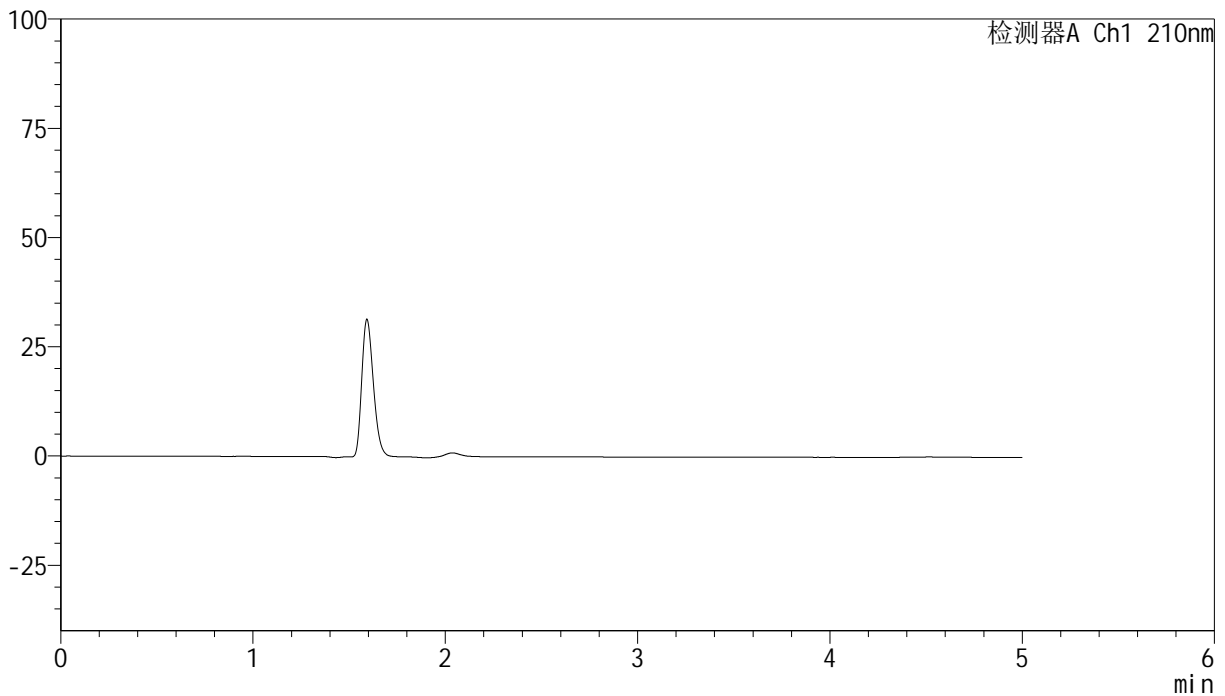


## &lt;样品信息&gt;

色谱柱:XB-C18(150mm\*4.6mm,5 $\mu$ m) 流速:1.0ml/min  
 柱温:35 $^{\circ}$ C 波长:210nm  
 数据文件名: RC\$YMP-397 - 0-11/11-201-2 - zzp-25021801p-rcd-shuijz-jf50z-rj.lcd  
 方法文件名: RC\$YMP-397 - YMP-397-rcd-FX260.lcm  
 批处理文件名: RC\$YMP-397 - 20250221-RC-FX260.lcb  
 样品瓶号: 1-9  
 进样体积: 10  $\mu$ l 版本号: 6.115  
 进样时间: 2025/02/22 09:49:57 实验者: xiechaojun  
 处理时间 (V2): 2025/02/24 09:34:51 处理者: xiechaojun  
 仪器型号: SHIMADZU LC-2050C(FX260)

## &lt;色谱图&gt;

mV



## &lt;峰表&gt;

检测器A Ch1 210nm

峰号	保留时间	面积	高度	面积%	理论塔板数(USP)	拖尾因子	分离度(USP)
总计							

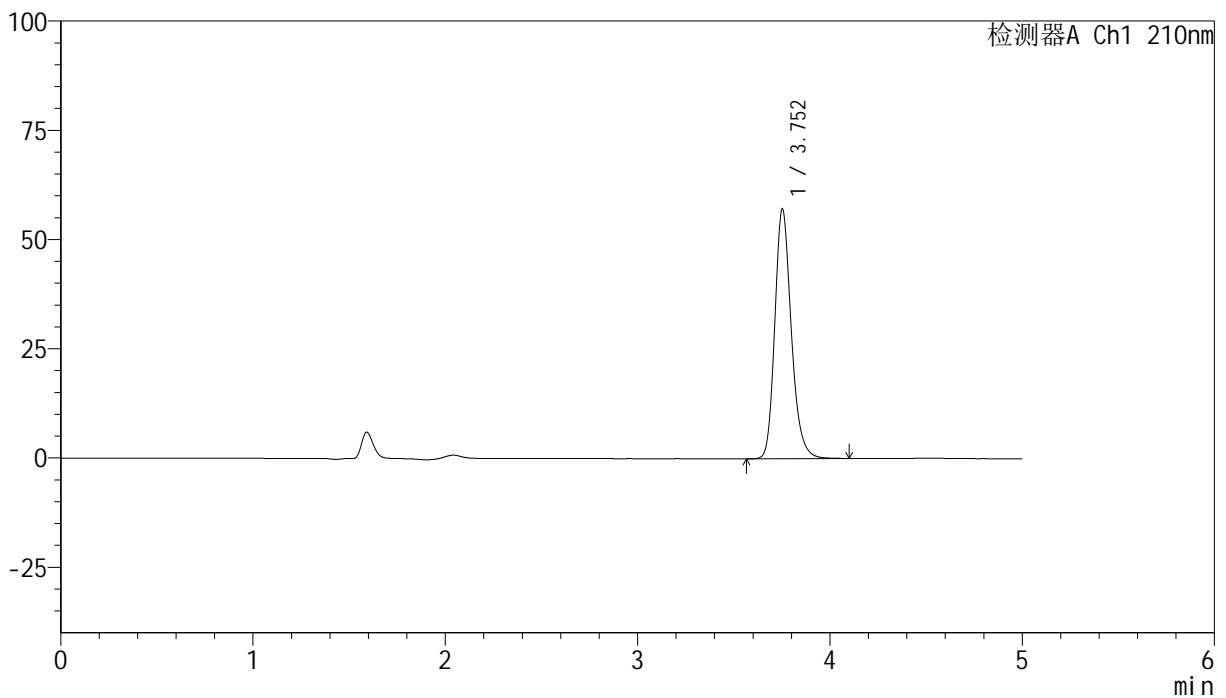
图1 盐酸奥洛他定口崩片溶出度测定HPLC图谱  
自制品-水介质-桨法-50转  
溶剂

## &lt;样品信息&gt;

色谱柱:XB-C18(150mm\*4.6mm,5 $\mu$ m) 流速:1.0ml/min  
 柱温:35 $^{\circ}$ C 波长:210nm  
 数据文件名: RC\$YMP-397 - 0-11/11-202-2 - zzp-25021801p-rcd-shuijz-jf50z-dz1-1.lcd  
 方法文件名: RC\$YMP-397 - YMP-397-rcd-FX260.lcm  
 批处理文件名: RC\$YMP-397 - 20250221-RC-FX260.lcb  
 样品瓶号: 1-18  
 进样体积: 10  $\mu$ l 版本号: 6.115  
 进样时间: 2025/02/22 09:55:20 实验者: xiechaojun  
 处理时间 (V2): 2025/02/24 09:34:55 处理者: xiechaojun  
 仪器型号: SHIMADZU LC-2050C(FX260)

## &lt;色谱图&gt;

mV



## &lt;峰表&gt;

检测器A Ch1 210nm

峰号	保留时间	面积	高度	面积%	理论塔板数(USP)	拖尾因子	分离度(USP)
1	3.752	341389	57022	100.000	9535	1.215	--
总计		341389	57022	100.000			

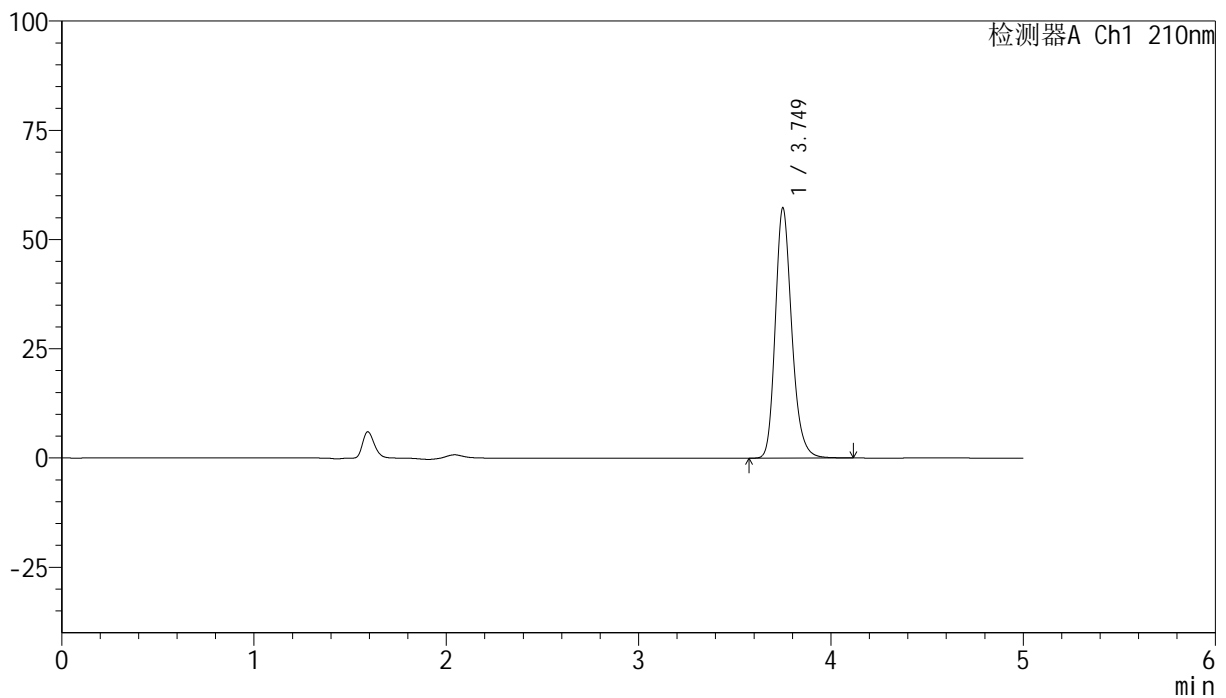
图2 盐酸奥洛他定口崩片溶出度测定HPLC图谱  
 自制品-水介质-桨法-50转  
 对照品溶液-1-1

## &lt;样品信息&gt;

色谱柱:XB-C18(150mm\*4.6mm,5 $\mu$ m) 流速:1.0ml/min  
 柱温:35 $^{\circ}$ C 波长:210nm  
 数据文件名: RC\$YMP-397 - 0-11/11-203-2 - zzp-25021801p-rcd-shuijz-jf50z-dz1-2.lcd  
 方法文件名: RC\$YMP-397 - YMP-397-rcd-FX260.lcm  
 批处理文件名: RC\$YMP-397 - 20250221-RC-FX260.lcb  
 样品瓶号: 1-18  
 进样体积: 10  $\mu$ l 版本号: 6.115  
 进样时间: 2025/02/22 10:00:42 实验者: xiechaojun  
 处理时间 (V2): 2025/02/24 09:34:58 处理者: xiechaojun  
 仪器型号: SHIMADZU LC-2050C(FX260)

## &lt;色谱图&gt;

mV



## &lt;峰表&gt;

检测器A Ch1 210nm

峰号	保留时间	面积	高度	面积%	理论塔板数(USP)	拖尾因子	分离度(USP)
1	3.749	341763	57153	100.000	9521	1.216	--
总计		341763	57153	100.000			

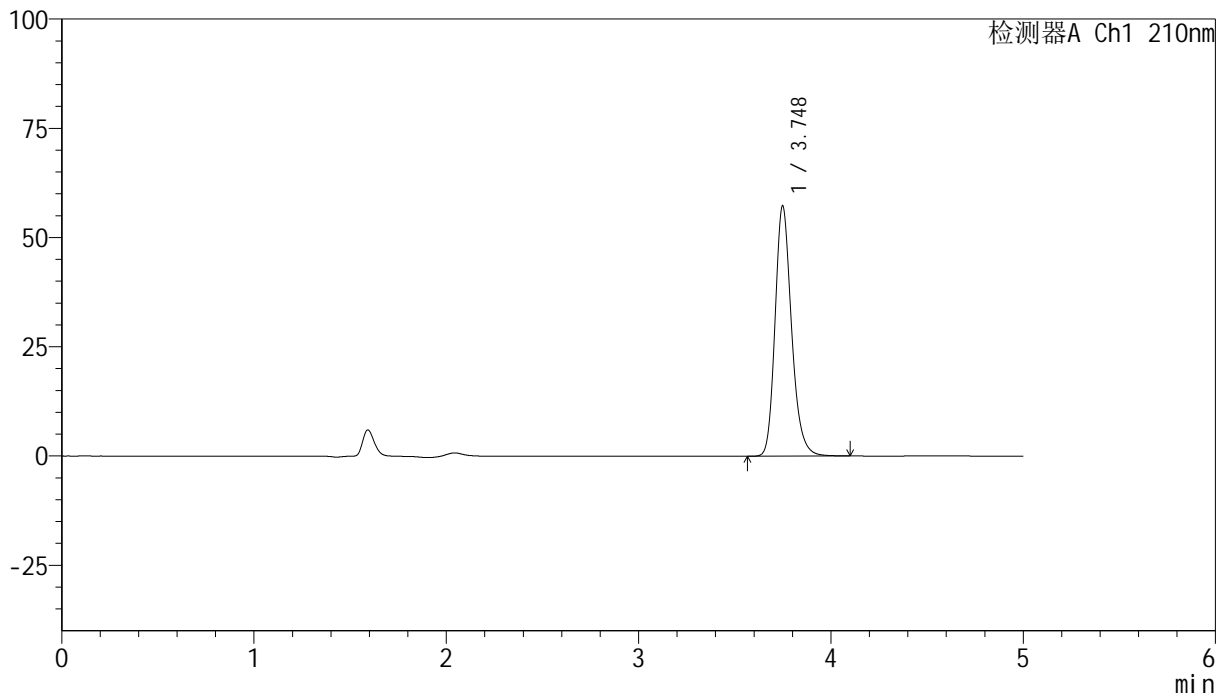
图3 盐酸奥洛他定口崩片溶出度测定HPLC图谱  
 自制品-水介质-桨法-50转  
 对照品溶液-1-2

## &lt;样品信息&gt;

色谱柱:XB-C18(150mm\*4.6mm,5 $\mu$ m) 流速:1.0ml/min  
 柱温:35 $^{\circ}$ C 波长:210nm  
 数据文件名: RC\$YMP-397 - 0-11/11-204-2 - zzp-25021801p-rcd-shuijz-jf50z-dz1-3.lcd  
 方法文件名: RC\$YMP-397 - YMP-397-rcd-FX260.lcm  
 批处理文件名: RC\$YMP-397 - 20250221-RC-FX260.lcb  
 样品瓶号: 1-18  
 进样体积: 10  $\mu$ l 版本号: 6.115  
 进样时间: 2025/02/22 10:06:04 实验者: xiechaojun  
 处理时间 (V2): 2025/02/24 09:35:01 处理者: xiechaojun  
 仪器型号: SHIMADZU LC-2050C(FX260)

## &lt;色谱图&gt;

mV



## &lt;峰表&gt;

检测器A Ch1 210nm

峰号	保留时间	面积	高度	面积%	理论塔板数(USP)	拖尾因子	分离度(USP)
1	3.748	341716	57267	100.000	9521	1.217	--
总计		341716	57267	100.000			

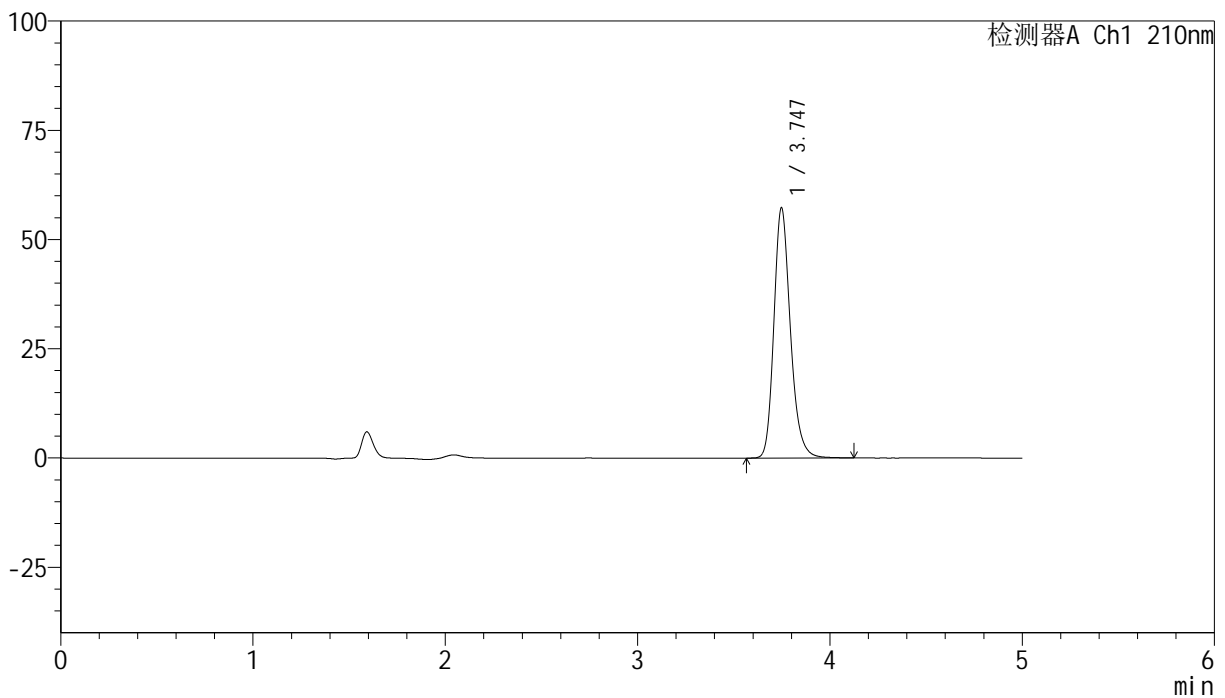
图4 盐酸奥洛他定口崩片溶出度测定HPLC图谱  
 自制品-水介质-桨法-50转  
 对照品溶液-1-3

## &lt;样品信息&gt;

色谱柱:XB-C18(150mm\*4.6mm,5 $\mu$ m) 流速:1.0ml/min  
 柱温:35 $^{\circ}$ C 波长:210nm  
 数据文件名: RC\$YMP-397 - 0-11/11-205-2 - zzp-25021801p-rcd-shuijz-jf50z-dz1-4.lcd  
 方法文件名: RC\$YMP-397 - YMP-397-rcd-FX260.lcm  
 批处理文件名: RC\$YMP-397 - 20250221-RC-FX260.lcb  
 样品瓶号: 1-18  
 进样体积: 10  $\mu$ l 版本号: 6.115  
 进样时间: 2025/02/22 10:11:26 实验者: xiechaojun  
 处理时间 (V2): 2025/02/24 09:35:04 处理者: xiechaojun  
 仪器型号: SHIMADZU LC-2050C(FX260)

## &lt;色谱图&gt;

mV



## &lt;峰表&gt;

检测器A Ch1 210nm

峰号	保留时间	面积	高度	面积%	理论塔板数(USP)	拖尾因子	分离度(USP)
1	3.747	342106	57302	100.000	9525	1.217	--
总计		342106	57302	100.000			

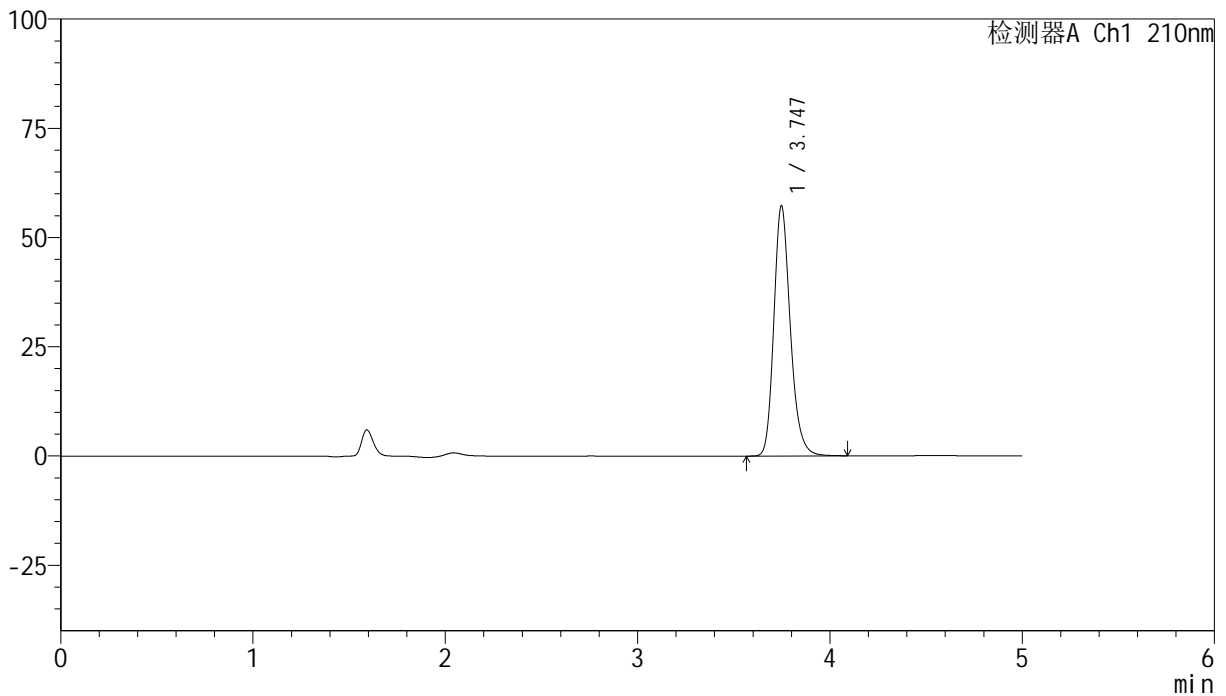
图5 盐酸奥洛他定口崩片溶出度测定HPLC图谱  
 自制品-水介质-桨法-50转  
 对照品溶液-1-4

## &lt;样品信息&gt;

色谱柱:XB-C18(150mm\*4.6mm,5 $\mu$ m) 流速:1.0ml/min  
 柱温:35 $^{\circ}$ C 波长:210nm  
 数据文件名: RC\$YMP-397 - 0-11/11-206-2 - zzp-25021801p-rcd-shuijz-jf50z-dz1-5.lcd  
 方法文件名: RC\$YMP-397 - YMP-397-rcd-FX260.lcm  
 批处理文件名: RC\$YMP-397 - 20250221-RC-FX260.lcb  
 样品瓶号: 1-18  
 进样体积: 10  $\mu$ l 版本号: 6.115  
 进样时间: 2025/02/22 10:16:48 实验者: xiechaojun  
 处理时间 (V2): 2025/02/24 09:35:07 处理者: xiechaojun  
 仪器型号: SHIMADZU LC-2050C(FX260)

## &lt;色谱图&gt;

mV



## &lt;峰表&gt;

检测器A Ch1 210nm

峰号	保留时间	面积	高度	面积%	理论塔板数(USP)	拖尾因子	分离度(USP)
1	3.747	341544	57292	100.000	9536	1.217	--
总计		341544	57292	100.000			

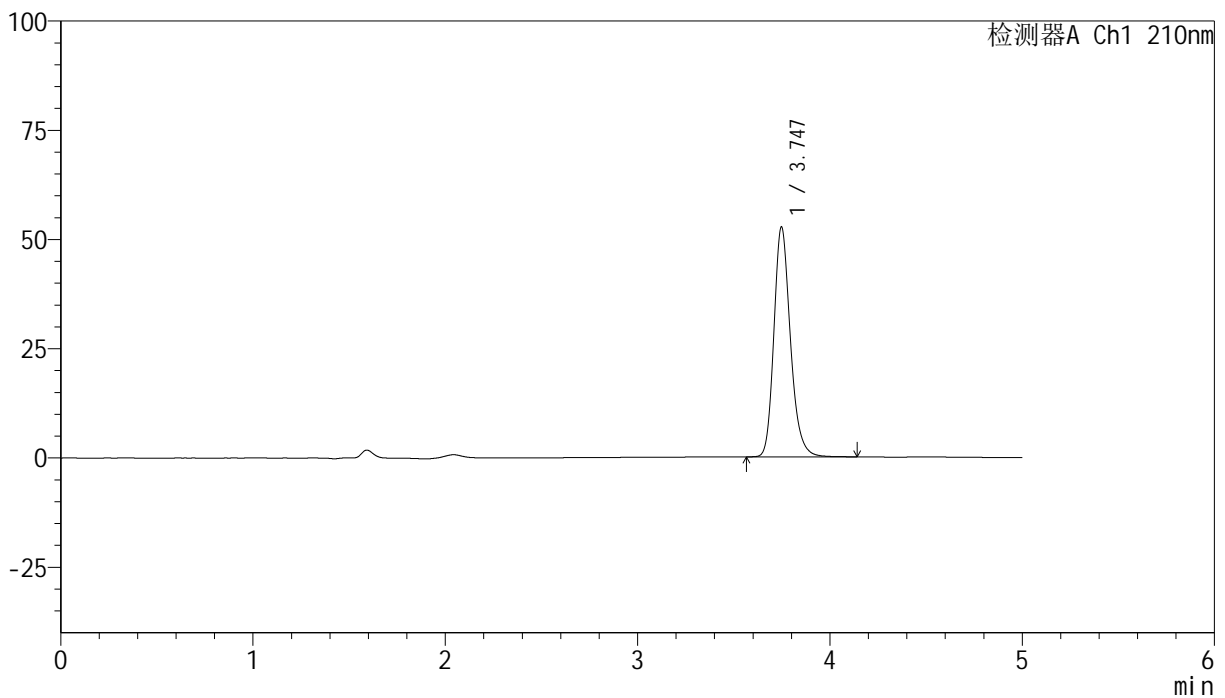
图6 盐酸奥洛他定口崩片溶出度测定HPLC图谱  
 自制品-水介质-桨法-50转  
 对照品溶液-1-5

## &lt;样品信息&gt;

色谱柱:XB-C18(150mm\*4.6mm,5 $\mu$ m) 流速:1.0ml/min  
 柱温:35 $^{\circ}$ C 波长:210nm  
 数据文件名: RC\$YMP-397 - 0-11/11-207-2 - zzp-25021801p-rcd-shuijz-jf50z-P1-1.lcd  
 方法文件名: RC\$YMP-397 - YMP-397-rcd-FX260.lcm  
 批处理文件名: RC\$YMP-397 - 20250221-RC-FX260.lcb  
 样品瓶号: 1-1  
 进样体积: 10  $\mu$ l 版本号: 6.115  
 进样时间: 2025/02/22 10:22:09 实验者: xiechaojun  
 处理时间 (V2): 2025/02/24 09:35:10 处理者: xiechaojun  
 仪器型号: SHIMADZU LC-2050C(FX260)

## &lt;色谱图&gt;

mV



## &lt;峰表&gt;

检测器A Ch1 210nm

峰号	保留时间	面积	高度	面积%	理论塔板数(USP)	拖尾因子	分离度(USP)
1	3.747	314548	52653	100.000	9533	1.218	--
总计		314548	52653	100.000			

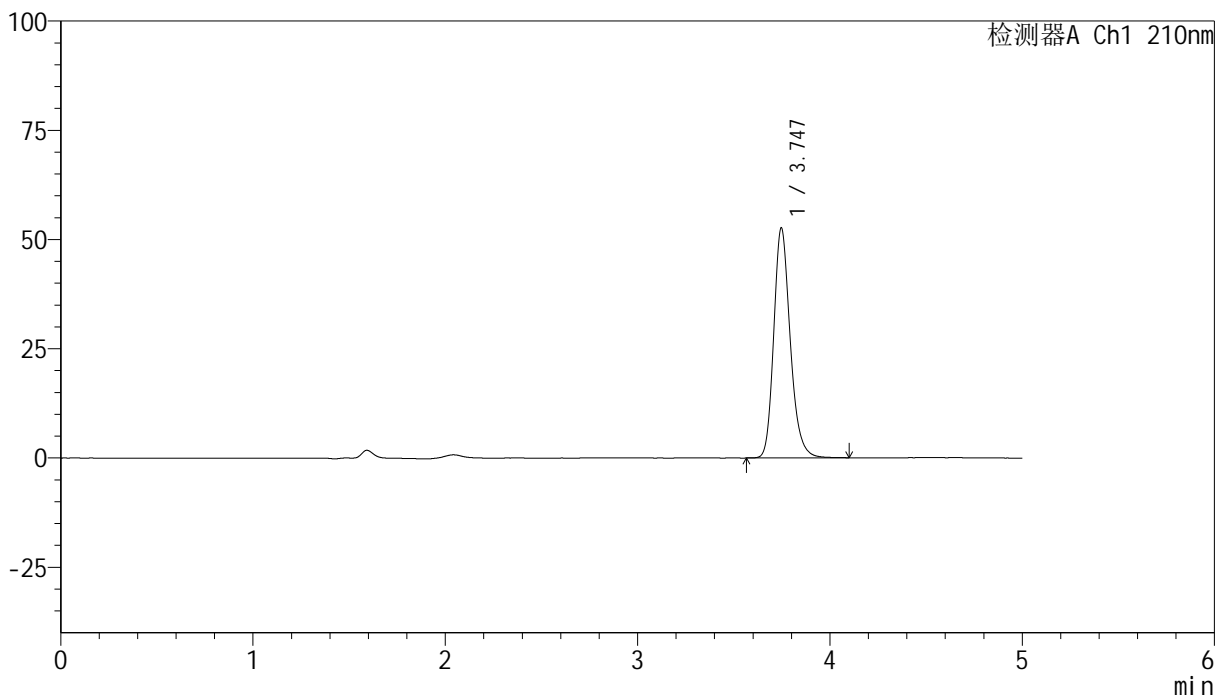
图7 盐酸奥洛他定口崩片溶出度测定HPLC图谱  
 自制品(25021801批)-水介质-桨法-50转-片1  
 供试品溶液-1

## &lt;样品信息&gt;

色谱柱:XB-C18(150mm\*4.6mm,5 $\mu$ m) 流速:1.0ml/min  
 柱温:35 $^{\circ}$ C 波长:210nm  
 数据文件名: RC\$YMP-397 - 0-11/11-208-2 - zzp-25021801p-rcd-shuijz-jf50z-P1-2.lcd  
 方法文件名: RC\$YMP-397 - YMP-397-rcd-FX260.lcm  
 批处理文件名: RC\$YMP-397 - 20250221-RC-FX260.lcb  
 样品瓶号: 1-1  
 进样体积: 10  $\mu$ l 版本号: 6.115  
 进样时间: 2025/02/22 10:27:31 实验者: xiechaojun  
 处理时间 (V2): 2025/02/24 09:35:13 处理者: xiechaojun  
 仪器型号: SHIMADZU LC-2050C(FX260)

## &lt;色谱图&gt;

mV



## &lt;峰表&gt;

检测器A Ch1 210nm

峰号	保留时间	面积	高度	面积%	理论塔板数(USP)	拖尾因子	分离度(USP)
1	3.747	313954	52661	100.000	9517	1.216	--
总计		313954	52661	100.000			

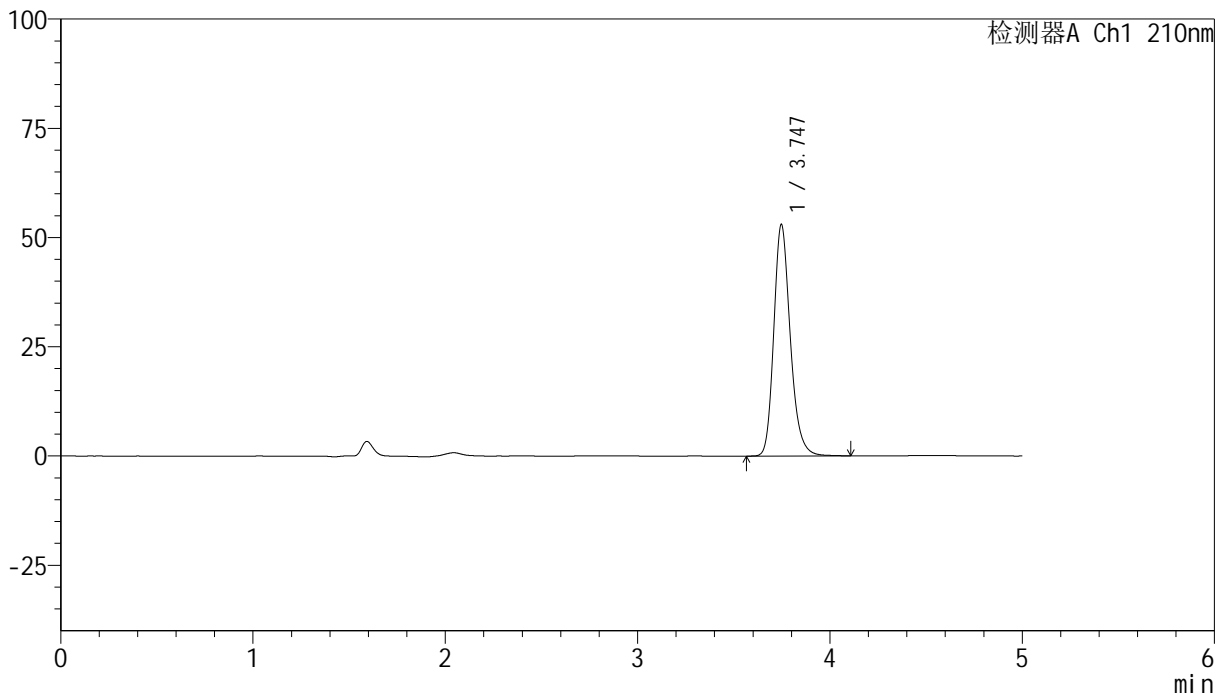
图8 盐酸奥洛他定口崩片溶出度测定HPLC图谱  
 自制品(25021801批)-水介质-桨法-50转-片1  
 供试品溶液-2

## &lt;样品信息&gt;

色谱柱:XB-C18(150mm\*4.6mm,5 $\mu$ m) 流速:1.0ml/min  
 柱温:35 $^{\circ}$ C 波长:210nm  
 数据文件名: RC\$YMP-397 - 0-11/11-209-2 - zzp-25021801p-rcd-shuijz-jf50z-P2-1.lcd  
 方法文件名: RC\$YMP-397 - YMP-397-rcd-FX260.lcm  
 批处理文件名: RC\$YMP-397 - 20250221-RC-FX260.lcb  
 样品瓶号: 1-10  
 进样体积: 10  $\mu$ l 版本号: 6.115  
 进样时间: 2025/02/22 10:32:52 实验者: xiechaojun  
 处理时间 (V2): 2025/02/24 09:35:16 处理者: xiechaojun  
 仪器型号: SHIMADZU LC-2050C(FX260)

## &lt;色谱图&gt;

mV



## &lt;峰表&gt;

检测器A Ch1 210nm

峰号	保留时间	面积	高度	面积%	理论塔板数(USP)	拖尾因子	分离度(USP)
1	3.747	316370	53017	100.000	9531	1.218	--
总计		316370	53017	100.000			

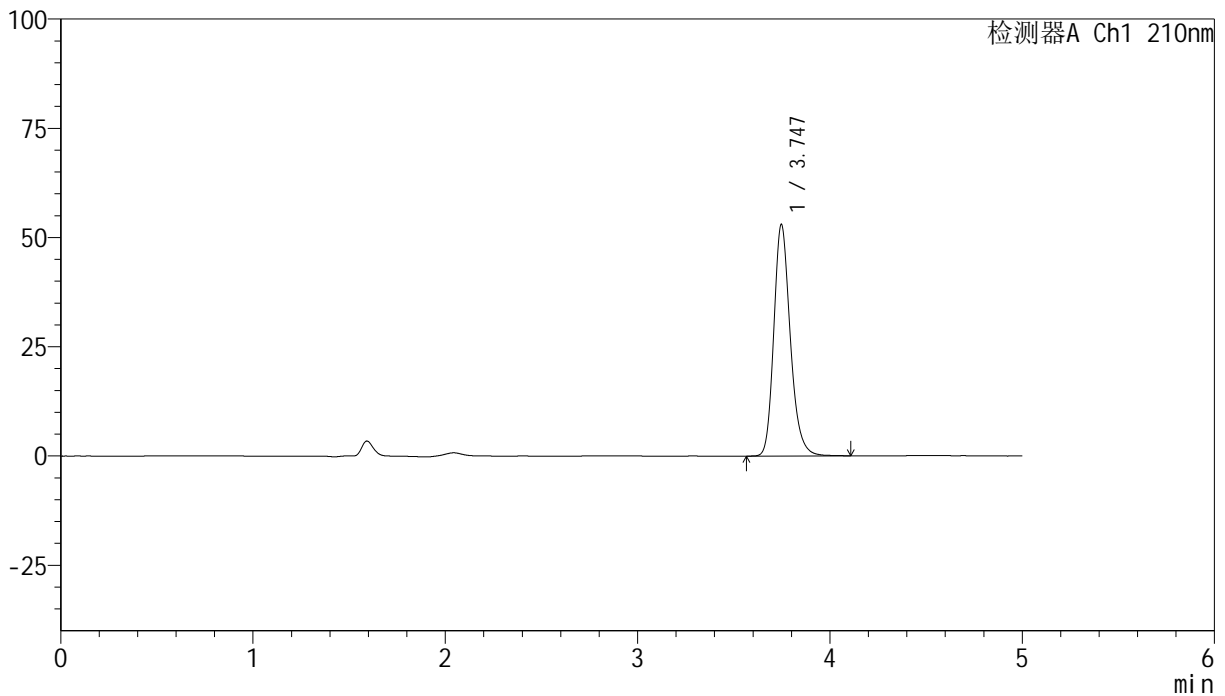
图9 盐酸奥洛他定口崩片溶出度测定HPLC图谱  
 自制品(25021801批)-水介质-桨法-50转-片2  
 供试品溶液-1

## &lt;样品信息&gt;

色谱柱:XB-C18(150mm\*4.6mm,5 $\mu$ m) 流速:1.0ml/min  
 柱温:35 $^{\circ}$ C 波长:210nm  
 数据文件名: RC\$YMP-397 - 0-11/11-210-2 - zzp-25021801p-rcd-shuijz-jf50z-P2-2.lcd  
 方法文件名: RC\$YMP-397 - YMP-397-rcd-FX260.lcm  
 批处理文件名: RC\$YMP-397 - 20250221-RC-FX260.lcb  
 样品瓶号: 1-10  
 进样体积: 10  $\mu$ l 版本号: 6.115  
 进样时间: 2025/02/22 10:38:13 实验者: xiechaojun  
 处理时间 (V2): 2025/02/24 09:35:19 处理者: xiechaojun  
 仪器型号: SHIMADZU LC-2050C(FX260)

## &lt;色谱图&gt;

mV



## &lt;峰表&gt;

检测器A Ch1 210nm

峰号	保留时间	面积	高度	面积%	理论塔板数(USP)	拖尾因子	分离度(USP)
1	3.747	316203	53007	100.000	9529	1.217	--
总计		316203	53007	100.000			

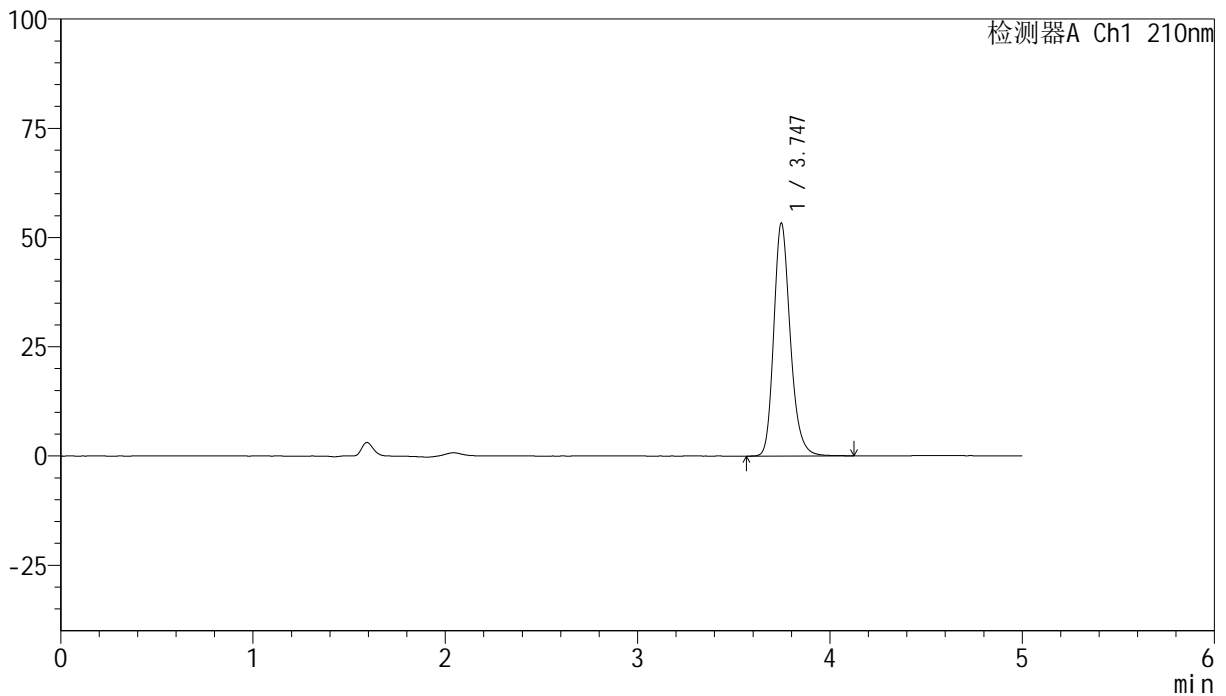
图10 盐酸奥洛他定口崩片溶出度测定HPLC图谱  
 自制品(25021801批)-水介质-桨法-50转-片2  
 供试品溶液-2

## &lt;样品信息&gt;

色谱柱:XB-C18(150mm\*4.6mm,5 $\mu$ m) 流速:1.0ml/min  
 柱温:35 $^{\circ}$ C 波长:210nm  
 数据文件名: RC\$YMP-397 - 0-11/11-211-2 - zzp-25021801p-rcd-shuijz-jf50z-P3-1.lcd  
 方法文件名: RC\$YMP-397 - YMP-397-rcd-FX260.lcm  
 批处理文件名: RC\$YMP-397 - 20250221-RC-FX260.lcb  
 样品瓶号: 1-19  
 进样体积: 10  $\mu$ l 版本号: 6.115  
 进样时间: 2025/02/22 10:43:34 实验者: xiechaojun  
 处理时间 (V2): 2025/02/24 09:35:22 处理者: xiechaojun  
 仪器型号: SHIMADZU LC-2050C(FX260)

## &lt;色谱图&gt;

mV



## &lt;峰表&gt;

检测器A Ch1 210nm

峰号	保留时间	面积	高度	面积%	理论塔板数(USP)	拖尾因子	分离度(USP)
1	3.747	318348	53341	100.000	9526	1.218	--
总计		318348	53341	100.000			

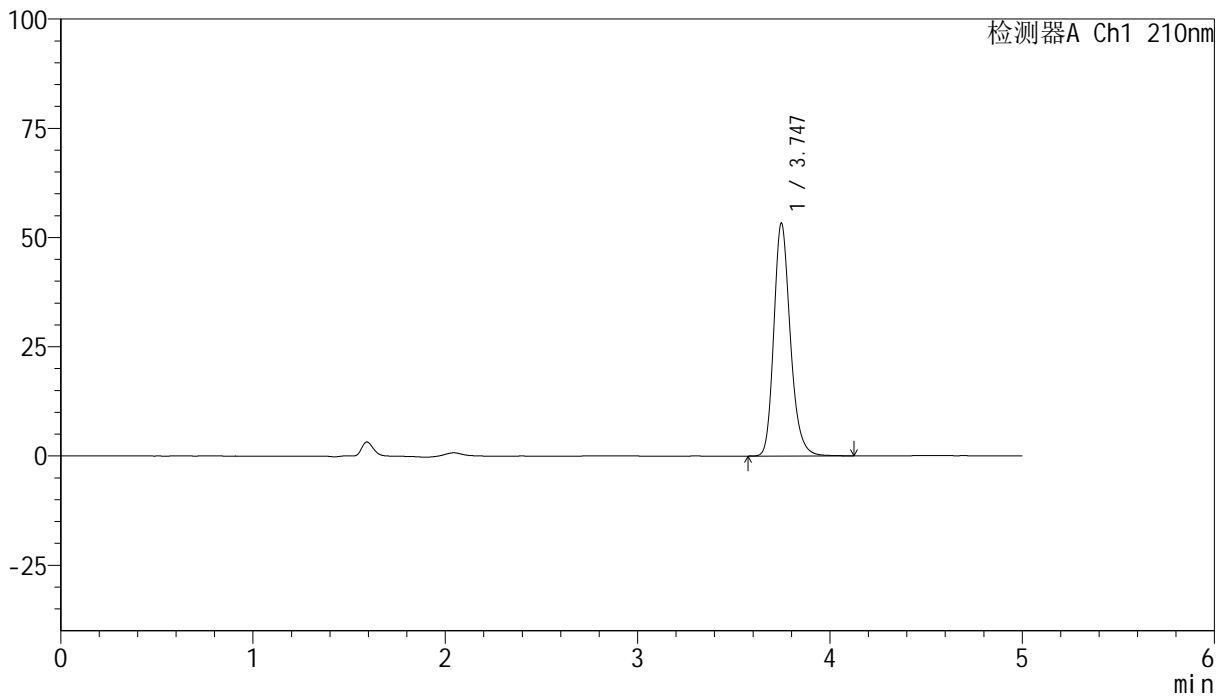
图11 盐酸奥洛他定口崩片溶出度测定HPLC图谱  
 自制品(25021801批)-水介质-桨法-50转-片3  
 供试品溶液-1

## &lt;样品信息&gt;

色谱柱:XB-C18(150mm\*4.6mm,5 $\mu$ m) 流速:1.0ml/min  
 柱温:35 $^{\circ}$ C 波长:210nm  
 数据文件名: RC\$YMP-397 - 0-11/11-212-2 - zzp-25021801p-rcd-shuijz-jf50z-P3-2.lcd  
 方法文件名: RC\$YMP-397 - YMP-397-rcd-FX260.lcm  
 批处理文件名: RC\$YMP-397 - 20250221-RC-FX260.lcb  
 样品瓶号: 1-19  
 进样体积: 10  $\mu$ l 版本号: 6.115  
 进样时间: 2025/02/22 10:48:55 实验者: xiechaojun  
 处理时间 (V2): 2025/02/24 09:35:25 处理者: xiechaojun  
 仪器型号: SHIMADZU LC-2050C(FX260)

## &lt;色谱图&gt;

mV



## &lt;峰表&gt;

检测器A Ch1 210nm

峰号	保留时间	面积	高度	面积%	理论塔板数(USP)	拖尾因子	分离度(USP)
1	3.747	318332	53332	100.000	9527	1.219	--
总计		318332	53332	100.000			

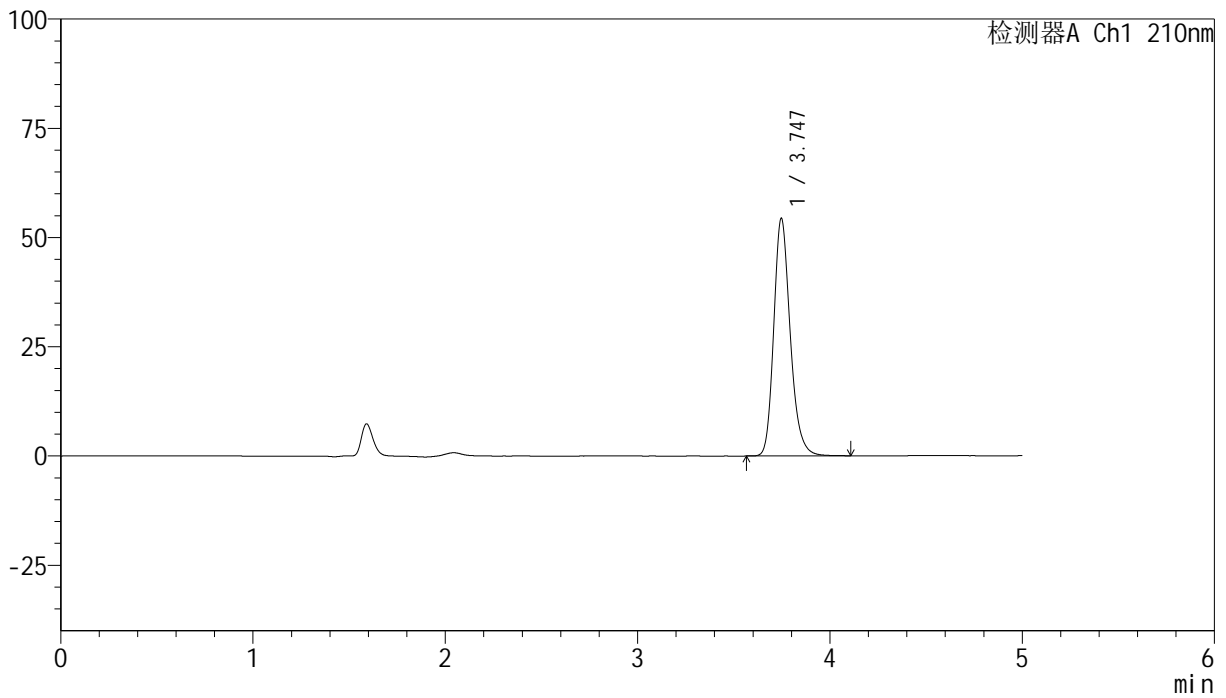
图12 盐酸奥洛他定口崩片溶出度测定HPLC图谱  
 自制品(25021801批)-水介质-桨法-50转-片3  
 供试品溶液-2

## &lt;样品信息&gt;

色谱柱:XB-C18(150mm\*4.6mm,5 $\mu$ m) 流速:1.0ml/min  
 柱温:35 $^{\circ}$ C 波长:210nm  
 数据文件名: RC\$YMP-397 - 0-11/11-213-2 - zzp-25021801p-rcd-shuijz-jf50z-P4-1.lcd  
 方法文件名: RC\$YMP-397 - YMP-397-rcd-FX260.lcm  
 批处理文件名: RC\$YMP-397 - 20250221-RC-FX260.lcb  
 样品瓶号: 1-28  
 进样体积: 10  $\mu$ l 版本号: 6.115  
 进样时间: 2025/02/22 10:54:16 实验者: xiechaojun  
 处理时间 (V2): 2025/02/24 09:35:28 处理者: xiechaojun  
 仪器型号: SHIMADZU LC-2050C(FX260)

## &lt;色谱图&gt;

mV



## &lt;峰表&gt;

检测器A Ch1 210nm

峰号	保留时间	面积	高度	面积%	理论塔板数(USP)	拖尾因子	分离度(USP)
1	3.747	324356	54414	100.000	9530	1.218	--
总计		324356	54414	100.000			

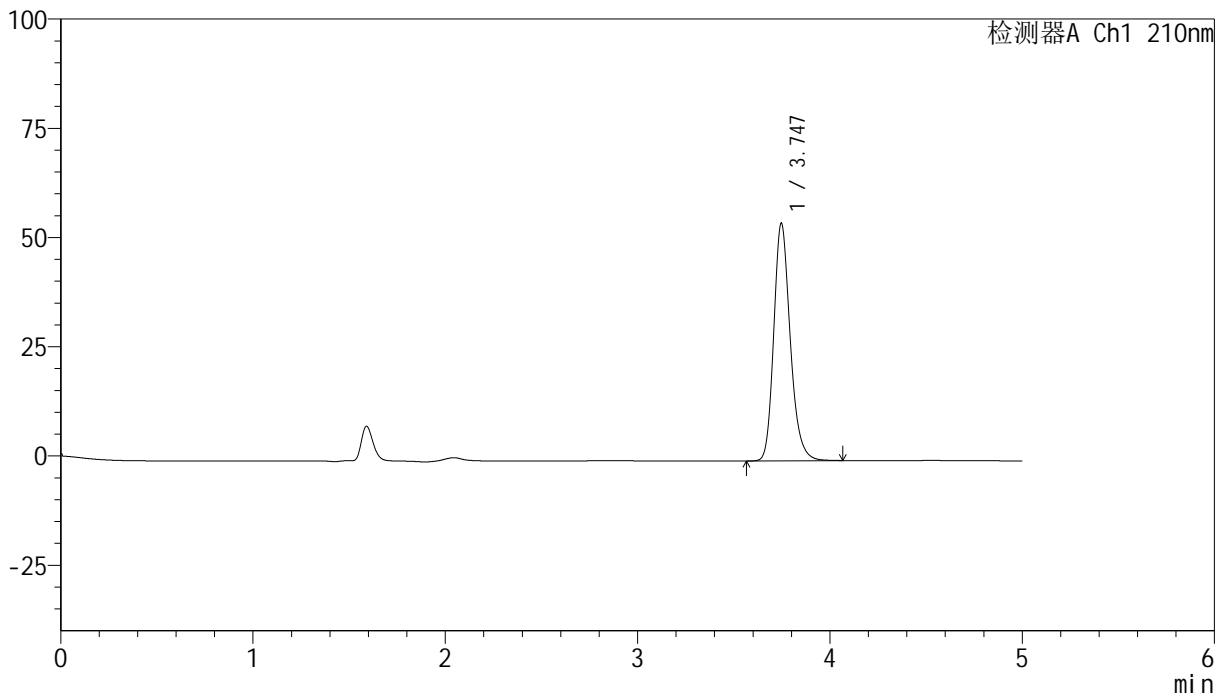
图13 盐酸奥洛他定口崩片溶出度测定HPLC图谱  
 自制品(25021801批)-水介质-桨法-50转-片4  
 供试品溶液-1

## &lt;样品信息&gt;

色谱柱:XB-C18(150mm\*4.6mm,5 $\mu$ m) 流速:1.0ml/min  
 柱温:35 $^{\circ}$ C 波长:210nm  
 数据文件名: RC\$YMP-397 - 0-11/11-214-2 - zzp-25021801p-rcd-shuijz-jf50z-P4-2.lcd  
 方法文件名: RC\$YMP-397 - YMP-397-rcd-FX260.lcm  
 批处理文件名: RC\$YMP-397 - 20250221-RC-FX260.lcb  
 样品瓶号: 1-28  
 进样体积: 10  $\mu$ l 版本号: 6.115  
 进样时间: 2025/02/22 10:59:37 实验者: xiechaojun  
 处理时间 (V2): 2025/02/24 09:35:31 处理者: xiechaojun  
 仪器型号: SHIMADZU LC-2050C(FX260)

## &lt;色谱图&gt;

mV



## &lt;峰表&gt;

检测器A Ch1 210nm

峰号	保留时间	面积	高度	面积%	理论塔板数(USP)	拖尾因子	分离度(USP)
1	3.747	323848	54399	100.000	9534	1.217	--
总计		323848	54399	100.000			

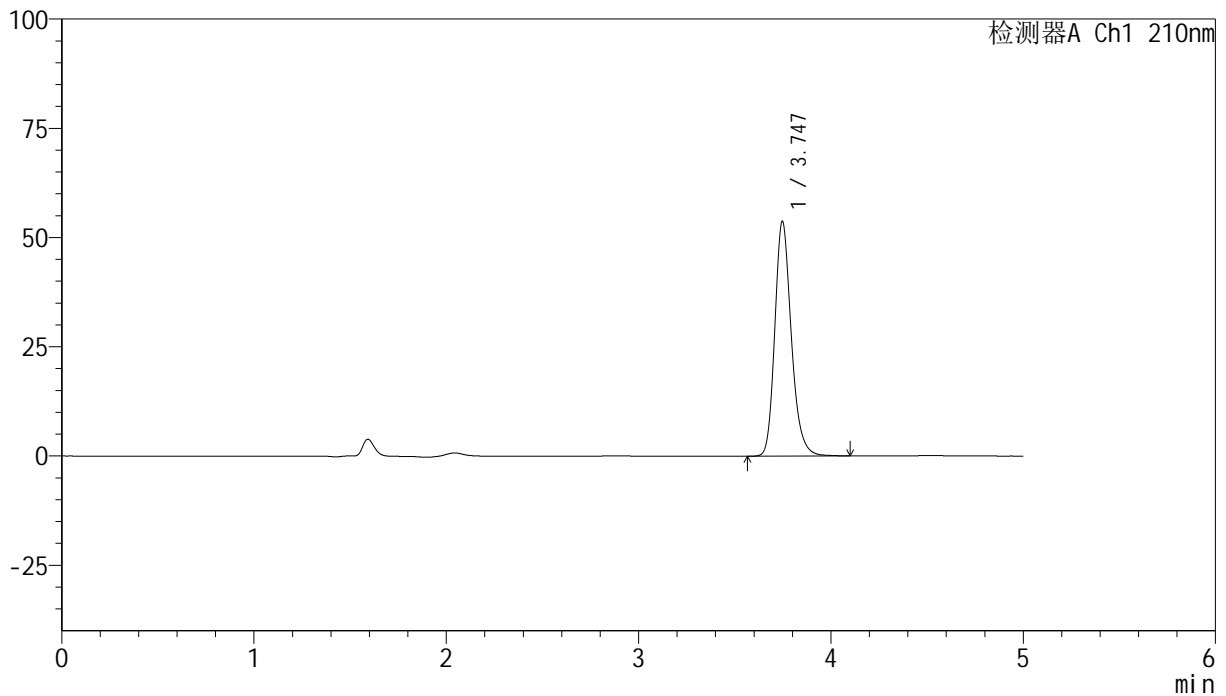
图14 盐酸奥洛他定口崩片溶出度测定HPLC图谱  
 自制品(25021801批)-水介质-桨法-50转-片4  
 供试品溶液-2

## &lt;样品信息&gt;

色谱柱:XB-C18(150mm\*4.6mm,5 $\mu$ m) 流速:1.0ml/min  
 柱温:35 $^{\circ}$ C 波长:210nm  
 数据文件名: RC\$YMP-397 - 0-11/11-215-2 - zzp-25021801p-rcd-shuijz-jf50z-P5-1.lcd  
 方法文件名: RC\$YMP-397 - YMP-397-rcd-FX260.lcm  
 批处理文件名: RC\$YMP-397 - 20250221-RC-FX260.lcb  
 样品瓶号: 1-37  
 进样体积: 10  $\mu$ l 版本号: 6.115  
 进样时间: 2025/02/22 11:04:58 实验者: xiechaojun  
 处理时间 (V2): 2025/02/24 09:35:34 处理者: xiechaojun  
 仪器型号: SHIMADZU LC-2050C(FX260)

## &lt;色谱图&gt;

mV



## &lt;峰表&gt;

检测器A Ch1 210nm

峰号	保留时间	面积	高度	面积%	理论塔板数(USP)	拖尾因子	分离度(USP)
1	3.747	320579	53751	100.000	9531	1.218	--
总计		320579	53751	100.000			

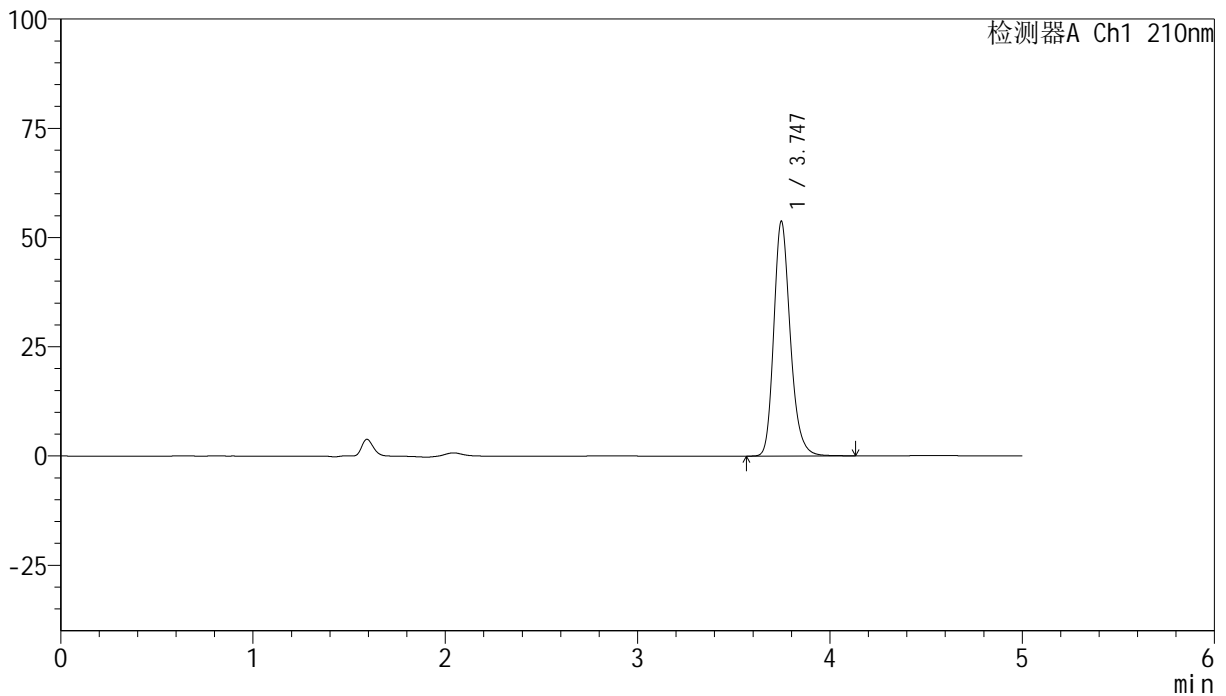
图15 盐酸奥洛他定口崩片溶出度测定HPLC图谱  
 自制品(25021801批)-水介质-桨法-50转-片5  
 供试品溶液-1

## &lt;样品信息&gt;

色谱柱:XB-C18(150mm\*4.6mm,5 $\mu$ m) 流速:1.0ml/min  
 柱温:35 $^{\circ}$ C 波长:210nm  
 数据文件名: RC\$YMP-397 - 0-11/11-216-2 - zzp-25021801p-rcd-shuijz-jf50z-P5-2.lcd  
 方法文件名: RC\$YMP-397 - YMP-397-rcd-FX260.lcm  
 批处理文件名: RC\$YMP-397 - 20250221-RC-FX260.lcb  
 样品瓶号: 1-37  
 进样体积: 10  $\mu$ l 版本号: 6.115  
 进样时间: 2025/02/22 11:10:19 实验者: xiechaojun  
 处理时间 (V2): 2025/02/24 09:35:37 处理者: xiechaojun  
 仪器型号: SHIMADZU LC-2050C(FX260)

## &lt;色谱图&gt;

mV



## &lt;峰表&gt;

检测器A Ch1 210nm

峰号	保留时间	面积	高度	面积%	理论塔板数(USP)	拖尾因子	分离度(USP)
1	3.747	320947	53765	100.000	9528	1.220	--
总计		320947	53765	100.000			

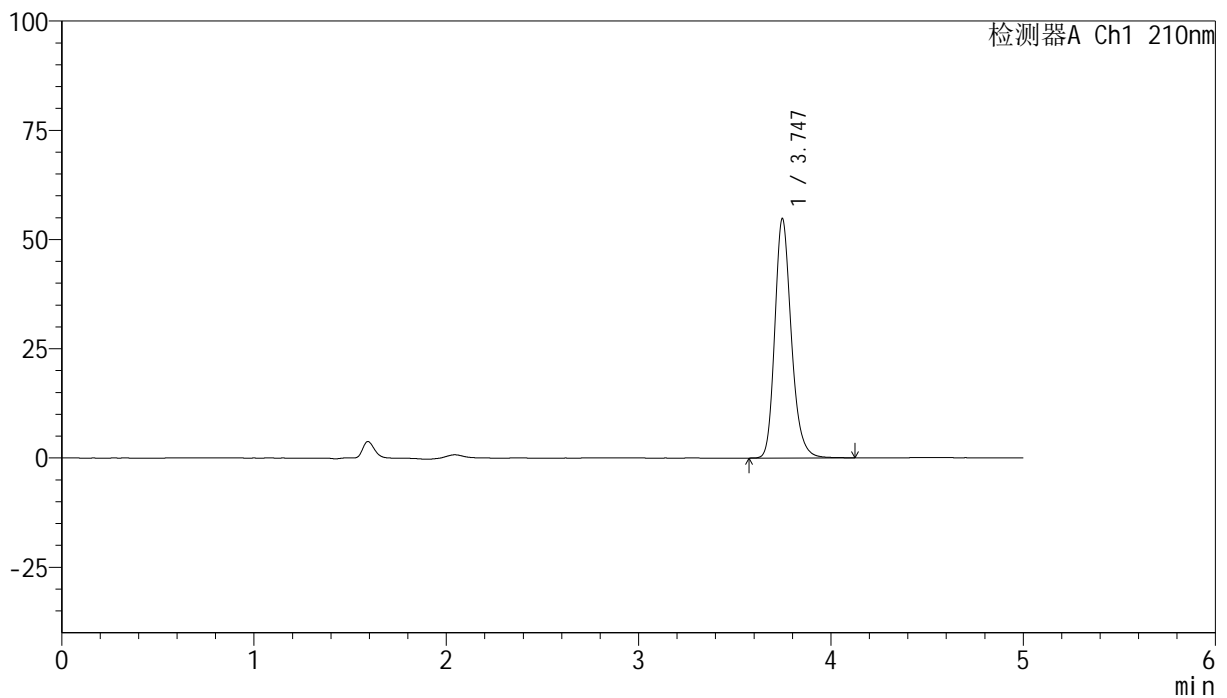
图16 盐酸奥洛他定口崩片溶出度测定HPLC图谱  
 自制品(25021801批)-水介质-桨法-50转-片5  
 供试品溶液-2

## &lt;样品信息&gt;

色谱柱:XB-C18(150mm\*4.6mm,5 $\mu$ m) 流速:1.0ml/min  
 柱温:35 $^{\circ}$ C 波长:210nm  
 数据文件名: RC\$YMP-397 - 0-11/11-217-2 - zzp-25021801p-rcd-shuijz-jf50z-P6-1.lcd  
 方法文件名: RC\$YMP-397 - YMP-397-rcd-FX260.lcm  
 批处理文件名: RC\$YMP-397 - 20250221-RC-FX260.lcb  
 样品瓶号: 1-46  
 进样体积: 10  $\mu$ l 版本号: 6.115  
 进样时间: 2025/02/22 11:15:40 实验者: xiechaojun  
 处理时间 (V2): 2025/02/24 09:35:40 处理者: xiechaojun  
 仪器型号: SHIMADZU LC-2050C(FX260)

## &lt;色谱图&gt;

mV



## &lt;峰表&gt;

检测器A Ch1 210nm

峰号	保留时间	面积	高度	面积%	理论塔板数(USP)	拖尾因子	分离度(USP)
1	3.747	327043	54816	100.000	9537	1.219	--
总计		327043	54816	100.000			

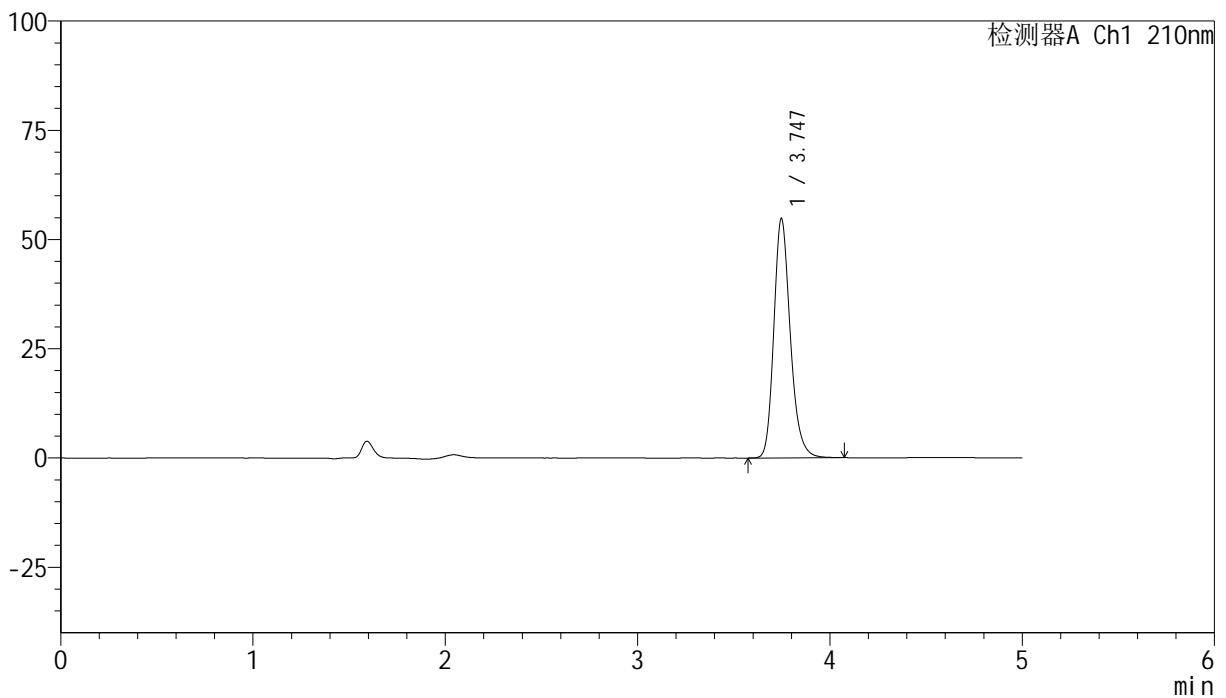
图17 盐酸奥洛他定口崩片溶出度测定HPLC图谱  
 自制品(25021801批)-水介质-桨法-50转-片6  
 供试品溶液-1

## &lt;样品信息&gt;

色谱柱:XB-C18(150mm\*4.6mm,5 $\mu$ m) 流速:1.0ml/min  
 柱温:35 $^{\circ}$ C 波长:210nm  
 数据文件名: RC\$YMP-397 - 0-11/11-218-2 - zzp-25021801p-rcd-shuijz-jf50z-P6-2.lcd  
 方法文件名: RC\$YMP-397 - YMP-397-rcd-FX260.lcm  
 批处理文件名: RC\$YMP-397 - 20250221-RC-FX260.lcb  
 样品瓶号: 1-46  
 进样体积: 10  $\mu$ l 版本号: 6.115  
 进样时间: 2025/02/22 11:21:01 实验者: xiechaojun  
 处理时间 (V2): 2025/02/24 09:35:43 处理者: xiechaojun  
 仪器型号: SHIMADZU LC-2050C(FX260)

## &lt;色谱图&gt;

mV



## &lt;峰表&gt;

检测器A Ch1 210nm

峰号	保留时间	面积	高度	面积%	理论塔板数(USP)	拖尾因子	分离度(USP)
1	3.747	326652	54814	100.000	9527	1.218	--
总计		326652	54814	100.000			

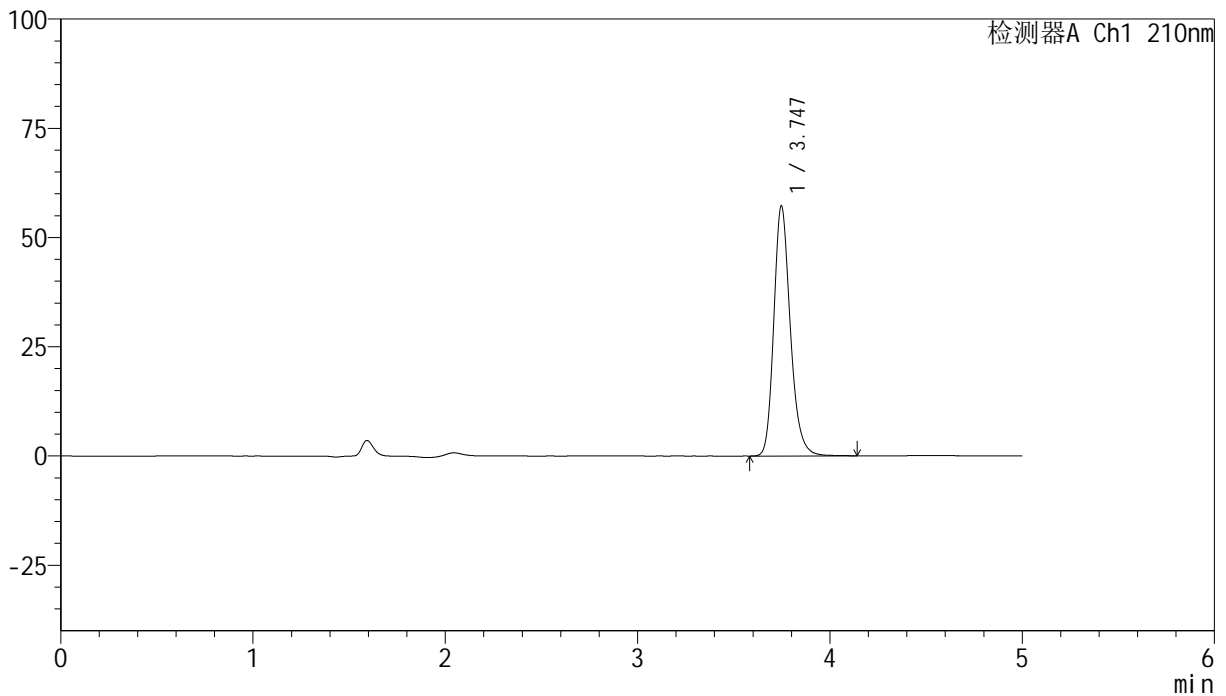
图18 盐酸奥洛他定口崩片溶出度测定HPLC图谱  
 自制品(25021801批)-水介质-桨法-50转-片6  
 供试品溶液-2

## &lt;样品信息&gt;

色谱柱:XB-C18(150mm\*4.6mm,5 $\mu$ m) 流速:1.0ml/min  
 柱温:35 $^{\circ}$ C 波长:210nm  
 数据文件名: RC\$YMP-397 - 0-11/11-219-2 - zzp-25021801p-rcd-shuijz-jf50z-dz2-1.lcd  
 方法文件名: RC\$YMP-397 - YMP-397-rcd-FX260.lcm  
 批处理文件名: RC\$YMP-397 - 20250221-RC-FX260.lcb  
 样品瓶号: 1-27  
 进样体积: 10  $\mu$ l 版本号: 6.115  
 进样时间: 2025/02/22 11:26:23 实验者: xiechaojun  
 处理时间 (V2): 2025/02/24 09:35:46 处理者: xiechaojun  
 仪器型号: SHIMADZU LC-2050C(FX260)

## &lt;色谱图&gt;

mV



## &lt;峰表&gt;

检测器A Ch1 210nm

峰号	保留时间	面积	高度	面积%	理论塔板数(USP)	拖尾因子	分离度(USP)
1	3.747	342043	57268	100.000	9523	1.219	--
总计		342043	57268	100.000			

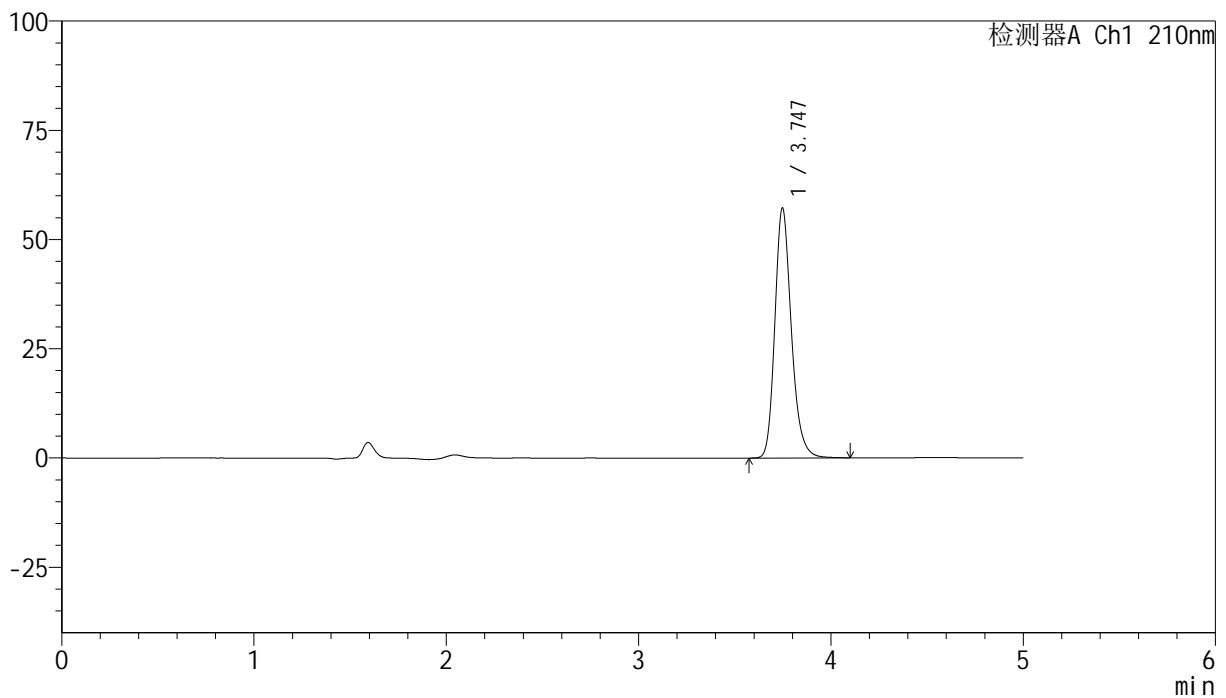
图19 盐酸奥洛他定口崩片溶出度测定HPLC图谱  
 自制品-水介质-桨法-50转  
 对照品溶液-2-1

## &lt;样品信息&gt;

色谱柱:XB-C18(150mm\*4.6mm,5 $\mu$ m) 流速:1.0ml/min  
 柱温:35 $^{\circ}$ C 波长:210nm  
 数据文件名: RC\$YMP-397 - 0-11/11-220-2 - zzp-25021801p-rcd-shuijz-jf50z-dz2-2.lcd  
 方法文件名: RC\$YMP-397 - YMP-397-rcd-FX260.lcm  
 批处理文件名: RC\$YMP-397 - 20250221-RC-FX260.lcb  
 样品瓶号: 1-27  
 进样体积: 10  $\mu$ l 版本号: 6.115  
 进样时间: 2025/02/22 11:31:45 实验者: xiechaojun  
 处理时间 (V2): 2025/02/24 09:35:49 处理者: xiechaojun  
 仪器型号: SHIMADZU LC-2050C(FX260)

## &lt;色谱图&gt;

mV



## &lt;峰表&gt;

检测器A Ch1 210nm

峰号	保留时间	面积	高度	面积%	理论塔板数(USP)	拖尾因子	分离度(USP)
1	3.747	341731	57246	100.000	9530	1.219	--
总计		341731	57246	100.000			

图20 盐酸奥洛他定口崩片溶出度测定HPLC图谱  
 自制品-水介质-桨法-50转  
 对照品溶液-2-2