



盐酸奥洛他定口崩片项目信息

介质体积(ml)	900	取样体积(ml)	1.5	补液体积(ml)	1.5
对照品批号	101098-202303	对照品来源	中检院	对照品使用方法	直接使用
对照品含量(%)	99.8	对照品水分(%)	0	对照品稀释倍数	2000
标示量(mg)	5	供试品稀释倍数	1	系数	1

对照品溶液

序号	称样量(mg)	A <sub>1</sub>	A <sub>2</sub>	A <sub>3</sub>	A <sub>4</sub>	A <sub>5</sub>	A <sub>平均</sub>	RSD%
1	10.94	341389	341763	341716	342106	341544	341704	0.08
2	10.97	342043	341731				341887	0.07

单位质量响应值	RSD%	判断
31234.37	0.16	数据可信

供试品溶液-水

批号	样品(片)	A <sub>1</sub>	A <sub>2</sub>	A <sub>平均</sub>	溶出量(%)	平均(%)	RSD%	置信区间
25021801批	1	314548	313954	314251	90.47	92.15	1.49	90.71% ~ 93.59%
	2	316370	316203	316286	91.05			
	3	318348	318332	318340	91.65			
	4	324356	323848	324102	93.30			
	5	320579	320947	320763	92.34			
	6	327043	326652	326848	94.09			



操作者: 谢超君

日期: 2025-02-25

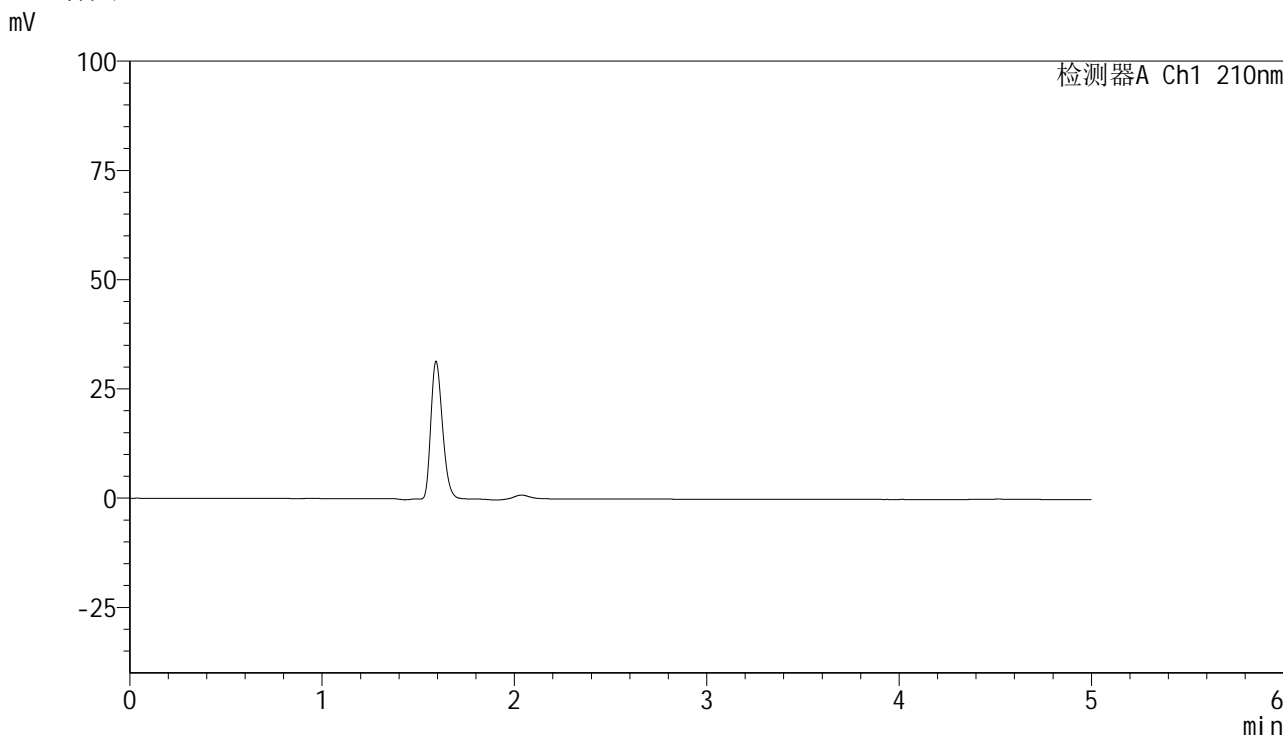
复核者:

未审阅版本

<样品信息>

色谱柱:XB-C18(150mm\*4.6mm,5μm)                      流速:1.0ml/min  
 柱温:35°C    波长:210nm  
 数据文件名: RC\$YMP-397 - 0-13/11-201-3 - zzp-25021801p-rcd-shuijz-jf50z-rj.lcd  
 方法文件名: RC\$YMP-397 - YMP-397-rcd-FX260.lcm  
 批处理文件名: RC\$YMP-397 - 20250221-RC-FX260.lcb  
 样品瓶号: 1-9  
 进样体积: 10 μl    版本号: 6.115  
 进样时间: 2025/02/22 09:49:57                      实验者: xiechaojun  
 处理时间 (V3): 2025/02/24 17:49:17              处理者: xiechaojun  
 仪器型号: SHIMADZU LC-2050C(FX260)

<色谱图>



<峰表>

检测器A Ch1 210nm

峰号	保留时间	面积	高度	面积%	理论塔板数(USP)	拖尾因子	分离度(USP)
总计							

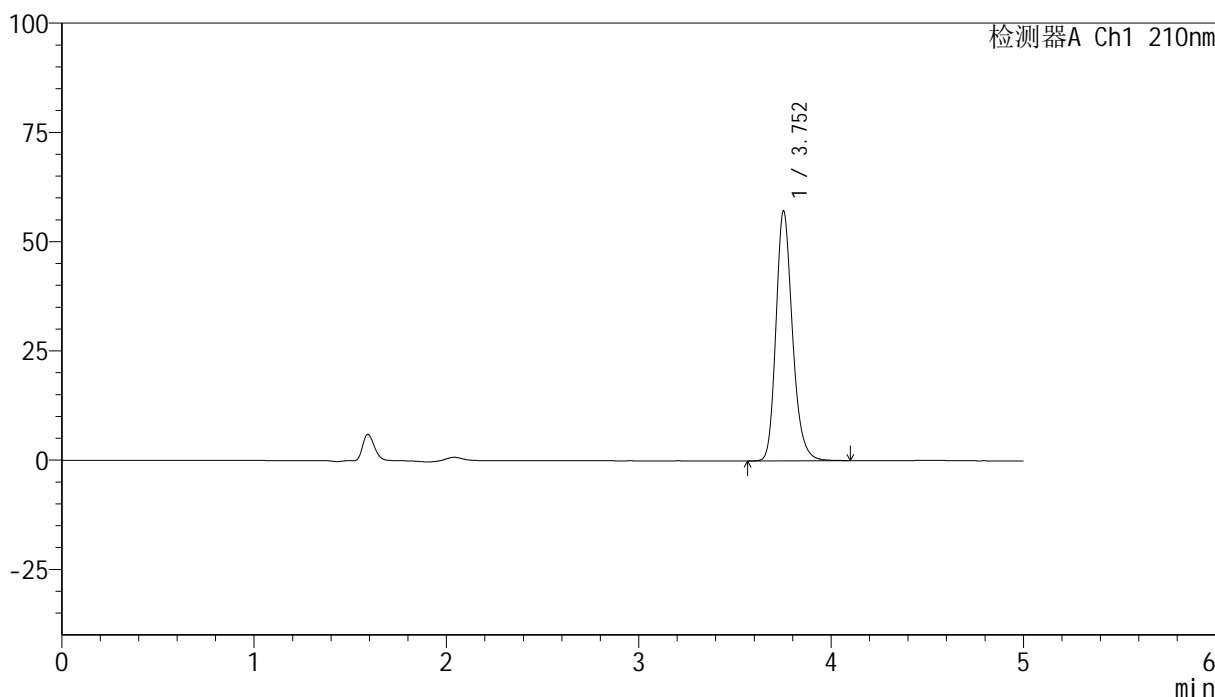
图1 盐酸奥洛他定口崩片溶出度测定HPLC图谱  
自制品-水介质-浆法-50转  
溶剂

<样品信息>

色谱柱:XB-C18(150mm\*4.6mm,5μm)      流速:1.0ml/min  
 柱温:35°C      波长:210nm  
 数据文件名: RC\$YMP-397 - 0-13/11-202-3 - zzp-25021801p-rcd-shuijz-jf50z-dz1-1.lcd  
 方法文件名: RC\$YMP-397 - YMP-397-rcd-FX260.lcm  
 批处理文件名: RC\$YMP-397 - 20250221-RC-FX260.lcb  
 样品瓶号: 1-18  
 进样体积: 10 μl      版本号: 6.115  
 进样时间: 2025/02/22 09:55:20      实验者: xiechaojun  
 处理时间 (V3): 2025/02/24 17:49:21      处理者: xiechaojun  
 仪器型号: SHIMADZU LC-2050C(FX260)

<色谱图>

mV



<峰表>

检测器A Ch1 210nm

峰号	保留时间	面积	高度	面积%	理论塔板数(USP)	拖尾因子	分离度(USP)
1	3.752	341389	57022	100.000	9535	1.215	--
总计		341389	57022	100.000			

图2 盐酸奥洛他定口崩片溶出度测定HPLC图谱  
自制品-水介质-桨法-50转  
对照品溶液-1-1

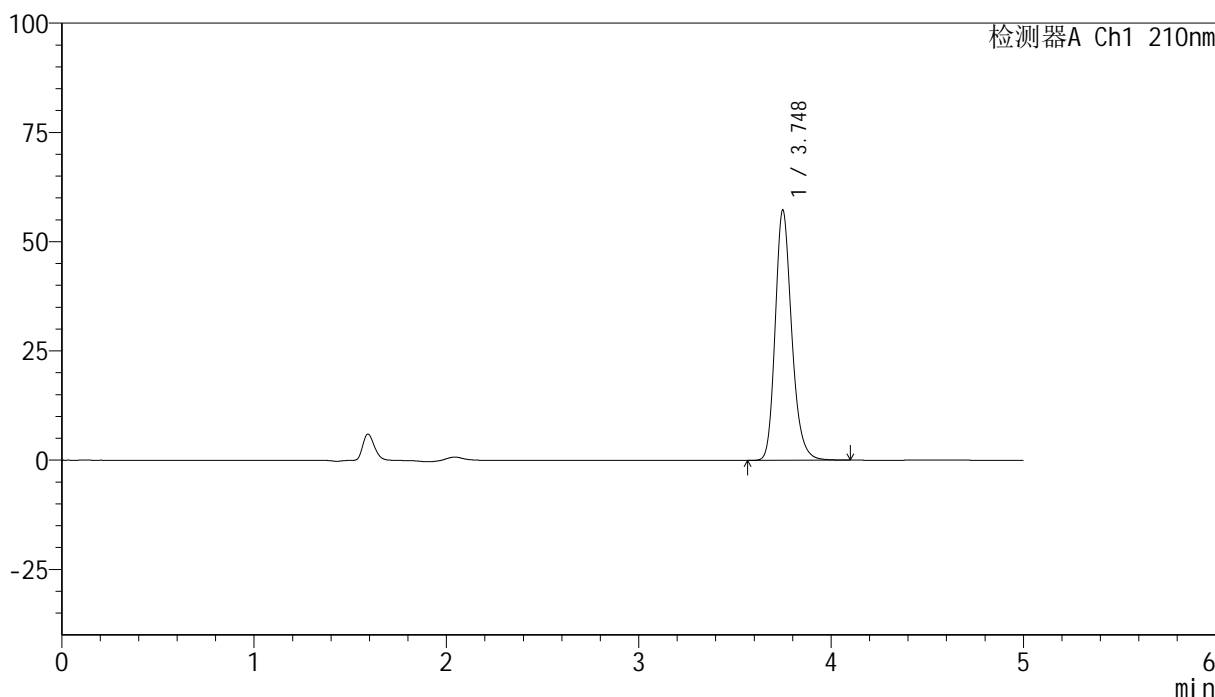


<样品信息>

色谱柱:XB-C18(150mm\*4.6mm,5μm)                      流速:1.0ml/min  
 柱温:35°C    波长:210nm  
 数据文件名: RC\$YMP-397 - 0-13/11-204-3 - zzp-25021801p-rcd-shuijz-jf50z-dz1-3.lcd  
 方法文件名: RC\$YMP-397 - YMP-397-rcd-FX260.lcm  
 批处理文件名: RC\$YMP-397 - 20250221-RC-FX260.lcb  
 样品瓶号: 1-18  
 进样体积: 10 μl    版本号: 6.115  
 进样时间: 2025/02/22 10:06:04                      实验者: xiechaojun  
 处理时间 (V3): 2025/02/24 17:49:27              处理者: xiechaojun  
 仪器型号: SHIMADZU LC-2050C(FX260)

<色谱图>

mV



<峰表>

检测器A Ch1 210nm

峰号	保留时间	面积	高度	面积%	理论塔板数(USP)	拖尾因子	分离度(USP)
1	3.748	341716	57267	100.000	9521	1.217	--
总计		341716	57267	100.000			

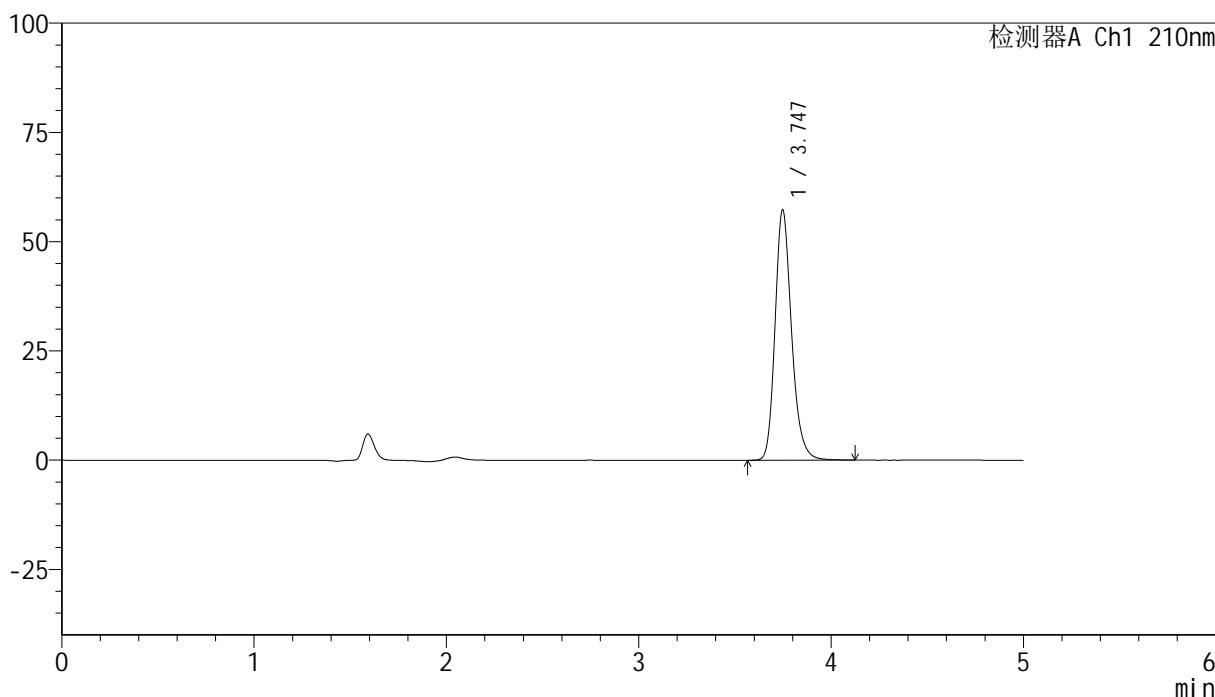
图4 盐酸奥洛他定口崩片溶出度测定HPLC图谱  
自制品-水介质-桨法-50转  
对照品溶液-1-3

<样品信息>

色谱柱:XB-C18(150mm\*4.6mm,5μm)      流速:1.0ml/min  
 柱温:35°C      波长:210nm  
 数据文件名: RC\$YMP-397 - 0-13/11-205-3 - zzp-25021801p-rcd-shuijz-jf50z-dz1-4.lcd  
 方法文件名: RC\$YMP-397 - YMP-397-rcd-FX260.lcm  
 批处理文件名: RC\$YMP-397 - 20250221-RC-FX260.lcb  
 样品瓶号: 1-18  
 进样体积: 10 μl      版本号: 6.115  
 进样时间: 2025/02/22 10:11:26      实验者: xiechaojun  
 处理时间 (V3): 2025/02/24 17:49:30      处理者: xiechaojun  
 仪器型号: SHIMADZU LC-2050C(FX260)

<色谱图>

mV



<峰表>

检测器A Ch1 210nm

峰号	保留时间	面积	高度	面积%	理论塔板数(USP)	拖尾因子	分离度(USP)
1	3.747	342106	57302	100.000	9525	1.217	--
总计		342106	57302	100.000			

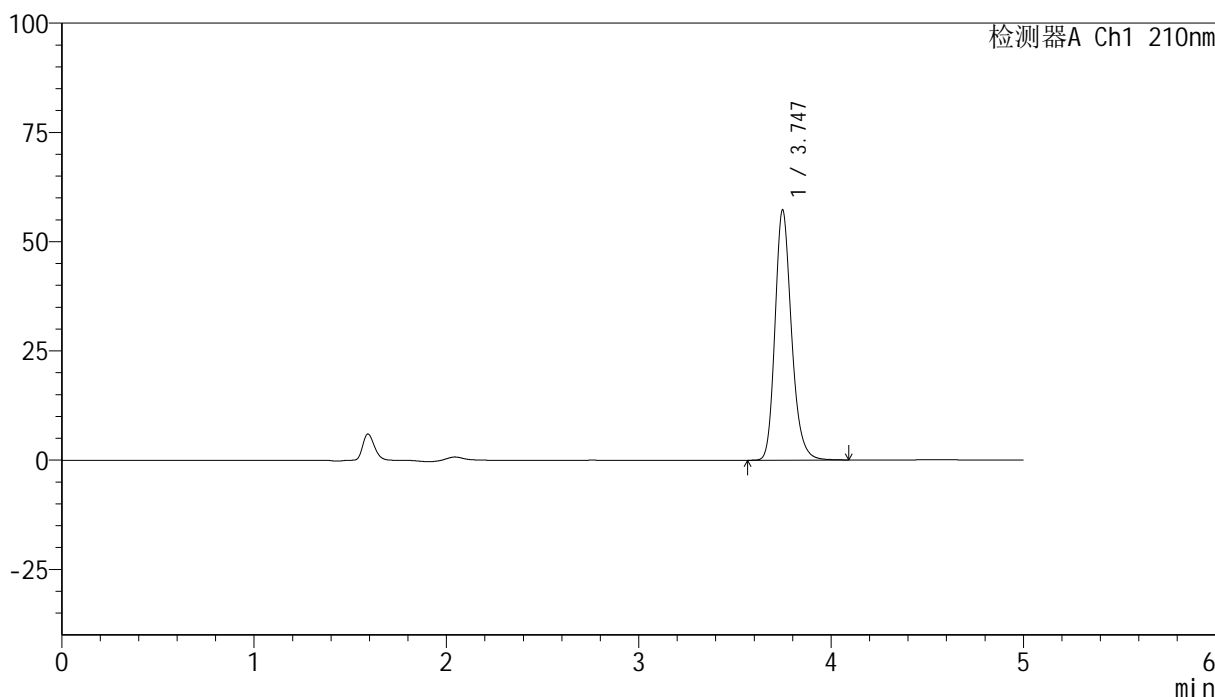
图5 盐酸奥洛他定口崩片溶出度测定HPLC图谱  
自制品-水介质-浆法-50转  
对照品溶液-1-4

<样品信息>

色谱柱:XB-C18(150mm\*4.6mm,5μm)                      流速:1.0ml/min  
 柱温:35°C    波长:210nm  
 数据文件名: RC\$YMP-397 - 0-13/11-206-3 - zzp-25021801p-rcd-shuijz-jf50z-dz1-5.lcd  
 方法文件名: RC\$YMP-397 - YMP-397-rcd-FX260.lcm  
 批处理文件名: RC\$YMP-397 - 20250221-RC-FX260.lcb  
 样品瓶号: 1-18  
 进样体积: 10 μl    版本号: 6.115  
 进样时间: 2025/02/22 10:16:48                      实验者: xiechaojun  
 处理时间 (V3): 2025/02/24 17:49:32                处理者: xiechaojun  
 仪器型号: SHIMADZU LC-2050C(FX260)

<色谱图>

mV



<峰表>

检测器A Ch1 210nm

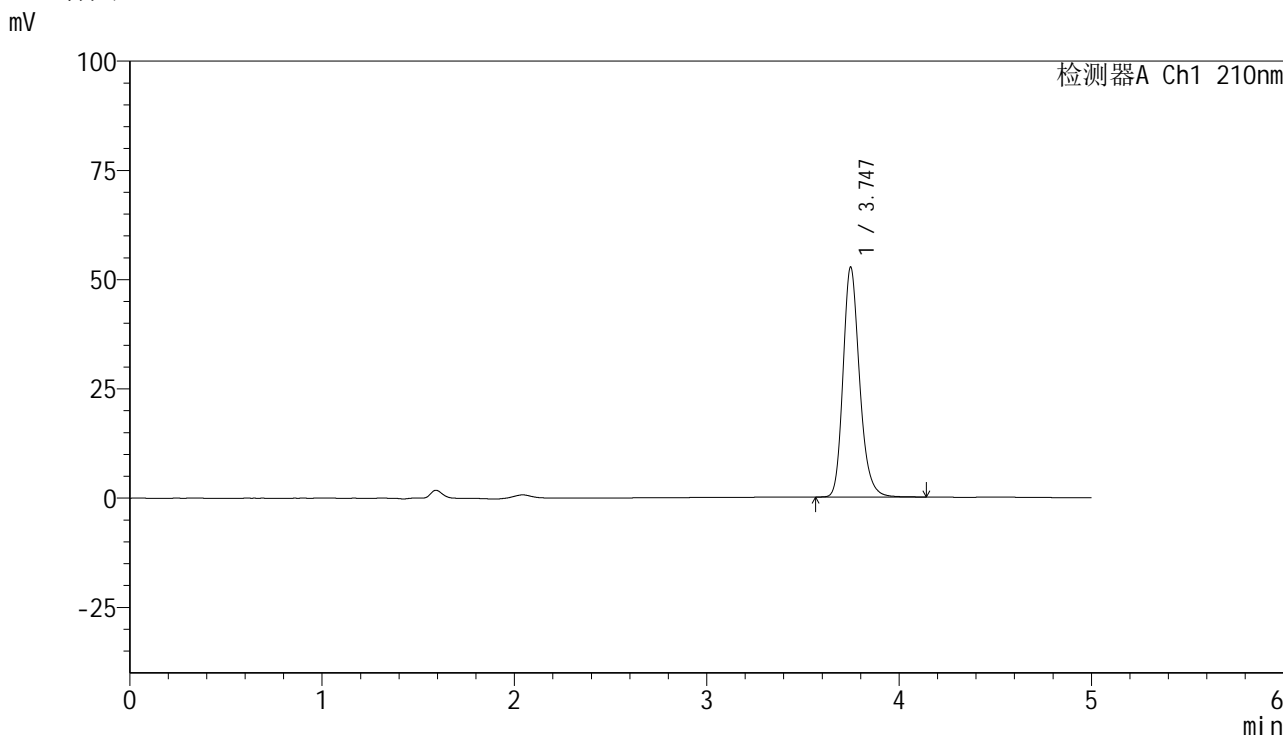
峰号	保留时间	面积	高度	面积%	理论塔板数(USP)	拖尾因子	分离度(USP)
1	3.747	341544	57292	100.000	9536	1.217	--
总计		341544	57292	100.000			

图6 盐酸奥洛他定口崩片溶出度测定HPLC图谱  
自制品-水介质-桨法-50转  
对照品溶液-1-5

<样品信息>

色谱柱:XB-C18(150mm\*4.6mm,5μm)      流速:1.0ml/min  
 柱温:35°C      波长:210nm  
 数据文件名: RC\$YMP-397 - 0-13/11-207-3 - zzp-25021801p-rcd-shuijz-jf50z-P1-1.lcd  
 方法文件名: RC\$YMP-397 - YMP-397-rcd-FX260.lcm  
 批处理文件名: RC\$YMP-397 - 20250221-RC-FX260.lcb  
 样品瓶号: 1-1  
 进样体积: 10 μl      版本号: 6.115  
 进样时间: 2025/02/22 10:22:09      实验者: xiechaojun  
 处理时间 (V3): 2025/02/24 17:49:35      处理者: xiechaojun  
 仪器型号: SHIMADZU LC-2050C(FX260)

<色谱图>



<峰表>

检测器A Ch1 210nm

峰号	保留时间	面积	高度	面积%	理论塔板数(USP)	拖尾因子	分离度(USP)
1	3.747	314548	52653	100.000	9533	1.218	--
总计		314548	52653	100.000			

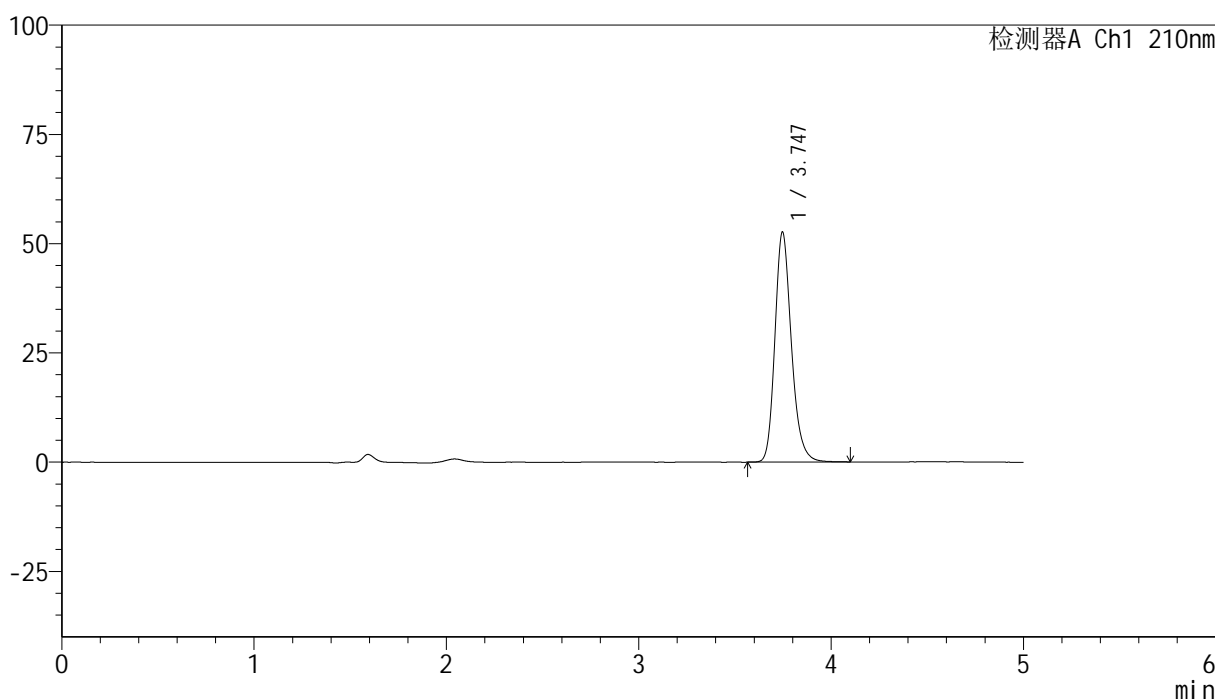
图7 盐酸奥洛他定口崩片溶出度测定HPLC图谱  
自制品(25021801批)-水介质-浆法-50转-片1  
供试品溶液-1

<样品信息>

色谱柱:XB-C18(150mm\*4.6mm,5μm)      流速:1.0ml/min  
 柱温:35°C      波长:210nm  
 数据文件名: RC\$YMP-397 - 0-13/11-208-3 - zzp-25021801p-rcd-shuijz-jf50z-P1-2.lcd  
 方法文件名: RC\$YMP-397 - YMP-397-rcd-FX260.lcm  
 批处理文件名: RC\$YMP-397 - 20250221-RC-FX260.lcb  
 样品瓶号: 1-1  
 进样体积: 10 μl      版本号: 6.115  
 进样时间: 2025/02/22 10:27:31      实验者: xiechaojun  
 处理时间 (V3): 2025/02/24 17:49:38      处理者: xiechaojun  
 仪器型号: SHIMADZU LC-2050C(FX260)

<色谱图>

mV



<峰表>

检测器A Ch1 210nm

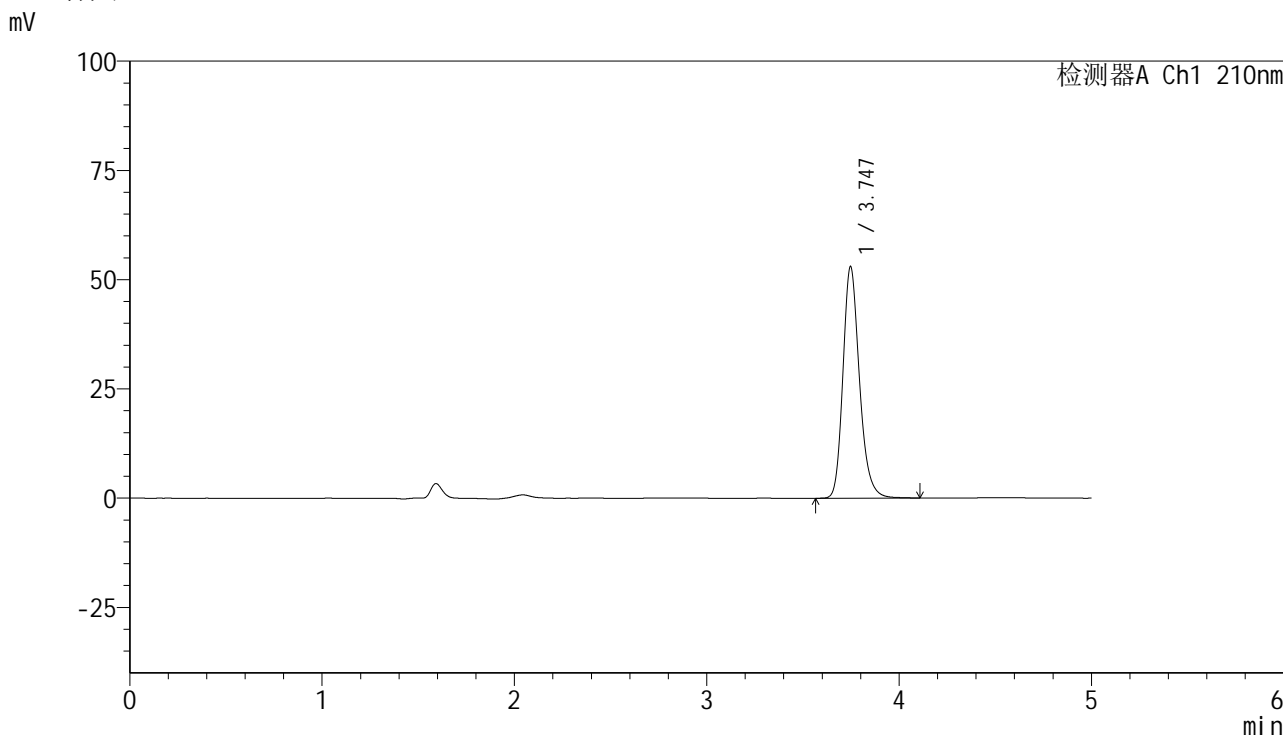
峰号	保留时间	面积	高度	面积%	理论塔板数(USP)	拖尾因子	分离度(USP)
1	3.747	313954	52661	100.000	9517	1.216	--
总计		313954	52661	100.000			

图8 盐酸奥洛他定口崩片溶出度测定HPLC图谱  
自制品(25021801批)-水介质-浆法-50转-片1  
供试品溶液-2

<样品信息>

色谱柱:XB-C18(150mm*4.6mm,5μm)	流速:1.0ml/min
柱温:35°C	波长:210nm
数据文件名: RC\$YMP-397 - 0-13/11-209-3 - zzp-25021801p-rcd-shuijz-jf50z-P2-1.lcd	
方法文件名: RC\$YMP-397 - YMP-397-rcd-FX260.lcm	
批处理文件名: RC\$YMP-397 - 20250221-RC-FX260.lcb	
样品瓶号: 1-10	版本号: 6.115
进样体积: 10 μl	实验者: xiechaojun
进样时间: 2025/02/22 10:32:52	处理者: xiechaojun
处理时间 (V3): 2025/02/24 17:49:40	
仪器型号: SHIMADZU LC-2050C(FX260)	

<色谱图>



<峰表>

检测器A Ch1 210nm

峰号	保留时间	面积	高度	面积%	理论塔板数(USP)	拖尾因子	分离度(USP)
1	3.747	316370	53017	100.000	9531	1.218	--
总计		316370	53017	100.000			

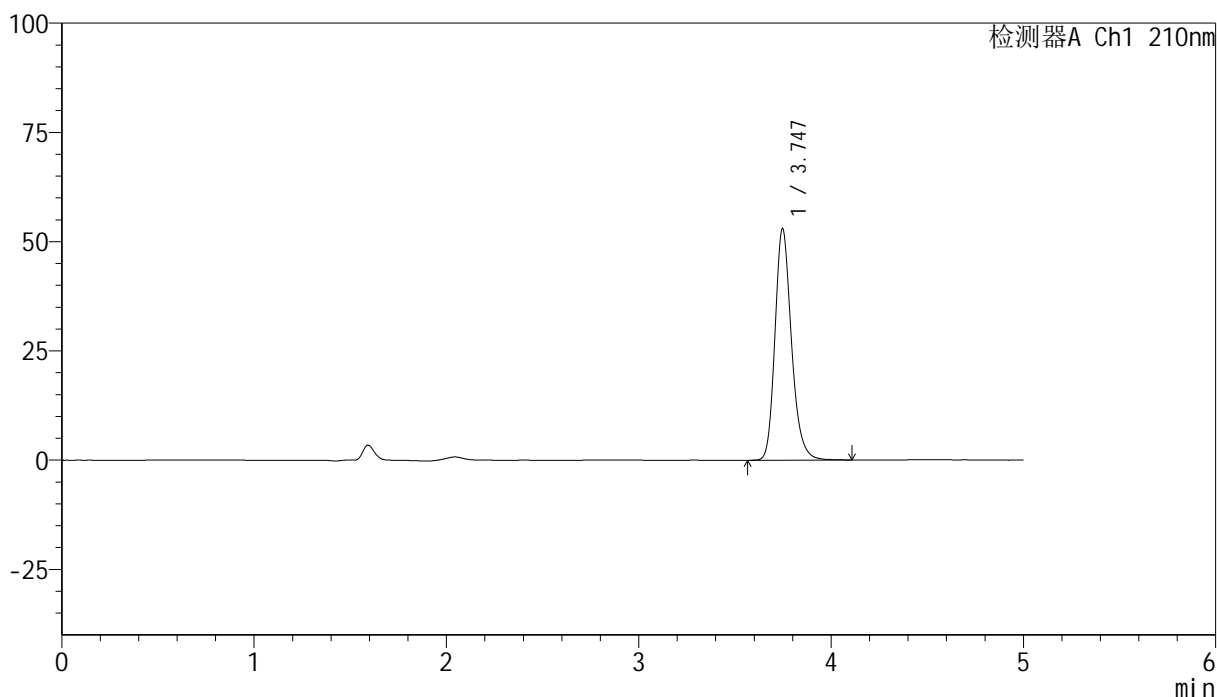
图9 盐酸奥洛他定口崩片溶出度测定HPLC图谱  
自制品(25021801批)-水介质-浆法-50转-片2  
供试品溶液-1

## &lt;样品信息&gt;

色谱柱:XB-C18(150mm\*4.6mm,5 $\mu$ m) 流速:1.0ml/min  
 柱温:35 $^{\circ}$ C 波长:210nm  
 数据文件名: RC\$YMP-397 - 0-13/11-210-3 - zzp-25021801p-rcd-shuijz-jf50z-P2-2.lcd  
 方法文件名: RC\$YMP-397 - YMP-397-rcd-FX260.lcm  
 批处理文件名: RC\$YMP-397 - 20250221-RC-FX260.lcb  
 样品瓶号: 1-10  
 进样体积: 10  $\mu$ l 版本号: 6.115  
 进样时间: 2025/02/22 10:38:13 实验者: xiechaojun  
 处理时间(V3): 2025/02/24 17:49:43 处理者: xiechaojun  
 仪器型号: SHIMADZU LC-2050C(FX260)

## &lt;色谱图&gt;

mV



## &lt;峰表&gt;

检测器A Ch1 210nm

峰号	保留时间	面积	高度	面积%	理论塔板数(USP)	拖尾因子	分离度(USP)
1	3.747	316203	53007	100.000	9529	1.217	--
总计		316203	53007	100.000			

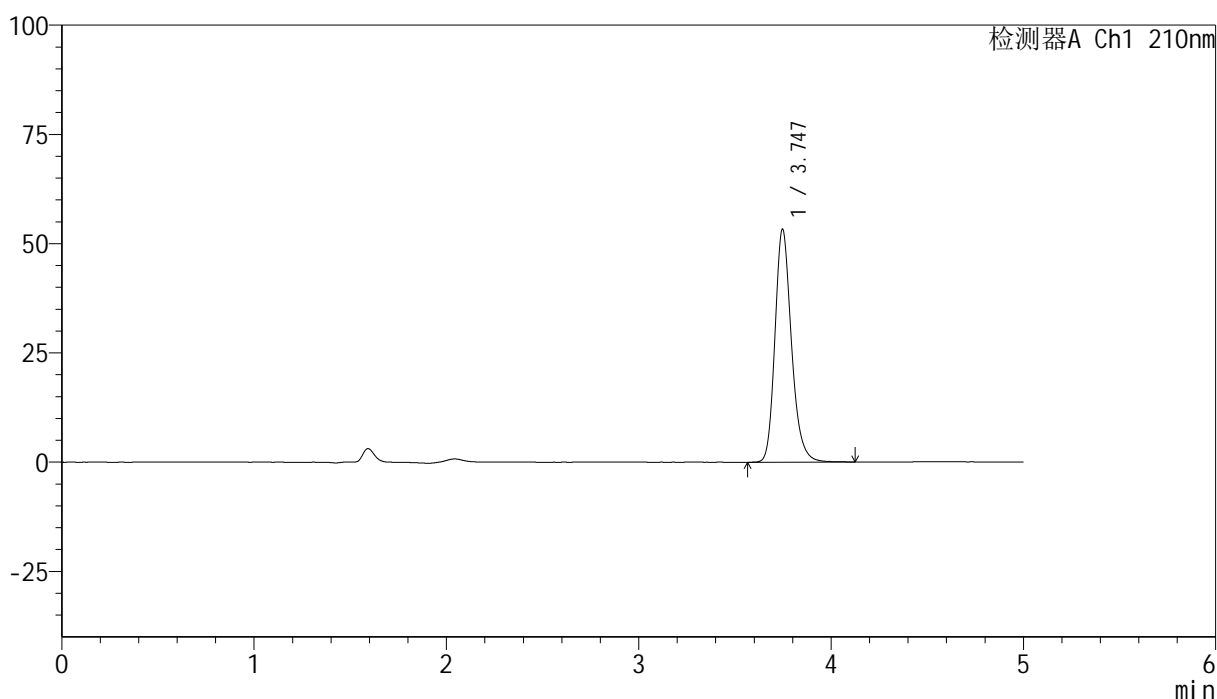
图10 盐酸奥洛他定口崩片溶出度测定HPLC图谱  
 自制品(25021801批)-水介质-浆法-50转-片2  
 供试品溶液-2

## &lt;样品信息&gt;

色谱柱:XB-C18(150mm\*4.6mm,5 $\mu$ m) 流速:1.0ml/min  
 柱温:35 $^{\circ}$ C 波长:210nm  
 数据文件名: RC\$YMP-397 - 0-13/11-211-3 - zzp-25021801p-rcd-shuijz-jf50z-P3-1.lcd  
 方法文件名: RC\$YMP-397 - YMP-397-rcd-FX260.lcm  
 批处理文件名: RC\$YMP-397 - 20250221-RC-FX260.lcb  
 样品瓶号: 1-19  
 进样体积: 10  $\mu$ l 版本号: 6.115  
 进样时间: 2025/02/22 10:43:34 实验者: xiechaojun  
 处理时间(V3): 2025/02/24 17:49:46 处理者: xiechaojun  
 仪器型号: SHIMADZU LC-2050C(FX260)

## &lt;色谱图&gt;

mV



## &lt;峰表&gt;

检测器A Ch1 210nm

峰号	保留时间	面积	高度	面积%	理论塔板数(USP)	拖尾因子	分离度(USP)
1	3.747	318348	53341	100.000	9526	1.218	--
总计		318348	53341	100.000			

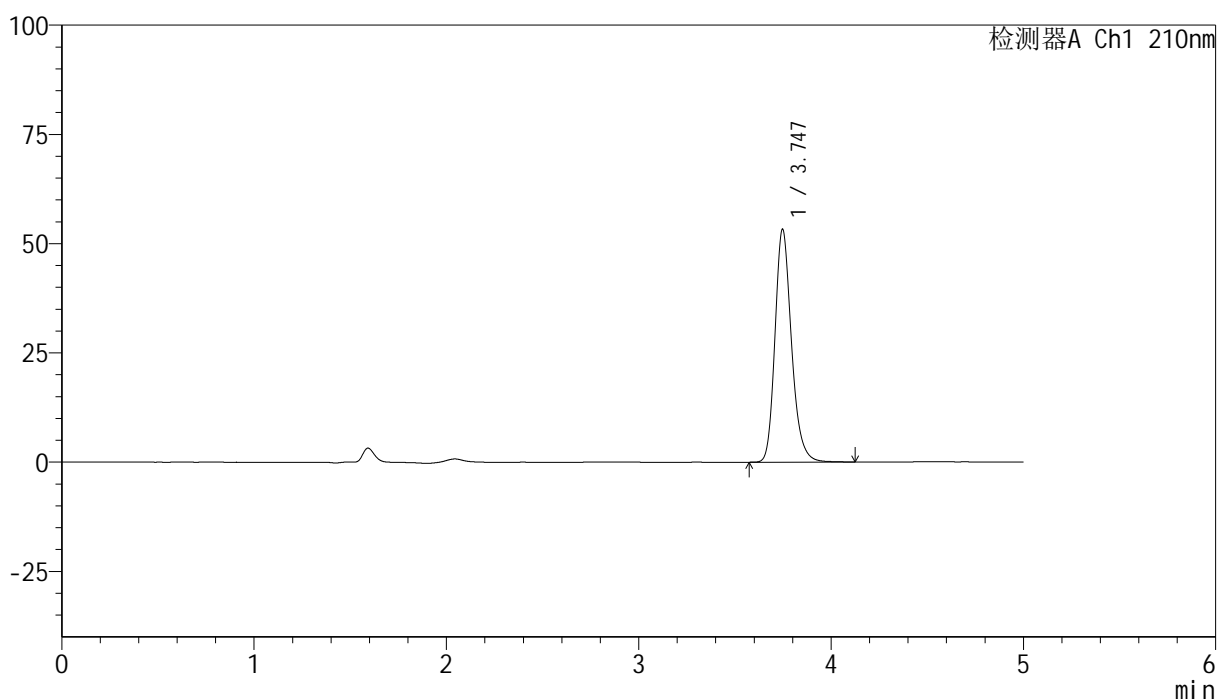
图11 盐酸奥洛他定口崩片溶出度测定HPLC图谱  
 自制品(25021801批)-水介质-浆法-50转-片3  
 供试品溶液-1

## &lt;样品信息&gt;

色谱柱:XB-C18(150mm\*4.6mm,5 $\mu$ m) 流速:1.0ml/min  
 柱温:35 $^{\circ}$ C 波长:210nm  
 数据文件名: RC\$YMP-397 - 0-13/11-212-3 - zzp-25021801p-rcd-shuijz-jf50z-P3-2.lcd  
 方法文件名: RC\$YMP-397 - YMP-397-rcd-FX260.lcm  
 批处理文件名: RC\$YMP-397 - 20250221-RC-FX260.lcb  
 样品瓶号: 1-19  
 进样体积: 10  $\mu$ l 版本号: 6.115  
 进样时间: 2025/02/22 10:48:55 实验者: xiechaojun  
 处理时间 (V3): 2025/02/24 17:49:48 处理者: xiechaojun  
 仪器型号: SHIMADZU LC-2050C(FX260)

## &lt;色谱图&gt;

mV



## &lt;峰表&gt;

检测器A Ch1 210nm

峰号	保留时间	面积	高度	面积%	理论塔板数(USP)	拖尾因子	分离度(USP)
1	3.747	318332	53332	100.000	9527	1.219	--
总计		318332	53332	100.000			

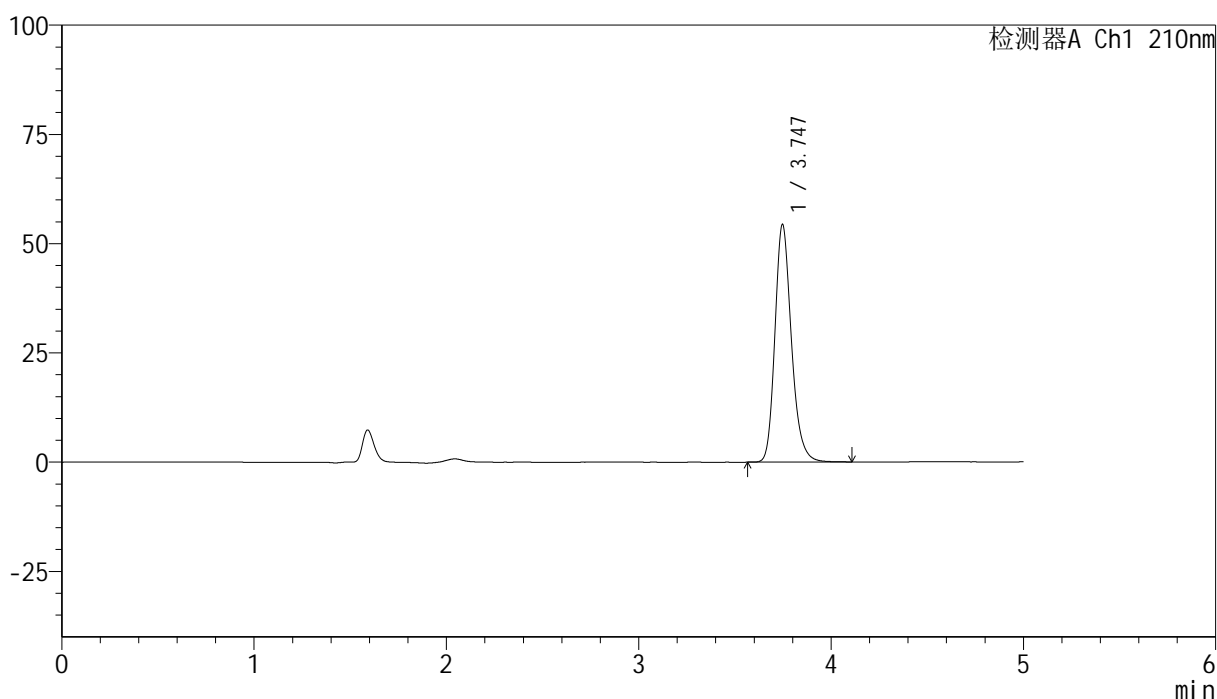
图12 盐酸奥洛他定口崩片溶出度测定HPLC图谱  
 自制品(25021801批)-水介质-浆法-50转-片3  
 供试品溶液-2

## &lt;样品信息&gt;

色谱柱:XB-C18(150mm\*4.6mm,5 $\mu$ m) 流速:1.0ml/min  
 柱温:35 $^{\circ}$ C 波长:210nm  
 数据文件名: RC\$YMP-397 - 0-13/11-213-3 - zzp-25021801p-rcd-shuijz-jf50z-P4-1.lcd  
 方法文件名: RC\$YMP-397 - YMP-397-rcd-FX260.lcm  
 批处理文件名: RC\$YMP-397 - 20250221-RC-FX260.lcb  
 样品瓶号: 1-28  
 进样体积: 10  $\mu$ l 版本号: 6.115  
 进样时间: 2025/02/22 10:54:16 实验者: xiechaojun  
 处理时间 (V3): 2025/02/24 17:49:51 处理者: xiechaojun  
 仪器型号: SHIMADZU LC-2050C(FX260)

## &lt;色谱图&gt;

mV



## &lt;峰表&gt;

检测器A Ch1 210nm

峰号	保留时间	面积	高度	面积%	理论塔板数(USP)	拖尾因子	分离度(USP)
1	3.747	324356	54414	100.000	9530	1.218	--
总计		324356	54414	100.000			

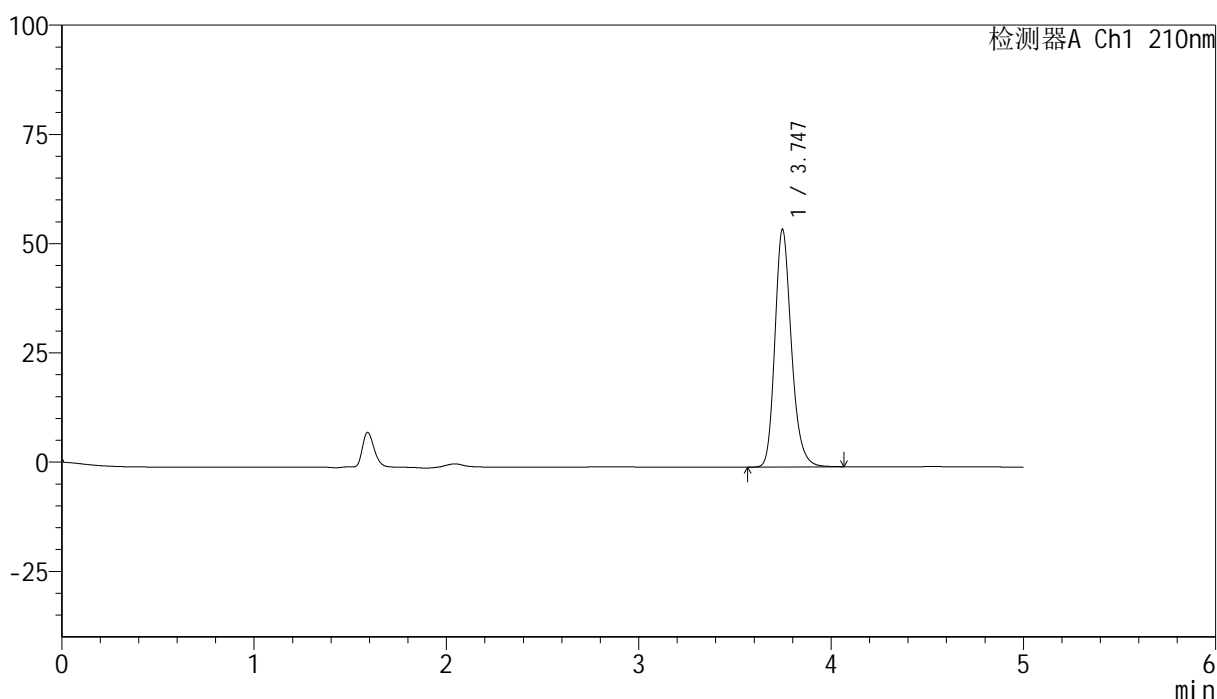
图13 盐酸奥洛他定口崩片溶出度测定HPLC图谱  
 自制品(25021801批)-水介质-浆法-50转-片4  
 供试品溶液-1

## &lt;样品信息&gt;

色谱柱:XB-C18(150mm\*4.6mm,5 $\mu$ m) 流速:1.0ml/min  
 柱温:35 $^{\circ}$ C 波长:210nm  
 数据文件名: RC\$YMP-397 - 0-13/11-214-3 - zzp-25021801p-rcd-shuijz-jf50z-P4-2.lcd  
 方法文件名: RC\$YMP-397 - YMP-397-rcd-FX260.lcm  
 批处理文件名: RC\$YMP-397 - 20250221-RC-FX260.lcb  
 样品瓶号: 1-28  
 进样体积: 10  $\mu$ l 版本号: 6.115  
 进样时间: 2025/02/22 10:59:37 实验者: xiechaojun  
 处理时间(V3): 2025/02/24 17:49:54 处理者: xiechaojun  
 仪器型号: SHIMADZU LC-2050C(FX260)

## &lt;色谱图&gt;

mV



## &lt;峰表&gt;

检测器A Ch1 210nm

峰号	保留时间	面积	高度	面积%	理论塔板数(USP)	拖尾因子	分离度(USP)
1	3.747	323848	54399	100.000	9534	1.217	--
总计		323848	54399	100.000			

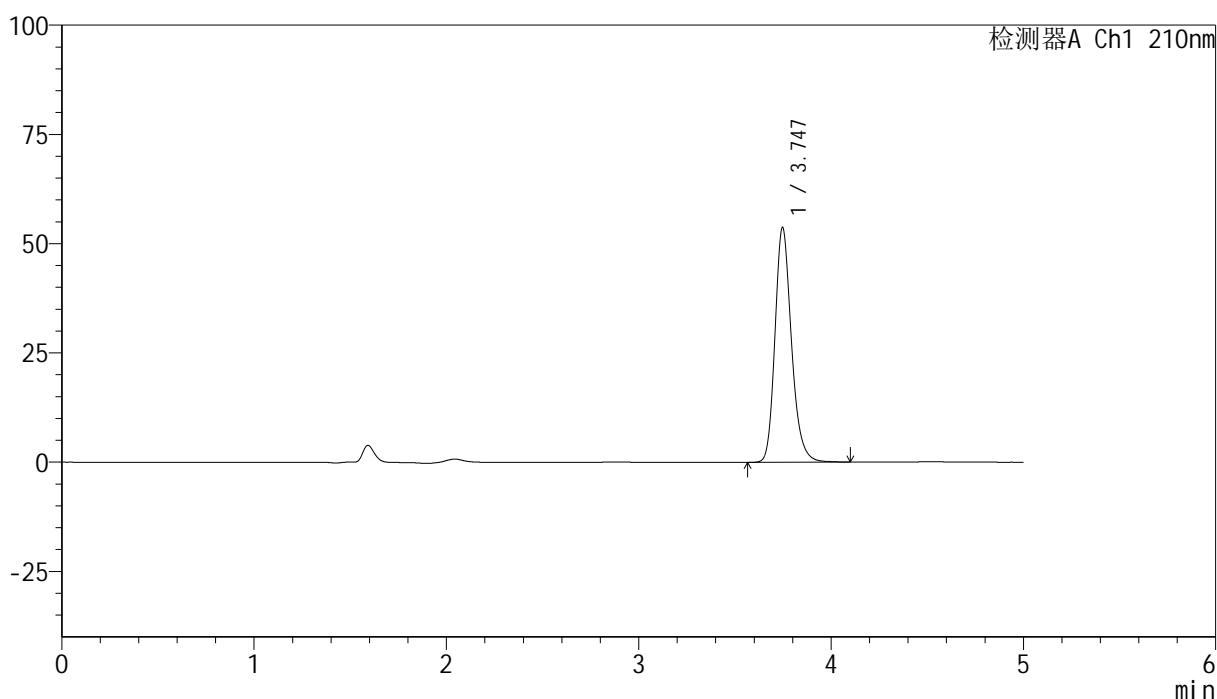
图14 盐酸奥洛他定口崩片溶出度测定HPLC图谱  
 自制品(25021801批)-水介质-浆法-50转-片4  
 供试品溶液-2

## &lt;样品信息&gt;

色谱柱:XB-C18(150mm\*4.6mm,5 $\mu$ m) 流速:1.0ml/min  
 柱温:35 $^{\circ}$ C 波长:210nm  
 数据文件名: RC\$YMP-397 - 0-13/11-215-3 - zzp-25021801p-rcd-shuijz-jf50z-P5-1.lcd  
 方法文件名: RC\$YMP-397 - YMP-397-rcd-FX260.lcm  
 批处理文件名: RC\$YMP-397 - 20250221-RC-FX260.lcb  
 样品瓶号: 1-37  
 进样体积: 10  $\mu$ l 版本号: 6.115  
 进样时间: 2025/02/22 11:04:58 实验者: xiechaojun  
 处理时间(V3): 2025/02/24 17:49:56 处理者: xiechaojun  
 仪器型号: SHIMADZU LC-2050C(FX260)

## &lt;色谱图&gt;

mV



## &lt;峰表&gt;

检测器A Ch1 210nm

峰号	保留时间	面积	高度	面积%	理论塔板数(USP)	拖尾因子	分离度(USP)
1	3.747	320579	53751	100.000	9531	1.218	--
总计		320579	53751	100.000			

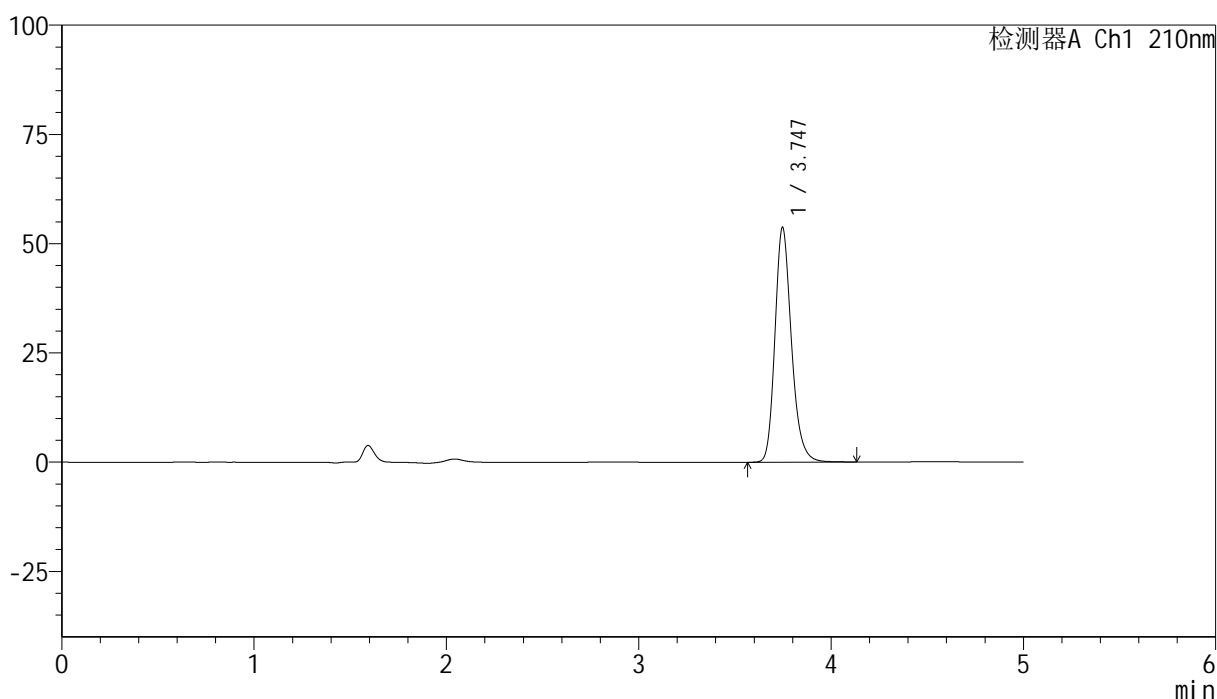
图15 盐酸奥洛他定口崩片溶出度测定HPLC图谱  
 自制品(25021801批)-水介质-浆法-50转-片5  
 供试品溶液-1

## &lt;样品信息&gt;

色谱柱:XB-C18(150mm\*4.6mm,5 $\mu$ m) 流速:1.0ml/min  
 柱温:35 $^{\circ}$ C 波长:210nm  
 数据文件名: RC\$YMP-397 - 0-13/11-216-3 - zzp-25021801p-rcd-shuijz-jf50z-P5-2.lcd  
 方法文件名: RC\$YMP-397 - YMP-397-rcd-FX260.lcm  
 批处理文件名: RC\$YMP-397 - 20250221-RC-FX260.lcb  
 样品瓶号: 1-37  
 进样体积: 10  $\mu$ l 版本号: 6.115  
 进样时间: 2025/02/22 11:10:19 实验者: xiechaojun  
 处理时间 (V3): 2025/02/24 17:49:59 处理者: xiechaojun  
 仪器型号: SHIMADZU LC-2050C(FX260)

## &lt;色谱图&gt;

mV



## &lt;峰表&gt;

检测器A Ch1 210nm

峰号	保留时间	面积	高度	面积%	理论塔板数(USP)	拖尾因子	分离度(USP)
1	3.747	320947	53765	100.000	9528	1.220	--
总计		320947	53765	100.000			

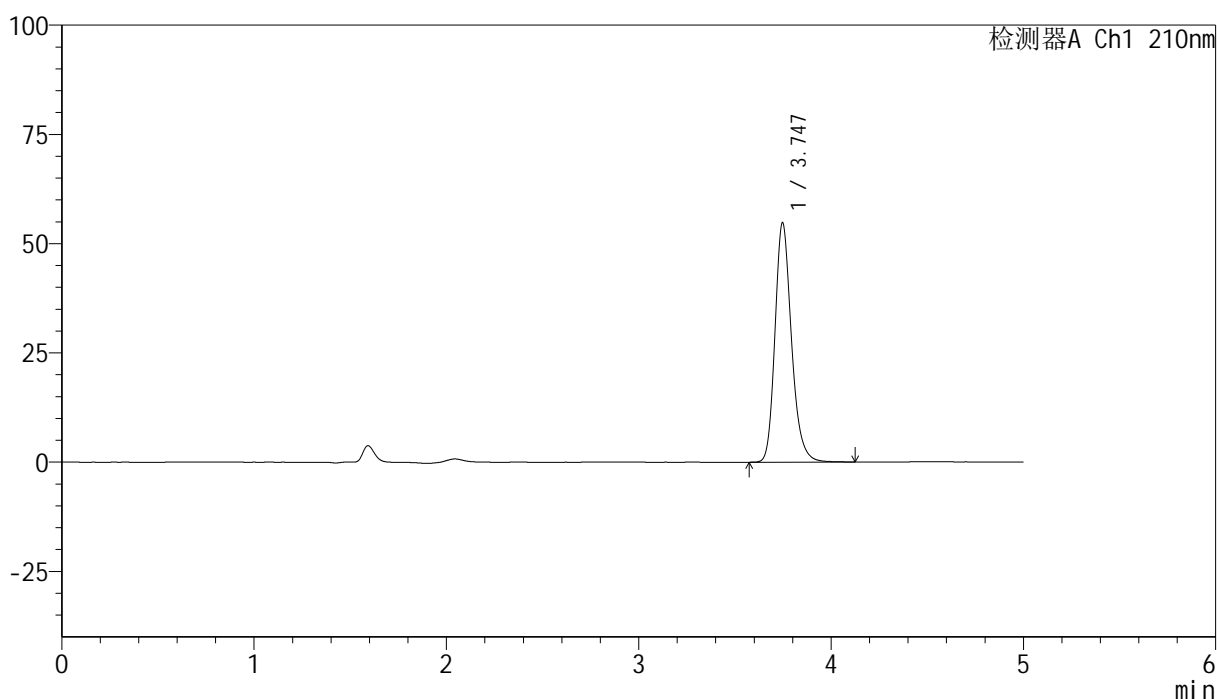
图16 盐酸奥洛他定口崩片溶出度测定HPLC图谱  
 自制品(25021801批)-水介质-浆法-50转-片5  
 供试品溶液-2

## &lt;样品信息&gt;

色谱柱:XB-C18(150mm\*4.6mm,5 $\mu$ m) 流速:1.0ml/min  
 柱温:35 $^{\circ}$ C 波长:210nm  
 数据文件名: RC\$YMP-397 - 0-13/11-217-3 - zzp-25021801p-rcd-shuijz-jf50z-P6-1.lcd  
 方法文件名: RC\$YMP-397 - YMP-397-rcd-FX260.lcm  
 批处理文件名: RC\$YMP-397 - 20250221-RC-FX260.lcb  
 样品瓶号: 1-46  
 进样体积: 10  $\mu$ l 版本号: 6.115  
 进样时间: 2025/02/22 11:15:40 实验者: xiechaojun  
 处理时间 (V3): 2025/02/24 17:50:02 处理者: xiechaojun  
 仪器型号: SHIMADZU LC-2050C(FX260)

## &lt;色谱图&gt;

mV



## &lt;峰表&gt;

检测器A Ch1 210nm

峰号	保留时间	面积	高度	面积%	理论塔板数(USP)	拖尾因子	分离度(USP)
1	3.747	327043	54816	100.000	9537	1.219	--
总计		327043	54816	100.000			

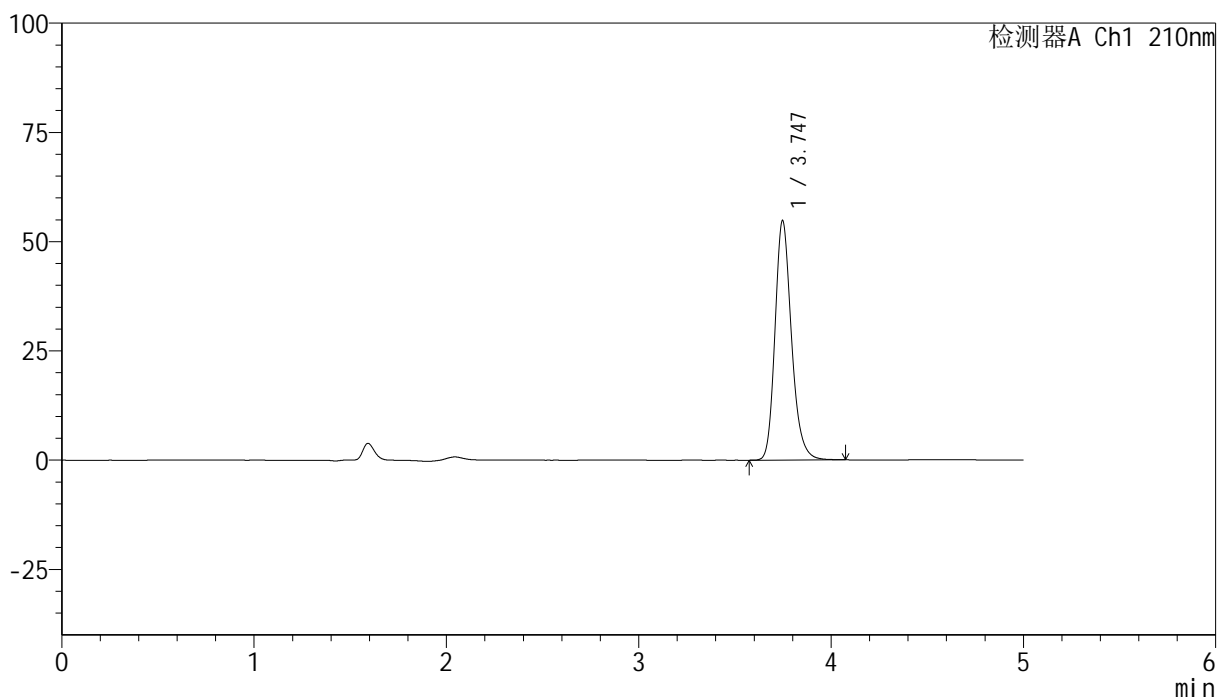
图17 盐酸奥洛他定口崩片溶出度测定HPLC图谱  
 自制品(25021801批)-水介质-浆法-50转-片6  
 供试品溶液-1

## &lt;样品信息&gt;

色谱柱:XB-C18(150mm\*4.6mm,5 $\mu$ m) 流速:1.0ml/min  
 柱温:35 $^{\circ}$ C 波长:210nm  
 数据文件名: RC\$YMP-397 - 0-13/11-218-3 - zzp-25021801p-rcd-shuijz-jf50z-P6-2.lcd  
 方法文件名: RC\$YMP-397 - YMP-397-rcd-FX260.lcm  
 批处理文件名: RC\$YMP-397 - 20250221-RC-FX260.lcb  
 样品瓶号: 1-46  
 进样体积: 10  $\mu$ l 版本号: 6.115  
 进样时间: 2025/02/22 11:21:01 实验者: xiechaojun  
 处理时间 (V3): 2025/02/24 17:50:04 处理者: xiechaojun  
 仪器型号: SHIMADZU LC-2050C(FX260)

## &lt;色谱图&gt;

mV



## &lt;峰表&gt;

检测器A Ch1 210nm

峰号	保留时间	面积	高度	面积%	理论塔板数(USP)	拖尾因子	分离度(USP)
1	3.747	326652	54814	100.000	9527	1.218	--
总计		326652	54814	100.000			

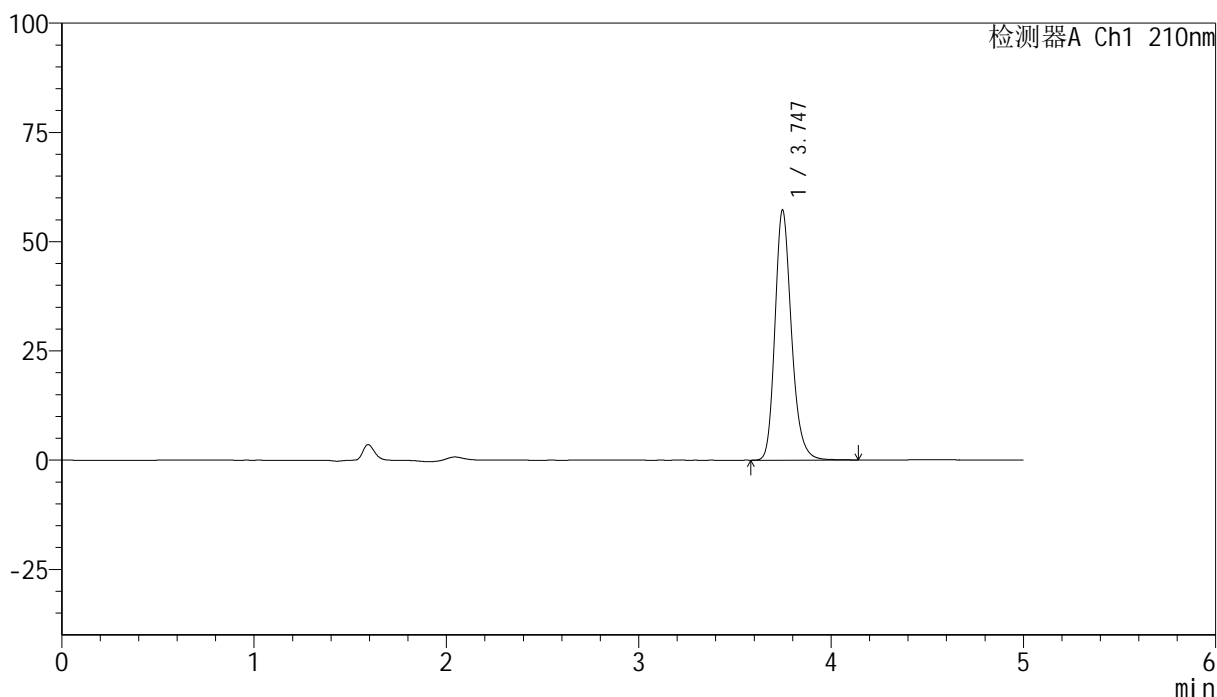
图18 盐酸奥洛他定口崩片溶出度测定HPLC图谱  
 自制品(25021801批)-水介质-浆法-50转-片6  
 供试品溶液-2

## &lt;样品信息&gt;

色谱柱:XB-C18(150mm\*4.6mm,5 $\mu$ m) 流速:1.0ml/min  
 柱温:35 $^{\circ}$ C 波长:210nm  
 数据文件名: RC\$YMP-397 - 0-13/11-219-3 - zzp-25021801p-rcd-shuijz-jf50z-dz2-1.lcd  
 方法文件名: RC\$YMP-397 - YMP-397-rcd-FX260.lcm  
 批处理文件名: RC\$YMP-397 - 20250221-RC-FX260.lcb  
 样品瓶号: 1-27  
 进样体积: 10  $\mu$ l 版本号: 6.115  
 进样时间: 2025/02/22 11:26:23 实验者: xiechaojun  
 处理时间(V3): 2025/02/24 17:50:07 处理者: xiechaojun  
 仪器型号: SHIMADZU LC-2050C(FX260)

## &lt;色谱图&gt;

mV



## &lt;峰表&gt;

检测器A Ch1 210nm

峰号	保留时间	面积	高度	面积%	理论塔板数(USP)	拖尾因子	分离度(USP)
1	3.747	342043	57268	100.000	9523	1.219	--
总计		342043	57268	100.000			

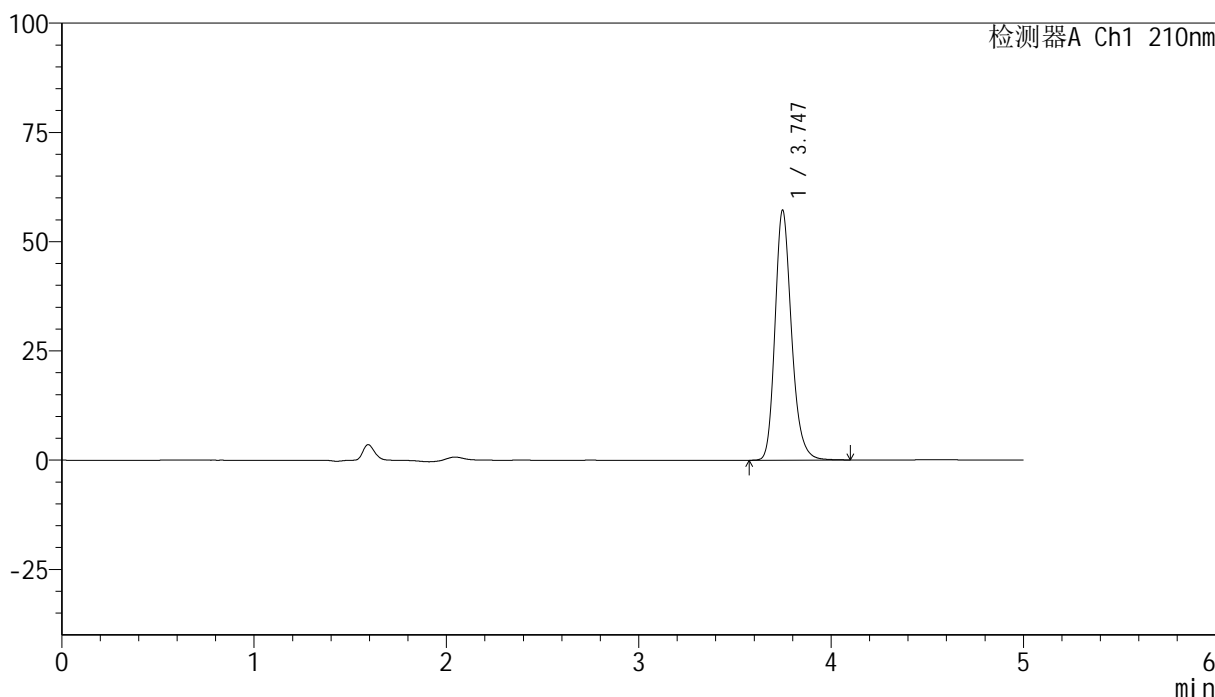
图19 盐酸奥洛他定口崩片溶出度测定HPLC图谱  
 自制品-水介质-桨法-50转  
 对照品溶液-2-1

<样品信息>

色谱柱:XB-C18(150mm\*4.6mm,5μm)                      流速:1.0ml/min  
 柱温:35°C    波长:210nm  
 数据文件名: RC\$YMP-397 - 0-13/11-220-3 - zzp-25021801p-rcd-shuijz-jf50z-dz2-2.lcd  
 方法文件名: RC\$YMP-397 - YMP-397-rcd-FX260.lcm  
 批处理文件名: RC\$YMP-397 - 20250221-RC-FX260.lcb  
 样品瓶号: 1-27  
 进样体积: 10 μl    版本号: 6.115  
 进样时间: 2025/02/22 11:31:45                      实验者: xiechaojun  
 处理时间 (V3): 2025/02/24 17:50:10              处理者: xiechaojun  
 仪器型号: SHIMADZU LC-2050C(FX260)

<色谱图>

mV



<峰表>

检测器A Ch1 210nm

峰号	保留时间	面积	高度	面积%	理论塔板数(USP)	拖尾因子	分离度(USP)
1	3.747	341731	57246	100.000	9530	1.219	--
总计		341731	57246	100.000			

图20 盐酸奥洛他定口崩片溶出度测定HPLC图谱  
自制品-水介质-桨法-50转  
对照品溶液-2-2