



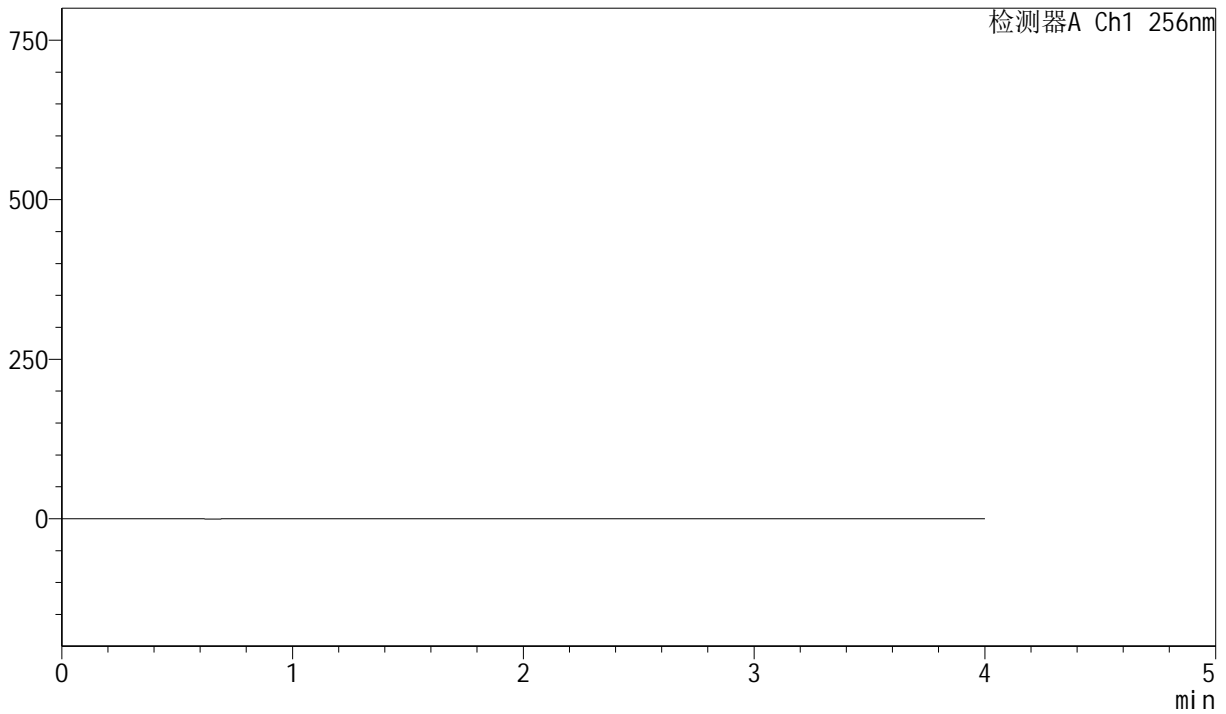
# J453

## <样品信息>

色谱柱 :XB-C8(50mm\*4.6mm,3 $\mu$ m)      流速: 1.0ml/min  
 柱温:30 $^{\circ}$ C      波长: 256nm  
 数据文件名: RC\$J453 - 7-26/7-811-2 - cbzj-cq36y-rcd-pH12.0+1sdsjz-jf50z-rj.lcd  
 方法文件名: RC\$J453 - J453-rcd-FX256.lcm  
 批处理文件名: RC\$J453 - J453-20250224-FX256.lcb  
 样品瓶号: 3-9  
 进样体积: 5  $\mu$ l      版本号: 6.115  
 进样时间: 2025/02/24 17:57:07      实验者: xiexinhui  
 处理时间 (V2) : 2025/02/25 08:55:18 处理者: xiexinhui  
 仪器型号: SHIMADZU LC-2050C(FX256)

## <色谱图>

mV



## <峰表>

检测器A Ch1 256nm

峰号	保留时间	面积	面积%	高度	理论塔板数(USP)	拖尾因子	分离度(USP)
总计							

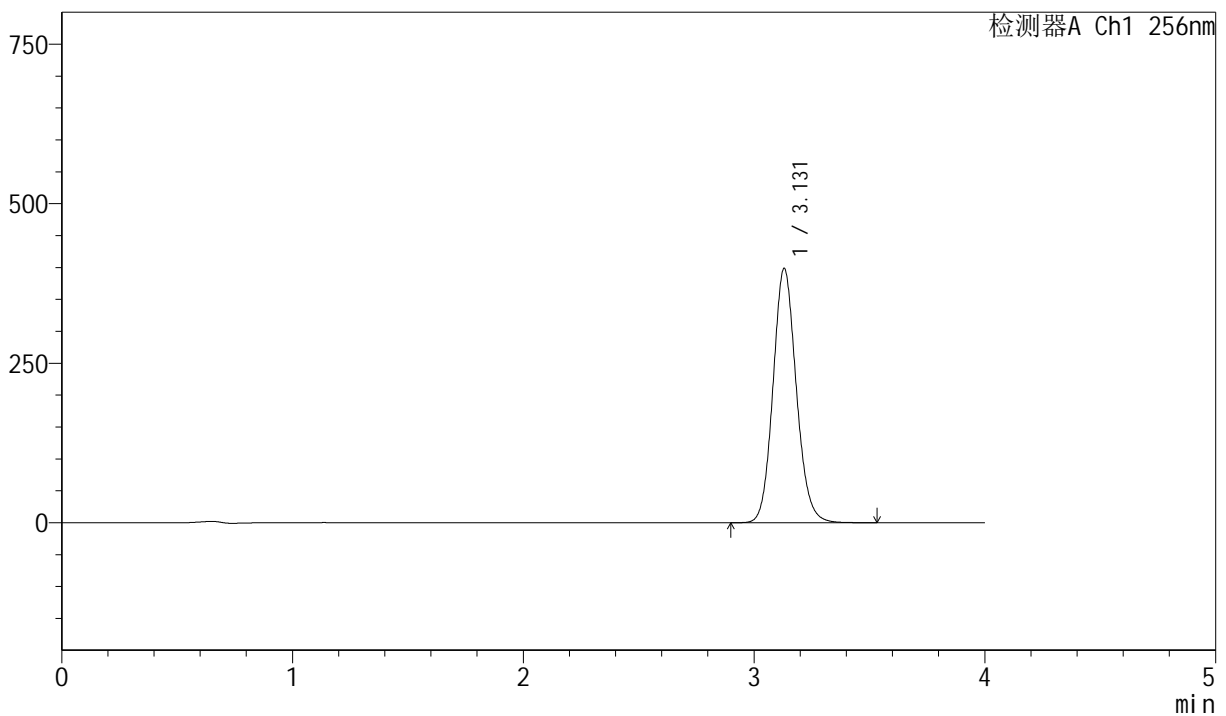
图1 塞来昔布胶囊溶出度测定长期36月HPLC图谱  
 参比制剂-pH12.0(内含1%SDS)介质-桨法-50转  
 溶剂

<样品信息>

色谱柱 :XB-C8(50mm\*4.6mm,3μm)      流速: 1.0ml/min  
 柱温:30°C      波长: 256nm  
 数据文件名: RC\$J453 - 7-26/7-812-2 - cbzj-cq36y-rcd-pH12.0+1sdsjz-jf50z-dz1-1.lcd  
 方法文件名: RC\$J453 - J453-rcd-FX256.lcm  
 批处理文件名: RC\$J453 - J453-20250224-FX256.lcb  
 样品瓶号: 3-18  
 进样体积: 5 μl      版本号: 6.115  
 进样时间: 2025/02/24 18:01:28      实验者: xiexinhui  
 处理时间 (V2): 2025/02/25 08:55:22 处理者: xiexinhui  
 仪器型号: SHIMADZU LC-2050C(FX256)

<色谱图>

mV



<峰表>

检测器A Ch1 256nm

峰号	保留时间	面积	面积%	高度	理论塔板数(USP)	拖尾因子	分离度(USP)
1	3.131	2792190	100.000	398667	4702	1.115	--
总计		2792190	100.000	398667			

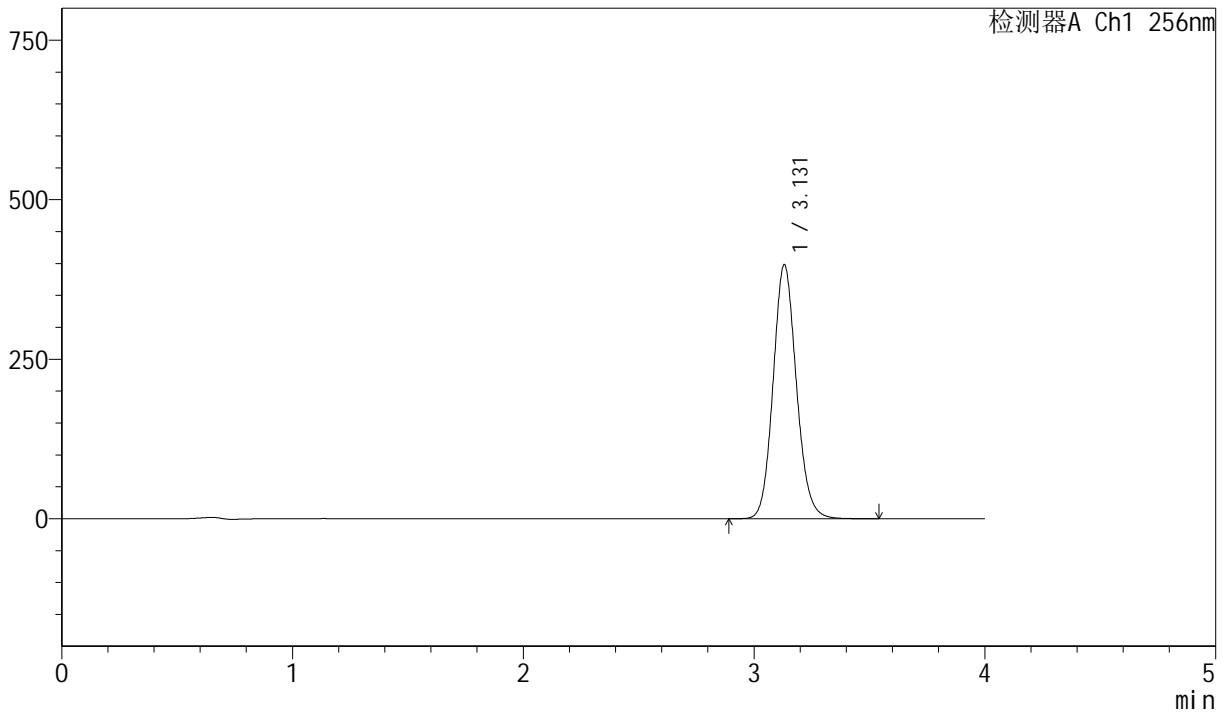
图2 塞来昔布胶囊溶出度测定长期36月HPLC图谱  
 参比制剂-pH12.0(内含1%SDS)介质-桨法-50转  
 对照品溶液-1-1

<样品信息>

色谱柱 :XB-C8(50mm\*4.6mm,3μm)      流速: 1.0ml/min  
 柱温:30°C      波长: 256nm  
 数据文件名: RC\$J453 - 7-26/7-813-2 - cbzj-cq36y-rcd-pH12.0+1sdsjz-jf50z-dz1-2.lcd  
 方法文件名: RC\$J453 - J453-rcd-FX256.lcm  
 批处理文件名: RC\$J453 - J453-20250224-FX256.lcb  
 样品瓶号: 3-18  
 进样体积: 5 μl      版本号: 6.115  
 进样时间: 2025/02/24 18:05:50      实验者: xiexinhui  
 处理时间 (V2): 2025/02/25 08:55:24 处理者: xiexinhui  
 仪器型号: SHIMADZU LC-2050C(FX256)

<色谱图>

mV



<峰表>

检测器A Ch1 256nm

峰号	保留时间	面积	面积%	高度	理论塔板数(USP)	拖尾因子	分离度(USP)
1	3.131	2790304	100.000	398140	4699	1.114	--
总计		2790304	100.000	398140			

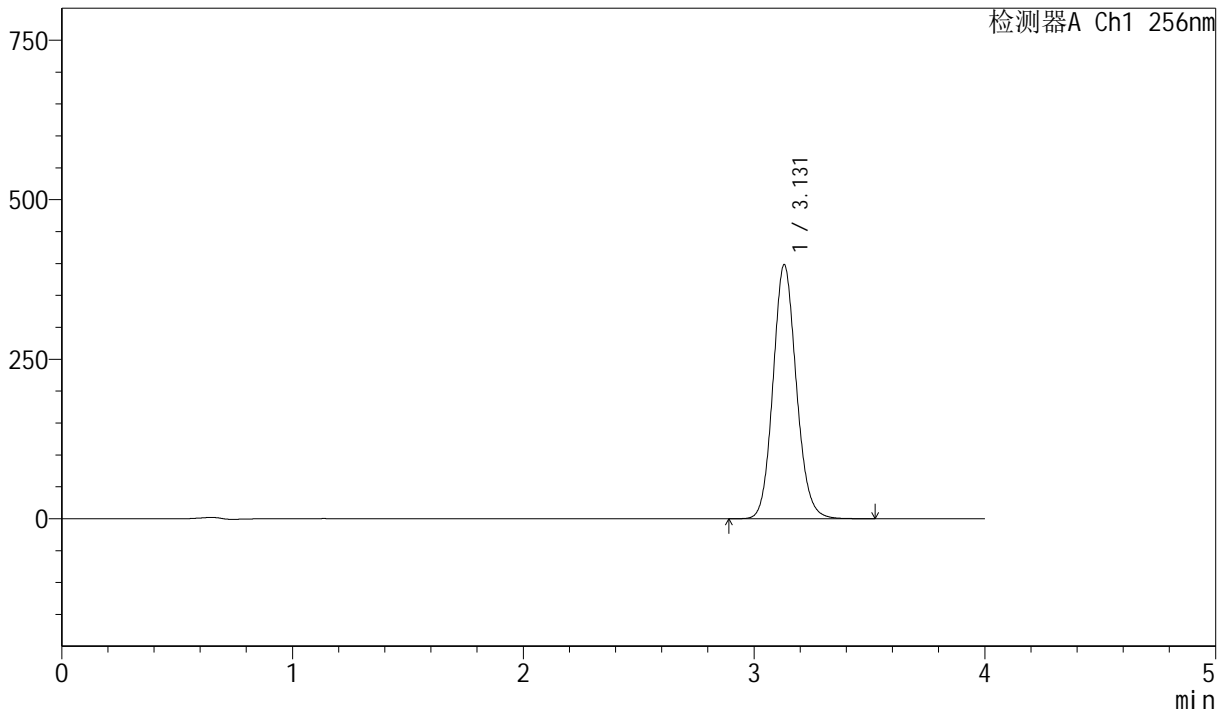
图3 塞来昔布胶囊溶出度测定长期36月HPLC图谱  
参比制剂-pH12.0(内含1%SDS)介质-桨法-50转  
对照品溶液-1-2

<样品信息>

色谱柱 :XB-C8(50mm\*4.6mm,3µm)      流速: 1.0ml/min  
 柱温:30°C      波长: 256nm  
 数据文件名: RC\$J453 - 7-26/7-814-2 - cbzj-cq36y-rcd-pH12.0+1sdsjz-jf50z-dz1-3.lcd  
 方法文件名: RC\$J453 - J453-rcd-FX256.lcm  
 批处理文件名: RC\$J453 - J453-20250224-FX256.lcb  
 样品瓶号: 3-18  
 进样体积: 5 µl      版本号: 6.115  
 进样时间: 2025/02/24 18:10:11      实验者: xiexinhui  
 处理时间 (V2) : 2025/02/25 08:55:27 处理者: xiexinhui  
 仪器型号: SHIMADZU LC-2050C(FX256)

<色谱图>

mV



<峰表>

检测器A Ch1 256nm

峰号	保留时间	面积	面积%	高度	理论塔板数(USP)	拖尾因子	分离度(USP)
1	3.131	2791022	100.000	398229	4694	1.113	--
总计		2791022	100.000	398229			

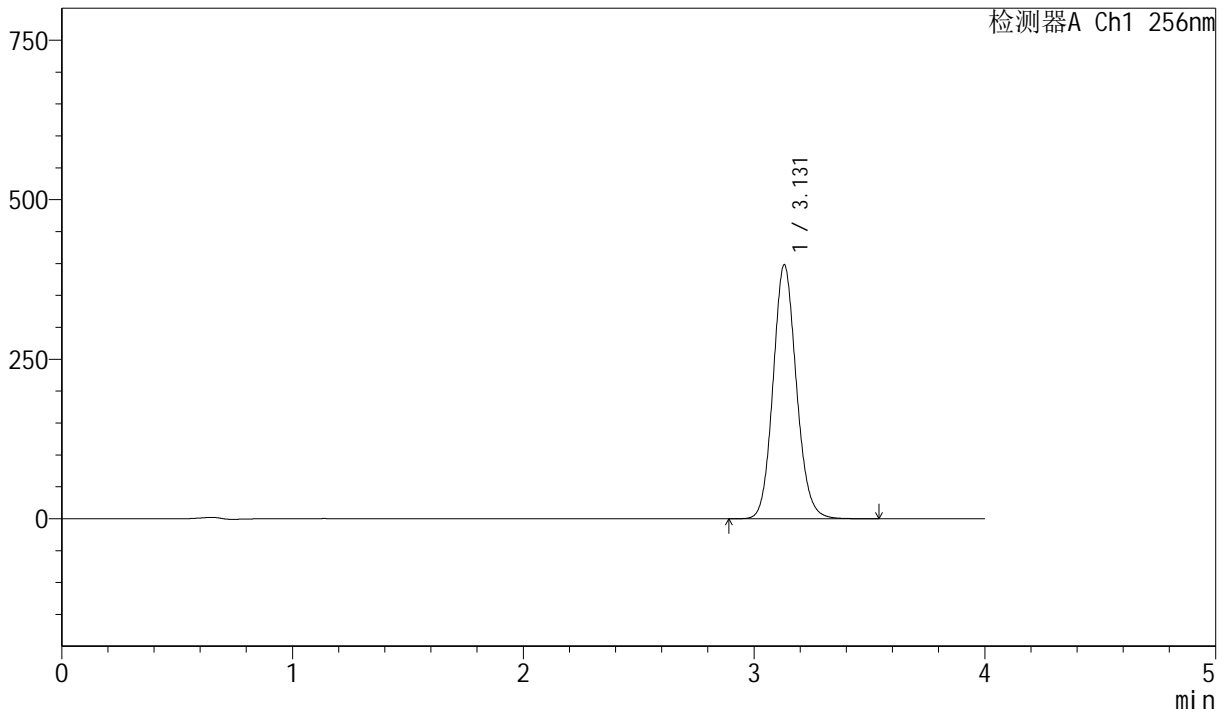
图4 塞来昔布胶囊溶出度测定长期36月HPLC图谱  
 参比制剂-pH12.0(内含1%SDS)介质-桨法-50转  
 对照品溶液-1-3

<样品信息>

色谱柱 :XB-C8(50mm\*4.6mm,3μm)      流速: 1.0ml/min  
 柱温:30°C      波长: 256nm  
 数据文件名: RC\$J453 - 7-26/7-815-2 - cbzj-cq36y-rcd-pH12.0+1sdsjz-jf50z-dz1-4.lcd  
 方法文件名: RC\$J453 - J453-rcd-FX256.lcm  
 批处理文件名: RC\$J453 - J453-20250224-FX256.lcb  
 样品瓶号: 3-18  
 进样体积: 5 μl      版本号: 6.115  
 进样时间: 2025/02/24 18:14:33      实验者: xiexinhui  
 处理时间 (V2): 2025/02/25 08:55:29 处理者: xiexinhui  
 仪器型号: SHIMADZU LC-2050C(FX256)

<色谱图>

mV



<峰表>

检测器A Ch1 256nm

峰号	保留时间	面积	面积%	高度	理论塔板数(USP)	拖尾因子	分离度(USP)
1	3.131	2790880	100.000	397996	4691	1.113	--
总计		2790880	100.000	397996			

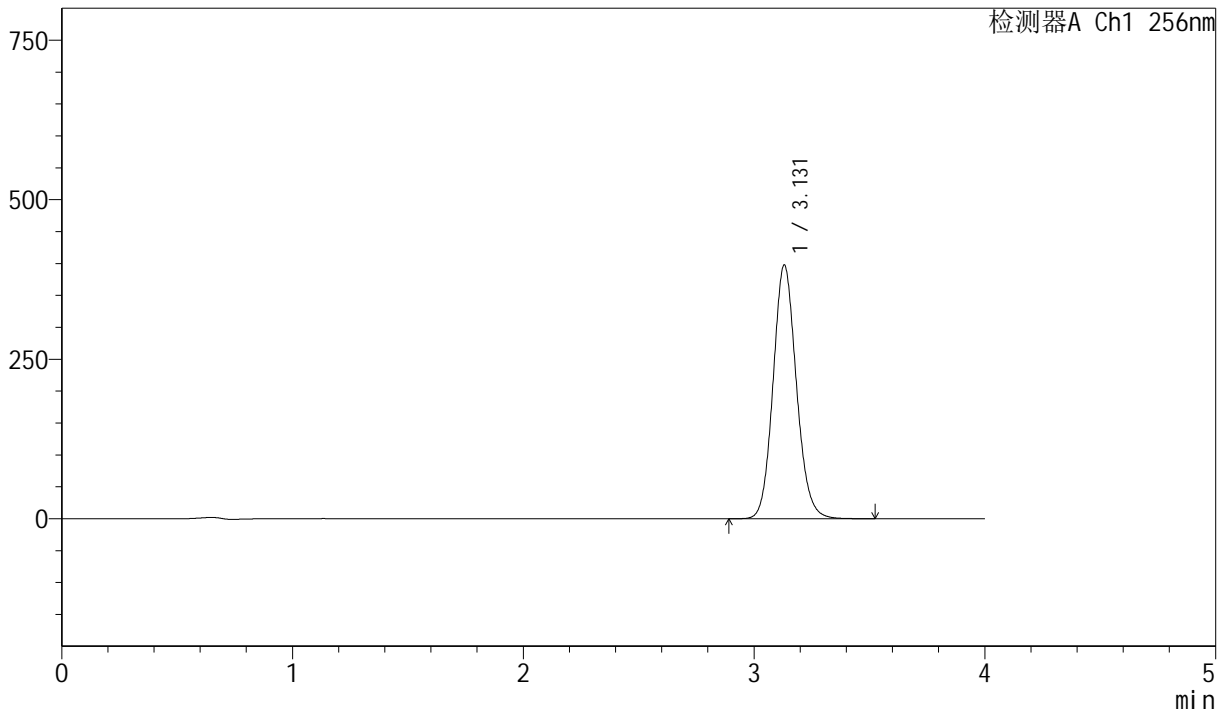
图5 塞来昔布胶囊溶出度测定长期36月HPLC图谱  
 参比制剂-pH12.0(内含1%SDS)介质-桨法-50转  
 对照品溶液-1-4

<样品信息>

色谱柱 :XB-C8(50mm\*4.6mm,3μm)      流速: 1.0ml/min  
 柱温:30°C      波长: 256nm  
 数据文件名: RC\$J453 - 7-26/7-816-2 - cbzj-cq36y-rcd-pH12.0+1sdsjz-jf50z-dz1-5.lcd  
 方法文件名: RC\$J453 - J453-rcd-FX256.lcm  
 批处理文件名: RC\$J453 - J453-20250224-FX256.lcb  
 样品瓶号: 3-18  
 进样体积: 5 μl      版本号: 6.115  
 进样时间: 2025/02/24 18:18:54      实验者: xiexinhui  
 处理时间 (V2): 2025/02/25 08:55:32 处理者: xiexinhui  
 仪器型号: SHIMADZU LC-2050C(FX256)

<色谱图>

mV



<峰表>

检测器A Ch1 256nm

峰号	保留时间	面积	面积%	高度	理论塔板数(USP)	拖尾因子	分离度(USP)
1	3.131	2790017	100.000	397592	4685	1.113	--
总计		2790017	100.000	397592			

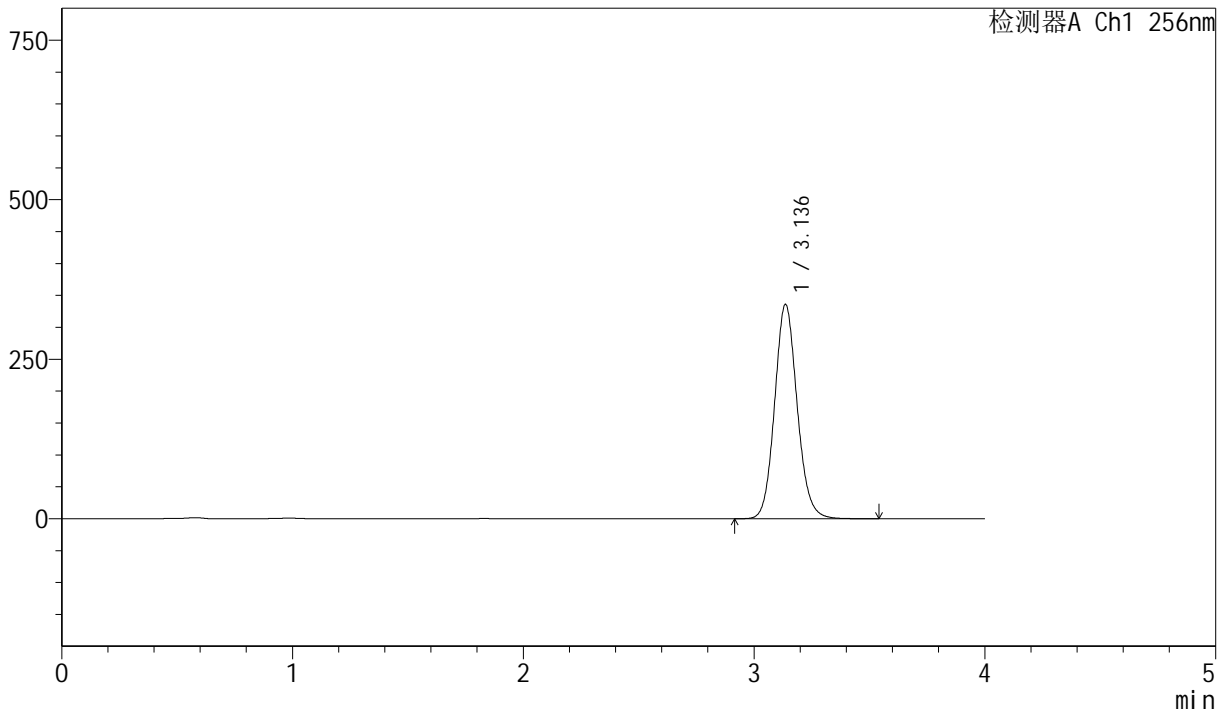
图6 塞来昔布胶囊溶出度测定长期36月HPLC图谱  
 参比制剂-pH12.0(内含1%SDS)介质-桨法-50转  
 对照品溶液-1-5

<样品信息>

色谱柱 :XB-C8(50mm\*4.6mm,3 $\mu$ m) 流速: 1.0ml/min  
 柱温:30 $^{\circ}$ C 波长: 256nm  
 数据文件名: RC\$J453 - 7-26/7-817-2 - cbzj-DR8010p-cq36y-rcd-pH12.0+1sdsjz-jf50z-P1-1.lcd  
 方法文件名: RC\$J453 - J453-rcd-FX256.lcm  
 批处理文件名: RC\$J453 - J453-20250224-FX256.lcb  
 样品瓶号: 3-1  
 进样体积: 5  $\mu$ l 版本号: 6.115  
 进样时间: 2025/02/24 18:23:15 实验者: xiexinhui  
 处理时间 (V2): 2025/02/25 08:55:34 处理者: xiexinhui  
 仪器型号: SHIMADZU LC-2050C(FX256)

<色谱图>

mV



<峰表>

检测器A Ch1 256nm

峰号	保留时间	面积	面积%	高度	理论塔板数(USP)	拖尾因子	分离度(USP)
1	3.136	2279583	100.000	335713	5048	1.109	--
总计		2279583	100.000	335713			

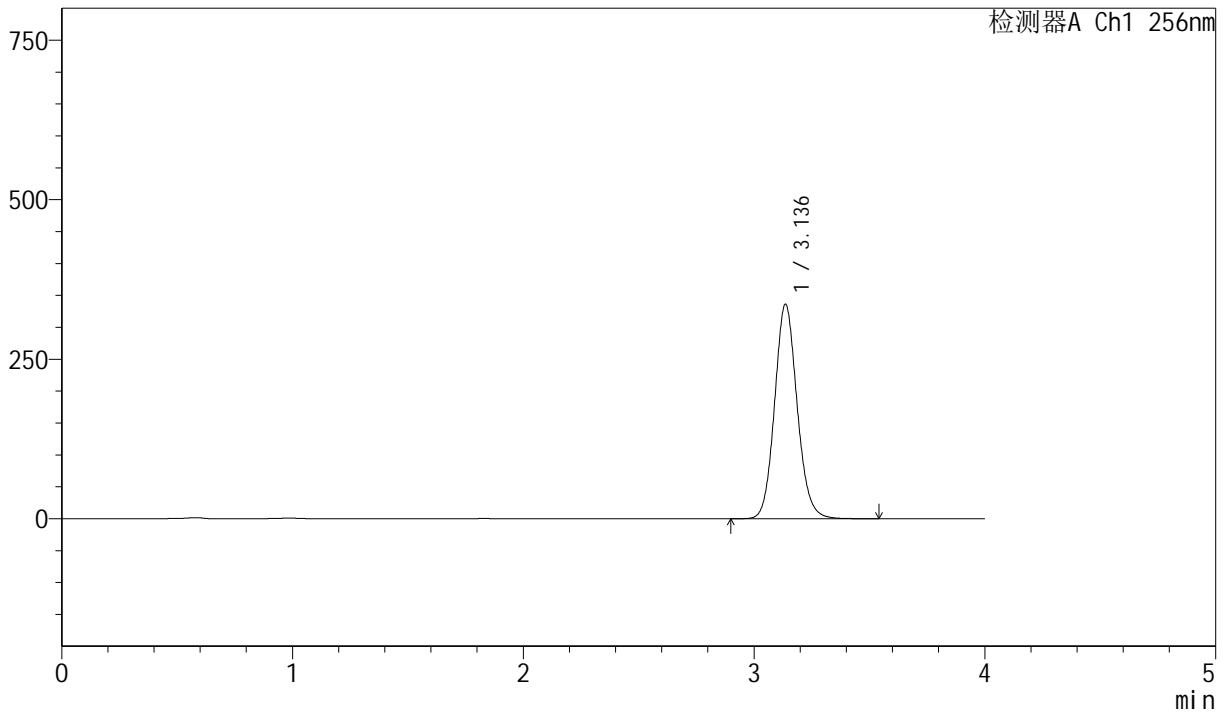
图7 塞来昔布胶囊溶出度测定长期36月HPLC图谱  
 参比制剂(DR8010批)-pH12.0(内含1%SDS)介质-桨法-50转-片1  
 供试品溶液-1

<样品信息>

色谱柱 :XB-C8(50mm\*4.6mm,3μm)      流速: 1.0ml/min  
 柱温:30°C      波长: 256nm  
 数据文件名: RC\$J453 - 7-26/7-818-2 - cbzj-DR8010p-cq36y-rcd-pH12.0+1sdsjz-jf50z-P1-2.lcd  
 方法文件名: RC\$J453 - J453-rcd-FX256.lcm  
 批处理文件名: RC\$J453 - J453-20250224-FX256.lcb  
 样品瓶号: 3-1  
 进样体积: 5 μl      版本号: 6.115  
 进样时间: 2025/02/24 18:27:37      实验者: xiexinhui  
 处理时间 (V2): 2025/02/25 08:55:37 处理者: xiexinhui  
 仪器型号: SHIMADZU LC-2050C(FX256)

<色谱图>

mV



<峰表>

检测器A Ch1 256nm

峰号	保留时间	面积	面积%	高度	理论塔板数(USP)	拖尾因子	分离度(USP)
1	3.136	2281599	100.000	335870	5047	1.109	--
总计		2281599	100.000	335870			

图8 塞来昔布胶囊溶出度测定长期36月HPLC图谱  
 参比制剂(DR8010批)-pH12.0(内含1%SDS)介质-桨法-50转-片1  
 供试品溶液-2



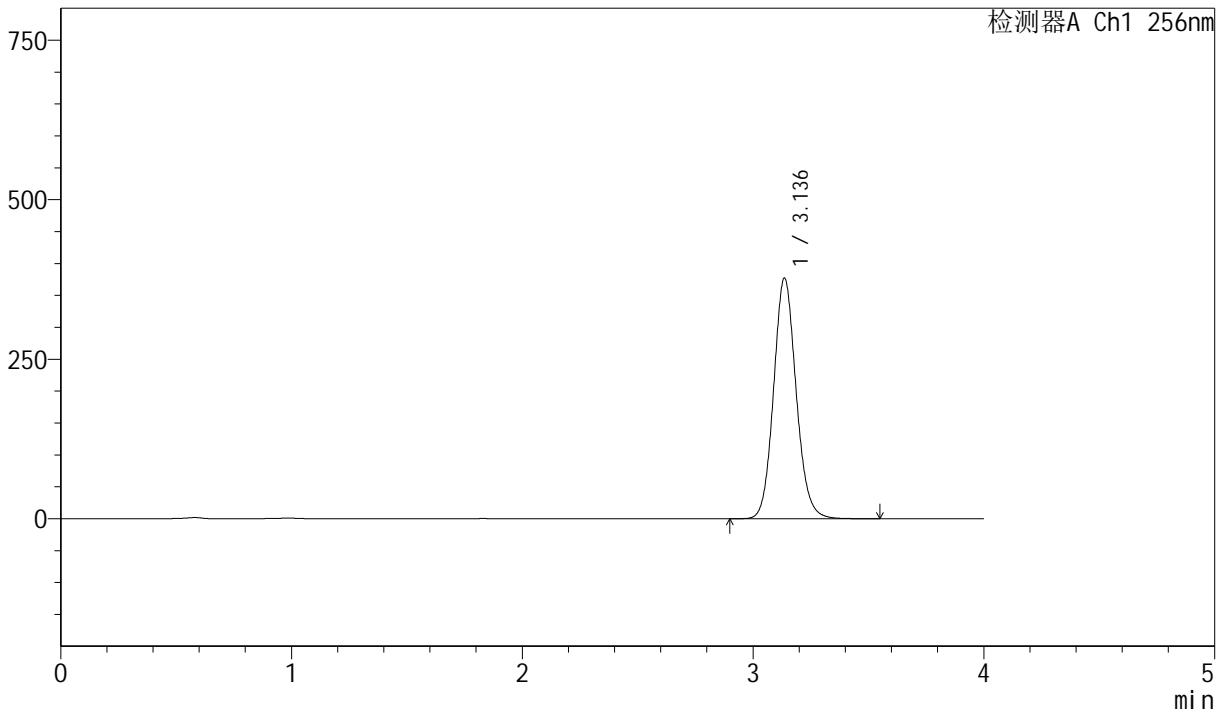
# J453

## <样品信息>

色谱柱 :XB-C8(50mm\*4.6mm,3μm)      流速: 1.0ml/min  
 柱温:30°C      波长: 256nm  
 数据文件名: RC\$J453 - 7-26/7-819-2 - cbzj-DR8010p-cq36y-rcd-pH12.0+1sdsjz-jf50z-P2-1.lcd  
 方法文件名: RC\$J453 - J453-rcd-FX256.lcm  
 批处理文件名: RC\$J453 - J453-20250224-FX256.lcb  
 样品瓶号: 3-10  
 进样体积: 5 μl      版本号: 6.115  
 进样时间: 2025/02/24 18:31:58      实验者: xiexinhui  
 处理时间 (V2): 2025/02/25 08:55:39 处理者: xiexinhui  
 仪器型号: SHIMADZU LC-2050C(FX256)

## <色谱图>

mV



## <峰表>

检测器A Ch1 256nm

峰号	保留时间	面积	面积%	高度	理论塔板数(USP)	拖尾因子	分离度(USP)
1	3.136	2561520	100.000	376884	5042	1.109	--
总计		2561520	100.000	376884			

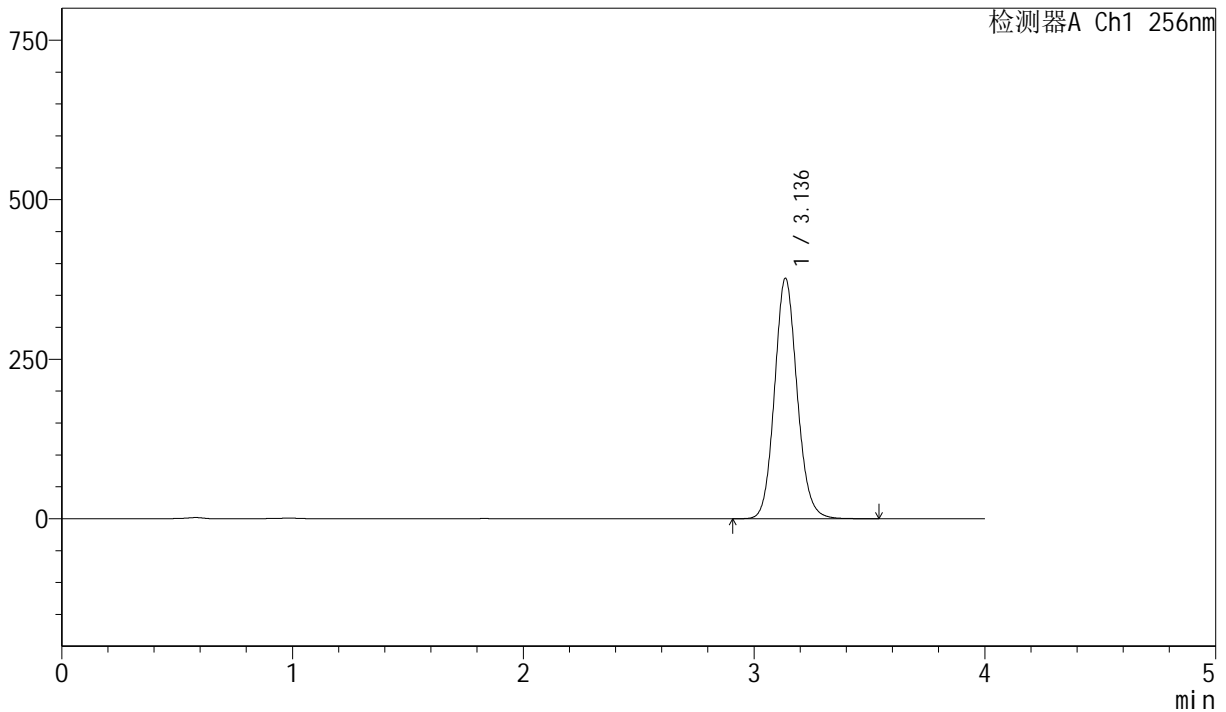
图9 塞来昔布胶囊溶出度测定长期36月HPLC图谱  
 参比制剂(DR8010批)-pH12.0(内含1%SDS)介质-桨法-50转-片2  
 供试品溶液-1

<样品信息>

色谱柱 :XB-C8(50mm\*4.6mm,3 $\mu$ m)      流速: 1.0ml/min  
 柱温:30 $^{\circ}$ C      波长: 256nm  
 数据文件名: RC\$J453 - 7-26/7-820-2 - cbzj-DR8010p-cq36y-rcd-pH12.0+1sdsjz-jf50z-P2-2.lcd  
 方法文件名: RC\$J453 - J453-rcd-FX256.lcm  
 批处理文件名: RC\$J453 - J453-20250224-FX256.lcb  
 样品瓶号: 3-10  
 进样体积: 5  $\mu$ l      版本号: 6.115  
 进样时间: 2025/02/24 18:36:20      实验者: xiexinhui  
 处理时间 (V2): 2025/02/25 08:55:42 处理者: xiexinhui  
 仪器型号: SHIMADZU LC-2050C(FX256)

<色谱图>

mV



<峰表>

检测器A Ch1 256nm

峰号	保留时间	面积	面积%	高度	理论塔板数(USP)	拖尾因子	分离度(USP)
1	3.136	2560621	100.000	376470	5036	1.109	--
总计		2560621	100.000	376470			

图10 塞来昔布胶囊溶出度测定长期36月HPLC图谱  
参比制剂(DR8010批)-pH12.0(内含1%SDS)介质-桨法-50转-片2  
供试品溶液-2



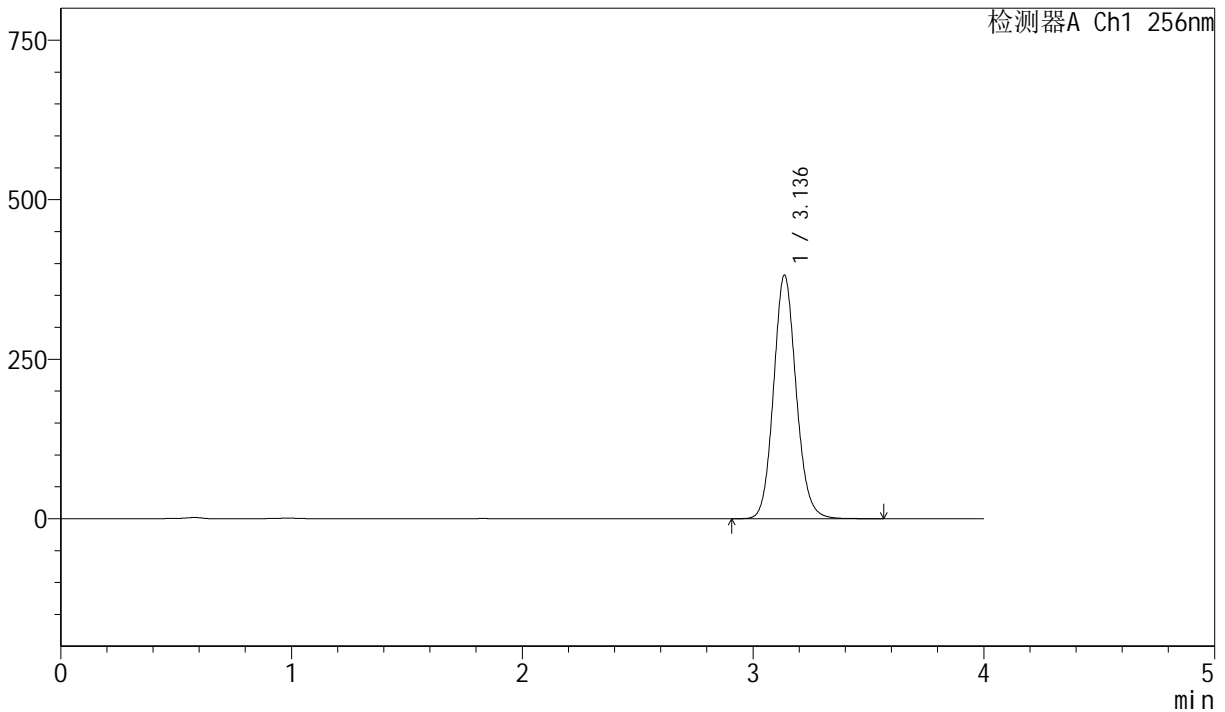
# J453

## <样品信息>

色谱柱 :XB-C8(50mm\*4.6mm,3μm)      流速: 1.0ml/min  
 柱温:30°C      波长: 256nm  
 数据文件名: RC\$J453 - 7-26/7-821-2 - cbzj-DR8010p-cq36y-rcd-pH12.0+1sdsjz-jf50z-P3-1.lcd  
 方法文件名: RC\$J453 - J453-rcd-FX256.lcm  
 批处理文件名: RC\$J453 - J453-20250224-FX256.lcb  
 样品瓶号: 3-19  
 进样体积: 5 μl      版本号: 6.115  
 进样时间: 2025/02/24 18:40:41      实验者: xiexinhui  
 处理时间 (V2): 2025/02/25 08:55:44 处理者: xiexinhui  
 仪器型号: SHIMADZU LC-2050C(FX256)

## <色谱图>

mV



## <峰表>

检测器A Ch1 256nm

峰号	保留时间	面积	面积%	高度	理论塔板数(USP)	拖尾因子	分离度(USP)
1	3.136	2597775	100.000	381457	5029	1.110	--
总计		2597775	100.000	381457			

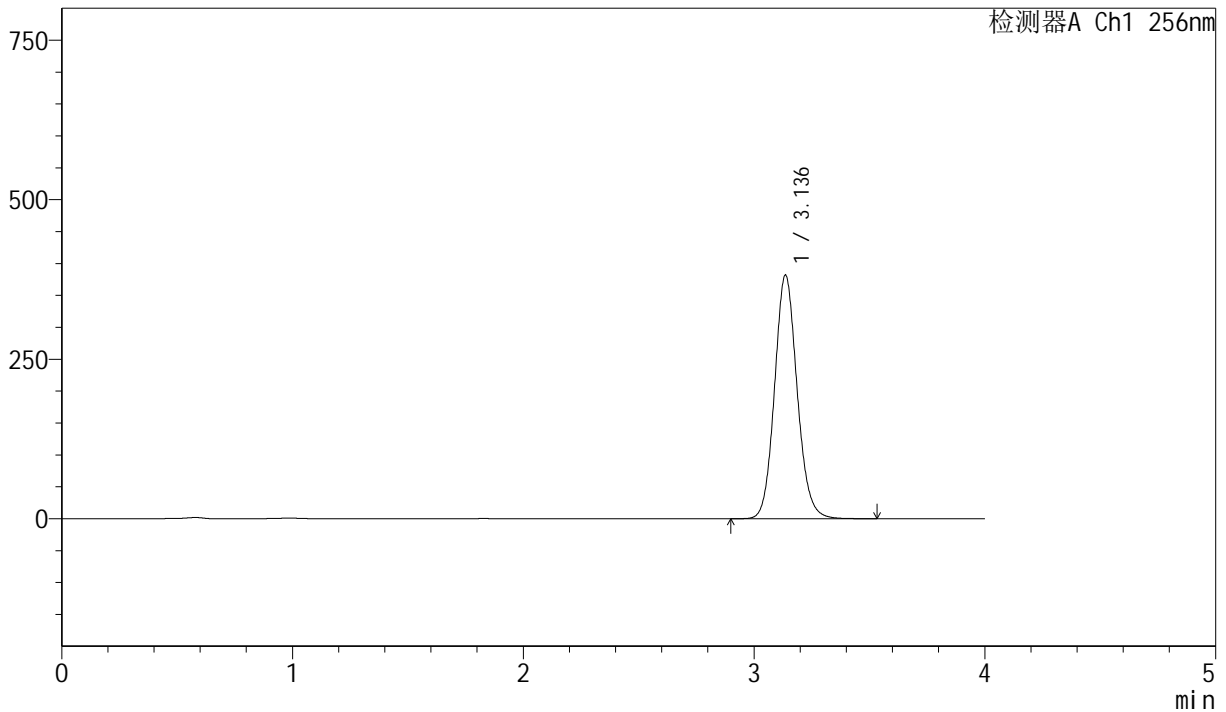
图11 塞来昔布胶囊溶出度测定长期36月HPLC图谱  
 参比制剂(DR8010批)-pH12.0(内含1%SDS)介质-桨法-50转-片3  
 供试品溶液-1

<样品信息>

色谱柱 :XB-C8(50mm\*4.6mm,3µm) 流速: 1.0ml/min  
 柱温:30°C 波长: 256nm  
 数据文件名: RC\$J453 - 7-26/7-822-2 - cbzj-DR8010p-cq36y-rcd-pH12.0+1sdsjz-jf50z-P3-2.lcd  
 方法文件名: RC\$J453 - J453-rcd-FX256.lcm  
 批处理文件名: RC\$J453 - J453-20250224-FX256.lcb  
 样品瓶号: 3-19  
 进样体积: 5 µl 版本号: 6.115  
 进样时间: 2025/02/24 18:45:03 实验者: xiexinhui  
 处理时间 (V2): 2025/02/25 08:55:47 处理者: xiexinhui  
 仪器型号: SHIMADZU LC-2050C(FX256)

<色谱图>

mV



<峰表>

检测器A Ch1 256nm

峰号	保留时间	面积	面积%	高度	理论塔板数(USP)	拖尾因子	分离度(USP)
1	3.136	2596132	100.000	381463	5032	1.108	--
总计		2596132	100.000	381463			

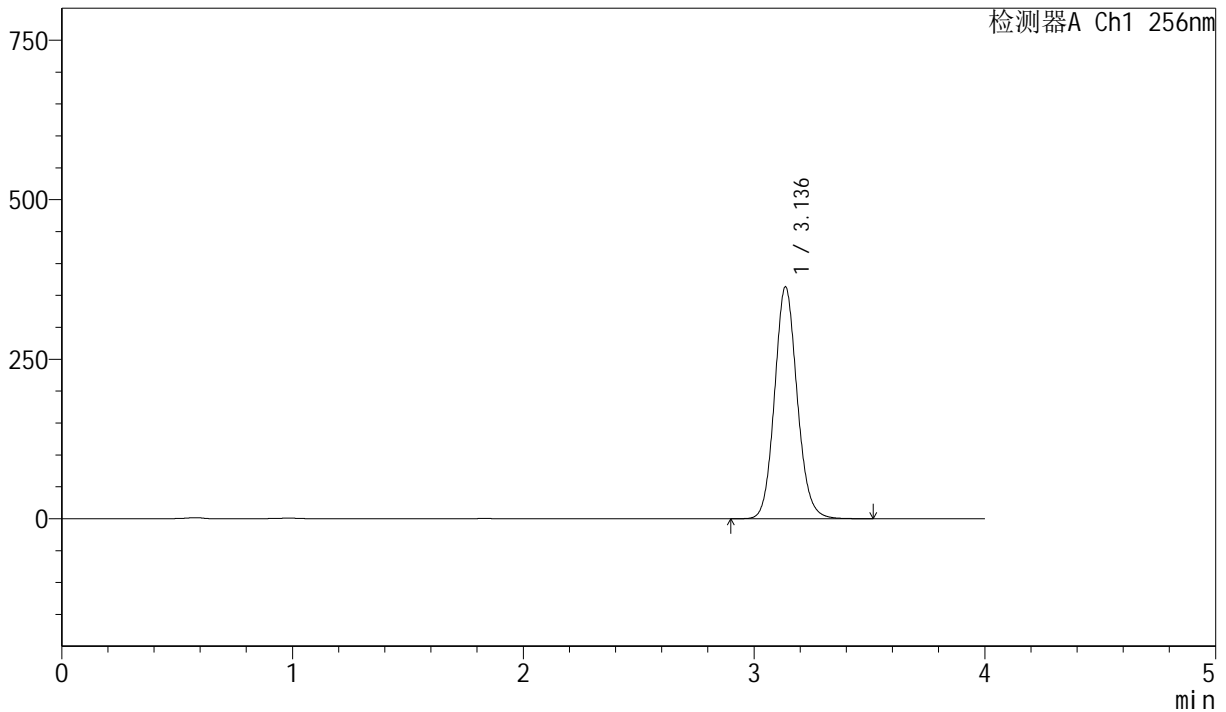
图12 塞来昔布胶囊溶出度测定长期36月HPLC图谱  
 参比制剂(DR8010批)-pH12.0(内含1%SDS)介质-桨法-50转-片3  
 供试品溶液-2

<样品信息>

色谱柱 :XB-C8(50mm\*4.6mm,3µm) 流速: 1.0ml/min  
 柱温:30°C 波长: 256nm  
 数据文件名: RC\$J453 - 7-26/7-823-2 - cbzj-DR8010p-cq36y-rcd-pH12.0+1sdsjz-jf50z-P4-1.lcd  
 方法文件名: RC\$J453 - J453-rcd-FX256.lcm  
 批处理文件名: RC\$J453 - J453-20250224-FX256.lcb  
 样品瓶号: 3-28  
 进样体积: 5 µl 版本号: 6.115  
 进样时间: 2025/02/24 18:49:27 实验者: xiexinhui  
 处理时间 (V2): 2025/02/25 08:55:49 处理者: xiexinhui  
 仪器型号: SHIMADZU LC-2050C(FX256)

<色谱图>

mV



<峰表>

检测器A Ch1 256nm

峰号	保留时间	面积	面积%	高度	理论塔板数(USP)	拖尾因子	分离度(USP)
1	3.136	2472619	100.000	363114	5020	1.108	--
总计		2472619	100.000	363114			

图13 塞来昔布胶囊溶出度测定长期36月HPLC图谱  
 参比制剂(DR8010批)-pH12.0(内含1%SDS)介质-桨法-50转-片4  
 供试品溶液-1



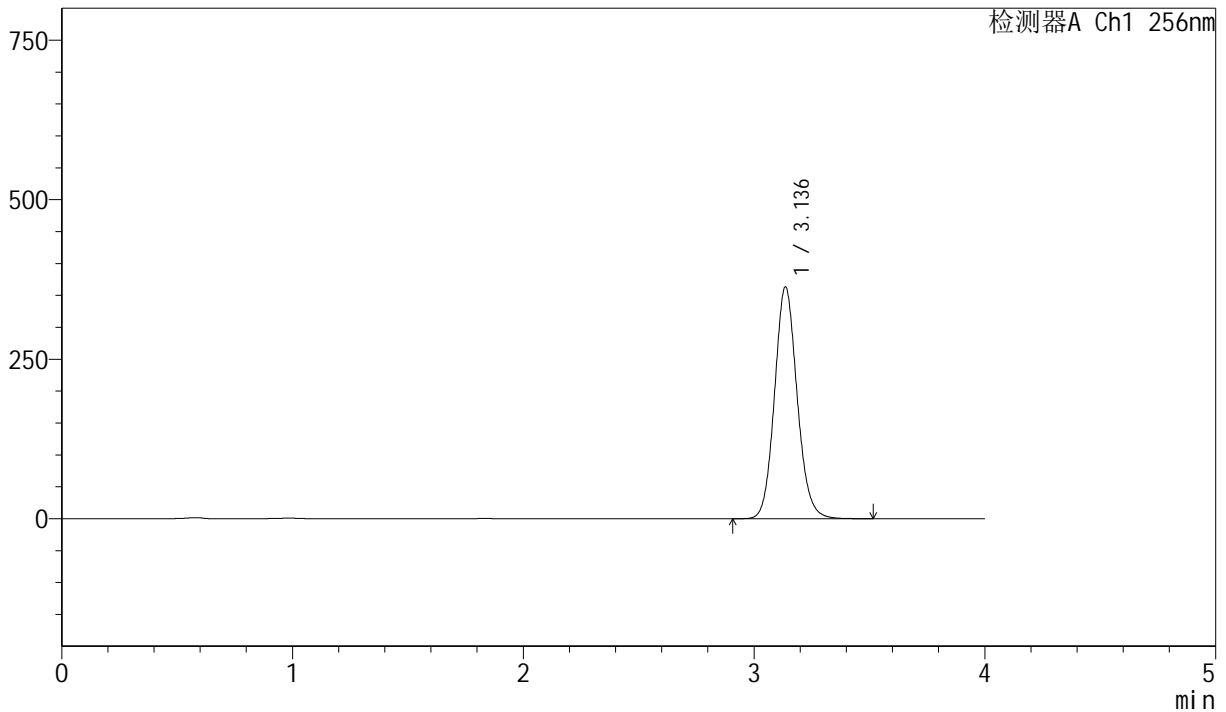
# J453

## <样品信息>

色谱柱 :XB-C8(50mm\*4.6mm,3 $\mu$ m)      流速: 1.0ml/min  
 柱温:30 $^{\circ}$ C      波长: 256nm  
 数据文件名: RC\$J453 - 7-26/7-824-2 - cbzj-DR8010p-cq36y-rcd-pH12.0+1sdsjz-jf50z-P4-2.lcd  
 方法文件名: RC\$J453 - J453-rcd-FX256.lcm  
 批处理文件名: RC\$J453 - J453-20250224-FX256.lcb  
 样品瓶号: 3-28  
 进样体积: 5  $\mu$ l      版本号: 6.115  
 进样时间: 2025/02/24 18:53:48      实验者: xiexinhui  
 处理时间 (V2): 2025/02/25 08:55:52 处理者: xiexinhui  
 仪器型号: SHIMADZU LC-2050C(FX256)

## <色谱图>

mV



## <峰表>

检测器A Ch1 256nm

峰号	保留时间	面积	面积%	高度	理论塔板数(USP)	拖尾因子	分离度(USP)
1	3.136	2472057	100.000	362939	5019	1.107	--
总计		2472057	100.000	362939			

图14 塞来昔布胶囊溶出度测定长期36月HPLC图谱  
 参比制剂(DR8010批)-pH12.0(内含1%SDS)介质-桨法-50转-片4  
 供试品溶液-2



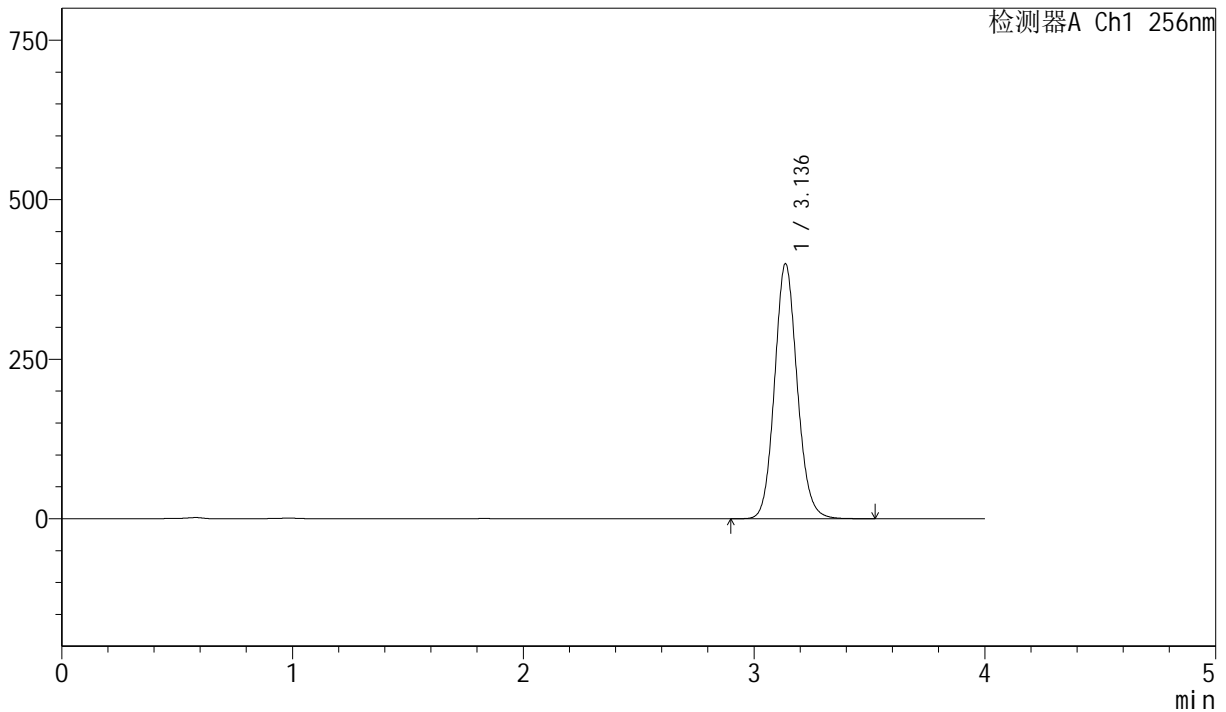
# J453

## <样品信息>

色谱柱 :XB-C8(50mm\*4.6mm,3 $\mu$ m)      流速: 1.0ml/min  
 柱温:30 $^{\circ}$ C      波长: 256nm  
 数据文件名: RC\$J453 - 7-26/7-825-2 - cbzj-DR8010p-cq36y-rcd-pH12.0+1sdsjz-jf50z-P5-1.lcd  
 方法文件名: RC\$J453 - J453-rcd-FX256.lcm  
 批处理文件名: RC\$J453 - J453-20250224-FX256.lcb  
 样品瓶号: 3-37  
 进样体积: 5  $\mu$ l      版本号: 6.115  
 进样时间: 2025/02/24 18:58:10      实验者: xiexinhui  
 处理时间 (V2): 2025/02/25 08:55:55 处理者: xiexinhui  
 仪器型号: SHIMADZU LC-2050C(FX256)

## <色谱图>

mV



## <峰表>

检测器A Ch1 256nm

峰号	保留时间	面积	面积%	高度	理论塔板数(USP)	拖尾因子	分离度(USP)
1	3.136	2720848	100.000	399439	5015	1.107	--
总计		2720848	100.000	399439			

图15 塞来昔布胶囊溶出度测定长期36月HPLC图谱  
 参比制剂(DR8010批)-pH12.0(内含1%SDS)介质-桨法-50转-片5  
 供试品溶液-1



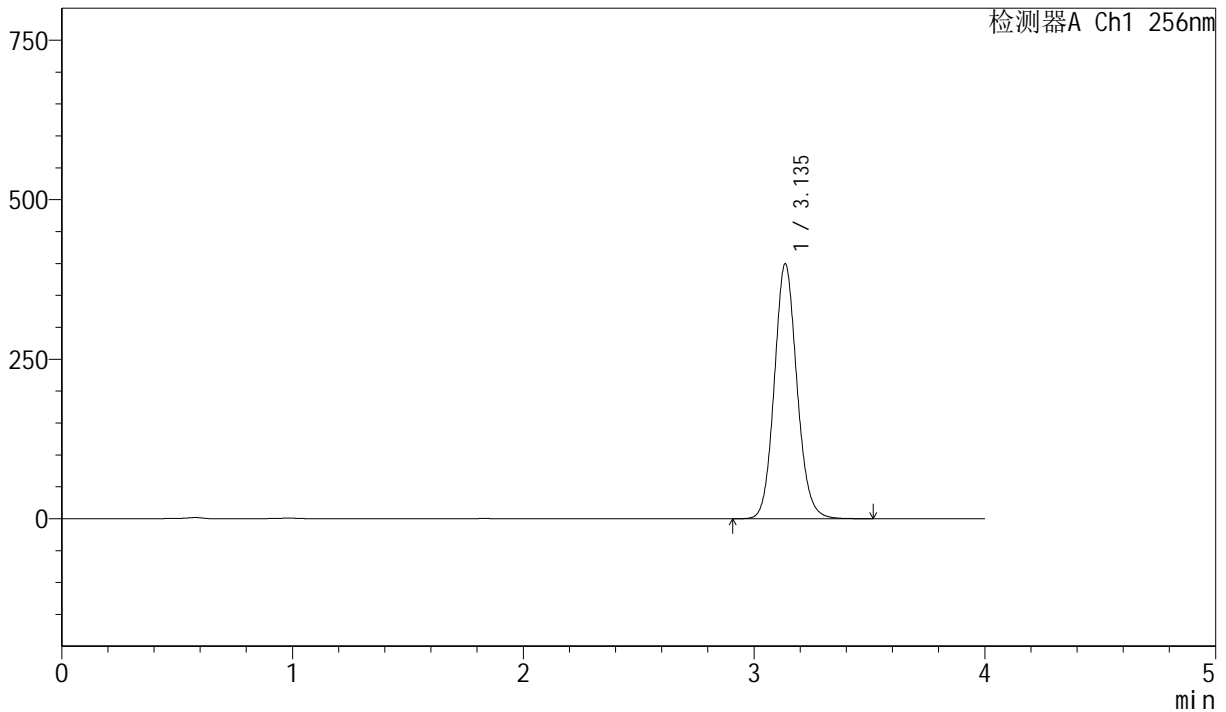
# J453

## <样品信息>

色谱柱 :XB-C8(50mm\*4.6mm,3 $\mu$ m)      流速: 1.0ml/min  
 柱温:30 $^{\circ}$ C      波长: 256nm  
 数据文件名: RC\$J453 - 7-26/7-826-2 - cbzj-DR8010p-cq36y-rcd-pH12.0+1sdsjz-jf50z-P5-2.lcd  
 方法文件名: RC\$J453 - J453-rcd-FX256.lcm  
 批处理文件名: RC\$J453 - J453-20250224-FX256.lcb  
 样品瓶号: 3-37  
 进样体积: 5  $\mu$ l      版本号: 6.115  
 进样时间: 2025/02/24 19:02:31      实验者: xiexinhui  
 处理时间 (V2) : 2025/02/25 08:55:57 处理者: xiexinhui  
 仪器型号: SHIMADZU LC-2050C(FX256)

## <色谱图>

mV



## <峰表>

检测器A Ch1 256nm

峰号	保留时间	面积	面积%	高度	理论塔板数(USP)	拖尾因子	分离度(USP)
1	3.135	2720967	100.000	398669	5007	1.108	--
总计		2720967	100.000	398669			

图16 塞来昔布胶囊溶出度测定长期36月HPLC图谱  
 参比制剂(DR8010批)-pH12.0(内含1%SDS)介质-桨法-50转-片5  
 供试品溶液-2



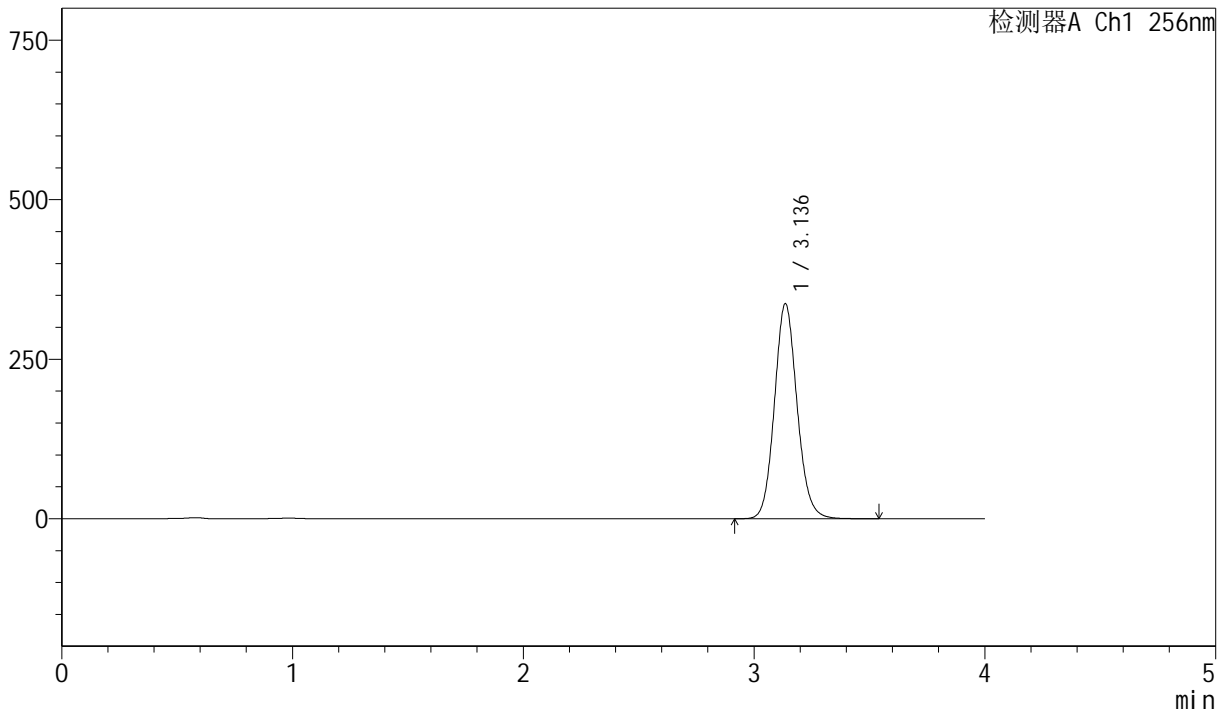
# J453

## <样品信息>

色谱柱 :XB-C8(50mm\*4.6mm,3 $\mu$ m)      流速: 1.0ml/min  
 柱温:30 $^{\circ}$ C      波长: 256nm  
 数据文件名: RC\$J453 - 7-26/7-827-2 - cbzj-DR8010p-cq36y-rcd-pH12.0+1sdsjz-jf50z-P6-1.lcd  
 方法文件名: RC\$J453 - J453-rcd-FX256.lcm  
 批处理文件名: RC\$J453 - J453-20250224-FX256.lcb  
 样品瓶号: 3-46  
 进样体积: 5  $\mu$ l      版本号: 6.115  
 进样时间: 2025/02/24 19:06:52      实验者: xiexinhui  
 处理时间 (V2): 2025/02/25 08:56:00 处理者: xiexinhui  
 仪器型号: SHIMADZU LC-2050C(FX256)

## <色谱图>

mV



## <峰表>

检测器A Ch1 256nm

峰号	保留时间	面积	面积%	高度	理论塔板数(USP)	拖尾因子	分离度(USP)
1	3.136	2296825	100.000	336509	5001	1.107	--
总计		2296825	100.000	336509			

图17 塞来昔布胶囊溶出度测定长期36月HPLC图谱  
 参比制剂(DR8010批)-pH12.0(内含1%SDS)介质-桨法-50转-片6  
 供试品溶液-1



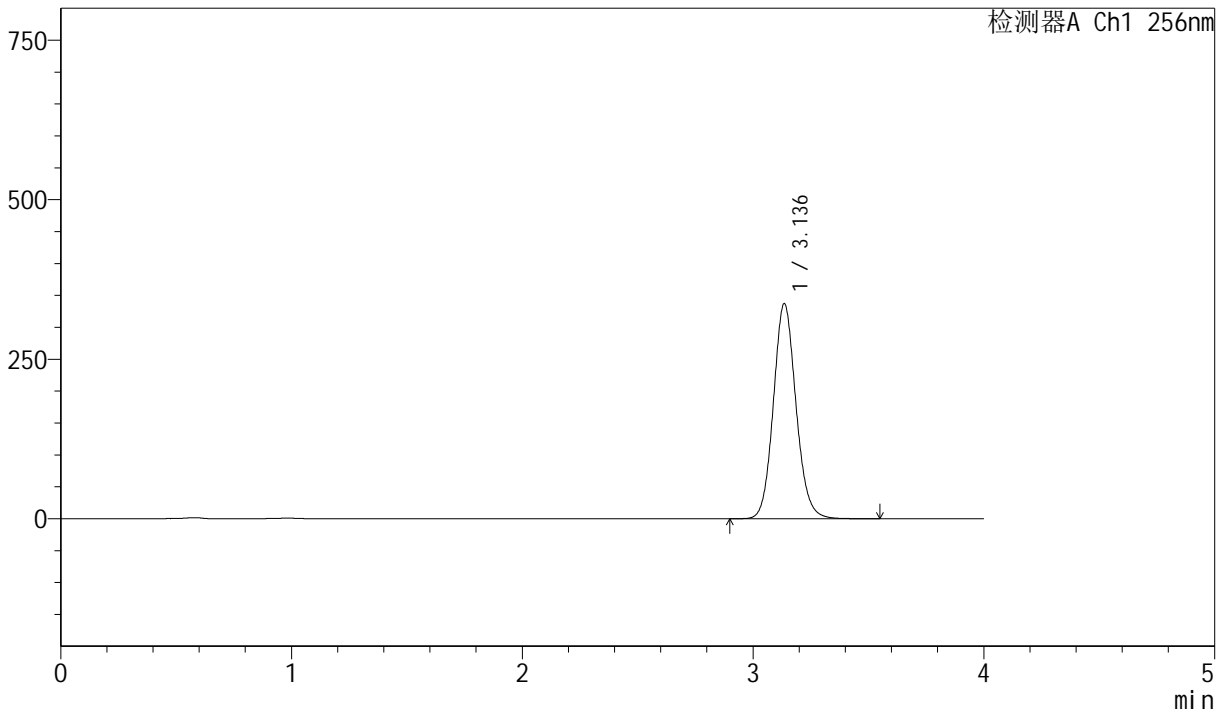
# J453

## <样品信息>

色谱柱 :XB-C8(50mm\*4.6mm,3μm)      流速: 1.0ml/min  
 柱温:30°C      波长: 256nm  
 数据文件名: RC\$J453 - 7-26/7-828-2 - cbzj-DR8010p-cq36y-rcd-pH12.0+1sdsjz-jf50z-P6-2.lcd  
 方法文件名: RC\$J453 - J453-rcd-FX256.lcm  
 批处理文件名: RC\$J453 - J453-20250224-FX256.lcb  
 样品瓶号: 3-46  
 进样体积: 5 μl      版本号: 6.115  
 进样时间: 2025/02/24 19:11:14      实验者: xiexinhui  
 处理时间 (V2): 2025/02/25 08:56:02 处理者: xiexinhui  
 仪器型号: SHIMADZU LC-2050C(FX256)

## <色谱图>

mV



## <峰表>

检测器A Ch1 256nm

峰号	保留时间	面积	面积%	高度	理论塔板数(USP)	拖尾因子	分离度(USP)
1	3.136	2296452	100.000	336518	5006	1.106	--
总计		2296452	100.000	336518			

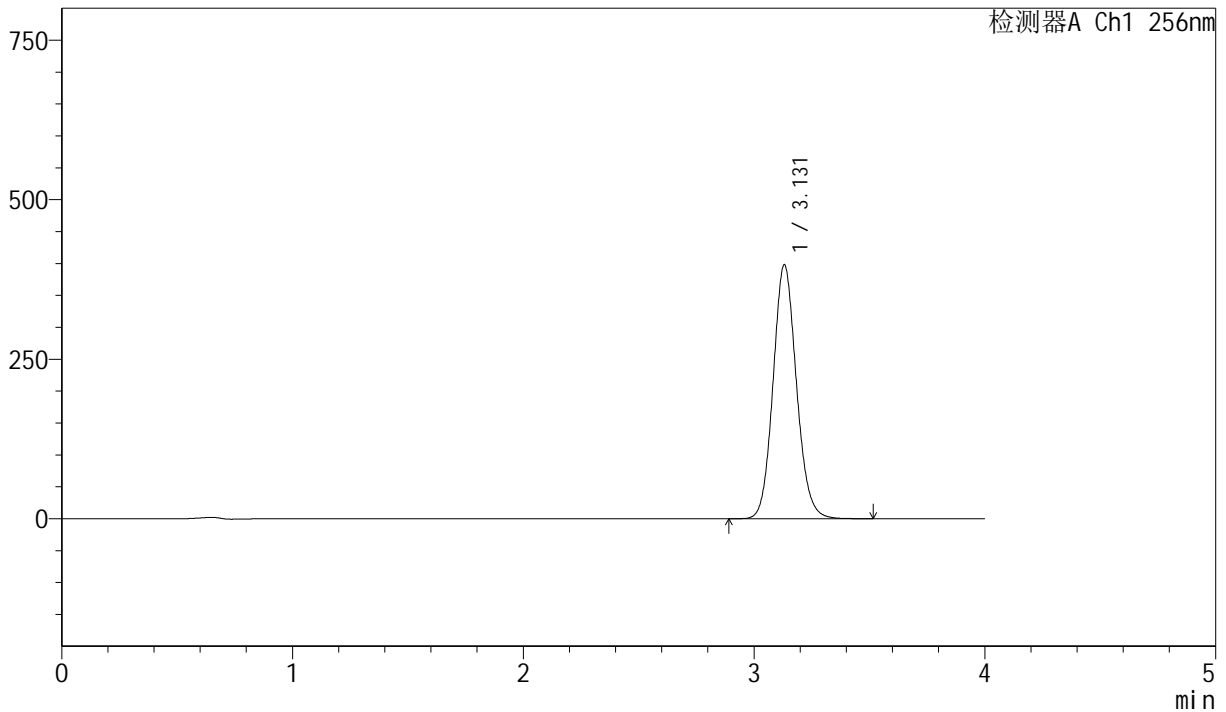
图18 塞来昔布胶囊溶出度测定长期36月HPLC图谱  
 参比制剂(DR8010批)-pH12.0(内含1%SDS)介质-桨法-50转-片6  
 供试品溶液-2

<样品信息>

色谱柱 :XB-C8(50mm\*4.6mm,3 $\mu$ m)      流速: 1.0ml/min  
 柱温:30 $^{\circ}$ C      波长: 256nm  
 数据文件名: RC\$J453 - 7-26/7-829-2 - cbzj-cq36y-rcd-pH12.0+1sdsjz-jf50z-dz2-1.lcd  
 方法文件名: RC\$J453 - J453-rcd-FX256.lcm  
 批处理文件名: RC\$J453 - J453-20250224-FX256.lcb  
 样品瓶号: 3-27  
 进样体积: 5  $\mu$ l      版本号: 6.115  
 进样时间: 2025/02/24 19:15:36      实验者: xiexinhui  
 处理时间 (V2): 2025/02/25 08:56:05 处理者: xiexinhui  
 仪器型号: SHIMADZU LC-2050C(FX256)

<色谱图>

mV



<峰表>

检测器A Ch1 256nm

峰号	保留时间	面积	面积%	高度	理论塔板数(USP)	拖尾因子	分离度(USP)
1	3.131	2799998	100.000	397935	4660	1.107	--
总计		2799998	100.000	397935			

图19 塞来昔布胶囊溶出度测定长期36月HPLC图谱  
参比制剂-pH12.0(内含1%SDS)介质-桨法-50转  
对照品溶液-2-1



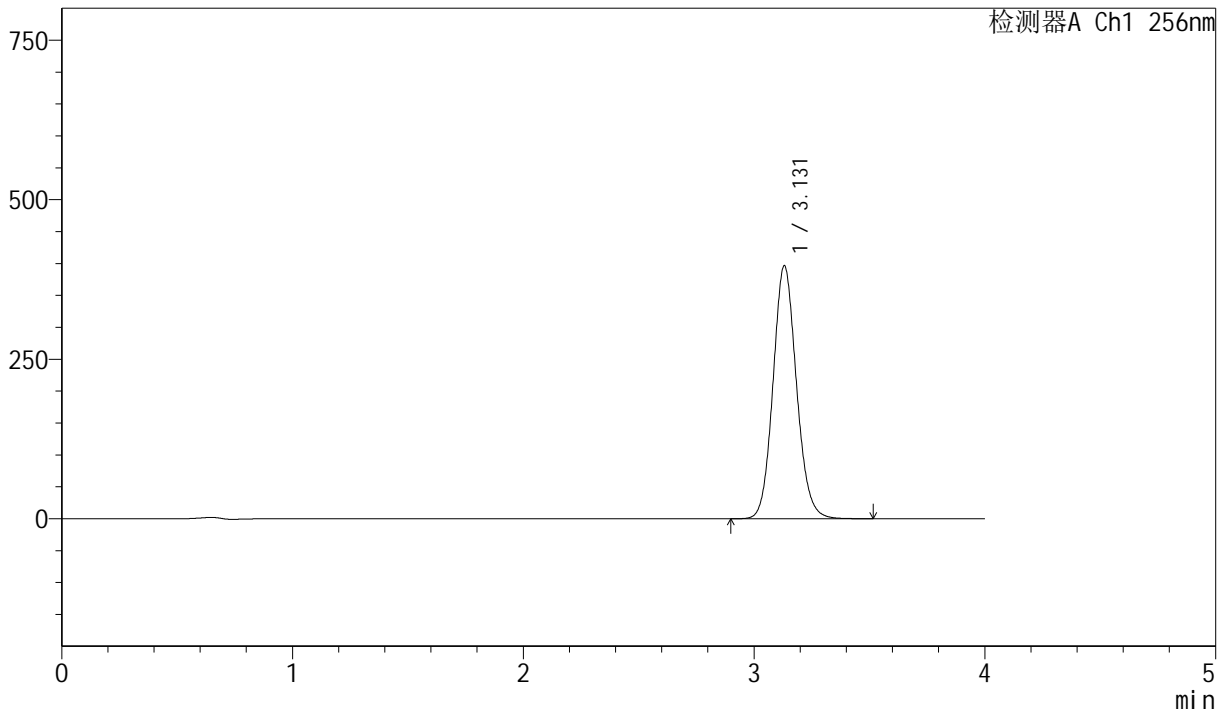
# J453

## <样品信息>

色谱柱 :XB-C8(50mm\*4.6mm,3 $\mu$ m)      流速: 1.0ml/min  
 柱温:30 $^{\circ}$ C      波长: 256nm  
 数据文件名: RC\$J453 - 7-26/7-830-2 - cbzj-cq36y-rcd-pH12.0+1sdsjz-jf50z-dz2-2.lcd  
 方法文件名: RC\$J453 - J453-rcd-FX256.lcm  
 批处理文件名: RC\$J453 - J453-20250224-FX256.lcb  
 样品瓶号: 3-27  
 进样体积: 5  $\mu$ l      版本号: 6.115  
 进样时间: 2025/02/24 19:19:56      实验者: xiexinhui  
 处理时间 (V2): 2025/02/25 08:56:07 处理者: xiexinhui  
 仪器型号: SHIMADZU LC-2050C(FX256)

## <色谱图>

mV



## <峰表>

检测器A Ch1 256nm

峰号	保留时间	面积	面积%	高度	理论塔板数(USP)	拖尾因子	分离度(USP)
1	3.131	2795521	100.000	396405	4636	1.107	--
总计		2795521	100.000	396405			

图20 塞来昔布胶囊溶出度测定长期36月HPLC图谱  
 参比制剂-pH12.0(内含1%SDS)介质-桨法-50转  
 对照品溶液-2-2