



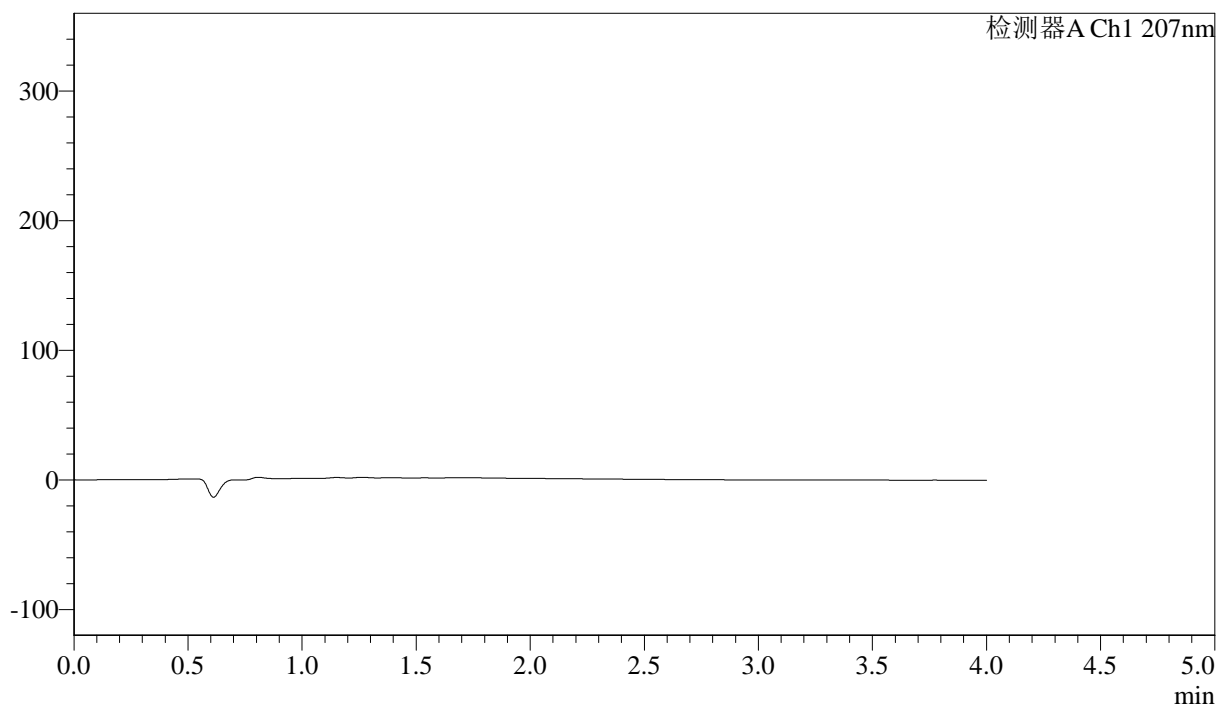
J366

<样品信息>

色谱柱 :XB-C18(50mm*4.6mm,5μm) 流速:1.0ml/min
柱温 :50°C 波长:207nm
数据文件名: RC\$J366 - 31-9/31-409-2 - zzp-2024111821p-yxys30t-bz-rcd-pH1.0jz-jf50z-rj.lcd
方法文件名: RC\$J366 - J366-rcd-FX280.lcm
批处理文件名: RC\$J366 - 20250224-FX280.lcb
样品瓶号: 1-9 版本号:6.115
进样体积: 10 μl 实验者: xiexinhui
进样时间: 2025/02/24 11:29:08 处理者: xiexinhui
处理时间 (V2) : 2025/02/25 08:24:47
仪器型号:SHIMADZU LC-2050C(FX280)

<色谱图>

mV



<峰表>

检测器A Ch1 207nm

峰号	保留时间	面积	面积%	高度	理论塔板数(USP)	拖尾因子	分离度(USP)
总计							

图1 磷酸奥司他韦干糖浆溶出度测定影响因素30天包装HPLC图谱
自制品-pH1.0介质-浆法-50转
溶剂



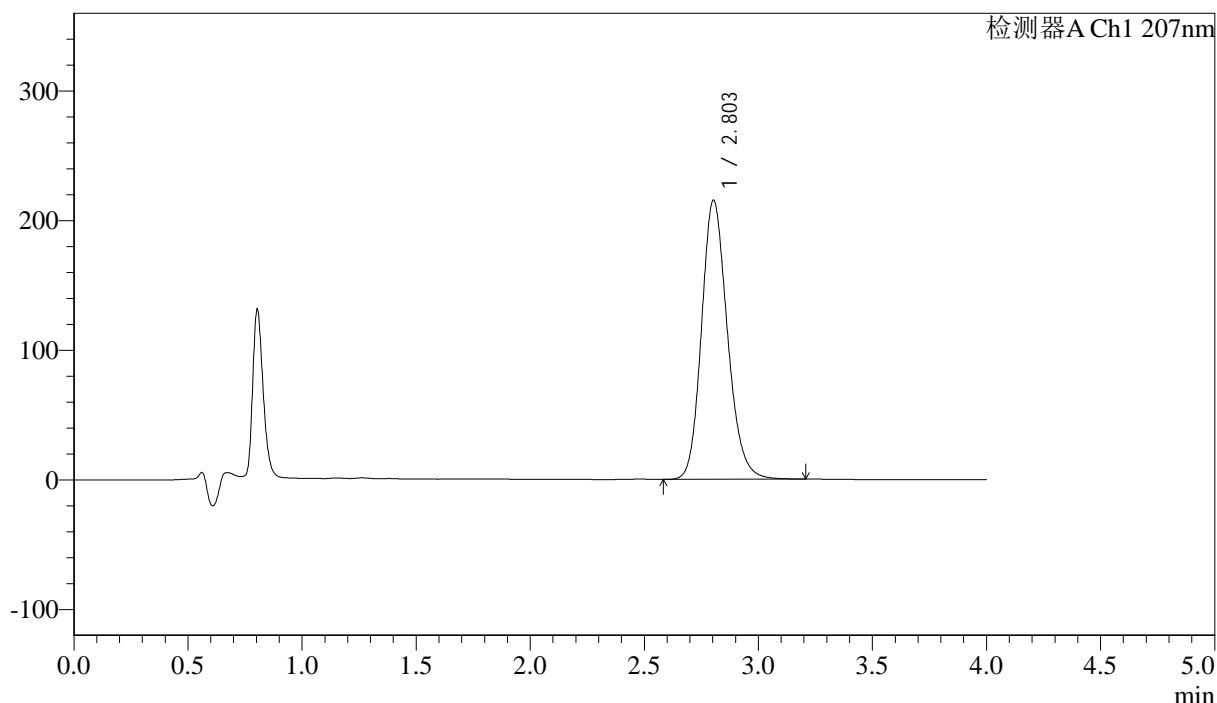
J366

<样品信息>

色谱柱 :XB-C18(50mm*4.6mm,5μm) 流速:1.0ml/min
 柱温 :50°C 波长:207nm
 数据文件名: RC\$J366 - 31-9/31-415-2 - zzp-2024111821p-yxys30t-bz-gw-rcd-pH1.0jz-jf50z-P1-1.lcd
 方法文件名: RC\$J366 - J366-rcd-FX280.lcm
 批处理文件名: RC\$J366 - 20250224-FX280.lcb
 样品瓶号: 1-1 版本号:6.115
 进样体积: 10 μl 实验者: xiexinhui
 进样时间: 2025/02/24 11:55:26 处理者: xiexinhui
 处理时间 (V2) : 2025/02/25 08:25:04
 仪器型号:SHIMADZU LC-2050C(FX280)

<色谱图>

mV



<峰表>

检测器A Ch1 207nm

峰号	保留时间	面积	面积%	高度	理论塔板数(USP)	拖尾因子	分离度(USP)
1	2.803	1704732	100.000	215359	2977	1.176	--
总计		1704732	100.000	215359			

图7 磷酸奥司他韦干糖浆溶出度测定影响因素30天包装HPLC图谱
 自制品(2024111821批)-pH1.0介质-浆法-50转-片1
 供试品溶液-1



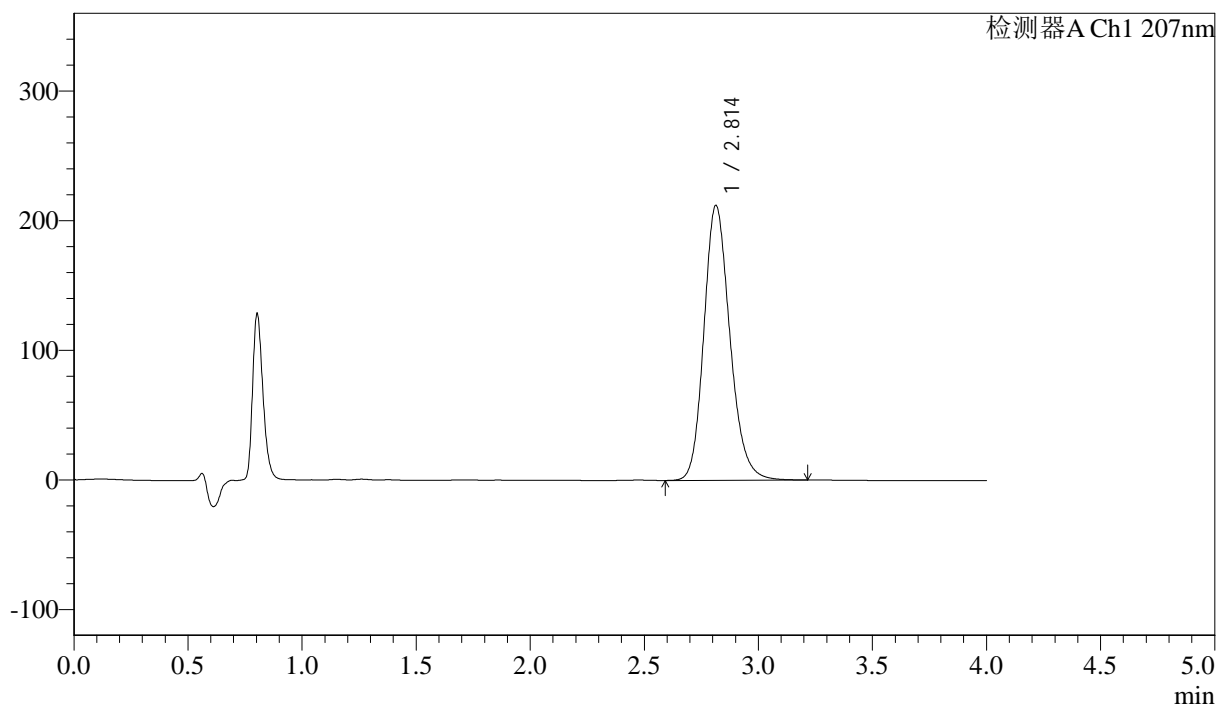
J366

<样品信息>

色谱柱 :XB-C18(50mm*4.6mm,5μm) 流速:1.0ml/min
 柱温 :50°C 波长:207nm
 数据文件名: RC\$J366 - 31-9/31-422-2 - zzp-2024111821p-yxys30t-bz-gw-rcd-pH1.0jz-jf50z-P4-2.lcd
 方法文件名: RC\$J366 - J366-rcd-FX280.lcm
 批处理文件名: RC\$J366 - 20250224-FX280.lcb
 样品瓶号: 1-28 版本号:6.115
 进样体积: 10 μl 实验者: xiexinhui
 进样时间: 2025/02/24 12:26:03 处理者: xiexinhui
 处理时间 (V2) : 2025/02/25 08:25:21
 仪器型号:SHIMADZU LC-2050C(FX280)

<色谱图>

mV



<峰表>

检测器A Ch1 207nm

峰号	保留时间	面积	面积%	高度	理论塔板数(USP)	拖尾因子	分离度(USP)
1	2.814	1685750	100.000	212279	2991	1.185	--
总计		1685750	100.000	212279			

图14 磷酸奥司他韦干糖浆溶出度测定影响因素30天包装HPLC图谱
 自制品(2024111821批)-pH1.0介质-浆法-50转-片4
 供试品溶液-2



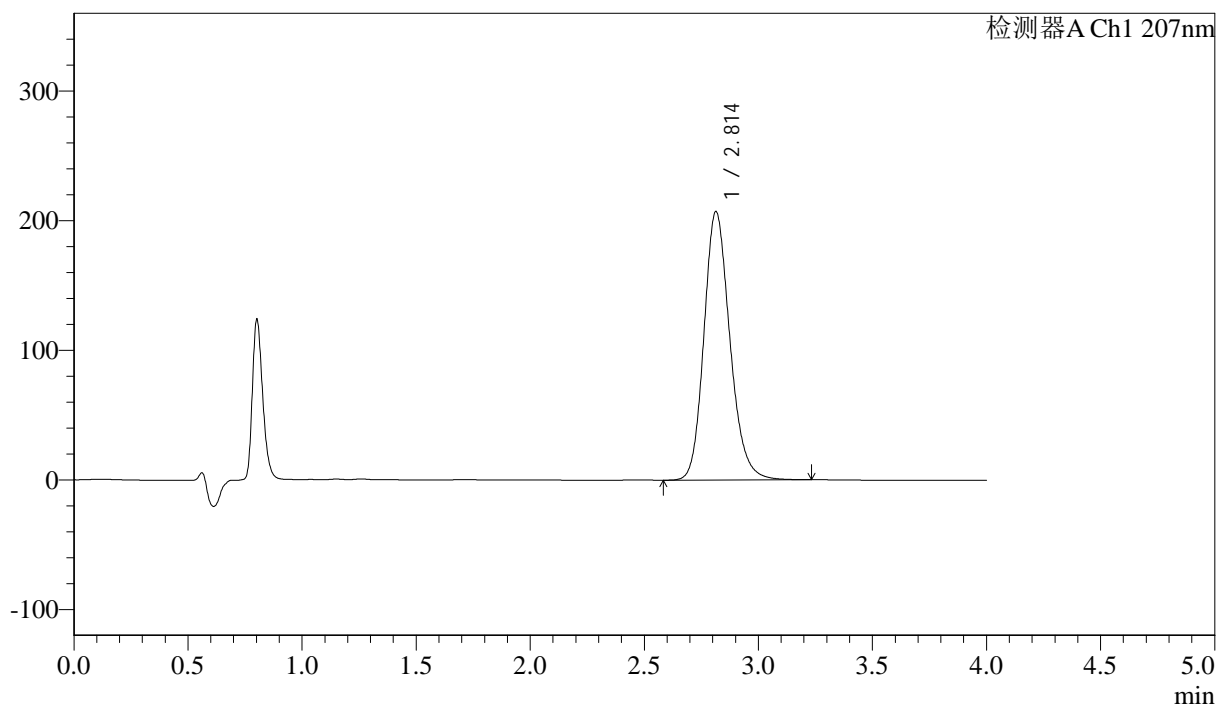
J366

<样品信息>

色谱柱 :XB-C18(50mm*4.6mm,5μm) 流速:1.0ml/min
 柱温 :50°C 波长:207nm
 数据文件名: RC\$J366 - 31-9/31-424-2 - zzp-2024111821p-yxys30t-bz-gw-rcd-pH1.0jz-jf50z-P5-2.lcd
 方法文件名: RC\$J366 - J366-rcd-FX280.lcm
 批处理文件名: RC\$J366 - 20250224-FX280.lcb
 样品瓶号: 1-37 版本号:6.115
 进样体积: 10 μl 实验者: xiexinhui
 进样时间: 2025/02/24 12:34:46 处理者: xiexinhui
 处理时间 (V2) : 2025/02/25 08:25:25
 仪器型号:SHIMADZU LC-2050C(FX280)

<色谱图>

mV



<峰表>

检测器A Ch1 207nm

峰号	保留时间	面积	面积%	高度	理论塔板数(USP)	拖尾因子	分离度(USP)
1	2.814	1642521	100.000	207295	3010	1.184	--
总计		1642521	100.000	207295			

图16 磷酸奥司他韦干糖浆溶出度测定影响因素30天包装HPLC图谱
 自制品(2024111821批)-pH1.0介质-浆法-50转-片5
 供试品溶液-2



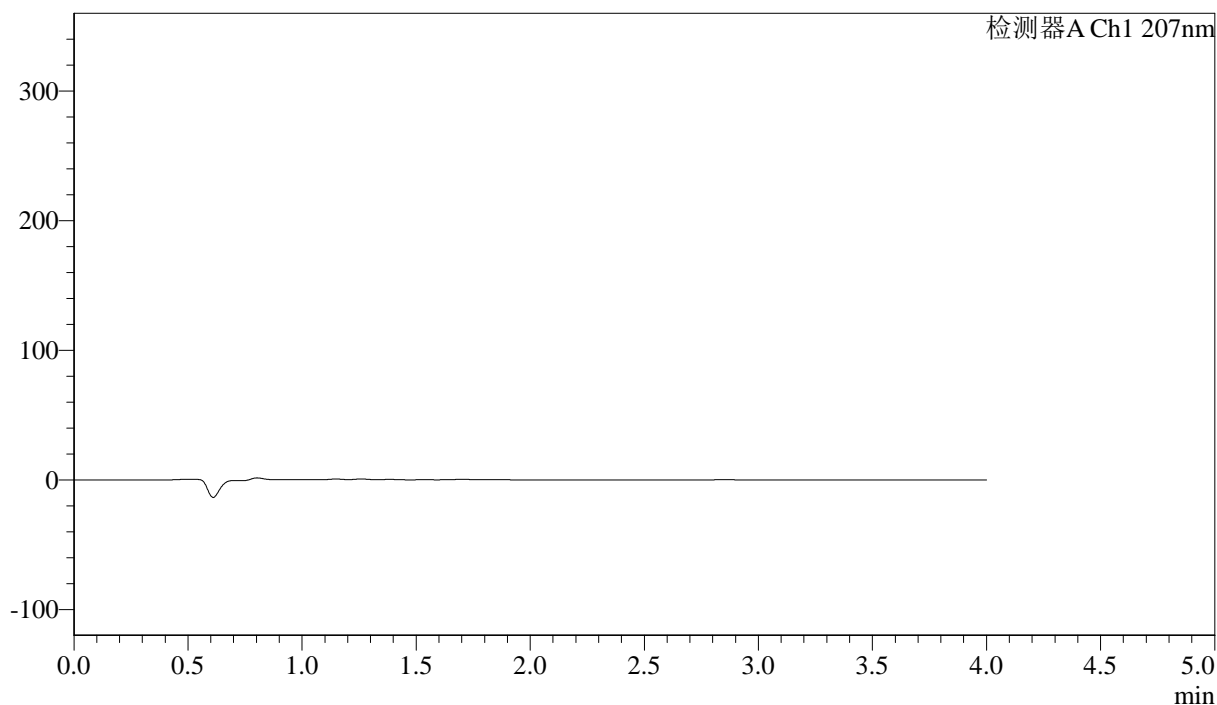
J366

<样品信息>

色谱柱 :XB-C18(50mm*4.6mm,5μm)	流速:1.0ml/min
柱温 :50°C	波长:207nm
数据文件名: RC\$J366 - 31-9/31-429-2 - zzp-2024111821p-yxys30t-lf-rcd-pH1.0jz-jf50z-rj.lcd	
方法文件名: RC\$J366 - J366-rcd-FX280.lcm	
批处理文件名: RC\$J366 - 20250224-FX280.lcb	
样品瓶号: 2-9	版本号:6.115
进样体积: 10 μl	实验者: xiexinhui
进样时间: 2025/02/24 12:56:39	处理者: xiexinhui
处理时间 (V2) : 2025/02/25 08:25:38	
仪器型号:SHIMADZU LC-2050C(FX280)	

<色谱图>

mV



<峰表>

检测器A Ch1 207nm

峰号	保留时间	面积	面积%	高度	理论塔板数(USP)	拖尾因子	分离度(USP)
总计							

图21 磷酸奥司他韦干糖浆溶出度测定影响因素30天裸片HPLC图谱
自制品-pH1.0介质-浆法-50转
溶剂



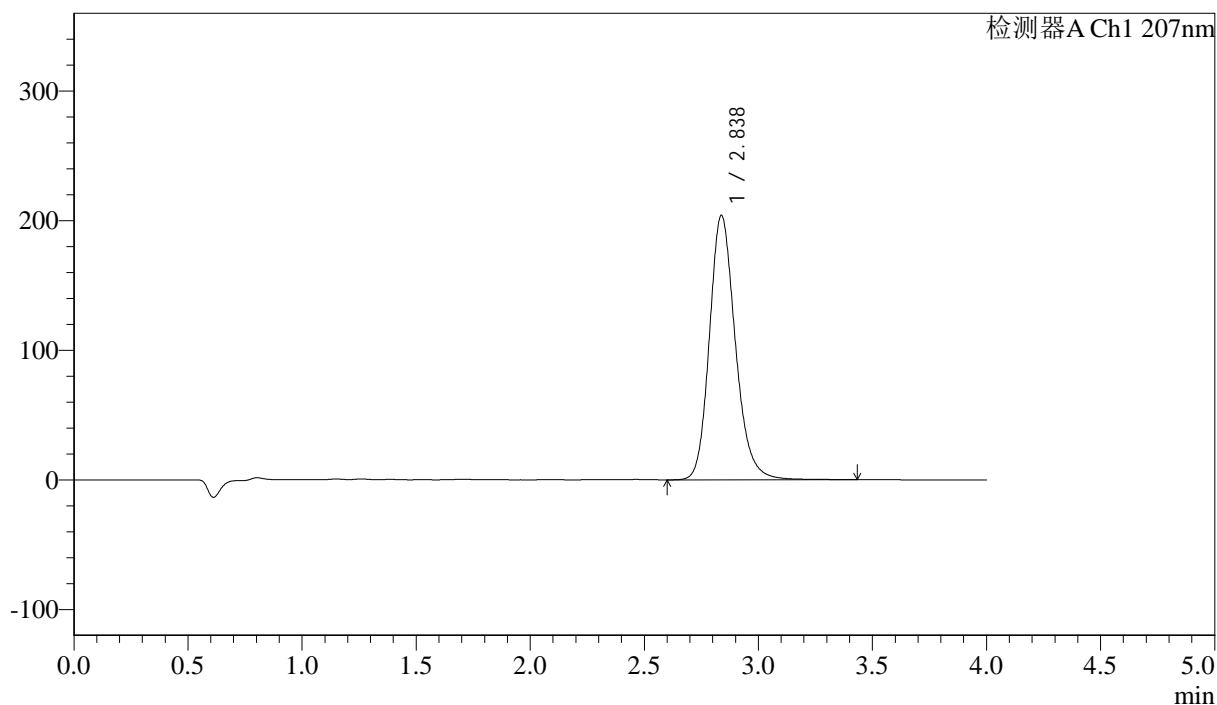
J366

<样品信息>

色谱柱 :XB-C18(50mm*4.6mm,5μm) 流速:1.0ml/min
 柱温 :50°C 波长:207nm
 数据文件名: RC\$J366 - 31-9/31-431-2 - zzp-2024111821p-yxys30t-lf-rcd-pH1.0jz-jf50z-dz1-2.lcd
 方法文件名: RC\$J366 - J366-rcd-FX280.lcm
 批处理文件名: RC\$J366 - 20250224-FX280.lcb
 样品瓶号: 2-18 版本号:6.115
 进样体积: 10 μl 实验者: xiexinhui
 进样时间: 2025/02/24 13:05:28 处理者: xiexinhui
 处理时间 (V2) : 2025/02/25 08:25:42
 仪器型号:SHIMADZU LC-2050C(FX280)

<色谱图>

mV



<峰表>

检测器A Ch1 207nm

峰号	保留时间	面积	面积%	高度	理论塔板数(USP)	拖尾因子	分离度(USP)
1	2.838	1617441	100.000	204125	3101	1.189	--
总计		1617441	100.000	204125			

图23 磷酸奥司他韦干糖浆溶出度测定影响因素30天裸片HPLC图谱
自制品-pH1.0介质-篮法-50转
对照品溶液-1-2



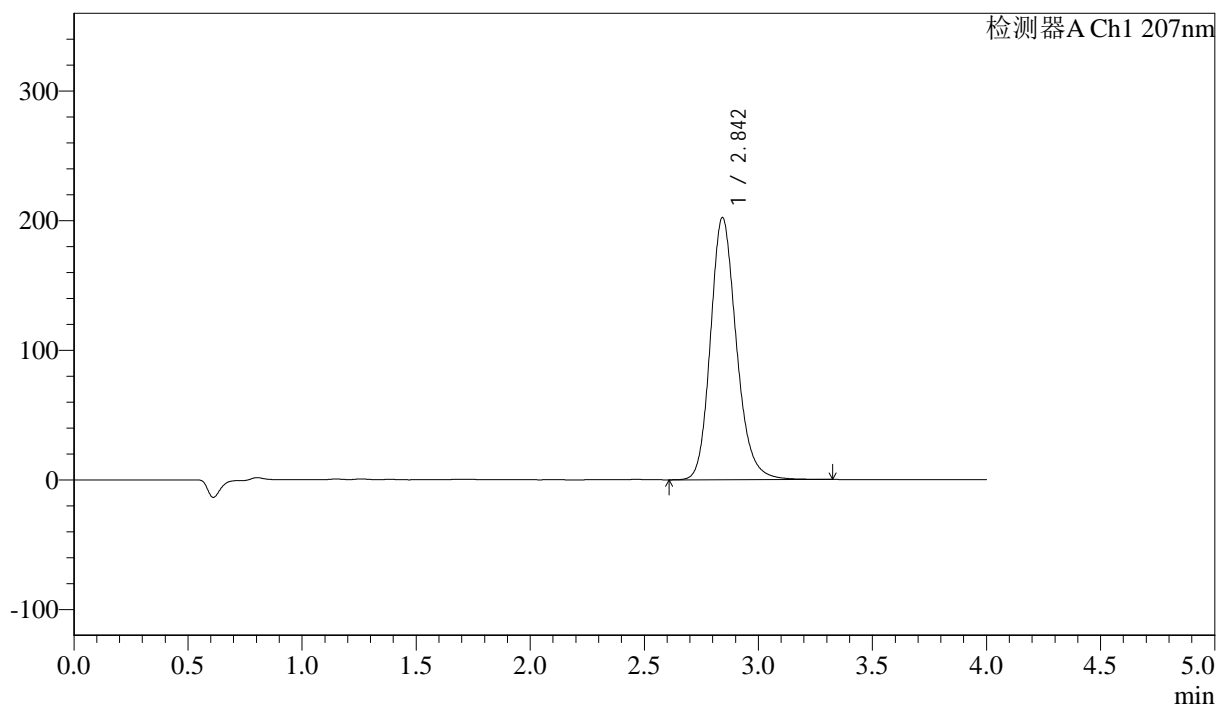
J366

<样品信息>

色谱柱 :XB-C18(50mm*4.6mm,5μm) 流速:1.0ml/min
 柱温 :50°C 波长:207nm
 数据文件名: RC\$J366 - 31-9/31-434-2 - zzp-2024111821p-yxys30t-lf-rcd-pH1.0jz-jf50z-dz1-5.lcd
 方法文件名: RC\$J366 - J366-rcd-FX280.lcm
 批处理文件名: RC\$J366 - 20250224-FX280.lcb
 样品瓶号: 2-18 版本号:6.115
 进样体积: 10 μl 实验者: xiexinhui
 进样时间: 2025/02/24 13:18:40 处理者: xiexinhui
 处理时间 (V2) : 2025/02/25 08:25:49
 仪器型号:SHIMADZU LC-2050C(FX280)

<色谱图>

mV



<峰表>

检测器A Ch1 207nm

峰号	保留时间	面积	面积%	高度	理论塔板数(USP)	拖尾因子	分离度(USP)
1	2.842	1600749	100.000	201671	3108	1.190	--
总计		1600749	100.000	201671			

图26 磷酸奥司他韦干糖浆溶出度测定影响因素30天裸片HPLC图谱
自制品-pH1.0介质-篮法-50转
对照品溶液-1-5



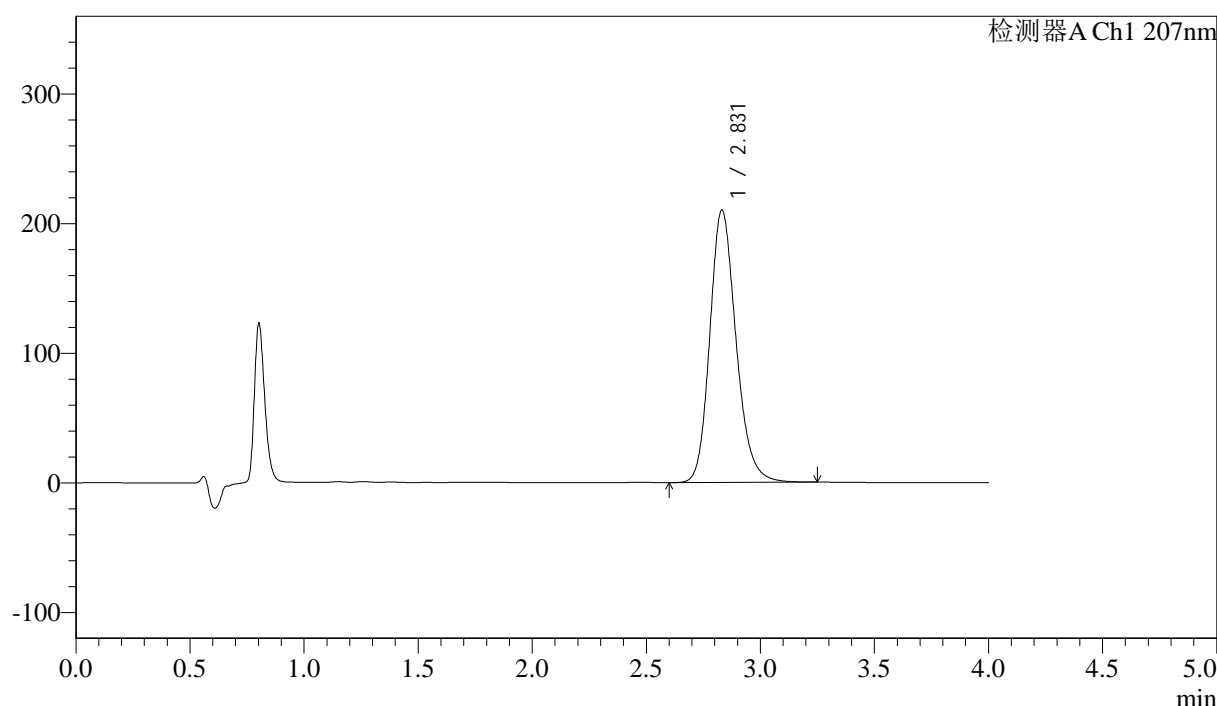
J366

<样品信息>

色谱柱 :XB-C18(50mm*4.6mm,5μm) 流速:1.0ml/min
 柱温 :50°C 波长:207nm
 数据文件名: RC\$J366 - 31-9/31-436-2 - zzp-2024111821p-yxys30t-lf-gw-rcd-pH1.0jz-jf50z-P1-2.lcd
 方法文件名: RC\$J366 - J366-rcd-FX280.lcm
 批处理文件名: RC\$J366 - 20250224-FX280.lcb
 样品瓶号: 2-1
 进样体积: 10 μl 版本号:6.115
 进样时间: 2025/02/24 13:27:26 实验者: xiexinhui
 处理时间 (V2) : 2025/02/25 08:25:54 处理者: xiexinhui
 仪器型号:SHIMADZU LC-2050C(FX280)

<色谱图>

mV



<峰表>

检测器A Ch1 207nm

峰号	保留时间	面积	面积%	高度	理论塔板数(USP)	拖尾因子	分离度(USP)
1	2.831	1682581	100.000	210288	3000	1.191	--
总计		1682581	100.000	210288			

图28 磷酸奥司他韦干糖浆溶出度测定影响因素30天裸片HPLC图谱
 自制品(2024111821批)-pH1.0介质-篮法-50转-片1
 供试品溶液-2



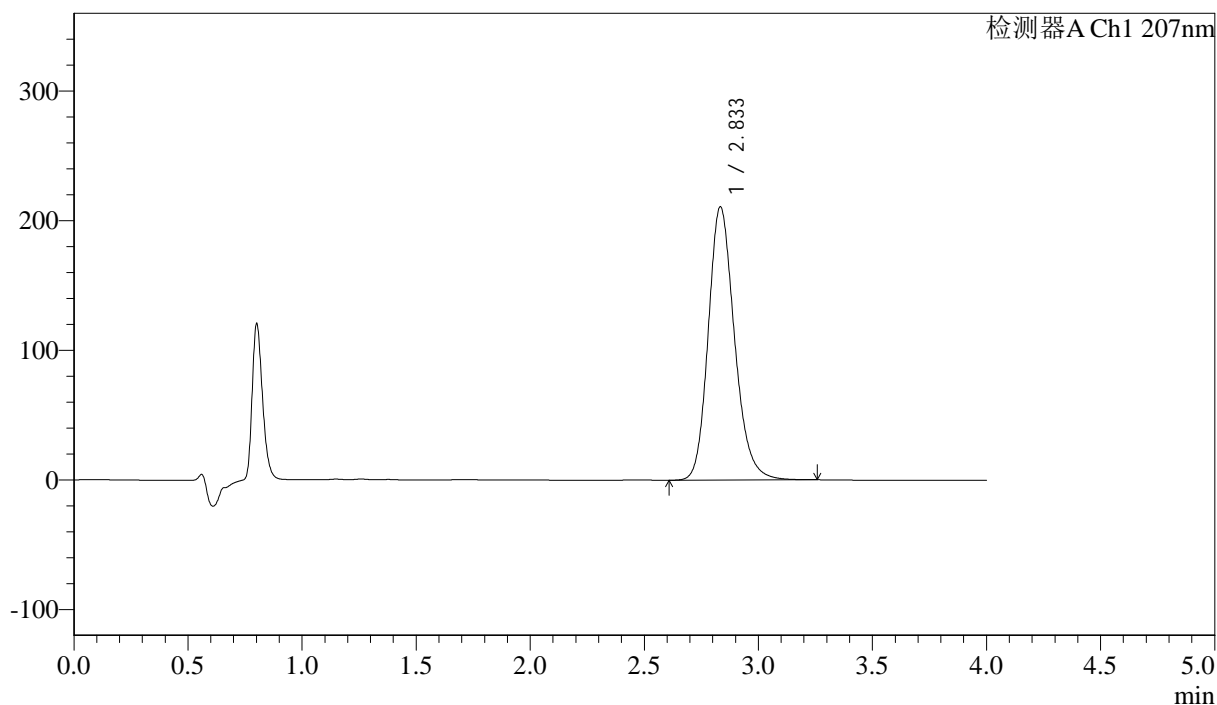
J366

<样品信息>

色谱柱 :XB-C18(50mm*4.6mm,5μm) 流速:1.0ml/min
 柱温 :50°C 波长:207nm
 数据文件名: RC\$J366 - 31-9/31-438-2 - zzp-2024111821p-yxys30t-lf-gw-rcd-pH1.0jz-jf50z-P2-2.lcd
 方法文件名: RC\$J366 - J366-rcd-FX280.lcm
 批处理文件名: RC\$J366 - 20250224-FX280.lcb
 样品瓶号: 2-10 版本号:6.115
 进样体积: 10 μl 实验者: xiexinhui
 进样时间: 2025/02/24 13:36:14 处理者: xiexinhui
 处理时间 (V2) : 2025/02/25 08:25:59
 仪器型号:SHIMADZU LC-2050C(FX280)

<色谱图>

mV



<峰表>

检测器A Ch1 207nm

峰号	保留时间	面积	面积%	高度	理论塔板数(USP)	拖尾因子	分离度(USP)
1	2.833	1689220	100.000	210599	2997	1.192	--
总计		1689220	100.000	210599			

图30 磷酸奥司他韦干糖浆溶出度测定影响因素30天裸片HPLC图谱
 自制品(2024111821批)-pH1.0介质-篮法-50转-片2
 供试品溶液-2



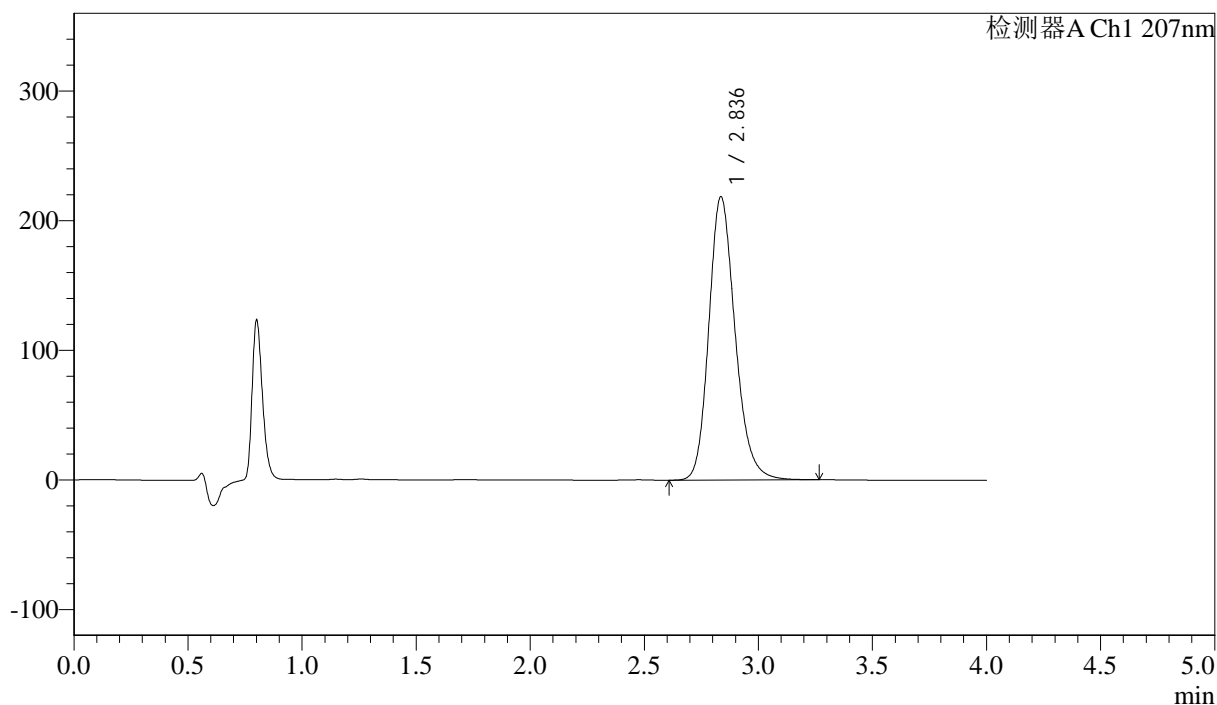
J366

<样品信息>

色谱柱 :XB-C18(50mm*4.6mm,5μm) 流速:1.0ml/min
 柱温 :50°C 波长:207nm
 数据文件名: RC\$J366 - 31-9/31-442-2 - zzp-2024111821p-yxys30t-lf-gw-rcd-pH1.0jz-jf50z-P4-2.lcd
 方法文件名: RC\$J366 - J366-rcd-FX280.lcm
 批处理文件名: RC\$J366 - 20250224-FX280.lcb
 样品瓶号: 2-28 版本号:6.115
 进样体积: 10 μl 实验者: xiexinhui
 进样时间: 2025/02/24 13:53:46 处理者: xiexinhui
 处理时间 (V2) : 2025/02/25 08:26:09
 仪器型号:SHIMADZU LC-2050C(FX280)

<色谱图>

mV



<峰表>

检测器A Ch1 207nm

峰号	保留时间	面积	面积%	高度	理论塔板数(USP)	拖尾因子	分离度(USP)
1	2.836	1754755	100.000	218490	2993	1.195	--
总计		1754755	100.000	218490			

图34 磷酸奥司他韦干糖浆溶出度测定影响因素30天裸片HPLC图谱
 自制品(2024111821批)-pH1.0介质-篮法-50转-片4
 供试品溶液-2



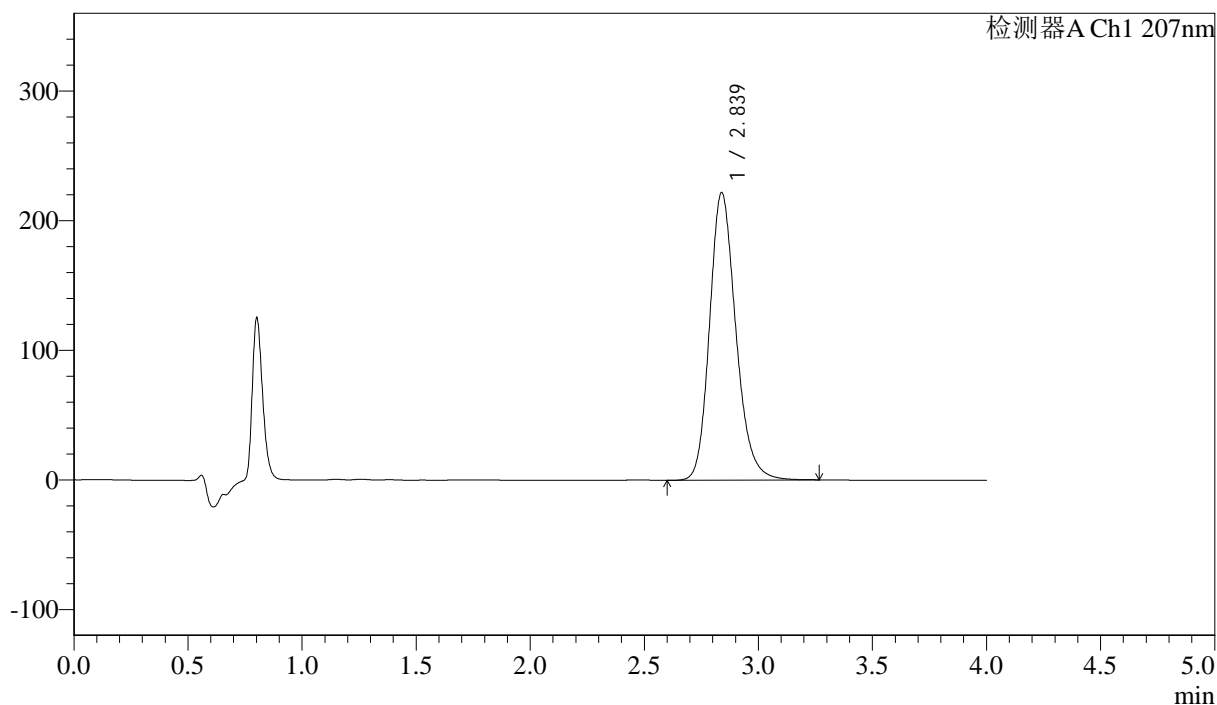
J366

<样品信息>

色谱柱 :XB-C18(50mm*4.6mm,5μm) 流速:1.0ml/min
 柱温 :50°C 波长:207nm
 数据文件名: RC\$J366 - 31-9/31-443-2 - zzp-2024111821p-yxys30t-lf-gw-rcd-pH1.0jz-jf50z-P5-1.lcd
 方法文件名: RC\$J366 - J366-rcd-FX280.lcm
 批处理文件名: RC\$J366 - 20250224-FX280.lcb
 样品瓶号: 2-37
 进样体积: 10 μl 版本号:6.115
 进样时间: 2025/02/24 13:58:09 实验者: xiexinhui
 处理时间 (V2) : 2025/02/25 08:26:12 处理者: xiexinhui
 仪器型号:SHIMADZU LC-2050C(FX280)

<色谱图>

mV



<峰表>

检测器A Ch1 207nm

峰号	保留时间	面积	面积%	高度	理论塔板数(USP)	拖尾因子	分离度(USP)
1	2.839	1781565	100.000	222038	3004	1.196	--
总计		1781565	100.000	222038			

图35 磷酸奥司他韦干糖浆溶出度测定影响因素30天裸片HPLC图谱
 自制品(2024111821批)-pH1.0介质-篮法-50转-片5
 供试品溶液-1



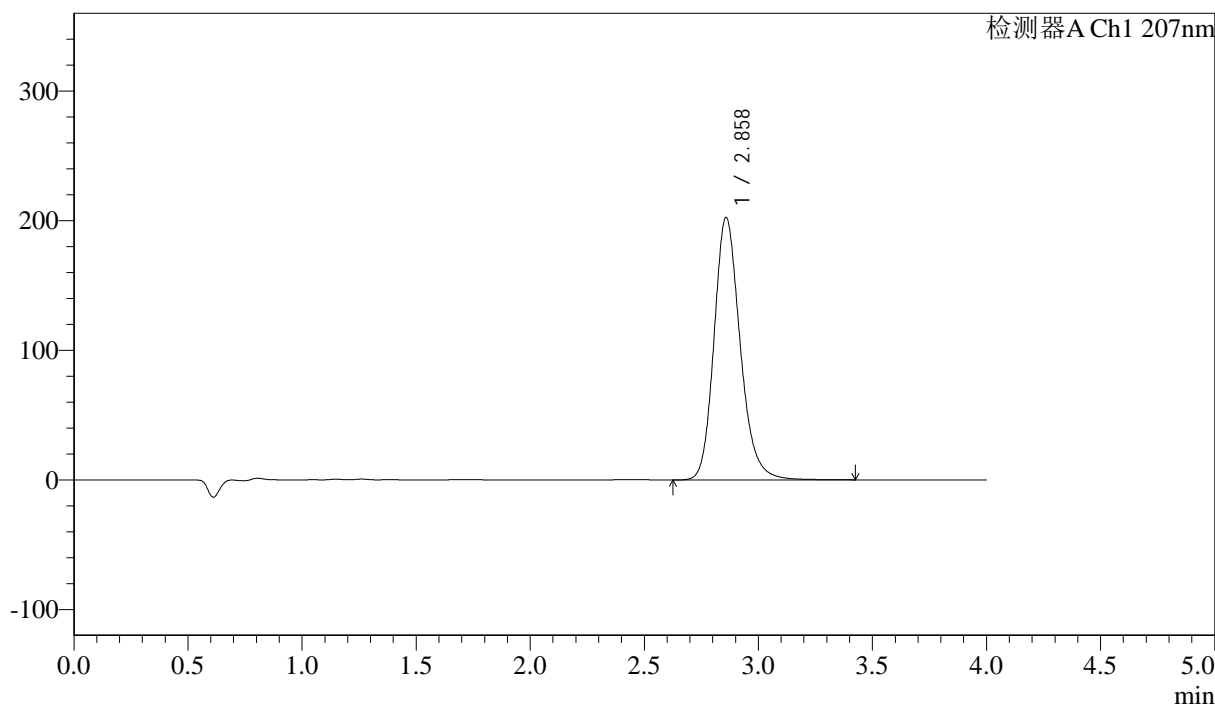
J366

<样品信息>

色谱柱 :XB-C18(50mm*4.6mm,5μm) 流速:1.0ml/min
 柱温 :50°C 波长:207nm
 数据文件名: RC\$J366 - 31-9/31-448-2 - zzp-2024111821p-yxys30t-lf-rcd-pH1.0jz-jf50z-dz2-2.lcd
 方法文件名: RC\$J366 - J366-rcd-FX280.lcm
 批处理文件名: RC\$J366 - 20250224-FX280.lcb
 样品瓶号: 2-27 版本号:6.115
 进样体积: 10 μl 实验者: xiexinhui
 进样时间: 2025/02/24 14:20:04 处理者: xiexinhui
 处理时间 (V2) : 2025/02/25 08:26:24
 仪器型号:SHIMADZU LC-2050C(FX280)

<色谱图>

mV



<峰表>

检测器A Ch1 207nm

峰号	保留时间	面积	面积%	高度	理论塔板数(USP)	拖尾因子	分离度(USP)
1	2.858	1616086	100.000	202257	3112	1.196	--
总计		1616086	100.000	202257			

图40 磷酸奥司他韦干糖浆溶出度测定影响因素30天裸片HPLC图谱
 自制品-pH1.0介质-篮法-50转
 对照品溶液-2-2