



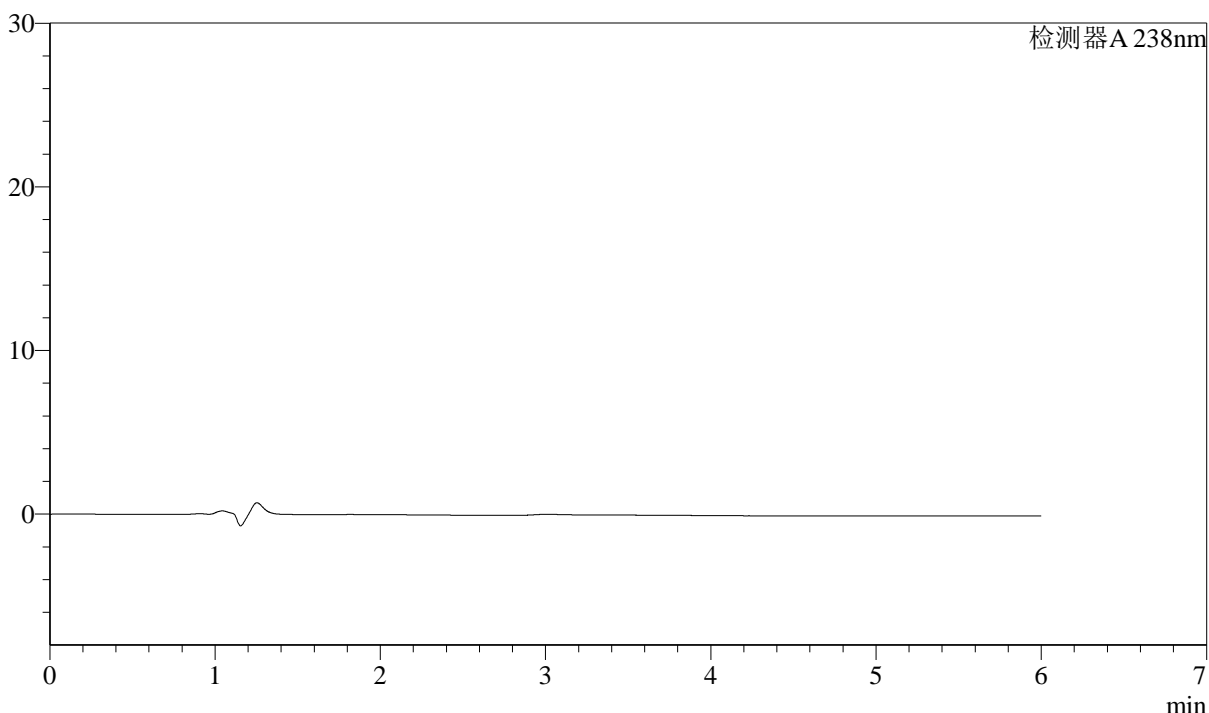
J405

<样品信息>

色谱柱:XB-C18(150mm*4.6mm,5μm) 流速: 1.5ml/min
 柱温:30°C 波长: 238nm
 数据文件名: RC\$J405 - 28-12/28-1137-3 - zzp-30t-bp-rcd-pH2.0jz-jf75z-rj.lcd
 方法文件名: RC\$J405 - J405-rcd-FX277.lcm
 批处理文件名: RC\$J405 - 20250225-FX277.lcb
 样品瓶号: 1-9
 进样体积: 50μl 版本号: 6.115
 进样时间: 2025/02/25 11:32:18 实验者: xiexinhui
 处理时间 (V3): 2025/02/26 08:36:33 处理者: xiexinhui
 仪器型号: SHIMADZU LC-2050C(FX277)

<色谱图>

mV



<峰表>

检测器A 238nm

峰号	保留时间	面积	面积%	高度	理论塔板数(USP)	拖尾因子	分离度(USP)
总计							

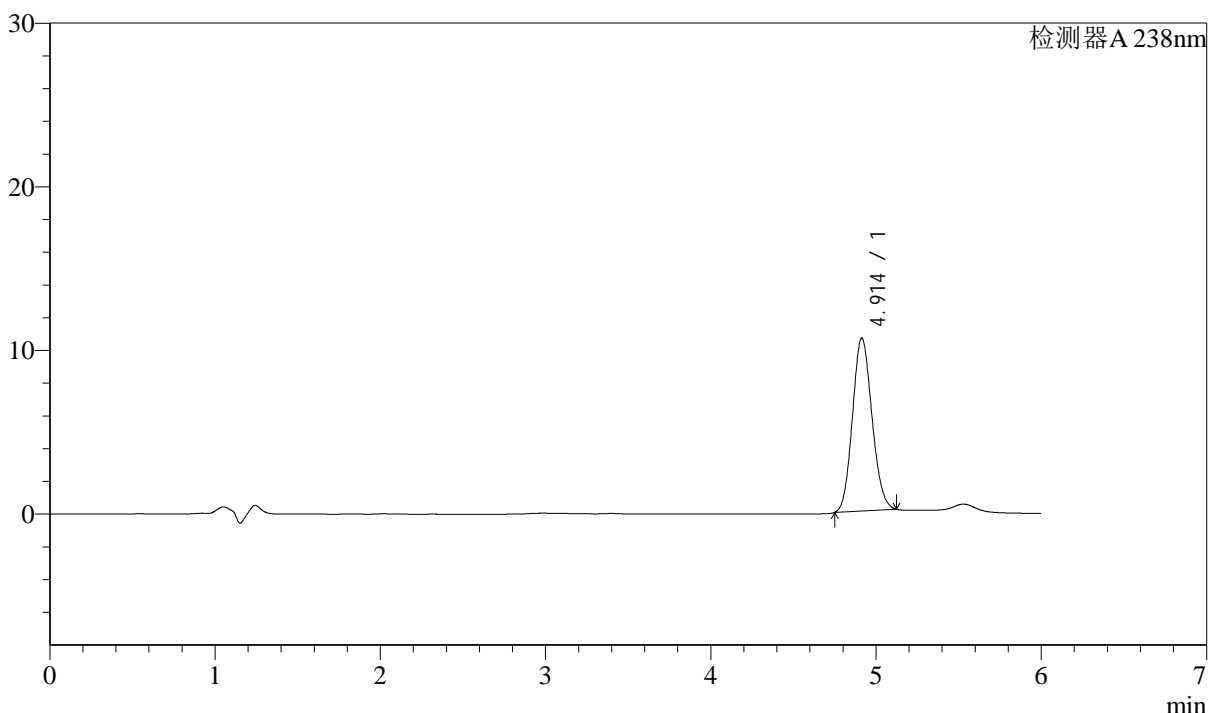
图1 苯磺酸左氨氯地平片30天溶出度测定HPLC图谱
自制品-pH2.0介质-浆法-75转
溶剂

<样品信息>

色谱柱:XB-C18(150mm*4.6mm,5μm)	流速: 1.5ml/min
柱温:30°C	波长: 238nm
数据文件名: RC\$J405 - 28-12/28-1138-3 - zzp-30t-bp-rcd-pH2.0jz-jf75z-dz1-1.lcd	
方法文件名: RC\$J405 - J405-rcd-FX277.lcm	
批处理文件名: RC\$J405 - 20250225-FX277.lcb	
样品瓶号: 1-18	版本号: 6.115
进样体积: 50μl	实验者: xiexinhui
进样时间: 2025/02/25 11:38:44	处理者: xiexinhui
处理时间 (V3): 2025/02/26 08:36:36	
仪器型号: SHIMADZU LC-2050C(FX277)	

<色谱图>

mV



<峰表>

检测器A 238nm

峰号	保留时间	面积	面积%	高度	理论塔板数(USP)	拖尾因子	分离度(USP)
1	4.914	86616	100.000	10578	8217	1.116	--
总计		86616	100.000	10578			

图2 苯磺酸左氨氯地平片30天溶出度测定HPLC图谱
自制品-pH2.0介质-浆法-75转
对照品溶液-1-1



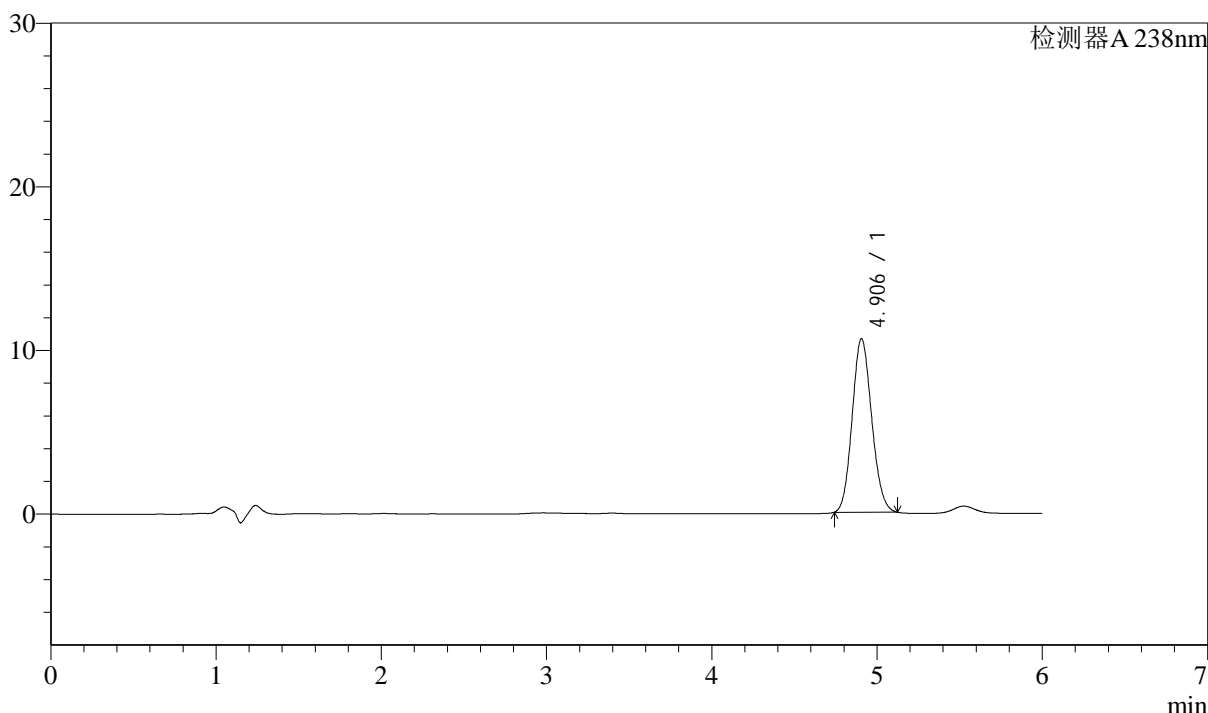
J405

<样品信息>

色谱柱:XB-C18(150mm*4.6mm,5μm) 流速: 1.5ml/min
 柱温:30°C 波长: 238nm
 数据文件名: RC\$J405 - 28-12/28-1139-3 - zzp-30t-bp-rcd-pH2.0jz-jf75z-dz1-2.lcd
 方法文件名: RC\$J405 - J405-rcd-FX277.lcm
 批处理文件名: RC\$J405 - 20250225-FX277.lcb
 样品瓶号: 1-18
 进样体积: 50μl 版本号: 6.115
 进样时间: 2025/02/25 11:45:10 实验者: xiexinhui
 处理时间 (V3): 2025/02/26 08:36:38 处理者: xiexinhui
 仪器型号: SHIMADZU LC-2050C(FX277)

<色谱图>

mV



<峰表>

检测器A 238nm

峰号	保留时间	面积	面积%	高度	理论塔板数(USP)	拖尾因子	分离度(USP)
1	4.906	86946	100.000	10608	8194	1.116	--
总计		86946	100.000	10608			

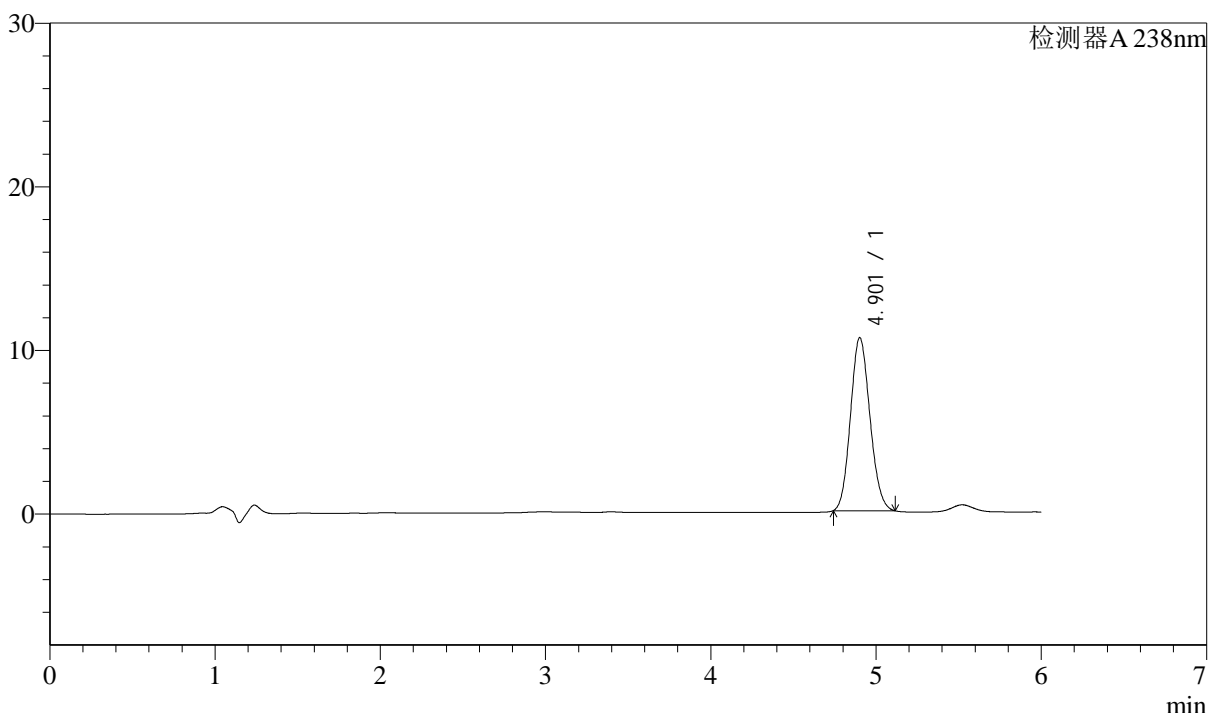
图3 苯磺酸左氨氯地平片30天溶出度测定HPLC图谱
 自制品-pH2.0介质-浆法-75转
 对照品溶液-1-2

<样品信息>

色谱柱:XB-C18(150mm*4.6mm,5μm)	流速: 1.5ml/min
柱温:30°C	波长: 238nm
数据文件名: RC\$J405 - 28-12/28-1140-2 - zzp-30t-bp-rcd-pH2.0jz-jf75z-dz1-3.lcd	
方法文件名: RC\$J405 - J405-rcd-FX277.lcm	
批处理文件名: RC\$J405 - 20250225-FX277.lcb	
样品瓶号: 1-18	版本号: 6.115
进样体积: 50μl	实验者: xiexinhui
进样时间: 2025/02/25 11:51:36	处理者: xiexinhui
处理时间 (V2): 2025/02/26 08:36:41	
仪器型号: SHIMADZU LC-2050C(FX277)	

<色谱图>

mV



<峰表>

检测器A 238nm

峰号	保留时间	面积	面积%	高度	理论塔板数(USP)	拖尾因子	分离度(USP)
1	4.901	86447	100.000	10552	8208	1.115	--
总计		86447	100.000	10552			

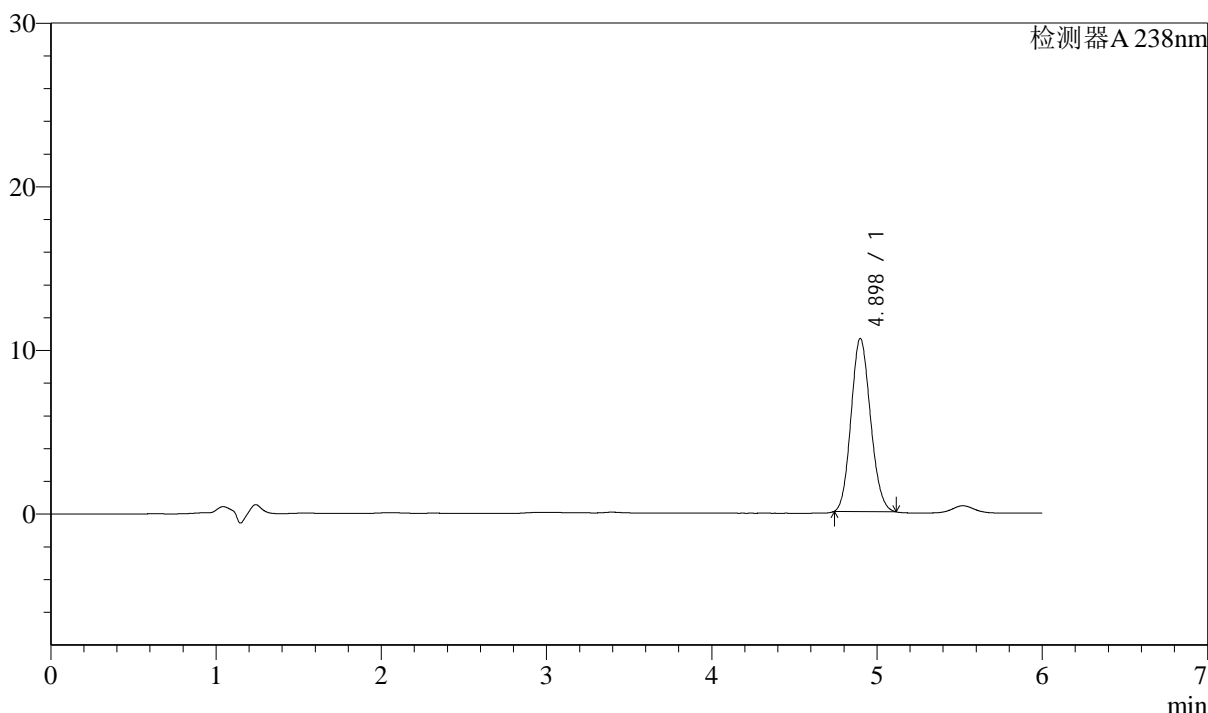
图4 苯磺酸左氨氯地平片30天溶出度测定HPLC图谱
自制品-pH2.0介质-浆法-75转
对照品溶液-1-3

<样品信息>

色谱柱:XB-C18(150mm*4.6mm,5μm) 流速: 1.5ml/min
 柱温:30°C 波长: 238nm
 数据文件名: RC\$J405 - 28-12/28-1141-2 - zzp-30t-bp-rcd-pH2.0jz-jf75z-dz1-4.lcd
 方法文件名: RC\$J405 - J405-rcd-FX277.lcm
 批处理文件名: RC\$J405 - 20250225-FX277.lcb
 样品瓶号: 1-18
 进样体积: 50μl 版本号: 6.115
 进样时间: 2025/02/25 11:58:02 实验者: xiexinhui
 处理时间 (V2): 2025/02/26 08:36:43 处理者: xiexinhui
 仪器型号: SHIMADZU LC-2050C(FX277)

<色谱图>

mV



<峰表>

检测器A 238nm

峰号	保留时间	面积	面积%	高度	理论塔板数(USP)	拖尾因子	分离度(USP)
1	4.898	86403	100.000	10579	8216	1.120	--
总计		86403	100.000	10579			

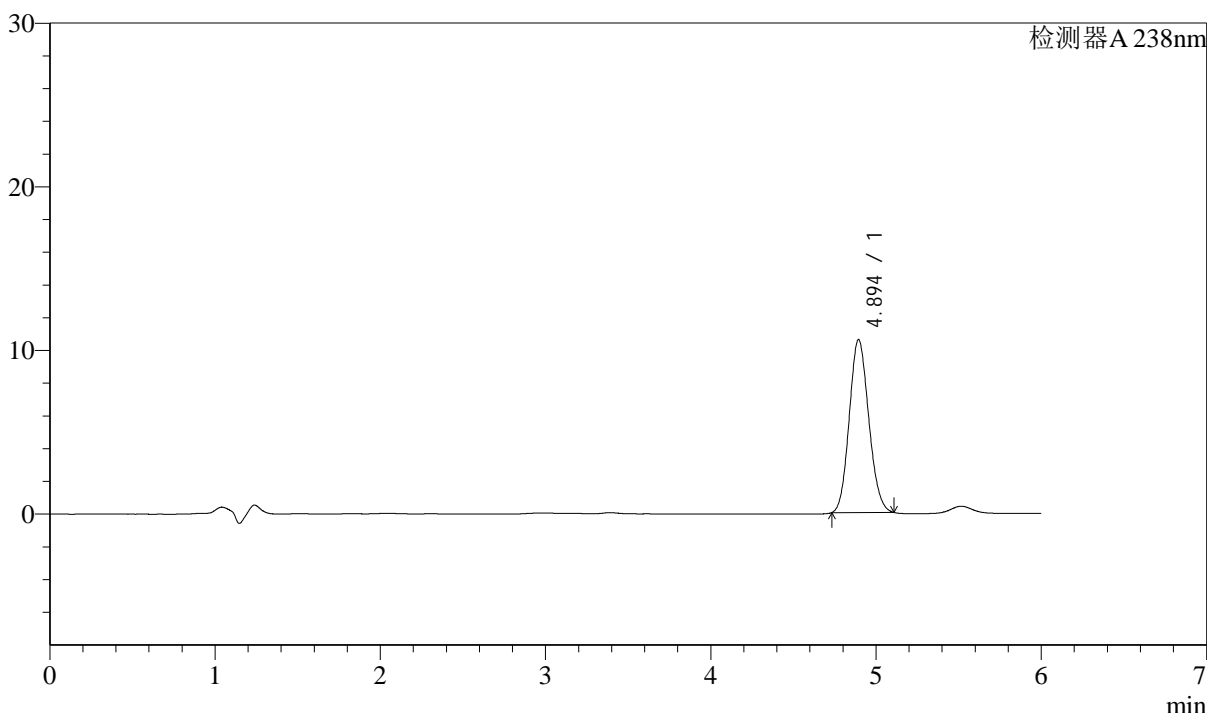
图5 苯磺酸左氨氯地平片30天溶出度测定HPLC图谱
 自制品-pH2.0介质-浆法-75转
 对照品溶液-1-4

<样品信息>

色谱柱:XB-C18(150mm*4.6mm,5μm)	流速: 1.5ml/min
柱温:30°C	波长: 238nm
数据文件名: RC\$J405 - 28-12/28-1142-2 - zzp-30t-bp-rcd-pH2.0jz-jf75z-dz1-5.lcd	
方法文件名: RC\$J405 - J405-rcd-FX277.lcm	
批处理文件名: RC\$J405 - 20250225-FX277.lcb	
样品瓶号: 1-18	版本号: 6.115
进样体积: 50μl	实验者: xiexinhui
进样时间: 2025/02/25 12:04:28	处理者: xiexinhui
处理时间 (V2): 2025/02/26 08:36:45	
仪器型号: SHIMADZU LC-2050C(FX277)	

<色谱图>

mV



<峰表>

检测器A 238nm

峰号	保留时间	面积	面积%	高度	理论塔板数(USP)	拖尾因子	分离度(USP)
1	4.894	86482	100.000	10555	8158	1.118	--
总计		86482	100.000	10555			

图6 苯磺酸左氨氯地平片30天溶出度测定HPLC图谱
自制品-pH2.0介质-浆法-75转
对照品溶液-1-5



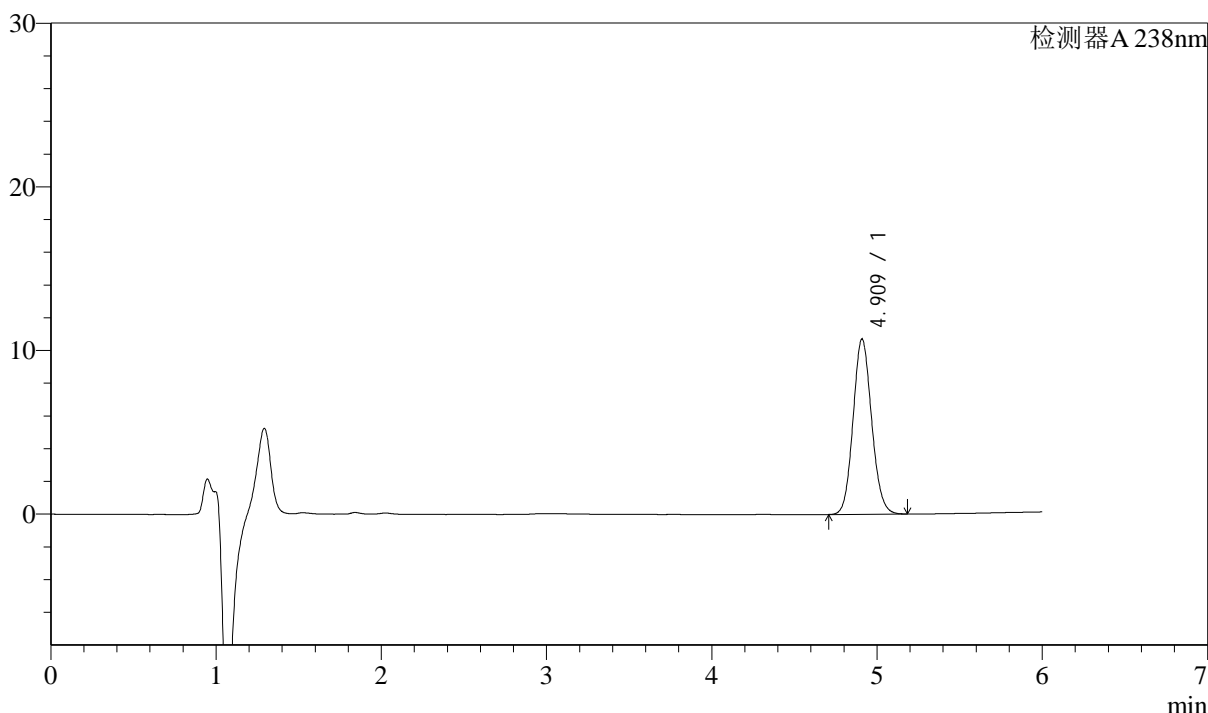
J405

<样品信息>

色谱柱:XB-C18(150mm*4.6mm,5μm) 流速: 1.5ml/min
 柱温:30°C 波长: 238nm
 数据文件名: RC\$J405 - 28-13/28-1143-2 - zzp-2022032901p-30t-bp-rcd-pH2.0jz-jf75z-P1-1.lcd
 方法文件名: RC\$J405 - J405-rcd-FX277.lcm
 批处理文件名: RC\$J405 - 20250225-FX277.lcb
 样品瓶号: 1-1
 进样体积: 50μl 版本号: 6.115
 进样时间: 2025/02/25 12:10:53 实验者: xiexinhui
 处理时间 (V2): 2025/02/26 08:37:27 处理者: xiexinhui
 仪器型号: SHIMADZU LC-2050C(FX277)

<色谱图>

mV



<峰表>

检测器A 238nm

峰号	保留时间	面积	面积%	高度	理论塔板数(USP)	拖尾因子	分离度(USP)
1	4.909	83642	100.000	10689	9196	1.105	--
总计		83642	100.000	10689			

图7 苯磺酸左氨氯地平片30天溶出度测定HPLC图谱
 自制品(2022032901批)-pH2.0介质-浆法-75转-片1
 供试品溶液-1



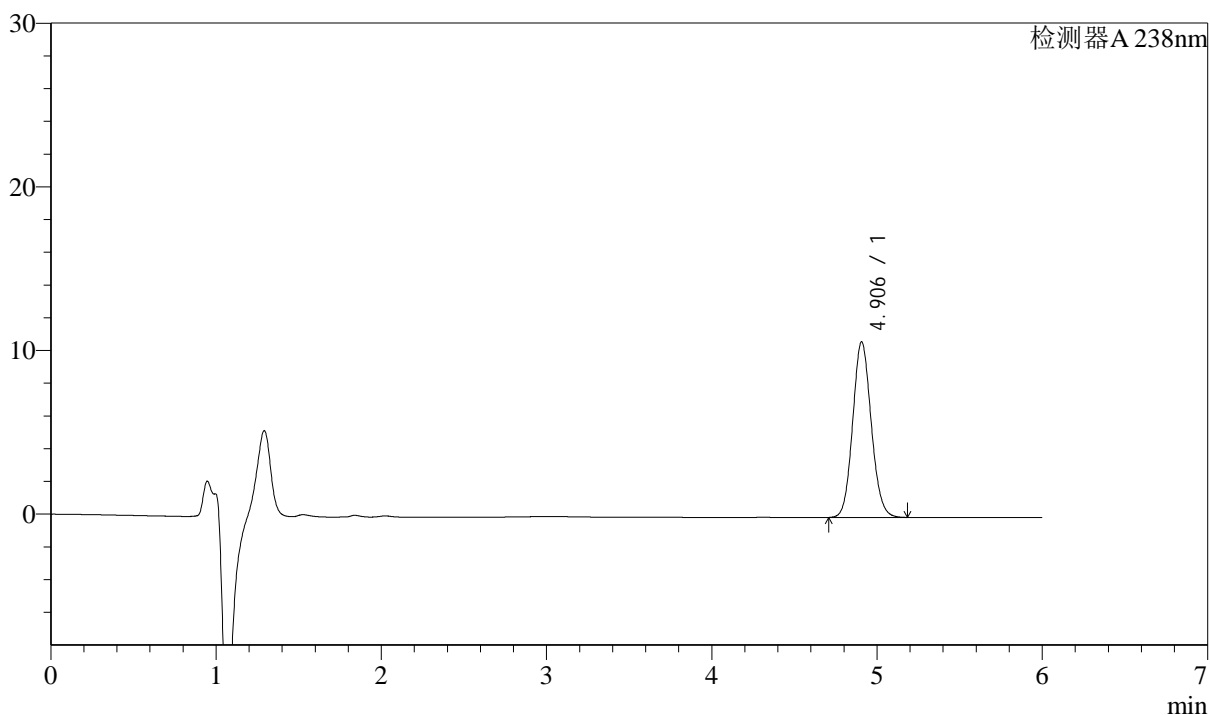
J405

<样品信息>

色谱柱:XB-C18(150mm*4.6mm,5μm) 流速: 1.5ml/min
 柱温:30°C 波长: 238nm
 数据文件名: RC\$J405 - 28-13/28-1144-2 - zzp-2022032901p-30t-bp-rcd-pH2.0jz-jf75z-P1-2.lcd
 方法文件名: RC\$J405 - J405-rcd-FX277.lcm
 批处理文件名: RC\$J405 - 20250225-FX277.lcb
 样品瓶号: 1-1
 进样体积: 50μl 版本号: 6.115
 进样时间: 2025/02/25 12:17:18 实验者: xiexinhui
 处理时间 (V2): 2025/02/26 08:37:30 处理者: xiexinhui
 仪器型号: SHIMADZU LC-2050C(FX277)

<色谱图>

mV



<峰表>

检测器A 238nm

峰号	保留时间	面积	面积%	高度	理论塔板数(USP)	拖尾因子	分离度(USP)
1	4.906	83624	100.000	10728	9221	1.103	--
总计		83624	100.000	10728			

图8 苯磺酸左氨氯地平片30天溶出度测定HPLC图谱
 自制品(2022032901批)-pH2.0介质-浆法-75转-片1
 供试品溶液-2



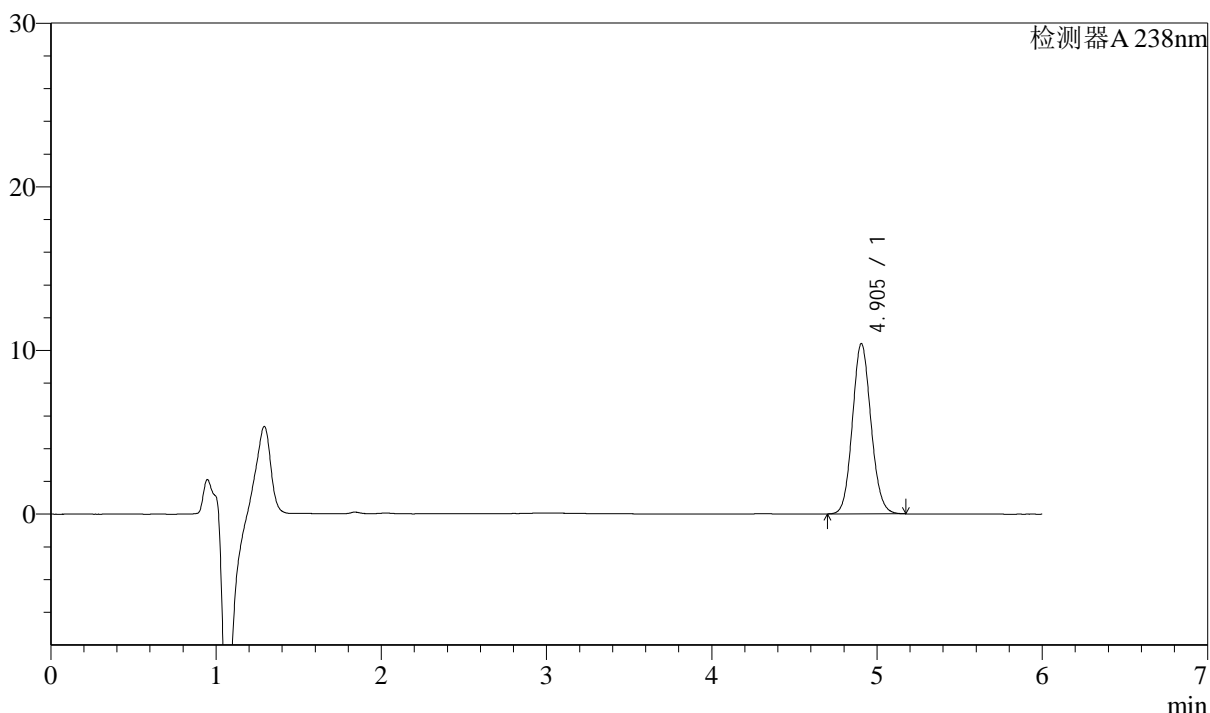
J405

<样品信息>

色谱柱:XB-C18(150mm*4.6mm,5μm) 流速: 1.5ml/min
 柱温:30°C 波长: 238nm
 数据文件名: RC\$J405 - 28-13/28-1145-2 - zzp-2022032901p-30t-bp-rcd-pH2.0jz-jf75z-P2-1.lcd
 方法文件名: RC\$J405 - J405-rcd-FX277.lcm
 批处理文件名: RC\$J405 - 20250225-FX277.lcb
 样品瓶号: 1-10
 进样体积: 50μl 版本号: 6.115
 进样时间: 2025/02/25 12:23:43 实验者: xiexinhui
 处理时间 (V2): 2025/02/26 08:37:32 处理者: xiexinhui
 仪器型号: SHIMADZU LC-2050C(FX277)

<色谱图>

mV



<峰表>

检测器A 238nm

峰号	保留时间	面积	面积%	高度	理论塔板数(USP)	拖尾因子	分离度(USP)
1	4.905	81354	100.000	10415	9177	1.100	--
总计		81354	100.000	10415			

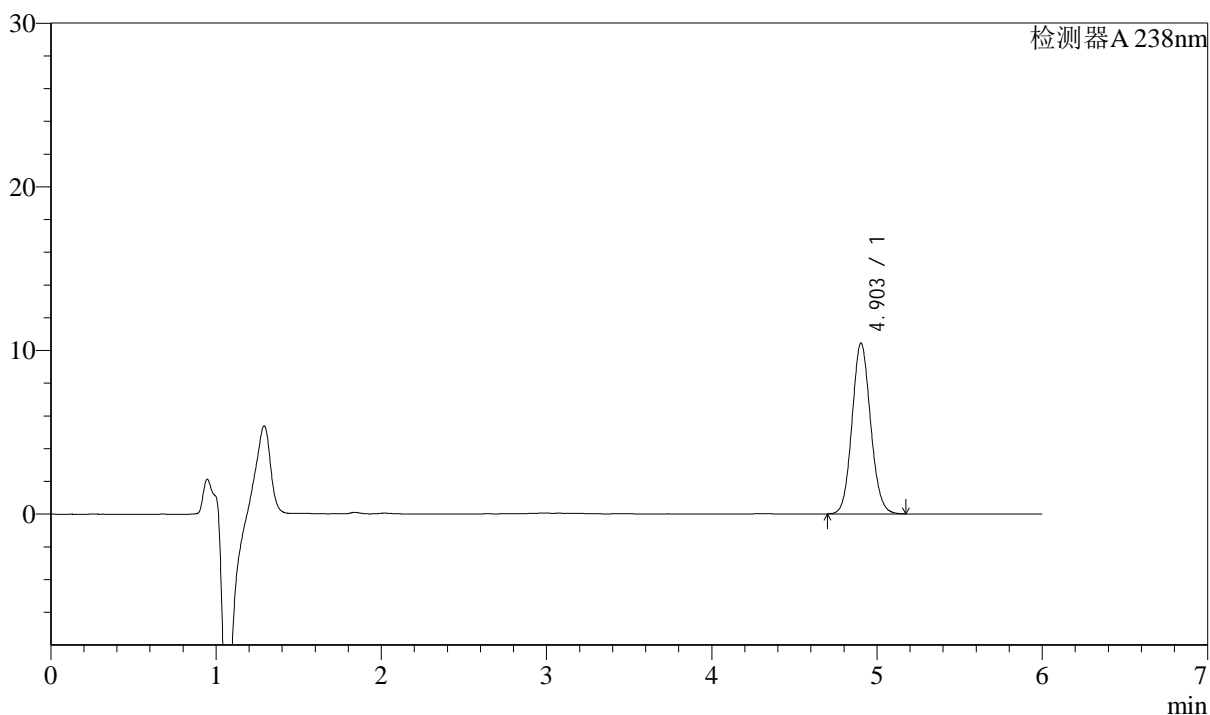
图9 苯磺酸左氨氯地平片30天溶出度测定HPLC图谱
 自制品(2022032901批)-pH2.0介质-浆法-75转-片2
 供试品溶液-1

<样品信息>

色谱柱:XB-C18(150mm*4.6mm,5 μ m) 流速: 1.5ml/min
 柱温:30 $^{\circ}$ C 波长: 238nm
 数据文件名: RC\$J405 - 28-13/28-1146-2 - zzp-2022032901p-30t-bp-rcd-pH2.0jz-jf75z-P2-2.lcd
 方法文件名: RC\$J405 - J405-rcd-FX277.lcm
 批处理文件名: RC\$J405 - 20250225-FX277.lcb
 样品瓶号: 1-10
 进样体积: 50 μ l 版本号: 6.115
 进样时间: 2025/02/25 12:30:08 实验者: xiexinhui
 处理时间 (V2): 2025/02/26 08:37:34 处理者: xiexinhui
 仪器型号: SHIMADZU LC-2050C(FX277)

<色谱图>

mV



<峰表>

检测器A 238nm

峰号	保留时间	面积	面积%	高度	理论塔板数(USP)	拖尾因子	分离度(USP)
1	4.903	81279	100.000	10426	9227	1.096	--
总计		81279	100.000	10426			

图10 苯磺酸左氨氯地平片30天溶出度测定HPLC图谱
 自制品(2022032901批)-pH2.0介质-浆法-75转-片2
 供试品溶液-2



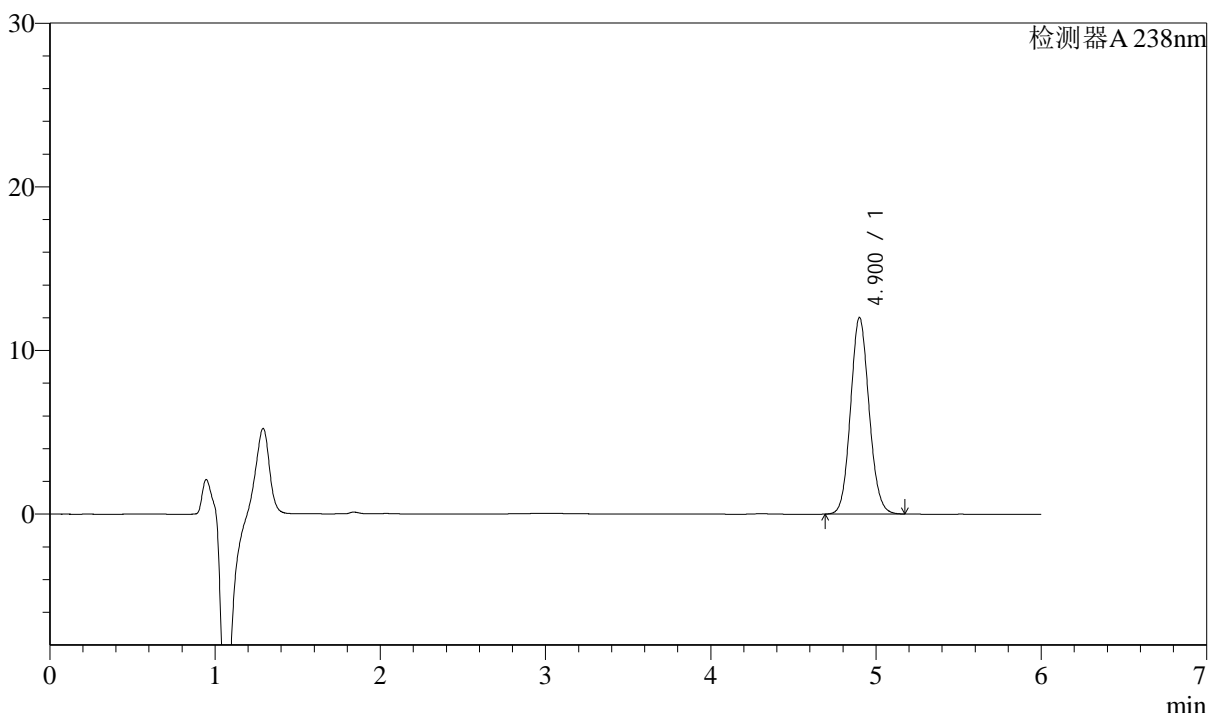
J405

<样品信息>

色谱柱:XB-C18(150mm*4.6mm,5μm) 流速: 1.5ml/min
 柱温:30°C 波长: 238nm
 数据文件名: RC\$J405 - 28-13/28-1147-2 - zzp-2022032901p-30t-bp-rcd-pH2.0jz-jf75z-P3-1.lcd
 方法文件名: RC\$J405 - J405-rcd-FX277.lcm
 批处理文件名: RC\$J405 - 20250225-FX277.lcb
 样品瓶号: 1-19
 进样体积: 50μl 版本号: 6.115
 进样时间: 2025/02/25 12:36:32 实验者: xiexinhui
 处理时间 (V2): 2025/02/26 08:37:37 处理者: xiexinhui
 仪器型号: SHIMADZU LC-2050C(FX277)

<色谱图>

mV



<峰表>

检测器A 238nm

峰号	保留时间	面积	面积%	高度	理论塔板数(USP)	拖尾因子	分离度(USP)
1	4.900	93549	100.000	11995	9219	1.098	--
总计		93549	100.000	11995			

图11 苯磺酸左氨氯地平片30天溶出度测定HPLC图谱
 自制品(2022032901批)-pH2.0介质-浆法-75转-片3
 供试品溶液-1



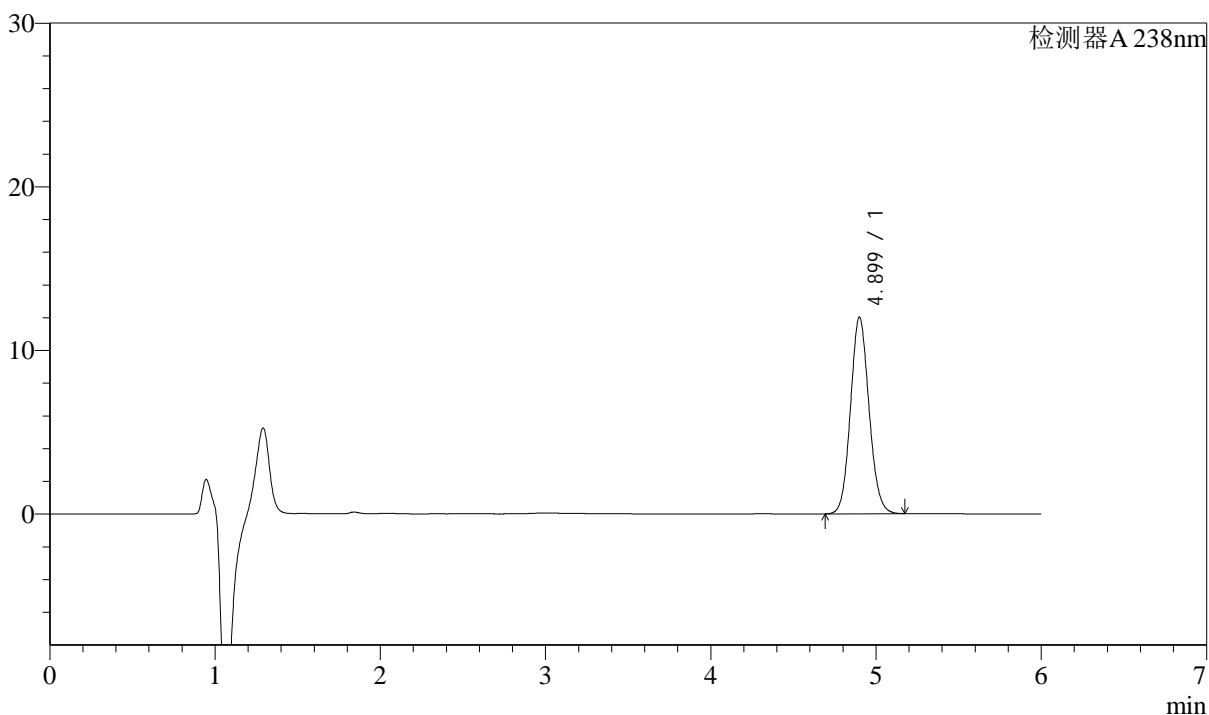
J405

<样品信息>

色谱柱:XB-C18(150mm*4.6mm,5μm) 流速: 1.5ml/min
 柱温:30°C 波长: 238nm
 数据文件名: RC\$J405 - 28-13/28-1148-2 - zzp-2022032901p-30t-bp-rcd-pH2.0jz-jf75z-P3-2.lcd
 方法文件名: RC\$J405 - J405-rcd-FX277.lcm
 批处理文件名: RC\$J405 - 20250225-FX277.lcb
 样品瓶号: 1-19
 进样体积: 50μl 版本号: 6.115
 进样时间: 2025/02/25 12:42:57 实验者: xiexinhui
 处理时间 (V2): 2025/02/26 08:37:39 处理者: xiexinhui
 仪器型号: SHIMADZU LC-2050C(FX277)

<色谱图>

mV



<峰表>

检测器A 238nm

峰号	保留时间	面积	面积%	高度	理论塔板数(USP)	拖尾因子	分离度(USP)
1	4.899	93685	100.000	12004	9212	1.098	--
总计		93685	100.000	12004			

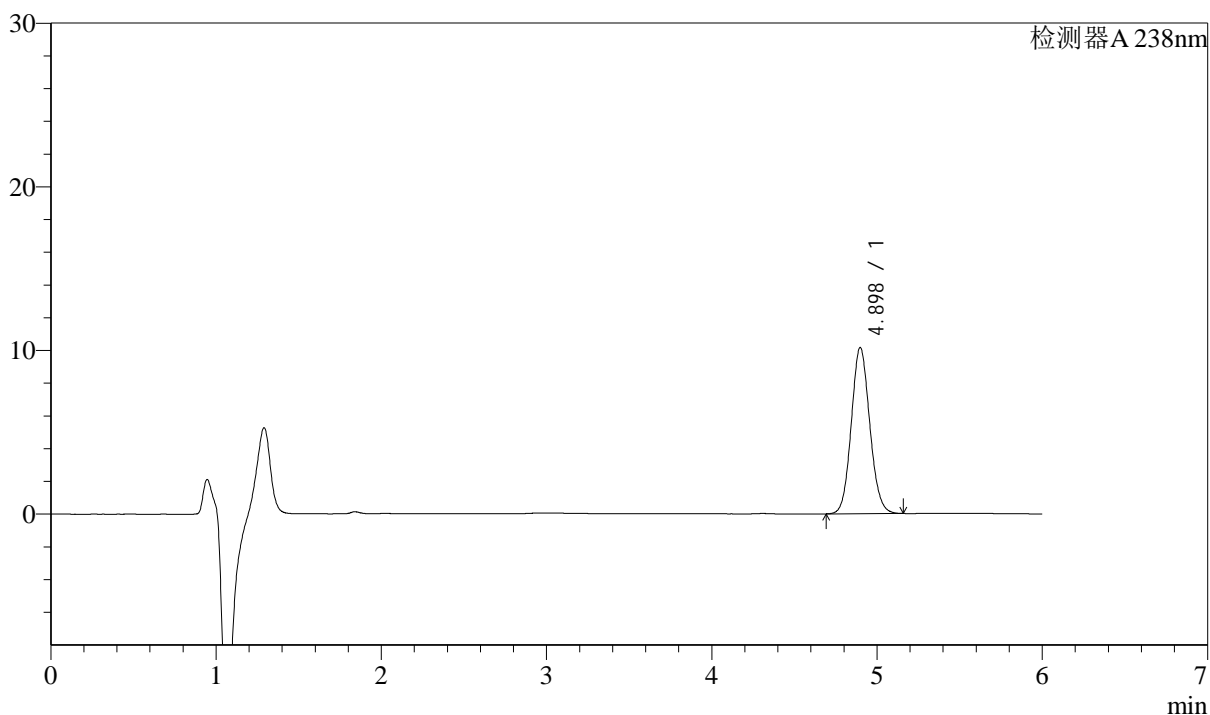
图12 苯磺酸左氨氯地平片30天溶出度测定HPLC图谱
 自制品(2022032901批)-pH2.0介质-浆法-75转-片3
 供试品溶液-2

<样品信息>

色谱柱:XB-C18(150mm*4.6mm,5 μ m) 流速: 1.5ml/min
 柱温:30 $^{\circ}$ C 波长: 238nm
 数据文件名: RC\$J405 - 28-13/28-1149-2 - zzp-2022032901p-30t-bp-rcd-pH2.0jz-jf75z-P4-1.lcd
 方法文件名: RC\$J405 - J405-rcd-FX277.lcm
 批处理文件名: RC\$J405 - 20250225-FX277.lcb
 样品瓶号: 1-28
 进样体积: 50 μ l 版本号: 6.115
 进样时间: 2025/02/25 12:49:22 实验者: xiexinhui
 处理时间 (V2): 2025/02/26 08:37:41 处理者: xiexinhui
 仪器型号: SHIMADZU LC-2050C(FX277)

<色谱图>

mV



<峰表>

检测器A 238nm

峰号	保留时间	面积	面积%	高度	理论塔板数(USP)	拖尾因子	分离度(USP)
1	4.898	78974	100.000	10157	9231	1.095	--
总计		78974	100.000	10157			

图13 苯磺酸左氨氯地平片30天溶出度测定HPLC图谱
 自制品(2022032901批)-pH2.0介质-浆法-75转-片4
 供试品溶液-1



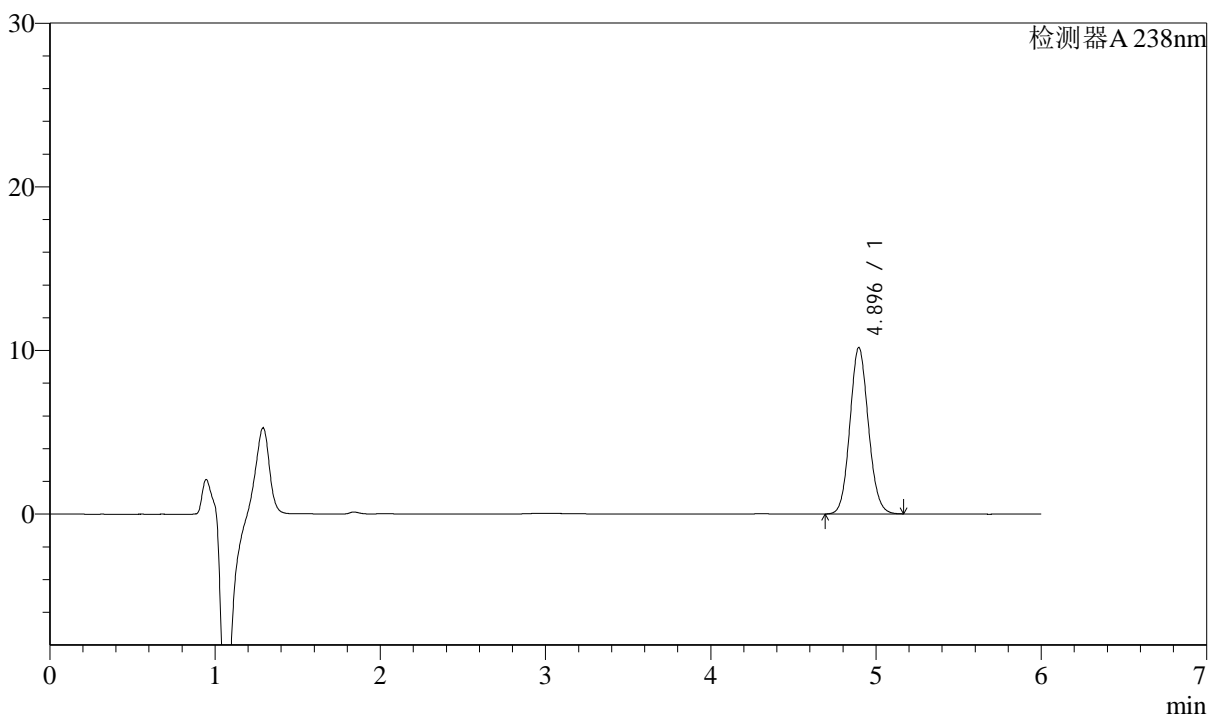
J405

<样品信息>

色谱柱:XB-C18(150mm*4.6mm,5μm) 流速: 1.5ml/min
 柱温:30°C 波长: 238nm
 数据文件名: RC\$J405 - 28-13/28-1150-2 - zzp-2022032901p-30t-bp-rcd-pH2.0jz-jf75z-P4-2.lcd
 方法文件名: RC\$J405 - J405-rcd-FX277.lcm
 批处理文件名: RC\$J405 - 20250225-FX277.lcb
 样品瓶号: 1-28
 进样体积: 50μl 版本号: 6.115
 进样时间: 2025/02/25 12:55:47 实验者: xiexinhui
 处理时间 (V2): 2025/02/26 08:37:43 处理者: xiexinhui
 仪器型号: SHIMADZU LC-2050C(FX277)

<色谱图>

mV



<峰表>

检测器A 238nm

峰号	保留时间	面积	面积%	高度	理论塔板数(USP)	拖尾因子	分离度(USP)
1	4.896	79000	100.000	10168	9249	1.097	--
总计		79000	100.000	10168			

图14 苯磺酸左氨氯地平片30天溶出度测定HPLC图谱
 自制品(2022032901批)-pH2.0介质-浆法-75转-片4
 供试品溶液-2



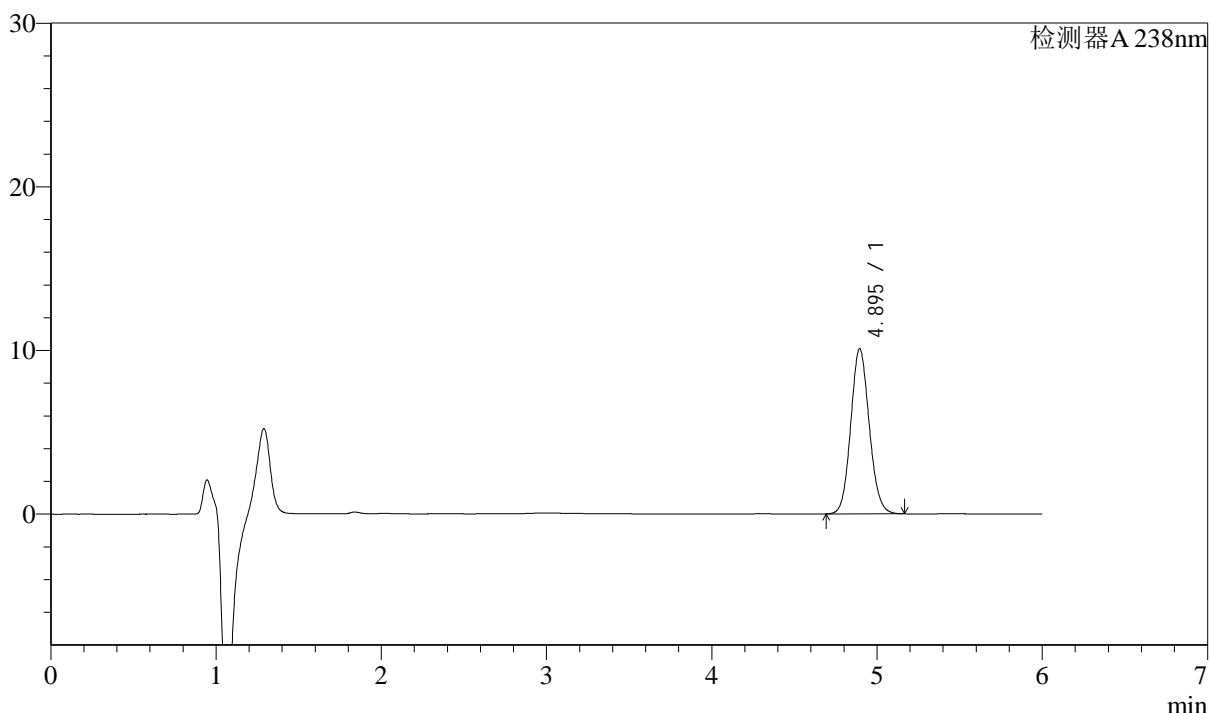
J405

<样品信息>

色谱柱:XB-C18(150mm*4.6mm,5μm) 流速: 1.5ml/min
 柱温:30°C 波长: 238nm
 数据文件名: RC\$J405 - 28-13/28-1151-2 - zzp-2022032901p-30t-bp-rcd-pH2.0jz-jf75z-P5-1.lcd
 方法文件名: RC\$J405 - J405-rcd-FX277.lcm
 批处理文件名: RC\$J405 - 20250225-FX277.lcb
 样品瓶号: 1-37
 进样体积: 50μl 版本号: 6.115
 进样时间: 2025/02/25 13:02:12 实验者: xiexinhui
 处理时间 (V2): 2025/02/26 08:37:46 处理者: xiexinhui
 仪器型号: SHIMADZU LC-2050C(FX277)

<色谱图>

mV



<峰表>

检测器A 238nm

峰号	保留时间	面积	面积%	高度	理论塔板数(USP)	拖尾因子	分离度(USP)
1	4.895	78494	100.000	10083	9217	1.100	--
总计		78494	100.000	10083			

图15 苯磺酸左氨氯地平片30天溶出度测定HPLC图谱
 自制品(2022032901批)-pH2.0介质-浆法-75转-片5
 供试品溶液-1

<样品信息>

色谱柱:XB-C18(150mm*4.6mm,5 μ m)

流速: 1.5ml/min

柱温:30 $^{\circ}$ C

波长: 238nm

数据文件名: RC\$J405 - 28-13/28-1152-2 - zzp-2022032901p-30t-bp-rcd-pH2.0jz-jf75z-P5-2.lcd

方法文件名: RC\$J405 - J405-rcd-FX277.lcm

批处理文件名: RC\$J405 - 20250225-FX277.lcb

样品瓶号: 1-37

进样体积: 50 μ l

版本号: 6.115

进样时间: 2025/02/25 13:08:36

实验者: xiexinhui

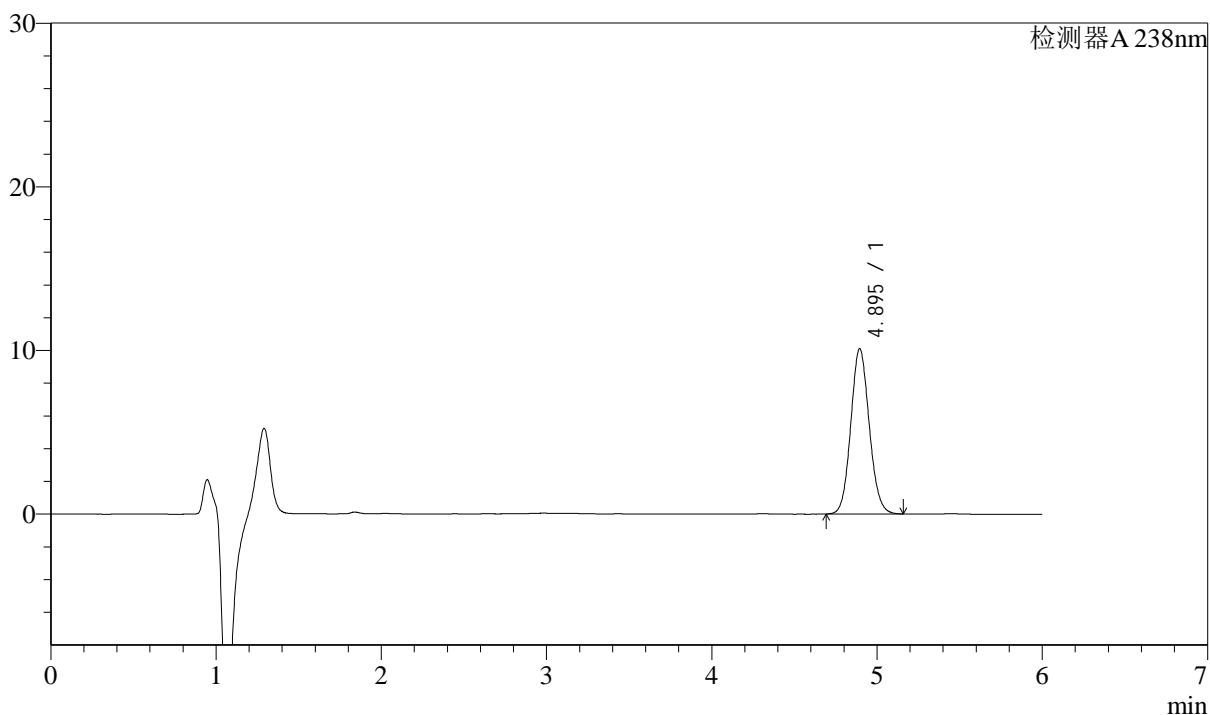
处理时间 (V2): 2025/02/26 08:37:48

处理者: xiexinhui

仪器型号: SHIMADZU LC-2050C(FX277)

<色谱图>

mV



<峰表>

检测器A 238nm

峰号	保留时间	面积	面积%	高度	理论塔板数(USP)	拖尾因子	分离度(USP)
1	4.895	78347	100.000	10090	9260	1.097	--
总计		78347	100.000	10090			

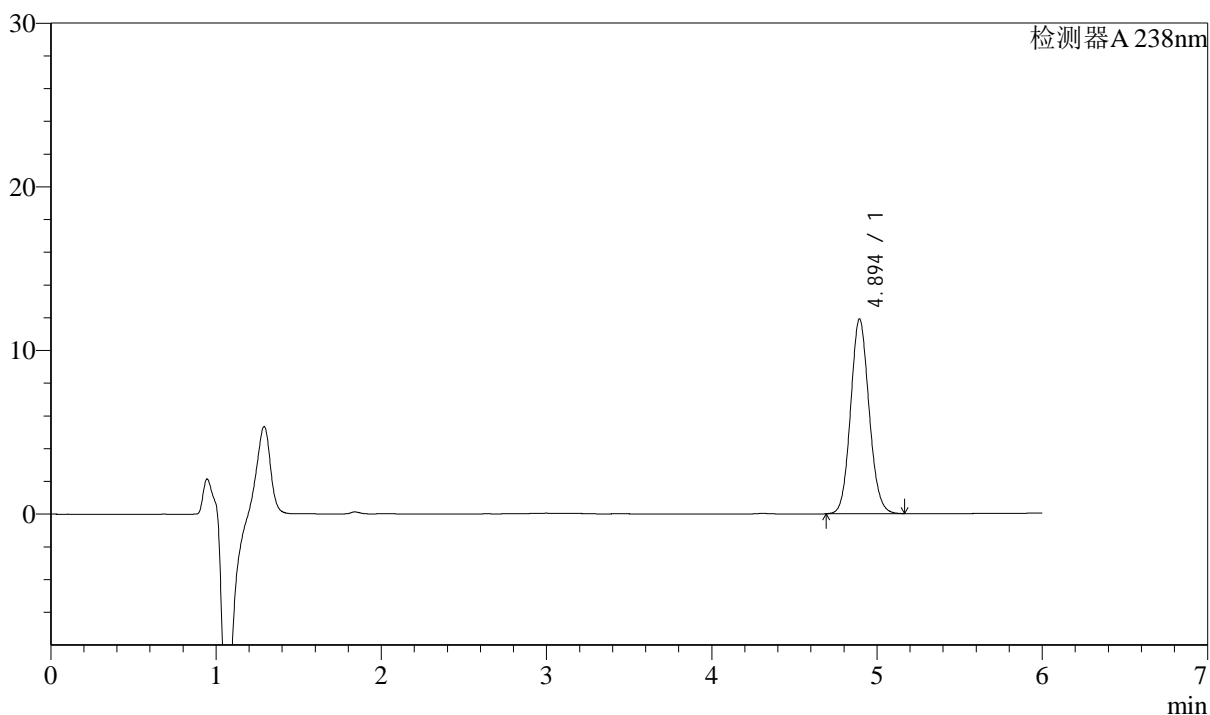
图16 苯磺酸左氨氯地平片30天溶出度测定HPLC图谱
自制品(2022032901批)-pH2.0介质-浆法-75转-片5
供试品溶液-2

<样品信息>

色谱柱:XB-C18(150mm*4.6mm,5 μ m) 流速: 1.5ml/min
 柱温:30 $^{\circ}$ C 波长: 238nm
 数据文件名: RC\$J405 - 28-13/28-1153-2 - zzp-2022032901p-30t-bp-rcd-pH2.0jz-jf75z-P6-1.lcd
 方法文件名: RC\$J405 - J405-rcd-FX277.lcm
 批处理文件名: RC\$J405 - 20250225-FX277.lcb
 样品瓶号: 1-46
 进样体积: 50 μ l 版本号: 6.115
 进样时间: 2025/02/25 13:15:01 实验者: xiexinhui
 处理时间 (V2): 2025/02/26 08:37:50 处理者: xiexinhui
 仪器型号: SHIMADZU LC-2050C(FX277)

<色谱图>

mV



<峰表>

检测器A 238nm

峰号	保留时间	面积	面积%	高度	理论塔板数(USP)	拖尾因子	分离度(USP)
1	4.894	92290	100.000	11884	9278	1.099	--
总计		92290	100.000	11884			

图17 苯磺酸左氨氯地平片30天溶出度测定HPLC图谱
 自制品(2022032901批)-pH2.0介质-浆法-75转-片6
 供试品溶液-1



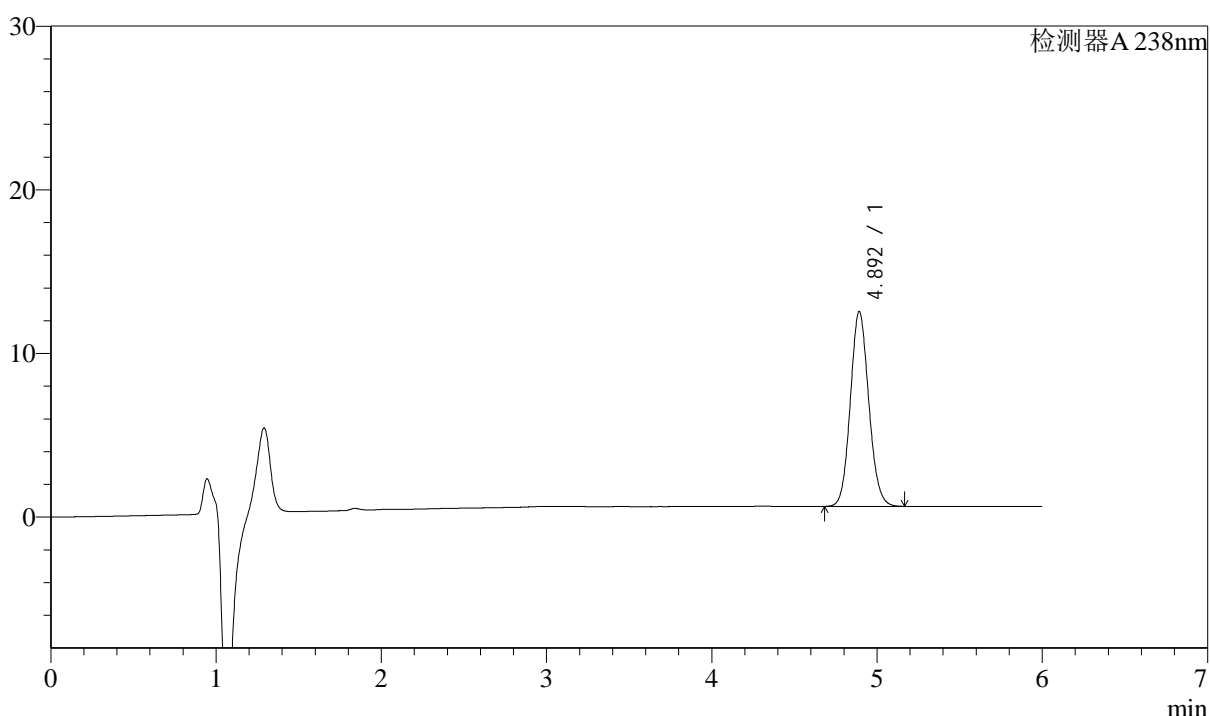
J405

<样品信息>

色谱柱:XB-C18(150mm*4.6mm,5μm) 流速: 1.5ml/min
 柱温:30°C 波长: 238nm
 数据文件名: RC\$J405 - 28-13/28-1154-2 - zzp-2022032901p-30t-bp-rcd-pH2.0jz-jf75z-P6-2.lcd
 方法文件名: RC\$J405 - J405-rcd-FX277.lcm
 批处理文件名: RC\$J405 - 20250225-FX277.lcb
 样品瓶号: 1-46
 进样体积: 50μl 版本号: 6.115
 进样时间: 2025/02/25 13:21:26 实验者: xiexinhui
 处理时间 (V2): 2025/02/26 08:37:52 处理者: xiexinhui
 仪器型号: SHIMADZU LC-2050C(FX277)

<色谱图>

mV



<峰表>

检测器A 238nm

峰号	保留时间	面积	面积%	高度	理论塔板数(USP)	拖尾因子	分离度(USP)
1	4.892	92271	100.000	11883	9287	1.098	--
总计		92271	100.000	11883			

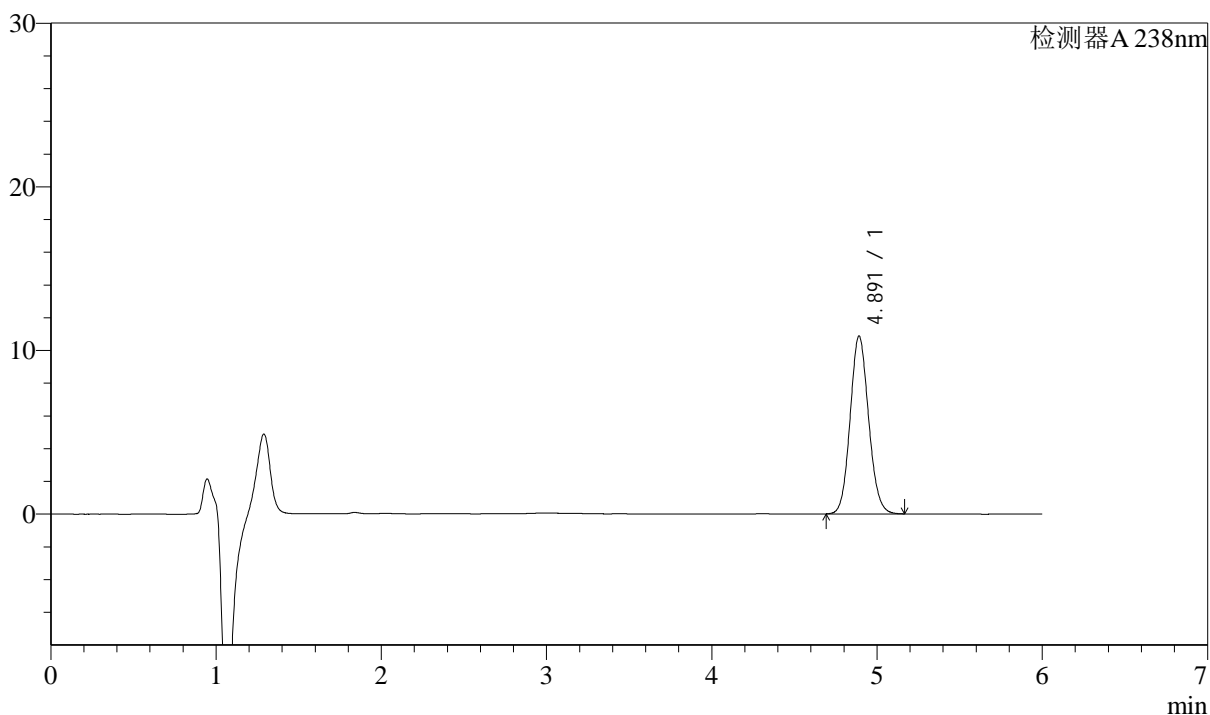
图18 苯磺酸左氨氯地平片30天溶出度测定HPLC图谱
 自制品(2022032901批)-pH2.0介质-浆法-75转-片6
 供试品溶液-2

<样品信息>

色谱柱:XB-C18(150mm*4.6mm,5 μ m) 流速: 1.5ml/min
 柱温:30 $^{\circ}$ C 波长: 238nm
 数据文件名: RC\$J405 - 28-13/28-1155-2 - zzp-2022032901p-30t-bp-rcd-pH2.0jz-jf75z-P7-1.lcd
 方法文件名: RC\$J405 - J405-rcd-FX277.lcm
 批处理文件名: RC\$J405 - 20250225-FX277.lcb
 样品瓶号: 1-2
 进样体积: 50 μ l 版本号: 6.115
 进样时间: 2025/02/25 13:27:51 实验者: xiexinhui
 处理时间 (V2): 2025/02/26 08:37:55 处理者: xiexinhui
 仪器型号: SHIMADZU LC-2050C(FX277)

<色谱图>

mV



<峰表>

检测器A 238nm

峰号	保留时间	面积	面积%	高度	理论塔板数(USP)	拖尾因子	分离度(USP)
1	4.891	84351	100.000	10856	9245	1.101	--
总计		84351	100.000	10856			

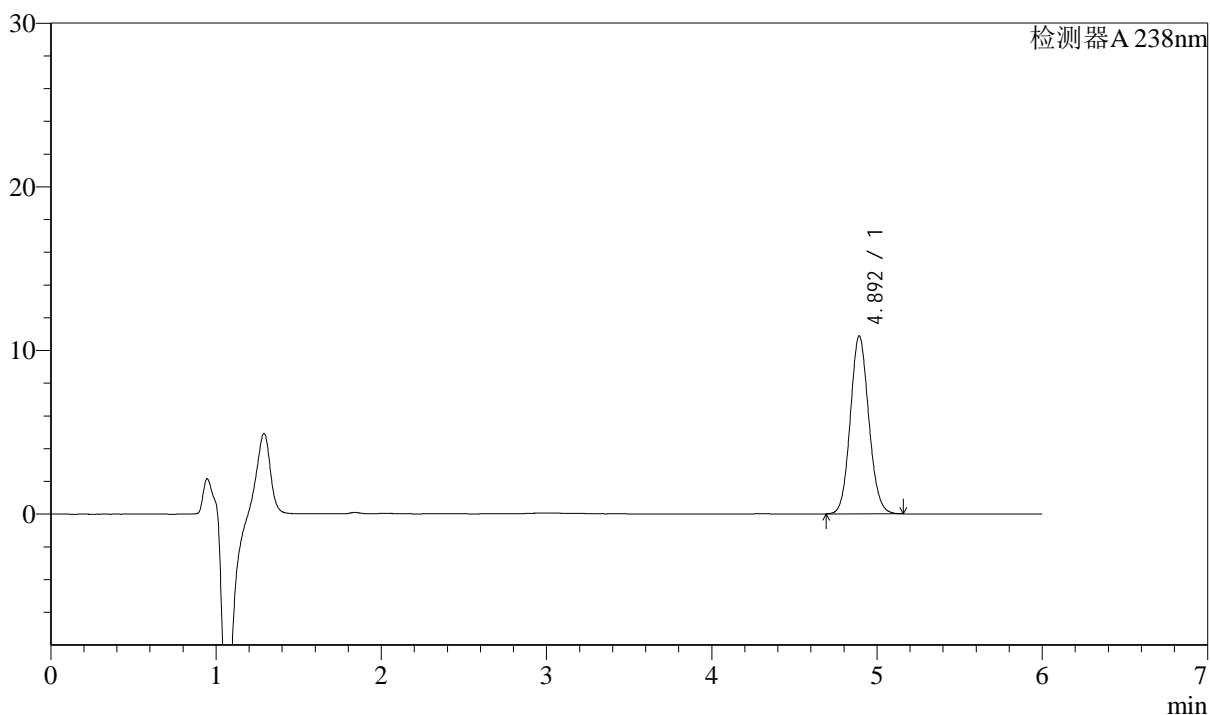
图19 苯磺酸左氨氯地平片30天溶出度测定HPLC图谱
 自制品(2022032901批)-pH2.0介质-浆法-75转-片7
 供试品溶液-1

<样品信息>

色谱柱:XB-C18(150mm*4.6mm,5 μ m) 流速: 1.5ml/min
 柱温:30 $^{\circ}$ C 波长: 238nm
 数据文件名: RC\$J405 - 28-13/28-1156-2 - zzp-2022032901p-30t-bp-rcd-pH2.0jz-jf75z-P7-2.lcd
 方法文件名: RC\$J405 - J405-rcd-FX277.lcm
 批处理文件名: RC\$J405 - 20250225-FX277.lcb
 样品瓶号: 1-2
 进样体积: 50 μ l 版本号: 6.115
 进样时间: 2025/02/25 13:34:16 实验者: xiexinhui
 处理时间 (V2): 2025/02/26 08:37:57 处理者: xiexinhui
 仪器型号: SHIMADZU LC-2050C(FX277)

<色谱图>

mV



<峰表>

检测器A 238nm

峰号	保留时间	面积	面积%	高度	理论塔板数(USP)	拖尾因子	分离度(USP)
1	4.892	84336	100.000	10849	9257	1.096	--
总计		84336	100.000	10849			

图20 苯磺酸左氨氯地平片30天溶出度测定HPLC图谱
 自制品(2022032901批)-pH2.0介质-浆法-75转-片7
 供试品溶液-2



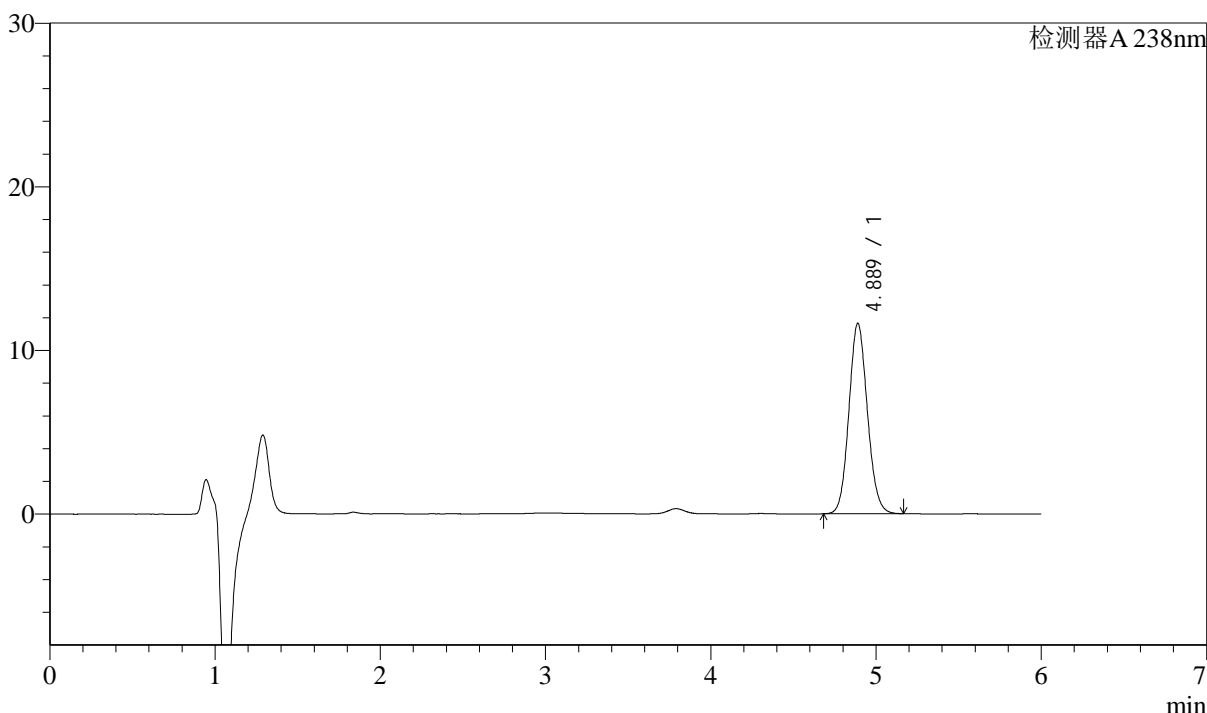
J405

<样品信息>

色谱柱:XB-C18(150mm*4.6mm,5μm) 流速: 1.5ml/min
 柱温:30°C 波长: 238nm
 数据文件名: RC\$J405 - 28-13/28-1157-2 - zzp-2022032901p-30t-bp-rcd-pH2.0jz-jf75z-P8-1.lcd
 方法文件名: RC\$J405 - J405-rcd-FX277.lcm
 批处理文件名: RC\$J405 - 20250225-FX277.lcb
 样品瓶号: 1-11
 进样体积: 50μl 版本号: 6.115
 进样时间: 2025/02/25 13:40:40 实验者: xiexinhui
 处理时间 (V2): 2025/02/26 08:37:59 处理者: xiexinhui
 仪器型号: SHIMADZU LC-2050C(FX277)

<色谱图>

mV



<峰表>

检测器A 238nm

峰号	保留时间	面积	面积%	高度	理论塔板数(USP)	拖尾因子	分离度(USP)
1	4.889	90449	100.000	11637	9219	1.099	--
总计		90449	100.000	11637			

图21 苯磺酸左氨氯地平片30天溶出度测定HPLC图谱
 自制品(2022032901批)-pH2.0介质-浆法-75转-片8
 供试品溶液-1



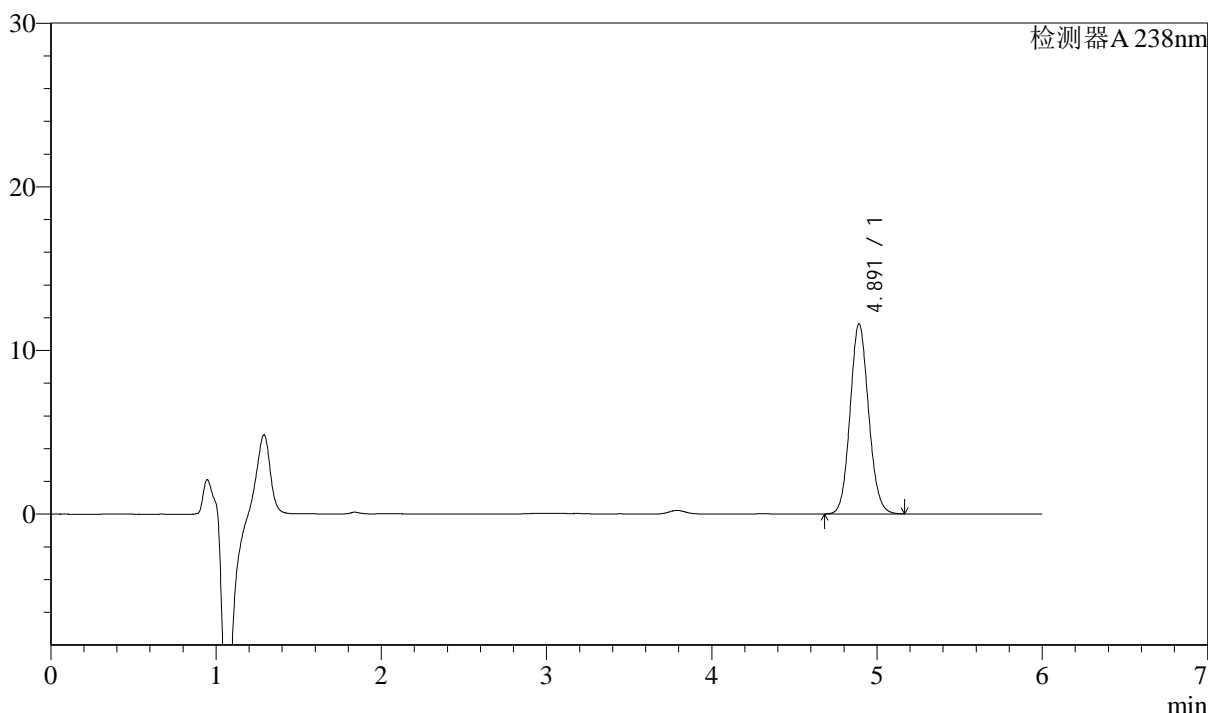
J405

<样品信息>

色谱柱:XB-C18(150mm*4.6mm,5μm) 流速: 1.5ml/min
 柱温:30°C 波长: 238nm
 数据文件名: RC\$J405 - 28-13/28-1158-2 - zzp-2022032901p-30t-bp-rcd-pH2.0jz-jf75z-P8-2.lcd
 方法文件名: RC\$J405 - J405-rcd-FX277.lcm
 批处理文件名: RC\$J405 - 20250225-FX277.lcb
 样品瓶号: 1-11
 进样体积: 50μl 版本号: 6.115
 进样时间: 2025/02/25 13:47:04 实验者: xiexinhui
 处理时间 (V2): 2025/02/26 08:38:01 处理者: xiexinhui
 仪器型号: SHIMADZU LC-2050C(FX277)

<色谱图>

mV



<峰表>

检测器A 238nm

峰号	保留时间	面积	面积%	高度	理论塔板数(USP)	拖尾因子	分离度(USP)
1	4.891	90444	100.000	11610	9196	1.098	--
总计		90444	100.000	11610			

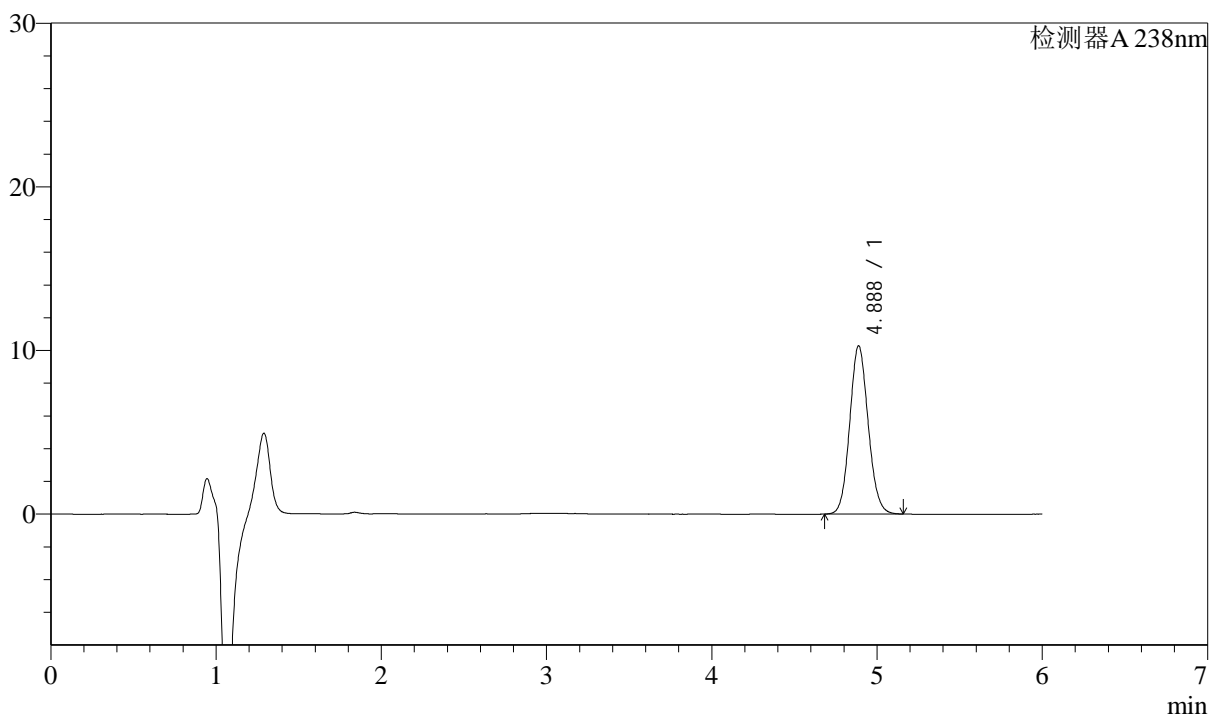
图22 苯磺酸左氨氯地平片30天溶出度测定HPLC图谱
 自制品(2022032901批)-pH2.0介质-浆法-75转-片8
 供试品溶液-2

<样品信息>

色谱柱:XB-C18(150mm*4.6mm,5 μ m) 流速: 1.5ml/min
 柱温:30 $^{\circ}$ C 波长: 238nm
 数据文件名: RC\$J405 - 28-13/28-1159-2 - zzp-2022032901p-30t-bp-rcd-pH2.0jz-jf75z-P9-1.lcd
 方法文件名: RC\$J405 - J405-rcd-FX277.lcm
 批处理文件名: RC\$J405 - 20250225-FX277.lcb
 样品瓶号: 1-20
 进样体积: 50 μ l 版本号: 6.115
 进样时间: 2025/02/25 13:53:28 实验者: xiexinhui
 处理时间 (V2): 2025/02/26 08:38:04 处理者: xiexinhui
 仪器型号: SHIMADZU LC-2050C(FX277)

<色谱图>

mV



<峰表>

检测器A 238nm

峰号	保留时间	面积	面积%	高度	理论塔板数(USP)	拖尾因子	分离度(USP)
1	4.888	79836	100.000	10284	9229	1.096	--
总计		79836	100.000	10284			

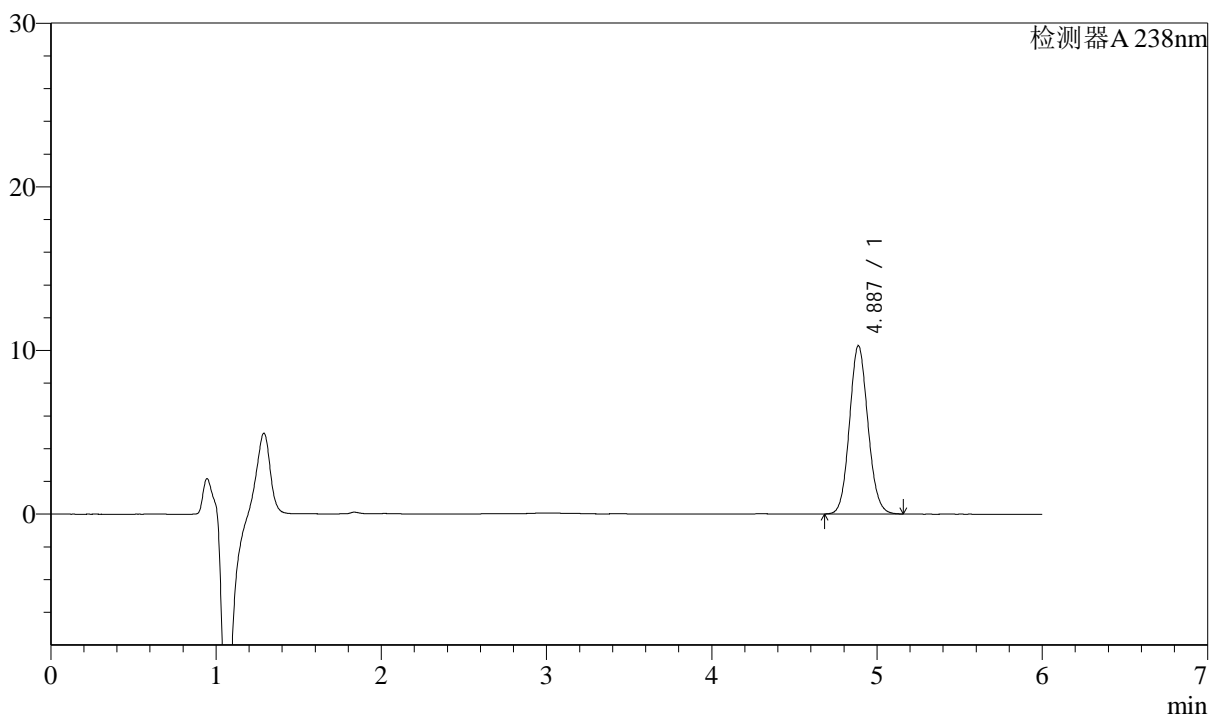
图23 苯磺酸左氨氯地平片30天溶出度测定HPLC图谱
 自制品(2022032901批)-pH2.0介质-浆法-75转-片9
 供试品溶液-1

<样品信息>

色谱柱:XB-C18(150mm*4.6mm,5 μ m) 流速: 1.5ml/min
 柱温:30 $^{\circ}$ C 波长: 238nm
 数据文件名: RC\$J405 - 28-13/28-1160-2 - zzp-2022032901p-30t-bp-rcd-pH2.0jz-jf75z-P9-2.lcd
 方法文件名: RC\$J405 - J405-rcd-FX277.lcm
 批处理文件名: RC\$J405 - 20250225-FX277.lcb
 样品瓶号: 1-20
 进样体积: 50 μ l 版本号: 6.115
 进样时间: 2025/02/25 13:59:53 实验者: xiexinhui
 处理时间 (V2): 2025/02/26 08:38:06 处理者: xiexinhui
 仪器型号: SHIMADZU LC-2050C(FX277)

<色谱图>

mV



<峰表>

检测器A 238nm

峰号	保留时间	面积	面积%	高度	理论塔板数(USP)	拖尾因子	分离度(USP)
1	4.887	79795	100.000	10280	9234	1.097	--
总计		79795	100.000	10280			

图24 苯磺酸左氨氯地平片30天溶出度测定HPLC图谱
 自制品(2022032901批)-pH2.0介质-浆法-75转-片9
 供试品溶液-2

<样品信息>

色谱柱:XB-C18(150mm*4.6mm,5 μ m)

流速: 1.5ml/min

柱温:30 $^{\circ}$ C

波长: 238nm

数据文件名: RC\$J405 - 28-13/28-1161-2 - zzp-2022032901p-30t-bp-rcd-pH2.0jz-jf75z-P10-1.lcd

方法文件名: RC\$J405 - J405-rcd-FX277.lcm

批处理文件名: RC\$J405 - 20250225-FX277.lcb

样品瓶号: 1-29

版本号: 6.115

进样体积: 50 μ l

实验者: xiexinhui

进样时间: 2025/02/25 14:06:18

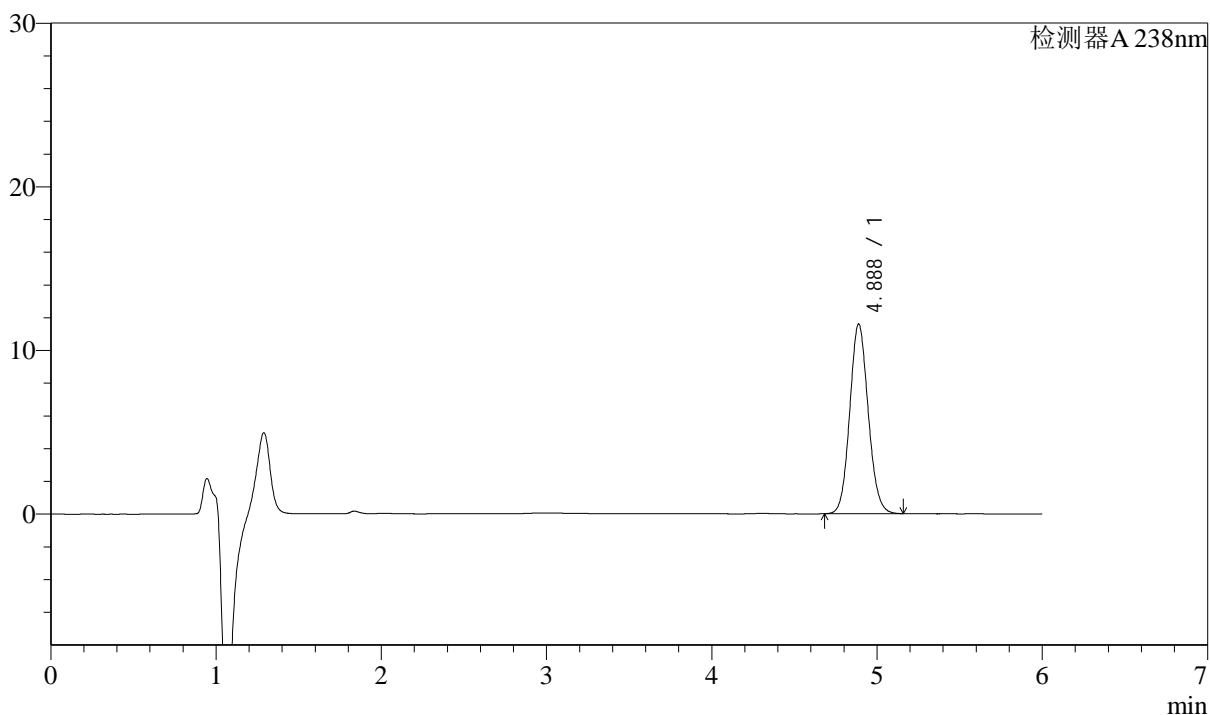
处理者: xiexinhui

处理时间 (V2): 2025/02/26 08:38:08

仪器型号: SHIMADZU LC-2050C(FX277)

<色谱图>

mV



<峰表>

检测器A 238nm

峰号	保留时间	面积	面积%	高度	理论塔板数(USP)	拖尾因子	分离度(USP)
1	4.888	89970	100.000	11597	9243	1.097	--
总计		89970	100.000	11597			

图25 苯磺酸左氨氯地平片30天溶出度测定HPLC图谱
自制品(2022032901批)-pH2.0介质-桨法-75转-片10
供试品溶液-1



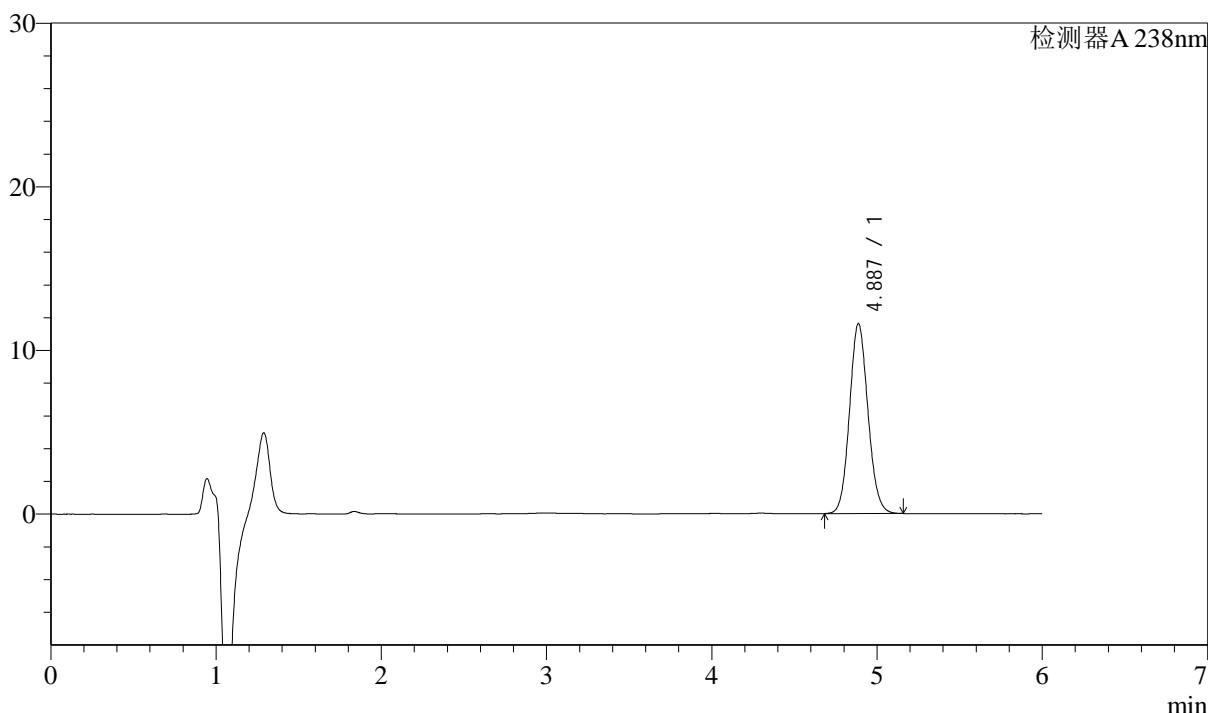
J405

<样品信息>

色谱柱:XB-C18(150mm*4.6mm,5μm) 流速: 1.5ml/min
 柱温:30°C 波长: 238nm
 数据文件名: RC\$J405 - 28-13/28-1162-2 - zzp-2022032901p-30t-bp-rcd-pH2.0jz-jf75z-P10-2.lcd
 方法文件名: RC\$J405 - J405-rcd-FX277.lcm
 批处理文件名: RC\$J405 - 20250225-FX277.lcb
 样品瓶号: 1-29
 进样体积: 50μl 版本号: 6.115
 进样时间: 2025/02/25 14:12:43 实验者: xiexinhui
 处理时间 (V2): 2025/02/26 08:38:11 处理者: xiexinhui
 仪器型号: SHIMADZU LC-2050C(FX277)

<色谱图>

mV



<峰表>

检测器A 238nm

峰号	保留时间	面积	面积%	高度	理论塔板数(USP)	拖尾因子	分离度(USP)
1	4.887	89948	100.000	11610	9269	1.095	--
总计		89948	100.000	11610			

图26 苯磺酸左氨氯地平片30天溶出度测定HPLC图谱
 自制品(2022032901批)-pH2.0介质-桨法-75转-片10
 供试品溶液-2



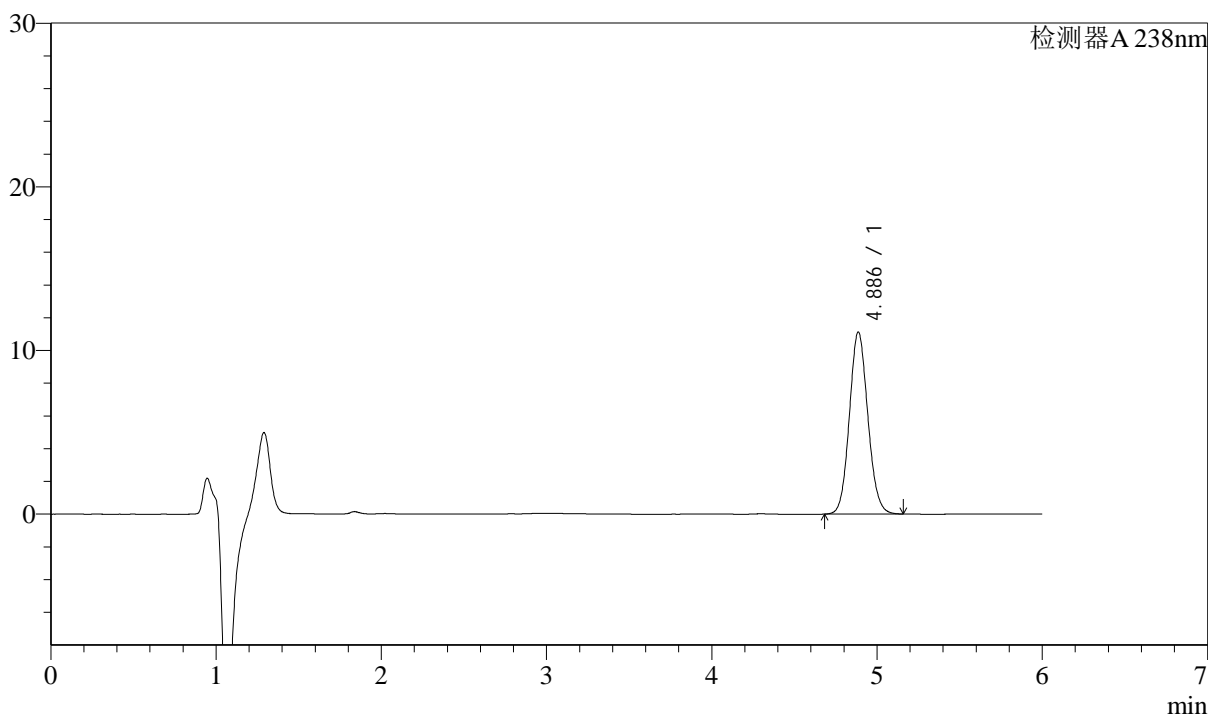
J405

<样品信息>

色谱柱:XB-C18(150mm*4.6mm,5μm) 流速: 1.5ml/min
 柱温:30°C 波长: 238nm
 数据文件名: RC\$J405 - 28-13/28-1163-2 - zzp-2022032901p-30t-bp-rcd-pH2.0jz-jf75z-P11-1.lcd
 方法文件名: RC\$J405 - J405-rcd-FX277.lcm
 批处理文件名: RC\$J405 - 20250225-FX277.lcb
 样品瓶号: 1-38
 进样体积: 50μl 版本号: 6.115
 进样时间: 2025/02/25 14:19:07 实验者: xiexinhui
 处理时间 (V2): 2025/02/26 08:38:13 处理者: xiexinhui
 仪器型号: SHIMADZU LC-2050C(FX277)

<色谱图>

mV



<峰表>

检测器A 238nm

峰号	保留时间	面积	面积%	高度	理论塔板数(USP)	拖尾因子	分离度(USP)
1	4.886	86275	100.000	11120	9243	1.096	--
总计		86275	100.000	11120			

图27 苯磺酸左氨氯地平片30天溶出度测定HPLC图谱
 自制品(2022032901批)-pH2.0介质-桨法-75转-片11
 供试品溶液-1



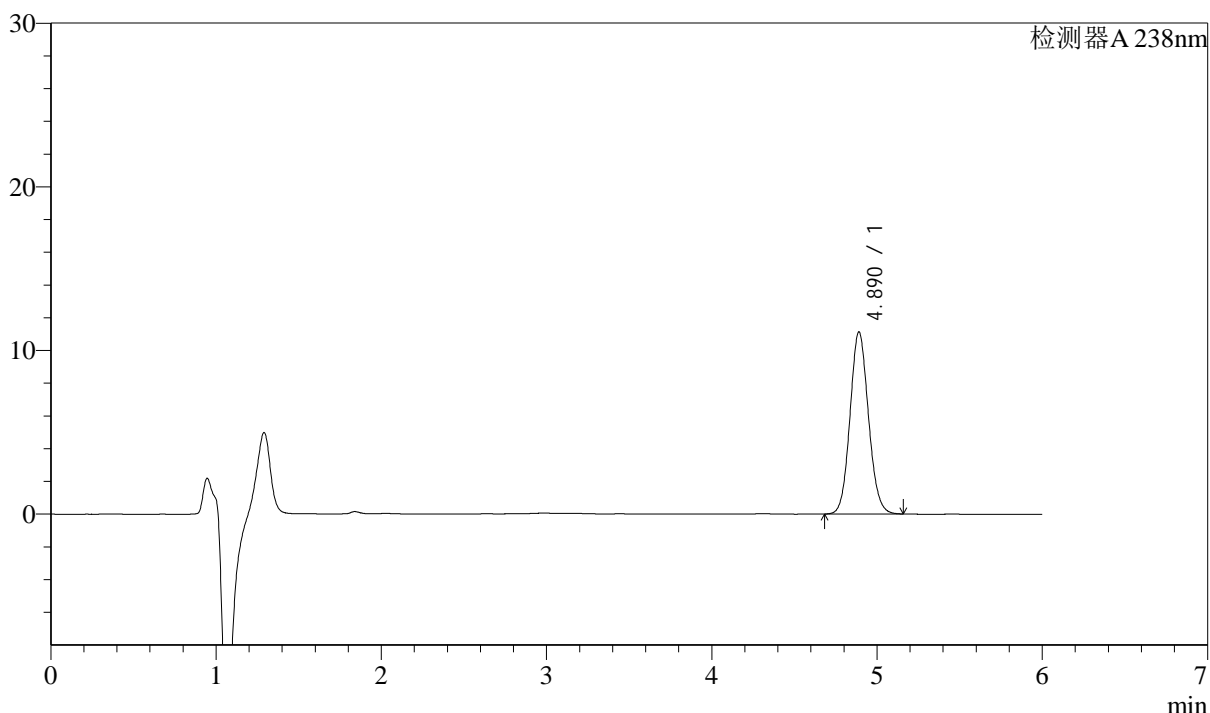
J405

<样品信息>

色谱柱:XB-C18(150mm*4.6mm,5μm) 流速: 1.5ml/min
 柱温:30°C 波长: 238nm
 数据文件名: RC\$J405 - 28-13/28-1164-2 - zzp-2022032901p-30t-bp-rcd-pH2.0jz-jf75z-P11-2.lcd
 方法文件名: RC\$J405 - J405-rcd-FX277.lcm
 批处理文件名: RC\$J405 - 20250225-FX277.lcb
 样品瓶号: 1-38
 进样体积: 50μl 版本号: 6.115
 进样时间: 2025/02/25 14:25:32 实验者: xiexinhui
 处理时间 (V2): 2025/02/26 08:38:15 处理者: xiexinhui
 仪器型号: SHIMADZU LC-2050C(FX277)

<色谱图>

mV



<峰表>

检测器A 238nm

峰号	保留时间	面积	面积%	高度	理论塔板数(USP)	拖尾因子	分离度(USP)
1	4.890	86249	100.000	11123	9256	1.095	--
总计		86249	100.000	11123			

图28 苯磺酸左氨氯地平片30天溶出度测定HPLC图谱
 自制品(2022032901批)-pH2.0介质-桨法-75转-片11
 供试品溶液-2



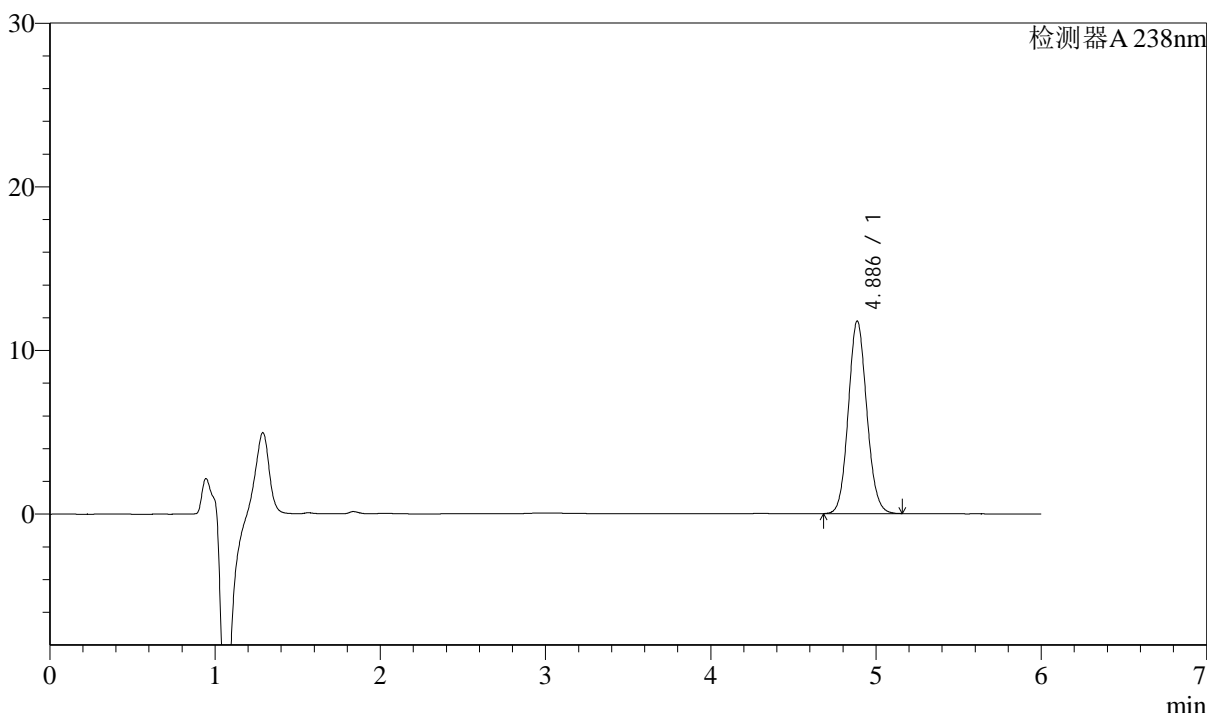
J405

<样品信息>

色谱柱:XB-C18(150mm*4.6mm,5μm) 流速: 1.5ml/min
 柱温:30°C 波长: 238nm
 数据文件名: RC\$J405 - 28-13/28-1165-2 - zzp-2022032901p-30t-bp-rcd-pH2.0jz-jf75z-P12-1.lcd
 方法文件名: RC\$J405 - J405-rcd-FX277.lcm
 批处理文件名: RC\$J405 - 20250225-FX277.lcb
 样品瓶号: 1-47
 进样体积: 50μl 版本号: 6.115
 进样时间: 2025/02/25 14:31:57 实验者: xiexinhui
 处理时间 (V2): 2025/02/26 08:38:18 处理者: xiexinhui
 仪器型号: SHIMADZU LC-2050C(FX277)

<色谱图>

mV



<峰表>

检测器A 238nm

峰号	保留时间	面积	面积%	高度	理论塔板数(USP)	拖尾因子	分离度(USP)
1	4.886	91255	100.000	11760	9248	1.095	--
总计		91255	100.000	11760			

图29 苯磺酸左氨氯地平片30天溶出度测定HPLC图谱
 自制品(2022032901批)-pH2.0介质-桨法-75转-片12
 供试品溶液-1



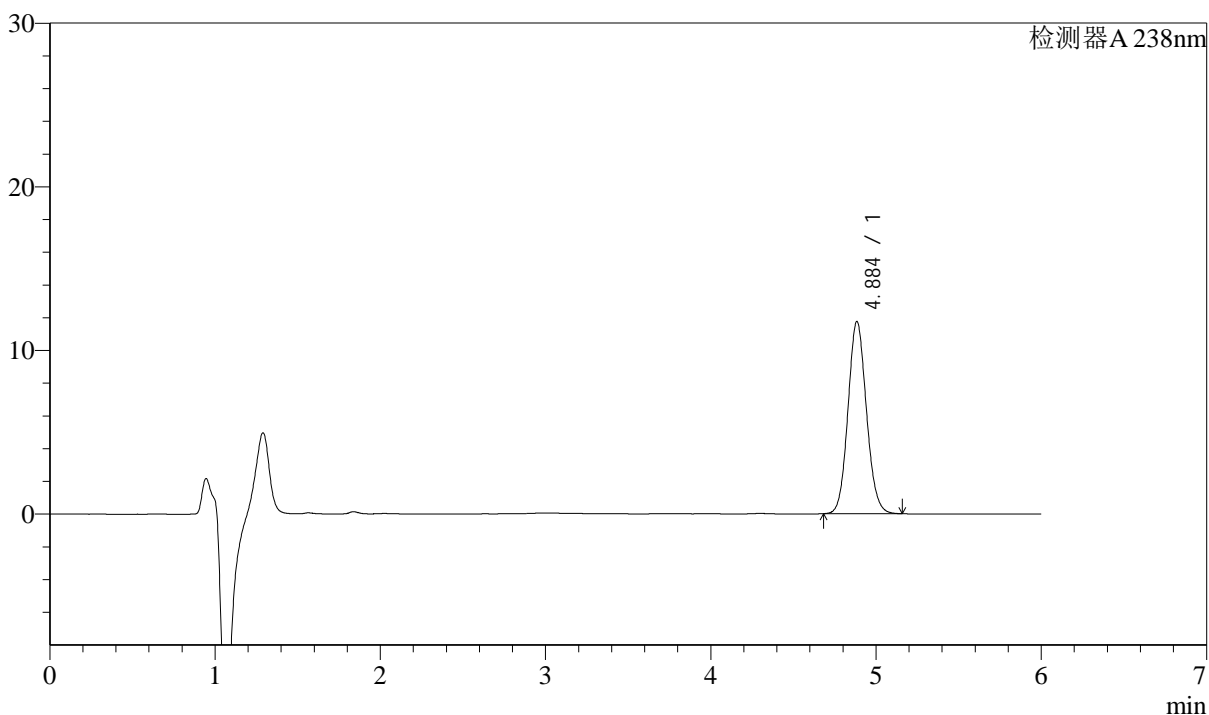
J405

<样品信息>

色谱柱:XB-C18(150mm*4.6mm,5μm) 流速: 1.5ml/min
 柱温:30°C 波长: 238nm
 数据文件名: RC\$J405 - 28-13/28-1166-2 - zzp-2022032901p-30t-bp-rcd-pH2.0jz-jf75z-P12-2.lcd
 方法文件名: RC\$J405 - J405-rcd-FX277.lcm
 批处理文件名: RC\$J405 - 20250225-FX277.lcb
 样品瓶号: 1-47
 进样体积: 50μl 版本号: 6.115
 进样时间: 2025/02/25 14:38:22 实验者: xiexinhui
 处理时间 (V2): 2025/02/26 08:38:20 处理者: xiexinhui
 仪器型号: SHIMADZU LC-2050C(FX277)

<色谱图>

mV



<峰表>

检测器A 238nm

峰号	保留时间	面积	面积%	高度	理论塔板数(USP)	拖尾因子	分离度(USP)
1	4.884	91032	100.000	11713	9241	1.097	--
总计		91032	100.000	11713			

图30 苯磺酸左氨氯地平片30天溶出度测定HPLC图谱
 自制品(2022032901批)-pH2.0介质-桨法-75转-片12
 供试品溶液-2

<样品信息>

色谱柱:XB-C18(150mm*4.6mm,5 μ m)

流速: 1.5ml/min

柱温:30 $^{\circ}$ C

波长: 238nm

数据文件名: RC\$J405 - 28-13/28-1167-2 - zzp-30t-bp-rcd-pH2.0jz-jf75z-dz2-1.lcd

方法文件名: RC\$J405 - J405-rcd-FX277.lcm

批处理文件名: RC\$J405 - 20250225-FX277.lcb

样品瓶号: 1-27

进样体积: 50 μ l

版本号: 6.115

进样时间: 2025/02/25 14:44:48

实验者: xiexinhui

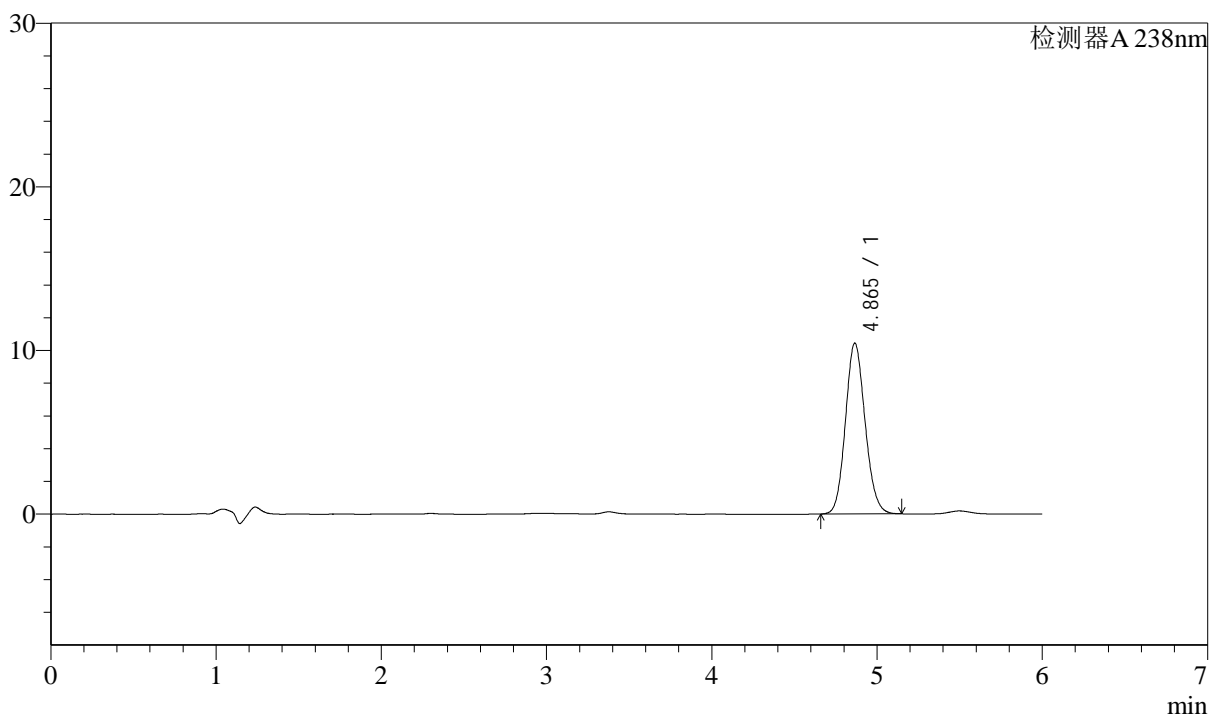
处理时间 (V2): 2025/02/26 08:38:22

处理者: xiexinhui

仪器型号: SHIMADZU LC-2050C(FX277)

<色谱图>

mV



<峰表>

检测器A 238nm

峰号	保留时间	面积	面积%	高度	理论塔板数(USP)	拖尾因子	分离度(USP)
1	4.865	86271	100.000	10436	8045	1.119	--
总计		86271	100.000	10436			

图31 苯磺酸左氨氯地平片30天溶出度测定HPLC图谱
自制品-pH2.0介质-浆法-75转
对照品溶液-2-1



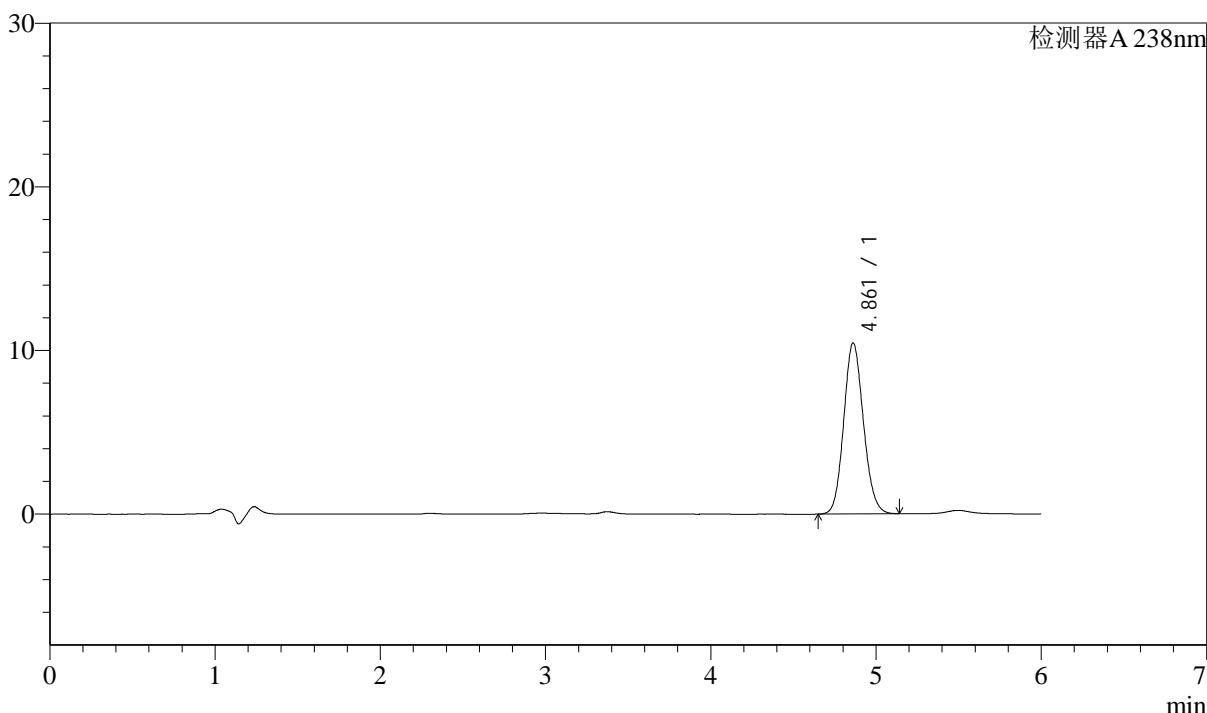
J405

<样品信息>

色谱柱:XB-C18(150mm*4.6mm,5μm) 流速: 1.5ml/min
 柱温:30°C 波长: 238nm
 数据文件名: RC\$J405 - 28-13/28-1168-2 - zzp-30t-bp-rcd-pH2.0jz-jf75z-dz2-2.lcd
 方法文件名: RC\$J405 - J405-rcd-FX277.lcm
 批处理文件名: RC\$J405 - 20250225-FX277.lcb
 样品瓶号: 1-27
 进样体积: 50μl 版本号: 6.115
 进样时间: 2025/02/25 14:51:13 实验者: xiexinhui
 处理时间 (V2): 2025/02/26 08:38:25 处理者: xiexinhui
 仪器型号: SHIMADZU LC-2050C(FX277)

<色谱图>

mV



<峰表>

检测器A 238nm

峰号	保留时间	面积	面积%	高度	理论塔板数(USP)	拖尾因子	分离度(USP)
1	4.861	86582	100.000	10442	7987	1.116	--
总计		86582	100.000	10442			

图32 苯磺酸左氨氯地平片30天溶出度测定HPLC图谱
 自制品-pH2.0介质-浆法-75转
 对照品溶液-2-2