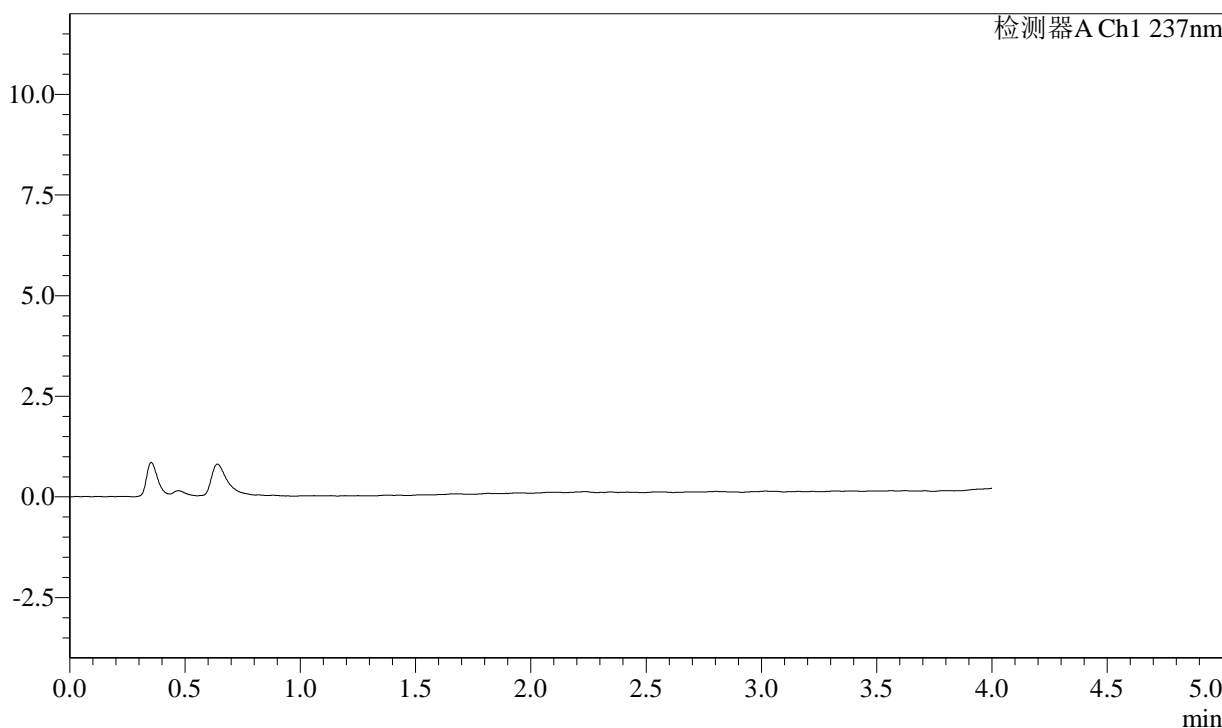


<样品信息>

色谱柱: XB-C18(50mm*4.6mm,5μm) 流速: 2.0ml/min
 柱温: 30°C 波长: 237nm
 数据文件名: RC\$SMF-2092 - 10-11/7-818-2 - zzp-zjtj9y-rcd-pH2.0jz-jf75z-rj.lcd
 方法文件名: RC\$SMF-2092 - aldp-rcd-FX256.lcm
 批处理文件名: RC\$SMF-2092 - 20250228-aldp-rcd-FX256.lcb
 样品瓶号: 1-9
 进样体积: 20 μl 版本号: 6.115
 进样时间: 2025/02/28 13:11:45 实验者: xiexinhui
 处理时间(V2): 2025/03/01 08:46:51 处理者: xiexinhui
 仪器型号: SHIMADZU LC-2050C (FX256)

<色谱图>

mV



<峰表>

检测器A Ch1 237nm

峰号	保留时间	面积	面积%	高度	理论塔板数(USP)	拖尾因子	分离度(USP)
总计							

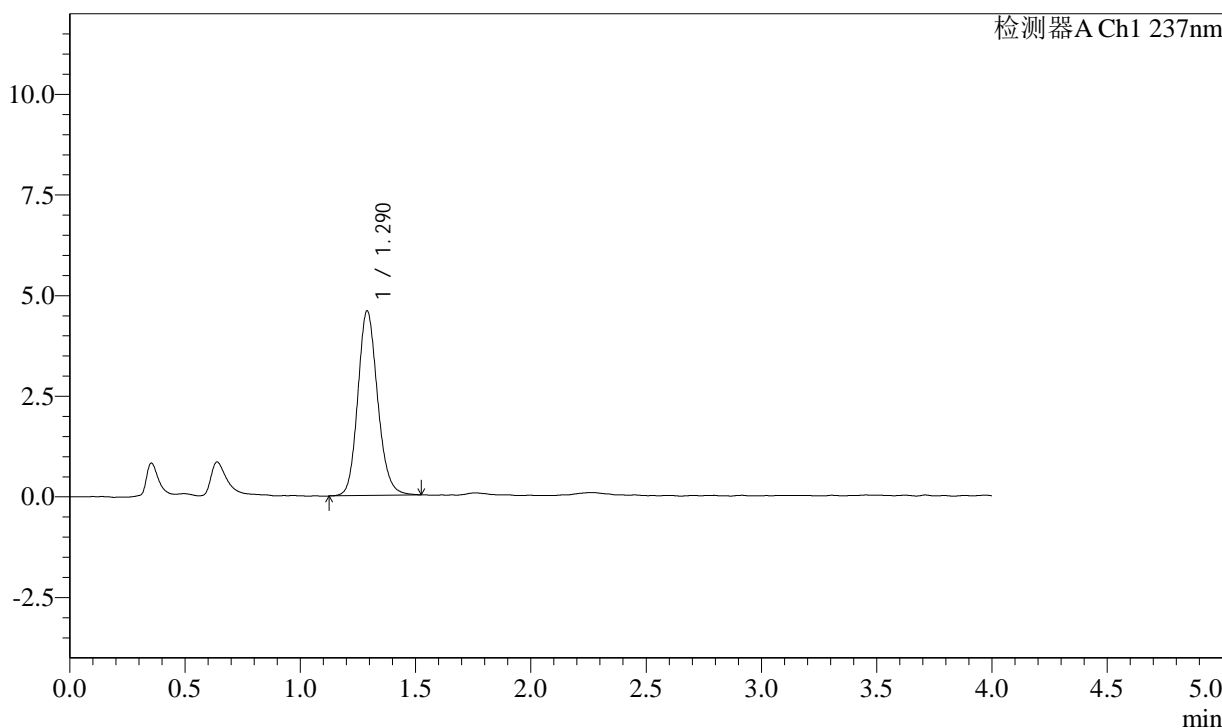
图1 苯磺酸左氨氯地平替米沙坦片溶出度测定中间条件9月HPLC图谱
自制品-pH2.0介质-浆法-75转
溶剂

<样品信息>

色谱柱: XB-C18(50mm*4.6mm,5μm) 流速: 2.0ml/min
 柱温: 30°C 波长: 237nm
 数据文件名: RC\$SMF-2092 - 10-11/7-819-2 - zzp-zjtj9y-rcd-pH2.0jz-jf75z-dz1-1.lcd
 方法文件名: RC\$SMF-2092 - aldp-rcd-FX256.lcm
 批处理文件名: RC\$SMF-2092 - 20250228-aldp-rcd-FX256.lcb
 样品瓶号: 1-18
 进样体积: 20 μl 版本号: 6.115
 进样时间: 2025/02/28 13:16:09 实验者: xiexinhui
 处理时间(V2): 2025/03/01 08:46:55 处理者: xiexinhui
 仪器型号: SHIMADZU LC-2050C (FX256)

<色谱图>

mV



<峰表>

检测器A Ch1 237nm

峰号	保留时间	面积	面积%	高度	理论塔板数(USP)	拖尾因子	分离度(USP)
1	1.290	27460	100.000	4593	1106	1.151	--
总计		27460	100.000	4593			

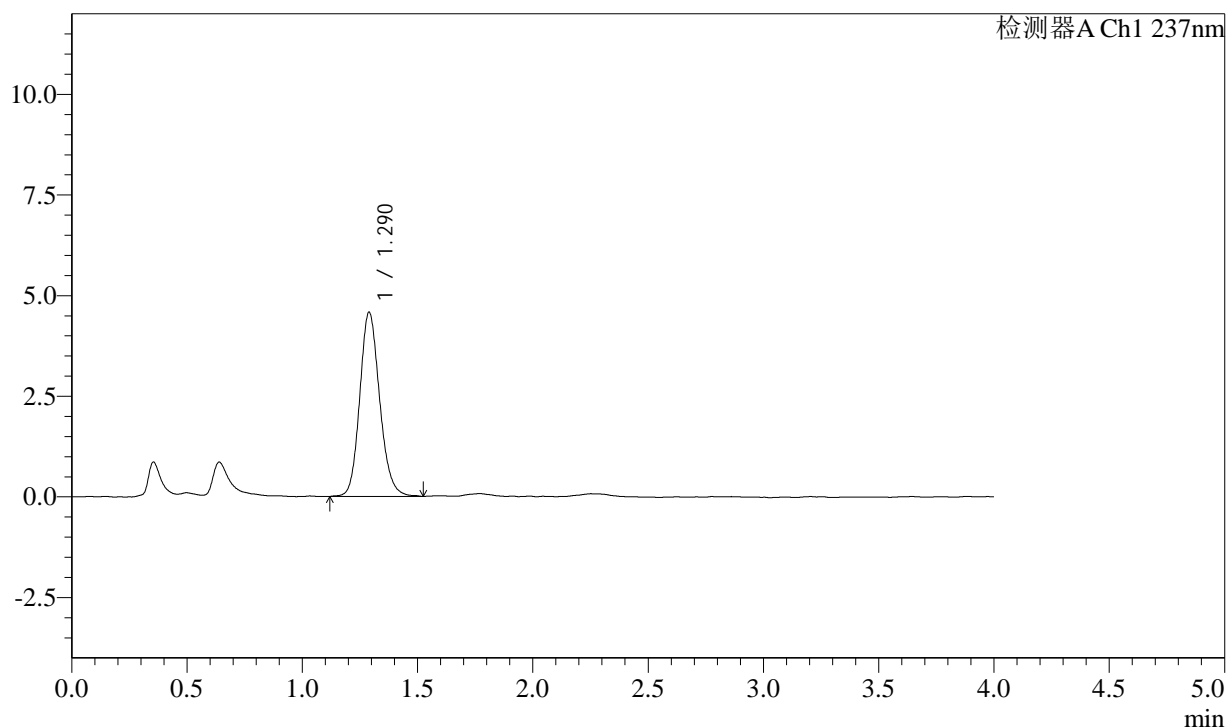
图2 苯磺酸左氨氯地平替米沙坦片溶出度测定中间条件9月HPLC图谱
自制品-pH2.0介质-浆法-75转
对照品溶液-1-1

<样品信息>

色谱柱: XB-C18(50mm*4.6mm,5 μ m) 流速: 2.0ml/min
 柱温: 30 $^{\circ}$ C 波长: 237nm
 数据文件名: RC\$SMF-2092 - 10-11/7-820-2 - zzp-zjtj9y-rcd-pH2.0jz-jf75z-dz1-2.lcd
 方法文件名: RC\$SMF-2092 - aldp-rcd-FX256.lcm
 批处理文件名: RC\$SMF-2092 - 20250228-aldp-rcd-FX256.lcb
 样品瓶号: 1-18
 进样体积: 20 μ l 版本号: 6.115
 进样时间: 2025/02/28 13:20:33 实验者: xiexinhui
 处理时间(V2): 2025/03/01 08:46:57 处理者: xiexinhui
 仪器型号: SHIMADZU LC-2050C (FX256)

<色谱图>

mV



<峰表>

检测器A Ch1 237nm

峰号	保留时间	面积	面积%	高度	理论塔板数(USP)	拖尾因子	分离度(USP)
1	1.290	27572	100.000	4582	1094	1.152	--
总计		27572	100.000	4582			

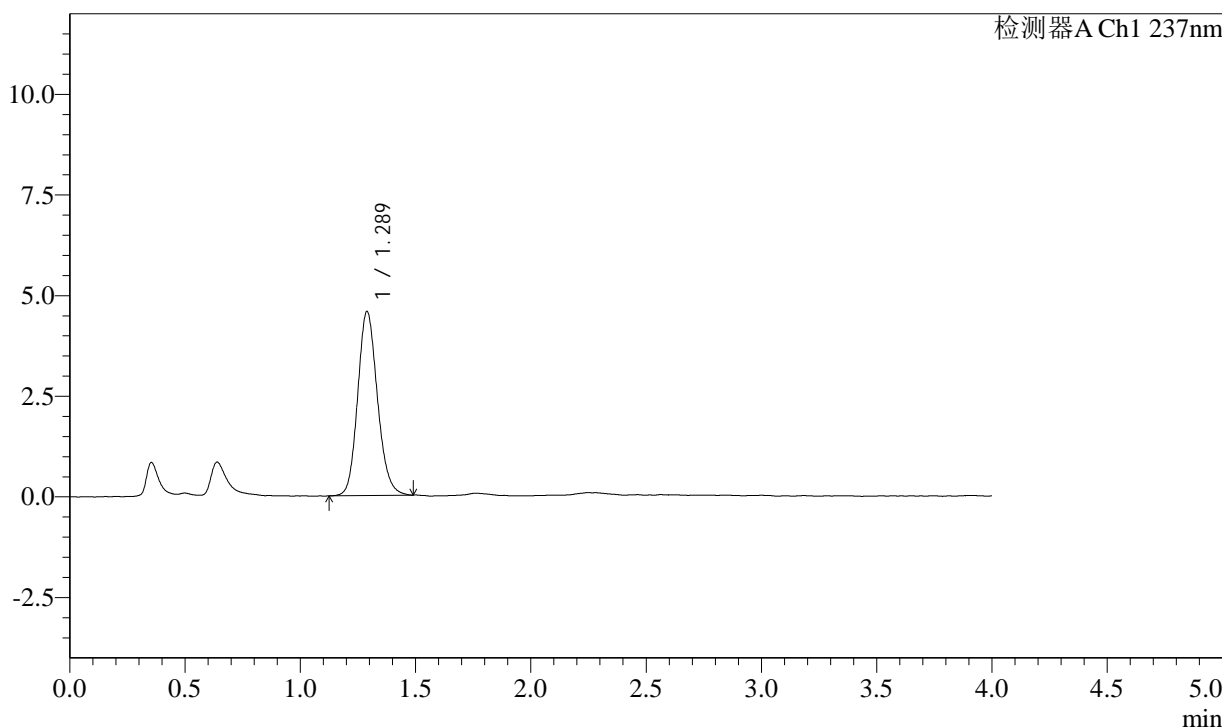
图3 苯磺酸左氨氯地平替米沙坦片溶出度测定中间条件9月HPLC图谱
 自制品-pH2.0介质-浆法-75转
 对照品溶液-1-2

<样品信息>

色谱柱: XB-C18(50mm*4.6mm,5μm) 流速: 2.0ml/min
 柱温: 30°C 波长: 237nm
 数据文件名: RC\$SMF-2092 - 10-11/7-821-2 - zzp-zjtj9y-rcd-pH2.0jz-jf75z-dz1-3.lcd
 方法文件名: RC\$SMF-2092 - aldp-rcd-FX256.lcm
 批处理文件名: RC\$SMF-2092 - 20250228-aldp-rcd-FX256.lcb
 样品瓶号: 1-18
 进样体积: 20 μl 版本号: 6.115
 进样时间: 2025/02/28 13:24:57 实验者: xiexinhui
 处理时间(V2): 2025/03/01 08:47:00 处理者: xiexinhui
 仪器型号: SHIMADZU LC-2050C (FX256)

<色谱图>

mV



<峰表>

检测器A Ch1 237nm

峰号	保留时间	面积	面积%	高度	理论塔板数(USP)	拖尾因子	分离度(USP)
1	1.289	27255	100.000	4579	1102	1.148	--
总计		27255	100.000	4579			

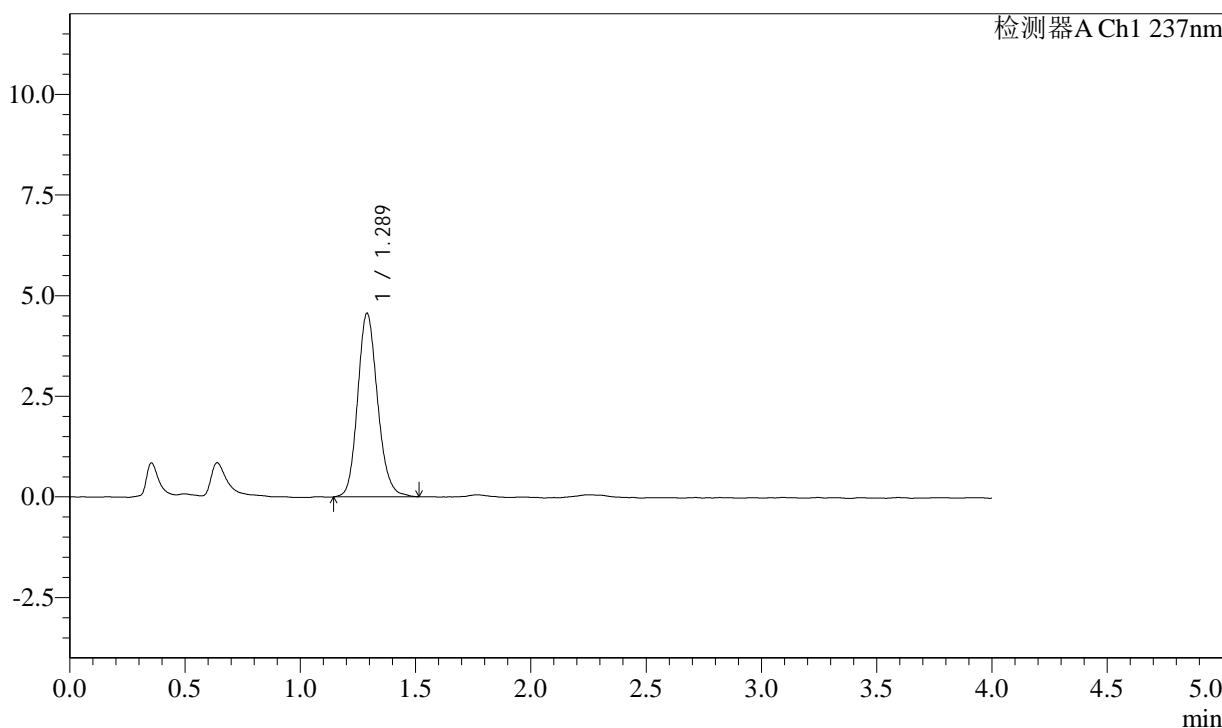
图4 苯磺酸左氨氯地平替米沙坦片溶出度测定中间条件9月HPLC图谱
自制品-pH2.0介质-浆法-75转
对照品溶液-1-3

<样品信息>

色谱柱: XB-C18(50mm*4.6mm,5μm) 流速: 2.0ml/min
 柱温: 30°C 波长: 237nm
 数据文件名: RC\$SMF-2092 - 10-11/7-822-2 - zzp-zjtj9y-rcd-pH2.0jz-jf75z-dz1-4.lcd
 方法文件名: RC\$SMF-2092 - aldp-rcd-FX256.lcm
 批处理文件名: RC\$SMF-2092 - 20250228-aldp-rcd-FX256.lcb
 样品瓶号: 1-18
 进样体积: 20 μl 版本号: 6.115
 进样时间: 2025/02/28 13:29:21 实验者: xiexinhui
 处理时间(V2): 2025/03/01 08:47:02 处理者: xiexinhui
 仪器型号: SHIMADZU LC-2050C (FX256)

<色谱图>

mV



<峰表>

检测器A Ch1 237nm

峰号	保留时间	面积	面积%	高度	理论塔板数(USP)	拖尾因子	分离度(USP)
1	1.289	27425	100.000	4567	1086	1.154	--
总计		27425	100.000	4567			

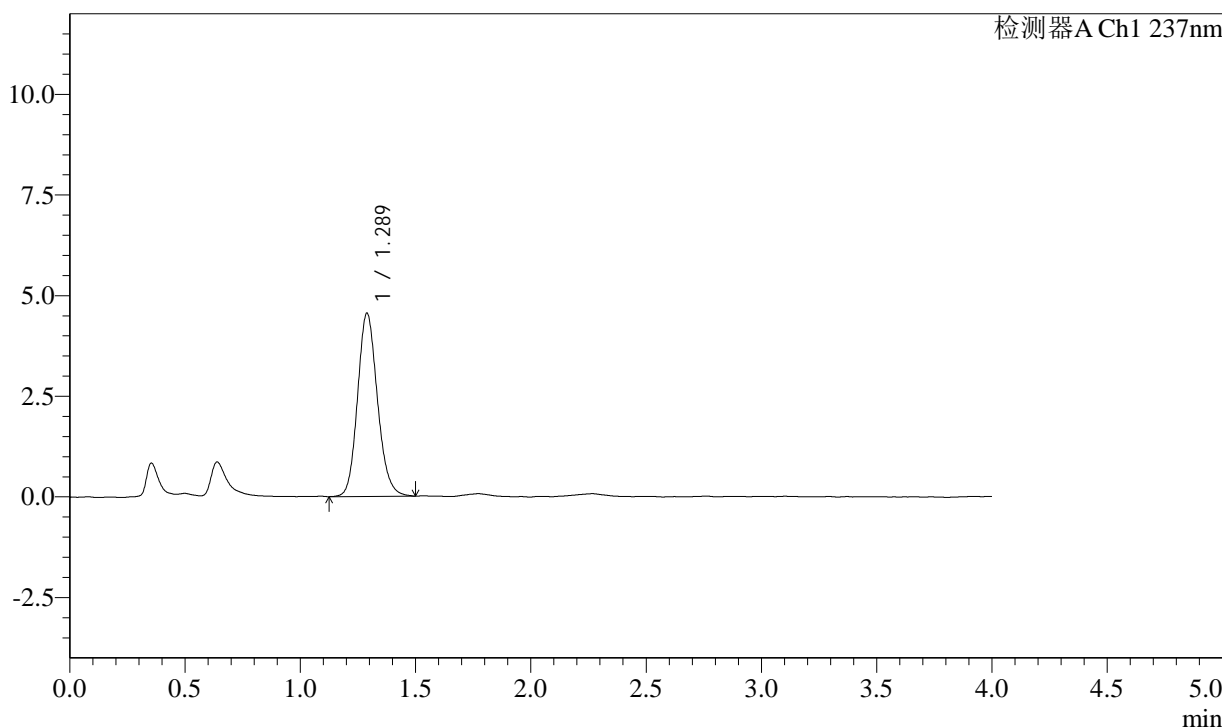
图5 苯磺酸左氨氯地平替米沙坦片溶出度测定中间条件9月HPLC图谱
自制品-pH2.0介质-浆法-75转
对照品溶液-1-4

<样品信息>

色谱柱: XB-C18(50mm*4.6mm,5μm) 流速: 2.0ml/min
 柱温: 30°C 波长: 237nm
 数据文件名: RC\$SMF-2092 - 10-11/7-823-2 - zzp-zjtj9y-rcd-pH2.0jz-jf75z-dz1-5.lcd
 方法文件名: RC\$SMF-2092 - aldp-rcd-FX256.lcm
 批处理文件名: RC\$SMF-2092 - 20250228-aldp-rcd-FX256.lcb
 样品瓶号: 1-18
 进样体积: 20 μl 版本号: 6.115
 进样时间: 2025/02/28 13:33:45 实验者: xiexinhui
 处理时间(V2): 2025/03/01 08:47:05 处理者: xiexinhui
 仪器型号: SHIMADZU LC-2050C (FX256)

<色谱图>

mV



<峰表>

检测器A Ch1 237nm

峰号	保留时间	面积	面积%	高度	理论塔板数(USP)	拖尾因子	分离度(USP)
1	1.289	27372	100.000	4558	1087	1.147	--
总计		27372	100.000	4558			

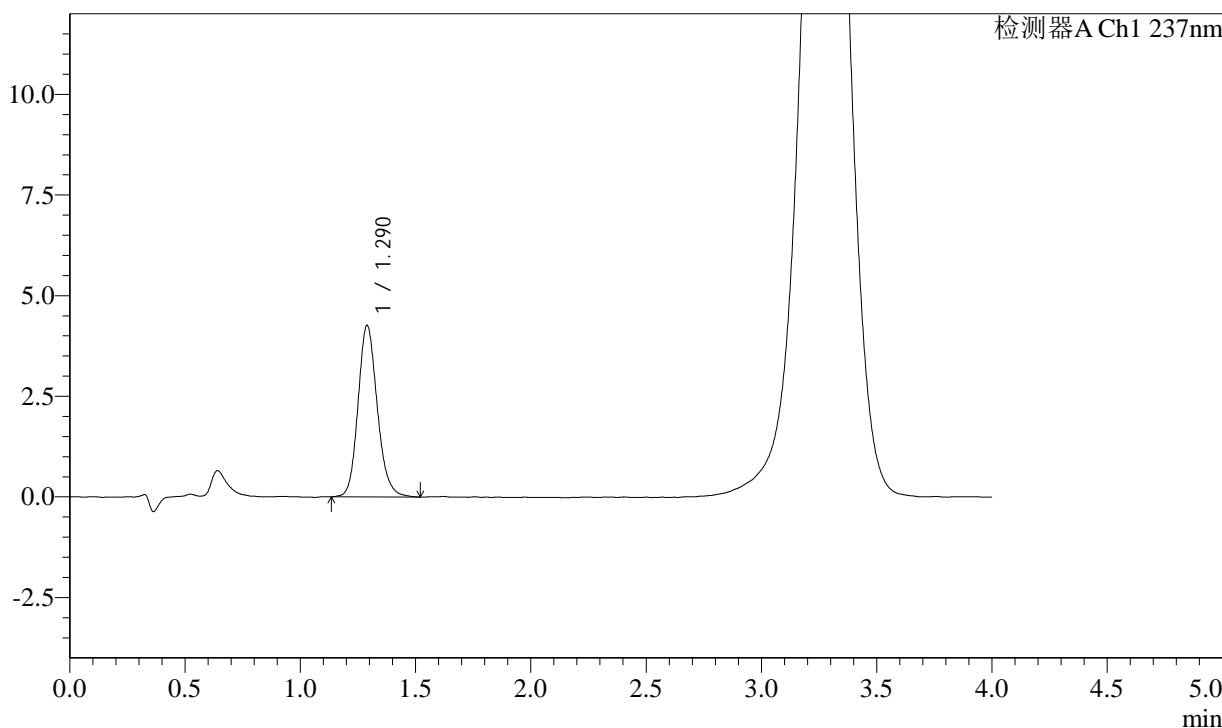
图6 苯磺酸左氨氯地平替米沙坦片溶出度测定中间条件9月HPLC图谱
自制品-pH2.0介质-浆法-75转
对照品溶液-1-5

<样品信息>

色谱柱: XB-C18(50mm*4.6mm,5μm) 流速: 2.0ml/min
 柱温: 30°C 波长: 237nm
 数据文件名: RC\$SMF-2092 - 10-11/7-824-2 - zzp-zjtj9y-2024050921p-rcd-pH2.0jz-jf75z-p1-1.lcd
 方法文件名: RC\$SMF-2092 - aldp-rcd-FX256.lcm
 批处理文件名: RC\$SMF-2092 - 20250228-aldp-rcd-FX256.lcb
 样品瓶号: 1-1
 进样体积: 20 μl 版本号: 6.115
 进样时间: 2025/02/28 13:38:08 实验者: xiexinhui
 处理时间(V2): 2025/03/01 08:47:07 处理者: xiexinhui
 仪器型号: SHIMADZU LC-2050C (FX256)

<色谱图>

mV



<峰表>

检测器A Ch1 237nm

峰号	保留时间	面积	面积%	高度	理论塔板数(USP)	拖尾因子	分离度(USP)
1	1.290	24767	100.000	4264	1169	1.159	--
总计		24767	100.000	4264			

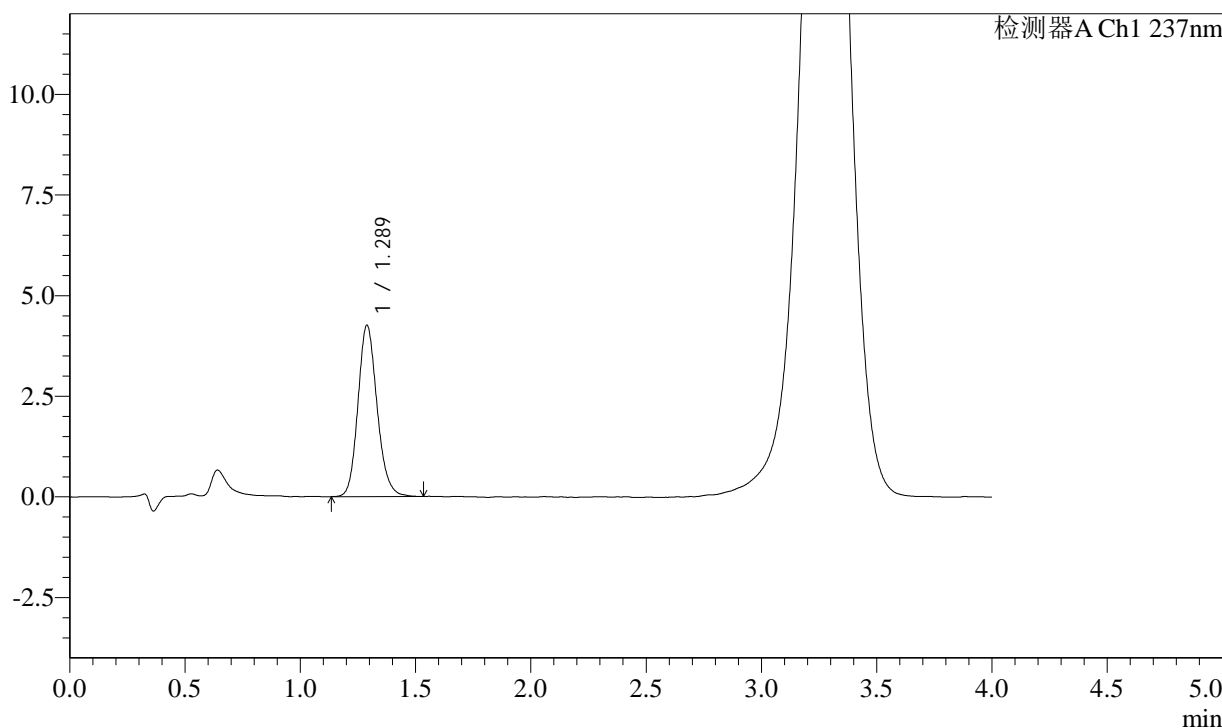
图7 苯磺酸左氨氯地平替米沙坦片溶出度测定中间条件9月HPLC图谱
 自制品(2024050921批)-pH2.0介质-浆法-75转-片1
 供试品溶液-1

<样品信息>

色谱柱: XB-C18(50mm*4.6mm,5µm)	流速: 2.0ml/min
柱温: 30°C	波长: 237nm
数据文件名: RC\$SMF-2092 - 10-11/7-825-2 - zzp-zjtj9y-2024050921p-rcd-pH2.0jz-jf75z-p1-2.lcd	
方法文件名: RC\$SMF-2092 - aldp-rcd-FX256.lcm	
批处理文件名: RC\$SMF-2092 - 20250228-aldp-rcd-FX256.lcb	
样品瓶号: 1-1	版本号: 6.115
进样体积: 20 µl	实验者: xiexinhui
进样时间: 2025/02/28 13:42:31	处理者: xiexinhui
处理时间(V2): 2025/03/01 08:47:09	
仪器型号: SHIMADZU LC-2050C (FX256)	

<色谱图>

mV



<峰表>

检测器A Ch1 237nm

峰号	保留时间	面积	面积%	高度	理论塔板数(USP)	拖尾因子	分离度(USP)
1	1.289	24597	100.000	4265	1180	1.157	--
总计		24597	100.000	4265			

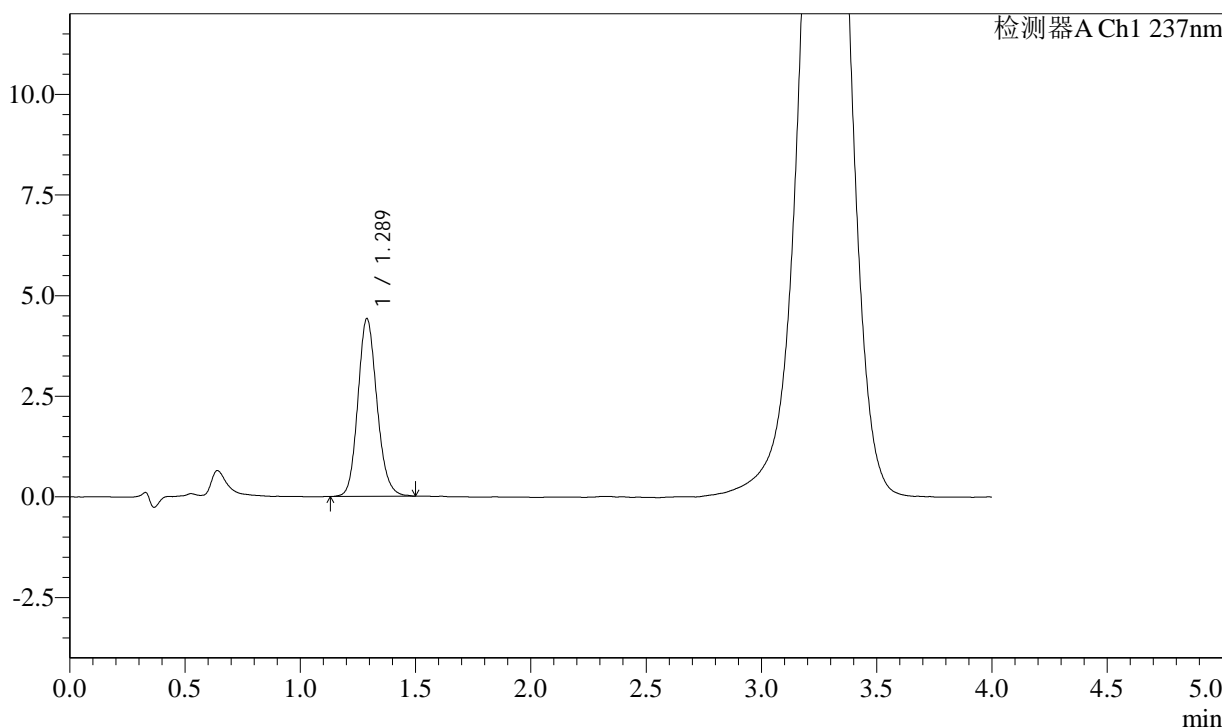
图8 苯磺酸左氨氯地平替米沙坦片溶出度测定中间条件9月HPLC图谱
自制品(2024050921批)-pH2.0介质-浆法-75转-片1
供试品溶液-2

<样品信息>

色谱柱: XB-C18(50mm*4.6mm,5μm)	流速: 2.0ml/min
柱温: 30°C	波长: 237nm
数据文件名: RC\$SMF-2092 - 10-11/7-826-2 - zzp-zjtj9y-2024050921p-rcd-pH2.0jz-jf75z-p2-1.lcd	
方法文件名: RC\$SMF-2092 - aldp-rcd-FX256.lcm	
批处理文件名: RC\$SMF-2092 - 20250228-aldp-rcd-FX256.lcb	
样品瓶号: 1-10	版本号: 6.115
进样体积: 20 μl	实验者: xiexinhui
进样时间: 2025/02/28 13:46:54	处理者: xiexinhui
处理时间(V2): 2025/03/01 08:47:11	
仪器型号: SHIMADZU LC-2050C (FX256)	

<色谱图>

mV



<峰表>

检测器A Ch1 237nm

峰号	保留时间	面积	面积%	高度	理论塔板数(USP)	拖尾因子	分离度(USP)
1	1.289	25440	100.000	4422	1178	1.146	--
总计		25440	100.000	4422			

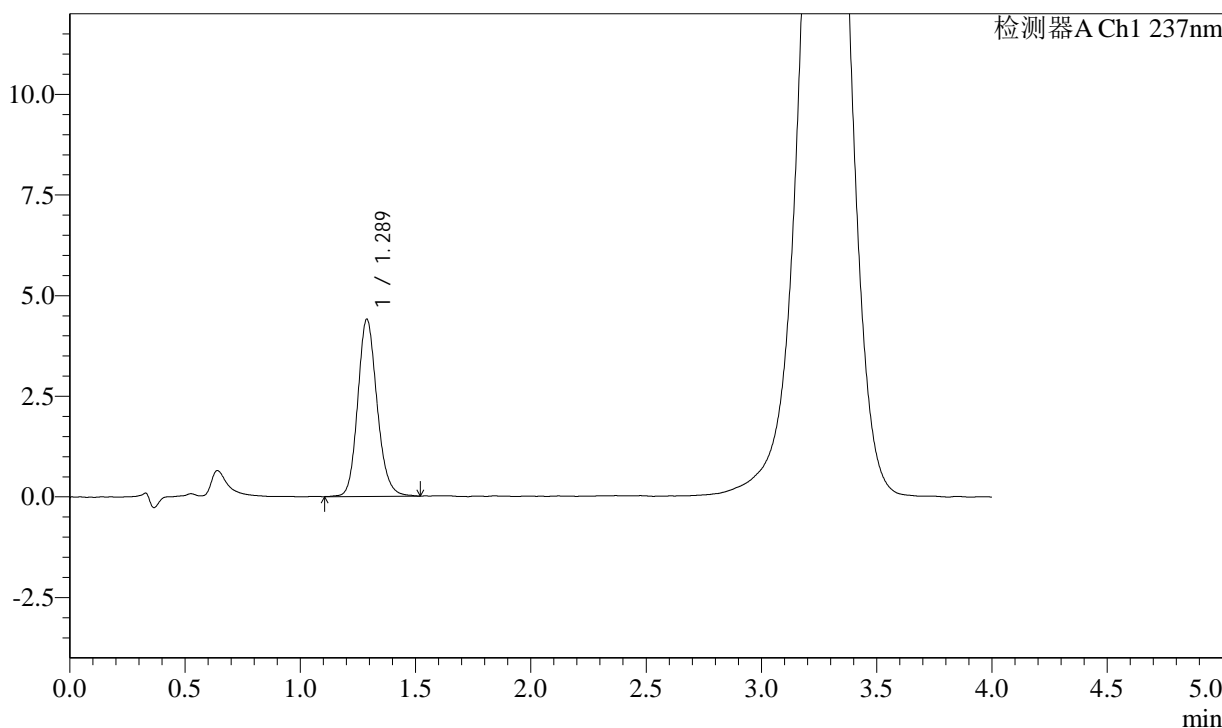
图9 苯磺酸左氨氯地平替米沙坦片溶出度测定中间条件9月HPLC图谱
自制品(2024050921批)-pH2.0介质-浆法-75转-片2
供试品溶液-1

<样品信息>

色谱柱: XB-C18(50mm*4.6mm,5μm) 流速: 2.0ml/min
 柱温: 30°C 波长: 237nm
 数据文件名: RC\$SMF-2092 - 10-11/7-827-2 - zzp-zjtj9y-2024050921p-rcd-pH2.0jz-jf75z-p2-2.lcd
 方法文件名: RC\$SMF-2092 - aldp-rcd-FX256.lcm
 批处理文件名: RC\$SMF-2092 - 20250228-aldp-rcd-FX256.lcb
 样品瓶号: 1-10
 进样体积: 20 μl 版本号: 6.115
 进样时间: 2025/02/28 13:51:18 实验者: xiexinhui
 处理时间(V2): 2025/03/01 08:47:14 处理者: xiexinhui
 仪器型号: SHIMADZU LC-2050C (FX256)

<色谱图>

mV



<峰表>

检测器A Ch1 237nm

峰号	保留时间	面积	面积%	高度	理论塔板数(USP)	拖尾因子	分离度(USP)
1	1.289	25670	100.000	4409	1157	1.153	--
总计		25670	100.000	4409			

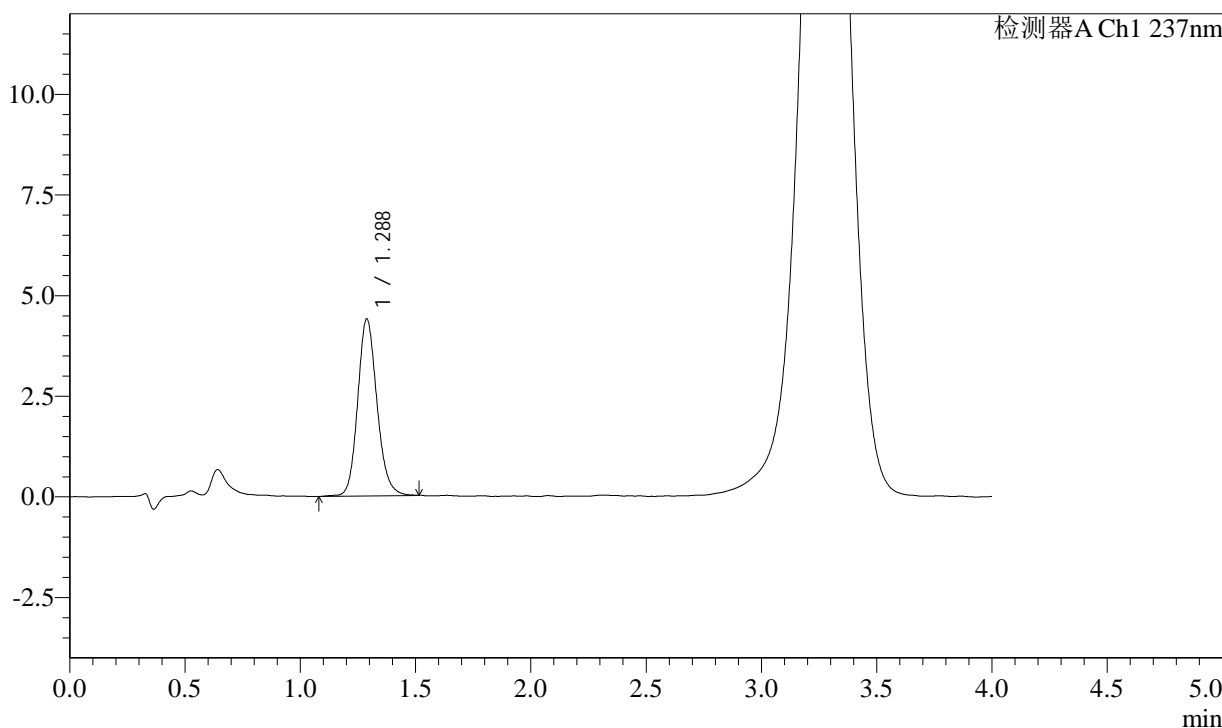
图10 苯磺酸左氨氯地平替米沙坦片溶出度测定中间条件9月HPLC图谱
 自制品(2024050921批)-pH2.0介质-浆法-75转-片2
 供试品溶液-2

<样品信息>

色谱柱: XB-C18(50mm*4.6mm,5μm) 流速: 2.0ml/min
 柱温: 30°C 波长: 237nm
 数据文件名: RC\$SMF-2092 - 10-11/7-828-2 - zzp-zjtj9y-2024050921p-rcd-pH2.0jz-jf75z-p3-1.lcd
 方法文件名: RC\$SMF-2092 - aldp-rcd-FX256.lcm
 批处理文件名: RC\$SMF-2092 - 20250228-aldp-rcd-FX256.lcb
 样品瓶号: 1-19
 进样体积: 20 μl 版本号: 6.115
 进样时间: 2025/02/28 13:55:40 实验者: xiexinhui
 处理时间(V2): 2025/03/01 08:47:17 处理者: xiexinhui
 仪器型号: SHIMADZU LC-2050C (FX256)

<色谱图>

mV



<峰表>

检测器A Ch1 237nm

峰号	保留时间	面积	面积%	高度	理论塔板数(USP)	拖尾因子	分离度(USP)
1	1.288	25623	100.000	4406	1171	1.151	--
总计		25623	100.000	4406			

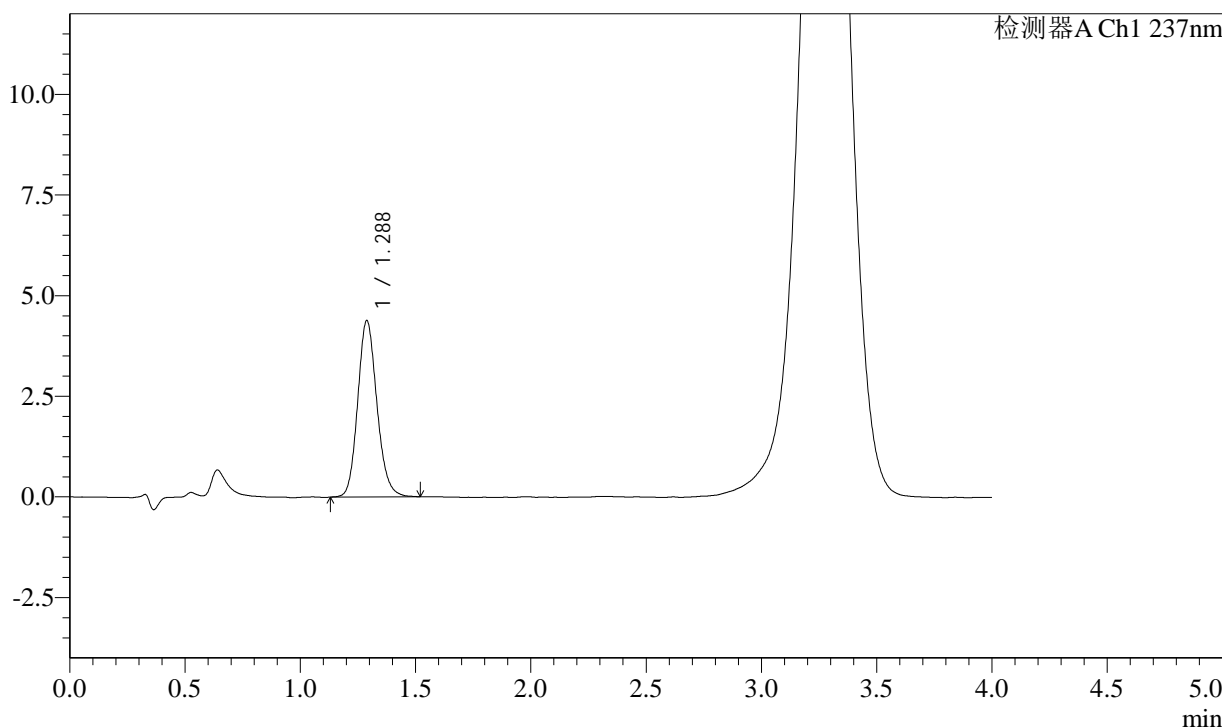
图11 苯磺酸左氨氯地平替米沙坦片溶出度测定中间条件9月HPLC图谱
 自制品(2024050921批)-pH2.0介质-浆法-75转-片3
 供试品溶液-1

<样品信息>

色谱柱: XB-C18(50mm*4.6mm,5μm) 流速: 2.0ml/min
 柱温: 30°C 波长: 237nm
 数据文件名: RC\$SMF-2092 - 10-11/7-829-2 - zzp-zjtj9y-2024050921p-rcd-pH2.0jz-jf75z-p3-2.lcd
 方法文件名: RC\$SMF-2092 - aldp-rcd-FX256.lcm
 批处理文件名: RC\$SMF-2092 - 20250228-aldp-rcd-FX256.lcb
 样品瓶号: 1-19
 进样体积: 20 μl 版本号: 6.115
 进样时间: 2025/02/28 14:00:03 实验者: xiexinhui
 处理时间(V2): 2025/03/01 08:47:19 处理者: xiexinhui
 仪器型号: SHIMADZU LC-2050C (FX256)

<色谱图>

mV



<峰表>

检测器A Ch1 237nm

峰号	保留时间	面积	面积%	高度	理论塔板数(USP)	拖尾因子	分离度(USP)
1	1.288	25408	100.000	4388	1168	1.147	--
总计		25408	100.000	4388			

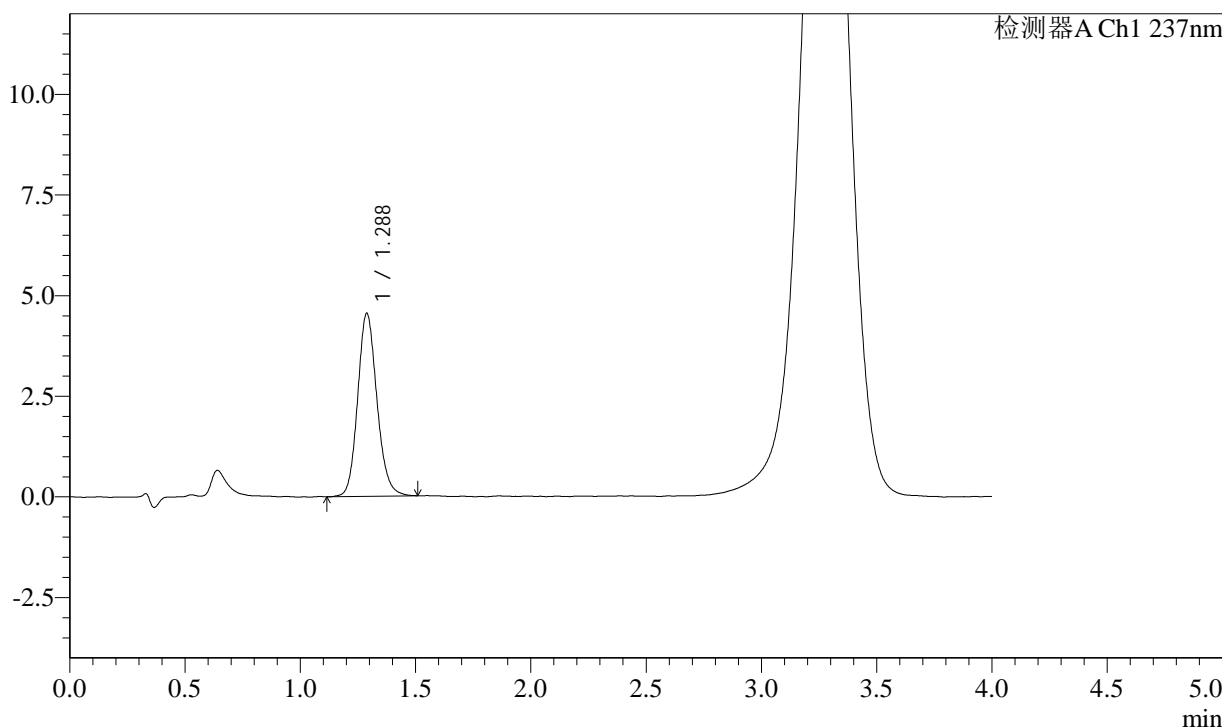
图12 苯磺酸左氨氯地平替米沙坦片溶出度测定中间条件9月HPLC图谱
 自制品(2024050921批)-pH2.0介质-浆法-75转-片3
 供试品溶液-2

<样品信息>

色谱柱: XB-C18(50mm*4.6mm,5μm) 流速: 2.0ml/min
 柱温: 30°C 波长: 237nm
 数据文件名: RC\$SMF-2092 - 10-11/7-830-2 - zzp-zjtj9y-2024050921p-rcd-pH2.0jz-jf75z-p4-1.lcd
 方法文件名: RC\$SMF-2092 - aldp-rcd-FX256.lcm
 批处理文件名: RC\$SMF-2092 - 20250228-aldp-rcd-FX256.lcb
 样品瓶号: 1-28
 进样体积: 20 μl 版本号: 6.115
 进样时间: 2025/02/28 14:04:25 实验者: xiexinhui
 处理时间(V2): 2025/03/01 08:47:21 处理者: xiexinhui
 仪器型号: SHIMADZU LC-2050C (FX256)

<色谱图>

mV



<峰表>

检测器A Ch1 237nm

峰号	保留时间	面积	面积%	高度	理论塔板数(USP)	拖尾因子	分离度(USP)
1	1.288	26510	100.000	4558	1165	1.143	--
总计		26510	100.000	4558			

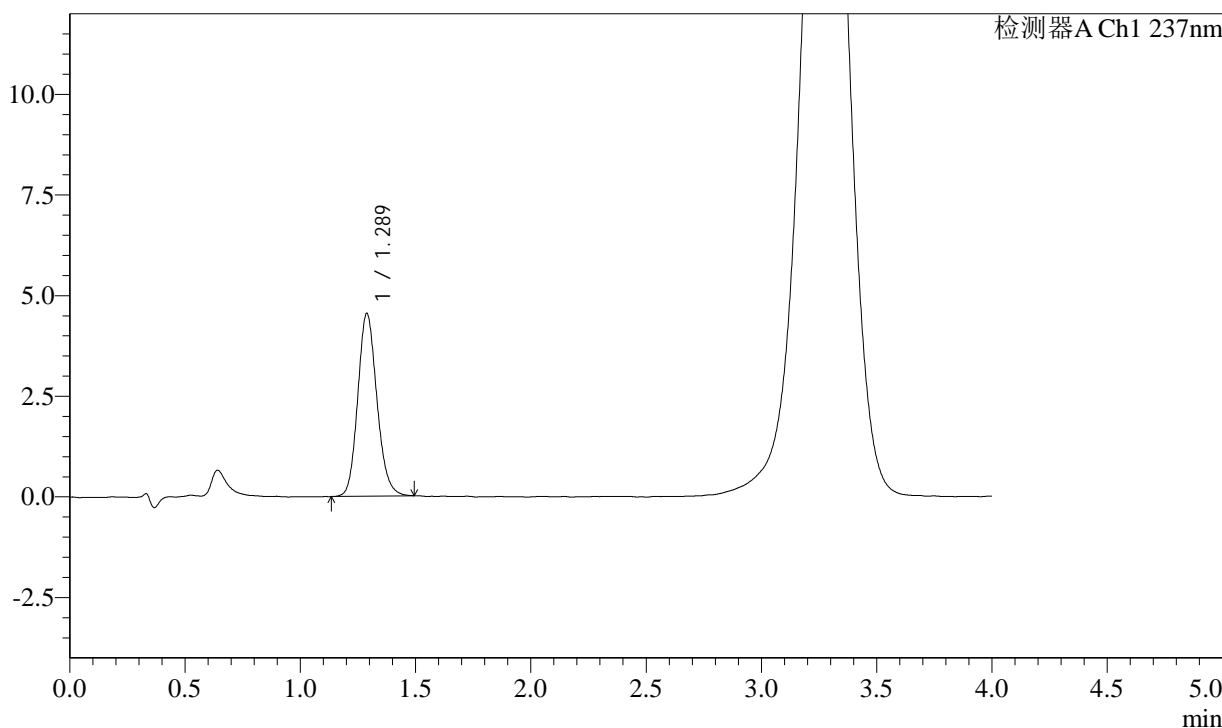
图13 苯磺酸左氨氯地平替米沙坦片溶出度测定中间条件9月HPLC图谱
 自制品(2024050921批)-pH2.0介质-浆法-75转-片4
 供试品溶液-1

<样品信息>

色谱柱: XB-C18(50mm*4.6mm,5μm) 流速: 2.0ml/min
 柱温: 30°C 波长: 237nm
 数据文件名: RC\$SMF-2092 - 10-11/7-831-2 - zzp-zjtj9y-2024050921p-rcd-pH2.0jz-jf75z-p4-2.lcd
 方法文件名: RC\$SMF-2092 - aldp-rcd-FX256.lcm
 批处理文件名: RC\$SMF-2092 - 20250228-aldp-rcd-FX256.lcb
 样品瓶号: 1-28
 进样体积: 20 μl 版本号: 6.115
 进样时间: 2025/02/28 14:08:48 实验者: xiexinhui
 处理时间(V2): 2025/03/01 08:47:23 处理者: xiexinhui
 仪器型号: SHIMADZU LC-2050C (FX256)

<色谱图>

mV



<峰表>

检测器A Ch1 237nm

峰号	保留时间	面积	面积%	高度	理论塔板数(USP)	拖尾因子	分离度(USP)
1	1.289	26257	100.000	4549	1170	1.146	--
总计		26257	100.000	4549			

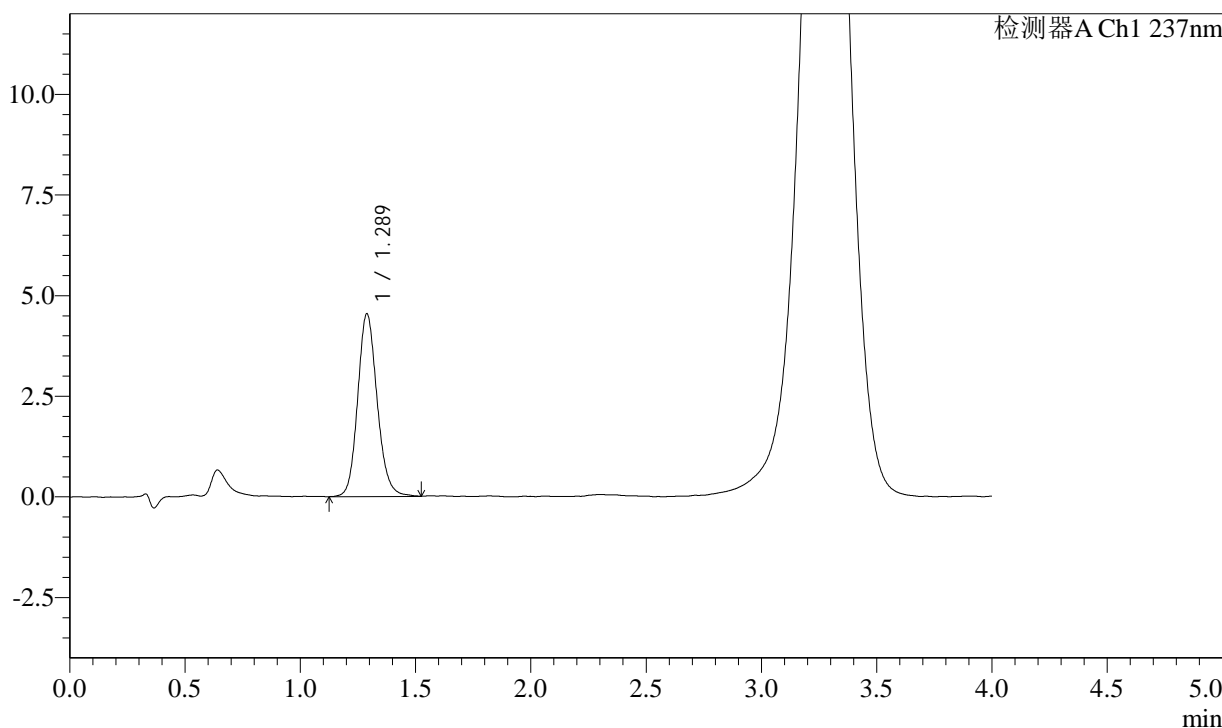
图14 苯磺酸左氨氯地平替米沙坦片溶出度测定中间条件9月HPLC图谱
 自制品(2024050921批)-pH2.0介质-浆法-75转-片4
 供试品溶液-2

<样品信息>

色谱柱: XB-C18(50mm*4.6mm,5μm) 流速: 2.0ml/min
 柱温: 30°C 波长: 237nm
 数据文件名: RC\$SMF-2092 - 10-11/7-832-2 - zzp-zjtj9y-2024050921p-rcd-pH2.0jz-jf75z-p5-1.lcd
 方法文件名: RC\$SMF-2092 - aldp-rcd-FX256.lcm
 批处理文件名: RC\$SMF-2092 - 20250228-aldp-rcd-FX256.lcb
 样品瓶号: 1-37
 进样体积: 20 μl 版本号: 6.115
 进样时间: 2025/02/28 14:13:11 实验者: xiexinhui
 处理时间(V2): 2025/03/01 08:47:25 处理者: xiexinhui
 仪器型号: SHIMADZU LC-2050C (FX256)

<色谱图>

mV



<峰表>

检测器A Ch1 237nm

峰号	保留时间	面积	面积%	高度	理论塔板数(USP)	拖尾因子	分离度(USP)
1	1.289	26697	100.000	4549	1145	1.143	--
总计		26697	100.000	4549			

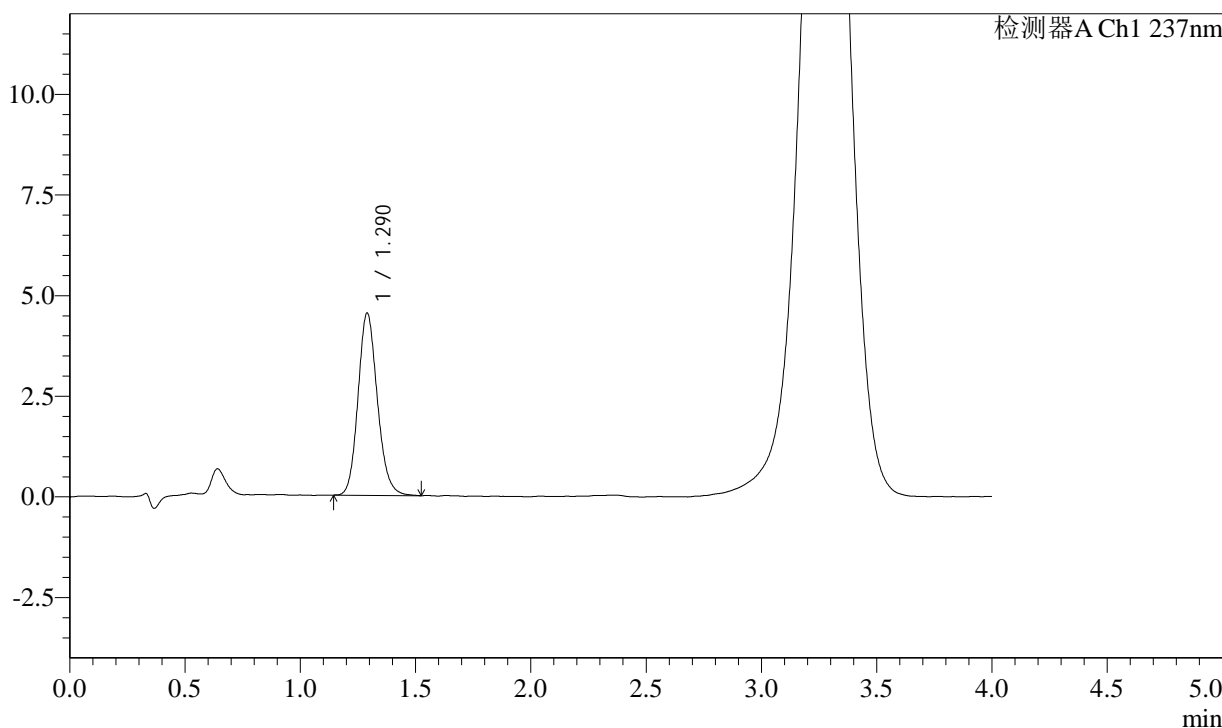
图15 苯磺酸左氨氯地平替米沙坦片溶出度测定中间条件9月HPLC图谱
 自制品(2024050921批)-pH2.0介质-浆法-75转-片5
 供试品溶液-1

<样品信息>

色谱柱: XB-C18(50mm*4.6mm,5μm) 流速: 2.0ml/min
 柱温: 30°C 波长: 237nm
 数据文件名: RC\$SMF-2092 - 10-11/7-833-2 - zzp-zjtj9y-2024050921p-rcd-pH2.0jz-jf75z-p5-2.lcd
 方法文件名: RC\$SMF-2092 - aldp-rcd-FX256.lcm
 批处理文件名: RC\$SMF-2092 - 20250228-aldp-rcd-FX256.lcb
 样品瓶号: 1-37
 进样体积: 20 μl 版本号: 6.115
 进样时间: 2025/02/28 14:17:33 实验者: xiexinhui
 处理时间(V2): 2025/03/01 08:47:28 处理者: xiexinhui
 仪器型号: SHIMADZU LC-2050C (FX256)

<色谱图>

mV



<峰表>

检测器A Ch1 237nm

峰号	保留时间	面积	面积%	高度	理论塔板数(USP)	拖尾因子	分离度(USP)
1	1.290	26420	100.000	4532	1154	1.150	--
总计		26420	100.000	4532			

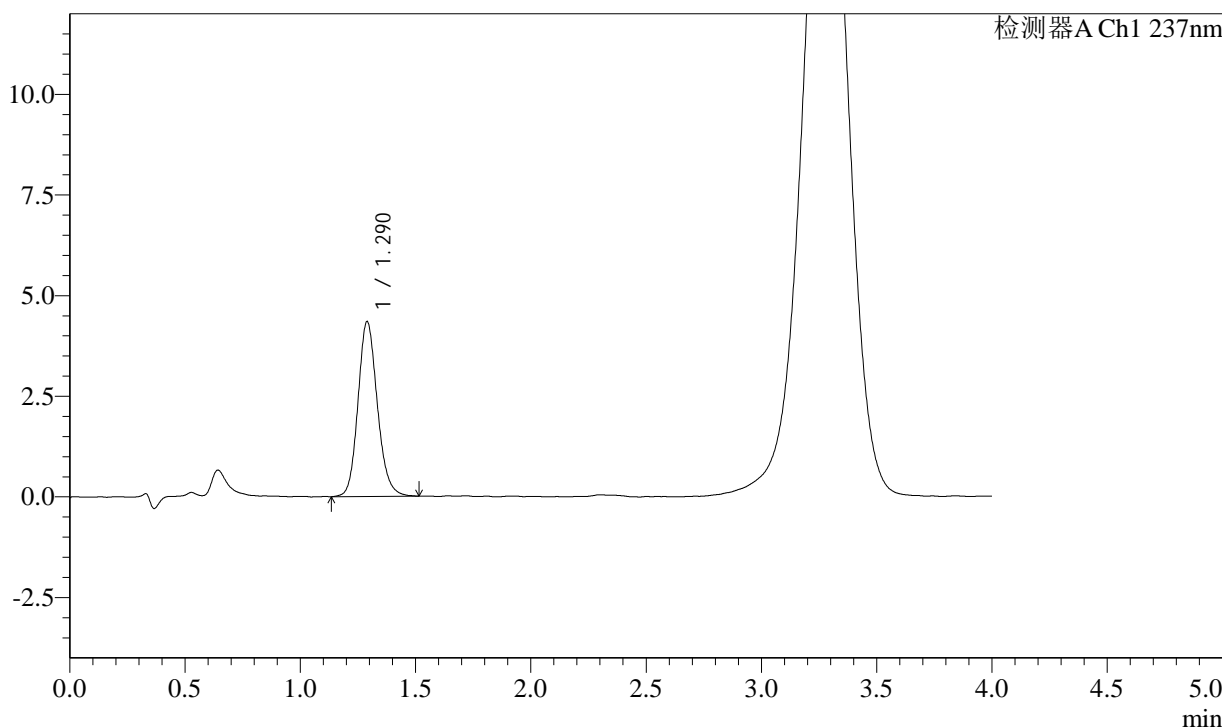
图16 苯磺酸左氨氯地平替米沙坦片溶出度测定中间条件9月HPLC图谱
 自制品(2024050921批)-pH2.0介质-浆法-75转-片5
 供试品溶液-2

<样品信息>

色谱柱: XB-C18(50mm*4.6mm,5μm) 流速: 2.0ml/min
 柱温: 30°C 波长: 237nm
 数据文件名: RC\$SMF-2092 - 10-11/7-834-2 - zzp-zjtj9y-2024050921p-rcd-pH2.0jz-jf75z-p6-1.lcd
 方法文件名: RC\$SMF-2092 - aldp-rcd-FX256.lcm
 批处理文件名: RC\$SMF-2092 - 20250228-aldp-rcd-FX256.lcb
 样品瓶号: 1-46
 进样体积: 20 μl 版本号: 6.115
 进样时间: 2025/02/28 14:21:56 实验者: xiexinhui
 处理时间(V2): 2025/03/01 08:47:30 处理者: xiexinhui
 仪器型号: SHIMADZU LC-2050C (FX256)

<色谱图>

mV



<峰表>

检测器A Ch1 237nm

峰号	保留时间	面积	面积%	高度	理论塔板数(USP)	拖尾因子	分离度(USP)
1	1.290	25406	100.000	4349	1156	1.150	--
总计		25406	100.000	4349			

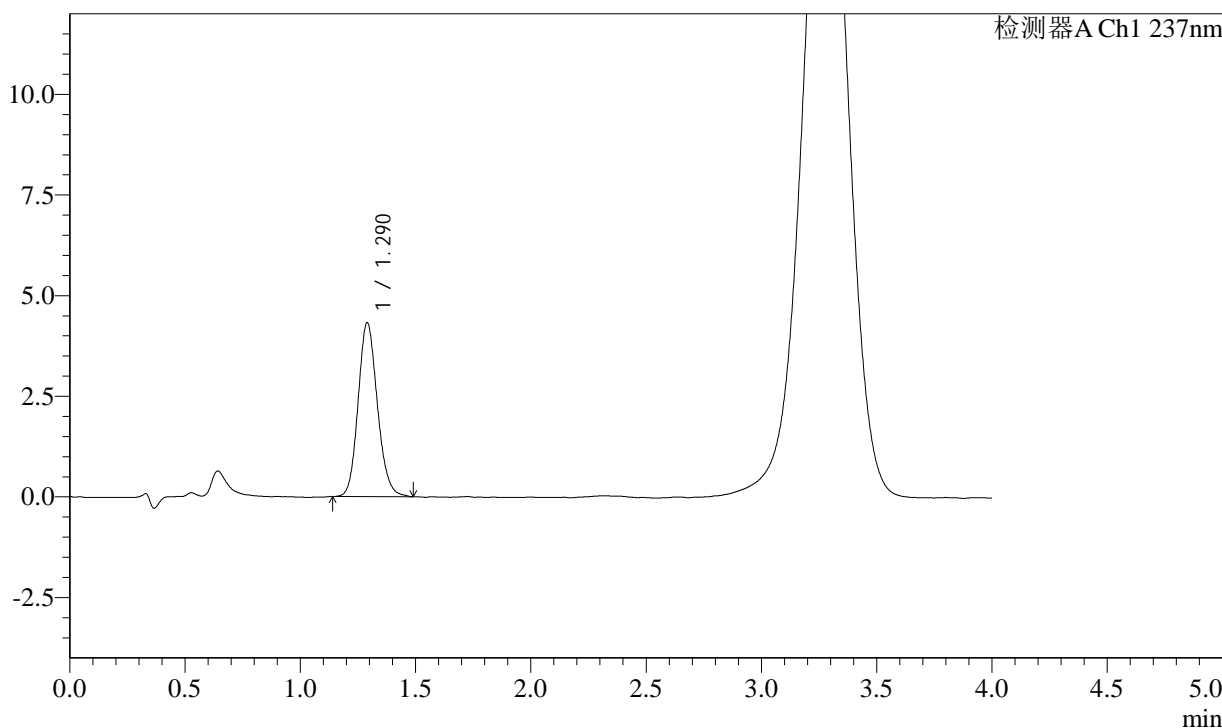
图17 苯磺酸左氨氯地平替米沙坦片溶出度测定中间条件9月HPLC图谱
 自制品(2024050921批)-pH2.0介质-浆法-75转-片6
 供试品溶液-1

<样品信息>

色谱柱: XB-C18(50mm*4.6mm,5μm) 流速: 2.0ml/min
 柱温: 30°C 波长: 237nm
 数据文件名: RC\$SMF-2092 - 10-11/7-835-2 - zzp-zjtj9y-2024050921p-rcd-pH2.0jz-jf75z-p6-2.lcd
 方法文件名: RC\$SMF-2092 - aldp-rcd-FX256.lcm
 批处理文件名: RC\$SMF-2092 - 20250228-aldp-rcd-FX256.lcb
 样品瓶号: 1-46
 进样体积: 20 μl 版本号: 6.115
 进样时间: 2025/02/28 14:26:19 实验者: xiexinhui
 处理时间(V2): 2025/03/01 08:47:32 处理者: xiexinhui
 仪器型号: SHIMADZU LC-2050C (FX256)

<色谱图>

mV



<峰表>

检测器A Ch1 237nm

峰号	保留时间	面积	面积%	高度	理论塔板数(USP)	拖尾因子	分离度(USP)
1	1.290	25154	100.000	4324	1151	1.144	--
总计		25154	100.000	4324			

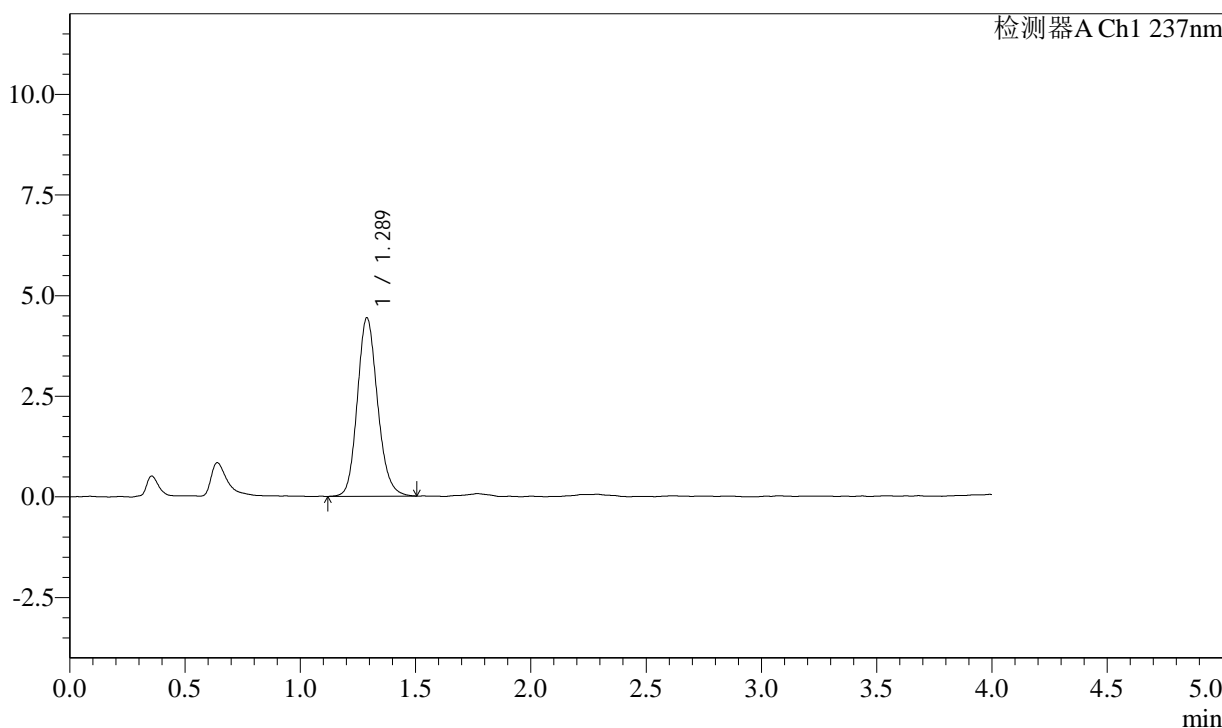
图18 苯磺酸左氨氯地平替米沙坦片溶出度测定中间条件9月HPLC图谱
 自制品(2024050921批)-pH2.0介质-浆法-75转-片6
 供试品溶液-2

<样品信息>

色谱柱: XB-C18(50mm*4.6mm,5μm) 流速: 2.0ml/min
 柱温: 30°C 波长: 237nm
 数据文件名: RC\$SMF-2092 - 10-11/7-836-2 - zzp-zjtj9y-rcd-pH2.0jz-jf75z-dz2-1.lcd
 方法文件名: RC\$SMF-2092 - aldp-rcd-FX256.lcm
 批处理文件名: RC\$SMF-2092 - 20250228-aldp-rcd-FX256.lcb
 样品瓶号: 1-27
 进样体积: 20 μl 版本号: 6.115
 进样时间: 2025/02/28 14:30:42 实验者: xiexinhui
 处理时间(V2): 2025/03/01 08:47:34 处理者: xiexinhui
 仪器型号: SHIMADZU LC-2050C (FX256)

<色谱图>

mV



<峰表>

检测器A Ch1 237nm

峰号	保留时间	面积	面积%	高度	理论塔板数(USP)	拖尾因子	分离度(USP)
1	1.289	27049	100.000	4439	1052	1.152	--
总计		27049	100.000	4439			

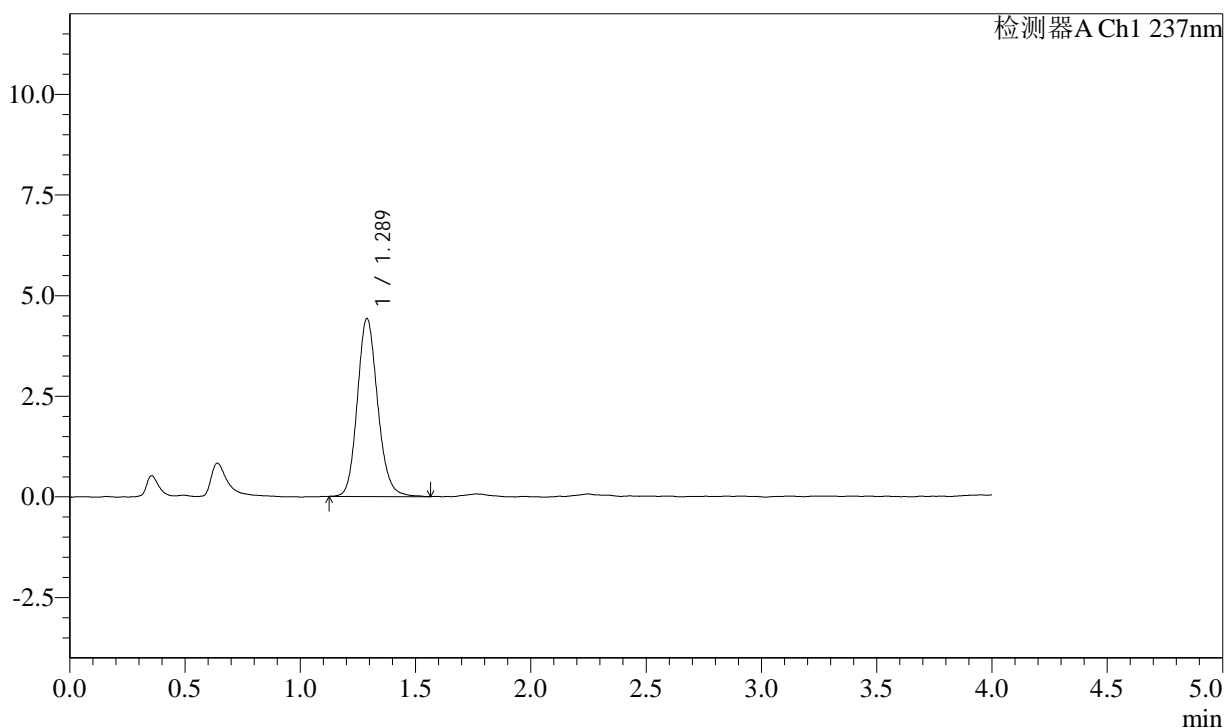
图19 苯磺酸左氨氯地平替米沙坦片溶出度测定中间条件9月HPLC图谱
自制品-pH2.0介质-浆法-75转
对照品溶液-2-1

<样品信息>

色谱柱: XB-C18(50mm*4.6mm,5μm) 流速: 2.0ml/min
 柱温: 30°C 波长: 237nm
 数据文件名: RC\$SMF-2092 - 10-11/7-837-2 - zzp-zjtj9y-rcd-pH2.0jz-jf75z-dz2-2.lcd
 方法文件名: RC\$SMF-2092 - aldp-rcd-FX256.lcm
 批处理文件名: RC\$SMF-2092 - 20250228-aldp-rcd-FX256.lcb
 样品瓶号: 1-27
 进样体积: 20 μl 版本号: 6.115
 进样时间: 2025/02/28 14:35:06 实验者: xiexinhui
 处理时间(V2): 2025/03/01 08:47:36 处理者: xiexinhui
 仪器型号: SHIMADZU LC-2050C (FX256)

<色谱图>

mV



<峰表>

检测器A Ch1 237nm

峰号	保留时间	面积	面积%	高度	理论塔板数(USP)	拖尾因子	分离度(USP)
1	1.289	27141	100.000	4428	1045	1.146	--
总计		27141	100.000	4428			

图20 苯磺酸左氨氯地平替米沙坦片溶出度测定中间条件9月HPLC图谱
自制品-pH2.0介质-浆法-75转
对照品溶液-2-2