



# SMF-2092

## <样品信息>

色谱柱: XB-C18(50mm\*4.6mm,5 $\mu$ m)

流速: 2.0ml/min

柱温: 30°C

波长: 237nm

数据文件名: RC\$SMF-2092 - 10-11/7-818-2 - zzp-zjtj9y-rcd-pH2.0jz-jf75z-rj.lcd

方法文件名: RC\$SMF-2092 - aldp-rcd-FX256.lcm

批处理文件名: RC\$SMF-2092 - 20250228-aldp-rcd-FX256.lcb

样品瓶号: 1-9

进样体积: 20  $\mu$ l

版本号: 6.115

进样时间: 2025/02/28 13:11:45

实验者: xiexinhui

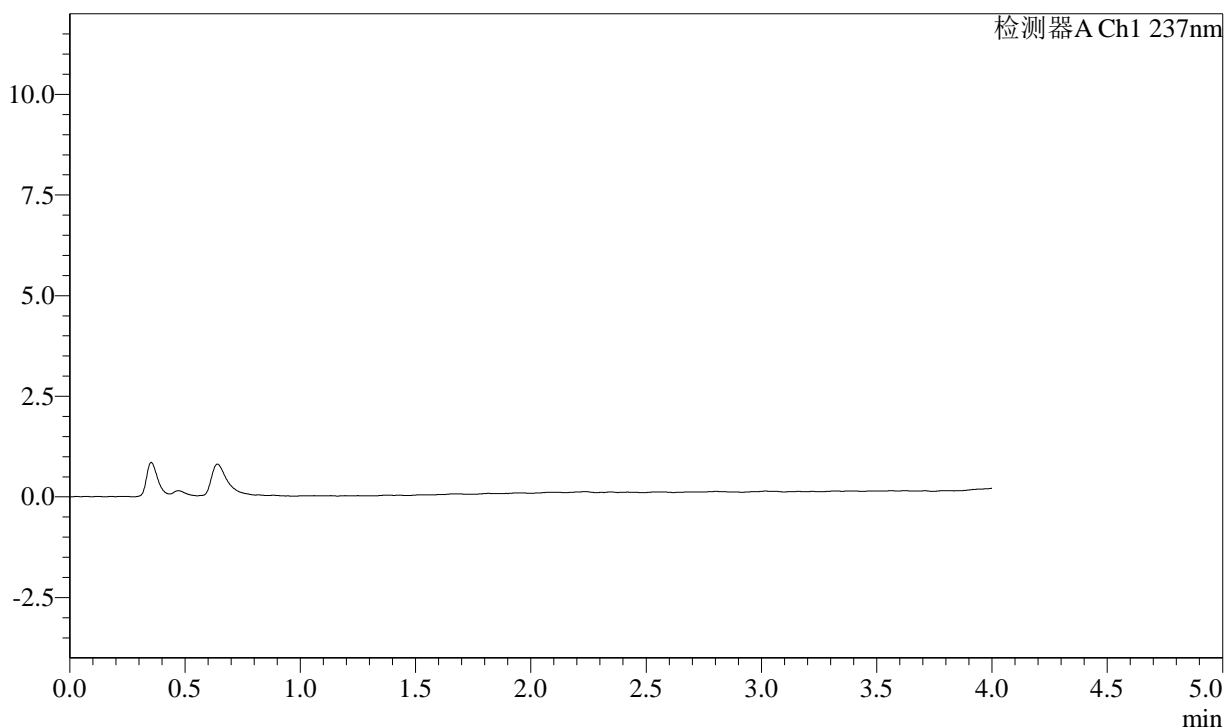
处理时间(V2): 2025/03/01 08:46:51

处理者: xiexinhui

仪器型号: SHIMADZU LC-2050C (FX256)

## <色谱图>

mV



## <峰表>

检测器A Ch1 237nm

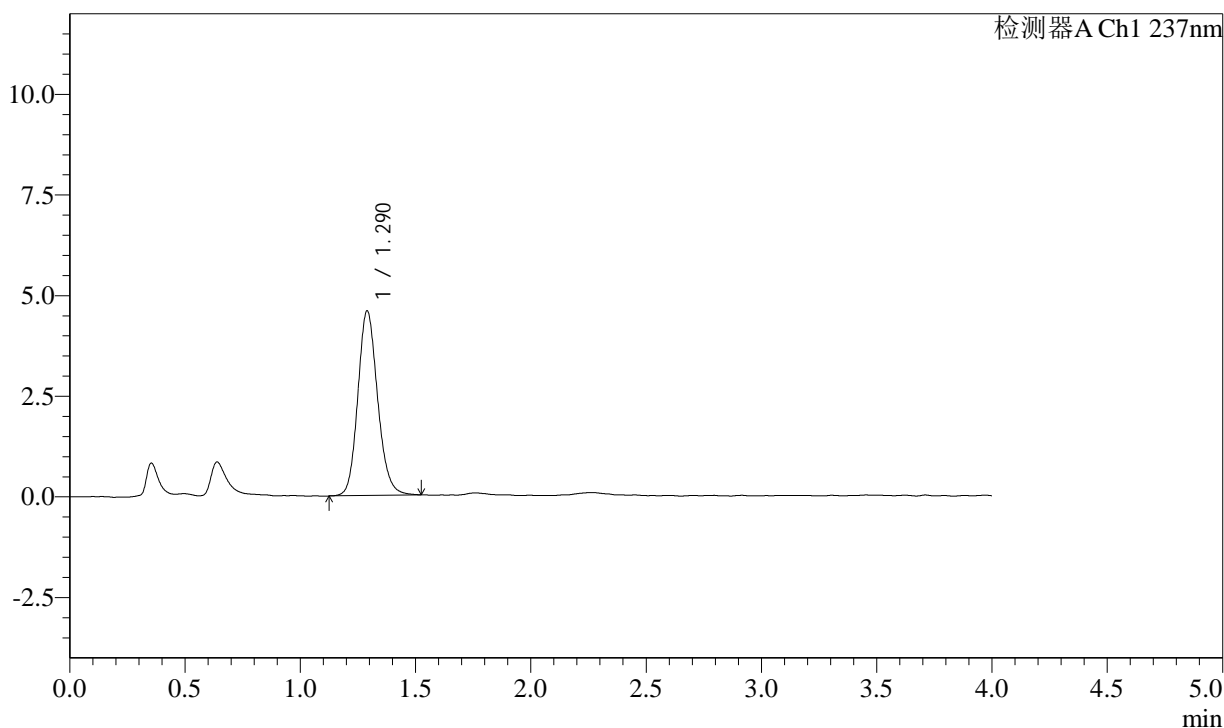
峰号	保留时间	面积	面积%	高度	理论塔板数(USP)	拖尾因子	分离度(USP)
总计							

## &lt;样品信息&gt;

色谱柱: XB-C18(50mm\*4.6mm,5 $\mu$ m) 流速: 2.0ml/min  
柱温: 30 $^{\circ}$ C 波长: 237nm  
数据文件名: RC\$SMF-2092 - 10-11/7-819-2 - zzp-zjtj9y-rcd-pH2.0jz-jf75z-dz1-1.lcd  
方法文件名: RC\$SMF-2092 - aldp-rcd-FX256.lcm  
批处理文件名: RC\$SMF-2092 - 20250228-aldp-rcd-FX256.lcb  
样品瓶号: 1-18  
进样体积: 20  $\mu$ l 版本号: 6.115  
进样时间: 2025/02/28 13:16:09 实验者: xiexinhui  
处理时间(V2): 2025/03/01 08:46:55 处理者: xiexinhui  
仪器型号: SHIMADZU LC-2050C (FX256)

## &lt;色谱图&gt;

mV



## &lt;峰表&gt;

检测器A Ch1 237nm

峰号	保留时间	面积	面积%	高度	理论塔板数(USP)	拖尾因子	分离度(USP)
1	1.290	27460	100.000	4593	1106	1.151	--
总计		27460	100.000	4593			

## &lt;样品信息&gt;

色谱柱: XB-C18(50mm\*4.6mm,5 $\mu$ m)

流速: 2.0ml/min

柱温: 30 $^{\circ}$ C

波长: 237nm

数据文件名: RC\$SMF-2092 - 10-11/7-820-2 - zzp-zjtj9y-rcd-pH2.0jz-jf75z-dz1-2.lcd

方法文件名: RC\$SMF-2092 - aldp-rcd-FX256.lcm

批处理文件名: RC\$SMF-2092 - 20250228-aldp-rcd-FX256.lcb

样品瓶号: 1-18

进样体积: 20  $\mu$ l

版本号: 6.115

进样时间: 2025/02/28 13:20:33

实验者: xiexinhui

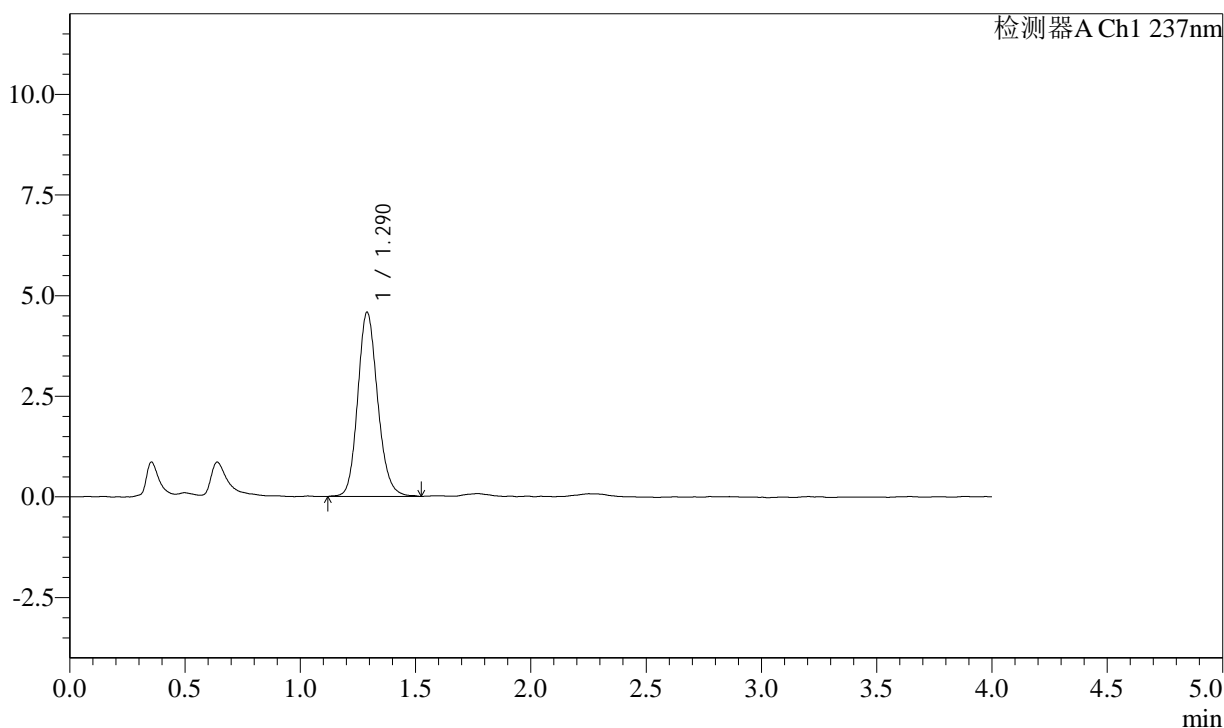
处理时间(V2): 2025/03/01 08:46:57

处理者: xiexinhui

仪器型号: SHIMADZU LC-2050C (FX256)

## &lt;色谱图&gt;

mV



## &lt;峰表&gt;

检测器A Ch1 237nm

峰号	保留时间	面积	面积%	高度	理论塔板数(USP)	拖尾因子	分离度(USP)
1	1.290	27572	100.000	4582	1094	1.152	--
总计		27572	100.000	4582			

## &lt;样品信息&gt;

色谱柱: XB-C18(50mm\*4.6mm,5 $\mu$ m)

流速: 2.0ml/min

柱温: 30 $^{\circ}$ C

波长: 237nm

数据文件名: RC\$SMF-2092 - 10-11/7-821-2 - zzp-zjtj9y-rcd-pH2.0jz-jf75z-dz1-3.lcd

方法文件名: RC\$SMF-2092 - aldp-rcd-FX256.lcm

批处理文件名: RC\$SMF-2092 - 20250228-aldp-rcd-FX256.lcb

样品瓶号: 1-18

进样体积: 20  $\mu$ l

版本号: 6.115

进样时间: 2025/02/28 13:24:57

实验者: xiexinhui

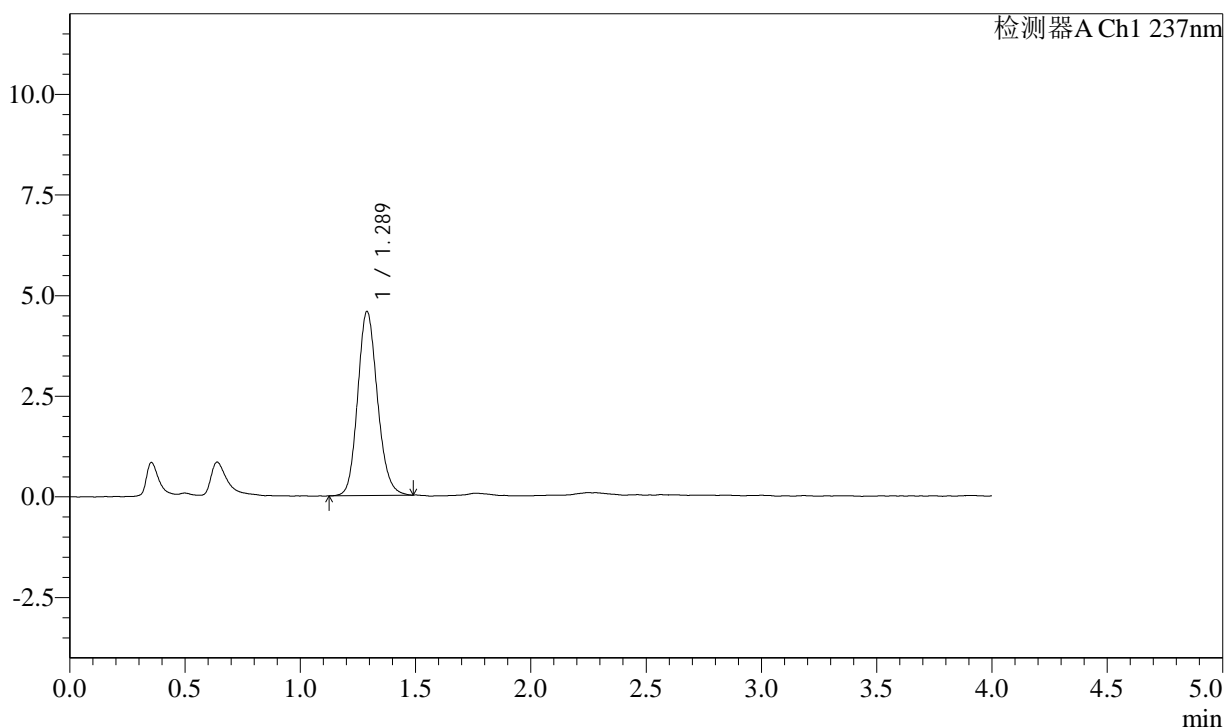
处理时间(V2): 2025/03/01 08:47:00

处理者: xiexinhui

仪器型号: SHIMADZU LC-2050C (FX256)

## &lt;色谱图&gt;

mV



## &lt;峰表&gt;

检测器A Ch1 237nm

峰号	保留时间	面积	面积%	高度	理论塔板数(USP)	拖尾因子	分离度(USP)
1	1.289	27255	100.000	4579	1102	1.148	--
总计		27255	100.000	4579			

## &lt;样品信息&gt;

色谱柱: XB-C18(50mm\*4.6mm,5 $\mu$ m)

流速: 2.0ml/min

柱温: 30°C

波长: 237nm

数据文件名: RC\$SMF-2092 - 10-11/7-822-2 - zzp-zjtj9y-rcd-pH2.0jz-jf75z-dz1-4.lcd

方法文件名: RC\$SMF-2092 - aldp-rcd-FX256.lcm

批处理文件名: RC\$SMF-2092 - 20250228-aldp-rcd-FX256.lcb

样品瓶号: 1-18

进样体积: 20  $\mu$ l

版本号: 6.115

进样时间: 2025/02/28 13:29:21

实验者: xiexinhui

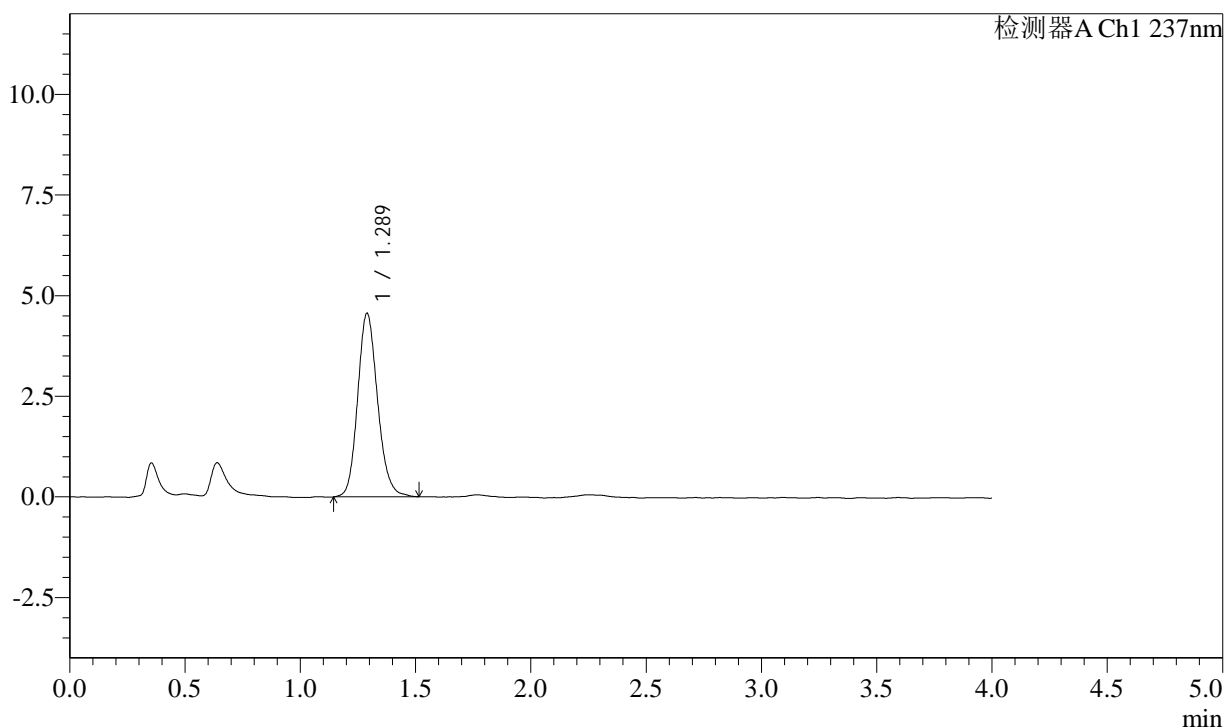
处理时间(V2): 2025/03/01 08:47:02

处理者: xiexinhui

仪器型号: SHIMADZU LC-2050C (FX256)

## &lt;色谱图&gt;

mV



## &lt;峰表&gt;

检测器A Ch1 237nm

峰号	保留时间	面积	面积%	高度	理论塔板数(USP)	拖尾因子	分离度(USP)
1	1.289	27425	100.000	4567	1086	1.154	--
总计		27425	100.000	4567			

## &lt;样品信息&gt;

色谱柱: XB-C18(50mm\*4.6mm,5 $\mu$ m)

流速: 2.0ml/min

柱温: 30°C

波长: 237nm

数据文件名: RC\$SMF-2092 - 10-11/7-823-2 - zzp-zjtj9y-rcd-pH2.0jz-jf75z-dz1-5.lcd

方法文件名: RC\$SMF-2092 - aldp-rcd-FX256.lcm

批处理文件名: RC\$SMF-2092 - 20250228-aldp-rcd-FX256.lcb

样品瓶号: 1-18

进样体积: 20  $\mu$ l

版本号: 6.115

进样时间: 2025/02/28 13:33:45

实验者: xiexinhui

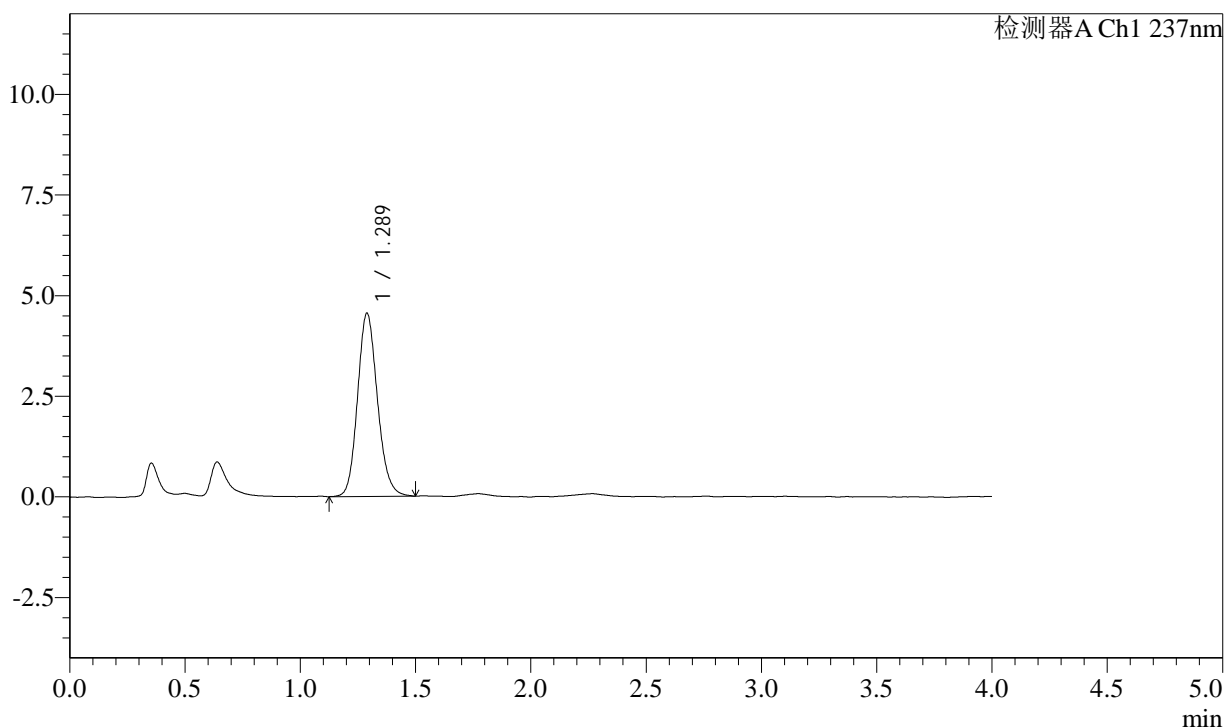
处理时间(V2): 2025/03/01 08:47:05

处理者: xiexinhui

仪器型号: SHIMADZU LC-2050C (FX256)

## &lt;色谱图&gt;

mV



## &lt;峰表&gt;

检测器A Ch1 237nm

峰号	保留时间	面积	面积%	高度	理论塔板数(USP)	拖尾因子	分离度(USP)
1	1.289	27372	100.000	4558	1087	1.147	--
总计		27372	100.000	4558			

## &lt;样品信息&gt;

色谱柱: XB-C18(50mm\*4.6mm,5 $\mu$ m)

流速: 2.0ml/min

柱温: 30 $^{\circ}$ C

波长: 237nm

数据文件名: RC\$SMF-2092 - 10-11/7-824-2 - zzp-zjtj9y-2024050921p-rcd-pH2.0jz-jf75z-p1-1.lcd

方法文件名: RC\$SMF-2092 - aldp-rcd-FX256.lcm

批处理文件名: RC\$SMF-2092 - 20250228-aldp-rcd-FX256.lcb

样品瓶号: 1-1

进样体积: 20  $\mu$ l

版本号: 6.115

进样时间: 2025/02/28 13:38:08

实验者: xiexinhui

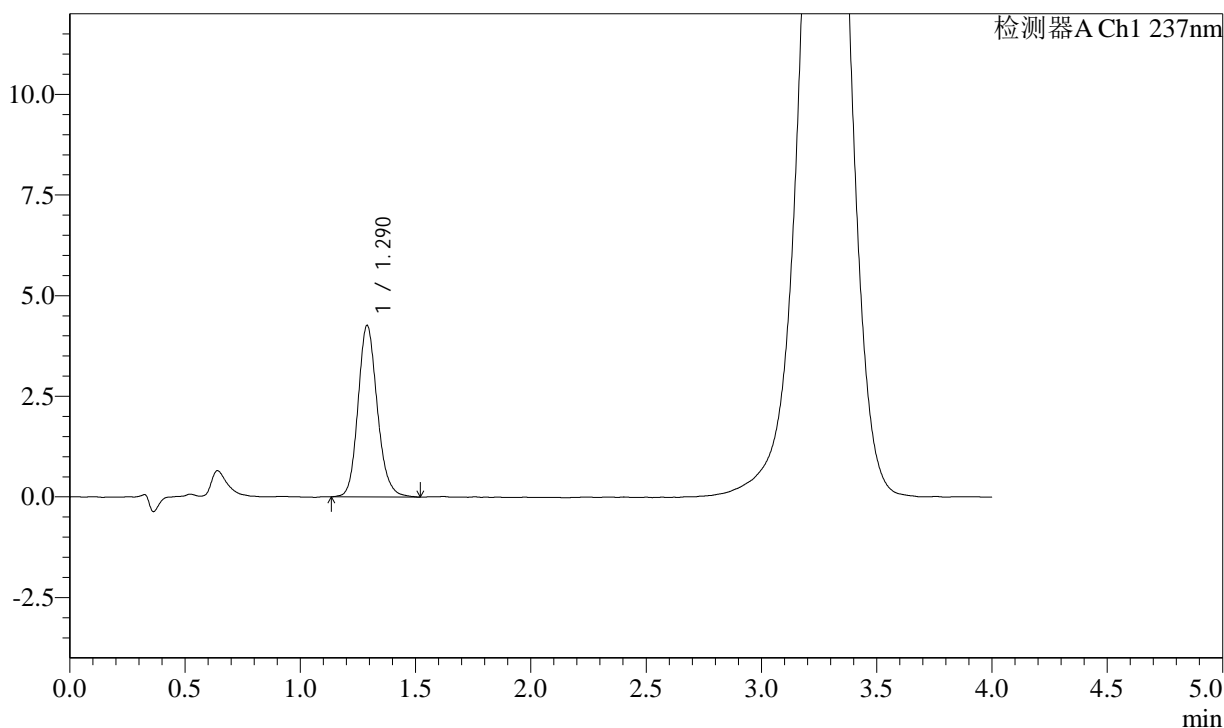
处理时间(V2): 2025/03/01 08:47:07

处理者: xiexinhui

仪器型号: SHIMADZU LC-2050C (FX256)

## &lt;色谱图&gt;

mV



## &lt;峰表&gt;

检测器A Ch1 237nm

峰号	保留时间	面积	面积%	高度	理论塔板数(USP)	拖尾因子	分离度(USP)
1	1.290	24767	100.000	4264	1169	1.159	--
总计		24767	100.000	4264			

## &lt;样品信息&gt;

色谱柱: XB-C18(50mm\*4.6mm,5 $\mu$ m)

流速: 2.0ml/min

柱温: 30 $^{\circ}$ C

波长: 237nm

数据文件名: RC\$SMF-2092 - 10-11/7-825-2 - zzp-zjtj9y-2024050921p-rcd-pH2.0jz-jf75z-p1-2.lcd

方法文件名: RC\$SMF-2092 - aldp-rcd-FX256.lcm

批处理文件名: RC\$SMF-2092 - 20250228-aldp-rcd-FX256.lcb

样品瓶号: 1-1

进样体积: 20  $\mu$ l

版本号: 6.115

进样时间: 2025/02/28 13:42:31

实验者: xiexinhui

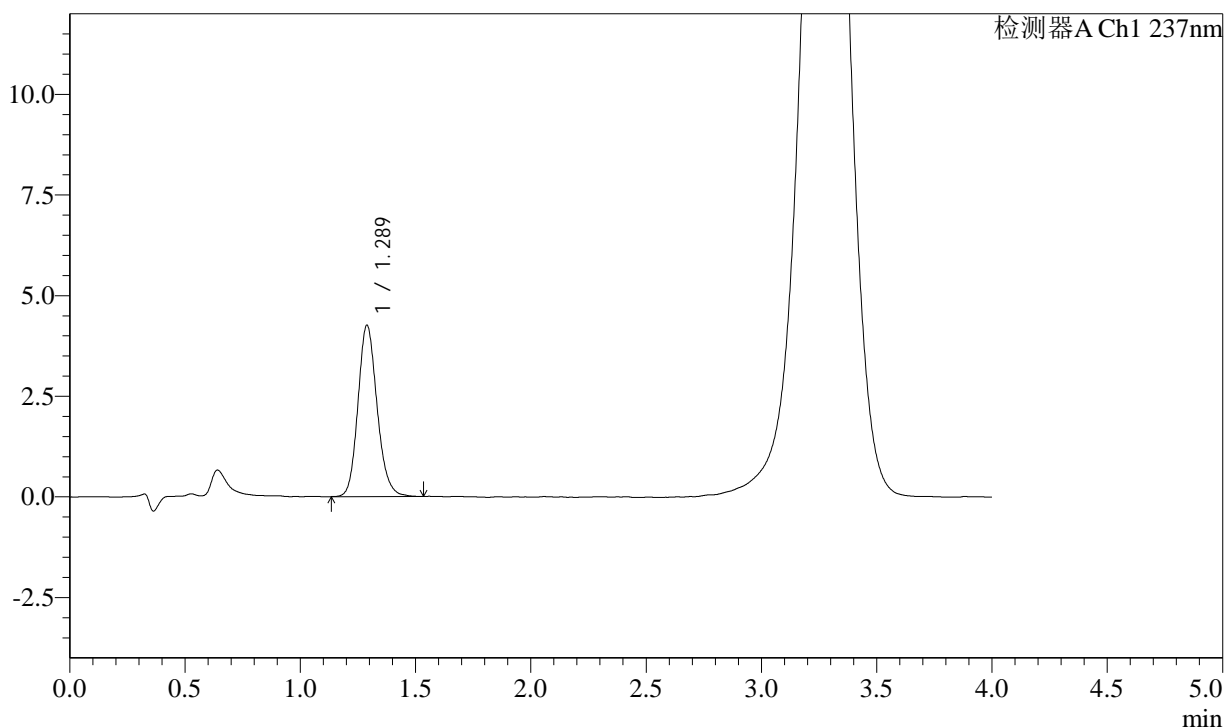
处理时间(V2): 2025/03/01 08:47:09

处理者: xiexinhui

仪器型号: SHIMADZU LC-2050C (FX256)

## &lt;色谱图&gt;

mV



## &lt;峰表&gt;

检测器A Ch1 237nm

峰号	保留时间	面积	面积%	高度	理论塔板数(USP)	拖尾因子	分离度(USP)
1	1.289	24597	100.000	4265	1180	1.157	--
总计		24597	100.000	4265			

## &lt;样品信息&gt;

色谱柱: XB-C18(50mm\*4.6mm,5 $\mu$ m)

流速: 2.0ml/min

柱温: 30 $^{\circ}$ C

波长: 237nm

数据文件名: RC\$SMF-2092 - 10-11/7-826-2 - zzp-zjtj9y-2024050921p-rcd-pH2.0jz-jf75z-p2-1.lcd

方法文件名: RC\$SMF-2092 - aldp-rcd-FX256.lcm

批处理文件名: RC\$SMF-2092 - 20250228-aldp-rcd-FX256.lcb

样品瓶号: 1-10

进样体积: 20  $\mu$ l

版本号: 6.115

进样时间: 2025/02/28 13:46:54

实验者: xiexinhui

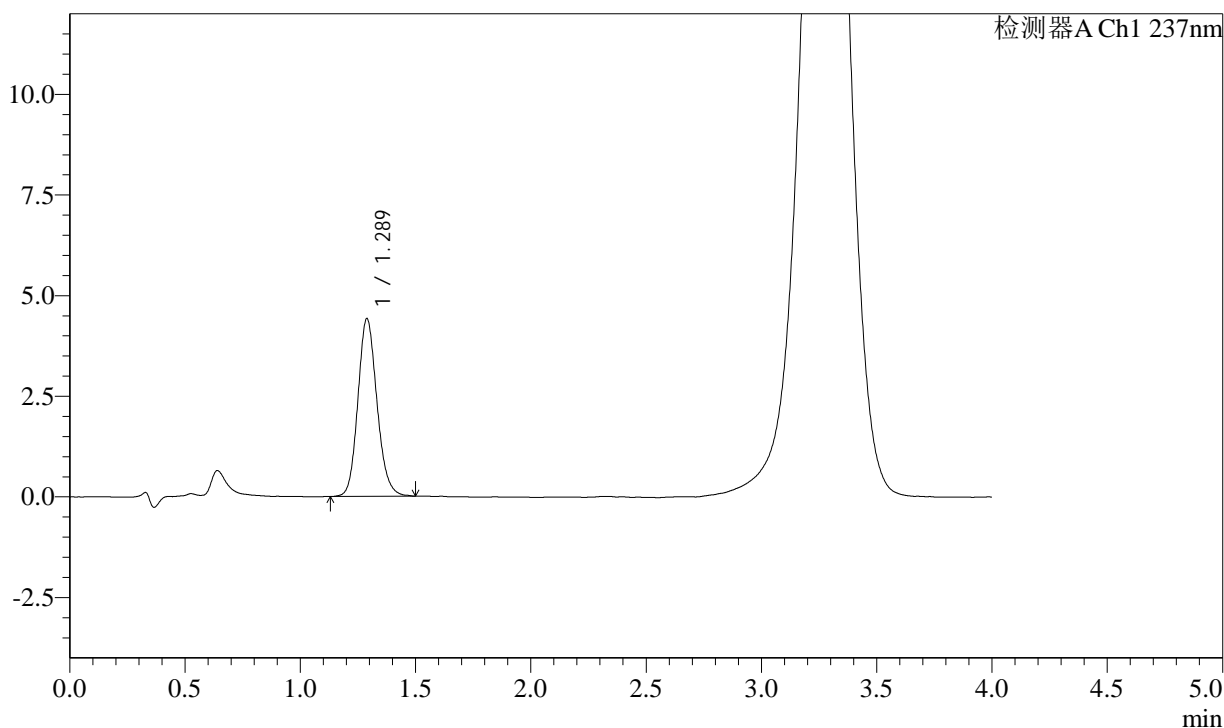
处理时间(V2): 2025/03/01 08:47:11

处理者: xiexinhui

仪器型号: SHIMADZU LC-2050C (FX256)

## &lt;色谱图&gt;

mV



## &lt;峰表&gt;

检测器A Ch1 237nm

峰号	保留时间	面积	面积%	高度	理论塔板数(USP)	拖尾因子	分离度(USP)
1	1.289	25440	100.000	4422	1178	1.146	--
总计		25440	100.000	4422			

## &lt;样品信息&gt;

色谱柱: XB-C18(50mm\*4.6mm,5 $\mu$ m)

流速: 2.0ml/min

柱温: 30 $^{\circ}$ C

波长: 237nm

数据文件名: RC\$SMF-2092 - 10-11/7-827-2 - zzp-zjtj9y-2024050921p-rcd-pH2.0jz-jf75z-p2-2.lcd

方法文件名: RC\$SMF-2092 - aldp-rcd-FX256.lcm

批处理文件名: RC\$SMF-2092 - 20250228-aldp-rcd-FX256.lcb

样品瓶号: 1-10

进样体积: 20  $\mu$ l

版本号: 6.115

进样时间: 2025/02/28 13:51:18

实验者: xiexinhui

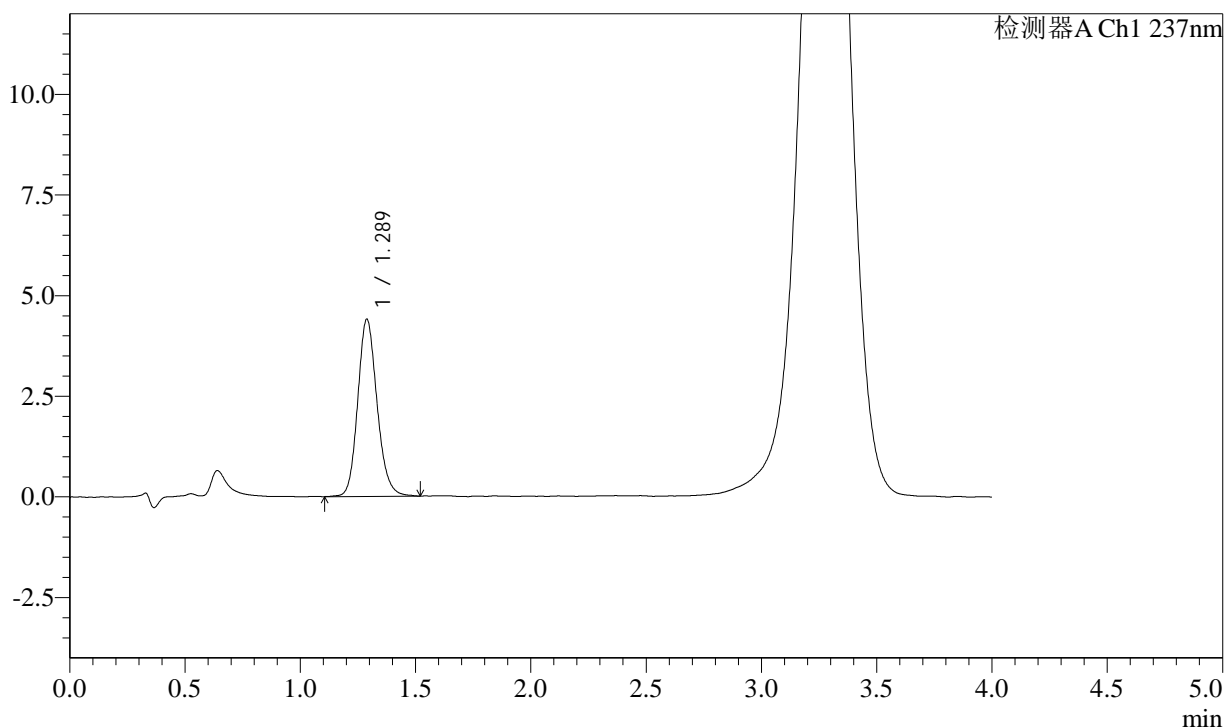
处理时间(V2): 2025/03/01 08:47:14

处理者: xiexinhui

仪器型号: SHIMADZU LC-2050C (FX256)

## &lt;色谱图&gt;

mV



## &lt;峰表&gt;

检测器A Ch1 237nm

峰号	保留时间	面积	面积%	高度	理论塔板数(USP)	拖尾因子	分离度(USP)
1	1.289	25670	100.000	4409	1157	1.153	--
总计		25670	100.000	4409			

## &lt;样品信息&gt;

色谱柱: XB-C18(50mm\*4.6mm,5 $\mu$ m)

流速: 2.0ml/min

柱温: 30 $^{\circ}$ C

波长: 237nm

数据文件名: RC\$SMF-2092 - 10-11/7-828-2 - zzp-zjtj9y-2024050921p-rcd-pH2.0jz-jf75z-p3-1.lcd

方法文件名: RC\$SMF-2092 - aldp-rcd-FX256.lcm

批处理文件名: RC\$SMF-2092 - 20250228-aldp-rcd-FX256.lcb

样品瓶号: 1-19

进样体积: 20  $\mu$ l

版本号: 6.115

进样时间: 2025/02/28 13:55:40

实验者: xiexinhui

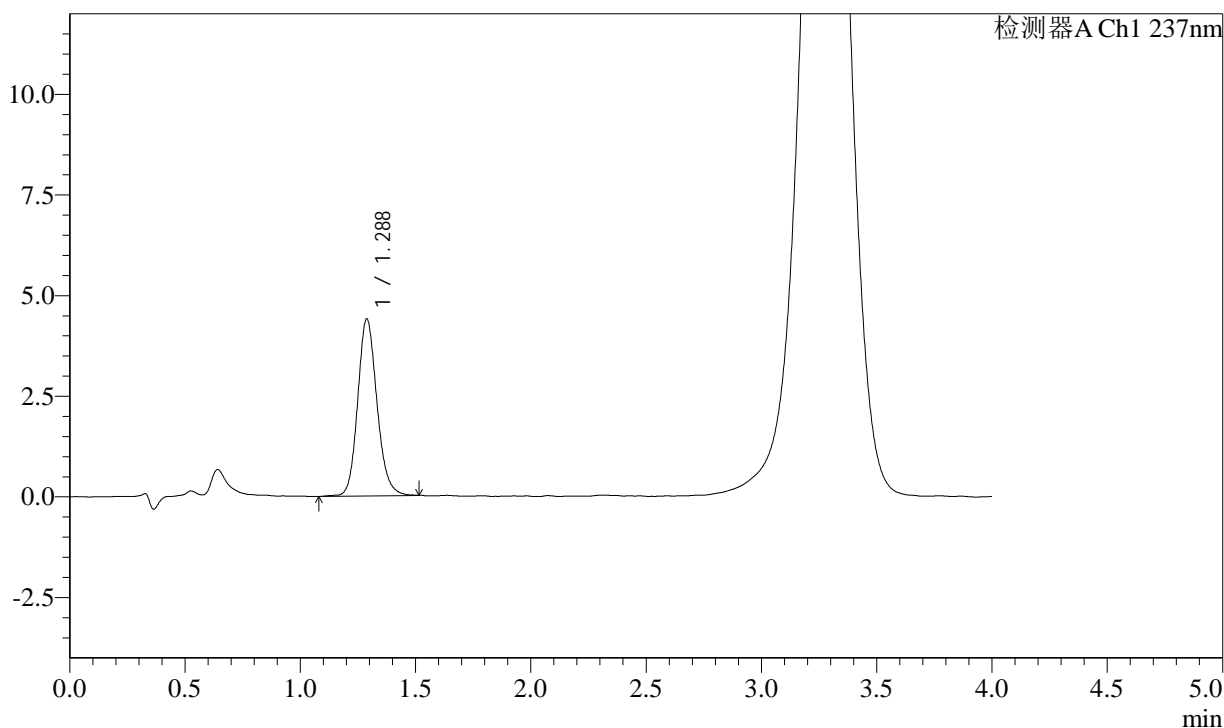
处理时间(V2): 2025/03/01 08:47:17

处理者: xiexinhui

仪器型号: SHIMADZU LC-2050C (FX256)

## &lt;色谱图&gt;

mV



## &lt;峰表&gt;

检测器A Ch1 237nm

峰号	保留时间	面积	面积%	高度	理论塔板数(USP)	拖尾因子	分离度(USP)
1	1.288	25623	100.000	4406	1171	1.151	--
总计		25623	100.000	4406			

## &lt;样品信息&gt;

色谱柱: XB-C18(50mm\*4.6mm,5 $\mu$ m)

流速: 2.0ml/min

柱温: 30 $^{\circ}$ C

波长: 237nm

数据文件名: RC\$SMF-2092 - 10-11/7-829-2 - zzp-zjtj9y-2024050921p-rcd-pH2.0jz-jf75z-p3-2.lcd

方法文件名: RC\$SMF-2092 - aldp-rcd-FX256.lcm

批处理文件名: RC\$SMF-2092 - 20250228-aldp-rcd-FX256.lcb

样品瓶号: 1-19

进样体积: 20  $\mu$ l

版本号: 6.115

进样时间: 2025/02/28 14:00:03

实验者: xiexinhui

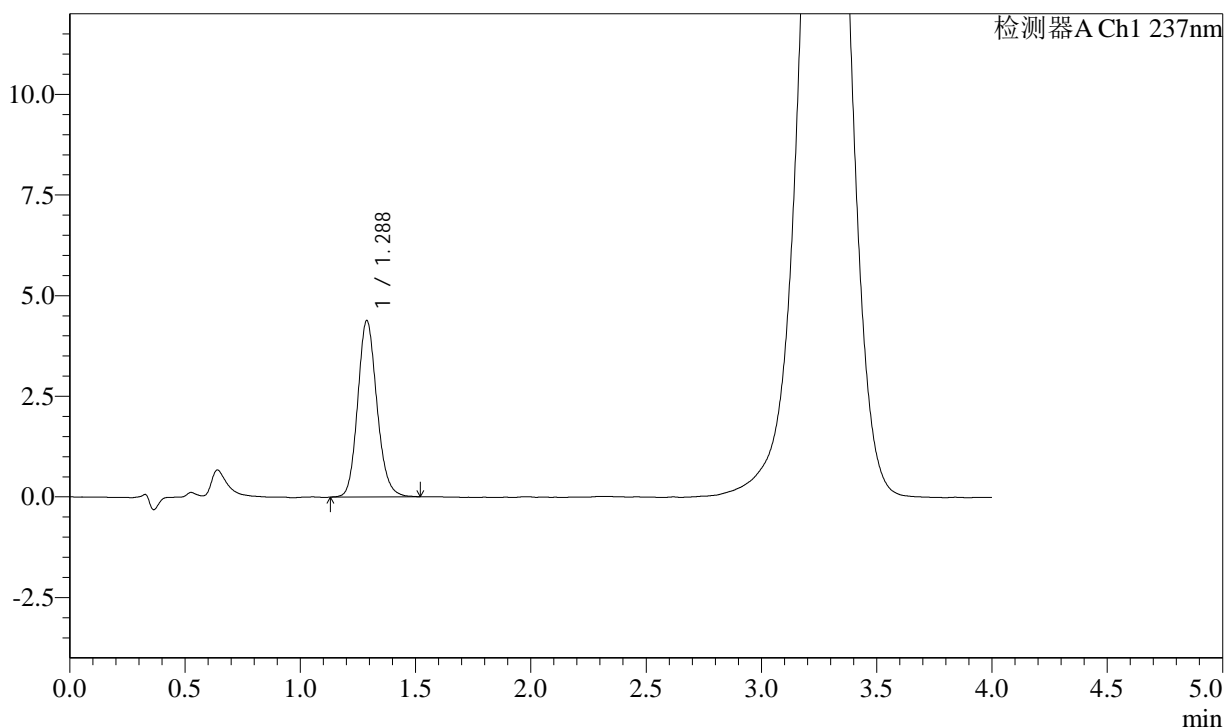
处理时间(V2): 2025/03/01 08:47:19

处理者: xiexinhui

仪器型号: SHIMADZU LC-2050C (FX256)

## &lt;色谱图&gt;

mV



## &lt;峰表&gt;

检测器A Ch1 237nm

峰号	保留时间	面积	面积%	高度	理论塔板数(USP)	拖尾因子	分离度(USP)
1	1.288	25408	100.000	4388	1168	1.147	--
总计		25408	100.000	4388			

## &lt;样品信息&gt;

色谱柱: XB-C18(50mm\*4.6mm,5 $\mu$ m)

流速: 2.0ml/min

柱温: 30 $^{\circ}$ C

波长: 237nm

数据文件名: RC\$SMF-2092 - 10-11/7-830-2 - zzp-zjtj9y-2024050921p-rcd-pH2.0jz-jf75z-p4-1.lcd

方法文件名: RC\$SMF-2092 - aldp-rcd-FX256.lcm

批处理文件名: RC\$SMF-2092 - 20250228-aldp-rcd-FX256.lcb

样品瓶号: 1-28

进样体积: 20  $\mu$ l

版本号: 6.115

进样时间: 2025/02/28 14:04:25

实验者: xiexinhui

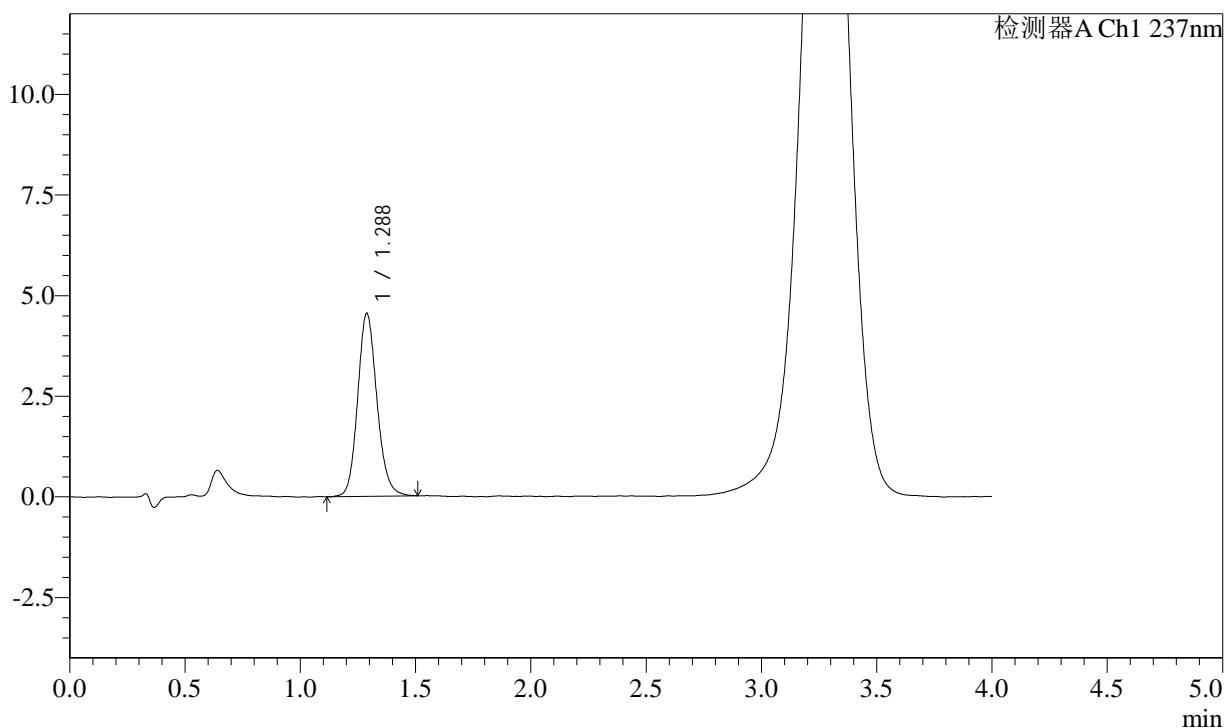
处理时间(V2): 2025/03/01 08:47:21

处理者: xiexinhui

仪器型号: SHIMADZU LC-2050C (FX256)

## &lt;色谱图&gt;

mV



## &lt;峰表&gt;

检测器A Ch1 237nm

峰号	保留时间	面积	面积%	高度	理论塔板数(USP)	拖尾因子	分离度(USP)
1	1.288	26510	100.000	4558	1165	1.143	--
总计		26510	100.000	4558			

## &lt;样品信息&gt;

色谱柱: XB-C18(50mm\*4.6mm,5 $\mu$ m)

流速: 2.0ml/min

柱温: 30 $^{\circ}$ C

波长: 237nm

数据文件名: RC\$SMF-2092 - 10-11/7-831-2 - zzp-zjtj9y-2024050921p-rcd-pH2.0jz-jf75z-p4-2.lcd

方法文件名: RC\$SMF-2092 - aldp-rcd-FX256.lcm

批处理文件名: RC\$SMF-2092 - 20250228-aldp-rcd-FX256.lcb

样品瓶号: 1-28

进样体积: 20  $\mu$ l

版本号: 6.115

进样时间: 2025/02/28 14:08:48

实验者: xiexinhui

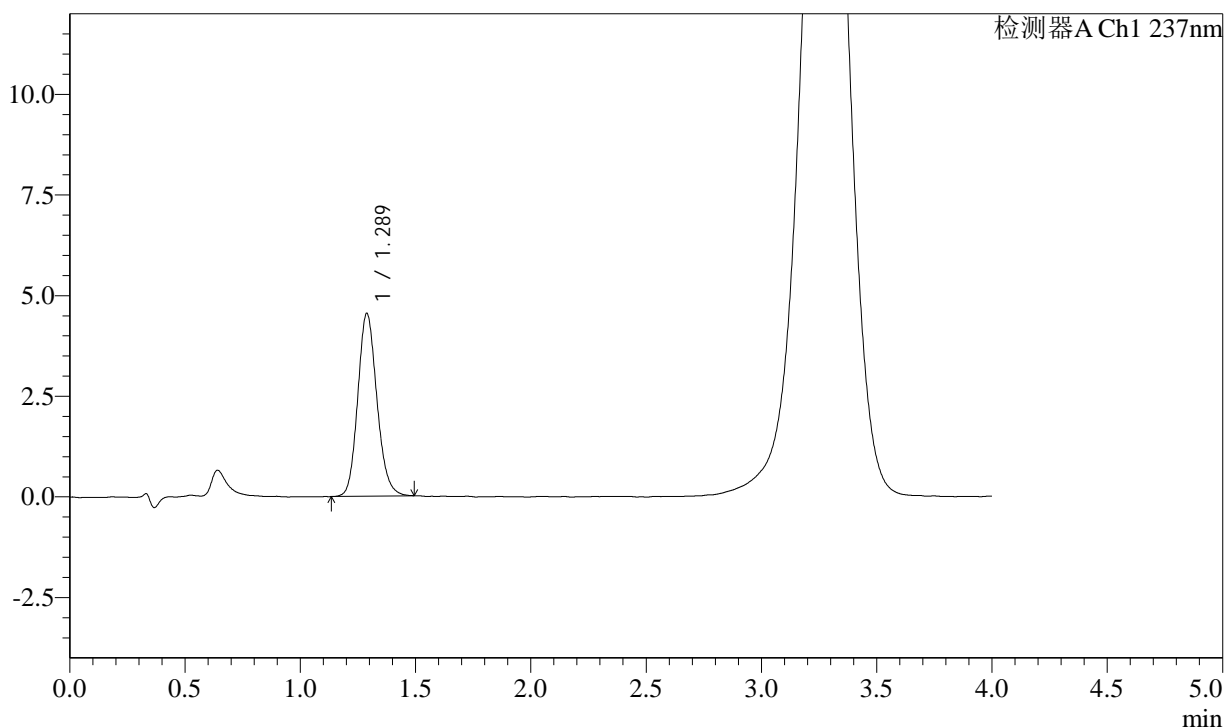
处理时间(V2): 2025/03/01 08:47:23

处理者: xiexinhui

仪器型号: SHIMADZU LC-2050C (FX256)

## &lt;色谱图&gt;

mV



## &lt;峰表&gt;

检测器A Ch1 237nm

峰号	保留时间	面积	面积%	高度	理论塔板数(USP)	拖尾因子	分离度(USP)
1	1.289	26257	100.000	4549	1170	1.146	--
总计		26257	100.000	4549			

## &lt;样品信息&gt;

色谱柱: XB-C18(50mm\*4.6mm,5 $\mu$ m)

流速: 2.0ml/min

柱温: 30 $^{\circ}$ C

波长: 237nm

数据文件名: RC\$SMF-2092 - 10-11/7-832-2 - zzp-zjtj9y-2024050921p-rcd-pH2.0jz-jf75z-p5-1.lcd

方法文件名: RC\$SMF-2092 - aldp-rcd-FX256.lcm

批处理文件名: RC\$SMF-2092 - 20250228-aldp-rcd-FX256.lcb

样品瓶号: 1-37

进样体积: 20  $\mu$ l

版本号: 6.115

进样时间: 2025/02/28 14:13:11

实验者: xiexinhui

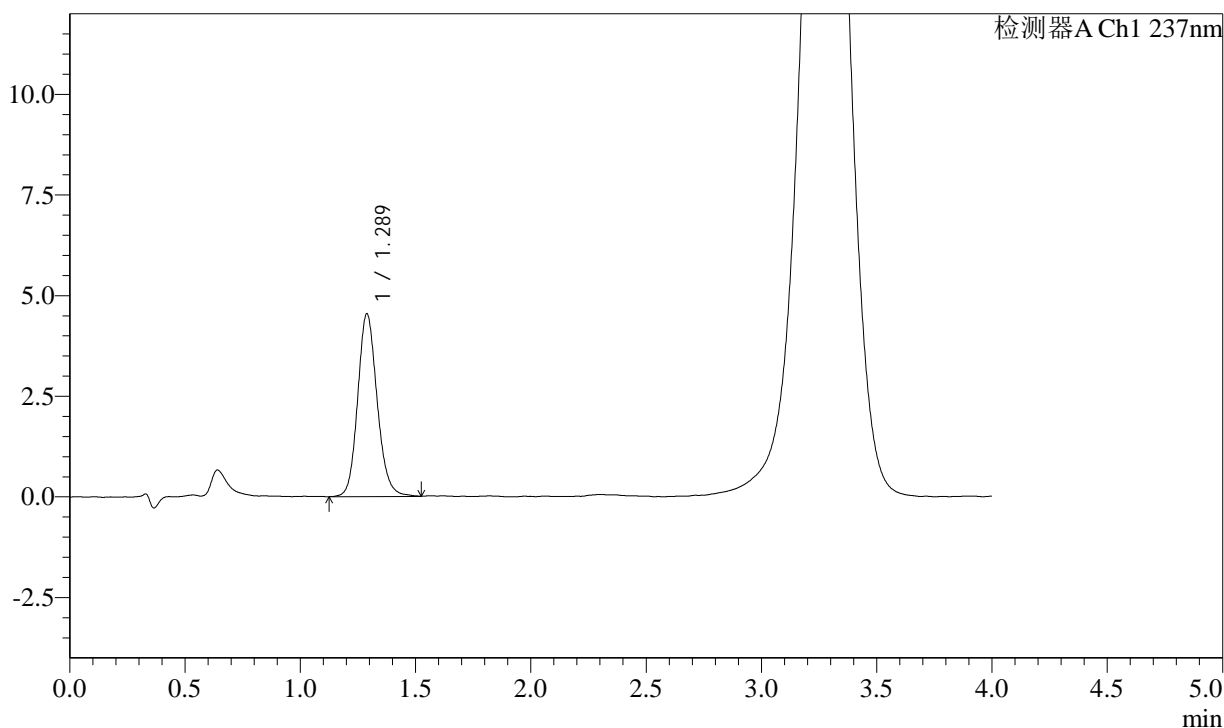
处理时间(V2): 2025/03/01 08:47:25

处理者: xiexinhui

仪器型号: SHIMADZU LC-2050C (FX256)

## &lt;色谱图&gt;

mV



## &lt;峰表&gt;

检测器A Ch1 237nm

峰号	保留时间	面积	面积%	高度	理论塔板数(USP)	拖尾因子	分离度(USP)
1	1.289	26697	100.000	4549	1145	1.143	--
总计		26697	100.000	4549			

## &lt;样品信息&gt;

色谱柱: XB-C18(50mm\*4.6mm,5 $\mu$ m)

流速: 2.0ml/min

柱温: 30°C

波长: 237nm

数据文件名: RC\$SMF-2092 - 10-11/7-833-2 - zzp-zjtj9y-2024050921p-rcd-pH2.0jz-jf75z-p5-2.lcd

方法文件名: RC\$SMF-2092 - aldp-rcd-FX256.lcm

批处理文件名: RC\$SMF-2092 - 20250228-aldp-rcd-FX256.lcb

样品瓶号: 1-37

进样体积: 20  $\mu$ l

版本号: 6.115

进样时间: 2025/02/28 14:17:33

实验者: xiexinhui

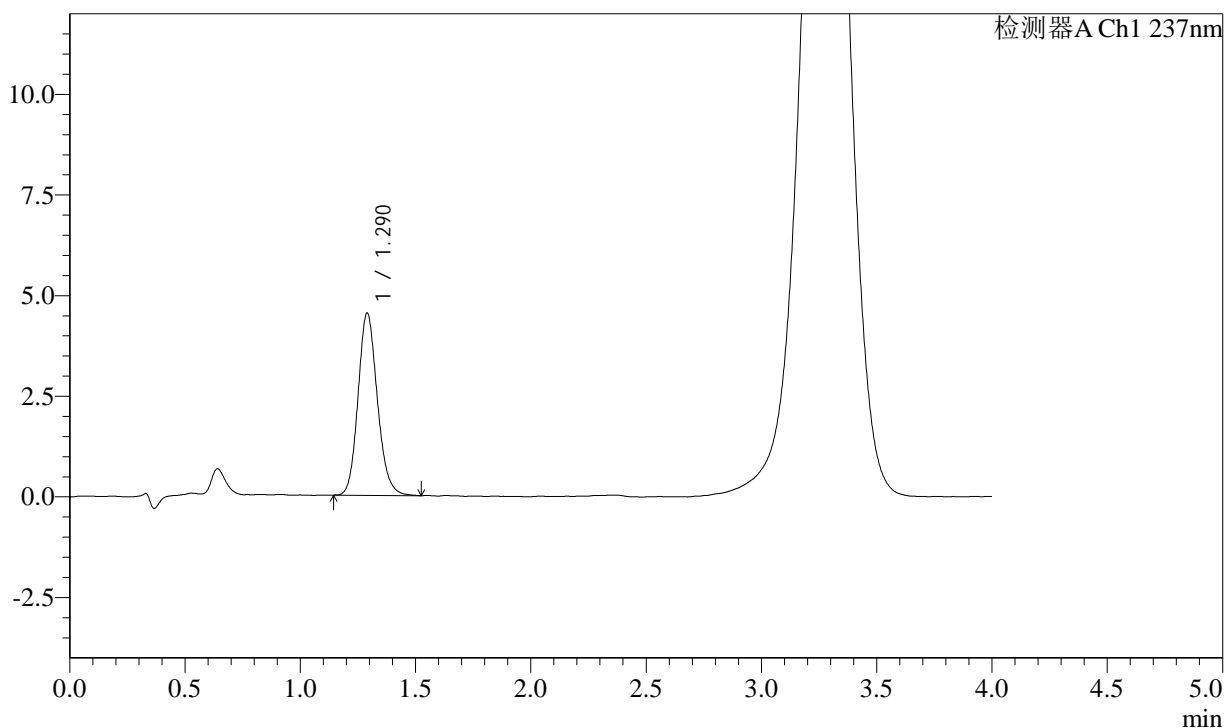
处理时间(V2): 2025/03/01 08:47:28

处理者: xiexinhui

仪器型号: SHIMADZU LC-2050C (FX256)

## &lt;色谱图&gt;

mV



## &lt;峰表&gt;

检测器A Ch1 237nm

峰号	保留时间	面积	面积%	高度	理论塔板数(USP)	拖尾因子	分离度(USP)
1	1.290	26420	100.000	4532	1154	1.150	--
总计		26420	100.000	4532			



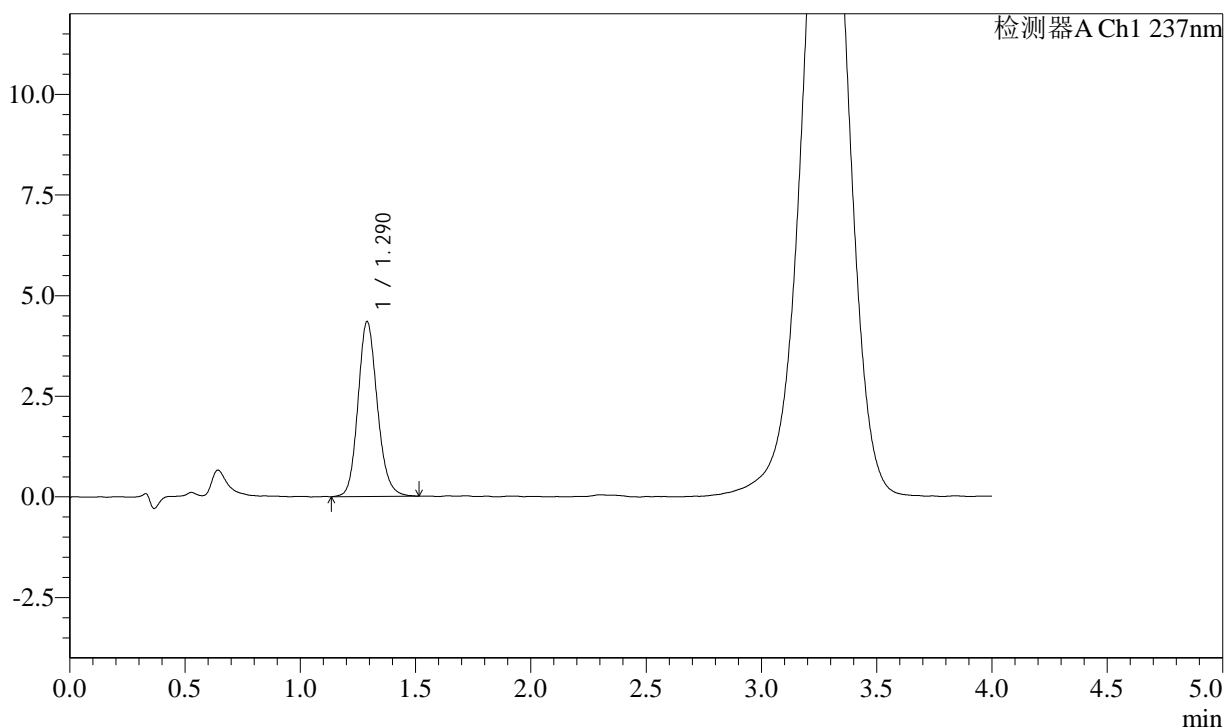
# SMF-2092

## <样品信息>

色谱柱: XB-C18(50mm\*4.6mm,5μm)      流速: 2.0ml/min  
 柱温: 30°C      波长: 237nm  
 数据文件名: RC\$SMF-2092 - 10-11/7-834-2 - zzp-zjtj9y-2024050921p-rcd-pH2.0jz-jf75z-p6-1.lcd  
 方法文件名: RC\$SMF-2092 - aldp-rcd-FX256.lcm  
 批处理文件名: RC\$SMF-2092 - 20250228-aldp-rcd-FX256.lcb  
 样品瓶号: 1-46  
 进样体积: 20 μl      版本号: 6.115  
 进样时间: 2025/02/28 14:21:56      实验者: xiexinhui  
 处理时间(V2): 2025/03/01 08:47:30      处理者: xiexinhui  
 仪器型号: SHIMADZU LC-2050C (FX256)

## <色谱图>

mV



## <峰表>

检测器A Ch1 237nm

峰号	保留时间	面积	面积%	高度	理论塔板数(USP)	拖尾因子	分离度(USP)
1	1.290	25406	100.000	4349	1156	1.150	--
总计		25406	100.000	4349			

## &lt;样品信息&gt;

色谱柱: XB-C18(50mm\*4.6mm,5 $\mu$ m)

流速: 2.0ml/min

柱温: 30°C

波长: 237nm

数据文件名: RC\$SMF-2092 - 10-11/7-835-2 - zzp-zjtj9y-2024050921p-rcd-pH2.0jz-jf75z-p6-2.lcd

方法文件名: RC\$SMF-2092 - aldp-rcd-FX256.lcm

批处理文件名: RC\$SMF-2092 - 20250228-aldp-rcd-FX256.lcb

样品瓶号: 1-46

进样体积: 20  $\mu$ l

版本号: 6.115

进样时间: 2025/02/28 14:26:19

实验者: xiexinhui

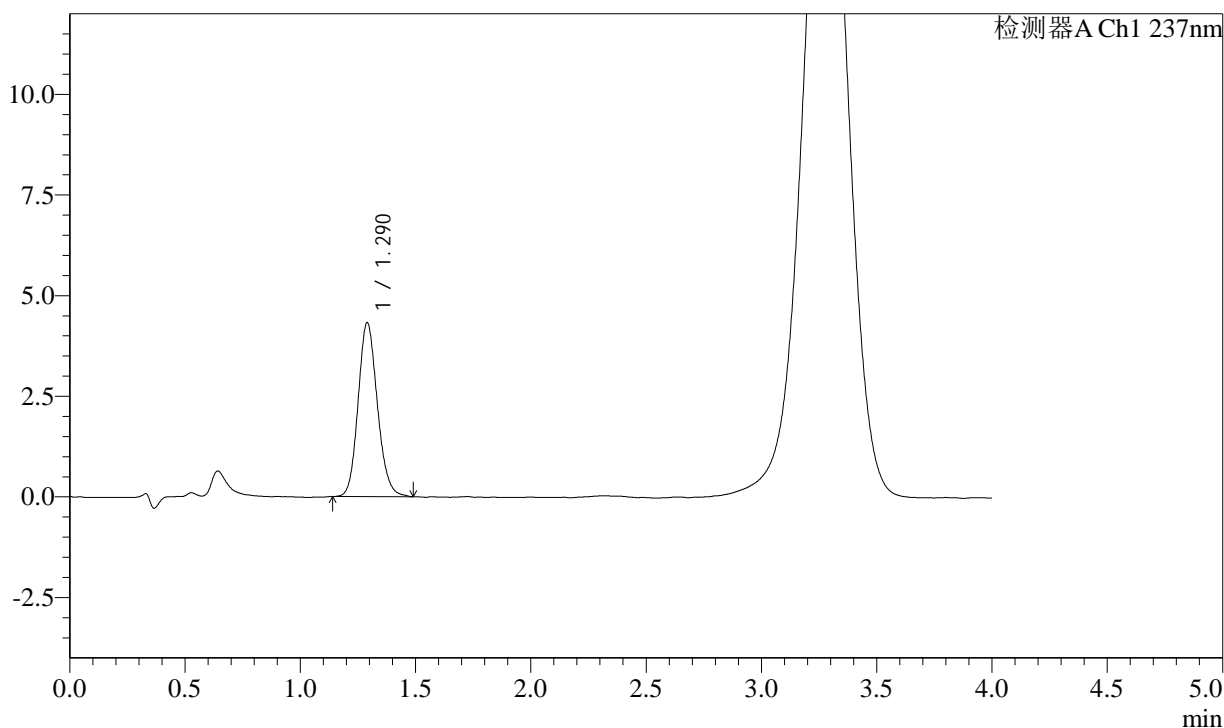
处理时间(V2): 2025/03/01 08:47:32

处理者: xiexinhui

仪器型号: SHIMADZU LC-2050C (FX256)

## &lt;色谱图&gt;

mV



## &lt;峰表&gt;

检测器A Ch1 237nm

峰号	保留时间	面积	面积%	高度	理论塔板数(USP)	拖尾因子	分离度(USP)
1	1.290	25154	100.000	4324	1151	1.144	--
总计		25154	100.000	4324			

## &lt;样品信息&gt;

色谱柱: XB-C18(50mm\*4.6mm,5 $\mu$ m)

流速: 2.0ml/min

柱温: 30 $^{\circ}$ C

波长: 237nm

数据文件名: RC\$SMF-2092 - 10-11/7-836-2 - zzp-zjtj9y-rcd-pH2.0jz-jf75z-dz2-1.lcd

方法文件名: RC\$SMF-2092 - aldp-rcd-FX256.lcm

批处理文件名: RC\$SMF-2092 - 20250228-aldp-rcd-FX256.lcb

样品瓶号: 1-27

进样体积: 20  $\mu$ l

版本号: 6.115

进样时间: 2025/02/28 14:30:42

实验者: xiexinhui

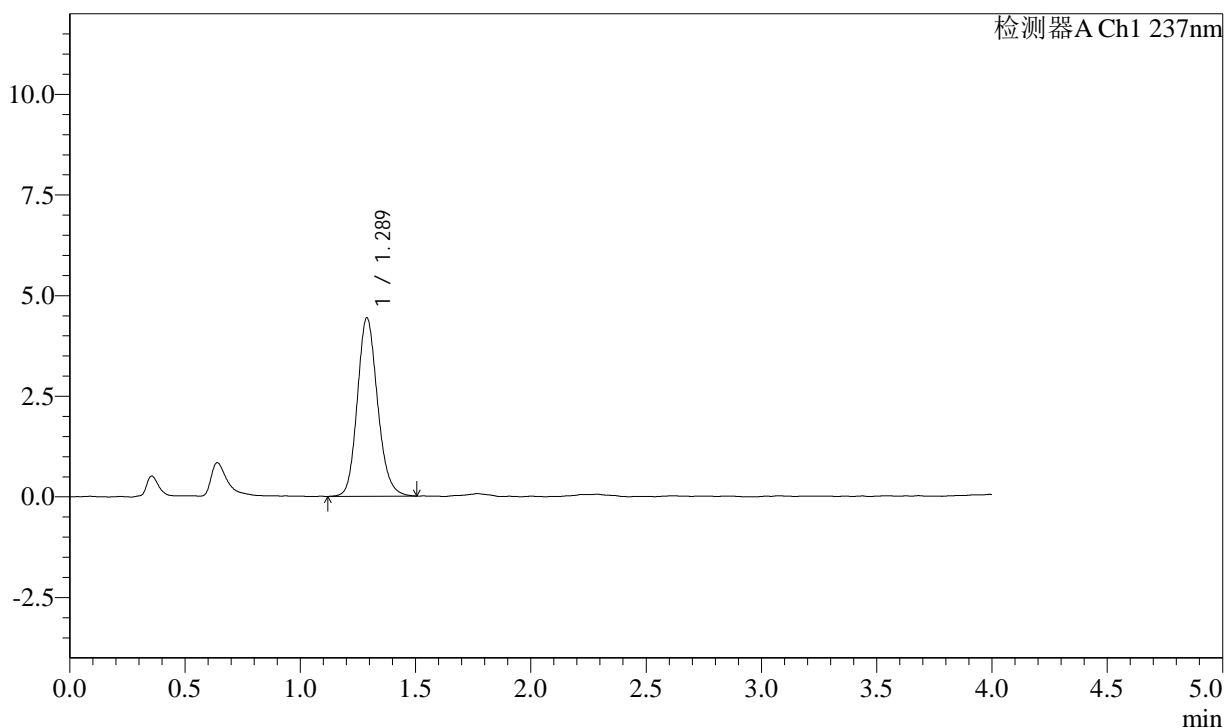
处理时间(V2): 2025/03/01 08:47:34

处理者: xiexinhui

仪器型号: SHIMADZU LC-2050C (FX256)

## &lt;色谱图&gt;

mV



## &lt;峰表&gt;

检测器A Ch1 237nm

峰号	保留时间	面积	面积%	高度	理论塔板数(USP)	拖尾因子	分离度(USP)
1	1.289	27049	100.000	4439	1052	1.152	--
总计		27049	100.000	4439			

## &lt;样品信息&gt;

色谱柱: XB-C18(50mm\*4.6mm,5 $\mu$ m)

流速: 2.0ml/min

柱温: 30 $^{\circ}$ C

波长: 237nm

数据文件名: RC\$SMF-2092 - 10-11/7-837-2 - zzp-zjtj9y-rcd-pH2.0jz-jf75z-dz2-2.lcd

方法文件名: RC\$SMF-2092 - aldp-rcd-FX256.lcm

批处理文件名: RC\$SMF-2092 - 20250228-aldp-rcd-FX256.lcb

样品瓶号: 1-27

进样体积: 20  $\mu$ l

版本号: 6.115

进样时间: 2025/02/28 14:35:06

实验者: xiexinhui

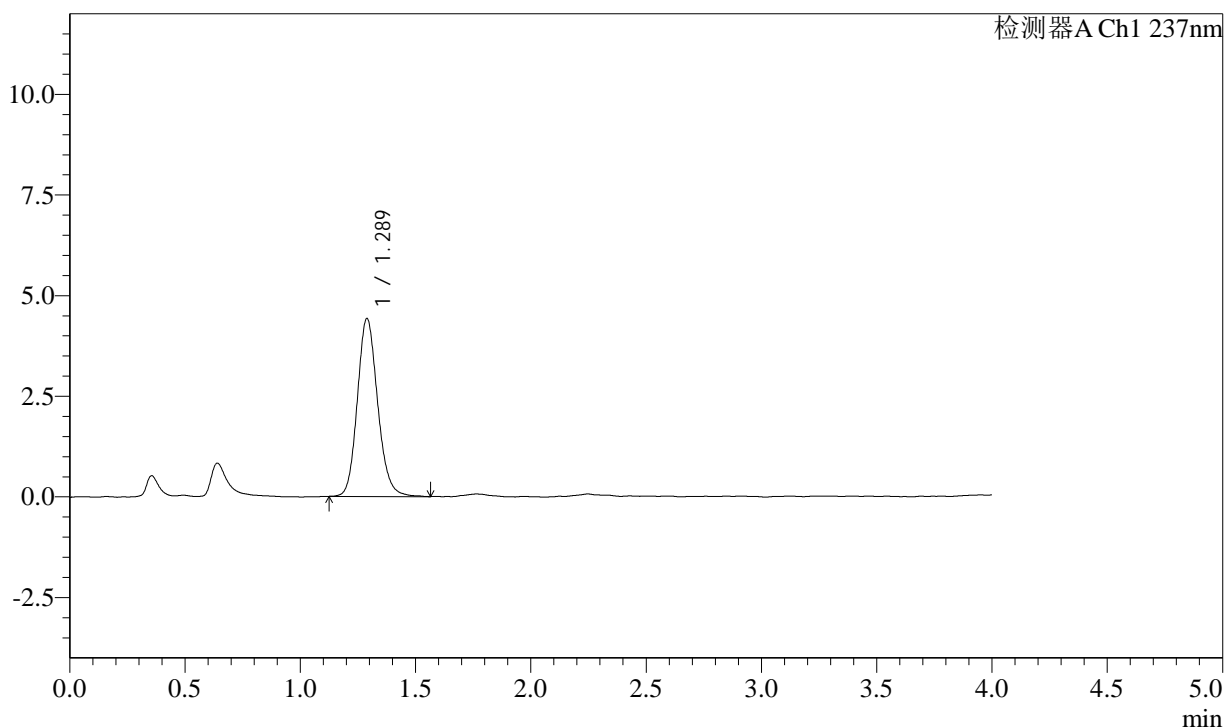
处理时间(V2): 2025/03/01 08:47:36

处理者: xiexinhui

仪器型号: SHIMADZU LC-2050C (FX256)

## &lt;色谱图&gt;

mV



## &lt;峰表&gt;

检测器A Ch1 237nm

峰号	保留时间	面积	面积%	高度	理论塔板数(USP)	拖尾因子	分离度(USP)
1	1.289	27141	100.000	4428	1045	1.146	--
总计		27141	100.000	4428			