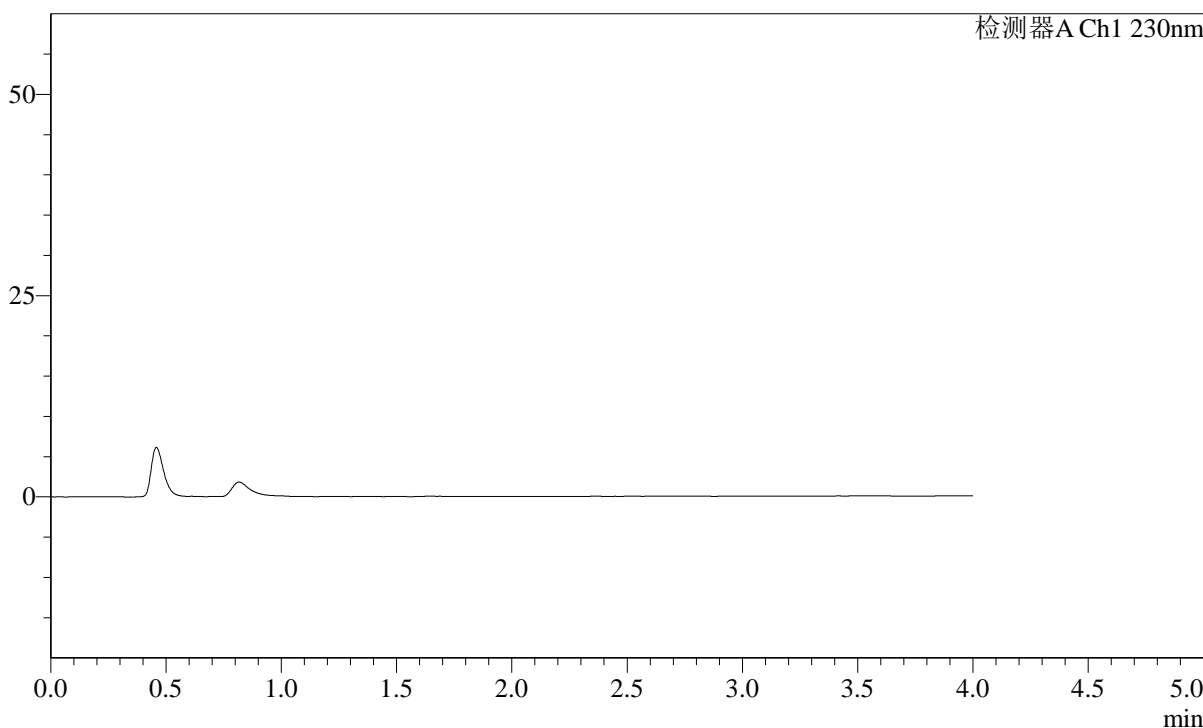


<样品信息>

色谱柱: XB-C18(50mm\*4.6mm,5 $\mu$ m)      流速: 1.5ml/min  
 柱温: 30 $^{\circ}$ C      波长: 230nm  
 数据文件名: RC\$SMF-2092 - 10-12/10-680-2 - zzp-zjtj9y-rcd-pH7.5jz-jf75z-rj.lcd  
 方法文件名: RC\$SMF-2092 - tmst-rcd-FX259.lcm  
 批处理文件名: RC\$SMF-2092 - 20250228-tmst-rcd-FX259.lcb  
 样品瓶号: 1-9  
 进样体积: 20  $\mu$ l      版本号: 6.115  
 进样时间: 2025/02/28 11:45:48      实验者: xiexinhui  
 处理时间(V2): 2025/03/01 08:49:02      处理者: xiexinhui  
 仪器型号: SHIMADZU LC-2050C (FX259)

<色谱图>

mV



<峰表>

检测器A Ch1 230nm

峰号	保留时间	面积	面积%	高度	理论塔板数(USP)	拖尾因子	分离度(USP)
总计							

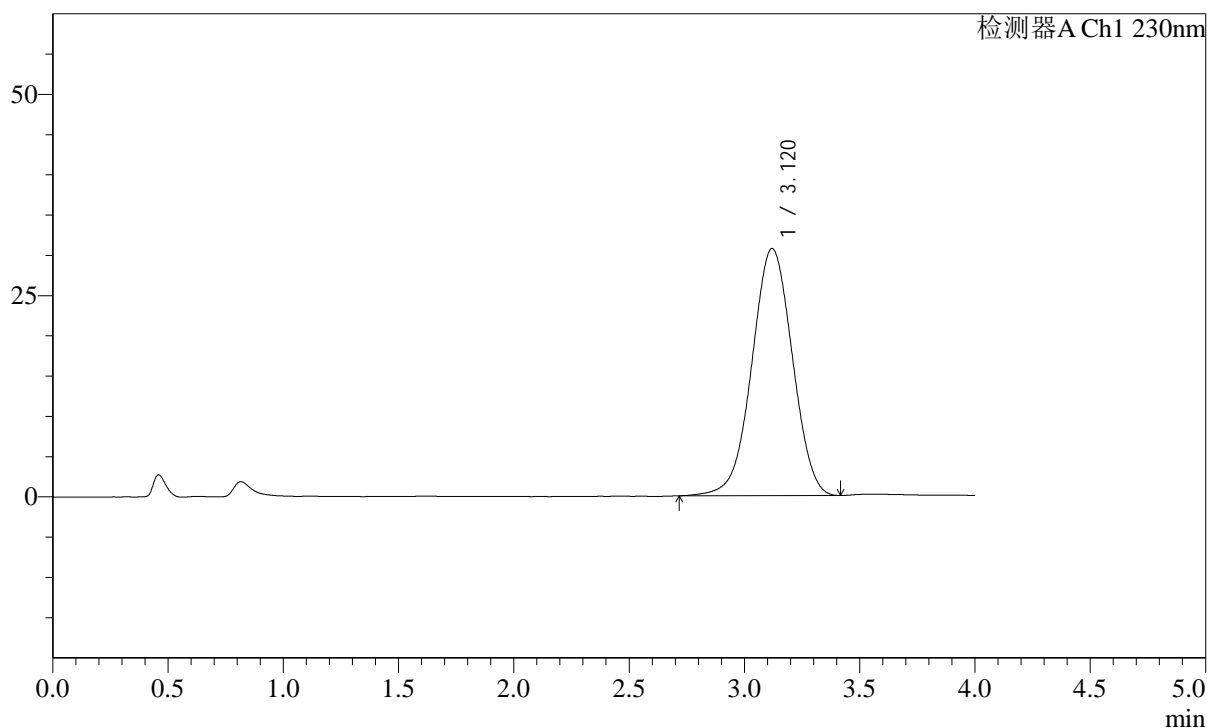
图1 苯磺酸左氨氯地平替米沙坦片溶出度测定中间条件9月HPLC图谱  
自制品-pH7.5介质-浆法-75转  
溶剂

## &lt;样品信息&gt;

色谱柱: XB-C18(50mm\*4.6mm,5 $\mu$ m) 流速: 1.5ml/min  
 柱温: 30 $^{\circ}$ C 波长: 230nm  
 数据文件名: RC\$SMF-2092 - 10-12/10-681-2 - zzp-zjtj9y-rcd-pH7.5jz-jf75z-dz1-1.lcd  
 方法文件名: RC\$SMF-2092 - tmst-rcd-FX259.lcm  
 批处理文件名: RC\$SMF-2092 - 20250228-tmst-rcd-FX259.lcb  
 样品瓶号: 1-18  
 进样体积: 20  $\mu$ l 版本号: 6.115  
 进样时间: 2025/02/28 11:50:13 实验者: xiexinhui  
 处理时间(V2): 2025/03/01 08:49:06 处理者: xiexinhui  
 仪器型号: SHIMADZU LC-2050C (FX259)

## &lt;色谱图&gt;

mV



## &lt;峰表&gt;

检测器A Ch1 230nm

峰号	保留时间	面积	面积%	高度	理论塔板数(USP)	拖尾因子	分离度(USP)
1	3.120	374856	100.000	30680	1506	0.994	--
总计		374856	100.000	30680			

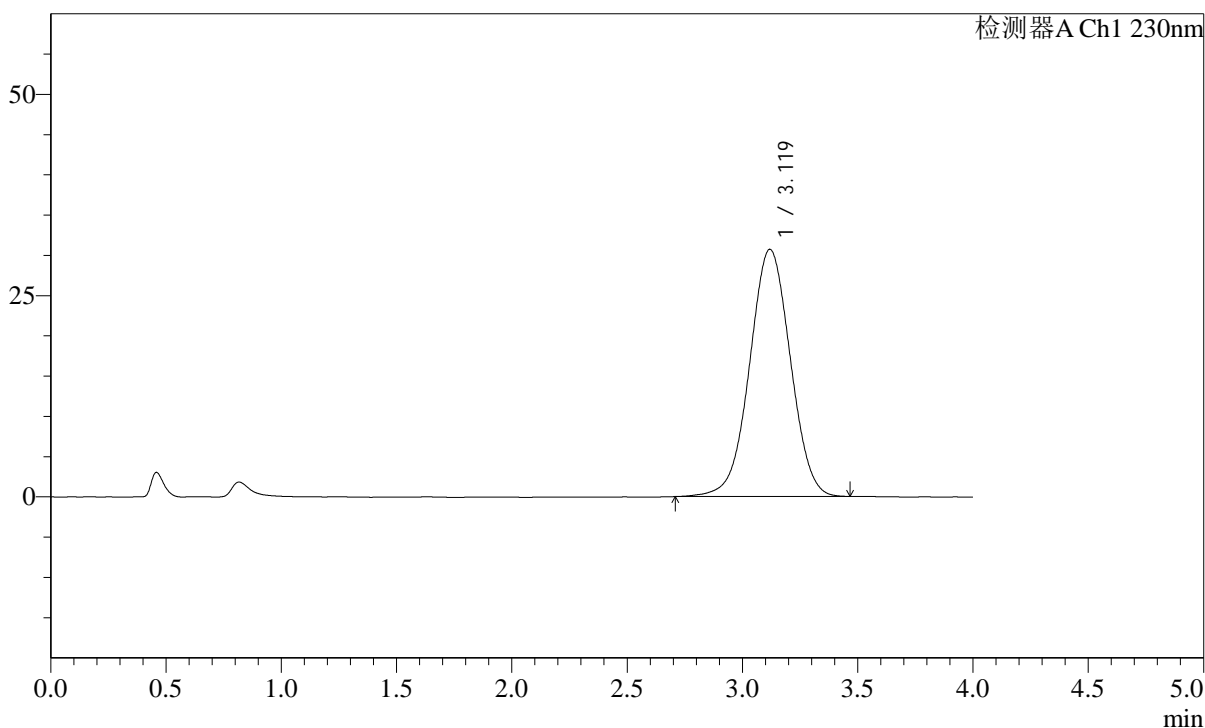
图2 苯磺酸左氨氯地平替米沙坦片溶出度测定中间条件9月HPLC图谱  
 自制品-pH7.5介质-浆法-75转  
 对照品溶液-1-1

<样品信息>

色谱柱: XB-C18(50mm\*4.6mm,5μm)      流速: 1.5ml/min  
 柱温: 30°C      波长: 230nm  
 数据文件名: RC\$SMF-2092 - 10-12/10-682-2 - zzp-zjtj9y-rcd-pH7.5jz-jf75z-dz1-2.lcd  
 方法文件名: RC\$SMF-2092 - tmst-rcd-FX259.lcm  
 批处理文件名: RC\$SMF-2092 - 20250228-tmst-rcd-FX259.lcb  
 样品瓶号: 1-18  
 进样体积: 20 μl      版本号: 6.115  
 进样时间: 2025/02/28 11:54:36      实验者: xiexinhui  
 处理时间(V2): 2025/03/01 08:49:08      处理者: xiexinhui  
 仪器型号: SHIMADZU LC-2050C (FX259)

<色谱图>

mV



<峰表>

检测器A Ch1 230nm

峰号	保留时间	面积	面积%	高度	理论塔板数(USP)	拖尾因子	分离度(USP)
1	3.119	377752	100.000	30692	1499	1.007	--
总计		377752	100.000	30692			

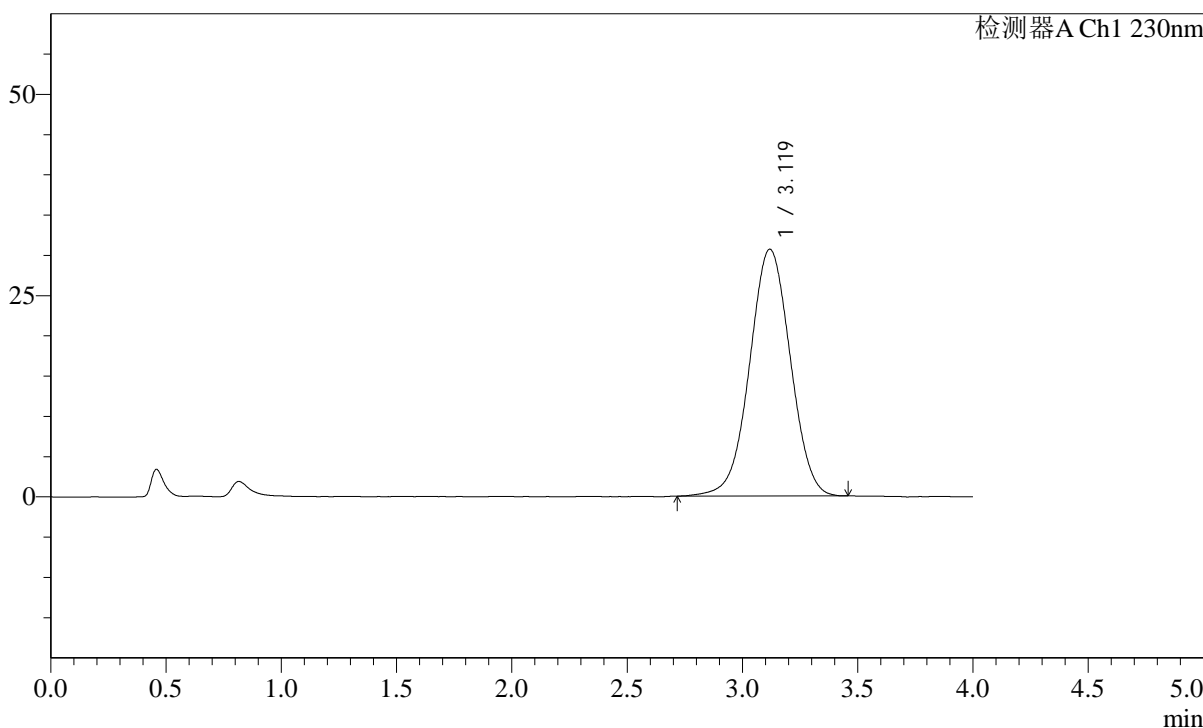
图3 苯磺酸左氨氯地平替米沙坦片溶出度测定中间条件9月HPLC图谱  
自制品-pH7.5介质-浆法-75转  
对照品溶液-1-2

<样品信息>

色谱柱: XB-C18(50mm\*4.6mm,5μm)      流速: 1.5ml/min  
 柱温: 30°C      波长: 230nm  
 数据文件名: RC\$SMF-2092 - 10-12/10-683-2 - zzp-zjtj9y-rcd-pH7.5jz-jf75z-dz1-3.lcd  
 方法文件名: RC\$SMF-2092 - tmst-rcd-FX259.lcm  
 批处理文件名: RC\$SMF-2092 - 20250228-tmst-rcd-FX259.lcb  
 样品瓶号: 1-18  
 进样体积: 20 μl      版本号: 6.115  
 进样时间: 2025/02/28 11:59:00      实验者: xiexinhui  
 处理时间(V2): 2025/03/01 08:49:10      处理者: xiexinhui  
 仪器型号: SHIMADZU LC-2050C (FX259)

<色谱图>

mV



<峰表>

检测器A Ch1 230nm

峰号	保留时间	面积	面积%	高度	理论塔板数(USP)	拖尾因子	分离度(USP)
1	3.119	376819	100.000	30631	1500	1.006	--
总计		376819	100.000	30631			

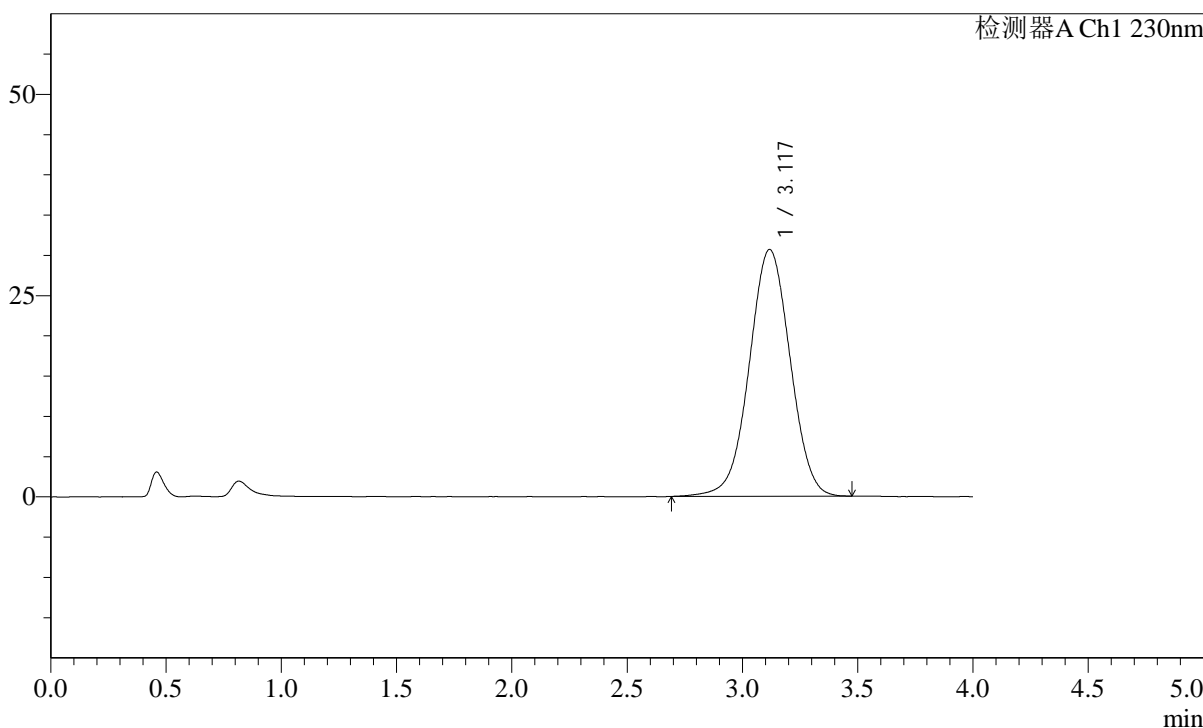
图4 苯磺酸左氨氯地平替米沙坦片溶出度测定中间条件9月HPLC图谱  
自制品-pH7.5介质-浆法-75转  
对照品溶液-1-3

<样品信息>

色谱柱: XB-C18(50mm\*4.6mm,5μm)      流速: 1.5ml/min  
 柱温: 30°C      波长: 230nm  
 数据文件名: RC\$SMF-2092 - 10-12/10-684-2 - zzp-zjtj9y-rcd-pH7.5jz-jf75z-dz1-4.lcd  
 方法文件名: RC\$SMF-2092 - tmst-rcd-FX259.lcm  
 批处理文件名: RC\$SMF-2092 - 20250228-tmst-rcd-FX259.lcb  
 样品瓶号: 1-18  
 进样体积: 20 μl      版本号: 6.115  
 进样时间: 2025/02/28 12:03:24      实验者: xiexinhui  
 处理时间(V2): 2025/03/01 08:49:13      处理者: xiexinhui  
 仪器型号: SHIMADZU LC-2050C (FX259)

<色谱图>

mV



<峰表>

检测器A Ch1 230nm

峰号	保留时间	面积	面积%	高度	理论塔板数(USP)	拖尾因子	分离度(USP)
1	3.117	378707	100.000	30618	1485	1.007	--
总计		378707	100.000	30618			

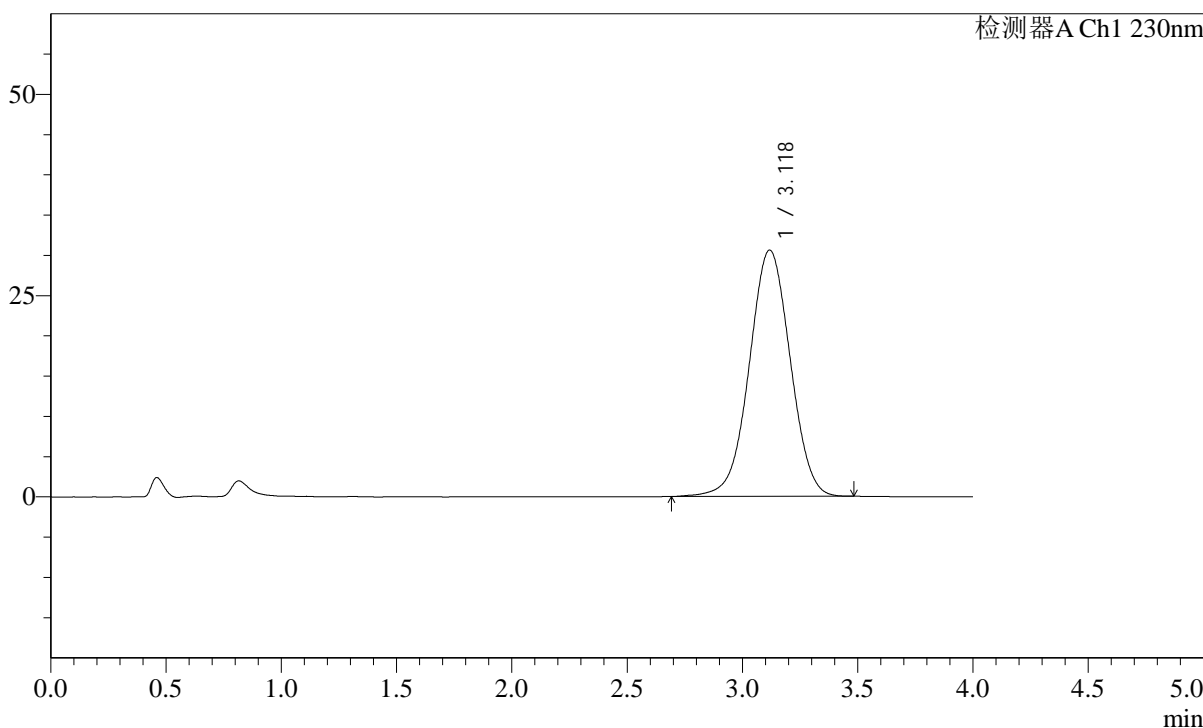
图5 苯磺酸左氨氯地平替米沙坦片溶出度测定中间条件9月HPLC图谱  
自制品-pH7.5介质-浆法-75转  
对照品溶液-1-4

<样品信息>

色谱柱: XB-C18(50mm\*4.6mm,5μm)      流速: 1.5ml/min  
 柱温: 30°C      波长: 230nm  
 数据文件名: RC\$SMF-2092 - 10-12/10-685-2 - zzp-zjtj9y-rcd-pH7.5jz-jf75z-dz1-5.lcd  
 方法文件名: RC\$SMF-2092 - tmst-rcd-FX259.lcm  
 批处理文件名: RC\$SMF-2092 - 20250228-tmst-rcd-FX259.lcb  
 样品瓶号: 1-18  
 进样体积: 20 μl      版本号: 6.115  
 进样时间: 2025/02/28 12:07:49      实验者: xiexinhui  
 处理时间(V2): 2025/03/01 08:49:15      处理者: xiexinhui  
 仪器型号: SHIMADZU LC-2050C (FX259)

<色谱图>

mV



<峰表>

检测器A Ch1 230nm

峰号	保留时间	面积	面积%	高度	理论塔板数(USP)	拖尾因子	分离度(USP)
1	3.118	378081	100.000	30564	1486	1.006	--
总计		378081	100.000	30564			

图6 苯磺酸左氨氯地平替米沙坦片溶出度测定中间条件9月HPLC图谱  
自制品-pH7.5介质-浆法-75转  
对照品溶液-1-5

## &lt;样品信息&gt;

色谱柱: XB-C18(50mm\*4.6mm,5 $\mu$ m)

流速: 1.5ml/min

柱温: 30 $^{\circ}$ C

波长: 230nm

数据文件名: RC\$SMF-2092 - 10-12/10-686-2 - zzp-zjtj9y-2024050921p-rcd-pH7.5jz-jf75z-p1-1.lcd

方法文件名: RC\$SMF-2092 - tmst-rcd-FX259.lcm

批处理文件名: RC\$SMF-2092 - 20250228-tmst-rcd-FX259.lcb

样品瓶号: 1-1

进样体积: 20  $\mu$ l

版本号: 6.115

进样时间: 2025/02/28 12:12:13

实验者: xiexinhui

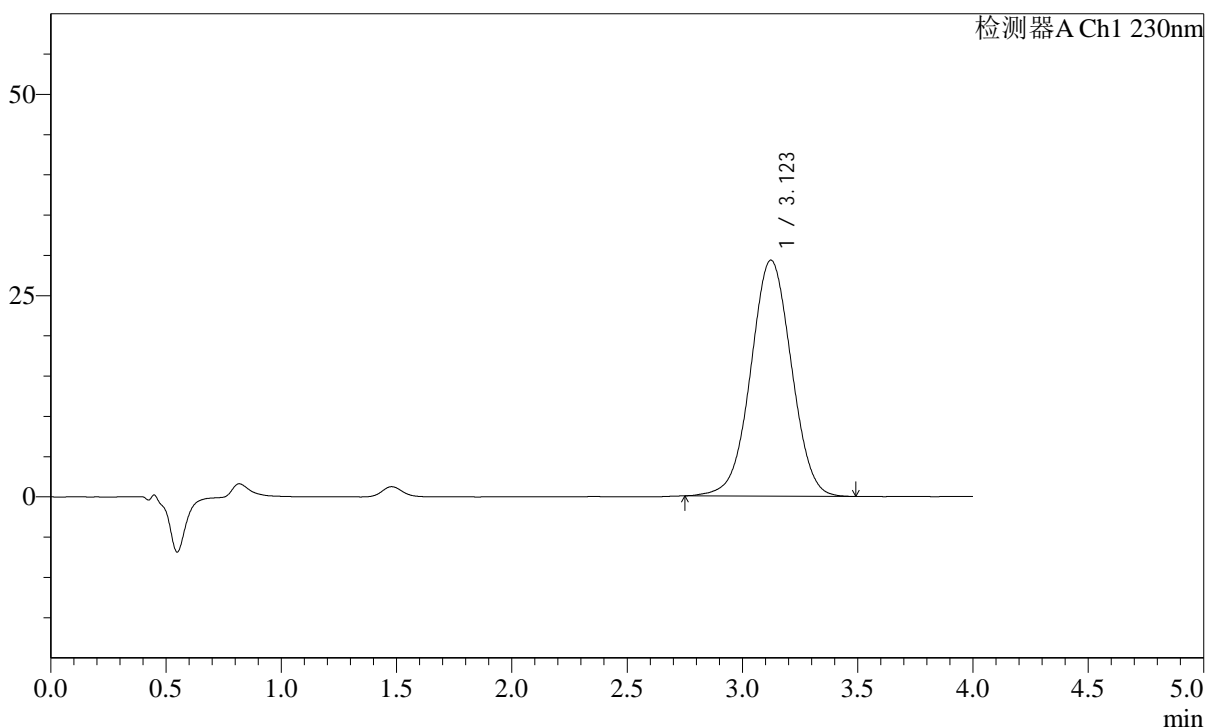
处理时间(V2): 2025/03/01 08:49:17

处理者: xiexinhui

仪器型号: SHIMADZU LC-2050C (FX259)

## &lt;色谱图&gt;

mV



## &lt;峰表&gt;

检测器A Ch1 230nm

峰号	保留时间	面积	面积%	高度	理论塔板数(USP)	拖尾因子	分离度(USP)
1	3.123	359548	100.000	29312	1510	1.012	--
总计		359548	100.000	29312			

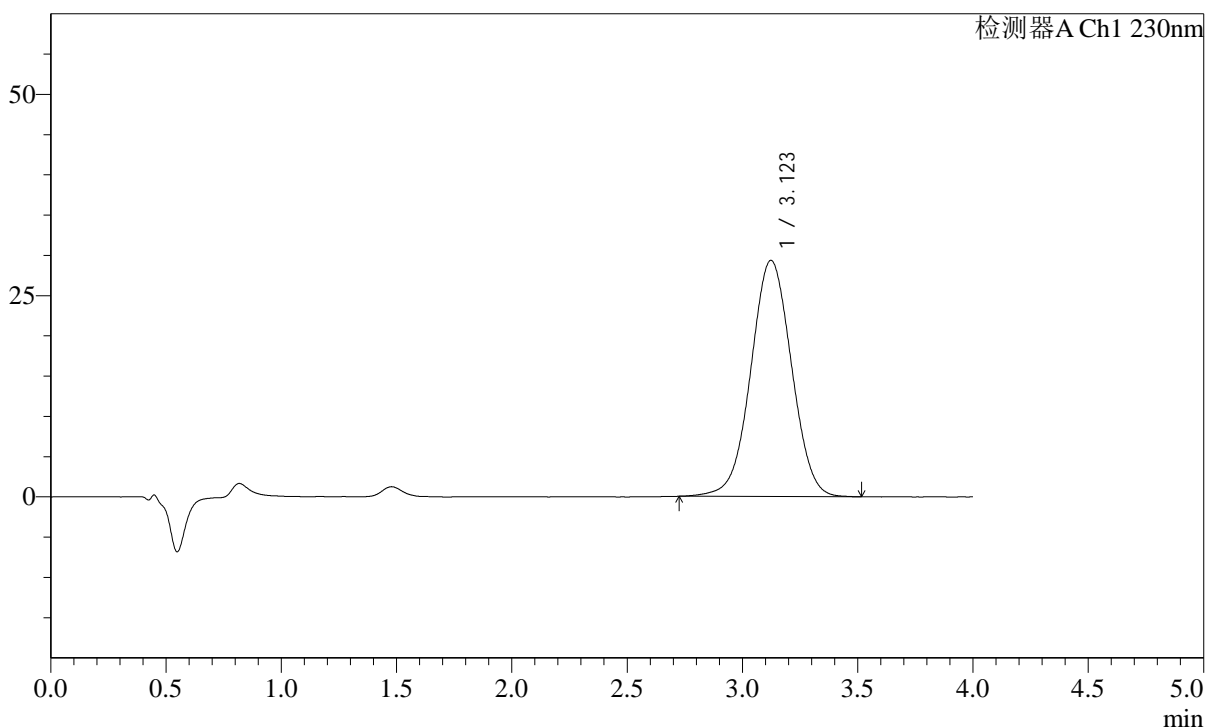
图7 苯磺酸左氨氯地平替米沙坦片溶出度测定中间条件9月HPLC图谱  
自制品(2024050921批)-pH7.5介质-浆法-75转-片1  
供试品溶液-1

## <样品信息>

色谱柱: XB-C18(50mm\*4.6mm,5 $\mu$ m)      流速: 1.5ml/min  
 柱温: 30 $^{\circ}$ C      波长: 230nm  
 数据文件名: RC\$SMF-2092 - 10-12/10-687-2 - zzp-zjtj9y-2024050921p-rcd-pH7.5jz-jf75z-p1-2.lcd  
 方法文件名: RC\$SMF-2092 - tmst-rcd-FX259.lcm  
 批处理文件名: RC\$SMF-2092 - 20250228-tmst-rcd-FX259.lcb  
 样品瓶号: 1-1  
 进样体积: 20  $\mu$ l      版本号: 6.115  
 进样时间: 2025/02/28 12:16:37      实验者: xiexinhui  
 处理时间(V2): 2025/03/01 08:49:19      处理者: xiexinhui  
 仪器型号: SHIMADZU LC-2050C (FX259)

## <色谱图>

mV



## <峰表>

检测器A Ch1 230nm

峰号	保留时间	面积	面积%	高度	理论塔板数(USP)	拖尾因子	分离度(USP)
1	3.123	360767	100.000	29336	1509	1.012	--
总计		360767	100.000	29336			

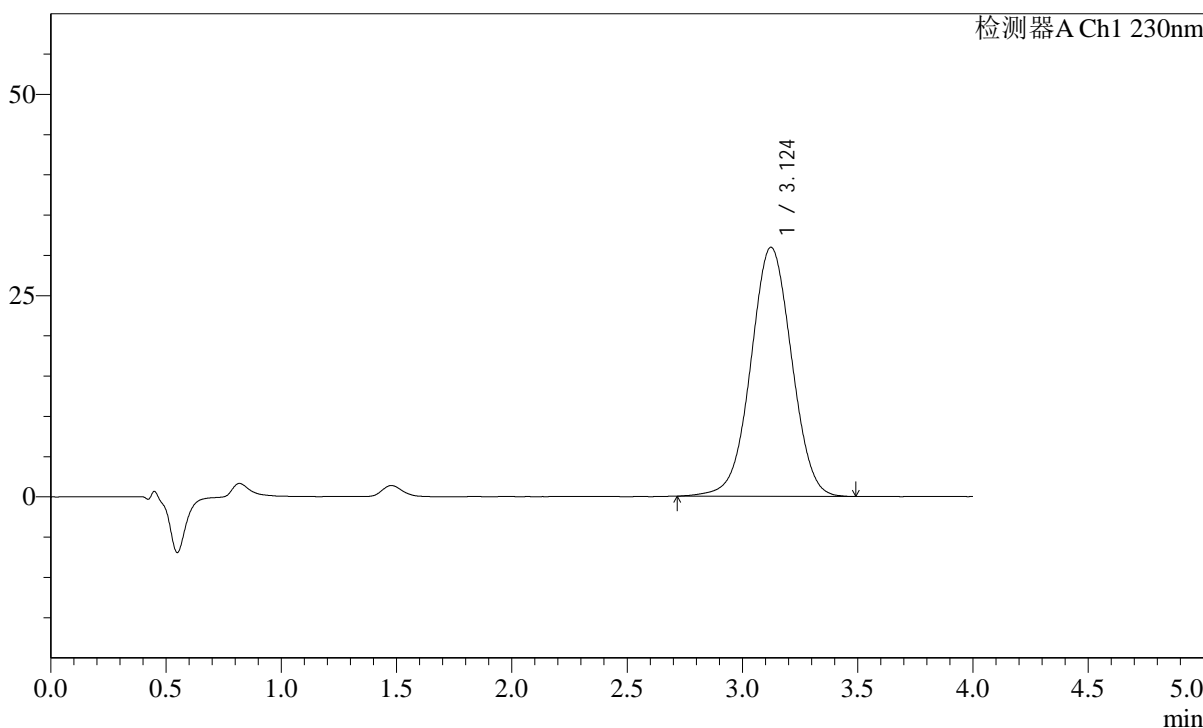
图8 苯磺酸左氨氯地平替米沙坦片溶出度测定中间条件9月HPLC图谱  
 自制品(2024050921批)-pH7.5介质-浆法-75转-片1  
 供试品溶液-2

<样品信息>

色谱柱: XB-C18(50mm*4.6mm,5μm)	流速: 1.5ml/min
柱温: 30°C	波长: 230nm
数据文件名: RC\$SMF-2092 - 10-12/10-688-2 - zzp-zjtj9y-2024050921p-rcd-pH7.5jz-jf75z-p2-1.lcd	
方法文件名: RC\$SMF-2092 - tmst-rcd-FX259.lcm	
批处理文件名: RC\$SMF-2092 - 20250228-tmst-rcd-FX259.lcb	
样品瓶号: 1-10	版本号: 6.115
进样体积: 20 μl	实验者: xiexinhui
进样时间: 2025/02/28 12:21:02	处理者: xiexinhui
处理时间(V2): 2025/03/01 08:49:21	
仪器型号: SHIMADZU LC-2050C (FX259)	

<色谱图>

mV



<峰表>

检测器A Ch1 230nm

峰号	保留时间	面积	面积%	高度	理论塔板数(USP)	拖尾因子	分离度(USP)
1	3.124	381274	100.000	30928	1498	1.011	--
总计		381274	100.000	30928			

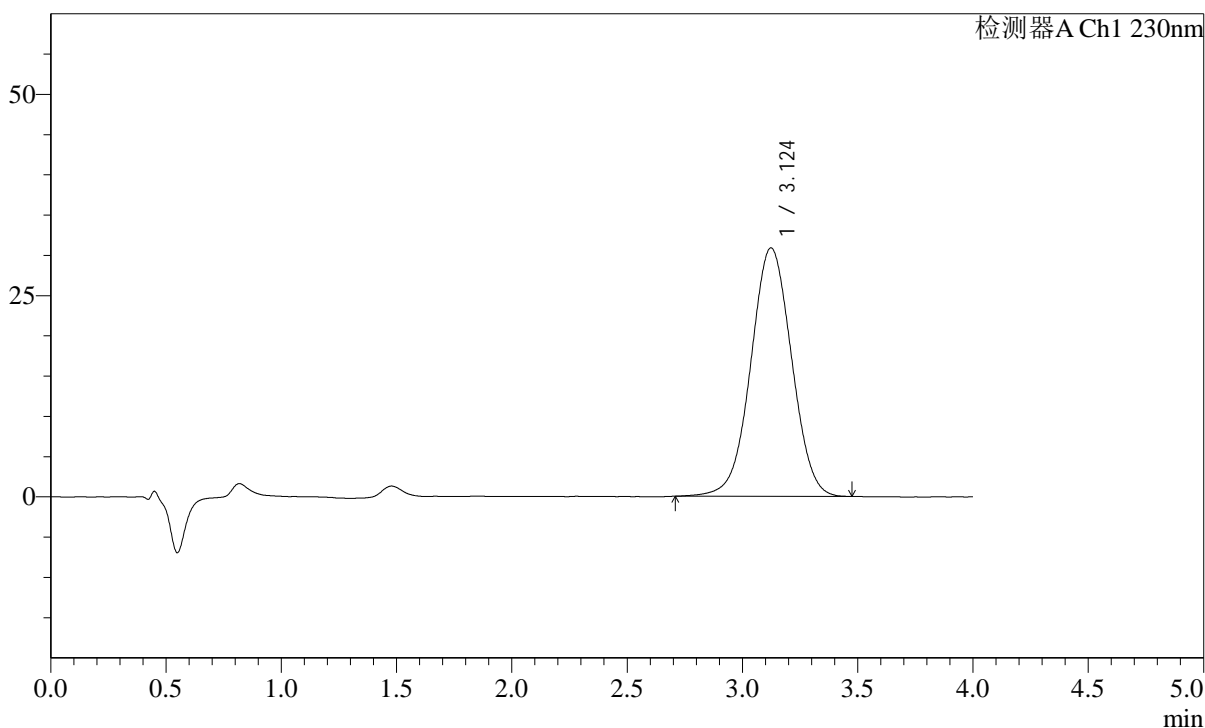
图9 苯磺酸左氨氯地平替米沙坦片溶出度测定中间条件9月HPLC图谱  
自制品(2024050921批)-pH7.5介质-浆法-75转-片2  
供试品溶液-1

<样品信息>

色谱柱: XB-C18(50mm\*4.6mm,5μm)      流速: 1.5ml/min  
 柱温: 30°C      波长: 230nm  
 数据文件名: RC\$SMF-2092 - 10-12/10-689-2 - zzp-zjtj9y-2024050921p-rcd-pH7.5jz-jf75z-p2-2.lcd  
 方法文件名: RC\$SMF-2092 - tmst-rcd-FX259.lcm  
 批处理文件名: RC\$SMF-2092 - 20250228-tmst-rcd-FX259.lcb  
 样品瓶号: 1-10  
 进样体积: 20 μl      版本号: 6.115  
 进样时间: 2025/02/28 12:25:24      实验者: xiexinhui  
 处理时间(V2): 2025/03/01 08:49:24      处理者: xiexinhui  
 仪器型号: SHIMADZU LC-2050C (FX259)

<色谱图>

mV



<峰表>

检测器A Ch1 230nm

峰号	保留时间	面积	面积%	高度	理论塔板数(USP)	拖尾因子	分离度(USP)
1	3.124	380586	100.000	30872	1493	1.012	--
总计		380586	100.000	30872			

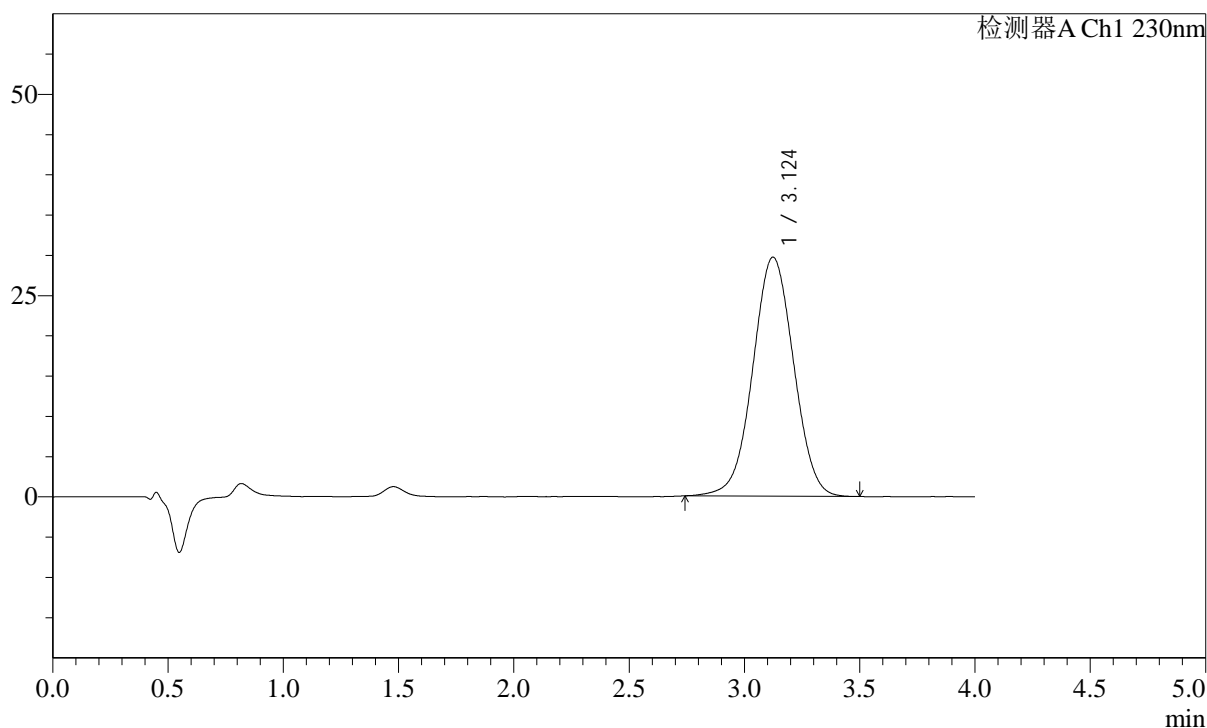
图10 苯磺酸左氨氯地平替米沙坦片溶出度测定中间条件9月HPLC图谱  
 自制品(2024050921批)-pH7.5介质-浆法-75转-片2  
 供试品溶液-2

## &lt;样品信息&gt;

色谱柱: XB-C18(50mm\*4.6mm,5 $\mu$ m) 流速: 1.5ml/min  
 柱温: 30 $^{\circ}$ C 波长: 230nm  
 数据文件名: RC\$SMF-2092 - 10-12/10-690-2 - zzp-zjtj9y-2024050921p-rcd-pH7.5jz-jf75z-p3-1.lcd  
 方法文件名: RC\$SMF-2092 - tmst-rcd-FX259.lcm  
 批处理文件名: RC\$SMF-2092 - 20250228-tmst-rcd-FX259.lcb  
 样品瓶号: 1-19  
 进样体积: 20  $\mu$ l 版本号: 6.115  
 进样时间: 2025/02/28 12:29:47 实验者: xiexinhui  
 处理时间(V2): 2025/03/01 08:49:26 处理者: xiexinhui  
 仪器型号: SHIMADZU LC-2050C (FX259)

## &lt;色谱图&gt;

mV



## &lt;峰表&gt;

检测器A Ch1 230nm

峰号	保留时间	面积	面积%	高度	理论塔板数(USP)	拖尾因子	分离度(USP)
1	3.124	365905	100.000	29691	1489	1.015	--
总计		365905	100.000	29691			

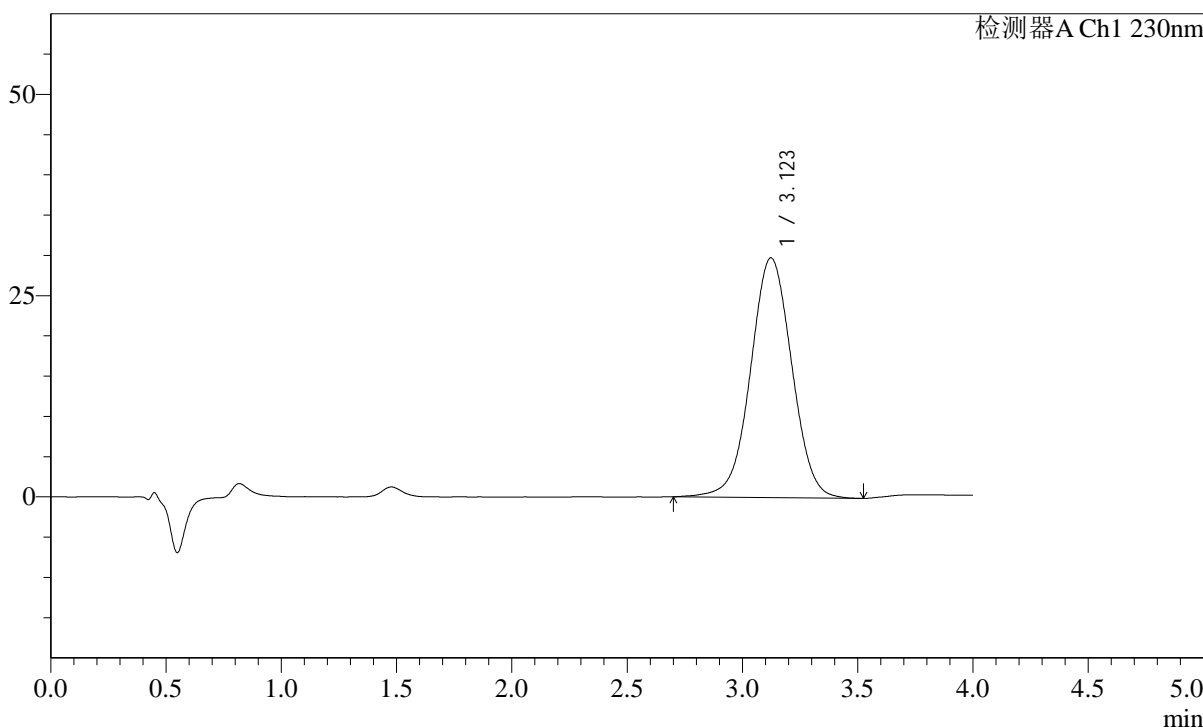
图11 苯磺酸左氨氯地平替米沙坦片溶出度测定中间条件9月HPLC图谱  
 自制品(2024050921批)-pH7.5介质-浆法-75转-片3  
 供试品溶液-1

<样品信息>

色谱柱: XB-C18(50mm\*4.6mm,5μm)      流速: 1.5ml/min  
 柱温: 30°C      波长: 230nm  
 数据文件名: RC\$SMF-2092 - 10-12/10-691-2 - zzp-zjtj9y-2024050921p-rcd-pH7.5jz-jf75z-p3-2.lcd  
 方法文件名: RC\$SMF-2092 - tmst-rcd-FX259.lcm  
 批处理文件名: RC\$SMF-2092 - 20250228-tmst-rcd-FX259.lcb  
 样品瓶号: 1-19  
 进样体积: 20 μl      版本号: 6.115  
 进样时间: 2025/02/28 12:34:11      实验者: xiexinhui  
 处理时间(V2): 2025/03/01 08:49:28      处理者: xiexinhui  
 仪器型号: SHIMADZU LC-2050C (FX259)

<色谱图>

mV



<峰表>

检测器A Ch1 230nm

峰号	保留时间	面积	面积%	高度	理论塔板数(USP)	拖尾因子	分离度(USP)
1	3.123	371198	100.000	29785	1478	1.014	--
总计		371198	100.000	29785			

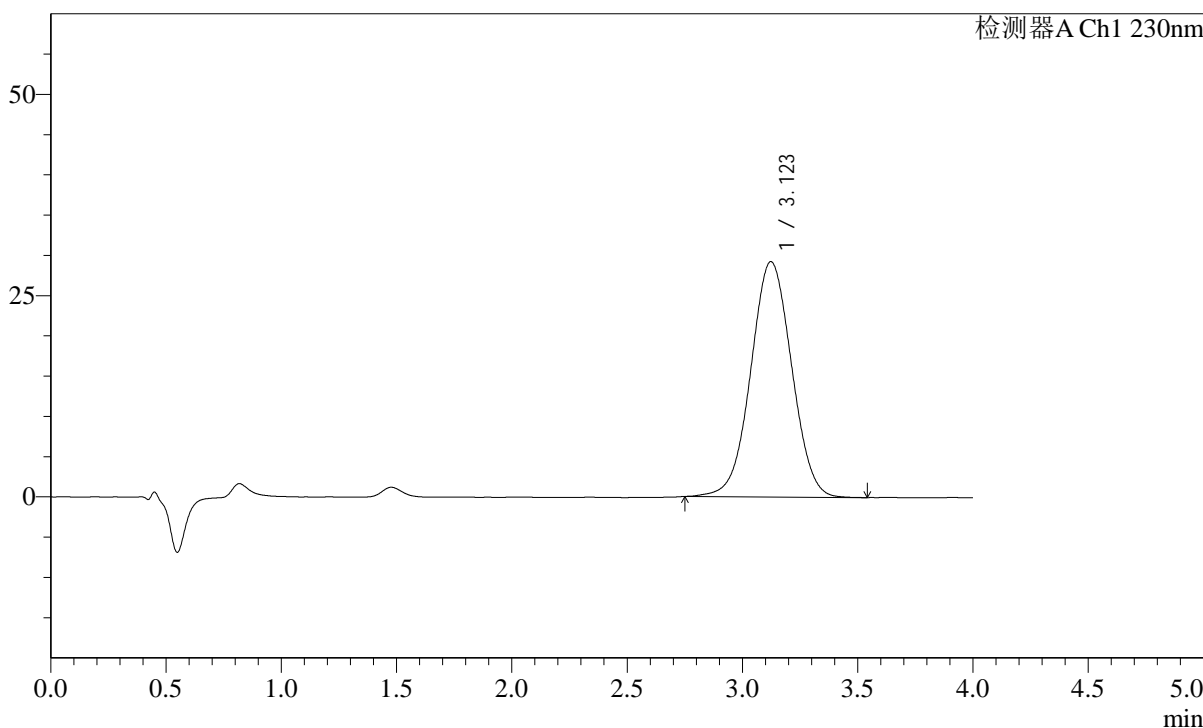
图12 苯磺酸左氨氯地平替米沙坦片溶出度测定中间条件9月HPLC图谱  
 自制品(2024050921批)-pH7.5介质-浆法-75转-片3  
 供试品溶液-2

<样品信息>

色谱柱: XB-C18(50mm\*4.6mm,5μm)      流速: 1.5ml/min  
 柱温: 30°C      波长: 230nm  
 数据文件名: RC\$SMF-2092 - 10-12/10-692-2 - zzp-zjtj9y-2024050921p-rcd-pH7.5jz-jf75z-p4-1.lcd  
 方法文件名: RC\$SMF-2092 - tmst-rcd-FX259.lcm  
 批处理文件名: RC\$SMF-2092 - 20250228-tmst-rcd-FX259.lcb  
 样品瓶号: 1-28  
 进样体积: 20 μl      版本号: 6.115  
 进样时间: 2025/02/28 12:38:33      实验者: xiexinhui  
 处理时间(V2): 2025/03/01 08:49:30      处理者: xiexinhui  
 仪器型号: SHIMADZU LC-2050C (FX259)

<色谱图>

mV



<峰表>

检测器A Ch1 230nm

峰号	保留时间	面积	面积%	高度	理论塔板数(USP)	拖尾因子	分离度(USP)
1	3.123	360739	100.000	29240	1489	1.018	--
总计		360739	100.000	29240			

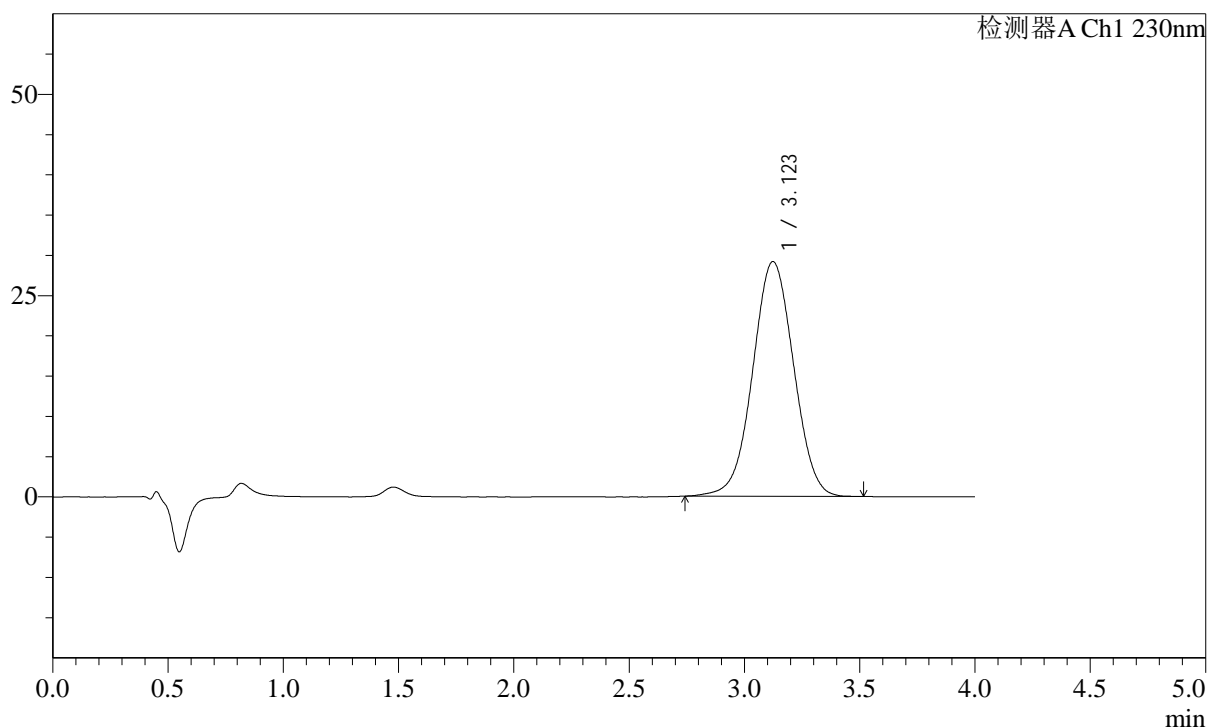
图13 苯磺酸左氨氯地平替米沙坦片溶出度测定中间条件9月HPLC图谱  
 自制品(2024050921批)-pH7.5介质-浆法-75转-片4  
 供试品溶液-1

## &lt;样品信息&gt;

色谱柱: XB-C18(50mm\*4.6mm,5 $\mu$ m) 流速: 1.5ml/min  
 柱温: 30 $^{\circ}$ C 波长: 230nm  
 数据文件名: RC\$SMF-2092 - 10-12/10-693-2 - zzp-zjtj9y-2024050921p-rcd-pH7.5jz-jf75z-p4-2.lcd  
 方法文件名: RC\$SMF-2092 - tmst-rcd-FX259.lcm  
 批处理文件名: RC\$SMF-2092 - 20250228-tmst-rcd-FX259.lcb  
 样品瓶号: 1-28  
 进样体积: 20  $\mu$ l 版本号: 6.115  
 进样时间: 2025/02/28 12:42:56 实验者: xiexinhui  
 处理时间(V2): 2025/03/01 08:49:33 处理者: xiexinhui  
 仪器型号: SHIMADZU LC-2050C (FX259)

## &lt;色谱图&gt;

mV



## &lt;峰表&gt;

检测器A Ch1 230nm

峰号	保留时间	面积	面积%	高度	理论塔板数(USP)	拖尾因子	分离度(USP)
1	3.123	360691	100.000	29166	1481	1.016	--
总计		360691	100.000	29166			

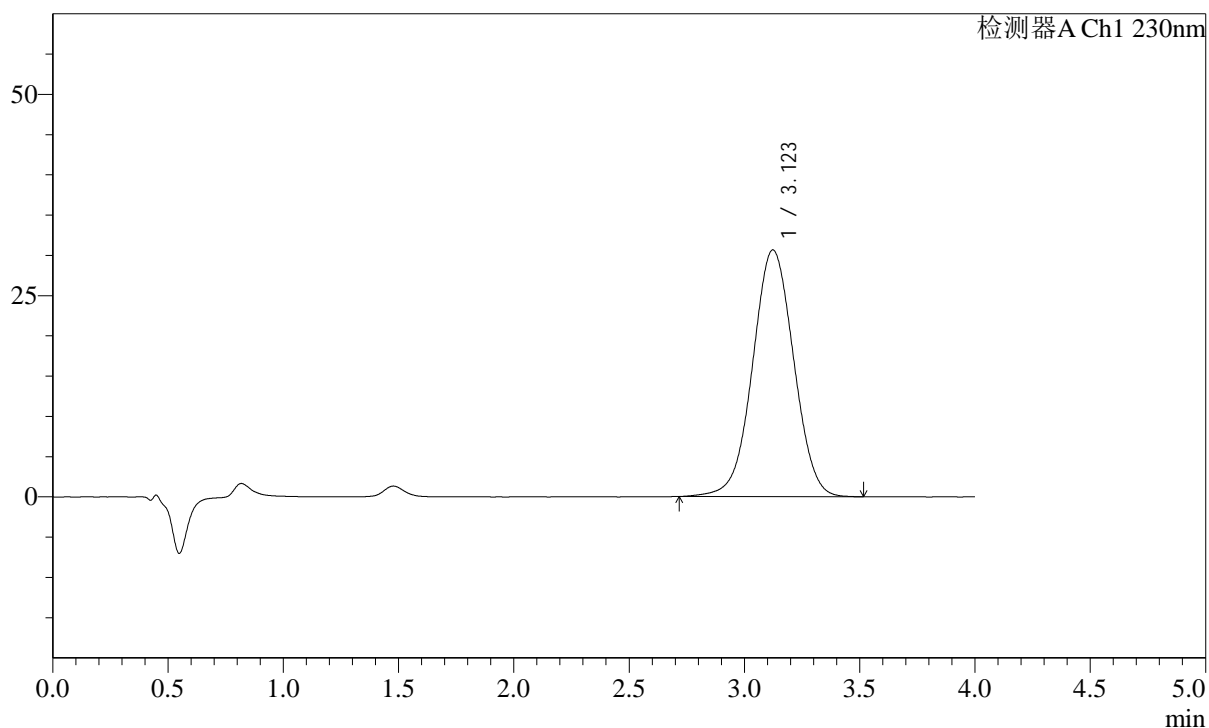
图14 苯磺酸左氨氯地平替米沙坦片溶出度测定中间条件9月HPLC图谱  
 自制品(2024050921批)-pH7.5介质-浆法-75转-片4  
 供试品溶液-2

## &lt;样品信息&gt;

色谱柱: XB-C18(50mm\*4.6mm,5 $\mu$ m) 流速: 1.5ml/min  
 柱温: 30 $^{\circ}$ C 波长: 230nm  
 数据文件名: RC\$SMF-2092 - 10-12/10-694-2 - zzp-zjtj9y-2024050921p-rcd-pH7.5jz-jf75z-p5-1.lcd  
 方法文件名: RC\$SMF-2092 - tmst-rcd-FX259.lcm  
 批处理文件名: RC\$SMF-2092 - 20250228-tmst-rcd-FX259.lcb  
 样品瓶号: 1-37  
 进样体积: 20  $\mu$ l 版本号: 6.115  
 进样时间: 2025/02/28 12:47:19 实验者: xiexinhui  
 处理时间(V2): 2025/03/01 08:49:35 处理者: xiexinhui  
 仪器型号: SHIMADZU LC-2050C (FX259)

## &lt;色谱图&gt;

mV



## &lt;峰表&gt;

检测器A Ch1 230nm

峰号	保留时间	面积	面积%	高度	理论塔板数(USP)	拖尾因子	分离度(USP)
1	3.123	380077	100.000	30641	1481	1.013	--
总计		380077	100.000	30641			

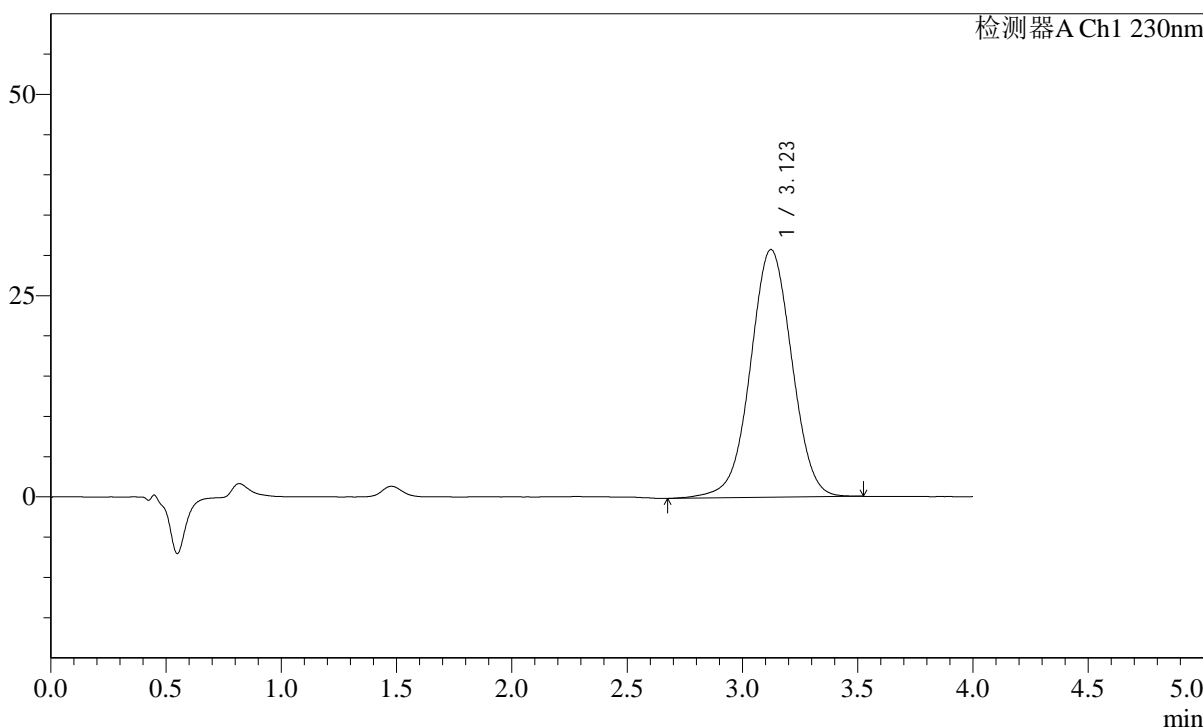
图15 苯磺酸左氨氯地平替米沙坦片溶出度测定中间条件9月HPLC图谱  
 自制品(2024050921批)-pH7.5介质-浆法-75转-片5  
 供试品溶液-1

<样品信息>

色谱柱: XB-C18(50mm\*4.6mm,5μm)      流速: 1.5ml/min  
 柱温: 30°C      波长: 230nm  
 数据文件名: RC\$SMF-2092 - 10-12/10-695-2 - zzp-zjtj9y-2024050921p-rcd-pH7.5jz-jf75z-p5-2.lcd  
 方法文件名: RC\$SMF-2092 - tmst-rcd-FX259.lcm  
 批处理文件名: RC\$SMF-2092 - 20250228-tmst-rcd-FX259.lcb  
 样品瓶号: 1-37  
 进样体积: 20 μl      版本号: 6.115  
 进样时间: 2025/02/28 12:51:43      实验者: xiexinhui  
 处理时间(V2): 2025/03/01 08:49:37      处理者: xiexinhui  
 仪器型号: SHIMADZU LC-2050C (FX259)

<色谱图>

mV



<峰表>

检测器A Ch1 230nm

峰号	保留时间	面积	面积%	高度	理论塔板数(USP)	拖尾因子	分离度(USP)
1	3.123	385728	100.000	30773	1465	1.004	--
总计		385728	100.000	30773			

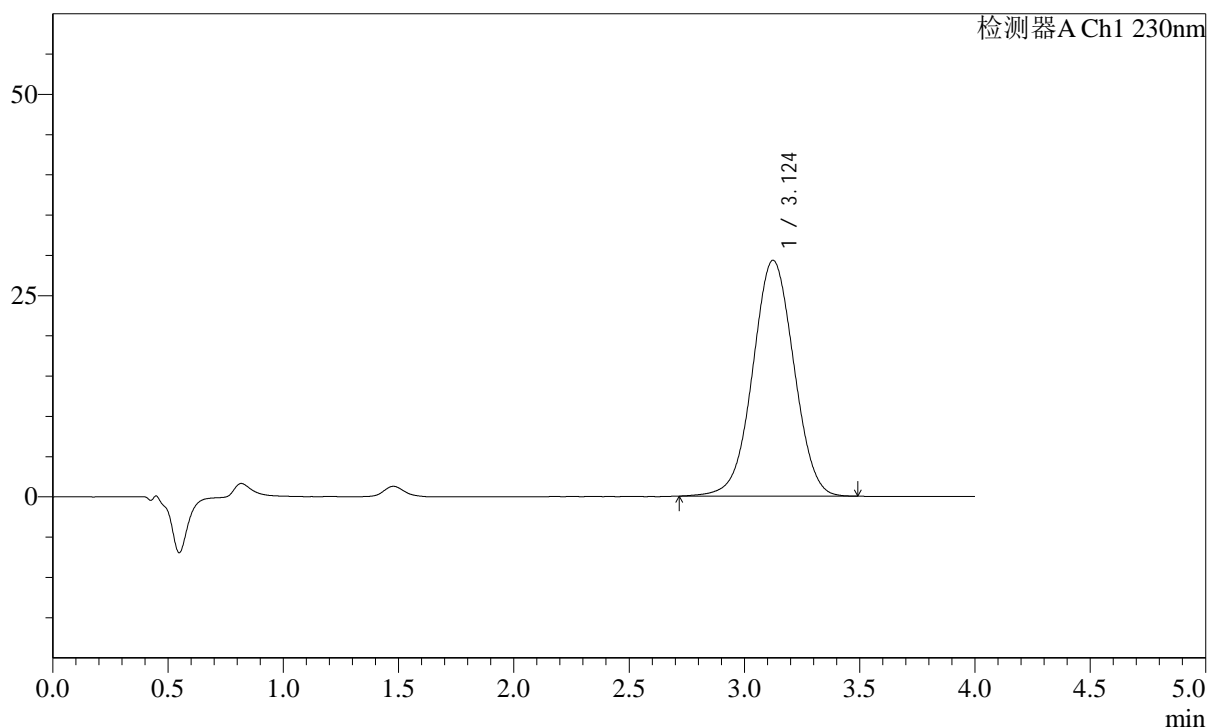
图16 苯磺酸左氨氯地平替米沙坦片溶出度测定中间条件9月HPLC图谱  
 自制品(2024050921批)-pH7.5介质-浆法-75转-片5  
 供试品溶液-2

## &lt;样品信息&gt;

色谱柱: XB-C18(50mm\*4.6mm,5 $\mu$ m) 流速: 1.5ml/min  
 柱温: 30 $^{\circ}$ C 波长: 230nm  
 数据文件名: RC\$SMF-2092 - 10-12/10-696-2 - zzp-zjtj9y-2024050921p-rcd-pH7.5jz-jf75z-p6-1.lcd  
 方法文件名: RC\$SMF-2092 - tmst-rcd-FX259.lcm  
 批处理文件名: RC\$SMF-2092 - 20250228-tmst-rcd-FX259.lcb  
 样品瓶号: 1-46  
 进样体积: 20  $\mu$ l 版本号: 6.115  
 进样时间: 2025/02/28 12:56:04 实验者: xiexinhui  
 处理时间(V2): 2025/03/01 08:49:39 处理者: xiexinhui  
 仪器型号: SHIMADZU LC-2050C (FX259)

## &lt;色谱图&gt;

mV



## &lt;峰表&gt;

检测器A Ch1 230nm

峰号	保留时间	面积	面积%	高度	理论塔板数(USP)	拖尾因子	分离度(USP)
1	3.124	363955	100.000	29296	1470	1.013	--
总计		363955	100.000	29296			

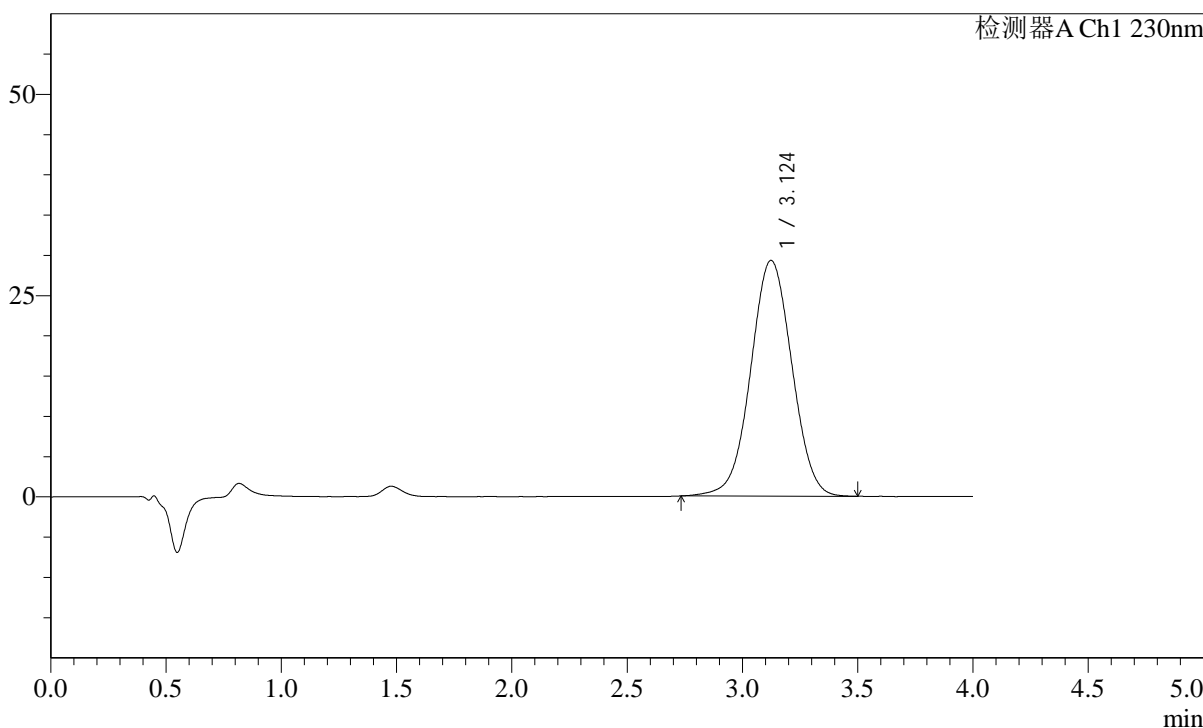
图17 苯磺酸左氨氯地平替米沙坦片溶出度测定中间条件9月HPLC图谱  
 自制品(2024050921批)-pH7.5介质-浆法-75转-片6  
 供试品溶液-1

<样品信息>

色谱柱: XB-C18(50mm\*4.6mm,5μm)      流速: 1.5ml/min  
 柱温: 30°C      波长: 230nm  
 数据文件名: RC\$SMF-2092 - 10-12/10-697-2 - zzp-zjtj9y-2024050921p-rcd-pH7.5jz-jf75z-p6-2.lcd  
 方法文件名: RC\$SMF-2092 - tmst-rcd-FX259.lcm  
 批处理文件名: RC\$SMF-2092 - 20250228-tmst-rcd-FX259.lcb  
 样品瓶号: 1-46  
 进样体积: 20 μl      版本号: 6.115  
 进样时间: 2025/02/28 13:00:27      实验者: xiexinhui  
 处理时间(V2): 2025/03/01 08:49:42      处理者: xiexinhui  
 仪器型号: SHIMADZU LC-2050C (FX259)

<色谱图>

mV



<峰表>

检测器A Ch1 230nm

峰号	保留时间	面积	面积%	高度	理论塔板数(USP)	拖尾因子	分离度(USP)
1	3.124	364415	100.000	29278	1471	1.017	--
总计		364415	100.000	29278			

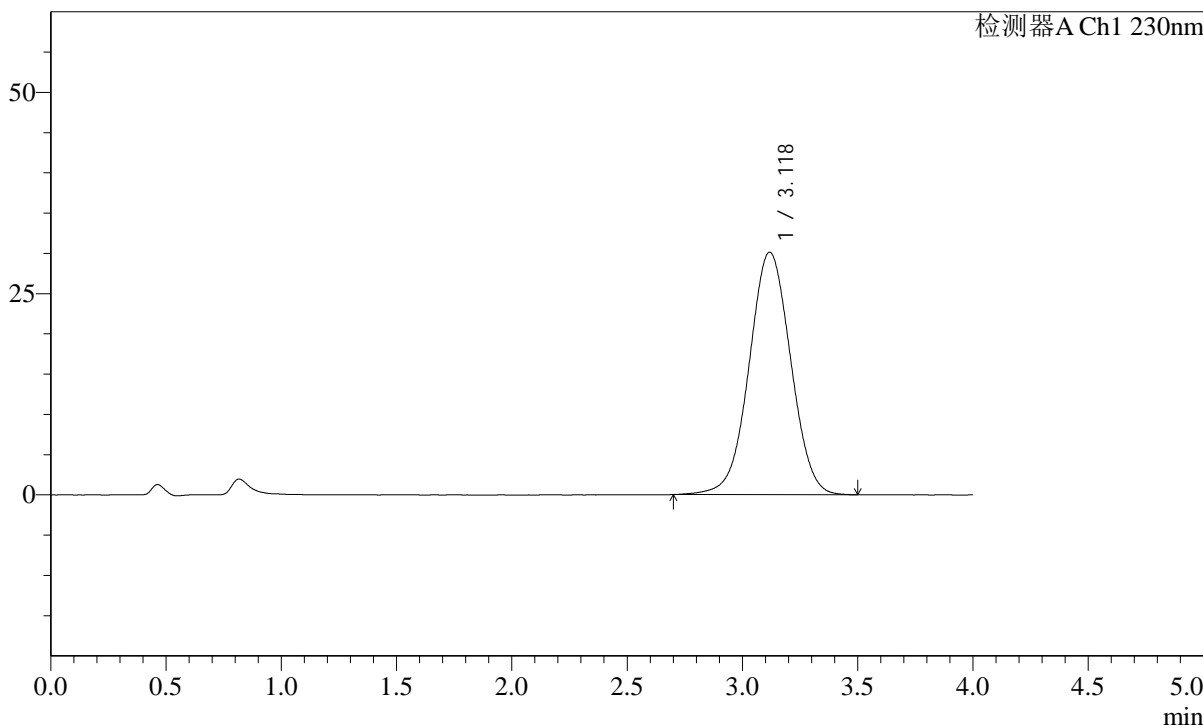
图18 苯磺酸左氨氯地平替米沙坦片溶出度测定中间条件9月HPLC图谱  
 自制品(2024050921批)-pH7.5介质-浆法-75转-片6  
 供试品溶液-2

<样品信息>

色谱柱: XB-C18(50mm\*4.6mm,5μm)      流速: 1.5ml/min  
 柱温: 30°C      波长: 230nm  
 数据文件名: RC\$SMF-2092 - 10-12/10-698-2 - zzp-zjtj9y-rcd-pH7.5jz-jf75z-dz2-1.lcd  
 方法文件名: RC\$SMF-2092 - tmst-rcd-FX259.lcm  
 批处理文件名: RC\$SMF-2092 - 20250228-tmst-rcd-FX259.lcb  
 样品瓶号: 1-27  
 进样体积: 20 μl      版本号: 6.115  
 进样时间: 2025/02/28 13:04:51      实验者: xiexinhui  
 处理时间(V2): 2025/03/01 08:49:44      处理者: xiexinhui  
 仪器型号: SHIMADZU LC-2050C (FX259)

<色谱图>

mV



<峰表>

检测器A Ch1 230nm

峰号	保留时间	面积	面积%	高度	理论塔板数(USP)	拖尾因子	分离度(USP)
1	3.118	378134	100.000	30091	1441	1.013	--
总计		378134	100.000	30091			

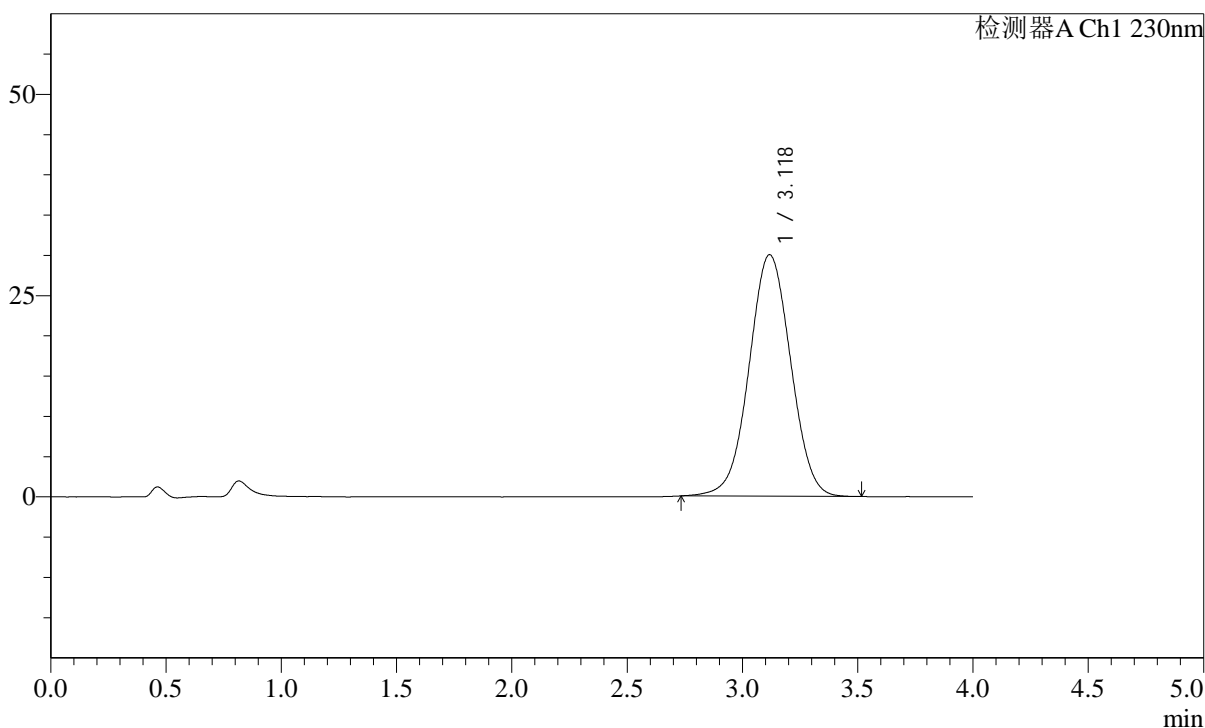
图19 苯磺酸左氨氯地平替米沙坦片溶出度测定中间条件9月HPLC图谱  
自制品-pH7.5介质-浆法-75转  
对照品溶液-2-1

<样品信息>

色谱柱: XB-C18(50mm\*4.6mm,5 $\mu$ m)      流速: 1.5ml/min  
 柱温: 30 $^{\circ}$ C      波长: 230nm  
 数据文件名: RC\$SMF-2092 - 10-12/10-699-2 - zzp-zjtj9y-rcd-pH7.5jz-jf75z-dz2-2.lcd  
 方法文件名: RC\$SMF-2092 - tmst-rcd-FX259.lcm  
 批处理文件名: RC\$SMF-2092 - 20250228-tmst-rcd-FX259.lcb  
 样品瓶号: 1-27  
 进样体积: 20  $\mu$ l      版本号: 6.115  
 进样时间: 2025/02/28 13:09:16      实验者: xiexinhui  
 处理时间(V2): 2025/03/01 08:49:46      处理者: xiexinhui  
 仪器型号: SHIMADZU LC-2050C (FX259)

<色谱图>

mV



<峰表>

检测器A Ch1 230nm

峰号	保留时间	面积	面积%	高度	理论塔板数(USP)	拖尾因子	分离度(USP)
1	3.118	376812	100.000	29973	1433	1.016	--
总计		376812	100.000	29973			

图20 苯磺酸左氨氯地平替米沙坦片溶出度测定中间条件9月HPLC图谱  
自制品-pH7.5介质-浆法-75转  
对照品溶液-2-2