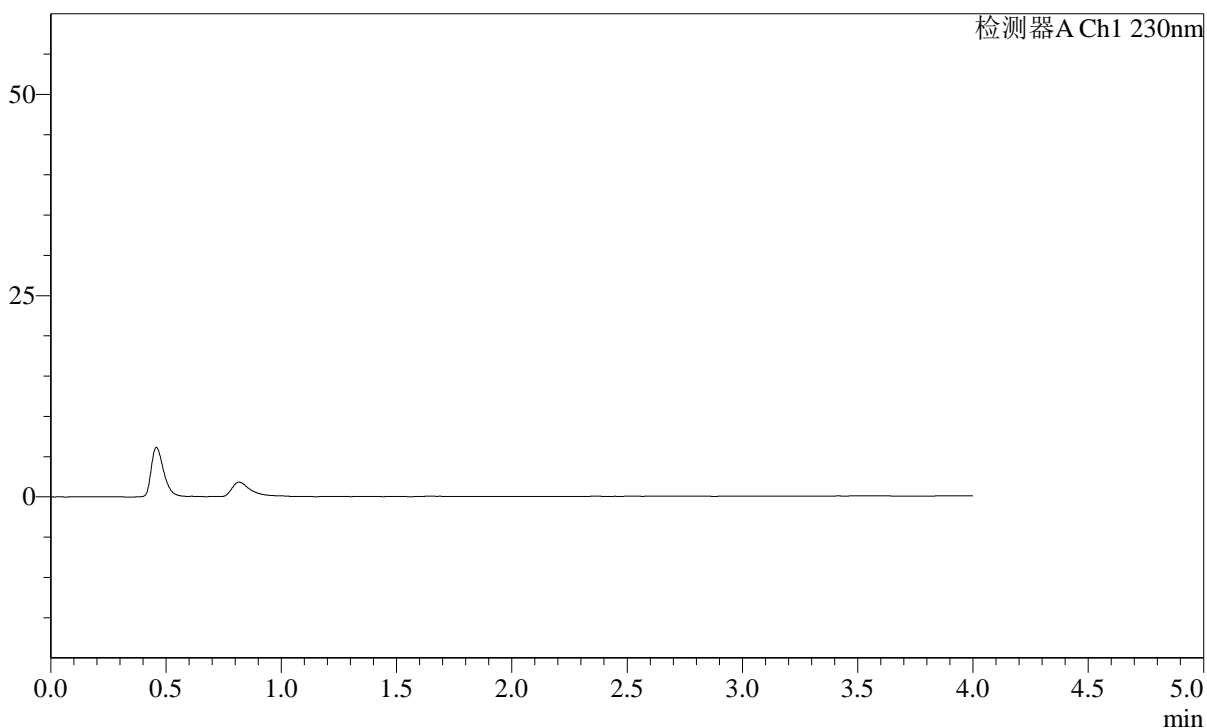


<样品信息>

色谱柱: XB-C18(50mm*4.6mm,5 μ m) 流速: 1.5ml/min
柱温: 30 $^{\circ}$ C 波长: 230nm
数据文件名: RC\$SMF-2092 - 10-12/10-680-2 - zzp-zjtj9y-rcd-pH7.5jz-jf75z-rj.lcd
方法文件名: RC\$SMF-2092 - tmst-rcd-FX259.lcm
批处理文件名: RC\$SMF-2092 - 20250228-tmst-rcd-FX259.lcb
样品瓶号: 1-9
进样体积: 20 μ l 版本号: 6.115
进样时间: 2025/02/28 11:45:48 实验者: xiexinhui
处理时间(V2): 2025/03/01 08:49:02 处理者: xiexinhui
仪器型号: SHIMADZU LC-2050C (FX259)

<色谱图>

mV



<峰表>

检测器A Ch1 230nm

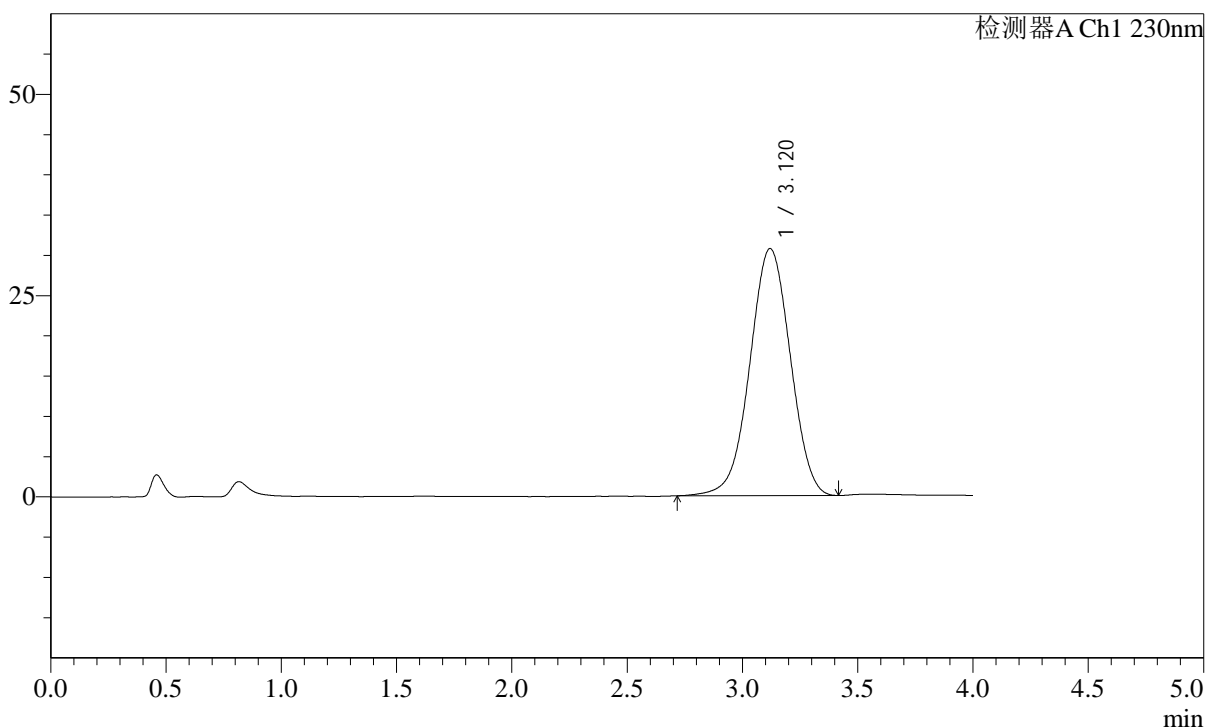
| 峰号 | 保留时间 | 面积 | 面积% | 高度 | 理论塔板数(USP) | 拖尾因子 | 分离度(USP) |
|----|------|----|-----|----|------------|------|----------|
| 总计 | | | | | | | |

<样品信息>

色谱柱: XB-C18(50mm*4.6mm,5 μ m) 流速: 1.5ml/min
 柱温: 30 $^{\circ}$ C 波长: 230nm
 数据文件名: RC\$SMF-2092 - 10-12/10-681-2 - zzp-zjtj9y-rcd-pH7.5jz-jf75z-dz1-1.lcd
 方法文件名: RC\$SMF-2092 - tmst-rcd-FX259.lcm
 批处理文件名: RC\$SMF-2092 - 20250228-tmst-rcd-FX259.lcb
 样品瓶号: 1-18
 进样体积: 20 μ l 版本号: 6.115
 进样时间: 2025/02/28 11:50:13 实验者: xiexinhui
 处理时间(V2): 2025/03/01 08:49:06 处理者: xiexinhui
 仪器型号: SHIMADZU LC-2050C (FX259)

<色谱图>

mV



<峰表>

检测器A Ch1 230nm

| 峰号 | 保留时间 | 面积 | 面积% | 高度 | 理论塔板数(USP) | 拖尾因子 | 分离度(USP) |
|----|-------|--------|---------|-------|------------|-------|----------|
| 1 | 3.120 | 374856 | 100.000 | 30680 | 1506 | 0.994 | -- |
| 总计 | | 374856 | 100.000 | 30680 | | | |



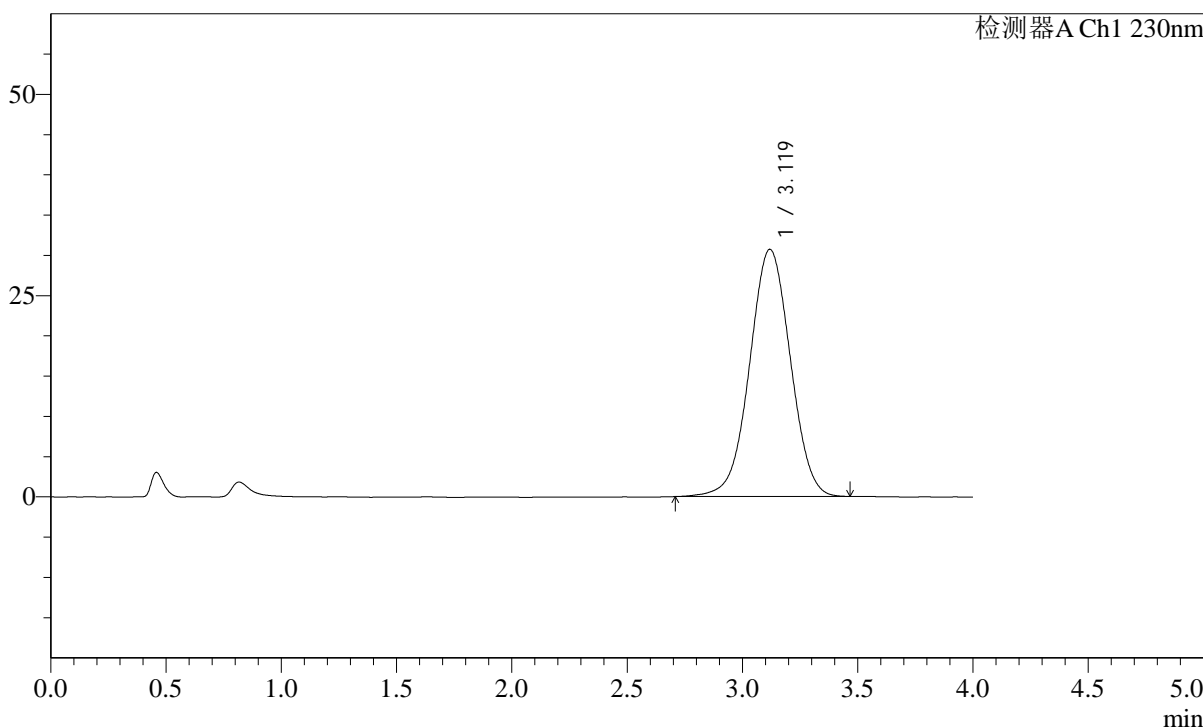
SMF-2092

<样品信息>

色谱柱: XB-C18(50mm*4.6mm,5μm) 流速: 1.5ml/min
 柱温: 30°C 波长: 230nm
 数据文件名: RC\$SMF-2092 - 10-12/10-682-2 - zzp-zjtj9y-rcd-pH7.5jz-jf75z-dz1-2.lcd
 方法文件名: RC\$SMF-2092 - tmst-rcd-FX259.lcm
 批处理文件名: RC\$SMF-2092 - 20250228-tmst-rcd-FX259.lcb
 样品瓶号: 1-18
 进样体积: 20 μl 版本号: 6.115
 进样时间: 2025/02/28 11:54:36 实验者: xiexinhui
 处理时间(V2): 2025/03/01 08:49:08 处理者: xiexinhui
 仪器型号: SHIMADZU LC-2050C (FX259)

<色谱图>

mV



<峰表>

检测器A Ch1 230nm

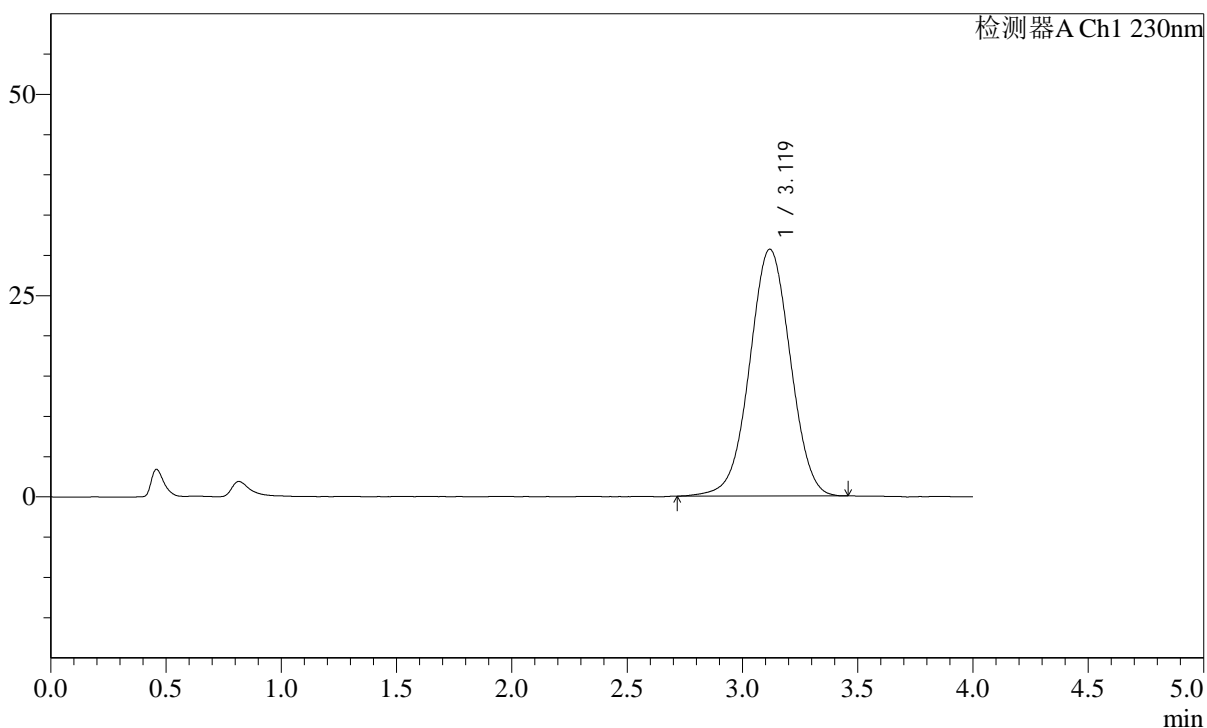
| 峰号 | 保留时间 | 面积 | 面积% | 高度 | 理论塔板数(USP) | 拖尾因子 | 分离度(USP) |
|----|-------|--------|---------|-------|------------|-------|----------|
| 1 | 3.119 | 377752 | 100.000 | 30692 | 1499 | 1.007 | -- |
| 总计 | | 377752 | 100.000 | 30692 | | | |

<样品信息>

色谱柱: XB-C18(50mm*4.6mm,5 μ m) 流速: 1.5ml/min
 柱温: 30 $^{\circ}$ C 波长: 230nm
 数据文件名: RC\$SMF-2092 - 10-12/10-683-2 - zzp-zjtj9y-rcd-pH7.5jz-jf75z-dz1-3.lcd
 方法文件名: RC\$SMF-2092 - tmst-rcd-FX259.lcm
 批处理文件名: RC\$SMF-2092 - 20250228-tmst-rcd-FX259.lcb
 样品瓶号: 1-18
 进样体积: 20 μ l 版本号: 6.115
 进样时间: 2025/02/28 11:59:00 实验者: xiexinhui
 处理时间(V2): 2025/03/01 08:49:10 处理者: xiexinhui
 仪器型号: SHIMADZU LC-2050C (FX259)

<色谱图>

mV



<峰表>

检测器A Ch1 230nm

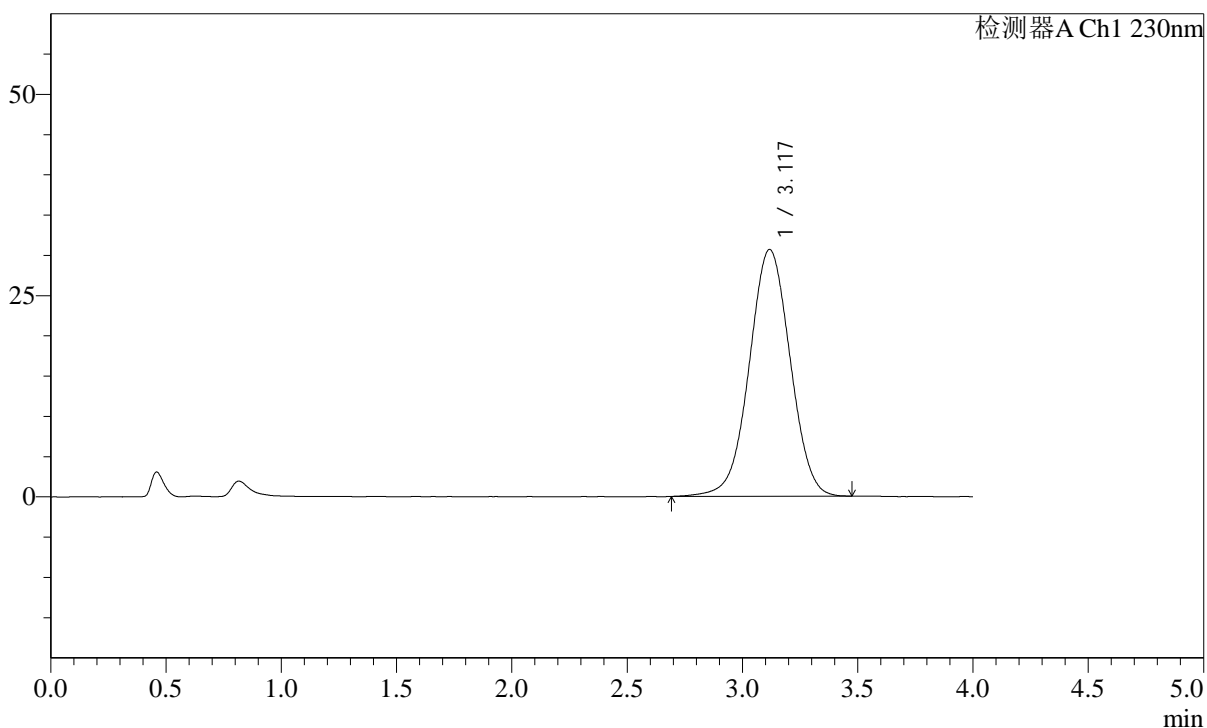
| 峰号 | 保留时间 | 面积 | 面积% | 高度 | 理论塔板数(USP) | 拖尾因子 | 分离度(USP) |
|----|-------|--------|---------|-------|------------|-------|----------|
| 1 | 3.119 | 376819 | 100.000 | 30631 | 1500 | 1.006 | -- |
| 总计 | | 376819 | 100.000 | 30631 | | | |

<样品信息>

色谱柱: XB-C18(50mm*4.6mm,5 μ m) 流速: 1.5ml/min
柱温: 30 $^{\circ}$ C 波长: 230nm
数据文件名: RC\$SMF-2092 - 10-12/10-684-2 - zzp-zjtj9y-rcd-pH7.5jz-jf75z-dz1-4.lcd
方法文件名: RC\$SMF-2092 - tmst-rcd-FX259.lcm
批处理文件名: RC\$SMF-2092 - 20250228-tmst-rcd-FX259.lcb
样品瓶号: 1-18
进样体积: 20 μ l 版本号: 6.115
进样时间: 2025/02/28 12:03:24 实验者: xiexinhui
处理时间(V2): 2025/03/01 08:49:13 处理者: xiexinhui
仪器型号: SHIMADZU LC-2050C (FX259)

<色谱图>

mV



<峰表>

检测器A Ch1 230nm

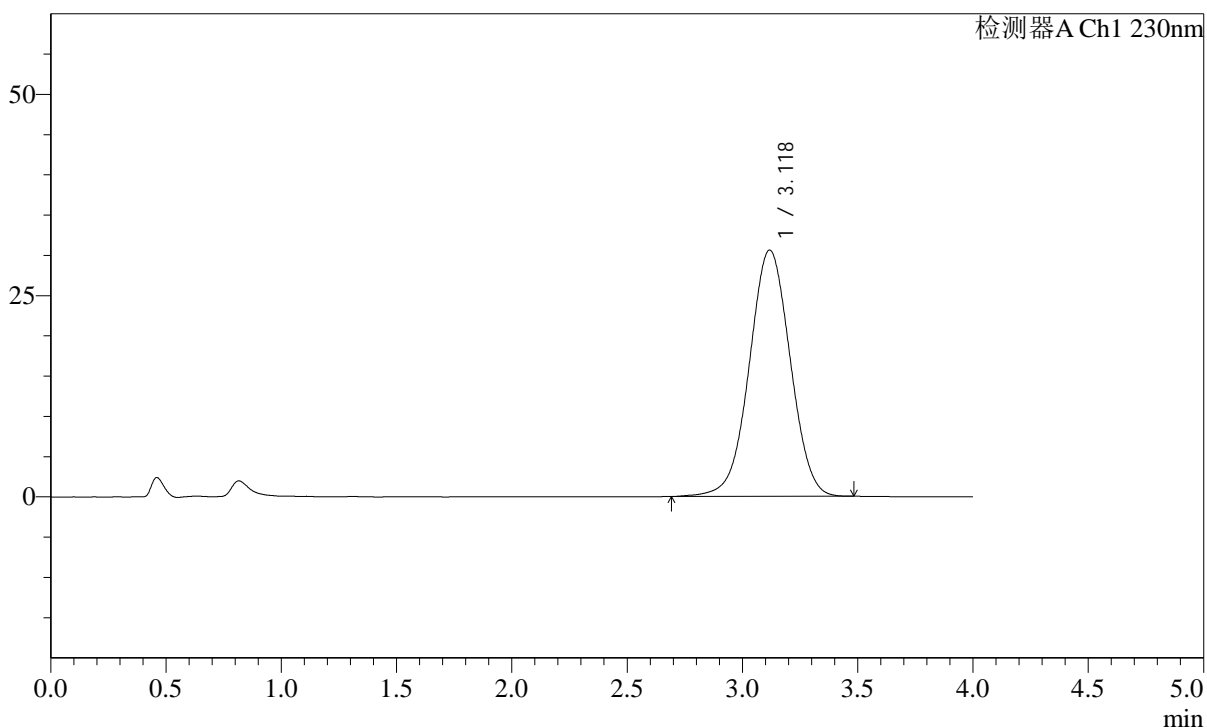
| 峰号 | 保留时间 | 面积 | 面积% | 高度 | 理论塔板数(USP) | 拖尾因子 | 分离度(USP) |
|----|-------|--------|---------|-------|------------|-------|----------|
| 1 | 3.117 | 378707 | 100.000 | 30618 | 1485 | 1.007 | -- |
| 总计 | | 378707 | 100.000 | 30618 | | | |

<样品信息>

色谱柱: XB-C18(50mm*4.6mm,5 μ m) 流速: 1.5ml/min
柱温: 30 $^{\circ}$ C 波长: 230nm
数据文件名: RC\$SMF-2092 - 10-12/10-685-2 - zzp-zjtj9y-rcd-pH7.5jz-jf75z-dz1-5.lcd
方法文件名: RC\$SMF-2092 - tmst-rcd-FX259.lcm
批处理文件名: RC\$SMF-2092 - 20250228-tmst-rcd-FX259.lcb
样品瓶号: 1-18
进样体积: 20 μ l 版本号: 6.115
进样时间: 2025/02/28 12:07:49 实验者: xiexinhui
处理时间(V2): 2025/03/01 08:49:15 处理者: xiexinhui
仪器型号: SHIMADZU LC-2050C (FX259)

<色谱图>

mV



<峰表>

检测器A Ch1 230nm

| 峰号 | 保留时间 | 面积 | 面积% | 高度 | 理论塔板数(USP) | 拖尾因子 | 分离度(USP) |
|----|-------|--------|---------|-------|------------|-------|----------|
| 1 | 3.118 | 378081 | 100.000 | 30564 | 1486 | 1.006 | -- |
| 总计 | | 378081 | 100.000 | 30564 | | | |



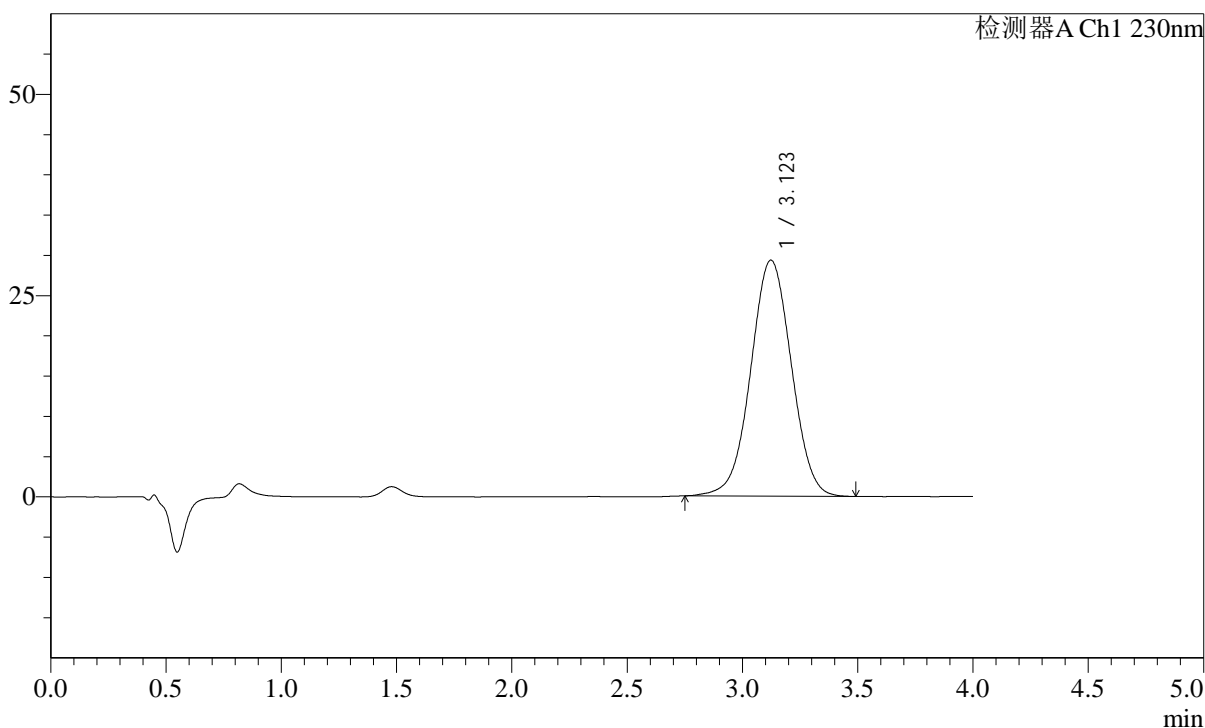
SMF-2092

<样品信息>

色谱柱: XB-C18(50mm*4.6mm,5μm) 流速: 1.5ml/min
 柱温: 30°C 波长: 230nm
 数据文件名: RC\$SMF-2092 - 10-12/10-686-2 - zzp-zjtj9y-2024050921p-rcd-pH7.5jz-jf75z-p1-1.lcd
 方法文件名: RC\$SMF-2092 - tmst-rcd-FX259.lcm
 批处理文件名: RC\$SMF-2092 - 20250228-tmst-rcd-FX259.lcb
 样品瓶号: 1-1
 进样体积: 20 μl 版本号: 6.115
 进样时间: 2025/02/28 12:12:13 实验者: xiexinhui
 处理时间(V2): 2025/03/01 08:49:17 处理者: xiexinhui
 仪器型号: SHIMADZU LC-2050C (FX259)

<色谱图>

mV



<峰表>

检测器A Ch1 230nm

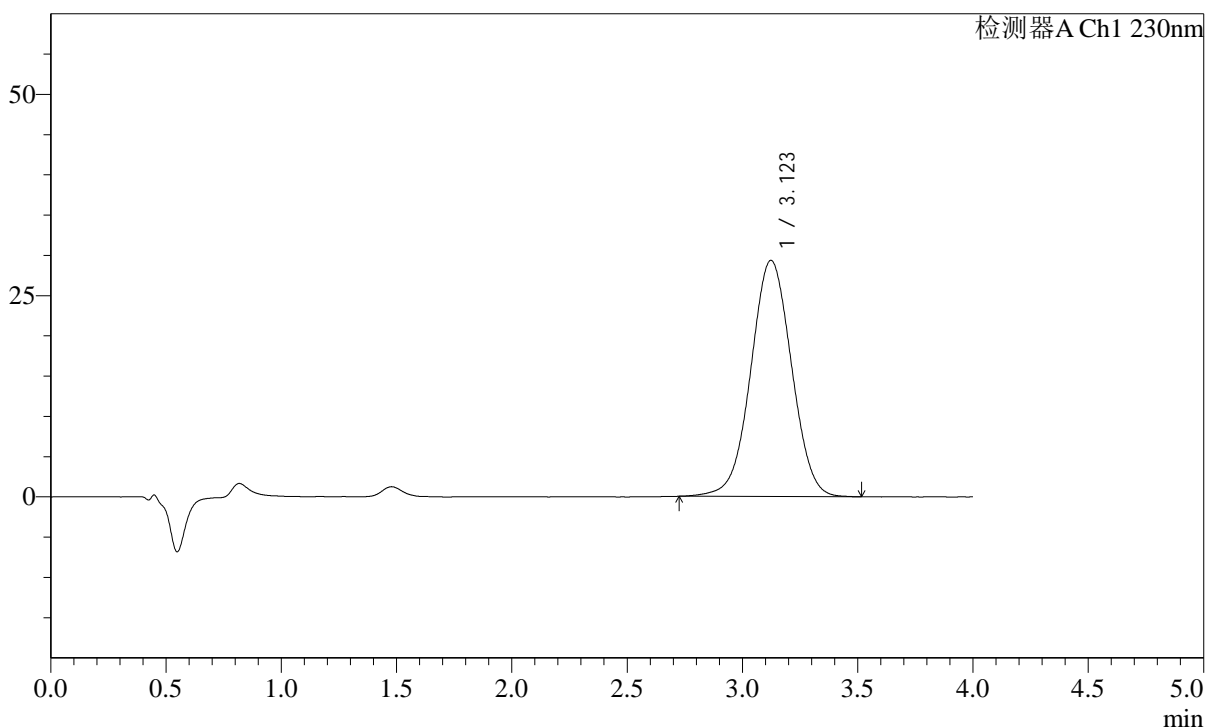
| 峰号 | 保留时间 | 面积 | 面积% | 高度 | 理论塔板数(USP) | 拖尾因子 | 分离度(USP) |
|----|-------|--------|---------|-------|------------|-------|----------|
| 1 | 3.123 | 359548 | 100.000 | 29312 | 1510 | 1.012 | -- |
| 总计 | | 359548 | 100.000 | 29312 | | | |

<样品信息>

色谱柱: XB-C18(50mm*4.6mm,5 μ m) 流速: 1.5ml/min
柱温: 30 $^{\circ}$ C 波长: 230nm
数据文件名: RC\$SMF-2092 - 10-12/10-687-2 - zzp-zjtj9y-2024050921p-rcd-pH7.5jz-jf75z-p1-2.lcd
方法文件名: RC\$SMF-2092 - tmst-rcd-FX259.lcm
批处理文件名: RC\$SMF-2092 - 20250228-tmst-rcd-FX259.lcb
样品瓶号: 1-1
进样体积: 20 μ l 版本号: 6.115
进样时间: 2025/02/28 12:16:37 实验者: xiexinhui
处理时间(V2): 2025/03/01 08:49:19 处理者: xiexinhui
仪器型号: SHIMADZU LC-2050C (FX259)

<色谱图>

mV



<峰表>

检测器A Ch1 230nm

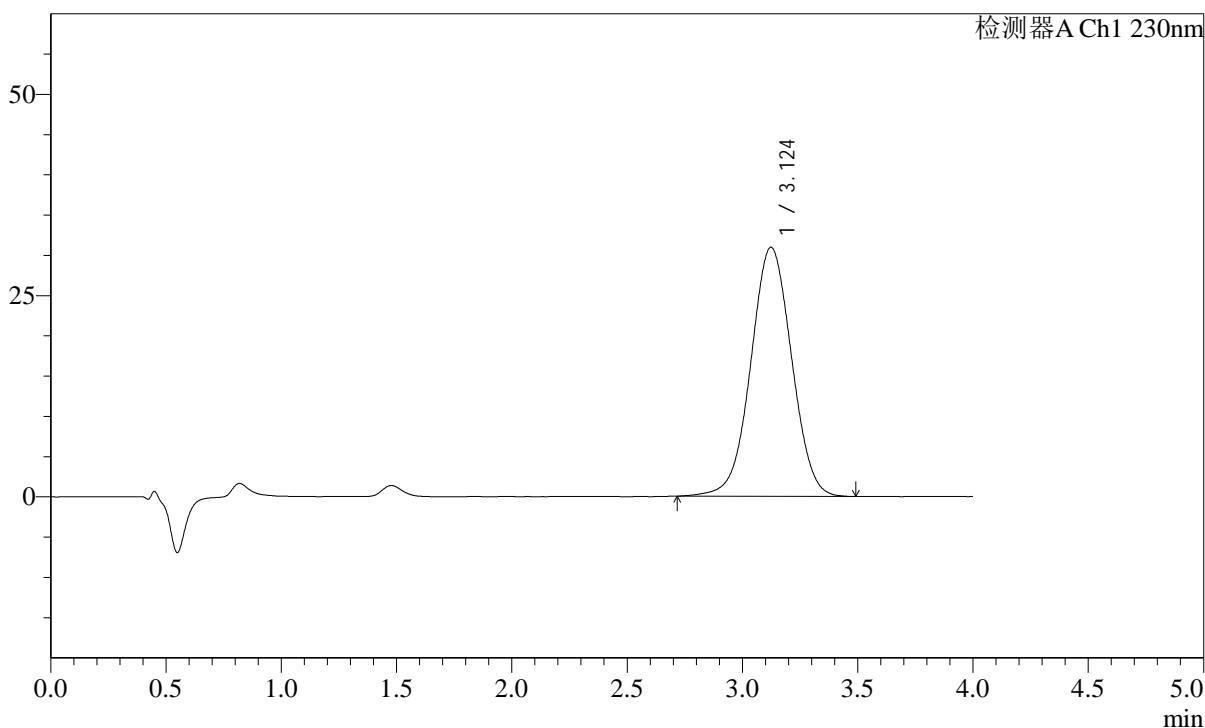
| 峰号 | 保留时间 | 面积 | 面积% | 高度 | 理论塔板数(USP) | 拖尾因子 | 分离度(USP) |
|----|-------|--------|---------|-------|------------|-------|----------|
| 1 | 3.123 | 360767 | 100.000 | 29336 | 1509 | 1.012 | -- |
| 总计 | | 360767 | 100.000 | 29336 | | | |

<样品信息>

色谱柱: XB-C18(50mm*4.6mm,5 μ m) 流速: 1.5ml/min
柱温: 30 $^{\circ}$ C 波长: 230nm
数据文件名: RC\$SMF-2092 - 10-12/10-688-2 - zzp-zjtj9y-2024050921p-rcd-pH7.5jz-jf75z-p2-1.lcd
方法文件名: RC\$SMF-2092 - tmst-rcd-FX259.lcm
批处理文件名: RC\$SMF-2092 - 20250228-tmst-rcd-FX259.lcb
样品瓶号: 1-10
进样体积: 20 μ l 版本号: 6.115
进样时间: 2025/02/28 12:21:02 实验者: xiexinhui
处理时间(V2): 2025/03/01 08:49:21 处理者: xiexinhui
仪器型号: SHIMADZU LC-2050C (FX259)

<色谱图>

mV



<峰表>

检测器A Ch1 230nm

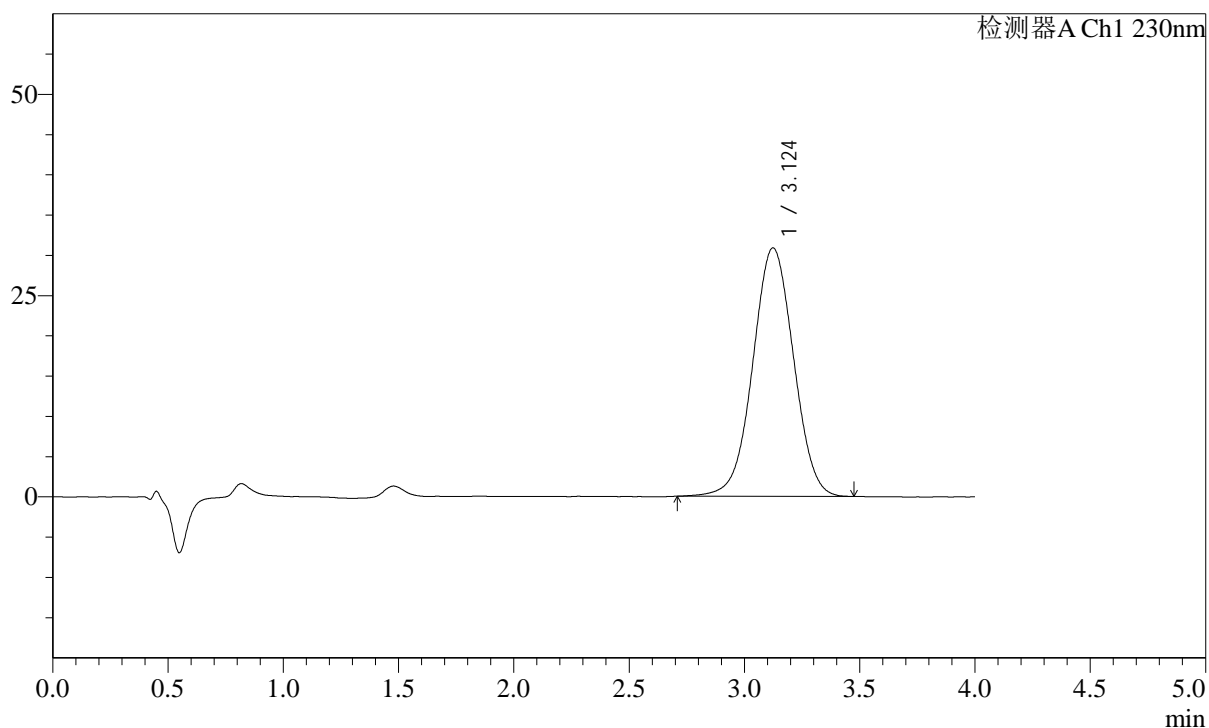
| 峰号 | 保留时间 | 面积 | 面积% | 高度 | 理论塔板数(USP) | 拖尾因子 | 分离度(USP) |
|----|-------|--------|---------|-------|------------|-------|----------|
| 1 | 3.124 | 381274 | 100.000 | 30928 | 1498 | 1.011 | -- |
| 总计 | | 381274 | 100.000 | 30928 | | | |

<样品信息>

色谱柱: XB-C18(50mm*4.6mm,5 μ m) 流速: 1.5ml/min
柱温: 30 $^{\circ}$ C 波长: 230nm
数据文件名: RC\$SMF-2092 - 10-12/10-689-2 - zzp-zjtj9y-2024050921p-rcd-pH7.5jz-jf75z-p2-2.lcd
方法文件名: RC\$SMF-2092 - tmst-rcd-FX259.lcm
批处理文件名: RC\$SMF-2092 - 20250228-tmst-rcd-FX259.lcb
样品瓶号: 1-10
进样体积: 20 μ l 版本号: 6.115
进样时间: 2025/02/28 12:25:24 实验者: xiexinhui
处理时间(V2): 2025/03/01 08:49:24 处理者: xiexinhui
仪器型号: SHIMADZU LC-2050C (FX259)

<色谱图>

mV



<峰表>

检测器A Ch1 230nm

| 峰号 | 保留时间 | 面积 | 面积% | 高度 | 理论塔板数(USP) | 拖尾因子 | 分离度(USP) |
|----|-------|--------|---------|-------|------------|-------|----------|
| 1 | 3.124 | 380586 | 100.000 | 30872 | 1493 | 1.012 | -- |
| 总计 | | 380586 | 100.000 | 30872 | | | |



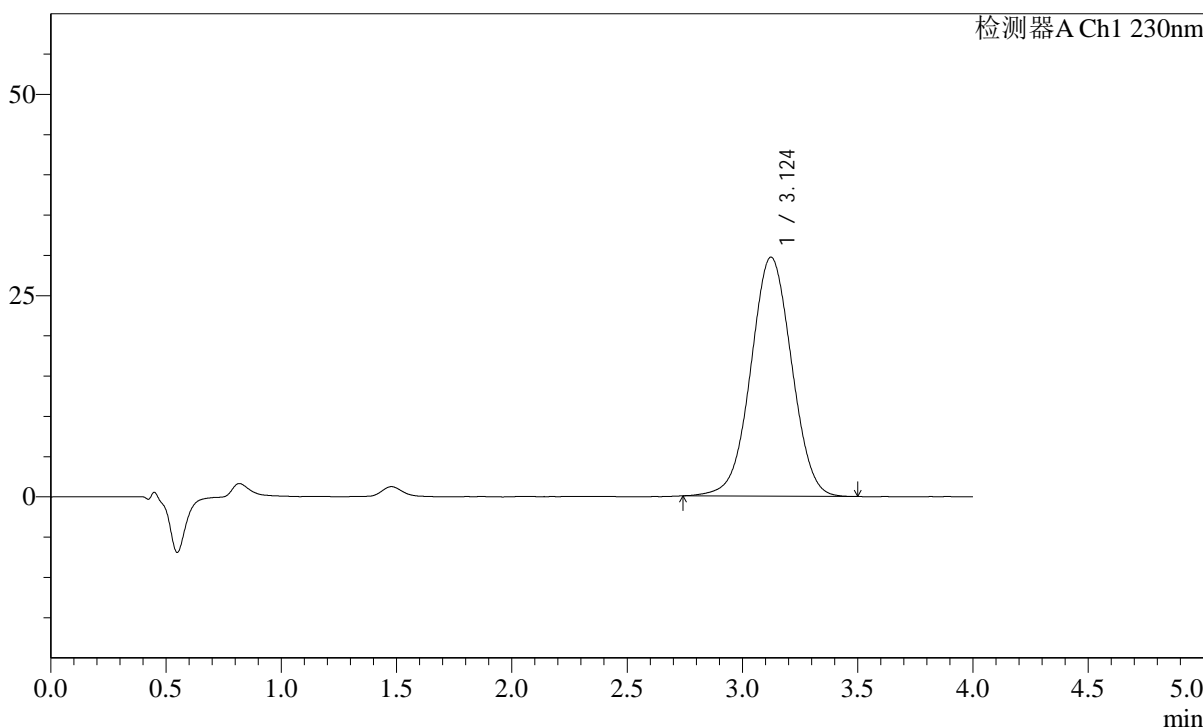
SMF-2092

<样品信息>

色谱柱: XB-C18(50mm*4.6mm,5μm) 流速: 1.5ml/min
 柱温: 30°C 波长: 230nm
 数据文件名: RC\$SMF-2092 - 10-12/10-690-2 - zzp-zjtj9y-2024050921p-rcd-pH7.5jz-jf75z-p3-1.lcd
 方法文件名: RC\$SMF-2092 - tmst-rcd-FX259.lcm
 批处理文件名: RC\$SMF-2092 - 20250228-tmst-rcd-FX259.lcb
 样品瓶号: 1-19
 进样体积: 20 μl 版本号: 6.115
 进样时间: 2025/02/28 12:29:47 实验者: xiexinhui
 处理时间(V2): 2025/03/01 08:49:26 处理者: xiexinhui
 仪器型号: SHIMADZU LC-2050C (FX259)

<色谱图>

mV



<峰表>

检测器A Ch1 230nm

| 峰号 | 保留时间 | 面积 | 面积% | 高度 | 理论塔板数(USP) | 拖尾因子 | 分离度(USP) |
|----|-------|--------|---------|-------|------------|-------|----------|
| 1 | 3.124 | 365905 | 100.000 | 29691 | 1489 | 1.015 | -- |
| 总计 | | 365905 | 100.000 | 29691 | | | |



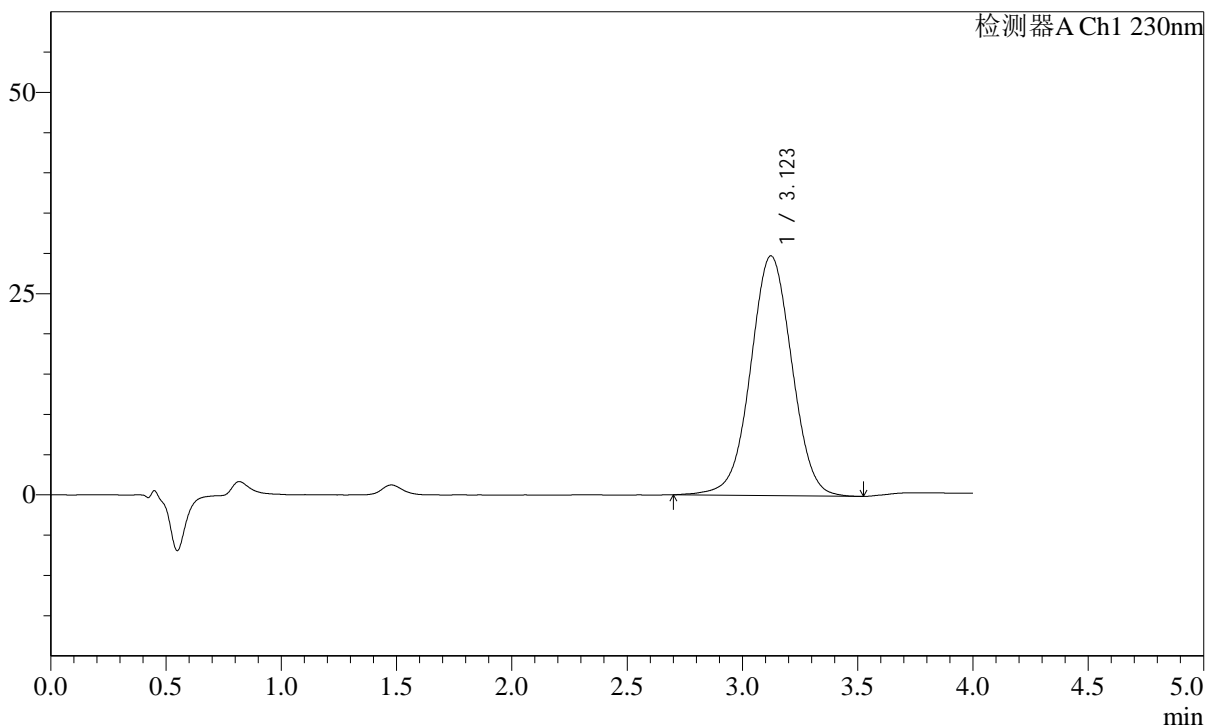
SMF-2092

<样品信息>

色谱柱: XB-C18(50mm*4.6mm,5μm) 流速: 1.5ml/min
 柱温: 30°C 波长: 230nm
 数据文件名: RC\$SMF-2092 - 10-12/10-691-2 - zzp-zjtj9y-2024050921p-rcd-pH7.5jz-jf75z-p3-2.lcd
 方法文件名: RC\$SMF-2092 - tmst-rcd-FX259.lcm
 批处理文件名: RC\$SMF-2092 - 20250228-tmst-rcd-FX259.lcb
 样品瓶号: 1-19
 进样体积: 20 μl 版本号: 6.115
 进样时间: 2025/02/28 12:34:11 实验者: xiexinhui
 处理时间(V2): 2025/03/01 08:49:28 处理者: xiexinhui
 仪器型号: SHIMADZU LC-2050C (FX259)

<色谱图>

mV



<峰表>

检测器A Ch1 230nm

| 峰号 | 保留时间 | 面积 | 面积% | 高度 | 理论塔板数(USP) | 拖尾因子 | 分离度(USP) |
|----|-------|--------|---------|-------|------------|-------|----------|
| 1 | 3.123 | 371198 | 100.000 | 29785 | 1478 | 1.014 | -- |
| 总计 | | 371198 | 100.000 | 29785 | | | |

<样品信息>

色谱柱: XB-C18(50mm*4.6mm,5 μ m)

流速: 1.5ml/min

柱温: 30 $^{\circ}$ C

波长: 230nm

数据文件名: RC\$SMF-2092 - 10-12/10-692-2 - zzp-zjtj9y-2024050921p-rcd-pH7.5jz-jf75z-p4-1.lcd

方法文件名: RC\$SMF-2092 - tmst-rcd-FX259.lcm

批处理文件名: RC\$SMF-2092 - 20250228-tmst-rcd-FX259.lcb

样品瓶号: 1-28

进样体积: 20 μ l

版本号: 6.115

进样时间: 2025/02/28 12:38:33

实验者: xiexinhui

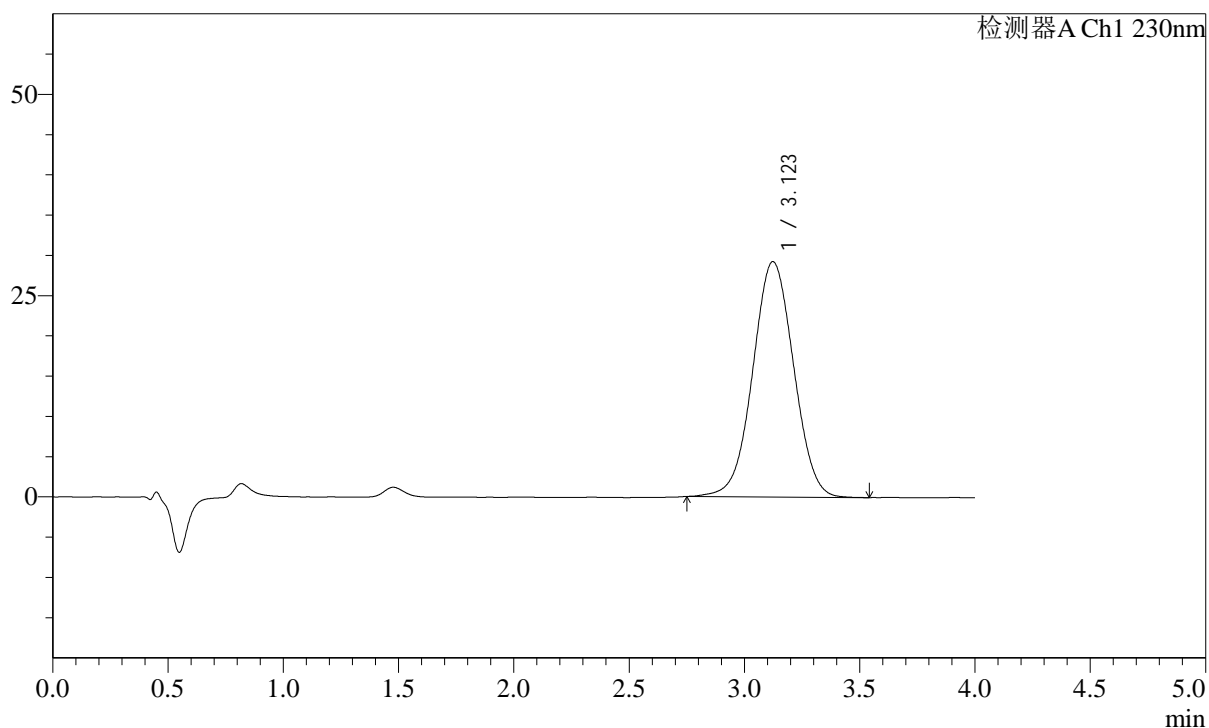
处理时间(V2): 2025/03/01 08:49:30

处理者: xiexinhui

仪器型号: SHIMADZU LC-2050C (FX259)

<色谱图>

mV



<峰表>

检测器A Ch1 230nm

| 峰号 | 保留时间 | 面积 | 面积% | 高度 | 理论塔板数(USP) | 拖尾因子 | 分离度(USP) |
|----|-------|--------|---------|-------|------------|-------|----------|
| 1 | 3.123 | 360739 | 100.000 | 29240 | 1489 | 1.018 | -- |
| 总计 | | 360739 | 100.000 | 29240 | | | |



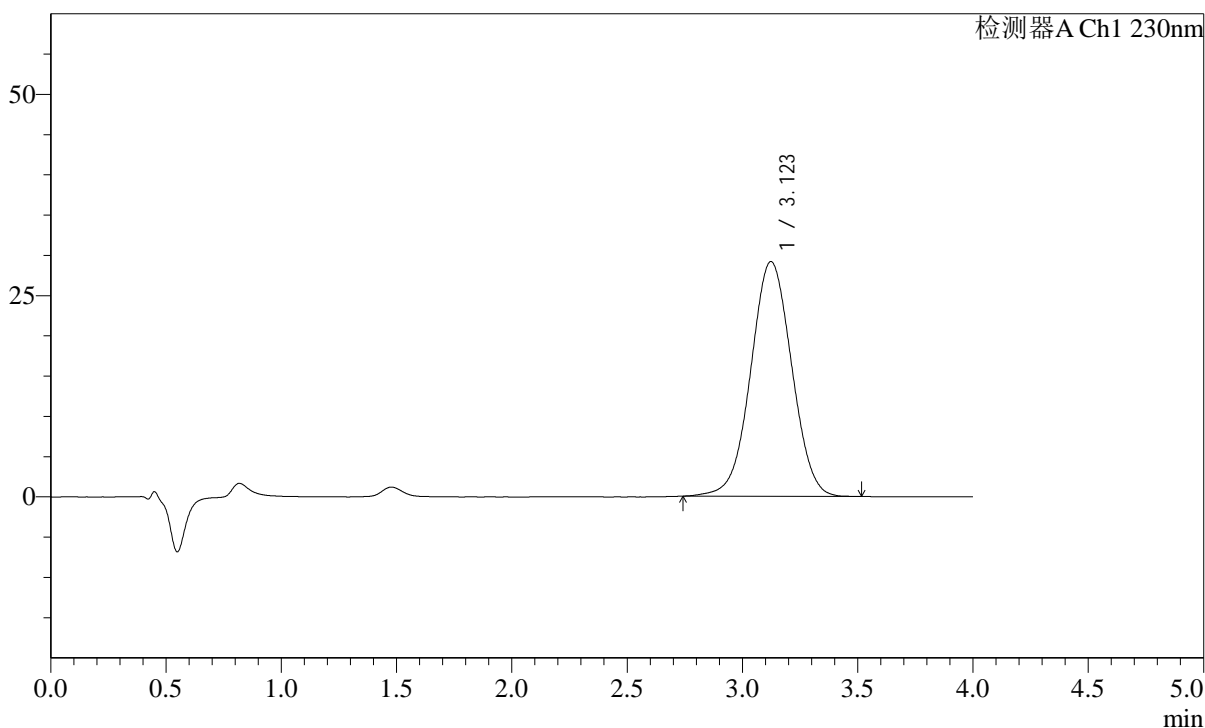
SMF-2092

<样品信息>

色谱柱: XB-C18(50mm*4.6mm,5µm) 流速: 1.5ml/min
 柱温: 30°C 波长: 230nm
 数据文件名: RC\$SMF-2092 - 10-12/10-693-2 - zzp-zjtj9y-2024050921p-rcd-pH7.5jz-jf75z-p4-2.lcd
 方法文件名: RC\$SMF-2092 - tmst-rcd-FX259.lcm
 批处理文件名: RC\$SMF-2092 - 20250228-tmst-rcd-FX259.lcb
 样品瓶号: 1-28
 进样体积: 20 µl 版本号: 6.115
 进样时间: 2025/02/28 12:42:56 实验者: xiexinhui
 处理时间(V2): 2025/03/01 08:49:33 处理者: xiexinhui
 仪器型号: SHIMADZU LC-2050C (FX259)

<色谱图>

mV



<峰表>

检测器A Ch1 230nm

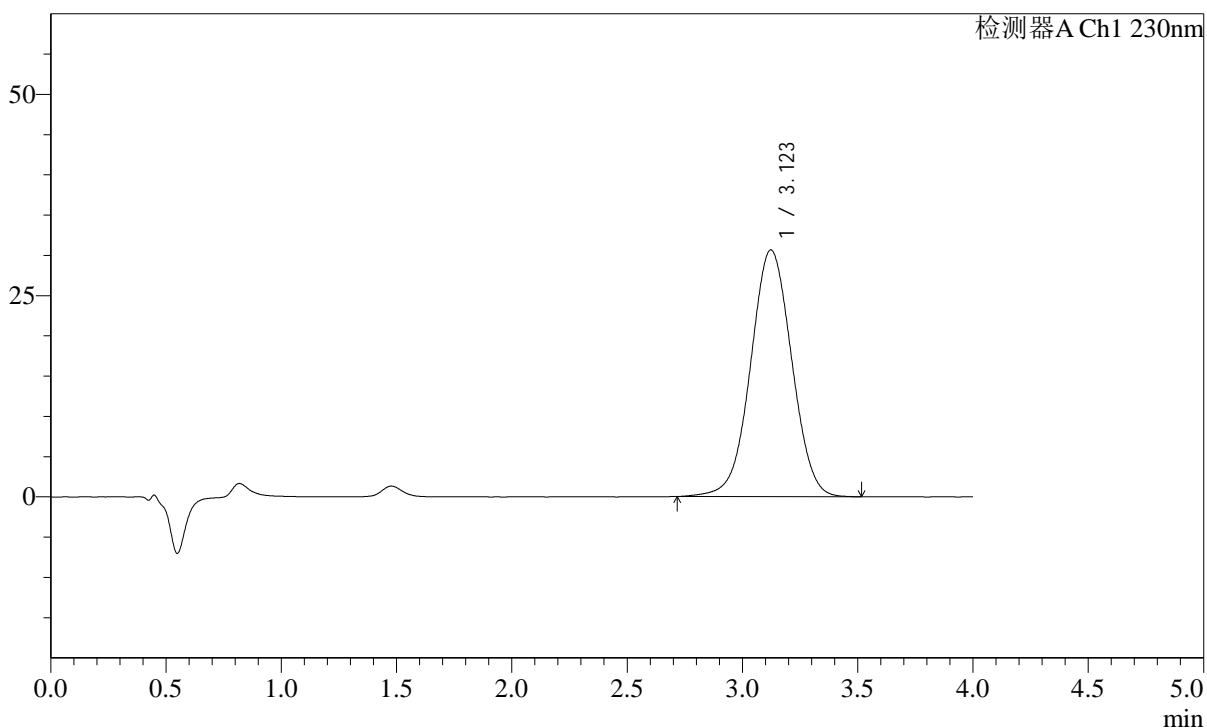
| 峰号 | 保留时间 | 面积 | 面积% | 高度 | 理论塔板数(USP) | 拖尾因子 | 分离度(USP) |
|----|-------|--------|---------|-------|------------|-------|----------|
| 1 | 3.123 | 360691 | 100.000 | 29166 | 1481 | 1.016 | -- |
| 总计 | | 360691 | 100.000 | 29166 | | | |

<样品信息>

色谱柱: XB-C18(50mm*4.6mm,5 μ m) 流速: 1.5ml/min
 柱温: 30 $^{\circ}$ C 波长: 230nm
 数据文件名: RC\$SMF-2092 - 10-12/10-694-2 - zzp-zjtj9y-2024050921p-rcd-pH7.5jz-jf75z-p5-1.lcd
 方法文件名: RC\$SMF-2092 - tmst-rcd-FX259.lcm
 批处理文件名: RC\$SMF-2092 - 20250228-tmst-rcd-FX259.lcb
 样品瓶号: 1-37
 进样体积: 20 μ l 版本号: 6.115
 进样时间: 2025/02/28 12:47:19 实验者: xiexinhui
 处理时间(V2): 2025/03/01 08:49:35 处理者: xiexinhui
 仪器型号: SHIMADZU LC-2050C (FX259)

<色谱图>

mV



<峰表>

检测器A Ch1 230nm

| 峰号 | 保留时间 | 面积 | 面积% | 高度 | 理论塔板数(USP) | 拖尾因子 | 分离度(USP) |
|----|-------|--------|---------|-------|------------|-------|----------|
| 1 | 3.123 | 380077 | 100.000 | 30641 | 1481 | 1.013 | -- |
| 总计 | | 380077 | 100.000 | 30641 | | | |



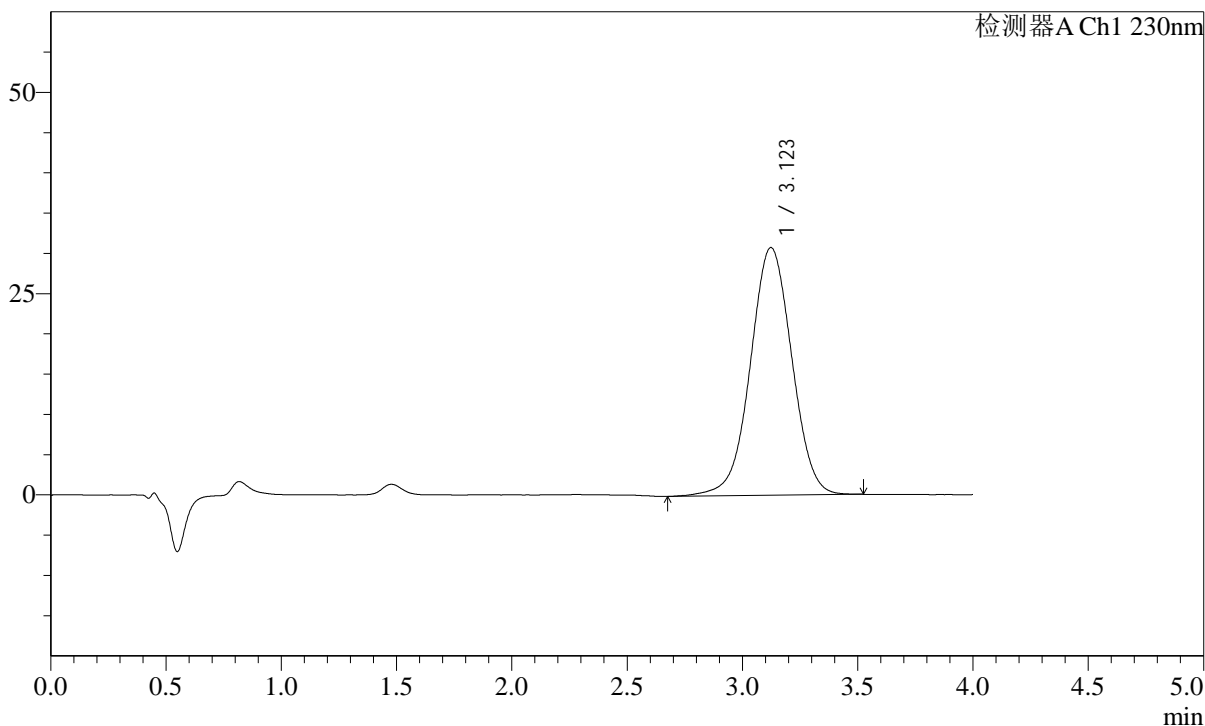
SMF-2092

<样品信息>

色谱柱: XB-C18(50mm*4.6mm,5μm) 流速: 1.5ml/min
 柱温: 30°C 波长: 230nm
 数据文件名: RC\$SMF-2092 - 10-12/10-695-2 - zzp-zjtj9y-2024050921p-rcd-pH7.5jz-jf75z-p5-2.lcd
 方法文件名: RC\$SMF-2092 - tmst-rcd-FX259.lcm
 批处理文件名: RC\$SMF-2092 - 20250228-tmst-rcd-FX259.lcb
 样品瓶号: 1-37
 进样体积: 20 μl 版本号: 6.115
 进样时间: 2025/02/28 12:51:43 实验者: xiexinhui
 处理时间(V2): 2025/03/01 08:49:37 处理者: xiexinhui
 仪器型号: SHIMADZU LC-2050C (FX259)

<色谱图>

mV



<峰表>

检测器A Ch1 230nm

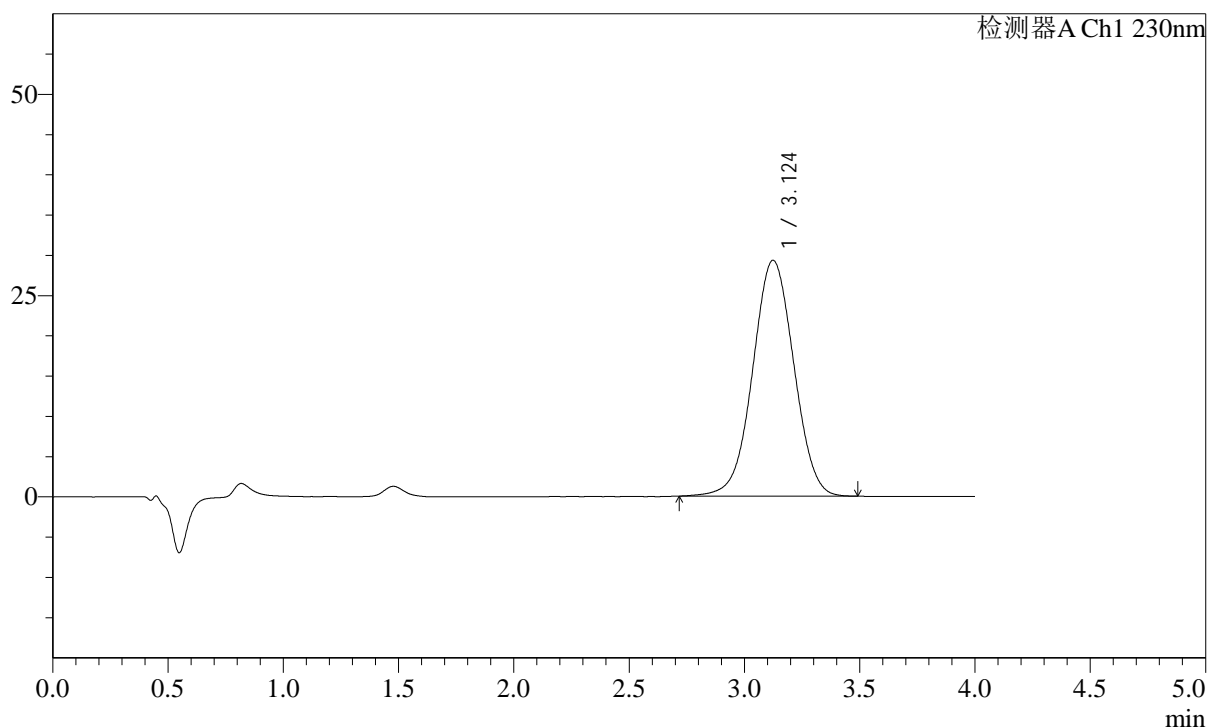
| 峰号 | 保留时间 | 面积 | 面积% | 高度 | 理论塔板数(USP) | 拖尾因子 | 分离度(USP) |
|----|-------|--------|---------|-------|------------|-------|----------|
| 1 | 3.123 | 385728 | 100.000 | 30773 | 1465 | 1.004 | -- |
| 总计 | | 385728 | 100.000 | 30773 | | | |

<样品信息>

色谱柱: XB-C18(50mm*4.6mm,5 μ m) 流速: 1.5ml/min
柱温: 30 $^{\circ}$ C 波长: 230nm
数据文件名: RC\$SMF-2092 - 10-12/10-696-2 - zzp-zjtj9y-2024050921p-rcd-pH7.5jz-jf75z-p6-1.lcd
方法文件名: RC\$SMF-2092 - tmst-rcd-FX259.lcm
批处理文件名: RC\$SMF-2092 - 20250228-tmst-rcd-FX259.lcb
样品瓶号: 1-46
进样体积: 20 μ l 版本号: 6.115
进样时间: 2025/02/28 12:56:04 实验者: xiexinhui
处理时间(V2): 2025/03/01 08:49:39 处理者: xiexinhui
仪器型号: SHIMADZU LC-2050C (FX259)

<色谱图>

mV



<峰表>

检测器A Ch1 230nm

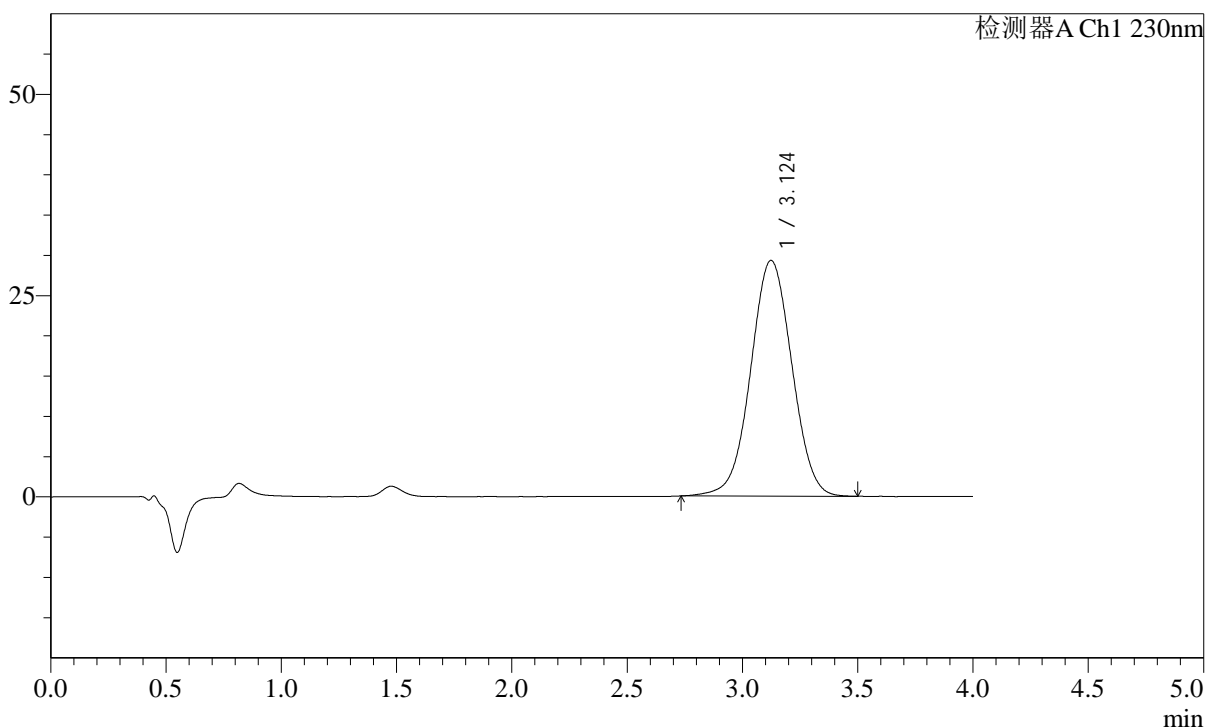
| 峰号 | 保留时间 | 面积 | 面积% | 高度 | 理论塔板数(USP) | 拖尾因子 | 分离度(USP) |
|----|-------|--------|---------|-------|------------|-------|----------|
| 1 | 3.124 | 363955 | 100.000 | 29296 | 1470 | 1.013 | -- |
| 总计 | | 363955 | 100.000 | 29296 | | | |

<样品信息>

色谱柱: XB-C18(50mm*4.6mm,5 μ m) 流速: 1.5ml/min
柱温: 30 $^{\circ}$ C 波长: 230nm
数据文件名: RC\$SMF-2092 - 10-12/10-697-2 - zzp-zjtj9y-2024050921p-rcd-pH7.5jz-jf75z-p6-2.lcd
方法文件名: RC\$SMF-2092 - tmst-rcd-FX259.lcm
批处理文件名: RC\$SMF-2092 - 20250228-tmst-rcd-FX259.lcb
样品瓶号: 1-46
进样体积: 20 μ l 版本号: 6.115
进样时间: 2025/02/28 13:00:27 实验者: xiexinhui
处理时间(V2): 2025/03/01 08:49:42 处理者: xiexinhui
仪器型号: SHIMADZU LC-2050C (FX259)

<色谱图>

mV



<峰表>

检测器A Ch1 230nm

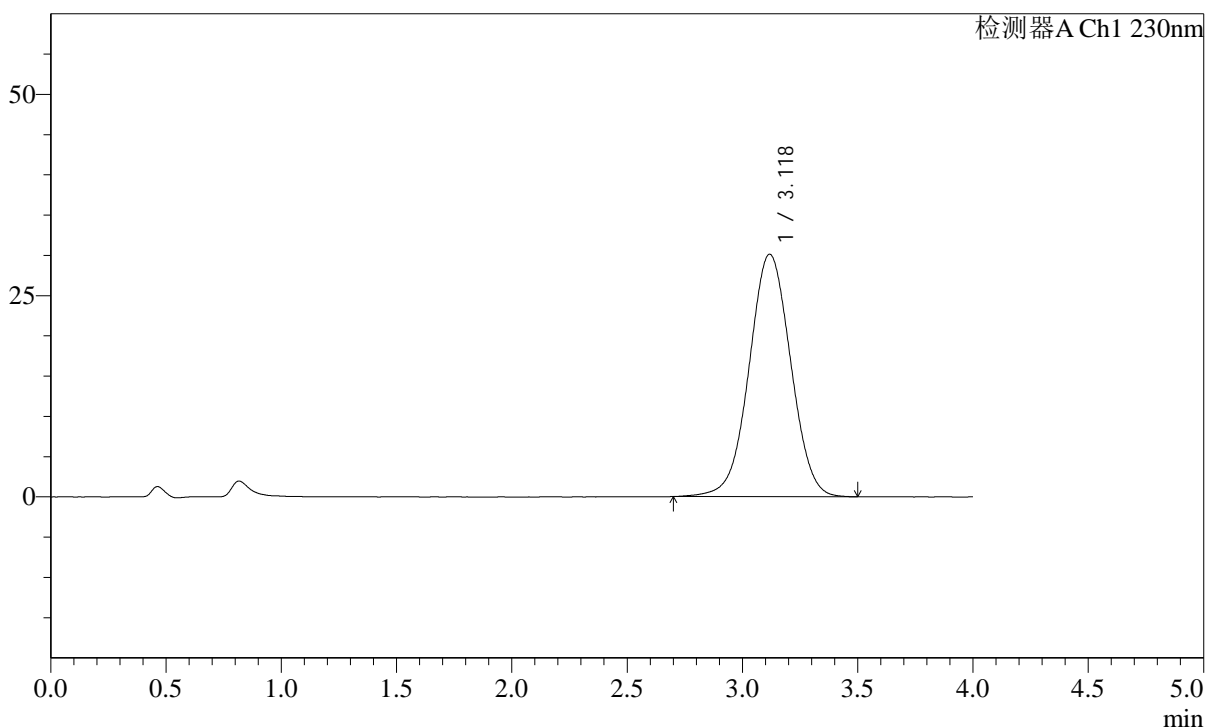
| 峰号 | 保留时间 | 面积 | 面积% | 高度 | 理论塔板数(USP) | 拖尾因子 | 分离度(USP) |
|----|-------|--------|---------|-------|------------|-------|----------|
| 1 | 3.124 | 364415 | 100.000 | 29278 | 1471 | 1.017 | -- |
| 总计 | | 364415 | 100.000 | 29278 | | | |

<样品信息>

色谱柱: XB-C18(50mm*4.6mm,5 μ m) 流速: 1.5ml/min
柱温: 30 $^{\circ}$ C 波长: 230nm
数据文件名: RC\$SMF-2092 - 10-12/10-698-2 - zzp-zjtj9y-rcd-pH7.5jz-jf75z-dz2-1.lcd
方法文件名: RC\$SMF-2092 - tmst-rcd-FX259.lcm
批处理文件名: RC\$SMF-2092 - 20250228-tmst-rcd-FX259.lcb
样品瓶号: 1-27
进样体积: 20 μ l 版本号: 6.115
进样时间: 2025/02/28 13:04:51 实验者: xiexinhui
处理时间(V2): 2025/03/01 08:49:44 处理者: xiexinhui
仪器型号: SHIMADZU LC-2050C (FX259)

<色谱图>

mV



<峰表>

检测器A Ch1 230nm

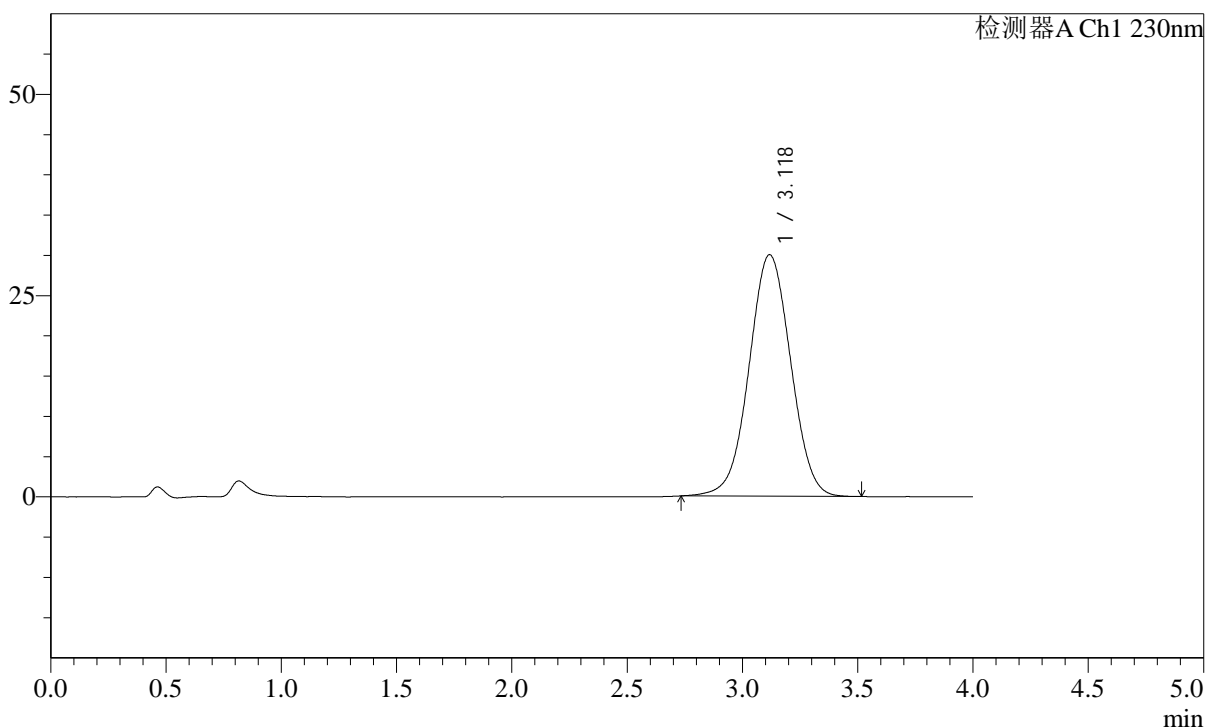
| 峰号 | 保留时间 | 面积 | 面积% | 高度 | 理论塔板数(USP) | 拖尾因子 | 分离度(USP) |
|----|-------|--------|---------|-------|------------|-------|----------|
| 1 | 3.118 | 378134 | 100.000 | 30091 | 1441 | 1.013 | -- |
| 总计 | | 378134 | 100.000 | 30091 | | | |

<样品信息>

色谱柱: XB-C18(50mm*4.6mm,5 μ m) 流速: 1.5ml/min
 柱温: 30 $^{\circ}$ C 波长: 230nm
 数据文件名: RC\$SMF-2092 - 10-12/10-699-2 - zzp-zjtj9y-rcd-pH7.5jz-jf75z-dz2-2.lcd
 方法文件名: RC\$SMF-2092 - tmst-rcd-FX259.lcm
 批处理文件名: RC\$SMF-2092 - 20250228-tmst-rcd-FX259.lcb
 样品瓶号: 1-27
 进样体积: 20 μ l 版本号: 6.115
 进样时间: 2025/02/28 13:09:16 实验者: xiexinhui
 处理时间(V2): 2025/03/01 08:49:46 处理者: xiexinhui
 仪器型号: SHIMADZU LC-2050C (FX259)

<色谱图>

mV



<峰表>

检测器A Ch1 230nm

| 峰号 | 保留时间 | 面积 | 面积% | 高度 | 理论塔板数(USP) | 拖尾因子 | 分离度(USP) |
|----|-------|--------|---------|-------|------------|-------|----------|
| 1 | 3.118 | 376812 | 100.000 | 29973 | 1433 | 1.016 | -- |
| 总计 | | 376812 | 100.000 | 29973 | | | |