



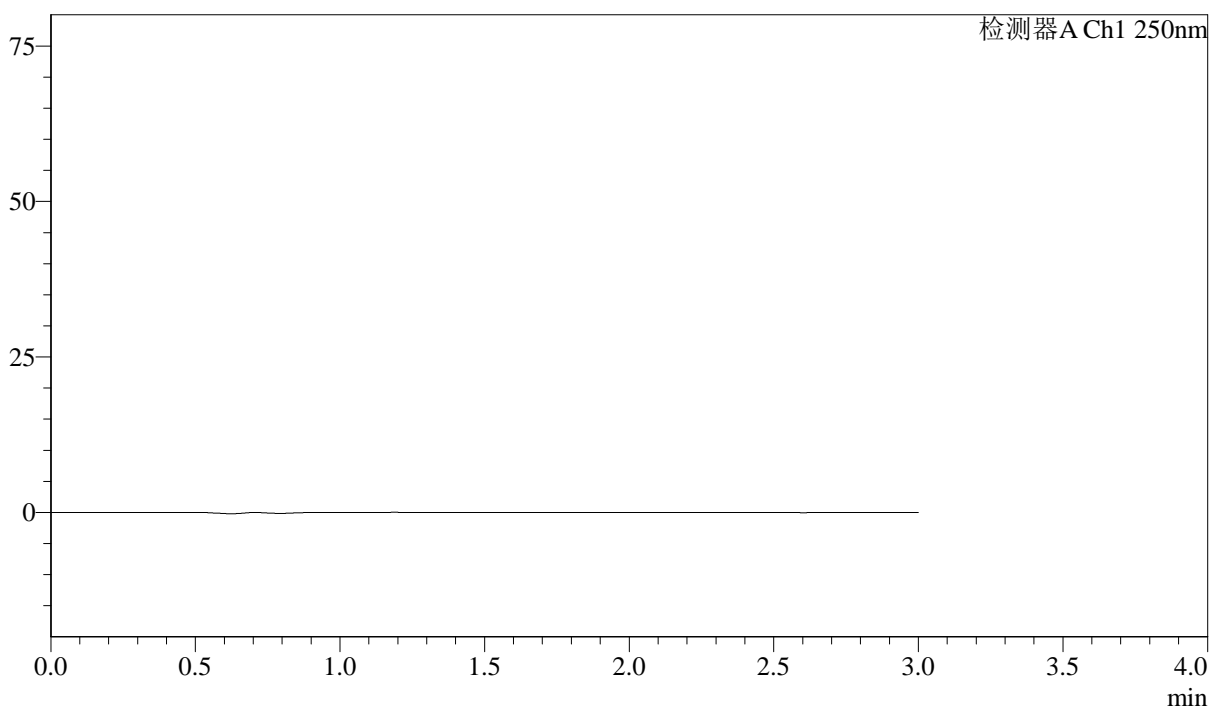
J305

<样品信息>

色谱柱 :XB-C18(50mm*4.6mm,5μm) 流速: 1.0ml/min
 柱温 :40°C 波长: 250nm
 数据文件名 : RC\$J305 - 31-27/31-1602-4 - zzp-cq18y-rcd-pH4.5+0.2sdsjz-jf50z-10mg-rj.lcd
 方法文件名 : RC\$J305 - J305-rcd-FX280.lcm
 批处理文件名: RC\$J305 - 20250228-rcd-FX280.lcb
 样品瓶号 : 1-9 版本号: 6.115
 进样体积 : 10 μl 实验者: xiexinhui
 进样时间 : 2025/02/28 11:38:40 处理者: xiexinhui
 处理时间 (V4) : 2025/03/01 08:55:24
 仪器型号: SHIMADZU LC-2050C(FX280)

<色谱图>

mV



<峰表>

检测器A Ch1 250nm

峰号	保留时间	面积%	面积	高度	理论塔板数(US)	拖尾因子	分离度(USP)
总计							



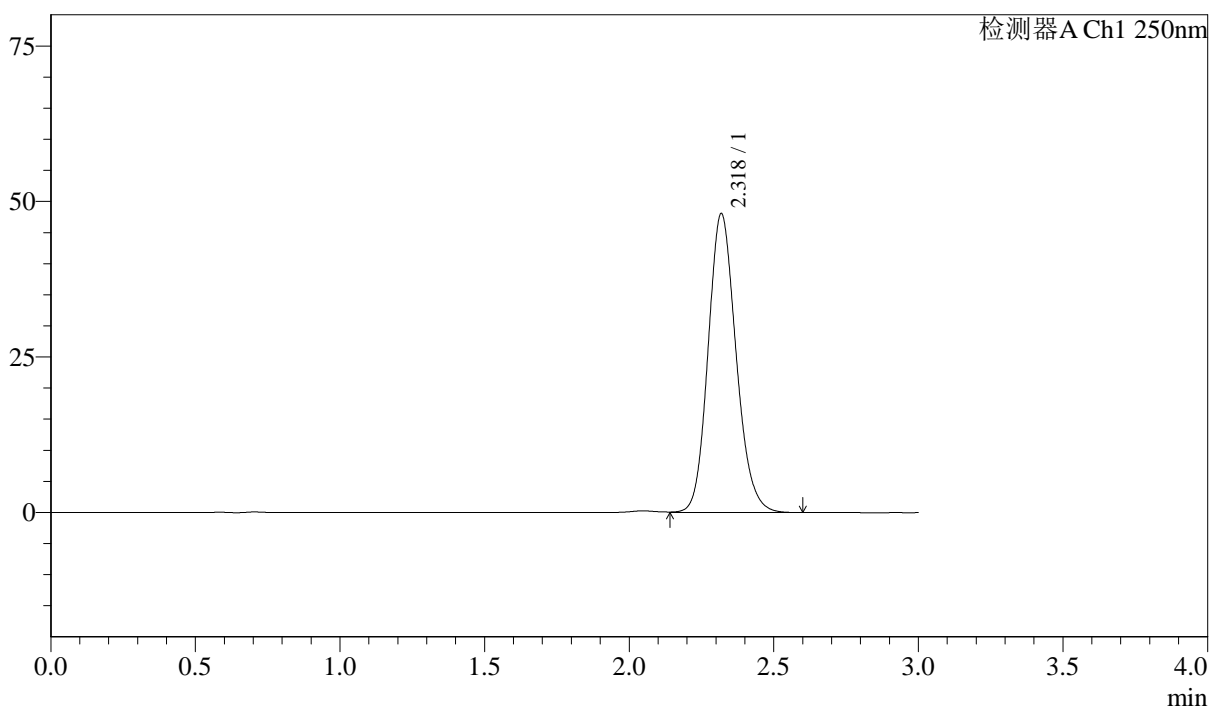
J305

<样品信息>

色谱柱 :XB-C18(50mm*4.6mm,5μm) 流速: 1.0ml/min
 柱温 :40°C 波长: 250nm
 数据文件名 : RC\$J305 - 31-27/31-1603-4 - zzp-cq18y-rcd-pH4.5+0.2sdsjz-jf50z-10mg-dz1-1.lcd
 方法文件名 : RC\$J305 - J305-rcd-FX280.lcm
 批处理文件名: RC\$J305 - 20250228-rcd-FX280.lcb
 样品瓶号 : 1-18 版本号: 6.115
 进样体积 : 10 μl 实验者: xiexinhui
 进样时间 : 2025/02/28 11:42:03 处理者: xiexinhui
 处理时间 (V4) : 2025/03/01 08:55:28
 仪器型号: SHIMADZU LC-2050C(FX280)

<色谱图>

mV



<峰表>

检测器A Ch1 250nm

峰号	保留时间	面积%	面积	高度	理论塔板数(US)	拖尾因子	分离度(USP)
1	2.318	100.000	323394	47917	2784	1.148	--
总计		100.000	323394	47917			



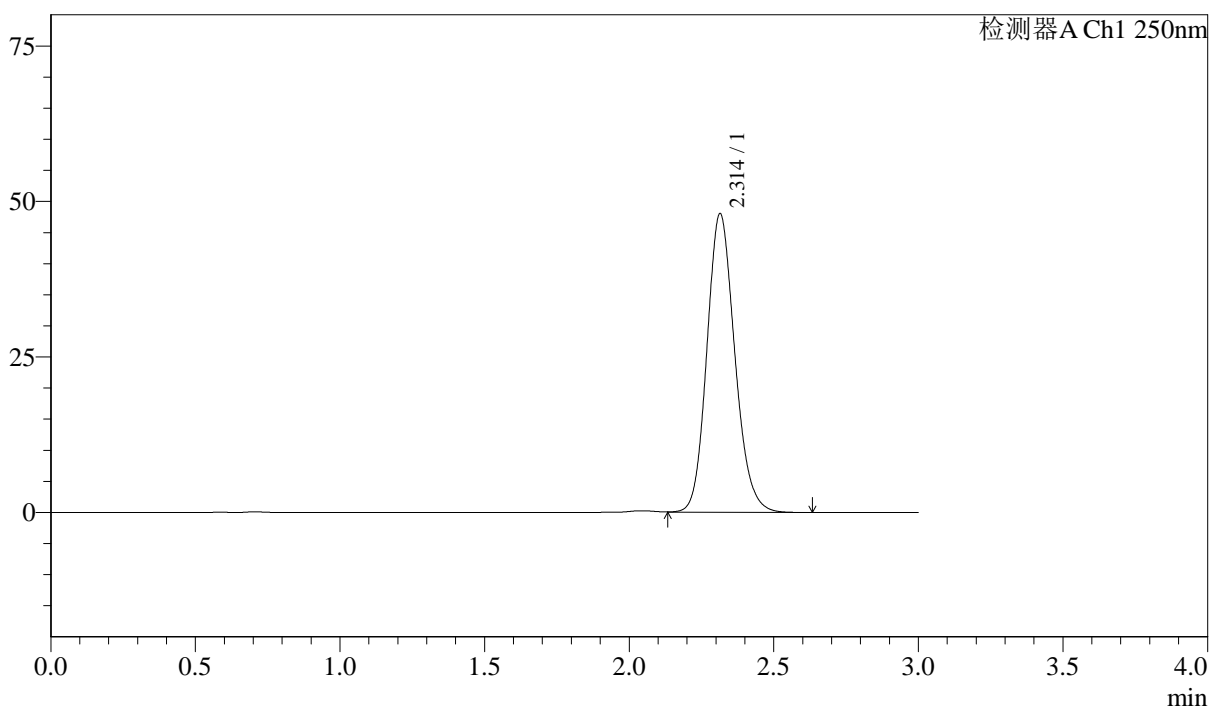
J305

<样品信息>

色谱柱 :XB-C18(50mm*4.6mm,5μm) 流速: 1.0ml/min
 柱温 :40°C 波长: 250nm
 数据文件名 :RC\$J305 - 31-27/31-1604-3 - zzp-cq18y-rcd-pH4.5+0.2sdsjz-jf50z-10mg-dz1-2.lcd
 方法文件名 :RC\$J305 - J305-rcd-FX280.lcm
 批处理文件名: RC\$J305 - 20250228-rcd-FX280.lcb
 样品瓶号 : 1-18 版本号: 6.115
 进样体积 : 10 μl 实验者: xiexinhui
 进样时间 : 2025/02/28 11:45:26 处理者: xiexinhui
 处理时间 (V3) : 2025/03/01 08:55:30
 仪器型号: SHIMADZU LC-2050C(FX280)

<色谱图>

mV



<峰表>

检测器A Ch1 250nm

峰号	保留时间	面积%	面积	高度	理论塔板数(US)	拖尾因子	分离度(USP)
1	2.314	100.000	322689	48052	2796	1.149	--
总计		100.000	322689	48052			



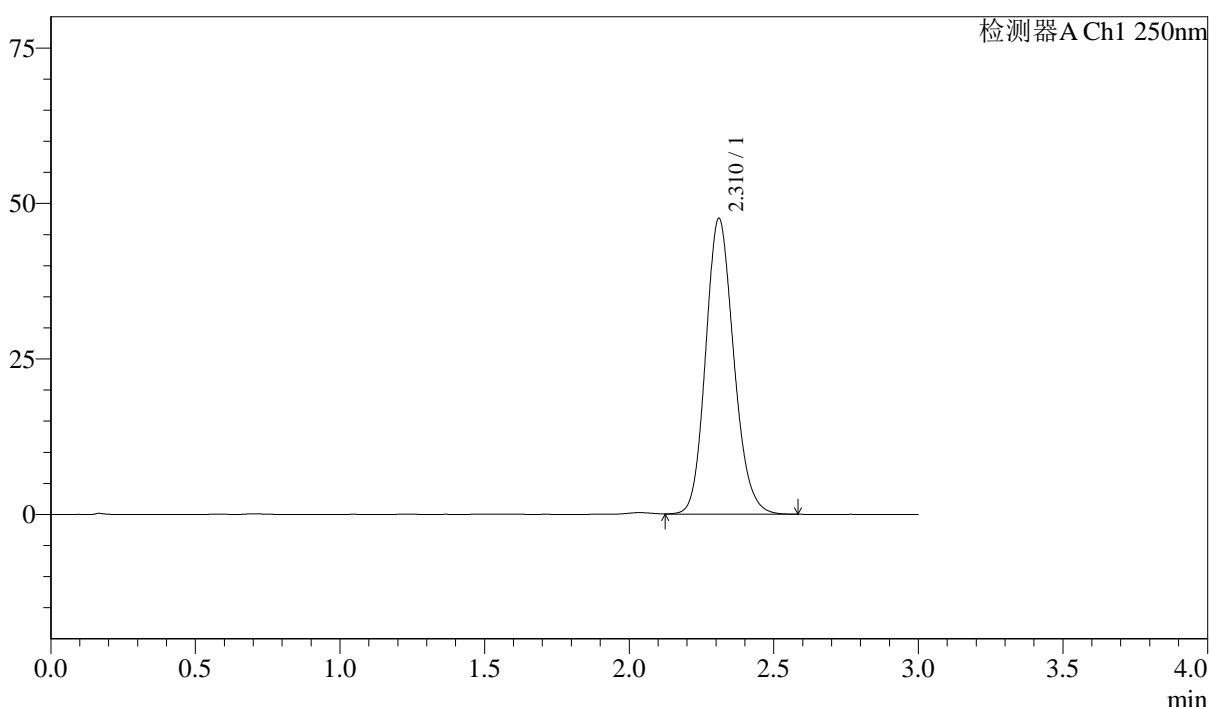
J305

<样品信息>

色谱柱 :XB-C18(50mm*4.6mm,5μm) 流速: 1.0ml/min
 柱温 :40°C 波长: 250nm
 数据文件名 :RC\$J305 - 31-27/31-1605-3 - zzp-cq18y-rcd-pH4.5+0.2sdsjz-jf50z-10mg-dz1-3.lcd
 方法文件名 :RC\$J305 - J305-rcd-FX280.lcm
 批处理文件名: RC\$J305 - 20250228-rcd-FX280.lcb
 样品瓶号 : 1-18 版本号: 6.115
 进样体积 : 10 μl 实验者: xiexinhui
 进样时间 : 2025/02/28 11:48:48 处理者: xiexinhui
 处理时间 (V3) : 2025/03/01 08:55:33
 仪器型号: SHIMADZU LC-2050C(FX280)

<色谱图>

mV



<峰表>

检测器A Ch1 250nm

峰号	保留时间	面积%	面积	高度	理论塔板数(US)	拖尾因子	分离度(USP)
1	2.310	100.000	322376	47457	2732	1.150	--
总计		100.000	322376	47457			



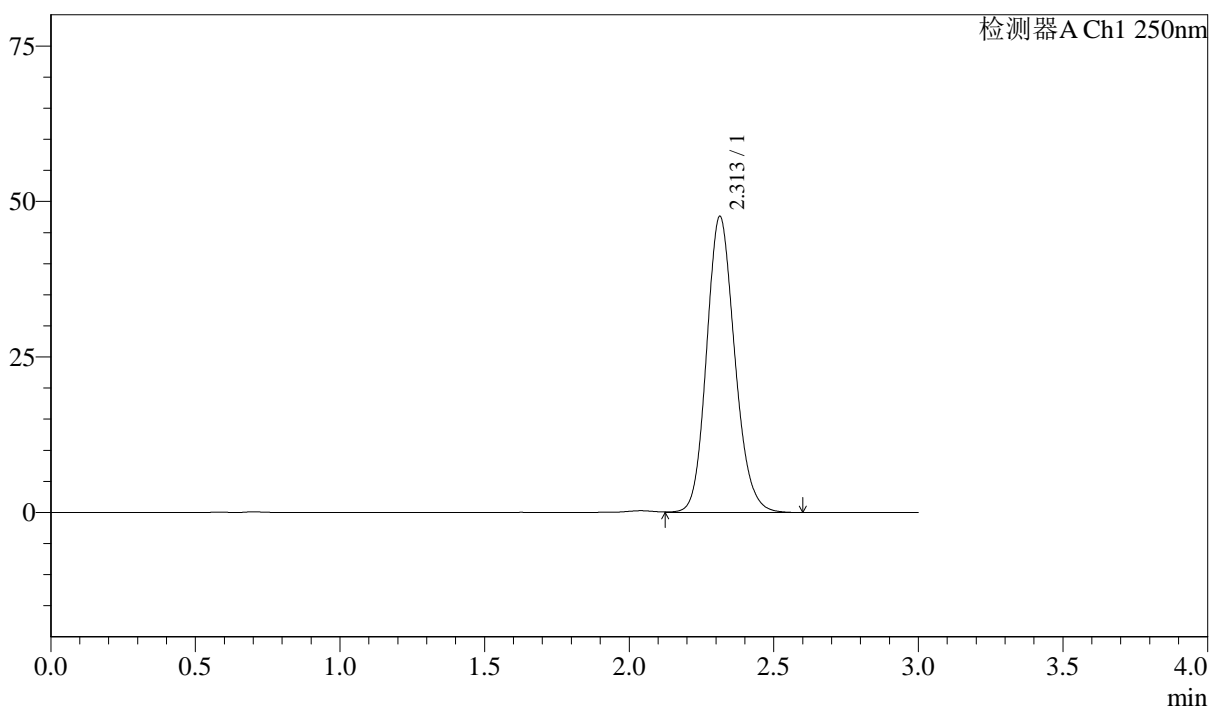
J305

<样品信息>

色谱柱 :XB-C18(50mm*4.6mm,5μm) 流速: 1.0ml/min
 柱温 :40°C 波长: 250nm
 数据文件名 :RC\$J305 - 31-27/31-1606-2 - zzp-cq18y-rcd-pH4.5+0.2sdsjz-jf50z-10mg-dz1-4.lcd
 方法文件名 :RC\$J305 - J305-rcd-FX280.lcm
 批处理文件名: RC\$J305 - 20250228-rcd-FX280.lcb
 样品瓶号 : 1-18 版本号: 6.115
 进样体积 : 10 μl 实验者: xiexinhui
 进样时间 : 2025/02/28 11:52:11 处理者: xiexinhui
 处理时间 (V2) : 2025/03/01 08:55:35
 仪器型号: SHIMADZU LC-2050C(FX280)

<色谱图>

mV



<峰表>

检测器A Ch1 250nm

峰号	保留时间	面积%	面积	高度	理论塔板数(US)	拖尾因子	分离度(USP)
1	2.313	100.000	322377	47609	2742	1.148	--
总计		100.000	322377	47609			



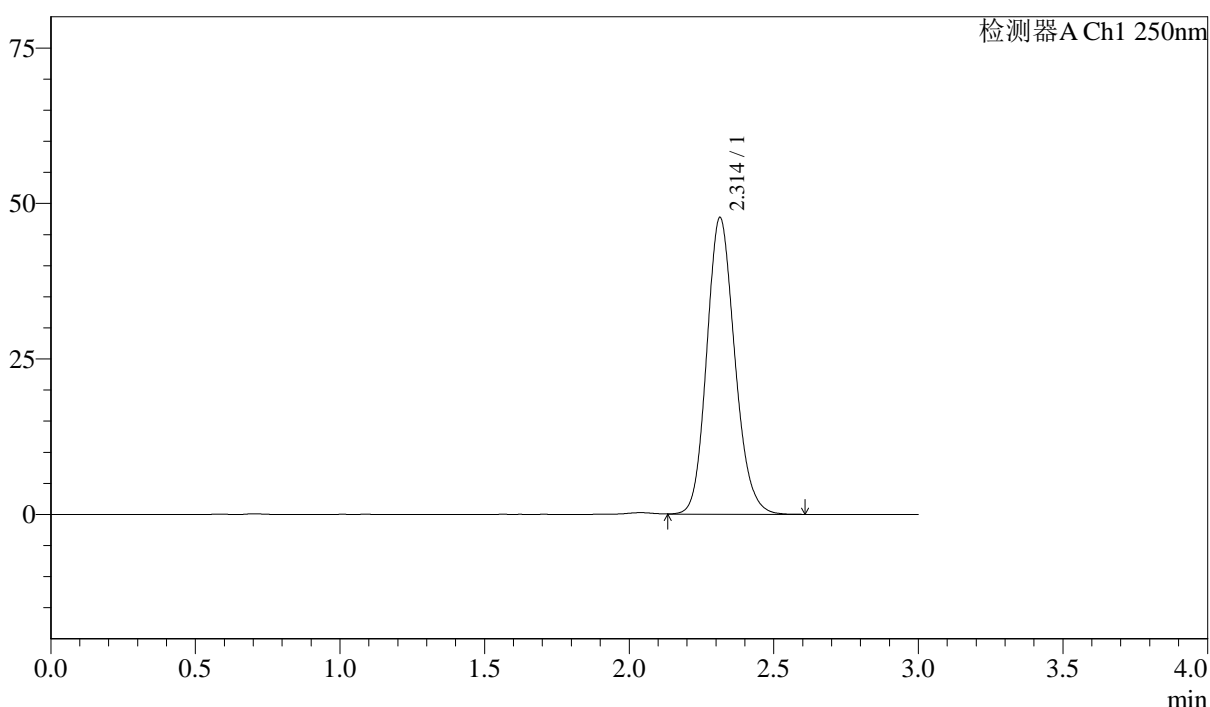
J305

<样品信息>

色谱柱 :XB-C18(50mm*4.6mm,5μm) 流速: 1.0ml/min
 柱温 :40°C 波长: 250nm
 数据文件名 :RC\$J305 - 31-27/31-1607-2 - zzp-cq18y-rcd-pH4.5+0.2sdsjz-jf50z-10mg-dz1-5.lcd
 方法文件名 :RC\$J305 - J305-rcd-FX280.lcm
 批处理文件名: RC\$J305 - 20250228-rcd-FX280.lcb
 样品瓶号 : 1-18 版本号: 6.115
 进样体积 : 10 μl 实验者: xiexinhui
 进样时间 : 2025/02/28 11:55:34 处理者: xiexinhui
 处理时间 (V2) : 2025/03/01 08:55:37
 仪器型号: SHIMADZU LC-2050C(FX280)

<色谱图>

mV



<峰表>

检测器A Ch1 250nm

峰号	保留时间	面积%	面积	高度	理论塔板数(US)	拖尾因子	分离度(USP)
1	2.314	100.000	322408	47747	2756	1.148	--
总计		100.000	322408	47747			



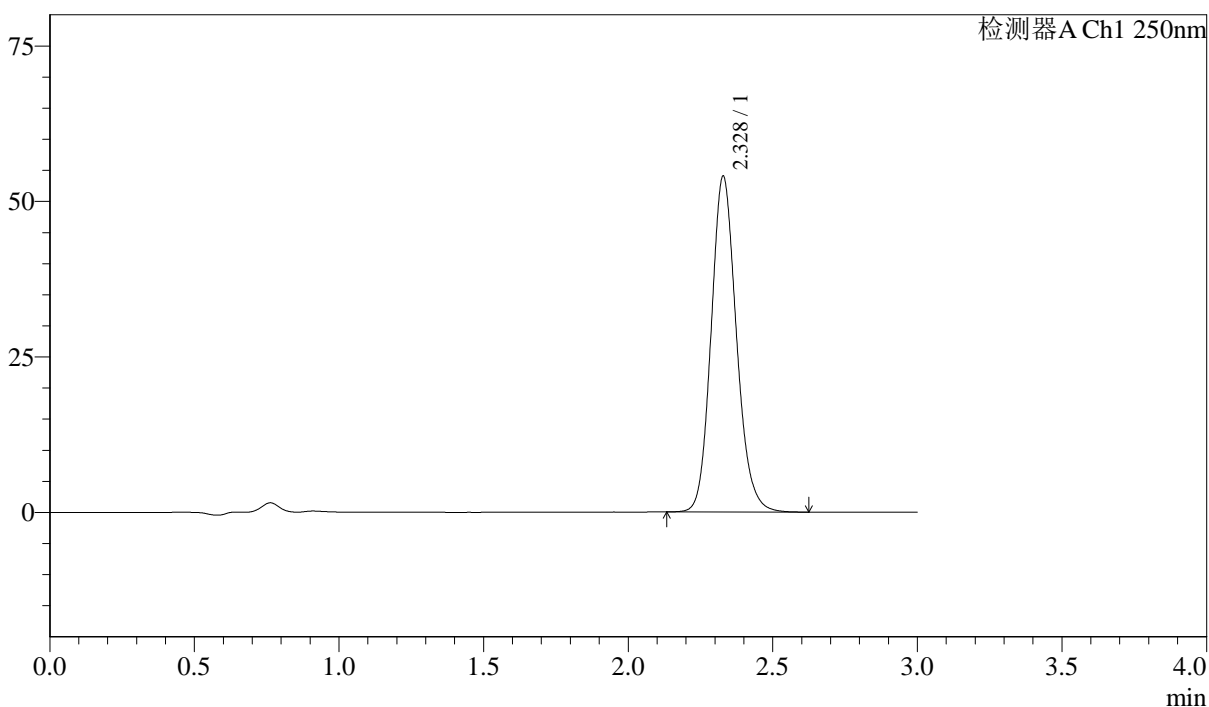
J305

<样品信息>

色谱柱 :XB-C18(50mm*4.6mm,5μm) 流速: 1.0ml/min
 柱温 :40°C 波长: 250nm
 数据文件名 :RC\$J305 - 31-27/31-1608-2 - zzp-2023072811p-cq18y-rcd-pH4.5+0.2sdsjz-jf50z-10mg-P1-1.lcd
 方法文件名 :RC\$J305 - J305-rcd-FX280.lcm
 批处理文件名: RC\$J305 - 20250228-rcd-FX280.lcb
 样品瓶号 : 1-1 版本号: 6.115
 进样体积 : 10 μl 实验者: xiexinhui
 进样时间 : 2025/02/28 11:58:57 处理者: xiexinhui
 处理时间 (V2) : 2025/03/01 08:55:40
 仪器型号: SHIMADZU LC-2050C(FX280)

<色谱图>

mV



<峰表>

检测器A Ch1 250nm

峰号	保留时间	面积%	面积	高度	理论塔板数(US)	拖尾因子	分离度(USP)
1	2.328	100.000	329148	53953	3459	1.143	--
总计		100.000	329148	53953			



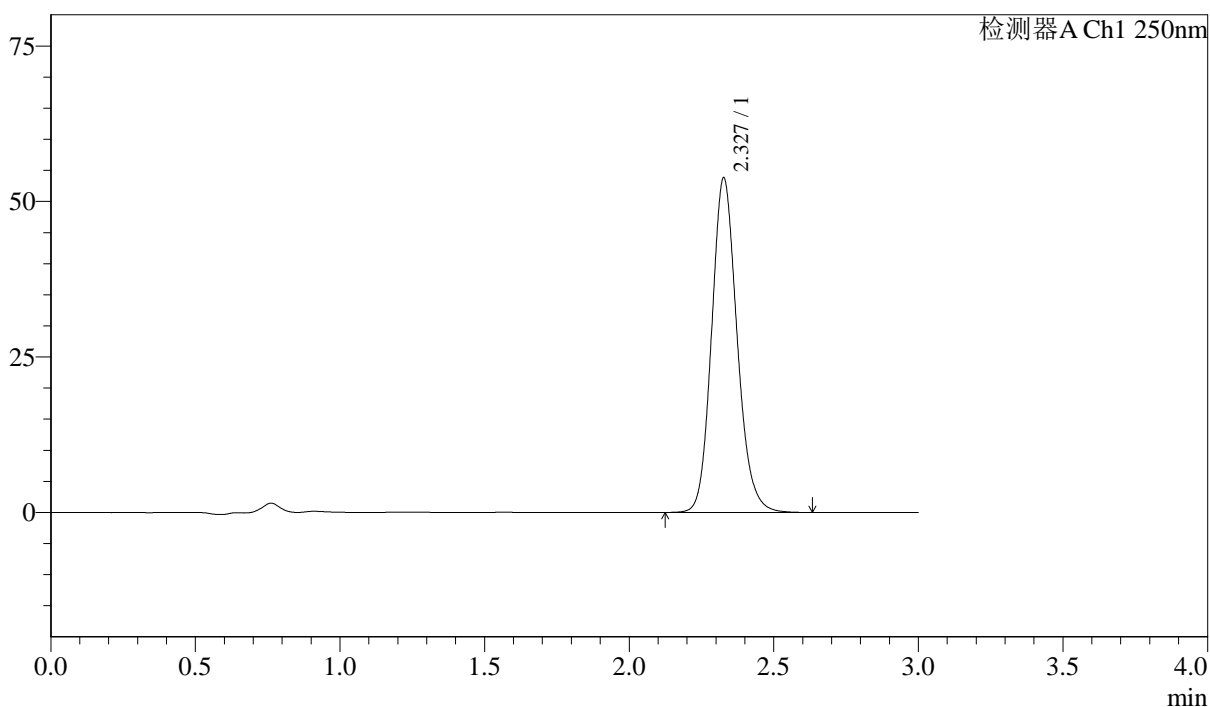
J305

<样品信息>

色谱柱 :XB-C18(50mm*4.6mm,5μm) 流速: 1.0ml/min
 柱温 :40°C 波长: 250nm
 数据文件名 :RC\$J305 - 31-27/31-1609-2 - zzp-2023072811p-cq18y-rcd-pH4.5+0.2sdsjz-jf50z-10mg-P1-2.lcd
 方法文件名 :RC\$J305 - J305-rcd-FX280.lcm
 批处理文件名: RC\$J305 - 20250228-rcd-FX280.lcb
 样品瓶号 : 1-1 版本号: 6.115
 进样体积 : 10 μl 实验者: xiexinhui
 进样时间 : 2025/02/28 12:02:18 处理者: xiexinhui
 处理时间 (V2) : 2025/03/01 08:55:42
 仪器型号: SHIMADZU LC-2050C(FX280)

<色谱图>

mV



<峰表>

检测器A Ch1 250nm

峰号	保留时间	面积%	面积	高度	理论塔板数(US)	拖尾因子	分离度(USP)
1	2.327	100.000	330011	53619	3420	1.148	--
总计		100.000	330011	53619			



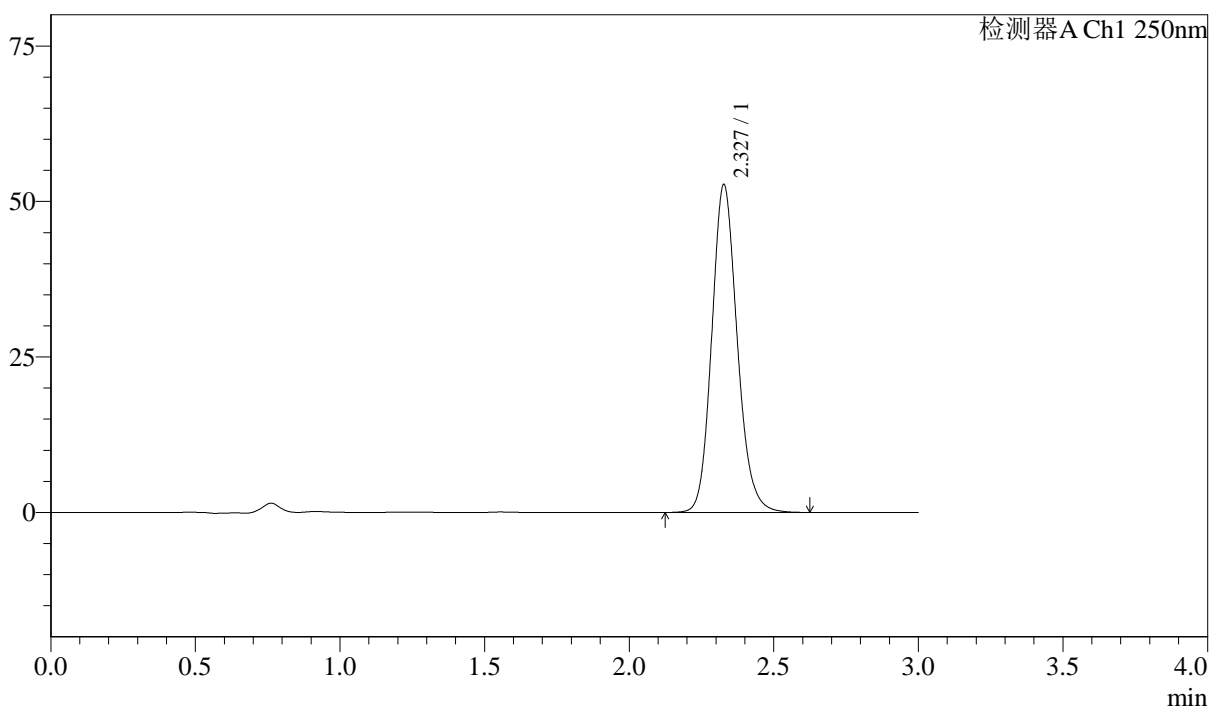
J305

<样品信息>

色谱柱 :XB-C18(50mm*4.6mm,5μm) 流速: 1.0ml/min
 柱温 :40°C 波长: 250nm
 数据文件名 :RC\$J305 - 31-27/31-1610-2 - zzp-2023072811p-cq18y-rcd-pH4.5+0.2sdsjz-jf50z-10mg-P2-1.lcd
 方法文件名 :RC\$J305 - J305-rcd-FX280.lcm
 批处理文件名: RC\$J305 - 20250228-rcd-FX280.lcb
 样品瓶号 : 1-10 版本号: 6.115
 进样体积 : 10 μl 实验者: xiexinhui
 进样时间 : 2025/02/28 12:05:40 处理者: xiexinhui
 处理时间 (V2) : 2025/03/01 08:55:44
 仪器型号: SHIMADZU LC-2050C(FX280)

<色谱图>

mV



<峰表>

检测器A Ch1 250nm

峰号	保留时间	面积%	面积	高度	理论塔板数(US)	拖尾因子	分离度(USP)
1	2.327	100.000	323668	52593	3420	1.147	--
总计		100.000	323668	52593			



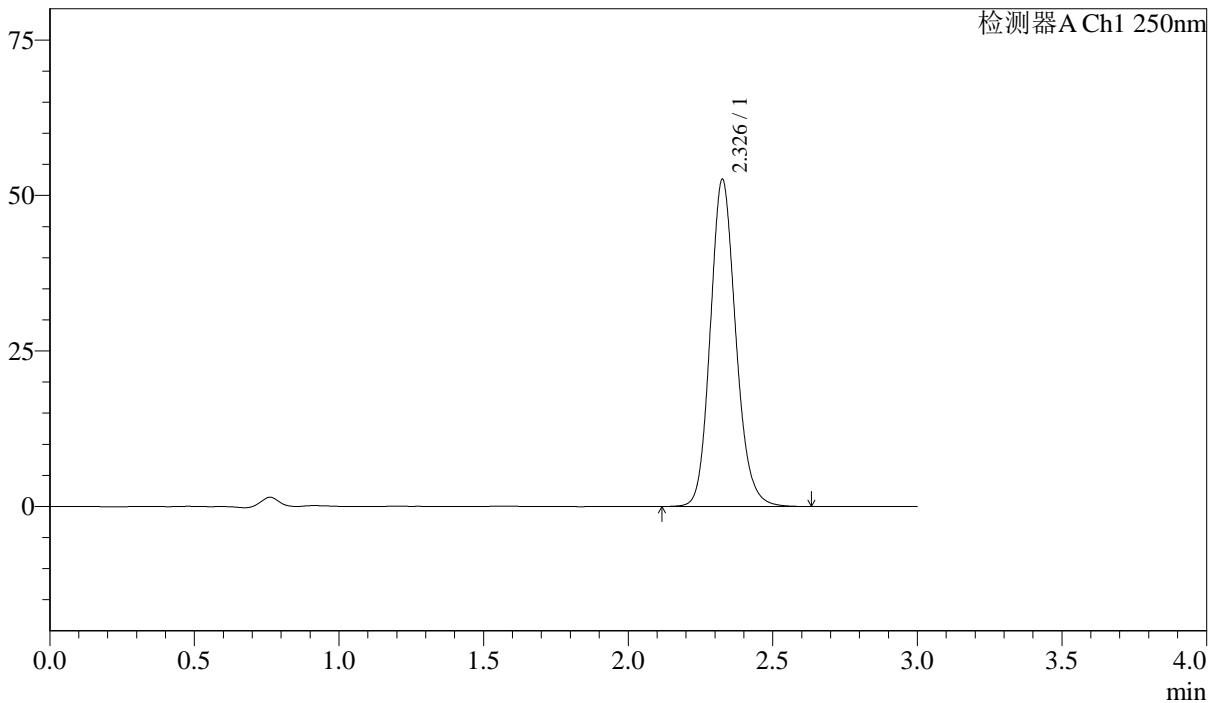
J305

<样品信息>

色谱柱 :XB-C18(50mm*4.6mm,5μm) 流速: 1.0ml/min
 柱温 :40°C 波长: 250nm
 数据文件名 :RC\$J305 - 31-27/31-1611-2 - zzp-2023072811p-cq18y-rcd-pH4.5+0.2sdsjz-jf50z-10mg-P2-2.lcd
 方法文件名 :RC\$J305 - J305-rcd-FX280.lcm
 批处理文件名: RC\$J305 - 20250228-rcd-FX280.lcb
 样品瓶号 : 1-10 版本号: 6.115
 进样体积 : 10 μl 实验者: xiexinhui
 进样时间 : 2025/02/28 12:09:03 处理者: xiexinhui
 处理时间 (V2) : 2025/03/01 08:55:47
 仪器型号: SHIMADZU LC-2050C(FX280)

<色谱图>

mV



<峰表>

检测器A Ch1 250nm

峰号	保留时间	面积%	面积	高度	理论塔板数(US)	拖尾因子	分离度(USP)
1	2.326	100.000	323428	52372	3411	1.148	--
总计		100.000	323428	52372			



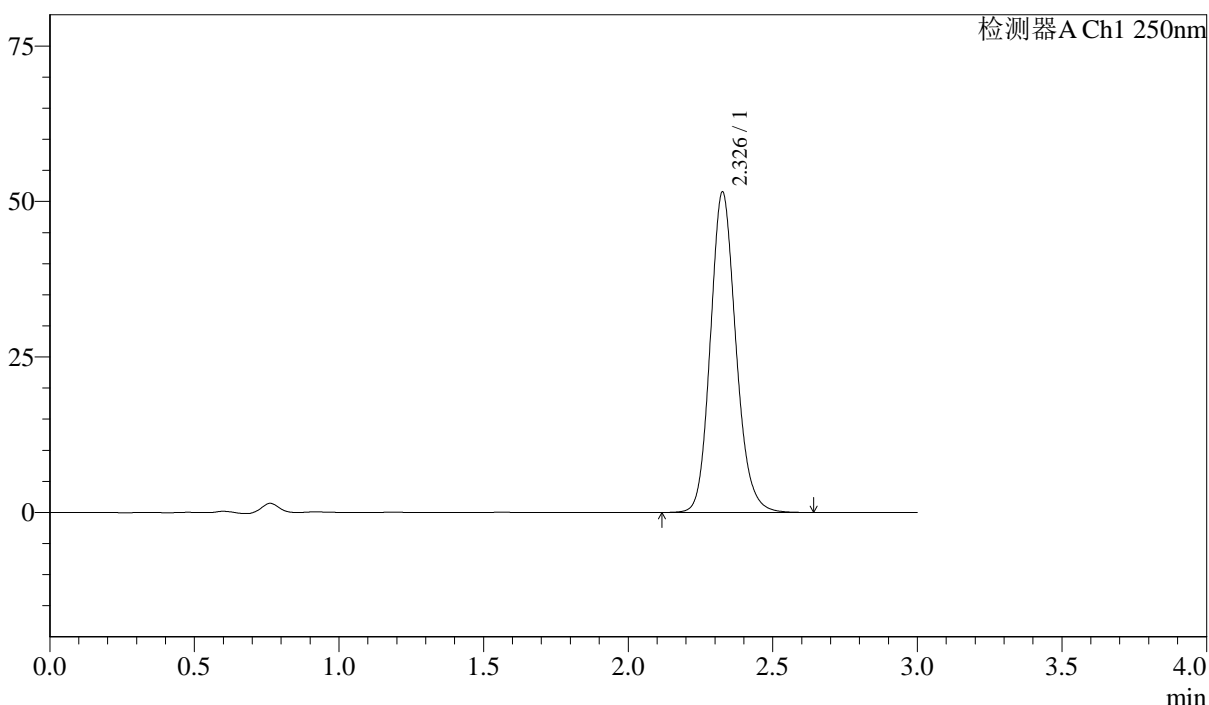
J305

<样品信息>

色谱柱 :XB-C18(50mm*4.6mm,5μm) 流速: 1.0ml/min
 柱温 :40°C 波长: 250nm
 数据文件名 :RC\$J305 - 31-27/31-1612-2 - zzp-2023072811p-cq18y-rcd-pH4.5+0.2sdsjz-jf50z-10mg-P3-1.lcd
 方法文件名 :RC\$J305 - J305-rcd-FX280.lcm
 批处理文件名: RC\$J305 - 20250228-rcd-FX280.lcb
 样品瓶号 : 1-19 版本号: 6.115
 进样体积 : 10 μl 实验者: xiexinhui
 进样时间 : 2025/02/28 12:12:24 处理者: xiexinhui
 处理时间 (V2) : 2025/03/01 08:55:49
 仪器型号: SHIMADZU LC-2050C(FX280)

<色谱图>

mV



<峰表>

检测器A Ch1 250nm

峰号	保留时间	面积%	面积	高度	理论塔板数(US)	拖尾因子	分离度(USP)
1	2.326	100.000	317078	51281	3403	1.149	--
总计		100.000	317078	51281			



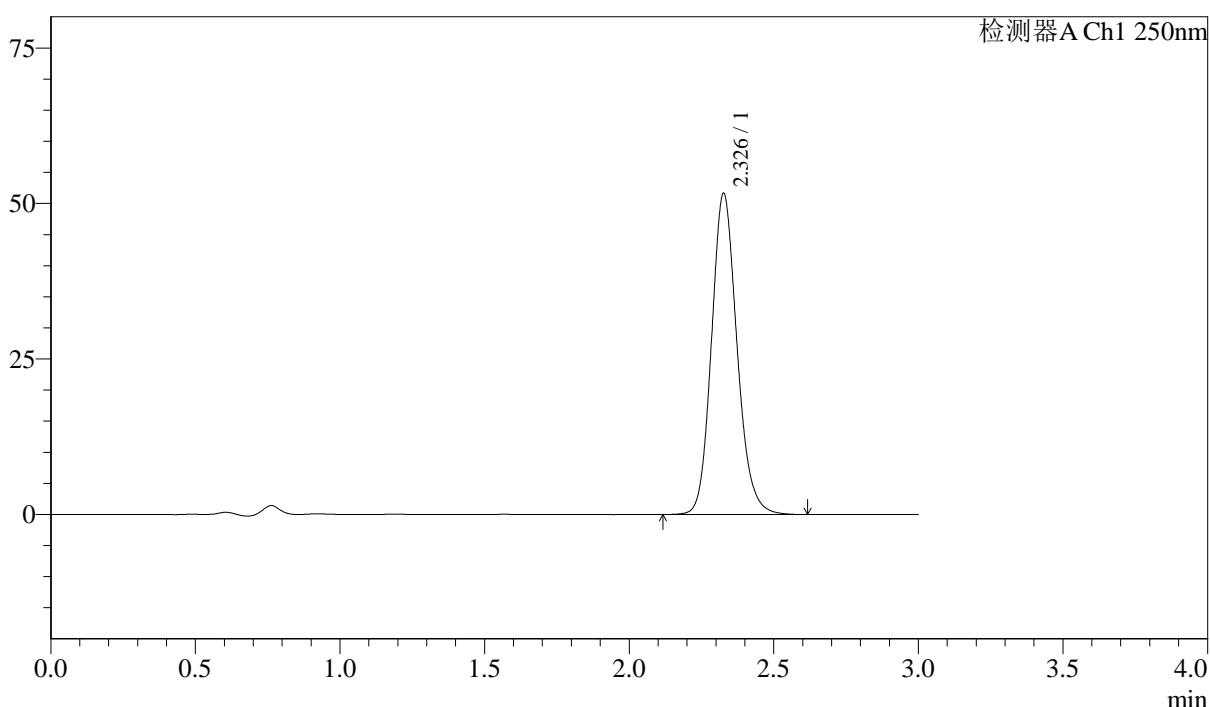
J305

<样品信息>

色谱柱 :XB-C18(50mm*4.6mm,5μm) 流速: 1.0ml/min
 柱温 :40°C 波长: 250nm
 数据文件名 :RC\$J305 - 31-27/31-1613-2 - zzp-2023072811p-cq18y-rcd-pH4.5+0.2sdsjz-jf50z-10mg-P3-2.lcd
 方法文件名 :RC\$J305 - J305-rcd-FX280.lcm
 批处理文件名: RC\$J305 - 20250228-rcd-FX280.lcb
 样品瓶号 : 1-19 版本号: 6.115
 进样体积 : 10 μl 实验者: xiexinhui
 进样时间 : 2025/02/28 12:15:47 处理者: xiexinhui
 处理时间 (V2) : 2025/03/01 08:55:52
 仪器型号: SHIMADZU LC-2050C(FX280)

<色谱图>

mV



<峰表>

检测器A Ch1 250nm

峰号	保留时间	面积%	面积	高度	理论塔板数(US)	拖尾因子	分离度(USP)
1	2.326	100.000	317330	51424	3408	1.149	--
总计		100.000	317330	51424			



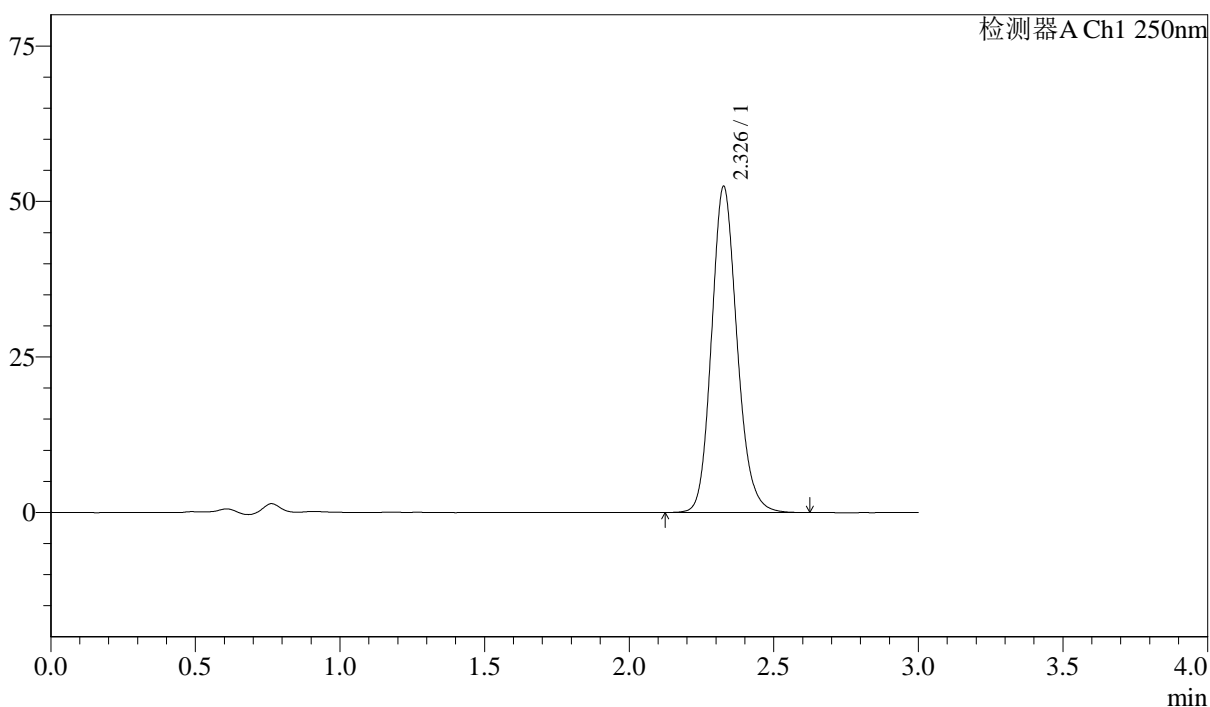
J305

<样品信息>

色谱柱 :XB-C18(50mm*4.6mm,5μm) 流速: 1.0ml/min
 柱温 :40°C 波长: 250nm
 数据文件名 :RC\$J305 - 31-27/31-1614-2 - zzp-2023072811p-cq18y-rcd-pH4.5+0.2sdsjz-jf50z-10mg-P4-1.lcd
 方法文件名 :RC\$J305 - J305-rcd-FX280.lcm
 批处理文件名: RC\$J305 - 20250228-rcd-FX280.lcb
 样品瓶号 : 1-28 版本号: 6.115
 进样体积 : 10 μl 实验者: xiexinhui
 进样时间 : 2025/02/28 12:19:08 处理者: xiexinhui
 处理时间 (V2) : 2025/03/01 08:55:54
 仪器型号: SHIMADZU LC-2050C(FX280)

<色谱图>

mV



<峰表>

检测器A Ch1 250nm

峰号	保留时间	面积%	面积	高度	理论塔板数(US)	拖尾因子	分离度(USP)
1	2.326	100.000	322450	52236	3408	1.153	--
总计		100.000	322450	52236			



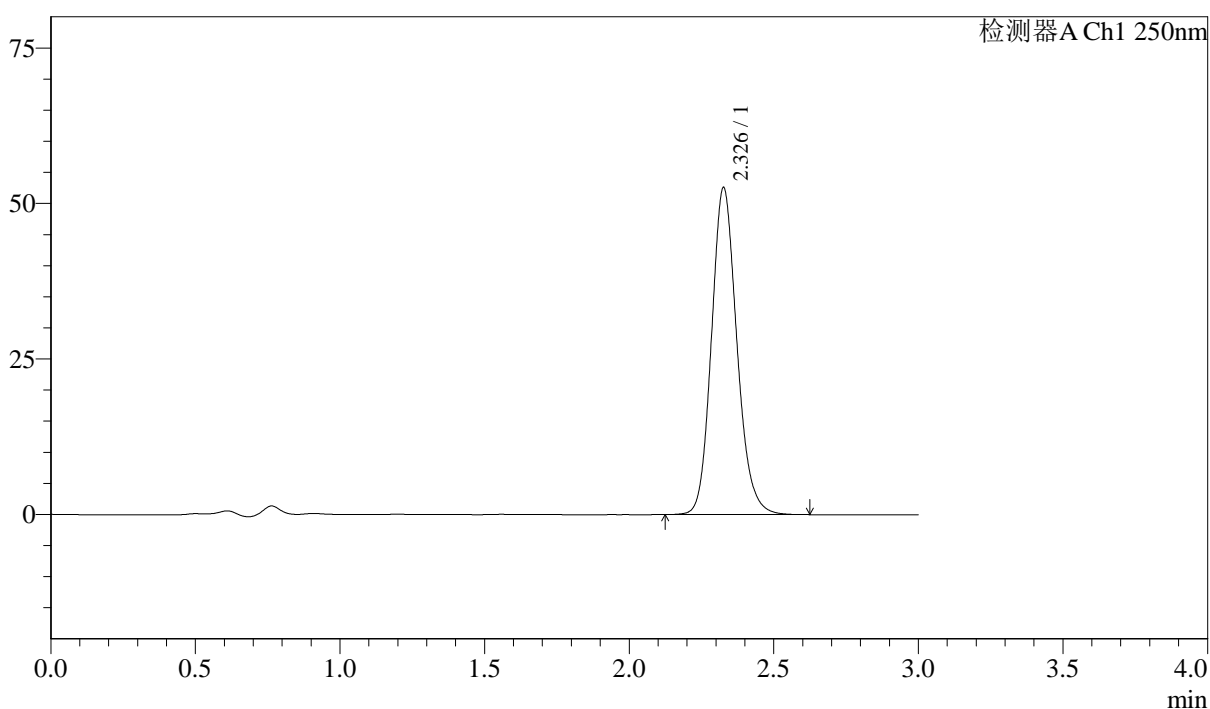
J305

<样品信息>

色谱柱 :XB-C18(50mm*4.6mm,5μm) 流速: 1.0ml/min
 柱温 :40°C 波长: 250nm
 数据文件名 :RC\$J305 - 31-27/31-1615-2 - zzp-2023072811p-cq18y-rcd-pH4.5+0.2sdsjz-jf50z-10mg-P4-2.lcd
 方法文件名 :RC\$J305 - J305-rcd-FX280.lcm
 批处理文件名: RC\$J305 - 20250228-rcd-FX280.lcb
 样品瓶号 : 1-28 版本号: 6.115
 进样体积 : 10 μl 实验者: xiexinhui
 进样时间 : 2025/02/28 12:22:30 处理者: xiexinhui
 处理时间 (V2) : 2025/03/01 08:55:56
 仪器型号: SHIMADZU LC-2050C(FX280)

<色谱图>

mV



<峰表>

检测器A Ch1 250nm

峰号	保留时间	面积%	面积	高度	理论塔板数(US)	拖尾因子	分离度(USP)
1	2.326	100.000	321868	52345	3432	1.150	--
总计		100.000	321868	52345			



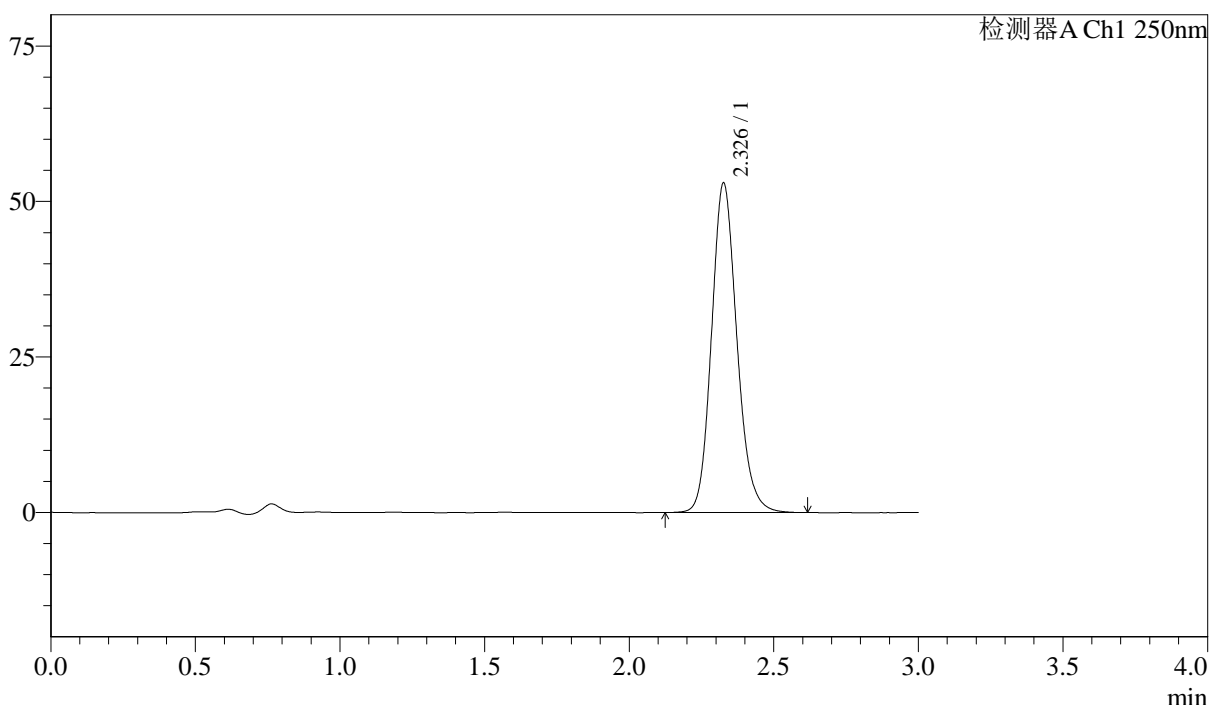
J305

<样品信息>

色谱柱 :XB-C18(50mm*4.6mm,5μm) 流速: 1.0ml/min
 柱温 :40°C 波长: 250nm
 数据文件名 :RC\$J305 - 31-27/31-1616-2 - zzp-2023072811p-cq18y-rcd-pH4.5+0.2sdsjz-jf50z-10mg-P5-1.lcd
 方法文件名 :RC\$J305 - J305-rcd-FX280.lcm
 批处理文件名: RC\$J305 - 20250228-rcd-FX280.lcb
 样品瓶号 : 1-37 版本号: 6.115
 进样体积 : 10 μl 实验者: xiexinhui
 进样时间 : 2025/02/28 12:25:52 处理者: xiexinhui
 处理时间 (V2) : 2025/03/01 08:55:59
 仪器型号: SHIMADZU LC-2050C(FX280)

<色谱图>

mV



<峰表>

检测器A Ch1 250nm

峰号	保留时间	面积%	面积	高度	理论塔板数(US)	拖尾因子	分离度(USP)
1	2.326	100.000	323974	52742	3440	1.150	--
总计		100.000	323974	52742			



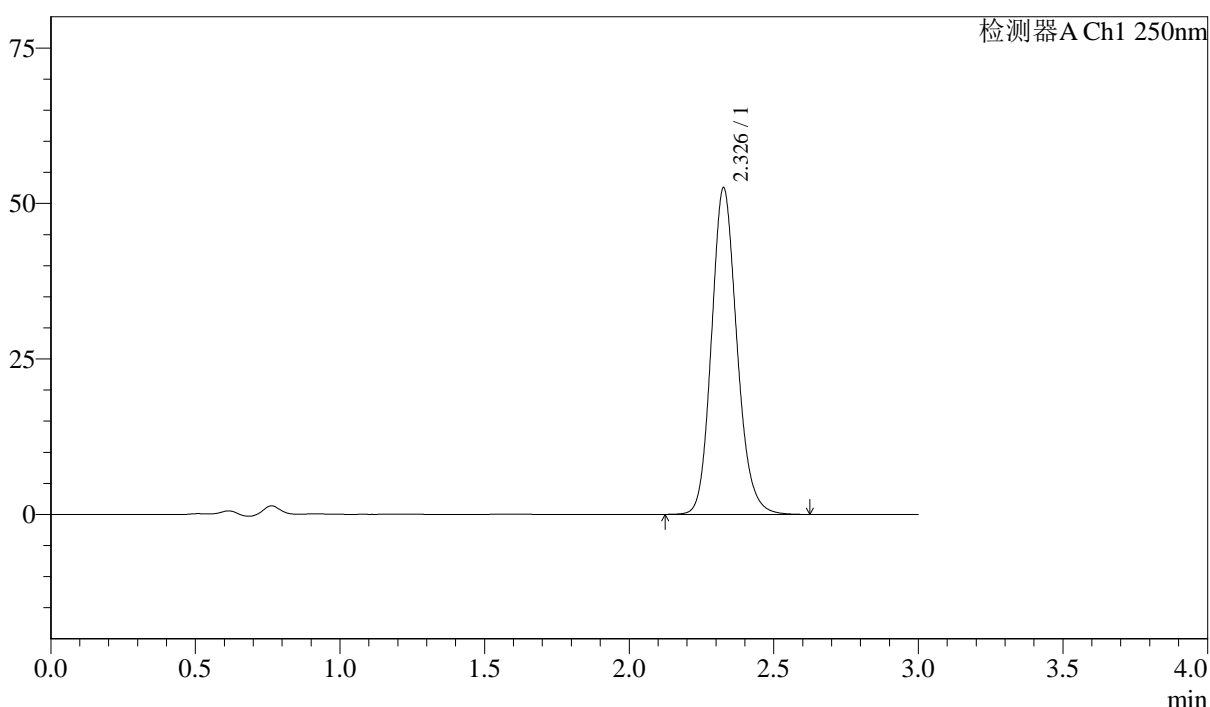
J305

<样品信息>

色谱柱 :XB-C18(50mm*4.6mm,5μm) 流速: 1.0ml/min
 柱温 :40°C 波长: 250nm
 数据文件名 :RC\$J305 - 31-27/31-1617-2 - zzp-2023072811p-cq18y-rcd-pH4.5+0.2sdsjz-jf50z-10mg-P5-2.lcd
 方法文件名 :RC\$J305 - J305-rcd-FX280.lcm
 批处理文件名: RC\$J305 - 20250228-rcd-FX280.lcb
 样品瓶号 : 1-37 版本号: 6.115
 进样体积 : 10 μl 实验者: xiexinhui
 进样时间 : 2025/02/28 12:29:14 处理者: xiexinhui
 处理时间 (V2) : 2025/03/01 08:56:01
 仪器型号: SHIMADZU LC-2050C(FX280)

<色谱图>

mV



<峰表>

检测器A Ch1 250nm

峰号	保留时间	面积%	面积	高度	理论塔板数(US)	拖尾因子	分离度(USP)
1	2.326	100.000	321873	52270	3422	1.152	--
总计		100.000	321873	52270			



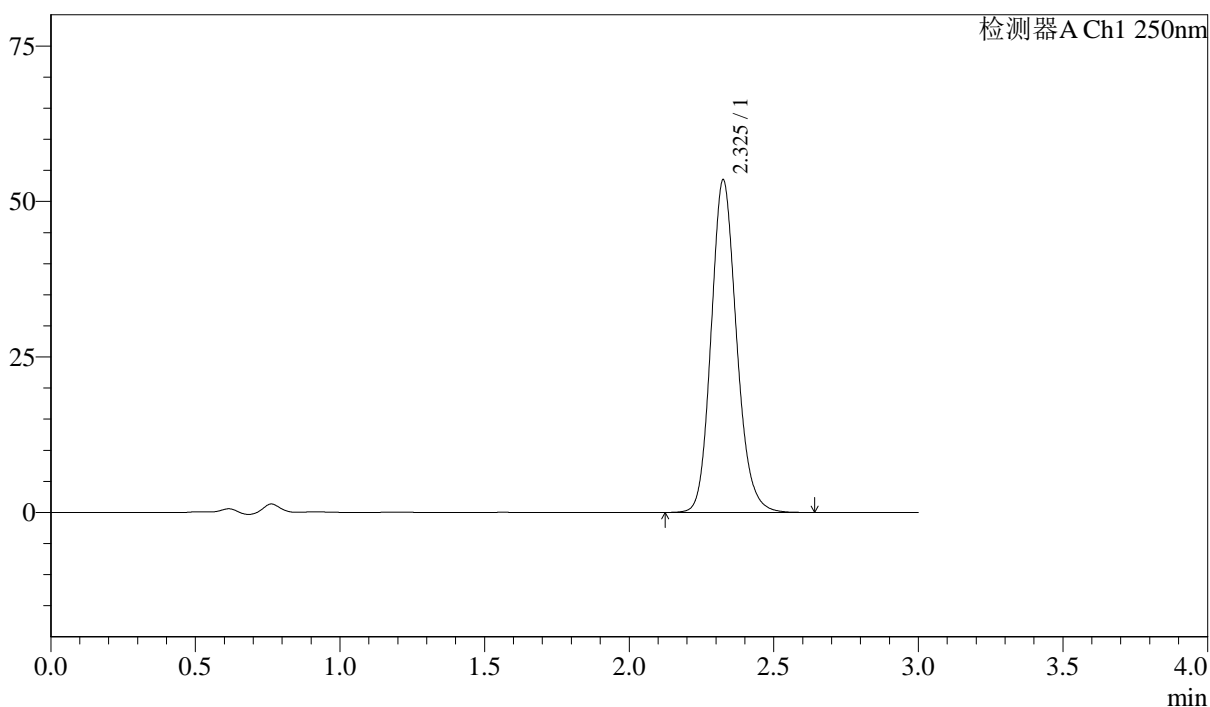
J305

<样品信息>

色谱柱 :XB-C18(50mm*4.6mm,5μm) 流速: 1.0ml/min
 柱温 :40°C 波长: 250nm
 数据文件名 :RC\$J305 - 31-27/31-1618-2 - zzp-2023072811p-cq18y-rcd-pH4.5+0.2sdsjz-jf50z-10mg-P6-1.lcd
 方法文件名 :RC\$J305 - J305-rcd-FX280.lcm
 批处理文件名: RC\$J305 - 20250228-rcd-FX280.lcb
 样品瓶号 : 1-46 版本号: 6.115
 进样体积 : 10 μl 实验者: xiexinhui
 进样时间 : 2025/02/28 12:32:36 处理者: xiexinhui
 处理时间 (V2) : 2025/03/01 08:56:03
 仪器型号: SHIMADZU LC-2050C(FX280)

<色谱图>

mV



<峰表>

检测器A Ch1 250nm

峰号	保留时间	面积%	面积	高度	理论塔板数(US)	拖尾因子	分离度(USP)
1	2.325	100.000	327665	53325	3424	1.153	--
总计		100.000	327665	53325			



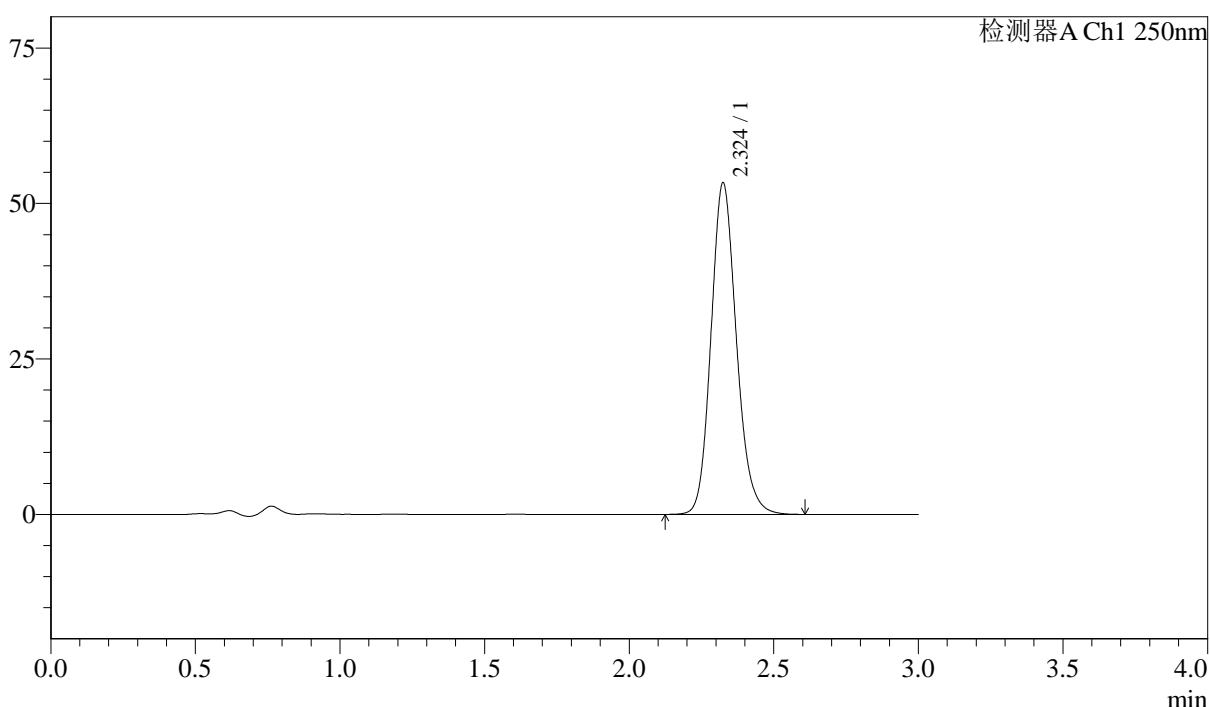
J305

<样品信息>

色谱柱 :XB-C18(50mm*4.6mm,5μm) 流速: 1.0ml/min
 柱温 :40°C 波长: 250nm
 数据文件名 :RC\$J305 - 31-27/31-1619-2 - zzp-2023072811p-cq18y-rcd-pH4.5+0.2sdsjz-jf50z-10mg-P6-2.lcd
 方法文件名 :RC\$J305 - J305-rcd-FX280.lcm
 批处理文件名: RC\$J305 - 20250228-rcd-FX280.lcb
 样品瓶号 : 1-46 版本号: 6.115
 进样体积 : 10 μl 实验者: xiexinhui
 进样时间 : 2025/02/28 12:35:58 处理者: xiexinhui
 处理时间 (V2) : 2025/03/01 08:56:06
 仪器型号: SHIMADZU LC-2050C(FX280)

<色谱图>

mV



<峰表>

检测器A Ch1 250nm

峰号	保留时间	面积%	面积	高度	理论塔板数(US)	拖尾因子	分离度(USP)
1	2.324	100.000	326280	53203	3425	1.153	--
总计		100.000	326280	53203			



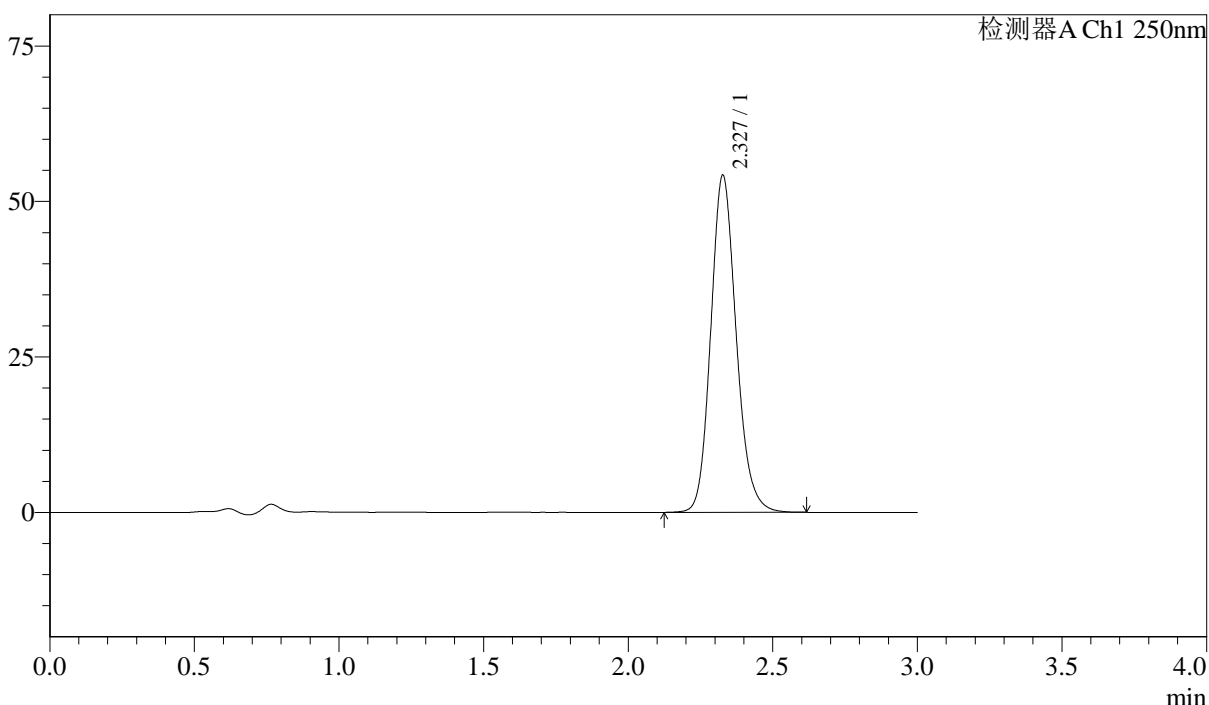
J305

<样品信息>

色谱柱 :XB-C18(50mm*4.6mm,5μm) 流速: 1.0ml/min
 柱温 :40°C 波长: 250nm
 数据文件名 :RC\$J305 - 31-27/31-1620-2 - zzp-2023072911p-cq18y-rcd-pH4.5+0.2sdsjz-jf50z-10mg-P1-1.lcd
 方法文件名 :RC\$J305 - J305-rcd-FX280.lcm
 批处理文件名: RC\$J305 - 20250228-rcd-FX280.lcb
 样品瓶号 : 1-2 版本号: 6.115
 进样体积 : 10 μl 实验者: xiexinhui
 进样时间 : 2025/02/28 12:39:20 处理者: xiexinhui
 处理时间 (V2) : 2025/03/01 08:56:08
 仪器型号: SHIMADZU LC-2050C(FX280)

<色谱图>

mV



<峰表>

检测器A Ch1 250nm

峰号	保留时间	面积%	面积	高度	理论塔板数(US)	拖尾因子	分离度(USP)
1	2.327	100.000	332345	54069	3428	1.153	--
总计		100.000	332345	54069			



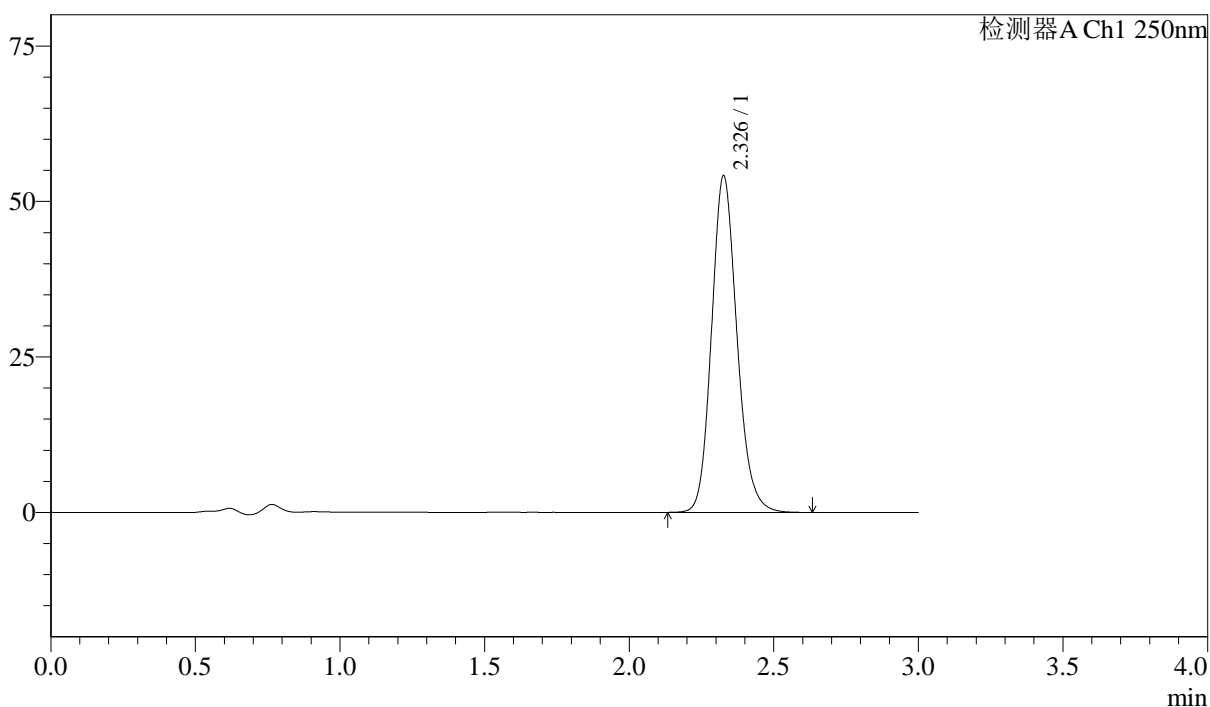
J305

<样品信息>

色谱柱 :XB-C18(50mm*4.6mm,5μm) 流速: 1.0ml/min
 柱温 :40°C 波长: 250nm
 数据文件名 : RC\$J305 - 31-27/31-1621-2 - zzp-2023072911p-cq18y-rcd-pH4.5+0.2sdsjz-jf50z-10mg-P1-2.lcd
 方法文件名 : RC\$J305 - J305-rcd-FX280.lcm
 批处理文件名: RC\$J305 - 20250228-rcd-FX280.lcb
 样品瓶号 : 1-2 版本号: 6.115
 进样体积 : 10 μl 实验者: xiexinhui
 进样时间 : 2025/02/28 12:42:42 处理者: xiexinhui
 处理时间 (V2) : 2025/03/01 08:56:11
 仪器型号: SHIMADZU LC-2050C(FX280)

<色谱图>

mV



<峰表>

检测器A Ch1 250nm

峰号	保留时间	面积%	面积	高度	理论塔板数(US)	拖尾因子	分离度(USP)
1	2.326	100.000	331286	53905	3432	1.153	--
总计		100.000	331286	53905			



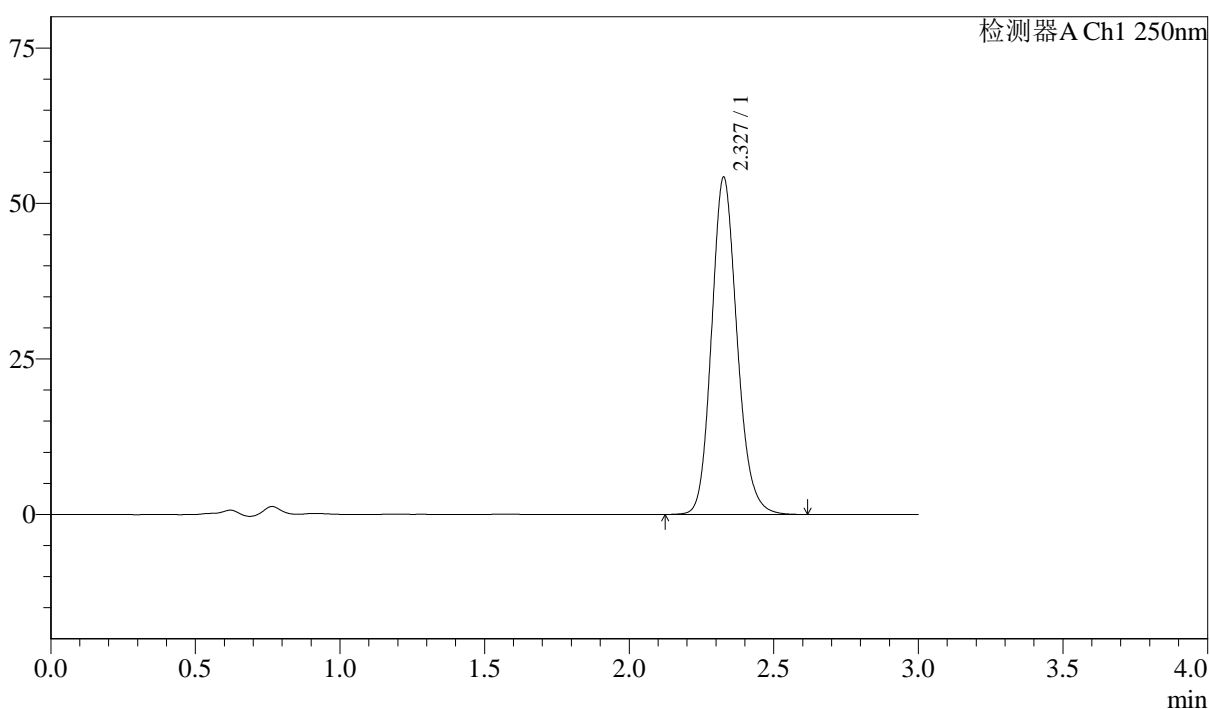
J305

<样品信息>

色谱柱 :XB-C18(50mm*4.6mm,5μm) 流速: 1.0ml/min
 柱温 :40°C 波长: 250nm
 数据文件名 : RC\$J305 - 31-27/31-1622-2 - zzp-2023072911p-cq18y-rcd-pH4.5+0.2sdsjz-jf50z-10mg-P2-1.lcd
 方法文件名 : RC\$J305 - J305-rcd-FX280.lcm
 批处理文件名: RC\$J305 - 20250228-rcd-FX280.lcb
 样品瓶号 : 1-11 版本号: 6.115
 进样体积 : 10 μl 实验者: xiexinhui
 进样时间 : 2025/02/28 12:46:04 处理者: xiexinhui
 处理时间 (V2) : 2025/03/01 08:56:13
 仪器型号: SHIMADZU LC-2050C(FX280)

<色谱图>

mV



<峰表>

检测器A Ch1 250nm

峰号	保留时间	面积%	面积	高度	理论塔板数(US)	拖尾因子	分离度(USP)
1	2.327	100.000	333117	54022	3410	1.154	--
总计		100.000	333117	54022			



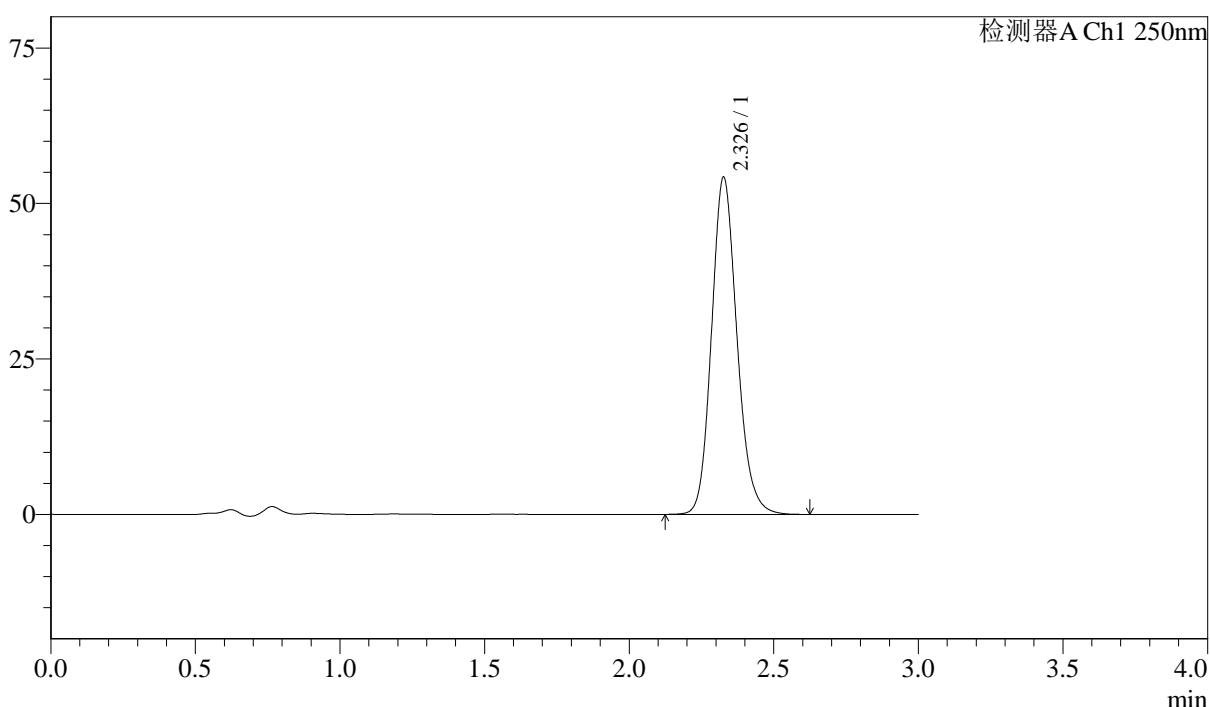
J305

<样品信息>

色谱柱 :XB-C18(50mm*4.6mm,5μm) 流速: 1.0ml/min
 柱温 :40°C 波长: 250nm
 数据文件名 :RC\$J305 - 31-27/31-1623-2 - zzp-2023072911p-cq18y-rcd-pH4.5+0.2sdsjz-jf50z-10mg-P2-2.lcd
 方法文件名 :RC\$J305 - J305-rcd-FX280.lcm
 批处理文件名: RC\$J305 - 20250228-rcd-FX280.lcb
 样品瓶号 : 1-11 版本号: 6.115
 进样体积 : 10 μl 实验者: xiexinhui
 进样时间 : 2025/02/28 12:49:26 处理者: xiexinhui
 处理时间 (V2) : 2025/03/01 08:56:16
 仪器型号: SHIMADZU LC-2050C(FX280)

<色谱图>

mV



<峰表>

检测器A Ch1 250nm

峰号	保留时间	面积%	面积	高度	理论塔板数(US)	拖尾因子	分离度(USP)
1	2.326	100.000	332347	53990	3423	1.154	--
总计		100.000	332347	53990			



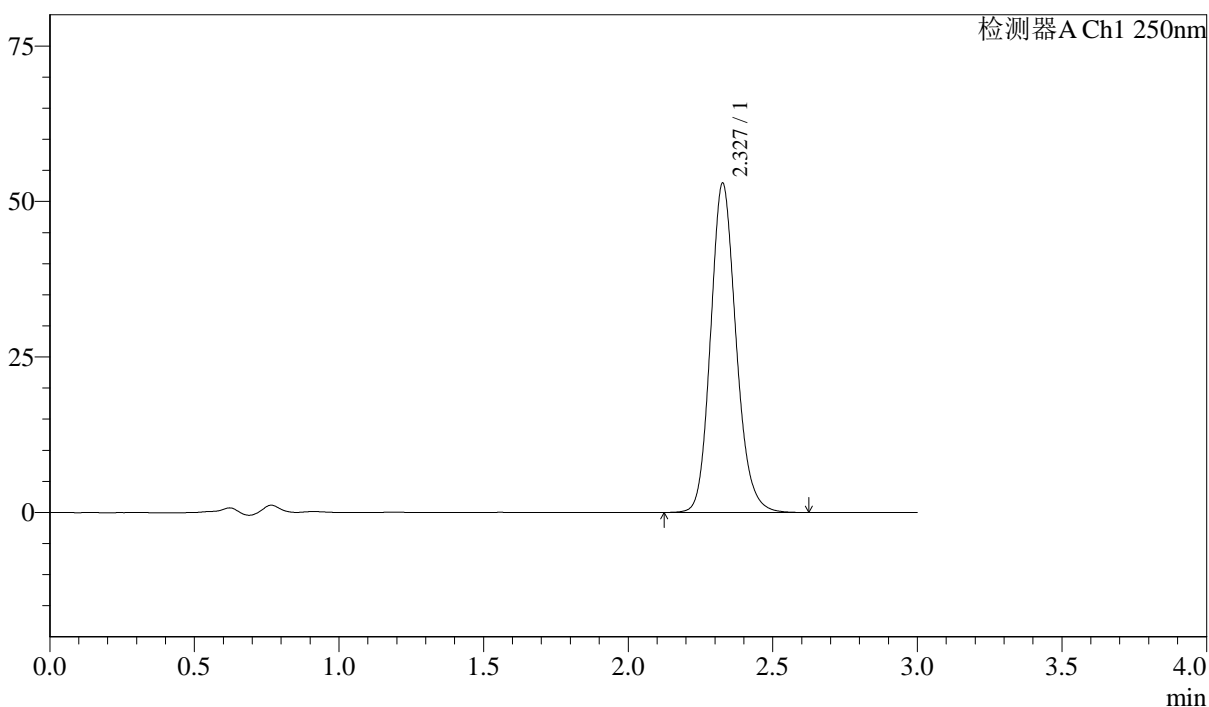
J305

<样品信息>

色谱柱 :XB-C18(50mm*4.6mm,5μm) 流速: 1.0ml/min
 柱温 :40°C 波长: 250nm
 数据文件名 :RC\$J305 - 31-27/31-1625-2 - zzp-2023072911p-cq18y-rcd-pH4.5+0.2sdsjz-jf50z-10mg-P3-2.lcd
 方法文件名 :RC\$J305 - J305-rcd-FX280.lcm
 批处理文件名: RC\$J305 - 20250228-rcd-FX280.lcb
 样品瓶号 : 1-20 版本号: 6.115
 进样体积 : 10 μl 实验者: xiexinhui
 进样时间 : 2025/02/28 12:56:10 处理者: xiexinhui
 处理时间 (V2) : 2025/03/01 08:56:21
 仪器型号: SHIMADZU LC-2050C(FX280)

<色谱图>

mV



<峰表>

检测器A Ch1 250nm

峰号	保留时间	面积%	面积	高度	理论塔板数(US)	拖尾因子	分离度(USP)
1	2.327	100.000	325222	52760	3416	1.153	--
总计		100.000	325222	52760			



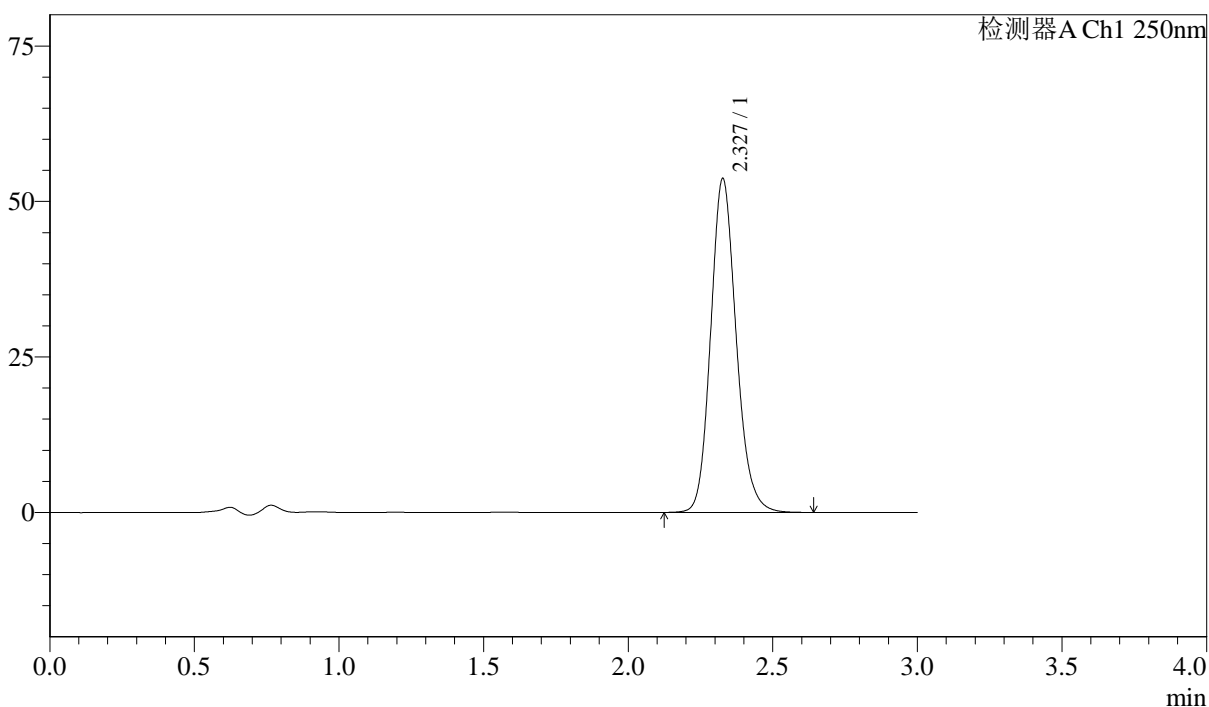
J305

<样品信息>

色谱柱 :XB-C18(50mm*4.6mm,5μm) 流速: 1.0ml/min
 柱温 :40°C 波长: 250nm
 数据文件名 : RC\$J305 - 31-27/31-1626-2 - zzp-2023072911p-cq18y-rcd-pH4.5+0.2sdsjz-jf50z-10mg-P4-1.lcd
 方法文件名 : RC\$J305 - J305-rcd-FX280.lcm
 批处理文件名: RC\$J305 - 20250228-rcd-FX280.lcb
 样品瓶号 : 1-29 版本号: 6.115
 进样体积 : 10 μl 实验者: xiexinhui
 进样时间 : 2025/02/28 12:59:32 处理者: xiexinhui
 处理时间 (V2) : 2025/03/01 08:56:23
 仪器型号: SHIMADZU LC-2050C(FX280)

<色谱图>

mV



<峰表>

检测器A Ch1 250nm

峰号	保留时间	面积%	面积	高度	理论塔板数(US)	拖尾因子	分离度(USP)
1	2.327	100.000	330207	53541	3410	1.154	--
总计		100.000	330207	53541			



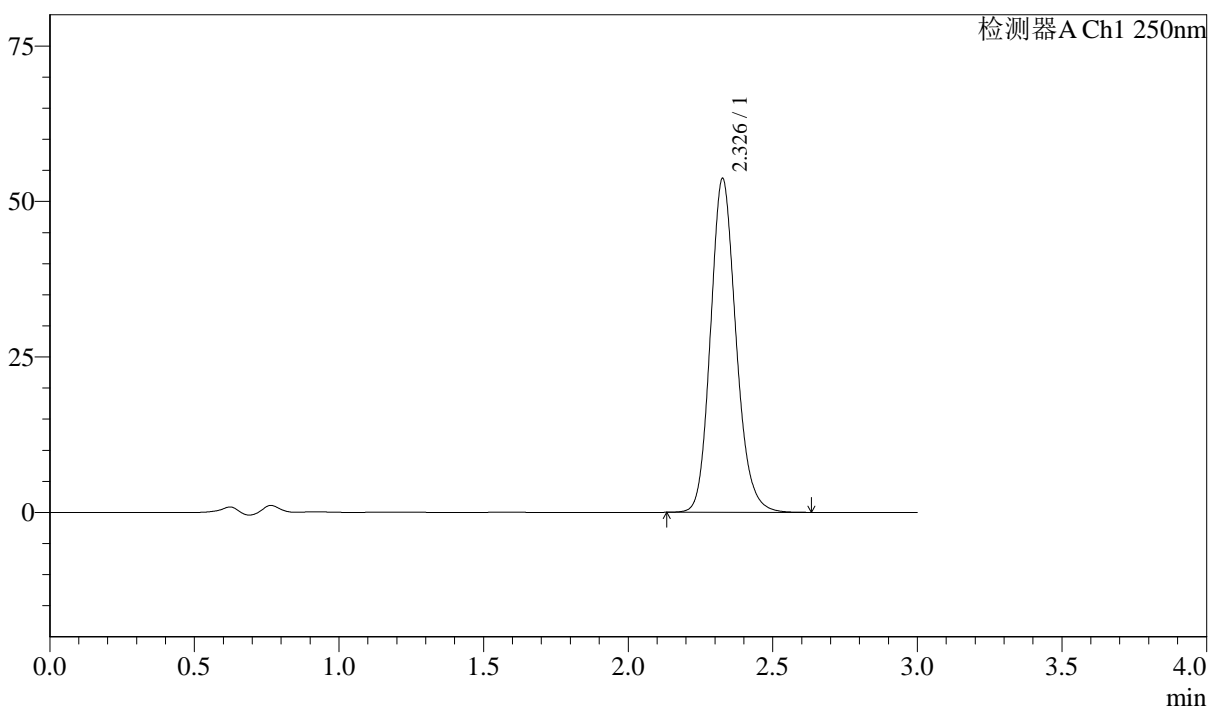
J305

<样品信息>

色谱柱 :XB-C18(50mm*4.6mm,5μm) 流速: 1.0ml/min
 柱温 :40°C 波长: 250nm
 数据文件名 :RC\$J305 - 31-27/31-1627-2 - zzp-2023072911p-cq18y-rcd-pH4.5+0.2sdsjz-jf50z-10mg-P4-2.lcd
 方法文件名 :RC\$J305 - J305-rcd-FX280.lcm
 批处理文件名: RC\$J305 - 20250228-rcd-FX280.lcb
 样品瓶号 : 1-29 版本号: 6.115
 进样体积 : 10 μl 实验者: xiexinhui
 进样时间 : 2025/02/28 13:02:54 处理者: xiexinhui
 处理时间 (V2) : 2025/03/01 08:56:26
 仪器型号: SHIMADZU LC-2050C(FX280)

<色谱图>

mV



<峰表>

检测器A Ch1 250nm

峰号	保留时间	面积%	面积	高度	理论塔板数(US)	拖尾因子	分离度(USP)
1	2.326	100.000	329813	53452	3409	1.156	--
总计		100.000	329813	53452			



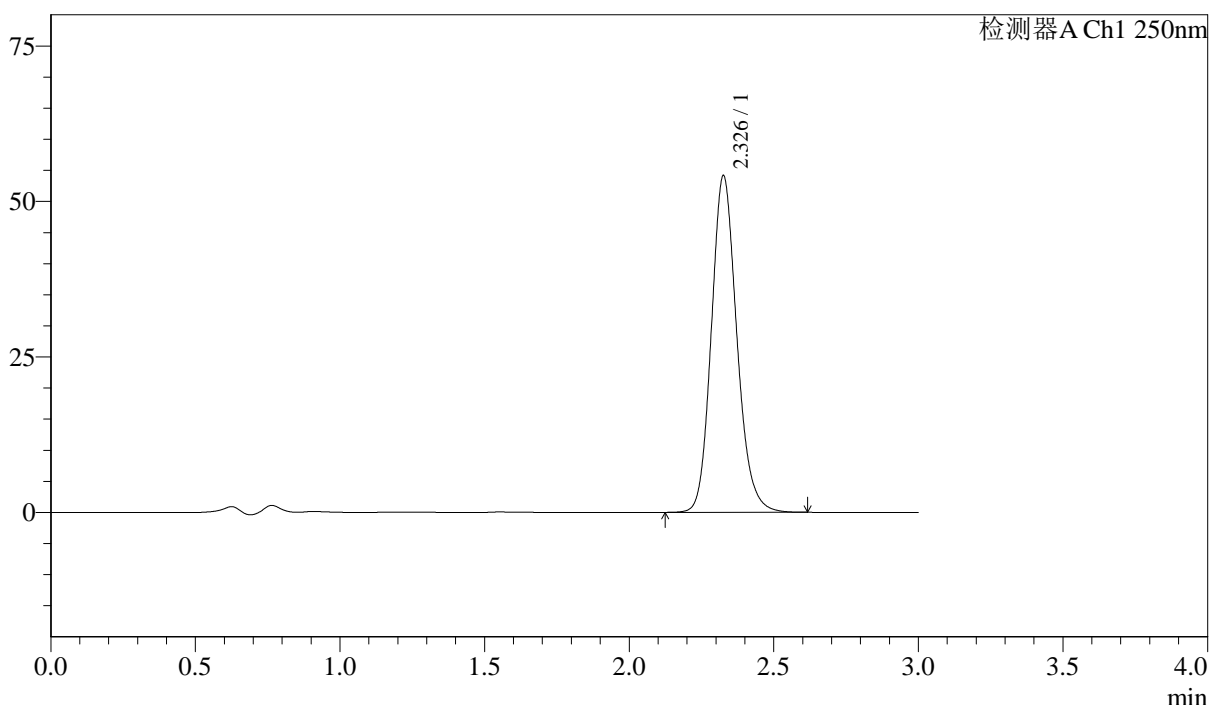
J305

<样品信息>

色谱柱 :XB-C18(50mm*4.6mm,5μm) 流速: 1.0ml/min
 柱温 :40°C 波长: 250nm
 数据文件名 : RC\$J305 - 31-27/31-1628-2 - zzp-2023072911p-cq18y-rcd-pH4.5+0.2sdsjz-jf50z-10mg-P5-1.lcd
 方法文件名 : RC\$J305 - J305-rcd-FX280.lcm
 批处理文件名: RC\$J305 - 20250228-rcd-FX280.lcb
 样品瓶号 : 1-38 版本号: 6.115
 进样体积 : 10 μl 实验者: xiexinhui
 进样时间 : 2025/02/28 13:06:16 处理者: xiexinhui
 处理时间 (V2) : 2025/03/01 08:56:28
 仪器型号: SHIMADZU LC-2050C(FX280)

<色谱图>

mV



<峰表>

检测器A Ch1 250nm

峰号	保留时间	面积%	面积	高度	理论塔板数(US)	拖尾因子	分离度(USP)
1	2.326	100.000	332127	53870	3420	1.156	--
总计		100.000	332127	53870			



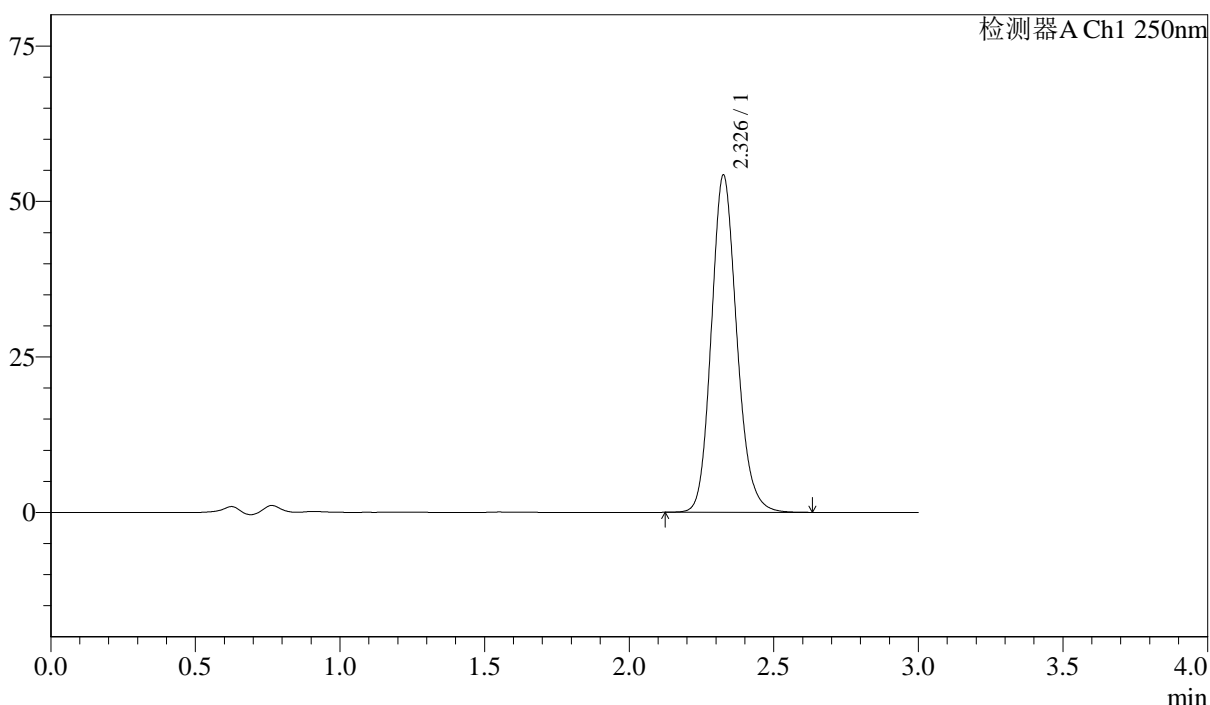
J305

<样品信息>

色谱柱 :XB-C18(50mm*4.6mm,5μm) 流速: 1.0ml/min
 柱温 :40°C 波长: 250nm
 数据文件名 :RC\$J305 - 31-27/31-1629-2 - zzp-2023072911p-cq18y-rcd-pH4.5+0.2sdsjz-jf50z-10mg-P5-2.lcd
 方法文件名 :RC\$J305 - J305-rcd-FX280.lcm
 批处理文件名: RC\$J305 - 20250228-rcd-FX280.lcb
 样品瓶号 : 1-38 版本号: 6.115
 进样体积 : 10 μl 实验者: xiexinhui
 进样时间 : 2025/02/28 13:09:38 处理者: xiexinhui
 处理时间 (V2) : 2025/03/01 08:56:31
 仪器型号: SHIMADZU LC-2050C(FX280)

<色谱图>

mV



<峰表>

检测器A Ch1 250nm

峰号	保留时间	面积%	面积	高度	理论塔板数(US)	拖尾因子	分离度(USP)
1	2.326	100.000	332487	53957	3422	1.154	--
总计		100.000	332487	53957			



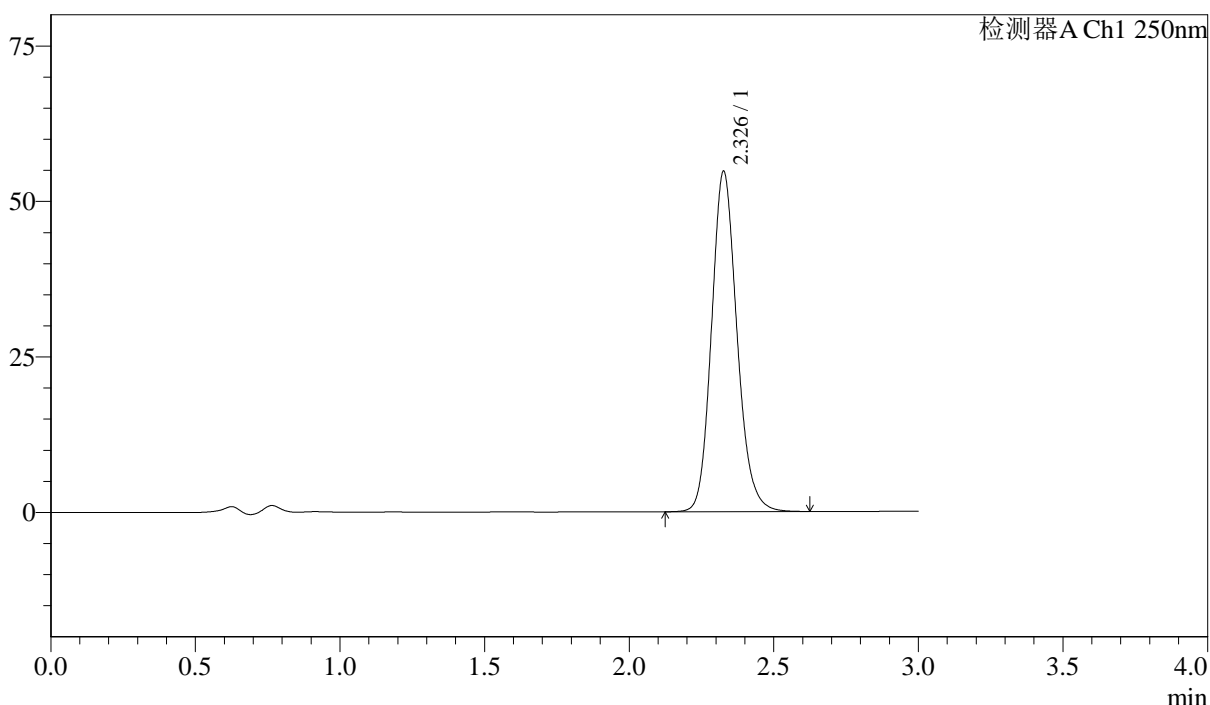
J305

<样品信息>

色谱柱 :XB-C18(50mm*4.6mm,5μm) 流速: 1.0ml/min
 柱温 :40°C 波长: 250nm
 数据文件名 :RC\$J305 - 31-27/31-1630-2 - zzp-2023072911p-cq18y-rcd-pH4.5+0.2sdsjz-jf50z-10mg-P6-1.lcd
 方法文件名 :RC\$J305 - J305-rcd-FX280.lcm
 批处理文件名: RC\$J305 - 20250228-rcd-FX280.lcb
 样品瓶号 : 1-47 版本号: 6.115
 进样体积 : 10 μl 实验者: xiexinhui
 进样时间 : 2025/02/28 13:13:00 处理者: xiexinhui
 处理时间 (V2) : 2025/03/01 08:56:33
 仪器型号: SHIMADZU LC-2050C(FX280)

<色谱图>

mV



<峰表>

检测器A Ch1 250nm

峰号	保留时间	面积%	面积	高度	理论塔板数(US)	拖尾因子	分离度(USP)
1	2.326	100.000	335305	54504	3425	1.152	--
总计		100.000	335305	54504			



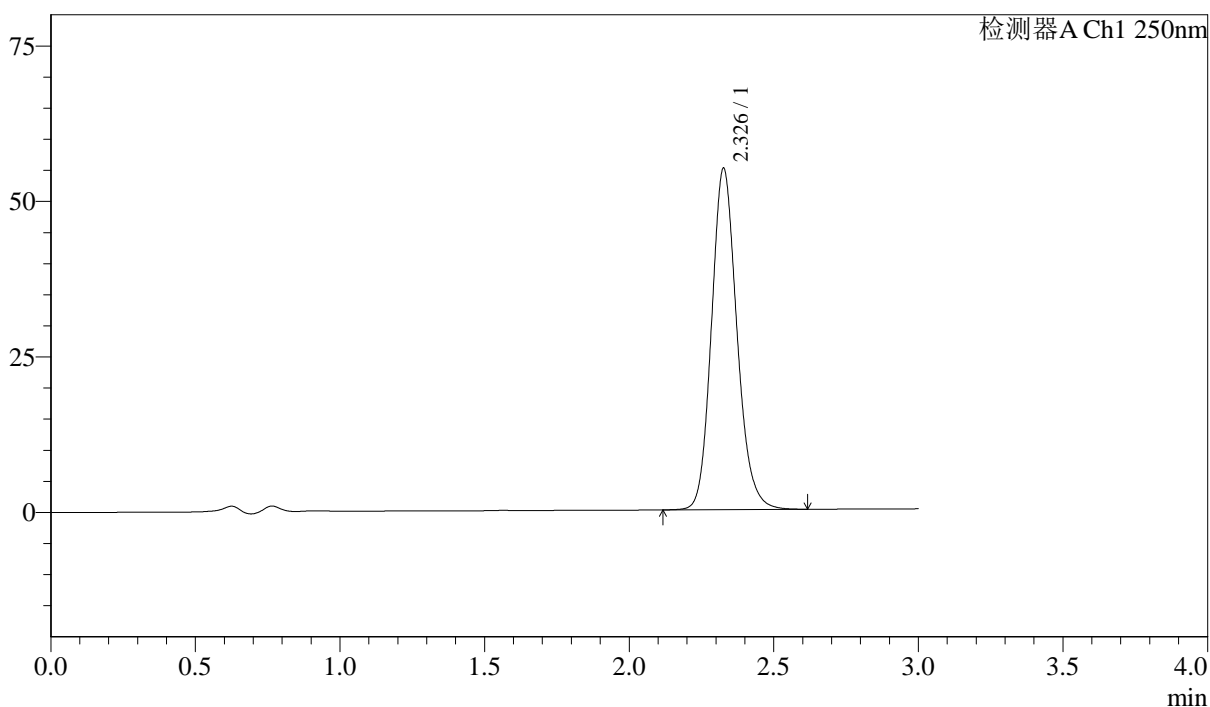
J305

<样品信息>

色谱柱 :XB-C18(50mm*4.6mm,5µm) 流速: 1.0ml/min
 柱温 :40°C 波长: 250nm
 数据文件名 : RC\$J305 - 31-27/31-1631-2 - zzp-2023072911p-cq18y-rcd-pH4.5+0.2sdsjz-jf50z-10mg-P6-2.lcd
 方法文件名 : RC\$J305 - J305-rcd-FX280.lcm
 批处理文件名: RC\$J305 - 20250228-rcd-FX280.lcb
 样品瓶号 : 1-47 版本号: 6.115
 进样体积 : 10 µl 实验者: xiexinhui
 进样时间 : 2025/02/28 13:16:21 处理者: xiexinhui
 处理时间 (V2) : 2025/03/01 08:56:36
 仪器型号: SHIMADZU LC-2050C(FX280)

<色谱图>

mV



<峰表>

检测器A Ch1 250nm

峰号	保留时间	面积%	面积	高度	理论塔板数(US)	拖尾因子	分离度(USP)
1	2.326	100.000	336265	54627	3427	1.152	--
总计		100.000	336265	54627			



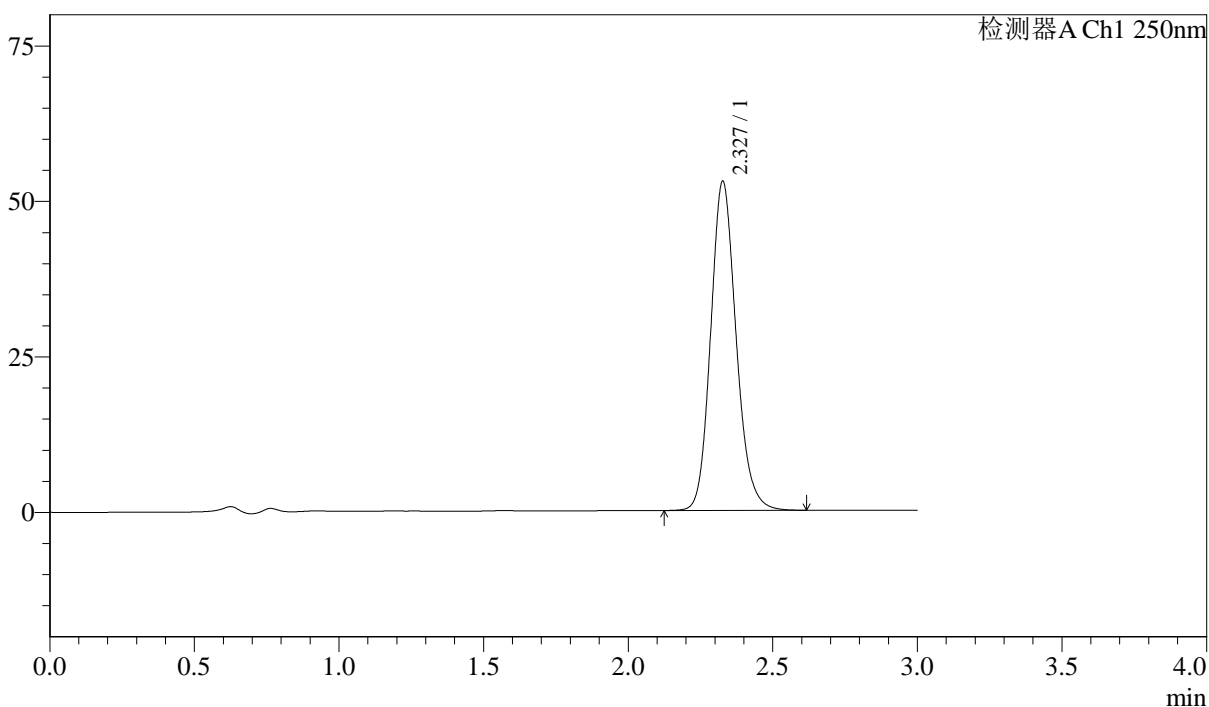
J305

<样品信息>

色谱柱 :XB-C18(50mm*4.6mm,5μm) 流速: 1.0ml/min
 柱温 :40°C 波长: 250nm
 数据文件名 :RC\$J305 - 31-27/31-1632-2 - zzp-2023073011p-cq18y-rcd-pH4.5+0.2sdsjz-jf50z-10mg-P1-1.lcd
 方法文件名 :RC\$J305 - J305-rcd-FX280.lcm
 批处理文件名: RC\$J305 - 20250228-rcd-FX280.lcb
 样品瓶号 : 1-3 版本号: 6.115
 进样体积 : 10 μl 实验者: xiexinhui
 进样时间 : 2025/02/28 13:19:42 处理者: xiexinhui
 处理时间 (V2) : 2025/03/01 08:56:38
 仪器型号: SHIMADZU LC-2050C(FX280)

<色谱图>

mV



<峰表>

检测器A Ch1 250nm

峰号	保留时间	面积%	面积	高度	理论塔板数(US)	拖尾因子	分离度(USP)
1	2.327	100.000	324623	52770	3424	1.153	--
总计		100.000	324623	52770			



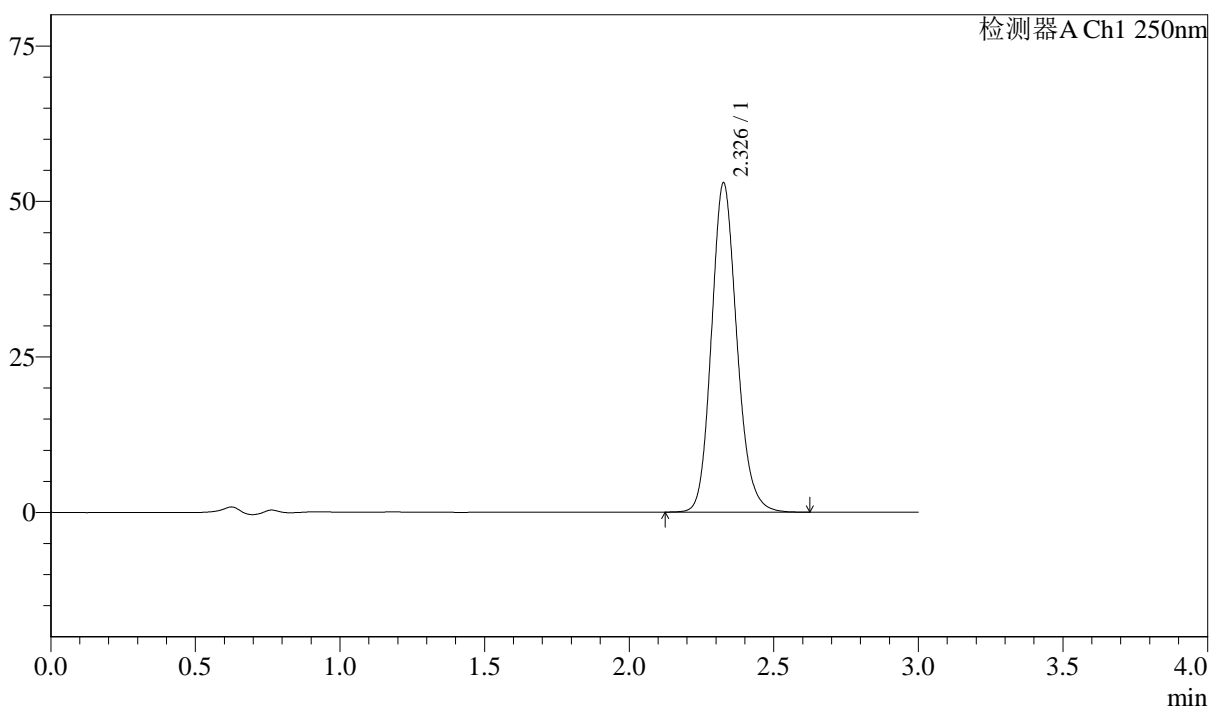
J305

<样品信息>

色谱柱 :XB-C18(50mm*4.6mm,5μm) 流速: 1.0ml/min
 柱温 :40°C 波长: 250nm
 数据文件名 :RC\$J305 - 31-27/31-1633-2 - zzp-2023073011p-cq18y-rcd-pH4.5+0.2sdsjz-jf50z-10mg-P1-2.lcd
 方法文件名 :RC\$J305 - J305-rcd-FX280.lcm
 批处理文件名: RC\$J305 - 20250228-rcd-FX280.lcb
 样品瓶号 : 1-3 版本号: 6.115
 进样体积 : 10 μl 实验者: xiexinhui
 进样时间 : 2025/02/28 13:23:05 处理者: xiexinhui
 处理时间 (V2) : 2025/03/01 08:56:40
 仪器型号: SHIMADZU LC-2050C(FX280)

<色谱图>

mV



<峰表>

检测器A Ch1 250nm

峰号	保留时间	面积%	面积	高度	理论塔板数(US)	拖尾因子	分离度(USP)
1	2.326	100.000	324178	52694	3431	1.153	--
总计		100.000	324178	52694			



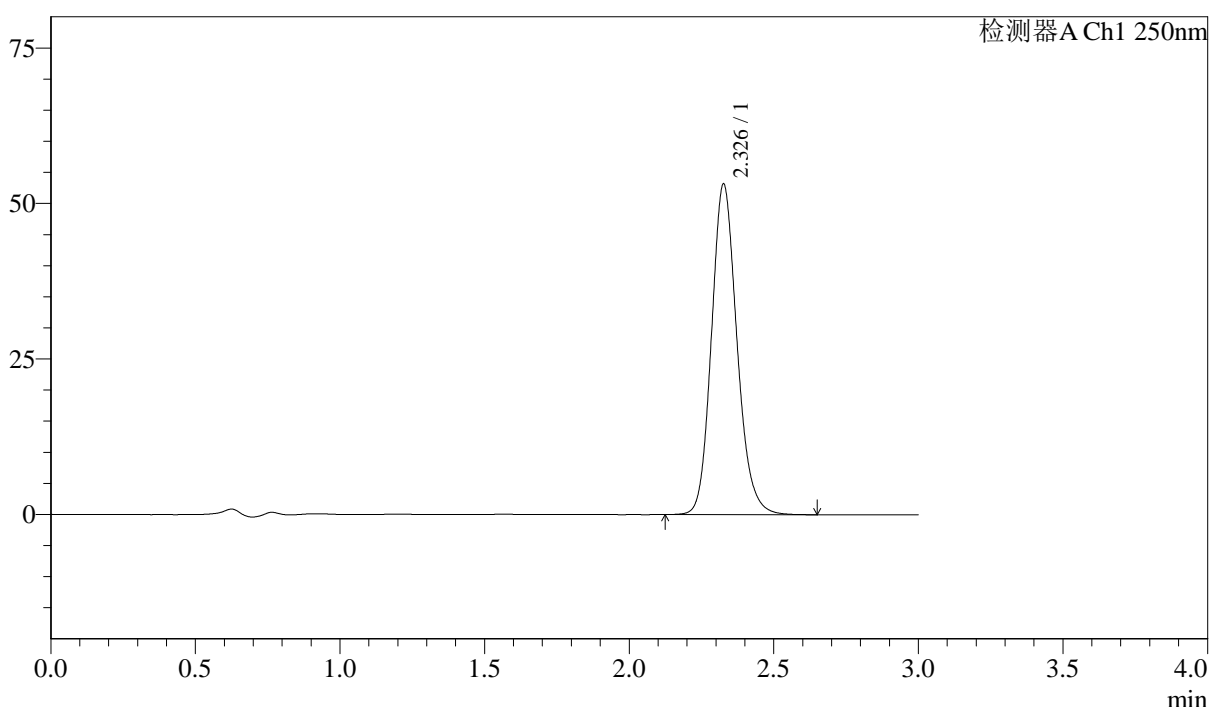
J305

<样品信息>

色谱柱 :XB-C18(50mm*4.6mm,5μm) 流速: 1.0ml/min
 柱温 :40°C 波长: 250nm
 数据文件名 : RC\$J305 - 31-27/31-1634-2 - zzp-2023073011p-cq18y-rcd-pH4.5+0.2sdsjz-jf50z-10mg-P2-1.lcd
 方法文件名 : RC\$J305 - J305-rcd-FX280.lcm
 批处理文件名: RC\$J305 - 20250228-rcd-FX280.lcb
 样品瓶号 : 1-12 版本号: 6.115
 进样体积 : 10 μl 实验者: xiexinhui
 进样时间 : 2025/02/28 13:26:26 处理者: xiexinhui
 处理时间 (V2) : 2025/03/01 08:56:43
 仪器型号: SHIMADZU LC-2050C(FX280)

<色谱图>

mV



<峰表>

检测器A Ch1 250nm

峰号	保留时间	面积%	面积	高度	理论塔板数(US)	拖尾因子	分离度(USP)
1	2.326	100.000	326557	52919	3412	1.154	--
总计		100.000	326557	52919			



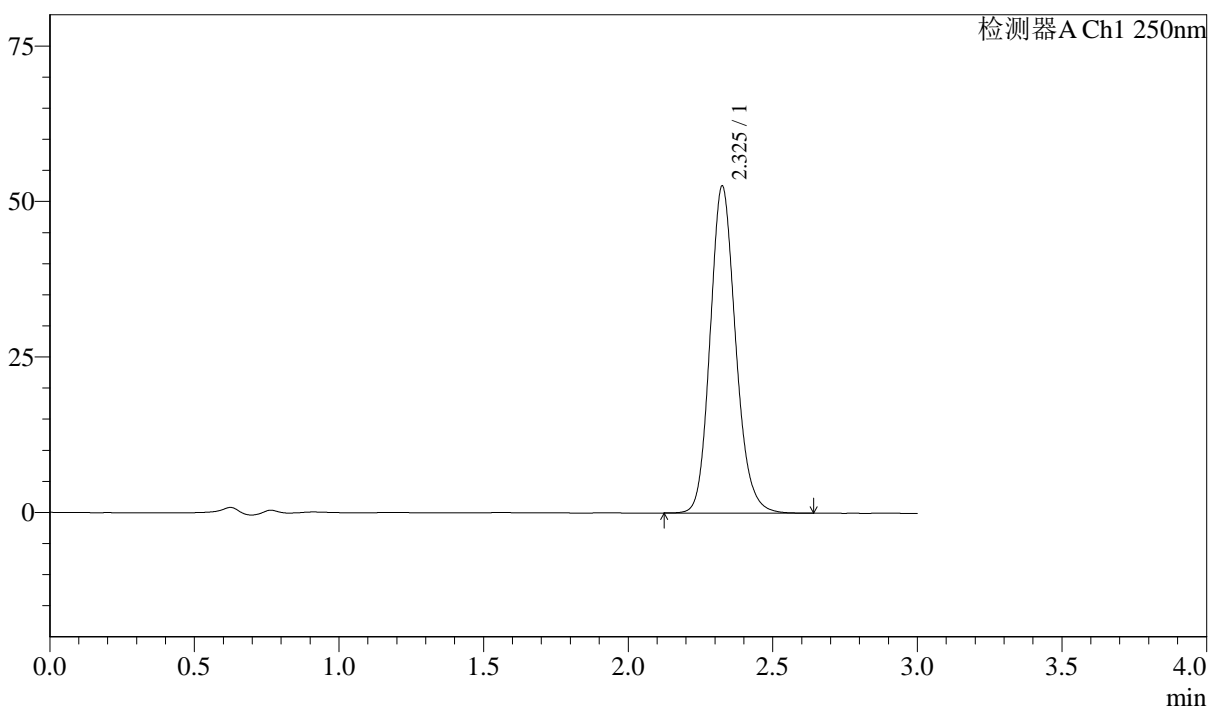
J305

<样品信息>

色谱柱 :XB-C18(50mm*4.6mm,5μm) 流速: 1.0ml/min
 柱温 :40°C 波长: 250nm
 数据文件名 :RC\$J305 - 31-27/31-1635-2 - zzp-2023073011p-cq18y-rcd-pH4.5+0.2sdsjz-jf50z-10mg-P2-2.lcd
 方法文件名 :RC\$J305 - J305-rcd-FX280.lcm
 批处理文件名: RC\$J305 - 20250228-rcd-FX280.lcb
 样品瓶号 : 1-12 版本号: 6.115
 进样体积 : 10 μl 实验者: xiexinhui
 进样时间 : 2025/02/28 13:29:48 处理者: xiexinhui
 处理时间 (V2) : 2025/03/01 08:56:45
 仪器型号: SHIMADZU LC-2050C(FX280)

<色谱图>

mV



<峰表>

检测器A Ch1 250nm

峰号	保留时间	面积%	面积	高度	理论塔板数(US)	拖尾因子	分离度(USP)
1	2.325	100.000	323385	52416	3398	1.155	--
总计		100.000	323385	52416			



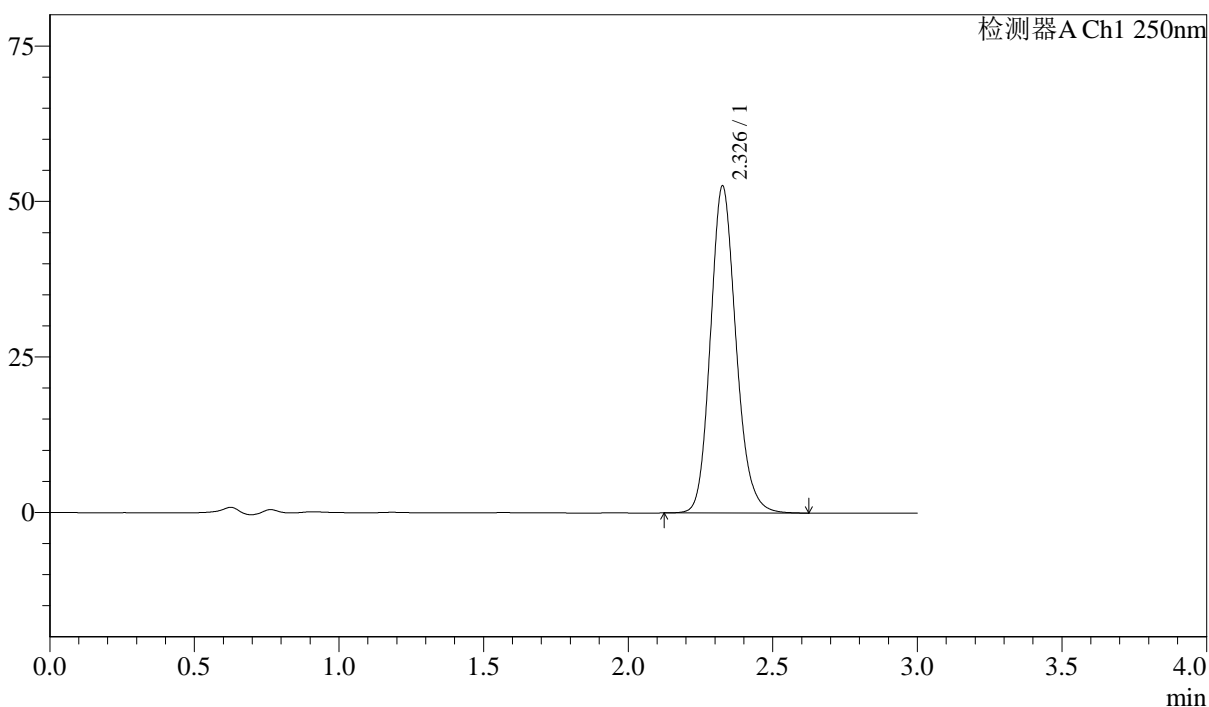
J305

<样品信息>

色谱柱 :XB-C18(50mm*4.6mm,5μm) 流速: 1.0ml/min
 柱温 :40°C 波长: 250nm
 数据文件名 :RC\$J305 - 31-27/31-1636-2 - zzp-2023073011p-cq18y-rcd-pH4.5+0.2sdsjz-jf50z-10mg-P3-1.lcd
 方法文件名 :RC\$J305 - J305-rcd-FX280.lcm
 批处理文件名: RC\$J305 - 20250228-rcd-FX280.lcb
 样品瓶号 : 1-21 版本号: 6.115
 进样体积 : 10 μl 实验者: xiexinhui
 进样时间 : 2025/02/28 13:33:10 处理者: xiexinhui
 处理时间 (V2) : 2025/03/01 08:56:47
 仪器型号: SHIMADZU LC-2050C(FX280)

<色谱图>

mV



<峰表>

检测器A Ch1 250nm

峰号	保留时间	面积%	面积	高度	理论塔板数(US)	拖尾因子	分离度(USP)
1	2.326	100.000	323845	52349	3395	1.158	--
总计		100.000	323845	52349			



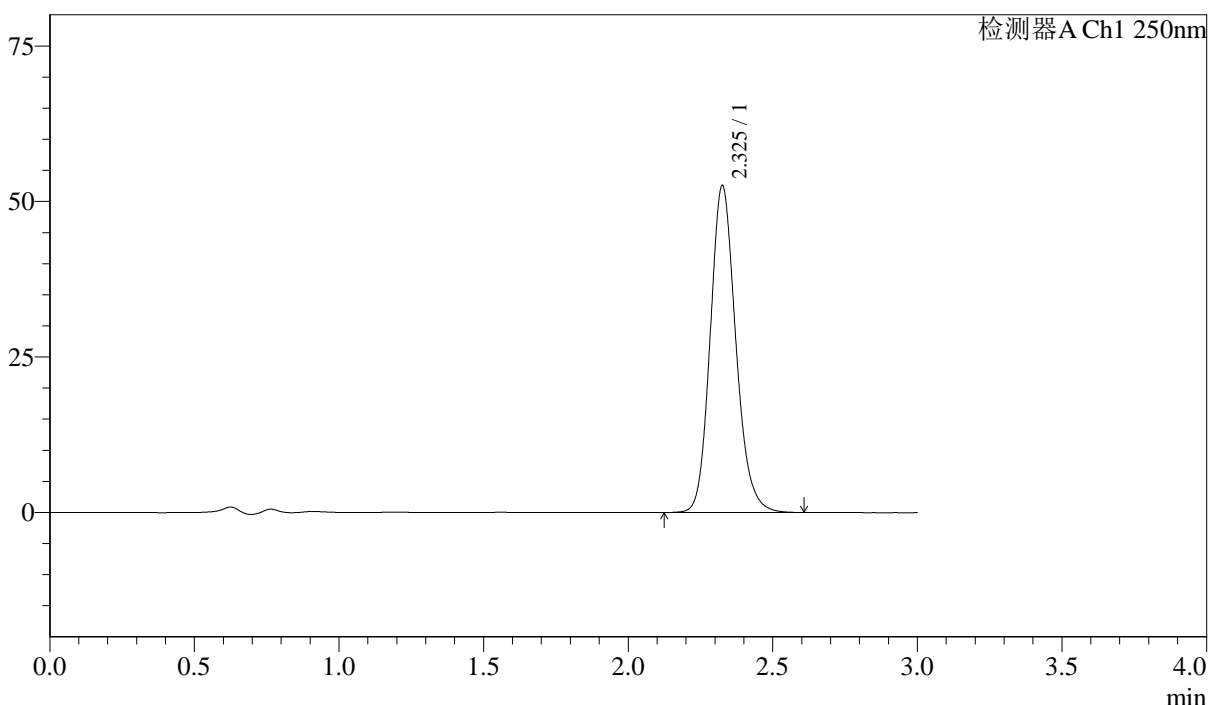
J305

<样品信息>

色谱柱 :XB-C18(50mm*4.6mm,5μm) 流速: 1.0ml/min
 柱温 :40°C 波长: 250nm
 数据文件名 :RC\$J305 - 31-27/31-1637-2 - zzp-2023073011p-cq18y-rcd-pH4.5+0.2sdsjz-jf50z-10mg-P3-2.lcd
 方法文件名 :RC\$J305 - J305-rcd-FX280.lcm
 批处理文件名: RC\$J305 - 20250228-rcd-FX280.lcb
 样品瓶号 : 1-21 版本号: 6.115
 进样体积 : 10 μl 实验者: xiexinhui
 进样时间 : 2025/02/28 13:36:32 处理者: xiexinhui
 处理时间 (V2) : 2025/03/01 08:56:50
 仪器型号: SHIMADZU LC-2050C(FX280)

<色谱图>

mV



<峰表>

检测器A Ch1 250nm

峰号	保留时间	面积%	面积	高度	理论塔板数(US)	拖尾因子	分离度(USP)
1	2.325	100.000	323813	52370	3393	1.157	--
总计		100.000	323813	52370			



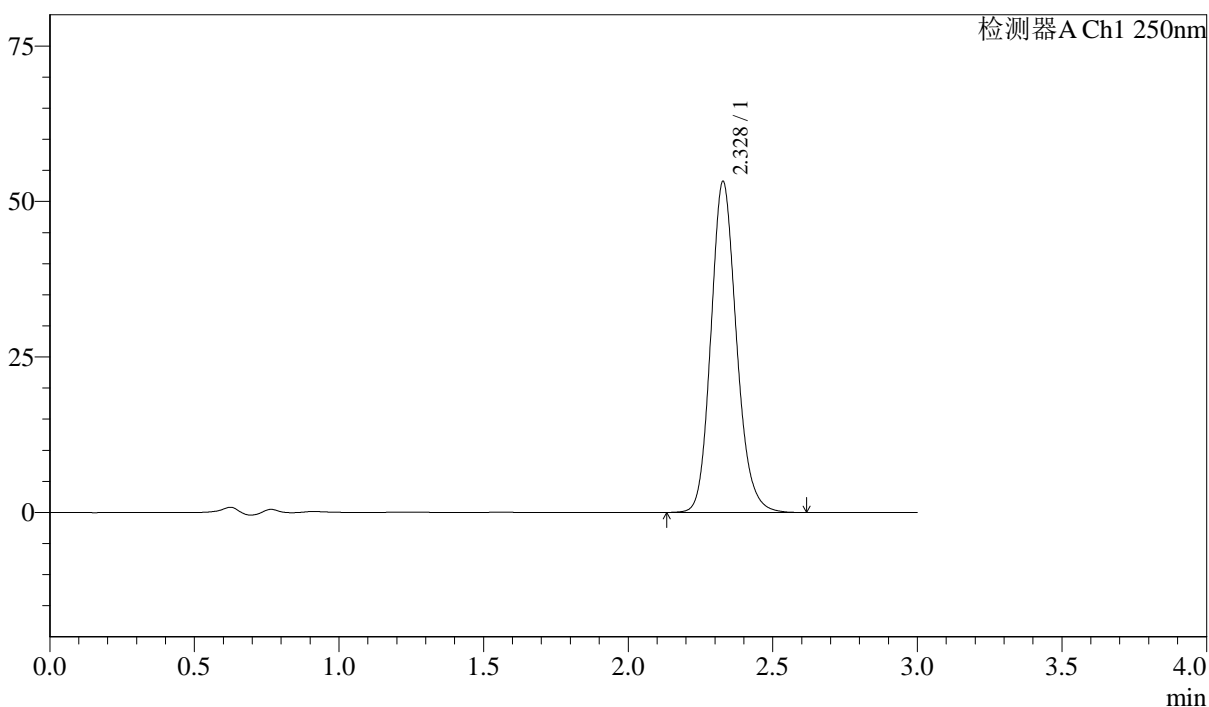
J305

<样品信息>

色谱柱 :XB-C18(50mm*4.6mm,5μm) 流速: 1.0ml/min
 柱温 :40°C 波长: 250nm
 数据文件名 :RC\$J305 - 31-27/31-1638-2 - zzp-2023073011p-cq18y-rcd-pH4.5+0.2sdsjz-jf50z-10mg-P4-1.lcd
 方法文件名 :RC\$J305 - J305-rcd-FX280.lcm
 批处理文件名: RC\$J305 - 20250228-rcd-FX280.lcb
 样品瓶号 : 1-30 版本号: 6.115
 进样体积 : 10 μl 实验者: xiexinhui
 进样时间 : 2025/02/28 13:39:54 处理者: xiexinhui
 处理时间 (V2) : 2025/03/01 08:56:52
 仪器型号: SHIMADZU LC-2050C(FX280)

<色谱图>

mV



<峰表>

检测器A Ch1 250nm

峰号	保留时间	面积%	面积	高度	理论塔板数(US)	拖尾因子	分离度(USP)
1	2.328	100.000	327942	53158	3395	1.155	--
总计		100.000	327942	53158			



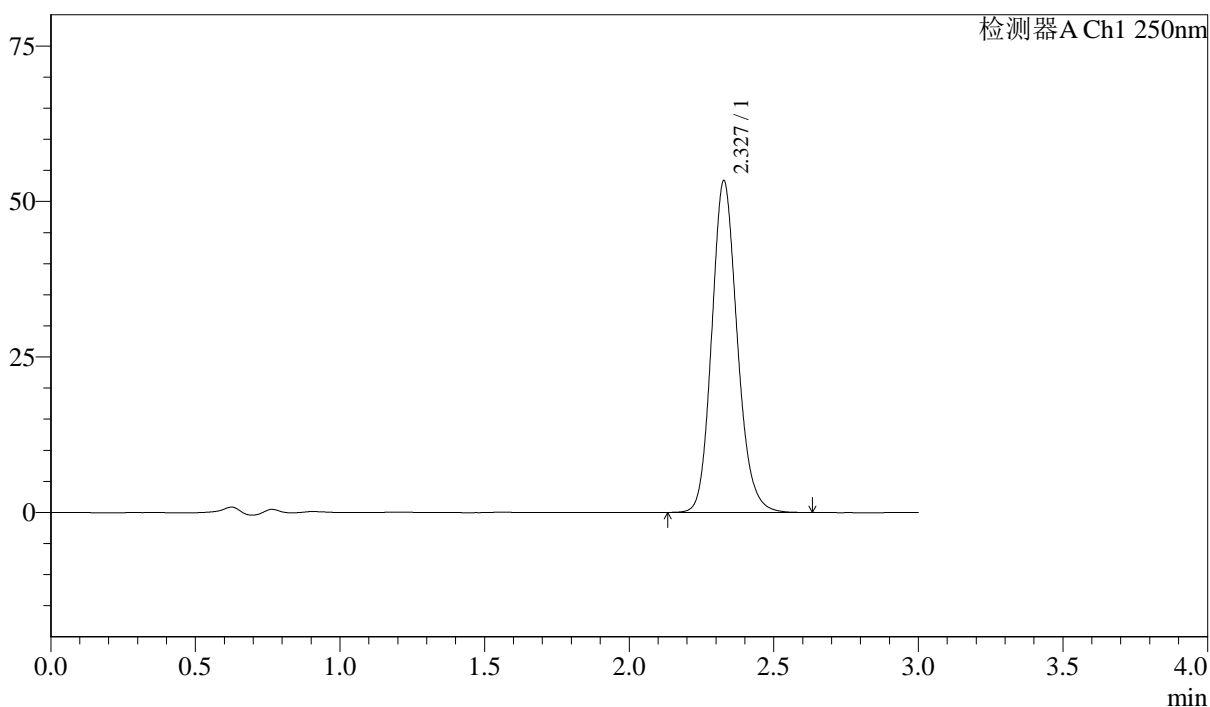
J305

<样品信息>

色谱柱 :XB-C18(50mm*4.6mm,5μm) 流速: 1.0ml/min
 柱温 :40°C 波长: 250nm
 数据文件名 : RC\$J305 - 31-27/31-1639-2 - zzp-2023073011p-cq18y-rcd-pH4.5+0.2sdsjz-jf50z-10mg-P4-2.lcd
 方法文件名 : RC\$J305 - J305-rcd-FX280.lcm
 批处理文件名: RC\$J305 - 20250228-rcd-FX280.lcb
 样品瓶号 : 1-30 版本号: 6.115
 进样体积 : 10 μl 实验者: xiexinhui
 进样时间 : 2025/02/28 13:43:15 处理者: xiexinhui
 处理时间 (V2) : 2025/03/01 08:56:54
 仪器型号: SHIMADZU LC-2050C(FX280)

<色谱图>

mV



<峰表>

检测器A Ch1 250nm

峰号	保留时间	面积%	面积	高度	理论塔板数(US)	拖尾因子	分离度(USP)
1	2.327	100.000	327987	53212	3405	1.153	--
总计		100.000	327987	53212			



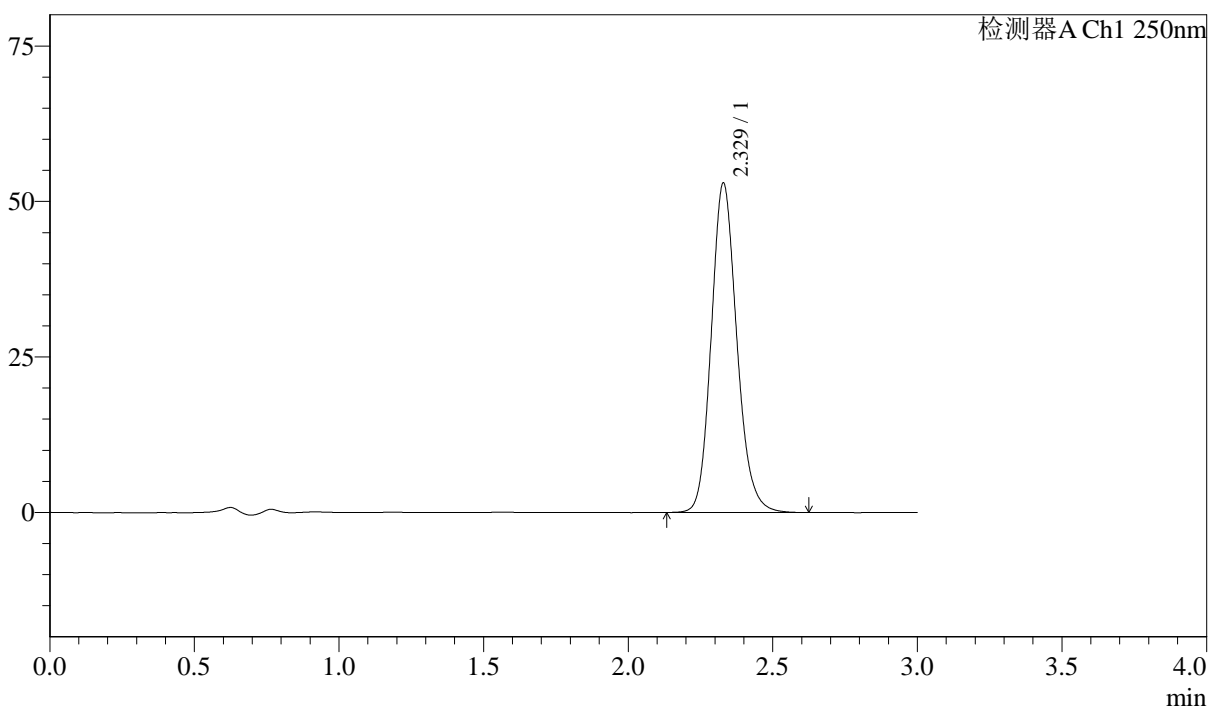
J305

<样品信息>

色谱柱 :XB-C18(50mm*4.6mm,5μm) 流速: 1.0ml/min
 柱温 :40°C 波长: 250nm
 数据文件名 :RC\$J305 - 31-27/31-1640-2 - zzp-2023073011p-cq18y-rcd-pH4.5+0.2sdsjz-jf50z-10mg-P5-1.lcd
 方法文件名 :RC\$J305 - J305-rcd-FX280.lcm
 批处理文件名: RC\$J305 - 20250228-rcd-FX280.lcb
 样品瓶号 : 1-39 版本号: 6.115
 进样体积 : 10 μl 实验者: xiexinhui
 进样时间 : 2025/02/28 13:46:37 处理者: xiexinhui
 处理时间 (V2) : 2025/03/01 08:56:57
 仪器型号: SHIMADZU LC-2050C(FX280)

<色谱图>

mV



<峰表>

检测器A Ch1 250nm

峰号	保留时间	面积%	面积	高度	理论塔板数(US)	拖尾因子	分离度(USP)
1	2.329	100.000	326862	52977	3389	1.154	--
总计		100.000	326862	52977			



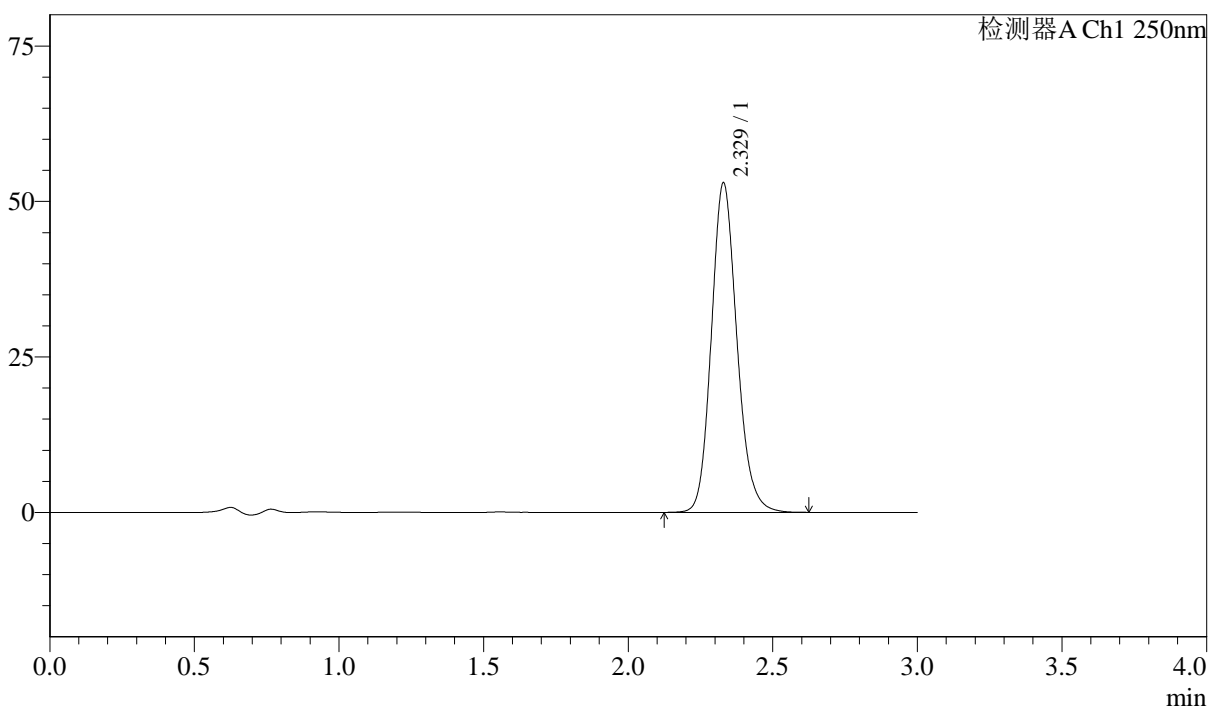
J305

<样品信息>

色谱柱 :XB-C18(50mm*4.6mm,5μm) 流速: 1.0ml/min
 柱温 :40°C 波长: 250nm
 数据文件名 :RC\$J305 - 31-27/31-1641-2 - zzp-2023073011p-cq18y-rcd-pH4.5+0.2sdsjz-jf50z-10mg-P5-2.lcd
 方法文件名 :RC\$J305 - J305-rcd-FX280.lcm
 批处理文件名: RC\$J305 - 20250228-rcd-FX280.lcb
 样品瓶号 : 1-39 版本号: 6.115
 进样体积 : 10 μl 实验者: xiexinhui
 进样时间 : 2025/02/28 13:49:59 处理者: xiexinhui
 处理时间 (V2) : 2025/03/01 08:56:59
 仪器型号: SHIMADZU LC-2050C(FX280)

<色谱图>

mV



<峰表>

检测器A Ch1 250nm

峰号	保留时间	面积%	面积	高度	理论塔板数(US)	拖尾因子	分离度(USP)
1	2.329	100.000	326327	52988	3405	1.153	--
总计		100.000	326327	52988			



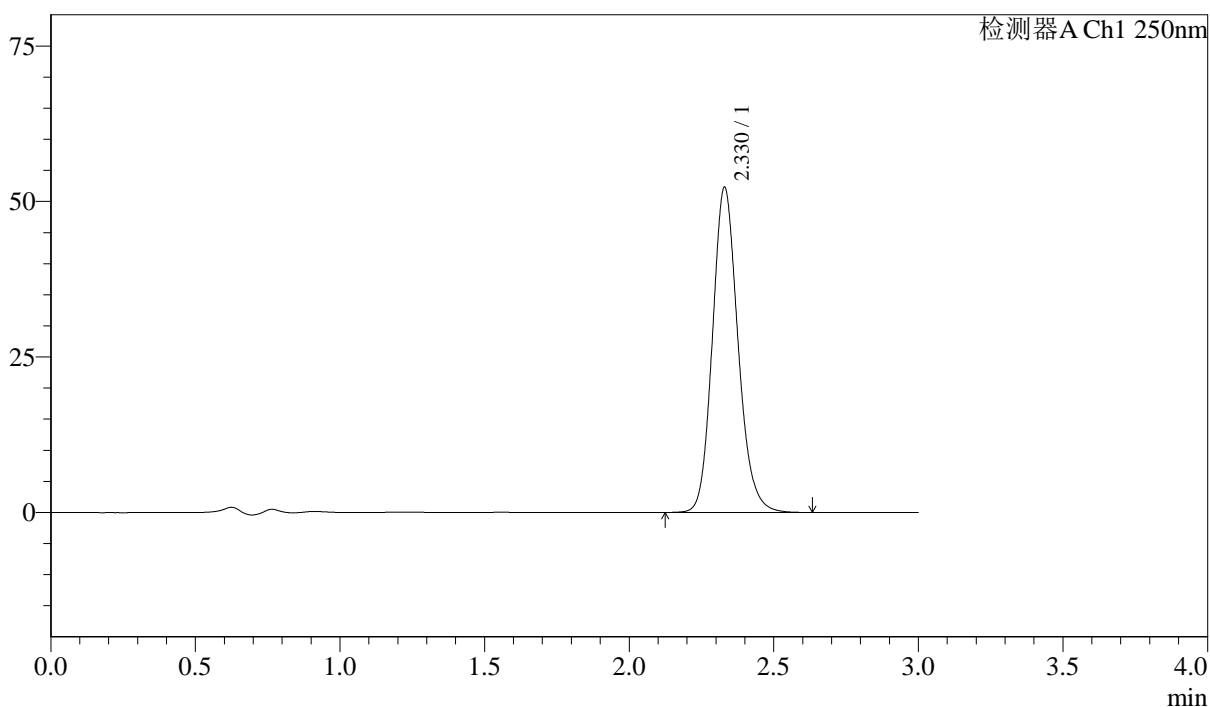
J305

<样品信息>

色谱柱 :XB-C18(50mm*4.6mm,5μm) 流速: 1.0ml/min
 柱温 :40°C 波长: 250nm
 数据文件名 :RC\$J305 - 31-27/31-1642-2 - zzp-2023073011p-cq18y-rcd-pH4.5+0.2sdsjz-jf50z-10mg-P6-1.lcd
 方法文件名 :RC\$J305 - J305-rcd-FX280.lcm
 批处理文件名: RC\$J305 - 20250228-rcd-FX280.lcb
 样品瓶号 : 1-48 版本号: 6.115
 进样体积 : 10 μl 实验者: xiexinhui
 进样时间 : 2025/02/28 13:53:21 处理者: xiexinhui
 处理时间 (V2) : 2025/03/01 08:57:02
 仪器型号: SHIMADZU LC-2050C(FX280)

<色谱图>

mV



<峰表>

检测器A Ch1 250nm

峰号	保留时间	面积%	面积	高度	理论塔板数(US)	拖尾因子	分离度(USP)
1	2.330	100.000	322305	52314	3403	1.153	--
总计		100.000	322305	52314			



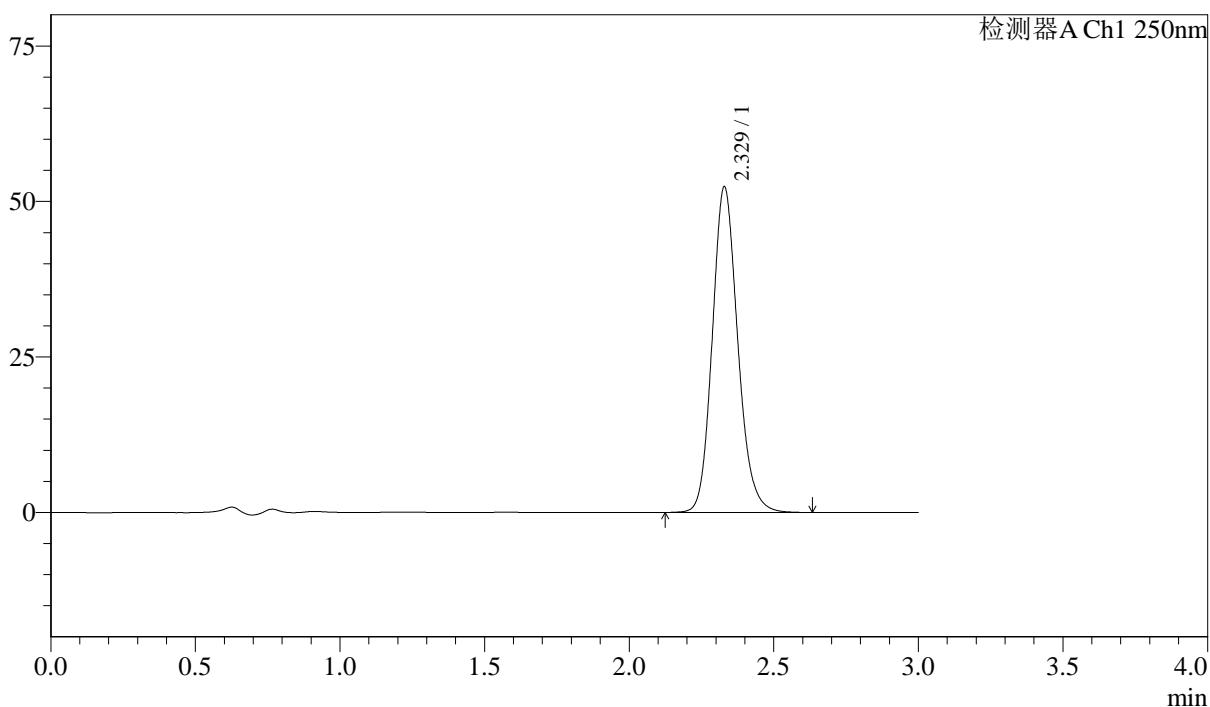
J305

<样品信息>

色谱柱 :XB-C18(50mm*4.6mm,5μm) 流速: 1.0ml/min
 柱温 :40°C 波长: 250nm
 数据文件名 :RC\$J305 - 31-27/31-1643-2 - zzp-2023073011p-cq18y-rcd-pH4.5+0.2sdsjz-jf50z-10mg-P6-2.lcd
 方法文件名 :RC\$J305 - J305-rcd-FX280.lcm
 批处理文件名: RC\$J305 - 20250228-rcd-FX280.lcb
 样品瓶号 : 1-48 版本号: 6.115
 进样体积 : 10 μl 实验者: xiexinhui
 进样时间 : 2025/02/28 13:56:43 处理者: xiexinhui
 处理时间 (V2) : 2025/03/01 08:57:04
 仪器型号: SHIMADZU LC-2050C(FX280)

<色谱图>

mV



<峰表>

检测器A Ch1 250nm

峰号	保留时间	面积%	面积	高度	理论塔板数(US)	拖尾因子	分离度(USP)
1	2.329	100.000	321446	52366	3429	1.152	--
总计		100.000	321446	52366			



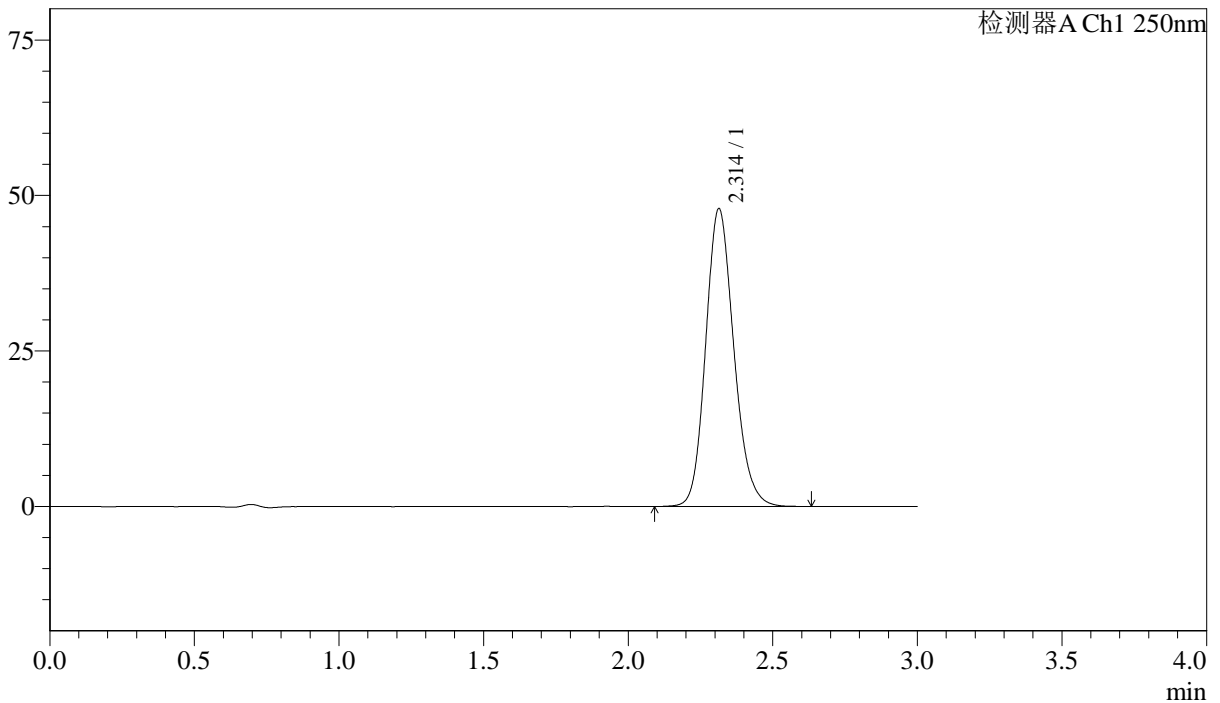
J305

<样品信息>

色谱柱 :XB-C18(50mm*4.6mm,5μm) 流速: 1.0ml/min
 柱温 :40°C 波长: 250nm
 数据文件名 :RC\$J305 - 31-27/31-1644-2 - zzp-cq18y-rcd-pH4.5+0.2sdsjz-jf50z-10mg-dz2-1.lcd
 方法文件名 :RC\$J305 - J305-rcd-FX280.lcm
 批处理文件名: RC\$J305 - 20250228-rcd-FX280.lcb
 样品瓶号 : 1-27 版本号: 6.115
 进样体积 : 10 μl 实验者: xiexinhui
 进样时间 : 2025/02/28 14:00:06 处理者: xiexinhui
 处理时间 (V2) : 2025/03/01 08:57:06
 仪器型号: SHIMADZU LC-2050C(FX280)

<色谱图>

mV



<峰表>

检测器A Ch1 250nm

峰号	保留时间	面积%	面积	高度	理论塔板数(US)	拖尾因子	分离度(USP)
1	2.314	100.000	324832	47907	2748	1.161	--
总计		100.000	324832	47907			



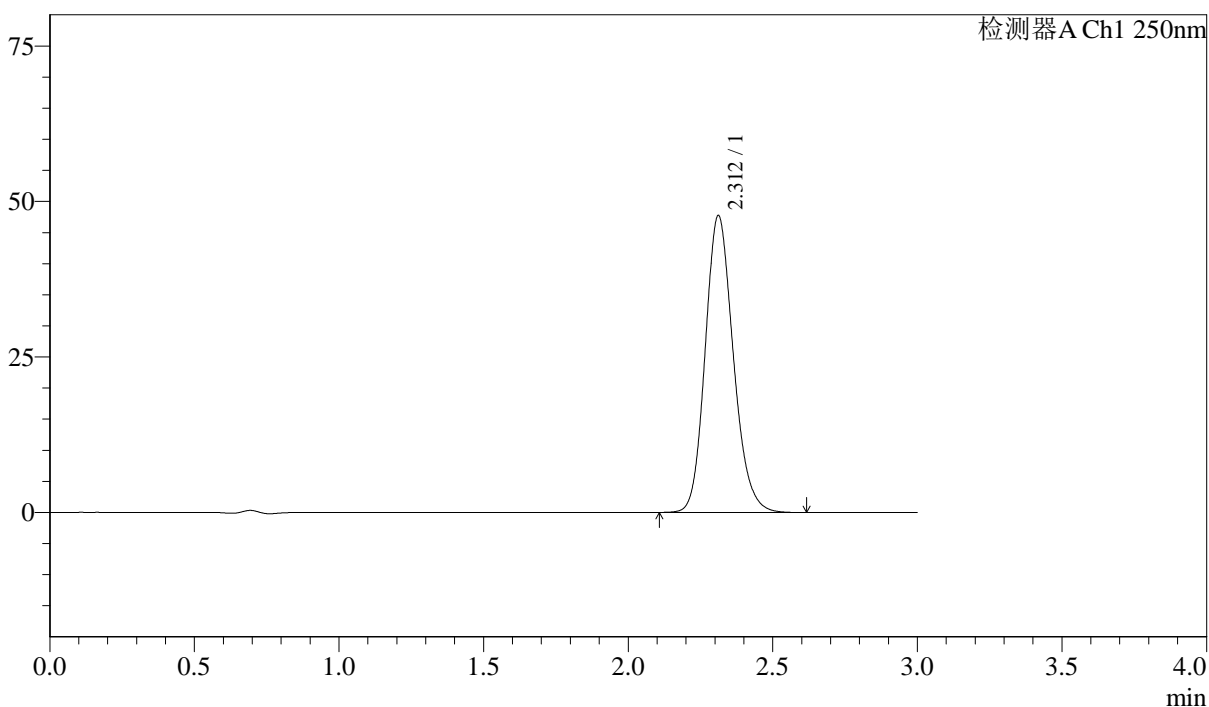
J305

<样品信息>

色谱柱 :XB-C18(50mm*4.6mm,5μm) 流速: 1.0ml/min
 柱温 :40°C 波长: 250nm
 数据文件名 :RC\$J305 - 31-27/31-1645-2 - zzp-cq18y-rcd-pH4.5+0.2sdsjz-jf50z-10mg-dz2-2.lcd
 方法文件名 :RC\$J305 - J305-rcd-FX280.lcm
 批处理文件名: RC\$J305 - 20250228-rcd-FX280.lcb
 样品瓶号 : 1-27 版本号: 6.115
 进样体积 : 10 μl 实验者: xiexinhui
 进样时间 : 2025/02/28 14:03:29 处理者: xiexinhui
 处理时间 (V2) : 2025/03/01 08:57:09
 仪器型号: SHIMADZU LC-2050C(FX280)

<色谱图>

mV



<峰表>

检测器A Ch1 250nm

峰号	保留时间	面积%	面积	高度	理论塔板数(US)	拖尾因子	分离度(USP)
1	2.312	100.000	322769	47717	2755	1.164	--
总计		100.000	322769	47717			