



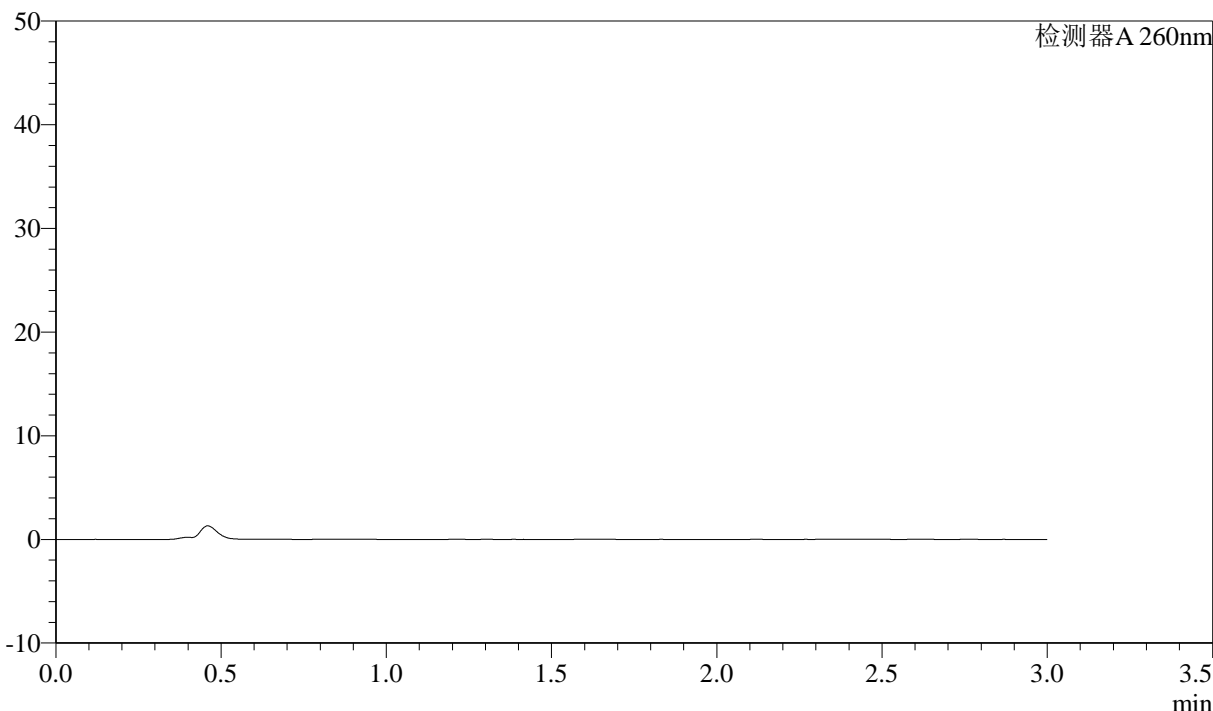
SMF-4080

<样品信息>

色谱柱: XB-C18(50mm*4.6mm,5 μ m) 流速: 1.5ml/min
柱温: 30 $^{\circ}$ C 波长: 260nm
数据文件名: RC\$SMF-4080 - 0-34/27-1587-3 - zzp-2024123121p-rcqx-40mg-pH1.0-jyx1-jf50z-rj.lcd
方法文件名: RC\$SMF-4080 - SMF-4080-rcqx-FX276.lcm
批处理文件名: RC\$SMF-4080 - SMF-4080-20250224-fx276.lcb
样品瓶号: 4-9
进样体积: 10 μ l 版本号: 6.115
进样时间: 2025/02/24 20:40:30 实验者: jiangjinwei
处理时间 (V3): 2025/03/01 15:15:44 处理者: jiangjinwei
仪器型号: SHIMADZU LC-2050C(FX276)

<色谱图>

mV



<峰表>

检测器A 260nm

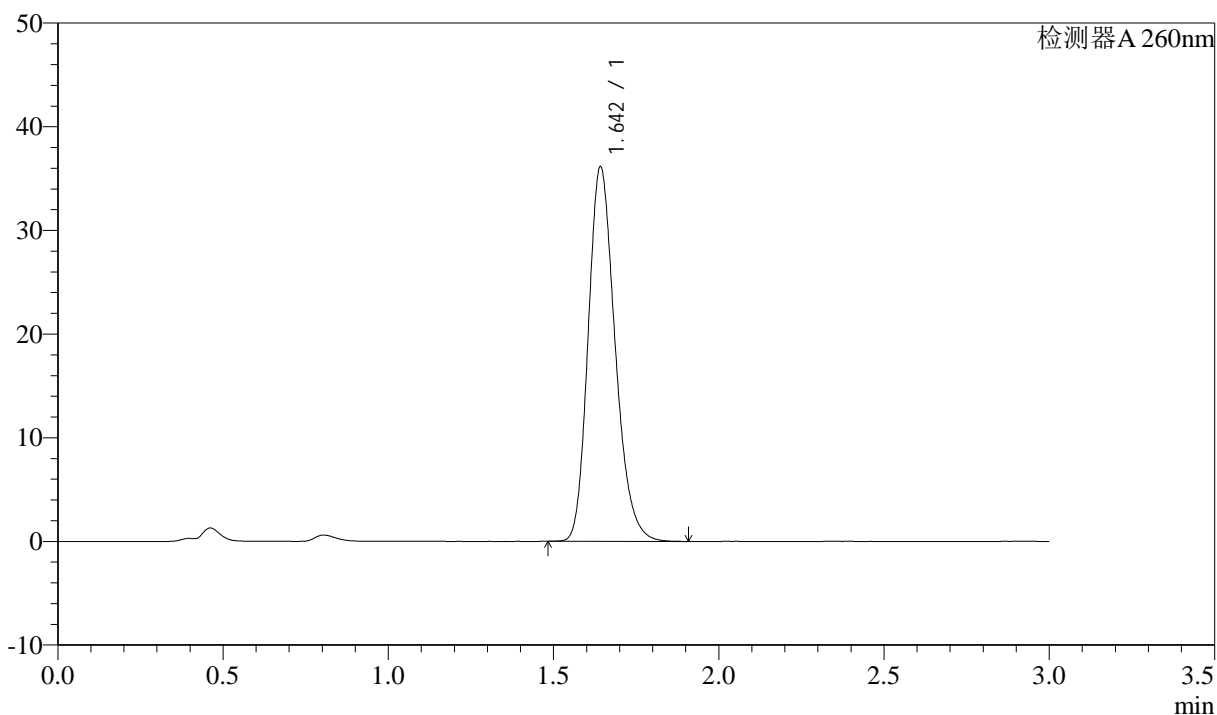
峰号	保留时间	面积	面积%	高度	理论塔板数(USP)	拖尾因子	分离度(USP)
总计							

<样品信息>

色谱柱: XB-C18(50mm*4.6mm,5 μ m) 流速: 1.5ml/min
柱温: 30 $^{\circ}$ C 波长: 260nm
数据文件名: RC\$SMF-4080 - 0-34/27-1588-3 - zzp-2024123121p-rcqx-40mg-pH1.0-jyx1-jf50z-dz1-1.lcd
方法文件名: RC\$SMF-4080 - SMF-4080-rcqx-FX276.lcm
批处理文件名: RC\$SMF-4080 - SMF-4080-20250224-fx276.lcb
样品瓶号: 4-18
进样体积: 10 μ l 版本号: 6.115
进样时间: 2025/02/24 20:43:53 实验者: jiangjinwei
处理时间(V3): 2025/03/01 15:15:47 处理者: jiangjinwei
仪器型号: SHIMADZU LC-2050C(FX276)

<色谱图>

mV



<峰表>

检测器A 260nm

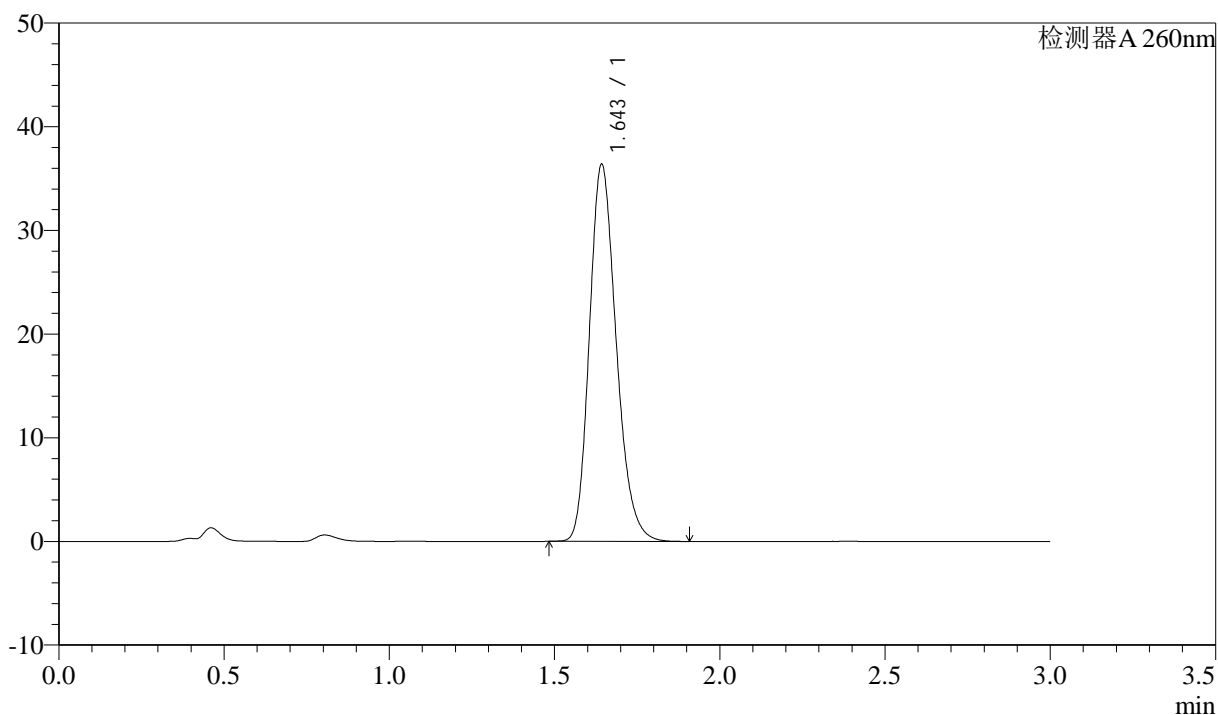
峰号	保留时间	面积	面积%	高度	理论塔板数(USP)	拖尾因子	分离度(USP)
1	1.642	204851	100.000	35955	1969	1.220	--
总计		204851	100.000	35955			

<样品信息>

色谱柱: XB-C18(50mm*4.6mm,5 μ m) 流速: 1.5ml/min
柱温: 30 $^{\circ}$ C 波长: 260nm
数据文件名: RC\$SMF-4080 - 0-35/27-1589-3 - zzp-2024123121p-rcqx-40mg-pH1.0-jyx1-jf50z-dz1-2.lcd
方法文件名: RC\$SMF-4080 - SMF-4080-rcqx-FX276.lcm
批处理文件名: RC\$SMF-4080 - SMF-4080-20250224-fx276.lcb
样品瓶号: 4-18
进样体积: 10 μ l 版本号: 6.115
进样时间: 2025/02/24 20:47:17 实验者: jiangjinwei
处理时间(V3): 2025/03/01 15:16:40 处理者: jiangjinwei
仪器型号: SHIMADZU LC-2050C(FX276)

<色谱图>

mV



<峰表>

检测器A 260nm

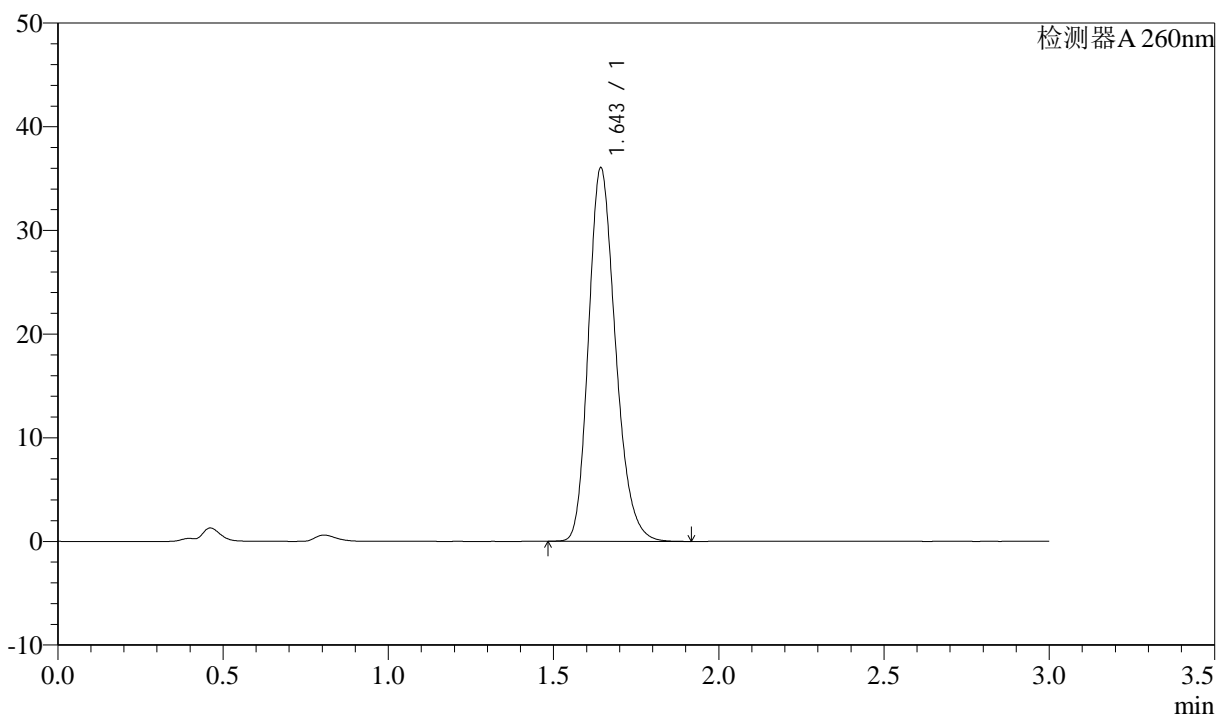
峰号	保留时间	面积	面积%	高度	理论塔板数(USP)	拖尾因子	分离度(USP)
1	1.643	205587	100.000	36138	1984	1.214	--
总计		205587	100.000	36138			

<样品信息>

色谱柱: XB-C18(50mm*4.6mm,5 μ m) 流速: 1.5ml/min
柱温: 30 $^{\circ}$ C 波长: 260nm
数据文件名: RC\$SMF-4080 - 0-35/27-1590-3 - zzp-2024123121p-rcqx-40mg-pH1.0-jyx1-jf50z-dz1-3.lcd
方法文件名: RC\$SMF-4080 - SMF-4080-rcqx-FX276.lcm
批处理文件名: RC\$SMF-4080 - SMF-4080-20250224-fx276.lcb
样品瓶号: 4-18
进样体积: 10 μ l 版本号: 6.115
进样时间: 2025/02/24 20:50:42 实验者: jiangjinwei
处理时间(V3): 2025/03/01 15:16:43 处理者: jiangjinwei
仪器型号: SHIMADZU LC-2050C(FX276)

<色谱图>

mV



<峰表>

检测器A 260nm

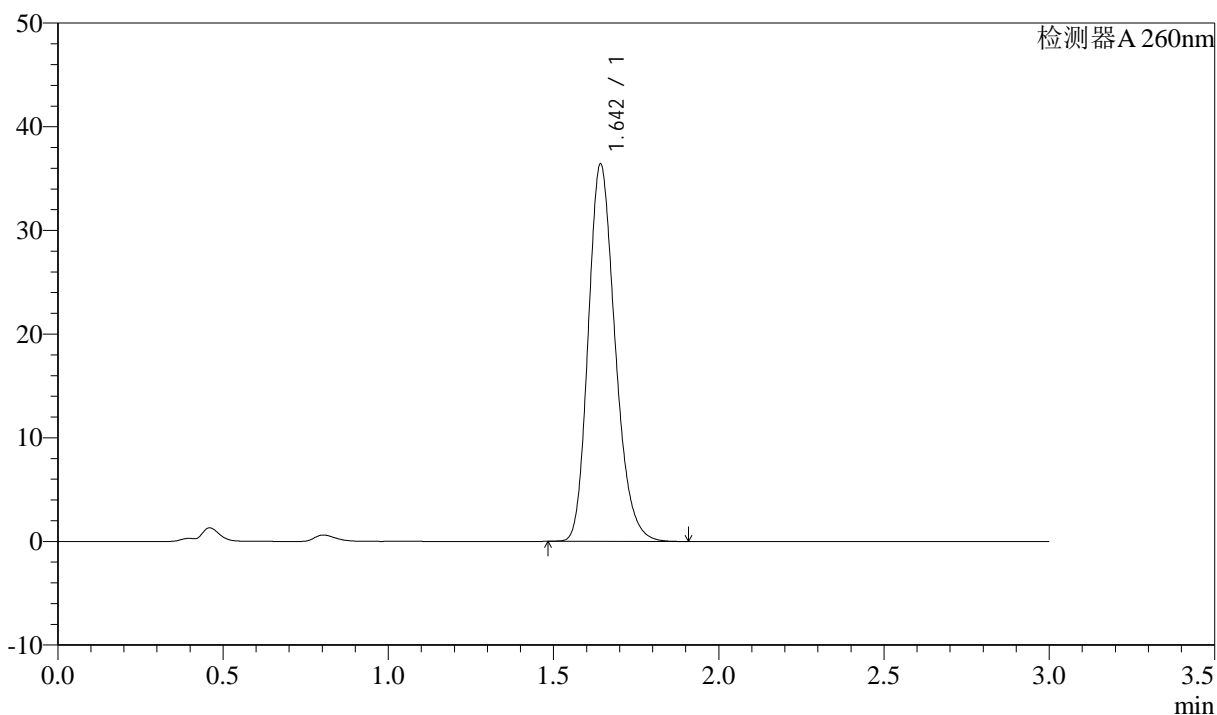
峰号	保留时间	面积	面积%	高度	理论塔板数(USP)	拖尾因子	分离度(USP)
1	1.643	204853	100.000	35853	1965	1.222	--
总计		204853	100.000	35853			

<样品信息>

色谱柱: XB-C18(50mm*4.6mm,5 μ m) 流速: 1.5ml/min
柱温: 30 $^{\circ}$ C 波长: 260nm
数据文件名: RC\$SMF-4080 - 0-35/27-1591-3 - zzp-2024123121p-rcqx-40mg-pH1.0-jyx1-jf50z-dz1-4.lcd
方法文件名: RC\$SMF-4080 - SMF-4080-rcqx-FX276.lcm
批处理文件名: RC\$SMF-4080 - SMF-4080-20250224-fx276.lcb
样品瓶号: 4-18
进样体积: 10 μ l 版本号: 6.115
进样时间: 2025/02/24 20:54:06 实验者: jiangjinwei
处理时间(V3): 2025/03/01 15:16:45 处理者: jiangjinwei
仪器型号: SHIMADZU LC-2050C(FX276)

<色谱图>

mV



<峰表>

检测器A 260nm

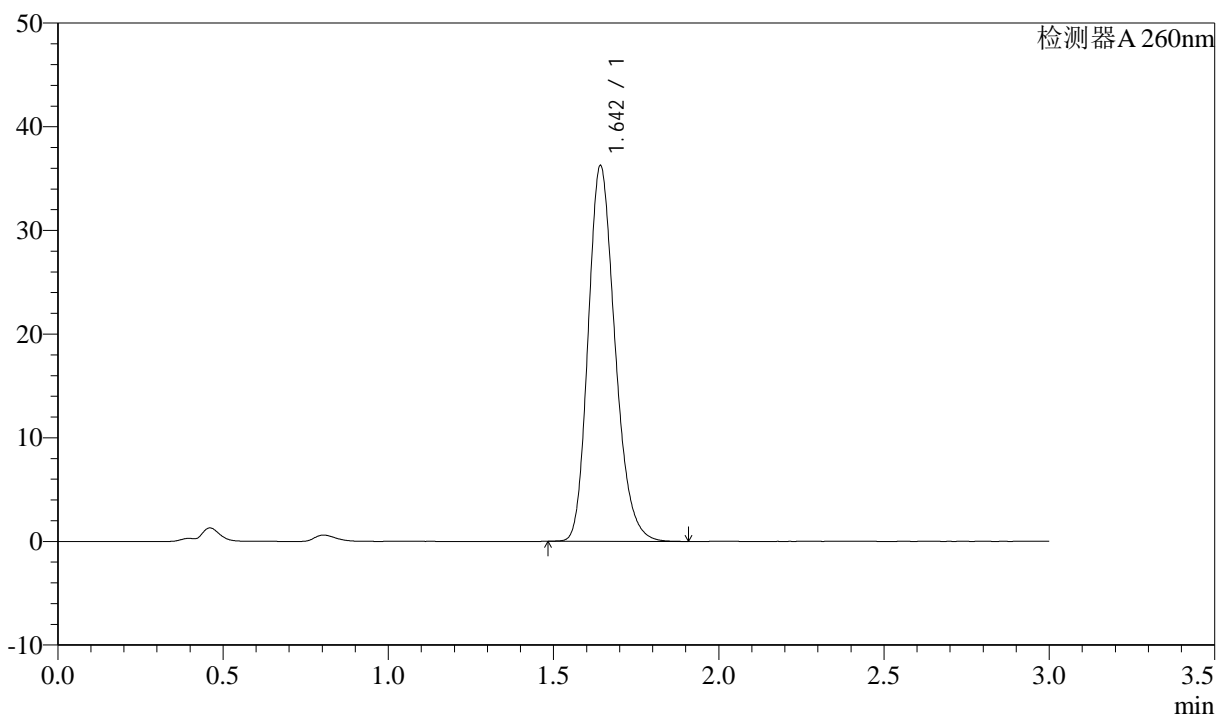
峰号	保留时间	面积	面积%	高度	理论塔板数(USP)	拖尾因子	分离度(USP)
1	1.642	205986	100.000	36205	1976	1.215	--
总计		205986	100.000	36205			

<样品信息>

色谱柱: XB-C18(50mm*4.6mm,5 μ m) 流速: 1.5ml/min
柱温: 30 $^{\circ}$ C 波长: 260nm
数据文件名: RC\$SMF-4080 - 0-35/27-1592-3 - zzp-2024123121p-rcqx-40mg-pH1.0-jyx1-jf50z-dz1-5.lcd
方法文件名: RC\$SMF-4080 - SMF-4080-rcqx-FX276.lcm
批处理文件名: RC\$SMF-4080 - SMF-4080-20250224-fx276.lcb
样品瓶号: 4-18
进样体积: 10 μ l 版本号: 6.115
进样时间: 2025/02/24 20:57:30 实验者: jiangjinwei
处理时间(V3): 2025/03/01 15:16:48 处理者: jiangjinwei
仪器型号: SHIMADZU LC-2050C(FX276)

<色谱图>

mV



<峰表>

检测器A 260nm

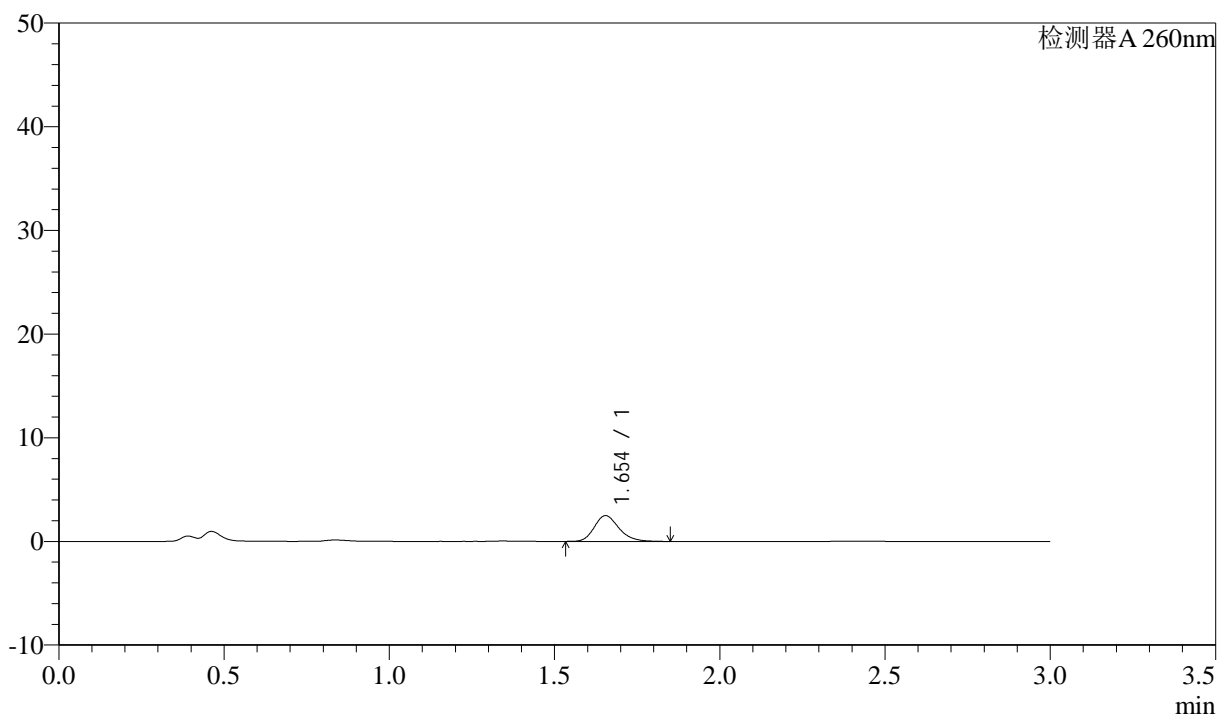
峰号	保留时间	面积	面积%	高度	理论塔板数(USP)	拖尾因子	分离度(USP)
1	1.642	204930	100.000	36080	1979	1.215	--
总计		204930	100.000	36080			

<样品信息>

色谱柱: XB-C18(50mm*4.6mm,5 μ m) 流速: 1.5ml/min
柱温: 30°C 波长: 260nm
数据文件名: RC\$SMF-4080 - 0-36/27-1593-3 - zzp-2024123121p-rcqx-40mg-pH1.0-jyx1-jf50z-p1-5min.lcd
方法文件名: RC\$SMF-4080 - SMF-4080-rcqx-FX276.lcm
批处理文件名: RC\$SMF-4080 - SMF-4080-20250224-fx276.lcb
样品瓶号: 4-1
进样体积: 10 μ l 版本号: 6.115
进样时间: 2025/02/24 21:00:52 实验者: jiangjinwei
处理时间(V3): 2025/03/01 15:17:24 处理者: jiangjinwei
仪器型号: SHIMADZU LC-2050C(FX276)

<色谱图>

mV



<峰表>

检测器A 260nm

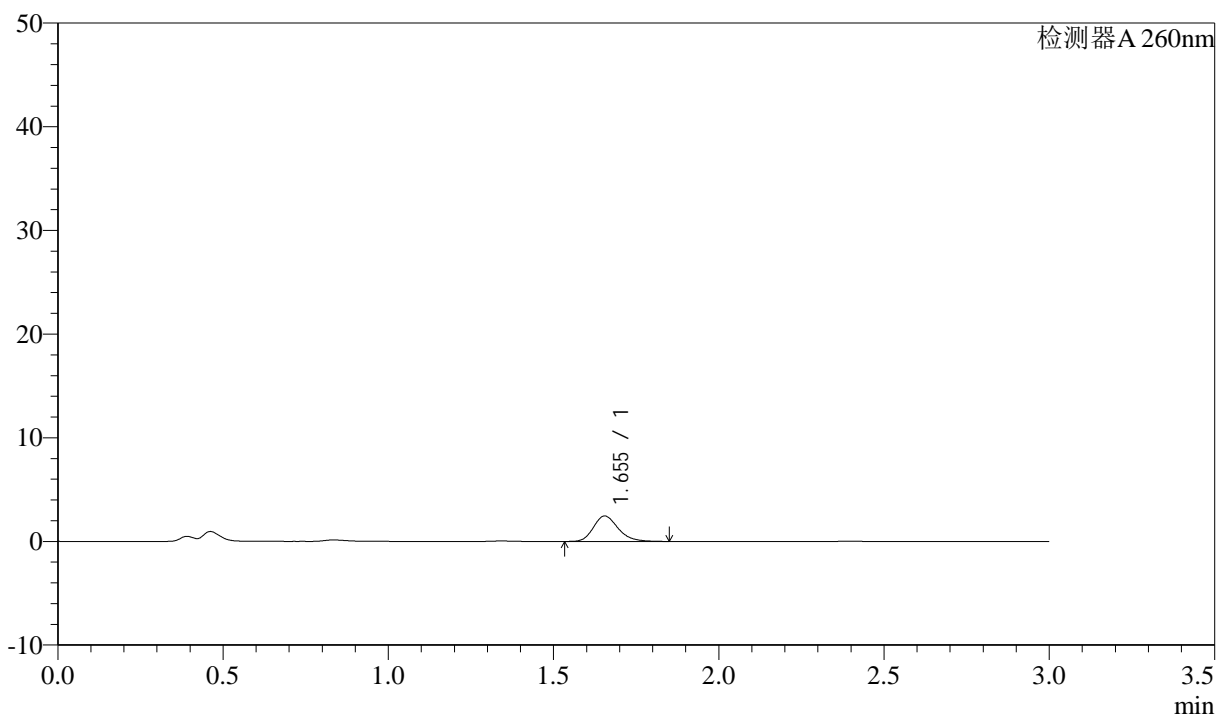
峰号	保留时间	面积	面积%	高度	理论塔板数(USP)	拖尾因子	分离度(USP)
1	1.654	12945	100.000	2490	2404	1.216	--
总计		12945	100.000	2490			

<样品信息>

色谱柱: XB-C18(50mm*4.6mm,5 μ m) 流速: 1.5ml/min
柱温: 30 $^{\circ}$ C 波长: 260nm
数据文件名: RC\$SMF-4080 - 0-36/27-1594-3 - zzp-2024123121p-rcqx-40mg-pH1.0-jyx1-jf50z-p2-5min.lcd
方法文件名: RC\$SMF-4080 - SMF-4080-rcqx-FX276.lcm
批处理文件名: RC\$SMF-4080 - SMF-4080-20250224-fx276.lcb
样品瓶号: 4-10
进样体积: 10 μ l 版本号: 6.115
进样时间: 2025/02/24 21:04:16 实验者: jiangjinwei
处理时间(V3): 2025/03/01 15:17:27 处理者: jiangjinwei
仪器型号: SHIMADZU LC-2050C(FX276)

<色谱图>

mV



<峰表>

检测器A 260nm

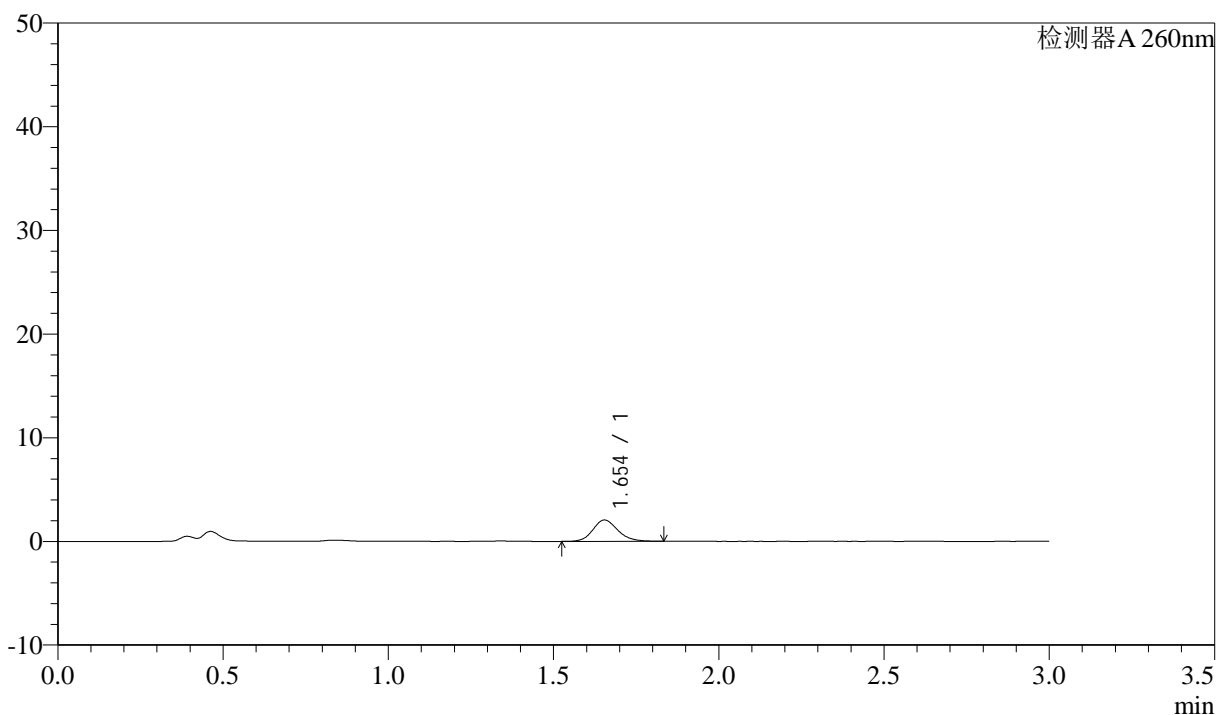
峰号	保留时间	面积	面积%	高度	理论塔板数(USP)	拖尾因子	分离度(USP)
1	1.655	12785	100.000	2457	2411	1.217	--
总计		12785	100.000	2457			

<样品信息>

色谱柱: XB-C18(50mm*4.6mm,5 μ m) 流速: 1.5ml/min
柱温: 30 $^{\circ}$ C 波长: 260nm
数据文件名: RC\$SMF-4080 - 0-36/27-1595-3 - zzp-2024123121p-rcqx-40mg-pH1.0-jyx1-jf50z-p3-5min.lcd
方法文件名: RC\$SMF-4080 - SMF-4080-rcqx-FX276.lcm
批处理文件名: RC\$SMF-4080 - SMF-4080-20250224-fx276.lcb
样品瓶号: 4-19
进样体积: 10 μ l 版本号: 6.115
进样时间: 2025/02/24 21:07:38 实验者: jiangjinwei
处理时间(V3): 2025/03/01 15:17:30 处理者: jiangjinwei
仪器型号: SHIMADZU LC-2050C(FX276)

<色谱图>

mV



<峰表>

检测器A 260nm

峰号	保留时间	面积	面积%	高度	理论塔板数(USP)	拖尾因子	分离度(USP)
1	1.654	10833	100.000	2062	2355	1.159	--
总计		10833	100.000	2062			



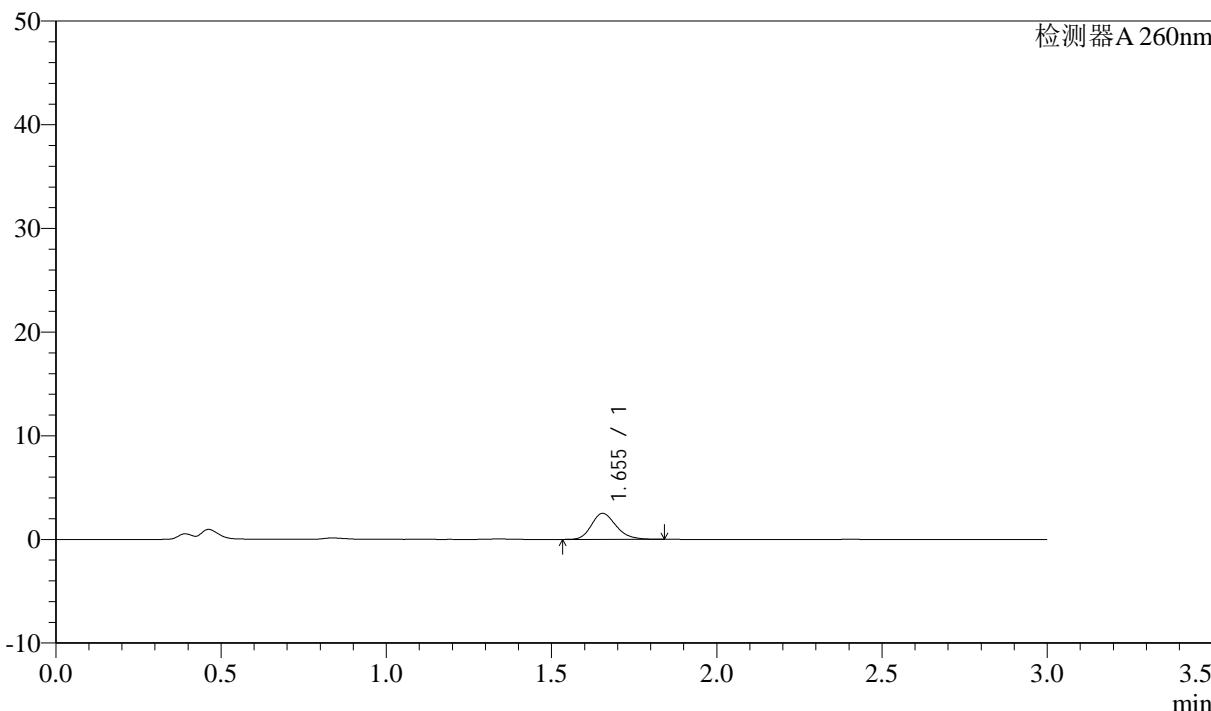
SMF-4080

<样品信息>

色谱柱: XB-C18(50mm*4.6mm,5μm) 流速: 1.5ml/min
 柱温: 30°C 波长: 260nm
 数据文件名: RC\$SMF-4080 - 0-36/27-1596-3 - zzp-2024123121p-rcqx-40mg-pH1.0-jyx1-jf50z-p4-5min.lcd
 方法文件名: RC\$SMF-4080 - SMF-4080-rcqx-FX276.lcm
 批处理文件名: RC\$SMF-4080 - SMF-4080-20250224-fx276.lcb
 样品瓶号: 4-28
 进样体积: 10μl 版本号: 6.115
 进样时间: 2025/02/24 21:11:01 实验者: jiangjinwei
 处理时间 (V3): 2025/03/01 15:17:33 处理者: jiangjinwei
 仪器型号: SHIMADZU LC-2050C(FX276)

<色谱图>

mV



<峰表>

检测器A 260nm

峰号	保留时间	面积	面积%	高度	理论塔板数(USP)	拖尾因子	分离度(USP)
1	1.655	13038	100.000	2515	2408	1.215	--
总计		13038	100.000	2515			



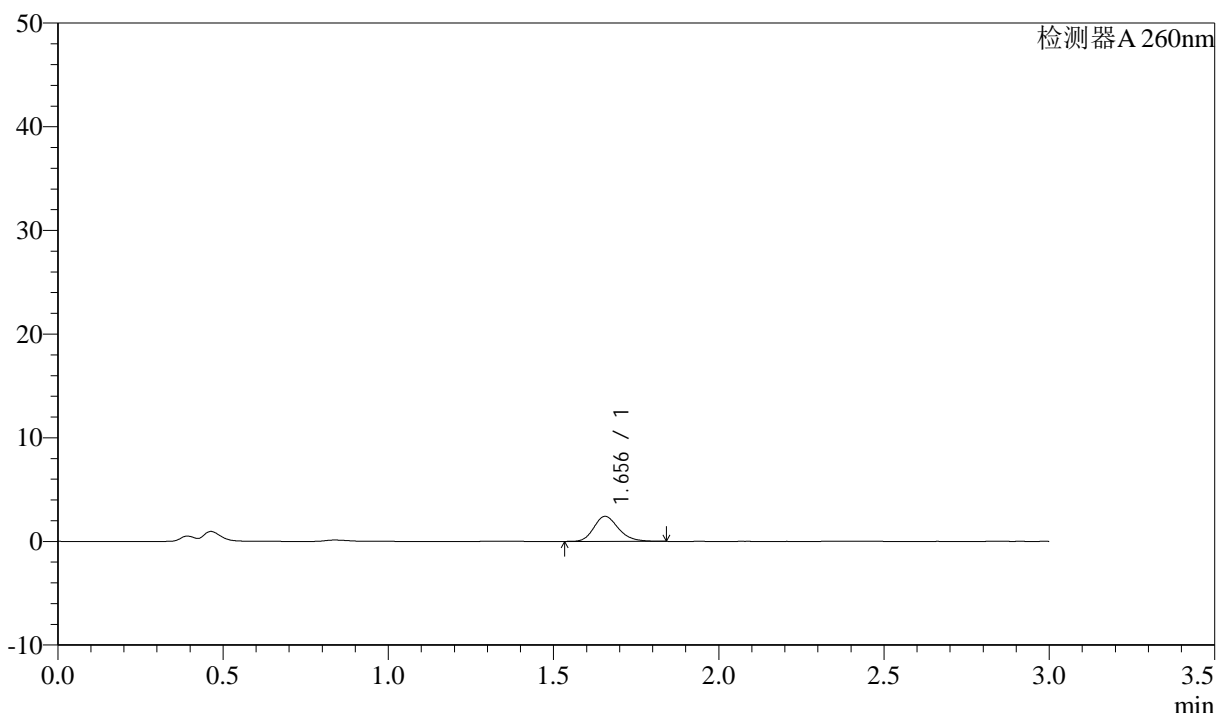
SMF-4080

<样品信息>

色谱柱: XB-C18(50mm*4.6mm,5 μ m) 流速: 1.5ml/min
 柱温: 30 $^{\circ}$ C 波长: 260nm
 数据文件名: RC\$SMF-4080 - 0-36/27-1597-3 - zzp-2024123121p-rcqx-40mg-pH1.0-jyx1-jf50z-p5-5min.lcd
 方法文件名: RC\$SMF-4080 - SMF-4080-rcqx-FX276.lcm
 批处理文件名: RC\$SMF-4080 - SMF-4080-20250224-fx276.lcb
 样品瓶号: 4-37
 进样体积: 10 μ l 版本号: 6.115
 进样时间: 2025/02/24 21:14:23 实验者: jiangjinwei
 处理时间 (V3): 2025/03/01 15:17:36 处理者: jiangjinwei
 仪器型号: SHIMADZU LC-2050C(FX276)

<色谱图>

mV



<峰表>

检测器A 260nm

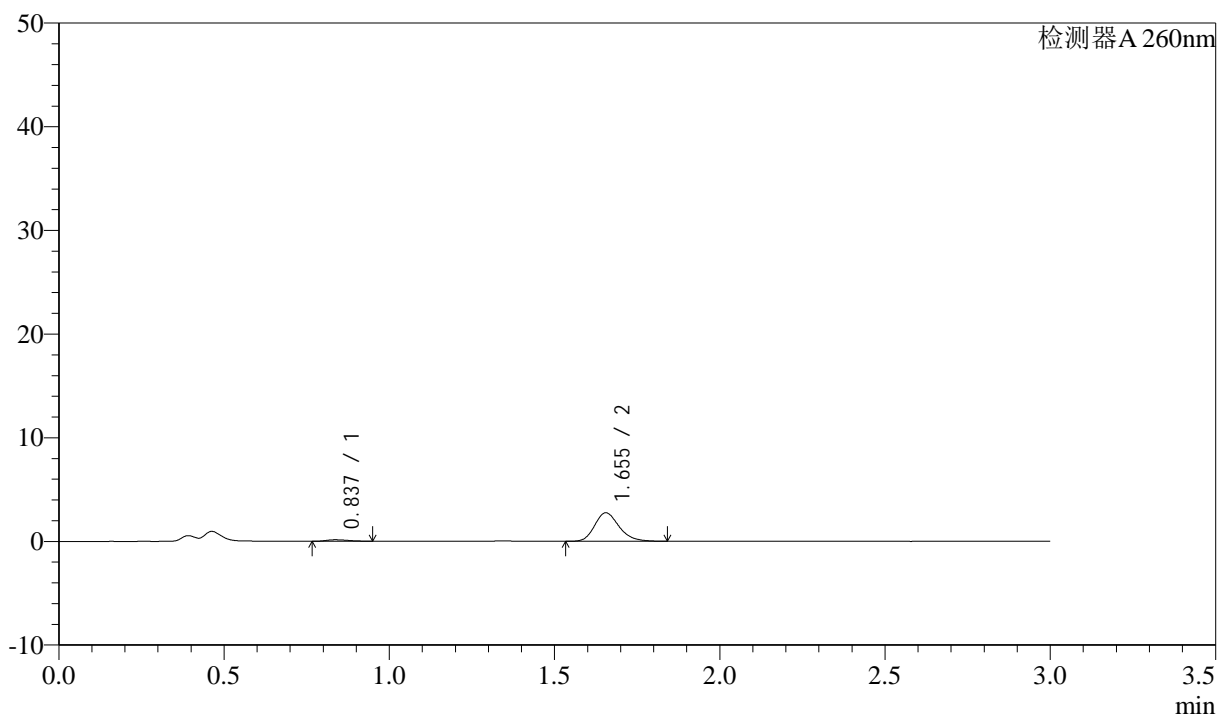
峰号	保留时间	面积	面积%	高度	理论塔板数(USP)	拖尾因子	分离度(USP)
1	1.656	12507	100.000	2416	2417	1.212	--
总计		12507	100.000	2416			

<样品信息>

色谱柱: XB-C18(50mm*4.6mm,5 μ m) 流速: 1.5ml/min
柱温: 30 $^{\circ}$ C 波长: 260nm
数据文件名: RC\$SMF-4080 - 0-36/27-1598-3 - zzp-2024123121p-rcqx-40mg-pH1.0-jyx1-jf50z-p6-5min.lcd
方法文件名: RC\$SMF-4080 - SMF-4080-rcqx-FX276.lcm
批处理文件名: RC\$SMF-4080 - SMF-4080-20250224-fx276.lcb
样品瓶号: 4-46
进样体积: 10 μ l 版本号: 6.115
进样时间: 2025/02/24 21:17:45 实验者: jiangjinwei
处理时间(V3): 2025/03/01 15:17:39 处理者: jiangjinwei
仪器型号: SHIMADZU LC-2050C(FX276)

<色谱图>

mV



<峰表>

检测器A 260nm

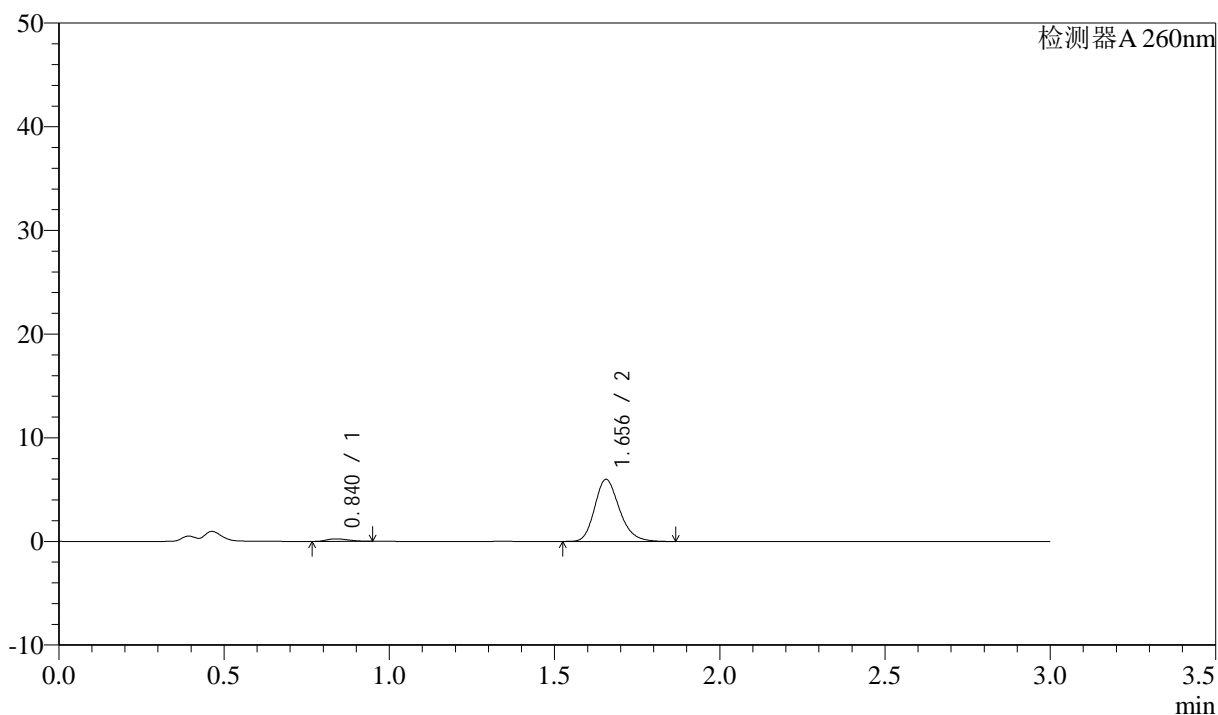
峰号	保留时间	面积	面积%	高度	理论塔板数(USP)	拖尾因子	分离度(USP)
1	0.837	654	4.421	145	765	1.280	--
2	1.655	14137	95.579	2750	2444	1.217	6.415
总计		14791	100.000	2894			

<样品信息>

色谱柱: XB-C18(50mm*4.6mm,5 μ m) 流速: 1.5ml/min
柱温: 30°C 波长: 260nm
数据文件名: RC\$SMF-4080 - 0-36/27-1599-3 - zzp-2024123121p-rcqx-40mg-pH1.0-jyx1-jf50z-p1-10min.lcd
方法文件名: RC\$SMF-4080 - SMF-4080-rcqx-FX276.lcm
批处理文件名: RC\$SMF-4080 - SMF-4080-20250224-fx276.lcb
样品瓶号: 4-2
进样体积: 10 μ l 版本号: 6.115
进样时间: 2025/02/24 21:21:07 实验者: jiangjinwei
处理时间(V3): 2025/03/01 15:17:42 处理者: jiangjinwei
仪器型号: SHIMADZU LC-2050C(FX276)

<色谱图>

mV



<峰表>

检测器A 260nm

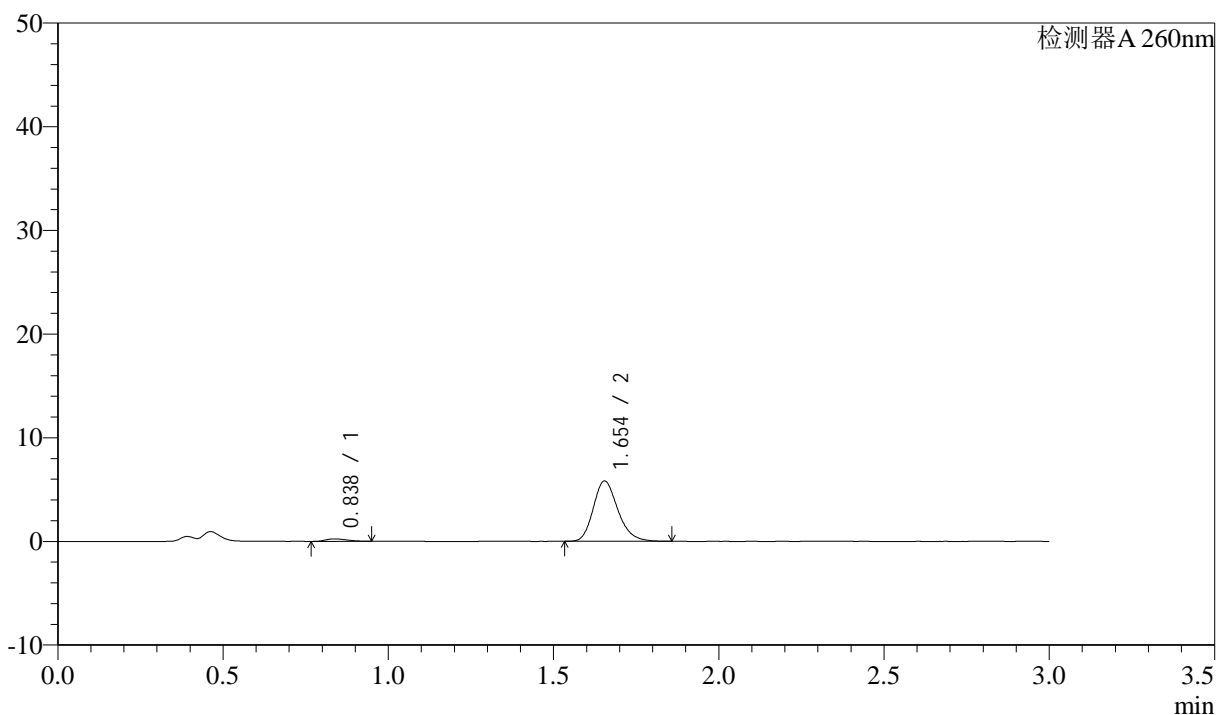
峰号	保留时间	面积	面积%	高度	理论塔板数(USP)	拖尾因子	分离度(USP)
1	0.840	1112	3.447	242	754	1.250	--
2	1.656	31142	96.553	5992	2403	1.215	6.341
总计		32253	100.000	6234			

<样品信息>

色谱柱: XB-C18(50mm*4.6mm,5 μ m) 流速: 1.5ml/min
柱温: 30 $^{\circ}$ C 波长: 260nm
数据文件名: RC\$SMF-4080 - 0-36/27-1600-3 - zzp-2024123121p-rcqx-40mg-pH1.0-jyx1-jf50z-p2-10min.lcd
方法文件名: RC\$SMF-4080 - SMF-4080-rcqx-FX276.lcm
批处理文件名: RC\$SMF-4080 - SMF-4080-20250224-fx276.lcb
样品瓶号: 4-11
进样体积: 10 μ l 版本号: 6.115
进样时间: 2025/02/24 21:24:29 实验者: jiangjinwei
处理时间(V3): 2025/03/01 15:17:45 处理者: jiangjinwei
仪器型号: SHIMADZU LC-2050C(FX276)

<色谱图>

mV



<峰表>

检测器A 260nm

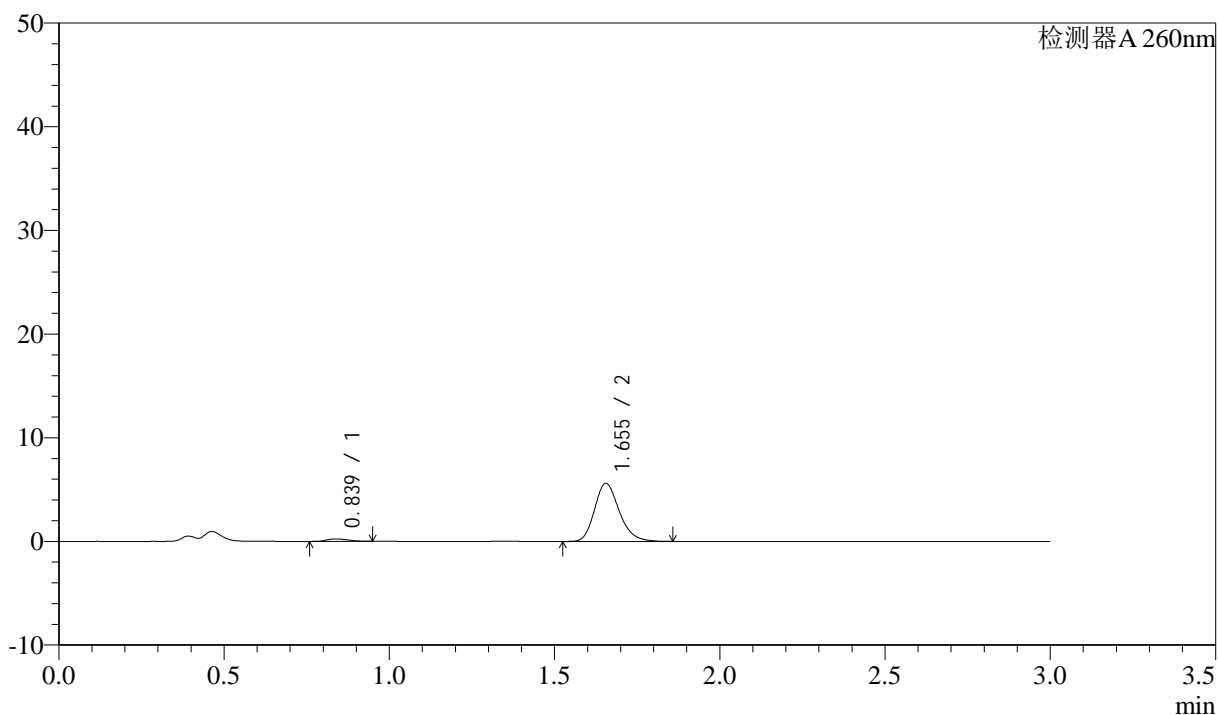
峰号	保留时间	面积	面积%	高度	理论塔板数(USP)	拖尾因子	分离度(USP)
1	0.838	1056	3.381	234	763	1.254	--
2	1.654	30182	96.619	5820	2414	1.217	6.376
总计		31238	100.000	6054			

<样品信息>

色谱柱: XB-C18(50mm*4.6mm,5 μ m) 流速: 1.5ml/min
柱温: 30°C 波长: 260nm
数据文件名: RC\$SMF-4080 - 0-36/27-1601-3 - zzp-2024123121p-rcqx-40mg-pH1.0-jyx1-jf50z-p3-10min.lcd
方法文件名: RC\$SMF-4080 - SMF-4080-rcqx-FX276.lcm
批处理文件名: RC\$SMF-4080 - SMF-4080-20250224-fx276.lcb
样品瓶号: 4-20
进样体积: 10 μ l 版本号: 6.115
进样时间: 2025/02/24 21:27:51 实验者: jiangjinwei
处理时间(V3): 2025/03/01 15:17:48 处理者: jiangjinwei
仪器型号: SHIMADZU LC-2050C(FX276)

<色谱图>

mV



<峰表>

检测器A 260nm

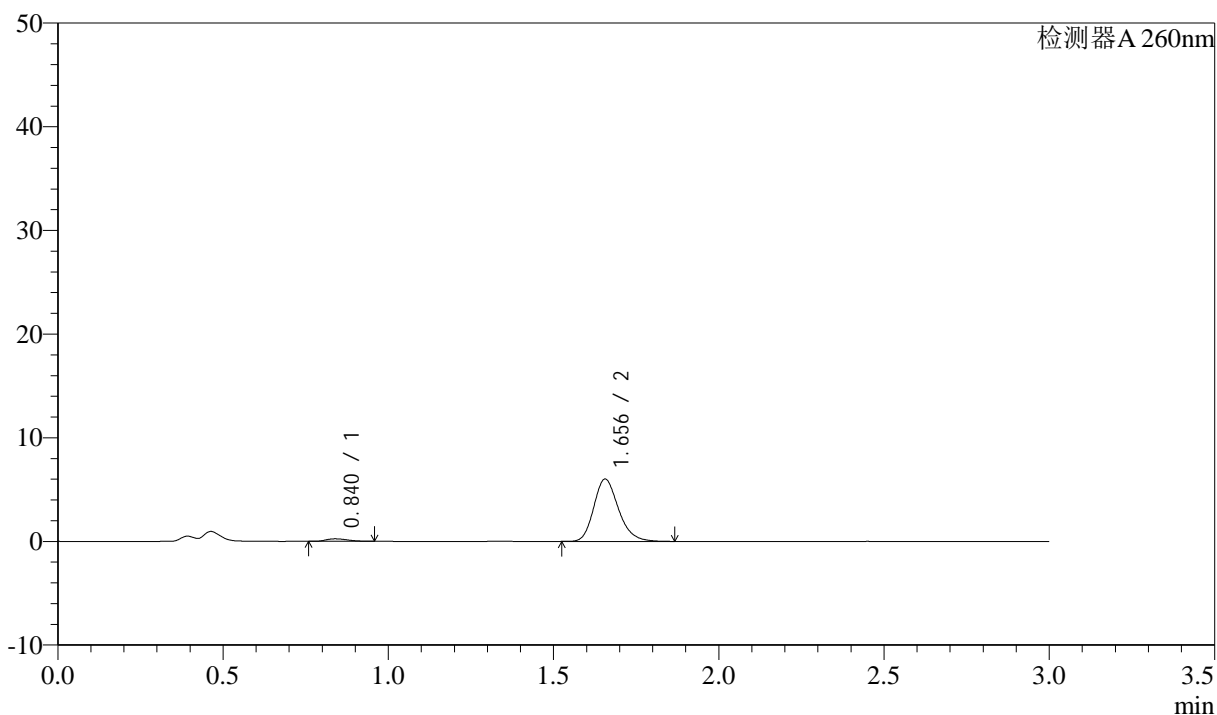
峰号	保留时间	面积	面积%	高度	理论塔板数(USP)	拖尾因子	分离度(USP)
1	0.839	1070	3.542	237	775	1.234	--
2	1.655	29136	96.458	5608	2405	1.217	6.388
总计		30206	100.000	5845			

<样品信息>

色谱柱: XB-C18(50mm*4.6mm,5 μ m) 流速: 1.5ml/min
柱温: 30 $^{\circ}$ C 波长: 260nm
数据文件名: RC\$SMF-4080 - 0-36/27-1602-3 - zzp-2024123121p-rcqx-40mg-pH1.0-jyx1-jf50z-p4-10min.lcd
方法文件名: RC\$SMF-4080 - SMF-4080-rcqx-FX276.lcm
批处理文件名: RC\$SMF-4080 - SMF-4080-20250224-fx276.lcb
样品瓶号: 4-29
进样体积: 10 μ l 版本号: 6.115
进样时间: 2025/02/24 21:31:15 实验者: jiangjinwei
处理时间(V3): 2025/03/01 15:17:52 处理者: jiangjinwei
仪器型号: SHIMADZU LC-2050C(FX276)

<色谱图>

mV



<峰表>

检测器A 260nm

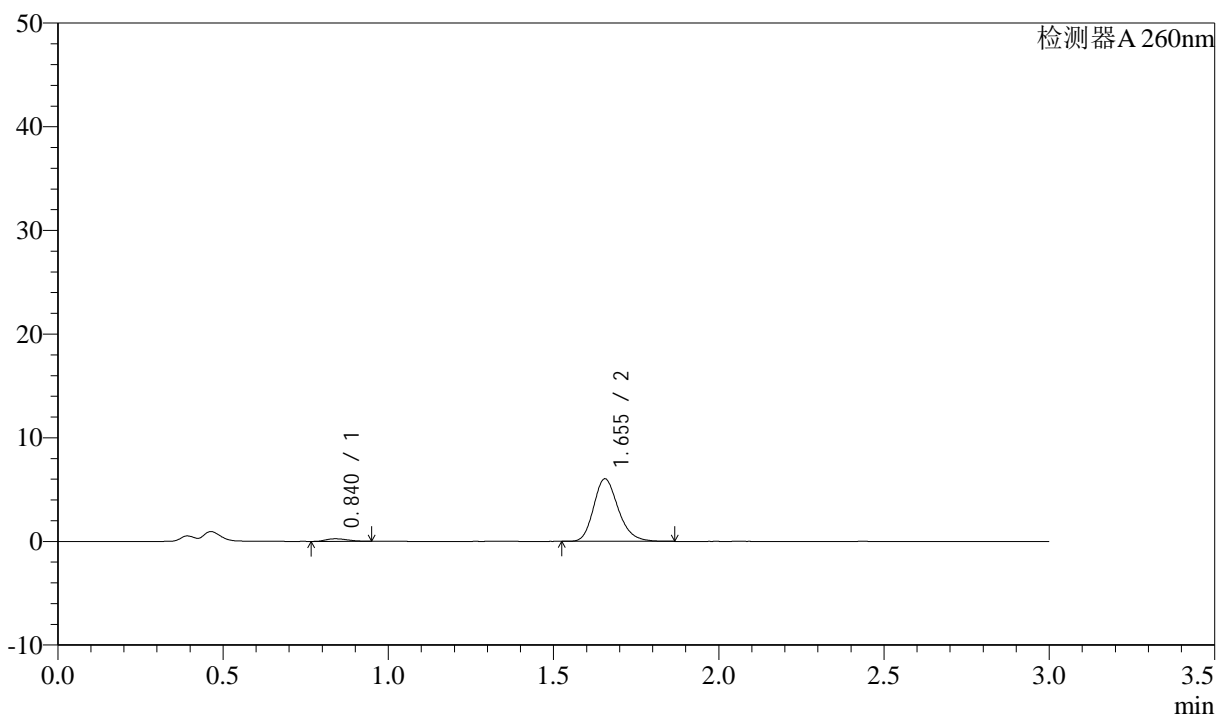
峰号	保留时间	面积	面积%	高度	理论塔板数(USP)	拖尾因子	分离度(USP)
1	0.840	1101	3.402	244	788	1.263	--
2	1.656	31272	96.598	6013	2403	1.215	6.404
总计		32374	100.000	6256			

<样品信息>

色谱柱: XB-C18(50mm*4.6mm,5 μ m) 流速: 1.5ml/min
柱温: 30 $^{\circ}$ C 波长: 260nm
数据文件名: RC\$SMF-4080 - 0-36/27-1603-3 - zzp-2024123121p-rcqx-40mg-pH1.0-jyx1-jf50z-p5-10min.lcd
方法文件名: RC\$SMF-4080 - SMF-4080-rcqx-FX276.lcm
批处理文件名: RC\$SMF-4080 - SMF-4080-20250224-fx276.lcb
样品瓶号: 4-38
进样体积: 10 μ l 版本号: 6.115
进样时间: 2025/02/24 21:34:37 实验者: jiangjinwei
处理时间(V3): 2025/03/01 15:17:56 处理者: jiangjinwei
仪器型号: SHIMADZU LC-2050C(FX276)

<色谱图>

mV



<峰表>

检测器A 260nm

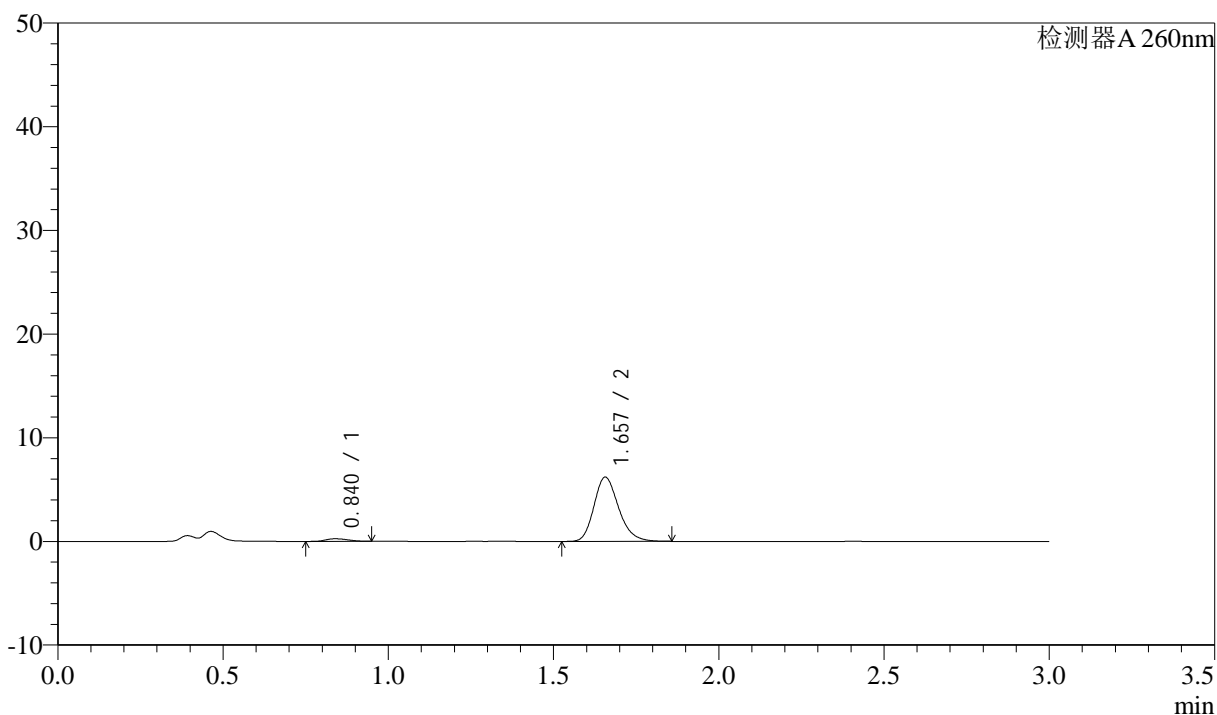
峰号	保留时间	面积	面积%	高度	理论塔板数(USP)	拖尾因子	分离度(USP)
1	0.840	1119	3.453	247	769	1.226	--
2	1.655	31273	96.547	6040	2418	1.217	6.373
总计		32392	100.000	6287			

<样品信息>

色谱柱: XB-C18(50mm*4.6mm,5 μ m) 流速: 1.5ml/min
 柱温: 30 $^{\circ}$ C 波长: 260nm
 数据文件名: RC\$SMF-4080 - 0-36/27-1604-3 - zzp-2024123121p-rcqx-40mg-pH1.0-jyx1-jf50z-p6-10min.lcd
 方法文件名: RC\$SMF-4080 - SMF-4080-rcqx-FX276.lcm
 批处理文件名: RC\$SMF-4080 - SMF-4080-20250224-fx276.lcb
 样品瓶号: 4-47
 进样体积: 10 μ l 版本号: 6.115
 进样时间: 2025/02/24 21:37:59 实验者: jiangjinwei
 处理时间(V3): 2025/03/01 15:17:58 处理者: jiangjinwei
 仪器型号: SHIMADZU LC-2050C(FX276)

<色谱图>

mV



<峰表>

检测器A 260nm

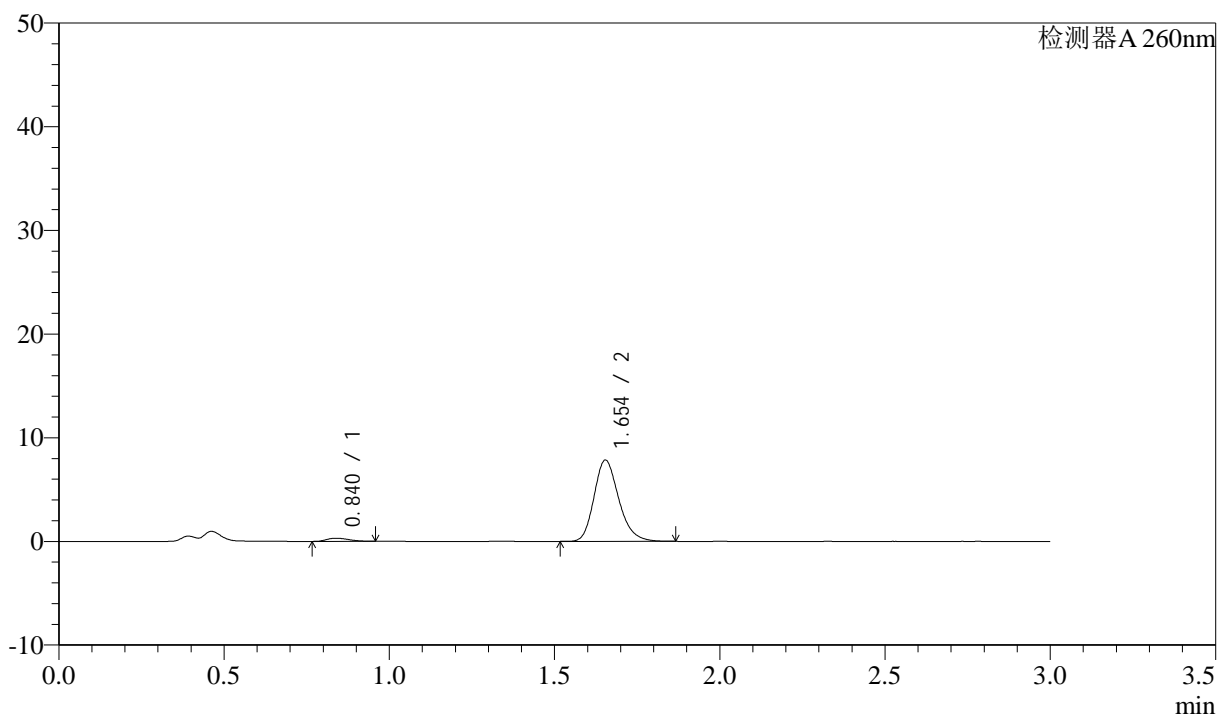
峰号	保留时间	面积	面积%	高度	理论塔板数(USP)	拖尾因子	分离度(USP)
1	0.840	1205	3.606	254	729	1.207	--
2	1.657	32206	96.394	6197	2410	1.214	6.290
总计		33411	100.000	6451			

<样品信息>

色谱柱: XB-C18(50mm*4.6mm,5 μ m) 流速: 1.5ml/min
柱温: 30°C 波长: 260nm
数据文件名: RC\$SMF-4080 - 0-36/27-1605-3 - zzp-2024123121p-rcqx-40mg-pH1.0-jyx1-jf50z-p1-15min.lcd
方法文件名: RC\$SMF-4080 - SMF-4080-rcqx-FX276.lcm
批处理文件名: RC\$SMF-4080 - SMF-4080-20250224-fx276.lcb
样品瓶号: 4-3
进样体积: 10 μ l 版本号: 6.115
进样时间: 2025/02/24 21:41:22 实验者: jiangjinwei
处理时间(V3): 2025/03/01 15:18:01 处理者: jiangjinwei
仪器型号: SHIMADZU LC-2050C(FX276)

<色谱图>

mV



<峰表>

检测器A 260nm

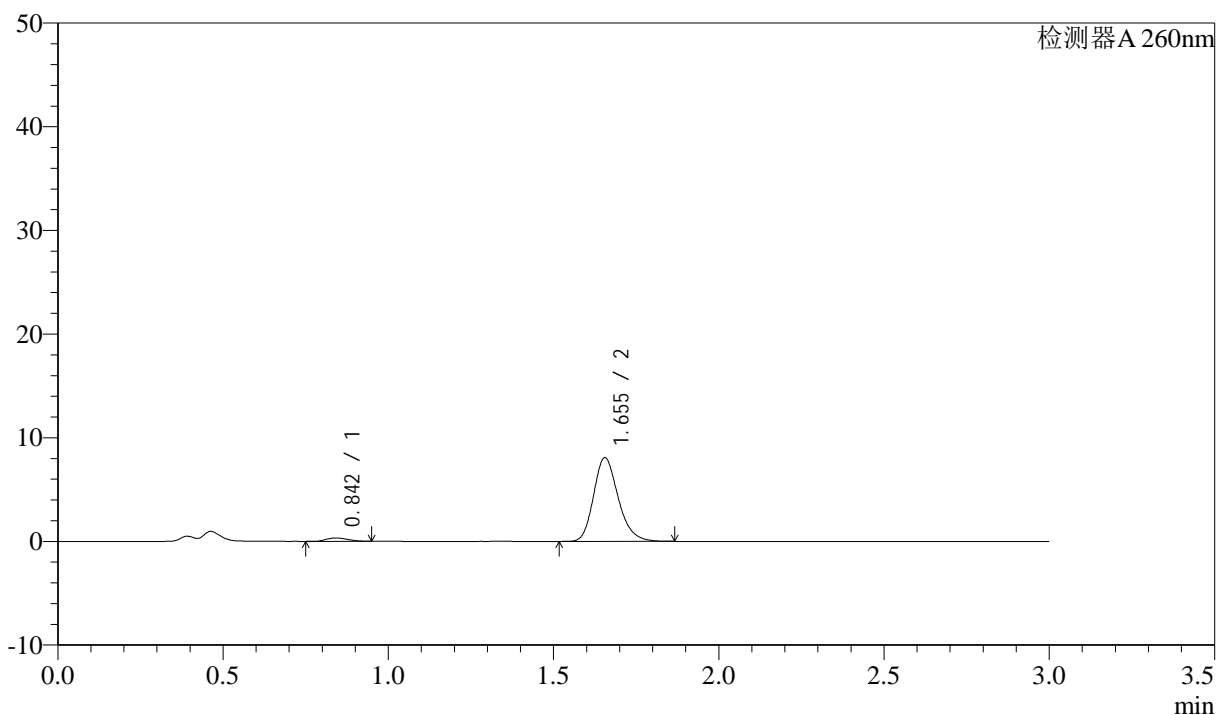
峰号	保留时间	面积	面积%	高度	理论塔板数(USP)	拖尾因子	分离度(USP)
1	0.840	1409	3.335	302	752	1.264	--
2	1.654	40835	96.665	7838	2391	1.217	6.313
总计		42244	100.000	8140			

<样品信息>

色谱柱: XB-C18(50mm*4.6mm,5 μ m) 流速: 1.5ml/min
柱温: 30 $^{\circ}$ C 波长: 260nm
数据文件名: RC\$SMF-4080 - 0-36/27-1606-3 - zzp-2024123121p-rcqx-40mg-pH1.0-jyx1-jf50z-p2-15min.lcd
方法文件名: RC\$SMF-4080 - SMF-4080-rcqx-FX276.lcm
批处理文件名: RC\$SMF-4080 - SMF-4080-20250224-fx276.lcb
样品瓶号: 4-12
进样体积: 10 μ l 版本号: 6.115
进样时间: 2025/02/24 21:44:45 实验者: jiangjinwei
处理时间(V3): 2025/03/01 15:18:04 处理者: jiangjinwei
仪器型号: SHIMADZU LC-2050C(FX276)

<色谱图>

mV



<峰表>

检测器A 260nm

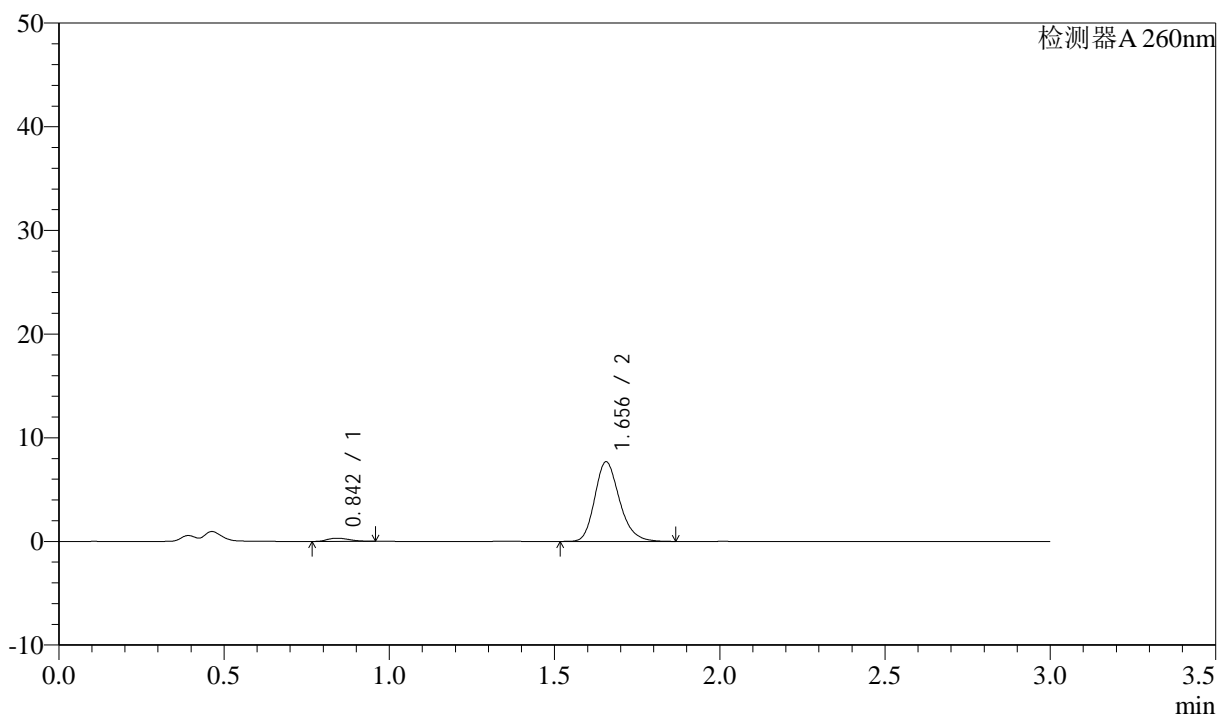
峰号	保留时间	面积	面积%	高度	理论塔板数(USP)	拖尾因子	分离度(USP)
1	0.842	1471	3.393	317	763	1.183	--
2	1.655	41879	96.607	8075	2412	1.216	6.337
总计		43350	100.000	8391			

<样品信息>

色谱柱: XB-C18(50mm*4.6mm,5 μ m) 流速: 1.5ml/min
柱温: 30°C 波长: 260nm
数据文件名: RC\$SMF-4080 - 0-36/27-1607-3 - zzp-2024123121p-rcqx-40mg-pH1.0-jyx1-jf50z-p3-15min.lcd
方法文件名: RC\$SMF-4080 - SMF-4080-rcqx-FX276.lcm
批处理文件名: RC\$SMF-4080 - SMF-4080-20250224-fx276.lcb
样品瓶号: 4-21
进样体积: 10 μ l 版本号: 6.115
进样时间: 2025/02/24 21:48:08 实验者: jiangjinwei
处理时间 (V3): 2025/03/01 15:18:07 处理者: jiangjinwei
仪器型号: SHIMADZU LC-2050C(FX276)

<色谱图>

mV



<峰表>

检测器A 260nm

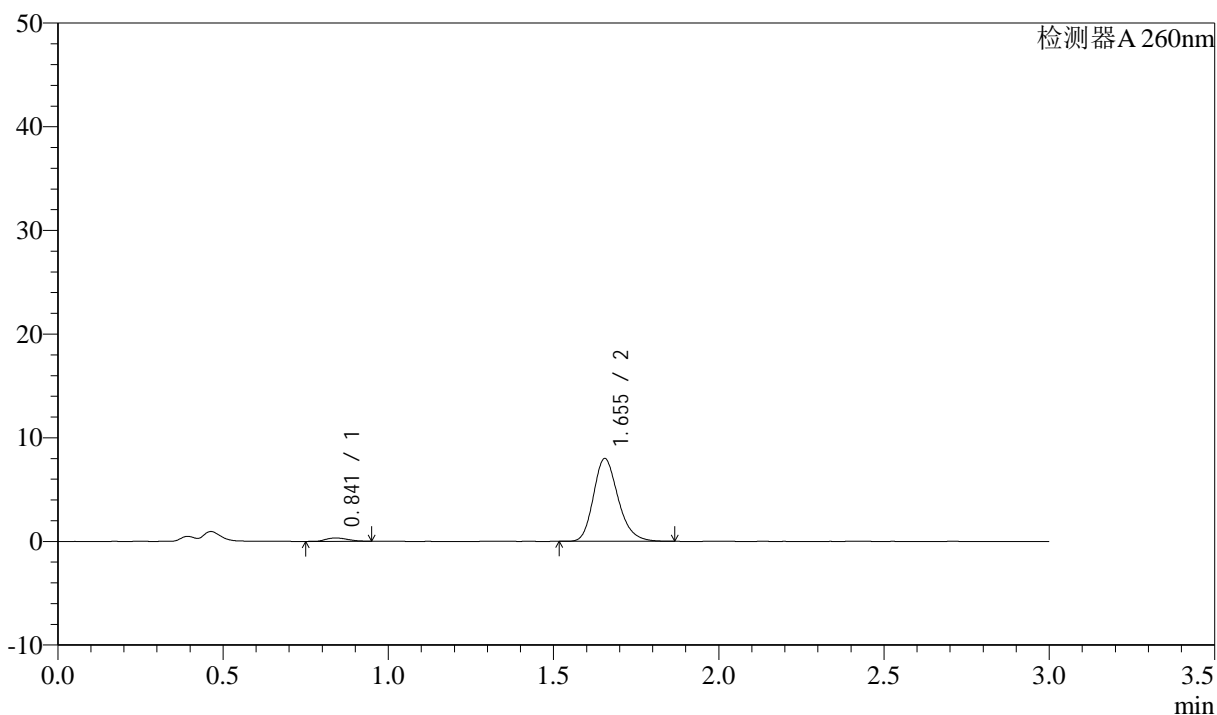
峰号	保留时间	面积	面积%	高度	理论塔板数(USP)	拖尾因子	分离度(USP)
1	0.842	1378	3.333	302	780	1.228	--
2	1.656	39961	96.667	7681	2405	1.217	6.369
总计		41339	100.000	7983			

<样品信息>

色谱柱: XB-C18(50mm*4.6mm,5 μ m) 流速: 1.5ml/min
柱温: 30 $^{\circ}$ C 波长: 260nm
数据文件名: RC\$SMF-4080 - 0-36/27-1608-3 - zzp-2024123121p-rcqx-40mg-pH1.0-jyx1-jf50z-p4-15min.lcd
方法文件名: RC\$SMF-4080 - SMF-4080-rcqx-FX276.lcm
批处理文件名: RC\$SMF-4080 - SMF-4080-20250224-fx276.lcb
样品瓶号: 4-30
进样体积: 10 μ l 版本号: 6.115
进样时间: 2025/02/24 21:51:31 实验者: jiangjinwei
处理时间(V3): 2025/03/01 15:18:10 处理者: jiangjinwei
仪器型号: SHIMADZU LC-2050C(FX276)

<色谱图>

mV



<峰表>

检测器A 260nm

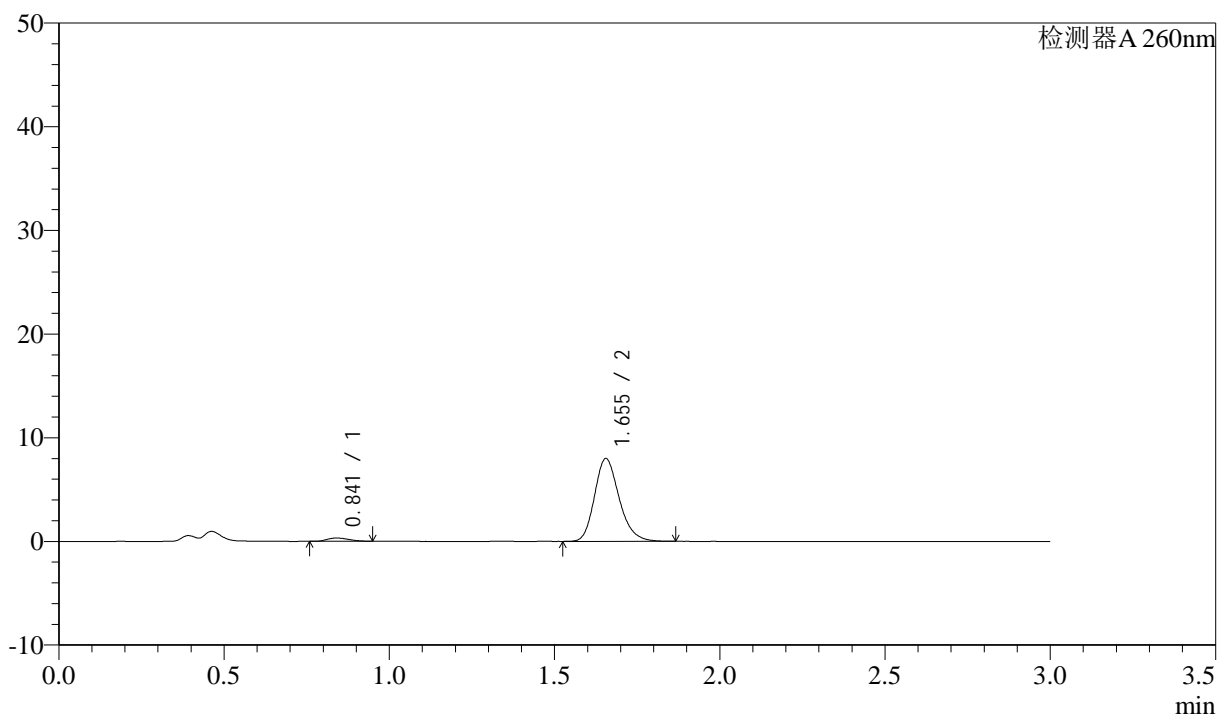
峰号	保留时间	面积	面积%	高度	理论塔板数(USP)	拖尾因子	分离度(USP)
1	0.841	1472	3.424	317	763	1.197	--
2	1.655	41524	96.576	7997	2410	1.219	6.344
总计		42996	100.000	8314			

<样品信息>

色谱柱: XB-C18(50mm*4.6mm,5 μ m) 流速: 1.5ml/min
柱温: 30 $^{\circ}$ C 波长: 260nm
数据文件名: RC\$SMF-4080 - 0-36/27-1609-3 - zzp-2024123121p-rcqx-40mg-pH1.0-jyx1-jf50z-p5-15min.lcd
方法文件名: RC\$SMF-4080 - SMF-4080-rcqx-FX276.lcm
批处理文件名: RC\$SMF-4080 - SMF-4080-20250224-fx276.lcb
样品瓶号: 4-39
进样体积: 10 μ l 版本号: 6.115
进样时间: 2025/02/24 21:54:53 实验者: jiangjinwei
处理时间(V3): 2025/03/01 15:18:13 处理者: jiangjinwei
仪器型号: SHIMADZU LC-2050C(FX276)

<色谱图>

mV



<峰表>

检测器A 260nm

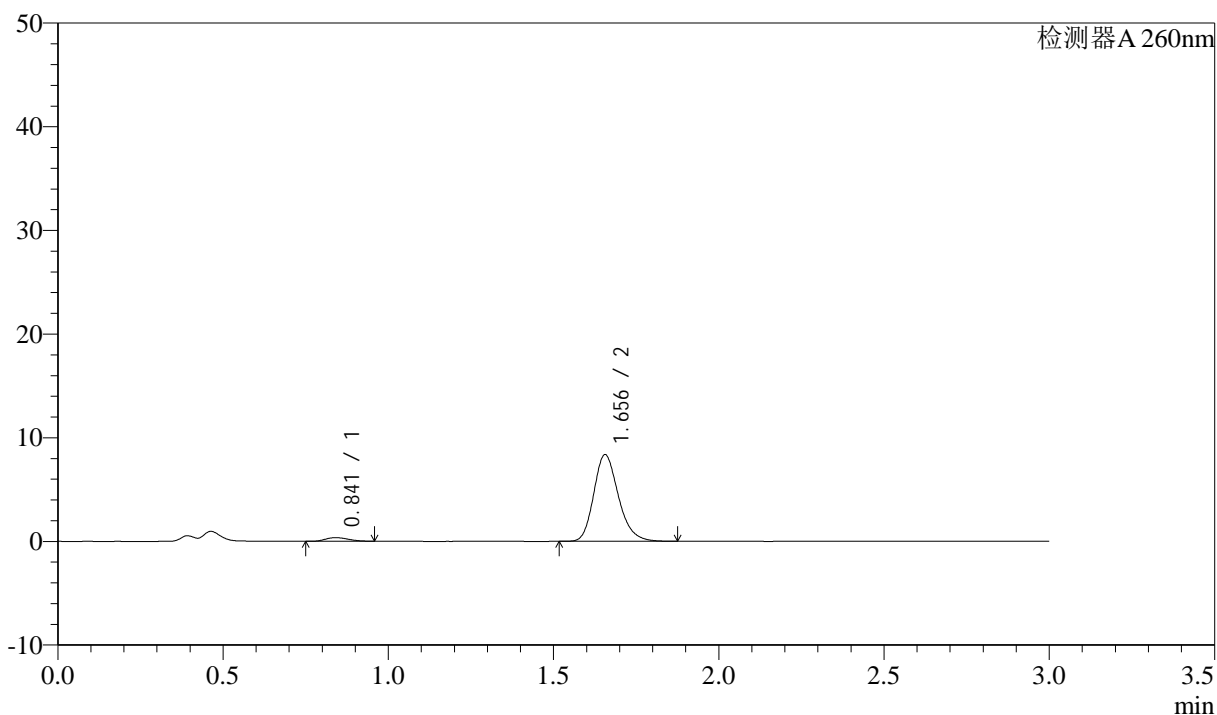
峰号	保留时间	面积	面积%	高度	理论塔板数(USP)	拖尾因子	分离度(USP)
1	0.841	1448	3.373	315	767	1.244	--
2	1.655	41490	96.627	7993	2406	1.213	6.350
总计		42938	100.000	8308			

<样品信息>

色谱柱: XB-C18(50mm*4.6mm,5 μ m) 流速: 1.5ml/min
柱温: 30 $^{\circ}$ C 波长: 260nm
数据文件名: RC\$SMF-4080 - 0-36/27-1610-3 - zzp-2024123121p-rcqx-40mg-pH1.0-jyx1-jf50z-p6-15min.lcd
方法文件名: RC\$SMF-4080 - SMF-4080-rcqx-FX276.lcm
批处理文件名: RC\$SMF-4080 - SMF-4080-20250224-fx276.lcb
样品瓶号: 4-48
进样体积: 10 μ l 版本号: 6.115
进样时间: 2025/02/24 21:58:15 实验者: jiangjinwei
处理时间(V3): 2025/03/01 15:18:16 处理者: jiangjinwei
仪器型号: SHIMADZU LC-2050C(FX276)

<色谱图>

mV



<峰表>

检测器A 260nm

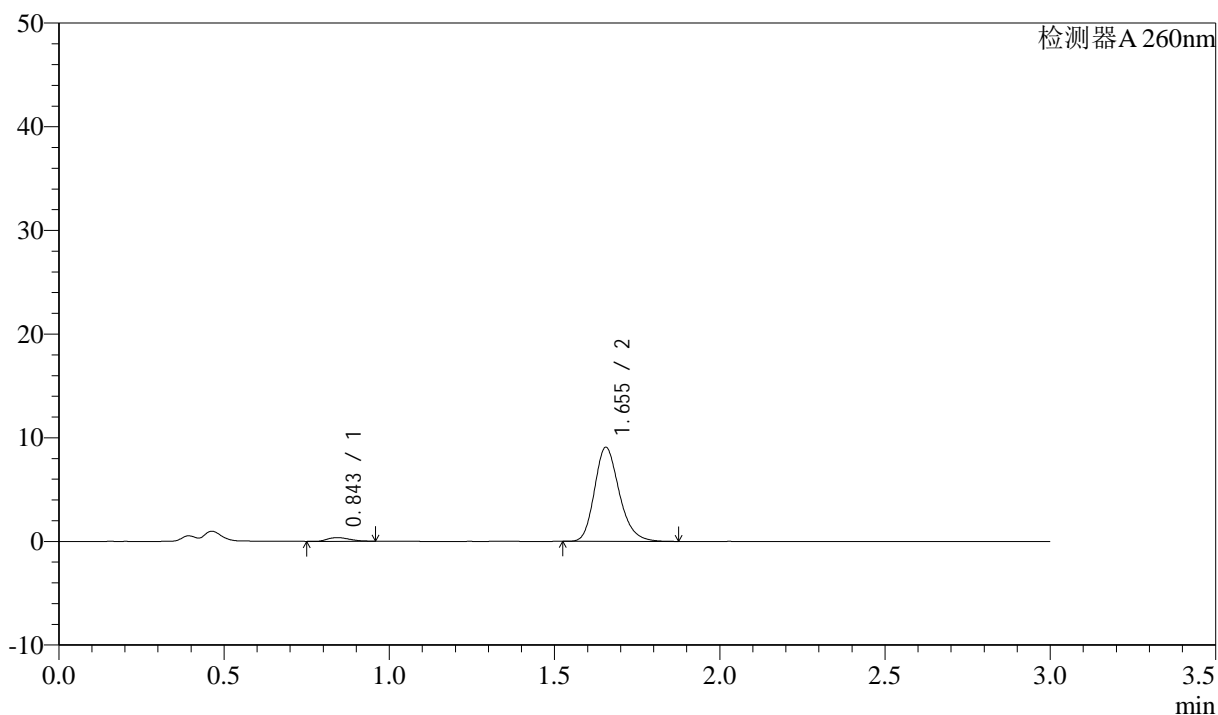
峰号	保留时间	面积	面积%	高度	理论塔板数(USP)	拖尾因子	分离度(USP)
1	0.841	1657	3.669	344	711	1.170	--
2	1.656	43495	96.331	8369	2409	1.216	6.241
总计		45151	100.000	8714			

<样品信息>

色谱柱: XB-C18(50mm*4.6mm,5 μ m) 流速: 1.5ml/min
 柱温: 30°C 波长: 260nm
 数据文件名: RC\$SMF-4080 - 0-36/27-1611-3 - zzp-2024123121p-rcqx-40mg-pH1.0-jyx1-jf50z-p1-20min.lcd
 方法文件名: RC\$SMF-4080 - SMF-4080-rcqx-FX276.lcm
 批处理文件名: RC\$SMF-4080 - SMF-4080-20250224-fx276.lcb
 样品瓶号: 4-4
 进样体积: 10 μ l 版本号: 6.115
 进样时间: 2025/02/24 22:01:38 实验者: jiangjinwei
 处理时间(V3): 2025/03/01 15:18:19 处理者: jiangjinwei
 仪器型号: SHIMADZU LC-2050C(FX276)

<色谱图>

mV



<峰表>

检测器A 260nm

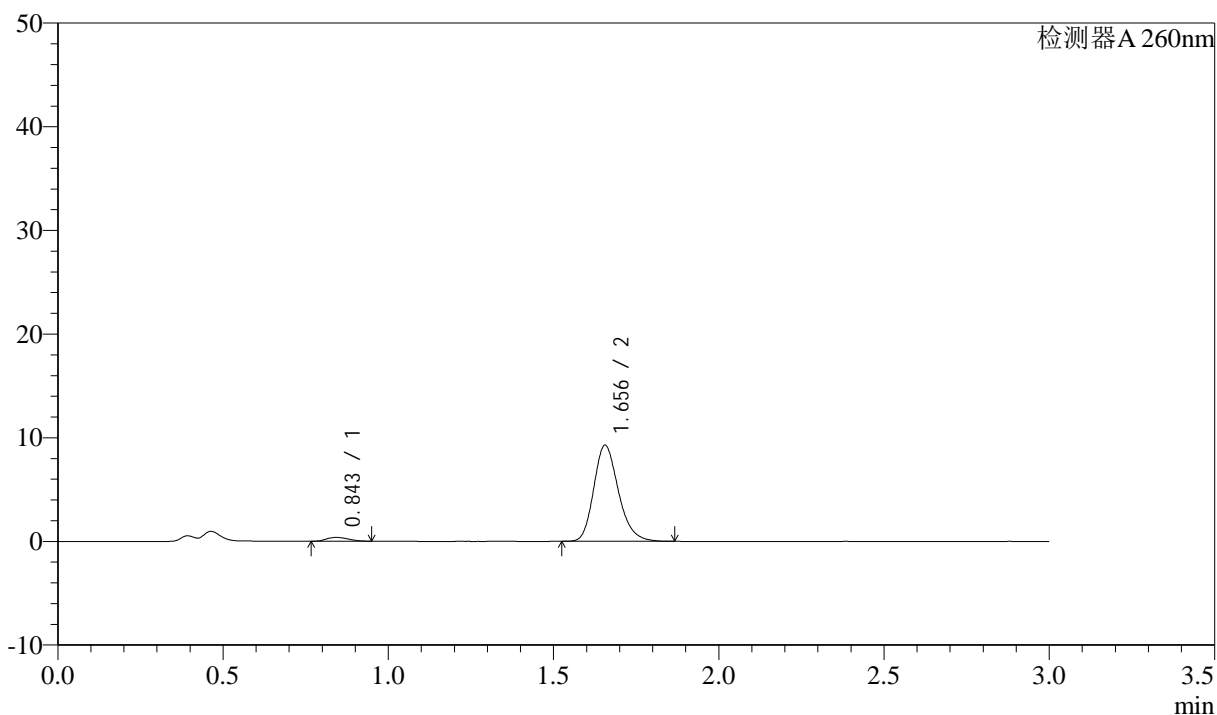
峰号	保留时间	面积	面积%	高度	理论塔板数(USP)	拖尾因子	分离度(USP)
1	0.843	1631	3.333	349	774	1.212	--
2	1.655	47291	96.667	9084	2397	1.217	6.334
总计		48922	100.000	9434			

<样品信息>

色谱柱: XB-C18(50mm*4.6mm,5 μ m) 流速: 1.5ml/min
柱温: 30 $^{\circ}$ C 波长: 260nm
数据文件名: RC\$SMF-4080 - 0-36/27-1612-3 - zzp-2024123121p-rcqx-40mg-pH1.0-jyx1-jf50z-p2-20min.lcd
方法文件名: RC\$SMF-4080 - SMF-4080-rcqx-FX276.lcm
批处理文件名: RC\$SMF-4080 - SMF-4080-20250224-fx276.lcb
样品瓶号: 4-13
进样体积: 10 μ l 版本号: 6.115
进样时间: 2025/02/24 22:05:01 实验者: jiangjinwei
处理时间 (V3): 2025/03/01 15:18:21 处理者: jiangjinwei
仪器型号: SHIMADZU LC-2050C(FX276)

<色谱图>

mV



<峰表>

检测器A 260nm

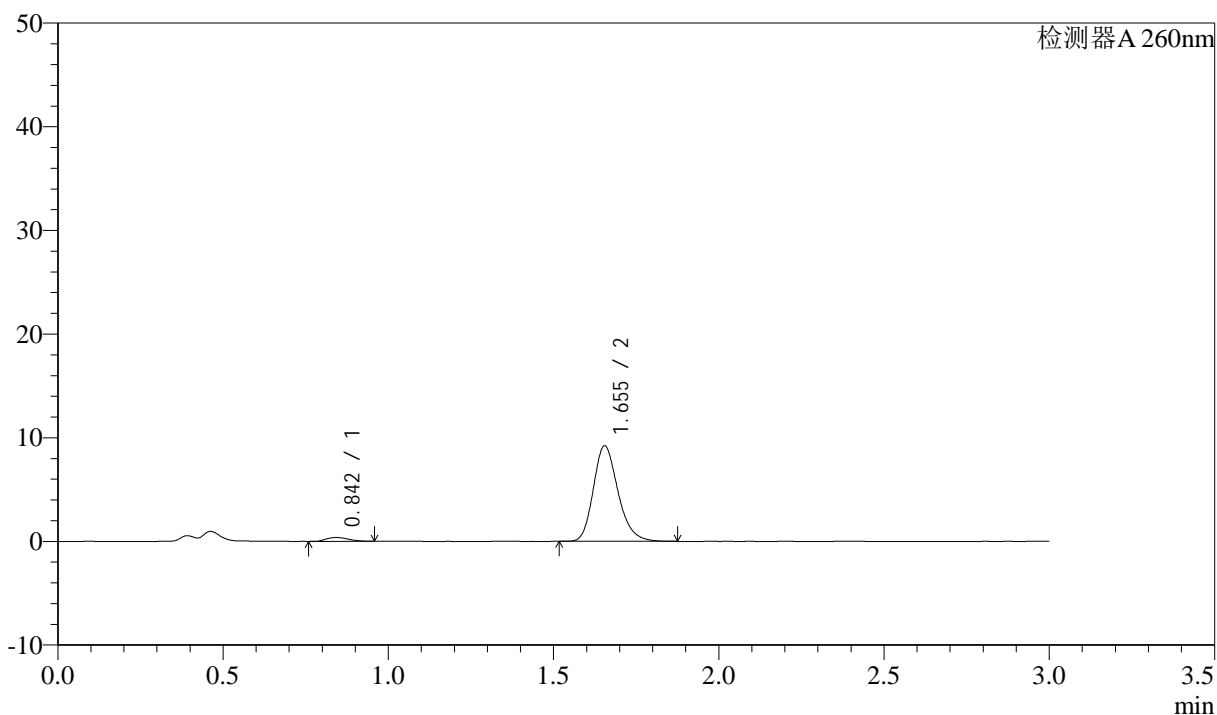
峰号	保留时间	面积	面积%	高度	理论塔板数(USP)	拖尾因子	分离度(USP)
1	0.843	1712	3.430	365	746	1.209	--
2	1.656	48203	96.570	9276	2403	1.216	6.291
总计		49915	100.000	9641			

<样品信息>

色谱柱: XB-C18(50mm*4.6mm,5 μ m) 流速: 1.5ml/min
柱温: 30 $^{\circ}$ C 波长: 260nm
数据文件名: RC\$SMF-4080 - 0-36/27-1613-3 - zzp-2024123121p-rcqx-40mg-pH1.0-jyx1-jf50z-p3-20min.lcd
方法文件名: RC\$SMF-4080 - SMF-4080-rcqx-FX276.lcm
批处理文件名: RC\$SMF-4080 - SMF-4080-20250224-fx276.lcb
样品瓶号: 4-22
进样体积: 10 μ l 版本号: 6.115
进样时间: 2025/02/24 22:08:24 实验者: jiangjinwei
处理时间(V3): 2025/03/01 15:18:24 处理者: jiangjinwei
仪器型号: SHIMADZU LC-2050C(FX276)

<色谱图>

mV



<峰表>

检测器A 260nm

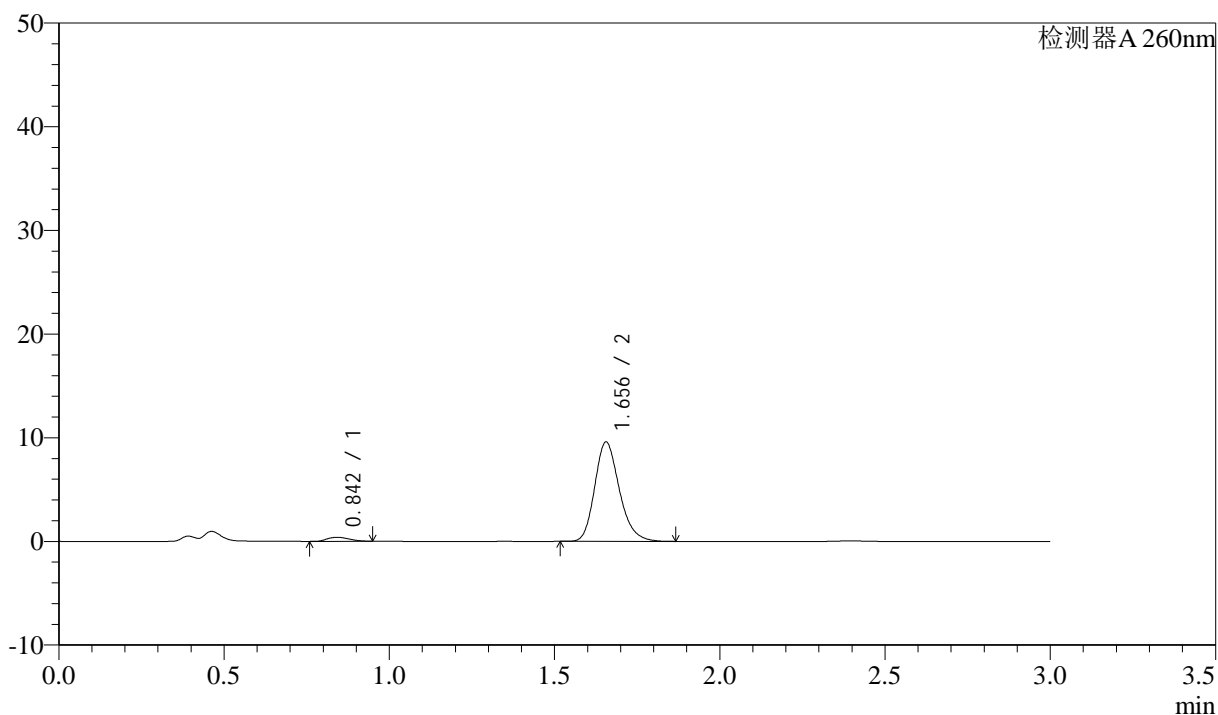
峰号	保留时间	面积	面积%	高度	理论塔板数(USP)	拖尾因子	分离度(USP)
1	0.842	1700	3.427	364	758	1.207	--
2	1.655	47907	96.573	9219	2408	1.217	6.316
总计		49607	100.000	9583			

<样品信息>

色谱柱: XB-C18(50mm*4.6mm,5 μ m) 流速: 1.5ml/min
 柱温: 30 $^{\circ}$ C 波长: 260nm
 数据文件名: RC\$SMF-4080 - 0-36/27-1614-3 - zzp-2024123121p-rcqx-40mg-pH1.0-jyx1-jf50z-p4-20min.lcd
 方法文件名: RC\$SMF-4080 - SMF-4080-rcqx-FX276.lcm
 批处理文件名: RC\$SMF-4080 - SMF-4080-20250224-fx276.lcb
 样品瓶号: 4-31
 进样体积: 10 μ l 版本号: 6.115
 进样时间: 2025/02/24 22:11:47 实验者: jiangjinwei
 处理时间 (V3): 2025/03/01 15:18:27 处理者: jiangjinwei
 仪器型号: SHIMADZU LC-2050C(FX276)

<色谱图>

mV



<峰表>

检测器A 260nm

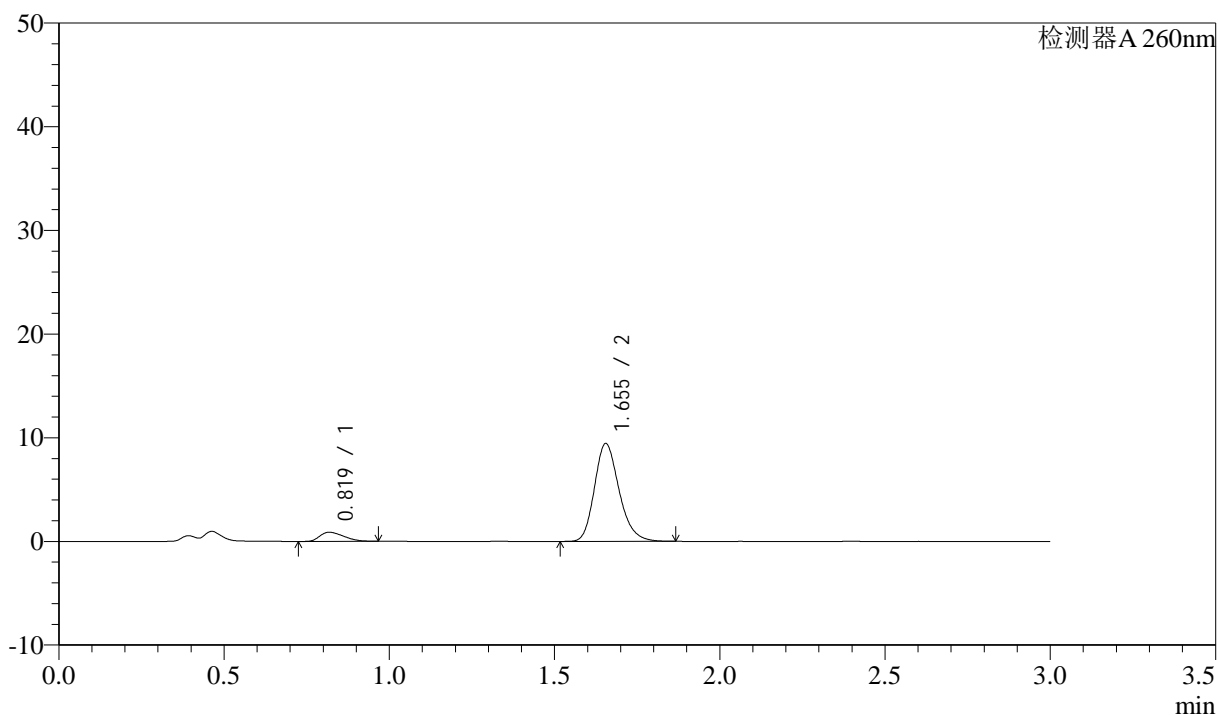
峰号	保留时间	面积	面积%	高度	理论塔板数(USP)	拖尾因子	分离度(USP)
1	0.842	1803	3.499	384	733	1.190	--
2	1.656	49731	96.501	9589	2414	1.216	6.283
总计		51534	100.000	9973			

<样品信息>

色谱柱: XB-C18(50mm*4.6mm,5 μ m) 流速: 1.5ml/min
 柱温: 30 $^{\circ}$ C 波长: 260nm
 数据文件名: RC\$SMF-4080 - 0-36/27-1615-3 - zzp-2024123121p-rcqx-40mg-pH1.0-jyx1-jf50z-p5-20min.lcd
 方法文件名: RC\$SMF-4080 - SMF-4080-rcqx-FX276.lcm
 批处理文件名: RC\$SMF-4080 - SMF-4080-20250224-fx276.lcb
 样品瓶号: 4-40
 进样体积: 10 μ l 版本号: 6.115
 进样时间: 2025/02/24 22:15:09 实验者: jiangjinwei
 处理时间(V3): 2025/03/01 15:18:30 处理者: jiangjinwei
 仪器型号: SHIMADZU LC-2050C(FX276)

<色谱图>

mV



<峰表>

检测器A 260nm

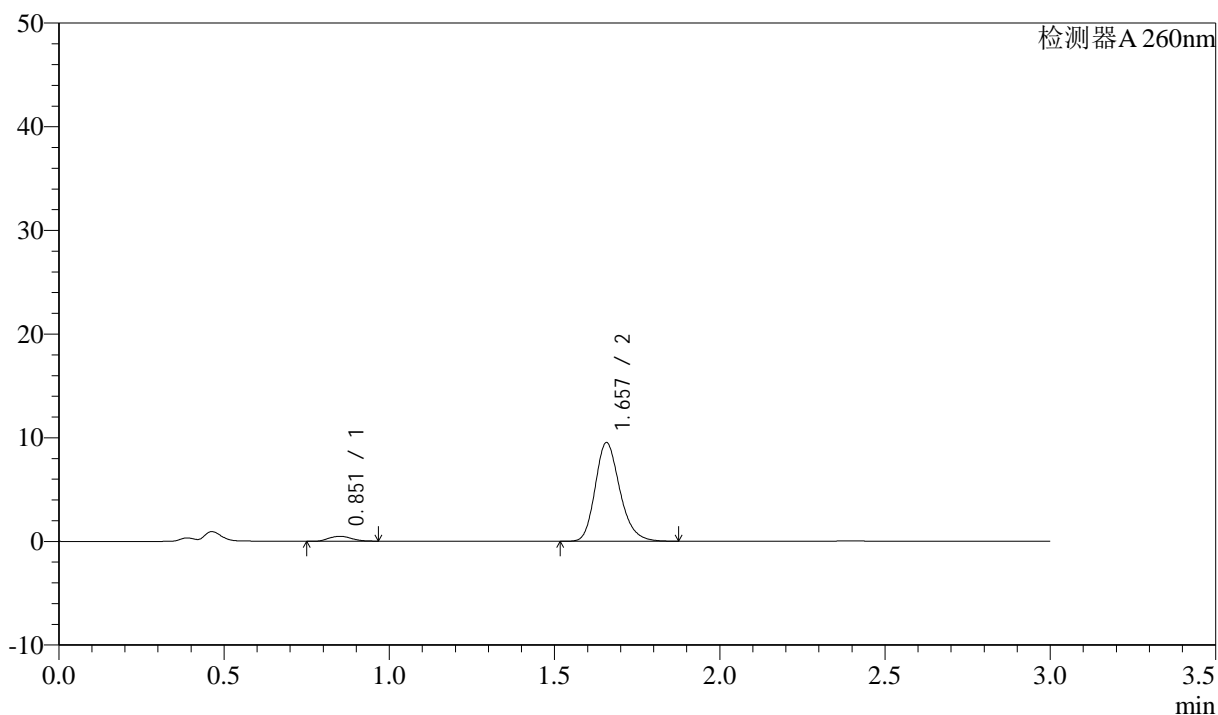
峰号	保留时间	面积	面积%	高度	理论塔板数(USP)	拖尾因子	分离度(USP)
1	0.819	4390	8.213	880	581	1.370	--
2	1.655	49064	91.787	9448	2405	1.215	6.171
总计		53454	100.000	10328			

<样品信息>

色谱柱: XB-C18(50mm*4.6mm,5 μ m) 流速: 1.5ml/min
柱温: 30 $^{\circ}$ C 波长: 260nm
数据文件名: RC\$SMF-4080 - 0-36/27-1645-3 - zzp-2024123121p-rcqx-40mg-pH1.0-jyx1-jf50z-p6-20min.lcd
方法文件名: RC\$SMF-4080 - SMF-4080-rcqx-FX276.lcm
批处理文件名: RC\$SMF-4080 - SMF-4080-20250224-fx276.lcb
样品瓶号: 4-49
进样体积: 10 μ l 版本号: 6.115
进样时间: 2025/02/25 09:09:35 实验者: jiangjinwei
处理时间(V3): 2025/03/01 15:18:32 处理者: jiangjinwei
仪器型号: SHIMADZU LC-2050C(FX276)

<色谱图>

mV



<峰表>

检测器A 260nm

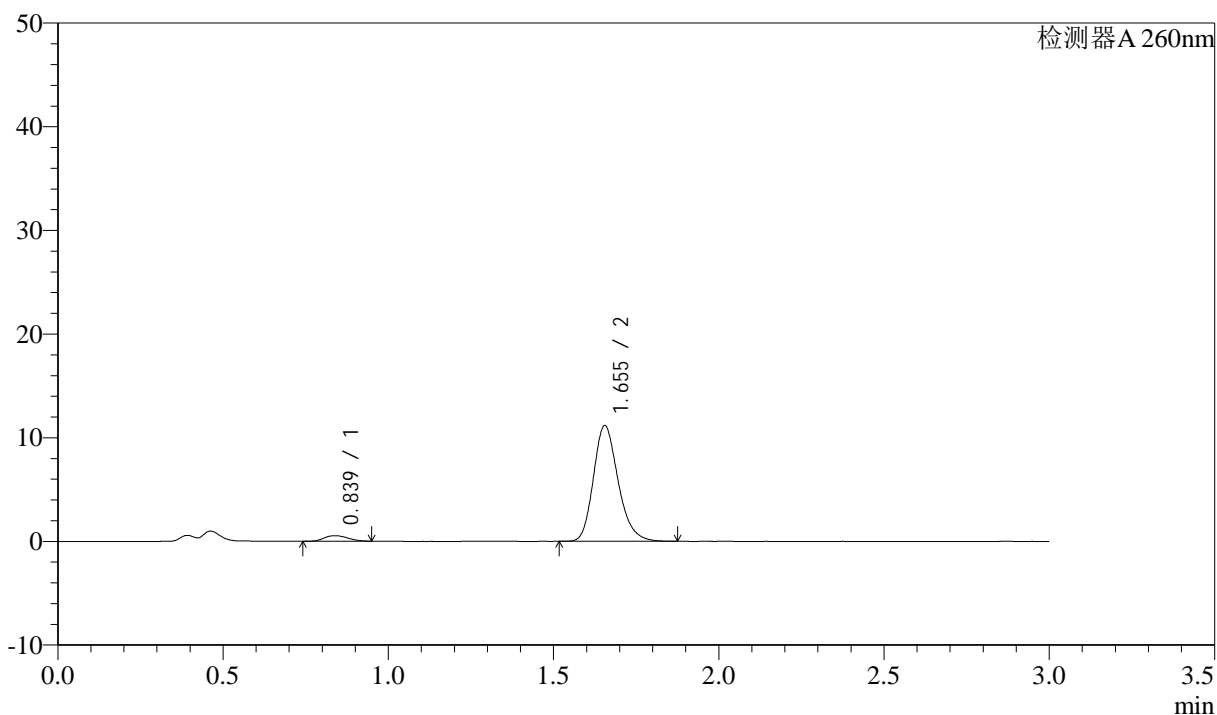
峰号	保留时间	面积	面积%	高度	理论塔板数(USP)	拖尾因子	分离度(USP)
1	0.851	2261	4.376	471	723	1.098	--
2	1.657	49401	95.624	9503	2420	1.219	6.170
总计		51662	100.000	9974			

<样品信息>

色谱柱: XB-C18(50mm*4.6mm,5 μ m) 流速: 1.5ml/min
柱温: 30 $^{\circ}$ C 波长: 260nm
数据文件名: RC\$SMF-4080 - 0-36/27-1617-3 - zzp-2024123121p-rcqx-40mg-pH1.0-jyx1-jf50z-p1-30min.lcd
方法文件名: RC\$SMF-4080 - SMF-4080-rcqx-FX276.lcm
批处理文件名: RC\$SMF-4080 - SMF-4080-20250224-fx276.lcb
样品瓶号: 4-5
进样体积: 10 μ l 版本号: 6.115
进样时间: 2025/02/24 22:21:55 实验者: jiangjinwei
处理时间(V3): 2025/03/01 15:18:35 处理者: jiangjinwei
仪器型号: SHIMADZU LC-2050C(FX276)

<色谱图>

mV



<峰表>

检测器A 260nm

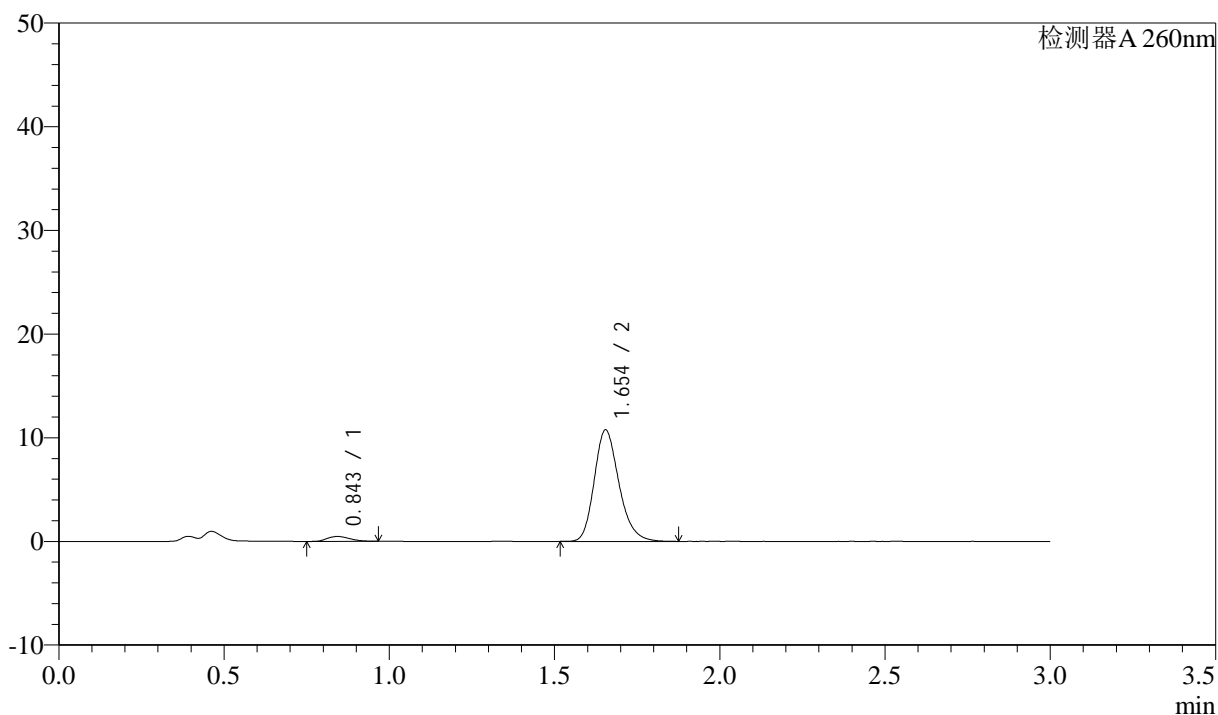
峰号	保留时间	面积	面积%	高度	理论塔板数(USP)	拖尾因子	分离度(USP)
1	0.839	2702	4.437	540	653	1.134	--
2	1.655	58187	95.563	11172	2392	1.216	6.124
总计		60889	100.000	11172			

<样品信息>

色谱柱: XB-C18(50mm*4.6mm,5 μ m) 流速: 1.5ml/min
柱温: 30 $^{\circ}$ C 波长: 260nm
数据文件名: RC\$SMF-4080 - 0-36/27-1618-3 - zzp-2024123121p-rcqx-40mg-pH1.0-jyx1-jf50z-p2-30min.lcd
方法文件名: RC\$SMF-4080 - SMF-4080-rcqx-FX276.lcm
批处理文件名: RC\$SMF-4080 - SMF-4080-20250224-fx276.lcb
样品瓶号: 4-14
进样体积: 10 μ l 版本号: 6.115
进样时间: 2025/02/24 22:25:18 实验者: jiangjinwei
处理时间(V3): 2025/03/01 15:18:38 处理者: jiangjinwei
仪器型号: SHIMADZU LC-2050C(FX276)

<色谱图>

mV



<峰表>

检测器A 260nm

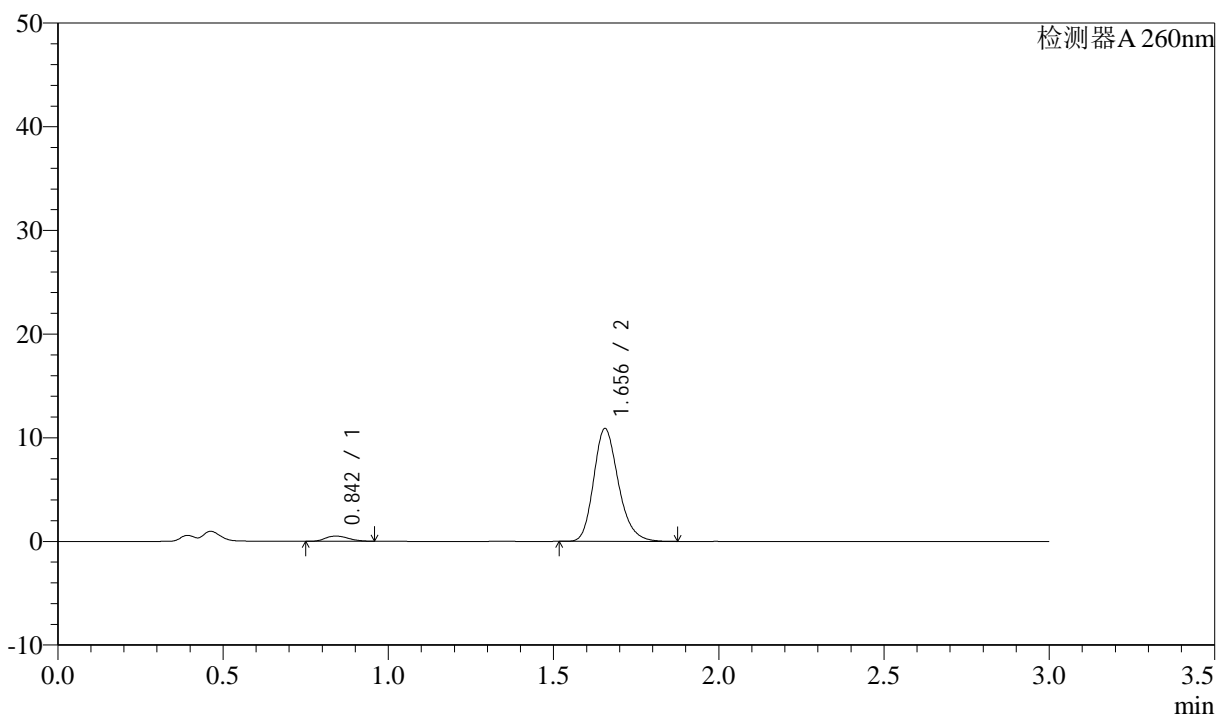
峰号	保留时间	面积	面积%	高度	理论塔板数(USP)	拖尾因子	分离度(USP)
1	0.843	2206	3.788	466	732	1.199	--
2	1.654	56030	96.212	10756	2394	1.219	6.246
总计		58236	100.000	11223			

<样品信息>

色谱柱: XB-C18(50mm*4.6mm,5 μ m) 流速: 1.5ml/min
柱温: 30 $^{\circ}$ C 波长: 260nm
数据文件名: RC\$SMF-4080 - 0-36/27-1619-3 - zzp-2024123121p-rcqx-40mg-pH1.0-jyx1-jf50z-p3-30min.lcd
方法文件名: RC\$SMF-4080 - SMF-4080-rcqx-FX276.lcm
批处理文件名: RC\$SMF-4080 - SMF-4080-20250224-fx276.lcb
样品瓶号: 4-23
进样体积: 10 μ l 版本号: 6.115
进样时间: 2025/02/24 22:28:41 实验者: jiangjinwei
处理时间(V3): 2025/03/01 15:18:41 处理者: jiangjinwei
仪器型号: SHIMADZU LC-2050C(FX276)

<色谱图>

mV



<峰表>

检测器A 260nm

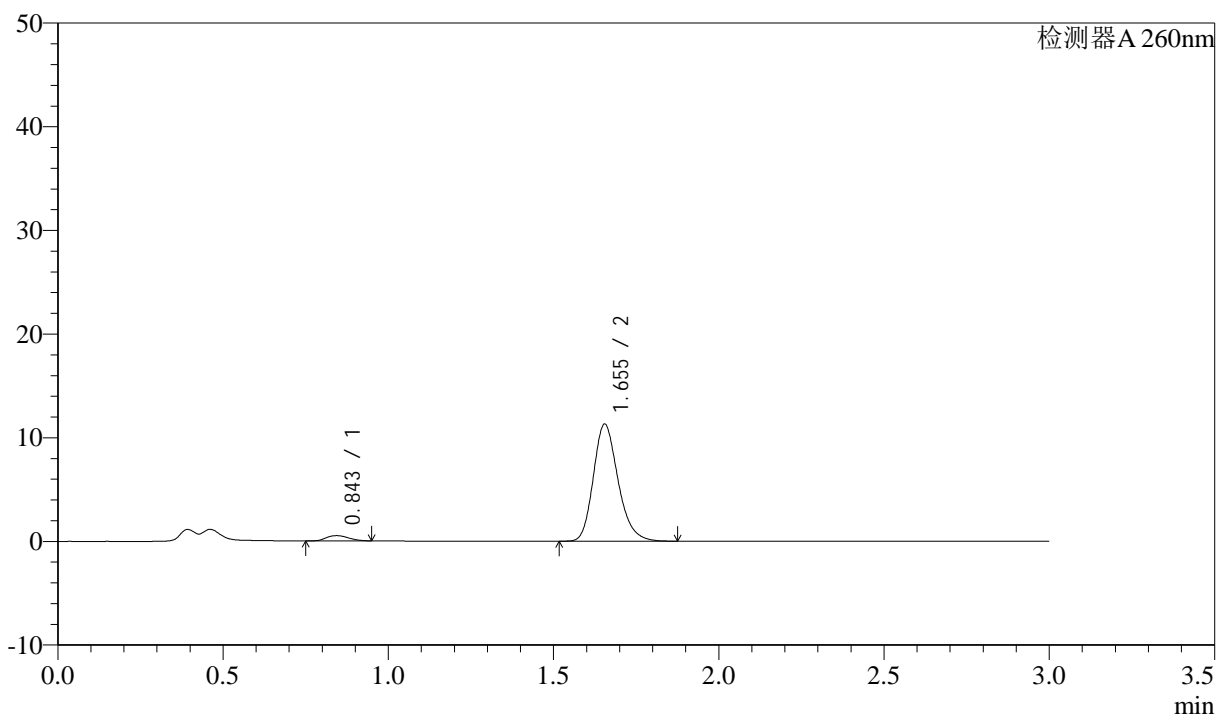
峰号	保留时间	面积	面积%	高度	理论塔板数(USP)	拖尾因子	分离度(USP)
1	0.842	2430	4.113	500	701	1.160	--
2	1.656	56669	95.887	10891	2399	1.217	6.205
总计		59099	100.000	11391			

<样品信息>

色谱柱: XB-C18(50mm*4.6mm,5 μ m) 流速: 1.5ml/min
 柱温: 30 $^{\circ}$ C 波长: 260nm
 数据文件名: RC\$SMF-4080 - 0-36/27-1620-3 - zzp-2024123121p-rcqx-40mg-pH1.0-jyx1-jf50z-p4-30min.lcd
 方法文件名: RC\$SMF-4080 - SMF-4080-rcqx-FX276.lcm
 批处理文件名: RC\$SMF-4080 - SMF-4080-20250224-fx276.lcb
 样品瓶号: 4-32
 进样体积: 10 μ l 版本号: 6.115
 进样时间: 2025/02/24 22:32:04 实验者: jiangjinwei
 处理时间(V3): 2025/03/01 15:18:43 处理者: jiangjinwei
 仪器型号: SHIMADZU LC-2050C(FX276)

<色谱图>

mV



<峰表>

检测器A 260nm

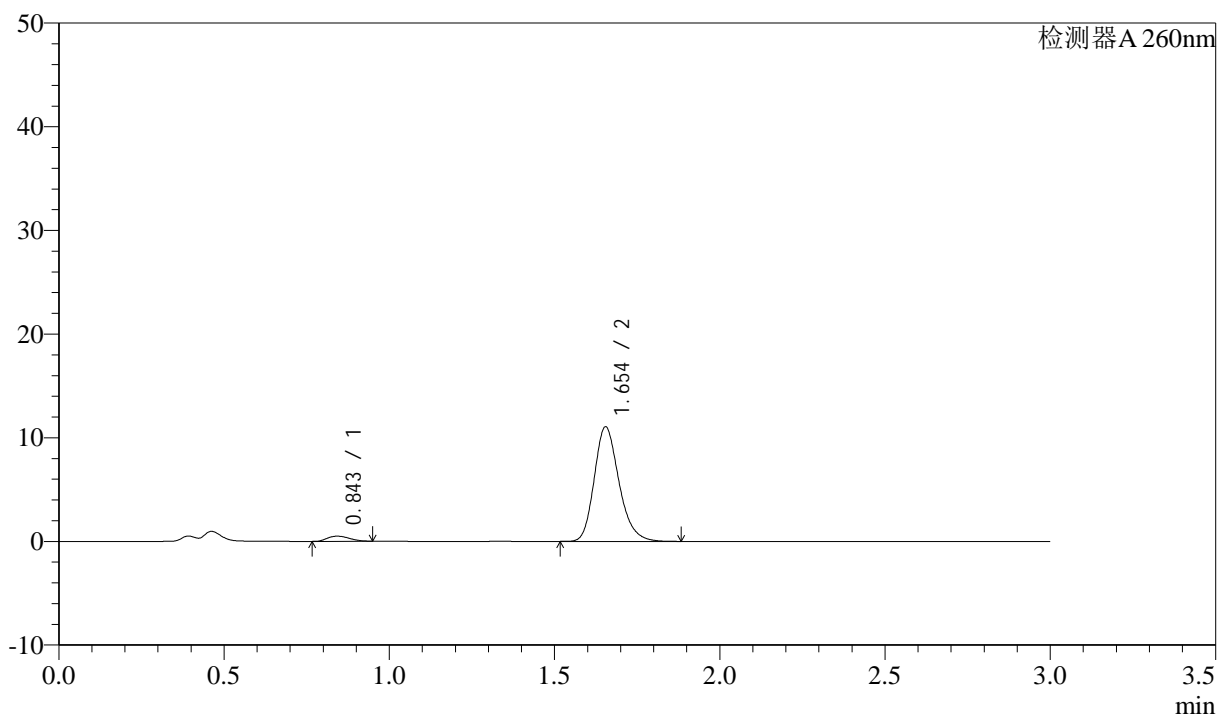
峰号	保留时间	面积	面积%	高度	理论塔板数(USP)	拖尾因子	分离度(USP)
1	0.843	2379	3.885	505	746	1.162	--
2	1.655	58861	96.115	11299	2395	1.216	6.271
总计		61240	100.000	11805			

<样品信息>

色谱柱: XB-C18(50mm*4.6mm,5 μ m) 流速: 1.5ml/min
柱温: 30 $^{\circ}$ C 波长: 260nm
数据文件名: RC\$SMF-4080 - 0-36/27-1621-3 - zzp-2024123121p-rcqx-40mg-pH1.0-jyx1-jf50z-p5-30min.lcd
方法文件名: RC\$SMF-4080 - SMF-4080-rcqx-FX276.lcm
批处理文件名: RC\$SMF-4080 - SMF-4080-20250224-fx276.lcb
样品瓶号: 4-41
进样体积: 10 μ l 版本号: 6.115
进样时间: 2025/02/24 22:35:27 实验者: jiangjinwei
处理时间(V3): 2025/03/01 15:18:46 处理者: jiangjinwei
仪器型号: SHIMADZU LC-2050C(FX276)

<色谱图>

mV



<峰表>

检测器A 260nm

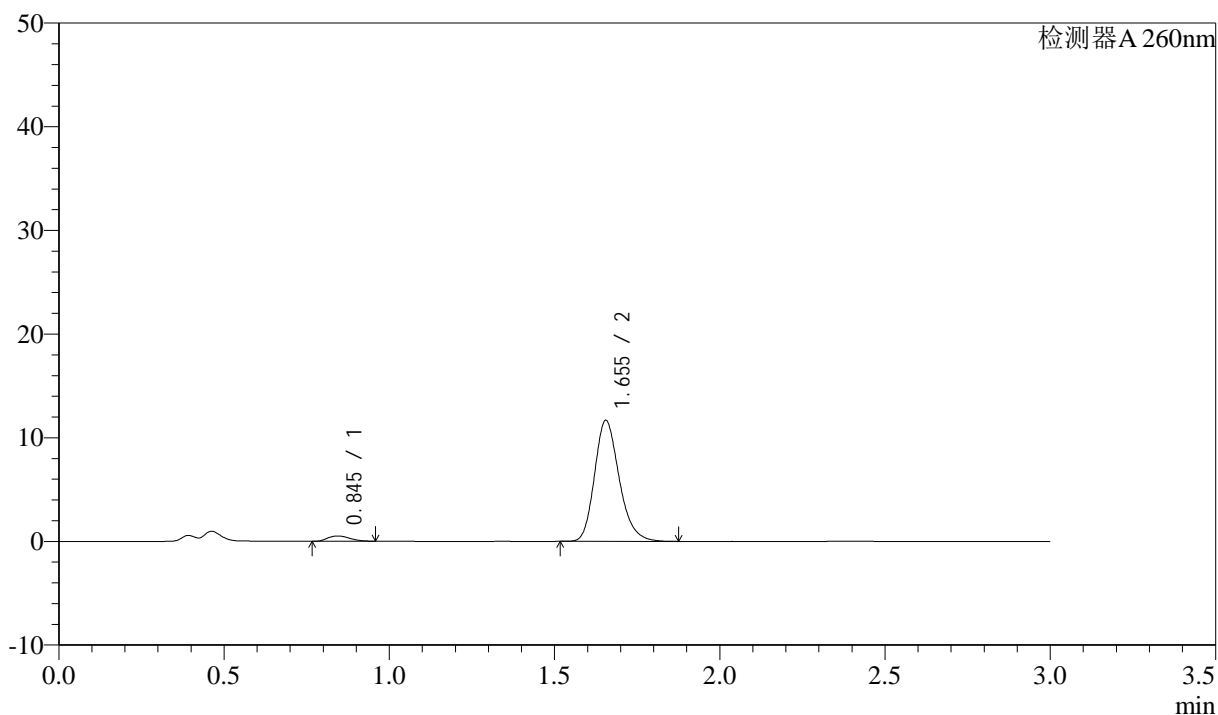
峰号	保留时间	面积	面积%	高度	理论塔板数(USP)	拖尾因子	分离度(USP)
1	0.843	2304	3.845	493	750	1.199	--
2	1.654	57625	96.155	11058	2395	1.219	6.280
总计		59929	100.000	11550			

<样品信息>

色谱柱: XB-C18(50mm*4.6mm,5 μ m) 流速: 1.5ml/min
柱温: 30 $^{\circ}$ C 波长: 260nm
数据文件名: RC\$SMF-4080 - 0-36/27-1622-3 - zzp-2024123121p-rcqx-40mg-pH1.0-jyx1-jf50z-p6-30min.lcd
方法文件名: RC\$SMF-4080 - SMF-4080-rcqx-FX276.lcm
批处理文件名: RC\$SMF-4080 - SMF-4080-20250224-fx276.lcb
样品瓶号: 4-50
进样体积: 10 μ l 版本号: 6.115
进样时间: 2025/02/24 22:38:50 实验者: jiangjinwei
处理时间(V3): 2025/03/01 15:18:49 处理者: jiangjinwei
仪器型号: SHIMADZU LC-2050C(FX276)

<色谱图>

mV



<峰表>

检测器A 260nm

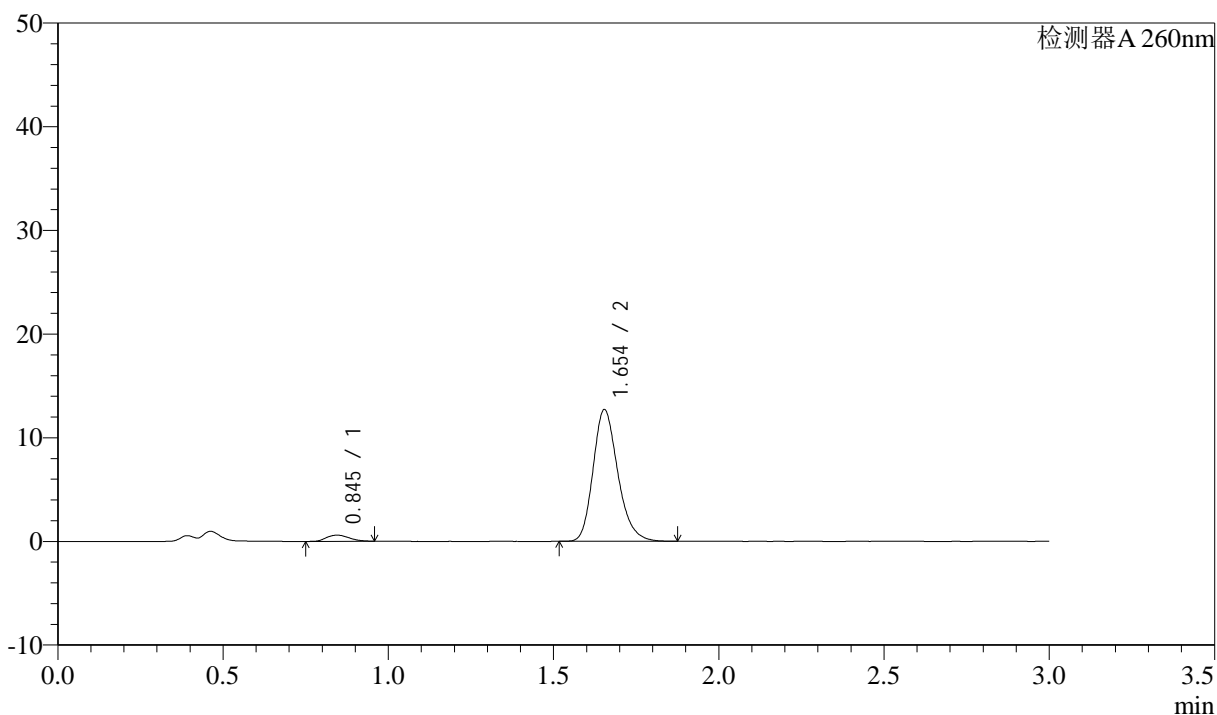
峰号	保留时间	面积	面积%	高度	理论塔板数(USP)	拖尾因子	分离度(USP)
1	0.845	2396	3.801	511	752	1.179	--
2	1.655	60626	96.199	11679	2408	1.217	6.281
总计		63022	100.000	12190			

<样品信息>

色谱柱: XB-C18(50mm*4.6mm,5 μ m) 流速: 1.5ml/min
柱温: 30 $^{\circ}$ C 波长: 260nm
数据文件名: RC\$SMF-4080 - 0-36/27-1623-3 - zzp-2024123121p-rcqx-40mg-pH1.0-jyx1-jf50z-p1-45min.lcd
方法文件名: RC\$SMF-4080 - SMF-4080-rcqx-FX276.lcm
批处理文件名: RC\$SMF-4080 - SMF-4080-20250224-fx276.lcb
样品瓶号: 4-6
进样体积: 10 μ l 版本号: 6.115
进样时间: 2025/02/24 22:42:13 实验者: jiangjinwei
处理时间(V3): 2025/03/01 15:18:52 处理者: jiangjinwei
仪器型号: SHIMADZU LC-2050C(FX276)

<色谱图>

mV



<峰表>

检测器A 260nm

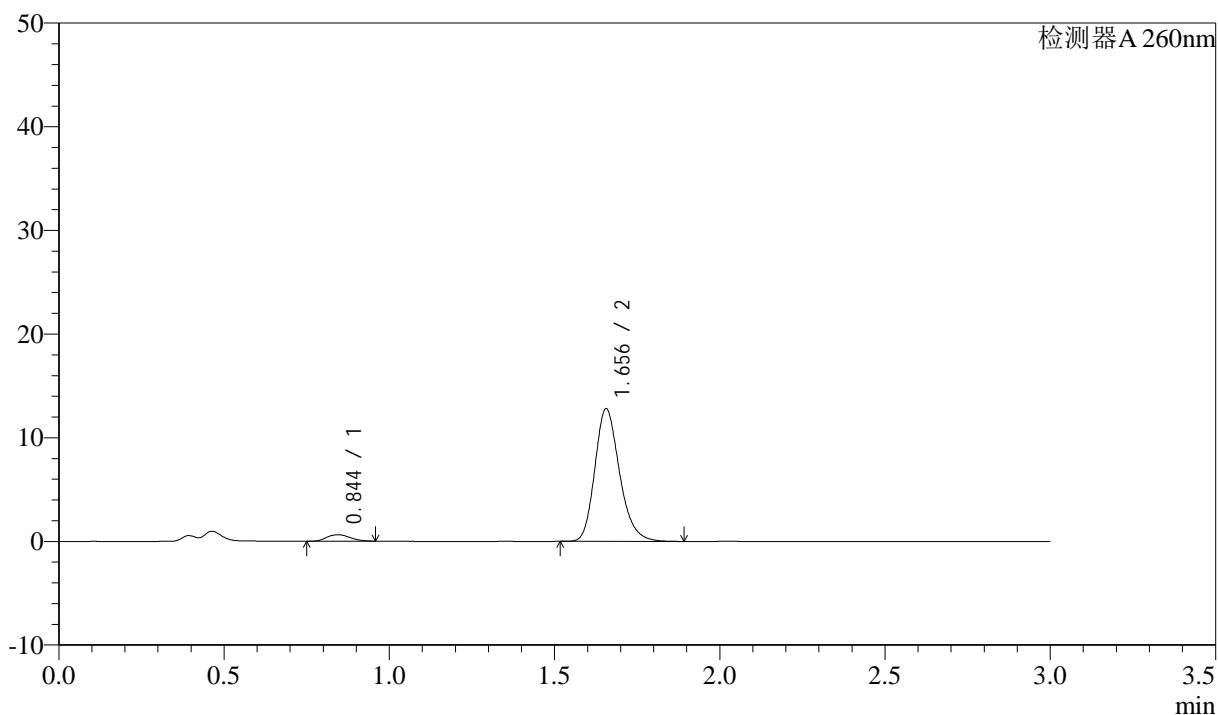
峰号	保留时间	面积	面积%	高度	理论塔板数(USP)	拖尾因子	分离度(USP)
1	0.845	2827	4.095	590	725	1.163	--
2	1.654	66211	95.905	12706	2392	1.219	6.203
总计		69037	100.000	13296			

<样品信息>

色谱柱: XB-C18(50mm*4.6mm,5 μ m) 流速: 1.5ml/min
 柱温: 30 $^{\circ}$ C 波长: 260nm
 数据文件名: RC\$SMF-4080 - 0-36/27-1624-3 - zzp-2024123121p-rcqx-40mg-pH1.0-jyx1-jf50z-p2-45min.lcd
 方法文件名: RC\$SMF-4080 - SMF-4080-rcqx-FX276.lcm
 批处理文件名: RC\$SMF-4080 - SMF-4080-20250224-fx276.lcb
 样品瓶号: 4-15
 进样体积: 10 μ l 版本号: 6.115
 进样时间: 2025/02/24 22:45:36 实验者: jiangjinwei
 处理时间(V3): 2025/03/01 15:18:54 处理者: jiangjinwei
 仪器型号: SHIMADZU LC-2050C(FX276)

<色谱图>

mV



<峰表>

检测器A 260nm

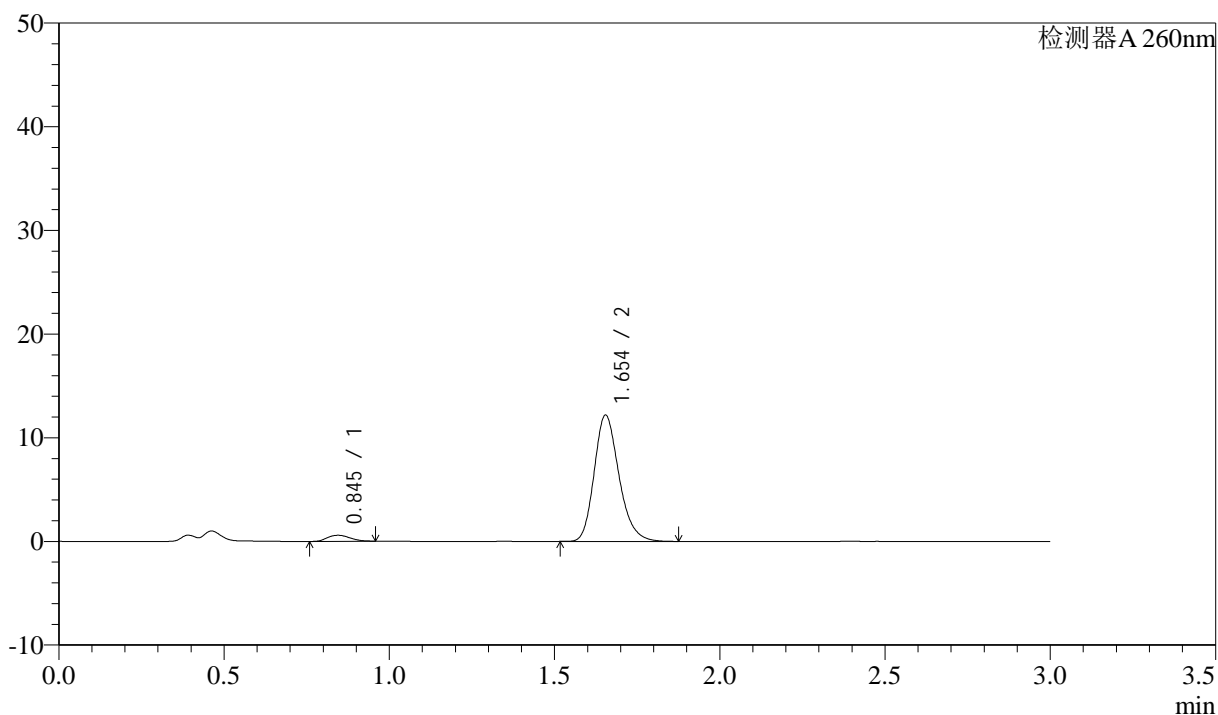
峰号	保留时间	面积	面积%	高度	理论塔板数(USP)	拖尾因子	分离度(USP)
1	0.844	3064	4.398	621	695	1.127	--
2	1.656	66608	95.602	12790	2408	1.220	6.174
总计		69672	100.000	13411			

<样品信息>

色谱柱: XB-C18(50mm*4.6mm,5 μ m) 流速: 1.5ml/min
 柱温: 30 $^{\circ}$ C 波长: 260nm
 数据文件名: RC\$SMF-4080 - 0-36/27-1625-3 - zzp-2024123121p-rcqx-40mg-pH1.0-jyx1-jf50z-p3-45min.lcd
 方法文件名: RC\$SMF-4080 - SMF-4080-rcqx-FX276.lcm
 批处理文件名: RC\$SMF-4080 - SMF-4080-20250224-fx276.lcb
 样品瓶号: 4-24
 进样体积: 10 μ l 版本号: 6.115
 进样时间: 2025/02/24 22:48:59 实验者: jiangjinwei
 处理时间(V3): 2025/03/01 15:18:57 处理者: jiangjinwei
 仪器型号: SHIMADZU LC-2050C(FX276)

<色谱图>

mV



<峰表>

检测器A 260nm

峰号	保留时间	面积	面积%	高度	理论塔板数(USP)	拖尾因子	分离度(USP)
1	0.845	2763	4.163	581	727	1.154	--
2	1.654	63623	95.837	12186	2379	1.216	6.205
总计		66387	100.000	12768			



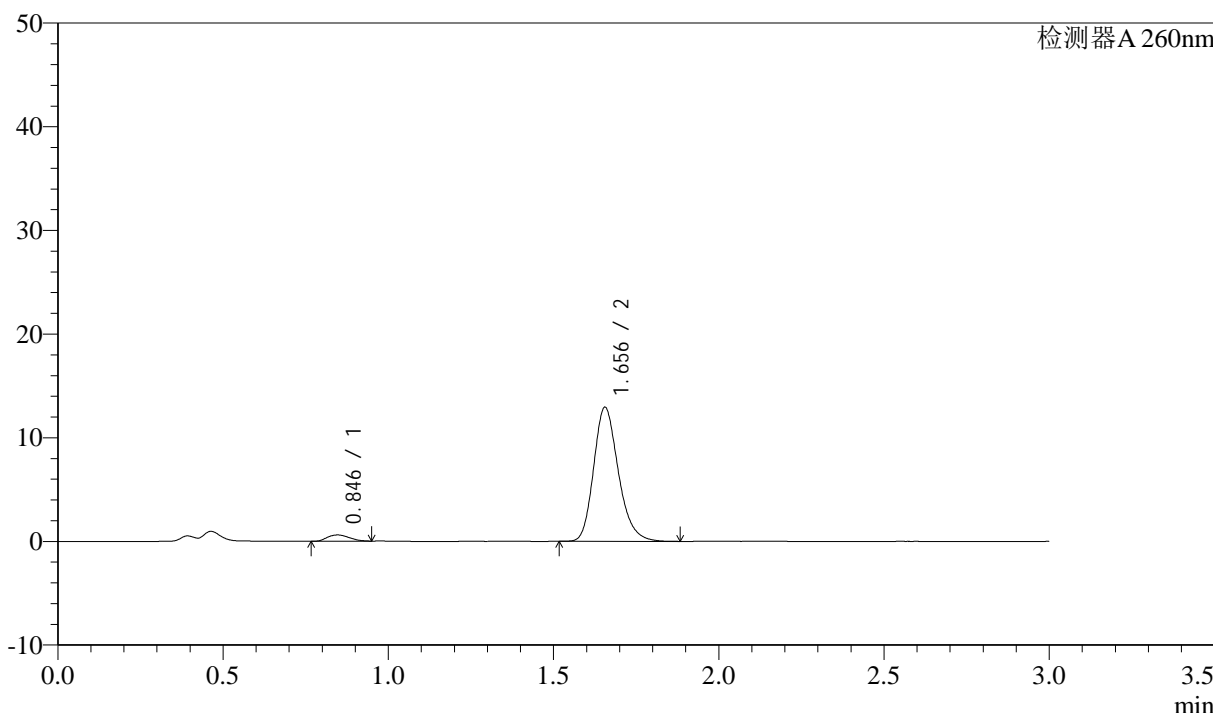
SMF-4080

<样品信息>

色谱柱: XB-C18(50mm*4.6mm,5µm) 流速: 1.5ml/min
 柱温: 30°C 波长: 260nm
 数据文件名: RC\$SMF-4080 - 0-36/27-1626-3 - zzp-2024123121p-rcqx-40mg-pH1.0-jyx1-jf50z-p4-45min.lcd
 方法文件名: RC\$SMF-4080 - SMF-4080-rcqx-FX276.lcm
 批处理文件名: RC\$SMF-4080 - SMF-4080-20250224-fx276.lcb
 样品瓶号: 4-33
 进样体积: 10µl 版本号: 6.115
 进样时间: 2025/02/24 22:52:22 实验者: jiangjinwei
 处理时间 (V3): 2025/03/01 15:19:00 处理者: jiangjinwei
 仪器型号: SHIMADZU LC-2050C(FX276)

<色谱图>

mV



<峰表>

检测器A 260nm

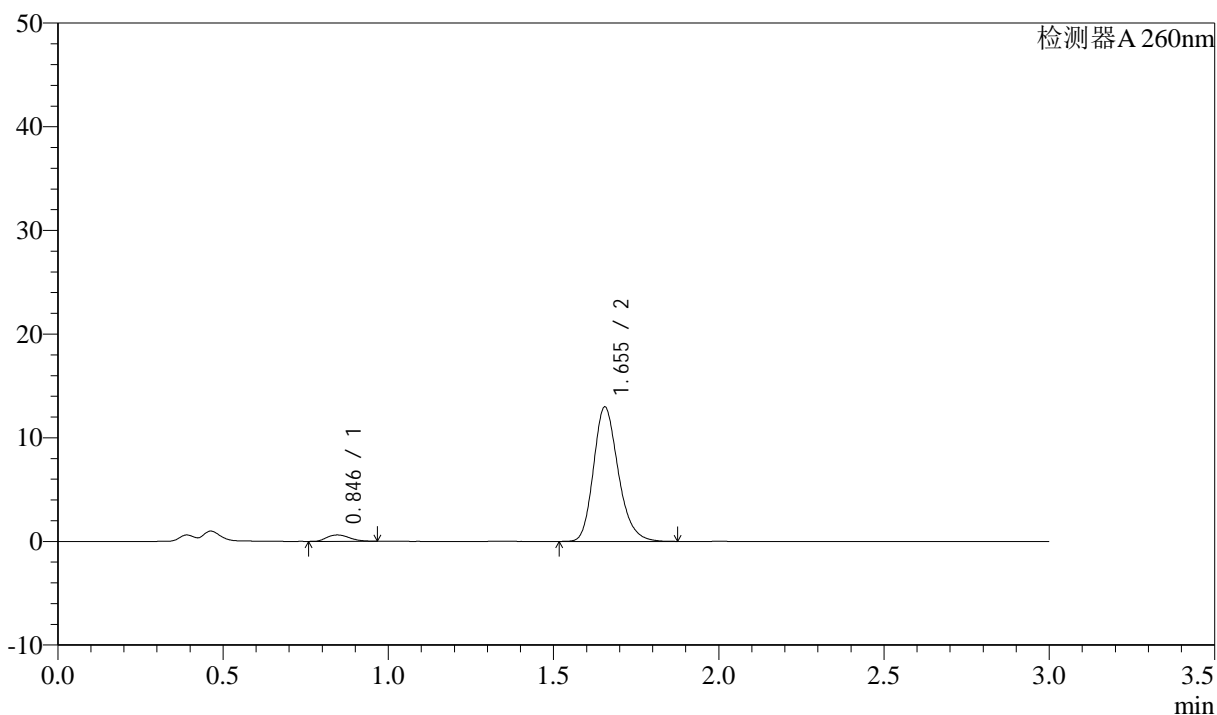
峰号	保留时间	面积	面积%	高度	理论塔板数(USP)	拖尾因子	分离度(USP)
1	0.846	2822	4.023	606	750	1.176	--
2	1.656	67323	95.977	12940	2404	1.219	6.258
总计		70146	100.000	13546			

<样品信息>

色谱柱: XB-C18(50mm*4.6mm,5 μ m) 流速: 1.5ml/min
柱温: 30 $^{\circ}$ C 波长: 260nm
数据文件名: RC\$SMF-4080 - 0-36/27-1627-3 - zzp-2024123121p-rcqx-40mg-pH1.0-jyx1-jf50z-p5-45min.lcd
方法文件名: RC\$SMF-4080 - SMF-4080-rcqx-FX276.lcm
批处理文件名: RC\$SMF-4080 - SMF-4080-20250224-fx276.lcb
样品瓶号: 4-42
进样体积: 10 μ l 版本号: 6.115
进样时间: 2025/02/24 22:55:45 实验者: jiangjinwei
处理时间(V3): 2025/03/01 15:19:03 处理者: jiangjinwei
仪器型号: SHIMADZU LC-2050C(FX276)

<色谱图>

mV



<峰表>

检测器A 260nm

峰号	保留时间	面积	面积%	高度	理论塔板数(USP)	拖尾因子	分离度(USP)
1	0.846	2903	4.119	612	738	1.173	--
2	1.655	67584	95.881	12975	2393	1.217	6.228
总计		70487	100.000	13587			



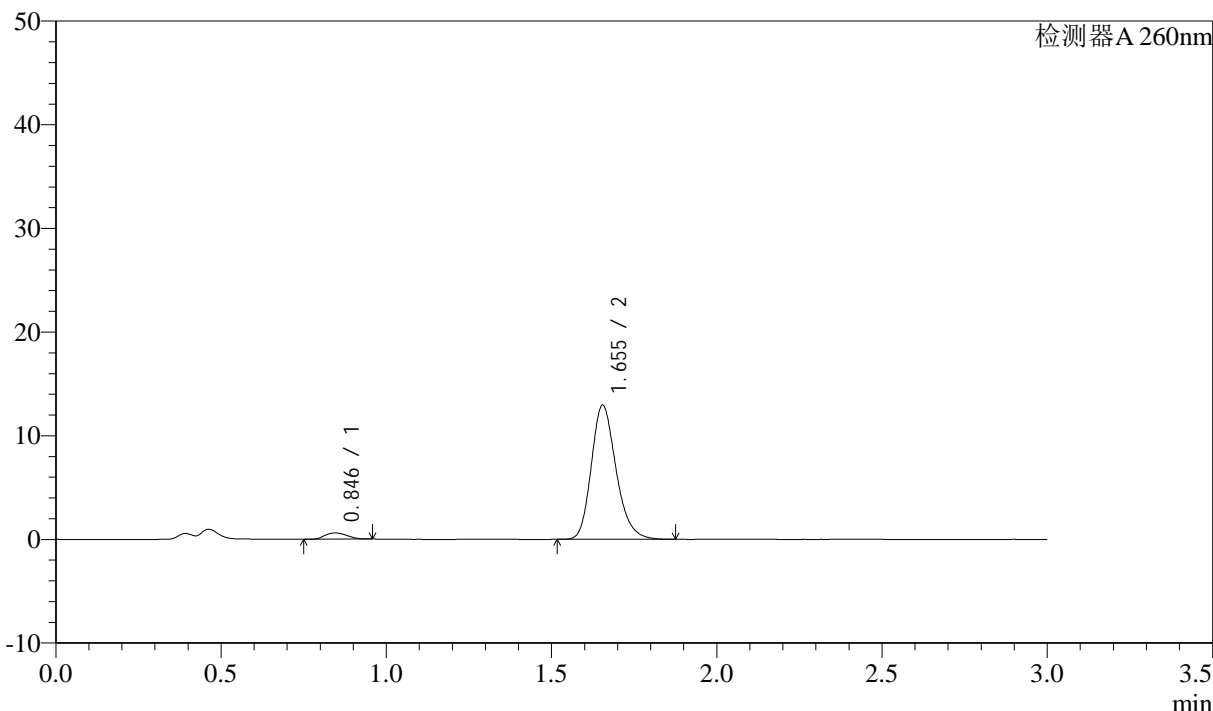
SMF-4080

<样品信息>

色谱柱: XB-C18(50mm*4.6mm,5μm) 流速: 1.5ml/min
 柱温: 30°C 波长: 260nm
 数据文件名: RC\$SMF-4080 - 0-36/27-1628-3 - zzp-2024123121p-rcqx-40mg-pH1.0-jyx1-jf50z-p6-45min.lcd
 方法文件名: RC\$SMF-4080 - SMF-4080-rcqx-FX276.lcm
 批处理文件名: RC\$SMF-4080 - SMF-4080-20250224-fx276.lcb
 样品瓶号: 4-51
 进样体积: 10μl 版本号: 6.115
 进样时间: 2025/02/24 22:59:08 实验者: jiangjinwei
 处理时间 (V3): 2025/03/01 15:19:05 处理者: jiangjinwei
 仪器型号: SHIMADZU LC-2050C(FX276)

<色谱图>

mV



<峰表>

检测器A 260nm

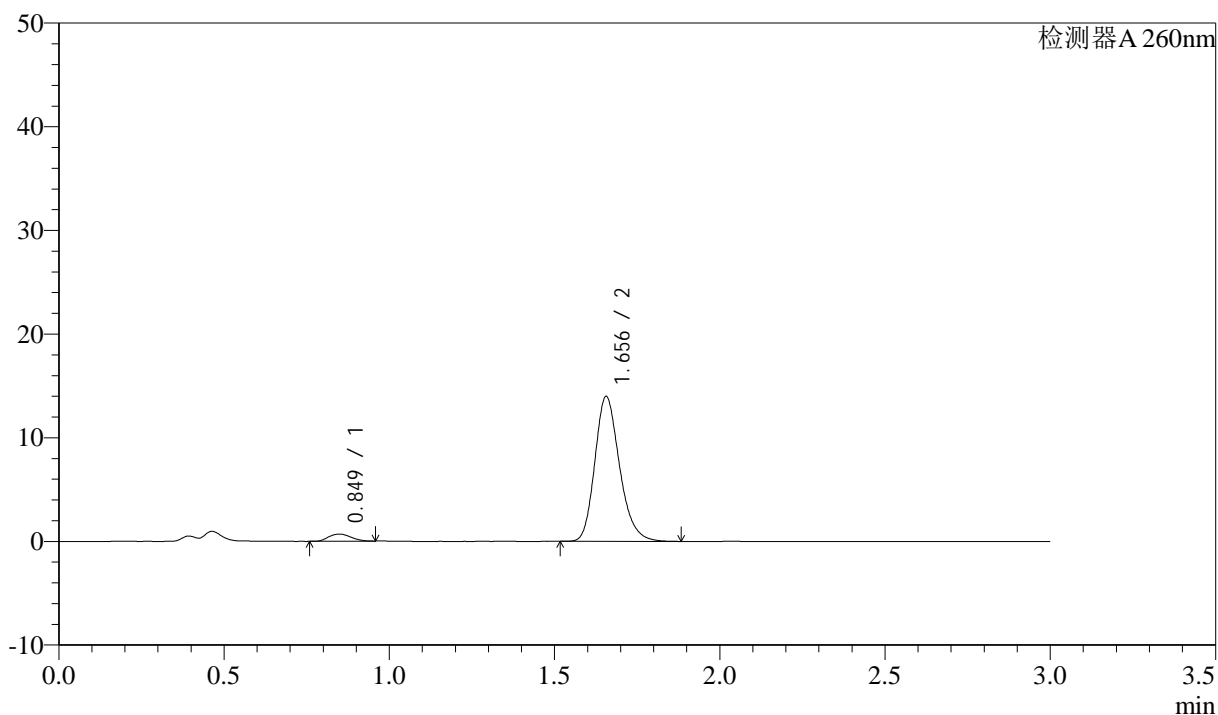
峰号	保留时间	面积	面积%	高度	理论塔板数(USP)	拖尾因子	分离度(USP)
1	0.846	2855	4.056	607	735	1.157	--
2	1.655	67532	95.944	12947	2387	1.217	6.213
总计		70387	100.000	13554			

<样品信息>

色谱柱: XB-C18(50mm*4.6mm,5 μ m) 流速: 1.5ml/min
柱温: 30 $^{\circ}$ C 波长: 260nm
数据文件名: RC\$SMF-4080 - 0-36/27-1629-3 - zzp-2024123121p-rcqx-40mg-pH1.0-jyx1-jf50z-p1-60min.lcd
方法文件名: RC\$SMF-4080 - SMF-4080-rcqx-FX276.lcm
批处理文件名: RC\$SMF-4080 - SMF-4080-20250224-fx276.lcb
样品瓶号: 4-7
进样体积: 10 μ l 版本号: 6.115
进样时间: 2025/02/24 23:02:32 实验者: jiangjinwei
处理时间 (V3): 2025/03/01 15:19:08 处理者: jiangjinwei
仪器型号: SHIMADZU LC-2050C(FX276)

<色谱图>

mV



<峰表>

检测器A 260nm

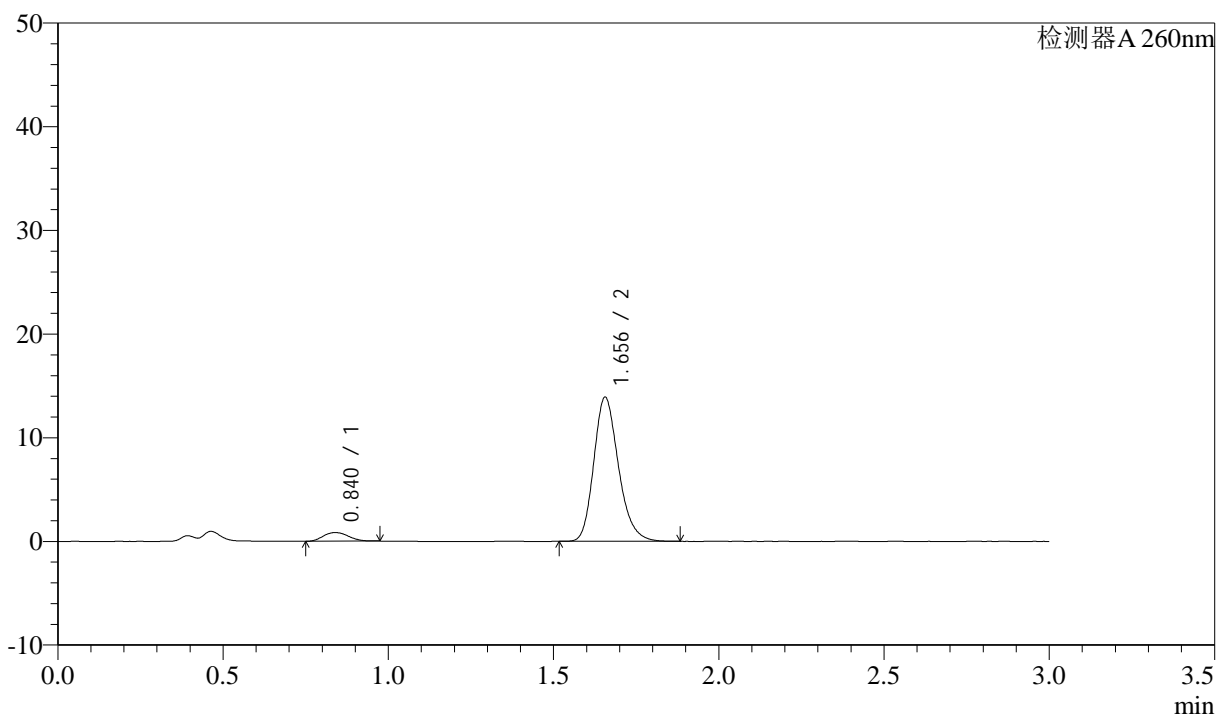
峰号	保留时间	面积	面积%	高度	理论塔板数(USP)	拖尾因子	分离度(USP)
1	0.849	3255	4.281	692	743	1.133	--
2	1.656	72764	95.719	13978	2405	1.219	6.215
总计		76019	100.000	14670			

<样品信息>

色谱柱: XB-C18(50mm*4.6mm,5 μ m) 流速: 1.5ml/min
柱温: 30 $^{\circ}$ C 波长: 260nm
数据文件名: RC\$SMF-4080 - 0-36/27-1630-3 - zzp-2024123121p-rcqx-40mg-pH1.0-jyx1-jf50z-p2-60min.lcd
方法文件名: RC\$SMF-4080 - SMF-4080-rcqx-FX276.lcm
批处理文件名: RC\$SMF-4080 - SMF-4080-20250224-fx276.lcb
样品瓶号: 4-16
进样体积: 10 μ l 版本号: 6.115
进样时间: 2025/02/24 23:05:55 实验者: jiangjinwei
处理时间(V3): 2025/03/01 15:19:11 处理者: jiangjinwei
仪器型号: SHIMADZU LC-2050C(FX276)

<色谱图>

mV



<峰表>

检测器A 260nm

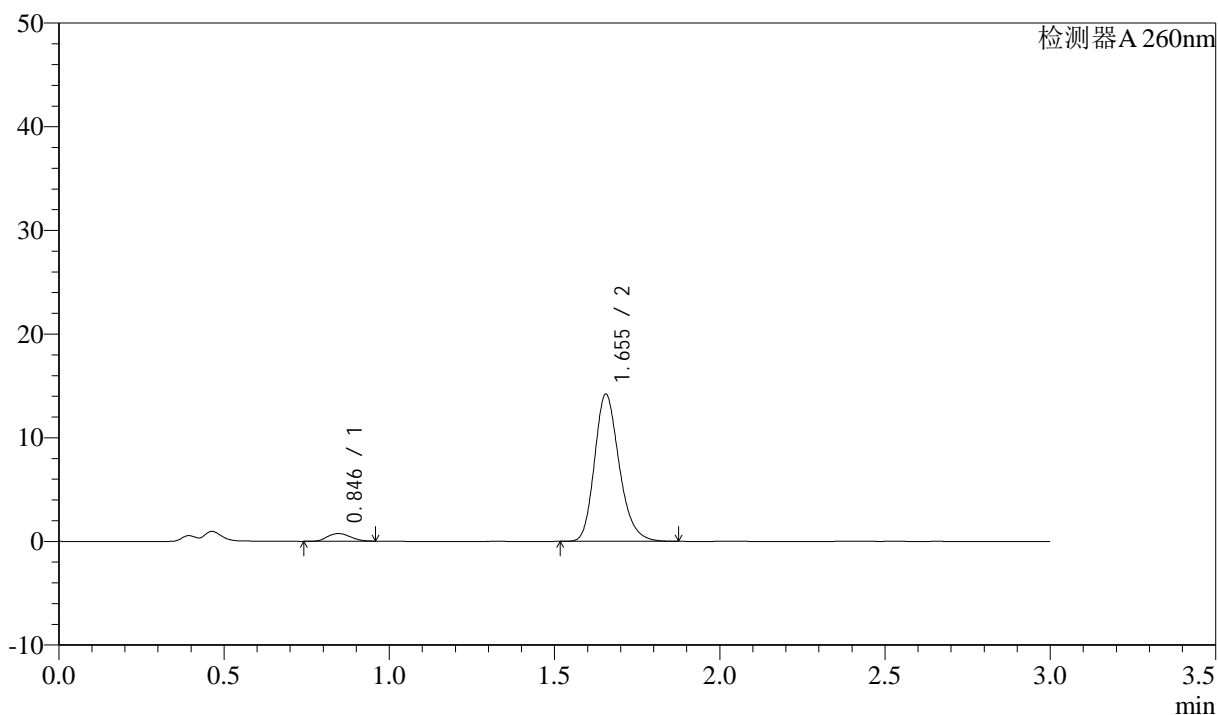
峰号	保留时间	面积	面积%	高度	理论塔板数(USP)	拖尾因子	分离度(USP)
1	0.840	4442	5.783	830	582	1.117	--
2	1.656	72374	94.217	13912	2403	1.216	5.951
总计		76816	100.000	14743			

<样品信息>

色谱柱: XB-C18(50mm*4.6mm,5 μ m) 流速: 1.5ml/min
 柱温: 30°C 波长: 260nm
 数据文件名: RC\$SMF-4080 - 0-36/27-1631-3 - zzp-2024123121p-rcqx-40mg-pH1.0-jyx1-jf50z-p3-60min.lcd
 方法文件名: RC\$SMF-4080 - SMF-4080-rcqx-FX276.lcm
 批处理文件名: RC\$SMF-4080 - SMF-4080-20250224-fx276.lcb
 样品瓶号: 4-25
 进样体积: 10 μ l 版本号: 6.115
 进样时间: 2025/02/24 23:09:18 实验者: jiangjinwei
 处理时间(V3): 2025/03/01 15:19:14 处理者: jiangjinwei
 仪器型号: SHIMADZU LC-2050C(FX276)

<色谱图>

mV



<峰表>

检测器A 260nm

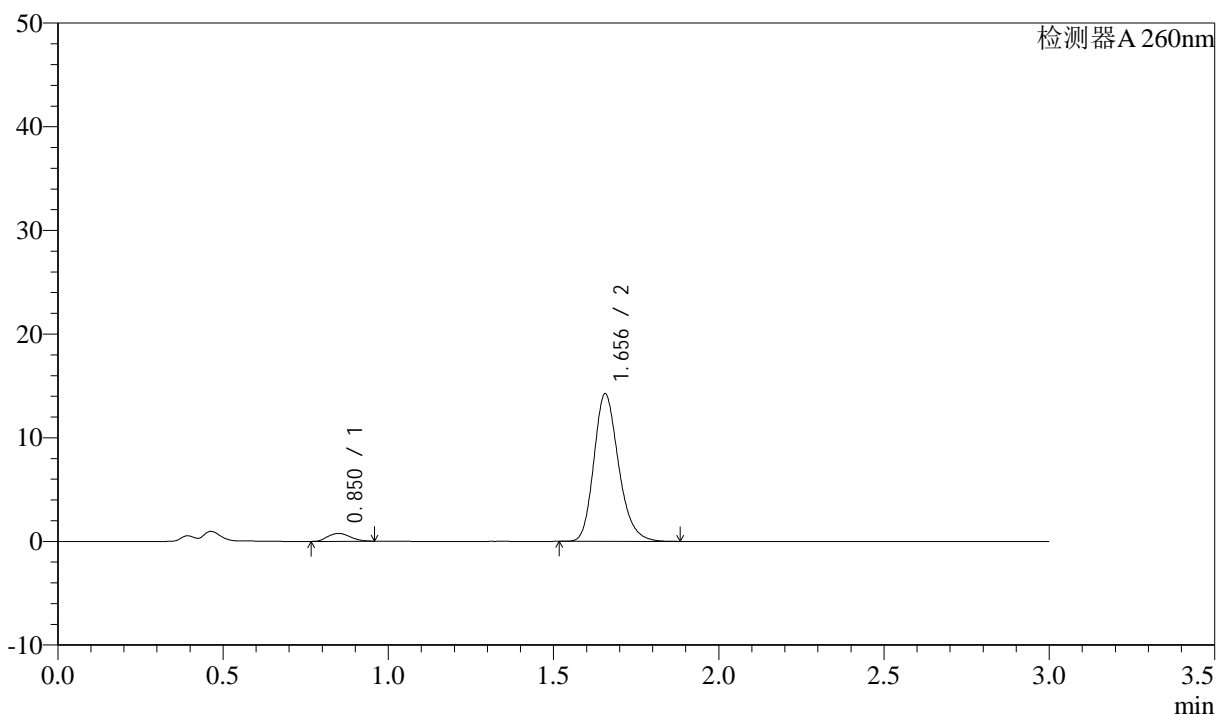
峰号	保留时间	面积	面积%	高度	理论塔板数(USP)	拖尾因子	分离度(USP)
1	0.846	3601	4.653	739	700	1.110	--
2	1.655	73773	95.347	14208	2408	1.219	6.155
总计		77374	100.000	14947			

<样品信息>

色谱柱: XB-C18(50mm*4.6mm,5 μ m) 流速: 1.5ml/min
柱温: 30 $^{\circ}$ C 波长: 260nm
数据文件名: RC\$SMF-4080 - 0-36/27-1632-3 - zzp-2024123121p-rcqx-40mg-pH1.0-jyx1-jf50z-p4-60min.lcd
方法文件名: RC\$SMF-4080 - SMF-4080-rcqx-FX276.lcm
批处理文件名: RC\$SMF-4080 - SMF-4080-20250224-fx276.lcb
样品瓶号: 4-34
进样体积: 10 μ l 版本号: 6.115
进样时间: 2025/02/24 23:12:42 实验者: jiangjinwei
处理时间(V3): 2025/03/01 15:19:17 处理者: jiangjinwei
仪器型号: SHIMADZU LC-2050C(FX276)

<色谱图>

mV



<峰表>

检测器A 260nm

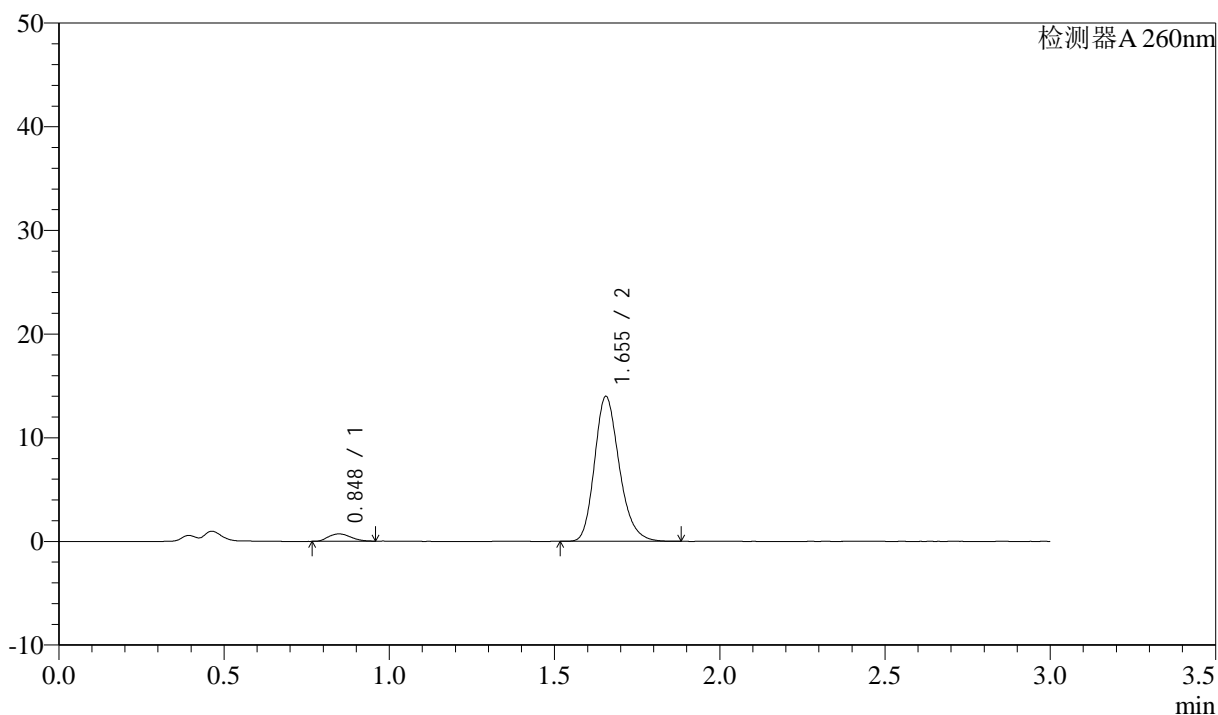
峰号	保留时间	面积	面积%	高度	理论塔板数(USP)	拖尾因子	分离度(USP)
1	0.850	3570	4.602	752	741	1.126	--
2	1.656	74011	95.398	14237	2411	1.216	6.206
总计		77581	100.000	14989			

<样品信息>

色谱柱: XB-C18(50mm*4.6mm,5 μ m) 流速: 1.5ml/min
柱温: 30 $^{\circ}$ C 波长: 260nm
数据文件名: RC\$SMF-4080 - 0-36/27-1633-3 - zzp-2024123121p-rcqx-40mg-pH1.0-jyx1-jf50z-p5-60min.lcd
方法文件名: RC\$SMF-4080 - SMF-4080-rcqx-FX276.lcm
批处理文件名: RC\$SMF-4080 - SMF-4080-20250224-fx276.lcb
样品瓶号: 4-43
进样体积: 10 μ l 版本号: 6.115
进样时间: 2025/02/24 23:16:05 实验者: jiangjinwei
处理时间(V3): 2025/03/01 15:19:20 处理者: jiangjinwei
仪器型号: SHIMADZU LC-2050C(FX276)

<色谱图>

mV



<峰表>

检测器A 260nm

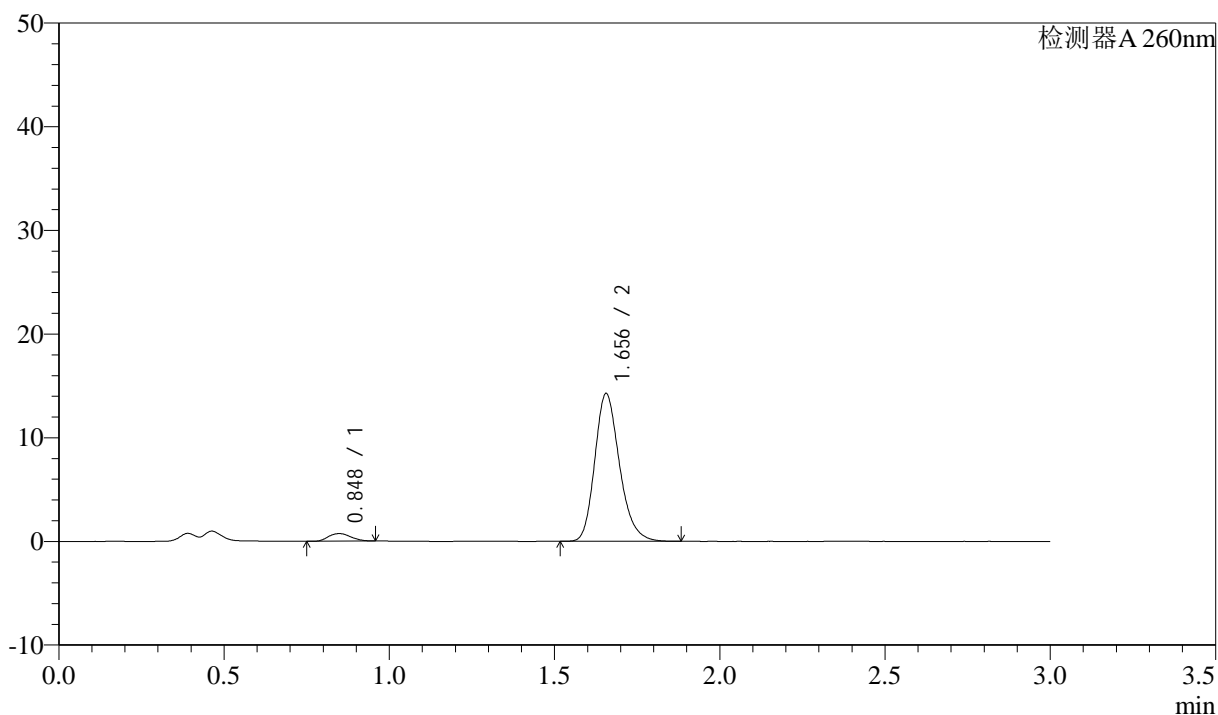
峰号	保留时间	面积	面积%	高度	理论塔板数(USP)	拖尾因子	分离度(USP)
1	0.848	3350	4.402	711	740	1.159	--
2	1.655	72750	95.598	13985	2399	1.217	6.215
总计		76100	100.000	14696			

<样品信息>

色谱柱: XB-C18(50mm*4.6mm,5 μ m) 流速: 1.5ml/min
柱温: 30 $^{\circ}$ C 波长: 260nm
数据文件名: RC\$SMF-4080 - 0-36/27-1634-3 - zzp-2024123121p-rcqx-40mg-pH1.0-jyx1-jf50z-p6-60min.lcd
方法文件名: RC\$SMF-4080 - SMF-4080-rcqx-FX276.lcm
批处理文件名: RC\$SMF-4080 - SMF-4080-20250224-fx276.lcb
样品瓶号: 4-52
进样体积: 10 μ l 版本号: 6.115
进样时间: 2025/02/24 23:19:28 实验者: jiangjinwei
处理时间(V3): 2025/03/01 15:19:22 处理者: jiangjinwei
仪器型号: SHIMADZU LC-2050C(FX276)

<色谱图>

mV



<峰表>

检测器A 260nm

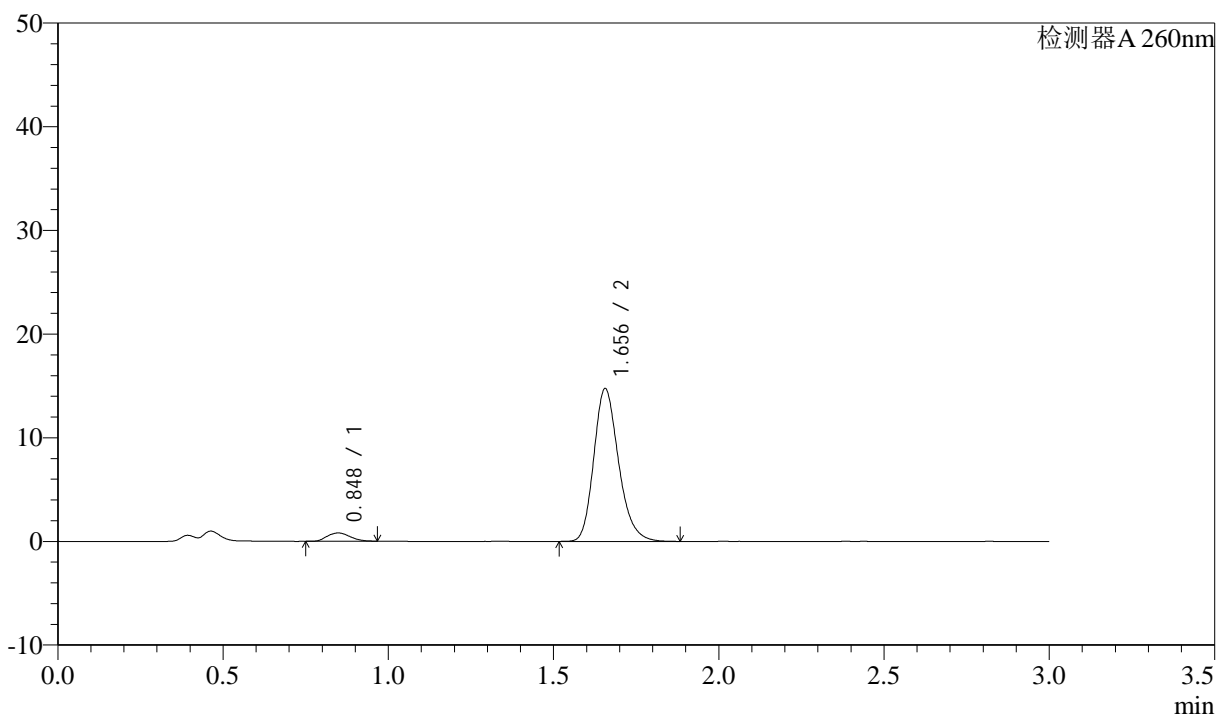
峰号	保留时间	面积	面积%	高度	理论塔板数(USP)	拖尾因子	分离度(USP)
1	0.848	3458	4.452	731	737	1.153	--
2	1.656	74219	95.548	14256	2403	1.219	6.211
总计		77677	100.000	14987			

<样品信息>

色谱柱: XB-C18(50mm*4.6mm,5 μ m) 流速: 1.5ml/min
 柱温: 30 $^{\circ}$ C 波长: 260nm
 数据文件名: RC\$SMF-4080 - 0-36/27-1635-3 - zzp-2024123121p-rcqx-40mg-pH1.0-jyx1-jf50z-p1-jx10min.lcd
 方法文件名: RC\$SMF-4080 - SMF-4080-rcqx-FX276.lcm
 批处理文件名: RC\$SMF-4080 - SMF-4080-20250224-fx276.lcb
 样品瓶号: 4-8
 进样体积: 10 μ l 版本号: 6.115
 进样时间: 2025/02/24 23:22:52 实验者: jiangjinwei
 处理时间(V3): 2025/03/01 15:19:25 处理者: jiangjinwei
 仪器型号: SHIMADZU LC-2050C(FX276)

<色谱图>

mV



<峰表>

检测器A 260nm

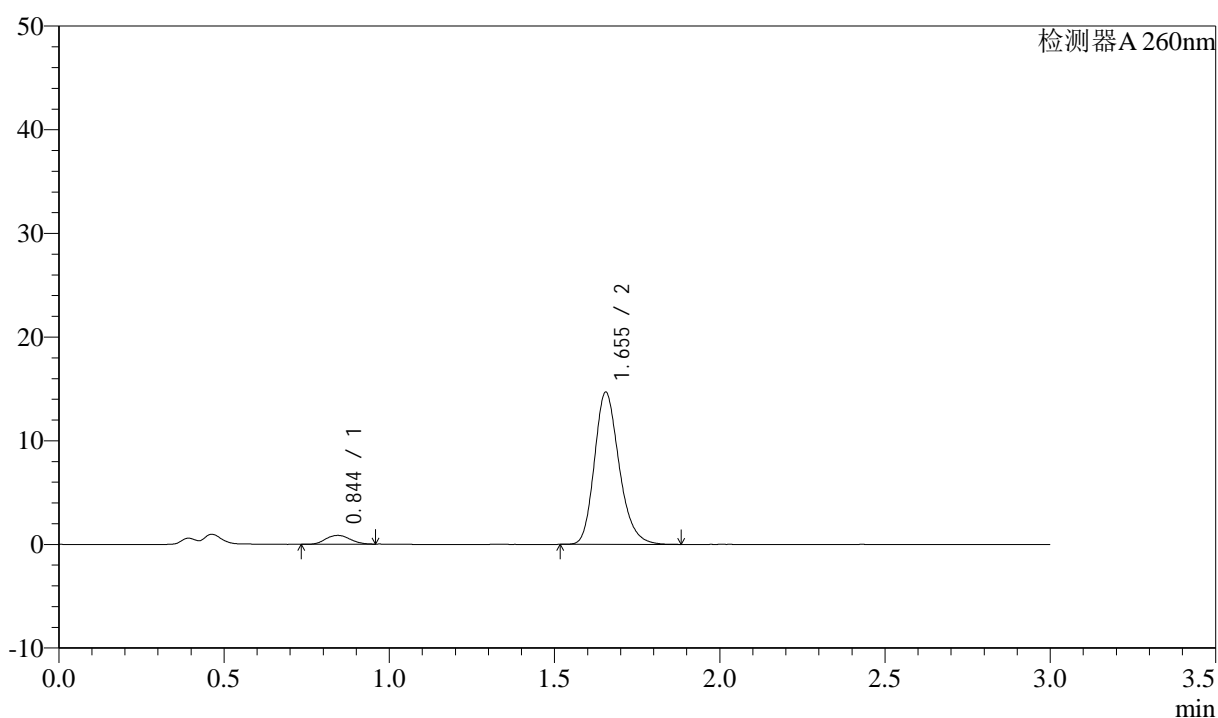
峰号	保留时间	面积	面积%	高度	理论塔板数(USP)	拖尾因子	分离度(USP)
1	0.848	3845	4.761	796	710	1.134	--
2	1.656	76905	95.239	14746	2395	1.217	6.150
总计		80750	100.000	15542			

<样品信息>

色谱柱: XB-C18(50mm*4.6mm,5 μ m) 流速: 1.5ml/min
 柱温: 30 $^{\circ}$ C 波长: 260nm
 数据文件名: RC\$SMF-4080 - 0-36/27-1636-3 - zzp-2024123121p-rcqx-40mg-pH1.0-jyx1-jf50z-p2-jx10min.lcd
 方法文件名: RC\$SMF-4080 - SMF-4080-rcqx-FX276.lcm
 批处理文件名: RC\$SMF-4080 - SMF-4080-20250224-fx276.lcb
 样品瓶号: 4-17
 进样体积: 10 μ l 版本号: 6.115
 进样时间: 2025/02/24 23:26:15 实验者: jiangjinwei
 处理时间(V3): 2025/03/01 15:19:28 处理者: jiangjinwei
 仪器型号: SHIMADZU LC-2050C(FX276)

<色谱图>

mV



<峰表>

检测器A 260nm

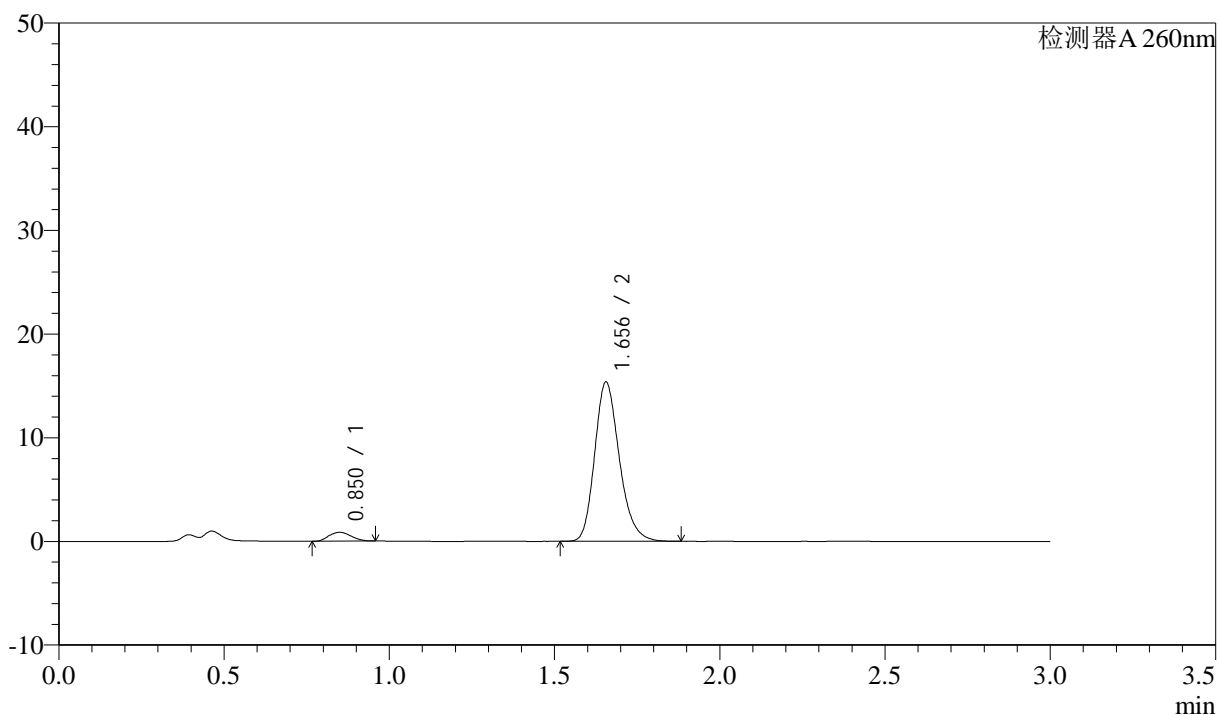
峰号	保留时间	面积	面积%	高度	理论塔板数(USP)	拖尾因子	分离度(USP)
1	0.844	4388	5.428	849	626	1.074	--
2	1.655	76457	94.572	14688	2401	1.219	6.007
总计		80845	100.000	15537			

<样品信息>

色谱柱: XB-C18(50mm*4.6mm,5 μ m) 流速: 1.5ml/min
柱温: 30 $^{\circ}$ C 波长: 260nm
数据文件名: RC\$SMF-4080 - 0-36/27-1637-3 - zzp-2024123121p-rcqx-40mg-pH1.0-jyx1-jf50z-p3-jx10min.lcd
方法文件名: RC\$SMF-4080 - SMF-4080-rcqx-FX276.lcm
批处理文件名: RC\$SMF-4080 - SMF-4080-20250224-fx276.lcb
样品瓶号: 4-26
进样体积: 10 μ l 版本号: 6.115
进样时间: 2025/02/24 23:29:39 实验者: jiangjinwei
处理时间(V3): 2025/03/01 15:19:31 处理者: jiangjinwei
仪器型号: SHIMADZU LC-2050C(FX276)

<色谱图>

mV



<峰表>

检测器A 260nm

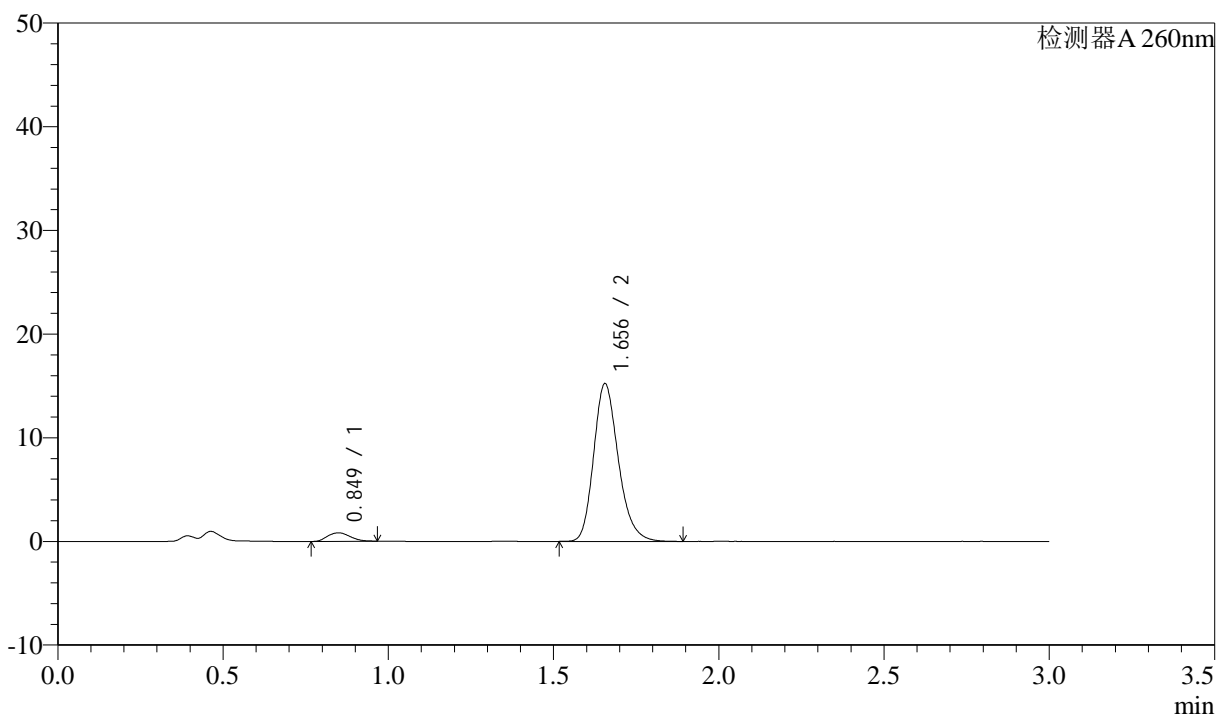
峰号	保留时间	面积	面积%	高度	理论塔板数(USP)	拖尾因子	分离度(USP)
1	0.850	4059	4.838	855	724	1.122	--
2	1.656	79843	95.162	15368	2407	1.216	6.167
总计		83902	100.000	16223			

<样品信息>

色谱柱: XB-C18(50mm*4.6mm,5 μ m) 流速: 1.5ml/min
 柱温: 30°C 波长: 260nm
 数据文件名: RC\$SMF-4080 - 0-36/27-1638-3 - zzp-2024123121p-rcqx-40mg-pH1.0-jyx1-jf50z-p4-jx10min.lcd
 方法文件名: RC\$SMF-4080 - SMF-4080-rcqx-FX276.lcm
 批处理文件名: RC\$SMF-4080 - SMF-4080-20250224-fx276.lcb
 样品瓶号: 4-35
 进样体积: 10 μ l 版本号: 6.115
 进样时间: 2025/02/24 23:33:02 实验者: jiangjinwei
 处理时间(V3): 2025/03/01 15:19:33 处理者: jiangjinwei
 仪器型号: SHIMADZU LC-2050C(FX276)

<色谱图>

mV



<峰表>

检测器A 260nm

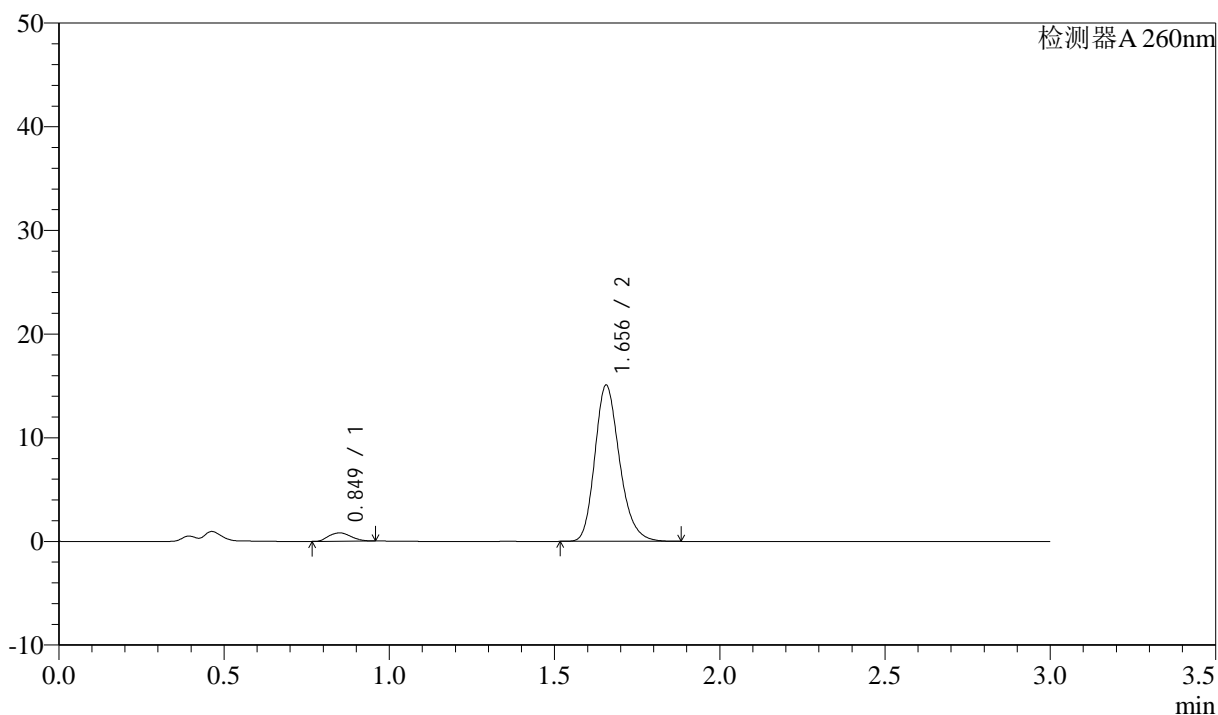
峰号	保留时间	面积	面积%	高度	理论塔板数(USP)	拖尾因子	分离度(USP)
1	0.849	3854	4.648	819	737	1.142	--
2	1.656	79082	95.352	15217	2410	1.217	6.204
总计		82936	100.000	16036			

<样品信息>

色谱柱: XB-C18(50mm*4.6mm,5 μ m) 流速: 1.5ml/min
柱温: 30 $^{\circ}$ C 波长: 260nm
数据文件名: RC\$SMF-4080 - 0-36/27-1639-3 - zzp-2024123121p-rcqx-40mg-pH1.0-jyx1-jf50z-p5-jx10min.lcd
方法文件名: RC\$SMF-4080 - SMF-4080-rcqx-FX276.lcm
批处理文件名: RC\$SMF-4080 - SMF-4080-20250224-fx276.lcb
样品瓶号: 4-44
进样体积: 10 μ l 版本号: 6.115
进样时间: 2025/02/24 23:36:26 实验者: jiangjinwei
处理时间(V3): 2025/03/01 15:19:36 处理者: jiangjinwei
仪器型号: SHIMADZU LC-2050C(FX276)

<色谱图>

mV



<峰表>

检测器A 260nm

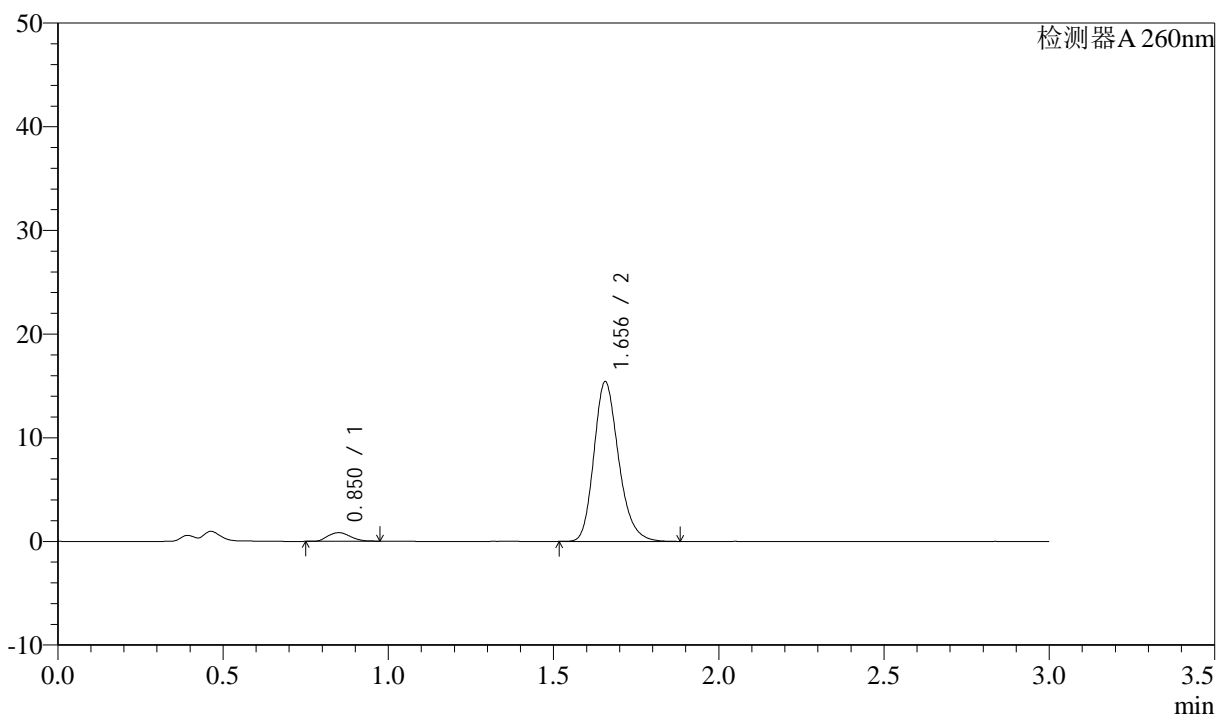
峰号	保留时间	面积	面积%	高度	理论塔板数(USP)	拖尾因子	分离度(USP)
1	0.849	3789	4.612	804	745	1.144	--
2	1.656	78369	95.388	15067	2410	1.220	6.222
总计		82158	100.000	15871			

<样品信息>

色谱柱: XB-C18(50mm*4.6mm,5 μ m) 流速: 1.5ml/min
柱温: 30 $^{\circ}$ C 波长: 260nm
数据文件名: RC\$SMF-4080 - 0-36/27-1640-3 - zzp-2024123121p-rcqx-40mg-pH1.0-jyx1-jf50z-p6-jx10min.lcd
方法文件名: RC\$SMF-4080 - SMF-4080-rcqx-FX276.lcm
批处理文件名: RC\$SMF-4080 - SMF-4080-20250224-fx276.lcb
样品瓶号: 4-53
进样体积: 10 μ l 版本号: 6.115
进样时间: 2025/02/24 23:39:50 实验者: jiangjinwei
处理时间(V3): 2025/03/01 15:19:39 处理者: jiangjinwei
仪器型号: SHIMADZU LC-2050C(FX276)

<色谱图>

mV



<峰表>

检测器A 260nm

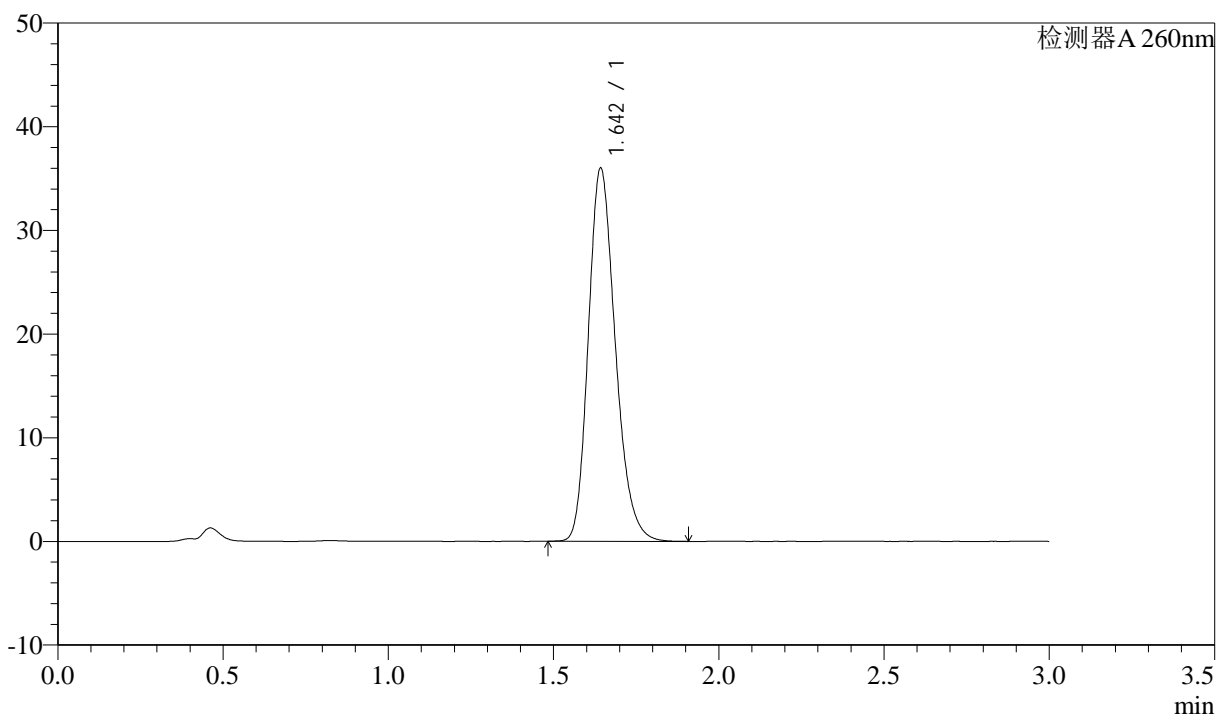
峰号	保留时间	面积	面积%	高度	理论塔板数(USP)	拖尾因子	分离度(USP)
1	0.850	3907	4.654	820	737	1.136	--
2	1.656	80040	95.346	15397	2415	1.217	6.201
总计		83947	100.000	16217			

<样品信息>

色谱柱: XB-C18(50mm*4.6mm,5 μ m) 流速: 1.5ml/min
柱温: 30 $^{\circ}$ C 波长: 260nm
数据文件名: RC\$SMF-4080 - 0-36/27-1641-3 - zzp-2024123121p-rcqx-40mg-pH1.0-jyx1-jf50z-dz2-1.lcd
方法文件名: RC\$SMF-4080 - SMF-4080-rcqx-FX276.lcm
批处理文件名: RC\$SMF-4080 - SMF-4080-20250224-fx276.lcb
样品瓶号: 4-27
进样体积: 10 μ l 版本号: 6.115
进样时间: 2025/02/24 23:43:14 实验者: jiangjinwei
处理时间(V3): 2025/03/01 15:19:41 处理者: jiangjinwei
仪器型号: SHIMADZU LC-2050C(FX276)

<色谱图>

mV



<峰表>

检测器A 260nm

峰号	保留时间	面积	面积%	高度	理论塔板数(USP)	拖尾因子	分离度(USP)
1	1.642	204693	100.000	35771	1962	1.222	--
总计		204693	100.000	35771			



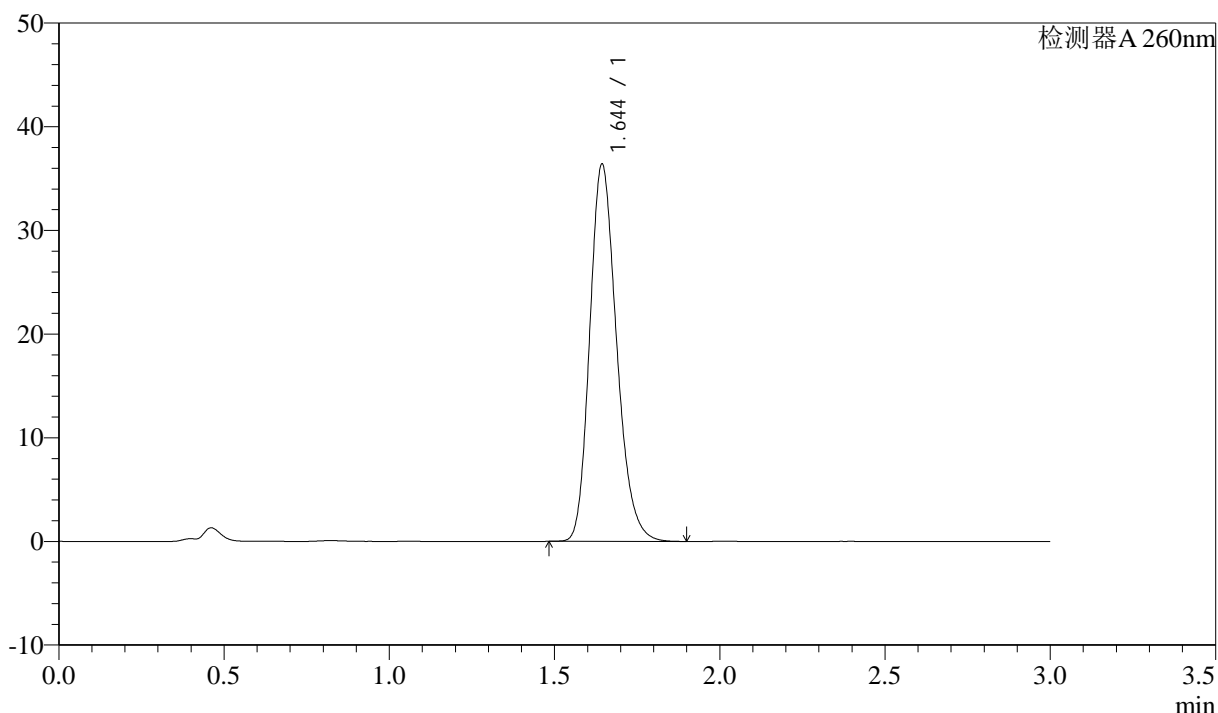
SMF-4080

<样品信息>

色谱柱: XB-C18(50mm*4.6mm,5μm) 流速: 1.5ml/min
 柱温: 30°C 波长: 260nm
 数据文件名: RC\$SMF-4080 - 0-36/27-1642-3 - zzp-2024123121p-rcqx-40mg-pH1.0-jyx1-jf50z-dz2-2.lcd
 方法文件名: RC\$SMF-4080 - SMF-4080-rcqx-FX276.lcm
 批处理文件名: RC\$SMF-4080 - SMF-4080-20250224-fx276.lcb
 样品瓶号: 4-27
 进样体积: 10μl 版本号: 6.115
 进样时间: 2025/02/24 23:46:38 实验者: jiangjinwei
 处理时间 (V3): 2025/03/01 15:19:44 处理者: jiangjinwei
 仪器型号: SHIMADZU LC-2050C(FX276)

<色谱图>

mV



<峰表>

检测器A 260nm

峰号	保留时间	面积	面积%	高度	理论塔板数(USP)	拖尾因子	分离度(USP)
1	1.644	205918	100.000	36259	1980	1.213	--
总计		205918	100.000	36259			