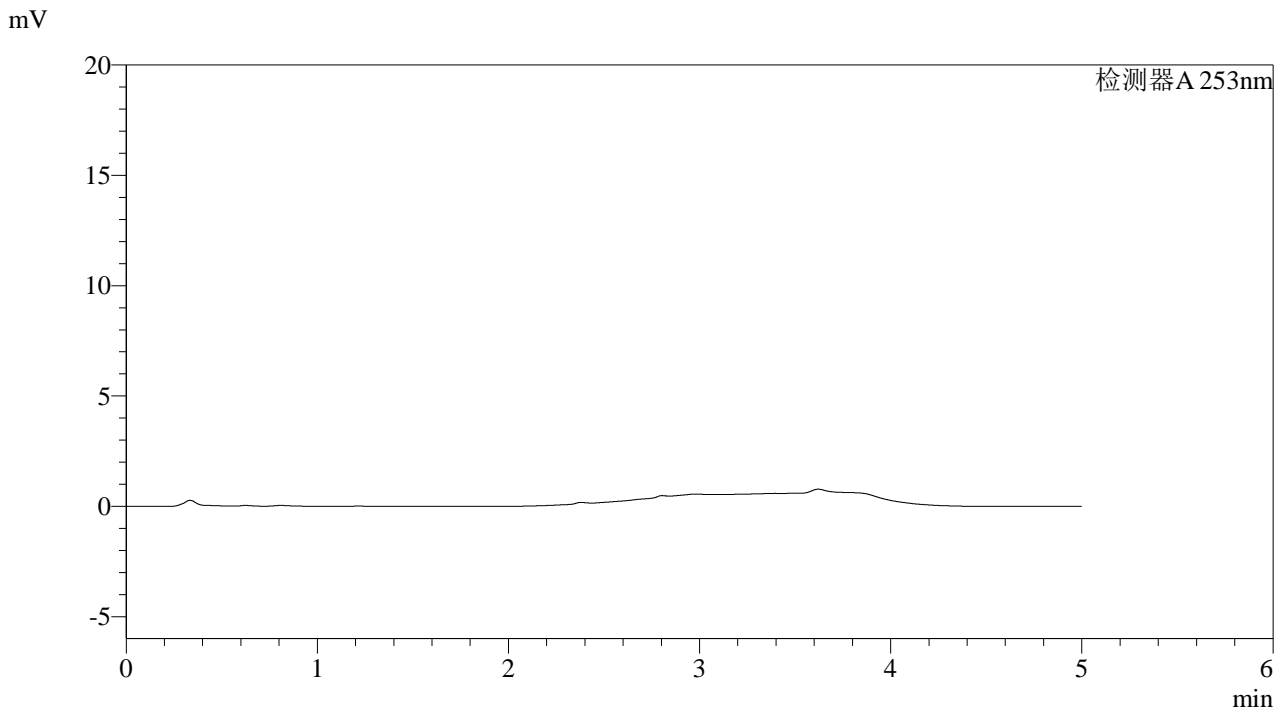


SMF-211

<样品信息>

色谱柱 : XB-C18(50*4.6mm,5μm)	流速: 2.0ml/min
柱温 : 30°C	波长: 253nm
数据文件名: RC\$SMF-211 - 28-12/28-476-2 - zzp-wdx9y-rcd-pH2.0jz-jf50z-rj.lcd	
方法文件名: RC\$SMF-211 - SMF-211-rcd-FX277-al.lcm	
批处理文件名: RC\$SMF-211 - SMF-211-20250304-FX277.lcb	
样品瓶号 : 2-9	版本号:6.115
进样体积 : 50μl	实验者:xiexinhui
进样时间 : 2025/03/04 14:39:04	处理者:xiexinhui
处理时间 (V2) : 2025/03/05 08:16:27	
仪器型号: SHIMADZU LC-2050C(FX277)	

<色谱图>



<峰表>

检测器A 253nm

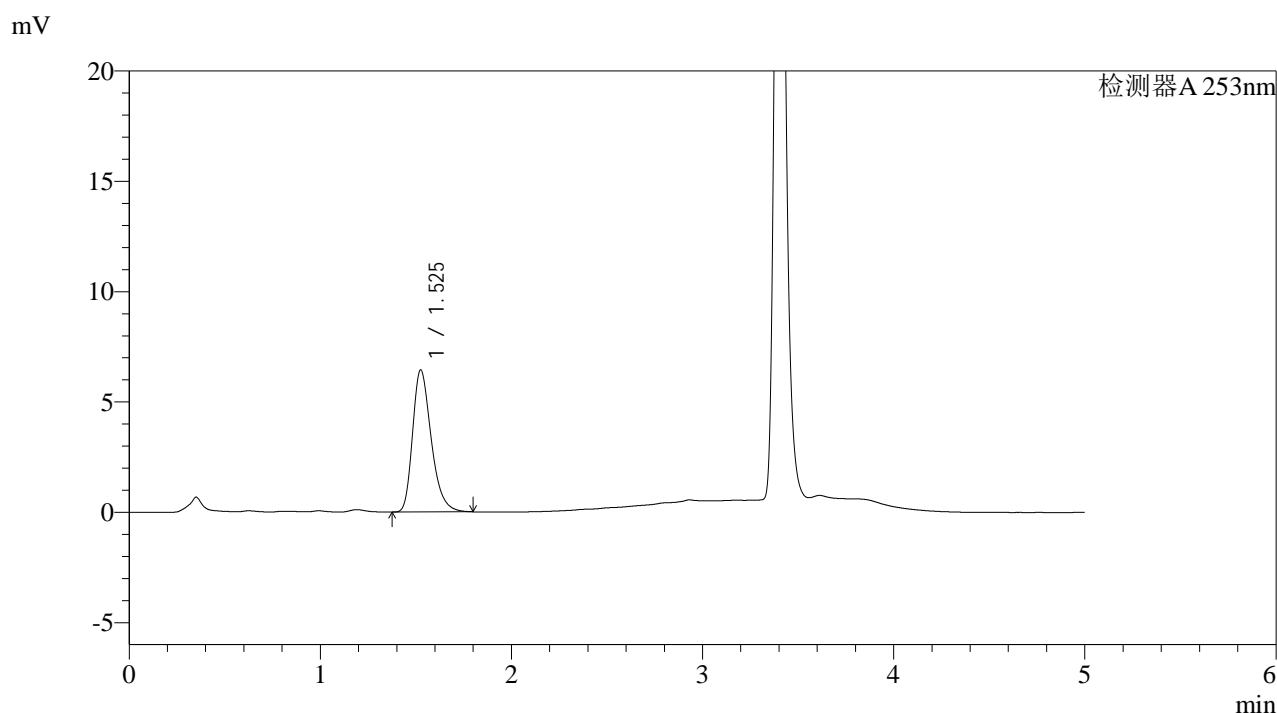
峰号	保留时间	面积	面积%	高度	理论塔板数(USP)	拖尾因子	分离度(USP)
总计							

图1 坎地沙坦酯左氨氯地平片溶出度测定HPLC图谱
自制品-pH2.0介质-浆法-50转
溶剂

<样品信息>

色谱柱 : XB-C18(50*4.6mm,5µm)	流速: 2.0ml/min
柱温 : 30°C	波长: 253nm
数据文件名: RC\$SMF-211 - 28-12/28-477-2 - zzp-wdx9y-rcd-pH2.0jz-jf50z-dz1-1.lcd	
方法文件名: RC\$SMF-211 - SMF-211-rcd-FX277-al.lcm	
批处理文件名: RC\$SMF-211 - SMF-211-20250304-FX277.lcb	
样品瓶号 : 2-18	版本号:6.115
进样体积 : 50µl	实验者:xiexinhui
进样时间 : 2025/03/04 14:44:31	处理者:xiexinhui
处理时间 (V2) : 2025/03/05 08:16:31	
仪器型号: SHIMADZU LC-2050C(FX277)	

<色谱图>



<峰表>

检测器A 253nm

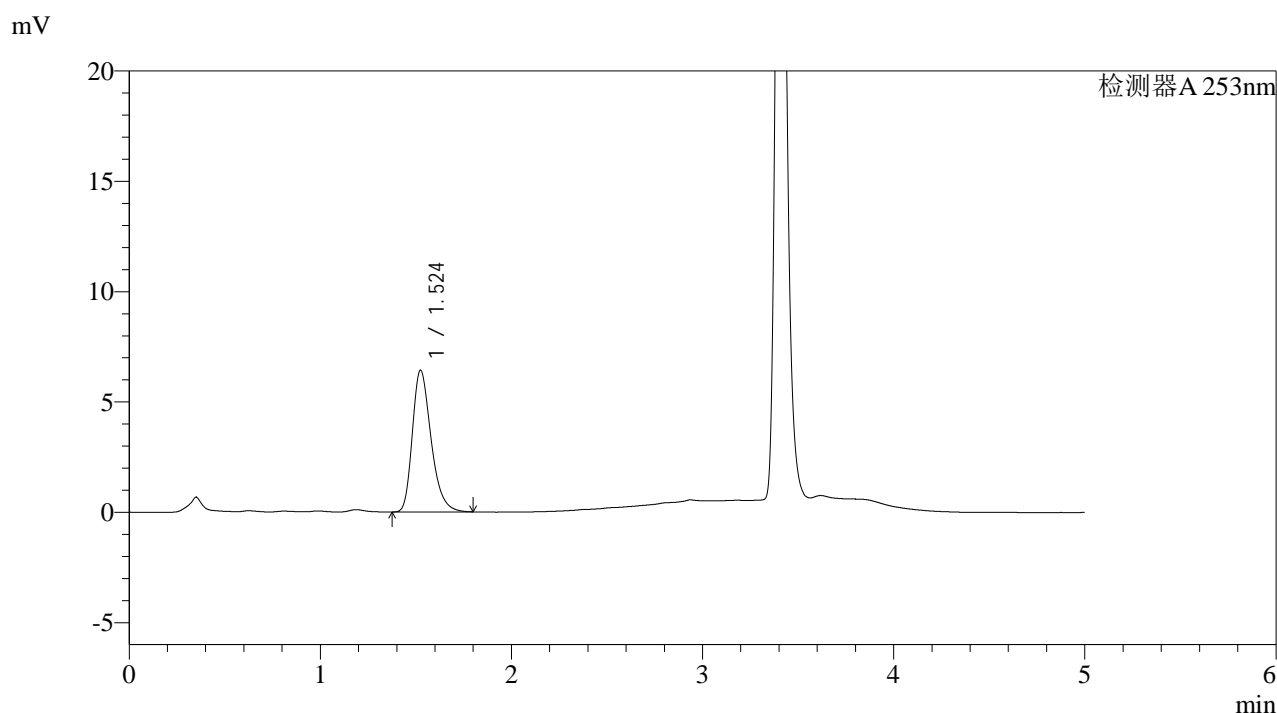
峰号	保留时间	面积	面积%	高度	理论塔板数(USP)	拖尾因子	分离度(USP)
1	1.525	43361	100.000	6417	1227	1.315	--
总计		43361	100.000	6417			

图2 坎地沙坦酯左氨氯地平片溶出度测定HPLC图谱
自制品-pH2.0介质-浆法-50转
对照品溶液-1-1

<样品信息>

色谱柱 : XB-C18(50*4.6mm,5μm)	流速: 2.0ml/min
柱温 : 30°C	波长: 253nm
数据文件名: RC\$SMF-211 - 28-12/28-478-2 - zzp-wdx9y-rcd-pH2.0jz-jf50z-dz1-2.lcd	
方法文件名: RC\$SMF-211 - SMF-211-rcd-FX277-al.lcm	
批处理文件名: RC\$SMF-211 - SMF-211-20250304-FX277.lcb	
样品瓶号 : 2-18	版本号:6.115
进样体积 : 50μl	实验者:xiexinhui
进样时间 : 2025/03/04 14:49:58	处理者:xiexinhui
处理时间 (V2) : 2025/03/05 08:16:33	
仪器型号: SHIMADZU LC-2050C(FX277)	

<色谱图>



<峰表>

检测器A 253nm

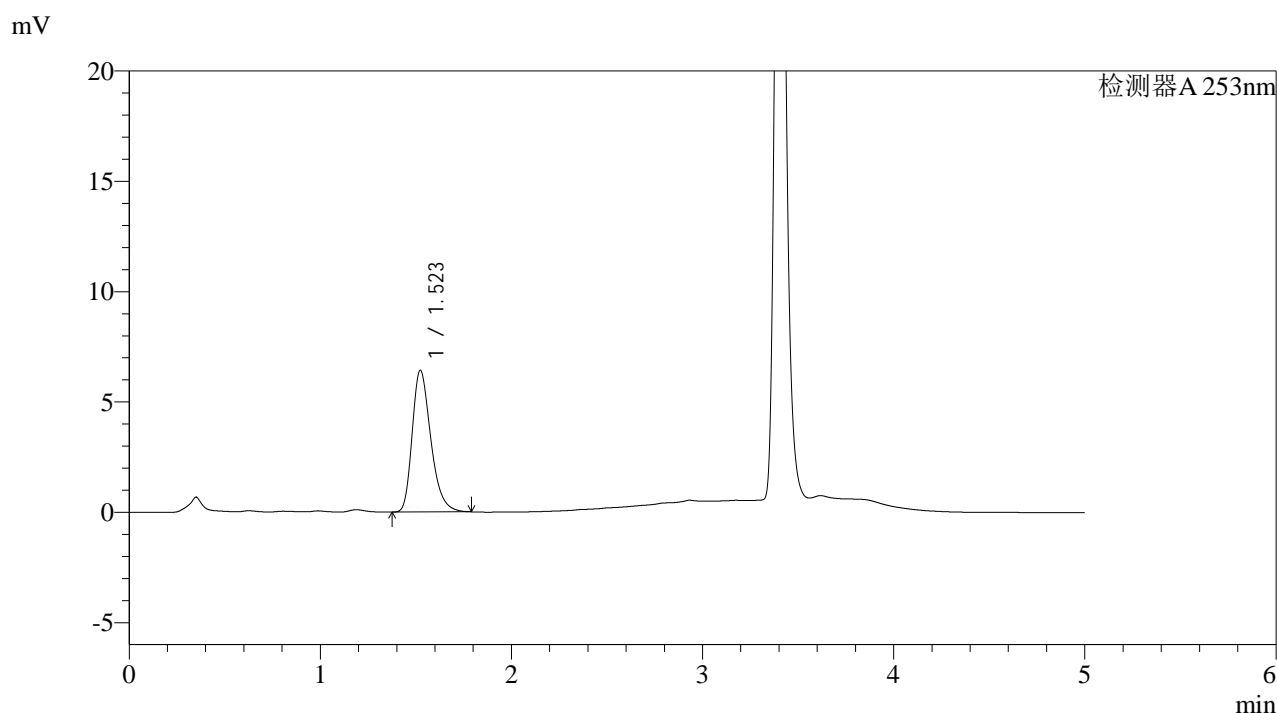
峰号	保留时间	面积	面积%	高度	理论塔板数(USP)	拖尾因子	分离度(USP)
1	1.524	43496	100.000	6414	1211	1.312	--
总计		43496	100.000	6414			

图3 坎地沙坦酯左氨氯地平片溶出度测定HPLC图谱
自制品-pH2.0介质-桨法-50转
对照品溶液-1-2

<样品信息>

色谱柱 : XB-C18(50*4.6mm,5μm) 流速: 2.0ml/min
 柱温 : 30°C 波长: 253nm
 数据文件名: RC\$SMF-211 - 28-12/28-479-2 - zzp-wdx9y-rcd-pH2.0jz-jf50z-dz1-3.lcd
 方法文件名: RC\$SMF-211 - SMF-211-rcd-FX277-al.lcm
 批处理文件名: RC\$SMF-211 - SMF-211-20250304-FX277.lcb
 样品瓶号 : 2-18
 进样体积 : 50μl 版本号:6.115
 进样时间 : 2025/03/04 14:55:24 实验者:xiexinhui
 处理时间 (V2) : 2025/03/05 08:16:36 处理者:xiexinhui
 仪器型号: SHIMADZU LC-2050C(FX277)

<色谱图>



<峰表>

检测器A 253nm

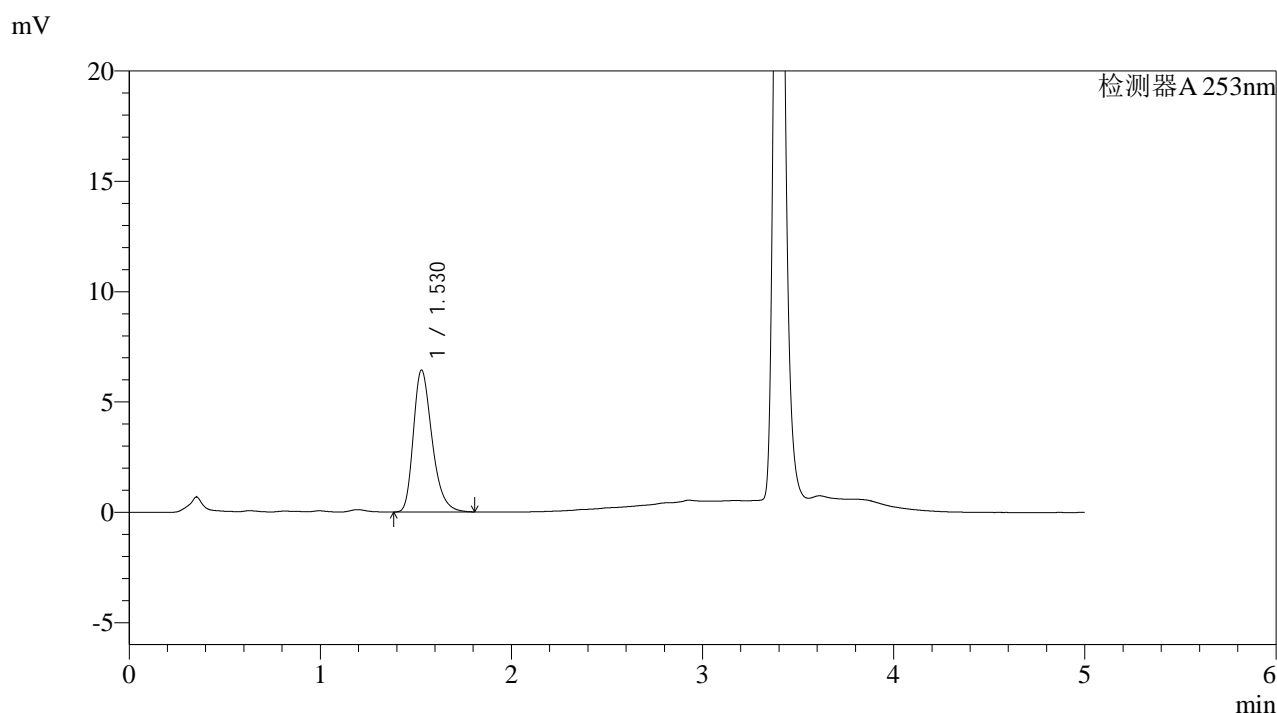
峰号	保留时间	面积	面积%	高度	理论塔板数(USP)	拖尾因子	分离度(USP)
1	1.523	43210	100.000	6420	1223	1.310	--
总计		43210	100.000	6420			

图4 坎地沙坦酯左氨氯地平片溶出度测定HPLC图谱
自制品-pH2.0介质-桨法-50转
对照品溶液-1-3

<样品信息>

色谱柱 : XB-C18(50*4.6mm,5µm)	流速: 2.0ml/min
柱温 : 30°C	波长: 253nm
数据文件名: RC\$SMF-211 - 28-12/28-480-2 - zzp-wdx9y-rcd-pH2.0jz-jf50z-dz1-4.lcd	
方法文件名: RC\$SMF-211 - SMF-211-rcd-FX277-al.lcm	
批处理文件名: RC\$SMF-211 - SMF-211-20250304-FX277.lcb	
样品瓶号 : 2-18	版本号:6.115
进样体积 : 50µl	实验者:xiexinhui
进样时间 : 2025/03/04 15:00:50	处理者:xiexinhui
处理时间 (V2) : 2025/03/05 08:16:39	
仪器型号: SHIMADZU LC-2050C(FX277)	

<色谱图>



<峰表>

检测器A 253nm

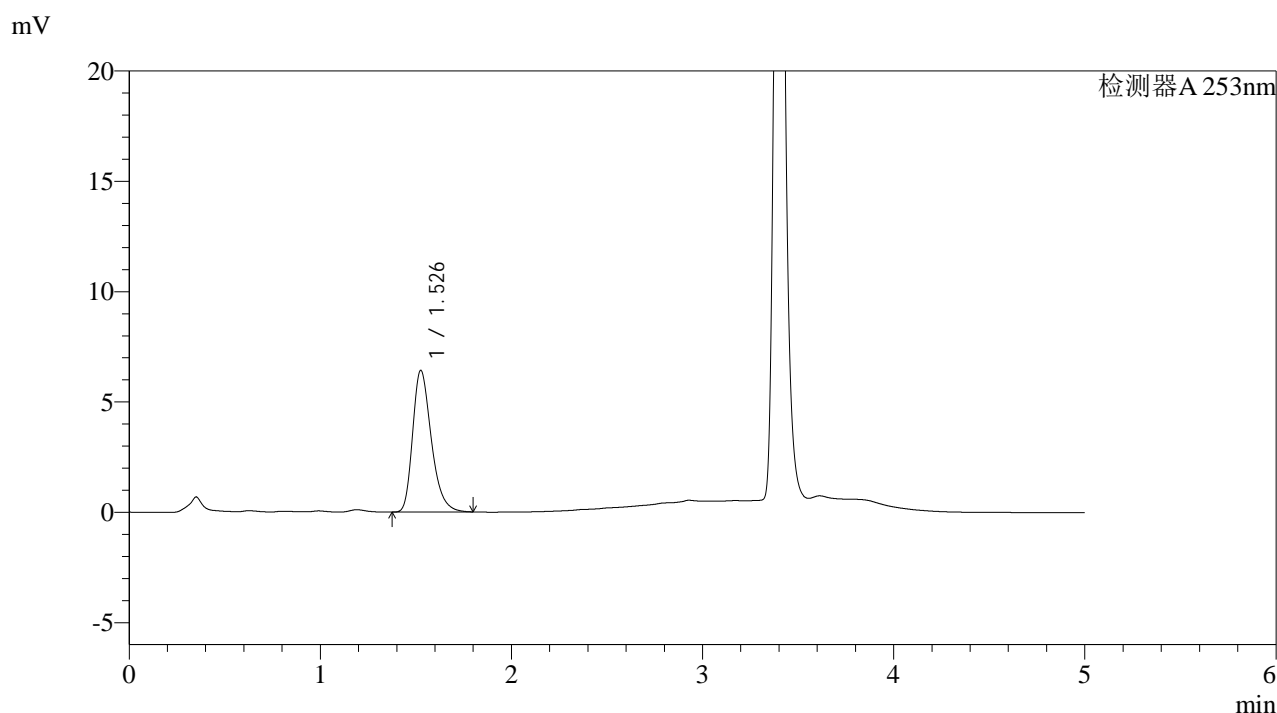
峰号	保留时间	面积	面积%	高度	理论塔板数(USP)	拖尾因子	分离度(USP)
1	1.530	43447	100.000	6433	1225	1.311	--
总计		43447	100.000	6433			

图5 坎地沙坦酯左氨氯地平片溶出度测定HPLC图谱
自制品-pH2.0介质-桨法-50转
对照品溶液-1-4

<样品信息>

色谱柱 : XB-C18(50*4.6mm,5µm)	流速: 2.0ml/min
柱温 : 30°C	波长: 253nm
数据文件名: RC\$SMF-211 - 28-12/28-481-2 - zzp-wdx9y-rcd-pH2.0jz-jf50z-dz1-5.lcd	
方法文件名: RC\$SMF-211 - SMF-211-rcd-FX277-al.lcm	
批处理文件名: RC\$SMF-211 - SMF-211-20250304-FX277.lcb	
样品瓶号 : 2-18	版本号:6.115
进样体积 : 50µl	实验者:xiexinhui
进样时间 : 2025/03/04 15:06:17	处理者:xiexinhui
处理时间 (V2) : 2025/03/05 08:16:41	
仪器型号: SHIMADZU LC-2050C(FX277)	

<色谱图>



<峰表>

检测器A 253nm

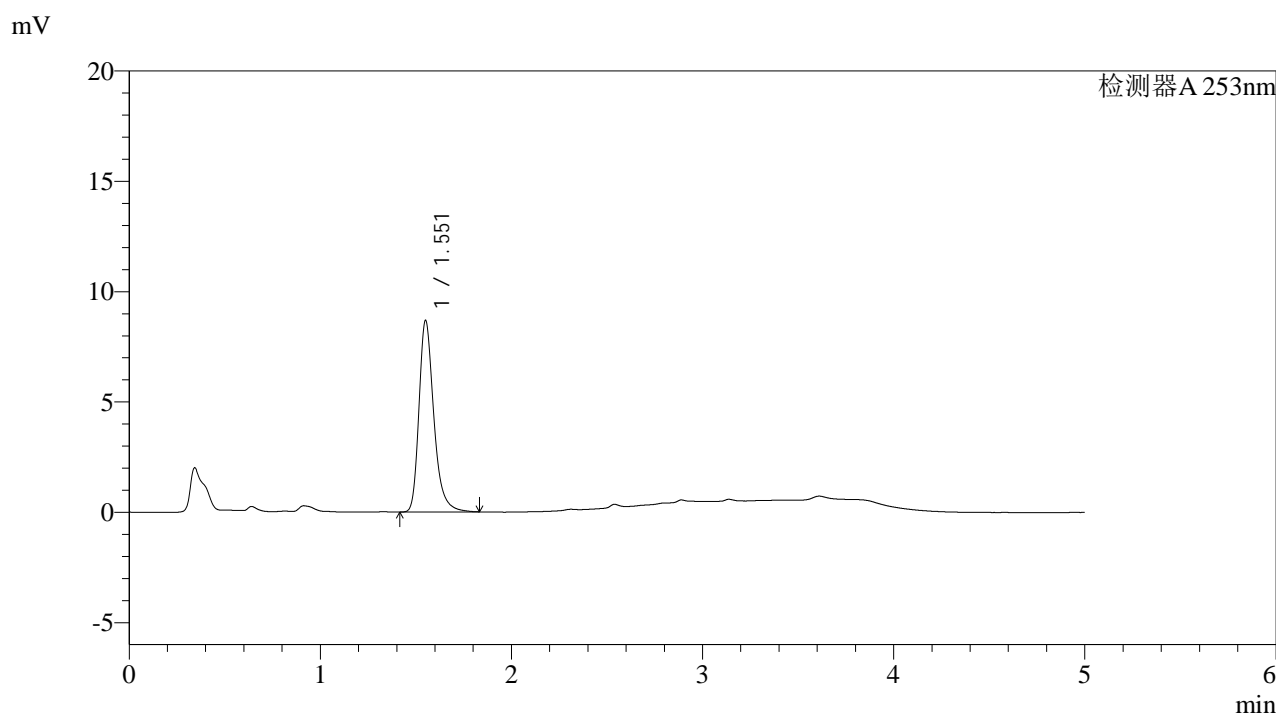
峰号	保留时间	面积	面积%	高度	理论塔板数(USP)	拖尾因子	分离度(USP)
1	1.526	43314	100.000	6394	1224	1.315	--
总计		43314	100.000	6394			

图6 坎地沙坦酯左氨氯地平片溶出度测定HPLC图谱
自制品-pH2.0介质-桨法-50转
对照品溶液-1-5

<样品信息>

色谱柱 : XB-C18(50*4.6mm,5μm)	流速: 2.0ml/min
柱温 : 30°C	波长: 253nm
数据文件名: RC\$SMF-211 - 28-12/28-482-2 - zzp-2024042711p-wdx9y-cq-rcd-pH2.0jz-jf50z-P1-1.lcd	
方法文件名: RC\$SMF-211 - SMF-211-rcd-FX277-al.lcm	
批处理文件名: RC\$SMF-211 - SMF-211-20250304-FX277.lcb	
样品瓶号 : 2-1	版本号:6.115
进样体积 : 50μl	实验者:xiexinhui
进样时间 : 2025/03/04 15:11:44	处理者:xiexinhui
处理时间 (V2) : 2025/03/05 08:16:44	
仪器型号: SHIMADZU LC-2050C(FX277)	

<色谱图>



<峰表>

检测器A 253nm

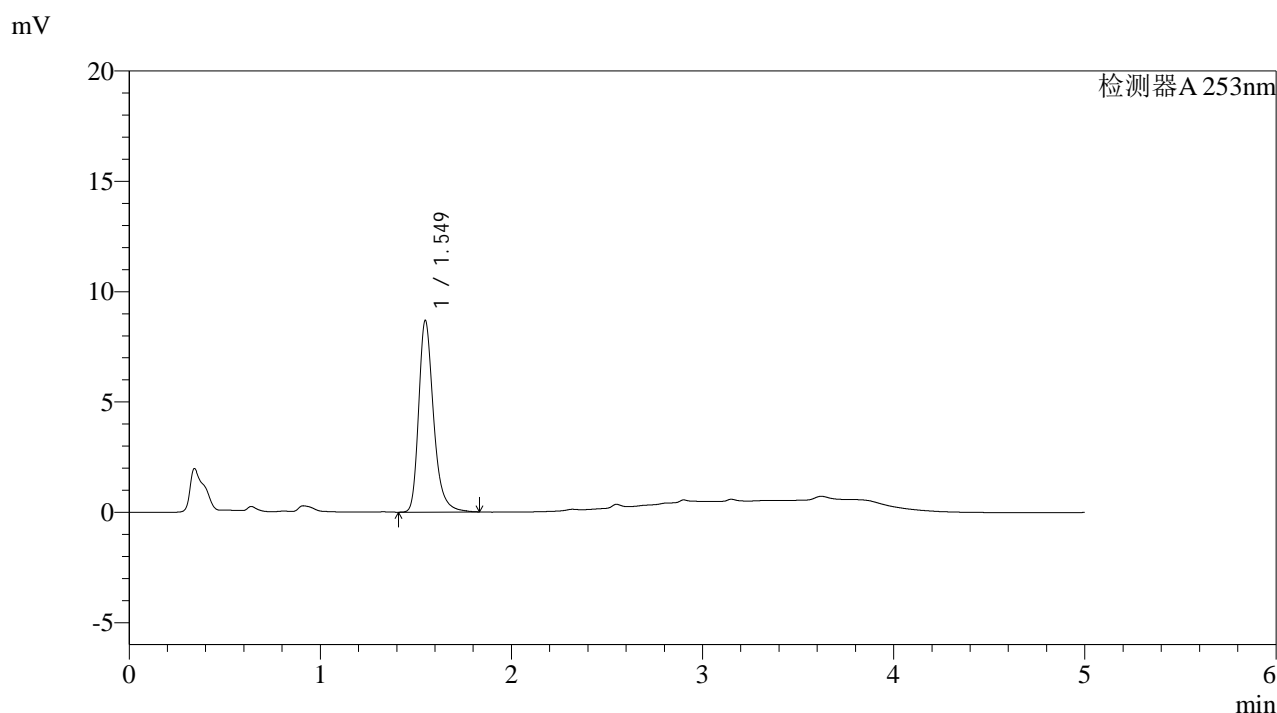
峰号	保留时间	面积	面积%	高度	理论塔板数(USP)	拖尾因子	分离度(USP)
1	1.551	46604	100.000	8619	2063	1.307	--
总计		46604	100.000	8619			

图7 坎地沙坦酯左氨氯地平片长期9月溶出度测定HPLC图谱
自制品(2024042711批)-pH2.0介质-桨法-50转-片1
供试品溶液-1

<样品信息>

色谱柱 : XB-C18(50*4.6mm,5μm)	流速: 2.0ml/min
柱温 : 30°C	波长: 253nm
数据文件名: RC\$SMF-211 - 28-12/28-483-2 - zzp-2024042711p-wdx9y-cq-rcd-pH2.0jz-jf50z-P1-2.lcd	
方法文件名: RC\$SMF-211 - SMF-211-rcd-FX277-al.lcm	
批处理文件名: RC\$SMF-211 - SMF-211-20250304-FX277.lcb	
样品瓶号 : 2-1	版本号:6.115
进样体积 : 50μl	实验者:xiexinhui
进样时间 : 2025/03/04 15:17:10	处理者:xiexinhui
处理时间 (V2) : 2025/03/05 08:16:46	
仪器型号: SHIMADZU LC-2050C(FX277)	

<色谱图>



<峰表>

检测器A 253nm

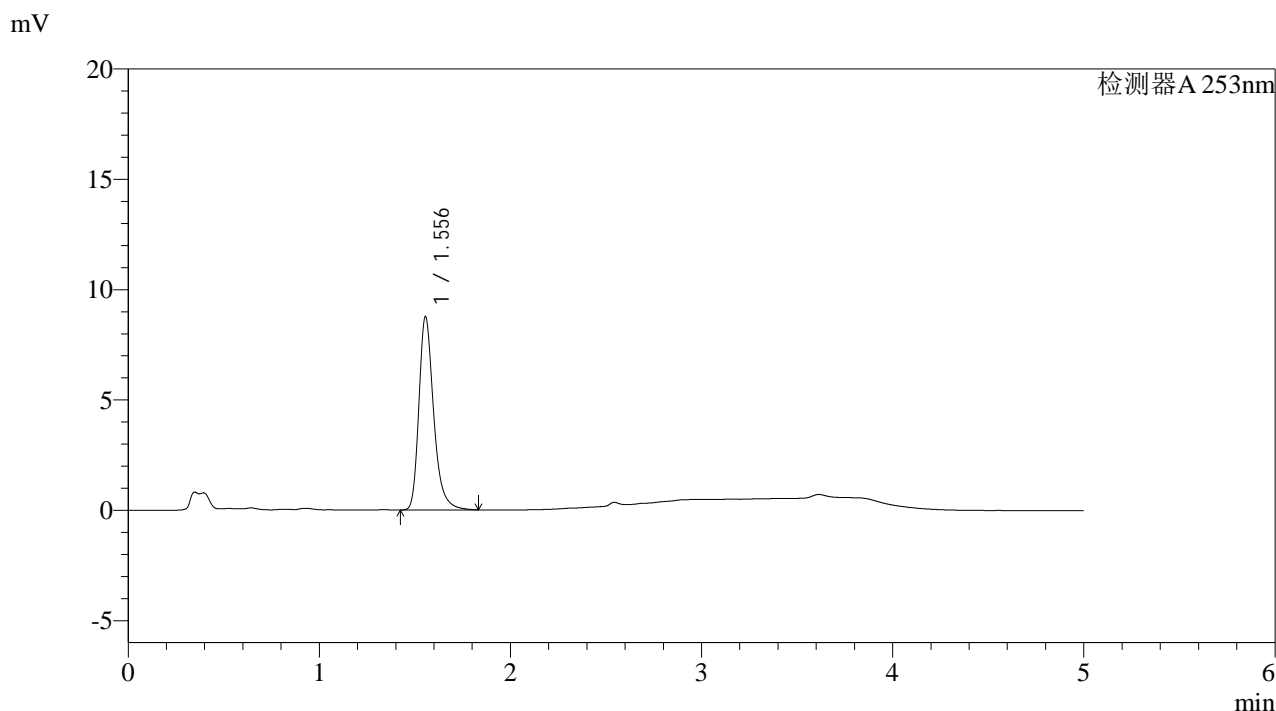
峰号	保留时间	面积	面积%	高度	理论塔板数(USP)	拖尾因子	分离度(USP)
1	1.549	46742	100.000	8663	2055	1.301	--
总计		46742	100.000	8663			

图8 坎地沙坦酯左氨氯地平片长期9月溶出度测定HPLC图谱
自制品(2024042711批)-pH2.0介质-桨法-50转-片1
供试品溶液-2

<样品信息>

色谱柱 : XB-C18(50*4.6mm,5μm)	流速: 2.0ml/min
柱温 : 30°C	波长: 253nm
数据文件名: RC\$SMF-211 - 28-12/28-484-2 - zzp-2024042711p-wdx9y-cq-rcd-pH2.0jz-jf50z-P2-1.lcd	
方法文件名: RC\$SMF-211 - SMF-211-rcd-FX277-al.lcm	
批处理文件名: RC\$SMF-211 - SMF-211-20250304-FX277.lcb	
样品瓶号 : 2-10	版本号:6.115
进样体积 : 50μl	实验者:xiexinhui
进样时间 : 2025/03/04 15:22:36	处理者:xiexinhui
处理时间 (V2) : 2025/03/05 08:16:49	
仪器型号: SHIMADZU LC-2050C(FX277)	

<色谱图>



<峰表>

检测器A 253nm

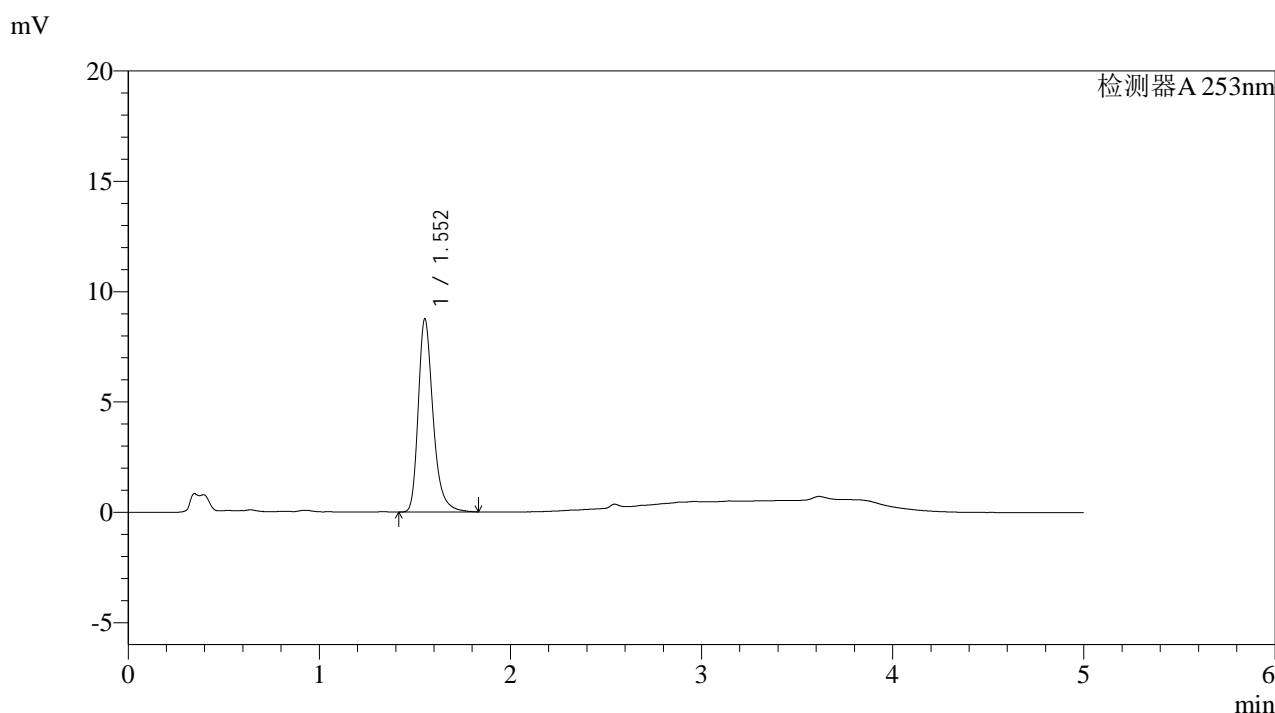
峰号	保留时间	面积	面积%	高度	理论塔板数(USP)	拖尾因子	分离度(USP)
1	1.556	46845	100.000	8767	2093	1.304	--
总计		46845	100.000	8767			

图9 坎地沙坦酯左氨氯地平片长期9月溶出度测定HPLC图谱
自制品(2024042711批)-pH2.0介质-浆法-50转-片2
供试品溶液-1

<样品信息>

色谱柱 : XB-C18(50*4.6mm,5µm)	流速: 2.0ml/min
柱温 : 30°C	波长: 253nm
数据文件名: RC\$SMF-211 - 28-12/28-485-2 - zzp-2024042711p-wdx9y-cq-rcd-pH2.0jz-jf50z-P2-2.lcd	
方法文件名: RC\$SMF-211 - SMF-211-rcd-FX277-al.lcm	
批处理文件名: RC\$SMF-211 - SMF-211-20250304-FX277.lcb	
样品瓶号 : 2-10	版本号:6.115
进样体积 : 50µl	实验者:xiexinhui
进样时间 : 2025/03/04 15:28:03	处理者:xiexinhui
处理时间 (V2) : 2025/03/05 08:16:51	
仪器型号: SHIMADZU LC-2050C(FX277)	

<色谱图>



<峰表>

检测器A 253nm

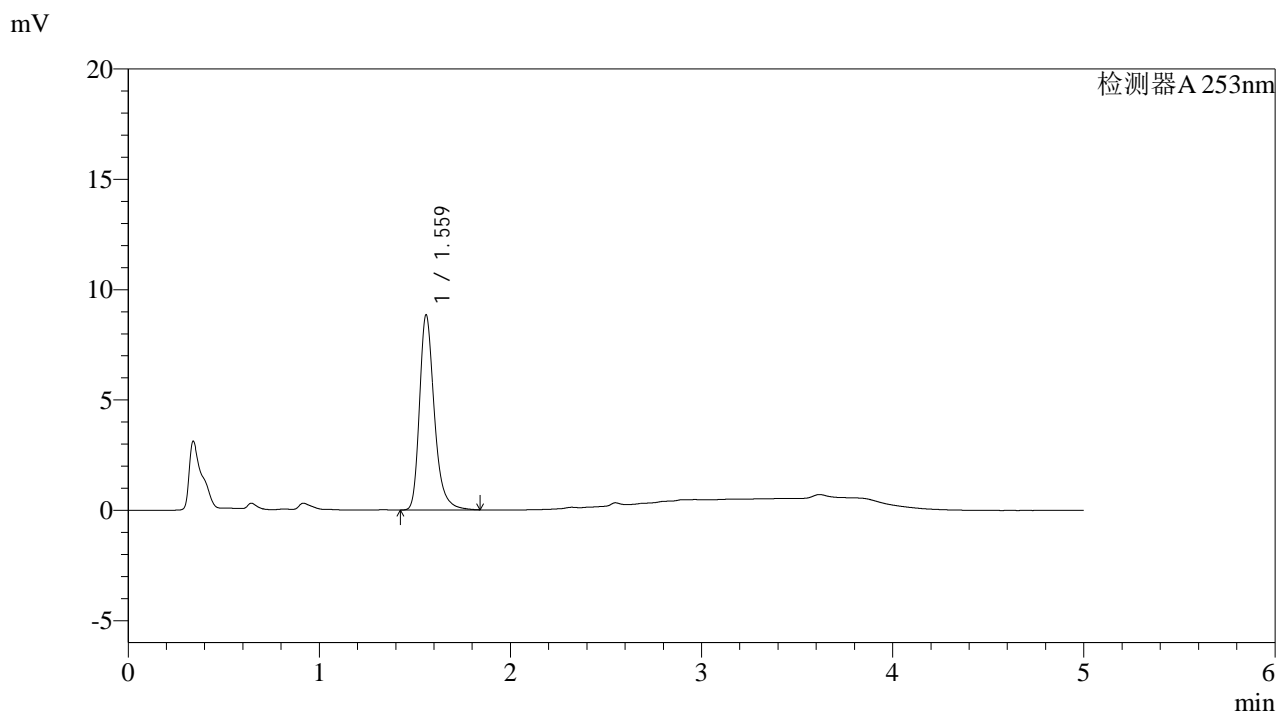
峰号	保留时间	面积	面积%	高度	理论塔板数(USP)	拖尾因子	分离度(USP)
1	1.552	46971	100.000	8726	2069	1.305	--
总计		46971	100.000	8726			

图10 坎地沙坦酯左氨氯地平片长期9月溶出度测定HPLC图谱
自制品(2024042711批)-pH2.0介质-浆法-50转-片2
供试品溶液-2

<样品信息>

色谱柱 : XB-C18(50*4.6mm,5µm)	流速: 2.0ml/min
柱温 : 30°C	波长: 253nm
数据文件名: RC\$SMF-211 - 28-12/28-486-2 - zzp-2024042711p-wdx9y-cq-rcd-pH2.0jz-jf50z-P3-1.lcd	
方法文件名: RC\$SMF-211 - SMF-211-rcd-FX277-al.lcm	
批处理文件名: RC\$SMF-211 - SMF-211-20250304-FX277.lcb	
样品瓶号 : 2-19	版本号:6.115
进样体积 : 50µl	实验者:xiexinhui
进样时间 : 2025/03/04 15:33:28	处理者:xiexinhui
处理时间 (V2) : 2025/03/05 08:16:54	
仪器型号: SHIMADZU LC-2050C(FX277)	

<色谱图>



<峰表>

检测器A 253nm

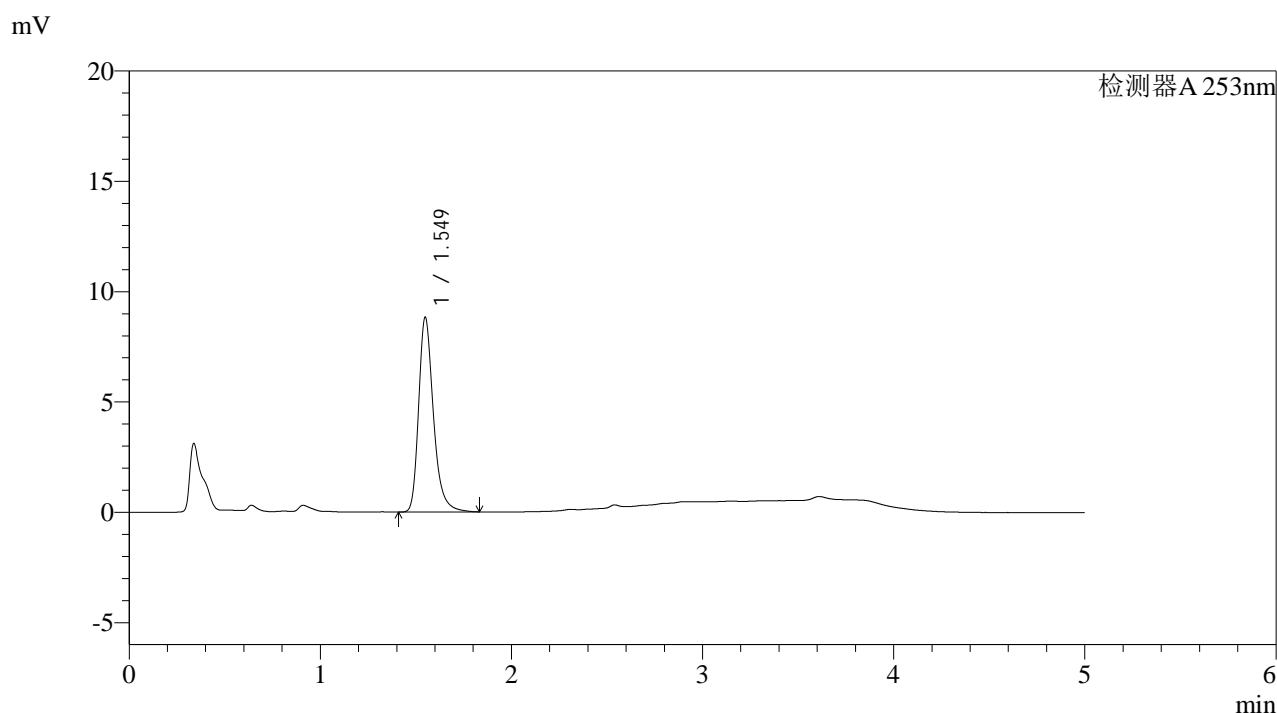
峰号	保留时间	面积	面积%	高度	理论塔板数(USP)	拖尾因子	分离度(USP)
1	1.559	47434	100.000	8791	2089	1.304	--
总计		47434	100.000	8791			

图11 坎地沙坦酯左氨氯地平片长期9月溶出度测定HPLC图谱
自制品(2024042711批)-pH2.0介质-桨法-50转-片3
供试品溶液-1

<样品信息>

色谱柱 : XB-C18(50*4.6mm,5µm)	流速: 2.0ml/min
柱温 : 30°C	波长: 253nm
数据文件名: RC\$SMF-211 - 28-12/28-487-2 - zzp-2024042711p-wdx9y-cq-rcd-pH2.0jz-jf50z-P3-2.lcd	
方法文件名: RC\$SMF-211 - SMF-211-rcd-FX277-al.lcm	
批处理文件名: RC\$SMF-211 - SMF-211-20250304-FX277.lcb	
样品瓶号 : 2-19	版本号:6.115
进样体积 : 50µl	实验者:xiexinhui
进样时间 : 2025/03/04 15:38:54	处理者:xiexinhui
处理时间 (V2) : 2025/03/05 08:16:56	
仪器型号: SHIMADZU LC-2050C(FX277)	

<色谱图>



<峰表>

检测器A 253nm

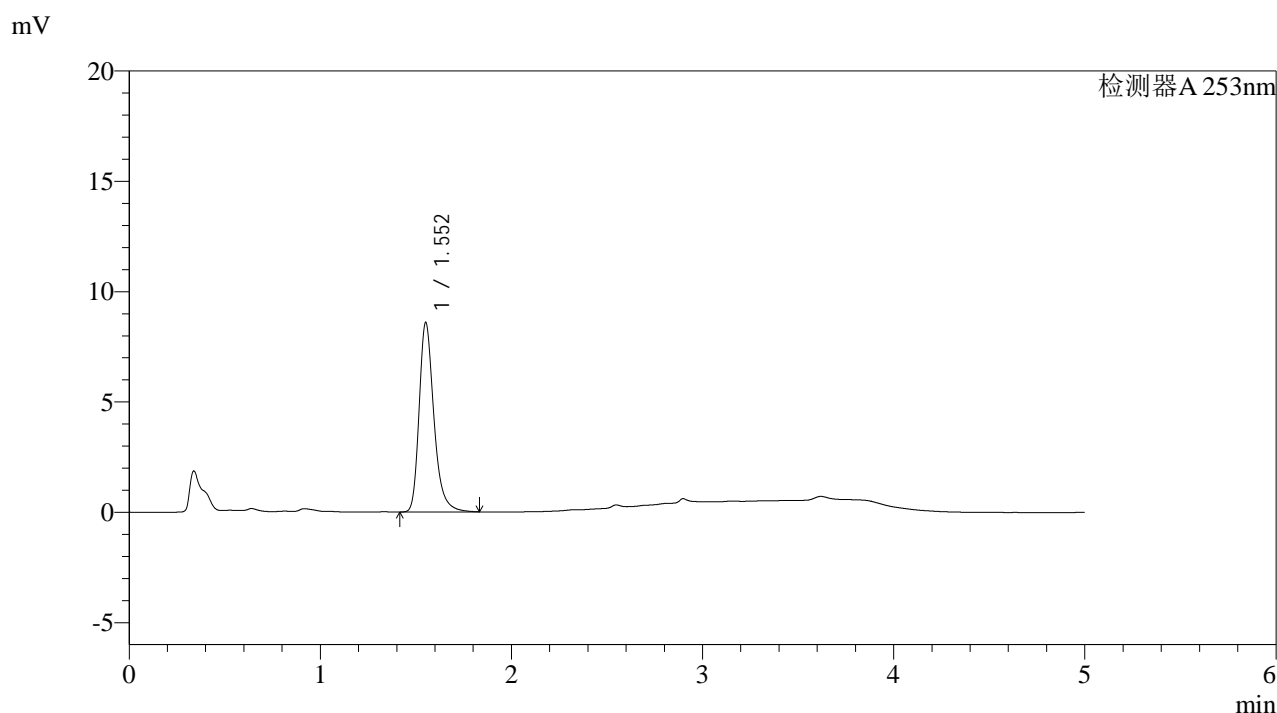
峰号	保留时间	面积	面积%	高度	理论塔板数(USP)	拖尾因子	分离度(USP)
1	1.549	47217	100.000	8807	2074	1.301	--
总计		47217	100.000	8807			

图12 坎地沙坦酯左氨氯地平片长期9月溶出度测定HPLC图谱
自制品(2024042711批)-pH2.0介质-浆法-50转-片3
供试品溶液-2

<样品信息>

色谱柱 : XB-C18(50*4.6mm,5μm)	流速: 2.0ml/min
柱温 : 30°C	波长: 253nm
数据文件名: RC\$SMF-211 - 28-12/28-488-2 - zzp-2024042711p-wdx9y-cq-rcd-pH2.0jz-jf50z-P4-1.lcd	
方法文件名: RC\$SMF-211 - SMF-211-rcd-FX277-al.lcm	
批处理文件名: RC\$SMF-211 - SMF-211-20250304-FX277.lcb	
样品瓶号 : 2-28	版本号:6.115
进样体积 : 50μl	实验者:xiexinhui
进样时间 : 2025/03/04 15:44:20	处理者:xiexinhui
处理时间 (V2) : 2025/03/05 08:16:59	
仪器型号: SHIMADZU LC-2050C(FX277)	

<色谱图>



<峰表>

检测器A 253nm

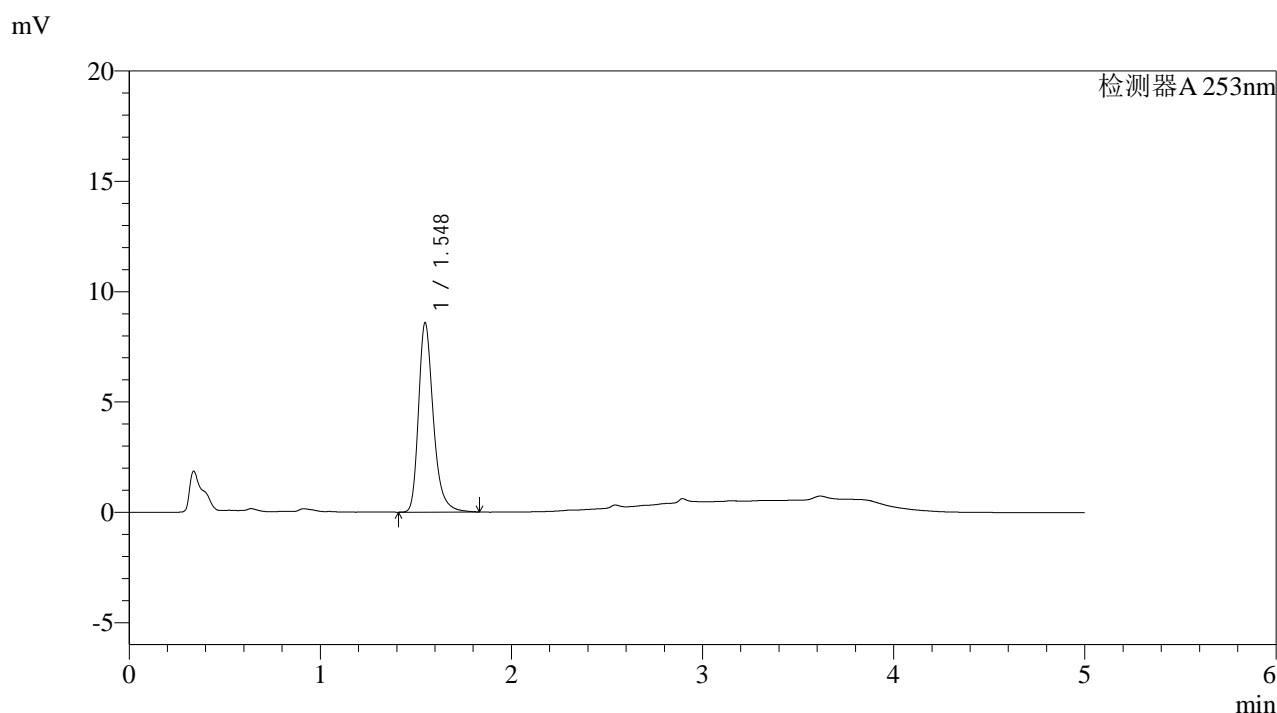
峰号	保留时间	面积	面积%	高度	理论塔板数(USP)	拖尾因子	分离度(USP)
1	1.552	45914	100.000	8546	2082	1.299	--
总计		45914	100.000	8546			

图13 坎地沙坦酯左氨氯地平片长期9月溶出度测定HPLC图谱
自制品(2024042711批)-pH2.0介质-桨法-50转-片4
供试品溶液-1

<样品信息>

色谱柱 : XB-C18(50*4.6mm,5µm)	流速: 2.0ml/min
柱温 : 30°C	波长: 253nm
数据文件名: RC\$SMF-211 - 28-12/28-489-2 - zzp-2024042711p-wdx9y-cq-rcd-pH2.0jz-jf50z-P4-2.lcd	
方法文件名: RC\$SMF-211 - SMF-211-rcd-FX277-al.lcm	
批处理文件名: RC\$SMF-211 - SMF-211-20250304-FX277.lcb	
样品瓶号 : 2-28	版本号:6.115
进样体积 : 50µl	实验者:xiexinhui
进样时间 : 2025/03/04 15:49:45	处理者:xiexinhui
处理时间 (V2) : 2025/03/05 08:17:01	
仪器型号: SHIMADZU LC-2050C(FX277)	

<色谱图>



<峰表>

检测器A 253nm

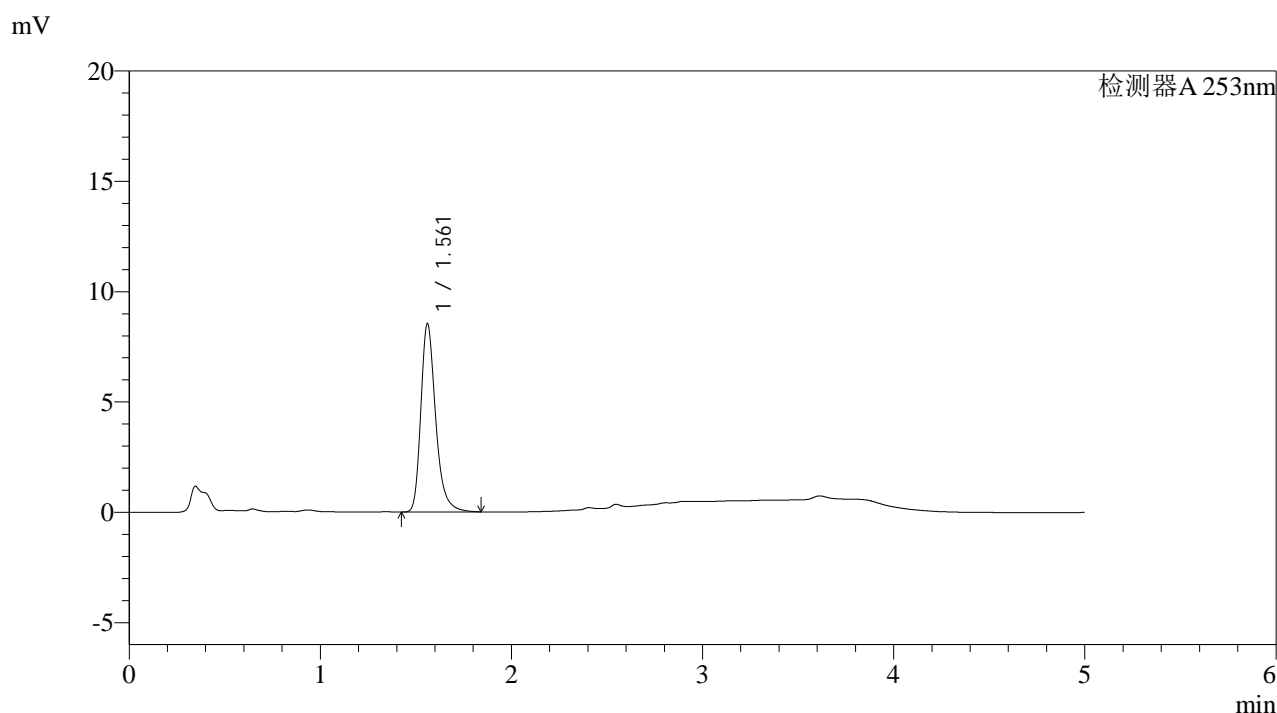
峰号	保留时间	面积	面积%	高度	理论塔板数(USP)	拖尾因子	分离度(USP)
1	1.548	45927	100.000	8574	2068	1.300	--
总计		45927	100.000	8574			

图14 坎地沙坦酯左氨氯地平片长期9月溶出度测定HPLC图谱
自制品(2024042711批)-pH2.0介质-浆法-50转-片4
供试品溶液-2

<样品信息>

色谱柱 : XB-C18(50*4.6mm,5µm)	流速: 2.0ml/min
柱温 : 30°C	波长: 253nm
数据文件名: RC\$SMF-211 - 28-12/28-490-2 - zzp-2024042711p-wdx9y-cq-rcd-pH2.0jz-jf50z-P5-1.lcd	
方法文件名: RC\$SMF-211 - SMF-211-rcd-FX277-al.lcm	
批处理文件名: RC\$SMF-211 - SMF-211-20250304-FX277.lcb	
样品瓶号 : 2-37	版本号:6.115
进样体积 : 50µl	实验者:xiexinhui
进样时间 : 2025/03/04 15:55:11	处理者:xiexinhui
处理时间 (V2) : 2025/03/05 08:17:04	
仪器型号: SHIMADZU LC-2050C(FX277)	

<色谱图>



<峰表>

检测器A 253nm

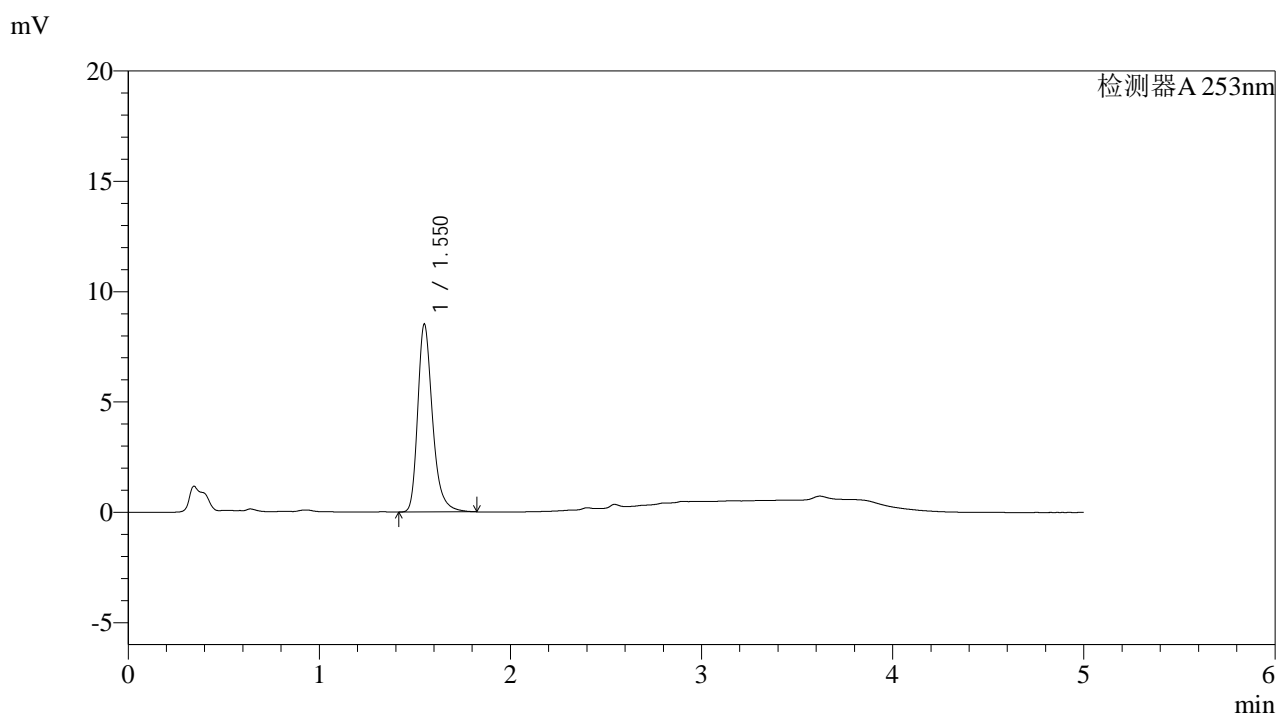
峰号	保留时间	面积	面积%	高度	理论塔板数(USP)	拖尾因子	分离度(USP)
1	1.561	45824	100.000	8514	2091	1.300	--
总计		45824	100.000	8514			

图15 坎地沙坦酯左氨氯地平片长期9月溶出度测定HPLC图谱
自制品(2024042711批)-pH2.0介质-浆法-50转-片5
供试品溶液-1

<样品信息>

色谱柱 : XB-C18(50*4.6mm,5µm)	流速: 2.0ml/min
柱温 : 30°C	波长: 253nm
数据文件名: RC\$SMF-211 - 28-12/28-491-2 - zzp-2024042711p-wdx9y-cq-rcd-pH2.0jz-jf50z-P5-2.lcd	
方法文件名: RC\$SMF-211 - SMF-211-rcd-FX277-al.lcm	
批处理文件名: RC\$SMF-211 - SMF-211-20250304-FX277.lcb	
样品瓶号 : 2-37	版本号:6.115
进样体积 : 50µl	实验者:xiexinhui
进样时间 : 2025/03/04 16:00:37	处理者:xiexinhui
处理时间 (V2) : 2025/03/05 08:17:06	
仪器型号: SHIMADZU LC-2050C(FX277)	

<色谱图>



<峰表>

检测器A 253nm

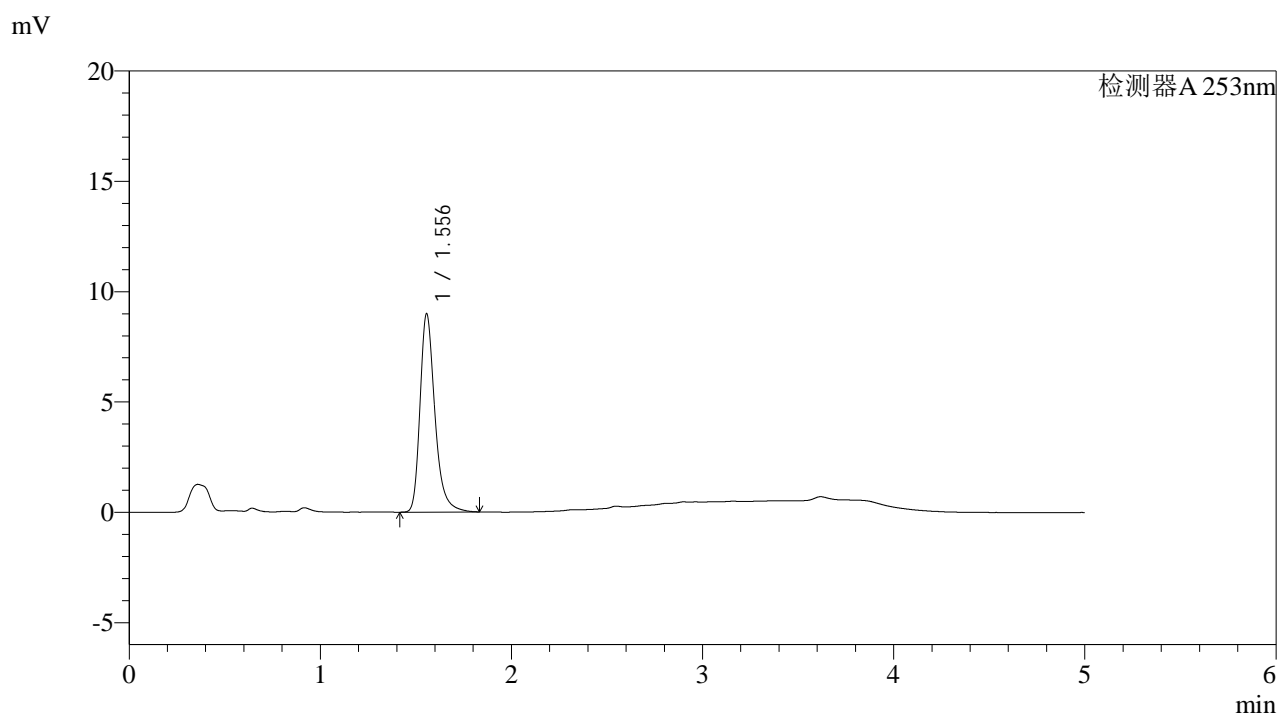
峰号	保留时间	面积	面积%	高度	理论塔板数(USP)	拖尾因子	分离度(USP)
1	1.550	45546	100.000	8489	2076	1.301	--
总计		45546	100.000	8489			

图16 坎地沙坦酯左氨氯地平片长期9月溶出度测定HPLC图谱
自制品(2024042711批)-pH2.0介质-浆法-50转-片5
供试品溶液-2

<样品信息>

色谱柱 : XB-C18(50*4.6mm,5µm)	流速: 2.0ml/min
柱温 : 30°C	波长: 253nm
数据文件名: RC\$SMF-211 - 28-12/28-492-2 - zzp-2024042711p-wdx9y-cq-rcd-pH2.0jz-jf50z-P6-1.lcd	
方法文件名: RC\$SMF-211 - SMF-211-rcd-FX277-al.lcm	
批处理文件名: RC\$SMF-211 - SMF-211-20250304-FX277.lcb	
样品瓶号 : 2-46	版本号:6.115
进样体积 : 50µl	实验者:xiexinhui
进样时间 : 2025/03/04 16:06:03	处理者:xiexinhui
处理时间 (V2) : 2025/03/05 08:17:09	
仪器型号: SHIMADZU LC-2050C(FX277)	

<色谱图>



<峰表>

检测器A 253nm

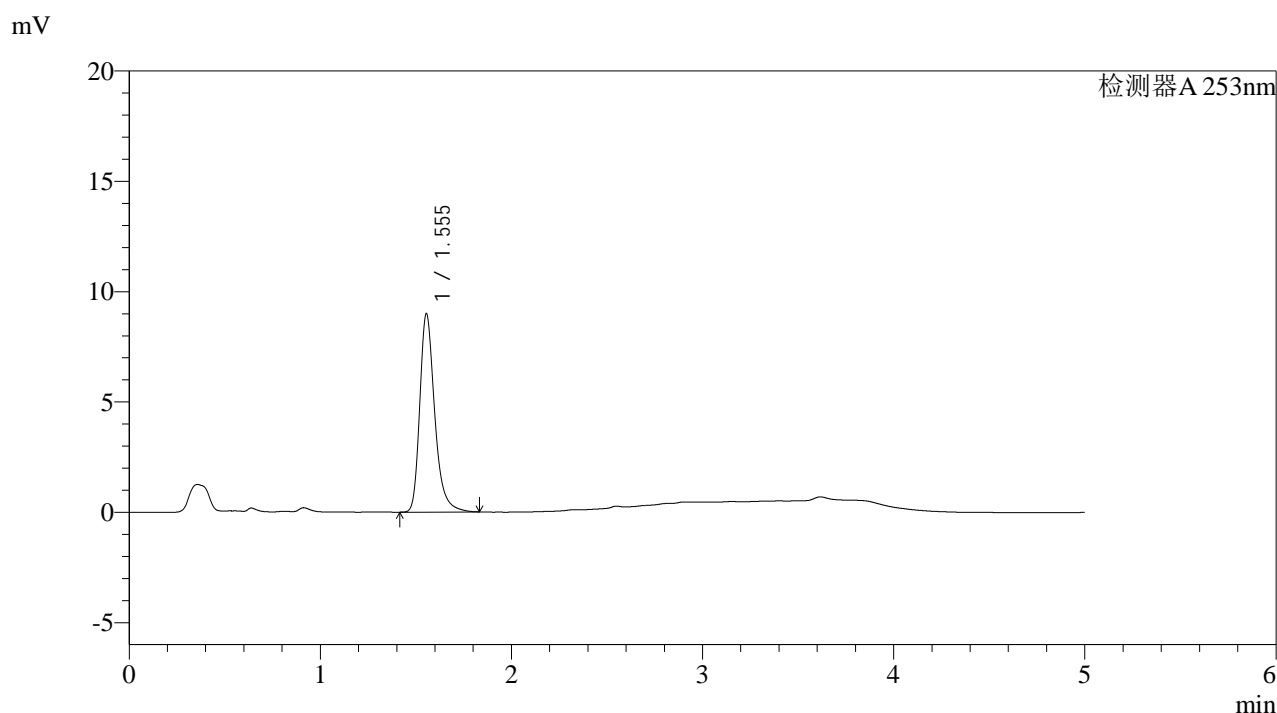
峰号	保留时间	面积	面积%	高度	理论塔板数(USP)	拖尾因子	分离度(USP)
1	1.556	48361	100.000	8986	2077	1.312	--
总计		48361	100.000	8986			

图17 坎地沙坦酯左氨氯地平片长期9月溶出度测定HPLC图谱
自制品(2024042711批)-pH2.0介质-浆法-50转-片6
供试品溶液-1

<样品信息>

色谱柱 : XB-C18(50*4.6mm,5µm)	流速: 2.0ml/min
柱温 : 30°C	波长: 253nm
数据文件名: RC\$SMF-211 - 28-12/28-493-2 - zzp-2024042711p-wdx9y-cq-rcd-pH2.0jz-jf50z-P6-2.lcd	
方法文件名: RC\$SMF-211 - SMF-211-rcd-FX277-al.lcm	
批处理文件名: RC\$SMF-211 - SMF-211-20250304-FX277.lcb	
样品瓶号 : 2-46	版本号:6.115
进样体积 : 50µl	实验者:xiexinhui
进样时间 : 2025/03/04 16:11:28	处理者:xiexinhui
处理时间 (V2) : 2025/03/05 08:17:11	
仪器型号: SHIMADZU LC-2050C(FX277)	

<色谱图>



<峰表>

检测器A 253nm

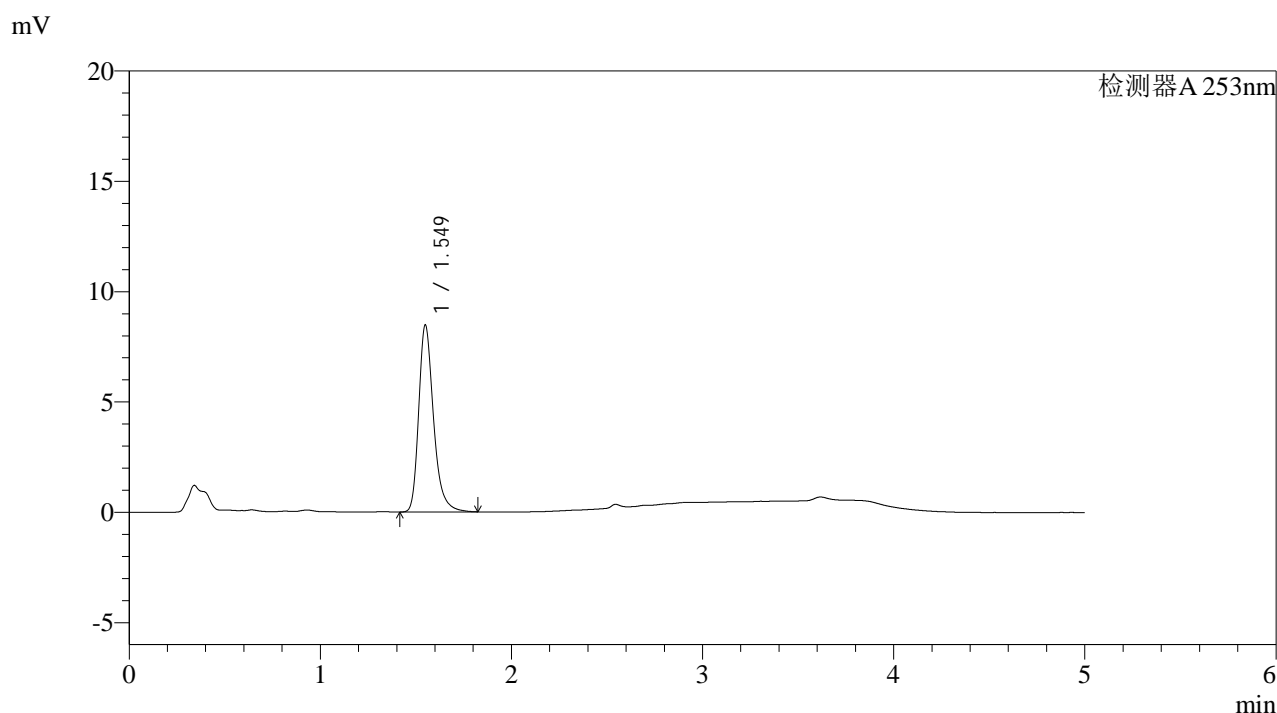
峰号	保留时间	面积	面积%	高度	理论塔板数(USP)	拖尾因子	分离度(USP)
1	1.555	48619	100.000	8996	2053	1.310	--
总计		48619	100.000	8996			

图18 坎地沙坦酯左氨氯地平片长期9月溶出度测定HPLC图谱
自制品(2024042711批)-pH2.0介质-桨法-50转-片6
供试品溶液-2

<样品信息>

色谱柱 : XB-C18(50*4.6mm,5μm)	流速: 2.0ml/min
柱温 : 30°C	波长: 253nm
数据文件名: RC\$SMF-211 - 28-12/28-494-2 - zzp-2024042711p-wdx9y-zjtj-rcd-pH2.0jz-jf50z-P1-1.lcd	
方法文件名: RC\$SMF-211 - SMF-211-rcd-FX277-al.lcm	
批处理文件名: RC\$SMF-211 - SMF-211-20250304-FX277.lcb	
样品瓶号 : 2-2	版本号:6.115
进样体积 : 50μl	实验者:xiexinhui
进样时间 : 2025/03/04 16:16:55	处理者:xiexinhui
处理时间 (V2) : 2025/03/05 08:17:14	
仪器型号: SHIMADZU LC-2050C(FX277)	

<色谱图>



<峰表>

检测器A 253nm

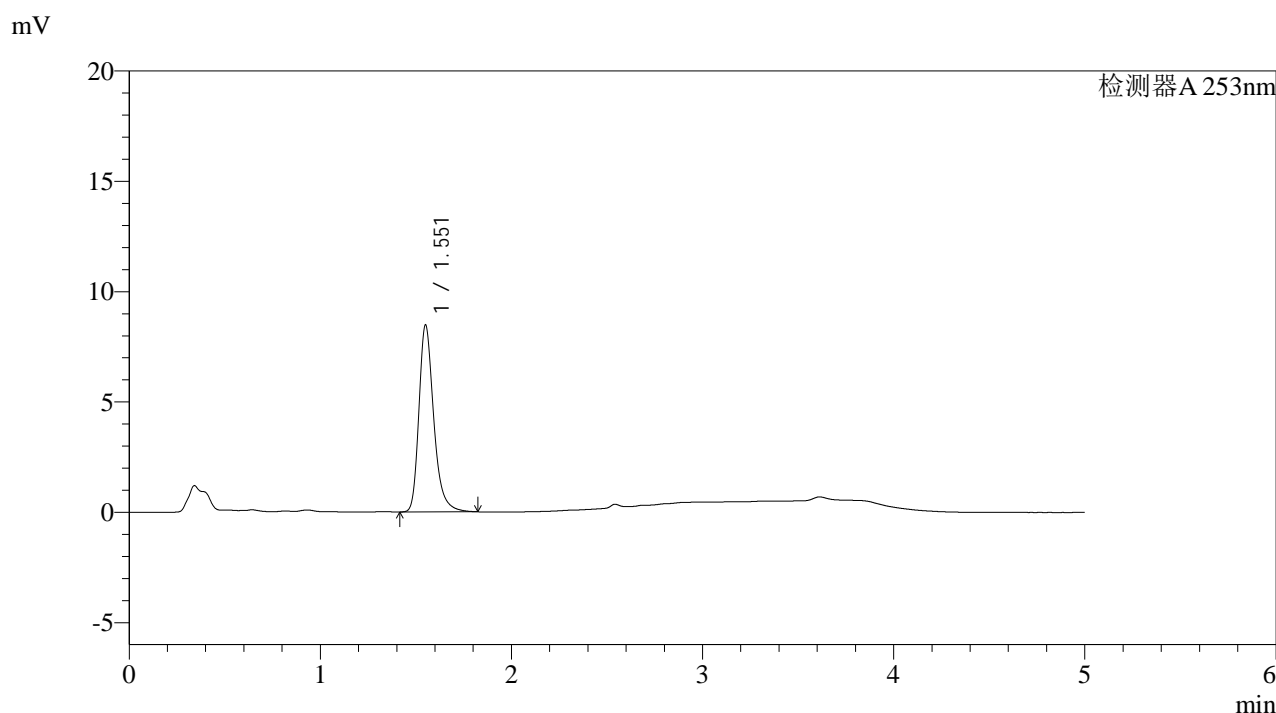
峰号	保留时间	面积	面积%	高度	理论塔板数(USP)	拖尾因子	分离度(USP)
1	1.549	45463	100.000	8452	2062	1.300	--
总计		45463	100.000	8452			

图19 坎地沙坦酯左氨氯地平片中间条件9月溶出度测定HPLC图谱
自制品(2024042711批)-pH2.0介质-浆法-50转-片1
供试品溶液-1

<样品信息>

色谱柱 : XB-C18(50*4.6mm,5µm)	流速: 2.0ml/min
柱温 : 30°C	波长: 253nm
数据文件名: RC\$SMF-211 - 28-12/28-495-2 - zzp-2024042711p-wdx9y-zjtj-rcd-pH2.0jz-jf50z-P1-2.lcd	
方法文件名: RC\$SMF-211 - SMF-211-rcd-FX277-al.lcm	
批处理文件名: RC\$SMF-211 - SMF-211-20250304-FX277.lcb	
样品瓶号 : 2-2	版本号:6.115
进样体积 : 50µl	实验者:xiexinhui
进样时间 : 2025/03/04 16:22:20	处理者:xiexinhui
处理时间 (V2) : 2025/03/05 08:17:16	
仪器型号: SHIMADZU LC-2050C(FX277)	

<色谱图>



<峰表>

检测器A 253nm

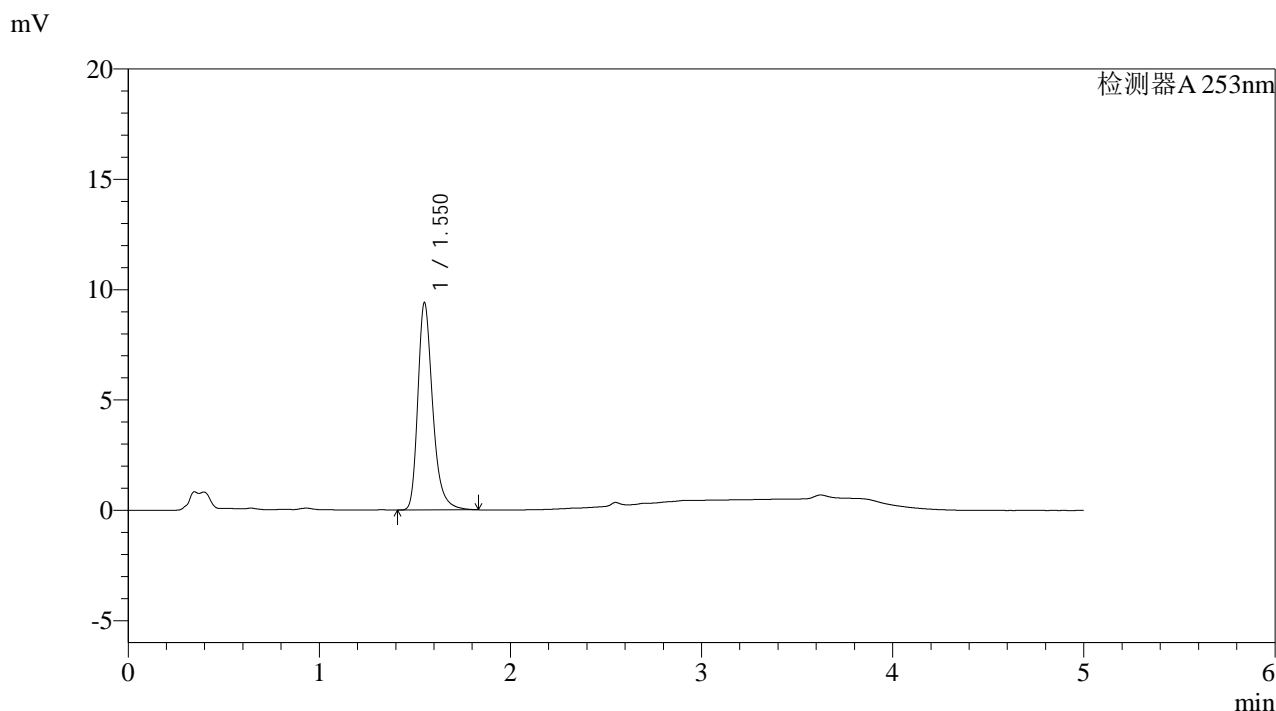
峰号	保留时间	面积	面积%	高度	理论塔板数(USP)	拖尾因子	分离度(USP)
1	1.551	45414	100.000	8423	2066	1.299	--
总计		45414	100.000	8423			

图20 坎地沙坦酯左氨氯地平片中间条件9月溶出度测定HPLC图谱
自制品(2024042711批)-pH2.0介质-浆法-50转-片1
供试品溶液-2

<样品信息>

色谱柱 : XB-C18(50*4.6mm,5μm)	流速: 2.0ml/min
柱温 : 30°C	波长: 253nm
数据文件名: RC\$SMF-211 - 28-12/28-496-2 - zzp-2024042711p-wdx9y-zjtj-rcd-pH2.0jz-jf50z-P2-1.lcd	
方法文件名: RC\$SMF-211 - SMF-211-rcd-FX277-al.lcm	
批处理文件名: RC\$SMF-211 - SMF-211-20250304-FX277.lcb	
样品瓶号 : 2-11	版本号:6.115
进样体积 : 50μl	实验者:xiexinhui
进样时间 : 2025/03/04 16:27:46	处理者:xiexinhui
处理时间 (V2) : 2025/03/05 08:17:19	
仪器型号: SHIMADZU LC-2050C(FX277)	

<色谱图>



<峰表>

检测器A 253nm

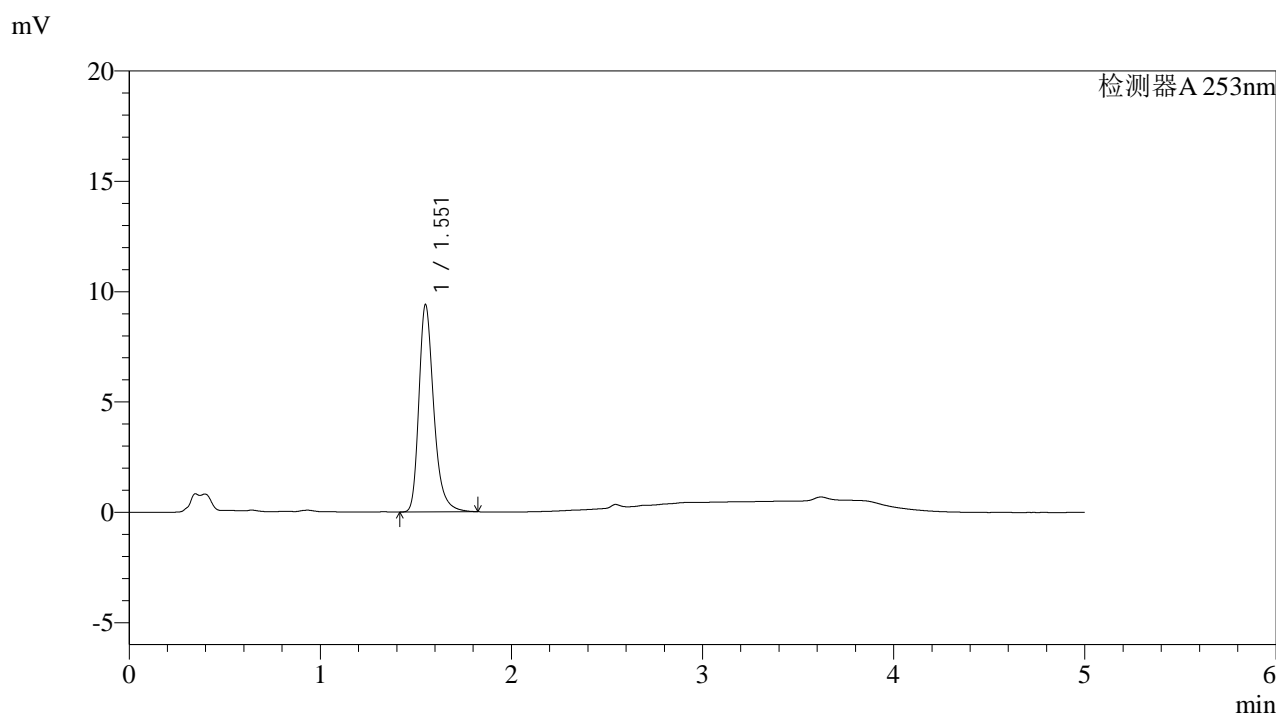
峰号	保留时间	面积	面积%	高度	理论塔板数(USP)	拖尾因子	分离度(USP)
1	1.550	50512	100.000	9354	2057	1.305	--
总计		50512	100.000	9354			

图21 坎地沙坦酯左氨氯地平片中间条件9月溶出度测定HPLC图谱
自制品(2024042711批)-pH2.0介质-浆法-50转-片2
供试品溶液-1

<样品信息>

色谱柱 : XB-C18(50*4.6mm,5µm)	流速: 2.0ml/min
柱温 : 30°C	波长: 253nm
数据文件名: RC\$SMF-211 - 28-12/28-497-2 - zzp-2024042711p-wdx9y-zjtj-rcd-pH2.0jz-jf50z-P2-2.lcd	
方法文件名: RC\$SMF-211 - SMF-211-rcd-FX277-al.lcm	
批处理文件名: RC\$SMF-211 - SMF-211-20250304-FX277.lcb	
样品瓶号 : 2-11	版本号:6.115
进样体积 : 50µl	实验者:xiexinhui
进样时间 : 2025/03/04 16:33:12	处理者:xiexinhui
处理时间 (V2) : 2025/03/05 08:17:21	
仪器型号: SHIMADZU LC-2050C(FX277)	

<色谱图>



<峰表>

检测器A 253nm

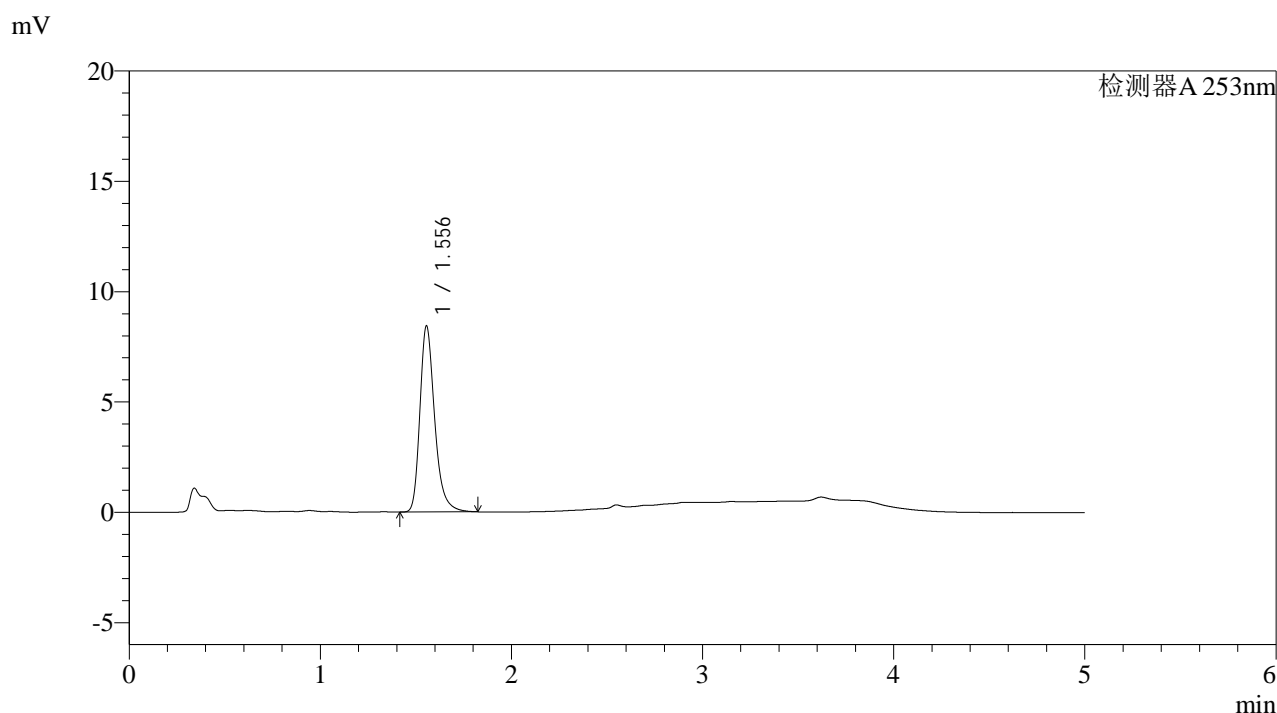
峰号	保留时间	面积	面积%	高度	理论塔板数(USP)	拖尾因子	分离度(USP)
1	1.551	50528	100.000	9343	2054	1.303	--
总计		50528	100.000	9343			

图22 坎地沙坦酯左氨氯地平片中间条件9月溶出度测定HPLC图谱
自制品(2024042711批)-pH2.0介质-浆法-50转-片2
供试品溶液-2

<样品信息>

色谱柱 : XB-C18(50*4.6mm,5μm)	流速: 2.0ml/min
柱温 : 30°C	波长: 253nm
数据文件名: RC\$SMF-211 - 28-12/28-498-2 - zzp-2024042711p-wdx9y-zjtj-rcd-pH2.0jz-jf50z-P3-1.lcd	
方法文件名: RC\$SMF-211 - SMF-211-rcd-FX277-al.lcm	
批处理文件名: RC\$SMF-211 - SMF-211-20250304-FX277.lcb	
样品瓶号 : 2-20	版本号:6.115
进样体积 : 50μl	实验者:xiexinhui
进样时间 : 2025/03/04 16:38:38	处理者:xiexinhui
处理时间 (V2) : 2025/03/05 08:17:24	
仪器型号: SHIMADZU LC-2050C(FX277)	

<色谱图>



<峰表>

检测器A 253nm

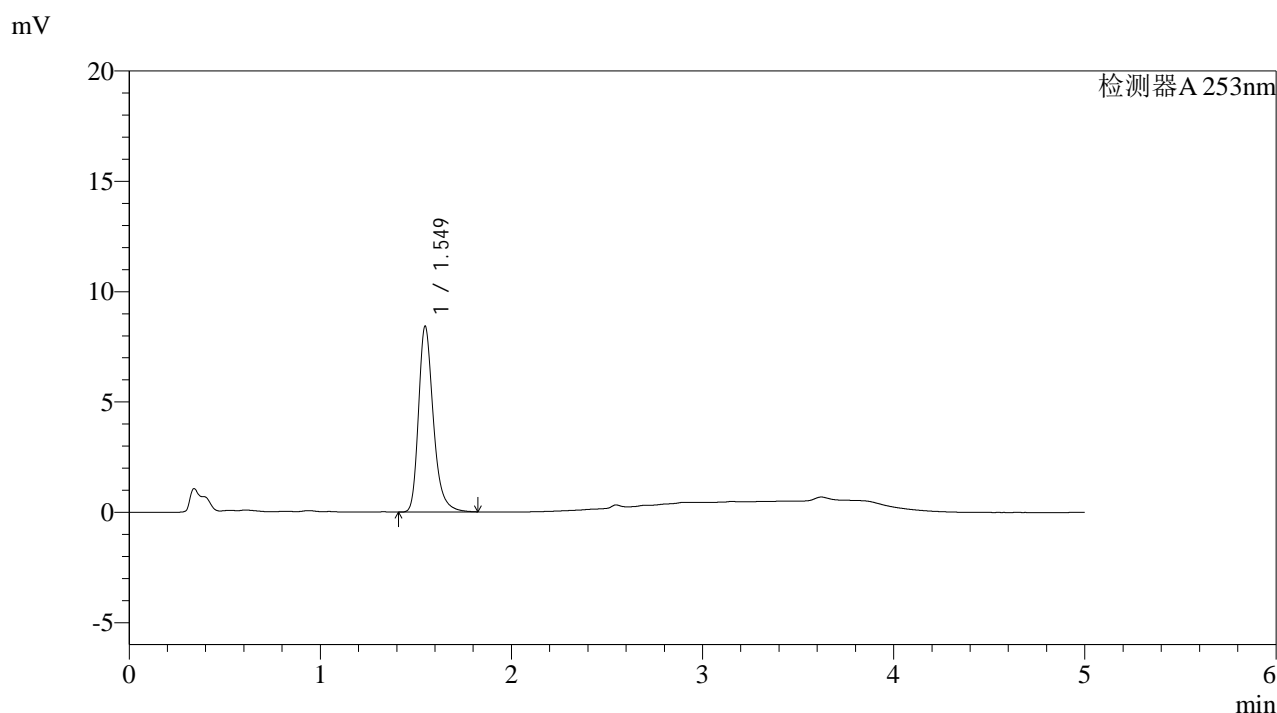
峰号	保留时间	面积	面积%	高度	理论塔板数(USP)	拖尾因子	分离度(USP)
1	1.556	45051	100.000	8435	2087	1.293	--
总计		45051	100.000	8435			

图23 坎地沙坦酯左氨氯地平片中间条件9月溶出度测定HPLC图谱
自制品(2024042711批)-pH2.0介质-浆法-50转-片3
供试品溶液-1

<样品信息>

色谱柱 : XB-C18(50*4.6mm,5μm)	流速: 2.0ml/min
柱温 : 30°C	波长: 253nm
数据文件名: RC\$SMF-211 - 28-12/28-499-2 - zzp-2024042711p-wdx9y-zjtj-rcd-pH2.0jz-jf50z-P3-2.lcd	
方法文件名: RC\$SMF-211 - SMF-211-rcd-FX277-al.lcm	
批处理文件名: RC\$SMF-211 - SMF-211-20250304-FX277.lcb	
样品瓶号 : 2-20	版本号:6.115
进样体积 : 50μl	实验者:xiexinhui
进样时间 : 2025/03/04 16:44:05	处理者:xiexinhui
处理时间 (V2) : 2025/03/05 08:17:26	
仪器型号: SHIMADZU LC-2050C(FX277)	

<色谱图>



<峰表>

检测器A 253nm

峰号	保留时间	面积	面积%	高度	理论塔板数(USP)	拖尾因子	分离度(USP)
1	1.549	45120	100.000	8416	2059	1.293	--
总计		45120	100.000	8416			

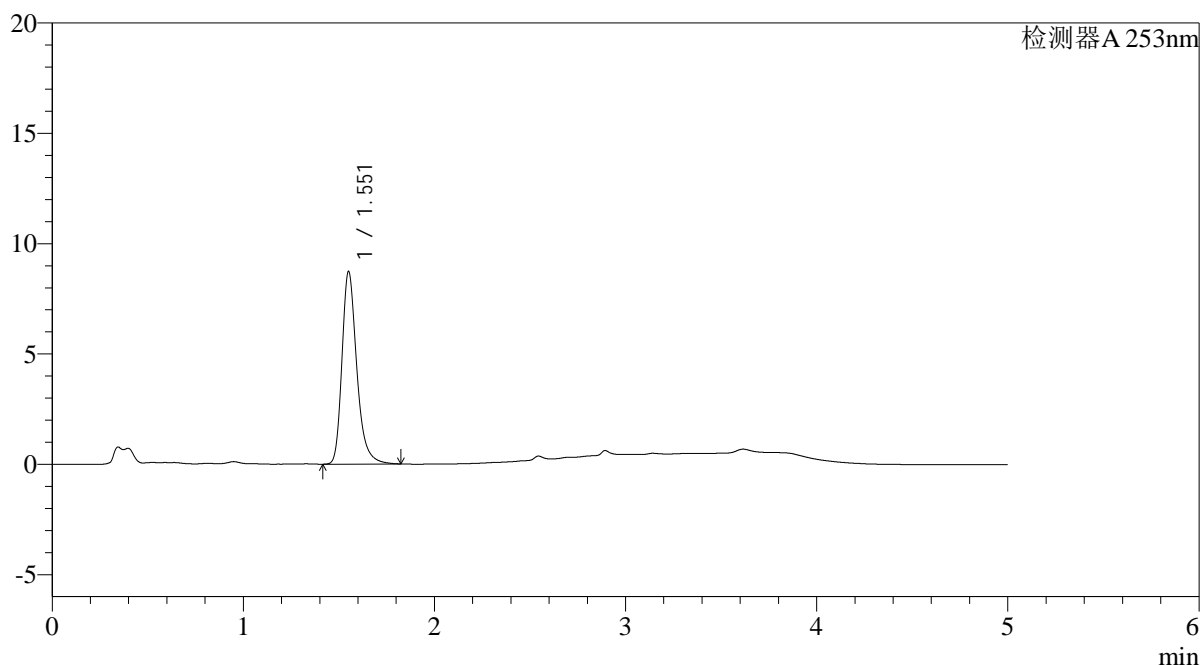
图24 坎地沙坦酯左氨氯地平片中间条件9月溶出度测定HPLC图谱
自制品(2024042711批)-pH2.0介质-浆法-50转-片3
供试品溶液-2

<样品信息>

色谱柱 : XB-C18(50*4.6mm,5 μ m) 流速: 2.0ml/min
 柱温 : 30 $^{\circ}$ C 波长: 253nm
 数据文件名: RC\$SMF-211 - 28-12/28-500-2 - zzp-2024042711p-wdx9y-zjtj-rcd-pH2.0jz-jf50z-P4-1.lcd
 方法文件名: RC\$SMF-211 - SMF-211-rcd-FX277-al.lcm
 批处理文件名: RC\$SMF-211 - SMF-211-20250304-FX277.lcb
 样品瓶号 : 2-29
 进样体积 : 50 μ l 版本号:6.115
 进样时间 : 2025/03/04 16:49:32 实验者:xiexinhui
 处理时间(V2) : 2025/03/05 08:17:29 处理者:xiexinhui
 仪器型号: SHIMADZU LC-2050C(FX277)

<色谱图>

mV



<峰表>

检测器A 253nm

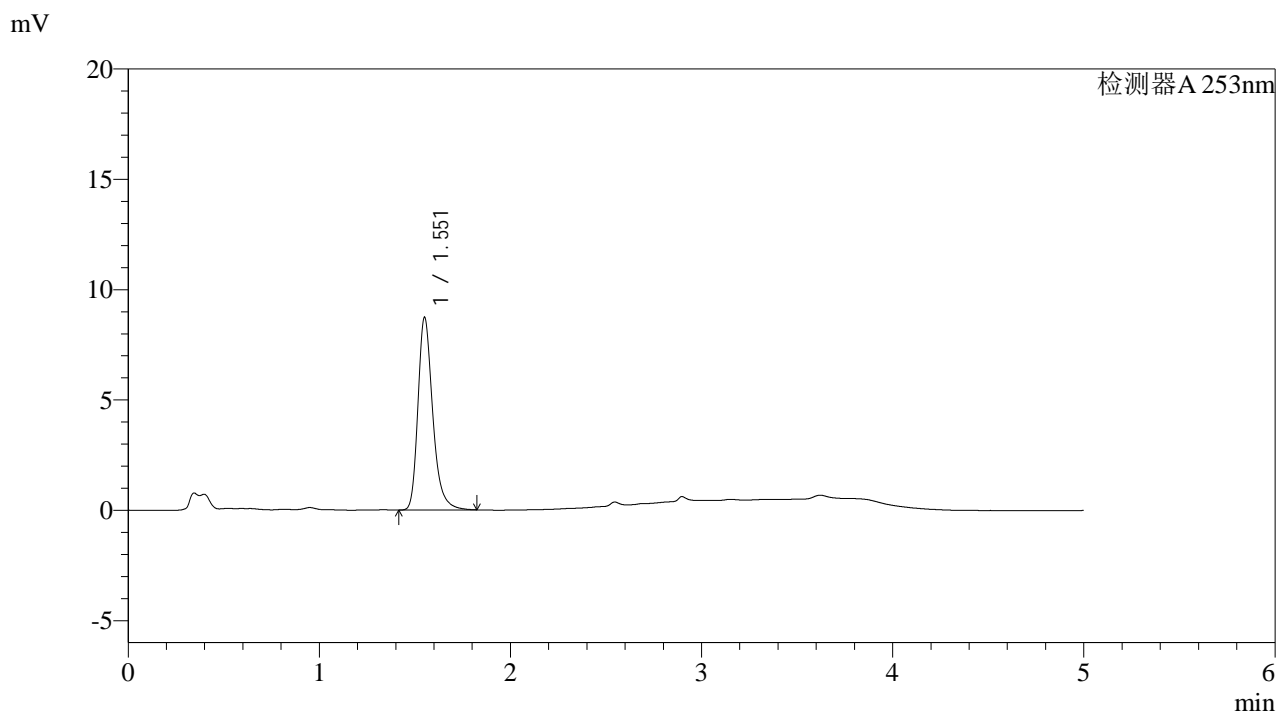
峰号	保留时间	面积	面积%	高度	理论塔板数(USP)	拖尾因子	分离度(USP)
1	1.551	46736	100.000	8668	2067	1.295	--
总计		46736	100.000	8668			

图25 坎地沙坦酯左氨氯地平片中间条件9月溶出度测定HPLC图谱
 自制品(2024042711批)-pH2.0介质-浆法-50转-片4
 供试品溶液-1

<样品信息>

色谱柱 : XB-C18(50*4.6mm,5µm)	流速: 2.0ml/min
柱温 : 30°C	波长: 253nm
数据文件名: RC\$SMF-211 - 28-12/28-501-2 - zzp-2024042711p-wdx9y-zjtj-rcd-pH2.0jz-jf50z-P4-2.lcd	
方法文件名: RC\$SMF-211 - SMF-211-rcd-FX277-al.lcm	
批处理文件名: RC\$SMF-211 - SMF-211-20250304-FX277.lcb	
样品瓶号 : 2-29	版本号:6.115
进样体积 : 50µl	实验者:xiexinhui
进样时间 : 2025/03/04 16:54:58	处理者:xiexinhui
处理时间 (V2) : 2025/03/05 08:17:31	
仪器型号: SHIMADZU LC-2050C(FX277)	

<色谱图>



<峰表>

检测器A 253nm

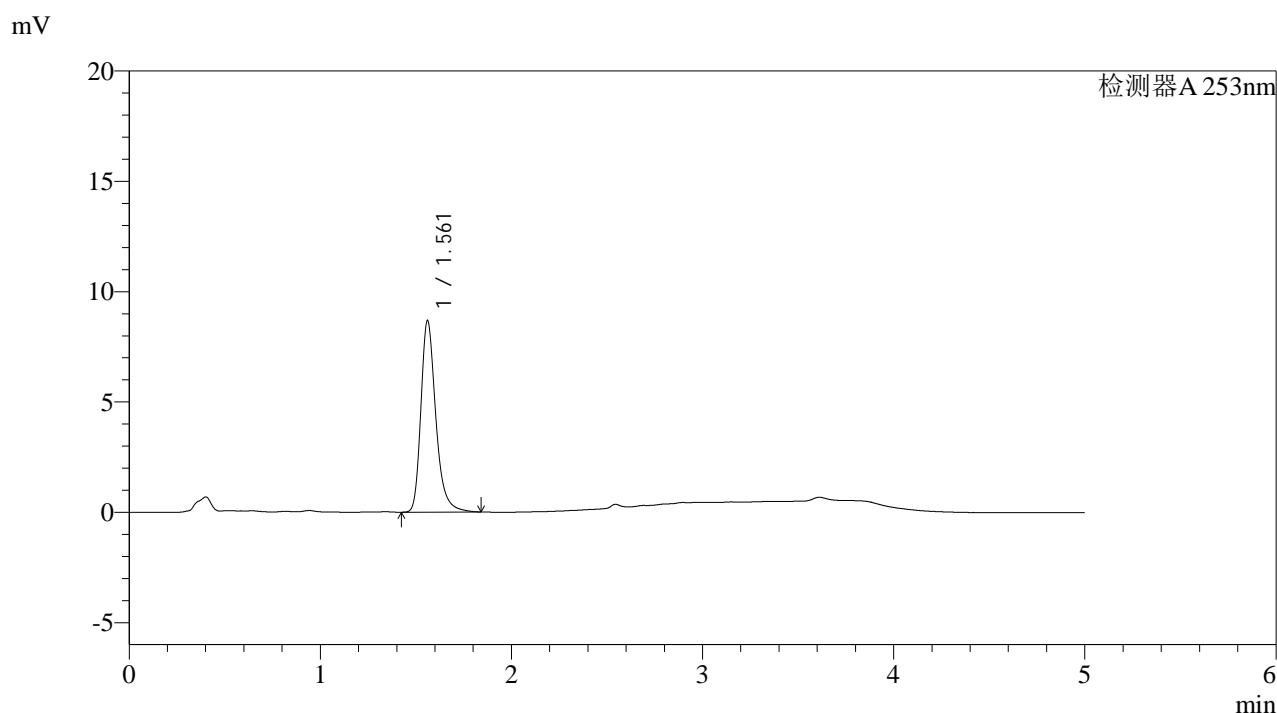
峰号	保留时间	面积	面积%	高度	理论塔板数(USP)	拖尾因子	分离度(USP)
1	1.551	46728	100.000	8674	2067	1.295	--
总计		46728	100.000	8674			

图26 坎地沙坦酯左氨氯地平片中间条件9月溶出度测定HPLC图谱
自制品(2024042711批)-pH2.0介质-浆法-50转-片4
供试品溶液-2

<样品信息>

色谱柱 : XB-C18(50*4.6mm,5μm)	流速: 2.0ml/min
柱温 : 30°C	波长: 253nm
数据文件名: RC\$SMF-211 - 28-12/28-502-2 - zzp-2024042711p-wdx9y-zjtj-rcd-pH2.0jz-jf50z-P5-1.lcd	
方法文件名: RC\$SMF-211 - SMF-211-rcd-FX277-al.lcm	
批处理文件名: RC\$SMF-211 - SMF-211-20250304-FX277.lcb	
样品瓶号 : 2-38	版本号:6.115
进样体积 : 50μl	实验者:xiexinhui
进样时间 : 2025/03/04 17:00:25	处理者:xiexinhui
处理时间 (V2) : 2025/03/05 08:17:34	
仪器型号: SHIMADZU LC-2050C(FX277)	

<色谱图>



<峰表>

检测器A 253nm

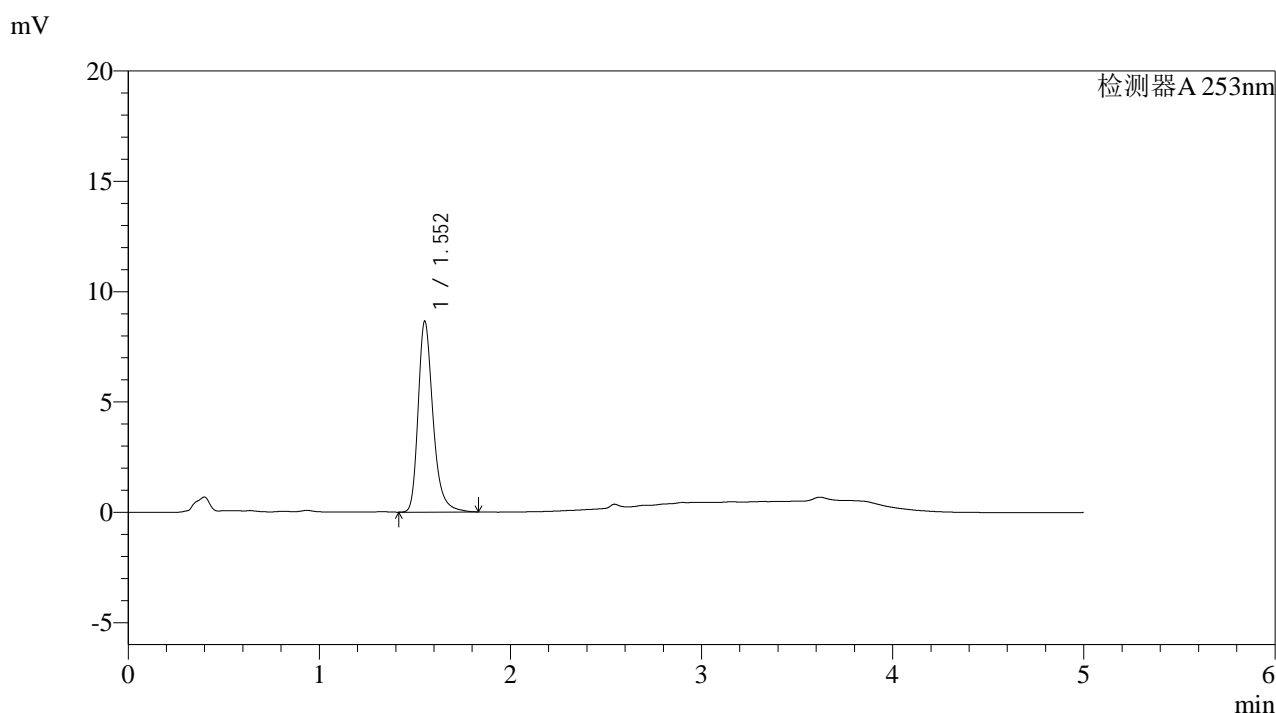
峰号	保留时间	面积	面积%	高度	理论塔板数(USP)	拖尾因子	分离度(USP)
1	1.561	46857	100.000	8665	2075	1.300	--
总计		46857	100.000	8665			

图27 坎地沙坦酯左氨氯地平片中间条件9月溶出度测定HPLC图谱
自制品(2024042711批)-pH2.0介质-浆法-50转-片5
供试品溶液-1

<样品信息>

色谱柱 : XB-C18(50*4.6mm,5μm)	流速: 2.0ml/min
柱温 : 30°C	波长: 253nm
数据文件名: RC\$SMF-211 - 28-12/28-503-2 - zzp-2024042711p-wdx9y-zjtj-rcd-pH2.0jz-jf50z-P5-2.lcd	
方法文件名: RC\$SMF-211 - SMF-211-rcd-FX277-al.lcm	
批处理文件名: RC\$SMF-211 - SMF-211-20250304-FX277.lcb	
样品瓶号 : 2-38	版本号:6.115
进样体积 : 50μl	实验者:xiexinhui
进样时间 : 2025/03/04 17:05:51	处理者:xiexinhui
处理时间 (V2) : 2025/03/05 08:17:36	
仪器型号: SHIMADZU LC-2050C(FX277)	

<色谱图>



<峰表>

检测器A 253nm

峰号	保留时间	面积	面积%	高度	理论塔板数(USP)	拖尾因子	分离度(USP)
1	1.552	46585	100.000	8617	2058	1.300	--
总计		46585	100.000	8617			

图28 坎地沙坦酯左氨氯地平片中间条件9月溶出度测定HPLC图谱
自制品(2024042711批)-pH2.0介质-浆法-50转-片5
供试品溶液-2

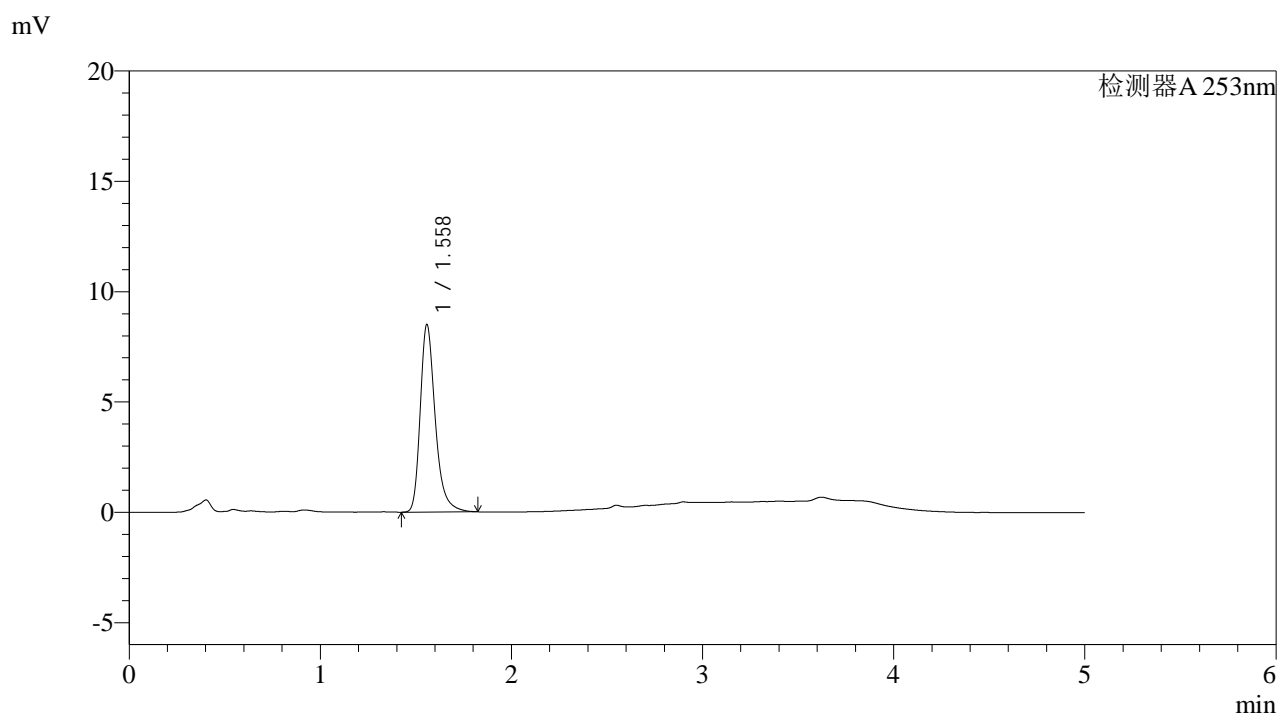


SMF-211

<样品信息>

色谱柱 : XB-C18(50*4.6mm,5μm) 流速: 2.0ml/min
 柱温 : 30°C 波长: 253nm
 数据文件名: RC\$SMF-211 - 28-12/28-504-2 - zzp-2024042711p-wdx9y-zjtj-rcd-pH2.0jz-jf50z-P6-1.lcd
 方法文件名: RC\$SMF-211 - SMF-211-rcd-FX277-al.lcm
 批处理文件名: RC\$SMF-211 - SMF-211-20250304-FX277.lcb
 样品瓶号 : 2-47
 进样体积 : 50μl 版本号:6.115
 进样时间 : 2025/03/04 17:11:18 实验者:xiexinhui
 处理时间 (V2) : 2025/03/05 08:17:39 处理者:xiexinhui
 仪器型号: SHIMADZU LC-2050C(FX277)

<色谱图>



<峰表>

检测器A 253nm

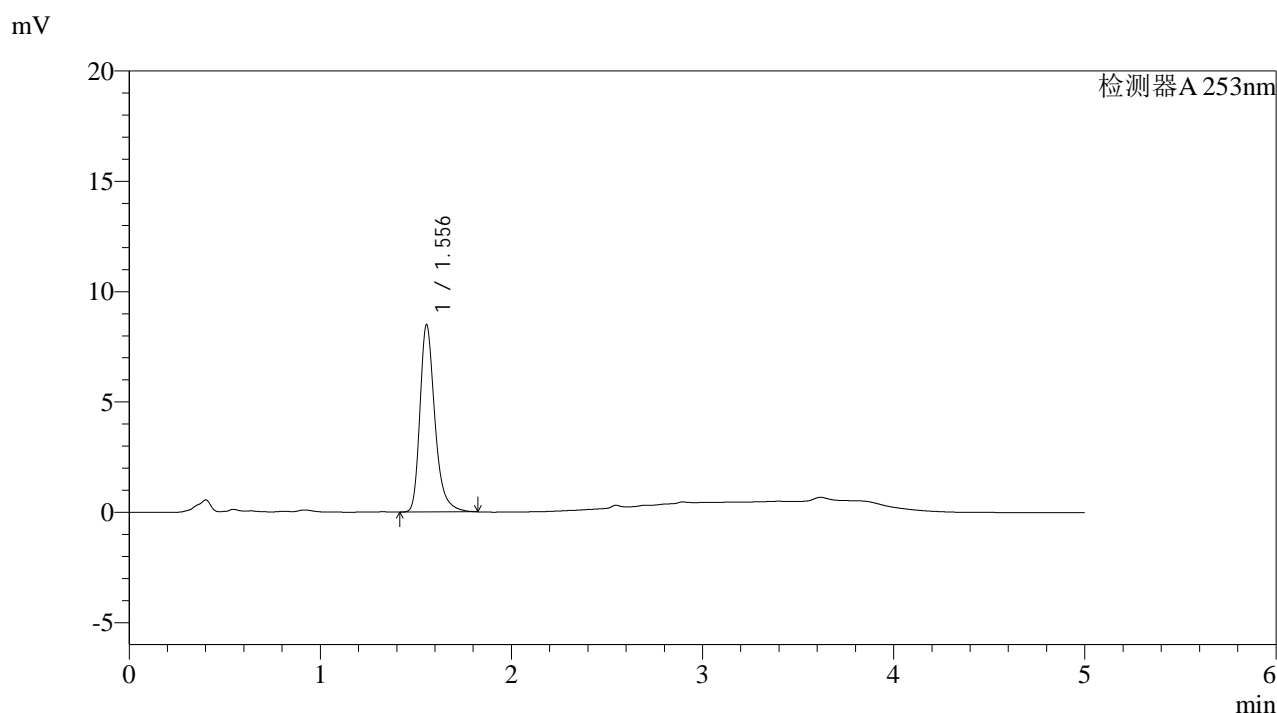
峰号	保留时间	面积	面积%	高度	理论塔板数(USP)	拖尾因子	分离度(USP)
1	1.558	46092	100.000	8479	2044	1.311	--
总计		46092	100.000	8479			

图29 坎地沙坦酯左氨氯地平片中间条件9月溶出度测定HPLC图谱
 自制品(2024042711批)-pH2.0介质-浆法-50转-片6
 供试品溶液-1

<样品信息>

色谱柱 : XB-C18(50*4.6mm,5µm)	流速: 2.0ml/min
柱温 : 30°C	波长: 253nm
数据文件名: RC\$SMF-211 - 28-12/28-505-2 - zzp-2024042711p-wdx9y-zjtj-rcd-pH2.0jz-jf50z-P6-2.lcd	
方法文件名: RC\$SMF-211 - SMF-211-rcd-FX277-al.lcm	
批处理文件名: RC\$SMF-211 - SMF-211-20250304-FX277.lcb	
样品瓶号 : 2-47	版本号:6.115
进样体积 : 50µl	实验者:xiexinhui
进样时间 : 2025/03/04 17:16:43	处理者:xiexinhui
处理时间 (V2) : 2025/03/05 08:17:41	
仪器型号: SHIMADZU LC-2050C(FX277)	

<色谱图>



<峰表>

检测器A 253nm

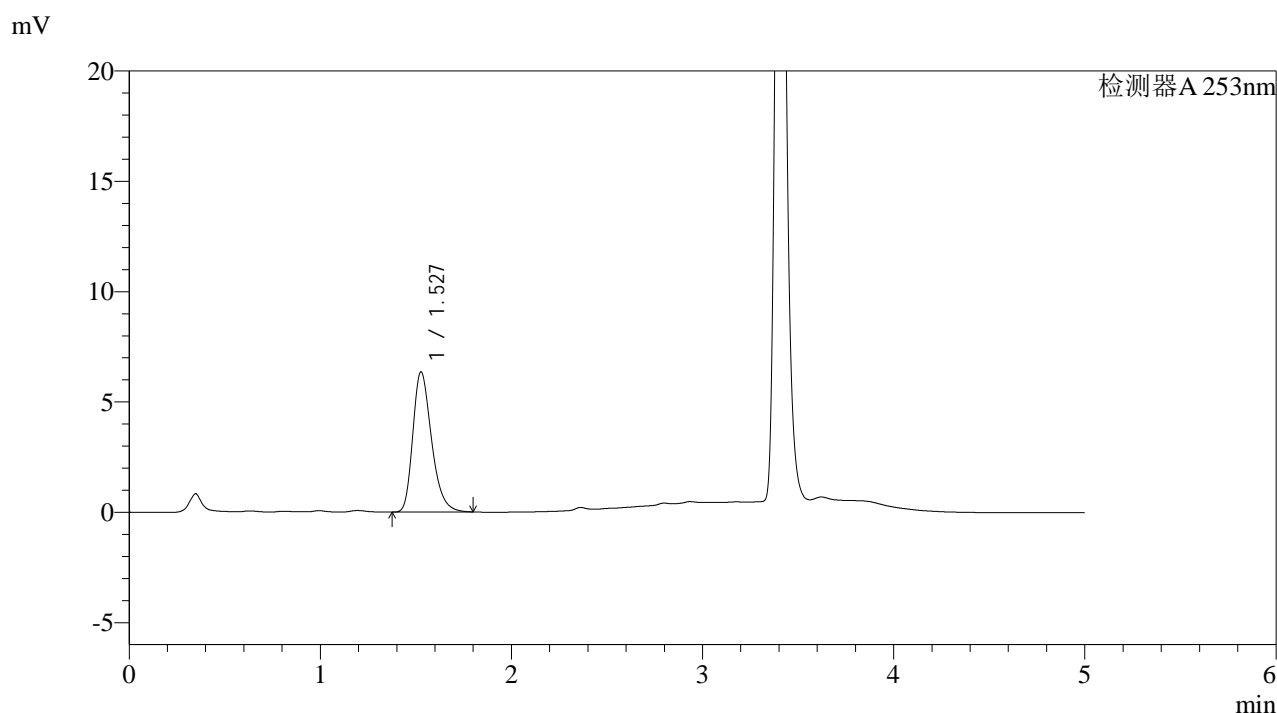
峰号	保留时间	面积	面积%	高度	理论塔板数(USP)	拖尾因子	分离度(USP)
1	1.556	45869	100.000	8491	2059	1.313	--
总计		45869	100.000	8491			

图30 坎地沙坦酯左氨氯地平片中间条件9月溶出度测定HPLC图谱
自制品(2024042711批)-pH2.0介质-浆法-50转-片6
供试品溶液-2

<样品信息>

色谱柱 : XB-C18(50*4.6mm,5μm)	流速: 2.0ml/min
柱温 : 30°C	波长: 253nm
数据文件名: RC\$SMF-211 - 28-12/28-506-2 - zzp-wdx9y-rcd-pH2.0jz-jf50z-dz2-1.lcd	
方法文件名: RC\$SMF-211 - SMF-211-rcd-FX277-al.lcm	
批处理文件名: RC\$SMF-211 - SMF-211-20250304-FX277.lcb	
样品瓶号 : 2-27	版本号:6.115
进样体积 : 50μl	实验者:xiexinhui
进样时间 : 2025/03/04 17:22:10	处理者:xiexinhui
处理时间 (V2) : 2025/03/05 08:17:44	
仪器型号: SHIMADZU LC-2050C(FX277)	

<色谱图>



<峰表>

检测器A 253nm

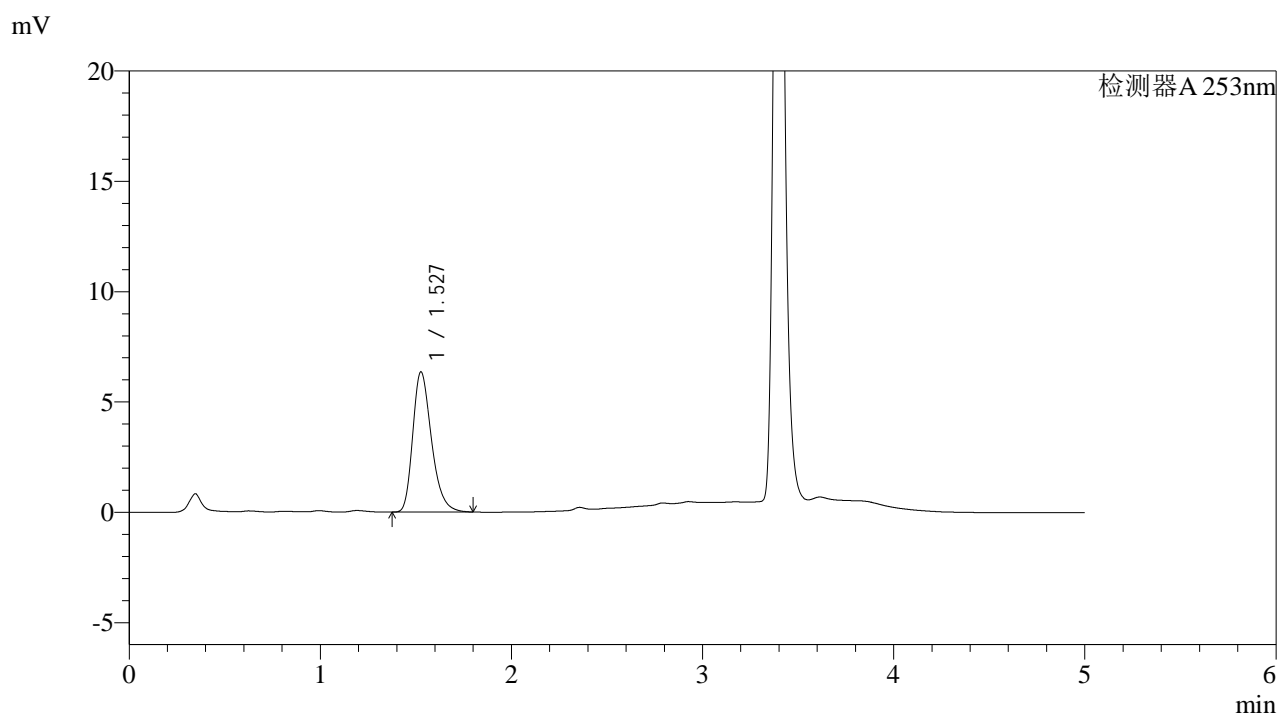
峰号	保留时间	面积	面积%	高度	理论塔板数(USP)	拖尾因子	分离度(USP)
1	1.527	43015	100.000	6340	1211	1.301	--
总计		43015	100.000	6340			

图31 坎地沙坦酯左氨氯地平片溶出度测定HPLC图谱
自制品-pH2.0介质-桨法-50转
对照品溶液-2-1

<样品信息>

色谱柱 : XB-C18(50*4.6mm,5μm)	流速: 2.0ml/min
柱温 : 30°C	波长: 253nm
数据文件名: RC\$SMF-211 - 28-12/28-507-2 - zzp-wdx9y-rcd-pH2.0jz-jf50z-dz2-2.lcd	
方法文件名: RC\$SMF-211 - SMF-211-rcd-FX277-al.lcm	
批处理文件名: RC\$SMF-211 - SMF-211-20250304-FX277.lcb	
样品瓶号 : 2-27	版本号:6.115
进样体积 : 50μl	实验者:xiexinhui
进样时间 : 2025/03/04 17:27:36	处理者:xiexinhui
处理时间 (V2) : 2025/03/05 08:17:46	
仪器型号: SHIMADZU LC-2050C(FX277)	

<色谱图>



<峰表>

检测器A 253nm

峰号	保留时间	面积	面积%	高度	理论塔板数(USP)	拖尾因子	分离度(USP)
1	1.527	43050	100.000	6340	1211	1.302	--
总计		43050	100.000	6340			

图32 坎地沙坦酯左氨氯地平片溶出度测定HPLC图谱
自制品-pH2.0介质-桨法-50转
对照品溶液-2-2