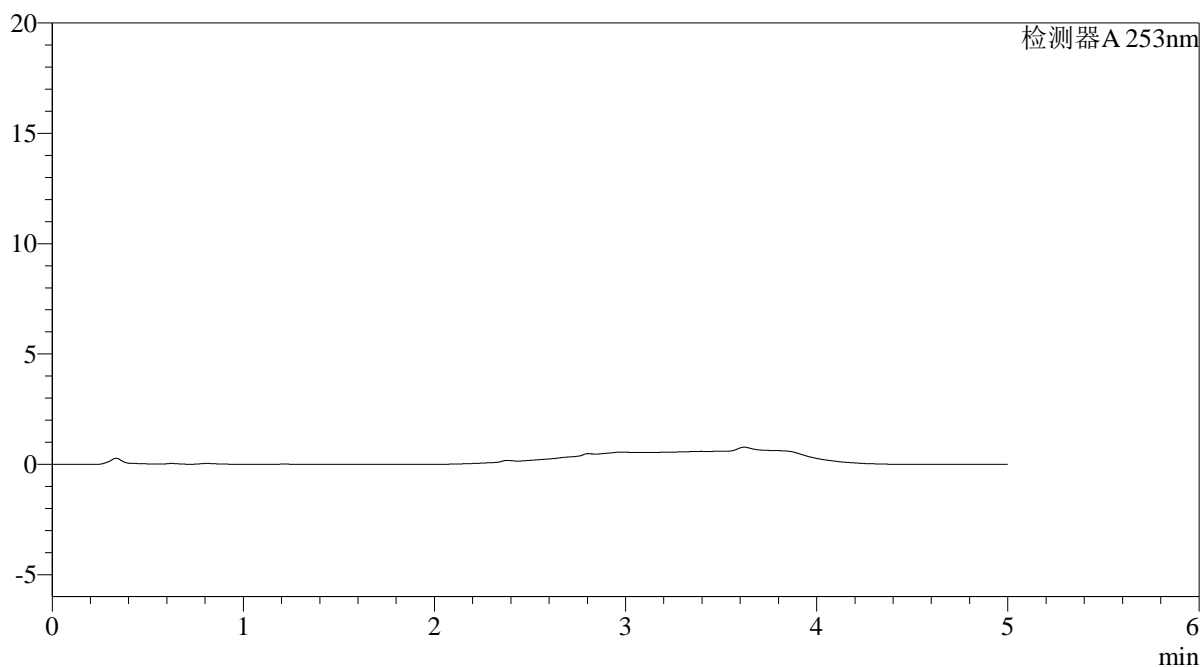


<样品信息>

色谱柱 : XB-C18(50*4.6mm,5 μ m) 流速: 2.0ml/min
柱温 : 30°C 波长: 253nm
数据文件名: RC\$SMF-211 - 28-12/28-476-2 - zzp-wdx9y-rcd-pH2.0jz-jf50z-rj.lcd
方法文件名: RC\$SMF-211 - SMF-211-rcd-FX277-al.lcm
批处理文件名: RC\$SMF-211 - SMF-211-20250304-FX277.lcb
样品瓶号 : 2-9
进样体积 : 50 μ l 版本号:6.115
进样时间 : 2025/03/04 14:39:04 实验者:xiexinhui
处理时间(V2) : 2025/03/05 08:16:27 处理者:xiexinhui
仪器型号: SHIMADZU LC-2050C(FX277)

<色谱图>

mV



<峰表>

检测器A 253nm

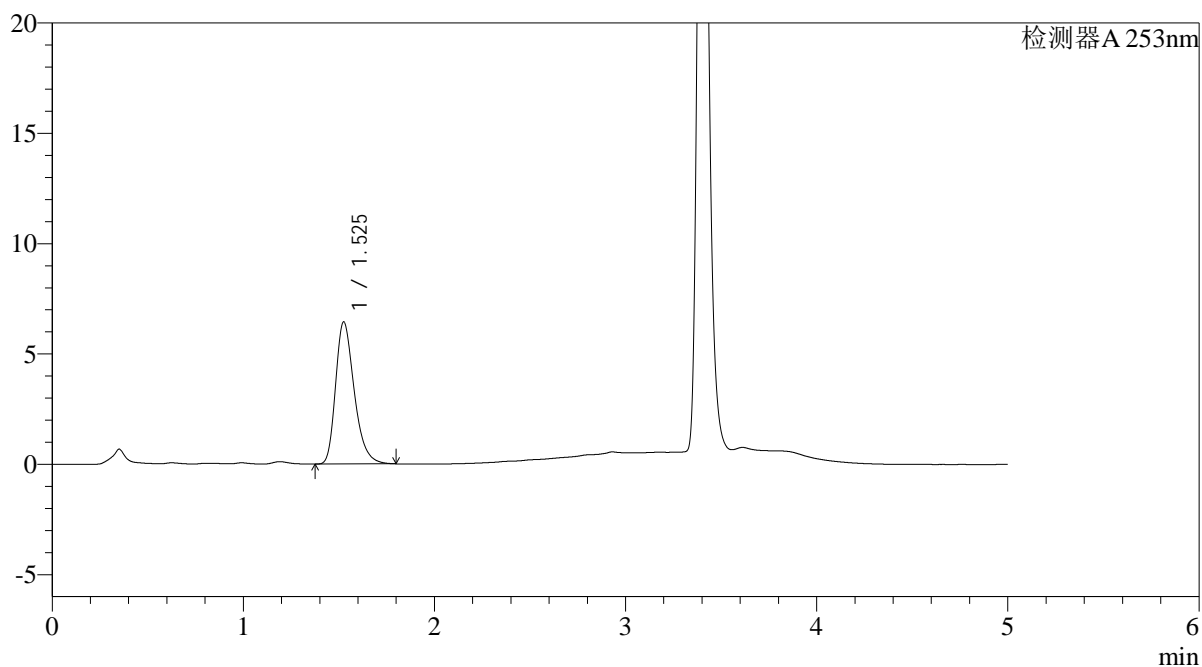
峰号	保留时间	面积	面积%	高度	理论塔板数(USP)	拖尾因子	分离度(USP)
总计							

<样品信息>

色谱柱 : XB-C18(50*4.6mm,5 μ m) 流速: 2.0ml/min
柱温 : 30 $^{\circ}$ C 波长: 253nm
数据文件名: RC\$SMF-211 - 28-12/28-477-2 - zzp-wdx9y-rcd-pH2.0jz-jf50z-dz1-1.lcd
方法文件名: RC\$SMF-211 - SMF-211-rcd-FX277-al.lcm
批处理文件名: RC\$SMF-211 - SMF-211-20250304-FX277.lcb
样品瓶号 : 2-18
进样体积 : 50 μ l 版本号:6.115
进样时间 : 2025/03/04 14:44:31 实验者:xiexinhui
处理时间(V2) : 2025/03/05 08:16:31 处理者:xiexinhui
仪器型号: SHIMADZU LC-2050C(FX277)

<色谱图>

mV



<峰表>

检测器A 253nm

峰号	保留时间	面积	面积%	高度	理论塔板数(USP)	拖尾因子	分离度(USP)
1	1.525	43361	100.000	6417	1227	1.315	--
总计		43361	100.000	6417			



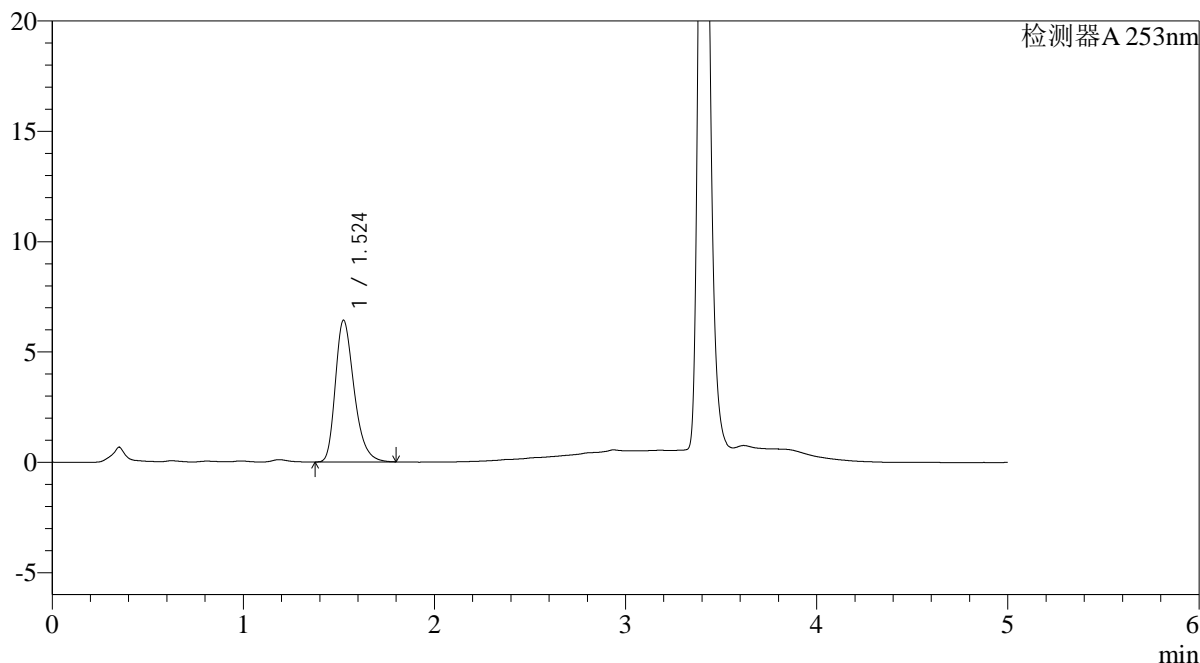
SMF-211

<样品信息>

色谱柱 : XB-C18(50*4.6mm,5μm) 流速: 2.0ml/min
 柱温 : 30°C 波长: 253nm
 数据文件名: RC\$SMF-211 - 28-12/28-478-2 - zzp-wdx9y-rcd-pH2.0jz-jf50z-dz1-2.lcd
 方法文件名: RC\$SMF-211 - SMF-211-rcd-FX277-al.lcm
 批处理文件名: RC\$SMF-211 - SMF-211-20250304-FX277.lcb
 样品瓶号 : 2-18
 进样体积 : 50μl 版本号:6.115
 进样时间 : 2025/03/04 14:49:58 实验者:xiexinhui
 处理时间 (V2) : 2025/03/05 08:16:33 处理者:xiexinhui
 仪器型号: SHIMADZU LC-2050C(FX277)

<色谱图>

mV



<峰表>

检测器A 253nm

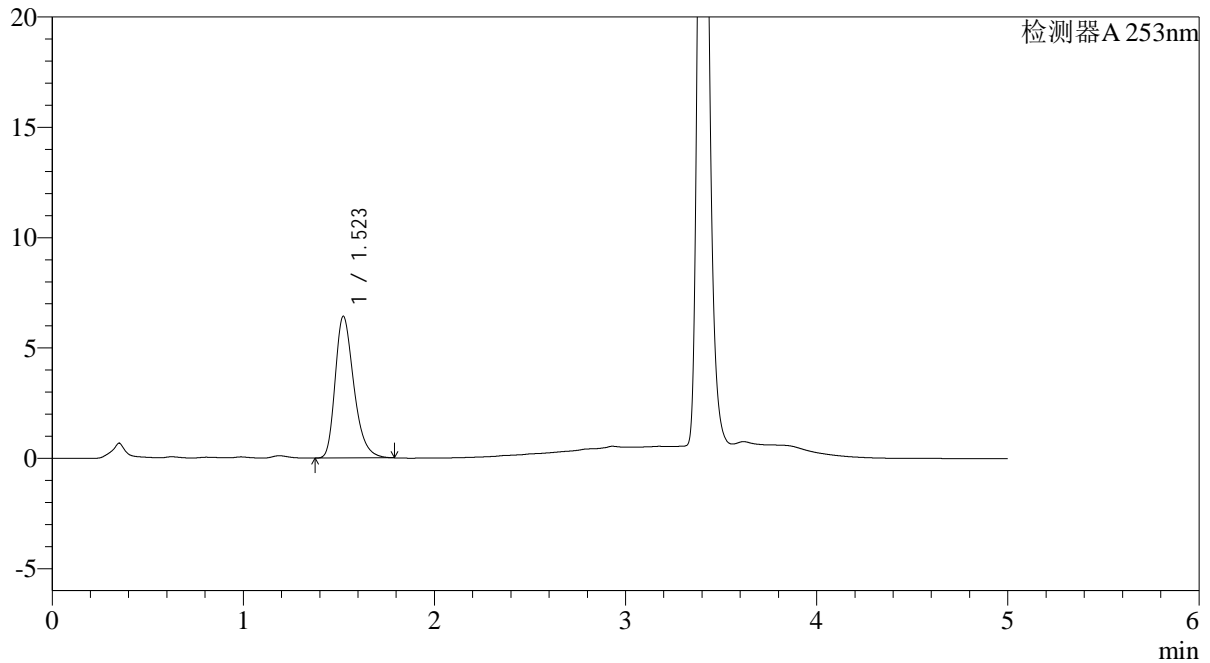
峰号	保留时间	面积	面积%	高度	理论塔板数(USP)	拖尾因子	分离度(USP)
1	1.524	43496	100.000	6414	1211	1.312	--
总计		43496	100.000	6414			

<样品信息>

色谱柱 : XB-C18(50*4.6mm,5 μ m) 流速: 2.0ml/min
 柱温 : 30 $^{\circ}$ C 波长: 253nm
 数据文件名: RC\$SMF-211 - 28-12/28-479-2 - zzp-wdx9y-rcd-pH2.0jz-jf50z-dz1-3.lcd
 方法文件名: RC\$SMF-211 - SMF-211-rcd-FX277-al.lcm
 批处理文件名: RC\$SMF-211 - SMF-211-20250304-FX277.lcb
 样品瓶号 : 2-18
 进样体积 : 50 μ l 版本号:6.115
 进样时间 : 2025/03/04 14:55:24 实验者:xiexinhui
 处理时间(V2) : 2025/03/05 08:16:36 处理者:xiexinhui
 仪器型号: SHIMADZU LC-2050C(FX277)

<色谱图>

mV



<峰表>

检测器A 253nm

峰号	保留时间	面积	面积%	高度	理论塔板数(USP)	拖尾因子	分离度(USP)
1	1.523	43210	100.000	6420	1223	1.310	--
总计		43210	100.000	6420			



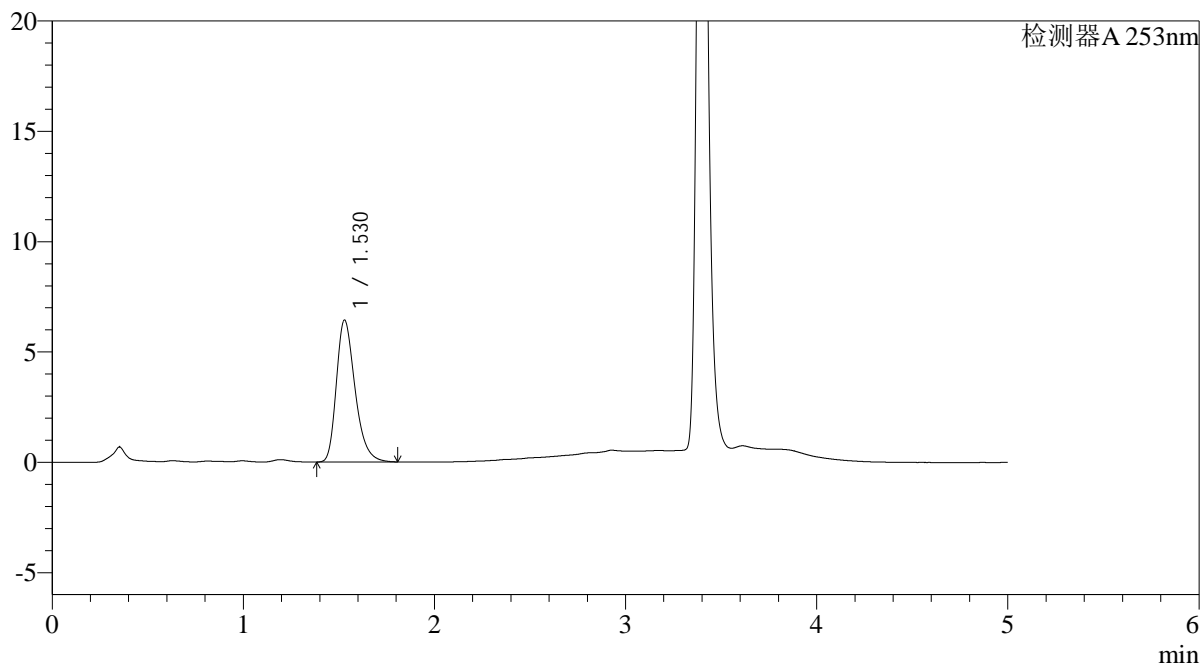
SMF-211

<样品信息>

色谱柱 : XB-C18(50*4.6mm,5μm) 流速: 2.0ml/min
 柱温 : 30°C 波长: 253nm
 数据文件名: RC\$SMF-211 - 28-12/28-480-2 - zzp-wdx9y-rcd-pH2.0jz-jf50z-dz1-4.lcd
 方法文件名: RC\$SMF-211 - SMF-211-rcd-FX277-al.lcm
 批处理文件名: RC\$SMF-211 - SMF-211-20250304-FX277.lcb
 样品瓶号 : 2-18
 进样体积 : 50μl 版本号:6.115
 进样时间 : 2025/03/04 15:00:50 实验者:xiexinhui
 处理时间 (V2) : 2025/03/05 08:16:39 处理者:xiexinhui
 仪器型号: SHIMADZU LC-2050C(FX277)

<色谱图>

mV



<峰表>

检测器A 253nm

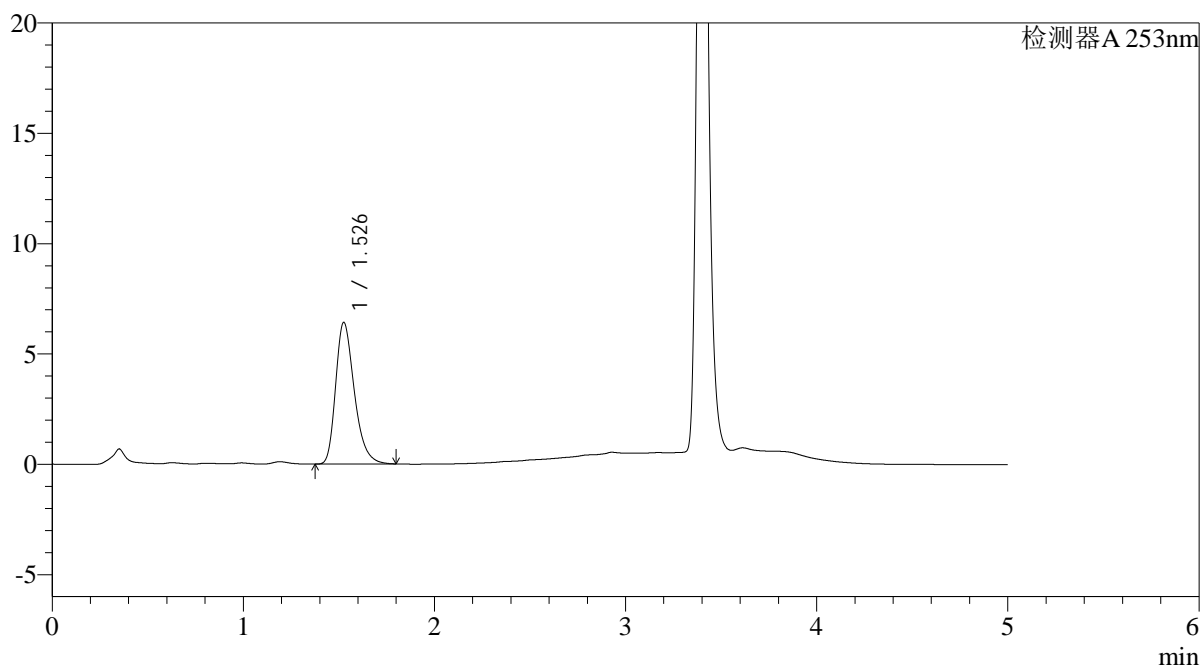
峰号	保留时间	面积	面积%	高度	理论塔板数(USP)	拖尾因子	分离度(USP)
1	1.530	43447	100.000	6433	1225	1.311	--
总计		43447	100.000	6433			

<样品信息>

色谱柱 : XB-C18(50*4.6mm,5 μ m) 流速: 2.0ml/min
柱温 : 30 $^{\circ}$ C 波长: 253nm
数据文件名: RC\$SMF-211 - 28-12/28-481-2 - zzp-wdx9y-rcd-pH2.0jz-jf50z-dz1-5.lcd
方法文件名: RC\$SMF-211 - SMF-211-rcd-FX277-al.lcm
批处理文件名: RC\$SMF-211 - SMF-211-20250304-FX277.lcb
样品瓶号 : 2-18
进样体积 : 50 μ l 版本号:6.115
进样时间 : 2025/03/04 15:06:17 实验者:xiexinhui
处理时间(V2) : 2025/03/05 08:16:41 处理者:xiexinhui
仪器型号: SHIMADZU LC-2050C(FX277)

<色谱图>

mV



<峰表>

检测器A 253nm

峰号	保留时间	面积	面积%	高度	理论塔板数(USP)	拖尾因子	分离度(USP)
1	1.526	43314	100.000	6394	1224	1.315	--
总计		43314	100.000	6394			



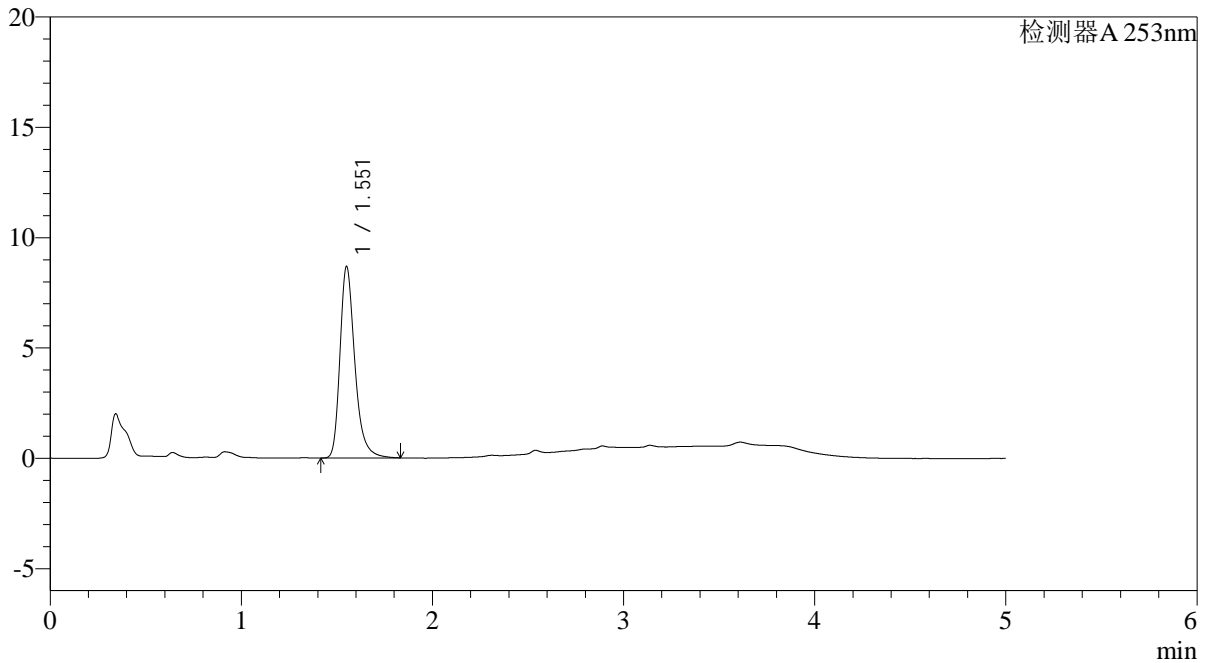
SMF-211

<样品信息>

色谱柱 : XB-C18(50*4.6mm,5μm)	流速: 2.0ml/min
柱温 : 30°C	波长: 253nm
数据文件名: RC\$SMF-211 - 28-12/28-482-2 - zzp-2024042711p-wdx9y-cq-rcd-pH2.0jz-jf50z-P1-1.lcd	
方法文件名: RC\$SMF-211 - SMF-211-rcd-FX277-al.lcm	
批处理文件名: RC\$SMF-211 - SMF-211-20250304-FX277.lcb	
样品瓶号 : 2-1	版本号:6.115
进样体积 : 50μl	实验者:xiexinhui
进样时间 : 2025/03/04 15:11:44	处理者:xiexinhui
处理时间 (V2) : 2025/03/05 08:16:44	
仪器型号: SHIMADZU LC-2050C(FX277)	

<色谱图>

mV



<峰表>

检测器A 253nm

峰号	保留时间	面积	面积%	高度	理论塔板数(USP)	拖尾因子	分离度(USP)
1	1.551	46604	100.000	8619	2063	1.307	--
总计		46604	100.000	8619			



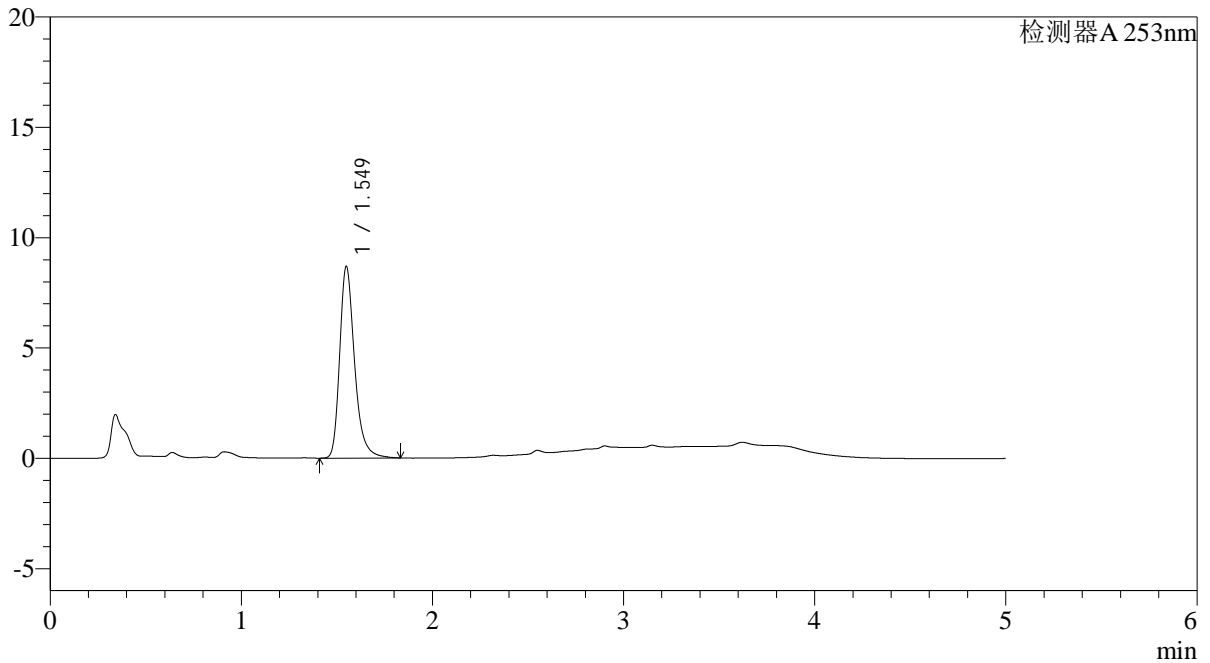
SMF-211

<样品信息>

色谱柱 : XB-C18(50*4.6mm,5μm) 流速: 2.0ml/min
 柱温 : 30°C 波长: 253nm
 数据文件名: RC\$SMF-211 - 28-12/28-483-2 - zzp-2024042711p-wdx9y-cq-rcd-pH2.0jz-jf50z-P1-2.lcd
 方法文件名: RC\$SMF-211 - SMF-211-rcd-FX277-al.lcm
 批处理文件名: RC\$SMF-211 - SMF-211-20250304-FX277.lcb
 样品瓶号 : 2-1
 进样体积 : 50μl 版本号:6.115
 进样时间 : 2025/03/04 15:17:10 实验者:xiexinhui
 处理时间 (V2) : 2025/03/05 08:16:46 处理者:xiexinhui
 仪器型号: SHIMADZU LC-2050C(FX277)

<色谱图>

mV



<峰表>

检测器A 253nm

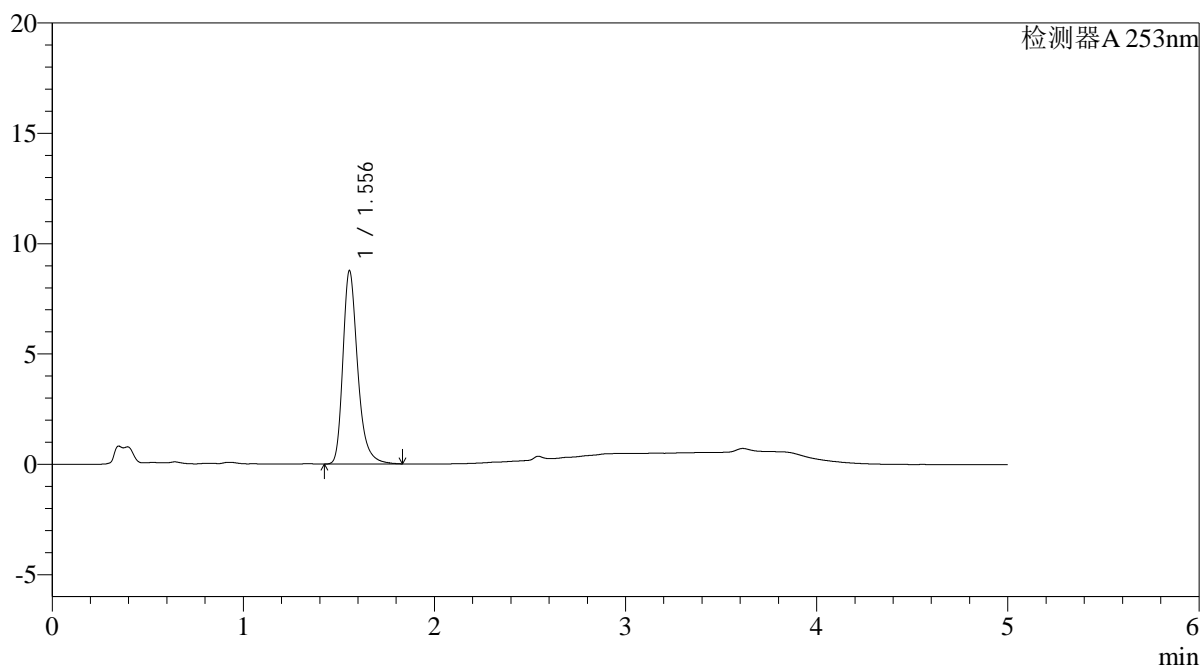
峰号	保留时间	面积	面积%	高度	理论塔板数(USP)	拖尾因子	分离度(USP)
1	1.549	46742	100.000	8663	2055	1.301	--
总计		46742	100.000	8663			

<样品信息>

色谱柱 : XB-C18(50*4.6mm,5 μ m) 流速: 2.0ml/min
柱温 : 30 $^{\circ}$ C 波长: 253nm
数据文件名: RC\$SMF-211 - 28-12/28-484-2 - zzp-2024042711p-wdx9y-cq-rcd-pH2.0jz-jf50z-P2-1.lcd
方法文件名: RC\$SMF-211 - SMF-211-rcd-FX277-al.lcm
批处理文件名: RC\$SMF-211 - SMF-211-20250304-FX277.lcb
样品瓶号 : 2-10
进样体积 : 50 μ l 版本号:6.115
进样时间 : 2025/03/04 15:22:36 实验者:xiexinhui
处理时间(V2) : 2025/03/05 08:16:49 处理者:xiexinhui
仪器型号: SHIMADZU LC-2050C(FX277)

<色谱图>

mV



<峰表>

检测器A 253nm

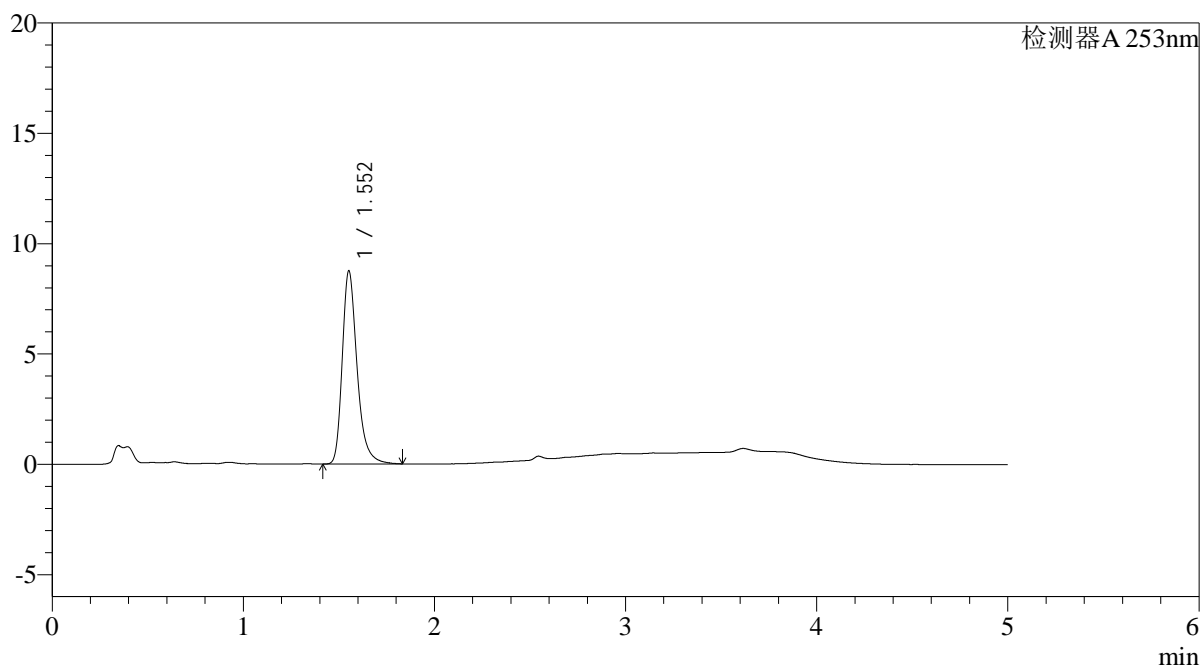
峰号	保留时间	面积	面积%	高度	理论塔板数(USP)	拖尾因子	分离度(USP)
1	1.556	46845	100.000	8767	2093	1.304	--
总计		46845	100.000	8767			

<样品信息>

色谱柱 : XB-C18(50*4.6mm,5 μ m) 流速: 2.0ml/min
柱温 : 30 $^{\circ}$ C 波长: 253nm
数据文件名: RC\$SMF-211 - 28-12/28-485-2 - zzp-2024042711p-wdx9y-cq-rcd-pH2.0jz-jf50z-P2-2.lcd
方法文件名: RC\$SMF-211 - SMF-211-rcd-FX277-al.lcm
批处理文件名: RC\$SMF-211 - SMF-211-20250304-FX277.lcb
样品瓶号 : 2-10
进样体积 : 50 μ l 版本号:6.115
进样时间 : 2025/03/04 15:28:03 实验者:xiexinhui
处理时间(V2) : 2025/03/05 08:16:51 处理者:xiexinhui
仪器型号: SHIMADZU LC-2050C(FX277)

<色谱图>

mV



<峰表>

检测器A 253nm

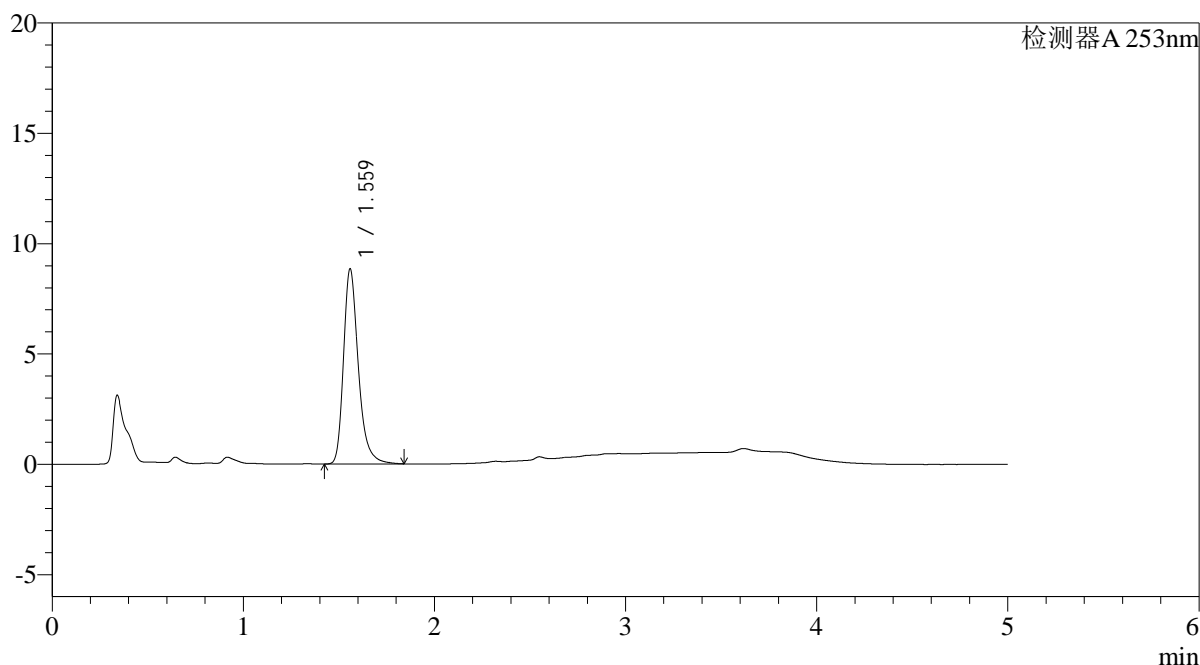
峰号	保留时间	面积	面积%	高度	理论塔板数(USP)	拖尾因子	分离度(USP)
1	1.552	46971	100.000	8726	2069	1.305	--
总计		46971	100.000	8726			

<样品信息>

色谱柱 : XB-C18(50*4.6mm,5 μ m) 流速: 2.0ml/min
柱温 : 30 $^{\circ}$ C 波长: 253nm
数据文件名: RC\$SMF-211 - 28-12/28-486-2 - zzp-2024042711p-wdx9y-cq-rcd-pH2.0jz-jf50z-P3-1.lcd
方法文件名: RC\$SMF-211 - SMF-211-rcd-FX277-al.lcm
批处理文件名: RC\$SMF-211 - SMF-211-20250304-FX277.lcb
样品瓶号 : 2-19
进样体积 : 50 μ l 版本号:6.115
进样时间 : 2025/03/04 15:33:28 实验者:xiexinhui
处理时间(V2) : 2025/03/05 08:16:54 处理者:xiexinhui
仪器型号: SHIMADZU LC-2050C(FX277)

<色谱图>

mV



<峰表>

检测器A 253nm

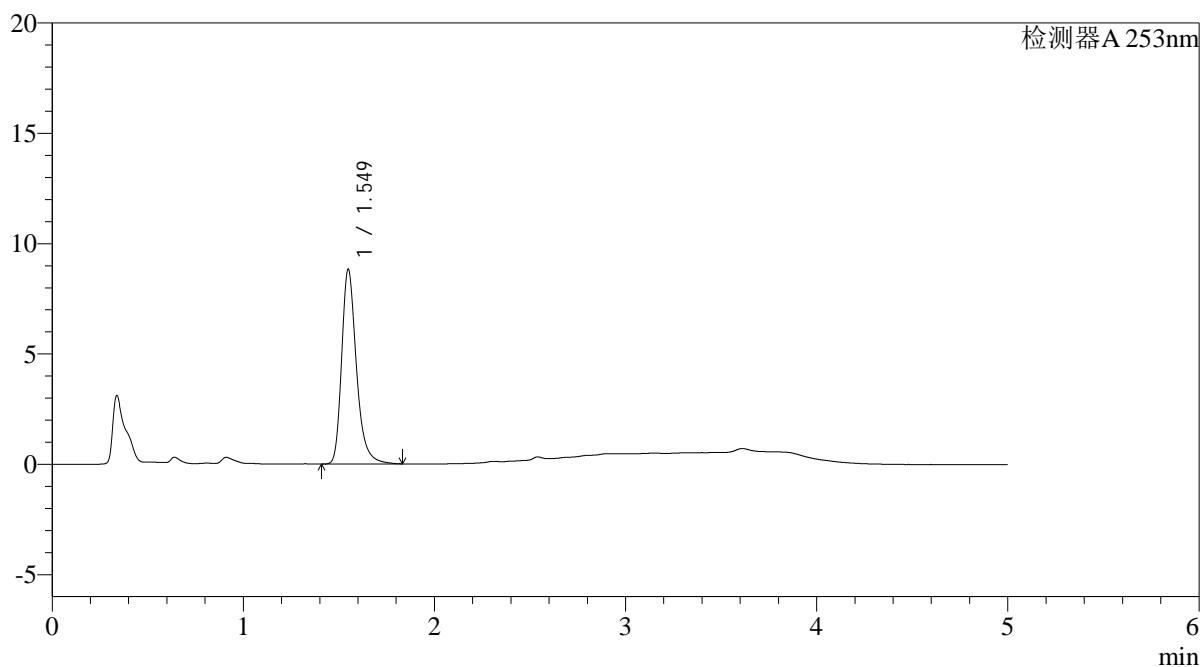
峰号	保留时间	面积	面积%	高度	理论塔板数(USP)	拖尾因子	分离度(USP)
1	1.559	47434	100.000	8791	2089	1.304	--
总计		47434	100.000	8791			

<样品信息>

色谱柱 : XB-C18(50*4.6mm,5 μ m) 流速: 2.0ml/min
柱温 : 30 $^{\circ}$ C 波长: 253nm
数据文件名: RC\$SMF-211 - 28-12/28-487-2 - zzp-2024042711p-wdx9y-cq-rcd-pH2.0jz-jf50z-P3-2.lcd
方法文件名: RC\$SMF-211 - SMF-211-rcd-FX277-al.lcm
批处理文件名: RC\$SMF-211 - SMF-211-20250304-FX277.lcb
样品瓶号 : 2-19
进样体积 : 50 μ l 版本号:6.115
进样时间 : 2025/03/04 15:38:54 实验者:xiexinhui
处理时间(V2) : 2025/03/05 08:16:56 处理者:xiexinhui
仪器型号: SHIMADZU LC-2050C(FX277)

<色谱图>

mV



<峰表>

检测器A 253nm

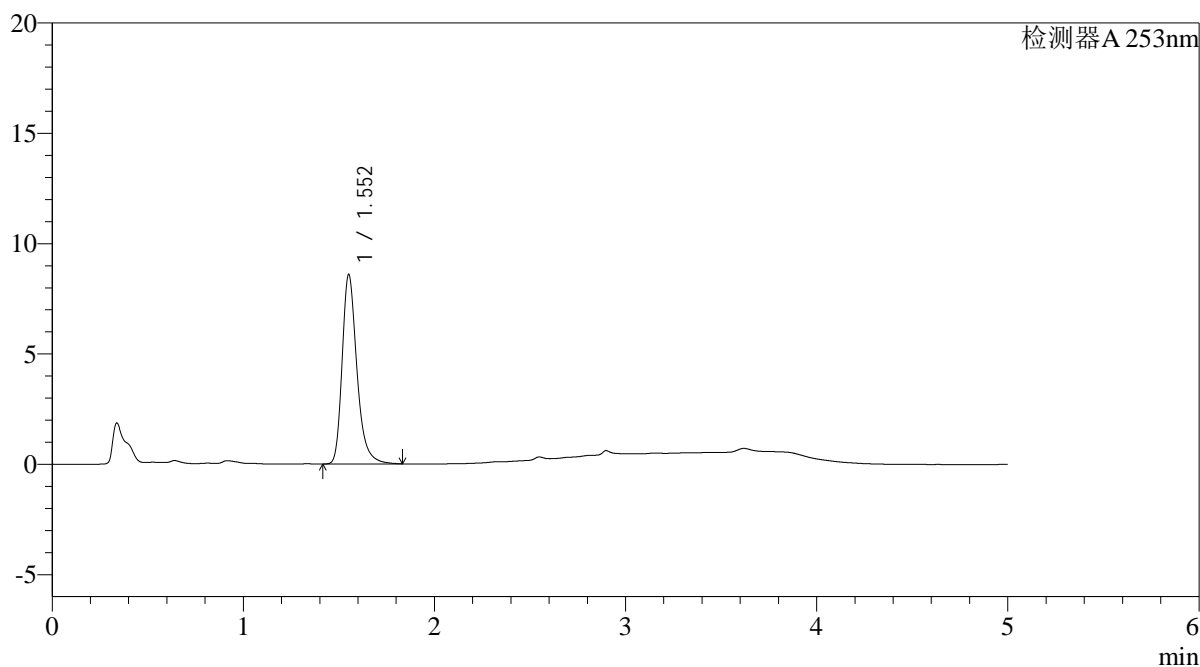
峰号	保留时间	面积	面积%	高度	理论塔板数(USP)	拖尾因子	分离度(USP)
1	1.549	47217	100.000	8807	2074	1.301	--
总计		47217	100.000	8807			

<样品信息>

色谱柱 : XB-C18(50*4.6mm,5 μ m) 流速: 2.0ml/min
柱温 : 30 $^{\circ}$ C 波长: 253nm
数据文件名: RC\$SMF-211 - 28-12/28-488-2 - zzp-2024042711p-wdx9y-cq-rcd-pH2.0jz-jf50z-P4-1.lcd
方法文件名: RC\$SMF-211 - SMF-211-rcd-FX277-al.lcm
批处理文件名: RC\$SMF-211 - SMF-211-20250304-FX277.lcb
样品瓶号 : 2-28
进样体积 : 50 μ l 版本号:6.115
进样时间 : 2025/03/04 15:44:20 实验者:xiexinhui
处理时间(V2) : 2025/03/05 08:16:59 处理者:xiexinhui
仪器型号: SHIMADZU LC-2050C(FX277)

<色谱图>

mV



<峰表>

检测器A 253nm

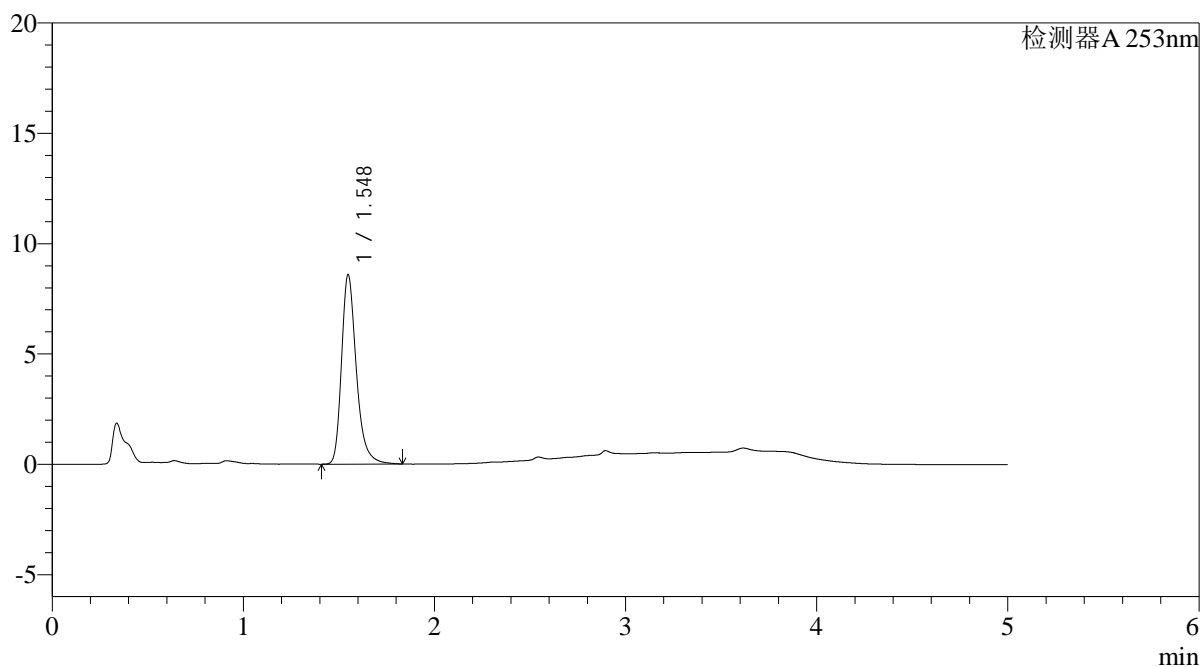
峰号	保留时间	面积	面积%	高度	理论塔板数(USP)	拖尾因子	分离度(USP)
1	1.552	45914	100.000	8546	2082	1.299	--
总计		45914	100.000	8546			

<样品信息>

色谱柱 : XB-C18(50*4.6mm,5 μ m) 流速: 2.0ml/min
柱温 : 30 $^{\circ}$ C 波长: 253nm
数据文件名: RC\$SMF-211 - 28-12/28-489-2 - zzp-2024042711p-wdx9y-cq-rcd-pH2.0jz-jf50z-P4-2.lcd
方法文件名: RC\$SMF-211 - SMF-211-rcd-FX277-al.lcm
批处理文件名: RC\$SMF-211 - SMF-211-20250304-FX277.lcb
样品瓶号 : 2-28
进样体积 : 50 μ l 版本号:6.115
进样时间 : 2025/03/04 15:49:45 实验者:xiexinhui
处理时间(V2) : 2025/03/05 08:17:01 处理者:xiexinhui
仪器型号: SHIMADZU LC-2050C(FX277)

<色谱图>

mV



<峰表>

检测器A 253nm

峰号	保留时间	面积	面积%	高度	理论塔板数(USP)	拖尾因子	分离度(USP)
1	1.548	45927	100.000	8574	2068	1.300	--
总计		45927	100.000	8574			



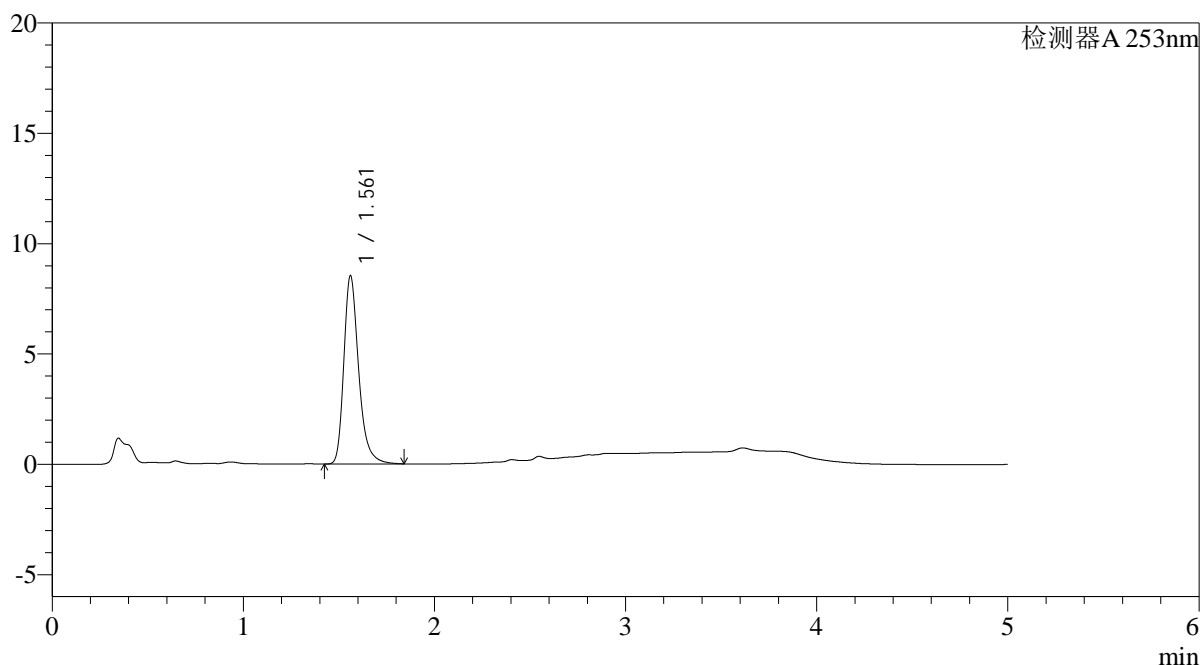
SMF-211

<样品信息>

色谱柱 : XB-C18(50*4.6mm,5μm)	流速: 2.0ml/min
柱温 : 30°C	波长: 253nm
数据文件名: RC\$SMF-211 - 28-12/28-490-2 - zzp-2024042711p-wdx9y-cq-rcd-pH2.0jz-jf50z-P5-1.lcd	
方法文件名: RC\$SMF-211 - SMF-211-rcd-FX277-al.lcm	
批处理文件名: RC\$SMF-211 - SMF-211-20250304-FX277.lcb	
样品瓶号 : 2-37	版本号:6.115
进样体积 : 50μl	实验者:xiexinhui
进样时间 : 2025/03/04 15:55:11	处理者:xiexinhui
处理时间 (V2) : 2025/03/05 08:17:04	
仪器型号: SHIMADZU LC-2050C(FX277)	

<色谱图>

mV



<峰表>

检测器A 253nm

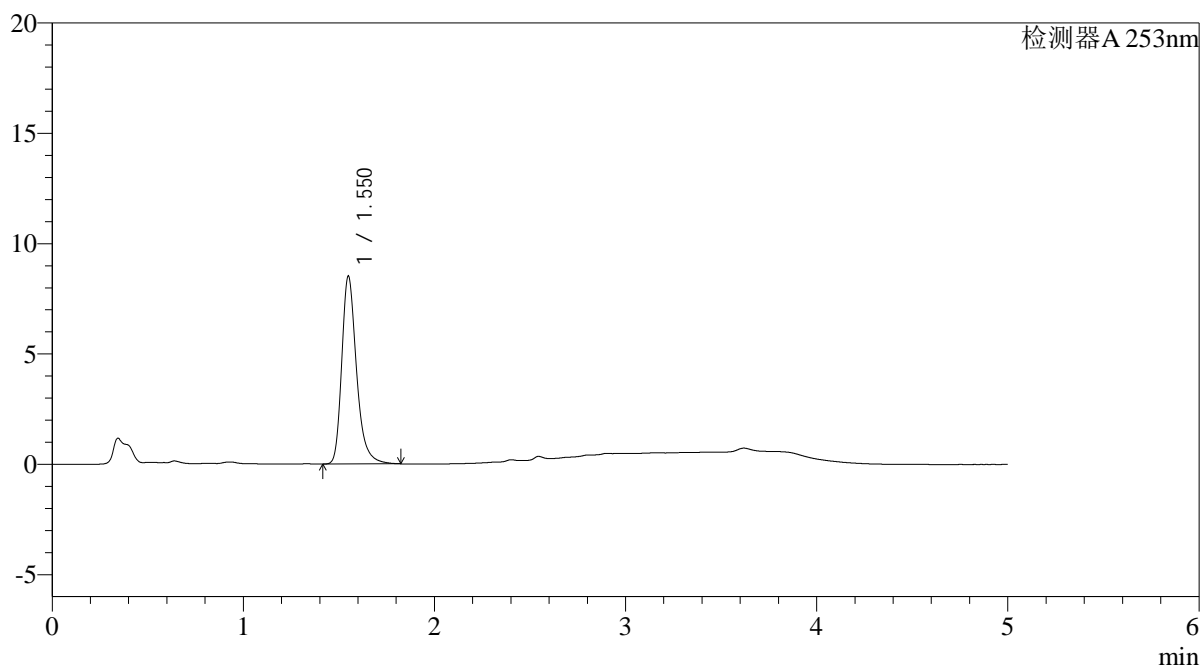
峰号	保留时间	面积	面积%	高度	理论塔板数(USP)	拖尾因子	分离度(USP)
1	1.561	45824	100.000	8514	2091	1.300	--
总计		45824	100.000	8514			

<样品信息>

色谱柱 : XB-C18(50*4.6mm,5 μ m) 流速: 2.0ml/min
柱温 : 30 $^{\circ}$ C 波长: 253nm
数据文件名: RC\$SMF-211 - 28-12/28-491-2 - zzp-2024042711p-wdx9y-cq-rcd-pH2.0jz-jf50z-P5-2.lcd
方法文件名: RC\$SMF-211 - SMF-211-rcd-FX277-al.lcm
批处理文件名: RC\$SMF-211 - SMF-211-20250304-FX277.lcb
样品瓶号 : 2-37
进样体积 : 50 μ l 版本号:6.115
进样时间 : 2025/03/04 16:00:37 实验者:xiexinhui
处理时间(V2) : 2025/03/05 08:17:06 处理者:xiexinhui
仪器型号: SHIMADZU LC-2050C(FX277)

<色谱图>

mV



<峰表>

检测器A 253nm

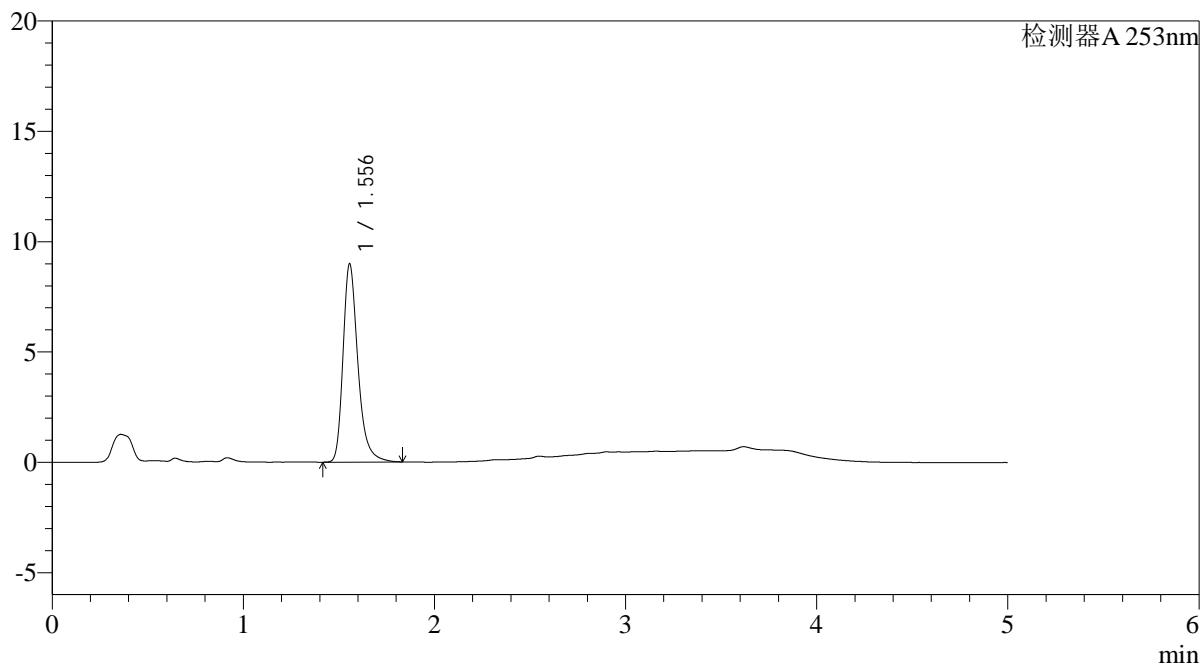
峰号	保留时间	面积	面积%	高度	理论塔板数(USP)	拖尾因子	分离度(USP)
1	1.550	45546	100.000	8489	2076	1.301	--
总计		45546	100.000	8489			

<样品信息>

色谱柱 : XB-C18(50*4.6mm,5 μ m) 流速: 2.0ml/min
柱温 : 30 $^{\circ}$ C 波长: 253nm
数据文件名: RC\$SMF-211 - 28-12/28-492-2 - zzp-2024042711p-wdx9y-cq-rcd-pH2.0jz-jf50z-P6-1.lcd
方法文件名: RC\$SMF-211 - SMF-211-rcd-FX277-al.lcm
批处理文件名: RC\$SMF-211 - SMF-211-20250304-FX277.lcb
样品瓶号 : 2-46
进样体积 : 50 μ l 版本号:6.115
进样时间 : 2025/03/04 16:06:03 实验者:xiexinhui
处理时间(V2) : 2025/03/05 08:17:09 处理者:xiexinhui
仪器型号: SHIMADZU LC-2050C(FX277)

<色谱图>

mV



<峰表>

检测器A 253nm

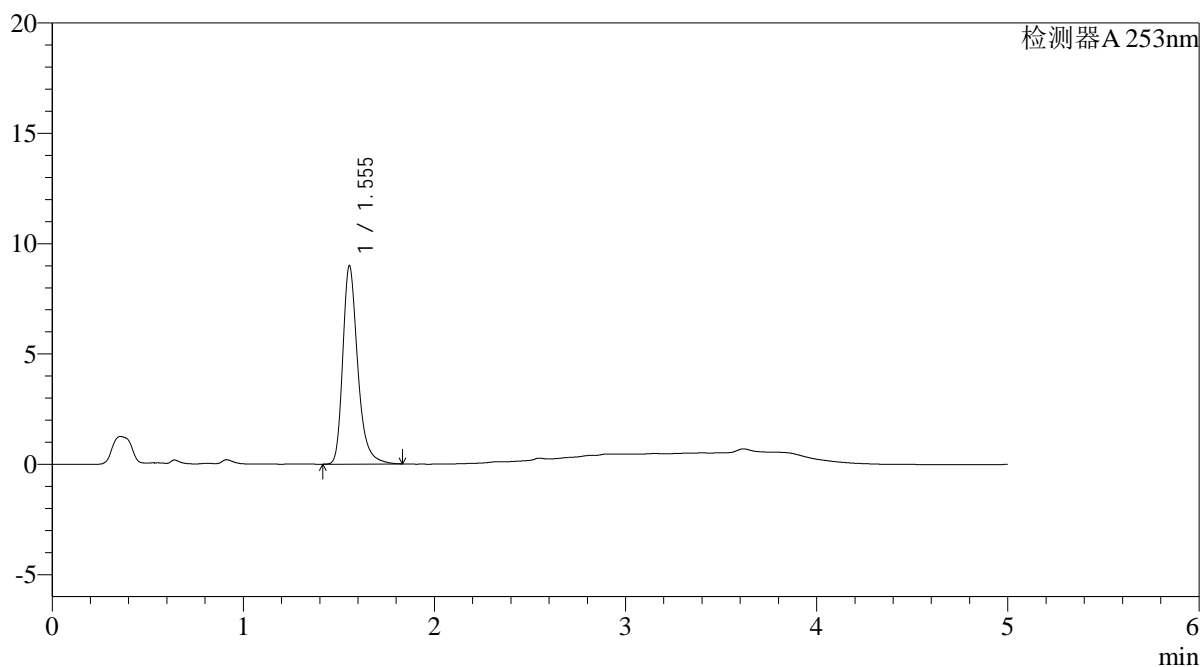
峰号	保留时间	面积	面积%	高度	理论塔板数(USP)	拖尾因子	分离度(USP)
1	1.556	48361	100.000	8986	2077	1.312	--
总计		48361	100.000	8986			

<样品信息>

色谱柱 : XB-C18(50*4.6mm,5 μ m) 流速: 2.0ml/min
柱温 : 30 $^{\circ}$ C 波长: 253nm
数据文件名: RC\$SMF-211 - 28-12/28-493-2 - zzp-2024042711p-wdx9y-cq-rcd-pH2.0jz-jf50z-P6-2.lcd
方法文件名: RC\$SMF-211 - SMF-211-rcd-FX277-al.lcm
批处理文件名: RC\$SMF-211 - SMF-211-20250304-FX277.lcb
样品瓶号 : 2-46
进样体积 : 50 μ l 版本号:6.115
进样时间 : 2025/03/04 16:11:28 实验者:xiexinhui
处理时间(V2) : 2025/03/05 08:17:11 处理者:xiexinhui
仪器型号: SHIMADZU LC-2050C(FX277)

<色谱图>

mV



<峰表>

检测器A 253nm

峰号	保留时间	面积	面积%	高度	理论塔板数(USP)	拖尾因子	分离度(USP)
1	1.555	48619	100.000	8996	2053	1.310	--
总计		48619	100.000	8996			



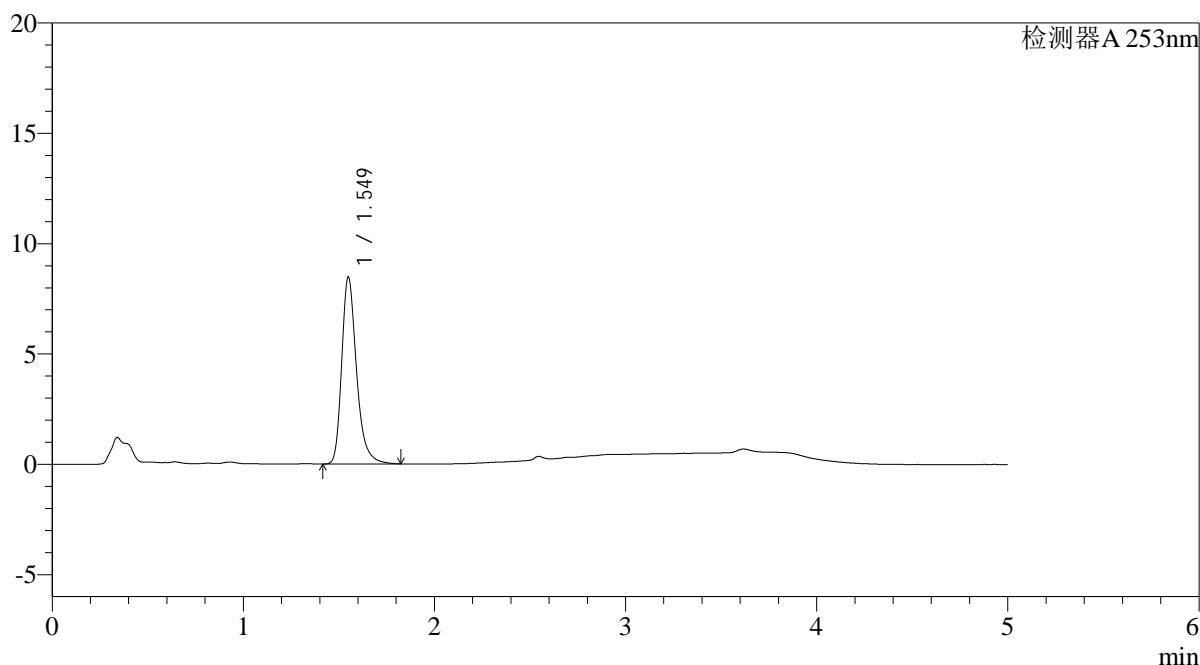
SMF-211

<样品信息>

色谱柱 : XB-C18(50*4.6mm,5µm)	流速: 2.0ml/min
柱温 : 30°C	波长: 253nm
数据文件名: RC\$SMF-211 - 28-12/28-494-2 - zzp-2024042711p-wdx9y-zjtj-rcd-pH2.0jz-jf50z-P1-1.lcd	
方法文件名: RC\$SMF-211 - SMF-211-rcd-FX277-al.lcm	
批处理文件名: RC\$SMF-211 - SMF-211-20250304-FX277.lcb	
样品瓶号 : 2-2	版本号:6.115
进样体积 : 50µl	实验者:xiexinhui
进样时间 : 2025/03/04 16:16:55	处理者:xiexinhui
处理时间 (V2) : 2025/03/05 08:17:14	
仪器型号: SHIMADZU LC-2050C(FX277)	

<色谱图>

mV



<峰表>

检测器A 253nm

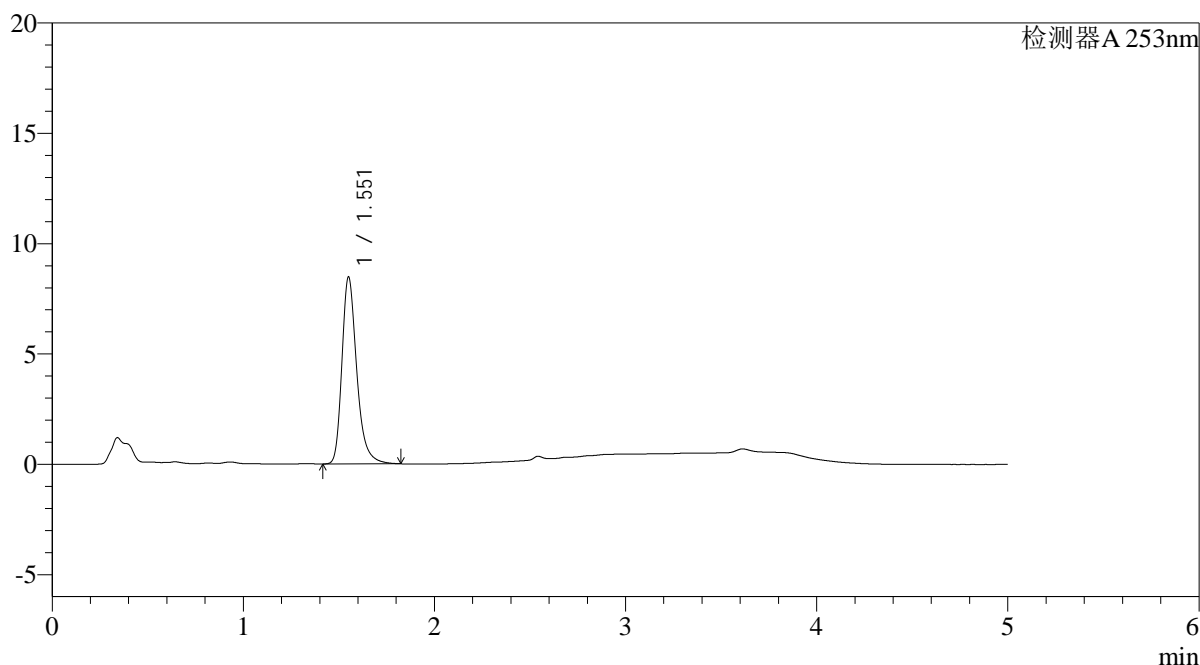
峰号	保留时间	面积	面积%	高度	理论塔板数(USP)	拖尾因子	分离度(USP)
1	1.549	45463	100.000	8452	2062	1.300	--
总计		45463	100.000	8452			

<样品信息>

色谱柱 : XB-C18(50*4.6mm,5 μ m) 流速: 2.0ml/min
柱温 : 30 $^{\circ}$ C 波长: 253nm
数据文件名: RC\$SMF-211 - 28-12/28-495-2 - zzp-2024042711p-wdx9y-zjtj-rcd-pH2.0jz-jf50z-P1-2.lcd
方法文件名: RC\$SMF-211 - SMF-211-rcd-FX277-al.lcm
批处理文件名: RC\$SMF-211 - SMF-211-20250304-FX277.lcb
样品瓶号 : 2-2
进样体积 : 50 μ l 版本号:6.115
进样时间 : 2025/03/04 16:22:20 实验者:xiexinhui
处理时间(V2) : 2025/03/05 08:17:16 处理者:xiexinhui
仪器型号: SHIMADZU LC-2050C(FX277)

<色谱图>

mV



<峰表>

检测器A 253nm

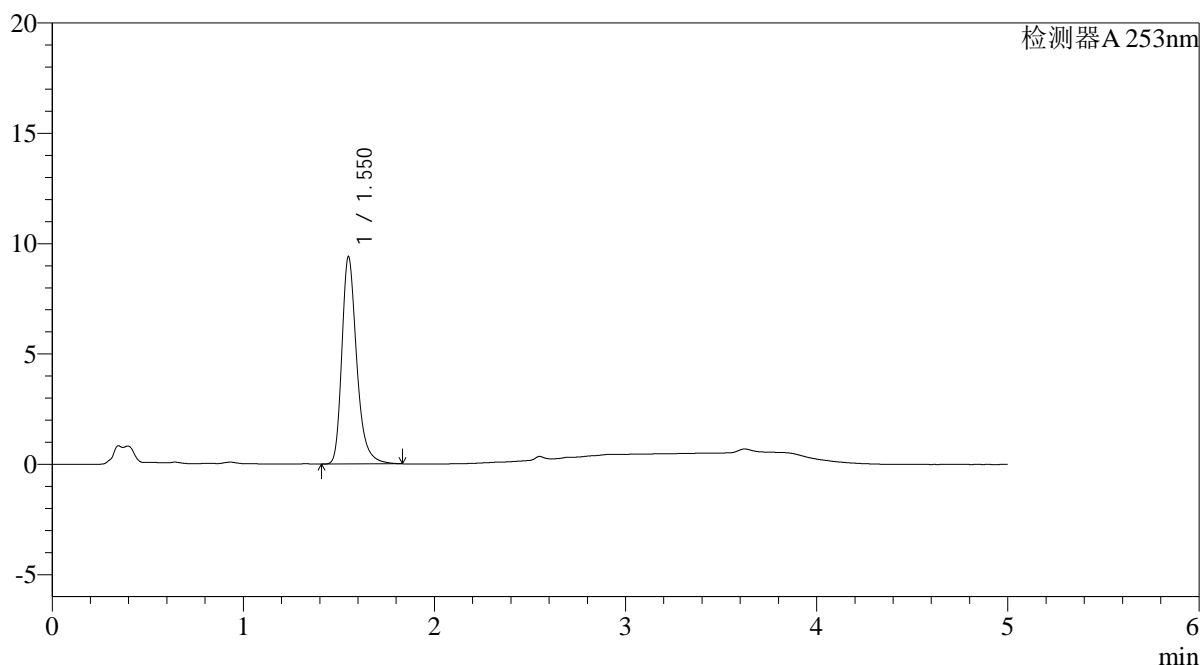
峰号	保留时间	面积	面积%	高度	理论塔板数(USP)	拖尾因子	分离度(USP)
1	1.551	45414	100.000	8423	2066	1.299	--
总计		45414	100.000	8423			

<样品信息>

色谱柱 : XB-C18(50*4.6mm,5 μ m) 流速: 2.0ml/min
柱温 : 30 $^{\circ}$ C 波长: 253nm
数据文件名: RC\$SMF-211 - 28-12/28-496-2 - zzp-2024042711p-wdx9y-zjtj-rcd-pH2.0jz-jf50z-P2-1.lcd
方法文件名: RC\$SMF-211 - SMF-211-rcd-FX277-al.lcm
批处理文件名: RC\$SMF-211 - SMF-211-20250304-FX277.lcb
样品瓶号 : 2-11
进样体积 : 50 μ l 版本号:6.115
进样时间 : 2025/03/04 16:27:46 实验者:xiexinhui
处理时间(V2) : 2025/03/05 08:17:19 处理者:xiexinhui
仪器型号: SHIMADZU LC-2050C(FX277)

<色谱图>

mV



<峰表>

检测器A 253nm

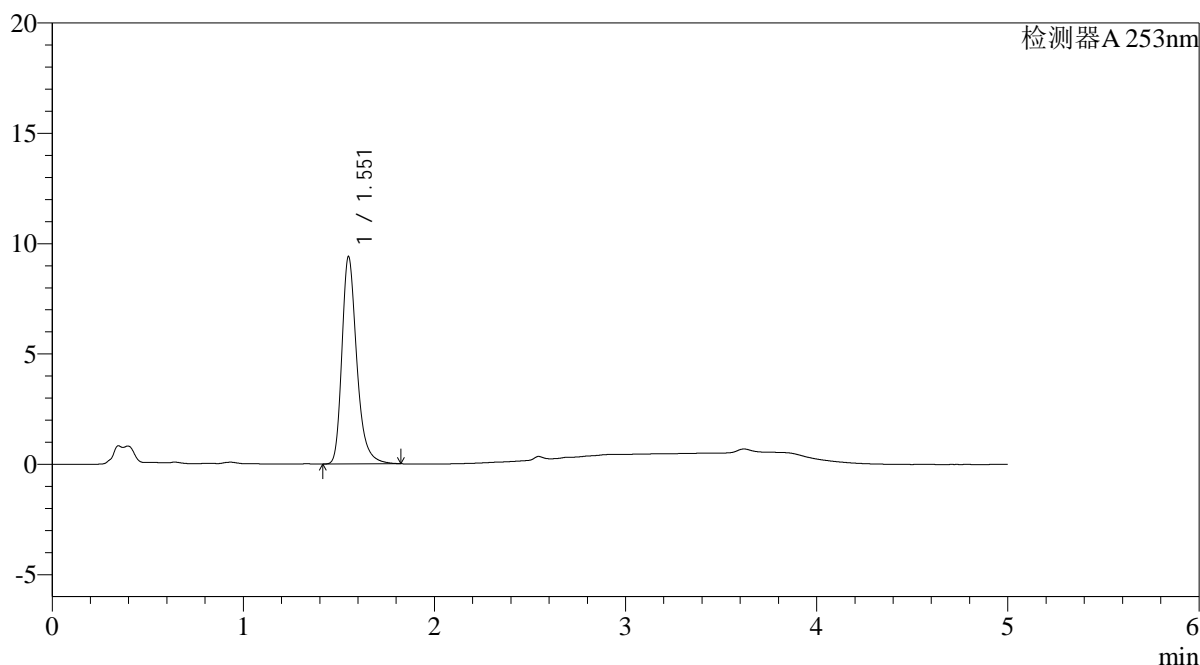
峰号	保留时间	面积	面积%	高度	理论塔板数(USP)	拖尾因子	分离度(USP)
1	1.550	50512	100.000	9354	2057	1.305	--
总计		50512	100.000	9354			

<样品信息>

色谱柱 : XB-C18(50*4.6mm,5 μ m) 流速: 2.0ml/min
柱温 : 30 $^{\circ}$ C 波长: 253nm
数据文件名: RC\$SMF-211 - 28-12/28-497-2 - zzp-2024042711p-wdx9y-zjtj-rcd-pH2.0jz-jf50z-P2-2.lcd
方法文件名: RC\$SMF-211 - SMF-211-rcd-FX277-al.lcm
批处理文件名: RC\$SMF-211 - SMF-211-20250304-FX277.lcb
样品瓶号 : 2-11
进样体积 : 50 μ l 版本号:6.115
进样时间 : 2025/03/04 16:33:12 实验者:xiexinhui
处理时间(V2) : 2025/03/05 08:17:21 处理者:xiexinhui
仪器型号: SHIMADZU LC-2050C(FX277)

<色谱图>

mV



<峰表>

检测器A 253nm

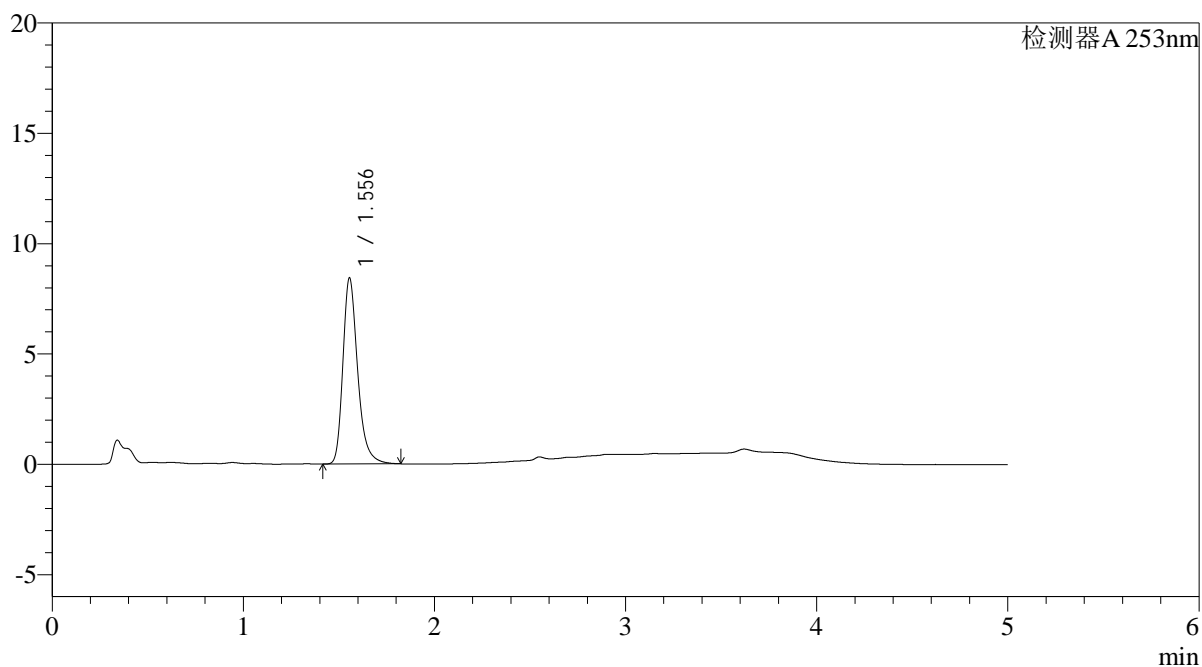
峰号	保留时间	面积	面积%	高度	理论塔板数(USP)	拖尾因子	分离度(USP)
1	1.551	50528	100.000	9343	2054	1.303	--
总计		50528	100.000	9343			

<样品信息>

色谱柱 : XB-C18(50*4.6mm,5 μ m) 流速: 2.0ml/min
柱温 : 30 $^{\circ}$ C 波长: 253nm
数据文件名: RC\$SMF-211 - 28-12/28-498-2 - zzp-2024042711p-wdx9y-zjtj-rcd-pH2.0jz-jf50z-P3-1.lcd
方法文件名: RC\$SMF-211 - SMF-211-rcd-FX277-al.lcm
批处理文件名: RC\$SMF-211 - SMF-211-20250304-FX277.lcb
样品瓶号 : 2-20
进样体积 : 50 μ l 版本号:6.115
进样时间 : 2025/03/04 16:38:38 实验者:xiexinhui
处理时间(V2) : 2025/03/05 08:17:24 处理者:xiexinhui
仪器型号: SHIMADZU LC-2050C(FX277)

<色谱图>

mV



<峰表>

检测器A 253nm

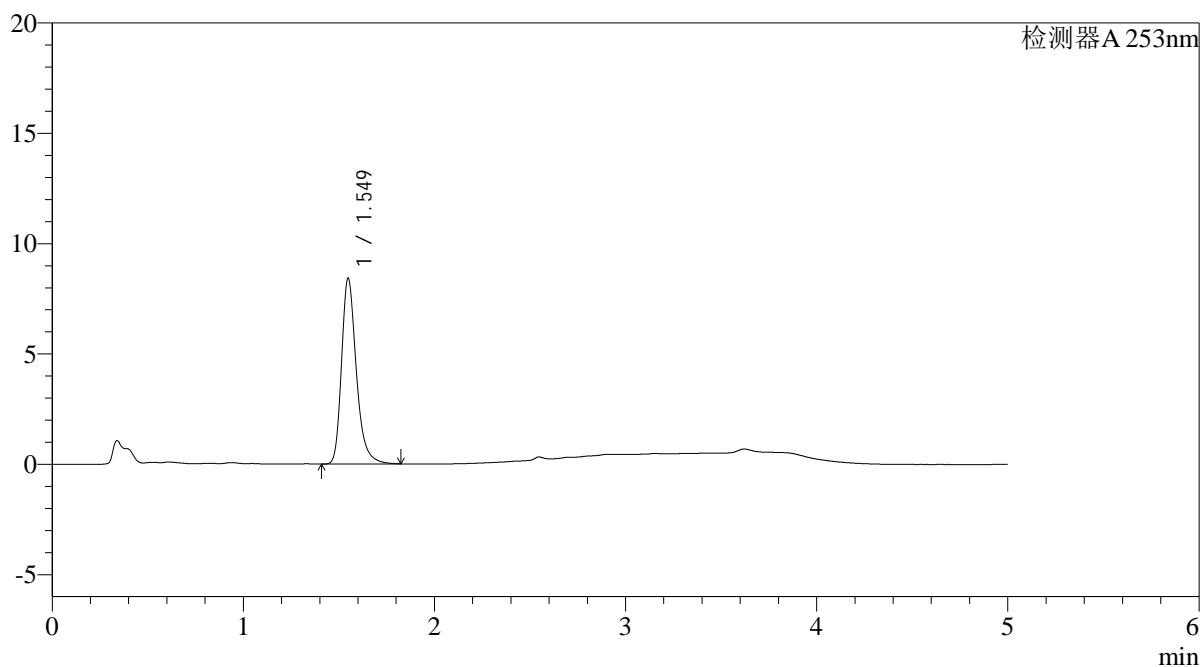
峰号	保留时间	面积	面积%	高度	理论塔板数(USP)	拖尾因子	分离度(USP)
1	1.556	45051	100.000	8435	2087	1.293	--
总计		45051	100.000	8435			

<样品信息>

色谱柱 : XB-C18(50*4.6mm,5 μ m) 流速: 2.0ml/min
柱温 : 30 $^{\circ}$ C 波长: 253nm
数据文件名: RC\$SMF-211 - 28-12/28-499-2 - zzp-2024042711p-wdx9y-zjtj-rcd-pH2.0jz-jf50z-P3-2.lcd
方法文件名: RC\$SMF-211 - SMF-211-rcd-FX277-al.lcm
批处理文件名: RC\$SMF-211 - SMF-211-20250304-FX277.lcb
样品瓶号 : 2-20
进样体积 : 50 μ l 版本号:6.115
进样时间 : 2025/03/04 16:44:05 实验者:xiexinhui
处理时间(V2) : 2025/03/05 08:17:26 处理者:xiexinhui
仪器型号: SHIMADZU LC-2050C(FX277)

<色谱图>

mV



<峰表>

检测器A 253nm

峰号	保留时间	面积	面积%	高度	理论塔板数(USP)	拖尾因子	分离度(USP)
1	1.549	45120	100.000	8416	2059	1.293	--
总计		45120	100.000	8416			

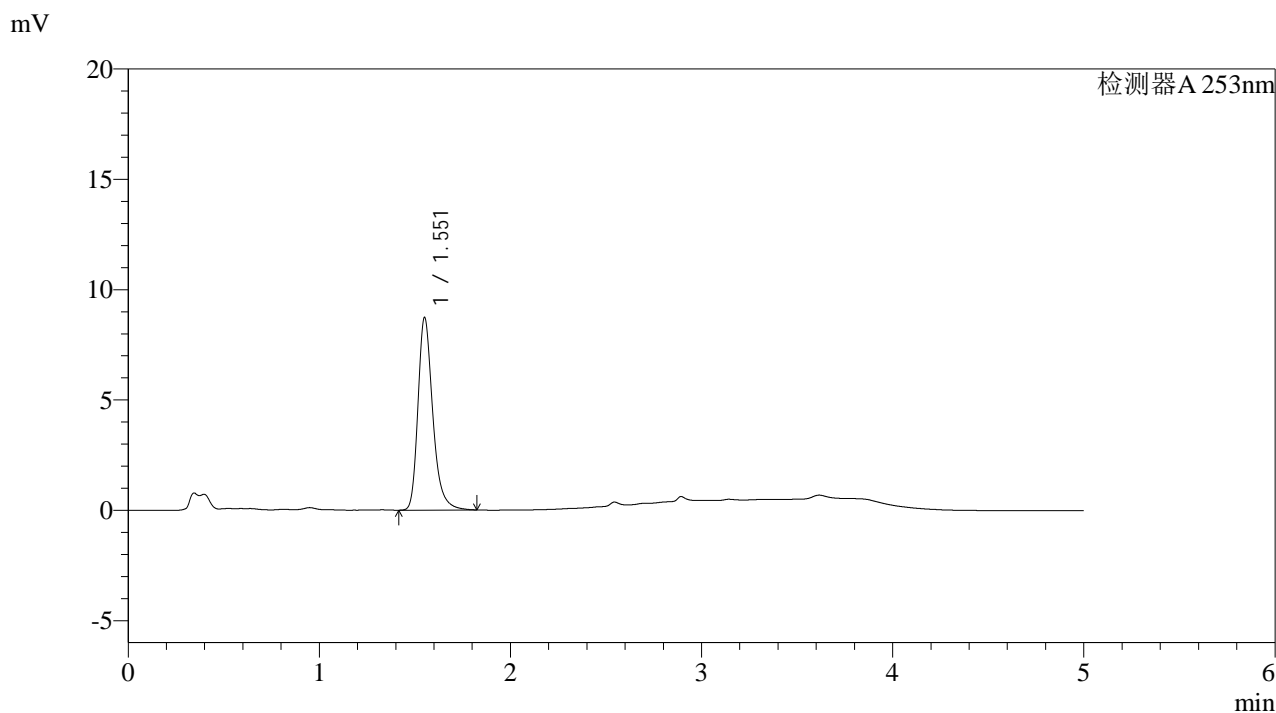


SMF-211

<样品信息>

色谱柱 : XB-C18(50*4.6mm,5μm)	流速: 2.0ml/min
柱温 : 30°C	波长: 253nm
数据文件名: RC\$SMF-211 - 28-12/28-500-2 - zzp-2024042711p-wdx9y-zjtj-rcd-pH2.0jz-jf50z-P4-1.lcd	
方法文件名: RC\$SMF-211 - SMF-211-rcd-FX277-al.lcm	
批处理文件名: RC\$SMF-211 - SMF-211-20250304-FX277.lcb	
样品瓶号 : 2-29	版本号:6.115
进样体积 : 50μl	实验者:xiexinhui
进样时间 : 2025/03/04 16:49:32	处理者:xiexinhui
处理时间 (V2) : 2025/03/05 08:17:29	
仪器型号: SHIMADZU LC-2050C(FX277)	

<色谱图>



<峰表>

检测器A 253nm

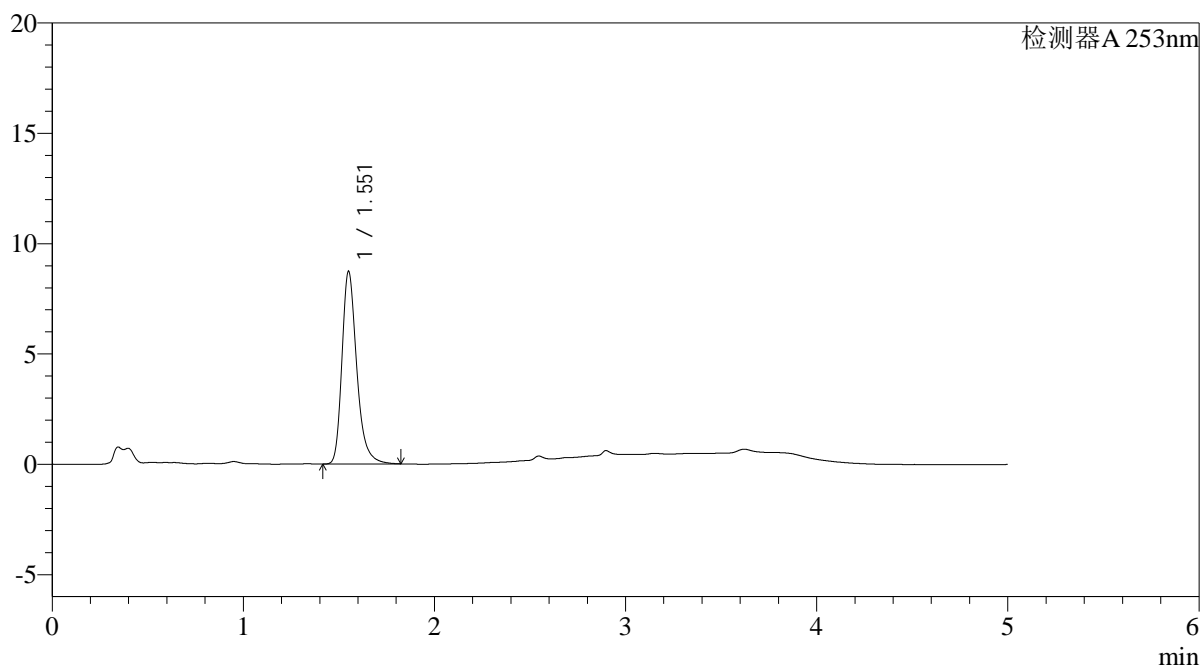
峰号	保留时间	面积	面积%	高度	理论塔板数(USP)	拖尾因子	分离度(USP)
1	1.551	46736	100.000	8668	2067	1.295	--
总计		46736	100.000	8668			

<样品信息>

色谱柱 : XB-C18(50*4.6mm,5 μ m) 流速: 2.0ml/min
柱温 : 30 $^{\circ}$ C 波长: 253nm
数据文件名: RC\$SMF-211 - 28-12/28-501-2 - zzp-2024042711p-wdx9y-zjtj-rcd-pH2.0jz-jf50z-P4-2.lcd
方法文件名: RC\$SMF-211 - SMF-211-rcd-FX277-al.lcm
批处理文件名: RC\$SMF-211 - SMF-211-20250304-FX277.lcb
样品瓶号 : 2-29
进样体积 : 50 μ l 版本号:6.115
进样时间 : 2025/03/04 16:54:58 实验者:xiexinhui
处理时间(V2) : 2025/03/05 08:17:31 处理者:xiexinhui
仪器型号: SHIMADZU LC-2050C(FX277)

<色谱图>

mV



<峰表>

检测器A 253nm

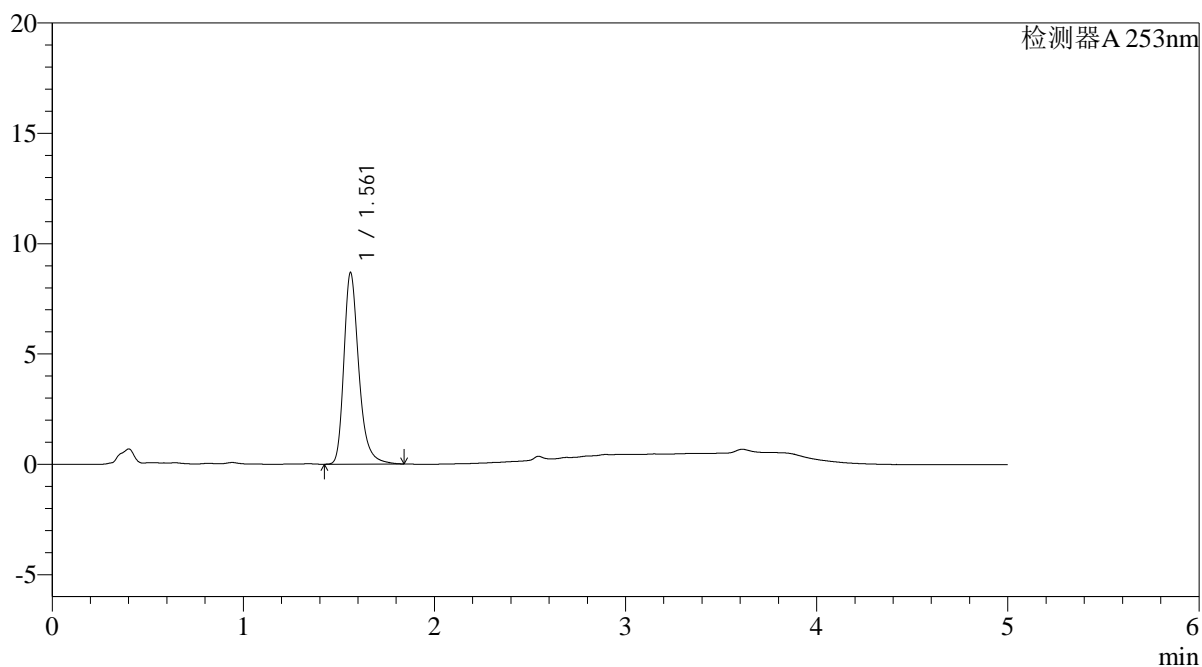
峰号	保留时间	面积	面积%	高度	理论塔板数(USP)	拖尾因子	分离度(USP)
1	1.551	46728	100.000	8674	2067	1.295	--
总计		46728	100.000	8674			

<样品信息>

色谱柱 : XB-C18(50*4.6mm,5 μ m) 流速: 2.0ml/min
柱温 : 30 $^{\circ}$ C 波长: 253nm
数据文件名: RC\$SMF-211 - 28-12/28-502-2 - zzp-2024042711p-wdx9y-zjtj-rcd-pH2.0jz-jf50z-P5-1.lcd
方法文件名: RC\$SMF-211 - SMF-211-rcd-FX277-al.lcm
批处理文件名: RC\$SMF-211 - SMF-211-20250304-FX277.lcb
样品瓶号 : 2-38
进样体积 : 50 μ l 版本号:6.115
进样时间 : 2025/03/04 17:00:25 实验者:xiexinhui
处理时间(V2) : 2025/03/05 08:17:34 处理者:xiexinhui
仪器型号: SHIMADZU LC-2050C(FX277)

<色谱图>

mV



<峰表>

检测器A 253nm

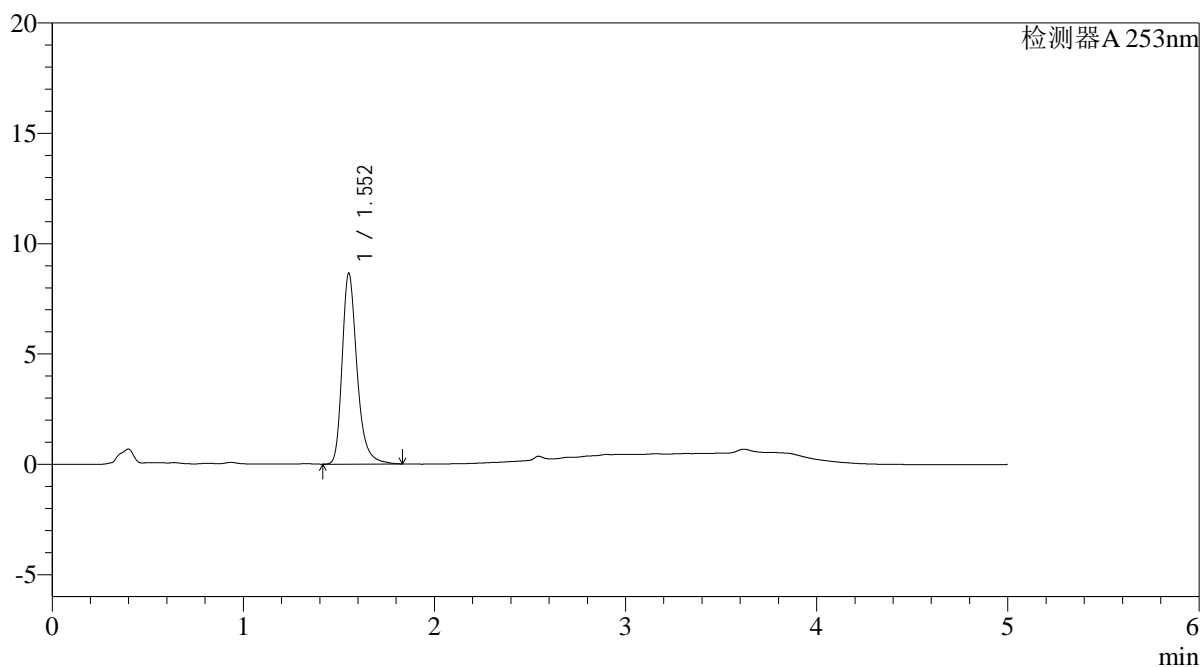
峰号	保留时间	面积	面积%	高度	理论塔板数(USP)	拖尾因子	分离度(USP)
1	1.561	46857	100.000	8665	2075	1.300	--
总计		46857	100.000	8665			

<样品信息>

色谱柱 : XB-C18(50*4.6mm,5 μ m) 流速: 2.0ml/min
柱温 : 30 $^{\circ}$ C 波长: 253nm
数据文件名: RC\$SMF-211 - 28-12/28-503-2 - zzp-2024042711p-wdx9y-zjtj-rcd-pH2.0jz-jf50z-P5-2.lcd
方法文件名: RC\$SMF-211 - SMF-211-rcd-FX277-al.lcm
批处理文件名: RC\$SMF-211 - SMF-211-20250304-FX277.lcb
样品瓶号 : 2-38
进样体积 : 50 μ l 版本号:6.115
进样时间 : 2025/03/04 17:05:51 实验者:xiexinhui
处理时间(V2) : 2025/03/05 08:17:36 处理者:xiexinhui
仪器型号: SHIMADZU LC-2050C(FX277)

<色谱图>

mV



<峰表>

检测器A 253nm

峰号	保留时间	面积	面积%	高度	理论塔板数(USP)	拖尾因子	分离度(USP)
1	1.552	46585	100.000	8617	2058	1.300	--
总计		46585	100.000	8617			



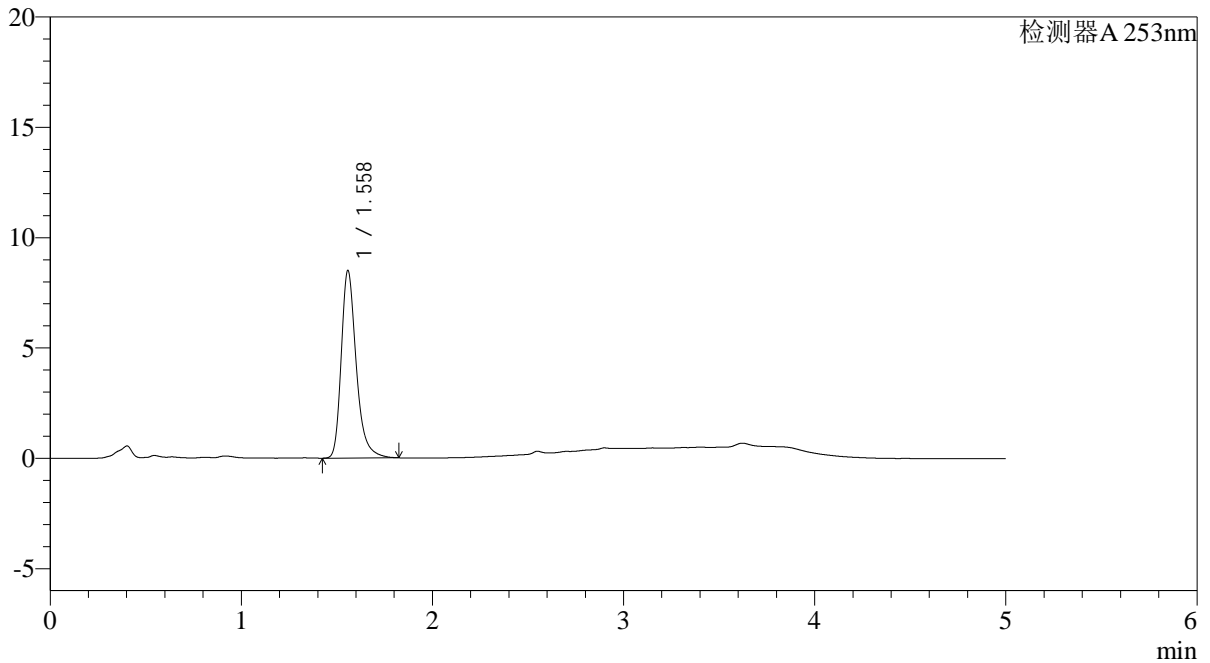
SMF-211

<样品信息>

色谱柱 : XB-C18(50*4.6mm,5μm)	流速: 2.0ml/min
柱温 : 30°C	波长: 253nm
数据文件名: RC\$SMF-211 - 28-12/28-504-2 - zzp-2024042711p-wdx9y-zjtj-rcd-pH2.0jz-jf50z-P6-1.lcd	
方法文件名: RC\$SMF-211 - SMF-211-rcd-FX277-al.lcm	
批处理文件名: RC\$SMF-211 - SMF-211-20250304-FX277.lcb	
样品瓶号 : 2-47	版本号:6.115
进样体积 : 50μl	实验者:xiexinhui
进样时间 : 2025/03/04 17:11:18	处理者:xiexinhui
处理时间 (V2) : 2025/03/05 08:17:39	
仪器型号: SHIMADZU LC-2050C(FX277)	

<色谱图>

mV



<峰表>

检测器A 253nm

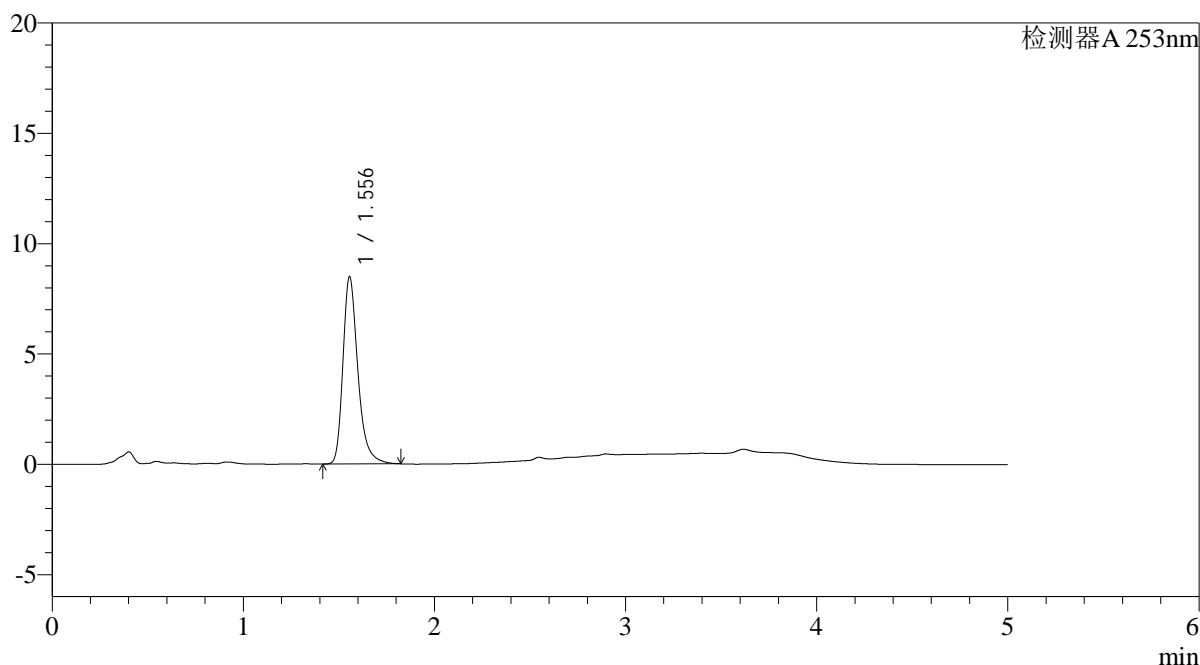
峰号	保留时间	面积	面积%	高度	理论塔板数(USP)	拖尾因子	分离度(USP)
1	1.558	46092	100.000	8479	2044	1.311	--
总计		46092	100.000	8479			

<样品信息>

色谱柱 : XB-C18(50*4.6mm,5 μ m) 流速: 2.0ml/min
柱温 : 30 $^{\circ}$ C 波长: 253nm
数据文件名: RC\$SMF-211 - 28-12/28-505-2 - zzp-2024042711p-wdx9y-zjtj-rcd-pH2.0jz-jf50z-P6-2.lcd
方法文件名: RC\$SMF-211 - SMF-211-rcd-FX277-al.lcm
批处理文件名: RC\$SMF-211 - SMF-211-20250304-FX277.lcb
样品瓶号 : 2-47
进样体积 : 50 μ l 版本号:6.115
进样时间 : 2025/03/04 17:16:43 实验者:xiexinhui
处理时间(V2) : 2025/03/05 08:17:41 处理者:xiexinhui
仪器型号: SHIMADZU LC-2050C(FX277)

<色谱图>

mV



<峰表>

检测器A 253nm

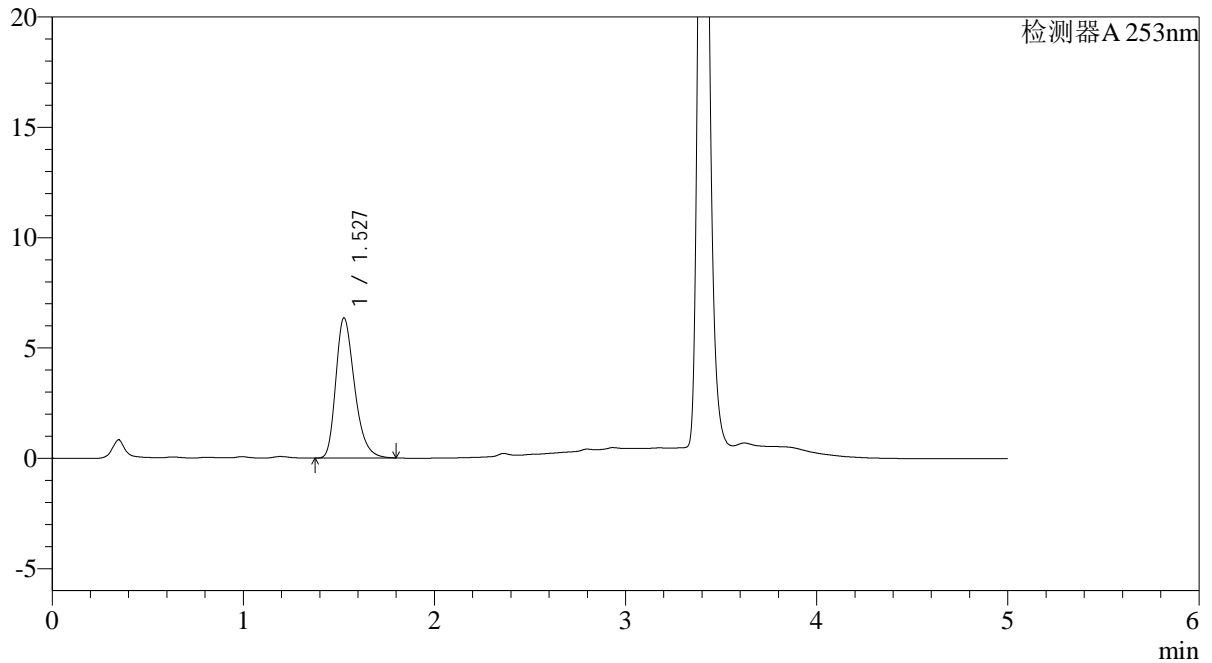
峰号	保留时间	面积	面积%	高度	理论塔板数(USP)	拖尾因子	分离度(USP)
1	1.556	45869	100.000	8491	2059	1.313	--
总计		45869	100.000	8491			

<样品信息>

色谱柱 : XB-C18(50*4.6mm,5 μ m) 流速: 2.0ml/min
 柱温 : 30 $^{\circ}$ C 波长: 253nm
 数据文件名: RC\$SMF-211 - 28-12/28-506-2 - zzp-wdx9y-rcd-pH2.0jz-jf50z-dz2-1.lcd
 方法文件名: RC\$SMF-211 - SMF-211-rcd-FX277-al.lcm
 批处理文件名: RC\$SMF-211 - SMF-211-20250304-FX277.lcb
 样品瓶号 : 2-27
 进样体积 : 50 μ l 版本号:6.115
 进样时间 : 2025/03/04 17:22:10 实验者:xiexinhui
 处理时间(V2) : 2025/03/05 08:17:44 处理者:xiexinhui
 仪器型号: SHIMADZU LC-2050C(FX277)

<色谱图>

mV



<峰表>

检测器A 253nm

峰号	保留时间	面积	面积%	高度	理论塔板数(USP)	拖尾因子	分离度(USP)
1	1.527	43015	100.000	6340	1211	1.301	--
总计		43015	100.000	6340			

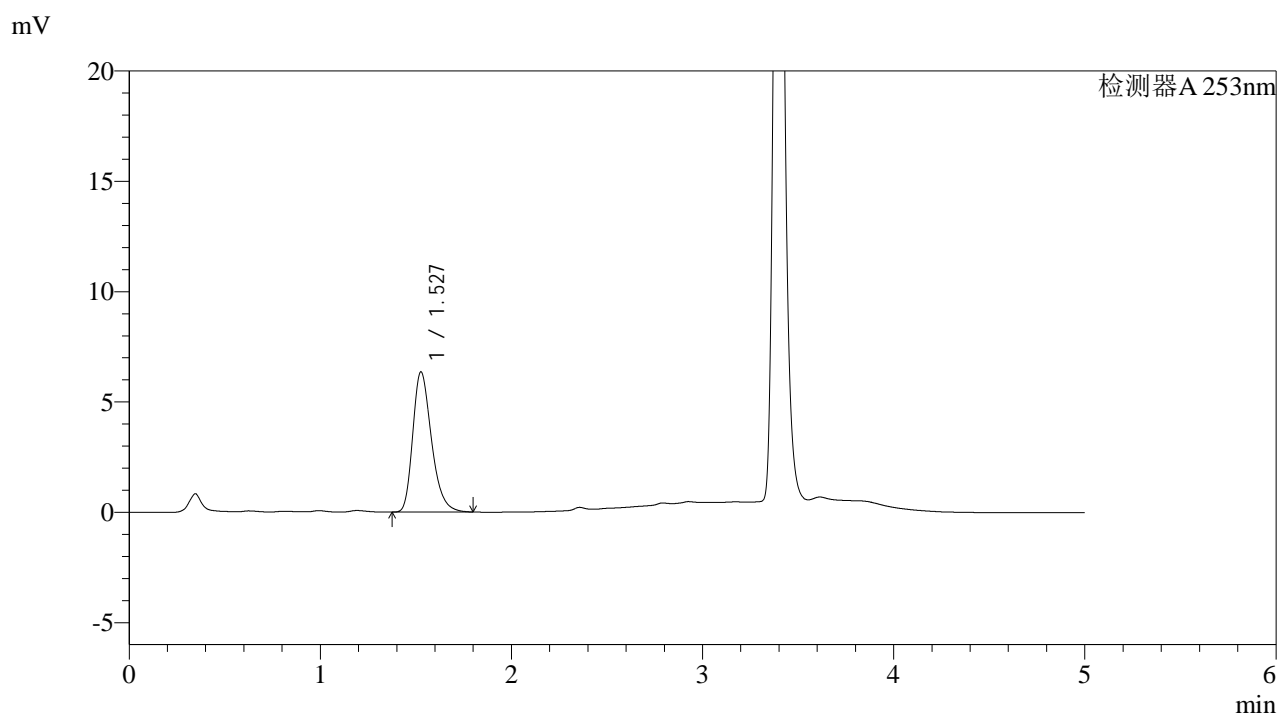


SMF-211

<样品信息>

色谱柱 : XB-C18(50*4.6mm,5μm) 流速: 2.0ml/min
 柱温 : 30°C 波长: 253nm
 数据文件名: RC\$SMF-211 - 28-12/28-507-2 - zzp-wdx9y-rcd-pH2.0jz-jf50z-dz2-2.lcd
 方法文件名: RC\$SMF-211 - SMF-211-rcd-FX277-al.lcm
 批处理文件名: RC\$SMF-211 - SMF-211-20250304-FX277.lcb
 样品瓶号 : 2-27 版本号:6.115
 进样体积 : 50μl 实验者:xiexinhui
 进样时间 : 2025/03/04 17:27:36 处理者:xiexinhui
 处理时间 (V2) : 2025/03/05 08:17:46
 仪器型号: SHIMADZU LC-2050C(FX277)

<色谱图>



<峰表>

检测器A 253nm

峰号	保留时间	面积	面积%	高度	理论塔板数(USP)	拖尾因子	分离度(USP)
1	1.527	43050	100.000	6340	1211	1.302	--
总计		43050	100.000	6340			