



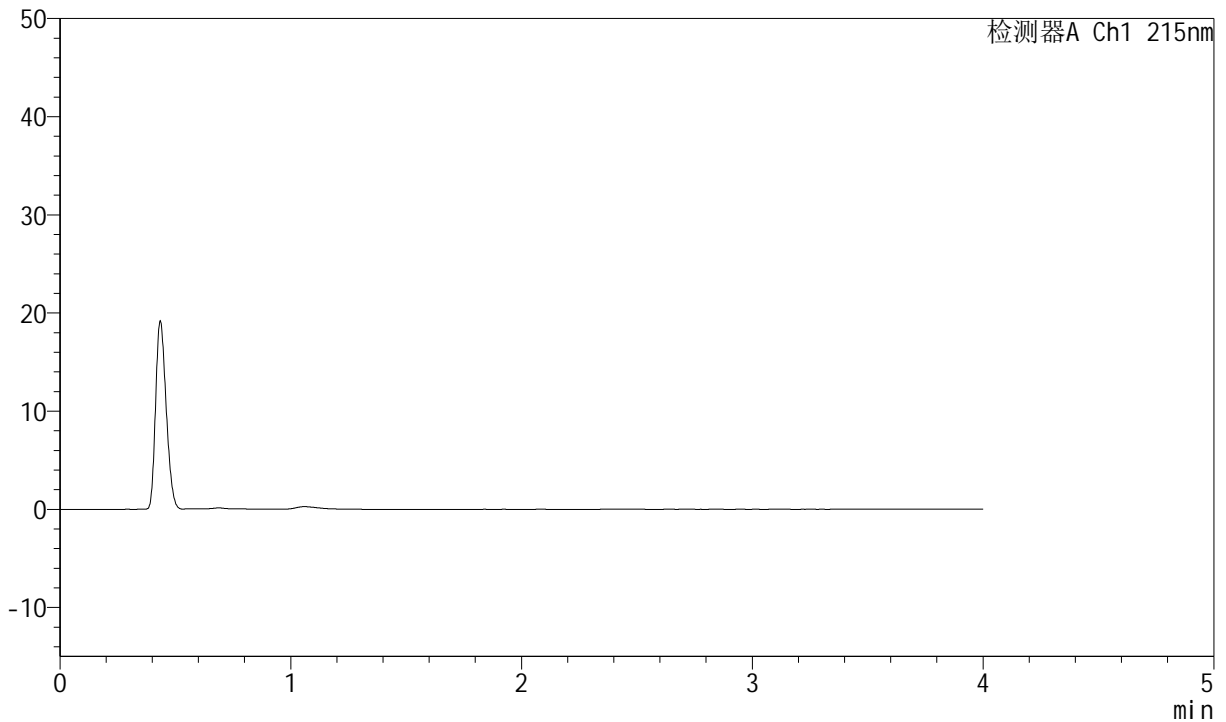
# J468

## <样品信息>

色谱柱:XB-C18(50mm\*4.6mm,5μm)      流速: 1.5ml/min  
 柱温:50°C      波长: 215nm  
 数据文件名: RC\$J468 - 0-515/11-2576-3 - zzp-10mg10mg-rcd-pH2.0jz-jf75z-1000ml-rj.lcd  
 方法文件名: RC\$J468 - J468-rcd-FX260.lcm  
 批处理文件名: RC\$J468 - 20250304-rcd-FX260.lcb  
 样品瓶号: 1-9  
 进样体积: 20μl      版本号: 6.115  
 进样时间: 2025/03/04 11:29:51      实验者: xiechaojun  
 处理时间 (V3): 2025/03/05 08:48:53      处理者: xiechaojun  
 仪器型号: SHIMADZU LC-2050C(FX260)

## <色谱图>

mV



## <峰表>

检测器A Ch1 215nm

峰号	保留时间	面积	面积%	高度	理论塔板数(USP)	拖尾因子	分离度(USP)
总计							

图1 培哌普利氨氯地平片溶出度测定HPLC图谱  
自制品(10mg/10mg规格)-pH2.0介质-桨法-75转  
溶剂



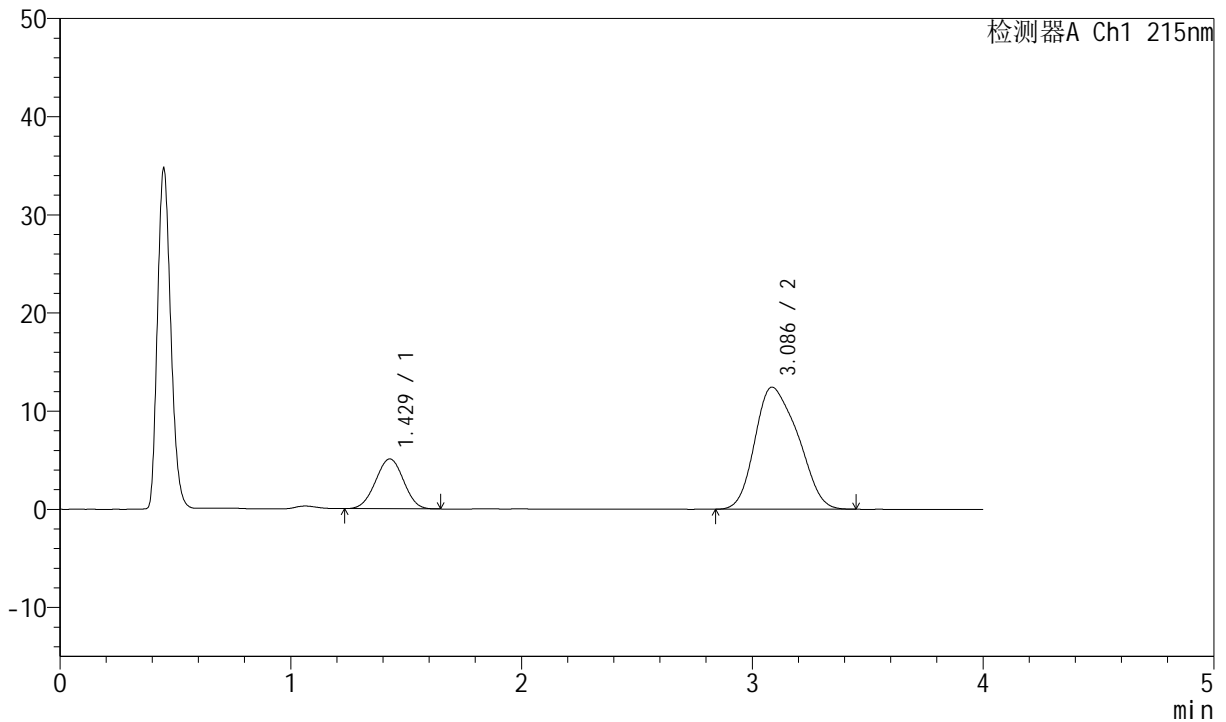
# J468

## <样品信息>

色谱柱:XB-C18(50mm\*4.6mm,5µm)      流速: 1.5ml/min  
 柱温:50°C      波长: 215nm  
 数据文件名: RC\$J468 - 0-515/11-2577-3 - zzp-10mg10mg-rcd-pH2.0jz-jf75z-1000ml-dz1-1.lcd  
 方法文件名: RC\$J468 - J468-rcd-FX260.lcm  
 批处理文件名: RC\$J468 - 20250304-rcd-FX260.lcb  
 样品瓶号: 1-18  
 进样体积: 20µl      版本号: 6.115  
 进样时间: 2025/03/04 11:34:15      实验者: xiechaojun  
 处理时间(V3): 2025/03/05 08:48:57      处理者: xiechaojun  
 仪器型号: SHIMADZU LC-2050C(FX260)

## <色谱图>

mV



## <峰表>

检测器A Ch1 215nm

峰号	保留时间	面积	面积%	高度	理论塔板数(USP)	拖尾因子	分离度(USP)
1	1.429	42893	20.994	5090	646	0.995	--
2	3.086	161412	79.006	12436	1255	1.228	5.778
总计		204305	100.000	17525			

图2 培哌普利氨氯地平片溶出度测定HPLC图谱  
 自制品(10mg/10mg规格)-pH2.0介质-桨法-75转  
 对照品溶液-1-1



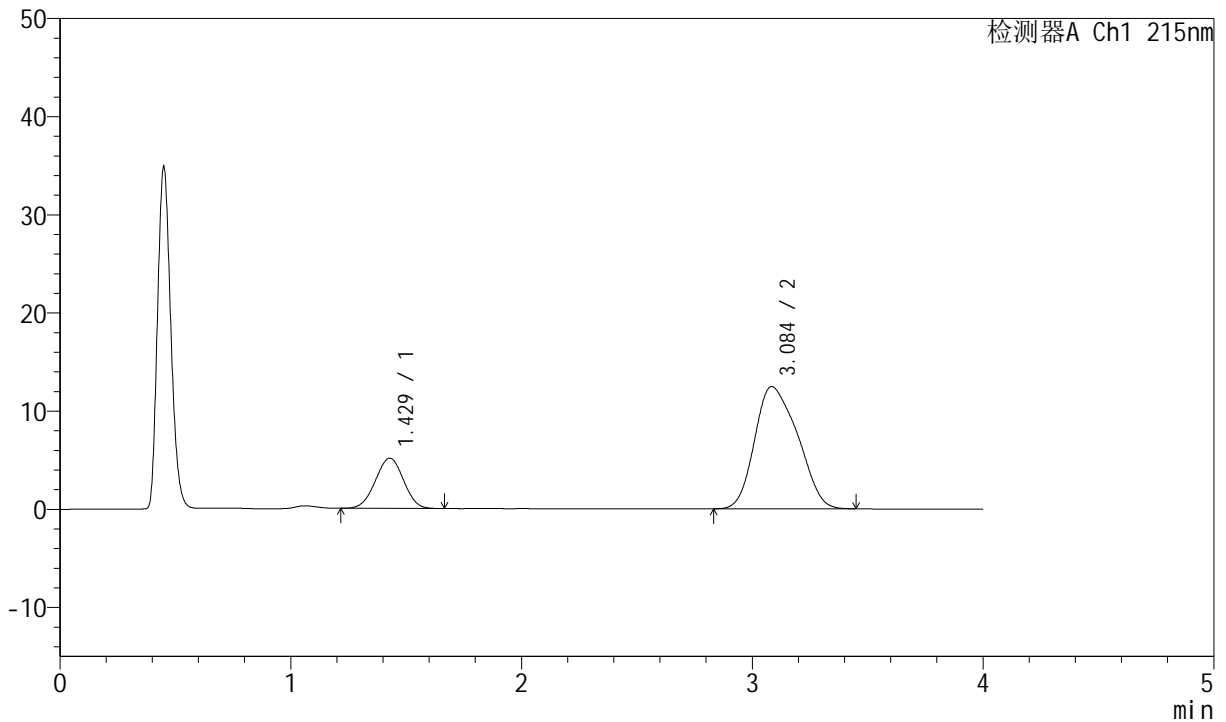
# J468

## <样品信息>

色谱柱:XB-C18(50mm\*4.6mm,5µm)      流速: 1.5ml/min  
 柱温:50°C      波长: 215nm  
 数据文件名: RC\$J468 - 0-515/11-2578-3 - zzp-10mg10mg-rcd-pH2.0jz-jf75z-1000ml-dz1-2.lcd  
 方法文件名: RC\$J468 - J468-rcd-FX260.lcm  
 批处理文件名: RC\$J468 - 20250304-rcd-FX260.lcb  
 样品瓶号: 1-18  
 进样体积: 20µl      版本号: 6.115  
 进样时间: 2025/03/04 11:38:39      实验者: xiechaojun  
 处理时间 (V3): 2025/03/05 08:48:59      处理者: xiechaojun  
 仪器型号: SHIMADZU LC-2050C(FX260)

## <色谱图>

mV



## <峰表>

检测器A Ch1 215nm

峰号	保留时间	面积	面积%	高度	理论塔板数(USP)	拖尾因子	分离度(USP)
1	1.429	43308	21.165	5118	640	0.994	--
2	3.084	161314	78.835	12450	1257	1.226	5.767
总计		204622	100.000	17569			

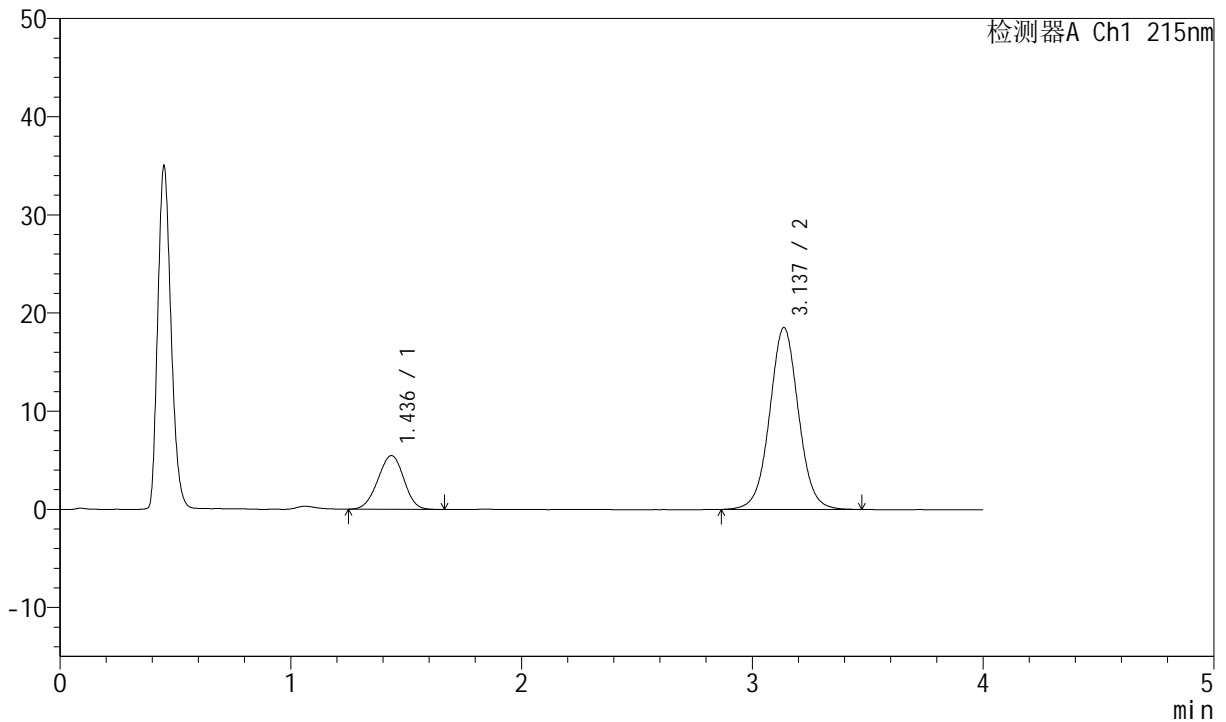
图3 培哌普利氨氯地平片溶出度测定HPLC图谱  
 自制品(10mg/10mg规格)-pH2.0介质-桨法-75转  
 对照品溶液-1-2

<样品信息>

色谱柱:XB-C18(50mm\*4.6mm,5µm) 流速: 1.5ml/min  
 柱温:50°C 波长: 215nm  
 数据文件名: RC\$J468 - 0-515/11-2579-3 - zzp-10mg10mg-rcd-pH2.0jz-jf75z-1000ml-dz1-3.lcd  
 方法文件名: RC\$J468 - J468-rcd-FX260.lcm  
 批处理文件名: RC\$J468 - 20250304-rcd-FX260.lcb  
 样品瓶号: 1-18  
 进样体积: 20µl 版本号: 6.115  
 进样时间: 2025/03/04 11:49:40 实验者: xiechaojun  
 处理时间 (V3): 2025/03/05 08:49:02 处理者: xiechaojun  
 仪器型号: SHIMADZU LC-2050C(FX260)

<色谱图>

mV



<峰表>

检测器A Ch1 215nm

峰号	保留时间	面积	面积%	高度	理论塔板数(USP)	拖尾因子	分离度(USP)
1	1.436	42954	21.012	5477	765	0.974	--
2	3.137	161471	78.988	18547	3108	1.032	7.859
总计		204426	100.000	24024			

图4 培哌普利氨氯地平片溶出度测定HPLC图谱  
 自制品(10mg/10mg规格)-pH2.0介质-桨法-75转  
 对照品溶液-1-3



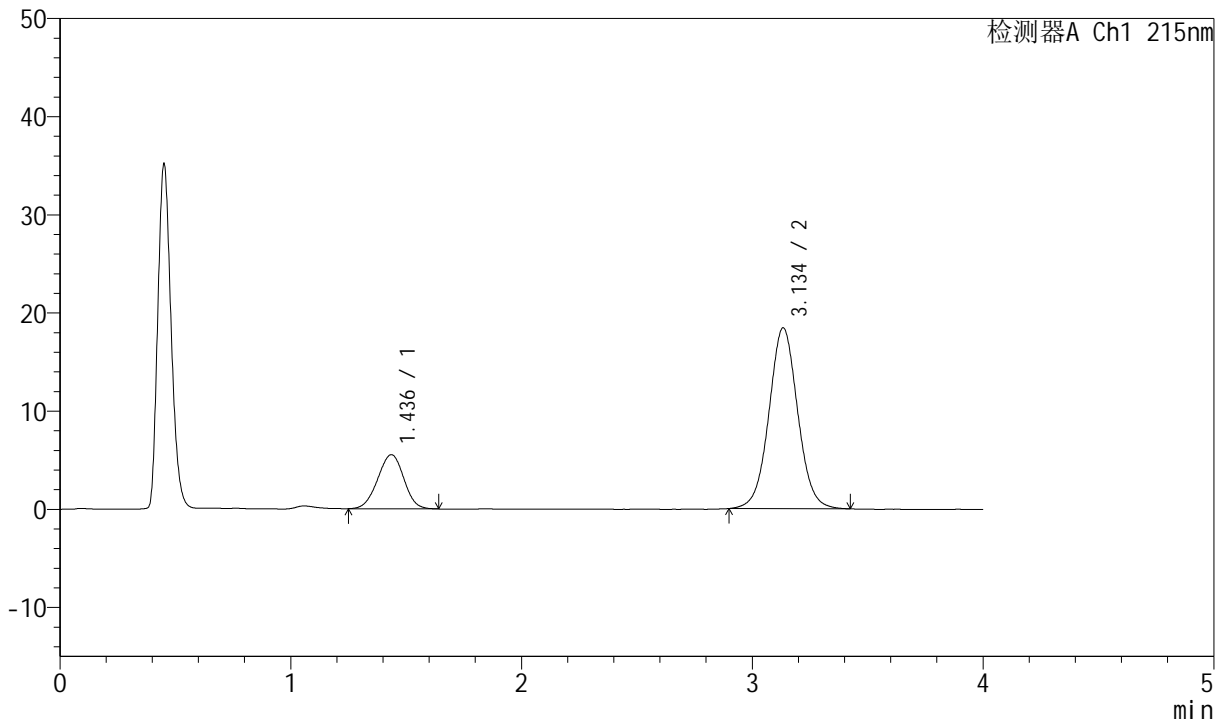
# J468

## <样品信息>

色谱柱:XB-C18(50mm\*4.6mm,5µm)      流速: 1.5ml/min  
 柱温:50°C      波长: 215nm  
 数据文件名: RC\$J468 - 0-516/11-2580-3 - zzp-10mg10mg-rcd-pH2.0jz-jf75z-1000ml-dz1-4.lcd  
 方法文件名: RC\$J468 - J468-rcd-FX260.lcm  
 批处理文件名: RC\$J468 - 20250304-rcd-FX260.lcb  
 样品瓶号: 1-18  
 进样体积: 20µl      版本号: 6.115  
 进样时间: 2025/03/04 11:54:03      实验者: xiechaojun  
 处理时间 (V3): 2025/03/05 08:50:18      处理者: xiechaojun  
 仪器型号: SHIMADZU LC-2050C(FX260)

## <色谱图>

mV



## <峰表>

检测器A Ch1 215nm

峰号	保留时间	面积	面积%	高度	理论塔板数(USP)	拖尾因子	分离度(USP)
1	1.436	43366	21.349	5514	759	0.978	--
2	3.134	159761	78.651	18395	3109	1.037	7.838
总计		203127	100.000	23909			

图5 培哌普利氨氯地平片溶出度测定HPLC图谱  
 自制品(10mg/10mg规格)-pH2.0介质-桨法-75转  
 对照品溶液-1-4



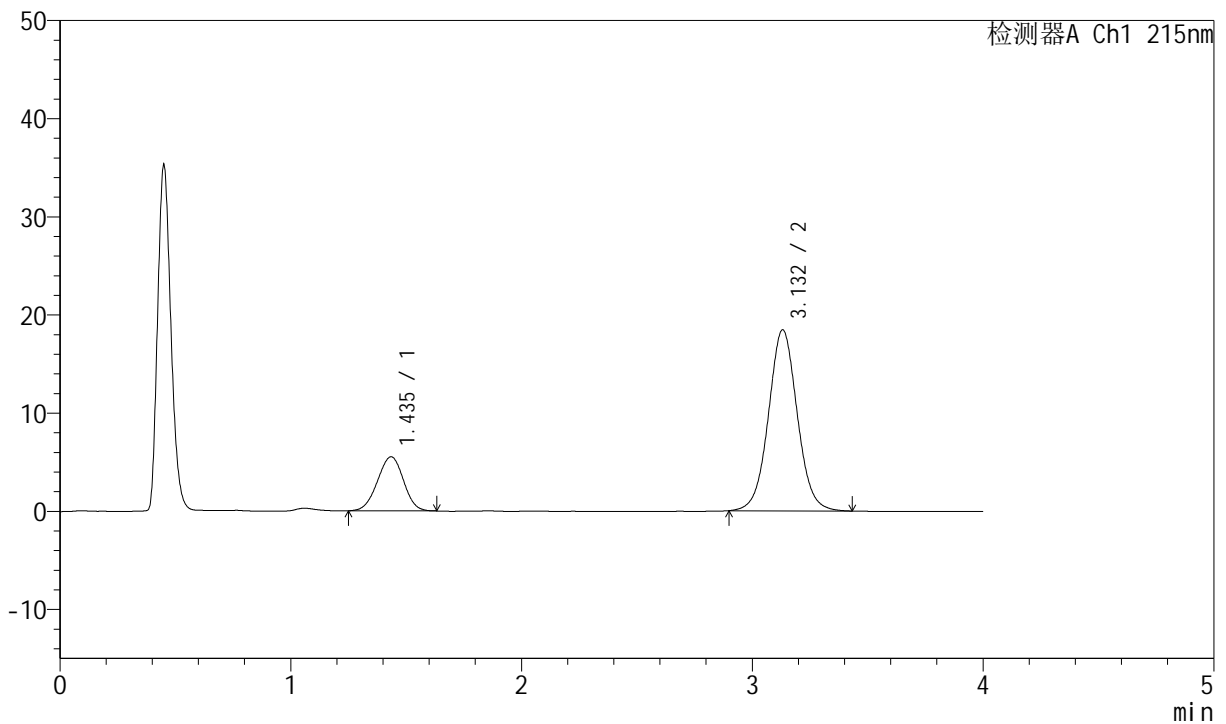
# J468

## <样品信息>

色谱柱:XB-C18(50mm\*4.6mm,5µm)      流速: 1.5ml/min  
 柱温:50°C      波长: 215nm  
 数据文件名: RC\$J468 - 0-516/11-2581-3 - zzp-10mg10mg-rcd-pH2.0jz-jf75z-1000ml-dz1-5.lcd  
 方法文件名: RC\$J468 - J468-rcd-FX260.lcm  
 批处理文件名: RC\$J468 - 20250304-rcd-FX260.lcb  
 样品瓶号: 1-18  
 进样体积: 20µl      版本号: 6.115  
 进样时间: 2025/03/04 11:58:26      实验者: xiechaojun  
 处理时间 (V3): 2025/03/05 08:50:21      处理者: xiechaojun  
 仪器型号: SHIMADZU LC-2050C(FX260)

## <色谱图>

mV



## <峰表>

检测器A Ch1 215nm

峰号	保留时间	面积	面积%	高度	理论塔板数(USP)	拖尾因子	分离度(USP)
1	1.435	43211	21.256	5498	764	0.976	--
2	3.132	160081	78.744	18443	3103	1.042	7.848
总计		203291	100.000	23941			

图6 培哌普利氨氯地平片溶出度测定HPLC图谱  
 自制品(10mg/10mg规格)-pH2.0介质-桨法-75转  
 对照品溶液-1-5



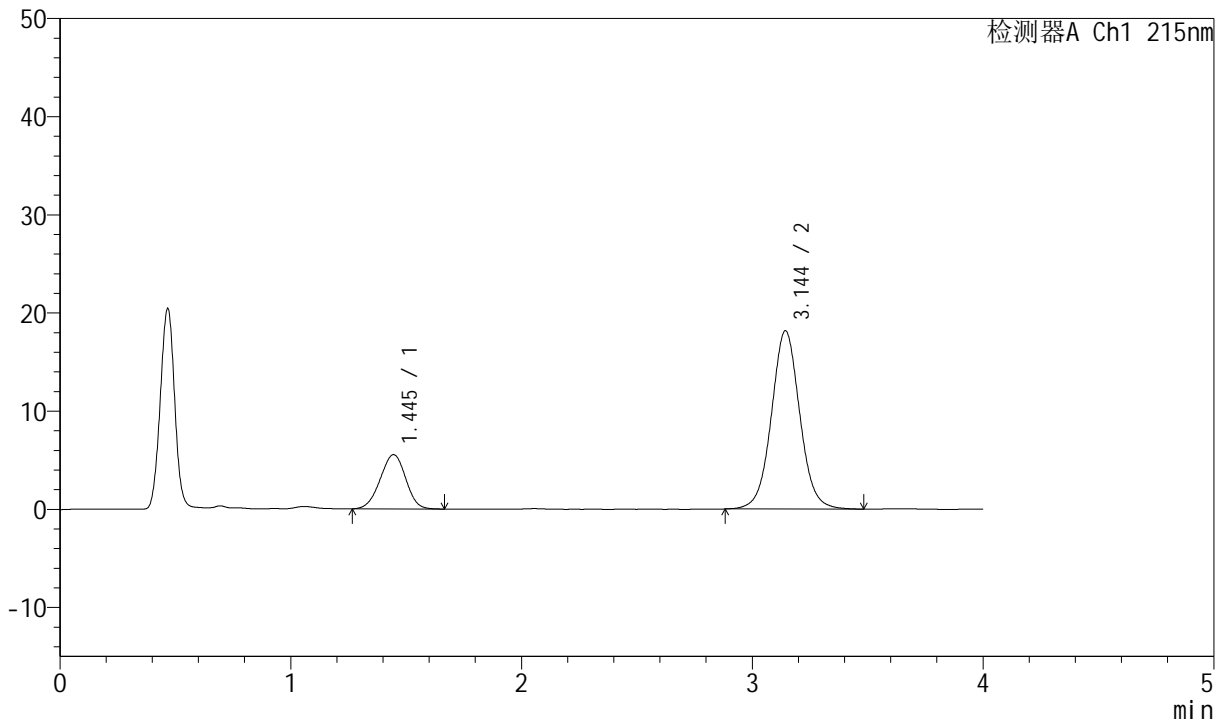
# J468

## <样品信息>

色谱柱:XB-C18(50mm\*4.6mm,5µm)      流速: 1.5ml/min  
 柱温:50°C      波长: 215nm  
 数据文件名: RC\$J468 - 0-517/11-2582-3 - zzp-10mg10mg-2022081001p-rcd-pH2.0jz-jf75z-1000ml-P1-1.lcd  
 方法文件名: RC\$J468 - J468-rcd-FX260.lcm  
 批处理文件名: RC\$J468 - 20250304-rcd-FX260.lcb  
 样品瓶号: 1-1  
 进样体积: 20µl      版本号: 6.115  
 进样时间: 2025/03/04 12:02:50      实验者: xiechaojun  
 处理时间 (V3): 2025/03/05 08:50:53      处理者: xiechaojun  
 仪器型号: SHIMADZU LC-2050C(FX260)

## <色谱图>

mV



## <峰表>

检测器A Ch1 215nm

峰号	保留时间	面积	面积%	高度	理论塔板数(USP)	拖尾因子	分离度(USP)
1	1.445	42487	21.492	5533	805	0.967	--
2	3.144	155203	78.508	18144	3253	1.041	8.006
总计		197690	100.000	23677			

图7 培哌普利氨氯地平片溶出度测定HPLC图谱  
 自制品(2022081001批)(10mg/10mg规格)-pH2.0介质-桨法-75转-片1  
 供试品溶液-1



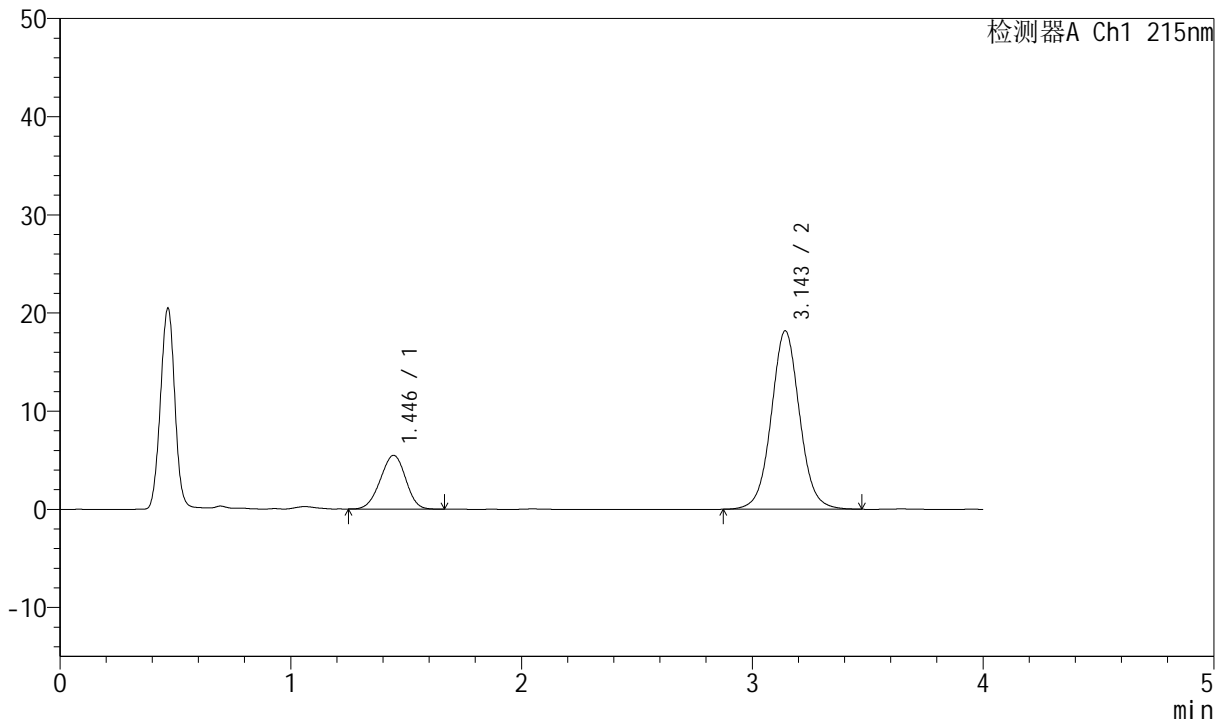
# J468

## <样品信息>

色谱柱:XB-C18(50mm\*4.6mm,5µm)      流速: 1.5ml/min  
 柱温:50°C      波长: 215nm  
 数据文件名: RC\$J468 - 0-517/11-2583-3 - zzp-10mg10mg-2022081001p-rcd-pH2.0jz-jf75z-1000ml-P1-2.lcd  
 方法文件名: RC\$J468 - J468-rcd-FX260.lcm  
 批处理文件名: RC\$J468 - 20250304-rcd-FX260.lcb  
 样品瓶号: 1-1  
 进样体积: 20µl      版本号: 6.115  
 进样时间: 2025/03/04 12:07:13      实验者: xiechaojun  
 处理时间(V3): 2025/03/05 08:50:56      处理者: xiechaojun  
 仪器型号: SHIMADZU LC-2050C(FX260)

## <色谱图>

mV



## <峰表>

检测器A Ch1 215nm

峰号	保留时间	面积	面积%	高度	理论塔板数(USP)	拖尾因子	分离度(USP)
1	1.446	41810	21.215	5480	815	0.965	--
2	3.143	155266	78.785	18138	3260	1.043	8.030
总计		197076	100.000	23619			

图8 培哌普利氨氯地平片溶出度测定HPLC图谱  
 自制品(2022081001批)(10mg/10mg规格)-pH2.0介质-桨法-75转-片1  
 供试品溶液-2



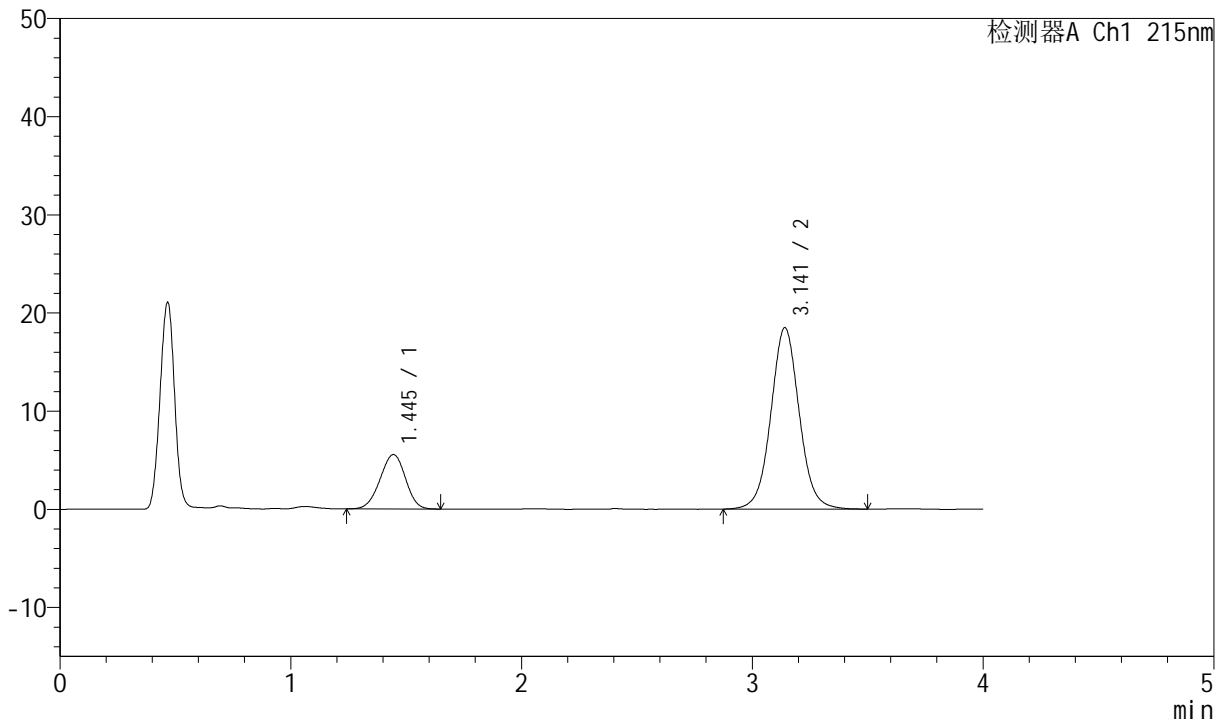
# J468

## <样品信息>

色谱柱:XB-C18(50mm\*4.6mm,5µm)      流速: 1.5ml/min  
 柱温:50°C      波长: 215nm  
 数据文件名: RC\$J468 - 0-517/11-2584-3 - zzp-10mg10mg-2022081001p-rcd-pH2.0jz-jf75z-1000ml-P2-1.lcd  
 方法文件名: RC\$J468 - J468-rcd-FX260.lcm  
 批处理文件名: RC\$J468 - 20250304-rcd-FX260.lcb  
 样品瓶号: 1-10  
 进样体积: 20µl      版本号: 6.115  
 进样时间: 2025/03/04 12:11:36      实验者: xiechaojun  
 处理时间(V3): 2025/03/05 08:50:59      处理者: xiechaojun  
 仪器型号: SHIMADZU LC-2050C(FX260)

## <色谱图>

mV



## <峰表>

检测器A Ch1 215nm

峰号	保留时间	面积	面积%	高度	理论塔板数(USP)	拖尾因子	分离度(USP)
1	1.445	42316	21.104	5534	813	0.964	--
2	3.141	158199	78.896	18467	3247	1.045	8.019
总计		200515	100.000	24001			

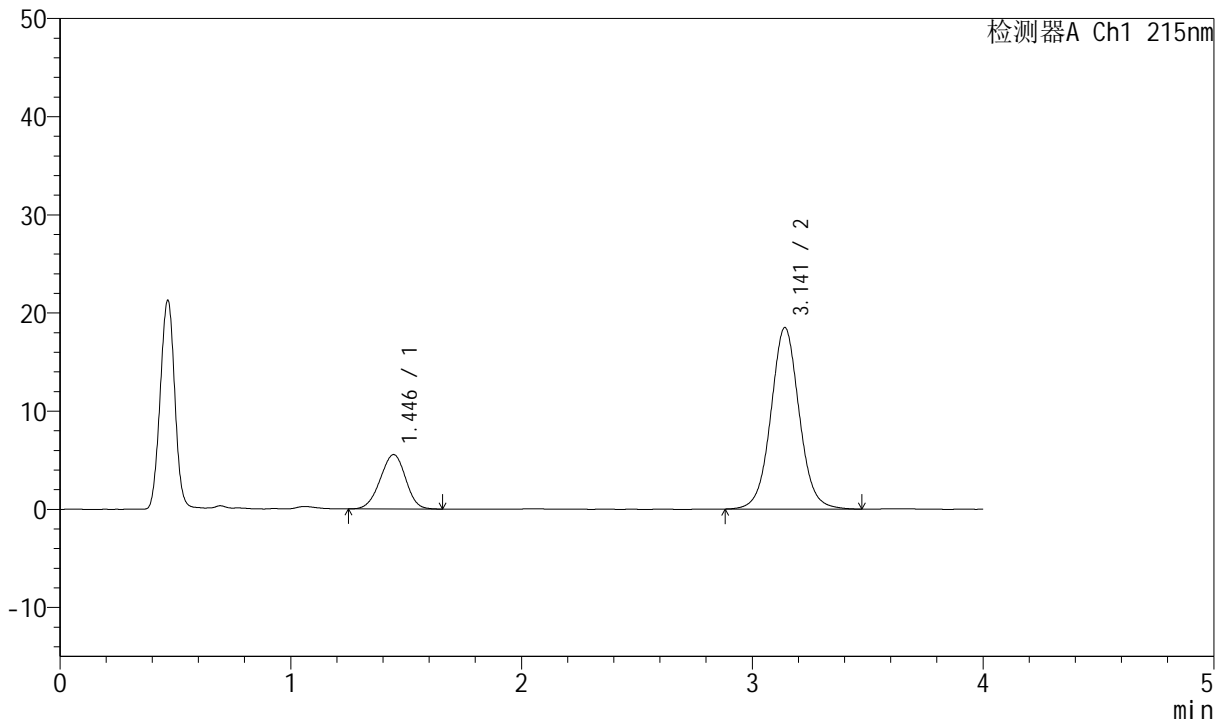
图9 培哌普利氨氯地平片溶出度测定HPLC图谱  
 自制品(2022081001批)(10mg/10mg规格)-pH2.0介质-桨法-75转-片2  
 供试品溶液-1

<样品信息>

色谱柱:XB-C18(50mm\*4.6mm,5µm)      流速: 1.5ml/min  
 柱温:50°C      波长: 215nm  
 数据文件名: RC\$J468 - 0-517/11-2585-3 - zzp-10mg10mg-2022081001p-rcd-pH2.0jz-jf75z-1000ml-P2-2.lcd  
 方法文件名: RC\$J468 - J468-rcd-FX260.lcm  
 批处理文件名: RC\$J468 - 20250304-rcd-FX260.lcb  
 样品瓶号: 1-10  
 进样体积: 20µl      版本号: 6.115  
 进样时间: 2025/03/04 12:15:58      实验者: xiechaojun  
 处理时间(V3): 2025/03/05 08:51:02      处理者: xiechaojun  
 仪器型号: SHIMADZU LC-2050C(FX260)

<色谱图>

mV



<峰表>

检测器A Ch1 215nm

峰号	保留时间	面积	面积%	高度	理论塔板数(USP)	拖尾因子	分离度(USP)
1	1.446	42338	21.149	5543	817	0.962	--
2	3.141	157851	78.851	18478	3254	1.045	8.027
总计		200189	100.000	24020			

图10 培哚普利氨氯地平片溶出度测定HPLC图谱  
 自制品(2022081001批)(10mg/10mg规格)-pH2.0介质-桨法-75转-片2  
 供试品溶液-2



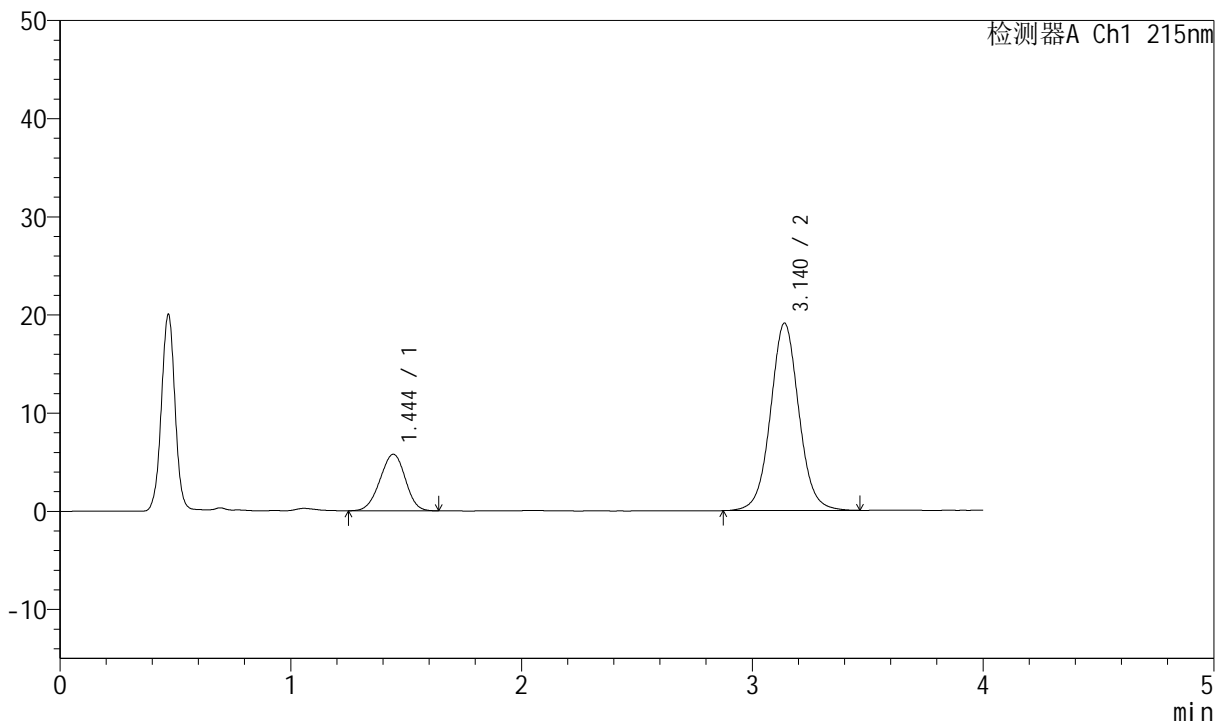
# J468

## <样品信息>

色谱柱:XB-C18(50mm\*4.6mm,5µm)      流速: 1.5ml/min  
 柱温:50°C      波长: 215nm  
 数据文件名: RC\$J468 - 0-517/11-2586-3 - zzp-10mg10mg-2022081001p-rcd-pH2.0jz-jf75z-1000ml-P3-1.lcd  
 方法文件名: RC\$J468 - J468-rcd-FX260.lcm  
 批处理文件名: RC\$J468 - 20250304-rcd-FX260.lcb  
 样品瓶号: 1-19  
 进样体积: 20µl      版本号: 6.115  
 进样时间: 2025/03/04 12:20:21      实验者: xiechaojun  
 处理时间 (V3): 2025/03/05 08:51:05      处理者: xiechaojun  
 仪器型号: SHIMADZU LC-2050C(FX260)

## <色谱图>

mV



## <峰表>

检测器A Ch1 215nm

峰号	保留时间	面积	面积%	高度	理论塔板数(USP)	拖尾因子	分离度(USP)
1	1.444	43953	21.243	5757	814	0.967	--
2	3.140	162954	78.757	19090	3254	1.046	8.022
总计		206908	100.000	24848			

图11 培哌普利氨氯地平片溶出度测定HPLC图谱  
 自制品(2022081001批)(10mg/10mg规格)-pH2.0介质-桨法-75转-片3  
 供试品溶液-1



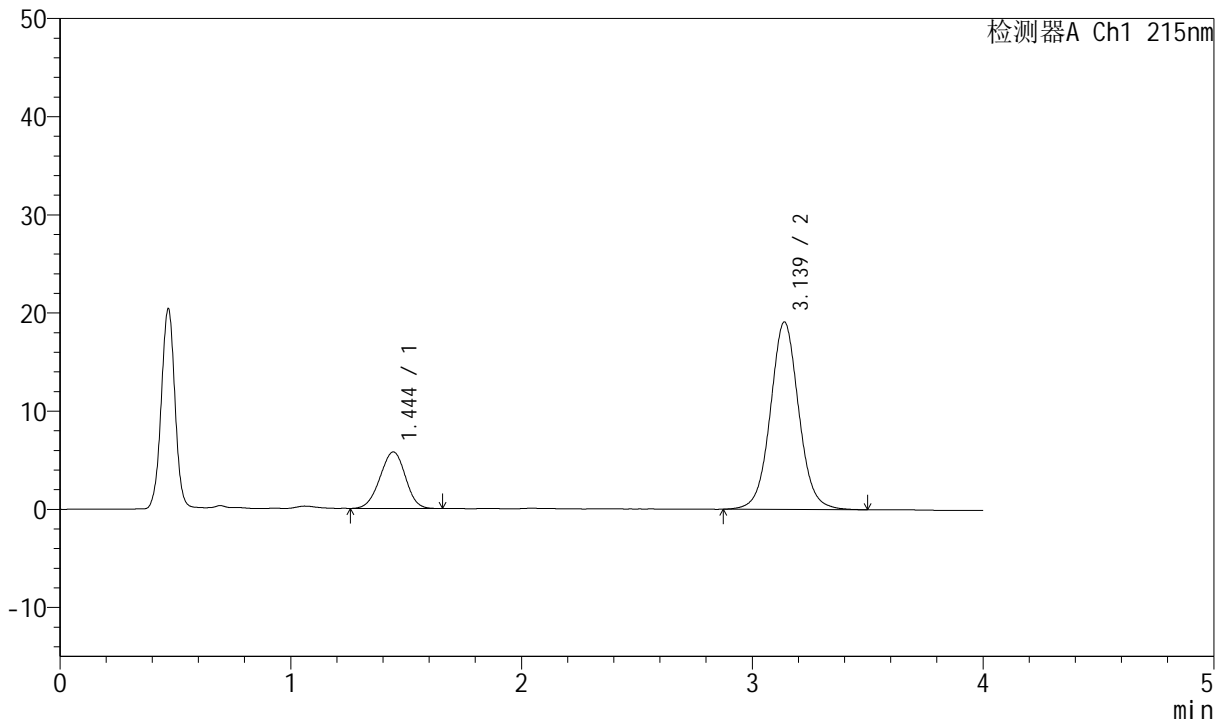
# J468

## <样品信息>

色谱柱:XB-C18(50mm\*4.6mm,5µm)      流速: 1.5ml/min  
 柱温:50°C      波长: 215nm  
 数据文件名: RC\$J468 - 0-517/11-2587-3 - zzp-10mg10mg-2022081001p-rcd-pH2.0jz-jf75z-1000ml-P3-2.lcd  
 方法文件名: RC\$J468 - J468-rcd-FX260.lcm  
 批处理文件名: RC\$J468 - 20250304-rcd-FX260.lcb  
 样品瓶号: 1-19  
 进样体积: 20µl      版本号: 6.115  
 进样时间: 2025/03/04 12:24:44      实验者: xiechaojun  
 处理时间 (V3): 2025/03/05 08:51:08      处理者: xiechaojun  
 仪器型号: SHIMADZU LC-2050C(FX260)

## <色谱图>

mV



## <峰表>

检测器A Ch1 215nm

峰号	保留时间	面积	面积%	高度	理论塔板数(USP)	拖尾因子	分离度(USP)
1	1.444	44121	21.262	5760	812	0.971	--
2	3.139	163394	78.738	19111	3252	1.049	8.015
总计		207515	100.000	24871			

图12 培哚普利氨氯地平片溶出度测定HPLC图谱  
 自制品(2022081001批)(10mg/10mg规格)-pH2.0介质-桨法-75转-片3  
 供试品溶液-2



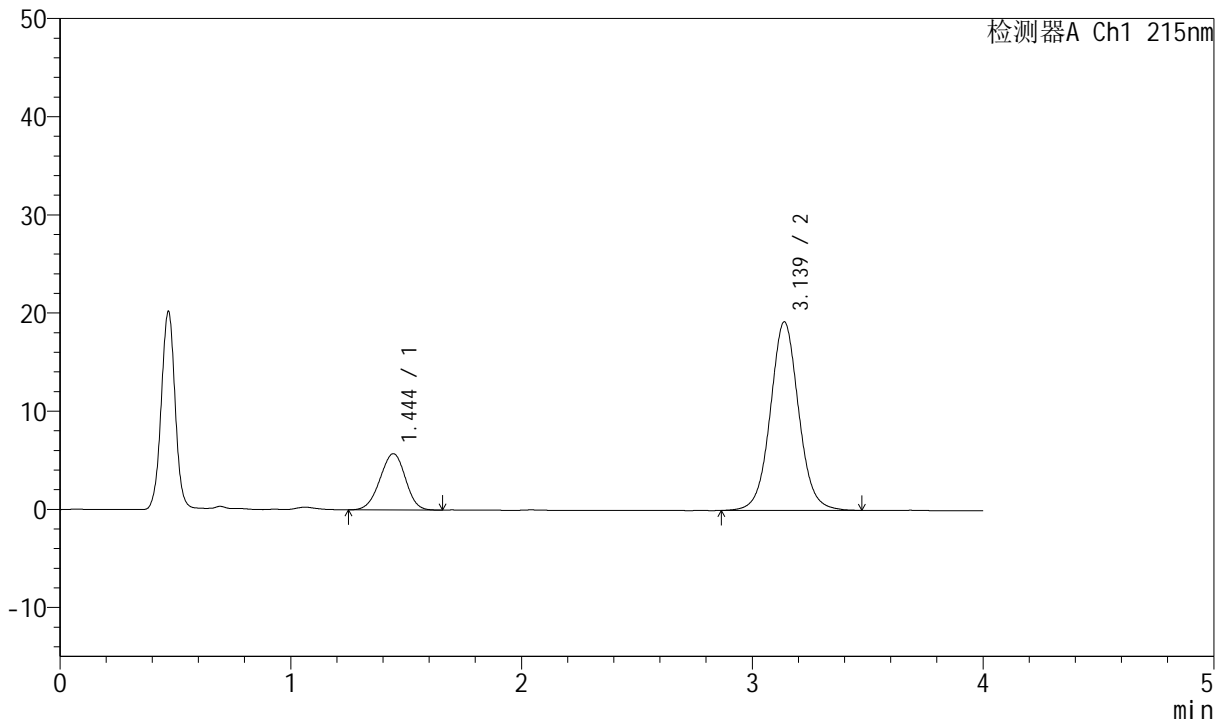
# J468

## <样品信息>

色谱柱:XB-C18(50mm\*4.6mm,5µm)      流速: 1.5ml/min  
 柱温:50°C      波长: 215nm  
 数据文件名: RC\$J468 - 0-517/11-2588-3 - zzp-10mg10mg-2022081001p-rcd-pH2.0jz-jf75z-1000ml-P4-1.lcd  
 方法文件名: RC\$J468 - J468-rcd-FX260.lcm  
 批处理文件名: RC\$J468 - 20250304-rcd-FX260.lcb  
 样品瓶号: 1-28  
 进样体积: 20µl      版本号: 6.115  
 进样时间: 2025/03/04 12:29:06      实验者: xiechaojun  
 处理时间 (V3): 2025/03/05 08:51:10      处理者: xiechaojun  
 仪器型号: SHIMADZU LC-2050C(FX260)

## <色谱图>

mV



## <峰表>

检测器A Ch1 215nm

峰号	保留时间	面积	面积%	高度	理论塔板数(USP)	拖尾因子	分离度(USP)
1	1.444	43908	21.110	5730	814	0.963	--
2	3.139	164092	78.890	19219	3261	1.049	8.023
总计		208000	100.000	24950			

图13 培哌普利氨氯地平片溶出度测定HPLC图谱  
 自制品(2022081001批)(10mg/10mg规格)-pH2.0介质-桨法-75转-片4  
 供试品溶液-1



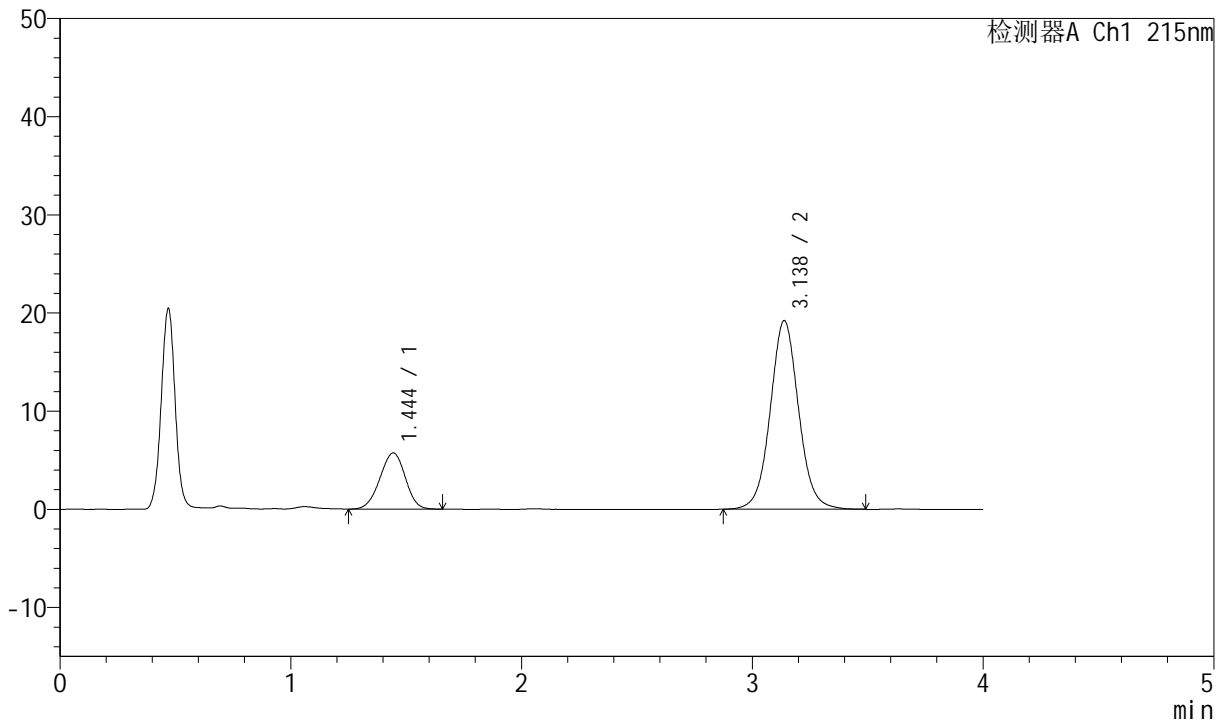
# J468

## <样品信息>

色谱柱:XB-C18(50mm\*4.6mm,5µm)      流速: 1.5ml/min  
 柱温:50°C      波长: 215nm  
 数据文件名: RC\$J468 - 0-517/11-2589-3 - zzp-10mg10mg-2022081001p-rcd-pH2.0jz-jf75z-1000ml-P4-2.lcd  
 方法文件名: RC\$J468 - J468-rcd-FX260.lcm  
 批处理文件名: RC\$J468 - 20250304-rcd-FX260.lcb  
 样品瓶号: 1-28  
 进样体积: 20µl      版本号: 6.115  
 进样时间: 2025/03/04 12:33:29      实验者: xiechaojun  
 处理时间(V3): 2025/03/05 08:51:13      处理者: xiechaojun  
 仪器型号: SHIMADZU LC-2050C(FX260)

## <色谱图>

mV



## <峰表>

检测器A Ch1 215nm

峰号	保留时间	面积	面积%	高度	理论塔板数(USP)	拖尾因子	分离度(USP)
1	1.444	43775	21.073	5715	811	0.966	--
2	3.138	163959	78.927	19221	3254	1.052	8.013
总计		207734	100.000	24936			

图14 培哚普利氨氯地平片溶出度测定HPLC图谱  
 自制品(2022081001批)(10mg/10mg规格)-pH2.0介质-桨法-75转-片4  
 供试品溶液-2



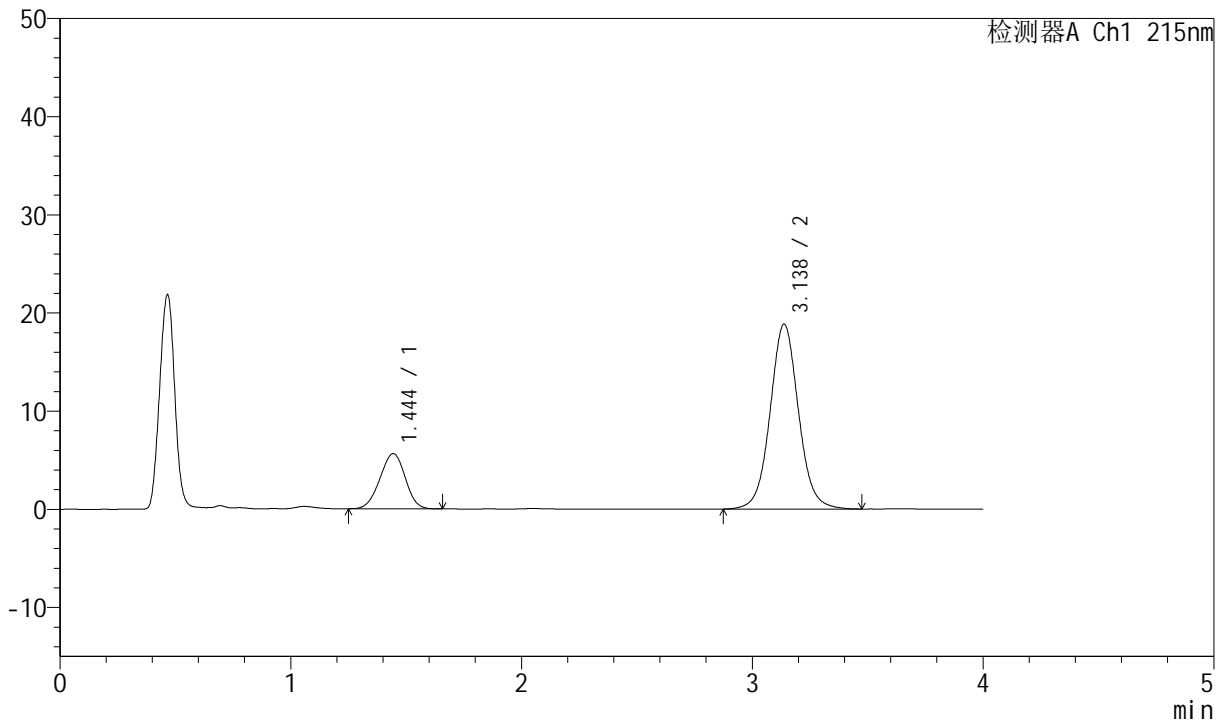
# J468

## <样品信息>

色谱柱:XB-C18(50mm\*4.6mm,5µm)      流速: 1.5ml/min  
 柱温:50°C      波长: 215nm  
 数据文件名: RC\$J468 - 0-517/11-2590-3 - zzp-10mg10mg-2022081001p-rcd-pH2.0jz-jf75z-1000ml-P5-1.lcd  
 方法文件名: RC\$J468 - J468-rcd-FX260.lcm  
 批处理文件名: RC\$J468 - 20250304-rcd-FX260.lcb  
 样品瓶号: 1-37  
 进样体积: 20µl      版本号: 6.115  
 进样时间: 2025/03/04 12:37:52      实验者: xiechaojun  
 处理时间 (V3): 2025/03/05 08:51:16      处理者: xiechaojun  
 仪器型号: SHIMADZU LC-2050C(FX260)

## <色谱图>

mV



## <峰表>

检测器A Ch1 215nm

峰号	保留时间	面积	面积%	高度	理论塔板数(USP)	拖尾因子	分离度(USP)
1	1.444	42911	21.042	5619	814	0.967	--
2	3.138	161023	78.958	18846	3256	1.054	8.021
总计		203934	100.000	24464			

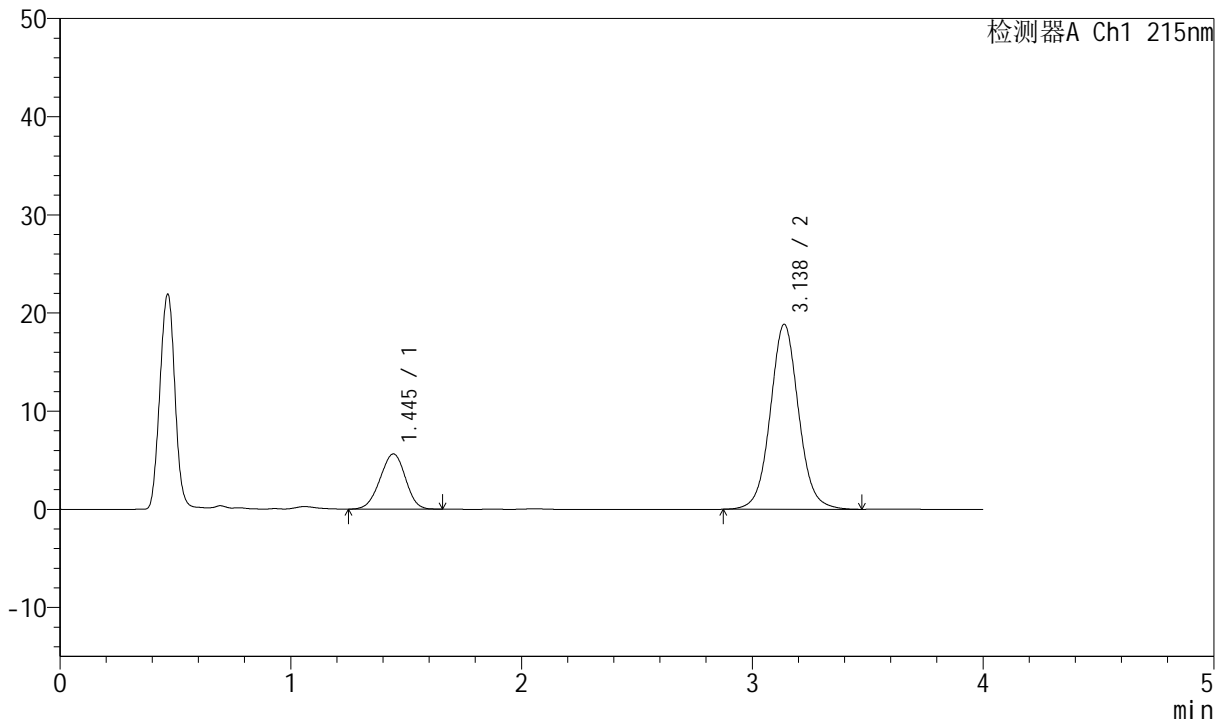
图15 培哌普利氨氯地平片溶出度测定HPLC图谱  
 自制品(2022081001批)(10mg/10mg规格)-pH2.0介质-桨法-75转-片5  
 供试品溶液-1

<样品信息>

色谱柱:XB-C18(50mm\*4.6mm,5µm) 流速: 1.5ml/min  
 柱温:50°C 波长: 215nm  
 数据文件名: RC\$J468 - 0-517/11-2591-3 - zzp-10mg10mg-2022081001p-rcd-pH2.0jz-jf75z-1000ml-P5-2.lcd  
 方法文件名: RC\$J468 - J468-rcd-FX260.lcm  
 批处理文件名: RC\$J468 - 20250304-rcd-FX260.lcb  
 样品瓶号: 1-37  
 进样体积: 20µl 版本号: 6.115  
 进样时间: 2025/03/04 12:42:15 实验者: xiechaojun  
 处理时间 (V3): 2025/03/05 08:51:19 处理者: xiechaojun  
 仪器型号: SHIMADZU LC-2050C(FX260)

<色谱图>

mV



<峰表>

检测器A Ch1 215nm

峰号	保留时间	面积	面积%	高度	理论塔板数(USP)	拖尾因子	分离度(USP)
1	1.445	42959	21.060	5619	812	0.964	--
2	3.138	161026	78.940	18866	3264	1.055	8.017
总计		203985	100.000	24485			

图16 培哌普利氨氯地平片溶出度测定HPLC图谱  
 自制品(2022081001批)(10mg/10mg规格)-pH2.0介质-桨法-75转-片5  
 供试品溶液-2



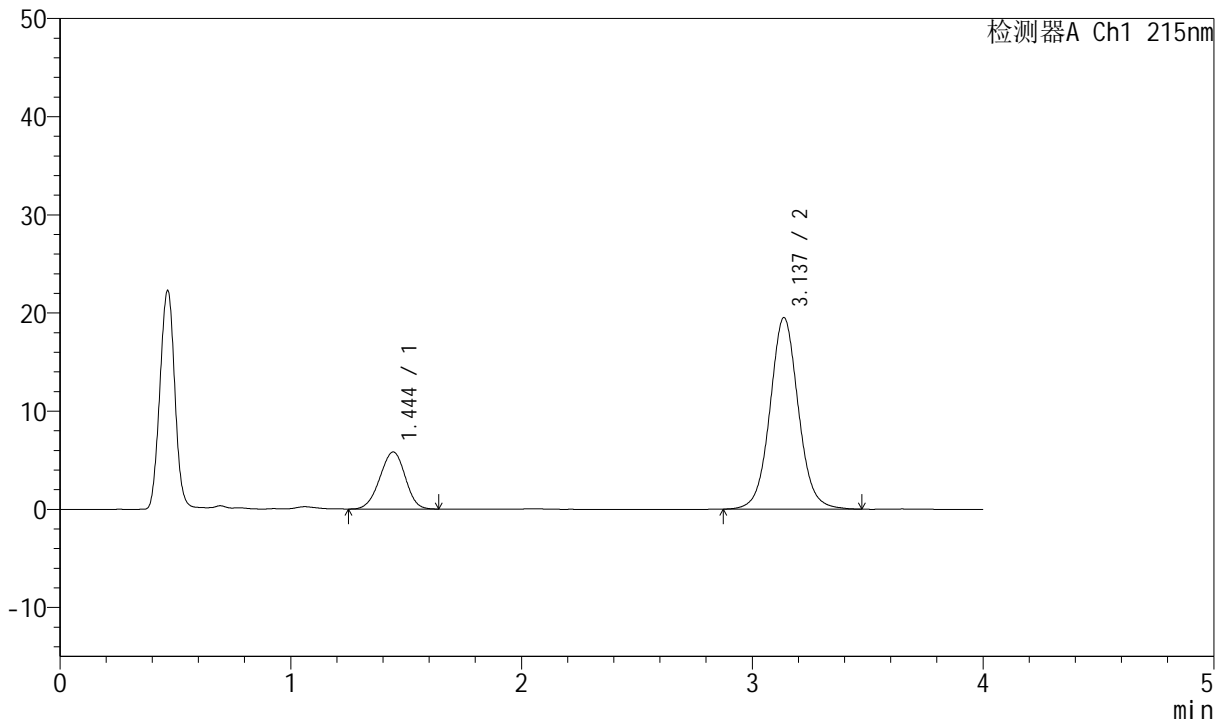
# J468

## <样品信息>

色谱柱:XB-C18(50mm\*4.6mm,5µm)      流速: 1.5ml/min  
 柱温:50°C      波长: 215nm  
 数据文件名: RC\$J468 - 0-517/11-2592-3 - zzp-10mg10mg-2022081001p-rcd-pH2.0jz-jf75z-1000ml-P6-1.lcd  
 方法文件名: RC\$J468 - J468-rcd-FX260.lcm  
 批处理文件名: RC\$J468 - 20250304-rcd-FX260.lcb  
 样品瓶号: 1-46  
 进样体积: 20µl      版本号: 6.115  
 进样时间: 2025/03/04 12:46:37      实验者: xiechaojun  
 处理时间 (V3): 2025/03/05 08:51:21      处理者: xiechaojun  
 仪器型号: SHIMADZU LC-2050C(FX260)

## <色谱图>

mV



## <峰表>

检测器A Ch1 215nm

峰号	保留时间	面积	面积%	高度	理论塔板数(USP)	拖尾因子	分离度(USP)
1	1.444	44429	21.026	5809	814	0.965	--
2	3.137	166873	78.974	19530	3259	1.055	8.021
总计		211302	100.000	25339			

图17 培哚普利氨氯地平片溶出度测定HPLC图谱  
 自制品(2022081001批)(10mg/10mg规格)-pH2.0介质-桨法-75转-片6  
 供试品溶液-1



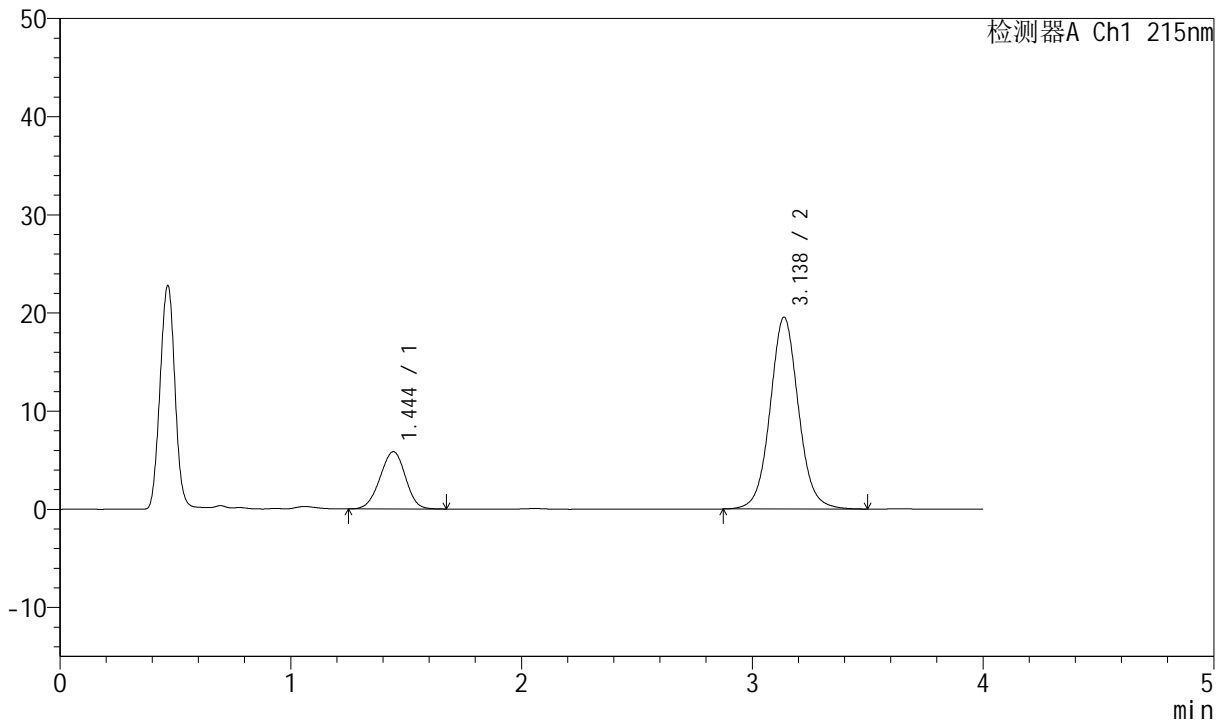
# J468

## <样品信息>

色谱柱:XB-C18(50mm\*4.6mm,5µm)      流速: 1.5ml/min  
 柱温:50°C      波长: 215nm  
 数据文件名: RC\$J468 - 0-517/11-2593-3 - zzp-10mg10mg-2022081001p-rcd-pH2.0jz-jf75z-1000ml-P6-2.lcd  
 方法文件名: RC\$J468 - J468-rcd-FX260.lcm  
 批处理文件名: RC\$J468 - 20250304-rcd-FX260.lcb  
 样品瓶号: 1-46  
 进样体积: 20µl      版本号: 6.115  
 进样时间: 2025/03/04 12:51:00      实验者: xiechaojun  
 处理时间 (V3): 2025/03/05 08:51:24      处理者: xiechaojun  
 仪器型号: SHIMADZU LC-2050C(FX260)

## <色谱图>

mV



## <峰表>

检测器A Ch1 215nm

峰号	保留时间	面积	面积%	高度	理论塔板数(USP)	拖尾因子	分离度(USP)
1	1.444	44534	21.070	5826	816	0.967	--
2	3.138	166826	78.930	19550	3257	1.060	8.022
总计		211360	100.000	25377			

图18 培哌普利氨氯地平片溶出度测定HPLC图谱  
 自制品(2022081001批)(10mg/10mg规格)-pH2.0介质-桨法-75转-片6  
 供试品溶液-2



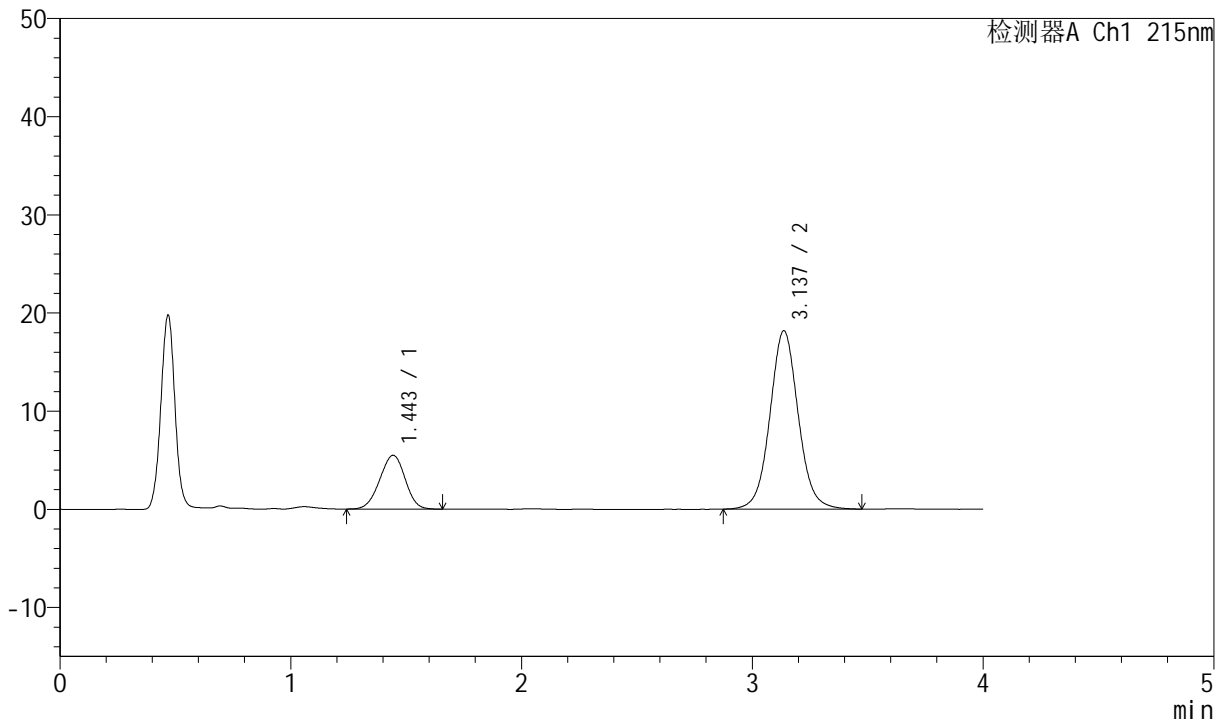
# J468

## <样品信息>

色谱柱:XB-C18(50mm\*4.6mm,5µm)      流速: 1.5ml/min  
 柱温:50°C      波长: 215nm  
 数据文件名: RC\$J468 - 0-517/11-2594-3 - zzp-10mg10mg-2022081101p-rcd-pH2.0jz-jf75z-1000ml-P1-1.lcd  
 方法文件名: RC\$J468 - J468-rcd-FX260.lcm  
 批处理文件名: RC\$J468 - 20250304-rcd-FX260.lcb  
 样品瓶号: 1-2  
 进样体积: 20µl      版本号: 6.115  
 进样时间: 2025/03/04 12:55:23      实验者: xiechaojun  
 处理时间 (V3): 2025/03/05 08:51:27      处理者: xiechaojun  
 仪器型号: SHIMADZU LC-2050C(FX260)

## <色谱图>

mV



## <峰表>

检测器A Ch1 215nm

峰号	保留时间	面积	面积%	高度	理论塔板数(USP)	拖尾因子	分离度(USP)
1	1.443	41982	21.304	5476	813	0.966	--
2	3.137	155083	78.696	18169	3261	1.057	8.022
总计		197065	100.000	23645			

图19 培哚普利氨氯地平片溶出度测定HPLC图谱  
 自制品(2022081101批)(10mg/10mg规格)-pH2.0介质-桨法-75转-片1  
 供试品溶液-1



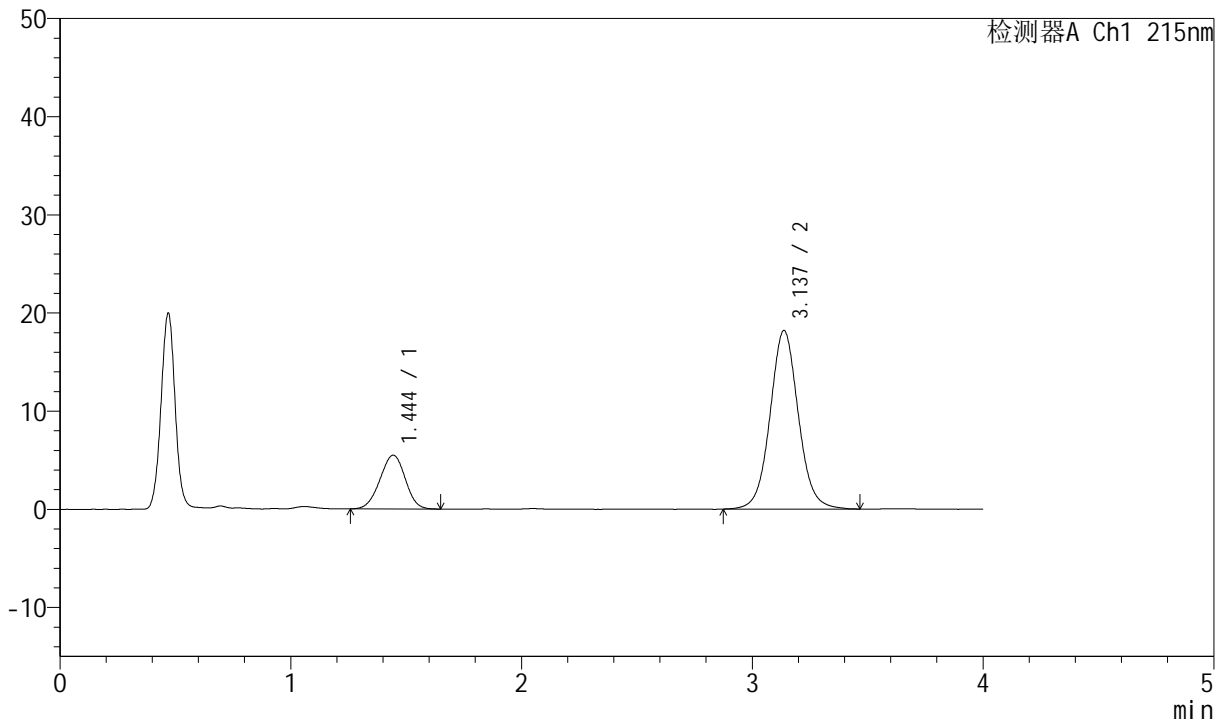
# J468

## <样品信息>

色谱柱:XB-C18(50mm\*4.6mm,5µm)      流速: 1.5ml/min  
 柱温:50°C      波长: 215nm  
 数据文件名: RC\$J468 - 0-517/11-2595-3 - zzp-10mg10mg-2022081101p-rcd-pH2.0jz-jf75z-1000ml-P1-2.lcd  
 方法文件名: RC\$J468 - J468-rcd-FX260.lcm  
 批处理文件名: RC\$J468 - 20250304-rcd-FX260.lcb  
 样品瓶号: 1-2  
 进样体积: 20µl      版本号: 6.115  
 进样时间: 2025/03/04 12:59:46      实验者: xiechaojun  
 处理时间 (V3): 2025/03/05 08:51:30      处理者: xiechaojun  
 仪器型号: SHIMADZU LC-2050C(FX260)

## <色谱图>

mV



## <峰表>

检测器A Ch1 215nm

峰号	保留时间	面积	面积%	高度	理论塔板数(USP)	拖尾因子	分离度(USP)
1	1.444	41750	21.218	5470	819	0.970	--
2	3.137	155019	78.782	18189	3272	1.057	8.042
总计		196769	100.000	23660			

图20 培哚普利氨氯地平片溶出度测定HPLC图谱  
 自制品(2022081101批)(10mg/10mg规格)-pH2.0介质-桨法-75转-片1  
 供试品溶液-2



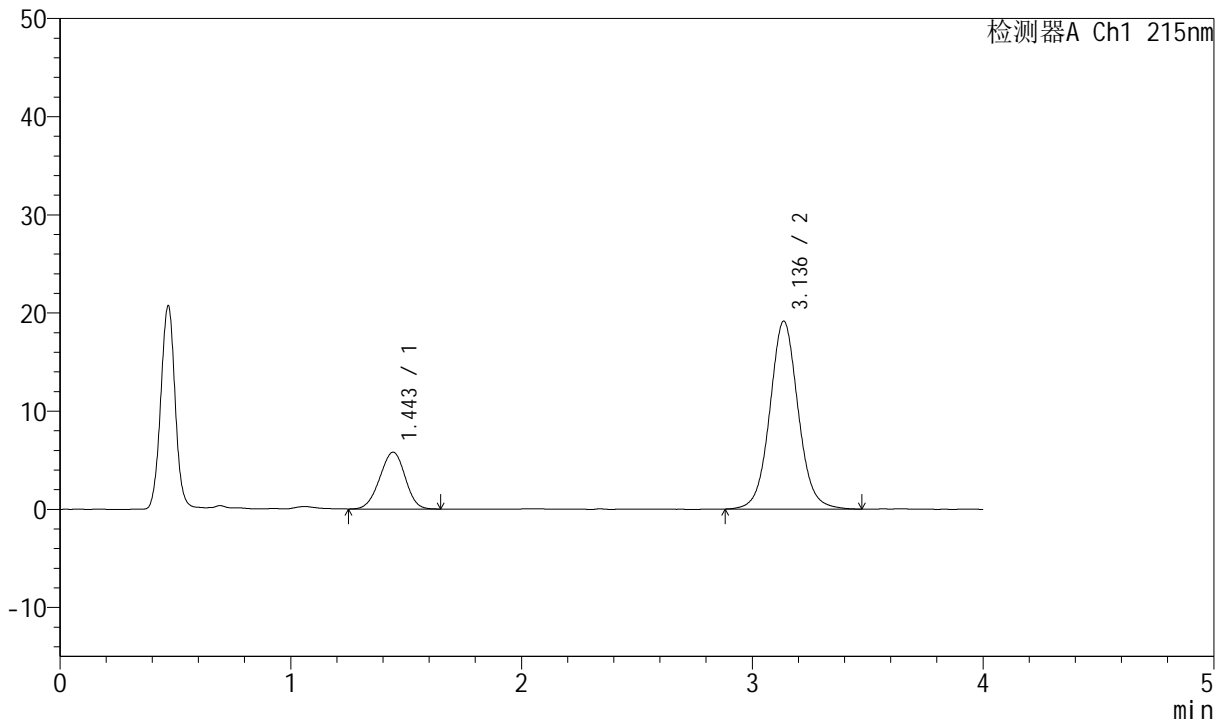
# J468

## <样品信息>

色谱柱:XB-C18(50mm\*4.6mm,5µm)      流速: 1.5ml/min  
 柱温:50°C      波长: 215nm  
 数据文件名: RC\$J468 - 0-517/11-2596-3 - zzp-10mg10mg-2022081101p-rcd-pH2.0jz-jf75z-1000ml-P2-1.lcd  
 方法文件名: RC\$J468 - J468-rcd-FX260.lcm  
 批处理文件名: RC\$J468 - 20250304-rcd-FX260.lcb  
 样品瓶号: 1-11  
 进样体积: 20µl      版本号: 6.115  
 进样时间: 2025/03/04 13:04:09      实验者: xiechaojun  
 处理时间 (V3): 2025/03/05 08:51:32      处理者: xiechaojun  
 仪器型号: SHIMADZU LC-2050C(FX260)

## <色谱图>

mV



## <峰表>

检测器A Ch1 215nm

峰号	保留时间	面积	面积%	高度	理论塔板数(USP)	拖尾因子	分离度(USP)
1	1.443	44172	21.264	5780	813	0.968	--
2	3.136	163560	78.736	19151	3264	1.059	8.024
总计		207733	100.000	24930			

图21 培哚普利氨氯地平片溶出度测定HPLC图谱  
 自制品(2022081101批)(10mg/10mg规格)-pH2.0介质-桨法-75转-片2  
 供试品溶液-1



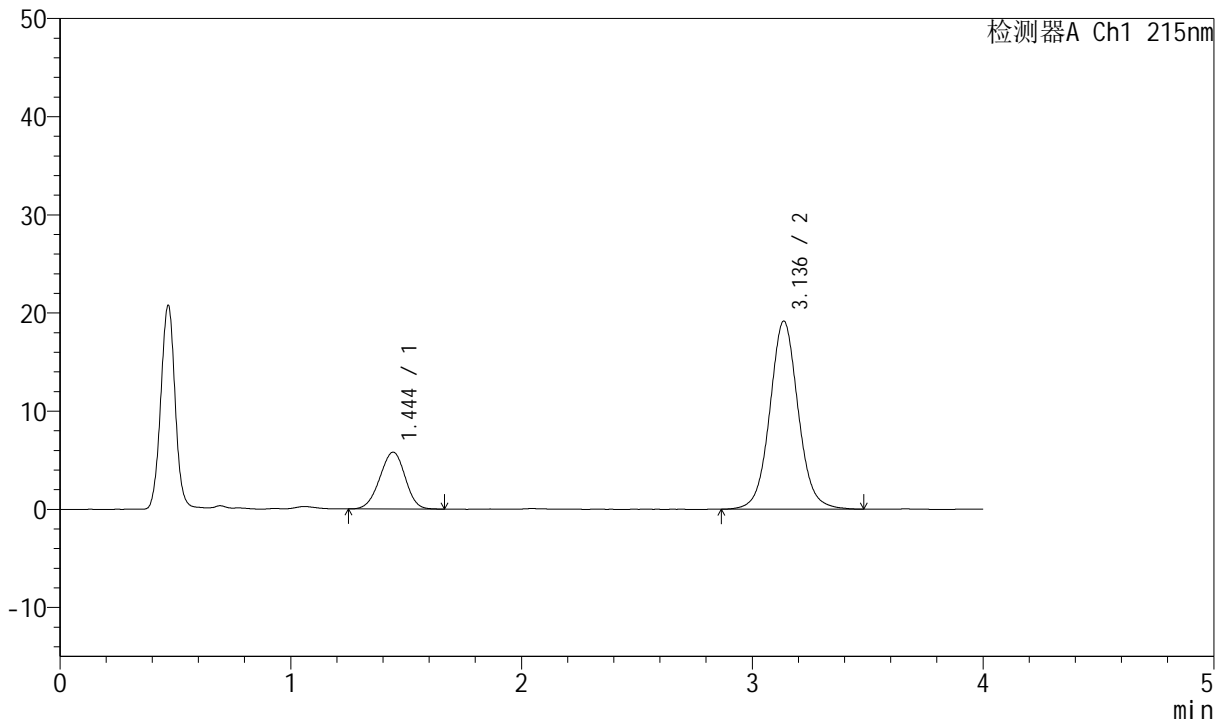
# J468

## <样品信息>

色谱柱:XB-C18(50mm\*4.6mm,5µm)      流速: 1.5ml/min  
 柱温:50°C      波长: 215nm  
 数据文件名: RC\$J468 - 0-517/11-2597-3 - zzp-10mg10mg-2022081101p-rcd-pH2.0jz-jf75z-1000ml-P2-2.lcd  
 方法文件名: RC\$J468 - J468-rcd-FX260.lcm  
 批处理文件名: RC\$J468 - 20250304-rcd-FX260.lcb  
 样品瓶号: 1-11  
 进样体积: 20µl      版本号: 6.115  
 进样时间: 2025/03/04 13:08:32      实验者: xiechaojun  
 处理时间 (V3): 2025/03/05 08:51:35      处理者: xiechaojun  
 仪器型号: SHIMADZU LC-2050C(FX260)

## <色谱图>

mV



## <峰表>

检测器A Ch1 215nm

峰号	保留时间	面积	面积%	高度	理论塔板数(USP)	拖尾因子	分离度(USP)
1	1.444	44286	21.258	5784	815	0.965	--
2	3.136	164043	78.742	19169	3258	1.059	8.024
总计		208330	100.000	24954			

图22 培哚普利氨氯地平片溶出度测定HPLC图谱  
 自制品(2022081101批)(10mg/10mg规格)-pH2.0介质-桨法-75转-片2  
 供试品溶液-2



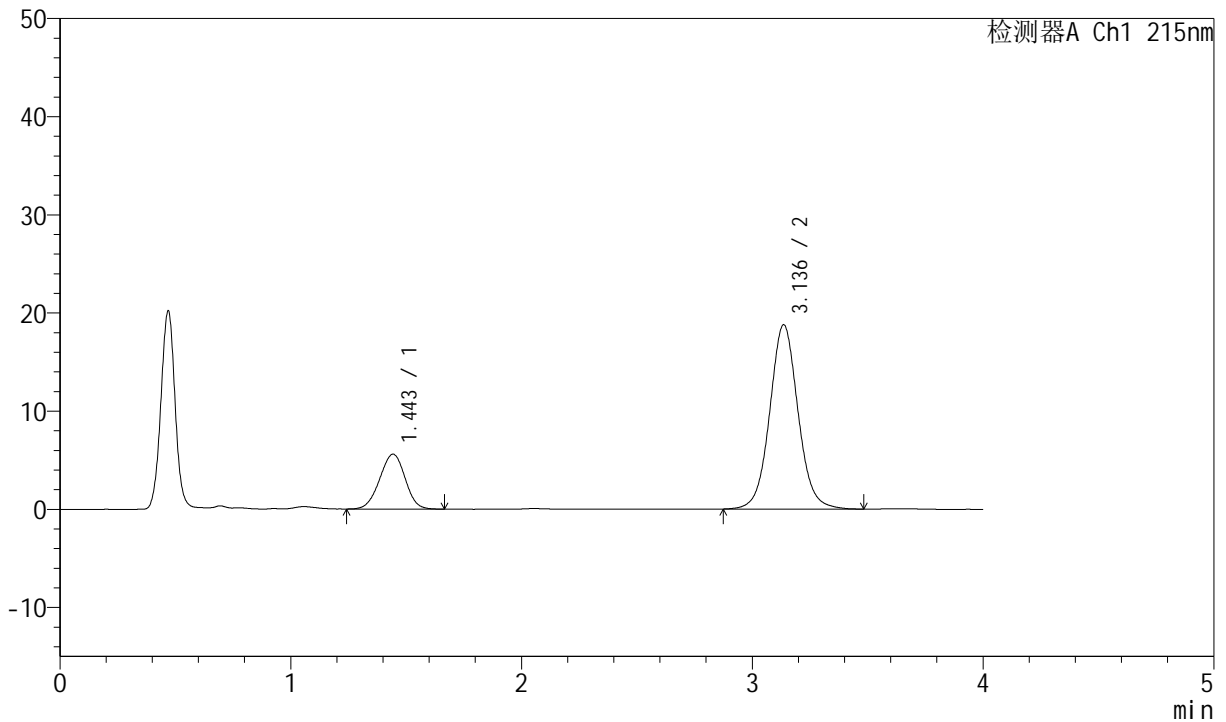
# J468

## <样品信息>

色谱柱:XB-C18(50mm\*4.6mm,5µm)      流速: 1.5ml/min  
 柱温:50°C      波长: 215nm  
 数据文件名: RC\$J468 - 0-517/11-2598-3 - zzp-10mg10mg-2022081101p-rcd-pH2.0jz-jf75z-1000ml-P3-1.lcd  
 方法文件名: RC\$J468 - J468-rcd-FX260.lcm  
 批处理文件名: RC\$J468 - 20250304-rcd-FX260.lcb  
 样品瓶号: 1-20  
 进样体积: 20µl      版本号: 6.115  
 进样时间: 2025/03/04 13:12:55      实验者: xiechaojun  
 处理时间 (V3): 2025/03/05 08:51:38      处理者: xiechaojun  
 仪器型号: SHIMADZU LC-2050C(FX260)

## <色谱图>

mV



## <峰表>

检测器A Ch1 215nm

峰号	保留时间	面积	面积%	高度	理论塔板数(USP)	拖尾因子	分离度(USP)
1	1.443	42816	21.077	5580	812	0.973	--
2	3.136	160329	78.923	18774	3260	1.060	8.019
总计		203145	100.000	24354			

图23 培哌普利氨氯地平片溶出度测定HPLC图谱  
 自制品(2022081101批)(10mg/10mg规格)-pH2.0介质-桨法-75转-片3  
 供试品溶液-1



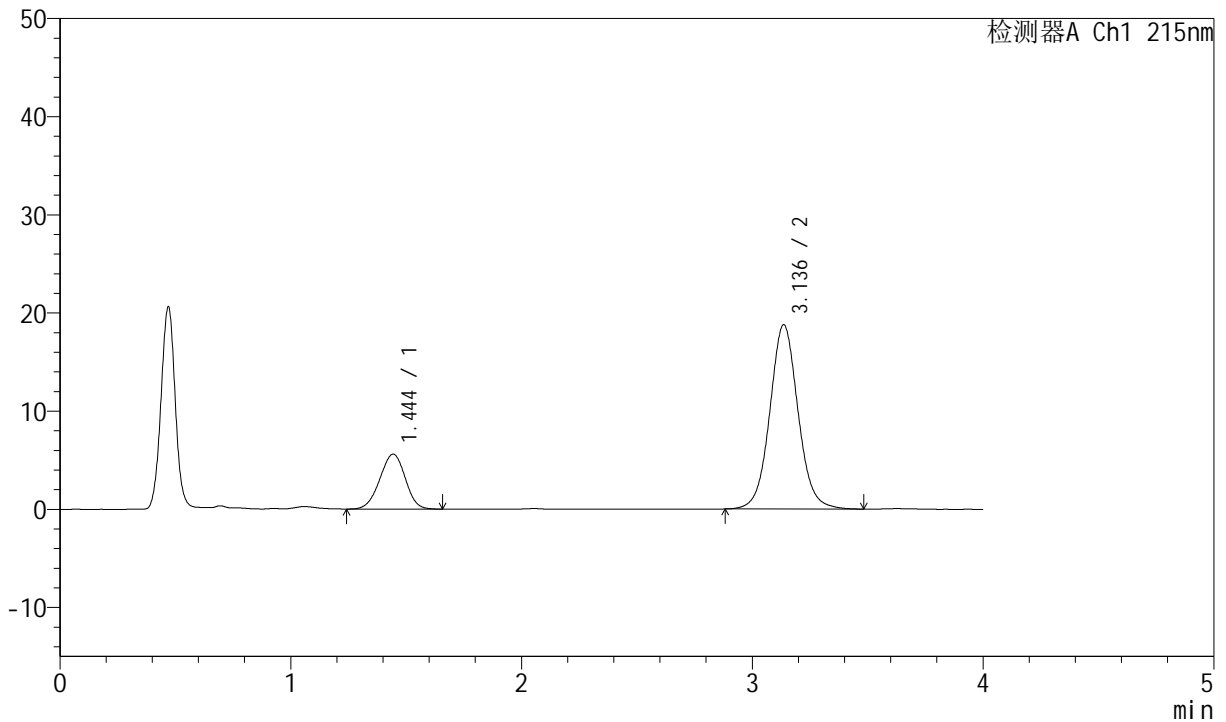
# J468

## <样品信息>

色谱柱:XB-C18(50mm\*4.6mm,5µm)      流速: 1.5ml/min  
 柱温:50°C      波长: 215nm  
 数据文件名: RC\$J468 - 0-517/11-2599-3 - zzp-10mg10mg-2022081101p-rcd-pH2.0jz-jf75z-1000ml-P3-2.lcd  
 方法文件名: RC\$J468 - J468-rcd-FX260.lcm  
 批处理文件名: RC\$J468 - 20250304-rcd-FX260.lcb  
 样品瓶号: 1-20  
 进样体积: 20µl      版本号: 6.115  
 进样时间: 2025/03/04 13:17:19      实验者: xiechaojun  
 处理时间 (V3): 2025/03/05 08:51:40      处理者: xiechaojun  
 仪器型号: SHIMADZU LC-2050C(FX260)

## <色谱图>

mV



## <峰表>

检测器A Ch1 215nm

峰号	保留时间	面积	面积%	高度	理论塔板数(USP)	拖尾因子	分离度(USP)
1	1.444	42871	21.140	5588	813	0.968	--
2	3.136	159925	78.860	18772	3272	1.059	8.025
总计		202796	100.000	24360			

图24 培哌普利氨氯地平片溶出度测定HPLC图谱  
 自制品(2022081101批)(10mg/10mg规格)-pH2.0介质-桨法-75转-片3  
 供试品溶液-2



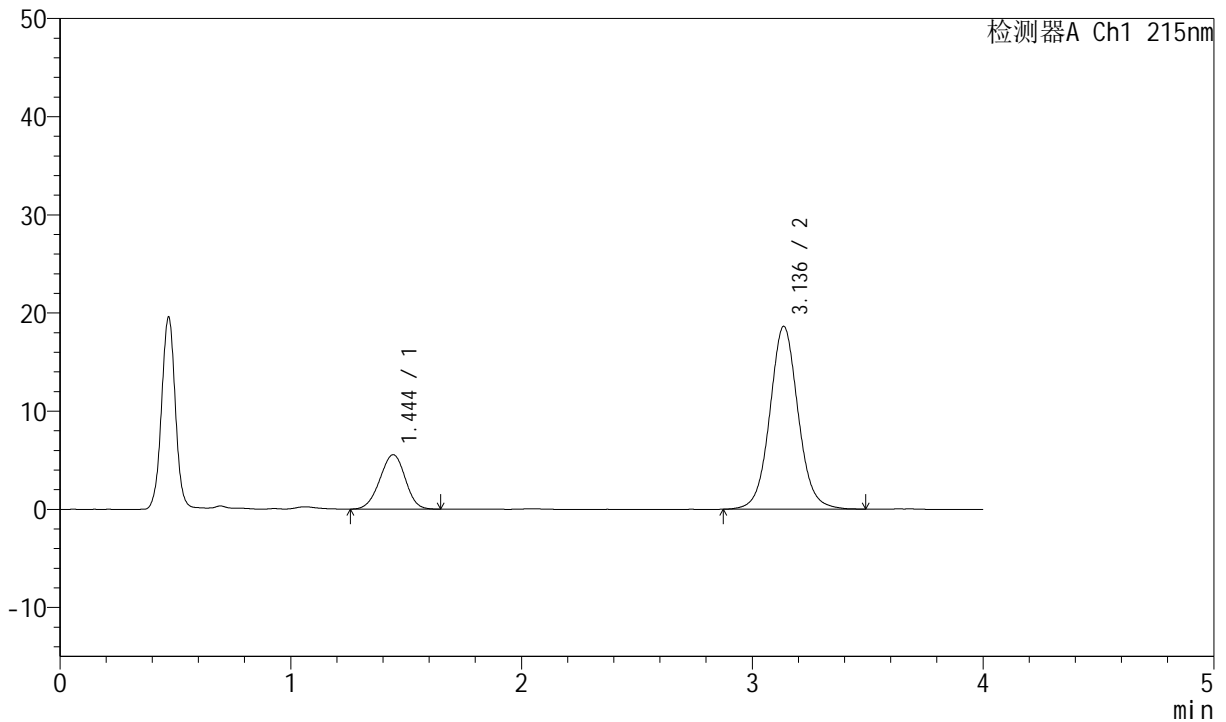
# J468

## <样品信息>

色谱柱:XB-C18(50mm\*4.6mm,5μm)      流速: 1.5ml/min  
 柱温:50°C      波长: 215nm  
 数据文件名: RC\$J468 - 0-517/11-2600-3 - zzp-10mg10mg-2022081101p-rcd-pH2.0jz-jf75z-1000ml-P4-1.lcd  
 方法文件名: RC\$J468 - J468-rcd-FX260.lcm  
 批处理文件名: RC\$J468 - 20250304-rcd-FX260.lcb  
 样品瓶号: 1-29  
 进样体积: 20μl      版本号: 6.115  
 进样时间: 2025/03/04 13:21:42      实验者: xiechaojun  
 处理时间(V3): 2025/03/05 08:51:43      处理者: xiechaojun  
 仪器型号: SHIMADZU LC-2050C(FX260)

## <色谱图>

mV



## <峰表>

检测器A Ch1 215nm

峰号	保留时间	面积	面积%	高度	理论塔板数(USP)	拖尾因子	分离度(USP)
1	1.444	42430	21.068	5541	814	0.967	--
2	3.136	158965	78.932	18624	3268	1.060	8.024
总计		201394	100.000	24165			

图25 培哌普利氨氯地平片溶出度测定HPLC图谱  
 自制品(2022081101批)(10mg/10mg规格)-pH2.0介质-桨法-75转-片4  
 供试品溶液-1



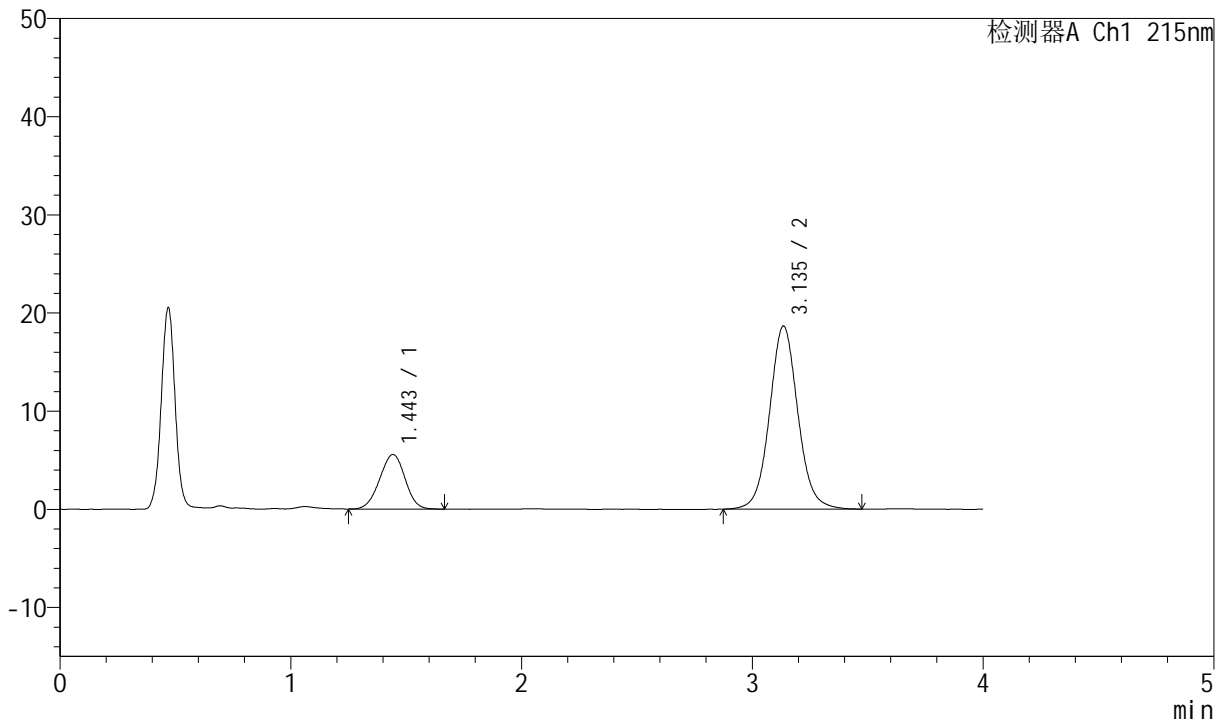
# J468

## <样品信息>

色谱柱:XB-C18(50mm\*4.6mm,5µm)      流速: 1.5ml/min  
 柱温:50°C      波长: 215nm  
 数据文件名: RC\$J468 - 0-517/11-2601-3 - zzp-10mg10mg-2022081101p-rcd-pH2.0jz-jf75z-1000ml-P4-2.lcd  
 方法文件名: RC\$J468 - J468-rcd-FX260.lcm  
 批处理文件名: RC\$J468 - 20250304-rcd-FX260.lcb  
 样品瓶号: 1-29  
 进样体积: 20µl      版本号: 6.115  
 进样时间: 2025/03/04 13:26:05      实验者: xiechaojun  
 处理时间(V3): 2025/03/05 08:51:46      处理者: xiechaojun  
 仪器型号: SHIMADZU LC-2050C(FX260)

## <色谱图>

mV



## <峰表>

检测器A Ch1 215nm

峰号	保留时间	面积	面积%	高度	理论塔板数(USP)	拖尾因子	分离度(USP)
1	1.443	42430	21.051	5539	812	0.972	--
2	3.135	159124	78.949	18628	3267	1.062	8.021
总计		201554	100.000	24167			

图26 培哚普利氨氯地平片溶出度测定HPLC图谱  
 自制品(2022081101批)(10mg/10mg规格)-pH2.0介质-桨法-75转-片4  
 供试品溶液-2



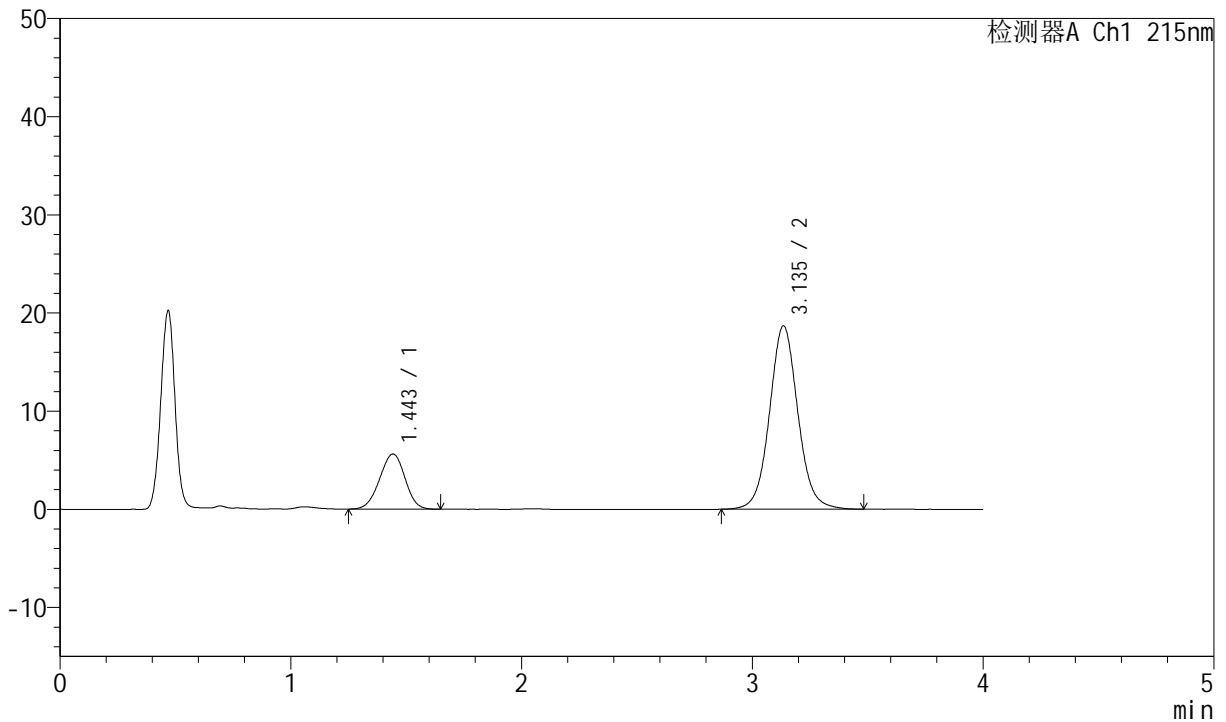
# J468

## <样品信息>

色谱柱:XB-C18(50mm\*4.6mm,5µm)      流速: 1.5ml/min  
 柱温:50°C      波长: 215nm  
 数据文件名: RC\$J468 - 0-517/11-2602-3 - zzp-10mg10mg-2022081101p-rcd-pH2.0jz-jf75z-1000ml-P5-1.lcd  
 方法文件名: RC\$J468 - J468-rcd-FX260.lcm  
 批处理文件名: RC\$J468 - 20250304-rcd-FX260.lcb  
 样品瓶号: 1-38  
 进样体积: 20µl      版本号: 6.115  
 进样时间: 2025/03/04 13:30:28      实验者: xiechaojun  
 处理时间(V3): 2025/03/05 08:51:49      处理者: xiechaojun  
 仪器型号: SHIMADZU LC-2050C(FX260)

## <色谱图>

mV



## <峰表>

检测器A Ch1 215nm

峰号	保留时间	面积	面积%	高度	理论塔板数(USP)	拖尾因子	分离度(USP)
1	1.443	42827	21.153	5600	816	0.969	--
2	3.135	159638	78.847	18657	3259	1.061	8.026
总计		202465	100.000	24257			

图27 培哚普利氨氯地平片溶出度测定HPLC图谱  
 自制品(2022081101批)(10mg/10mg规格)-pH2.0介质-桨法-75转-片5  
 供试品溶液-1



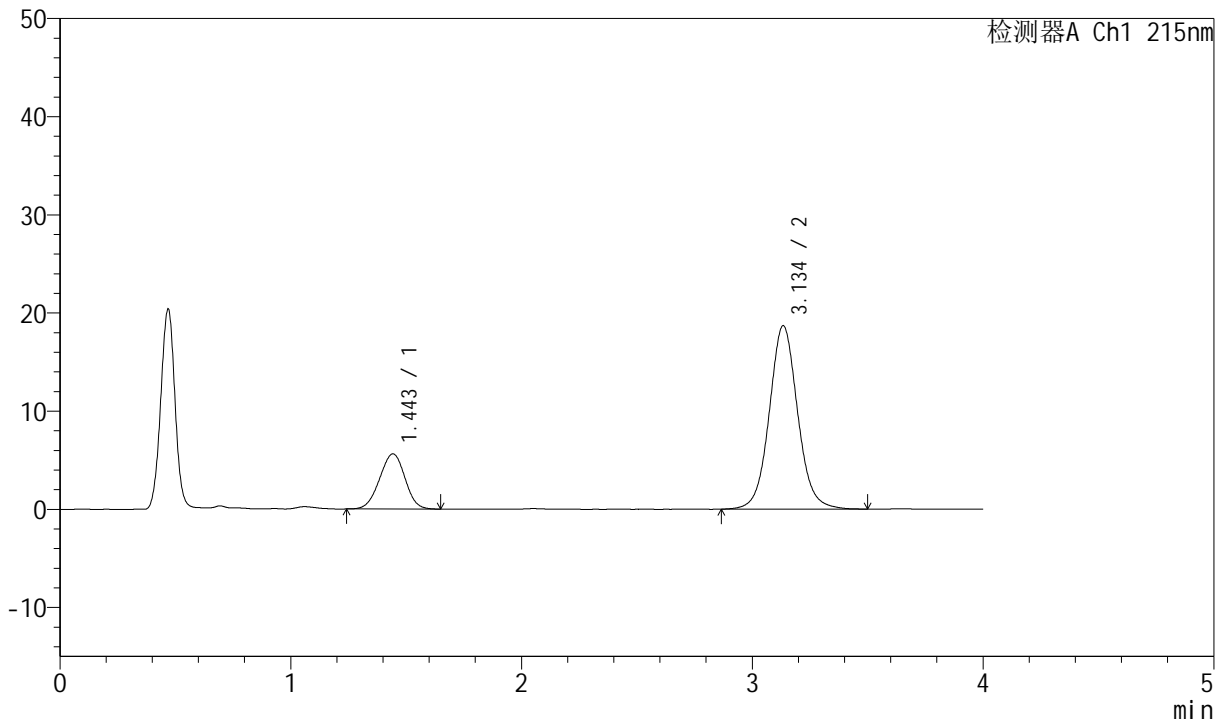
# J468

## <样品信息>

色谱柱:XB-C18(50mm\*4.6mm,5µm)      流速: 1.5ml/min  
 柱温:50°C      波长: 215nm  
 数据文件名: RC\$J468 - 0-517/11-2603-3 - zzp-10mg10mg-2022081101p-rcd-pH2.0jz-jf75z-1000ml-P5-2.lcd  
 方法文件名: RC\$J468 - J468-rcd-FX260.lcm  
 批处理文件名: RC\$J468 - 20250304-rcd-FX260.lcb  
 样品瓶号: 1-38  
 进样体积: 20µl      版本号: 6.115  
 进样时间: 2025/03/04 13:34:51      实验者: xiechaojun  
 处理时间(V3): 2025/03/05 08:51:52      处理者: xiechaojun  
 仪器型号: SHIMADZU LC-2050C(FX260)

## <色谱图>

mV



## <峰表>

检测器A Ch1 215nm

峰号	保留时间	面积	面积%	高度	理论塔板数(USP)	拖尾因子	分离度(USP)
1	1.443	42893	21.151	5606	811	0.973	--
2	3.134	159900	78.849	18650	3255	1.064	8.008
总计		202793	100.000	24256			

图28 培哌普利氨氯地平片溶出度测定HPLC图谱  
 自制品(2022081101批)(10mg/10mg规格)-pH2.0介质-桨法-75转-片5  
 供试品溶液-2



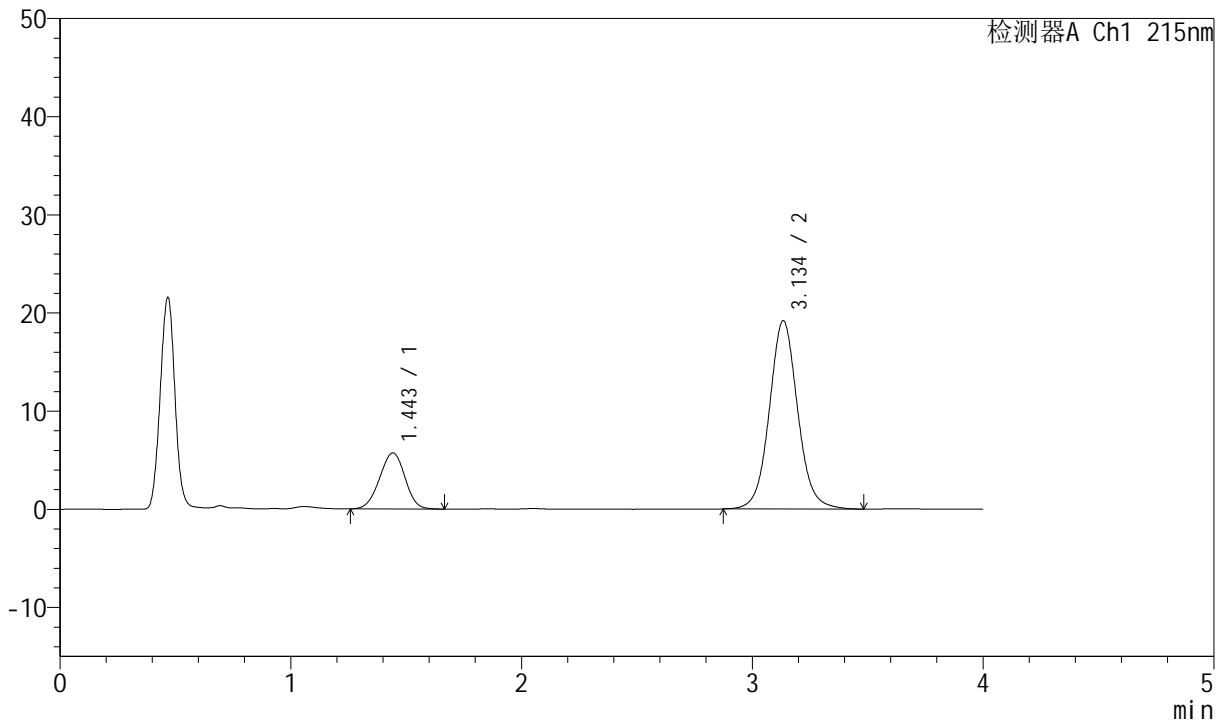
# J468

## <样品信息>

色谱柱:XB-C18(50mm\*4.6mm,5µm)      流速: 1.5ml/min  
 柱温:50°C      波长: 215nm  
 数据文件名: RC\$J468 - 0-517/11-2604-3 - zzp-10mg10mg-2022081101p-rcd-pH2.0jz-jf75z-1000ml-P6-1.lcd  
 方法文件名: RC\$J468 - J468-rcd-FX260.lcm  
 批处理文件名: RC\$J468 - 20250304-rcd-FX260.lcb  
 样品瓶号: 1-47  
 进样体积: 20µl      版本号: 6.115  
 进样时间: 2025/03/04 13:39:13      实验者: xiechaojun  
 处理时间(V3): 2025/03/05 08:51:54      处理者: xiechaojun  
 仪器型号: SHIMADZU LC-2050C(FX260)

## <色谱图>

mV



## <峰表>

检测器A Ch1 215nm

峰号	保留时间	面积	面积%	高度	理论塔板数(USP)	拖尾因子	分离度(USP)
1	1.443	43602	21.033	5689	810	0.970	--
2	3.134	163696	78.967	19130	3266	1.067	8.015
总计		207298	100.000	24819			

图29 培哌普利氨氯地平片溶出度测定HPLC图谱  
 自制品(2022081101批)(10mg/10mg规格)-pH2.0介质-桨法-75转-片6  
 供试品溶液-1



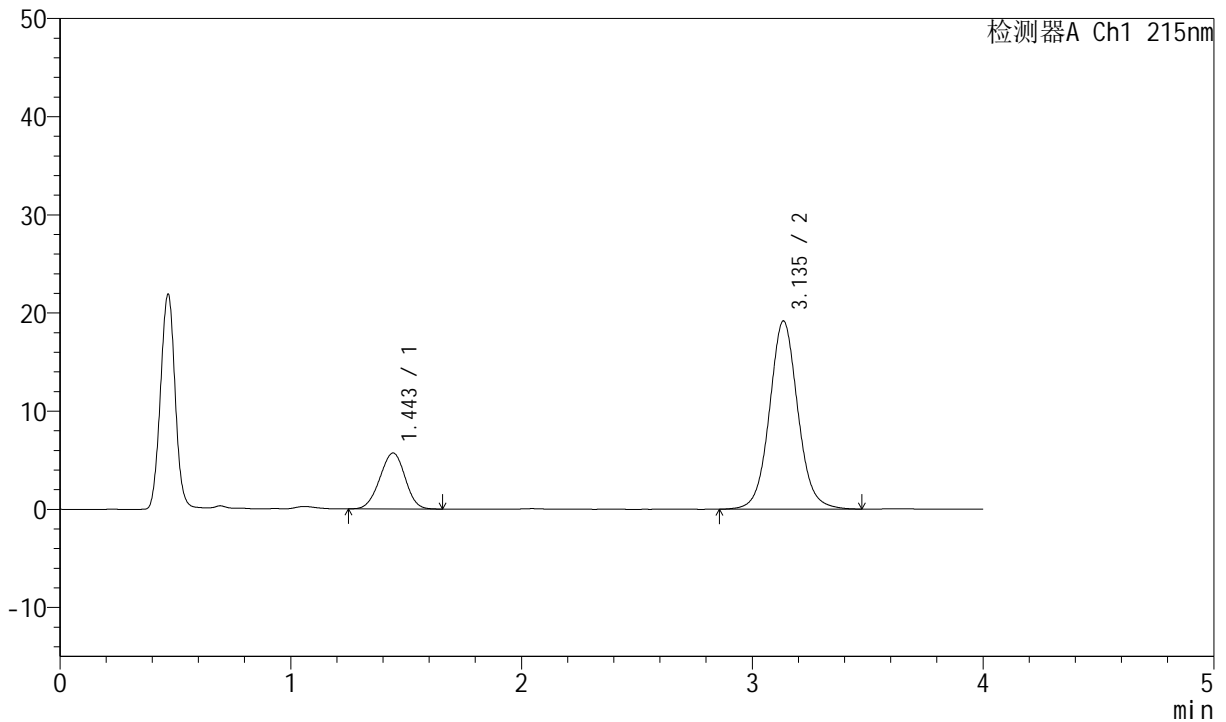
# J468

## <样品信息>

色谱柱:XB-C18(50mm\*4.6mm,5μm)      流速: 1.5ml/min  
 柱温:50°C      波长: 215nm  
 数据文件名: RC\$J468 - 0-517/11-2605-3 - zzp-10mg10mg-2022081101p-rcd-pH2.0jz-jf75z-1000ml-P6-2.lcd  
 方法文件名: RC\$J468 - J468-rcd-FX260.lcm  
 批处理文件名: RC\$J468 - 20250304-rcd-FX260.lcb  
 样品瓶号: 1-47  
 进样体积: 20μl      版本号: 6.115  
 进样时间: 2025/03/04 13:43:36      实验者: xiechaojun  
 处理时间(V3): 2025/03/05 08:51:57      处理者: xiechaojun  
 仪器型号: SHIMADZU LC-2050C(FX260)

## <色谱图>

mV



## <峰表>

检测器A Ch1 215nm

峰号	保留时间	面积	面积%	高度	理论塔板数(USP)	拖尾因子	分离度(USP)
1	1.443	43340	20.927	5691	818	0.974	--
2	3.135	163758	79.073	19143	3258	1.064	8.026
总计		207099	100.000	24833			

图30 培哌普利氨氯地平片溶出度测定HPLC图谱  
 自制品(2022081101批)(10mg/10mg规格)-pH2.0介质-桨法-75转-片6  
 供试品溶液-2



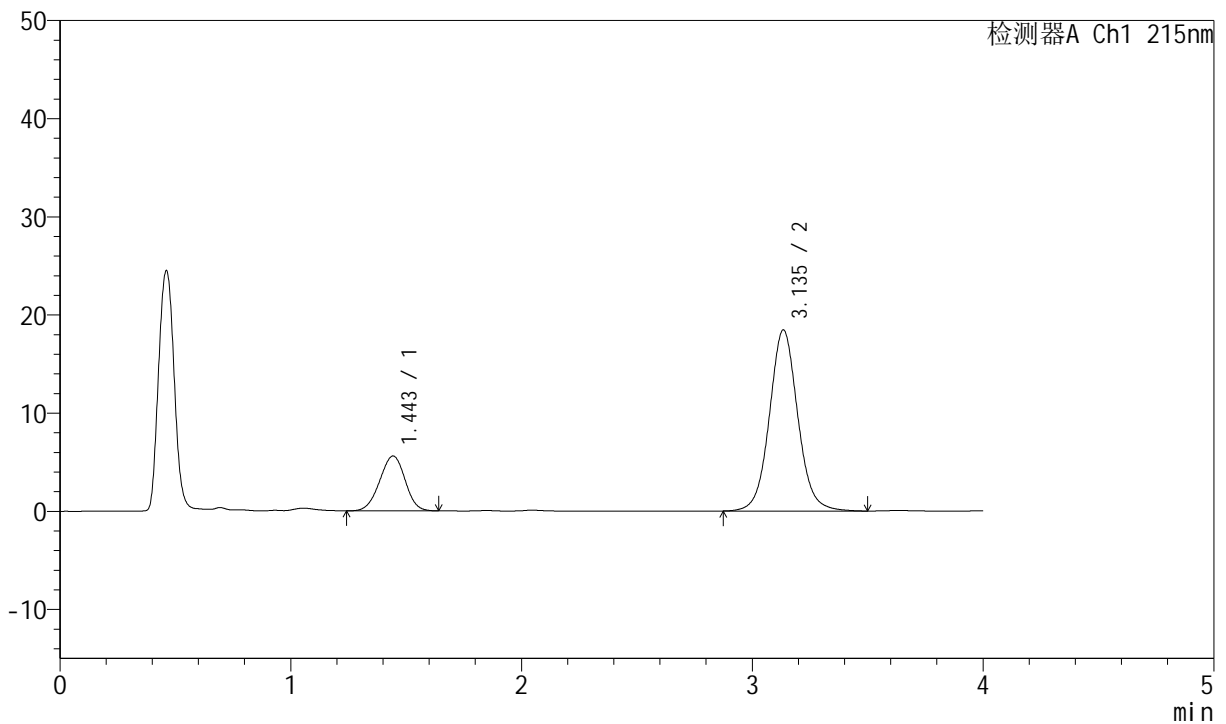
# J468

## <样品信息>

色谱柱:XB-C18(50mm\*4.6mm,5µm)      流速: 1.5ml/min  
 柱温:50°C      波长: 215nm  
 数据文件名: RC\$J468 - 0-517/11-2606-3 - zzp-10mg10mg-2022081201p-rcd-pH2.0jz-jf75z-1000ml-P1-1.lcd  
 方法文件名: RC\$J468 - J468-rcd-FX260.lcm  
 批处理文件名: RC\$J468 - 20250304-rcd-FX260.lcb  
 样品瓶号: 1-3  
 进样体积: 20µl      版本号: 6.115  
 进样时间: 2025/03/04 13:48:00      实验者: xiechaojun  
 处理时间 (V3): 2025/03/05 08:52:00      处理者: xiechaojun  
 仪器型号: SHIMADZU LC-2050C(FX260)

## <色谱图>

mV



## <峰表>

检测器A Ch1 215nm

峰号	保留时间	面积	面积%	高度	理论塔板数(USP)	拖尾因子	分离度(USP)
1	1.443	42747	21.323	5581	811	0.970	--
2	3.135	157723	78.677	18416	3257	1.064	8.010
总计		200470	100.000	23997			

图31 培哌普利氨氯地平片溶出度测定HPLC图谱  
 自制品(2022081201批)(10mg/10mg规格)-pH2.0介质-桨法-75转-片1  
 供试品溶液-1



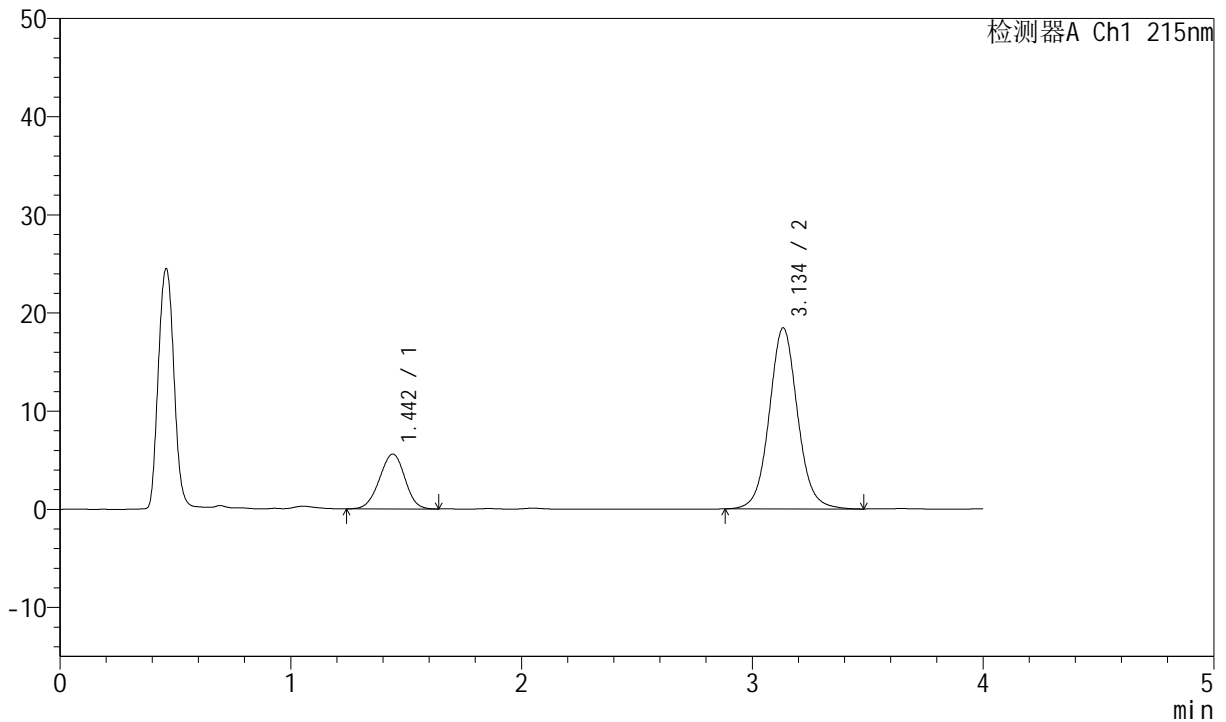
# J468

## <样品信息>

色谱柱:XB-C18(50mm\*4.6mm,5µm)      流速: 1.5ml/min  
 柱温:50°C      波长: 215nm  
 数据文件名: RC\$J468 - 0-517/11-2607-3 - zzp-10mg10mg-2022081201p-rcd-pH2.0jz-jf75z-1000ml-P1-2.lcd  
 方法文件名: RC\$J468 - J468-rcd-FX260.lcm  
 批处理文件名: RC\$J468 - 20250304-rcd-FX260.lcb  
 样品瓶号: 1-3  
 进样体积: 20µl      版本号: 6.115  
 进样时间: 2025/03/04 13:52:23      实验者: xiechaojun  
 处理时间 (V3): 2025/03/05 08:52:03      处理者: xiechaojun  
 仪器型号: SHIMADZU LC-2050C(FX260)

## <色谱图>

mV



## <峰表>

检测器A Ch1 215nm

峰号	保留时间	面积	面积%	高度	理论塔板数(USP)	拖尾因子	分离度(USP)
1	1.442	42784	21.375	5582	815	0.971	--
2	3.134	157378	78.625	18408	3266	1.065	8.030
总计		200162	100.000	23990			

图32 培哌普利氨氯地平片溶出度测定HPLC图谱  
 自制品(2022081201批)(10mg/10mg规格)-pH2.0介质-桨法-75转-片1  
 供试品溶液-2



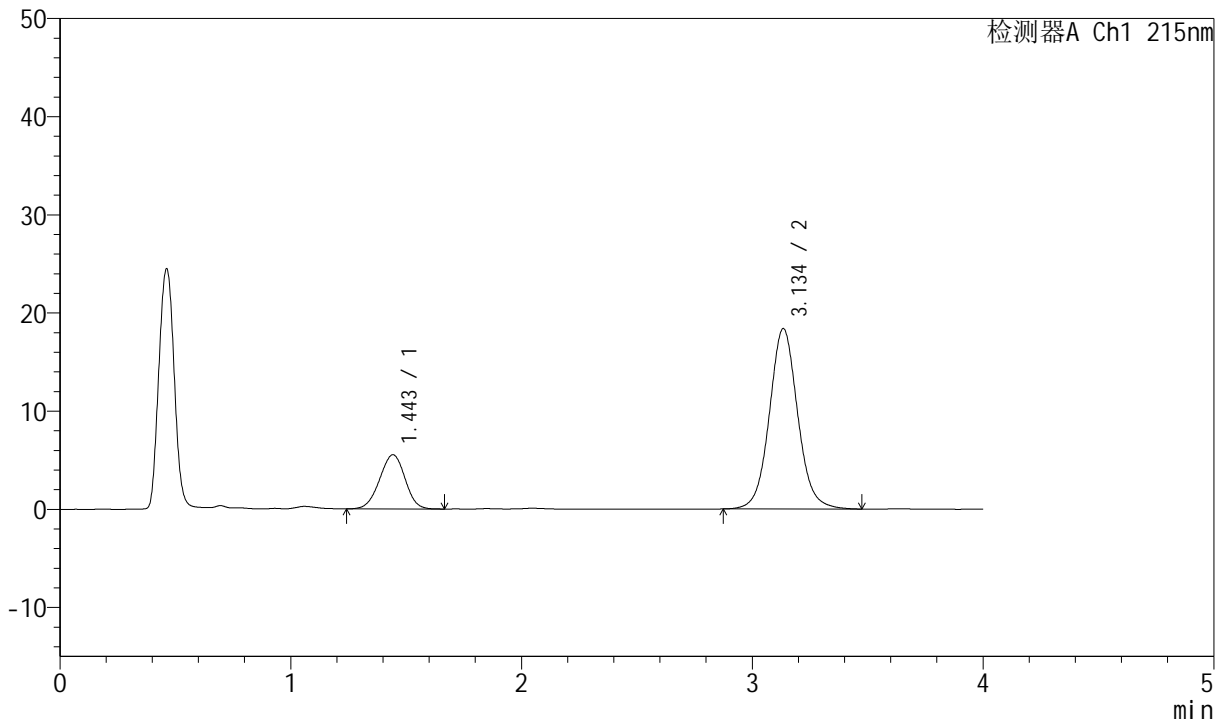
# J468

## <样品信息>

色谱柱:XB-C18(50mm\*4.6mm,5µm)      流速: 1.5ml/min  
 柱温:50°C      波长: 215nm  
 数据文件名: RC\$J468 - 0-517/11-2608-3 - zzp-10mg10mg-2022081201p-rcd-pH2.0jz-jf75z-1000ml-P2-1.lcd  
 方法文件名: RC\$J468 - J468-rcd-FX260.lcm  
 批处理文件名: RC\$J468 - 20250304-rcd-FX260.lcb  
 样品瓶号: 1-12  
 进样体积: 20µl      版本号: 6.115  
 进样时间: 2025/03/04 13:56:46      实验者: xiechaojun  
 处理时间(V3): 2025/03/05 08:52:05      处理者: xiechaojun  
 仪器型号: SHIMADZU LC-2050C(FX260)

## <色谱图>

mV



## <峰表>

检测器A Ch1 215nm

峰号	保留时间	面积	面积%	高度	理论塔板数(USP)	拖尾因子	分离度(USP)
1	1.443	42194	21.208	5506	815	0.972	--
2	3.134	156761	78.792	18342	3263	1.067	8.024
总计		198954	100.000	23848			

图33 培哌普利氨氯地平片溶出度测定HPLC图谱  
 自制品(2022081201批)(10mg/10mg规格)-pH2.0介质-桨法-75转-片2  
 供试品溶液-1



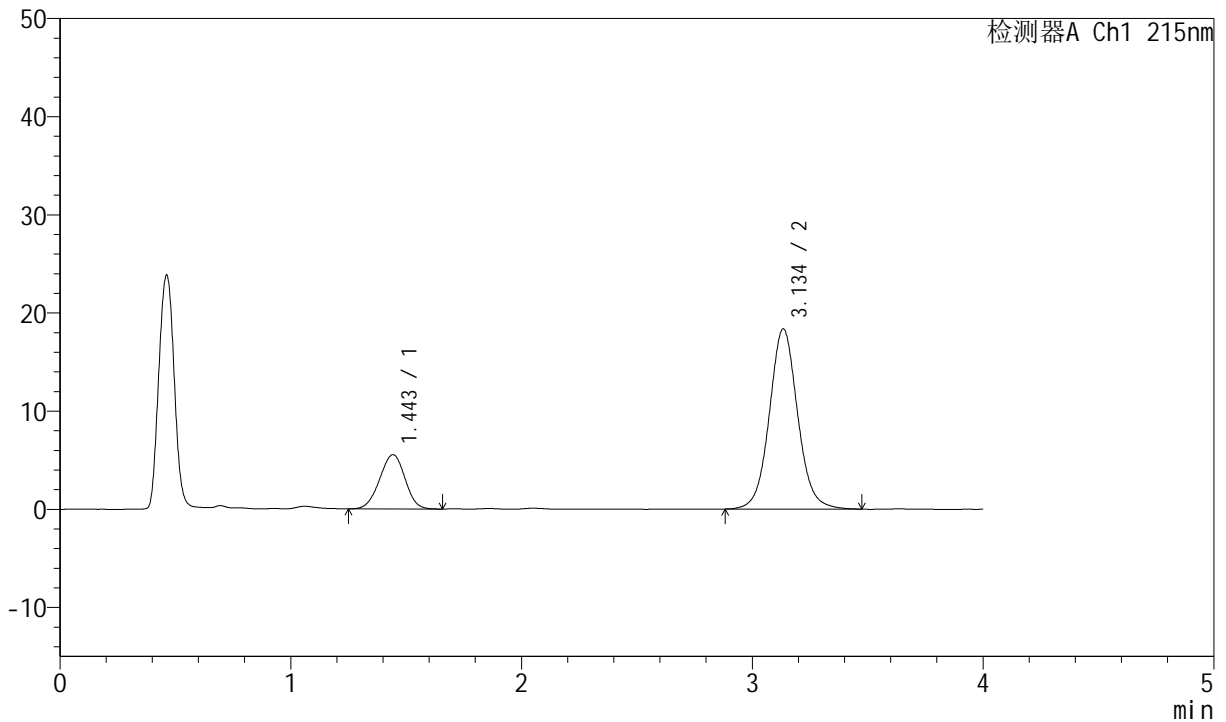
# J468

## <样品信息>

色谱柱:XB-C18(50mm\*4.6mm,5µm)      流速: 1.5ml/min  
 柱温:50°C      波长: 215nm  
 数据文件名: RC\$J468 - 0-517/11-2609-3 - zzp-10mg10mg-2022081201p-rcd-pH2.0jz-jf75z-1000ml-P2-2.lcd  
 方法文件名: RC\$J468 - J468-rcd-FX260.lcm  
 批处理文件名: RC\$J468 - 20250304-rcd-FX260.lcb  
 样品瓶号: 1-12  
 进样体积: 20µl      版本号: 6.115  
 进样时间: 2025/03/04 14:01:10      实验者: xiechaojun  
 处理时间 (V3): 2025/03/05 08:52:08      处理者: xiechaojun  
 仪器型号: SHIMADZU LC-2050C(FX260)

## <色谱图>

mV



## <峰表>

检测器A Ch1 215nm

峰号	保留时间	面积	面积%	高度	理论塔板数(USP)	拖尾因子	分离度(USP)
1	1.443	42235	21.257	5520	814	0.969	--
2	3.134	156455	78.743	18312	3266	1.064	8.023
总计		198691	100.000	23833			

图34 培哌普利氨氯地平片溶出度测定HPLC图谱  
 自制品(2022081201批)(10mg/10mg规格)-pH2.0介质-桨法-75转-片2  
 供试品溶液-2



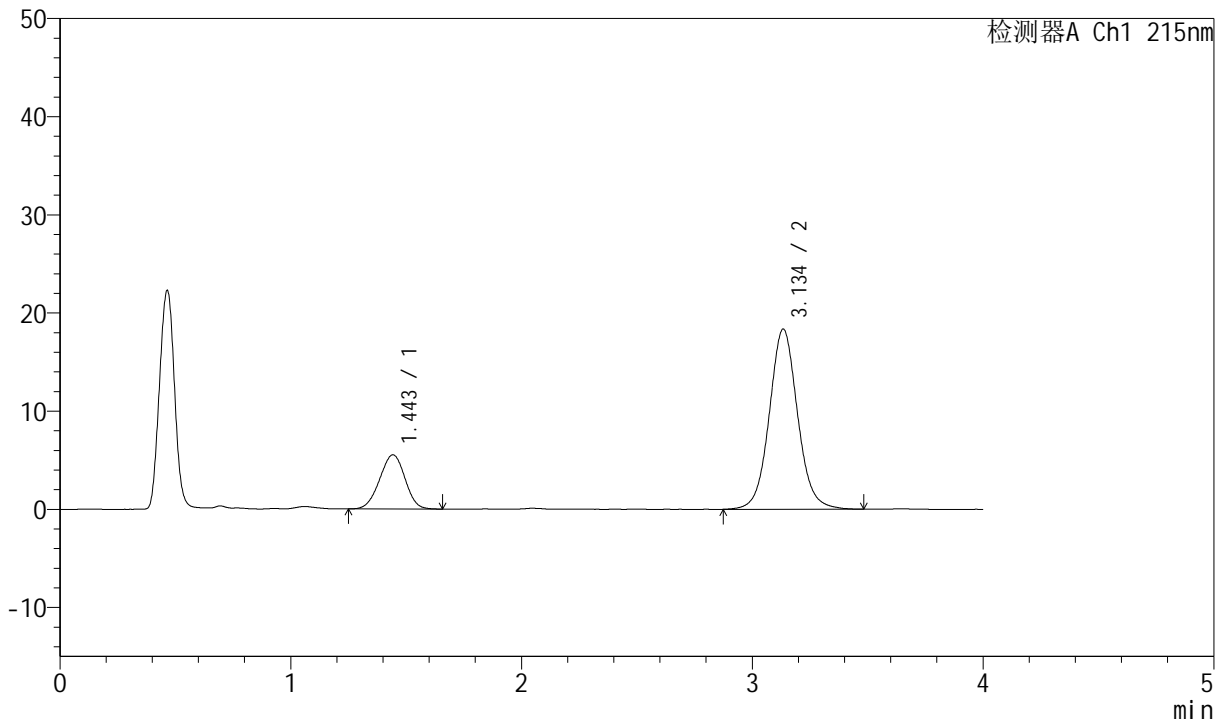
# J468

## <样品信息>

色谱柱:XB-C18(50mm\*4.6mm,5µm)      流速: 1.5ml/min  
 柱温:50°C      波长: 215nm  
 数据文件名: RC\$J468 - 0-517/11-2610-3 - zzp-10mg10mg-2022081201p-rcd-pH2.0jz-jf75z-1000ml-P3-1.lcd  
 方法文件名: RC\$J468 - J468-rcd-FX260.lcm  
 批处理文件名: RC\$J468 - 20250304-rcd-FX260.lcb  
 样品瓶号: 1-21  
 进样体积: 20µl      版本号: 6.115  
 进样时间: 2025/03/04 14:05:32      实验者: xiechaojun  
 处理时间 (V3): 2025/03/05 08:52:11      处理者: xiechaojun  
 仪器型号: SHIMADZU LC-2050C(FX260)

## <色谱图>

mV



## <峰表>

检测器A Ch1 215nm

峰号	保留时间	面积	面积%	高度	理论塔板数(USP)	拖尾因子	分离度(USP)
1	1.443	42081	21.168	5504	811	0.971	--
2	3.134	156715	78.832	18318	3265	1.065	8.016
总计		198796	100.000	23822			

图35 培哌普利氨氯地平片溶出度测定HPLC图谱  
 自制品(2022081201批)(10mg/10mg规格)-pH2.0介质-桨法-75转-片3  
 供试品溶液-1



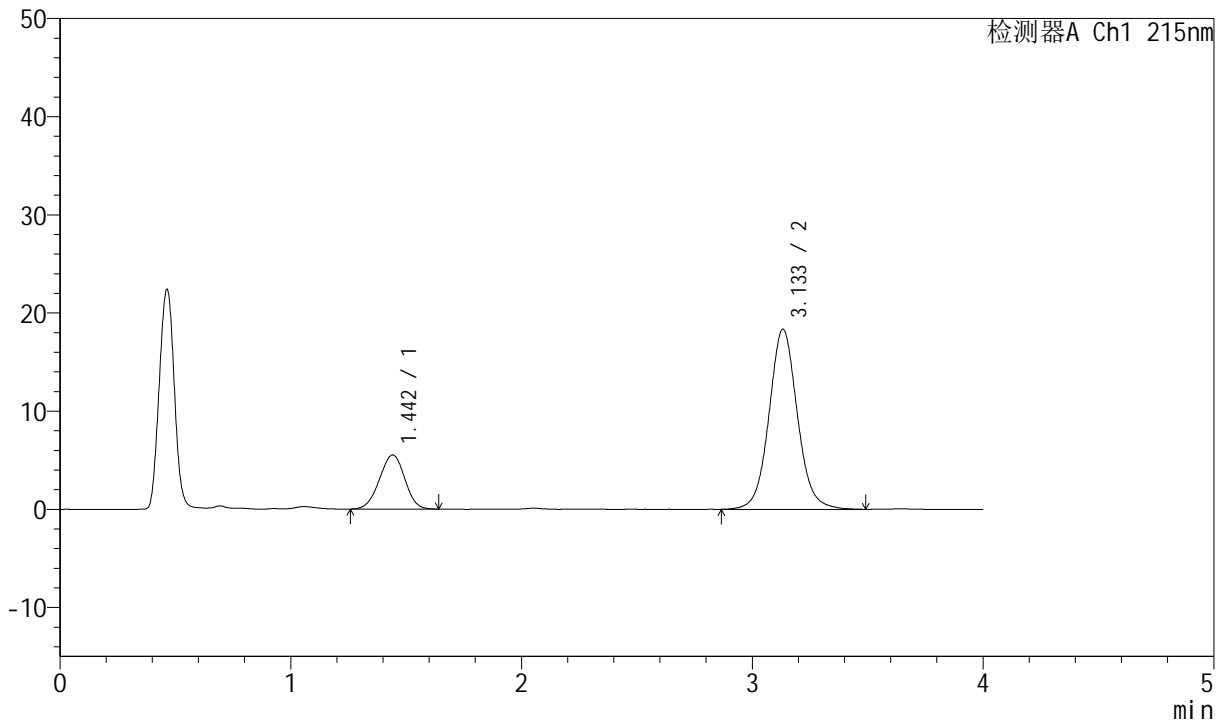
# J468

## <样品信息>

色谱柱:XB-C18(50mm\*4.6mm,5µm)      流速: 1.5ml/min  
 柱温:50°C      波长: 215nm  
 数据文件名: RC\$J468 - 0-517/11-2611-3 - zzp-10mg10mg-2022081201p-rcd-pH2.0jz-jf75z-1000ml-P3-2.lcd  
 方法文件名: RC\$J468 - J468-rcd-FX260.lcm  
 批处理文件名: RC\$J468 - 20250304-rcd-FX260.lcb  
 样品瓶号: 1-21  
 进样体积: 20µl      版本号: 6.115  
 进样时间: 2025/03/04 14:09:55      实验者: xiechaojun  
 处理时间 (V3): 2025/03/05 08:52:13      处理者: xiechaojun  
 仪器型号: SHIMADZU LC-2050C(FX260)

## <色谱图>

mV



## <峰表>

检测器A Ch1 215nm

峰号	保留时间	面积	面积%	高度	理论塔板数(USP)	拖尾因子	分离度(USP)
1	1.442	42014	21.128	5502	815	0.970	--
2	3.133	156838	78.872	18325	3253	1.067	8.020
总计		198852	100.000	23827			

图36 培哚普利氨氯地平片溶出度测定HPLC图谱  
 自制品(2022081201批)(10mg/10mg规格)-pH2.0介质-桨法-75转-片3  
 供试品溶液-2



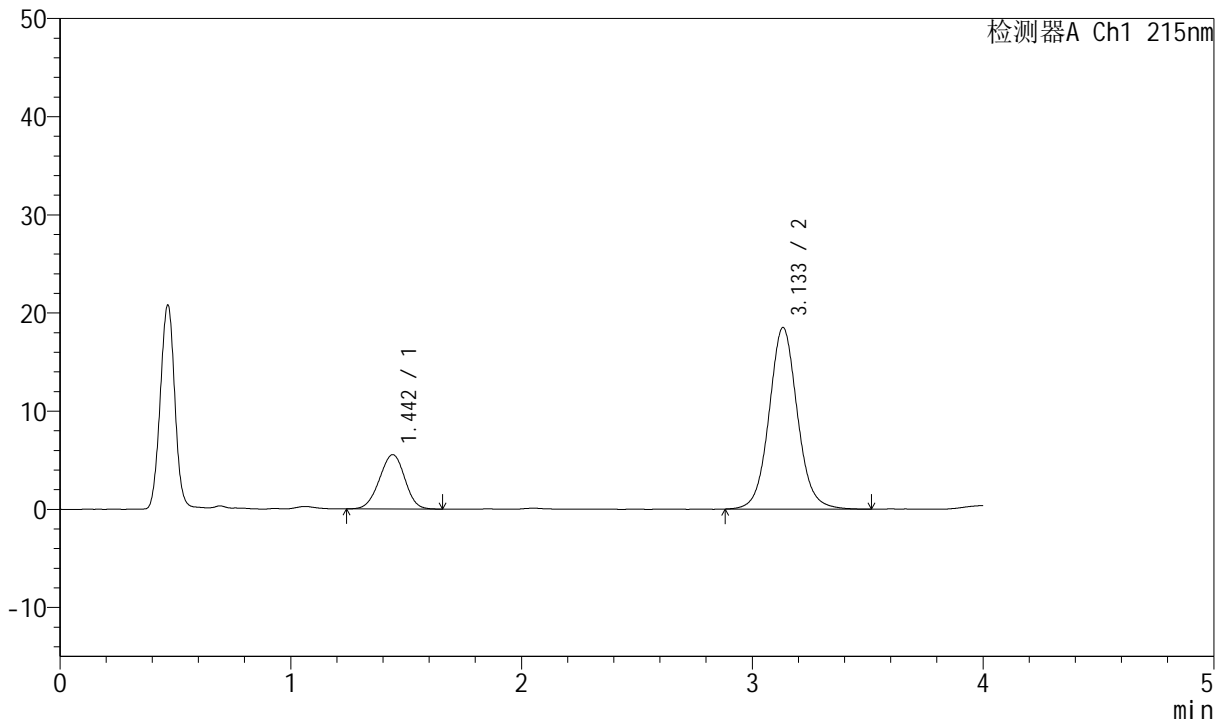
# J468

## <样品信息>

色谱柱:XB-C18(50mm\*4.6mm,5µm)      流速: 1.5ml/min  
 柱温:50°C      波长: 215nm  
 数据文件名: RC\$J468 - 0-517/11-2612-3 - zzp-10mg10mg-2022081201p-rcd-pH2.0jz-jf75z-1000ml-P4-1.lcd  
 方法文件名: RC\$J468 - J468-rcd-FX260.lcm  
 批处理文件名: RC\$J468 - 20250304-rcd-FX260.lcb  
 样品瓶号: 1-30  
 进样体积: 20µl      版本号: 6.115  
 进样时间: 2025/03/04 14:14:18      实验者: xiechaojun  
 处理时间 (V3): 2025/03/05 08:52:16      处理者: xiechaojun  
 仪器型号: SHIMADZU LC-2050C(FX260)

## <色谱图>

mV



## <峰表>

检测器A Ch1 215nm

峰号	保留时间	面积	面积%	高度	理论塔板数(USP)	拖尾因子	分离度(USP)
1	1.442	42146	21.044	5518	817	0.970	--
2	3.133	158130	78.956	18485	3253	1.069	8.025
总计		200275	100.000	24003			

图37 培哌普利氨氯地平片溶出度测定HPLC图谱  
 自制品(2022081201批)(10mg/10mg规格)-pH2.0介质-桨法-75转-片4  
 供试品溶液-1



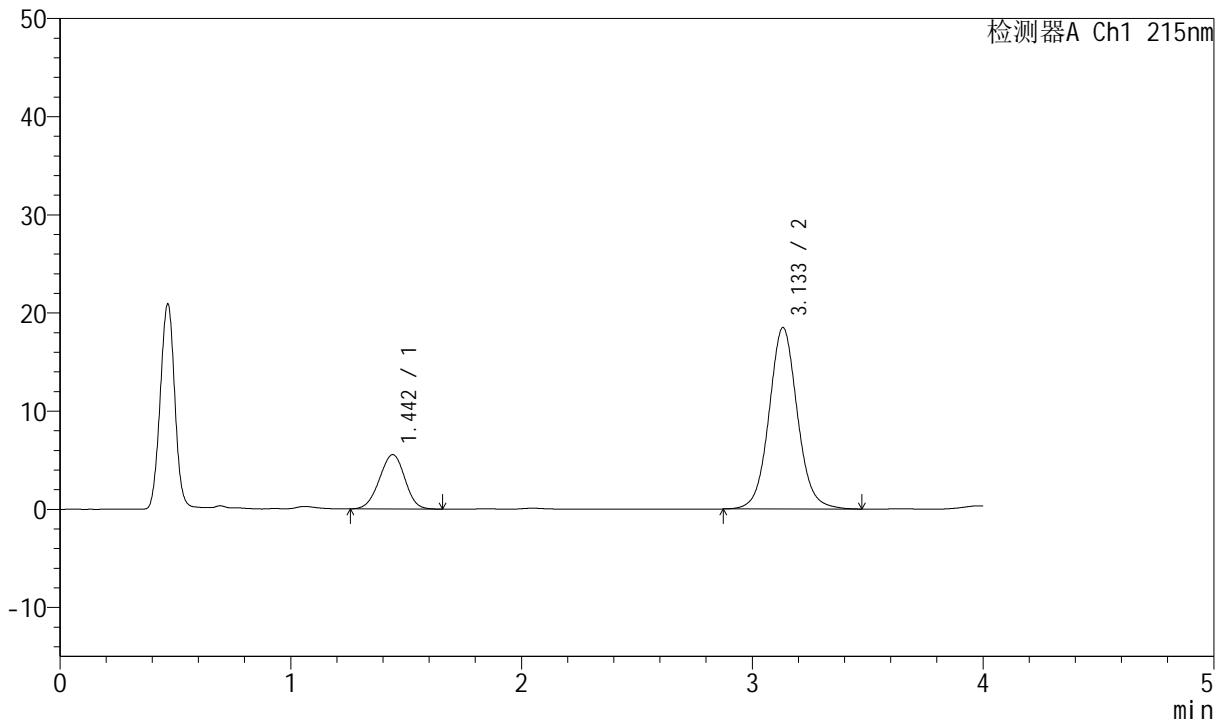
# J468

## <样品信息>

色谱柱:XB-C18(50mm\*4.6mm,5µm)      流速: 1.5ml/min  
 柱温:50°C      波长: 215nm  
 数据文件名: RC\$J468 - 0-517/11-2613-3 - zzp-10mg10mg-2022081201p-rcd-pH2.0jz-jf75z-1000ml-P4-2.lcd  
 方法文件名: RC\$J468 - J468-rcd-FX260.lcm  
 批处理文件名: RC\$J468 - 20250304-rcd-FX260.lcb  
 样品瓶号: 1-30  
 进样体积: 20µl      版本号: 6.115  
 进样时间: 2025/03/04 14:18:41      实验者: xiechaojun  
 处理时间 (V3): 2025/03/05 08:52:19      处理者: xiechaojun  
 仪器型号: SHIMADZU LC-2050C(FX260)

## <色谱图>

mV



## <峰表>

检测器A Ch1 215nm

峰号	保留时间	面积	面积%	高度	理论塔板数(USP)	拖尾因子	分离度(USP)
1	1.442	42211	21.094	5522	809	0.972	--
2	3.133	157894	78.906	18471	3250	1.068	8.004
总计		200105	100.000	23993			

图38 培哌普利氨氯地平片溶出度测定HPLC图谱  
 自制品(2022081201批)(10mg/10mg规格)-pH2.0介质-桨法-75转-片4  
 供试品溶液-2



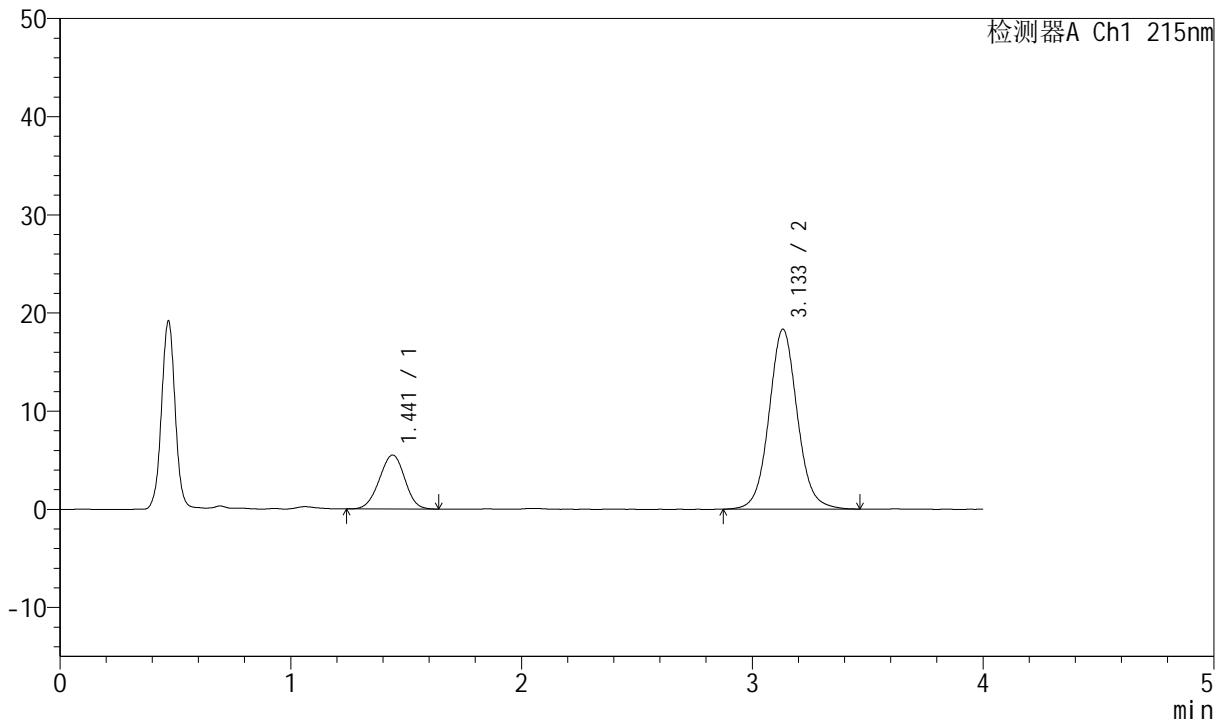
# J468

## <样品信息>

色谱柱:XB-C18(50mm\*4.6mm,5µm)      流速: 1.5ml/min  
 柱温:50°C      波长: 215nm  
 数据文件名: RC\$J468 - 0-517/11-2614-3 - zzp-10mg10mg-2022081201p-rcd-pH2.0jz-jf75z-1000ml-P5-1.lcd  
 方法文件名: RC\$J468 - J468-rcd-FX260.lcm  
 批处理文件名: RC\$J468 - 20250304-rcd-FX260.lcb  
 样品瓶号: 1-39  
 进样体积: 20µl      版本号: 6.115  
 进样时间: 2025/03/04 14:23:04      实验者: xiechaojun  
 处理时间(V3): 2025/03/05 08:52:22      处理者: xiechaojun  
 仪器型号: SHIMADZU LC-2050C(FX260)

## <色谱图>

mV



## <峰表>

检测器A Ch1 215nm

峰号	保留时间	面积	面积%	高度	理论塔板数(USP)	拖尾因子	分离度(USP)
1	1.441	42062	21.217	5496	809	0.972	--
2	3.133	156188	78.783	18307	3259	1.065	8.012
总计		198250	100.000	23803			

图39 培哚普利氨氯地平片溶出度测定HPLC图谱  
 自制品(2022081201批)(10mg/10mg规格)-pH2.0介质-桨法-75转-片5  
 供试品溶液-1



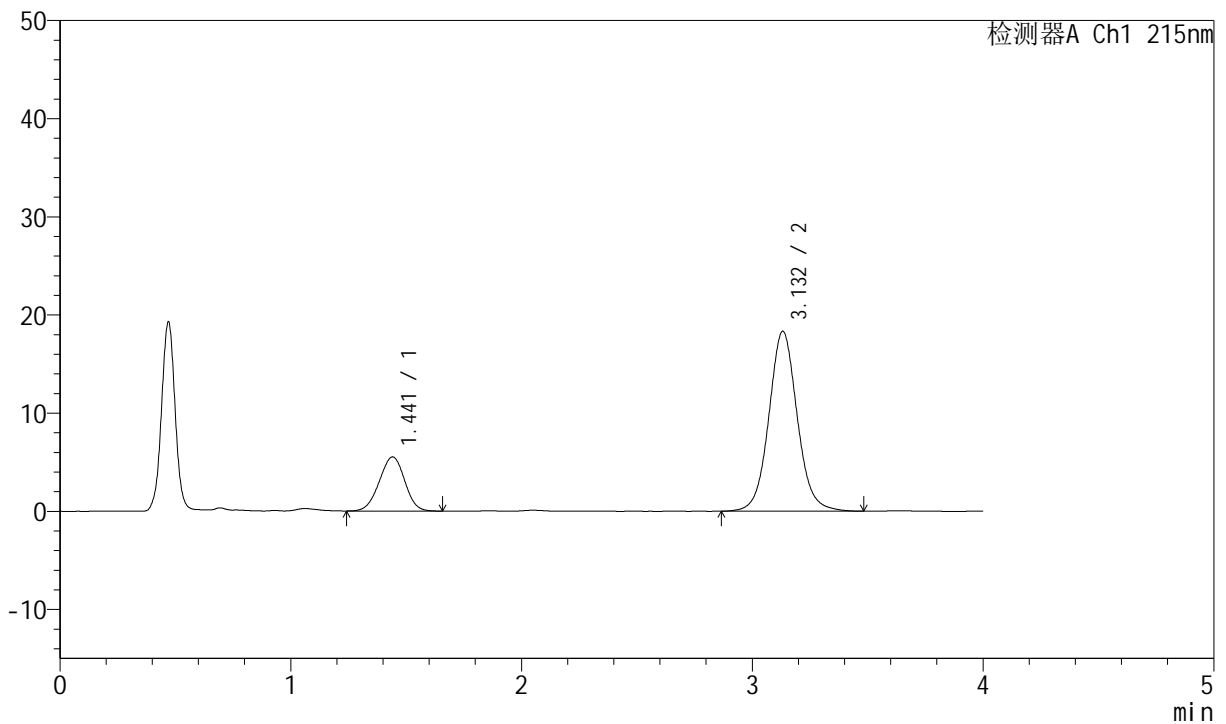
# J468

## <样品信息>

色谱柱:XB-C18(50mm\*4.6mm,5µm)      流速: 1.5ml/min  
 柱温:50°C      波长: 215nm  
 数据文件名: RC\$J468 - 0-517/11-2615-3 - zzp-10mg10mg-2022081201p-rcd-pH2.0jz-jf75z-1000ml-P5-2.lcd  
 方法文件名: RC\$J468 - J468-rcd-FX260.lcm  
 批处理文件名: RC\$J468 - 20250304-rcd-FX260.lcb  
 样品瓶号: 1-39  
 进样体积: 20µl      版本号: 6.115  
 进样时间: 2025/03/04 14:27:26      实验者: xiechaojun  
 处理时间 (V3): 2025/03/05 08:52:24      处理者: xiechaojun  
 仪器型号: SHIMADZU LC-2050C(FX260)

## <色谱图>

mV



## <峰表>

检测器A Ch1 215nm

峰号	保留时间	面积	面积%	高度	理论塔板数(USP)	拖尾因子	分离度(USP)
1	1.441	42124	21.189	5506	808	0.975	--
2	3.132	156682	78.811	18319	3250	1.069	8.003
总计		198806	100.000	23824			

图40 培哌普利氨氯地平片溶出度测定HPLC图谱  
 自制品(2022081201批)(10mg/10mg规格)-pH2.0介质-桨法-75转-片5  
 供试品溶液-2



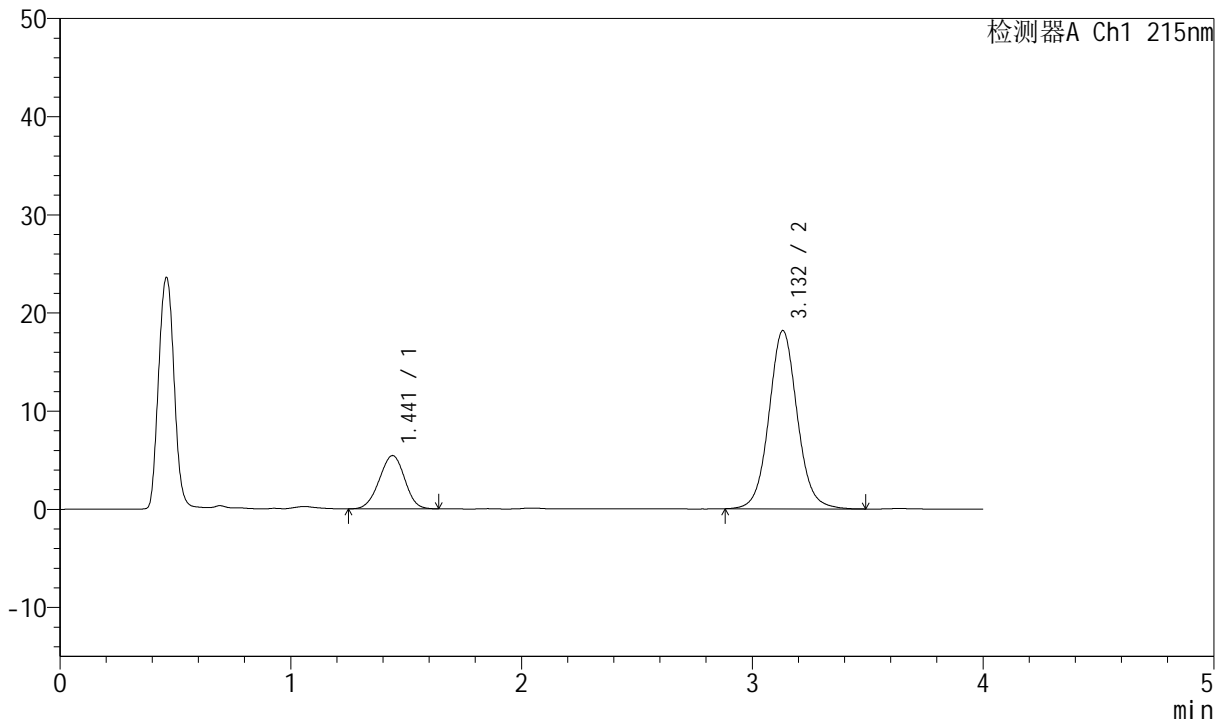
# J468

## <样品信息>

色谱柱:XB-C18(50mm\*4.6mm,5µm)      流速: 1.5ml/min  
 柱温:50°C      波长: 215nm  
 数据文件名: RC\$J468 - 0-517/11-2616-3 - zzp-10mg10mg-2022081201p-rcd-pH2.0jz-jf75z-1000ml-P6-1.lcd  
 方法文件名: RC\$J468 - J468-rcd-FX260.lcm  
 批处理文件名: RC\$J468 - 20250304-rcd-FX260.lcb  
 样品瓶号: 1-48  
 进样体积: 20µl      版本号: 6.115  
 进样时间: 2025/03/04 14:31:49      实验者: xiechaojun  
 处理时间(V3): 2025/03/05 08:52:27      处理者: xiechaojun  
 仪器型号: SHIMADZU LC-2050C(FX260)

## <色谱图>

mV



## <峰表>

检测器A Ch1 215nm

峰号	保留时间	面积	面积%	高度	理论塔板数(USP)	拖尾因子	分离度(USP)
1	1.441	41325	21.062	5415	814	0.973	--
2	3.132	154883	78.938	18149	3257	1.066	8.025
总计		196209	100.000	23565			

图41 培哌普利氨氯地平片溶出度测定HPLC图谱  
 自制品(2022081201批)(10mg/10mg规格)-pH2.0介质-桨法-75转-片6  
 供试品溶液-1



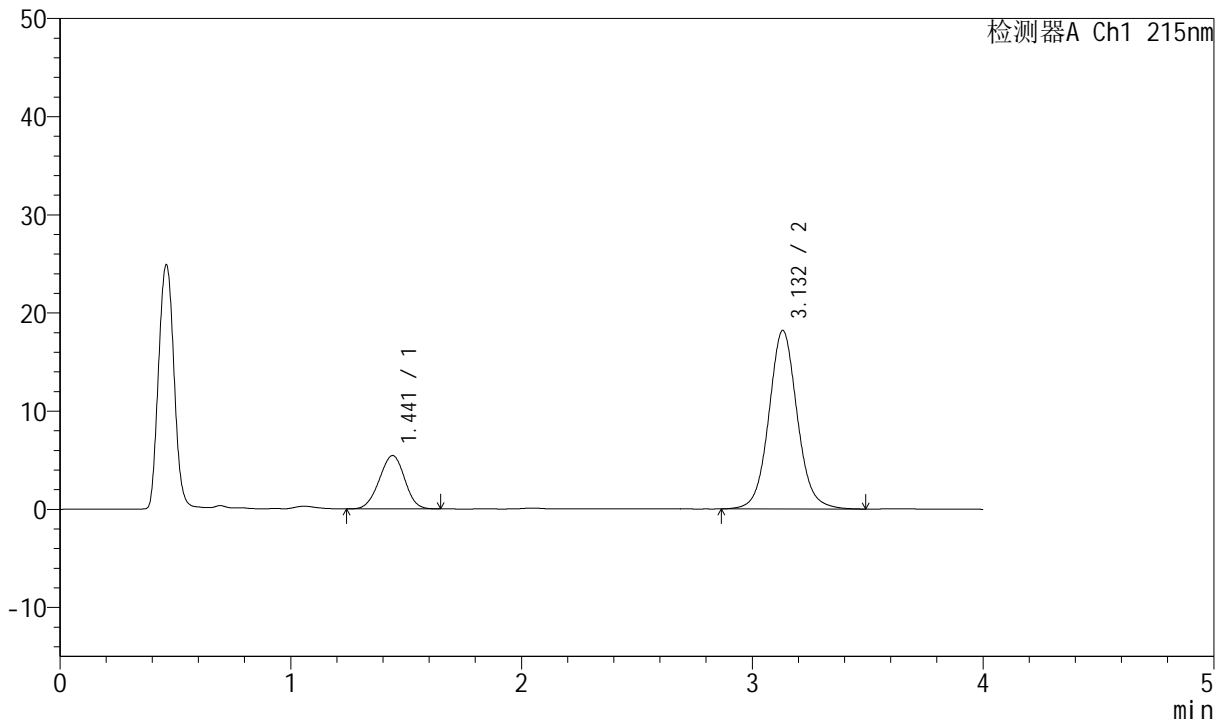
# J468

## <样品信息>

色谱柱:XB-C18(50mm\*4.6mm,5µm)      流速: 1.5ml/min  
 柱温:50°C      波长: 215nm  
 数据文件名: RC\$J468 - 0-517/11-2617-3 - zzp-10mg10mg-2022081201p-rcd-pH2.0jz-jf75z-1000ml-P6-2.lcd  
 方法文件名: RC\$J468 - J468-rcd-FX260.lcm  
 批处理文件名: RC\$J468 - 20250304-rcd-FX260.lcb  
 样品瓶号: 1-48  
 进样体积: 20µl      版本号: 6.115  
 进样时间: 2025/03/04 14:36:11      实验者: xiechaojun  
 处理时间(V3): 2025/03/05 08:52:30      处理者: xiechaojun  
 仪器型号: SHIMADZU LC-2050C(FX260)

## <色谱图>

mV



## <峰表>

检测器A Ch1 215nm

峰号	保留时间	面积	面积%	高度	理论塔板数(USP)	拖尾因子	分离度(USP)
1	1.441	41497	21.053	5430	811	0.976	--
2	3.132	155613	78.947	18186	3250	1.070	8.011
总计		197111	100.000	23616			

图42 培哌普利氨氯地平片溶出度测定HPLC图谱  
 自制品(2022081201批)(10mg/10mg规格)-pH2.0介质-桨法-75转-片6  
 供试品溶液-2



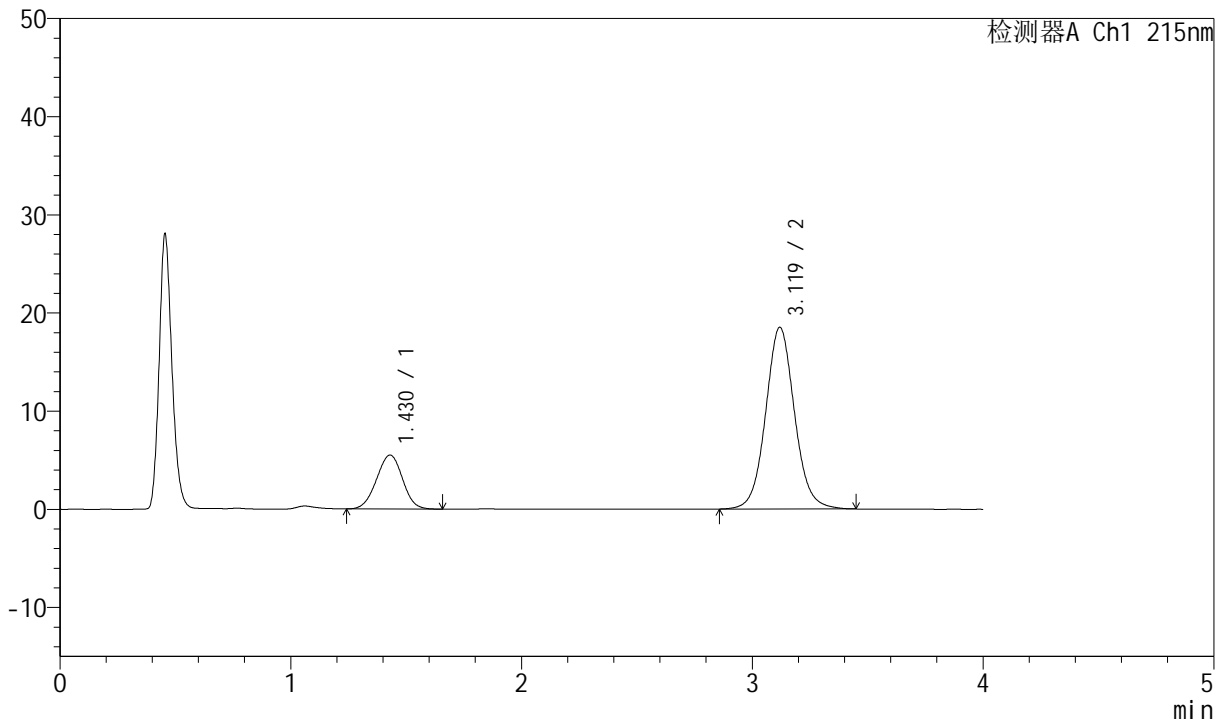
# J468

## <样品信息>

色谱柱:XB-C18(50mm\*4.6mm,5µm)      流速: 1.5ml/min  
 柱温:50°C      波长: 215nm  
 数据文件名: RC\$J468 - 0-517/11-2618-3 - zzp-10mg10mg-rcd-pH2.0jz-jf75z-1000ml-dz2-1.lcd  
 方法文件名: RC\$J468 - J468-rcd-FX260.lcm  
 批处理文件名: RC\$J468 - 20250304-rcd-FX260.lcb  
 样品瓶号: 1-27  
 进样体积: 20µl      版本号: 6.115  
 进样时间: 2025/03/04 14:40:34      实验者: xiechaojun  
 处理时间 (V3): 2025/03/05 08:52:33      处理者: xiechaojun  
 仪器型号: SHIMADZU LC-2050C(FX260)

## <色谱图>

mV



## <峰表>

检测器A Ch1 215nm

峰号	保留时间	面积	面积%	高度	理论塔板数(USP)	拖尾因子	分离度(USP)
1	1.430	42968	21.058	5499	762	0.990	--
2	3.119	161082	78.942	18506	3093	1.068	7.827
总计		204050	100.000	24005			

图43 培哚普利氨氯地平片溶出度测定HPLC图谱  
 自制品(10mg/10mg规格)-pH2.0介质-桨法-75转  
 对照品溶液-2-1



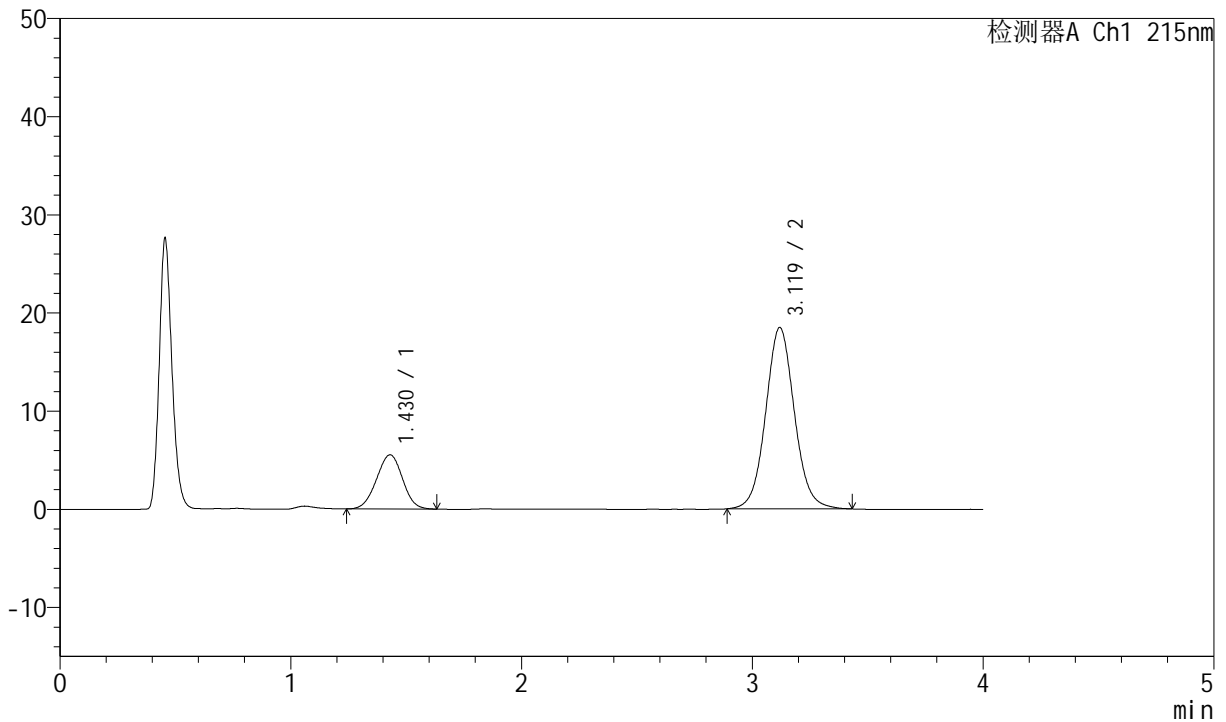
# J468

## <样品信息>

色谱柱:XB-C18(50mm\*4.6mm,5µm)      流速: 1.5ml/min  
 柱温:50°C      波长: 215nm  
 数据文件名: RC\$J468 - 0-518/11-2619-3 - zzp-10mg10mg-rcd-pH2.0jz-jf75z-1000ml-dz2-2.lcd  
 方法文件名: RC\$J468 - J468-rcd-FX260.lcm  
 批处理文件名: RC\$J468 - 20250304-rcd-FX260.lcb  
 样品瓶号: 1-27  
 进样体积: 20µl      版本号: 6.115  
 进样时间: 2025/03/04 14:44:58      实验者: xiechaojun  
 处理时间(V3): 2025/03/05 08:53:03      处理者: xiechaojun  
 仪器型号: SHIMADZU LC-2050C(FX260)

## <色谱图>

mV



## <峰表>

检测器A Ch1 215nm

峰号	保留时间	面积	面积%	高度	理论塔板数(USP)	拖尾因子	分离度(USP)
1	1.430	43286	21.280	5523	753	0.984	--
2	3.119	160130	78.720	18461	3101	1.067	7.810
总计		203416	100.000	23984			

图44 培哌普利氨氯地平片溶出度测定HPLC图谱  
 自制品(10mg/10mg规格)-pH2.0介质-桨法-75转  
 对照品溶液-2-2