



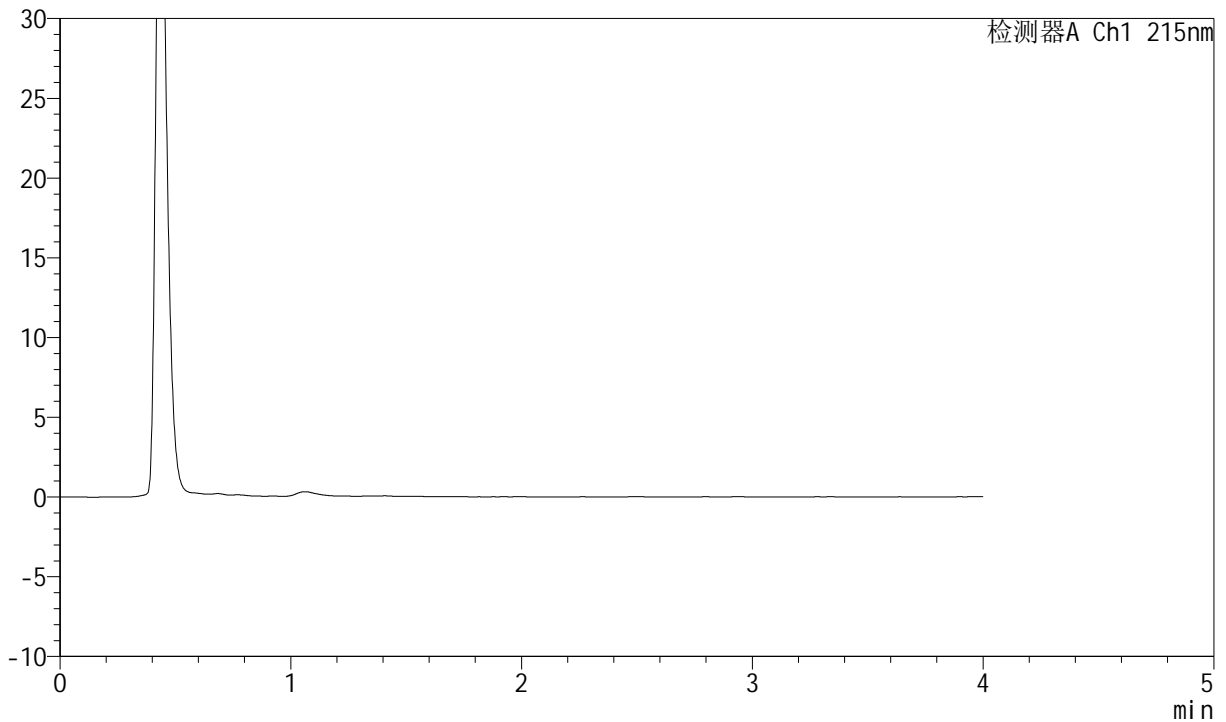
# J468

## <样品信息>

色谱柱:XB-C18(50mm\*4.6mm,5μm)      流速: 1.5ml/min  
 柱温:50°C      波长: 215nm  
 数据文件名: RC\$J468 - 0-519/11-2620-3 - zzp-10mg5mg-rcd-pH2.0jz-jf75z-1000ml-rj.lcd  
 方法文件名: RC\$J468 - J468-rcd-FX260.lcm  
 批处理文件名: RC\$J468 - 20250304-rcd-FX260.lcb  
 样品瓶号: 2-9  
 进样体积: 20μl      版本号: 6.115  
 进样时间: 2025/03/04 14:49:23      实验者: xiechaojun  
 处理时间 (V3): 2025/03/05 08:54:01      处理者: xiechaojun  
 仪器型号: SHIMADZU LC-2050C(FX260)

## <色谱图>

mV



## <峰表>

检测器A Ch1 215nm

峰号	保留时间	面积	面积%	高度	理论塔板数(USP)	拖尾因子	分离度(USP)
总计							

图1 培哚普利氨氯地平片溶出度测定HPLC图谱  
自制品(10mg/5mg规格)-pH2.0介质-桨法-75转  
溶剂



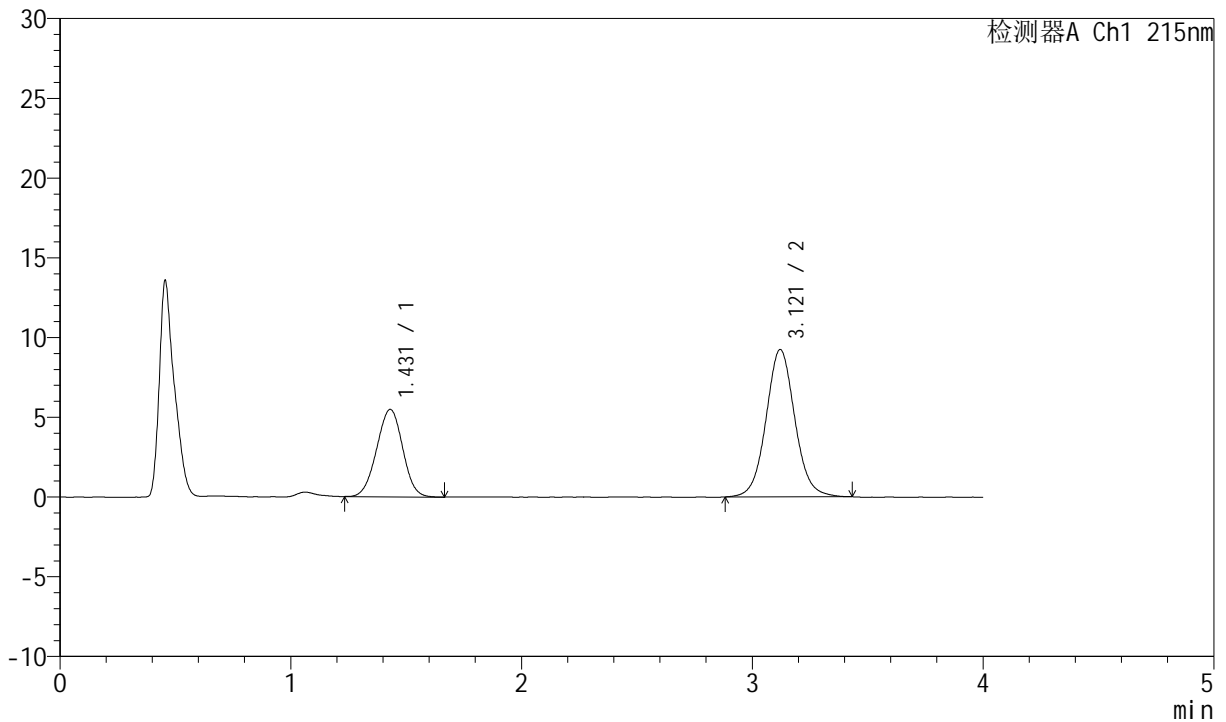
# J468

## <样品信息>

色谱柱:XB-C18(50mm\*4.6mm,5µm)      流速: 1.5ml/min  
 柱温:50°C      波长: 215nm  
 数据文件名: RC\$J468 - 0-519/11-2621-3 - zzp-10mg5mg-rcd-pH2.0jz-jf75z-1000ml-dz1-1.lcd  
 方法文件名: RC\$J468 - J468-rcd-FX260.lcm  
 批处理文件名: RC\$J468 - 20250304-rcd-FX260.lcb  
 样品瓶号: 2-18  
 进样体积: 20µl      版本号: 6.115  
 进样时间: 2025/03/04 14:53:47      实验者: xiechaojun  
 处理时间(V3): 2025/03/05 08:54:04      处理者: xiechaojun  
 仪器型号: SHIMADZU LC-2050C(FX260)

## <色谱图>

mV



## <峰表>

检测器A Ch1 215nm

峰号	保留时间	面积	面积%	高度	理论塔板数(USP)	拖尾因子	分离度(USP)
1	1.431	42868	34.829	5484	762	0.985	--
2	3.121	80215	65.171	9241	3102	1.062	7.833
总计		123083	100.000	14726			

图2 培哌普利氨氯地平片溶出度测定HPLC图谱  
 自制品(10mg/5mg规格)-pH2.0介质-桨法-75转  
 对照品溶液-1-1



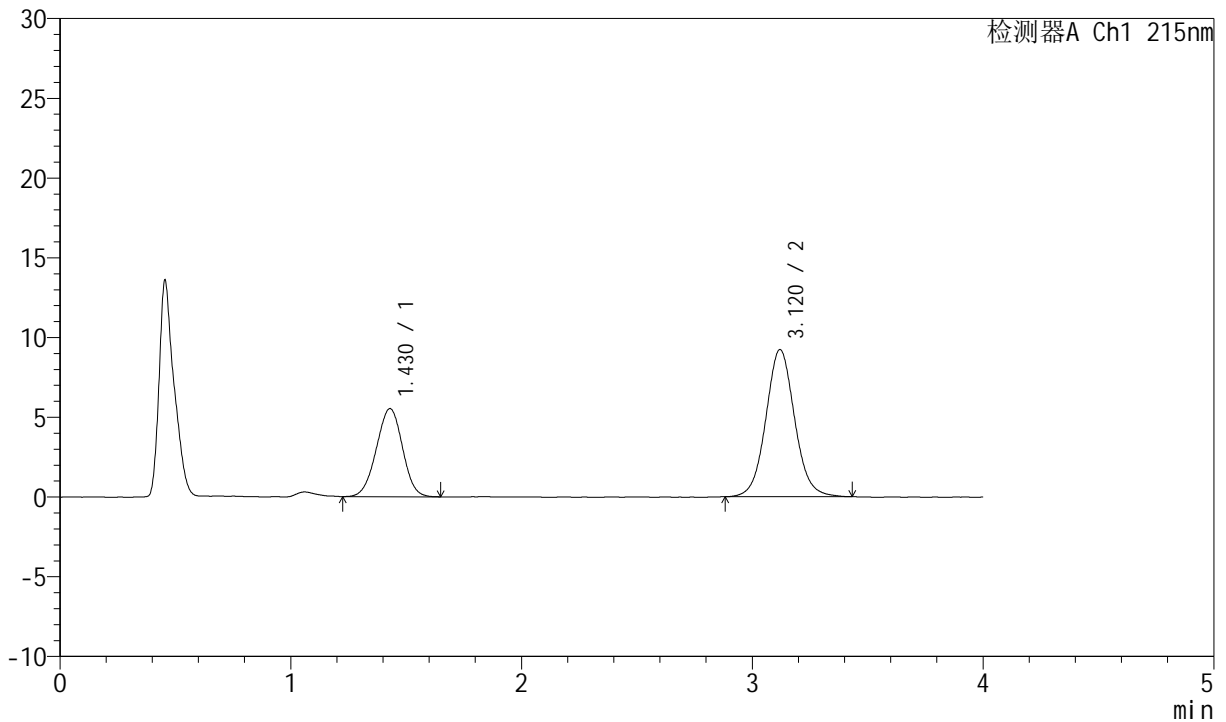
# J468

## <样品信息>

色谱柱:XB-C18(50mm\*4.6mm,5µm)      流速: 1.5ml/min  
 柱温:50°C      波长: 215nm  
 数据文件名: RC\$J468 - 0-519/11-2622-3 - zzp-10mg5mg-rcd-pH2.0jz-jf75z-1000ml-dz1-2.lcd  
 方法文件名: RC\$J468 - J468-rcd-FX260.lcm  
 批处理文件名: RC\$J468 - 20250304-rcd-FX260.lcb  
 样品瓶号: 2-18  
 进样体积: 20µl      版本号: 6.115  
 进样时间: 2025/03/04 14:58:11      实验者: xiechaojun  
 处理时间(V3): 2025/03/05 08:54:06      处理者: xiechaojun  
 仪器型号: SHIMADZU LC-2050C(FX260)

## <色谱图>

mV



## <峰表>

检测器A Ch1 215nm

峰号	保留时间	面积	面积%	高度	理论塔板数(USP)	拖尾因子	分离度(USP)
1	1.430	43356	35.143	5527	754	0.981	--
2	3.120	80015	64.857	9228	3087	1.065	7.809
总计		123372	100.000	14755			

图3 培哌普利氨氯地平片溶出度测定HPLC图谱  
 自制品(10mg/5mg规格)-pH2.0介质-桨法-75转  
 对照品溶液-1-2



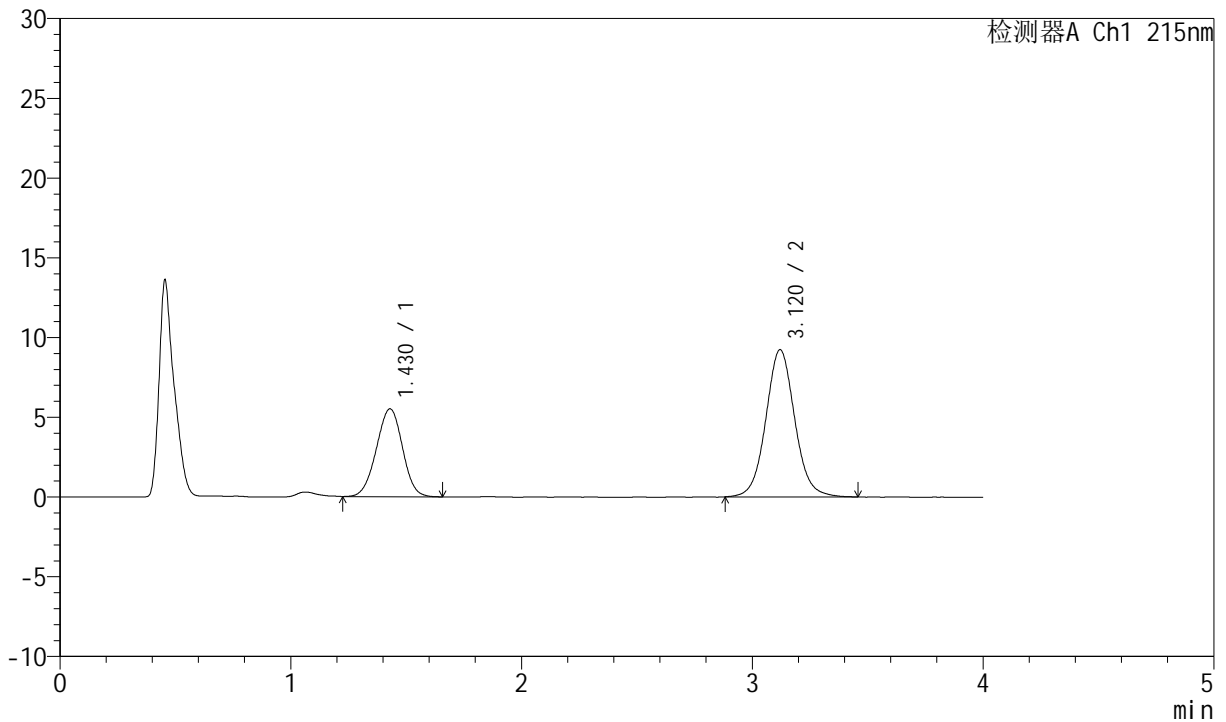
# J468

## <样品信息>

色谱柱:XB-C18(50mm\*4.6mm,5µm)      流速: 1.5ml/min  
 柱温:50°C      波长: 215nm  
 数据文件名: RC\$J468 - 0-519/11-2623-3 - zzp-10mg5mg-rcd-pH2.0jz-jf75z-1000ml-dz1-3.lcd  
 方法文件名: RC\$J468 - J468-rcd-FX260.lcm  
 批处理文件名: RC\$J468 - 20250304-rcd-FX260.lcb  
 样品瓶号: 2-18  
 进样体积: 20µl      版本号: 6.115  
 进样时间: 2025/03/04 15:02:36      实验者: xiechaojun  
 处理时间 (V3): 2025/03/05 08:54:09      处理者: xiechaojun  
 仪器型号: SHIMADZU LC-2050C(FX260)

## <色谱图>

mV



## <峰表>

检测器A Ch1 215nm

峰号	保留时间	面积	面积%	高度	理论塔板数(USP)	拖尾因子	分离度(USP)
1	1.430	43282	34.977	5510	754	0.980	--
2	3.120	80462	65.023	9232	3087	1.067	7.810
总计		123745	100.000	14742			

图4 培哌普利氨氯地平片溶出度测定HPLC图谱  
 自制品(10mg/5mg规格)-pH2.0介质-桨法-75转  
 对照品溶液-1-3



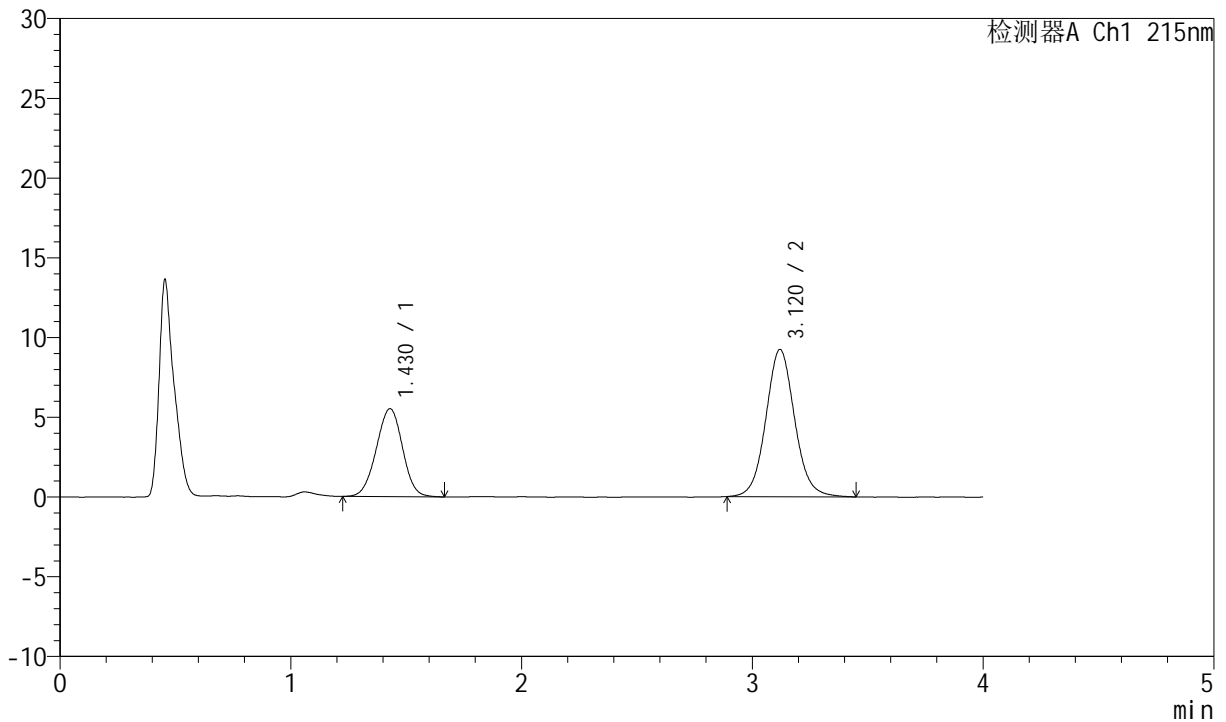
# J468

## <样品信息>

色谱柱:XB-C18(50mm\*4.6mm,5μm)      流速: 1.5ml/min  
 柱温:50°C      波长: 215nm  
 数据文件名: RC\$J468 - 0-519/11-2624-3 - zzp-10mg5mg-rcd-pH2.0jz-jf75z-1000ml-dz1-4.lcd  
 方法文件名: RC\$J468 - J468-rcd-FX260.lcm  
 批处理文件名: RC\$J468 - 20250304-rcd-FX260.lcb  
 样品瓶号: 2-18  
 进样体积: 20μl      版本号: 6.115  
 进样时间: 2025/03/04 15:07:01      实验者: xiechaojun  
 处理时间 (V3): 2025/03/05 08:54:12      处理者: xiechaojun  
 仪器型号: SHIMADZU LC-2050C(FX260)

## <色谱图>

mV



## <峰表>

检测器A Ch1 215nm

峰号	保留时间	面积	面积%	高度	理论塔板数(USP)	拖尾因子	分离度(USP)
1	1.430	43411	35.150	5517	756	0.984	--
2	3.120	80091	64.850	9231	3093	1.069	7.816
总计		123502	100.000	14748			

图5 培哌普利氨氯地平片溶出度测定HPLC图谱  
 自制品(10mg/5mg规格)-pH2.0介质-桨法-75转  
 对照品溶液-1-4



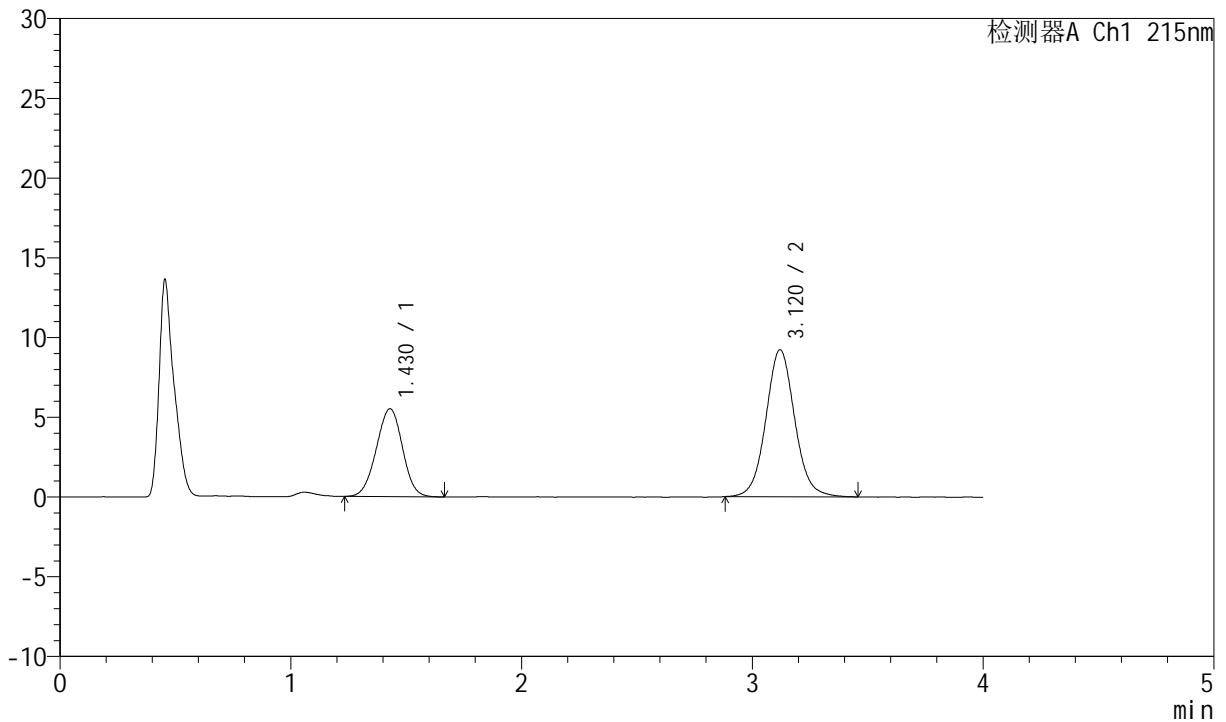
# J468

## <样品信息>

色谱柱:XB-C18(50mm\*4.6mm,5μm)      流速: 1.5ml/min  
 柱温:50°C      波长: 215nm  
 数据文件名: RC\$J468 - 0-519/11-2625-3 - zzp-10mg5mg-rcd-pH2.0jz-jf75z-1000ml-dz1-5.lcd  
 方法文件名: RC\$J468 - J468-rcd-FX260.lcm  
 批处理文件名: RC\$J468 - 20250304-rcd-FX260.lcb  
 样品瓶号: 2-18  
 进样体积: 20μl      版本号: 6.115  
 进样时间: 2025/03/04 15:11:26      实验者: xiechaojun  
 处理时间 (V3): 2025/03/05 08:54:14      处理者: xiechaojun  
 仪器型号: SHIMADZU LC-2050C(FX260)

## <色谱图>

mV



## <峰表>

检测器A Ch1 215nm

峰号	保留时间	面积	面积%	高度	理论塔板数(USP)	拖尾因子	分离度(USP)
1	1.430	43386	35.098	5513	756	0.985	--
2	3.120	80227	64.902	9218	3102	1.065	7.824
总计		123612	100.000	14732			

图6 培哌普利氨氯地平片溶出度测定HPLC图谱  
 自制品(10mg/5mg规格)-pH2.0介质-桨法-75转  
 对照品溶液-1-5



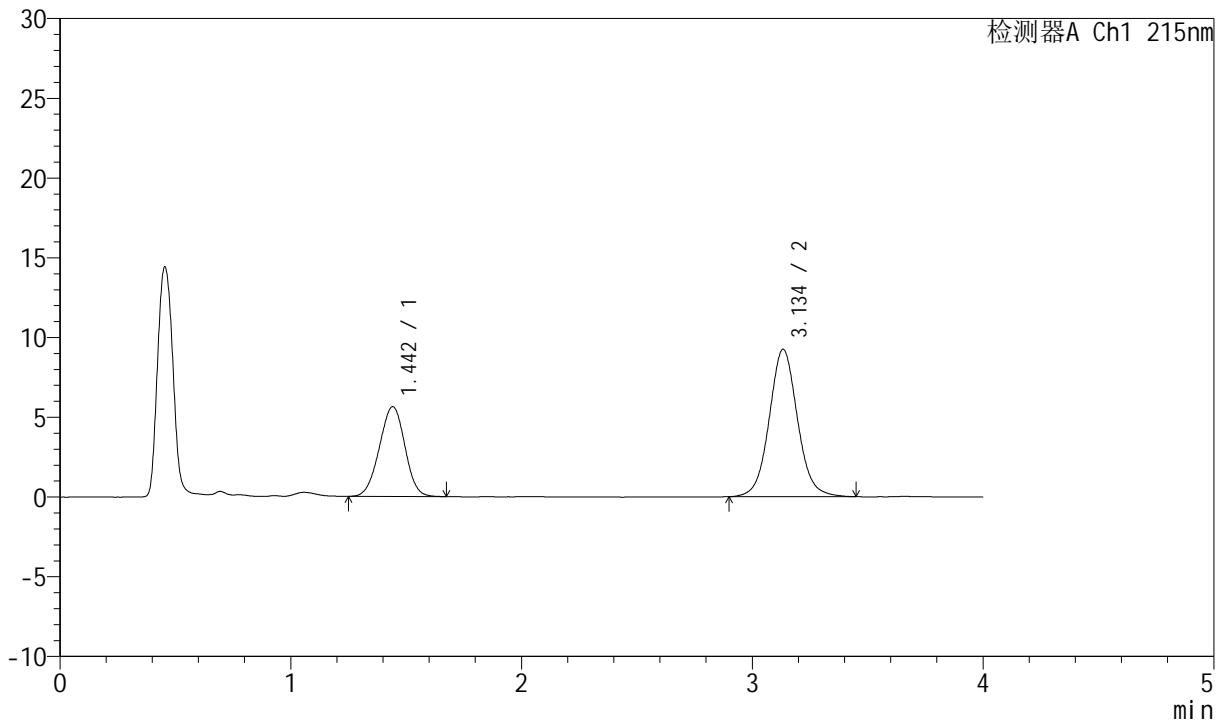
# J468

## <样品信息>

色谱柱:XB-C18(50mm\*4.6mm,5μm)      流速: 1.5ml/min  
 柱温:50°C      波长: 215nm  
 数据文件名: RC\$J468 - 0-519/11-2626-3 - zzp-10mg5mg-2022081302p-rcd-pH2.0jz-jf75z-1000ml-P1-1.lcd  
 方法文件名: RC\$J468 - J468-rcd-FX260.lcm  
 批处理文件名: RC\$J468 - 20250304-rcd-FX260.lcb  
 样品瓶号: 2-1  
 进样体积: 20μl      版本号: 6.115  
 进样时间: 2025/03/04 15:15:50      实验者: xiechaojun  
 处理时间 (V3): 2025/03/05 08:54:17      处理者: xiechaojun  
 仪器型号: SHIMADZU LC-2050C(FX260)

## <色谱图>

mV



## <峰表>

检测器A Ch1 215nm

峰号	保留时间	面积	面积%	高度	理论塔板数(USP)	拖尾因子	分离度(USP)
1	1.442	43375	35.518	5627	802	0.980	--
2	3.134	78747	64.482	9225	3261	1.063	7.997
总计		122121	100.000	14852			

图7 培哚普利氨氯地平片溶出度测定HPLC图谱  
 自制品(2022081302批)(10mg/5mg规格)-pH2.0介质-浆法-75转-片1  
 供试品溶液-1



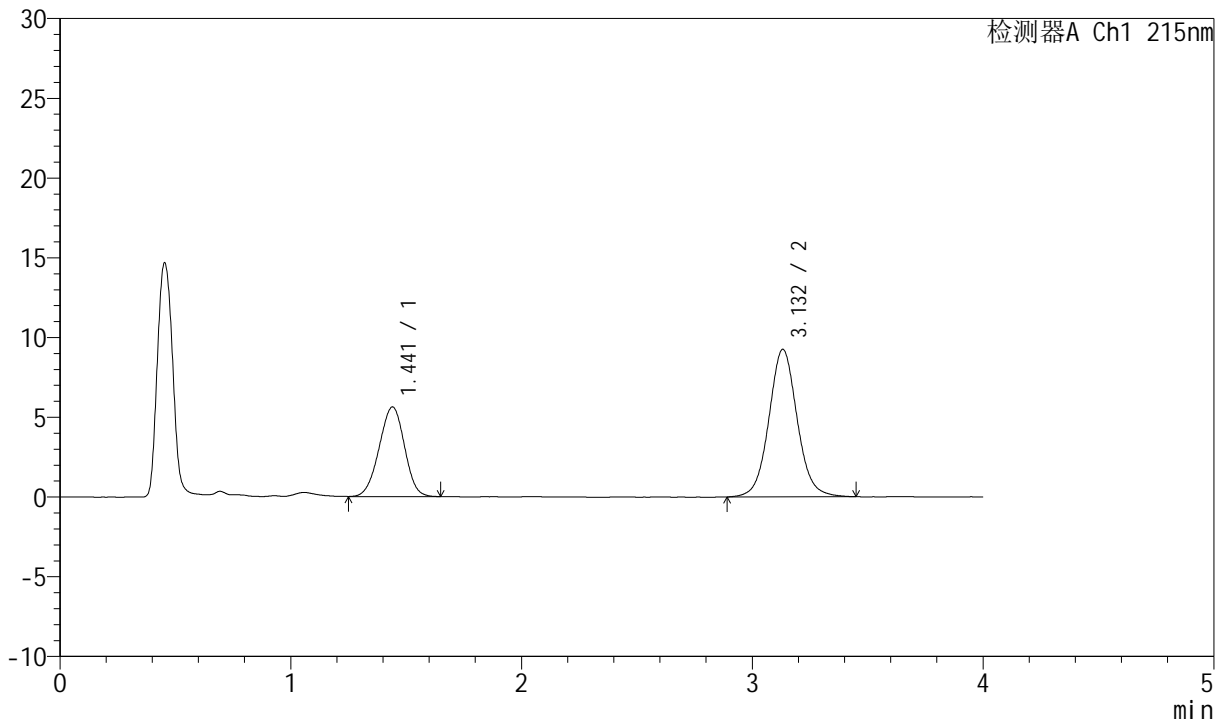
# J468

## <样品信息>

色谱柱:XB-C18(50mm\*4.6mm,5μm)      流速: 1.5ml/min  
 柱温:50°C      波长: 215nm  
 数据文件名: RC\$J468 - 0-519/11-2627-3 - zzp-10mg5mg-2022081302p-rcd-pH2.0jz-jf75z-1000ml-P1-2.lcd  
 方法文件名: RC\$J468 - J468-rcd-FX260.lcm  
 批处理文件名: RC\$J468 - 20250304-rcd-FX260.lcb  
 样品瓶号: 2-1  
 进样体积: 20μl      版本号: 6.115  
 进样时间: 2025/03/04 15:20:15      实验者: xiechaojun  
 处理时间 (V3): 2025/03/05 08:54:19      处理者: xiechaojun  
 仪器型号: SHIMADZU LC-2050C(FX260)

## <色谱图>

mV



## <峰表>

检测器A Ch1 215nm

峰号	保留时间	面积	面积%	高度	理论塔板数(USP)	拖尾因子	分离度(USP)
1	1.441	42843	35.181	5614	810	0.971	--
2	3.132	78937	64.819	9245	3256	1.065	8.017
总计		121779	100.000	14859			

图8 培哌普利氨氯地平片溶出度测定HPLC图谱  
 自制品(2022081302批)(10mg/5mg规格)-pH2.0介质-浆法-75转-片1  
 供试品溶液-2



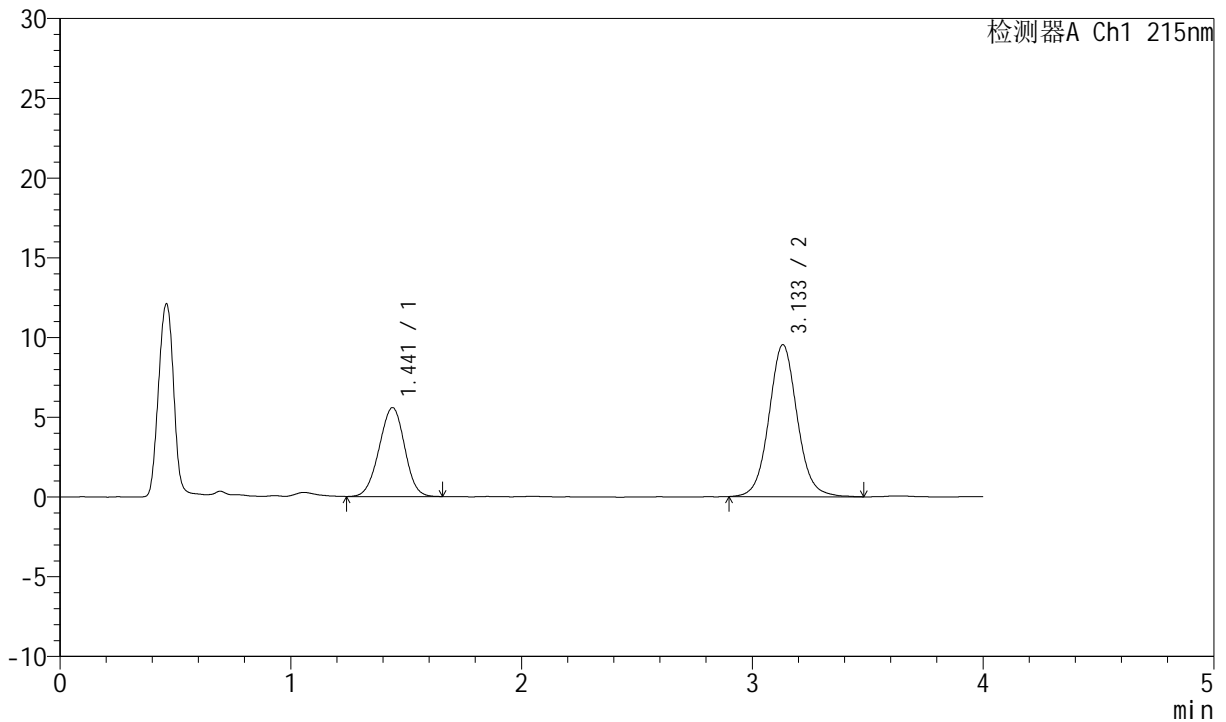
# J468

## <样品信息>

色谱柱:XB-C18(50mm\*4.6mm,5μm)      流速: 1.5ml/min  
 柱温:50°C      波长: 215nm  
 数据文件名: RC\$J468 - 0-519/11-2628-3 - zzp-10mg5mg-2022081302p-rcd-pH2.0jz-jf75z-1000ml-P2-1.lcd  
 方法文件名: RC\$J468 - J468-rcd-FX260.lcm  
 批处理文件名: RC\$J468 - 20250304-rcd-FX260.lcb  
 样品瓶号: 2-10  
 进样体积: 20μl      版本号: 6.115  
 进样时间: 2025/03/04 15:24:40      实验者: xiechaojun  
 处理时间(V3): 2025/03/05 08:54:22      处理者: xiechaojun  
 仪器型号: SHIMADZU LC-2050C(FX260)

## <色谱图>

mV



## <峰表>

检测器A Ch1 215nm

峰号	保留时间	面积	面积%	高度	理论塔板数(USP)	拖尾因子	分离度(USP)
1	1.441	42680	34.448	5566	809	0.977	--
2	3.133	81216	65.552	9523	3260	1.066	8.016
总计		123896	100.000	15089			

图9 培哚普利氨氯地平片溶出度测定HPLC图谱  
 自制品(2022081302批)(10mg/5mg规格)-pH2.0介质-浆法-75转-片2  
 供试品溶液-1



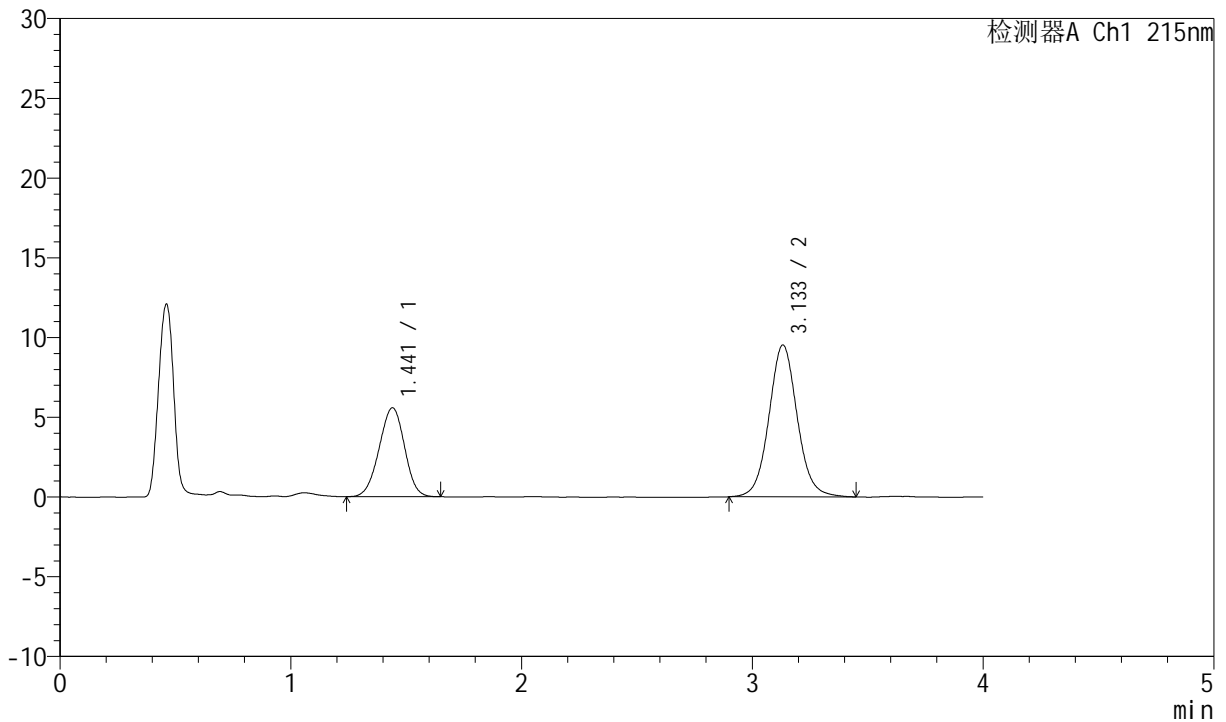
# J468

## <样品信息>

色谱柱:XB-C18(50mm\*4.6mm,5μm)      流速: 1.5ml/min  
 柱温:50°C      波长: 215nm  
 数据文件名: RC\$J468 - 0-519/11-2629-3 - zzp-10mg5mg-2022081302p-rcd-pH2.0jz-jf75z-1000ml-P2-2.lcd  
 方法文件名: RC\$J468 - J468-rcd-FX260.lcm  
 批处理文件名: RC\$J468 - 20250304-rcd-FX260.lcb  
 样品瓶号: 2-10  
 进样体积: 20μl      版本号: 6.115  
 进样时间: 2025/03/04 15:29:05      实验者: xiechaojun  
 处理时间(V3): 2025/03/05 08:54:25      处理者: xiechaojun  
 仪器型号: SHIMADZU LC-2050C(FX260)

## <色谱图>

mV



## <峰表>

检测器A Ch1 215nm

峰号	保留时间	面积	面积%	高度	理论塔板数(USP)	拖尾因子	分离度(USP)
1	1.441	42623	34.479	5572	810	0.970	--
2	3.133	80996	65.521	9510	3263	1.066	8.021
总计		123619	100.000	15081			

图10 培哚普利氨氯地平片溶出度测定HPLC图谱  
 自制品(2022081302批)(10mg/5mg规格)-pH2.0介质-浆法-75转-片2  
 供试品溶液-2



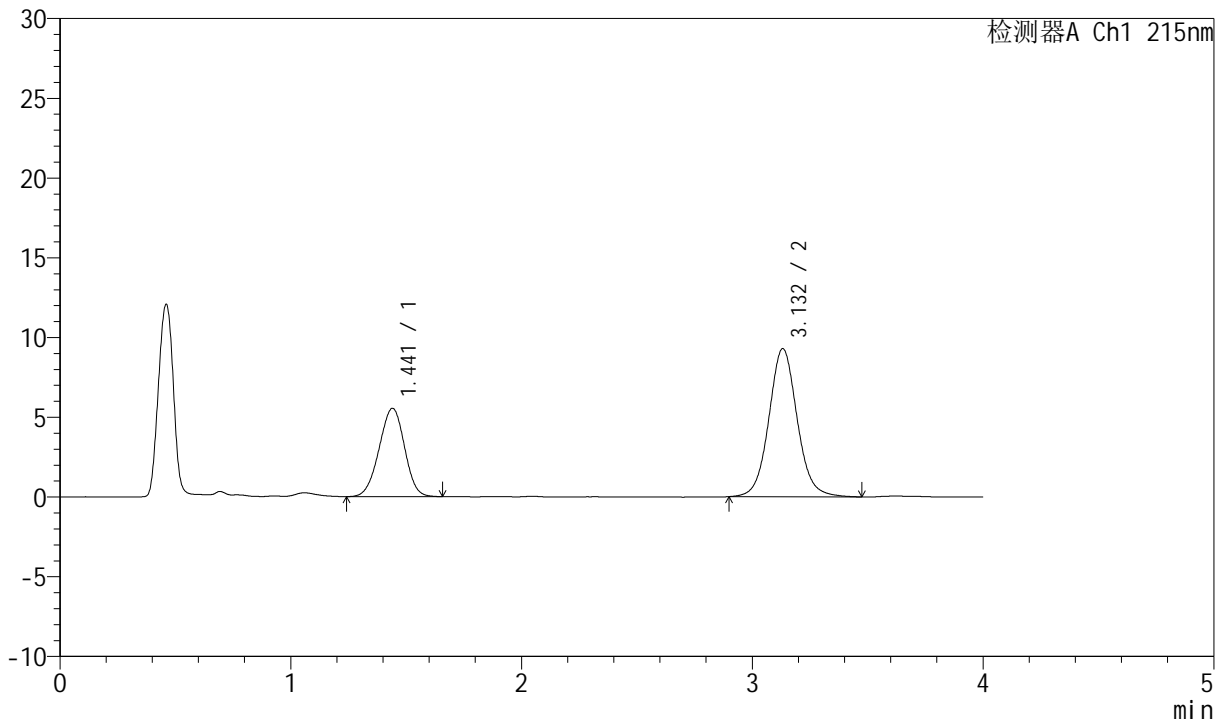
# J468

## <样品信息>

色谱柱:XB-C18(50mm\*4.6mm,5µm)      流速: 1.5ml/min  
 柱温:50°C      波长: 215nm  
 数据文件名: RC\$J468 - 0-519/11-2630-3 - zzp-10mg5mg-2022081302p-rcd-pH2.0jz-jf75z-1000ml-P3-1.lcd  
 方法文件名: RC\$J468 - J468-rcd-FX260.lcm  
 批处理文件名: RC\$J468 - 20250304-rcd-FX260.lcb  
 样品瓶号: 2-19  
 进样体积: 20µl      版本号: 6.115  
 进样时间: 2025/03/04 15:33:29      实验者: xiechaojun  
 处理时间 (V3): 2025/03/05 08:54:27      处理者: xiechaojun  
 仪器型号: SHIMADZU LC-2050C(FX260)

## <色谱图>

mV



## <峰表>

检测器A Ch1 215nm

峰号	保留时间	面积	面积%	高度	理论塔板数(USP)	拖尾因子	分离度(USP)
1	1.441	42265	34.761	5532	811	0.967	--
2	3.132	79325	65.239	9287	3267	1.071	8.024
总计		121590	100.000	14819			

图11 培哌普利氨氯地平片溶出度测定HPLC图谱  
 自制品(2022081302批)(10mg/5mg规格)-pH2.0介质-浆法-75转-片3  
 供试品溶液-1



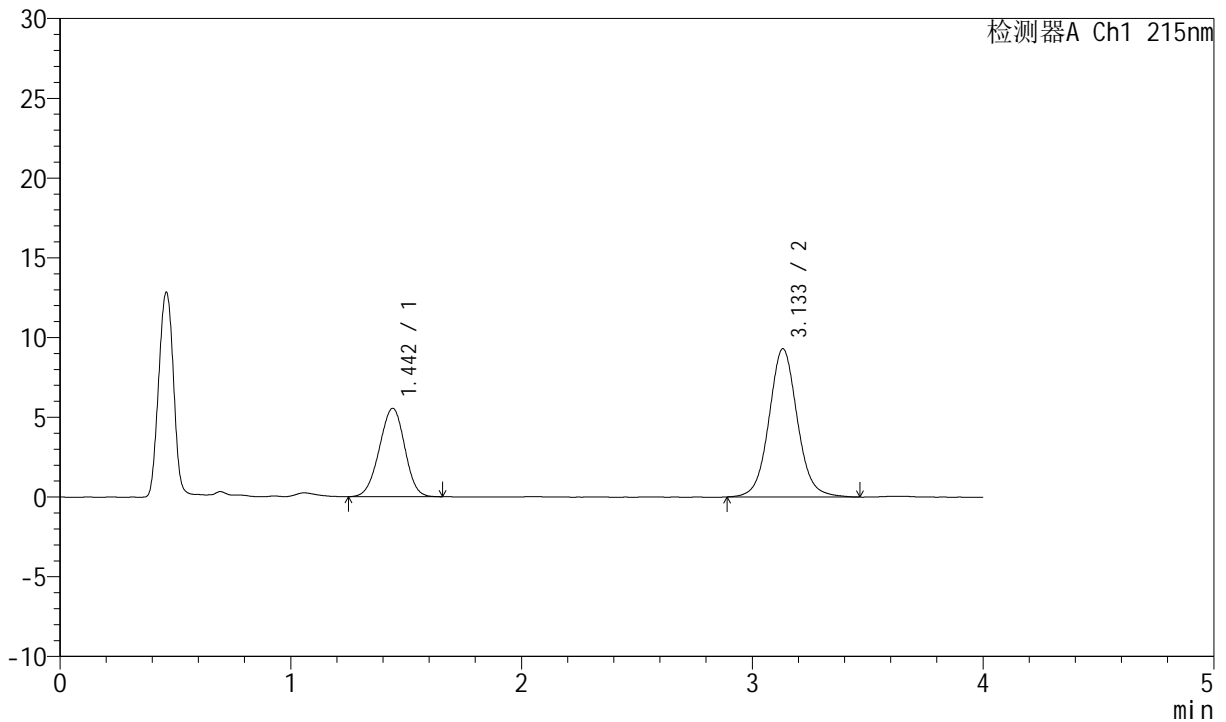
# J468

## <样品信息>

色谱柱:XB-C18(50mm\*4.6mm,5µm)      流速: 1.5ml/min  
 柱温:50°C      波长: 215nm  
 数据文件名: RC\$J468 - 0-519/11-2631-3 - zzp-10mg5mg-2022081302p-rcd-pH2.0jz-jf75z-1000ml-P3-2.lcd  
 方法文件名: RC\$J468 - J468-rcd-FX260.lcm  
 批处理文件名: RC\$J468 - 20250304-rcd-FX260.lcb  
 样品瓶号: 2-19  
 进样体积: 20µl      版本号: 6.115  
 进样时间: 2025/03/04 15:37:52      实验者: xiechaojun  
 处理时间 (V3): 2025/03/05 08:54:30      处理者: xiechaojun  
 仪器型号: SHIMADZU LC-2050C(FX260)

## <色谱图>

mV



## <峰表>

检测器A Ch1 215nm

峰号	保留时间	面积	面积%	高度	理论塔板数(USP)	拖尾因子	分离度(USP)
1	1.442	42359	34.812	5531	810	0.971	--
2	3.133	79321	65.188	9288	3257	1.065	8.012
总计		121681	100.000	14818			

图12 培哚普利氨氯地平片溶出度测定HPLC图谱  
 自制品(2022081302批)(10mg/5mg规格)-pH2.0介质-浆法-75转-片3  
 供试品溶液-2



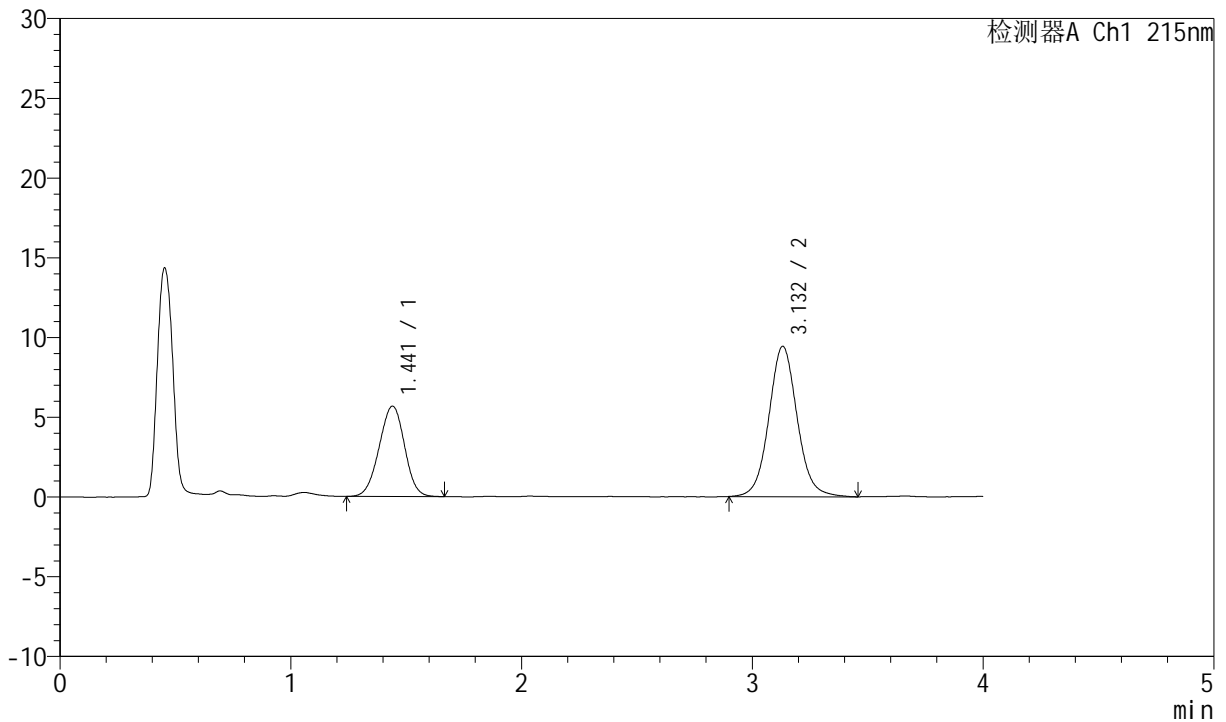
# J468

## <样品信息>

色谱柱:XB-C18(50mm\*4.6mm,5µm)      流速: 1.5ml/min  
 柱温:50°C      波长: 215nm  
 数据文件名: RC\$J468 - 0-519/11-2632-3 - zzp-10mg5mg-2022081302p-rcd-pH2.0jz-jf75z-1000ml-P4-1.lcd  
 方法文件名: RC\$J468 - J468-rcd-FX260.lcm  
 批处理文件名: RC\$J468 - 20250304-rcd-FX260.lcb  
 样品瓶号: 2-28  
 进样体积: 20µl      版本号: 6.115  
 进样时间: 2025/03/04 15:42:15      实验者: xiechaojun  
 处理时间(V3): 2025/03/05 08:54:33      处理者: xiechaojun  
 仪器型号: SHIMADZU LC-2050C(FX260)

## <色谱图>

mV



## <峰表>

检测器A Ch1 215nm

峰号	保留时间	面积	面积%	高度	理论塔板数(USP)	拖尾因子	分离度(USP)
1	1.441	43379	35.063	5667	815	0.976	--
2	3.132	80337	64.937	9427	3262	1.069	8.030
总计		123716	100.000	15094			

图13 培哚普利氨氯地平片溶出度测定HPLC图谱  
 自制品(2022081302批)(10mg/5mg规格)-pH2.0介质-浆法-75转-片4  
 供试品溶液-1



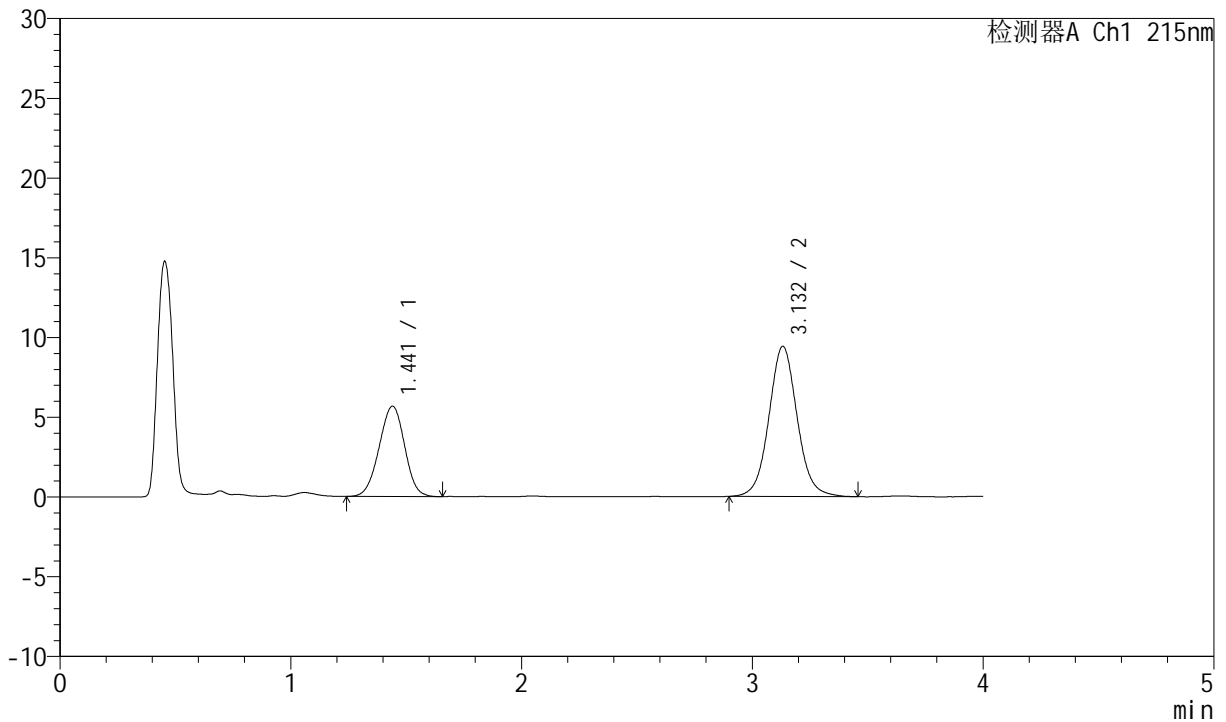
# J468

## <样品信息>

色谱柱:XB-C18(50mm\*4.6mm,5µm)      流速: 1.5ml/min  
 柱温:50°C      波长: 215nm  
 数据文件名: RC\$J468 - 0-519/11-2633-3 - zzp-10mg5mg-2022081302p-rcd-pH2.0jz-jf75z-1000ml-P4-2.lcd  
 方法文件名: RC\$J468 - J468-rcd-FX260.lcm  
 批处理文件名: RC\$J468 - 20250304-rcd-FX260.lcb  
 样品瓶号: 2-28  
 进样体积: 20µl      版本号: 6.115  
 进样时间: 2025/03/04 15:46:39      实验者: xiechaojun  
 处理时间(V3): 2025/03/05 08:54:35      处理者: xiechaojun  
 仪器型号: SHIMADZU LC-2050C(FX260)

## <色谱图>

mV



## <峰表>

检测器A Ch1 215nm

峰号	保留时间	面积	面积%	高度	理论塔板数(USP)	拖尾因子	分离度(USP)
1	1.441	43372	35.113	5657	809	0.978	--
2	3.132	80149	64.887	9417	3256	1.064	8.012
总计		123521	100.000	15074			

图14 培哌普利氨氯地平片溶出度测定HPLC图谱  
 自制品(2022081302批)(10mg/5mg规格)-pH2.0介质-浆法-75转-片4  
 供试品溶液-2



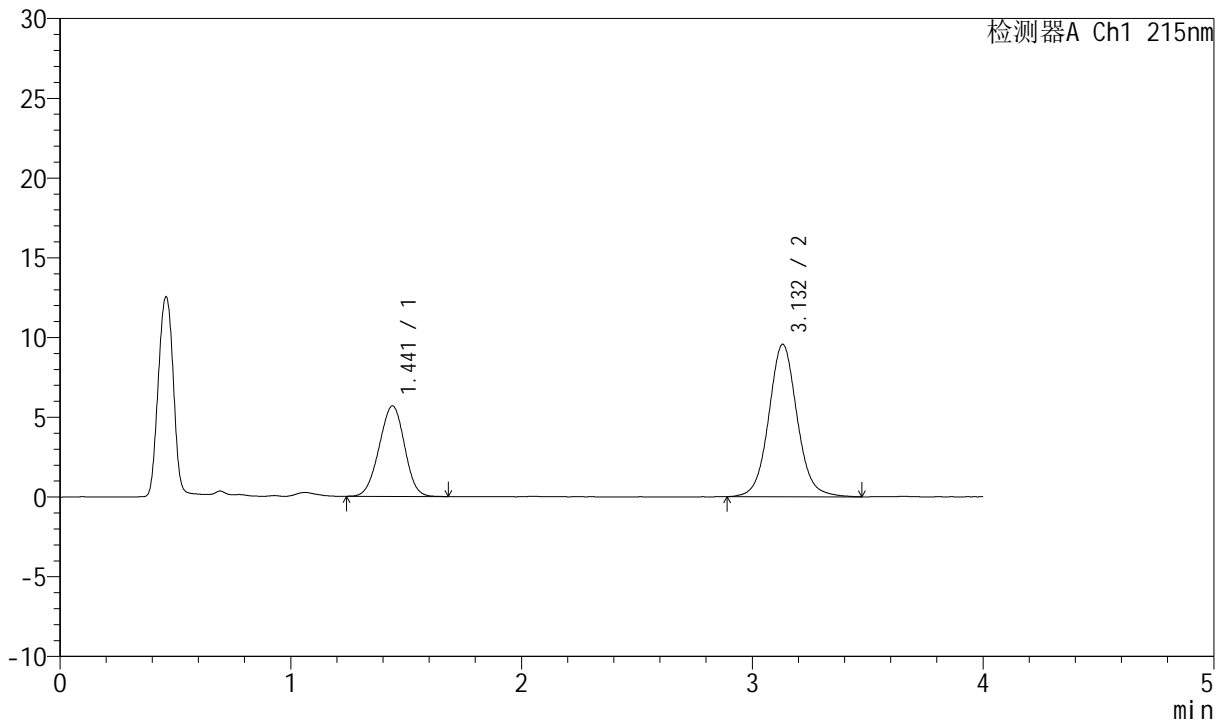
# J468

## <样品信息>

色谱柱:XB-C18(50mm\*4.6mm,5µm)      流速: 1.5ml/min  
 柱温:50°C      波长: 215nm  
 数据文件名: RC\$J468 - 0-519/11-2634-3 - zzp-10mg5mg-2022081302p-rcd-pH2.0jz-jf75z-1000ml-P5-1.lcd  
 方法文件名: RC\$J468 - J468-rcd-FX260.lcm  
 批处理文件名: RC\$J468 - 20250304-rcd-FX260.lcb  
 样品瓶号: 2-37  
 进样体积: 20µl      版本号: 6.115  
 进样时间: 2025/03/04 15:51:03      实验者: xiechaojun  
 处理时间 (V3): 2025/03/05 08:54:38      处理者: xiechaojun  
 仪器型号: SHIMADZU LC-2050C(FX260)

## <色谱图>

mV



## <峰表>

检测器A Ch1 215nm

峰号	保留时间	面积	面积%	高度	理论塔板数(USP)	拖尾因子	分离度(USP)
1	1.441	43314	34.653	5672	808	0.976	--
2	3.132	81681	65.347	9557	3263	1.066	8.014
总计		124995	100.000	15229			

图15 培哌普利氨氯地平片溶出度测定HPLC图谱  
 自制品(2022081302批)(10mg/5mg规格)-pH2.0介质-浆法-75转-片5  
 供试品溶液-1



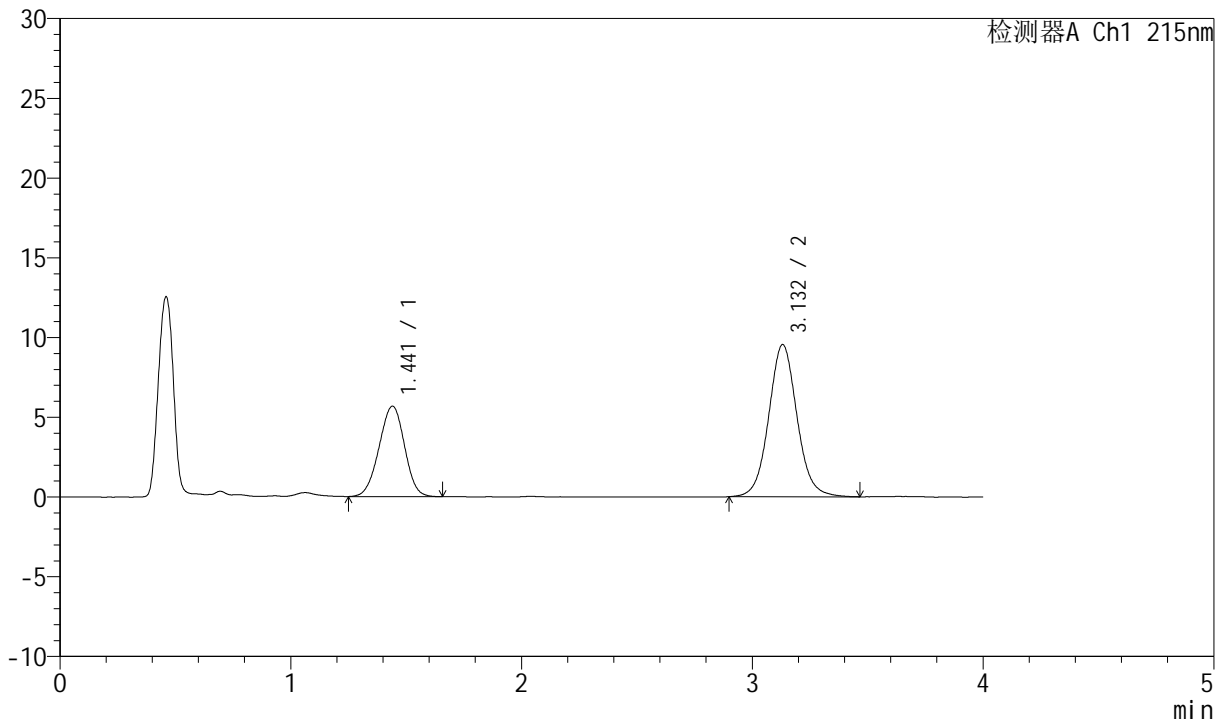
# J468

## <样品信息>

色谱柱:XB-C18(50mm\*4.6mm,5µm)      流速: 1.5ml/min  
 柱温:50°C      波长: 215nm  
 数据文件名: RC\$J468 - 0-519/11-2635-3 - zzp-10mg5mg-2022081302p-rcd-pH2.0jz-jf75z-1000ml-P5-2.lcd  
 方法文件名: RC\$J468 - J468-rcd-FX260.lcm  
 批处理文件名: RC\$J468 - 20250304-rcd-FX260.lcb  
 样品瓶号: 2-37  
 进样体积: 20µl      版本号: 6.115  
 进样时间: 2025/03/04 15:55:26      实验者: xiechaojun  
 处理时间 (V3): 2025/03/05 08:54:41      处理者: xiechaojun  
 仪器型号: SHIMADZU LC-2050C(FX260)

## <色谱图>

mV



## <峰表>

检测器A Ch1 215nm

峰号	保留时间	面积	面积%	高度	理论塔板数(USP)	拖尾因子	分离度(USP)
1	1.441	43483	34.853	5669	805	0.973	--
2	3.132	81278	65.147	9541	3256	1.066	8.003
总计		124762	100.000	15210			

图16 培哌普利氨氯地平片溶出度测定HPLC图谱  
 自制品(2022081302批)(10mg/5mg规格)-pH2.0介质-浆法-75转-片5  
 供试品溶液-2



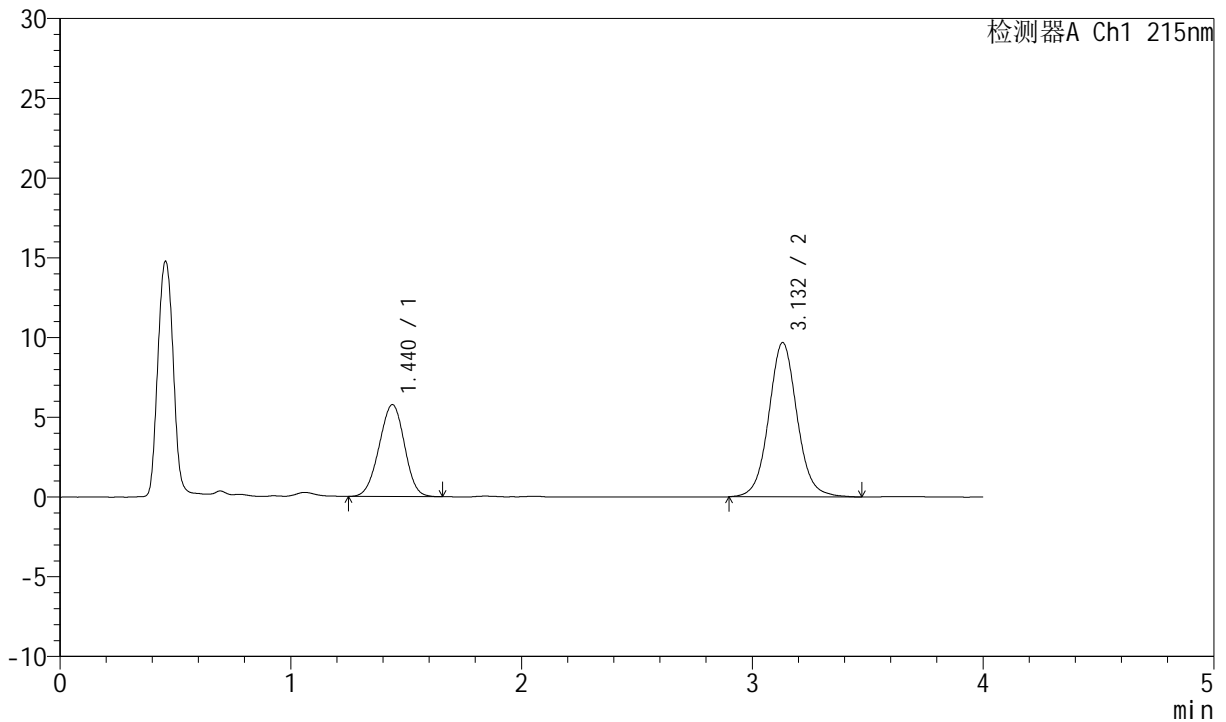
# J468

## <样品信息>

色谱柱:XB-C18(50mm\*4.6mm,5µm)      流速: 1.5ml/min  
 柱温:50°C      波长: 215nm  
 数据文件名: RC\$J468 - 0-519/11-2636-3 - zzp-10mg5mg-2022081302p-rcd-pH2.0jz-jf75z-1000ml-P6-1.lcd  
 方法文件名: RC\$J468 - J468-rcd-FX260.lcm  
 批处理文件名: RC\$J468 - 20250304-rcd-FX260.lcb  
 样品瓶号: 2-46  
 进样体积: 20µl      版本号: 6.115  
 进样时间: 2025/03/04 15:59:49      实验者: xiechaojun  
 处理时间 (V3): 2025/03/05 08:54:43      处理者: xiechaojun  
 仪器型号: SHIMADZU LC-2050C(FX260)

## <色谱图>

mV



## <峰表>

检测器A Ch1 215nm

峰号	保留时间	面积	面积%	高度	理论塔板数(USP)	拖尾因子	分离度(USP)
1	1.440	43987	34.736	5760	810	0.975	--
2	3.132	82645	65.264	9676	3257	1.064	8.017
总计		126633	100.000	15436			

图17 培哚普利氨氯地平片溶出度测定HPLC图谱  
 自制品(2022081302批)(10mg/5mg规格)-pH2.0介质-浆法-75转-片6  
 供试品溶液-1



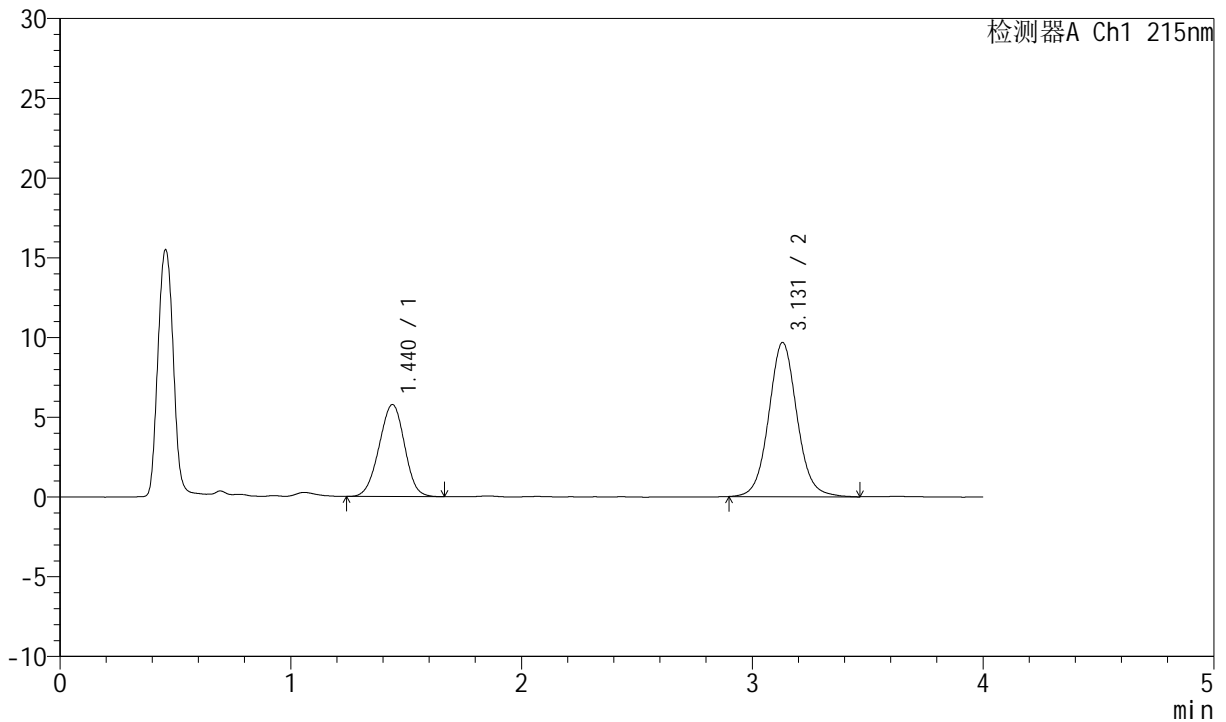
# J468

## <样品信息>

色谱柱:XB-C18(50mm\*4.6mm,5µm)      流速: 1.5ml/min  
 柱温:50°C      波长: 215nm  
 数据文件名: RC\$J468 - 0-519/11-2637-3 - zzp-10mg5mg-2022081302p-rcd-pH2.0jz-jf75z-1000ml-P6-2.lcd  
 方法文件名: RC\$J468 - J468-rcd-FX260.lcm  
 批处理文件名: RC\$J468 - 20250304-rcd-FX260.lcb  
 样品瓶号: 2-46  
 进样体积: 20µl      版本号: 6.115  
 进样时间: 2025/03/04 16:04:13      实验者: xiechaojun  
 处理时间 (V3): 2025/03/05 08:54:46      处理者: xiechaojun  
 仪器型号: SHIMADZU LC-2050C(FX260)

## <色谱图>

mV



## <峰表>

检测器A Ch1 215nm

峰号	保留时间	面积	面积%	高度	理论塔板数(USP)	拖尾因子	分离度(USP)
1	1.440	44139	34.919	5766	806	0.979	--
2	3.131	82264	65.081	9668	3261	1.069	8.008
总计		126403	100.000	15434			

图18 培哚普利氨氯地平片溶出度测定HPLC图谱  
 自制品(2022081302批)(10mg/5mg规格)-pH2.0介质-浆法-75转-片6  
 供试品溶液-2



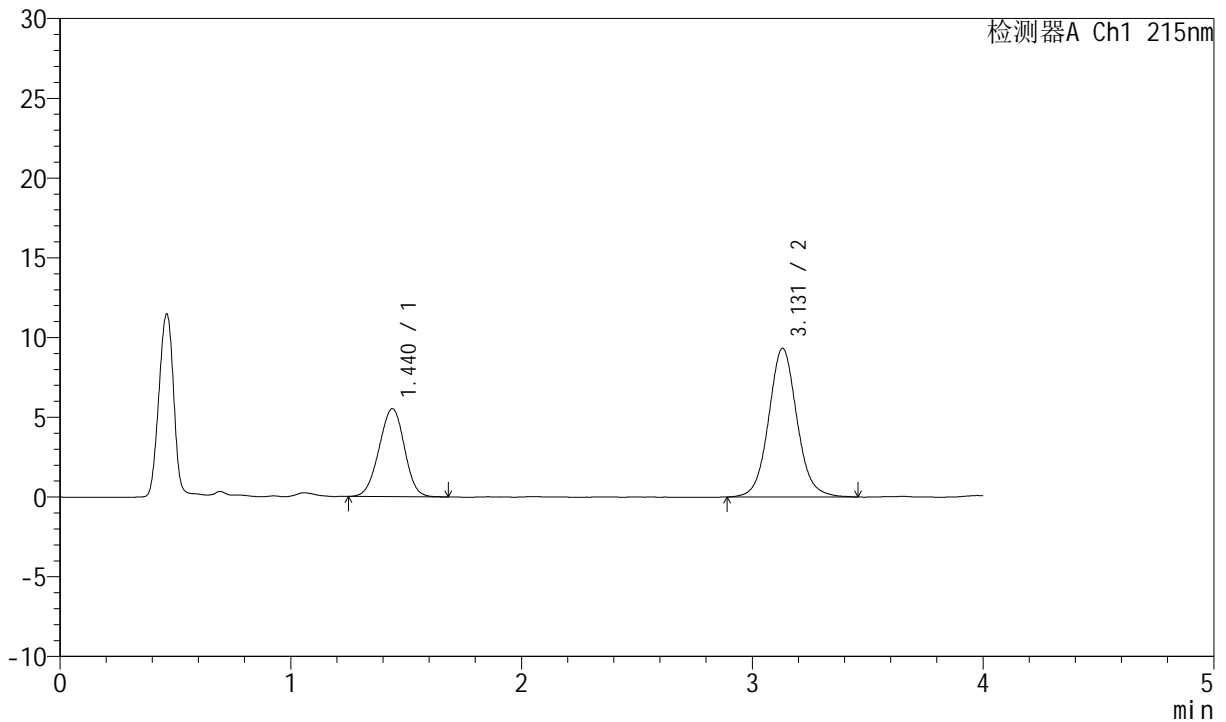
# J468

## <样品信息>

色谱柱:XB-C18(50mm\*4.6mm,5µm)      流速: 1.5ml/min  
 柱温:50°C      波长: 215nm  
 数据文件名: RC\$J468 - 0-519/11-2638-3 - zzp-10mg5mg-2022081401p-rcd-pH2.0jz-jf75z-1000ml-P1-1.lcd  
 方法文件名: RC\$J468 - J468-rcd-FX260.lcm  
 批处理文件名: RC\$J468 - 20250304-rcd-FX260.lcb  
 样品瓶号: 2-2  
 进样体积: 20µl      版本号: 6.115  
 进样时间: 2025/03/04 16:08:37      实验者: xiechaojun  
 处理时间 (V3): 2025/03/05 08:54:49      处理者: xiechaojun  
 仪器型号: SHIMADZU LC-2050C(FX260)

## <色谱图>

mV



## <峰表>

检测器A Ch1 215nm

峰号	保留时间	面积	面积%	高度	理论塔板数(USP)	拖尾因子	分离度(USP)
1	1.440	42151	34.659	5516	813	0.975	--
2	3.131	79465	65.341	9325	3246	1.069	8.017
总计		121615	100.000	14841			

图19 培哚普利氨氯地平片溶出度测定HPLC图谱  
 自制品(2022081401批)(10mg/5mg规格)-pH2.0介质-浆法-75转-片1  
 供试品溶液-1



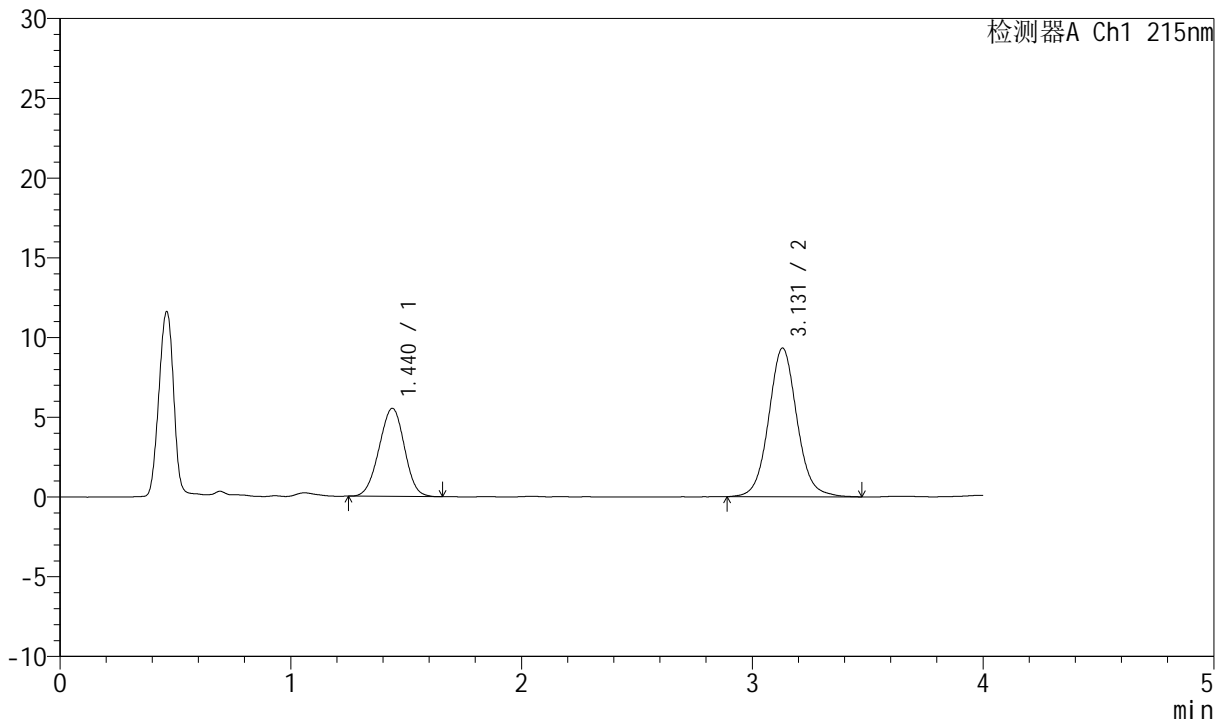
# J468

## <样品信息>

色谱柱:XB-C18(50mm\*4.6mm,5µm)      流速: 1.5ml/min  
 柱温:50°C      波长: 215nm  
 数据文件名: RC\$J468 - 0-519/11-2639-3 - zzp-10mg5mg-2022081401p-rcd-pH2.0jz-jf75z-1000ml-P1-2.lcd  
 方法文件名: RC\$J468 - J468-rcd-FX260.lcm  
 批处理文件名: RC\$J468 - 20250304-rcd-FX260.lcb  
 样品瓶号: 2-2  
 进样体积: 20µl      版本号: 6.115  
 进样时间: 2025/03/04 16:13:02      实验者: xiechaojun  
 处理时间 (V3): 2025/03/05 08:54:51      处理者: xiechaojun  
 仪器型号: SHIMADZU LC-2050C(FX260)

## <色谱图>

mV



## <峰表>

检测器A Ch1 215nm

峰号	保留时间	面积	面积%	高度	理论塔板数(USP)	拖尾因子	分离度(USP)
1	1.440	41976	34.501	5518	810	0.981	--
2	3.131	79691	65.499	9327	3249	1.072	8.013
总计		121667	100.000	14845			

图20 培哚普利氨氯地平片溶出度测定HPLC图谱  
 自制品(2022081401批)(10mg/5mg规格)-pH2.0介质-浆法-75转-片1  
 供试品溶液-2



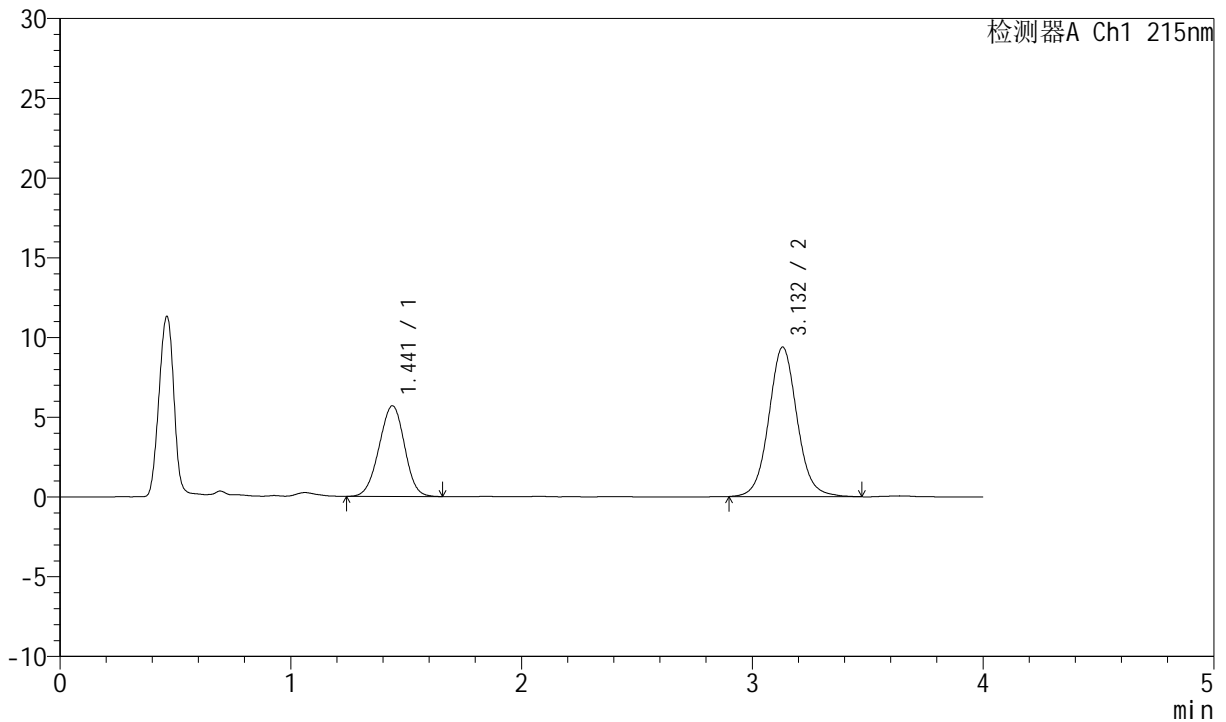
# J468

## <样品信息>

色谱柱:XB-C18(50mm\*4.6mm,5µm)      流速: 1.5ml/min  
 柱温:50°C      波长: 215nm  
 数据文件名: RC\$J468 - 0-519/11-2640-3 - zzp-10mg5mg-2022081401p-rcd-pH2.0jz-jf75z-1000ml-P2-1.lcd  
 方法文件名: RC\$J468 - J468-rcd-FX260.lcm  
 批处理文件名: RC\$J468 - 20250304-rcd-FX260.lcb  
 样品瓶号: 2-11  
 进样体积: 20µl      版本号: 6.115  
 进样时间: 2025/03/04 16:17:26      实验者: xiechaojun  
 处理时间 (V3): 2025/03/05 08:54:54      处理者: xiechaojun  
 仪器型号: SHIMADZU LC-2050C(FX260)

## <色谱图>

mV



## <峰表>

检测器A Ch1 215nm

峰号	保留时间	面积	面积%	高度	理论塔板数(USP)	拖尾因子	分离度(USP)
1	1.441	43516	35.239	5686	809	0.974	--
2	3.132	79971	64.761	9376	3262	1.065	8.018
总计		123487	100.000	15062			

图21 培哌普利氨氯地平片溶出度测定HPLC图谱  
 自制品(2022081401批)(10mg/5mg规格)-pH2.0介质-浆法-75转-片2  
 供试品溶液-1



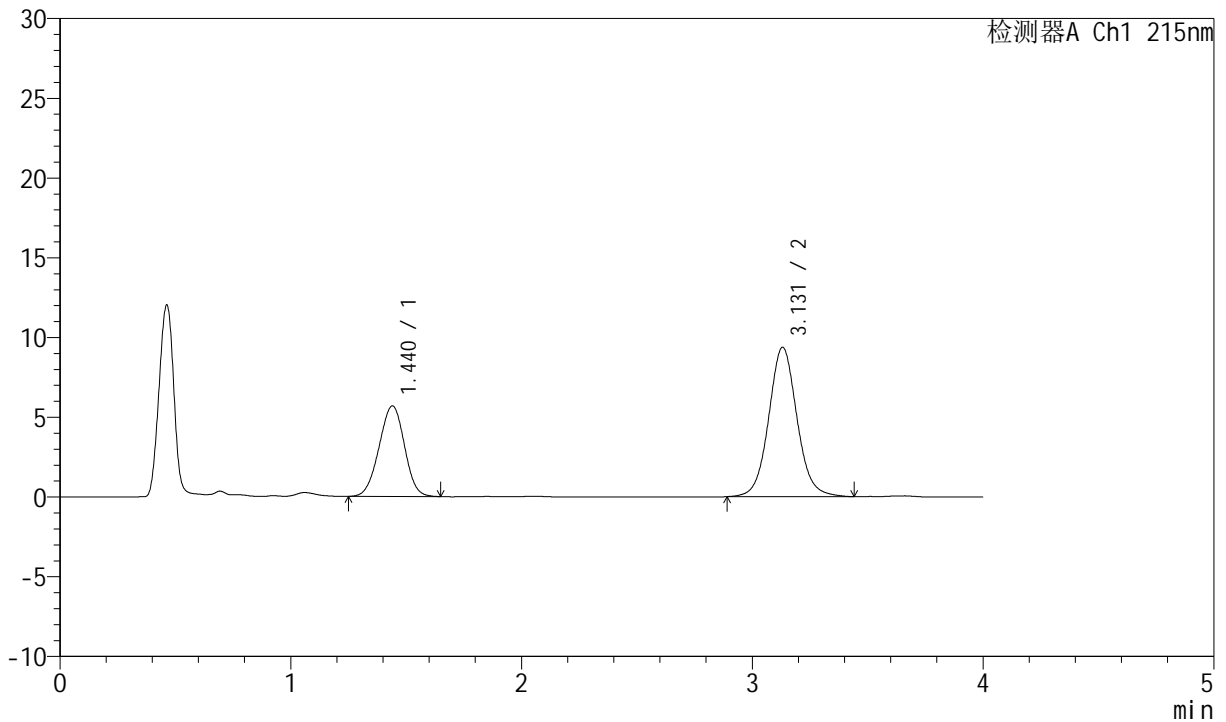
# J468

## <样品信息>

色谱柱:XB-C18(50mm\*4.6mm,5µm)      流速: 1.5ml/min  
 柱温:50°C      波长: 215nm  
 数据文件名: RC\$J468 - 0-519/11-2641-3 - zzp-10mg5mg-2022081401p-rcd-pH2.0jz-jf75z-1000ml-P2-2.lcd  
 方法文件名: RC\$J468 - J468-rcd-FX260.lcm  
 批处理文件名: RC\$J468 - 20250304-rcd-FX260.lcb  
 样品瓶号: 2-11  
 进样体积: 20µl      版本号: 6.115  
 进样时间: 2025/03/04 16:21:50      实验者: xiechaojun  
 处理时间 (V3): 2025/03/05 08:54:57      处理者: xiechaojun  
 仪器型号: SHIMADZU LC-2050C(FX260)

## <色谱图>

mV



## <峰表>

检测器A Ch1 215nm

峰号	保留时间	面积	面积%	高度	理论塔板数(USP)	拖尾因子	分离度(USP)
1	1.440	43339	35.182	5674	811	0.977	--
2	3.131	79847	64.818	9372	3265	1.070	8.023
总计		123185	100.000	15047			

图22 培哌普利氨氯地平片溶出度测定HPLC图谱  
 自制品(2022081401批)(10mg/5mg规格)-pH2.0介质-浆法-75转-片2  
 供试品溶液-2



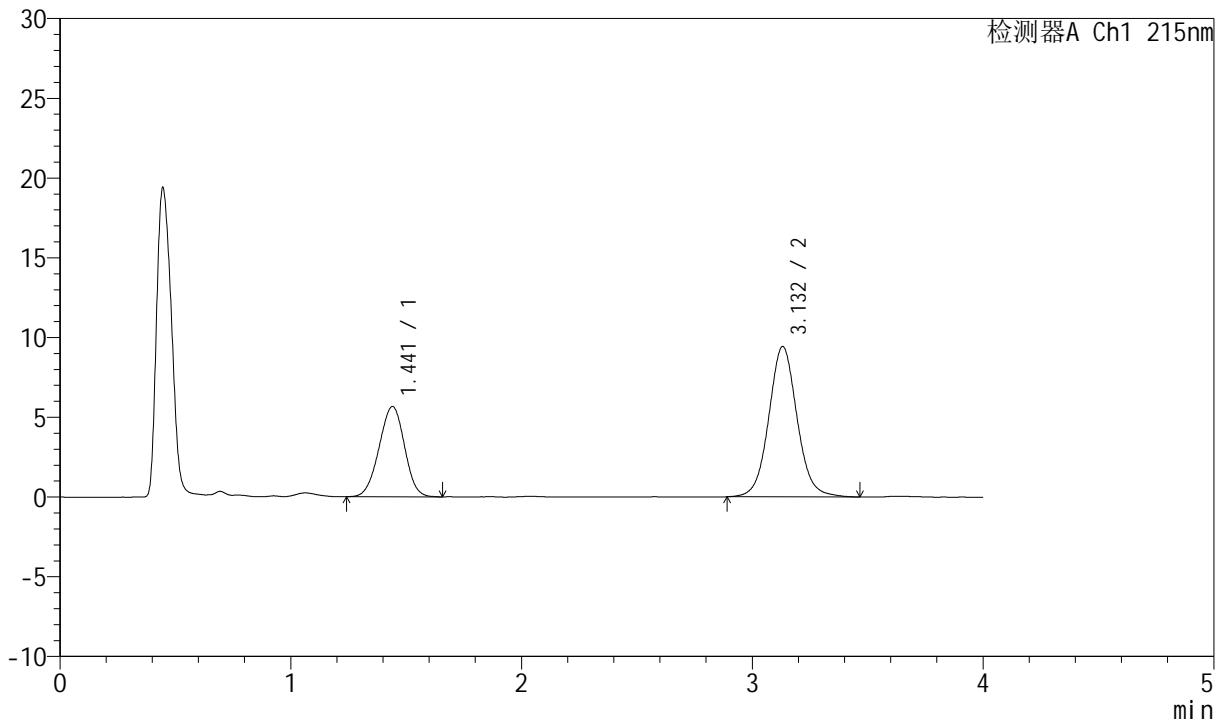
# J468

## <样品信息>

色谱柱:XB-C18(50mm\*4.6mm,5µm)      流速: 1.5ml/min  
 柱温:50°C      波长: 215nm  
 数据文件名: RC\$J468 - 0-519/11-2642-3 - zzp-10mg5mg-2022081401p-rcd-pH2.0jz-jf75z-1000ml-P3-1.lcd  
 方法文件名: RC\$J468 - J468-rcd-FX260.lcm  
 批处理文件名: RC\$J468 - 20250304-rcd-FX260.lcb  
 样品瓶号: 2-20  
 进样体积: 20µl      版本号: 6.115  
 进样时间: 2025/03/04 16:26:14      实验者: xiechaojun  
 处理时间 (V3): 2025/03/05 08:54:59      处理者: xiechaojun  
 仪器型号: SHIMADZU LC-2050C(FX260)

## <色谱图>

mV



## <峰表>

检测器A Ch1 215nm

峰号	保留时间	面积	面积%	高度	理论塔板数(USP)	拖尾因子	分离度(USP)
1	1.441	43249	34.992	5655	809	0.973	--
2	3.132	80349	65.008	9425	3262	1.065	8.017
总计		123598	100.000	15081			

图23 培哌普利氨氯地平片溶出度测定HPLC图谱  
 自制品(2022081401批)(10mg/5mg规格)-pH2.0介质-浆法-75转-片3  
 供试品溶液-1



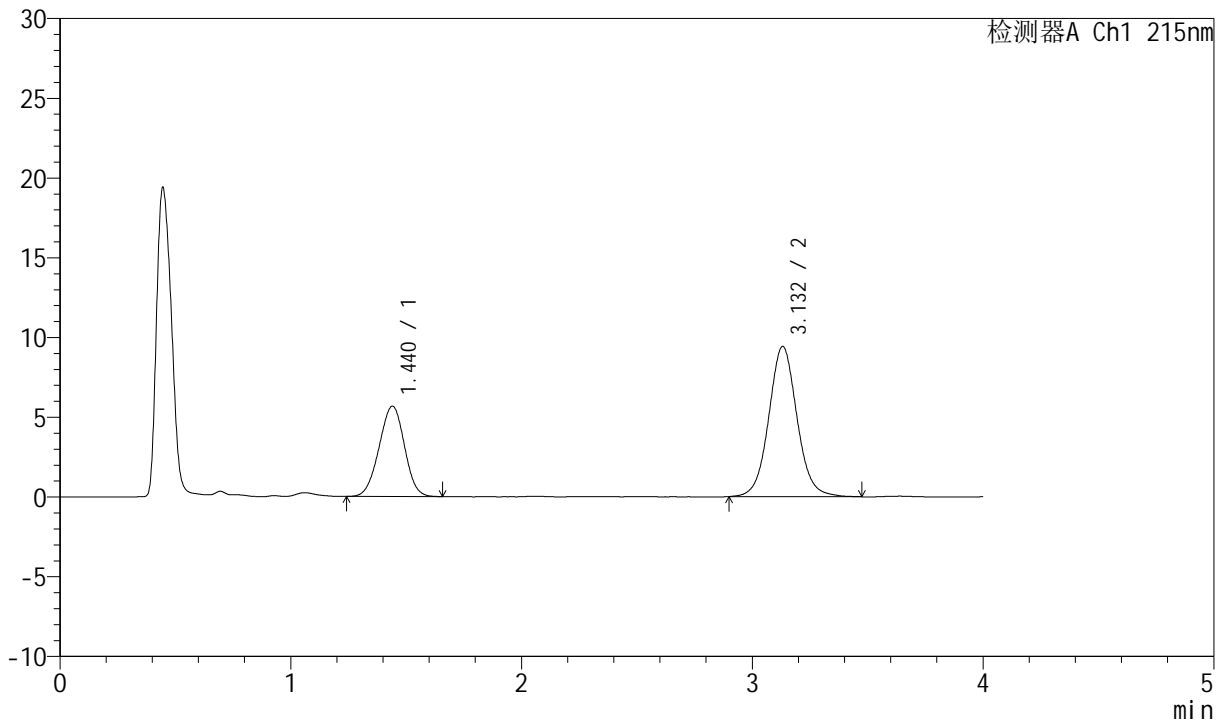
# J468

## <样品信息>

色谱柱:XB-C18(50mm\*4.6mm,5µm)      流速: 1.5ml/min  
 柱温:50°C      波长: 215nm  
 数据文件名: RC\$J468 - 0-519/11-2643-3 - zzp-10mg5mg-2022081401p-rcd-pH2.0jz-jf75z-1000ml-P3-2.lcd  
 方法文件名: RC\$J468 - J468-rcd-FX260.lcm  
 批处理文件名: RC\$J468 - 20250304-rcd-FX260.lcb  
 样品瓶号: 2-20  
 进样体积: 20µl      版本号: 6.115  
 进样时间: 2025/03/04 16:30:38      实验者: xiechaojun  
 处理时间(V3): 2025/03/05 08:55:02      处理者: xiechaojun  
 仪器型号: SHIMADZU LC-2050C(FX260)

## <色谱图>

mV



## <峰表>

检测器A Ch1 215nm

峰号	保留时间	面积	面积%	高度	理论塔板数(USP)	拖尾因子	分离度(USP)
1	1.440	43194	34.990	5664	812	0.978	--
2	3.132	80252	65.010	9425	3271	1.062	8.031
总计		123446	100.000	15088			

图24 培哌普利氨氯地平片溶出度测定HPLC图谱  
 自制品(2022081401批)(10mg/5mg规格)-pH2.0介质-浆法-75转-片3  
 供试品溶液-2

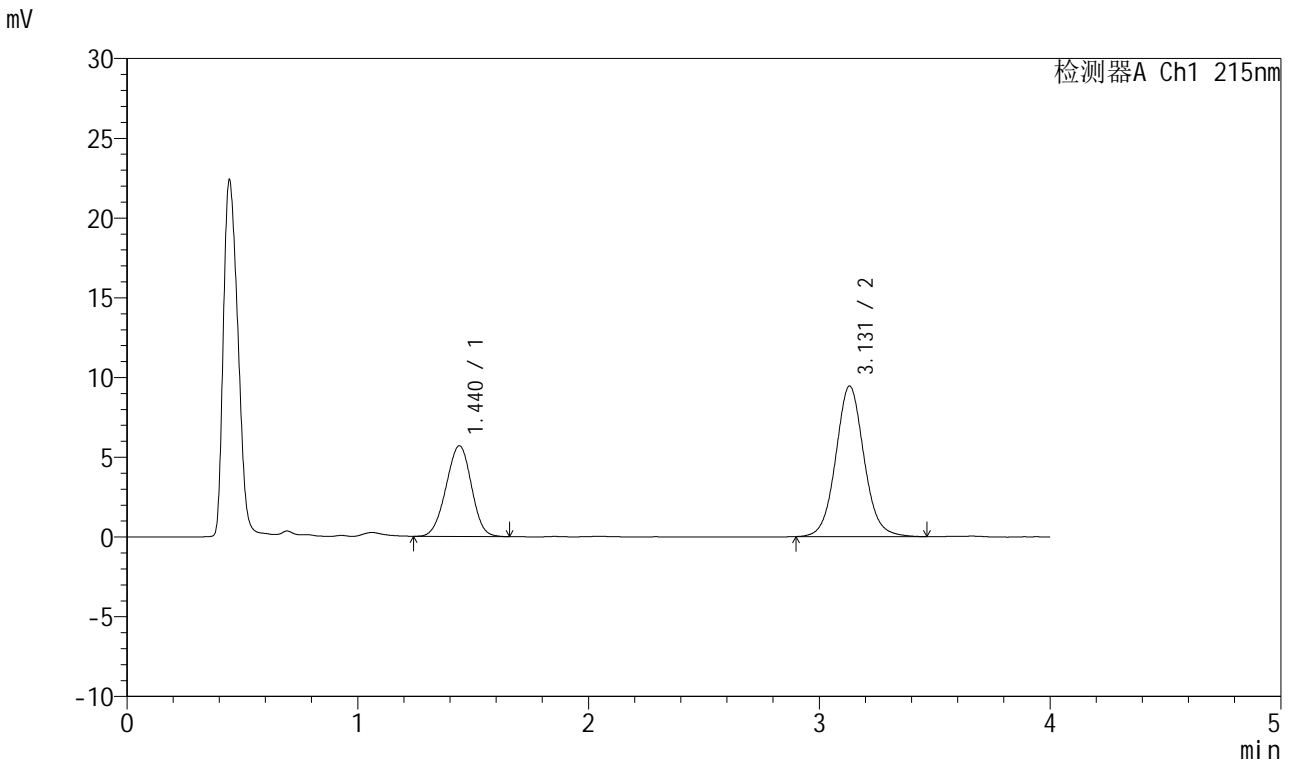


# J468

<样品信息>

色谱柱:XB-C18(50mm\*4.6mm,5μm)      流速: 1.5ml/min  
 柱温:50°C      波长: 215nm  
 数据文件名: RC\$J468 - 0-519/11-2644-3 - zzp-10mg5mg-2022081401p-rcd-pH2.0jz-jf75z-1000ml-P4-1.lcd  
 方法文件名: RC\$J468 - J468-rcd-FX260.lcm  
 批处理文件名: RC\$J468 - 20250304-rcd-FX260.lcb  
 样品瓶号: 2-29  
 进样体积: 20μl      版本号: 6.115  
 进样时间: 2025/03/04 16:35:02      实验者: xiechaojun  
 处理时间 (V3): 2025/03/05 08:55:05      处理者: xiechaojun  
 仪器型号: SHIMADZU LC-2050C(FX260)

<色谱图>



<峰表>

检测器A Ch1 215nm							
峰号	保留时间	面积	面积%	高度	理论塔板数(USP)	拖尾因子	分离度(USP)
1	1.440	43321	35.028	5680	812	0.972	--
2	3.131	80355	64.972	9445	3252	1.070	8.017
总计		123676	100.000	15125			

图25 培哚普利氨氯地平片溶出度测定HPLC图谱  
 自制品(2022081401批)(10mg/5mg规格)-pH2.0介质-浆法-75转-片4  
 供试品溶液-1



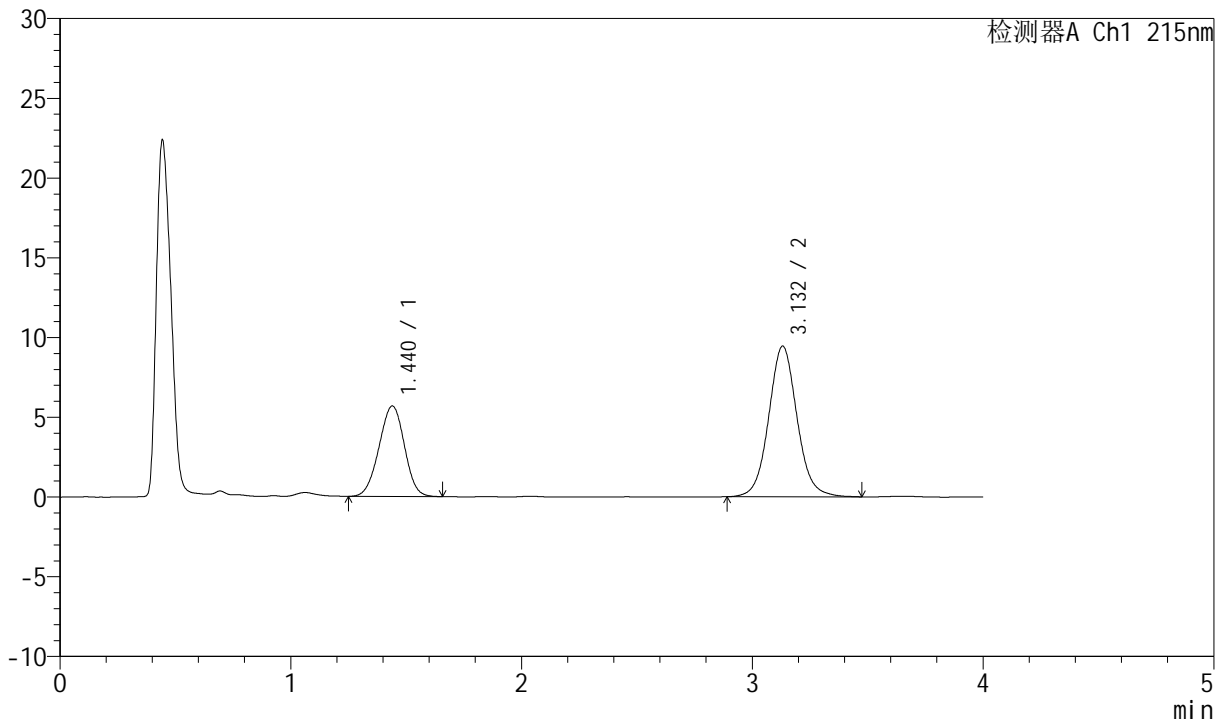
# J468

## <样品信息>

色谱柱:XB-C18(50mm\*4.6mm,5µm)      流速: 1.5ml/min  
 柱温:50°C      波长: 215nm  
 数据文件名: RC\$J468 - 0-519/11-2645-3 - zzp-10mg5mg-2022081401p-rcd-pH2.0jz-jf75z-1000ml-P4-2.lcd  
 方法文件名: RC\$J468 - J468-rcd-FX260.lcm  
 批处理文件名: RC\$J468 - 20250304-rcd-FX260.lcb  
 样品瓶号: 2-29  
 进样体积: 20µl      版本号: 6.115  
 进样时间: 2025/03/04 16:39:26      实验者: xiechaojun  
 处理时间 (V3): 2025/03/05 08:55:08      处理者: xiechaojun  
 仪器型号: SHIMADZU LC-2050C(FX260)

## <色谱图>

mV



## <峰表>

检测器A Ch1 215nm

峰号	保留时间	面积	面积%	高度	理论塔板数(USP)	拖尾因子	分离度(USP)
1	1.440	43446	35.032	5678	807	0.975	--
2	3.132	80572	64.968	9445	3244	1.070	8.005
总计		124018	100.000	15123			

图26 培哚普利氨氯地平片溶出度测定HPLC图谱  
 自制品(2022081401批)(10mg/5mg规格)-pH2.0介质-浆法-75转-片4  
 供试品溶液-2



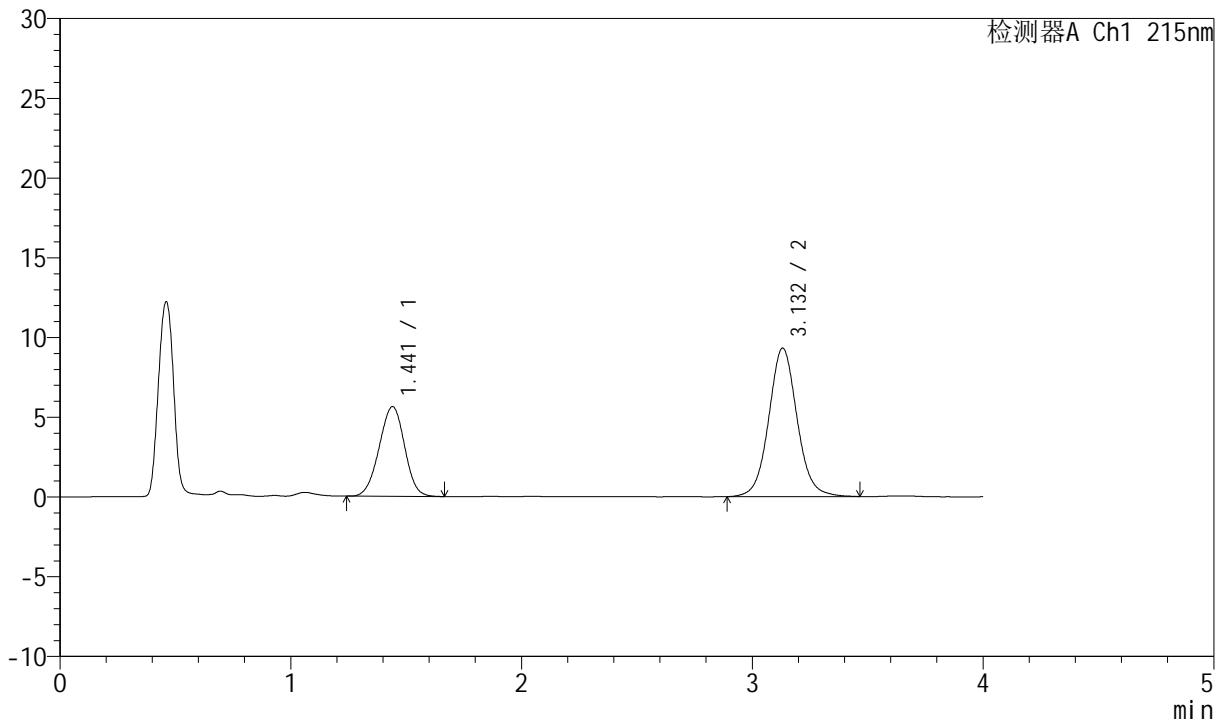
# J468

## <样品信息>

色谱柱:XB-C18(50mm\*4.6mm,5μm)      流速: 1.5ml/min  
 柱温:50°C      波长: 215nm  
 数据文件名: RC\$J468 - 0-519/11-2646-3 - zzp-10mg5mg-2022081401p-rcd-pH2.0jz-jf75z-1000ml-P5-1.lcd  
 方法文件名: RC\$J468 - J468-rcd-FX260.lcm  
 批处理文件名: RC\$J468 - 20250304-rcd-FX260.lcb  
 样品瓶号: 2-38  
 进样体积: 20μl      版本号: 6.115  
 进样时间: 2025/03/04 16:43:50      实验者: xiechaojun  
 处理时间(V3): 2025/03/05 08:55:10      处理者: xiechaojun  
 仪器型号: SHIMADZU LC-2050C(FX260)

## <色谱图>

mV



## <峰表>

检测器A Ch1 215nm

峰号	保留时间	面积	面积%	高度	理论塔板数(USP)	拖尾因子	分离度(USP)
1	1.441	42950	35.088	5616	816	0.977	--
2	3.132	79458	64.912	9308	3260	1.064	8.029
总计		122408	100.000	14924			

图27 培哌普利氨氯地平片溶出度测定HPLC图谱  
 自制品(2022081401批)(10mg/5mg规格)-pH2.0介质-浆法-75转-片5  
 供试品溶液-1



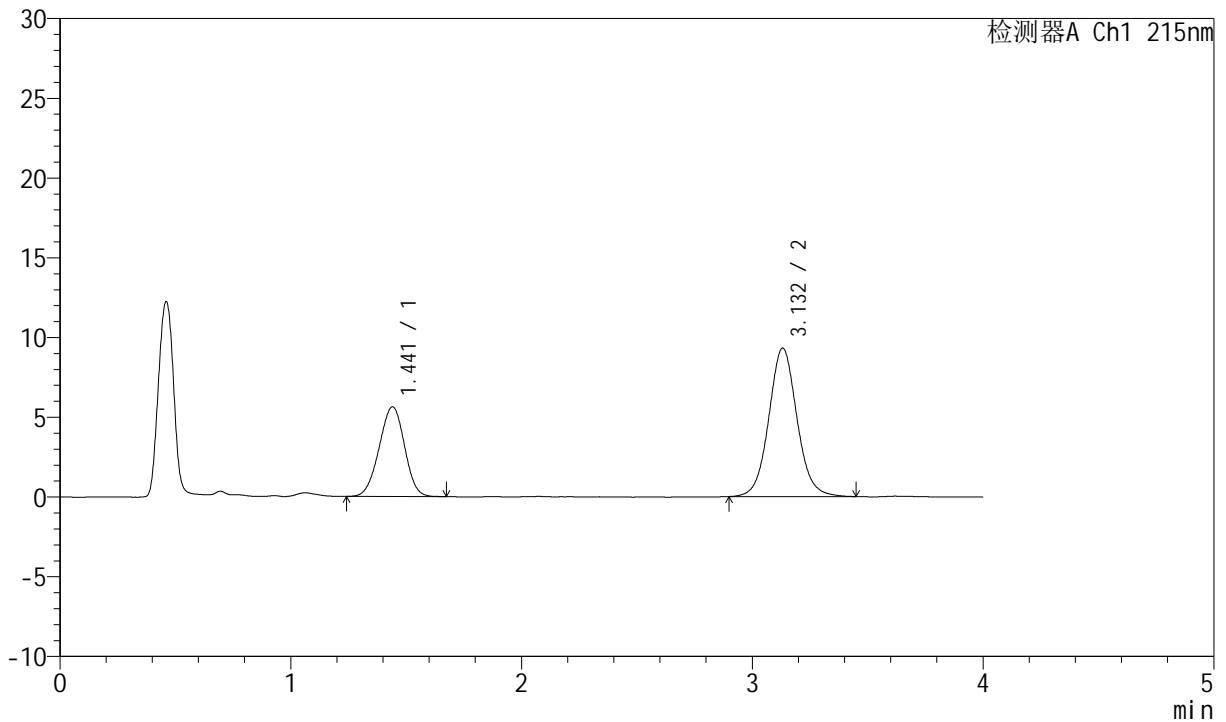
# J468

## <样品信息>

色谱柱:XB-C18(50mm\*4.6mm,5µm)      流速: 1.5ml/min  
 柱温:50°C      波长: 215nm  
 数据文件名: RC\$J468 - 0-519/11-2647-3 - zzp-10mg5mg-2022081401p-rcd-pH2.0jz-jf75z-1000ml-P5-2.lcd  
 方法文件名: RC\$J468 - J468-rcd-FX260.lcm  
 批处理文件名: RC\$J468 - 20250304-rcd-FX260.lcb  
 样品瓶号: 2-38  
 进样体积: 20µl      版本号: 6.115  
 进样时间: 2025/03/04 16:48:13      实验者: xiechaojun  
 处理时间 (V3): 2025/03/05 08:55:13      处理者: xiechaojun  
 仪器型号: SHIMADZU LC-2050C(FX260)

## <色谱图>

mV



## <峰表>

检测器A Ch1 215nm

峰号	保留时间	面积	面积%	高度	理论塔板数(USP)	拖尾因子	分离度(USP)
1	1.441	43076	35.268	5623	810	0.973	--
2	3.132	79061	64.732	9307	3270	1.068	8.022
总计		122137	100.000	14930			

图28 培哚普利氨氯地平片溶出度测定HPLC图谱  
 自制品(2022081401批)(10mg/5mg规格)-pH2.0介质-浆法-75转-片5  
 供试品溶液-2



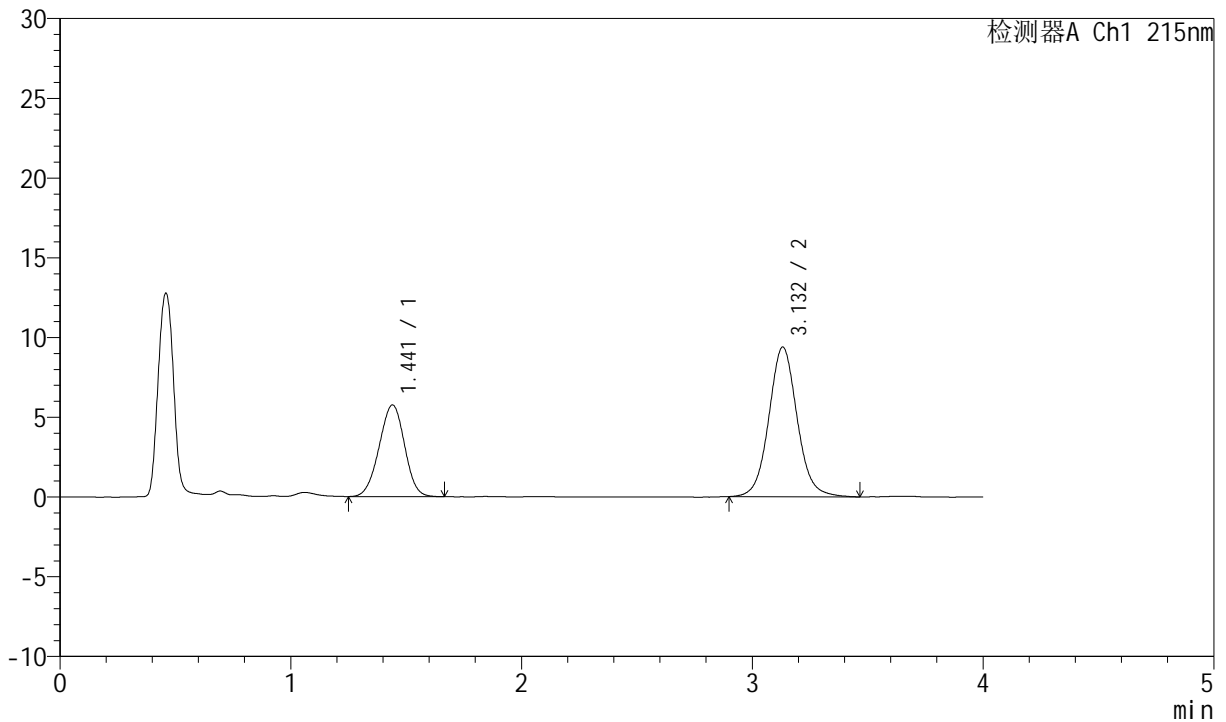
# J468

<样品信息>

色谱柱:XB-C18(50mm\*4.6mm,5µm)      流速: 1.5ml/min  
 柱温:50°C      波长: 215nm  
 数据文件名: RC\$J468 - 0-519/11-2648-3 - zzp-10mg5mg-2022081401p-rcd-pH2.0jz-jf75z-1000ml-P6-1.lcd  
 方法文件名: RC\$J468 - J468-rcd-FX260.lcm  
 批处理文件名: RC\$J468 - 20250304-rcd-FX260.lcb  
 样品瓶号: 2-47  
 进样体积: 20µl      版本号: 6.115  
 进样时间: 2025/03/04 16:52:37      实验者: xiechaojun  
 处理时间 (V3): 2025/03/05 08:55:16      处理者: xiechaojun  
 仪器型号: SHIMADZU LC-2050C(FX260)

<色谱图>

mV



<峰表>

检测器A Ch1 215nm

峰号	保留时间	面积	面积%	高度	理论塔板数(USP)	拖尾因子	分离度(USP)
1	1.441	43931	35.438	5741	808	0.974	--
2	3.132	80033	64.562	9382	3257	1.070	8.011
总计		123964	100.000	15122			

图29 培哚普利氨氯地平片溶出度测定HPLC图谱  
 自制品(2022081401批)(10mg/5mg规格)-pH2.0介质-浆法-75转-片6  
 供试品溶液-1



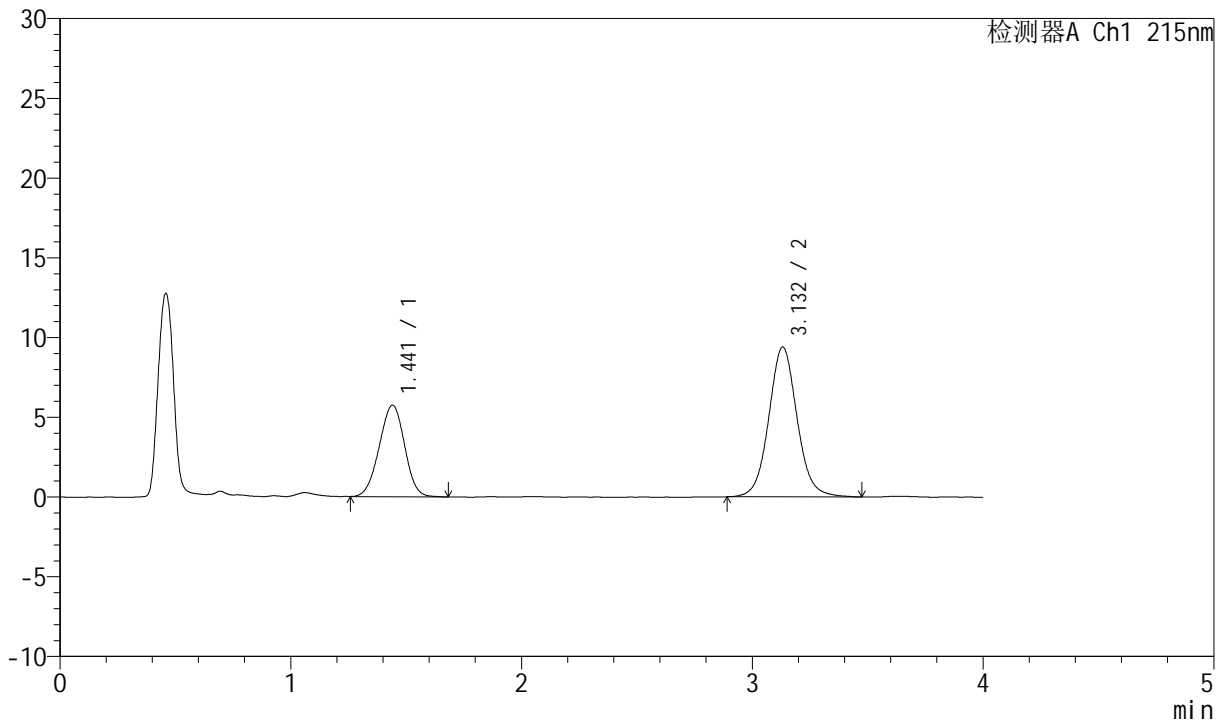
# J468

## <样品信息>

色谱柱:XB-C18(50mm\*4.6mm,5μm)      流速: 1.5ml/min  
 柱温:50°C      波长: 215nm  
 数据文件名: RC\$J468 - 0-519/11-2649-3 - zzp-10mg5mg-2022081401p-rcd-pH2.0jz-jf75z-1000ml-P6-2.lcd  
 方法文件名: RC\$J468 - J468-rcd-FX260.lcm  
 批处理文件名: RC\$J468 - 20250304-rcd-FX260.lcb  
 样品瓶号: 2-47  
 进样体积: 20μl      版本号: 6.115  
 进样时间: 2025/03/04 16:57:01      实验者: xiechaojun  
 处理时间 (V3): 2025/03/05 08:55:18      处理者: xiechaojun  
 仪器型号: SHIMADZU LC-2050C(FX260)

## <色谱图>

mV



## <峰表>

检测器A Ch1 215nm

峰号	保留时间	面积	面积%	高度	理论塔板数(USP)	拖尾因子	分离度(USP)
1	1.441	43832	35.381	5735	810	0.978	--
2	3.132	80055	64.619	9396	3262	1.066	8.018
总计		123887	100.000	15132			

图30 培哌普利氨氯地平片溶出度测定HPLC图谱  
 自制品(2022081401批)(10mg/5mg规格)-pH2.0介质-浆法-75转-片6  
 供试品溶液-2



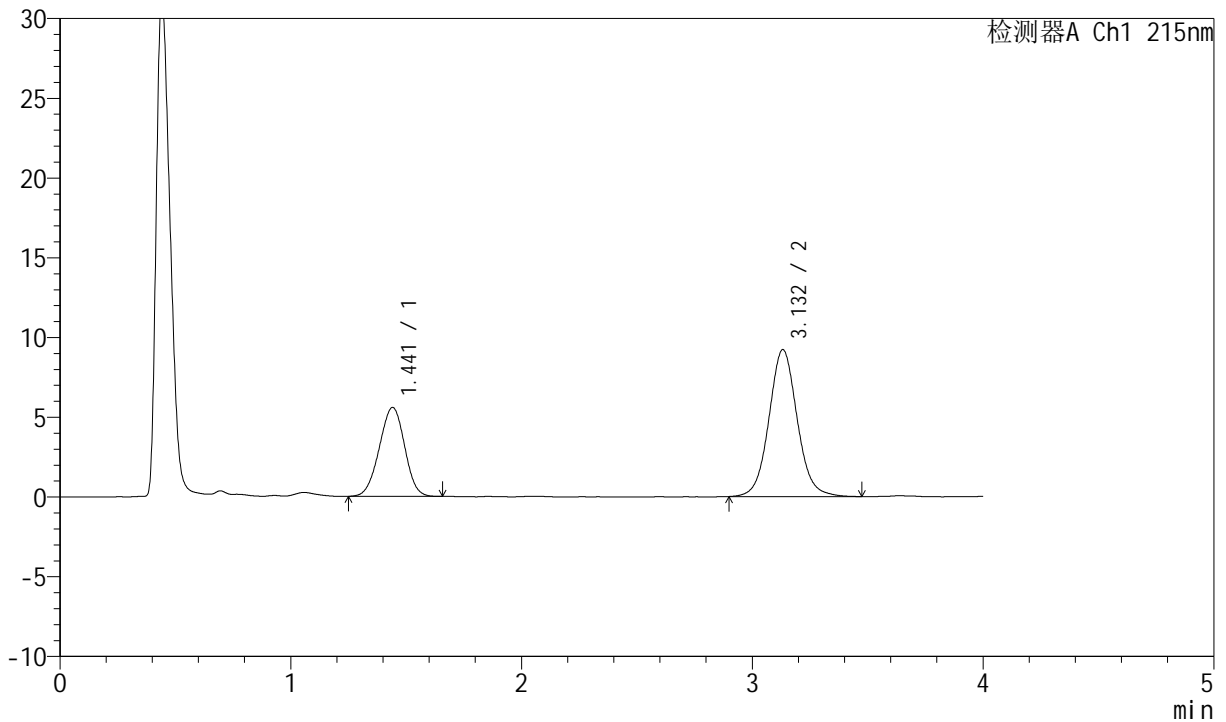
# J468

## <样品信息>

色谱柱:XB-C18(50mm\*4.6mm,5μm)      流速: 1.5ml/min  
 柱温:50°C      波长: 215nm  
 数据文件名: RC\$J468 - 0-519/11-2650-3 - zzp-10mg5mg-2022081501p-rcd-pH2.0jz-jf75z-1000ml-P1-1.lcd  
 方法文件名: RC\$J468 - J468-rcd-FX260.lcm  
 批处理文件名: RC\$J468 - 20250304-rcd-FX260.lcb  
 样品瓶号: 2-3  
 进样体积: 20μl      版本号: 6.115  
 进样时间: 2025/03/04 17:01:25      实验者: xiechaojun  
 处理时间 (V3): 2025/03/05 08:55:21      处理者: xiechaojun  
 仪器型号: SHIMADZU LC-2050C(FX260)

## <色谱图>

mV



## <峰表>

检测器A Ch1 215nm

峰号	保留时间	面积	面积%	高度	理论塔板数(USP)	拖尾因子	分离度(USP)
1	1.441	42527	35.117	5571	814	0.975	--
2	3.132	78576	64.883	9211	3253	1.068	8.020
总计		121103	100.000	14782			

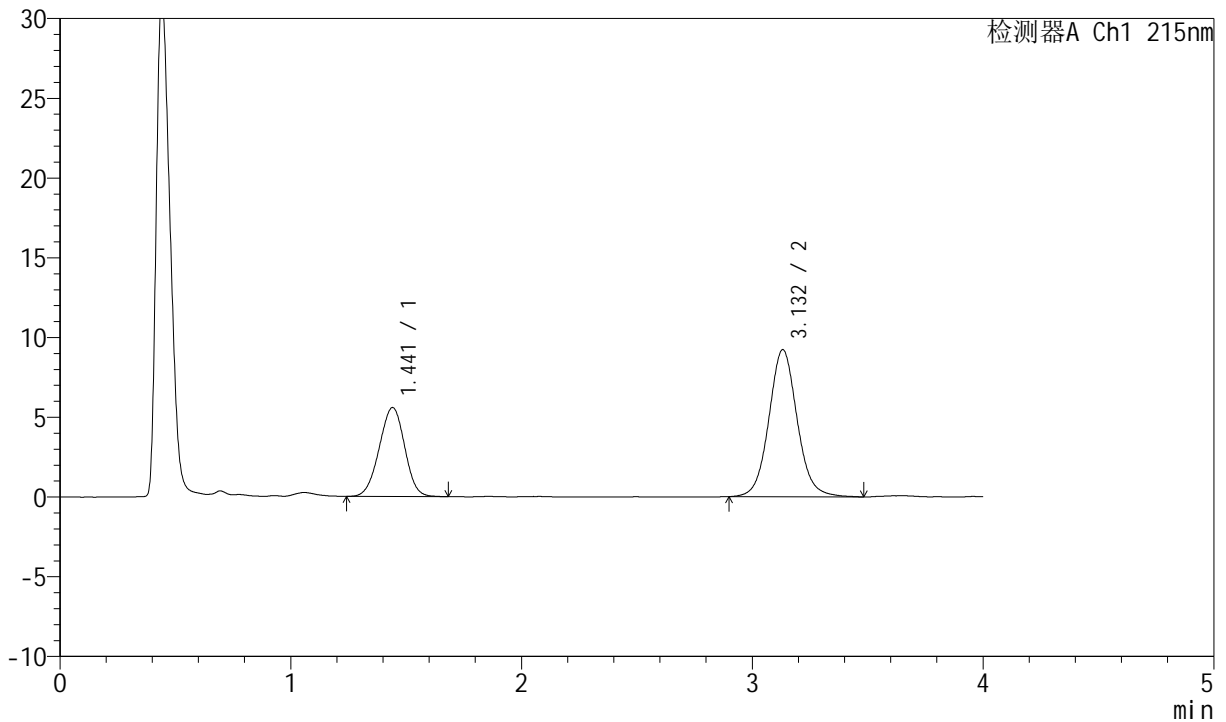
图31 培哚普利氨氯地平片溶出度测定HPLC图谱  
 自制品(2022081501批)(10mg/5mg规格)-pH2.0介质-浆法-75转-片1  
 供试品溶液-1

<样品信息>

色谱柱:XB-C18(50mm\*4.6mm,5µm) 流速: 1.5ml/min  
 柱温:50°C 波长: 215nm  
 数据文件名: RC\$J468 - 0-519/11-2651-3 - zzp-10mg5mg-2022081501p-rcd-pH2.0jz-jf75z-1000ml-P1-2.lcd  
 方法文件名: RC\$J468 - J468-rcd-FX260.lcm  
 批处理文件名: RC\$J468 - 20250304-rcd-FX260.lcb  
 样品瓶号: 2-3  
 进样体积: 20µl 版本号: 6.115  
 进样时间: 2025/03/04 17:05:49 实验者: xiechaojun  
 处理时间 (V3): 2025/03/05 08:55:24 处理者: xiechaojun  
 仪器型号: SHIMADZU LC-2050C(FX260)

<色谱图>

mV



<峰表>

检测器A Ch1 215nm

峰号	保留时间	面积	面积%	高度	理论塔板数(USP)	拖尾因子	分离度(USP)
1	1.441	42744	35.209	5574	809	0.976	--
2	3.132	78657	64.791	9217	3262	1.073	8.013
总计		121400	100.000	14791			

图32 培哌普利氨氯地平片溶出度测定HPLC图谱  
 自制品(2022081501批)(10mg/5mg规格)-pH2.0介质-浆法-75转-片1  
 供试品溶液-2



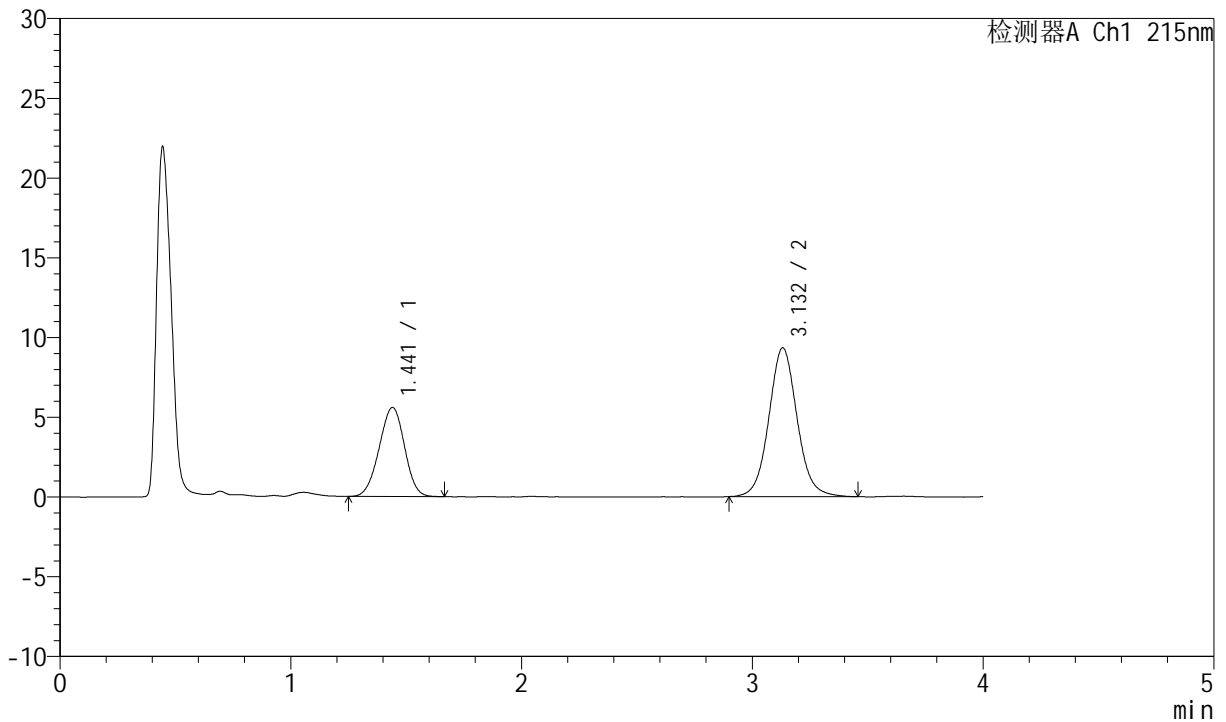
# J468

## <样品信息>

色谱柱:XB-C18(50mm\*4.6mm,5μm)      流速: 1.5ml/min  
 柱温:50°C      波长: 215nm  
 数据文件名: RC\$J468 - 0-519/11-2652-3 - zzp-10mg5mg-2022081501p-rcd-pH2.0jz-jf75z-1000ml-P2-1.lcd  
 方法文件名: RC\$J468 - J468-rcd-FX260.lcm  
 批处理文件名: RC\$J468 - 20250304-rcd-FX260.lcb  
 样品瓶号: 2-12  
 进样体积: 20μl      版本号: 6.115  
 进样时间: 2025/03/04 17:10:13      实验者: xiechaojun  
 处理时间 (V3): 2025/03/05 08:55:26      处理者: xiechaojun  
 仪器型号: SHIMADZU LC-2050C(FX260)

## <色谱图>

mV



## <峰表>

检测器A Ch1 215nm

峰号	保留时间	面积	面积%	高度	理论塔板数(USP)	拖尾因子	分离度(USP)
1	1.441	42680	34.970	5588	808	0.973	--
2	3.132	79369	65.030	9327	3254	1.069	8.009
总计		122049	100.000	14915			

图33 培哌普利氨氯地平片溶出度测定HPLC图谱  
 自制品(2022081501批)(10mg/5mg规格)-pH2.0介质-浆法-75转-片2  
 供试品溶液-1



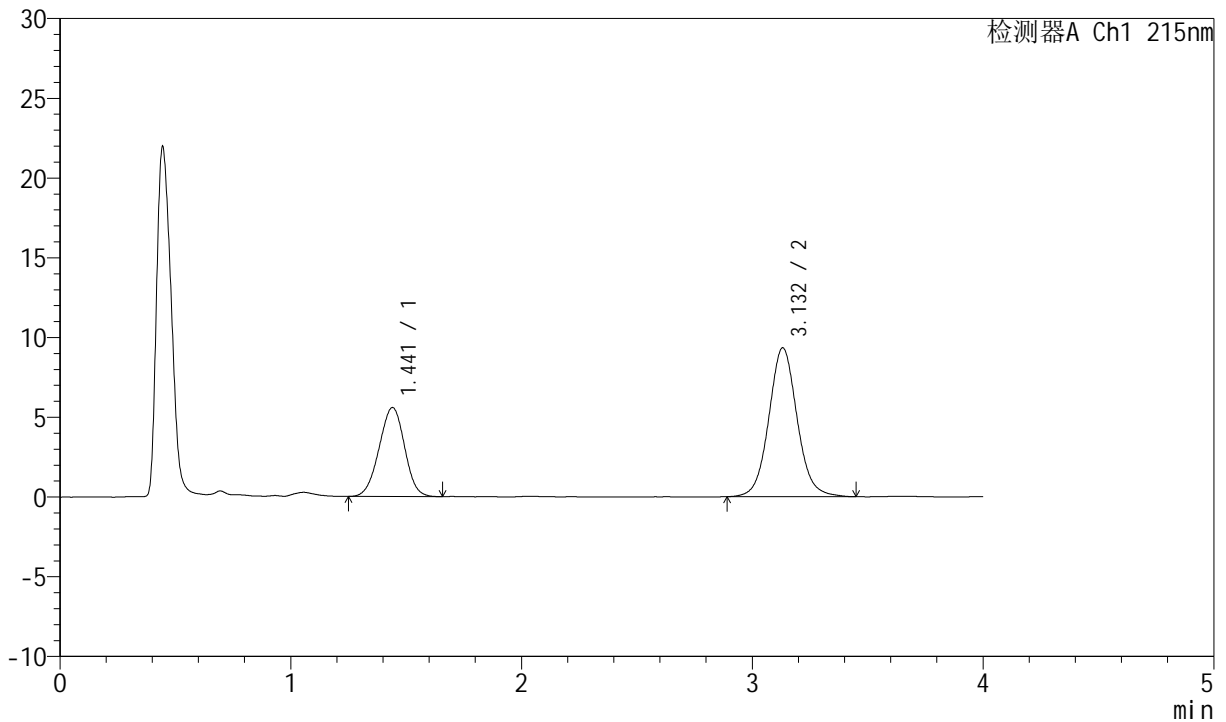
# J468

## <样品信息>

色谱柱:XB-C18(50mm\*4.6mm,5µm)      流速: 1.5ml/min  
 柱温:50°C      波长: 215nm  
 数据文件名: RC\$J468 - 0-519/11-2653-3 - zzp-10mg5mg-2022081501p-rcd-pH2.0jz-jf75z-1000ml-P2-2.lcd  
 方法文件名: RC\$J468 - J468-rcd-FX260.lcm  
 批处理文件名: RC\$J468 - 20250304-rcd-FX260.lcb  
 样品瓶号: 2-12  
 进样体积: 20µl      版本号: 6.115  
 进样时间: 2025/03/04 17:14:36      实验者: xiechaojun  
 处理时间 (V3): 2025/03/05 08:55:29      处理者: xiechaojun  
 仪器型号: SHIMADZU LC-2050C(FX260)

## <色谱图>

mV



## <峰表>

检测器A Ch1 215nm

峰号	保留时间	面积	面积%	高度	理论塔板数(USP)	拖尾因子	分离度(USP)
1	1.441	42685	34.943	5574	808	0.975	--
2	3.132	79470	65.057	9328	3257	1.073	8.012
总计		122156	100.000	14902			

图34 培哚普利氨氯地平片溶出度测定HPLC图谱  
 自制品(2022081501批)(10mg/5mg规格)-pH2.0介质-浆法-75转-片2  
 供试品溶液-2



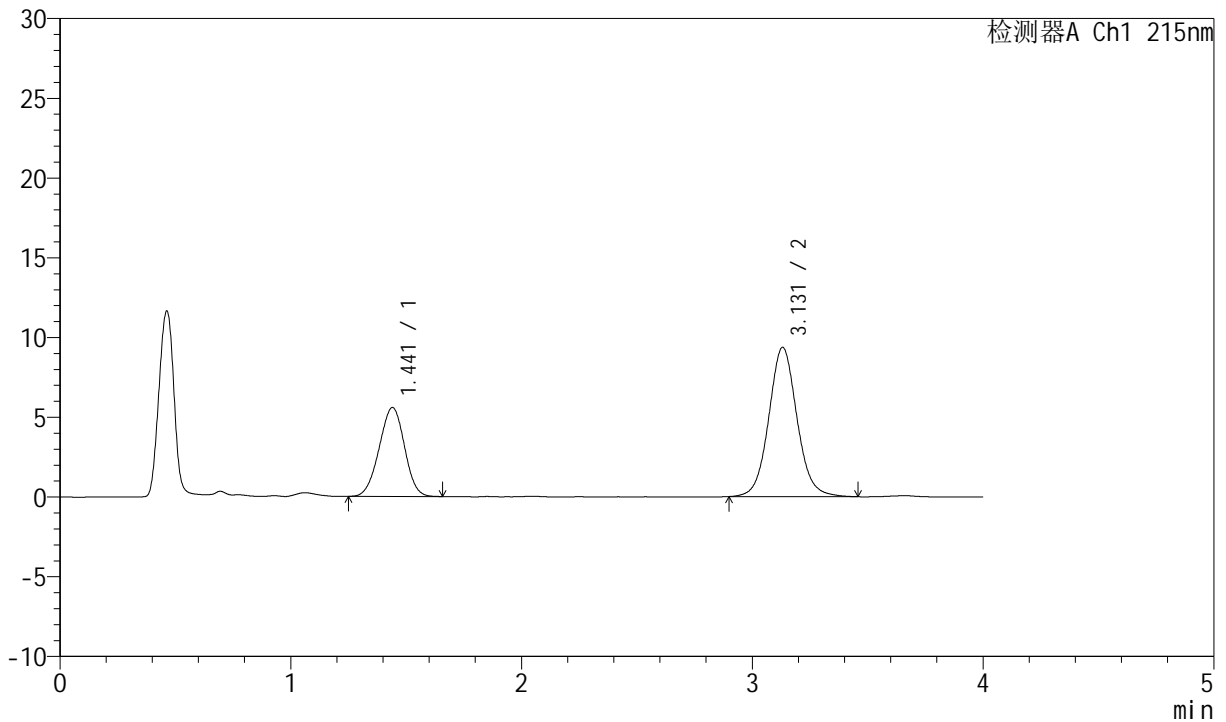
# J468

## <样品信息>

色谱柱:XB-C18(50mm\*4.6mm,5µm)      流速: 1.5ml/min  
 柱温:50°C      波长: 215nm  
 数据文件名: RC\$J468 - 0-519/11-2654-3 - zzp-10mg5mg-2022081501p-rcd-pH2.0jz-jf75z-1000ml-P3-1.lcd  
 方法文件名: RC\$J468 - J468-rcd-FX260.lcm  
 批处理文件名: RC\$J468 - 20250304-rcd-FX260.lcb  
 样品瓶号: 2-21  
 进样体积: 20µl      版本号: 6.115  
 进样时间: 2025/03/04 17:18:59      实验者: xiechaojun  
 处理时间(V3): 2025/03/05 08:55:31      处理者: xiechaojun  
 仪器型号: SHIMADZU LC-2050C(FX260)

## <色谱图>

mV



## <峰表>

检测器A Ch1 215nm

峰号	保留时间	面积	面积%	高度	理论塔板数(USP)	拖尾因子	分离度(USP)
1	1.441	42505	34.813	5574	809	0.974	--
2	3.131	79591	65.187	9357	3270	1.072	8.022
总计		122096	100.000	14932			

图35 培哚普利氨氯地平片溶出度测定HPLC图谱  
 自制品(2022081501批)(10mg/5mg规格)-pH2.0介质-浆法-75转-片3  
 供试品溶液-1



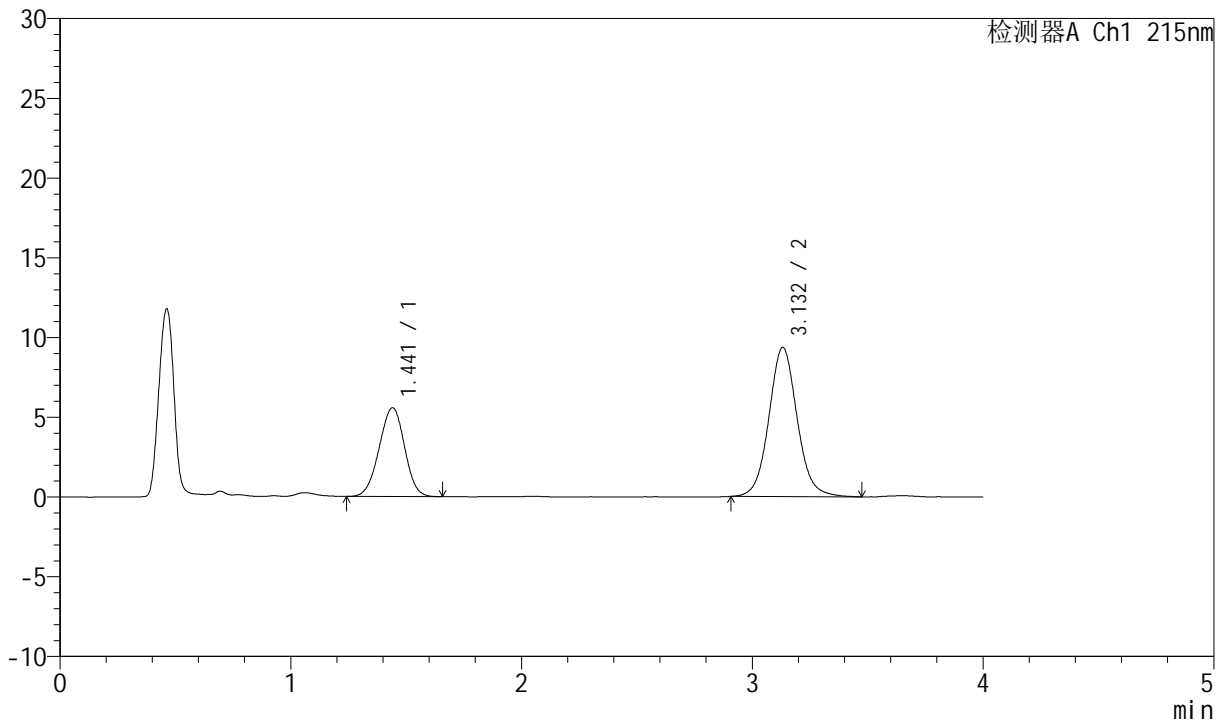
# J468

## <样品信息>

色谱柱:XB-C18(50mm\*4.6mm,5μm)      流速: 1.5ml/min  
 柱温:50°C      波长: 215nm  
 数据文件名: RC\$J468 - 0-519/11-2655-3 - zzp-10mg5mg-2022081501p-rcd-pH2.0jz-jf75z-1000ml-P3-2.lcd  
 方法文件名: RC\$J468 - J468-rcd-FX260.lcm  
 批处理文件名: RC\$J468 - 20250304-rcd-FX260.lcb  
 样品瓶号: 2-21  
 进样体积: 20μl      版本号: 6.115  
 进样时间: 2025/03/04 17:23:23      实验者: xiechaojun  
 处理时间(V3): 2025/03/05 08:55:34      处理者: xiechaojun  
 仪器型号: SHIMADZU LC-2050C(FX260)

## <色谱图>

mV



## <峰表>

检测器A Ch1 215nm

峰号	保留时间	面积	面积%	高度	理论塔板数(USP)	拖尾因子	分离度(USP)
1	1.441	42600	34.864	5566	812	0.974	--
2	3.132	79588	65.136	9350	3277	1.074	8.033
总计		122188	100.000	14917			

图36 培哌普利氨氯地平片溶出度测定HPLC图谱  
 自制品(2022081501批)(10mg/5mg规格)-pH2.0介质-浆法-75转-片3  
 供试品溶液-2



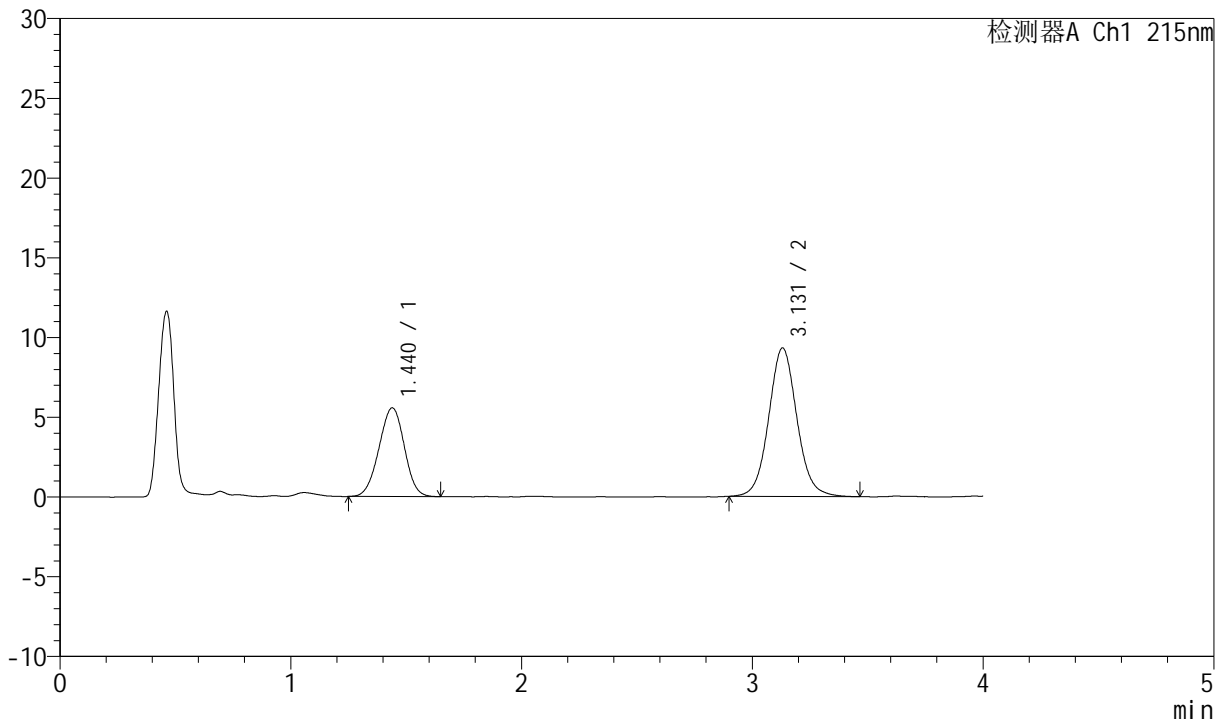
# J468

## <样品信息>

色谱柱:XB-C18(50mm\*4.6mm,5μm)      流速: 1.5ml/min  
 柱温:50°C      波长: 215nm  
 数据文件名: RC\$J468 - 0-519/11-2656-3 - zzp-10mg5mg-2022081501p-rcd-pH2.0jz-jf75z-1000ml-P4-1.lcd  
 方法文件名: RC\$J468 - J468-rcd-FX260.lcm  
 批处理文件名: RC\$J468 - 20250304-rcd-FX260.lcb  
 样品瓶号: 2-30  
 进样体积: 20μl      版本号: 6.115  
 进样时间: 2025/03/04 17:27:47      实验者: xiechaojun  
 处理时间 (V3): 2025/03/05 08:55:37      处理者: xiechaojun  
 仪器型号: SHIMADZU LC-2050C(FX260)

## <色谱图>

mV



## <峰表>

检测器A Ch1 215nm

峰号	保留时间	面积	面积%	高度	理论塔板数(USP)	拖尾因子	分离度(USP)
1	1.440	42480	34.893	5564	811	0.976	--
2	3.131	79262	65.107	9318	3258	1.070	8.023
总计		121742	100.000	14882			

图37 培哌普利氨氯地平片溶出度测定HPLC图谱  
 自制品(2022081501批)(10mg/5mg规格)-pH2.0介质-浆法-75转-片4  
 供试品溶液-1



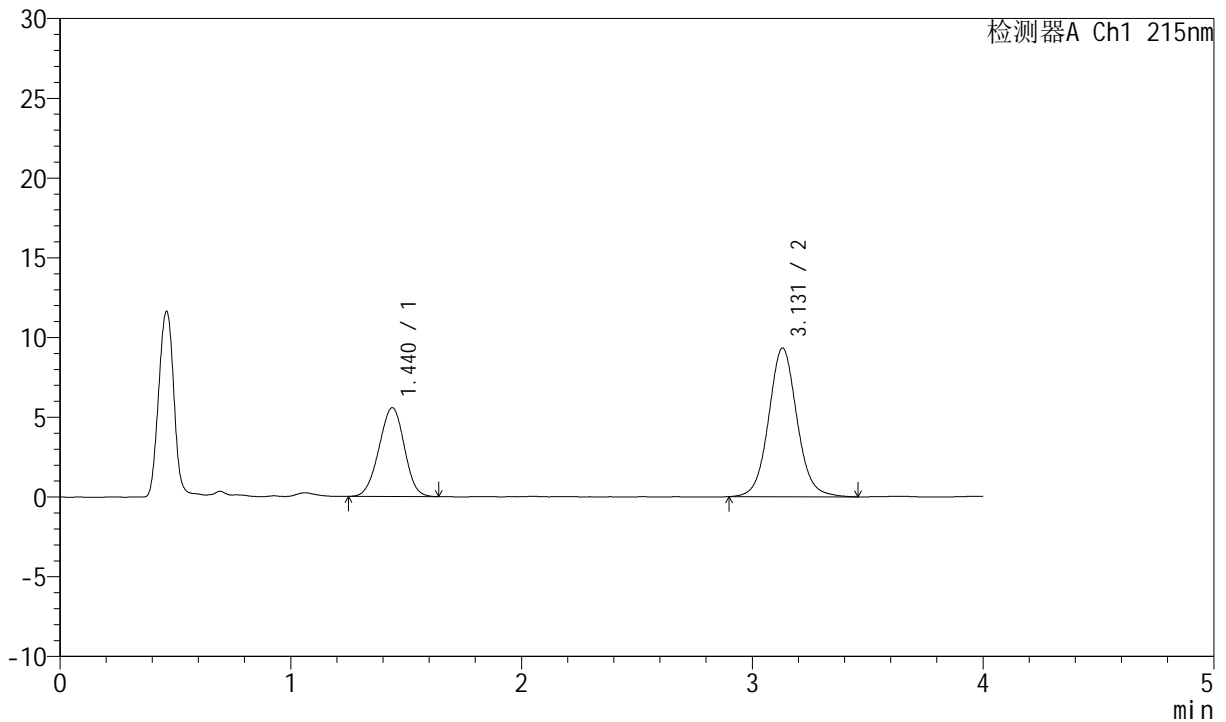
# J468

## <样品信息>

色谱柱:XB-C18(50mm\*4.6mm,5µm)      流速: 1.5ml/min  
 柱温:50°C      波长: 215nm  
 数据文件名: RC\$J468 - 0-519/11-2657-3 - zzp-10mg5mg-2022081501p-rcd-pH2.0jz-jf75z-1000ml-P4-2.lcd  
 方法文件名: RC\$J468 - J468-rcd-FX260.lcm  
 批处理文件名: RC\$J468 - 20250304-rcd-FX260.lcb  
 样品瓶号: 2-30  
 进样体积: 20µl      版本号: 6.115  
 进样时间: 2025/03/04 17:32:10      实验者: xiechaojun  
 处理时间(V3): 2025/03/05 08:55:40      处理者: xiechaojun  
 仪器型号: SHIMADZU LC-2050C(FX260)

## <色谱图>

mV



## <峰表>

检测器A Ch1 215nm

峰号	保留时间	面积	面积%	高度	理论塔板数(USP)	拖尾因子	分离度(USP)
1	1.440	42324	34.703	5563	812	0.977	--
2	3.131	79638	65.297	9326	3249	1.070	8.020
总计		121962	100.000	14890			

图38 培哌普利氨氯地平片溶出度测定HPLC图谱  
 自制品(2022081501批)(10mg/5mg规格)-pH2.0介质-浆法-75转-片4  
 供试品溶液-2



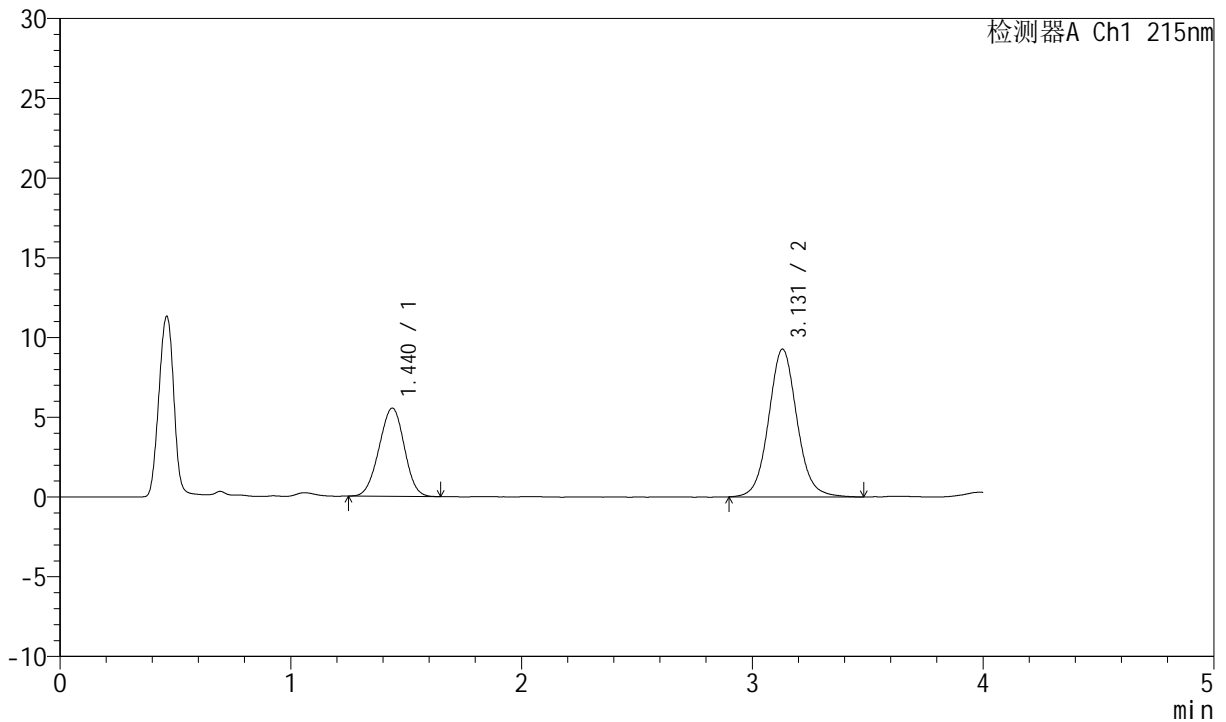
# J468

## <样品信息>

色谱柱:XB-C18(50mm\*4.6mm,5µm)      流速: 1.5ml/min  
 柱温:50°C      波长: 215nm  
 数据文件名: RC\$J468 - 0-519/11-2658-3 - zzp-10mg5mg-2022081501p-rcd-pH2.0jz-jf75z-1000ml-P5-1.lcd  
 方法文件名: RC\$J468 - J468-rcd-FX260.lcm  
 批处理文件名: RC\$J468 - 20250304-rcd-FX260.lcb  
 样品瓶号: 2-39  
 进样体积: 20µl      版本号: 6.115  
 进样时间: 2025/03/04 17:36:33      实验者: xiechaojun  
 处理时间(V3): 2025/03/05 08:55:42      处理者: xiechaojun  
 仪器型号: SHIMADZU LC-2050C(FX260)

## <色谱图>

mV



## <峰表>

检测器A Ch1 215nm

峰号	保留时间	面积	面积%	高度	理论塔板数(USP)	拖尾因子	分离度(USP)
1	1.440	42075	34.709	5534	813	0.981	--
2	3.131	79147	65.291	9271	3248	1.074	8.022
总计		121222	100.000	14805			

图39 培哚普利氨氯地平片溶出度测定HPLC图谱  
 自制品(2022081501批)(10mg/5mg规格)-pH2.0介质-浆法-75转-片5  
 供试品溶液-1



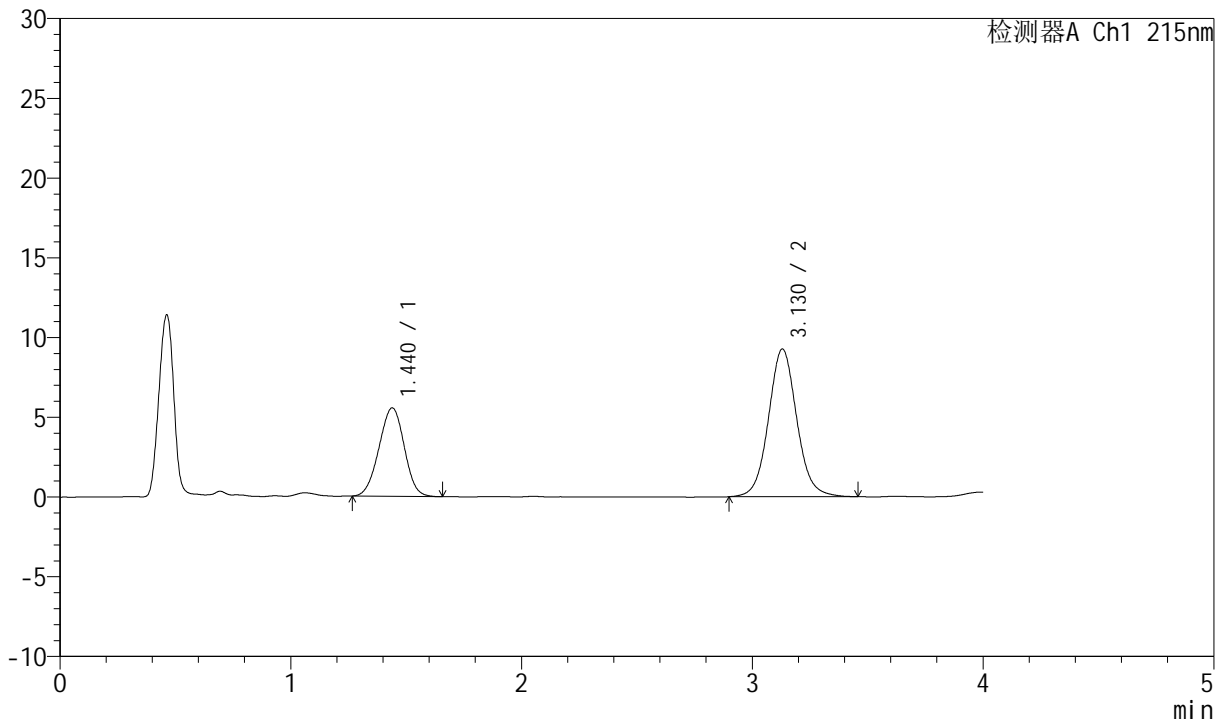
# J468

## <样品信息>

色谱柱:XB-C18(50mm\*4.6mm,5μm)      流速: 1.5ml/min  
 柱温:50°C      波长: 215nm  
 数据文件名: RC\$J468 - 0-519/11-2659-3 - zzp-10mg5mg-2022081501p-rcd-pH2.0jz-jf75z-1000ml-P5-2.lcd  
 方法文件名: RC\$J468 - J468-rcd-FX260.lcm  
 批处理文件名: RC\$J468 - 20250304-rcd-FX260.lcb  
 样品瓶号: 2-39  
 进样体积: 20μl      版本号: 6.115  
 进样时间: 2025/03/04 17:40:57      实验者: xiechaojun  
 处理时间 (V3): 2025/03/05 08:55:45      处理者: xiechaojun  
 仪器型号: SHIMADZU LC-2050C(FX260)

## <色谱图>

mV



## <峰表>

检测器A Ch1 215nm

峰号	保留时间	面积	面积%	高度	理论塔板数(USP)	拖尾因子	分离度(USP)
1	1.440	42114	34.789	5542	816	0.982	--
2	3.130	78942	65.211	9265	3246	1.072	8.025
总计		121056	100.000	14807			

图40 培哌普利氨氯地平片溶出度测定HPLC图谱  
 自制品(2022081501批)(10mg/5mg规格)-pH2.0介质-浆法-75转-片5  
 供试品溶液-2



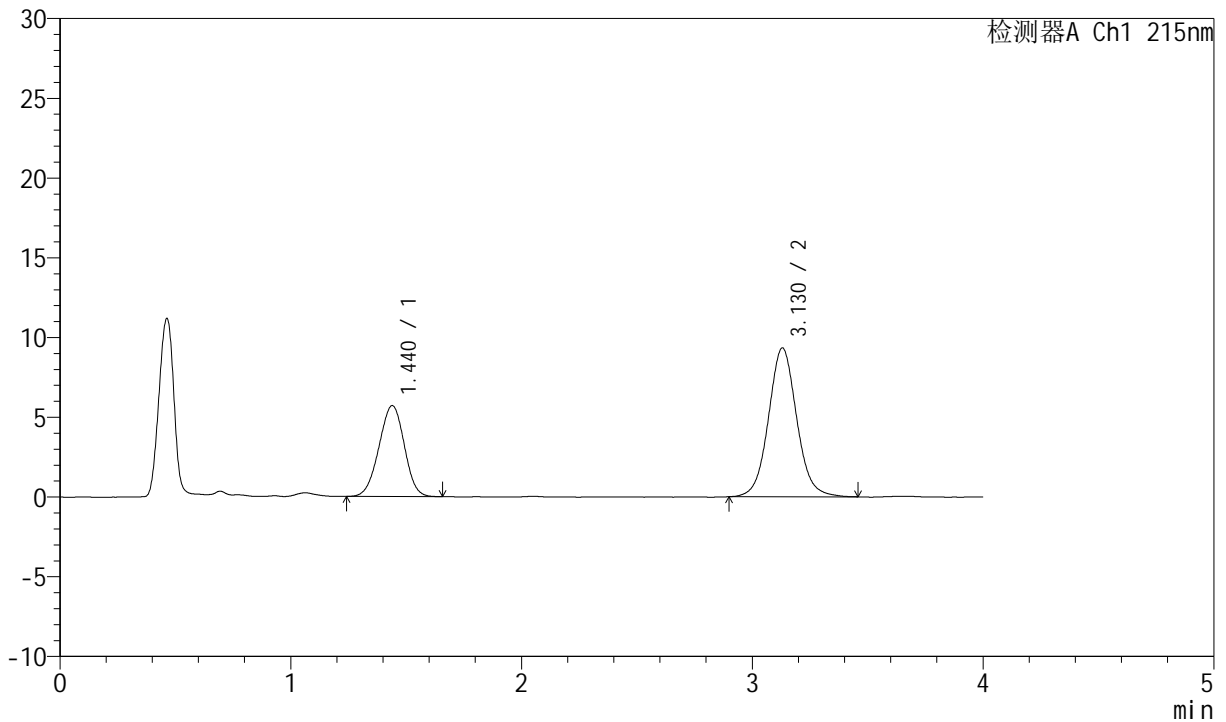
# J468

## <样品信息>

色谱柱:XB-C18(50mm\*4.6mm,5μm)      流速: 1.5ml/min  
 柱温:50°C      波长: 215nm  
 数据文件名: RC\$J468 - 0-519/11-2660-3 - zzp-10mg5mg-2022081501p-rcd-pH2.0jz-jf75z-1000ml-P6-1.lcd  
 方法文件名: RC\$J468 - J468-rcd-FX260.lcm  
 批处理文件名: RC\$J468 - 20250304-rcd-FX260.lcb  
 样品瓶号: 2-48  
 进样体积: 20μl      版本号: 6.115  
 进样时间: 2025/03/04 17:45:21      实验者: xiechaojun  
 处理时间 (V3): 2025/03/05 08:55:48      处理者: xiechaojun  
 仪器型号: SHIMADZU LC-2050C(FX260)

## <色谱图>

mV



## <峰表>

检测器A Ch1 215nm

峰号	保留时间	面积	面积%	高度	理论塔板数(USP)	拖尾因子	分离度(USP)
1	1.440	43543	35.417	5704	810	0.972	--
2	3.130	79399	64.583	9336	3248	1.066	8.012
总计		122942	100.000	15040			

图41 培哌普利氨氯地平片溶出度测定HPLC图谱  
 自制品(2022081501批)(10mg/5mg规格)-pH2.0介质-浆法-75转-片6  
 供试品溶液-1



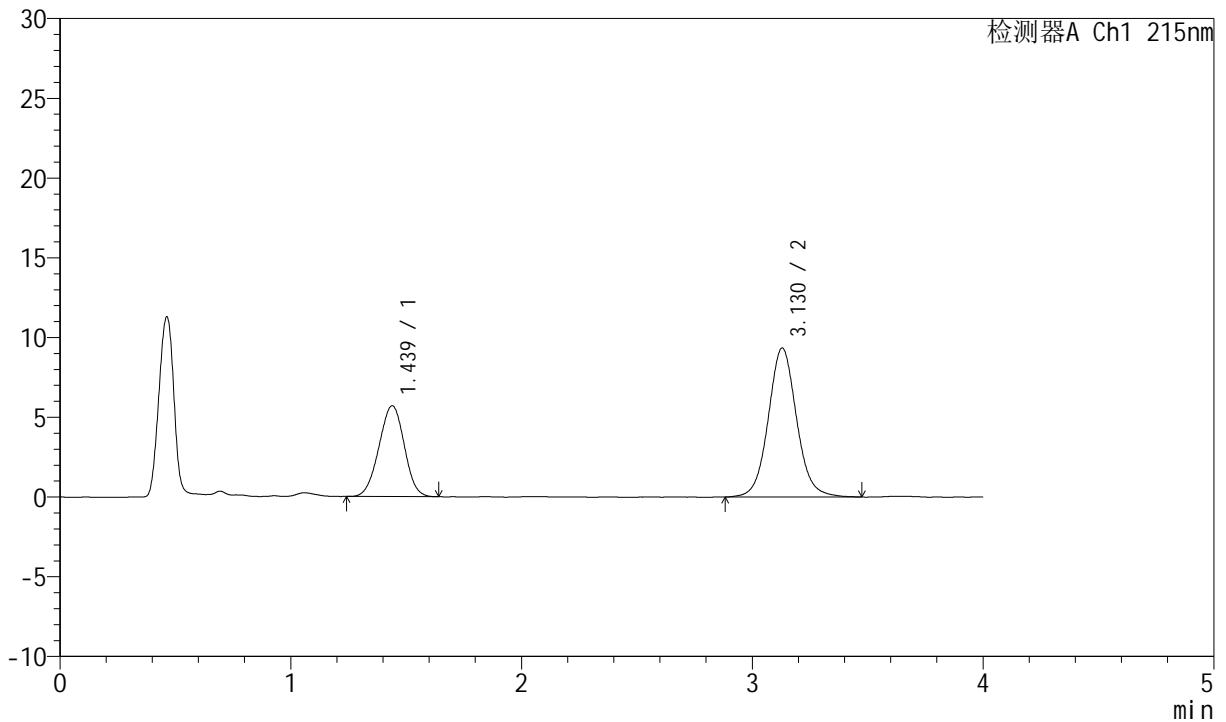
# J468

## <样品信息>

色谱柱:XB-C18(50mm\*4.6mm,5μm)      流速: 1.5ml/min  
 柱温:50°C      波长: 215nm  
 数据文件名: RC\$J468 - 0-519/11-2661-3 - zzp-10mg5mg-2022081501p-rcd-pH2.0jz-jf75z-1000ml-P6-2.lcd  
 方法文件名: RC\$J468 - J468-rcd-FX260.lcm  
 批处理文件名: RC\$J468 - 20250304-rcd-FX260.lcb  
 样品瓶号: 2-48  
 进样体积: 20μl      版本号: 6.115  
 进样时间: 2025/03/04 17:49:45      实验者: xiechaojun  
 处理时间(V3): 2025/03/05 08:55:51      处理者: xiechaojun  
 仪器型号: SHIMADZU LC-2050C(FX260)

## <色谱图>

mV



## <峰表>

检测器A Ch1 215nm

峰号	保留时间	面积	面积%	高度	理论塔板数(USP)	拖尾因子	分离度(USP)
1	1.439	43450	35.273	5698	810	0.981	--
2	3.130	79732	64.727	9347	3255	1.068	8.015
总计		123181	100.000	15045			

图42 培哚普利氨氯地平片溶出度测定HPLC图谱  
 自制品(2022081501批)(10mg/5mg规格)-pH2.0介质-浆法-75转-片6  
 供试品溶液-2



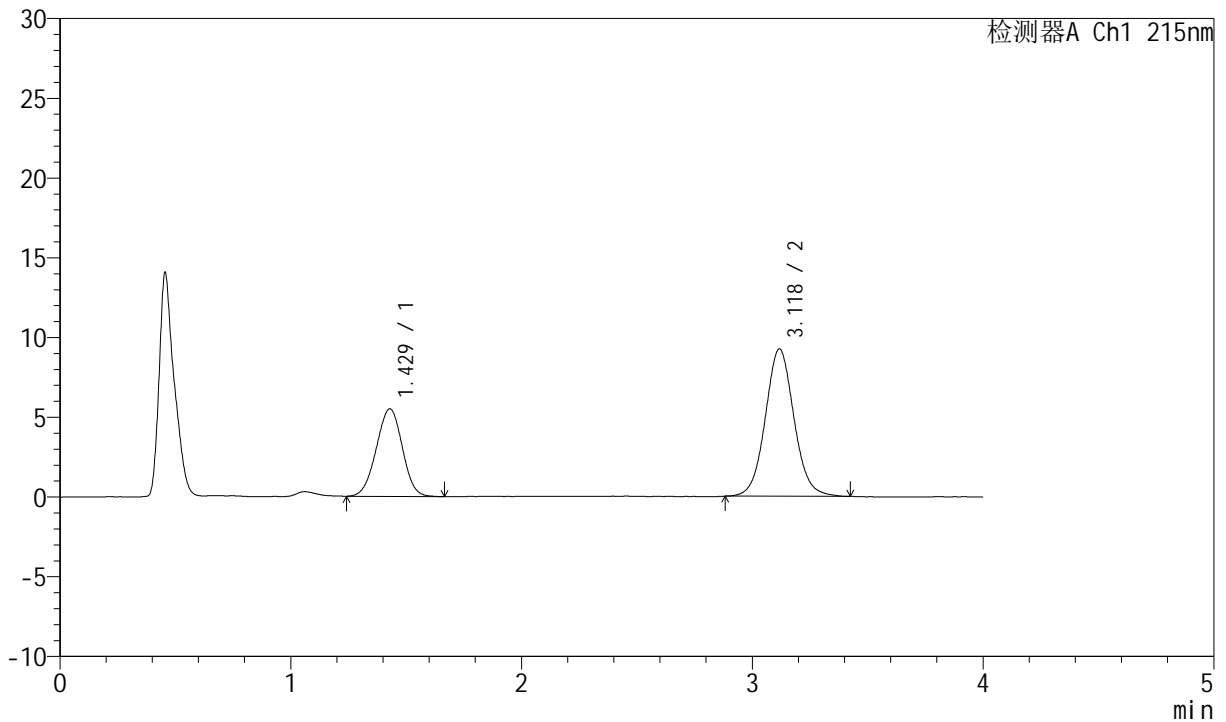
# J468

## <样品信息>

色谱柱:XB-C18(50mm\*4.6mm,5µm)      流速: 1.5ml/min  
 柱温:50°C      波长: 215nm  
 数据文件名: RC\$J468 - 0-519/11-2662-3 - zzp-10mg5mg-rcd-pH2.0jz-jf75z-1000ml-dz2-1.lcd  
 方法文件名: RC\$J468 - J468-rcd-FX260.lcm  
 批处理文件名: RC\$J468 - 20250304-rcd-FX260.lcb  
 样品瓶号: 2-27  
 进样体积: 20µl      版本号: 6.115  
 进样时间: 2025/03/04 17:54:11      实验者: xiechaojun  
 处理时间 (V3): 2025/03/05 08:55:53      处理者: xiechaojun  
 仪器型号: SHIMADZU LC-2050C(FX260)

## <色谱图>

mV



## <峰表>

检测器A Ch1 215nm

峰号	保留时间	面积	面积%	高度	理论塔板数(USP)	拖尾因子	分离度(USP)
1	1.429	43028	35.010	5490	758	0.984	--
2	3.118	79873	64.990	9215	3099	1.064	7.823
总计		122901	100.000	14705			

图43 培哚普利氨氯地平片溶出度测定HPLC图谱  
 自制品(10mg/5mg规格)-pH2.0介质-桨法-75转  
 对照品溶液-2-1



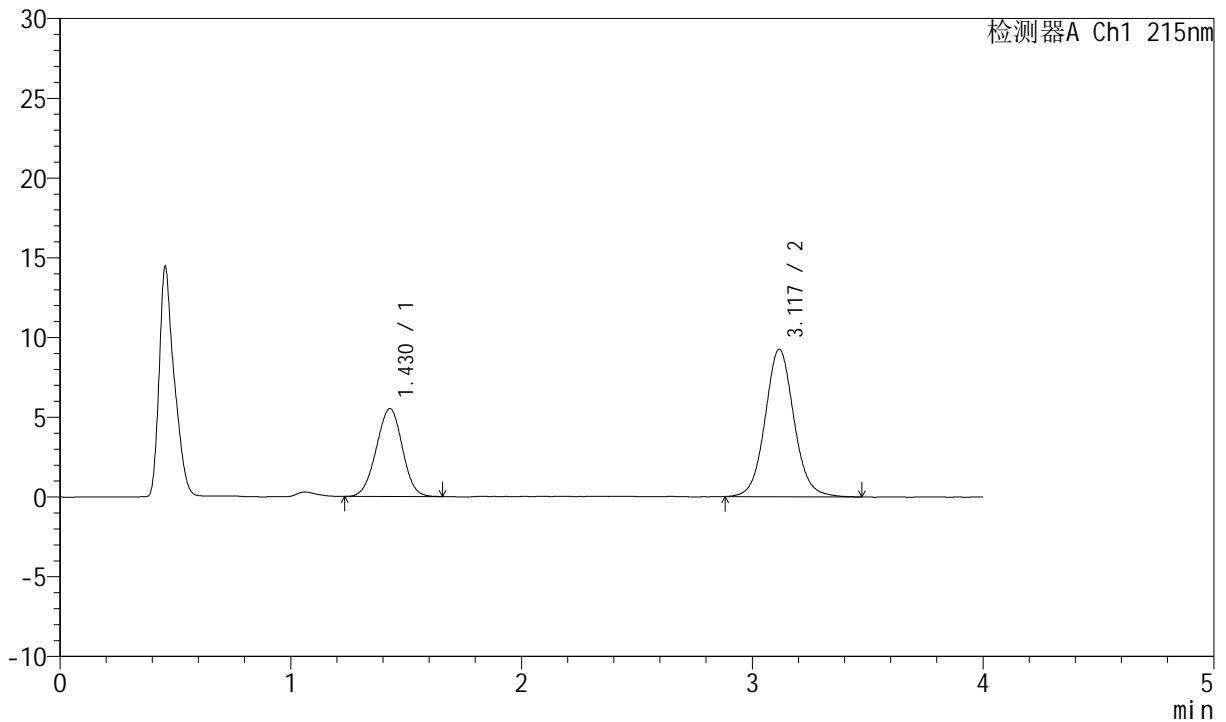
# J468

## <样品信息>

色谱柱:XB-C18(50mm\*4.6mm,5μm)      流速: 1.5ml/min  
 柱温:50°C      波长: 215nm  
 数据文件名: RC\$J468 - 0-519/11-2663-3 - zzp-10mg5mg-rcd-pH2.0jz-jf75z-1000ml-dz2-2.lcd  
 方法文件名: RC\$J468 - J468-rcd-FX260.lcm  
 批处理文件名: RC\$J468 - 20250304-rcd-FX260.lcb  
 样品瓶号: 2-27  
 进样体积: 20μl      版本号: 6.115  
 进样时间: 2025/03/04 17:58:36      实验者: xiechaojun  
 处理时间 (V3): 2025/03/05 08:55:56      处理者: xiechaojun  
 仪器型号: SHIMADZU LC-2050C(FX260)

## <色谱图>

mV



## <峰表>

检测器A Ch1 215nm

峰号	保留时间	面积	面积%	高度	理论塔板数(USP)	拖尾因子	分离度(USP)
1	1.430	43070	34.874	5510	757	0.986	--
2	3.117	80432	65.126	9238	3097	1.074	7.815
总计		123502	100.000	14748			

图44 培哌普利氨氯地平片溶出度测定HPLC图谱  
 自制品(10mg/5mg规格)-pH2.0介质-桨法-75转  
 对照品溶液-2-2