

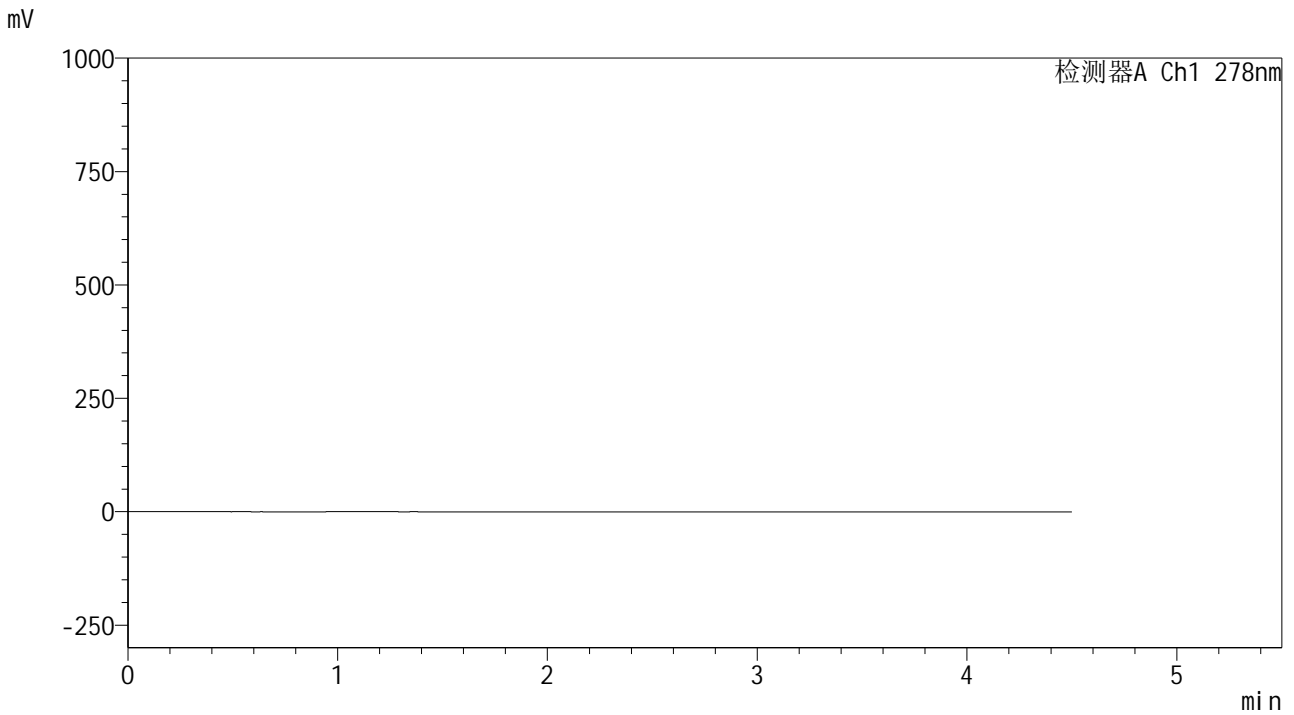


Y09

<样品信息>

色谱柱 :XB-C18(150*4.6mm,5μm) 流速:2.0ml/min
 柱温 :30°C 波长:278nm
 数据文件名: RC\$Y09 - 0-152/24-462-2 - zzp-25021p-rcd-jf50z-pH4.0jz-rcd-rj.lcd
 方法文件名: RC\$Y09 - Y09-rcd-FX273.lcm
 批处理文件名: RC\$Y09 - Y09-20250305-FX273.lcb
 样品瓶号: 3-9
 进样体积: 10μl 版本号:6.115
 进样时间: 2025/03/06 08:54:10 实验者: xiechaojun
 处理时间 (V2) : 2025/03/06 11:23:39 处理者: xiechaojun
 仪器型号: SHIMADZU LC-2050C(FX273)

<色谱图>



<峰表>

检测器A Ch1 278nm

峰号	保留时间	面积	面积%	高度	理论塔板数(USP)	拖尾因子	分离度(USP)
总计							

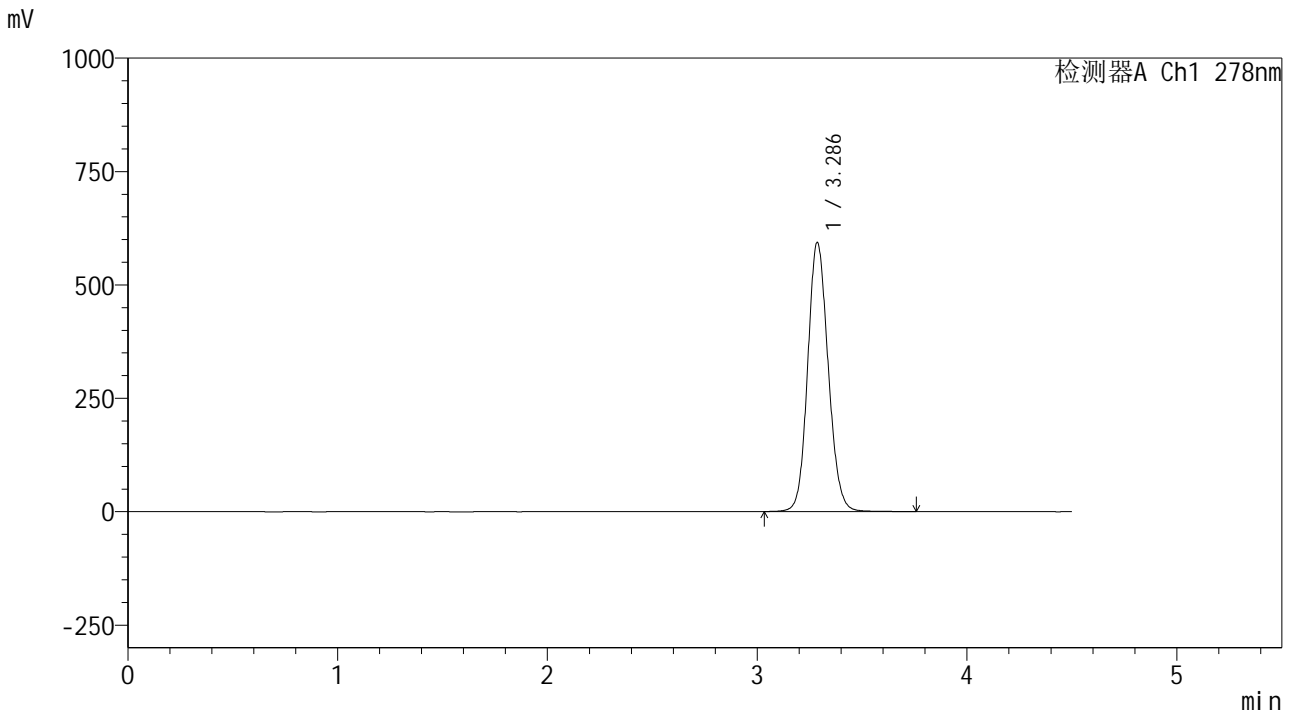


Y09

<样品信息>

色谱柱 :XB-C18(150*4.6mm,5μm) 流速:2.0ml/min
 柱温 :30°C 波长:278nm
 数据文件名: RC\$Y09 - 0-152/24-463-2 - zzp-25021p-rcd-jf50z-pH4.0jz-rcd-dz1-1.lcd
 方法文件名: RC\$Y09 - Y09-rcd-FX273.lcm
 批处理文件名: RC\$Y09 - Y09-20250305-FX273.lcb
 样品瓶号: 3-18
 进样体积: 10μl 版本号:6.115
 进样时间: 2025/03/06 08:59:03 实验者: xiechaojun
 处理时间 (V2) : 2025/03/06 11:23:43 处理者: xiechaojun
 仪器型号: SHIMADZU LC-2050C(FX273)

<色谱图>



<峰表>

检测器A Ch1 278nm

峰号	保留时间	面积	面积%	高度	理论塔板数(USP)	拖尾因子	分离度(USP)
1	3.286	4033148	100.000	592674	5475	1.121	--
总计		4033148	100.000	592674			

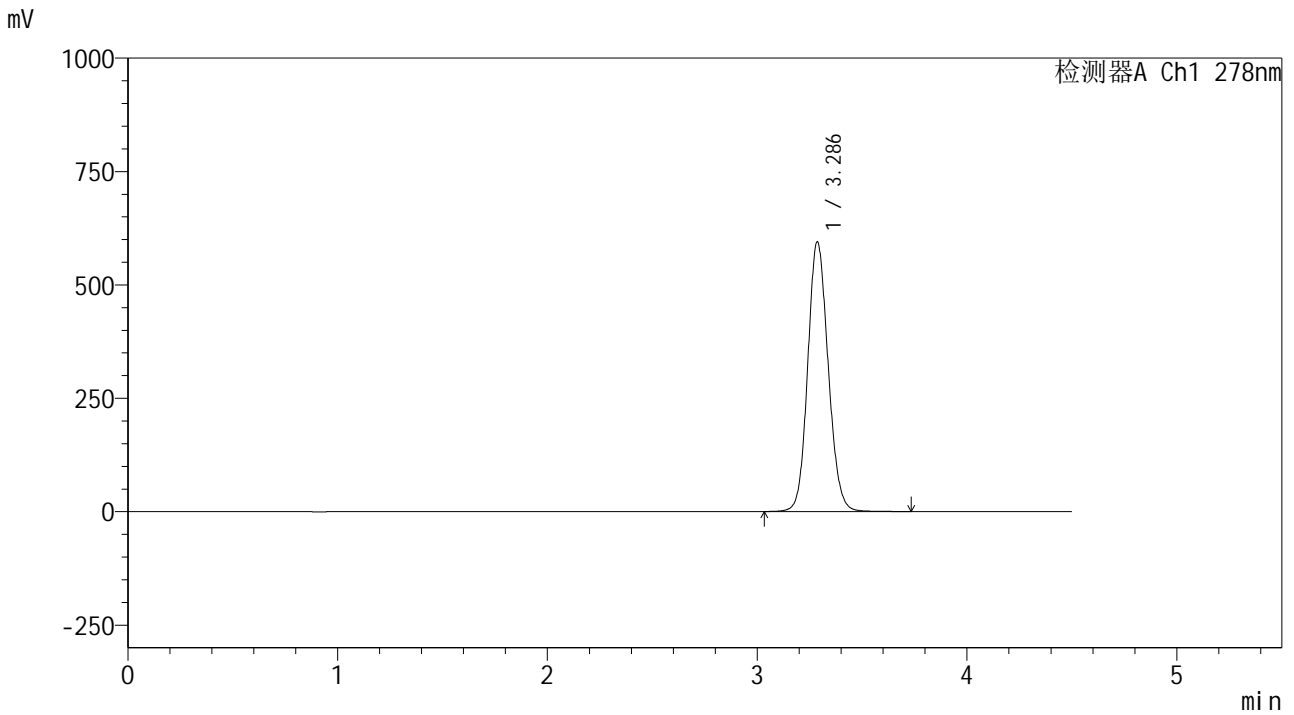


Y09

<样品信息>

色谱柱 :XB-C18(150*4.6mm,5μm) 流速:2.0ml/min
 柱温 :30°C 波长:278nm
 数据文件名: RC\$Y09 - 0-152/24-464-2 - zzp-25021p-rcd-jf50z-pH4.0jz-rcd-dz1-2.lcd
 方法文件名: RC\$Y09 - Y09-rcd-FX273.lcm
 批处理文件名: RC\$Y09 - Y09-20250305-FX273.lcb
 样品瓶号: 3-18
 进样体积: 10μl 版本号:6.115
 进样时间: 2025/03/06 09:03:56 实验者: xiechaojun
 处理时间 (V2) : 2025/03/06 11:23:46 处理者: xiechaojun
 仪器型号: SHIMADZU LC-2050C(FX273)

<色谱图>



<峰表>

检测器A Ch1 278nm

峰号	保留时间	面积	面积%	高度	理论塔板数(USP)	拖尾因子	分离度(USP)
1	3.286	4033002	100.000	594169	5498	1.119	--
总计		4033002	100.000	594169			

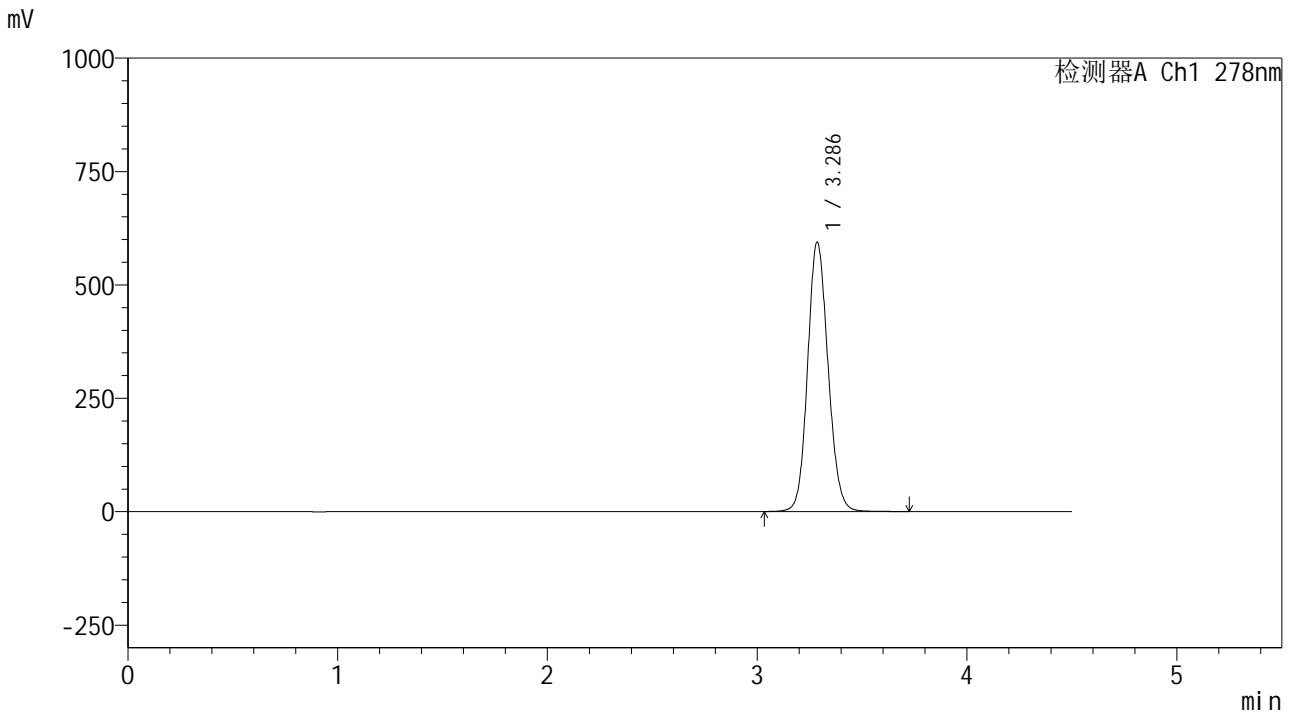


Y09

<样品信息>

色谱柱 :XB-C18(150*4.6mm,5μm) 流速:2.0ml/min
 柱温 :30°C 波长:278nm
 数据文件名: RC\$Y09 - 0-152/24-465-2 - zzp-25021p-rcd-jf50z-pH4.0jz-rcd-dz1-3.lcd
 方法文件名: RC\$Y09 - Y09-rcd-FX273.lcm
 批处理文件名: RC\$Y09 - Y09-20250305-FX273.lcb
 样品瓶号: 3-18
 进样体积: 10μl 版本号:6.115
 进样时间: 2025/03/06 09:08:47 实验者: xiechaojun
 处理时间 (V2) : 2025/03/06 11:23:49 处理者: xiechaojun
 仪器型号: SHIMADZU LC-2050C(FX273)

<色谱图>



<峰表>

检测器A Ch1 278nm

峰号	保留时间	面积	面积%	高度	理论塔板数(USP)	拖尾因子	分离度(USP)
1	3.286	4025032	100.000	593066	5504	1.118	--
总计		4025032	100.000	593066			

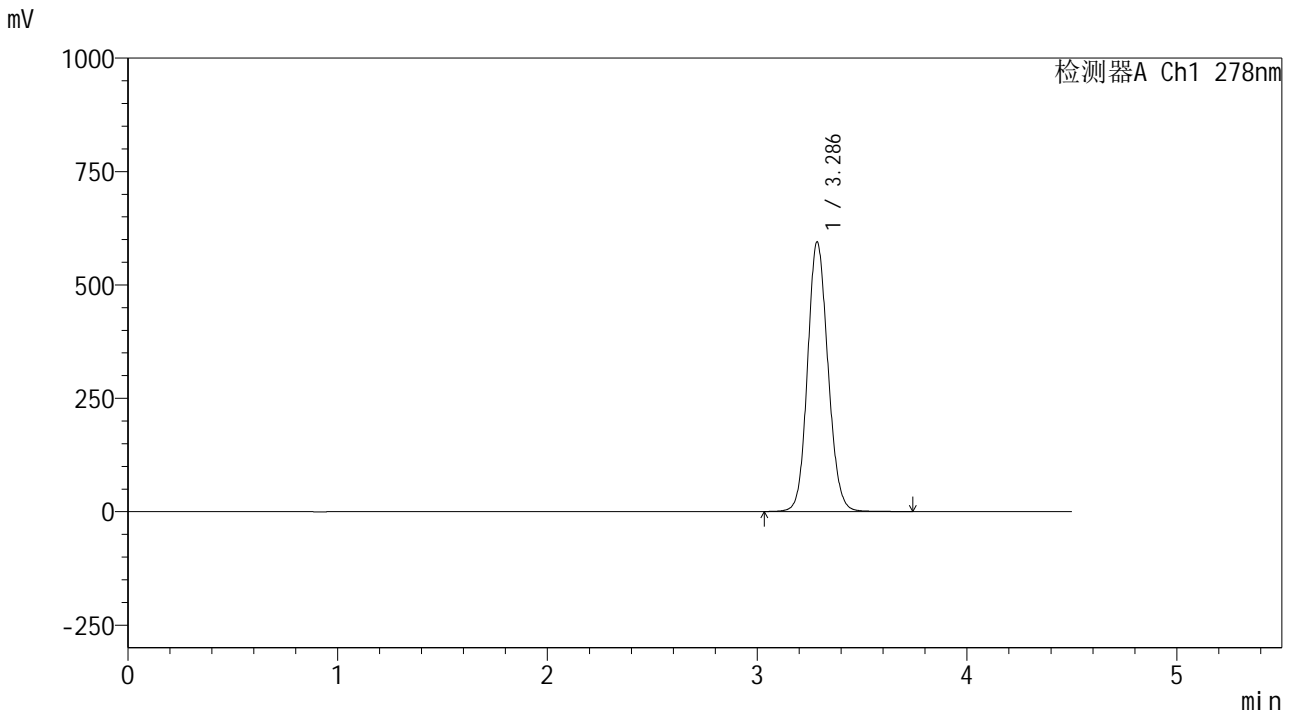


Y09

<样品信息>

色谱柱 :XB-C18(150*4.6mm,5μm) 流速:2.0ml/min
 柱温 :30°C 波长:278nm
 数据文件名: RC\$Y09 - 0-152/24-466-2 - zzp-25021p-rcd-jf50z-pH4.0jz-rcd-dz1-4.lcd
 方法文件名: RC\$Y09 - Y09-rcd-FX273.lcm
 批处理文件名: RC\$Y09 - Y09-20250305-FX273.lcb
 样品瓶号: 3-18
 进样体积: 10μl 版本号:6.115
 进样时间: 2025/03/06 09:13:39 实验者: xiechaojun
 处理时间 (V2) : 2025/03/06 11:23:51 处理者: xiechaojun
 仪器型号: SHIMADZU LC-2050C(FX273)

<色谱图>



<峰表>

检测器A Ch1 278nm

峰号	保留时间	面积	面积%	高度	理论塔板数(USP)	拖尾因子	分离度(USP)
1	3.286	4024628	100.000	592996	5505	1.117	--
总计		4024628	100.000	592996			

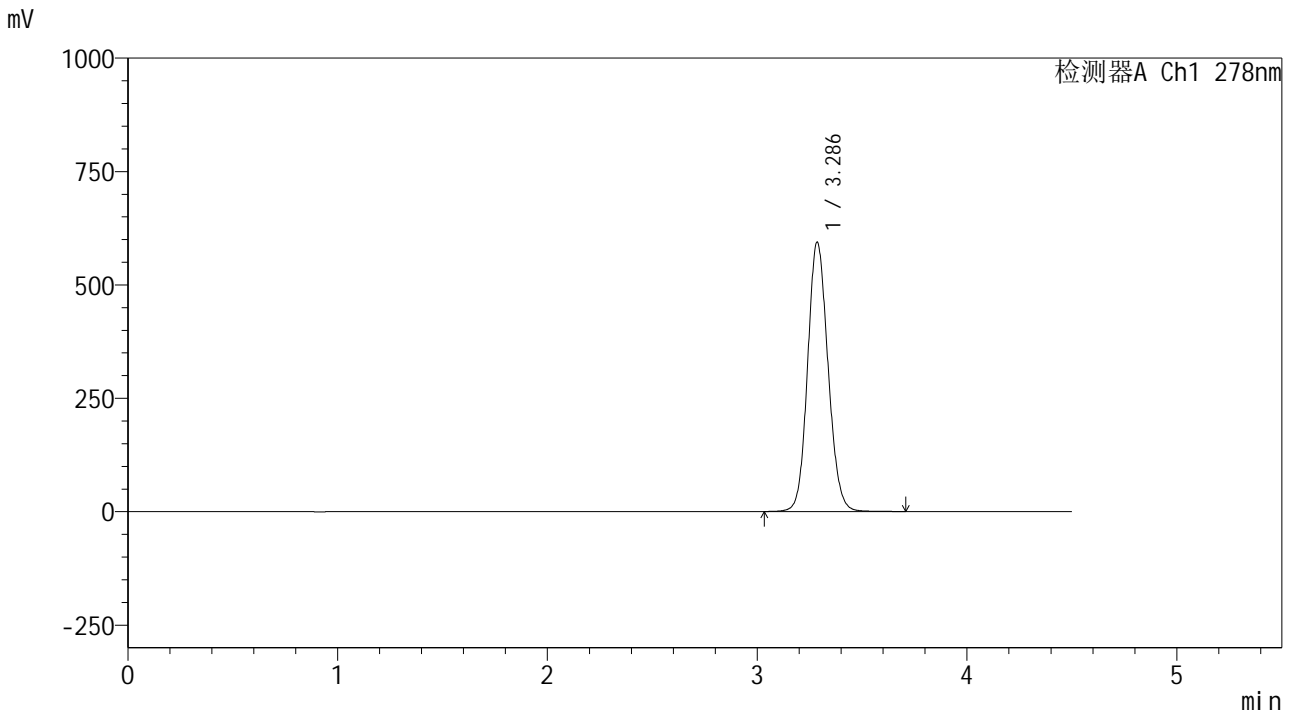


Y09

<样品信息>

色谱柱 :XB-C18(150*4.6mm,5μm) 流速:2.0ml/min
 柱温 :30°C 波长:278nm
 数据文件名: RC\$Y09 - 0-152/24-467-2 - zzp-25021p-rcd-jf50z-pH4.0jz-rcd-dz1-5.lcd
 方法文件名: RC\$Y09 - Y09-rcd-FX273.lcm
 批处理文件名: RC\$Y09 - Y09-20250305-FX273.lcb
 样品瓶号: 3-18
 进样体积: 10μl 版本号:6.115
 进样时间: 2025/03/06 09:18:31 实验者: xiechaojun
 处理时间 (V2) : 2025/03/06 11:23:54 处理者: xiechaojun
 仪器型号: SHIMADZU LC-2050C(FX273)

<色谱图>



<峰表>

检测器A Ch1 278nm

峰号	保留时间	面积	面积%	高度	理论塔板数(USP)	拖尾因子	分离度(USP)
1	3.286	4024221	100.000	592709	5491	1.117	--
总计		4024221	100.000	592709			

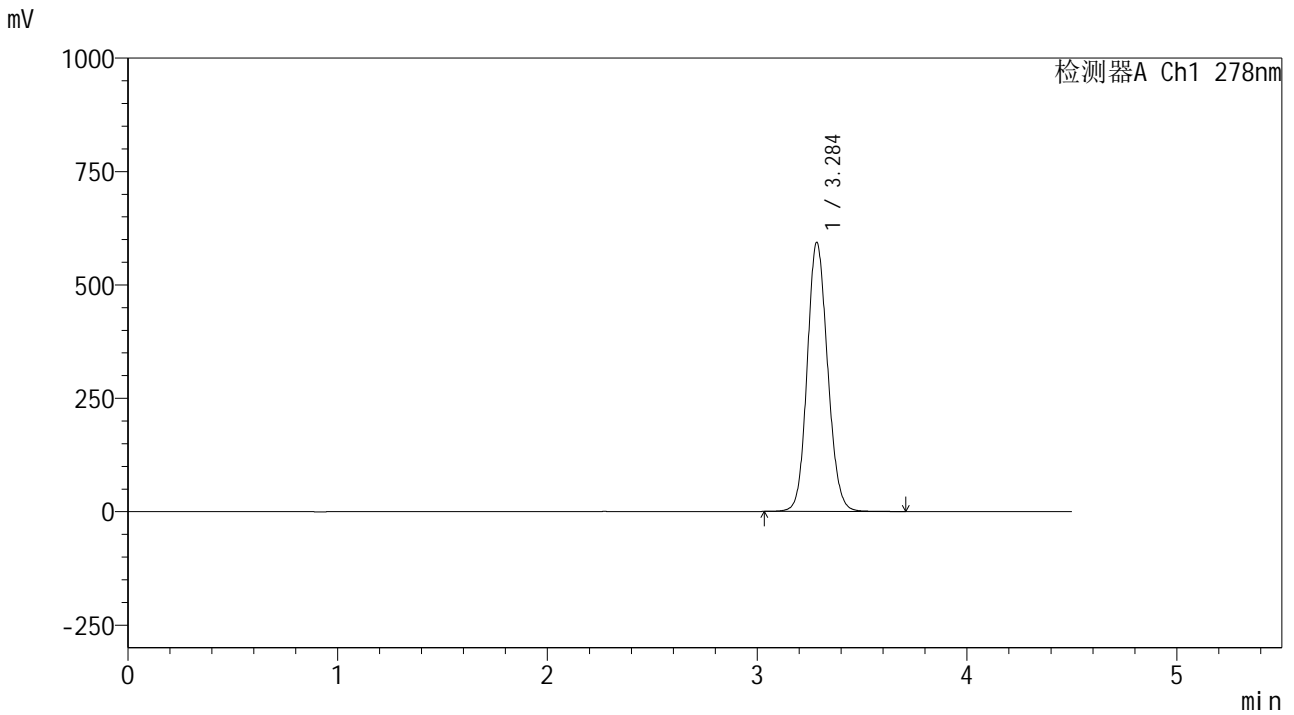


Y09

<样品信息>

色谱柱 :XB-C18(150*4.6mm,5μm) 流速:2.0ml/min
 柱温 :30°C 波长:278nm
 数据文件名: RC\$Y09 - 0-152/24-468-2 - zzp-25021p-rcd-jf50z-pH4.0jz-p1-1.lcd
 方法文件名: RC\$Y09 - Y09-rcd-FX273.lcm
 批处理文件名: RC\$Y09 - Y09-20250305-FX273.lcb
 样品瓶号: 3-1
 进样体积: 10μl 版本号:6.115
 进样时间: 2025/03/06 09:23:22 实验者: xiechaojun
 处理时间 (V2) : 2025/03/06 11:23:57 处理者: xiechaojun
 仪器型号: SHIMADZU LC-2050C(FX273)

<色谱图>



<峰表>

检测器A Ch1 278nm

峰号	保留时间	面积	面积%	高度	理论塔板数(USP)	拖尾因子	分离度(USP)
1	3.284	4016778	100.000	591141	5497	1.119	--
总计		4016778	100.000	591141			

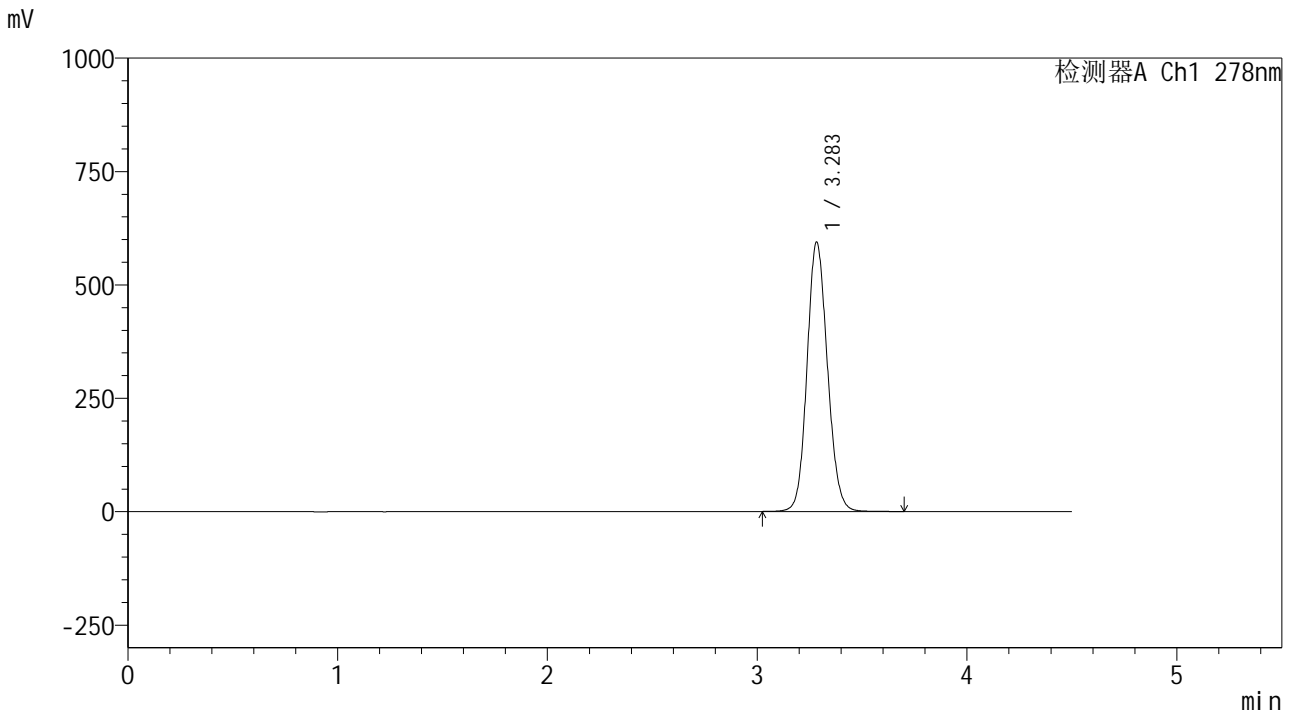


Y09

<样品信息>

色谱柱 :XB-C18(150*4.6mm,5μm) 流速:2.0ml/min
 柱温 :30°C 波长:278nm
 数据文件名: RC\$Y09 - 0-152/24-469-2 - zzp-25021p-rcd-jf50z-pH4.0jz-p1-2.lcd
 方法文件名: RC\$Y09 - Y09-rcd-FX273.lcm
 批处理文件名: RC\$Y09 - Y09-20250305-FX273.lcb
 样品瓶号: 3-1
 进样体积: 10μl 版本号:6.115
 进样时间: 2025/03/06 09:28:14 实验者: xiechaojun
 处理时间 (V2) : 2025/03/06 11:24:00 处理者: xiechaojun
 仪器型号: SHIMADZU LC-2050C(FX273)

<色谱图>



<峰表>

检测器A Ch1 278nm

峰号	保留时间	面积	面积%	高度	理论塔板数(USP)	拖尾因子	分离度(USP)
1	3.283	4017174	100.000	592442	5504	1.117	--
总计		4017174	100.000	592442			

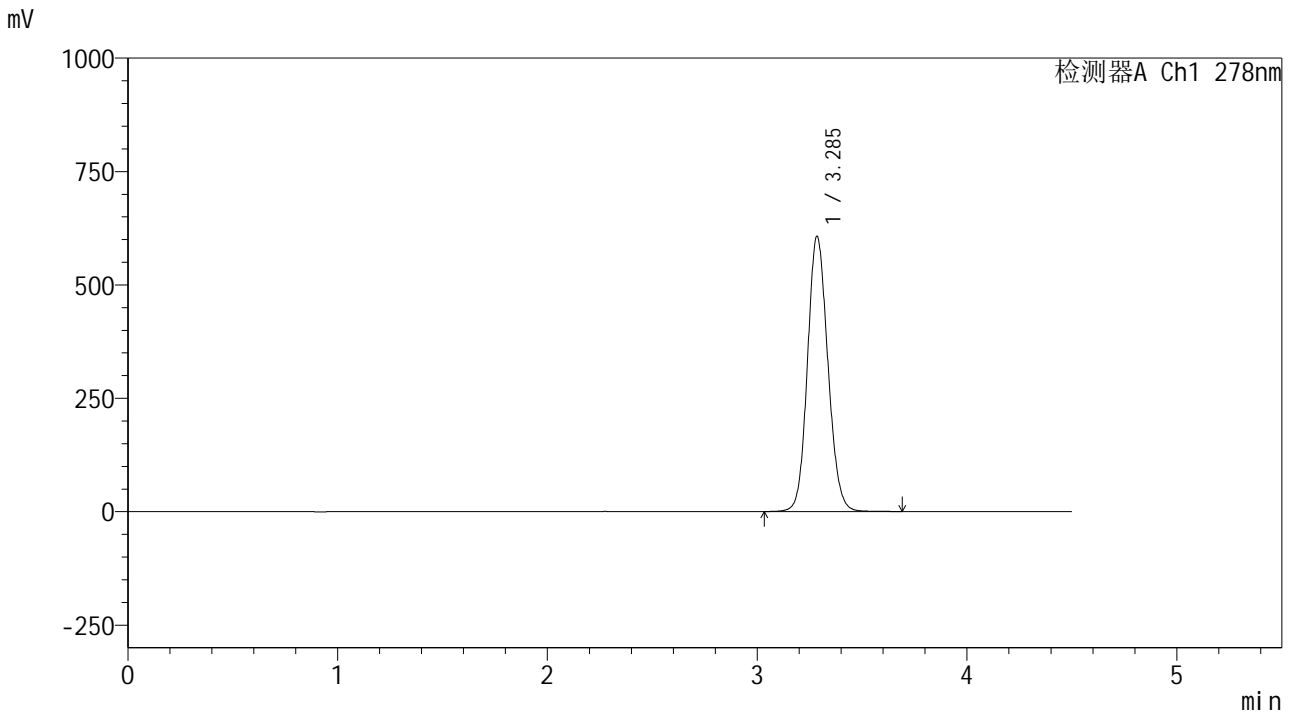


Y09

<样品信息>

色谱柱 :XB-C18(150*4.6mm,5μm) 流速:2.0ml/min
 柱温 :30°C 波长:278nm
 数据文件名: RC\$Y09 - 0-152/24-470-2 - zzp-25021p-rcd-jf50z-pH4.0jz-p2-1.lcd
 方法文件名: RC\$Y09 - Y09-rcd-FX273.lcm
 批处理文件名: RC\$Y09 - Y09-20250305-FX273.lcb
 样品瓶号: 3-10
 进样体积: 10μl 版本号:6.115
 进样时间: 2025/03/06 09:33:04 实验者: xiechaojun
 处理时间 (V2) : 2025/03/06 11:24:02 处理者: xiechaojun
 仪器型号: SHIMADZU LC-2050C(FX273)

<色谱图>



<峰表>

检测器A Ch1 278nm

峰号	保留时间	面积	面积%	高度	理论塔板数(USP)	拖尾因子	分离度(USP)
1	3.285	4105943	100.000	604947	5502	1.119	--
总计		4105943	100.000	604947			

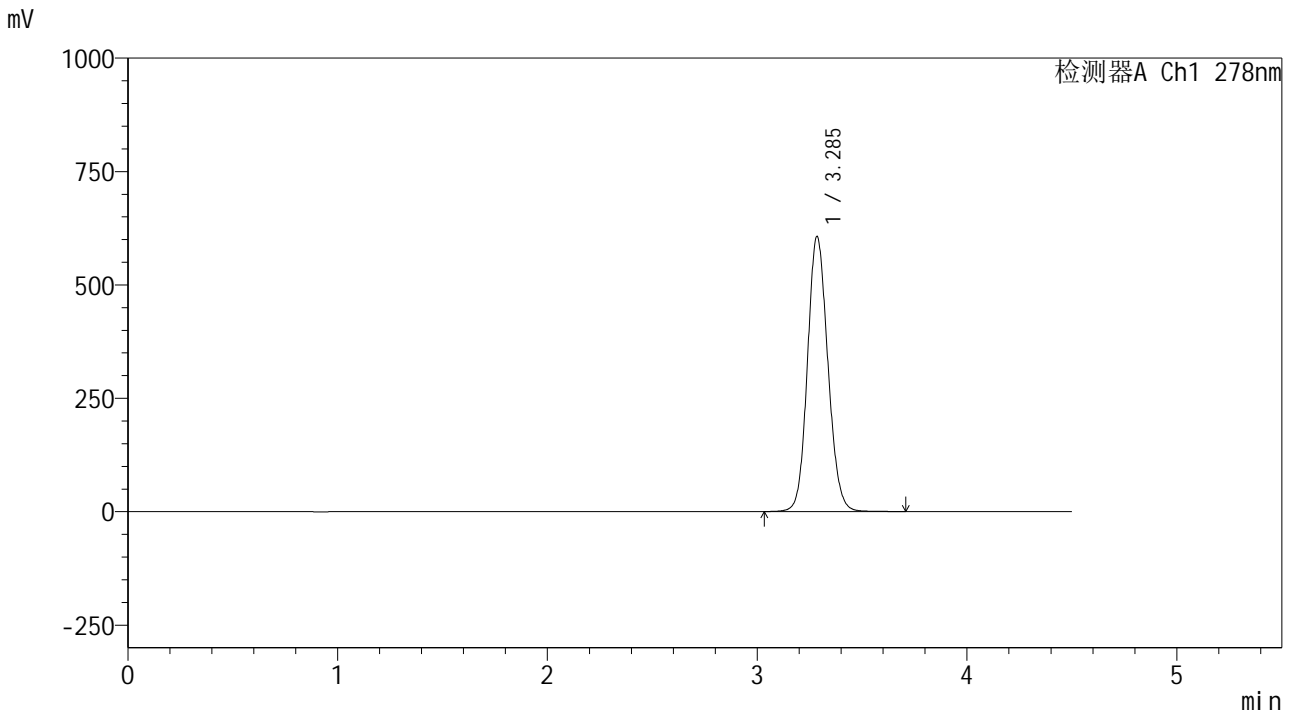


Y09

<样品信息>

色谱柱 :XB-C18(150*4.6mm,5μm) 流速:2.0ml/min
 柱温 :30°C 波长:278nm
 数据文件名: RC\$Y09 - 0-152/24-471-2 - zzp-25021p-rcd-jf50z-pH4.0jz-p2-2.lcd
 方法文件名: RC\$Y09 - Y09-rcd-FX273.lcm
 批处理文件名: RC\$Y09 - Y09-20250305-FX273.lcb
 样品瓶号: 3-10
 进样体积: 10μl 版本号:6.115
 进样时间: 2025/03/06 09:37:55 实验者: xiechaojun
 处理时间 (V2) : 2025/03/06 11:24:05 处理者: xiechaojun
 仪器型号: SHIMADZU LC-2050C(FX273)

<色谱图>



<峰表>

检测器A Ch1 278nm

峰号	保留时间	面积	面积%	高度	理论塔板数(USP)	拖尾因子	分离度(USP)
1	3.285	4106030	100.000	604582	5497	1.119	--
总计		4106030	100.000	604582			

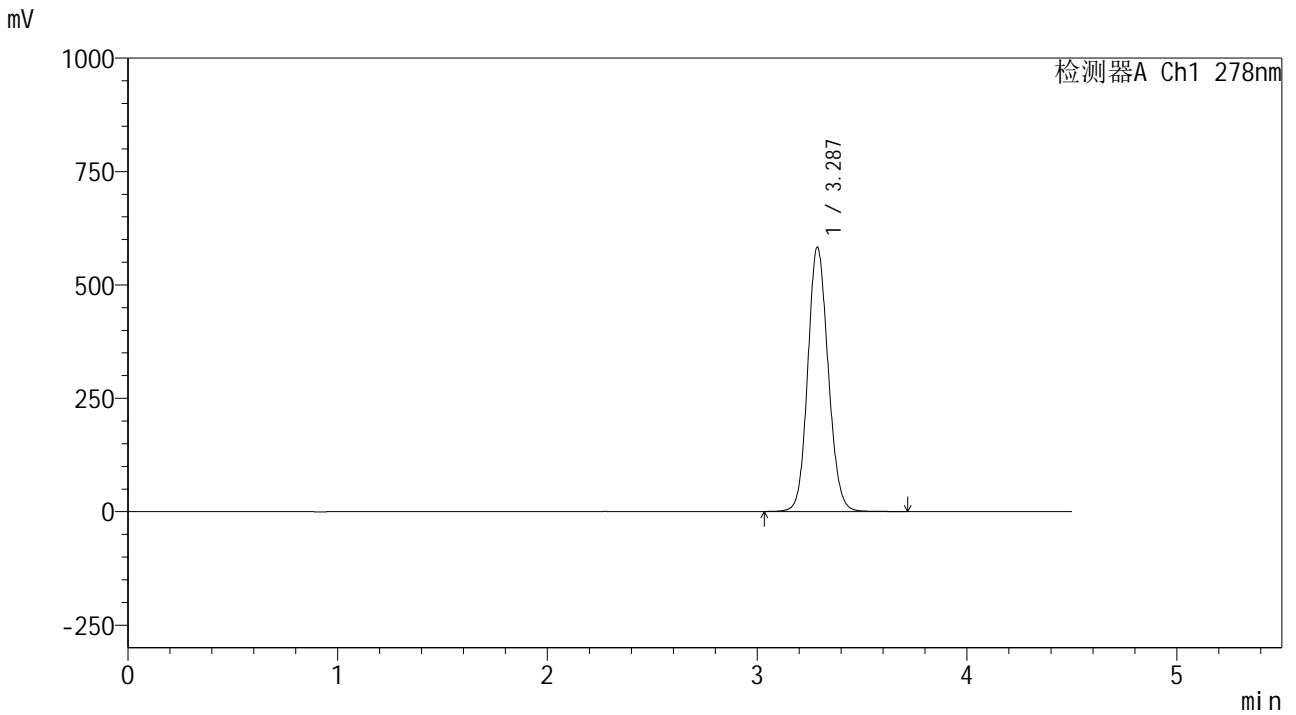


Y09

<样品信息>

色谱柱 :XB-C18(150*4.6mm,5μm) 流速:2.0ml/min
 柱温 :30°C 波长:278nm
 数据文件名: RC\$Y09 - 0-152/24-472-2 - zzp-25021p-rcd-jf50z-pH4.0jz-p3-1.lcd
 方法文件名: RC\$Y09 - Y09-rcd-FX273.lcm
 批处理文件名: RC\$Y09 - Y09-20250305-FX273.lcb
 样品瓶号: 3-19
 进样体积: 10μl 版本号:6.115
 进样时间: 2025/03/06 09:42:46 实验者: xiechaojun
 处理时间 (V2) : 2025/03/06 11:24:08 处理者: xiechaojun
 仪器型号: SHIMADZU LC-2050C(FX273)

<色谱图>



<峰表>

检测器A Ch1 278nm

峰号	保留时间	面积	面积%	高度	理论塔板数(USP)	拖尾因子	分离度(USP)
1	3.287	3939664	100.000	582455	5525	1.114	--
总计		3939664	100.000	582455			

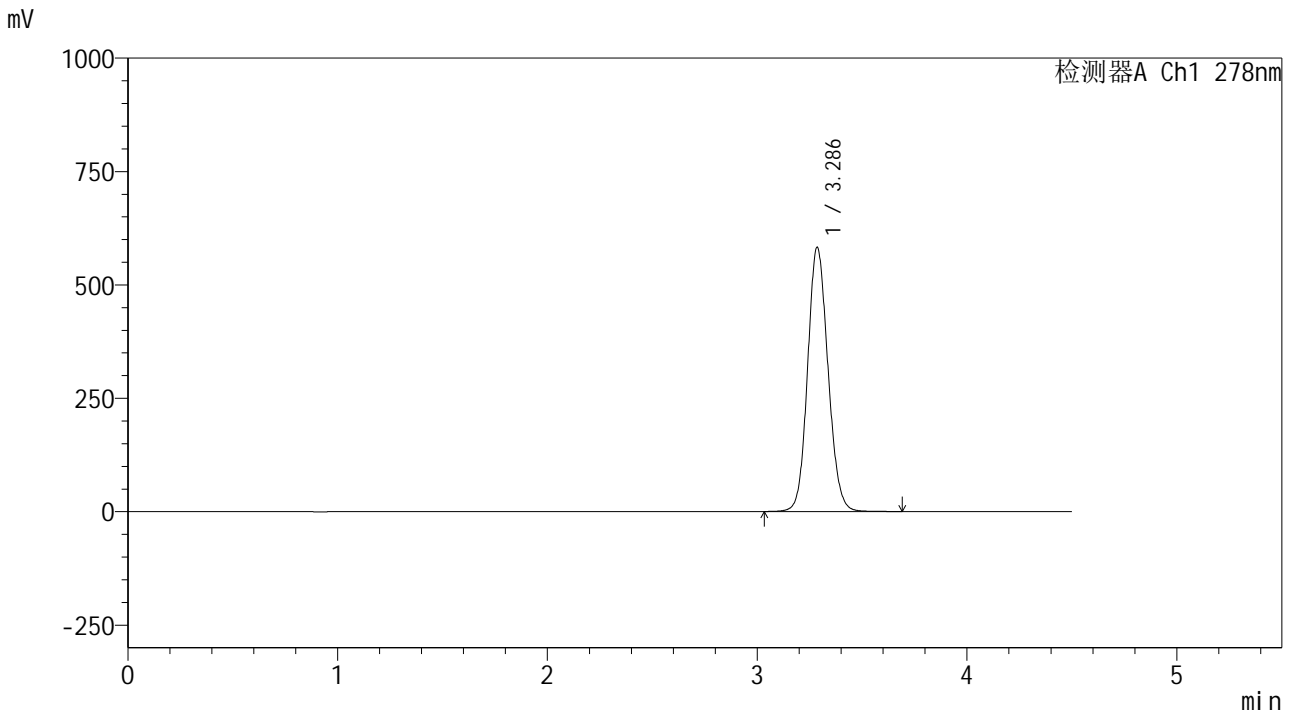


Y09

<样品信息>

色谱柱 :XB-C18(150*4.6mm,5μm) 流速:2.0ml/min
 柱温 :30°C 波长:278nm
 数据文件名: RC\$Y09 - 0-152/24-473-2 - zzp-25021p-rcd-jf50z-pH4.0jz-p3-2.lcd
 方法文件名: RC\$Y09 - Y09-rcd-FX273.lcm
 批处理文件名: RC\$Y09 - Y09-20250305-FX273.lcb
 样品瓶号: 3-19
 进样体积: 10μl 版本号:6.115
 进样时间: 2025/03/06 09:47:37 实验者: xiechaojun
 处理时间 (V2) : 2025/03/06 11:24:11 处理者: xiechaojun
 仪器型号: SHIMADZU LC-2050C(FX273)

<色谱图>



<峰表>

检测器A Ch1 278nm

峰号	保留时间	面积	面积%	高度	理论塔板数(USP)	拖尾因子	分离度(USP)
1	3.286	3939827	100.000	581415	5507	1.115	--
总计		3939827	100.000	581415			

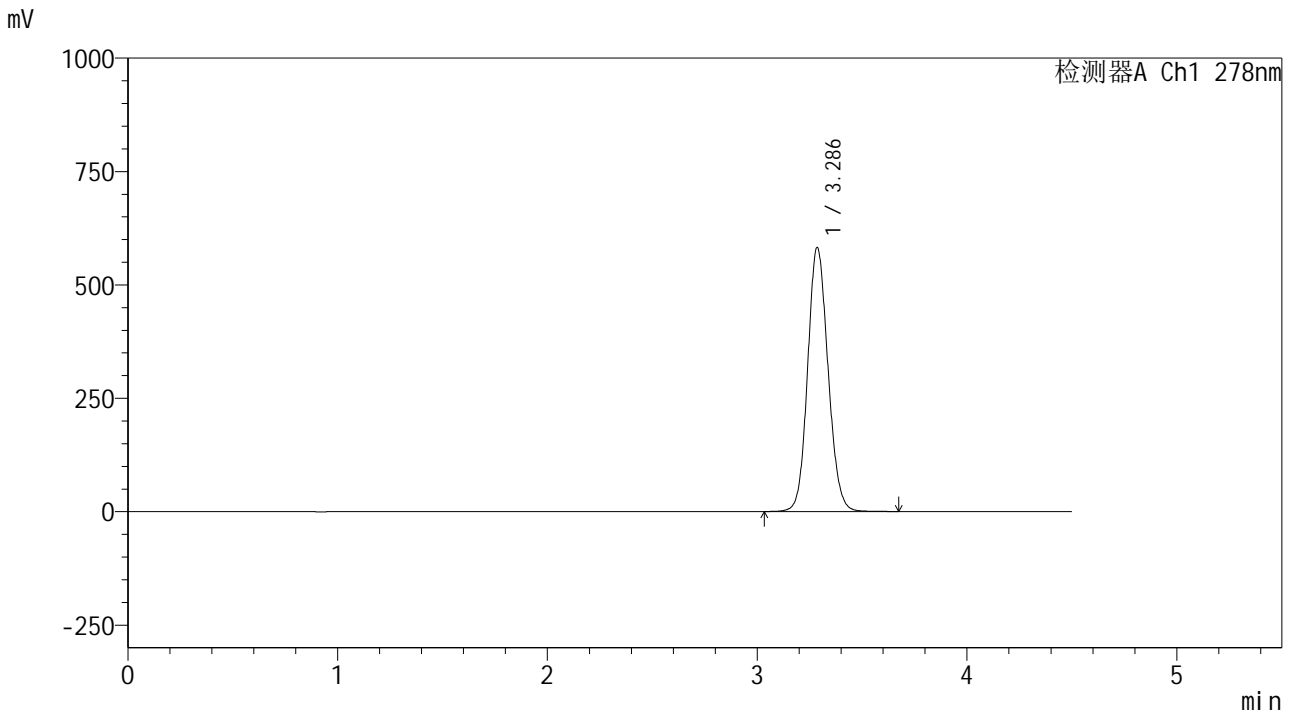


Y09

<样品信息>

色谱柱 :XB-C18(150*4.6mm,5μm) 流速:2.0ml/min
 柱温 :30°C 波长:278nm
 数据文件名: RC\$Y09 - 0-152/24-474-2 - zzp-25021p-rcd-jf50z-pH4.0jz-p4-1.lcd
 方法文件名: RC\$Y09 - Y09-rcd-FX273.lcm
 批处理文件名: RC\$Y09 - Y09-20250305-FX273.lcb
 样品瓶号: 3-28
 进样体积: 10μl 版本号:6.115
 进样时间: 2025/03/06 09:52:28 实验者: xiechaojun
 处理时间 (V2) : 2025/03/06 11:24:14 处理者: xiechaojun
 仪器型号: SHIMADZU LC-2050C(FX273)

<色谱图>



<峰表>

检测器A Ch1 278nm

峰号	保留时间	面积	面积%	高度	理论塔板数(USP)	拖尾因子	分离度(USP)
1	3.286	3934284	100.000	581454	5524	1.113	--
总计		3934284	100.000	581454			

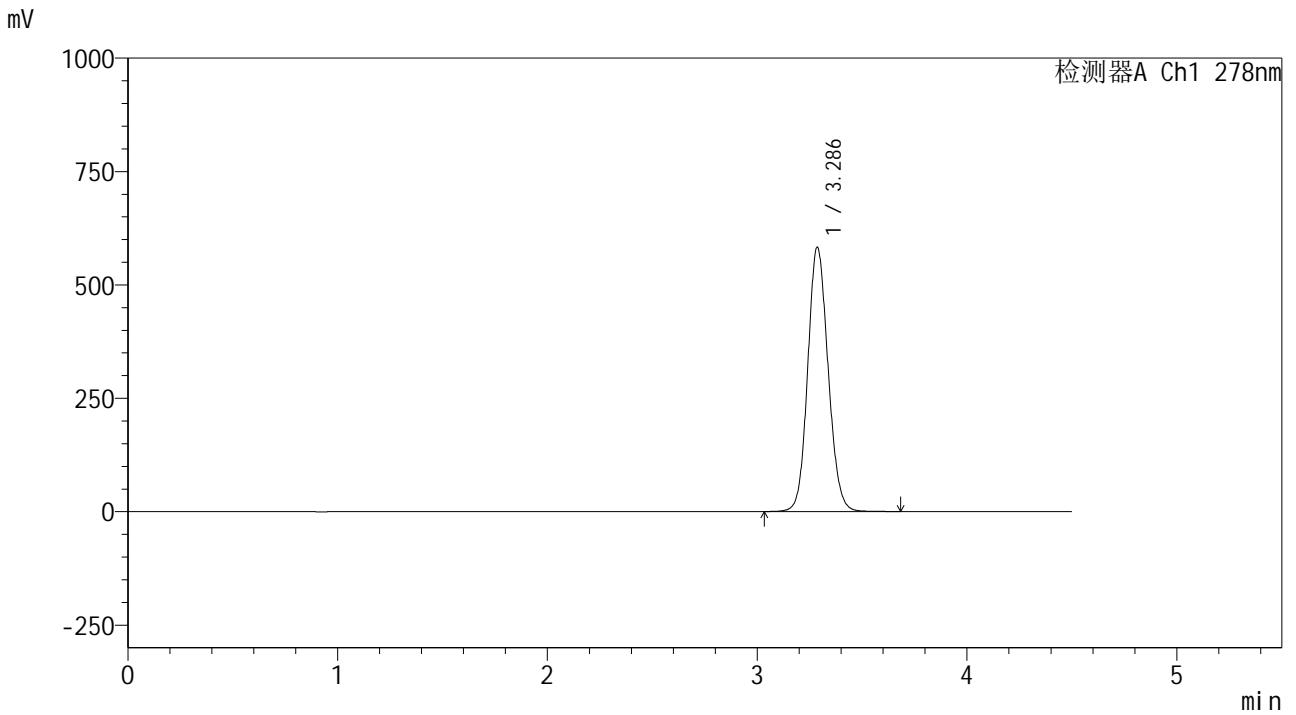


Y09

<样品信息>

色谱柱 :XB-C18(150*4.6mm,5μm) 流速:2.0ml/min
 柱温 :30°C 波长:278nm
 数据文件名: RC\$Y09 - 0-152/24-475-2 - zzp-25021p-rcd-jf50z-pH4.0jz-p4-2.lcd
 方法文件名: RC\$Y09 - Y09-rcd-FX273.lcm
 批处理文件名: RC\$Y09 - Y09-20250305-FX273.lcb
 样品瓶号: 3-28
 进样体积: 10μl 版本号:6.115
 进样时间: 2025/03/06 09:57:18 实验者: xiechaojun
 处理时间 (V2) : 2025/03/06 11:24:16 处理者: xiechaojun
 仪器型号: SHIMADZU LC-2050C(FX273)

<色谱图>



<峰表>

检测器A Ch1 278nm

峰号	保留时间	面积	面积%	高度	理论塔板数(USP)	拖尾因子	分离度(USP)
1	3.286	3936513	100.000	582215	5527	1.114	--
总计		3936513	100.000	582215			

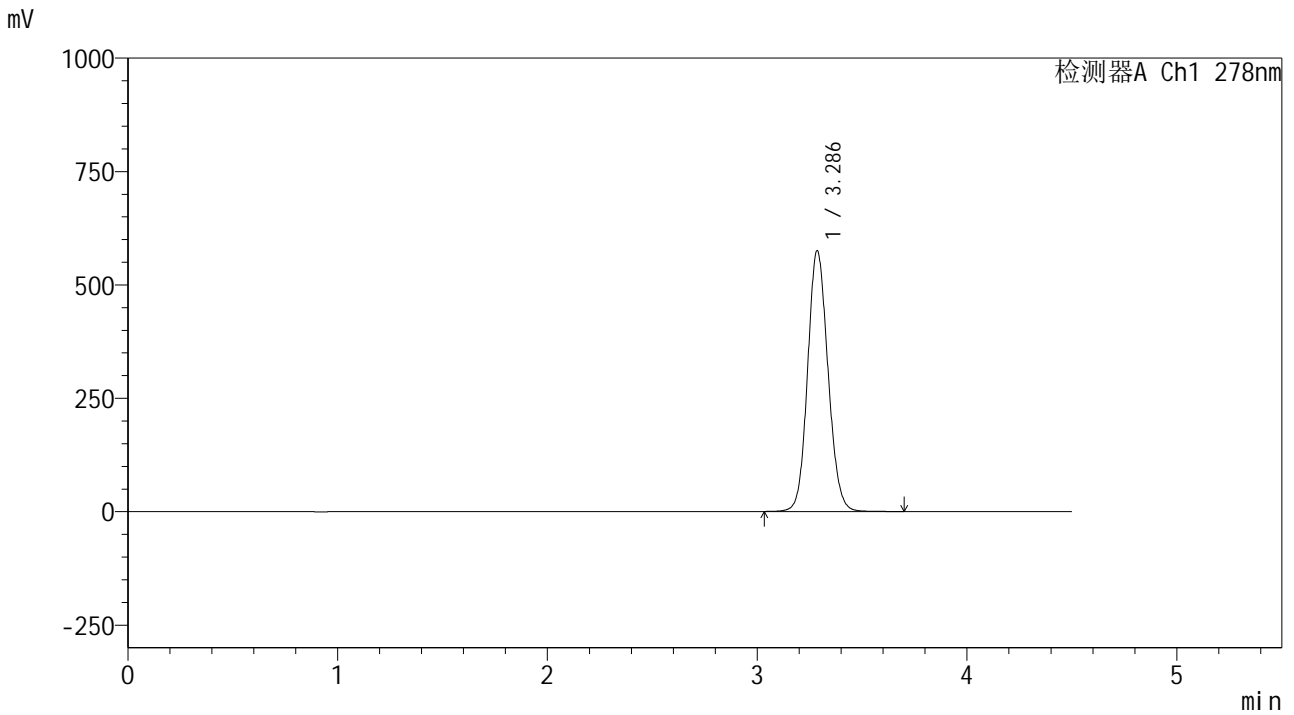


Y09

<样品信息>

色谱柱 :XB-C18(150*4.6mm,5μm) 流速:2.0ml/min
 柱温 :30°C 波长:278nm
 数据文件名: RC\$Y09 - 0-152/24-476-2 - zzp-25021p-rcd-jf50z-pH4.0jz-p5-1.lcd
 方法文件名: RC\$Y09 - Y09-rcd-FX273.lcm
 批处理文件名: RC\$Y09 - Y09-20250305-FX273.lcb
 样品瓶号: 3-37
 进样体积: 10μl 版本号:6.115
 进样时间: 2025/03/06 10:02:09 实验者: xiechaojun
 处理时间 (V2) : 2025/03/06 11:24:19 处理者: xiechaojun
 仪器型号: SHIMADZU LC-2050C(FX273)

<色谱图>



<峰表>

检测器A Ch1 278nm

峰号	保留时间	面积	面积%	高度	理论塔板数(USP)	拖尾因子	分离度(USP)
1	3.286	3887655	100.000	574103	5514	1.111	--
总计		3887655	100.000	574103			

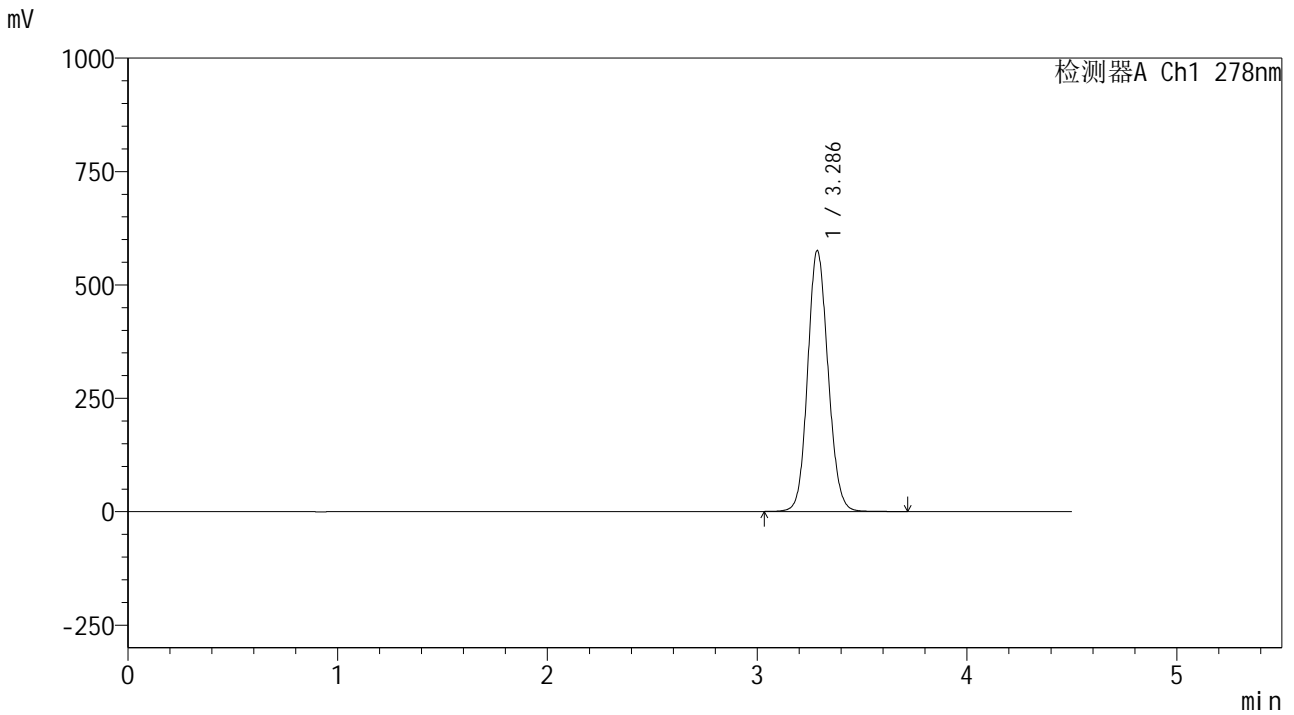


Y09

<样品信息>

色谱柱 :XB-C18(150*4.6mm,5μm) 流速:2.0ml/min
 柱温 :30°C 波长:278nm
 数据文件名: RC\$Y09 - 0-152/24-477-2 - zzp-25021p-rcd-jf50z-pH4.0jz-p5-2.lcd
 方法文件名: RC\$Y09 - Y09-rcd-FX273.lcm
 批处理文件名: RC\$Y09 - Y09-20250305-FX273.lcb
 样品瓶号: 3-37
 进样体积: 10μl 版本号:6.115
 进样时间: 2025/03/06 10:07:00 实验者: xiechaojun
 处理时间 (V2) : 2025/03/06 11:24:22 处理者: xiechaojun
 仪器型号: SHIMADZU LC-2050C(FX273)

<色谱图>



<峰表>

检测器A Ch1 278nm

峰号	保留时间	面积	面积%	高度	理论塔板数(USP)	拖尾因子	分离度(USP)
1	3.286	3890101	100.000	574581	5517	1.110	--
总计		3890101	100.000	574581			

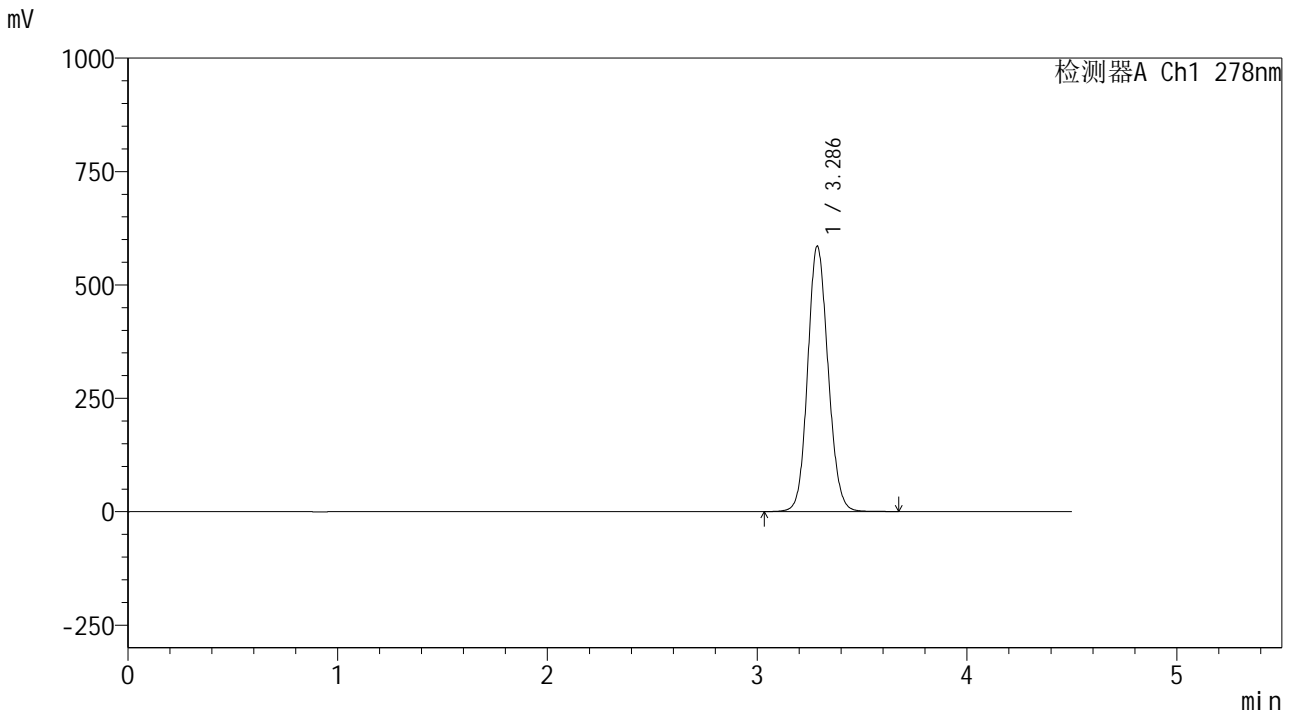


Y09

<样品信息>

色谱柱 :XB-C18(150*4.6mm,5μm) 流速:2.0ml/min
 柱温 :30°C 波长:278nm
 数据文件名: RC\$Y09 - 0-152/24-478-2 - zzp-25021p-rcd-jf50z-pH4.0jz-p6-1.lcd
 方法文件名: RC\$Y09 - Y09-rcd-FX273.lcm
 批处理文件名: RC\$Y09 - Y09-20250305-FX273.lcb
 样品瓶号: 3-46
 进样体积: 10μl 版本号:6.115
 进样时间: 2025/03/06 10:11:51 实验者: xiechaojun
 处理时间 (V2) : 2025/03/06 11:24:25 处理者: xiechaojun
 仪器型号: SHIMADZU LC-2050C(FX273)

<色谱图>



<峰表>

检测器A Ch1 278nm

峰号	保留时间	面积	面积%	高度	理论塔板数(USP)	拖尾因子	分离度(USP)
1	3.286	3954807	100.000	584589	5520	1.112	--
总计		3954807	100.000	584589			

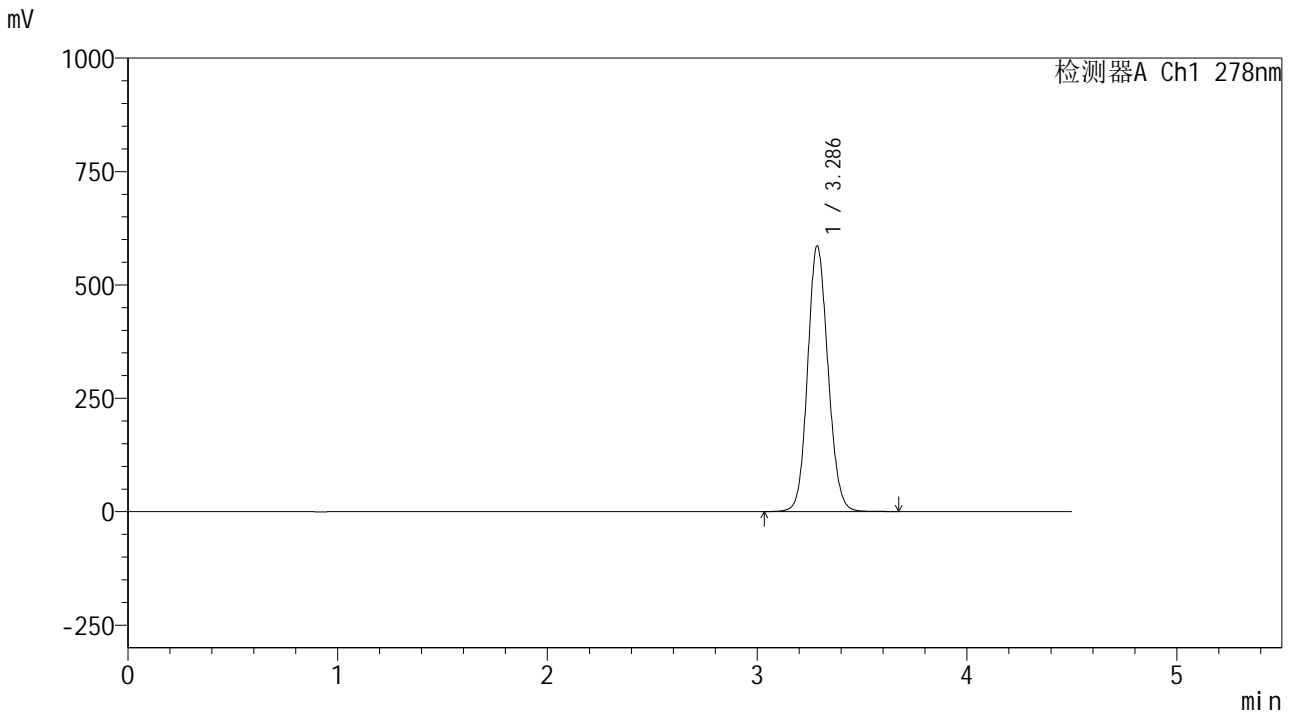


Y09

<样品信息>

色谱柱 :XB-C18(150*4.6mm,5μm) 流速:2.0ml/min
 柱温 :30°C 波长:278nm
 数据文件名: RC\$Y09 - 0-152/24-479-2 - zzp-25021p-rcd-jf50z-pH4.0jz-p6-2.lcd
 方法文件名: RC\$Y09 - Y09-rcd-FX273.lcm
 批处理文件名: RC\$Y09 - Y09-20250305-FX273.lcb
 样品瓶号: 3-46
 进样体积: 10μl 版本号:6.115
 进样时间: 2025/03/06 10:16:42 实验者: xiechaojun
 处理时间 (V2) : 2025/03/06 11:24:28 处理者: xiechaojun
 仪器型号: SHIMADZU LC-2050C(FX273)

<色谱图>



<峰表>

检测器A Ch1 278nm

峰号	保留时间	面积	面积%	高度	理论塔板数(USP)	拖尾因子	分离度(USP)
1	3.286	3955614	100.000	584921	5530	1.111	--
总计		3955614	100.000	584921			

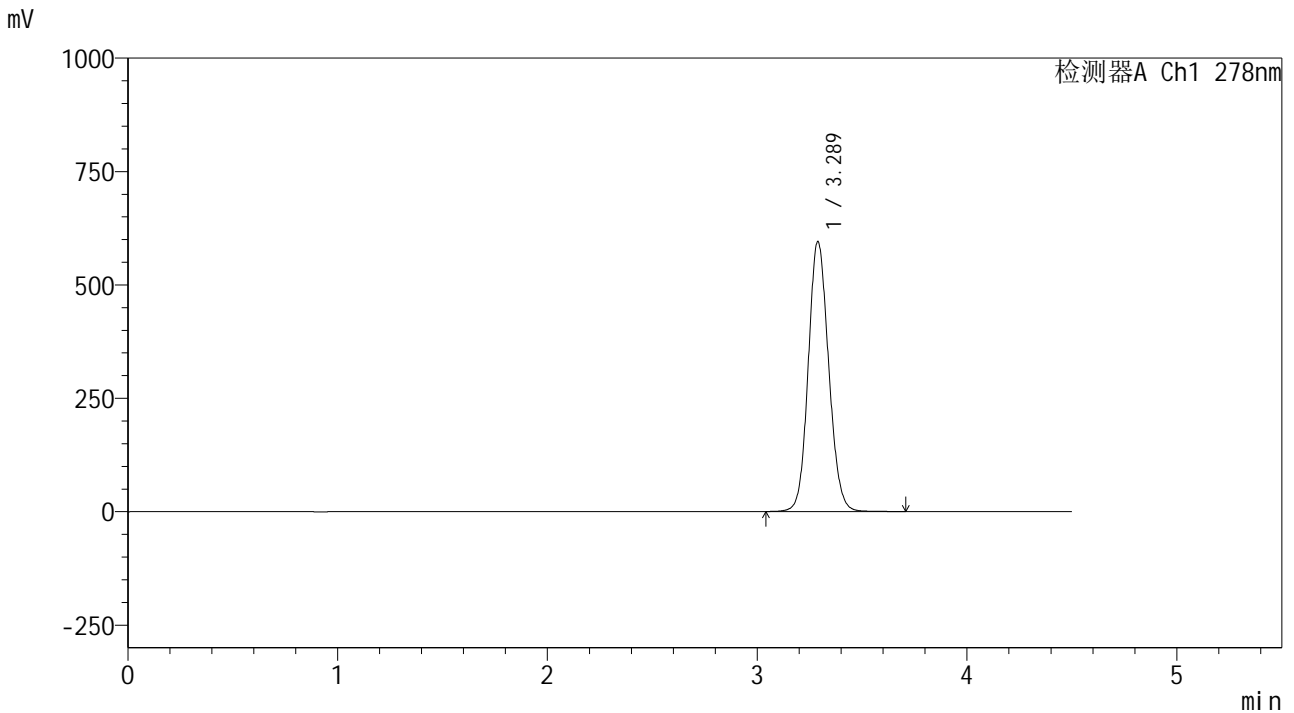


Y09

<样品信息>

色谱柱 :XB-C18(150*4.6mm,5μm) 流速:2.0ml/min
 柱温 :30°C 波长:278nm
 数据文件名: RC\$Y09 - 0-152/24-480-2 - zzp-25021p-rcd-jf50z-pH4.0jz-rcd-dz2-1.lcd
 方法文件名: RC\$Y09 - Y09-rcd-FX273.lcm
 批处理文件名: RC\$Y09 - Y09-20250305-FX273.lcb
 样品瓶号: 3-27
 进样体积: 10μl 版本号:6.115
 进样时间: 2025/03/06 10:21:33 实验者: xiechaojun
 处理时间 (V2) : 2025/03/06 11:24:31 处理者: xiechaojun
 仪器型号: SHIMADZU LC-2050C(FX273)

<色谱图>



<峰表>

检测器A Ch1 278nm

峰号	保留时间	面积	面积%	高度	理论塔板数(USP)	拖尾因子	分离度(USP)
1	3.289	4027070	100.000	595435	5521	1.111	--
总计		4027070	100.000	595435			

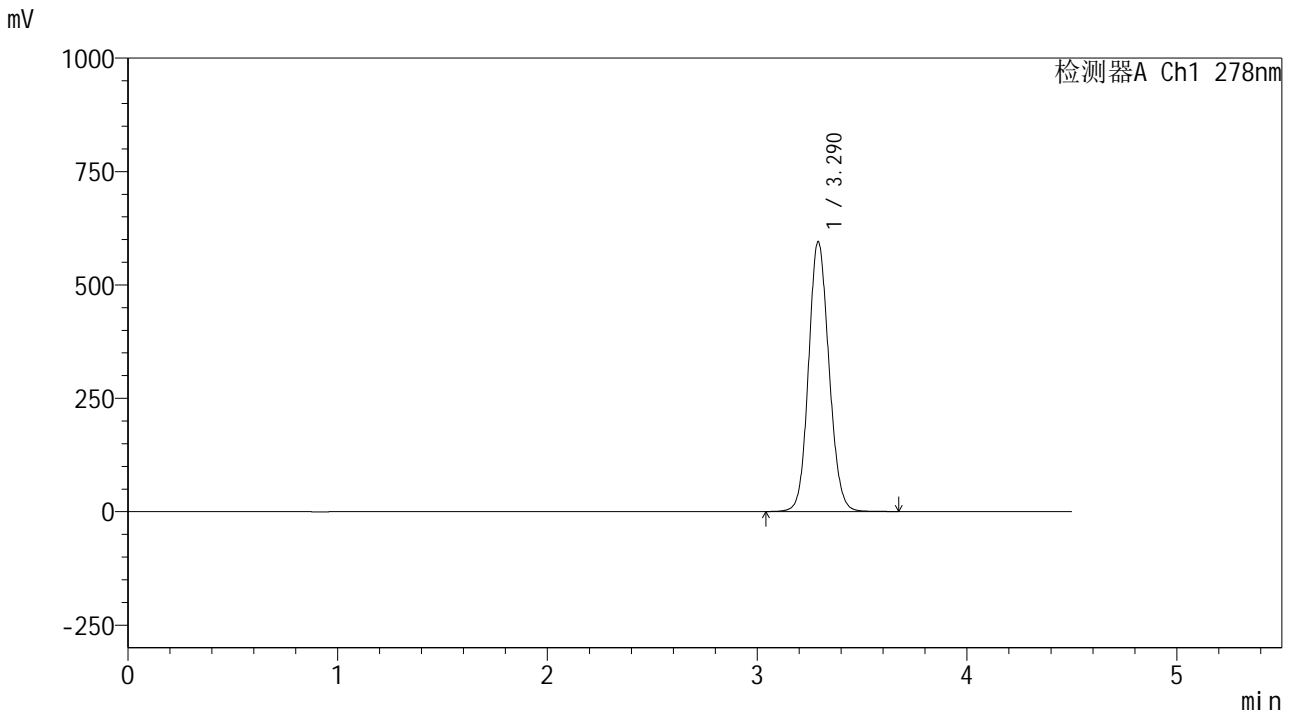


Y09

<样品信息>

色谱柱 :XB-C18(150*4.6mm,5μm) 流速:2.0ml/min
 柱温 :30°C 波长:278nm
 数据文件名: RC\$Y09 - 0-152/24-481-2 - zzp-25021p-rcd-jf50z-pH4.0jz-rcd-dz2-2.lcd
 方法文件名: RC\$Y09 - Y09-rcd-FX273.lcm
 批处理文件名: RC\$Y09 - Y09-20250305-FX273.lcb
 样品瓶号: 3-27
 进样体积: 10μl 版本号:6.115
 进样时间: 2025/03/06 10:26:24 实验者: xiechaojun
 处理时间 (V2) : 2025/03/06 11:24:34 处理者: xiechaojun
 仪器型号: SHIMADZU LC-2050C(FX273)

<色谱图>



<峰表>

检测器A Ch1 278nm

峰号	保留时间	面积	面积%	高度	理论塔板数(USP)	拖尾因子	分离度(USP)
1	3.290	4024571	100.000	594416	5524	1.111	--
总计		4024571	100.000	594416			