

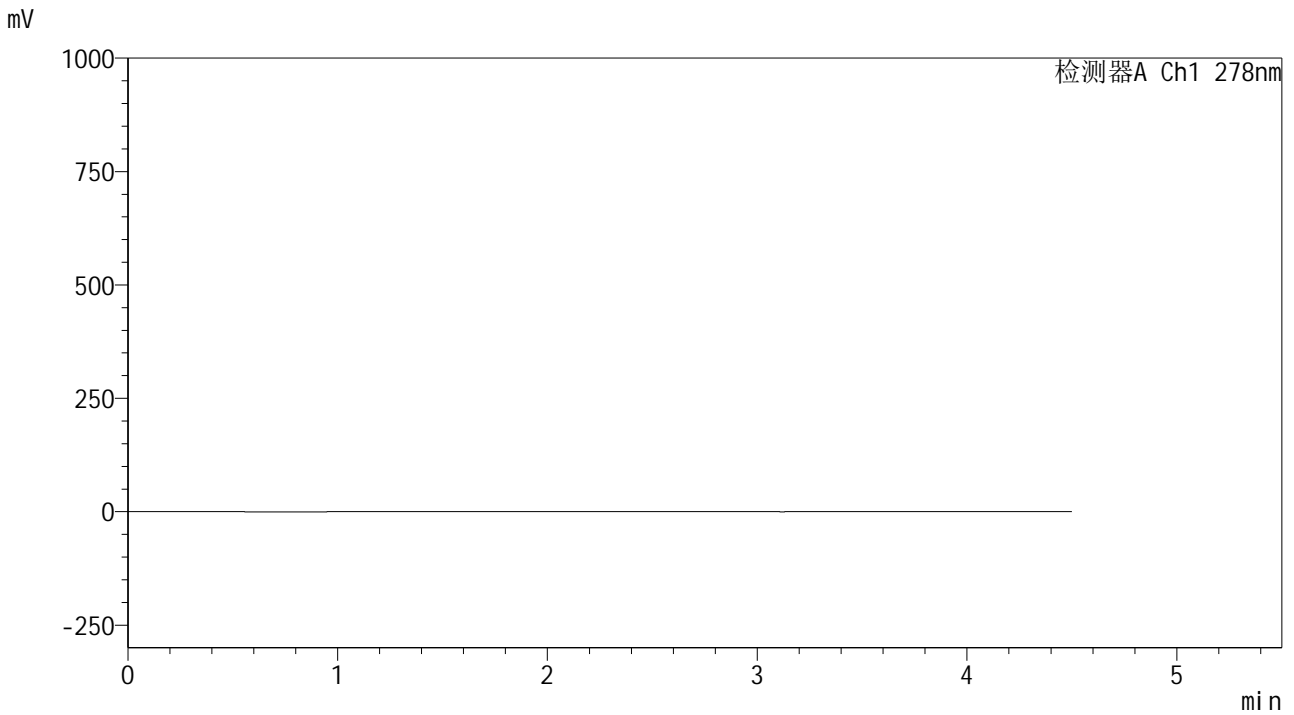


Y09

<样品信息>

色谱柱 :XB-C18(150*4.6mm,5μm) 流速:2.0ml/min
 柱温 :30°C 波长:278nm
 数据文件名: RC\$Y09 - 0-151/24-396-2 - zzp-25021p-rcqx-pH6.8jz-jf75z-rj.lcd
 方法文件名: RC\$Y09 - Y09-rcqx-FX273.lcm
 批处理文件名: RC\$Y09 - Y09-20250305-FX273.lcb
 样品瓶号: 2-9
 进样体积: 10μl 版本号:6.115
 进样时间: 2025/03/05 18:28:20 实验者: xiechaojun
 处理时间 (V2) : 2025/03/06 11:18:45 处理者: xiechaojun
 仪器型号: SHIMADZU LC-2050C(FX273)

<色谱图>



<峰表>

检测器A Ch1 278nm

峰号	保留时间	面积	面积%	高度	理论塔板数(USP)	拖尾因子	分离度(USP)
总计							

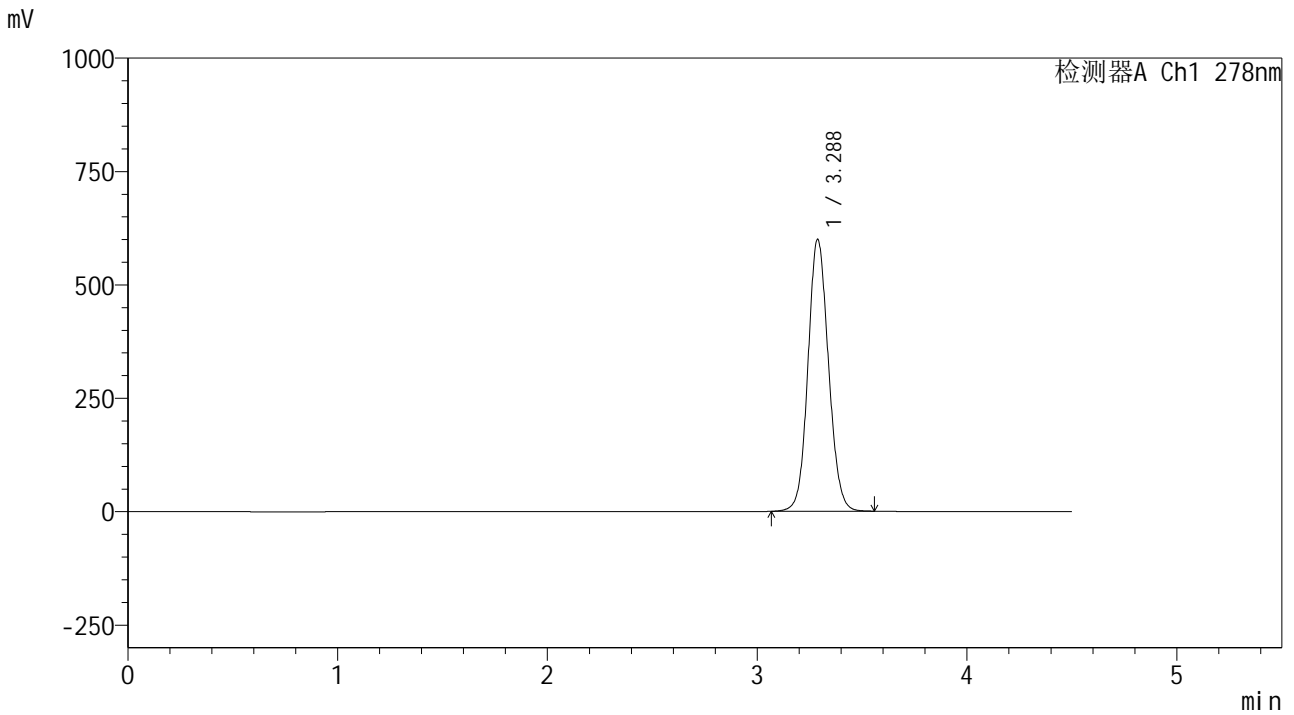


Y09

<样品信息>

色谱柱 :XB-C18(150*4.6mm,5μm) 流速:2.0ml/min
 柱温 :30°C 波长:278nm
 数据文件名: RC\$Y09 - 0-151/24-397-2 - zzp-25021p-rcqx-pH6.8jz-jf75z-dz1-1.lcd
 方法文件名: RC\$Y09 - Y09-rcqx-FX273.lcm
 批处理文件名: RC\$Y09 - Y09-20250305-FX273.lcb
 样品瓶号: 2-18
 进样体积: 10μl 版本号:6.115
 进样时间: 2025/03/05 18:33:15 实验者: xiechaojun
 处理时间 (V2) : 2025/03/06 11:18:49 处理者: xiechaojun
 仪器型号: SHIMADZU LC-2050C(FX273)

<色谱图>



<峰表>

检测器A Ch1 278nm

峰号	保留时间	面积	面积%	高度	理论塔板数(USP)	拖尾因子	分离度(USP)
1	3.288	4080084	100.000	599848	5470	1.095	--
总计		4080084	100.000	599848			

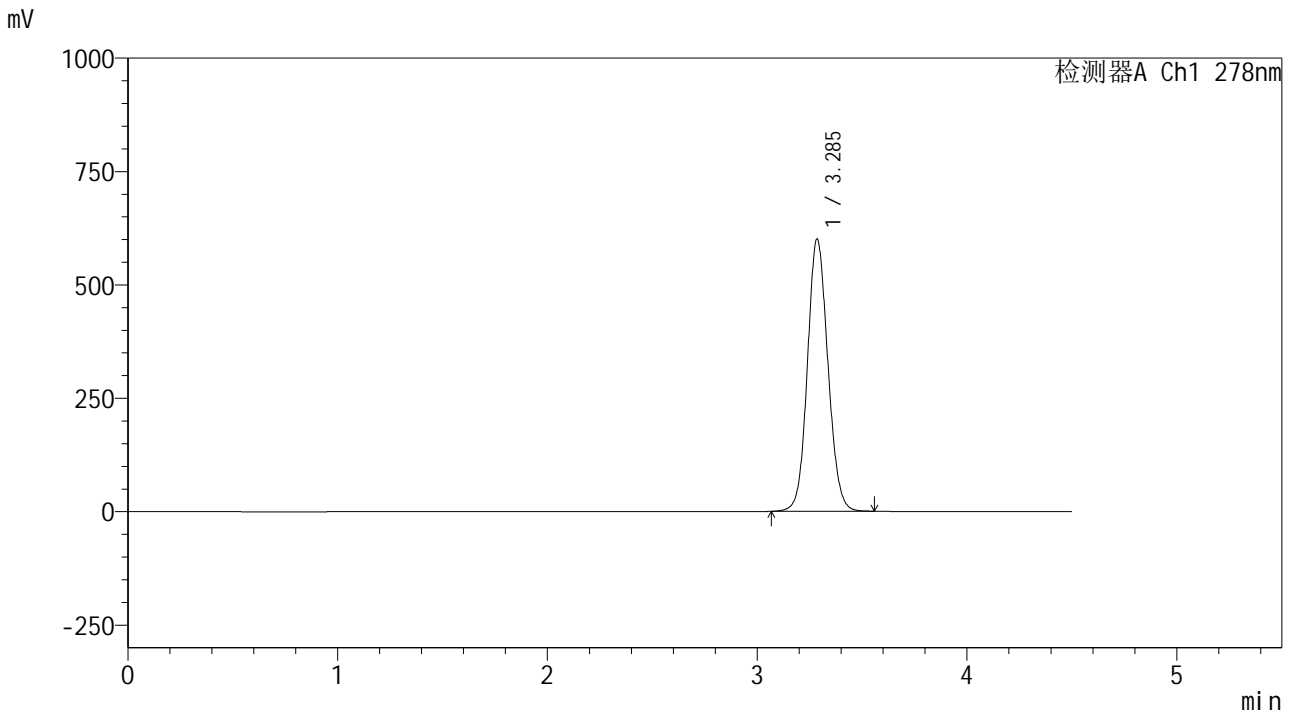


Y09

<样品信息>

色谱柱 :XB-C18(150*4.6mm,5μm) 流速:2.0ml/min
 柱温 :30°C 波长:278nm
 数据文件名: RC\$Y09 - 0-151/24-398-2 - zzp-25021p-rcqx-pH6.8jz-jf75z-dz1-2.lcd
 方法文件名: RC\$Y09 - Y09-rcqx-FX273.lcm
 批处理文件名: RC\$Y09 - Y09-20250305-FX273.lcb
 样品瓶号: 2-18
 进样体积: 10μl 版本号:6.115
 进样时间: 2025/03/05 18:38:08 实验者: xiechaojun
 处理时间 (V2) : 2025/03/06 11:18:52 处理者: xiechaojun
 仪器型号: SHIMADZU LC-2050C(FX273)

<色谱图>



<峰表>

检测器A Ch1 278nm

峰号	保留时间	面积	面积%	高度	理论塔板数(USP)	拖尾因子	分离度(USP)
1	3.285	4081489	100.000	598937	5465	1.097	--
总计		4081489	100.000	598937			

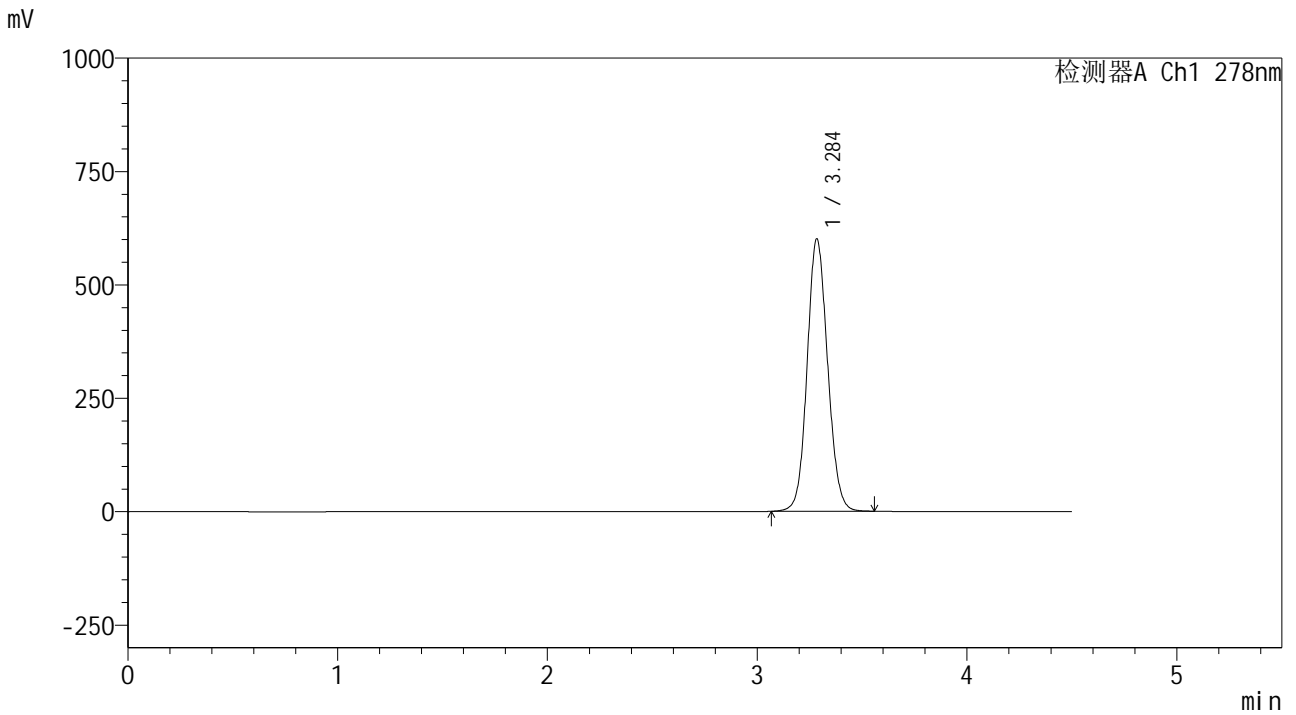


Y09

<样品信息>

色谱柱 :XB-C18(150*4.6mm,5µm) 流速:2.0ml/min
 柱温 :30°C 波长:278nm
 数据文件名: RC\$Y09 - 0-151/24-399-2 - zzp-25021p-rcqx-pH6.8jz-jf75z-dz1-3.lcd
 方法文件名: RC\$Y09 - Y09-rcqx-FX273.lcm
 批处理文件名: RC\$Y09 - Y09-20250305-FX273.lcb
 样品瓶号: 2-18
 进样体积: 10µl 版本号:6.115
 进样时间: 2025/03/05 18:43:04 实验者: xiechaojun
 处理时间 (V2) : 2025/03/06 11:18:55 处理者: xiechaojun
 仪器型号: SHIMADZU LC-2050C(FX273)

<色谱图>



<峰表>

检测器A Ch1 278nm

峰号	保留时间	面积	面积%	高度	理论塔板数(USP)	拖尾因子	分离度(USP)
1	3.284	4080404	100.000	598196	5469	1.097	--
总计		4080404	100.000	598196			

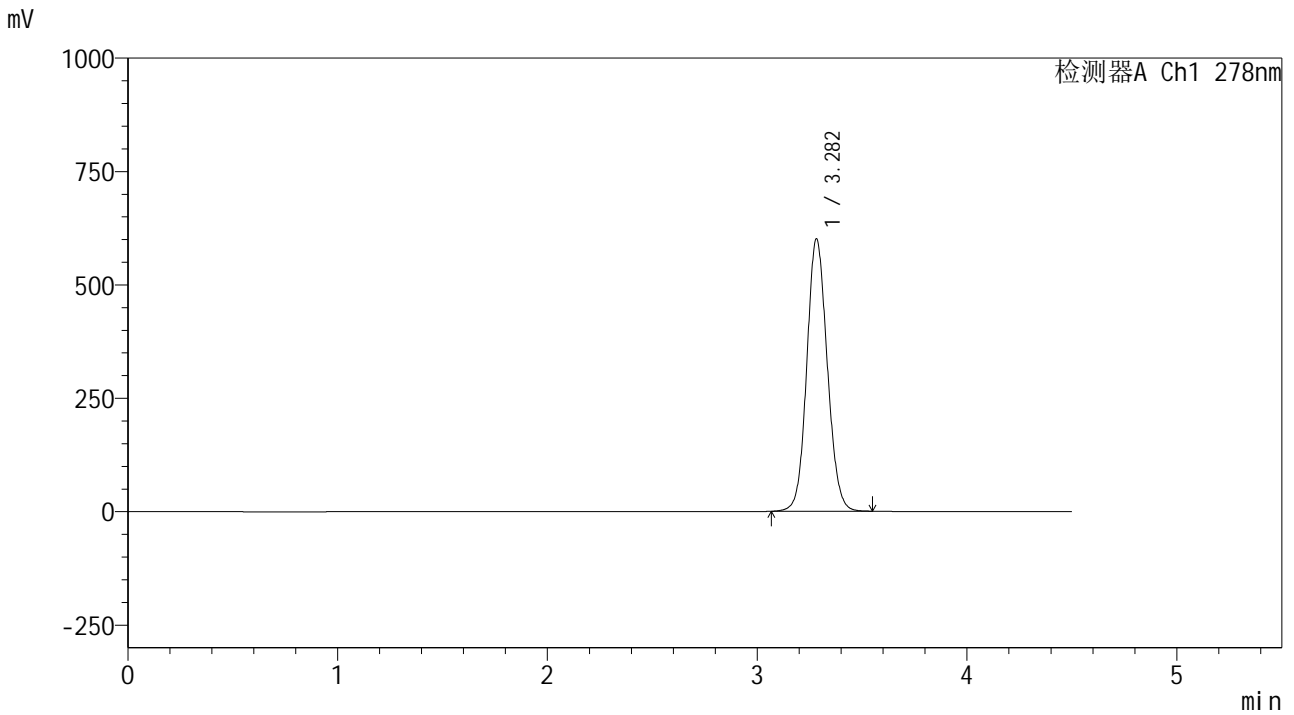


Y09

<样品信息>

色谱柱 :XB-C18(150*4.6mm,5μm) 流速:2.0ml/min
 柱温 :30°C 波长:278nm
 数据文件名: RC\$Y09 - 0-151/24-400-2 - zzp-25021p-rcqx-pH6.8jz-jf75z-dz1-4.lcd
 方法文件名: RC\$Y09 - Y09-rcqx-FX273.lcm
 批处理文件名: RC\$Y09 - Y09-20250305-FX273.lcb
 样品瓶号: 2-18
 进样体积: 10μl 版本号:6.115
 进样时间: 2025/03/05 18:47:57 实验者: xiechaojun
 处理时间 (V2) : 2025/03/06 11:18:58 处理者: xiechaojun
 仪器型号: SHIMADZU LC-2050C(FX273)

<色谱图>



<峰表>

检测器A Ch1 278nm

峰号	保留时间	面积	面积%	高度	理论塔板数(USP)	拖尾因子	分离度(USP)
1	3.282	4079298	100.000	599714	5459	1.098	--
总计		4079298	100.000	599714			

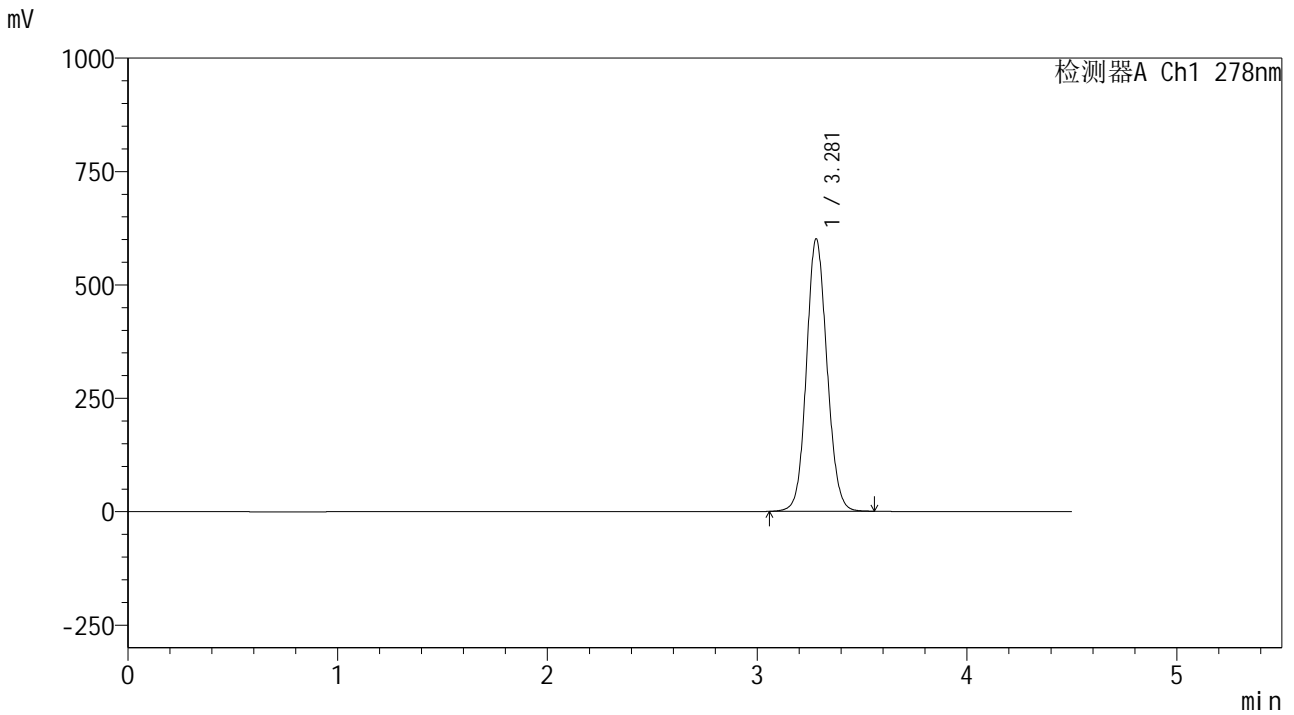


Y09

<样品信息>

色谱柱 :XB-C18(150*4.6mm,5μm) 流速:2.0ml/min
 柱温 :30°C 波长:278nm
 数据文件名: RC\$Y09 - 0-151/24-401-2 - zzp-25021p-rcqx-pH6.8jz-jf75z-dz1-5.lcd
 方法文件名: RC\$Y09 - Y09-rcqx-FX273.lcm
 批处理文件名: RC\$Y09 - Y09-20250305-FX273.lcb
 样品瓶号: 2-18
 进样体积: 10μl 版本号:6.115
 进样时间: 2025/03/05 18:52:52 实验者: xiechaojun
 处理时间 (V2) : 2025/03/06 11:19:01 处理者: xiechaojun
 仪器型号: SHIMADZU LC-2050C(FX273)

<色谱图>



<峰表>

检测器A Ch1 278nm

峰号	保留时间	面积	面积%	高度	理论塔板数(USP)	拖尾因子	分离度(USP)
1	3.281	4082311	100.000	600565	5456	1.097	--
总计		4082311	100.000	600565			

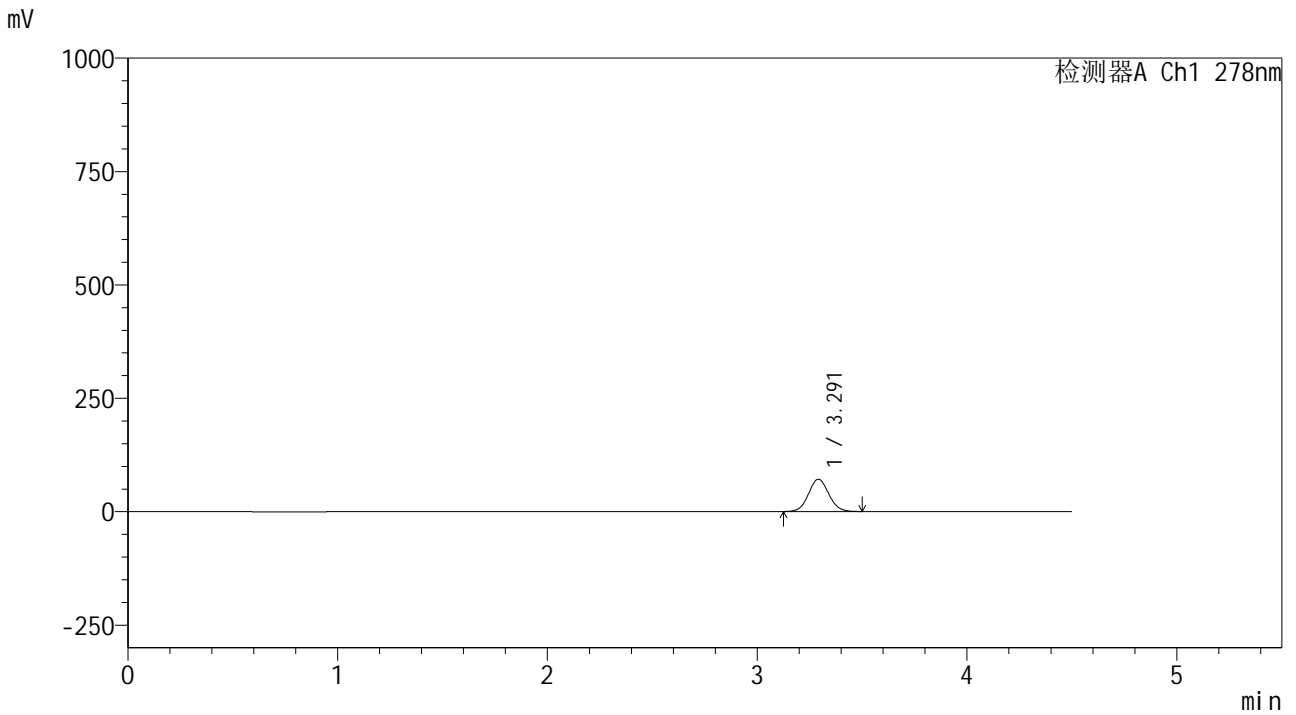


Y09

<样品信息>

色谱柱 :XB-C18(150*4.6mm,5μm) 流速:2.0ml/min
 柱温 :30°C 波长:278nm
 数据文件名: RC\$Y09 - 0-151/24-402-2 - zzp-25021p-rcqx-pH6.8jz-jf75z-p1-5min.lcd
 方法文件名: RC\$Y09 - Y09-rcqx-FX273.lcm
 批处理文件名: RC\$Y09 - Y09-20250305-FX273.lcb
 样品瓶号: 2-1
 进样体积: 10μl 版本号:6.115
 进样时间: 2025/03/05 18:57:46 实验者: xiechaojun
 处理时间 (V2) : 2025/03/06 11:19:03 处理者: xiechaojun
 仪器型号: SHIMADZU LC-2050C(FX273)

<色谱图>



<峰表>

检测器A Ch1 278nm

峰号	保留时间	面积	面积%	高度	理论塔板数(USP)	拖尾因子	分离度(USP)
1	3.291	479387	100.000	71219	5585	1.063	--
总计		479387	100.000	71219			

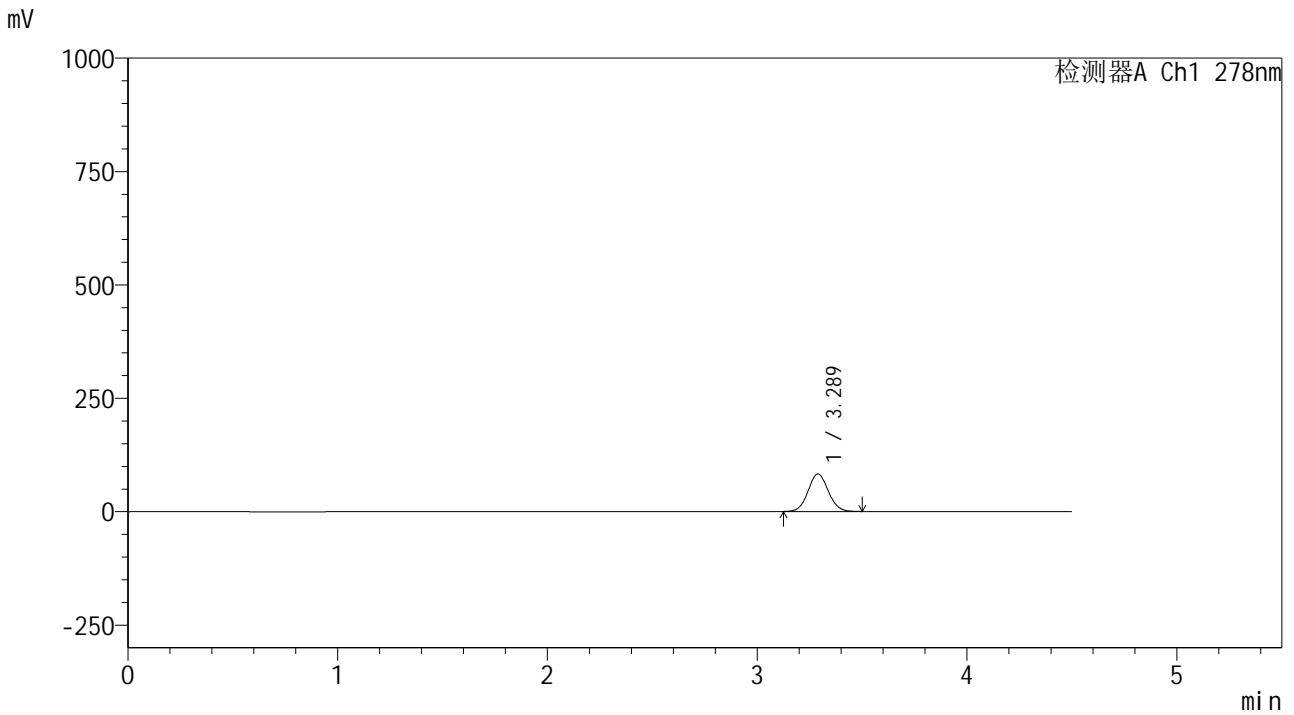


Y09

<样品信息>

色谱柱 :XB-C18(150*4.6mm,5μm) 流速:2.0ml/min
 柱温 :30°C 波长:278nm
 数据文件名: RC\$Y09 - 0-151/24-403-2 - zzp-25021p-rcqx-pH6.8jz-jf75z-p2-5min.lcd
 方法文件名: RC\$Y09 - Y09-rcqx-FX273.lcm
 批处理文件名: RC\$Y09 - Y09-20250305-FX273.lcb
 样品瓶号: 2-10
 进样体积: 10μl 版本号:6.115
 进样时间: 2025/03/05 19:02:40 实验者: xiechaojun
 处理时间 (V2) : 2025/03/06 11:19:06 处理者: xiechaojun
 仪器型号: SHIMADZU LC-2050C(FX273)

<色谱图>



<峰表>

检测器A Ch1 278nm

峰号	保留时间	面积	面积%	高度	理论塔板数(USP)	拖尾因子	分离度(USP)
1	3.289	555865	100.000	82781	5572	1.065	--
总计		555865	100.000	82781			

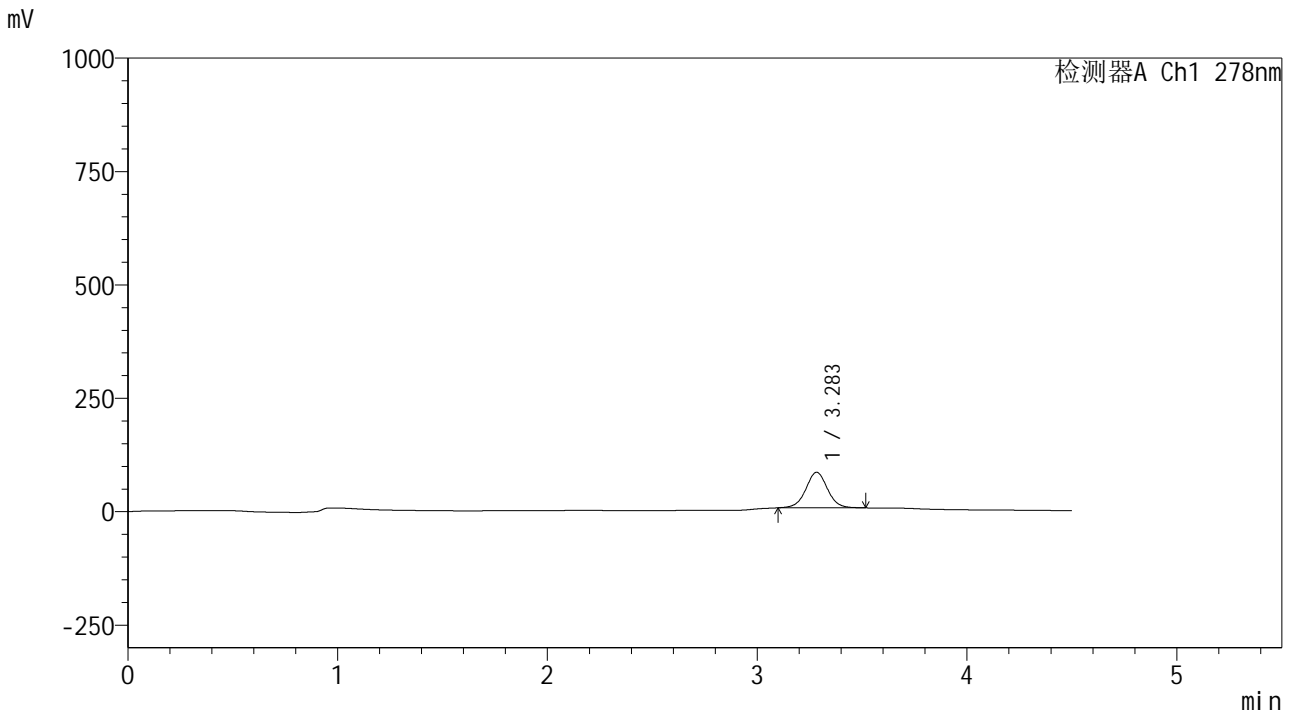


Y09

<样品信息>

色谱柱 :XB-C18(150*4.6mm,5μm) 流速:2.0ml/min
 柱温 :30°C 波长:278nm
 数据文件名: RC\$Y09 - 0-151/24-404-2 - zzp-25021p-rcqx-pH6.8jz-jf75z-p3-5min.lcd
 方法文件名: RC\$Y09 - Y09-rcqx-FX273.lcm
 批处理文件名: RC\$Y09 - Y09-20250305-FX273.lcb
 样品瓶号: 2-19
 进样体积: 10μl 版本号:6.115
 进样时间: 2025/03/05 19:07:33 实验者: xiechaojun
 处理时间 (V2) : 2025/03/06 11:19:09 处理者: xiechaojun
 仪器型号: SHIMADZU LC-2050C(FX273)

<色谱图>



<峰表>

检测器A Ch1 278nm

峰号	保留时间	面积	面积%	高度	理论塔板数(USP)	拖尾因子	分离度(USP)
1	3.283	562079	100.000	78237	5002	1.020	--
总计		562079	100.000	78237			

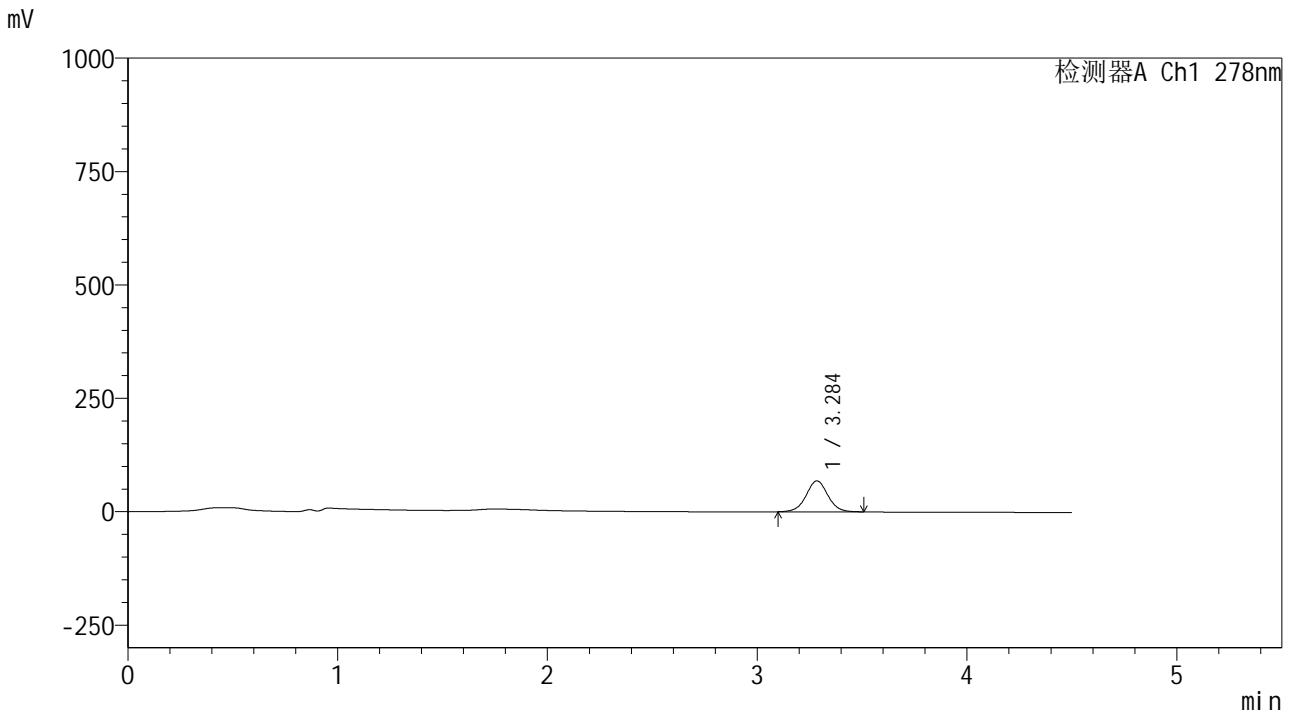


Y09

<样品信息>

色谱柱 :XB-C18(150*4.6mm,5μm) 流速:2.0ml/min
 柱温 :30°C 波长:278nm
 数据文件名: RC\$Y09 - 0-151/24-405-2 - zzp-25021p-rcqx-pH6.8jz-jf75z-p4-5min.lcd
 方法文件名: RC\$Y09 - Y09-rcqx-FX273.lcm
 批处理文件名: RC\$Y09 - Y09-20250305-FX273.lcb
 样品瓶号: 2-28
 进样体积: 10μl 版本号:6.115
 进样时间: 2025/03/05 19:12:26 实验者: xiechaojun
 处理时间 (V2) : 2025/03/06 11:19:12 处理者: xiechaojun
 仪器型号: SHIMADZU LC-2050C(FX273)

<色谱图>



<峰表>

检测器A Ch1 278nm

峰号	保留时间	面积	面积%	高度	理论塔板数(USP)	拖尾因子	分离度(USP)
1	3.284	492655	100.000	67984	4921	1.027	--
总计		492655	100.000	67984			

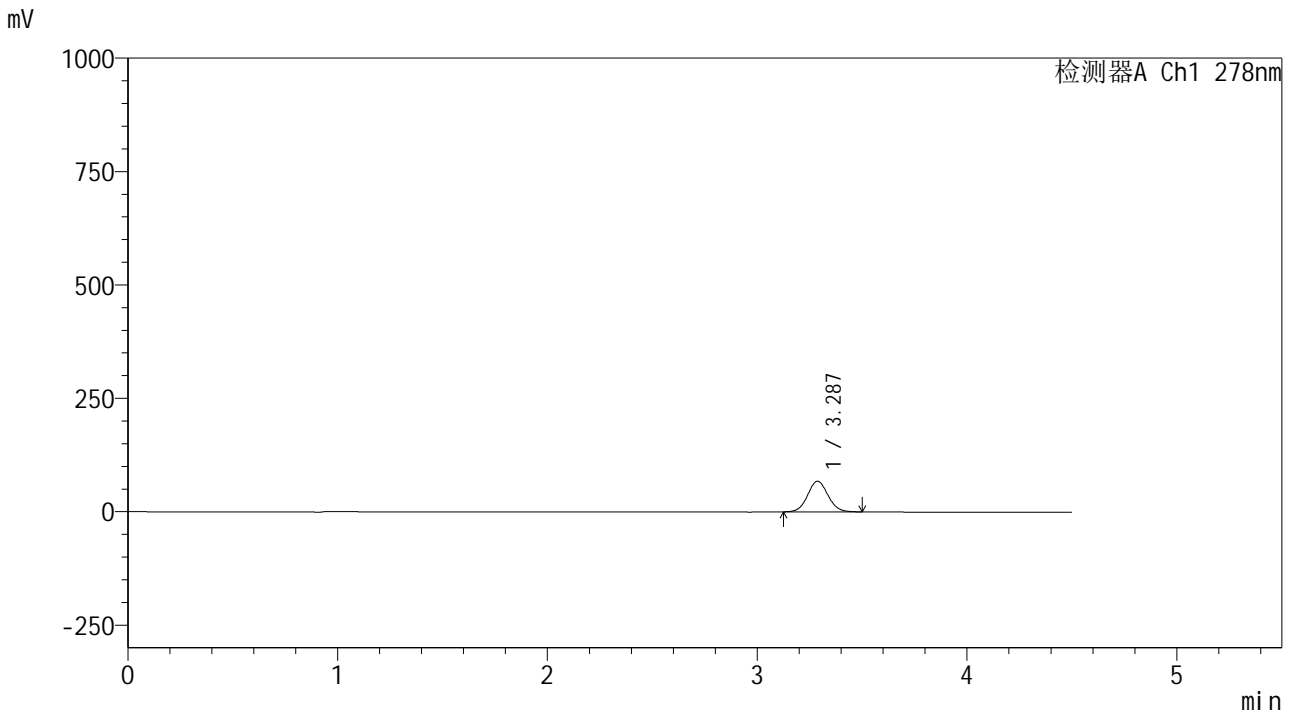


Y09

<样品信息>

色谱柱 :XB-C18(150*4.6mm,5μm) 流速:2.0ml/min
 柱温 :30°C 波长:278nm
 数据文件名: RC\$Y09 - 0-151/24-406-2 - zzp-25021p-rcqx-pH6.8jz-jf75z-p5-5min.lcd
 方法文件名: RC\$Y09 - Y09-rcqx-FX273.lcm
 批处理文件名: RC\$Y09 - Y09-20250305-FX273.lcb
 样品瓶号: 2-37
 进样体积: 10μl 版本号:6.115
 进样时间: 2025/03/05 19:17:19 实验者: xiechaojun
 处理时间 (V2) : 2025/03/06 11:19:14 处理者: xiechaojun
 仪器型号: SHIMADZU LC-2050C(FX273)

<色谱图>



<峰表>

检测器A Ch1 278nm

峰号	保留时间	面积	面积%	高度	理论塔板数(USP)	拖尾因子	分离度(USP)
1	3.287	458195	100.000	67715	5497	1.066	--
总计		458195	100.000	67715			

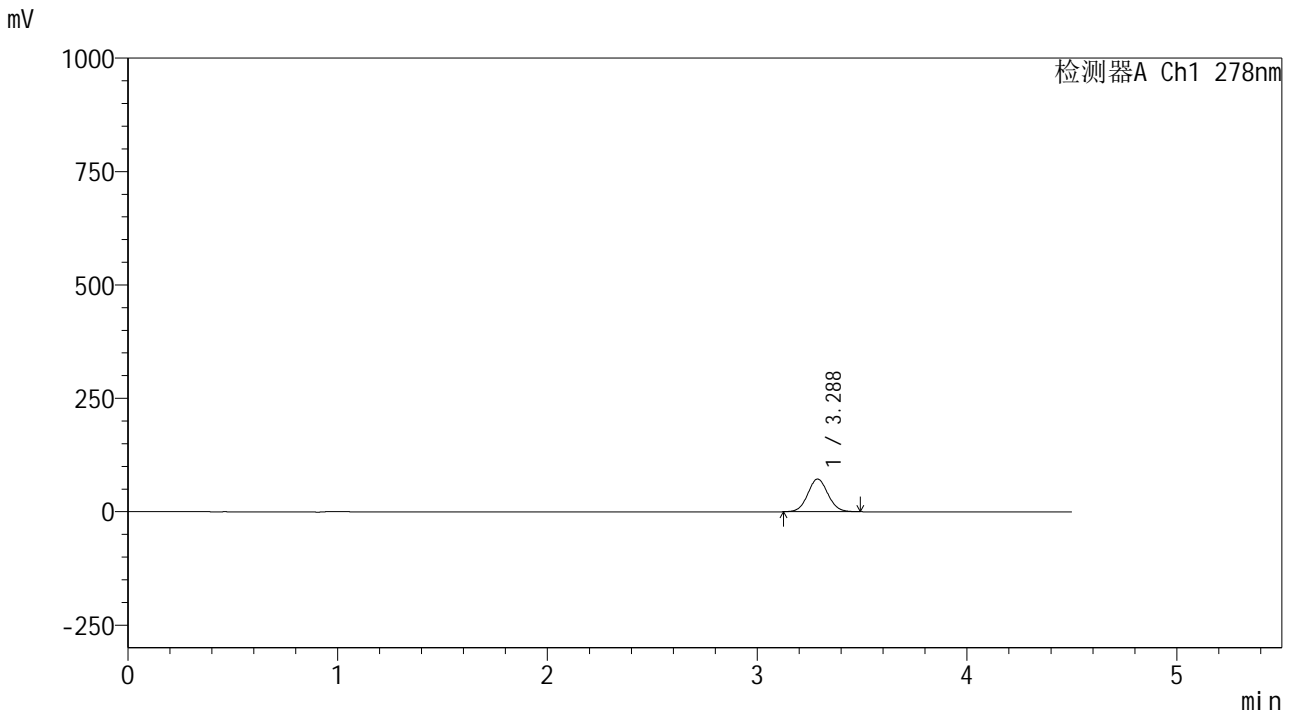


Y09

<样品信息>

色谱柱 :XB-C18(150*4.6mm,5μm) 流速:2.0ml/min
 柱温 :30°C 波长:278nm
 数据文件名: RC\$Y09 - 0-151/24-407-2 - zzp-25021p-rcqx-pH6.8jz-jf75z-p6-5min.lcd
 方法文件名: RC\$Y09 - Y09-rcqx-FX273.lcm
 批处理文件名: RC\$Y09 - Y09-20250305-FX273.lcb
 样品瓶号: 2-46
 进样体积: 10μl 版本号:6.115
 进样时间: 2025/03/05 19:22:12 实验者: xiechaojun
 处理时间 (V2) : 2025/03/06 11:19:17 处理者: xiechaojun
 仪器型号: SHIMADZU LC-2050C(FX273)

<色谱图>



<峰表>

检测器A Ch1 278nm

峰号	保留时间	面积	面积%	高度	理论塔板数(USP)	拖尾因子	分离度(USP)
1	3.288	482654	100.000	72099	5591	1.062	--
总计		482654	100.000	72099			

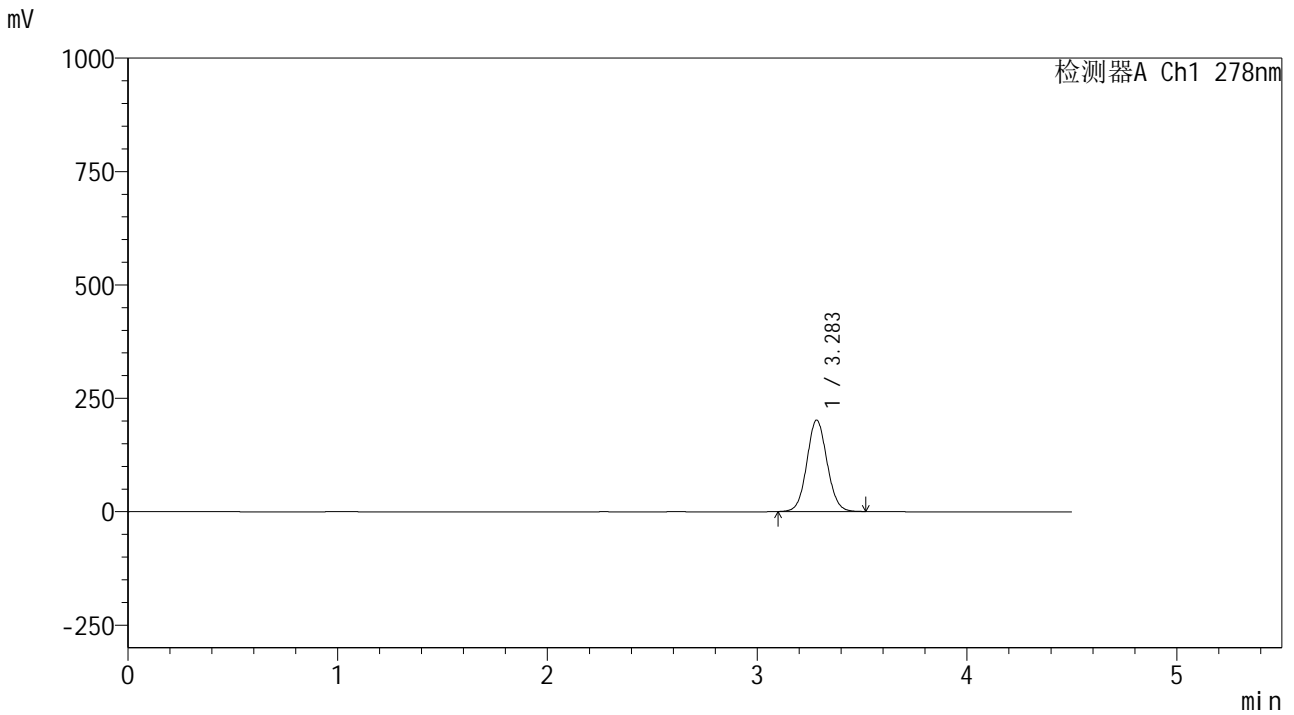


Y09

<样品信息>

色谱柱 :XB-C18(150*4.6mm,5μm) 流速:2.0ml/min
 柱温 :30°C 波长:278nm
 数据文件名: RC\$Y09 - 0-151/24-408-2 - zzp-25021p-rcqx-pH6.8jz-jf75z-p1-10min.lcd
 方法文件名: RC\$Y09 - Y09-rcqx-FX273.lcm
 批处理文件名: RC\$Y09 - Y09-20250305-FX273.lcb
 样品瓶号: 2-2
 进样体积: 10μl 版本号:6.115
 进样时间: 2025/03/05 19:27:06 实验者: xiechaojun
 处理时间 (V2) : 2025/03/06 11:19:20 处理者: xiechaojun
 仪器型号: SHIMADZU LC-2050C(FX273)

<色谱图>



<峰表>

检测器A Ch1 278nm

峰号	保留时间	面积	面积%	高度	理论塔板数(USP)	拖尾因子	分离度(USP)
1	3.283	1350708	100.000	201184	5602	1.070	--
总计		1350708	100.000	201184			

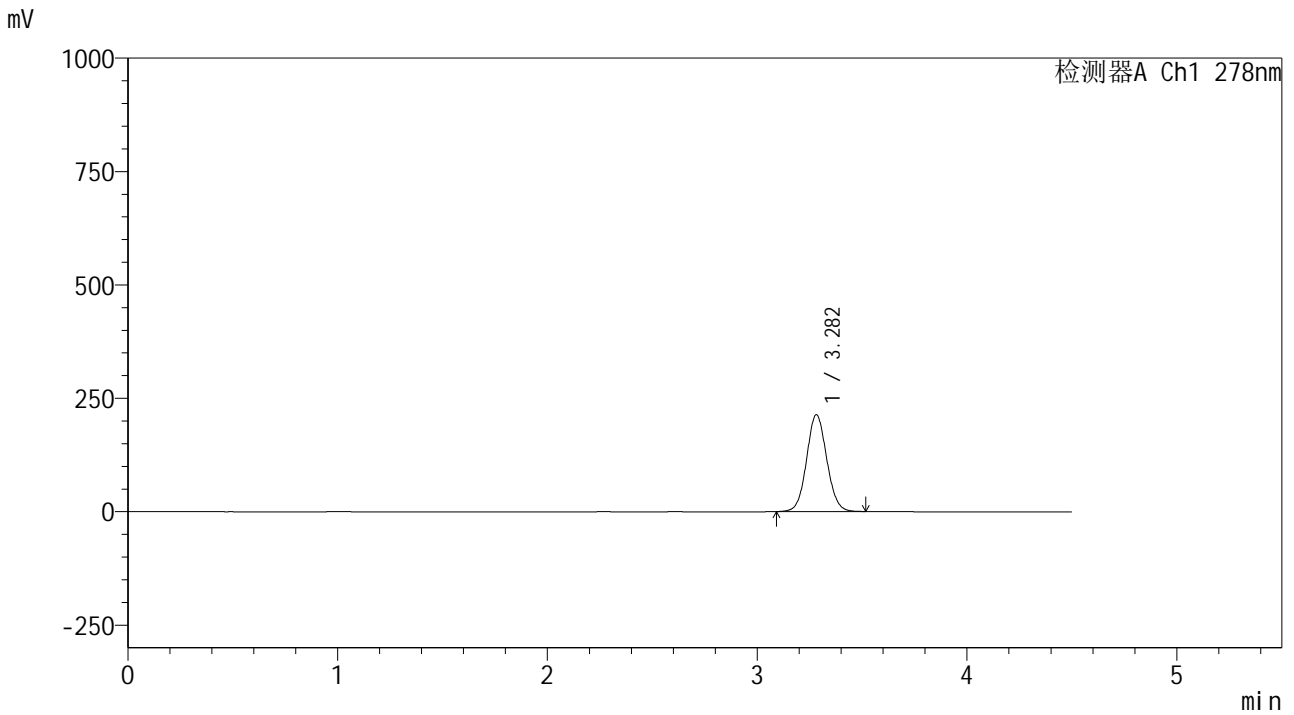


Y09

<样品信息>

色谱柱 :XB-C18(150*4.6mm,5μm) 流速:2.0ml/min
 柱温 :30°C 波长:278nm
 数据文件名: RC\$Y09 - 0-151/24-410-2 - zzp-25021p-rcqx-pH6.8jz-jf75z-p3-10min.lcd
 方法文件名: RC\$Y09 - Y09-rcqx-FX273.lcm
 批处理文件名: RC\$Y09 - Y09-20250305-FX273.lcb
 样品瓶号: 2-20
 进样体积: 10μl 版本号:6.115
 进样时间: 2025/03/05 19:36:53 实验者: xiechaojun
 处理时间 (V2) : 2025/03/06 11:19:25 处理者: xiechaojun
 仪器型号: SHIMADZU LC-2050C(FX273)

<色谱图>



<峰表>

检测器A Ch1 278nm

峰号	保留时间	面积	面积%	高度	理论塔板数(USP)	拖尾因子	分离度(USP)
1	3.282	1428566	100.000	213539	5618	1.068	--
总计		1428566	100.000	213539			

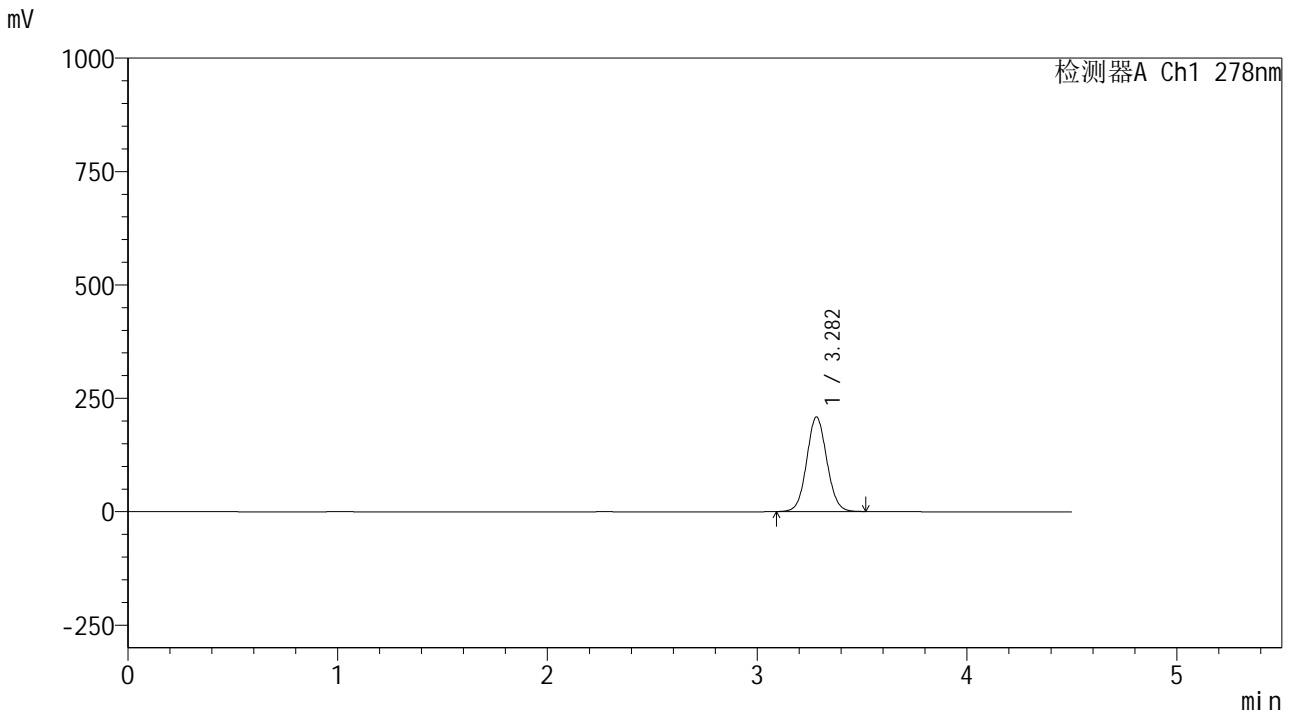


Y09

<样品信息>

色谱柱 :XB-C18(150*4.6mm,5μm) 流速:2.0ml/min
 柱温 :30°C 波长:278nm
 数据文件名: RC\$Y09 - 0-151/24-411-2 - zzp-25021p-rcqx-pH6.8jz-jf75z-p4-10min.lcd
 方法文件名: RC\$Y09 - Y09-rcqx-FX273.lcm
 批处理文件名: RC\$Y09 - Y09-20250305-FX273.lcb
 样品瓶号: 2-29
 进样体积: 10μl 版本号:6.115
 进样时间: 2025/03/05 19:41:47 实验者: xiechaojun
 处理时间 (V2) : 2025/03/06 11:19:28 处理者: xiechaojun
 仪器型号: SHIMADZU LC-2050C(FX273)

<色谱图>



<峰表>

检测器A Ch1 278nm

峰号	保留时间	面积	面积%	高度	理论塔板数(USP)	拖尾因子	分离度(USP)
1	3.282	1392223	100.000	208327	5630	1.067	--
总计		1392223	100.000	208327			

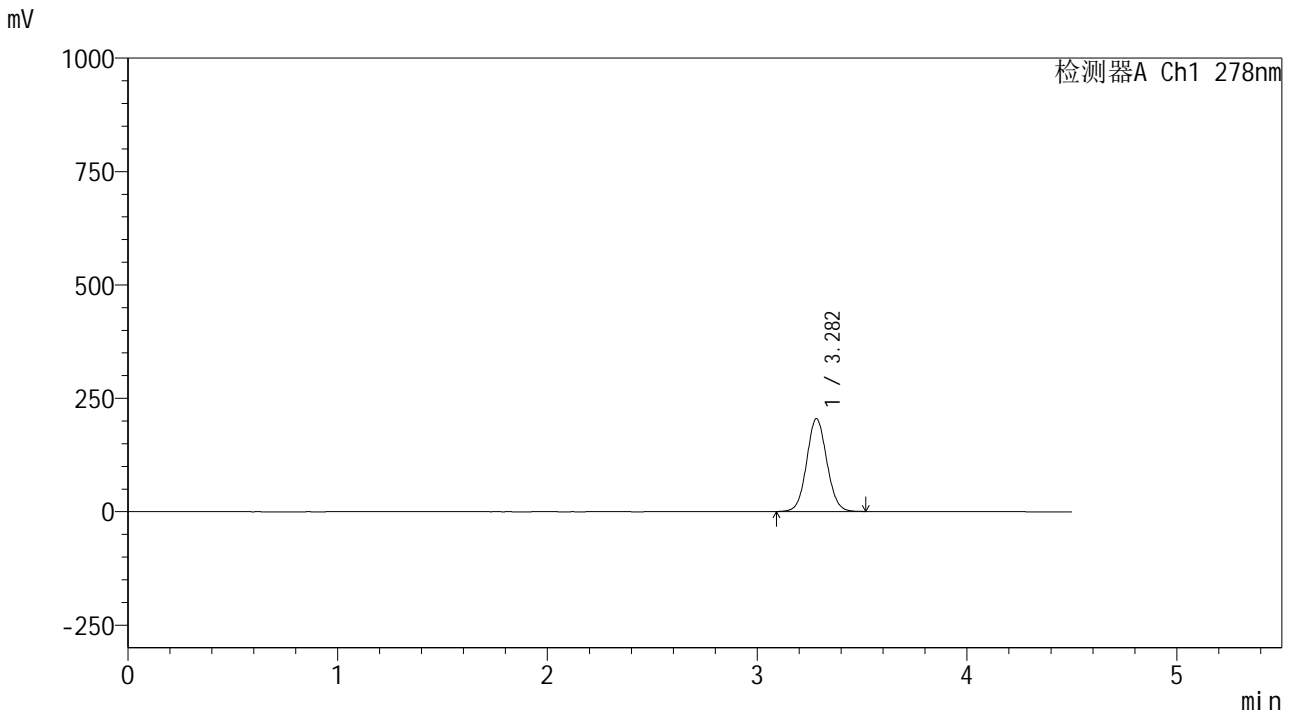


Y09

<样品信息>

色谱柱 :XB-C18(150*4.6mm,5μm) 流速:2.0ml/min
 柱温 :30°C 波长:278nm
 数据文件名: RC\$Y09 - 0-151/24-412-2 - zzp-25021p-rcqx-pH6.8jz-jf75z-p5-10min.lcd
 方法文件名: RC\$Y09 - Y09-rcqx-FX273.lcm
 批处理文件名: RC\$Y09 - Y09-20250305-FX273.lcb
 样品瓶号: 2-38
 进样体积: 10μl 版本号:6.115
 进样时间: 2025/03/05 19:46:40 实验者: xiechaojun
 处理时间 (V2) : 2025/03/06 11:19:31 处理者: xiechaojun
 仪器型号: SHIMADZU LC-2050C(FX273)

<色谱图>



<峰表>

检测器A Ch1 278nm

峰号	保留时间	面积	面积%	高度	理论塔板数(USP)	拖尾因子	分离度(USP)
1	3.282	1366186	100.000	204541	5638	1.066	--
总计		1366186	100.000	204541			

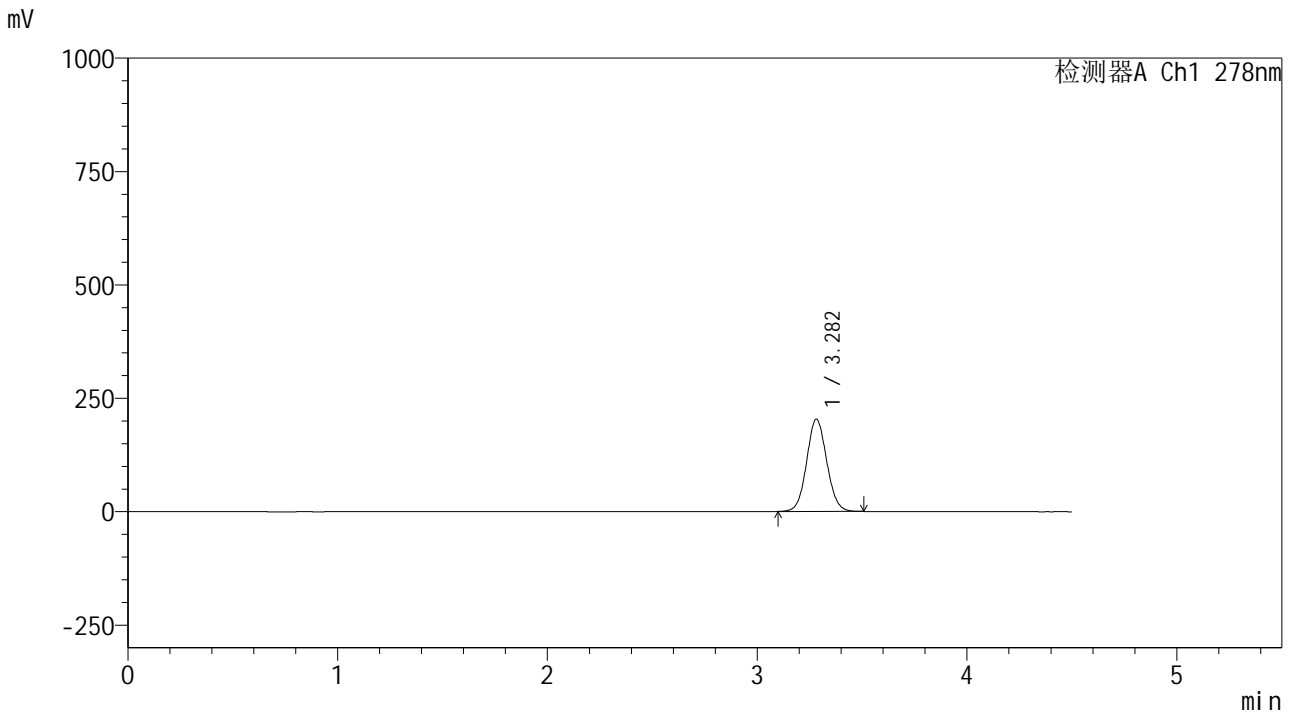


Y09

<样品信息>

色谱柱 :XB-C18(150*4.6mm,5μm) 流速:2.0ml/min
 柱温 :30°C 波长:278nm
 数据文件名: RC\$Y09 - 0-151/24-413-2 - zzp-25021p-rcqx-pH6.8jz-jf75z-p6-10min.lcd
 方法文件名: RC\$Y09 - Y09-rcqx-FX273.lcm
 批处理文件名: RC\$Y09 - Y09-20250305-FX273.lcb
 样品瓶号: 2-47
 进样体积: 10μl 版本号:6.115
 进样时间: 2025/03/05 19:51:33 实验者: xiechaojun
 处理时间 (V2) : 2025/03/06 11:19:34 处理者: xiechaojun
 仪器型号: SHIMADZU LC-2050C(FX273)

<色谱图>



<峰表>

检测器A Ch1 278nm

峰号	保留时间	面积	面积%	高度	理论塔板数(USP)	拖尾因子	分离度(USP)
1	3.282	1356078	100.000	203402	5640	1.067	--
总计		1356078	100.000	203402			

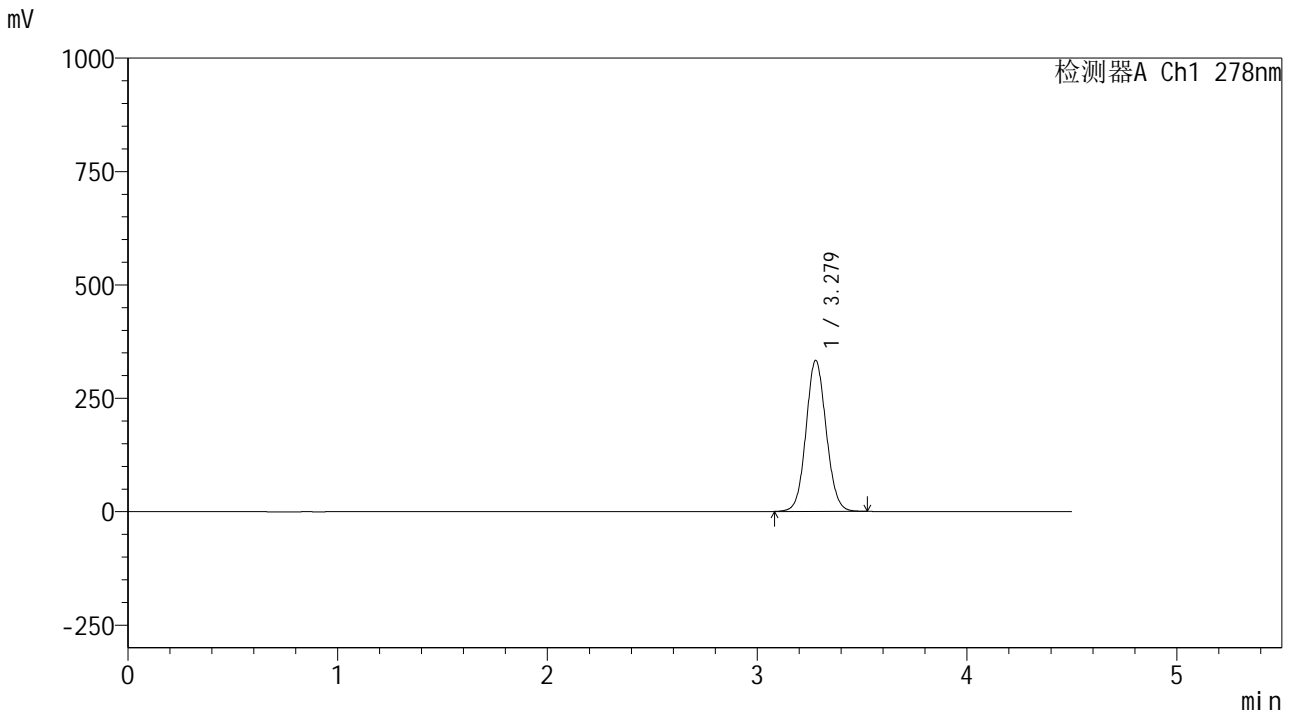


Y09

<样品信息>

色谱柱 :XB-C18(150*4.6mm,5μm) 流速:2.0ml/min
 柱温 :30°C 波长:278nm
 数据文件名: RC\$Y09 - 0-151/24-414-2 - zzp-25021p-rcqx-pH6.8jz-jf75z-p1-15min.lcd
 方法文件名: RC\$Y09 - Y09-rcqx-FX273.lcm
 批处理文件名: RC\$Y09 - Y09-20250305-FX273.lcb
 样品瓶号: 2-3
 进样体积: 10μl 版本号:6.115
 进样时间: 2025/03/05 19:56:26 实验者: xiechaojun
 处理时间 (V2) : 2025/03/06 11:19:37 处理者: xiechaojun
 仪器型号: SHIMADZU LC-2050C(FX273)

<色谱图>



<峰表>

检测器A Ch1 278nm

峰号	保留时间	面积	面积%	高度	理论塔板数(USP)	拖尾因子	分离度(USP)
1	3.279	2225662	100.000	332761	5606	1.078	--
总计		2225662	100.000	332761			

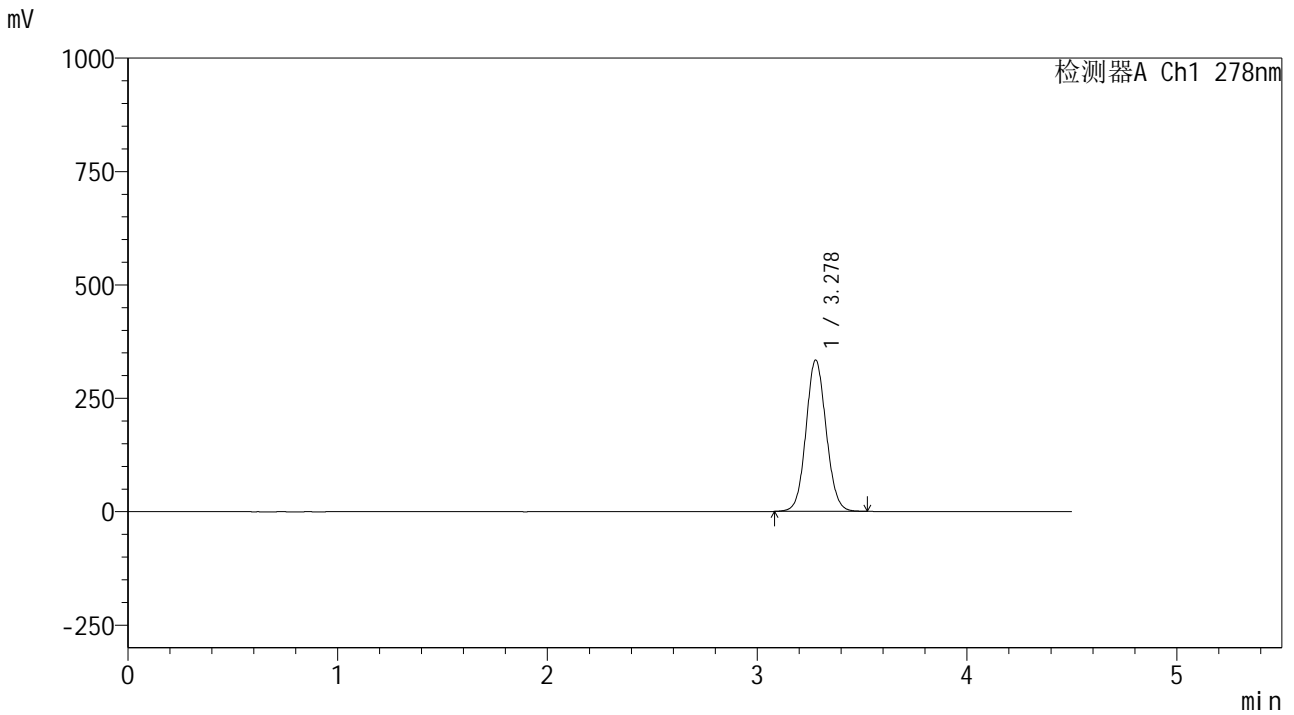


Y09

<样品信息>

色谱柱 :XB-C18(150*4.6mm,5μm) 流速:2.0ml/min
 柱温 :30°C 波长:278nm
 数据文件名: RC\$Y09 - 0-151/24-415-2 - zzp-25021p-rcqx-pH6.8jz-jf75z-p2-15min.lcd
 方法文件名: RC\$Y09 - Y09-rcqx-FX273.lcm
 批处理文件名: RC\$Y09 - Y09-20250305-FX273.lcb
 样品瓶号: 2-12
 进样体积: 10μl 版本号:6.115
 进样时间: 2025/03/05 20:01:20 实验者: xiechaojun
 处理时间 (V2) : 2025/03/06 11:19:39 处理者: xiechaojun
 仪器型号: SHIMADZU LC-2050C(FX273)

<色谱图>



<峰表>

检测器A Ch1 278nm

峰号	保留时间	面积	面积%	高度	理论塔板数(USP)	拖尾因子	分离度(USP)
1	3.278	2229198	100.000	333478	5612	1.078	--
总计		2229198	100.000	333478			

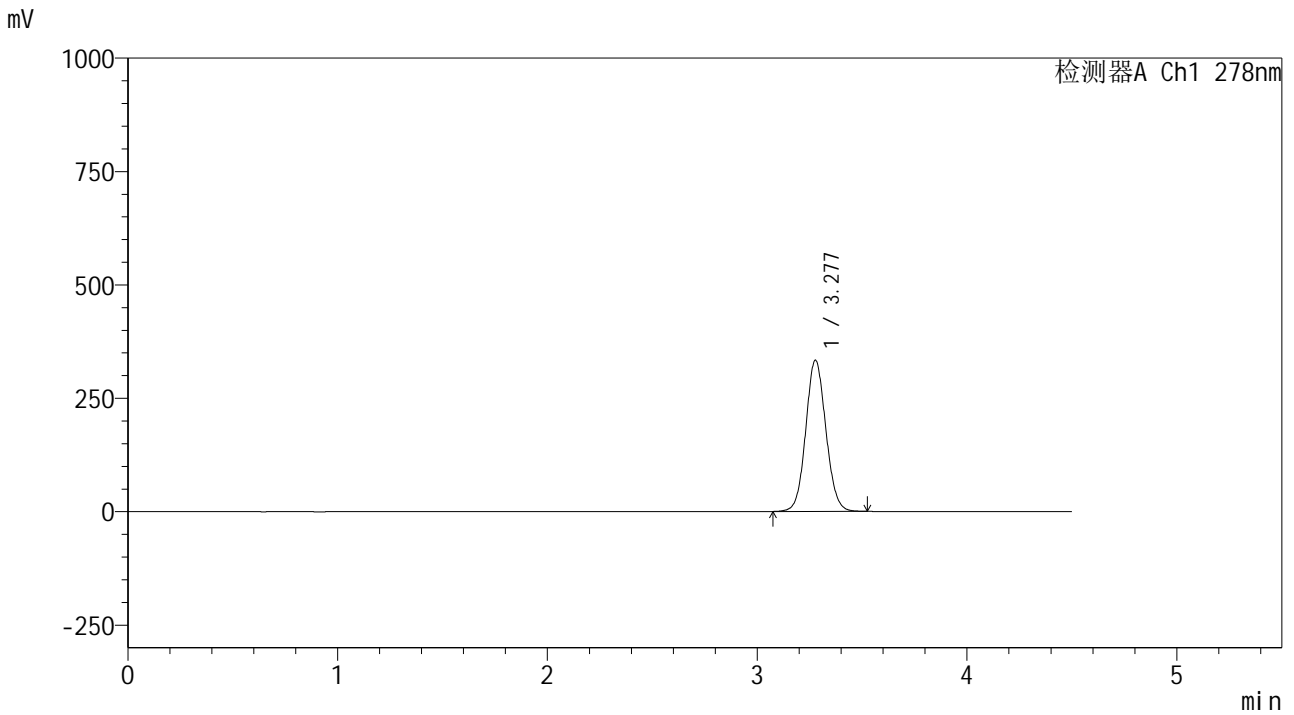


Y09

<样品信息>

色谱柱 :XB-C18(150*4.6mm,5μm) 流速:2.0ml/min
 柱温 :30°C 波长:278nm
 数据文件名: RC\$Y09 - 0-151/24-416-2 - zzp-25021p-rcqx-pH6.8jz-jf75z-p3-15min.lcd
 方法文件名: RC\$Y09 - Y09-rcqx-FX273.lcm
 批处理文件名: RC\$Y09 - Y09-20250305-FX273.lcb
 样品瓶号: 2-21
 进样体积: 10μl 版本号:6.115
 进样时间: 2025/03/05 20:06:13 实验者: xiechaojun
 处理时间 (V2) : 2025/03/06 11:19:42 处理者: xiechaojun
 仪器型号: SHIMADZU LC-2050C(FX273)

<色谱图>



<峰表>

检测器A Ch1 278nm

峰号	保留时间	面积	面积%	高度	理论塔板数(USP)	拖尾因子	分离度(USP)
1	3.277	2228173	100.000	332934	5613	1.078	--
总计		2228173	100.000	332934			

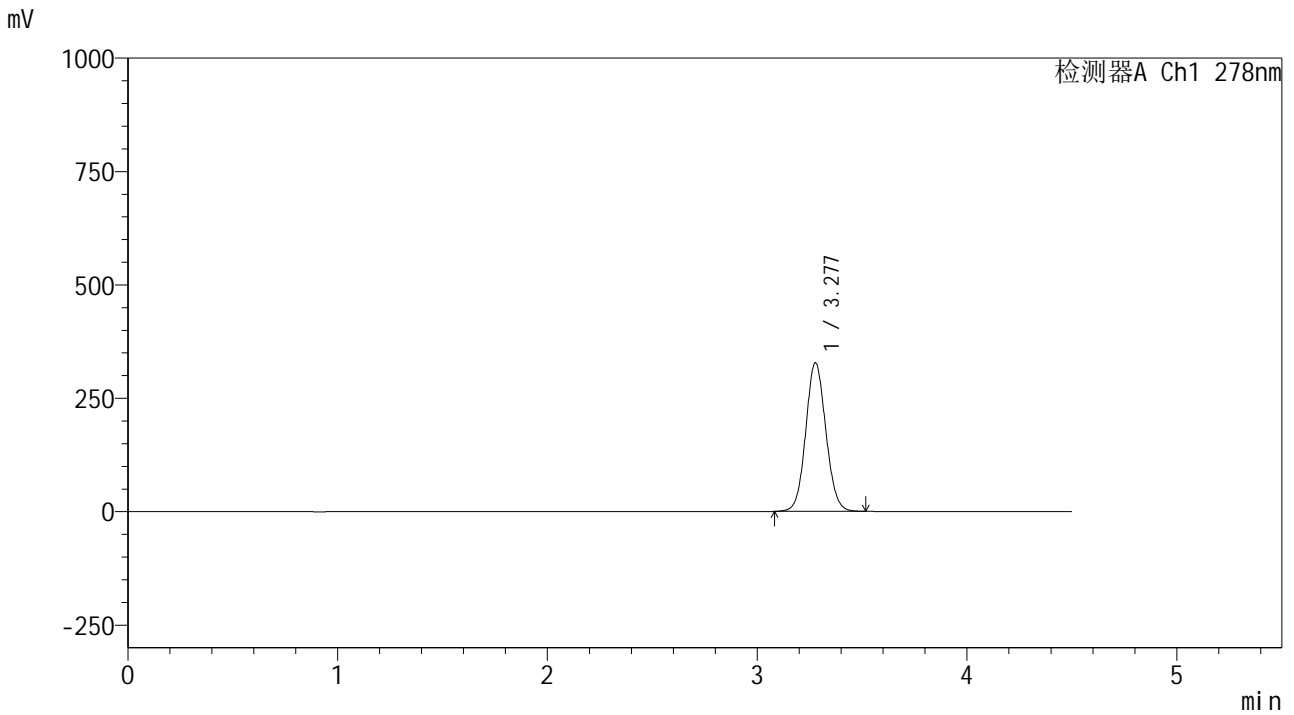


Y09

<样品信息>

色谱柱 :XB-C18(150*4.6mm,5μm) 流速:2.0ml/min
 柱温 :30°C 波长:278nm
 数据文件名: RC\$Y09 - 0-151/24-417-2 - zzp-25021p-rcqx-pH6.8jz-jf75z-p4-15min.lcd
 方法文件名: RC\$Y09 - Y09-rcqx-FX273.lcm
 批处理文件名: RC\$Y09 - Y09-20250305-FX273.lcb
 样品瓶号: 2-30
 进样体积: 10μl 版本号:6.115
 进样时间: 2025/03/05 20:11:07 实验者: xiechaojun
 处理时间 (V2) : 2025/03/06 11:19:45 处理者: xiechaojun
 仪器型号: SHIMADZU LC-2050C(FX273)

<色谱图>



<峰表>

检测器A Ch1 278nm

峰号	保留时间	面积	面积%	高度	理论塔板数(USP)	拖尾因子	分离度(USP)
1	3.277	2188098	100.000	327193	5609	1.078	--
总计		2188098	100.000	327193			

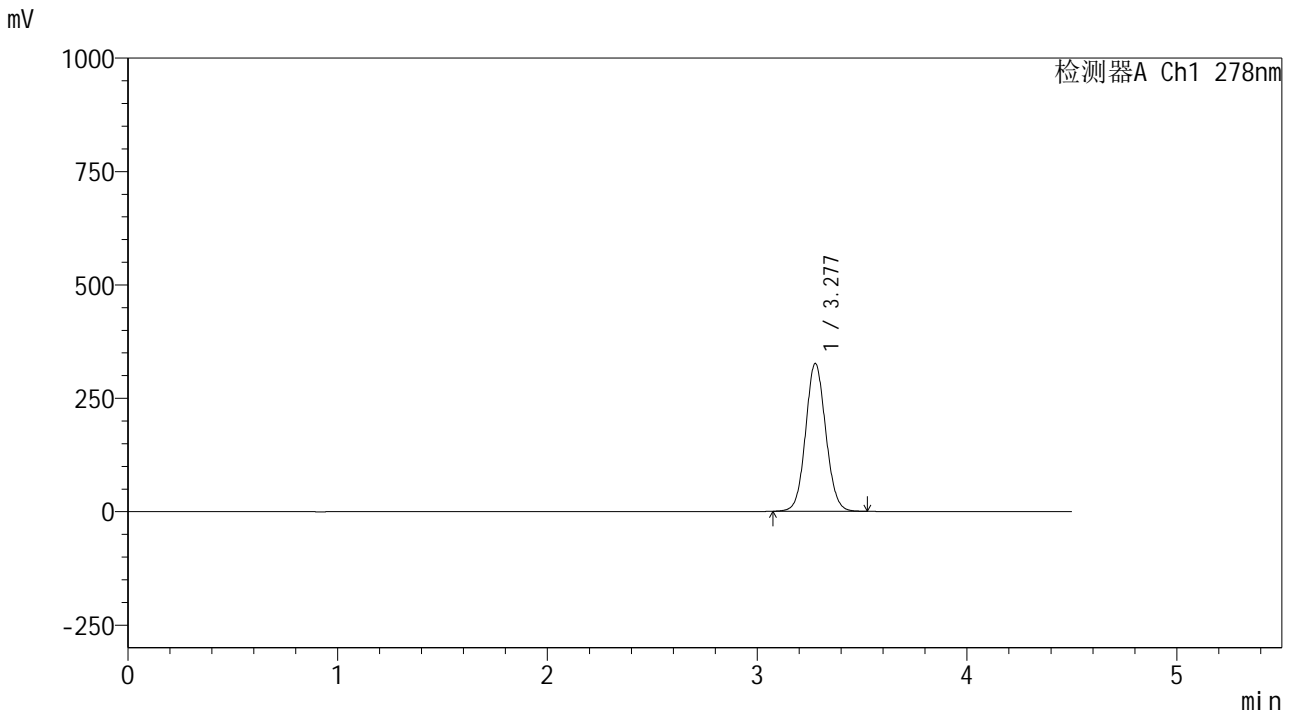


Y09

<样品信息>

色谱柱 :XB-C18(150*4.6mm,5μm) 流速:2.0ml/min
 柱温 :30°C 波长:278nm
 数据文件名: RC\$Y09 - 0-151/24-418-2 - zzp-25021p-rcqx-pH6.8jz-jf75z-p5-15min.lcd
 方法文件名: RC\$Y09 - Y09-rcqx-FX273.lcm
 批处理文件名: RC\$Y09 - Y09-20250305-FX273.lcb
 样品瓶号: 2-39
 进样体积: 10μl 版本号:6.115
 进样时间: 2025/03/05 20:16:01 实验者: xiechaojun
 处理时间 (V2) : 2025/03/06 11:19:48 处理者: xiechaojun
 仪器型号: SHIMADZU LC-2050C(FX273)

<色谱图>



<峰表>

检测器A Ch1 278nm

峰号	保留时间	面积	面积%	高度	理论塔板数(USP)	拖尾因子	分离度(USP)
1	3.277	2177753	100.000	325122	5614	1.077	--
总计		2177753	100.000	325122			

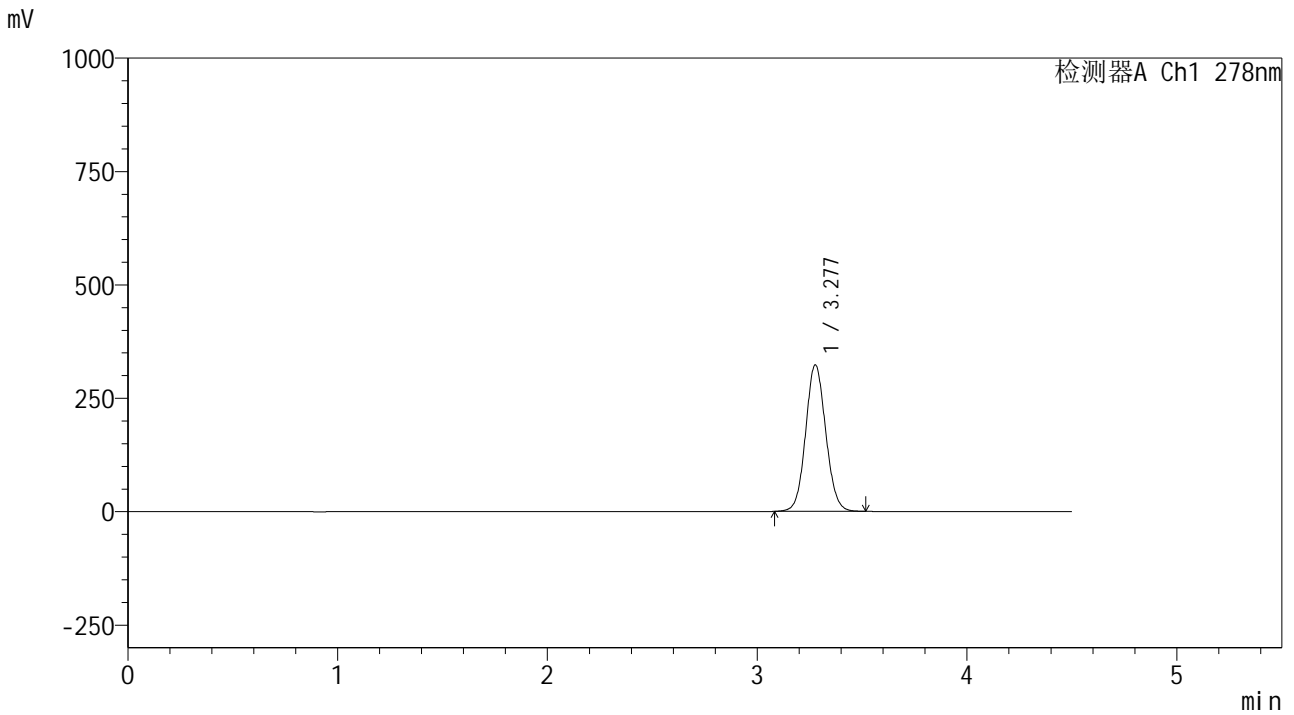


Y09

<样品信息>

色谱柱 :XB-C18(150*4.6mm,5μm) 流速:2.0ml/min
 柱温 :30°C 波长:278nm
 数据文件名: RC\$Y09 - 0-151/24-419-2 - zzp-25021p-rcqx-pH6.8jz-jf75z-p6-15min.lcd
 方法文件名: RC\$Y09 - Y09-rcqx-FX273.lcm
 批处理文件名: RC\$Y09 - Y09-20250305-FX273.lcb
 样品瓶号: 2-48
 进样体积: 10μl 版本号:6.115
 进样时间: 2025/03/05 20:20:54 实验者: xiechaojun
 处理时间 (V2) : 2025/03/06 11:19:51 处理者: xiechaojun
 仪器型号: SHIMADZU LC-2050C(FX273)

<色谱图>



<峰表>

检测器A Ch1 278nm

峰号	保留时间	面积	面积%	高度	理论塔板数(USP)	拖尾因子	分离度(USP)
1	3.277	2156939	100.000	322219	5610	1.077	--
总计		2156939	100.000	322219			

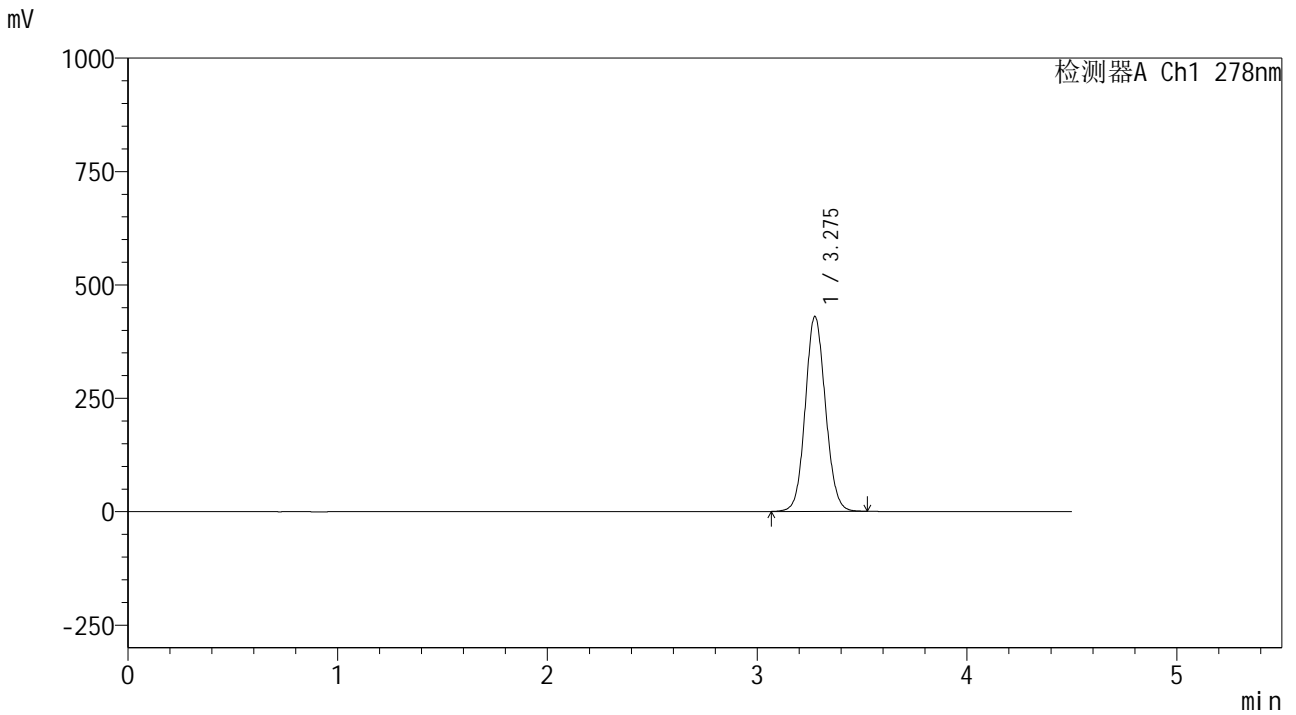


Y09

<样品信息>

色谱柱 :XB-C18(150*4.6mm,5μm) 流速:2.0ml/min
 柱温 :30°C 波长:278nm
 数据文件名: RC\$Y09 - 0-151/24-420-2 - zzp-25021p-rcqx-pH6.8jz-jf75z-p1-20min.lcd
 方法文件名: RC\$Y09 - Y09-rcqx-FX273.lcm
 批处理文件名: RC\$Y09 - Y09-20250305-FX273.lcb
 样品瓶号: 2-4
 进样体积: 10μl 版本号:6.115
 进样时间: 2025/03/05 20:25:49 实验者: xiechaojun
 处理时间 (V2) : 2025/03/06 11:19:54 处理者: xiechaojun
 仪器型号: SHIMADZU LC-2050C(FX273)

<色谱图>



<峰表>

检测器A Ch1 278nm

峰号	保留时间	面积	面积%	高度	理论塔板数(USP)	拖尾因子	分离度(USP)
1	3.275	2876933	100.000	429040	5589	1.087	--
总计		2876933	100.000	429040			

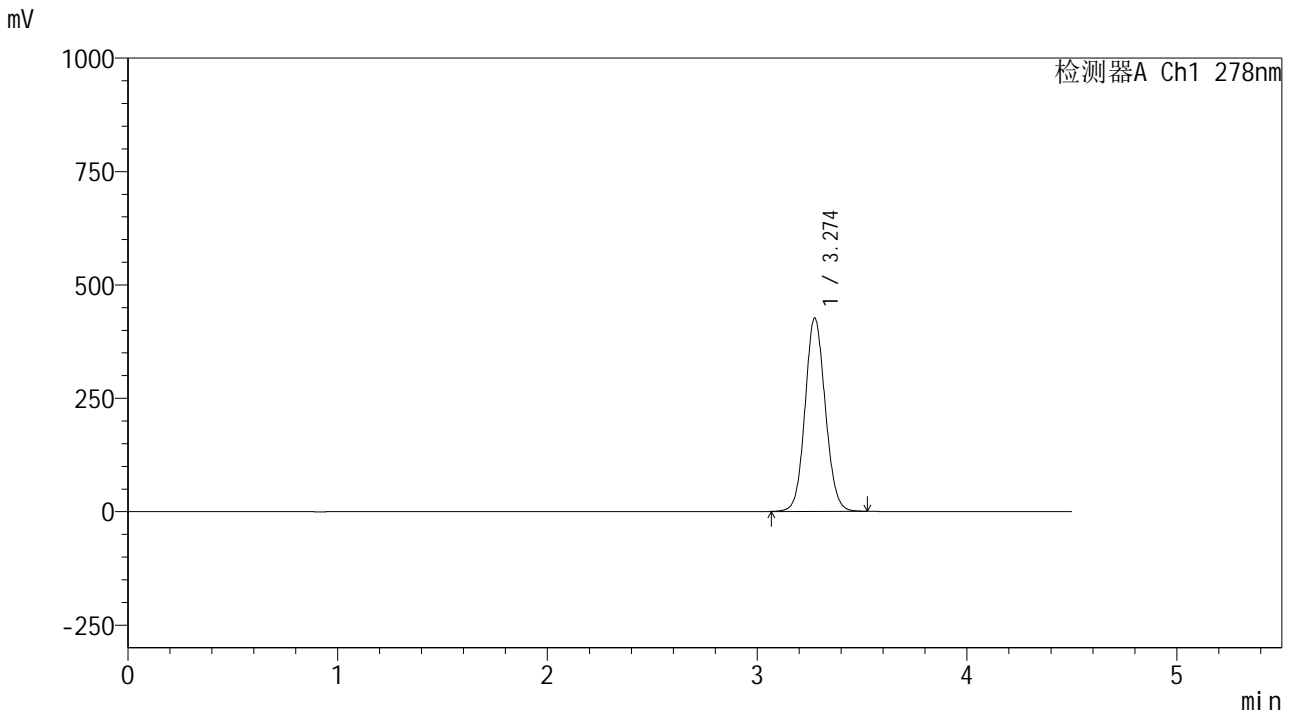


Y09

<样品信息>

色谱柱 :XB-C18(150*4.6mm,5μm) 流速:2.0ml/min
 柱温 :30°C 波长:278nm
 数据文件名: RC\$Y09 - 0-151/24-421-2 - zzp-25021p-rcqx-pH6.8jz-jf75z-p2-20min.lcd
 方法文件名: RC\$Y09 - Y09-rcqx-FX273.lcm
 批处理文件名: RC\$Y09 - Y09-20250305-FX273.lcb
 样品瓶号: 2-13
 进样体积: 10μl 版本号:6.115
 进样时间: 2025/03/05 20:30:43 实验者: xiechaojun
 处理时间 (V2) : 2025/03/06 11:19:56 处理者: xiechaojun
 仪器型号: SHIMADZU LC-2050C(FX273)

<色谱图>



<峰表>

检测器A Ch1 278nm

峰号	保留时间	面积	面积%	高度	理论塔板数(USP)	拖尾因子	分离度(USP)
1	3.274	2855740	100.000	425921	5571	1.087	--
总计		2855740	100.000	425921			

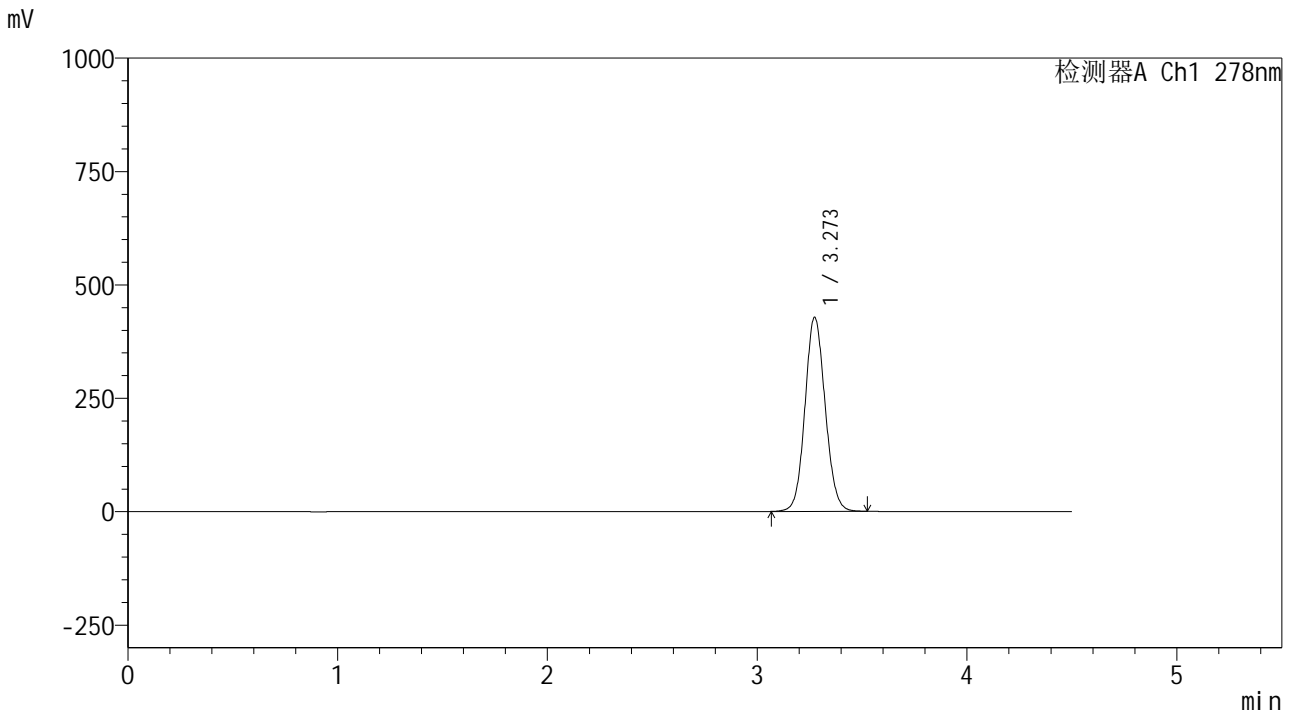


Y09

<样品信息>

色谱柱 :XB-C18(150*4.6mm,5μm) 流速:2.0ml/min
 柱温 :30°C 波长:278nm
 数据文件名: RC\$Y09 - 0-151/24-422-2 - zzp-25021p-rcqx-pH6.8jz-jf75z-p3-20min.lcd
 方法文件名: RC\$Y09 - Y09-rcqx-FX273.lcm
 批处理文件名: RC\$Y09 - Y09-20250305-FX273.lcb
 样品瓶号: 2-22
 进样体积: 10μl 版本号:6.115
 进样时间: 2025/03/05 20:35:37 实验者: xiechaojun
 处理时间 (V2) : 2025/03/06 11:19:59 处理者: xiechaojun
 仪器型号: SHIMADZU LC-2050C(FX273)

<色谱图>



<峰表>

检测器A Ch1 278nm

峰号	保留时间	面积	面积%	高度	理论塔板数(USP)	拖尾因子	分离度(USP)
1	3.273	2867580	100.000	427966	5568	1.088	--
总计		2867580	100.000	427966			

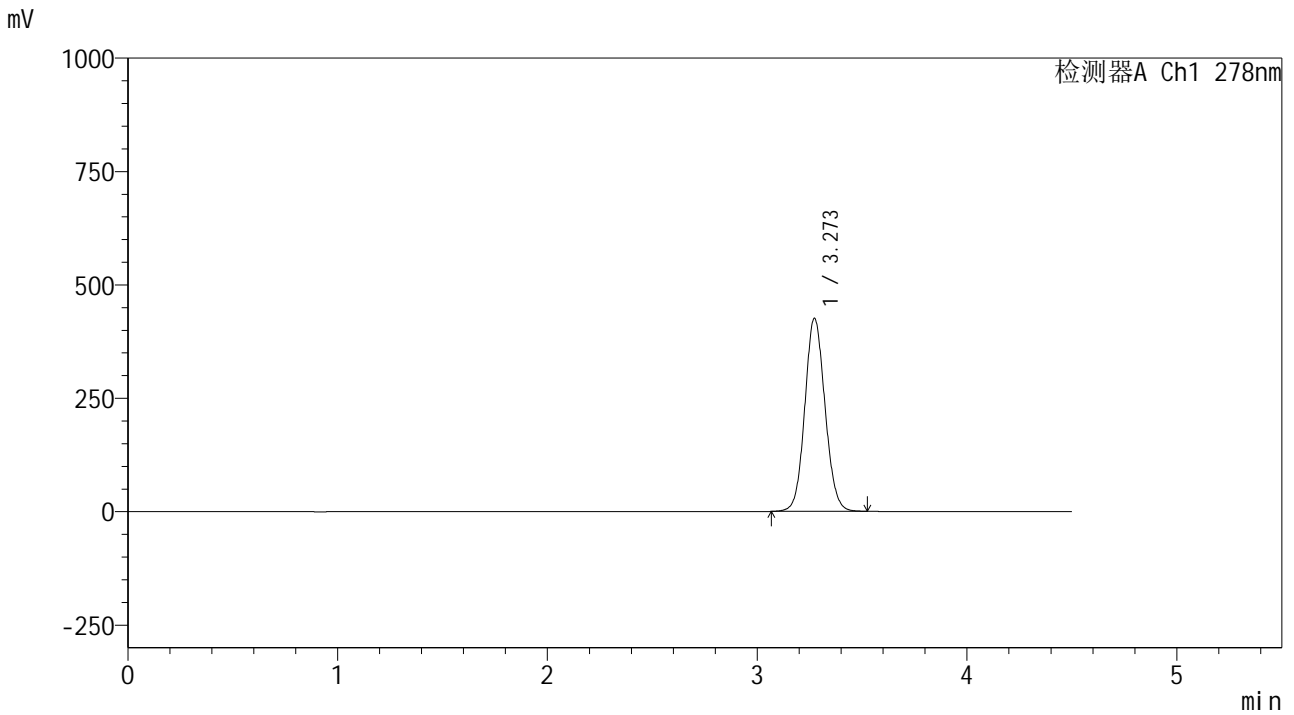


Y09

<样品信息>

色谱柱 :XB-C18(150*4.6mm,5μm) 流速:2.0ml/min
 柱温 :30°C 波长:278nm
 数据文件名: RC\$Y09 - 0-151/24-423-2 - zzp-25021p-rcqx-pH6.8jz-jf75z-p4-20min.lcd
 方法文件名: RC\$Y09 - Y09-rcqx-FX273.lcm
 批处理文件名: RC\$Y09 - Y09-20250305-FX273.lcb
 样品瓶号: 2-31
 进样体积: 10μl 版本号:6.115
 进样时间: 2025/03/05 20:40:31 实验者: xiechaojun
 处理时间 (V2) : 2025/03/06 11:20:02 处理者: xiechaojun
 仪器型号: SHIMADZU LC-2050C(FX273)

<色谱图>



<峰表>

检测器A Ch1 278nm

峰号	保留时间	面积	面积%	高度	理论塔板数(USP)	拖尾因子	分离度(USP)
1	3.273	2853608	100.000	425951	5563	1.088	--
总计		2853608	100.000	425951			

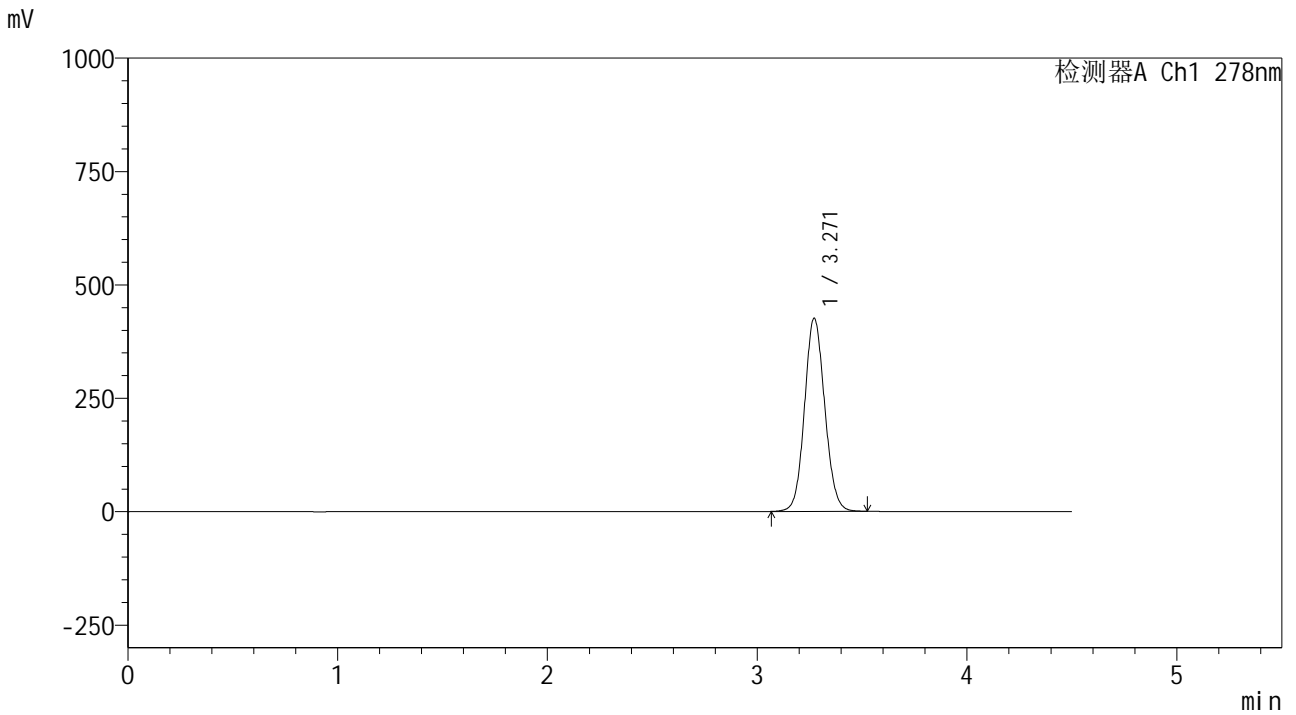


Y09

<样品信息>

色谱柱 :XB-C18(150*4.6mm,5μm) 流速:2.0ml/min
 柱温 :30°C 波长:278nm
 数据文件名: RC\$Y09 - 0-151/24-424-2 - zzp-25021p-rcqx-pH6.8jz-jf75z-p5-20min.lcd
 方法文件名: RC\$Y09 - Y09-rcqx-FX273.lcm
 批处理文件名: RC\$Y09 - Y09-20250305-FX273.lcb
 样品瓶号: 2-40
 进样体积: 10μl 版本号:6.115
 进样时间: 2025/03/05 20:45:24 实验者: xiechaojun
 处理时间 (V2) : 2025/03/06 11:20:05 处理者: xiechaojun
 仪器型号: SHIMADZU LC-2050C(FX273)

<色谱图>



<峰表>

检测器A Ch1 278nm

峰号	保留时间	面积	面积%	高度	理论塔板数(USP)	拖尾因子	分离度(USP)
1	3.271	2856489	100.000	426124	5549	1.089	--
总计		2856489	100.000	426124			

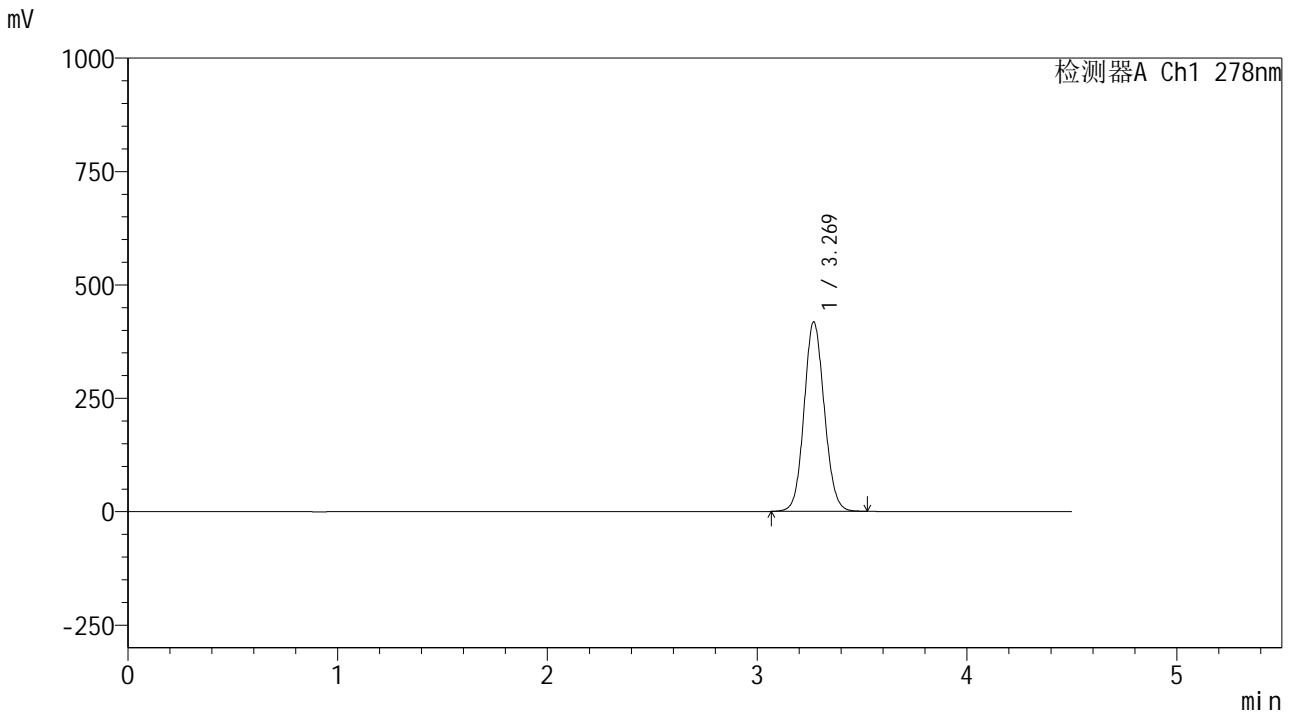


Y09

<样品信息>

色谱柱 :XB-C18(150*4.6mm,5μm) 流速:2.0ml/min
 柱温 :30°C 波长:278nm
 数据文件名: RC\$Y09 - 0-151/24-425-2 - zzp-25021p-rcqx-pH6.8jz-jf75z-p6-20min.lcd
 方法文件名: RC\$Y09 - Y09-rcqx-FX273.lcm
 批处理文件名: RC\$Y09 - Y09-20250305-FX273.lcb
 样品瓶号: 2-49
 进样体积: 10μl 版本号:6.115
 进样时间: 2025/03/05 20:50:16 实验者: xiechaojun
 处理时间 (V2) : 2025/03/06 11:20:08 处理者: xiechaojun
 仪器型号: SHIMADZU LC-2050C(FX273)

<色谱图>



<峰表>

检测器A Ch1 278nm

峰号	保留时间	面积	面积%	高度	理论塔板数(USP)	拖尾因子	分离度(USP)
1	3.269	2800211	100.000	417239	5545	1.088	--
总计		2800211	100.000	417239			

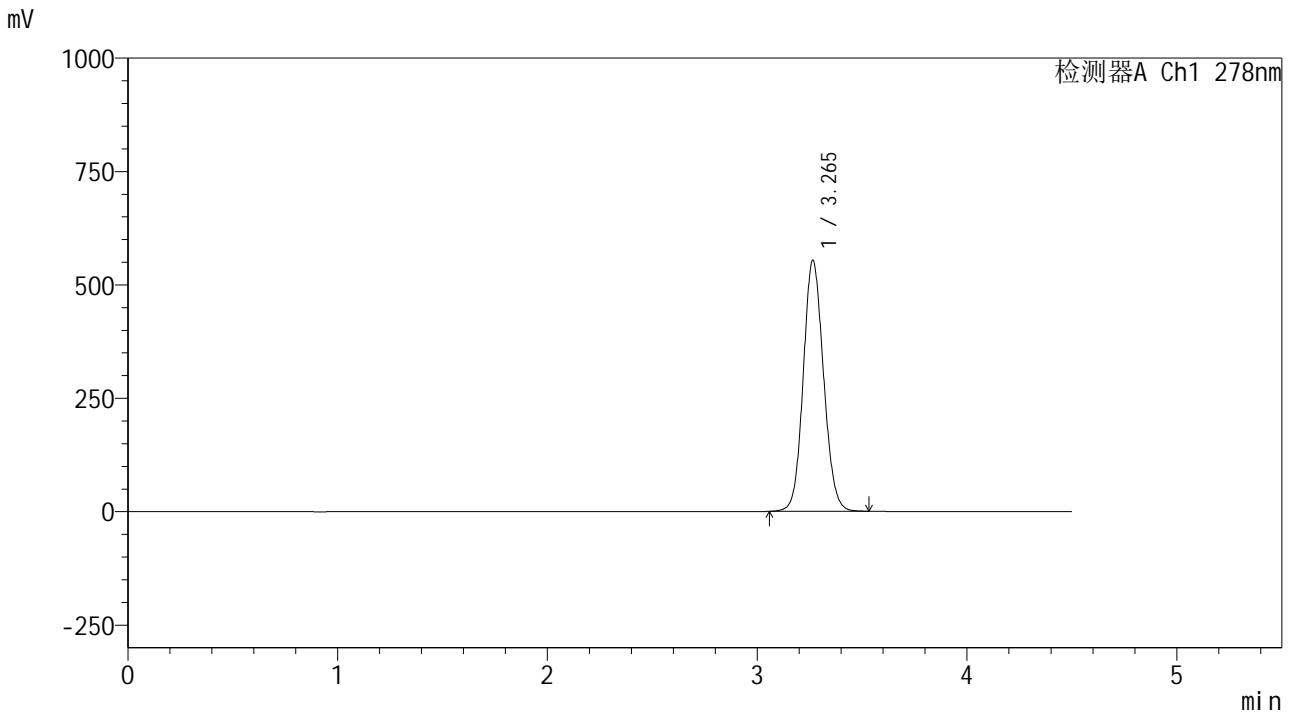


Y09

<样品信息>

色谱柱 :XB-C18(150*4.6mm,5μm) 流速:2.0ml/min
 柱温 :30°C 波长:278nm
 数据文件名: RC\$Y09 - 0-151/24-426-2 - zzp-25021p-rcqx-pH6.8jz-jf75z-p1-30min.lcd
 方法文件名: RC\$Y09 - Y09-rcqx-FX273.lcm
 批处理文件名: RC\$Y09 - Y09-20250305-FX273.lcb
 样品瓶号: 2-5
 进样体积: 10μl 版本号:6.115
 进样时间: 2025/03/05 20:55:11 实验者: xiechaojun
 处理时间 (V2) : 2025/03/06 11:20:11 处理者: xiechaojun
 仪器型号: SHIMADZU LC-2050C(FX273)

<色谱图>



<峰表>

检测器A Ch1 278nm

峰号	保留时间	面积	面积%	高度	理论塔板数(USP)	拖尾因子	分离度(USP)
1	3.265	3725723	100.000	553037	5478	1.102	--
总计		3725723	100.000	553037			

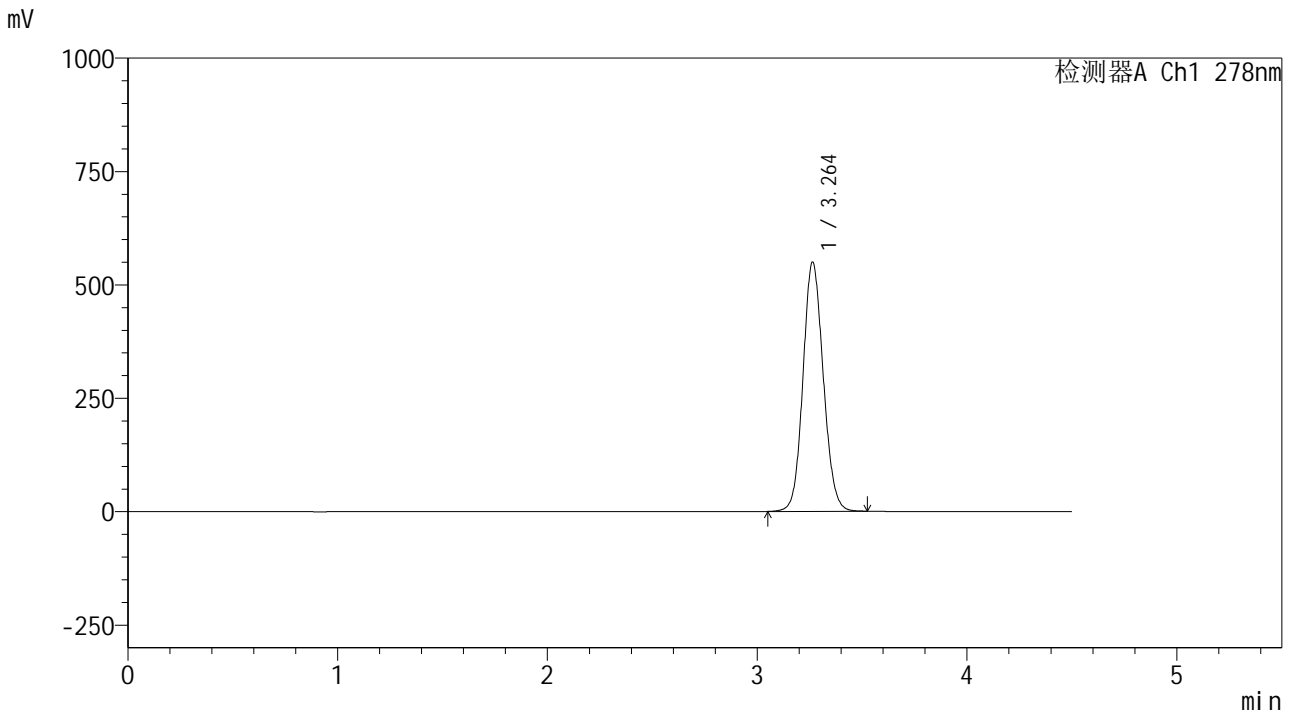


Y09

<样品信息>

色谱柱 :XB-C18(150*4.6mm,5μm) 流速:2.0ml/min
 柱温 :30°C 波长:278nm
 数据文件名: RC\$Y09 - 0-151/24-427-2 - zzp-25021p-rcqx-pH6.8jz-jf75z-p2-30min.lcd
 方法文件名: RC\$Y09 - Y09-rcqx-FX273.lcm
 批处理文件名: RC\$Y09 - Y09-20250305-FX273.lcb
 样品瓶号: 2-14
 进样体积: 10μl 版本号:6.115
 进样时间: 2025/03/05 21:00:05 实验者: xiechaojun
 处理时间 (V2) : 2025/03/06 11:20:14 处理者: xiechaojun
 仪器型号: SHIMADZU LC-2050C(FX273)

<色谱图>



<峰表>

检测器A Ch1 278nm

峰号	保留时间	面积	面积%	高度	理论塔板数(USP)	拖尾因子	分离度(USP)
1	3.264	3696714	100.000	549474	5484	1.102	--
总计		3696714	100.000	549474			

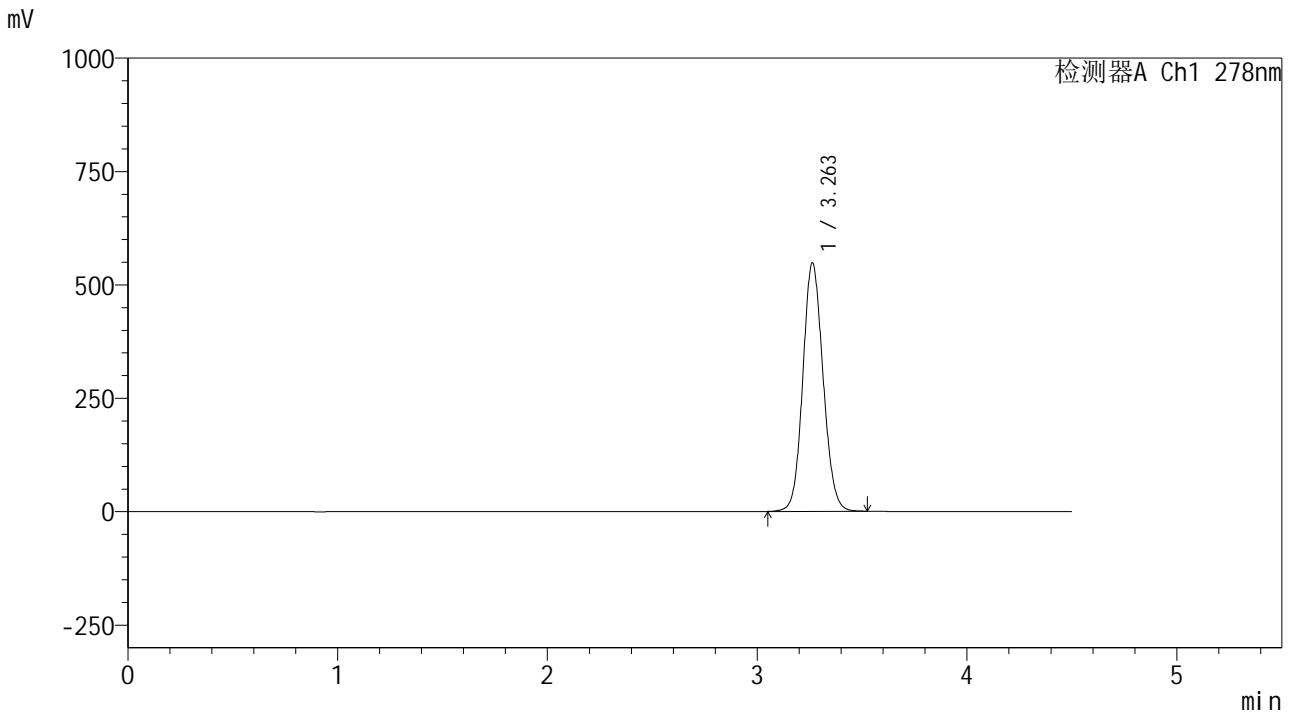


Y09

<样品信息>

色谱柱 :XB-C18(150*4.6mm,5μm) 流速:2.0ml/min
 柱温 :30°C 波长:278nm
 数据文件名: RC\$Y09 - 0-151/24-428-2 - zzp-25021p-rcqx-pH6.8jz-jf75z-p3-30min.lcd
 方法文件名: RC\$Y09 - Y09-rcqx-FX273.lcm
 批处理文件名: RC\$Y09 - Y09-20250305-FX273.lcb
 样品瓶号: 2-23
 进样体积: 10μl 版本号:6.115
 进样时间: 2025/03/05 21:04:59 实验者: xiechaojun
 处理时间 (V2) : 2025/03/06 11:20:17 处理者: xiechaojun
 仪器型号: SHIMADZU LC-2050C(FX273)

<色谱图>



<峰表>

检测器A Ch1 278nm

峰号	保留时间	面积	面积%	高度	理论塔板数(USP)	拖尾因子	分离度(USP)
1	3.263	3682905	100.000	547734	5489	1.102	--
总计		3682905	100.000	547734			

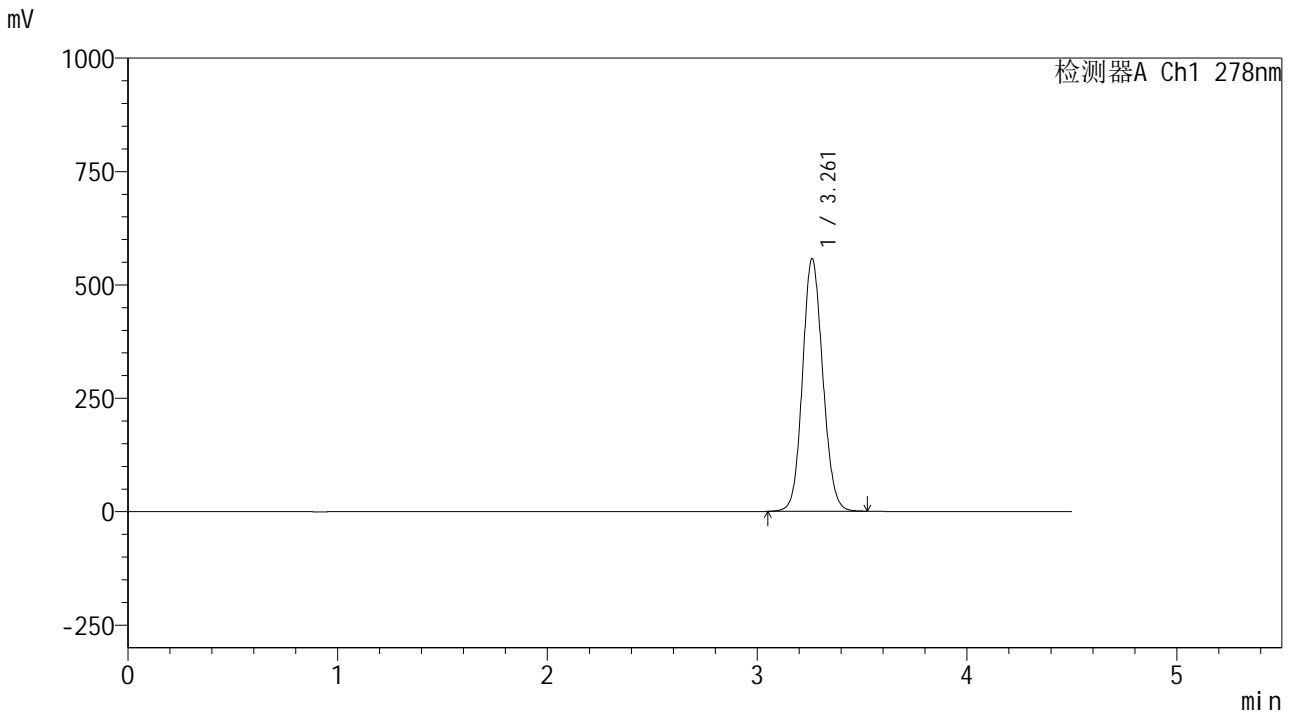


Y09

<样品信息>

色谱柱 :XB-C18(150*4.6mm,5µm) 流速:2.0ml/min
 柱温 :30°C 波长:278nm
 数据文件名: RC\$Y09 - 0-151/24-429-2 - zzp-25021p-rcqx-pH6.8jz-jf75z-p4-30min.lcd
 方法文件名: RC\$Y09 - Y09-rcqx-FX273.lcm
 批处理文件名: RC\$Y09 - Y09-20250305-FX273.lcb
 样品瓶号: 2-32
 进样体积: 10µl 版本号:6.115
 进样时间: 2025/03/05 21:09:53 实验者: xiechaojun
 处理时间 (V2) : 2025/03/06 11:20:20 处理者: xiechaojun
 仪器型号: SHIMADZU LC-2050C(FX273)

<色谱图>



<峰表>

检测器A Ch1 278nm

峰号	保留时间	面积	面积%	高度	理论塔板数(USP)	拖尾因子	分离度(USP)
1	3.261	3743851	100.000	556480	5484	1.103	--
总计		3743851	100.000	556480			

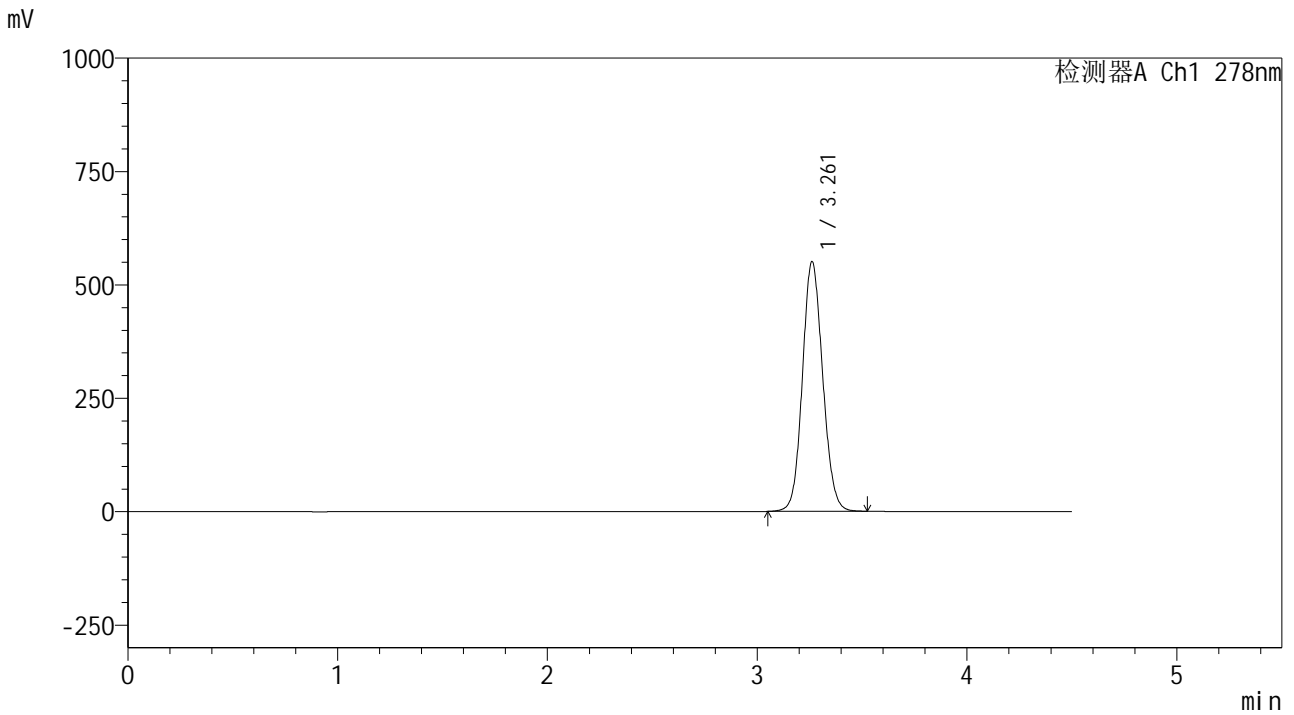


Y09

<样品信息>

色谱柱 :XB-C18(150*4.6mm,5μm) 流速:2.0ml/min
 柱温 :30°C 波长:278nm
 数据文件名: RC\$Y09 - 0-151/24-430-2 - zzp-25021p-rcqx-pH6.8jz-jf75z-p5-30min.lcd
 方法文件名: RC\$Y09 - Y09-rcqx-FX273.lcm
 批处理文件名: RC\$Y09 - Y09-20250305-FX273.lcb
 样品瓶号: 2-41
 进样体积: 10μl 版本号:6.115
 进样时间: 2025/03/05 21:14:46 实验者: xiechaojun
 处理时间 (V2) : 2025/03/06 11:20:22 处理者: xiechaojun
 仪器型号: SHIMADZU LC-2050C(FX273)

<色谱图>



<峰表>

检测器A Ch1 278nm

峰号	保留时间	面积	面积%	高度	理论塔板数(USP)	拖尾因子	分离度(USP)
1	3.261	3704124	100.000	549870	5477	1.102	--
总计		3704124	100.000	549870			

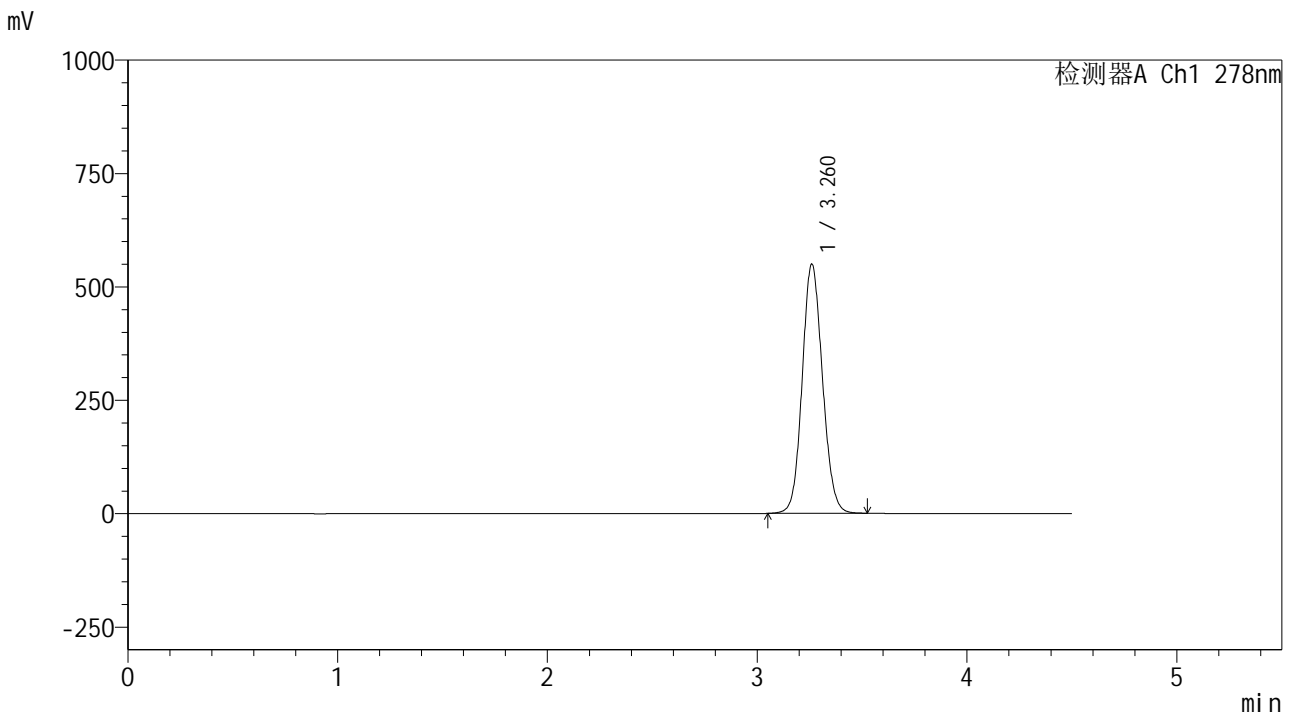


Y09

<样品信息>

色谱柱 :XB-C18(150*4.6mm,5μm) 流速:2.0ml/min
 柱温 :30°C 波长:278nm
 数据文件名: RC\$Y09 - 0-151/24-431-2 - zzp-25021p-rcqx-pH6.8jz-jf75z-p6-30min.lcd
 方法文件名: RC\$Y09 - Y09-rcqx-FX273.lcm
 批处理文件名: RC\$Y09 - Y09-20250305-FX273.lcb
 样品瓶号: 2-50
 进样体积: 10μl 版本号:6.115
 进样时间: 2025/03/05 21:19:39 实验者: xiechaojun
 处理时间 (V2) : 2025/03/06 11:20:25 处理者: xiechaojun
 仪器型号: SHIMADZU LC-2050C(FX273)

<色谱图>



<峰表>

检测器A Ch1 278nm

峰号	保留时间	面积	面积%	高度	理论塔板数(USP)	拖尾因子	分离度(USP)
1	3.260	3694504	100.000	548054	5481	1.103	--
总计		3694504	100.000	548054			

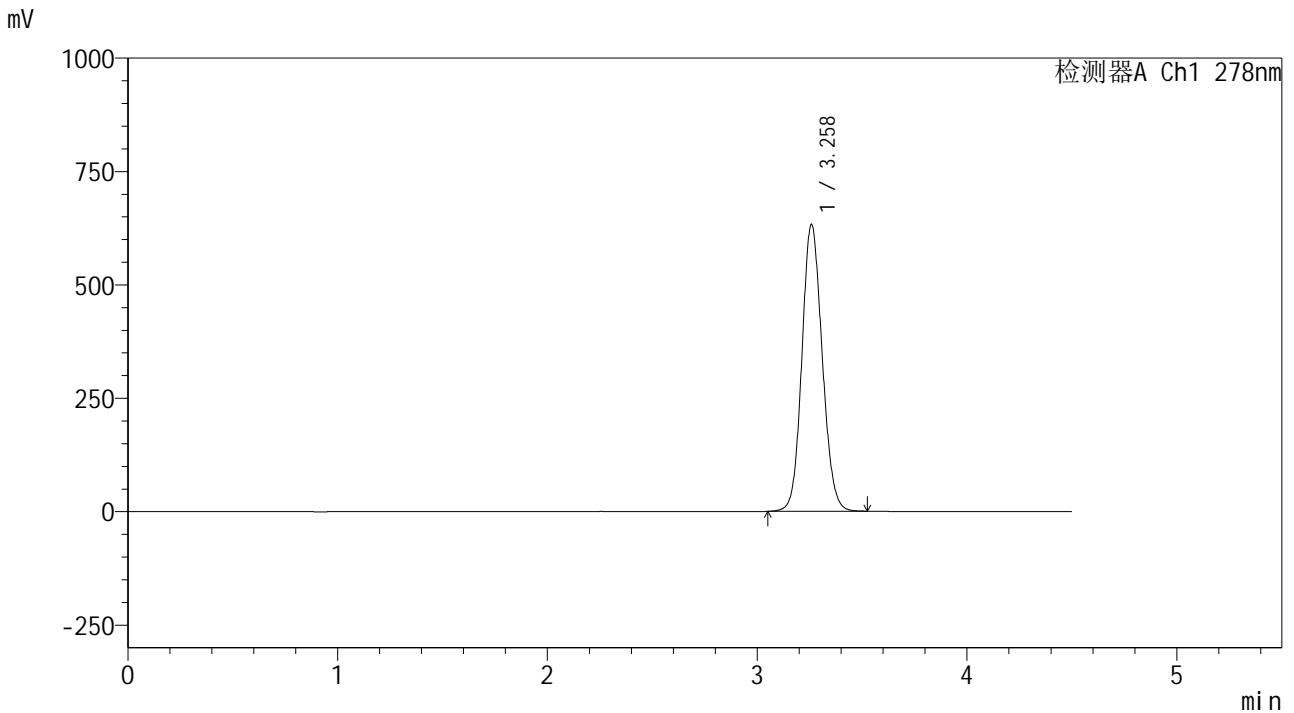


Y09

<样品信息>

色谱柱 :XB-C18(150*4.6mm,5μm) 流速:2.0ml/min
 柱温 :30°C 波长:278nm
 数据文件名: RC\$Y09 - 0-151/24-432-2 - zzp-25021p-rcqx-pH6.8jz-jf75z-p1-45min.lcd
 方法文件名: RC\$Y09 - Y09-rcqx-FX273.lcm
 批处理文件名: RC\$Y09 - Y09-20250305-FX273.lcb
 样品瓶号: 2-6
 进样体积: 10μl 版本号:6.115
 进样时间: 2025/03/05 21:24:33 实验者: xiechaojun
 处理时间 (V2) : 2025/03/06 11:20:28 处理者: xiechaojun
 仪器型号: SHIMADZU LC-2050C(FX273)

<色谱图>



<峰表>

检测器A Ch1 278nm

峰号	保留时间	面积	面积%	高度	理论塔板数(USP)	拖尾因子	分离度(USP)
1	3.258	4259437	100.000	630860	5454	1.112	--
总计		4259437	100.000	630860			

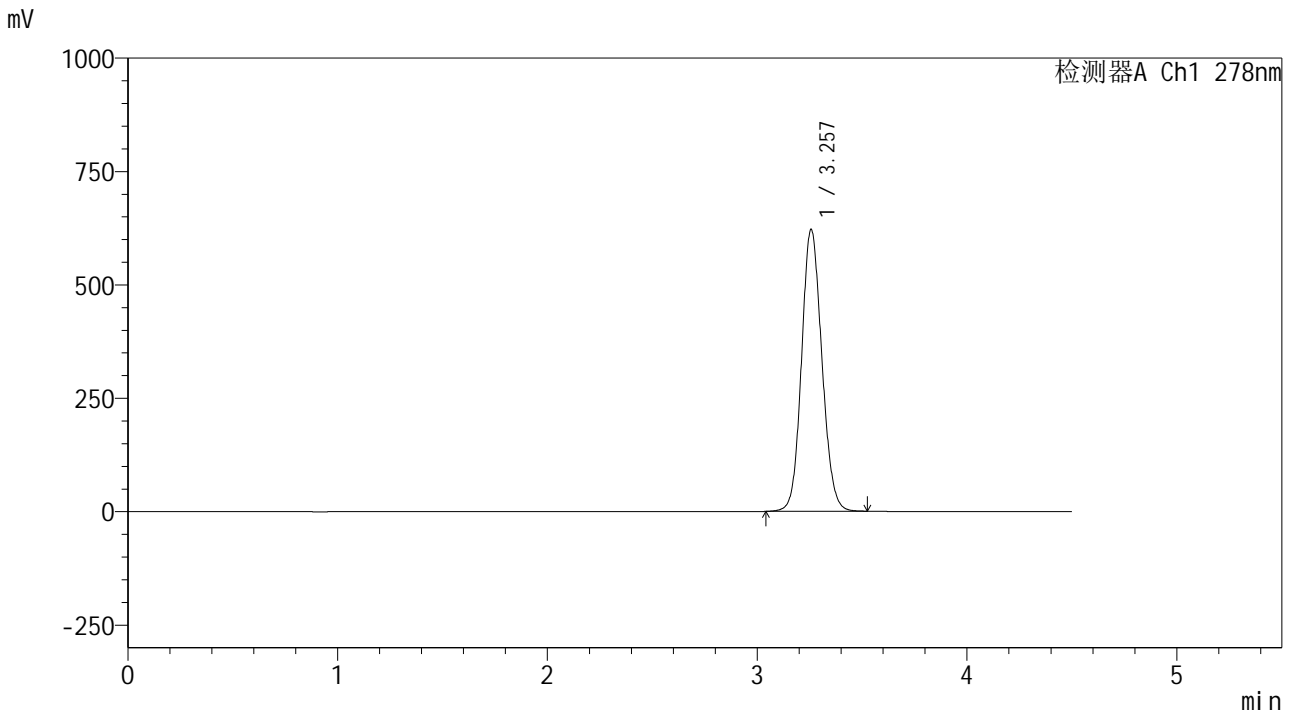


Y09

<样品信息>

色谱柱 :XB-C18(150*4.6mm,5µm) 流速:2.0ml/min
 柱温 :30°C 波长:278nm
 数据文件名: RC\$Y09 - 0-151/24-433-2 - zzp-25021p-rcqx-pH6.8jz-jf75z-p2-45min.lcd
 方法文件名: RC\$Y09 - Y09-rcqx-FX273.lcm
 批处理文件名: RC\$Y09 - Y09-20250305-FX273.lcb
 样品瓶号: 2-15
 进样体积: 10µl 版本号:6.115
 进样时间: 2025/03/05 21:29:27 实验者: xiechaojun
 处理时间 (V2) : 2025/03/06 11:20:31 处理者: xiechaojun
 仪器型号: SHIMADZU LC-2050C(FX273)

<色谱图>



<峰表>

检测器A Ch1 278nm

峰号	保留时间	面积	面积%	高度	理论塔板数(USP)	拖尾因子	分离度(USP)
1	3.257	4187807	100.000	621307	5449	1.111	--
总计		4187807	100.000	621307			

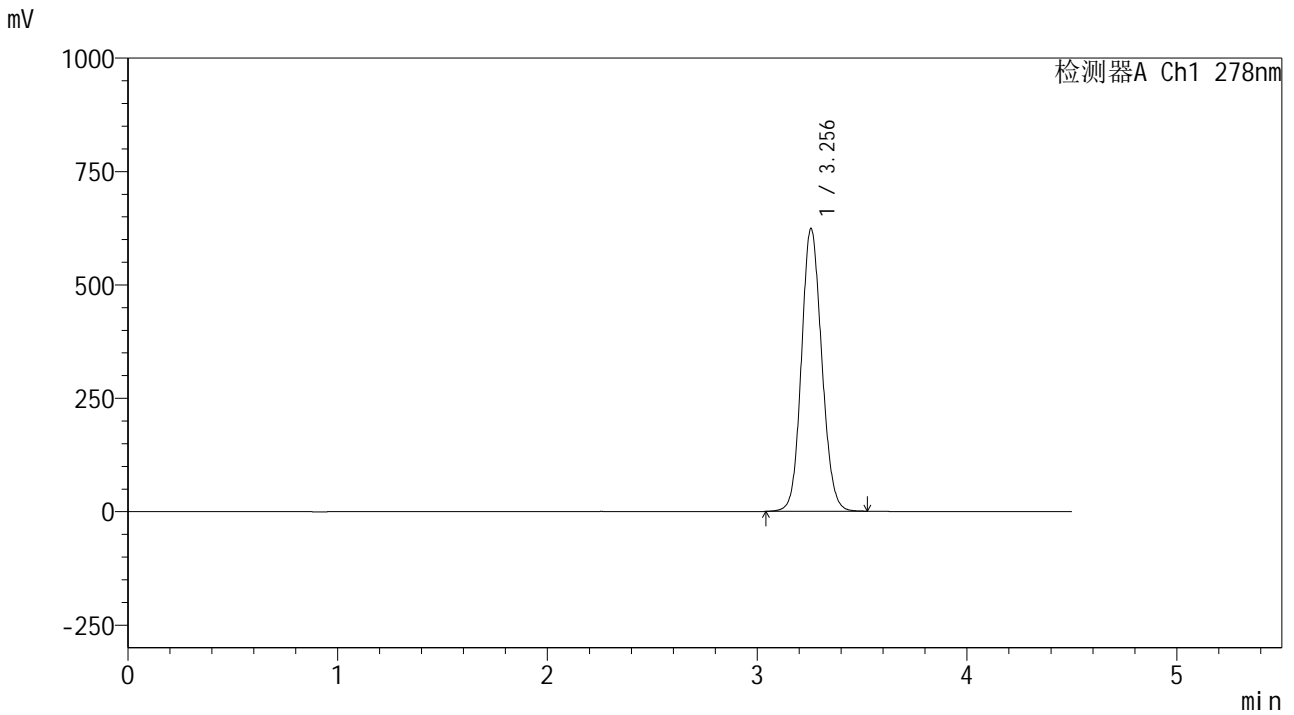


Y09

<样品信息>

色谱柱 :XB-C18(150*4.6mm,5μm) 流速:2.0ml/min
 柱温 :30°C 波长:278nm
 数据文件名: RC\$Y09 - 0-151/24-434-2 - zzp-25021p-rcqx-pH6.8jz-jf75z-p3-45min.lcd
 方法文件名: RC\$Y09 - Y09-rcqx-FX273.lcm
 批处理文件名: RC\$Y09 - Y09-20250305-FX273.lcb
 样品瓶号: 2-24
 进样体积: 10μl 版本号:6.115
 进样时间: 2025/03/05 21:34:24 实验者: xiechaojun
 处理时间 (V2) : 2025/03/06 11:20:34 处理者: xiechaojun
 仪器型号: SHIMADZU LC-2050C(FX273)

<色谱图>



<峰表>

检测器A Ch1 278nm

峰号	保留时间	面积	面积%	高度	理论塔板数(USP)	拖尾因子	分离度(USP)
1	3.256	4197460	100.000	623634	5455	1.111	--
总计		4197460	100.000	623634			

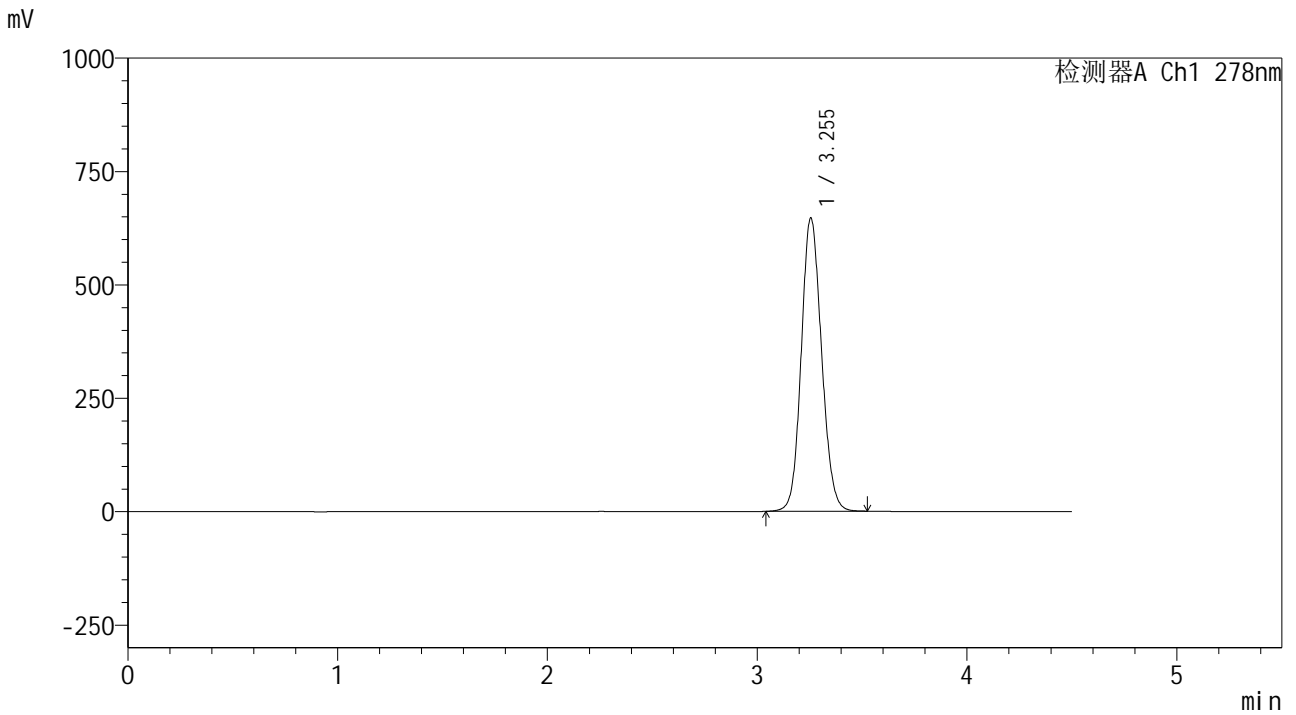


Y09

<样品信息>

色谱柱 :XB-C18(150*4.6mm,5μm) 流速:2.0ml/min
 柱温 :30°C 波长:278nm
 数据文件名: RC\$Y09 - 0-151/24-435-2 - zzp-25021p-rcqx-pH6.8jz-jf75z-p4-45min.lcd
 方法文件名: RC\$Y09 - Y09-rcqx-FX273.lcm
 批处理文件名: RC\$Y09 - Y09-20250305-FX273.lcb
 样品瓶号: 2-33
 进样体积: 10μl 版本号:6.115
 进样时间: 2025/03/05 21:39:18 实验者: xiechaojun
 处理时间 (V2) : 2025/03/06 11:20:37 处理者: xiechaojun
 仪器型号: SHIMADZU LC-2050C(FX273)

<色谱图>



<峰表>

检测器A Ch1 278nm

峰号	保留时间	面积	面积%	高度	理论塔板数(USP)	拖尾因子	分离度(USP)
1	3.255	4354844	100.000	647151	5449	1.114	--
总计		4354844	100.000	647151			

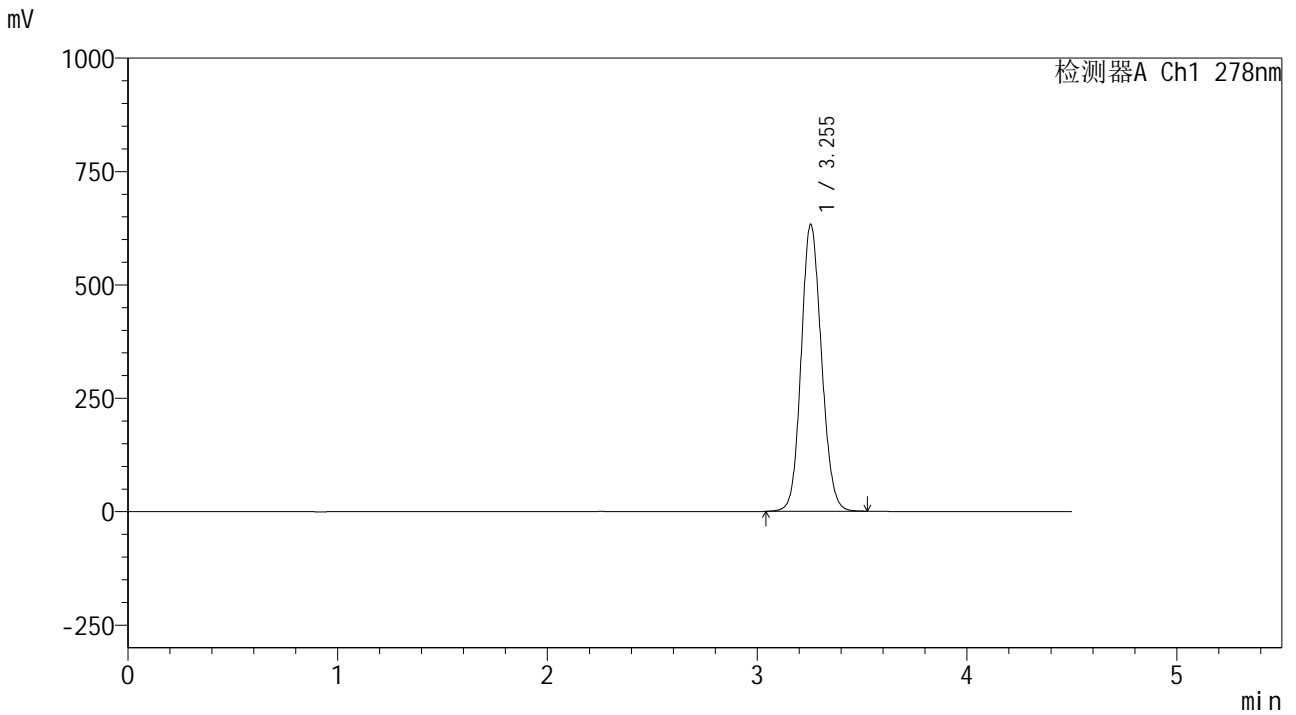


Y09

<样品信息>

色谱柱 :XB-C18(150*4.6mm,5µm) 流速:2.0ml/min
 柱温 :30°C 波长:278nm
 数据文件名: RC\$Y09 - 0-151/24-436-2 - zzp-25021p-rcqx-pH6.8jz-jf75z-p5-45min.lcd
 方法文件名: RC\$Y09 - Y09-rcqx-FX273.lcm
 批处理文件名: RC\$Y09 - Y09-20250305-FX273.lcb
 样品瓶号: 2-42
 进样体积: 10µl 版本号:6.115
 进样时间: 2025/03/05 21:44:12 实验者: xiechaojun
 处理时间 (V2) : 2025/03/06 11:20:40 处理者: xiechaojun
 仪器型号: SHIMADZU LC-2050C(FX273)

<色谱图>



<峰表>

检测器A Ch1 278nm

峰号	保留时间	面积	面积%	高度	理论塔板数(USP)	拖尾因子	分离度(USP)
1	3.255	4257237	100.000	632977	5456	1.113	--
总计		4257237	100.000	632977			

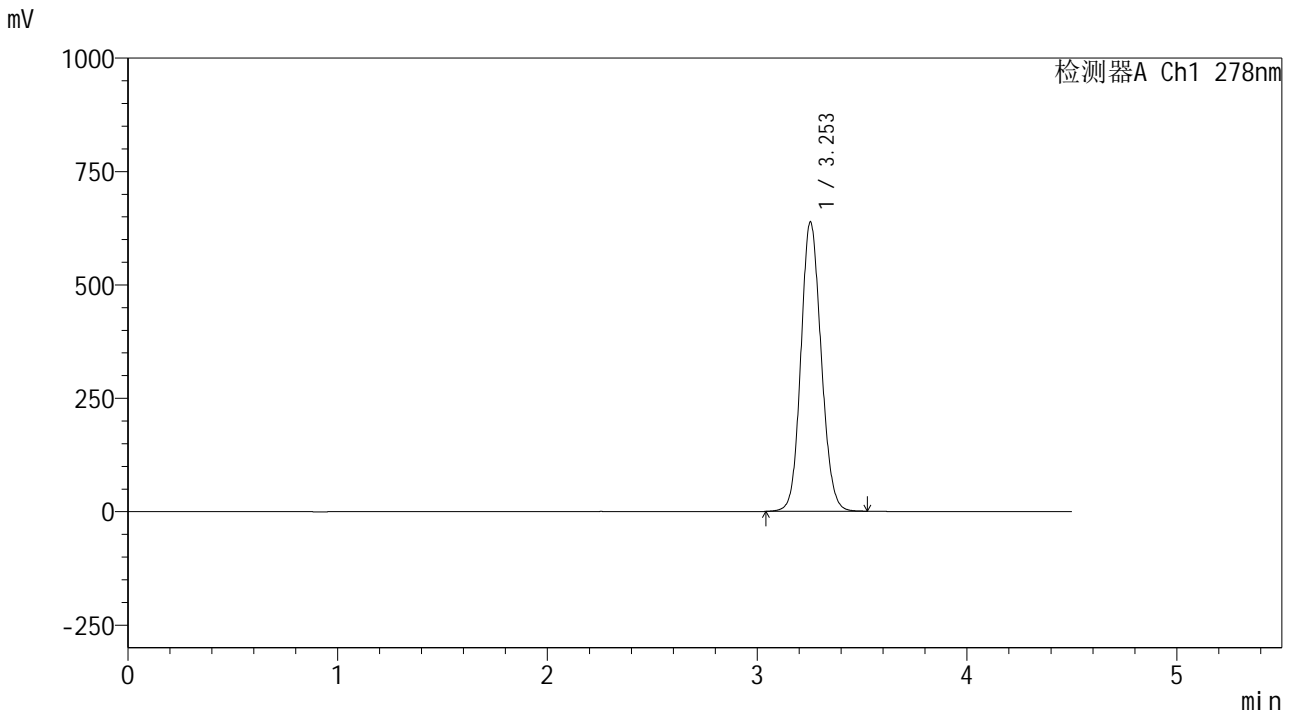


Y09

<样品信息>

色谱柱 :XB-C18(150*4.6mm,5μm) 流速:2.0ml/min
 柱温 :30°C 波长:278nm
 数据文件名: RC\$Y09 - 0-151/24-437-2 - zzp-25021p-rcqx-pH6.8jz-jf75z-p6-45min.lcd
 方法文件名: RC\$Y09 - Y09-rcqx-FX273.lcm
 批处理文件名: RC\$Y09 - Y09-20250305-FX273.lcb
 样品瓶号: 2-51
 进样体积: 10μl 版本号:6.115
 进样时间: 2025/03/05 21:49:06 实验者: xiechaojun
 处理时间 (V2) : 2025/03/06 11:20:43 处理者: xiechaojun
 仪器型号: SHIMADZU LC-2050C(FX273)

<色谱图>



<峰表>

检测器A Ch1 278nm

峰号	保留时间	面积	面积%	高度	理论塔板数(USP)	拖尾因子	分离度(USP)
1	3.253	4286077	100.000	638001	5469	1.113	--
总计		4286077	100.000	638001			

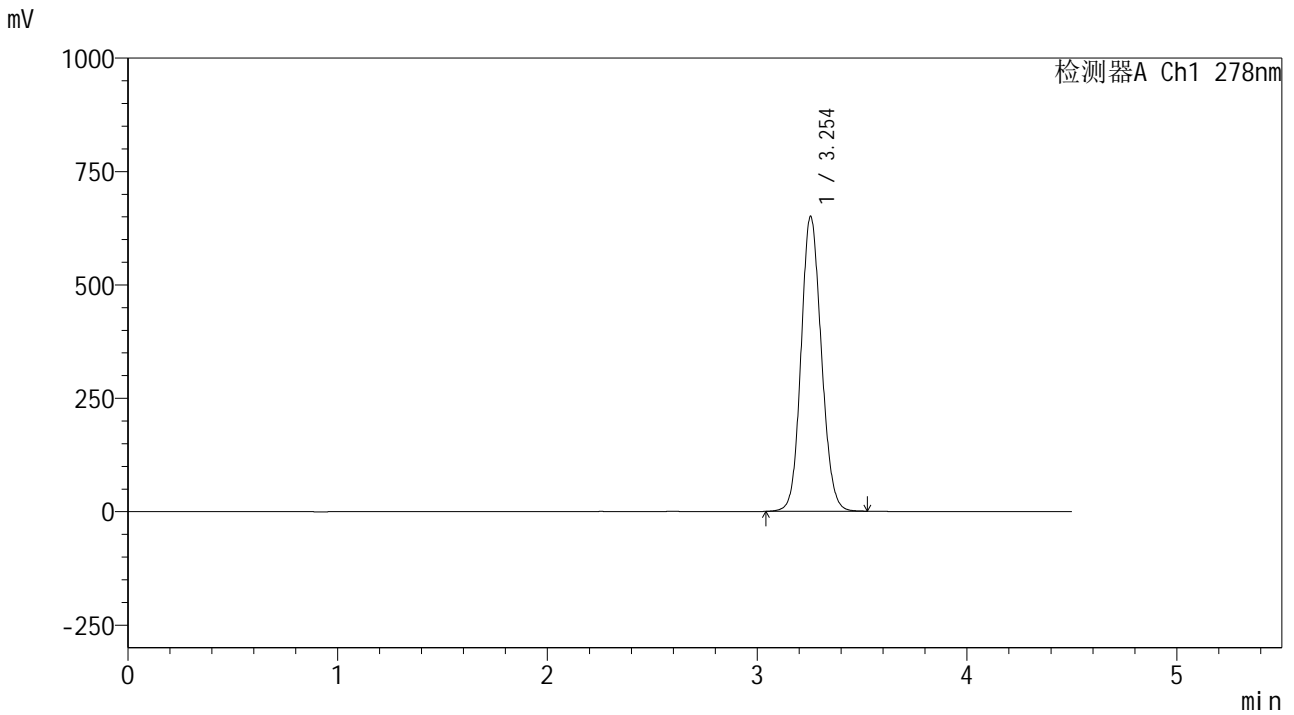


Y09

<样品信息>

色谱柱 :XB-C18(150*4.6mm,5μm) 流速:2.0ml/min
 柱温 :30°C 波长:278nm
 数据文件名: RC\$Y09 - 0-151/24-438-2 - zzp-25021p-rcqx-pH6.8jz-jf75z-p1-60min.lcd
 方法文件名: RC\$Y09 - Y09-rcqx-FX273.lcm
 批处理文件名: RC\$Y09 - Y09-20250305-FX273.lcb
 样品瓶号: 2-7
 进样体积: 10μl 版本号:6.115
 进样时间: 2025/03/05 21:54:00 实验者: xiechaojun
 处理时间 (V2) : 2025/03/06 11:20:46 处理者: xiechaojun
 仪器型号: SHIMADZU LC-2050C(FX273)

<色谱图>



<峰表>

检测器A Ch1 278nm

峰号	保留时间	面积	面积%	高度	理论塔板数(USP)	拖尾因子	分离度(USP)
1	3.254	4374309	100.000	650607	5460	1.113	--
总计		4374309	100.000	650607			

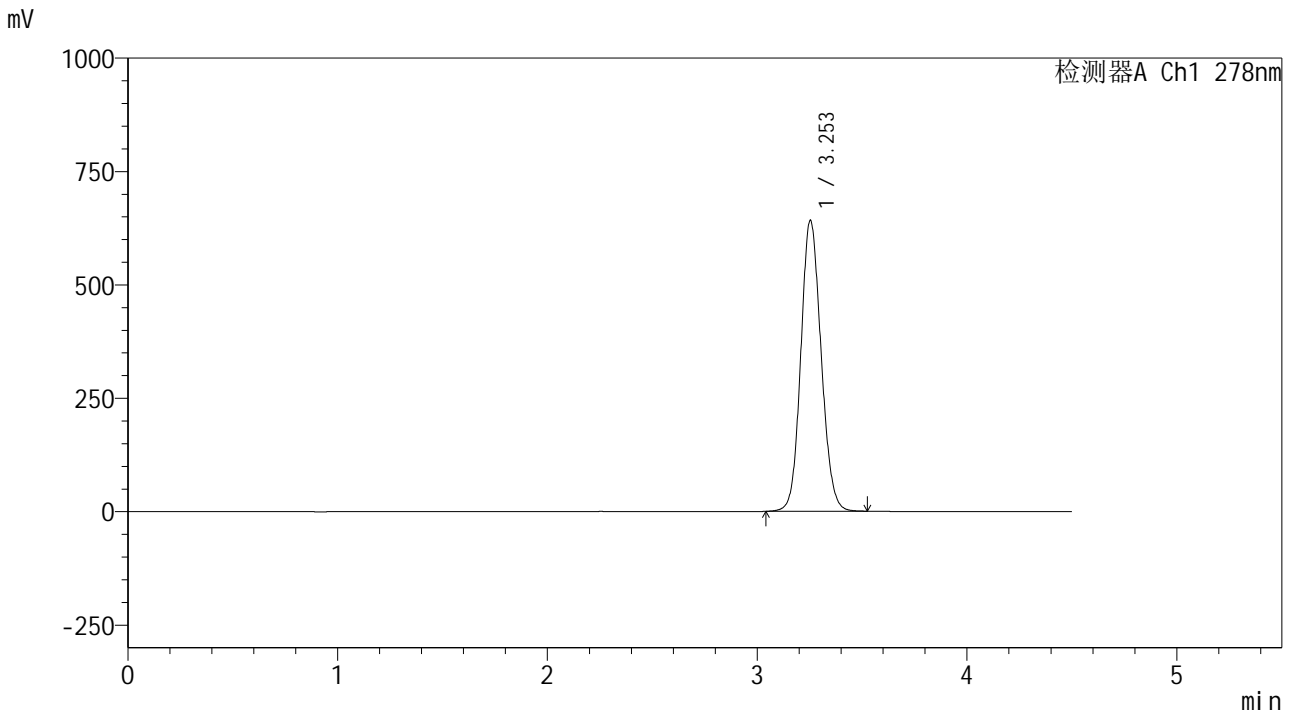


Y09

<样品信息>

色谱柱 :XB-C18(150*4.6mm,5μm) 流速:2.0ml/min
 柱温 :30°C 波长:278nm
 数据文件名: RC\$Y09 - 0-151/24-439-2 - zzp-25021p-rcqx-pH6.8jz-jf75z-p2-60min.lcd
 方法文件名: RC\$Y09 - Y09-rcqx-FX273.lcm
 批处理文件名: RC\$Y09 - Y09-20250305-FX273.lcb
 样品瓶号: 2-16
 进样体积: 10μl 版本号:6.115
 进样时间: 2025/03/05 21:58:55 实验者: xiechaojun
 处理时间 (V2) : 2025/03/06 11:20:48 处理者: xiechaojun
 仪器型号: SHIMADZU LC-2050C(FX273)

<色谱图>



<峰表>

检测器A Ch1 278nm

峰号	保留时间	面积	面积%	高度	理论塔板数(USP)	拖尾因子	分离度(USP)
1	3.253	4314789	100.000	641177	5452	1.113	--
总计		4314789	100.000	641177			

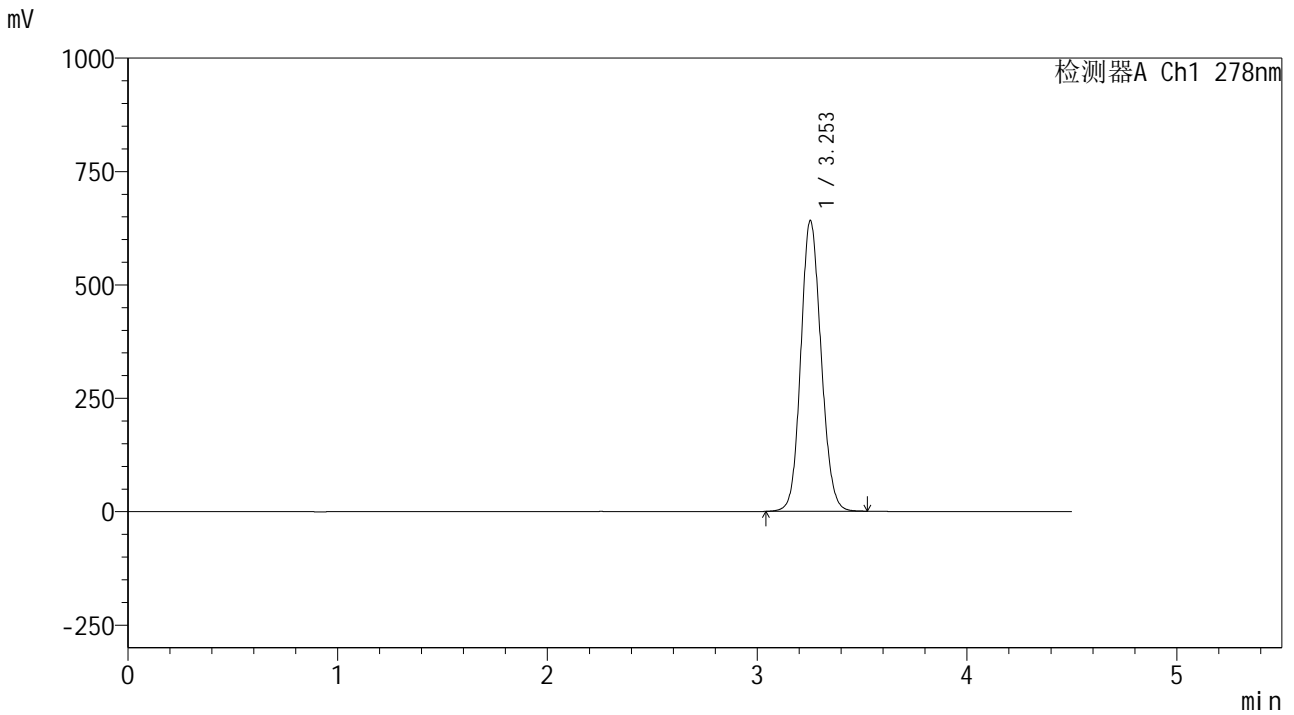


Y09

<样品信息>

色谱柱 :XB-C18(150*4.6mm,5μm) 流速:2.0ml/min
 柱温 :30°C 波长:278nm
 数据文件名: RC\$Y09 - 0-151/24-440-2 - zzp-25021p-rcqx-pH6.8jz-jf75z-p3-60min.lcd
 方法文件名: RC\$Y09 - Y09-rcqx-FX273.lcm
 批处理文件名: RC\$Y09 - Y09-20250305-FX273.lcb
 样品瓶号: 2-25
 进样体积: 10μl 版本号:6.115
 进样时间: 2025/03/05 22:03:49 实验者: xiechaojun
 处理时间 (V2) : 2025/03/06 11:20:51 处理者: xiechaojun
 仪器型号: SHIMADZU LC-2050C(FX273)

<色谱图>



<峰表>

检测器A Ch1 278nm

峰号	保留时间	面积	面积%	高度	理论塔板数(USP)	拖尾因子	分离度(USP)
1	3.253	4308452	100.000	640743	5462	1.113	--
总计		4308452	100.000	640743			

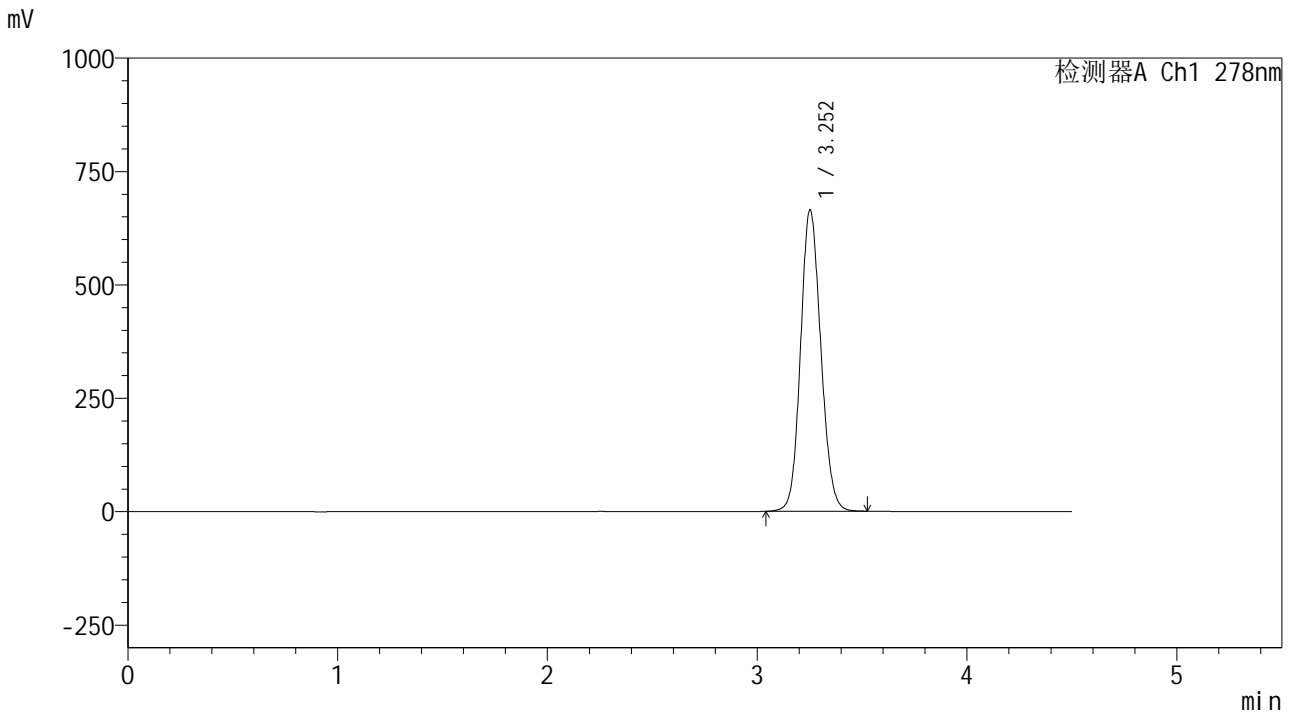


Y09

<样品信息>

色谱柱 :XB-C18(150*4.6mm,5μm) 流速:2.0ml/min
 柱温 :30°C 波长:278nm
 数据文件名: RC\$Y09 - 0-151/24-441-2 - zzp-25021p-rcqx-pH6.8jz-jf75z-p4-60min.lcd
 方法文件名: RC\$Y09 - Y09-rcqx-FX273.lcm
 批处理文件名: RC\$Y09 - Y09-20250305-FX273.lcb
 样品瓶号: 2-34
 进样体积: 10μl 版本号:6.115
 进样时间: 2025/03/05 22:08:42 实验者: xiechaojun
 处理时间 (V2) : 2025/03/06 11:20:54 处理者: xiechaojun
 仪器型号: SHIMADZU LC-2050C(FX273)

<色谱图>



<峰表>

检测器A Ch1 278nm

峰号	保留时间	面积	面积%	高度	理论塔板数(USP)	拖尾因子	分离度(USP)
1	3.252	4468679	100.000	662841	5446	1.115	--
总计		4468679	100.000	662841			

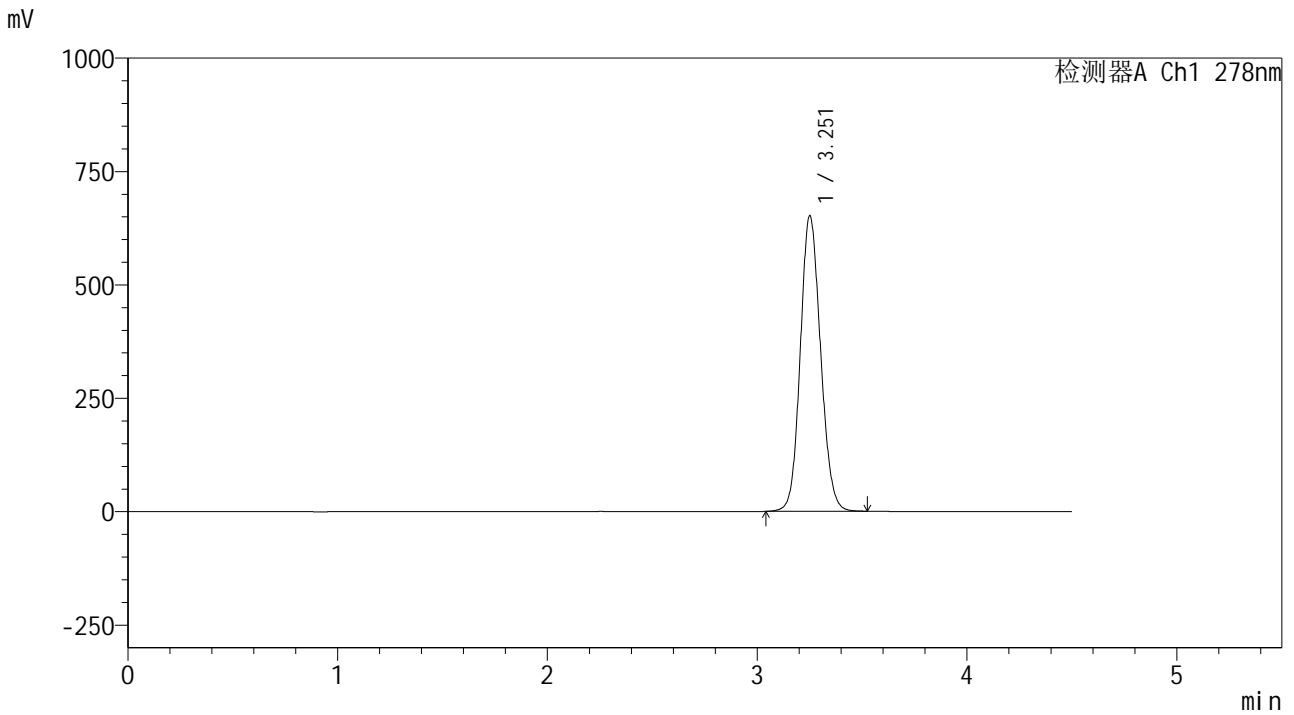


Y09

<样品信息>

色谱柱 :XB-C18(150*4.6mm,5μm) 流速:2.0ml/min
 柱温 :30°C 波长:278nm
 数据文件名: RC\$Y09 - 0-151/24-442-2 - zzp-25021p-rcqx-pH6.8jz-jf75z-p5-60min.lcd
 方法文件名: RC\$Y09 - Y09-rcqx-FX273.lcm
 批处理文件名: RC\$Y09 - Y09-20250305-FX273.lcb
 样品瓶号: 2-43
 进样体积: 10μl 版本号:6.115
 进样时间: 2025/03/05 22:13:37 实验者: xiechaojun
 处理时间 (V2) : 2025/03/06 11:20:57 处理者: xiechaojun
 仪器型号: SHIMADZU LC-2050C(FX273)

<色谱图>



<峰表>

检测器A Ch1 278nm

峰号	保留时间	面积	面积%	高度	理论塔板数(USP)	拖尾因子	分离度(USP)
1	3.251	4382909	100.000	649296	5441	1.115	--
总计		4382909	100.000	649296			

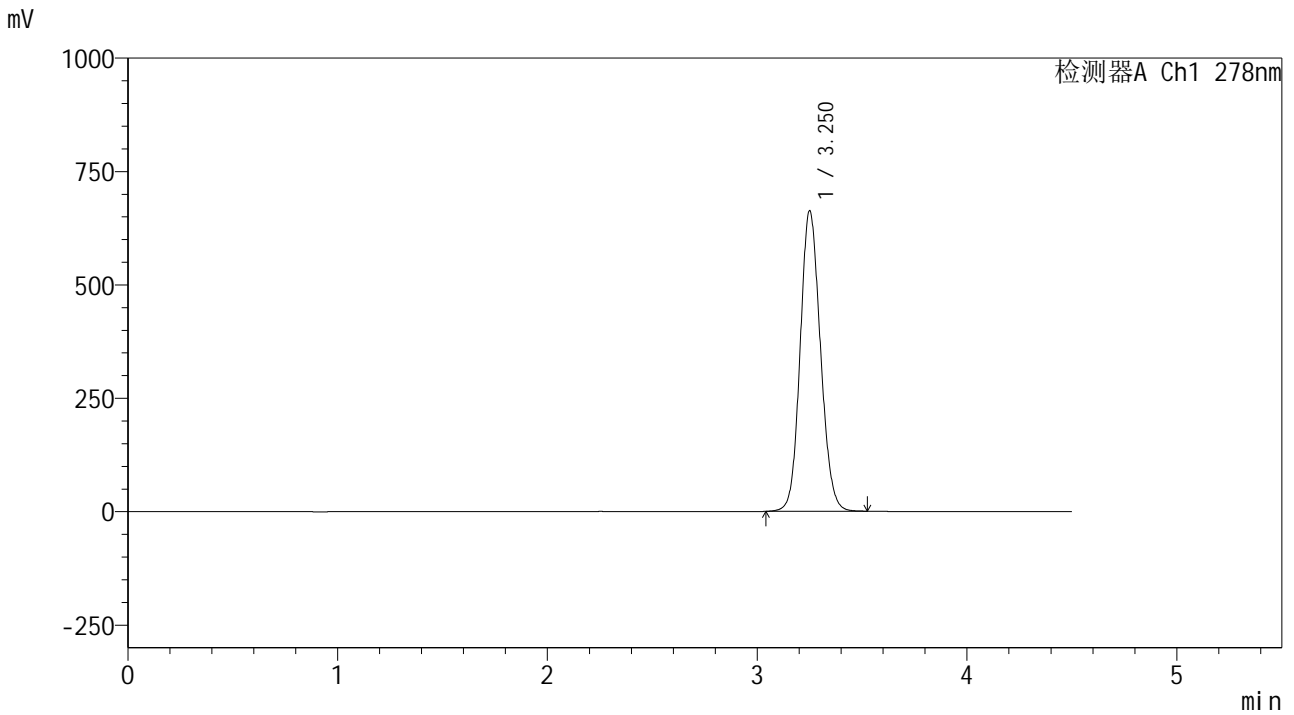


Y09

<样品信息>

色谱柱 :XB-C18(150*4.6mm,5μm) 流速:2.0ml/min
 柱温 :30°C 波长:278nm
 数据文件名: RC\$Y09 - 0-151/24-443-2 - zzp-25021p-rcqx-pH6.8jz-jf75z-p6-60min.lcd
 方法文件名: RC\$Y09 - Y09-rcqx-FX273.lcm
 批处理文件名: RC\$Y09 - Y09-20250305-FX273.lcb
 样品瓶号: 2-52
 进样体积: 10μl 版本号:6.115
 进样时间: 2025/03/05 22:18:31 实验者: xiechaojun
 处理时间 (V2) : 2025/03/06 11:20:59 处理者: xiechaojun
 仪器型号: SHIMADZU LC-2050C(FX273)

<色谱图>



<峰表>

检测器A Ch1 278nm

峰号	保留时间	面积	面积%	高度	理论塔板数(USP)	拖尾因子	分离度(USP)
1	3.250	4457017	100.000	661019	5437	1.116	--
总计		4457017	100.000	661019			

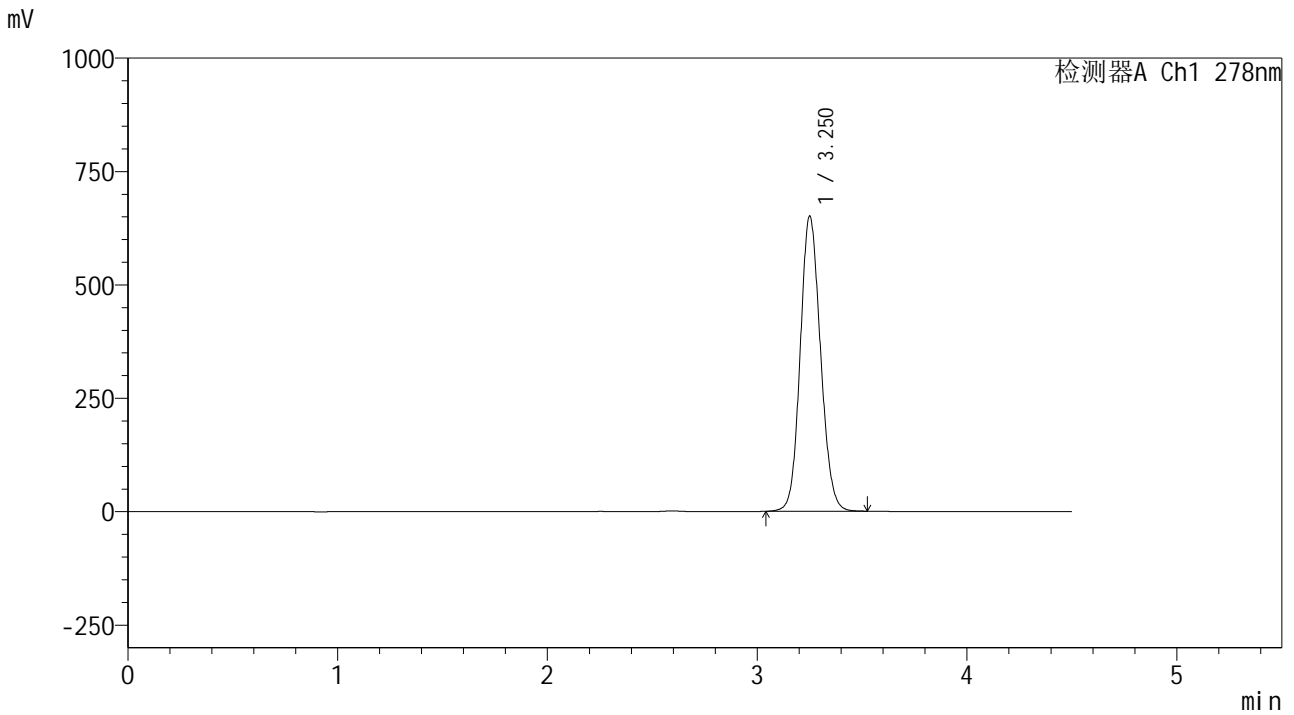


Y09

<样品信息>

色谱柱 :XB-C18(150*4.6mm,5μm) 流速:2.0ml/min
 柱温 :30°C 波长:278nm
 数据文件名: RC\$Y09 - 0-151/24-444-2 - zzp-25021p-rcqx-pH6.8jz-jf75z-p1-jxzs.lcd
 方法文件名: RC\$Y09 - Y09-rcqx-FX273.lcm
 批处理文件名: RC\$Y09 - Y09-20250305-FX273.lcb
 样品瓶号: 2-8
 进样体积: 10μl 版本号:6.115
 进样时间: 2025/03/05 22:23:26 实验者: xiechaojun
 处理时间 (V2) : 2025/03/06 11:21:02 处理者: xiechaojun
 仪器型号: SHIMADZU LC-2050C(FX273)

<色谱图>



<峰表>

检测器A Ch1 278nm

峰号	保留时间	面积	面积%	高度	理论塔板数(USP)	拖尾因子	分离度(USP)
1	3.250	4377540	100.000	648875	5437	1.115	--
总计		4377540	100.000	648875			

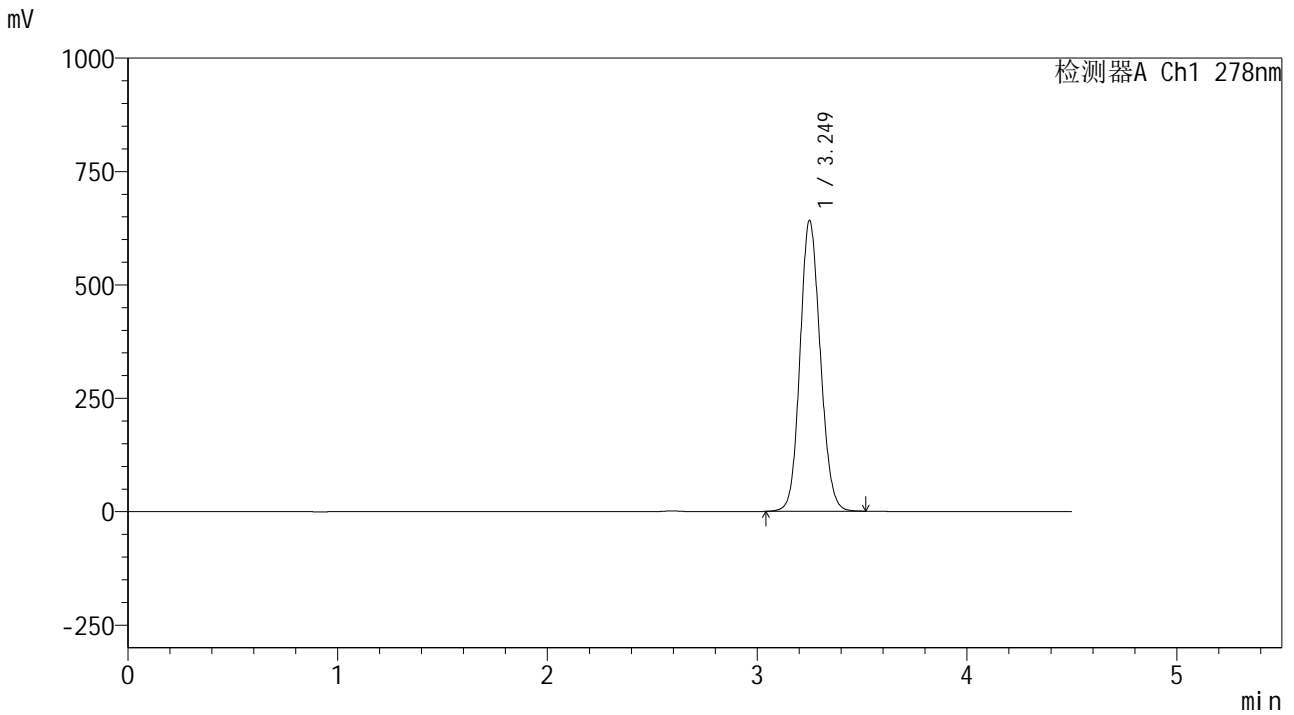


Y09

<样品信息>

色谱柱 :XB-C18(150*4.6mm,5μm) 流速:2.0ml/min
 柱温 :30°C 波长:278nm
 数据文件名: RC\$Y09 - 0-151/24-445-2 - zzp-25021p-rcqx-pH6.8jz-jf75z-p2-jxzs.lcd
 方法文件名: RC\$Y09 - Y09-rcqx-FX273.lcm
 批处理文件名: RC\$Y09 - Y09-20250305-FX273.lcb
 样品瓶号: 2-17
 进样体积: 10μl 版本号:6.115
 进样时间: 2025/03/05 22:28:20 实验者: xiechaojun
 处理时间 (V2) : 2025/03/06 11:21:05 处理者: xiechaojun
 仪器型号: SHIMADZU LC-2050C(FX273)

<色谱图>



<峰表>

检测器A Ch1 278nm

峰号	保留时间	面积	面积%	高度	理论塔板数(USP)	拖尾因子	分离度(USP)
1	3.249	4306424	100.000	640217	5452	1.114	--
总计		4306424	100.000	640217			

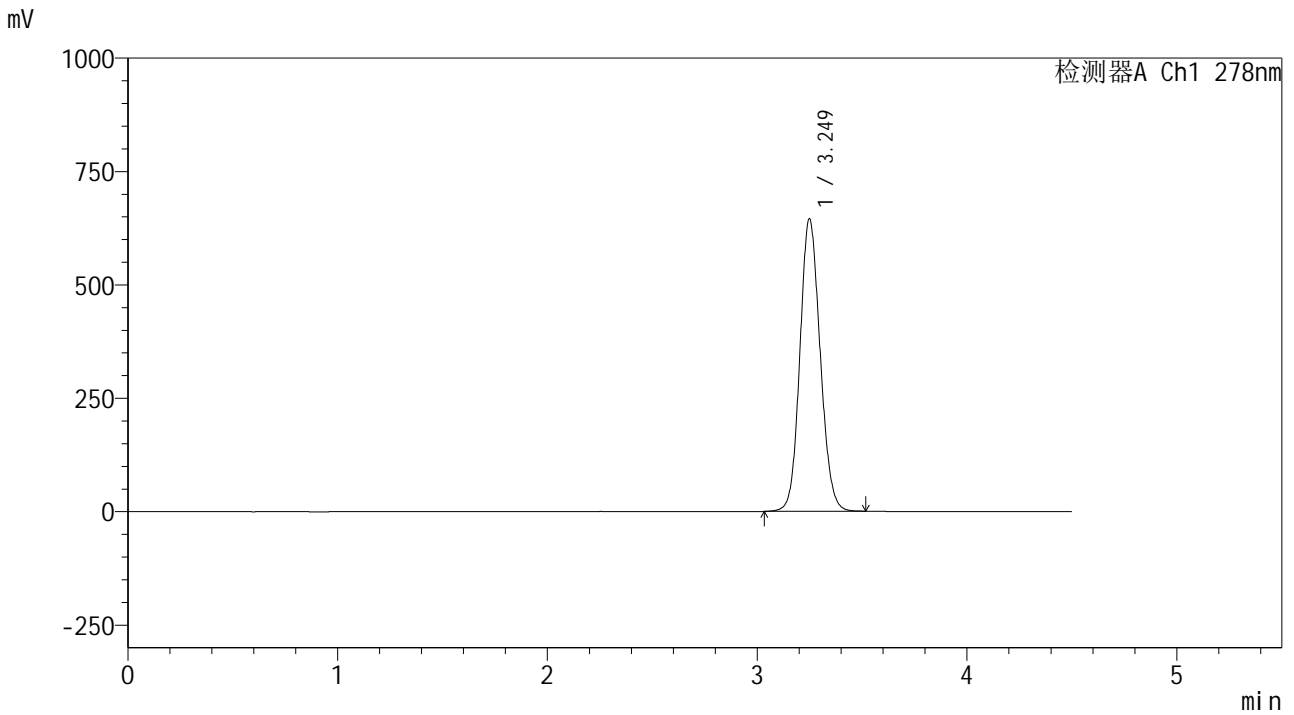


Y09

<样品信息>

色谱柱 :XB-C18(150*4.6mm,5μm) 流速:2.0ml/min
 柱温 :30°C 波长:278nm
 数据文件名: RC\$Y09 - 0-151/24-446-2 - zzp-25021p-rcqx-pH6.8jz-jf75z-p3-jxzs.lcd
 方法文件名: RC\$Y09 - Y09-rcqx-FX273.lcm
 批处理文件名: RC\$Y09 - Y09-20250305-FX273.lcb
 样品瓶号: 2-26
 进样体积: 10μl 版本号:6.115
 进样时间: 2025/03/05 22:33:14 实验者: xiechaojun
 处理时间 (V2) : 2025/03/06 11:21:07 处理者: xiechaojun
 仪器型号: SHIMADZU LC-2050C(FX273)

<色谱图>



<峰表>

检测器A Ch1 278nm

峰号	保留时间	面积	面积%	高度	理论塔板数(USP)	拖尾因子	分离度(USP)
1	3.249	4333665	100.000	644477	5445	1.113	--
总计		4333665	100.000	644477			

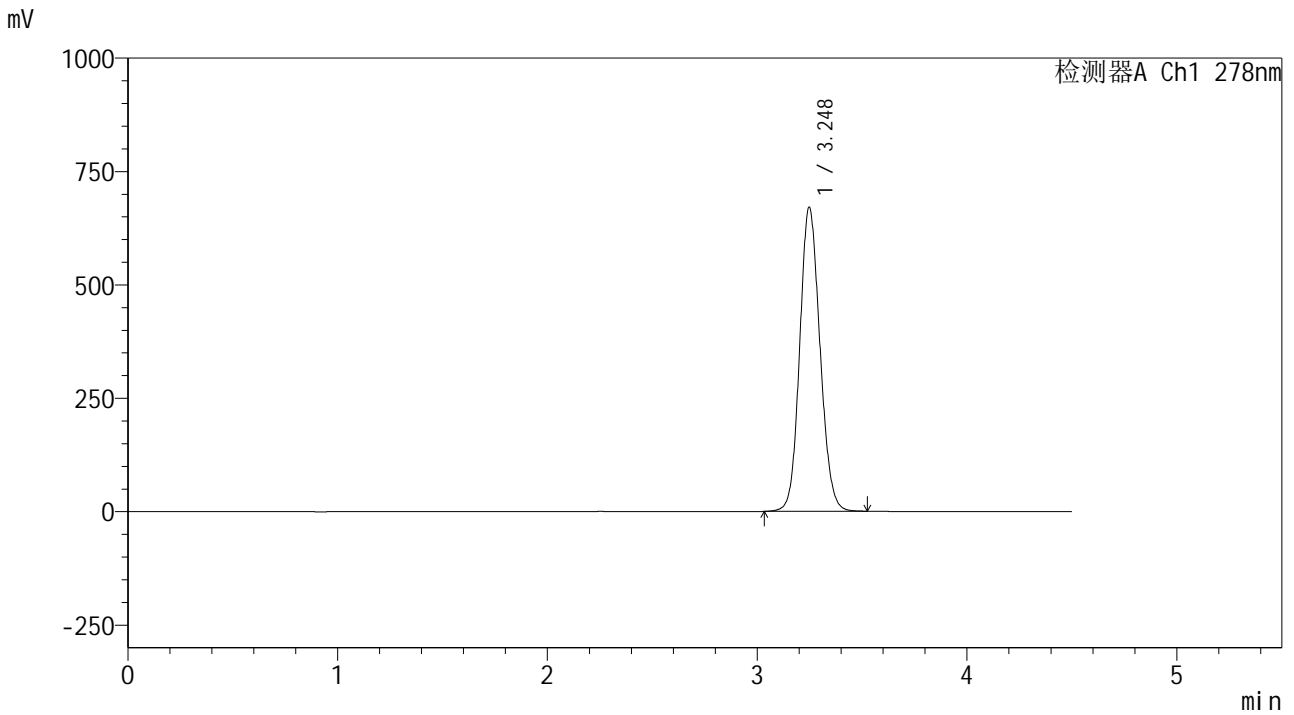


Y09

<样品信息>

色谱柱 :XB-C18(150*4.6mm,5μm) 流速:2.0ml/min
 柱温 :30°C 波长:278nm
 数据文件名: RC\$Y09 - 0-151/24-447-2 - zzp-25021p-rcqx-pH6.8jz-jf75z-p4-jxzs.lcd
 方法文件名: RC\$Y09 - Y09-rcqx-FX273.lcm
 批处理文件名: RC\$Y09 - Y09-20250305-FX273.lcb
 样品瓶号: 2-35
 进样体积: 10μl 版本号:6.115
 进样时间: 2025/03/05 22:38:08 实验者: xiechaojun
 处理时间 (V2) : 2025/03/06 11:21:10 处理者: xiechaojun
 仪器型号: SHIMADZU LC-2050C(FX273)

<色谱图>



<峰表>

检测器A Ch1 278nm

峰号	保留时间	面积	面积%	高度	理论塔板数(USP)	拖尾因子	分离度(USP)
1	3.248	4506593	100.000	670311	5434	1.116	--
总计		4506593	100.000	670311			

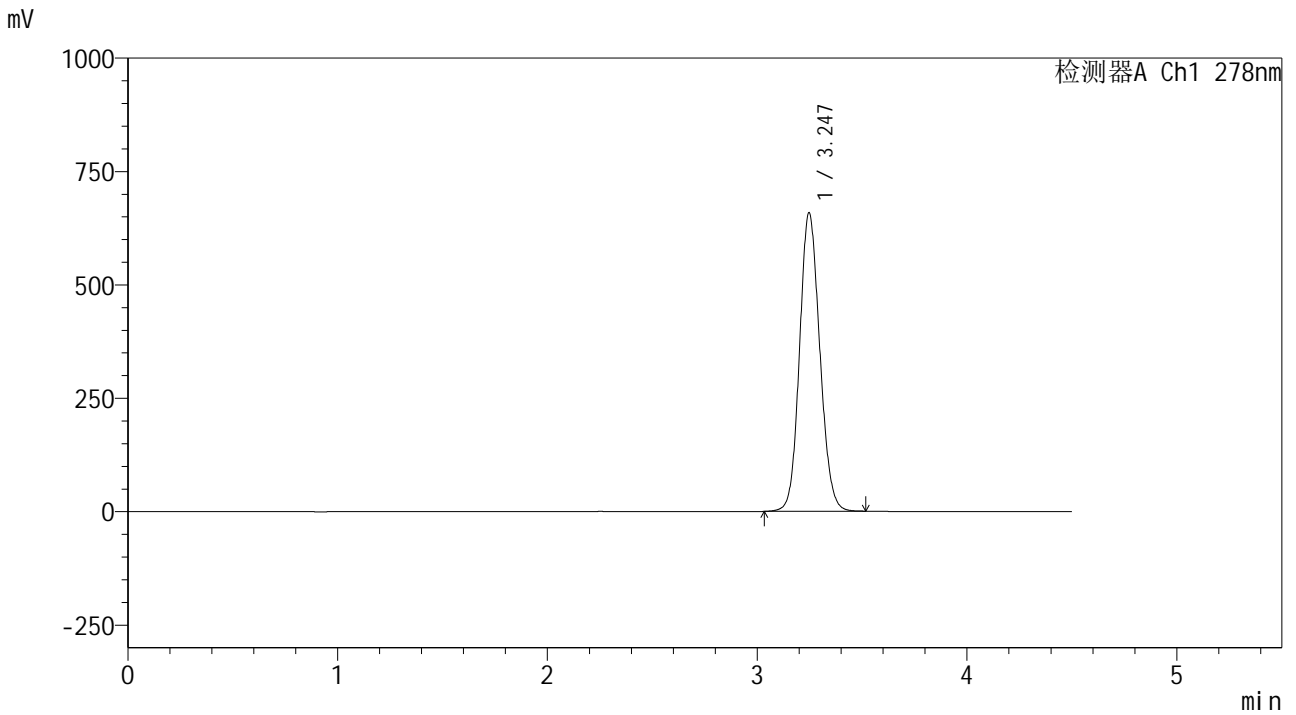


Y09

<样品信息>

色谱柱 :XB-C18(150*4.6mm,5μm) 流速:2.0ml/min
 柱温 :30°C 波长:278nm
 数据文件名: RC\$Y09 - 0-151/24-448-2 - zzp-25021p-rcqx-pH6.8jz-jf75z-p5-jxzs.lcd
 方法文件名: RC\$Y09 - Y09-rcqx-FX273.lcm
 批处理文件名: RC\$Y09 - Y09-20250305-FX273.lcb
 样品瓶号: 2-44
 进样体积: 10μl 版本号:6.115
 进样时间: 2025/03/05 22:43:02 实验者: xiechaojun
 处理时间 (V2) : 2025/03/06 11:21:13 处理者: xiechaojun
 仪器型号: SHIMADZU LC-2050C(FX273)

<色谱图>



<峰表>

检测器A Ch1 278nm

峰号	保留时间	面积	面积%	高度	理论塔板数(USP)	拖尾因子	分离度(USP)
1	3.247	4419640	100.000	657957	5441	1.115	--
总计		4419640	100.000	657957			

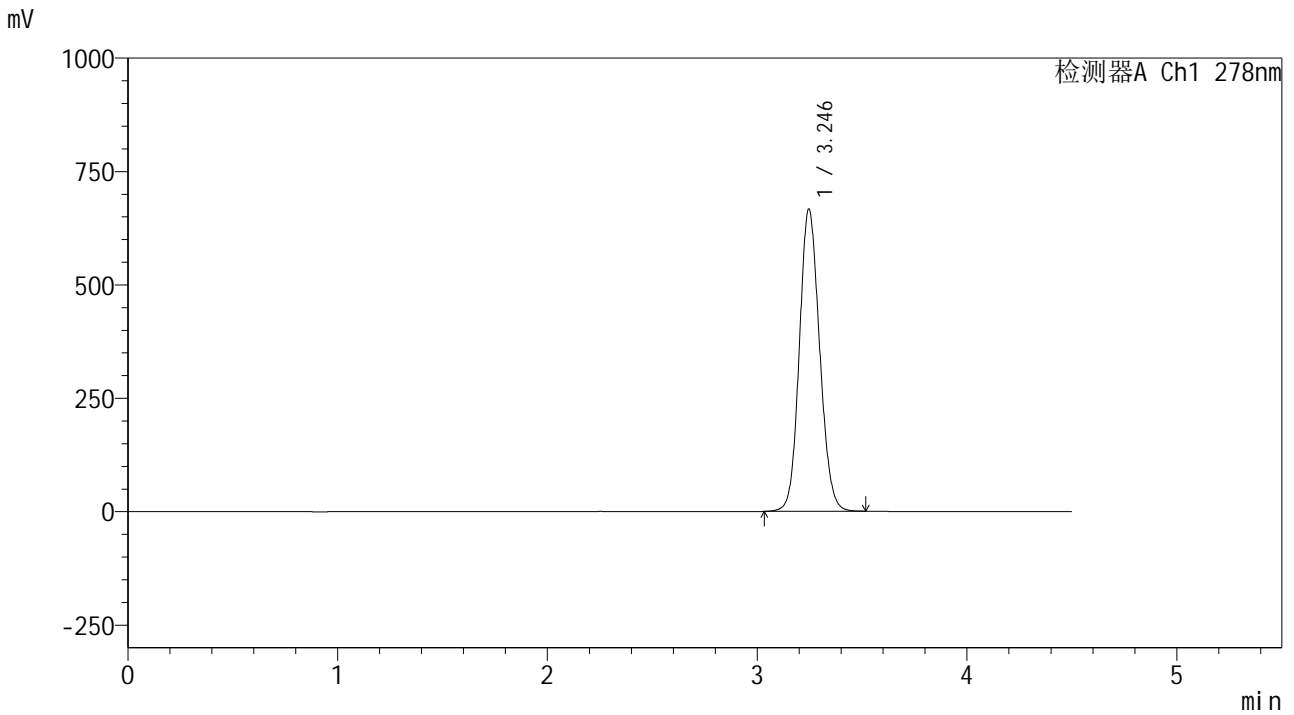


Y09

<样品信息>

色谱柱 :XB-C18(150*4.6mm,5μm) 流速:2.0ml/min
 柱温 :30°C 波长:278nm
 数据文件名: RC\$Y09 - 0-151/24-449-2 - zzp-25021p-rcqx-pH6.8jz-jf75z-p6-jxzs.lcd
 方法文件名: RC\$Y09 - Y09-rcqx-FX273.lcm
 批处理文件名: RC\$Y09 - Y09-20250305-FX273.lcb
 样品瓶号: 2-53
 进样体积: 10μl 版本号:6.115
 进样时间: 2025/03/05 22:47:56 实验者: xiechaojun
 处理时间 (V2) : 2025/03/06 11:21:16 处理者: xiechaojun
 仪器型号: SHIMADZU LC-2050C(FX273)

<色谱图>



<峰表>

检测器A Ch1 278nm

峰号	保留时间	面积	面积%	高度	理论塔板数(USP)	拖尾因子	分离度(USP)
1	3.246	4480698	100.000	666088	5420	1.115	--
总计		4480698	100.000	666088			

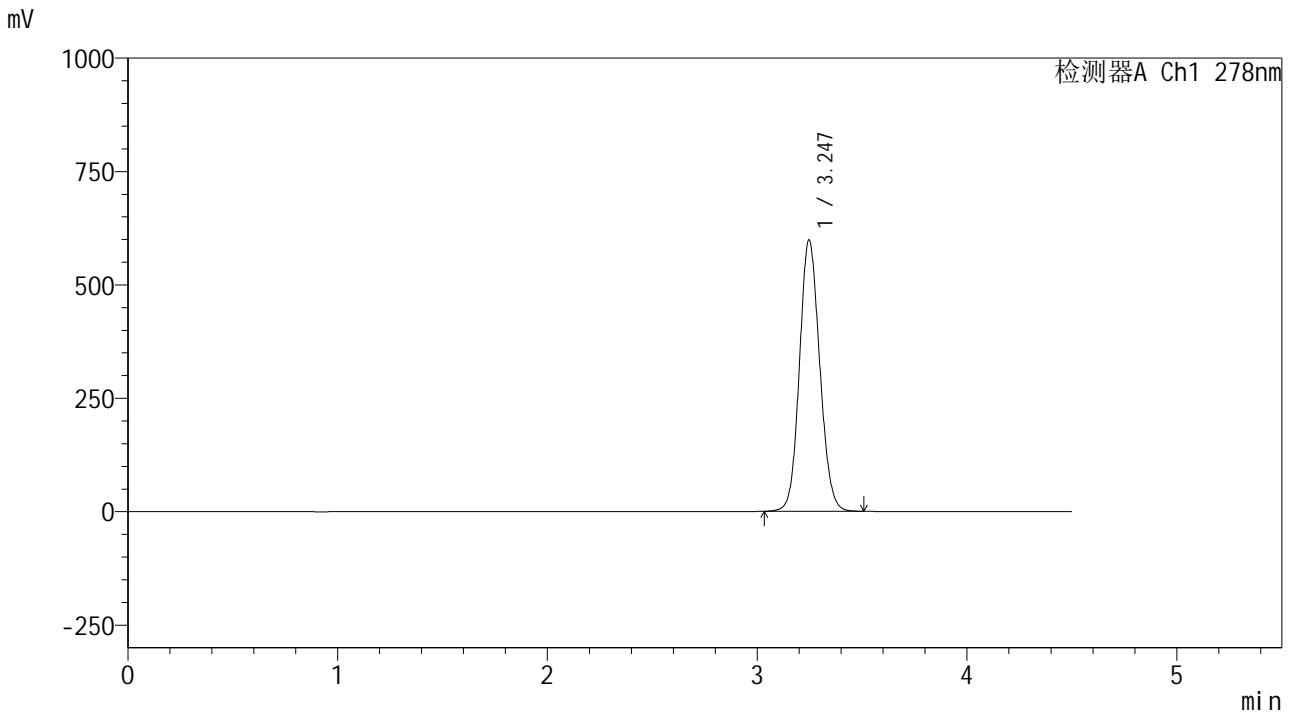


Y09

<样品信息>

色谱柱 :XB-C18(150*4.6mm,5μm) 流速:2.0ml/min
 柱温 :30°C 波长:278nm
 数据文件名: RC\$Y09 - 0-151/24-450-2 - zzp-25021p-rcqx-pH6.8jz-jf75z-dz2-1.lcd
 方法文件名: RC\$Y09 - Y09-rcqx-FX273.lcm
 批处理文件名: RC\$Y09 - Y09-20250305-FX273.lcb
 样品瓶号: 2-27
 进样体积: 10μl 版本号:6.115
 进样时间: 2025/03/05 22:52:50 实验者: xiechaojun
 处理时间 (V2) : 2025/03/06 11:21:19 处理者: xiechaojun
 仪器型号: SHIMADZU LC-2050C(FX273)

<色谱图>



<峰表>

检测器A Ch1 278nm

峰号	保留时间	面积	面积%	高度	理论塔板数(USP)	拖尾因子	分离度(USP)
1	3.247	4018208	100.000	598192	5436	1.106	--
总计		4018208	100.000	598192			

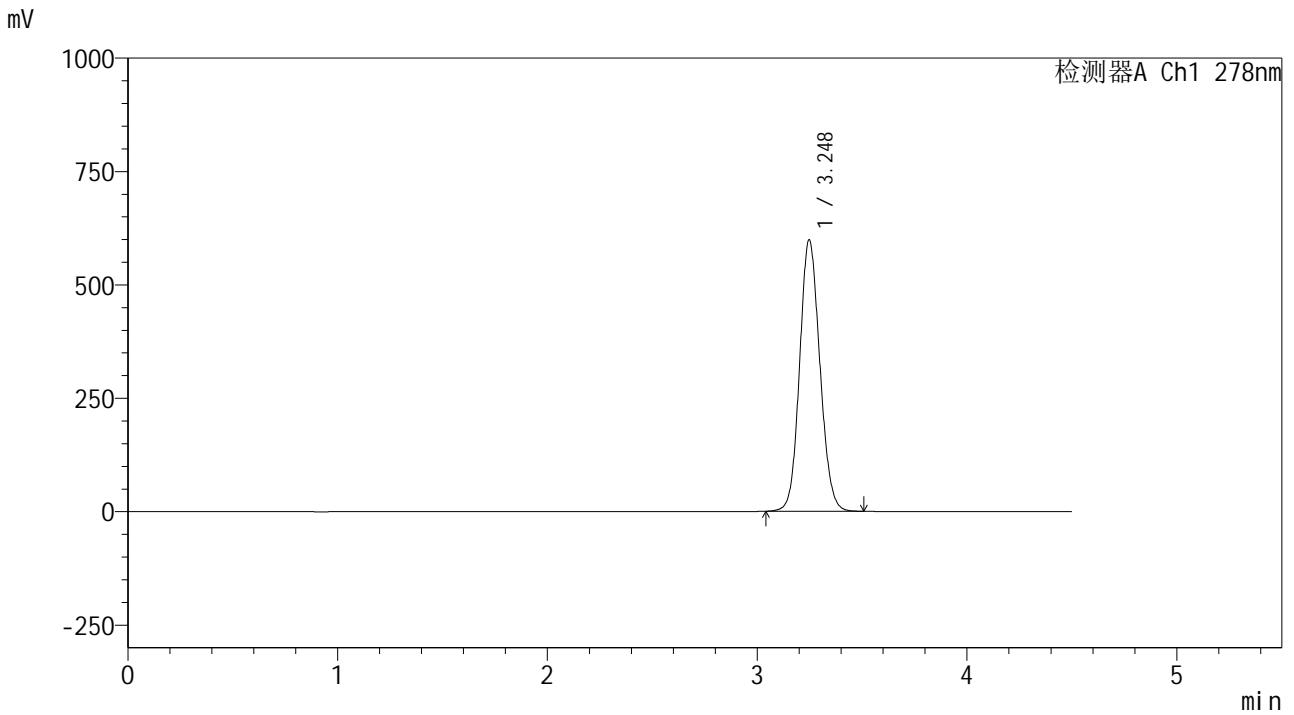


Y09

<样品信息>

色谱柱 :XB-C18(150*4.6mm,5μm) 流速:2.0ml/min
 柱温 :30°C 波长:278nm
 数据文件名: RC\$Y09 - 0-151/24-451-2 - zzp-25021p-rcqx-pH6.8jz-jf75z-dz2-2.lcd
 方法文件名: RC\$Y09 - Y09-rcqx-FX273.lcm
 批处理文件名: RC\$Y09 - Y09-20250305-FX273.lcb
 样品瓶号: 2-27
 进样体积: 10μl 版本号:6.115
 进样时间: 2025/03/05 22:57:44 实验者: xiechaojun
 处理时间 (V2) : 2025/03/06 11:21:22 处理者: xiechaojun
 仪器型号: SHIMADZU LC-2050C(FX273)

<色谱图>



<峰表>

检测器A Ch1 278nm

峰号	保留时间	面积	面积%	高度	理论塔板数(USP)	拖尾因子	分离度(USP)
1	3.248	4016909	100.000	598270	5440	1.107	--
总计		4016909	100.000	598270			