

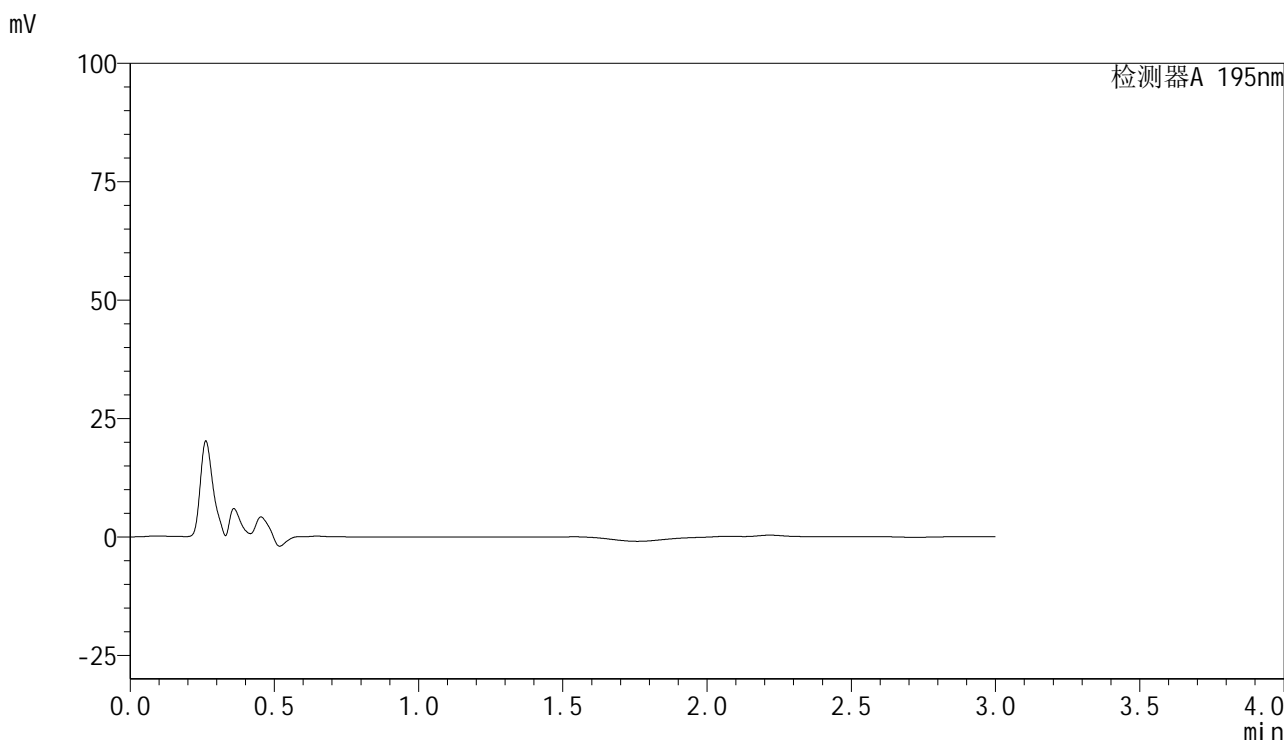


QTL-486

<样品信息>

色谱柱	: XB-C18(50mm*4.6mm,5μm)	流速	: 2.0ml/min
柱温	: 30°C	波长	: 195nm
数据文件名	: RC\$QTL-486 - 28-41/28-1239-2 - cbzj-M2449M1p-js3y-120mg-rcd-pH6.0+3sdsjz-rj.lcd		
方法文件名	: RC\$QTL-486 - QTL-486-rcd-FX277.lcm		
批处理文件名	: RC\$QTL-486 - 20250305-rcd-FX277.lcb		
样品瓶号	: 3-9	版本号	: 6.115
进样体积	: 20 μl	实验者	: xiexinhui
进样时间	: 2025/03/05 16:21:55	处理者	: xiexinhui
处理时间(V2)	: 2025/03/06 08:11:29		
仪器型号	: SHIMADZU LC-2050C (FX277)		

<色谱图>



<峰表>

检测器A 195nm

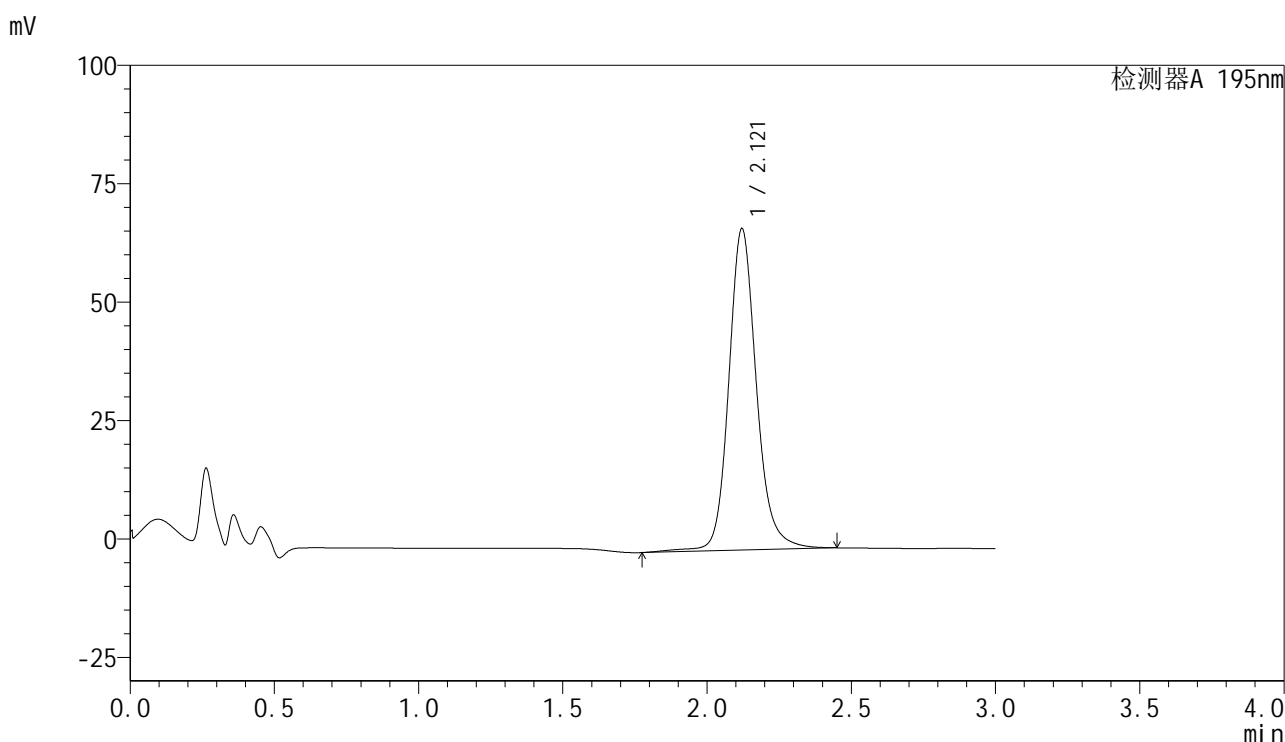
峰号	保留时间	面积	面积%	高度	理论塔板数(USP)	拖尾因子	分离度(USP)
总计							

图1 奥利司他胶囊溶出度测定加速3月HPLC图谱
参比制剂(120mg规格)-pH6.0(内含3%SDS)介质
溶剂

<样品信息>

色谱柱	: XB-C18(50mm*4.6mm,5μm)	流速	: 2.0ml/min
柱温	: 30°C	波长	: 195nm
数据文件名	: RC\$QTL-486 - 28-41/28-1240-2 - cbzj-M2449M1p-js3y-120mg-rcd-pH6.0+3sdsjz-dz1-1.lcd		
方法文件名	: RC\$QTL-486 - QTL-486-rcd-FX277.lcm		
批处理文件名	: RC\$QTL-486 - 20250305-rcd-FX277.lcb		
样品瓶号	: 3-18	版本号	: 6.115
进样体积	: 20 μl	实验者	: xiexinhui
进样时间	: 2025/03/05 16:25:18	处理者	: xiexinhui
处理时间(V2)	: 2025/03/06 08:11:33		
仪器型号	: SHIMADZU LC-2050C (FX277)		

<色谱图>



<峰表>

检测器A 195nm

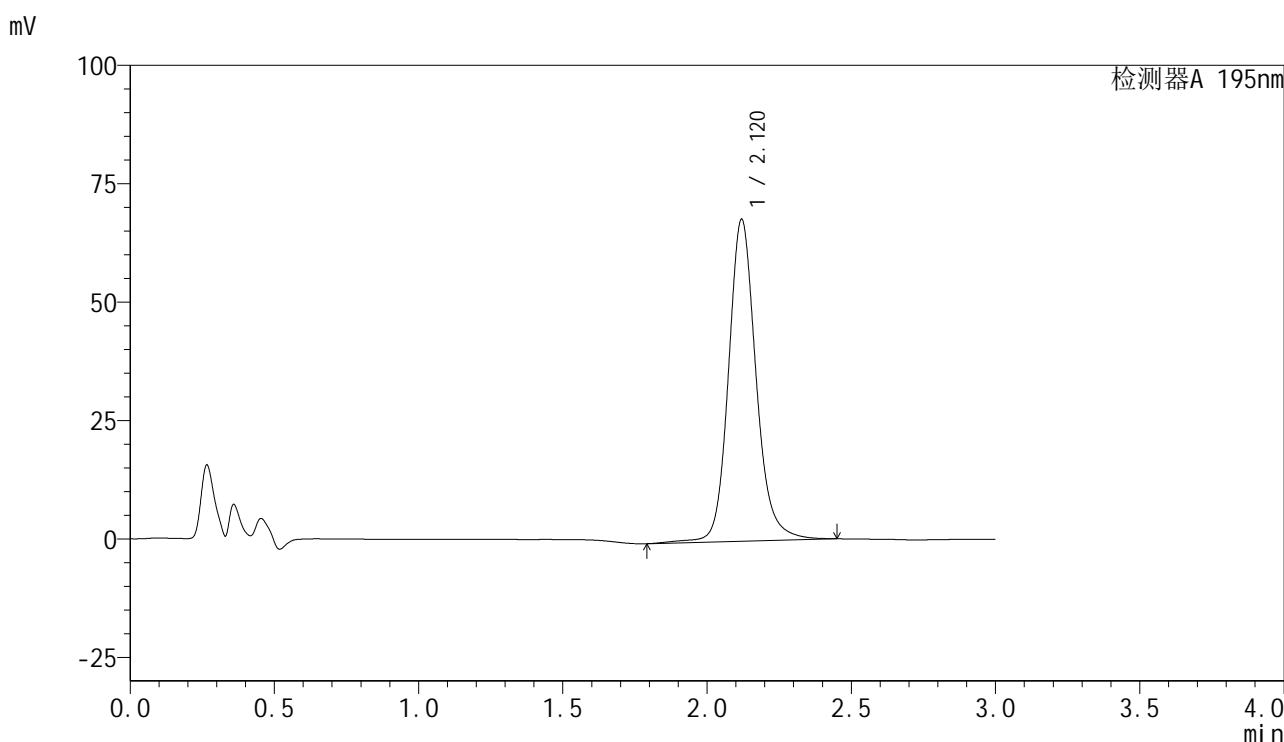
峰号	保留时间	面积	面积%	高度	理论塔板数(USP)	拖尾因子	分离度(USP)
1	2.121	455077	100.000	67907	2510	1.155	--
总计		455077	100.000	67907			

图2 奥利司他胶囊溶出度测定加速3月HPLC图谱
参比制剂(120mg规格)-pH6.0(内含3%SDS)介质
对照品溶液-1-1

<样品信息>

色谱柱	: XB-C18(50mm*4.6mm,5μm)	流速	: 2.0ml/min
柱温	: 30°C	波长	: 195nm
数据文件名	: RC\$QTL-486 - 28-41/28-1241-2 - cbzj-M2449M1p-js3y-120mg-rcd-pH6.0+3sdsjz-dz1-2.lcd		
方法文件名	: RC\$QTL-486 - QTL-486-rcd-FX277.lcm		
批处理文件名	: RC\$QTL-486 - 20250305-rcd-FX277.lcb		
样品瓶号	: 3-18	版本号	: 6.115
进样体积	: 20 μl	实验者	: xiexinhui
进样时间	: 2025/03/05 16:28:40	处理者	: xiexinhui
处理时间(V2)	: 2025/03/06 08:11:36		
仪器型号	: SHIMADZU LC-2050C (FX277)		

<色谱图>



<峰表>

检测器A 195nm

峰号	保留时间	面积	面积%	高度	理论塔板数(USP)	拖尾因子	分离度(USP)
1	2.120	454547	100.000	67927	2509	1.152	--
总计		454547	100.000	67927			

图3 奥利司他胶囊溶出度测定加速3月HPLC图谱
参比制剂(120mg规格)-pH6.0(内含3%SDS)介质
对照品溶液-1-2

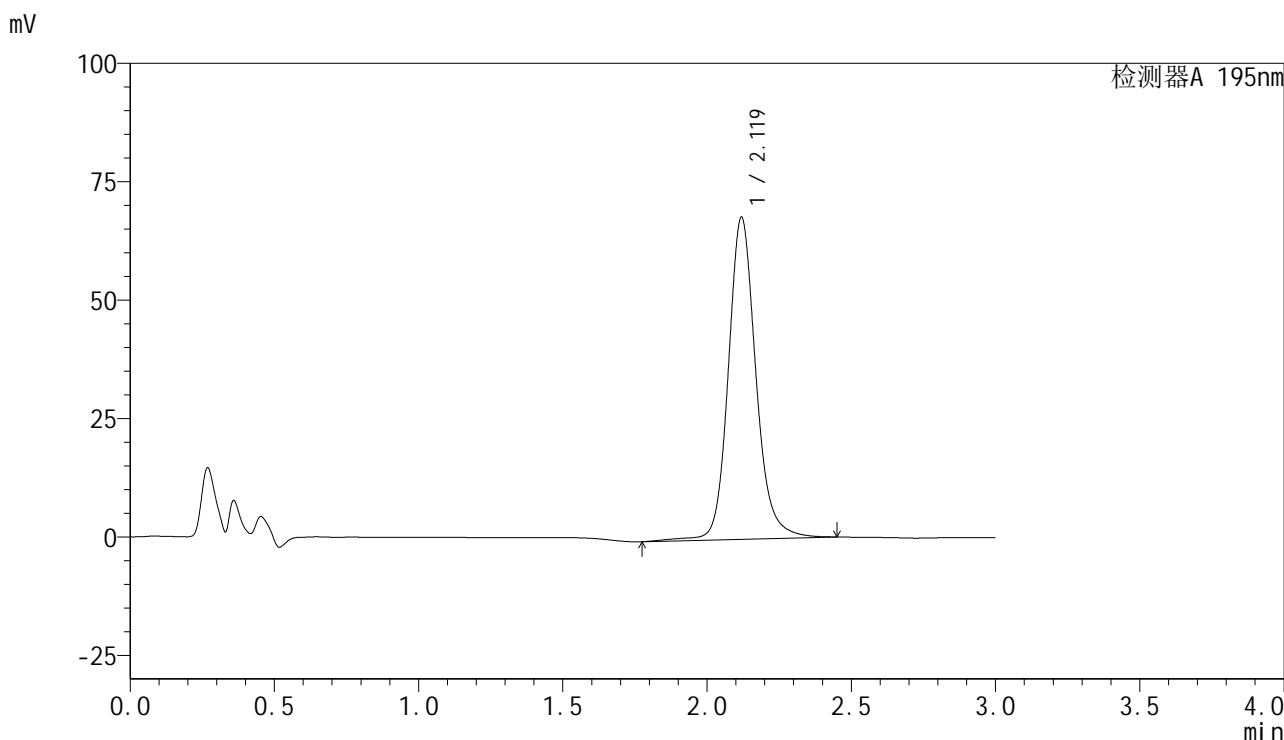


QTL-486

<样品信息>

色谱柱	: XB-C18(50mm*4.6mm,5μm)	流速	: 2.0ml/min
柱温	: 30°C	波长	: 195nm
数据文件名	: RC\$QTL-486 - 28-41/28-1242-2 - cbzj-M2449M1p-js3y-120mg-rcd-pH6.0+3sdsjz-dz1-3.lcd		
方法文件名	: RC\$QTL-486 - QTL-486-rcd-FX277.lcm		
批处理文件名	: RC\$QTL-486 - 20250305-rcd-FX277.lcb		
样品瓶号	: 3-18	版本号	: 6.115
进样体积	: 20 μl	实验者	: xiexinhui
进样时间	: 2025/03/05 16:32:03	处理者	: xiexinhui
处理时间(V2)	: 2025/03/06 08:11:38		
仪器型号	: SHIMADZU LC-2050C (FX277)		

<色谱图>



<峰表>

检测器A 195nm

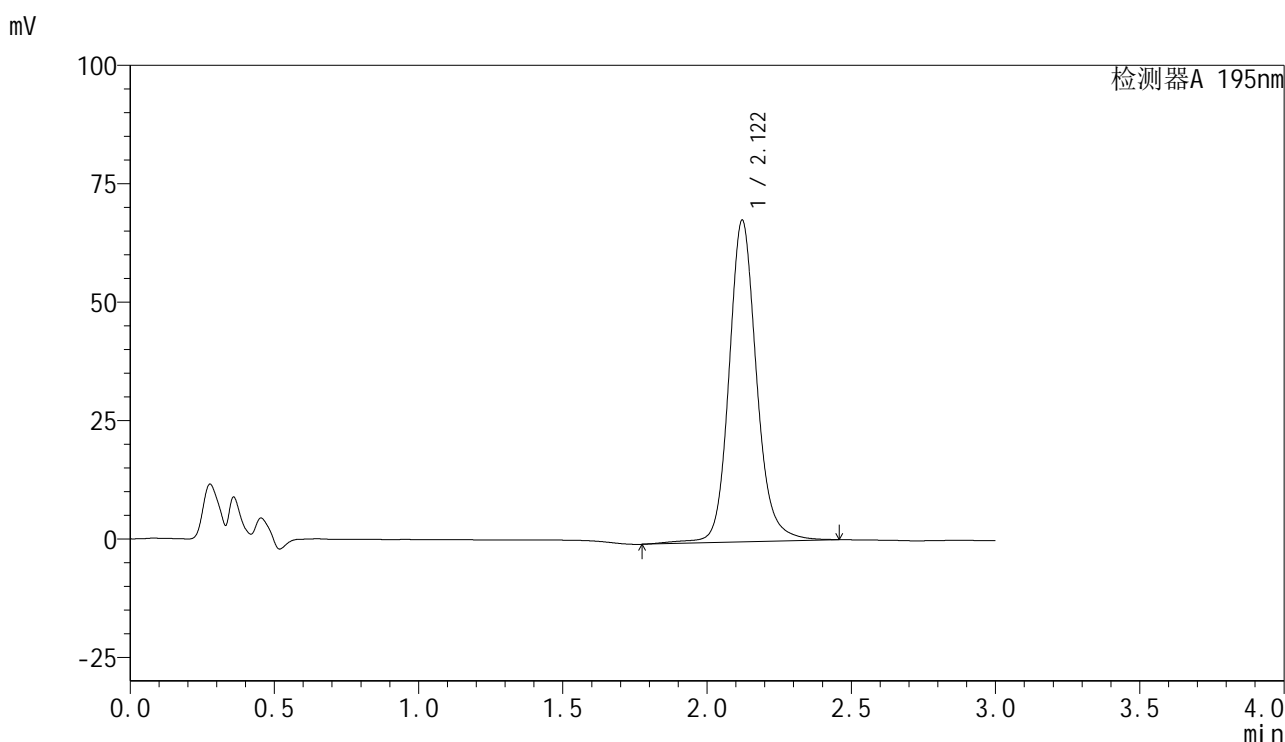
峰号	保留时间	面积	面积%	高度	理论塔板数(USP)	拖尾因子	分离度(USP)
1	2.119	454789	100.000	67887	2514	1.151	--
总计		454789	100.000	67887			

图4 奥利司他胶囊溶出度测定加速3月HPLC图谱
参比制剂(120mg规格)-pH6.0(内含3%SDS)介质
对照品溶液-1-3

<样品信息>

色谱柱	: XB-C18(50mm*4.6mm,5μm)	流速	: 2.0ml/min
柱温	: 30°C	波长	: 195nm
数据文件名	: RC\$QTL-486 - 28-41/28-1244-2 - cbzj-M2449M1p-js3y-120mg-rcd-pH6.0+3sdsjz-dz1-5.lcd		
方法文件名	: RC\$QTL-486 - QTL-486-rcd-FX277.lcm		
批处理文件名	: RC\$QTL-486 - 20250305-rcd-FX277.lcb		
样品瓶号	: 3-18	版本号	: 6.115
进样体积	: 20 μl	实验者	: xiexinhui
进样时间	: 2025/03/05 16:38:49	处理者	: xiexinhui
处理时间(V2)	: 2025/03/06 08:11:43		
仪器型号	: SHIMADZU LC-2050C (FX277)		

<色谱图>



<峰表>

检测器A 195nm

峰号	保留时间	面积	面积%	高度	理论塔板数(USP)	拖尾因子	分离度(USP)
1	2.122	454427	100.000	67980	2523	1.144	--
总计		454427	100.000	67980			

图6 奥利司他胶囊溶出度测定加速3月HPLC图谱
参比制剂(120mg规格)-pH6.0(内含3%SDS)介质
对照品溶液-1-5

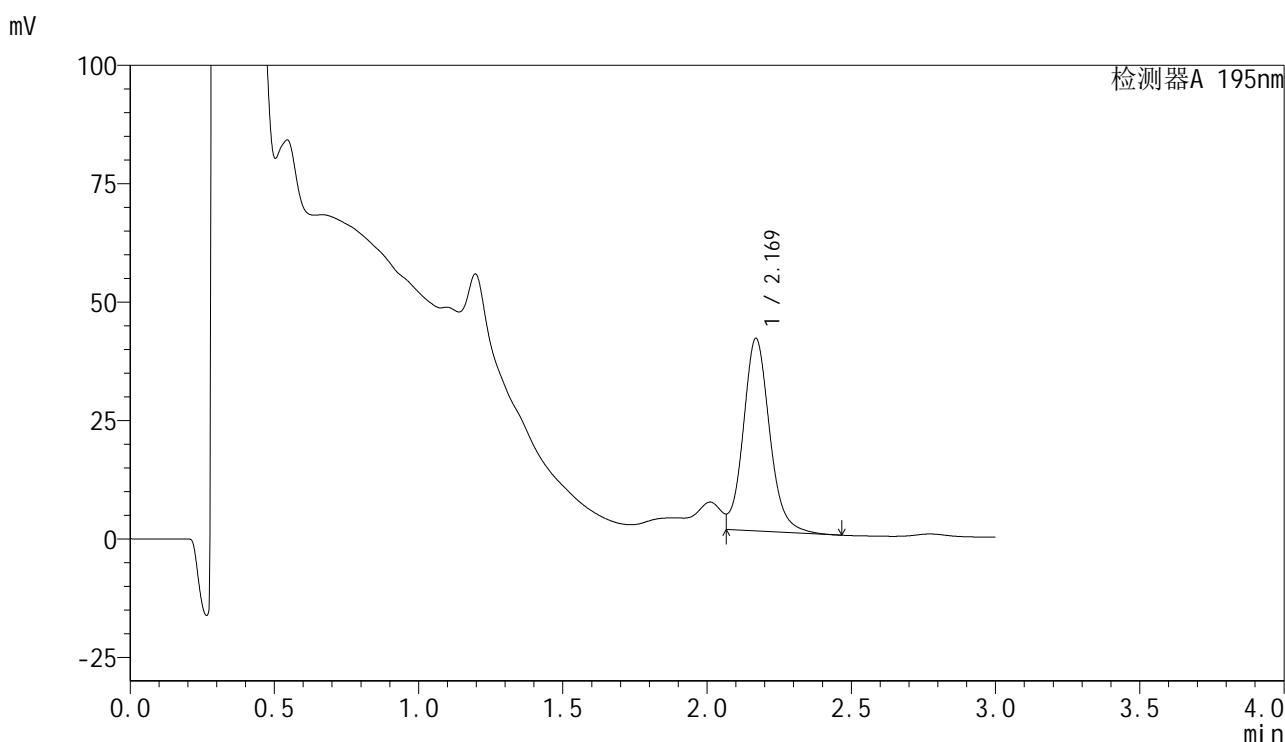


QTL-486

<样品信息>

色谱柱	: XB-C18(50mm*4.6mm,5μm)	流速	: 2.0ml/min
柱温	: 30°C	波长	: 195nm
数据文件名	: RC\$QTL-486 - 28-41/28-1246-2 - cbzj-M2449M1p-js3y-120mg-rcd-pH6.0+3sdsjz-P1-2.lcd		
方法文件名	: RC\$QTL-486 - QTL-486-rcd-FX277.lcm		
批处理文件名	: RC\$QTL-486 - 20250305-rcd-FX277.lcb		
样品瓶号	: 3-1	版本号	: 6.115
进样体积	: 20 μl	实验者	: xiexinhui
进样时间	: 2025/03/05 16:45:35	处理者	: xiexinhui
处理时间(V2)	: 2025/03/06 08:11:49		
仪器型号	: SHIMADZU LC-2050C (FX277)		

<色谱图>



<峰表>

检测器A 195nm

峰号	保留时间	面积	面积%	高度	理论塔板数(USP)	拖尾因子	分离度(USP)
1	2.169	257774	100.000	40624	2837	--	--
总计		257774	100.000	40624			

图8 奥利司他胶囊溶出度测定加速3月HPLC图谱
参比制剂(M2449M1批)(120mg规格)-pH6.0(内含3%SDS)介质-片1
供试品溶液-2

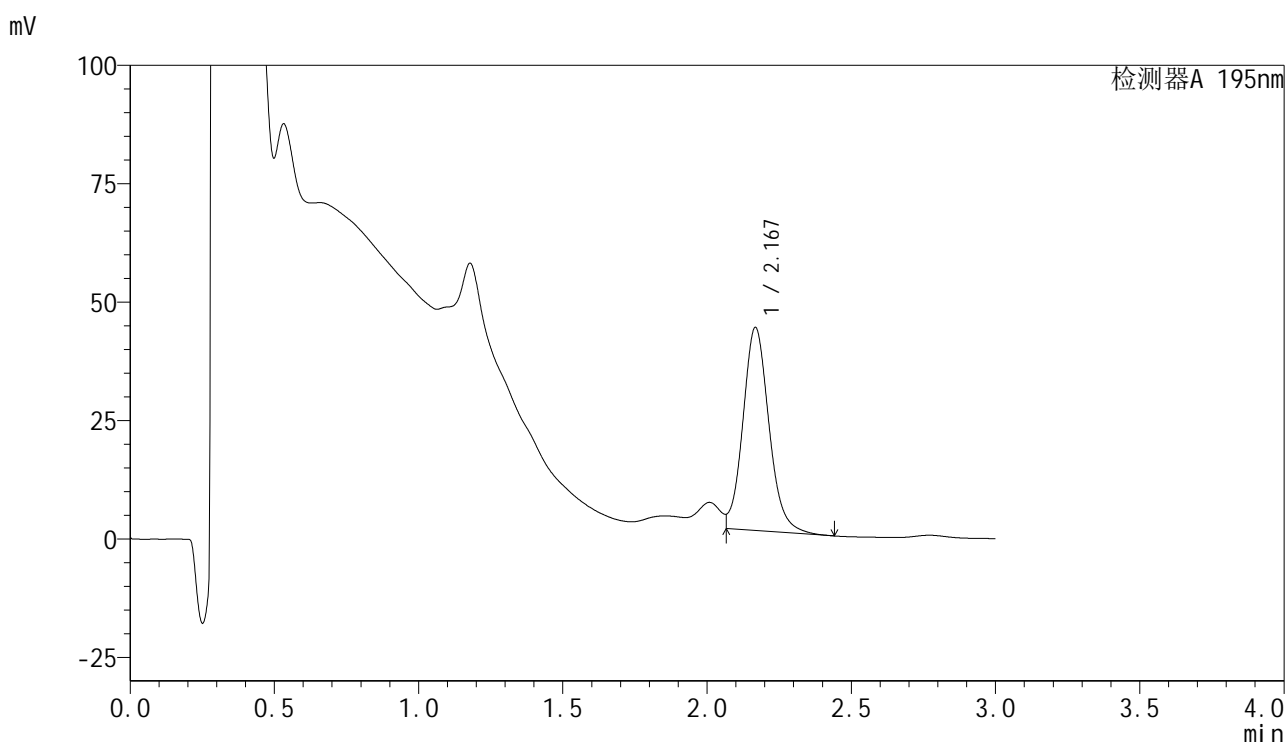


QTL-486

<样品信息>

色谱柱	: XB-C18(50mm*4.6mm,5μm)	流速	: 2.0ml/min
柱温	: 30°C	波长	: 195nm
数据文件名	: RC\$QTL-486 - 28-41/28-1247-2 - cbzj-M2449M1p-js3y-120mg-rcd-pH6.0+3sdsjz-P2-1.lcd		
方法文件名	: RC\$QTL-486 - QTL-486-rcd-FX277.lcm		
批处理文件名	: RC\$QTL-486 - 20250305-rcd-FX277.lcb		
样品瓶号	: 3-10	版本号	: 6.115
进样体积	: 20 μl	实验者	: xiexinhui
进样时间	: 2025/03/05 16:48:57	处理者	: xiexinhui
处理时间(V2)	: 2025/03/06 08:11:51		
仪器型号	: SHIMADZU LC-2050C (FX277)		

<色谱图>



<峰表>

检测器A 195nm

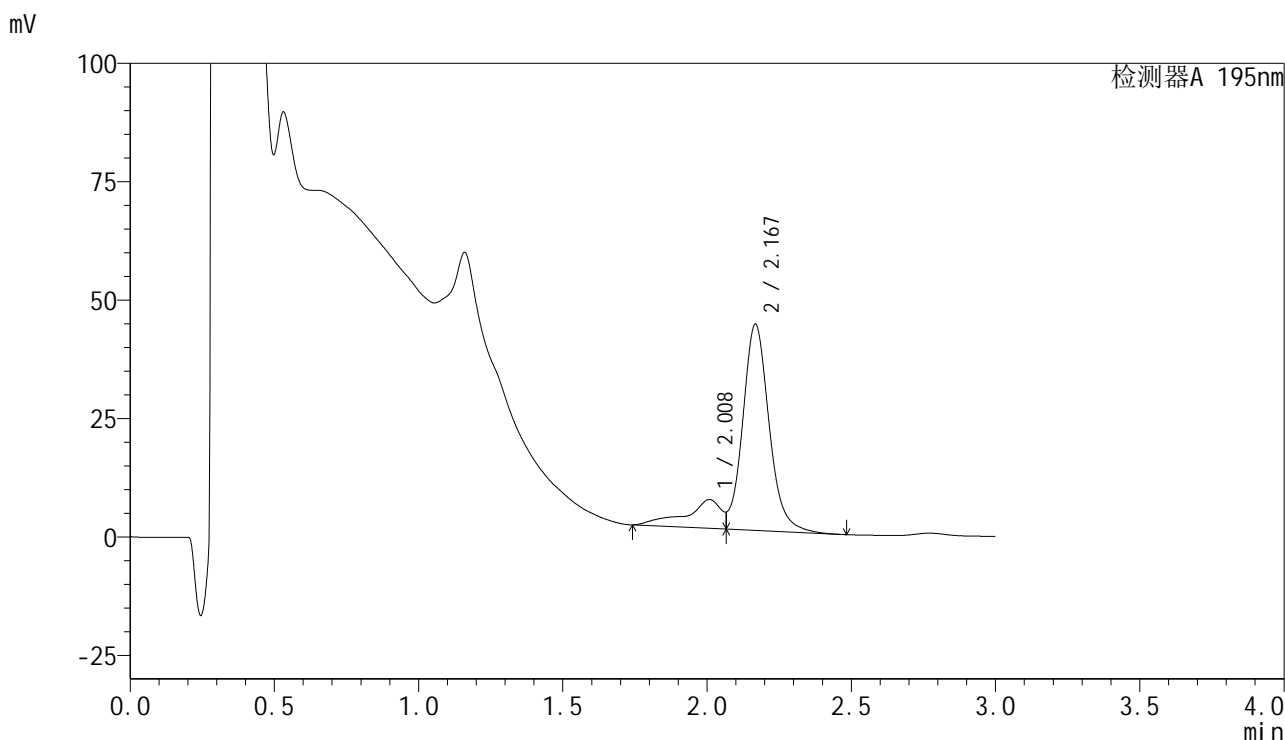
峰号	保留时间	面积	面积%	高度	理论塔板数(USP)	拖尾因子	分离度(USP)
1	2.167	268917	100.000	42675	2854	--	--
总计		268917	100.000	42675			

图9 奥利司他胶囊溶出度测定加速3月HPLC图谱
参比制剂(M2449M1批)(120mg规格)-pH6.0(内含3%SDS)介质-片2
供试品溶液-1

<样品信息>

色谱柱	: XB-C18(50mm*4.6mm,5μm)	流速	: 2.0ml/min
柱温	: 30°C	波长	: 195nm
数据文件名	: RC\$QTL-486 - 28-41/28-1248-2 - cbzj-M2449M1p-js3y-120mg-rcd-pH6.0+3sdsjz-P2-2.lcd		
方法文件名	: RC\$QTL-486 - QTL-486-rcd-FX277.lcm		
批处理文件名	: RC\$QTL-486 - 20250305-rcd-FX277.lcb		
样品瓶号	: 3-10	版本号	: 6.115
进样体积	: 20 μl	实验者	: xiexinhui
进样时间	: 2025/03/05 16:52:18	处理者	: xiexinhui
处理时间(V2)	: 2025/03/06 08:11:54		
仪器型号	: SHIMADZU LC-2050C (FX277)		

<色谱图>



<峰表>

检测器A 195nm

峰号	保留时间	面积	面积%	高度	理论塔板数(USP)	拖尾因子	分离度(USP)
1	2.008	52062	15.855	6067	1713	--	--
2	2.167	276303	84.145	43358	2835	--	0.893
总计		328365	100.000	49425			

图10 奥利司他胶囊溶出度测定加速3月HPLC图谱
参比制剂(M2449M1批)
(120mg规格)-pH6.0(内含3%SDS)介质-片2
供试品溶液-2

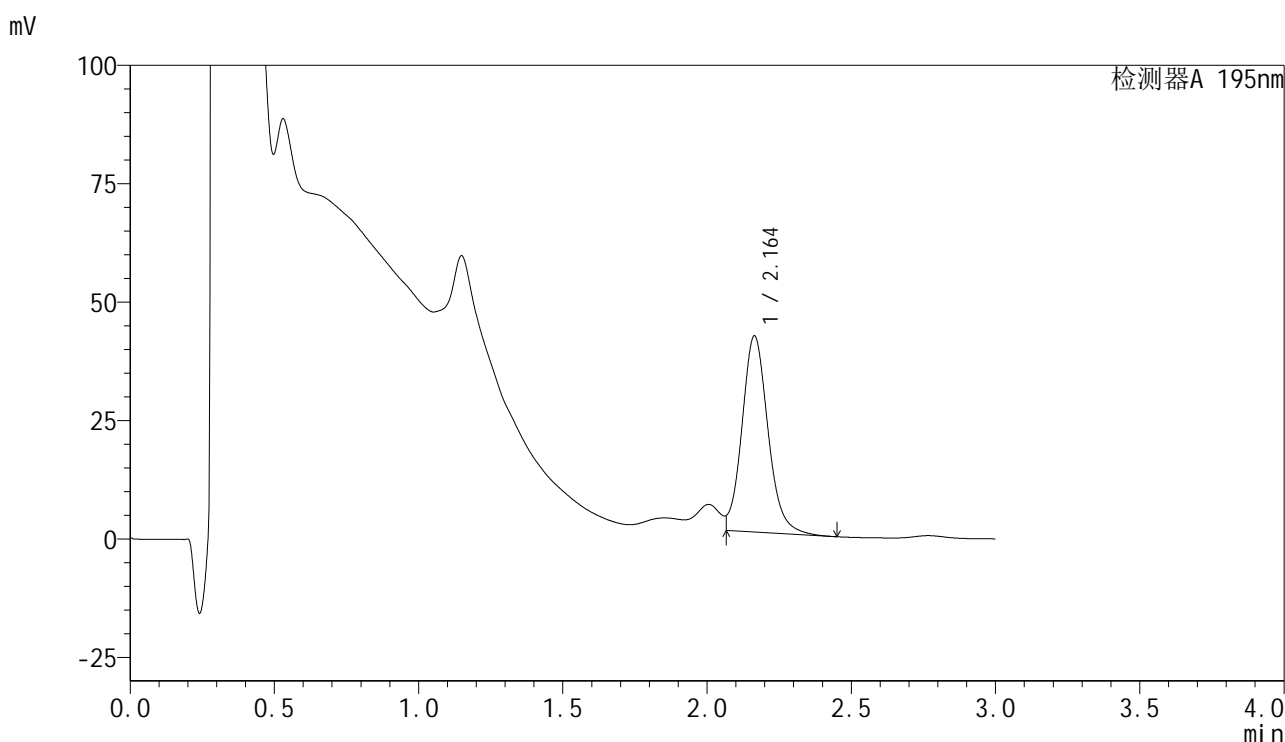


QTL-486

<样品信息>

色谱柱	: XB-C18(50mm*4.6mm,5μm)	流速	: 2.0ml/min
柱温	: 30°C	波长	: 195nm
数据文件名	: RC\$QTL-486 - 28-41/28-1249-2 - cbzj-M2449M1p-js3y-120mg-rcd-pH6.0+3sdsjz-P3-1.lcd		
方法文件名	: RC\$QTL-486 - QTL-486-rcd-FX277.lcm		
批处理文件名	: RC\$QTL-486 - 20250305-rcd-FX277.lcb		
样品瓶号	: 3-19	版本号	: 6.115
进样体积	: 20 μl	实验者	: xiexinhui
进样时间	: 2025/03/05 16:55:41	处理者	: xiexinhui
处理时间(V2)	: 2025/03/06 08:11:57		
仪器型号	: SHIMADZU LC-2050C (FX277)		

<色谱图>



<峰表>

检测器A 195nm

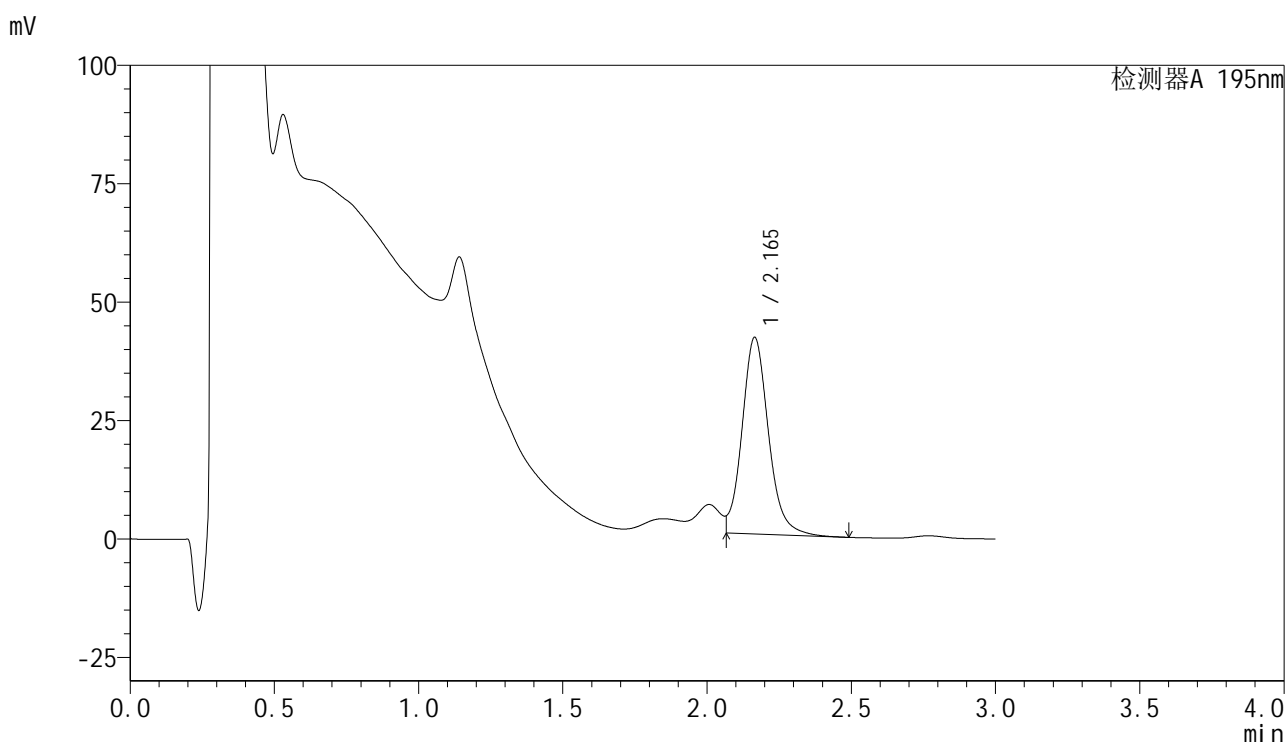
峰号	保留时间	面积	面积%	高度	理论塔板数(USP)	拖尾因子	分离度(USP)
1	2.164	259321	100.000	41401	2850	--	--
总计		259321	100.000	41401			

图11 奥利司他胶囊溶出度测定加速3月HPLC图谱
参比制剂(M2449M1批)
(120mg规格)-pH6.0(内含3%SDS)介质-片3
供试品溶液-1

<样品信息>

色谱柱	: XB-C18(50mm*4.6mm,5µm)	流速	: 2.0ml/min
柱温	: 30°C	波长	: 195nm
数据文件名	: RC\$QTL-486 - 28-41/28-1251-2 - cbzj-M2449M1p-js3y-120mg-rcd-pH6.0+3sdsjz-P4-1.lcd		
方法文件名	: RC\$QTL-486 - QTL-486-rcd-FX277.lcm		
批处理文件名	: RC\$QTL-486 - 20250305-rcd-FX277.lcb		
样品瓶号	: 3-28	版本号	: 6.115
进样体积	: 20 µl	实验者	: xiexinhui
进样时间	: 2025/03/05 17:02:27	处理者	: xiexinhui
处理时间(V2)	: 2025/03/06 08:12:02		
仪器型号	: SHIMADZU LC-2050C (FX277)		

<色谱图>



<峰表>

检测器A 195nm

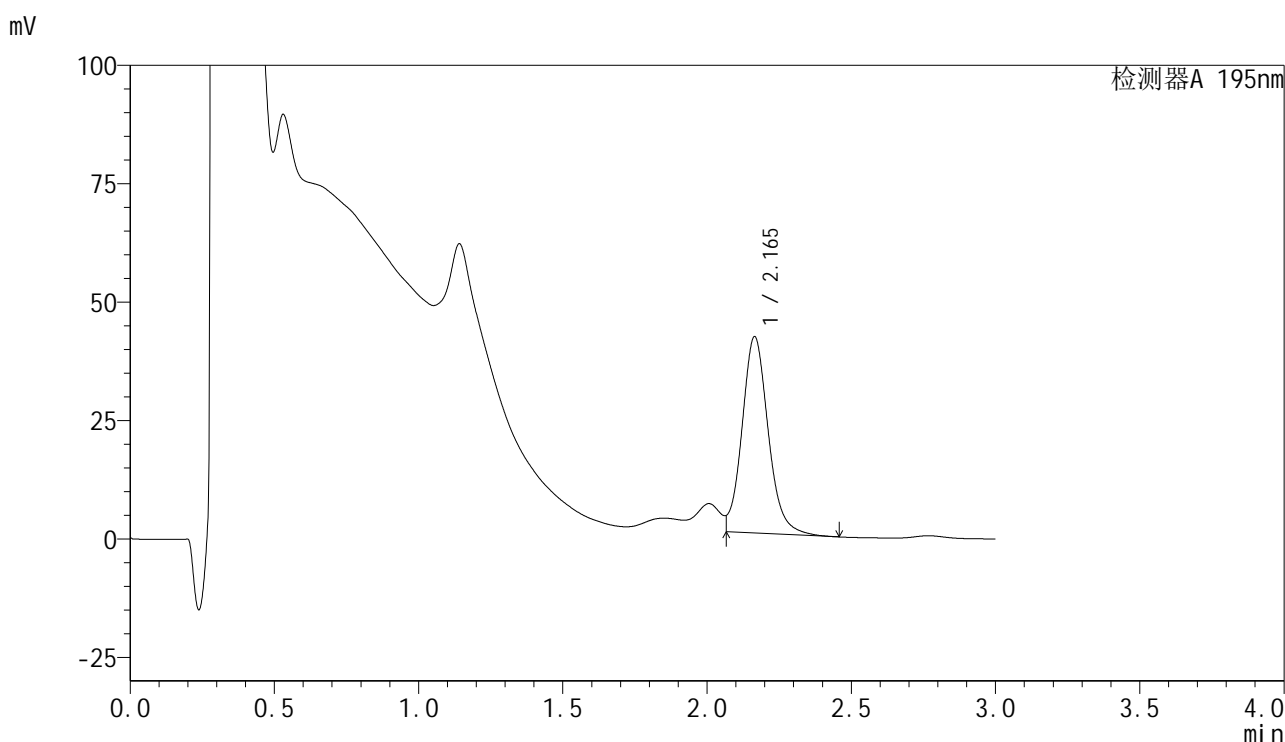
峰号	保留时间	面积	面积%	高度	理论塔板数(USP)	拖尾因子	分离度(USP)
1	2.165	263942	100.000	41485	2809	--	--
总计		263942	100.000	41485			

图13 奥利司他胶囊溶出度测定加速3月HPLC图谱
参比制剂(M2449M1批)
(120mg规格)-pH6.0(内含3%SDS)介质-片4
供试品溶液-1

<样品信息>

色谱柱	: XB-C18(50mm*4.6mm,5μm)	流速	: 2.0ml/min
柱温	: 30°C	波长	: 195nm
数据文件名	: RC\$QTL-486 - 28-41/28-1252-2 - cbzj-M2449M1p-js3y-120mg-rcd-pH6.0+3sdsjz-P4-2.lcd		
方法文件名	: RC\$QTL-486 - QTL-486-rcd-FX277.lcm		
批处理文件名	: RC\$QTL-486 - 20250305-rcd-FX277.lcb		
样品瓶号	: 3-28	版本号	: 6.115
进样体积	: 20 μl	实验者	: xiexinhui
进样时间	: 2025/03/05 17:05:49	处理者	: xiexinhui
处理时间(V2)	: 2025/03/06 08:12:05		
仪器型号	: SHIMADZU LC-2050C (FX277)		

<色谱图>



<峰表>

检测器A 195nm

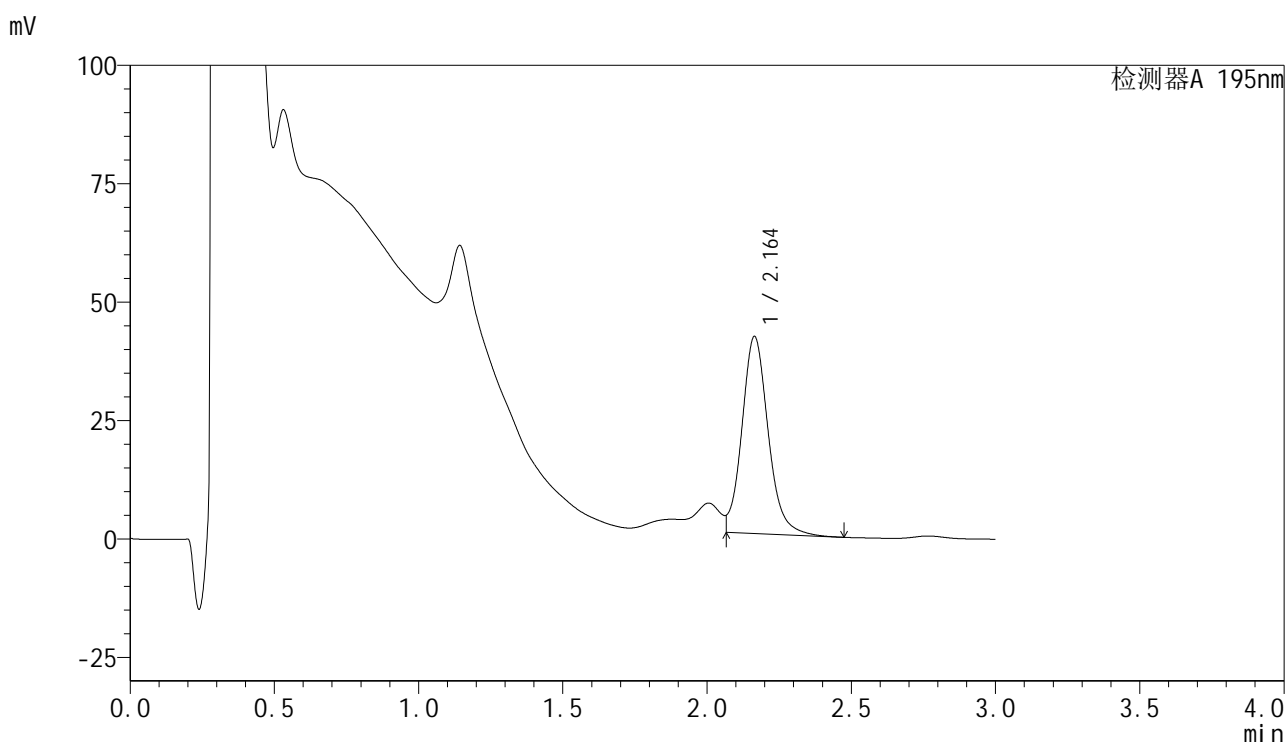
峰号	保留时间	面积	面积%	高度	理论塔板数(USP)	拖尾因子	分离度(USP)
1	2.165	260931	100.000	41437	2838	--	--
总计		260931	100.000	41437			

图14 奥利司他胶囊溶出度测定加速3月HPLC图谱
参比制剂(M2449M1批)
(120mg规格)-pH6.0(内含3%SDS)介质-片4
供试品溶液-2

<样品信息>

色谱柱	: XB-C18(50mm*4.6mm,5μm)	流速	: 2.0ml/min
柱温	: 30°C	波长	: 195nm
数据文件名	: RC\$QTL-486 - 28-41/28-1253-2 - cbzj-M2449M1p-js3y-120mg-rcd-pH6.0+3sdsjz-P5-1.lcd		
方法文件名	: RC\$QTL-486 - QTL-486-rcd-FX277.lcm		
批处理文件名	: RC\$QTL-486 - 20250305-rcd-FX277.lcb		
样品瓶号	: 3-37	版本号	: 6.115
进样体积	: 20 μl	实验者	: xiexinhui
进样时间	: 2025/03/05 17:09:11	处理者	: xiexinhui
处理时间(V2)	: 2025/03/06 08:12:07		
仪器型号	: SHIMADZU LC-2050C (FX277)		

<色谱图>



<峰表>

检测器A 195nm

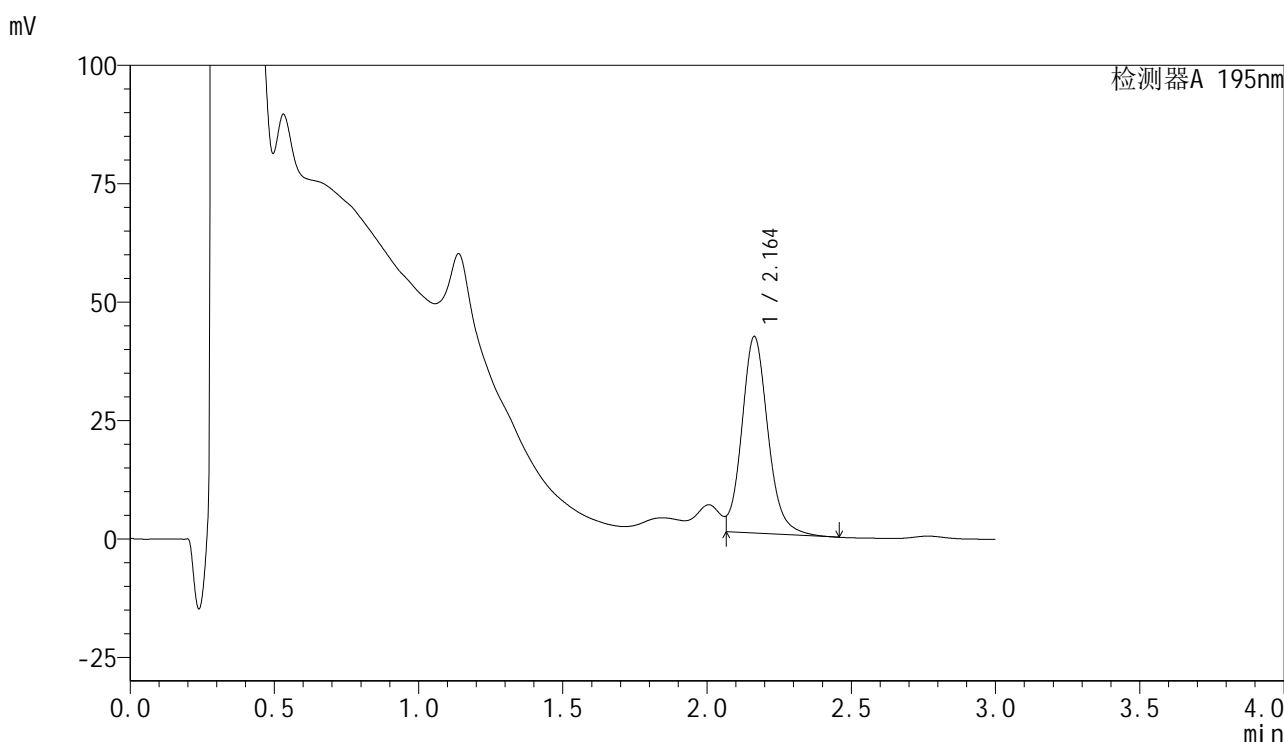
峰号	保留时间	面积	面积%	高度	理论塔板数(USP)	拖尾因子	分离度(USP)
1	2.164	263193	100.000	41603	2832	--	--
总计		263193	100.000	41603			

图15 奥利司他胶囊溶出度测定加速3月HPLC图谱
参比制剂(M2449M1批)
(120mg规格)-pH6.0(内含3%SDS)介质-片5
供试品溶液-1

<样品信息>

色谱柱	: XB-C18(50mm*4.6mm,5μm)	流速	: 2.0ml/min
柱温	: 30°C	波长	: 195nm
数据文件名	: RC\$QTL-486 - 28-41/28-1254-2 - cbzj-M2449M1p-js3y-120mg-rcd-pH6.0+3sdsjz-P5-2.lcd		
方法文件名	: RC\$QTL-486 - QTL-486-rcd-FX277.lcm		
批处理文件名	: RC\$QTL-486 - 20250305-rcd-FX277.lcb		
样品瓶号	: 3-37	版本号	: 6.115
进样体积	: 20 μl	实验者	: xiexinhui
进样时间	: 2025/03/05 17:12:33	处理者	: xiexinhui
处理时间(V2)	: 2025/03/06 08:12:10		
仪器型号	: SHIMADZU LC-2050C (FX277)		

<色谱图>



<峰表>

检测器A 195nm

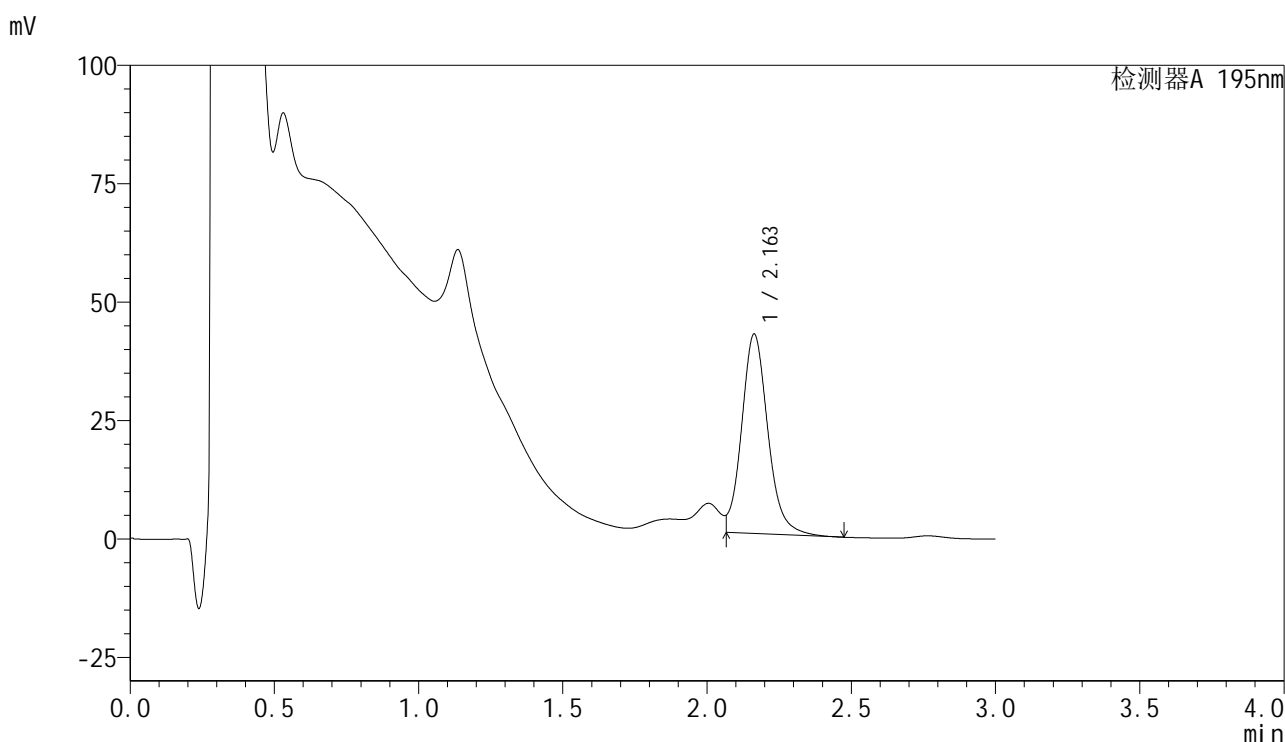
峰号	保留时间	面积	面积%	高度	理论塔板数(USP)	拖尾因子	分离度(USP)
1	2.164	260964	100.000	41517	2846	--	--
总计		260964	100.000	41517			

图16 奥利司他胶囊溶出度测定加速3月HPLC图谱
参比制剂(M2449M1批)
(120mg规格)-pH6.0(内含3%SDS)介质-片5
供试品溶液-2

<样品信息>

色谱柱	: XB-C18(50mm*4.6mm,5μm)	流速	: 2.0ml/min
柱温	: 30°C	波长	: 195nm
数据文件名	: RC\$QTL-486 - 28-41/28-1255-2 - cbzj-M2449M1p-js3y-120mg-rcd-pH6.0+3sdsjz-P6-1.lcd		
方法文件名	: RC\$QTL-486 - QTL-486-rcd-FX277.lcm		
批处理文件名	: RC\$QTL-486 - 20250305-rcd-FX277.lcb		
样品瓶号	: 3-46	版本号	: 6.115
进样体积	: 20 μl	实验者	: xiexinhui
进样时间	: 2025/03/05 17:15:55	处理者	: xiexinhui
处理时间(V2)	: 2025/03/06 08:12:13		
仪器型号	: SHIMADZU LC-2050C (FX277)		

<色谱图>



<峰表>

检测器A 195nm

峰号	保留时间	面积	面积%	高度	理论塔板数(USP)	拖尾因子	分离度(USP)
1	2.163	266038	100.000	42130	2835	--	--
总计		266038	100.000	42130			

图17 奥利司他胶囊溶出度测定加速3月HPLC图谱
参比制剂(M2449M1批)
(120mg规格)-pH6.0(内含3%SDS)介质-片6
供试品溶液-1

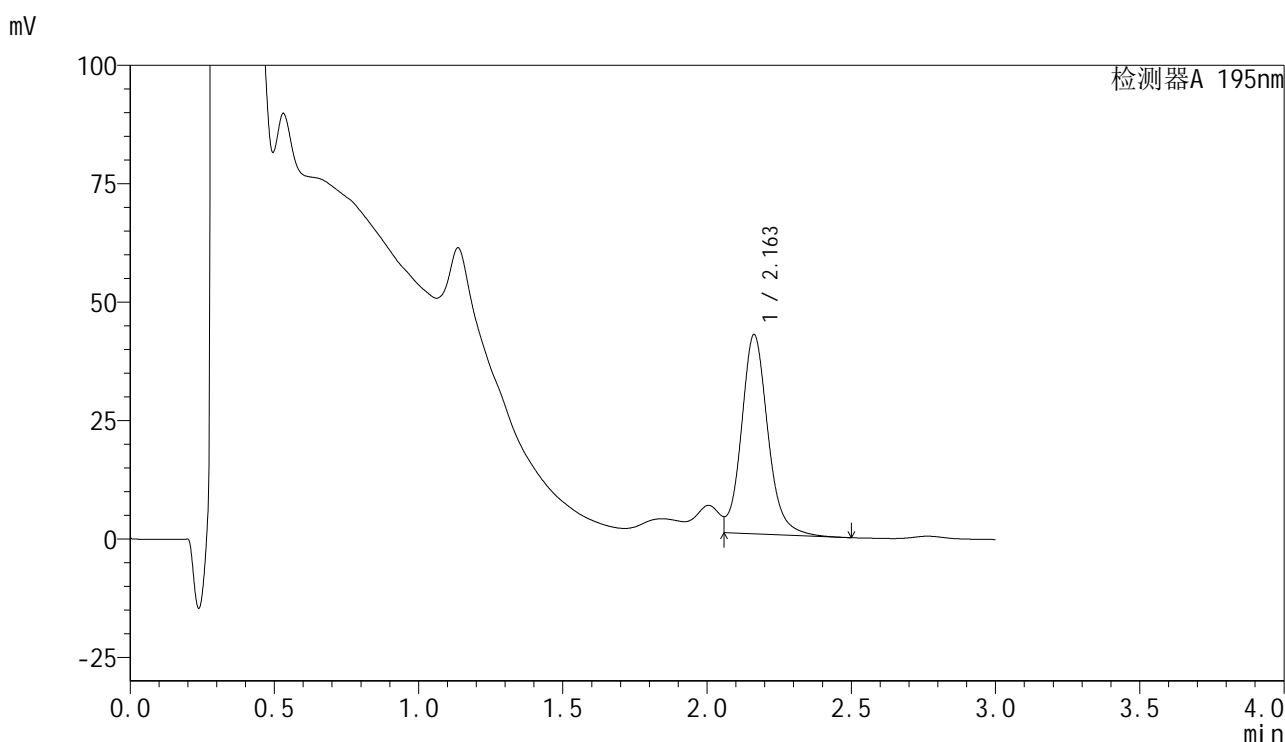


QTL-486

<样品信息>

色谱柱 : XB-C18(50mm*4.6mm,5μm) 流速: 2.0ml/min
 柱温 : 30°C 波长: 195nm
 数据文件名 : RC\$QTL-486 - 28-41/28-1256-2 - cbzj-M2449M1p-js3y-120mg-rcd-pH6.0+3sdsjz-P6-2.lcd
 方法文件名 : RC\$QTL-486 - QTL-486-rcd-FX277.lcm
 批处理文件名: RC\$QTL-486 - 20250305-rcd-FX277.lcb
 样品瓶号 : 3-46
 进样体积 : 20 μl 版本号: 6.115
 进样时间 : 2025/03/05 17:19:18 实验者: xiexinhui
 处理时间(V2) : 2025/03/06 08:12:16 处理者: xiexinhui
 仪器型号 : SHIMADZU LC-2050C (FX277)

<色谱图>



<峰表>

检测器A 195nm

峰号	保留时间	面积	面积%	高度	理论塔板数(USP)	拖尾因子	分离度(USP)
1	2.163	267423	100.000	42085	2835	--	--
总计		267423	100.000	42085			

图18 奥利司他胶囊溶出度测定加速3月HPLC图谱
参比制剂(M2449M1批)
(120mg规格)-pH6.0(内含3%SDS)介质-片6
供试品溶液-2

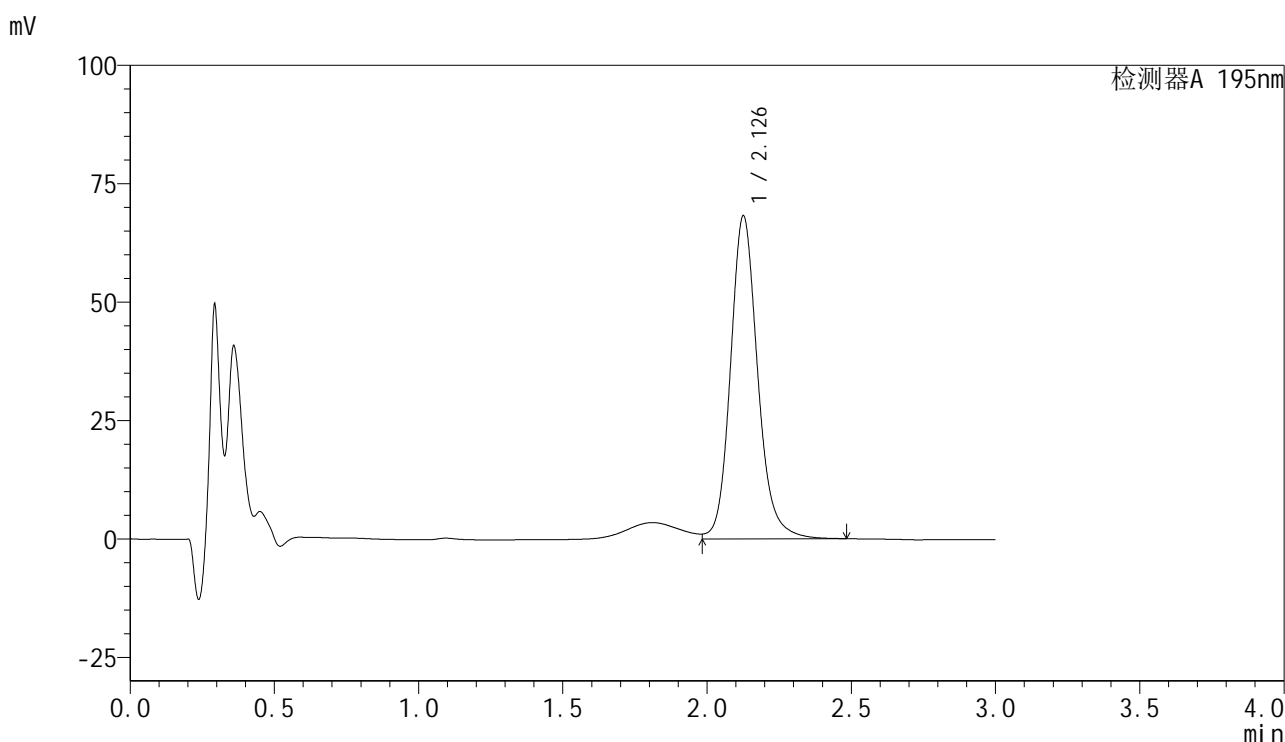


QTL-486

<样品信息>

色谱柱	: XB-C18(50mm*4.6mm,5μm)	流速	: 2.0ml/min
柱温	: 30°C	波长	: 195nm
数据文件名	: RC\$QTL-486 - 28-41/28-1257-2 - cbzj-M2449M1p-js3y-120mg-rcd-pH6.0+3sdsjz-dz2-1.lcd		
方法文件名	: RC\$QTL-486 - QTL-486-rcd-FX277.lcm		
批处理文件名	: RC\$QTL-486 - 20250305-rcd-FX277.lcb		
样品瓶号	: 3-27	版本号	: 6.115
进样体积	: 20 μl	实验者	: xiexinhui
进样时间	: 2025/03/05 17:22:40	处理者	: xiexinhui
处理时间(V2)	: 2025/03/06 08:12:18		
仪器型号	: SHIMADZU LC-2050C (FX277)		

<色谱图>



<峰表>

检测器A 195nm

峰号	保留时间	面积	面积%	高度	理论塔板数(USP)	拖尾因子	分离度(USP)
1	2.126	448455	100.000	67921	2567	1.154	--
总计		448455	100.000	67921			

图19 奥利司他胶囊溶出度测定加速3月HPLC图谱
参比制剂(120mg规格)-pH6.0(内含3%SDS)介质
对照品溶液-2-1

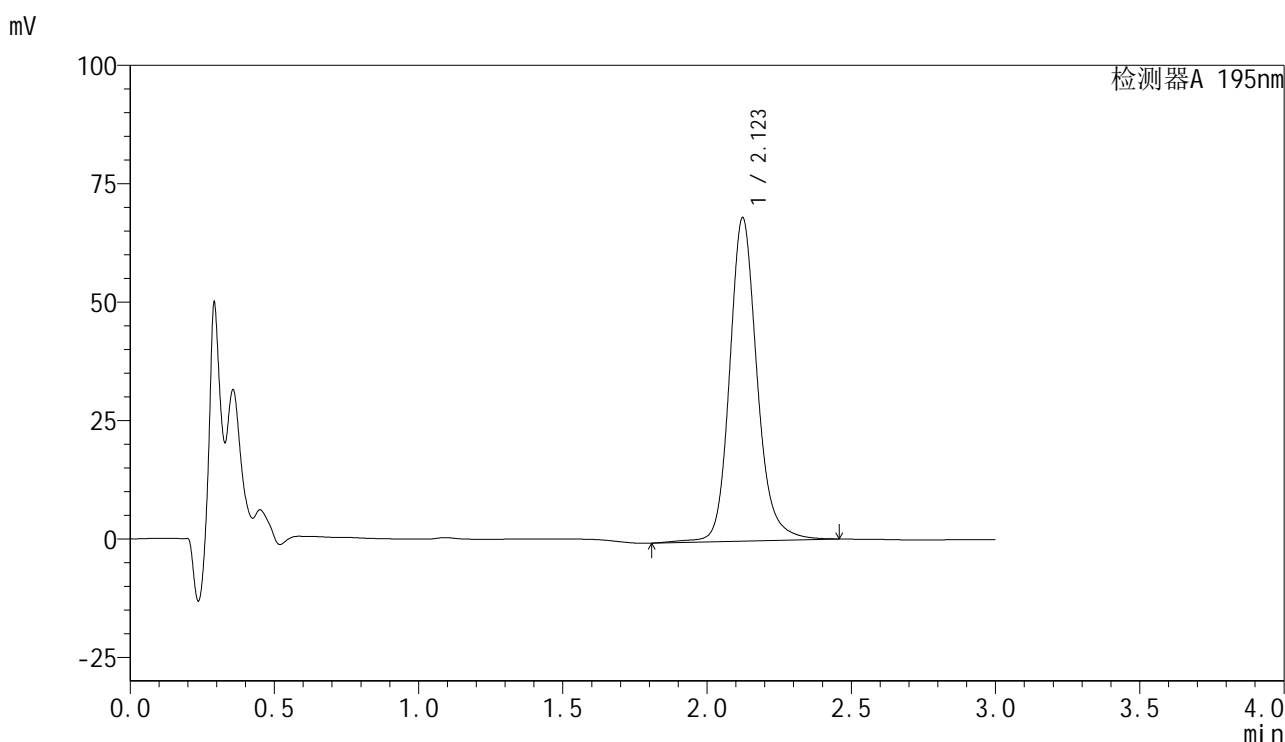


QTL-486

<样品信息>

色谱柱	: XB-C18(50mm*4.6mm,5μm)	流速	: 2.0ml/min
柱温	: 30°C	波长	: 195nm
数据文件名	: RC\$QTL-486 - 28-41/28-1258-2 - cbzj-M2449M1p-js3y-120mg-rcd-pH6.0+3sdsjz-dz2-2.lcd		
方法文件名	: RC\$QTL-486 - QTL-486-rcd-FX277.lcm		
批处理文件名	: RC\$QTL-486 - 20250305-rcd-FX277.lcb		
样品瓶号	: 3-27	版本号	: 6.115
进样体积	: 20 μl	实验者	: xiexinhui
进样时间	: 2025/03/05 17:26:02	处理者	: xiexinhui
处理时间(V2)	: 2025/03/06 08:12:21		
仪器型号	: SHIMADZU LC-2050C (FX277)		

<色谱图>



<峰表>

检测器A 195nm

峰号	保留时间	面积	面积%	高度	理论塔板数(USP)	拖尾因子	分离度(USP)
1	2.123	453693	100.000	68292	2553	1.167	--
总计		453693	100.000	68292			

图20 奥利司他胶囊溶出度测定加速3月HPLC图谱
参比制剂(120mg规格)-pH6.0(内含3%SDS)介质
对照品溶液-2-2