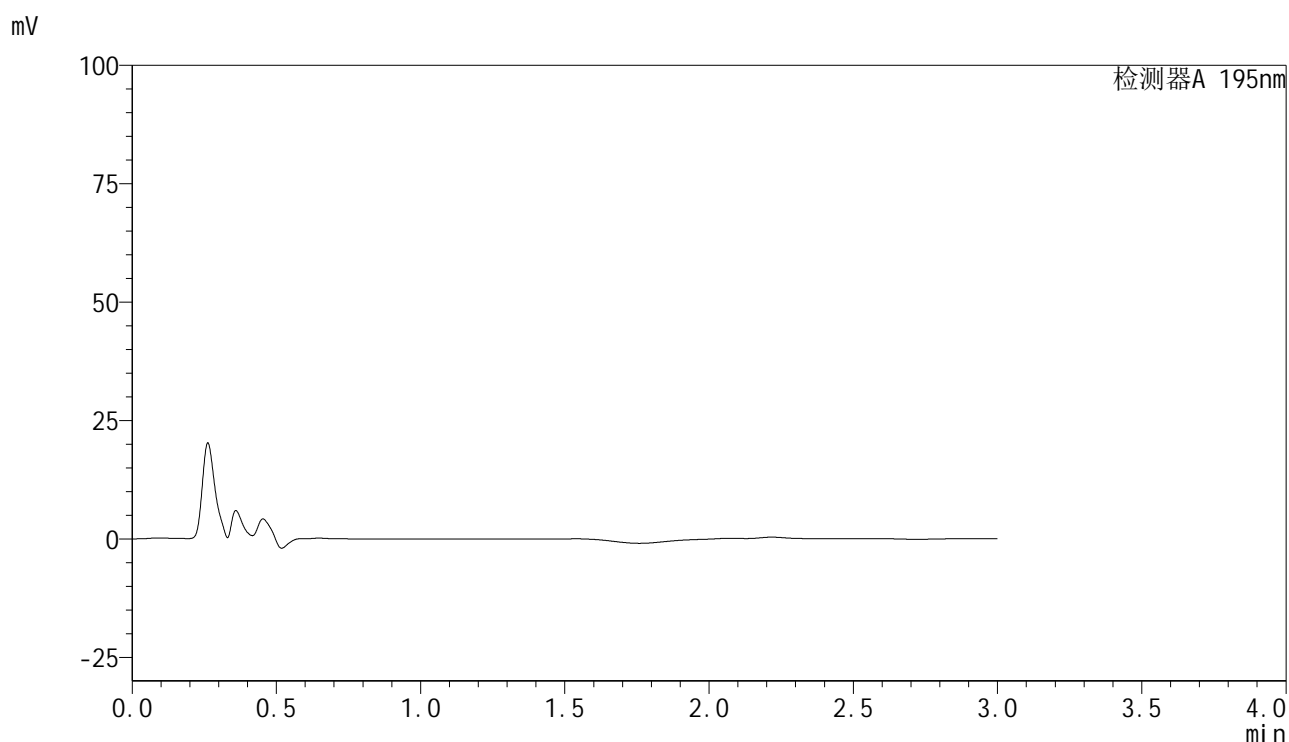


<样品信息>

色谱柱 : XB-C18(50mm*4.6mm,5 μ m) 流速: 2.0ml/min
 柱温 : 30 $^{\circ}$ C 波长: 195nm
 数据文件名 : RC\$QTL-486 - 28-41/28-1239-2 - cbzj-M2449M1p-js3y-120mg-rcd-pH6.0+3sdsjz-rj.lcd
 方法文件名 : RC\$QTL-486 - QTL-486-rcd-FX277.lcm
 批处理文件名: RC\$QTL-486 - 20250305-rcd-FX277.lcb
 样品瓶号 : 3-9
 进样体积 : 20 μ l 版本号: 6.115
 进样时间 : 2025/03/05 16:21:55 实验者: xiexinhui
 处理时间(V2) : 2025/03/06 08:11:29 处理者: xiexinhui
 仪器型号 : SHIMADZU LC-2050C (FX277)

<色谱图>



<峰表>

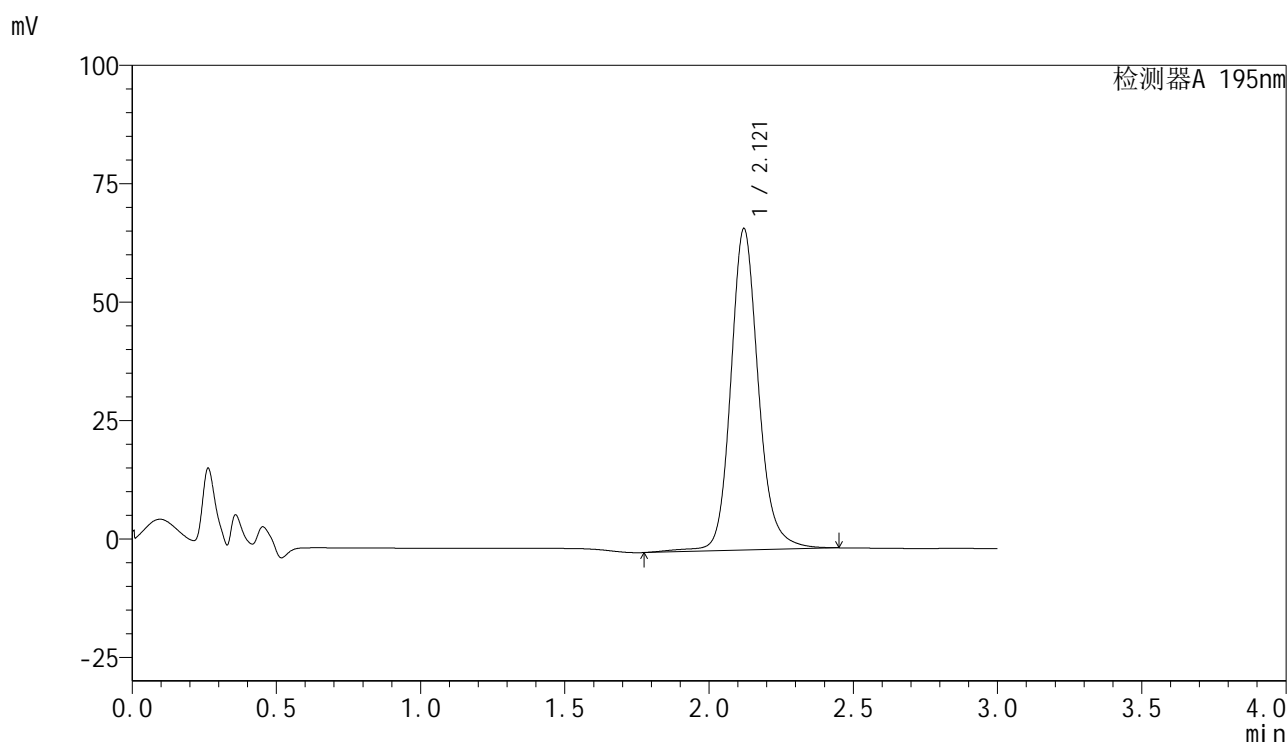
检测器A 195nm

峰号	保留时间	面积	面积%	高度	理论塔板数(USP)	拖尾因子	分离度(USP)
总计							

<样品信息>

色谱柱 : XB-C18(50mm*4.6mm,5 μ m) 流速: 2.0ml/min
 柱温 : 30 $^{\circ}$ C 波长: 195nm
 数据文件名 : RC\$QTL-486 - 28-41/28-1240-2 - cbzj-M2449M1p-js3y-120mg-rcd-pH6.0+3sdsjz-dz1-1.lcd
 方法文件名 : RC\$QTL-486 - QTL-486-rcd-FX277.lcm
 批处理文件名: RC\$QTL-486 - 20250305-rcd-FX277.lcb
 样品瓶号 : 3-18
 进样体积 : 20 μ l 版本号: 6.115
 进样时间 : 2025/03/05 16:25:18 实验者: xiexinhui
 处理时间(V2) : 2025/03/06 08:11:33 处理者: xiexinhui
 仪器型号 : SHIMADZU LC-2050C (FX277)

<色谱图>



<峰表>

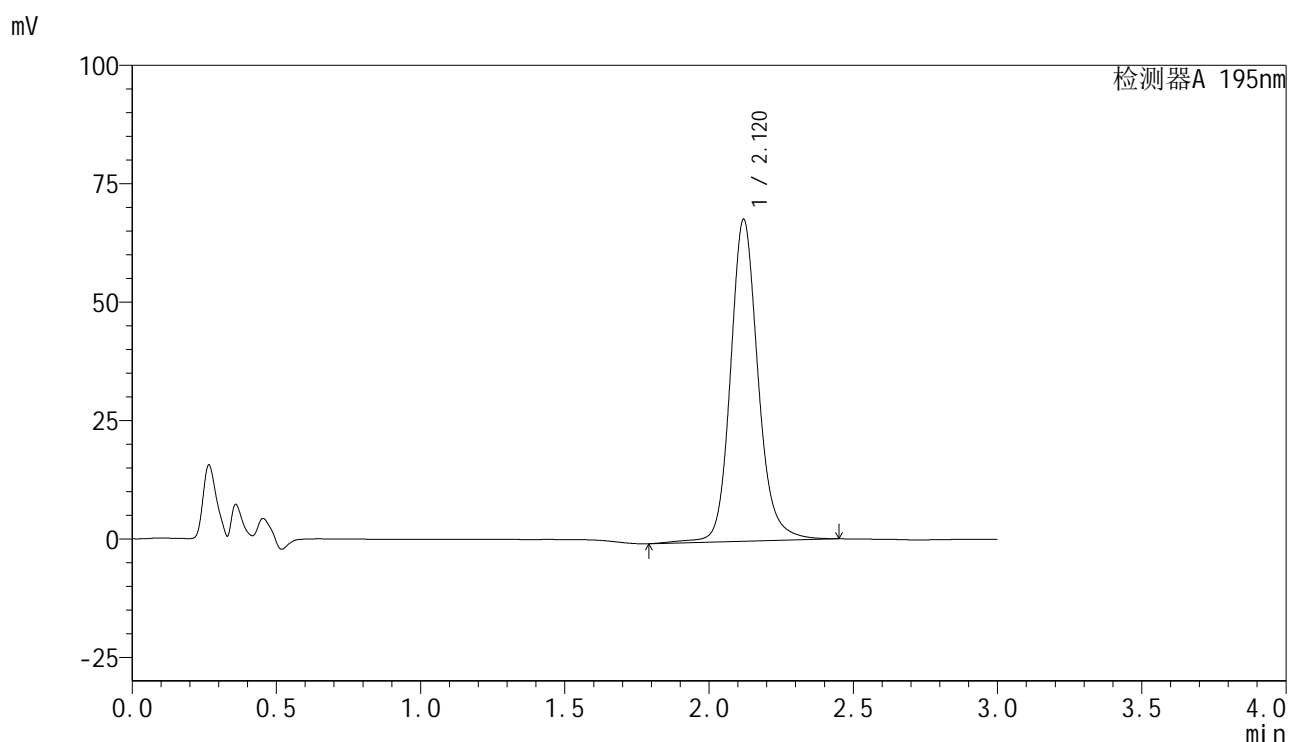
检测器A 195nm

峰号	保留时间	面积	面积%	高度	理论塔板数(USP)	拖尾因子	分离度(USP)
1	2.121	455077	100.000	67907	2510	1.155	--
总计		455077	100.000	67907			

<样品信息>

色谱柱	: XB-C18(50mm*4.6mm,5μm)	流速	: 2.0ml/min
柱温	: 30°C	波长	: 195nm
数据文件名	: RC\$QTL-486 - 28-41/28-1241-2 - cbzj-M2449M1p-js3y-120mg-rcd-pH6.0+3sdsjz-dz1-2.lcd		
方法文件名	: RC\$QTL-486 - QTL-486-rcd-FX277.lcm		
批处理文件名	: RC\$QTL-486 - 20250305-rcd-FX277.lcb		
样品瓶号	: 3-18	版本号	: 6.115
进样体积	: 20 μl	实验者	: xiexinhui
进样时间	: 2025/03/05 16:28:40	处理者	: xiexinhui
处理时间(V2)	: 2025/03/06 08:11:36		
仪器型号	: SHIMADZU LC-2050C (FX277)		

<色谱图>



<峰表>

检测器A 195nm

峰号	保留时间	面积	面积%	高度	理论塔板数(USP)	拖尾因子	分离度(USP)
1	2.120	454547	100.000	67927	2509	1.152	--
总计		454547	100.000	67927			

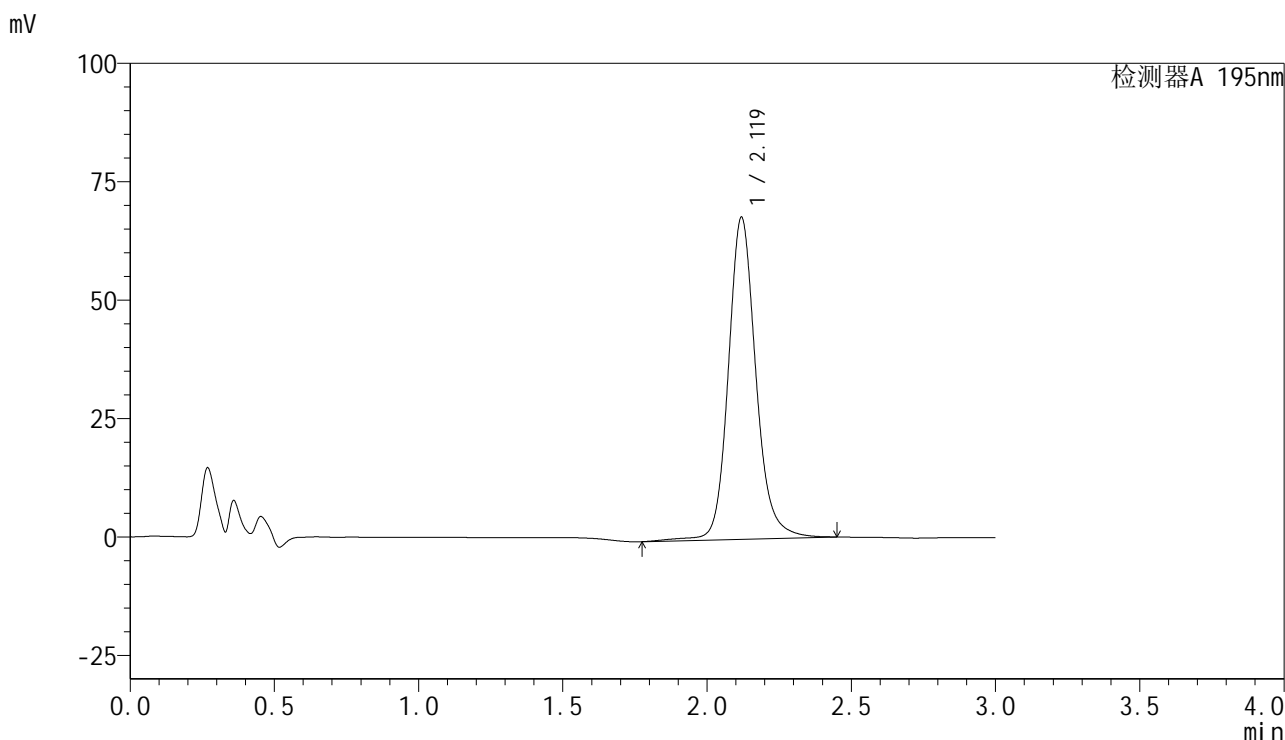


QTL-486

<样品信息>

色谱柱	: XB-C18(50mm*4.6mm,5μm)	流速	: 2.0ml/min
柱温	: 30°C	波长	: 195nm
数据文件名	: RC\$QTL-486 - 28-41/28-1242-2 - cbzj-M2449M1p-js3y-120mg-rcd-pH6.0+3sdsjz-dz1-3.lcd		
方法文件名	: RC\$QTL-486 - QTL-486-rcd-FX277.lcm		
批处理文件名	: RC\$QTL-486 - 20250305-rcd-FX277.lcb		
样品瓶号	: 3-18	版本号	: 6.115
进样体积	: 20 μl	实验者	: xiexinhui
进样时间	: 2025/03/05 16:32:03	处理者	: xiexinhui
处理时间(V2)	: 2025/03/06 08:11:38		
仪器型号	: SHIMADZU LC-2050C (FX277)		

<色谱图>



<峰表>

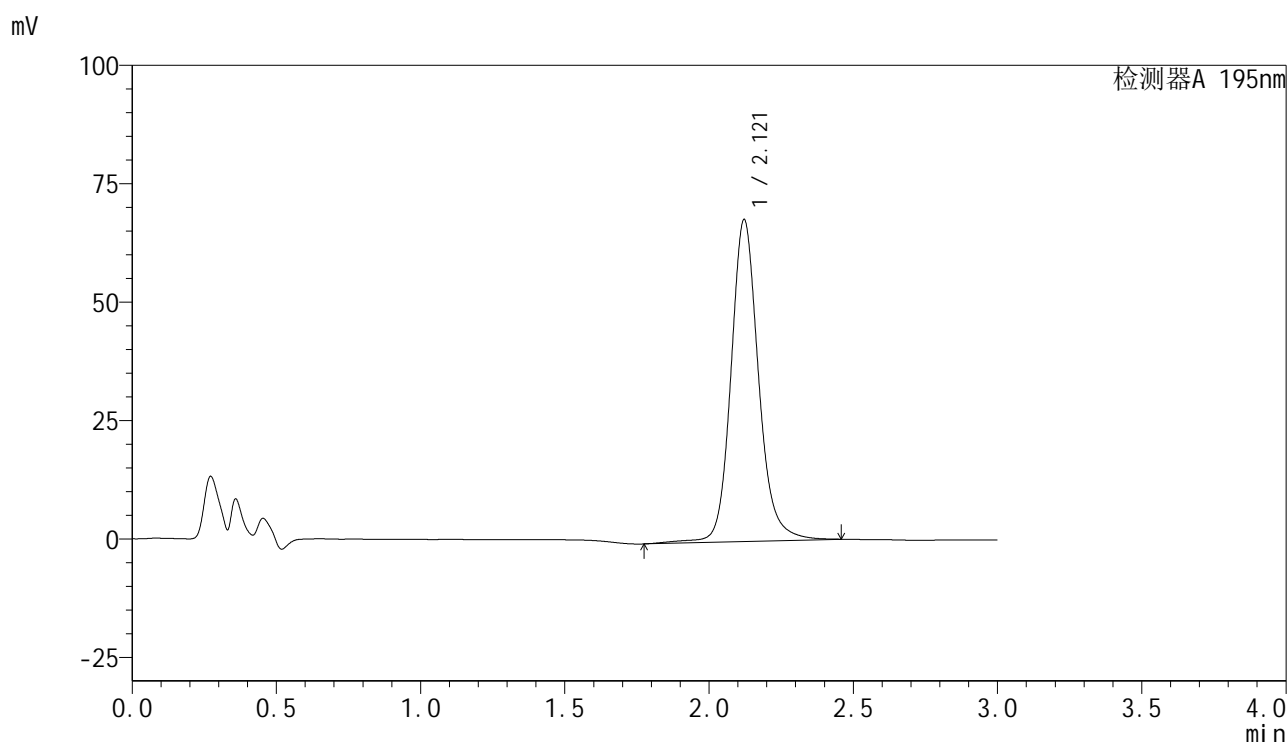
检测器A 195nm

峰号	保留时间	面积	面积%	高度	理论塔板数(USP)	拖尾因子	分离度(USP)
1	2.119	454789	100.000	67887	2514	1.151	--
总计		454789	100.000	67887			

<样品信息>

色谱柱	: XB-C18(50mm*4.6mm,5μm)	流速	: 2.0ml/min
柱温	: 30°C	波长	: 195nm
数据文件名	: RC\$QTL-486 - 28-41/28-1243-2 - cbzj-M2449M1p-js3y-120mg-rcd-pH6.0+3sdsjz-dz1-4.lcd		
方法文件名	: RC\$QTL-486 - QTL-486-rcd-FX277.lcm		
批处理文件名	: RC\$QTL-486 - 20250305-rcd-FX277.lcb		
样品瓶号	: 3-18	版本号	: 6.115
进样体积	: 20 μl	实验者	: xiexinhui
进样时间	: 2025/03/05 16:35:26	处理者	: xiexinhui
处理时间(V2)	: 2025/03/06 08:11:41		
仪器型号	: SHIMADZU LC-2050C (FX277)		

<色谱图>



<峰表>

检测器A 195nm

峰号	保留时间	面积	面积%	高度	理论塔板数(USP)	拖尾因子	分离度(USP)
1	2.121	455001	100.000	68012	2520	1.148	--
总计		455001	100.000	68012			

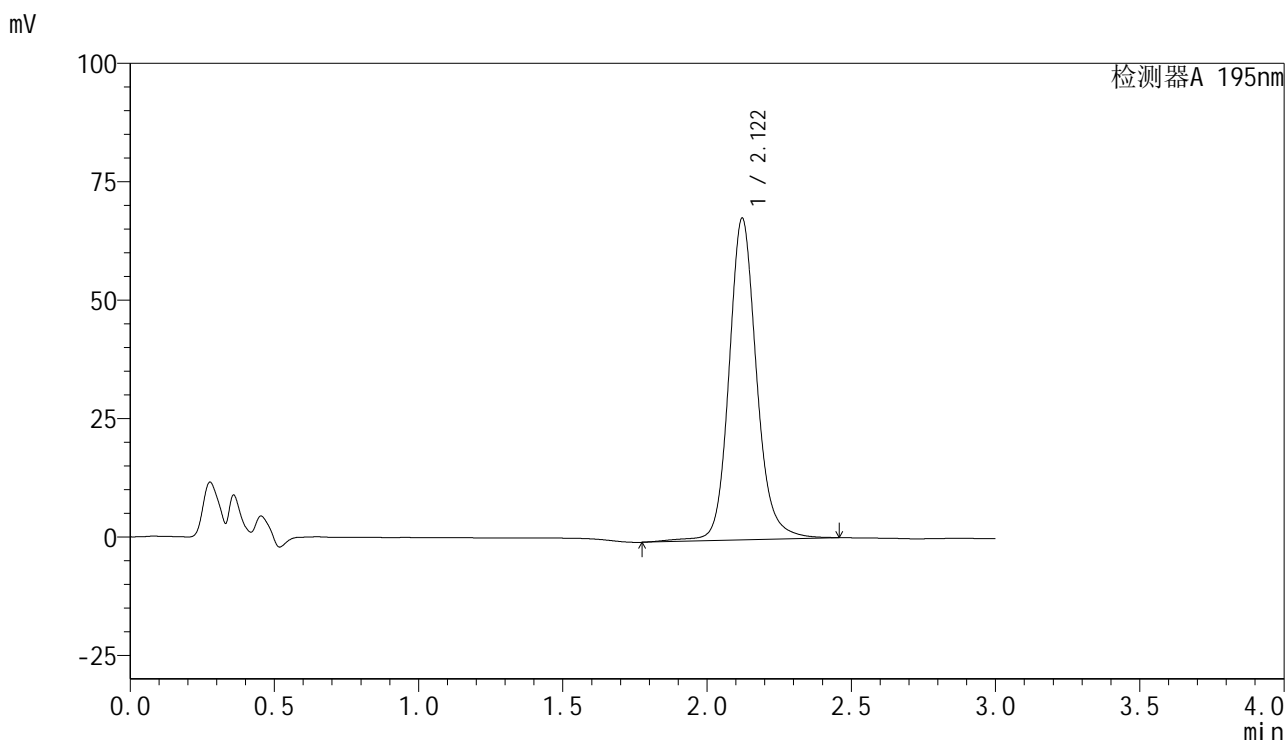


QTL-486

<样品信息>

色谱柱	: XB-C18(50mm*4.6mm,5μm)	流速	: 2.0ml/min
柱温	: 30°C	波长	: 195nm
数据文件名	: RC\$QTL-486 - 28-41/28-1244-2 - cbzj-M2449M1p-js3y-120mg-rcd-pH6.0+3sdsjz-dz1-5.lcd		
方法文件名	: RC\$QTL-486 - QTL-486-rcd-FX277.lcm		
批处理文件名	: RC\$QTL-486 - 20250305-rcd-FX277.lcb		
样品瓶号	: 3-18	版本号	: 6.115
进样体积	: 20 μl	实验者	: xiexinhui
进样时间	: 2025/03/05 16:38:49	处理者	: xiexinhui
处理时间(V2)	: 2025/03/06 08:11:43		
仪器型号	: SHIMADZU LC-2050C (FX277)		

<色谱图>



<峰表>

检测器A 195nm

峰号	保留时间	面积	面积%	高度	理论塔板数(USP)	拖尾因子	分离度(USP)
1	2.122	454427	100.000	67980	2523	1.144	--
总计		454427	100.000	67980			

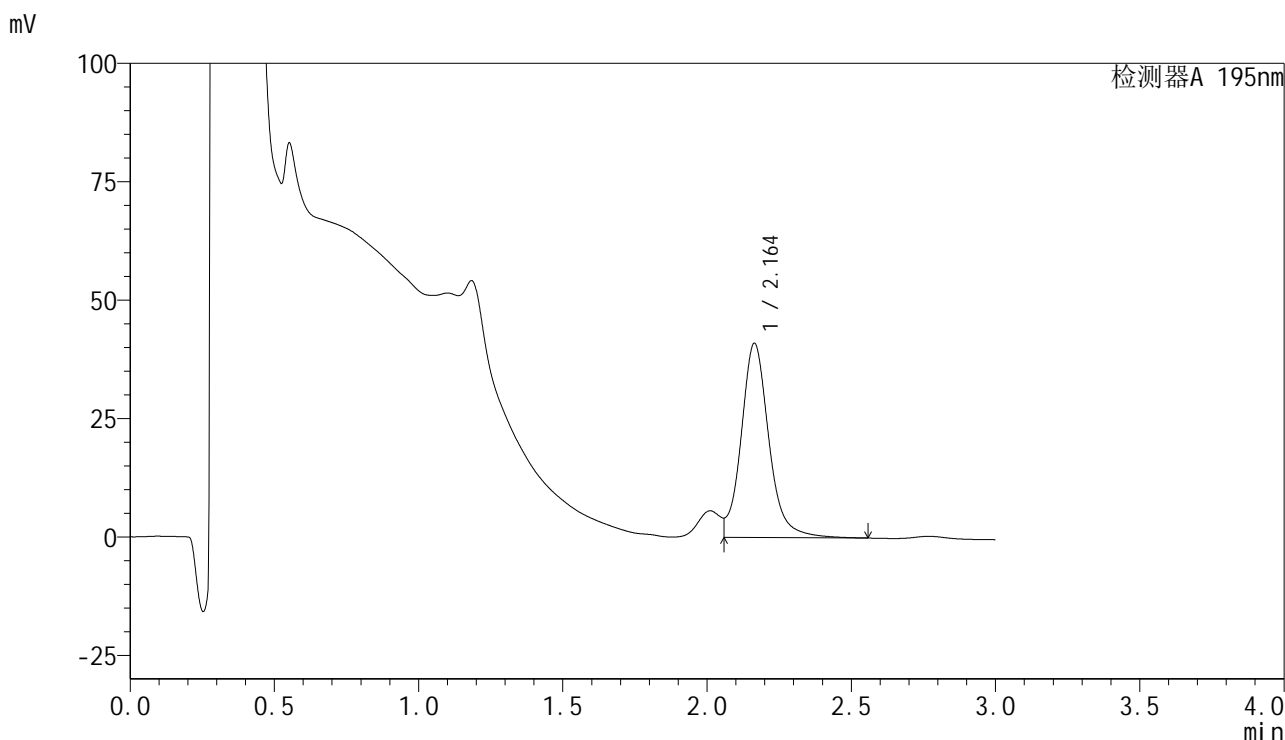


QTL-486

<样品信息>

色谱柱	: XB-C18(50mm*4.6mm,5μm)	流速	: 2.0ml/min
柱温	: 30°C	波长	: 195nm
数据文件名	: RC\$QTL-486 - 28-41/28-1245-2 - cbzj-M2449M1p-js3y-120mg-rcd-pH6.0+3sdsjz-P1-1.lcd		
方法文件名	: RC\$QTL-486 - QTL-486-rcd-FX277.lcm		
批处理文件名	: RC\$QTL-486 - 20250305-rcd-FX277.lcb		
样品瓶号	: 3-1	版本号	: 6.115
进样体积	: 20 μl	实验者	: xiexinhui
进样时间	: 2025/03/05 16:42:12	处理者	: xiexinhui
处理时间(V2)	: 2025/03/06 08:11:46		
仪器型号	: SHIMADZU LC-2050C (FX277)		

<色谱图>



<峰表>

检测器A 195nm

峰号	保留时间	面积	面积%	高度	理论塔板数(USP)	拖尾因子	分离度(USP)
1	2.164	274147	100.000	41027	2632	--	--
总计		274147	100.000	41027			

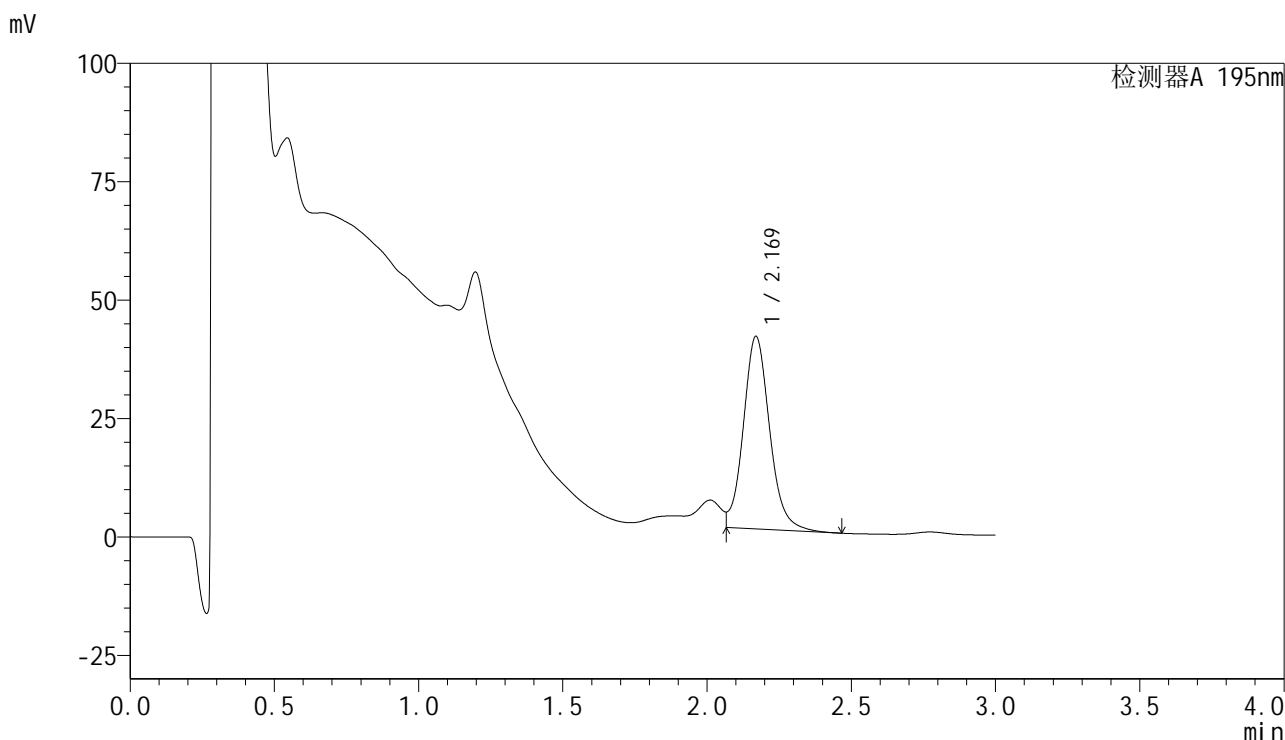


QTL-486

<样品信息>

色谱柱	: XB-C18(50mm*4.6mm,5μm)	流速	: 2.0ml/min
柱温	: 30°C	波长	: 195nm
数据文件名	: RC\$QTL-486 - 28-41/28-1246-2 - cbzj-M2449M1p-js3y-120mg-rcd-pH6.0+3sdsjz-P1-2.lcd		
方法文件名	: RC\$QTL-486 - QTL-486-rcd-FX277.lcm		
批处理文件名	: RC\$QTL-486 - 20250305-rcd-FX277.lcb		
样品瓶号	: 3-1	版本号	: 6.115
进样体积	: 20 μl	实验者	: xiexinhui
进样时间	: 2025/03/05 16:45:35	处理者	: xiexinhui
处理时间(V2)	: 2025/03/06 08:11:49		
仪器型号	: SHIMADZU LC-2050C (FX277)		

<色谱图>



<峰表>

检测器A 195nm

峰号	保留时间	面积	面积%	高度	理论塔板数(USP)	拖尾因子	分离度(USP)
1	2.169	257774	100.000	40624	2837	--	--
总计		257774	100.000	40624			

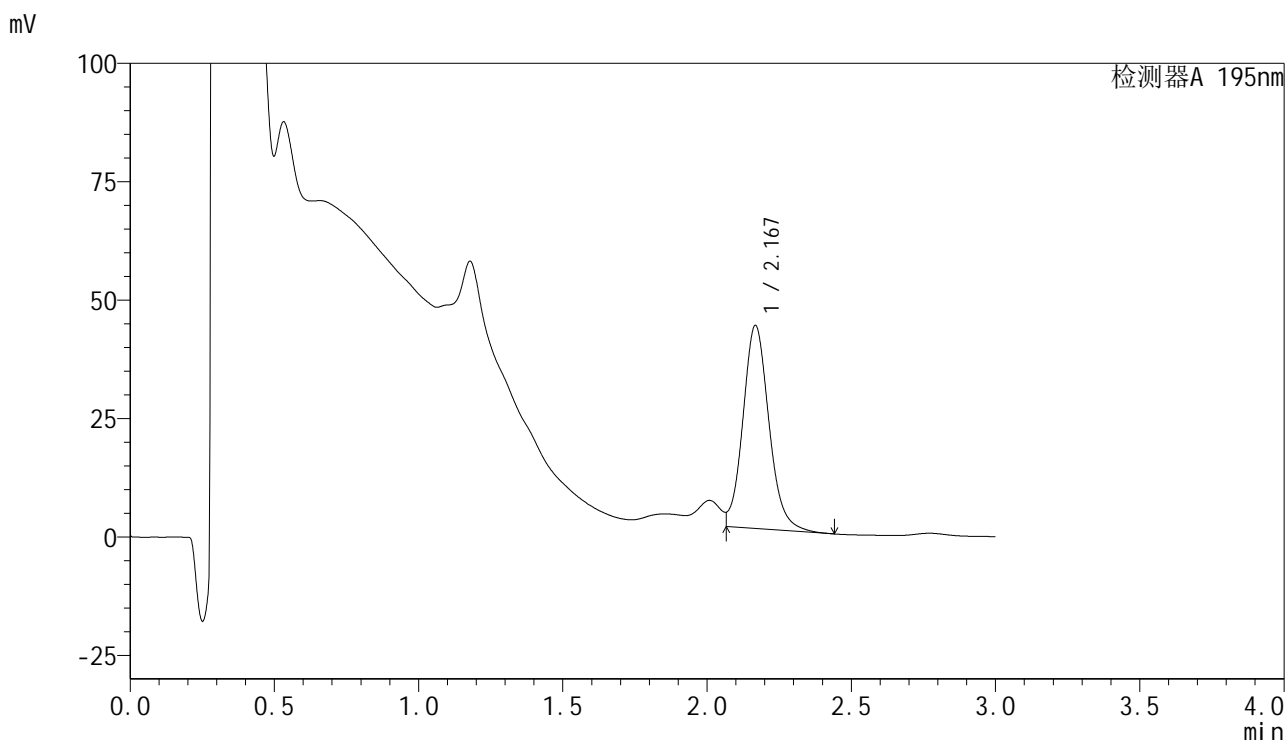


QTL-486

<样品信息>

色谱柱	: XB-C18(50mm*4.6mm,5µm)	流速	: 2.0ml/min
柱温	: 30°C	波长	: 195nm
数据文件名	: RC\$QTL-486 - 28-41/28-1247-2 - cbzj-M2449M1p-js3y-120mg-rcd-pH6.0+3sdsjz-P2-1.lcd		
方法文件名	: RC\$QTL-486 - QTL-486-rcd-FX277.lcm		
批处理文件名	: RC\$QTL-486 - 20250305-rcd-FX277.lcb		
样品瓶号	: 3-10	版本号	: 6.115
进样体积	: 20 µl	实验者	: xiexinhui
进样时间	: 2025/03/05 16:48:57	处理者	: xiexinhui
处理时间(V2)	: 2025/03/06 08:11:51		
仪器型号	: SHIMADZU LC-2050C (FX277)		

<色谱图>



<峰表>

检测器A 195nm

峰号	保留时间	面积	面积%	高度	理论塔板数(USP)	拖尾因子	分离度(USP)
1	2.167	268917	100.000	42675	2854	--	--
总计		268917	100.000	42675			

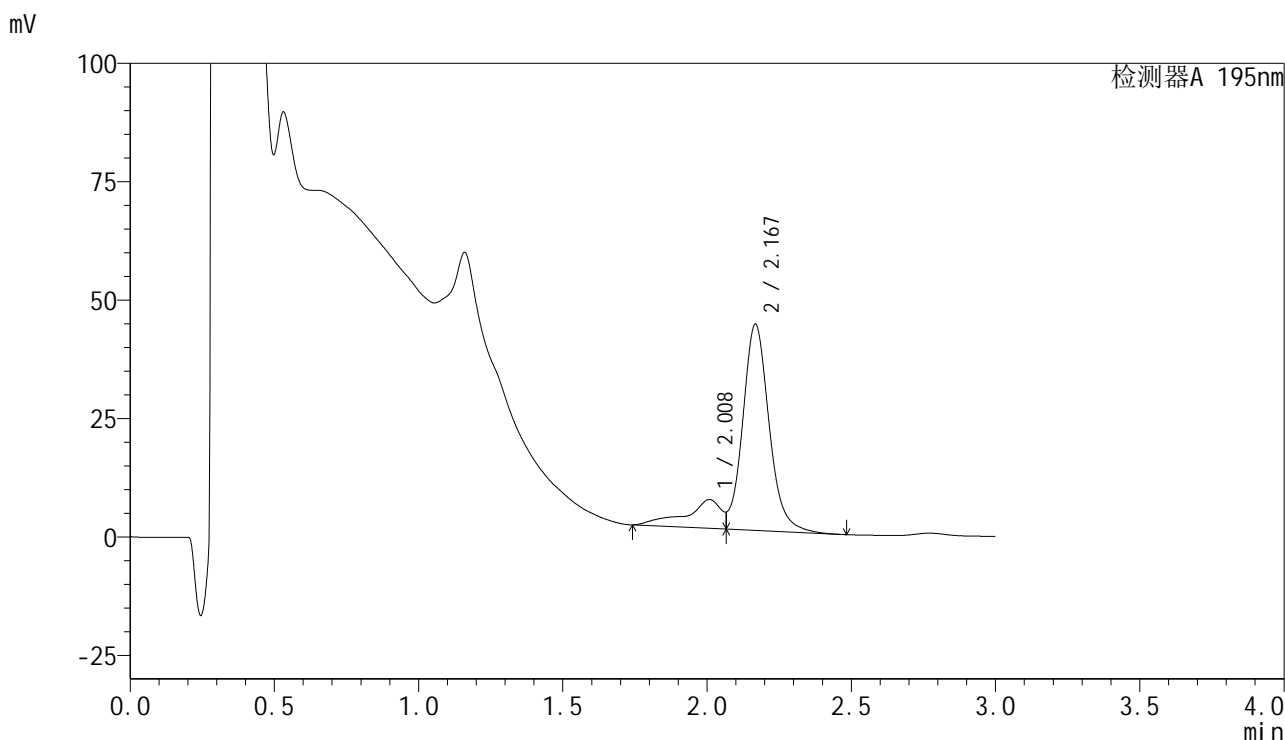


QTL-486

<样品信息>

色谱柱	: XB-C18(50mm*4.6mm,5μm)	流速	: 2.0ml/min
柱温	: 30°C	波长	: 195nm
数据文件名	: RC\$QTL-486 - 28-41/28-1248-2 - cbzj-M2449M1p-js3y-120mg-rcd-pH6.0+3sdsjz-P2-2.lcd		
方法文件名	: RC\$QTL-486 - QTL-486-rcd-FX277.lcm		
批处理文件名	: RC\$QTL-486 - 20250305-rcd-FX277.lcb		
样品瓶号	: 3-10	版本号	: 6.115
进样体积	: 20 μl	实验者	: xiexinhui
进样时间	: 2025/03/05 16:52:18	处理者	: xiexinhui
处理时间(V2)	: 2025/03/06 08:11:54		
仪器型号	: SHIMADZU LC-2050C (FX277)		

<色谱图>



<峰表>

检测器A 195nm

峰号	保留时间	面积	面积%	高度	理论塔板数(USP)	拖尾因子	分离度(USP)
1	2.008	52062	15.855	6067	1713	--	--
2	2.167	276303	84.145	43358	2835	--	0.893
总计		328365	100.000	49425			

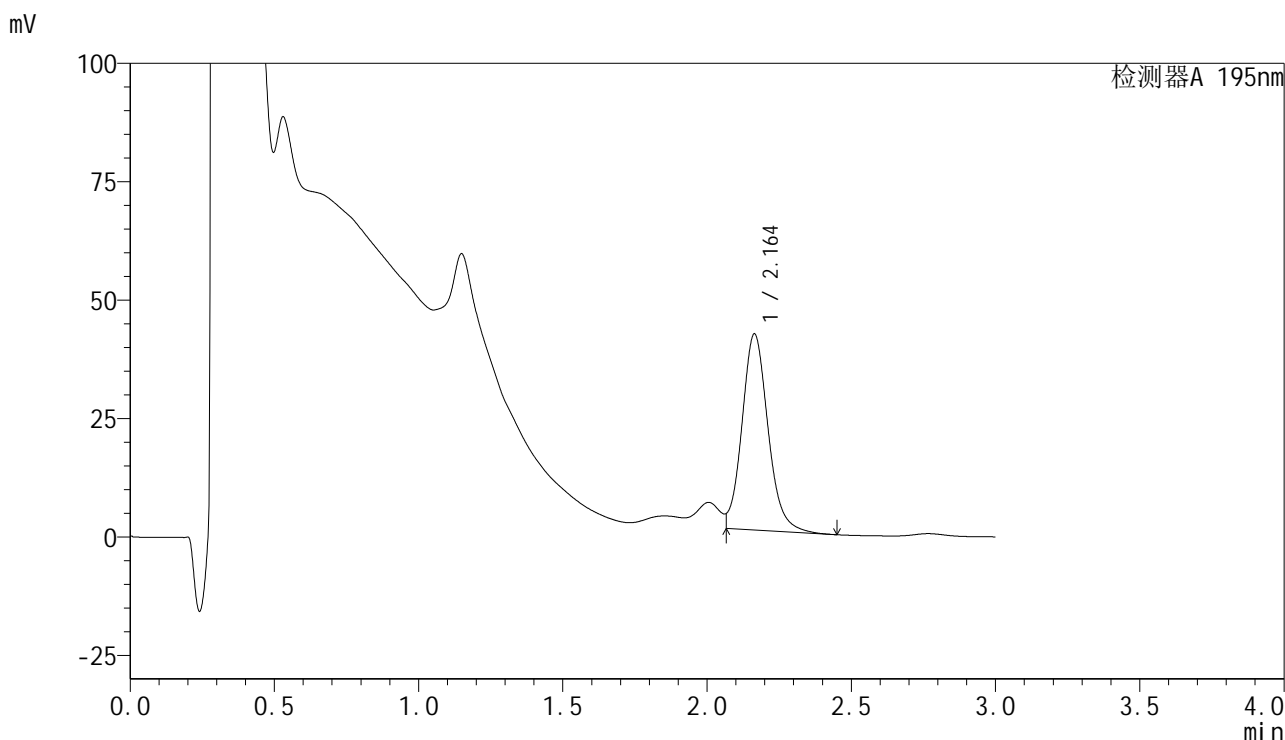


QTL-486

<样品信息>

色谱柱	: XB-C18(50mm*4.6mm,5μm)	流速	: 2.0ml/min
柱温	: 30°C	波长	: 195nm
数据文件名	: RC\$QTL-486 - 28-41/28-1249-2 - cbzj-M2449M1p-js3y-120mg-rcd-pH6.0+3sdsjz-P3-1.lcd		
方法文件名	: RC\$QTL-486 - QTL-486-rcd-FX277.lcm		
批处理文件名	: RC\$QTL-486 - 20250305-rcd-FX277.lcb		
样品瓶号	: 3-19	版本号	: 6.115
进样体积	: 20 μl	实验者	: xiexinhui
进样时间	: 2025/03/05 16:55:41	处理者	: xiexinhui
处理时间(V2)	: 2025/03/06 08:11:57		
仪器型号	: SHIMADZU LC-2050C (FX277)		

<色谱图>



<峰表>

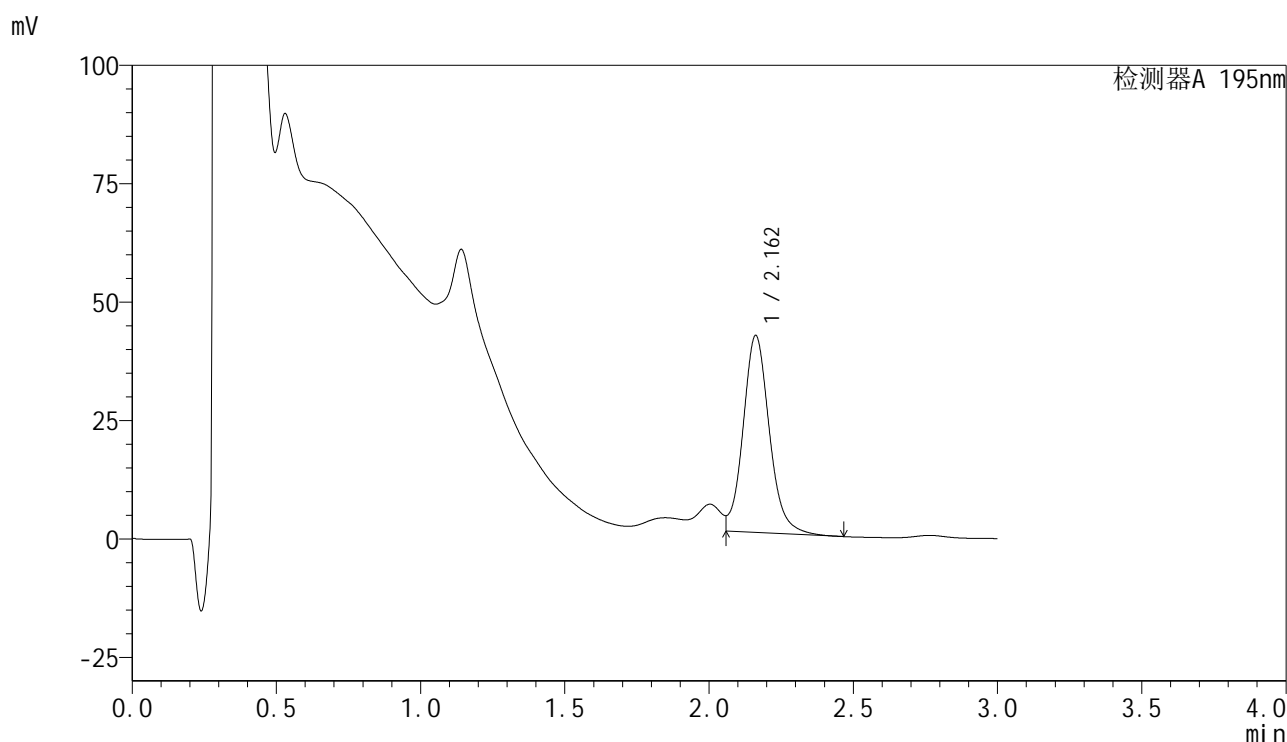
检测器A 195nm

峰号	保留时间	面积	面积%	高度	理论塔板数(USP)	拖尾因子	分离度(USP)
1	2.164	259321	100.000	41401	2850	--	--
总计		259321	100.000	41401			

<样品信息>

色谱柱 : XB-C18(50mm*4.6mm,5μm) 流速: 2.0ml/min
 柱温 : 30°C 波长: 195nm
 数据文件名 : RC\$QTL-486 - 28-41/28-1250-2 - cbzj-M2449M1p-js3y-120mg-rcd-pH6.0+3sdsjz-P3-2.lcd
 方法文件名 : RC\$QTL-486 - QTL-486-rcd-FX277.lcm
 批处理文件名: RC\$QTL-486 - 20250305-rcd-FX277.lcb
 样品瓶号 : 3-19
 进样体积 : 20 μl 版本号: 6.115
 进样时间 : 2025/03/05 16:59:04 实验者: xiexinhui
 处理时间(V2) : 2025/03/06 08:11:59 处理者: xiexinhui
 仪器型号 : SHIMADZU LC-2050C (FX277)

<色谱图>



<峰表>

检测器A 195nm

峰号	保留时间	面积	面积%	高度	理论塔板数(USP)	拖尾因子	分离度(USP)
1	2.162	262943	100.000	41550	2833	--	--
总计		262943	100.000	41550			

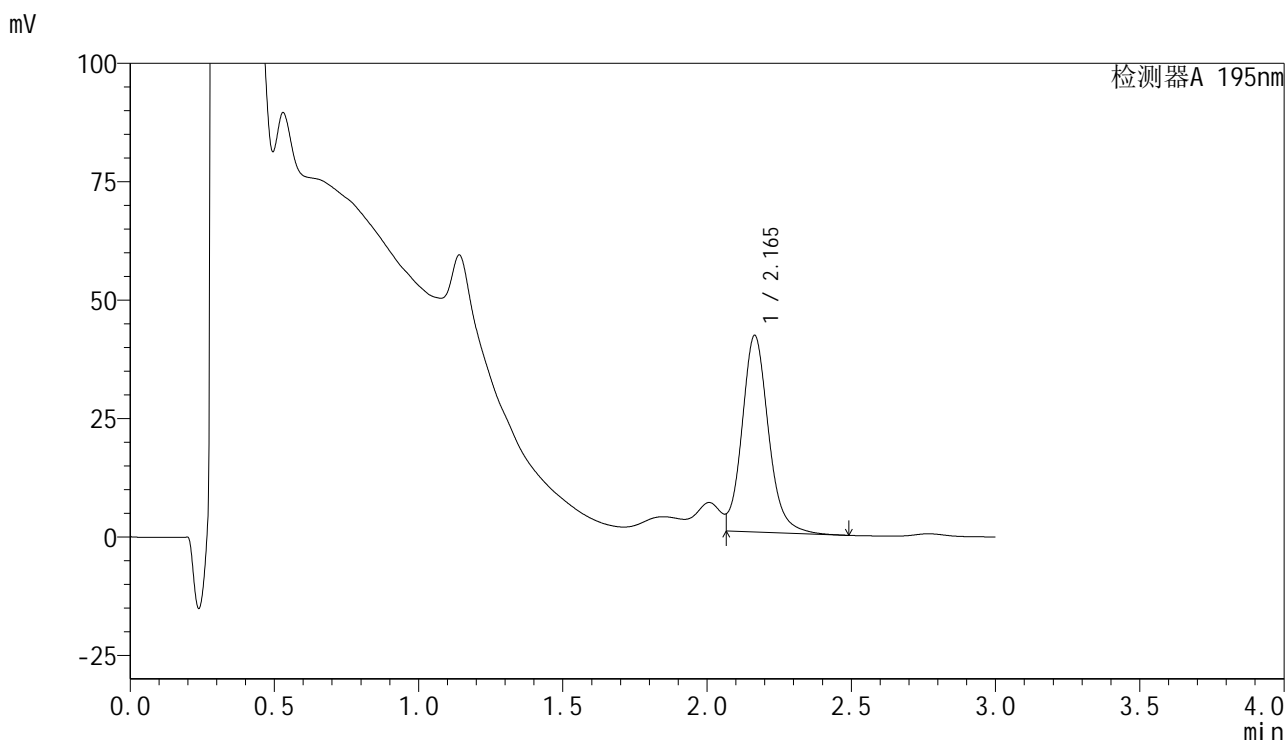


QTL-486

<样品信息>

色谱柱	: XB-C18(50mm*4.6mm,5µm)	流速	: 2.0ml/min
柱温	: 30°C	波长	: 195nm
数据文件名	: RC\$QTL-486 - 28-41/28-1251-2 - cbzj-M2449M1p-js3y-120mg-rcd-pH6.0+3sdsjz-P4-1.lcd		
方法文件名	: RC\$QTL-486 - QTL-486-rcd-FX277.lcm		
批处理文件名	: RC\$QTL-486 - 20250305-rcd-FX277.lcb		
样品瓶号	: 3-28	版本号	: 6.115
进样体积	: 20 µl	实验者	: xiexinhui
进样时间	: 2025/03/05 17:02:27	处理者	: xiexinhui
处理时间(V2)	: 2025/03/06 08:12:02		
仪器型号	: SHIMADZU LC-2050C (FX277)		

<色谱图>



<峰表>

检测器A 195nm

峰号	保留时间	面积	面积%	高度	理论塔板数(USP)	拖尾因子	分离度(USP)
1	2.165	263942	100.000	41485	2809	--	--
总计		263942	100.000	41485			

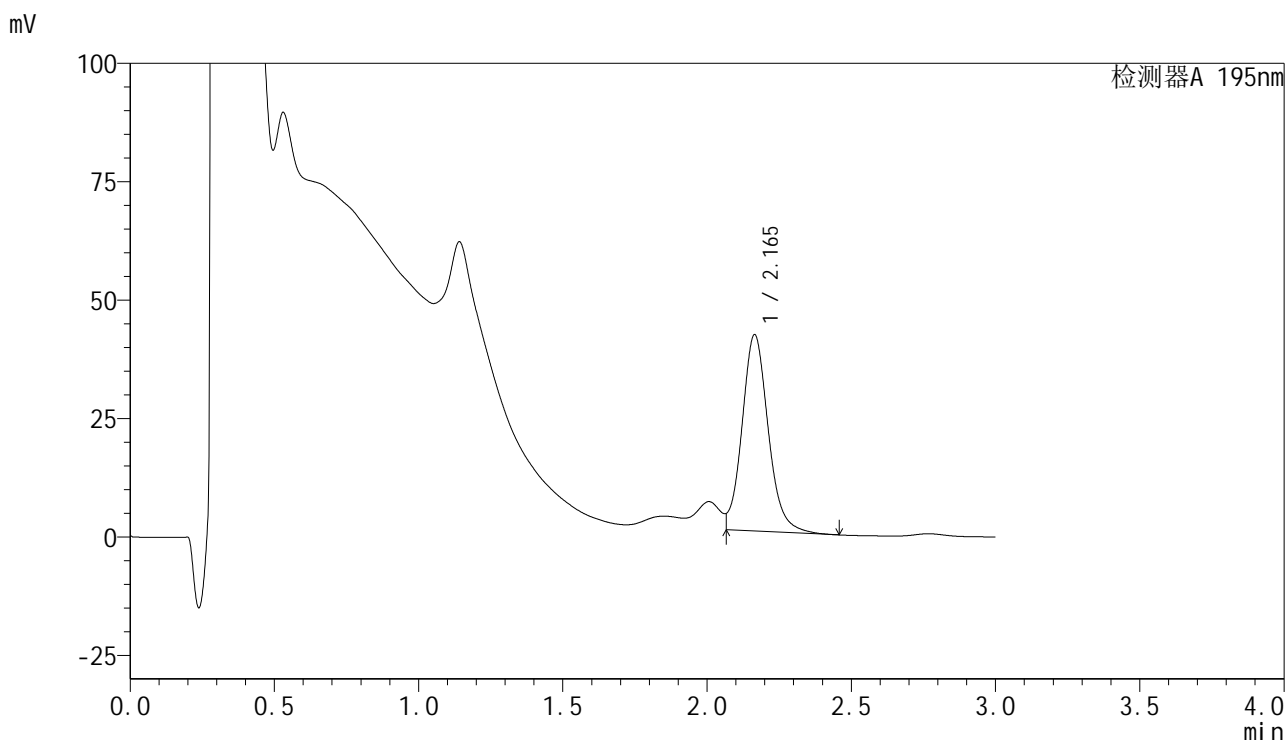


QTL-486

<样品信息>

色谱柱	: XB-C18(50mm*4.6mm,5µm)	流速	: 2.0ml/min
柱温	: 30°C	波长	: 195nm
数据文件名	: RC\$QTL-486 - 28-41/28-1252-2 - cbzj-M2449M1p-js3y-120mg-rcd-pH6.0+3sdsjz-P4-2.lcd		
方法文件名	: RC\$QTL-486 - QTL-486-rcd-FX277.lcm		
批处理文件名	: RC\$QTL-486 - 20250305-rcd-FX277.lcb		
样品瓶号	: 3-28	版本号	: 6.115
进样体积	: 20 µl	实验者	: xiexinhui
进样时间	: 2025/03/05 17:05:49	处理者	: xiexinhui
处理时间(V2)	: 2025/03/06 08:12:05		
仪器型号	: SHIMADZU LC-2050C (FX277)		

<色谱图>



<峰表>

检测器A 195nm

峰号	保留时间	面积	面积%	高度	理论塔板数(USP)	拖尾因子	分离度(USP)
1	2.165	260931	100.000	41437	2838	--	--
总计		260931	100.000	41437			

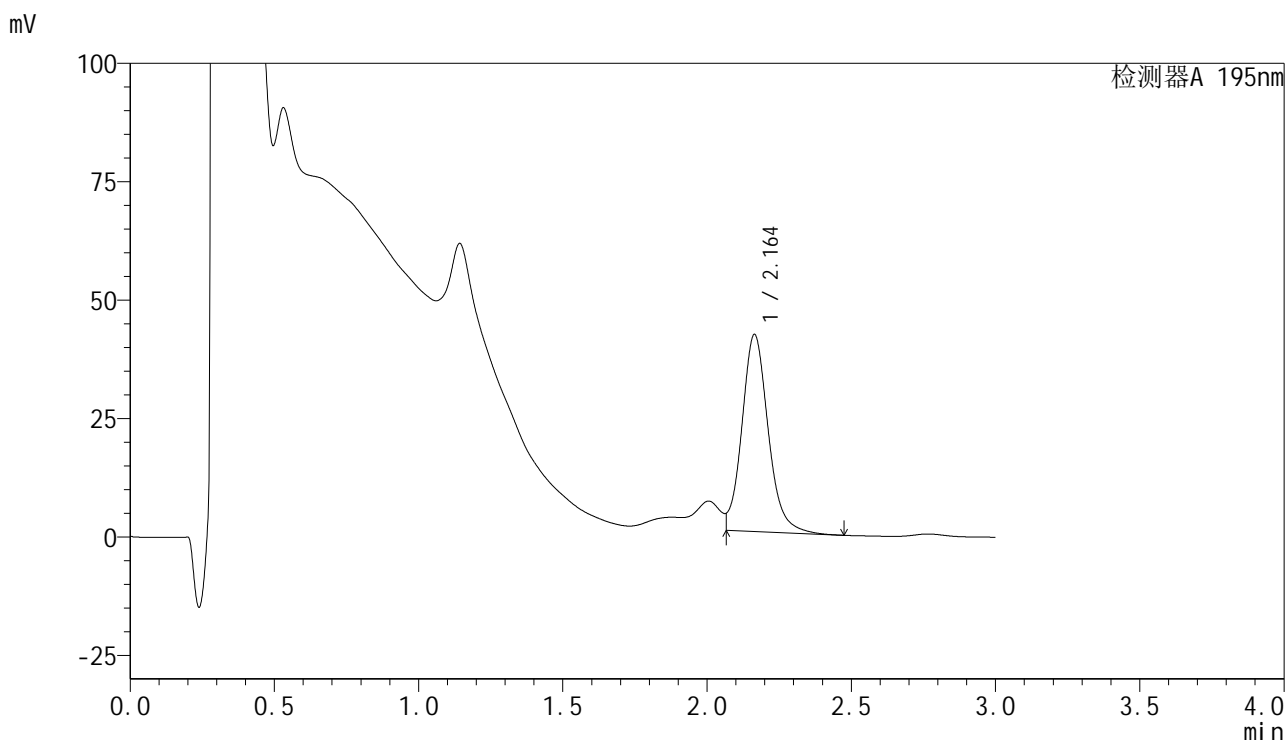


QTL-486

<样品信息>

色谱柱	: XB-C18(50mm*4.6mm,5μm)	流速	: 2.0ml/min
柱温	: 30°C	波长	: 195nm
数据文件名	: RC\$QTL-486 - 28-41/28-1253-2 - cbzj-M2449M1p-js3y-120mg-rcd-pH6.0+3sdsjz-P5-1.lcd		
方法文件名	: RC\$QTL-486 - QTL-486-rcd-FX277.lcm		
批处理文件名	: RC\$QTL-486 - 20250305-rcd-FX277.lcb		
样品瓶号	: 3-37	版本号	: 6.115
进样体积	: 20 μl	实验者	: xiexinhui
进样时间	: 2025/03/05 17:09:11	处理者	: xiexinhui
处理时间(V2)	: 2025/03/06 08:12:07		
仪器型号	: SHIMADZU LC-2050C (FX277)		

<色谱图>



<峰表>

检测器A 195nm

峰号	保留时间	面积	面积%	高度	理论塔板数(USP)	拖尾因子	分离度(USP)
1	2.164	263193	100.000	41603	2832	--	--
总计		263193	100.000	41603			

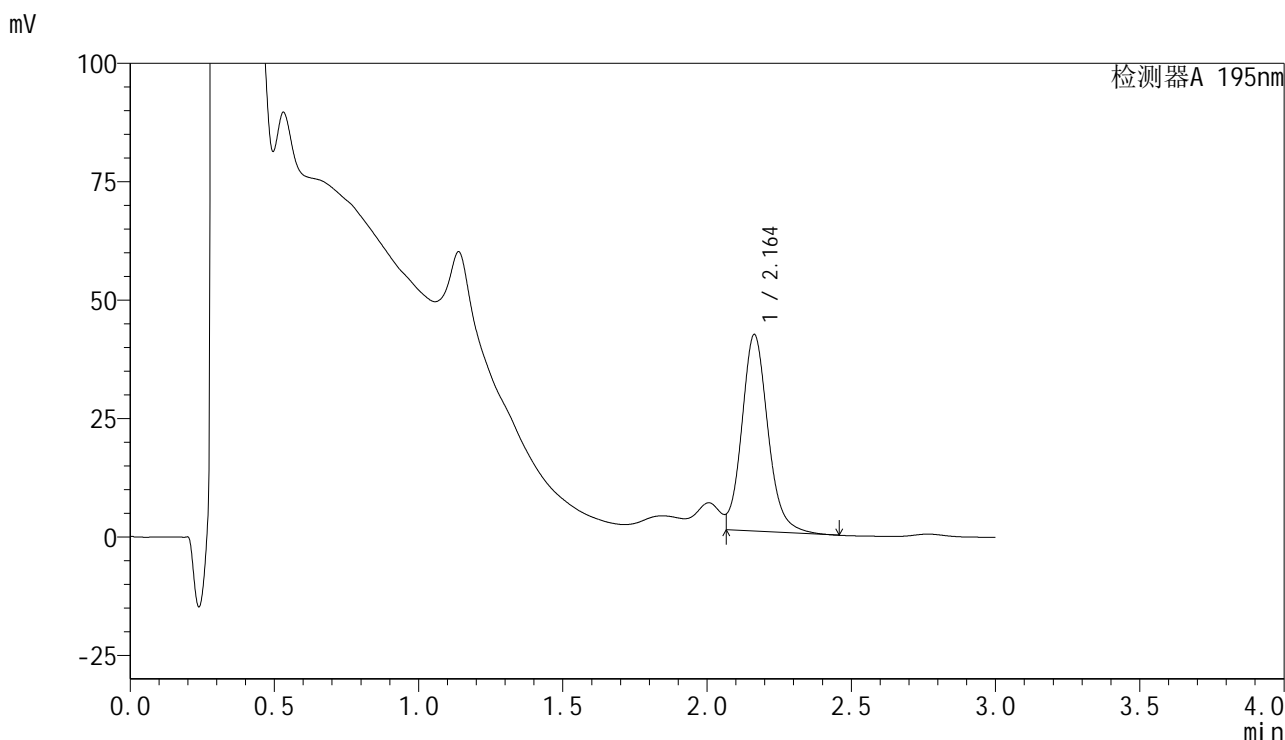


QTL-486

<样品信息>

色谱柱	: XB-C18(50mm*4.6mm,5μm)	流速	: 2.0ml/min
柱温	: 30°C	波长	: 195nm
数据文件名	: RC\$QTL-486 - 28-41/28-1254-2 - cbzj-M2449M1p-js3y-120mg-rcd-pH6.0+3sdsjz-P5-2.lcd		
方法文件名	: RC\$QTL-486 - QTL-486-rcd-FX277.lcm		
批处理文件名	: RC\$QTL-486 - 20250305-rcd-FX277.lcb		
样品瓶号	: 3-37	版本号	: 6.115
进样体积	: 20 μl	实验者	: xiexinhui
进样时间	: 2025/03/05 17:12:33	处理者	: xiexinhui
处理时间(V2)	: 2025/03/06 08:12:10		
仪器型号	: SHIMADZU LC-2050C (FX277)		

<色谱图>



<峰表>

检测器A 195nm

峰号	保留时间	面积	面积%	高度	理论塔板数(USP)	拖尾因子	分离度(USP)
1	2.164	260964	100.000	41517	2846	--	--
总计		260964	100.000	41517			

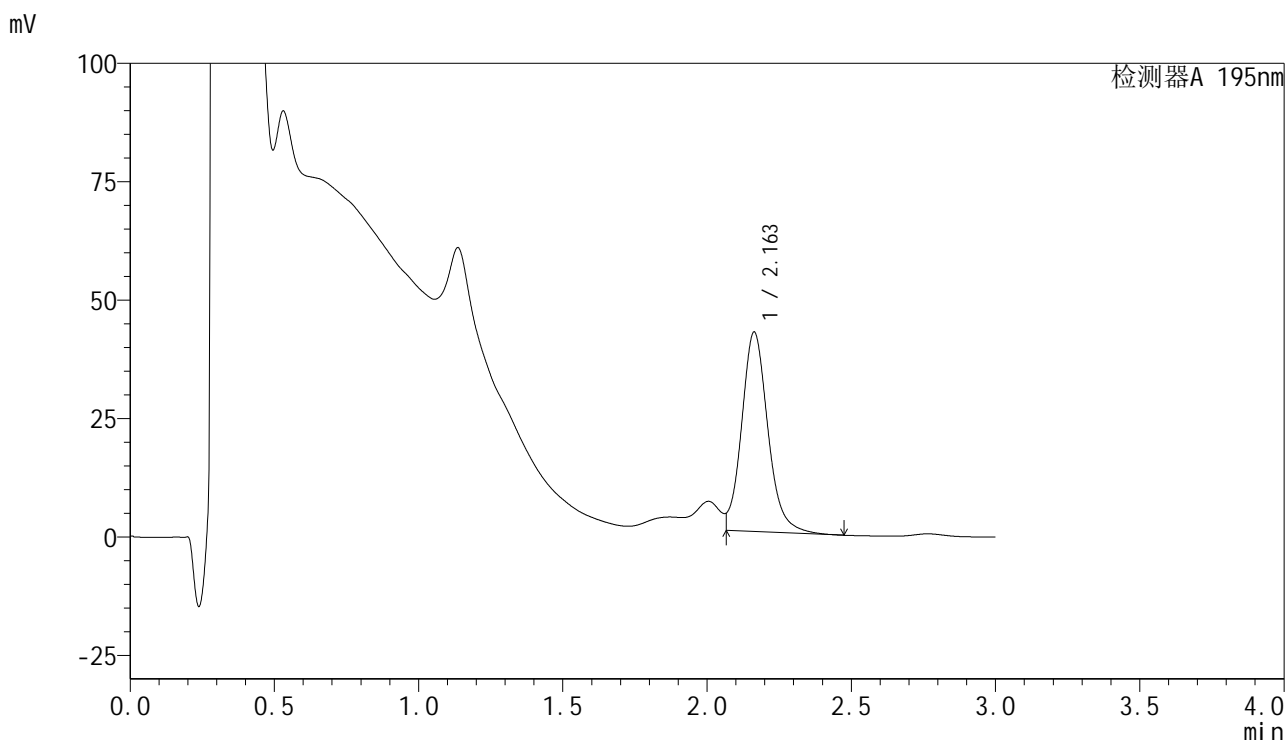


QTL-486

<样品信息>

色谱柱	: XB-C18(50mm*4.6mm,5μm)	流速	: 2.0ml/min
柱温	: 30°C	波长	: 195nm
数据文件名	: RC\$QTL-486 - 28-41/28-1255-2 - cbzj-M2449M1p-js3y-120mg-rcd-pH6.0+3sdsjz-P6-1.lcd		
方法文件名	: RC\$QTL-486 - QTL-486-rcd-FX277.lcm		
批处理文件名	: RC\$QTL-486 - 20250305-rcd-FX277.lcb		
样品瓶号	: 3-46	版本号	: 6.115
进样体积	: 20 μl	实验者	: xiexinhui
进样时间	: 2025/03/05 17:15:55	处理者	: xiexinhui
处理时间(V2)	: 2025/03/06 08:12:13		
仪器型号	: SHIMADZU LC-2050C (FX277)		

<色谱图>



<峰表>

检测器A 195nm

峰号	保留时间	面积	面积%	高度	理论塔板数(USP)	拖尾因子	分离度(USP)
1	2.163	266038	100.000	42130	2835	--	--
总计		266038	100.000	42130			

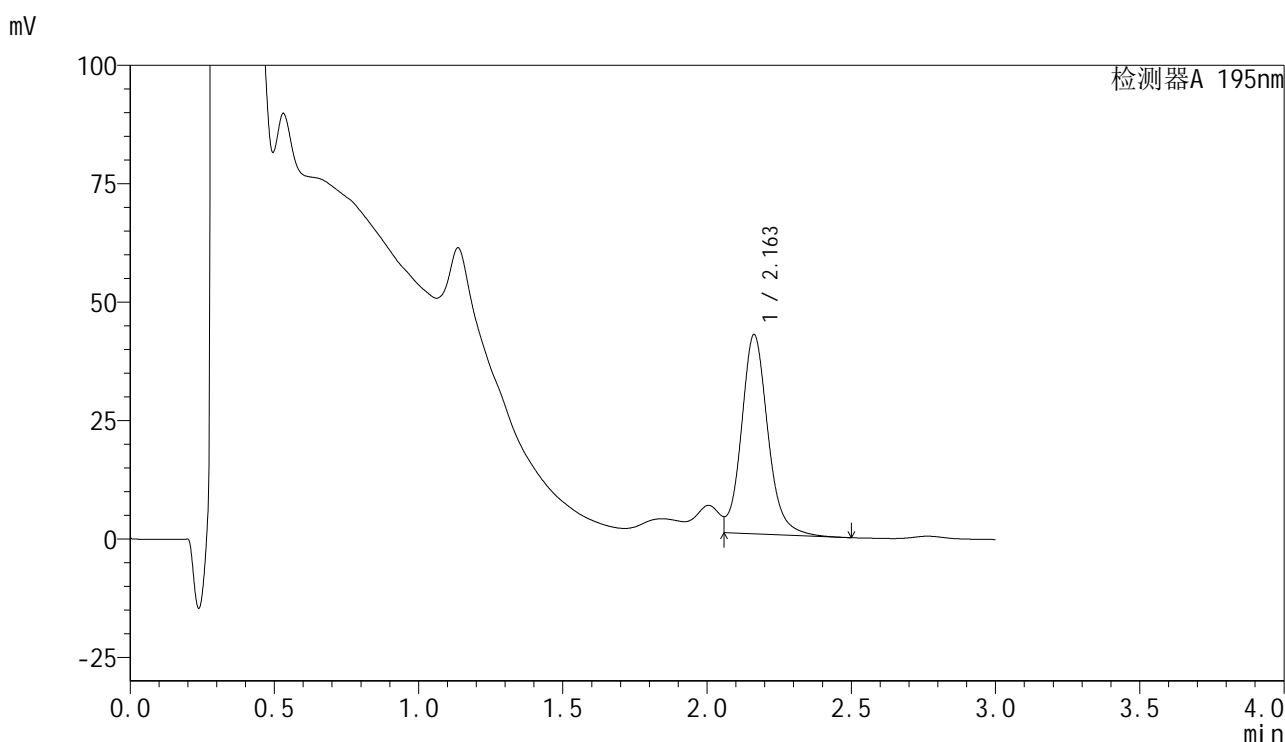


QTL-486

<样品信息>

色谱柱	: XB-C18(50mm*4.6mm,5μm)	流速	: 2.0ml/min
柱温	: 30°C	波长	: 195nm
数据文件名	: RC\$QTL-486 - 28-41/28-1256-2 - cbzj-M2449M1p-js3y-120mg-rcd-pH6.0+3sdsjz-P6-2.lcd		
方法文件名	: RC\$QTL-486 - QTL-486-rcd-FX277.lcm		
批处理文件名	: RC\$QTL-486 - 20250305-rcd-FX277.lcb		
样品瓶号	: 3-46	版本号	: 6.115
进样体积	: 20 μl	实验者	: xiexinhui
进样时间	: 2025/03/05 17:19:18	处理者	: xiexinhui
处理时间(V2)	: 2025/03/06 08:12:16		
仪器型号	: SHIMADZU LC-2050C (FX277)		

<色谱图>



<峰表>

检测器A 195nm

峰号	保留时间	面积	面积%	高度	理论塔板数(USP)	拖尾因子	分离度(USP)
1	2.163	267423	100.000	42085	2835	--	--
总计		267423	100.000	42085			

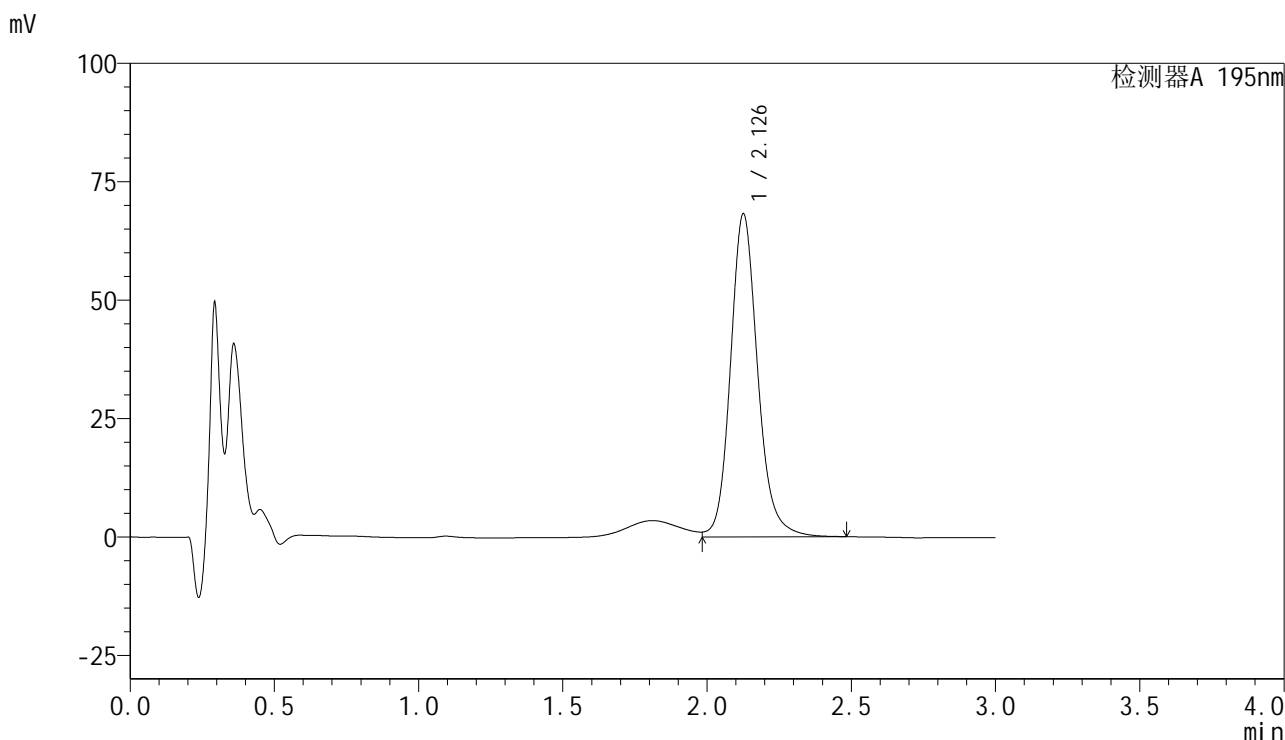


QTL-486

<样品信息>

色谱柱	: XB-C18(50mm*4.6mm,5μm)	流速	: 2.0ml/min
柱温	: 30°C	波长	: 195nm
数据文件名	: RC\$QTL-486 - 28-41/28-1257-2 - cbzj-M2449M1p-js3y-120mg-rcd-pH6.0+3sdsjz-dz2-1.lcd		
方法文件名	: RC\$QTL-486 - QTL-486-rcd-FX277.lcm		
批处理文件名	: RC\$QTL-486 - 20250305-rcd-FX277.lcb		
样品瓶号	: 3-27	版本号	: 6.115
进样体积	: 20 μl	实验者	: xiexinhui
进样时间	: 2025/03/05 17:22:40	处理者	: xiexinhui
处理时间(V2)	: 2025/03/06 08:12:18		
仪器型号	: SHIMADZU LC-2050C (FX277)		

<色谱图>



<峰表>

检测器A 195nm

峰号	保留时间	面积	面积%	高度	理论塔板数(USP)	拖尾因子	分离度(USP)
1	2.126	448455	100.000	67921	2567	1.154	--
总计		448455	100.000	67921			

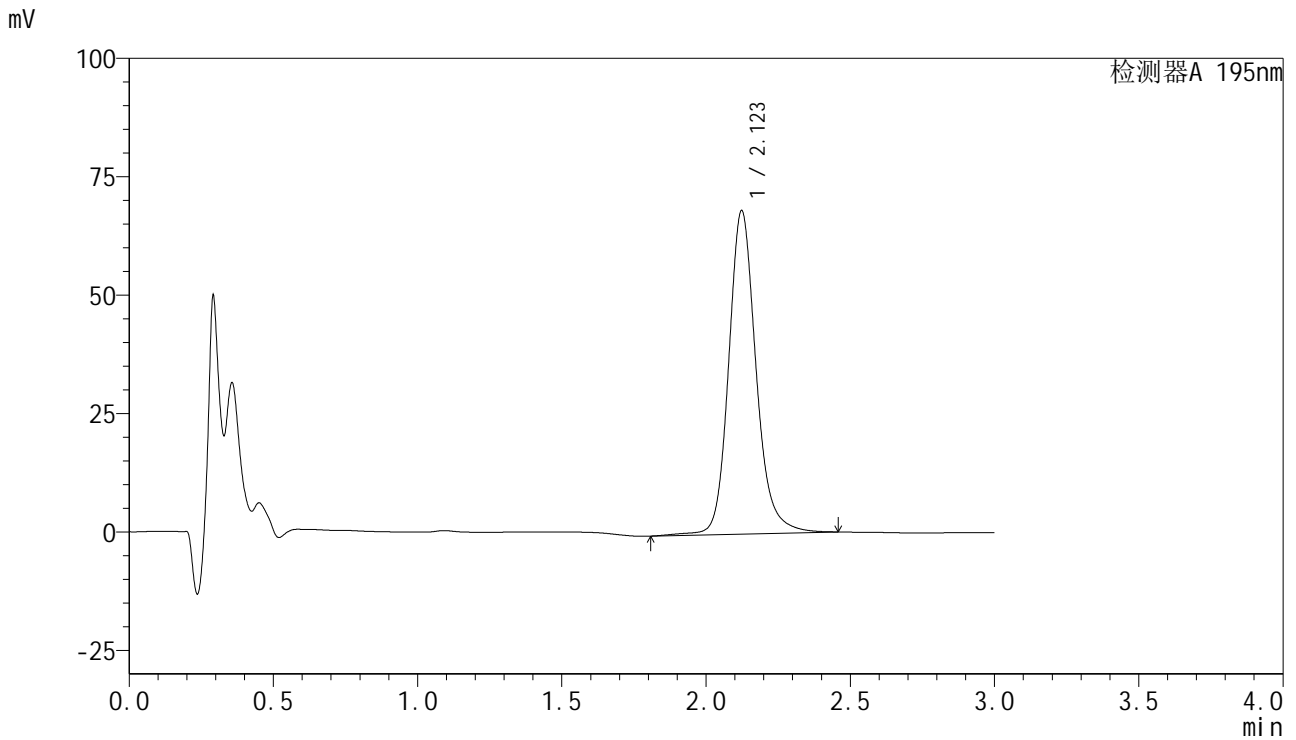


QTL-486

<样品信息>

色谱柱 : XB-C18(50mm*4.6mm,5μm) 流速: 2.0ml/min
 柱温 : 30°C 波长: 195nm
 数据文件名 : RC\$QTL-486 - 28-41/28-1258-2 - cbzj-M2449M1p-js3y-120mg-rcd-pH6.0+3sdsjz-dz2-2.lcd
 方法文件名 : RC\$QTL-486 - QTL-486-rcd-FX277.lcm
 批处理文件名: RC\$QTL-486 - 20250305-rcd-FX277.lcb
 样品瓶号 : 3-27
 进样体积 : 20 μl 版本号: 6.115
 进样时间 : 2025/03/05 17:26:02 实验者: xiexinhui
 处理时间(V2) : 2025/03/06 08:12:21 处理者: xiexinhui
 仪器型号 : SHIMADZU LC-2050C (FX277)

<色谱图>



<峰表>

检测器A 195nm

峰号	保留时间	面积	面积%	高度	理论塔板数(USP)	拖尾因子	分离度(USP)
1	2.123	453693	100.000	68292	2553	1.167	--
总计		453693	100.000	68292			