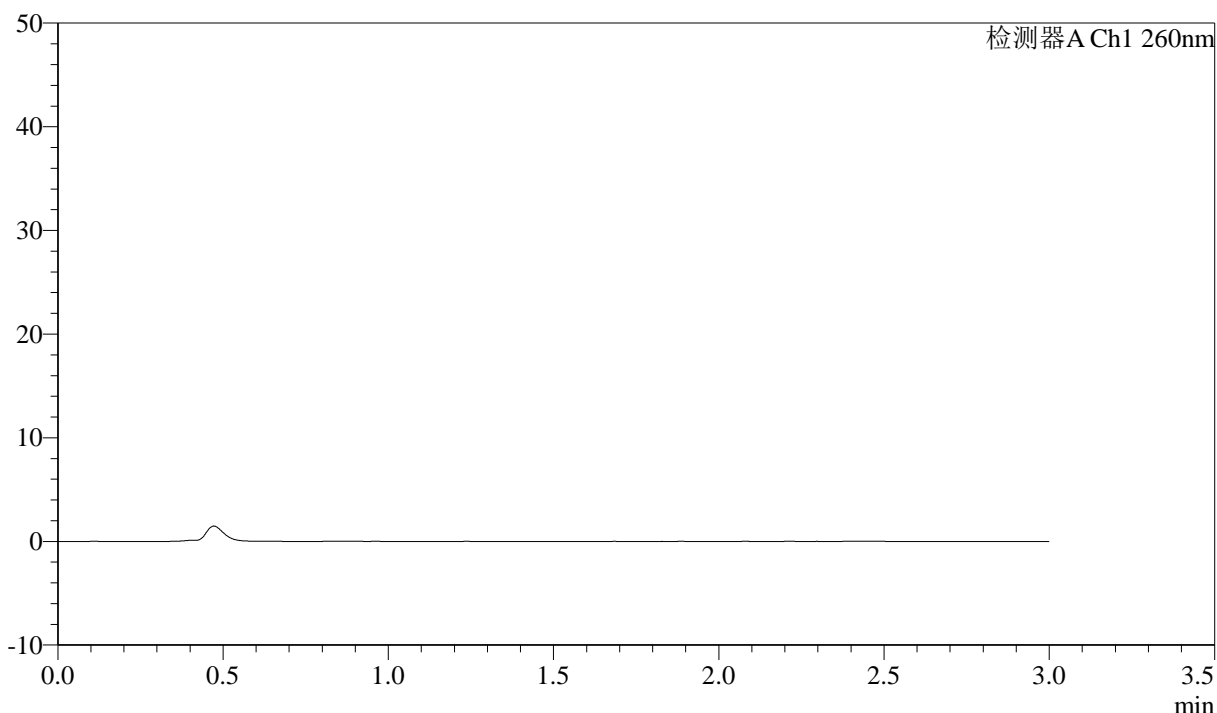


<样品信息>

色谱柱: XB-C18(50mm*4.6mm,5 μ m) 流速: 1.5ml/min
 柱温: 30°C 波长: 260nm
 数据文件名: RC\$SMF-4080 - 18-7/18-543-3 - cbzj-12595119p-rcqx-80mg-pH7.8-jyx2-jf50z-rj.lcd
 方法文件名: RC\$SMF-4080 - SMF-4080-rcqx-FX267.lcm
 批处理文件名: RC\$SMF-4080 - SMF-4080-20250306-fx267.lcb
 样品瓶号: 1-9
 进样体积: 10 μ l 版本号: 6.115
 进样时间: 2025/03/06 11:26:31 实验者: jiangjinwei
 处理时间 (V3): 2025/03/07 14:17:15 处理者: jiangjinwei
 仪器型号: SHIMADZU LC-2050C(FX267)

<色谱图>

mV



<峰表>

检测器A Ch1 260nm

峰号	保留时间	面积	面积%	高度	理论塔板数(USP)	拖尾因子	分离度(USP)
总计							

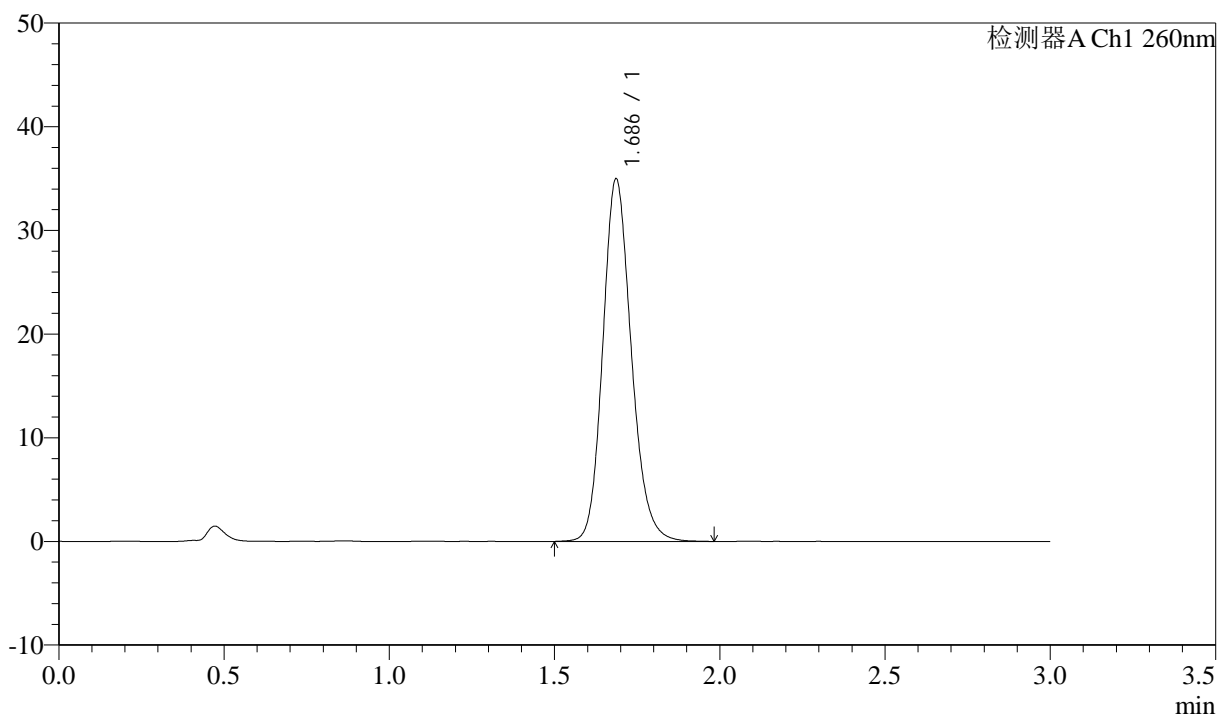
图1 美阿沙坦钾片溶出曲线测定HPLC图谱
 参比制剂-12595119批(80mg规格)-均一性1-磷酸盐溶液 (pH7.8) 介质-
 浆法-50转
 溶剂

<样品信息>

色谱柱: XB-C18(50mm*4.6mm,5 μ m) 流速: 1.5ml/min
 柱温: 30°C 波长: 260nm
 数据文件名: RC\$SMF-4080 - 18-7/18-544-3 - cbzj-12595119p-rcqx-80mg-pH7.8-jyx1-jf50z-dz1-1.lcd
 方法文件名: RC\$SMF-4080 - SMF-4080-rcqx-FX267.lcm
 批处理文件名: RC\$SMF-4080 - SMF-4080-20250306-fx267.lcb
 样品瓶号: 1-18
 进样体积: 10 μ l 版本号: 6.115
 进样时间: 2025/03/06 11:29:55 实验者: jiangjinwei
 处理时间 (V3): 2025/03/07 14:17:21 处理者: jiangjinwei
 仪器型号: SHIMADZU LC-2050C(FX267)

<色谱图>

mV



<峰表>

检测器A Ch1 260nm

峰号	保留时间	面积	面积%	高度	理论塔板数(USP)	拖尾因子	分离度(USP)
1	1.686	209892	100.000	34924	1879	1.165	--
总计		209892	100.000	34924			

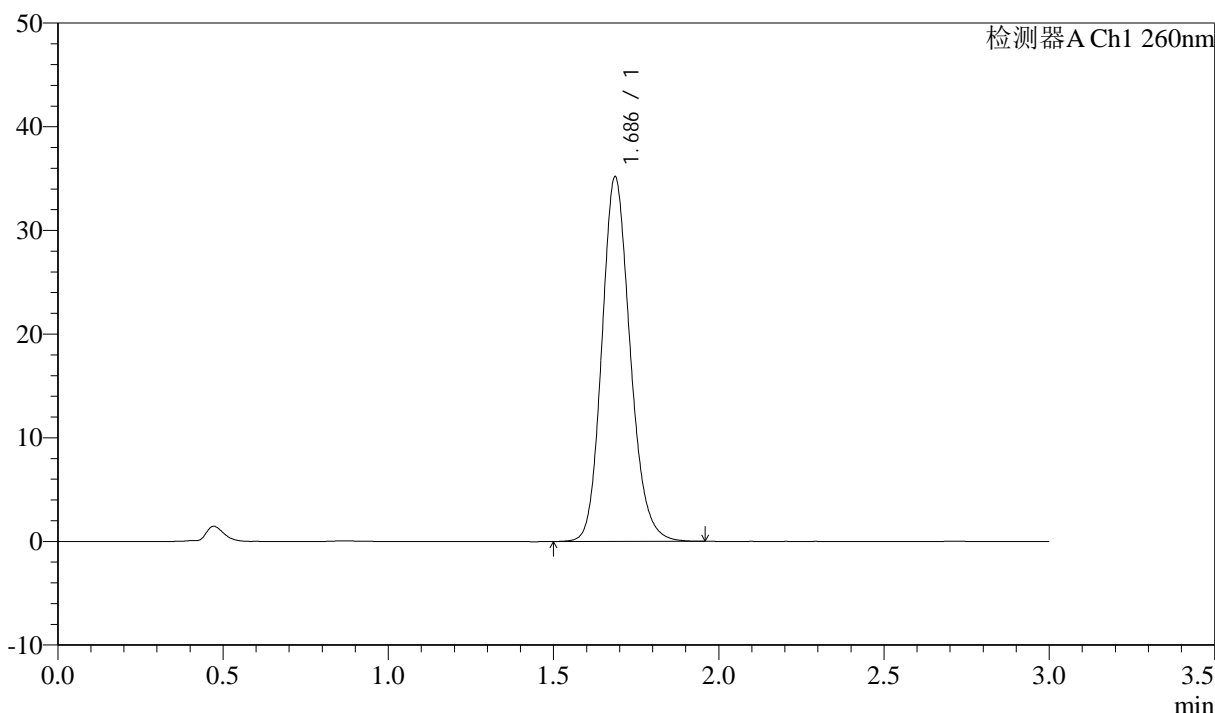
图2 美阿沙坦钾片溶出曲线测定HPLC图谱
 参比制剂-12595119批(80mg规格)-均一性1-磷酸盐溶液 (pH7.8) 介质-
 浆法-50转
 对照品溶液-1-1

<样品信息>

色谱柱: XB-C18(50mm*4.6mm,5μm) 流速: 1.5ml/min
 柱温: 30°C 波长: 260nm
 数据文件名: RC\$SMF-4080 - 18-7/18-545-3 - cbzj-12595119p-rcqx-80mg-pH7.8-jyx1-jf50z-dz1-2.lcd
 方法文件名: RC\$SMF-4080 - SMF-4080-rcqx-FX267.lcm
 批处理文件名: RC\$SMF-4080 - SMF-4080-20250306-fx267.lcb
 样品瓶号: 1-18
 进样体积: 10μl 版本号: 6.115
 进样时间: 2025/03/06 11:33:18 实验者: jiangjinwei
 处理时间 (V3): 2025/03/07 14:17:24 处理者: jiangjinwei
 仪器型号: SHIMADZU LC-2050C(FX267)

<色谱图>

mV



<峰表>

检测器A Ch1 260nm

峰号	保留时间	面积	面积%	高度	理论塔板数(USP)	拖尾因子	分离度(USP)
1	1.686	209735	100.000	35118	1892	1.160	--
总计		209735	100.000	35118			

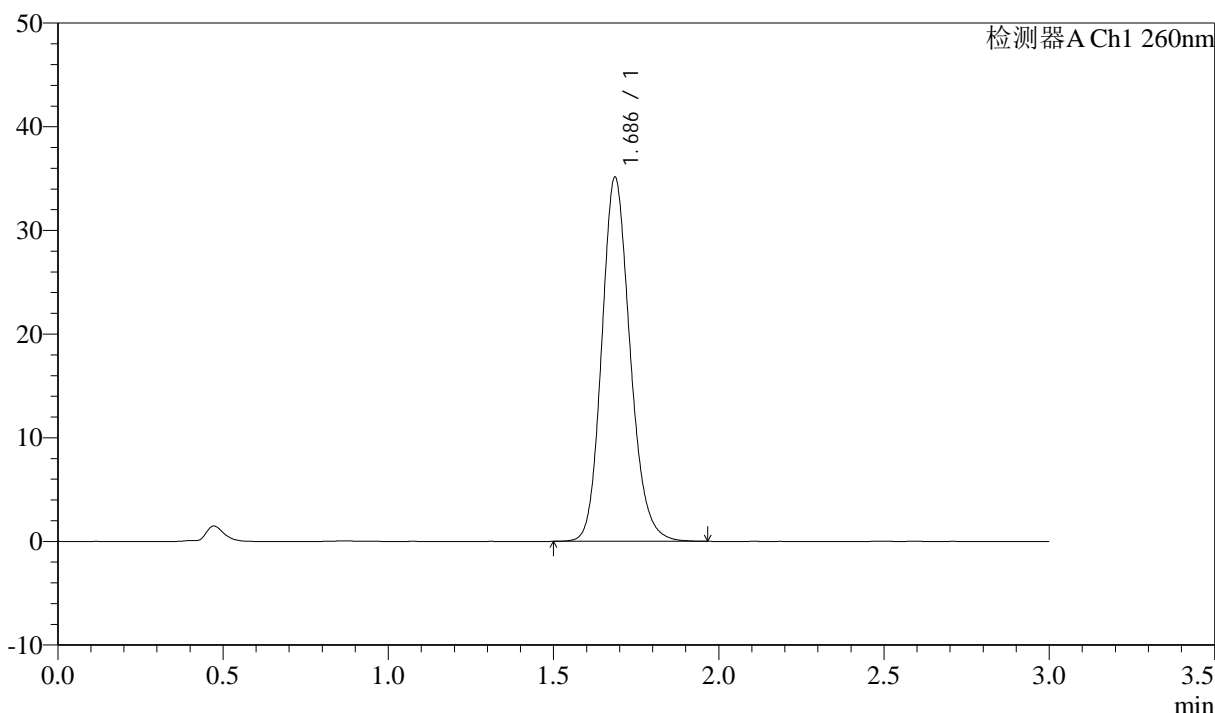
图3 美阿沙坦钾片溶出曲线测定HPLC图谱
 参比制剂-12595119批(80mg规格)-均一性1-磷酸盐溶液 (pH7.8) 介质-
 浆法-50转
 对照品溶液-1-2

<样品信息>

色谱柱: XB-C18(50mm*4.6mm,5 μ m) 流速: 1.5ml/min
 柱温: 30 $^{\circ}$ C 波长: 260nm
 数据文件名: RC\$SMF-4080 - 18-7/18-546-3 - cbzj-12595119p-rcqx-80mg-pH7.8-jyx1-jf50z-dz1-3.lcd
 方法文件名: RC\$SMF-4080 - SMF-4080-rcqx-FX267.lcm
 批处理文件名: RC\$SMF-4080 - SMF-4080-20250306-fx267.lcb
 样品瓶号: 1-18
 进样体积: 10 μ l 版本号: 6.115
 进样时间: 2025/03/06 11:36:41 实验者: jiangjinwei
 处理时间 (V3): 2025/03/07 14:17:27 处理者: jiangjinwei
 仪器型号: SHIMADZU LC-2050C(FX267)

<色谱图>

mV



<峰表>

检测器A Ch1 260nm

峰号	保留时间	面积	面积%	高度	理论塔板数(USP)	拖尾因子	分离度(USP)
1	1.686	209808	100.000	35052	1890	1.162	--
总计		209808	100.000	35052			

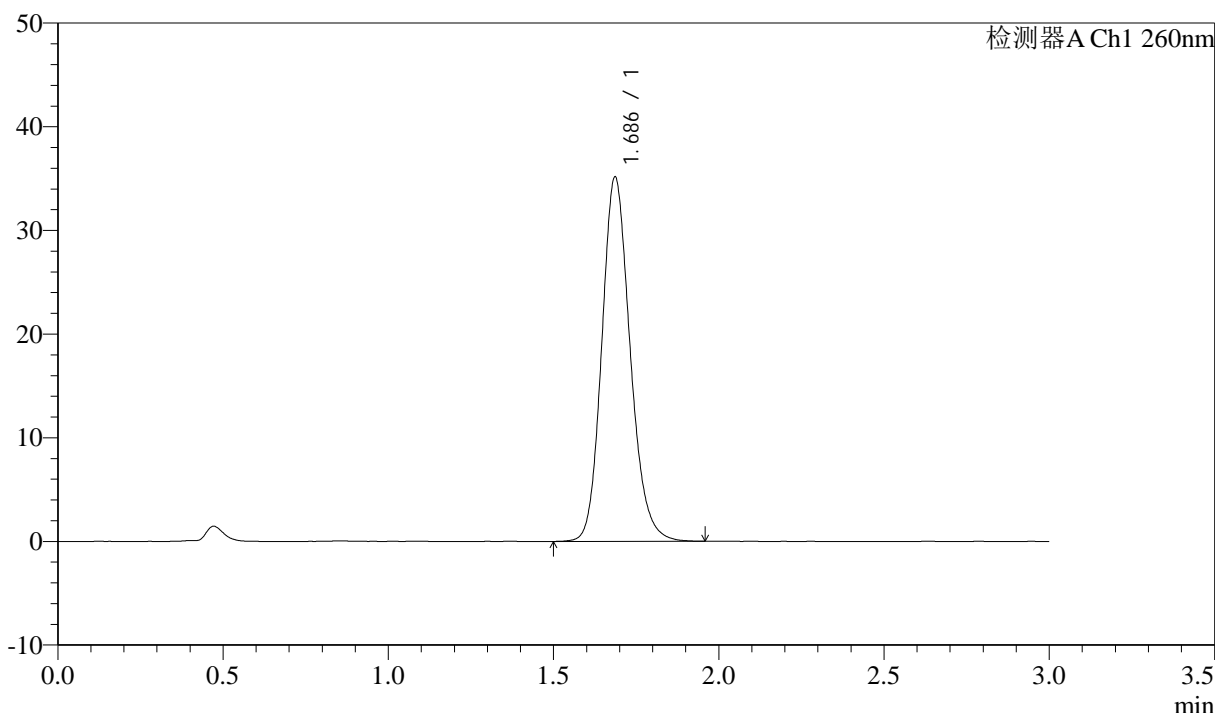
图4 美阿沙坦钾片溶出曲线测定HPLC图谱
 参比制剂-12595119批(80mg规格)-均一性1-磷酸盐溶液 (pH7.8) 介质-
 浆法-50转
 对照品溶液-1-3

<样品信息>

色谱柱: XB-C18(50mm*4.6mm,5μm) 流速: 1.5ml/min
 柱温: 30°C 波长: 260nm
 数据文件名: RC\$SMF-4080 - 18-7/18-547-3 - cbzj-12595119p-rcqx-80mg-pH7.8-jyx1-jf50z-dz1-4.lcd
 方法文件名: RC\$SMF-4080 - SMF-4080-rcqx-FX267.lcm
 批处理文件名: RC\$SMF-4080 - SMF-4080-20250306-fx267.lcb
 样品瓶号: 1-18
 进样体积: 10μl 版本号: 6.115
 进样时间: 2025/03/06 11:40:05 实验者: jiangjinwei
 处理时间 (V3): 2025/03/07 14:17:30 处理者: jiangjinwei
 仪器型号: SHIMADZU LC-2050C(FX267)

<色谱图>

mV



<峰表>

检测器A Ch1 260nm

峰号	保留时间	面积	面积%	高度	理论塔板数(USP)	拖尾因子	分离度(USP)
1	1.686	209961	100.000	35080	1891	1.163	--
总计		209961	100.000	35080			

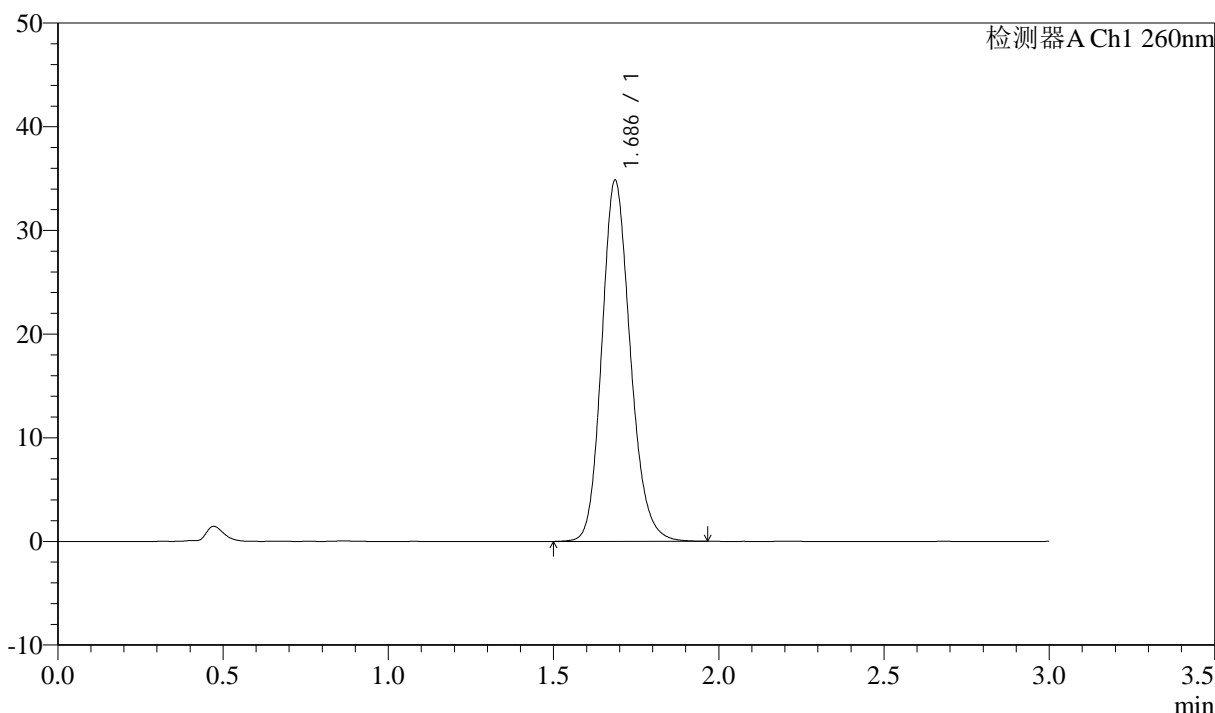
图5 美阿沙坦钾片溶出曲线测定HPLC图谱
 参比制剂-12595119批(80mg规格)-均一性1-磷酸盐溶液 (pH7.8) 介质-
 浆法-50转
 对照品溶液-1-4

<样品信息>

色谱柱: XB-C18(50mm*4.6mm,5 μ m) 流速: 1.5ml/min
 柱温: 30°C 波长: 260nm
 数据文件名: RC\$SMF-4080 - 18-7/18-548-3 - cbzj-12595119p-rcqx-80mg-pH7.8-jyx1-jf50z-dz1-5.lcd
 方法文件名: RC\$SMF-4080 - SMF-4080-rcqx-FX267.lcm
 批处理文件名: RC\$SMF-4080 - SMF-4080-20250306-fx267.lcb
 样品瓶号: 1-18
 进样体积: 10 μ l 版本号: 6.115
 进样时间: 2025/03/06 11:43:29 实验者: jiangjinwei
 处理时间 (V3): 2025/03/07 14:17:33 处理者: jiangjinwei
 仪器型号: SHIMADZU LC-2050C(FX267)

<色谱图>

mV



<峰表>

检测器A Ch1 260nm

峰号	保留时间	面积	面积%	高度	理论塔板数(USP)	拖尾因子	分离度(USP)
1	1.686	209349	100.000	34789	1868	1.166	--
总计		209349	100.000	34789			

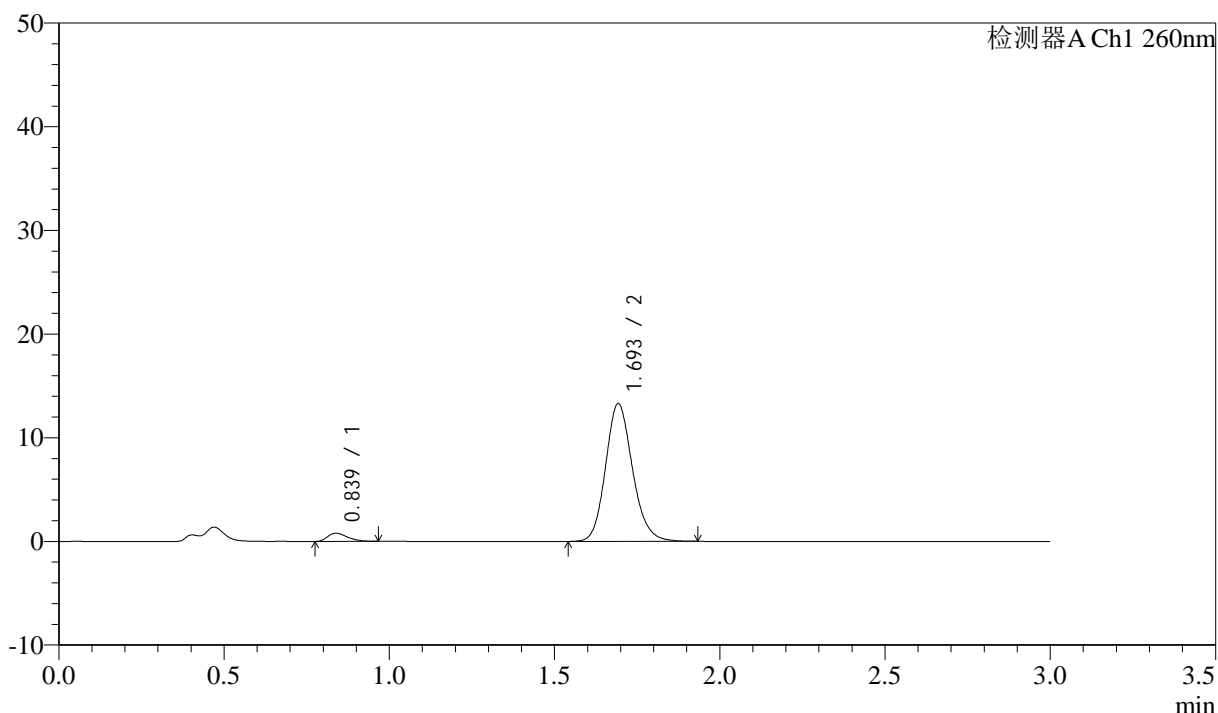
图6 美阿沙坦钾片溶出曲线测定HPLC图谱
 参比制剂-12595119批(80mg规格)-均一性1-磷酸盐溶液 (pH7.8) 介质-
 浆法-50转
 对照品溶液-1-5

<样品信息>

色谱柱: XB-C18(50mm*4.6mm,5 μ m) 流速: 1.5ml/min
 柱温: 30°C 波长: 260nm
 数据文件名: RC\$SMF-4080 - 18-7/18-549-3 - cbzj-12595119p-rcqx-80mg-pH7.8-jyx1-jf50z-p1-5min.lcd
 方法文件名: RC\$SMF-4080 - SMF-4080-rcqx-FX267.lcm
 批处理文件名: RC\$SMF-4080 - SMF-4080-20250306-fx267.lcb
 样品瓶号: 1-1
 进样体积: 10 μ l 版本号: 6.115
 进样时间: 2025/03/06 11:46:50 实验者: jiangjinwei
 处理时间 (V3): 2025/03/07 14:17:36 处理者: jiangjinwei
 仪器型号: SHIMADZU LC-2050C(FX267)

<色谱图>

mV



<峰表>

检测器A Ch1 260nm

峰号	保留时间	面积	面积%	高度	理论塔板数(USP)	拖尾因子	分离度(USP)
1	0.839	3308	4.198	796	926	1.314	--
2	1.693	75503	95.802	13218	2109	1.154	6.624
总计		78811	100.000	14014			

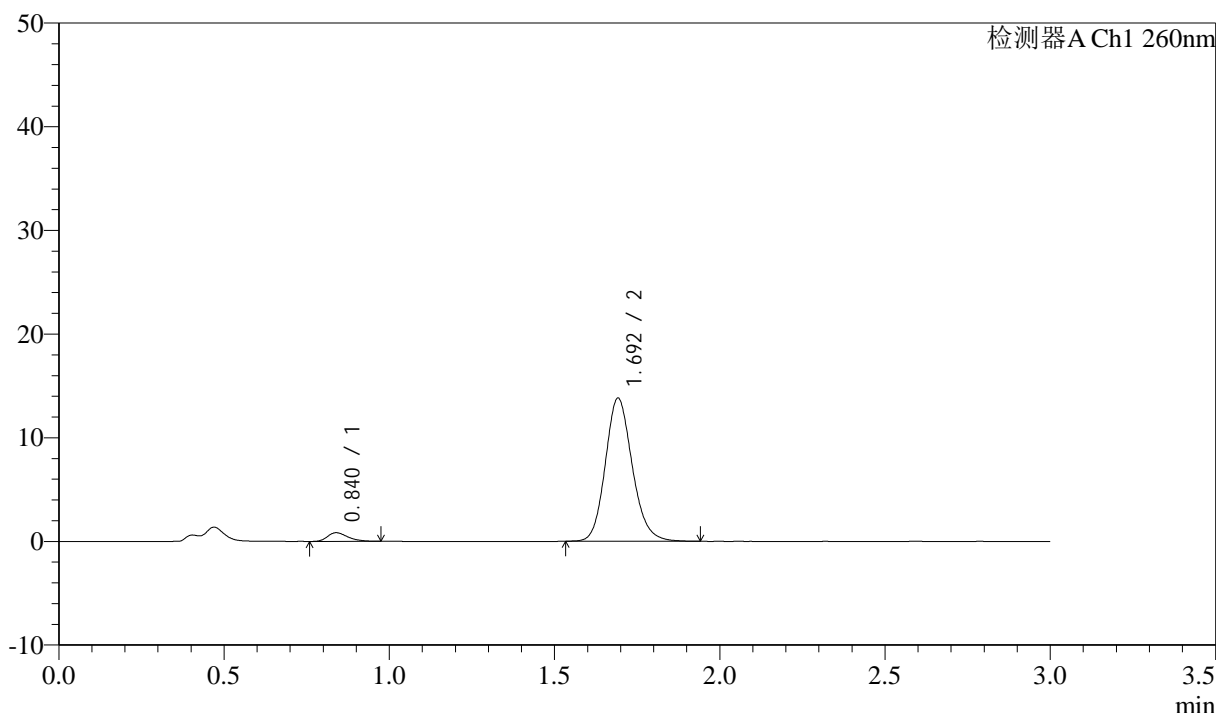
图7 美阿沙坦钾片溶出曲线测定HPLC图谱
 参比制剂-12595119批(80mg规格)-均一性1-磷酸盐溶液 (pH7.8) 介质-
 浆法-50转-5min-片1
 供试品溶液-1

<样品信息>

色谱柱: XB-C18(50mm*4.6mm,5μm) 流速: 1.5ml/min
 柱温: 30°C 波长: 260nm
 数据文件名: RC\$SMF-4080 - 18-7/18-550-3 - cbzj-12595119p-rcqx-80mg-pH7.8-jyx1-jf50z-p2-5min.lcd
 方法文件名: RC\$SMF-4080 - SMF-4080-rcqx-FX267.lcm
 批处理文件名: RC\$SMF-4080 - SMF-4080-20250306-fx267.lcb
 样品瓶号: 1-10
 进样体积: 10μl 版本号: 6.115
 进样时间: 2025/03/06 11:50:13 实验者: jiangjinwei
 处理时间 (V3): 2025/03/07 14:17:39 处理者: jiangjinwei
 仪器型号: SHIMADZU LC-2050C(FX267)

<色谱图>

mV



<峰表>

检测器A Ch1 260nm

峰号	保留时间	面积	面积%	高度	理论塔板数(USP)	拖尾因子	分离度(USP)
1	0.840	3575	4.354	839	905	1.304	--
2	1.692	78523	95.646	13752	2100	1.154	6.575
总计		82098	100.000	14591			

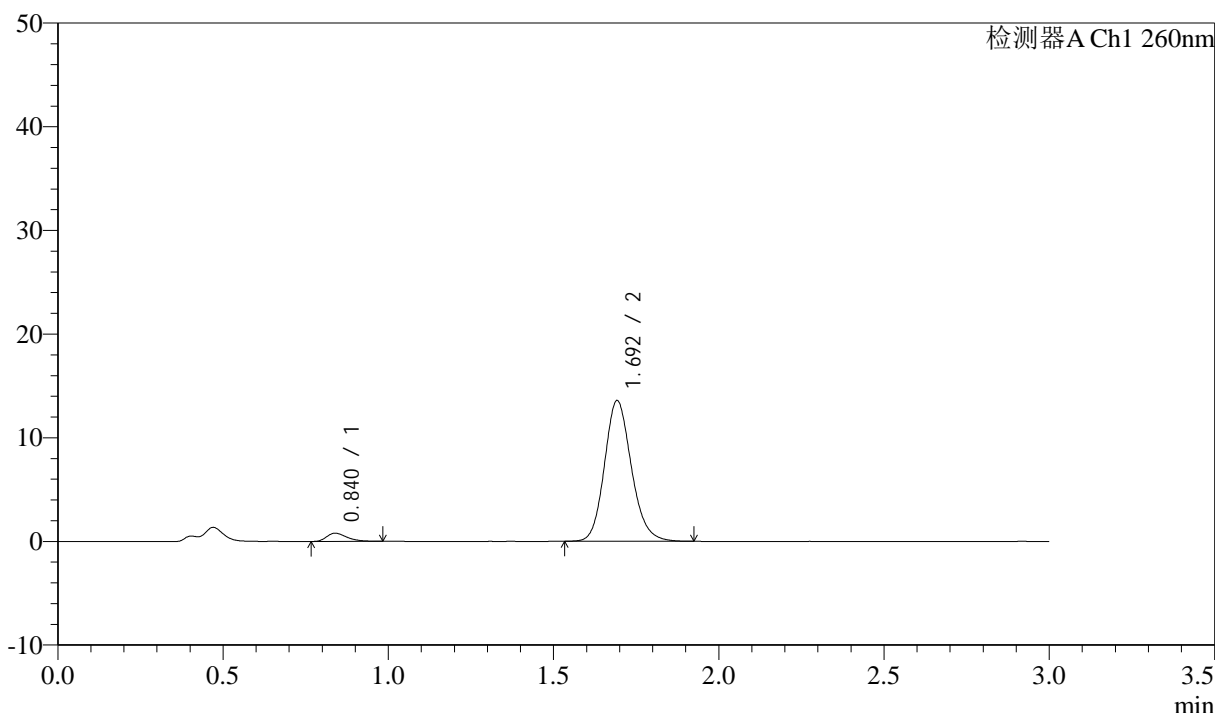
图8 美阿沙坦钾片溶出曲线测定HPLC图谱
 参比制剂-12595119批(80mg规格)-均一性1-磷酸盐溶液 (pH7.8) 介质-
 浆法-50转-5min-片2
 供试品溶液-1

<样品信息>

色谱柱: XB-C18(50mm*4.6mm,5μm) 流速: 1.5ml/min
 柱温: 30°C 波长: 260nm
 数据文件名: RC\$SMF-4080 - 18-7/18-551-3 - cbzj-12595119p-rcqx-80mg-pH7.8-jyx1-jf50z-p3-5min.lcd
 方法文件名: RC\$SMF-4080 - SMF-4080-rcqx-FX267.lcm
 批处理文件名: RC\$SMF-4080 - SMF-4080-20250306-fx267.lcb
 样品瓶号: 1-19
 进样体积: 10μl 版本号: 6.115
 进样时间: 2025/03/06 11:53:35 实验者: jiangjinwei
 处理时间 (V3): 2025/03/07 14:17:42 处理者: jiangjinwei
 仪器型号: SHIMADZU LC-2050C(FX267)

<色谱图>

mV



<峰表>

检测器A Ch1 260nm

峰号	保留时间	面积	面积%	高度	理论塔板数(USP)	拖尾因子	分离度(USP)
1	0.840	3393	4.218	795	916	1.338	--
2	1.692	77056	95.782	13502	2110	1.154	6.601
总计		80449	100.000	14297			

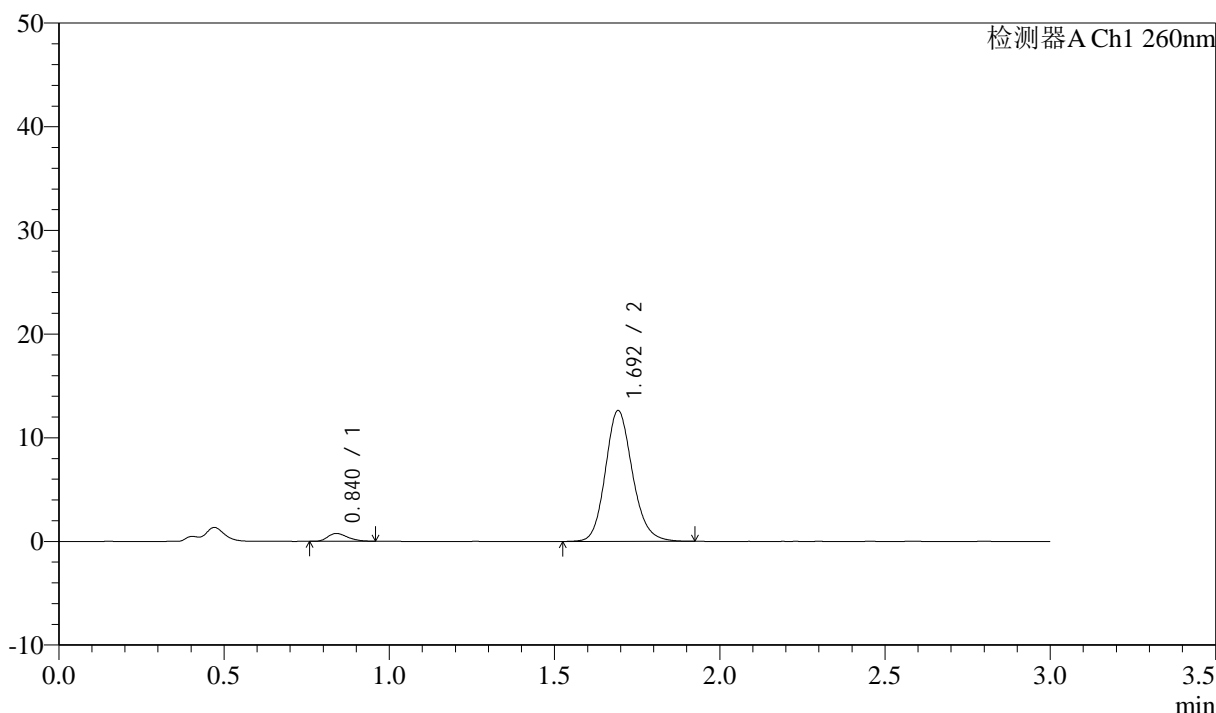
图9 美阿沙坦钾片溶出曲线测定HPLC图谱
 参比制剂-12595119批(80mg规格)-均一性1-磷酸盐溶液 (pH7.8) 介质-
 浆法-50转-5min-片3
 供试品溶液-1

<样品信息>

色谱柱: XB-C18(50mm*4.6mm,5 μ m) 流速: 1.5ml/min
 柱温: 30°C 波长: 260nm
 数据文件名: RC\$SMF-4080 - 18-7/18-552-3 - cbzj-12595119p-rcqx-80mg-pH7.8-jyx1-jf50z-p4-5min.lcd
 方法文件名: RC\$SMF-4080 - SMF-4080-rcqx-FX267.lcm
 批处理文件名: RC\$SMF-4080 - SMF-4080-20250306-fx267.lcb
 样品瓶号: 1-28
 进样体积: 10 μ l 版本号: 6.115
 进样时间: 2025/03/06 11:56:57 实验者: jiangjinwei
 处理时间 (V3): 2025/03/07 14:17:45 处理者: jiangjinwei
 仪器型号: SHIMADZU LC-2050C(FX267)

<色谱图>

mV



<峰表>

检测器A Ch1 260nm

峰号	保留时间	面积	面积%	高度	理论塔板数(USP)	拖尾因子	分离度(USP)
1	0.840	3115	4.152	753	925	1.271	--
2	1.692	71916	95.848	12554	2099	1.154	6.601
总计		75031	100.000	13306			

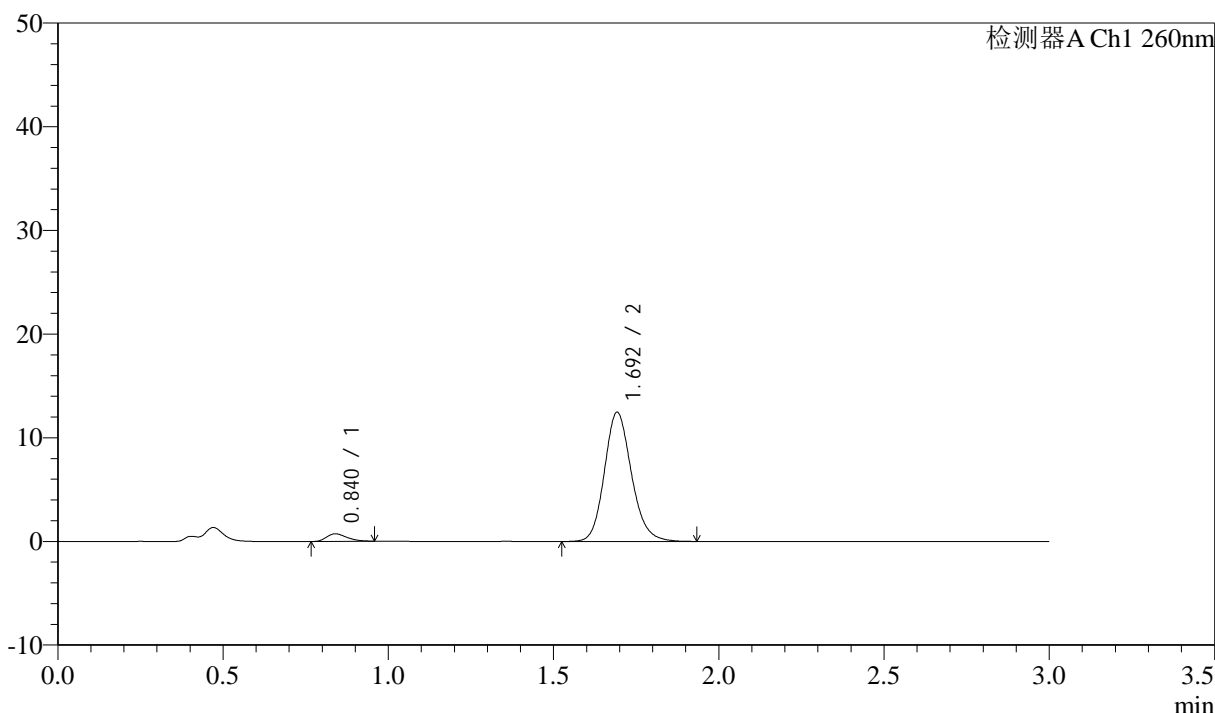
图10 美阿沙坦钾片溶出曲线测定HPLC图谱
 参比制剂-12595119批(80mg规格)-均一性1-磷酸盐溶液 (pH7.8) 介质-
 浆法-50转-5min-片4
 供试品溶液-1

<样品信息>

色谱柱: XB-C18(50mm*4.6mm,5μm) 流速: 1.5ml/min
 柱温: 30°C 波长: 260nm
 数据文件名: RC\$SMF-4080 - 18-7/18-553-3 - cbzj-12595119p-rcqx-80mg-pH7.8-jyx1-jf50z-p5-5min.lcd
 方法文件名: RC\$SMF-4080 - SMF-4080-rcqx-FX267.lcm
 批处理文件名: RC\$SMF-4080 - SMF-4080-20250306-fx267.lcb
 样品瓶号: 1-37
 进样体积: 10μl 版本号: 6.115
 进样时间: 2025/03/06 12:00:19 实验者: jiangjinwei
 处理时间 (V3): 2025/03/07 14:17:48 处理者: jiangjinwei
 仪器型号: SHIMADZU LC-2050C(FX267)

<色谱图>

mV



<峰表>

检测器A Ch1 260nm

峰号	保留时间	面积	面积%	高度	理论塔板数(USP)	拖尾因子	分离度(USP)
1	0.840	3150	4.244	733	881	1.338	--
2	1.692	71069	95.756	12395	2096	1.156	6.530
总计		74219	100.000	13128			

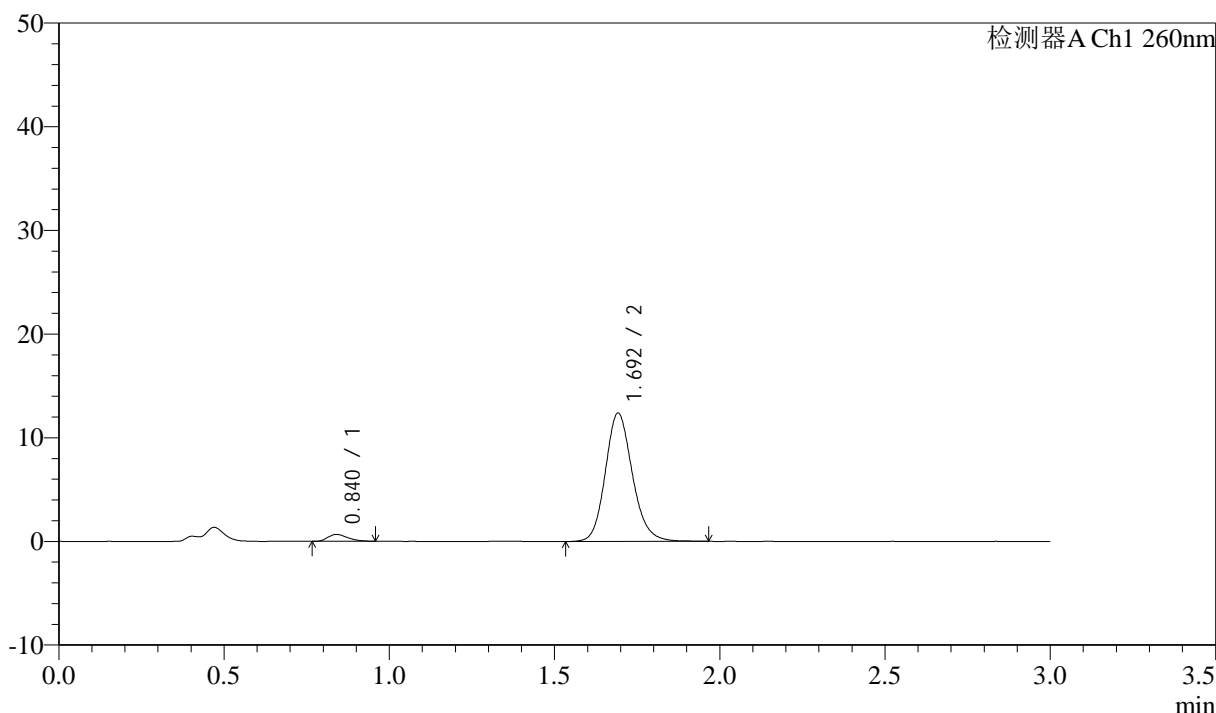
图11 美阿沙坦钾片溶出曲线测定HPLC图谱
 参比制剂-12595119批(80mg规格)-均一性1-磷酸盐溶液 (pH7.8) 介质-
 浆法-50转-5min-片5
 供试品溶液-1

<样品信息>

色谱柱: XB-C18(50mm*4.6mm,5μm) 流速: 1.5ml/min
 柱温: 30°C 波长: 260nm
 数据文件名: RC\$SMF-4080 - 18-7/18-554-3 - cbzj-12595119p-rcqx-80mg-pH7.8-jyx1-jf50z-p6-5min.lcd
 方法文件名: RC\$SMF-4080 - SMF-4080-rcqx-FX267.lcm
 批处理文件名: RC\$SMF-4080 - SMF-4080-20250306-fx267.lcb
 样品瓶号: 1-46
 进样体积: 10μl 版本号: 6.115
 进样时间: 2025/03/06 12:03:41 实验者: jiangjinwei
 处理时间 (V3): 2025/03/07 14:17:51 处理者: jiangjinwei
 仪器型号: SHIMADZU LC-2050C(FX267)

<色谱图>

mV



<峰表>

检测器A Ch1 260nm

峰号	保留时间	面积	面积%	高度	理论塔板数(USP)	拖尾因子	分离度(USP)
1	0.840	2778	3.785	668	938	1.297	--
2	1.692	70617	96.215	12315	2100	1.154	6.619
总计		73395	100.000	12982			

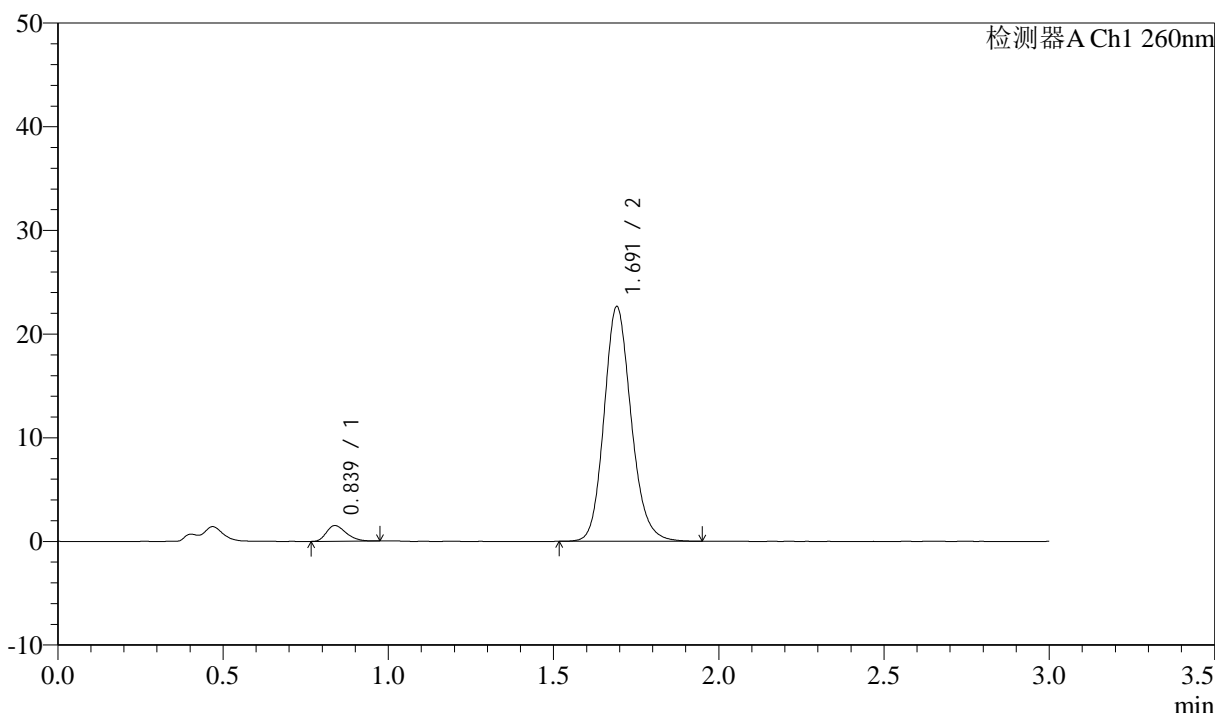
图12 美阿沙坦钾片溶出曲线测定HPLC图谱
 参比制剂-12595119批(80mg规格)-均一性1-磷酸盐溶液 (pH7.8) 介质-
 浆法-50转-5min-片6
 供试品溶液-1

<样品信息>

色谱柱: XB-C18(50mm*4.6mm,5μm) 流速: 1.5ml/min
 柱温: 30°C 波长: 260nm
 数据文件名: RC\$SMF-4080 - 18-7/18-555-3 - cbzj-12595119p-rcqx-80mg-pH7.8-jyx1-jf50z-p1-10min.lcd
 方法文件名: RC\$SMF-4080 - SMF-4080-rcqx-FX267.lcm
 批处理文件名: RC\$SMF-4080 - SMF-4080-20250306-fx267.lcb
 样品瓶号: 1-2
 进样体积: 10μl 版本号: 6.115
 进样时间: 2025/03/06 12:07:03 实验者: jiangjinwei
 处理时间 (V3): 2025/03/07 14:17:54 处理者: jiangjinwei
 仪器型号: SHIMADZU LC-2050C(FX267)

<色谱图>

mV



<峰表>

检测器A Ch1 260nm

峰号	保留时间	面积	面积%	高度	理论塔板数(USP)	拖尾因子	分离度(USP)
1	0.839	6303	4.650	1519	937	1.296	--
2	1.691	129258	95.350	22574	2091	1.154	6.621
总计		135561	100.000	24093			

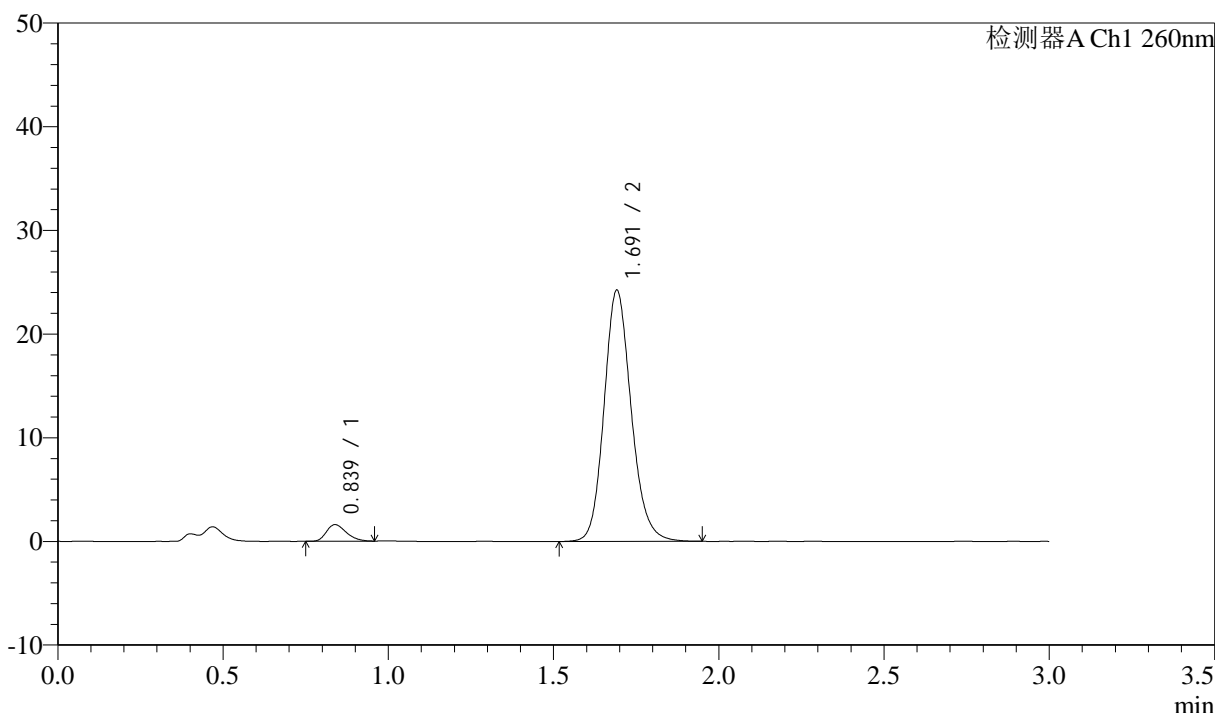
图13 美阿沙坦钾片溶出曲线测定HPLC图谱
 参比制剂-12595119批(80mg规格)-均一性1-磷酸盐溶液 (pH7.8) 介质-
 浆法-50转-10min-片1
 供试品溶液-1

<样品信息>

色谱柱: XB-C18(50mm*4.6mm,5μm) 流速: 1.5ml/min
 柱温: 30°C 波长: 260nm
 数据文件名: RC\$SMF-4080 - 18-7/18-556-3 - cbzj-12595119p-rcqx-80mg-pH7.8-jyx1-jf50z-p2-10min.lcd
 方法文件名: RC\$SMF-4080 - SMF-4080-rcqx-FX267.lcm
 批处理文件名: RC\$SMF-4080 - SMF-4080-20250306-fx267.lcb
 样品瓶号: 1-11
 进样体积: 10μl 版本号: 6.115
 进样时间: 2025/03/06 12:10:25 实验者: jiangjinwei
 处理时间 (V3): 2025/03/07 14:17:56 处理者: jiangjinwei
 仪器型号: SHIMADZU LC-2050C(FX267)

<色谱图>

mV



<峰表>

检测器A Ch1 260nm

峰号	保留时间	面积	面积%	高度	理论塔板数(USP)	拖尾因子	分离度(USP)
1	0.839	6736	4.640	1610	922	1.284	--
2	1.691	138452	95.360	24156	2091	1.154	6.597
总计		145188	100.000	25766			

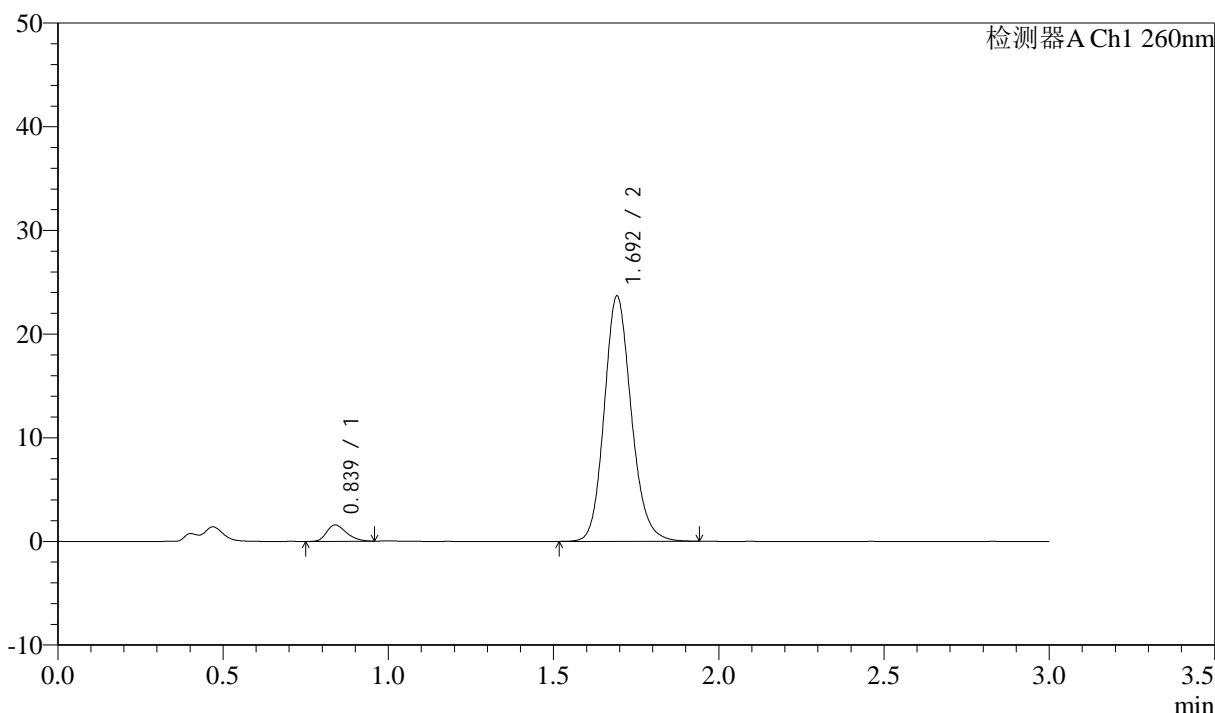
图14 美阿沙坦钾片溶出曲线测定HPLC图谱
 参比制剂-12595119批(80mg规格)-均一性1-磷酸盐溶液 (pH7.8) 介质-
 桨法-50转-10min-片2
 供试品溶液-1

<样品信息>

色谱柱: XB-C18(50mm*4.6mm,5μm) 流速: 1.5ml/min
 柱温: 30°C 波长: 260nm
 数据文件名: RC\$SMF-4080 - 18-7/18-557-3 - cbzj-12595119p-rcqx-80mg-pH7.8-jyx1-jf50z-p3-10min.lcd
 方法文件名: RC\$SMF-4080 - SMF-4080-rcqx-FX267.lcm
 批处理文件名: RC\$SMF-4080 - SMF-4080-20250306-fx267.lcb
 样品瓶号: 1-20
 进样体积: 10μl 版本号: 6.115
 进样时间: 2025/03/06 12:13:47 实验者: jiangjinwei
 处理时间 (V3): 2025/03/07 14:17:59 处理者: jiangjinwei
 仪器型号: SHIMADZU LC-2050C(FX267)

<色谱图>

mV



<峰表>

检测器A Ch1 260nm

峰号	保留时间	面积	面积%	高度	理论塔板数(USP)	拖尾因子	分离度(USP)
1	0.839	6618	4.685	1584	929	1.290	--
2	1.692	134646	95.315	23549	2102	1.151	6.615
总计		141264	100.000	25133			

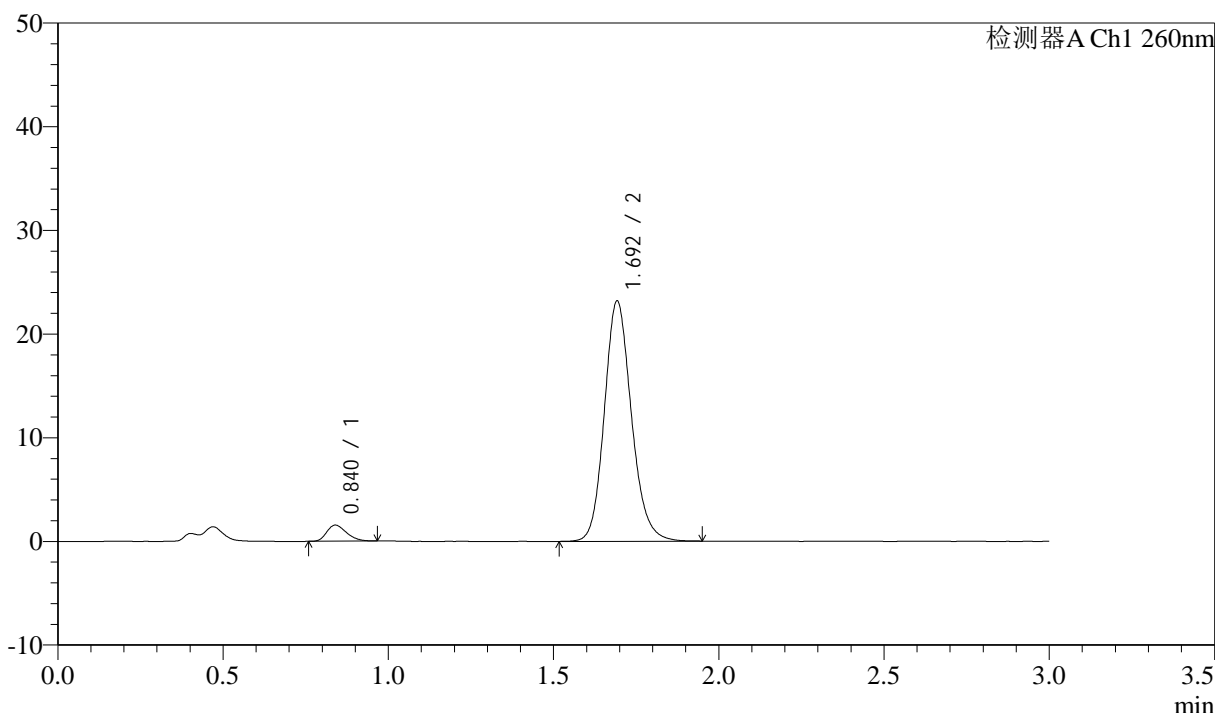
图15 美阿沙坦钾片溶出曲线测定HPLC图谱
 参比制剂-12595119批(80mg规格)-均一性1-磷酸盐溶液 (pH7.8) 介质-
 桨法-50转-10min-片3
 供试品溶液-1

<样品信息>

色谱柱: XB-C18(50mm*4.6mm,5 μ m) 流速: 1.5ml/min
 柱温: 30°C 波长: 260nm
 数据文件名: RC\$SMF-4080 - 18-7/18-558-3 - cbzj-12595119p-rcqx-80mg-pH7.8-jyx1-jf50z-p4-10min.lcd
 方法文件名: RC\$SMF-4080 - SMF-4080-rcqx-FX267.lcm
 批处理文件名: RC\$SMF-4080 - SMF-4080-20250306-fx267.lcb
 样品瓶号: 1-29
 进样体积: 10 μ l 版本号: 6.115
 进样时间: 2025/03/06 12:17:08 实验者: jiangjinwei
 处理时间 (V3): 2025/03/07 14:18:02 处理者: jiangjinwei
 仪器型号: SHIMADZU LC-2050C(FX267)

<色谱图>

mV



<峰表>

检测器A Ch1 260nm

峰号	保留时间	面积	面积%	高度	理论塔板数(USP)	拖尾因子	分离度(USP)
1	0.840	6500	4.687	1557	927	1.284	--
2	1.692	132182	95.313	23051	2097	1.153	6.607
总计		138682	100.000	24608			

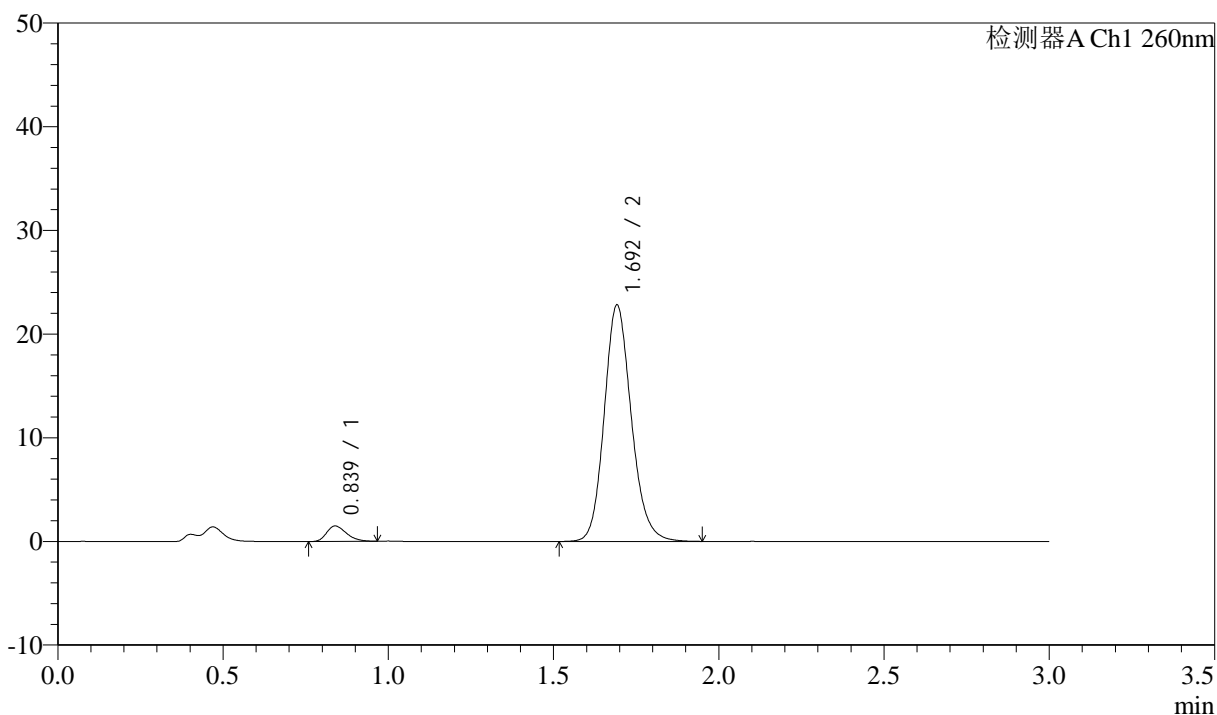
图16 美阿沙坦钾片溶出曲线测定HPLC图谱
 参比制剂-12595119批(80mg规格)-均一性1-磷酸盐溶液 (pH7.8) 介质-
 桨法-50转-10min-片4
 供试品溶液-1

<样品信息>

色谱柱: XB-C18(50mm*4.6mm,5 μ m) 流速: 1.5ml/min
 柱温: 30 $^{\circ}$ C 波长: 260nm
 数据文件名: RC\$SMF-4080 - 18-7/18-559-3 - cbzj-12595119p-rcqx-80mg-pH7.8-jyx1-jf50z-p5-10min.lcd
 方法文件名: RC\$SMF-4080 - SMF-4080-rcqx-FX267.lcm
 批处理文件名: RC\$SMF-4080 - SMF-4080-20250306-fx267.lcb
 样品瓶号: 1-38
 进样体积: 10 μ l 版本号: 6.115
 进样时间: 2025/03/06 12:20:30 实验者: jiangjinwei
 处理时间(V3): 2025/03/07 14:18:05 处理者: jiangjinwei
 仪器型号: SHIMADZU LC-2050C(FX267)

<色谱图>

mV



<峰表>

检测器A Ch1 260nm

峰号	保留时间	面积	面积%	高度	理论塔板数(USP)	拖尾因子	分离度(USP)
1	0.839	6285	4.602	1502	927	1.278	--
2	1.692	130299	95.398	22703	2087	1.154	6.598
总计		136584	100.000	24205			

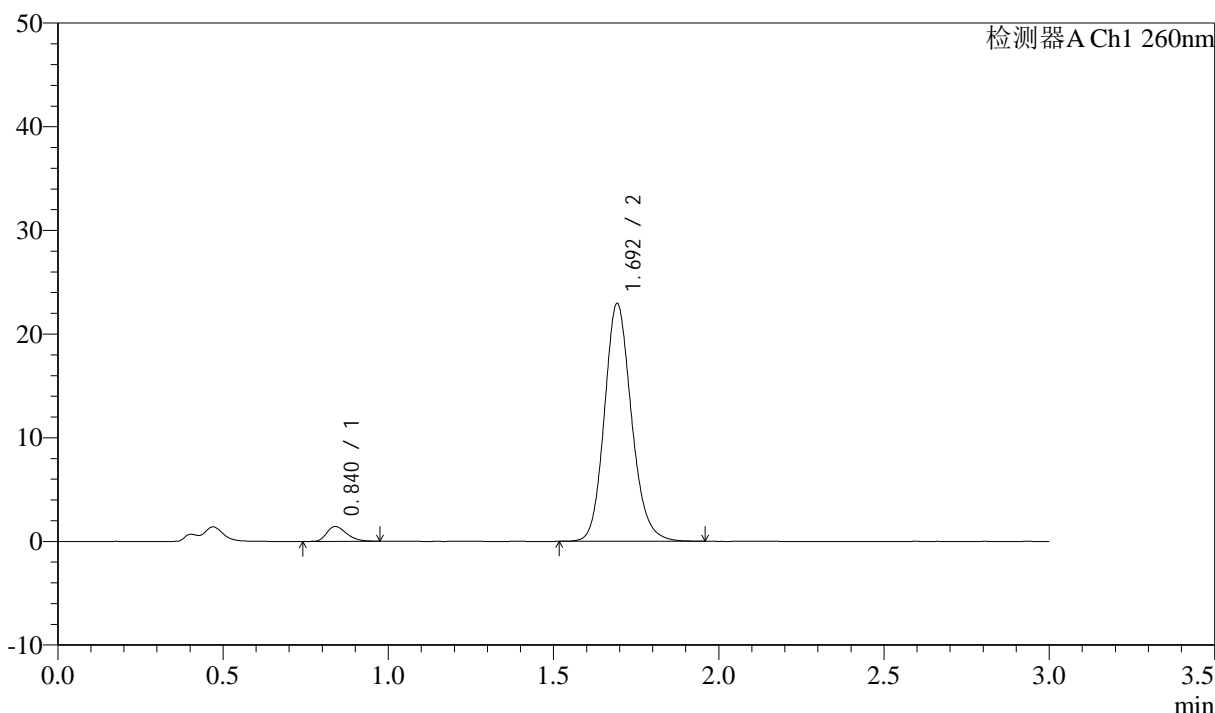
图17 美阿沙坦钾片溶出曲线测定HPLC图谱
 参比制剂-12595119批(80mg规格)-均一性1-磷酸盐溶液(pH7.8)介质-
 桨法-50转-10min-片5
 供试品溶液-1

<样品信息>

色谱柱: XB-C18(50mm*4.6mm,5μm) 流速: 1.5ml/min
 柱温: 30°C 波长: 260nm
 数据文件名: RC\$SMF-4080 - 18-7/18-560-3 - cbzj-12595119p-rcqx-80mg-pH7.8-jyx1-jf50z-p6-10min.lcd
 方法文件名: RC\$SMF-4080 - SMF-4080-rcqx-FX267.lcm
 批处理文件名: RC\$SMF-4080 - SMF-4080-20250306-fx267.lcb
 样品瓶号: 1-47
 进样体积: 10μl 版本号: 6.115
 进样时间: 2025/03/06 12:23:52 实验者: jiangjinwei
 处理时间 (V3): 2025/03/07 14:18:08 处理者: jiangjinwei
 仪器型号: SHIMADZU LC-2050C(FX267)

<色谱图>

mV



<峰表>

检测器A Ch1 260nm

峰号	保留时间	面积	面积%	高度	理论塔板数(USP)	拖尾因子	分离度(USP)
1	0.840	6021	4.400	1439	931	1.288	--
2	1.692	130820	95.600	22805	2096	1.153	6.610
总计		136841	100.000	24244			

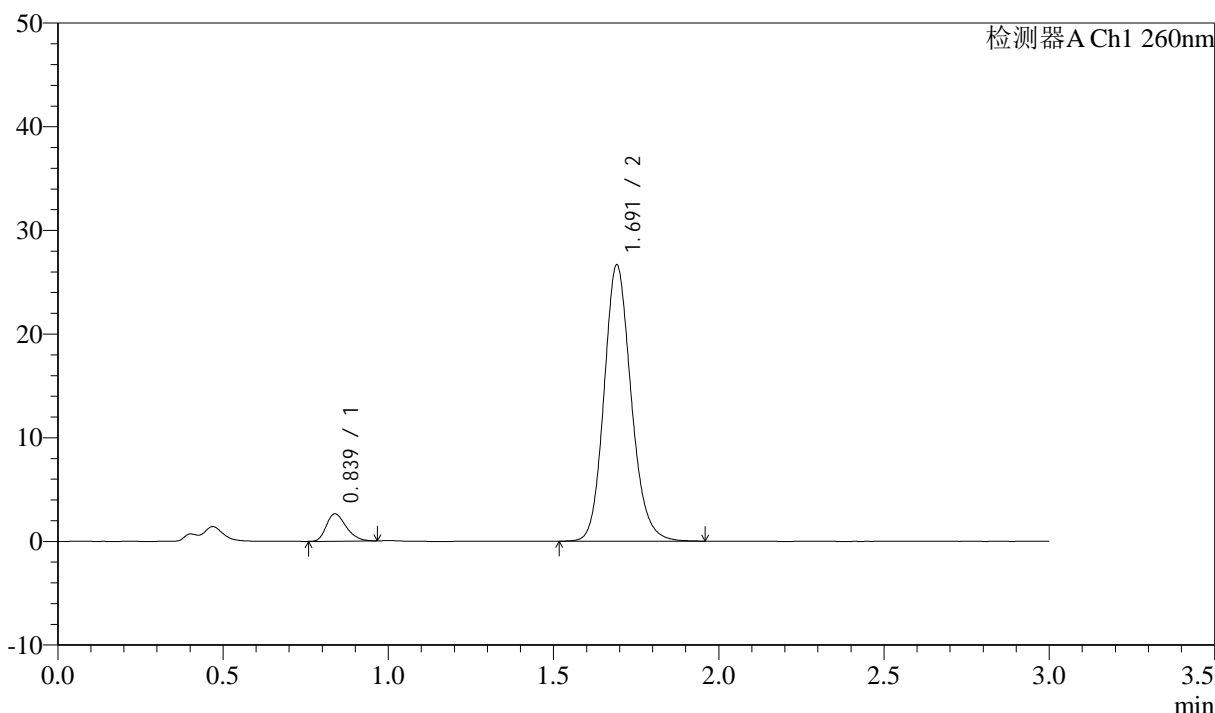
图18 美阿沙坦钾片溶出曲线测定HPLC图谱
 参比制剂-12595119批(80mg规格)-均一性1-磷酸盐溶液 (pH7.8) 介质-
 浆法-50转-10min-片6
 供试品溶液-1

<样品信息>

色谱柱: XB-C18(50mm*4.6mm,5μm) 流速: 1.5ml/min
 柱温: 30°C 波长: 260nm
 数据文件名: RC\$SMF-4080 - 18-7/18-561-3 - cbzj-12595119p-rcqx-80mg-pH7.8-jyx1-jf50z-p1-15min.lcd
 方法文件名: RC\$SMF-4080 - SMF-4080-rcqx-FX267.lcm
 批处理文件名: RC\$SMF-4080 - SMF-4080-20250306-fx267.lcb
 样品瓶号: 1-3
 进样体积: 10μl 版本号: 6.115
 进样时间: 2025/03/06 12:27:13 实验者: jiangjinwei
 处理时间 (V3): 2025/03/07 14:18:11 处理者: jiangjinwei
 仪器型号: SHIMADZU LC-2050C(FX267)

<色谱图>

mV



<峰表>

检测器A Ch1 260nm

峰号	保留时间	面积	面积%	高度	理论塔板数(USP)	拖尾因子	分离度(USP)
1	0.839	11016	6.752	2644	932	1.285	--
2	1.691	152131	93.248	26566	2089	1.152	6.613
总计		163147	100.000	29210			

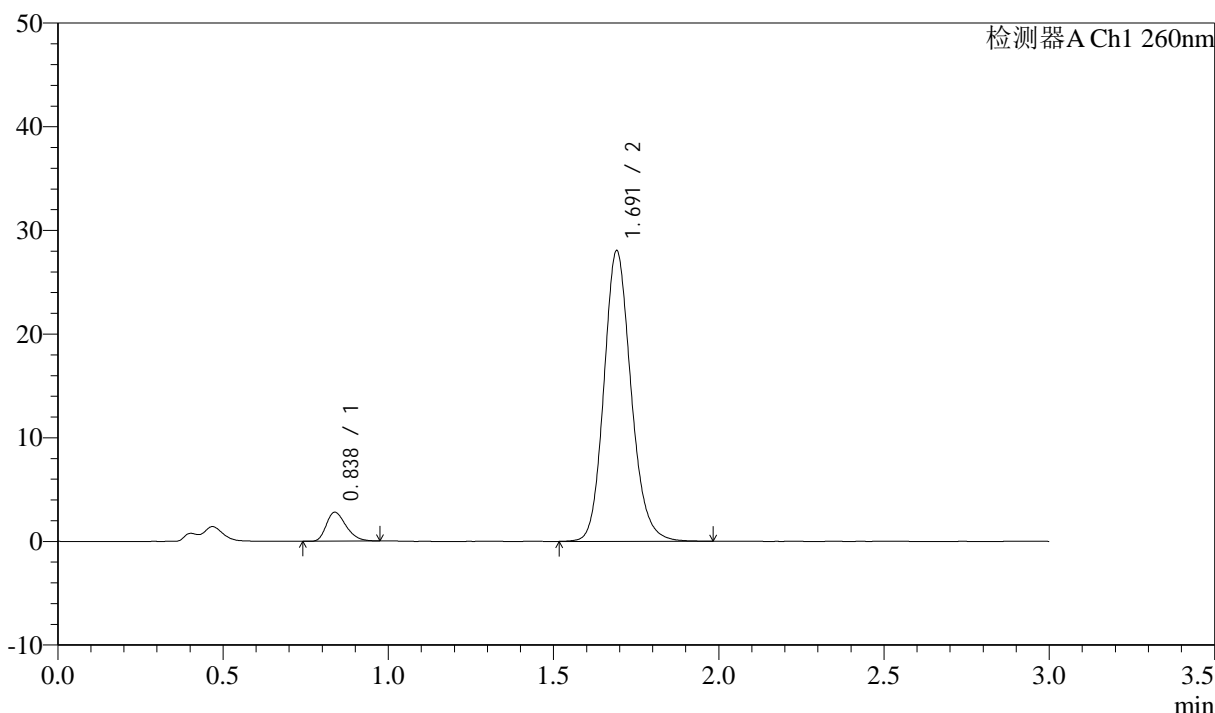
图19 美阿沙坦钾片溶出曲线测定HPLC图谱
 参比制剂-12595119批(80mg规格)-均一性1-磷酸盐溶液 (pH7.8) 介质-
 桨法-50转-15min-片1
 供试品溶液-1

<样品信息>

色谱柱: XB-C18(50mm*4.6mm,5μm) 流速: 1.5ml/min
 柱温: 30°C 波长: 260nm
 数据文件名: RC\$SMF-4080 - 18-7/18-562-3 - cbzj-12595119p-rcqx-80mg-pH7.8-jyx1-jf50z-p2-15min.lcd
 方法文件名: RC\$SMF-4080 - SMF-4080-rcqx-FX267.lcm
 批处理文件名: RC\$SMF-4080 - SMF-4080-20250306-fx267.lcb
 样品瓶号: 1-12
 进样体积: 10μl 版本号: 6.115
 进样时间: 2025/03/06 12:30:35 实验者: jiangjinwei
 处理时间 (V3): 2025/03/07 14:18:14 处理者: jiangjinwei
 仪器型号: SHIMADZU LC-2050C(FX267)

<色谱图>

mV



<峰表>

检测器A Ch1 260nm

峰号	保留时间	面积	面积%	高度	理论塔板数(USP)	拖尾因子	分离度(USP)
1	0.838	11612	6.753	2798	939	1.297	--
2	1.691	160329	93.247	27971	2090	1.154	6.626
总计		171941	100.000	30768			

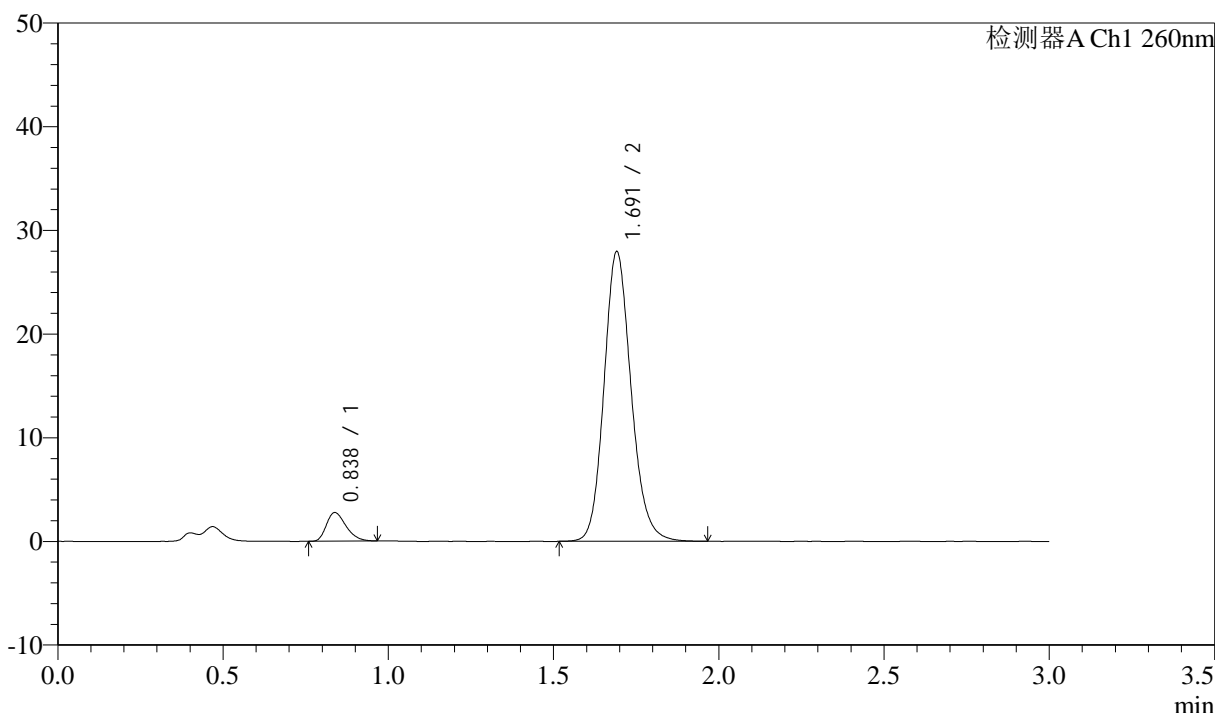
图20 美阿沙坦钾片溶出曲线测定HPLC图谱
 参比制剂-12595119批(80mg规格)-均一性1-磷酸盐溶液 (pH7.8) 介质-
 桨法-50转-15min-片2
 供试品溶液-1

<样品信息>

色谱柱: XB-C18(50mm*4.6mm,5μm) 流速: 1.5ml/min
 柱温: 30°C 波长: 260nm
 数据文件名: RC\$SMF-4080 - 18-7/18-563-3 - cbzj-12595119p-rcqx-80mg-pH7.8-jyx1-jf50z-p3-15min.lcd
 方法文件名: RC\$SMF-4080 - SMF-4080-rcqx-FX267.lcm
 批处理文件名: RC\$SMF-4080 - SMF-4080-20250306-fx267.lcb
 样品瓶号: 1-21
 进样体积: 10μl 版本号: 6.115
 进样时间: 2025/03/06 12:33:57 实验者: jiangjinwei
 处理时间 (V3): 2025/03/07 14:18:17 处理者: jiangjinwei
 仪器型号: SHIMADZU LC-2050C(FX267)

<色谱图>

mV



<峰表>

检测器A Ch1 260nm

峰号	保留时间	面积	面积%	高度	理论塔板数(USP)	拖尾因子	分离度(USP)
1	0.838	11417	6.679	2764	942	1.299	--
2	1.691	159516	93.321	27863	2094	1.151	6.635
总计		170934	100.000	30627			

图21 美阿沙坦钾片溶出曲线测定HPLC图谱
 参比制剂-12595119批(80mg规格)-均一性1-磷酸盐溶液 (pH7.8) 介质-
 桨法-50转-15min-片3
 供试品溶液-1



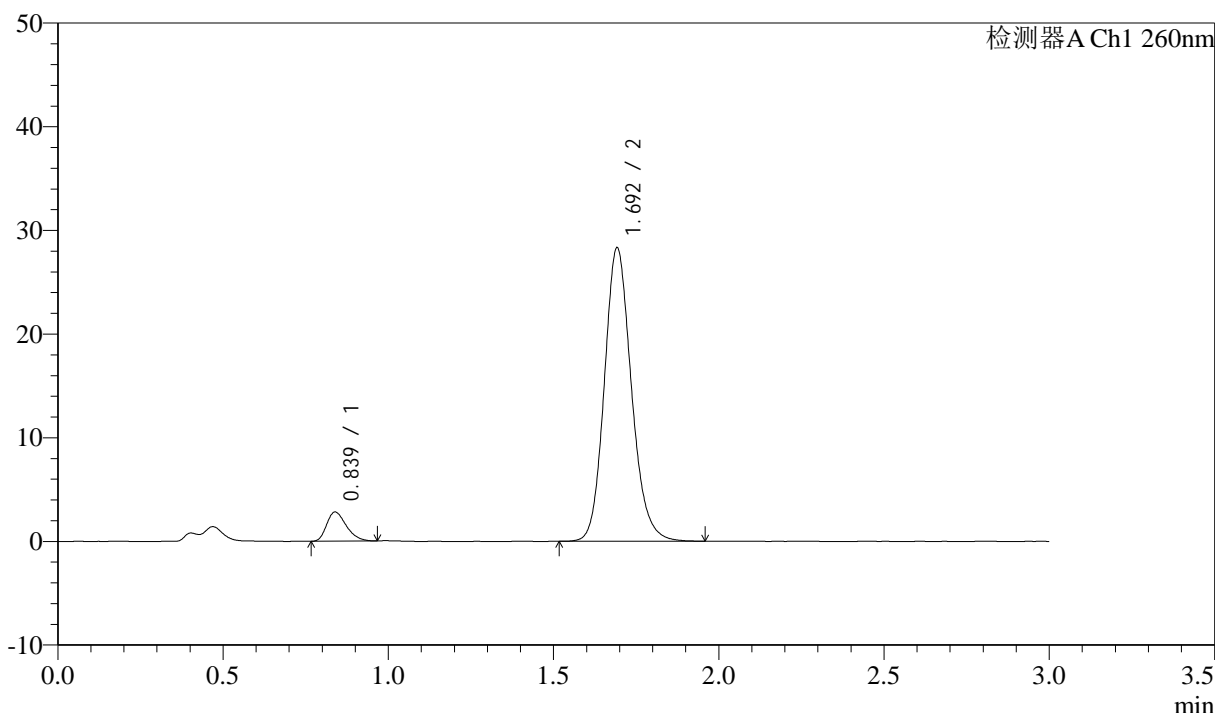
SMF-4080

<样品信息>

色谱柱: XB-C18(50mm*4.6mm,5μm) 流速: 1.5ml/min
 柱温: 30°C 波长: 260nm
 数据文件名: RC\$SMF-4080 - 18-7/18-564-3 - cbzj-12595119p-rcqx-80mg-pH7.8-jyx1-jf50z-p4-15min.lcd
 方法文件名: RC\$SMF-4080 - SMF-4080-rcqx-FX267.lcm
 批处理文件名: RC\$SMF-4080 - SMF-4080-20250306-fx267.lcb
 样品瓶号: 1-30
 进样体积: 10μl 版本号: 6.115
 进样时间: 2025/03/06 12:37:19 实验者: jiangjinwei
 处理时间 (V3): 2025/03/07 14:18:19 处理者: jiangjinwei
 仪器型号: SHIMADZU LC-2050C(FX267)

<色谱图>

mV



<峰表>

检测器A Ch1 260nm

峰号	保留时间	面积	面积%	高度	理论塔板数(USP)	拖尾因子	分离度(USP)
1	0.839	11633	6.724	2816	949	1.307	--
2	1.692	161372	93.276	28159	2099	1.154	6.646
总计		173005	100.000	30975			

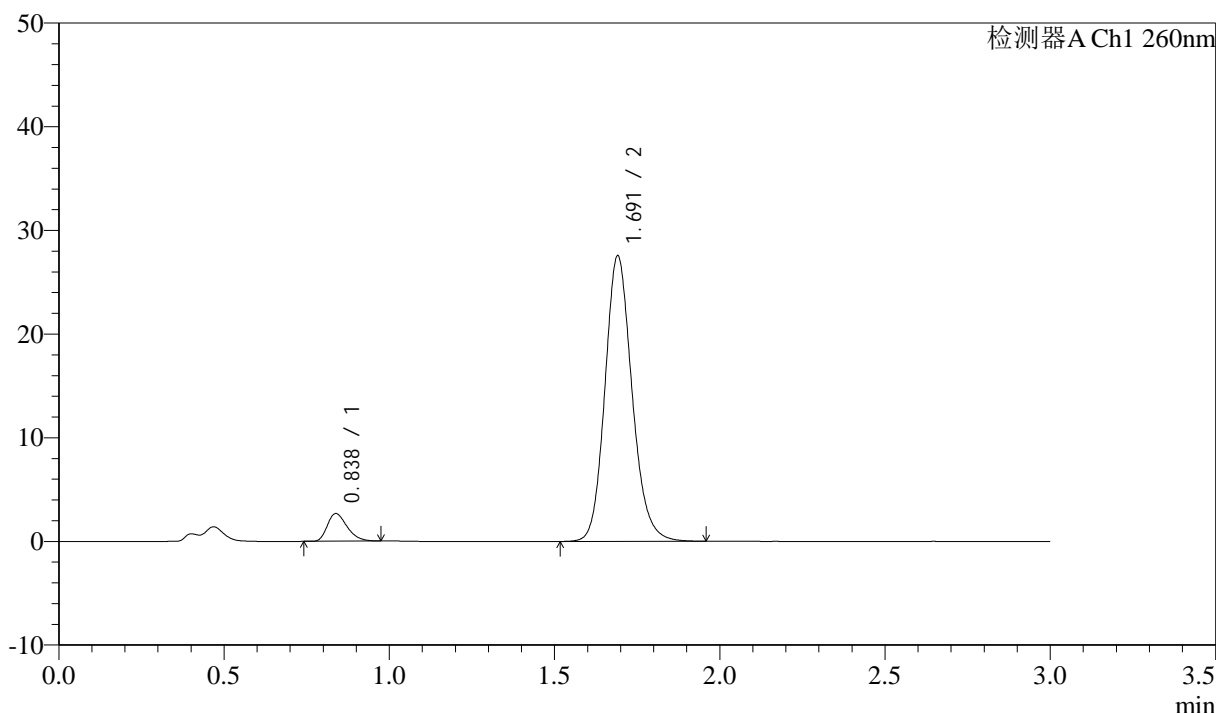
图22 美阿沙坦钾片溶出曲线测定HPLC图谱
 参比制剂-12595119批(80mg规格)-均一性1-磷酸盐溶液 (pH7.8) 介质-
 浆法-50转-15min-片4
 供试品溶液-1

<样品信息>

色谱柱: XB-C18(50mm*4.6mm,5 μ m) 流速: 1.5ml/min
 柱温: 30°C 波长: 260nm
 数据文件名: RC\$SMF-4080 - 18-7/18-565-3 - cbzj-12595119p-rcqx-80mg-pH7.8-jyx1-jf50z-p5-15min.lcd
 方法文件名: RC\$SMF-4080 - SMF-4080-rcqx-FX267.lcm
 批处理文件名: RC\$SMF-4080 - SMF-4080-20250306-fx267.lcb
 样品瓶号: 1-39
 进样体积: 10 μ l 版本号: 6.115
 进样时间: 2025/03/06 12:40:41 实验者: jiangjinwei
 处理时间 (V3): 2025/03/07 14:18:22 处理者: jiangjinwei
 仪器型号: SHIMADZU LC-2050C(FX267)

<色谱图>

mV



<峰表>

检测器A Ch1 260nm

峰号	保留时间	面积	面积%	高度	理论塔板数(USP)	拖尾因子	分离度(USP)
1	0.838	11049	6.563	2670	947	1.308	--
2	1.691	157308	93.437	27480	2093	1.154	6.641
总计		168358	100.000	30149			

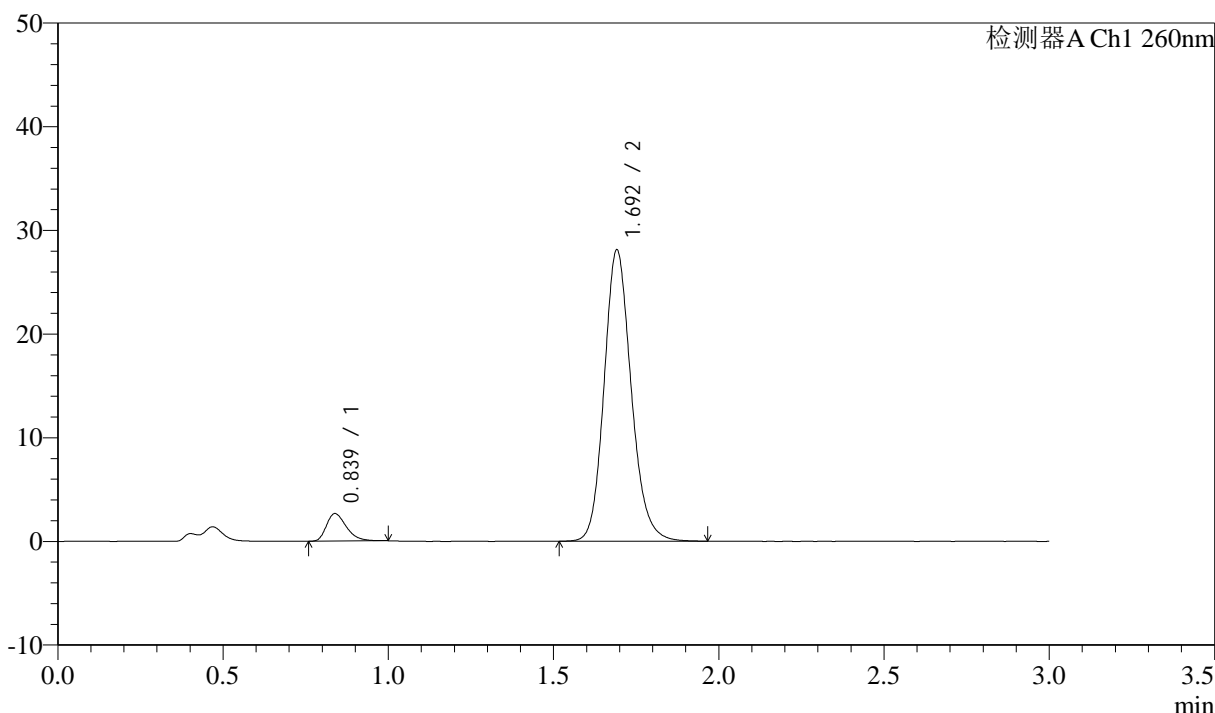
图23 美阿沙坦钾片溶出曲线测定HPLC图谱
 参比制剂-12595119批(80mg规格)-均一性1-磷酸盐溶液 (pH7.8) 介质-
 桨法-50转-15min-片5
 供试品溶液-1

<样品信息>

色谱柱: XB-C18(50mm*4.6mm,5μm) 流速: 1.5ml/min
 柱温: 30°C 波长: 260nm
 数据文件名: RC\$SMF-4080 - 18-7/18-566-3 - cbzj-12595119p-rcqx-80mg-pH7.8-jyx1-jf50z-p6-15min.lcd
 方法文件名: RC\$SMF-4080 - SMF-4080-rcqx-FX267.lcm
 批处理文件名: RC\$SMF-4080 - SMF-4080-20250306-fx267.lcb
 样品瓶号: 1-48
 进样体积: 10μl 版本号: 6.115
 进样时间: 2025/03/06 12:44:03 实验者: jiangjinwei
 处理时间 (V3): 2025/03/07 14:18:26 处理者: jiangjinwei
 仪器型号: SHIMADZU LC-2050C(FX267)

<色谱图>

mV



<峰表>

检测器A Ch1 260nm

峰号	保留时间	面积	面积%	高度	理论塔板数(USP)	拖尾因子	分离度(USP)
1	0.839	11136	6.489	2659	938	1.342	--
2	1.692	160478	93.511	28002	2093	1.153	6.626
总计		171614	100.000	30661			

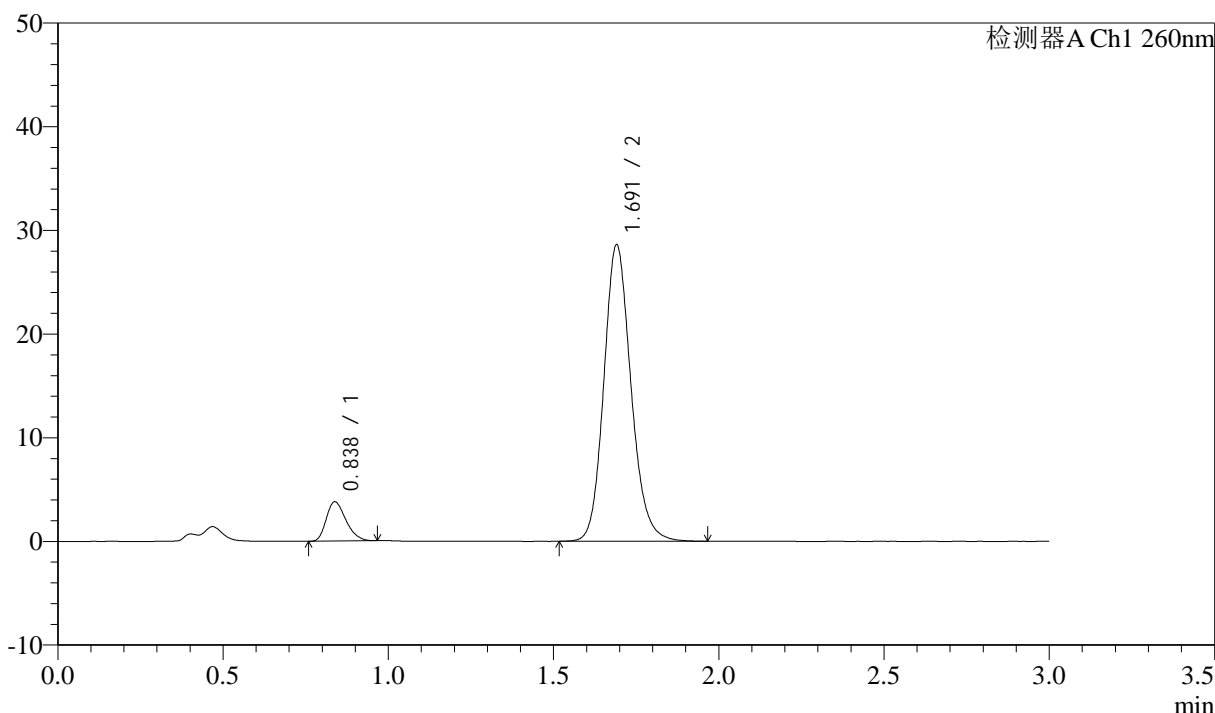
图24 美阿沙坦钾片溶出曲线测定HPLC图谱
 参比制剂-12595119批(80mg规格)-均一性1-磷酸盐溶液 (pH7.8) 介质-
 浆法-50转-15min-片6
 供试品溶液-1

<样品信息>

色谱柱: XB-C18(50mm*4.6mm,5μm) 流速: 1.5ml/min
 柱温: 30°C 波长: 260nm
 数据文件名: RC\$SMF-4080 - 18-7/18-567-3 - cbzj-12595119p-rcqx-80mg-pH7.8-jyx1-jf50z-p1-20min.lcd
 方法文件名: RC\$SMF-4080 - SMF-4080-rcqx-FX267.lcm
 批处理文件名: RC\$SMF-4080 - SMF-4080-20250306-fx267.lcb
 样品瓶号: 1-4
 进样体积: 10μl 版本号: 6.115
 进样时间: 2025/03/06 12:47:25 实验者: jiangjinwei
 处理时间 (V3): 2025/03/07 14:18:30 处理者: jiangjinwei
 仪器型号: SHIMADZU LC-2050C(FX267)

<色谱图>

mV



<峰表>

检测器A Ch1 260nm

峰号	保留时间	面积	面积%	高度	理论塔板数(USP)	拖尾因子	分离度(USP)
1	0.838	15701	8.760	3796	940	1.279	--
2	1.691	163541	91.240	28547	2085	1.153	6.622
总计		179241	100.000	32343			

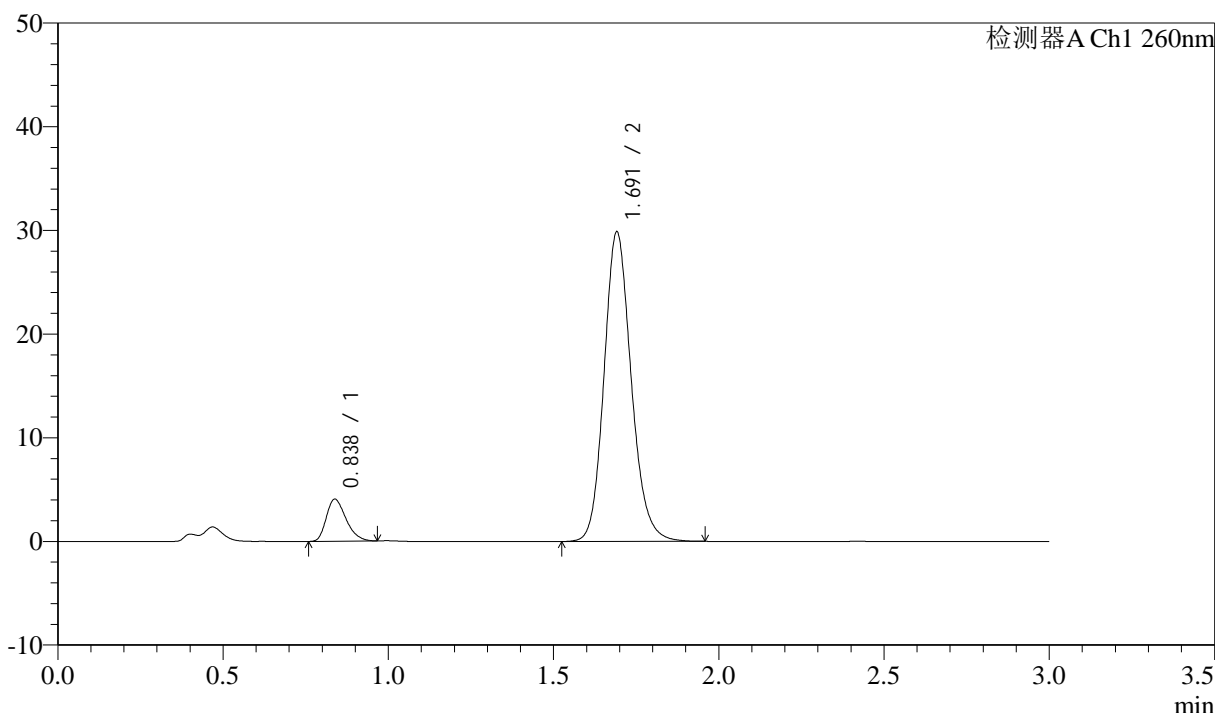
图25 美阿沙坦钾片溶出曲线测定HPLC图谱
 参比制剂-12595119批(80mg规格)-均一性1-磷酸盐溶液 (pH7.8) 介质-
 浆法-50转-20min-片1
 供试品溶液-1

<样品信息>

色谱柱: XB-C18(50mm*4.6mm,5μm) 流速: 1.5ml/min
 柱温: 30°C 波长: 260nm
 数据文件名: RC\$SMF-4080 - 18-7/18-568-3 - cbzj-12595119p-rcqx-80mg-pH7.8-jyx1-jf50z-p2-20min.lcd
 方法文件名: RC\$SMF-4080 - SMF-4080-rcqx-FX267.lcm
 批处理文件名: RC\$SMF-4080 - SMF-4080-20250306-fx267.lcb
 样品瓶号: 1-13
 进样体积: 10μl 版本号: 6.115
 进样时间: 2025/03/06 12:50:47 实验者: jiangjinwei
 处理时间 (V3): 2025/03/07 14:18:33 处理者: jiangjinwei
 仪器型号: SHIMADZU LC-2050C(FX267)

<色谱图>

mV



<峰表>

检测器A Ch1 260nm

峰号	保留时间	面积	面积%	高度	理论塔板数(USP)	拖尾因子	分离度(USP)
1	0.838	16824	8.956	4058	939	1.298	--
2	1.691	171026	91.044	29761	2080	1.153	6.618
总计		187850	100.000	33819			

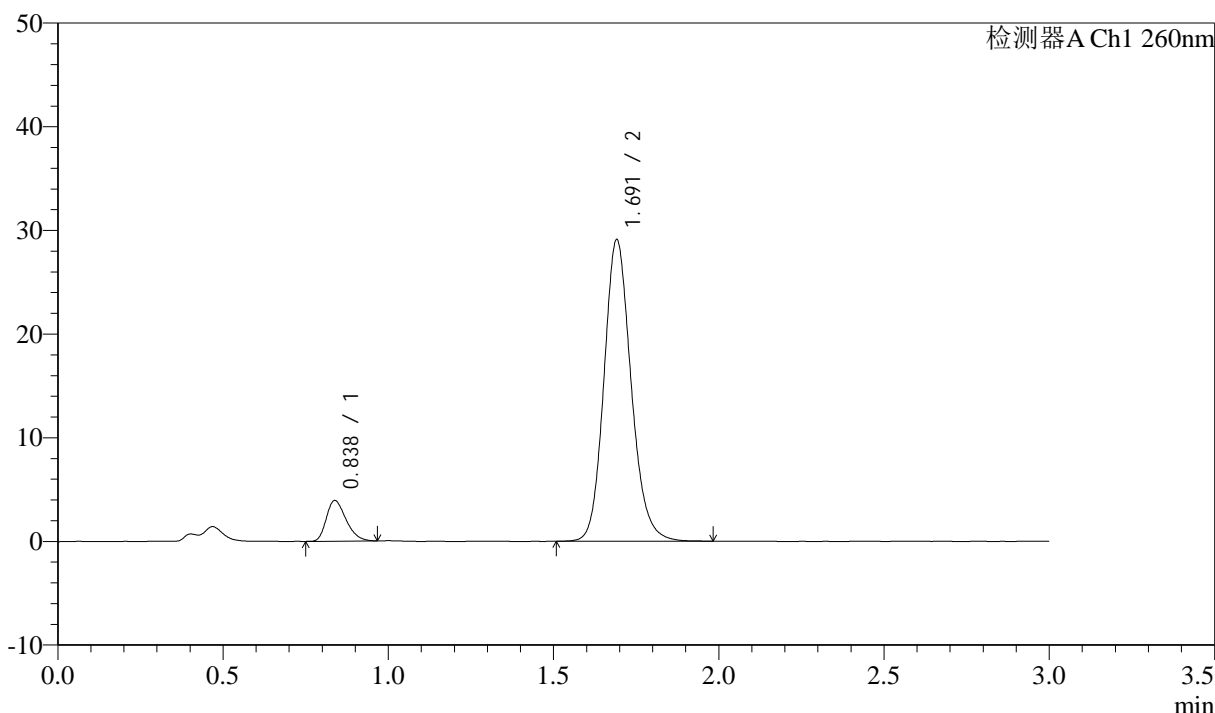
图26 美阿沙坦钾片溶出曲线测定HPLC图谱
 参比制剂-12595119批(80mg规格)-均一性1-磷酸盐溶液 (pH7.8) 介质-
 桨法-50转-20min-片2
 供试品溶液-1

<样品信息>

色谱柱: XB-C18(50mm*4.6mm,5μm) 流速: 1.5ml/min
 柱温: 30°C 波长: 260nm
 数据文件名: RC\$SMF-4080 - 18-7/18-569-3 - cbzj-12595119p-rcqx-80mg-pH7.8-jyx1-jf50z-p3-20min.lcd
 方法文件名: RC\$SMF-4080 - SMF-4080-rcqx-FX267.lcm
 批处理文件名: RC\$SMF-4080 - SMF-4080-20250306-fx267.lcb
 样品瓶号: 1-22
 进样体积: 10μl 版本号: 6.115
 进样时间: 2025/03/06 12:54:09 实验者: jiangjinwei
 处理时间 (V3): 2025/03/07 14:18:36 处理者: jiangjinwei
 仪器型号: SHIMADZU LC-2050C(FX267)

<色谱图>

mV



<峰表>

检测器A Ch1 260nm

峰号	保留时间	面积	面积%	高度	理论塔板数(USP)	拖尾因子	分离度(USP)
1	0.838	16267	8.898	3926	936	1.302	--
2	1.691	166549	91.102	29017	2082	1.153	6.615
总计		182816	100.000	32944			

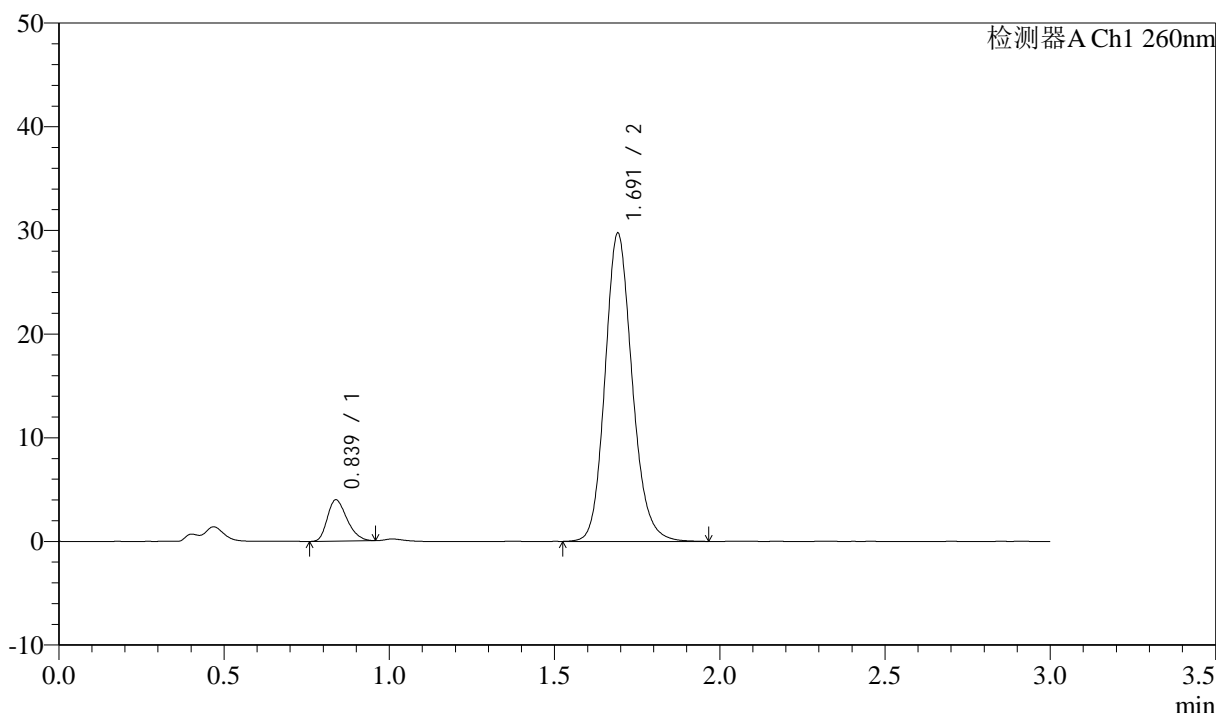
图27 美阿沙坦钾片溶出曲线测定HPLC图谱
 参比制剂-12595119批(80mg规格)-均一性1-磷酸盐溶液 (pH7.8) 介质-
 桨法-50转-20min-片3
 供试品溶液-1

<样品信息>

色谱柱: XB-C18(50mm*4.6mm,5μm) 流速: 1.5ml/min
 柱温: 30°C 波长: 260nm
 数据文件名: RC\$SMF-4080 - 18-7/18-570-3 - cbzj-12595119p-rcqx-80mg-pH7.8-jyx1-jf50z-p4-20min.lcd
 方法文件名: RC\$SMF-4080 - SMF-4080-rcqx-FX267.lcm
 批处理文件名: RC\$SMF-4080 - SMF-4080-20250306-fx267.lcb
 样品瓶号: 1-31
 进样体积: 10μl 版本号: 6.115
 进样时间: 2025/03/06 12:57:31 实验者: jiangjinwei
 处理时间 (V3): 2025/03/07 14:18:39 处理者: jiangjinwei
 仪器型号: SHIMADZU LC-2050C(FX267)

<色谱图>

mV



<峰表>

检测器A Ch1 260nm

峰号	保留时间	面积	面积%	高度	理论塔板数(USP)	拖尾因子	分离度(USP)
1	0.839	16468	8.828	3987	942	1.280	--
2	1.691	170068	91.172	29631	2086	1.154	6.626
总计		186536	100.000	33618			

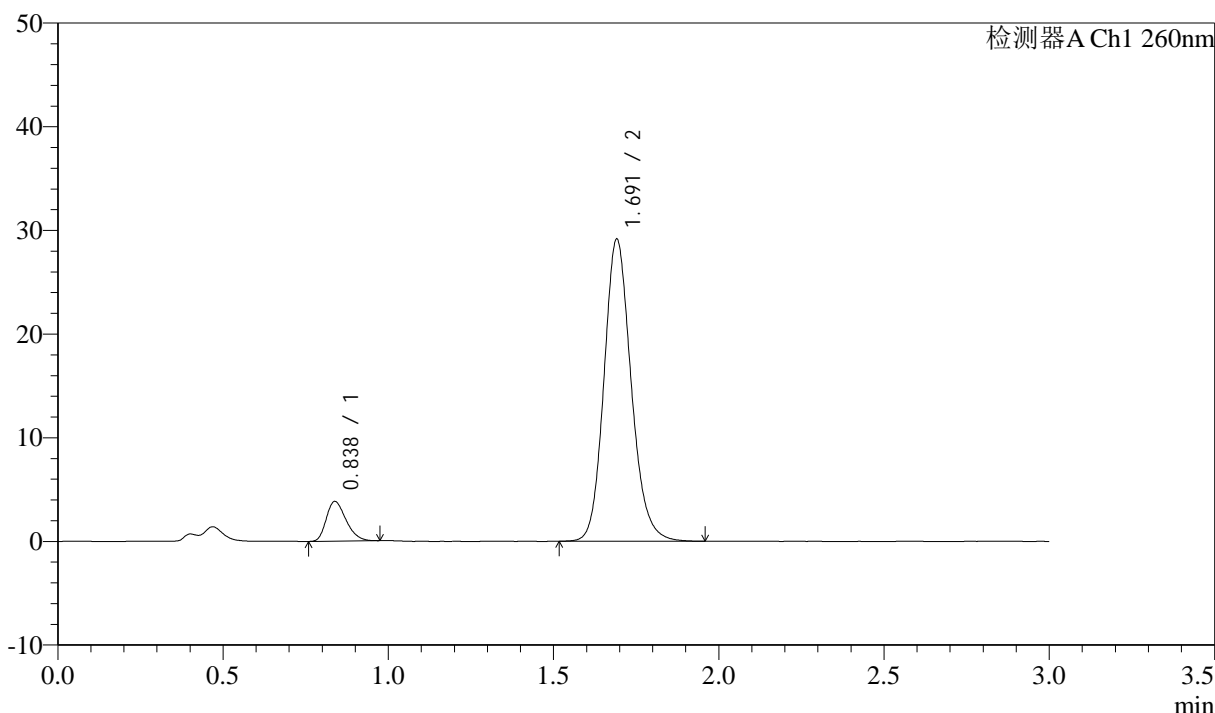
图28 美阿沙坦钾片溶出曲线测定HPLC图谱
 参比制剂-12595119批(80mg规格)-均一性1-磷酸盐溶液 (pH7.8) 介质-
 桨法-50转-20min-片4
 供试品溶液-1

<样品信息>

色谱柱: XB-C18(50mm*4.6mm,5μm) 流速: 1.5ml/min
 柱温: 30°C 波长: 260nm
 数据文件名: RC\$SMF-4080 - 18-7/18-571-3 - cbzj-12595119p-rcqx-80mg-pH7.8-jyx1-jf50z-p5-20min.lcd
 方法文件名: RC\$SMF-4080 - SMF-4080-rcqx-FX267.lcm
 批处理文件名: RC\$SMF-4080 - SMF-4080-20250306-fx267.lcb
 样品瓶号: 1-40
 进样体积: 10μl 版本号: 6.115
 进样时间: 2025/03/06 13:00:53 实验者: jiangjinwei
 处理时间 (V3): 2025/03/07 14:18:42 处理者: jiangjinwei
 仪器型号: SHIMADZU LC-2050C(FX267)

<色谱图>

mV



<峰表>

检测器A Ch1 260nm

峰号	保留时间	面积	面积%	高度	理论塔板数(USP)	拖尾因子	分离度(USP)
1	0.838	15957	8.726	3834	933	1.287	--
2	1.691	166915	91.274	29063	2079	1.154	6.607
总计		182872	100.000	32897			

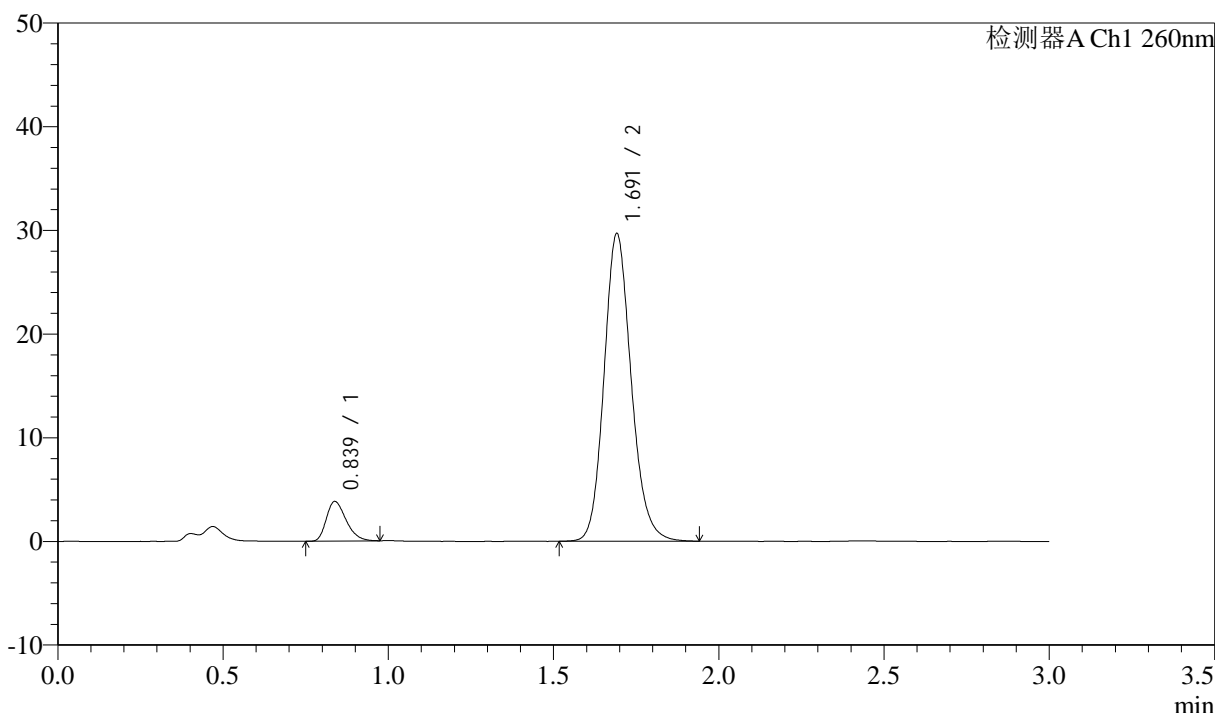
图29 美阿沙坦钾片溶出曲线测定HPLC图谱
 参比制剂-12595119批(80mg规格)-均一性1-磷酸盐溶液 (pH7.8) 介质-
 桨法-50转-20min-片5
 供试品溶液-1

<样品信息>

色谱柱: XB-C18(50mm*4.6mm,5μm) 流速: 1.5ml/min
 柱温: 30°C 波长: 260nm
 数据文件名: RC\$SMF-4080 - 18-7/18-572-3 - cbzj-12595119p-rcqx-80mg-pH7.8-jyx1-jf50z-p6-20min.lcd
 方法文件名: RC\$SMF-4080 - SMF-4080-rcqx-FX267.lcm
 批处理文件名: RC\$SMF-4080 - SMF-4080-20250306-fx267.lcb
 样品瓶号: 1-49
 进样体积: 10μl 版本号: 6.115
 进样时间: 2025/03/06 13:04:15 实验者: jiangjinwei
 处理时间 (V3): 2025/03/07 14:18:45 处理者: jiangjinwei
 仪器型号: SHIMADZU LC-2050C(FX267)

<色谱图>

mV



<峰表>

检测器A Ch1 260nm

峰号	保留时间	面积	面积%	高度	理论塔板数(USP)	拖尾因子	分离度(USP)
1	0.839	15916	8.572	3824	935	1.303	--
2	1.691	169744	91.428	29579	2082	1.153	6.613
总计		185660	100.000	33403			

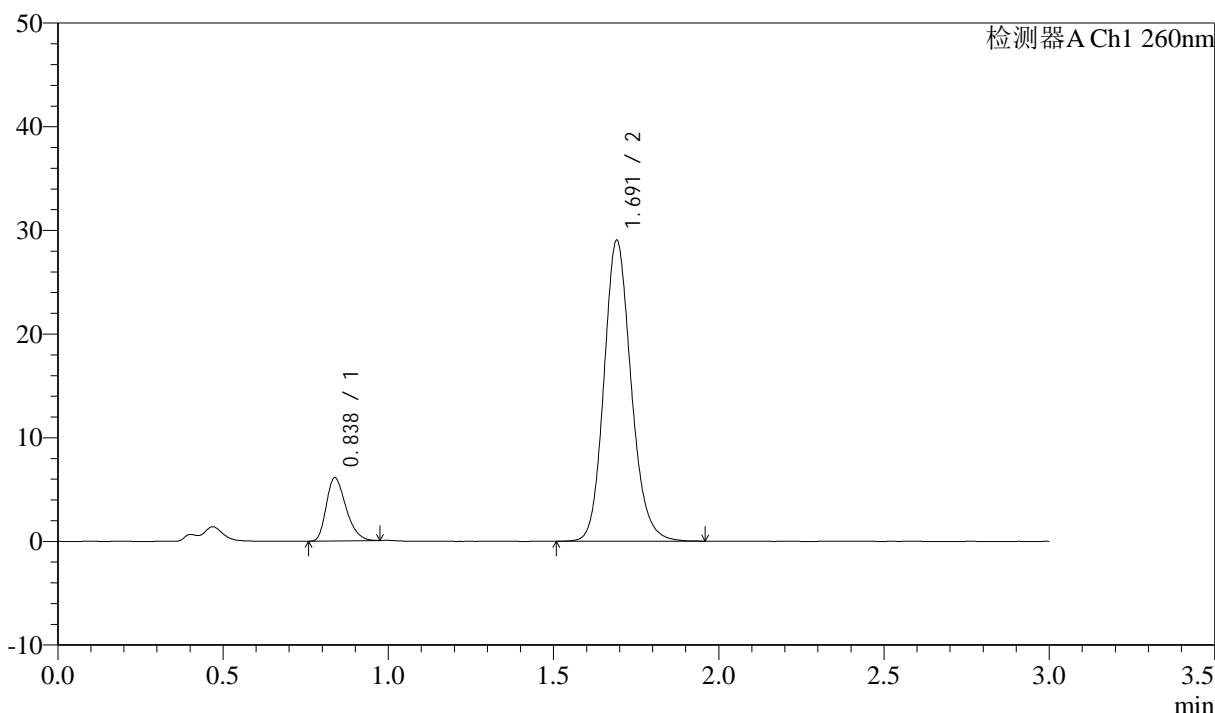
图30 美阿沙坦钾片溶出曲线测定HPLC图谱
 参比制剂-12595119批(80mg规格)-均一性1-磷酸盐溶液 (pH7.8) 介质-
 桨法-50转-20min-片6
 供试品溶液-1

<样品信息>

色谱柱: XB-C18(50mm*4.6mm,5 μ m) 流速: 1.5ml/min
 柱温: 30°C 波长: 260nm
 数据文件名: RC\$SMF-4080 - 18-7/18-573-3 - cbzj-12595119p-rcqx-80mg-pH7.8-jyx1-jf50z-p1-30min.lcd
 方法文件名: RC\$SMF-4080 - SMF-4080-rcqx-FX267.lcm
 批处理文件名: RC\$SMF-4080 - SMF-4080-20250306-fx267.lcb
 样品瓶号: 1-5
 进样体积: 10 μ l 版本号: 6.115
 进样时间: 2025/03/06 13:07:37 实验者: jiangjinwei
 处理时间 (V3): 2025/03/07 14:18:48 处理者: jiangjinwei
 仪器型号: SHIMADZU LC-2050C(FX267)

<色谱图>

mV



<峰表>

检测器A Ch1 260nm

峰号	保留时间	面积	面积%	高度	理论塔板数(USP)	拖尾因子	分离度(USP)
1	0.838	25251	13.205	6096	944	1.299	--
2	1.691	165974	86.795	28946	2085	1.152	6.629
总计		191226	100.000	35043			

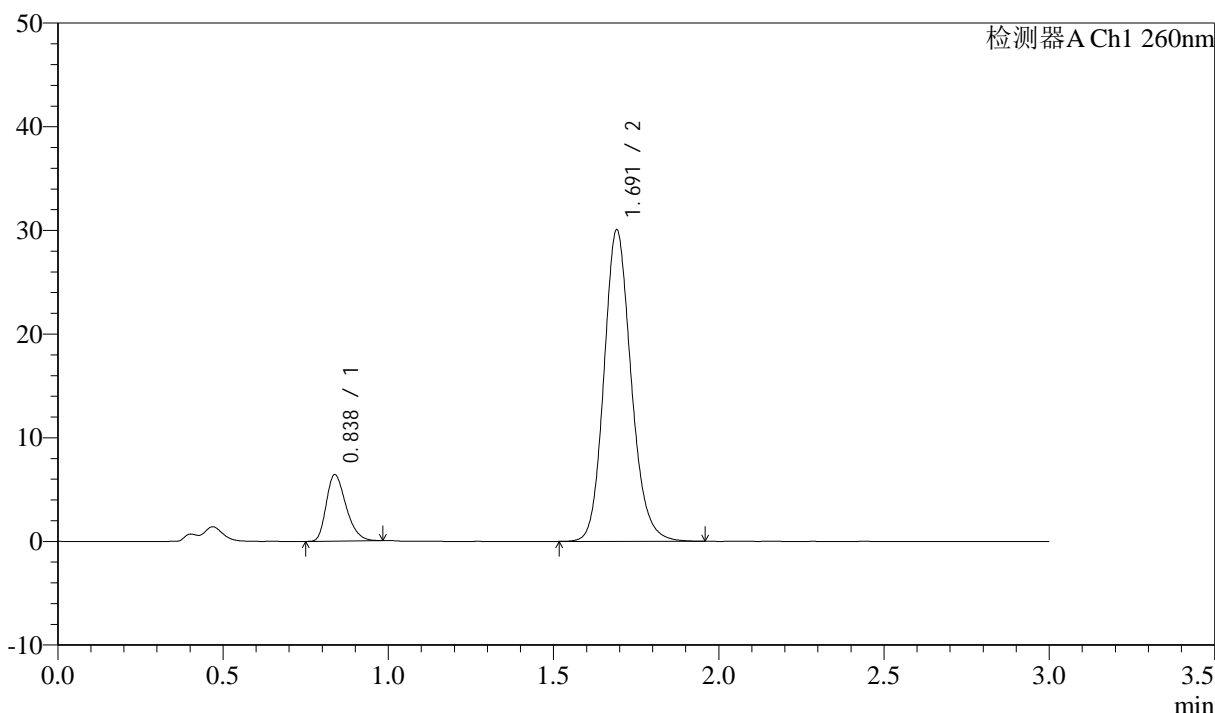
图31 美阿沙坦钾片溶出曲线测定HPLC图谱
 参比制剂-12595119批(80mg规格)-均一性1-磷酸盐溶液 (pH7.8) 介质-
 桨法-50转-30min-片1
 供试品溶液-1

<样品信息>

色谱柱: XB-C18(50mm*4.6mm,5μm) 流速: 1.5ml/min
 柱温: 30°C 波长: 260nm
 数据文件名: RC\$SMF-4080 - 18-7/18-574-3 - cbzj-12595119p-rcqx-80mg-pH7.8-jyx1-jf50z-p2-30min.lcd
 方法文件名: RC\$SMF-4080 - SMF-4080-rcqx-FX267.lcm
 批处理文件名: RC\$SMF-4080 - SMF-4080-20250306-fx267.lcb
 样品瓶号: 1-14
 进样体积: 10μl 版本号: 6.115
 进样时间: 2025/03/06 13:10:59 实验者: jiangjinwei
 处理时间 (V3): 2025/03/07 14:18:51 处理者: jiangjinwei
 仪器型号: SHIMADZU LC-2050C(FX267)

<色谱图>

mV



<峰表>

检测器A Ch1 260nm

峰号	保留时间	面积	面积%	高度	理论塔板数(USP)	拖尾因子	分离度(USP)
1	0.838	26687	13.437	6419	940	1.300	--
2	1.691	171915	86.563	29961	2083	1.153	6.621
总计		198602	100.000	36380			

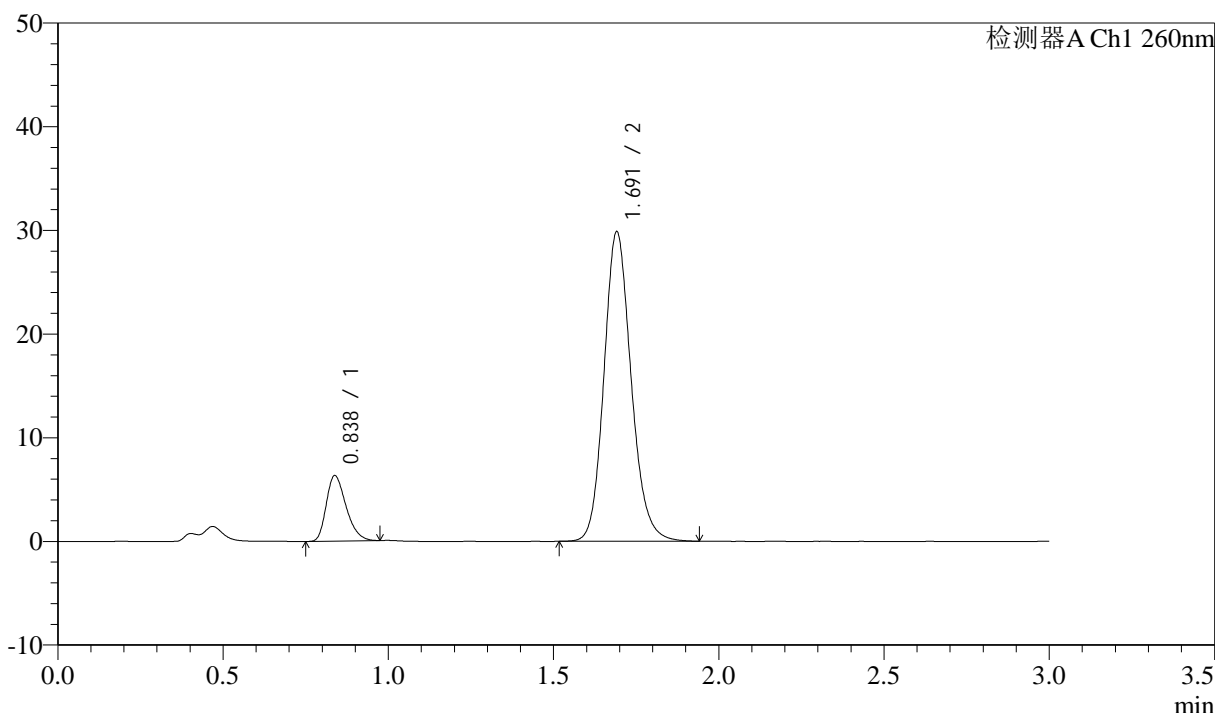
图32 美阿沙坦钾片溶出曲线测定HPLC图谱
 参比制剂-12595119批(80mg规格)-均一性1-磷酸盐溶液 (pH7.8) 介质-
 桨法-50转-30min-片2
 供试品溶液-1

<样品信息>

色谱柱: XB-C18(50mm*4.6mm,5 μ m) 流速: 1.5ml/min
 柱温: 30 $^{\circ}$ C 波长: 260nm
 数据文件名: RC\$SMF-4080 - 18-7/18-575-3 - cbzj-12595119p-rcqx-80mg-pH7.8-jyx1-jf50z-p3-30min.lcd
 方法文件名: RC\$SMF-4080 - SMF-4080-rcqx-FX267.lcm
 批处理文件名: RC\$SMF-4080 - SMF-4080-20250306-fx267.lcb
 样品瓶号: 1-23
 进样体积: 10 μ l 版本号: 6.115
 进样时间: 2025/03/06 13:14:21 实验者: jiangjinwei
 处理时间 (V3): 2025/03/07 14:18:54 处理者: jiangjinwei
 仪器型号: SHIMADZU LC-2050C(FX267)

<色谱图>

mV



<峰表>

检测器A Ch1 260nm

峰号	保留时间	面积	面积%	高度	理论塔板数(USP)	拖尾因子	分离度(USP)
1	0.838	26336	13.347	6323	934	1.302	--
2	1.691	170974	86.653	29776	2080	1.152	6.609
总计		197310	100.000	36098			

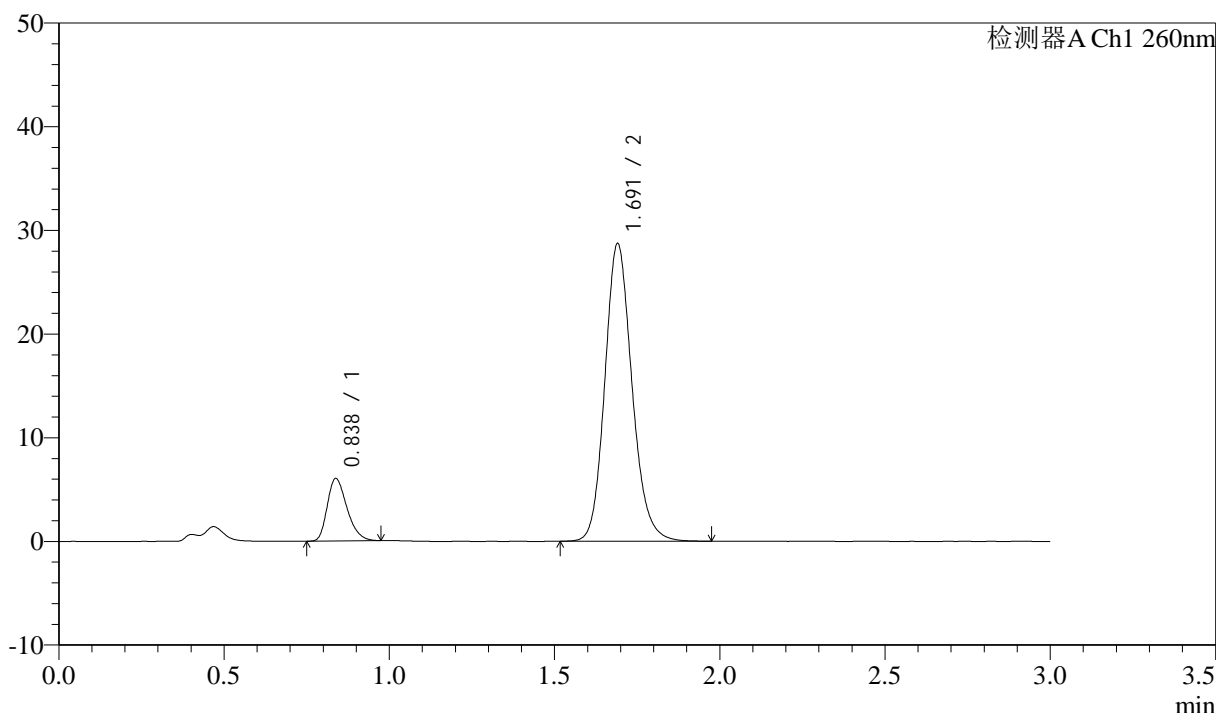
图33 美阿沙坦钾片溶出曲线测定HPLC图谱
 参比制剂-12595119批(80mg规格)-均一性1-磷酸盐溶液 (pH7.8) 介质-
 桨法-50转-30min-片3
 供试品溶液-1

<样品信息>

色谱柱: XB-C18(50mm*4.6mm,5μm) 流速: 1.5ml/min
 柱温: 30°C 波长: 260nm
 数据文件名: RC\$SMF-4080 - 18-7/18-576-3 - cbzj-12595119p-rcqx-80mg-pH7.8-jyx1-jf50z-p4-30min.lcd
 方法文件名: RC\$SMF-4080 - SMF-4080-rcqx-FX267.lcm
 批处理文件名: RC\$SMF-4080 - SMF-4080-20250306-fx267.lcb
 样品瓶号: 1-32
 进样体积: 10μl 版本号: 6.115
 进样时间: 2025/03/06 13:17:43 实验者: jiangjinwei
 处理时间 (V3): 2025/03/07 14:18:57 处理者: jiangjinwei
 仪器型号: SHIMADZU LC-2050C(FX267)

<色谱图>

mV



<峰表>

检测器A Ch1 260nm

峰号	保留时间	面积	面积%	高度	理论塔板数(USP)	拖尾因子	分离度(USP)
1	0.838	25015	13.204	6034	944	1.293	--
2	1.691	164432	86.796	28649	2078	1.153	6.622
总计		189447	100.000	34683			

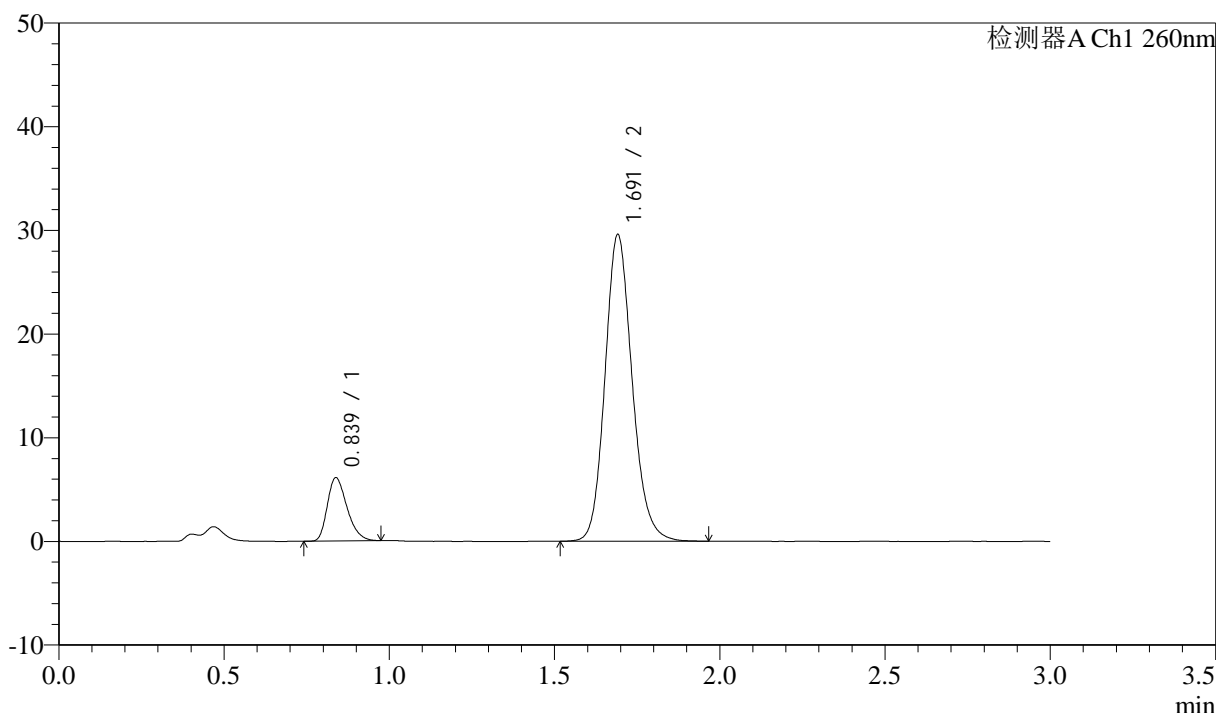
图34 美阿沙坦钾片溶出曲线测定HPLC图谱
 参比制剂-12595119批(80mg规格)-均一性1-磷酸盐溶液 (pH7.8) 介质-
 浆法-50转-30min-片4
 供试品溶液-1

<样品信息>

色谱柱: XB-C18(50mm*4.6mm,5μm) 流速: 1.5ml/min
 柱温: 30°C 波长: 260nm
 数据文件名: RC\$SMF-4080 - 18-7/18-577-3 - cbzj-12595119p-rcqx-80mg-pH7.8-jyx1-jf50z-p5-30min.lcd
 方法文件名: RC\$SMF-4080 - SMF-4080-rcqx-FX267.lcm
 批处理文件名: RC\$SMF-4080 - SMF-4080-20250306-fx267.lcb
 样品瓶号: 1-41
 进样体积: 10μl 版本号: 6.115
 进样时间: 2025/03/06 13:21:04 实验者: jiangjinwei
 处理时间 (V3): 2025/03/07 14:19:00 处理者: jiangjinwei
 仪器型号: SHIMADZU LC-2050C(FX267)

<色谱图>

mV



<峰表>

检测器A Ch1 260nm

峰号	保留时间	面积	面积%	高度	理论塔板数(USP)	拖尾因子	分离度(USP)
1	0.839	25338	13.016	6112	946	1.299	--
2	1.691	169326	86.984	29500	2082	1.152	6.628
总计		194664	100.000	35612			

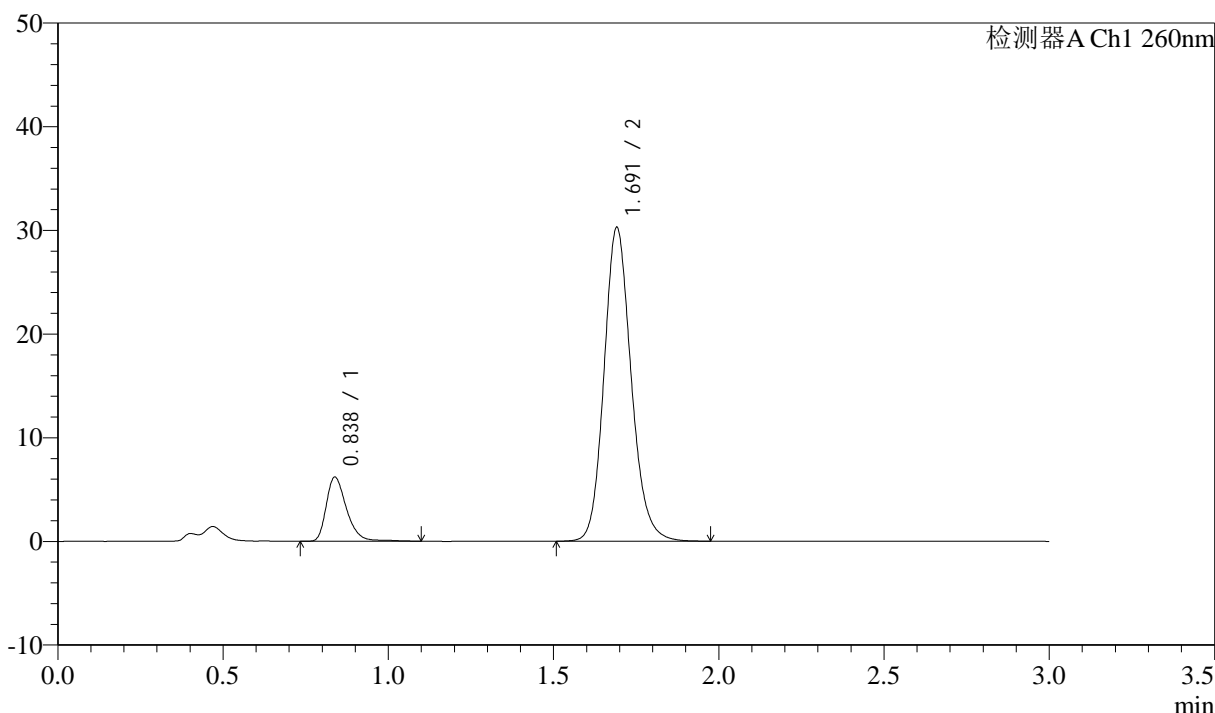
图35 美阿沙坦钾片溶出曲线测定HPLC图谱
 参比制剂-12595119批(80mg规格)-均一性1-磷酸盐溶液 (pH7.8) 介质-
 桨法-50转-30min-片5
 供试品溶液-1

<样品信息>

色谱柱: XB-C18(50mm*4.6mm,5 μ m) 流速: 1.5ml/min
 柱温: 30°C 波长: 260nm
 数据文件名: RC\$SMF-4080 - 18-7/18-578-3 - cbzj-12595119p-rcqx-80mg-pH7.8-jyx1-jf50z-p6-30min.lcd
 方法文件名: RC\$SMF-4080 - SMF-4080-rcqx-FX267.lcm
 批处理文件名: RC\$SMF-4080 - SMF-4080-20250306-fx267.lcb
 样品瓶号: 1-50
 进样体积: 10 μ l 版本号: 6.115
 进样时间: 2025/03/06 13:24:26 实验者: jiangjinwei
 处理时间 (V3): 2025/03/07 14:19:03 处理者: jiangjinwei
 仪器型号: SHIMADZU LC-2050C(FX267)

<色谱图>

mV



<峰表>

检测器A Ch1 260nm

峰号	保留时间	面积	面积%	高度	理论塔板数(USP)	拖尾因子	分离度(USP)
1	0.838	26499	13.273	6191	935	1.331	--
2	1.691	173150	86.727	30168	2084	1.152	6.614
总计		199649	100.000	36359			

图36 美阿沙坦钾片溶出曲线测定HPLC图谱
 参比制剂-12595119批(80mg规格)-均一性1-磷酸盐溶液 (pH7.8) 介质-
 桨法-50转-30min-片6
 供试品溶液-1



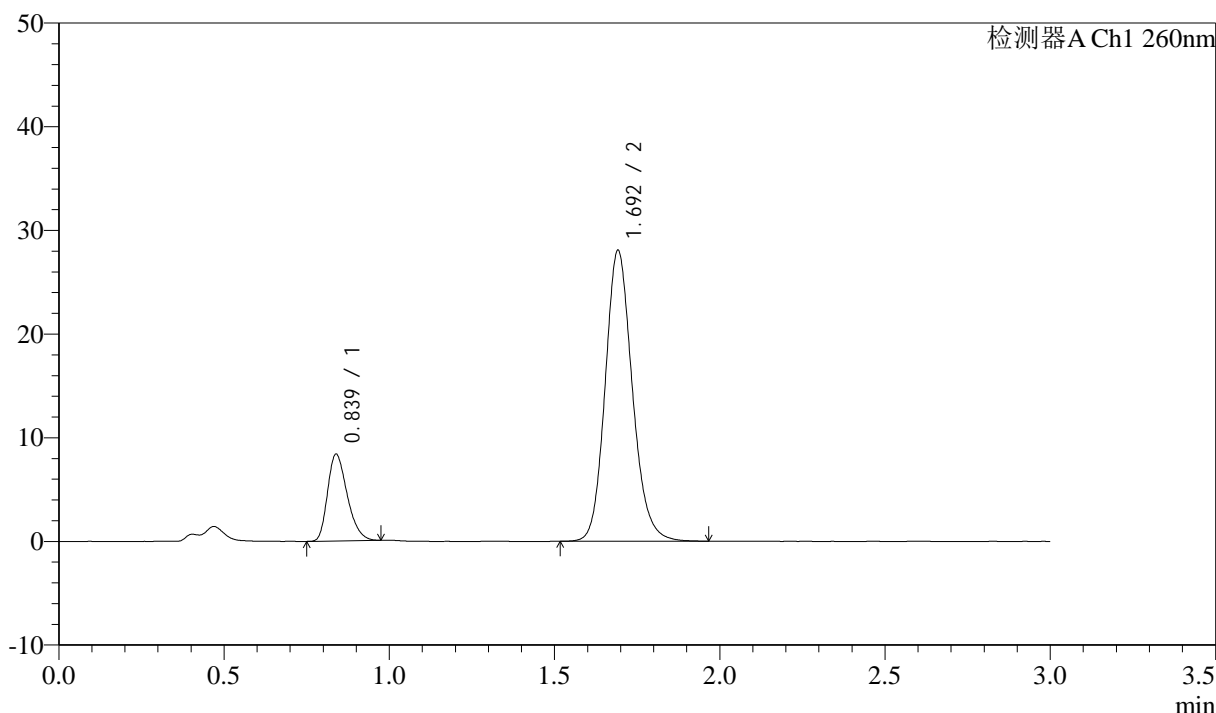
SMF-4080

<样品信息>

色谱柱: XB-C18(50mm*4.6mm,5μm) 流速: 1.5ml/min
 柱温: 30°C 波长: 260nm
 数据文件名: RC\$SMF-4080 - 18-7/18-579-3 - cbzj-12595119p-rcqx-80mg-pH7.8-jyx1-jf50z-p1-45min.lcd
 方法文件名: RC\$SMF-4080 - SMF-4080-rcqx-FX267.lcm
 批处理文件名: RC\$SMF-4080 - SMF-4080-20250306-fx267.lcb
 样品瓶号: 1-6
 进样体积: 10μl 版本号: 6.115
 进样时间: 2025/03/06 13:27:48 实验者: jiangjinwei
 处理时间 (V3): 2025/03/07 14:19:06 处理者: jiangjinwei
 仪器型号: SHIMADZU LC-2050C(FX267)

<色谱图>

mV



<峰表>

检测器A Ch1 260nm

峰号	保留时间	面积	面积%	高度	理论塔板数(USP)	拖尾因子	分离度(USP)
1	0.839	34631	17.743	8372	947	1.293	--
2	1.692	160553	82.257	27937	2082	1.152	6.626
总计		195183	100.000	36309			

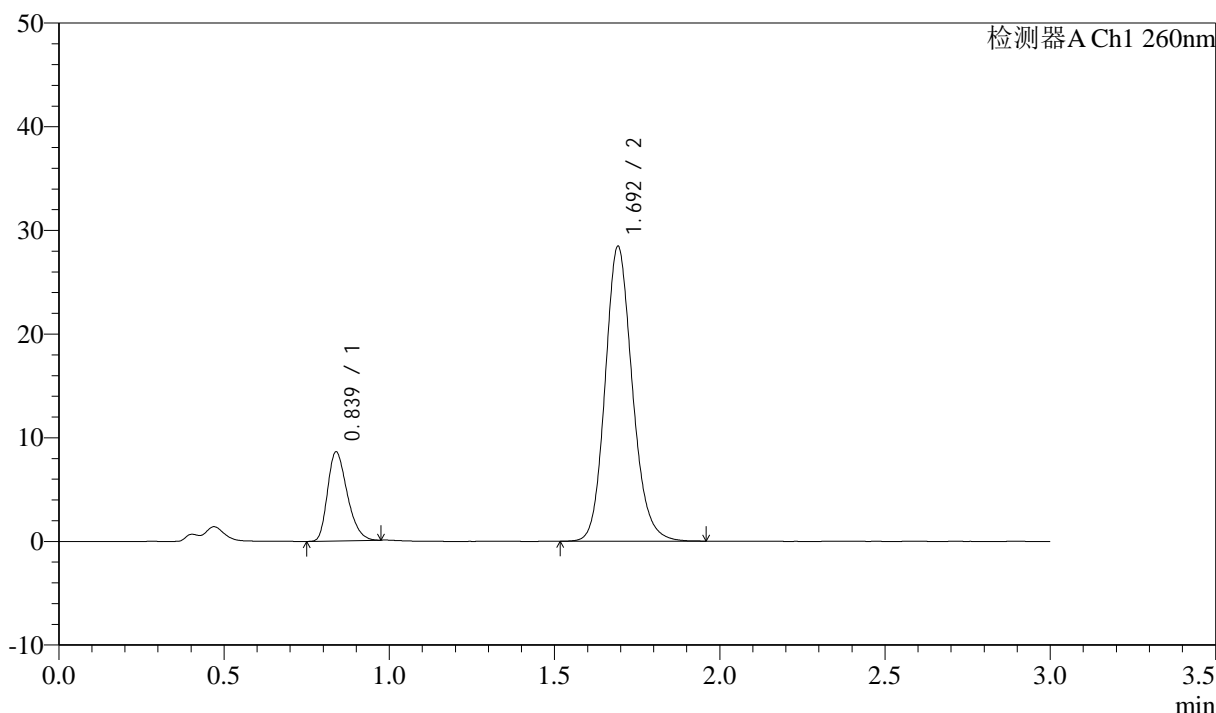
图37 美阿沙坦钾片溶出曲线测定HPLC图谱
 参比制剂-12595119批(80mg规格)-均一性1-磷酸盐溶液 (pH7.8) 介质-
 桨法-50转-45min-片1
 供试品溶液-1

<样品信息>

色谱柱: XB-C18(50mm*4.6mm,5μm) 流速: 1.5ml/min
 柱温: 30°C 波长: 260nm
 数据文件名: RC\$SMF-4080 - 18-7/18-580-3 - cbzj-12595119p-rcqx-80mg-pH7.8-jyx1-jf50z-p2-45min.lcd
 方法文件名: RC\$SMF-4080 - SMF-4080-rcqx-FX267.lcm
 批处理文件名: RC\$SMF-4080 - SMF-4080-20250306-fx267.lcb
 样品瓶号: 1-15
 进样体积: 10μl 版本号: 6.115
 进样时间: 2025/03/06 13:31:11 实验者: jiangjinwei
 处理时间 (V3): 2025/03/07 14:19:09 处理者: jiangjinwei
 仪器型号: SHIMADZU LC-2050C(FX267)

<色谱图>

mV



<峰表>

检测器A Ch1 260nm

峰号	保留时间	面积	面积%	高度	理论塔板数(USP)	拖尾因子	分离度(USP)
1	0.839	35606	17.939	8594	947	1.295	--
2	1.692	162880	82.061	28320	2075	1.151	6.619
总计		198486	100.000	36913			

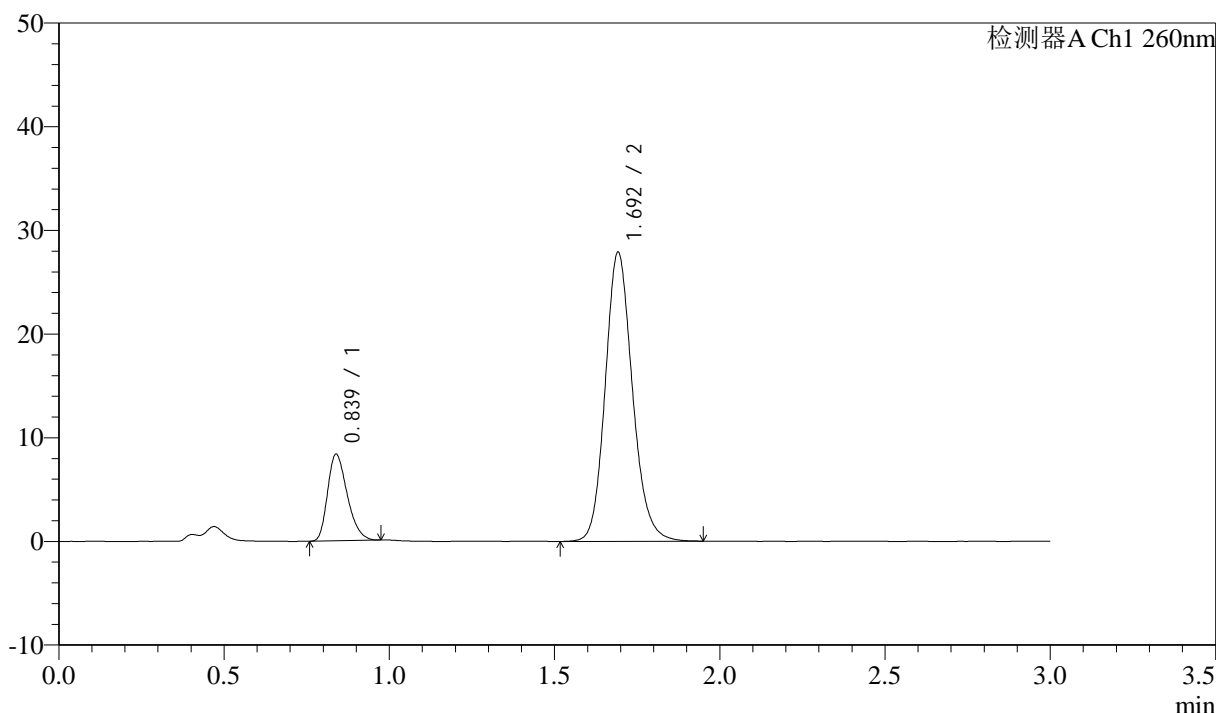
图38 美阿沙坦钾片溶出曲线测定HPLC图谱
 参比制剂-12595119批(80mg规格)-均一性1-磷酸盐溶液 (pH7.8) 介质-
 桨法-50转-45min-片2
 供试品溶液-1

<样品信息>

色谱柱: XB-C18(50mm*4.6mm,5μm) 流速: 1.5ml/min
 柱温: 30°C 波长: 260nm
 数据文件名: RC\$SMF-4080 - 18-7/18-581-3 - cbzj-12595119p-rcqx-80mg-pH7.8-jyx1-jf50z-p3-45min.lcd
 方法文件名: RC\$SMF-4080 - SMF-4080-rcqx-FX267.lcm
 批处理文件名: RC\$SMF-4080 - SMF-4080-20250306-fx267.lcb
 样品瓶号: 1-24
 进样体积: 10μl 版本号: 6.115
 进样时间: 2025/03/06 13:34:33 实验者: jiangjinwei
 处理时间 (V3): 2025/03/07 14:19:12 处理者: jiangjinwei
 仪器型号: SHIMADZU LC-2050C(FX267)

<色谱图>

mV



<峰表>

检测器A Ch1 260nm

峰号	保留时间	面积	面积%	高度	理论塔板数(USP)	拖尾因子	分离度(USP)
1	0.839	34637	17.807	8357	942	1.297	--
2	1.692	159872	82.193	27747	2078	1.151	6.616
总计		194508	100.000	36104			

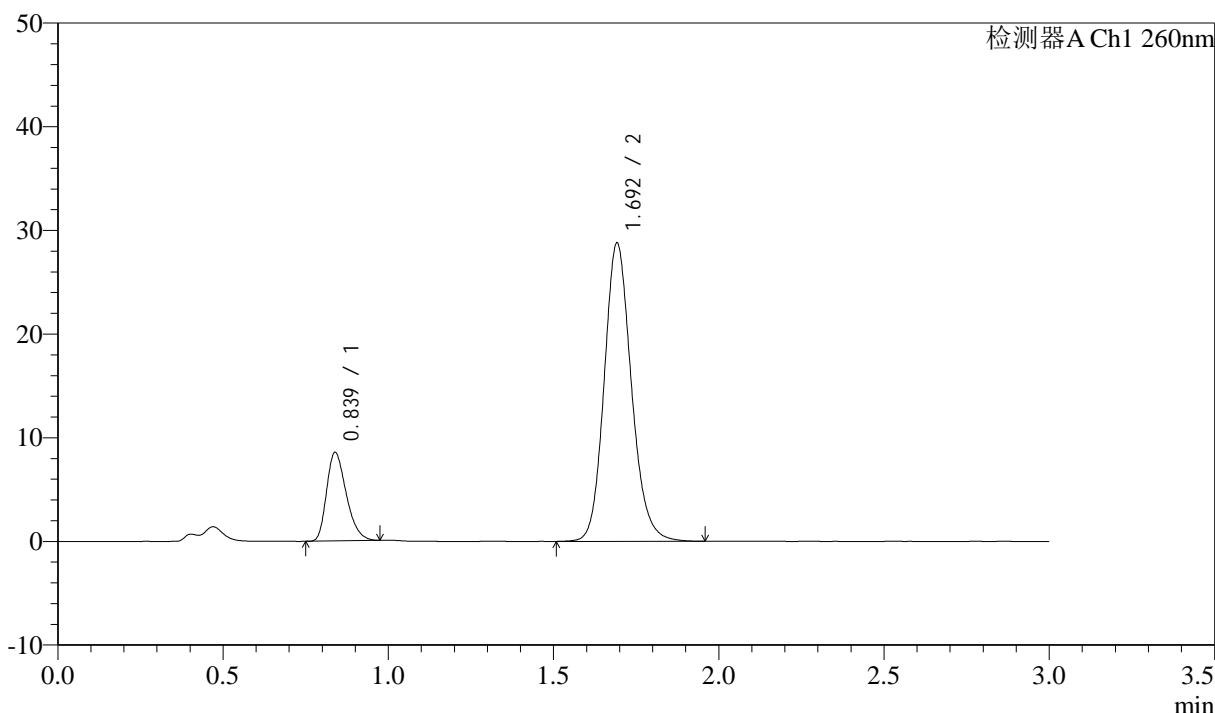
图39 美阿沙坦钾片溶出曲线测定HPLC图谱
 参比制剂-12595119批(80mg规格)-均一性1-磷酸盐溶液 (pH7.8) 介质-
 浆法-50转-45min-片3
 供试品溶液-1

<样品信息>

色谱柱: XB-C18(50mm*4.6mm,5μm) 流速: 1.5ml/min
 柱温: 30°C 波长: 260nm
 数据文件名: RC\$SMF-4080 - 18-7/18-582-3 - cbzj-12595119p-rcqx-80mg-pH7.8-jyx1-jf50z-p4-45min.lcd
 方法文件名: RC\$SMF-4080 - SMF-4080-rcqx-FX267.lcm
 批处理文件名: RC\$SMF-4080 - SMF-4080-20250306-fx267.lcb
 样品瓶号: 1-33
 进样体积: 10μl 版本号: 6.115
 进样时间: 2025/03/06 13:37:55 实验者: jiangjinwei
 处理时间 (V3): 2025/03/07 14:19:15 处理者: jiangjinwei
 仪器型号: SHIMADZU LC-2050C(FX267)

<色谱图>

mV



<峰表>

检测器A Ch1 260nm

峰号	保留时间	面积	面积%	高度	理论塔板数(USP)	拖尾因子	分离度(USP)
1	0.839	35387	17.669	8535	944	1.298	--
2	1.692	164892	82.331	28638	2078	1.150	6.617
总计		200279	100.000	37173			

图40 美阿沙坦钾片溶出曲线测定HPLC图谱
 参比制剂-12595119批(80mg规格)-均一性1-磷酸盐溶液 (pH7.8) 介质-
 桨法-50转-45min-片4
 供试品溶液-1



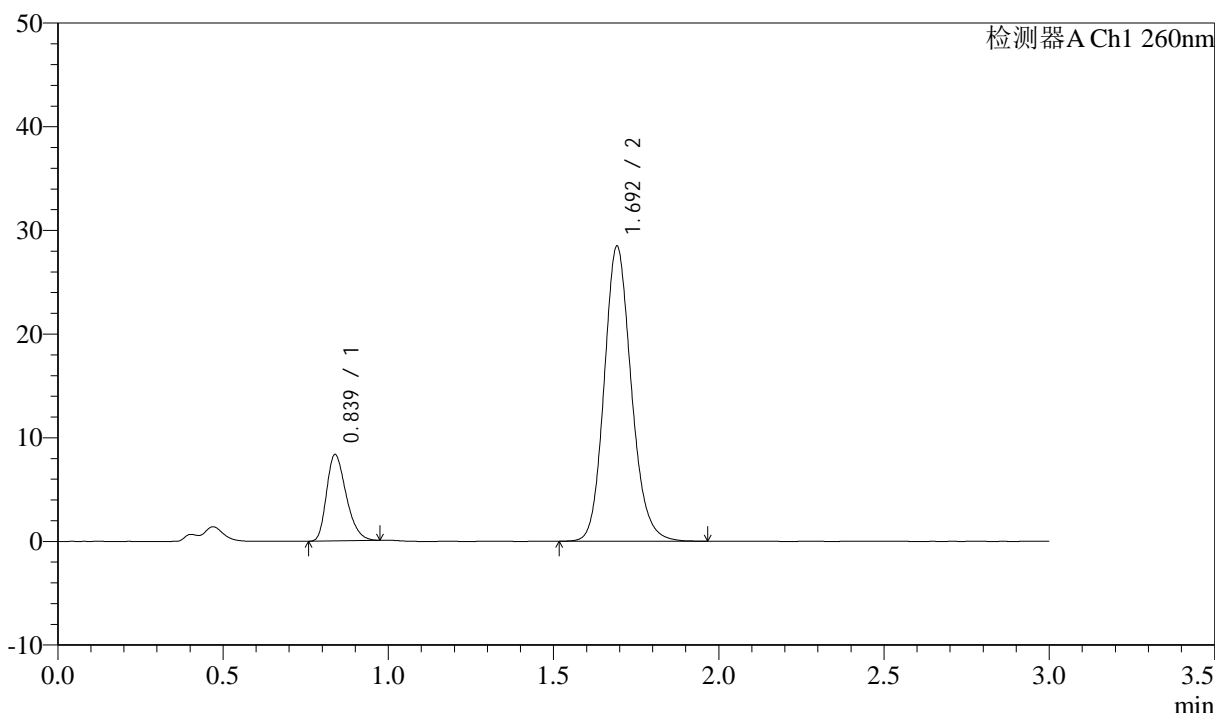
SMF-4080

<样品信息>

色谱柱: XB-C18(50mm*4.6mm,5μm) 流速: 1.5ml/min
 柱温: 30°C 波长: 260nm
 数据文件名: RC\$SMF-4080 - 18-7/18-583-3 - cbzj-12595119p-rcqx-80mg-pH7.8-jyx1-jf50z-p5-45min.lcd
 方法文件名: RC\$SMF-4080 - SMF-4080-rcqx-FX267.lcm
 批处理文件名: RC\$SMF-4080 - SMF-4080-20250306-fx267.lcb
 样品瓶号: 1-42
 进样体积: 10μl 版本号: 6.115
 进样时间: 2025/03/06 13:41:17 实验者: jiangjinwei
 处理时间 (V3): 2025/03/07 14:19:18 处理者: jiangjinwei
 仪器型号: SHIMADZU LC-2050C(FX267)

<色谱图>

mV



<峰表>

检测器A Ch1 260nm

峰号	保留时间	面积	面积%	高度	理论塔板数(USP)	拖尾因子	分离度(USP)
1	0.839	34464	17.463	8334	950	1.299	--
2	1.692	162887	82.537	28340	2081	1.151	6.629
总计		197350	100.000	36674			

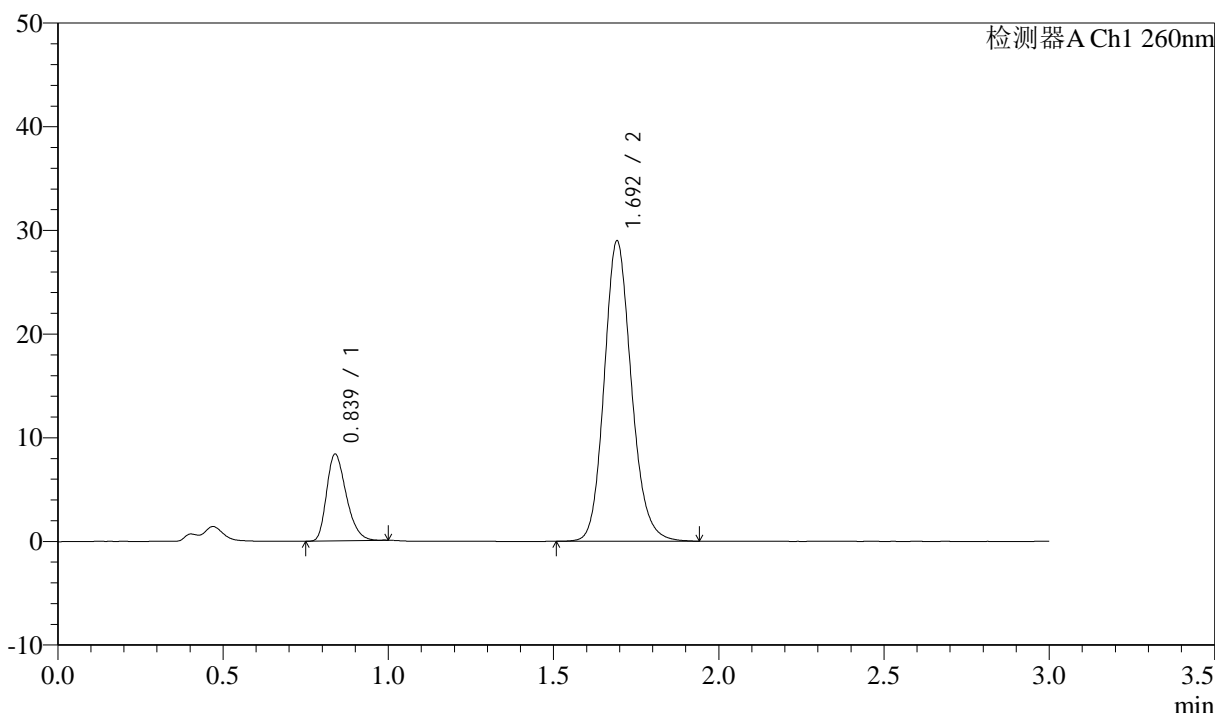
图41 美阿沙坦钾片溶出曲线测定HPLC图谱
 参比制剂-12595119批(80mg规格)-均一性1-磷酸盐溶液 (pH7.8) 介质-
 桨法-50转-45min-片5
 供试品溶液-1

<样品信息>

色谱柱: XB-C18(50mm*4.6mm,5μm) 流速: 1.5ml/min
 柱温: 30°C 波长: 260nm
 数据文件名: RC\$SMF-4080 - 18-7/18-584-3 - cbzj-12595119p-rcqx-80mg-pH7.8-jyx1-jf50z-p6-45min.lcd
 方法文件名: RC\$SMF-4080 - SMF-4080-rcqx-FX267.lcm
 批处理文件名: RC\$SMF-4080 - SMF-4080-20250306-fx267.lcb
 样品瓶号: 1-51
 进样体积: 10μl 版本号: 6.115
 进样时间: 2025/03/06 13:44:39 实验者: jiangjinwei
 处理时间 (V3): 2025/03/07 14:19:20 处理者: jiangjinwei
 仪器型号: SHIMADZU LC-2050C(FX267)

<色谱图>

mV



<峰表>

检测器A Ch1 260nm

峰号	保留时间	面积	面积%	高度	理论塔板数(USP)	拖尾因子	分离度(USP)
1	0.839	34658	17.292	8373	951	1.295	--
2	1.692	165774	82.708	28836	2082	1.151	6.632
总计		200432	100.000	37209			

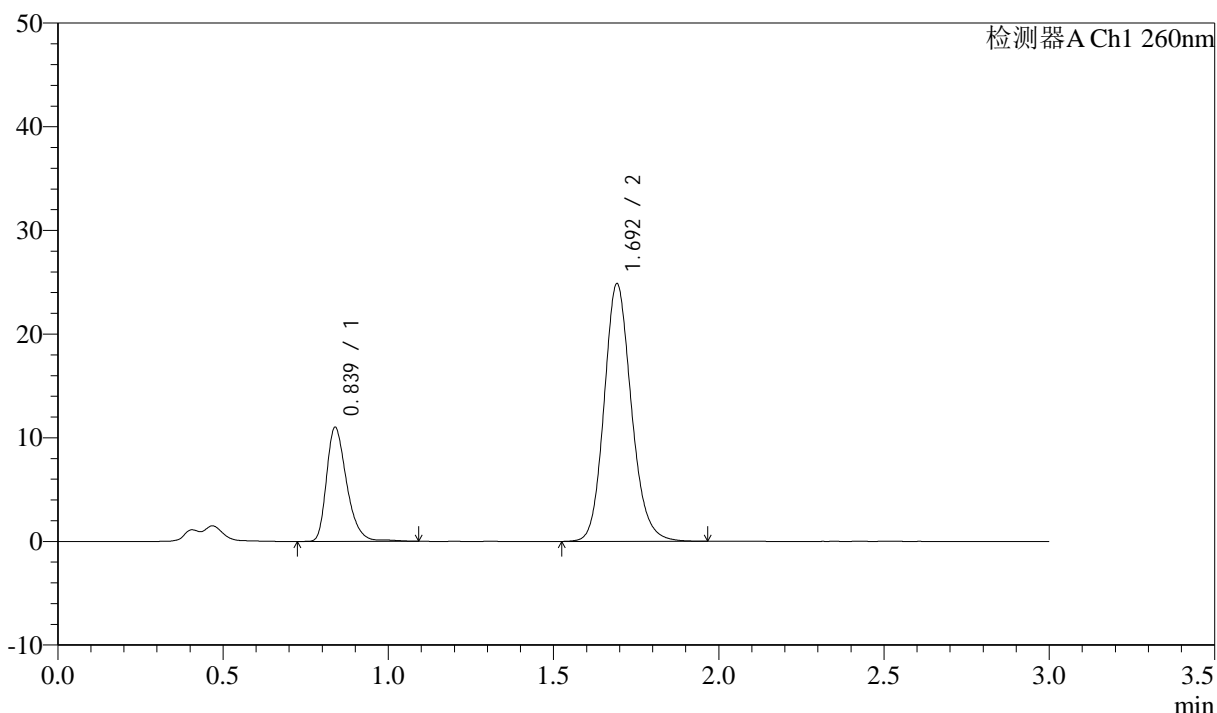
图42 美阿沙坦钾片溶出曲线测定HPLC图谱
 参比制剂-12595119批(80mg规格)-均一性1-磷酸盐溶液 (pH7.8) 介质-
 桨法-50转-45min-片6
 供试品溶液-1

<样品信息>

色谱柱: XB-C18(50mm*4.6mm,5μm) 流速: 1.5ml/min
 柱温: 30°C 波长: 260nm
 数据文件名: RC\$SMF-4080 - 18-7/18-585-3 - cbzj-12595119p-rcqx-80mg-pH7.8-jyx1-jf50z-p1-60min.lcd
 方法文件名: RC\$SMF-4080 - SMF-4080-rcqx-FX267.lcm
 批处理文件名: RC\$SMF-4080 - SMF-4080-20250306-fx267.lcb
 样品瓶号: 1-7
 进样体积: 10μl 版本号: 6.115
 进样时间: 2025/03/06 13:48:01 实验者: jiangjinwei
 处理时间 (V3): 2025/03/07 14:19:23 处理者: jiangjinwei
 仪器型号: SHIMADZU LC-2050C(FX267)

<色谱图>

mV



<峰表>

检测器A Ch1 260nm

峰号	保留时间	面积	面积%	高度	理论塔板数(USP)	拖尾因子	分离度(USP)
1	0.839	46895	24.734	11009	936	1.328	--
2	1.692	142704	75.266	24750	2067	1.152	6.593
总计		189599	100.000	35759			

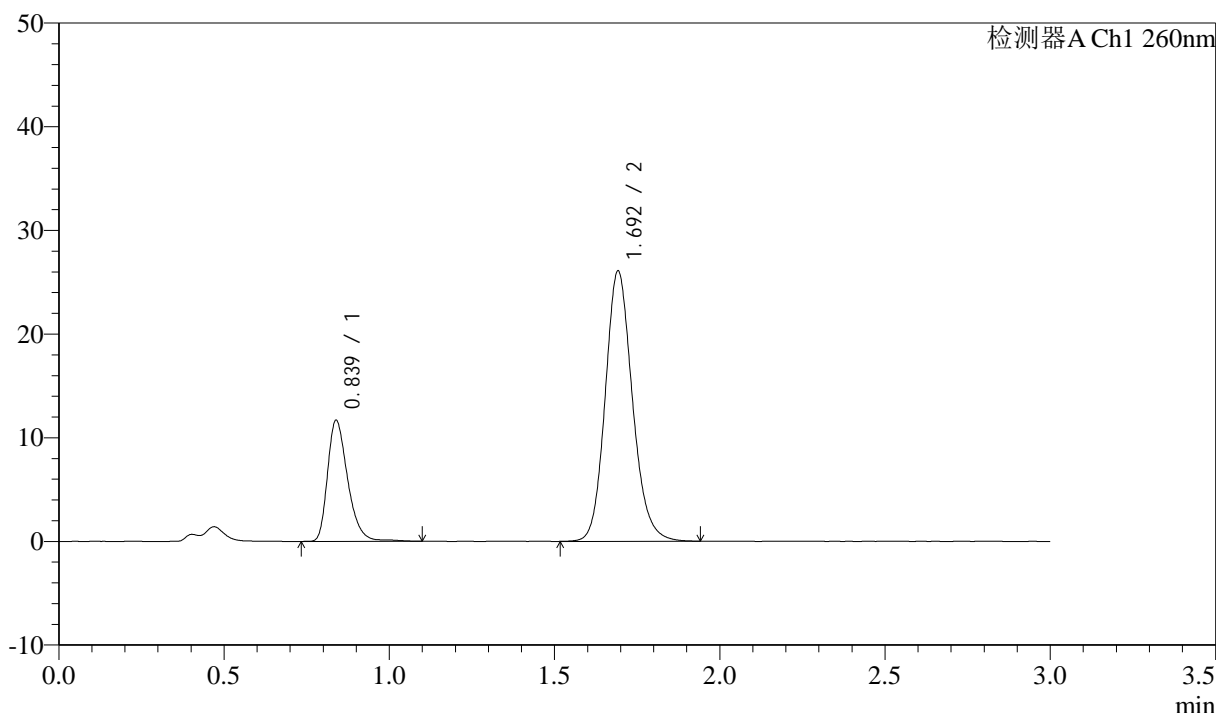
图43 美阿沙坦钾片溶出曲线测定HPLC图谱
 参比制剂-12595119批(80mg规格)-均一性1-磷酸盐溶液 (pH7.8) 介质-
 桨法-50转-60min-片1
 供试品溶液-1

<样品信息>

色谱柱: XB-C18(50mm*4.6mm,5μm) 流速: 1.5ml/min
 柱温: 30°C 波长: 260nm
 数据文件名: RC\$SMF-4080 - 18-7/18-586-3 - cbzj-12595119p-rcqx-80mg-pH7.8-jyx1-jf50z-p2-60min.lcd
 方法文件名: RC\$SMF-4080 - SMF-4080-rcqx-FX267.lcm
 批处理文件名: RC\$SMF-4080 - SMF-4080-20250306-fx267.lcb
 样品瓶号: 1-16
 进样体积: 10μl 版本号: 6.115
 进样时间: 2025/03/06 13:51:23 实验者: jiangjinwei
 处理时间 (V3): 2025/03/07 14:19:26 处理者: jiangjinwei
 仪器型号: SHIMADZU LC-2050C(FX267)

<色谱图>

mV



<峰表>

检测器A Ch1 260nm

峰号	保留时间	面积	面积%	高度	理论塔板数(USP)	拖尾因子	分离度(USP)
1	0.839	49751	24.984	11685	934	1.327	--
2	1.692	149379	75.016	25939	2076	1.150	6.602
总计		199130	100.000	37624			

图44 美阿沙坦钾片溶出曲线测定HPLC图谱
 参比制剂-12595119批(80mg规格)-均一性1-磷酸盐溶液 (pH7.8) 介质-
 桨法-50转-60min-片2
 供试品溶液-1



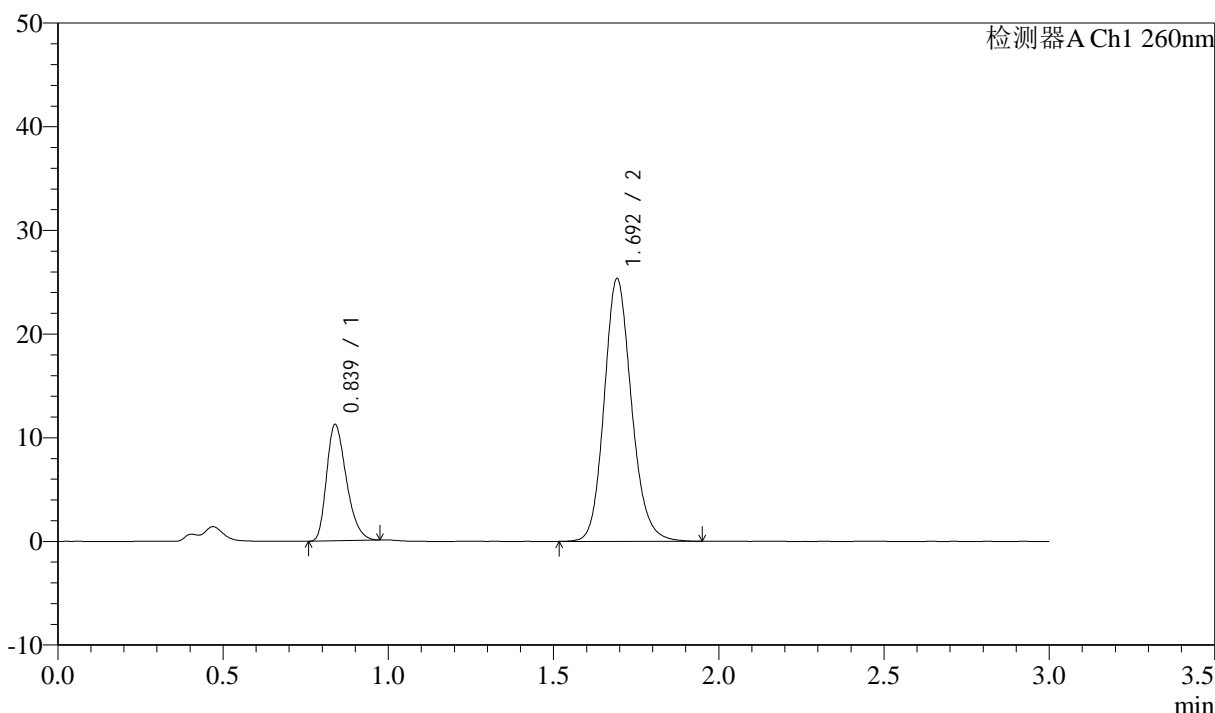
SMF-4080

<样品信息>

色谱柱: XB-C18(50mm*4.6mm,5μm) 流速: 1.5ml/min
 柱温: 30°C 波长: 260nm
 数据文件名: RC\$SMF-4080 - 18-7/18-587-3 - cbzj-12595119p-rcqx-80mg-pH7.8-jyx1-jf50z-p3-60min.lcd
 方法文件名: RC\$SMF-4080 - SMF-4080-rcqx-FX267.lcm
 批处理文件名: RC\$SMF-4080 - SMF-4080-20250306-fx267.lcb
 样品瓶号: 1-25
 进样体积: 10μl 版本号: 6.115
 进样时间: 2025/03/06 13:54:44 实验者: jiangjinwei
 处理时间 (V3): 2025/03/07 14:19:29 处理者: jiangjinwei
 仪器型号: SHIMADZU LC-2050C(FX267)

<色谱图>

mV



<峰表>

检测器A Ch1 260nm

峰号	保留时间	面积	面积%	高度	理论塔板数(USP)	拖尾因子	分离度(USP)
1	0.839	46687	24.272	11218	937	1.303	--
2	1.692	145659	75.728	25210	2063	1.151	6.593
总计		192346	100.000	36428			

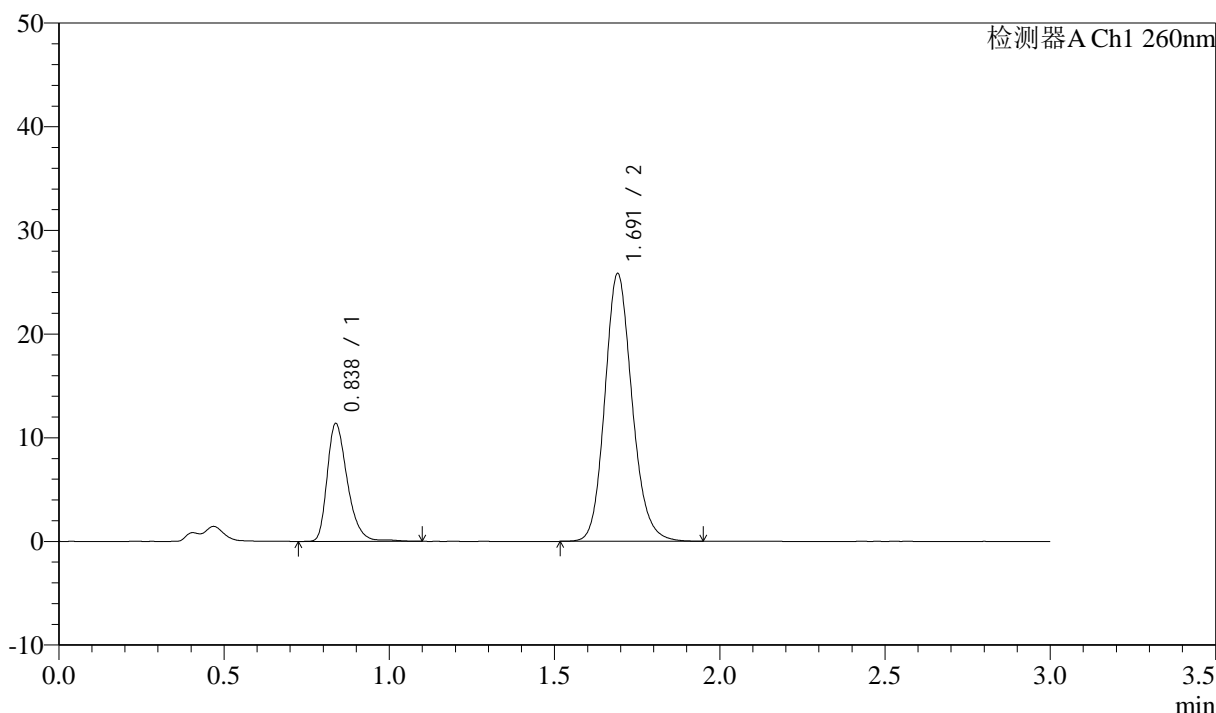
图45 美阿沙坦钾片溶出曲线测定HPLC图谱
 参比制剂-12595119批(80mg规格)-均一性1-磷酸盐溶液 (pH7.8) 介质-
 桨法-50转-60min-片3
 供试品溶液-1

<样品信息>

色谱柱: XB-C18(50mm*4.6mm,5μm) 流速: 1.5ml/min
 柱温: 30°C 波长: 260nm
 数据文件名: RC\$SMF-4080 - 18-7/18-588-3 - cbzj-12595119p-rcqx-80mg-pH7.8-jyx1-jf50z-p4-60min.lcd
 方法文件名: RC\$SMF-4080 - SMF-4080-rcqx-FX267.lcm
 批处理文件名: RC\$SMF-4080 - SMF-4080-20250306-fx267.lcb
 样品瓶号: 1-34
 进样体积: 10μl 版本号: 6.115
 进样时间: 2025/03/06 13:58:05 实验者: jiangjinwei
 处理时间 (V3): 2025/03/07 14:19:32 处理者: jiangjinwei
 仪器型号: SHIMADZU LC-2050C(FX267)

<色谱图>

mV



<峰表>

检测器A Ch1 260nm

峰号	保留时间	面积	面积%	高度	理论塔板数(USP)	拖尾因子	分离度(USP)
1	0.838	48441	24.648	11384	935	1.327	--
2	1.691	148089	75.352	25771	2071	1.150	6.602
总计		196530	100.000	37155			

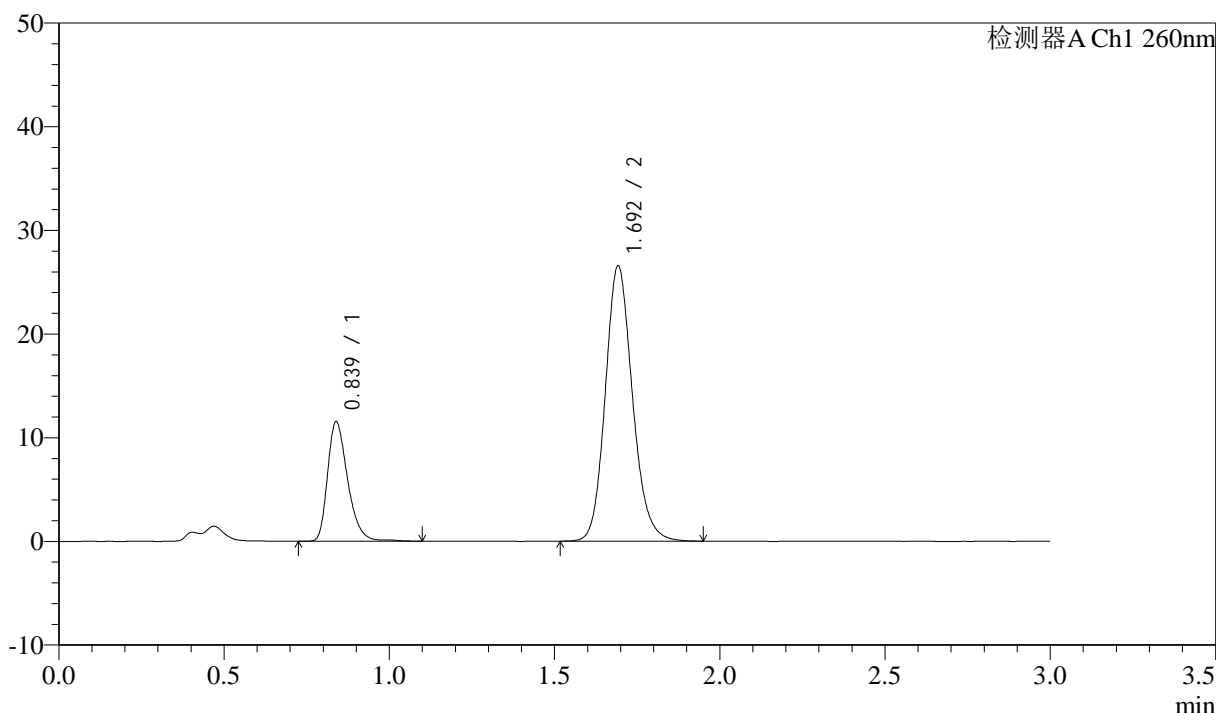
图46 美阿沙坦钾片溶出曲线测定HPLC图谱
 参比制剂-12595119批(80mg规格)-均一性1-磷酸盐溶液 (pH7.8) 介质-
 桨法-50转-60min-片4
 供试品溶液-1

<样品信息>

色谱柱: XB-C18(50mm*4.6mm,5μm) 流速: 1.5ml/min
 柱温: 30°C 波长: 260nm
 数据文件名: RC\$SMF-4080 - 18-7/18-589-3 - cbzj-12595119p-rcqx-80mg-pH7.8-jyx1-jf50z-p5-60min.lcd
 方法文件名: RC\$SMF-4080 - SMF-4080-rcqx-FX267.lcm
 批处理文件名: RC\$SMF-4080 - SMF-4080-20250306-fx267.lcb
 样品瓶号: 1-43
 进样体积: 10μl 版本号: 6.115
 进样时间: 2025/03/06 14:01:28 实验者: jiangjinwei
 处理时间 (V3): 2025/03/07 14:19:35 处理者: jiangjinwei
 仪器型号: SHIMADZU LC-2050C(FX267)

<色谱图>

mV



<峰表>

检测器A Ch1 260nm

峰号	保留时间	面积	面积%	高度	理论塔板数(USP)	拖尾因子	分离度(USP)
1	0.839	49044	24.383	11539	936	1.328	--
2	1.692	152100	75.617	26415	2079	1.149	6.607
总计		201144	100.000	37954			

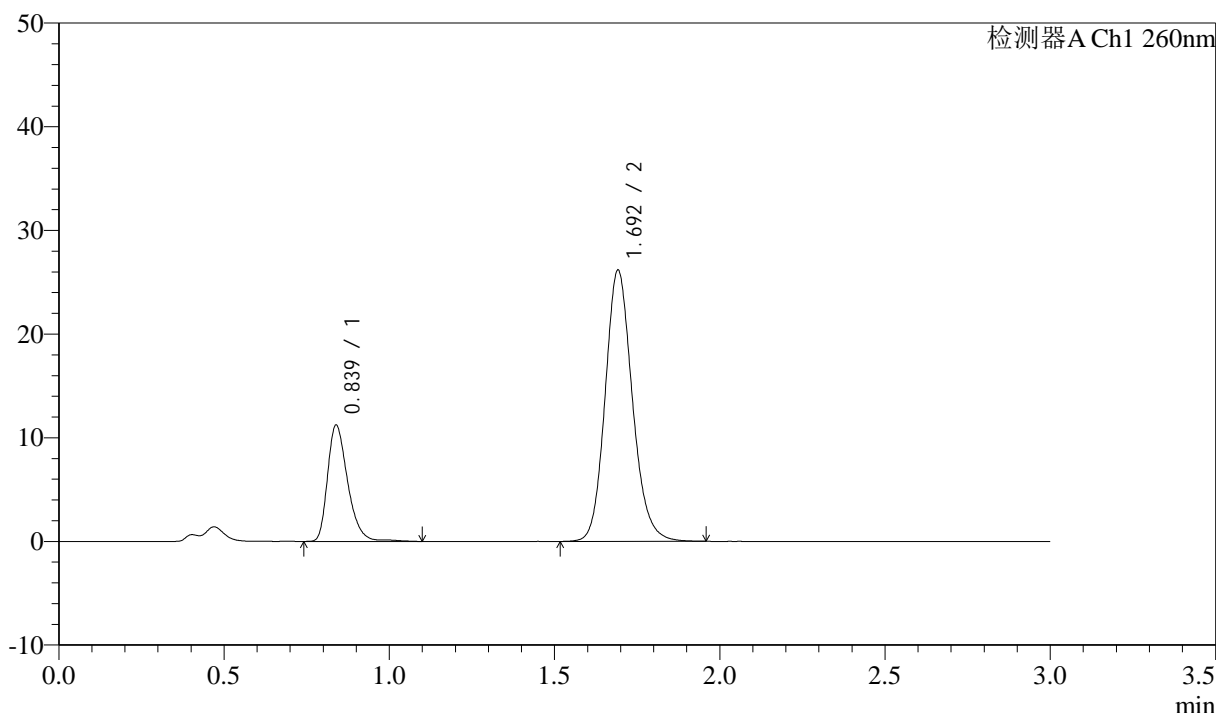
图47 美阿沙坦钾片溶出曲线测定HPLC图谱
 参比制剂-12595119批(80mg规格)-均一性1-磷酸盐溶液 (pH7.8) 介质-
 桨法-50转-60min-片5
 供试品溶液-1

<样品信息>

色谱柱: XB-C18(50mm*4.6mm,5μm) 流速: 1.5ml/min
 柱温: 30°C 波长: 260nm
 数据文件名: RC\$SMF-4080 - 18-7/18-590-3 - cbzj-12595119p-rcqx-80mg-pH7.8-jyx1-jf50z-p6-60min.lcd
 方法文件名: RC\$SMF-4080 - SMF-4080-rcqx-FX267.lcm
 批处理文件名: RC\$SMF-4080 - SMF-4080-20250306-fx267.lcb
 样品瓶号: 1-52
 进样体积: 10μl 版本号: 6.115
 进样时间: 2025/03/06 14:04:49 实验者: jiangjinwei
 处理时间 (V3): 2025/03/07 14:19:38 处理者: jiangjinwei
 仪器型号: SHIMADZU LC-2050C(FX267)

<色谱图>

mV



<峰表>

检测器A Ch1 260nm

峰号	保留时间	面积	面积%	高度	理论塔板数(USP)	拖尾因子	分离度(USP)
1	0.839	47843	24.167	11228	935	1.328	--
2	1.692	150124	75.833	26042	2069	1.151	6.595
总计		197967	100.000	37270			

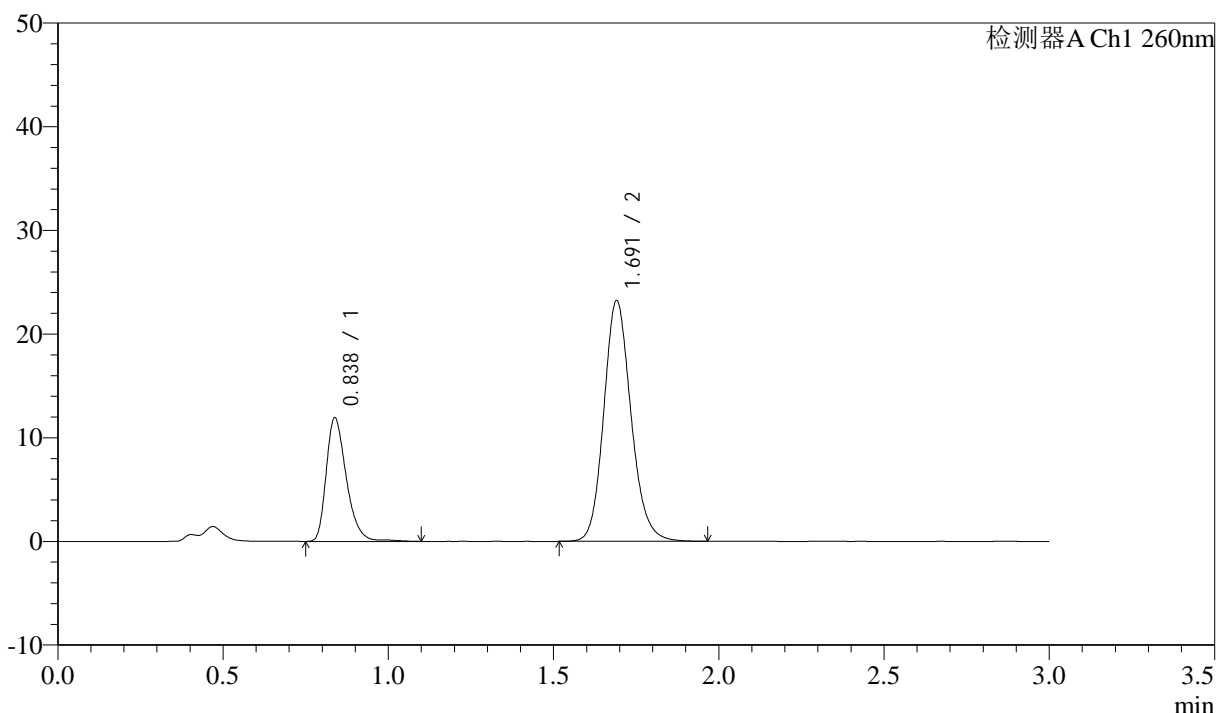
图48 美阿沙坦钾片溶出曲线测定HPLC图谱
 参比制剂-12595119批(80mg规格)-均一性1-磷酸盐溶液 (pH7.8) 介质-
 桨法-50转-60min-片6
 供试品溶液-1

<样品信息>

色谱柱: XB-C18(50mm*4.6mm,5μm) 流速: 1.5ml/min
 柱温: 30°C 波长: 260nm
 数据文件名: RC\$SMF-4080 - 18-7/18-591-3 - cbzj-12595119p-rcqx-80mg-pH7.8-jyx1-jf50z-p1-jx10min.lcd
 方法文件名: RC\$SMF-4080 - SMF-4080-rcqx-FX267.lcm
 批处理文件名: RC\$SMF-4080 - SMF-4080-20250306-fx267.lcb
 样品瓶号: 1-8
 进样体积: 10μl 版本号: 6.115
 进样时间: 2025/03/06 14:08:12 实验者: jiangjinwei
 处理时间 (V3): 2025/03/07 14:19:41 处理者: jiangjinwei
 仪器型号: SHIMADZU LC-2050C(FX267)

<色谱图>

mV



<峰表>

检测器A Ch1 260nm

峰号	保留时间	面积	面积%	高度	理论塔板数(USP)	拖尾因子	分离度(USP)
1	0.838	50817	27.566	11931	932	1.327	--
2	1.691	133528	72.434	23178	2063	1.150	6.589
总计		184345	100.000	35109			

图49 美阿沙坦钾片溶出曲线测定HPLC图谱
 参比制剂-12595119批(80mg规格)-均一性1-磷酸盐溶液 (pH7.8) 介质-
 浆法-50转-极限转速-片1
 供试品溶液-1



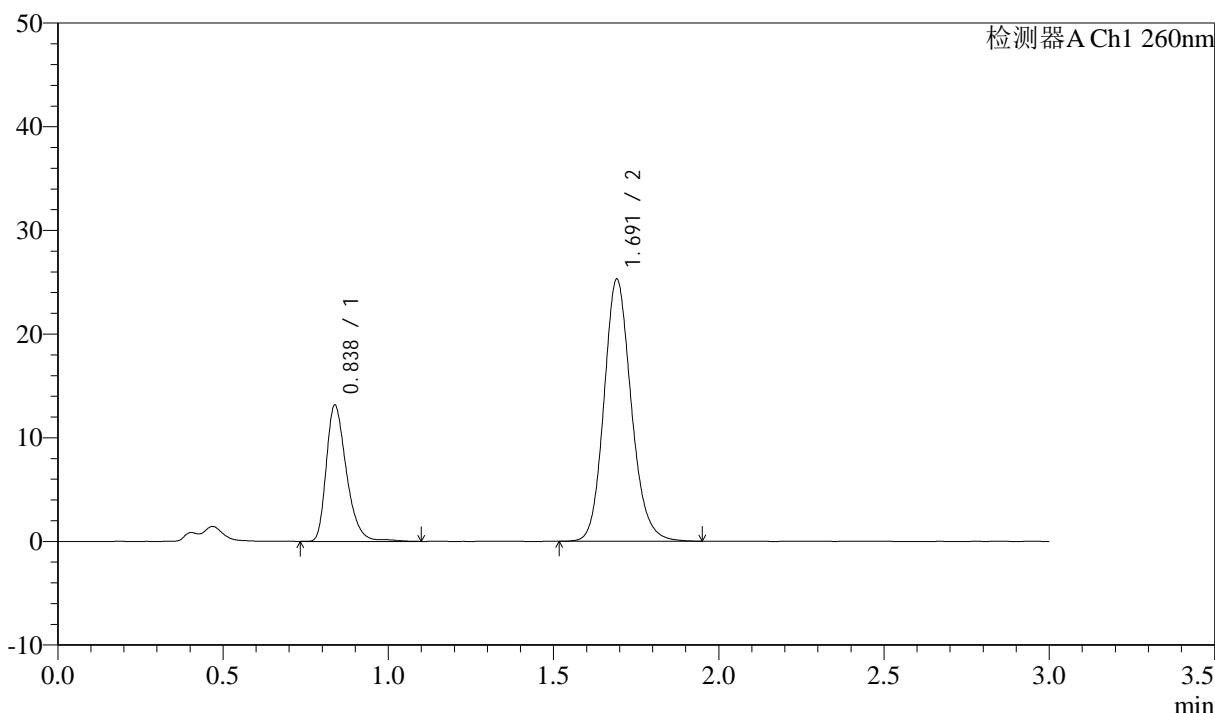
SMF-4080

<样品信息>

色谱柱: XB-C18(50mm*4.6mm,5μm) 流速: 1.5ml/min
 柱温: 30°C 波长: 260nm
 数据文件名: RC\$SMF-4080 - 18-7/18-592-3 - cbzj-12595119p-rcqx-80mg-pH7.8-jyx1-jf50z-p2-jx10min.lcd
 方法文件名: RC\$SMF-4080 - SMF-4080-rcqx-FX267.lcm
 批处理文件名: RC\$SMF-4080 - SMF-4080-20250306-fx267.lcb
 样品瓶号: 1-17
 进样体积: 10μl 版本号: 6.115
 进样时间: 2025/03/06 14:11:35 实验者: jiangjinwei
 处理时间 (V3): 2025/03/07 14:19:44 处理者: jiangjinwei
 仪器型号: SHIMADZU LC-2050C(FX267)

<色谱图>

mV



<峰表>

检测器A Ch1 260nm

峰号	保留时间	面积	面积%	高度	理论塔板数(USP)	拖尾因子	分离度(USP)
1	0.838	55995	27.856	13143	932	1.327	--
2	1.691	145021	72.144	25193	2070	1.151	6.597
总计		201017	100.000	38336			

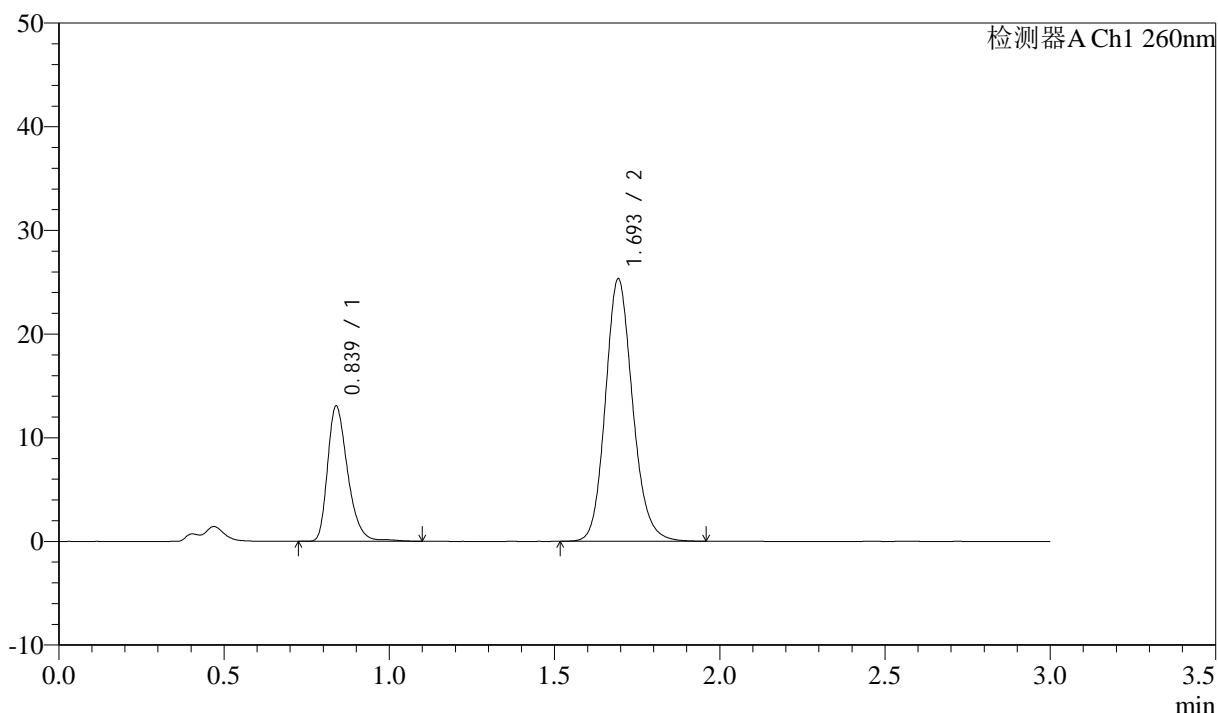
图50 美阿沙坦钾片溶出曲线测定HPLC图谱
 参比制剂-12595119批(80mg规格)-均一性1-磷酸盐溶液 (pH7.8) 介质-
 浆法-50转-极限转速-片2
 供试品溶液-1

<样品信息>

色谱柱: XB-C18(50mm*4.6mm,5μm) 流速: 1.5ml/min
 柱温: 30°C 波长: 260nm
 数据文件名: RC\$SMF-4080 - 18-7/18-593-3 - cbzj-12595119p-rcqx-80mg-pH7.8-jyx1-jf50z-p3-jx10min.lcd
 方法文件名: RC\$SMF-4080 - SMF-4080-rcqx-FX267.lcm
 批处理文件名: RC\$SMF-4080 - SMF-4080-20250306-fx267.lcb
 样品瓶号: 1-26
 进样体积: 10μl 版本号: 6.115
 进样时间: 2025/03/06 14:14:57 实验者: jiangjinwei
 处理时间 (V3): 2025/03/07 14:19:47 处理者: jiangjinwei
 仪器型号: SHIMADZU LC-2050C(FX267)

<色谱图>

mV



<峰表>

检测器A Ch1 260nm

峰号	保留时间	面积	面积%	高度	理论塔板数(USP)	拖尾因子	分离度(USP)
1	0.839	55303	27.585	13041	939	1.322	--
2	1.693	145177	72.415	25182	2078	1.149	6.613
总计		200480	100.000	38223			

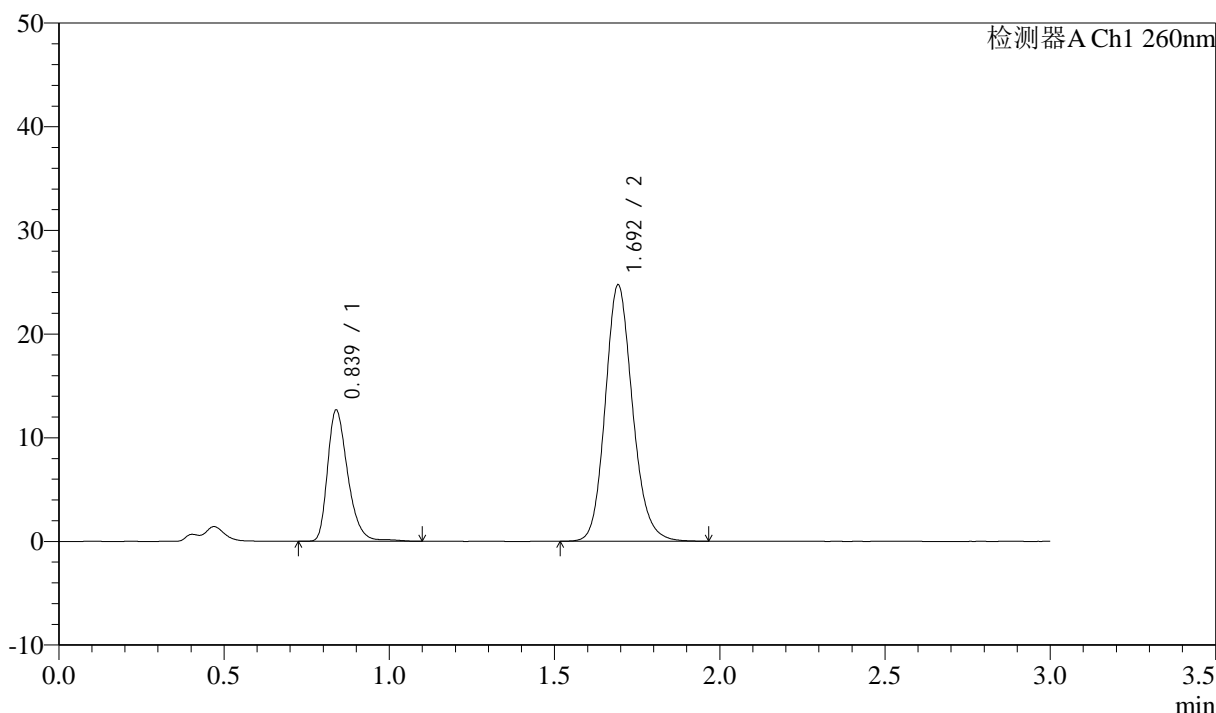
图51 美阿沙坦钾片溶出曲线测定HPLC图谱
 参比制剂-12595119批(80mg规格)-均一性1-磷酸盐溶液 (pH7.8) 介质-
 浆法-50转-极限转速-片3
 供试品溶液-1

<样品信息>

色谱柱: XB-C18(50mm*4.6mm,5μm) 流速: 1.5ml/min
 柱温: 30°C 波长: 260nm
 数据文件名: RC\$SMF-4080 - 18-7/18-594-3 - cbzj-12595119p-rcqx-80mg-pH7.8-jyx1-jf50z-p4-jx10min.lcd
 方法文件名: RC\$SMF-4080 - SMF-4080-rcqx-FX267.lcm
 批处理文件名: RC\$SMF-4080 - SMF-4080-20250306-fx267.lcb
 样品瓶号: 1-35
 进样体积: 10μl 版本号: 6.115
 进样时间: 2025/03/06 14:18:20 实验者: jiangjinwei
 处理时间 (V3): 2025/03/07 14:19:50 处理者: jiangjinwei
 仪器型号: SHIMADZU LC-2050C(FX267)

<色谱图>

mV



<峰表>

检测器A Ch1 260nm

峰号	保留时间	面积	面积%	高度	理论塔板数(USP)	拖尾因子	分离度(USP)
1	0.839	53943	27.497	12657	932	1.326	--
2	1.692	142237	72.503	24594	2065	1.152	6.588
总计		196180	100.000	37250			

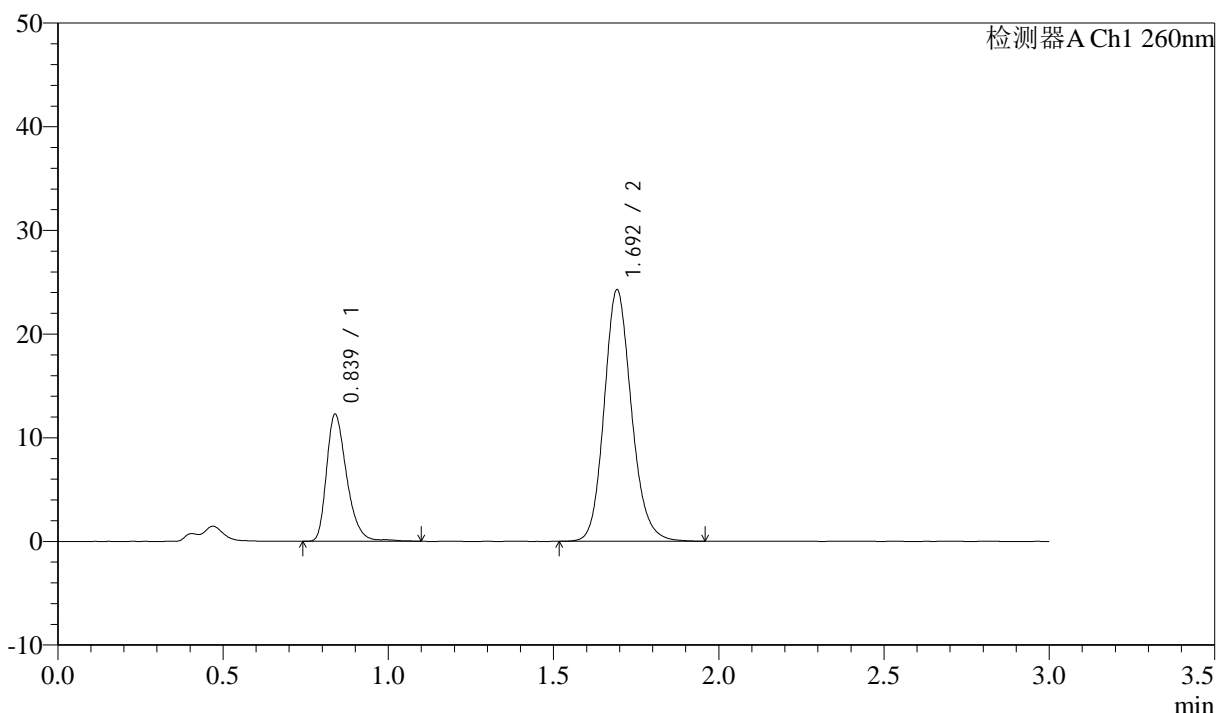
图52 美阿沙坦钾片溶出曲线测定HPLC图谱
 参比制剂-12595119批(80mg规格)-均一性1-磷酸盐溶液 (pH7.8) 介质-
 浆法-50转-极限转速-片4
 供试品溶液-1

<样品信息>

色谱柱: XB-C18(50mm*4.6mm,5μm) 流速: 1.5ml/min
 柱温: 30°C 波长: 260nm
 数据文件名: RC\$SMF-4080 - 18-7/18-595-3 - cbzj-12595119p-rcqx-80mg-pH7.8-jyx1-jf50z-p5-jx10min.lcd
 方法文件名: RC\$SMF-4080 - SMF-4080-rcqx-FX267.lcm
 批处理文件名: RC\$SMF-4080 - SMF-4080-20250306-fx267.lcb
 样品瓶号: 1-44
 进样体积: 10μl 版本号: 6.115
 进样时间: 2025/03/06 14:21:43 实验者: jiangjinwei
 处理时间 (V3): 2025/03/07 14:19:53 处理者: jiangjinwei
 仪器型号: SHIMADZU LC-2050C(FX267)

<色谱图>

mV



<峰表>

检测器A Ch1 260nm

峰号	保留时间	面积	面积%	高度	理论塔板数(USP)	拖尾因子	分离度(USP)
1	0.839	52052	27.196	12247	936	1.326	--
2	1.692	139343	72.804	24140	2065	1.150	6.593
总计		191394	100.000	36387			

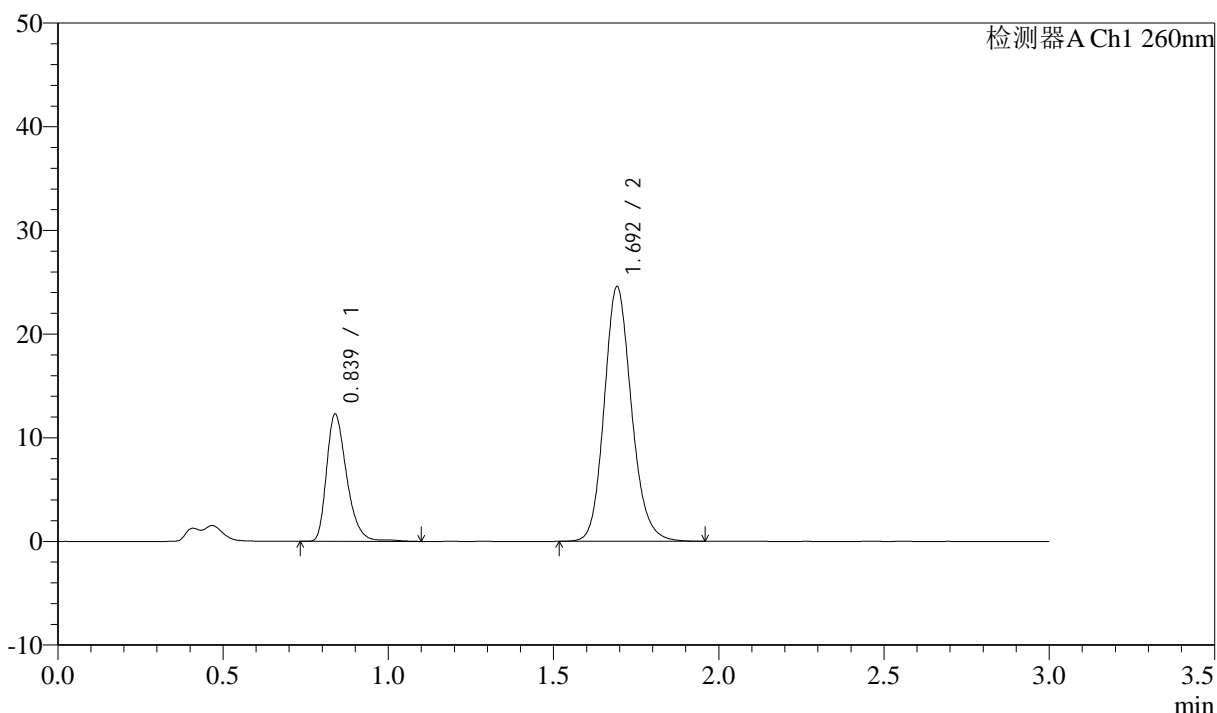
图53 美阿沙坦钾片溶出曲线测定HPLC图谱
 参比制剂-12595119批(80mg规格)-均一性1-磷酸盐溶液 (pH7.8) 介质-
 浆法-50转-极限转速-片5
 供试品溶液-1

<样品信息>

色谱柱: XB-C18(50mm*4.6mm,5μm) 流速: 1.5ml/min
 柱温: 30°C 波长: 260nm
 数据文件名: RC\$SMF-4080 - 18-7/18-596-3 - cbzj-12595119p-rcqx-80mg-pH7.8-jyx1-jf50z-p6-jx10min.lcd
 方法文件名: RC\$SMF-4080 - SMF-4080-rcqx-FX267.lcm
 批处理文件名: RC\$SMF-4080 - SMF-4080-20250306-fx267.lcb
 样品瓶号: 1-53
 进样体积: 10μl 版本号: 6.115
 进样时间: 2025/03/06 14:25:05 实验者: jiangjinwei
 处理时间 (V3): 2025/03/07 14:19:56 处理者: jiangjinwei
 仪器型号: SHIMADZU LC-2050C(FX267)

<色谱图>

mV



<峰表>

检测器A Ch1 260nm

峰号	保留时间	面积	面积%	高度	理论塔板数(USP)	拖尾因子	分离度(USP)
1	0.839	52261	27.017	12277	933	1.330	--
2	1.692	141175	72.983	24441	2063	1.153	6.588
总计		193436	100.000	36718			

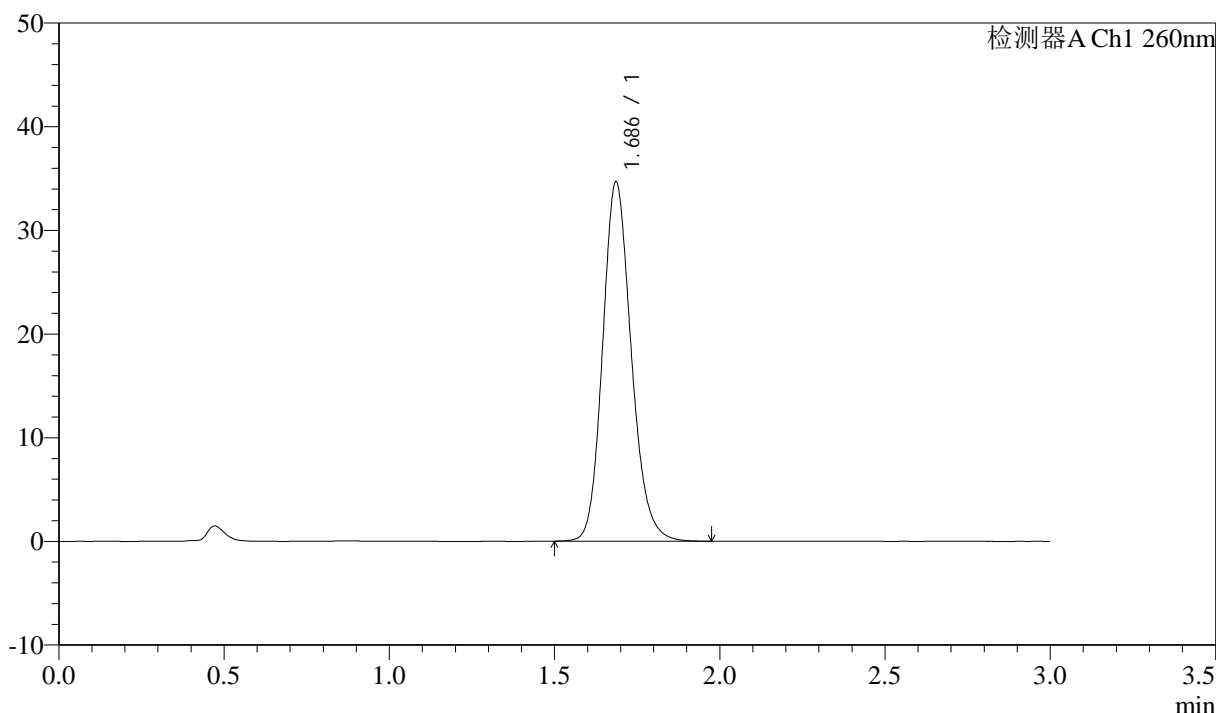
图54 美阿沙坦钾片溶出曲线测定HPLC图谱
 参比制剂-12595119批(80mg规格)-均一性1-磷酸盐溶液 (pH7.8) 介质-
 浆法-50转-极限转速-片6
 供试品溶液-1

<样品信息>

色谱柱: XB-C18(50mm*4.6mm,5μm) 流速: 1.5ml/min
 柱温: 30°C 波长: 260nm
 数据文件名: RC\$SMF-4080 - 18-7/18-597-3 - cbzj-12595119p-rcqx-80mg-pH7.8-jyx1-jf50z-dz2-1.lcd
 方法文件名: RC\$SMF-4080 - SMF-4080-rcqx-FX267.lcm
 批处理文件名: RC\$SMF-4080 - SMF-4080-20250306-fx267.lcb
 样品瓶号: 1-27
 进样体积: 10μl 版本号: 6.115
 进样时间: 2025/03/06 14:28:30 实验者: jiangjinwei
 处理时间 (V3): 2025/03/07 14:19:59 处理者: jiangjinwei
 仪器型号: SHIMADZU LC-2050C(FX267)

<色谱图>

mV



<峰表>

检测器A Ch1 260nm

峰号	保留时间	面积	面积%	高度	理论塔板数(USP)	拖尾因子	分离度(USP)
1	1.686	209265	100.000	34592	1852	1.164	--
总计		209265	100.000	34592			

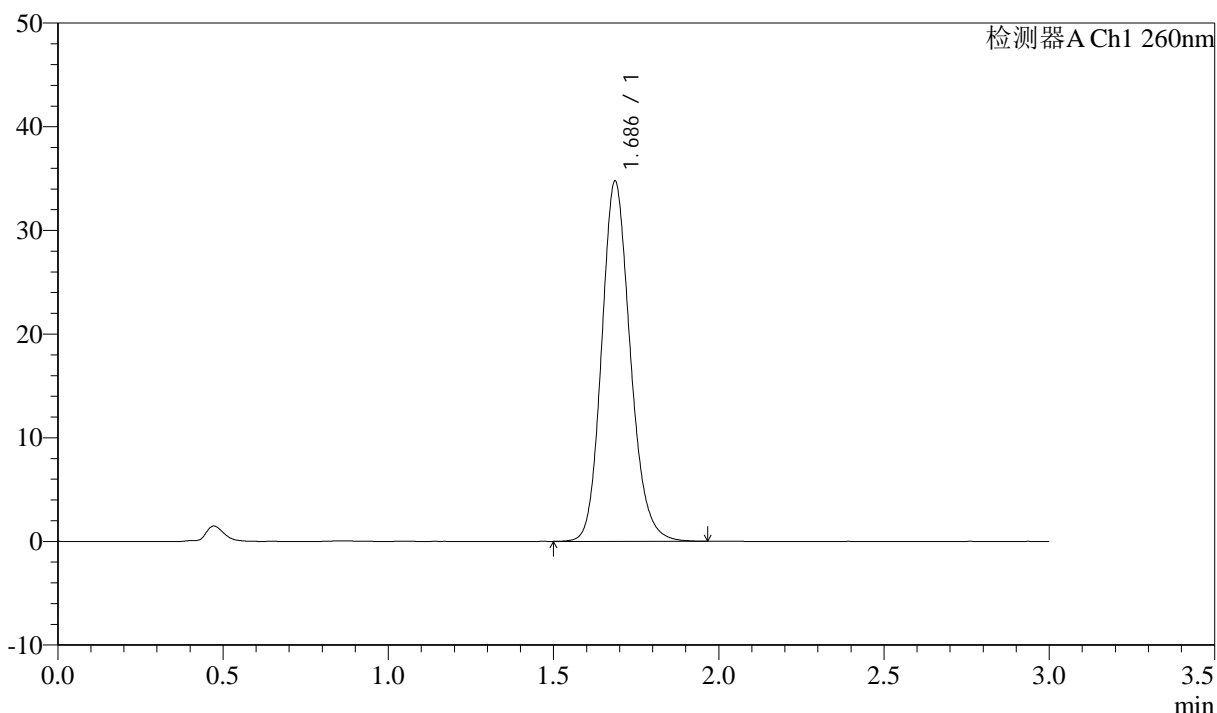
图55 美阿沙坦钾片溶出曲线测定HPLC图谱
 参比制剂-12595119批(80mg规格)-均一性1-磷酸盐溶液 (pH7.8) 介质-
 浆法-50转
 对照品溶液-2-1

<样品信息>

色谱柱: XB-C18(50mm*4.6mm,5μm) 流速: 1.5ml/min
 柱温: 30°C 波长: 260nm
 数据文件名: RC\$SMF-4080 - 18-7/18-598-3 - cbzj-12595119p-rcqx-80mg-pH7.8-jyx1-jf50z-dz2-2.lcd
 方法文件名: RC\$SMF-4080 - SMF-4080-rcqx-FX267.lcm
 批处理文件名: RC\$SMF-4080 - SMF-4080-20250306-fx267.lcb
 样品瓶号: 1-27
 进样体积: 10μl 版本号: 6.115
 进样时间: 2025/03/06 14:31:53 实验者: jiangjinwei
 处理时间 (V3): 2025/03/07 14:20:02 处理者: jiangjinwei
 仪器型号: SHIMADZU LC-2050C(FX267)

<色谱图>

mV



<峰表>

检测器A Ch1 260nm

峰号	保留时间	面积	面积%	高度	理论塔板数(USP)	拖尾因子	分离度(USP)
1	1.686	209621	100.000	34682	1854	1.161	--
总计		209621	100.000	34682			

图56 美阿沙坦钾片溶出曲线测定HPLC图谱
 参比制剂-12595119批(80mg规格)-均一性1-磷酸盐溶液 (pH7.8) 介质-
 浆法-50转
 对照品溶液-2-2