

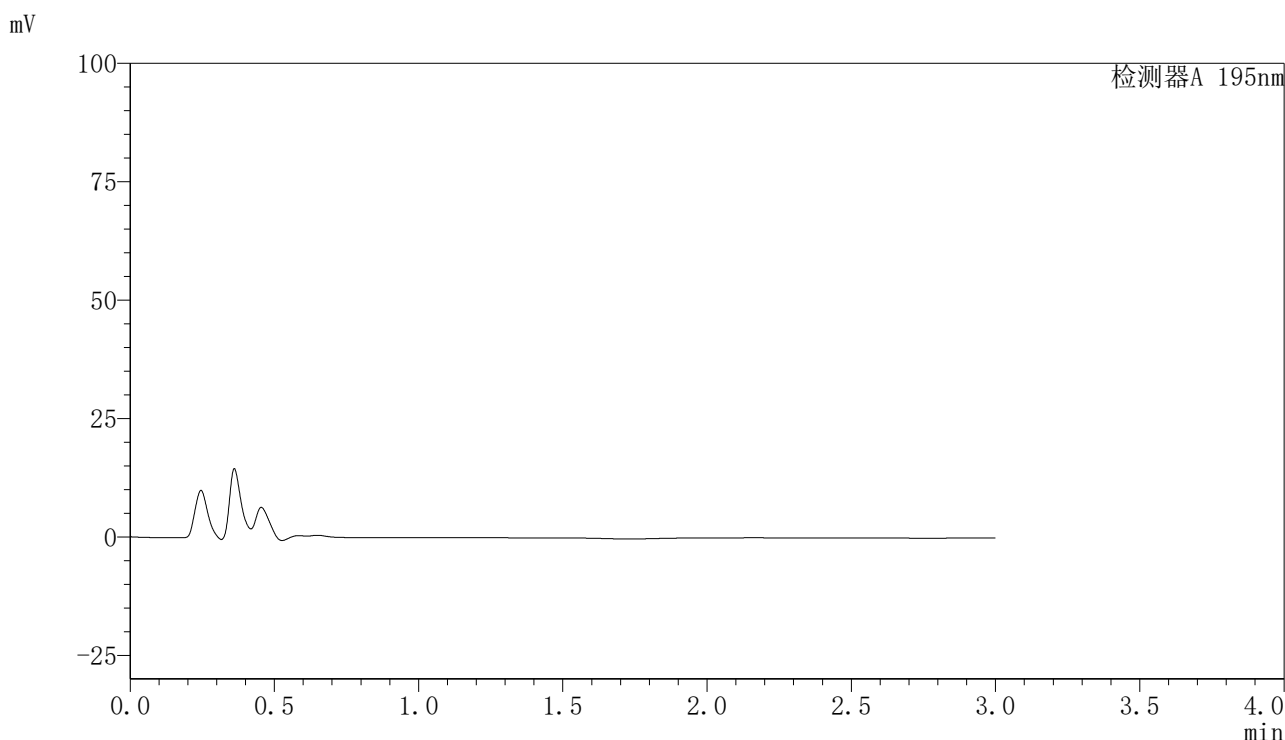


QTL-486

<样品信息>

色谱柱	: XB-C18(50mm*4.6mm,5μm)	流速	: 2.0ml/min
柱温	: 30°C	波长	: 195nm
数据文件名	: RC\$QTL-486 - 31-25/28-1560-2 - cbzj-M2449M1p-zjtj3y-120mg-rcd-pH6.0+3sdsjz-rj.lcd		
方法文件名	: RC\$QTL-486 - QTL-486-rcd-FX277.lcm		
批处理文件名	: RC\$QTL-486 - 20250306-FX277.lcb		
样品瓶号	: 4-9	版本号	: 6.115
进样体积	: 20 μl	实验者	: xiexinhui
进样时间	: 2025/03/06 22:06:14	处理者	: xiexinhui
处理时间(V2)	: 2025/03/07 08:30:50		
仪器型号	: SHIMADZU LC-2050C (FX277)		

<色谱图>



<峰表>

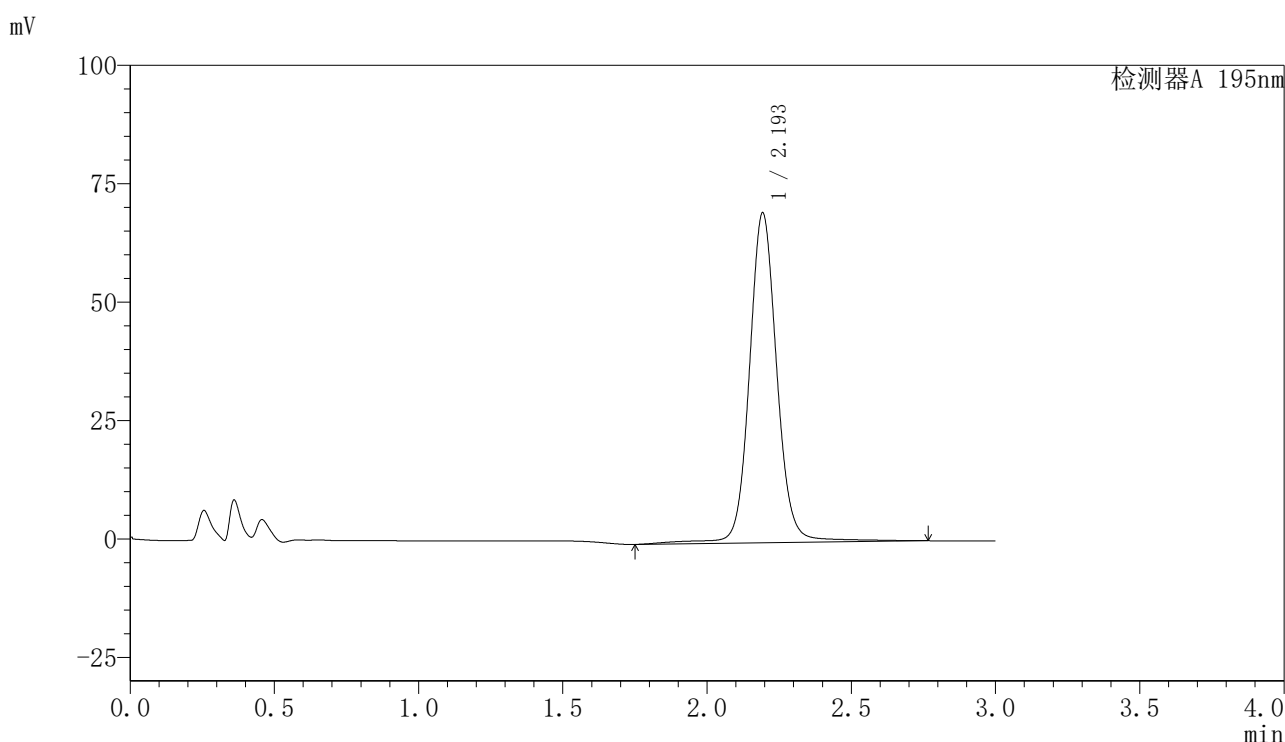
检测器A 195nm

峰号	保留时间	面积	面积%	高度	理论塔板数(USP)	拖尾因子	分离度(USP)
总计							

<样品信息>

色谱柱 : XB-C18(50mm*4.6mm,5 μ m) 流速: 2.0ml/min
 柱温 : 30 $^{\circ}$ C 波长: 195nm
 数据文件名 : RC\$QTL-486 - 31-25/28-1561-2 - cbzj-M2449M1p-zjtj3y-120mg-rcd-pH6.0+3sdsjz-dz1-1.lcd
 方法文件名 : RC\$QTL-486 - QTL-486-rcd-FX277.lcm
 批处理文件名: RC\$QTL-486 - 20250306-FX277.lcb
 样品瓶号 : 4-18
 进样体积 : 20 μ l 版本号: 6.115
 进样时间 : 2025/03/06 22:09:38 实验者: xiexinhui
 处理时间(V2) : 2025/03/07 08:30:53 处理者: xiexinhui
 仪器型号 : SHIMADZU LC-2050C (FX277)

<色谱图>



<峰表>

检测器A 195nm

峰号	保留时间	面积	面积%	高度	理论塔板数(USP)	拖尾因子	分离度(USP)
1	2.193	467805	100.000	69399	2701	1.085	--
总计		467805	100.000	69399			

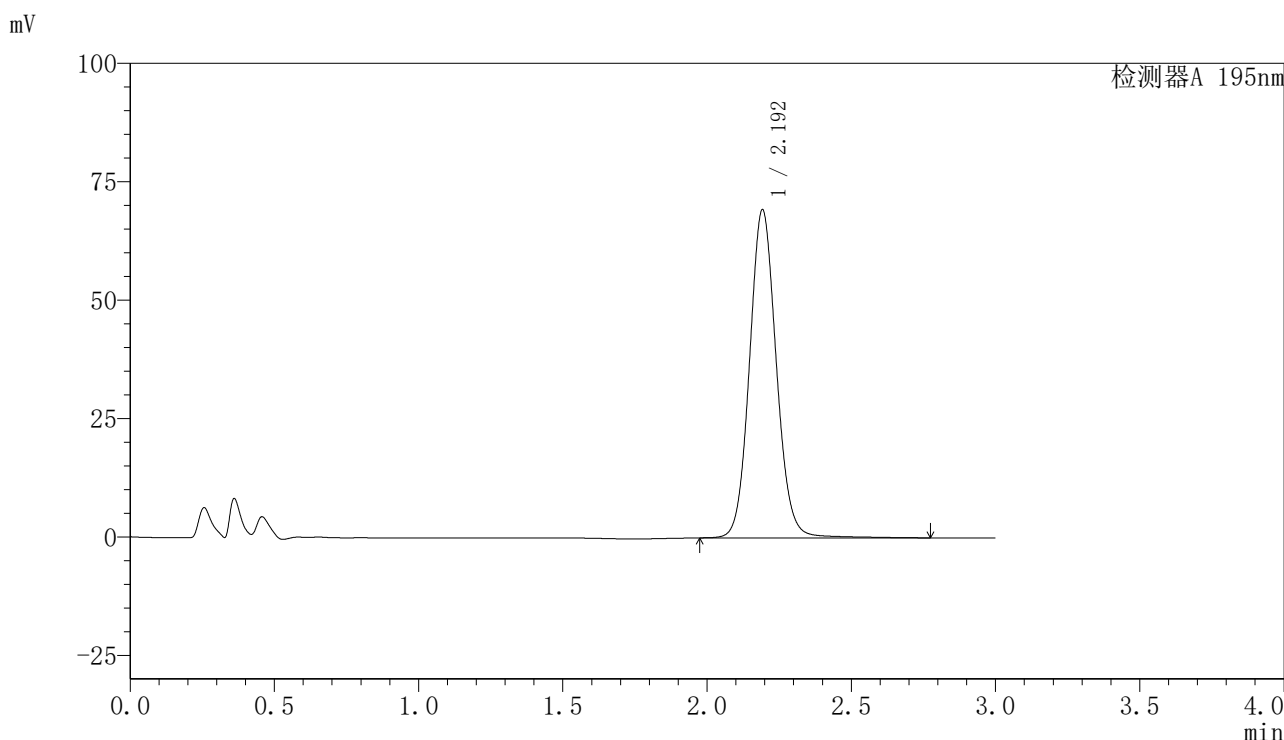


QTL-486

<样品信息>

色谱柱	: XB-C18(50mm*4.6mm,5µm)	流速	: 2.0ml/min
柱温	: 30°C	波长	: 195nm
数据文件名	: RC\$QTL-486 - 31-25/28-1562-2 - cbzj-M2449M1p-zjtj3y-120mg-rcd-pH6.0+3sdsjz-dz1-2.lcd		
方法文件名	: RC\$QTL-486 - QTL-486-rcd-FX277.lcm		
批处理文件名	: RC\$QTL-486 - 20250306-FX277.lcb		
样品瓶号	: 4-18	版本号	: 6.115
进样体积	: 20 µl	实验者	: xiexinhui
进样时间	: 2025/03/06 22:13:02	处理者	: xiexinhui
处理时间(V2)	: 2025/03/07 08:30:56		
仪器型号	: SHIMADZU LC-2050C (FX277)		

<色谱图>



<峰表>

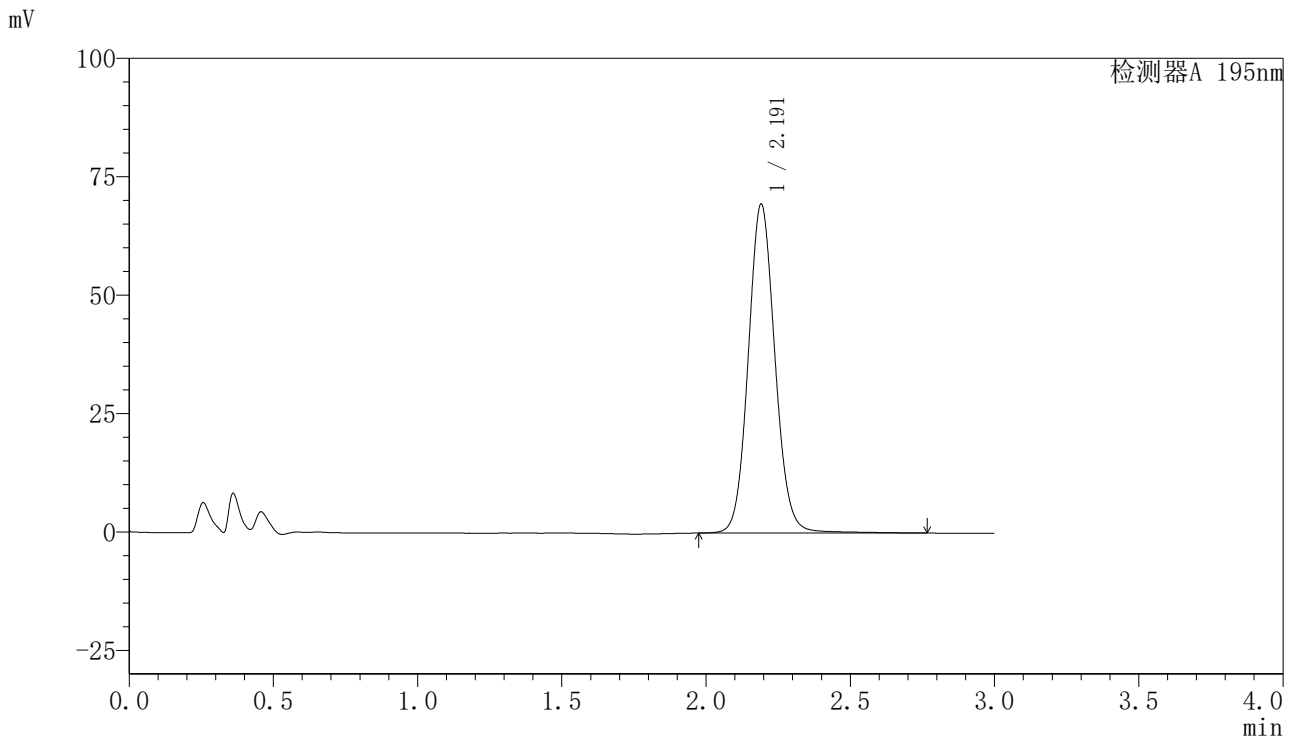
检测器A 195nm

峰号	保留时间	面积	面积%	高度	理论塔板数(USP)	拖尾因子	分离度(USP)
1	2.192	449172	100.000	69063	2729	1.089	--
总计		449172	100.000	69063			

<样品信息>

色谱柱 : XB-C18(50mm*4.6mm,5 μ m) 流速: 2.0ml/min
 柱温 : 30 $^{\circ}$ C 波长: 195nm
 数据文件名 : RC\$QTL-486 - 31-25/28-1563-2 - cbzj-M2449M1p-zjtj3y-120mg-rcd-pH6.0+3sdsjz-dz1-3.lcd
 方法文件名 : RC\$QTL-486 - QTL-486-rcd-FX277.lcm
 批处理文件名: RC\$QTL-486 - 20250306-FX277.lcb
 样品瓶号 : 4-18
 进样体积 : 20 μ l 版本号: 6.115
 进样时间 : 2025/03/06 22:16:26 实验者: xiexinhui
 处理时间(V2) : 2025/03/07 08:30:58 处理者: xiexinhui
 仪器型号 : SHIMADZU LC-2050C (FX277)

<色谱图>



<峰表>

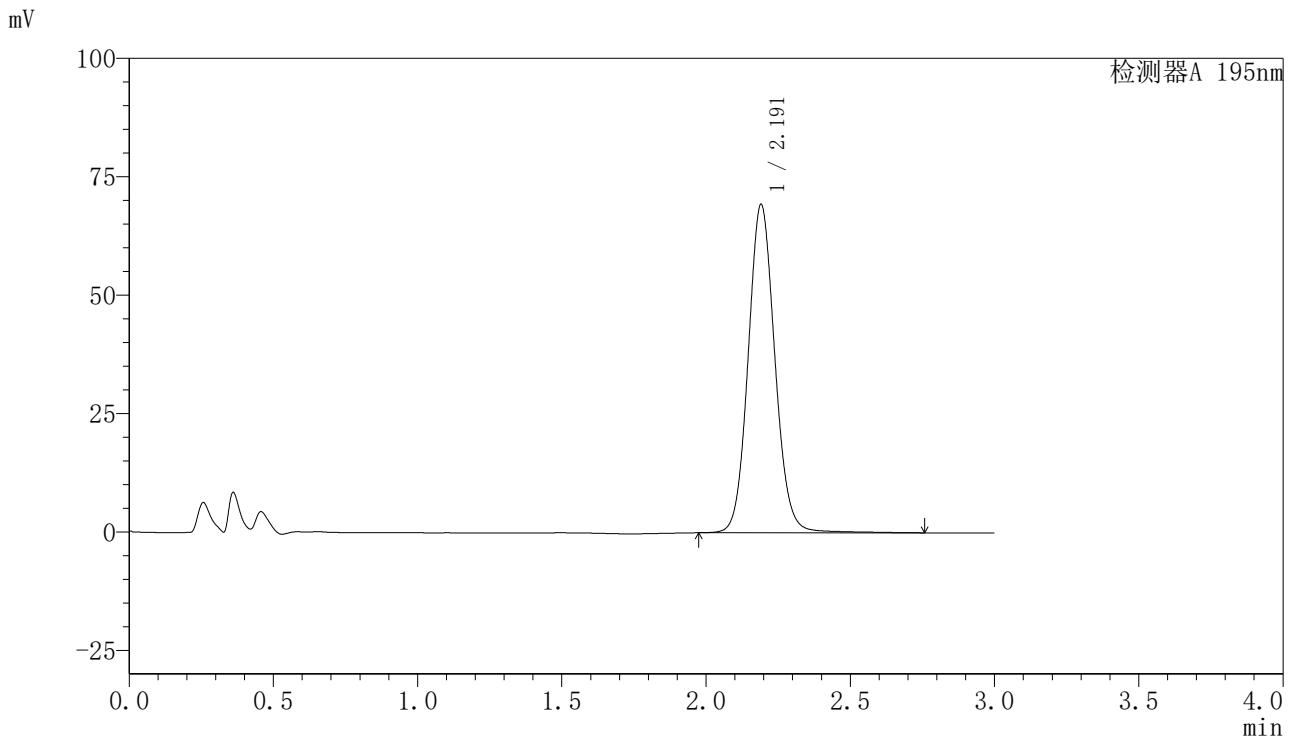
检测器A 195nm

峰号	保留时间	面积	面积%	高度	理论塔板数(USP)	拖尾因子	分离度(USP)
1	2.191	449360	100.000	69350	2734	1.088	--
总计		449360	100.000	69350			

〈样品信息〉

色谱柱 : XB-C18(50mm*4.6mm,5 μ m) 流速: 2.0ml/min
 柱温 : 30 $^{\circ}$ C 波长: 195nm
 数据文件名 : RC\$QTL-486 - 31-25/28-1564-2 - cbzj-M2449M1p-zjtj3y-120mg-rcd-pH6.0+3sdsjz-dz1-4.lcd
 方法文件名 : RC\$QTL-486 - QTL-486-rcd-FX277.lcm
 批处理文件名: RC\$QTL-486 - 20250306-FX277.lcb
 样品瓶号 : 4-18
 进样体积 : 20 μ l 版本号: 6.115
 进样时间 : 2025/03/06 22:19:50 实验者: xiexinhui
 处理时间(V2) : 2025/03/07 08:31:00 处理者: xiexinhui
 仪器型号 : SHIMADZU LC-2050C (FX277)

〈色谱图〉



〈峰表〉

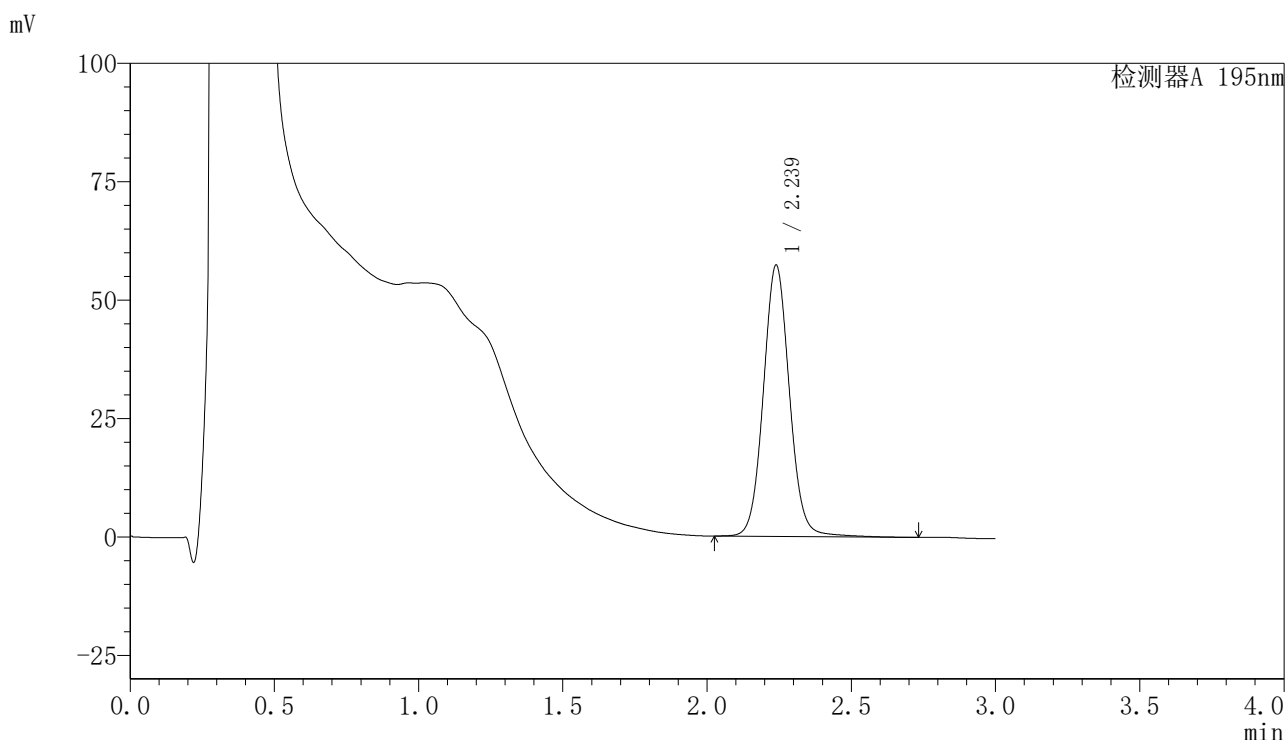
检测器A 195nm

峰号	保留时间	面积	面积%	高度	理论塔板数(USP)	拖尾因子	分离度(USP)
1	2.191	448298	100.000	69261	2738	1.089	--
总计		448298	100.000	69261			

〈样品信息〉

色谱柱 : XB-C18(50mm*4.6mm,5 μ m) 流速: 2.0ml/min
 柱温 : 30 $^{\circ}$ C 波长: 195nm
 数据文件名 : RC\$QTL-486 - 31-25/28-1566-2 - cbzj-M2449M1p-zjtj3y-120mg-rcd-pH6.0+3sdsjz-P1-1.lcd
 方法文件名 : RC\$QTL-486 - QTL-486-rcd-FX277.lcm
 批处理文件名: RC\$QTL-486 - 20250306-FX277.lcb
 样品瓶号 : 4-1
 进样体积 : 20 μ l 版本号: 6.115
 进样时间 : 2025/03/06 22:26:37 实验者: xiexinhui
 处理时间(V2) : 2025/03/07 08:31:06 处理者: xiexinhui
 仪器型号 : SHIMADZU LC-2050C (FX277)

〈色谱图〉



〈峰表〉

检测器A 195nm

峰号	保留时间	面积	面积%	高度	理论塔板数(USP)	拖尾因子	分离度(USP)
1	2.239	361508	100.000	57311	3017	1.066	--
总计		361508	100.000	57311			

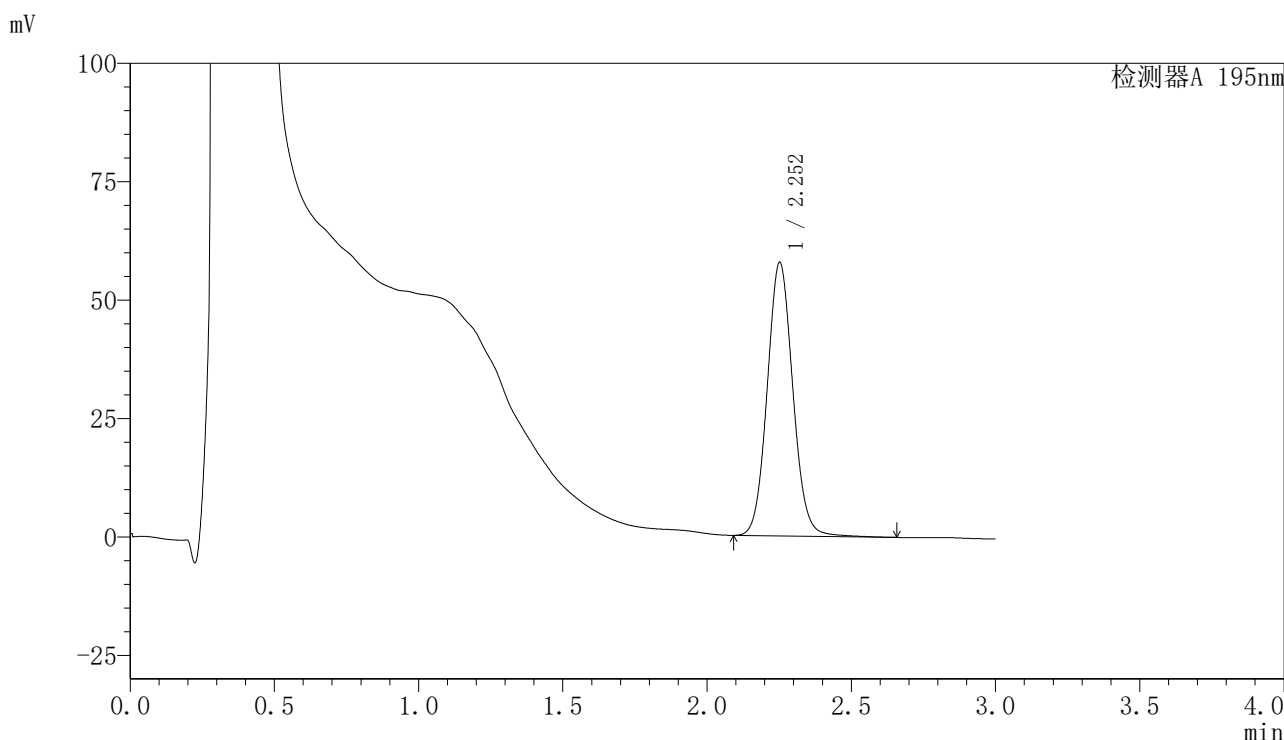


QTL-486

<样品信息>

色谱柱	: XB-C18(50mm*4.6mm,5μm)	流速	: 2.0ml/min
柱温	: 30°C	波长	: 195nm
数据文件名	: RC\$QTL-486 - 31-25/28-1567-2 - cbzj-M2449M1p-zjtj3y-120mg-rcd-pH6.0+3sdsjz-P1-2.lcd		
方法文件名	: RC\$QTL-486 - QTL-486-rcd-FX277.lcm		
批处理文件名	: RC\$QTL-486 - 20250306-FX277.lcb		
样品瓶号	: 4-1	版本号	: 6.115
进样体积	: 20 μl	实验者	: xiexinhui
进样时间	: 2025/03/06 22:30:00	处理者	: xiexinhui
处理时间(V2)	: 2025/03/07 08:31:08		
仪器型号	: SHIMADZU LC-2050C (FX277)		

<色谱图>



<峰表>

检测器A 195nm

峰号	保留时间	面积	面积%	高度	理论塔板数(USP)	拖尾因子	分离度(USP)
1	2.252	358029	100.000	57607	3118	1.077	--
总计		358029	100.000	57607			

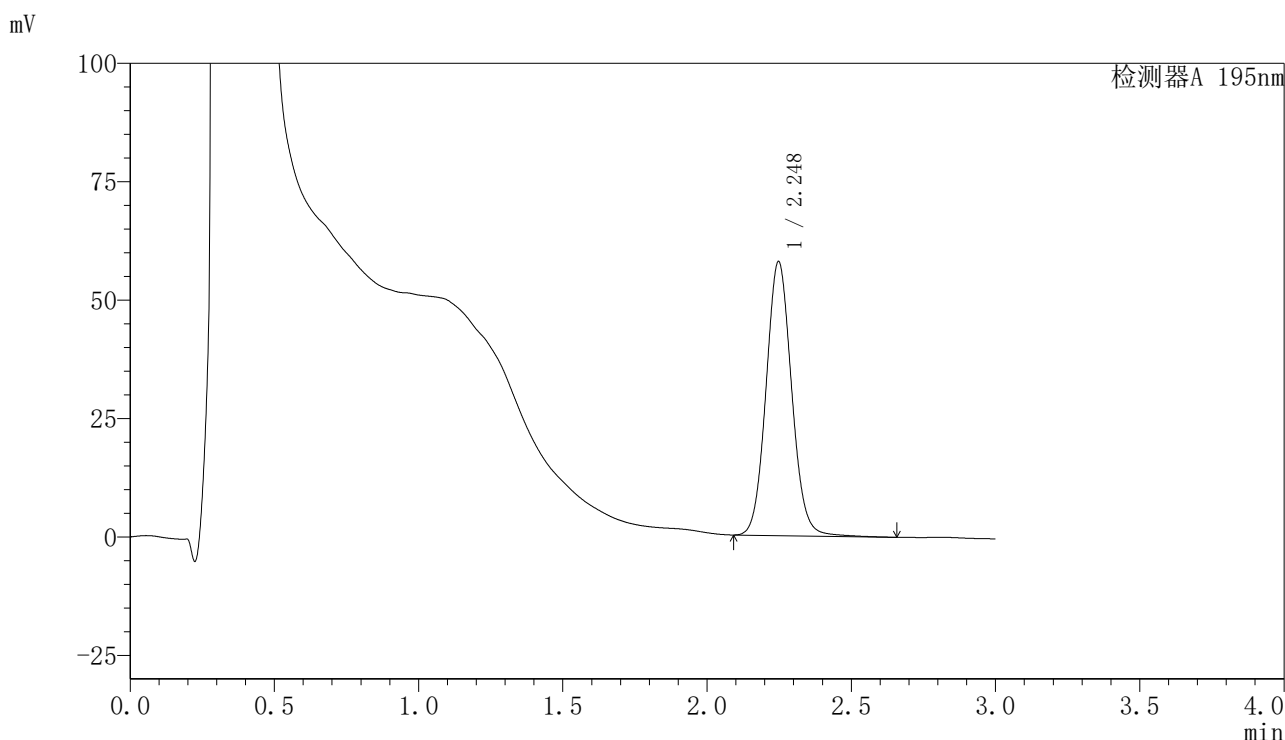


QTL-486

<样品信息>

色谱柱	: XB-C18(50mm*4.6mm,5μm)	流速	: 2.0ml/min
柱温	: 30°C	波长	: 195nm
数据文件名	: RC\$QTL-486 - 31-25/28-1568-2 - cbzj-M2449M1p-zjtj3y-120mg-rcd-pH6.0+3sdsjz-P2-1.lcd		
方法文件名	: RC\$QTL-486 - QTL-486-rcd-FX277.lcm		
批处理文件名	: RC\$QTL-486 - 20250306-FX277.lcb		
样品瓶号	: 4-10	版本号	: 6.115
进样体积	: 20 μl	实验者	: xiexinhui
进样时间	: 2025/03/06 22:33:23	处理者	: xiexinhui
处理时间(V2)	: 2025/03/07 08:31:10		
仪器型号	: SHIMADZU LC-2050C (FX277)		

<色谱图>



<峰表>

检测器A 195nm

峰号	保留时间	面积	面积%	高度	理论塔板数(USP)	拖尾因子	分离度(USP)
1	2.248	357709	100.000	57886	3119	1.081	--
总计		357709	100.000	57886			

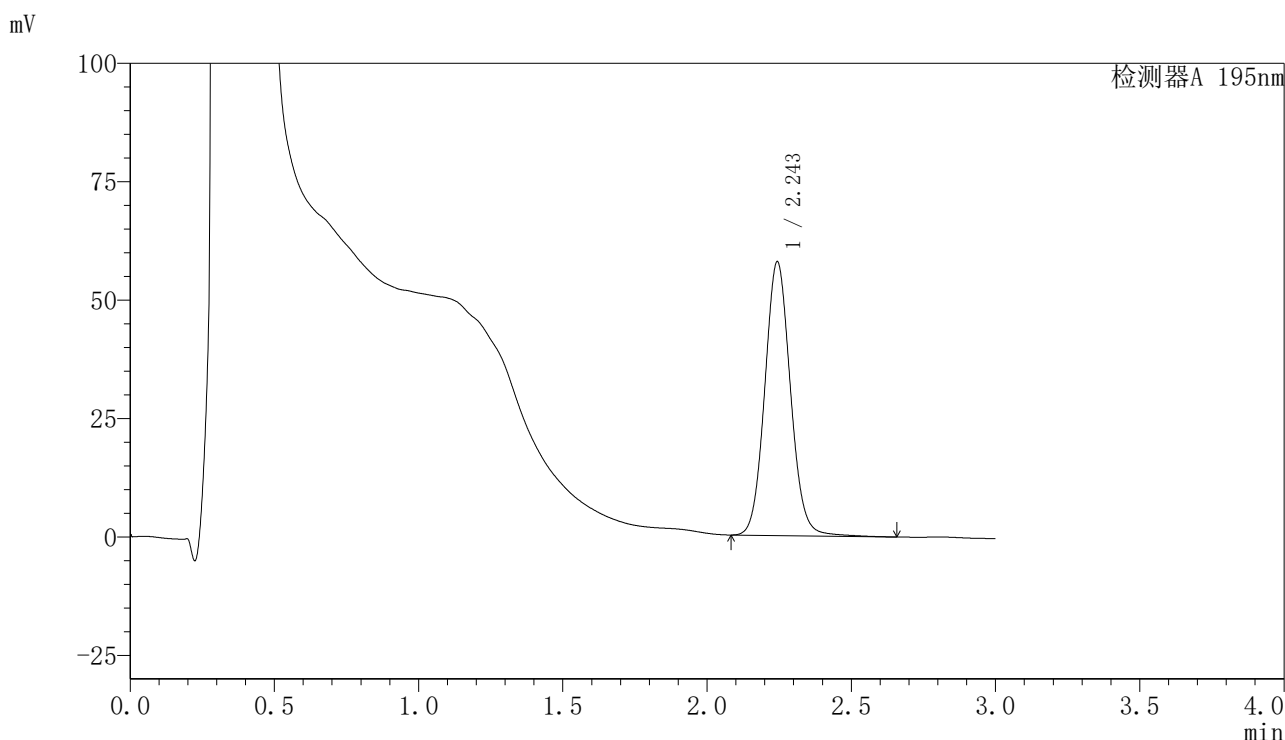


QTL-486

<样品信息>

色谱柱	: XB-C18(50mm*4.6mm,5µm)	流速	: 2.0ml/min
柱温	: 30°C	波长	: 195nm
数据文件名	: RC\$QTL-486 - 31-25/28-1569-2 - cbzj-M2449M1p-zjtj3y-120mg-rcd-pH6.0+3sdsjz-P2-2.lcd		
方法文件名	: RC\$QTL-486 - QTL-486-rcd-FX277.lcm		
批处理文件名	: RC\$QTL-486 - 20250306-FX277.lcb		
样品瓶号	: 4-10	版本号	: 6.115
进样体积	: 20 µl	实验者	: xiexinhui
进样时间	: 2025/03/06 22:36:47	处理者	: xiexinhui
处理时间(V2)	: 2025/03/07 08:31:13		
仪器型号	: SHIMADZU LC-2050C (FX277)		

<色谱图>



<峰表>

检测器A 195nm

峰号	保留时间	面积	面积%	高度	理论塔板数(USP)	拖尾因子	分离度(USP)
1	2.243	358915	100.000	57648	3094	1.082	--
总计		358915	100.000	57648			

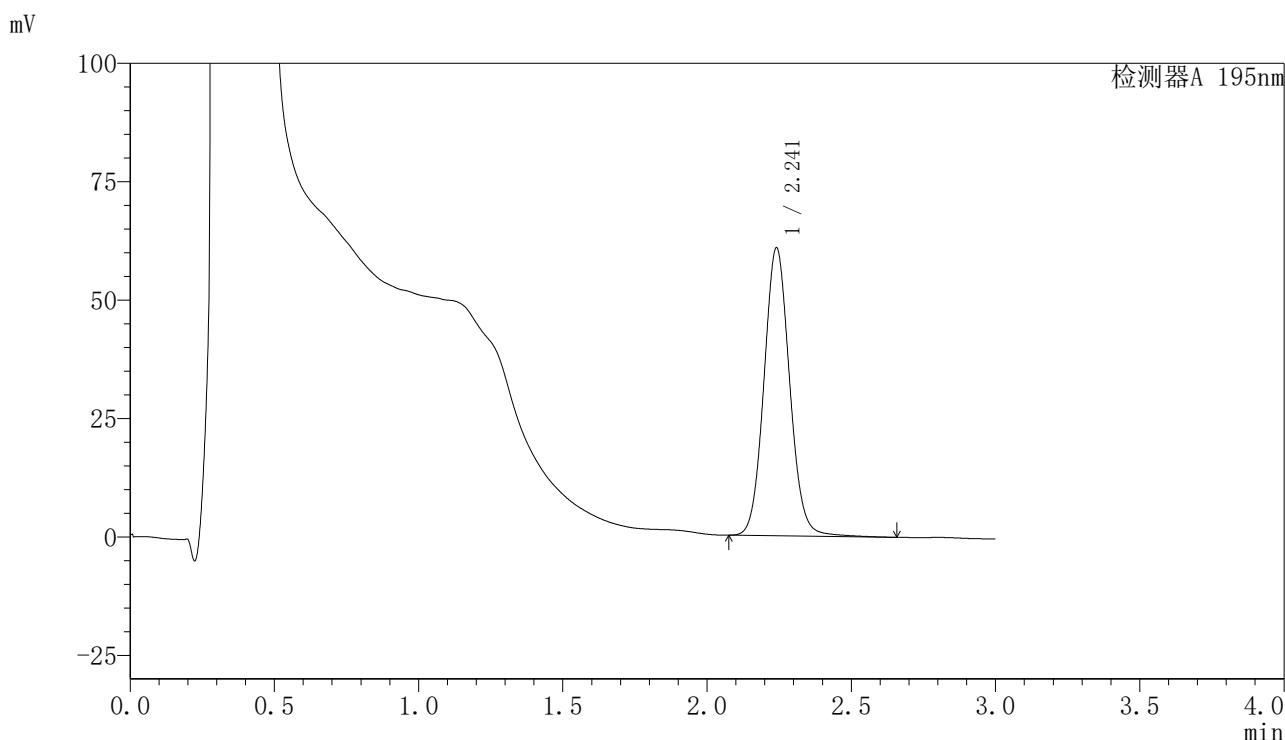


QTL-486

<样品信息>

色谱柱	: XB-C18(50mm*4.6mm,5μm)	流速	: 2.0ml/min
柱温	: 30°C	波长	: 195nm
数据文件名	: RC\$QTL-486 - 31-25/28-1570-2 - cbzj-M2449M1p-zjtj3y-120mg-rcd-pH6.0+3sdsjz-P3-1.lcd		
方法文件名	: RC\$QTL-486 - QTL-486-rcd-FX277.lcm		
批处理文件名	: RC\$QTL-486 - 20250306-FX277.lcb		
样品瓶号	: 4-19	版本号	: 6.115
进样体积	: 20 μl	实验者	: xiexinhui
进样时间	: 2025/03/06 22:40:10	处理者	: xiexinhui
处理时间(V2)	: 2025/03/07 08:31:16		
仪器型号	: SHIMADZU LC-2050C (FX277)		

<色谱图>



<峰表>

检测器A 195nm

峰号	保留时间	面积	面积%	高度	理论塔板数(USP)	拖尾因子	分离度(USP)
1	2.241	377502	100.000	60734	3082	1.081	--
总计		377502	100.000	60734			

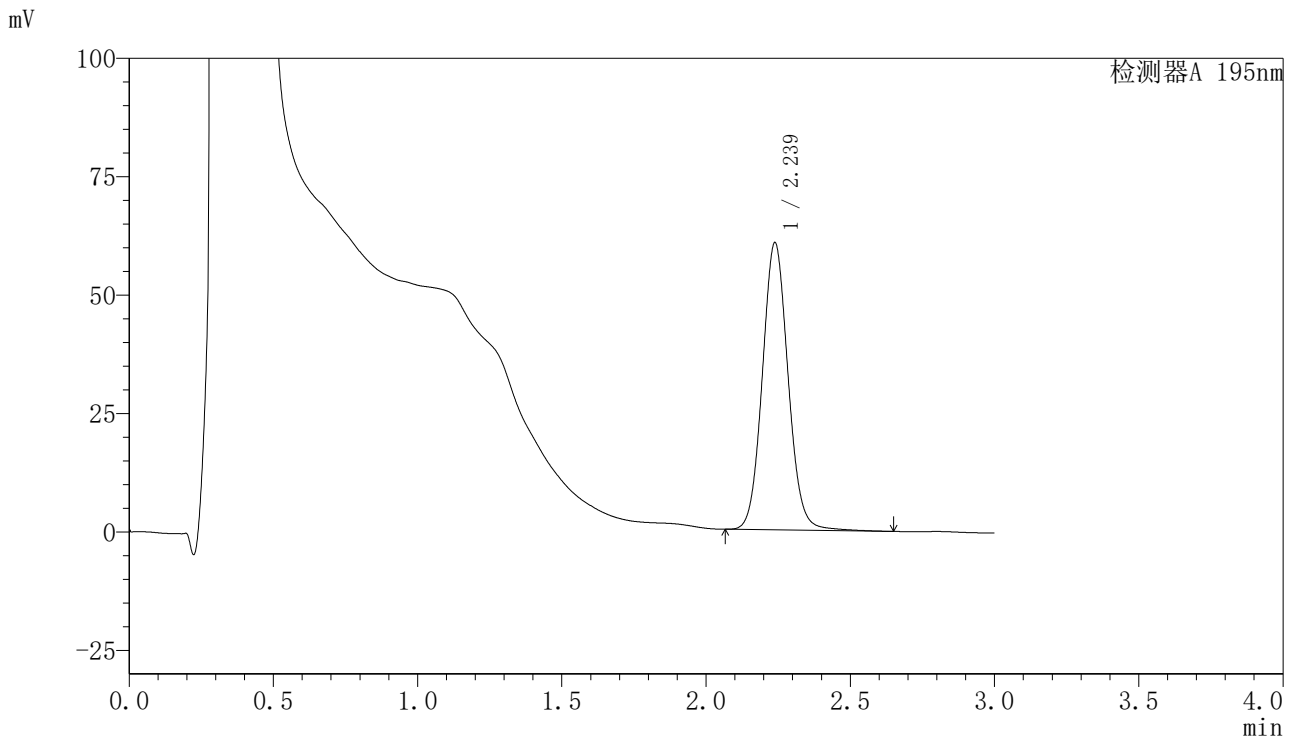


QTL-486

<样品信息>

色谱柱	: XB-C18(50mm*4.6mm,5μm)	流速	: 2.0ml/min
柱温	: 30°C	波长	: 195nm
数据文件名	: RC\$QTL-486 - 31-25/28-1571-2 - cbzj-M2449M1p-zjtj3y-120mg-rcd-pH6.0+3sdsjz-P3-2.lcd		
方法文件名	: RC\$QTL-486 - QTL-486-rcd-FX277.lcm		
批处理文件名	: RC\$QTL-486 - 20250306-FX277.lcb		
样品瓶号	: 4-19	版本号	: 6.115
进样体积	: 20 μl	实验者	: xiexinhui
进样时间	: 2025/03/06 22:43:33	处理者	: xiexinhui
处理时间(V2)	: 2025/03/07 08:31:18		
仪器型号	: SHIMADZU LC-2050C (FX277)		

<色谱图>



<峰表>

检测器A 195nm

峰号	保留时间	面积	面积%	高度	理论塔板数(USP)	拖尾因子	分离度(USP)
1	2.239	377495	100.000	60690	3063	1.080	--
总计		377495	100.000	60690			

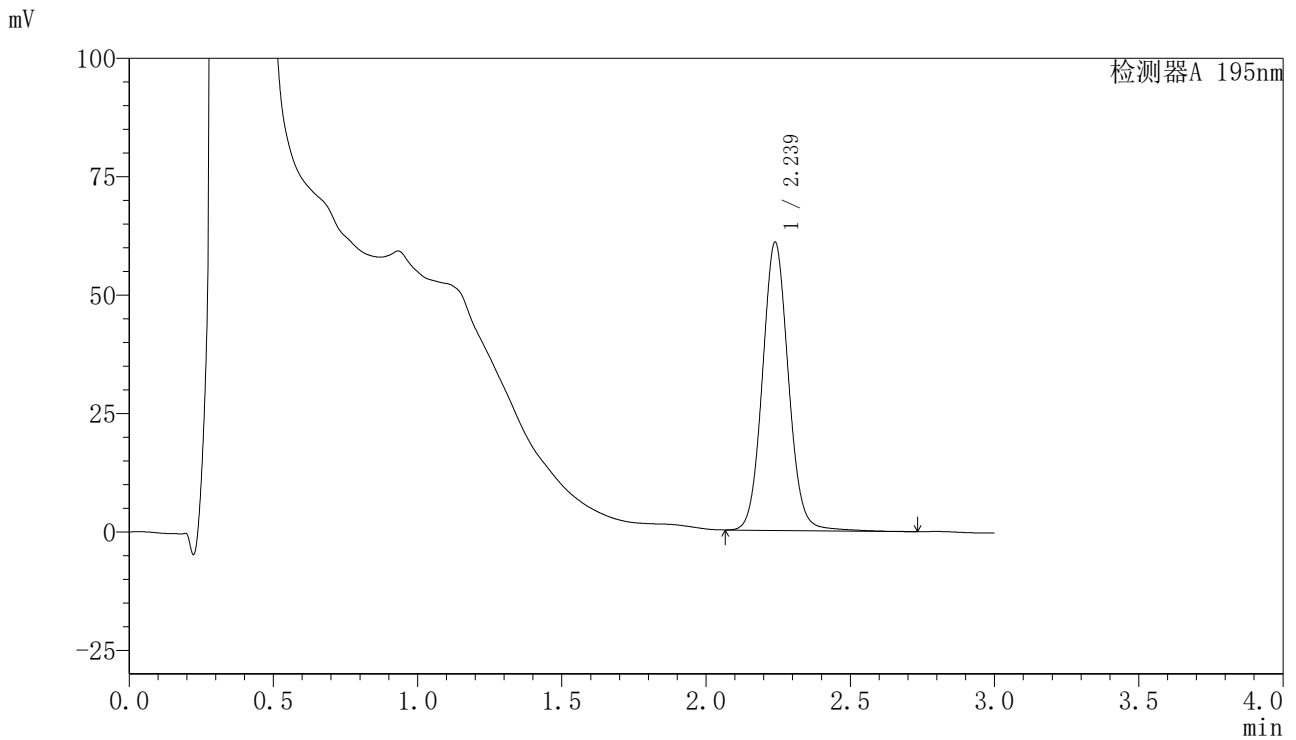


QTL-486

<样品信息>

色谱柱	: XB-C18(50mm*4.6mm,5µm)	流速	: 2.0ml/min
柱温	: 30°C	波长	: 195nm
数据文件名	: RC\$QTL-486 - 31-25/28-1572-2 - cbzj-M2449M1p-zjtj3y-120mg-rcd-pH6.0+3sdsjz-P4-1.lcd		
方法文件名	: RC\$QTL-486 - QTL-486-rcd-FX277.lcm		
批处理文件名	: RC\$QTL-486 - 20250306-FX277.lcb		
样品瓶号	: 4-28	版本号	: 6.115
进样体积	: 20 µl	实验者	: xiexinhui
进样时间	: 2025/03/06 22:46:56	处理者	: xiexinhui
处理时间(V2)	: 2025/03/07 08:31:20		
仪器型号	: SHIMADZU LC-2050C (FX277)		

<色谱图>



<峰表>

检测器A 195nm

峰号	保留时间	面积	面积%	高度	理论塔板数(USP)	拖尾因子	分离度(USP)
1	2.239	381731	100.000	60873	3029	1.073	--
总计		381731	100.000	60873			

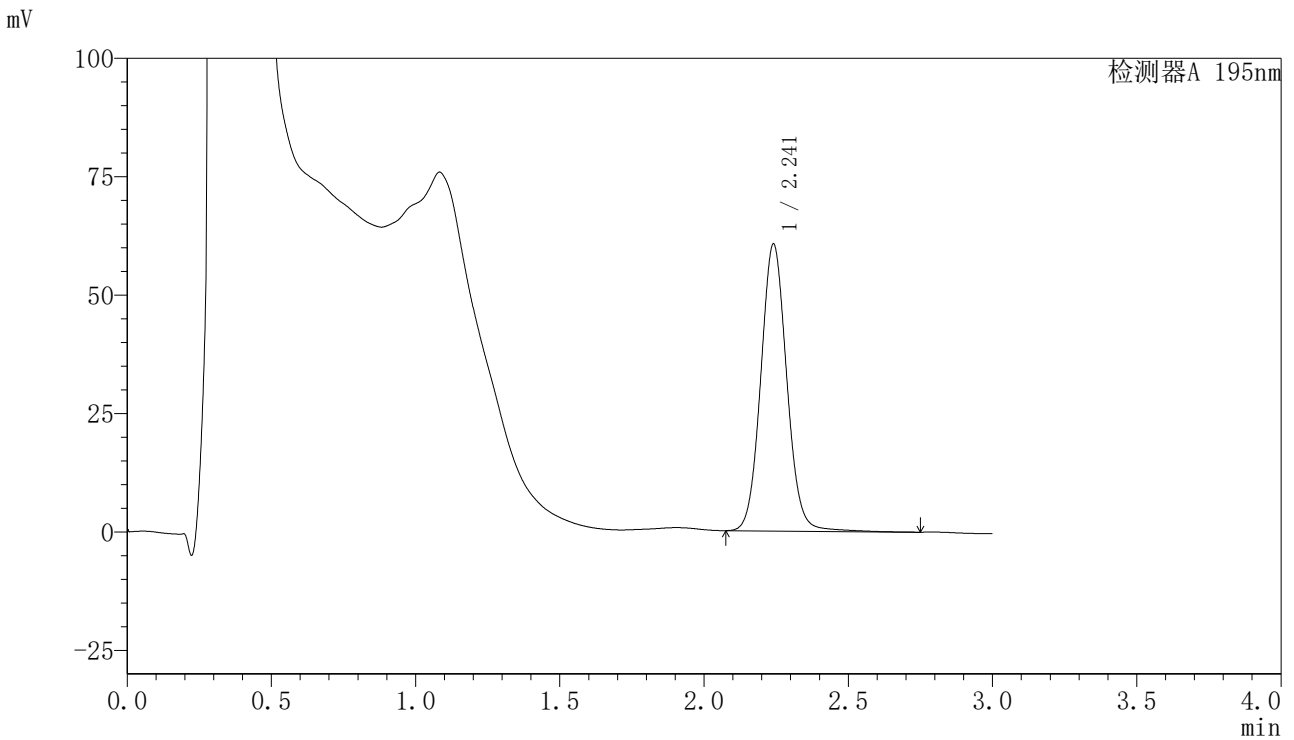


QTL-486

<样品信息>

色谱柱	: XB-C18(50mm*4.6mm,5µm)	流速	: 2.0ml/min
柱温	: 30°C	波长	: 195nm
数据文件名	: RC\$QTL-486 - 31-25/28-1573-2 - cbzj-M2449M1p-zjtj3y-120mg-rcd-pH6.0+3sdsjz-P4-2.lcd		
方法文件名	: RC\$QTL-486 - QTL-486-rcd-FX277.lcm		
批处理文件名	: RC\$QTL-486 - 20250306-FX277.lcb		
样品瓶号	: 4-28	版本号	: 6.115
进样体积	: 20 µl	实验者	: xiexinhui
进样时间	: 2025/03/06 22:50:18	处理者	: xiexinhui
处理时间(V2)	: 2025/03/07 08:31:23		
仪器型号	: SHIMADZU LC-2050C (FX277)		

<色谱图>



<峰表>

检测器A 195nm

峰号	保留时间	面积	面积%	高度	理论塔板数(USP)	拖尾因子	分离度(USP)
1	2.241	381025	100.000	60555	3023	1.073	--
总计		381025	100.000	60555			

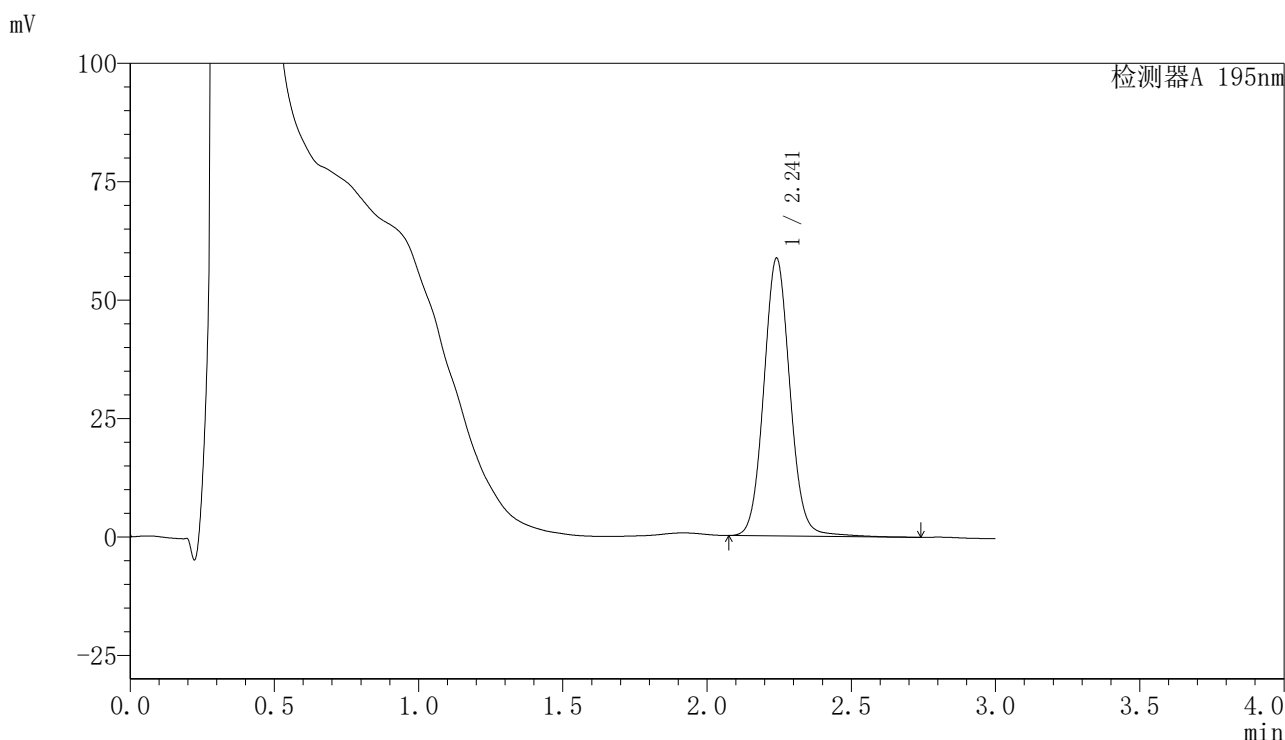


QTL-486

<样品信息>

色谱柱	: XB-C18(50mm*4.6mm,5μm)	流速	: 2.0ml/min
柱温	: 30°C	波长	: 195nm
数据文件名	: RC\$QTL-486 - 31-25/28-1574-2 - cbzj-M2449M1p-zjtj3y-120mg-rcd-pH6.0+3sdsjz-P5-1.lcd		
方法文件名	: RC\$QTL-486 - QTL-486-rcd-FX277.lcm		
批处理文件名	: RC\$QTL-486 - 20250306-FX277.lcb		
样品瓶号	: 4-37	版本号	: 6.115
进样体积	: 20 μl	实验者	: xiexinhui
进样时间	: 2025/03/06 22:53:40	处理者	: xiexinhui
处理时间(V2)	: 2025/03/07 08:31:26		
仪器型号	: SHIMADZU LC-2050C (FX277)		

<色谱图>



<峰表>

检测器A 195nm

峰号	保留时间	面积	面积%	高度	理论塔板数(USP)	拖尾因子	分离度(USP)
1	2.241	370530	100.000	58561	2999	1.072	--
总计		370530	100.000	58561			

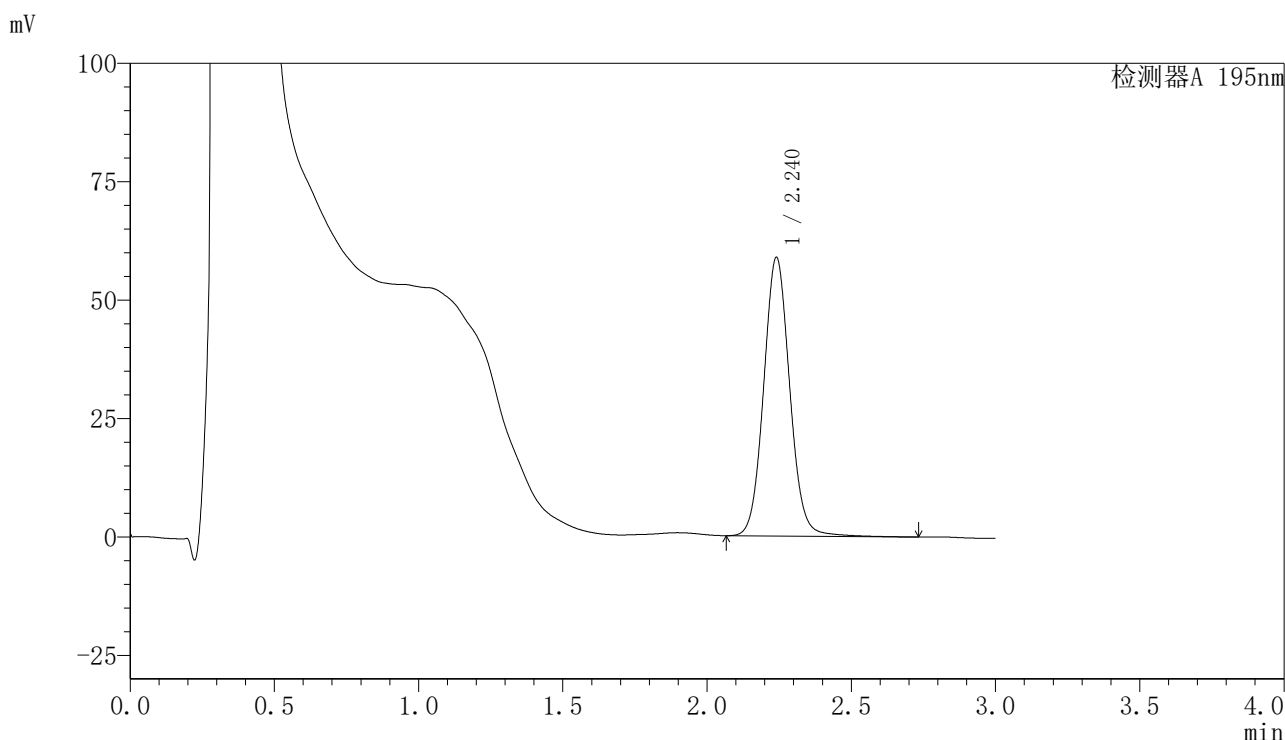


QTL-486

<样品信息>

色谱柱	: XB-C18(50mm*4.6mm,5μm)	流速	: 2.0ml/min
柱温	: 30°C	波长	: 195nm
数据文件名	: RC\$QTL-486 - 31-25/28-1575-2 - cbzj-M2449M1p-zjtj3y-120mg-rcd-pH6.0+3sdsjz-P5-2.lcd		
方法文件名	: RC\$QTL-486 - QTL-486-rcd-FX277.lcm		
批处理文件名	: RC\$QTL-486 - 20250306-FX277.lcb		
样品瓶号	: 4-37	版本号	: 6.115
进样体积	: 20 μl	实验者	: xiexinhui
进样时间	: 2025/03/06 22:57:02	处理者	: xiexinhui
处理时间(V2)	: 2025/03/07 08:31:28		
仪器型号	: SHIMADZU LC-2050C (FX277)		

<色谱图>



<峰表>

检测器A 195nm

峰号	保留时间	面积	面积%	高度	理论塔板数(USP)	拖尾因子	分离度(USP)
1	2.240	370633	100.000	58799	3011	1.074	--
总计		370633	100.000	58799			

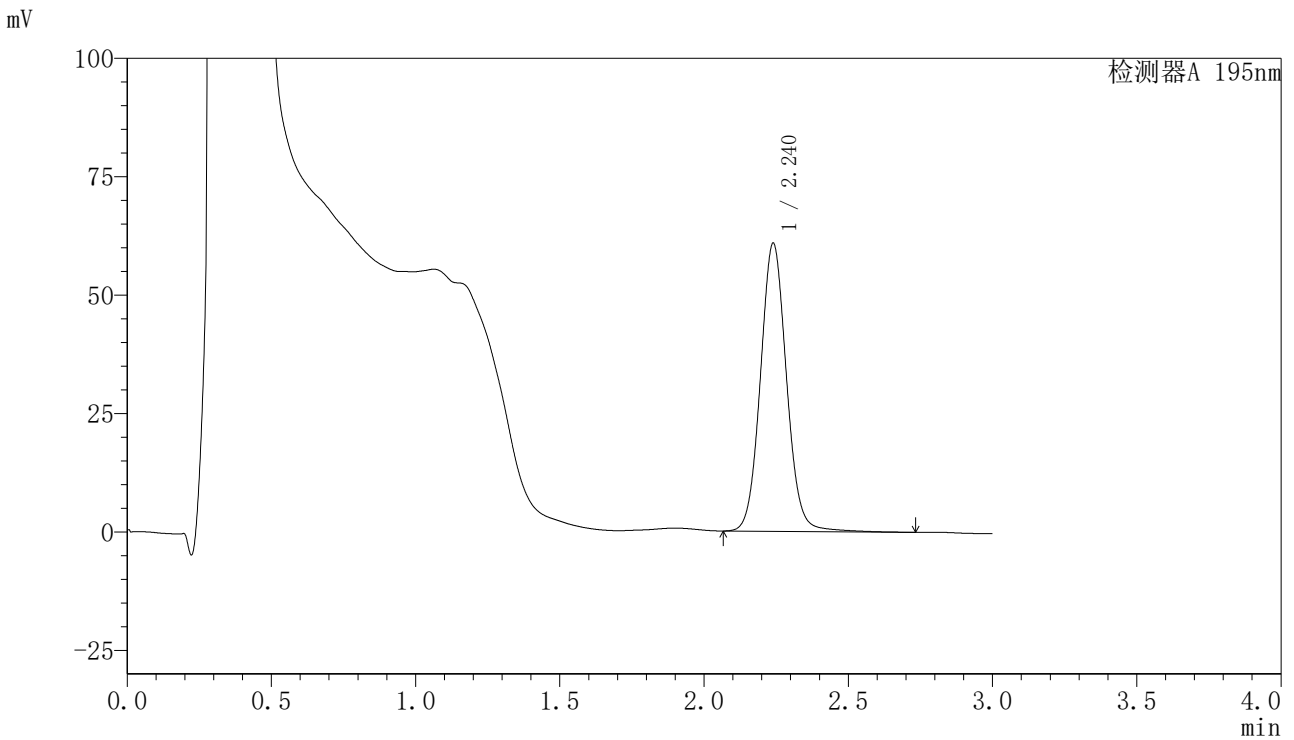


QTL-486

<样品信息>

色谱柱 : XB-C18(50mm*4.6mm,5μm) 流速: 2.0ml/min
 柱温 : 30°C 波长: 195nm
 数据文件名 : RC\$QTL-486 - 31-25/28-1576-2 - cbzj-M2449M1p-zjtj3y-120mg-rcd-pH6.0+3sdsjz-P6-1.lcd
 方法文件名 : RC\$QTL-486 - QTL-486-rcd-FX277.lcm
 批处理文件名: RC\$QTL-486 - 20250306-FX277.lcb
 样品瓶号 : 4-46
 进样体积 : 20 μl 版本号: 6.115
 进样时间 : 2025/03/06 23:00:25 实验者: xiexinhui
 处理时间(V2) : 2025/03/07 08:31:30 处理者: xiexinhui
 仪器型号 : SHIMADZU LC-2050C (FX277)

<色谱图>



<峰表>

检测器A 195nm

峰号	保留时间	面积	面积%	高度	理论塔板数(USP)	拖尾因子	分离度(USP)
1	2.240	383933	100.000	60845	3006	1.073	--
总计		383933	100.000	60845			

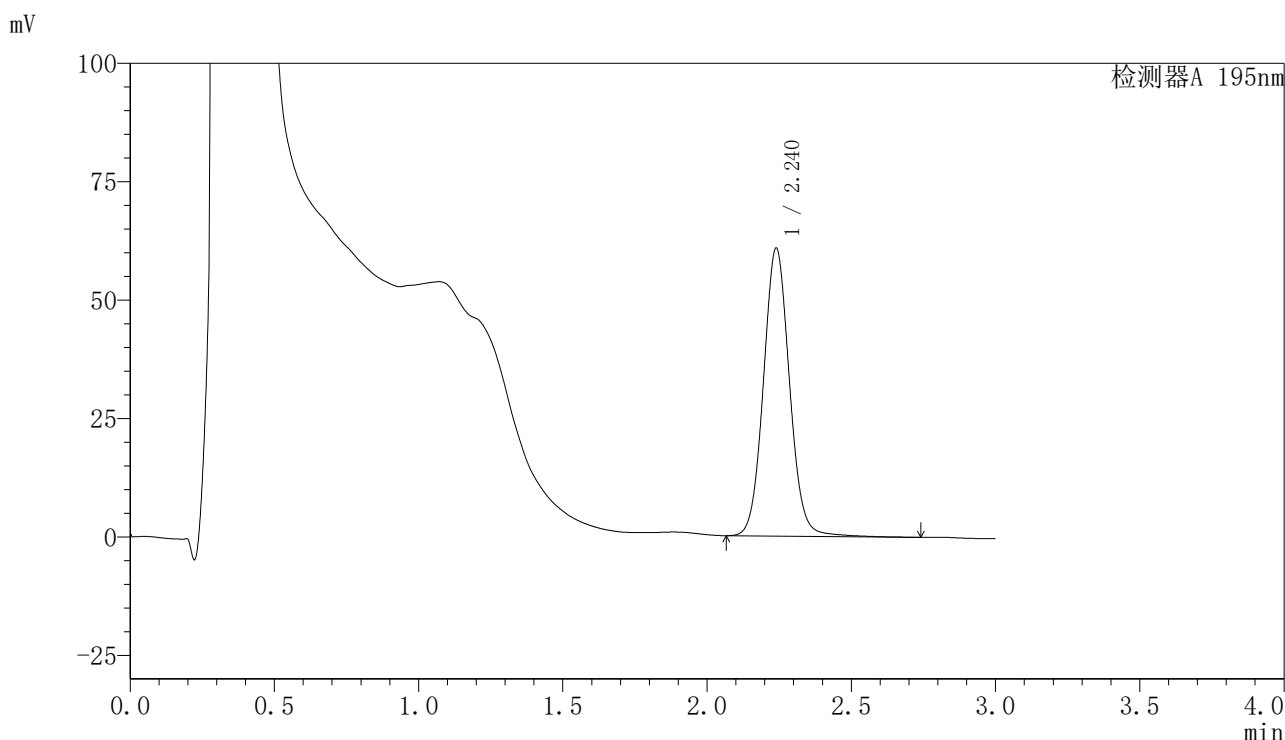


QTL-486

<样品信息>

色谱柱	: XB-C18(50mm*4.6mm,5μm)	流速	: 2.0ml/min
柱温	: 30°C	波长	: 195nm
数据文件名	: RC\$QTL-486 - 31-25/28-1577-2 - cbzj-M2449M1p-zjtj3y-120mg-rcd-pH6.0+3sdsjz-P6-2.lcd		
方法文件名	: RC\$QTL-486 - QTL-486-rcd-FX277.lcm		
批处理文件名	: RC\$QTL-486 - 20250306-FX277.lcb		
样品瓶号	: 4-46	版本号	: 6.115
进样体积	: 20 μl	实验者	: xiexinhui
进样时间	: 2025/03/06 23:03:47	处理者	: xiexinhui
处理时间(V2)	: 2025/03/07 08:31:33		
仪器型号	: SHIMADZU LC-2050C (FX277)		

<色谱图>



<峰表>

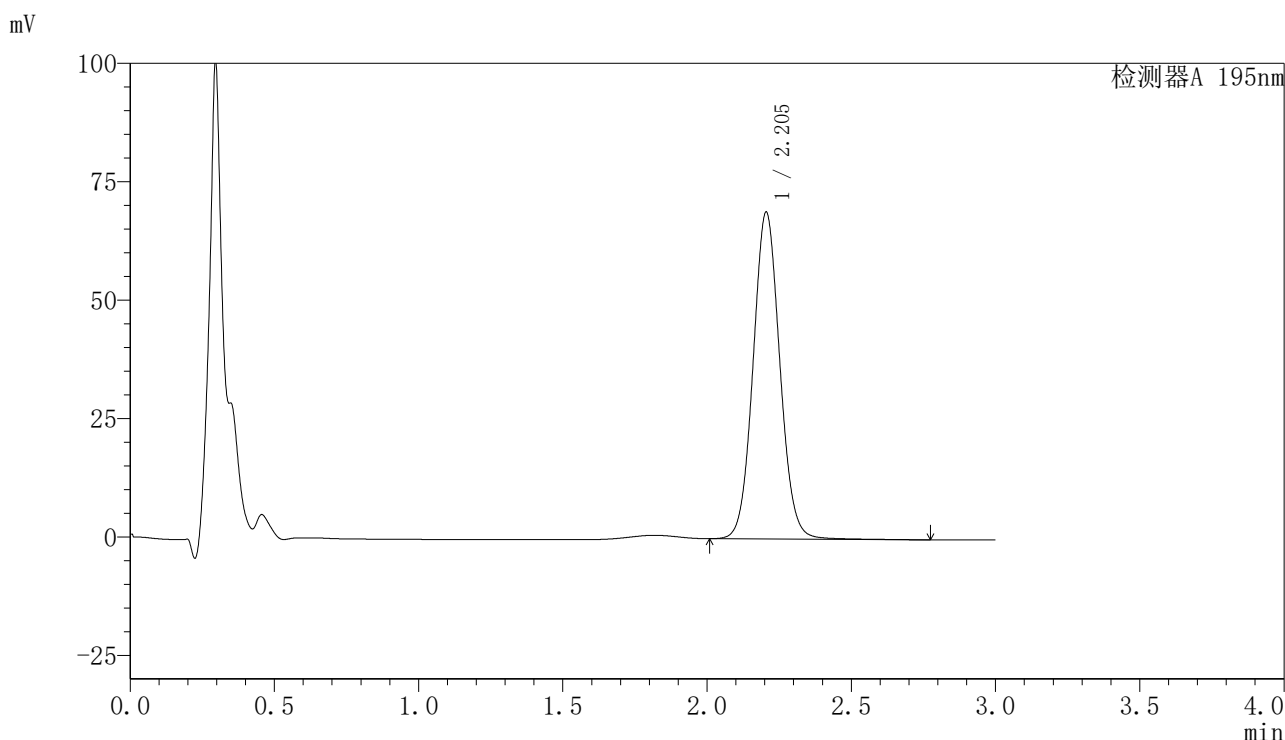
检测器A 195nm

峰号	保留时间	面积	面积%	高度	理论塔板数(USP)	拖尾因子	分离度(USP)
1	2.240	382856	100.000	60804	3009	1.070	--
总计		382856	100.000	60804			

〈样品信息〉

色谱柱 : XB-C18(50mm*4.6mm,5 μ m) 流速: 2.0ml/min
 柱温 : 30 $^{\circ}$ C 波长: 195nm
 数据文件名 : RC\$QTL-486 - 31-25/28-1578-2 - cbzj-M2449M1p-zjtj3y-120mg-rcd-pH6.0+3sdsjz-dz2-1.lcd
 方法文件名 : RC\$QTL-486 - QTL-486-rcd-FX277.lcm
 批处理文件名: RC\$QTL-486 - 20250306-FX277.lcb
 样品瓶号 : 4-27
 进样体积 : 20 μ l 版本号: 6.115
 进样时间 : 2025/03/06 23:07:12 实验者: xiexinhui
 处理时间(V2) : 2025/03/07 08:31:35 处理者: xiexinhui
 仪器型号 : SHIMADZU LC-2050C (FX277)

〈色谱图〉



〈峰表〉

检测器A 195nm

峰号	保留时间	面积	面积%	高度	理论塔板数(USP)	拖尾因子	分离度(USP)
1	2.205	446247	100.000	69037	2736	1.066	--
总计		446247	100.000	69037			

