



盐酸伐地那非片项目信息

介质体积(ml)	900	取样体积(ml)	1.5	补液体积(ml)	1.5
对照品批号	2.0	对照品来源	中检所	对照品使用方法	直接使用
对照品含量(%)	90.50	对照品水分(%)	0	对照品稀释倍数	1000
标示量(mg)	10	供试品稀释倍数	1	系数	0.9306

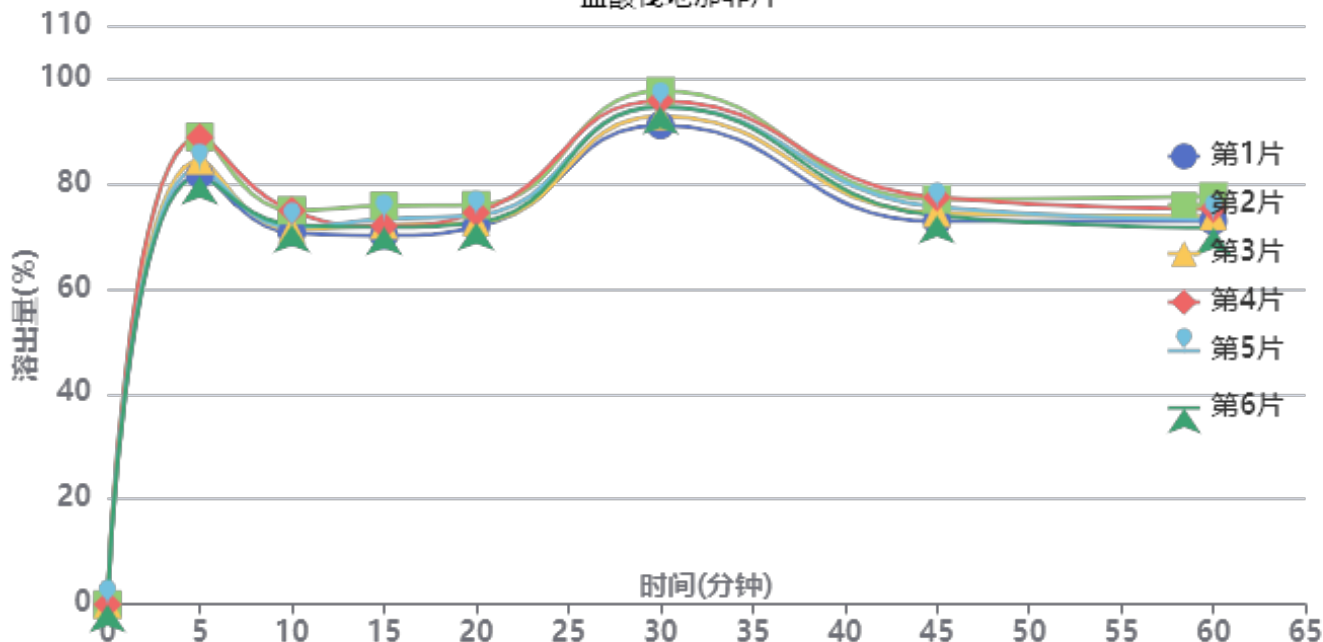
对照品溶液

序号	称样量(mg)	A ₁	A ₂	A ₃	A ₄	A ₅	A _{平均}	RSD%
1	12.17	778434	778186	778895	778287	778824	778525	0.05
2	12.29	777179	776879				777029	0.03

单位质量响应值		RSD%	判断
63970.83	63224.49	0.83	数据可信

溶出曲线测定

盐酸伐地那非片



操作者: 谢超君

日期: 2025-03-13

复核者:

未审阅版本



供试品溶液-23100801-2批-水

时间(分钟)	样品	A ₁	A ₂	A _{平均}	溶出量(%)	平均(%)	RSD%	累计溶出量(%)	平均(%)	RSD%
5min	1	685016	-	685016	81.645	84.63	4.02	81.64	84.63	4.02
	2	745318	-	745318	88.832			88.83		
	3	707654	-	707654	84.343			84.34		
	4	744684	-	744684	88.756			88.76		
	5	695478	-	695478	82.892			82.89		
	6	682250	-	682250	81.315			81.32		
10min	1	591222	-	591222	70.466	72.44	2.54	70.60	72.58	2.54
	2	627076	-	627076	74.739			74.89		
	3	596820	-	596820	71.133			71.27		
	4	626633	-	626633	74.686			74.83		
	5	600349	-	600349	71.554			71.69		
	6	604439	-	604439	72.041			72.18		
15min	1	585893	-	585893	69.831	72.20	2.63	70.08	72.46	2.64
	2	633231	-	633231	75.473			75.75		
	3	602698	-	602698	71.834			72.09		
	4	601150	-	601150	71.649			71.92		
	5	612396	-	612396	72.989			73.25		
	6	599154	-	599154	71.411			71.67		
20min	1	598766	-	598766	71.365	73.14	2.09	71.73	73.52	2.09
	2	633568	-	633568	75.513			75.91		
	3	605736	-	605736	72.196			72.57		
	4	621227	-	621227	74.042			74.43		
	5	617152	-	617152	73.556			73.94		
	6	605630	-	605630	72.183			72.56		
30min	1	759972	-	759972	90.579	93.86	2.40	91.07	94.36	2.40
	2	814272	-	814272	97.050			97.57		
	3	774152	-	774152	92.269			92.77		
	4	798356	-	798356	95.153			95.67		
	5	788884	-	788884	94.025			94.53		
	6	789396	-	789396	94.086			94.58		
45min	1	605355	-	605355	72.150	74.48	2.39	72.79	75.14	2.39
	2	639946	-	639946	76.273			76.96		
	3	618563	-	618563	73.725			74.38		
	4	643202	-	643202	76.661			77.33		
	5	628149	-	628149	74.867			75.53		
	6	614196	-	614196	73.204			73.86		
60min	1	604957	-	604957	72.103	73.23	2.83	72.86	74.02	2.83
	2	643800	-	643800	76.732			77.55		
	3	612292	-	612292	72.977			73.75		
	4	624149	-	624149	74.390			75.19		
	5	607268	-	607268	72.378			73.16		
	6	594248	-	594248	70.826			71.60		
极限	1	610949	-	610949	72.817	73.56	1.70	73.70	74.47	1.71
	2	627890	-	627890	74.836			75.78		
	3	610672	-	610672	72.784			73.68		
	4	631702	-	631702	75.291			76.22		
	5	605307	-	605307	72.145			73.05		
	6	616678	-	616678	73.500			74.39		



操作者: 谢超君

日期: 2025-03-13

复核者:

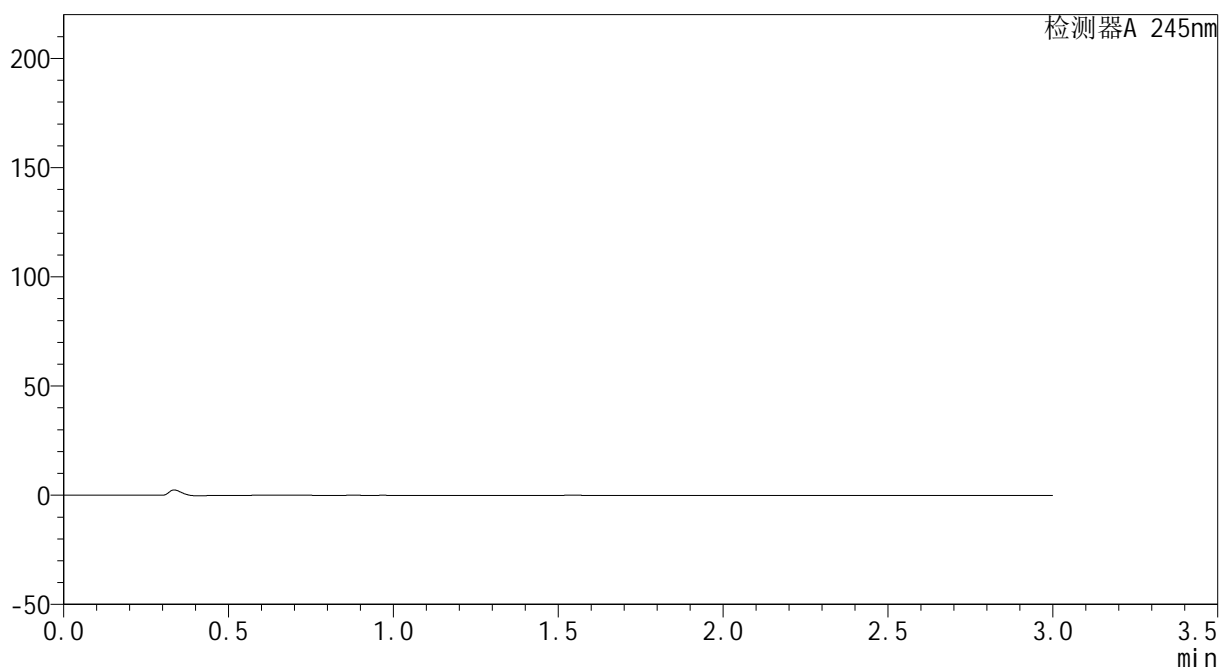
未审阅版本

<样品信息>

色谱柱:XB-C18(50*4.6mm,5 μ m) 流速: 1.8ml/min
 柱温:40 $^{\circ}$ C 波长: 245nm
 数据文件名: RC\$J632 - 0-9/26-1-2 - zzp-rcqx-20mg-zdqy-shui-rj.lcd
 方法文件名: RC\$J632 - 20231024-rcqx-FX275.lcm
 批处理文件名: RC\$J632 - J632-20231024-rcqx-FX275.lcb
 样品瓶号: 1-9
 进样体积: 20 μ L 版本号: 6.115
 进样时间: 2023/10/24 10:57:04 实验者 : xiechaojun
 处理时间 (V2) : 2023/10/24 15:15:49 处理者 : xiechaojun
 仪器型号: SHIMADZU LC-2050C(FX275)

<色谱图>

mV



<峰表>

检测器A 245nm

峰号	保留时间	面积	面积%	高度	理论塔板数(USP)	拖尾因子	分离度(USP)
总计							

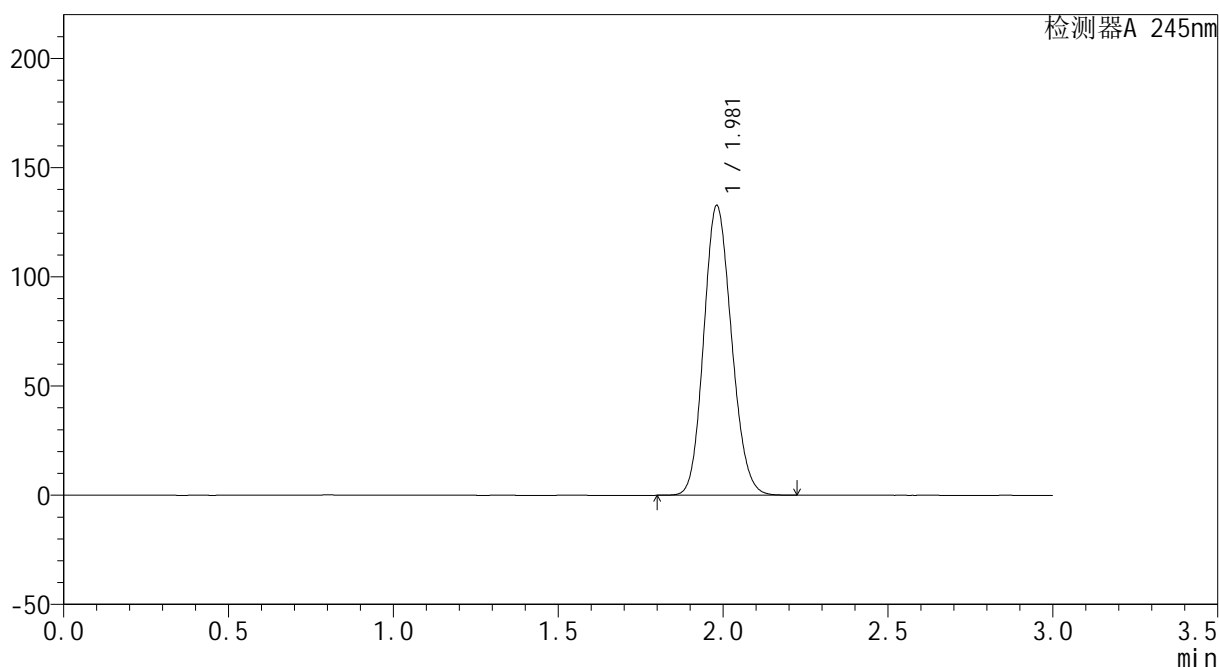
图1 盐酸伐地那非片溶出曲线测定HPLC图谱
自制品(20mg规格)-水介质
溶剂

<样品信息>

色谱柱:XB-C18(50*4.6mm,5 μ m) 流速: 1.8ml/min
 柱温:40 $^{\circ}$ C 波长: 245nm
 数据文件名: RC\$J632 - 0-9/26-2-2 - zzp-rcqx-20mg-zdqy-shui-dz1-1.lcd
 方法文件名: RC\$J632 - 20231024-rcqx-FX275.lcm
 批处理文件名: RC\$J632 - J632-20231024-rcqx-FX275.lcb
 样品瓶号: 1-18
 进样体积: 20 μ L 版本号: 6.115
 进样时间: 2023/10/24 11:00:27 实验者: xiechaojun
 处理时间 (V2): 2023/10/24 15:15:53 处理者: xiechaojun
 仪器型号: SHIMADZU LC-2050C(FX275)

<色谱图>

mV



<峰表>

检测器A 245nm

峰号	保留时间	面积	面积%	高度	理论塔板数(USP)	拖尾因子	分离度(USP)
1	1.981	778434	100.000	132642	2623	1.134	--
总计		778434	100.000	132642			

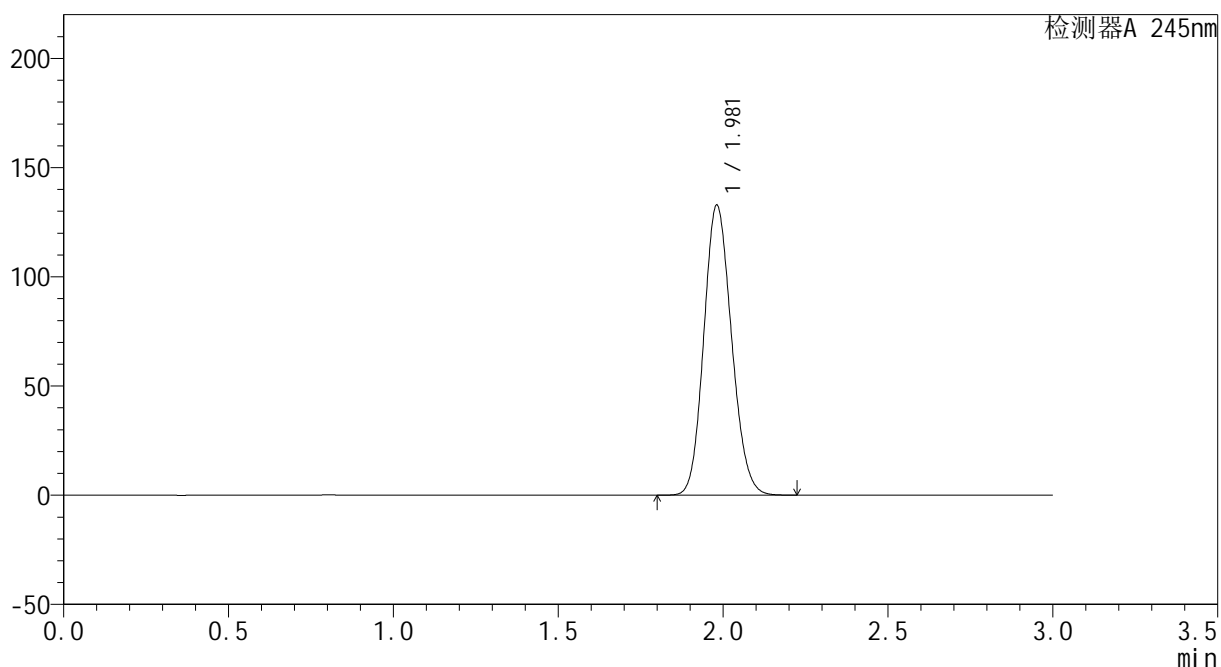
图2 盐酸伐地那非片溶出曲线测定HPLC图谱
 自制品(20mg规格)-水介质
 对照品溶液-1-1

<样品信息>

色谱柱:XB-C18(50*4.6mm,5 μ m) 流速: 1.8ml/min
 柱温:40 $^{\circ}$ C 波长: 245nm
 数据文件名: RC\$J632 - 0-9/26-3-2 - zzp-rcqx-20mg-zdqy-shui-dz1-2.lcd
 方法文件名: RC\$J632 - 20231024-rcqx-FX275.lcm
 批处理文件名: RC\$J632 - J632-20231024-rcqx-FX275.lcb
 样品瓶号: 1-18
 进样体积: 20 μ L 版本号: 6.115
 进样时间: 2023/10/24 11:03:50 实验者: xiechaojun
 处理时间 (V2): 2023/10/24 15:15:56 处理者: xiechaojun
 仪器型号: SHIMADZU LC-2050C(FX275)

<色谱图>

mV



<峰表>

检测器A 245nm

峰号	保留时间	面积	面积%	高度	理论塔板数(USP)	拖尾因子	分离度(USP)
1	1.981	778186	100.000	132761	2630	1.133	--
总计		778186	100.000	132761			

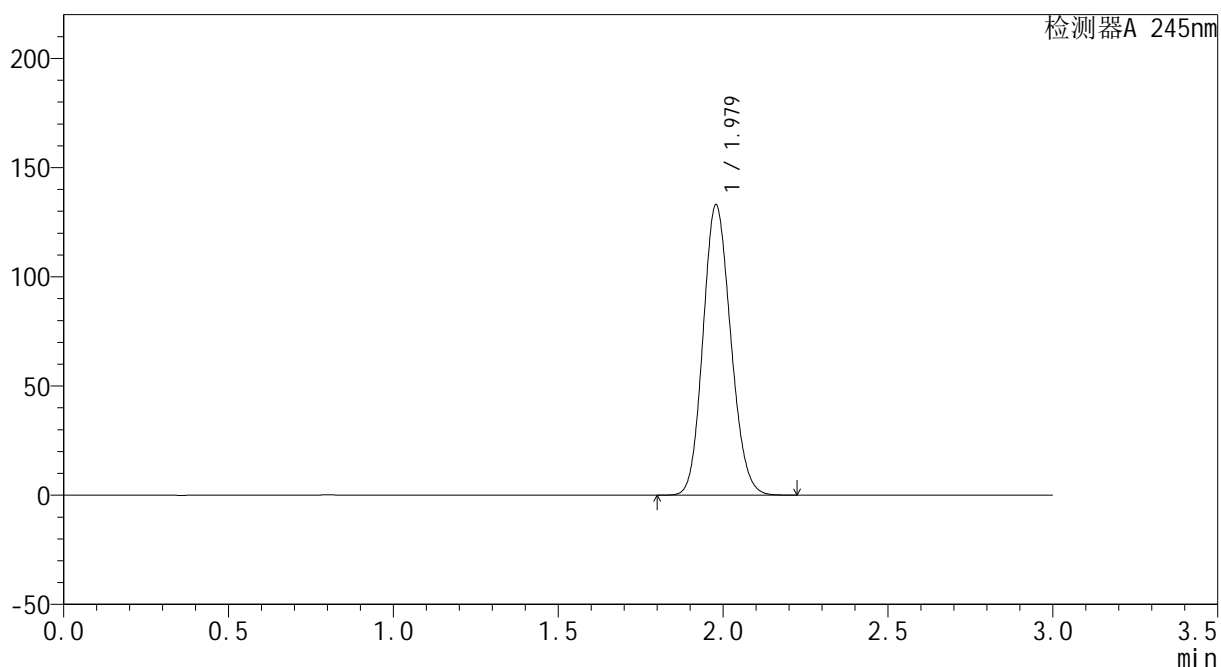
图3 盐酸伐地那非片溶出曲线测定HPLC图谱
 自制品(20mg规格)-水介质
 对照品溶液-1-2

<样品信息>

色谱柱:XB-C18(50*4.6mm,5 μ m) 流速: 1.8ml/min
 柱温:40 $^{\circ}$ C 波长: 245nm
 数据文件名: RC\$J632 - 0-9/26-4-2 - zzp-rcqx-20mg-zdqy-shui-dz1-3.lcd
 方法文件名: RC\$J632 - 20231024-rcqx-FX275.lcm
 批处理文件名: RC\$J632 - J632-20231024-rcqx-FX275.lcb
 样品瓶号: 1-18
 进样体积: 20 μ L 版本号: 6.115
 进样时间: 2023/10/24 11:07:13 实验者: xiechaojun
 处理时间 (V2): 2023/10/24 15:15:58 处理者: xiechaojun
 仪器型号: SHIMADZU LC-2050C(FX275)

<色谱图>

mV



<峰表>

检测器A 245nm

峰号	保留时间	面积	面积%	高度	理论塔板数(USP)	拖尾因子	分离度(USP)
1	1.979	778895	100.000	132950	2623	1.132	--
总计		778895	100.000	132950			

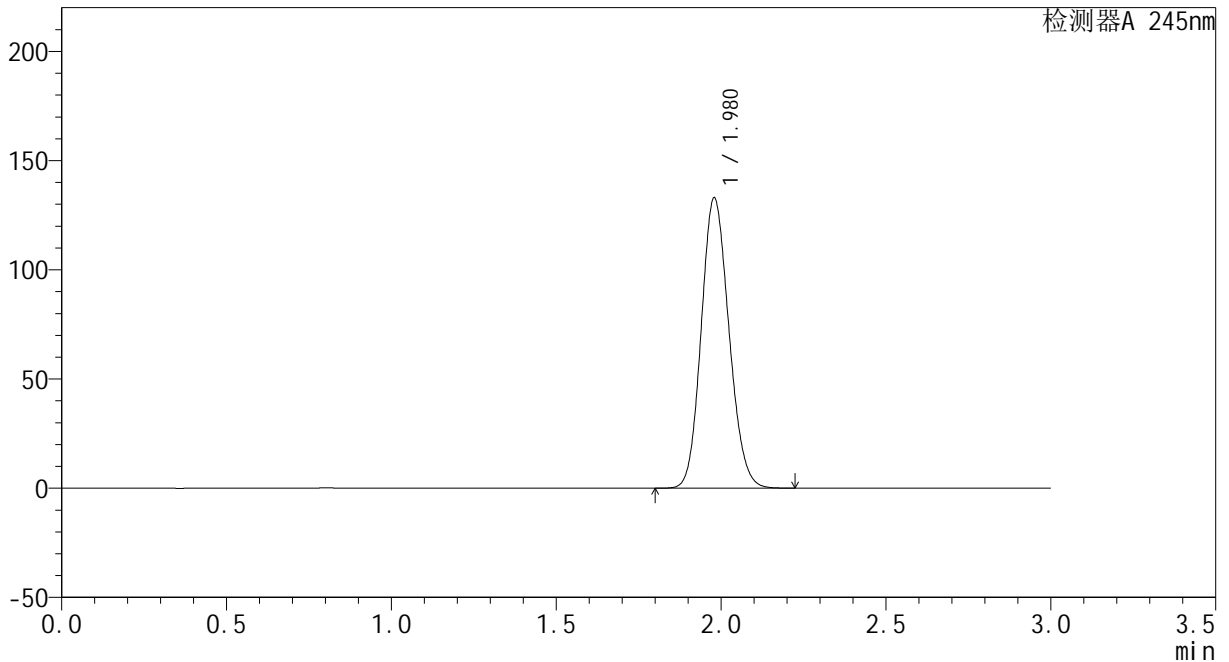
图4 盐酸伐地那非片溶出曲线测定HPLC图谱
 自制品(20mg规格)-水介质
 对照品溶液-1-3

<样品信息>

色谱柱:XB-C18(50*4.6mm,5µm) 流速: 1.8ml/min
 柱温:40°C 波长: 245nm
 数据文件名: RC\$J632 - 0-9/26-5-2 - zzp-rcqx-20mg-zdqy-shui-dz1-4.lcd
 方法文件名: RC\$J632 - 20231024-rcqx-FX275.lcm
 批处理文件名: RC\$J632 - J632-20231024-rcqx-FX275.lcb
 样品瓶号: 1-18
 进样体积: 20 µL 版本号: 6.115
 进样时间: 2023/10/24 11:10:36 实验者 : xiechaojun
 处理时间 (V2) : 2023/10/24 15:16:01 处理者 : xiechaojun
 仪器型号: SHIMADZU LC-2050C(FX275)

<色谱图>

mV



<峰表>

检测器A 245nm

峰号	保留时间	面积	面积%	高度	理论塔板数(USP)	拖尾因子	分离度(USP)
1	1.980	778287	100.000	132959	2629	1.131	--
总计		778287	100.000	132959			

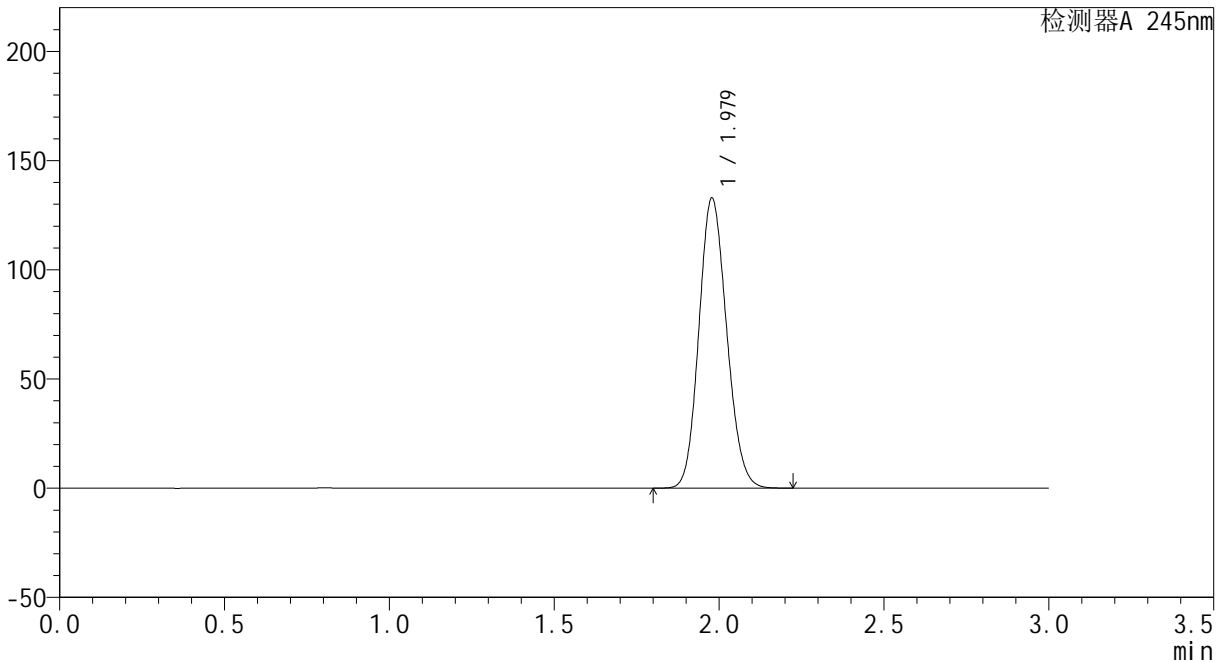
图5 盐酸伐地那非片溶出曲线测定HPLC图谱
 自制品(20mg规格)-水介质
 对照品溶液-1-4

<样品信息>

色谱柱:XB-C18(50*4.6mm,5µm) 流速: 1.8ml/min
 柱温:40°C 波长: 245nm
 数据文件名: RC\$J632 - 0-9/26-6-2 - zzp-rcqx-20mg-zdqy-shui-dz1-5.lcd
 方法文件名: RC\$J632 - 20231024-rcqx-FX275.lcm
 批处理文件名: RC\$J632 - J632-20231024-rcqx-FX275.lcb
 样品瓶号: 1-18
 进样体积: 20 µL 版本号: 6.115
 进样时间: 2023/10/24 11:13:59 实验者 : xiechaojun
 处理时间 (V2) : 2023/10/24 15:16:04 处理者 : xiechaojun
 仪器型号: SHIMADZU LC-2050C(FX275)

<色谱图>

mV



<峰表>

检测器A 245nm

峰号	保留时间	面积	面积%	高度	理论塔板数(USP)	拖尾因子	分离度(USP)
1	1.979	778824	100.000	132783	2617	1.131	--
总计		778824	100.000	132783			

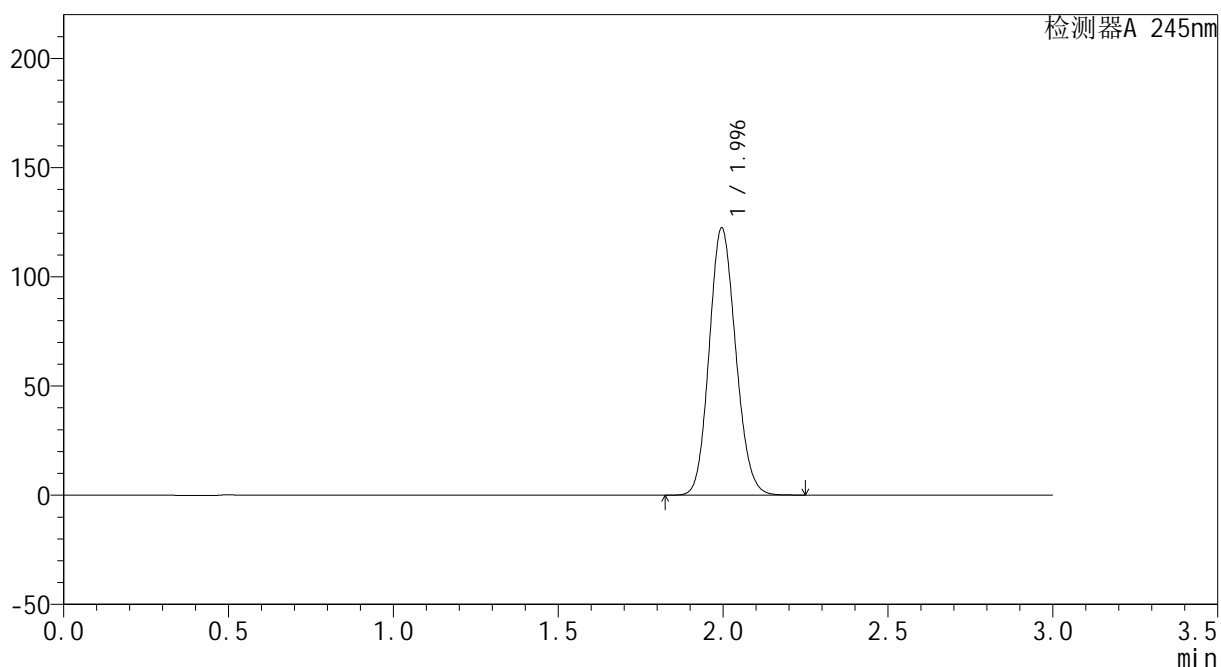
图6 盐酸伐地那非片溶出曲线测定HPLC图谱
 自制品(20mg规格)-水介质
 对照品溶液-1-5

<样品信息>

色谱柱:XB-C18(50*4.6mm,5 μ m) 流速: 1.8ml/min
 柱温:40 $^{\circ}$ C 波长: 245nm
 数据文件名: RC\$J632 - 0-9/26-7-2 - zzp-rcqx-20mg-zdqy-shui-p1-5min.lcd
 方法文件名: RC\$J632 - 20231024-rcqx-FX275.lcm
 批处理文件名: RC\$J632 - J632-20231024-rcqx-FX275.lcb
 样品瓶号: 1-1
 进样体积: 20 μ L 版本号: 6.115
 进样时间: 2023/10/24 11:17:22 实验者 : xiechaojun
 处理时间 (V2) : 2023/10/24 15:16:07 处理者 : xiechaojun
 仪器型号: SHIMADZU LC-2050C(FX275)

<色谱图>

mV



<峰表>

检测器A 245nm

峰号	保留时间	面积	面积%	高度	理论塔板数(USP)	拖尾因子	分离度(USP)
1	1.996	685016	100.000	122317	2929	1.123	--
总计		685016	100.000	122317			

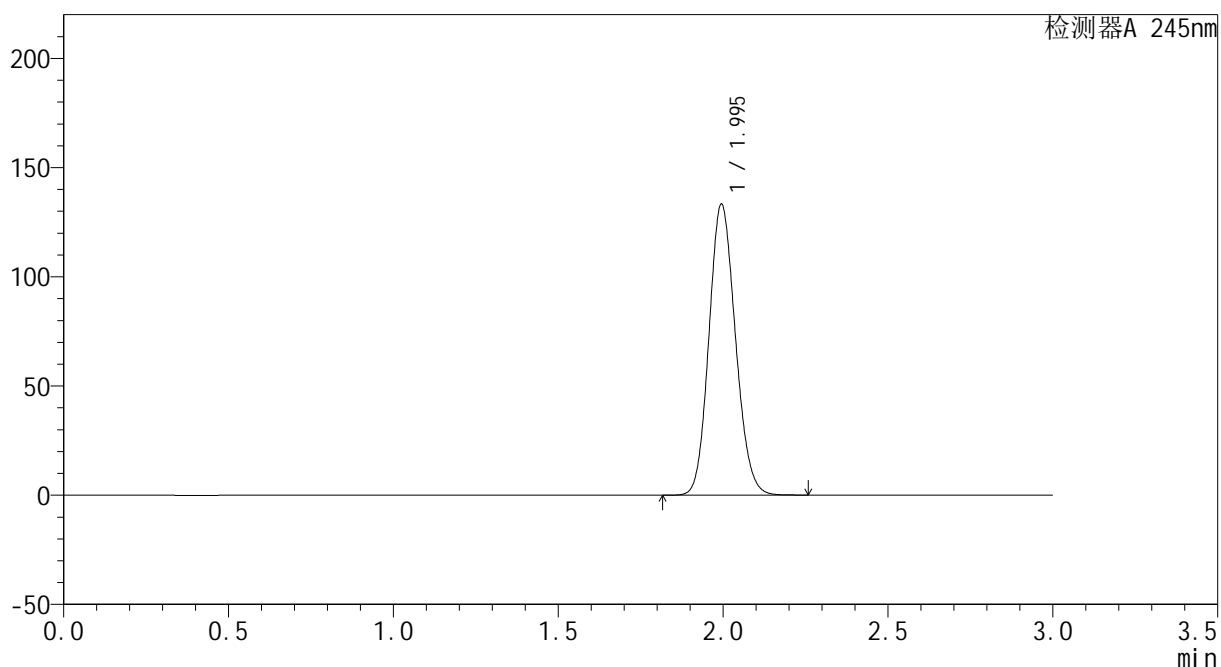
图7 盐酸伐地那非片溶出曲线测定HPLC图谱
 自制品(20mg规格)-水介质-5min-片1
 供试品溶液-1

<样品信息>

色谱柱:XB-C18(50*4.6mm,5 μ m) 流速: 1.8ml/min
 柱温:40 $^{\circ}$ C 波长: 245nm
 数据文件名: RC\$J632 - 0-9/26-8-2 - zzp-rcqx-20mg-zdqy-shui-p2-5min.lcd
 方法文件名: RC\$J632 - 20231024-rcqx-FX275.lcm
 批处理文件名: RC\$J632 - J632-20231024-rcqx-FX275.lcb
 样品瓶号: 1-10
 进样体积: 20 μ L 版本号: 6.115
 进样时间: 2023/10/24 11:20:44 实验者: xiechaojun
 处理时间 (V2): 2023/10/24 15:16:10 处理者: xiechaojun
 仪器型号: SHIMADZU LC-2050C(FX275)

<色谱图>

mV



<峰表>

检测器A 245nm

峰号	保留时间	面积	面积%	高度	理论塔板数(USP)	拖尾因子	分离度(USP)
1	1.995	745318	100.000	133133	2929	1.125	--
总计		745318	100.000	133133			

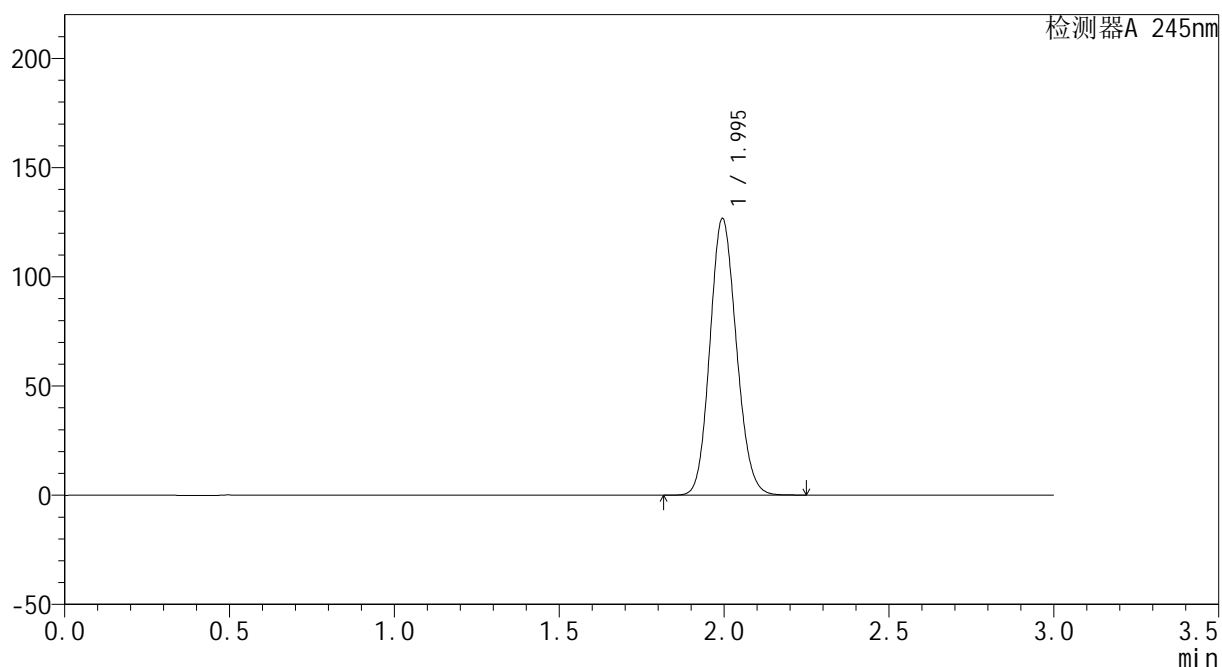
图8 盐酸伐地那非片溶出曲线测定HPLC图谱
 自制品(20mg规格)-水介质-5min-片2
 供试品溶液-1

<样品信息>

色谱柱:XB-C18(50*4.6mm,5 μ m) 流速: 1.8ml/min
 柱温:40 $^{\circ}$ C 波长: 245nm
 数据文件名: RC\$J632 - 0-9/26-9-2 - zzp-rcqx-20mg-zdqy-shui-p3-5min.lcd
 方法文件名: RC\$J632 - 20231024-rcqx-FX275.lcm
 批处理文件名: RC\$J632 - J632-20231024-rcqx-FX275.lcb
 样品瓶号: 1-19
 进样体积: 20 μ L 版本号: 6.115
 进样时间: 2023/10/24 11:24:06 实验者: xiechaojun
 处理时间 (V2): 2023/10/24 15:16:12 处理者: xiechaojun
 仪器型号: SHIMADZU LC-2050C(FX275)

<色谱图>

mV



<峰表>

检测器A 245nm

峰号	保留时间	面积	面积%	高度	理论塔板数(USP)	拖尾因子	分离度(USP)
1	1.995	707654	100.000	126547	2938	1.123	--
总计		707654	100.000	126547			

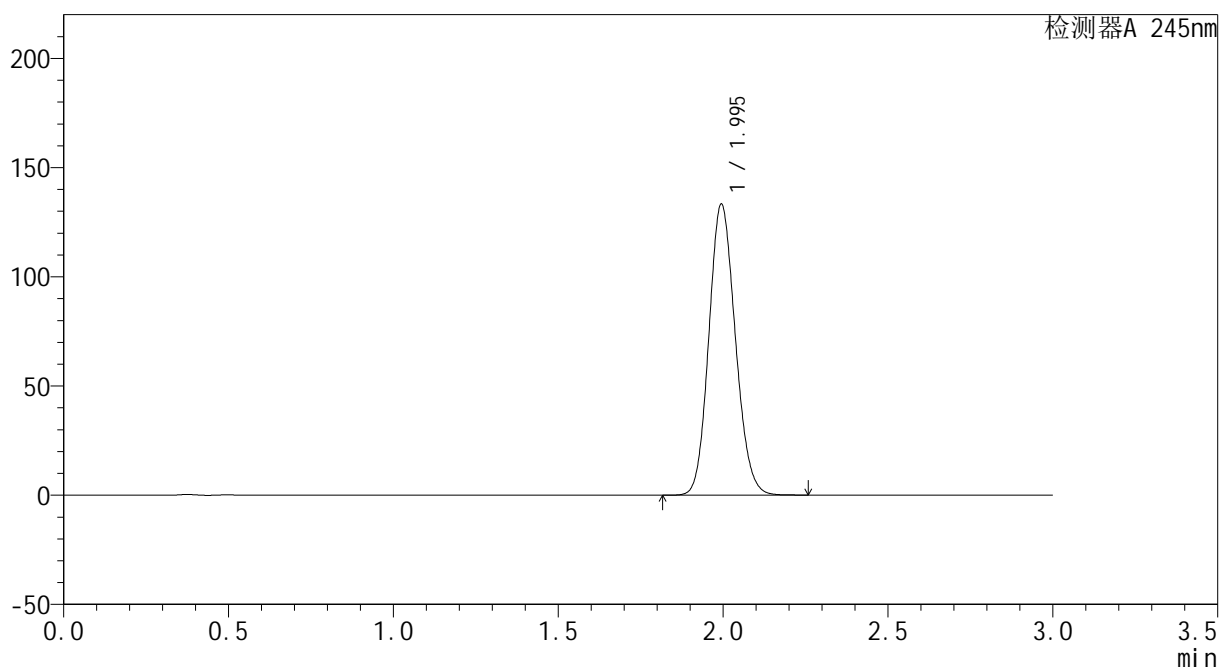
图9 盐酸伐地那非片溶出曲线测定HPLC图谱
 自制品(20mg规格)-水介质-5min-片3
 供试品溶液-1

<样品信息>

色谱柱:XB-C18(50*4.6mm,5 μ m) 流速: 1.8ml/min
 柱温:40 $^{\circ}$ C 波长: 245nm
 数据文件名: RC\$J632 - 0-9/26-10-2 - zzp-rcqx-20mg-zdqy-shui-p4-5min.lcd
 方法文件名: RC\$J632 - 20231024-rcqx-FX275.lcm
 批处理文件名: RC\$J632 - J632-20231024-rcqx-FX275.lcb
 样品瓶号: 1-28
 进样体积: 20 μ L 版本号: 6.115
 进样时间: 2023/10/24 11:27:28 实验者 : xiechaojun
 处理时间 (V2) : 2023/10/24 15:16:15 处理者 : xiechaojun
 仪器型号: SHIMADZU LC-2050C(FX275)

<色谱图>

mV



<峰表>

检测器A 245nm

峰号	保留时间	面积	面积%	高度	理论塔板数(USP)	拖尾因子	分离度(USP)
1	1.995	744684	100.000	133088	2936	1.125	--
总计		744684	100.000	133088			

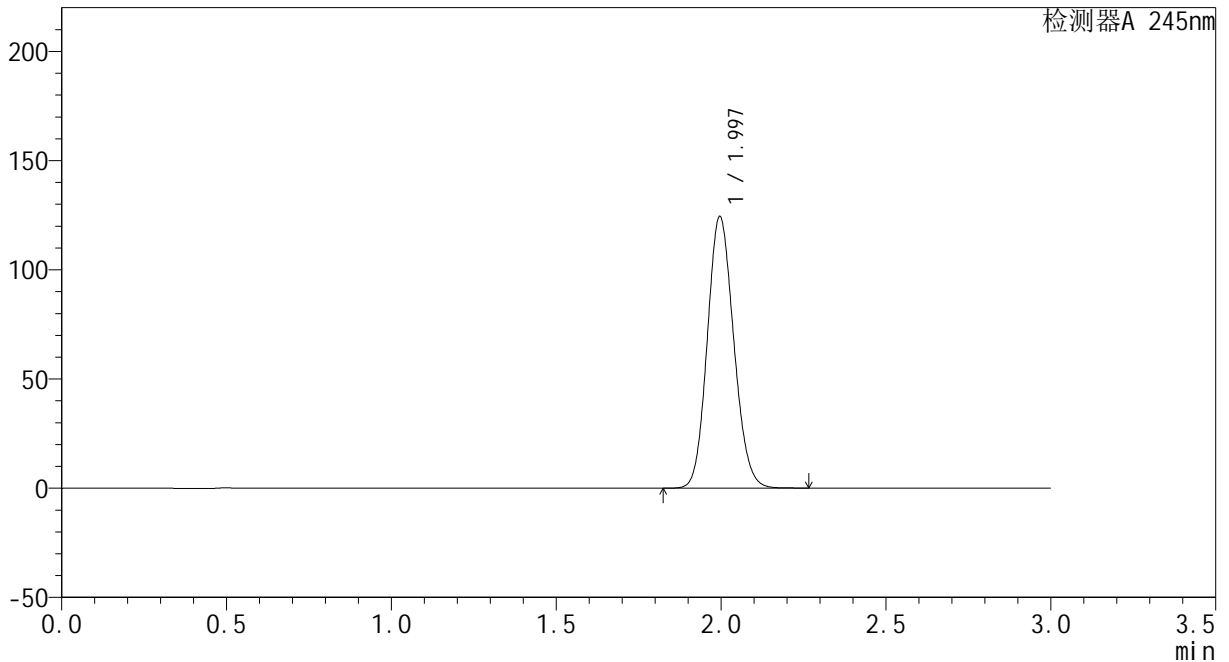
图10 盐酸伐地那非片溶出曲线测定HPLC图谱
 自制品(20mg规格)-水介质-5min-片4
 供试品溶液-1

<样品信息>

色谱柱:XB-C18(50*4.6mm,5µm) 流速: 1.8ml/min
 柱温:40°C 波长: 245nm
 数据文件名: RC\$J632 - 0-9/26-11-2 - zzp-rcqx-20mg-zdqy-shui-p5-5min.lcd
 方法文件名: RC\$J632 - 20231024-rcqx-FX275.lcm
 批处理文件名: RC\$J632 - J632-20231024-rcqx-FX275.lcb
 样品瓶号: 1-37
 进样体积: 20 µL 版本号: 6.115
 进样时间: 2023/10/24 11:30:50 实验者 : xiechaojun
 处理时间 (V2) : 2023/10/24 15:16:18 处理者 : xiechaojun
 仪器型号: SHIMADZU LC-2050C(FX275)

<色谱图>

mV



<峰表>

检测器A 245nm

峰号	保留时间	面积	面积%	高度	理论塔板数(USP)	拖尾因子	分离度(USP)
1	1.997	695478	100.000	124401	2941	1.122	--
总计		695478	100.000	124401			

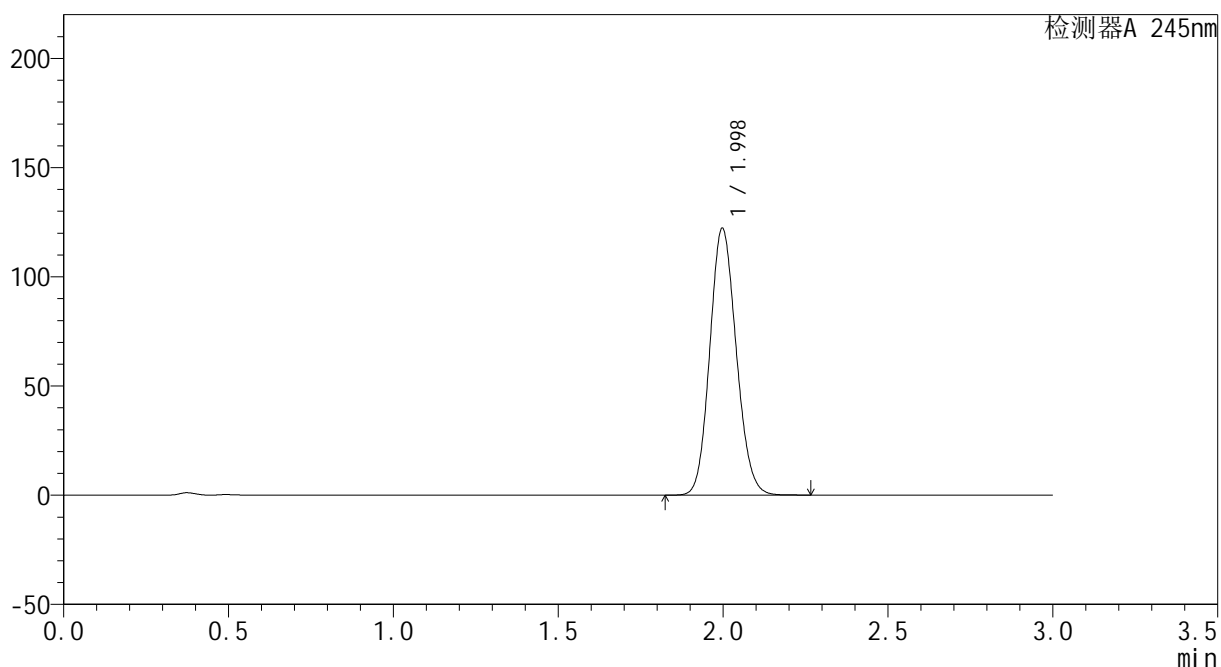
图11 盐酸伐地那非片溶出曲线测定HPLC图谱
 自制品(20mg规格)-水介质-5min-片5
 供试品溶液-1

<样品信息>

色谱柱:XB-C18(50*4.6mm,5 μ m) 流速: 1.8ml/min
 柱温:40 $^{\circ}$ C 波长: 245nm
 数据文件名: RC\$J632 - 0-9/26-12-2 - zzp-rcqx-20mg-zdqy-shui-p6-5min.lcd
 方法文件名: RC\$J632 - 20231024-rcqx-FX275.lcm
 批处理文件名: RC\$J632 - J632-20231024-rcqx-FX275.lcb
 样品瓶号: 1-46
 进样体积: 20 μ L 版本号: 6.115
 进样时间: 2023/10/24 11:34:11 实验者 : xiechaojun
 处理时间 (V2) : 2023/10/24 15:16:21 处理者 : xiechaojun
 仪器型号: SHIMADZU LC-2050C(FX275)

<色谱图>

mV



<峰表>

检测器A 245nm

峰号	保留时间	面积	面积%	高度	理论塔板数(USP)	拖尾因子	分离度(USP)
1	1.998	682250	100.000	122139	2953	1.121	--
总计		682250	100.000	122139			

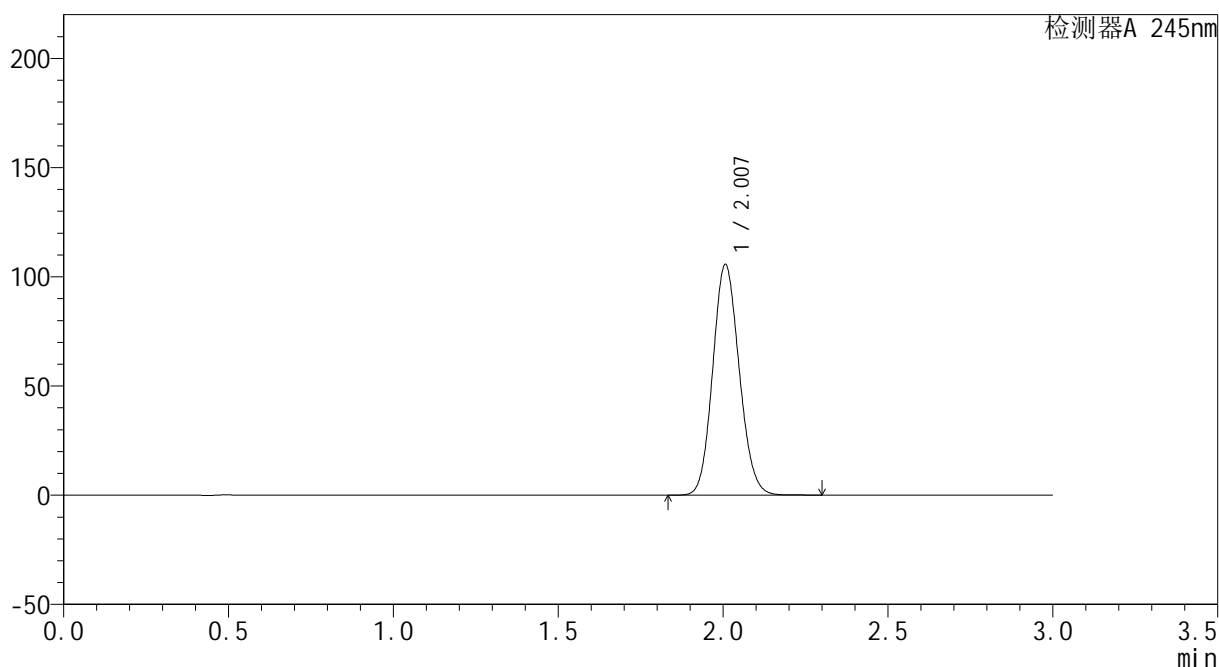
图12 盐酸伐地那非片溶出曲线测定HPLC图谱
 自制品(20mg规格)-水介质-5min-片6
 供试品溶液-1

<样品信息>

色谱柱:XB-C18(50*4.6mm,5 μ m) 流速: 1.8ml/min
 柱温:40 $^{\circ}$ C 波长: 245nm
 数据文件名: RC\$J632 - 0-9/26-13-2 - zzp-rcqx-20mg-zdqy-shui-p1-10min.lcd
 方法文件名: RC\$J632 - 20231024-rcqx-FX275.lcm
 批处理文件名: RC\$J632 - J632-20231024-rcqx-FX275.lcb
 样品瓶号: 1-2
 进样体积: 20 μ L 版本号: 6.115
 进样时间: 2023/10/24 11:37:32 实验者: xiechaojun
 处理时间 (V2): 2023/10/24 15:16:23 处理者: xiechaojun
 仪器型号: SHIMADZU LC-2050C(FX275)

<色谱图>

mV



<峰表>

检测器A 245nm

峰号	保留时间	面积	面积%	高度	理论塔板数(USP)	拖尾因子	分离度(USP)
1	2.007	591222	100.000	105499	2965	1.115	--
总计		591222	100.000	105499			

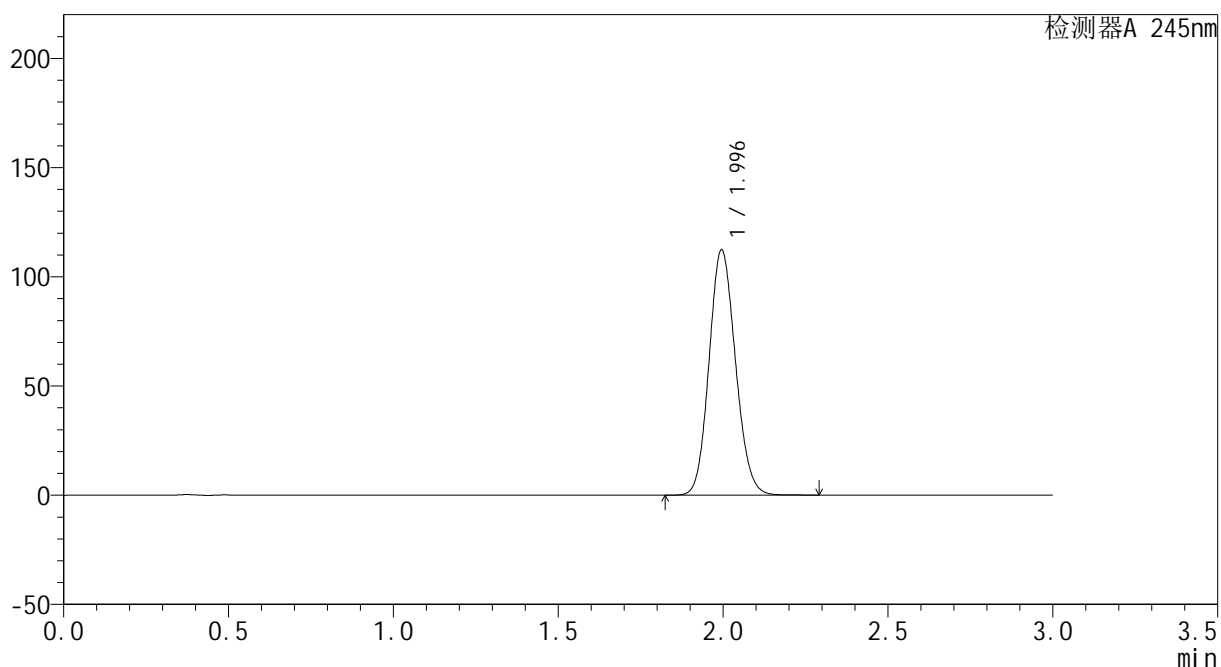
图13 盐酸伐地那非片溶出曲线测定HPLC图谱
 自制品(20mg规格)-水介质-10min-片1
 供试品溶液-1

<样品信息>

色谱柱:XB-C18(50*4.6mm,5 μ m) 流速: 1.8ml/min
 柱温:40 $^{\circ}$ C 波长: 245nm
 数据文件名: RC\$J632 - 0-9/26-14-2 - zzp-rcqx-20mg-zdqy-shui-p2-10min.lcd
 方法文件名: RC\$J632 - 20231024-rcqx-FX275.lcm
 批处理文件名: RC\$J632 - J632-20231024-rcqx-FX275.lcb
 样品瓶号: 1-11
 进样体积: 20 μ L 版本号: 6.115
 进样时间: 2023/10/24 11:40:54 实验者: xiechaojun
 处理时间 (V2): 2023/10/24 15:16:26 处理者: xiechaojun
 仪器型号: SHIMADZU LC-2050C(FX275)

<色谱图>

mV



<峰表>

检测器A 245nm

峰号	保留时间	面积	面积%	高度	理论塔板数(USP)	拖尾因子	分离度(USP)
1	1.996	627076	100.000	112347	2952	1.118	--
总计		627076	100.000	112347			

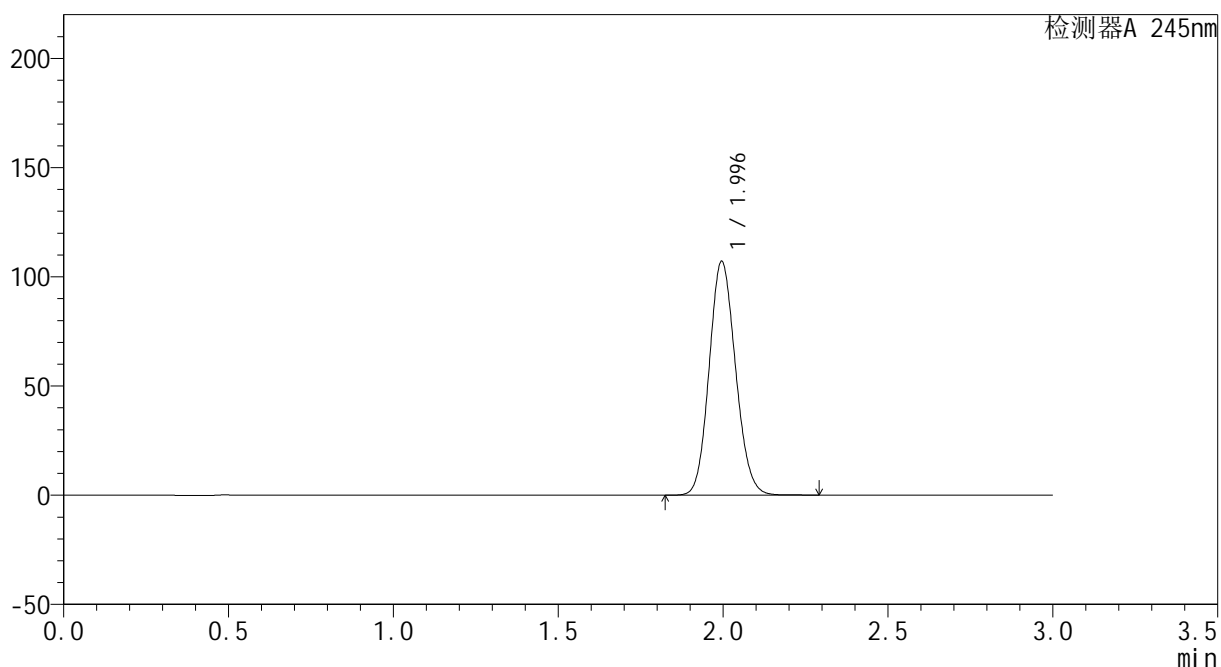
图14 盐酸伐地那非片溶出曲线测定HPLC图谱
 自制品(20mg规格)-水介质-10min-片2
 供试品溶液-1

<样品信息>

色谱柱:XB-C18(50*4.6mm,5 μ m) 流速: 1.8ml/min
 柱温:40 $^{\circ}$ C 波长: 245nm
 数据文件名: RC\$J632 - 0-9/26-15-2 - zzp-rcqx-20mg-zdqy-shui-p3-10min.lcd
 方法文件名: RC\$J632 - 20231024-rcqx-FX275.lcm
 批处理文件名: RC\$J632 - J632-20231024-rcqx-FX275.lcb
 样品瓶号: 1-20
 进样体积: 20 μ L 版本号: 6.115
 进样时间: 2023/10/24 11:44:16 实验者: xiechaojun
 处理时间 (V2): 2023/10/24 15:16:29 处理者: xiechaojun
 仪器型号: SHIMADZU LC-2050C(FX275)

<色谱图>

mV



<峰表>

检测器A 245nm

峰号	保留时间	面积	面积%	高度	理论塔板数(USP)	拖尾因子	分离度(USP)
1	1.996	596820	100.000	107054	2960	1.116	--
总计		596820	100.000	107054			

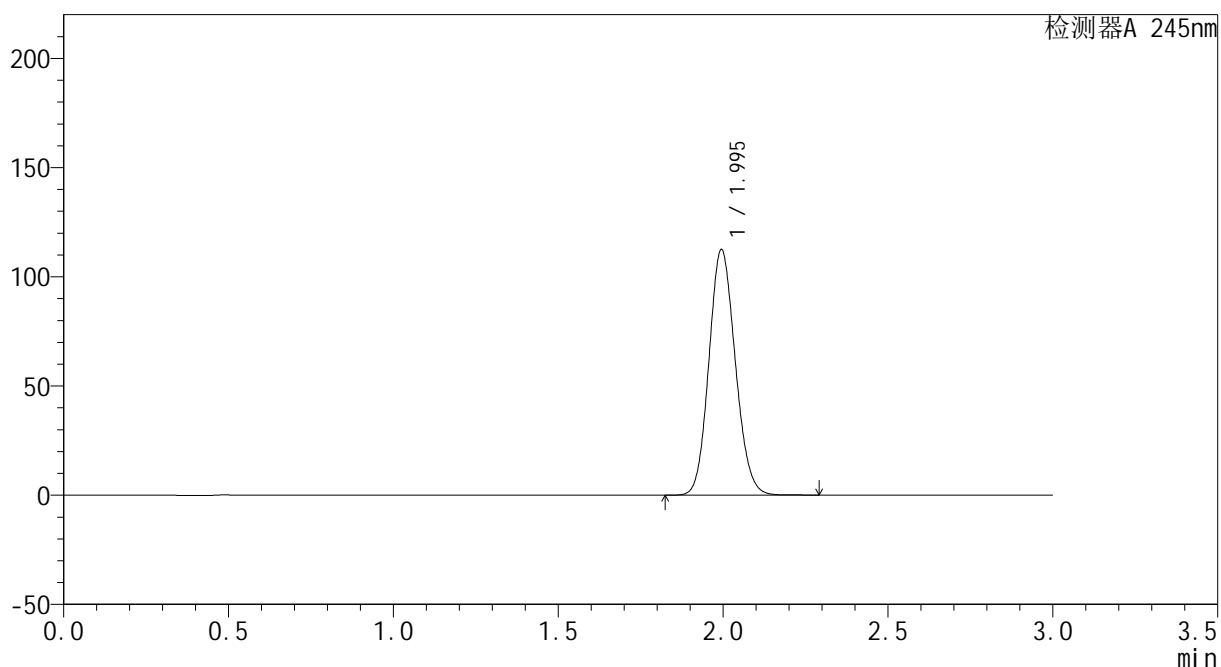
图15 盐酸伐地那非片溶出曲线测定HPLC图谱
 自制品(20mg规格)-水介质-10min-片3
 供试品溶液-1

<样品信息>

色谱柱:XB-C18(50*4.6mm,5 μ m) 流速: 1.8ml/min
 柱温:40 $^{\circ}$ C 波长: 245nm
 数据文件名: RC\$J632 - 0-9/26-16-2 - zzp-rcqx-20mg-zdqy-shui-p4-10min.lcd
 方法文件名: RC\$J632 - 20231024-rcqx-FX275.lcm
 批处理文件名: RC\$J632 - J632-20231024-rcqx-FX275.lcb
 样品瓶号: 1-29
 进样体积: 20 μ L 版本号: 6.115
 进样时间: 2023/10/24 11:47:38 实验者: xiechaojun
 处理时间 (V2): 2023/10/24 15:16:32 处理者: xiechaojun
 仪器型号: SHIMADZU LC-2050C(FX275)

<色谱图>

mV



<峰表>

检测器A 245nm

峰号	保留时间	面积	面积%	高度	理论塔板数(USP)	拖尾因子	分离度(USP)
1	1.995	626633	100.000	112353	2957	1.118	--
总计		626633	100.000	112353			

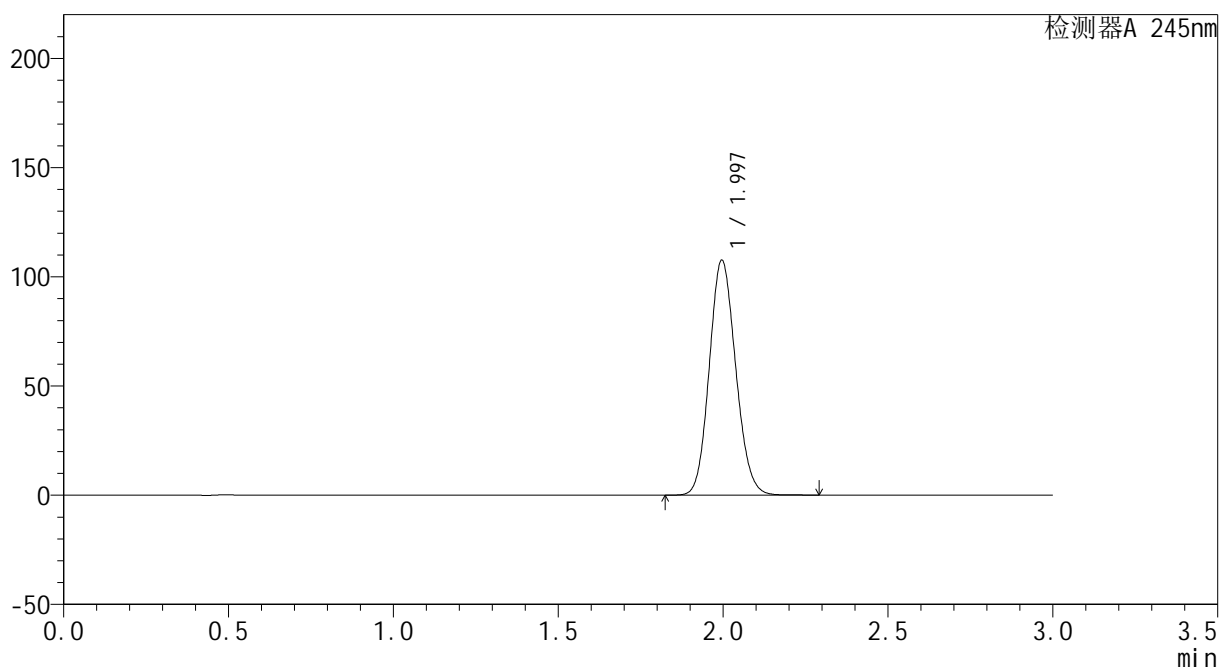
图16 盐酸伐地那非片溶出曲线测定HPLC图谱
 自制品(20mg规格)-水介质-10min-片4
 供试品溶液-1

<样品信息>

色谱柱:XB-C18(50*4.6mm,5 μ m) 流速: 1.8ml/min
 柱温:40 $^{\circ}$ C 波长: 245nm
 数据文件名: RC\$J632 - 0-9/26-17-2 - zzp-rcqx-20mg-zdqy-shui-p5-10min.lcd
 方法文件名: RC\$J632 - 20231024-rcqx-FX275.lcm
 批处理文件名: RC\$J632 - J632-20231024-rcqx-FX275.lcb
 样品瓶号: 1-38
 进样体积: 20 μ L 版本号: 6.115
 进样时间: 2023/10/24 11:51:00 实验者: xiechaojun
 处理时间 (V2): 2023/10/24 15:16:35 处理者: xiechaojun
 仪器型号: SHIMADZU LC-2050C(FX275)

<色谱图>

mV



<峰表>

检测器A 245nm

峰号	保留时间	面积	面积%	高度	理论塔板数(USP)	拖尾因子	分离度(USP)
1	1.997	600349	100.000	107590	2955	1.117	--
总计		600349	100.000	107590			

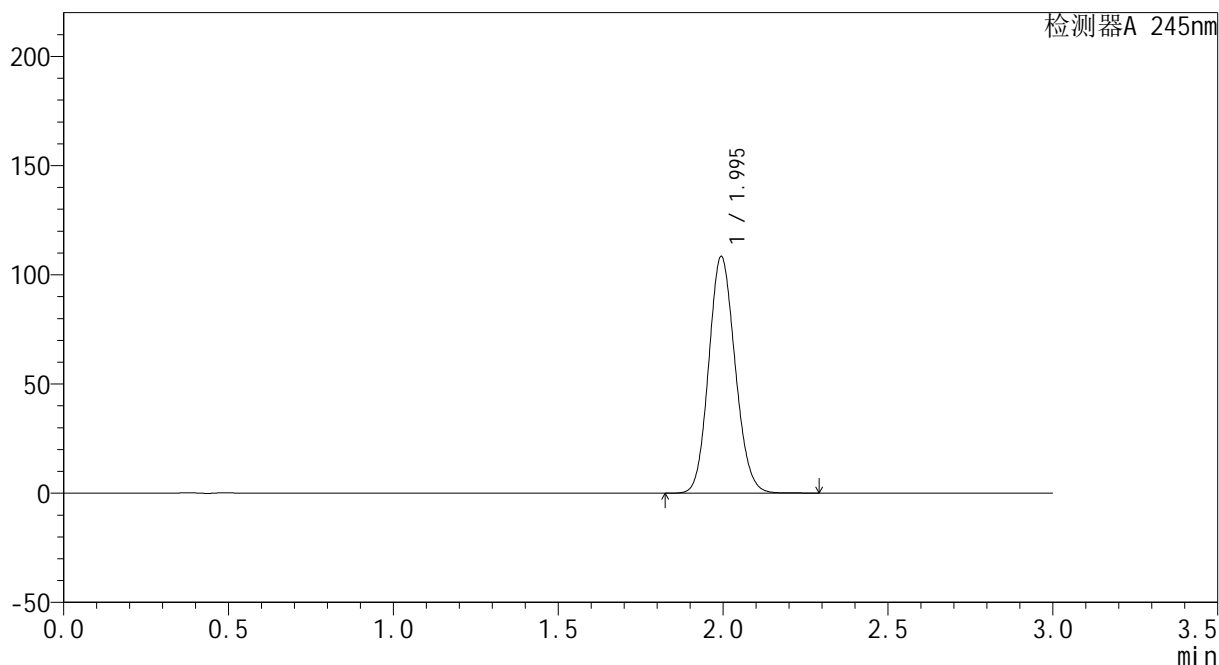
图17 盐酸伐地那非片溶出曲线测定HPLC图谱
 自制品(20mg规格)-水介质-10min-片5
 供试品溶液-1

<样品信息>

色谱柱:XB-C18(50*4.6mm,5μm) 流速: 1.8ml/min
 柱温:40°C 波长: 245nm
 数据文件名: RC\$J632 - 0-9/26-18-2 - zzp-rcqx-20mg-zdqy-shui-p6-10min.lcd
 方法文件名: RC\$J632 - 20231024-rcqx-FX275.lcm
 批处理文件名: RC\$J632 - J632-20231024-rcqx-FX275.lcb
 样品瓶号: 1-47
 进样体积: 20 μL 版本号: 6.115
 进样时间: 2023/10/24 11:54:22 实验者 : xiechaojun
 处理时间 (V2) : 2023/10/24 15:16:37 处理者 : xiechaojun
 仪器型号: SHIMADZU LC-2050C(FX275)

<色谱图>

mV



<峰表>

检测器A 245nm

峰号	保留时间	面积	面积%	高度	理论塔板数(USP)	拖尾因子	分离度(USP)
1	1.995	604439	100.000	108224	2952	1.117	--
总计		604439	100.000	108224			

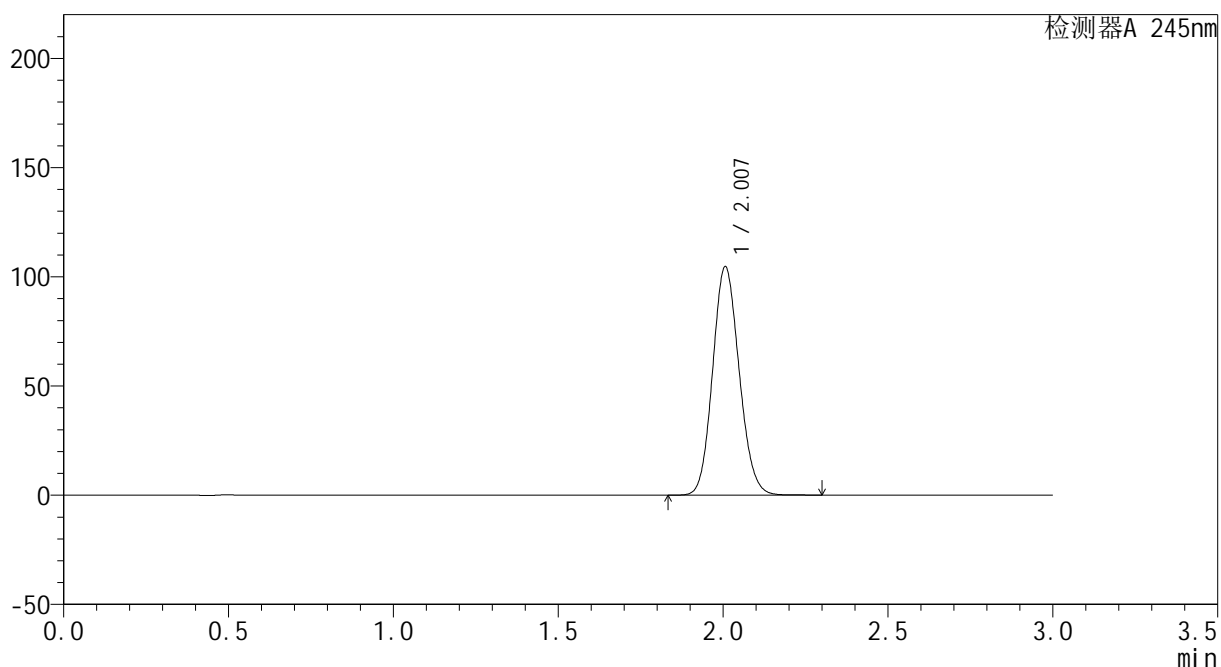
图18 盐酸伐地那非片溶出曲线测定HPLC图谱
 自制品(20mg规格)-水介质-10min-片6
 供试品溶液-1

<样品信息>

色谱柱:XB-C18(50*4.6mm,5 μ m) 流速: 1.8ml/min
 柱温:40 $^{\circ}$ C 波长: 245nm
 数据文件名: RC\$J632 - 0-9/26-19-2 - zzp-rcqx-20mg-zdqy-shui-p1-15min.lcd
 方法文件名: RC\$J632 - 20231024-rcqx-FX275.lcm
 批处理文件名: RC\$J632 - J632-20231024-rcqx-FX275.lcb
 样品瓶号: 1-3
 进样体积: 20 μ L 版本号: 6.115
 进样时间: 2023/10/24 11:57:42 实验者: xiechaojun
 处理时间 (V2): 2023/10/24 15:16:40 处理者: xiechaojun
 仪器型号: SHIMADZU LC-2050C(FX275)

<色谱图>

mV



<峰表>

检测器A 245nm

峰号	保留时间	面积	面积%	高度	理论塔板数(USP)	拖尾因子	分离度(USP)
1	2.007	585893	100.000	104520	2965	1.117	--
总计		585893	100.000	104520			

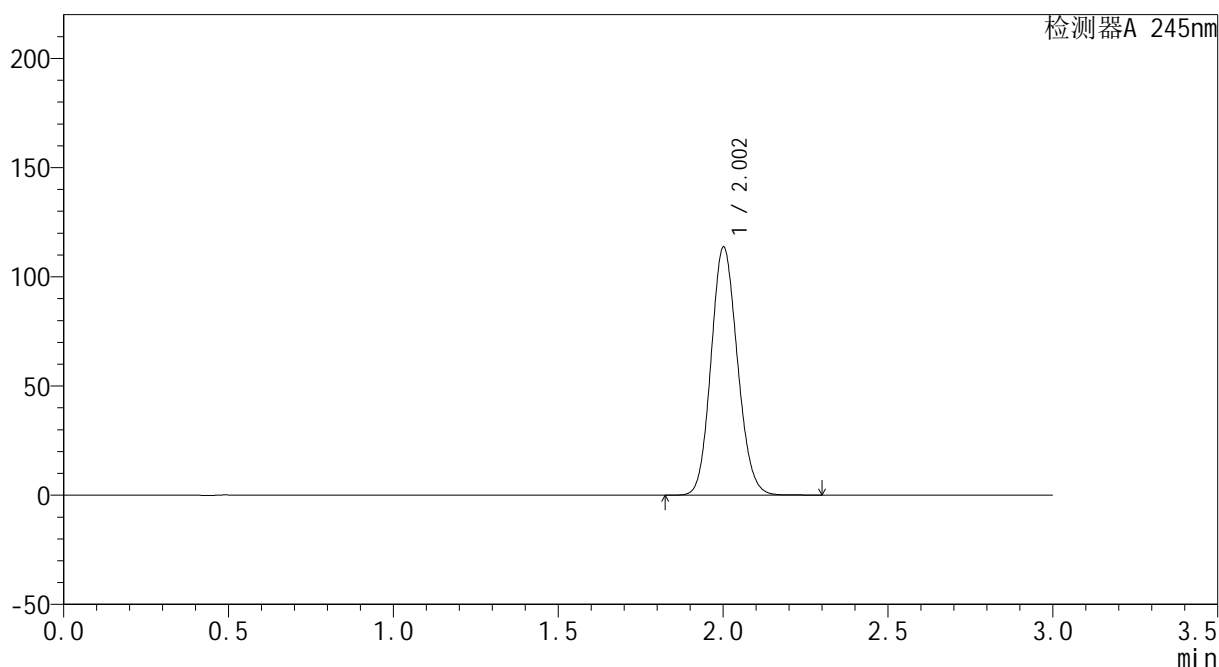
图19 盐酸伐地那非片溶出曲线测定HPLC图谱
 自制品(20mg规格)-水介质-15min-片1
 供试品溶液-1

<样品信息>

色谱柱:XB-C18(50*4.6mm,5 μ m) 流速: 1.8ml/min
 柱温:40 $^{\circ}$ C 波长: 245nm
 数据文件名: RC\$J632 - 0-9/26-20-2 - zzp-rcqx-20mg-zdqy-shui-p2-15min.lcd
 方法文件名: RC\$J632 - 20231024-rcqx-FX275.lcm
 批处理文件名: RC\$J632 - J632-20231024-rcqx-FX275.lcb
 样品瓶号: 1-12
 进样体积: 20 μ L 版本号: 6.115
 进样时间: 2023/10/24 12:01:04 实验者: xiechaojun
 处理时间 (V2): 2023/10/24 15:16:43 处理者: xiechaojun
 仪器型号: SHIMADZU LC-2050C(FX275)

<色谱图>

mV



<峰表>

检测器A 245nm

峰号	保留时间	面积	面积%	高度	理论塔板数(USP)	拖尾因子	分离度(USP)
1	2.002	633231	100.000	113188	2978	1.120	--
总计		633231	100.000	113188			

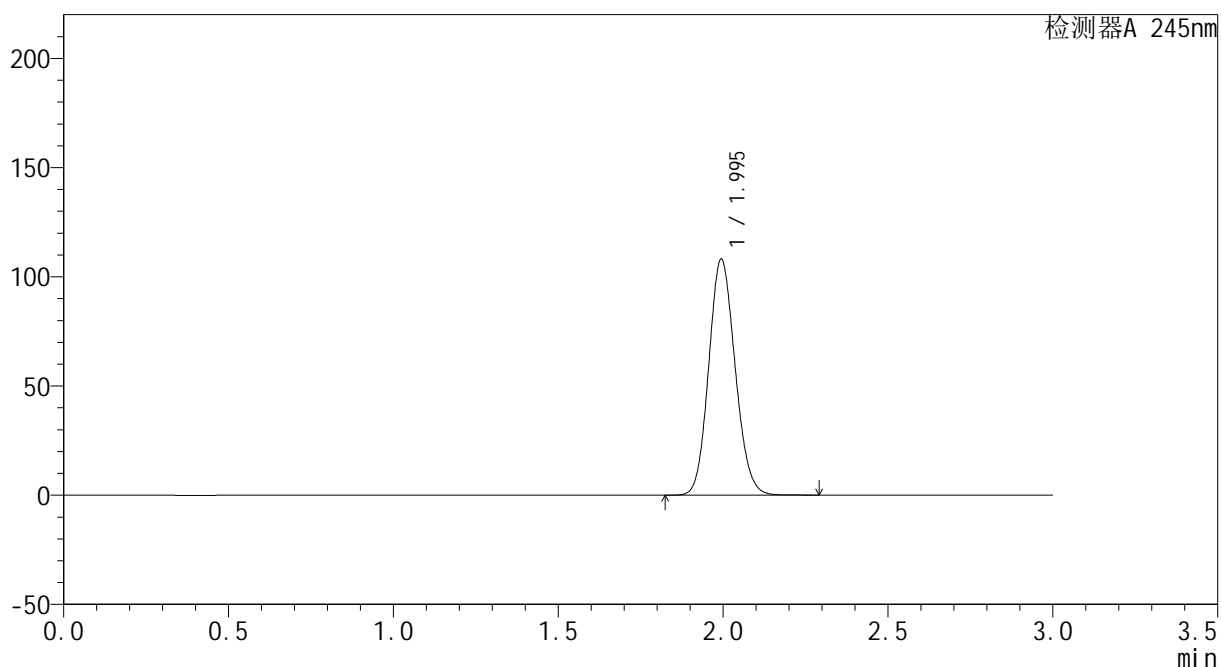
图20 盐酸伐地那非片溶出曲线测定HPLC图谱
 自制品(20mg规格)-水介质-15min-片2
 供试品溶液-1

<样品信息>

色谱柱:XB-C18(50*4.6mm,5 μ m) 流速: 1.8ml/min
 柱温:40 $^{\circ}$ C 波长: 245nm
 数据文件名: RC\$J632 - 0-9/26-21-2 - zzp-rcqx-20mg-zdqy-shui-p3-15min.lcd
 方法文件名: RC\$J632 - 20231024-rcqx-FX275.lcm
 批处理文件名: RC\$J632 - J632-20231024-rcqx-FX275.lcb
 样品瓶号: 1-21
 进样体积: 20 μ L 版本号: 6.115
 进样时间: 2023/10/24 12:04:26 实验者: xiechaojun
 处理时间 (V2): 2023/10/24 15:16:46 处理者: xiechaojun
 仪器型号: SHIMADZU LC-2050C(FX275)

<色谱图>

mV



<峰表>

检测器A 245nm

峰号	保留时间	面积	面积%	高度	理论塔板数(USP)	拖尾因子	分离度(USP)
1	1.995	602698	100.000	107912	2953	1.118	--
总计		602698	100.000	107912			

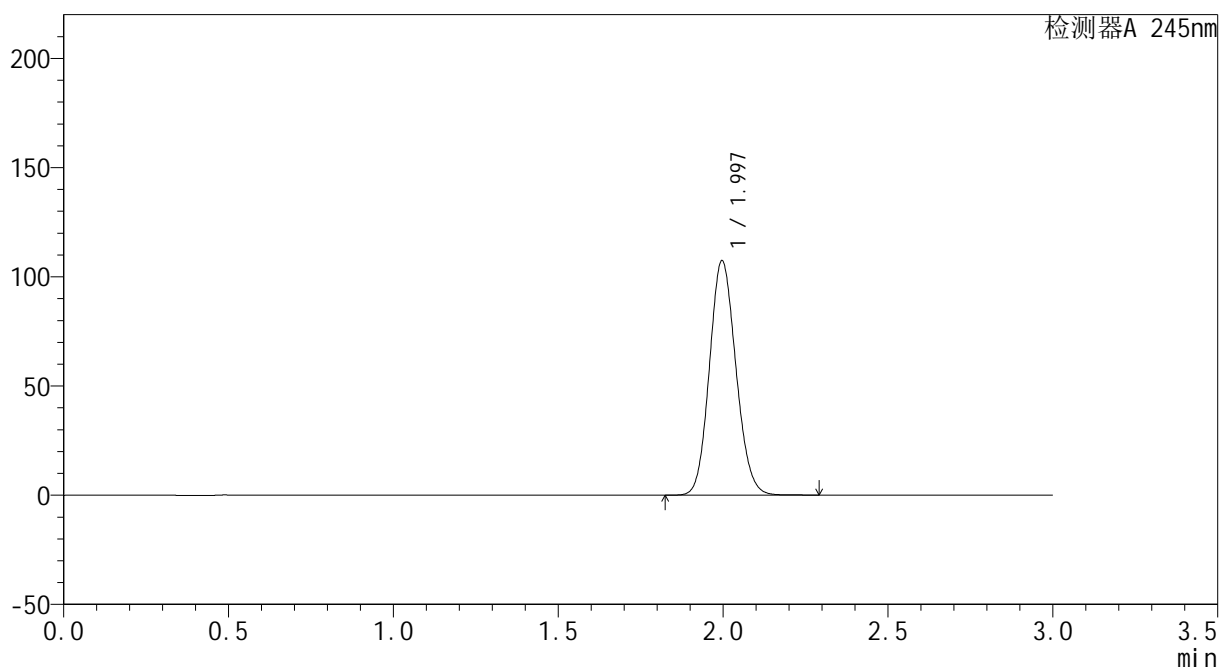
图21 盐酸伐地那非片溶出曲线测定HPLC图谱
 自制品(20mg规格)-水介质-15min-片3
 供试品溶液-1

<样品信息>

色谱柱:XB-C18(50*4.6mm,5 μ m) 流速: 1.8ml/min
 柱温:40 $^{\circ}$ C 波长: 245nm
 数据文件名: RC\$J632 - 0-9/26-22-2 - zzp-rcqx-20mg-zdqy-shui-p4-15min.lcd
 方法文件名: RC\$J632 - 20231024-rcqx-FX275.lcm
 批处理文件名: RC\$J632 - J632-20231024-rcqx-FX275.lcb
 样品瓶号: 1-30
 进样体积: 20 μ L 版本号: 6.115
 进样时间: 2023/10/24 12:07:48 实验者: xiechaojun
 处理时间 (V2): 2023/10/24 15:16:48 处理者: xiechaojun
 仪器型号: SHIMADZU LC-2050C(FX275)

<色谱图>

mV



<峰表>

检测器A 245nm

峰号	保留时间	面积	面积%	高度	理论塔板数(USP)	拖尾因子	分离度(USP)
1	1.997	601150	100.000	107347	2935	1.116	--
总计		601150	100.000	107347			

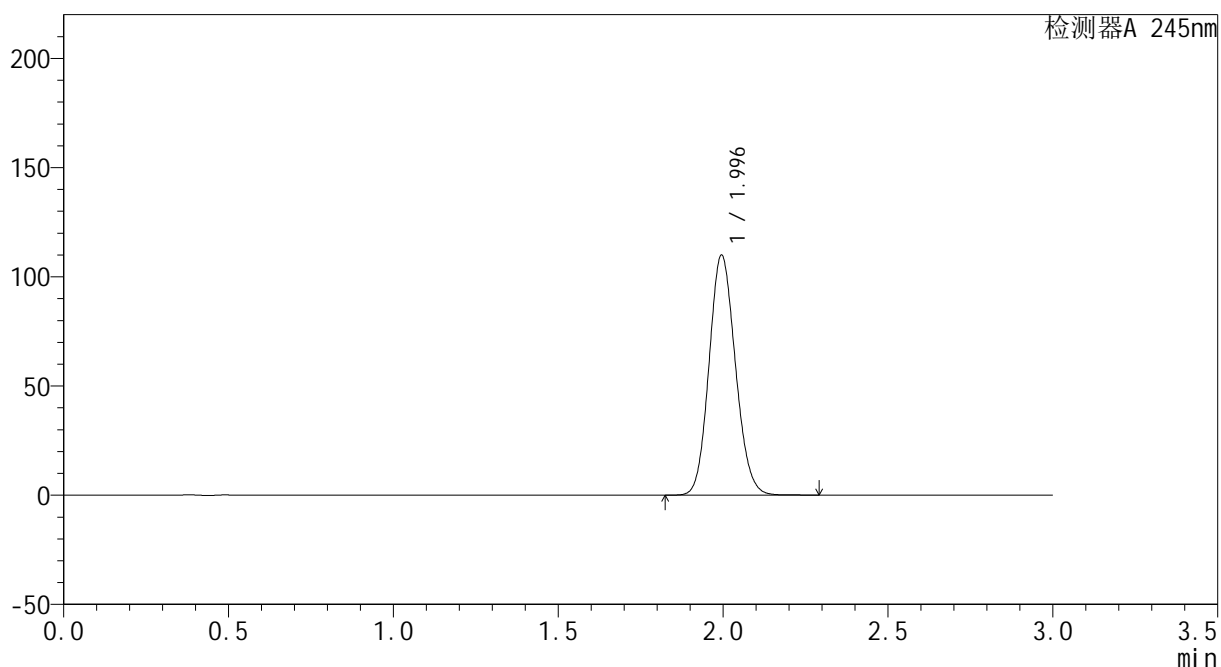
图22 盐酸伐地那非片溶出曲线测定HPLC图谱
 自制品(20mg规格)-水介质-15min-片4
 供试品溶液-1

<样品信息>

色谱柱:XB-C18(50*4.6mm,5 μ m) 流速: 1.8ml/min
 柱温:40 $^{\circ}$ C 波长: 245nm
 数据文件名: RC\$J632 - 0-9/26-23-2 - zzp-rcqx-20mg-zdqy-shui-p5-15min.lcd
 方法文件名: RC\$J632 - 20231024-rcqx-FX275.lcm
 批处理文件名: RC\$J632 - J632-20231024-rcqx-FX275.lcb
 样品瓶号: 1-39
 进样体积: 20 μ L 版本号: 6.115
 进样时间: 2023/10/24 12:11:10 实验者 : xiechaojun
 处理时间 (V2) : 2023/10/24 15:16:51 处理者 : xiechaojun
 仪器型号: SHIMADZU LC-2050C(FX275)

<色谱图>

mV



<峰表>

检测器A 245nm

峰号	保留时间	面积	面积%	高度	理论塔板数(USP)	拖尾因子	分离度(USP)
1	1.996	612396	100.000	109883	2960	1.117	--
总计		612396	100.000	109883			

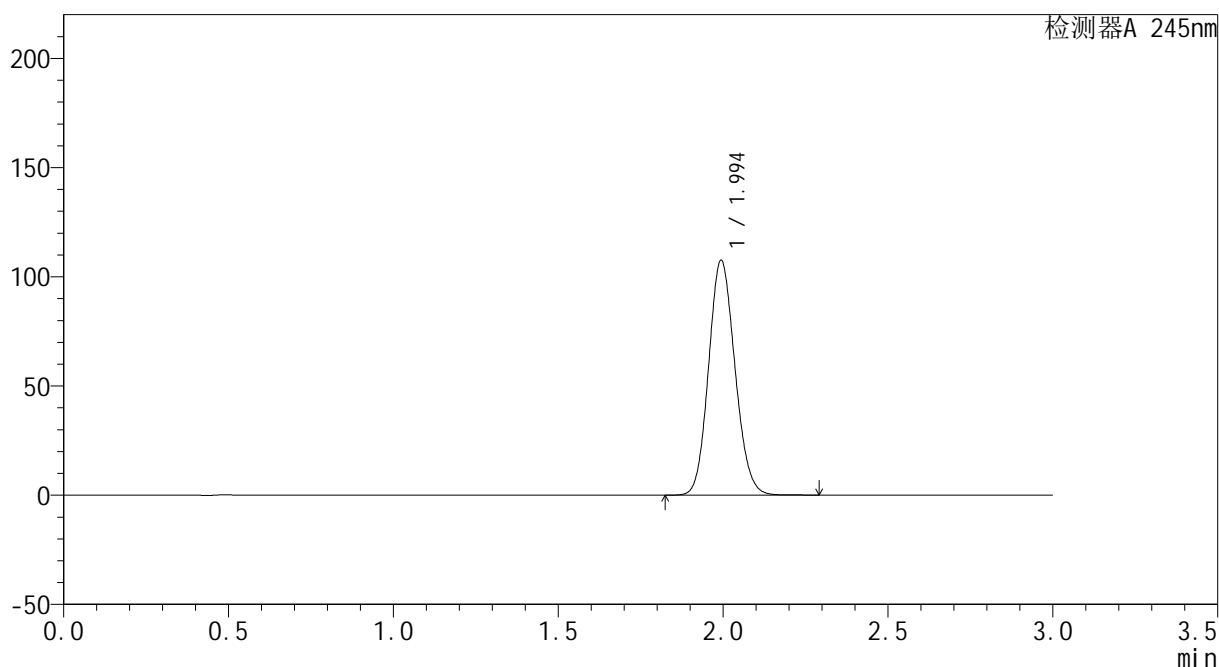
图23 盐酸伐地那非片溶出曲线测定HPLC图谱
 自制品(20mg规格)-水介质-15min-片5
 供试品溶液-1

<样品信息>

色谱柱:XB-C18(50*4.6mm,5 μ m) 流速: 1.8ml/min
 柱温:40 $^{\circ}$ C 波长: 245nm
 数据文件名: RC\$J632 - 0-9/26-24-2 - zzp-rcqx-20mg-zdqy-shui-p6-15min.lcd
 方法文件名: RC\$J632 - 20231024-rcqx-FX275.lcm
 批处理文件名: RC\$J632 - J632-20231024-rcqx-FX275.lcb
 样品瓶号: 1-48
 进样体积: 20 μ L 版本号: 6.115
 进样时间: 2023/10/24 12:14:31 实验者: xiechaojun
 处理时间 (V2): 2023/10/24 15:16:54 处理者: xiechaojun
 仪器型号: SHIMADZU LC-2050C(FX275)

<色谱图>

mV



<峰表>

检测器A 245nm

峰号	保留时间	面积	面积%	高度	理论塔板数(USP)	拖尾因子	分离度(USP)
1	1.994	599154	100.000	107325	2958	1.118	--
总计		599154	100.000	107325			

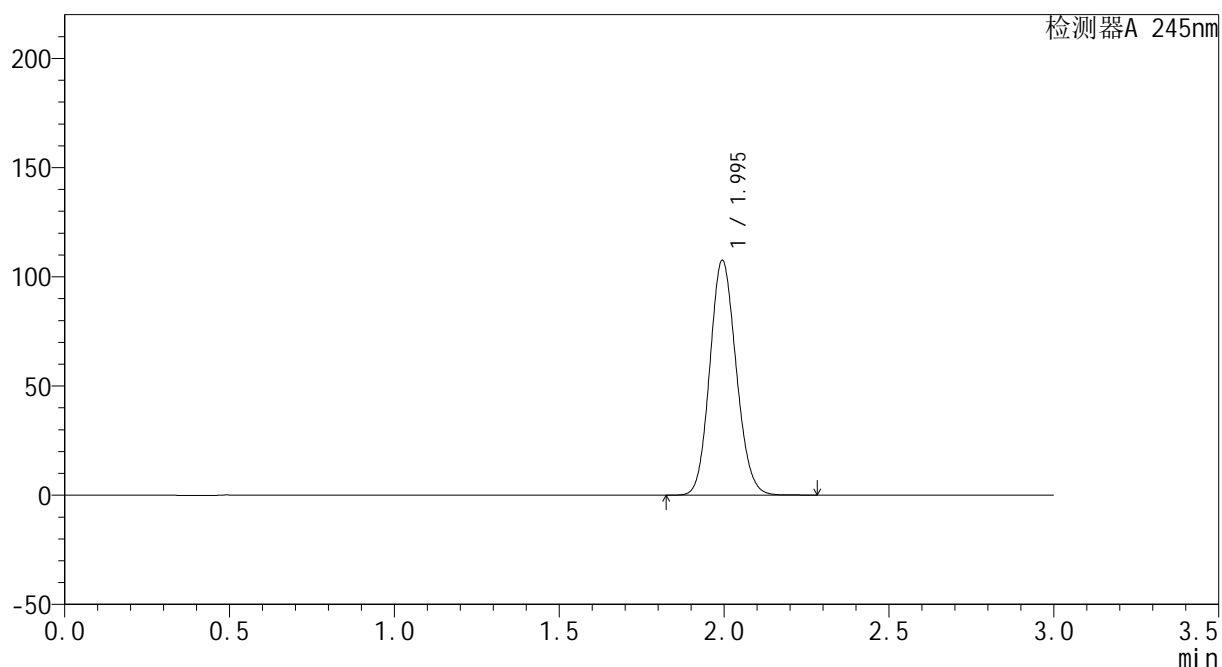
图24 盐酸伐地那非片溶出曲线测定HPLC图谱
 自制品(20mg规格)-水介质-15min-片6
 供试品溶液-1

<样品信息>

色谱柱:XB-C18(50*4.6mm,5 μ m) 流速: 1.8ml/min
 柱温:40 $^{\circ}$ C 波长: 245nm
 数据文件名: RC\$J632 - 0-9/26-25-2 - zzp-rcqx-20mg-zdqy-shui-p1-20min.lcd
 方法文件名: RC\$J632 - 20231024-rcqx-FX275.lcm
 批处理文件名: RC\$J632 - J632-20231024-rcqx-FX275.lcb
 样品瓶号: 1-4
 进样体积: 20 μ L 版本号: 6.115
 进样时间: 2023/10/24 12:17:54 实验者 : xiechaojun
 处理时间 (V2) : 2023/10/24 15:16:56 处理者 : xiechaojun
 仪器型号: SHIMADZU LC-2050C(FX275)

<色谱图>

mV



<峰表>

检测器A 245nm

峰号	保留时间	面积	面积%	高度	理论塔板数(USP)	拖尾因子	分离度(USP)
1	1.995	598766	100.000	107419	2962	1.118	--
总计		598766	100.000	107419			

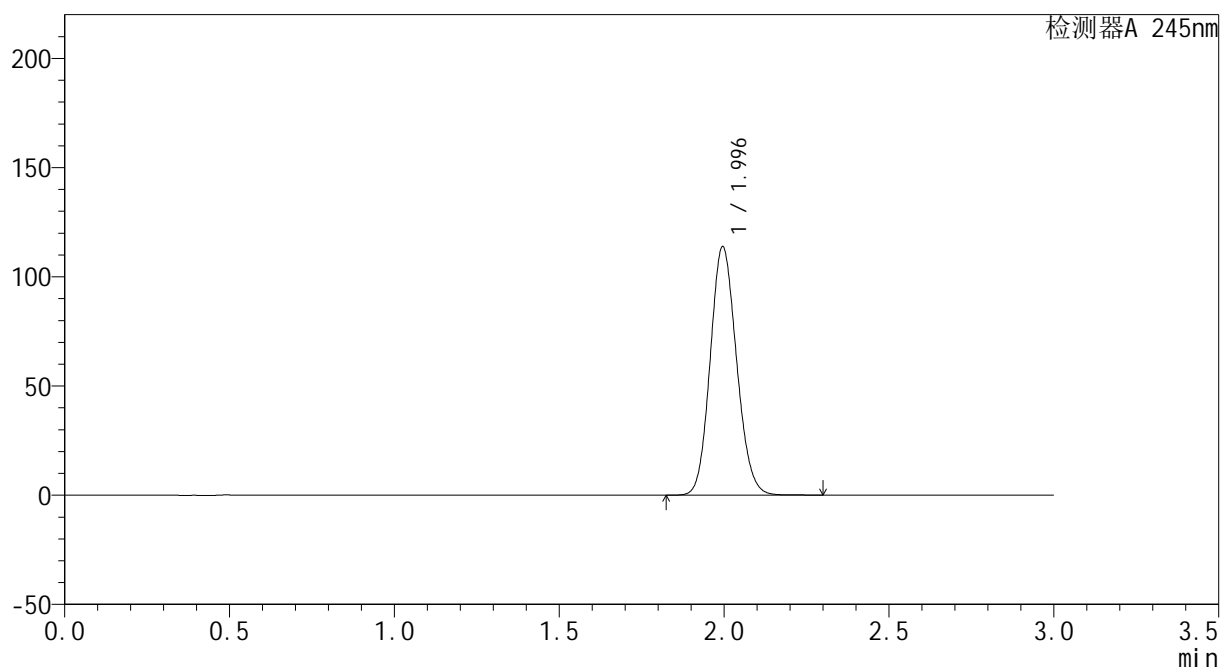
图25 盐酸伐地那非片溶出曲线测定HPLC图谱
 自制品(20mg规格)-水介质-20min-片1
 供试品溶液-1

<样品信息>

色谱柱:XB-C18(50*4.6mm,5 μ m) 流速: 1.8ml/min
 柱温:40 $^{\circ}$ C 波长: 245nm
 数据文件名: RC\$J632 - 0-9/26-26-2 - zzp-rcqx-20mg-zdqy-shui-p2-20min.lcd
 方法文件名: RC\$J632 - 20231024-rcqx-FX275.lcm
 批处理文件名: RC\$J632 - J632-20231024-rcqx-FX275.lcb
 样品瓶号: 1-13
 进样体积: 20 μ L 版本号: 6.115
 进样时间: 2023/10/24 12:21:15 实验者: xiechaojun
 处理时间 (V2): 2023/10/24 15:16:59 处理者: xiechaojun
 仪器型号: SHIMADZU LC-2050C(FX275)

<色谱图>

mV



<峰表>

检测器A 245nm

峰号	保留时间	面积	面积%	高度	理论塔板数(USP)	拖尾因子	分离度(USP)
1	1.996	633568	100.000	113765	2966	1.120	--
总计		633568	100.000	113765			

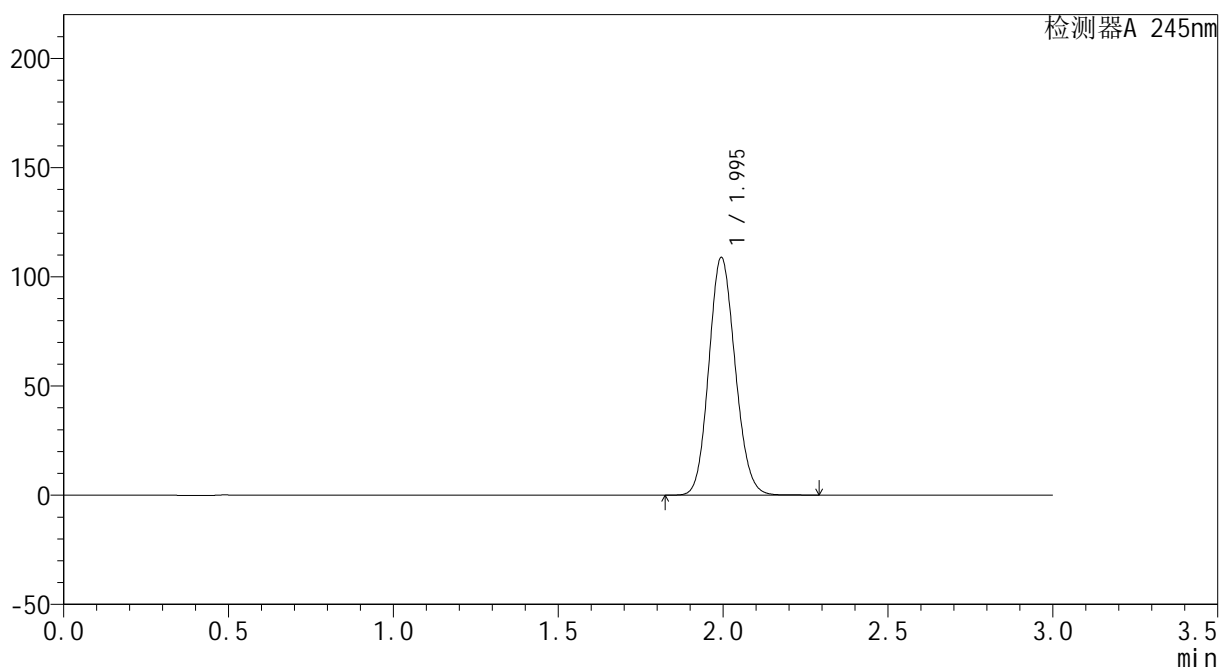
图26 盐酸伐地那非片溶出曲线测定HPLC图谱
 自制品(20mg规格)-水介质-20min-片2
 供试品溶液-1

<样品信息>

色谱柱:XB-C18(50*4.6mm,5 μ m) 流速: 1.8ml/min
 柱温:40 $^{\circ}$ C 波长: 245nm
 数据文件名: RC\$J632 - 0-9/26-27-2 - zzp-rcqx-20mg-zdqy-shui-p3-20min.lcd
 方法文件名: RC\$J632 - 20231024-rcqx-FX275.lcm
 批处理文件名: RC\$J632 - J632-20231024-rcqx-FX275.lcb
 样品瓶号: 1-22
 进样体积: 20 μ L 版本号: 6.115
 进样时间: 2023/10/24 12:24:37 实验者: xiechaojun
 处理时间 (V2): 2023/10/24 15:17:02 处理者: xiechaojun
 仪器型号: SHIMADZU LC-2050C(FX275)

<色谱图>

mV



<峰表>

检测器A 245nm

峰号	保留时间	面积	面积%	高度	理论塔板数(USP)	拖尾因子	分离度(USP)
1	1.995	605736	100.000	108762	2968	1.119	--
总计		605736	100.000	108762			

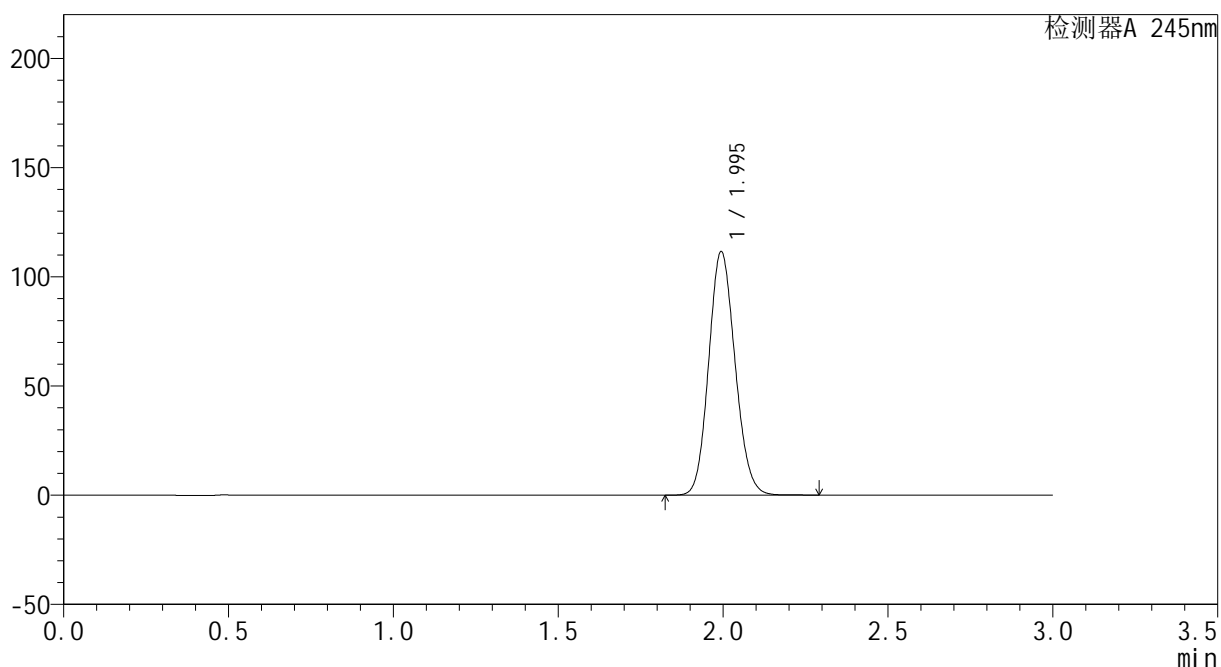
图27 盐酸伐地那非片溶出曲线测定HPLC图谱
 自制品(20mg规格)-水介质-20min-片3
 供试品溶液-1

<样品信息>

色谱柱:XB-C18(50*4.6mm,5 μ m) 流速: 1.8ml/min
 柱温:40 $^{\circ}$ C 波长: 245nm
 数据文件名: RC\$J632 - 0-9/26-28-2 - zzp-rcqx-20mg-zdqy-shui-p4-20min.lcd
 方法文件名: RC\$J632 - 20231024-rcqx-FX275.lcm
 批处理文件名: RC\$J632 - J632-20231024-rcqx-FX275.lcb
 样品瓶号: 1-31
 进样体积: 20 μ L 版本号: 6.115
 进样时间: 2023/10/24 12:27:59 实验者: xiechaojun
 处理时间 (V2): 2023/10/24 15:17:04 处理者: xiechaojun
 仪器型号: SHIMADZU LC-2050C(FX275)

<色谱图>

mV



<峰表>

检测器A 245nm

峰号	保留时间	面积	面积%	高度	理论塔板数(USP)	拖尾因子	分离度(USP)
1	1.995	621227	100.000	111350	2960	1.119	--
总计		621227	100.000	111350			

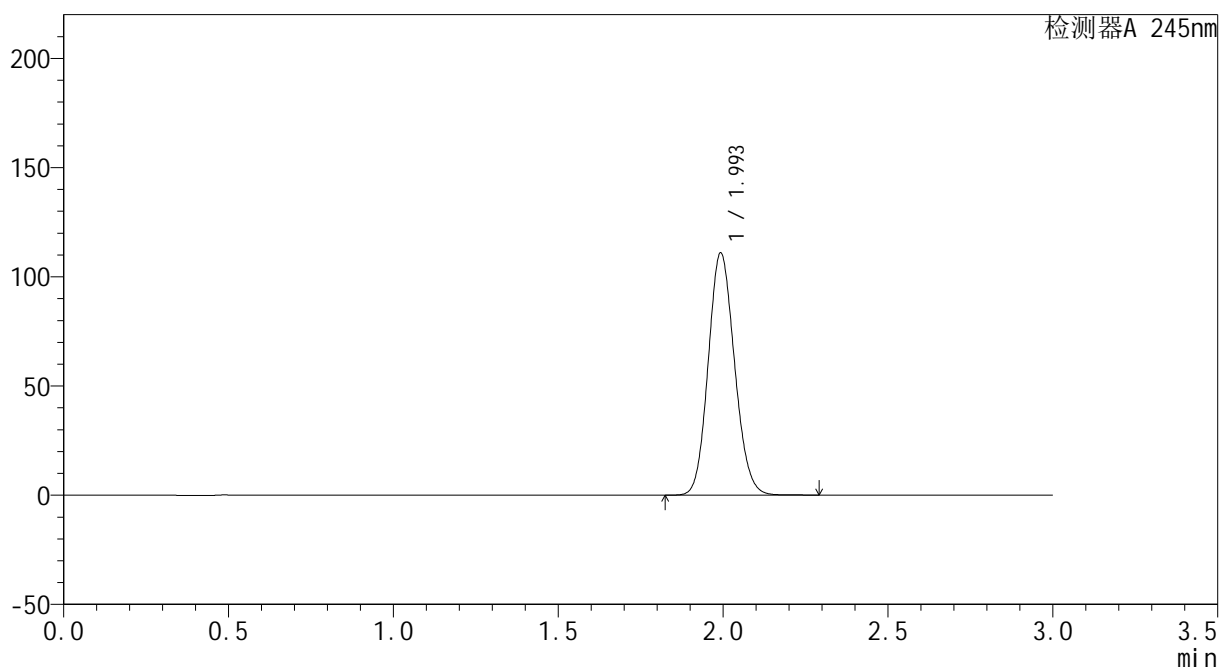
图28 盐酸伐地那非片溶出曲线测定HPLC图谱
 自制品(20mg规格)-水介质-20min-片4
 供试品溶液-1

<样品信息>

色谱柱:XB-C18(50*4.6mm,5 μ m) 流速: 1.8ml/min
 柱温:40 $^{\circ}$ C 波长: 245nm
 数据文件名: RC\$J632 - 0-9/26-29-2 - zzp-rcqx-20mg-zdqy-shui-p5-20min.lcd
 方法文件名: RC\$J632 - 20231024-rcqx-FX275.lcm
 批处理文件名: RC\$J632 - J632-20231024-rcqx-FX275.lcb
 样品瓶号: 1-40
 进样体积: 20 μ L 版本号: 6.115
 进样时间: 2023/10/24 12:31:21 实验者: xiechaojun
 处理时间 (V2): 2023/10/24 15:17:07 处理者: xiechaojun
 仪器型号: SHIMADZU LC-2050C(FX275)

<色谱图>

mV



<峰表>

检测器A 245nm

峰号	保留时间	面积	面积%	高度	理论塔板数(USP)	拖尾因子	分离度(USP)
1	1.993	617152	100.000	110363	2962	1.120	--
总计		617152	100.000	110363			

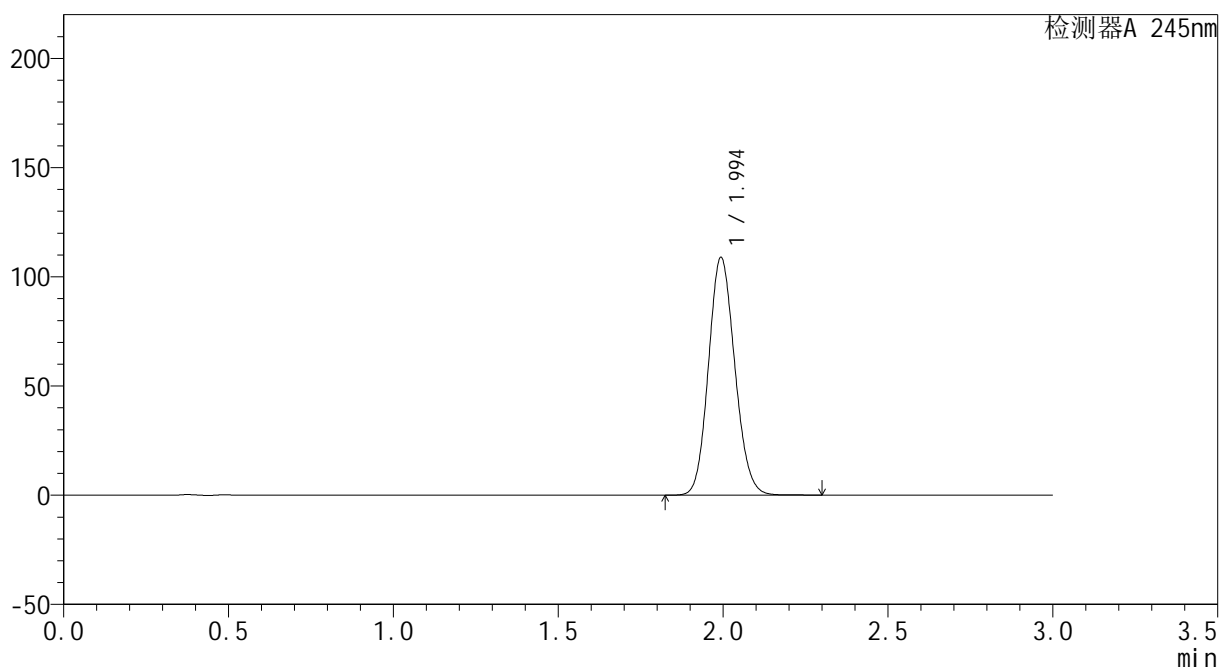
图29 盐酸伐地那非片溶出曲线测定HPLC图谱
 自制品(20mg规格)-水介质-20min-片5
 供试品溶液-1

<样品信息>

色谱柱:XB-C18(50*4.6mm,5 μ m) 流速: 1.8ml/min
 柱温:40 $^{\circ}$ C 波长: 245nm
 数据文件名: RC\$J632 - 0-9/26-30-2 - zzp-rcqx-20mg-zdqy-shui-p6-20min.lcd
 方法文件名: RC\$J632 - 20231024-rcqx-FX275.lcm
 批处理文件名: RC\$J632 - J632-20231024-rcqx-FX275.lcb
 样品瓶号: 1-49
 进样体积: 20 μ L 版本号: 6.115
 进样时间: 2023/10/24 12:34:42 实验者 : xiechaojun
 处理时间 (V2) : 2023/10/24 15:17:10 处理者 : xiechaojun
 仪器型号: SHIMADZU LC-2050C(FX275)

<色谱图>

mV



<峰表>

检测器A 245nm

峰号	保留时间	面积	面积%	高度	理论塔板数(USP)	拖尾因子	分离度(USP)
1	1.994	605630	100.000	108540	2965	1.119	--
总计		605630	100.000	108540			

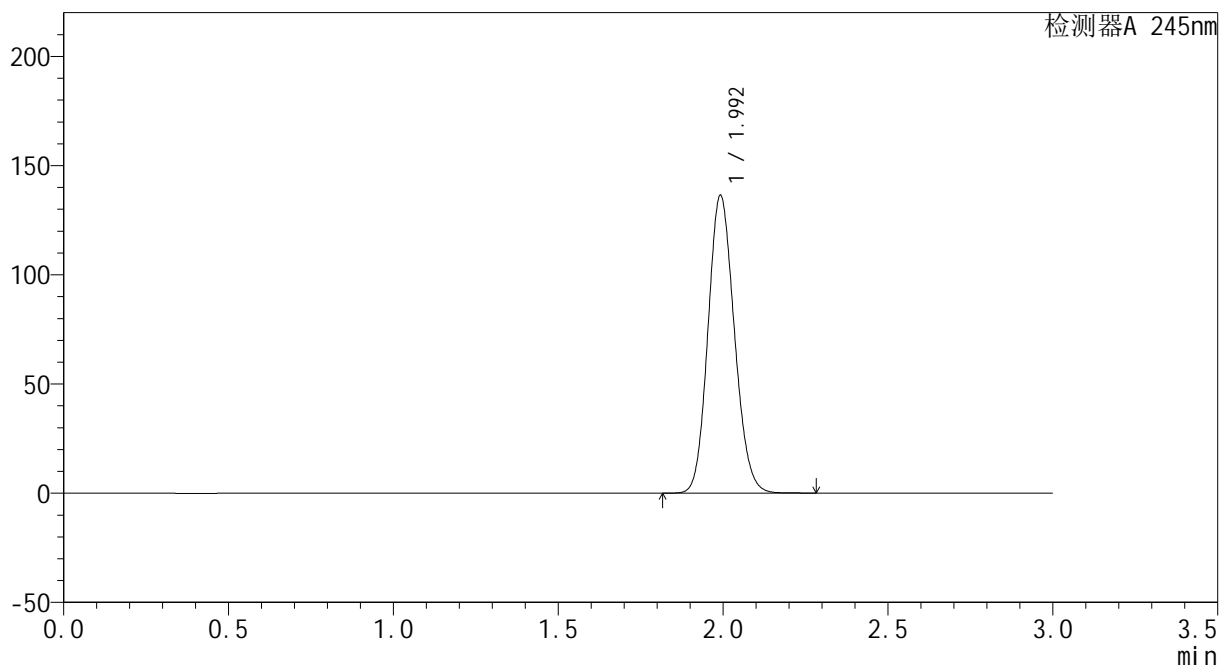
图30 盐酸伐地那非片溶出曲线测定HPLC图谱
 自制品(20mg规格)-水介质-20min-片6
 供试品溶液-1

<样品信息>

色谱柱:XB-C18(50*4.6mm,5μm) 流速: 1.8ml/min
 柱温:40°C 波长: 245nm
 数据文件名: RC\$J632 - 0-9/26-31-2 - zzp-rcqx-20mg-zdqy-shui-p1-30min.lcd
 方法文件名: RC\$J632 - 20231024-rcqx-FX275.lcm
 批处理文件名: RC\$J632 - J632-20231024-rcqx-FX275.lcb
 样品瓶号: 1-5
 进样体积: 20 μL 版本号: 6.115
 进样时间: 2023/10/24 12:38:03 实验者 : xiechaojun
 处理时间 (V2) : 2023/10/24 15:17:13 处理者 : xiechaojun
 仪器型号: SHIMADZU LC-2050C(FX275)

<色谱图>

mV



<峰表>

检测器A 245nm

峰号	保留时间	面积	面积%	高度	理论塔板数(USP)	拖尾因子	分离度(USP)
1	1.992	759972	100.000	135565	2943	1.129	--
总计		759972	100.000	135565			

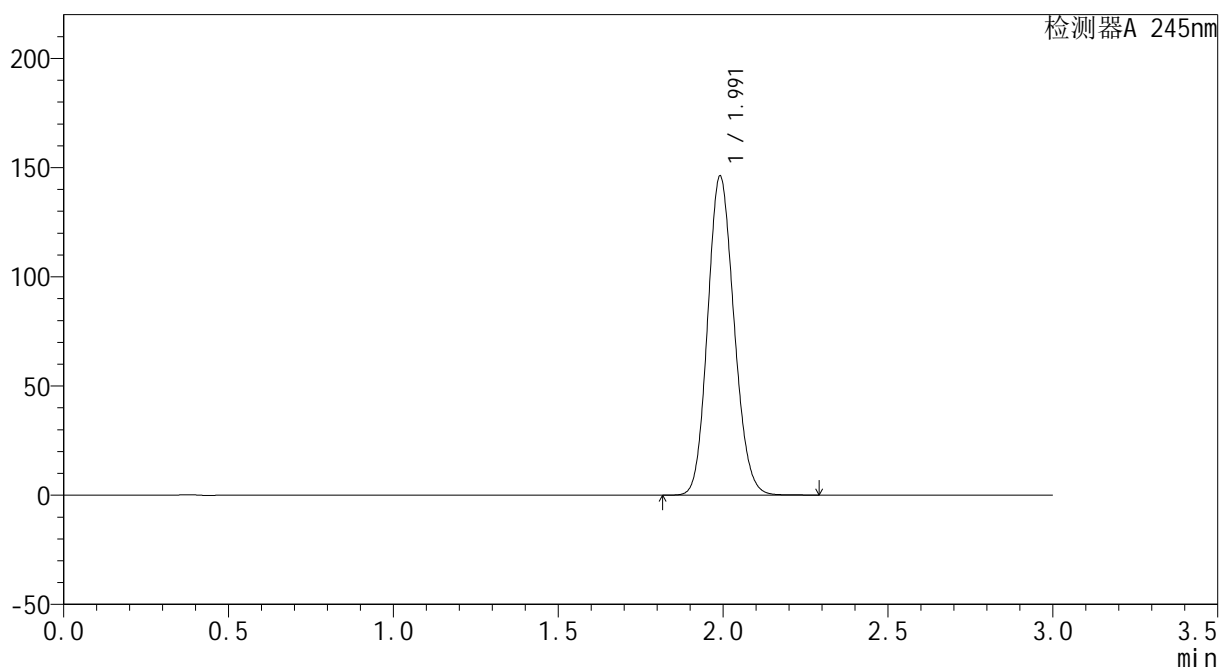
图31 盐酸伐地那非片溶出曲线测定HPLC图谱
 自制品(20mg规格)-水介质-30min-片1
 供试品溶液-1

<样品信息>

色谱柱:XB-C18(50*4.6mm,5 μ m) 流速: 1.8ml/min
 柱温:40 $^{\circ}$ C 波长: 245nm
 数据文件名: RC\$J632 - 0-9/26-32-2 - zzp-rcqx-20mg-zdqy-shui-p2-30min.lcd
 方法文件名: RC\$J632 - 20231024-rcqx-FX275.lcm
 批处理文件名: RC\$J632 - J632-20231024-rcqx-FX275.lcb
 样品瓶号: 1-14
 进样体积: 20 μ L 版本号: 6.115
 进样时间: 2023/10/24 12:41:25 实验者 : xiechaojun
 处理时间 (V2) : 2023/10/24 15:17:16 处理者 : xiechaojun
 仪器型号: SHIMADZU LC-2050C(FX275)

<色谱图>

mV



<峰表>

检测器A 245nm

峰号	保留时间	面积	面积%	高度	理论塔板数(USP)	拖尾因子	分离度(USP)
1	1.991	814272	100.000	145689	2946	1.132	--
总计		814272	100.000	145689			

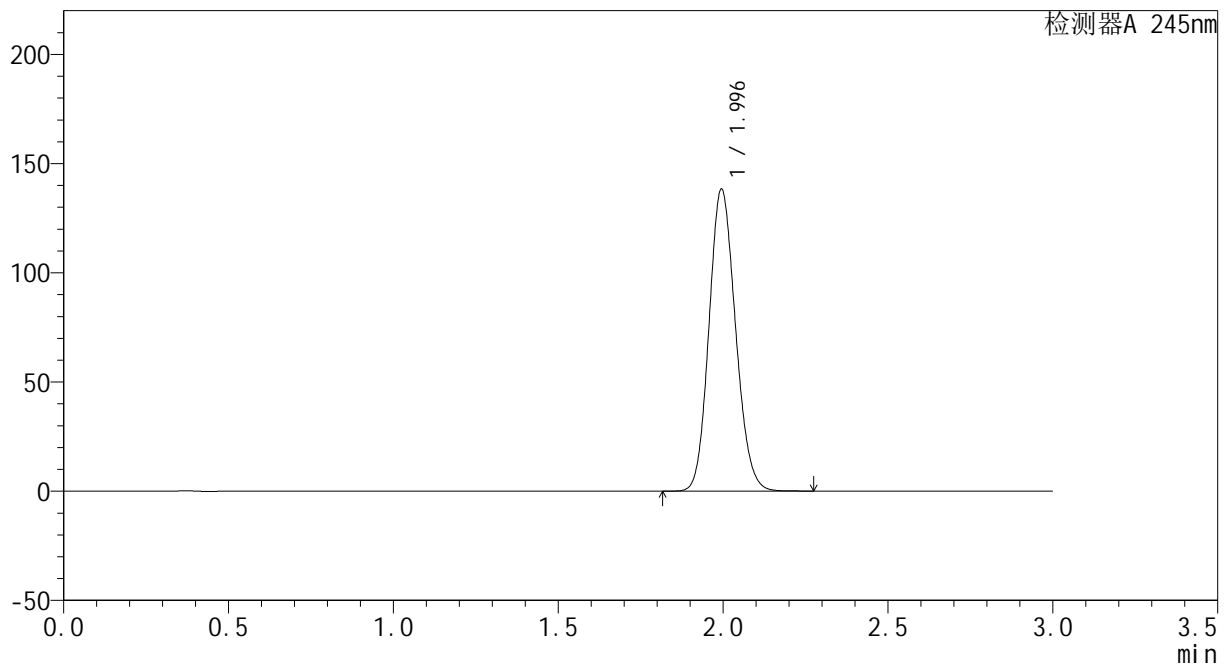
图32 盐酸伐地那非片溶出曲线测定HPLC图谱
 自制品(20mg规格)-水介质-30min-片2
 供试品溶液-1

<样品信息>

色谱柱:XB-C18(50*4.6mm,5µm) 流速: 1.8ml/min
 柱温:40°C 波长: 245nm
 数据文件名: RC\$J632 - 0-9/26-33-2 - zzp-rcqx-20mg-zdqy-shui-p3-30min.lcd
 方法文件名: RC\$J632 - 20231024-rcqx-FX275.lcm
 批处理文件名: RC\$J632 - J632-20231024-rcqx-FX275.lcb
 样品瓶号: 1-23
 进样体积: 20 µL 版本号: 6.115
 进样时间: 2023/10/24 12:44:47 实验者 : xiechaojun
 处理时间 (V2) : 2023/10/24 15:17:18 处理者 : xiechaojun
 仪器型号: SHIMADZU LC-2050C(FX275)

<色谱图>

mV



<峰表>

检测器A 245nm

峰号	保留时间	面积	面积%	高度	理论塔板数(USP)	拖尾因子	分离度(USP)
1	1.996	774152	100.000	138244	2928	1.129	--
总计		774152	100.000	138244			

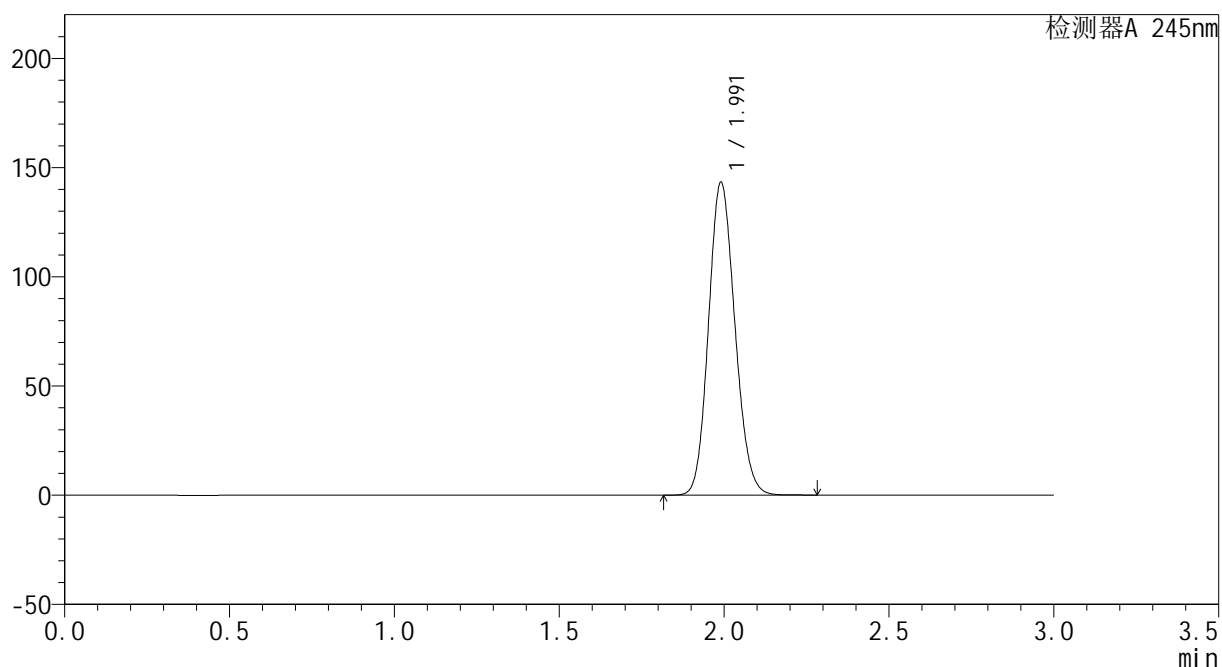
图33 盐酸伐地那非片溶出曲线测定HPLC图谱
 自制品(20mg规格)-水介质-30min-片3
 供试品溶液-1

<样品信息>

色谱柱:XB-C18(50*4.6mm,5 μ m) 流速: 1.8ml/min
 柱温:40 $^{\circ}$ C 波长: 245nm
 数据文件名: RC\$J632 - 0-9/26-34-2 - zzp-rcqx-20mg-zdqy-shui-p4-30min.lcd
 方法文件名: RC\$J632 - 20231024-rcqx-FX275.lcm
 批处理文件名: RC\$J632 - J632-20231024-rcqx-FX275.lcb
 样品瓶号: 1-32
 进样体积: 20 μ L 版本号: 6.115
 进样时间: 2023/10/24 12:48:09 实验者: xiechaojun
 处理时间 (V2): 2023/10/24 15:17:21 处理者: xiechaojun
 仪器型号: SHIMADZU LC-2050C(FX275)

<色谱图>

mV



<峰表>

检测器A 245nm

峰号	保留时间	面积	面积%	高度	理论塔板数(USP)	拖尾因子	分离度(USP)
1	1.991	798356	100.000	142990	2945	1.131	--
总计		798356	100.000	142990			

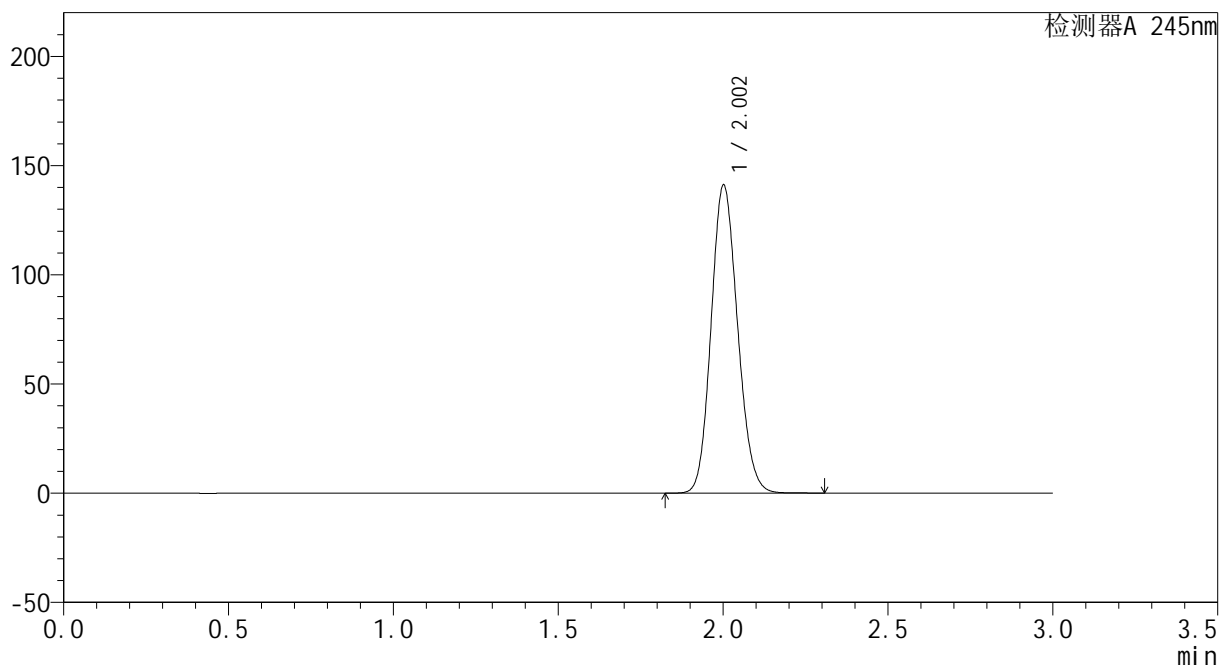
图34 盐酸伐地那非片溶出曲线测定HPLC图谱
 自制品(20mg规格)-水介质-30min-片4
 供试品溶液-1

<样品信息>

色谱柱:XB-C18(50*4.6mm,5µm) 流速: 1.8ml/min
 柱温:40°C 波长: 245nm
 数据文件名: RC\$J632 - 0-9/26-35-2 - zzp-rcqx-20mg-zdqy-shui-p5-30min.lcd
 方法文件名: RC\$J632 - 20231024-rcqx-FX275.lcm
 批处理文件名: RC\$J632 - J632-20231024-rcqx-FX275.lcb
 样品瓶号: 1-41
 进样体积: 20 µL 版本号: 6.115
 进样时间: 2023/10/24 12:51:31 实验者 : xiechaojun
 处理时间 (V2) : 2023/10/24 15:17:24 处理者 : xiechaojun
 仪器型号: SHIMADZU LC-2050C(FX275)

<色谱图>

mV



<峰表>

检测器A 245nm

峰号	保留时间	面积	面积%	高度	理论塔板数(USP)	拖尾因子	分离度(USP)
1	2.002	788884	100.000	140600	2960	1.130	--
总计		788884	100.000	140600			

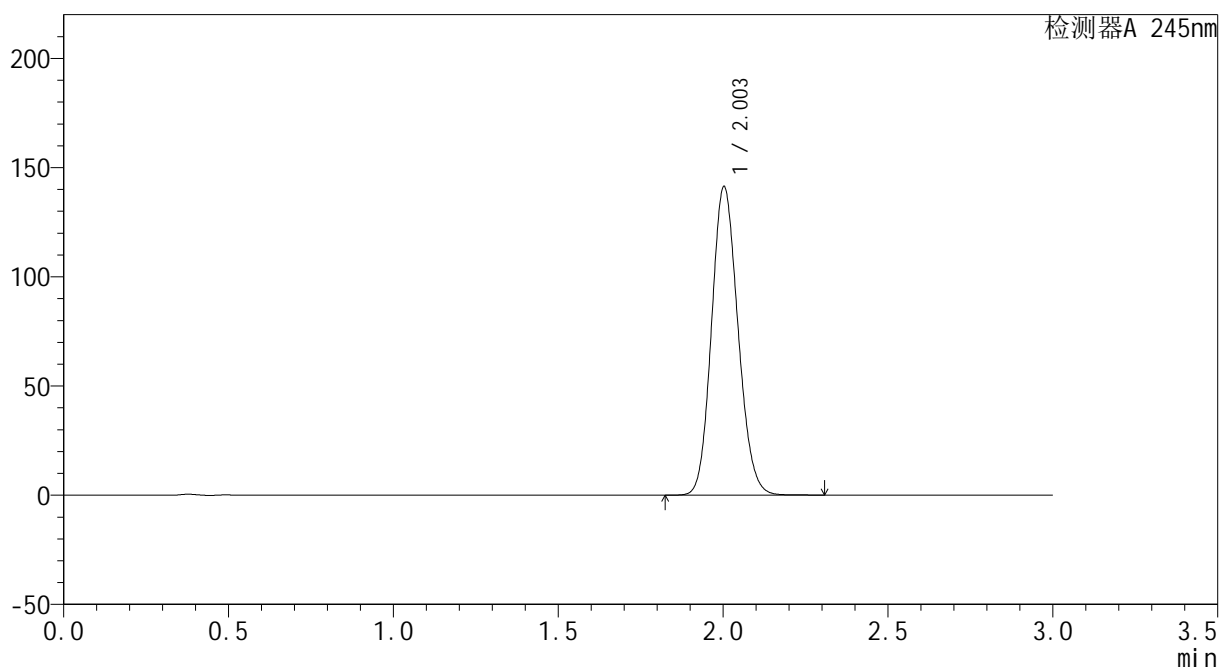
图35 盐酸伐地那非片溶出曲线测定HPLC图谱
 自制品(20mg规格)-水介质-30min-片5
 供试品溶液-1

<样品信息>

色谱柱:XB-C18(50*4.6mm,5 μ m) 流速: 1.8ml/min
 柱温:40 $^{\circ}$ C 波长: 245nm
 数据文件名: RC\$J632 - 0-9/26-36-2 - zzp-rcqx-20mg-zdqy-shui-p6-30min.lcd
 方法文件名: RC\$J632 - 20231024-rcqx-FX275.lcm
 批处理文件名: RC\$J632 - J632-20231024-rcqx-FX275.lcb
 样品瓶号: 1-50
 进样体积: 20 μ L 版本号: 6.115
 进样时间: 2023/10/24 12:54:52 实验者 : xiechaojun
 处理时间 (V2) : 2023/10/24 15:17:26 处理者 : xiechaojun
 仪器型号: SHIMADZU LC-2050C(FX275)

<色谱图>

mV



<峰表>

检测器A 245nm

峰号	保留时间	面积	面积%	高度	理论塔板数(USP)	拖尾因子	分离度(USP)
1	2.003	789396	100.000	141129	2968	1.129	--
总计		789396	100.000	141129			

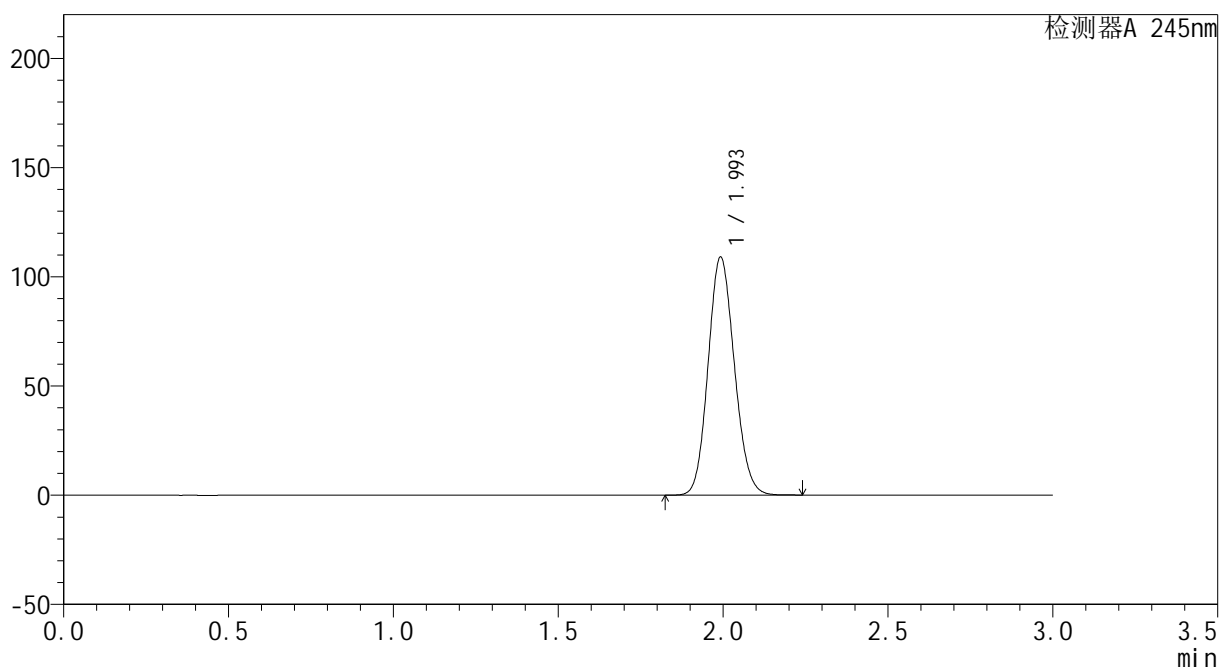
图36 盐酸伐地那非片溶出曲线测定HPLC图谱
 自制品(20mg规格)-水介质-30min-片6
 供试品溶液-1

<样品信息>

色谱柱:XB-C18(50*4.6mm,5 μ m) 流速: 1.8ml/min
 柱温:40 $^{\circ}$ C 波长: 245nm
 数据文件名: RC\$J632 - 0-9/26-37-2 - zzp-rcqx-20mg-zdqy-shui-p1-45min.lcd
 方法文件名: RC\$J632 - 20231024-rcqx-FX275.lcm
 批处理文件名: RC\$J632 - J632-20231024-rcqx-FX275.lcb
 样品瓶号: 1-6
 进样体积: 20 μ L 版本号: 6.115
 进样时间: 2023/10/24 12:58:14 实验者: xiechaojun
 处理时间 (V2): 2023/10/24 15:17:29 处理者: xiechaojun
 仪器型号: SHIMADZU LC-2050C(FX275)

<色谱图>

mV



<峰表>

检测器A 245nm

峰号	保留时间	面积	面积%	高度	理论塔板数(USP)	拖尾因子	分离度(USP)
1	1.993	605355	100.000	108344	2964	1.120	--
总计		605355	100.000	108344			

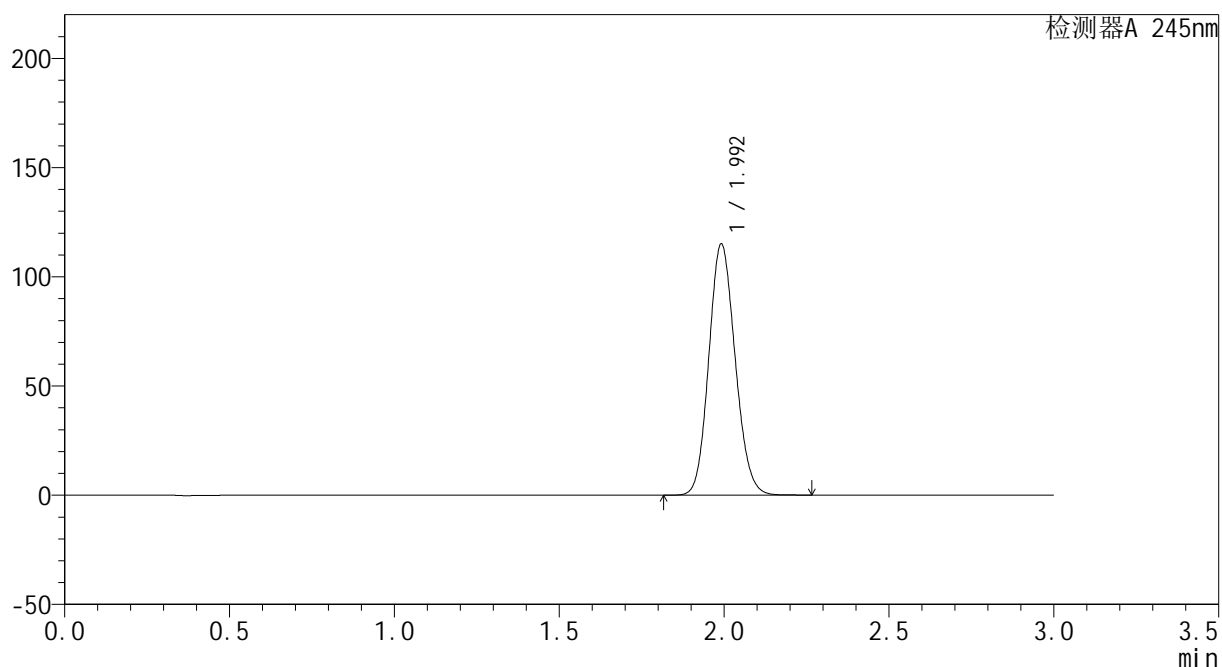
图37 盐酸伐地那非片溶出曲线测定HPLC图谱
 自制品(20mg规格)-水介质-45min-片1
 供试品溶液-1

<样品信息>

色谱柱:XB-C18(50*4.6mm,5 μ m) 流速: 1.8ml/min
 柱温:40 $^{\circ}$ C 波长: 245nm
 数据文件名: RC\$J632 - 0-9/26-38-2 - zzp-rcqx-20mg-zdqy-shui-p2-45min.lcd
 方法文件名: RC\$J632 - 20231024-rcqx-FX275.lcm
 批处理文件名: RC\$J632 - J632-20231024-rcqx-FX275.lcb
 样品瓶号: 1-15
 进样体积: 20 μ L 版本号: 6.115
 进样时间: 2023/10/24 13:01:36 实验者: xiechaojun
 处理时间 (V2): 2023/10/24 15:17:32 处理者: xiechaojun
 仪器型号: SHIMADZU LC-2050C(FX275)

<色谱图>

mV



<峰表>

检测器A 245nm

峰号	保留时间	面积	面积%	高度	理论塔板数(USP)	拖尾因子	分离度(USP)
1	1.992	639946	100.000	114521	2957	1.123	--
总计		639946	100.000	114521			

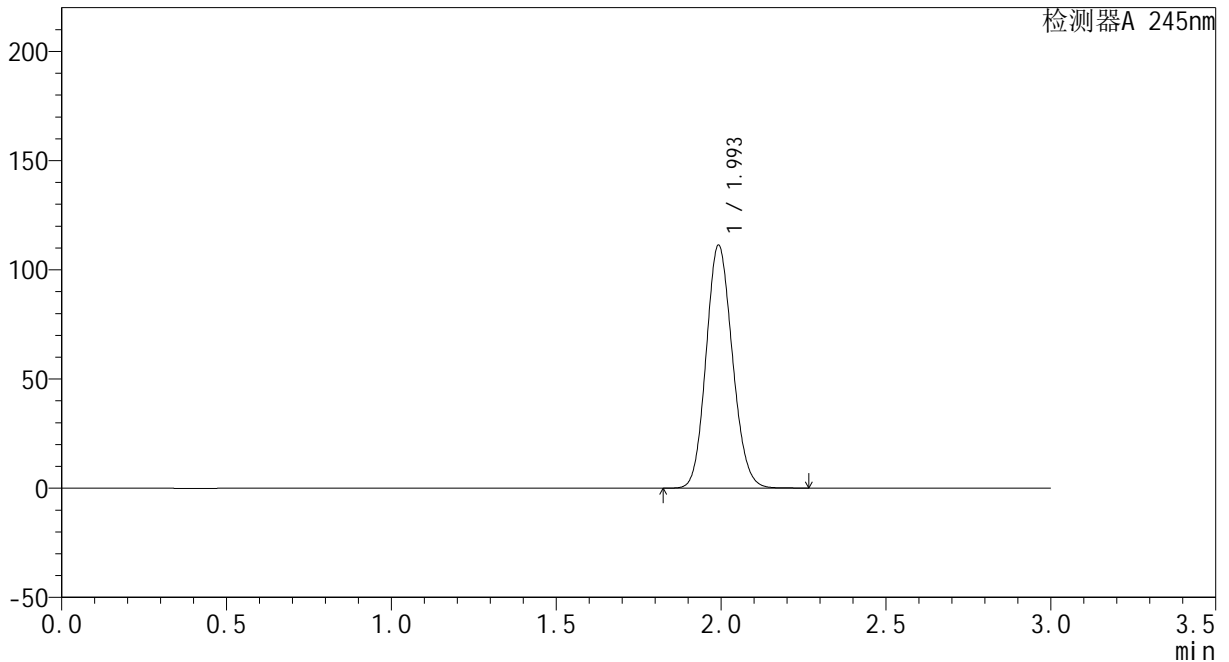
图38 盐酸伐地那非片溶出曲线测定HPLC图谱
 自制品(20mg规格)-水介质-45min-片2
 供试品溶液-1

<样品信息>

色谱柱:XB-C18(50*4.6mm,5µm) 流速: 1.8ml/min
 柱温:40°C 波长: 245nm
 数据文件名: RC\$J632 - 0-9/26-39-2 - zzp-rcqx-20mg-zdqy-shui-p3-45min.lcd
 方法文件名: RC\$J632 - 20231024-rcqx-FX275.lcm
 批处理文件名: RC\$J632 - J632-20231024-rcqx-FX275.lcb
 样品瓶号: 1-24
 进样体积: 20 µL 版本号: 6.115
 进样时间: 2023/10/24 13:04:58 实验者 : xiechaojun
 处理时间 (V2) : 2023/10/24 15:17:35 处理者 : xiechaojun
 仪器型号: SHIMADZU LC-2050C(FX275)

<色谱图>

mV



<峰表>

检测器A 245nm

峰号	保留时间	面积	面积%	高度	理论塔板数(USP)	拖尾因子	分离度(USP)
1	1.993	618563	100.000	110582	2963	1.122	--
总计		618563	100.000	110582			

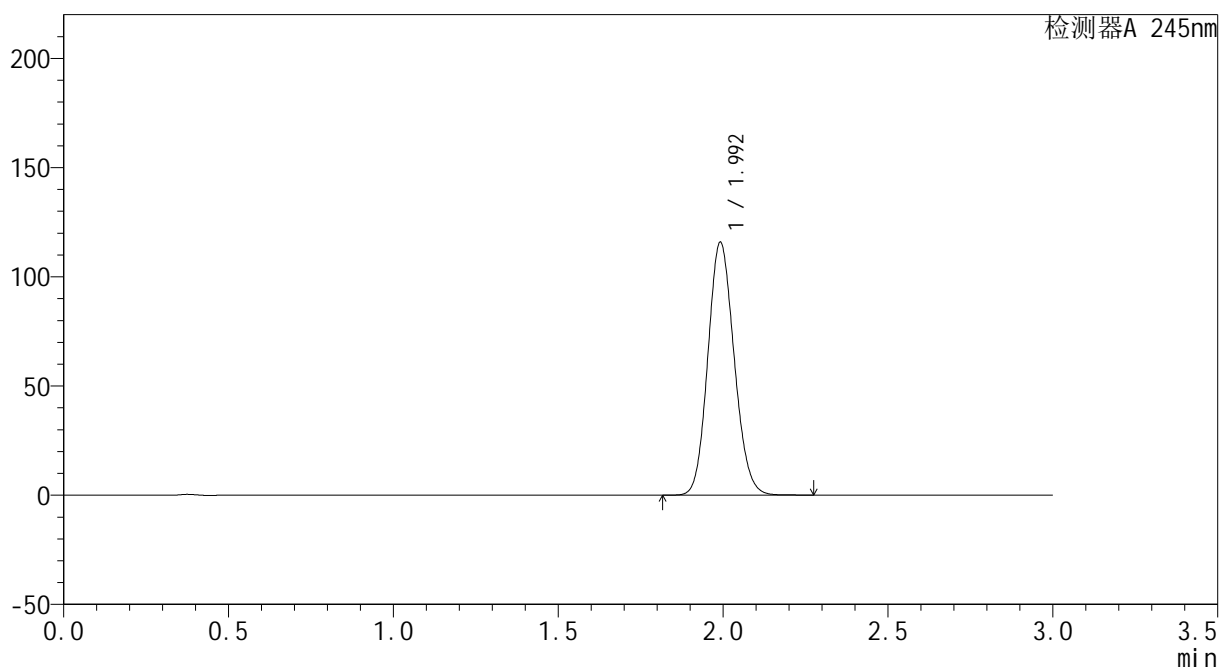
图39 盐酸伐地那非片溶出曲线测定HPLC图谱
 自制品(20mg规格)-水介质-45min-片3
 供试品溶液-1

<样品信息>

色谱柱:XB-C18(50*4.6mm,5 μ m) 流速: 1.8ml/min
 柱温:40 $^{\circ}$ C 波长: 245nm
 数据文件名: RC\$J632 - 0-9/26-40-2 - zzp-rcqx-20mg-zdqy-shui-p4-45min.lcd
 方法文件名: RC\$J632 - 20231024-rcqx-FX275.lcm
 批处理文件名: RC\$J632 - J632-20231024-rcqx-FX275.lcb
 样品瓶号: 1-33
 进样体积: 20 μ L 版本号: 6.115
 进样时间: 2023/10/24 13:08:20 实验者: xiechaojun
 处理时间 (V2): 2023/10/24 15:17:37 处理者: xiechaojun
 仪器型号: SHIMADZU LC-2050C(FX275)

<色谱图>

mV



<峰表>

检测器A 245nm

峰号	保留时间	面积	面积%	高度	理论塔板数(USP)	拖尾因子	分离度(USP)
1	1.992	643202	100.000	115249	2966	1.123	--
总计		643202	100.000	115249			

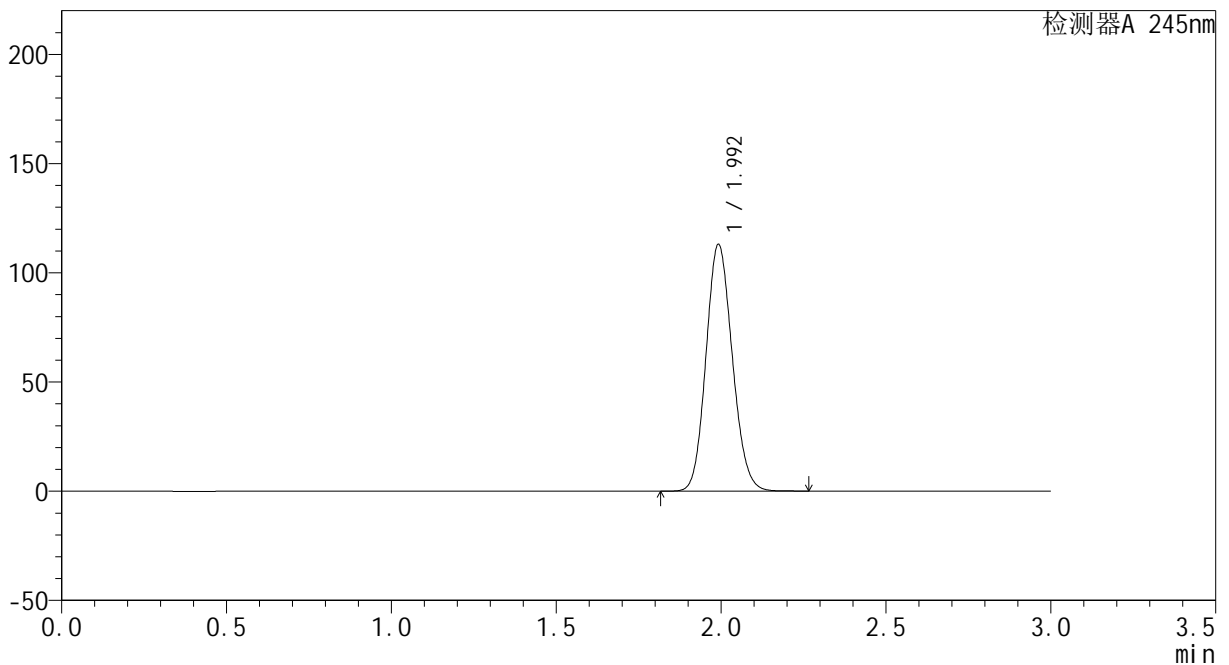
图40 盐酸伐地那非片溶出曲线测定HPLC图谱
 自制品(20mg规格)-水介质-45min-片4
 供试品溶液-1

<样品信息>

色谱柱:XB-C18(50*4.6mm,5µm) 流速: 1.8ml/min
 柱温:40°C 波长: 245nm
 数据文件名: RC\$J632 - 0-9/26-41-2 - zzp-rcqx-20mg-zdqy-shui-p5-45min.lcd
 方法文件名: RC\$J632 - 20231024-rcqx-FX275.lcm
 批处理文件名: RC\$J632 - J632-20231024-rcqx-FX275.lcb
 样品瓶号: 1-42
 进样体积: 20 µL 版本号: 6.115
 进样时间: 2023/10/24 13:11:42 实验者 : xiechaojun
 处理时间 (V2) : 2023/10/24 15:17:41 处理者 : xiechaojun
 仪器型号: SHIMADZU LC-2050C(FX275)

<色谱图>

mV



<峰表>

检测器A 245nm

峰号	保留时间	面积	面积%	高度	理论塔板数(USP)	拖尾因子	分离度(USP)
1	1.992	628149	100.000	112342	2962	1.123	--
总计		628149	100.000	112342			

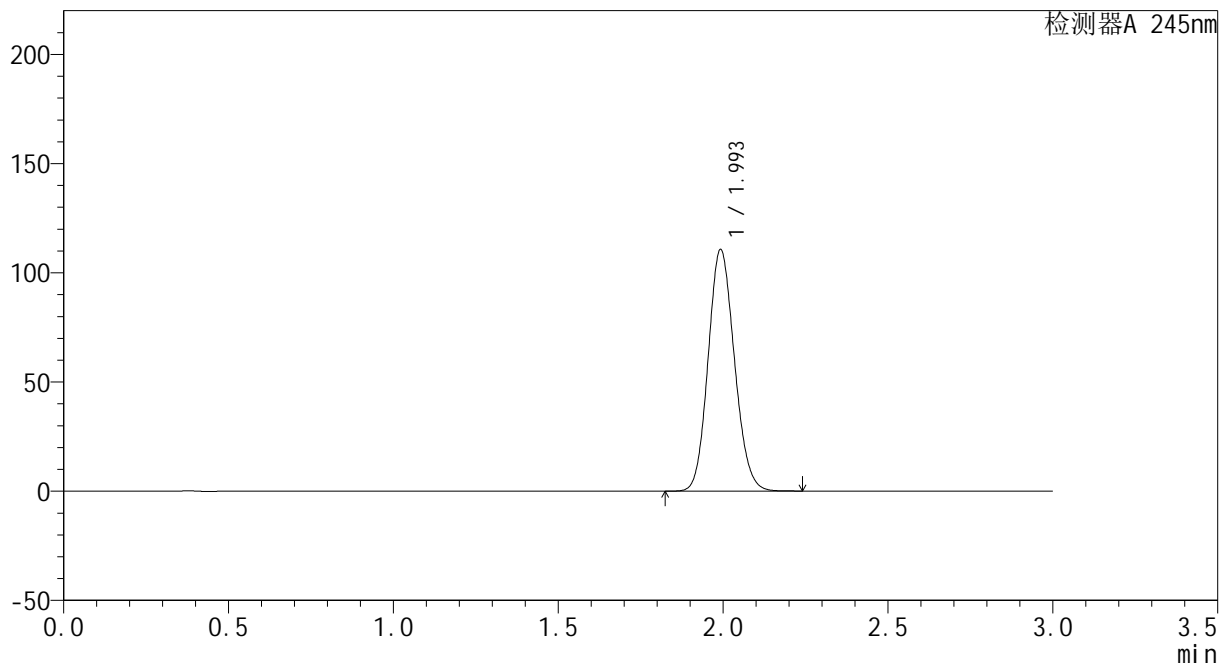
图41 盐酸伐地那非片溶出曲线测定HPLC图谱
 自制品(20mg规格)-水介质-45min-片5
 供试品溶液-1

<样品信息>

色谱柱:XB-C18(50*4.6mm,5μm) 流速: 1.8ml/min
 柱温:40°C 波长: 245nm
 数据文件名: RC\$J632 - 0-9/26-42-2 - zzp-rcqx-20mg-zdqy-shui-p6-45min.lcd
 方法文件名: RC\$J632 - 20231024-rcqx-FX275.lcm
 批处理文件名: RC\$J632 - J632-20231024-rcqx-FX275.lcb
 样品瓶号: 1-51
 进样体积: 20 μL 版本号: 6.115
 进样时间: 2023/10/24 13:15:05 实验者 : xiechaojun
 处理时间 (V2) : 2023/10/24 15:17:43 处理者 : xiechaojun
 仪器型号: SHIMADZU LC-2050C(FX275)

<色谱图>

mV



<峰表>

检测器A 245nm

峰号	保留时间	面积	面积%	高度	理论塔板数(USP)	拖尾因子	分离度(USP)
1	1.993	614196	100.000	110012	2969	1.121	--
总计		614196	100.000	110012			

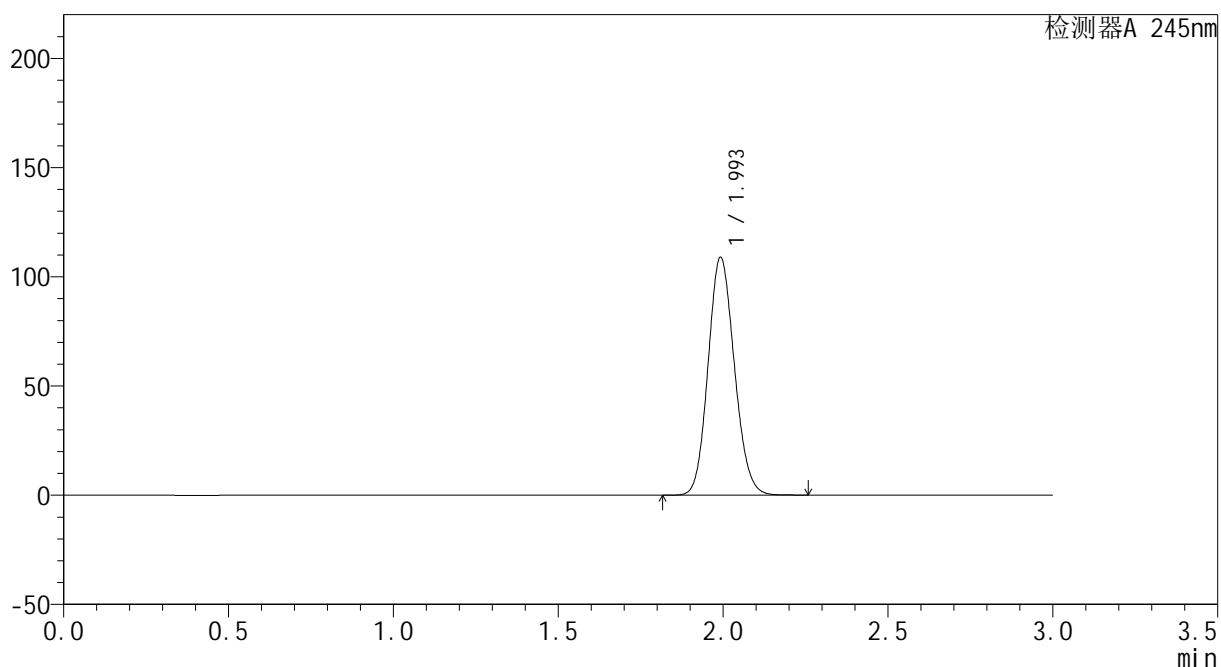
图42 盐酸伐地那非片溶出曲线测定HPLC图谱
自制品(20mg规格)-水介质-45min-片6
供试品溶液-1

<样品信息>

色谱柱:XB-C18(50*4.6mm,5 μ m) 流速: 1.8ml/min
 柱温:40 $^{\circ}$ C 波长: 245nm
 数据文件名: RC\$J632 - 0-9/26-43-2 - zzp-rcqx-20mg-zdqy-shui-p1-60min.lcd
 方法文件名: RC\$J632 - 20231024-rcqx-FX275.lcm
 批处理文件名: RC\$J632 - J632-20231024-rcqx-FX275.lcb
 样品瓶号: 1-7
 进样体积: 20 μ L 版本号: 6.115
 进样时间: 2023/10/24 13:18:25 实验者: xiechaojun
 处理时间(V2): 2023/10/24 15:17:46 处理者: xiechaojun
 仪器型号: SHIMADZU LC-2050C(FX275)

<色谱图>

mV



<峰表>

检测器A 245nm

峰号	保留时间	面积	面积%	高度	理论塔板数(USP)	拖尾因子	分离度(USP)
1	1.993	604957	100.000	108257	2967	1.120	--
总计		604957	100.000	108257			

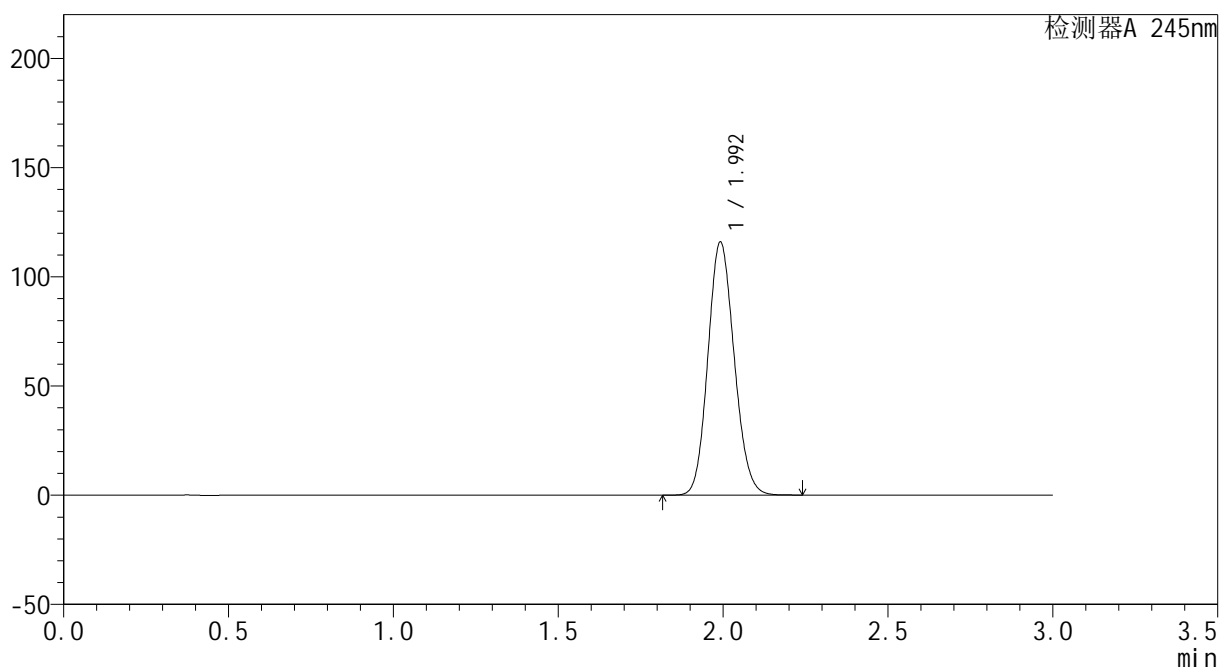
图43 盐酸伐地那非片溶出曲线测定HPLC图谱
 自制品(20mg规格)-水介质-60min-片1
 供试品溶液-1

<样品信息>

色谱柱:XB-C18(50*4.6mm,5 μ m) 流速: 1.8ml/min
 柱温:40 $^{\circ}$ C 波长: 245nm
 数据文件名: RC\$J632 - 0-9/26-44-2 - zzp-rcqx-20mg-zdqy-shui-p2-60min.lcd
 方法文件名: RC\$J632 - 20231024-rcqx-FX275.lcm
 批处理文件名: RC\$J632 - J632-20231024-rcqx-FX275.lcb
 样品瓶号: 1-16
 进样体积: 20 μ L 版本号: 6.115
 进样时间: 2023/10/24 13:21:47 实验者: xiechaojun
 处理时间 (V2): 2023/10/24 15:17:49 处理者: xiechaojun
 仪器型号: SHIMADZU LC-2050C(FX275)

<色谱图>

mV



<峰表>

检测器A 245nm

峰号	保留时间	面积	面积%	高度	理论塔板数(USP)	拖尾因子	分离度(USP)
1	1.992	643800	100.000	115318	2963	1.123	--
总计		643800	100.000	115318			

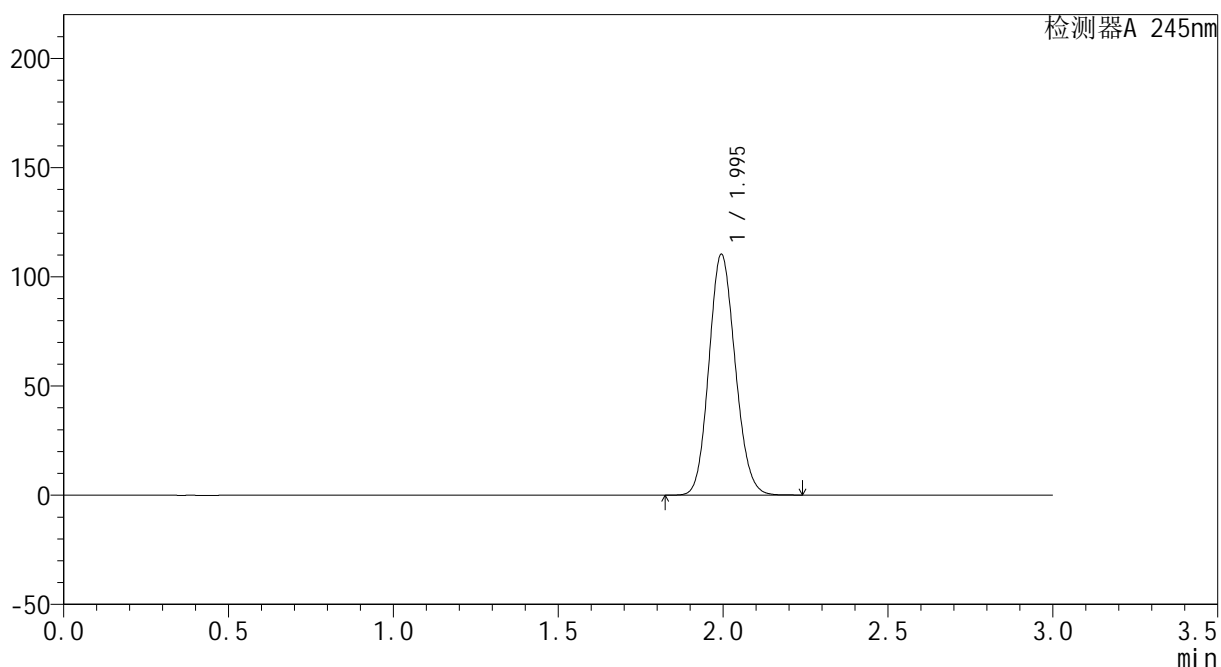
图44 盐酸伐地那非片溶出曲线测定HPLC图谱
 自制品(20mg规格)-水介质-60min-片2
 供试品溶液-1

<样品信息>

色谱柱:XB-C18(50*4.6mm,5 μ m) 流速: 1.8ml/min
 柱温:40 $^{\circ}$ C 波长: 245nm
 数据文件名: RC\$J632 - 0-9/26-45-2 - zzp-rcqx-20mg-zdqy-shui-p3-60min.lcd
 方法文件名: RC\$J632 - 20231024-rcqx-FX275.lcm
 批处理文件名: RC\$J632 - J632-20231024-rcqx-FX275.lcb
 样品瓶号: 1-25
 进样体积: 20 μ L 版本号: 6.115
 进样时间: 2023/10/24 13:25:09 实验者: xiechaojun
 处理时间 (V2): 2023/10/24 15:17:51 处理者: xiechaojun
 仪器型号: SHIMADZU LC-2050C(FX275)

<色谱图>

mV



<峰表>

检测器A 245nm

峰号	保留时间	面积	面积%	高度	理论塔板数(USP)	拖尾因子	分离度(USP)
1	1.995	612292	100.000	110204	2975	1.120	--
总计		612292	100.000	110204			

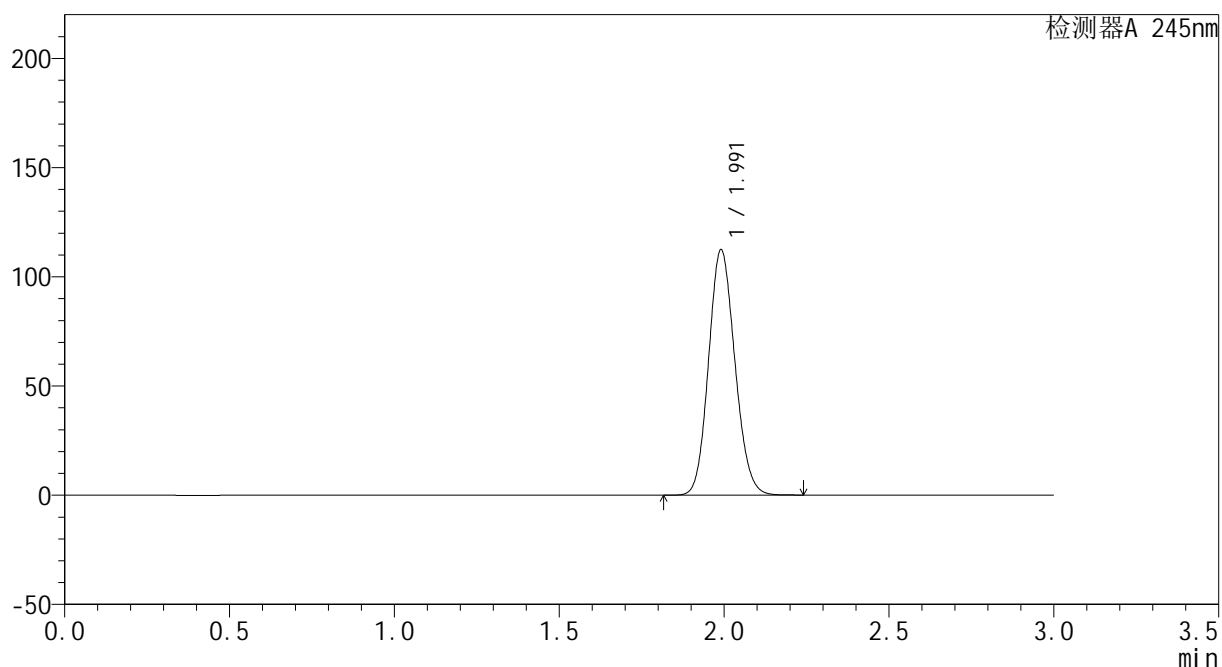
图45 盐酸伐地那非片溶出曲线测定HPLC图谱
 自制品(20mg规格)-水介质-60min-片3
 供试品溶液-1

<样品信息>

色谱柱:XB-C18(50*4.6mm,5 μ m) 流速: 1.8ml/min
 柱温:40 $^{\circ}$ C 波长: 245nm
 数据文件名: RC\$J632 - 0-9/26-46-2 - zzp-rcqx-20mg-zdqy-shui-p4-60min.lcd
 方法文件名: RC\$J632 - 20231024-rcqx-FX275.lcm
 批处理文件名: RC\$J632 - J632-20231024-rcqx-FX275.lcb
 样品瓶号: 1-34
 进样体积: 20 μ L 版本号: 6.115
 进样时间: 2023/10/24 13:28:31 实验者 : xiechaojun
 处理时间 (V2) : 2023/10/24 15:17:54 处理者 : xiechaojun
 仪器型号: SHIMADZU LC-2050C(FX275)

<色谱图>

mV



<峰表>

检测器A 245nm

峰号	保留时间	面积	面积%	高度	理论塔板数(USP)	拖尾因子	分离度(USP)
1	1.991	624149	100.000	112068	2961	1.122	--
总计		624149	100.000	112068			

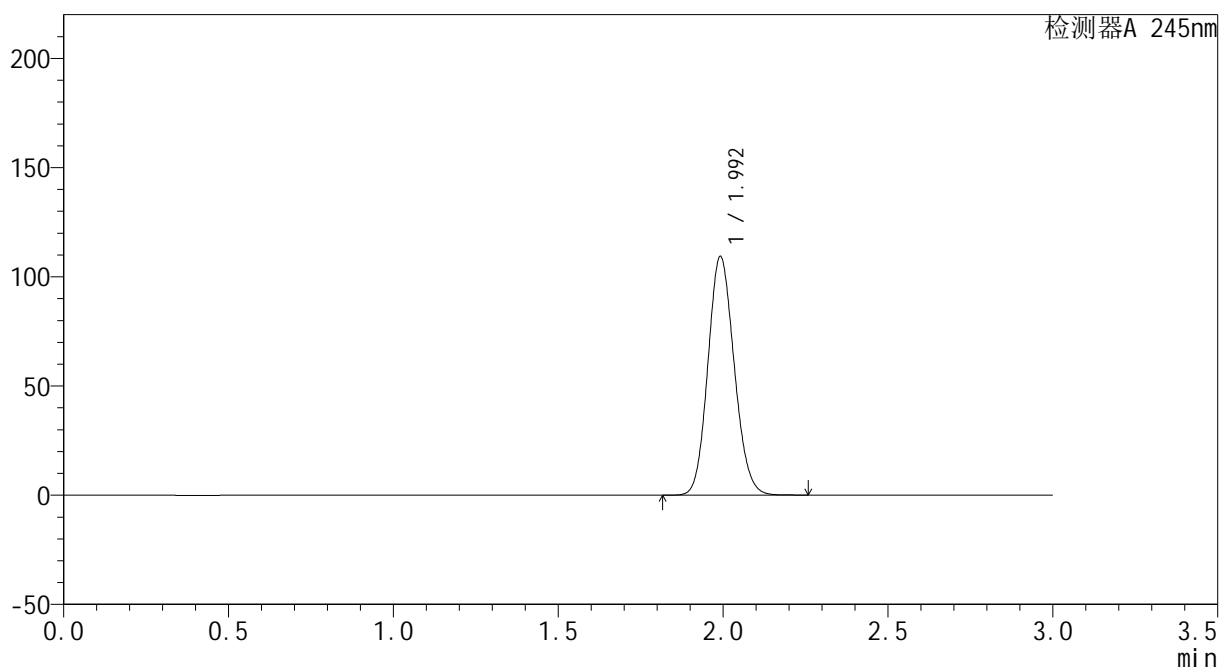
图46 盐酸伐地那非片溶出曲线测定HPLC图谱
 自制品(20mg规格)-水介质-60min-片4
 供试品溶液-1

<样品信息>

色谱柱:XB-C18(50*4.6mm,5 μ m) 流速: 1.8ml/min
 柱温:40 $^{\circ}$ C 波长: 245nm
 数据文件名: RC\$J632 - 0-9/26-47-2 - zzp-rcqx-20mg-zdqy-shui-p5-60min.lcd
 方法文件名: RC\$J632 - 20231024-rcqx-FX275.lcm
 批处理文件名: RC\$J632 - J632-20231024-rcqx-FX275.lcb
 样品瓶号: 1-43
 进样体积: 20 μ L 版本号: 6.115
 进样时间: 2023/10/24 13:31:53 实验者 : xiechaojun
 处理时间 (V2) : 2023/10/24 15:17:57 处理者 : xiechaojun
 仪器型号: SHIMADZU LC-2050C(FX275)

<色谱图>

mV



<峰表>

检测器A 245nm

峰号	保留时间	面积	面积%	高度	理论塔板数(USP)	拖尾因子	分离度(USP)
1	1.992	607268	100.000	108719	2962	1.121	--
总计		607268	100.000	108719			

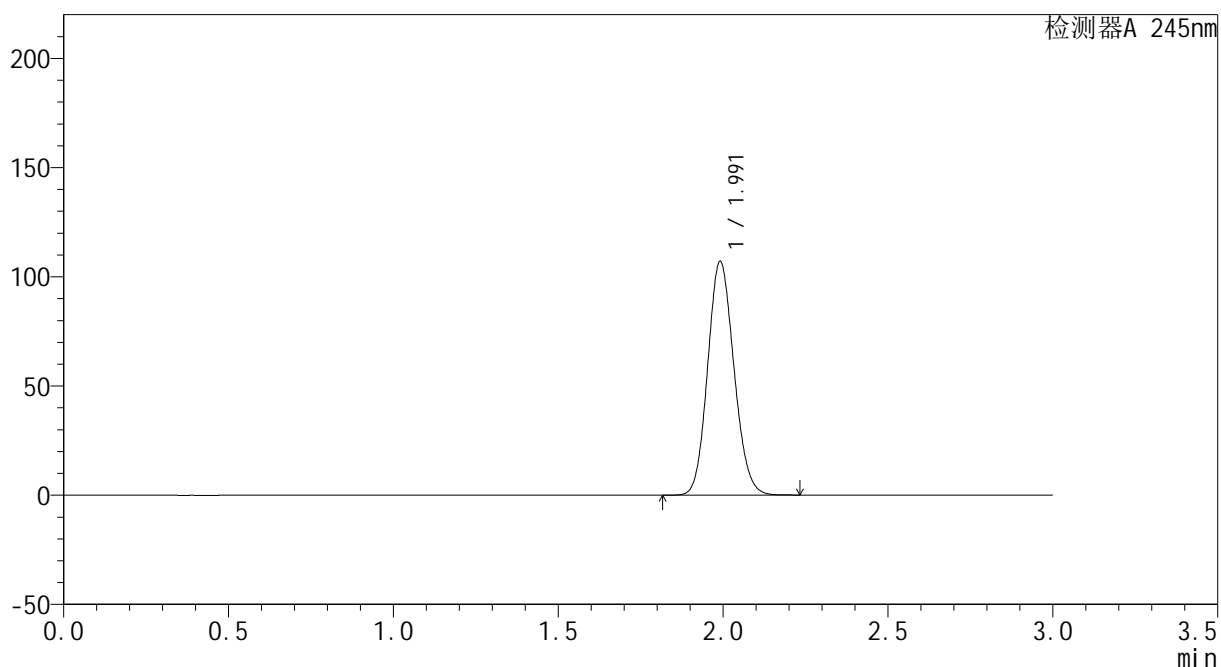
图47 盐酸伐地那非片溶出曲线测定HPLC图谱
 自制品(20mg规格)-水介质-60min-片5
 供试品溶液-1

<样品信息>

色谱柱:XB-C18(50*4.6mm,5 μ m) 流速: 1.8ml/min
 柱温:40 $^{\circ}$ C 波长: 245nm
 数据文件名: RC\$J632 - 0-9/26-48-2 - zzp-rcqx-20mg-zdqy-shui-p6-60min.lcd
 方法文件名: RC\$J632 - 20231024-rcqx-FX275.lcm
 批处理文件名: RC\$J632 - J632-20231024-rcqx-FX275.lcb
 样品瓶号: 1-52
 进样体积: 20 μ L 版本号: 6.115
 进样时间: 2023/10/24 13:35:14 实验者 : xiechaojun
 处理时间 (V2) : 2023/10/24 15:17:59 处理者 : xiechaojun
 仪器型号: SHIMADZU LC-2050C(FX275)

<色谱图>

mV



<峰表>

检测器A 245nm

峰号	保留时间	面积	面积%	高度	理论塔板数(USP)	拖尾因子	分离度(USP)
1	1.991	594248	100.000	106653	2962	1.119	--
总计		594248	100.000	106653			

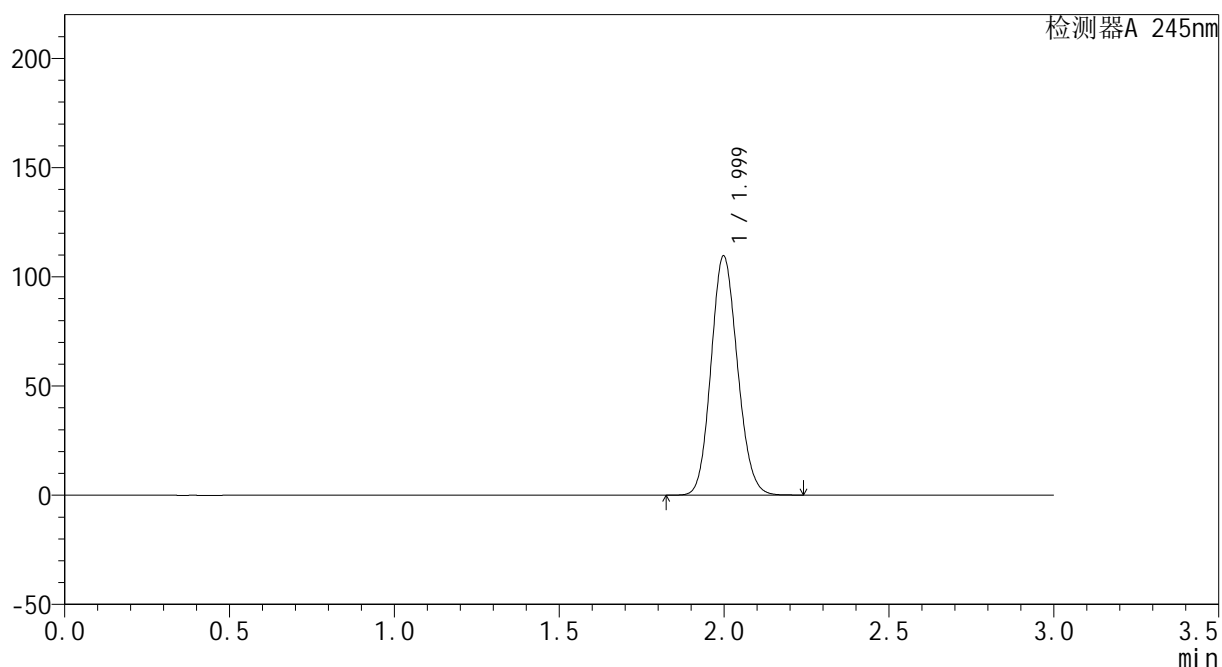
图48 盐酸伐地那非片溶出曲线测定HPLC图谱
 自制品(20mg规格)-水介质-60min-片6
 供试品溶液-1

<样品信息>

色谱柱:XB-C18(50*4.6mm,5 μ m) 流速: 1.8ml/min
 柱温:40 $^{\circ}$ C 波长: 245nm
 数据文件名: RC\$J632 - 0-9/26-49-2 - zzp-rcqx-20mg-zdqy-shui-p1-jxzs.lcd
 方法文件名: RC\$J632 - 20231024-rcqx-FX275.lcm
 批处理文件名: RC\$J632 - J632-20231024-rcqx-FX275.lcb
 样品瓶号: 1-8
 进样体积: 20 μ L 版本号: 6.115
 进样时间: 2023/10/24 13:38:37 实验者: xiechaojun
 处理时间 (V2): 2023/10/24 15:18:02 处理者: xiechaojun
 仪器型号: SHIMADZU LC-2050C(FX275)

<色谱图>

mV



<峰表>

检测器A 245nm

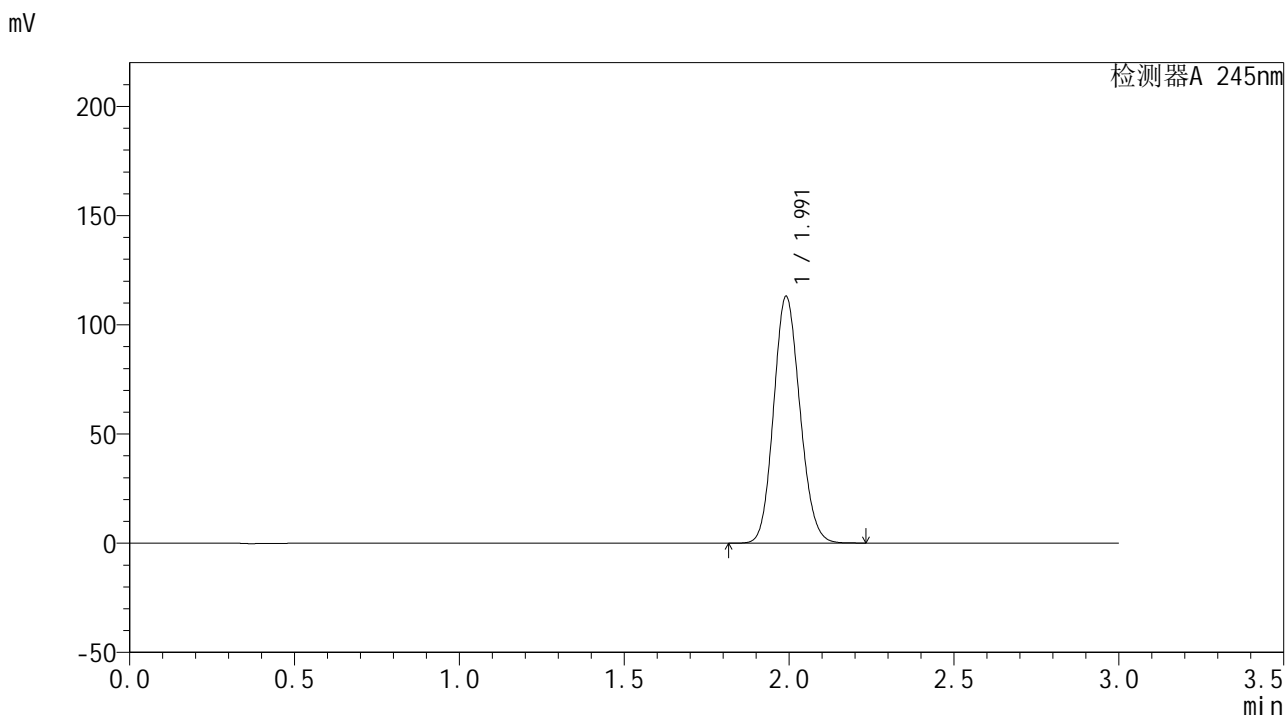
峰号	保留时间	面积	面积%	高度	理论塔板数(USP)	拖尾因子	分离度(USP)
1	1.999	610949	100.000	109386	2958	1.119	--
总计		610949	100.000	109386			

图49 盐酸伐地那非片溶出曲线测定HPLC图谱
 自制品(20mg规格)-水介质-极限转速-片1
 供试品溶液-1

<样品信息>

色谱柱:XB-C18(50*4.6mm,5µm) 流速: 1.8ml/min
 柱温:40°C 波长: 245nm
 数据文件名: RC\$J632 - 0-9/26-50-2 - zzp-rcqx-20mg-zdqy-shui-p2-jxzs.lcd
 方法文件名: RC\$J632 - 20231024-rcqx-FX275.lcm
 批处理文件名: RC\$J632 - J632-20231024-rcqx-FX275.lcb
 样品瓶号: 1-17
 进样体积: 20 µL 版本号: 6.115
 进样时间: 2023/10/24 13:42:00 实验者 : xiechaojun
 处理时间 (V2) : 2023/10/24 15:18:05 处理者 : xiechaojun
 仪器型号: SHIMADZU LC-2050C(FX275)

<色谱图>



<峰表>

检测器A 245nm

峰号	保留时间	面积	面积%	高度	理论塔板数(USP)	拖尾因子	分离度(USP)
1	1.991	627890	100.000	112653	2958	1.121	--
总计		627890	100.000	112653			

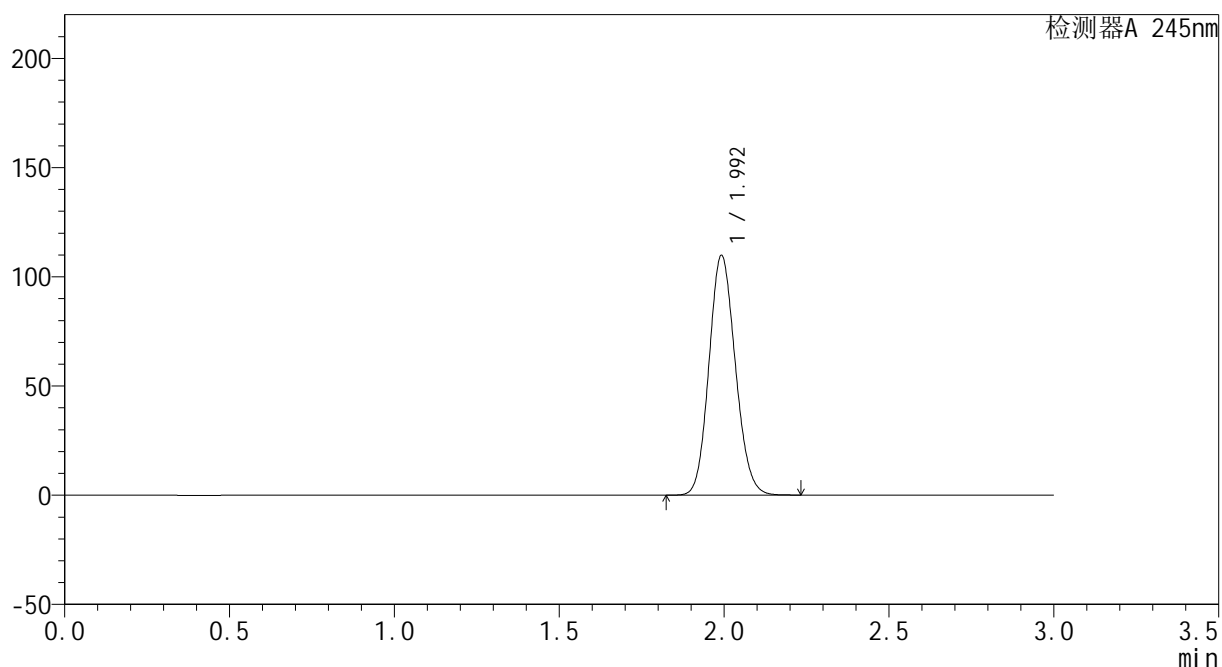
图50 盐酸伐地那非片溶出曲线测定HPLC图谱
 自制品(20mg规格)-水介质-极限转速-片2
 供试品溶液-1

<样品信息>

色谱柱:XB-C18(50*4.6mm,5 μ m) 流速: 1.8ml/min
 柱温:40 $^{\circ}$ C 波长: 245nm
 数据文件名: RC\$J632 - 0-9/26-51-2 - zzp-rcqx-20mg-zdqy-shui-p3-jxzs.lcd
 方法文件名: RC\$J632 - 20231024-rcqx-FX275.lcm
 批处理文件名: RC\$J632 - J632-20231024-rcqx-FX275.lcb
 样品瓶号: 1-26
 进样体积: 20 μ L 版本号: 6.115
 进样时间: 2023/10/24 13:45:23 实验者: xiechaojun
 处理时间 (V2): 2023/10/24 15:18:08 处理者: xiechaojun
 仪器型号: SHIMADZU LC-2050C(FX275)

<色谱图>

mV



<峰表>

检测器A 245nm

峰号	保留时间	面积	面积%	高度	理论塔板数(USP)	拖尾因子	分离度(USP)
1	1.992	610672	100.000	109115	2954	1.122	--
总计		610672	100.000	109115			

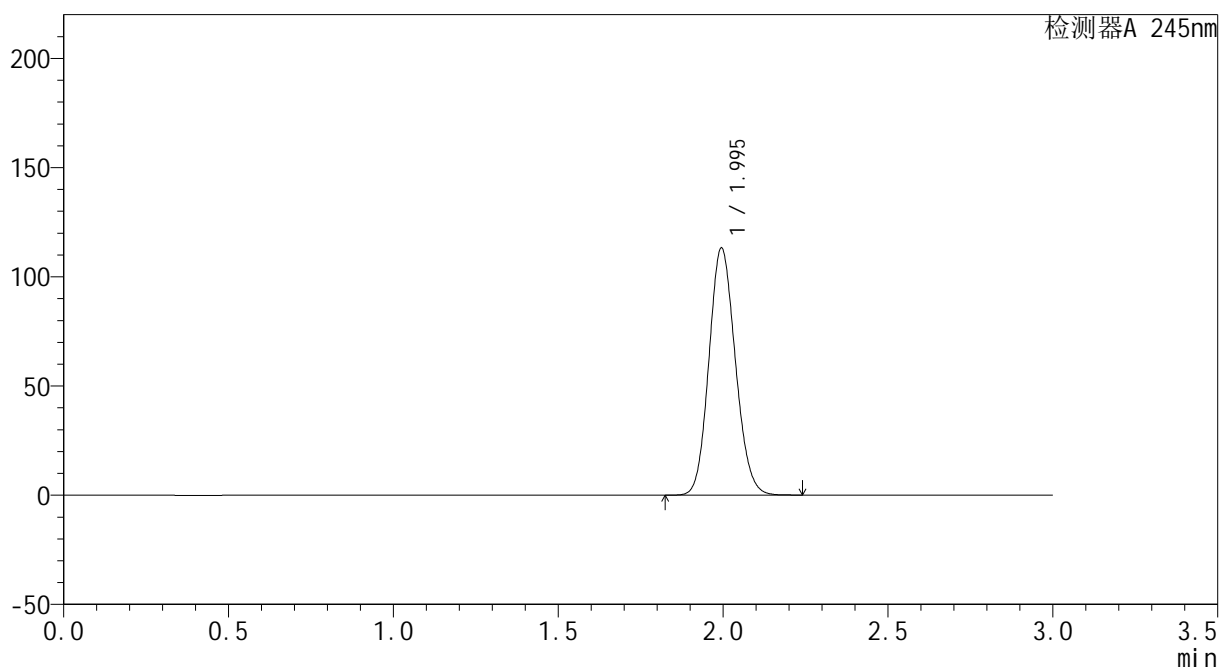
图51 盐酸伐地那非片溶出曲线测定HPLC图谱
 自制品(20mg规格)-水介质-极限转速-片3
 供试品溶液-1

<样品信息>

色谱柱:XB-C18(50*4.6mm,5 μ m) 流速: 1.8ml/min
 柱温:40 $^{\circ}$ C 波长: 245nm
 数据文件名: RC\$J632 - 0-9/26-52-2 - zzp-rcqx-20mg-zdqy-shui-p4-jxzs.lcd
 方法文件名: RC\$J632 - 20231024-rcqx-FX275.lcm
 批处理文件名: RC\$J632 - J632-20231024-rcqx-FX275.lcb
 样品瓶号: 1-35
 进样体积: 20 μ L 版本号: 6.115
 进样时间: 2023/10/24 13:48:46 实验者: xiechaojun
 处理时间 (V2): 2023/10/24 15:18:10 处理者: xiechaojun
 仪器型号: SHIMADZU LC-2050C(FX275)

<色谱图>

mV



<峰表>

检测器A 245nm

峰号	保留时间	面积	面积%	高度	理论塔板数(USP)	拖尾因子	分离度(USP)
1	1.995	631702	100.000	113086	2943	1.121	--
总计		631702	100.000	113086			

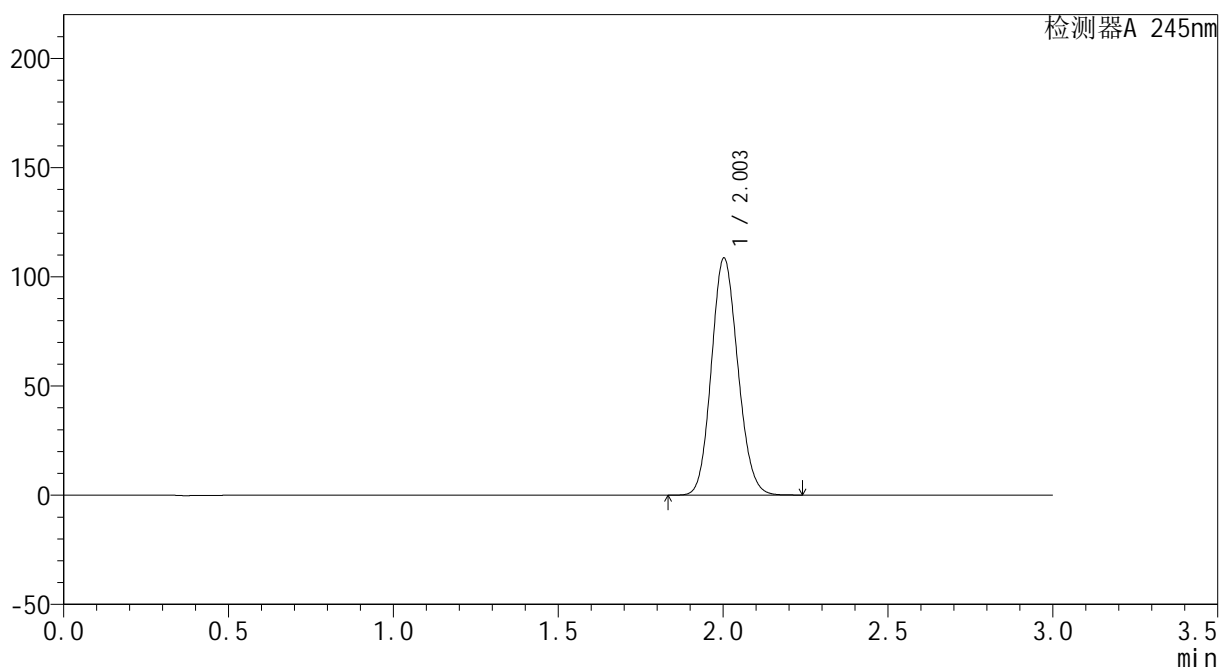
图52 盐酸伐地那非片溶出曲线测定HPLC图谱
 自制品(20mg规格)-水介质-极限转速-片4
 供试品溶液-1

<样品信息>

色谱柱:XB-C18(50*4.6mm,5 μ m) 流速: 1.8ml/min
 柱温:40 $^{\circ}$ C 波长: 245nm
 数据文件名: RC\$J632 - 0-9/26-53-2 - zzp-rcqx-20mg-zdqy-shui-p5-jxzs.lcd
 方法文件名: RC\$J632 - 20231024-rcqx-FX275.lcm
 批处理文件名: RC\$J632 - J632-20231024-rcqx-FX275.lcb
 样品瓶号: 1-44
 进样体积: 20 μ L 版本号: 6.115
 进样时间: 2023/10/24 13:52:08 实验者: xiechaojun
 处理时间 (V2): 2023/10/24 15:18:13 处理者: xiechaojun
 仪器型号: SHIMADZU LC-2050C(FX275)

<色谱图>

mV



<峰表>

检测器A 245nm

峰号	保留时间	面积	面积%	高度	理论塔板数(USP)	拖尾因子	分离度(USP)
1	2.003	605307	100.000	108441	2975	1.120	--
总计		605307	100.000	108441			

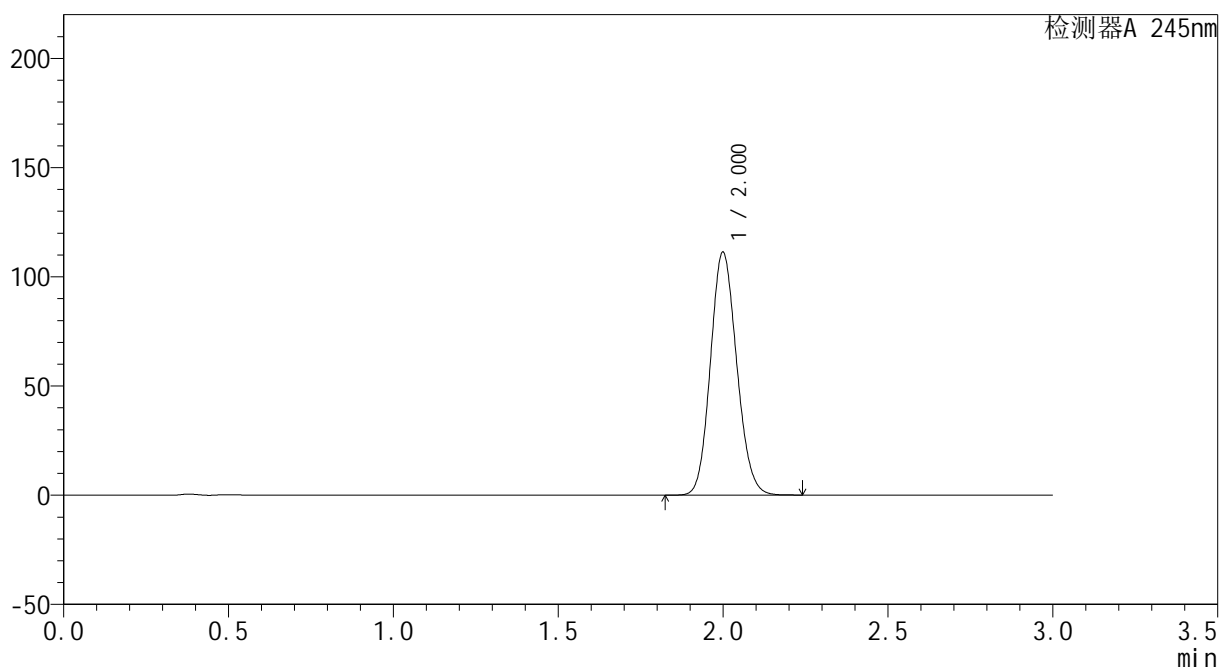
图53 盐酸伐地那非片溶出曲线测定HPLC图谱
 自制品(20mg规格)-水介质-极限转速-片5
 供试品溶液-1

<样品信息>

色谱柱:XB-C18(50*4.6mm,5 μ m) 流速: 1.8ml/min
 柱温:40 $^{\circ}$ C 波长: 245nm
 数据文件名: RC\$J632 - 0-9/26-54-2 - zzp-rcqx-20mg-zdqy-shui-p6-jxzs.lcd
 方法文件名: RC\$J632 - 20231024-rcqx-FX275.lcm
 批处理文件名: RC\$J632 - J632-20231024-rcqx-FX275.lcb
 样品瓶号: 1-53
 进样体积: 20 μ L 版本号: 6.115
 进样时间: 2023/10/24 13:55:31 实验者: xiechaojun
 处理时间 (V2): 2023/10/24 15:18:16 处理者: xiechaojun
 仪器型号: SHIMADZU LC-2050C(FX275)

<色谱图>

mV



<峰表>

检测器A 245nm

峰号	保留时间	面积	面积%	高度	理论塔板数(USP)	拖尾因子	分离度(USP)
1	2.000	616678	100.000	110862	2997	1.122	--
总计		616678	100.000	110862			

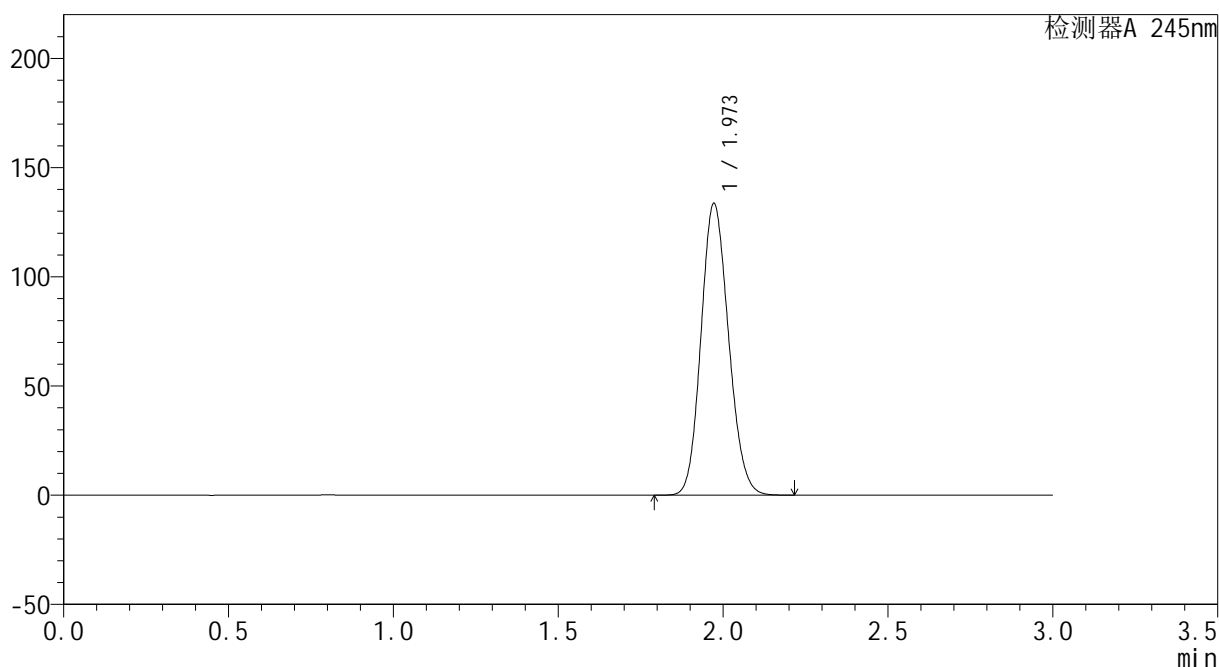
图54 盐酸伐地那非片溶出曲线测定HPLC图谱
 自制品(20mg规格)-水介质-极限转速-片6
 供试品溶液-1

<样品信息>

色谱柱:XB-C18(50*4.6mm,5 μ m) 流速: 1.8ml/min
 柱温:40 $^{\circ}$ C 波长: 245nm
 数据文件名: RC\$J632 - 0-9/26-55-2 - zzp-rcqx-20mg-zdqy-shui-dz2-1.lcd
 方法文件名: RC\$J632 - 20231024-rcqx-FX275.lcm
 批处理文件名: RC\$J632 - J632-20231024-rcqx-FX275.lcb
 样品瓶号: 1-27
 进样体积: 20 μ L 版本号: 6.115
 进样时间: 2023/10/24 13:58:54 实验者 : xiechaojun
 处理时间 (V2) : 2023/10/24 15:18:18 处理者 : xiechaojun
 仪器型号: SHIMADZU LC-2050C(FX275)

<色谱图>

mV



<峰表>

检测器A 245nm

峰号	保留时间	面积	面积%	高度	理论塔板数(USP)	拖尾因子	分离度(USP)
1	1.973	777179	100.000	133601	2643	1.133	--
总计		777179	100.000	133601			

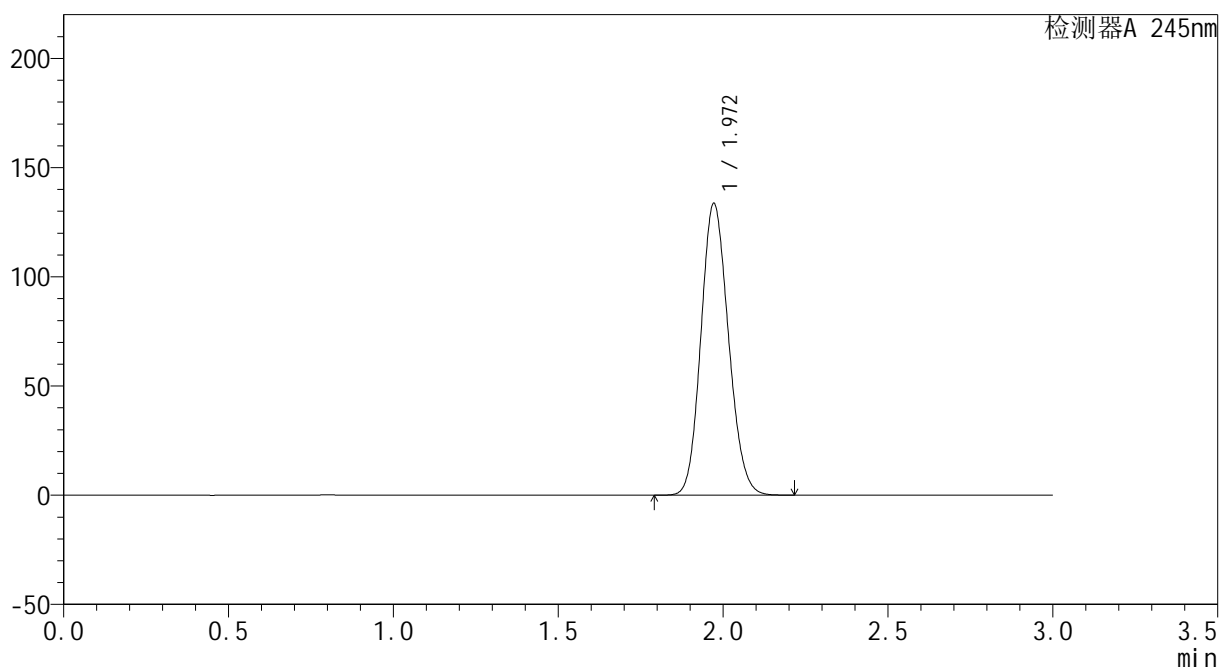
图55 盐酸伐地那非片溶出曲线测定HPLC图谱
 自制品(20mg规格)-水介质
 对照品溶液-2-1

<样品信息>

色谱柱:XB-C18(50*4.6mm,5 μ m) 流速: 1.8ml/min
 柱温:40 $^{\circ}$ C 波长: 245nm
 数据文件名: RC\$J632 - 0-9/26-56-2 - zzp-rcqx-20mg-zdqy-shui-dz2-2.lcd
 方法文件名: RC\$J632 - 20231024-rcqx-FX275.lcm
 批处理文件名: RC\$J632 - J632-20231024-rcqx-FX275.lcb
 样品瓶号: 1-27
 进样体积: 20 μ L 版本号: 6.115
 进样时间: 2023/10/24 14:02:17 实验者: xiechaojun
 处理时间 (V2): 2023/10/24 15:18:21 处理者: xiechaojun
 仪器型号: SHIMADZU LC-2050C(FX275)

<色谱图>

mV



<峰表>

检测器A 245nm

峰号	保留时间	面积	面积%	高度	理论塔板数(USP)	拖尾因子	分离度(USP)
1	1.972	776879	100.000	133616	2643	1.132	--
总计		776879	100.000	133616			

图56 盐酸伐地那非片溶出曲线测定HPLC图谱
 自制品(20mg规格)-水介质
 对照品溶液-2-2