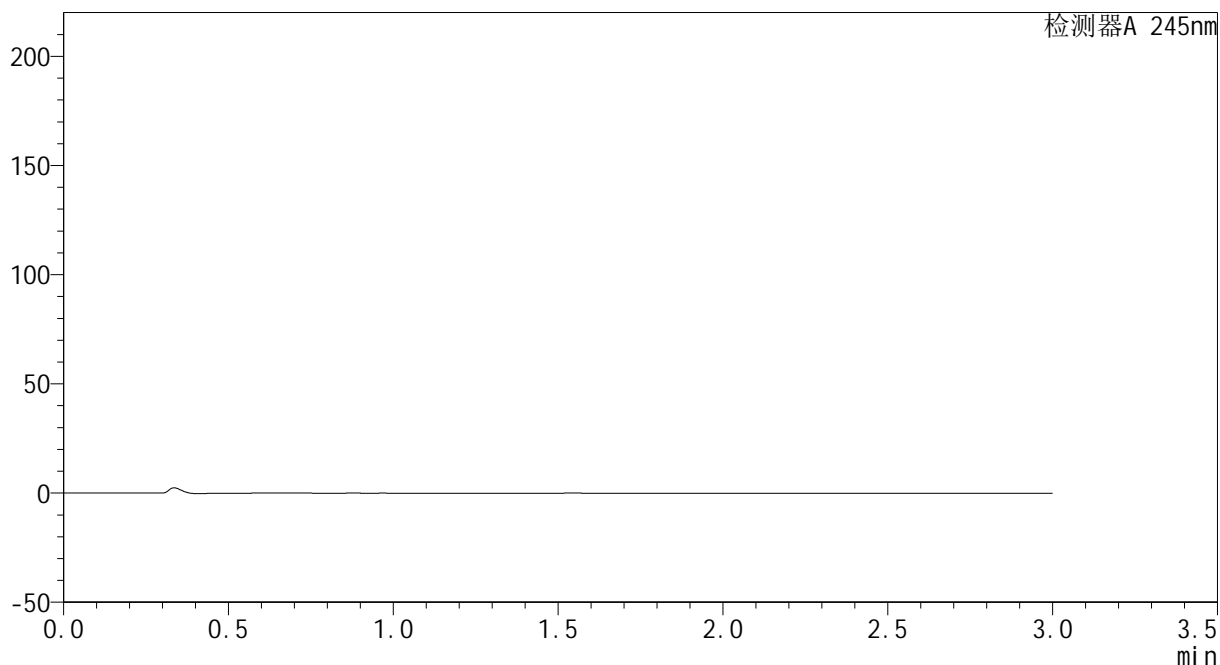


<样品信息>

色谱柱:XB-C18(50*4.6mm,5 μ m) 流速: 1.8ml/min
柱温:40 $^{\circ}$ C 波长: 245nm
数据文件名: RC\$J632 - 0-9/26-1-2 - zzp-rcqx-20mg-zdqy-shui-rj.lcd
方法文件名: RC\$J632 - 20231024-rcqx-FX275.lcm
批处理文件名: RC\$J632 - J632-20231024-rcqx-FX275.lcb
样品瓶号: 1-9
进样体积: 20 μ L 版本号: 6.115
进样时间: 2023/10/24 10:57:04 实验者: xiechaojun
处理时间 (V2): 2023/10/24 15:15:49 处理者: xiechaojun
仪器型号: SHIMADZU LC-2050C(FX275)

<色谱图>

mV



<峰表>

检测器A 245nm

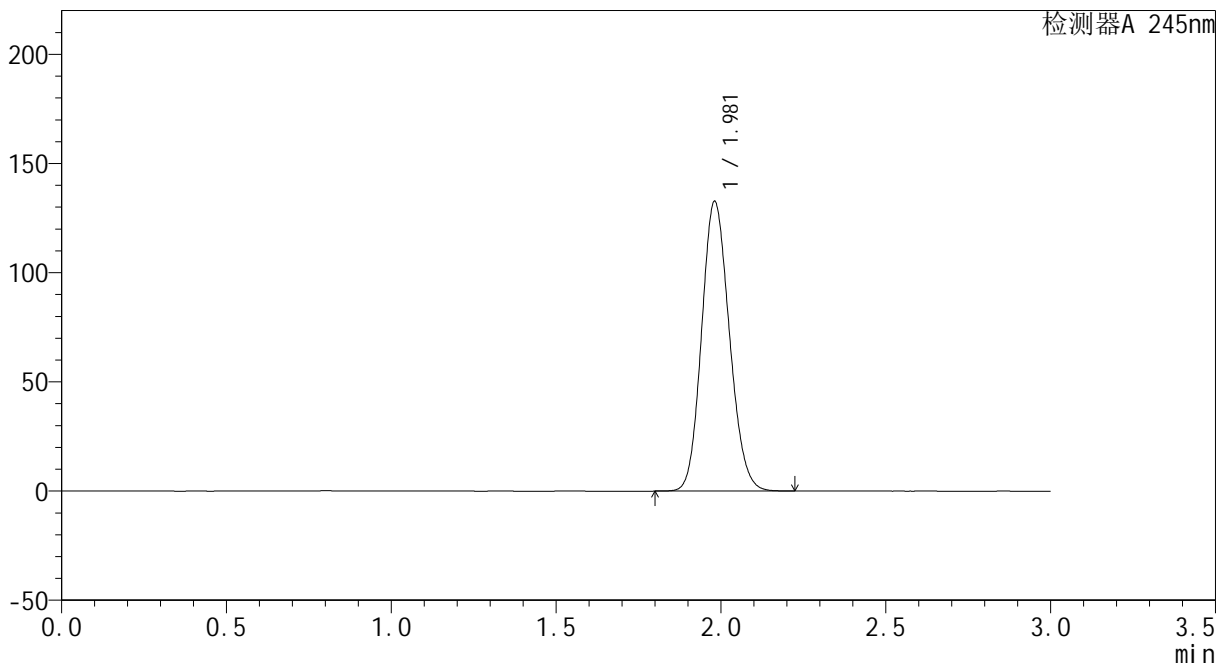
峰号	保留时间	面积	面积%	高度	理论塔板数(USP)	拖尾因子	分离度(USP)
总计							

<样品信息>

色谱柱:XB-C18(50*4.6mm,5 μ m) 流速: 1.8ml/min
 柱温:40 $^{\circ}$ C 波长: 245nm
 数据文件名: RC\$J632 - 0-9/26-2-2 - zzp-rcqx-20mg-zdqy-shui-dz1-1.lcd
 方法文件名: RC\$J632 - 20231024-rcqx-FX275.lcm
 批处理文件名: RC\$J632 - J632-20231024-rcqx-FX275.lcb
 样品瓶号: 1-18
 进样体积: 20 μ L 版本号: 6.115
 进样时间: 2023/10/24 11:00:27 实验者: xiechaojun
 处理时间 (V2): 2023/10/24 15:15:53 处理者: xiechaojun
 仪器型号: SHIMADZU LC-2050C(FX275)

<色谱图>

mV



<峰表>

检测器A 245nm

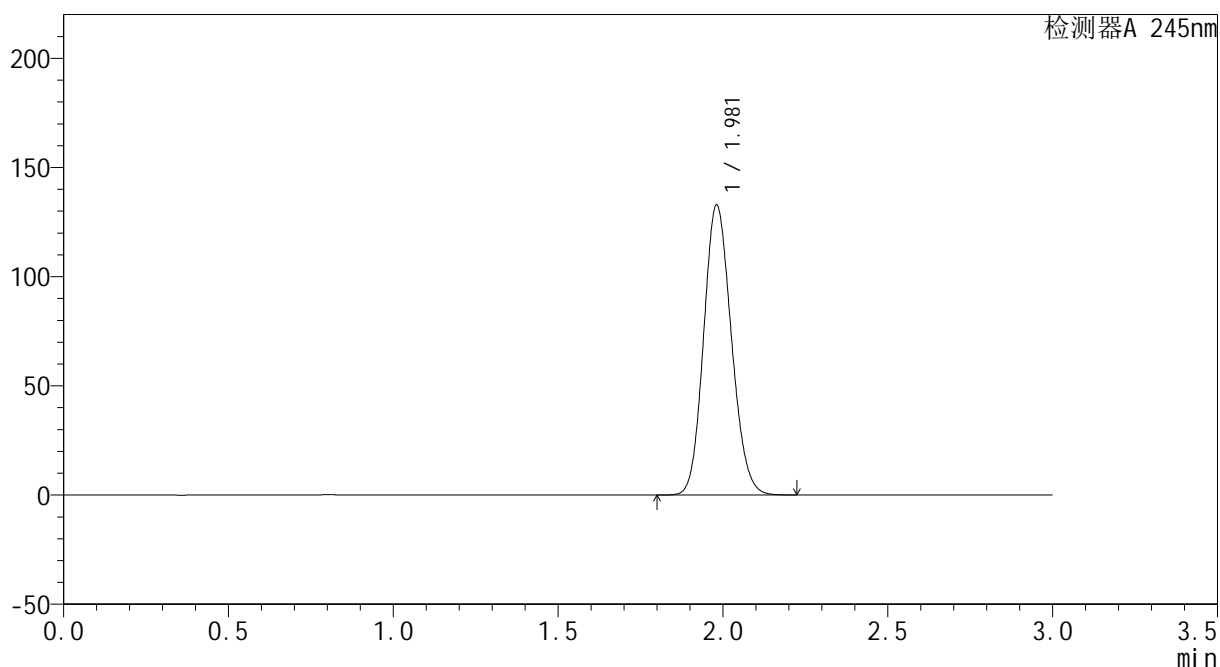
峰号	保留时间	面积	面积%	高度	理论塔板数(USP)	拖尾因子	分离度(USP)
1	1.981	778434	100.000	132642	2623	1.134	--
总计		778434	100.000	132642			

<样品信息>

色谱柱:XB-C18(50*4.6mm,5 μ m) 流速: 1.8ml/min
柱温:40 $^{\circ}$ C 波长: 245nm
数据文件名: RC\$J632 - 0-9/26-3-2 - zzp-rcqx-20mg-zdqy-shui-dz1-2.lcd
方法文件名: RC\$J632 - 20231024-rcqx-FX275.lcm
批处理文件名: RC\$J632 - J632-20231024-rcqx-FX275.lcb
样品瓶号: 1-18
进样体积: 20 μ L 版本号: 6.115
进样时间: 2023/10/24 11:03:50 实验者: xiechaojun
处理时间 (V2): 2023/10/24 15:15:56 处理者: xiechaojun
仪器型号: SHIMADZU LC-2050C(FX275)

<色谱图>

mV



<峰表>

检测器A 245nm

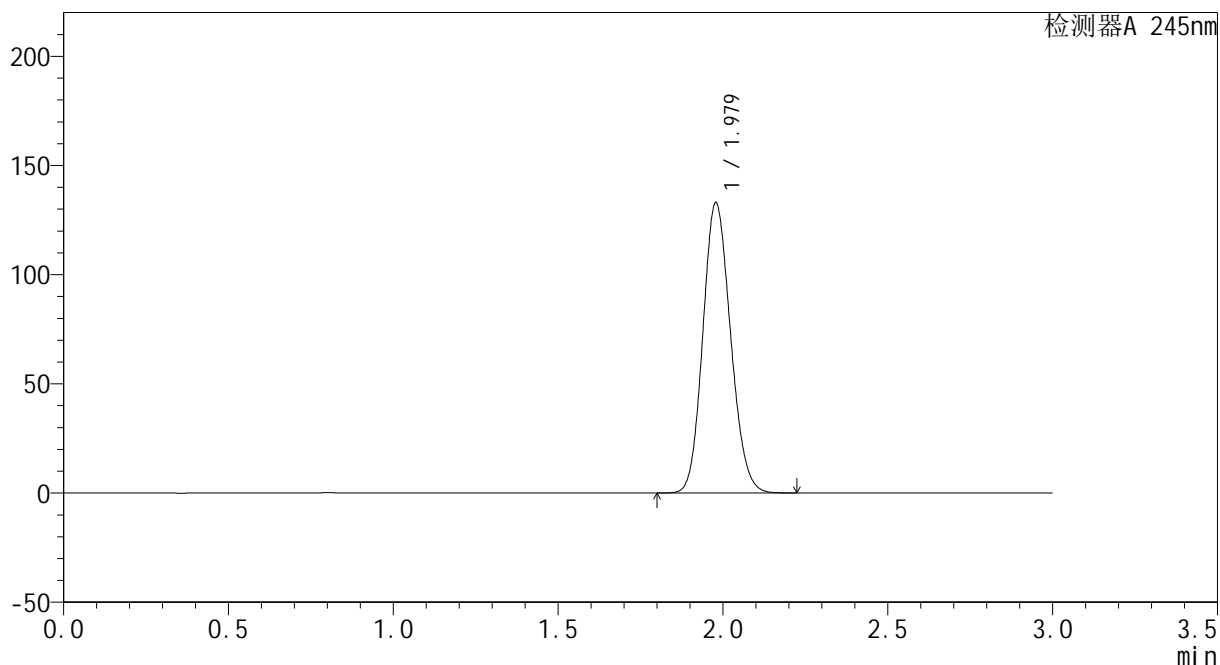
峰号	保留时间	面积	面积%	高度	理论塔板数(USP)	拖尾因子	分离度(USP)
1	1.981	778186	100.000	132761	2630	1.133	--
总计		778186	100.000	132761			

<样品信息>

色谱柱:XB-C18(50*4.6mm,5 μ m) 流速: 1.8ml/min
 柱温:40 $^{\circ}$ C 波长: 245nm
 数据文件名: RC\$J632 - 0-9/26-4-2 - zzp-rcqx-20mg-zdqy-shui-dz1-3.lcd
 方法文件名: RC\$J632 - 20231024-rcqx-FX275.lcm
 批处理文件名: RC\$J632 - J632-20231024-rcqx-FX275.lcb
 样品瓶号: 1-18
 进样体积: 20 μ L 版本号: 6.115
 进样时间: 2023/10/24 11:07:13 实验者 : xiechaojun
 处理时间 (V2) : 2023/10/24 15:15:58 处理者 : xiechaojun
 仪器型号: SHIMADZU LC-2050C(FX275)

<色谱图>

mV



<峰表>

检测器A 245nm

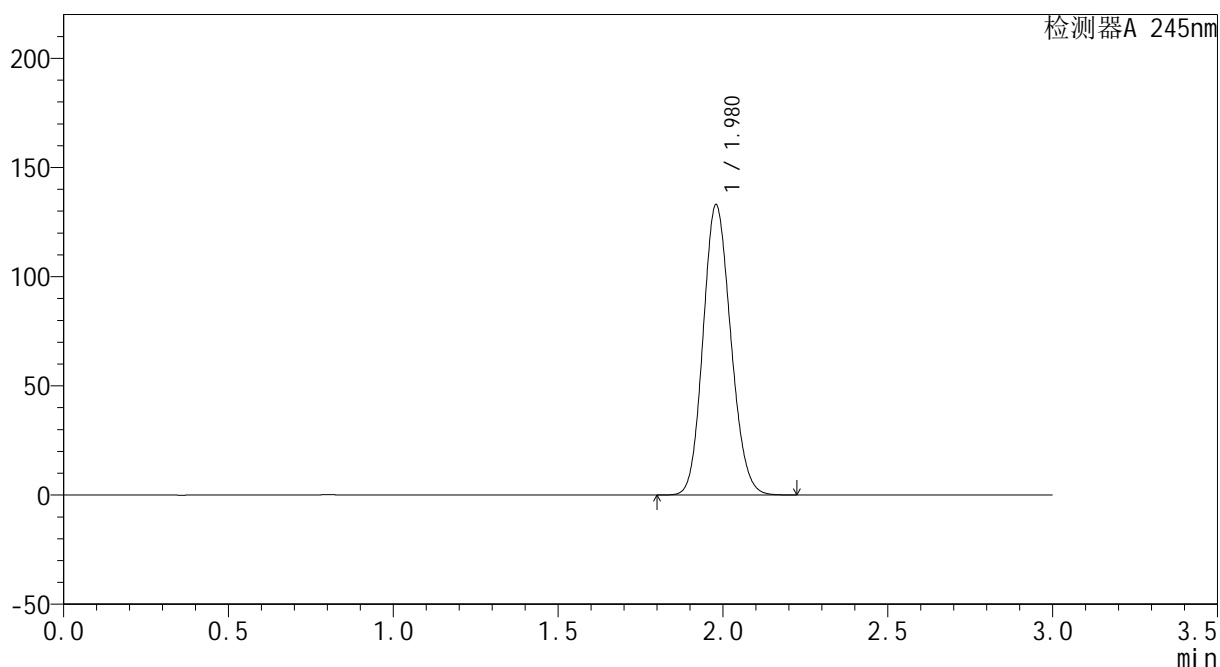
峰号	保留时间	面积	面积%	高度	理论塔板数(USP)	拖尾因子	分离度(USP)
1	1.979	778895	100.000	132950	2623	1.132	--
总计		778895	100.000	132950			

<样品信息>

色谱柱:XB-C18(50*4.6mm,5 μ m) 流速: 1.8ml/min
 柱温:40 $^{\circ}$ C 波长: 245nm
 数据文件名: RC\$J632 - 0-9/26-5-2 - zzp-rcqx-20mg-zdqy-shui-dz1-4.lcd
 方法文件名: RC\$J632 - 20231024-rcqx-FX275.lcm
 批处理文件名: RC\$J632 - J632-20231024-rcqx-FX275.lcb
 样品瓶号: 1-18
 进样体积: 20 μ L 版本号: 6.115
 进样时间: 2023/10/24 11:10:36 实验者: xiechaojun
 处理时间 (V2): 2023/10/24 15:16:01 处理者: xiechaojun
 仪器型号: SHIMADZU LC-2050C(FX275)

<色谱图>

mV



<峰表>

检测器A 245nm

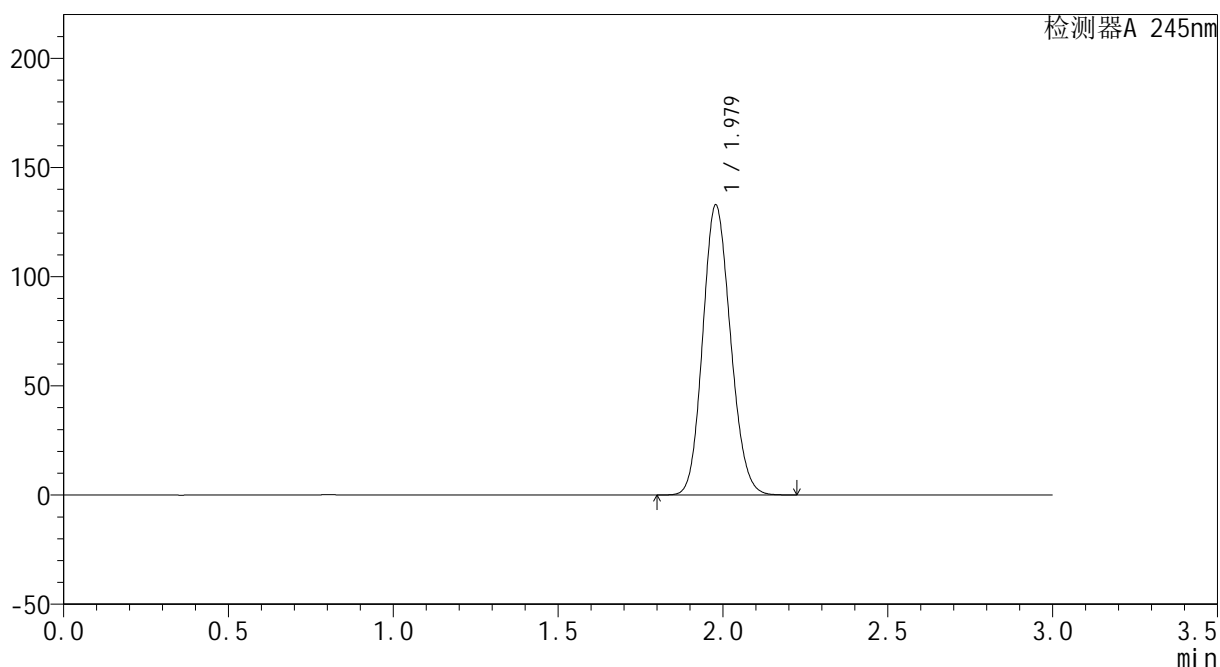
峰号	保留时间	面积	面积%	高度	理论塔板数(USP)	拖尾因子	分离度(USP)
1	1.980	778287	100.000	132959	2629	1.131	--
总计		778287	100.000	132959			

<样品信息>

色谱柱:XB-C18(50*4.6mm,5 μ m) 流速: 1.8ml/min
 柱温:40 $^{\circ}$ C 波长: 245nm
 数据文件名: RC\$J632 - 0-9/26-6-2 - zzp-rcqx-20mg-zdqy-shui-dz1-5.lcd
 方法文件名: RC\$J632 - 20231024-rcqx-FX275.lcm
 批处理文件名: RC\$J632 - J632-20231024-rcqx-FX275.lcb
 样品瓶号: 1-18
 进样体积: 20 μ L 版本号: 6.115
 进样时间: 2023/10/24 11:13:59 实验者: xiechaojun
 处理时间 (V2): 2023/10/24 15:16:04 处理者: xiechaojun
 仪器型号: SHIMADZU LC-2050C(FX275)

<色谱图>

mV



<峰表>

检测器A 245nm

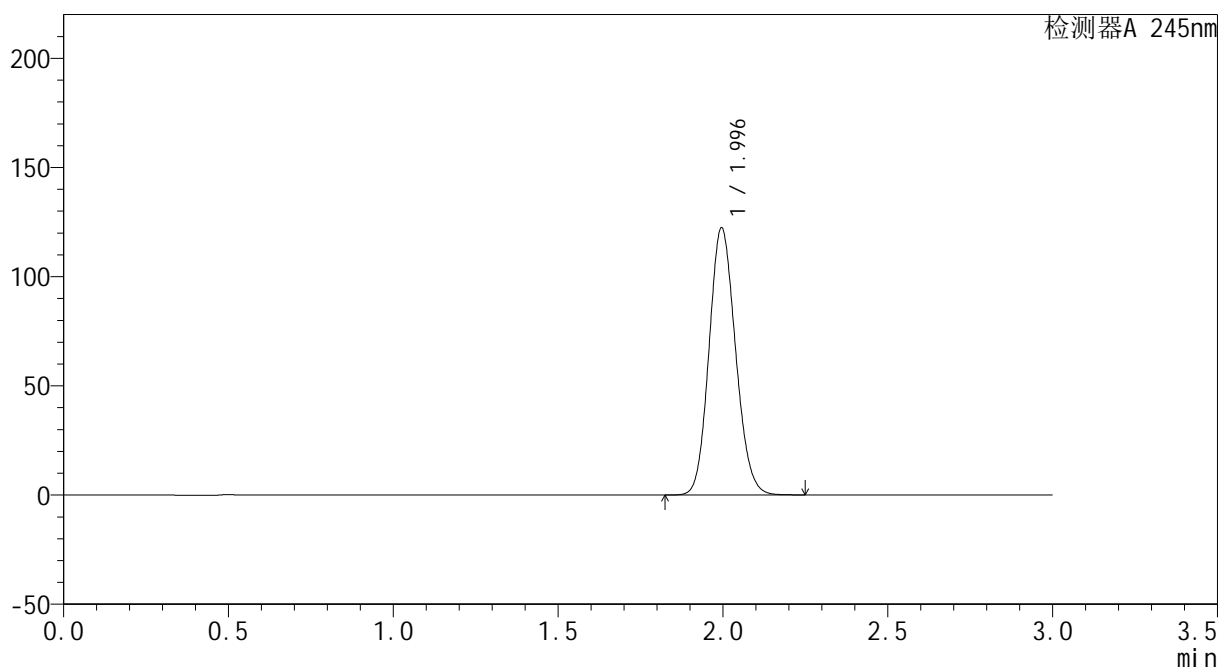
峰号	保留时间	面积	面积%	高度	理论塔板数(USP)	拖尾因子	分离度(USP)
1	1.979	778824	100.000	132783	2617	1.131	--
总计		778824	100.000	132783			

<样品信息>

色谱柱:XB-C18(50*4.6mm,5 μ m) 流速: 1.8ml/min
柱温:40 $^{\circ}$ C 波长: 245nm
数据文件名: RC\$J632 - 0-9/26-7-2 - zzp-rcqx-20mg-zdqy-shui-p1-5min.lcd
方法文件名: RC\$J632 - 20231024-rcqx-FX275.lcm
批处理文件名: RC\$J632 - J632-20231024-rcqx-FX275.lcb
样品瓶号: 1-1
进样体积: 20 μ L 版本号: 6.115
进样时间: 2023/10/24 11:17:22 实验者: xiechaojun
处理时间 (V2): 2023/10/24 15:16:07 处理者: xiechaojun
仪器型号: SHIMADZU LC-2050C(FX275)

<色谱图>

mV



<峰表>

检测器A 245nm

峰号	保留时间	面积	面积%	高度	理论塔板数(USP)	拖尾因子	分离度(USP)
1	1.996	685016	100.000	122317	2929	1.123	--
总计		685016	100.000	122317			



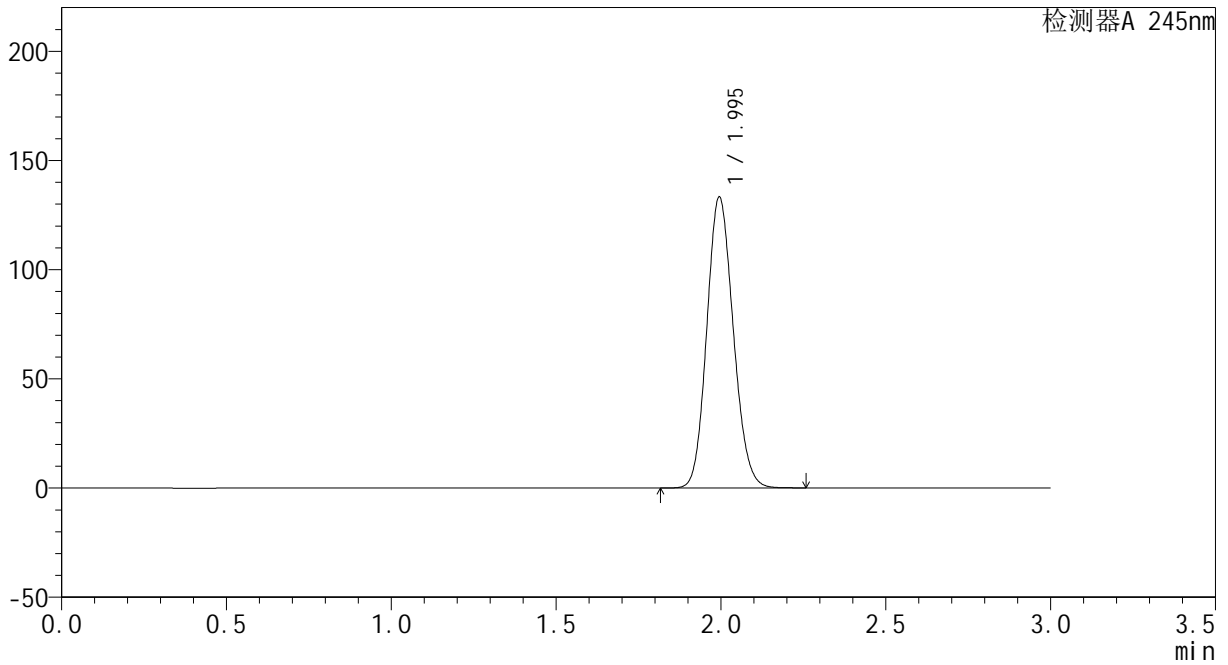
J632

<样品信息>

色谱柱:XB-C18(50*4.6mm,5μm) 流速: 1.8ml/min
 柱温:40°C 波长: 245nm
 数据文件名: RC\$J632 - 0-9/26-8-2 - zzp-rcqx-20mg-zdqy-shui-p2-5min.lcd
 方法文件名: RC\$J632 - 20231024-rcqx-FX275.lcm
 批处理文件名: RC\$J632 - J632-20231024-rcqx-FX275.lcb
 样品瓶号: 1-10
 进样体积: 20 μL 版本号: 6.115
 进样时间: 2023/10/24 11:20:44 实验者: xiechaojun
 处理时间 (V2): 2023/10/24 15:16:10 处理者: xiechaojun
 仪器型号: SHIMADZU LC-2050C(FX275)

<色谱图>

mV



<峰表>

检测器A 245nm

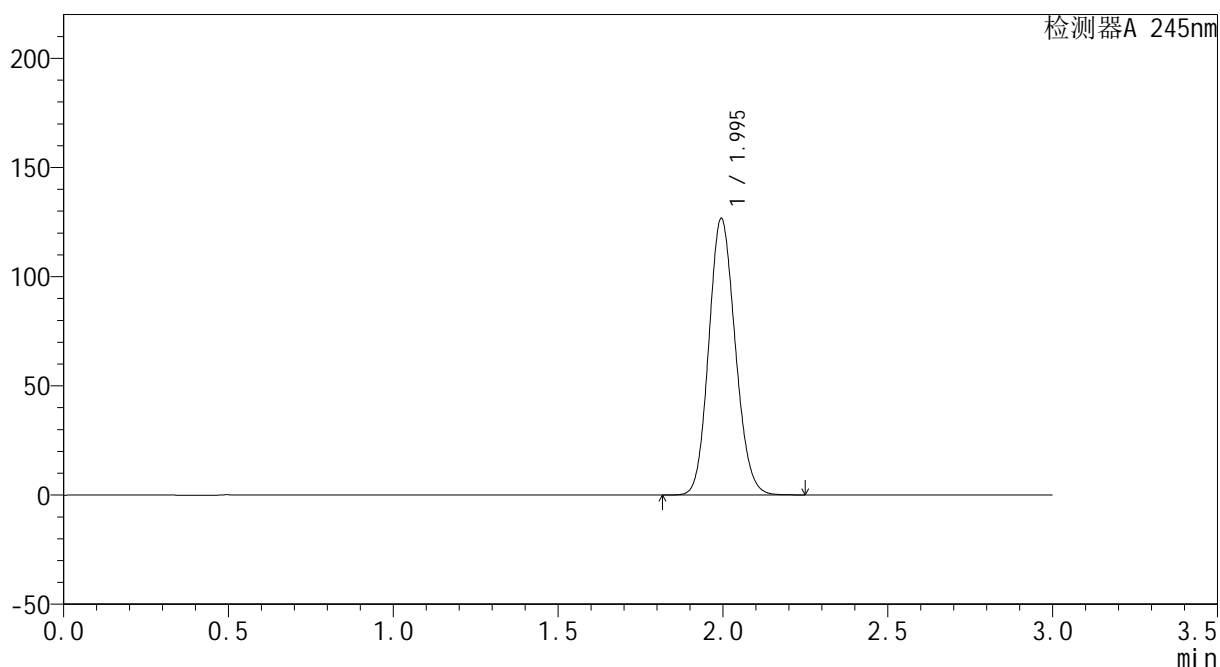
峰号	保留时间	面积	面积%	高度	理论塔板数(USP)	拖尾因子	分离度(USP)
1	1.995	745318	100.000	133133	2929	1.125	--
总计		745318	100.000	133133			

<样品信息>

色谱柱:XB-C18(50*4.6mm,5 μ m) 流速: 1.8ml/min
 柱温:40 $^{\circ}$ C 波长: 245nm
 数据文件名: RC\$J632 - 0-9/26-9-2 - zzp-rcqx-20mg-zdqy-shui-p3-5min.lcd
 方法文件名: RC\$J632 - 20231024-rcqx-FX275.lcm
 批处理文件名: RC\$J632 - J632-20231024-rcqx-FX275.lcb
 样品瓶号: 1-19
 进样体积: 20 μ L 版本号: 6.115
 进样时间: 2023/10/24 11:24:06 实验者 : xiechaojun
 处理时间 (V2) : 2023/10/24 15:16:12 处理者 : xiechaojun
 仪器型号: SHIMADZU LC-2050C(FX275)

<色谱图>

mV



<峰表>

检测器A 245nm

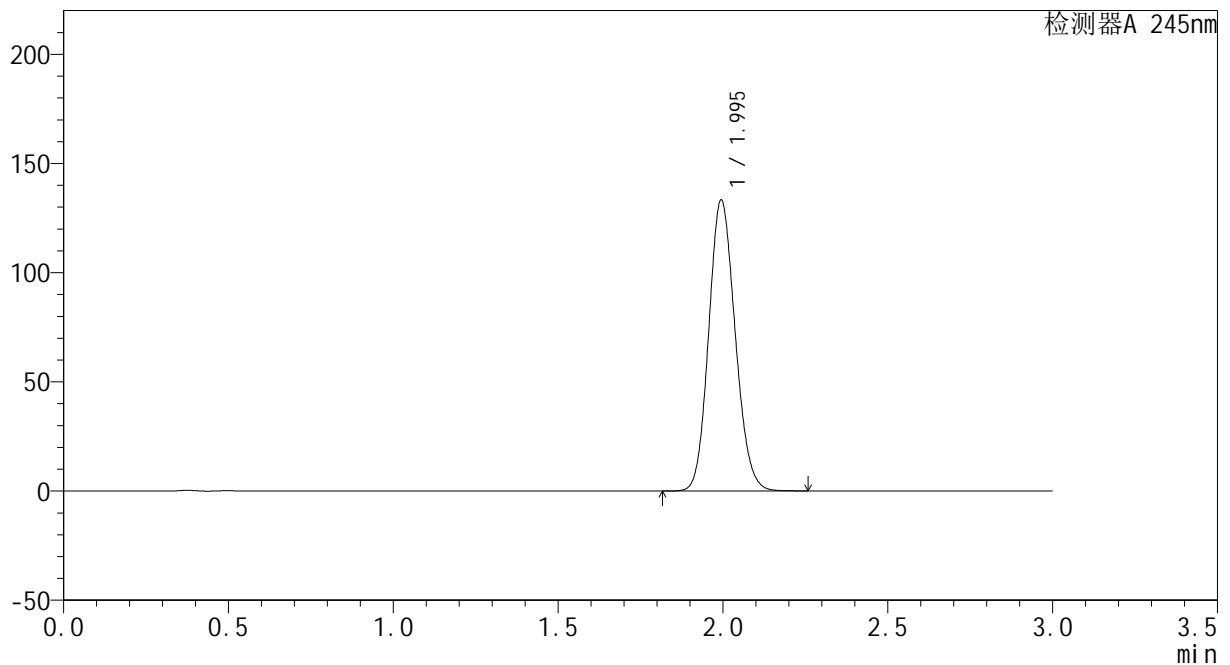
峰号	保留时间	面积	面积%	高度	理论塔板数(USP)	拖尾因子	分离度(USP)
1	1.995	707654	100.000	126547	2938	1.123	--
总计		707654	100.000	126547			

<样品信息>

色谱柱:XB-C18(50*4.6mm,5 μ m) 流速: 1.8ml/min
 柱温:40 $^{\circ}$ C 波长: 245nm
 数据文件名: RC\$J632 - 0-9/26-10-2 - zzp-rcqx-20mg-zdqy-shui-p4-5min.lcd
 方法文件名: RC\$J632 - 20231024-rcqx-FX275.lcm
 批处理文件名: RC\$J632 - J632-20231024-rcqx-FX275.lcb
 样品瓶号: 1-28
 进样体积: 20 μ L 版本号: 6.115
 进样时间: 2023/10/24 11:27:28 实验者: xiechaojun
 处理时间 (V2): 2023/10/24 15:16:15 处理者: xiechaojun
 仪器型号: SHIMADZU LC-2050C(FX275)

<色谱图>

mV



<峰表>

检测器A 245nm

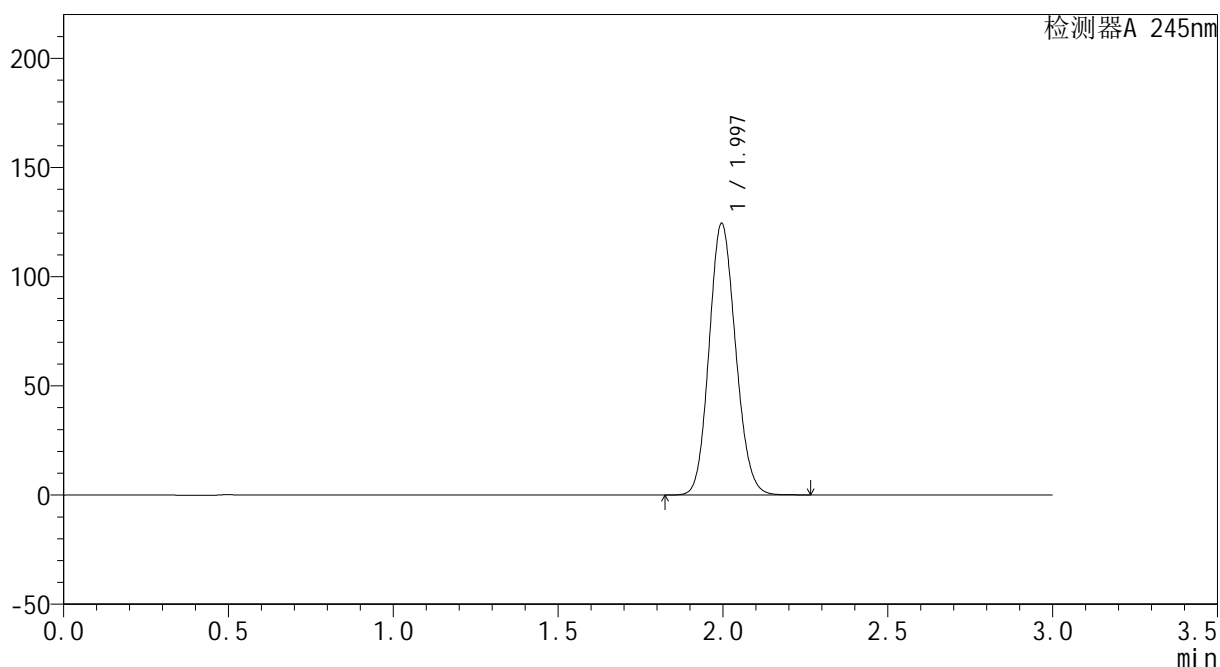
峰号	保留时间	面积	面积%	高度	理论塔板数(USP)	拖尾因子	分离度(USP)
1	1.995	744684	100.000	133088	2936	1.125	--
总计		744684	100.000	133088			

<样品信息>

色谱柱:XB-C18(50*4.6mm,5 μ m) 流速: 1.8ml/min
柱温:40 $^{\circ}$ C 波长: 245nm
数据文件名: RC\$J632 - 0-9/26-11-2 - zzp-rcqx-20mg-zdqy-shui-p5-5min.lcd
方法文件名: RC\$J632 - 20231024-rcqx-FX275.lcm
批处理文件名: RC\$J632 - J632-20231024-rcqx-FX275.lcb
样品瓶号: 1-37
进样体积: 20 μ L 版本号: 6.115
进样时间: 2023/10/24 11:30:50 实验者: xiechaojun
处理时间 (V2): 2023/10/24 15:16:18 处理者: xiechaojun
仪器型号: SHIMADZU LC-2050C(FX275)

<色谱图>

mV



<峰表>

检测器A 245nm

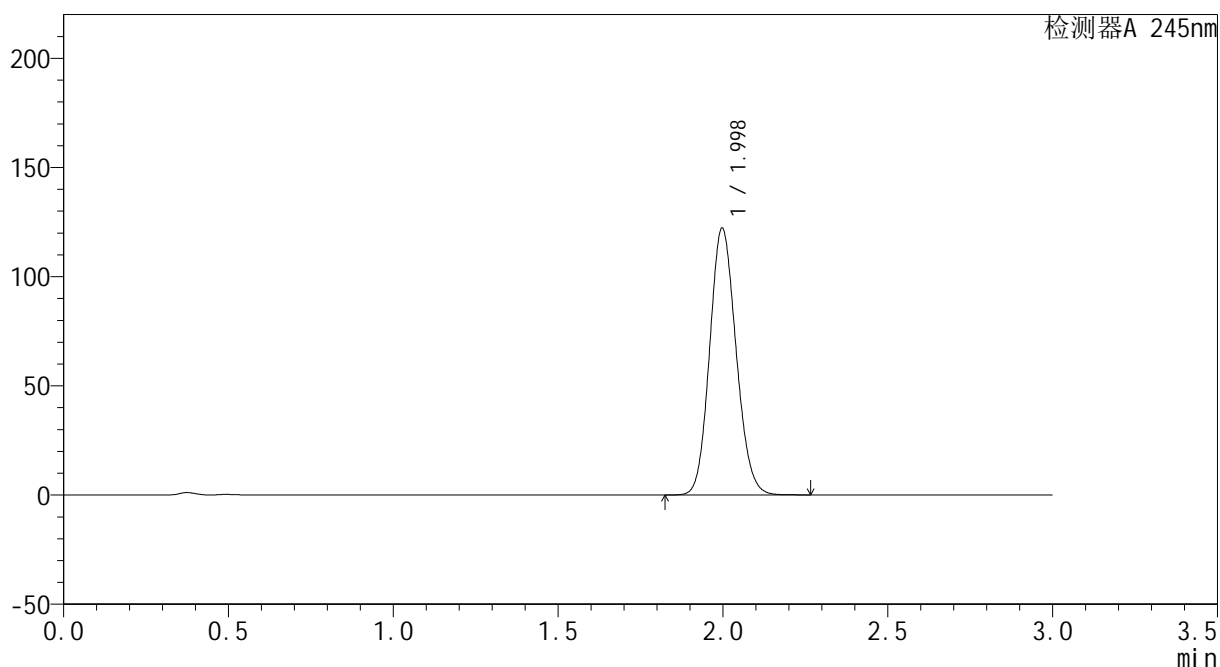
峰号	保留时间	面积	面积%	高度	理论塔板数(USP)	拖尾因子	分离度(USP)
1	1.997	695478	100.000	124401	2941	1.122	--
总计		695478	100.000	124401			

<样品信息>

色谱柱:XB-C18(50*4.6mm,5 μ m) 流速: 1.8ml/min
柱温:40 $^{\circ}$ C 波长: 245nm
数据文件名: RC\$J632 - 0-9/26-12-2 - zzp-rcqx-20mg-zdqy-shui-p6-5min.lcd
方法文件名: RC\$J632 - 20231024-rcqx-FX275.lcm
批处理文件名: RC\$J632 - J632-20231024-rcqx-FX275.lcb
样品瓶号: 1-46
进样体积: 20 μ L 版本号: 6.115
进样时间: 2023/10/24 11:34:11 实验者: xiechaojun
处理时间 (V2): 2023/10/24 15:16:21 处理者: xiechaojun
仪器型号: SHIMADZU LC-2050C(FX275)

<色谱图>

mV



<峰表>

检测器A 245nm

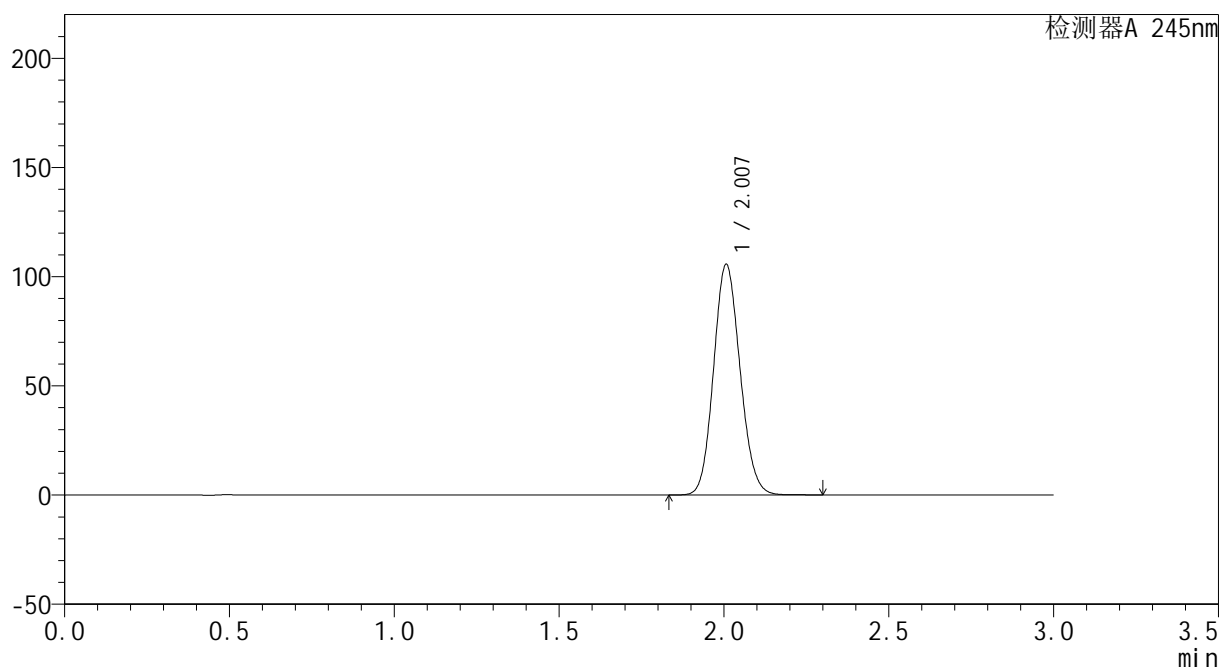
峰号	保留时间	面积	面积%	高度	理论塔板数(USP)	拖尾因子	分离度(USP)
1	1.998	682250	100.000	122139	2953	1.121	--
总计		682250	100.000	122139			

<样品信息>

色谱柱:XB-C18(50*4.6mm,5 μ m) 流速: 1.8ml/min
柱温:40 $^{\circ}$ C 波长: 245nm
数据文件名: RC\$J632 - 0-9/26-13-2 - zzp-rcqx-20mg-zdqy-shui-p1-10min.lcd
方法文件名: RC\$J632 - 20231024-rcqx-FX275.lcm
批处理文件名: RC\$J632 - J632-20231024-rcqx-FX275.lcb
样品瓶号: 1-2
进样体积: 20 μ L 版本号: 6.115
进样时间: 2023/10/24 11:37:32 实验者: xiechaojun
处理时间 (V2): 2023/10/24 15:16:23 处理者: xiechaojun
仪器型号: SHIMADZU LC-2050C(FX275)

<色谱图>

mV



<峰表>

检测器A 245nm

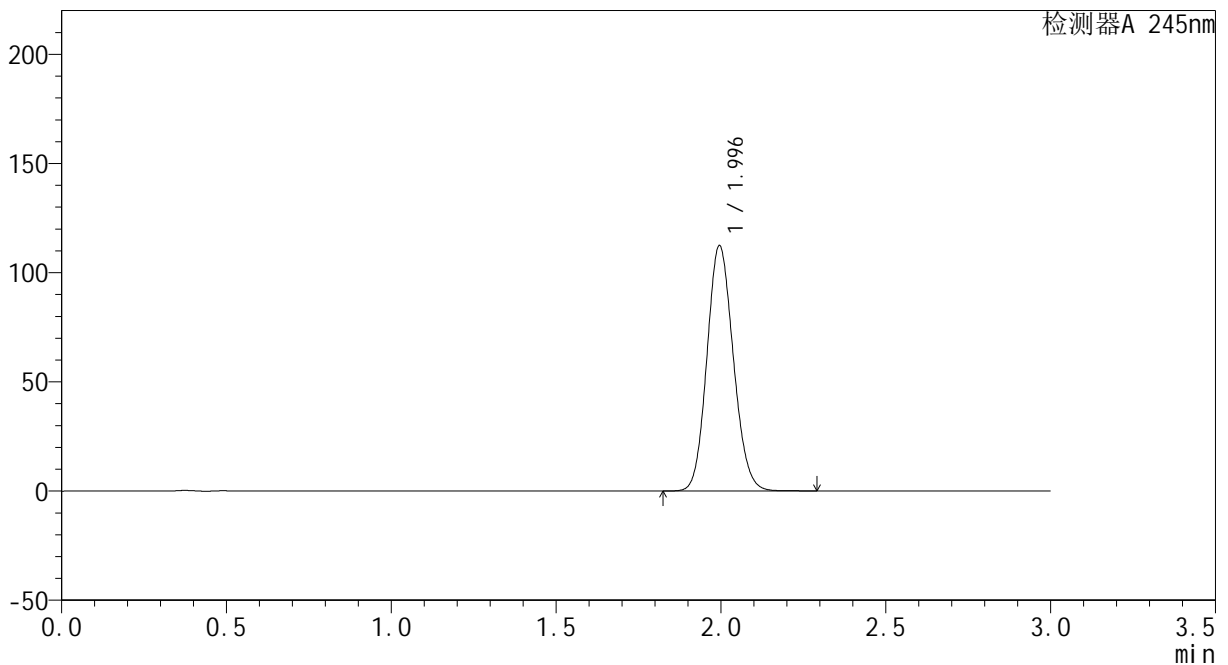
峰号	保留时间	面积	面积%	高度	理论塔板数(USP)	拖尾因子	分离度(USP)
1	2.007	591222	100.000	105499	2965	1.115	--
总计		591222	100.000	105499			

<样品信息>

色谱柱:XB-C18(50*4.6mm,5 μ m) 流速: 1.8ml/min
 柱温:40 $^{\circ}$ C 波长: 245nm
 数据文件名: RC\$J632 - 0-9/26-14-2 - zzp-rcqx-20mg-zdqy-shui-p2-10min.lcd
 方法文件名: RC\$J632 - 20231024-rcqx-FX275.lcm
 批处理文件名: RC\$J632 - J632-20231024-rcqx-FX275.lcb
 样品瓶号: 1-11
 进样体积: 20 μ L 版本号: 6.115
 进样时间: 2023/10/24 11:40:54 实验者: xiechaojun
 处理时间 (V2): 2023/10/24 15:16:26 处理者: xiechaojun
 仪器型号: SHIMADZU LC-2050C(FX275)

<色谱图>

mV



<峰表>

检测器A 245nm

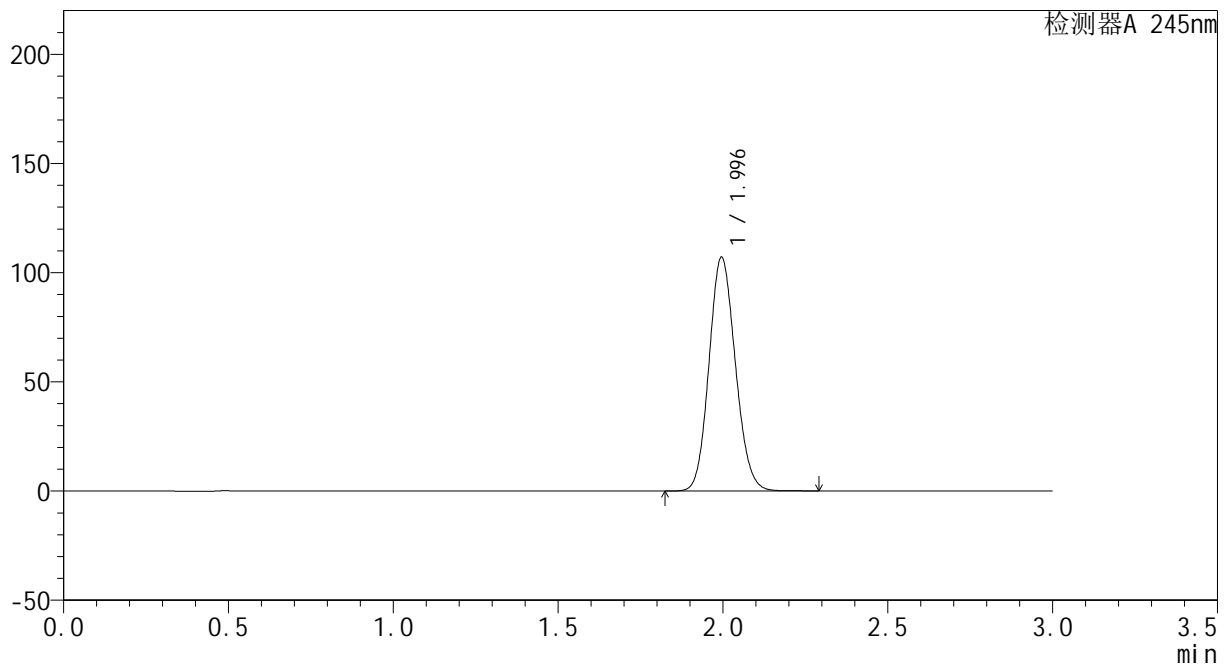
峰号	保留时间	面积	面积%	高度	理论塔板数(USP)	拖尾因子	分离度(USP)
1	1.996	627076	100.000	112347	2952	1.118	--
总计		627076	100.000	112347			

<样品信息>

色谱柱:XB-C18(50*4.6mm,5 μ m) 流速: 1.8ml/min
 柱温:40 $^{\circ}$ C 波长: 245nm
 数据文件名: RC\$J632 - 0-9/26-15-2 - zzp-rcqx-20mg-zdqy-shui-p3-10min.lcd
 方法文件名: RC\$J632 - 20231024-rcqx-FX275.lcm
 批处理文件名: RC\$J632 - J632-20231024-rcqx-FX275.lcb
 样品瓶号: 1-20
 进样体积: 20 μ L 版本号: 6.115
 进样时间: 2023/10/24 11:44:16 实验者: xiechaojun
 处理时间 (V2): 2023/10/24 15:16:29 处理者: xiechaojun
 仪器型号: SHIMADZU LC-2050C(FX275)

<色谱图>

mV



<峰表>

检测器A 245nm

峰号	保留时间	面积	面积%	高度	理论塔板数(USP)	拖尾因子	分离度(USP)
1	1.996	596820	100.000	107054	2960	1.116	--
总计		596820	100.000	107054			



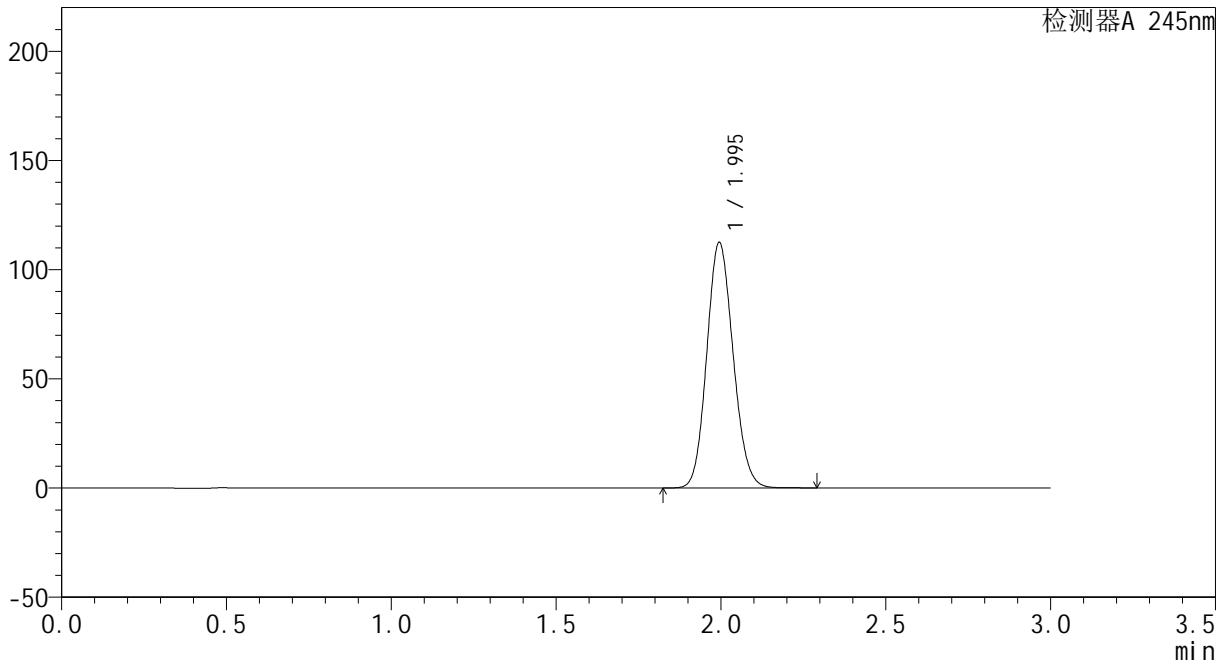
J632

<样品信息>

色谱柱:XB-C18(50*4.6mm,5μm) 流速: 1.8ml/min
 柱温:40°C 波长: 245nm
 数据文件名: RC\$J632 - 0-9/26-16-2 - zzp-rcqx-20mg-zdqy-shui-p4-10min.lcd
 方法文件名: RC\$J632 - 20231024-rcqx-FX275.lcm
 批处理文件名: RC\$J632 - J632-20231024-rcqx-FX275.lcb
 样品瓶号: 1-29
 进样体积: 20 μL 版本号: 6.115
 进样时间: 2023/10/24 11:47:38 实验者: xiechaojun
 处理时间 (V2): 2023/10/24 15:16:32 处理者: xiechaojun
 仪器型号: SHIMADZU LC-2050C(FX275)

<色谱图>

mV



<峰表>

检测器A 245nm

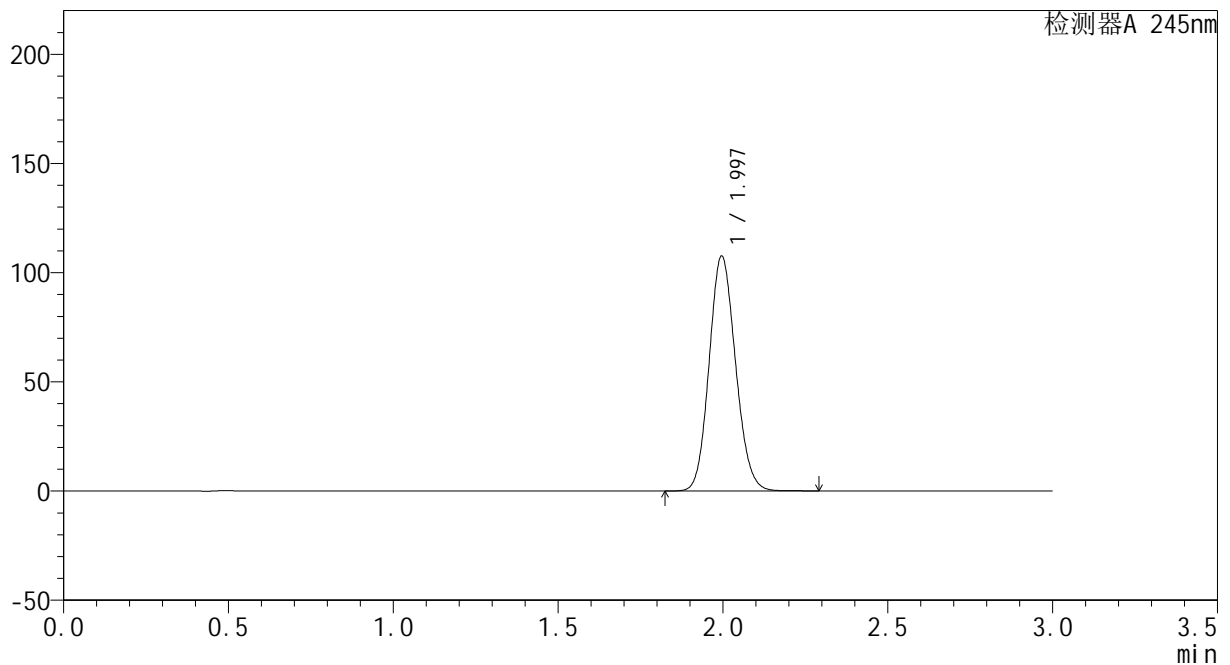
峰号	保留时间	面积	面积%	高度	理论塔板数(USP)	拖尾因子	分离度(USP)
1	1.995	626633	100.000	112353	2957	1.118	--
总计		626633	100.000	112353			

<样品信息>

色谱柱:XB-C18(50*4.6mm,5 μ m) 流速: 1.8ml/min
 柱温:40 $^{\circ}$ C 波长: 245nm
 数据文件名: RC\$J632 - 0-9/26-17-2 - zzp-rcqx-20mg-zdqy-shui-p5-10min.lcd
 方法文件名: RC\$J632 - 20231024-rcqx-FX275.lcm
 批处理文件名: RC\$J632 - J632-20231024-rcqx-FX275.lcb
 样品瓶号: 1-38
 进样体积: 20 μ L 版本号: 6.115
 进样时间: 2023/10/24 11:51:00 实验者: xiechaojun
 处理时间 (V2): 2023/10/24 15:16:35 处理者: xiechaojun
 仪器型号: SHIMADZU LC-2050C(FX275)

<色谱图>

mV



<峰表>

检测器A 245nm

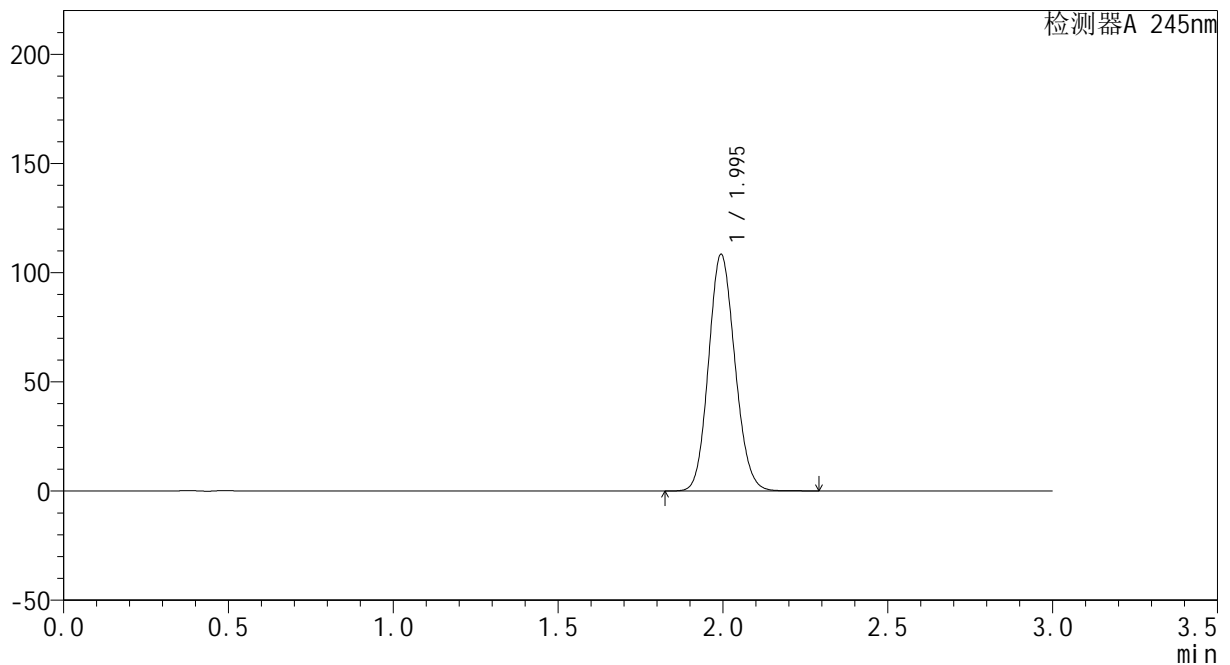
峰号	保留时间	面积	面积%	高度	理论塔板数(USP)	拖尾因子	分离度(USP)
1	1.997	600349	100.000	107590	2955	1.117	--
总计		600349	100.000	107590			

<样品信息>

色谱柱:XB-C18(50*4.6mm,5 μ m) 流速: 1.8ml/min
 柱温:40 $^{\circ}$ C 波长: 245nm
 数据文件名: RC\$J632 - 0-9/26-18-2 - zzp-rcqx-20mg-zdqy-shui-p6-10min.lcd
 方法文件名: RC\$J632 - 20231024-rcqx-FX275.lcm
 批处理文件名: RC\$J632 - J632-20231024-rcqx-FX275.lcb
 样品瓶号: 1-47
 进样体积: 20 μ L 版本号: 6.115
 进样时间: 2023/10/24 11:54:22 实验者: xiechaojun
 处理时间 (V2): 2023/10/24 15:16:37 处理者: xiechaojun
 仪器型号: SHIMADZU LC-2050C(FX275)

<色谱图>

mV



<峰表>

检测器A 245nm

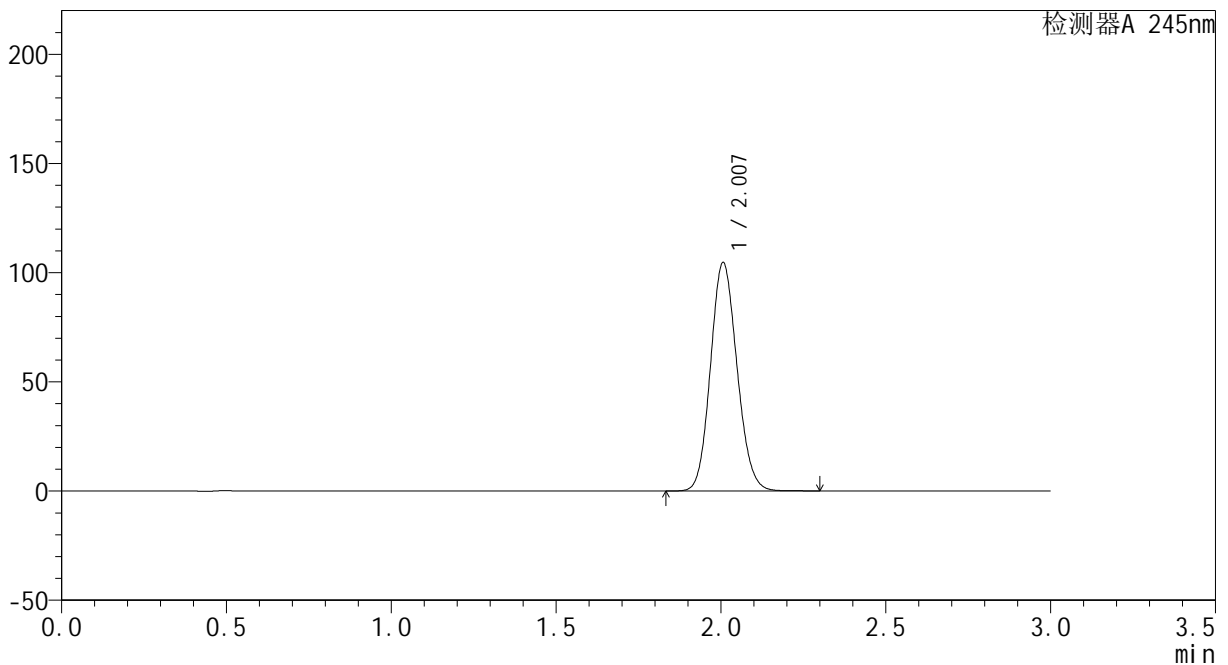
峰号	保留时间	面积	面积%	高度	理论塔板数(USP)	拖尾因子	分离度(USP)
1	1.995	604439	100.000	108224	2952	1.117	--
总计		604439	100.000	108224			

<样品信息>

色谱柱:XB-C18(50*4.6mm,5 μ m) 流速: 1.8ml/min
 柱温:40 $^{\circ}$ C 波长: 245nm
 数据文件名: RC\$J632 - 0-9/26-19-2 - zzp-rcqx-20mg-zdqy-shui-p1-15min.lcd
 方法文件名: RC\$J632 - 20231024-rcqx-FX275.lcm
 批处理文件名: RC\$J632 - J632-20231024-rcqx-FX275.lcb
 样品瓶号: 1-3
 进样体积: 20 μ L 版本号: 6.115
 进样时间: 2023/10/24 11:57:42 实验者 : xiechaojun
 处理时间 (V2) : 2023/10/24 15:16:40 处理者 : xiechaojun
 仪器型号: SHIMADZU LC-2050C(FX275)

<色谱图>

mV



<峰表>

检测器A 245nm

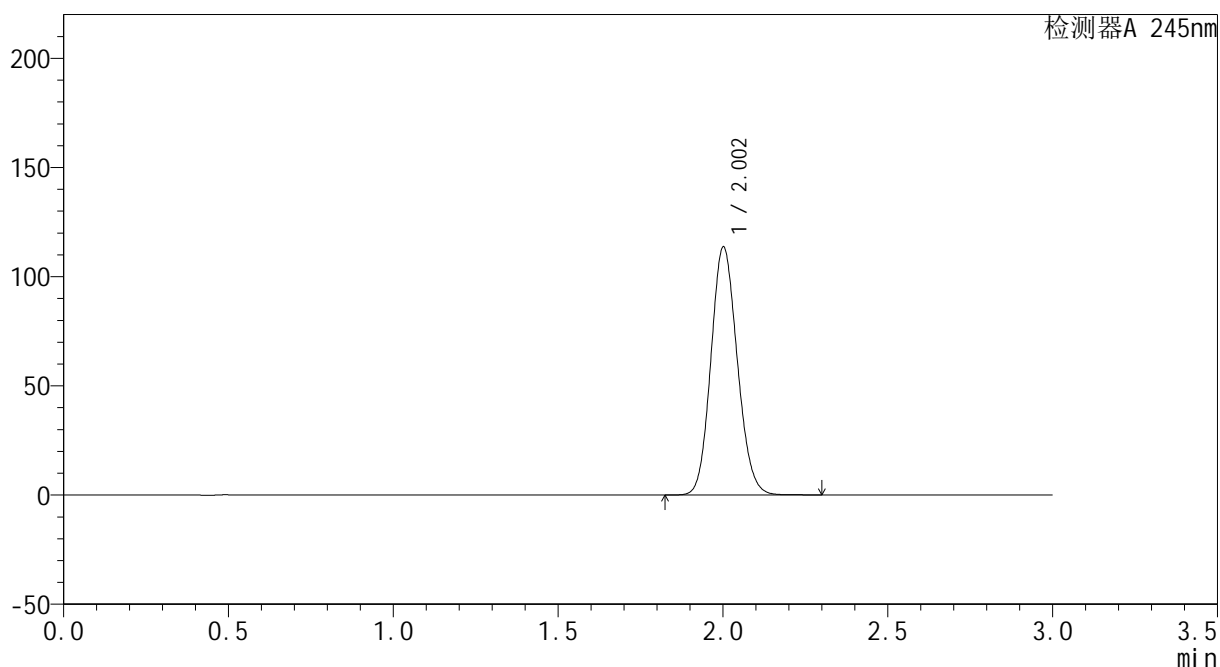
峰号	保留时间	面积	面积%	高度	理论塔板数(USP)	拖尾因子	分离度(USP)
1	2.007	585893	100.000	104520	2965	1.117	--
总计		585893	100.000	104520			

<样品信息>

色谱柱:XB-C18(50*4.6mm,5 μ m) 流速: 1.8ml/min
柱温:40 $^{\circ}$ C 波长: 245nm
数据文件名: RC\$J632 - 0-9/26-20-2 - zzp-rcqx-20mg-zdqy-shui-p2-15min.lcd
方法文件名: RC\$J632 - 20231024-rcqx-FX275.lcm
批处理文件名: RC\$J632 - J632-20231024-rcqx-FX275.lcb
样品瓶号: 1-12
进样体积: 20 μ L 版本号: 6.115
进样时间: 2023/10/24 12:01:04 实验者: xiechaojun
处理时间 (V2): 2023/10/24 15:16:43 处理者: xiechaojun
仪器型号: SHIMADZU LC-2050C(FX275)

<色谱图>

mV



<峰表>

检测器A 245nm

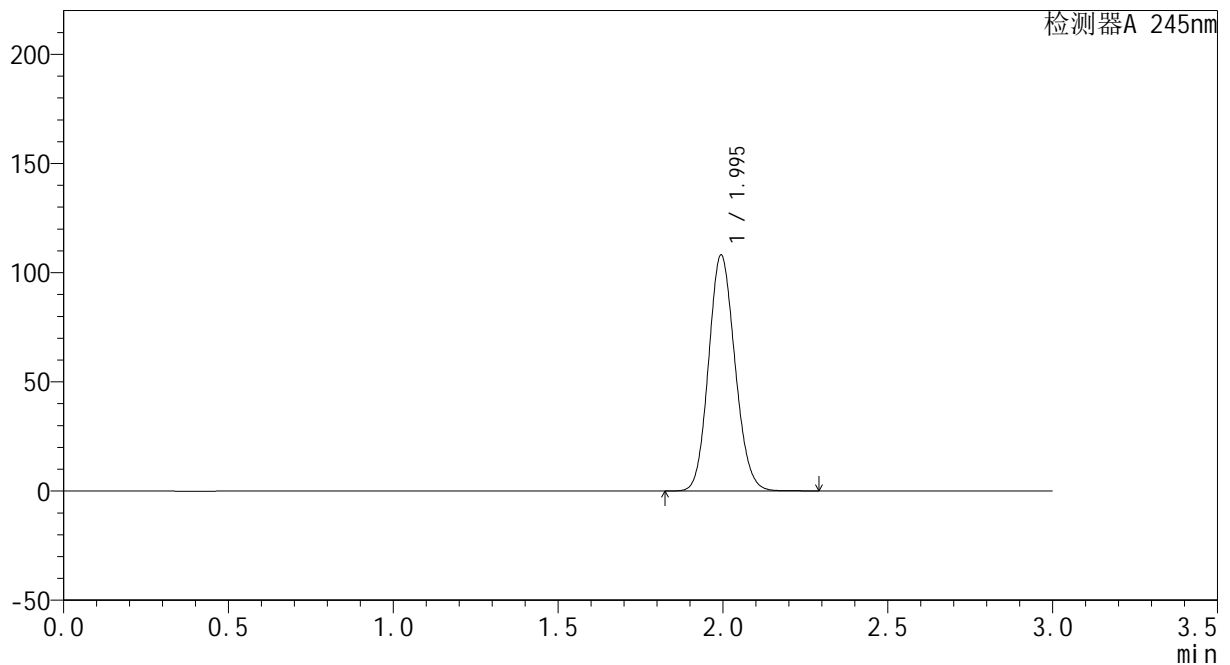
峰号	保留时间	面积	面积%	高度	理论塔板数(USP)	拖尾因子	分离度(USP)
1	2.002	633231	100.000	113188	2978	1.120	--
总计		633231	100.000	113188			

<样品信息>

色谱柱:XB-C18(50*4.6mm,5 μ m) 流速: 1.8ml/min
 柱温:40 $^{\circ}$ C 波长: 245nm
 数据文件名: RC\$J632 - 0-9/26-21-2 - zzp-rcqx-20mg-zdqy-shui-p3-15min.lcd
 方法文件名: RC\$J632 - 20231024-rcqx-FX275.lcm
 批处理文件名: RC\$J632 - J632-20231024-rcqx-FX275.lcb
 样品瓶号: 1-21
 进样体积: 20 μ L 版本号: 6.115
 进样时间: 2023/10/24 12:04:26 实验者: xiechaojun
 处理时间 (V2): 2023/10/24 15:16:46 处理者: xiechaojun
 仪器型号: SHIMADZU LC-2050C(FX275)

<色谱图>

mV



<峰表>

检测器A 245nm

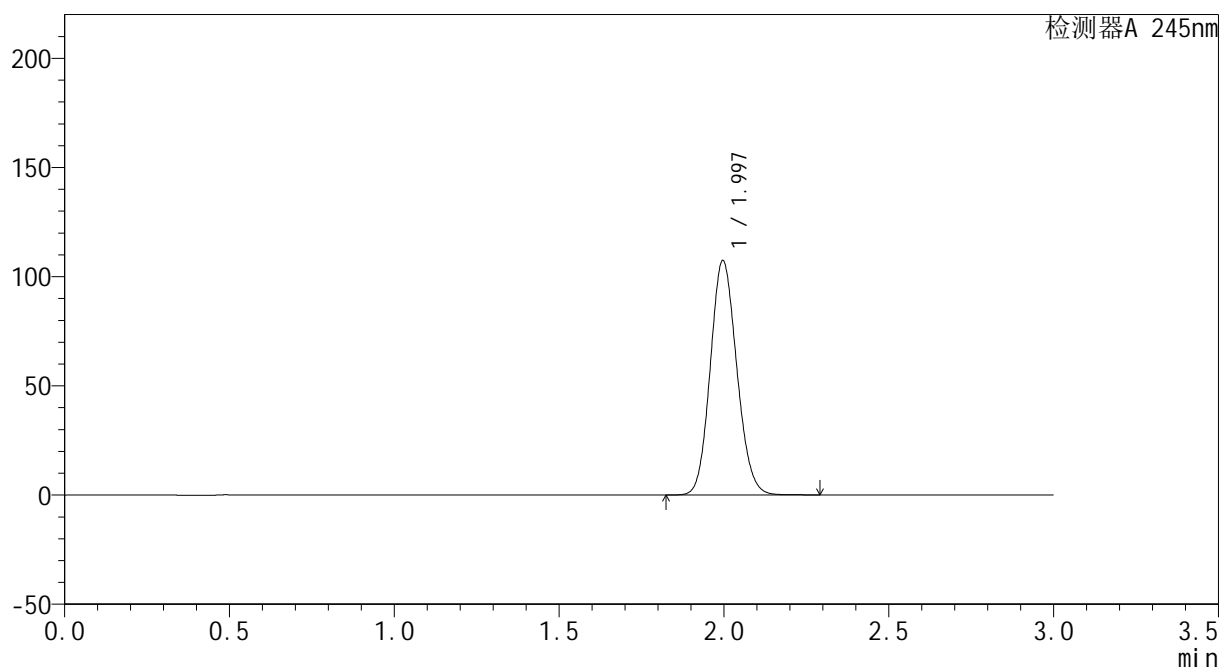
峰号	保留时间	面积	面积%	高度	理论塔板数(USP)	拖尾因子	分离度(USP)
1	1.995	602698	100.000	107912	2953	1.118	--
总计		602698	100.000	107912			

<样品信息>

色谱柱:XB-C18(50*4.6mm,5 μ m) 流速: 1.8ml/min
 柱温:40 $^{\circ}$ C 波长: 245nm
 数据文件名: RC\$J632 - 0-9/26-22-2 - zzp-rcqx-20mg-zdqy-shui-p4-15min.lcd
 方法文件名: RC\$J632 - 20231024-rcqx-FX275.lcm
 批处理文件名: RC\$J632 - J632-20231024-rcqx-FX275.lcb
 样品瓶号: 1-30
 进样体积: 20 μ L 版本号: 6.115
 进样时间: 2023/10/24 12:07:48 实验者: xiechaojun
 处理时间 (V2): 2023/10/24 15:16:48 处理者: xiechaojun
 仪器型号: SHIMADZU LC-2050C(FX275)

<色谱图>

mV



<峰表>

检测器A 245nm

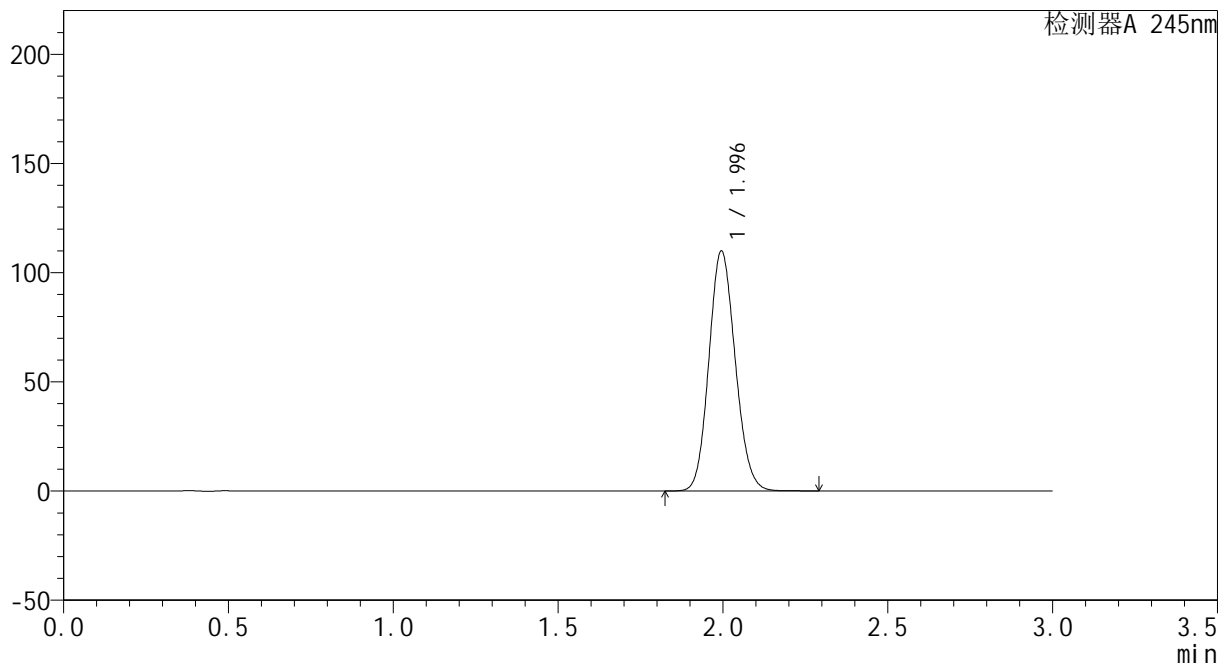
峰号	保留时间	面积	面积%	高度	理论塔板数(USP)	拖尾因子	分离度(USP)
1	1.997	601150	100.000	107347	2935	1.116	--
总计		601150	100.000	107347			

<样品信息>

色谱柱:XB-C18(50*4.6mm,5 μ m) 流速: 1.8ml/min
 柱温:40 $^{\circ}$ C 波长: 245nm
 数据文件名: RC\$J632 - 0-9/26-23-2 - zzp-rcqx-20mg-zdqy-shui-p5-15min.lcd
 方法文件名: RC\$J632 - 20231024-rcqx-FX275.lcm
 批处理文件名: RC\$J632 - J632-20231024-rcqx-FX275.lcb
 样品瓶号: 1-39
 进样体积: 20 μ L 版本号: 6.115
 进样时间: 2023/10/24 12:11:10 实验者: xiechaojun
 处理时间 (V2): 2023/10/24 15:16:51 处理者: xiechaojun
 仪器型号: SHIMADZU LC-2050C(FX275)

<色谱图>

mV



<峰表>

检测器A 245nm

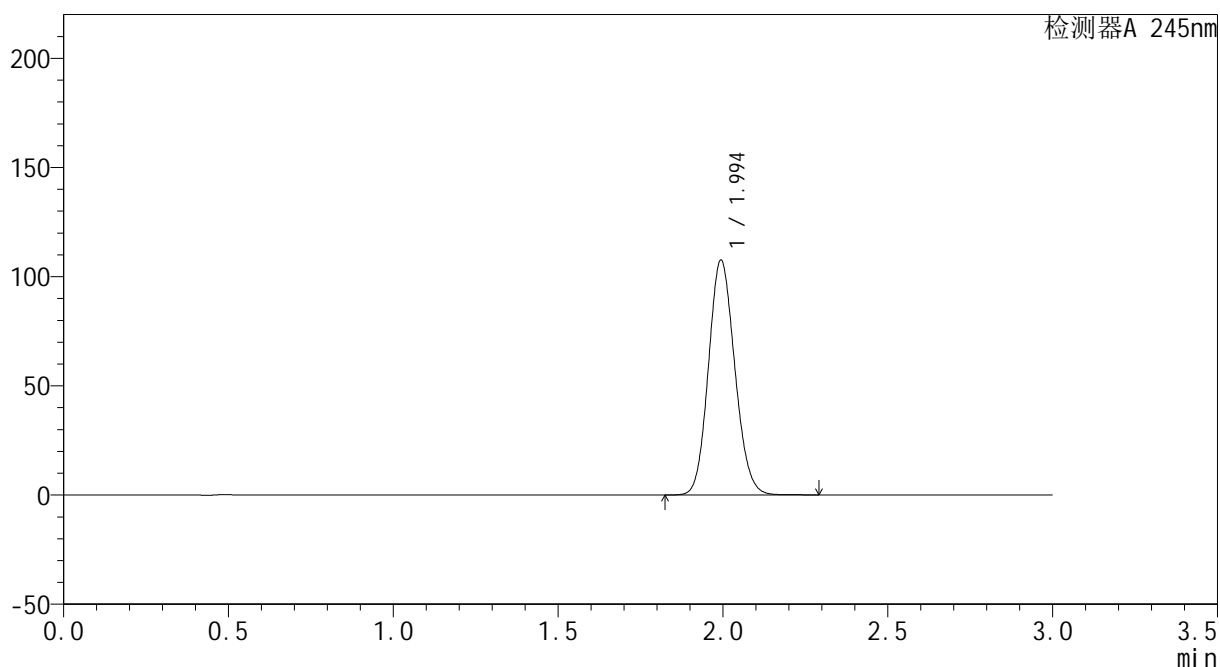
峰号	保留时间	面积	面积%	高度	理论塔板数(USP)	拖尾因子	分离度(USP)
1	1.996	612396	100.000	109883	2960	1.117	--
总计		612396	100.000	109883			

<样品信息>

色谱柱:XB-C18(50*4.6mm,5 μ m) 流速: 1.8ml/min
 柱温:40 $^{\circ}$ C 波长: 245nm
 数据文件名: RC\$J632 - 0-9/26-24-2 - zzp-rcqx-20mg-zdqy-shui-p6-15min.lcd
 方法文件名: RC\$J632 - 20231024-rcqx-FX275.lcm
 批处理文件名: RC\$J632 - J632-20231024-rcqx-FX275.lcb
 样品瓶号: 1-48
 进样体积: 20 μ L 版本号: 6.115
 进样时间: 2023/10/24 12:14:31 实验者: xiechaojun
 处理时间 (V2): 2023/10/24 15:16:54 处理者: xiechaojun
 仪器型号: SHIMADZU LC-2050C(FX275)

<色谱图>

mV



<峰表>

检测器A 245nm

峰号	保留时间	面积	面积%	高度	理论塔板数(USP)	拖尾因子	分离度(USP)
1	1.994	599154	100.000	107325	2958	1.118	--
总计		599154	100.000	107325			



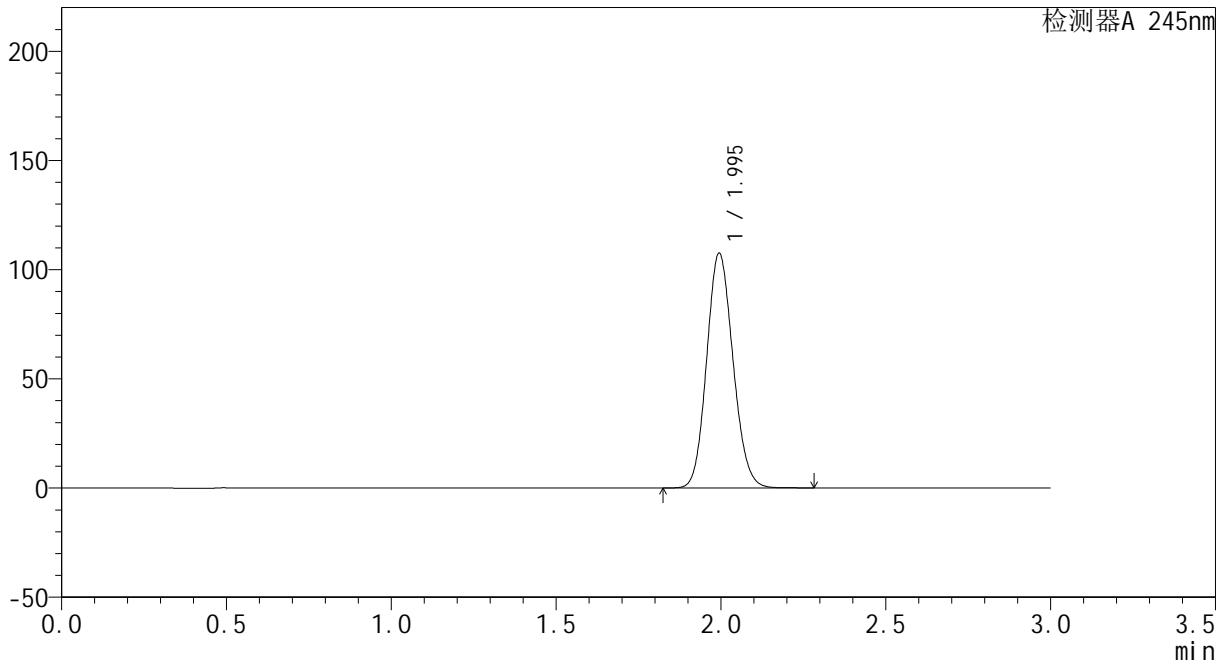
J632

<样品信息>

色谱柱:XB-C18(50*4.6mm,5μm) 流速: 1.8ml/min
 柱温:40°C 波长: 245nm
 数据文件名: RC\$J632 - 0-9/26-25-2 - zzp-rcqx-20mg-zdqy-shui-p1-20min.lcd
 方法文件名: RC\$J632 - 20231024-rcqx-FX275.lcm
 批处理文件名: RC\$J632 - J632-20231024-rcqx-FX275.lcb
 样品瓶号: 1-4
 进样体积: 20 μL 版本号: 6.115
 进样时间: 2023/10/24 12:17:54 实验者 : xiechaojun
 处理时间 (V2) : 2023/10/24 15:16:56 处理者 : xiechaojun
 仪器型号: SHIMADZU LC-2050C(FX275)

<色谱图>

mV



<峰表>

检测器A 245nm

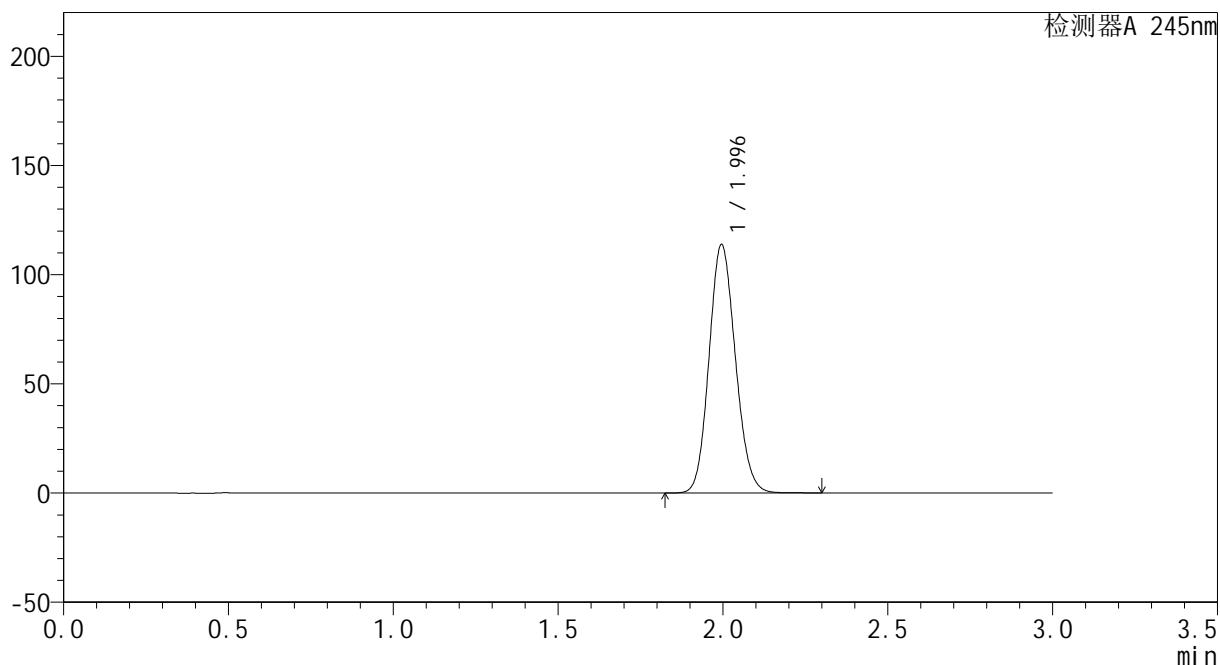
峰号	保留时间	面积	面积%	高度	理论塔板数(USP)	拖尾因子	分离度(USP)
1	1.995	598766	100.000	107419	2962	1.118	--
总计		598766	100.000	107419			

<样品信息>

色谱柱:XB-C18(50*4.6mm,5 μ m) 流速: 1.8ml/min
柱温:40 $^{\circ}$ C 波长: 245nm
数据文件名: RC\$J632 - 0-9/26-26-2 - zzp-rcqx-20mg-zdqy-shui-p2-20min.lcd
方法文件名: RC\$J632 - 20231024-rcqx-FX275.lcm
批处理文件名: RC\$J632 - J632-20231024-rcqx-FX275.lcb
样品瓶号: 1-13
进样体积: 20 μ L 版本号: 6.115
进样时间: 2023/10/24 12:21:15 实验者: xiechaojun
处理时间 (V2): 2023/10/24 15:16:59 处理者: xiechaojun
仪器型号: SHIMADZU LC-2050C(FX275)

<色谱图>

mV



<峰表>

检测器A 245nm

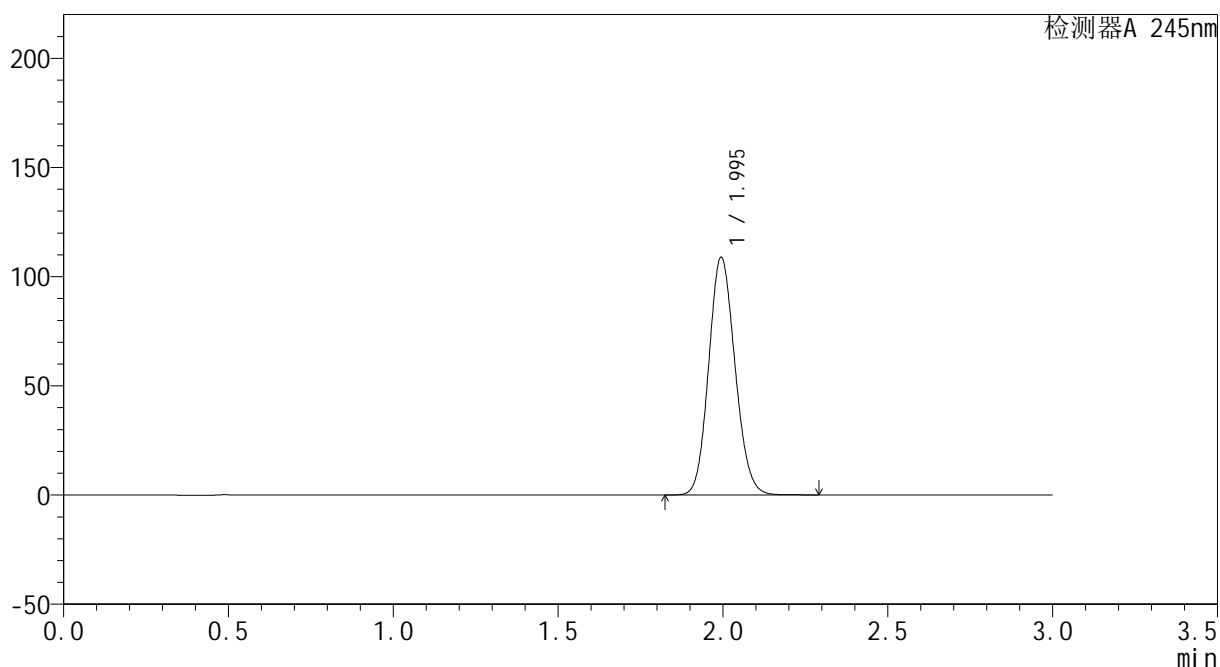
峰号	保留时间	面积	面积%	高度	理论塔板数(USP)	拖尾因子	分离度(USP)
1	1.996	633568	100.000	113765	2966	1.120	--
总计		633568	100.000	113765			

<样品信息>

色谱柱:XB-C18(50*4.6mm,5 μ m) 流速: 1.8ml/min
柱温:40 $^{\circ}$ C 波长: 245nm
数据文件名: RC\$J632 - 0-9/26-27-2 - zzp-rcqx-20mg-zdqy-shui-p3-20min.lcd
方法文件名: RC\$J632 - 20231024-rcqx-FX275.lcm
批处理文件名: RC\$J632 - J632-20231024-rcqx-FX275.lcb
样品瓶号: 1-22
进样体积: 20 μ L 版本号: 6.115
进样时间: 2023/10/24 12:24:37 实验者: xiechaojun
处理时间 (V2): 2023/10/24 15:17:02 处理者: xiechaojun
仪器型号: SHIMADZU LC-2050C(FX275)

<色谱图>

mV



<峰表>

检测器A 245nm

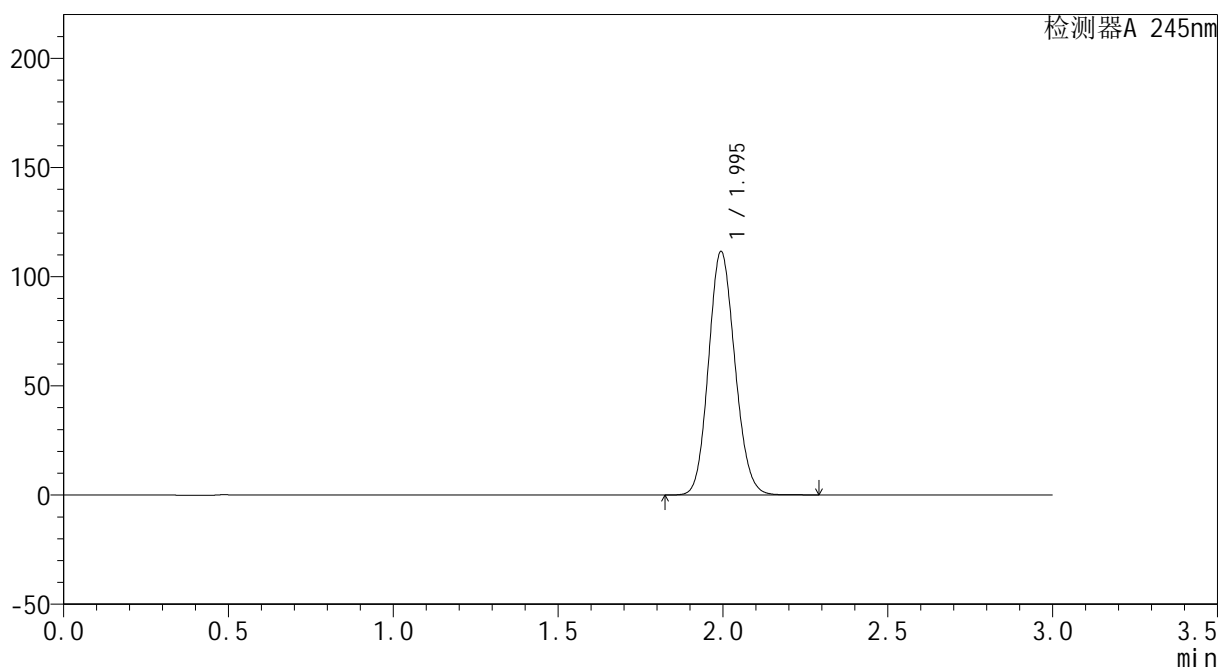
峰号	保留时间	面积	面积%	高度	理论塔板数(USP)	拖尾因子	分离度(USP)
1	1.995	605736	100.000	108762	2968	1.119	--
总计		605736	100.000	108762			

<样品信息>

色谱柱:XB-C18(50*4.6mm,5 μ m) 流速: 1.8ml/min
柱温:40 $^{\circ}$ C 波长: 245nm
数据文件名: RC\$J632 - 0-9/26-28-2 - zzp-rcqx-20mg-zdqy-shui-p4-20min.lcd
方法文件名: RC\$J632 - 20231024-rcqx-FX275.lcm
批处理文件名: RC\$J632 - J632-20231024-rcqx-FX275.lcb
样品瓶号: 1-31
进样体积: 20 μ L 版本号: 6.115
进样时间: 2023/10/24 12:27:59 实验者: xiechaojun
处理时间 (V2): 2023/10/24 15:17:04 处理者: xiechaojun
仪器型号: SHIMADZU LC-2050C(FX275)

<色谱图>

mV



<峰表>

检测器A 245nm

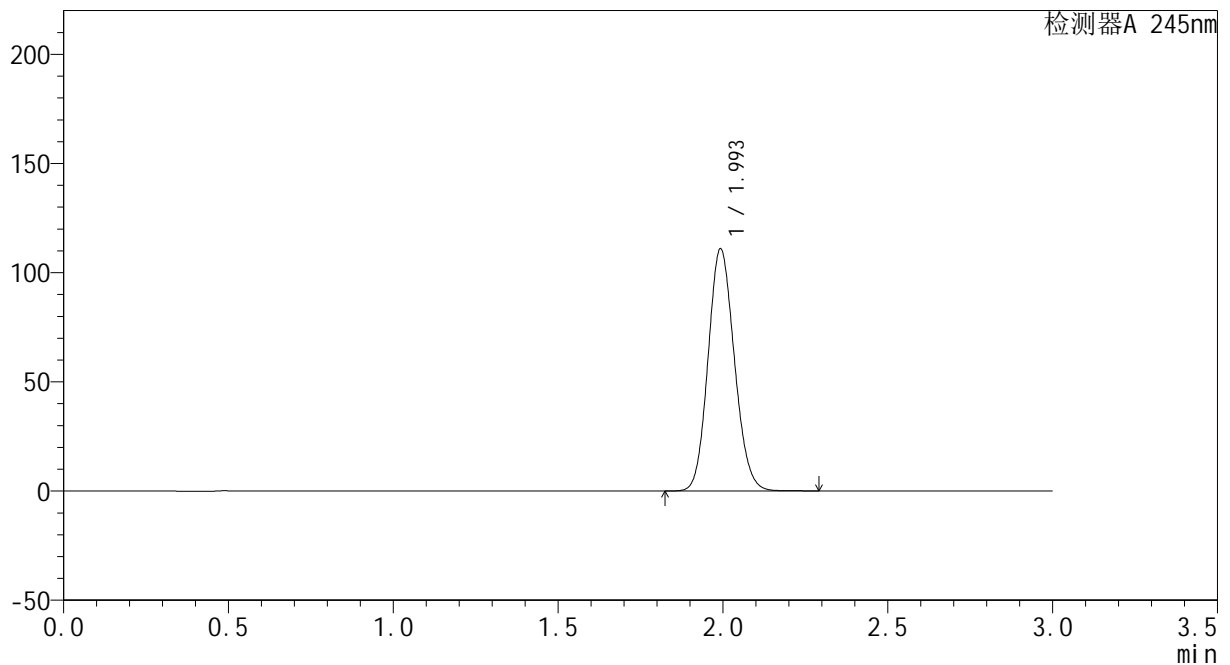
峰号	保留时间	面积	面积%	高度	理论塔板数(USP)	拖尾因子	分离度(USP)
1	1.995	621227	100.000	111350	2960	1.119	--
总计		621227	100.000	111350			

<样品信息>

色谱柱:XB-C18(50*4.6mm,5 μ m) 流速: 1.8ml/min
 柱温:40 $^{\circ}$ C 波长: 245nm
 数据文件名: RC\$J632 - 0-9/26-29-2 - zzp-rcqx-20mg-zdqy-shui-p5-20min.lcd
 方法文件名: RC\$J632 - 20231024-rcqx-FX275.lcm
 批处理文件名: RC\$J632 - J632-20231024-rcqx-FX275.lcb
 样品瓶号: 1-40
 进样体积: 20 μ L 版本号: 6.115
 进样时间: 2023/10/24 12:31:21 实验者: xiechaojun
 处理时间 (V2): 2023/10/24 15:17:07 处理者: xiechaojun
 仪器型号: SHIMADZU LC-2050C(FX275)

<色谱图>

mV



<峰表>

检测器A 245nm

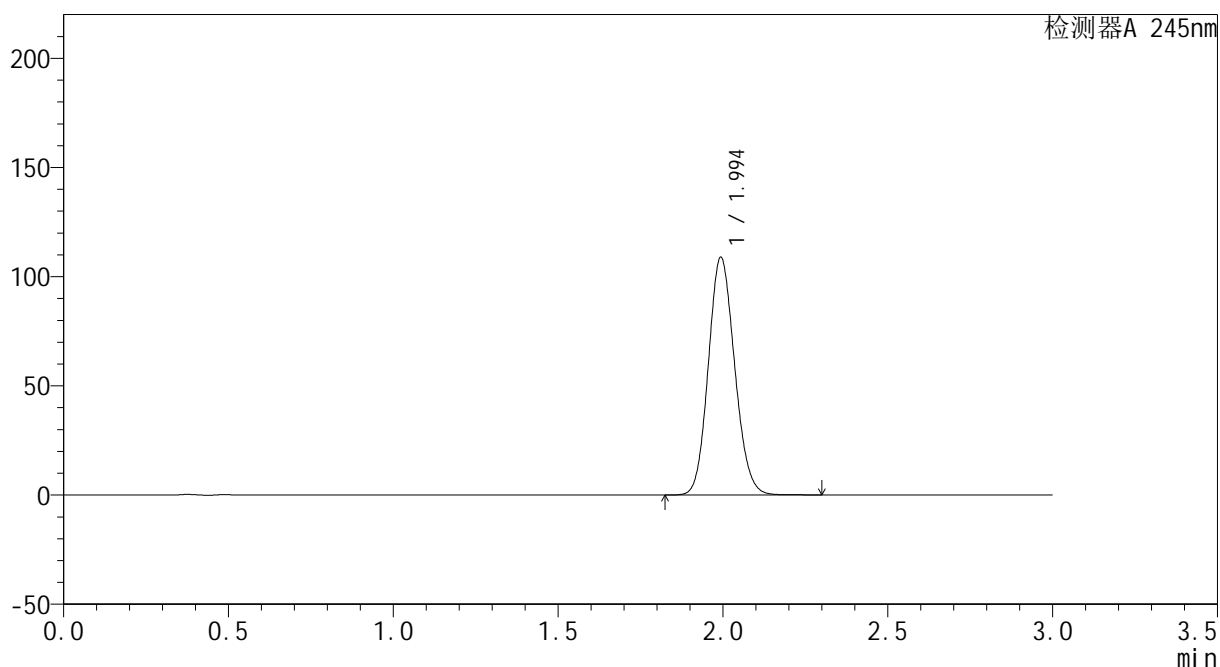
峰号	保留时间	面积	面积%	高度	理论塔板数(USP)	拖尾因子	分离度(USP)
1	1.993	617152	100.000	110363	2962	1.120	--
总计		617152	100.000	110363			

<样品信息>

色谱柱:XB-C18(50*4.6mm,5 μ m) 流速: 1.8ml/min
 柱温:40 $^{\circ}$ C 波长: 245nm
 数据文件名: RC\$J632 - 0-9/26-30-2 - zzp-rcqx-20mg-zdqy-shui-p6-20min.lcd
 方法文件名: RC\$J632 - 20231024-rcqx-FX275.lcm
 批处理文件名: RC\$J632 - J632-20231024-rcqx-FX275.lcb
 样品瓶号: 1-49
 进样体积: 20 μ L 版本号: 6.115
 进样时间: 2023/10/24 12:34:42 实验者: xiechaojun
 处理时间 (V2): 2023/10/24 15:17:10 处理者: xiechaojun
 仪器型号: SHIMADZU LC-2050C(FX275)

<色谱图>

mV



<峰表>

检测器A 245nm

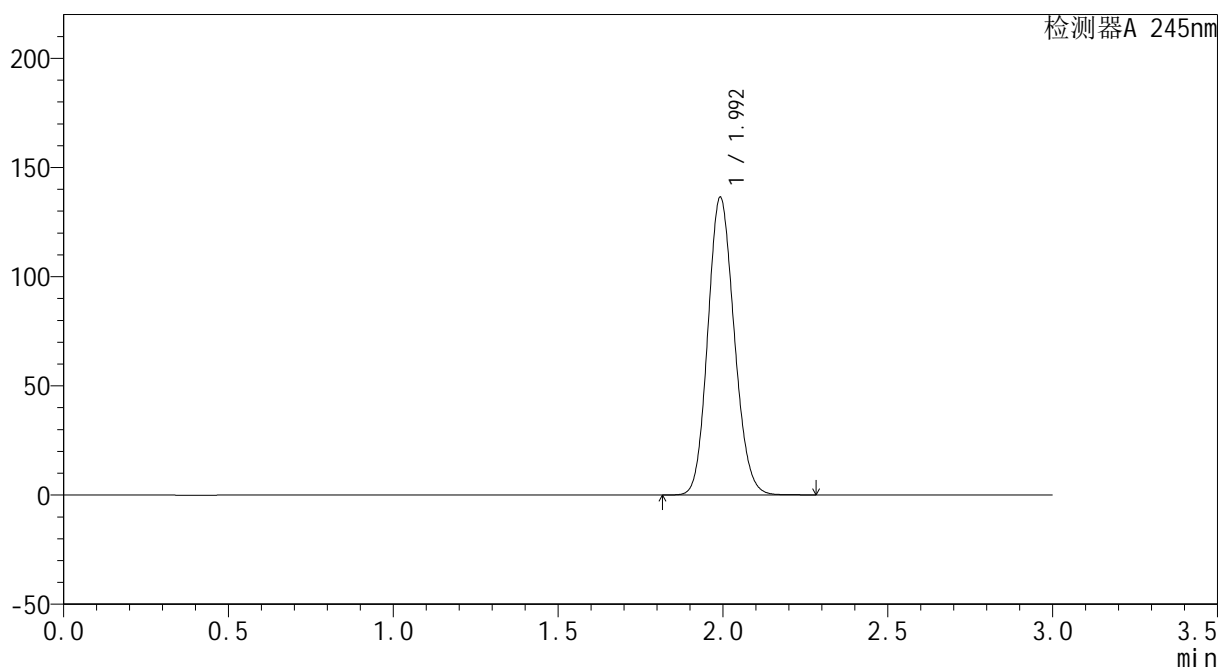
峰号	保留时间	面积	面积%	高度	理论塔板数(USP)	拖尾因子	分离度(USP)
1	1.994	605630	100.000	108540	2965	1.119	--
总计		605630	100.000	108540			

<样品信息>

色谱柱:XB-C18(50*4.6mm,5 μ m) 流速: 1.8ml/min
 柱温:40 $^{\circ}$ C 波长: 245nm
 数据文件名: RC\$J632 - 0-9/26-31-2 - zzp-rcqx-20mg-zdqy-shui-p1-30min.lcd
 方法文件名: RC\$J632 - 20231024-rcqx-FX275.lcm
 批处理文件名: RC\$J632 - J632-20231024-rcqx-FX275.lcb
 样品瓶号: 1-5
 进样体积: 20 μ L 版本号: 6.115
 进样时间: 2023/10/24 12:38:03 实验者 : xiechaojun
 处理时间 (V2) : 2023/10/24 15:17:13 处理者 : xiechaojun
 仪器型号: SHIMADZU LC-2050C(FX275)

<色谱图>

mV



<峰表>

检测器A 245nm

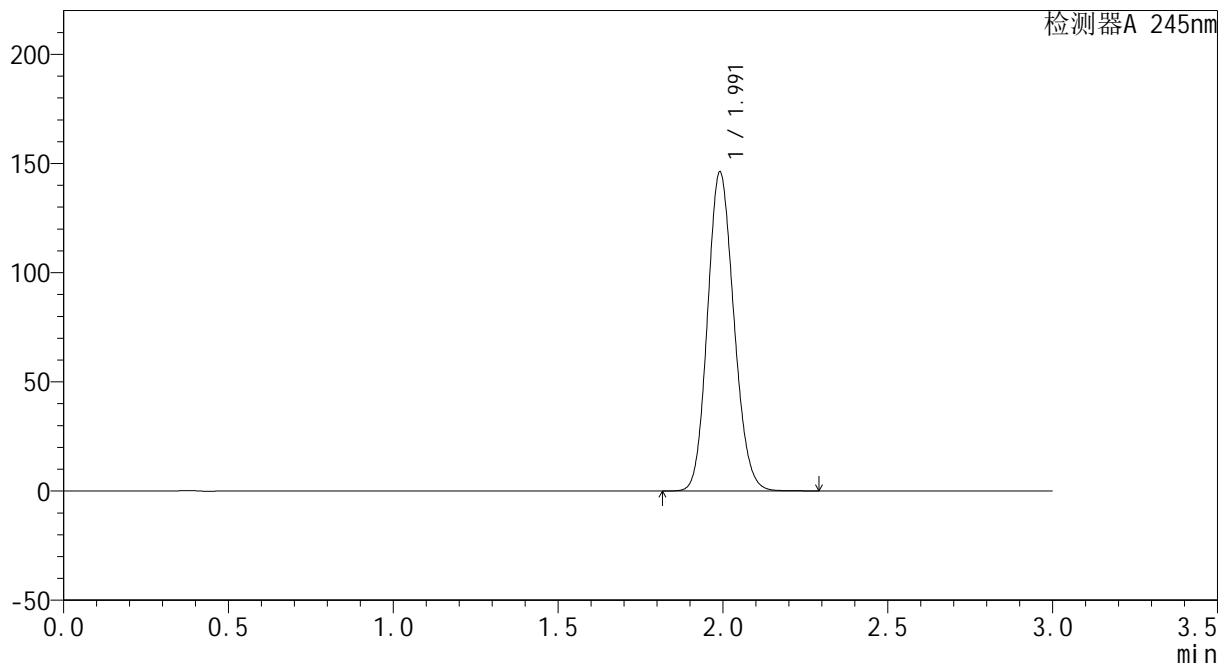
峰号	保留时间	面积	面积%	高度	理论塔板数(USP)	拖尾因子	分离度(USP)
1	1.992	759972	100.000	135565	2943	1.129	--
总计		759972	100.000	135565			

<样品信息>

色谱柱:XB-C18(50*4.6mm,5 μ m) 流速: 1.8ml/min
 柱温:40°C 波长: 245nm
 数据文件名: RC\$J632 - 0-9/26-32-2 - zzp-rcqx-20mg-zdqy-shui-p2-30min.lcd
 方法文件名: RC\$J632 - 20231024-rcqx-FX275.lcm
 批处理文件名: RC\$J632 - J632-20231024-rcqx-FX275.lcb
 样品瓶号: 1-14
 进样体积: 20 μ L 版本号: 6.115
 进样时间: 2023/10/24 12:41:25 实验者: xiechaojun
 处理时间 (V2): 2023/10/24 15:17:16 处理者: xiechaojun
 仪器型号: SHIMADZU LC-2050C(FX275)

<色谱图>

mV



<峰表>

检测器A 245nm

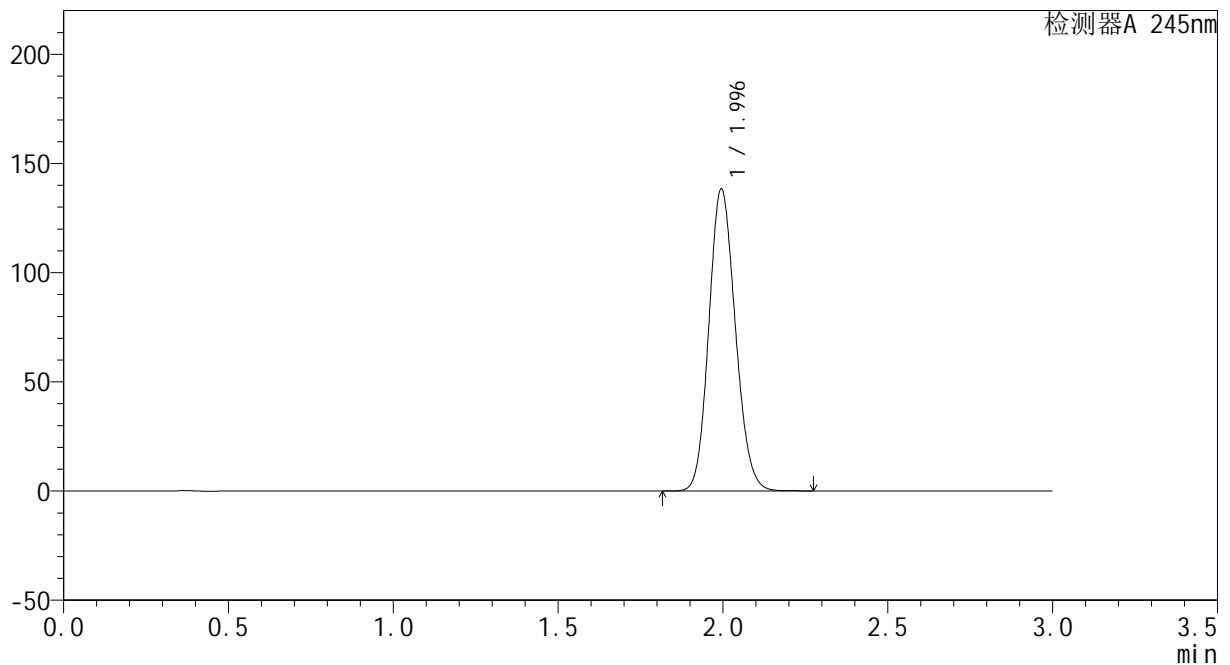
峰号	保留时间	面积	面积%	高度	理论塔板数(USP)	拖尾因子	分离度(USP)
1	1.991	814272	100.000	145689	2946	1.132	--
总计		814272	100.000	145689			

<样品信息>

色谱柱:XB-C18(50*4.6mm,5 μ m) 流速: 1.8ml/min
 柱温:40 $^{\circ}$ C 波长: 245nm
 数据文件名: RC\$J632 - 0-9/26-33-2 - zzp-rcqx-20mg-zdqy-shui-p3-30min.lcd
 方法文件名: RC\$J632 - 20231024-rcqx-FX275.lcm
 批处理文件名: RC\$J632 - J632-20231024-rcqx-FX275.lcb
 样品瓶号: 1-23
 进样体积: 20 μ L 版本号: 6.115
 进样时间: 2023/10/24 12:44:47 实验者 : xiechaojun
 处理时间 (V2) : 2023/10/24 15:17:18 处理者 : xiechaojun
 仪器型号: SHIMADZU LC-2050C(FX275)

<色谱图>

mV



<峰表>

检测器A 245nm

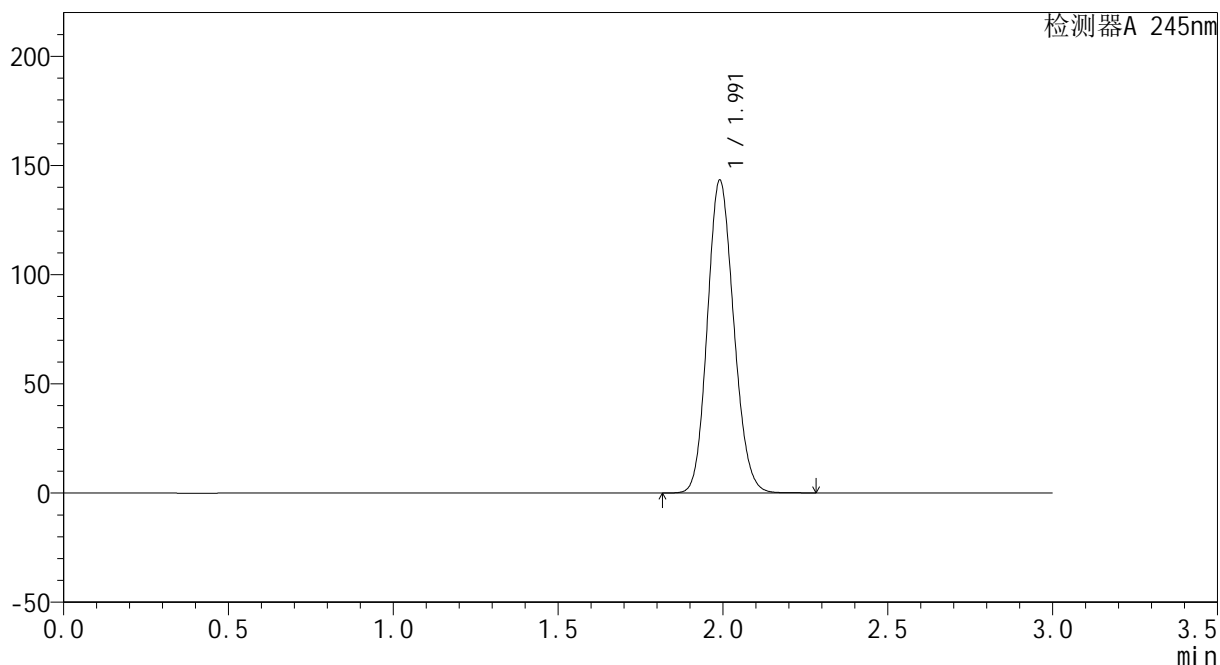
峰号	保留时间	面积	面积%	高度	理论塔板数(USP)	拖尾因子	分离度(USP)
1	1.996	774152	100.000	138244	2928	1.129	--
总计		774152	100.000	138244			

<样品信息>

色谱柱:XB-C18(50*4.6mm,5 μ m) 流速: 1.8ml/min
柱温:40 $^{\circ}$ C 波长: 245nm
数据文件名: RC\$J632 - 0-9/26-34-2 - zzp-rcqx-20mg-zdqy-shui-p4-30min.lcd
方法文件名: RC\$J632 - 20231024-rcqx-FX275.lcm
批处理文件名: RC\$J632 - J632-20231024-rcqx-FX275.lcb
样品瓶号: 1-32
进样体积: 20 μ L 版本号: 6.115
进样时间: 2023/10/24 12:48:09 实验者: xiechaojun
处理时间 (V2): 2023/10/24 15:17:21 处理者: xiechaojun
仪器型号: SHIMADZU LC-2050C(FX275)

<色谱图>

mV



<峰表>

检测器A 245nm

峰号	保留时间	面积	面积%	高度	理论塔板数(USP)	拖尾因子	分离度(USP)
1	1.991	798356	100.000	142990	2945	1.131	--
总计		798356	100.000	142990			



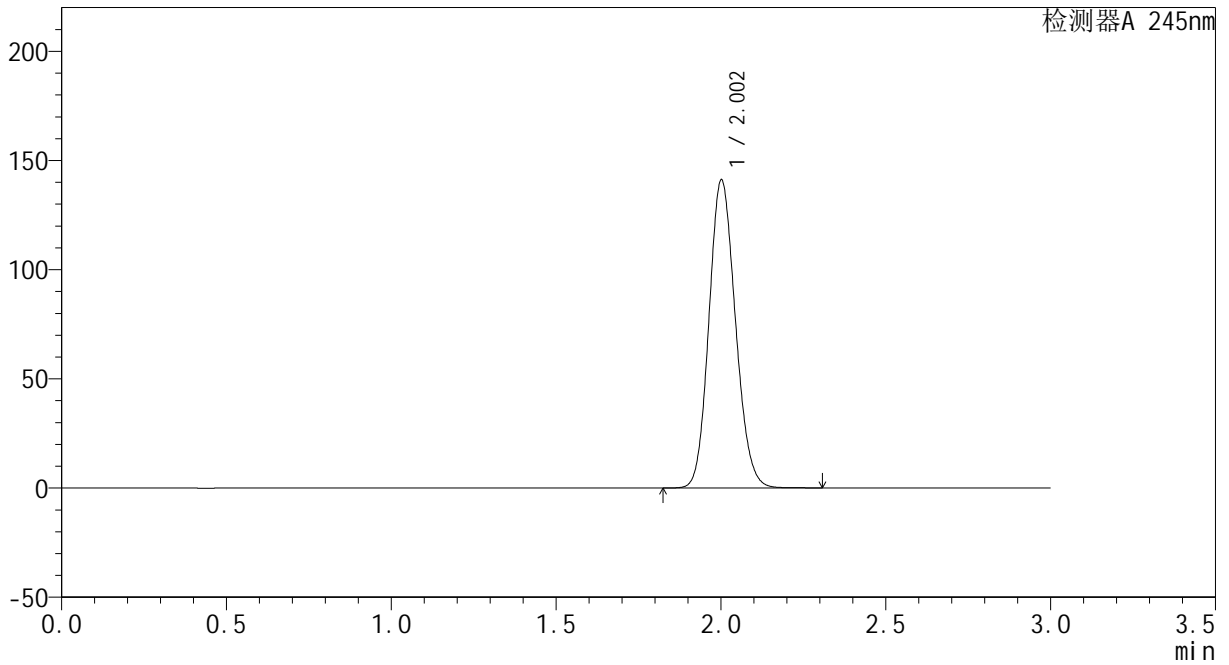
J632

<样品信息>

色谱柱:XB-C18(50*4.6mm,5μm) 流速: 1.8ml/min
 柱温:40°C 波长: 245nm
 数据文件名: RC\$J632 - 0-9/26-35-2 - zzp-rcqx-20mg-zdqy-shui-p5-30min.lcd
 方法文件名: RC\$J632 - 20231024-rcqx-FX275.lcm
 批处理文件名: RC\$J632 - J632-20231024-rcqx-FX275.lcb
 样品瓶号: 1-41
 进样体积: 20 μL 版本号: 6.115
 进样时间: 2023/10/24 12:51:31 实验者 : xiechaojun
 处理时间 (V2) : 2023/10/24 15:17:24 处理者 : xiechaojun
 仪器型号: SHIMADZU LC-2050C(FX275)

<色谱图>

mV



<峰表>

检测器A 245nm

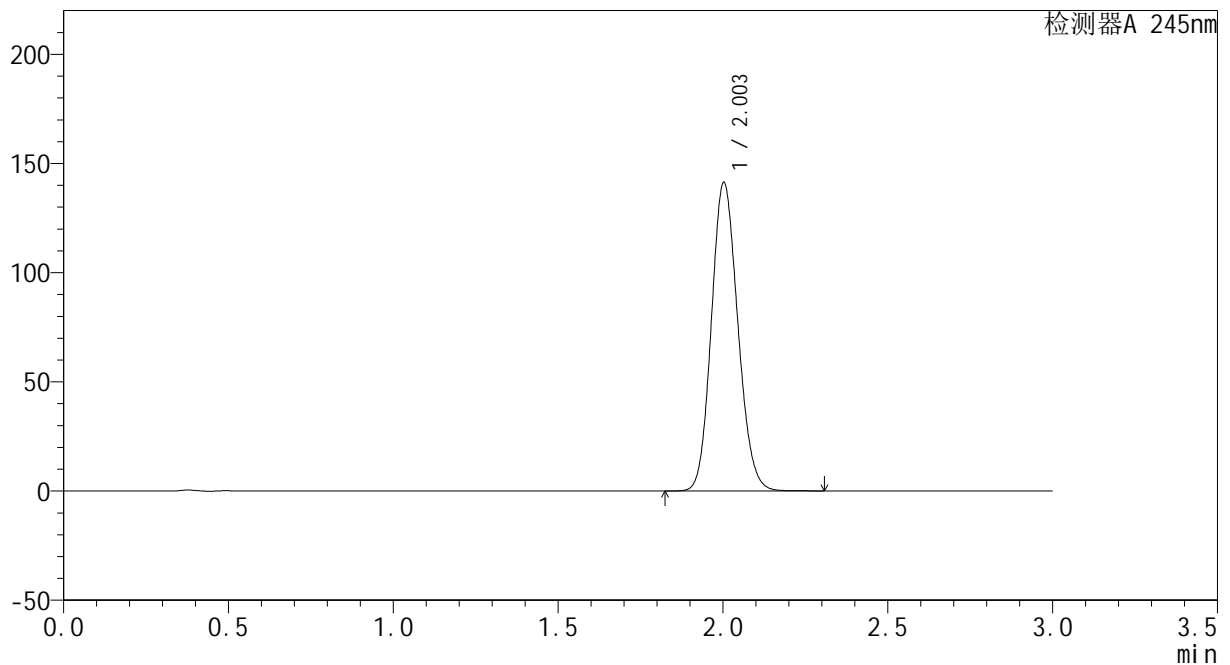
峰号	保留时间	面积	面积%	高度	理论塔板数(USP)	拖尾因子	分离度(USP)
1	2.002	788884	100.000	140600	2960	1.130	--
总计		788884	100.000	140600			

<样品信息>

色谱柱:XB-C18(50*4.6mm,5 μ m) 流速: 1.8ml/min
 柱温:40 $^{\circ}$ C 波长: 245nm
 数据文件名: RC\$J632 - 0-9/26-36-2 - zzp-rcqx-20mg-zdqy-shui-p6-30min.lcd
 方法文件名: RC\$J632 - 20231024-rcqx-FX275.lcm
 批处理文件名: RC\$J632 - J632-20231024-rcqx-FX275.lcb
 样品瓶号: 1-50
 进样体积: 20 μ L 版本号: 6.115
 进样时间: 2023/10/24 12:54:52 实验者 : xiechaojun
 处理时间 (V2) : 2023/10/24 15:17:26 处理者 : xiechaojun
 仪器型号: SHIMADZU LC-2050C(FX275)

<色谱图>

mV



<峰表>

检测器A 245nm

峰号	保留时间	面积	面积%	高度	理论塔板数(USP)	拖尾因子	分离度(USP)
1	2.003	789396	100.000	141129	2968	1.129	--
总计		789396	100.000	141129			



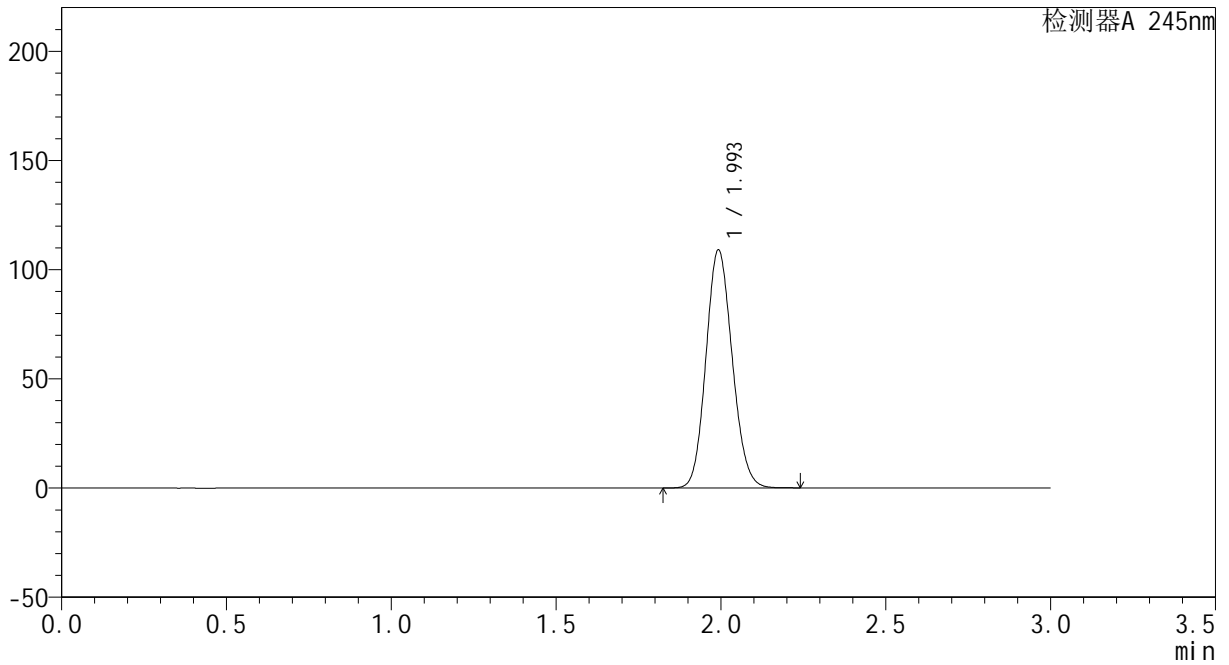
J632

<样品信息>

色谱柱:XB-C18(50*4.6mm,5µm) 流速: 1.8ml/min
 柱温:40°C 波长: 245nm
 数据文件名: RC\$J632 - 0-9/26-37-2 - zzp-rcqx-20mg-zdqy-shui-p1-45min.lcd
 方法文件名: RC\$J632 - 20231024-rcqx-FX275.lcm
 批处理文件名: RC\$J632 - J632-20231024-rcqx-FX275.lcb
 样品瓶号: 1-6
 进样体积: 20 µL 版本号: 6.115
 进样时间: 2023/10/24 12:58:14 实验者: xiechaojun
 处理时间 (V2): 2023/10/24 15:17:29 处理者: xiechaojun
 仪器型号: SHIMADZU LC-2050C(FX275)

<色谱图>

mV



<峰表>

检测器A 245nm

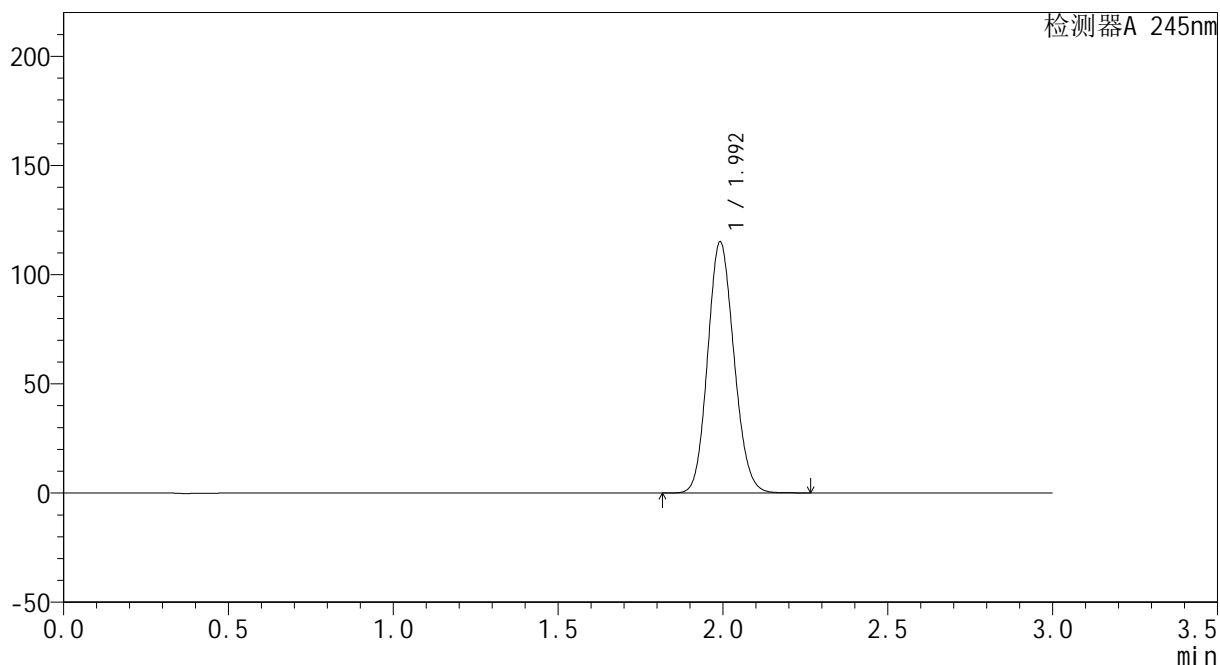
峰号	保留时间	面积	面积%	高度	理论塔板数(USP)	拖尾因子	分离度(USP)
1	1.993	605355	100.000	108344	2964	1.120	--
总计		605355	100.000	108344			

<样品信息>

色谱柱:XB-C18(50*4.6mm,5 μ m) 流速: 1.8ml/min
柱温:40 $^{\circ}$ C 波长: 245nm
数据文件名: RC\$J632 - 0-9/26-38-2 - zzp-rcqx-20mg-zdqy-shui-p2-45min.lcd
方法文件名: RC\$J632 - 20231024-rcqx-FX275.lcm
批处理文件名: RC\$J632 - J632-20231024-rcqx-FX275.lcb
样品瓶号: 1-15
进样体积: 20 μ L 版本号: 6.115
进样时间: 2023/10/24 13:01:36 实验者: xiechaojun
处理时间 (V2): 2023/10/24 15:17:32 处理者: xiechaojun
仪器型号: SHIMADZU LC-2050C(FX275)

<色谱图>

mV



<峰表>

检测器A 245nm

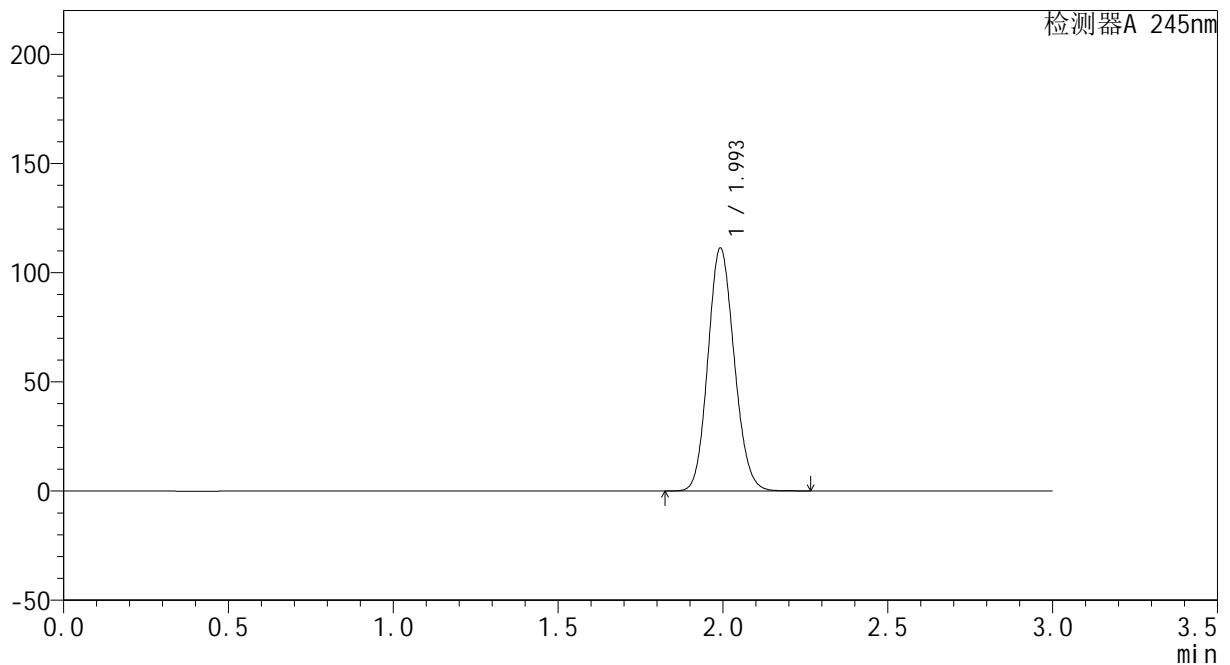
峰号	保留时间	面积	面积%	高度	理论塔板数(USP)	拖尾因子	分离度(USP)
1	1.992	639946	100.000	114521	2957	1.123	--
总计		639946	100.000	114521			

<样品信息>

色谱柱:XB-C18(50*4.6mm,5 μ m) 流速: 1.8ml/min
 柱温:40 $^{\circ}$ C 波长: 245nm
 数据文件名: RC\$J632 - 0-9/26-39-2 - zzp-rcqx-20mg-zdqy-shui-p3-45min.lcd
 方法文件名: RC\$J632 - 20231024-rcqx-FX275.lcm
 批处理文件名: RC\$J632 - J632-20231024-rcqx-FX275.lcb
 样品瓶号: 1-24
 进样体积: 20 μ L 版本号: 6.115
 进样时间: 2023/10/24 13:04:58 实验者: xiechaojun
 处理时间 (V2): 2023/10/24 15:17:35 处理者: xiechaojun
 仪器型号: SHIMADZU LC-2050C(FX275)

<色谱图>

mV



<峰表>

检测器A 245nm

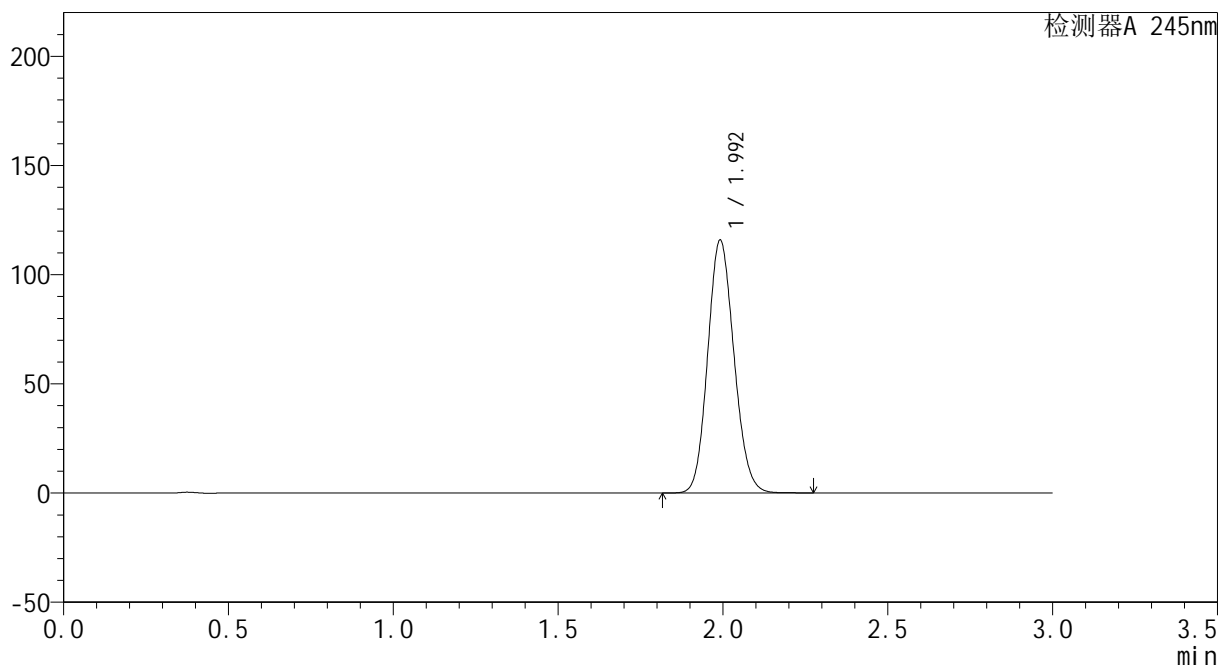
峰号	保留时间	面积	面积%	高度	理论塔板数(USP)	拖尾因子	分离度(USP)
1	1.993	618563	100.000	110582	2963	1.122	--
总计		618563	100.000	110582			

<样品信息>

色谱柱:XB-C18(50*4.6mm,5 μ m) 流速: 1.8ml/min
柱温:40 $^{\circ}$ C 波长: 245nm
数据文件名: RC\$J632 - 0-9/26-40-2 - zzp-rcqx-20mg-zdqy-shui-p4-45min.lcd
方法文件名: RC\$J632 - 20231024-rcqx-FX275.lcm
批处理文件名: RC\$J632 - J632-20231024-rcqx-FX275.lcb
样品瓶号: 1-33
进样体积: 20 μ L 版本号: 6.115
进样时间: 2023/10/24 13:08:20 实验者: xiechaojun
处理时间 (V2): 2023/10/24 15:17:37 处理者: xiechaojun
仪器型号: SHIMADZU LC-2050C(FX275)

<色谱图>

mV



<峰表>

检测器A 245nm

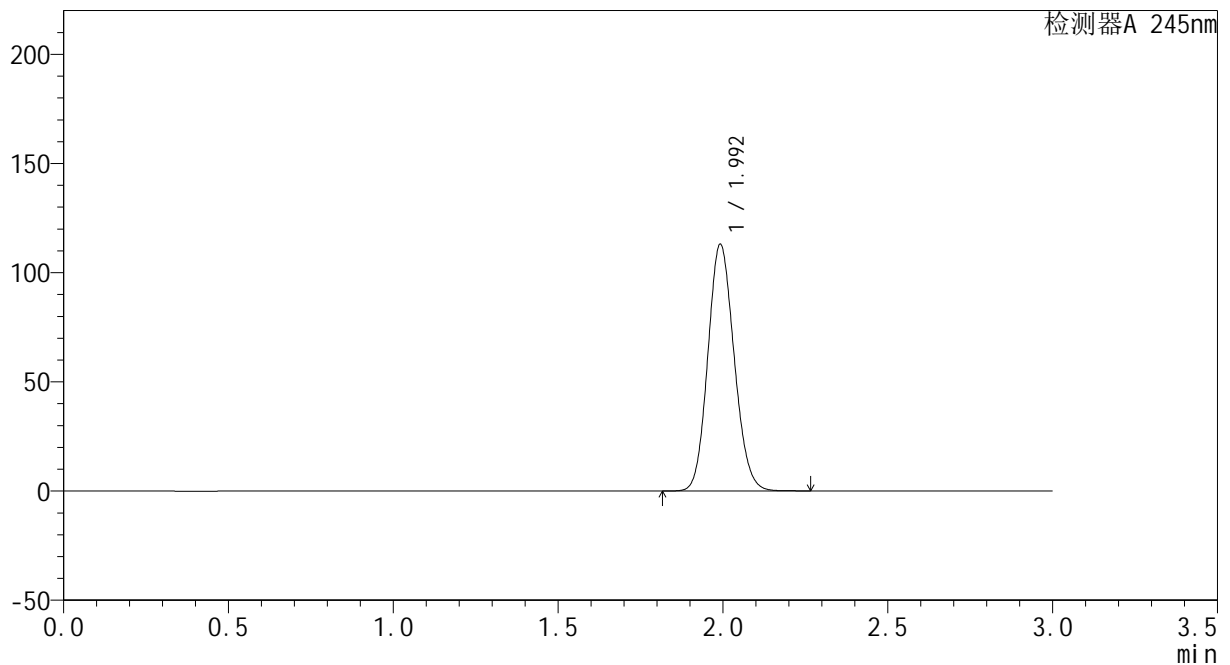
峰号	保留时间	面积	面积%	高度	理论塔板数(USP)	拖尾因子	分离度(USP)
1	1.992	643202	100.000	115249	2966	1.123	--
总计		643202	100.000	115249			

<样品信息>

色谱柱:XB-C18(50*4.6mm,5 μ m) 流速: 1.8ml/min
 柱温:40 $^{\circ}$ C 波长: 245nm
 数据文件名: RC\$J632 - 0-9/26-41-2 - zzp-rcqx-20mg-zdqy-shui-p5-45min.lcd
 方法文件名: RC\$J632 - 20231024-rcqx-FX275.lcm
 批处理文件名: RC\$J632 - J632-20231024-rcqx-FX275.lcb
 样品瓶号: 1-42
 进样体积: 20 μ L 版本号: 6.115
 进样时间: 2023/10/24 13:11:42 实验者: xiechaojun
 处理时间 (V2): 2023/10/24 15:17:41 处理者: xiechaojun
 仪器型号: SHIMADZU LC-2050C(FX275)

<色谱图>

mV



<峰表>

检测器A 245nm

峰号	保留时间	面积	面积%	高度	理论塔板数(USP)	拖尾因子	分离度(USP)
1	1.992	628149	100.000	112342	2962	1.123	--
总计		628149	100.000	112342			



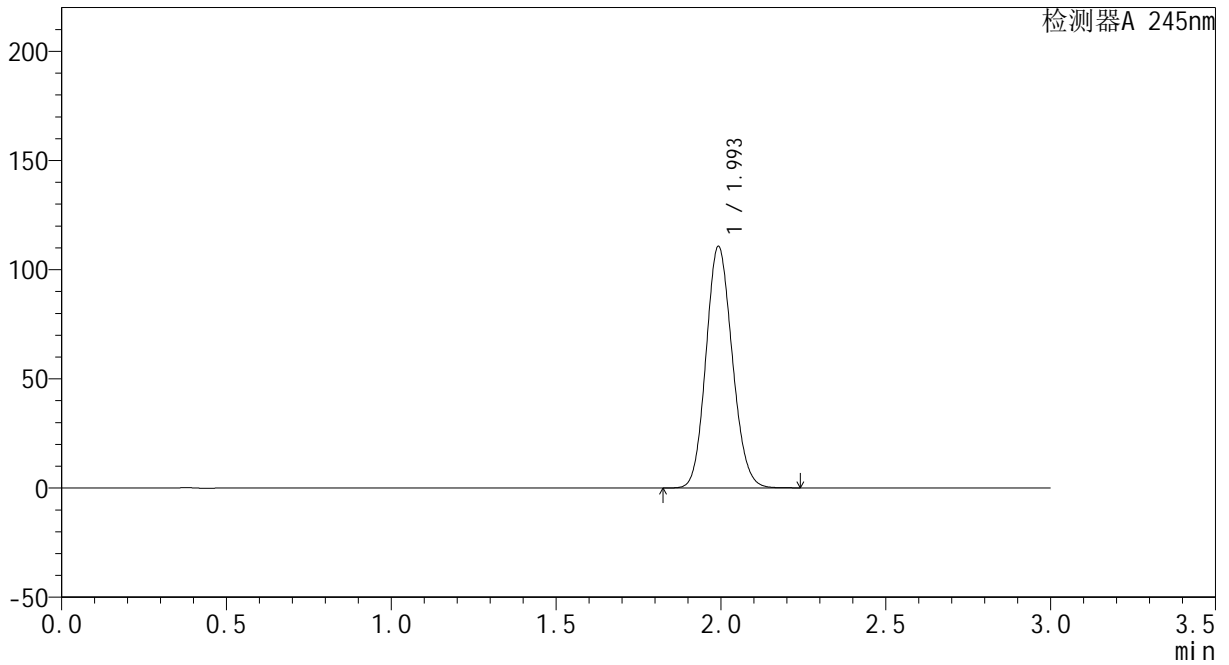
J632

<样品信息>

色谱柱:XB-C18(50*4.6mm,5μm) 流速: 1.8ml/min
 柱温:40°C 波长: 245nm
 数据文件名: RC\$J632 - 0-9/26-42-2 - zzp-rcqx-20mg-zdqy-shui-p6-45min.lcd
 方法文件名: RC\$J632 - 20231024-rcqx-FX275.lcm
 批处理文件名: RC\$J632 - J632-20231024-rcqx-FX275.lcb
 样品瓶号: 1-51
 进样体积: 20 μL 版本号: 6.115
 进样时间: 2023/10/24 13:15:05 实验者: xiechaojun
 处理时间 (V2): 2023/10/24 15:17:43 处理者: xiechaojun
 仪器型号: SHIMADZU LC-2050C(FX275)

<色谱图>

mV



<峰表>

检测器A 245nm

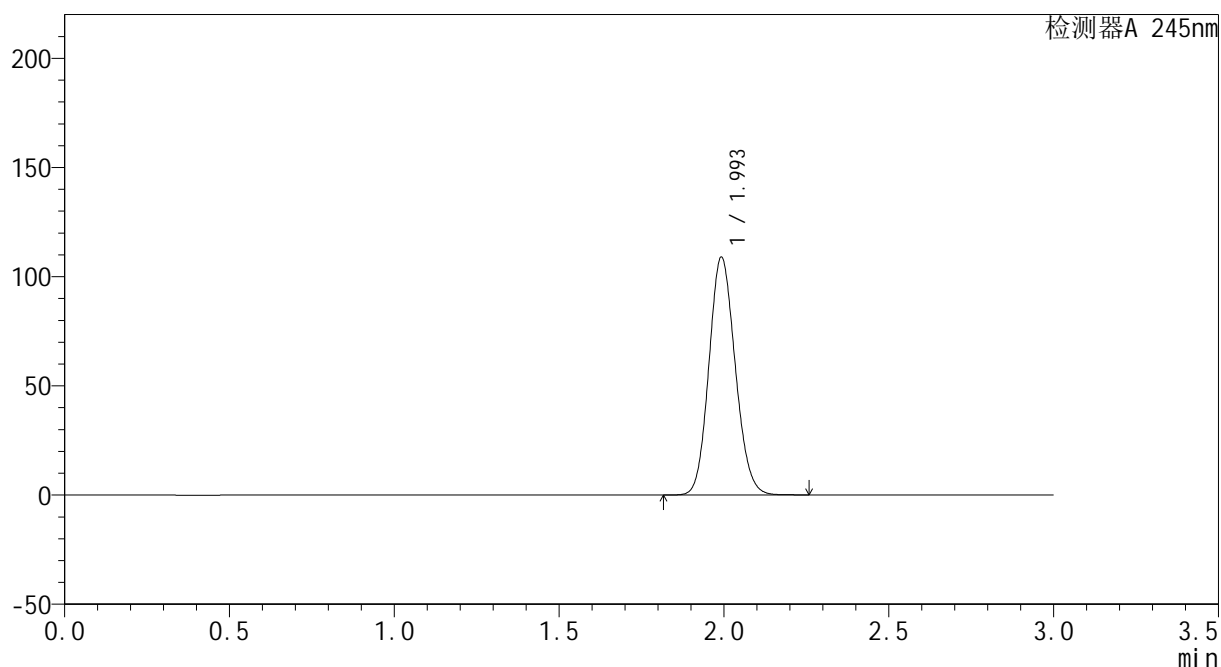
峰号	保留时间	面积	面积%	高度	理论塔板数(USP)	拖尾因子	分离度(USP)
1	1.993	614196	100.000	110012	2969	1.121	--
总计		614196	100.000	110012			

<样品信息>

色谱柱:XB-C18(50*4.6mm,5 μ m) 流速: 1.8ml/min
 柱温:40 $^{\circ}$ C 波长: 245nm
 数据文件名: RC\$J632 - 0-9/26-43-2 - zzp-rcqx-20mg-zdqy-shui-p1-60min.lcd
 方法文件名: RC\$J632 - 20231024-rcqx-FX275.lcm
 批处理文件名: RC\$J632 - J632-20231024-rcqx-FX275.lcb
 样品瓶号: 1-7
 进样体积: 20 μ L 版本号: 6.115
 进样时间: 2023/10/24 13:18:25 实验者: xiechaojun
 处理时间 (V2): 2023/10/24 15:17:46 处理者: xiechaojun
 仪器型号: SHIMADZU LC-2050C(FX275)

<色谱图>

mV



<峰表>

检测器A 245nm

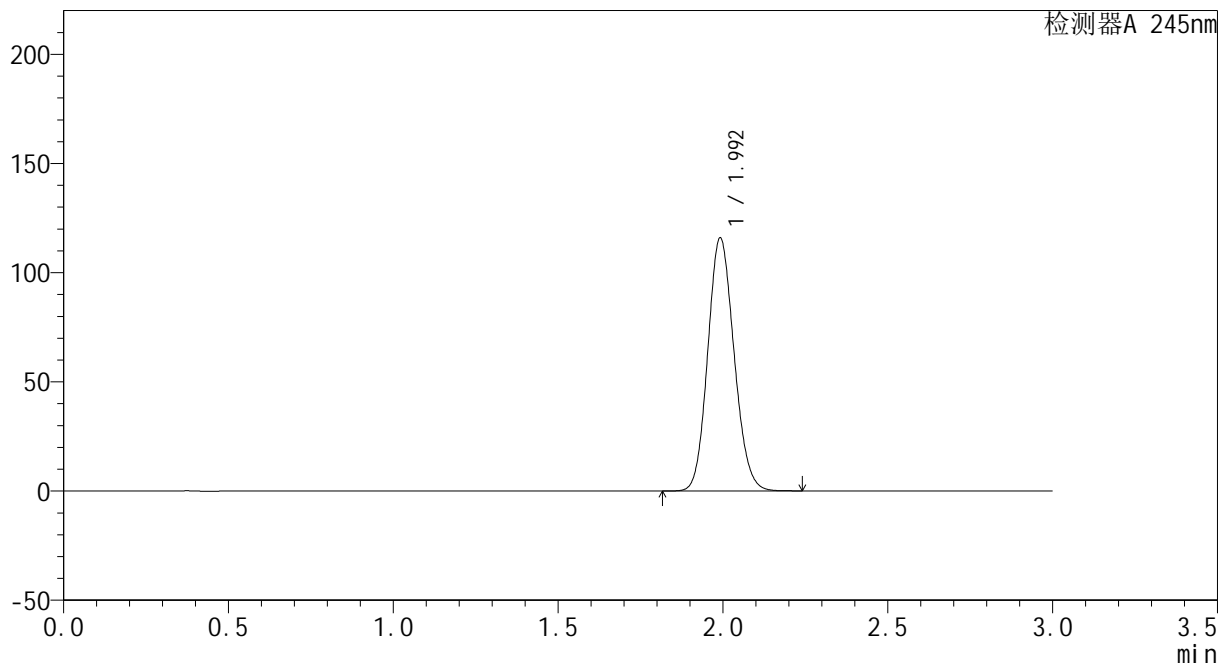
峰号	保留时间	面积	面积%	高度	理论塔板数(USP)	拖尾因子	分离度(USP)
1	1.993	604957	100.000	108257	2967	1.120	--
总计		604957	100.000	108257			

<样品信息>

色谱柱:XB-C18(50*4.6mm,5 μ m) 流速: 1.8ml/min
 柱温:40 $^{\circ}$ C 波长: 245nm
 数据文件名: RC\$J632 - 0-9/26-44-2 - zzp-rcqx-20mg-zdqy-shui-p2-60min.lcd
 方法文件名: RC\$J632 - 20231024-rcqx-FX275.lcm
 批处理文件名: RC\$J632 - J632-20231024-rcqx-FX275.lcb
 样品瓶号: 1-16
 进样体积: 20 μ L 版本号: 6.115
 进样时间: 2023/10/24 13:21:47 实验者: xiechaojun
 处理时间 (V2): 2023/10/24 15:17:49 处理者: xiechaojun
 仪器型号: SHIMADZU LC-2050C(FX275)

<色谱图>

mV



<峰表>

检测器A 245nm

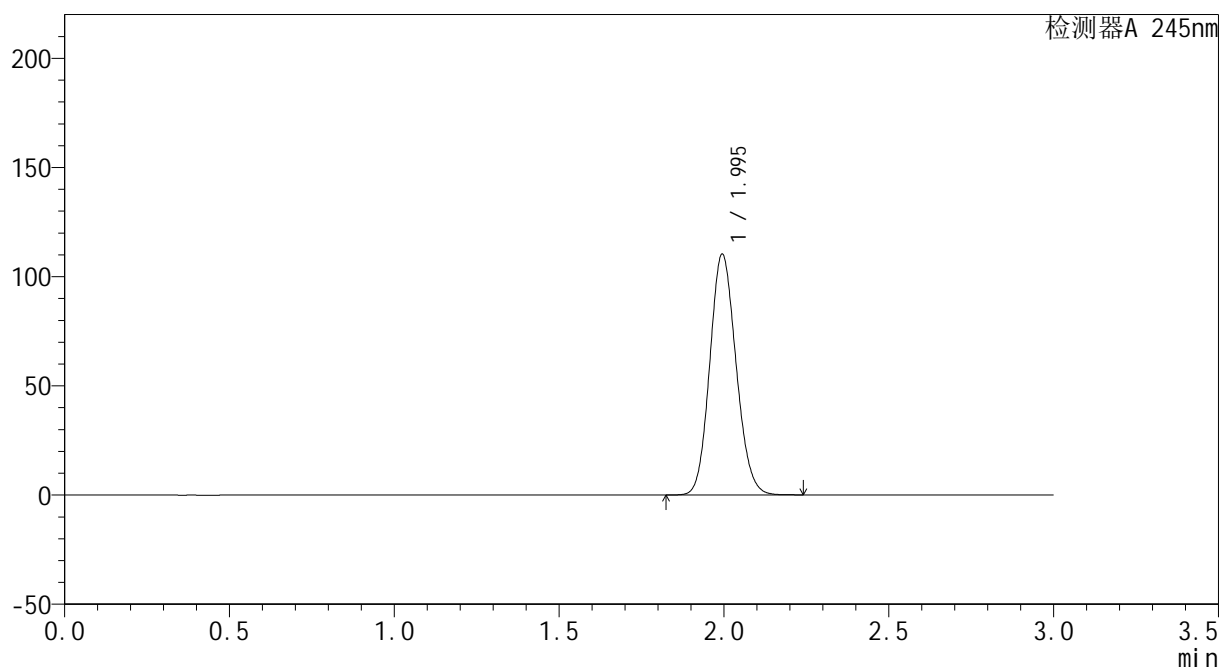
峰号	保留时间	面积	面积%	高度	理论塔板数(USP)	拖尾因子	分离度(USP)
1	1.992	643800	100.000	115318	2963	1.123	--
总计		643800	100.000	115318			

<样品信息>

色谱柱:XB-C18(50*4.6mm,5 μ m) 流速: 1.8ml/min
 柱温:40 $^{\circ}$ C 波长: 245nm
 数据文件名: RC\$J632 - 0-9/26-45-2 - zzp-rcqx-20mg-zdqy-shui-p3-60min.lcd
 方法文件名: RC\$J632 - 20231024-rcqx-FX275.lcm
 批处理文件名: RC\$J632 - J632-20231024-rcqx-FX275.lcb
 样品瓶号: 1-25
 进样体积: 20 μ L 版本号: 6.115
 进样时间: 2023/10/24 13:25:09 实验者: xiechaojun
 处理时间 (V2): 2023/10/24 15:17:51 处理者: xiechaojun
 仪器型号: SHIMADZU LC-2050C(FX275)

<色谱图>

mV



<峰表>

检测器A 245nm

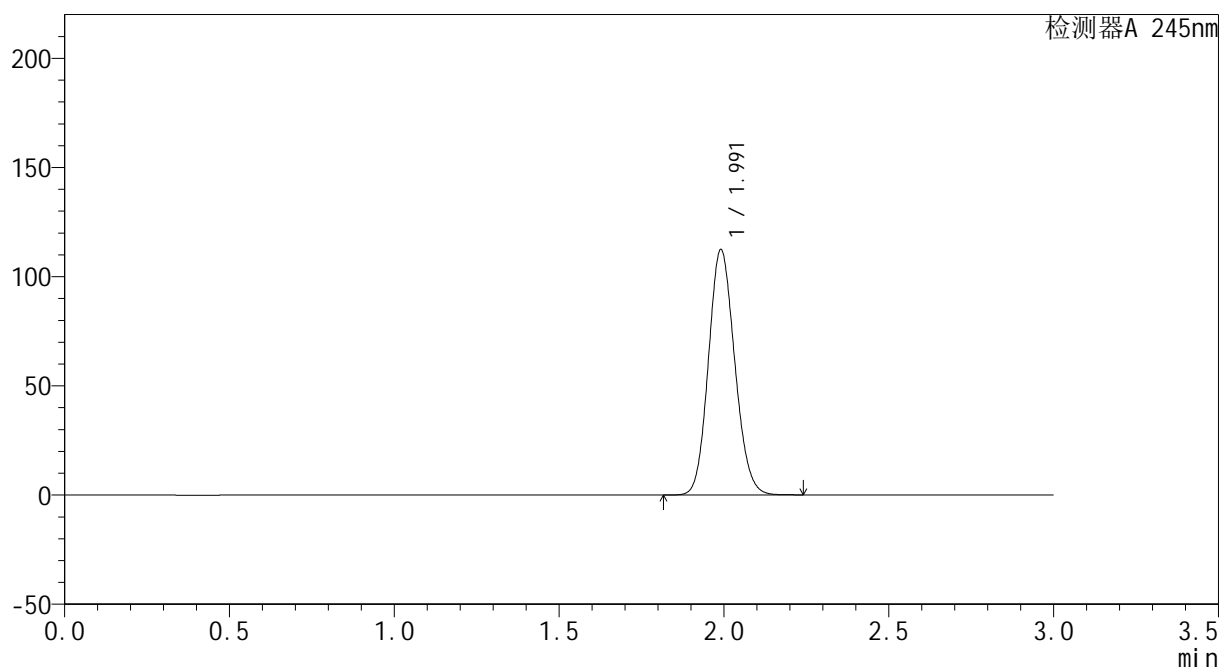
峰号	保留时间	面积	面积%	高度	理论塔板数(USP)	拖尾因子	分离度(USP)
1	1.995	612292	100.000	110204	2975	1.120	--
总计		612292	100.000	110204			

<样品信息>

色谱柱:XB-C18(50*4.6mm,5 μ m) 流速: 1.8ml/min
 柱温:40 $^{\circ}$ C 波长: 245nm
 数据文件名: RC\$J632 - 0-9/26-46-2 - zzp-rcqx-20mg-zdqy-shui-p4-60min.lcd
 方法文件名: RC\$J632 - 20231024-rcqx-FX275.lcm
 批处理文件名: RC\$J632 - J632-20231024-rcqx-FX275.lcb
 样品瓶号: 1-34
 进样体积: 20 μ L 版本号: 6.115
 进样时间: 2023/10/24 13:28:31 实验者: xiechaojun
 处理时间 (V2): 2023/10/24 15:17:54 处理者: xiechaojun
 仪器型号: SHIMADZU LC-2050C(FX275)

<色谱图>

mV



<峰表>

检测器A 245nm

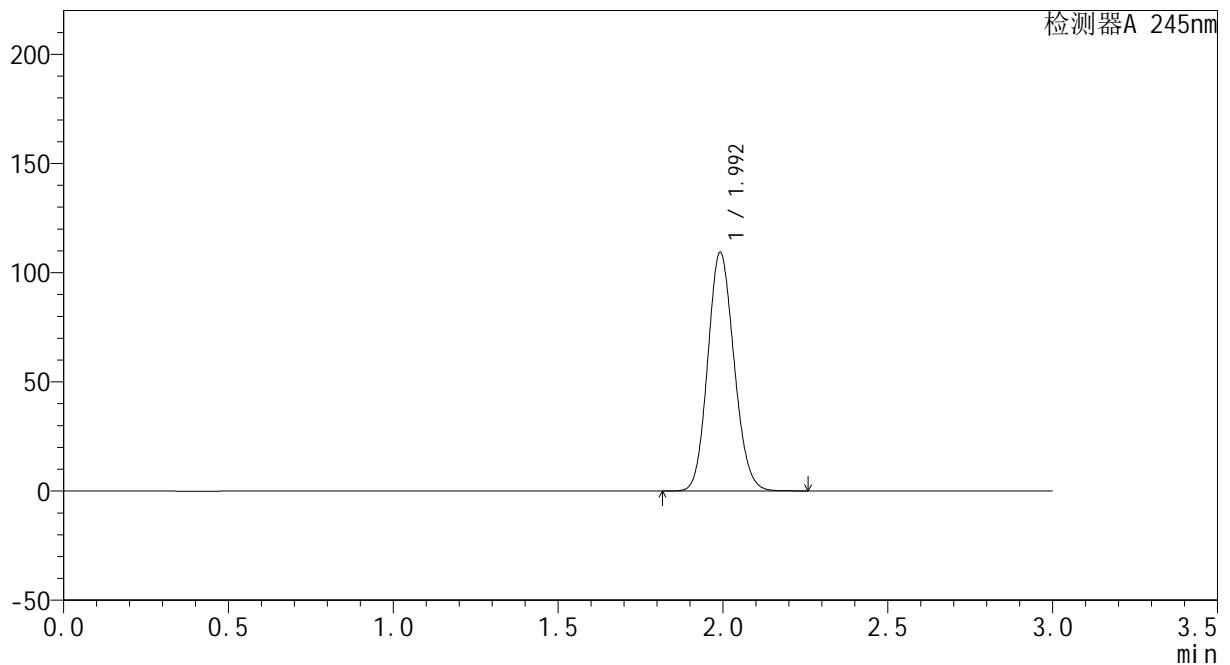
峰号	保留时间	面积	面积%	高度	理论塔板数(USP)	拖尾因子	分离度(USP)
1	1.991	624149	100.000	112068	2961	1.122	--
总计		624149	100.000	112068			

<样品信息>

色谱柱:XB-C18(50*4.6mm,5 μ m) 流速: 1.8ml/min
 柱温:40 $^{\circ}$ C 波长: 245nm
 数据文件名: RC\$J632 - 0-9/26-47-2 - zzp-rcqx-20mg-zdqy-shui-p5-60min.lcd
 方法文件名: RC\$J632 - 20231024-rcqx-FX275.lcm
 批处理文件名: RC\$J632 - J632-20231024-rcqx-FX275.lcb
 样品瓶号: 1-43
 进样体积: 20 μ L 版本号: 6.115
 进样时间: 2023/10/24 13:31:53 实验者: xiechaojun
 处理时间 (V2): 2023/10/24 15:17:57 处理者: xiechaojun
 仪器型号: SHIMADZU LC-2050C(FX275)

<色谱图>

mV



<峰表>

检测器A 245nm

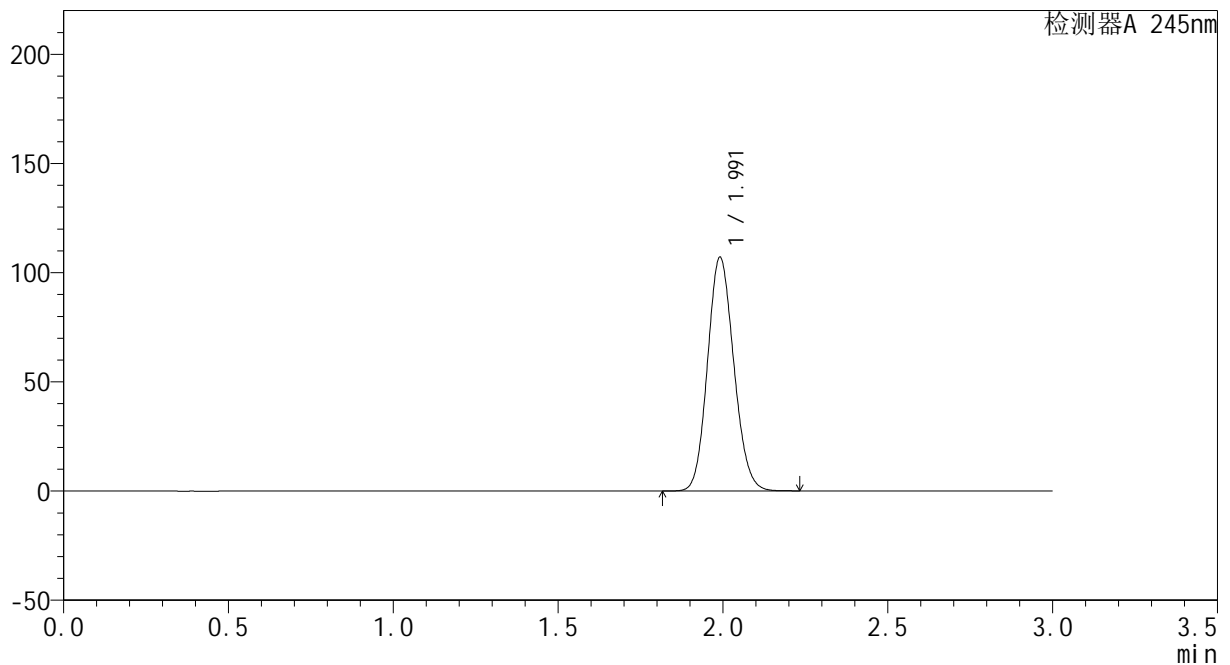
峰号	保留时间	面积	面积%	高度	理论塔板数(USP)	拖尾因子	分离度(USP)
1	1.992	607268	100.000	108719	2962	1.121	--
总计		607268	100.000	108719			

<样品信息>

色谱柱:XB-C18(50*4.6mm,5 μ m) 流速: 1.8ml/min
 柱温:40 $^{\circ}$ C 波长: 245nm
 数据文件名: RC\$J632 - 0-9/26-48-2 - zzp-rcqx-20mg-zdqy-shui-p6-60min.lcd
 方法文件名: RC\$J632 - 20231024-rcqx-FX275.lcm
 批处理文件名: RC\$J632 - J632-20231024-rcqx-FX275.lcb
 样品瓶号: 1-52
 进样体积: 20 μ L 版本号: 6.115
 进样时间: 2023/10/24 13:35:14 实验者: xiechaojun
 处理时间 (V2): 2023/10/24 15:17:59 处理者: xiechaojun
 仪器型号: SHIMADZU LC-2050C(FX275)

<色谱图>

mV



<峰表>

检测器A 245nm

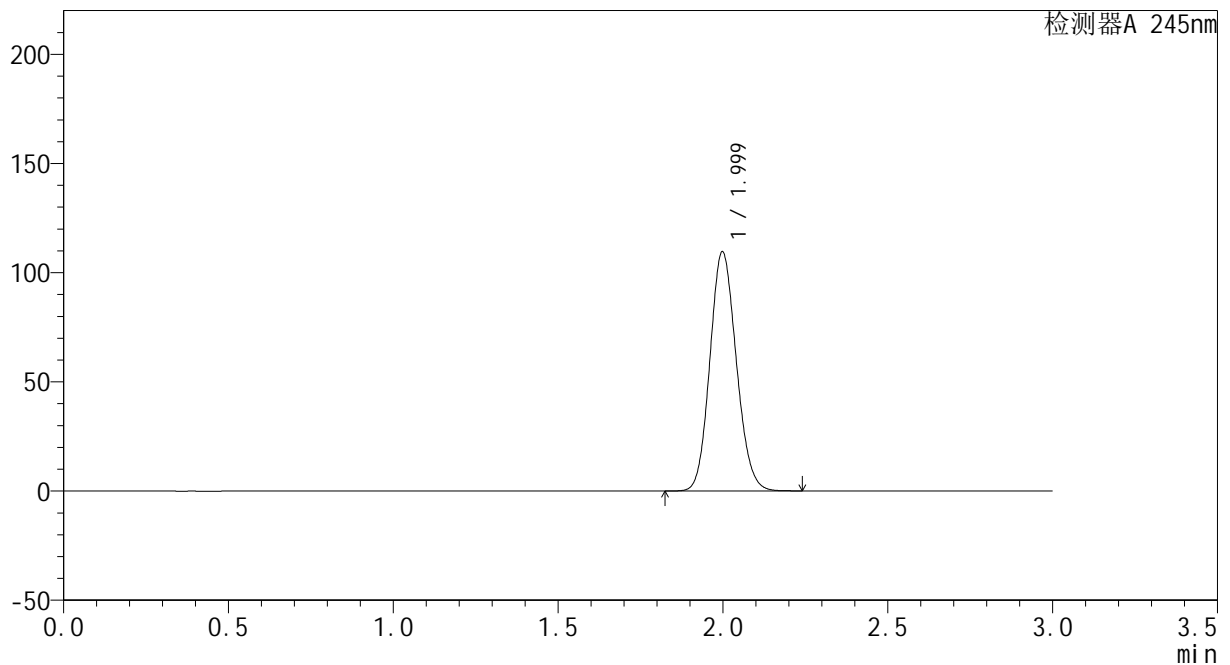
峰号	保留时间	面积	面积%	高度	理论塔板数(USP)	拖尾因子	分离度(USP)
1	1.991	594248	100.000	106653	2962	1.119	--
总计		594248	100.000	106653			

<样品信息>

色谱柱:XB-C18(50*4.6mm,5 μ m) 流速: 1.8ml/min
柱温:40 $^{\circ}$ C 波长: 245nm
数据文件名: RC\$J632 - 0-9/26-49-2 - zzp-rcqx-20mg-zdqy-shui-p1-jxzs.lcd
方法文件名: RC\$J632 - 20231024-rcqx-FX275.lcm
批处理文件名: RC\$J632 - J632-20231024-rcqx-FX275.lcb
样品瓶号: 1-8
进样体积: 20 μ L 版本号: 6.115
进样时间: 2023/10/24 13:38:37 实验者: xiechaojun
处理时间 (V2): 2023/10/24 15:18:02 处理者: xiechaojun
仪器型号: SHIMADZU LC-2050C(FX275)

<色谱图>

mV



<峰表>

检测器A 245nm

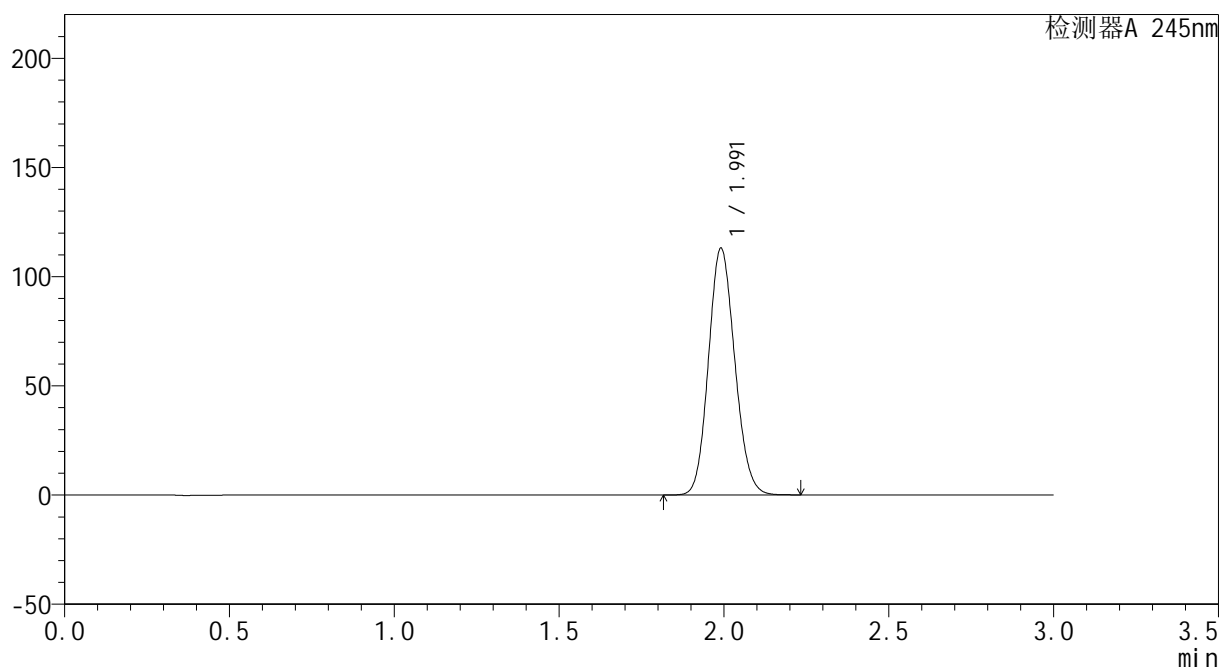
峰号	保留时间	面积	面积%	高度	理论塔板数(USP)	拖尾因子	分离度(USP)
1	1.999	610949	100.000	109386	2958	1.119	--
总计		610949	100.000	109386			

<样品信息>

色谱柱:XB-C18(50*4.6mm,5 μ m) 流速: 1.8ml/min
柱温:40 $^{\circ}$ C 波长: 245nm
数据文件名: RC\$J632 - 0-9/26-50-2 - zzp-rcqx-20mg-zdqy-shui-p2-jxzs.lcd
方法文件名: RC\$J632 - 20231024-rcqx-FX275.lcm
批处理文件名: RC\$J632 - J632-20231024-rcqx-FX275.lcb
样品瓶号: 1-17
进样体积: 20 μ L 版本号: 6.115
进样时间: 2023/10/24 13:42:00 实验者: xiechaojun
处理时间 (V2): 2023/10/24 15:18:05 处理者: xiechaojun
仪器型号: SHIMADZU LC-2050C(FX275)

<色谱图>

mV



<峰表>

检测器A 245nm

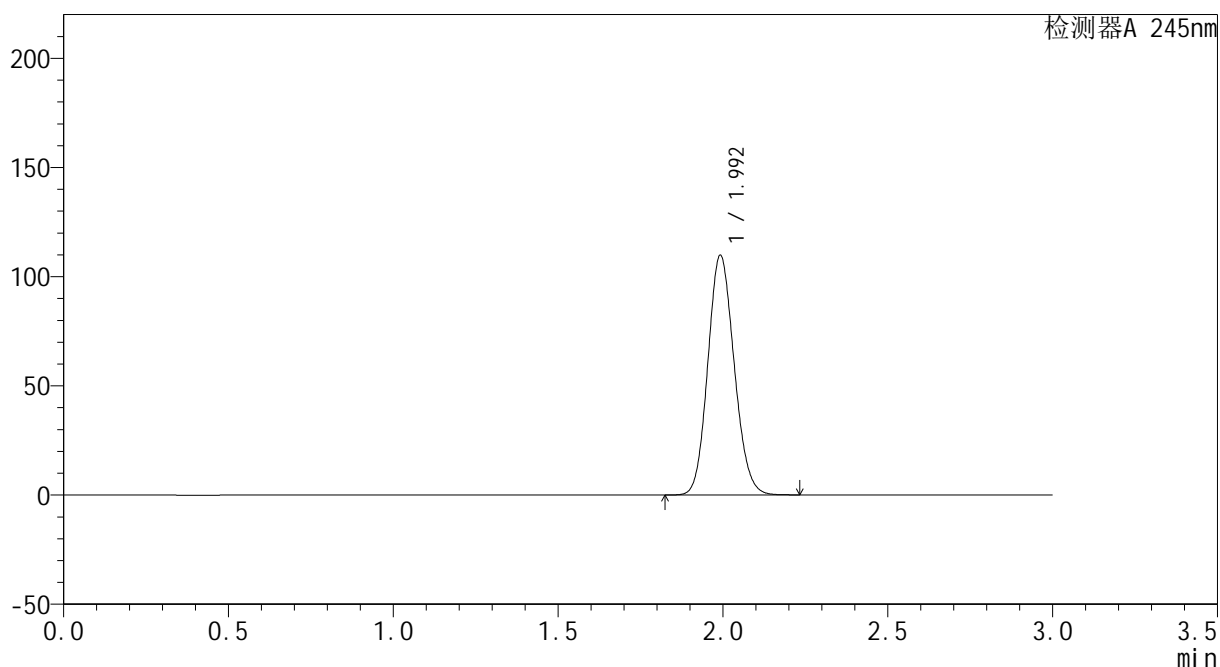
峰号	保留时间	面积	面积%	高度	理论塔板数(USP)	拖尾因子	分离度(USP)
1	1.991	627890	100.000	112653	2958	1.121	--
总计		627890	100.000	112653			

<样品信息>

色谱柱:XB-C18(50*4.6mm,5 μ m) 流速: 1.8ml/min
柱温:40 $^{\circ}$ C 波长: 245nm
数据文件名: RC\$J632 - 0-9/26-51-2 - zzp-rcqx-20mg-zdqy-shui-p3-jxzs.lcd
方法文件名: RC\$J632 - 20231024-rcqx-FX275.lcm
批处理文件名: RC\$J632 - J632-20231024-rcqx-FX275.lcb
样品瓶号: 1-26
进样体积: 20 μ L 版本号: 6.115
进样时间: 2023/10/24 13:45:23 实验者: xiechaojun
处理时间 (V2): 2023/10/24 15:18:08 处理者: xiechaojun
仪器型号: SHIMADZU LC-2050C(FX275)

<色谱图>

mV



<峰表>

检测器A 245nm

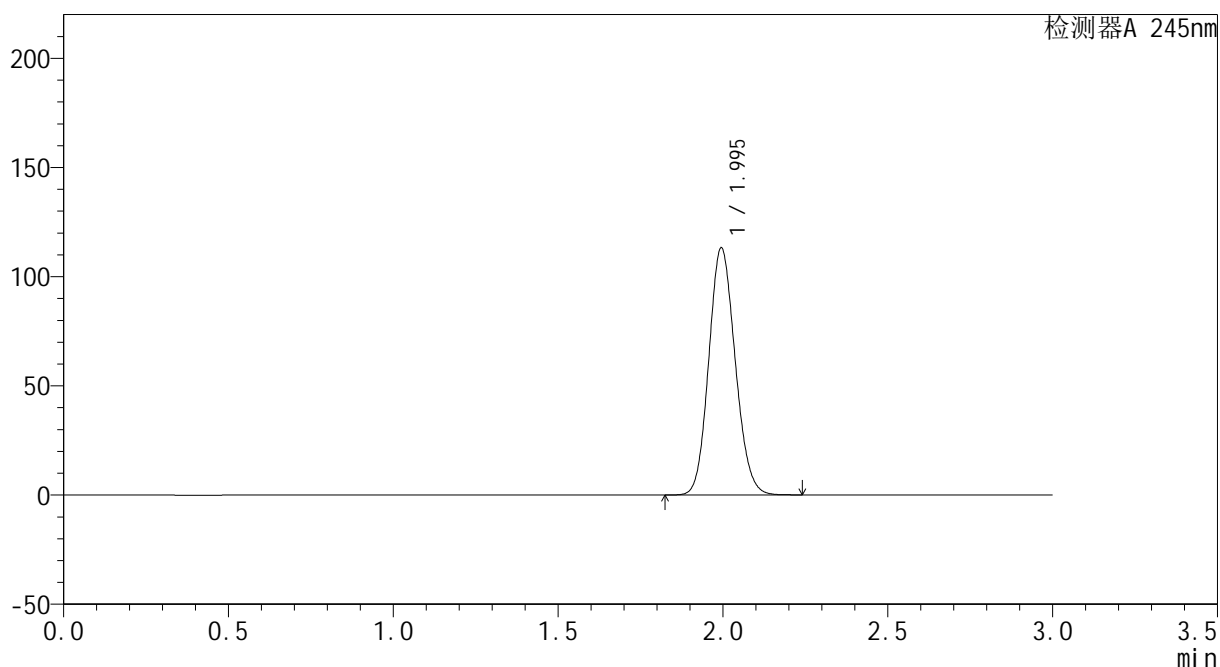
峰号	保留时间	面积	面积%	高度	理论塔板数(USP)	拖尾因子	分离度(USP)
1	1.992	610672	100.000	109115	2954	1.122	--
总计		610672	100.000	109115			

<样品信息>

色谱柱:XB-C18(50*4.6mm,5 μ m) 流速: 1.8ml/min
柱温:40 $^{\circ}$ C 波长: 245nm
数据文件名: RC\$J632 - 0-9/26-52-2 - zzp-rcqx-20mg-zdqy-shui-p4-jxzs.lcd
方法文件名: RC\$J632 - 20231024-rcqx-FX275.lcm
批处理文件名: RC\$J632 - J632-20231024-rcqx-FX275.lcb
样品瓶号: 1-35
进样体积: 20 μ L 版本号: 6.115
进样时间: 2023/10/24 13:48:46 实验者: xiechaojun
处理时间 (V2): 2023/10/24 15:18:10 处理者: xiechaojun
仪器型号: SHIMADZU LC-2050C(FX275)

<色谱图>

mV



<峰表>

检测器A 245nm

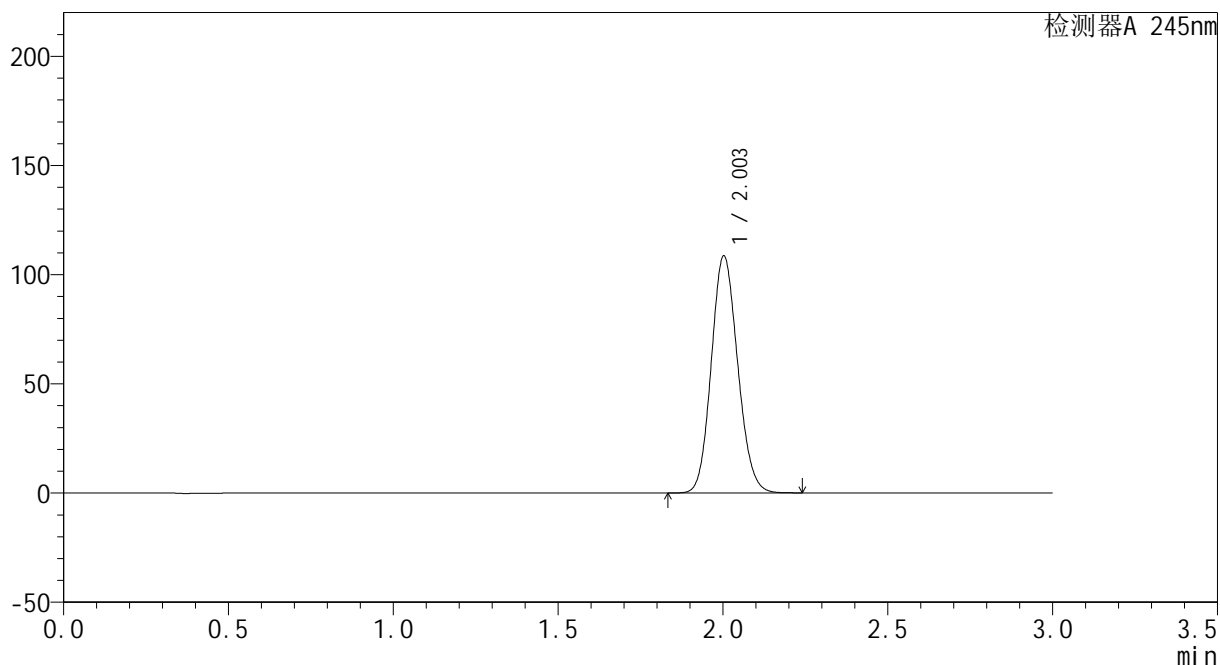
峰号	保留时间	面积	面积%	高度	理论塔板数(USP)	拖尾因子	分离度(USP)
1	1.995	631702	100.000	113086	2943	1.121	--
总计		631702	100.000	113086			

<样品信息>

色谱柱:XB-C18(50*4.6mm,5 μ m) 流速: 1.8ml/min
柱温:40 $^{\circ}$ C 波长: 245nm
数据文件名: RC\$J632 - 0-9/26-53-2 - zzp-rcqx-20mg-zdqy-shui-p5-jxzs.lcd
方法文件名: RC\$J632 - 20231024-rcqx-FX275.lcm
批处理文件名: RC\$J632 - J632-20231024-rcqx-FX275.lcb
样品瓶号: 1-44
进样体积: 20 μ L 版本号: 6.115
进样时间: 2023/10/24 13:52:08 实验者: xiechaojun
处理时间 (V2): 2023/10/24 15:18:13 处理者: xiechaojun
仪器型号: SHIMADZU LC-2050C(FX275)

<色谱图>

mV



<峰表>

检测器A 245nm

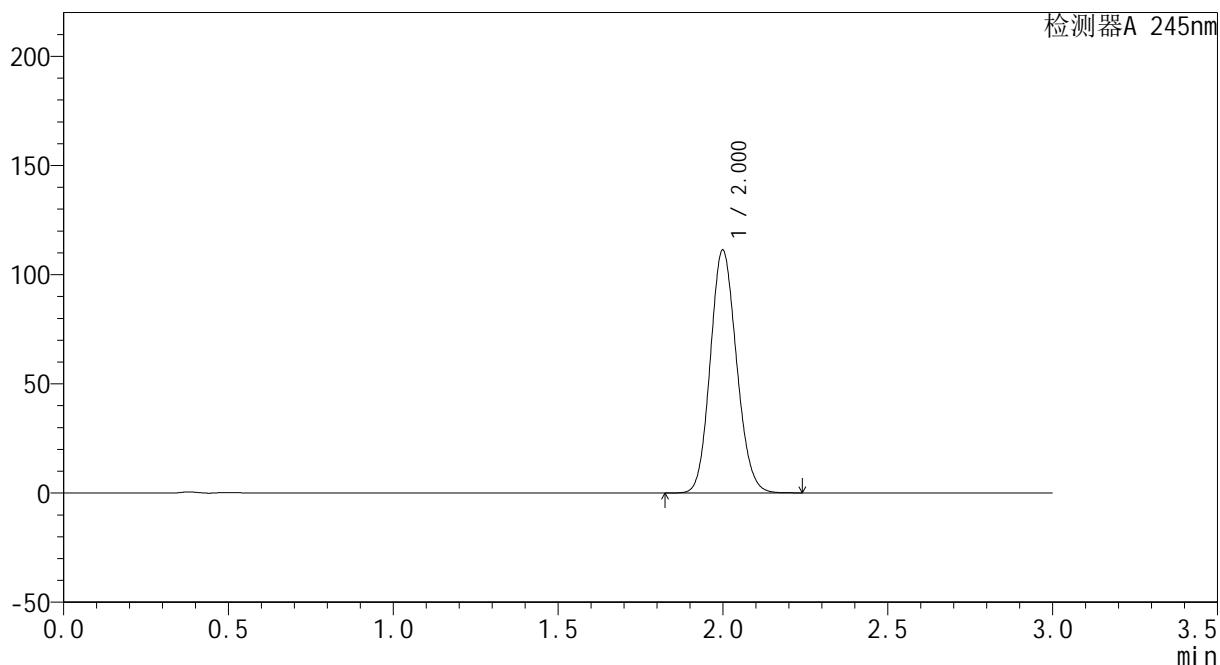
峰号	保留时间	面积	面积%	高度	理论塔板数(USP)	拖尾因子	分离度(USP)
1	2.003	605307	100.000	108441	2975	1.120	--
总计		605307	100.000	108441			

<样品信息>

色谱柱:XB-C18(50*4.6mm,5 μ m) 流速: 1.8ml/min
柱温:40 $^{\circ}$ C 波长: 245nm
数据文件名: RC\$J632 - 0-9/26-54-2 - zzp-rcqx-20mg-zdqy-shui-p6-jxzs.lcd
方法文件名: RC\$J632 - 20231024-rcqx-FX275.lcm
批处理文件名: RC\$J632 - J632-20231024-rcqx-FX275.lcb
样品瓶号: 1-53
进样体积: 20 μ L 版本号: 6.115
进样时间: 2023/10/24 13:55:31 实验者: xiechaojun
处理时间 (V2): 2023/10/24 15:18:16 处理者: xiechaojun
仪器型号: SHIMADZU LC-2050C(FX275)

<色谱图>

mV



<峰表>

检测器A 245nm

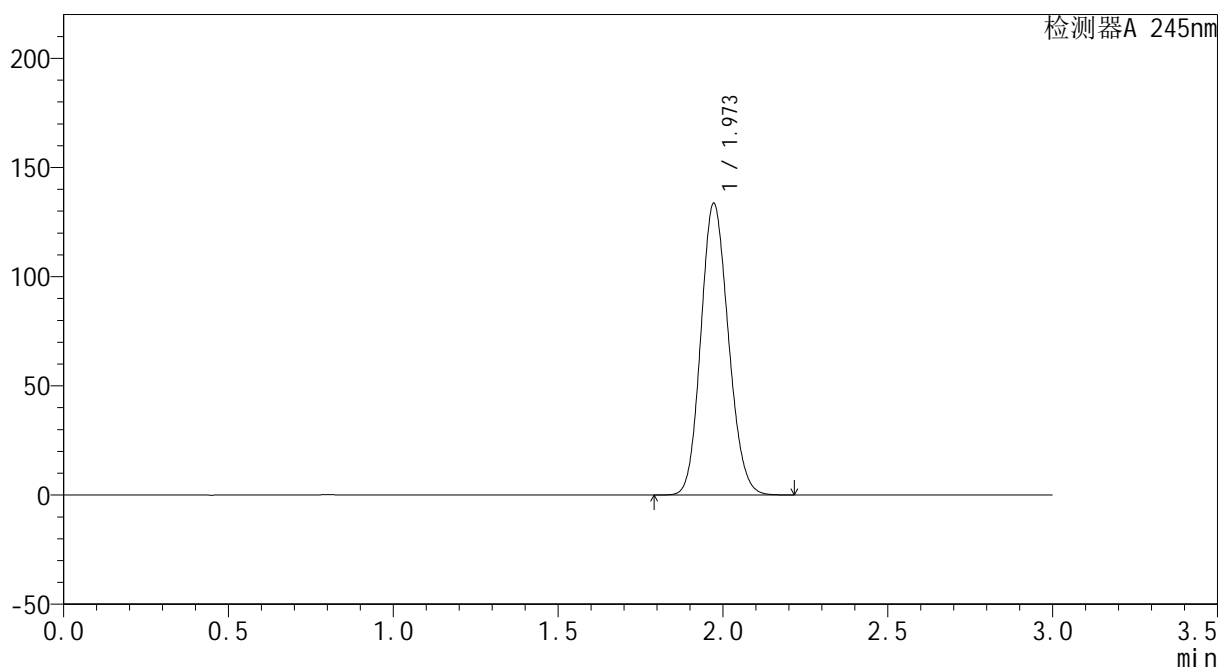
峰号	保留时间	面积	面积%	高度	理论塔板数(USP)	拖尾因子	分离度(USP)
1	2.000	616678	100.000	110862	2997	1.122	--
总计		616678	100.000	110862			

<样品信息>

色谱柱:XB-C18(50*4.6mm,5 μ m) 流速: 1.8ml/min
柱温:40 $^{\circ}$ C 波长: 245nm
数据文件名: RC\$J632 - 0-9/26-55-2 - zzp-rcqx-20mg-zdqy-shui-dz2-1.lcd
方法文件名: RC\$J632 - 20231024-rcqx-FX275.lcm
批处理文件名: RC\$J632 - J632-20231024-rcqx-FX275.lcb
样品瓶号: 1-27
进样体积: 20 μ L 版本号: 6.115
进样时间: 2023/10/24 13:58:54 实验者: xiechaojun
处理时间 (V2): 2023/10/24 15:18:18 处理者: xiechaojun
仪器型号: SHIMADZU LC-2050C(FX275)

<色谱图>

mV



<峰表>

检测器A 245nm

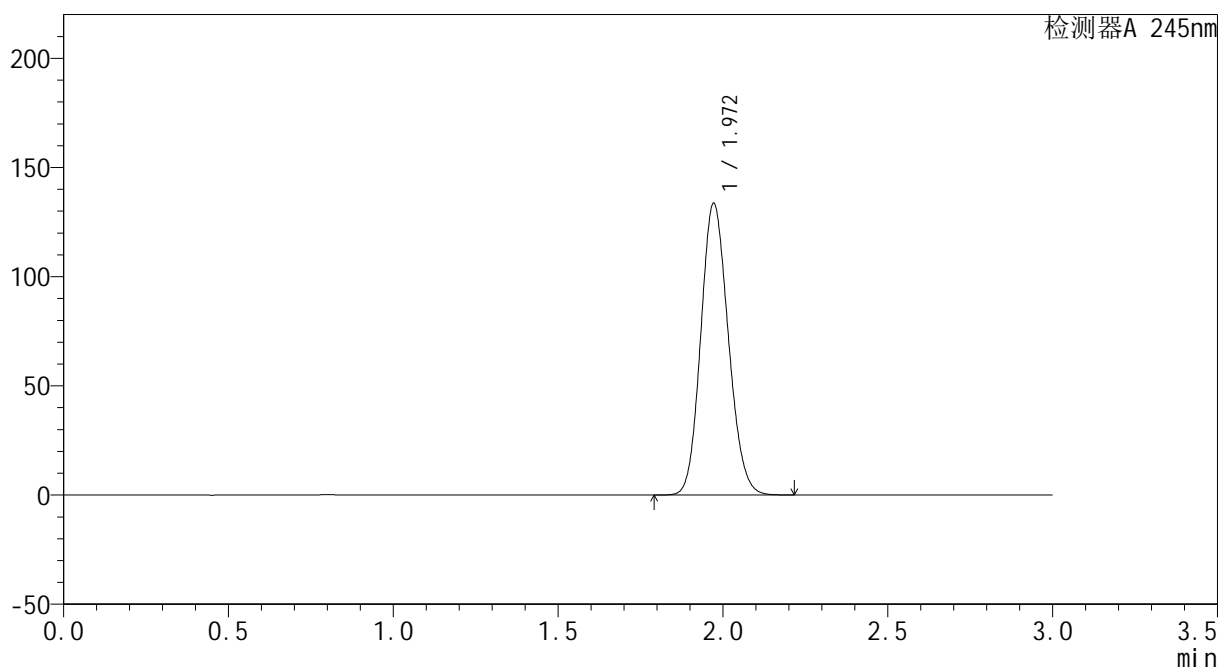
峰号	保留时间	面积	面积%	高度	理论塔板数(USP)	拖尾因子	分离度(USP)
1	1.973	777179	100.000	133601	2643	1.133	--
总计		777179	100.000	133601			

<样品信息>

色谱柱:XB-C18(50*4.6mm,5 μ m) 流速: 1.8ml/min
 柱温:40 $^{\circ}$ C 波长: 245nm
 数据文件名: RC\$J632 - 0-9/26-56-2 - zzp-rcqx-20mg-zdqy-shui-dz2-2.lcd
 方法文件名: RC\$J632 - 20231024-rcqx-FX275.lcm
 批处理文件名: RC\$J632 - J632-20231024-rcqx-FX275.lcb
 样品瓶号: 1-27
 进样体积: 20 μ L 版本号: 6.115
 进样时间: 2023/10/24 14:02:17 实验者 : xiechaojun
 处理时间 (V2) : 2023/10/24 15:18:21 处理者 : xiechaojun
 仪器型号: SHIMADZU LC-2050C(FX275)

<色谱图>

mV



<峰表>

检测器A 245nm

峰号	保留时间	面积	面积%	高度	理论塔板数(USP)	拖尾因子	分离度(USP)
1	1.972	776879	100.000	133616	2643	1.132	--
总计		776879	100.000	133616			