



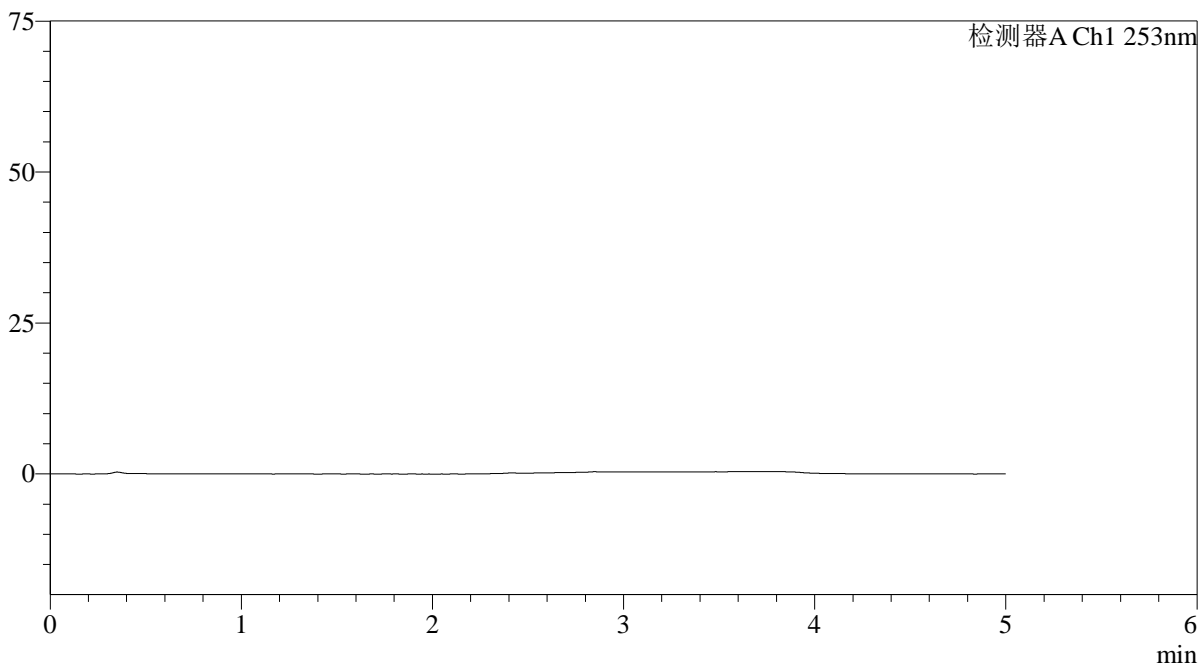
# SMF-211

## <样品信息>

色谱柱 : XB-C18(50\*4.6mm,5μm) 流速: 2.0ml/min  
 柱温 : 30°C 波长: 253nm  
 数据文件名: RC\$SMF-211 - 0-149/24-620-3 - zzp-js5y-24092402-2p-rcqx-pH6.5+0.35tw20jz-jf50z-rj.lcd  
 方法文件名: RC\$SMF-211 - SMF-211-rc-FX273-kdst.lcm  
 批处理文件名: RC\$SMF-211 - SMF-211-20250314-FX273.lcb  
 样品瓶号 : 3-9 版本号:6.115  
 进样体积 : 50μl 实验者:xiechoajun  
 进样时间 : 2025/03/14 21:52:30 处理者:xiechoajun  
 处理时间 (V3) : 2025/03/15 10:17:00  
 仪器型号: SHIMADZU LC-2050C(FX273)

## <色谱图>

mV



## <峰表>

检测器A Ch1 253nm

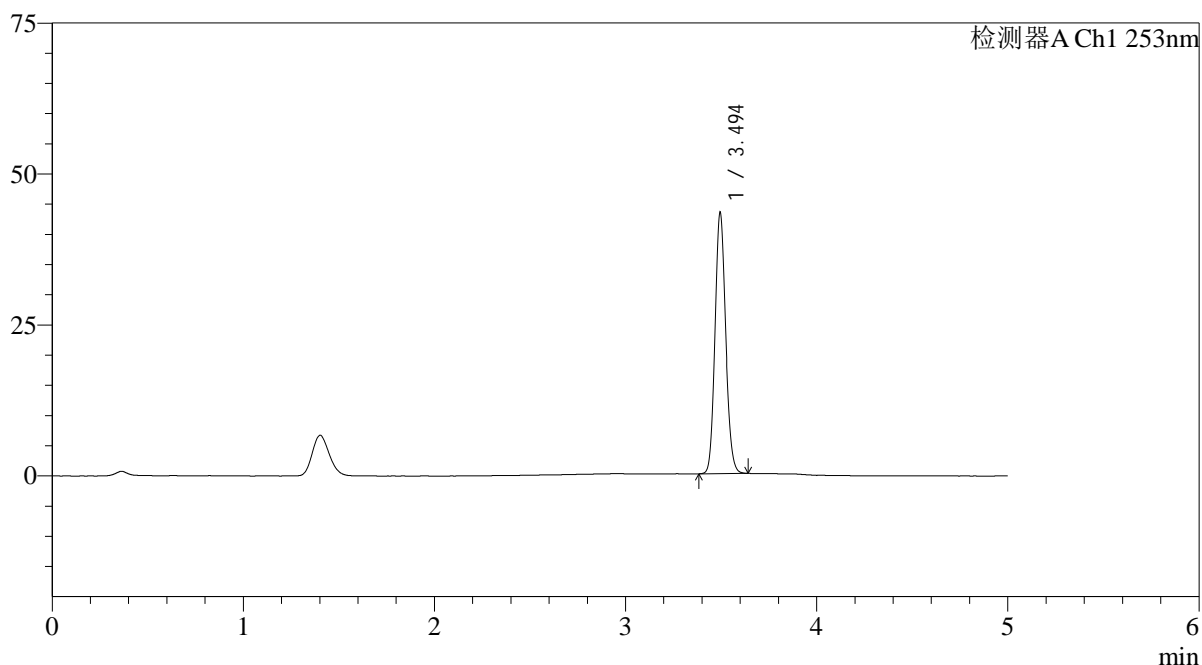
峰号	保留时间	面积	面积%	高度	理论塔板数(USP)	拖尾因子	分离度(USP)
总计							

## &lt;样品信息&gt;

色谱柱 : XB-C18(50\*4.6mm,5 $\mu$ m) 流速: 2.0ml/min  
柱温 : 30°C 波长: 253nm  
数据文件名: RC\$SMF-211 - 0-149/24-621-3 - zzp-js5y-24092402-2p-rcqx-pH6.5+0.35tw20jz-jf50z-dz1-1.lcd  
方法文件名: RC\$SMF-211 - SMF-211-rc-FX273-kdst.lcm  
批处理文件名: RC\$SMF-211 - SMF-211-20250314-FX273.lcb  
样品瓶号 : 3-18  
进样体积 : 50 $\mu$ l 版本号:6.115  
进样时间 : 2025/03/14 21:57:55 实验者:xiechaojun  
处理时间(V3) : 2025/03/15 10:17:03 处理者:xiechaojun  
仪器型号: SHIMADZU LC-2050C(FX273)

## &lt;色谱图&gt;

mV



## &lt;峰表&gt;

检测器A Ch1 253nm

峰号	保留时间	面积	面积%	高度	理论塔板数(USP)	拖尾因子	分离度(USP)
1	3.494	168962	100.000	42978	18425	1.126	--
总计		168962	100.000	42978			



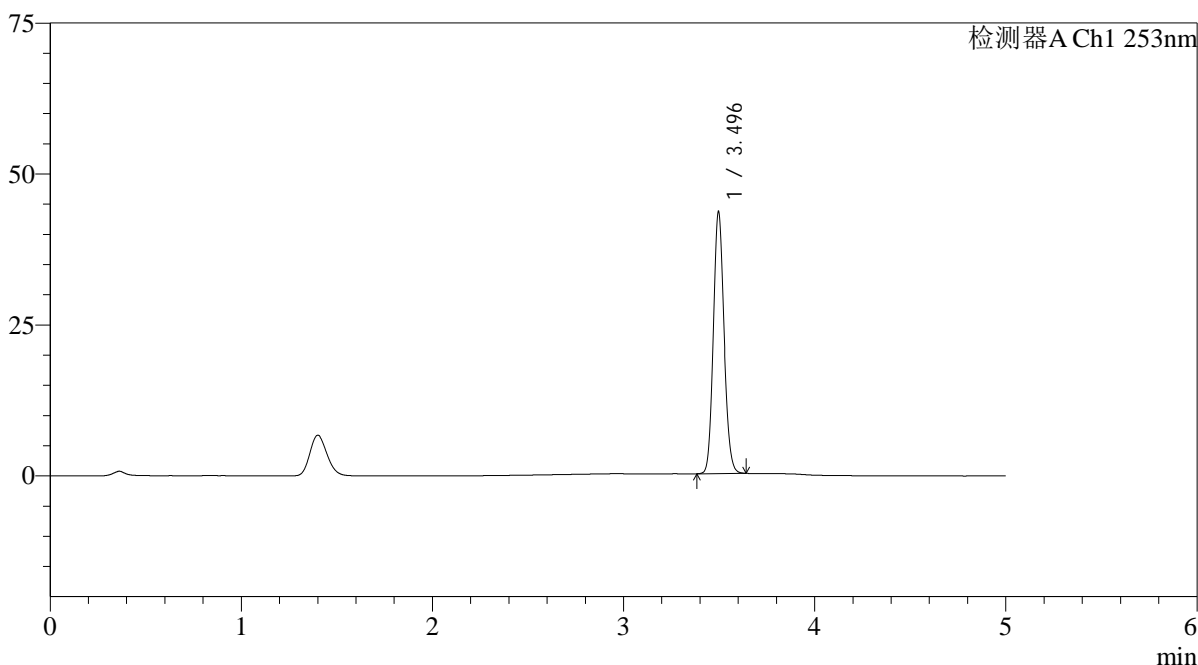
# SMF-211

## <样品信息>

色谱柱 : XB-C18(50\*4.6mm,5μm) 流速: 2.0ml/min  
 柱温 : 30°C 波长: 253nm  
 数据文件名: RC\$SMF-211 - 0-149/24-622-3 - zzp-js5y-24092402-2p-rcqx-pH6.5+0.35tw20jz-jf50z-dz1-2.lcd  
 方法文件名: RC\$SMF-211 - SMF-211-rc-FX273-kdst.lcm  
 批处理文件名: RC\$SMF-211 - SMF-211-20250314-FX273.lcb  
 样品瓶号 : 3-18  
 进样体积 : 50μl 版本号:6.115  
 进样时间 : 2025/03/14 22:03:20 实验者:xiechoajun  
 处理时间 (V3) : 2025/03/15 10:17:06 处理者:xiechoajun  
 仪器型号: SHIMADZU LC-2050C(FX273)

## <色谱图>

mV



## <峰表>

检测器A Ch1 253nm

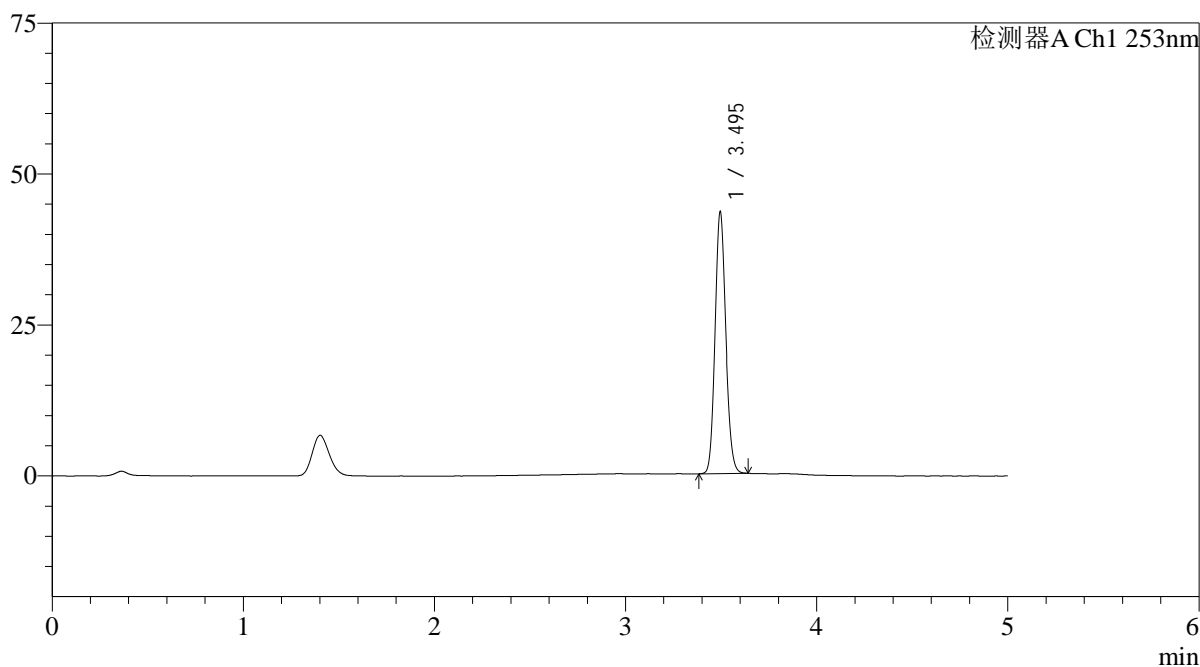
峰号	保留时间	面积	面积%	高度	理论塔板数(USP)	拖尾因子	分离度(USP)
1	3.496	170212	100.000	43320	18284	1.126	--
总计		170212	100.000	43320			

## &lt;样品信息&gt;

色谱柱 : XB-C18(50\*4.6mm,5 $\mu$ m) 流速: 2.0ml/min  
 柱温 : 30°C 波长: 253nm  
 数据文件名: RC\$SMF-211 - 0-149/24-623-3 - zzp-js5y-24092402-2p-rcqx-pH6.5+0.35tw20jz-jf50z-dz1-3.lcd  
 方法文件名: RC\$SMF-211 - SMF-211-rc-FX273-kdst.lcm  
 批处理文件名: RC\$SMF-211 - SMF-211-20250314-FX273.lcb  
 样品瓶号 : 3-18  
 进样体积 : 50 $\mu$ l 版本号:6.115  
 进样时间 : 2025/03/14 22:08:45 实验者:xiechaojun  
 处理时间(V3) : 2025/03/15 10:17:09 处理者:xiechaojun  
 仪器型号: SHIMADZU LC-2050C(FX273)

## &lt;色谱图&gt;

mV



## &lt;峰表&gt;

检测器A Ch1 253nm

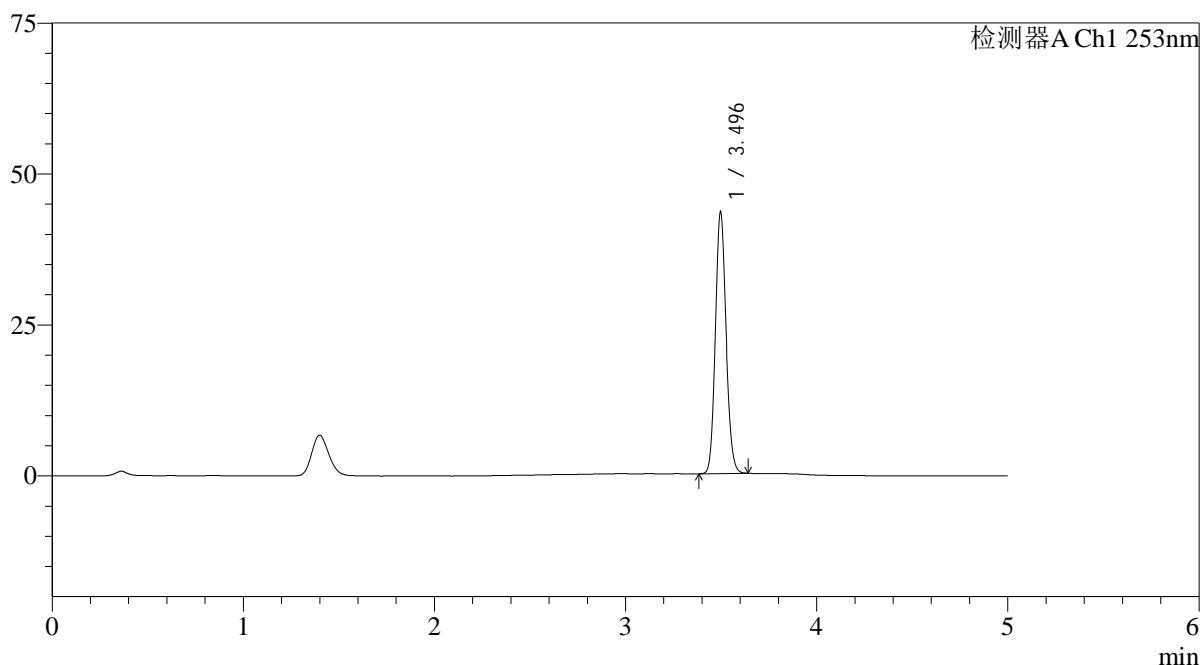
峰号	保留时间	面积	面积%	高度	理论塔板数(USP)	拖尾因子	分离度(USP)
1	3.495	170058	100.000	43170	18281	1.125	--
总计		170058	100.000	43170			

## &lt;样品信息&gt;

色谱柱 : XB-C18(50\*4.6mm,5 $\mu$ m) 流速: 2.0ml/min  
 柱温 : 30°C 波长: 253nm  
 数据文件名: RC\$SMF-211 - 0-149/24-624-2 - zzp-js5y-24092402-2p-rcqx-pH6.5+0.35tw20jz-jf50z-dz1-4.lcd  
 方法文件名: RC\$SMF-211 - SMF-211-rc-FX273-kdst.lcm  
 批处理文件名: RC\$SMF-211 - SMF-211-20250314-FX273.lcb  
 样品瓶号 : 3-18  
 进样体积 : 50 $\mu$ l 版本号:6.115  
 进样时间 : 2025/03/14 22:14:10 实验者:xiechoajun  
 处理时间(V2) : 2025/03/15 10:17:11 处理者:xiechoajun  
 仪器型号: SHIMADZU LC-2050C(FX273)

## &lt;色谱图&gt;

mV



## &lt;峰表&gt;

检测器A Ch1 253nm

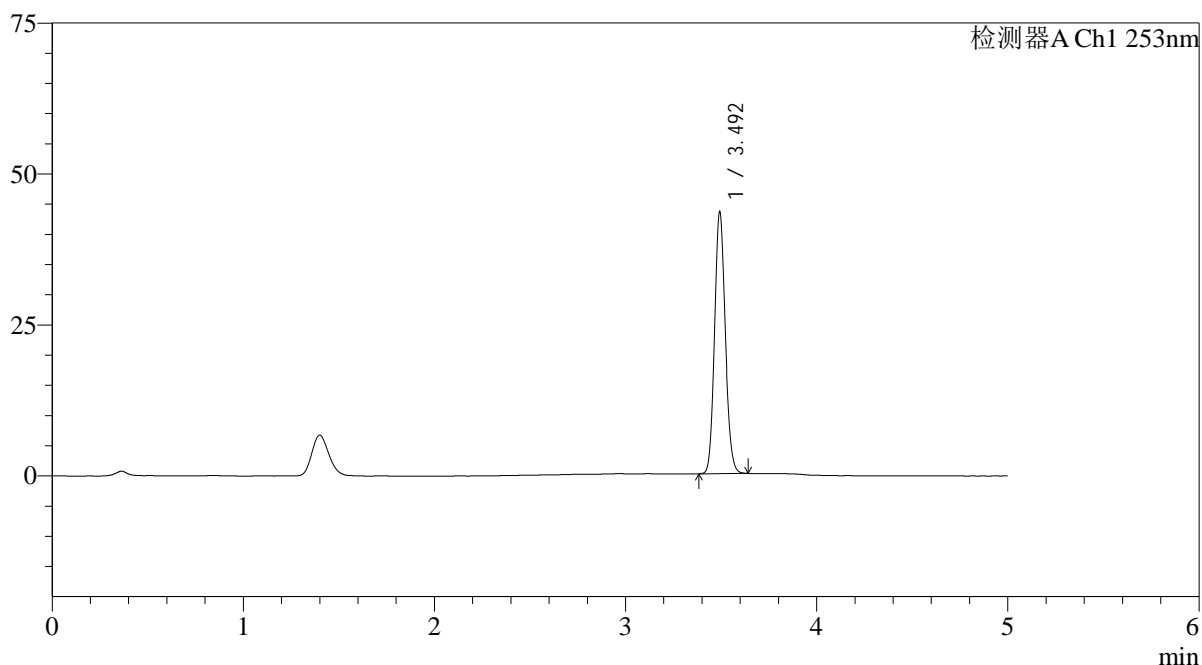
峰号	保留时间	面积	面积%	高度	理论塔板数(USP)	拖尾因子	分离度(USP)
1	3.496	169649	100.000	43302	18375	1.125	--
总计		169649	100.000	43302			

## &lt;样品信息&gt;

色谱柱 : XB-C18(50\*4.6mm,5 $\mu$ m) 流速: 2.0ml/min  
柱温 : 30°C 波长: 253nm  
数据文件名: RC\$SMF-211 - 0-149/24-625-2 - zzp-js5y-24092402-2p-rcqx-pH6.5+0.35tw20jz-jf50z-dz1-5.lcd  
方法文件名: RC\$SMF-211 - SMF-211-rc-FX273-kdst.lcm  
批处理文件名: RC\$SMF-211 - SMF-211-20250314-FX273.lcb  
样品瓶号 : 3-18  
进样体积 : 50 $\mu$ l 版本号:6.115  
进样时间 : 2025/03/14 22:19:35 实验者:xiechaojun  
处理时间(V2) : 2025/03/15 10:17:14 处理者:xiechaojun  
仪器型号: SHIMADZU LC-2050C(FX273)

## &lt;色谱图&gt;

mV



## &lt;峰表&gt;

检测器A Ch1 253nm

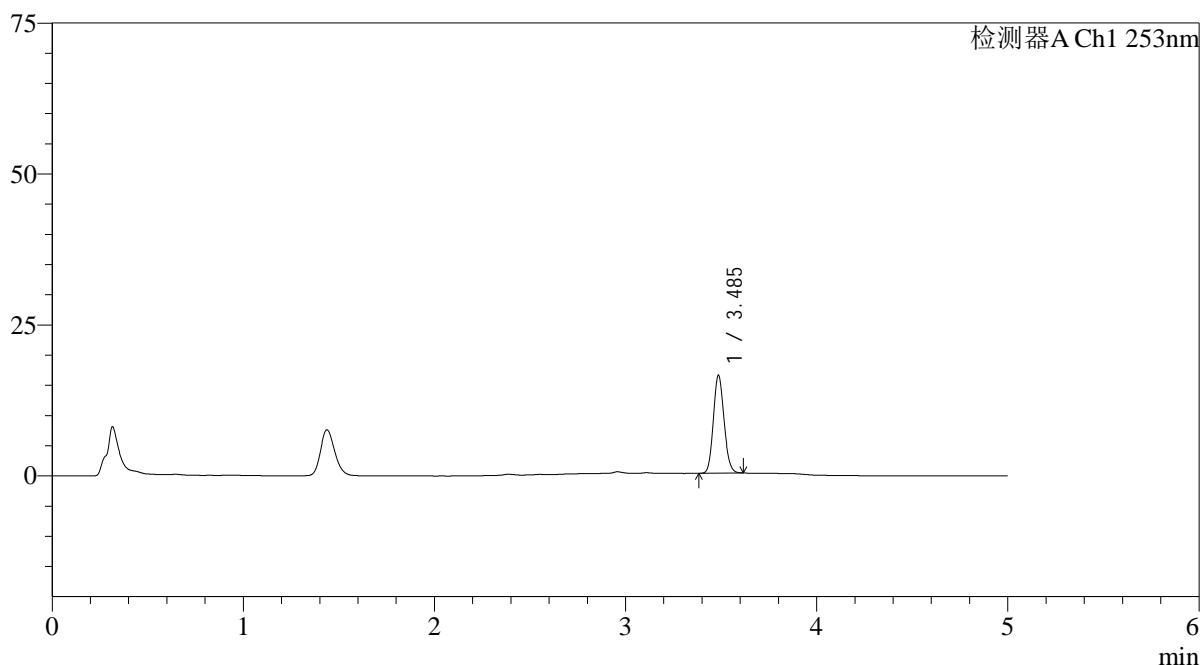
峰号	保留时间	面积	面积%	高度	理论塔板数(USP)	拖尾因子	分离度(USP)
1	3.492	170273	100.000	42938	18241	1.128	--
总计		170273	100.000	42938			

## &lt;样品信息&gt;

色谱柱 : XB-C18(50\*4.6mm,5 $\mu$ m) 流速: 2.0ml/min  
柱温 : 30°C 波长: 253nm  
数据文件名: RC\$SMF-211 - 0-149/24-626-2 - zzp-js5y-24092402-2p-rcqx-pH6.5+0.35tw20jz-jf50z-5min-P1.lcd  
方法文件名: RC\$SMF-211 - SMF-211-rc-FX273-kdst.lcm  
批处理文件名: RC\$SMF-211 - SMF-211-20250314-FX273.lcb  
样品瓶号 : 3-1  
进样体积 : 50 $\mu$ l 版本号:6.115  
进样时间 : 2025/03/14 22:25:00 实验者:xiechaojun  
处理时间(V2) : 2025/03/15 10:17:17 处理者:xiechaojun  
仪器型号: SHIMADZU LC-2050C(FX273)

## &lt;色谱图&gt;

mV



## &lt;峰表&gt;

检测器A Ch1 253nm

峰号	保留时间	面积	面积%	高度	理论塔板数(USP)	拖尾因子	分离度(USP)
1	3.485	63140	100.000	16071	18372	1.135	--
总计		63140	100.000	16071			



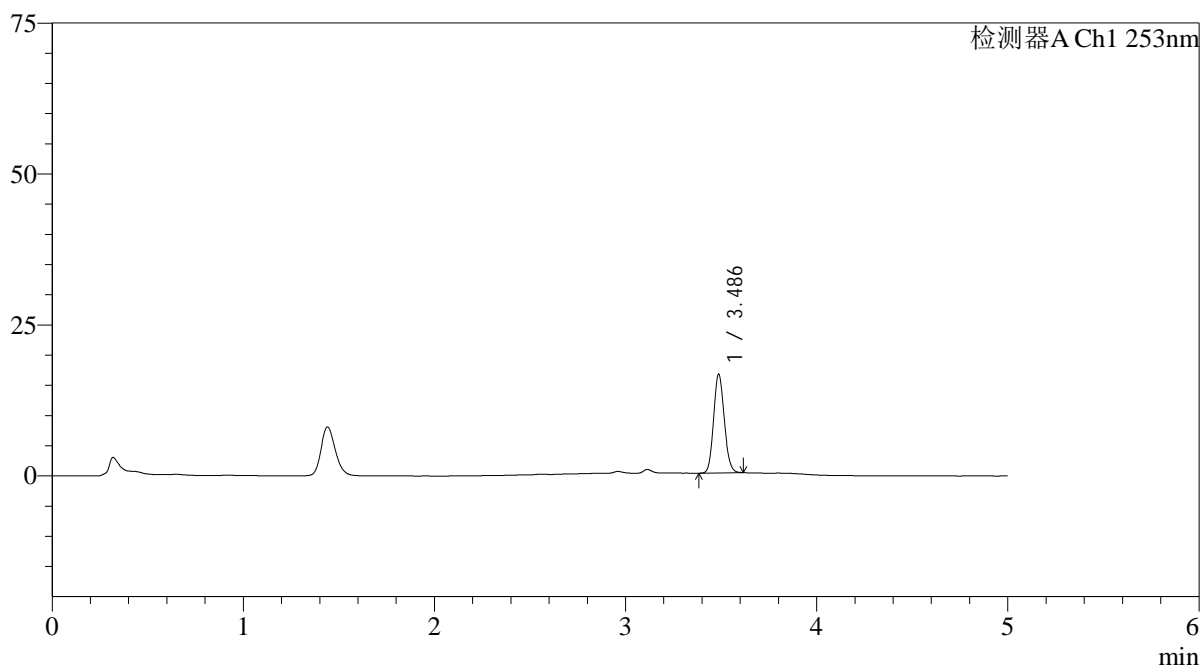
# SMF-211

## <样品信息>

色谱柱 : XB-C18(50\*4.6mm,5μm) 流速: 2.0ml/min  
 柱温 : 30°C 波长: 253nm  
 数据文件名: RC\$SMF-211 - 0-149/24-627-2 - zzp-js5y-24092402-2p-rcqx-pH6.5+0.35tw20jz-jf50z-5min-P2.lcd  
 方法文件名: RC\$SMF-211 - SMF-211-rc-FX273-kdst.lcm  
 批处理文件名: RC\$SMF-211 - SMF-211-20250314-FX273.lcb  
 样品瓶号 : 3-10 版本号:6.115  
 进样体积 : 50μl 实验者:xiechoajun  
 进样时间 : 2025/03/14 22:30:24 处理者:xiechoajun  
 处理时间 (V2) : 2025/03/15 10:17:20  
 仪器型号: SHIMADZU LC-2050C(FX273)

## <色谱图>

mV



## <峰表>

检测器A Ch1 253nm

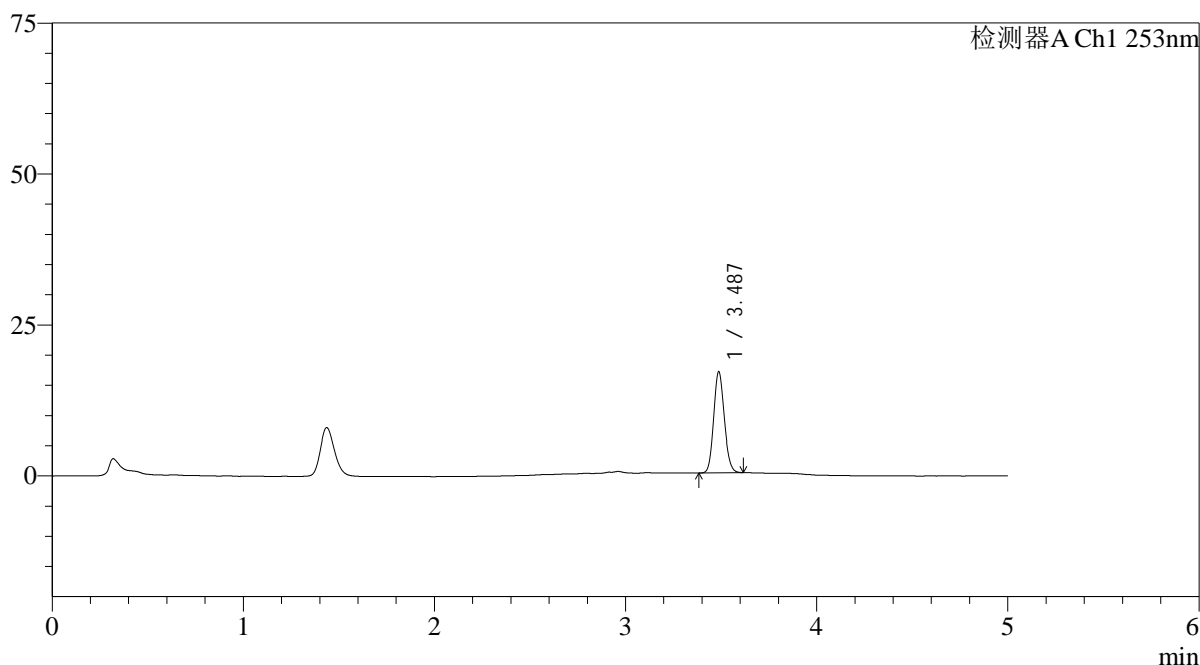
峰号	保留时间	面积	面积%	高度	理论塔板数(USP)	拖尾因子	分离度(USP)
1	3.486	63689	100.000	16296	18368	1.131	--
总计		63689	100.000	16296			

## &lt;样品信息&gt;

色谱柱 : XB-C18(50\*4.6mm,5 $\mu$ m) 流速: 2.0ml/min  
柱温 : 30 $^{\circ}$ C 波长: 253nm  
数据文件名: RC\$SMF-211 - 0-149/24-628-2 - zzp-js5y-24092402-2p-rcqx-pH6.5+0.35tw20jz-jf50z-5min-P3.lcd  
方法文件名: RC\$SMF-211 - SMF-211-rc-FX273-kdst.lcm  
批处理文件名: RC\$SMF-211 - SMF-211-20250314-FX273.lcb  
样品瓶号 : 3-19  
进样体积 : 50 $\mu$ l 版本号:6.115  
进样时间 : 2025/03/14 22:35:49 实验者:xiechoajun  
处理时间(V2) : 2025/03/15 10:17:23 处理者:xiechoajun  
仪器型号: SHIMADZU LC-2050C(FX273)

## &lt;色谱图&gt;

mV



## &lt;峰表&gt;

检测器A Ch1 253nm

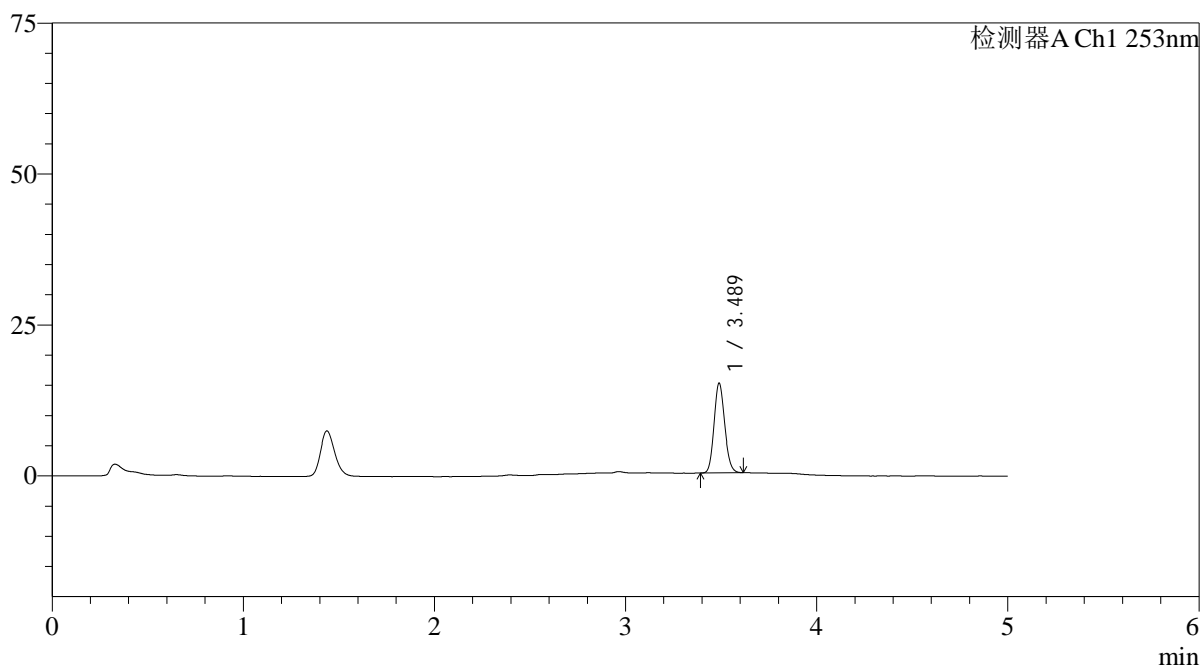
峰号	保留时间	面积	面积%	高度	理论塔板数(USP)	拖尾因子	分离度(USP)
1	3.487	65091	100.000	16714	18491	1.133	--
总计		65091	100.000	16714			

## &lt;样品信息&gt;

色谱柱 : XB-C18(50\*4.6mm,5 $\mu$ m) 流速: 2.0ml/min  
柱温 : 30°C 波长: 253nm  
数据文件名: RC\$SMF-211 - 0-149/24-629-2 - zzp-js5y-24092402-2p-rcqx-pH6.5+0.35tw20jz-jf50z-5min-P4.lcd  
方法文件名: RC\$SMF-211 - SMF-211-rc-FX273-kdst.lcm  
批处理文件名: RC\$SMF-211 - SMF-211-20250314-FX273.lcb  
样品瓶号 : 3-28  
进样体积 : 50 $\mu$ l 版本号: 6.115  
进样时间 : 2025/03/14 22:41:14 实验者: xiechaojun  
处理时间 (V2) : 2025/03/15 10:17:25 处理者: xiechaojun  
仪器型号: SHIMADZU LC-2050C(FX273)

## &lt;色谱图&gt;

mV



## &lt;峰表&gt;

检测器A Ch1 253nm

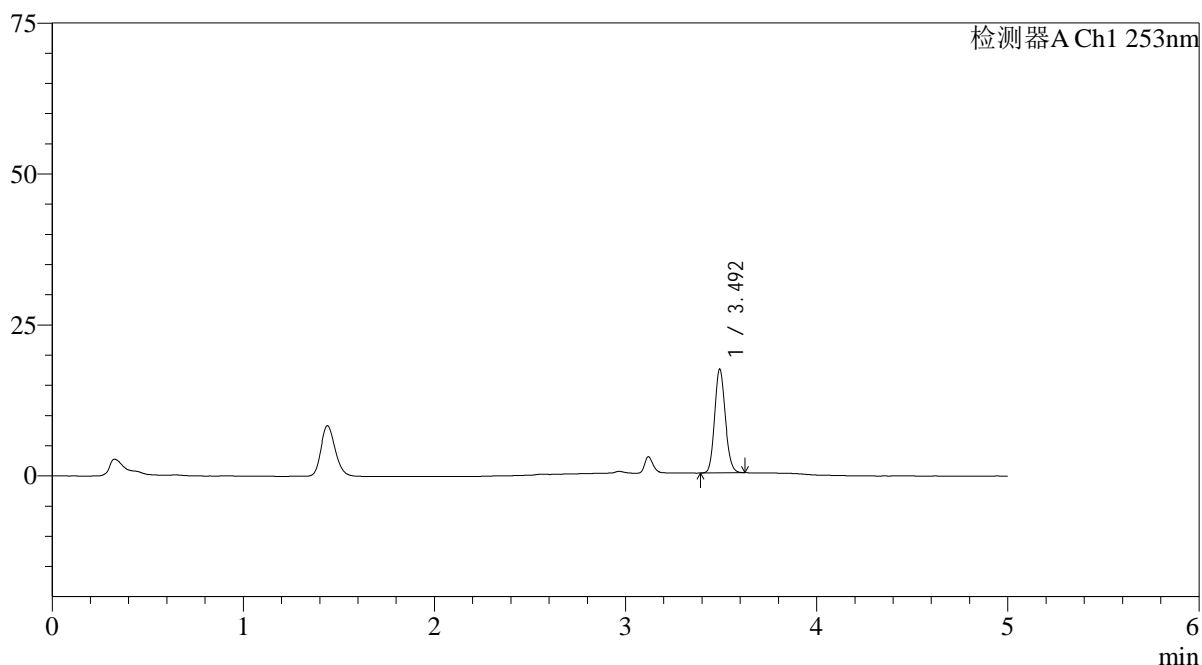
峰号	保留时间	面积	面积%	高度	理论塔板数(USP)	拖尾因子	分离度(USP)
1	3.489	57762	100.000	14859	18488	1.135	--
总计		57762	100.000	14859			

## &lt;样品信息&gt;

色谱柱 : XB-C18(50\*4.6mm,5 $\mu$ m) 流速: 2.0ml/min  
 柱温 : 30°C 波长: 253nm  
 数据文件名: RC\$SMF-211 - 0-149/24-630-2 - zzp-js5y-24092402-2p-rcqx-pH6.5+0.35tw20jz-jf50z-5min-P5.lcd  
 方法文件名: RC\$SMF-211 - SMF-211-rc-FX273-kdst.lcm  
 批处理文件名: RC\$SMF-211 - SMF-211-20250314-FX273.lcb  
 样品瓶号 : 3-37  
 进样体积 : 50 $\mu$ l 版本号:6.115  
 进样时间 : 2025/03/14 22:46:39 实验者:xiechoajun  
 处理时间(V2) : 2025/03/15 10:17:28 处理者:xiechoajun  
 仪器型号: SHIMADZU LC-2050C(FX273)

## &lt;色谱图&gt;

mV



## &lt;峰表&gt;

检测器A Ch1 253nm

峰号	保留时间	面积	面积%	高度	理论塔板数(USP)	拖尾因子	分离度(USP)
1	3.492	67064	100.000	17037	18436	1.136	--
总计		67064	100.000	17037			



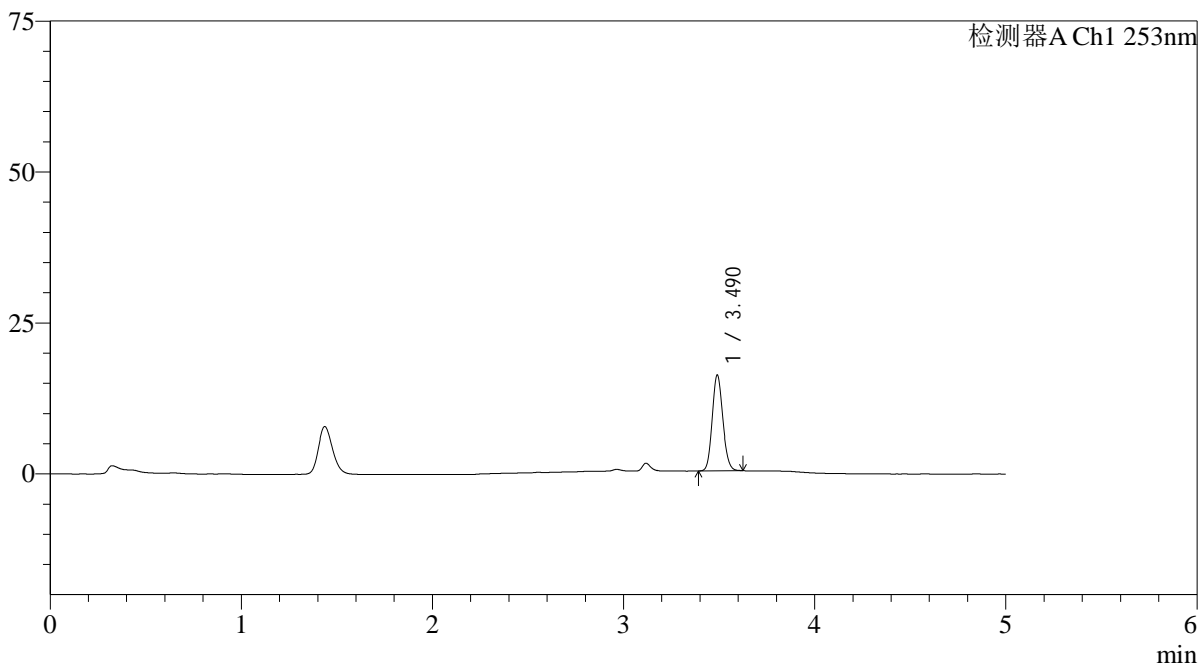
# SMF-211

## <样品信息>

色谱柱 : XB-C18(50\*4.6mm,5μm) 流速: 2.0ml/min  
 柱温 : 30°C 波长: 253nm  
 数据文件名: RC\$SMF-211 - 0-149/24-631-2 - zzp-js5y-24092402-2p-rcqx-pH6.5+0.35tw20jz-jf50z-5min-P6.lcd  
 方法文件名: RC\$SMF-211 - SMF-211-rc-FX273-kdst.lcm  
 批处理文件名: RC\$SMF-211 - SMF-211-20250314-FX273.lcb  
 样品瓶号 : 3-46 版本号:6.115  
 进样体积 : 50μl 实验者:xiechoajun  
 进样时间 : 2025/03/14 22:52:04 处理者:xiechoajun  
 处理时间 (V2) : 2025/03/15 10:17:31  
 仪器型号: SHIMADZU LC-2050C(FX273)

## <色谱图>

mV



## <峰表>

检测器A Ch1 253nm

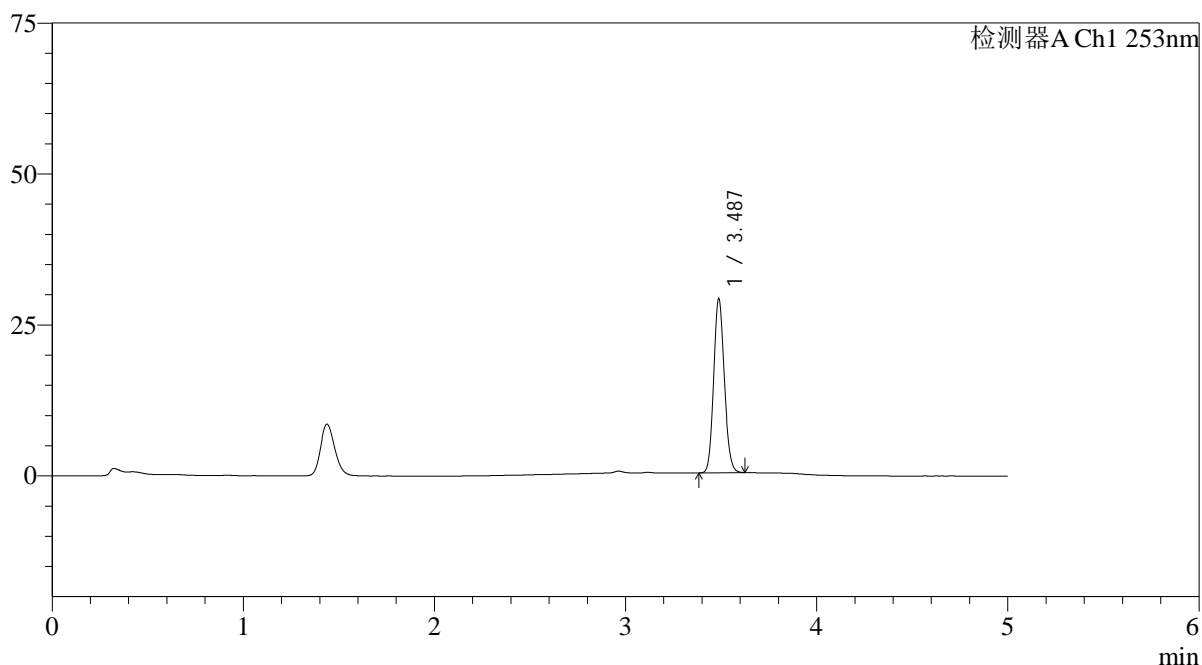
峰号	保留时间	面积	面积%	高度	理论塔板数(USP)	拖尾因子	分离度(USP)
1	3.490	61584	100.000	15849	18550	1.135	--
总计		61584	100.000	15849			

## &lt;样品信息&gt;

色谱柱 : XB-C18(50\*4.6mm,5 $\mu$ m) 流速: 2.0ml/min  
柱温 : 30°C 波长: 253nm  
数据文件名: RC\$SMF-211 - 0-149/24-632-2 - zzp-js5y-24092402-2p-rcqx-pH6.5+0.35tw20jz-jf50z-10min-P1.lcd  
方法文件名: RC\$SMF-211 - SMF-211-rc-FX273-kdst.lcm  
批处理文件名: RC\$SMF-211 - SMF-211-20250314-FX273.lcb  
样品瓶号 : 3-2  
进样体积 : 50 $\mu$ l 版本号:6.115  
进样时间 : 2025/03/14 22:57:28 实验者:xiechaojun  
处理时间(V2) : 2025/03/15 10:17:33 处理者:xiechaojun  
仪器型号: SHIMADZU LC-2050C(FX273)

## &lt;色谱图&gt;

mV



## &lt;峰表&gt;

检测器A Ch1 253nm

峰号	保留时间	面积	面积%	高度	理论塔板数(USP)	拖尾因子	分离度(USP)
1	3.487	112318	100.000	28798	18468	1.131	--
总计		112318	100.000	28798			



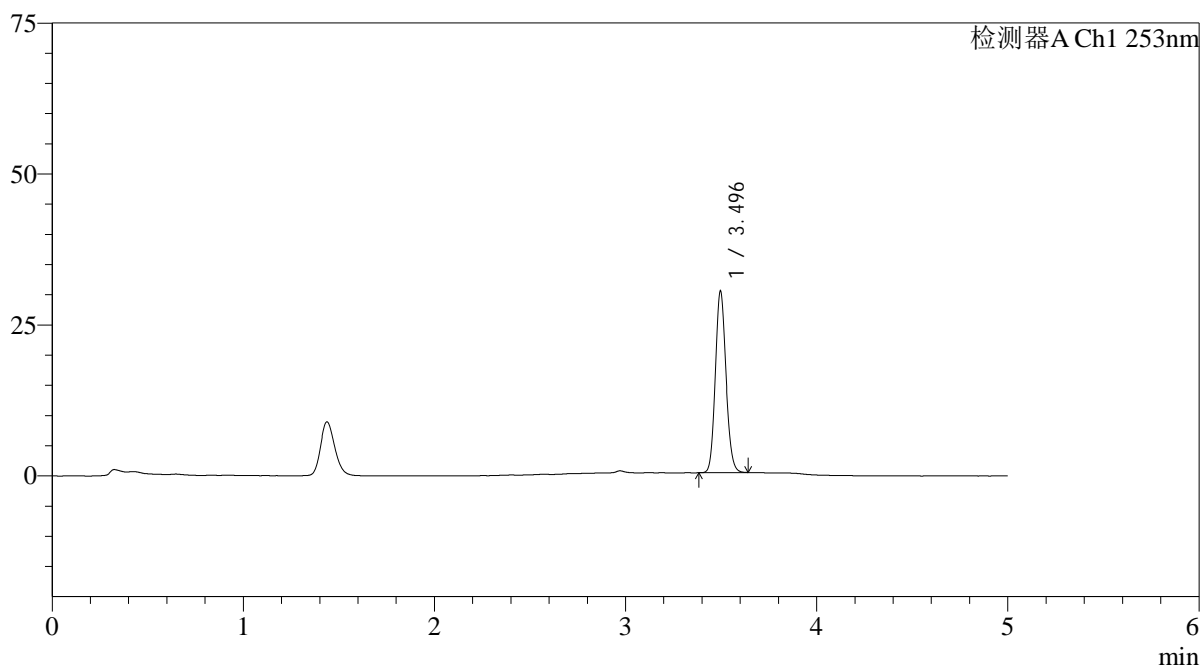
# SMF-211

## <样品信息>

色谱柱 : XB-C18(50\*4.6mm,5μm) 流速: 2.0ml/min  
 柱温 : 30°C 波长: 253nm  
 数据文件名: RC\$SMF-211 - 0-149/24-633-2 - zzp-js5y-24092402-2p-rcqx-pH6.5+0.35tw20jz-jf50z-10min-P2.lcd  
 方法文件名: RC\$SMF-211 - SMF-211-rc-FX273-kdst.lcm  
 批处理文件名: RC\$SMF-211 - SMF-211-20250314-FX273.lcb  
 样品瓶号 : 3-11  
 进样体积 : 50μl 版本号:6.115  
 进样时间 : 2025/03/14 23:02:52 实验者:xiechoajun  
 处理时间 (V2) : 2025/03/15 10:17:36 处理者:xiechoajun  
 仪器型号: SHIMADZU LC-2050C(FX273)

## <色谱图>

mV



## <峰表>

检测器A Ch1 253nm

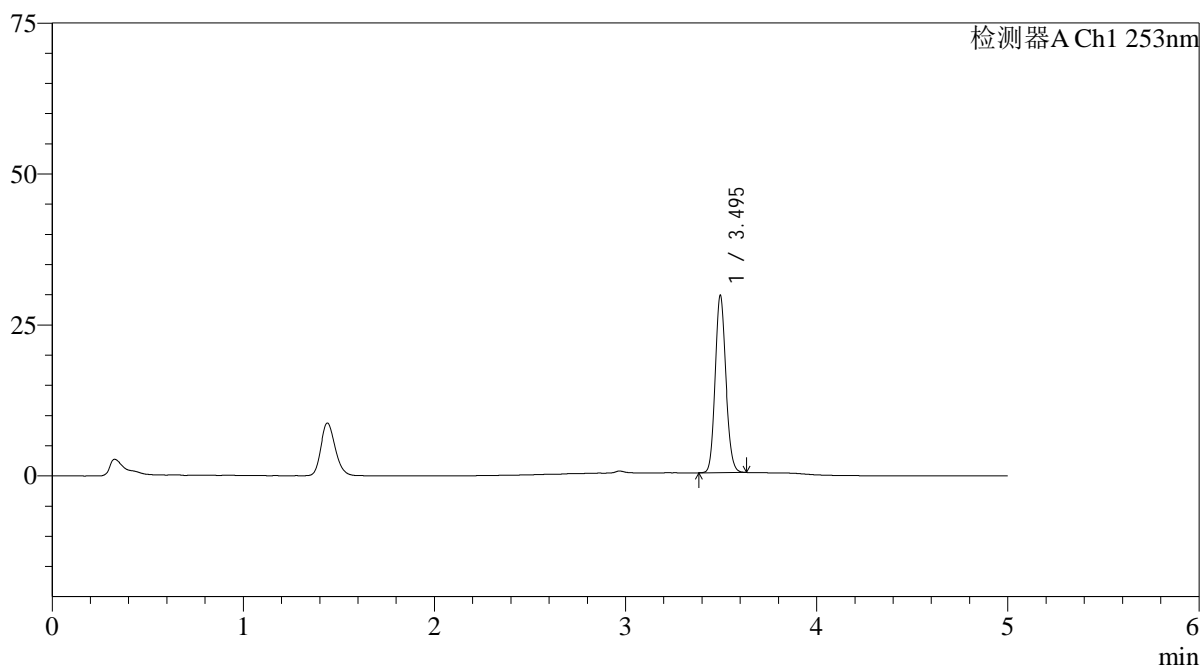
峰号	保留时间	面积	面积%	高度	理论塔板数(USP)	拖尾因子	分离度(USP)
1	3.496	117259	100.000	30041	18525	1.129	--
总计		117259	100.000	30041			

## &lt;样品信息&gt;

色谱柱 : XB-C18(50\*4.6mm,5 $\mu$ m) 流速: 2.0ml/min  
柱温 : 30°C 波长: 253nm  
数据文件名: RC\$SMF-211 - 0-149/24-634-2 - zzp-js5y-24092402-2p-rcqx-pH6.5+0.35tw20jz-jf50z-10min-P3.lcd  
方法文件名: RC\$SMF-211 - SMF-211-rc-FX273-kdst.lcm  
批处理文件名: RC\$SMF-211 - SMF-211-20250314-FX273.lcb  
样品瓶号 : 3-20  
进样体积 : 50 $\mu$ l 版本号: 6.115  
进样时间 : 2025/03/14 23:08:16 实验者: xiechaojun  
处理时间 (V2) : 2025/03/15 10:17:39 处理者: xiechaojun  
仪器型号: SHIMADZU LC-2050C(FX273)

## &lt;色谱图&gt;

mV



## &lt;峰表&gt;

检测器A Ch1 253nm

峰号	保留时间	面积	面积%	高度	理论塔板数(USP)	拖尾因子	分离度(USP)
1	3.495	114881	100.000	29288	18362	1.129	--
总计		114881	100.000	29288			



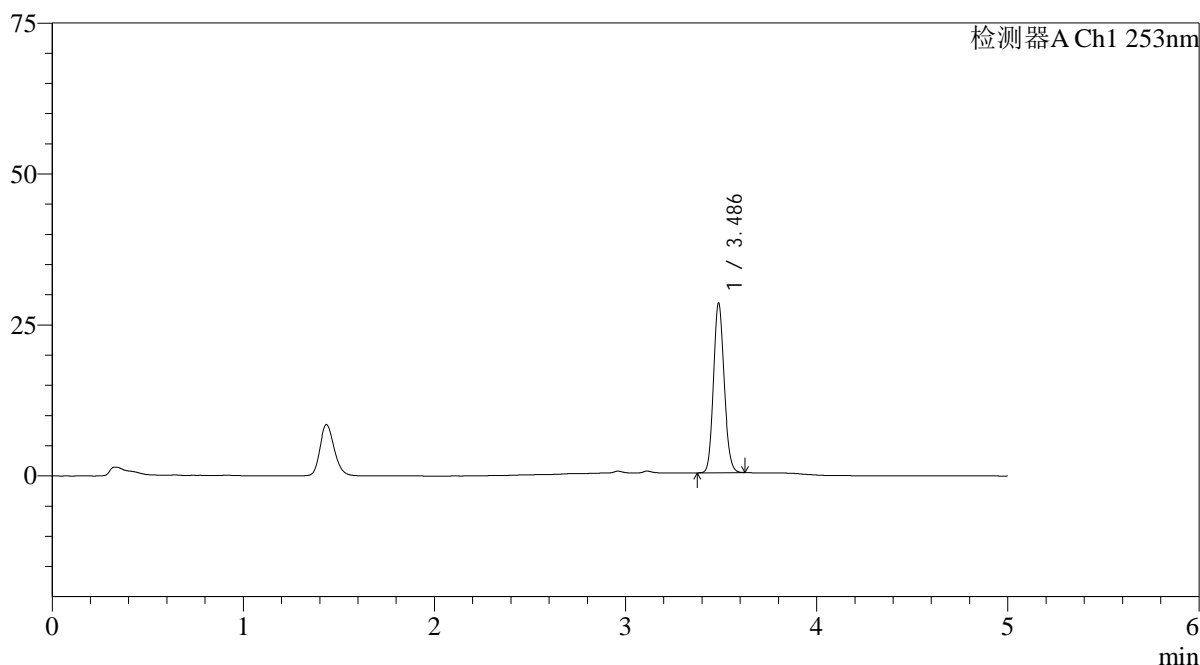
# SMF-211

## <样品信息>

色谱柱 : XB-C18(50\*4.6mm,5μm) 流速: 2.0ml/min  
 柱温 : 30°C 波长: 253nm  
 数据文件名: RC\$SMF-211 - 0-149/24-635-2 - zzp-js5y-24092402-2p-rcqx-pH6.5+0.35tw20jz-jf50z-10min-P4.lcd  
 方法文件名: RC\$SMF-211 - SMF-211-rc-FX273-kdst.lcm  
 批处理文件名: RC\$SMF-211 - SMF-211-20250314-FX273.lcb  
 样品瓶号 : 3-29  
 进样体积 : 50μl 版本号:6.115  
 进样时间 : 2025/03/14 23:13:40 实验者:xiechaojun  
 处理时间 (V2) : 2025/03/15 10:17:42 处理者:xiechaojun  
 仪器型号: SHIMADZU LC-2050C(FX273)

## <色谱图>

mV



## <峰表>

检测器A Ch1 253nm

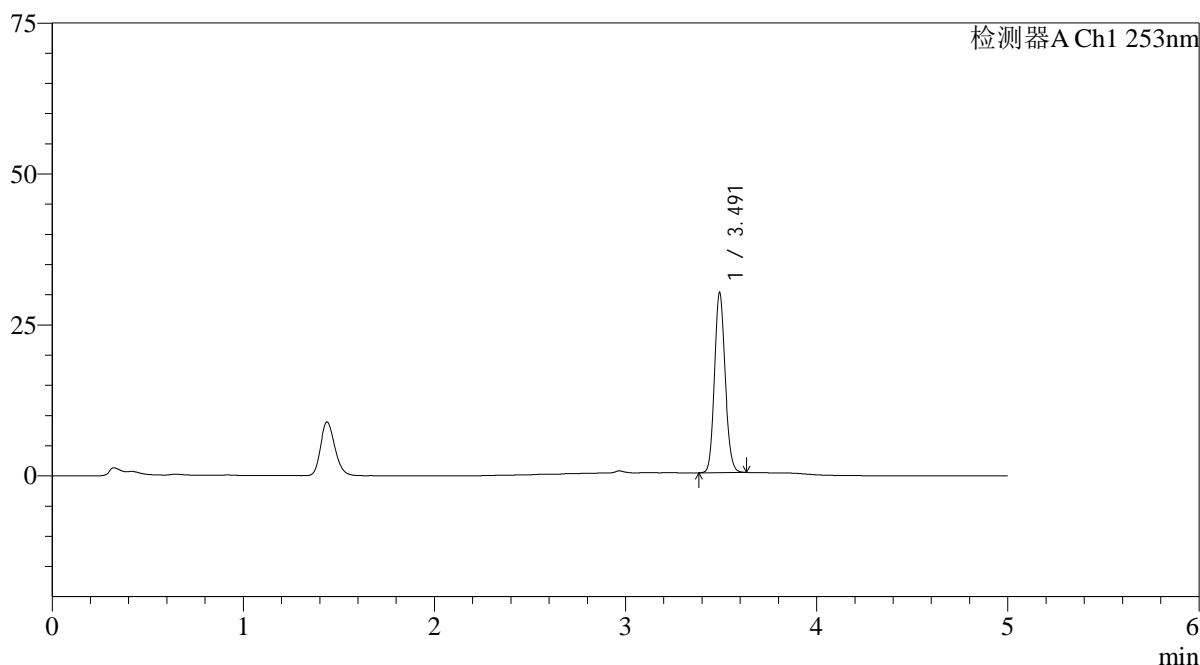
峰号	保留时间	面积	面积%	高度	理论塔板数(USP)	拖尾因子	分离度(USP)
1	3.486	109681	100.000	27989	18386	1.132	--
总计		109681	100.000	27989			

## &lt;样品信息&gt;

色谱柱 : XB-C18(50\*4.6mm,5 $\mu$ m) 流速: 2.0ml/min  
柱温 : 30 $^{\circ}$ C 波长: 253nm  
数据文件名: RC\$SMF-211 - 0-149/24-636-2 - zzp-js5y-24092402-2p-rcqx-pH6.5+0.35tw20jz-jf50z-10min-P5.lcd  
方法文件名: RC\$SMF-211 - SMF-211-rc-FX273-kdst.lcm  
批处理文件名: RC\$SMF-211 - SMF-211-20250314-FX273.lcb  
样品瓶号 : 3-38  
进样体积 : 50 $\mu$ l 版本号:6.115  
进样时间 : 2025/03/14 23:19:04 实验者:xiechaojun  
处理时间(V2) : 2025/03/15 10:17:45 处理者:xiechaojun  
仪器型号: SHIMADZU LC-2050C(FX273)

## &lt;色谱图&gt;

mV



## &lt;峰表&gt;

检测器A Ch1 253nm

峰号	保留时间	面积	面积%	高度	理论塔板数(USP)	拖尾因子	分离度(USP)
1	3.491	116332	100.000	29634	18441	1.133	--
总计		116332	100.000	29634			



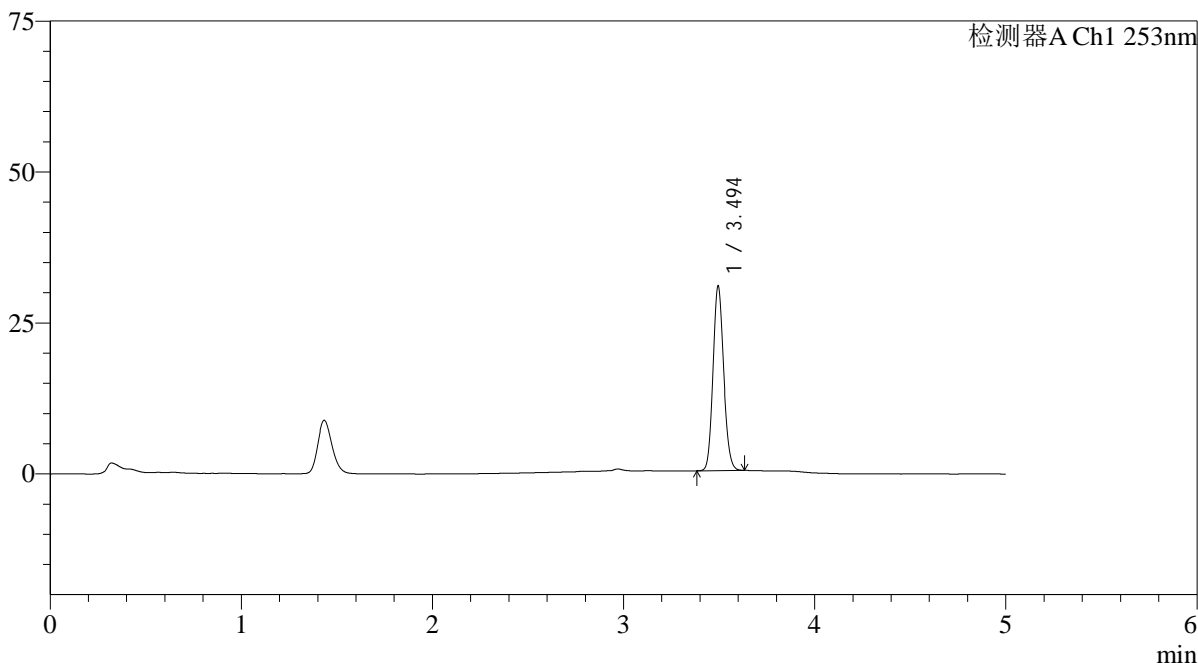
# SMF-211

## <样品信息>

色谱柱 : XB-C18(50\*4.6mm,5μm) 流速: 2.0ml/min  
 柱温 : 30°C 波长: 253nm  
 数据文件名: RC\$SMF-211 - 0-149/24-637-2 - zzp-js5y-24092402-2p-rcqx-pH6.5+0.35tw20jz-jf50z-10min-P6.lcd  
 方法文件名: RC\$SMF-211 - SMF-211-rc-FX273-kdst.lcm  
 批处理文件名: RC\$SMF-211 - SMF-211-20250314-FX273.lcb  
 样品瓶号 : 3-47  
 进样体积 : 50μl 版本号:6.115  
 进样时间 : 2025/03/14 23:24:29 实验者:xiechoajun  
 处理时间 (V2) : 2025/03/15 10:17:47 处理者:xiechoajun  
 仪器型号: SHIMADZU LC-2050C(FX273)

## <色谱图>

mV



## <峰表>

检测器A Ch1 253nm

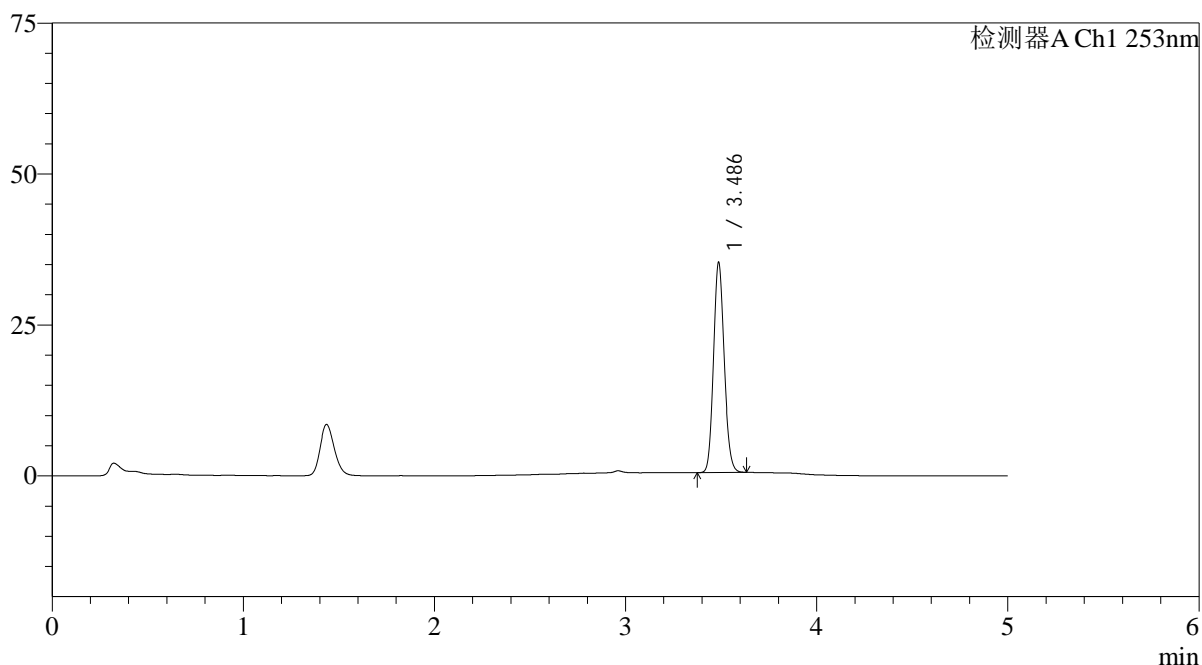
峰号	保留时间	面积	面积%	高度	理论塔板数(USP)	拖尾因子	分离度(USP)
1	3.494	119077	100.000	30368	18513	1.129	--
总计		119077	100.000	30368			

## &lt;样品信息&gt;

色谱柱 : XB-C18(50\*4.6mm,5 $\mu$ m) 流速: 2.0ml/min  
柱温 : 30°C 波长: 253nm  
数据文件名: RC\$SMF-211 - 0-149/24-638-2 - zzp-js5y-24092402-2p-rcqx-pH6.5+0.35tw20jz-jf50z-15min-P1.lcd  
方法文件名: RC\$SMF-211 - SMF-211-rc-FX273-kdst.lcm  
批处理文件名: RC\$SMF-211 - SMF-211-20250314-FX273.lcb  
样品瓶号 : 3-3  
进样体积 : 50 $\mu$ l 版本号:6.115  
进样时间 : 2025/03/14 23:29:53 实验者:xiechoajun  
处理时间(V2) : 2025/03/15 10:17:50 处理者:xiechoajun  
仪器型号: SHIMADZU LC-2050C(FX273)

## &lt;色谱图&gt;

mV



## &lt;峰表&gt;

检测器A Ch1 253nm

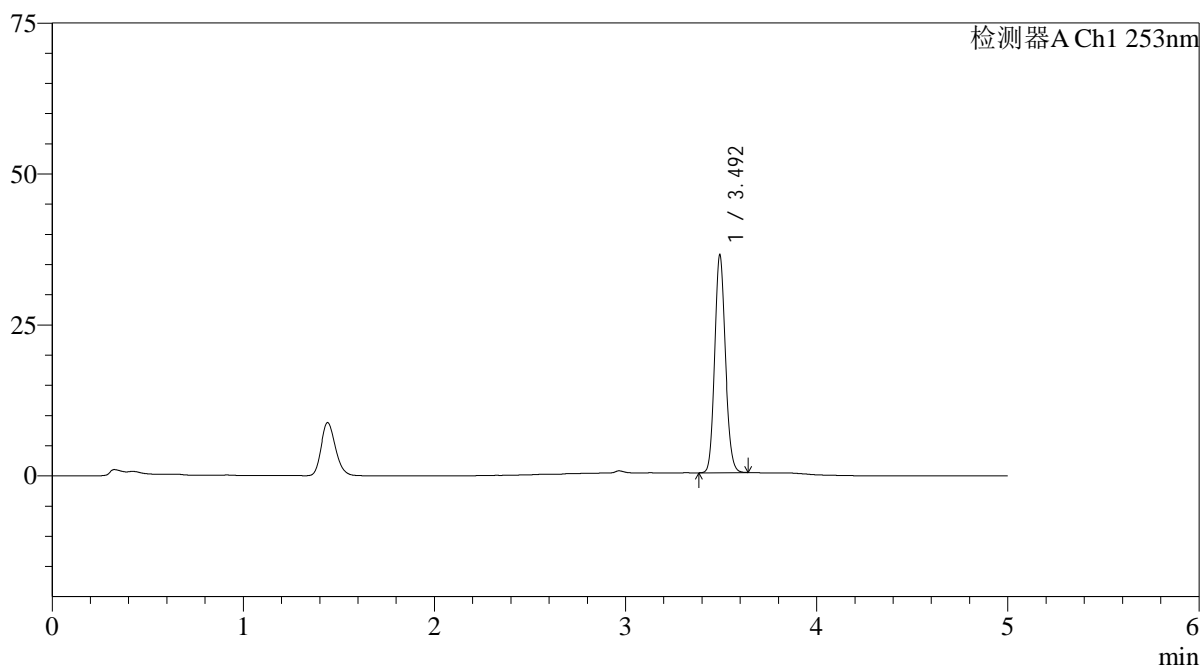
峰号	保留时间	面积	面积%	高度	理论塔板数(USP)	拖尾因子	分离度(USP)
1	3.486	135869	100.000	34657	18365	1.131	--
总计		135869	100.000	34657			

## &lt;样品信息&gt;

色谱柱 : XB-C18(50\*4.6mm,5 $\mu$ m) 流速: 2.0ml/min  
 柱温 : 30°C 波长: 253nm  
 数据文件名: RC\$SMF-211 - 0-149/24-639-2 - zzp-js5y-24092402-2p-rcqx-pH6.5+0.35tw20jz-jf50z-15min-P2.lcd  
 方法文件名: RC\$SMF-211 - SMF-211-rc-FX273-kdst.lcm  
 批处理文件名: RC\$SMF-211 - SMF-211-20250314-FX273.lcb  
 样品瓶号 : 3-12  
 进样体积 : 50 $\mu$ l 版本号:6.115  
 进样时间 : 2025/03/14 23:35:17 实验者:xiechaojun  
 处理时间(V2) : 2025/03/15 10:17:53 处理者:xiechaojun  
 仪器型号: SHIMADZU LC-2050C(FX273)

## &lt;色谱图&gt;

mV



## &lt;峰表&gt;

检测器A Ch1 253nm

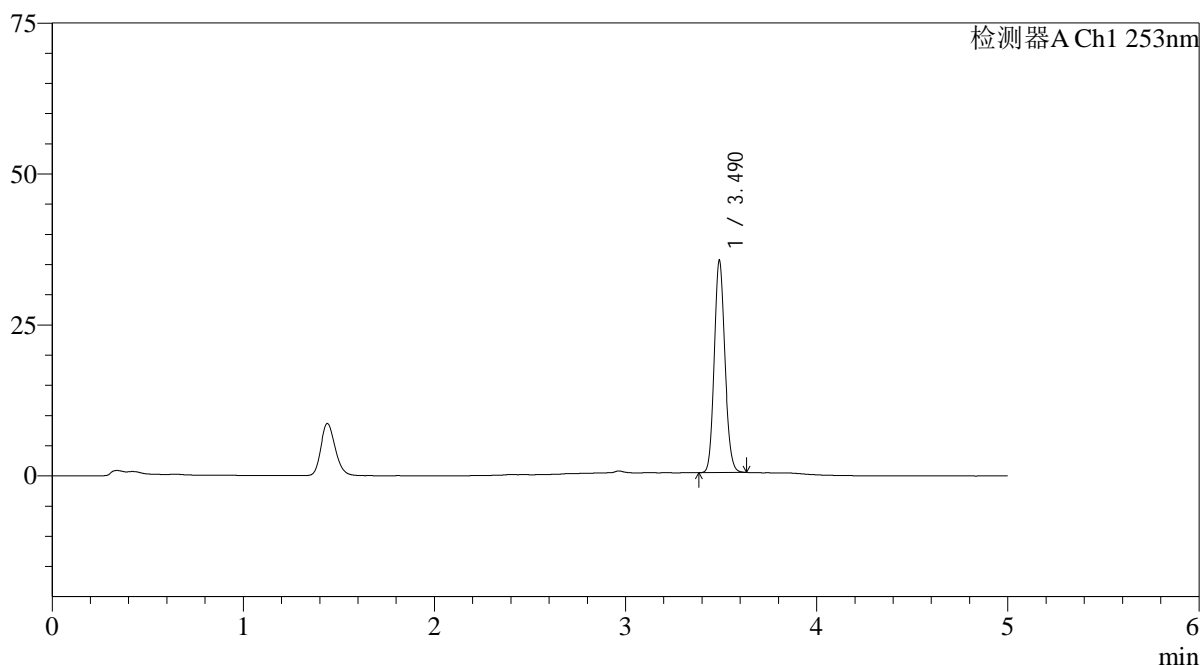
峰号	保留时间	面积	面积%	高度	理论塔板数(USP)	拖尾因子	分离度(USP)
1	3.492	141245	100.000	35610	18341	1.131	--
总计		141245	100.000	35610			

## &lt;样品信息&gt;

色谱柱 : XB-C18(50\*4.6mm,5 $\mu$ m) 流速: 2.0ml/min  
柱温 : 30°C 波长: 253nm  
数据文件名: RC\$SMF-211 - 0-149/24-640-2 - zzp-js5y-24092402-2p-rcqx-pH6.5+0.35tw20jz-jf50z-15min-P3.lcd  
方法文件名: RC\$SMF-211 - SMF-211-rc-FX273-kdst.lcm  
批处理文件名: RC\$SMF-211 - SMF-211-20250314-FX273.lcb  
样品瓶号 : 3-21  
进样体积 : 50 $\mu$ l 版本号:6.115  
进样时间 : 2025/03/14 23:40:42 实验者:xiechoajun  
处理时间(V2) : 2025/03/15 10:17:56 处理者:xiechoajun  
仪器型号: SHIMADZU LC-2050C(FX273)

## &lt;色谱图&gt;

mV



## &lt;峰表&gt;

检测器A Ch1 253nm

峰号	保留时间	面积	面积%	高度	理论塔板数(USP)	拖尾因子	分离度(USP)
1	3.490	137000	100.000	35066	18476	1.132	--
总计		137000	100.000	35066			



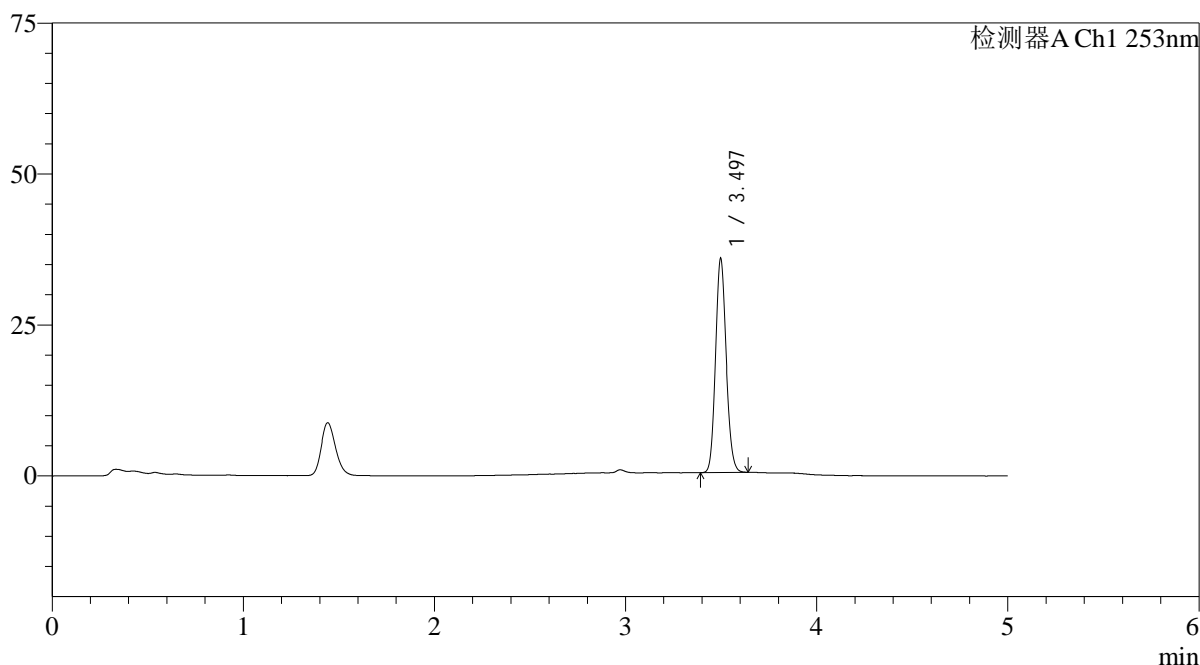
# SMF-211

## <样品信息>

色谱柱 : XB-C18(50*4.6mm,5μm)	流速: 2.0ml/min
柱温 : 30°C	波长: 253nm
数据文件名: RC\$SMF-211 - 0-149/24-641-2 - zzp-js5y-24092402-2p-rcqx-pH6.5+0.35tw20jz-jf50z-15min-P4.lcd	
方法文件名: RC\$SMF-211 - SMF-211-rc-FX273-kdst.lcm	
批处理文件名: RC\$SMF-211 - SMF-211-20250314-FX273.lcb	
样品瓶号 : 3-30	版本号:6.115
进样体积 : 50μl	实验者:xiechoajun
进样时间 : 2025/03/14 23:46:06	处理者:xiechoajun
处理时间 (V2) : 2025/03/15 10:17:58	
仪器型号: SHIMADZU LC-2050C(FX273)	

## <色谱图>

mV



## <峰表>

检测器A Ch1 253nm

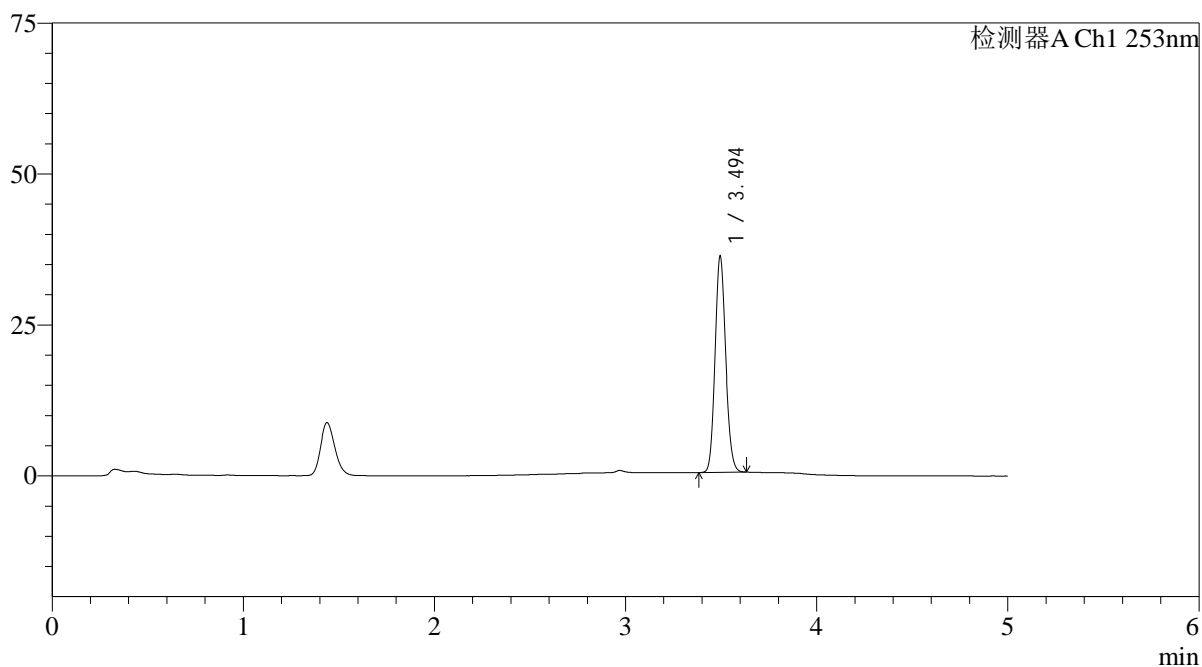
峰号	保留时间	面积	面积%	高度	理论塔板数(USP)	拖尾因子	分离度(USP)
1	3.497	138531	100.000	35437	18453	1.128	--
总计		138531	100.000	35437			

## &lt;样品信息&gt;

色谱柱 : XB-C18(50\*4.6mm,5 $\mu$ m) 流速: 2.0ml/min  
 柱温 : 30°C 波长: 253nm  
 数据文件名: RC\$SMF-211 - 0-149/24-642-2 - zzp-js5y-24092402-2p-rcqx-pH6.5+0.35tw20jz-jf50z-15min-P5.lcd  
 方法文件名: RC\$SMF-211 - SMF-211-rc-FX273-kdst.lcm  
 批处理文件名: RC\$SMF-211 - SMF-211-20250314-FX273.lcb  
 样品瓶号 : 3-39  
 进样体积 : 50 $\mu$ l 版本号:6.115  
 进样时间 : 2025/03/14 23:51:31 实验者:xiechaojun  
 处理时间(V2) : 2025/03/15 10:18:01 处理者:xiechaojun  
 仪器型号: SHIMADZU LC-2050C(FX273)

## &lt;色谱图&gt;

mV



## &lt;峰表&gt;

检测器A Ch1 253nm

峰号	保留时间	面积	面积%	高度	理论塔板数(USP)	拖尾因子	分离度(USP)
1	3.494	139389	100.000	35599	18498	1.127	--
总计		139389	100.000	35599			



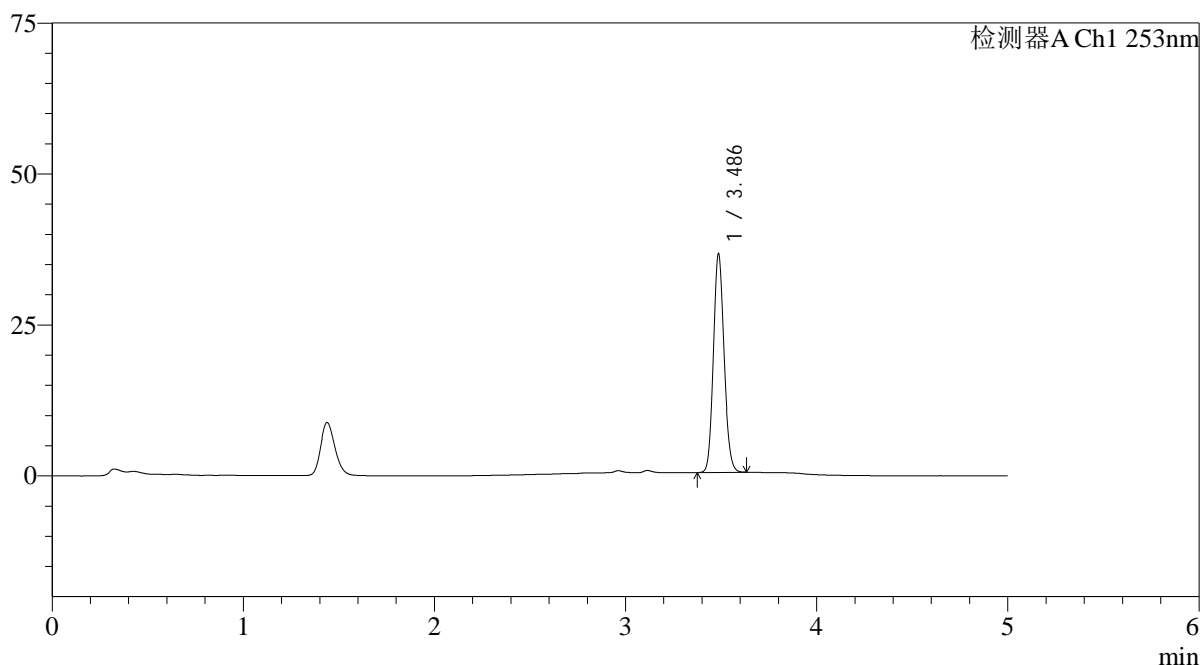
# SMF-211

## <样品信息>

色谱柱 : XB-C18(50\*4.6mm,5μm) 流速: 2.0ml/min  
 柱温 : 30°C 波长: 253nm  
 数据文件名: RC\$SMF-211 - 0-149/24-643-2 - zzp-js5y-24092402-2p-rcqx-pH6.5+0.35tw20jz-jf50z-15min-P6.lcd  
 方法文件名: RC\$SMF-211 - SMF-211-rc-FX273-kdst.lcm  
 批处理文件名: RC\$SMF-211 - SMF-211-20250314-FX273.lcb  
 样品瓶号 : 3-48  
 进样体积 : 50μl 版本号:6.115  
 进样时间 : 2025/03/14 23:56:56 实验者:xiechoajun  
 处理时间 (V2) : 2025/03/15 10:18:04 处理者:xiechoajun  
 仪器型号: SHIMADZU LC-2050C(FX273)

## <色谱图>

mV



## <峰表>

检测器A Ch1 253nm

峰号	保留时间	面积	面积%	高度	理论塔板数(USP)	拖尾因子	分离度(USP)
1	3.486	141180	100.000	35959	18424	1.131	--
总计		141180	100.000	35959			



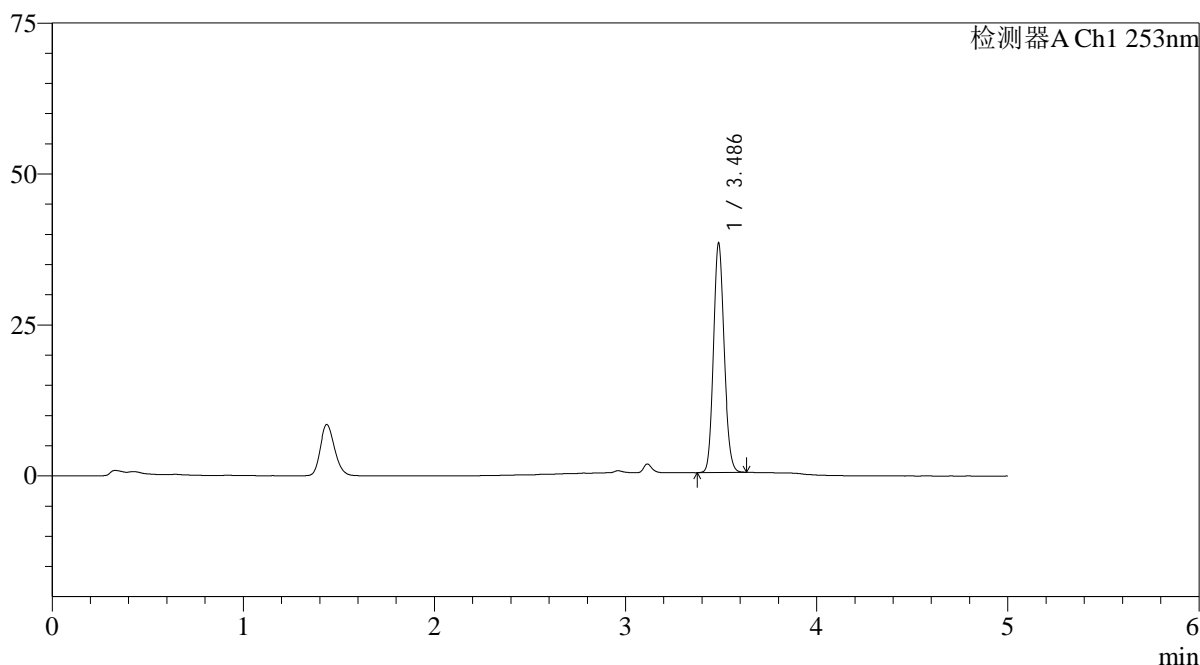
# SMF-211

## <样品信息>

色谱柱 : XB-C18(50\*4.6mm,5μm) 流速: 2.0ml/min  
 柱温 : 30°C 波长: 253nm  
 数据文件名: RC\$SMF-211 - 0-149/24-644-2 - zzp-js5y-24092402-2p-rcqx-pH6.5+0.35tw20jz-jf50z-20min-P1.lcd  
 方法文件名: RC\$SMF-211 - SMF-211-rc-FX273-kdst.lcm  
 批处理文件名: RC\$SMF-211 - SMF-211-20250314-FX273.lcb  
 样品瓶号 : 3-4 版本号:6.115  
 进样体积 : 50μl 实验者:xiechaojun  
 进样时间 : 2025/03/15 00:02:20 处理者:xiechaojun  
 处理时间 (V2) : 2025/03/15 10:18:06  
 仪器型号: SHIMADZU LC-2050C(FX273)

## <色谱图>

mV



## <峰表>

检测器A Ch1 253nm

峰号	保留时间	面积	面积%	高度	理论塔板数(USP)	拖尾因子	分离度(USP)
1	3.486	148344	100.000	37812	18358	1.129	--
总计		148344	100.000	37812			



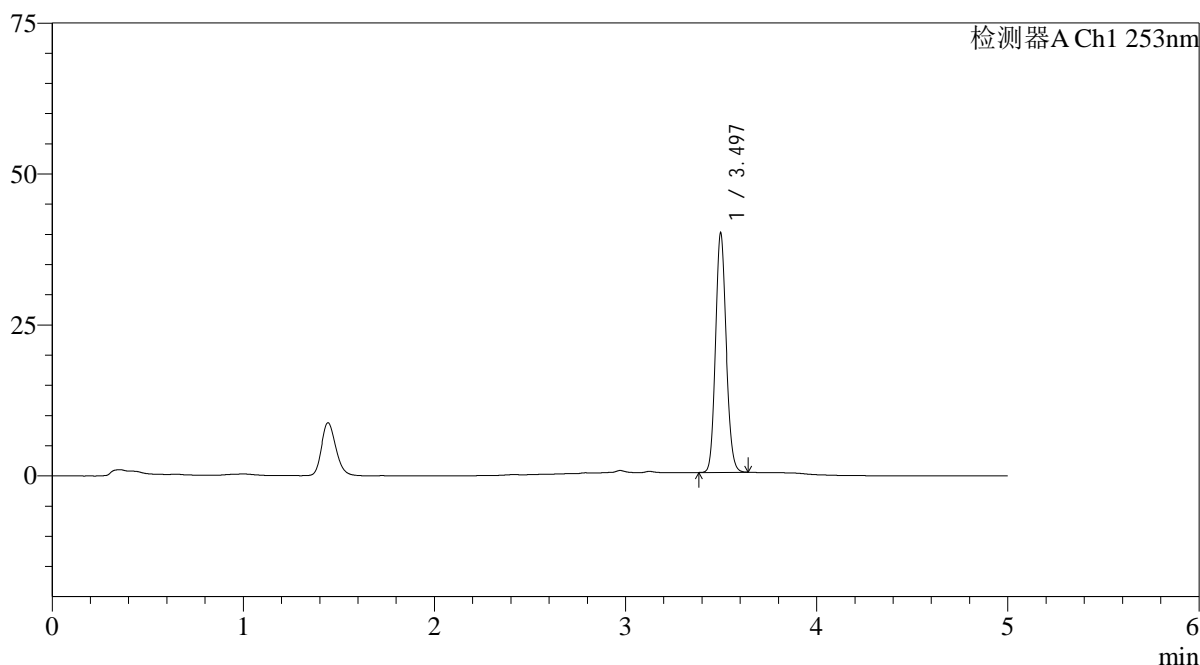
# SMF-211

## <样品信息>

色谱柱 : XB-C18(50*4.6mm,5μm)	流速: 2.0ml/min
柱温 : 30°C	波长: 253nm
数据文件名: RC\$SMF-211 - 0-149/24-645-2 - zzp-js5y-24092402-2p-rcqx-pH6.5+0.35tw20jz-jf50z-20min-P2.lcd	
方法文件名: RC\$SMF-211 - SMF-211-rc-FX273-kdst.lcm	
批处理文件名: RC\$SMF-211 - SMF-211-20250314-FX273.lcb	
样品瓶号 : 3-13	版本号:6.115
进样体积 : 50μl	实验者: xiechaojun
进样时间 : 2025/03/15 00:07:44	处理者: xiechaojun
处理时间 (V2) : 2025/03/15 10:18:10	
仪器型号: SHIMADZU LC-2050C(FX273)	

## <色谱图>

mV



## <峰表>

检测器A Ch1 253nm

峰号	保留时间	面积	面积%	高度	理论塔板数(USP)	拖尾因子	分离度(USP)
1	3.497	154724	100.000	39624	18489	1.128	--
总计		154724	100.000	39624			



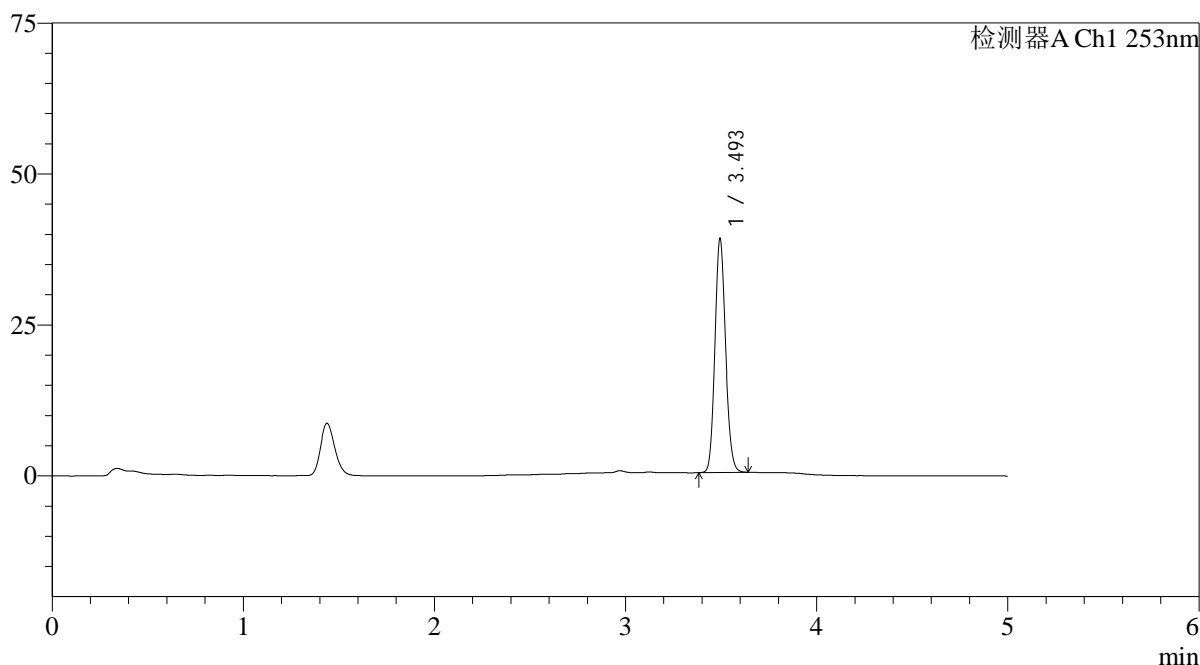
# SMF-211

## <样品信息>

色谱柱 : XB-C18(50\*4.6mm,5μm) 流速: 2.0ml/min  
 柱温 : 30°C 波长: 253nm  
 数据文件名: RC\$SMF-211 - 0-149/24-646-2 - zzp-js5y-24092402-2p-rcqx-pH6.5+0.35tw20jz-jf50z-20min-P3.lcd  
 方法文件名: RC\$SMF-211 - SMF-211-rc-FX273-kdst.lcm  
 批处理文件名: RC\$SMF-211 - SMF-211-20250314-FX273.lcb  
 样品瓶号 : 3-22  
 进样体积 : 50μl 版本号:6.115  
 进样时间 : 2025/03/15 00:13:08 实验者:xiechaojun  
 处理时间 (V2) : 2025/03/15 10:18:12 处理者:xiechaojun  
 仪器型号: SHIMADZU LC-2050C(FX273)

## <色谱图>

mV



## <峰表>

检测器A Ch1 253nm

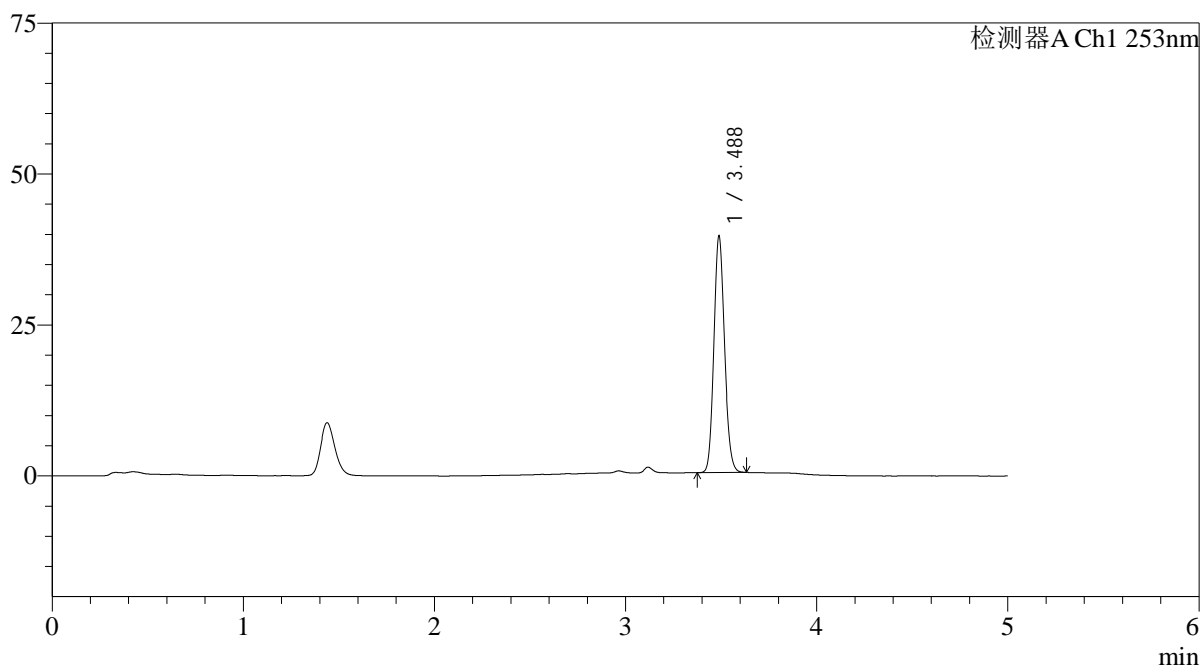
峰号	保留时间	面积	面积%	高度	理论塔板数(USP)	拖尾因子	分离度(USP)
1	3.493	151068	100.000	38390	18502	1.130	--
总计		151068	100.000	38390			

## &lt;样品信息&gt;

色谱柱 : XB-C18(50\*4.6mm,5 $\mu$ m) 流速: 2.0ml/min  
 柱温 : 30°C 波长: 253nm  
 数据文件名: RC\$SMF-211 - 0-149/24-647-2 - zzp-js5y-24092402-2p-rcqx-pH6.5+0.35tw20jz-jf50z-20min-P4.lcd  
 方法文件名: RC\$SMF-211 - SMF-211-rc-FX273-kdst.lcm  
 批处理文件名: RC\$SMF-211 - SMF-211-20250314-FX273.lcb  
 样品瓶号 : 3-31  
 进样体积 : 50 $\mu$ l 版本号:6.115  
 进样时间 : 2025/03/15 00:18:32 实验者:xiechaojun  
 处理时间(V2) : 2025/03/15 10:18:15 处理者:xiechaojun  
 仪器型号: SHIMADZU LC-2050C(FX273)

## &lt;色谱图&gt;

mV



## &lt;峰表&gt;

检测器A Ch1 253nm

峰号	保留时间	面积	面积%	高度	理论塔板数(USP)	拖尾因子	分离度(USP)
1	3.488	152243	100.000	39153	18541	1.130	--
总计		152243	100.000	39153			



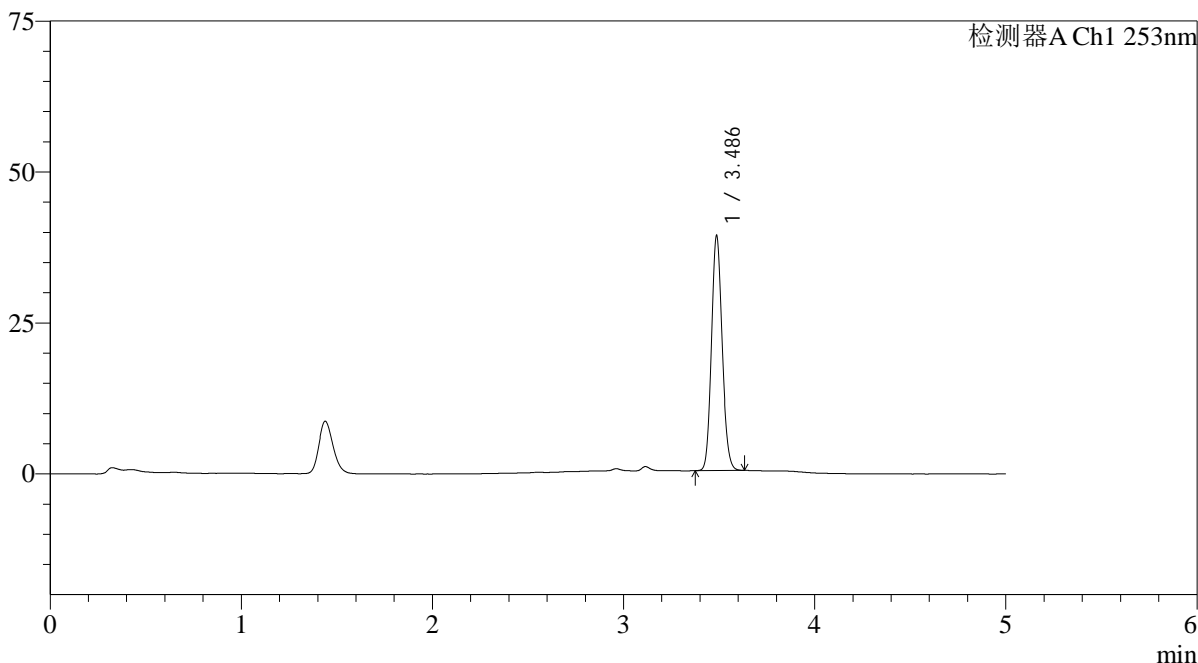
# SMF-211

## <样品信息>

色谱柱 : XB-C18(50\*4.6mm,5μm) 流速: 2.0ml/min  
 柱温 : 30°C 波长: 253nm  
 数据文件名: RC\$SMF-211 - 0-149/24-648-2 - zzp-js5y-24092402-2p-rcqx-pH6.5+0.35tw20jz-jf50z-20min-P5.lcd  
 方法文件名: RC\$SMF-211 - SMF-211-rc-FX273-kdst.lcm  
 批处理文件名: RC\$SMF-211 - SMF-211-20250314-FX273.lcb  
 样品瓶号 : 3-40 版本号:6.115  
 进样体积 : 50μl 实验者:xiechoajun  
 进样时间 : 2025/03/15 00:23:56 处理者:xiechoajun  
 处理时间 (V2) : 2025/03/15 10:18:18  
 仪器型号: SHIMADZU LC-2050C(FX273)

## <色谱图>

mV



## <峰表>

检测器A Ch1 253nm

峰号	保留时间	面积	面积%	高度	理论塔板数(USP)	拖尾因子	分离度(USP)
1	3.486	151792	100.000	38703	18363	1.127	--
总计		151792	100.000	38703			



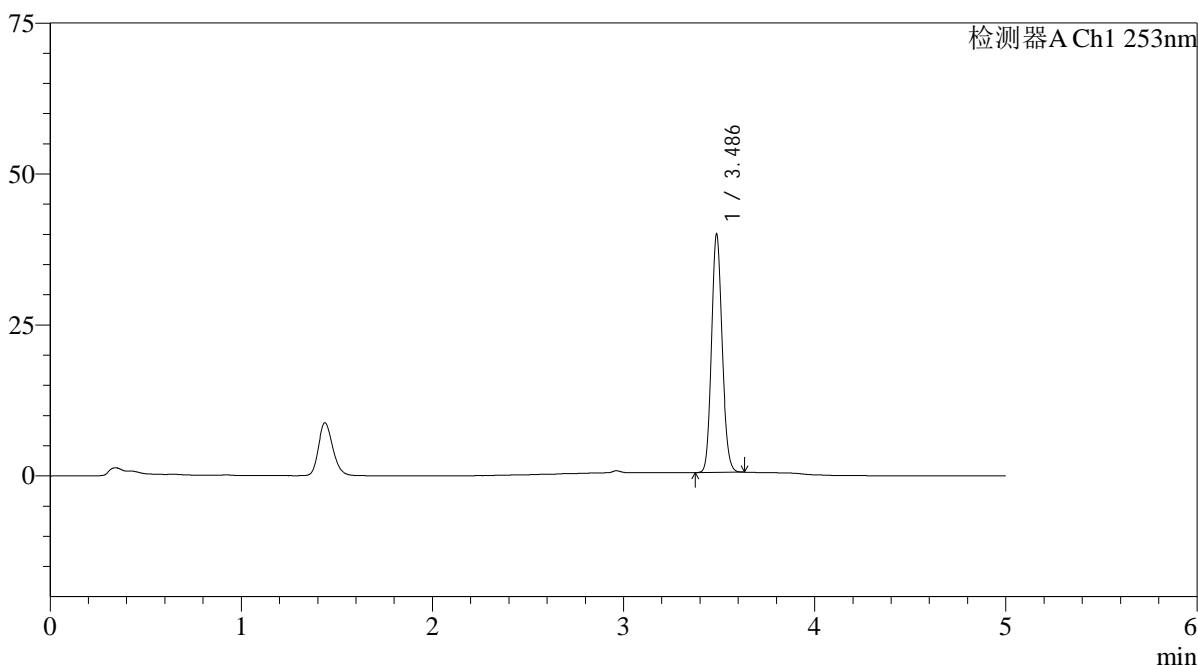
# SMF-211

## <样品信息>

色谱柱 : XB-C18(50*4.6mm,5μm)	流速: 2.0ml/min
柱温 : 30°C	波长: 253nm
数据文件名: RC\$SMF-211 - 0-149/24-649-2 - zzp-js5y-24092402-2p-rcqx-pH6.5+0.35tw20jz-jf50z-20min-P6.lcd	
方法文件名: RC\$SMF-211 - SMF-211-rc-FX273-kdst.lcm	
批处理文件名: RC\$SMF-211 - SMF-211-20250314-FX273.lcb	
样品瓶号 : 3-49	版本号:6.115
进样体积 : 50μl	实验者:xiechoajun
进样时间 : 2025/03/15 00:29:20	处理者:xiechoajun
处理时间 (V2) : 2025/03/15 10:18:21	
仪器型号: SHIMADZU LC-2050C(FX273)	

## <色谱图>

mV



## <峰表>

检测器A Ch1 253nm

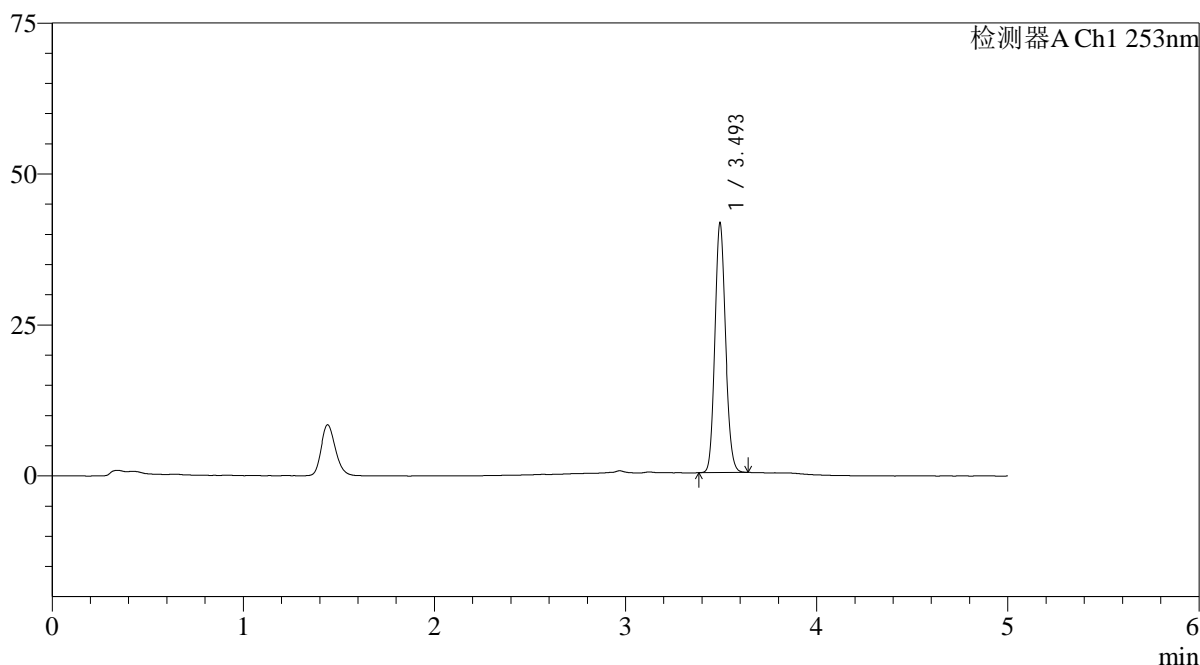
峰号	保留时间	面积	面积%	高度	理论塔板数(USP)	拖尾因子	分离度(USP)
1	3.486	153261	100.000	39260	18508	1.127	--
总计		153261	100.000	39260			

## &lt;样品信息&gt;

色谱柱 : XB-C18(50\*4.6mm,5 $\mu$ m) 流速: 2.0ml/min  
柱温 : 30°C 波长: 253nm  
数据文件名: RC\$SMF-211 - 0-149/24-650-2 - zzp-js5y-24092402-2p-rcqx-pH6.5+0.35tw20jz-jf50z-30min-P1.lcd  
方法文件名: RC\$SMF-211 - SMF-211-rc-FX273-kdst.lcm  
批处理文件名: RC\$SMF-211 - SMF-211-20250314-FX273.lcb  
样品瓶号 : 3-5  
进样体积 : 50 $\mu$ l 版本号:6.115  
进样时间 : 2025/03/15 00:34:43 实验者:xiechaojun  
处理时间 (V2) : 2025/03/15 10:18:24 处理者:xiechaojun  
仪器型号: SHIMADZU LC-2050C(FX273)

## &lt;色谱图&gt;

mV



## &lt;峰表&gt;

检测器A Ch1 253nm

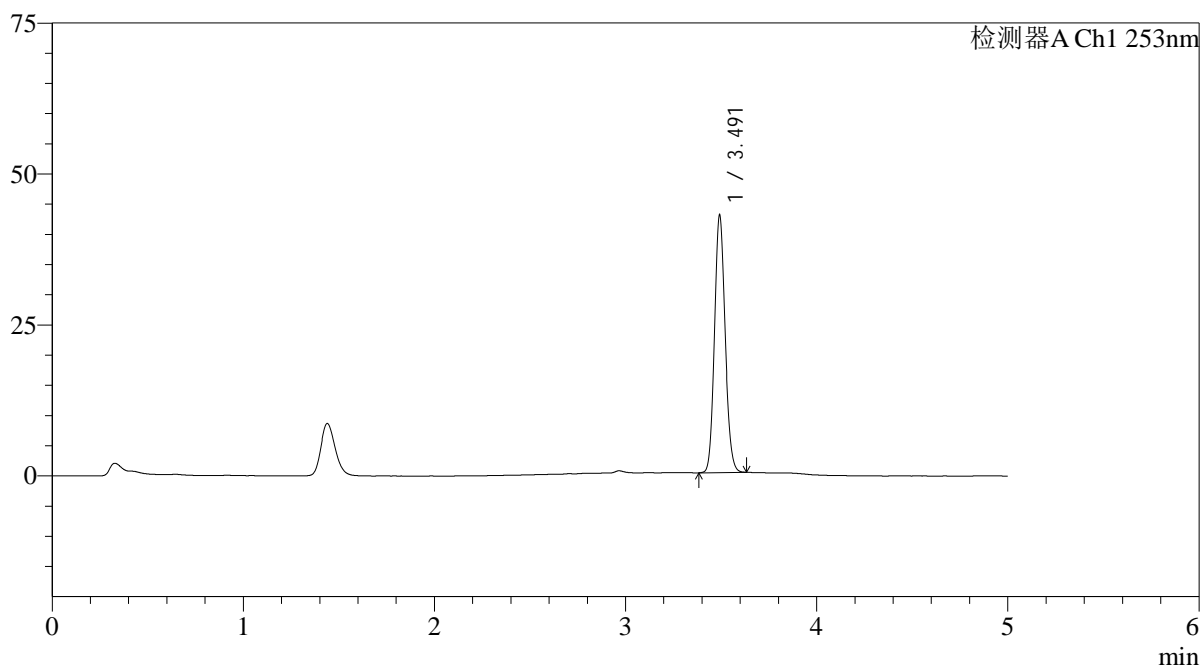
峰号	保留时间	面积	面积%	高度	理论塔板数(USP)	拖尾因子	分离度(USP)
1	3.493	161114	100.000	40939	18501	1.130	--
总计		161114	100.000	40939			

## &lt;样品信息&gt;

色谱柱 : XB-C18(50\*4.6mm,5 $\mu$ m) 流速: 2.0ml/min  
柱温 : 30°C 波长: 253nm  
数据文件名: RC\$SMF-211 - 0-149/24-651-2 - zzp-js5y-24092402-2p-rcqx-pH6.5+0.35tw20jz-jf50z-30min-P2.lcd  
方法文件名: RC\$SMF-211 - SMF-211-rc-FX273-kdst.lcm  
批处理文件名: RC\$SMF-211 - SMF-211-20250314-FX273.lcb  
样品瓶号 : 3-14  
进样体积 : 50 $\mu$ l 版本号:6.115  
进样时间 : 2025/03/15 00:40:08 实验者:xiechaojun  
处理时间(V2) : 2025/03/15 10:18:26 处理者:xiechaojun  
仪器型号: SHIMADZU LC-2050C(FX273)

## &lt;色谱图&gt;

mV



## &lt;峰表&gt;

检测器A Ch1 253nm

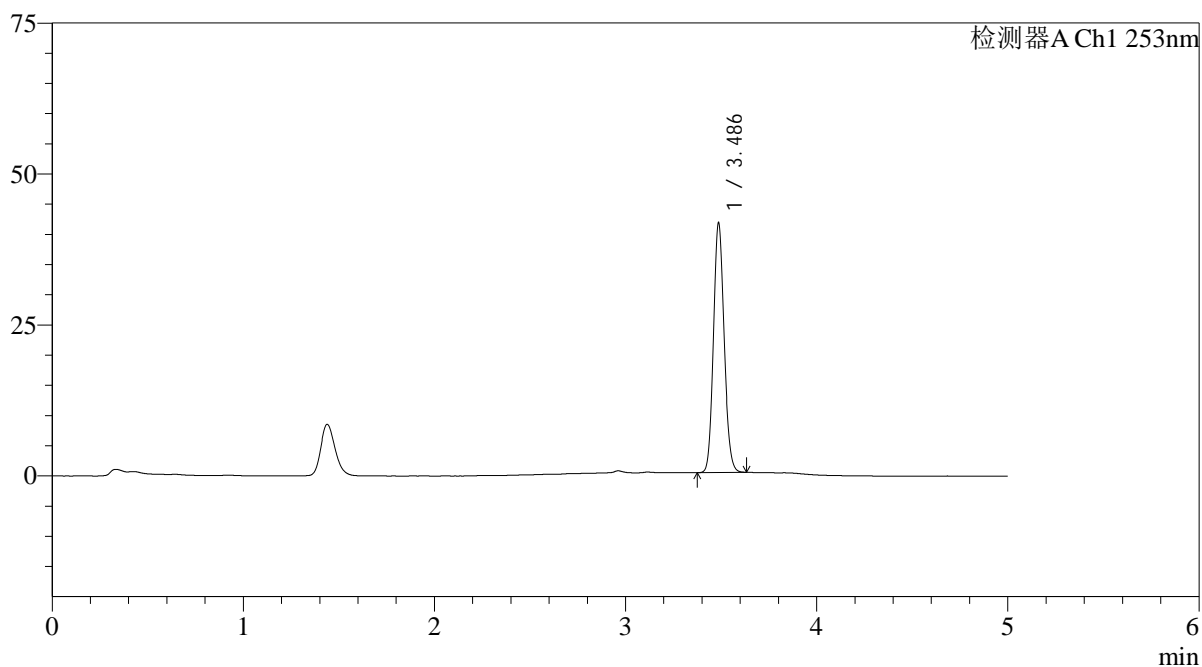
峰号	保留时间	面积	面积%	高度	理论塔板数(USP)	拖尾因子	分离度(USP)
1	3.491	166048	100.000	42324	18496	1.128	--
总计		166048	100.000	42324			

## &lt;样品信息&gt;

色谱柱 : XB-C18(50\*4.6mm,5 $\mu$ m) 流速: 2.0ml/min  
柱温 : 30°C 波长: 253nm  
数据文件名: RC\$SMF-211 - 0-149/24-652-2 - zzp-js5y-24092402-2p-rcqx-pH6.5+0.35tw20jz-jf50z-30min-P3.lcd  
方法文件名: RC\$SMF-211 - SMF-211-rc-FX273-kdst.lcm  
批处理文件名: RC\$SMF-211 - SMF-211-20250314-FX273.lcb  
样品瓶号 : 3-23  
进样体积 : 50 $\mu$ l 版本号:6.115  
进样时间 : 2025/03/15 00:45:30 实验者:xiechaojun  
处理时间(V2) : 2025/03/15 10:18:29 处理者:xiechaojun  
仪器型号: SHIMADZU LC-2050C(FX273)

## &lt;色谱图&gt;

mV



## &lt;峰表&gt;

检测器A Ch1 253nm

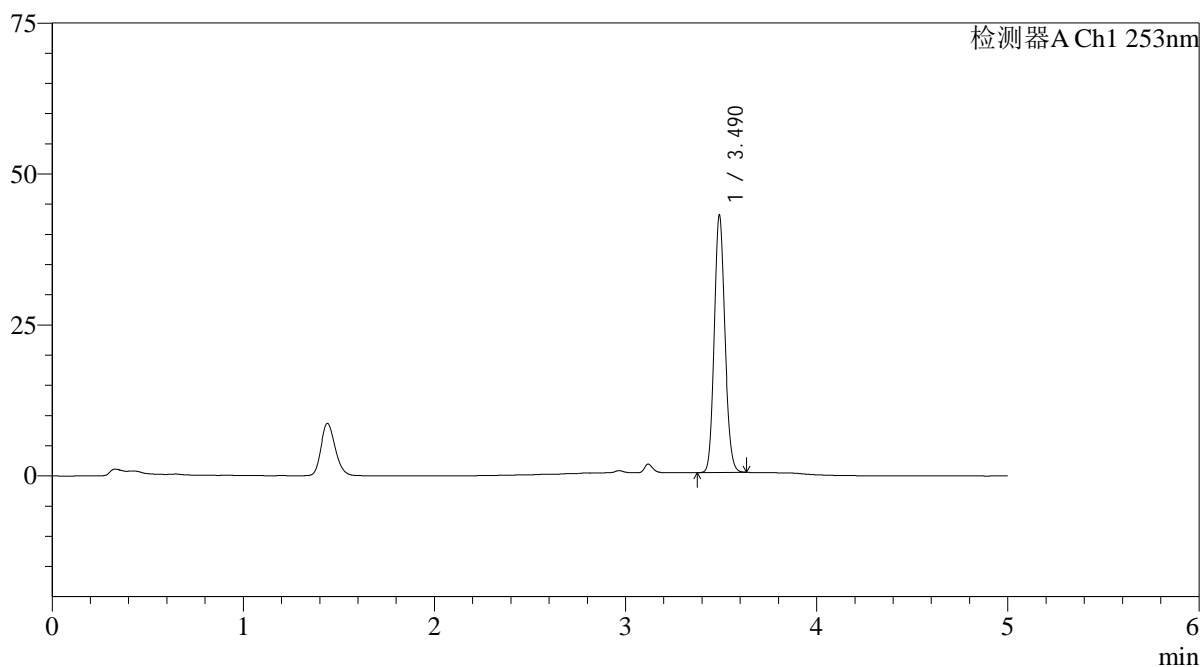
峰号	保留时间	面积	面积%	高度	理论塔板数(USP)	拖尾因子	分离度(USP)
1	3.486	161410	100.000	41116	18350	1.128	--
总计		161410	100.000	41116			

## &lt;样品信息&gt;

色谱柱 : XB-C18(50\*4.6mm,5μm) 流速: 2.0ml/min  
 柱温 : 30°C 波长: 253nm  
 数据文件名: RC\$SMF-211 - 0-149/24-653-2 - zzp-js5y-24092402-2p-rcqx-pH6.5+0.35tw20jz-jf50z-30min-P4.lcd  
 方法文件名: RC\$SMF-211 - SMF-211-rc-FX273-kdst.lcm  
 批处理文件名: RC\$SMF-211 - SMF-211-20250314-FX273.lcb  
 样品瓶号 : 3-32  
 进样体积 : 50μl 版本号:6.115  
 进样时间 : 2025/03/15 00:50:54 实验者:xiechoajun  
 处理时间(V2) : 2025/03/15 10:18:32 处理者:xiechoajun  
 仪器型号: SHIMADZU LC-2050C(FX273)

## &lt;色谱图&gt;

mV



## &lt;峰表&gt;

检测器A Ch1 253nm

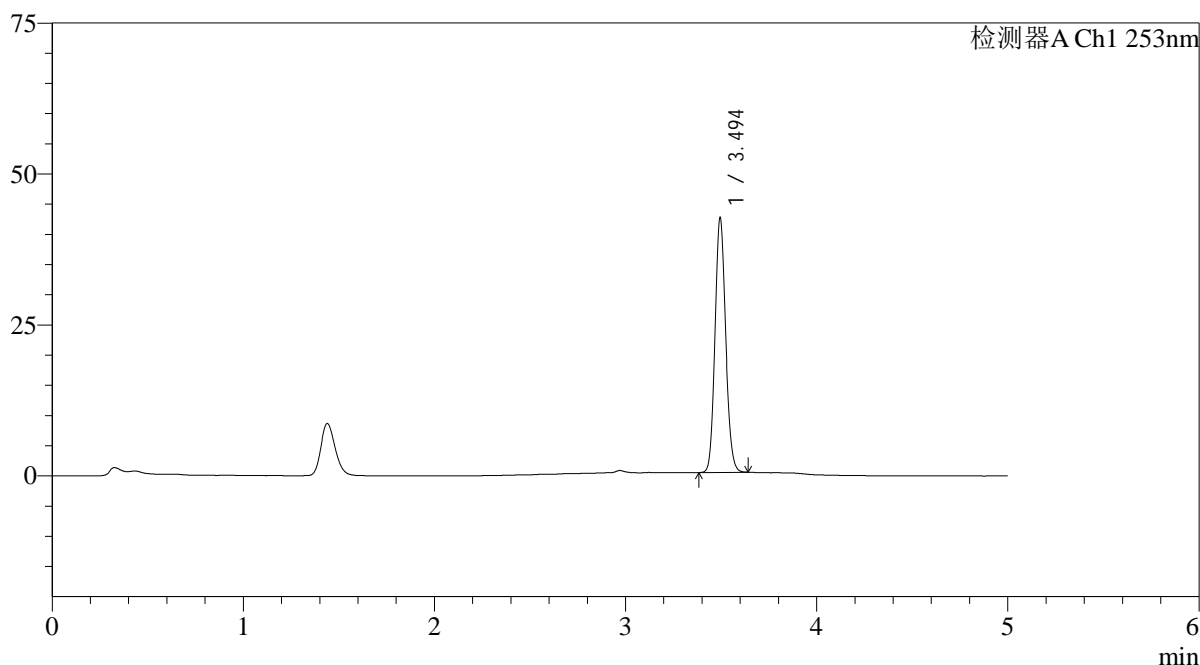
峰号	保留时间	面积	面积%	高度	理论塔板数(USP)	拖尾因子	分离度(USP)
1	3.490	166251	100.000	42505	18424	1.128	--
总计		166251	100.000	42505			

## &lt;样品信息&gt;

色谱柱 : XB-C18(50\*4.6mm,5 $\mu$ m) 流速: 2.0ml/min  
柱温 : 30°C 波长: 253nm  
数据文件名: RC\$SMF-211 - 0-149/24-654-2 - zzp-js5y-24092402-2p-rcqx-pH6.5+0.35tw20jz-jf50z-30min-P5.lcd  
方法文件名: RC\$SMF-211 - SMF-211-rc-FX273-kdst.lcm  
批处理文件名: RC\$SMF-211 - SMF-211-20250314-FX273.lcb  
样品瓶号 : 3-41  
进样体积 : 50 $\mu$ l 版本号:6.115  
进样时间 : 2025/03/15 00:56:18 实验者:xiechoajun  
处理时间(V2) : 2025/03/15 10:18:35 处理者:xiechoajun  
仪器型号: SHIMADZU LC-2050C(FX273)

## &lt;色谱图&gt;

mV



## &lt;峰表&gt;

检测器A Ch1 253nm

峰号	保留时间	面积	面积%	高度	理论塔板数(USP)	拖尾因子	分离度(USP)
1	3.494	164677	100.000	41895	18430	1.127	--
总计		164677	100.000	41895			



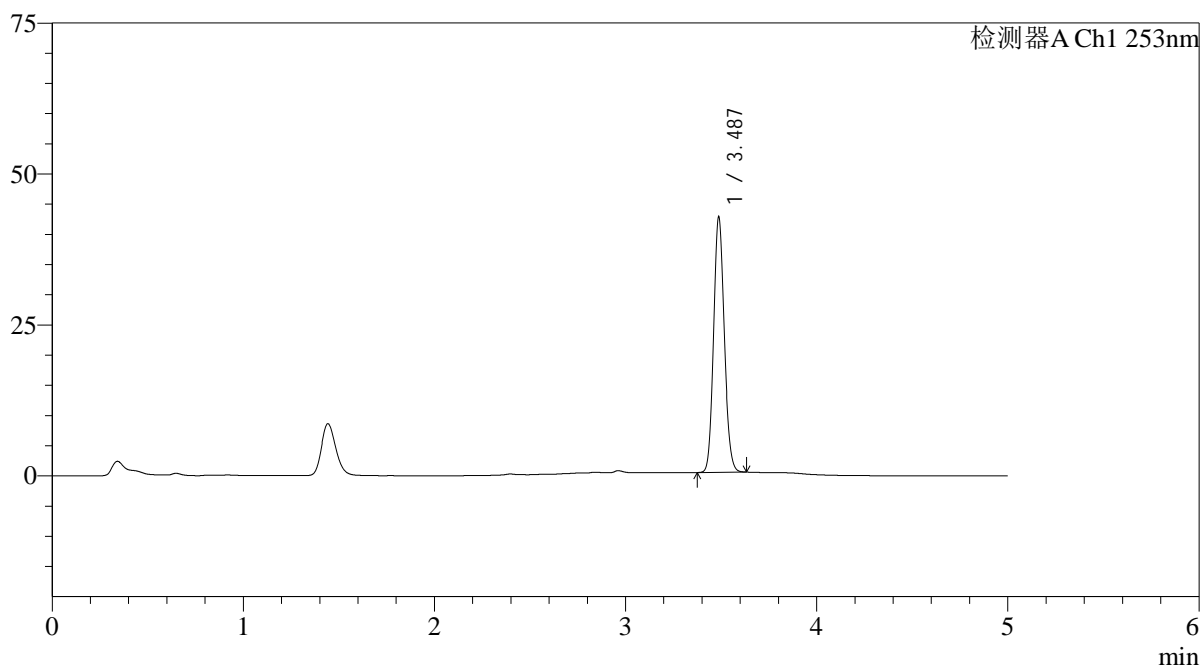
# SMF-211

## <样品信息>

色谱柱 : XB-C18(50*4.6mm,5μm)	流速: 2.0ml/min
柱温 : 30°C	波长: 253nm
数据文件名: RC\$SMF-211 - 0-149/24-655-2 - zzp-js5y-24092402-2p-rcqx-pH6.5+0.35tw20jz-jf50z-30min-P6.lcd	
方法文件名: RC\$SMF-211 - SMF-211-rc-FX273-kdst.lcm	
批处理文件名: RC\$SMF-211 - SMF-211-20250314-FX273.lcb	
样品瓶号 : 3-50	版本号:6.115
进样体积 : 50μl	实验者:xiechoajun
进样时间 : 2025/03/15 01:01:43	处理者:xiechoajun
处理时间 (V2) : 2025/03/15 10:18:37	
仪器型号: SHIMADZU LC-2050C(FX273)	

## <色谱图>

mV



## <峰表>

检测器A Ch1 253nm

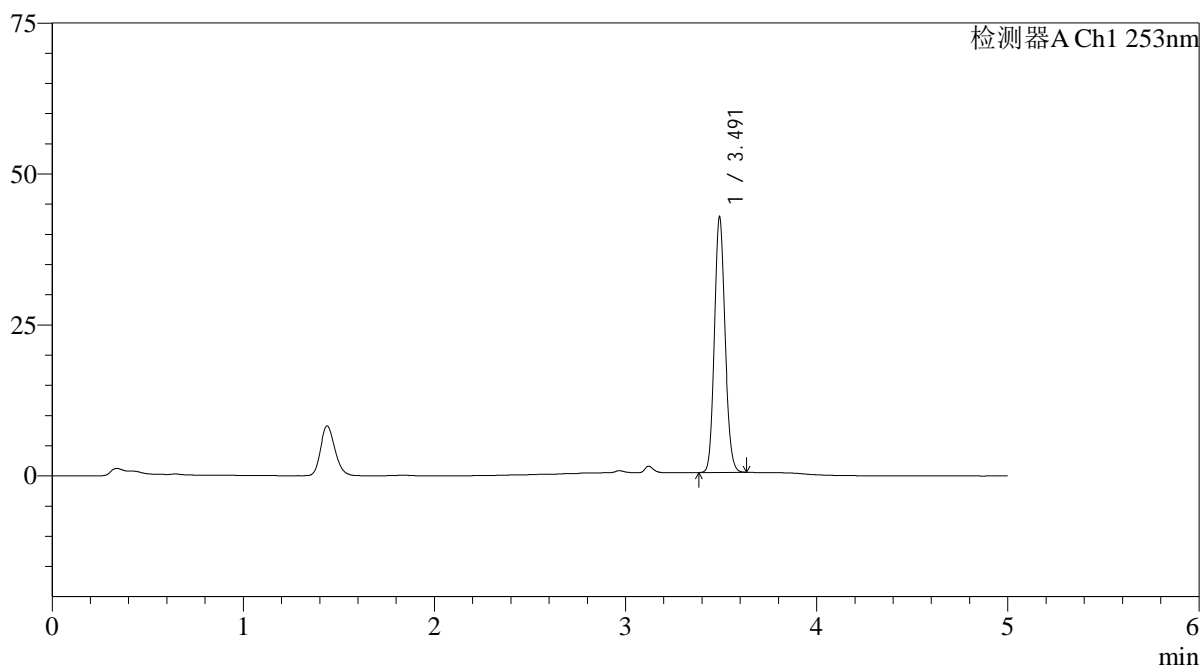
峰号	保留时间	面积	面积%	高度	理论塔板数(USP)	拖尾因子	分离度(USP)
1	3.487	165389	100.000	42195	18324	1.125	--
总计		165389	100.000	42195			

## &lt;样品信息&gt;

色谱柱 : XB-C18(50\*4.6mm,5 $\mu$ m) 流速: 2.0ml/min  
柱温 : 30°C 波长: 253nm  
数据文件名: RC\$SMF-211 - 0-149/24-656-2 - zzp-js5y-24092402-2p-rcqx-pH6.5+0.35tw20jz-jf50z-45min-P1.lcd  
方法文件名: RC\$SMF-211 - SMF-211-rc-FX273-kdst.lcm  
批处理文件名: RC\$SMF-211 - SMF-211-20250314-FX273.lcb  
样品瓶号 : 3-6  
进样体积 : 50 $\mu$ l 版本号:6.115  
进样时间 : 2025/03/15 01:07:07 实验者:xiechoajun  
处理时间(V2) : 2025/03/15 10:18:40 处理者:xiechoajun  
仪器型号: SHIMADZU LC-2050C(FX273)

## &lt;色谱图&gt;

mV



## &lt;峰表&gt;

检测器A Ch1 253nm

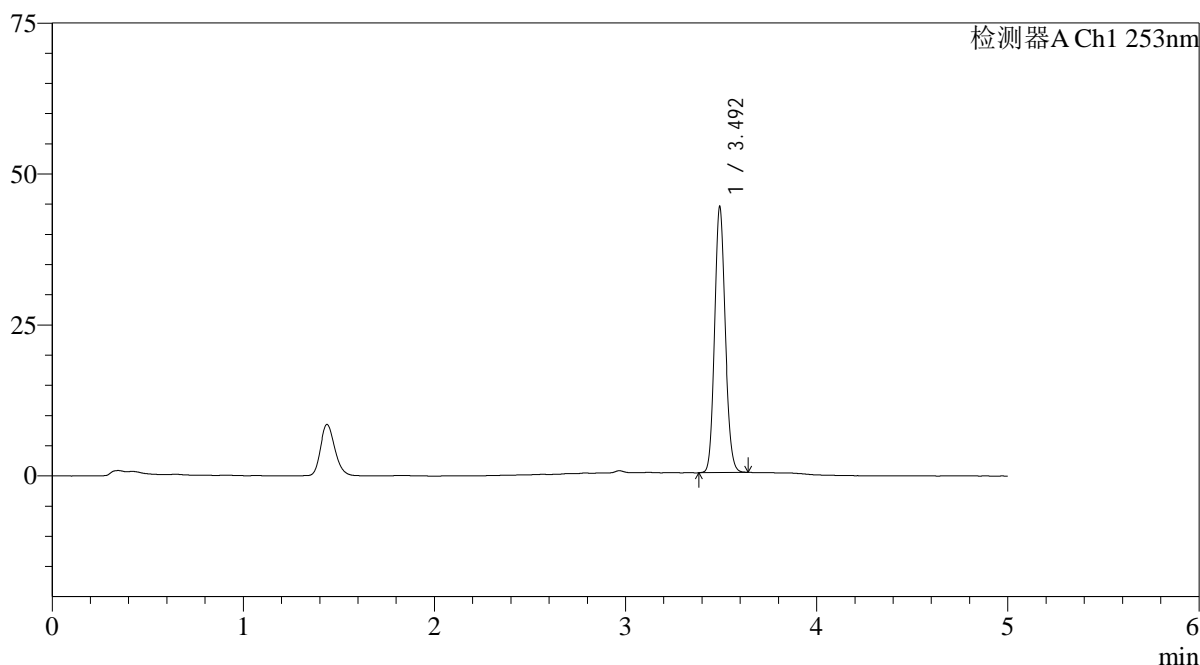
峰号	保留时间	面积	面积%	高度	理论塔板数(USP)	拖尾因子	分离度(USP)
1	3.491	164731	100.000	42088	18492	1.130	--
总计		164731	100.000	42088			

## &lt;样品信息&gt;

色谱柱 : XB-C18(50\*4.6mm,5 $\mu$ m) 流速: 2.0ml/min  
柱温 : 30°C 波长: 253nm  
数据文件名: RC\$SMF-211 - 0-149/24-657-2 - zzp-js5y-24092402-2p-rcqx-pH6.5+0.35tw20jz-jf50z-45min-P2.lcd  
方法文件名: RC\$SMF-211 - SMF-211-rc-FX273-kdst.lcm  
批处理文件名: RC\$SMF-211 - SMF-211-20250314-FX273.lcb  
样品瓶号 : 3-15  
进样体积 : 50 $\mu$ l 版本号:6.115  
进样时间 : 2025/03/15 01:12:31 实验者:xiechaojun  
处理时间 (V2) : 2025/03/15 10:18:43 处理者:xiechaojun  
仪器型号: SHIMADZU LC-2050C(FX273)

## &lt;色谱图&gt;

mV



## &lt;峰表&gt;

检测器A Ch1 253nm

峰号	保留时间	面积	面积%	高度	理论塔板数(USP)	拖尾因子	分离度(USP)
1	3.492	171692	100.000	43576	18503	1.129	--
总计		171692	100.000	43576			



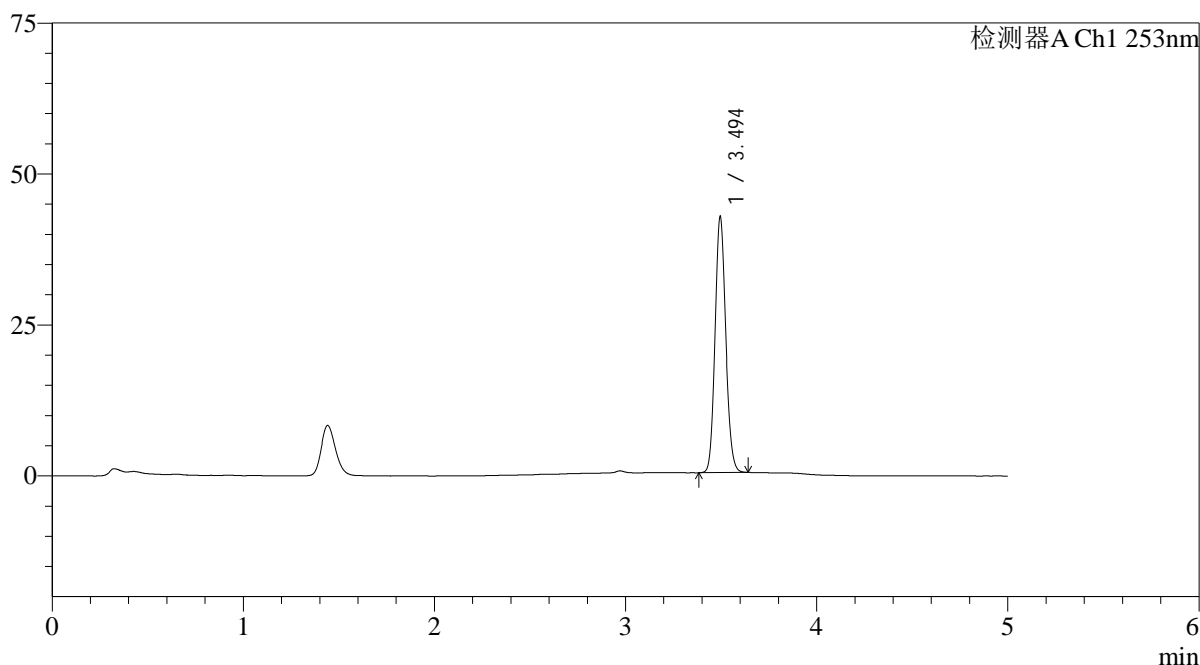
# SMF-211

## <样品信息>

色谱柱 : XB-C18(50\*4.6mm,5μm) 流速: 2.0ml/min  
 柱温 : 30°C 波长: 253nm  
 数据文件名: RC\$SMF-211 - 0-149/24-658-2 - zzp-js5y-24092402-2p-rcqx-pH6.5+0.35tw20jz-jf50z-45min-P3.lcd  
 方法文件名: RC\$SMF-211 - SMF-211-rc-FX273-kdst.lcm  
 批处理文件名: RC\$SMF-211 - SMF-211-20250314-FX273.lcb  
 样品瓶号 : 3-24  
 进样体积 : 50μl 版本号:6.115  
 进样时间 : 2025/03/15 01:17:55 实验者:xiechoajun  
 处理时间 (V2) : 2025/03/15 10:18:46 处理者:xiechoajun  
 仪器型号: SHIMADZU LC-2050C(FX273)

## <色谱图>

mV



## <峰表>

检测器A Ch1 253nm

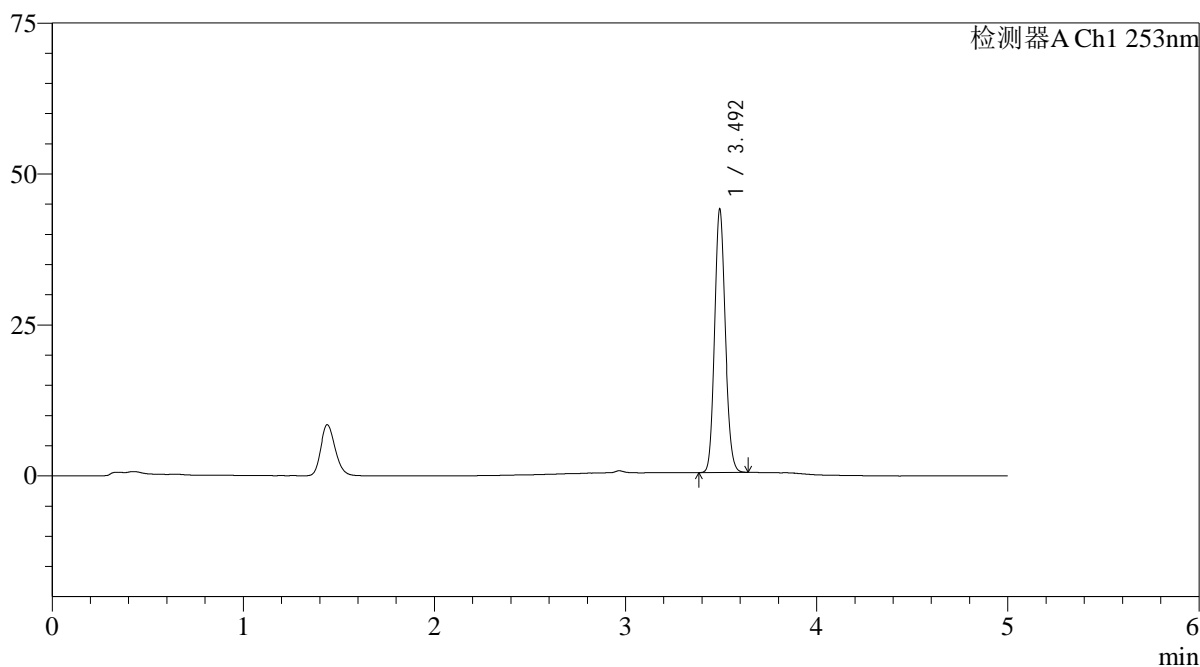
峰号	保留时间	面积	面积%	高度	理论塔板数(USP)	拖尾因子	分离度(USP)
1	3.494	165933	100.000	42176	18351	1.126	--
总计		165933	100.000	42176			

## &lt;样品信息&gt;

色谱柱 : XB-C18(50\*4.6mm,5 $\mu$ m) 流速: 2.0ml/min  
 柱温 : 30°C 波长: 253nm  
 数据文件名: RC\$SMF-211 - 0-149/24-659-2 - zzp-js5y-24092402-2p-rcqx-pH6.5+0.35tw20jz-jf50z-45min-P4.lcd  
 方法文件名: RC\$SMF-211 - SMF-211-rc-FX273-kdst.lcm  
 批处理文件名: RC\$SMF-211 - SMF-211-20250314-FX273.lcb  
 样品瓶号 : 3-33  
 进样体积 : 50 $\mu$ l 版本号:6.115  
 进样时间 : 2025/03/15 01:23:18 实验者:xiechaojun  
 处理时间 (V2) : 2025/03/15 10:18:48 处理者:xiechaojun  
 仪器型号: SHIMADZU LC-2050C(FX273)

## &lt;色谱图&gt;

mV



## &lt;峰表&gt;

检测器A Ch1 253nm

峰号	保留时间	面积	面积%	高度	理论塔板数(USP)	拖尾因子	分离度(USP)
1	3.492	170804	100.000	43154	18337	1.128	--
总计		170804	100.000	43154			



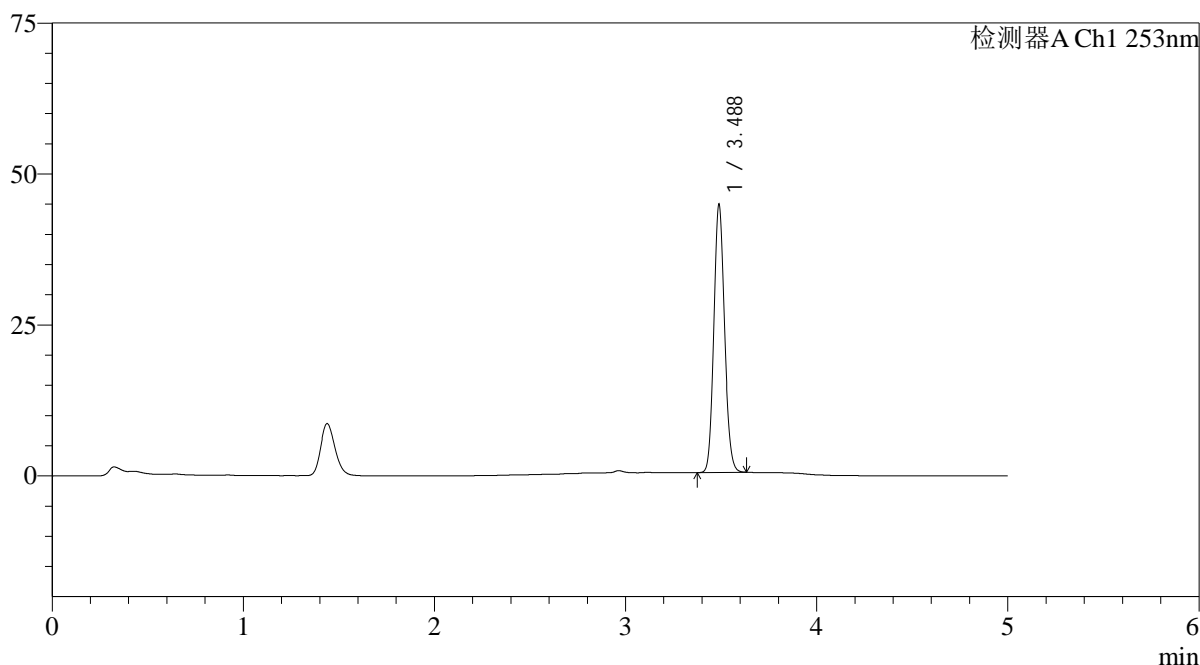
# SMF-211

## <样品信息>

色谱柱 : XB-C18(50\*4.6mm,5μm) 流速: 2.0ml/min  
 柱温 : 30°C 波长: 253nm  
 数据文件名: RC\$SMF-211 - 0-149/24-660-2 - zzp-js5y-24092402-2p-rcqx-pH6.5+0.35tw20jz-jf50z-45min-P5.lcd  
 方法文件名: RC\$SMF-211 - SMF-211-rc-FX273-kdst.lcm  
 批处理文件名: RC\$SMF-211 - SMF-211-20250314-FX273.lcb  
 样品瓶号 : 3-42  
 进样体积 : 50μl 版本号:6.115  
 进样时间 : 2025/03/15 01:28:42 实验者:xiechoajun  
 处理时间 (V2) : 2025/03/15 10:18:51 处理者:xiechoajun  
 仪器型号: SHIMADZU LC-2050C(FX273)

## <色谱图>

mV



## <峰表>

检测器A Ch1 253nm

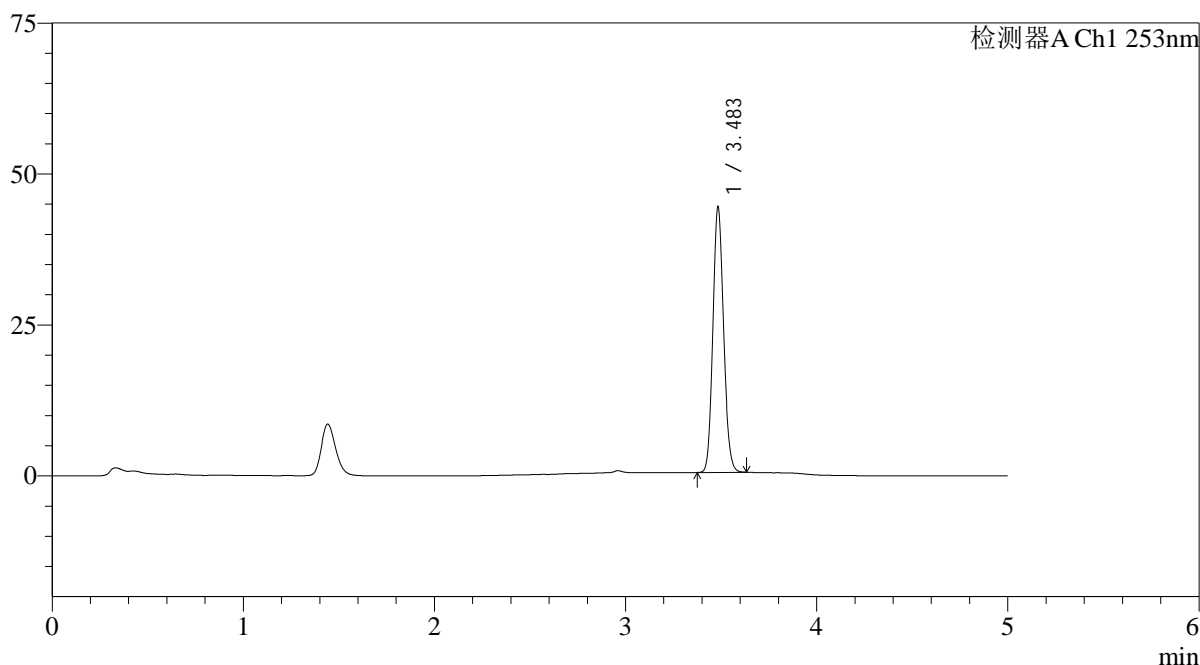
峰号	保留时间	面积	面积%	高度	理论塔板数(USP)	拖尾因子	分离度(USP)
1	3.488	173661	100.000	44363	18290	1.125	--
总计		173661	100.000	44363			

## &lt;样品信息&gt;

色谱柱 : XB-C18(50\*4.6mm,5 $\mu$ m) 流速: 2.0ml/min  
柱温 : 30°C 波长: 253nm  
数据文件名: RC\$SMF-211 - 0-149/24-661-2 - zzp-js5y-24092402-2p-rcqx-pH6.5+0.35tw20jz-jf50z-45min-P6.lcd  
方法文件名: RC\$SMF-211 - SMF-211-rc-FX273-kdst.lcm  
批处理文件名: RC\$SMF-211 - SMF-211-20250314-FX273.lcb  
样品瓶号 : 3-51  
进样体积 : 50 $\mu$ l 版本号:6.115  
进样时间 : 2025/03/15 01:34:06 实验者:xiechaojun  
处理时间 (V2) : 2025/03/15 10:18:54 处理者:xiechaojun  
仪器型号: SHIMADZU LC-2050C(FX273)

## &lt;色谱图&gt;

mV



## &lt;峰表&gt;

检测器A Ch1 253nm

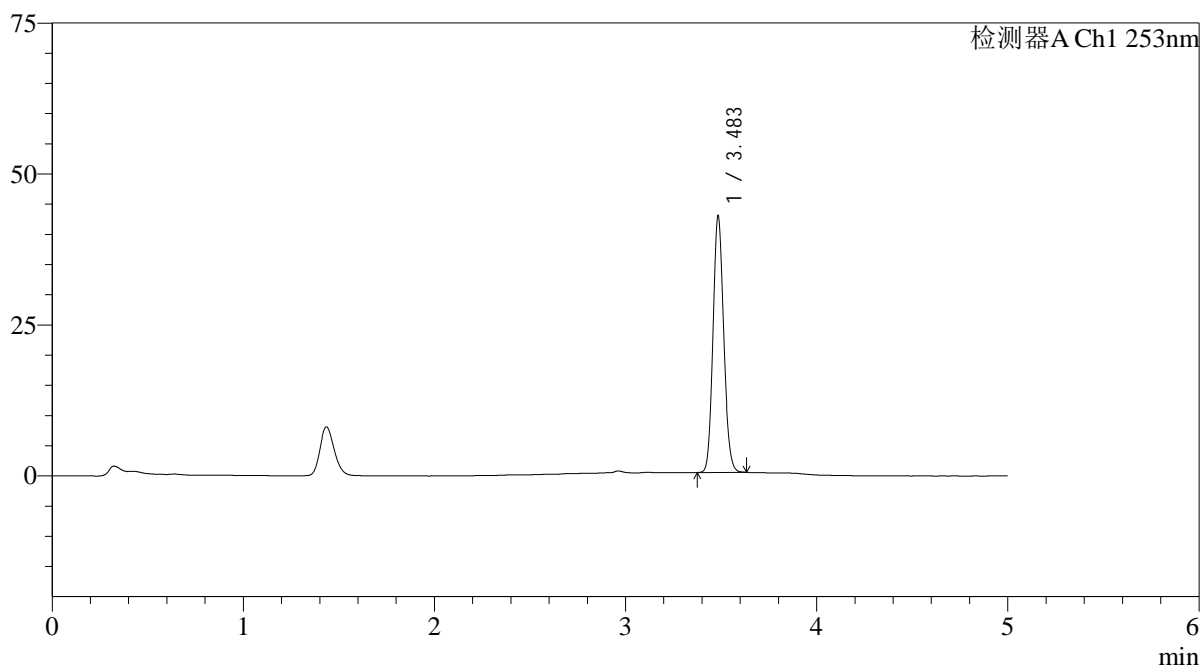
峰号	保留时间	面积	面积%	高度	理论塔板数(USP)	拖尾因子	分离度(USP)
1	3.483	171800	100.000	43664	18289	1.129	--
总计		171800	100.000	43664			

## &lt;样品信息&gt;

色谱柱 : XB-C18(50\*4.6mm,5 $\mu$ m) 流速: 2.0ml/min  
 柱温 : 30°C 波长: 253nm  
 数据文件名: RC\$SMF-211 - 0-149/24-662-2 - zzp-js5y-24092402-2p-rcqx-pH6.5+0.35tw20jz-jf50z-60min-P1.lcd  
 方法文件名: RC\$SMF-211 - SMF-211-rc-FX273-kdst.lcm  
 批处理文件名: RC\$SMF-211 - SMF-211-20250314-FX273.lcb  
 样品瓶号 : 3-7  
 进样体积 : 50 $\mu$ l 版本号:6.115  
 进样时间 : 2025/03/15 01:39:30 实验者:xiechaojun  
 处理时间(V2) : 2025/03/15 10:18:57 处理者:xiechaojun  
 仪器型号: SHIMADZU LC-2050C(FX273)

## &lt;色谱图&gt;

mV



## &lt;峰表&gt;

检测器A Ch1 253nm

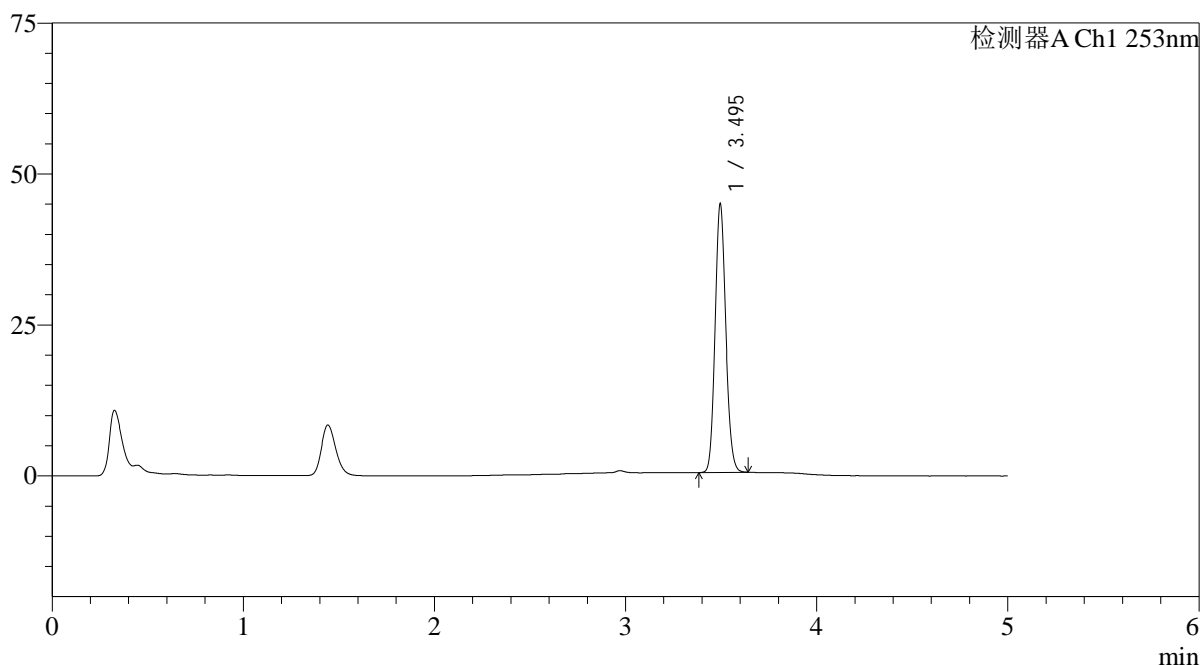
峰号	保留时间	面积	面积%	高度	理论塔板数(USP)	拖尾因子	分离度(USP)
1	3.483	165919	100.000	42038	18324	1.131	--
总计		165919	100.000	42038			

## &lt;样品信息&gt;

色谱柱 : XB-C18(50\*4.6mm,5 $\mu$ m) 流速: 2.0ml/min  
柱温 : 30 $^{\circ}$ C 波长: 253nm  
数据文件名: RC\$SMF-211 - 0-149/24-663-2 - zzp-js5y-24092402-2p-rcqx-pH6.5+0.35tw20jz-jf50z-60min-P2.lcd  
方法文件名: RC\$SMF-211 - SMF-211-rc-FX273-kdst.lcm  
批处理文件名: RC\$SMF-211 - SMF-211-20250314-FX273.lcb  
样品瓶号 : 3-16  
进样体积 : 50 $\mu$ l 版本号: 6.115  
进样时间 : 2025/03/15 01:44:54 实验者: xiechaojun  
处理时间 (V2) : 2025/03/15 10:18:59 处理者: xiechaojun  
仪器型号: SHIMADZU LC-2050C(FX273)

## &lt;色谱图&gt;

mV



## &lt;峰表&gt;

检测器A Ch1 253nm

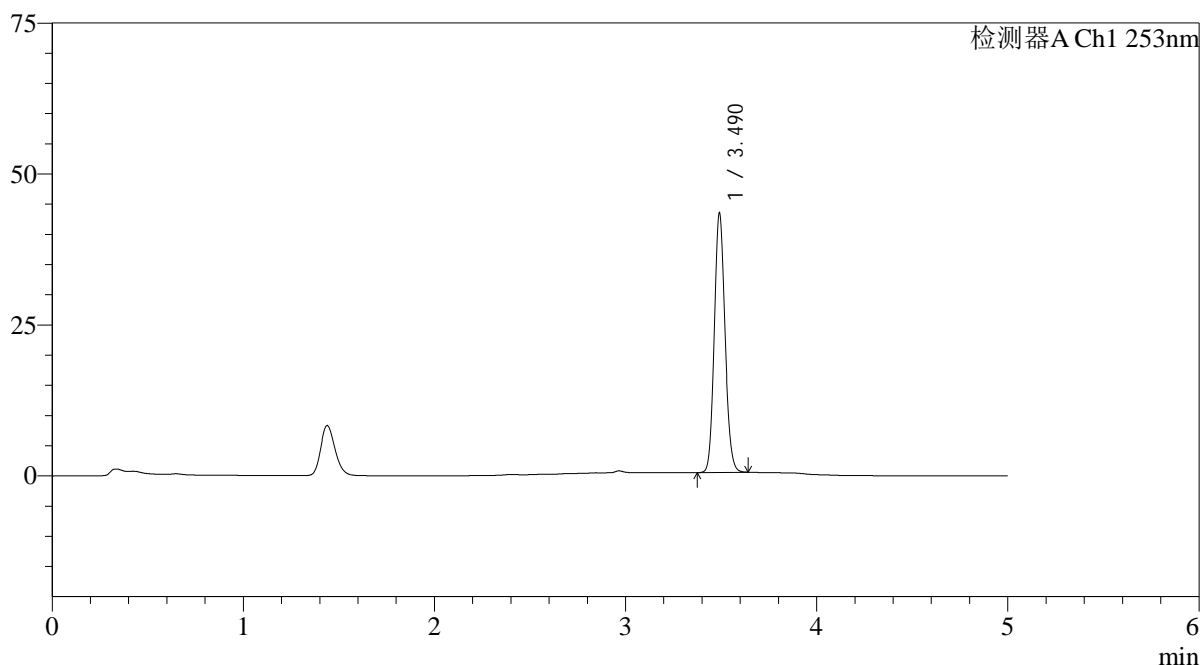
峰号	保留时间	面积	面积%	高度	理论塔板数(USP)	拖尾因子	分离度(USP)
1	3.495	173849	100.000	44289	18407	1.126	--
总计		173849	100.000	44289			

## &lt;样品信息&gt;

色谱柱 : XB-C18(50\*4.6mm,5 $\mu$ m) 流速: 2.0ml/min  
柱温 : 30°C 波长: 253nm  
数据文件名: RC\$SMF-211 - 0-149/24-664-2 - zzp-js5y-24092402-2p-rcqx-pH6.5+0.35tw20jz-jf50z-60min-P3.lcd  
方法文件名: RC\$SMF-211 - SMF-211-rc-FX273-kdst.lcm  
批处理文件名: RC\$SMF-211 - SMF-211-20250314-FX273.lcb  
样品瓶号 : 3-25  
进样体积 : 50 $\mu$ l 版本号:6.115  
进样时间 : 2025/03/15 01:50:18 实验者:xiechaojun  
处理时间(V2) : 2025/03/15 10:19:02 处理者:xiechaojun  
仪器型号: SHIMADZU LC-2050C(FX273)

## &lt;色谱图&gt;

mV



## &lt;峰表&gt;

检测器A Ch1 253nm

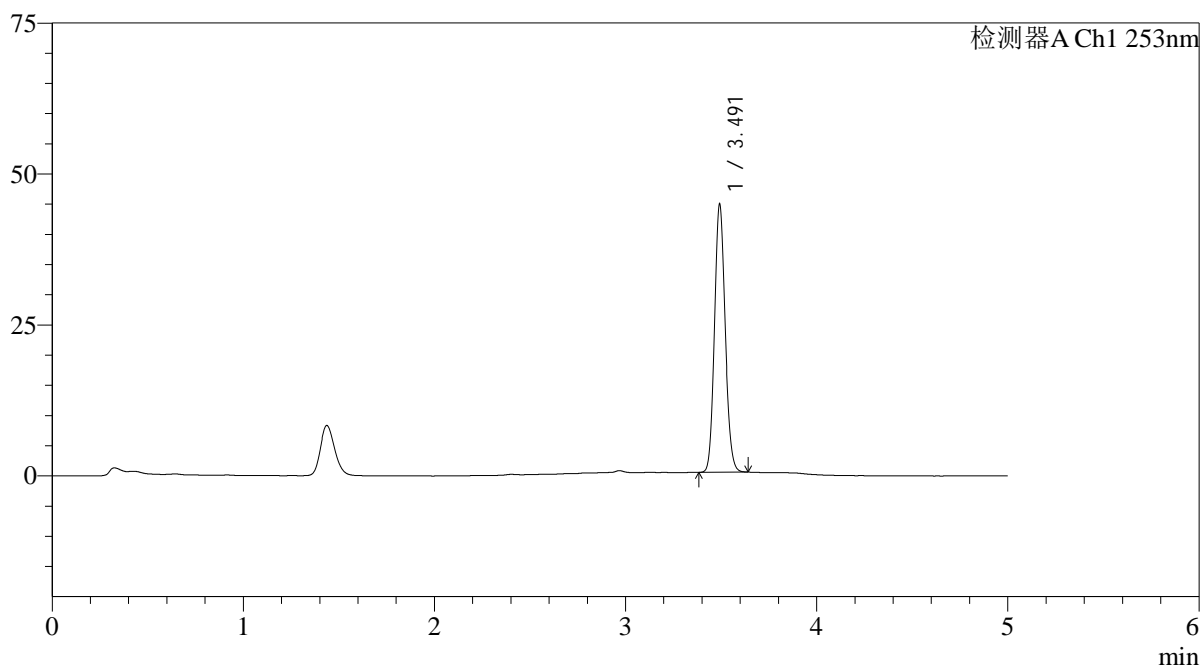
峰号	保留时间	面积	面积%	高度	理论塔板数(USP)	拖尾因子	分离度(USP)
1	3.490	168258	100.000	42808	18326	1.129	--
总计		168258	100.000	42808			

## &lt;样品信息&gt;

色谱柱 : XB-C18(50\*4.6mm,5μm) 流速: 2.0ml/min  
 柱温 : 30°C 波长: 253nm  
 数据文件名: RC\$SMF-211 - 0-149/24-665-2 - zzp-js5y-24092402-2p-rcqx-pH6.5+0.35tw20jz-jf50z-60min-P4.lcd  
 方法文件名: RC\$SMF-211 - SMF-211-rc-FX273-kdst.lcm  
 批处理文件名: RC\$SMF-211 - SMF-211-20250314-FX273.lcb  
 样品瓶号 : 3-34  
 进样体积 : 50μl 版本号:6.115  
 进样时间 : 2025/03/15 01:55:42 实验者:xiechoajun  
 处理时间(V2) : 2025/03/15 10:19:05 处理者:xiechoajun  
 仪器型号: SHIMADZU LC-2050C(FX273)

## &lt;色谱图&gt;

mV



## &lt;峰表&gt;

检测器A Ch1 253nm

峰号	保留时间	面积	面积%	高度	理论塔板数(USP)	拖尾因子	分离度(USP)
1	3.491	173817	100.000	44067	18324	1.127	--
总计		173817	100.000	44067			



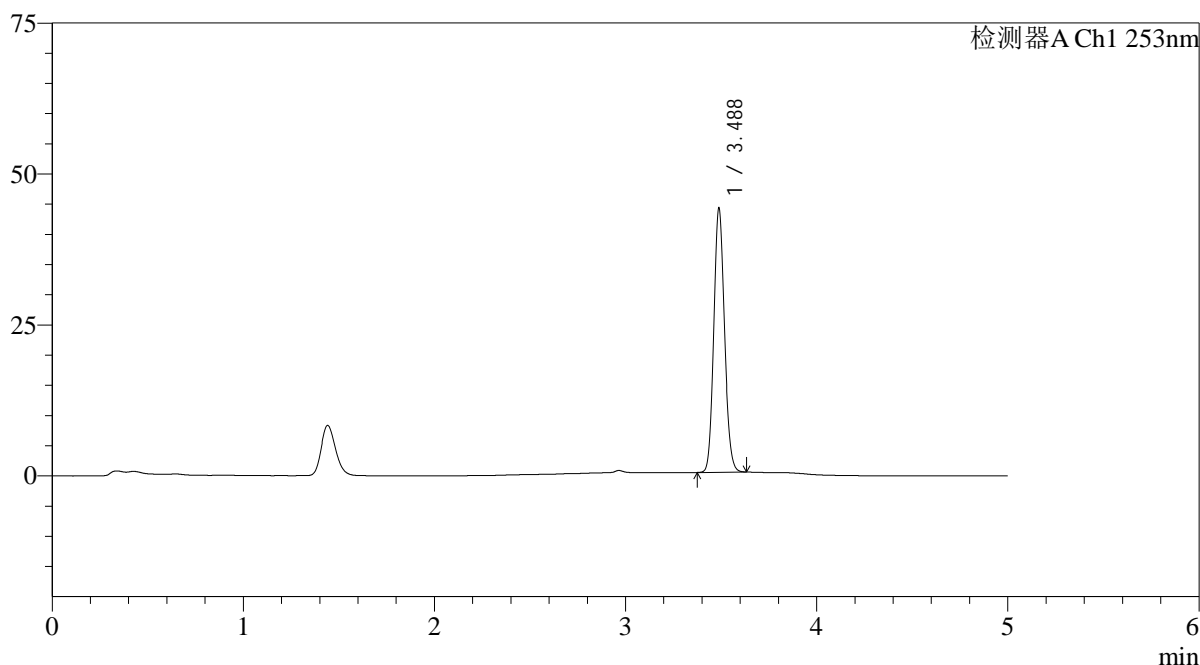
# SMF-211

## <样品信息>

色谱柱 : XB-C18(50\*4.6mm,5μm) 流速: 2.0ml/min  
 柱温 : 30°C 波长: 253nm  
 数据文件名: RC\$SMF-211 - 0-149/24-666-2 - zzp-js5y-24092402-2p-rcqx-pH6.5+0.35tw20jz-jf50z-60min-P5.lcd  
 方法文件名: RC\$SMF-211 - SMF-211-rc-FX273-kdst.lcm  
 批处理文件名: RC\$SMF-211 - SMF-211-20250314-FX273.lcb  
 样品瓶号 : 3-43  
 进样体积 : 50μl 版本号:6.115  
 进样时间 : 2025/03/15 02:01:06 实验者:xiechaojun  
 处理时间 (V2) : 2025/03/15 10:19:09 处理者:xiechaojun  
 仪器型号: SHIMADZU LC-2050C(FX273)

## <色谱图>

mV



## <峰表>

检测器A Ch1 253nm

峰号	保留时间	面积	面积%	高度	理论塔板数(USP)	拖尾因子	分离度(USP)
1	3.488	171279	100.000	43710	18257	1.126	--
总计		171279	100.000	43710			



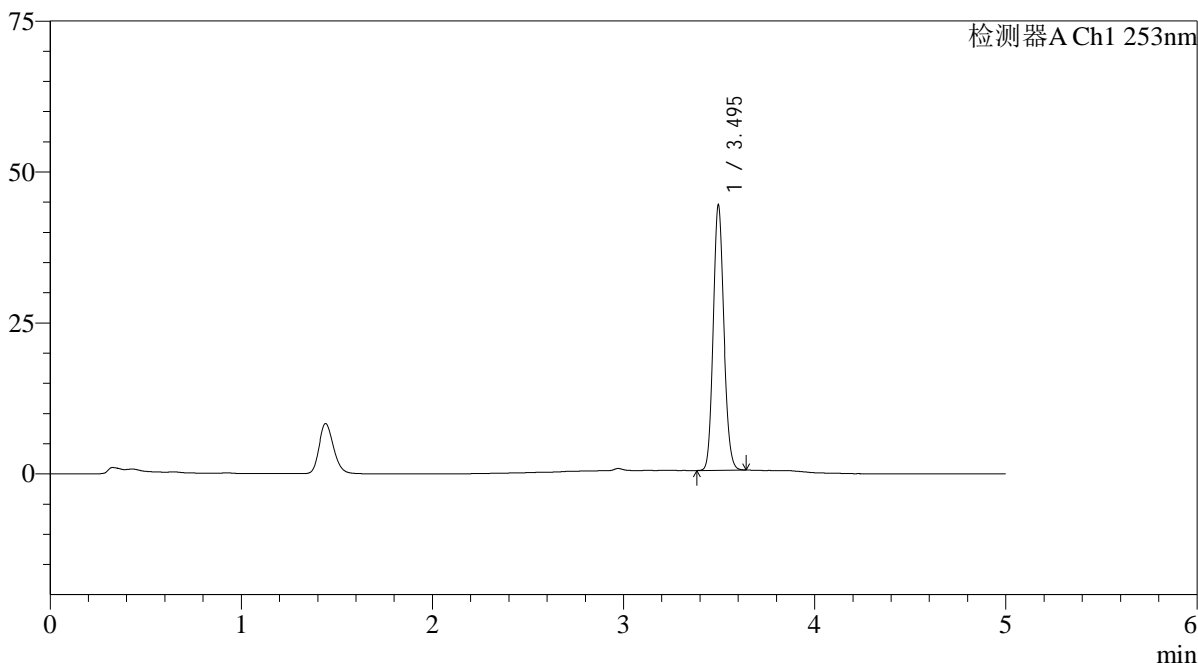
# SMF-211

## <样品信息>

色谱柱 : XB-C18(50*4.6mm,5μm)	流速: 2.0ml/min
柱温 : 30°C	波长: 253nm
数据文件名: RC\$SMF-211 - 0-149/24-667-2 - zzp-js5y-24092402-2p-rcqx-pH6.5+0.35tw20jz-jf50z-60min-P6.lcd	
方法文件名: RC\$SMF-211 - SMF-211-rc-FX273-kdst.lcm	
批处理文件名: RC\$SMF-211 - SMF-211-20250314-FX273.lcb	
样品瓶号 : 3-52	版本号:6.115
进样体积 : 50μl	实验者:xiechoajun
进样时间 : 2025/03/15 02:06:29	处理者:xiechoajun
处理时间 (V2) : 2025/03/15 10:19:12	
仪器型号: SHIMADZU LC-2050C(FX273)	

## <色谱图>

mV



## <峰表>

检测器A Ch1 253nm

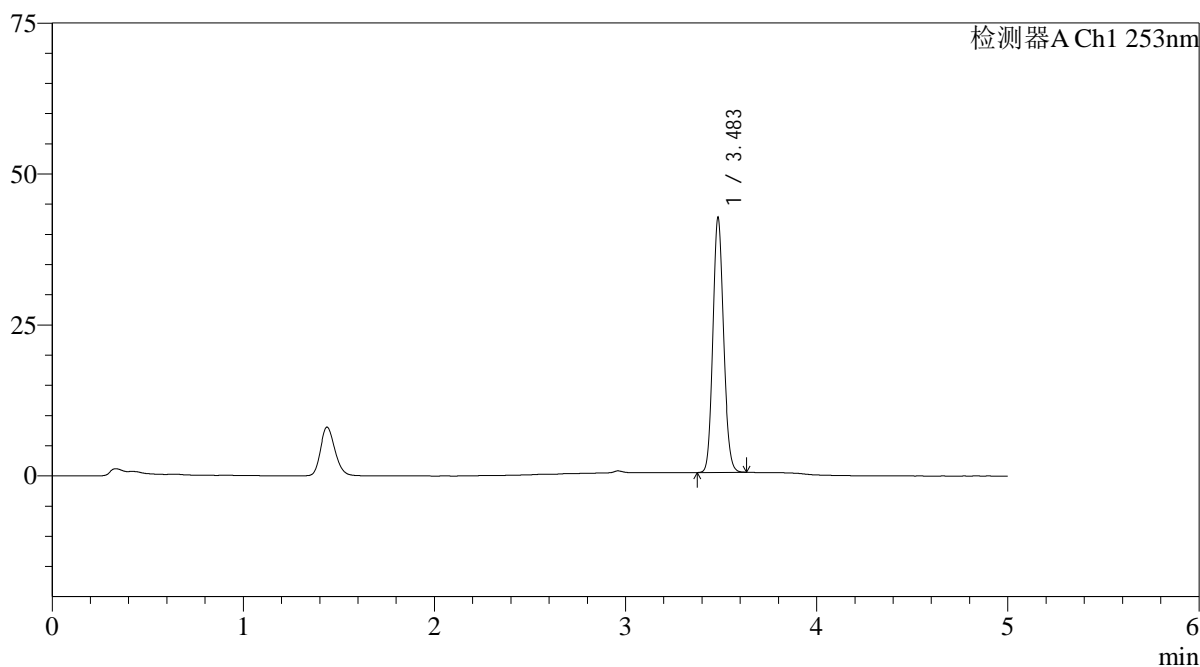
峰号	保留时间	面积	面积%	高度	理论塔板数(USP)	拖尾因子	分离度(USP)
1	3.495	171348	100.000	43828	18514	1.128	--
总计		171348	100.000	43828			

## &lt;样品信息&gt;

色谱柱 : XB-C18(50\*4.6mm,5 $\mu$ m) 流速: 2.0ml/min  
 柱温 : 30°C 波长: 253nm  
 数据文件名: RC\$SMF-211 - 0-149/24-668-2 - zzp-js5y-24092402-2p-rcqx-pH6.5+0.35tw20jz-jf50z-jxzs-P1.lcd  
 方法文件名: RC\$SMF-211 - SMF-211-rc-FX273-kdst.lcm  
 批处理文件名: RC\$SMF-211 - SMF-211-20250314-FX273.lcb  
 样品瓶号 : 3-8  
 进样体积 : 50 $\mu$ l 版本号:6.115  
 进样时间 : 2025/03/15 02:11:54 实验者:xiechaojun  
 处理时间 (V2) : 2025/03/15 10:19:14 处理者:xiechaojun  
 仪器型号: SHIMADZU LC-2050C(FX273)

## &lt;色谱图&gt;

mV



## &lt;峰表&gt;

检测器A Ch1 253nm

峰号	保留时间	面积	面积%	高度	理论塔板数(USP)	拖尾因子	分离度(USP)
1	3.483	164648	100.000	41890	18336	1.128	--
总计		164648	100.000	41890			



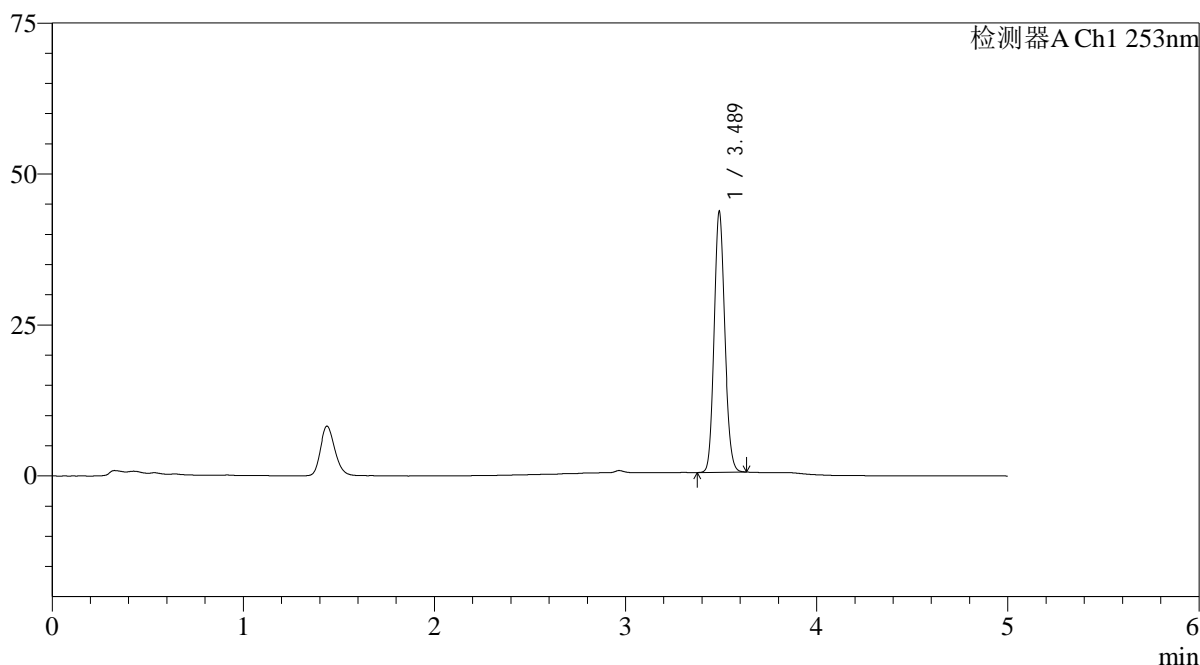
# SMF-211

## <样品信息>

色谱柱 : XB-C18(50\*4.6mm,5μm) 流速: 2.0ml/min  
 柱温 : 30°C 波长: 253nm  
 数据文件名: RC\$SMF-211 - 0-149/24-669-2 - zzp-js5y-24092402-2p-rcqx-pH6.5+0.35tw20jz-jf50z-jxzs-P2.lcd  
 方法文件名: RC\$SMF-211 - SMF-211-rc-FX273-kdst.lcm  
 批处理文件名: RC\$SMF-211 - SMF-211-20250314-FX273.lcb  
 样品瓶号 : 3-17  
 进样体积 : 50μl 版本号:6.115  
 进样时间 : 2025/03/15 02:17:19 实验者:xiechaojun  
 处理时间 (V2) : 2025/03/15 10:19:17 处理者:xiechaojun  
 仪器型号: SHIMADZU LC-2050C(FX273)

## <色谱图>

mV



## <峰表>

检测器A Ch1 253nm

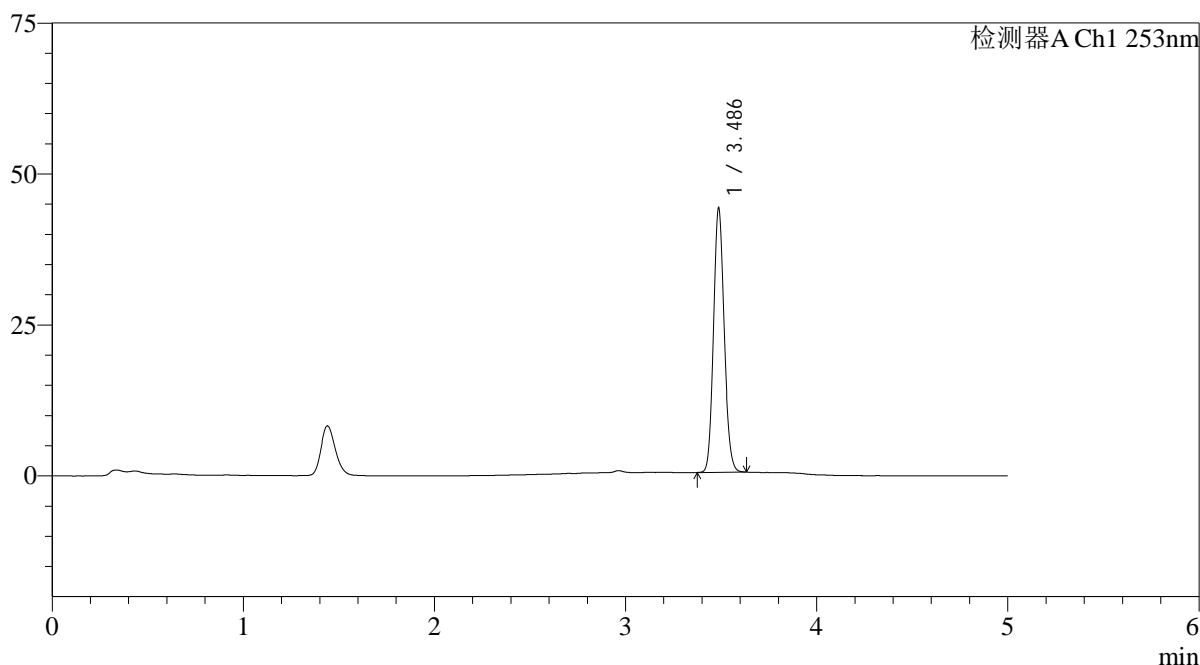
峰号	保留时间	面积	面积%	高度	理论塔板数(USP)	拖尾因子	分离度(USP)
1	3.489	168550	100.000	43133	18394	1.128	--
总计		168550	100.000	43133			

## &lt;样品信息&gt;

色谱柱 : XB-C18(50\*4.6mm,5 $\mu$ m) 流速: 2.0ml/min  
柱温 : 30 $^{\circ}$ C 波长: 253nm  
数据文件名: RC\$SMF-211 - 0-149/24-670-2 - zzp-js5y-24092402-2p-rcqx-pH6.5+0.35tw20jz-jf50z-jxzs-P3.lcd  
方法文件名: RC\$SMF-211 - SMF-211-rc-FX273-kdst.lcm  
批处理文件名: RC\$SMF-211 - SMF-211-20250314-FX273.lcb  
样品瓶号 : 3-26  
进样体积 : 50 $\mu$ l 版本号:6.115  
进样时间 : 2025/03/15 02:22:44 实验者:xiechaojun  
处理时间(V2) : 2025/03/15 10:19:20 处理者:xiechaojun  
仪器型号: SHIMADZU LC-2050C(FX273)

## &lt;色谱图&gt;

mV



## &lt;峰表&gt;

检测器A Ch1 253nm

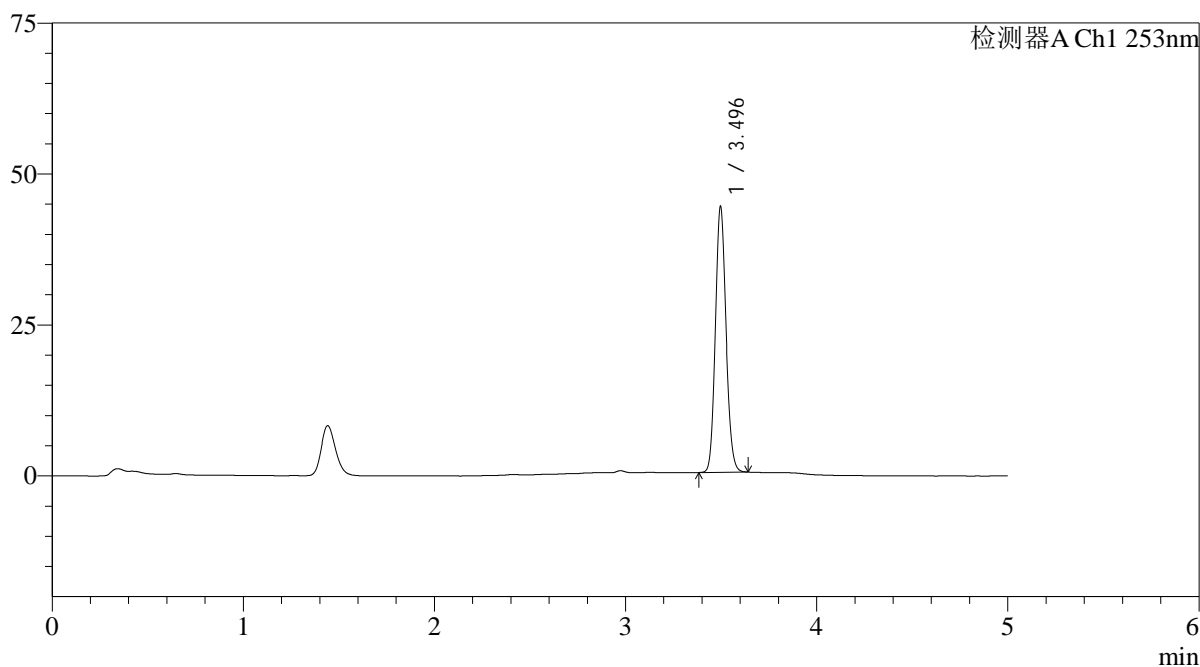
峰号	保留时间	面积	面积%	高度	理论塔板数(USP)	拖尾因子	分离度(USP)
1	3.486	170744	100.000	43587	18395	1.127	--
总计		170744	100.000	43587			

## &lt;样品信息&gt;

色谱柱 : XB-C18(50\*4.6mm,5 $\mu$ m) 流速: 2.0ml/min  
柱温 : 30 $^{\circ}$ C 波长: 253nm  
数据文件名: RC\$SMF-211 - 0-149/24-671-2 - zzp-js5y-24092402-2p-rcqx-pH6.5+0.35tw20jz-jf50z-jxzs-P4.lcd  
方法文件名: RC\$SMF-211 - SMF-211-rc-FX273-kdst.lcm  
批处理文件名: RC\$SMF-211 - SMF-211-20250314-FX273.lcb  
样品瓶号 : 3-35  
进样体积 : 50 $\mu$ l 版本号:6.115  
进样时间 : 2025/03/15 02:28:09 实验者:xiechaojun  
处理时间(V2) : 2025/03/15 10:19:23 处理者:xiechaojun  
仪器型号: SHIMADZU LC-2050C(FX273)

## &lt;色谱图&gt;

mV



## &lt;峰表&gt;

检测器A Ch1 253nm

峰号	保留时间	面积	面积%	高度	理论塔板数(USP)	拖尾因子	分离度(USP)
1	3.496	171759	100.000	43996	18487	1.127	--
总计		171759	100.000	43996			



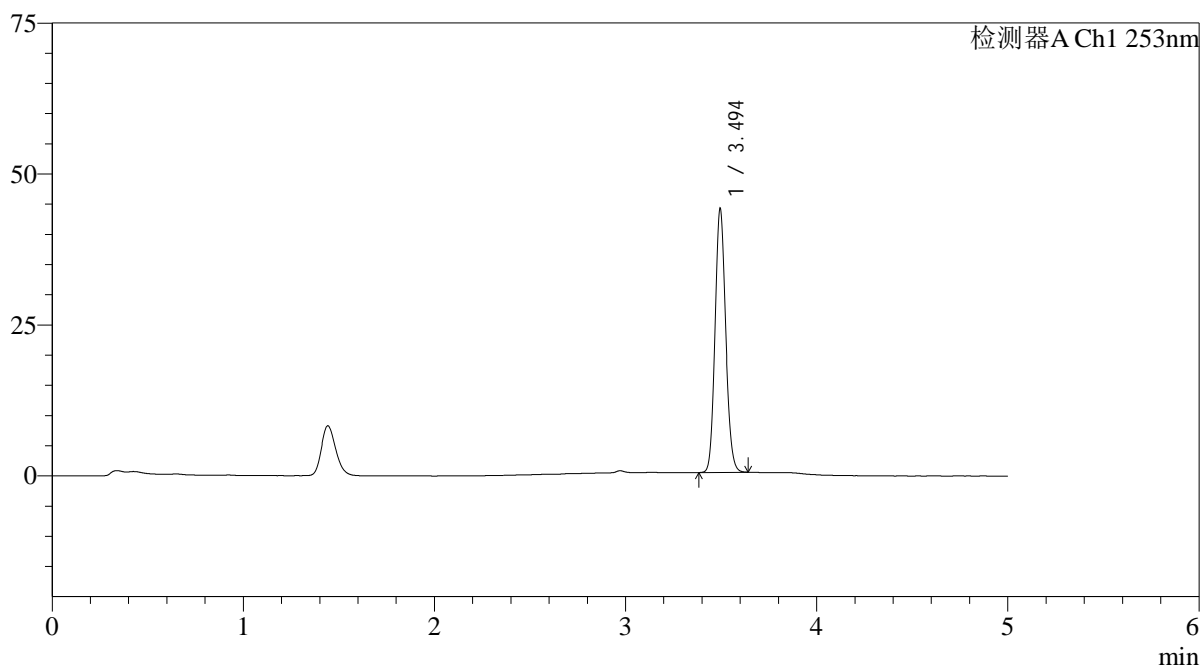
# SMF-211

## <样品信息>

色谱柱 : XB-C18(50\*4.6mm,5μm) 流速: 2.0ml/min  
 柱温 : 30°C 波长: 253nm  
 数据文件名: RC\$SMF-211 - 0-149/24-672-2 - zzp-js5y-24092402-2p-rcqx-pH6.5+0.35tw20jz-jf50z-jxzs-P5.lcd  
 方法文件名: RC\$SMF-211 - SMF-211-rc-FX273-kdst.lcm  
 批处理文件名: RC\$SMF-211 - SMF-211-20250314-FX273.lcb  
 样品瓶号 : 3-44  
 进样体积 : 50μl 版本号:6.115  
 进样时间 : 2025/03/15 02:33:34 实验者:xiechaojun  
 处理时间 (V2) : 2025/03/15 10:19:25 处理者:xiechaojun  
 仪器型号: SHIMADZU LC-2050C(FX273)

## <色谱图>

mV



## <峰表>

检测器A Ch1 253nm

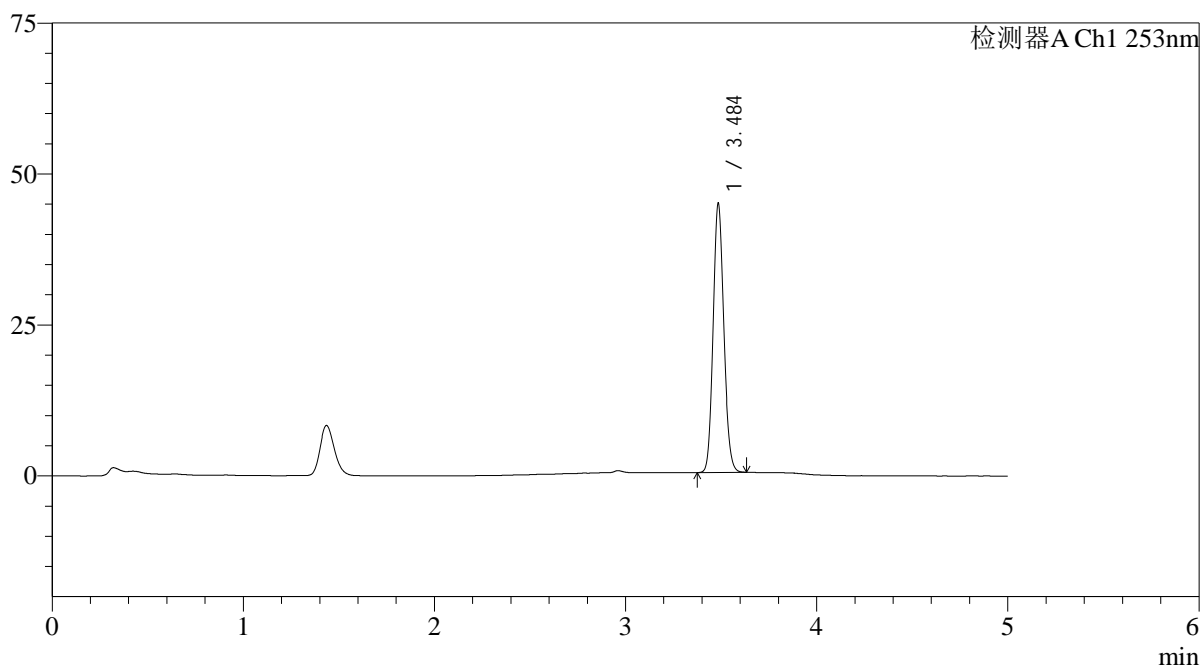
峰号	保留时间	面积	面积%	高度	理论塔板数(USP)	拖尾因子	分离度(USP)
1	3.494	170360	100.000	43435	18467	1.127	--
总计		170360	100.000	43435			

## &lt;样品信息&gt;

色谱柱 : XB-C18(50\*4.6mm,5 $\mu$ m) 流速: 2.0ml/min  
 柱温 : 30 $^{\circ}$ C 波长: 253nm  
 数据文件名: RC\$SMF-211 - 0-149/24-673-2 - zzp-js5y-24092402-2p-rcqx-pH6.5+0.35tw20jz-jf50z-jxzs-P6.lcd  
 方法文件名: RC\$SMF-211 - SMF-211-rc-FX273-kdst.lcm  
 批处理文件名: RC\$SMF-211 - SMF-211-20250314-FX273.lcb  
 样品瓶号 : 3-53  
 进样体积 : 50 $\mu$ l 版本号:6.115  
 进样时间 : 2025/03/15 02:38:58 实验者:xiechaojun  
 处理时间 (V2) : 2025/03/15 10:19:28 处理者:xiechaojun  
 仪器型号: SHIMADZU LC-2050C(FX273)

## &lt;色谱图&gt;

mV



## &lt;峰表&gt;

检测器A Ch1 253nm

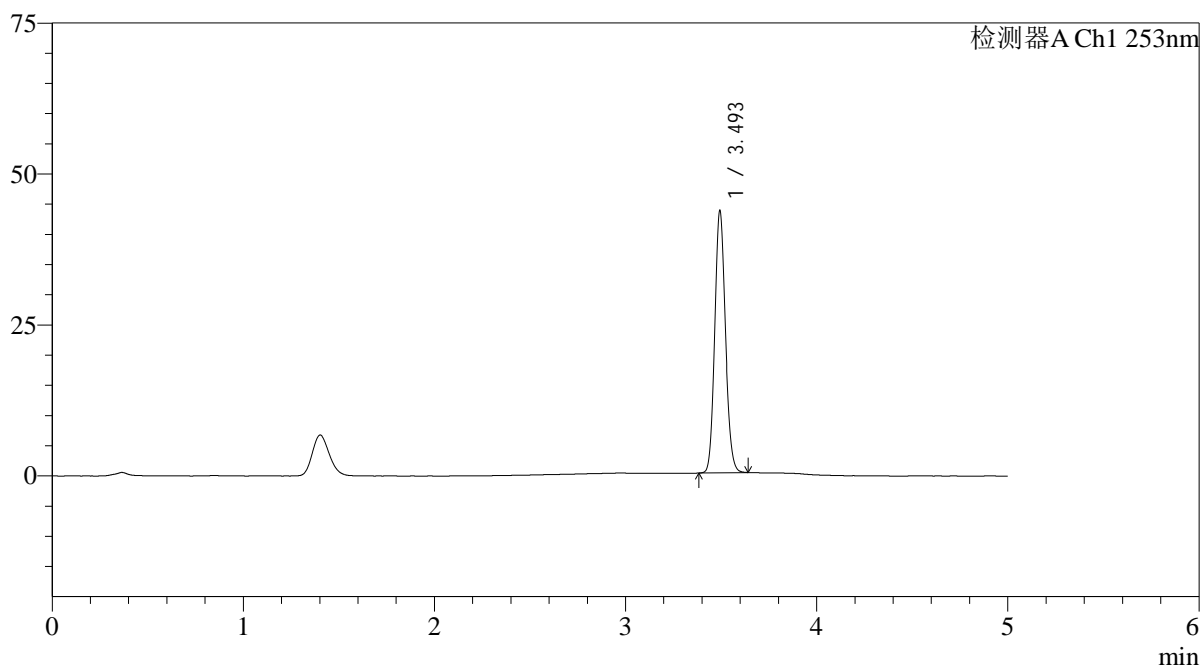
峰号	保留时间	面积	面积%	高度	理论塔板数(USP)	拖尾因子	分离度(USP)
1	3.484	173799	100.000	43916	18367	1.129	--
总计		173799	100.000	43916			

## &lt;样品信息&gt;

色谱柱 : XB-C18(50\*4.6mm,5 $\mu$ m) 流速: 2.0ml/min  
柱温 : 30°C 波长: 253nm  
数据文件名: RC\$SMF-211 - 0-149/24-674-2 - zzp-js5y-24092402-2p-rcqx-pH6.5+0.35tw20jz-jf50z-dz2-1.lcd  
方法文件名: RC\$SMF-211 - SMF-211-rc-FX273-kdst.lcm  
批处理文件名: RC\$SMF-211 - SMF-211-20250314-FX273.lcb  
样品瓶号 : 3-27  
进样体积 : 50 $\mu$ l 版本号: 6.115  
进样时间 : 2025/03/15 02:44:23 实验者: xiechaojun  
处理时间 (V2) : 2025/03/15 10:19:31 处理者: xiechaojun  
仪器型号: SHIMADZU LC-2050C(FX273)

## &lt;色谱图&gt;

mV



## &lt;峰表&gt;

检测器A Ch1 253nm

峰号	保留时间	面积	面积%	高度	理论塔板数(USP)	拖尾因子	分离度(USP)
1	3.493	169838	100.000	42838	18356	1.129	--
总计		169838	100.000	42838			



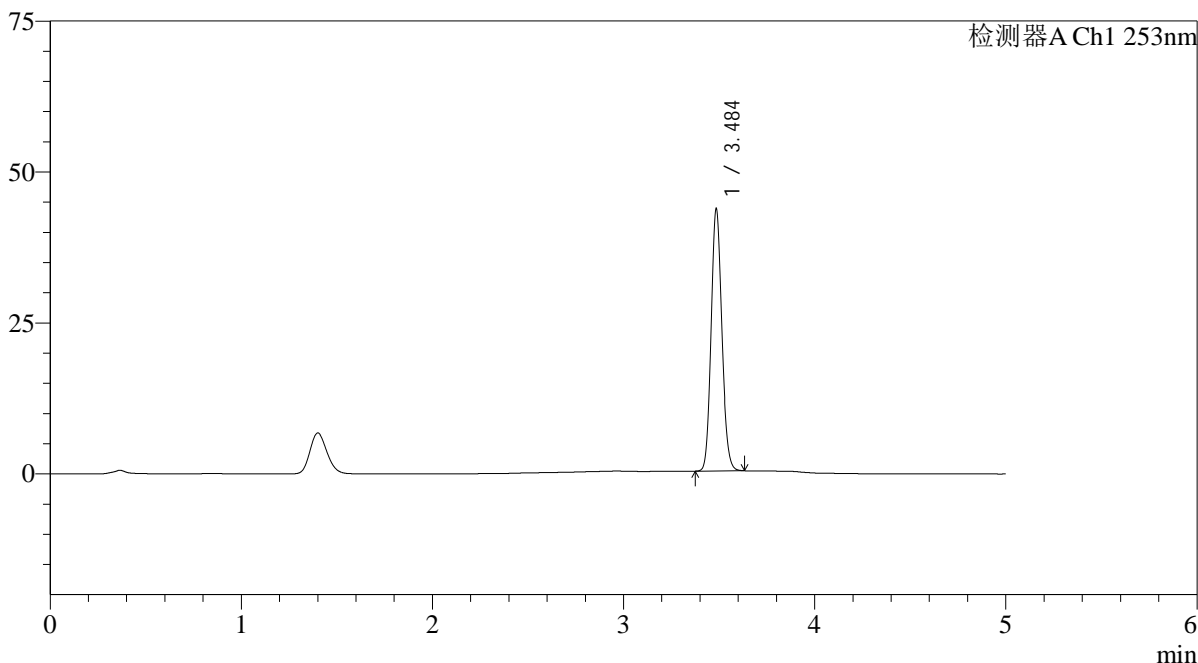
# SMF-211

## <样品信息>

色谱柱 : XB-C18(50\*4.6mm,5μm) 流速: 2.0ml/min  
 柱温 : 30°C 波长: 253nm  
 数据文件名: RC\$SMF-211 - 0-149/24-675-2 - zzp-js5y-24092402-2p-rcqx-pH6.5+0.35tw20jz-jf50z-dz2-2.lcd  
 方法文件名: RC\$SMF-211 - SMF-211-rc-FX273-kdst.lcm  
 批处理文件名: RC\$SMF-211 - SMF-211-20250314-FX273.lcb  
 样品瓶号 : 3-27  
 进样体积 : 50μl 版本号:6.115  
 进样时间 : 2025/03/15 02:49:48 实验者:xiechoajun  
 处理时间 (V2) : 2025/03/15 10:19:34 处理者:xiechoajun  
 仪器型号: SHIMADZU LC-2050C(FX273)

## <色谱图>

mV



## <峰表>

检测器A Ch1 253nm

峰号	保留时间	面积	面积%	高度	理论塔板数(USP)	拖尾因子	分离度(USP)
1	3.484	170109	100.000	42829	18221	1.129	--
总计		170109	100.000	42829			