



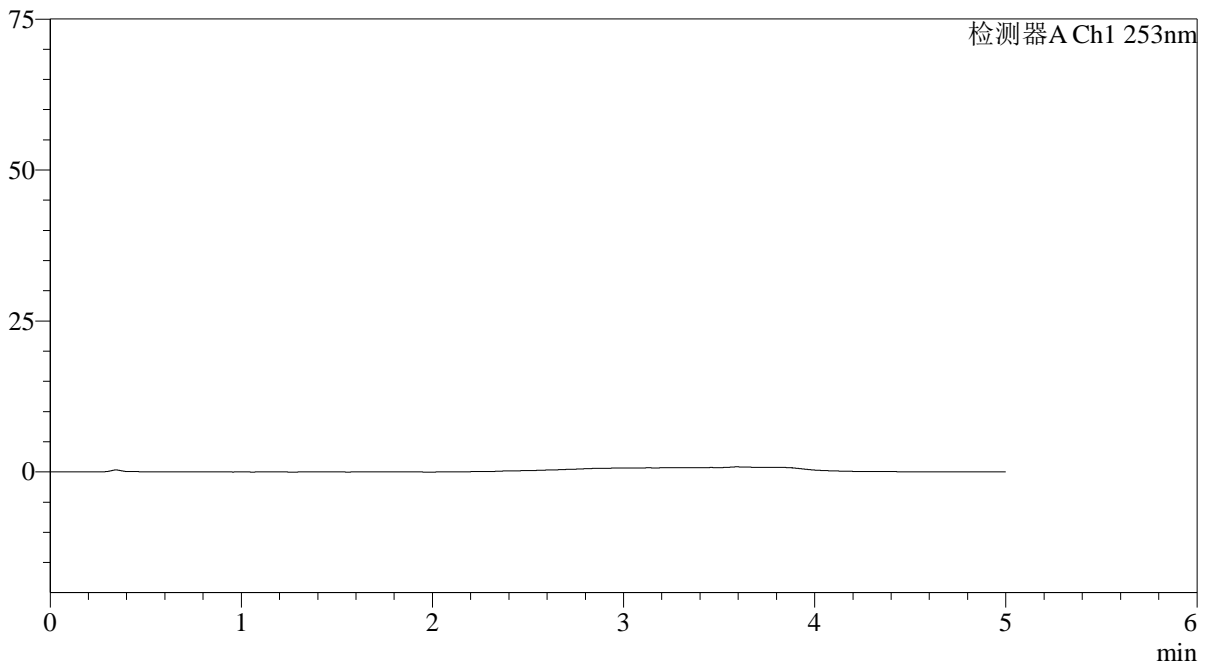
SMF-211

<样品信息>

色谱柱 : XB-C18(50*4.6mm,5μm) 流速: 2.0ml/min
 柱温 : 30°C 波长: 253nm
 数据文件名: RC\$SMF-211 - 0-151/25-1493-2 - zzp-js5y-24092401p-rcqx-pH6.5+0.35tw20jz-jf50z-rj.lcd
 方法文件名: RC\$SMF-211 - SMF-211-rcqx-FX274-kdst-2025.lcm
 批处理文件名: RC\$SMF-211 - SMF-211-20250314-FX274.lcb
 样品瓶号 : 3-9 版本号:6.115
 进样体积 : 50μl 实验者:xiechaojun
 进样时间 : 2025/03/14 21:55:59 处理者:xiechaojun
 处理时间 (V2) : 2025/03/15 10:46:22
 仪器型号: SHIMADZU LC-2050C(FX274)

<色谱图>

mV



<峰表>

检测器A Ch1 253nm

峰号	保留时间	面积	面积%	高度	理论塔板数(USP)	拖尾因子	分离度(USP)
总计							

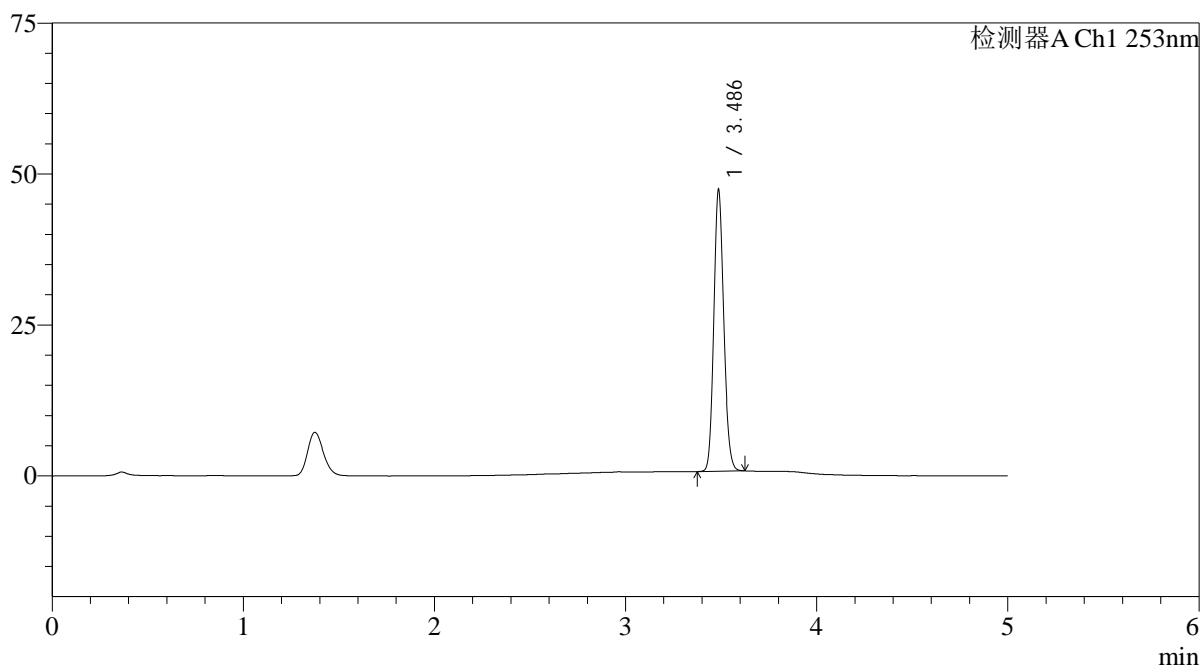
图1 坎地沙坦酯片溶出曲线测定加速5月HPLC图谱
 自制品-24092401批-pH6.5(内含0.35%吐温20)介质-浆法-50转
 溶剂

<样品信息>

色谱柱 : XB-C18(50*4.6mm,5μm)	流速: 2.0ml/min
柱温 : 30°C	波长: 253nm
数据文件名: RC\$SMF-211 - 0-151/25-1494-2 - zzp-js5y-24092401p-rcqx-pH6.5+0.35tw20jz-jf50z-dz1-1.lcd	
方法文件名: RC\$SMF-211 - SMF-211-rcqx-FX274-kdst-2025.lcm	
批处理文件名: RC\$SMF-211 - SMF-211-20250314-FX274.lcb	
样品瓶号 : 3-18	版本号:6.115
进样体积 : 50μl	实验者:xiechaojun
进样时间 : 2025/03/14 22:01:25	处理者:xiechaojun
处理时间 (V2) : 2025/03/15 10:46:26	
仪器型号: SHIMADZU LC-2050C(FX274)	

<色谱图>

mV



<峰表>

检测器A Ch1 253nm

峰号	保留时间	面积	面积%	高度	理论塔板数(USP)	拖尾因子	分离度(USP)
1	3.486	169278	100.000	46284	21279	1.140	--
总计		169278	100.000	46284			

图2 坎地沙坦酯片溶出曲线测定加速5月HPLC图谱
自制品-24092401批-pH6.5(内含0.35%吐温20)介质-浆法-50转
对照品溶液-1-1



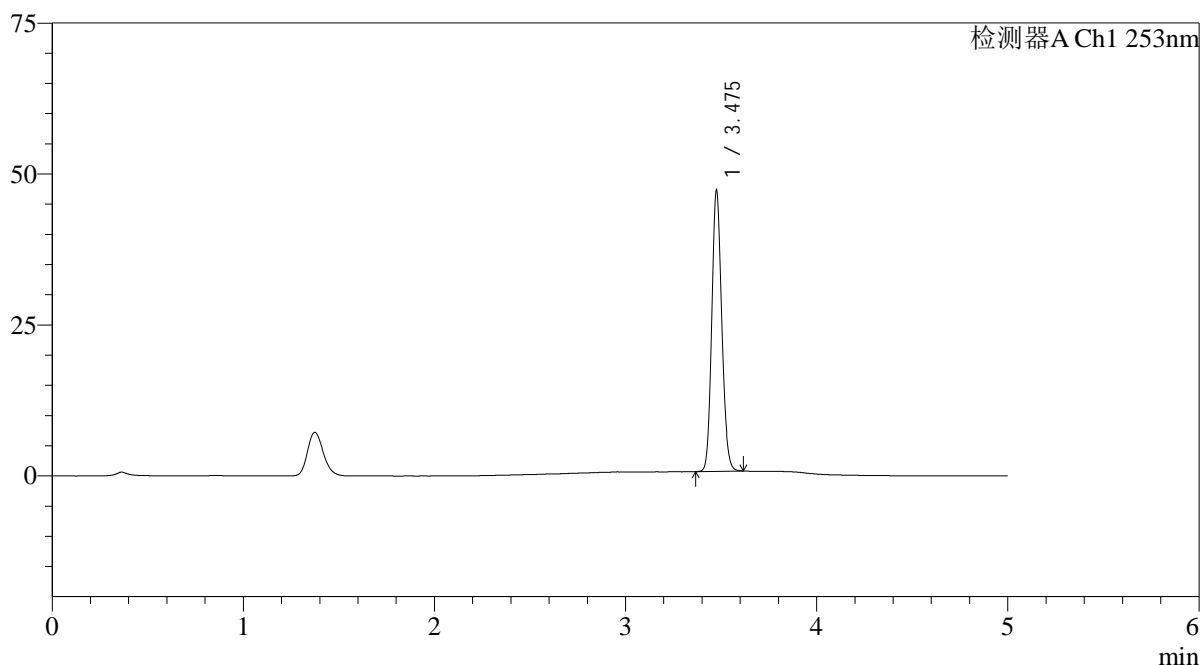
SMF-211

<样品信息>

色谱柱 : XB-C18(50*4.6mm,5μm) 流速: 2.0ml/min
 柱温 : 30°C 波长: 253nm
 数据文件名: RC\$SMF-211 - 0-151/25-1495-2 - zzp-js5y-24092401p-rcqx-pH6.5+0.35tw20jz-jf50z-dz1-2.lcd
 方法文件名: RC\$SMF-211 - SMF-211-rcqx-FX274-kdst-2025.lcm
 批处理文件名: RC\$SMF-211 - SMF-211-20250314-FX274.lcb
 样品瓶号 : 3-18 版本号:6.115
 进样体积 : 50μl 实验者:xiechaojun
 进样时间 : 2025/03/14 22:06:49 处理者:xiechaojun
 处理时间 (V2) : 2025/03/15 10:46:30
 仪器型号: SHIMADZU LC-2050C(FX274)

<色谱图>

mV



<峰表>

检测器A Ch1 253nm

峰号	保留时间	面积	面积%	高度	理论塔板数(USP)	拖尾因子	分离度(USP)
1	3.475	169012	100.000	46062	21177	1.143	--
总计		169012	100.000	46062			

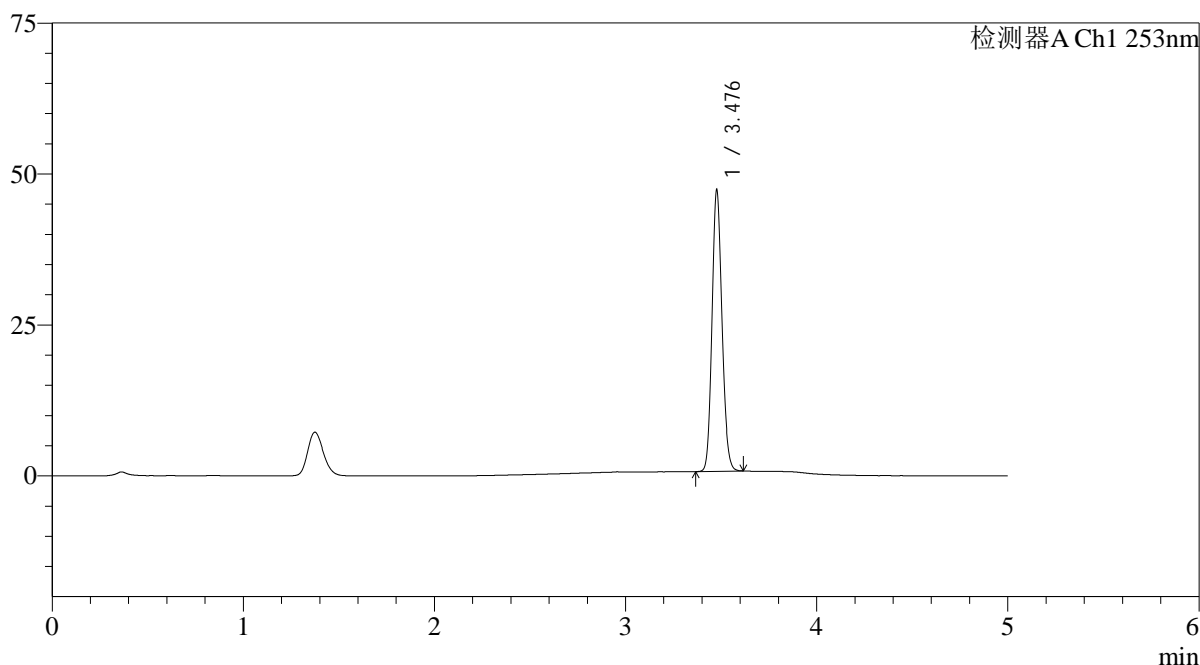
图3 坎地沙坦酯片溶出曲线测定加速5月HPLC图谱
 自制品-24092401批-pH6.5(内含0.35%吐温20)介质-浆法-50转
 对照品溶液-1-2

<样品信息>

色谱柱 : XB-C18(50*4.6mm,5μm)	流速: 2.0ml/min
柱温 : 30°C	波长: 253nm
数据文件名: RC\$SMF-211 - 0-151/25-1496-2 - zzp-js5y-24092401p-rcqx-pH6.5+0.35tw20jz-jf50z-dz1-3.lcd	
方法文件名: RC\$SMF-211 - SMF-211-rcqx-FX274-kdst-2025.lcm	
批处理文件名: RC\$SMF-211 - SMF-211-20250314-FX274.lcb	
样品瓶号 : 3-18	版本号:6.115
进样体积 : 50μl	实验者:xiechaojun
进样时间 : 2025/03/14 22:12:14	处理者:xiechaojun
处理时间 (V2) : 2025/03/15 10:46:33	
仪器型号: SHIMADZU LC-2050C(FX274)	

<色谱图>

mV



<峰表>

检测器A Ch1 253nm

峰号	保留时间	面积	面积%	高度	理论塔板数(USP)	拖尾因子	分离度(USP)
1	3.476	169038	100.000	45967	21194	1.140	--
总计		169038	100.000	45967			

图4 坎地沙坦酯片溶出曲线测定加速5月HPLC图谱
自制品-24092401批-pH6.5(内含0.35%吐温20)介质-浆法-50转
对照品溶液-1-3



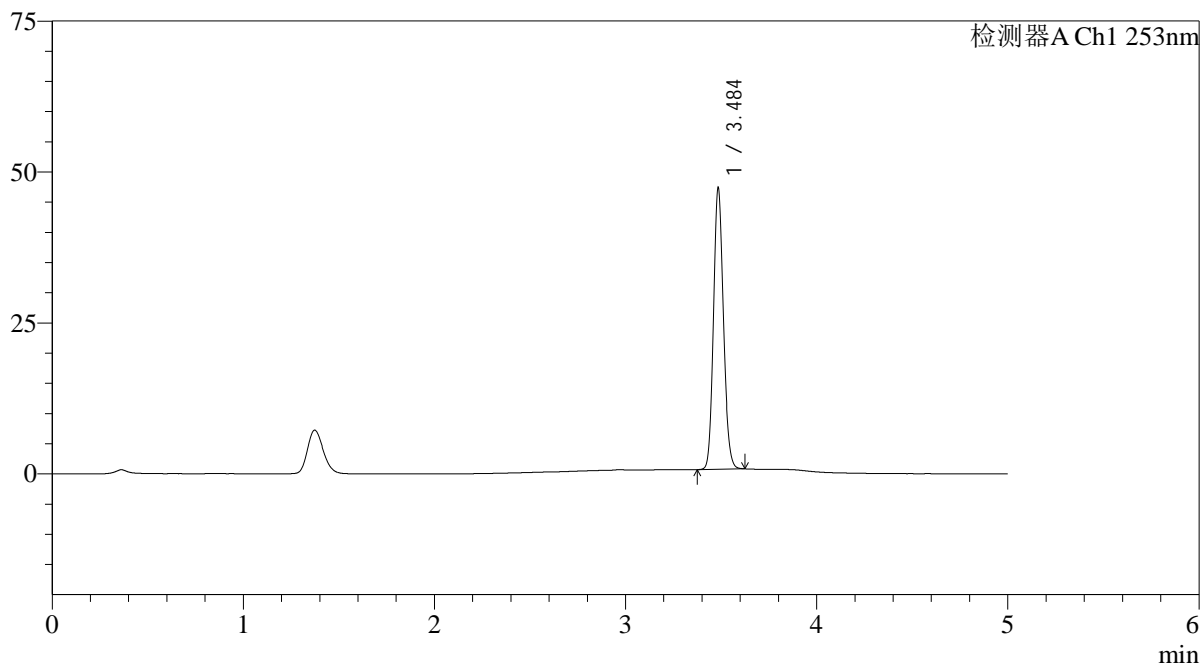
SMF-211

<样品信息>

色谱柱 : XB-C18(50*4.6mm,5μm) 流速: 2.0ml/min
 柱温 : 30°C 波长: 253nm
 数据文件名: RC\$SMF-211 - 0-151/25-1497-2 - zzp-js5y-24092401p-rcqx-pH6.5+0.35tw20jz-jf50z-dz1-4.lcd
 方法文件名: RC\$SMF-211 - SMF-211-rcqx-FX274-kdst-2025.lcm
 批处理文件名: RC\$SMF-211 - SMF-211-20250314-FX274.lcb
 样品瓶号 : 3-18
 进样体积 : 50μl 版本号:6.115
 进样时间 : 2025/03/14 22:17:39 实验者:xiechaojun
 处理时间 (V2) : 2025/03/15 10:46:36 处理者:xiechaojun
 仪器型号: SHIMADZU LC-2050C(FX274)

<色谱图>

mV



<峰表>

检测器A Ch1 253nm

峰号	保留时间	面积	面积%	高度	理论塔板数(USP)	拖尾因子	分离度(USP)
1	3.484	169077	100.000	45904	21293	1.142	--
总计		169077	100.000	45904			

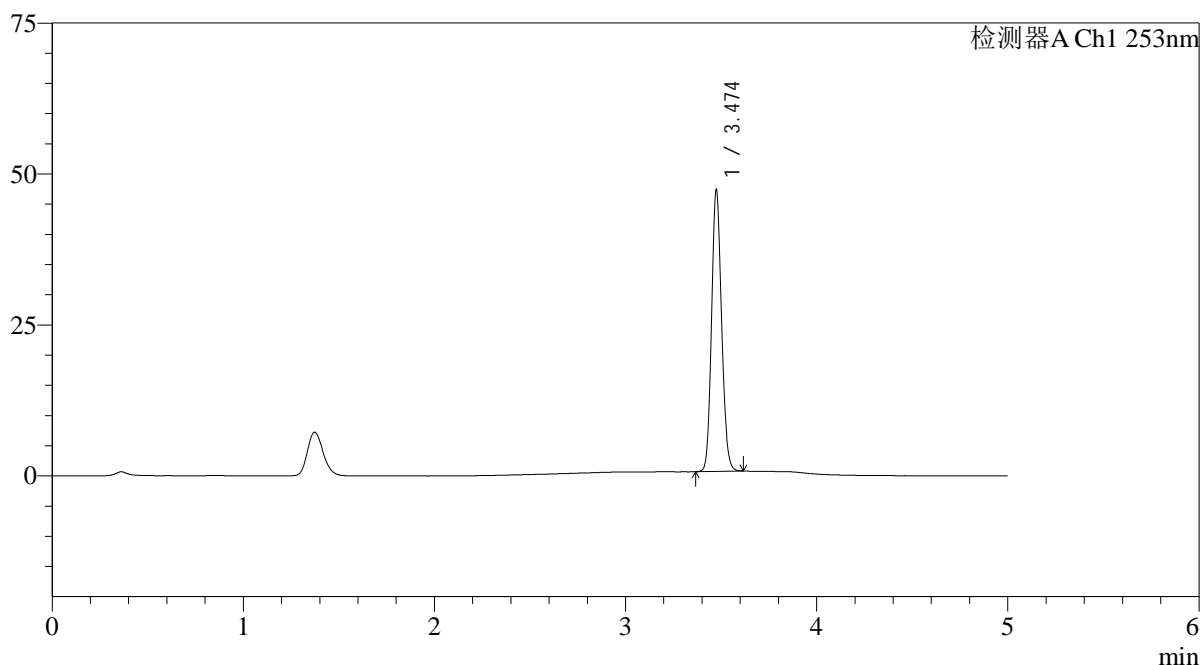
图5 坎地沙坦酯片溶出曲线测定加速5月HPLC图谱
 自制品-24092401批-pH6.5(内含0.35%吐温20)介质-浆法-50转
 对照品溶液-1-4

<样品信息>

色谱柱 : XB-C18(50*4.6mm,5μm)	流速: 2.0ml/min
柱温 : 30°C	波长: 253nm
数据文件名: RC\$SMF-211 - 0-151/25-1498-2 - zzp-js5y-24092401p-rcqx-pH6.5+0.35tw20jz-jf50z-dz1-5.lcd	
方法文件名: RC\$SMF-211 - SMF-211-rcqx-FX274-kdst-2025.lcm	
批处理文件名: RC\$SMF-211 - SMF-211-20250314-FX274.lcb	
样品瓶号 : 3-18	版本号:6.115
进样体积 : 50μl	实验者:xiechaojun
进样时间 : 2025/03/14 22:23:04	处理者:xiechaojun
处理时间 (V2) : 2025/03/15 10:46:39	
仪器型号: SHIMADZU LC-2050C(FX274)	

<色谱图>

mV



<峰表>

检测器A Ch1 253nm

峰号	保留时间	面积	面积%	高度	理论塔板数(USP)	拖尾因子	分离度(USP)
1	3.474	169458	100.000	46372	21114	1.142	--
总计		169458	100.000	46372			

图6 坎地沙坦酯片溶出曲线测定加速5月HPLC图谱
自制品-24092401批-pH6.5(内含0.35%吐温20)介质-浆法-50转
对照品溶液-1-5



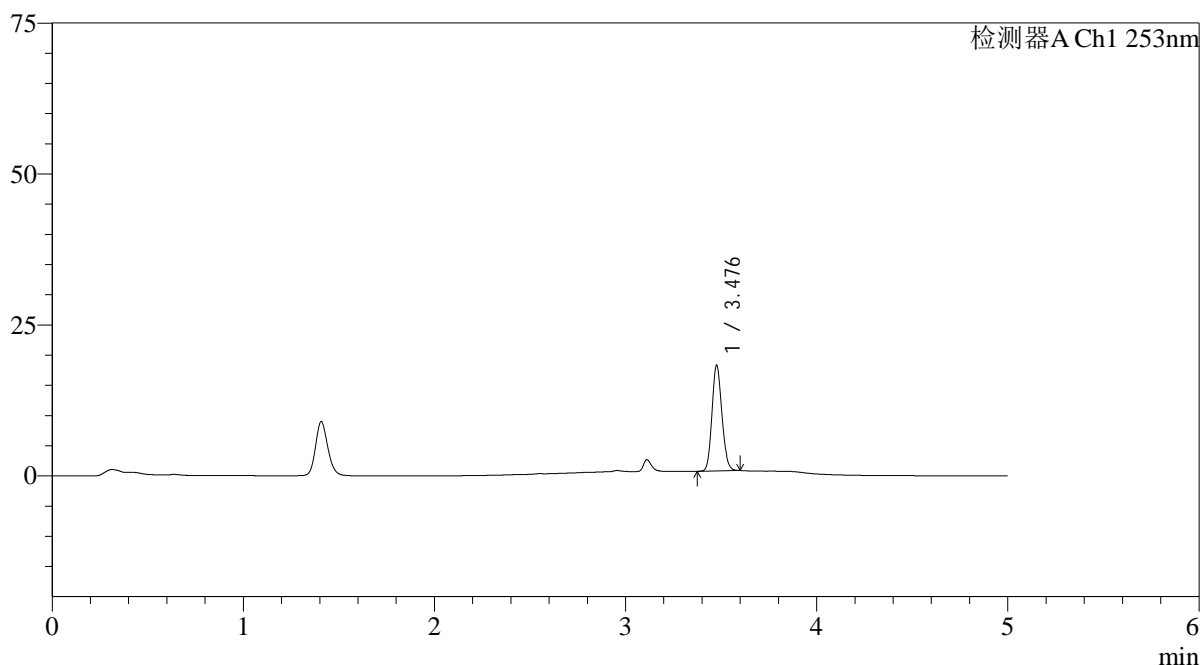
SMF-211

<样品信息>

色谱柱 : XB-C18(50*4.6mm,5μm) 流速: 2.0ml/min
 柱温 : 30°C 波长: 253nm
 数据文件名: RC\$SMF-211 - 0-151/25-1499-2 - zzp-js5y-24092401p-rcqx-pH6.5+0.35tw20jz-jf50z-5min-P1.lcd
 方法文件名: RC\$SMF-211 - SMF-211-rcqx-FX274-kdst-2025.lcm
 批处理文件名: RC\$SMF-211 - SMF-211-20250314-FX274.lcb
 样品瓶号 : 3-1
 进样体积 : 50μl 版本号:6.115
 进样时间 : 2025/03/14 22:28:30 实验者:xiechaojun
 处理时间 (V2) : 2025/03/15 10:46:41 处理者:xiechaojun
 仪器型号: SHIMADZU LC-2050C(FX274)

<色谱图>

mV



<峰表>

检测器A Ch1 253nm

峰号	保留时间	面积	面积%	高度	理论塔板数(USP)	拖尾因子	分离度(USP)
1	3.476	63288	100.000	17231	21253	1.148	--
总计		63288	100.000	17231			

图7 坎地沙坦酯片溶出曲线测定加速5月HPLC图谱
 自制品-24092401批-pH6.5(内含0.35%吐温20)介质-桨法-50转-5min-片1
 供试品溶液-1



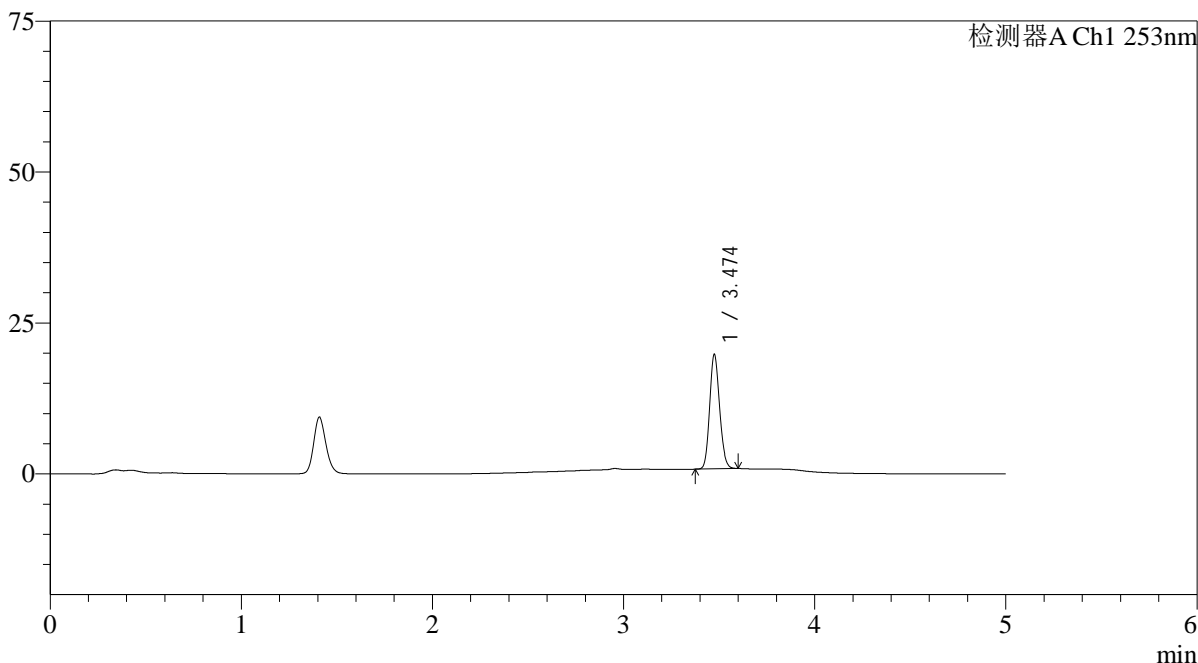
SMF-211

<样品信息>

色谱柱 : XB-C18(50*4.6mm,5μm) 流速: 2.0ml/min
 柱温 : 30°C 波长: 253nm
 数据文件名: RC\$SMF-211 - 0-151/25-1500-2 - zzp-js5y-24092401p-rcqx-pH6.5+0.35tw20jz-jf50z-5min-P2.lcd
 方法文件名: RC\$SMF-211 - SMF-211-rcqx-FX274-kdst-2025.lcm
 批处理文件名: RC\$SMF-211 - SMF-211-20250314-FX274.lcb
 样品瓶号 : 3-10 版本号:6.115
 进样体积 : 50μl 实验者:xiechaojun
 进样时间 : 2025/03/14 22:33:54 处理者:xiechaojun
 处理时间 (V2) : 2025/03/15 10:46:44
 仪器型号: SHIMADZU LC-2050C(FX274)

<色谱图>

mV



<峰表>

检测器A Ch1 253nm

峰号	保留时间	面积	面积%	高度	理论塔板数(USP)	拖尾因子	分离度(USP)
1	3.474	68421	100.000	18843	21248	1.148	--
总计		68421	100.000	18843			

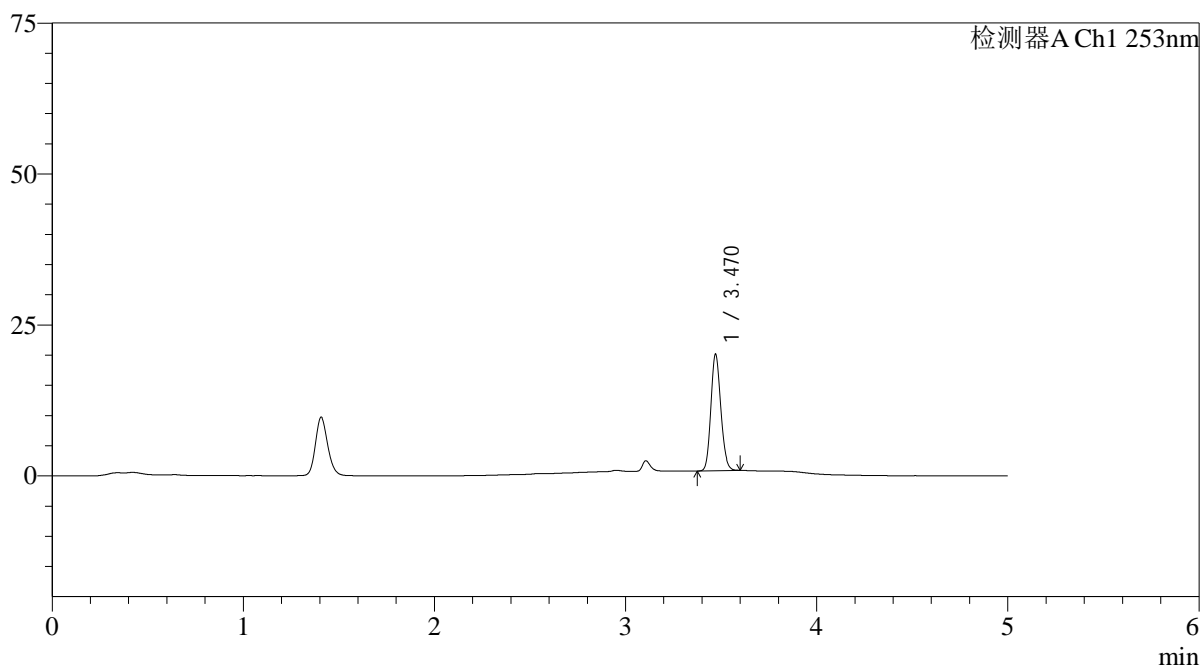
图8 坎地沙坦酯片溶出曲线测定加速5月HPLC图谱
 自制品-24092401批-pH6.5(内含0.35%吐温20)介质-桨法-50转-5min-片2
 供试品溶液-1

<样品信息>

色谱柱 : XB-C18(50*4.6mm,5μm)	流速: 2.0ml/min
柱温 : 30°C	波长: 253nm
数据文件名: RC\$SMF-211 - 0-151/25-1501-2 - zzp-js5y-24092401p-rcqx-pH6.5+0.35tw20jz-jf50z-5min-P3.lcd	
方法文件名: RC\$SMF-211 - SMF-211-rcqx-FX274-kdst-2025.lcm	
批处理文件名: RC\$SMF-211 - SMF-211-20250314-FX274.lcb	
样品瓶号 : 3-19	版本号:6.115
进样体积 : 50μl	实验者:xiechaojun
进样时间 : 2025/03/14 22:39:19	处理者:xiechaojun
处理时间 (V2) : 2025/03/15 10:46:47	
仪器型号: SHIMADZU LC-2050C(FX274)	

<色谱图>

mV



<峰表>

检测器A Ch1 253nm

峰号	保留时间	面积	面积%	高度	理论塔板数(USP)	拖尾因子	分离度(USP)
1	3.470	69745	100.000	19250	21223	1.146	--
总计		69745	100.000	19250			

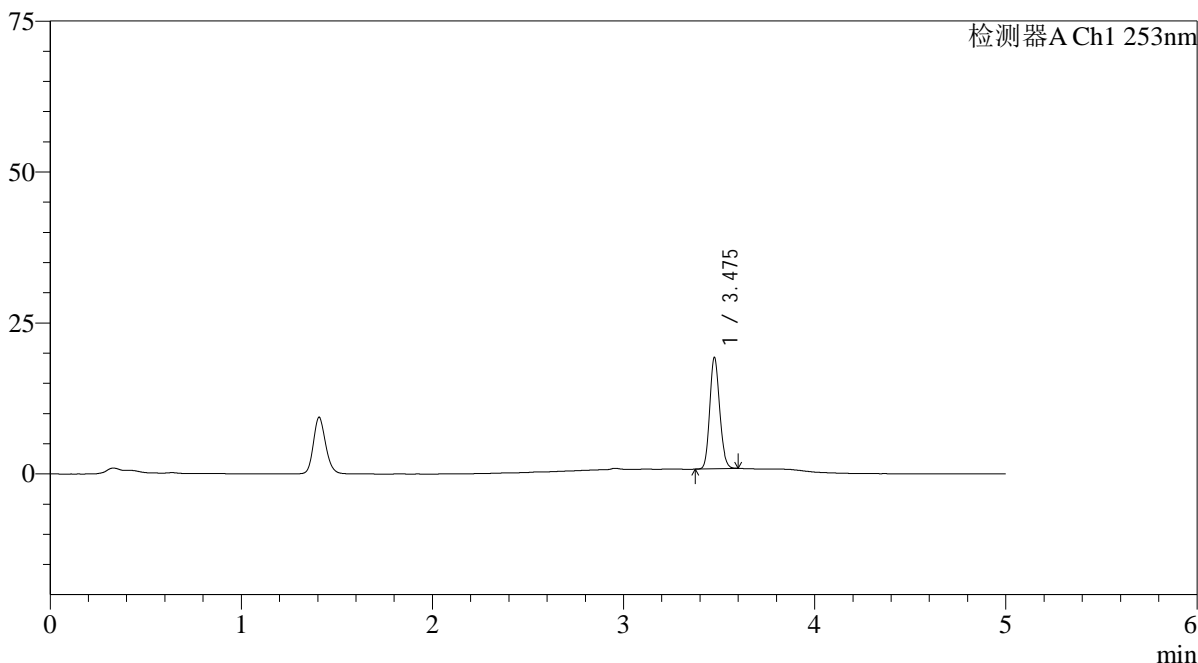
图9 坎地沙坦酯片溶出曲线测定加速5月HPLC图谱
自制品-24092401批-pH6.5(内含0.35%吐温20)介质-桨法-50转-5min-片3
供试品溶液-1

<样品信息>

色谱柱 : XB-C18(50*4.6mm,5μm)	流速: 2.0ml/min
柱温 : 30°C	波长: 253nm
数据文件名: RC\$SMF-211 - 0-151/25-1502-2 - zzp-js5y-24092401p-rcqx-pH6.5+0.35tw20jz-jf50z-5min-P4.lcd	
方法文件名: RC\$SMF-211 - SMF-211-rcqx-FX274-kdst-2025.lcm	
批处理文件名: RC\$SMF-211 - SMF-211-20250314-FX274.lcb	
样品瓶号 : 3-28	版本号:6.115
进样体积 : 50μl	实验者:xiechaojun
进样时间 : 2025/03/14 22:44:43	处理者:xiechaojun
处理时间 (V2) : 2025/03/15 10:46:50	
仪器型号: SHIMADZU LC-2050C(FX274)	

<色谱图>

mV



<峰表>

检测器A Ch1 253nm

峰号	保留时间	面积	面积%	高度	理论塔板数(USP)	拖尾因子	分离度(USP)
1	3.475	66556	100.000	18295	21283	1.148	--
总计		66556	100.000	18295			

图10 坎地沙坦酯片溶出曲线测定加速5月HPLC图谱
自制品-24092401批-pH6.5(内含0.35%吐温20)介质-桨法-50转-5min-片4
供试品溶液-1



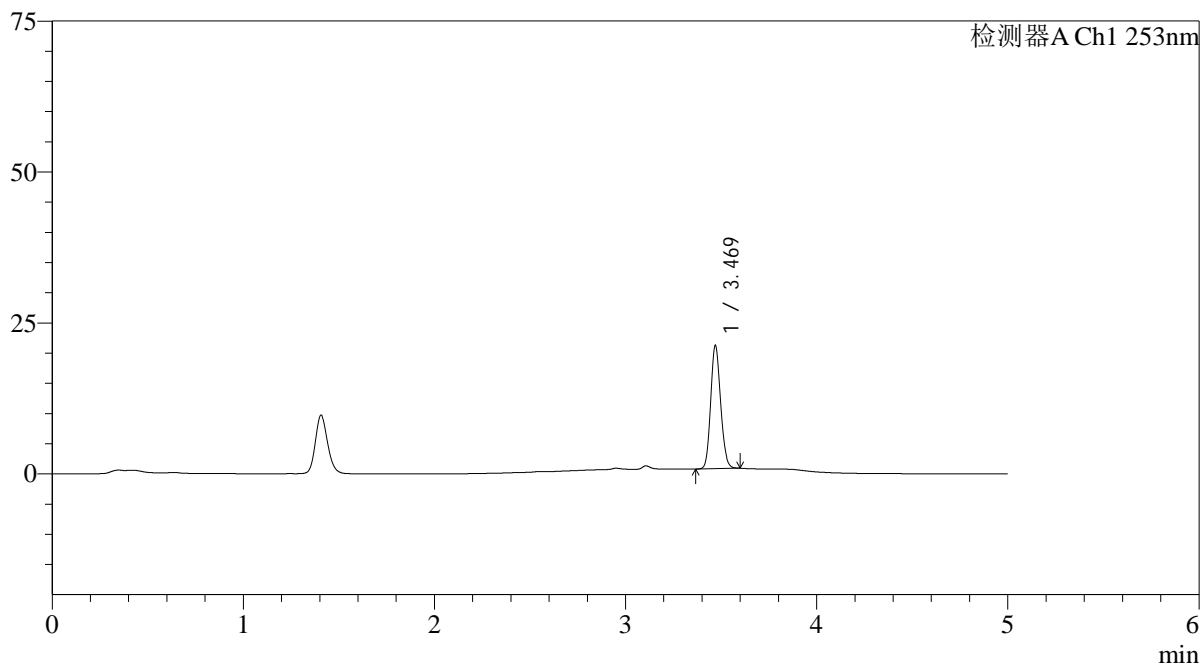
SMF-211

<样品信息>

色谱柱 : XB-C18(50*4.6mm,5μm) 流速: 2.0ml/min
 柱温 : 30°C 波长: 253nm
 数据文件名: RC\$SMF-211 - 0-151/25-1503-2 - zzp-js5y-24092401p-rcqx-pH6.5+0.35tw20jz-jf50z-5min-P5.lcd
 方法文件名: RC\$SMF-211 - SMF-211-rcqx-FX274-kdst-2025.lcm
 批处理文件名: RC\$SMF-211 - SMF-211-20250314-FX274.lcb
 样品瓶号 : 3-37
 进样体积 : 50μl 版本号:6.115
 进样时间 : 2025/03/14 22:50:07 实验者:xiechaojun
 处理时间 (V2) : 2025/03/15 10:46:53 处理者:xiechaojun
 仪器型号: SHIMADZU LC-2050C(FX274)

<色谱图>

mV



<峰表>

检测器A Ch1 253nm

峰号	保留时间	面积	面积%	高度	理论塔板数(USP)	拖尾因子	分离度(USP)
1	3.469	73710	100.000	20262	21195	1.146	--
总计		73710	100.000	20262			

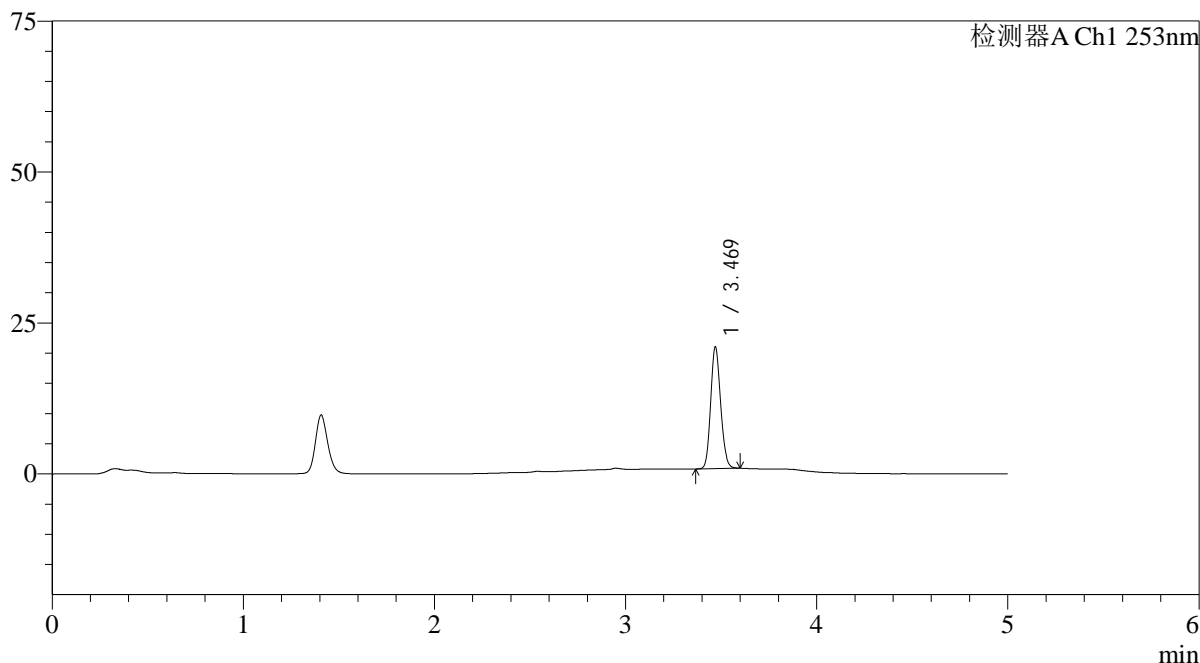
图11 坎地沙坦酯片溶出曲线测定加速5月HPLC图谱
 自制品-24092401批-pH6.5(内含0.35%吐温20)介质-桨法-50转-5min-片5
 供试品溶液-1

<样品信息>

色谱柱 : XB-C18(50*4.6mm,5μm)	流速: 2.0ml/min
柱温 : 30°C	波长: 253nm
数据文件名: RC\$SMF-211 - 0-151/25-1504-2 - zzp-js5y-24092401p-rcqx-pH6.5+0.35tw20jz-jf50z-5min-P6.lcd	
方法文件名: RC\$SMF-211 - SMF-211-rcqx-FX274-kdst-2025.lcm	
批处理文件名: RC\$SMF-211 - SMF-211-20250314-FX274.lcb	
样品瓶号 : 3-46	版本号:6.115
进样体积 : 50μl	实验者:xiechaojun
进样时间 : 2025/03/14 22:55:31	处理者:xiechaojun
处理时间 (V2) : 2025/03/15 10:46:55	
仪器型号: SHIMADZU LC-2050C(FX274)	

<色谱图>

mV



<峰表>

检测器A Ch1 253nm

峰号	保留时间	面积	面积%	高度	理论塔板数(USP)	拖尾因子	分离度(USP)
1	3.469	72843	100.000	20014	21165	1.146	--
总计		72843	100.000	20014			

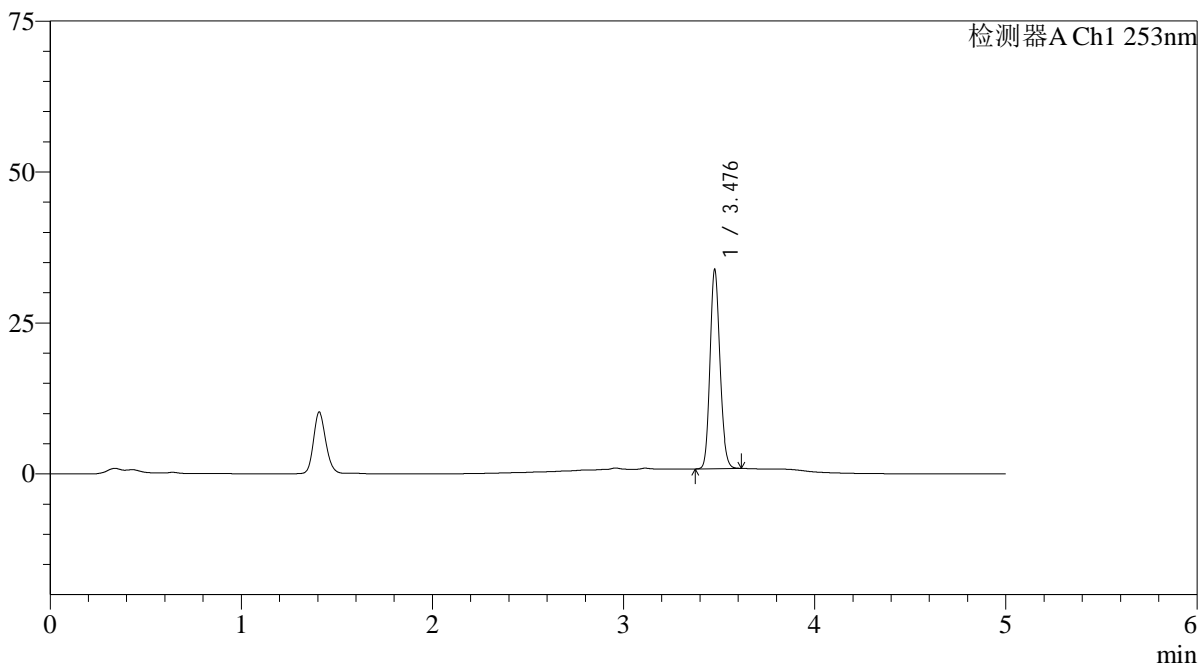
图12 坎地沙坦酯片溶出曲线测定加速5月HPLC图谱
自制品-24092401批-pH6.5(内含0.35%吐温20)介质-桨法-50转-5min-片6
供试品溶液-1

<样品信息>

色谱柱 : XB-C18(50*4.6mm,5μm)	流速: 2.0ml/min
柱温 : 30°C	波长: 253nm
数据文件名: RC\$SMF-211 - 0-151/25-1505-2 - zzp-js5y-24092401p-rcqx-pH6.5+0.35tw20jz-jf50z-10min-P1.lcd	
方法文件名: RC\$SMF-211 - SMF-211-rcqx-FX274-kdst-2025.lcm	
批处理文件名: RC\$SMF-211 - SMF-211-20250314-FX274.lcb	
样品瓶号 : 3-2	版本号:6.115
进样体积 : 50μl	实验者:xiechaojun
进样时间 : 2025/03/14 23:00:56	处理者:xiechaojun
处理时间 (V2) : 2025/03/15 10:46:58	
仪器型号: SHIMADZU LC-2050C(FX274)	

<色谱图>

mV



<峰表>

检测器A Ch1 253nm

峰号	保留时间	面积	面积%	高度	理论塔板数(USP)	拖尾因子	分离度(USP)
1	3.476	119502	100.000	32504	21221	1.145	--
总计		119502	100.000	32504			

图13 坎地沙坦酯片溶出曲线测定加速5月HPLC图谱
自制品-24092401批-pH6.5(内含0.35%吐温20)介质-桨法-50转-10min-片1
供试品溶液-1



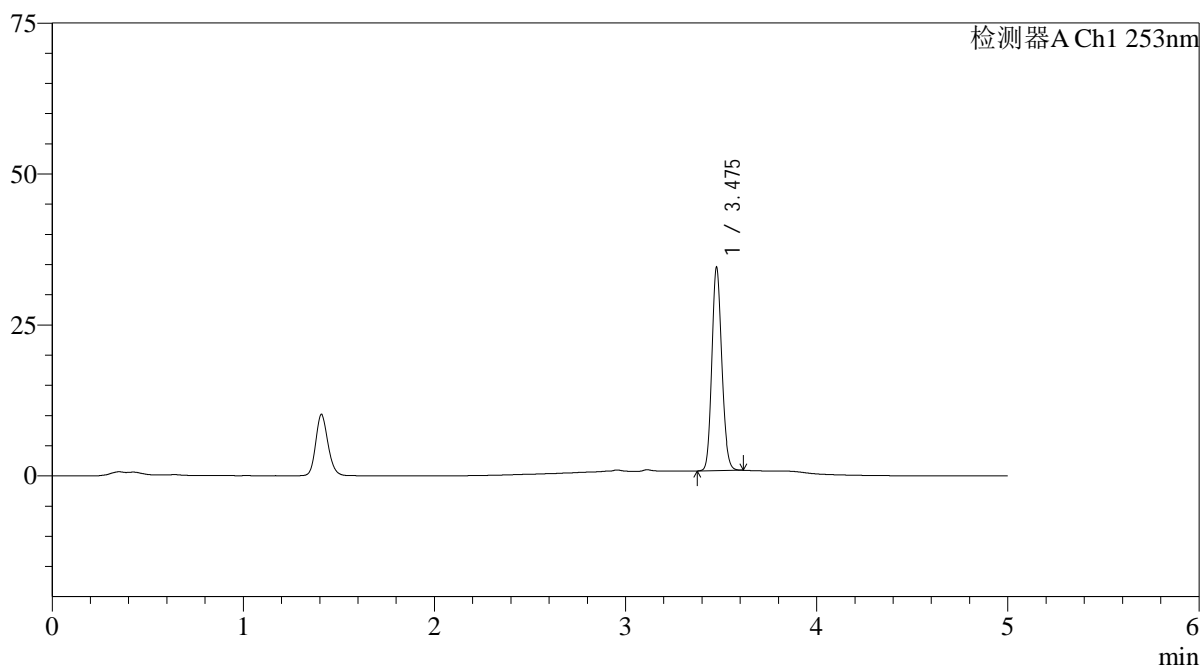
SMF-211

<样品信息>

色谱柱 : XB-C18(50*4.6mm,5μm) 流速: 2.0ml/min
 柱温 : 30°C 波长: 253nm
 数据文件名: RC\$SMF-211 - 0-151/25-1506-2 - zzp-js5y-24092401p-rcqx-pH6.5+0.35tw20jz-jf50z-10min-P2.lcd
 方法文件名: RC\$SMF-211 - SMF-211-rcqx-FX274-kdst-2025.lcm
 批处理文件名: RC\$SMF-211 - SMF-211-20250314-FX274.lcb
 样品瓶号 : 3-11
 进样体积 : 50μl 版本号:6.115
 进样时间 : 2025/03/14 23:06:20 实验者:xiechaojun
 处理时间 (V2) : 2025/03/15 10:47:01 处理者:xiechaojun
 仪器型号: SHIMADZU LC-2050C(FX274)

<色谱图>

mV



<峰表>

检测器A Ch1 253nm

峰号	保留时间	面积	面积%	高度	理论塔板数(USP)	拖尾因子	分离度(USP)
1	3.475	122145	100.000	33252	21181	1.145	--
总计		122145	100.000	33252			

图14 坎地沙坦酯片溶出曲线测定加速5月HPLC图谱
 自制品-24092401批-pH6.5(内含0.35%吐温20)介质-桨法-50转-10min-片2
 供试品溶液-1



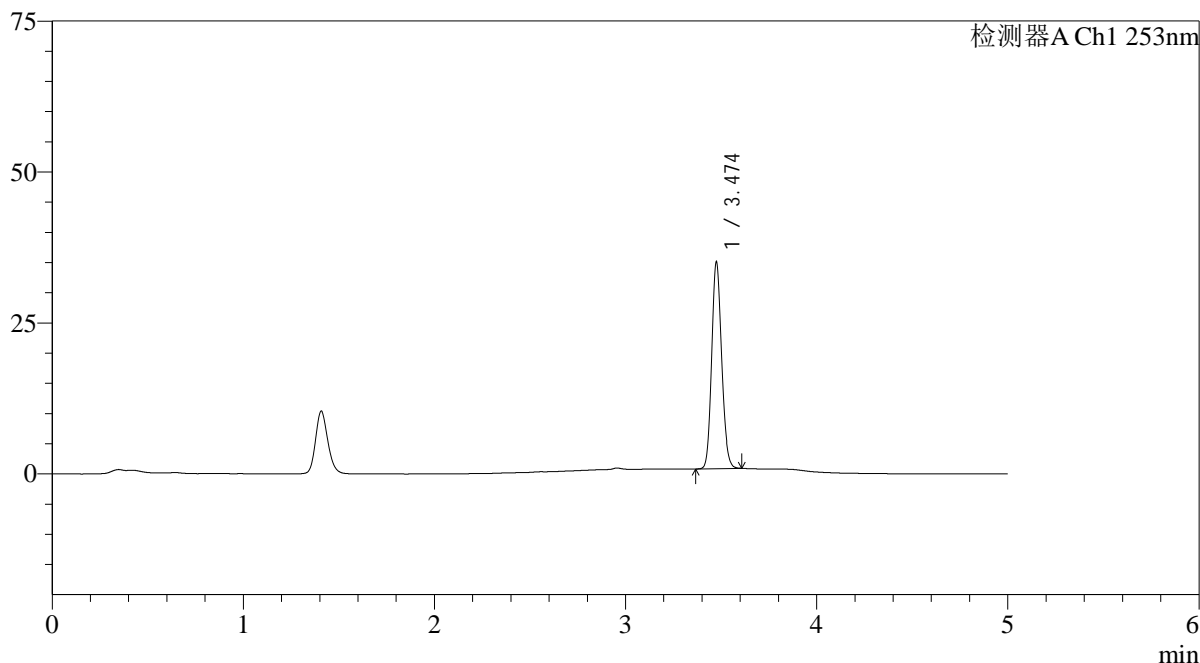
SMF-211

<样品信息>

色谱柱 : XB-C18(50*4.6mm,5μm) 流速: 2.0ml/min
 柱温 : 30°C 波长: 253nm
 数据文件名: RC\$SMF-211 - 0-151/25-1507-2 - zzp-js5y-24092401p-rcqx-pH6.5+0.35tw20jz-jf50z-10min-P3.lcd
 方法文件名: RC\$SMF-211 - SMF-211-rcqx-FX274-kdst-2025.lcm
 批处理文件名: RC\$SMF-211 - SMF-211-20250314-FX274.lcb
 样品瓶号 : 3-20
 进样体积 : 50μl 版本号:6.115
 进样时间 : 2025/03/14 23:11:45 实验者:xiechaojun
 处理时间 (V2) : 2025/03/15 10:47:03 处理者:xiechaojun
 仪器型号: SHIMADZU LC-2050C(FX274)

<色谱图>

mV



<峰表>

检测器A Ch1 253nm

峰号	保留时间	面积	面积%	高度	理论塔板数(USP)	拖尾因子	分离度(USP)
1	3.474	123935	100.000	33971	21200	1.146	--
总计		123935	100.000	33971			

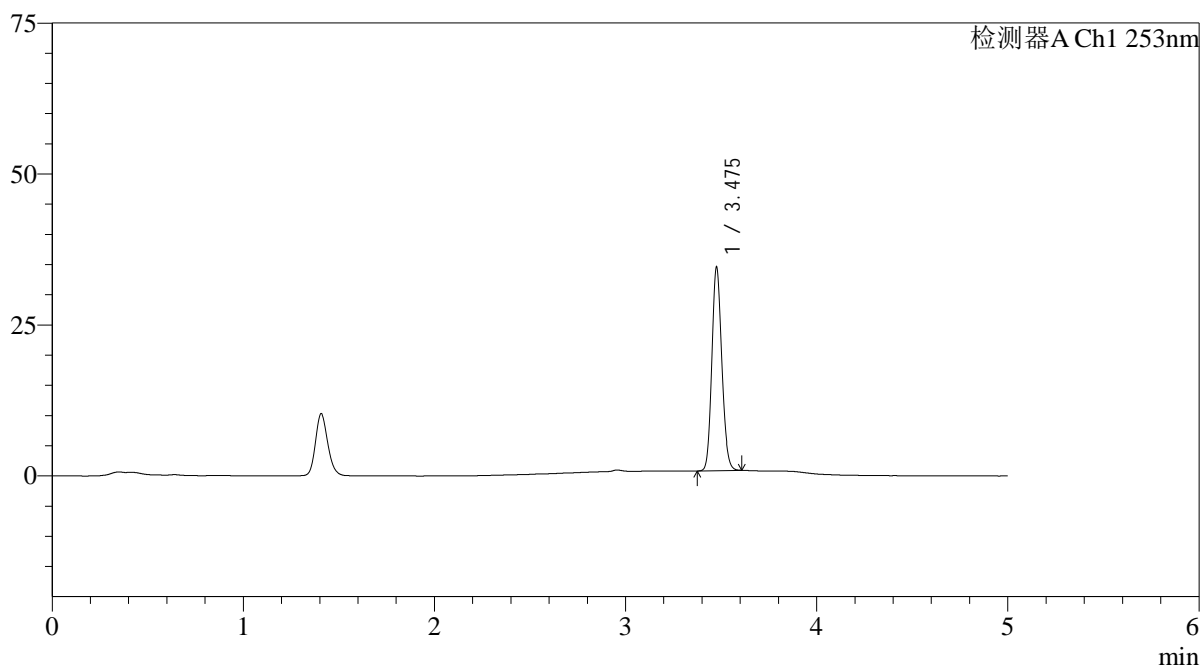
图15 坎地沙坦酯片溶出曲线测定加速5月HPLC图谱
 自制品-24092401批-pH6.5(内含0.35%吐温20)介质-桨法-50转-10min-片3
 供试品溶液-1

<样品信息>

色谱柱 : XB-C18(50*4.6mm,5μm)	流速: 2.0ml/min
柱温 : 30°C	波长: 253nm
数据文件名: RC\$SMF-211 - 0-151/25-1508-2 - zzp-js5y-24092401p-rcqx-pH6.5+0.35tw20jz-jf50z-10min-P4.lcd	
方法文件名: RC\$SMF-211 - SMF-211-rcqx-FX274-kdst-2025.lcm	
批处理文件名: RC\$SMF-211 - SMF-211-20250314-FX274.lcb	
样品瓶号 : 3-29	版本号:6.115
进样体积 : 50μl	实验者:xiechaojun
进样时间 : 2025/03/14 23:17:09	处理者:xiechaojun
处理时间 (V2) : 2025/03/15 10:47:06	
仪器型号: SHIMADZU LC-2050C(FX274)	

<色谱图>

mV



<峰表>

检测器A Ch1 253nm

峰号	保留时间	面积	面积%	高度	理论塔板数(USP)	拖尾因子	分离度(USP)
1	3.475	122176	100.000	33300	21218	1.146	--
总计		122176	100.000	33300			

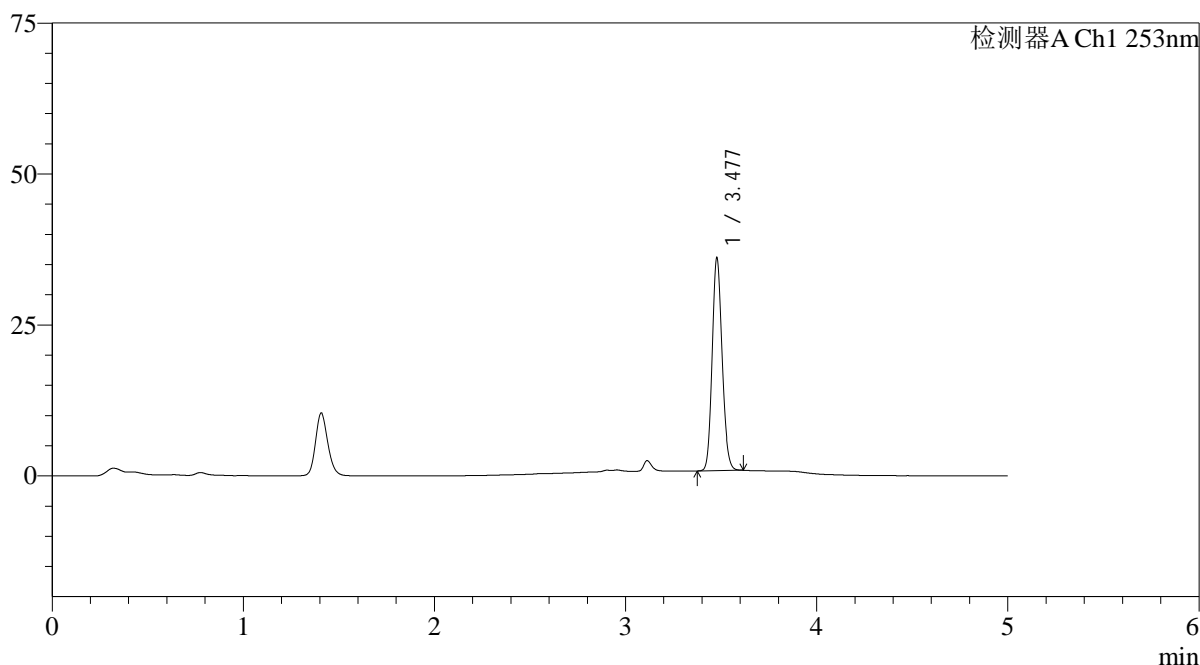
图16 坎地沙坦酯片溶出曲线测定加速5月HPLC图谱
自制品-24092401批-pH6.5(内含0.35%吐温20)介质-桨法-50转-10min-片4
供试品溶液-1

<样品信息>

色谱柱 : XB-C18(50*4.6mm,5μm) 流速: 2.0ml/min
 柱温 : 30°C 波长: 253nm
 数据文件名: RC\$SMF-211 - 0-151/25-1509-2 - zzp-js5y-24092401p-rcqx-pH6.5+0.35tw20jz-jf50z-10min-P5.lcd
 方法文件名: RC\$SMF-211 - SMF-211-rcqx-FX274-kdst-2025.lcm
 批处理文件名: RC\$SMF-211 - SMF-211-20250314-FX274.lcb
 样品瓶号 : 3-38
 进样体积 : 50μl 版本号:6.115
 进样时间 : 2025/03/14 23:22:34 实验者:xiechaojun
 处理时间 (V2) : 2025/03/15 10:47:09 处理者:xiechaojun
 仪器型号: SHIMADZU LC-2050C(FX274)

<色谱图>

mV



<峰表>

检测器A Ch1 253nm

峰号	保留时间	面积	面积%	高度	理论塔板数(USP)	拖尾因子	分离度(USP)
1	3.477	127705	100.000	34924	21247	1.143	--
总计		127705	100.000	34924			

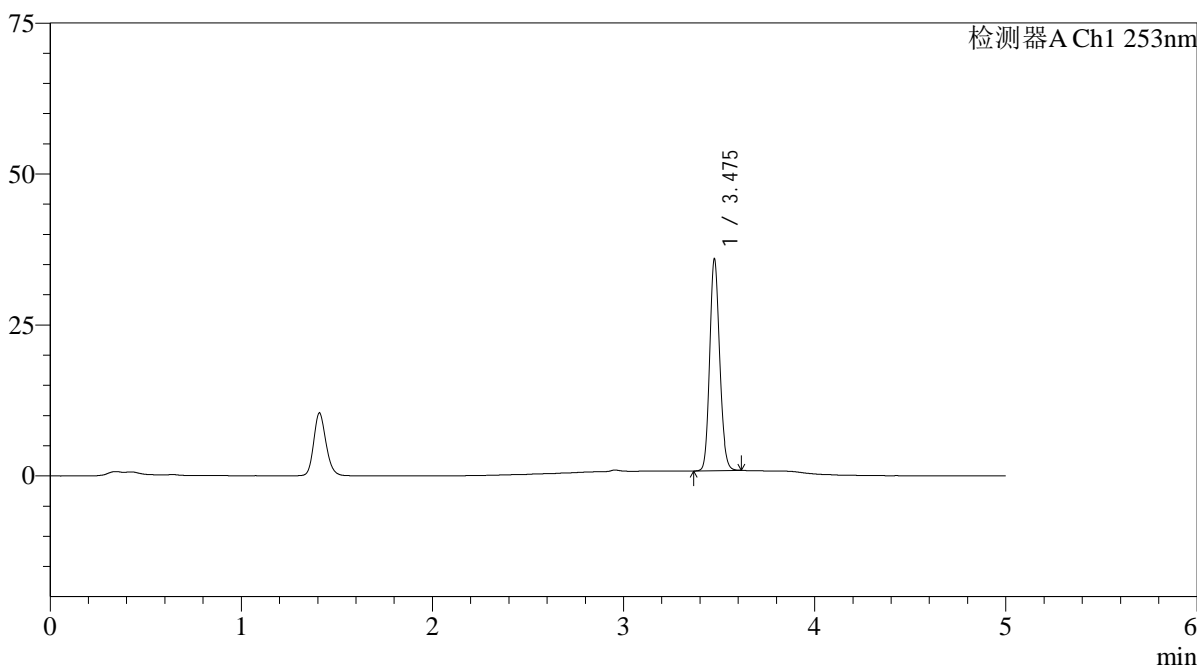
图17 坎地沙坦酯片溶出曲线测定加速5月HPLC图谱
 自制品-24092401批-pH6.5(内含0.35%吐温20)介质-桨法-50转-10min-片5
 供试品溶液-1

<样品信息>

色谱柱 : XB-C18(50*4.6mm,5μm)	流速: 2.0ml/min
柱温 : 30°C	波长: 253nm
数据文件名: RC\$SMF-211 - 0-151/25-1510-2 - zzp-js5y-24092401p-rcqx-pH6.5+0.35tw20jz-jf50z-10min-P6.lcd	
方法文件名: RC\$SMF-211 - SMF-211-rcqx-FX274-kdst-2025.lcm	
批处理文件名: RC\$SMF-211 - SMF-211-20250314-FX274.lcb	
样品瓶号 : 3-47	版本号:6.115
进样体积 : 50μl	实验者:xiechoajun
进样时间 : 2025/03/14 23:27:58	处理者:xiechoajun
处理时间 (V2) : 2025/03/15 10:47:12	
仪器型号: SHIMADZU LC-2050C(FX274)	

<色谱图>

mV



<峰表>

检测器A Ch1 253nm

峰号	保留时间	面积	面积%	高度	理论塔板数(USP)	拖尾因子	分离度(USP)
1	3.475	127285	100.000	34783	21135	1.145	--
总计		127285	100.000	34783			

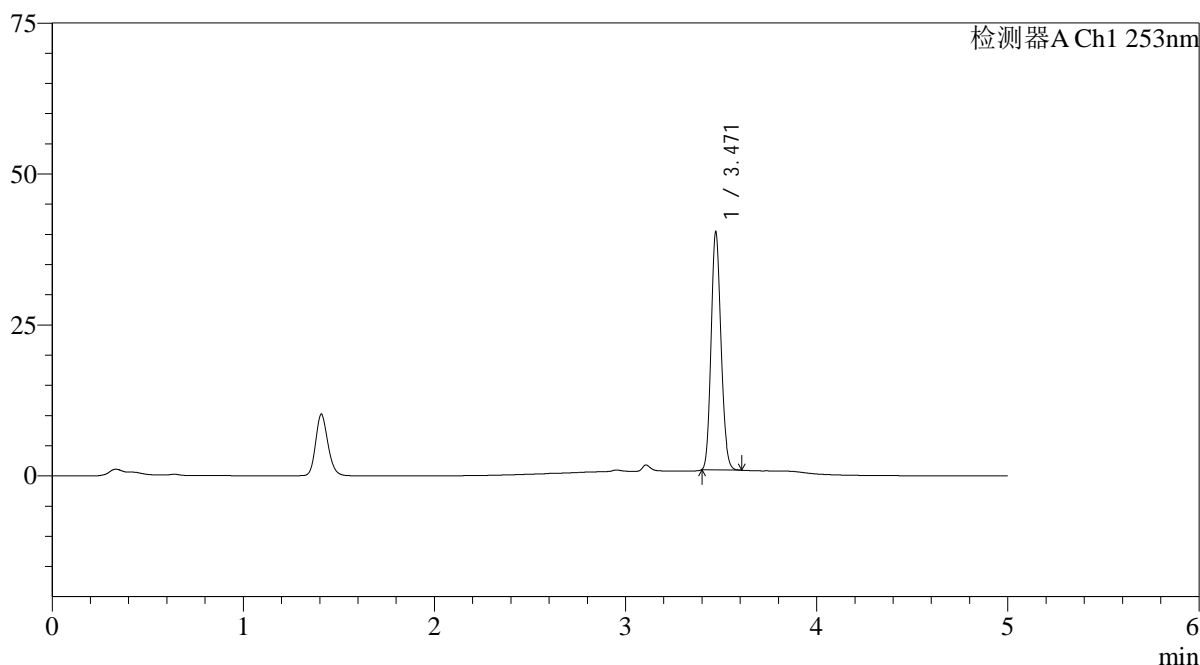
图18 坎地沙坦酯片溶出曲线测定加速5月HPLC图谱
自制品-24092401批-pH6.5(内含0.35%吐温20)介质-桨法-50转-10min-片6
供试品溶液-1

<样品信息>

色谱柱 : XB-C18(50*4.6mm,5μm)	流速: 2.0ml/min
柱温 : 30°C	波长: 253nm
数据文件名: RC\$SMF-211 - 0-151/25-1511-2 - zzp-js5y-24092401p-rcqx-pH6.5+0.35tw20jz-jf50z-15min-P1.lcd	
方法文件名: RC\$SMF-211 - SMF-211-rcqx-FX274-kdst-2025.lcm	
批处理文件名: RC\$SMF-211 - SMF-211-20250314-FX274.lcb	
样品瓶号 : 3-3	版本号:6.115
进样体积 : 50μl	实验者:xiechaojun
进样时间 : 2025/03/14 23:33:23	处理者:xiechaojun
处理时间 (V2) : 2025/03/15 10:47:15	
仪器型号: SHIMADZU LC-2050C(FX274)	

<色谱图>

mV



<峰表>

检测器A Ch1 253nm

峰号	保留时间	面积	面积%	高度	理论塔板数(USP)	拖尾因子	分离度(USP)
1	3.471	141873	100.000	39351	21237	1.146	--
总计		141873	100.000	39351			

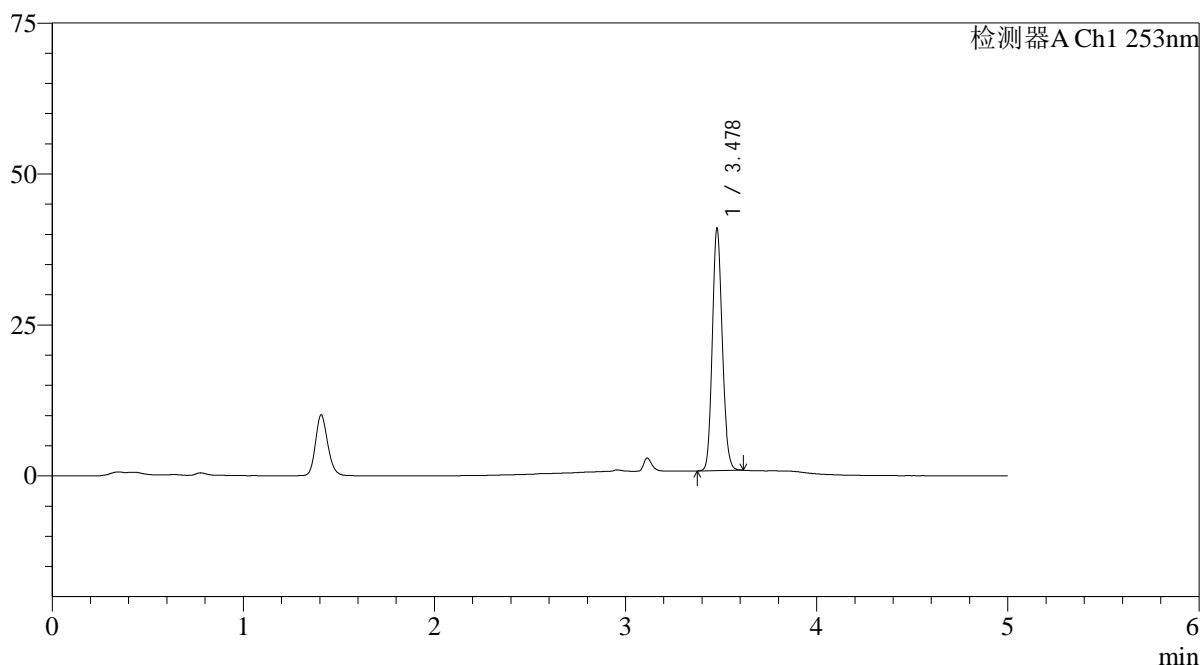
图19 坎地沙坦酯片溶出曲线测定加速5月HPLC图谱
自制品-24092401批-pH6.5(内含0.35%吐温20)介质-桨法-50转-15min-片1
供试品溶液-1

<样品信息>

色谱柱 : XB-C18(50*4.6mm,5μm) 流速: 2.0ml/min
 柱温 : 30°C 波长: 253nm
 数据文件名: RC\$SMF-211 - 0-151/25-1512-2 - zzp-js5y-24092401p-rcqx-pH6.5+0.35tw20jz-jf50z-15min-P2.lcd
 方法文件名: RC\$SMF-211 - SMF-211-rcqx-FX274-kdst-2025.lcm
 批处理文件名: RC\$SMF-211 - SMF-211-20250314-FX274.lcb
 样品瓶号 : 3-12
 进样体积 : 50μl 版本号:6.115
 进样时间 : 2025/03/14 23:38:48 实验者:xiechoajun
 处理时间 (V2) : 2025/03/15 10:47:17 处理者:xiechoajun
 仪器型号: SHIMADZU LC-2050C(FX274)

<色谱图>

mV



<峰表>

检测器A Ch1 253nm

峰号	保留时间	面积	面积%	高度	理论塔板数(USP)	拖尾因子	分离度(USP)
1	3.478	145372	100.000	39903	21213	1.141	--
总计		145372	100.000	39903			

图20 坎地沙坦酯片溶出曲线测定加速5月HPLC图谱
 自制品-24092401批-pH6.5(内含0.35%吐温20)介质-桨法-50转-15min-片2
 供试品溶液-1



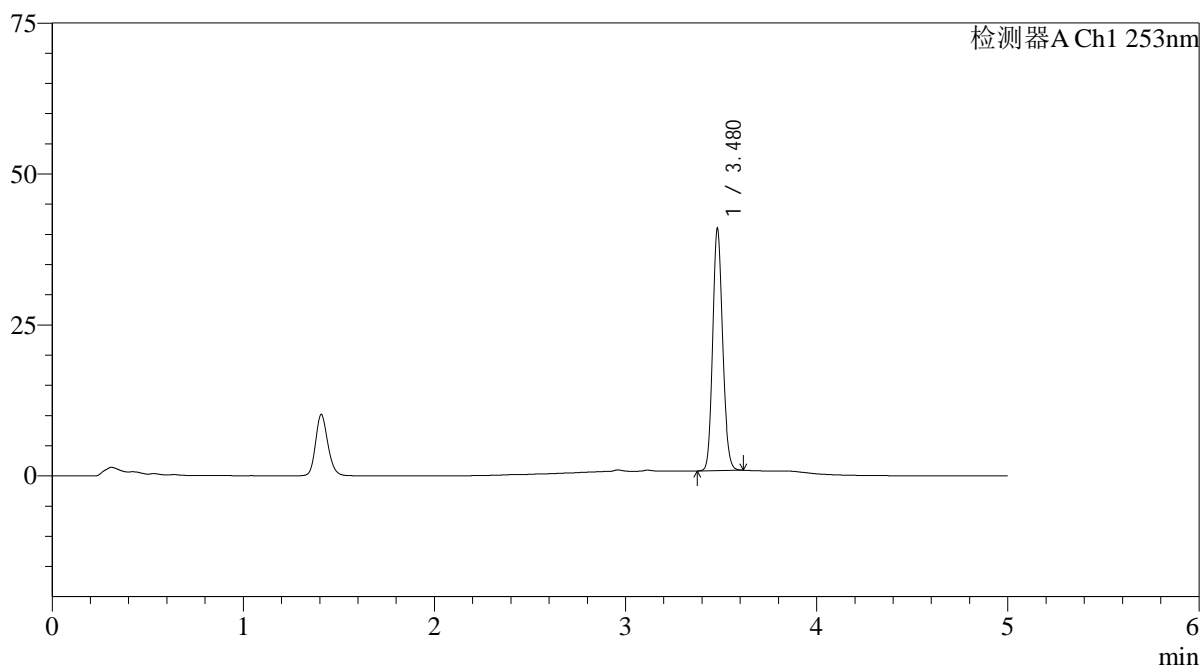
SMF-211

<样品信息>

色谱柱 : XB-C18(50*4.6mm,5μm) 流速: 2.0ml/min
 柱温 : 30°C 波长: 253nm
 数据文件名: RC\$SMF-211 - 0-151/25-1513-2 - zzp-js5y-24092401p-rcqx-pH6.5+0.35tw20jz-jf50z-15min-P3.lcd
 方法文件名: RC\$SMF-211 - SMF-211-rcqx-FX274-kdst-2025.lcm
 批处理文件名: RC\$SMF-211 - SMF-211-20250314-FX274.lcb
 样品瓶号 : 3-21
 进样体积 : 50μl 版本号:6.115
 进样时间 : 2025/03/14 23:44:11 实验者:xiechaojun
 处理时间 (V2) : 2025/03/15 10:47:20 处理者:xiechaojun
 仪器型号: SHIMADZU LC-2050C(FX274)

<色谱图>

mV



<峰表>

检测器A Ch1 253nm

峰号	保留时间	面积	面积%	高度	理论塔板数(USP)	拖尾因子	分离度(USP)
1	3.480	145492	100.000	40079	21215	1.140	--
总计		145492	100.000	40079			

图21 坎地沙坦酯片溶出曲线测定加速5月HPLC图谱
 自制品-24092401批-pH6.5(内含0.35%吐温20)介质-桨法-50转-15min-片3
 供试品溶液-1



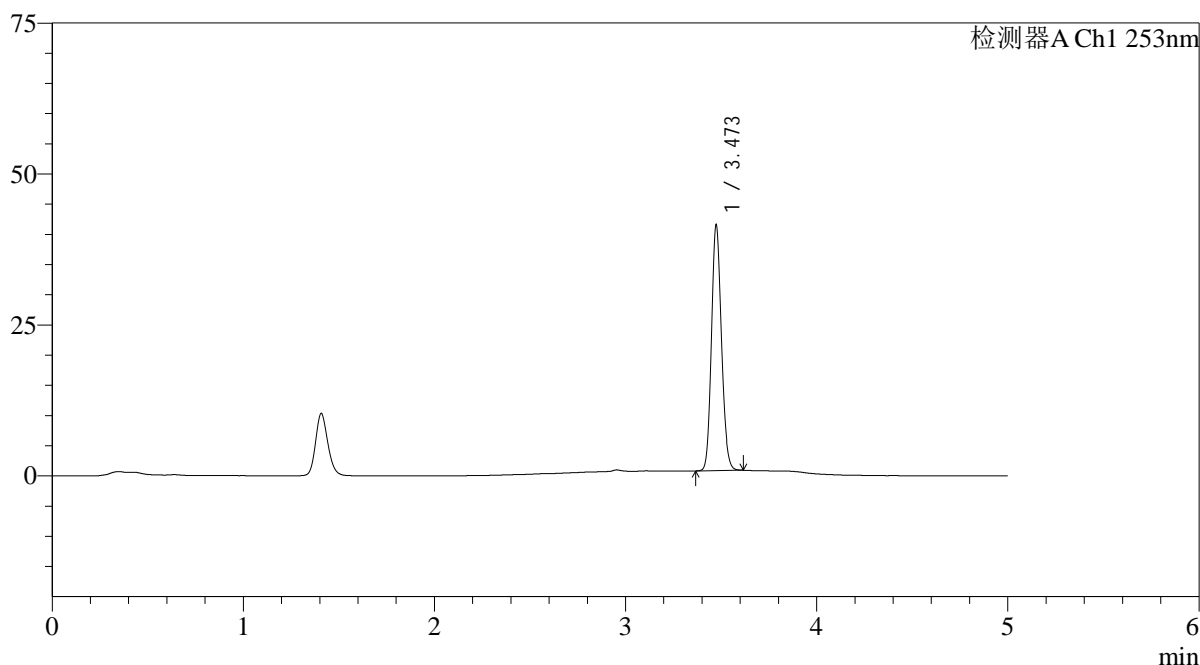
SMF-211

<样品信息>

色谱柱 : XB-C18(50*4.6mm,5μm) 流速: 2.0ml/min
 柱温 : 30°C 波长: 253nm
 数据文件名: RC\$SMF-211 - 0-151/25-1514-2 - zzp-js5y-24092401p-rcqx-pH6.5+0.35tw20jz-jf50z-15min-P4.lcd
 方法文件名: RC\$SMF-211 - SMF-211-rcqx-FX274-kdst-2025.lcm
 批处理文件名: RC\$SMF-211 - SMF-211-20250314-FX274.lcb
 样品瓶号 : 3-30
 进样体积 : 50μl 版本号:6.115
 进样时间 : 2025/03/14 23:49:37 实验者:xiechaojun
 处理时间 (V2) : 2025/03/15 10:47:23 处理者:xiechaojun
 仪器型号: SHIMADZU LC-2050C(FX274)

<色谱图>

mV



<峰表>

检测器A Ch1 253nm

峰号	保留时间	面积	面积%	高度	理论塔板数(USP)	拖尾因子	分离度(USP)
1	3.473	147622	100.000	40558	21158	1.144	--
总计		147622	100.000	40558			

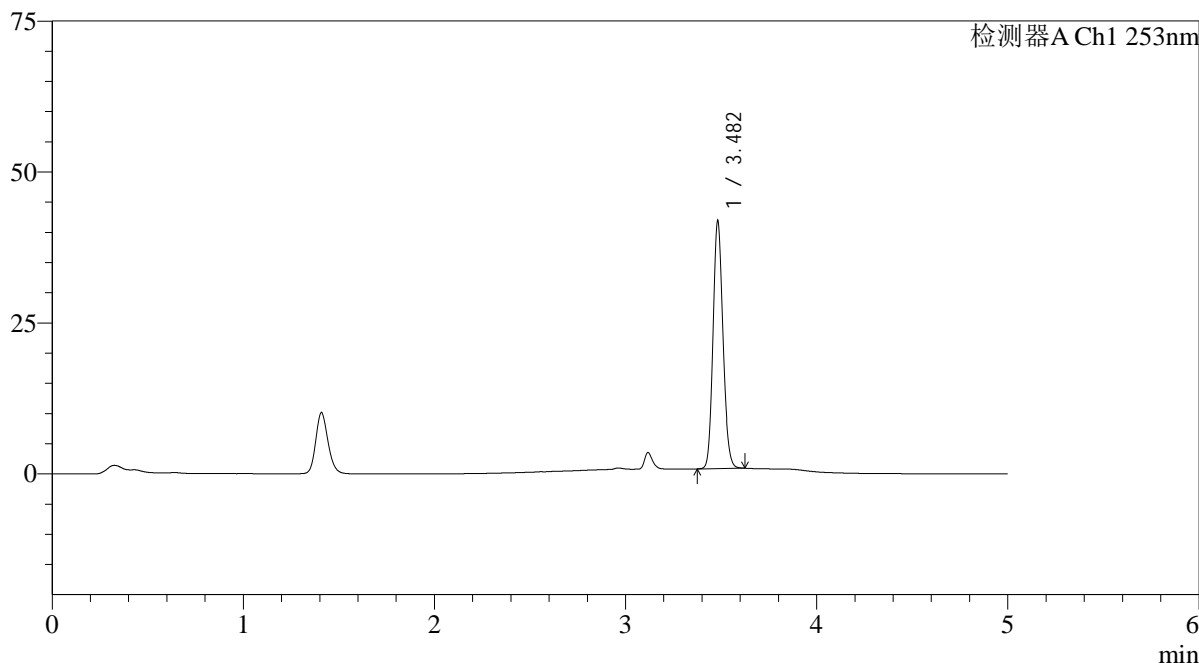
图22 坎地沙坦酯片溶出曲线测定加速5月HPLC图谱
 自制品-24092401批-pH6.5(内含0.35%吐温20)介质-桨法-50转-15min-片4
 供试品溶液-1

<样品信息>

色谱柱 : XB-C18(50*4.6mm,5μm)	流速: 2.0ml/min
柱温 : 30°C	波长: 253nm
数据文件名: RC\$SMF-211 - 0-151/25-1515-2 - zzp-js5y-24092401p-rcqx-pH6.5+0.35tw20jz-jf50z-15min-P5.lcd	
方法文件名: RC\$SMF-211 - SMF-211-rcqx-FX274-kdst-2025.lcm	
批处理文件名: RC\$SMF-211 - SMF-211-20250314-FX274.lcb	
样品瓶号 : 3-39	版本号:6.115
进样体积 : 50μl	实验者:xiechaojun
进样时间 : 2025/03/14 23:55:02	处理者:xiechaojun
处理时间 (V2) : 2025/03/15 10:47:26	
仪器型号: SHIMADZU LC-2050C(FX274)	

<色谱图>

mV



<峰表>

检测器A Ch1 253nm

峰号	保留时间	面积	面积%	高度	理论塔板数(USP)	拖尾因子	分离度(USP)
1	3.482	148629	100.000	40905	21286	1.143	--
总计		148629	100.000	40905			

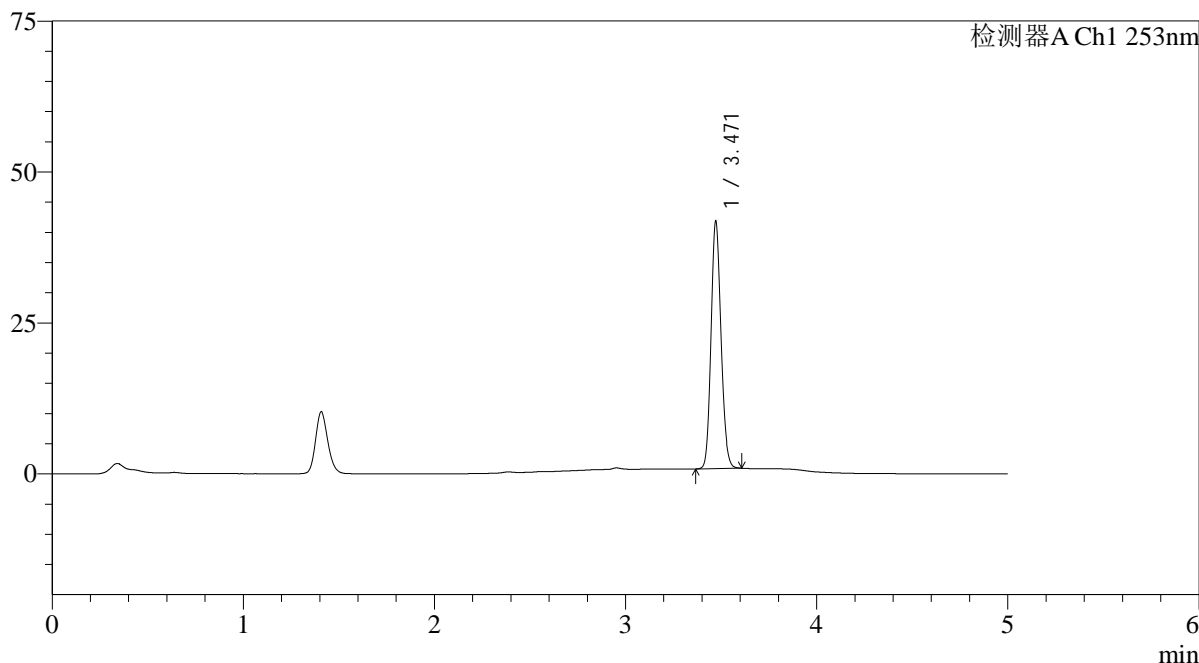
图23 坎地沙坦酯片溶出曲线测定加速5月HPLC图谱
自制品-24092401批-pH6.5(内含0.35%吐温20)介质-桨法-50转-15min-片5
供试品溶液-1

<样品信息>

色谱柱 : XB-C18(50*4.6mm,5μm)	流速: 2.0ml/min
柱温 : 30°C	波长: 253nm
数据文件名: RC\$SMF-211 - 0-151/25-1516-2 - zzp-js5y-24092401p-rcqx-pH6.5+0.35tw20jz-jf50z-15min-P6.lcd	
方法文件名: RC\$SMF-211 - SMF-211-rcqx-FX274-kdst-2025.lcm	
批处理文件名: RC\$SMF-211 - SMF-211-20250314-FX274.lcb	
样品瓶号 : 3-48	版本号:6.115
进样体积 : 50μl	实验者:xiechaojun
进样时间 : 2025/03/15 00:00:26	处理者:xiechaojun
处理时间 (V2) : 2025/03/15 10:47:28	
仪器型号: SHIMADZU LC-2050C(FX274)	

<色谱图>

mV



<峰表>

检测器A Ch1 253nm

峰号	保留时间	面积	面积%	高度	理论塔板数(USP)	拖尾因子	分离度(USP)
1	3.471	148492	100.000	40922	21132	1.141	--
总计		148492	100.000	40922			

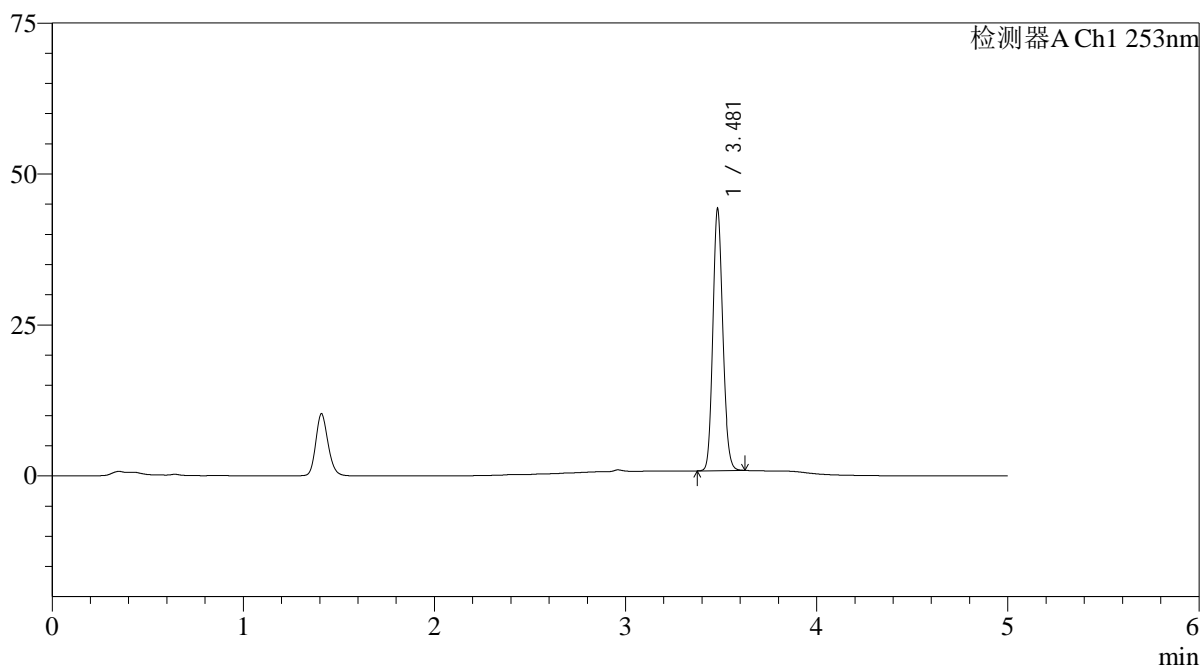
图24 坎地沙坦酯片溶出曲线测定加速5月HPLC图谱
自制品-24092401批-pH6.5(内含0.35%吐温20)介质-桨法-50转-15min-片6
供试品溶液-1

<样品信息>

色谱柱 : XB-C18(50*4.6mm,5μm)	流速: 2.0ml/min
柱温 : 30°C	波长: 253nm
数据文件名: RC\$SMF-211 - 0-151/25-1517-2 - zzp-js5y-24092401p-rcqx-pH6.5+0.35tw20jz-jf50z-20min-P1.lcd	
方法文件名: RC\$SMF-211 - SMF-211-rcqx-FX274-kdst-2025.lcm	
批处理文件名: RC\$SMF-211 - SMF-211-20250314-FX274.lcb	
样品瓶号 : 3-4	版本号:6.115
进样体积 : 50μl	实验者:xiechaojun
进样时间 : 2025/03/15 00:05:50	处理者:xiechaojun
处理时间 (V2) : 2025/03/15 10:47:31	
仪器型号: SHIMADZU LC-2050C(FX274)	

<色谱图>

mV



<峰表>

检测器A Ch1 253nm

峰号	保留时间	面积	面积%	高度	理论塔板数(USP)	拖尾因子	分离度(USP)
1	3.481	157419	100.000	43314	21217	1.141	--
总计		157419	100.000	43314			

图25 坎地沙坦酯片溶出曲线测定加速5月HPLC图谱
自制品-24092401批-pH6.5(内含0.35%吐温20)介质-桨法-50转-20min-片1
供试品溶液-1



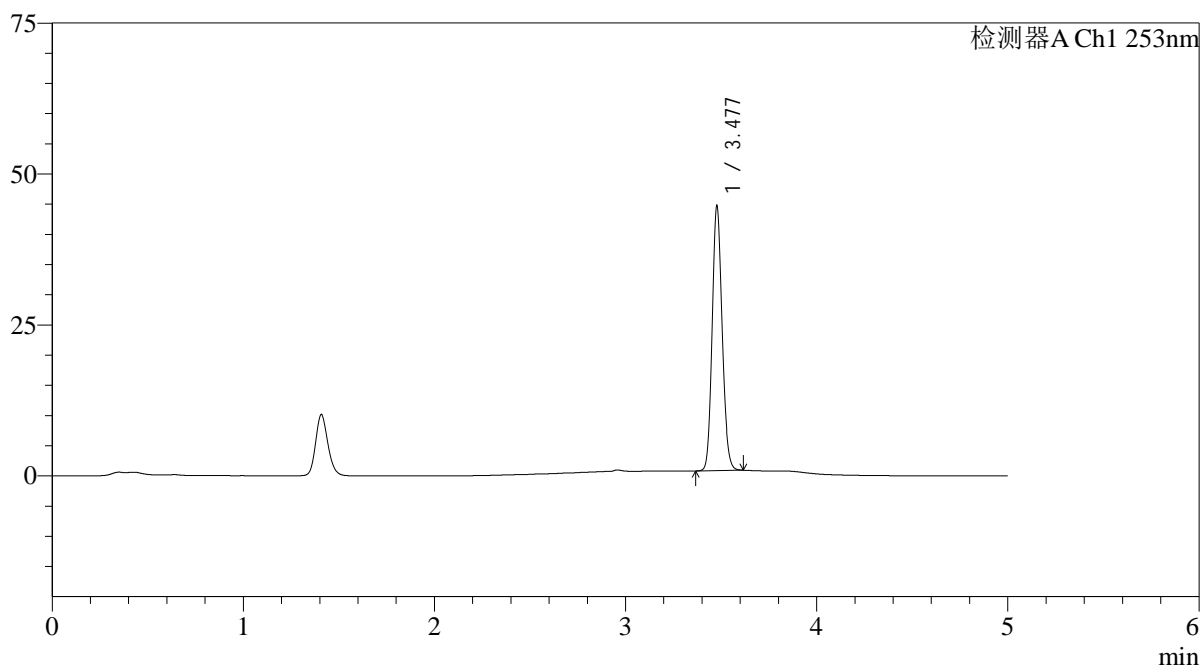
SMF-211

<样品信息>

色谱柱 : XB-C18(50*4.6mm,5μm) 流速: 2.0ml/min
 柱温 : 30°C 波长: 253nm
 数据文件名: RC\$SMF-211 - 0-151/25-1518-2 - zzp-js5y-24092401p-rcqx-pH6.5+0.35tw20jz-jf50z-20min-P2.lcd
 方法文件名: RC\$SMF-211 - SMF-211-rcqx-FX274-kdst-2025.lcm
 批处理文件名: RC\$SMF-211 - SMF-211-20250314-FX274.lcb
 样品瓶号 : 3-13
 进样体积 : 50μl 版本号:6.115
 进样时间 : 2025/03/15 00:11:15 实验者:xiechaojun
 处理时间 (V2) : 2025/03/15 10:47:34 处理者:xiechaojun
 仪器型号: SHIMADZU LC-2050C(FX274)

<色谱图>

mV



<峰表>

检测器A Ch1 253nm

峰号	保留时间	面积	面积%	高度	理论塔板数(USP)	拖尾因子	分离度(USP)
1	3.477	159077	100.000	43448	21204	1.140	--
总计		159077	100.000	43448			

图26 坎地沙坦酯片溶出曲线测定加速5月HPLC图谱
 自制品-24092401批-pH6.5(内含0.35%吐温20)介质-桨法-50转-20min-片2
 供试品溶液-1



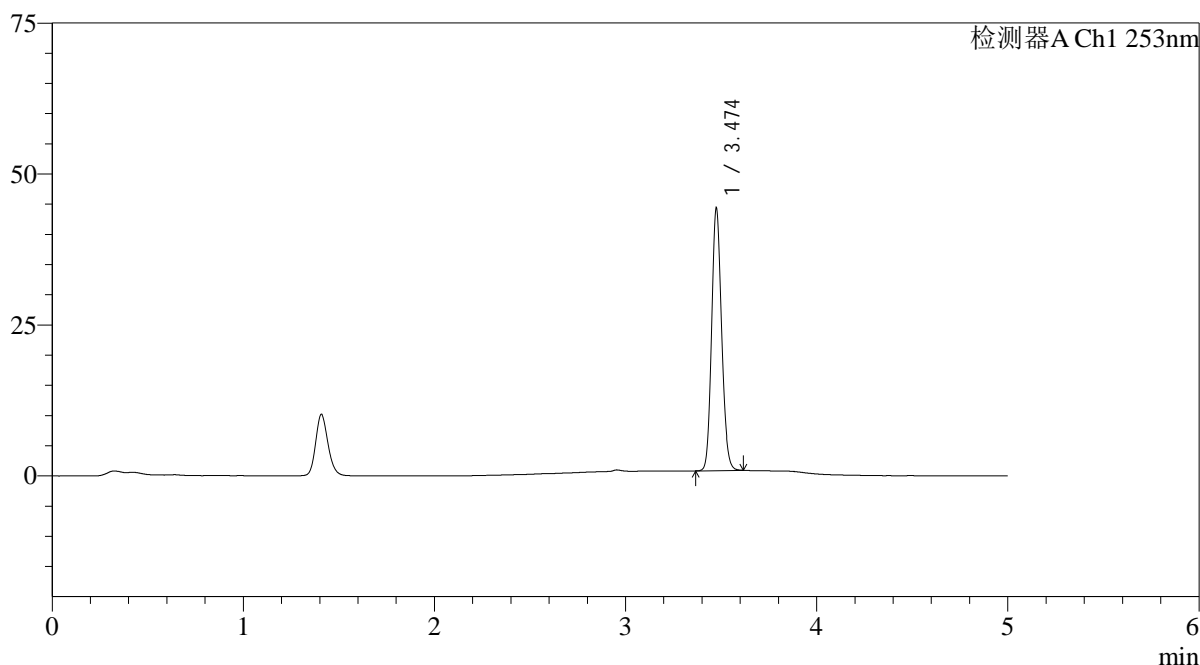
SMF-211

<样品信息>

色谱柱 : XB-C18(50*4.6mm,5μm) 流速: 2.0ml/min
 柱温 : 30°C 波长: 253nm
 数据文件名: RC\$SMF-211 - 0-151/25-1519-2 - zzp-js5y-24092401p-rcqx-pH6.5+0.35tw20jz-jf50z-20min-P3.lcd
 方法文件名: RC\$SMF-211 - SMF-211-rcqx-FX274-kdst-2025.lcm
 批处理文件名: RC\$SMF-211 - SMF-211-20250314-FX274.lcb
 样品瓶号 : 3-22
 进样体积 : 50μl 版本号:6.115
 进样时间 : 2025/03/15 00:16:39 实验者:xiechaojun
 处理时间 (V2) : 2025/03/15 10:47:37 处理者:xiechaojun
 仪器型号: SHIMADZU LC-2050C(FX274)

<色谱图>

mV



<峰表>

检测器A Ch1 253nm

峰号	保留时间	面积	面积%	高度	理论塔板数(USP)	拖尾因子	分离度(USP)
1	3.474	157674	100.000	43173	21161	1.143	--
总计		157674	100.000	43173			

图27 坎地沙坦酯片溶出曲线测定加速5月HPLC图谱
 自制品-24092401批-pH6.5(内含0.35%吐温20)介质-桨法-50转-20min-片3
 供试品溶液-1



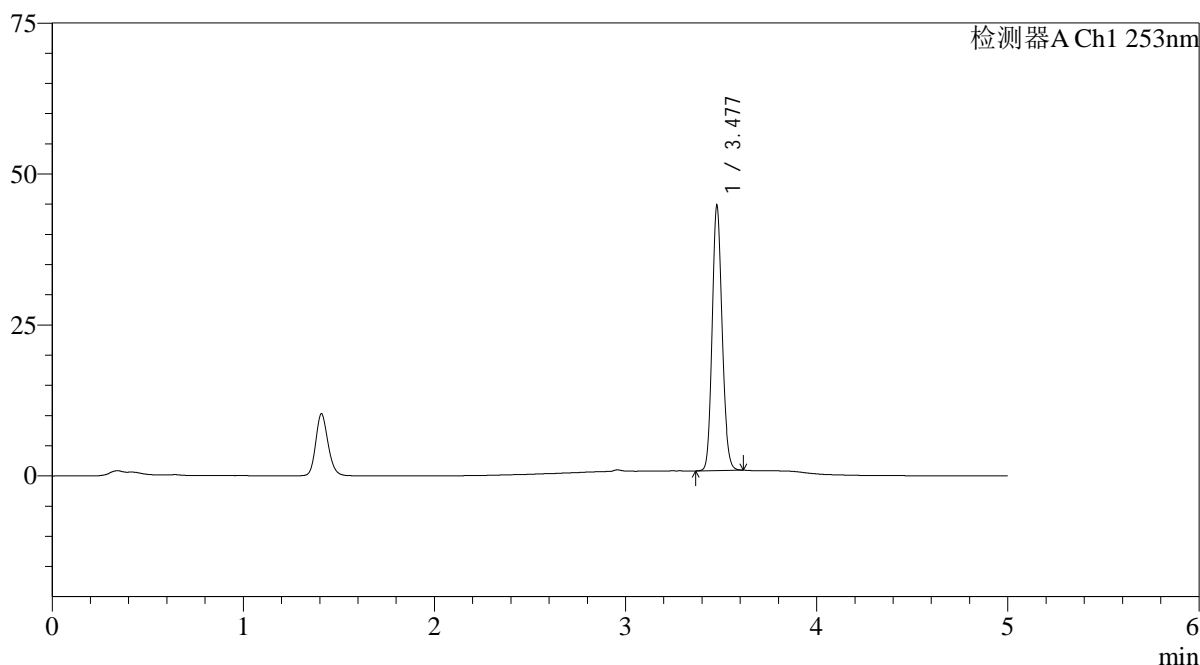
SMF-211

<样品信息>

色谱柱 : XB-C18(50*4.6mm,5μm) 流速: 2.0ml/min
 柱温 : 30°C 波长: 253nm
 数据文件名: RC\$SMF-211 - 0-151/25-1520-2 - zzp-js5y-24092401p-rcqx-pH6.5+0.35tw20jz-jf50z-20min-P4.lcd
 方法文件名: RC\$SMF-211 - SMF-211-rcqx-FX274-kdst-2025.lcm
 批处理文件名: RC\$SMF-211 - SMF-211-20250314-FX274.lcb
 样品瓶号 : 3-31
 进样体积 : 50μl 版本号:6.115
 进样时间 : 2025/03/15 00:22:03 实验者:xiechaojun
 处理时间 (V2) : 2025/03/15 10:47:39 处理者:xiechaojun
 仪器型号: SHIMADZU LC-2050C(FX274)

<色谱图>

mV



<峰表>

检测器A Ch1 253nm

峰号	保留时间	面积	面积%	高度	理论塔板数(USP)	拖尾因子	分离度(USP)
1	3.477	159031	100.000	43464	21226	1.140	--
总计		159031	100.000	43464			

图28 坎地沙坦酯片溶出曲线测定加速5月HPLC图谱
 自制品-24092401批-pH6.5(内含0.35%吐温20)介质-桨法-50转-20min-片4
 供试品溶液-1



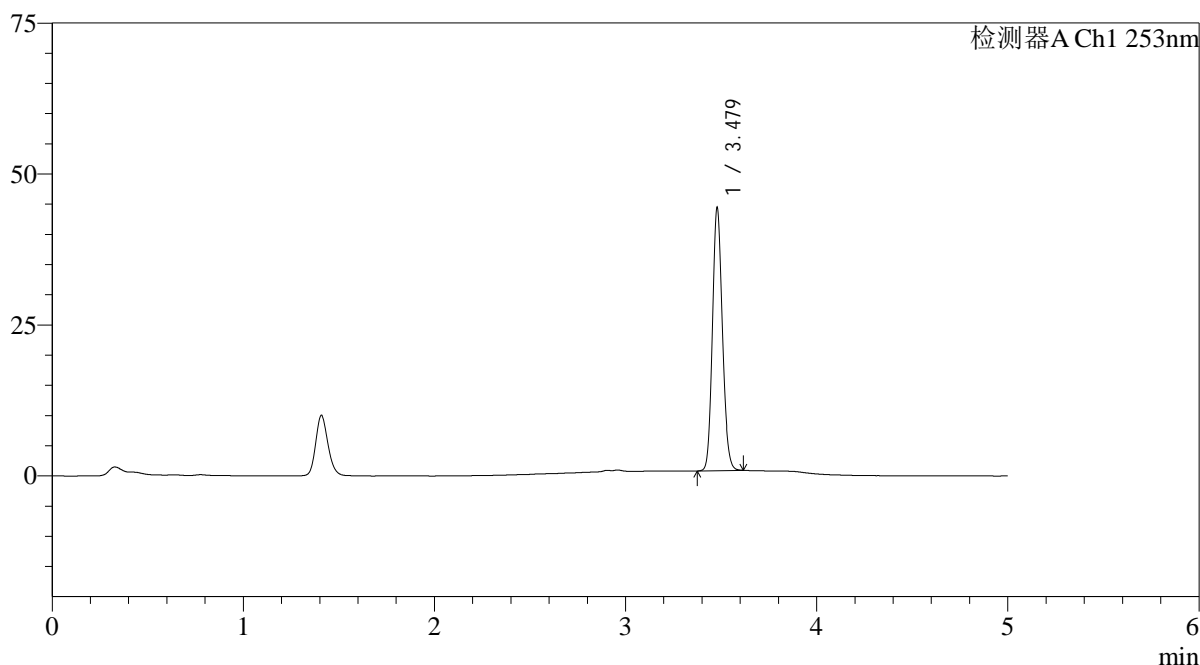
SMF-211

<样品信息>

色谱柱 : XB-C18(50*4.6mm,5μm) 流速: 2.0ml/min
 柱温 : 30°C 波长: 253nm
 数据文件名: RC\$SMF-211 - 0-151/25-1521-2 - zzp-js5y-24092401p-rcqx-pH6.5+0.35tw20jz-jf50z-20min-P5.lcd
 方法文件名: RC\$SMF-211 - SMF-211-rcqx-FX274-kdst-2025.lcm
 批处理文件名: RC\$SMF-211 - SMF-211-20250314-FX274.lcb
 样品瓶号 : 3-40 版本号:6.115
 进样体积 : 50μl 实验者:xiechaojun
 进样时间 : 2025/03/15 00:27:28 处理者:xiechaojun
 处理时间 (V2) : 2025/03/15 10:47:42
 仪器型号: SHIMADZU LC-2050C(FX274)

<色谱图>

mV



<峰表>

检测器A Ch1 253nm

峰号	保留时间	面积	面积%	高度	理论塔板数(USP)	拖尾因子	分离度(USP)
1	3.479	157951	100.000	43420	21228	1.140	--
总计		157951	100.000	43420			

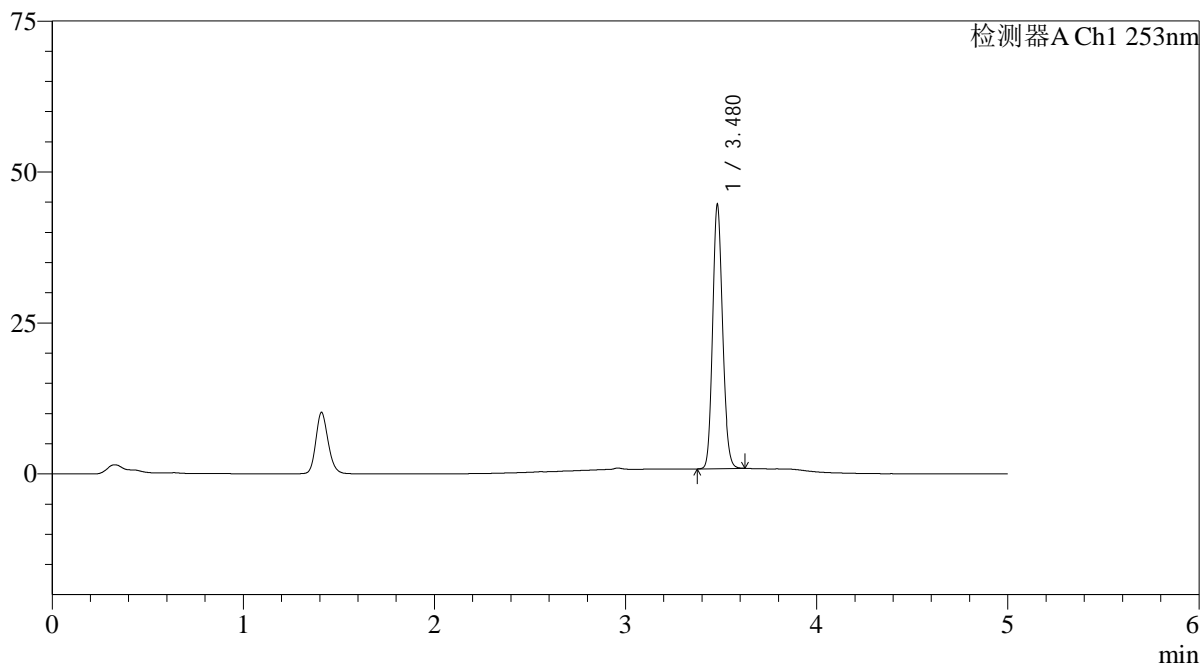
图29 坎地沙坦酯片溶出曲线测定加速5月HPLC图谱
 自制品-24092401批-pH6.5(内含0.35%吐温20)介质-桨法-50转-20min-片5
 供试品溶液-1

<样品信息>

色谱柱 : XB-C18(50*4.6mm,5μm)	流速: 2.0ml/min
柱温 : 30°C	波长: 253nm
数据文件名: RC\$SMF-211 - 0-151/25-1522-2 - zzp-js5y-24092401p-rcqx-pH6.5+0.35tw20jz-jf50z-20min-P6.lcd	
方法文件名: RC\$SMF-211 - SMF-211-rcqx-FX274-kdst-2025.lcm	
批处理文件名: RC\$SMF-211 - SMF-211-20250314-FX274.lcb	
样品瓶号 : 3-49	版本号:6.115
进样体积 : 50μl	实验者:xiechaojun
进样时间 : 2025/03/15 00:32:53	处理者:xiechaojun
处理时间 (V2) : 2025/03/15 10:47:45	
仪器型号: SHIMADZU LC-2050C(FX274)	

<色谱图>

mV



<峰表>

检测器A Ch1 253nm

峰号	保留时间	面积	面积%	高度	理论塔板数(USP)	拖尾因子	分离度(USP)
1	3.480	158744	100.000	43678	21189	1.141	--
总计		158744	100.000	43678			

图30 坎地沙坦酯片溶出曲线测定加速5月HPLC图谱
自制品-24092401批-pH6.5(内含0.35%吐温20)介质-桨法-50转-20min-片6
供试品溶液-1



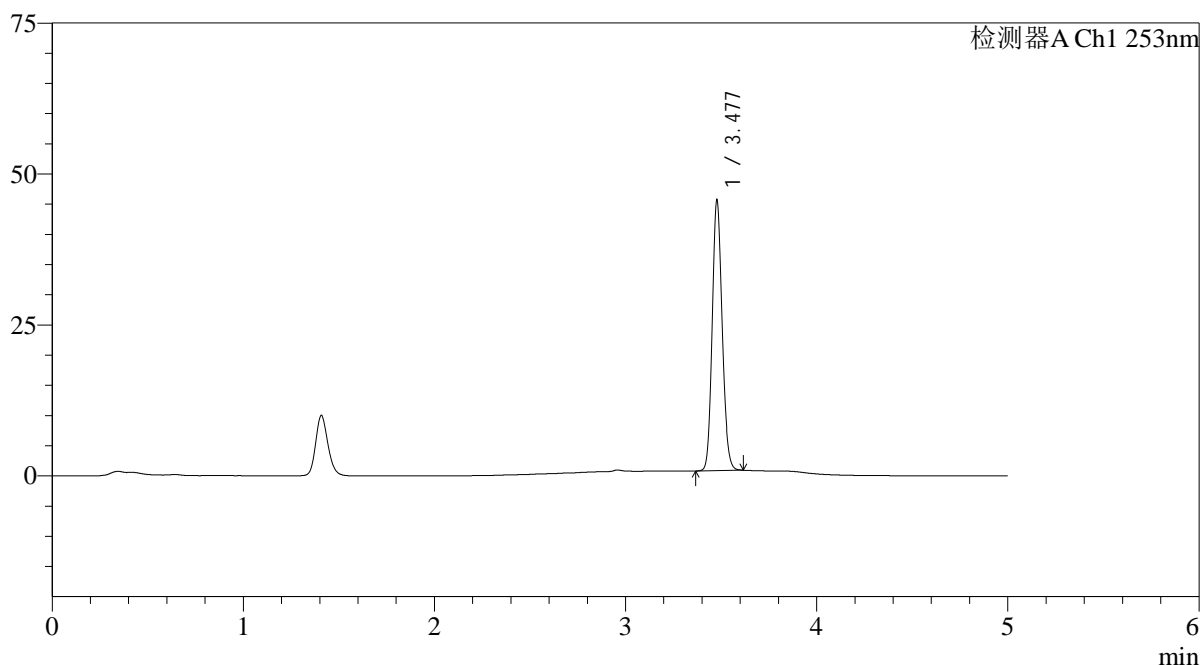
SMF-211

<样品信息>

色谱柱 : XB-C18(50*4.6mm,5μm) 流速: 2.0ml/min
 柱温 : 30°C 波长: 253nm
 数据文件名: RC\$SMF-211 - 0-151/25-1523-2 - zzp-js5y-24092401p-rcqx-pH6.5+0.35tw20jz-jf50z-30min-P1.lcd
 方法文件名: RC\$SMF-211 - SMF-211-rcqx-FX274-kdst-2025.lcm
 批处理文件名: RC\$SMF-211 - SMF-211-20250314-FX274.lcb
 样品瓶号 : 3-5 版本号:6.115
 进样体积 : 50μl 实验者:xiechaojun
 进样时间 : 2025/03/15 00:38:17 处理者:xiechaojun
 处理时间 (V2) : 2025/03/15 10:47:48
 仪器型号: SHIMADZU LC-2050C(FX274)

<色谱图>

mV



<峰表>

检测器A Ch1 253nm

峰号	保留时间	面积	面积%	高度	理论塔板数(USP)	拖尾因子	分离度(USP)
1	3.477	162430	100.000	44423	21206	1.140	--
总计		162430	100.000	44423			

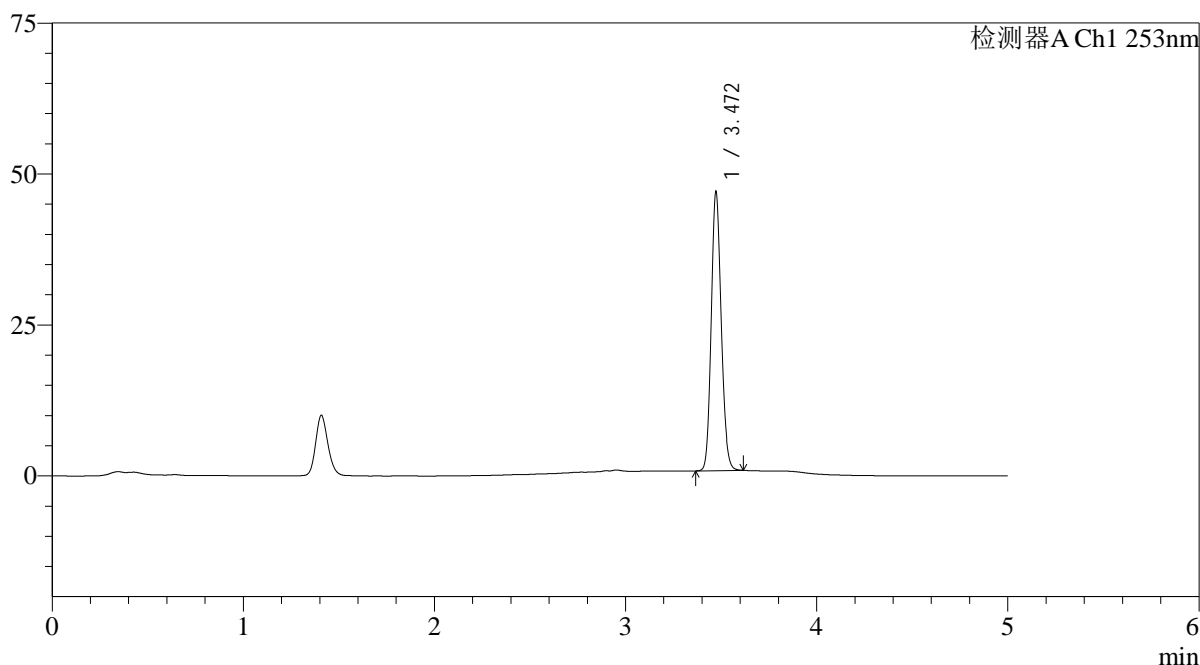
图31 坎地沙坦酯片溶出曲线测定加速5月HPLC图谱
 自制品-24092401批-pH6.5(内含0.35%吐温20)介质-桨法-50转-30min-片1
 供试品溶液-1

<样品信息>

色谱柱 : XB-C18(50*4.6mm,5μm)	流速: 2.0ml/min
柱温 : 30°C	波长: 253nm
数据文件名: RC\$SMF-211 - 0-151/25-1524-2 - zzp-js5y-24092401p-rcqx-pH6.5+0.35tw20jz-jf50z-30min-P2.lcd	
方法文件名: RC\$SMF-211 - SMF-211-rcqx-FX274-kdst-2025.lcm	
批处理文件名: RC\$SMF-211 - SMF-211-20250314-FX274.lcb	
样品瓶号 : 3-14	版本号:6.115
进样体积 : 50μl	实验者:xiechaojun
进样时间 : 2025/03/15 00:43:42	处理者:xiechaojun
处理时间 (V2) : 2025/03/15 10:47:50	
仪器型号: SHIMADZU LC-2050C(FX274)	

<色谱图>

mV



<峰表>

检测器A Ch1 253nm

峰号	保留时间	面积	面积%	高度	理论塔板数(USP)	拖尾因子	分离度(USP)
1	3.472	167520	100.000	46121	21137	1.141	--
总计		167520	100.000	46121			

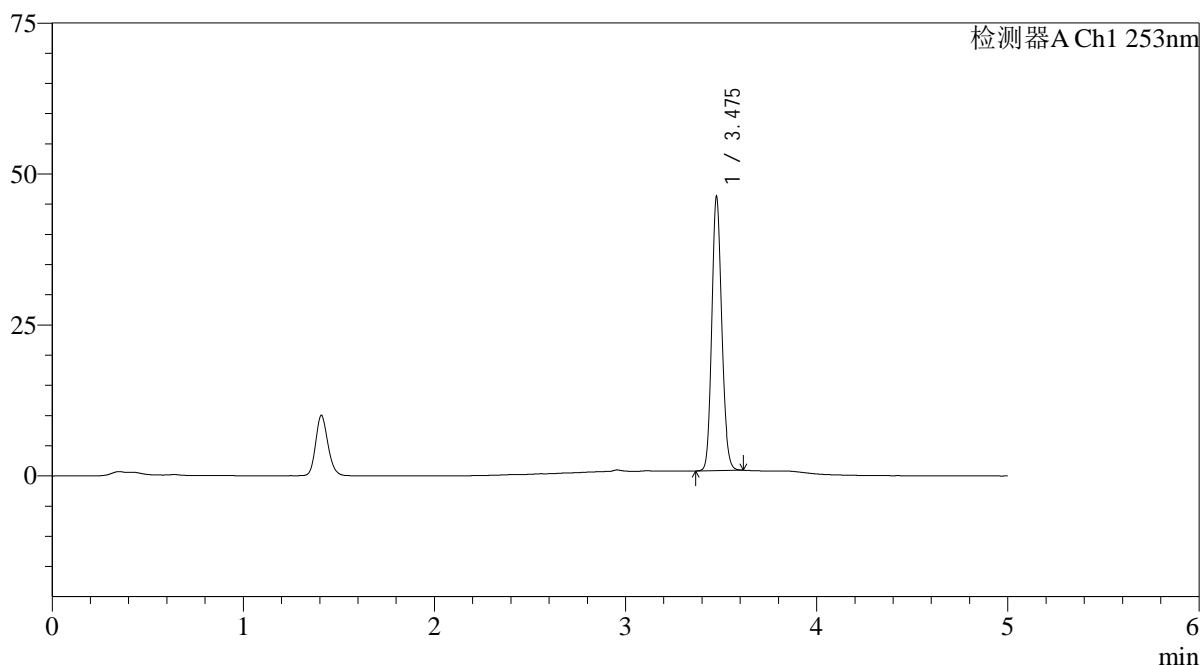
图32 坎地沙坦酯片溶出曲线测定加速5月HPLC图谱
自制品-24092401批-pH6.5(内含0.35%吐温20)介质-桨法-50转-30min-片2
供试品溶液-1

<样品信息>

色谱柱 : XB-C18(50*4.6mm,5μm)	流速: 2.0ml/min
柱温 : 30°C	波长: 253nm
数据文件名: RC\$SMF-211 - 0-151/25-1525-2 - zzp-js5y-24092401p-rcqx-pH6.5+0.35tw20jz-jf50z-30min-P3.lcd	
方法文件名: RC\$SMF-211 - SMF-211-rcqx-FX274-kdst-2025.lcm	
批处理文件名: RC\$SMF-211 - SMF-211-20250314-FX274.lcb	
样品瓶号 : 3-23	版本号:6.115
进样体积 : 50μl	实验者:xiechaojun
进样时间 : 2025/03/15 00:49:06	处理者:xiechaojun
处理时间 (V2) : 2025/03/15 10:47:53	
仪器型号: SHIMADZU LC-2050C(FX274)	

<色谱图>

mV



<峰表>

检测器A Ch1 253nm

峰号	保留时间	面积	面积%	高度	理论塔板数(USP)	拖尾因子	分离度(USP)
1	3.475	164658	100.000	44849	21194	1.143	--
总计		164658	100.000	44849			

图33 坎地沙坦酯片溶出曲线测定加速5月HPLC图谱
自制品-24092401批-pH6.5(内含0.35%吐温20)介质-桨法-50转-30min-片3
供试品溶液-1



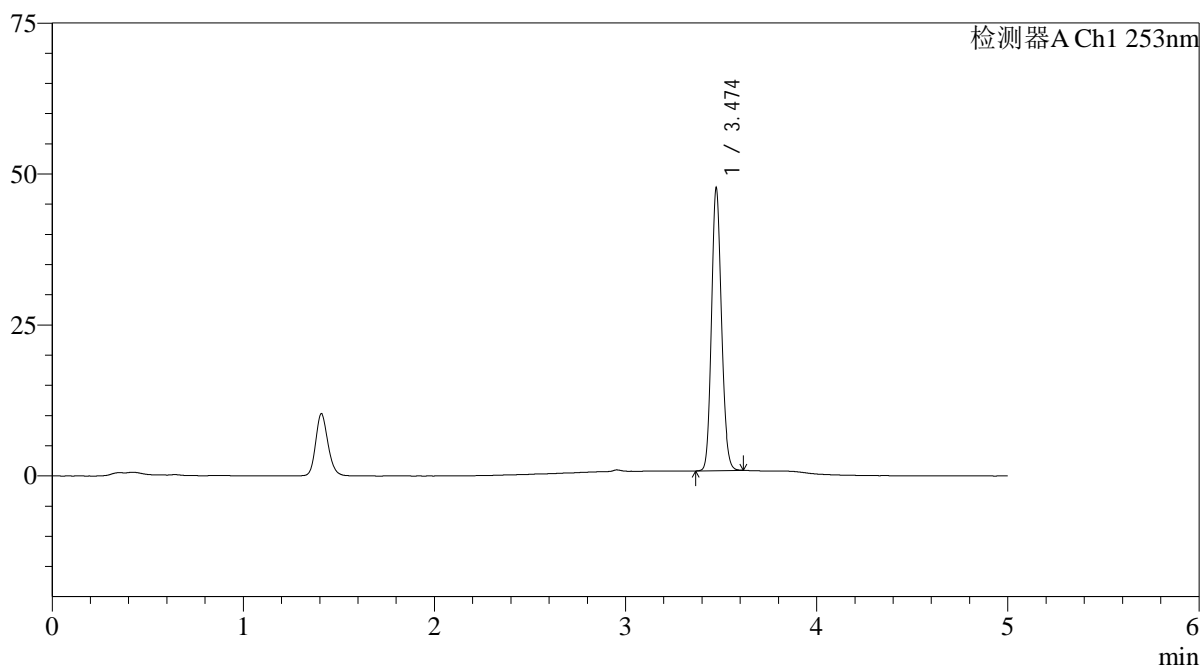
SMF-211

<样品信息>

色谱柱 : XB-C18(50*4.6mm,5μm) 流速: 2.0ml/min
 柱温 : 30°C 波长: 253nm
 数据文件名: RC\$SMF-211 - 0-151/25-1526-2 - zzp-js5y-24092401p-rcqx-pH6.5+0.35tw20jz-jf50z-30min-P4.lcd
 方法文件名: RC\$SMF-211 - SMF-211-rcqx-FX274-kdst-2025.lcm
 批处理文件名: RC\$SMF-211 - SMF-211-20250314-FX274.lcb
 样品瓶号 : 3-32
 进样体积 : 50μl 版本号:6.115
 进样时间 : 2025/03/15 00:54:30 实验者:xiechaojun
 处理时间 (V2) : 2025/03/15 10:47:56 处理者:xiechaojun
 仪器型号: SHIMADZU LC-2050C(FX274)

<色谱图>

mV



<峰表>

检测器A Ch1 253nm

峰号	保留时间	面积	面积%	高度	理论塔板数(USP)	拖尾因子	分离度(USP)
1	3.474	169928	100.000	46607	21139	1.142	--
总计		169928	100.000	46607			

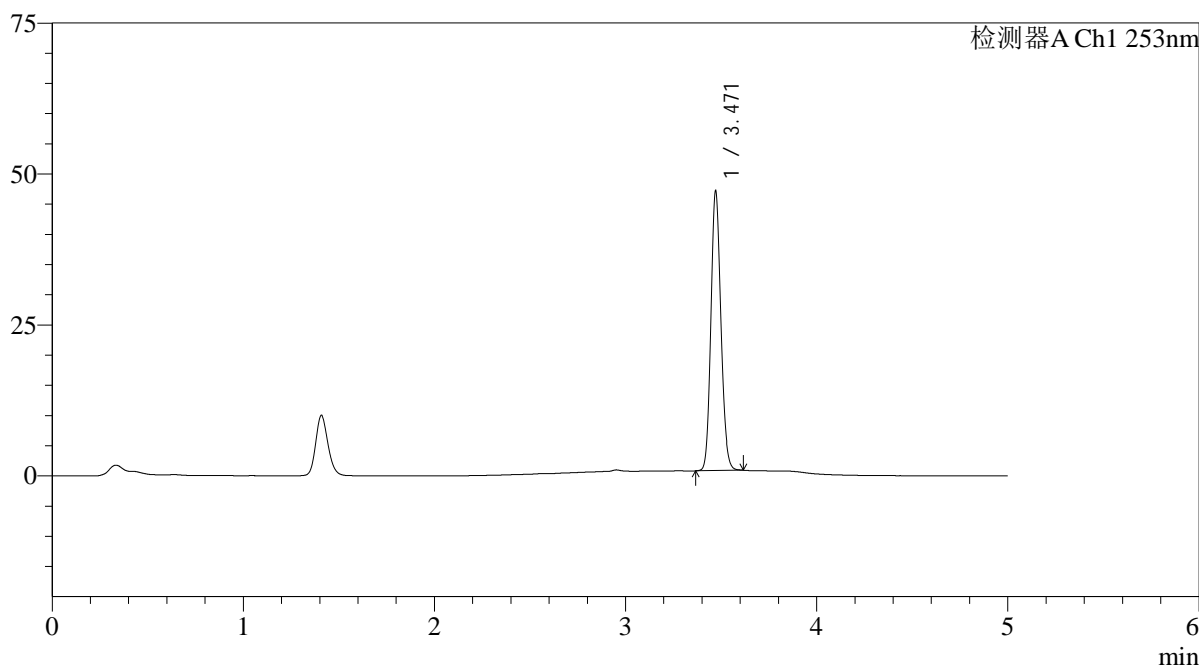
图34 坎地沙坦酯片溶出曲线测定加速5月HPLC图谱
 自制品-24092401批-pH6.5(内含0.35%吐温20)介质-桨法-50转-30min-片4
 供试品溶液-1

<样品信息>

色谱柱 : XB-C18(50*4.6mm,5μm)	流速: 2.0ml/min
柱温 : 30°C	波长: 253nm
数据文件名: RC\$SMF-211 - 0-151/25-1527-2 - zzp-js5y-24092401p-rcqx-pH6.5+0.35tw20jz-jf50z-30min-P5.lcd	
方法文件名: RC\$SMF-211 - SMF-211-rcqx-FX274-kdst-2025.lcm	
批处理文件名: RC\$SMF-211 - SMF-211-20250314-FX274.lcb	
样品瓶号 : 3-41	版本号:6.115
进样体积 : 50μl	实验者:xiechaojun
进样时间 : 2025/03/15 00:59:54	处理者:xiechaojun
处理时间 (V2) : 2025/03/15 10:47:59	
仪器型号: SHIMADZU LC-2050C(FX274)	

<色谱图>

mV



<峰表>

检测器A Ch1 253nm

峰号	保留时间	面积	面积%	高度	理论塔板数(USP)	拖尾因子	分离度(USP)
1	3.471	168196	100.000	46208	21080	1.139	--
总计		168196	100.000	46208			

图35 坎地沙坦酯片溶出曲线测定加速5月HPLC图谱
自制品-24092401批-pH6.5(内含0.35%吐温20)介质-桨法-50转-30min-片5
供试品溶液-1



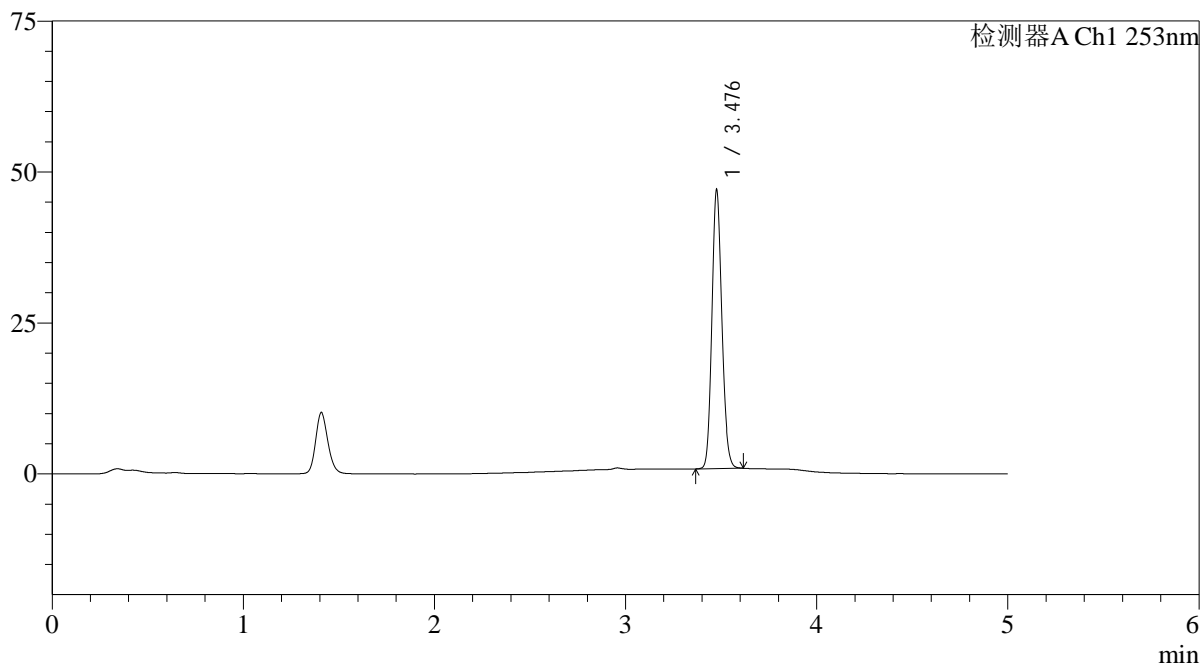
SMF-211

<样品信息>

色谱柱 : XB-C18(50*4.6mm,5μm) 流速: 2.0ml/min
 柱温 : 30°C 波长: 253nm
 数据文件名: RC\$SMF-211 - 0-151/25-1528-2 - zzp-js5y-24092401p-rcqx-pH6.5+0.35tw20jz-jf50z-30min-P6.lcd
 方法文件名: RC\$SMF-211 - SMF-211-rcqx-FX274-kdst-2025.lcm
 批处理文件名: RC\$SMF-211 - SMF-211-20250314-FX274.lcb
 样品瓶号 : 3-50 版本号:6.115
 进样体积 : 50μl 实验者:xiechaojun
 进样时间 : 2025/03/15 01:05:18 处理者:xiechaojun
 处理时间 (V2) : 2025/03/15 10:48:02
 仪器型号: SHIMADZU LC-2050C(FX274)

<色谱图>

mV



<峰表>

检测器A Ch1 253nm

峰号	保留时间	面积	面积%	高度	理论塔板数(USP)	拖尾因子	分离度(USP)
1	3.476	167475	100.000	45449	21185	1.144	--
总计		167475	100.000	45449			

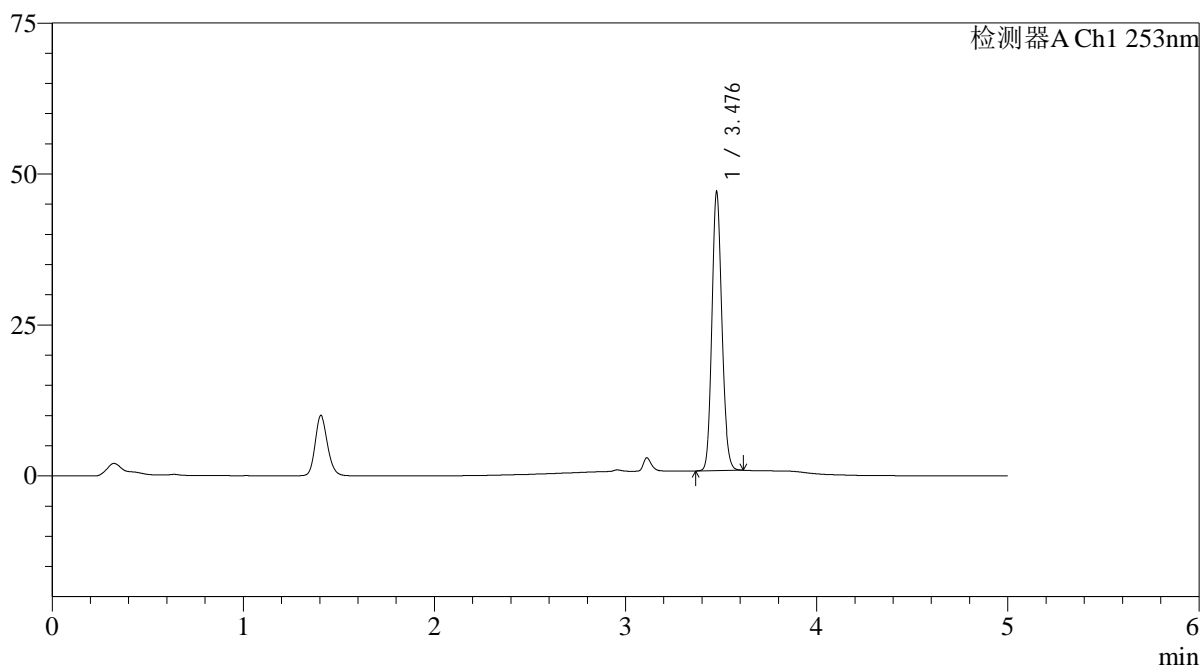
图36 坎地沙坦酯片溶出曲线测定加速5月HPLC图谱
 自制品-24092401批-pH6.5(内含0.35%吐温20)介质-桨法-50转-30min-片6
 供试品溶液-1

<样品信息>

色谱柱 : XB-C18(50*4.6mm,5μm)	流速: 2.0ml/min
柱温 : 30°C	波长: 253nm
数据文件名: RC\$SMF-211 - 0-151/25-1529-2 - zzp-js5y-24092401p-rcqx-pH6.5+0.35tw20jz-jf50z-45min-P1.lcd	
方法文件名: RC\$SMF-211 - SMF-211-rcqx-FX274-kdst-2025.lcm	
批处理文件名: RC\$SMF-211 - SMF-211-20250314-FX274.lcb	
样品瓶号 : 3-6	版本号:6.115
进样体积 : 50μl	实验者:xiechaojun
进样时间 : 2025/03/15 01:10:41	处理者:xiechaojun
处理时间 (V2) : 2025/03/15 10:48:05	
仪器型号: SHIMADZU LC-2050C(FX274)	

<色谱图>

mV



<峰表>

检测器A Ch1 253nm

峰号	保留时间	面积	面积%	高度	理论塔板数(USP)	拖尾因子	分离度(USP)
1	3.476	167490	100.000	45406	21179	1.142	--
总计		167490	100.000	45406			

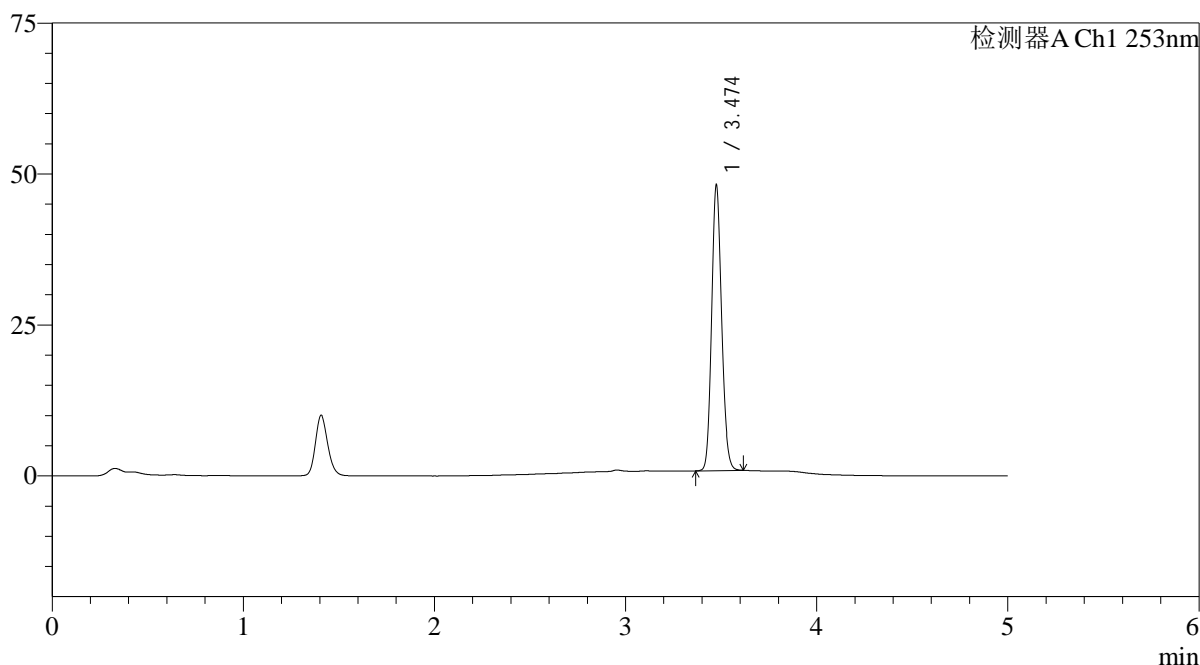
图37 坎地沙坦酯片溶出曲线测定加速5月HPLC图谱
自制品-24092401批-pH6.5(内含0.35%吐温20)介质-桨法-50转-45min-片1
供试品溶液-1

<样品信息>

色谱柱 : XB-C18(50*4.6mm,5μm)	流速: 2.0ml/min
柱温 : 30°C	波长: 253nm
数据文件名: RC\$SMF-211 - 0-151/25-1530-2 - zzp-js5y-24092401p-rcqx-pH6.5+0.35tw20jz-jf50z-45min-P2.lcd	
方法文件名: RC\$SMF-211 - SMF-211-rcqx-FX274-kdst-2025.lcm	
批处理文件名: RC\$SMF-211 - SMF-211-20250314-FX274.lcb	
样品瓶号 : 3-15	版本号:6.115
进样体积 : 50μl	实验者:xiechaojun
进样时间 : 2025/03/15 01:16:06	处理者:xiechaojun
处理时间 (V2) : 2025/03/15 10:48:07	
仪器型号: SHIMADZU LC-2050C(FX274)	

<色谱图>

mV



<峰表>

检测器A Ch1 253nm

峰号	保留时间	面积	面积%	高度	理论塔板数(USP)	拖尾因子	分离度(USP)
1	3.474	171652	100.000	46978	21147	1.143	--
总计		171652	100.000	46978			

图38 坎地沙坦酯片溶出曲线测定加速5月HPLC图谱
自制品-24092401批-pH6.5(内含0.35%吐温20)介质-桨法-50转-45min-片2
供试品溶液-1



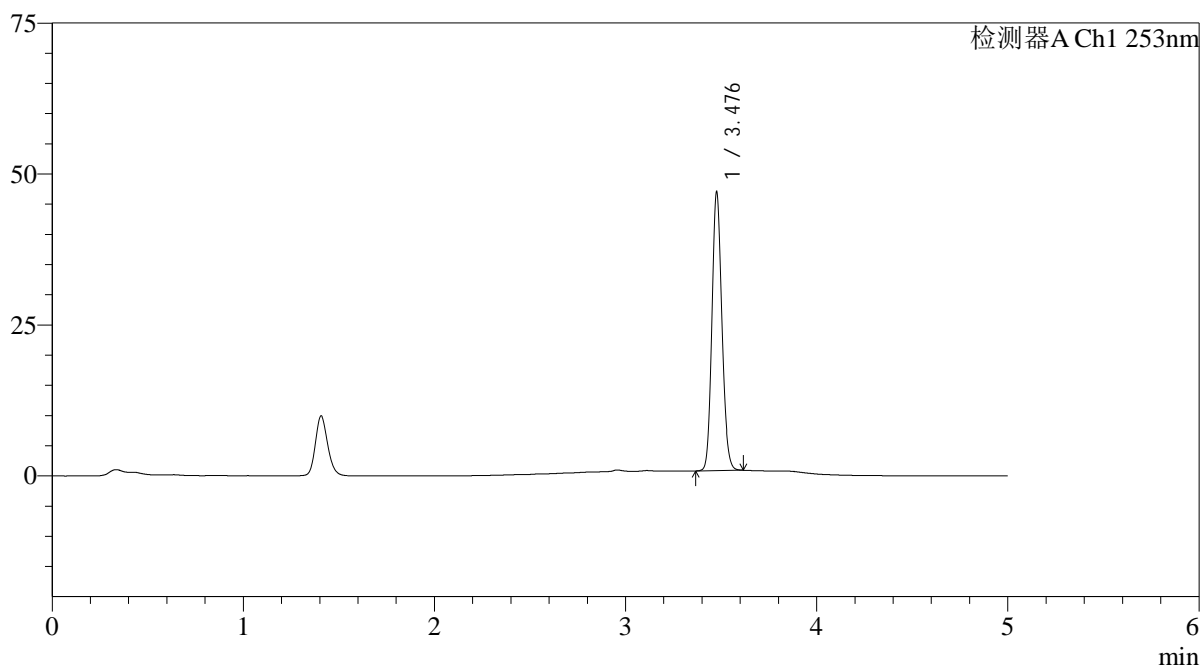
SMF-211

<样品信息>

色谱柱 : XB-C18(50*4.6mm,5μm) 流速: 2.0ml/min
 柱温 : 30°C 波长: 253nm
 数据文件名: RC\$SMF-211 - 0-151/25-1531-2 - zzp-js5y-24092401p-rcqx-pH6.5+0.35tw20jz-jf50z-45min-P3.lcd
 方法文件名: RC\$SMF-211 - SMF-211-rcqx-FX274-kdst-2025.lcm
 批处理文件名: RC\$SMF-211 - SMF-211-20250314-FX274.lcb
 样品瓶号 : 3-24
 进样体积 : 50μl 版本号:6.115
 进样时间 : 2025/03/15 01:21:30 实验者:xiechaojun
 处理时间 (V2) : 2025/03/15 10:48:10 处理者:xiechaojun
 仪器型号: SHIMADZU LC-2050C(FX274)

<色谱图>

mV



<峰表>

检测器A Ch1 253nm

峰号	保留时间	面积	面积%	高度	理论塔板数(USP)	拖尾因子	分离度(USP)
1	3.476	167577	100.000	45384	21136	1.142	--
总计		167577	100.000	45384			

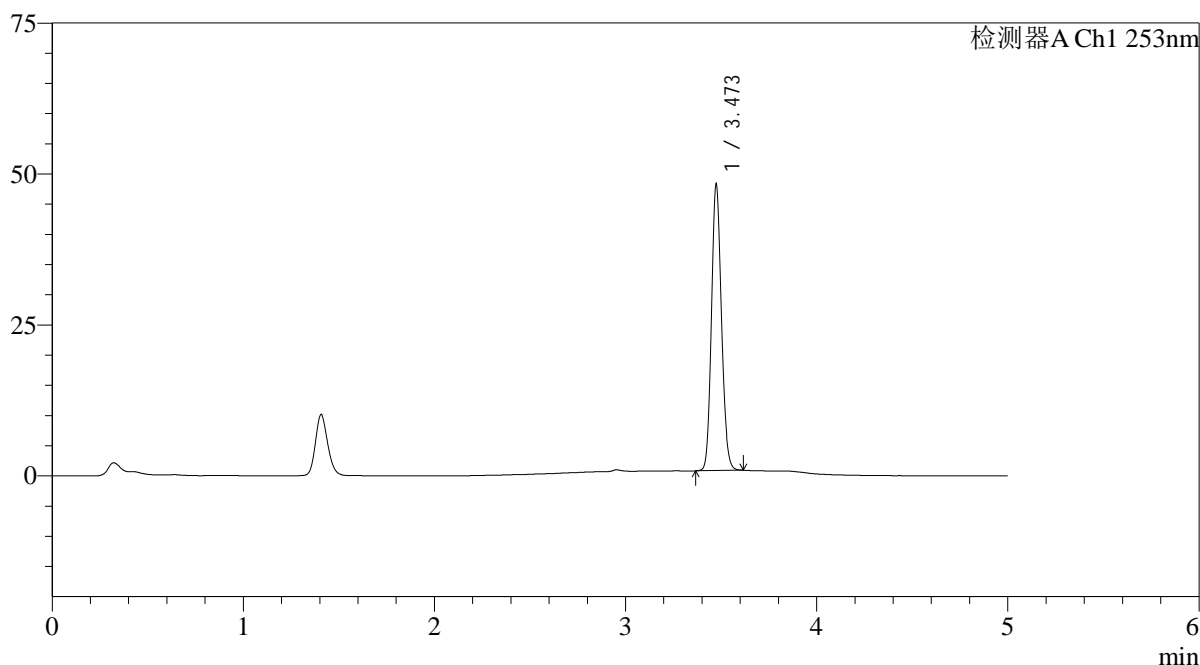
图39 坎地沙坦酯片溶出曲线测定加速5月HPLC图谱
 自制品-24092401批-pH6.5(内含0.35%吐温20)介质-桨法-50转-45min-片3
 供试品溶液-1

<样品信息>

色谱柱 : XB-C18(50*4.6mm,5μm)	流速: 2.0ml/min
柱温 : 30°C	波长: 253nm
数据文件名: RC\$SMF-211 - 0-151/25-1532-2 - zzp-js5y-24092401p-rcqx-pH6.5+0.35tw20jz-jf50z-45min-P4.lcd	
方法文件名: RC\$SMF-211 - SMF-211-rcqx-FX274-kdst-2025.lcm	
批处理文件名: RC\$SMF-211 - SMF-211-20250314-FX274.lcb	
样品瓶号 : 3-33	版本号:6.115
进样体积 : 50μl	实验者:xiechaojun
进样时间 : 2025/03/15 01:26:54	处理者:xiechaojun
处理时间 (V2) : 2025/03/15 10:48:13	
仪器型号: SHIMADZU LC-2050C(FX274)	

<色谱图>

mV



<峰表>

检测器A Ch1 253nm

峰号	保留时间	面积	面积%	高度	理论塔板数(USP)	拖尾因子	分离度(USP)
1	3.473	172091	100.000	47231	21137	1.140	--
总计		172091	100.000	47231			

图40 坎地沙坦酯片溶出曲线测定加速5月HPLC图谱
自制品-24092401批-pH6.5(内含0.35%吐温20)介质-桨法-50转-45min-片4
供试品溶液-1



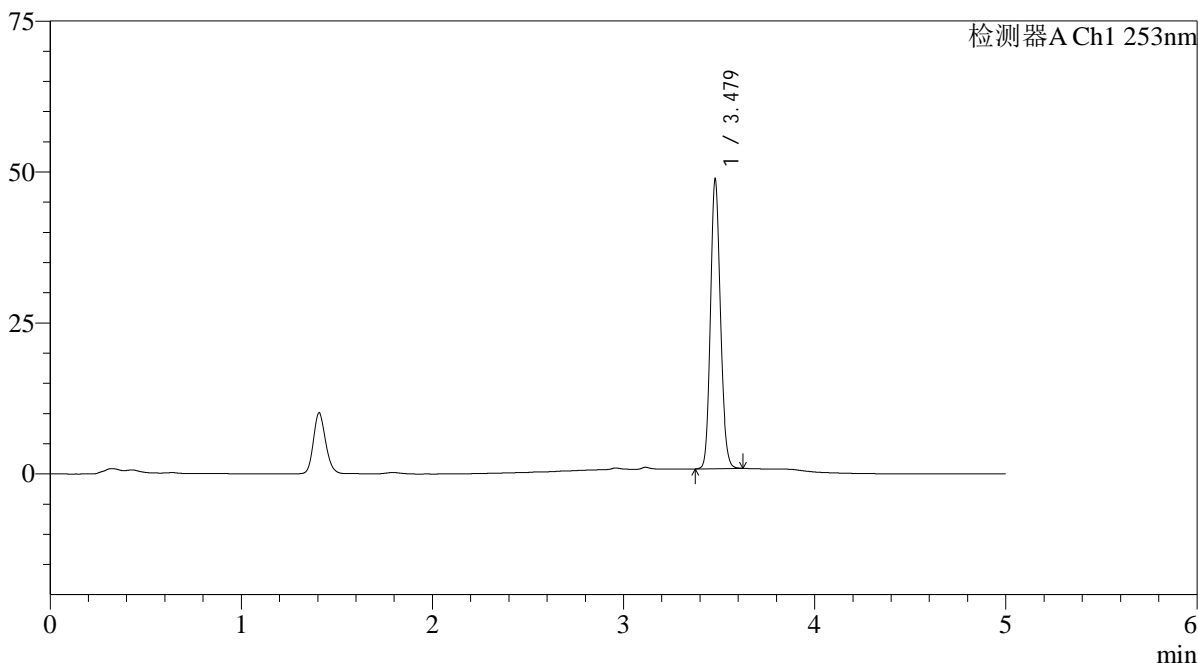
SMF-211

<样品信息>

色谱柱 : XB-C18(50*4.6mm,5μm) 流速: 2.0ml/min
 柱温 : 30°C 波长: 253nm
 数据文件名: RC\$SMF-211 - 0-151/25-1533-2 - zzp-js5y-24092401p-rcqx-pH6.5+0.35tw20jz-jf50z-45min-P5.lcd
 方法文件名: RC\$SMF-211 - SMF-211-rcqx-FX274-kdst-2025.lcm
 批处理文件名: RC\$SMF-211 - SMF-211-20250314-FX274.lcb
 样品瓶号 : 3-42
 进样体积 : 50μl 版本号:6.115
 进样时间 : 2025/03/15 01:32:18 实验者:xiechaojun
 处理时间 (V2) : 2025/03/15 10:48:16 处理者:xiechaojun
 仪器型号: SHIMADZU LC-2050C(FX274)

<色谱图>

mV



<峰表>

检测器A Ch1 253nm

峰号	保留时间	面积	面积%	高度	理论塔板数(USP)	拖尾因子	分离度(USP)
1	3.479	173987	100.000	47796	21201	1.139	--
总计		173987	100.000	47796			

图41 坎地沙坦酯片溶出曲线测定加速5月HPLC图谱
 自制品-24092401批-pH6.5(内含0.35%吐温20)介质-桨法-50转-45min-片5
 供试品溶液-1



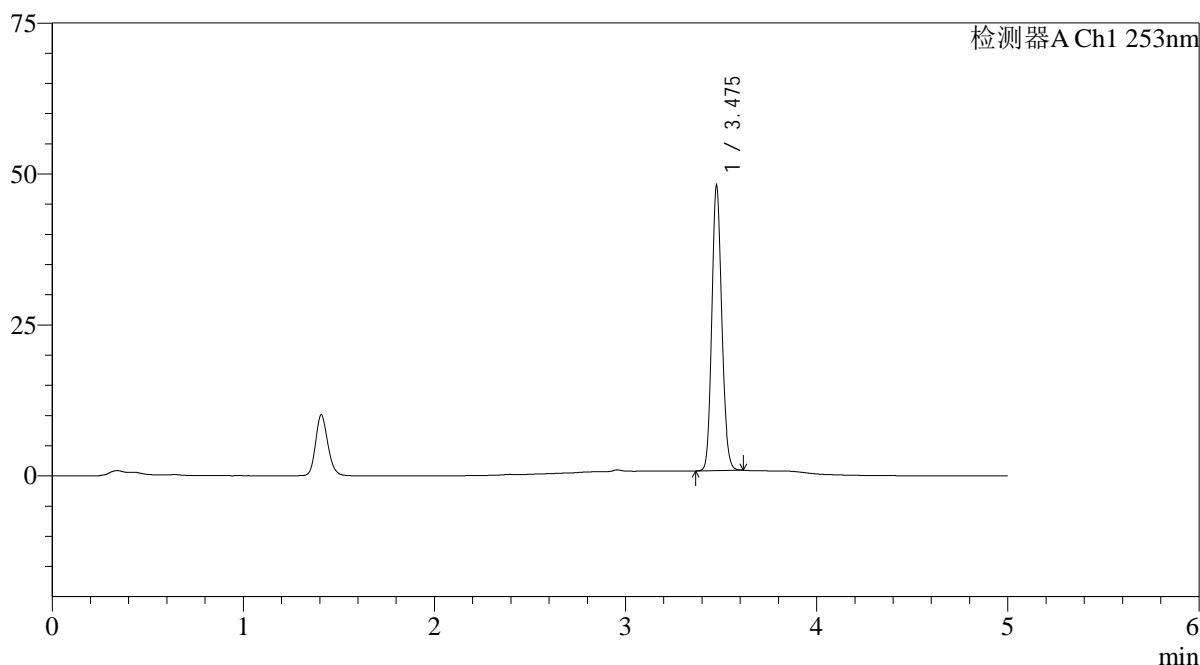
SMF-211

<样品信息>

色谱柱 : XB-C18(50*4.6mm,5μm) 流速: 2.0ml/min
 柱温 : 30°C 波长: 253nm
 数据文件名: RC\$SMF-211 - 0-151/25-1534-2 - zzp-js5y-24092401p-rcqx-pH6.5+0.35tw20jz-jf50z-45min-P6.lcd
 方法文件名: RC\$SMF-211 - SMF-211-rcqx-FX274-kdst-2025.lcm
 批处理文件名: RC\$SMF-211 - SMF-211-20250314-FX274.lcb
 样品瓶号 : 3-51
 进样体积 : 50μl 版本号:6.115
 进样时间 : 2025/03/15 01:37:42 实验者:xiechaojun
 处理时间 (V2) : 2025/03/15 10:48:18 处理者:xiechaojun
 仪器型号: SHIMADZU LC-2050C(FX274)

<色谱图>

mV



<峰表>

检测器A Ch1 253nm

峰号	保留时间	面积	面积%	高度	理论塔板数(USP)	拖尾因子	分离度(USP)
1	3.475	171101	100.000	46585	21202	1.144	--
总计		171101	100.000	46585			

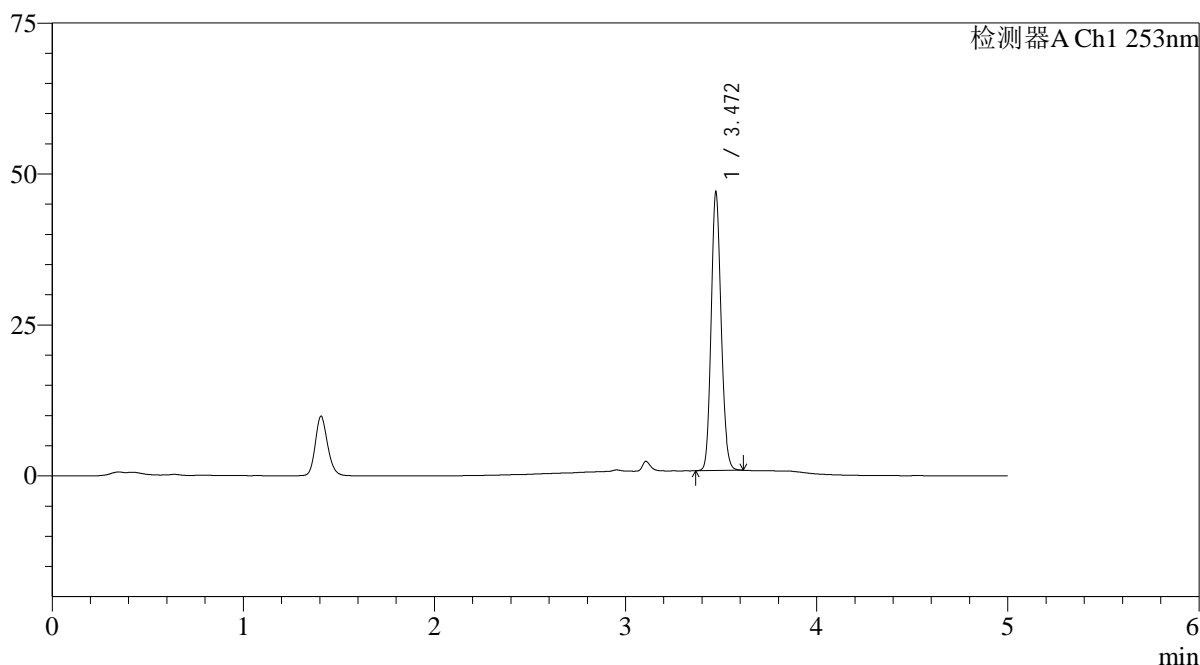
图42 坎地沙坦酯片溶出曲线测定加速5月HPLC图谱
 自制品-24092401批-pH6.5(内含0.35%吐温20)介质-桨法-50转-45min-片6
 供试品溶液-1

<样品信息>

色谱柱 : XB-C18(50*4.6mm,5μm)	流速: 2.0ml/min
柱温 : 30°C	波长: 253nm
数据文件名: RC\$SMF-211 - 0-151/25-1535-2 - zzp-js5y-24092401p-rcqx-pH6.5+0.35tw20jz-jf50z-60min-P1.lcd	
方法文件名: RC\$SMF-211 - SMF-211-rcqx-FX274-kdst-2025.lcm	
批处理文件名: RC\$SMF-211 - SMF-211-20250314-FX274.lcb	
样品瓶号 : 3-7	版本号:6.115
进样体积 : 50μl	实验者:xiechaojun
进样时间 : 2025/03/15 01:43:07	处理者:xiechaojun
处理时间 (V2) : 2025/03/15 10:48:21	
仪器型号: SHIMADZU LC-2050C(FX274)	

<色谱图>

mV



<峰表>

检测器A Ch1 253nm

峰号	保留时间	面积	面积%	高度	理论塔板数(USP)	拖尾因子	分离度(USP)
1	3.472	167382	100.000	46038	21110	1.141	--
总计		167382	100.000	46038			

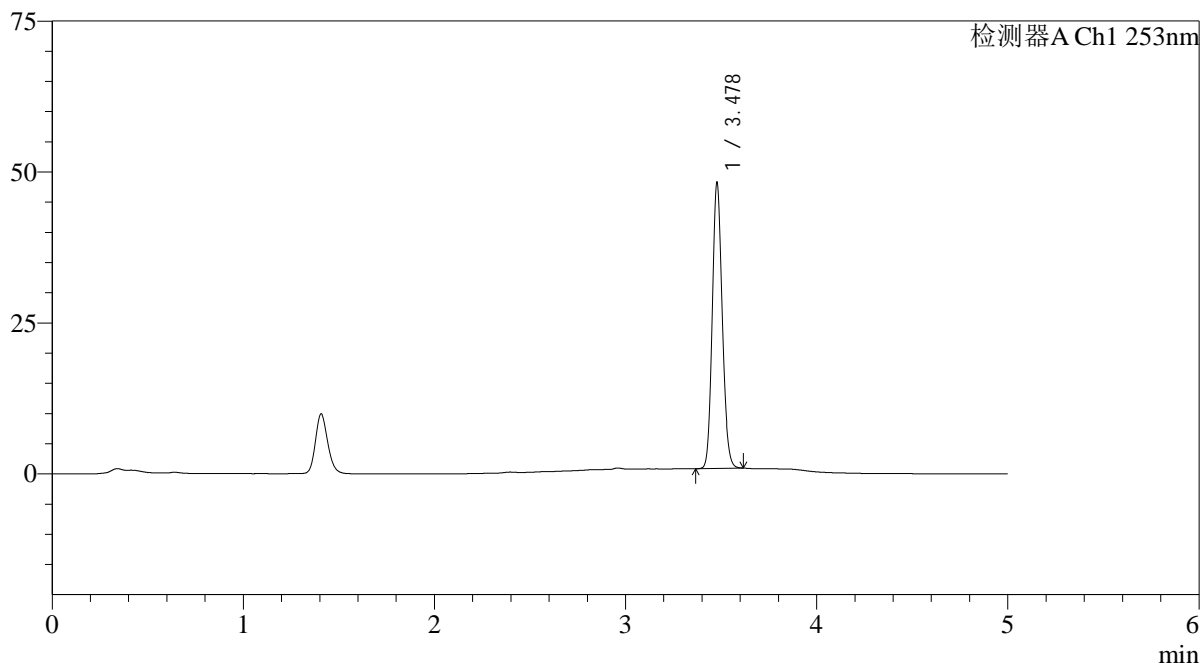
图43 坎地沙坦酯片溶出曲线测定加速5月HPLC图谱
自制品-24092401批-pH6.5(内含0.35%吐温20)介质-桨法-50转-60min-片1
供试品溶液-1

<样品信息>

色谱柱 : XB-C18(50*4.6mm,5μm)	流速: 2.0ml/min
柱温 : 30°C	波长: 253nm
数据文件名: RC\$SMF-211 - 0-151/25-1536-2 - zzp-js5y-24092401p-rcqx-pH6.5+0.35tw20jz-jf50z-60min-P2.lcd	
方法文件名: RC\$SMF-211 - SMF-211-rcqx-FX274-kdst-2025.lcm	
批处理文件名: RC\$SMF-211 - SMF-211-20250314-FX274.lcb	
样品瓶号 : 3-16	版本号:6.115
进样体积 : 50μl	实验者:xiechaojun
进样时间 : 2025/03/15 01:48:32	处理者:xiechaojun
处理时间 (V2) : 2025/03/15 10:48:24	
仪器型号: SHIMADZU LC-2050C(FX274)	

<色谱图>

mV



<峰表>

检测器A Ch1 253nm

峰号	保留时间	面积	面积%	高度	理论塔板数(USP)	拖尾因子	分离度(USP)
1	3.478	171757	100.000	47018	21159	1.139	--
总计		171757	100.000	47018			

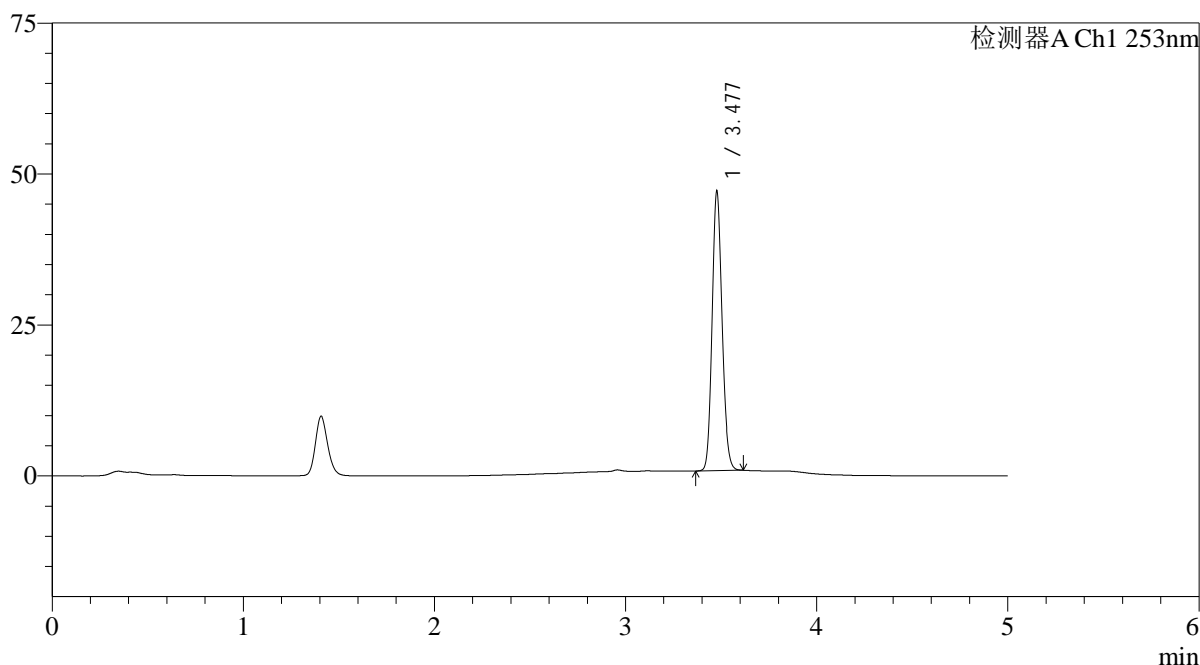
图44 坎地沙坦酯片溶出曲线测定加速5月HPLC图谱
自制品-24092401批-pH6.5(内含0.35%吐温20)介质-桨法-50转-60min-片2
供试品溶液-1

<样品信息>

色谱柱 : XB-C18(50*4.6mm,5μm) 流速: 2.0ml/min
 柱温 : 30°C 波长: 253nm
 数据文件名: RC\$SMF-211 - 0-151/25-1537-2 - zzp-js5y-24092401p-rcqx-pH6.5+0.35tw20jz-jf50z-60min-P3.lcd
 方法文件名: RC\$SMF-211 - SMF-211-rcqx-FX274-kdst-2025.lcm
 批处理文件名: RC\$SMF-211 - SMF-211-20250314-FX274.lcb
 样品瓶号 : 3-25
 进样体积 : 50μl 版本号:6.115
 进样时间 : 2025/03/15 01:53:57 实验者:xiechaojun
 处理时间 (V2) : 2025/03/15 10:48:26 处理者:xiechaojun
 仪器型号: SHIMADZU LC-2050C(FX274)

<色谱图>

mV



<峰表>

检测器A Ch1 253nm

峰号	保留时间	面积	面积%	高度	理论塔板数(USP)	拖尾因子	分离度(USP)
1	3.477	167833	100.000	45782	21215	1.141	--
总计		167833	100.000	45782			

图45 坎地沙坦酯片溶出曲线测定加速5月HPLC图谱
 自制品-24092401批-pH6.5(内含0.35%吐温20)介质-桨法-50转-60min-片3
 供试品溶液-1



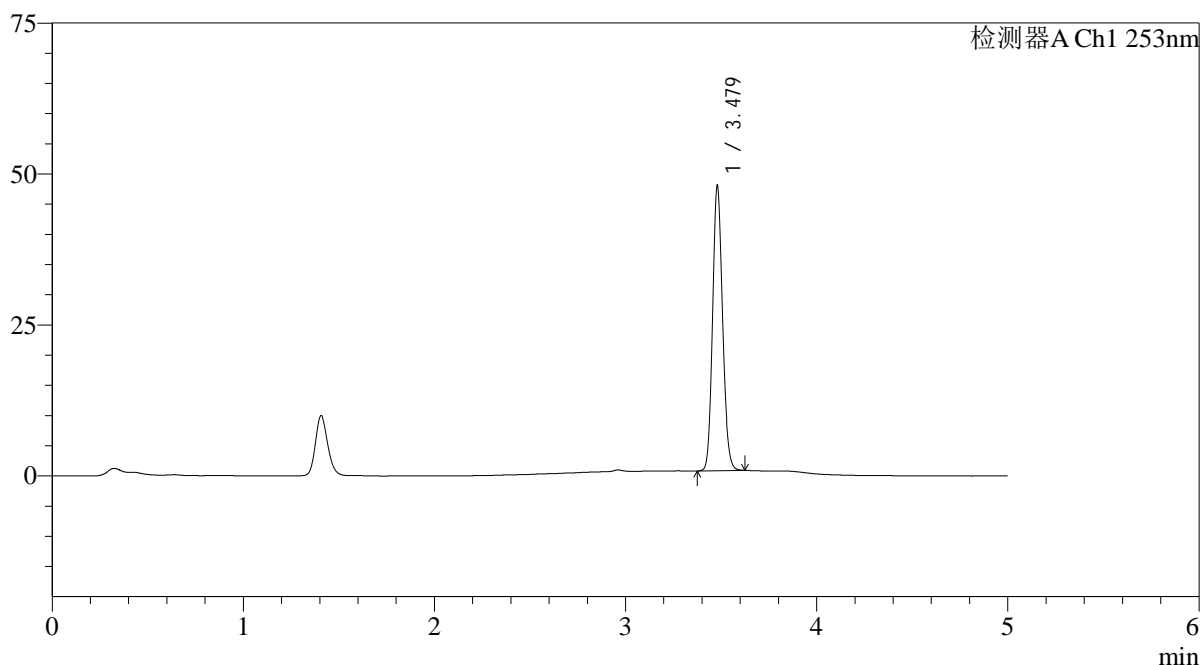
SMF-211

<样品信息>

色谱柱 : XB-C18(50*4.6mm,5μm) 流速: 2.0ml/min
 柱温 : 30°C 波长: 253nm
 数据文件名: RC\$SMF-211 - 0-151/25-1538-2 - zzp-js5y-24092401p-rcqx-pH6.5+0.35tw20jz-jf50z-60min-P4.lcd
 方法文件名: RC\$SMF-211 - SMF-211-rcqx-FX274-kdst-2025.lcm
 批处理文件名: RC\$SMF-211 - SMF-211-20250314-FX274.lcb
 样品瓶号 : 3-34
 进样体积 : 50μl 版本号:6.115
 进样时间 : 2025/03/15 01:59:21 实验者:xiechaojun
 处理时间 (V2) : 2025/03/15 10:48:29 处理者:xiechaojun
 仪器型号: SHIMADZU LC-2050C(FX274)

<色谱图>

mV



<峰表>

检测器A Ch1 253nm

峰号	保留时间	面积	面积%	高度	理论塔板数(USP)	拖尾因子	分离度(USP)
1	3.479	171439	100.000	47131	21143	1.139	--
总计		171439	100.000	47131			

图46 坎地沙坦酯片溶出曲线测定加速5月HPLC图谱
 自制品-24092401批-pH6.5(内含0.35%吐温20)介质-桨法-50转-60min-片4
 供试品溶液-1



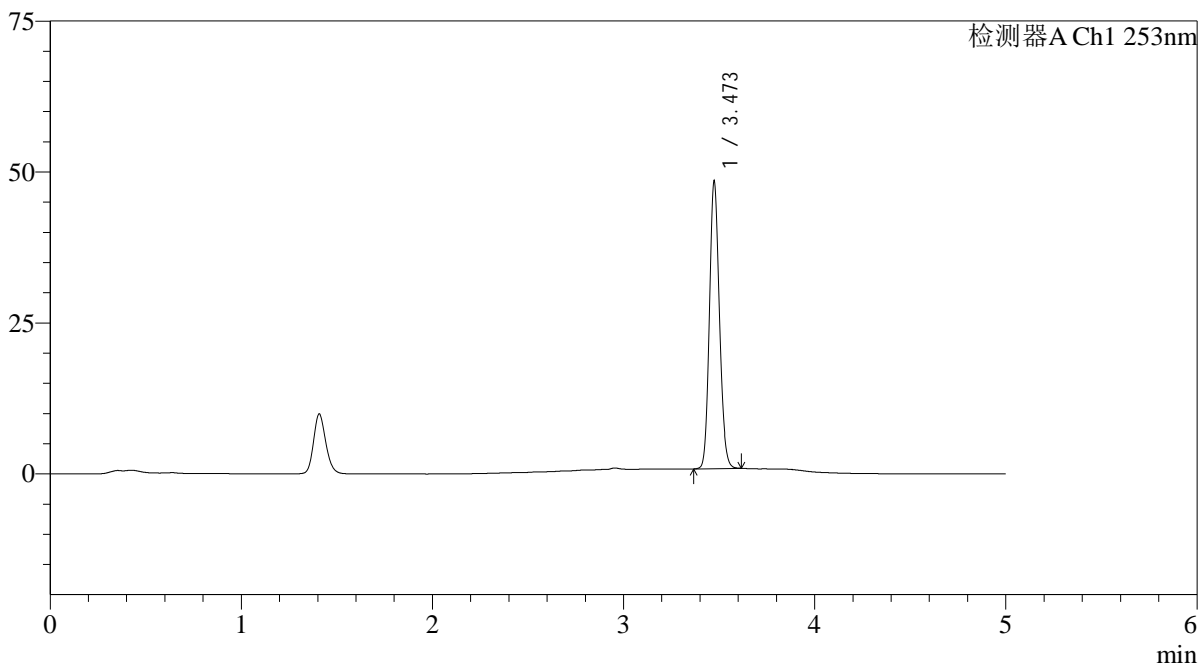
SMF-211

<样品信息>

色谱柱 : XB-C18(50*4.6mm,5μm) 流速: 2.0ml/min
 柱温 : 30°C 波长: 253nm
 数据文件名: RC\$SMF-211 - 0-151/25-1539-2 - zzp-js5y-24092401p-rcqx-pH6.5+0.35tw20jz-jf50z-60min-P5.lcd
 方法文件名: RC\$SMF-211 - SMF-211-rcqx-FX274-kdst-2025.lcm
 批处理文件名: RC\$SMF-211 - SMF-211-20250314-FX274.lcb
 样品瓶号 : 3-43
 进样体积 : 50μl 版本号:6.115
 进样时间 : 2025/03/15 02:04:45 实验者:xiechaojun
 处理时间 (V2) : 2025/03/15 10:48:32 处理者:xiechaojun
 仪器型号: SHIMADZU LC-2050C(FX274)

<色谱图>

mV



<峰表>

检测器A Ch1 253nm

峰号	保留时间	面积	面积%	高度	理论塔板数(USP)	拖尾因子	分离度(USP)
1	3.473	172844	100.000	47428	21098	1.141	--
总计		172844	100.000	47428			

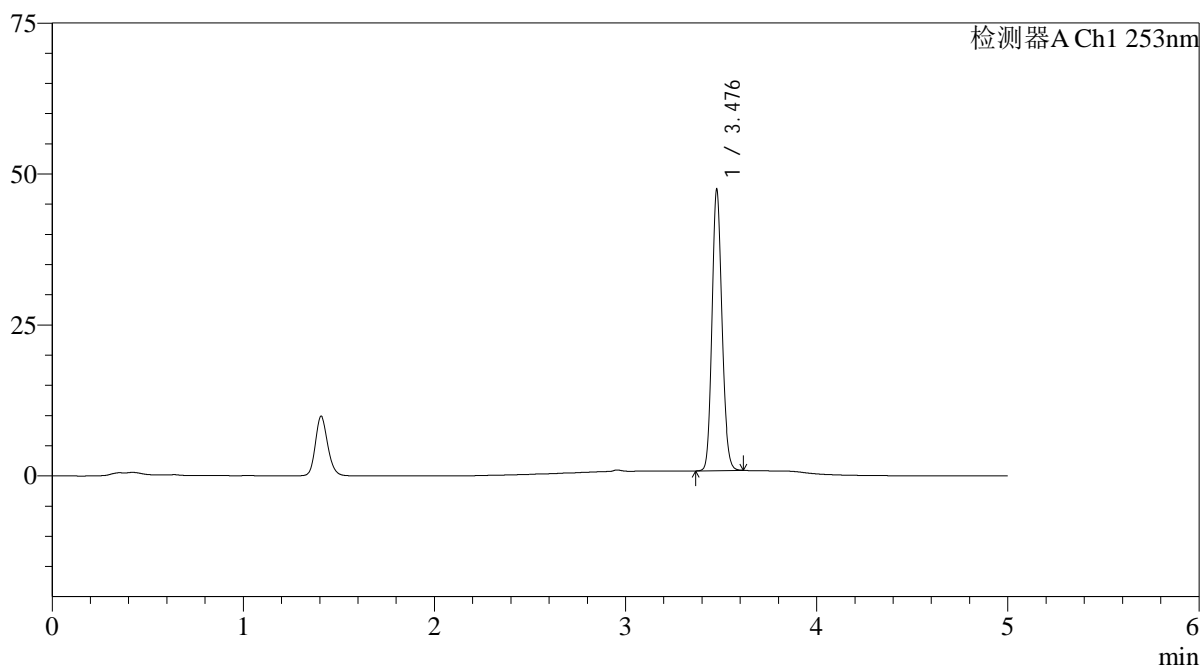
图47 坎地沙坦酯片溶出曲线测定加速5月HPLC图谱
 自制品-24092401批-pH6.5(内含0.35%吐温20)介质-桨法-50转-60min-片5
 供试品溶液-1

<样品信息>

色谱柱 : XB-C18(50*4.6mm,5μm)	流速: 2.0ml/min
柱温 : 30°C	波长: 253nm
数据文件名: RC\$SMF-211 - 0-151/25-1540-2 - zzp-js5y-24092401p-rcqx-pH6.5+0.35tw20jz-jf50z-60min-P6.lcd	
方法文件名: RC\$SMF-211 - SMF-211-rcqx-FX274-kdst-2025.lcm	
批处理文件名: RC\$SMF-211 - SMF-211-20250314-FX274.lcb	
样品瓶号 : 3-52	版本号:6.115
进样体积 : 50μl	实验者:xiechaojun
进样时间 : 2025/03/15 02:10:08	处理者:xiechaojun
处理时间 (V2) : 2025/03/15 10:48:35	
仪器型号: SHIMADZU LC-2050C(FX274)	

<色谱图>

mV



<峰表>

检测器A Ch1 253nm

峰号	保留时间	面积	面积%	高度	理论塔板数(USP)	拖尾因子	分离度(USP)
1	3.476	169001	100.000	45918	21171	1.141	--
总计		169001	100.000	45918			

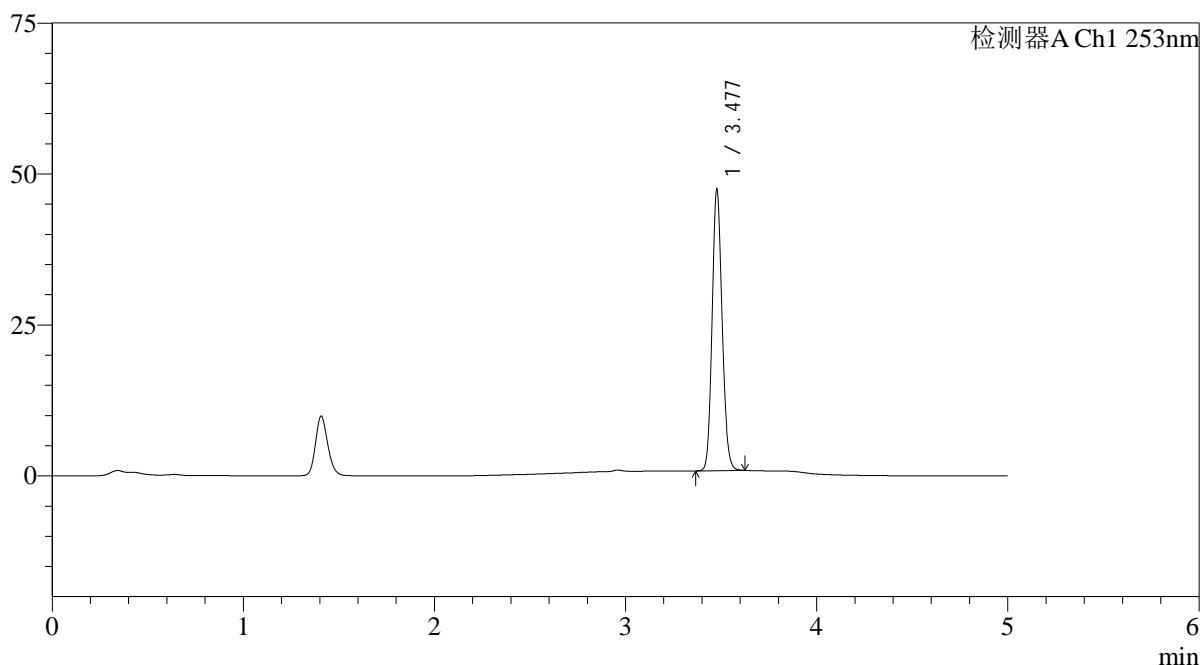
图48 坎地沙坦酯片溶出曲线测定加速5月HPLC图谱
自制品-24092401批-pH6.5(内含0.35%吐温20)介质-桨法-50转-60min-片6
供试品溶液-1

<样品信息>

色谱柱 : XB-C18(50*4.6mm,5μm)	流速: 2.0ml/min
柱温 : 30°C	波长: 253nm
数据文件名: RC\$SMF-211 - 0-151/25-1541-2 - zzp-js5y-24092401p-rcqx-pH6.5+0.35tw20jz-jf50z-jxzs-P1.lcd	
方法文件名: RC\$SMF-211 - SMF-211-rcqx-FX274-kdst-2025.lcm	
批处理文件名: RC\$SMF-211 - SMF-211-20250314-FX274.lcb	
样品瓶号 : 3-8	版本号:6.115
进样体积 : 50μl	实验者:xiechaojun
进样时间 : 2025/03/15 02:15:33	处理者:xiechaojun
处理时间 (V2) : 2025/03/15 10:48:37	
仪器型号: SHIMADZU LC-2050C(FX274)	

<色谱图>

mV



<峰表>

检测器A Ch1 253nm

峰号	保留时间	面积	面积%	高度	理论塔板数(USP)	拖尾因子	分离度(USP)
1	3.477	169375	100.000	46153	21172	1.141	--
总计		169375	100.000	46153			

图49 坎地沙坦酯片溶出曲线测定加速5月HPLC图谱
自制品-24092401批-pH6.5(内含0.35%吐温20)介质-桨法-50转-极限转速-片1
供试品溶液-1



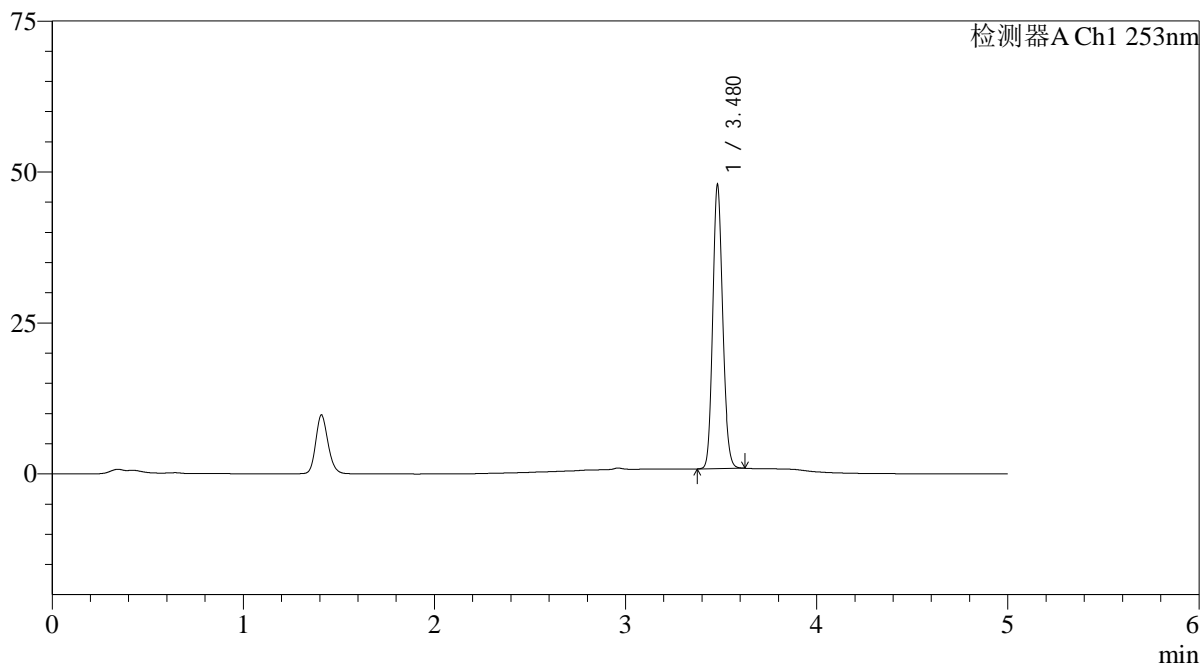
SMF-211

<样品信息>

色谱柱 : XB-C18(50*4.6mm,5μm) 流速: 2.0ml/min
 柱温 : 30°C 波长: 253nm
 数据文件名: RC\$SMF-211 - 0-151/25-1542-2 - zzp-js5y-24092401p-rcqx-pH6.5+0.35tw20jz-jf50z-jxzs-P2.lcd
 方法文件名: RC\$SMF-211 - SMF-211-rcqx-FX274-kdst-2025.lcm
 批处理文件名: RC\$SMF-211 - SMF-211-20250314-FX274.lcb
 样品瓶号 : 3-17
 进样体积 : 50μl 版本号:6.115
 进样时间 : 2025/03/15 02:20:58 实验者:xiechaojun
 处理时间 (V2) : 2025/03/15 10:48:40 处理者:xiechaojun
 仪器型号: SHIMADZU LC-2050C(FX274)

<色谱图>

mV



<峰表>

检测器A Ch1 253nm

峰号	保留时间	面积	面积%	高度	理论塔板数(USP)	拖尾因子	分离度(USP)
1	3.480	170692	100.000	46966	21196	1.140	--
总计		170692	100.000	46966			

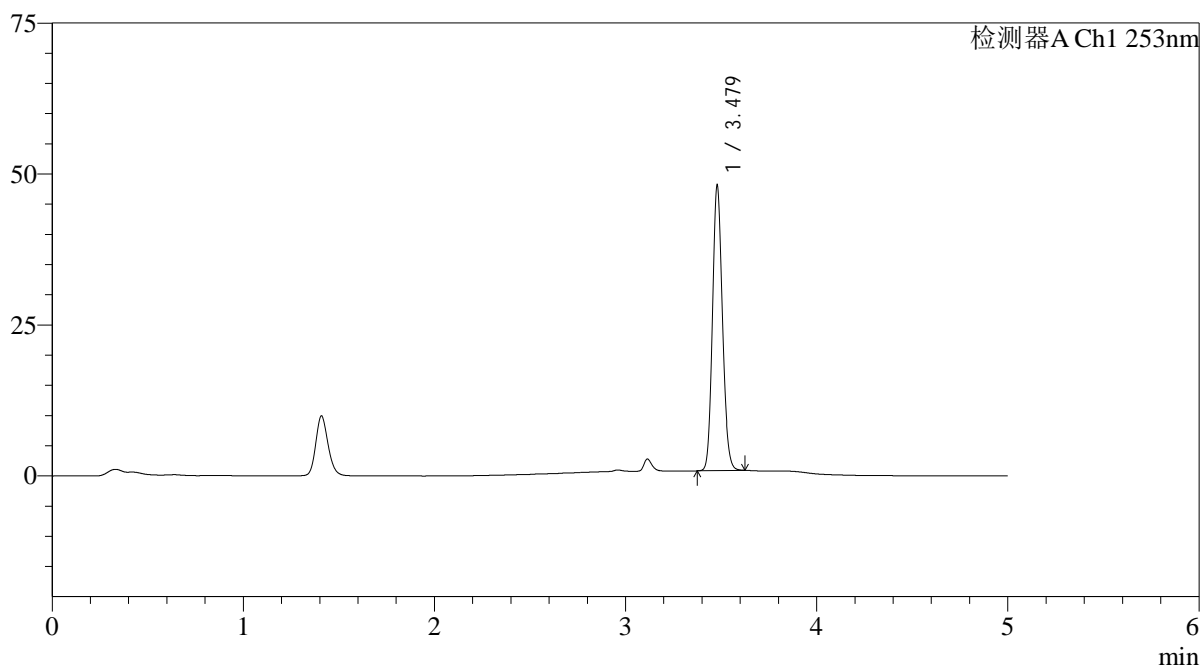
图50 坎地沙坦酯片溶出曲线测定加速5月HPLC图谱
 自制品-24092401批-pH6.5(内含0.35%吐温20)介质-桨法-50转-极限转速-片2
 供试品溶液-1

<样品信息>

色谱柱 : XB-C18(50*4.6mm,5μm)	流速: 2.0ml/min
柱温 : 30°C	波长: 253nm
数据文件名: RC\$SMF-211 - 0-151/25-1543-2 - zzp-js5y-24092401p-rcqx-pH6.5+0.35tw20jz-jf50z-jxzs-P3.lcd	
方法文件名: RC\$SMF-211 - SMF-211-rcqx-FX274-kdst-2025.lcm	
批处理文件名: RC\$SMF-211 - SMF-211-20250314-FX274.lcb	
样品瓶号 : 3-26	版本号:6.115
进样体积 : 50μl	实验者:xiechaojun
进样时间 : 2025/03/15 02:26:23	处理者:xiechaojun
处理时间 (V2) : 2025/03/15 10:48:43	
仪器型号: SHIMADZU LC-2050C(FX274)	

<色谱图>

mV



<峰表>

检测器A Ch1 253nm

峰号	保留时间	面积	面积%	高度	理论塔板数(USP)	拖尾因子	分离度(USP)
1	3.479	171406	100.000	47098	21208	1.140	--
总计		171406	100.000	47098			

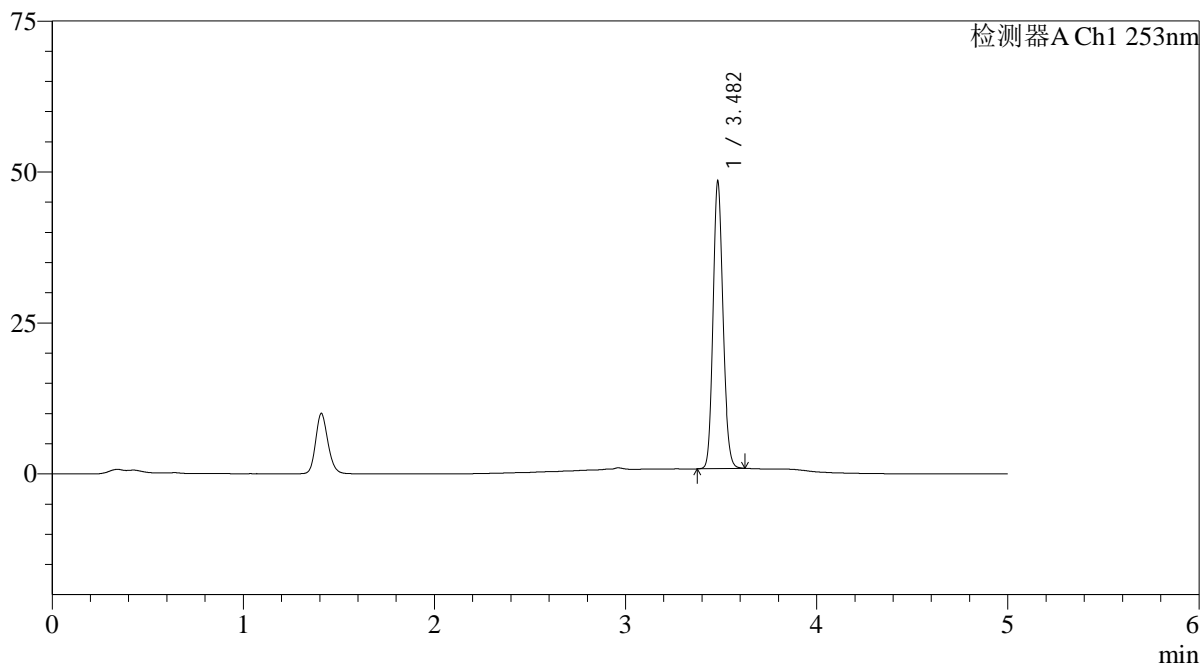
图51 坎地沙坦酯片溶出曲线测定加速5月HPLC图谱
自制品-24092401批-pH6.5(内含0.35%吐温20)介质-桨法-50转-极限转速-片3
供试品溶液-1

<样品信息>

色谱柱 : XB-C18(50*4.6mm,5μm)	流速: 2.0ml/min
柱温 : 30°C	波长: 253nm
数据文件名: RC\$SMF-211 - 0-151/25-1544-2 - zzp-js5y-24092401p-rcqx-pH6.5+0.35tw20jz-jf50z-jxzs-P4.lcd	
方法文件名: RC\$SMF-211 - SMF-211-rcqx-FX274-kdst-2025.lcm	
批处理文件名: RC\$SMF-211 - SMF-211-20250314-FX274.lcb	
样品瓶号 : 3-35	版本号:6.115
进样体积 : 50μl	实验者:xiechaojun
进样时间 : 2025/03/15 02:31:47	处理者:xiechaojun
处理时间 (V2) : 2025/03/15 10:48:46	
仪器型号: SHIMADZU LC-2050C(FX274)	

<色谱图>

mV



<峰表>

检测器A Ch1 253nm

峰号	保留时间	面积	面积%	高度	理论塔板数(USP)	拖尾因子	分离度(USP)
1	3.482	172699	100.000	47407	21259	1.142	--
总计		172699	100.000	47407			

图52 坎地沙坦酯片溶出曲线测定加速5月HPLC图谱
自制品-24092401批-pH6.5(内含0.35%吐温20)介质-桨法-50转-极限转速-片4
供试品溶液-1



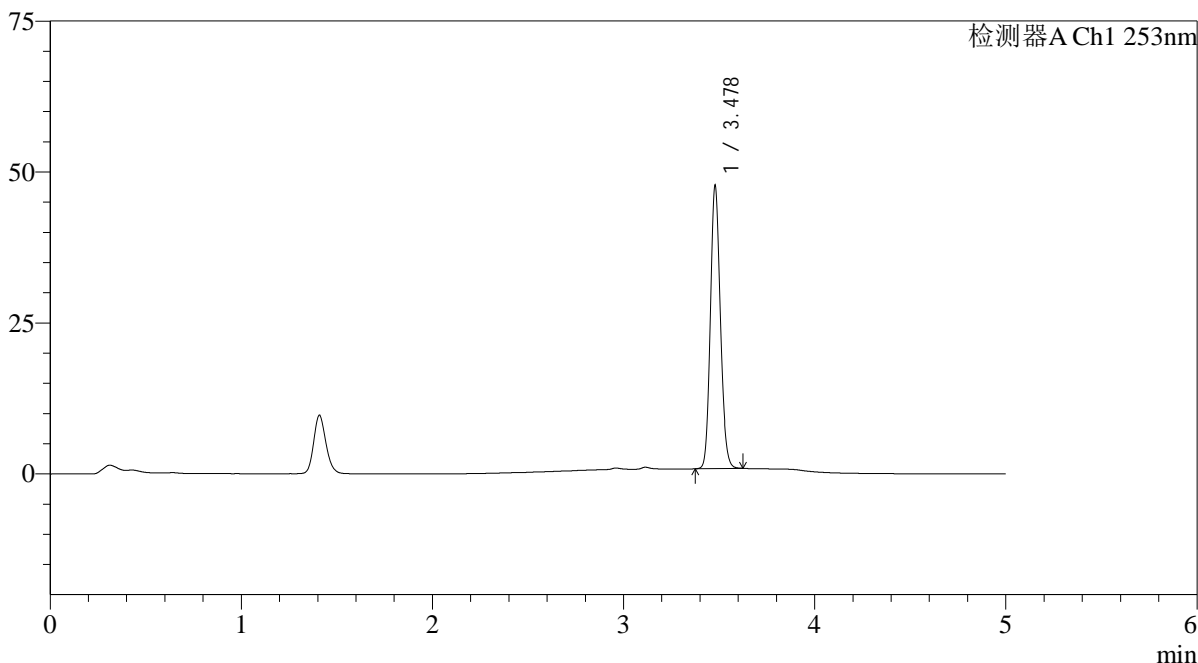
SMF-211

<样品信息>

色谱柱 : XB-C18(50*4.6mm,5μm) 流速: 2.0ml/min
 柱温 : 30°C 波长: 253nm
 数据文件名: RC\$SMF-211 - 0-151/25-1545-2 - zzp-js5y-24092401p-rcqx-pH6.5+0.35tw20jz-jf50z-jxzs-P5.lcd
 方法文件名: RC\$SMF-211 - SMF-211-rcqx-FX274-kdst-2025.lcm
 批处理文件名: RC\$SMF-211 - SMF-211-20250314-FX274.lcb
 样品瓶号 : 3-44
 进样体积 : 50μl 版本号:6.115
 进样时间 : 2025/03/15 02:37:11 实验者:xiechaojun
 处理时间 (V2) : 2025/03/15 10:48:48 处理者:xiechaojun
 仪器型号: SHIMADZU LC-2050C(FX274)

<色谱图>

mV



<峰表>

检测器A Ch1 253nm

峰号	保留时间	面积	面积%	高度	理论塔板数(USP)	拖尾因子	分离度(USP)
1	3.478	170188	100.000	46671	21166	1.140	--
总计		170188	100.000	46671			

图53 坎地沙坦酯片溶出曲线测定加速5月HPLC图谱
 自制品-24092401批-pH6.5(内含0.35%吐温20)介质-桨法-50转-极限转速-片5
 供试品溶液-1



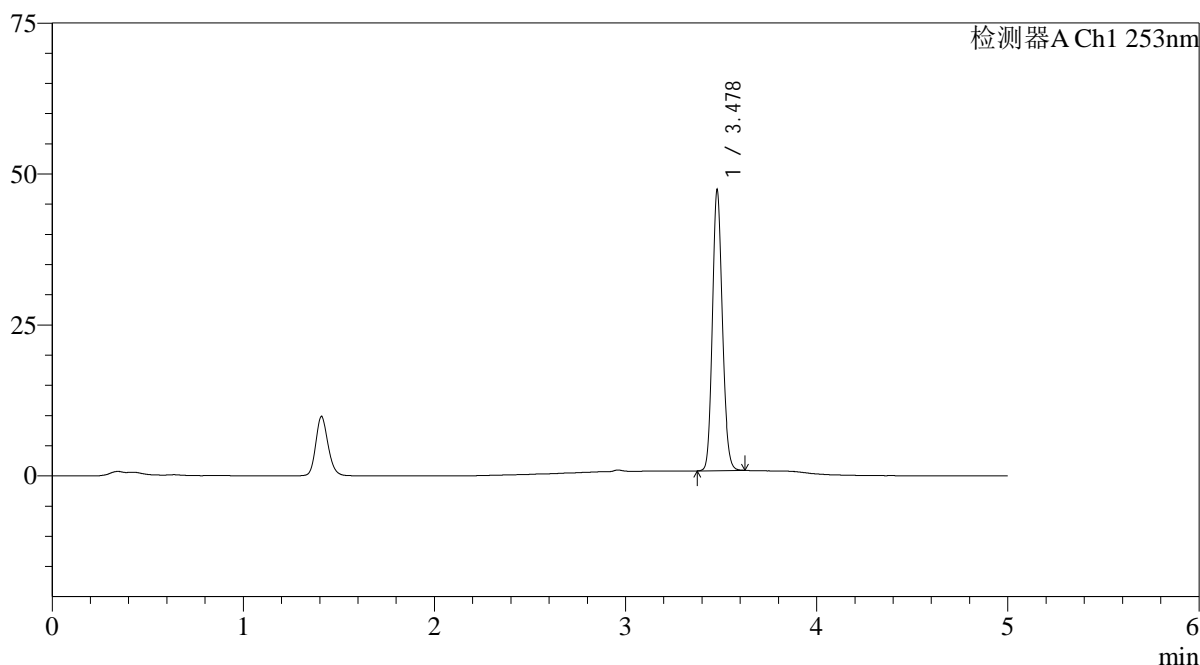
SMF-211

<样品信息>

色谱柱 : XB-C18(50*4.6mm,5μm) 流速: 2.0ml/min
 柱温 : 30°C 波长: 253nm
 数据文件名: RC\$SMF-211 - 0-151/25-1546-2 - zzp-js5y-24092401p-rcqx-pH6.5+0.35tw20jz-jf50z-jxzs-P6.lcd
 方法文件名: RC\$SMF-211 - SMF-211-rcqx-FX274-kdst-2025.lcm
 批处理文件名: RC\$SMF-211 - SMF-211-20250314-FX274.lcb
 样品瓶号 : 3-53
 进样体积 : 50μl 版本号:6.115
 进样时间 : 2025/03/15 02:42:35 实验者:xiechaojun
 处理时间 (V2) : 2025/03/15 10:48:51 处理者:xiechaojun
 仪器型号: SHIMADZU LC-2050C(FX274)

<色谱图>

mV



<峰表>

检测器A Ch1 253nm

峰号	保留时间	面积	面积%	高度	理论塔板数(USP)	拖尾因子	分离度(USP)
1	3.478	168686	100.000	46303	21198	1.141	--
总计		168686	100.000	46303			

图54 坎地沙坦酯片溶出曲线测定加速5月HPLC图谱
 自制品-24092401批-pH6.5(内含0.35%吐温20)介质-桨法-50转-极限转速-片6
 供试品溶液-1



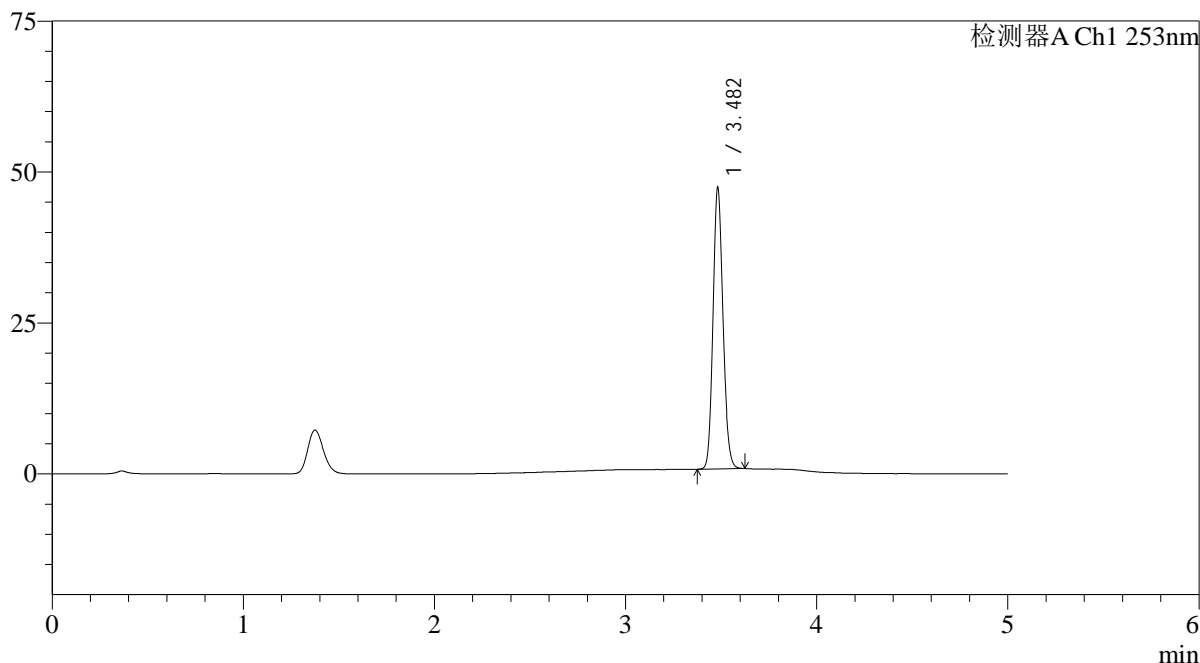
SMF-211

<样品信息>

色谱柱 : XB-C18(50*4.6mm,5μm) 流速: 2.0ml/min
 柱温 : 30°C 波长: 253nm
 数据文件名: RC\$SMF-211 - 0-151/25-1547-2 - zzp-js5y-24092401p-rcqx-pH6.5+0.35tw20jz-jf50z-dz2-1.lcd
 方法文件名: RC\$SMF-211 - SMF-211-rcqx-FX274-kdst-2025.lcm
 批处理文件名: RC\$SMF-211 - SMF-211-20250314-FX274.lcb
 样品瓶号 : 3-27
 进样体积 : 50μl 版本号:6.115
 进样时间 : 2025/03/15 02:48:00 实验者:xiechaojun
 处理时间 (V2) : 2025/03/15 10:48:54 处理者:xiechaojun
 仪器型号: SHIMADZU LC-2050C(FX274)

<色谱图>

mV



<峰表>

检测器A Ch1 253nm

峰号	保留时间	面积	面积%	高度	理论塔板数(USP)	拖尾因子	分离度(USP)
1	3.482	169324	100.000	46483	21206	1.143	--
总计		169324	100.000	46483			

图55 坎地沙坦酯片溶出曲线测定加速5月HPLC图谱
 自制品-24092401批-pH6.5(内含0.35%吐温20)介质-浆法-50转
 对照品溶液-2-1



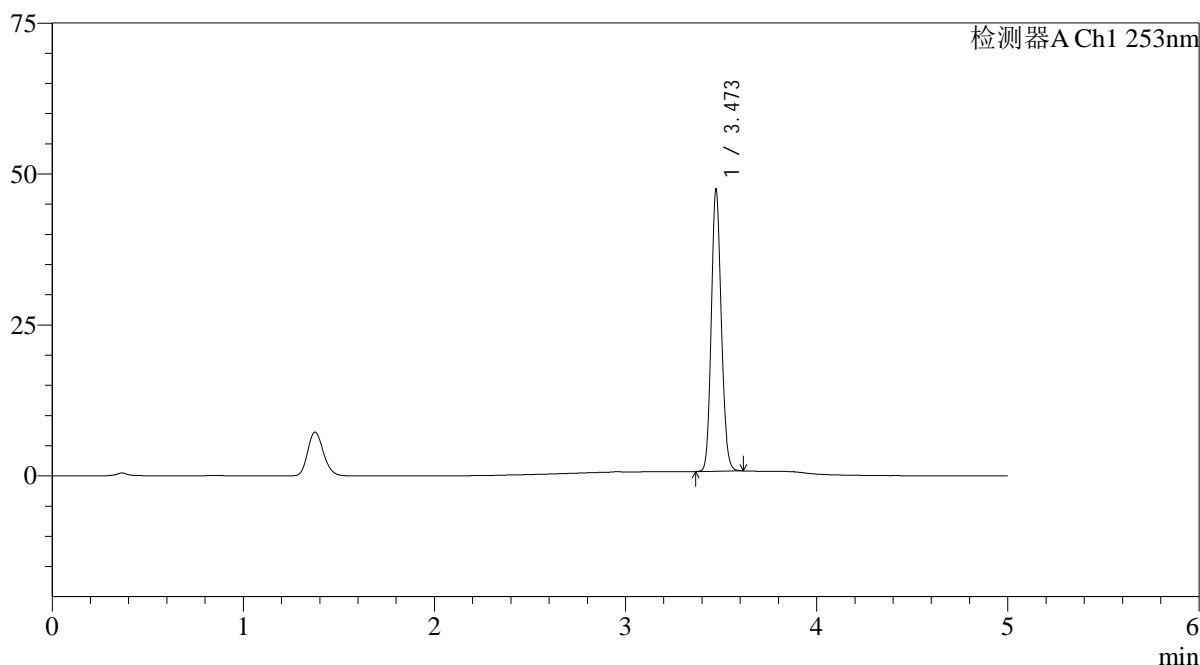
SMF-211

<样品信息>

色谱柱 : XB-C18(50*4.6mm,5μm) 流速: 2.0ml/min
 柱温 : 30°C 波长: 253nm
 数据文件名: RC\$SMF-211 - 0-151/25-1548-2 - zzp-js5y-24092401p-rcqx-pH6.5+0.35tw20jz-jf50z-dz2-2.lcd
 方法文件名: RC\$SMF-211 - SMF-211-rcqx-FX274-kdst-2025.lcm
 批处理文件名: RC\$SMF-211 - SMF-211-20250314-FX274.lcb
 样品瓶号 : 3-27
 进样体积 : 50μl 版本号:6.115
 进样时间 : 2025/03/15 02:53:25 实验者:xiechaojun
 处理时间 (V2) : 2025/03/15 10:48:57 处理者:xiechaojun
 仪器型号: SHIMADZU LC-2050C(FX274)

<色谱图>

mV



<峰表>

检测器A Ch1 253nm

峰号	保留时间	面积	面积%	高度	理论塔板数(USP)	拖尾因子	分离度(USP)
1	3.473	169581	100.000	46584	21075	1.142	--
总计		169581	100.000	46584			

图56 坎地沙坦酯片溶出曲线测定加速5月HPLC图谱
 自制品-24092401批-pH6.5(内含0.35%吐温20)介质-浆法-50转
 对照品溶液-2-2