

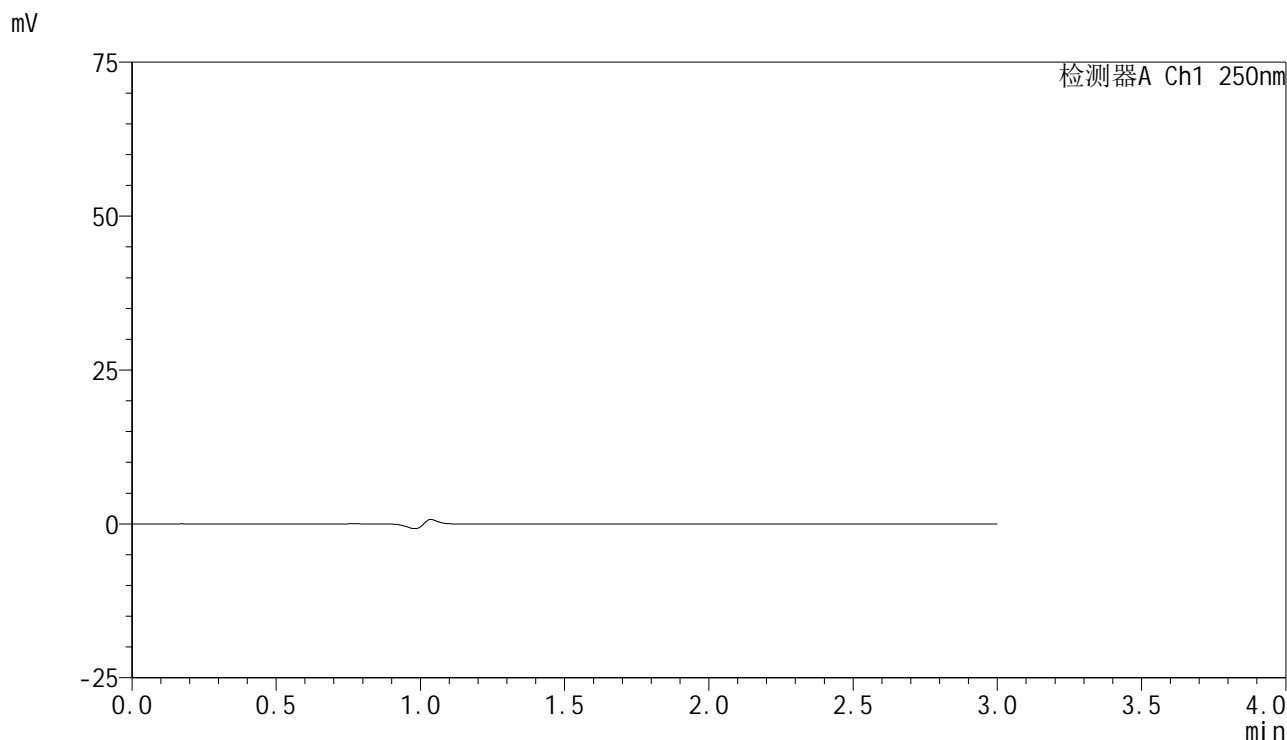


# SMF-4099

## <样品信息>

色谱柱 : XB-C18(150mm\*4.6mm,5 $\mu$ m)      流速:1.8ml/min  
 柱温 : 40 $^{\circ}$ C      波长:250nm  
 数据文件名: RC\$SMF-4099 - 0-51/26-877-2 - zzp-10mg-25031101p-rcqx-pH1.2jz-jf50z-rj.lcd  
 方法文件名: RC\$SMF-4099 - SMF-4099-RCQX-FX275.lcm  
 批处理文件名: RC\$SMF-4099 - 20250314-rcqx-FX275.lcb  
 样品瓶号: 3-9  
 进样体积: 10  $\mu$ l      版本号: 6.115  
 进样时间: 2025/03/14 18:09:52      实验者: xiechaojun  
 处理时间 (V2) : 2025/03/15 09:41:00      处理者: xiechaojun  
 仪器型号: SHIMADZU LC-2050C(FX275)

## <色谱图>



## <峰表>

检测器A Ch1 250nm

峰号	保留时间	面积	面积%	高度	理论塔板数(USP)	拖尾因子	分离度(USP)
总计							

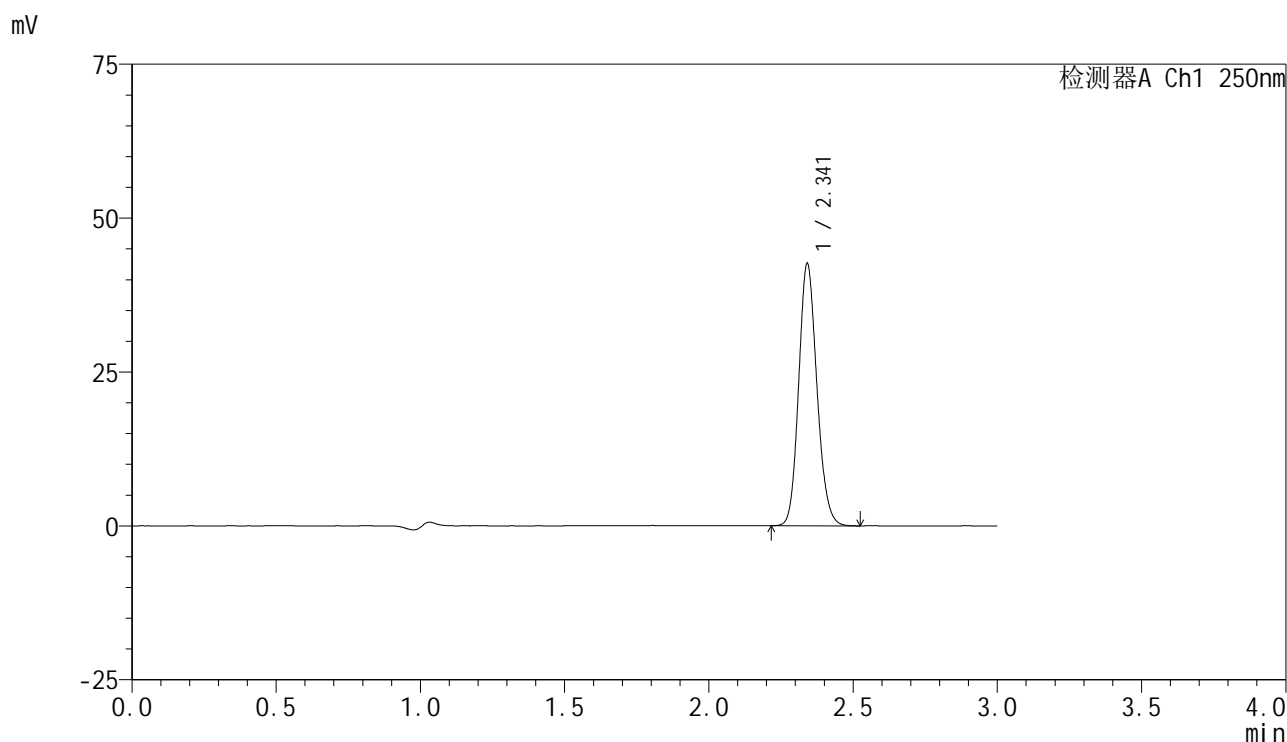


# SMF-4099

## <样品信息>

色谱柱 : XB-C18(150mm\*4.6mm,5μm)      流速:1.8ml/min  
 柱温 : 40°C      波长:250nm  
 数据文件名: RC\$SMF-4099 - 0-51/26-878-2 - zzp-10mg-25031101p-rcqx-pH1.2jz-jf50z-dz1-1.lcd  
 方法文件名: RC\$SMF-4099 - SMF-4099-RCQX-FX275.lcm  
 批处理文件名: RC\$SMF-4099 - 20250314-rcqx-FX275.lcb  
 样品瓶号: 3-18  
 进样体积: 10 μl      版本号: 6.115  
 进样时间: 2025/03/14 18:13:13      实验者: xiechaojun  
 处理时间 (V2) : 2025/03/15 09:41:04      处理者: xiechaojun  
 仪器型号: SHIMADZU LC-2050C(FX275)

## <色谱图>



## <峰表>

检测器A Ch1 250nm

峰号	保留时间	面积	面积%	高度	理论塔板数(USP)	拖尾因子	分离度(USP)
1	2.341	187244	100.000	42372	6599	1.142	--
总计		187244	100.000	42372			

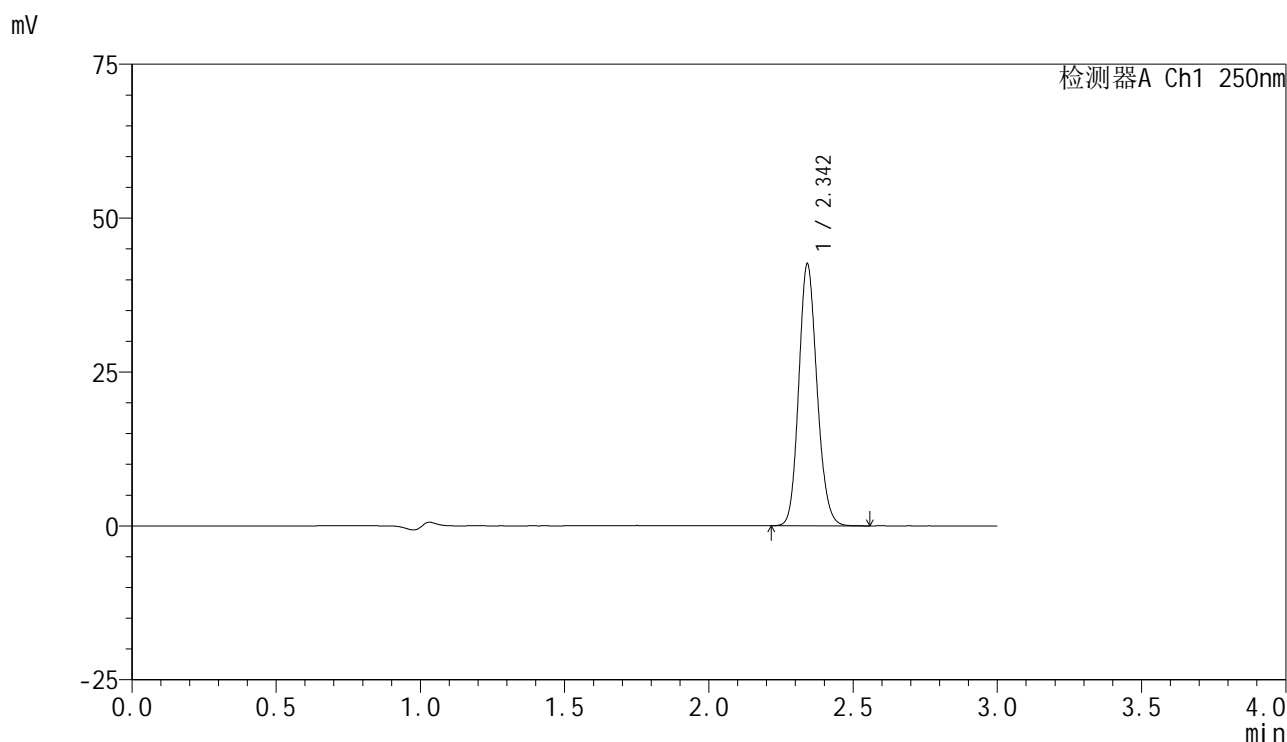


# SMF-4099

## <样品信息>

色谱柱 : XB-C18(150mm\*4.6mm,5μm)      流速:1.8ml/min  
 柱温 : 40°C      波长:250nm  
 数据文件名: RC\$SMF-4099 - 0-51/26-879-2 - zzp-10mg-25031101p-rcqx-pH1.2jz-jf50z-dz1-2.lcd  
 方法文件名: RC\$SMF-4099 - SMF-4099-RCQX-FX275.lcm  
 批处理文件名: RC\$SMF-4099 - 20250314-rcqx-FX275.lcb  
 样品瓶号: 3-18  
 进样体积: 10 μl      版本号: 6.115  
 进样时间: 2025/03/14 18:16:36      实验者: xiechaojun  
 处理时间 (V2) : 2025/03/15 09:41:07      处理者: xiechaojun  
 仪器型号: SHIMADZU LC-2050C(FX275)

## <色谱图>



## <峰表>

检测器A Ch1 250nm

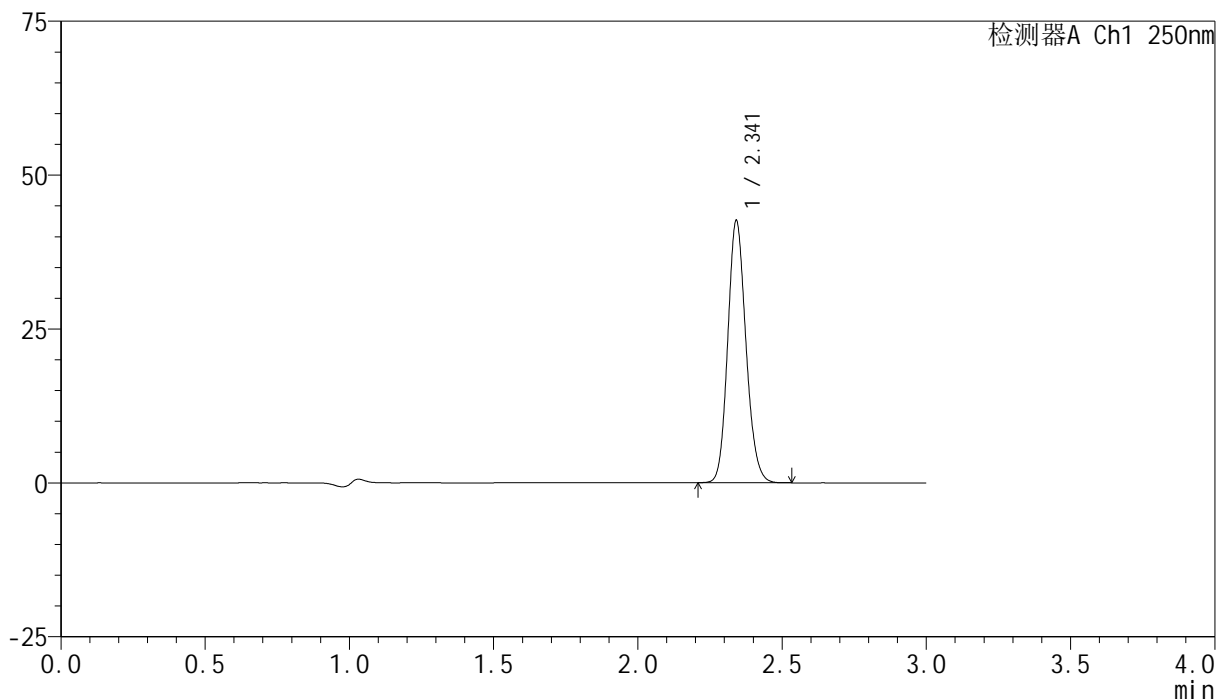
峰号	保留时间	面积	面积%	高度	理论塔板数(USP)	拖尾因子	分离度(USP)
1	2.342	187266	100.000	42268	6582	1.141	--
总计		187266	100.000	42268			

## &lt;样品信息&gt;

色谱柱 : XB-C18(150mm\*4.6mm,5 $\mu$ m) 流速:1.8ml/min  
柱温 : 40 $^{\circ}$ C 波长:250nm  
数据文件名: RC\$SMF-4099 - 0-51/26-880-2 - zzp-10mg-25031101p-rcqx-pH1.2jz-jf50z-dz1-3.lcd  
方法文件名: RC\$SMF-4099 - SMF-4099-RCQX-FX275.lcm  
批处理文件名: RC\$SMF-4099 - 20250314-rcqx-FX275.lcb  
样品瓶号: 3-18  
进样体积: 10  $\mu$ l 版本号: 6.115  
进样时间: 2025/03/14 18:19:58 实验者: xiechaojun  
处理时间 (V2) : 2025/03/15 09:41:09 处理者: xiechaojun  
仪器型号: SHIMADZU LC-2050C(FX275)

## &lt;色谱图&gt;

mV



## &lt;峰表&gt;

检测器A Ch1 250nm

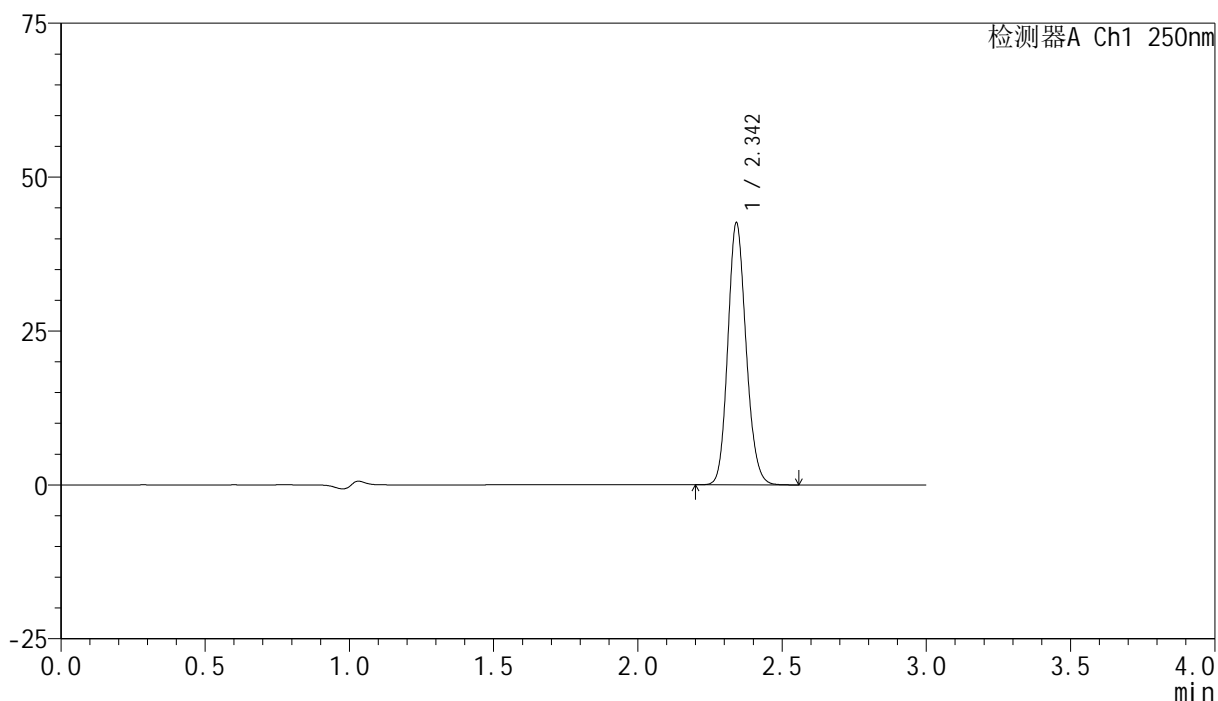
峰号	保留时间	面积	面积%	高度	理论塔板数(USP)	拖尾因子	分离度(USP)
1	2.341	187110	100.000	42333	6600	1.141	--
总计		187110	100.000	42333			

## <样品信息>

色谱柱 : XB-C18(150mm\*4.6mm,5 $\mu$ m)      流速:1.8ml/min  
 柱温 : 40 $^{\circ}$ C      波长:250nm  
 数据文件名: RC\$SMF-4099 - 0-51/26-881-2 - zzp-10mg-25031101p-rcqx-pH1.2jz-jf50z-dz1-4.lcd  
 方法文件名: RC\$SMF-4099 - SMF-4099-RCQX-FX275.lcm  
 批处理文件名: RC\$SMF-4099 - 20250314-rcqx-FX275.lcb  
 样品瓶号: 3-18  
 进样体积: 10  $\mu$ l      版本号: 6.115  
 进样时间: 2025/03/14 18:23:20      实验者: xiechaojun  
 处理时间 (V2) : 2025/03/15 09:41:12      处理者: xiechaojun  
 仪器型号: SHIMADZU LC-2050C(FX275)

## <色谱图>

mV



## <峰表>

检测器A Ch1 250nm

峰号	保留时间	面积	面积%	高度	理论塔板数(USP)	拖尾因子	分离度(USP)
1	2.342	187228	100.000	42248	6602	1.142	--
总计		187228	100.000	42248			

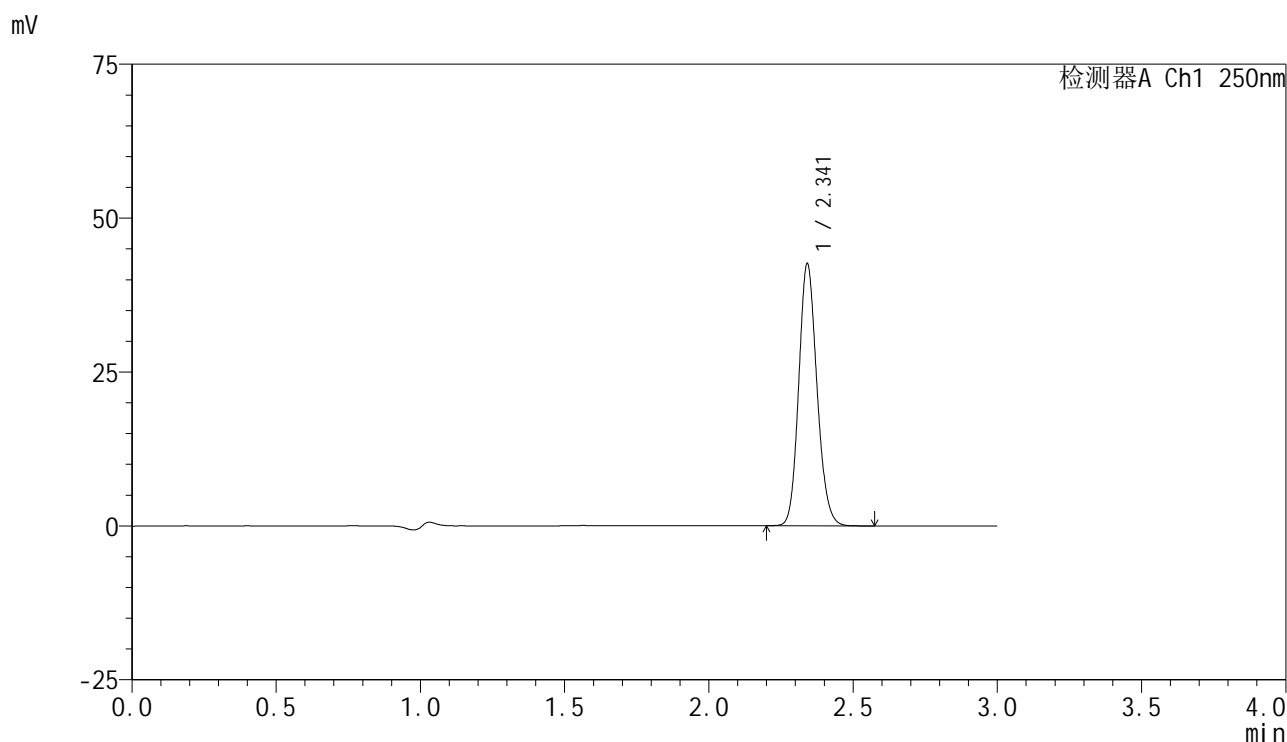


# SMF-4099

## <样品信息>

色谱柱 : XB-C18(150mm\*4.6mm,5μm)      流速:1.8ml/min  
 柱温 : 40°C      波长:250nm  
 数据文件名: RC\$SMF-4099 - 0-51/26-882-2 - zzp-10mg-25031101p-rcqx-pH1.2jz-jf50z-dz1-5.lcd  
 方法文件名: RC\$SMF-4099 - SMF-4099-RCQX-FX275.lcm  
 批处理文件名: RC\$SMF-4099 - 20250314-rcqx-FX275.lcb  
 样品瓶号: 3-18  
 进样体积: 10 μl      版本号: 6.115  
 进样时间: 2025/03/14 18:26:42      实验者: xiechaojun  
 处理时间 (V2) : 2025/03/15 09:41:15      处理者: xiechaojun  
 仪器型号: SHIMADZU LC-2050C(FX275)

## <色谱图>



## <峰表>

检测器A Ch1 250nm

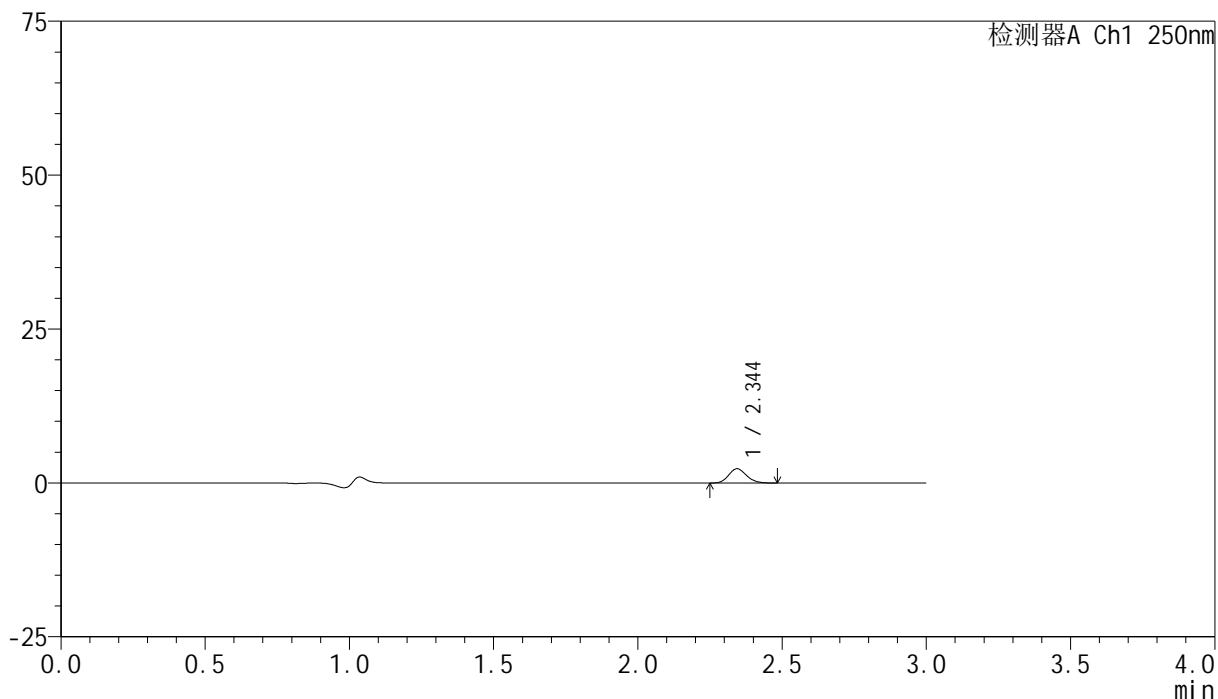
峰号	保留时间	面积	面积%	高度	理论塔板数(USP)	拖尾因子	分离度(USP)
1	2.341	187303	100.000	42322	6594	1.143	--
总计		187303	100.000	42322			

## &lt;样品信息&gt;

色谱柱 : XB-C18(150mm\*4.6mm,5 $\mu$ m) 流速:1.8ml/min  
柱温 : 40 $^{\circ}$ C 波长:250nm  
数据文件名: RC\$SMF-4099 - 0-51/26-883-2 - zzp-10mg-25031101p-rcqx-pH1.2jz-jf50z-5min-P1.lcd  
方法文件名: RC\$SMF-4099 - SMF-4099-RCQX-FX275.lcm  
批处理文件名: RC\$SMF-4099 - 20250314-rcqx-FX275.lcb  
样品瓶号: 3-1  
进样体积: 10  $\mu$ l 版本号: 6.115  
进样时间: 2025/03/14 18:30:04 实验者: xiechaojun  
处理时间 (V2) : 2025/03/15 09:41:18 处理者: xiechaojun  
仪器型号: SHIMADZU LC-2050C(FX275)

## &lt;色谱图&gt;

mV



## &lt;峰表&gt;

检测器A Ch1 250nm

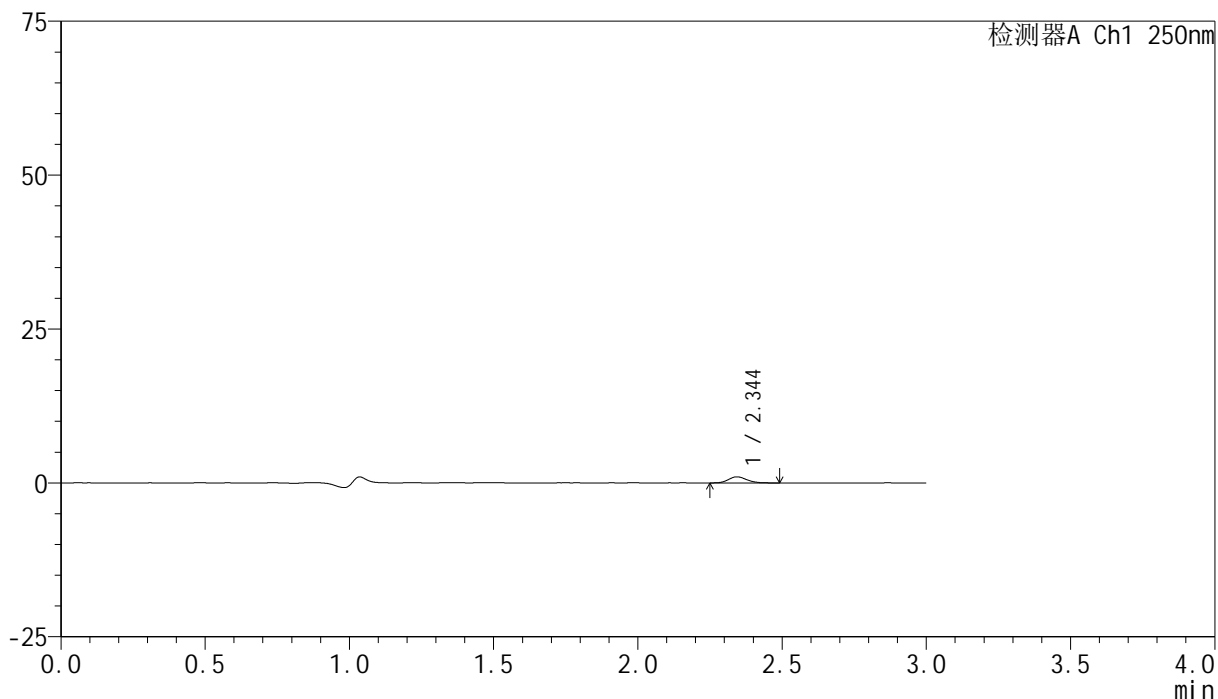
峰号	保留时间	面积	面积%	高度	理论塔板数(USP)	拖尾因子	分离度(USP)
1	2.344	10049	100.000	2311	6742	1.155	--
总计		10049	100.000	2311			

## &lt;样品信息&gt;

色谱柱 : XB-C18(150mm\*4.6mm,5 $\mu$ m) 流速:1.8ml/min  
柱温 : 40 $^{\circ}$ C 波长:250nm  
数据文件名: RC\$SMF-4099 - 0-51/26-884-2 - zzp-10mg-25031101p-rcqx-pH1.2jz-jf50z-5min-P2.lcd  
方法文件名: RC\$SMF-4099 - SMF-4099-RCQX-FX275.lcm  
批处理文件名: RC\$SMF-4099 - 20250314-rcqx-FX275.lcb  
样品瓶号: 3-10  
进样体积: 10  $\mu$ l 版本号: 6.115  
进样时间: 2025/03/14 18:33:26 实验者: xiechaojun  
处理时间 (V2) : 2025/03/15 09:41:21 处理者: xiechaojun  
仪器型号: SHIMADZU LC-2050C(FX275)

## &lt;色谱图&gt;

mV



## &lt;峰表&gt;

检测器A Ch1 250nm

峰号	保留时间	面积	面积%	高度	理论塔板数(USP)	拖尾因子	分离度(USP)
1	2.344	4374	100.000	989	6492	1.145	--
总计		4374	100.000	989			

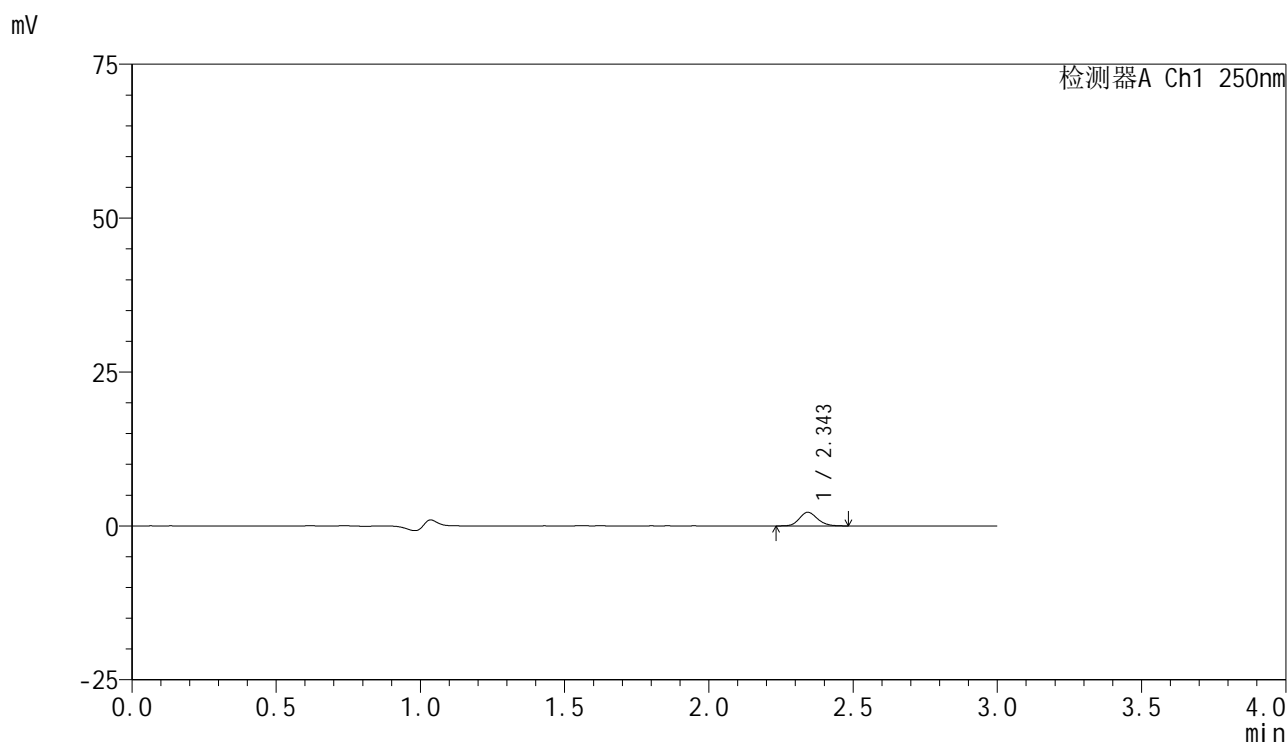


# SMF-4099

## <样品信息>

色谱柱 : XB-C18(150mm\*4.6mm,5μm)      流速:1.8ml/min  
 柱温 : 40°C      波长:250nm  
 数据文件名: RC\$SMF-4099 - 0-51/26-885-2 - zzp-10mg-25031101p-rcqx-pH1.2jz-jf50z-5min-P3.lcd  
 方法文件名: RC\$SMF-4099 - SMF-4099-RCQX-FX275.lcm  
 批处理文件名: RC\$SMF-4099 - 20250314-rcqx-FX275.lcb  
 样品瓶号: 3-19  
 进样体积: 10 μl      版本号: 6.115  
 进样时间: 2025/03/14 18:36:48      实验者: xiechaojun  
 处理时间 (V2) : 2025/03/15 09:41:23      处理者: xiechaojun  
 仪器型号: SHIMADZU LC-2050C(FX275)

## <色谱图>



## <峰表>

检测器A Ch1 250nm

峰号	保留时间	面积	面积%	高度	理论塔板数(USP)	拖尾因子	分离度(USP)
1	2.343	9737	100.000	2211	6682	1.152	--
总计		9737	100.000	2211			

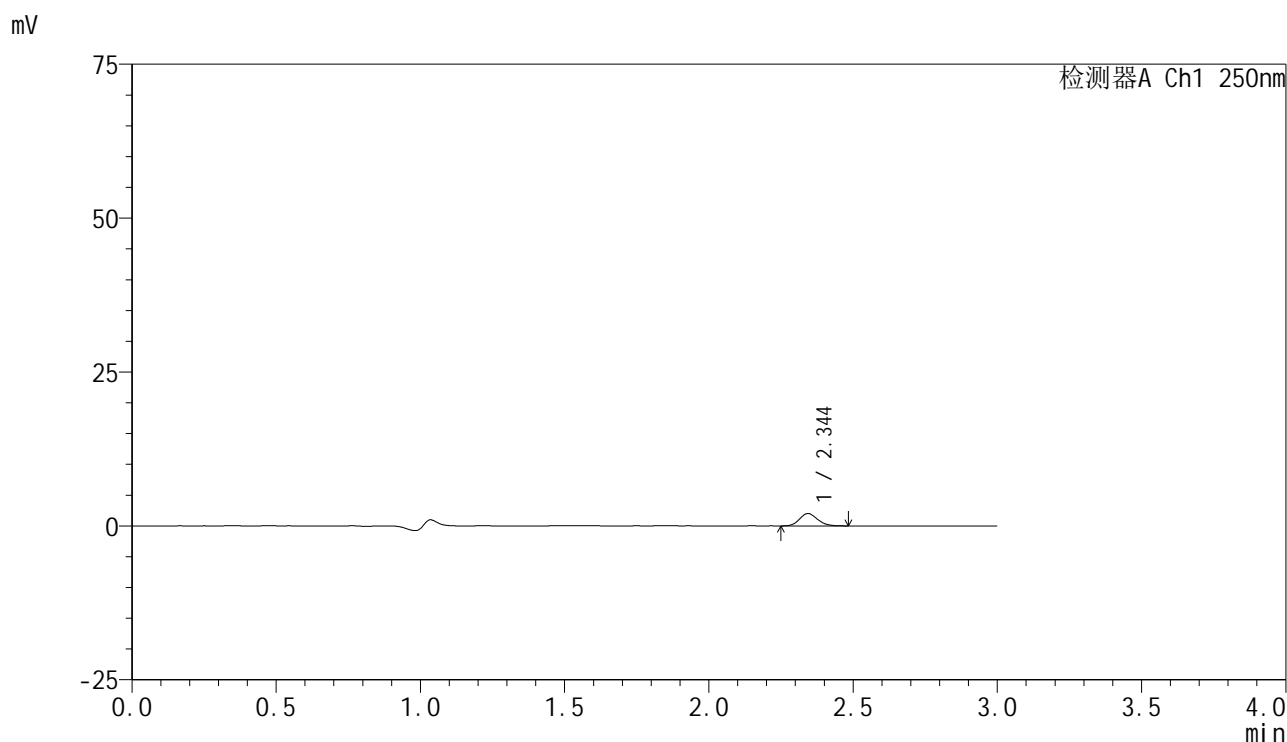


# SMF-4099

## <样品信息>

色谱柱 : XB-C18(150mm\*4.6mm,5μm)      流速:1.8ml/min  
 柱温 : 40°C      波长:250nm  
 数据文件名: RC\$SMF-4099 - 0-51/26-886-2 - zzp-10mg-25031101p-rcqx-pH1.2jz-jf50z-5min-P4.lcd  
 方法文件名: RC\$SMF-4099 - SMF-4099-RCQX-FX275.lcm  
 批处理文件名: RC\$SMF-4099 - 20250314-rcqx-FX275.lcb  
 样品瓶号: 3-28  
 进样体积: 10 μl      版本号: 6.115  
 进样时间: 2025/03/14 18:40:10      实验者: xiechaojun  
 处理时间 (V2) : 2025/03/15 09:41:26      处理者: xiechaojun  
 仪器型号: SHIMADZU LC-2050C(FX275)

## <色谱图>



## <峰表>

检测器A Ch1 250nm

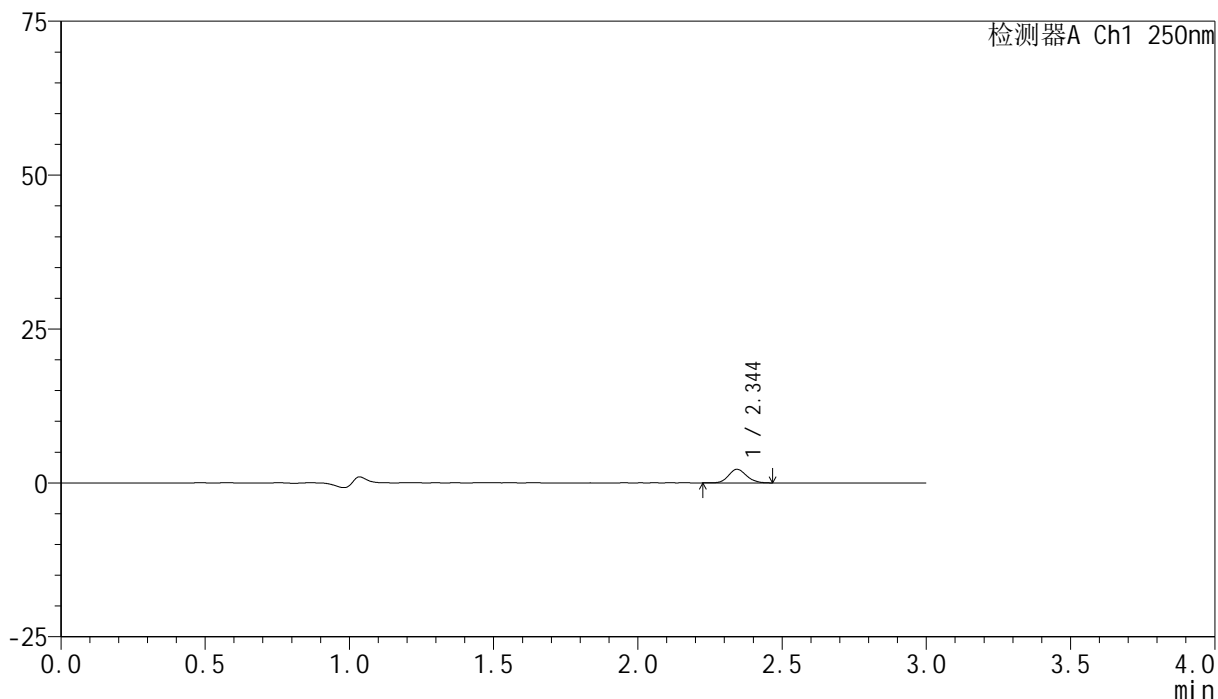
峰号	保留时间	面积	面积%	高度	理论塔板数(USP)	拖尾因子	分离度(USP)
1	2.344	8746	100.000	2003	6699	1.136	--
总计		8746	100.000	2003			

## &lt;样品信息&gt;

色谱柱 : XB-C18(150mm\*4.6mm,5 $\mu$ m) 流速:1.8ml/min  
柱温 : 40 $^{\circ}$ C 波长:250nm  
数据文件名: RC\$SMF-4099 - 0-51/26-887-2 - zzp-10mg-25031101p-rcqx-pH1.2jz-jf50z-5min-P5.lcd  
方法文件名: RC\$SMF-4099 - SMF-4099-RCQX-FX275.lcm  
批处理文件名: RC\$SMF-4099 - 20250314-rcqx-FX275.lcb  
样品瓶号: 3-37  
进样体积: 10  $\mu$ l 版本号: 6.115  
进样时间: 2025/03/14 18:43:31 实验者: xiechaojun  
处理时间 (V2) : 2025/03/15 09:41:29 处理者: xiechaojun  
仪器型号: SHIMADZU LC-2050C(FX275)

## &lt;色谱图&gt;

mV



## &lt;峰表&gt;

检测器A Ch1 250nm

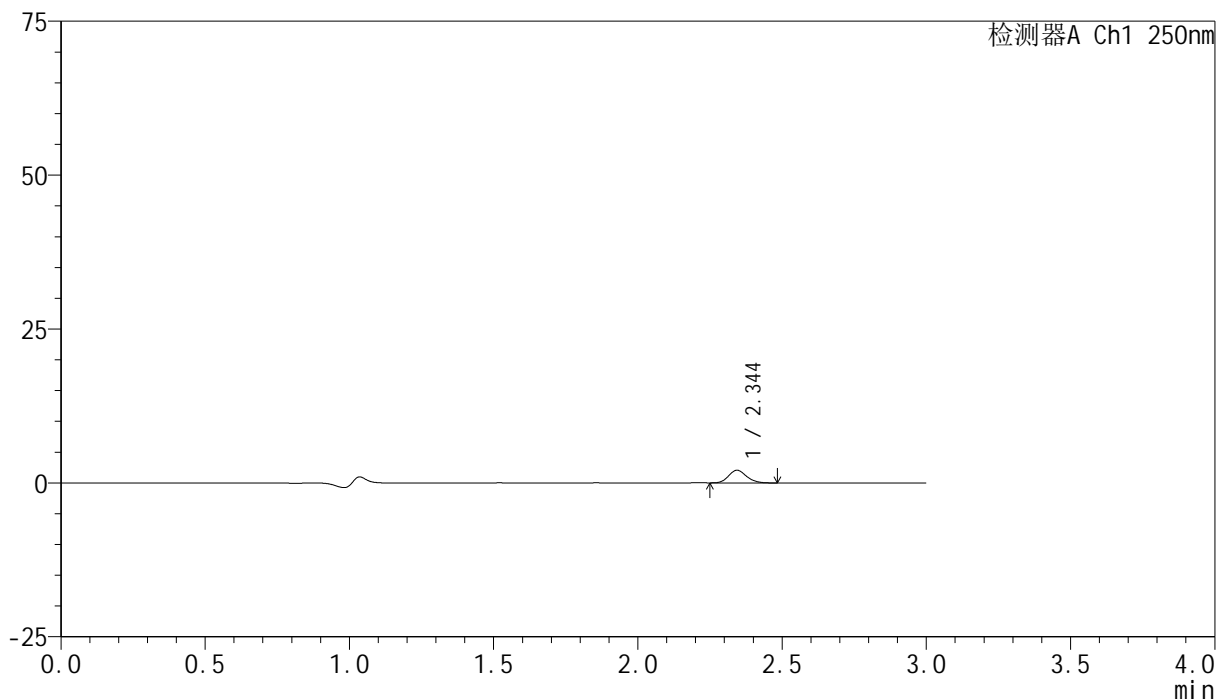
峰号	保留时间	面积	面积%	高度	理论塔板数(USP)	拖尾因子	分离度(USP)
1	2.344	9491	100.000	2194	6820	1.124	--
总计		9491	100.000	2194			

## &lt;样品信息&gt;

色谱柱 : XB-C18(150mm\*4.6mm,5 $\mu$ m) 流速:1.8ml/min  
柱温 : 40 $^{\circ}$ C 波长:250nm  
数据文件名: RC\$SMF-4099 - 0-51/26-888-2 - zzp-10mg-25031101p-rcqx-pH1.2jz-jf50z-5min-P6.lcd  
方法文件名: RC\$SMF-4099 - SMF-4099-RCQX-FX275.lcm  
批处理文件名: RC\$SMF-4099 - 20250314-rcqx-FX275.lcb  
样品瓶号: 3-46  
进样体积: 10  $\mu$ l 版本号: 6.115  
进样时间: 2025/03/14 18:46:52 实验者: xiechaojun  
处理时间 (V2) : 2025/03/15 09:41:31 处理者: xiechaojun  
仪器型号: SHIMADZU LC-2050C(FX275)

## &lt;色谱图&gt;

mV



## &lt;峰表&gt;

检测器A Ch1 250nm

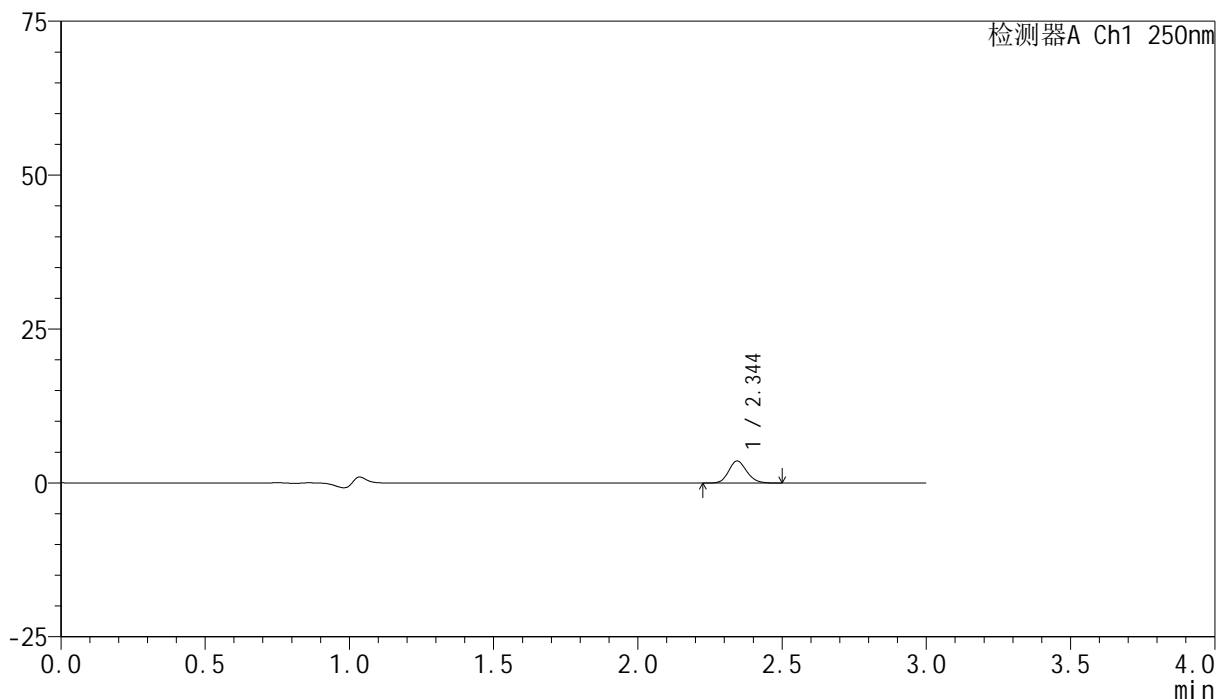
峰号	保留时间	面积	面积%	高度	理论塔板数(USP)	拖尾因子	分离度(USP)
1	2.344	8882	100.000	2048	6826	1.157	--
总计		8882	100.000	2048			

## &lt;样品信息&gt;

色谱柱 : XB-C18(150mm\*4.6mm,5 $\mu$ m)      流速:1.8ml/min  
 柱温 : 40 $^{\circ}$ C      波长:250nm  
 数据文件名: RC\$SMF-4099 - 0-51/26-889-2 - zzp-10mg-25031101p-rcqx-pH1.2jz-jf50z-10min-P1.lcd  
 方法文件名: RC\$SMF-4099 - SMF-4099-RCQX-FX275.lcm  
 批处理文件名: RC\$SMF-4099 - 20250314-rcqx-FX275.lcb  
 样品瓶号: 3-2  
 进样体积: 10  $\mu$ l      版本号: 6.115  
 进样时间: 2025/03/14 18:50:13      实验者: xiechaojun  
 处理时间 (V2) : 2025/03/15 09:41:34      处理者: xiechaojun  
 仪器型号: SHIMADZU LC-2050C(FX275)

## &lt;色谱图&gt;

mV



## &lt;峰表&gt;

检测器A Ch1 250nm

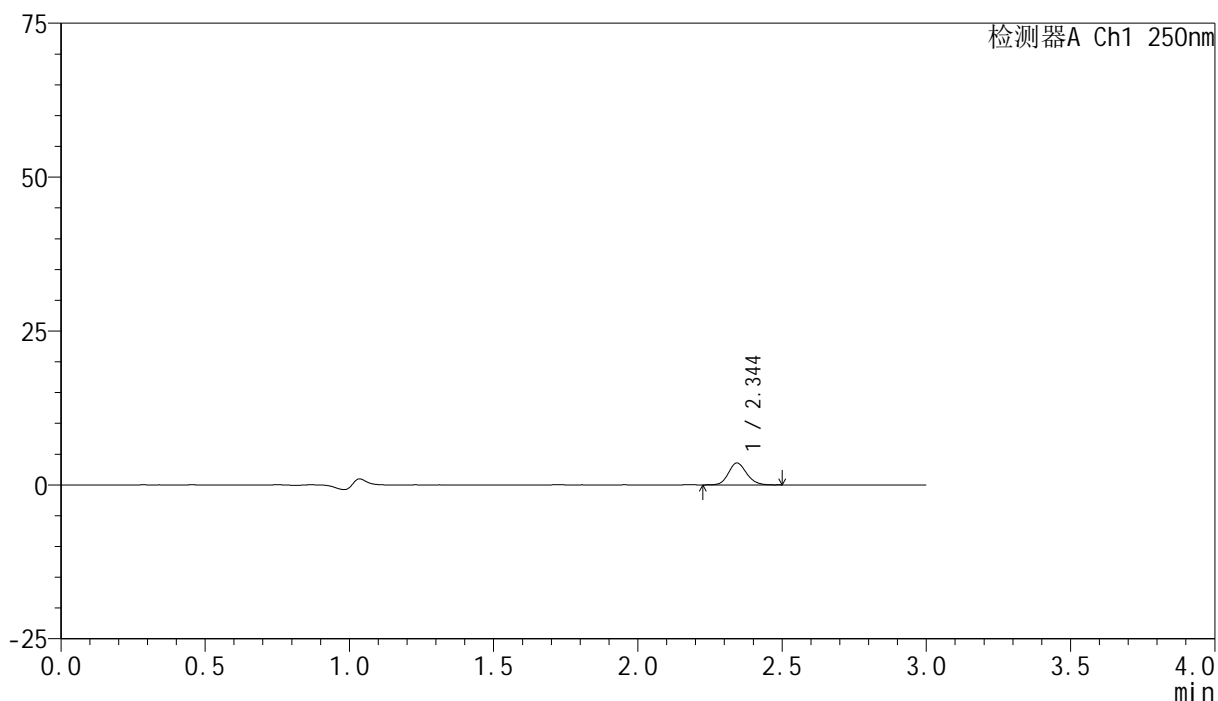
峰号	保留时间	面积	面积%	高度	理论塔板数(USP)	拖尾因子	分离度(USP)
1	2.344	15716	100.000	3577	6704	1.147	--
总计		15716	100.000	3577			

## <样品信息>

色谱柱 : XB-C18(150mm\*4.6mm,5 $\mu$ m)      流速:1.8ml/min  
 柱温 : 40°C      波长:250nm  
 数据文件名: RC\$SMF-4099 - 0-51/26-890-2 - zzp-10mg-25031101p-rcqx-pH1.2jz-jf50z-10min-P2.lcd  
 方法文件名: RC\$SMF-4099 - SMF-4099-RCQX-FX275.lcm  
 批处理文件名: RC\$SMF-4099 - 20250314-rcqx-FX275.lcb  
 样品瓶号: 3-11  
 进样体积: 10  $\mu$ l      版本号: 6.115  
 进样时间: 2025/03/14 18:53:35      实验者: xiechaojun  
 处理时间 (V2) : 2025/03/15 09:41:37      处理者: xiechaojun  
 仪器型号: SHIMADZU LC-2050C(FX275)

## <色谱图>

mV



## <峰表>

检测器A Ch1 250nm

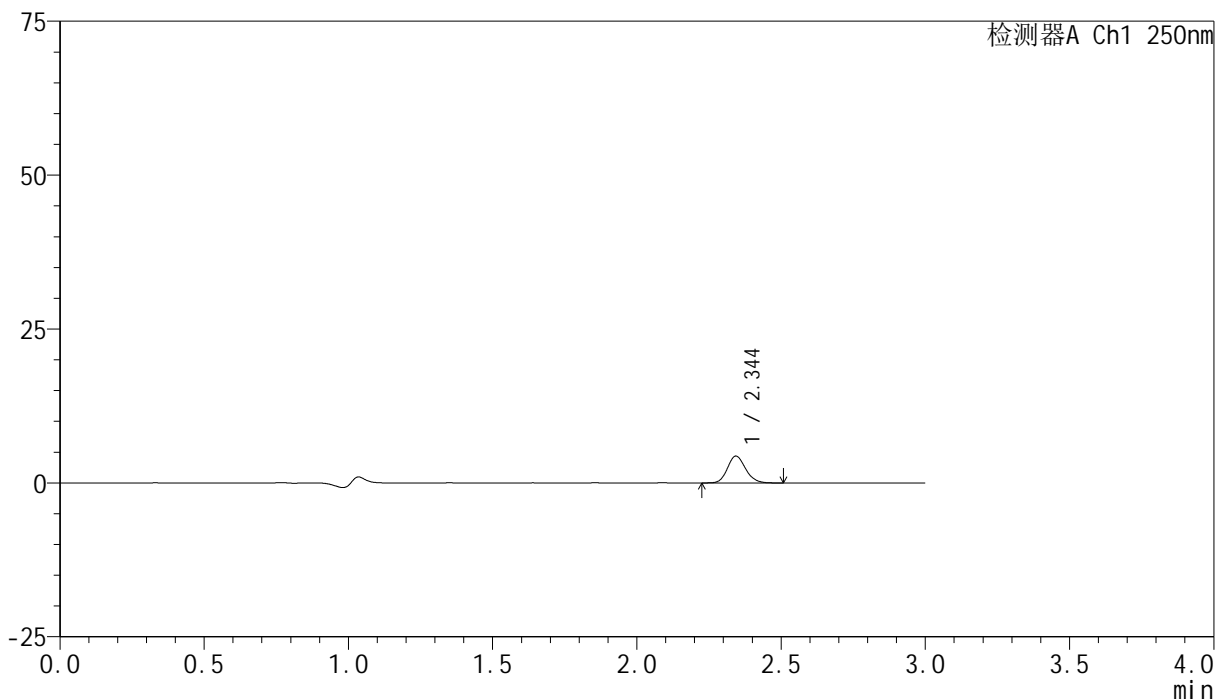
峰号	保留时间	面积	面积%	高度	理论塔板数(USP)	拖尾因子	分离度(USP)
1	2.344	15563	100.000	3547	6720	1.134	--
总计		15563	100.000	3547			

## &lt;样品信息&gt;

色谱柱 : XB-C18(150mm\*4.6mm,5 $\mu$ m) 流速:1.8ml/min  
柱温 : 40°C 波长:250nm  
数据文件名: RC\$SMF-4099 - 0-51/26-891-2 - zzp-10mg-25031101p-rcqx-pH1.2jz-jf50z-10min-P3.lcd  
方法文件名: RC\$SMF-4099 - SMF-4099-RCQX-FX275.lcm  
批处理文件名: RC\$SMF-4099 - 20250314-rcqx-FX275.lcb  
样品瓶号: 3-20  
进样体积: 10  $\mu$ l 版本号: 6.115  
进样时间: 2025/03/14 18:56:56 实验者: xiechaojun  
处理时间 (V2) : 2025/03/15 09:41:39 处理者: xiechaojun  
仪器型号: SHIMADZU LC-2050C(FX275)

## &lt;色谱图&gt;

mV



## &lt;峰表&gt;

检测器A Ch1 250nm

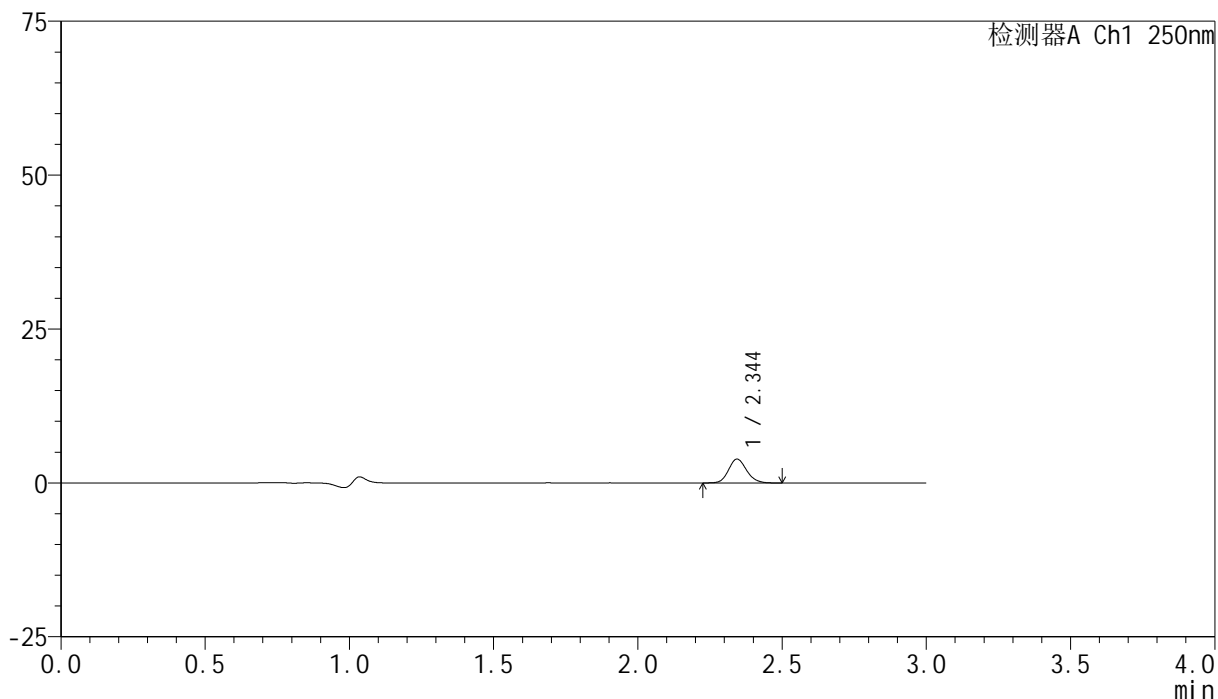
峰号	保留时间	面积	面积%	高度	理论塔板数(USP)	拖尾因子	分离度(USP)
1	2.344	19188	100.000	4349	6647	1.145	--
总计		19188	100.000	4349			

## &lt;样品信息&gt;

色谱柱 : XB-C18(150mm\*4.6mm,5 $\mu$ m) 流速:1.8ml/min  
柱温 : 40 $^{\circ}$ C 波长:250nm  
数据文件名: RC\$SMF-4099 - 0-51/26-892-2 - zzp-10mg-25031101p-rcqx-pH1.2jz-jf50z-10min-P4.lcd  
方法文件名: RC\$SMF-4099 - SMF-4099-RCQX-FX275.lcm  
批处理文件名: RC\$SMF-4099 - 20250314-rcqx-FX275.lcb  
样品瓶号: 3-29  
进样体积: 10  $\mu$ l 版本号: 6.115  
进样时间: 2025/03/14 19:00:17 实验者: xiechaojun  
处理时间 (V2) : 2025/03/15 09:41:42 处理者: xiechaojun  
仪器型号: SHIMADZU LC-2050C(FX275)

## &lt;色谱图&gt;

mV



## &lt;峰表&gt;

检测器A Ch1 250nm

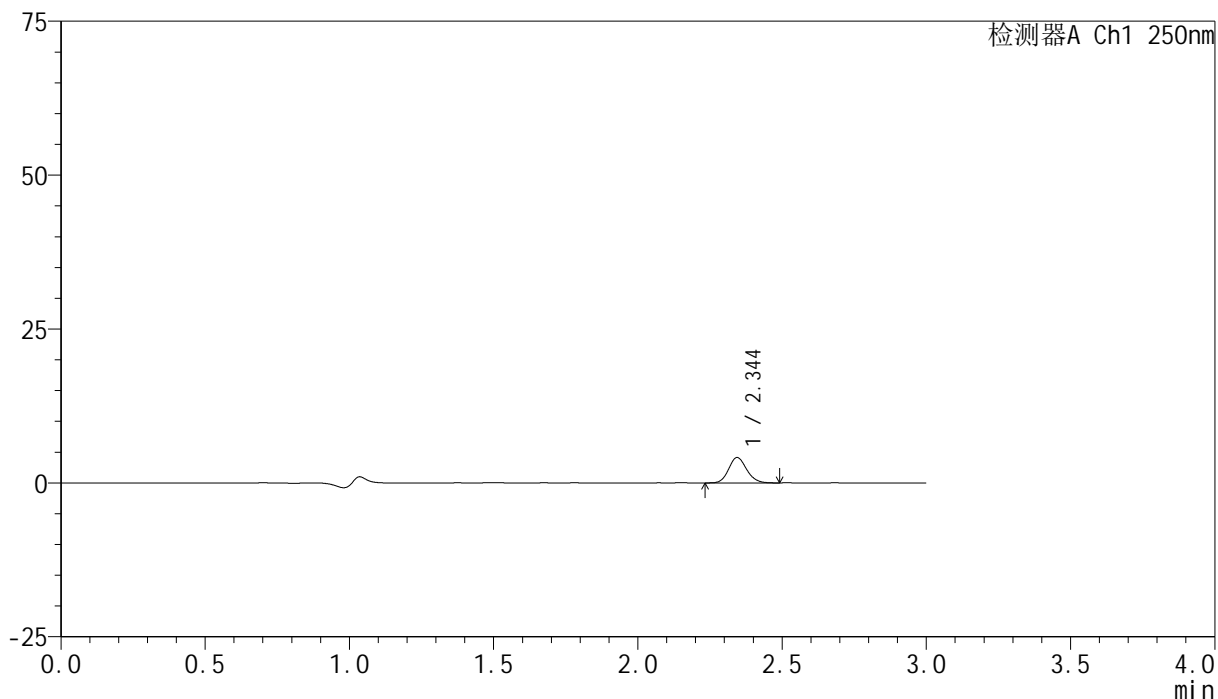
峰号	保留时间	面积	面积%	高度	理论塔板数(USP)	拖尾因子	分离度(USP)
1	2.344	16817	100.000	3861	6791	1.132	--
总计		16817	100.000	3861			

## &lt;样品信息&gt;

色谱柱 : XB-C18(150mm\*4.6mm,5 $\mu$ m) 流速:1.8ml/min  
柱温 : 40 $^{\circ}$ C 波长:250nm  
数据文件名: RC\$SMF-4099 - 0-51/26-893-2 - zzp-10mg-25031101p-rcqx-pH1.2jz-jf50z-10min-P5.lcd  
方法文件名: RC\$SMF-4099 - SMF-4099-RCQX-FX275.lcm  
批处理文件名: RC\$SMF-4099 - 20250314-rcqx-FX275.lcb  
样品瓶号: 3-38  
进样体积: 10  $\mu$ l 版本号: 6.115  
进样时间: 2025/03/14 19:03:39 实验者: xiechaojun  
处理时间 (V2) : 2025/03/15 09:41:45 处理者: xiechaojun  
仪器型号: SHIMADZU LC-2050C(FX275)

## &lt;色谱图&gt;

mV



## &lt;峰表&gt;

检测器A Ch1 250nm

峰号	保留时间	面积	面积%	高度	理论塔板数(USP)	拖尾因子	分离度(USP)
1	2.344	17883	100.000	4111	6754	1.130	--
总计		17883	100.000	4111			

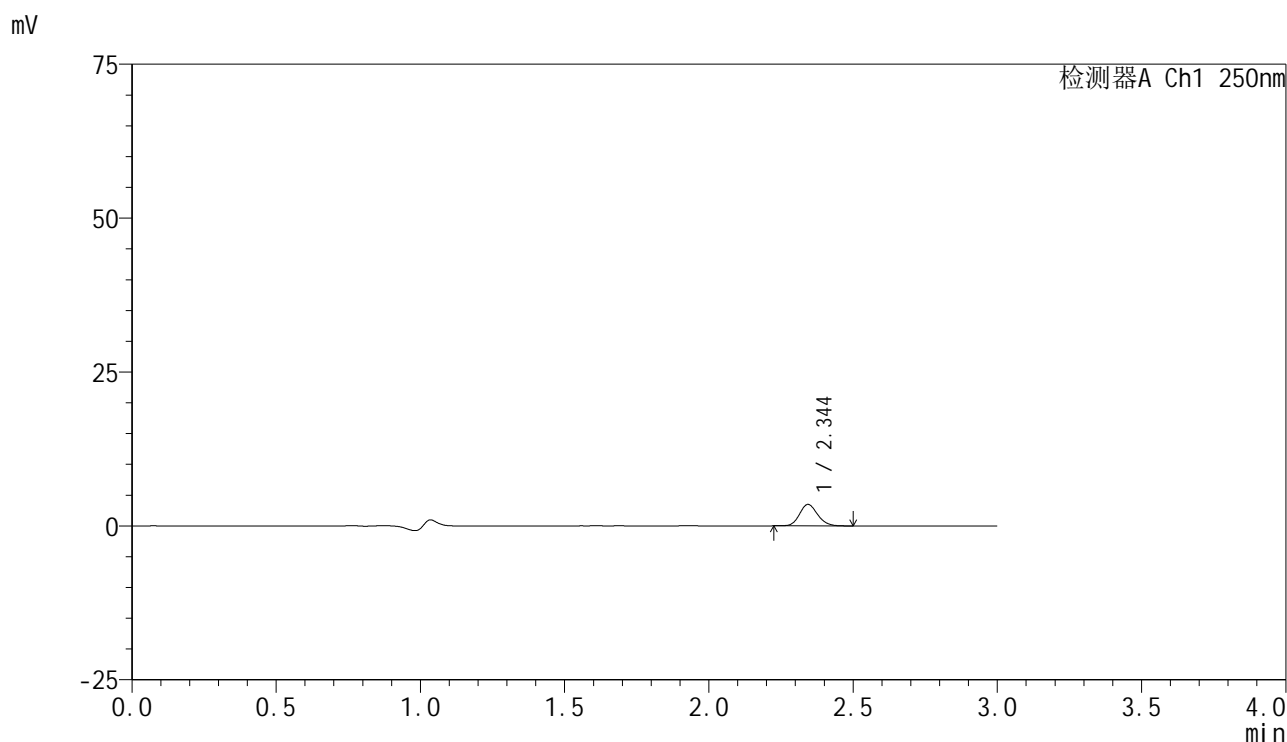


# SMF-4099

## <样品信息>

色谱柱 : XB-C18(150mm\*4.6mm,5μm)      流速:1.8ml/min  
 柱温 : 40°C      波长:250nm  
 数据文件名: RC\$SMF-4099 - 0-51/26-894-2 - zzp-10mg-25031101p-rcqx-pH1.2jz-jf50z-10min-P6.lcd  
 方法文件名: RC\$SMF-4099 - SMF-4099-RCQX-FX275.lcm  
 批处理文件名: RC\$SMF-4099 - 20250314-rcqx-FX275.lcb  
 样品瓶号: 3-47  
 进样体积: 10 μl      版本号: 6.115  
 进样时间: 2025/03/14 19:07:01      实验者: xiechaojun  
 处理时间 (V2) : 2025/03/15 09:41:48      处理者: xiechaojun  
 仪器型号: SHIMADZU LC-2050C(FX275)

## <色谱图>



## <峰表>

检测器A Ch1 250nm

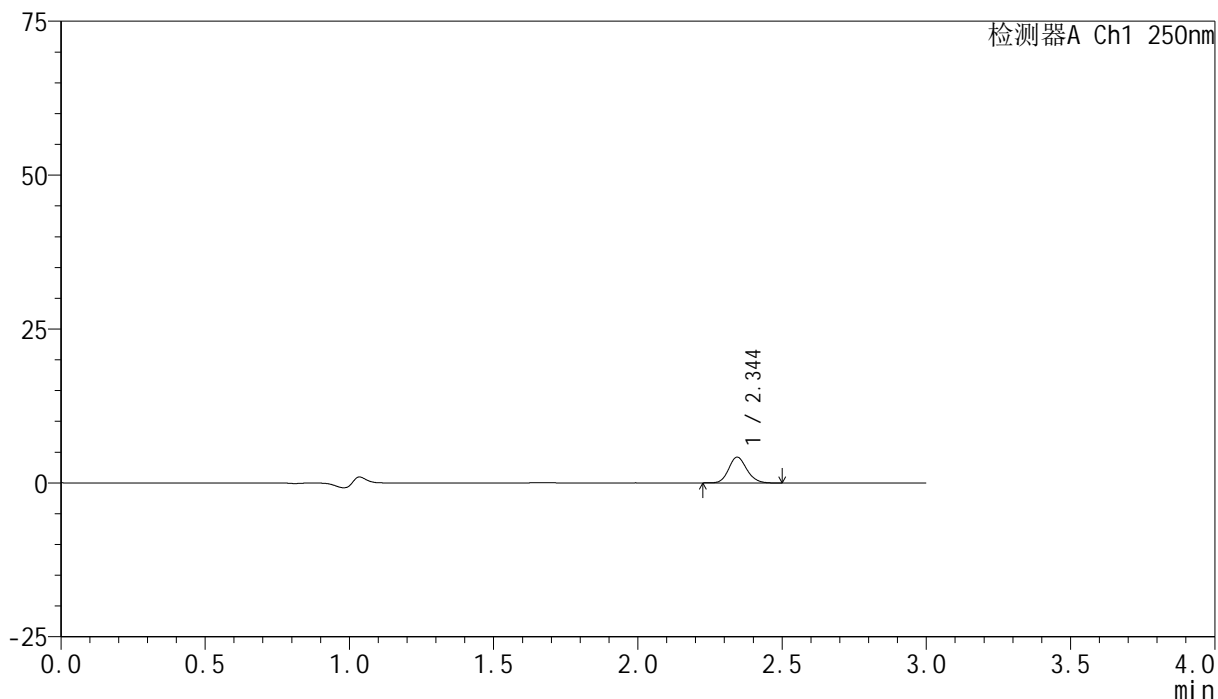
峰号	保留时间	面积	面积%	高度	理论塔板数(USP)	拖尾因子	分离度(USP)
1	2.344	15158	100.000	3467	6695	1.140	--
总计		15158	100.000	3467			

## &lt;样品信息&gt;

色谱柱 : XB-C18(150mm\*4.6mm,5 $\mu$ m)      流速:1.8ml/min  
 柱温 : 40 $^{\circ}$ C      波长:250nm  
 数据文件名: RC\$SMF-4099 - 0-51/26-895-2 - zzp-10mg-25031101p-rcqx-pH1.2jz-jf50z-15min-P1.lcd  
 方法文件名: RC\$SMF-4099 - SMF-4099-RCQX-FX275.lcm  
 批处理文件名: RC\$SMF-4099 - 20250314-rcqx-FX275.lcb  
 样品瓶号: 3-3  
 进样体积: 10  $\mu$ l      版本号: 6.115  
 进样时间: 2025/03/14 19:10:22      实验者: xiechaojun  
 处理时间 (V2) : 2025/03/15 09:41:50      处理者: xiechaojun  
 仪器型号: SHIMADZU LC-2050C(FX275)

## &lt;色谱图&gt;

mV



## &lt;峰表&gt;

检测器A Ch1 250nm

峰号	保留时间	面积	面积%	高度	理论塔板数(USP)	拖尾因子	分离度(USP)
1	2.344	18268	100.000	4184	6737	1.145	--
总计		18268	100.000	4184			

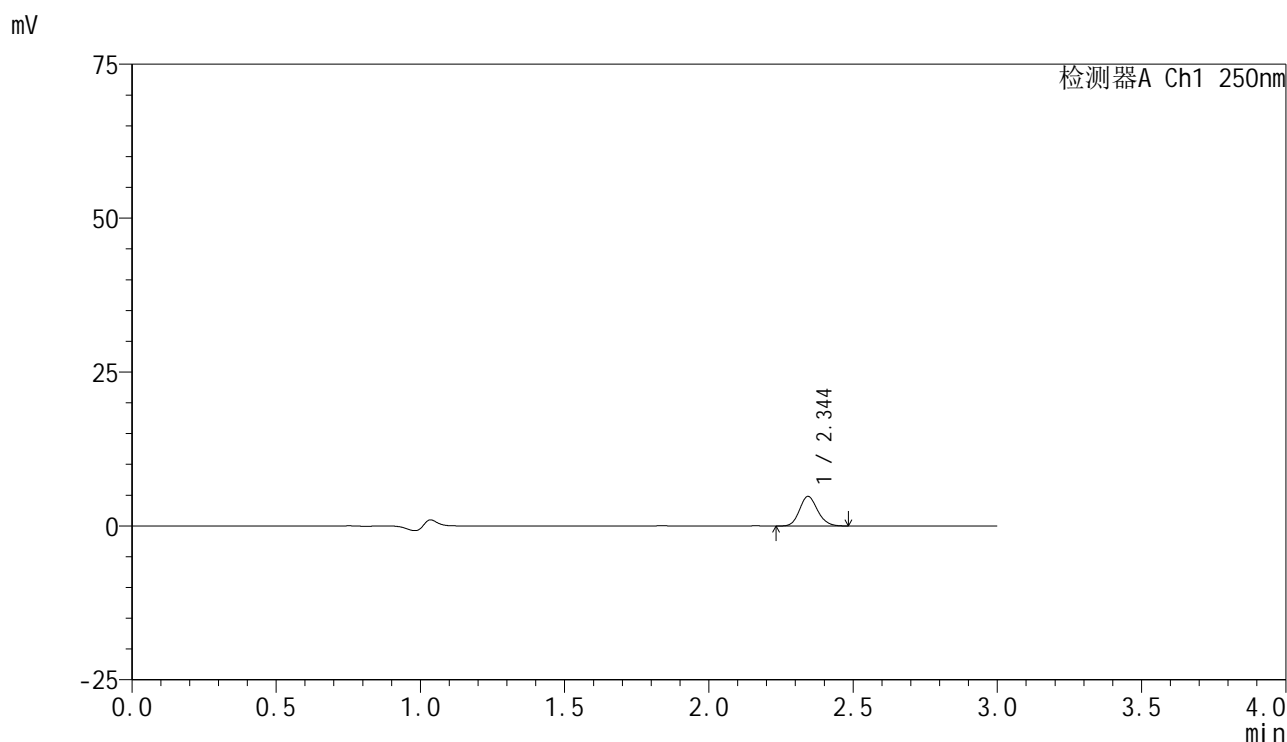


# SMF-4099

## <样品信息>

色谱柱 : XB-C18(150mm\*4.6mm,5μm)      流速:1.8ml/min  
 柱温 : 40°C      波长:250nm  
 数据文件名: RC\$SMF-4099 - 0-51/26-896-2 - zzp-10mg-25031101p-rcqx-pH1.2jz-jf50z-15min-P2.lcd  
 方法文件名: RC\$SMF-4099 - SMF-4099-RCQX-FX275.lcm  
 批处理文件名: RC\$SMF-4099 - 20250314-rcqx-FX275.lcb  
 样品瓶号: 3-12  
 进样体积: 10 μl      版本号: 6.115  
 进样时间: 2025/03/14 19:13:44      实验者: xiechaojun  
 处理时间 (V2) : 2025/03/15 09:41:53      处理者: xiechaojun  
 仪器型号: SHIMADZU LC-2050C(FX275)

## <色谱图>



## <峰表>

检测器A Ch1 250nm

峰号	保留时间	面积	面积%	高度	理论塔板数(USP)	拖尾因子	分离度(USP)
1	2.344	20941	100.000	4787	6709	1.145	--
总计		20941	100.000	4787			

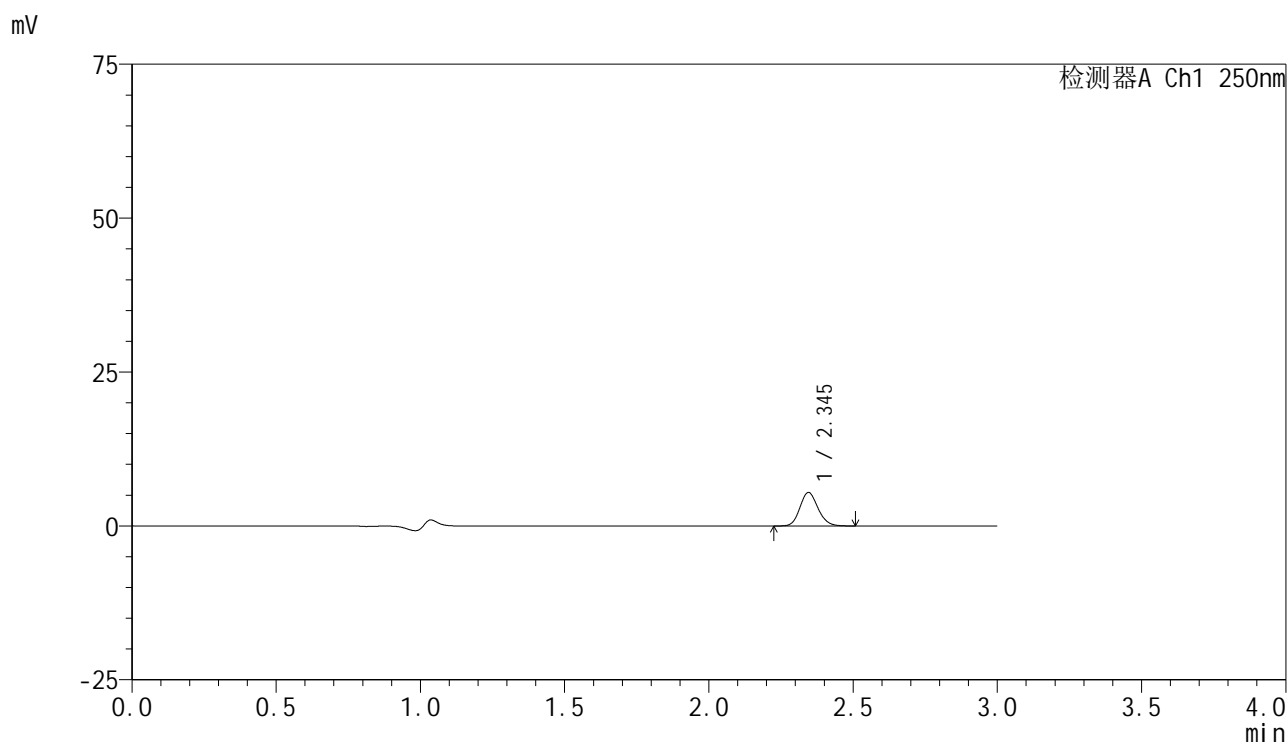


# SMF-4099

## <样品信息>

色谱柱 : XB-C18(150mm\*4.6mm,5μm)      流速:1.8ml/min  
 柱温 : 40°C      波长:250nm  
 数据文件名: RC\$SMF-4099 - 0-51/26-897-2 - zzp-10mg-25031101p-rcqx-pH1.2jz-jf50z-15min-P3.lcd  
 方法文件名: RC\$SMF-4099 - SMF-4099-RCQX-FX275.lcm  
 批处理文件名: RC\$SMF-4099 - 20250314-rcqx-FX275.lcb  
 样品瓶号: 3-21  
 进样体积: 10 μl      版本号: 6.115  
 进样时间: 2025/03/14 19:17:06      实验者: xiechaojun  
 处理时间 (V2) : 2025/03/15 09:41:56      处理者: xiechaojun  
 仪器型号: SHIMADZU LC-2050C(FX275)

## <色谱图>



## <峰表>

检测器A Ch1 250nm

峰号	保留时间	面积	面积%	高度	理论塔板数(USP)	拖尾因子	分离度(USP)
1	2.345	23812	100.000	5438	6673	1.143	--
总计		23812	100.000	5438			

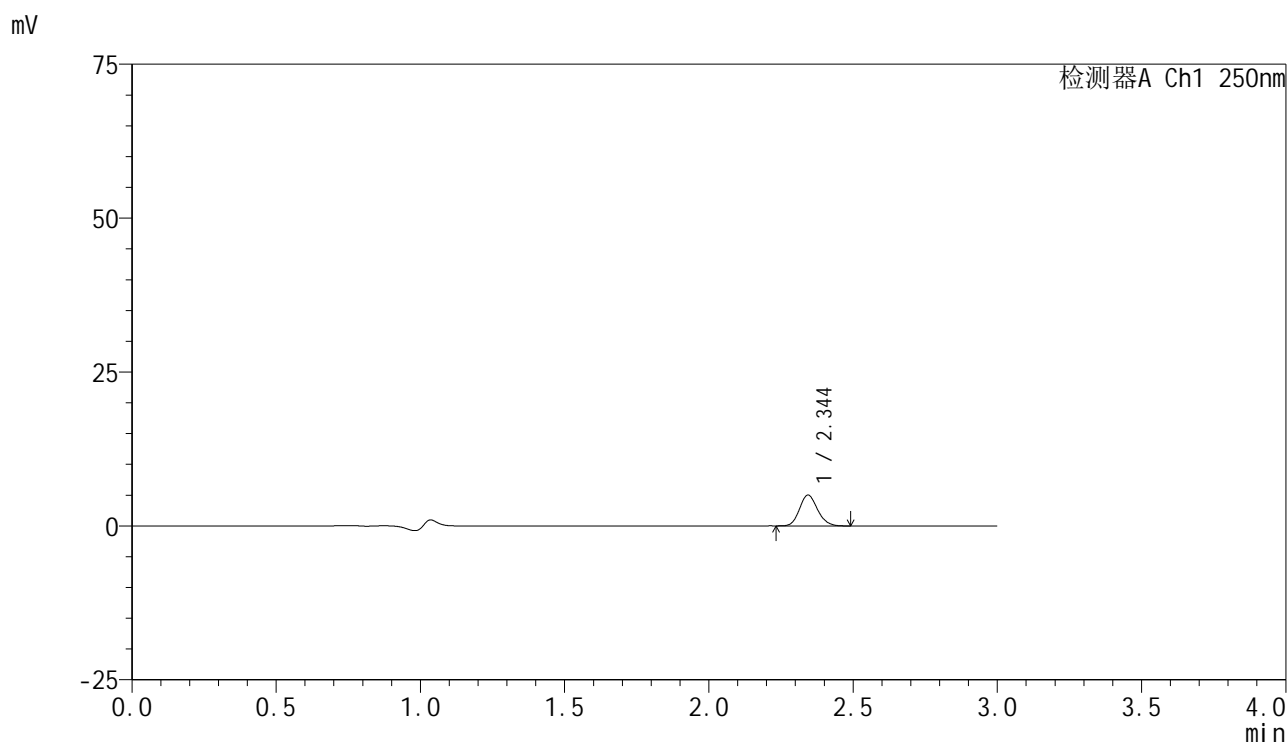


# SMF-4099

## <样品信息>

色谱柱 : XB-C18(150mm\*4.6mm,5 $\mu$ m)      流速:1.8ml/min  
 柱温 : 40°C      波长:250nm  
 数据文件名: RC\$SMF-4099 - 0-51/26-898-2 - zzp-10mg-25031101p-rcqx-pH1.2jz-jf50z-15min-P4.lcd  
 方法文件名: RC\$SMF-4099 - SMF-4099-RCQX-FX275.lcm  
 批处理文件名: RC\$SMF-4099 - 20250314-rcqx-FX275.lcb  
 样品瓶号: 3-30  
 进样体积: 10  $\mu$ l      版本号: 6.115  
 进样时间: 2025/03/14 19:20:27      实验者: xiechaojun  
 处理时间 (V2) : 2025/03/15 09:41:59      处理者: xiechaojun  
 仪器型号: SHIMADZU LC-2050C(FX275)

## <色谱图>



## <峰表>

检测器A Ch1 250nm

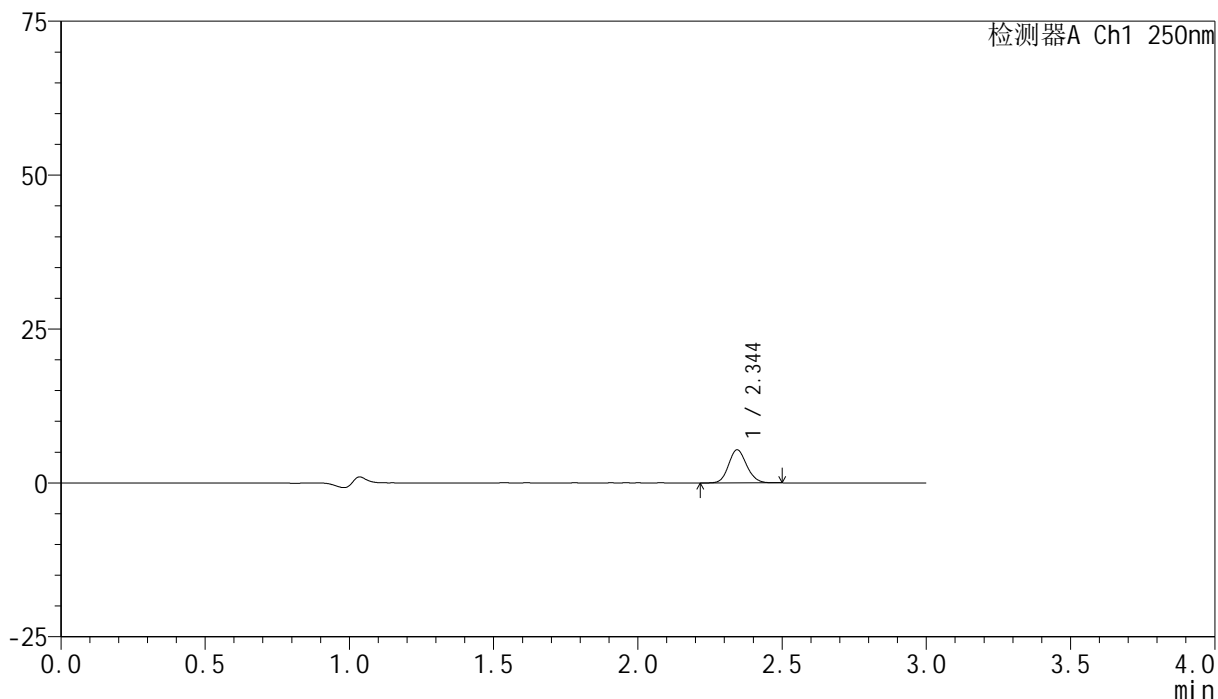
峰号	保留时间	面积	面积%	高度	理论塔板数(USP)	拖尾因子	分离度(USP)
1	2.344	21834	100.000	4986	6706	1.144	--
总计		21834	100.000	4986			

## &lt;样品信息&gt;

色谱柱 : XB-C18(150mm\*4.6mm,5 $\mu$ m) 流速:1.8ml/min  
柱温 : 40 $^{\circ}$ C 波长:250nm  
数据文件名: RC\$SMF-4099 - 0-51/26-899-2 - zzp-10mg-25031101p-rcqx-pH1.2jz-jf50z-15min-P5.lcd  
方法文件名: RC\$SMF-4099 - SMF-4099-RCQX-FX275.lcm  
批处理文件名: RC\$SMF-4099 - 20250314-rcqx-FX275.lcb  
样品瓶号: 3-39  
进样体积: 10  $\mu$ l 版本号: 6.115  
进样时间: 2025/03/14 19:23:48 实验者: xiechaojun  
处理时间 (V2) : 2025/03/15 09:42:01 处理者: xiechaojun  
仪器型号: SHIMADZU LC-2050C(FX275)

## &lt;色谱图&gt;

mV



## &lt;峰表&gt;

检测器A Ch1 250nm

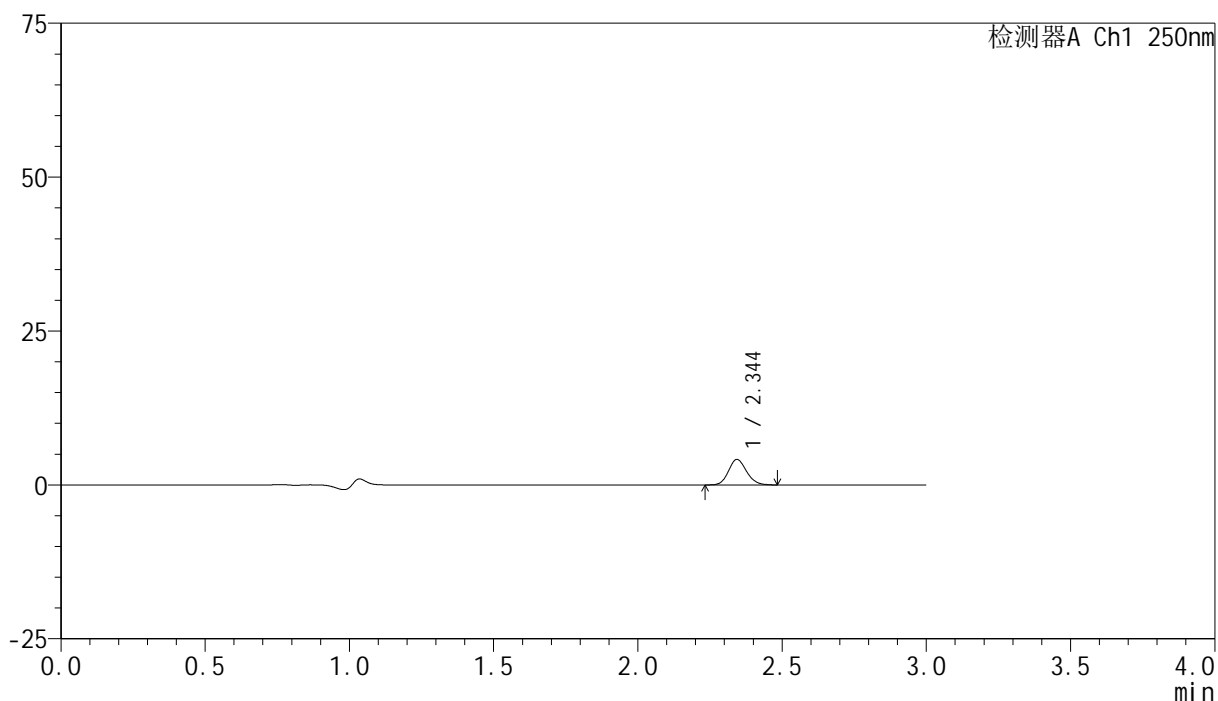
峰号	保留时间	面积	面积%	高度	理论塔板数(USP)	拖尾因子	分离度(USP)
1	2.344	23367	100.000	5354	6672	1.126	--
总计		23367	100.000	5354			

## &lt;样品信息&gt;

色谱柱 : XB-C18(150mm\*4.6mm,5 $\mu$ m)      流速:1.8ml/min  
 柱温 : 40 $^{\circ}$ C      波长:250nm  
 数据文件名: RC\$SMF-4099 - 0-51/26-900-2 - zzp-10mg-25031101p-rcqx-pH1.2jz-jf50z-15min-P6.lcd  
 方法文件名: RC\$SMF-4099 - SMF-4099-RCQX-FX275.lcm  
 批处理文件名: RC\$SMF-4099 - 20250314-rcqx-FX275.lcb  
 样品瓶号: 3-48  
 进样体积: 10  $\mu$ l      版本号: 6.115  
 进样时间: 2025/03/14 19:27:10      实验者: xiechaojun  
 处理时间 (V2) : 2025/03/15 09:42:04      处理者: xiechaojun  
 仪器型号: SHIMADZU LC-2050C(FX275)

## &lt;色谱图&gt;

mV



## &lt;峰表&gt;

检测器A Ch1 250nm

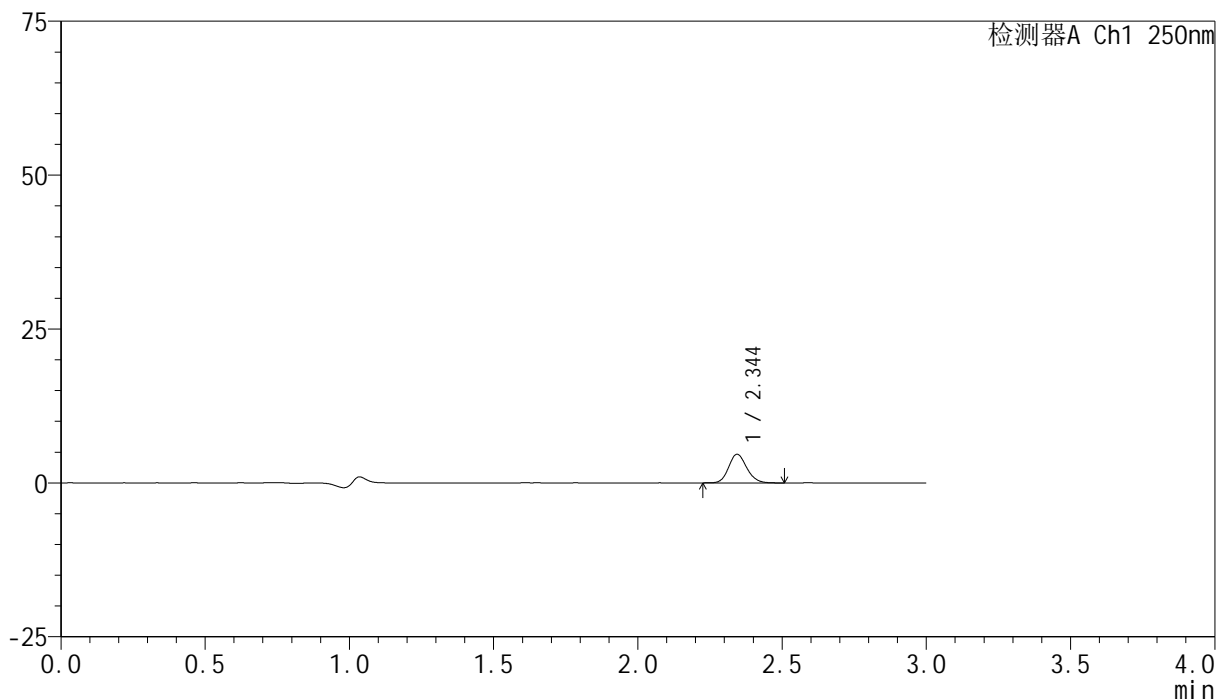
峰号	保留时间	面积	面积%	高度	理论塔板数(USP)	拖尾因子	分离度(USP)
1	2.344	18046	100.000	4128	6733	1.133	--
总计		18046	100.000	4128			

## &lt;样品信息&gt;

色谱柱 : XB-C18(150mm\*4.6mm,5 $\mu$ m)      流速:1.8ml/min  
 柱温 : 40 $^{\circ}$ C      波长:250nm  
 数据文件名: RC\$SMF-4099 - 0-51/26-901-2 - zzp-10mg-25031101p-rcqx-pH1.2jz-jf50z-20min-P1.lcd  
 方法文件名: RC\$SMF-4099 - SMF-4099-RCQX-FX275.lcm  
 批处理文件名: RC\$SMF-4099 - 20250314-rcqx-FX275.lcb  
 样品瓶号: 3-4  
 进样体积: 10  $\mu$ l      版本号: 6.115  
 进样时间: 2025/03/14 19:30:31      实验者: xiechaojun  
 处理时间 (V2) : 2025/03/15 09:42:07      处理者: xiechaojun  
 仪器型号: SHIMADZU LC-2050C(FX275)

## &lt;色谱图&gt;

mV



## &lt;峰表&gt;

检测器A Ch1 250nm

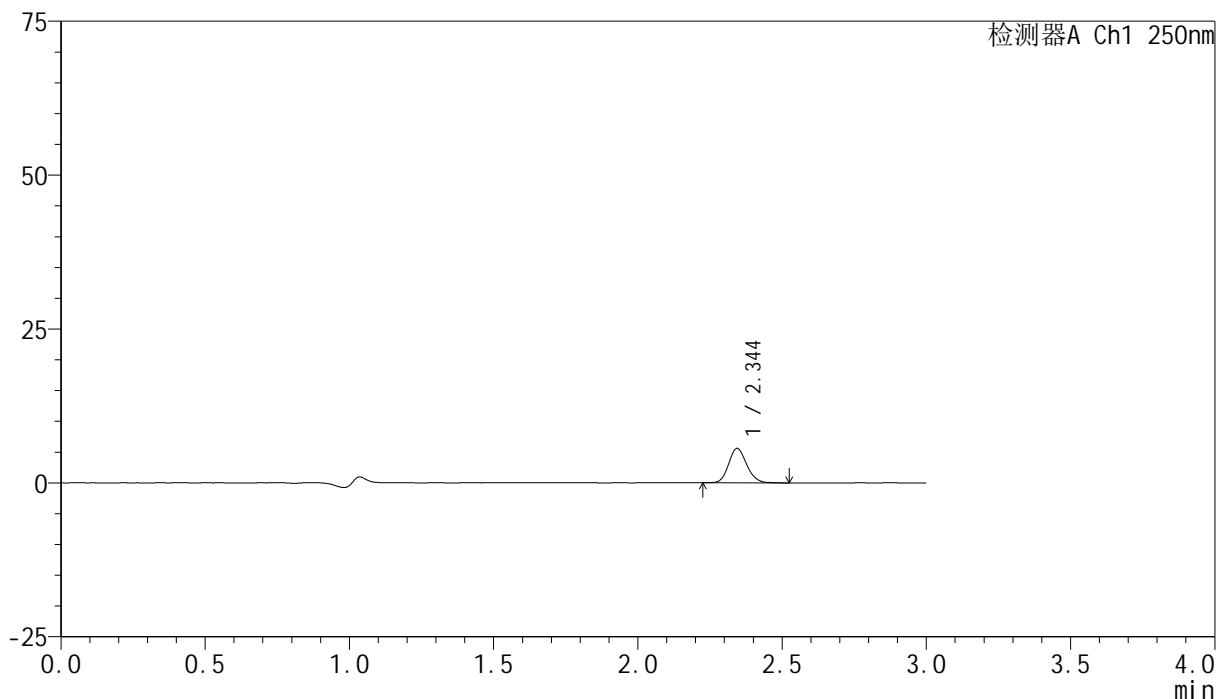
峰号	保留时间	面积	面积%	高度	理论塔板数(USP)	拖尾因子	分离度(USP)
1	2.344	20425	100.000	4647	6718	1.146	--
总计		20425	100.000	4647			

## <样品信息>

色谱柱 : XB-C18(150mm\*4.6mm,5 $\mu$ m)      流速:1.8ml/min  
 柱温 : 40°C      波长:250nm  
 数据文件名: RC\$SMF-4099 - 0-51/26-902-2 - zzp-10mg-25031101p-rcqx-pH1.2jz-jf50z-20min-P2.lcd  
 方法文件名: RC\$SMF-4099 - SMF-4099-RCQX-FX275.lcm  
 批处理文件名: RC\$SMF-4099 - 20250314-rcqx-FX275.lcb  
 样品瓶号: 3-13  
 进样体积: 10  $\mu$ l      版本号: 6.115  
 进样时间: 2025/03/14 19:33:52      实验者: xiechaojun  
 处理时间 (V2) : 2025/03/15 09:42:10      处理者: xiechaojun  
 仪器型号: SHIMADZU LC-2050C(FX275)

## <色谱图>

mV



## <峰表>

检测器A Ch1 250nm

峰号	保留时间	面积	面积%	高度	理论塔板数(USP)	拖尾因子	分离度(USP)
1	2.344	24464	100.000	5578	6734	1.136	--
总计		24464	100.000	5578			

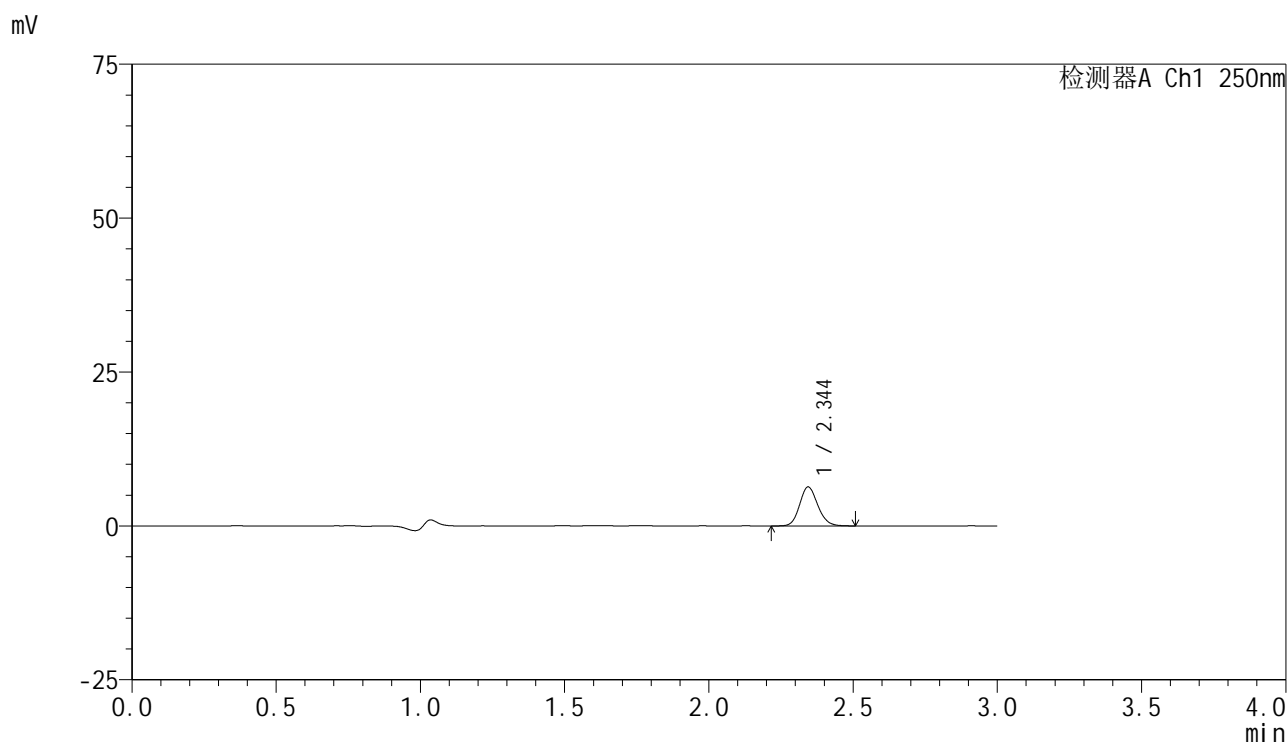


# SMF-4099

## <样品信息>

色谱柱 : XB-C18(150mm\*4.6mm,5μm)      流速:1.8ml/min  
 柱温 : 40°C      波长:250nm  
 数据文件名: RC\$SMF-4099 - 0-51/26-903-2 - zzp-10mg-25031101p-rcqx-pH1.2jz-jf50z-20min-P3.lcd  
 方法文件名: RC\$SMF-4099 - SMF-4099-RCQX-FX275.lcm  
 批处理文件名: RC\$SMF-4099 - 20250314-rcqx-FX275.lcb  
 样品瓶号: 3-22  
 进样体积: 10 μl      版本号: 6.115  
 进样时间: 2025/03/14 19:37:14      实验者: xiechaojun  
 处理时间 (V2) : 2025/03/15 09:42:13      处理者: xiechaojun  
 仪器型号: SHIMADZU LC-2050C(FX275)

## <色谱图>



## <峰表>

检测器A Ch1 250nm

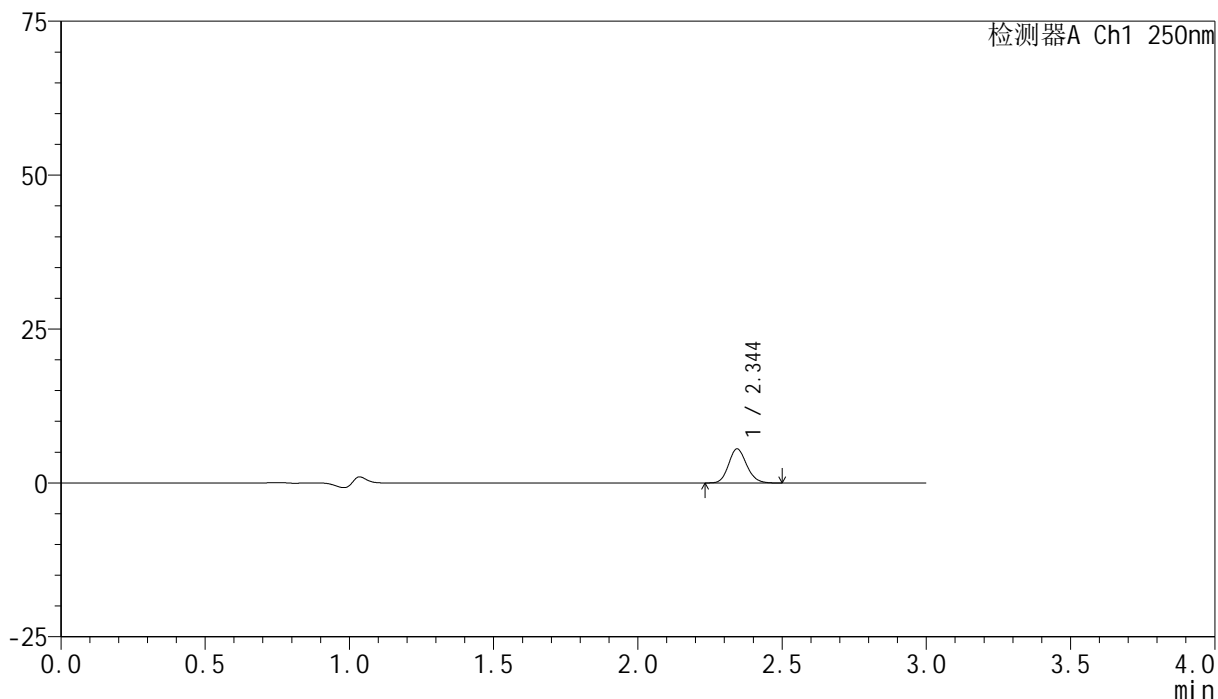
峰号	保留时间	面积	面积%	高度	理论塔板数(USP)	拖尾因子	分离度(USP)
1	2.344	27772	100.000	6315	6665	1.135	--
总计		27772	100.000	6315			

## &lt;样品信息&gt;

色谱柱 : XB-C18(150mm\*4.6mm,5 $\mu$ m)      流速:1.8ml/min  
 柱温 : 40 $^{\circ}$ C      波长:250nm  
 数据文件名: RC\$SMF-4099 - 0-51/26-904-2 - zzp-10mg-25031101p-rcqx-pH1.2jz-jf50z-20min-P4.lcd  
 方法文件名: RC\$SMF-4099 - SMF-4099-RCQX-FX275.lcm  
 批处理文件名: RC\$SMF-4099 - 20250314-rcqx-FX275.lcb  
 样品瓶号: 3-31  
 进样体积: 10  $\mu$ l      版本号: 6.115  
 进样时间: 2025/03/14 19:40:36      实验者: xiechaojun  
 处理时间 (V2) : 2025/03/15 09:42:15      处理者: xiechaojun  
 仪器型号: SHIMADZU LC-2050C(FX275)

## &lt;色谱图&gt;

mV



## &lt;峰表&gt;

检测器A Ch1 250nm

峰号	保留时间	面积	面积%	高度	理论塔板数(USP)	拖尾因子	分离度(USP)
1	2.344	24123	100.000	5519	6738	1.138	--
总计		24123	100.000	5519			

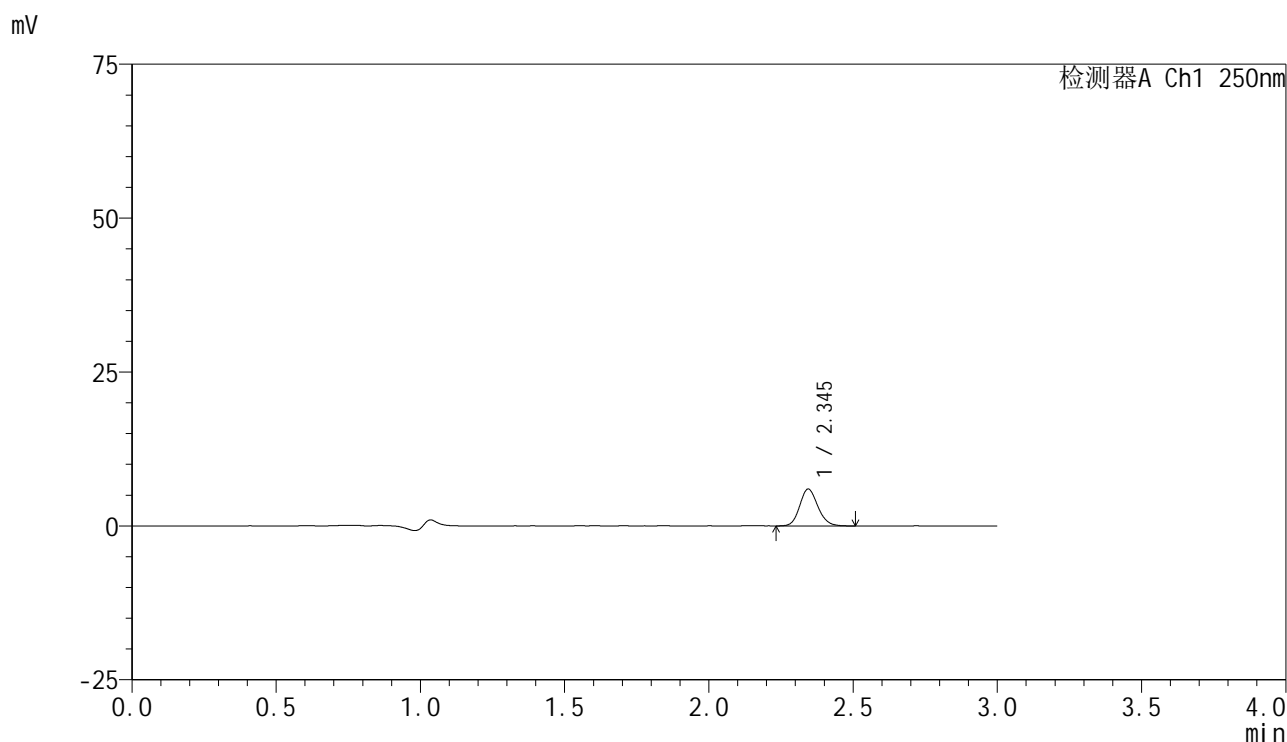


# SMF-4099

## <样品信息>

色谱柱 : XB-C18(150mm\*4.6mm,5μm)      流速:1.8ml/min  
 柱温 : 40°C      波长:250nm  
 数据文件名: RC\$SMF-4099 - 0-51/26-905-2 - zzp-10mg-25031101p-rcqx-pH1.2jz-jf50z-20min-P5.lcd  
 方法文件名: RC\$SMF-4099 - SMF-4099-RCQX-FX275.lcm  
 批处理文件名: RC\$SMF-4099 - 20250314-rcqx-FX275.lcb  
 样品瓶号: 3-40  
 进样体积: 10 μl      版本号: 6.115  
 进样时间: 2025/03/14 19:43:57      实验者: xiechaojun  
 处理时间 (V2) : 2025/03/15 09:42:18      处理者: xiechaojun  
 仪器型号: SHIMADZU LC-2050C(FX275)

## <色谱图>



## <峰表>

检测器A Ch1 250nm

峰号	保留时间	面积	面积%	高度	理论塔板数(USP)	拖尾因子	分离度(USP)
1	2.345	26265	100.000	5980	6693	1.138	--
总计		26265	100.000	5980			

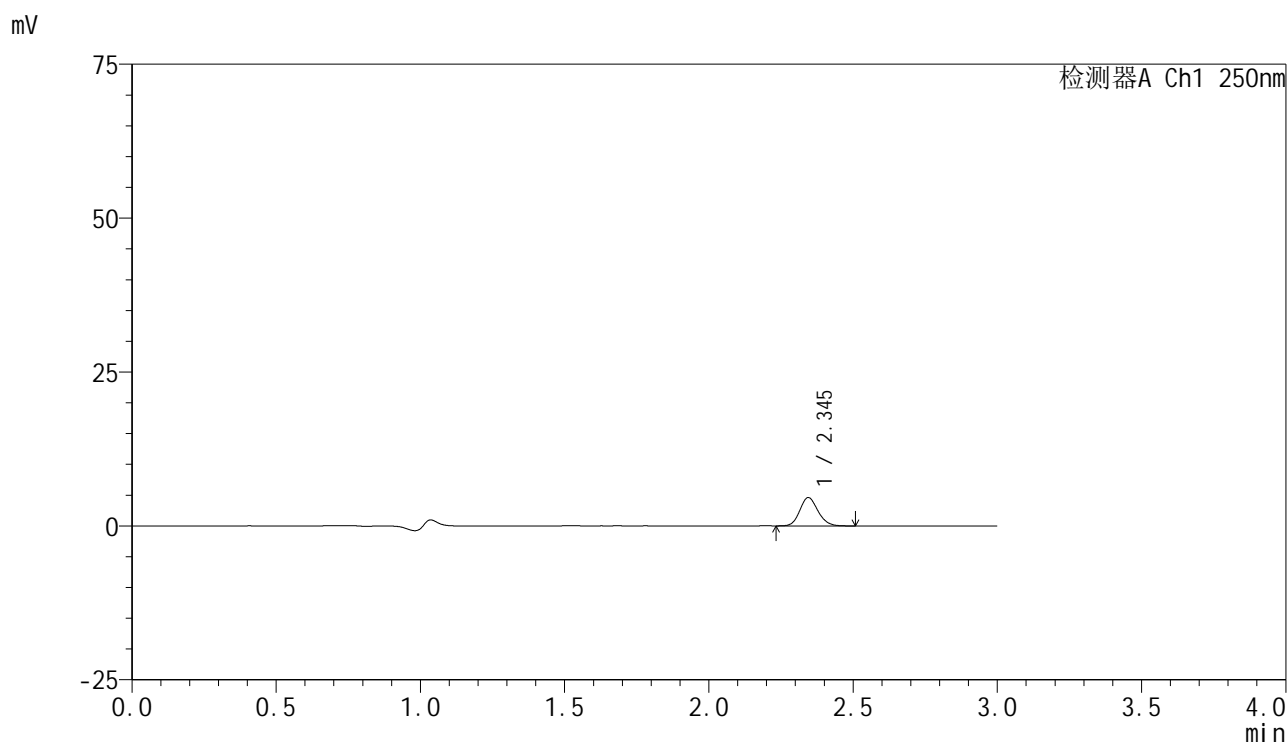


# SMF-4099

## <样品信息>

色谱柱 : XB-C18(150mm\*4.6mm,5μm)      流速:1.8ml/min  
 柱温 : 40°C      波长:250nm  
 数据文件名: RC\$SMF-4099 - 0-51/26-906-2 - zzp-10mg-25031101p-rcqx-pH1.2jz-jf50z-20min-P6.lcd  
 方法文件名: RC\$SMF-4099 - SMF-4099-RCQX-FX275.lcm  
 批处理文件名: RC\$SMF-4099 - 20250314-rcqx-FX275.lcb  
 样品瓶号: 3-49  
 进样体积: 10 μl      版本号: 6.115  
 进样时间: 2025/03/14 19:47:18      实验者: xiechaojun  
 处理时间 (V2) : 2025/03/15 09:42:21      处理者: xiechaojun  
 仪器型号: SHIMADZU LC-2050C(FX275)

## <色谱图>



## <峰表>

检测器A Ch1 250nm

峰号	保留时间	面积	面积%	高度	理论塔板数(USP)	拖尾因子	分离度(USP)
1	2.345	20217	100.000	4600	6653	1.143	--
总计		20217	100.000	4600			

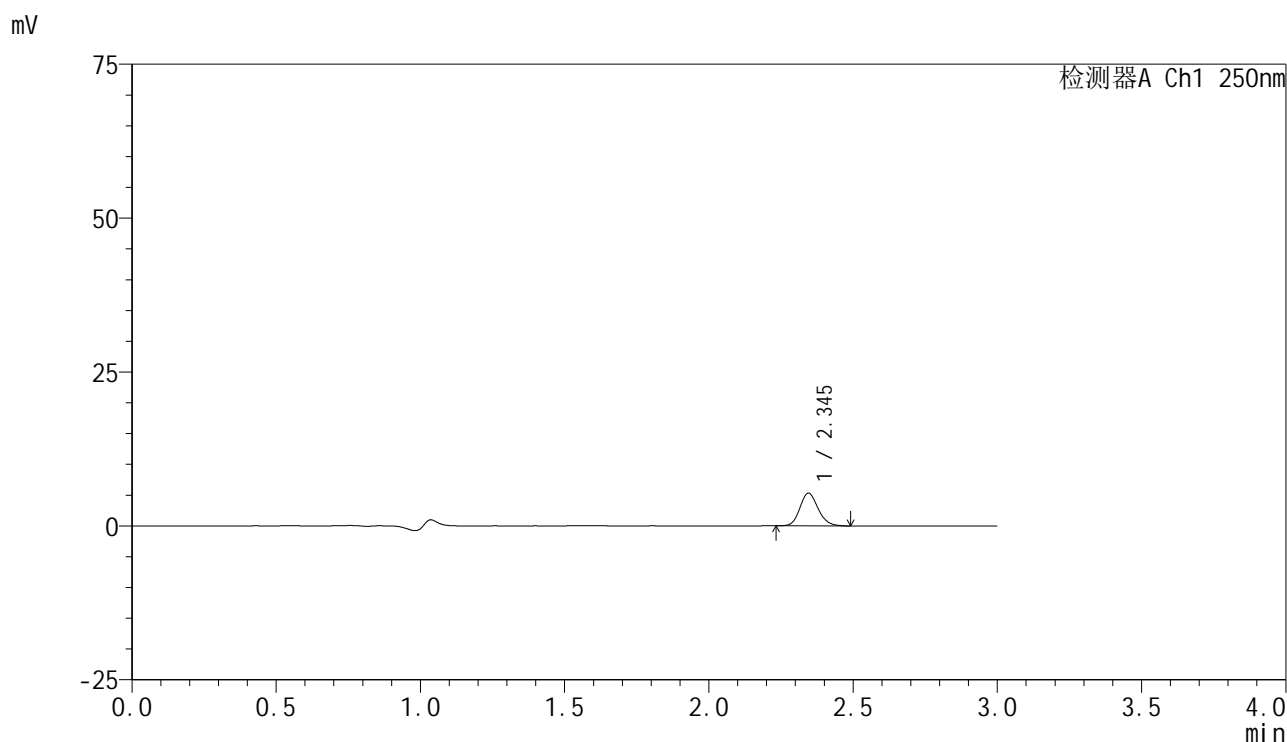


# SMF-4099

## <样品信息>

色谱柱 : XB-C18(150mm\*4.6mm,5μm)      流速:1.8ml/min  
 柱温 : 40°C      波长:250nm  
 数据文件名: RC\$SMF-4099 - 0-51/26-907-2 - zzp-10mg-25031101p-rcqx-pH1.2jz-jf50z-30min-P1.lcd  
 方法文件名: RC\$SMF-4099 - SMF-4099-RCQX-FX275.lcm  
 批处理文件名: RC\$SMF-4099 - 20250314-rcqx-FX275.lcb  
 样品瓶号: 3-5  
 进样体积: 10 μl      版本号: 6.115  
 进样时间: 2025/03/14 19:50:39      实验者: xiechaojun  
 处理时间 (V2) : 2025/03/15 09:42:24      处理者: xiechaojun  
 仪器型号: SHIMADZU LC-2050C(FX275)

## <色谱图>



## <峰表>

检测器A Ch1 250nm

峰号	保留时间	面积	面积%	高度	理论塔板数(USP)	拖尾因子	分离度(USP)
1	2.345	23394	100.000	5322	6676	1.151	--
总计		23394	100.000	5322			

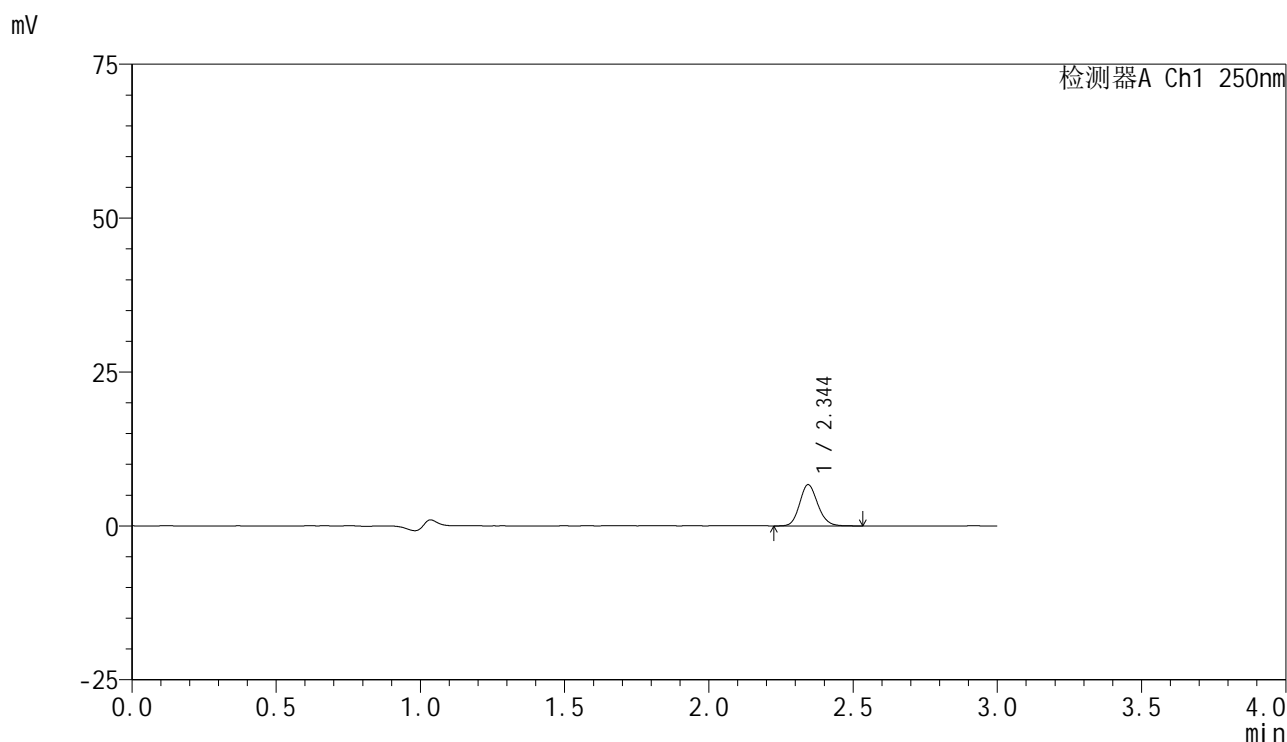


# SMF-4099

## <样品信息>

色谱柱 : XB-C18(150mm\*4.6mm,5μm)      流速:1.8ml/min  
 柱温 : 40°C      波长:250nm  
 数据文件名: RC\$SMF-4099 - 0-51/26-908-2 - zzp-10mg-25031101p-rcqx-pH1.2jz-jf50z-30min-P2.lcd  
 方法文件名: RC\$SMF-4099 - SMF-4099-RCQX-FX275.lcm  
 批处理文件名: RC\$SMF-4099 - 20250314-rcqx-FX275.lcb  
 样品瓶号: 3-14  
 进样体积: 10 μl      版本号: 6.115  
 进样时间: 2025/03/14 19:54:01      实验者: xiechaojun  
 处理时间 (V2) : 2025/03/15 09:42:27      处理者: xiechaojun  
 仪器型号: SHIMADZU LC-2050C(FX275)

## <色谱图>



## <峰表>

检测器A Ch1 250nm

峰号	保留时间	面积	面积%	高度	理论塔板数(USP)	拖尾因子	分离度(USP)
1	2.344	29297	100.000	6674	6702	1.138	--
总计		29297	100.000	6674			

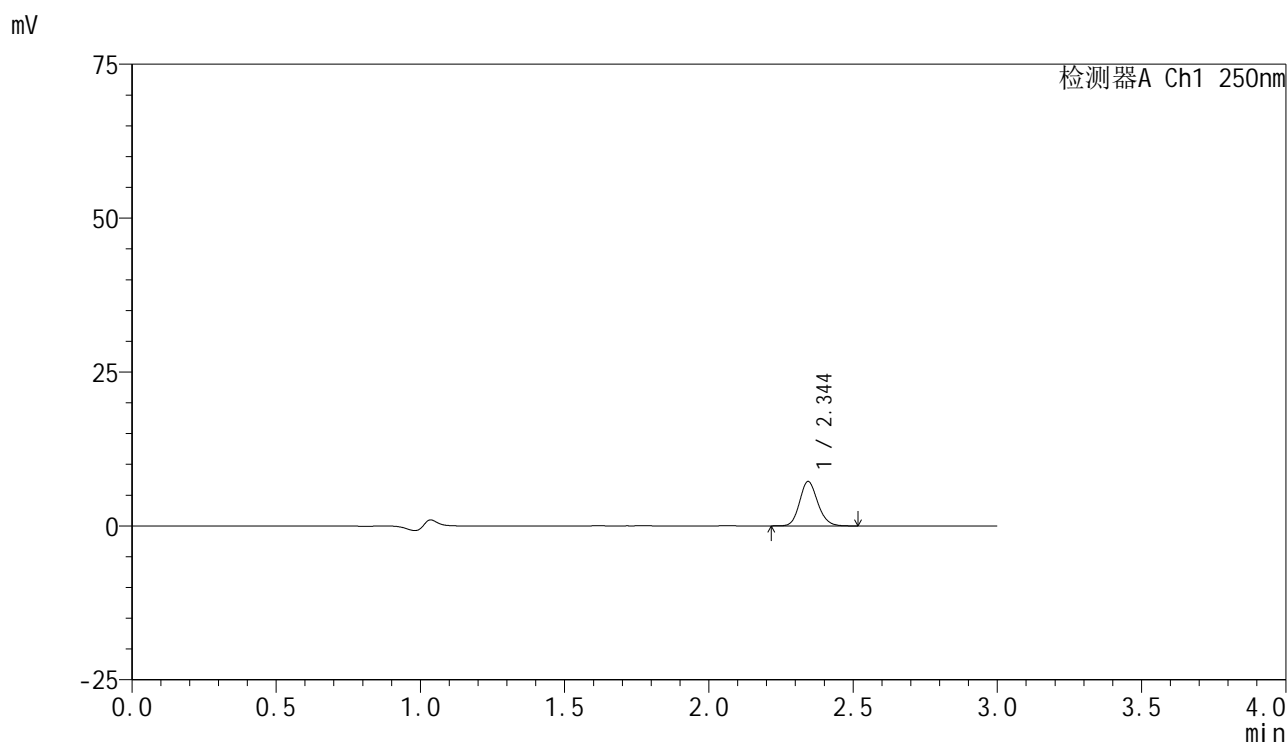


# SMF-4099

## <样品信息>

色谱柱 : XB-C18(150mm\*4.6mm,5μm)      流速:1.8ml/min  
 柱温 : 40°C      波长:250nm  
 数据文件名: RC\$SMF-4099 - 0-51/26-909-2 - zzp-10mg-25031101p-rcqx-pH1.2jz-jf50z-30min-P3.lcd  
 方法文件名: RC\$SMF-4099 - SMF-4099-RCQX-FX275.lcm  
 批处理文件名: RC\$SMF-4099 - 20250314-rcqx-FX275.lcb  
 样品瓶号: 3-23  
 进样体积: 10 μl      版本号: 6.115  
 进样时间: 2025/03/14 19:57:22      实验者: xiechaojun  
 处理时间 (V2) : 2025/03/15 09:42:29      处理者: xiechaojun  
 仪器型号: SHIMADZU LC-2050C(FX275)

## <色谱图>



## <峰表>

检测器A Ch1 250nm

峰号	保留时间	面积	面积%	高度	理论塔板数(USP)	拖尾因子	分离度(USP)
1	2.344	31644	100.000	7196	6725	1.145	--
总计		31644	100.000	7196			

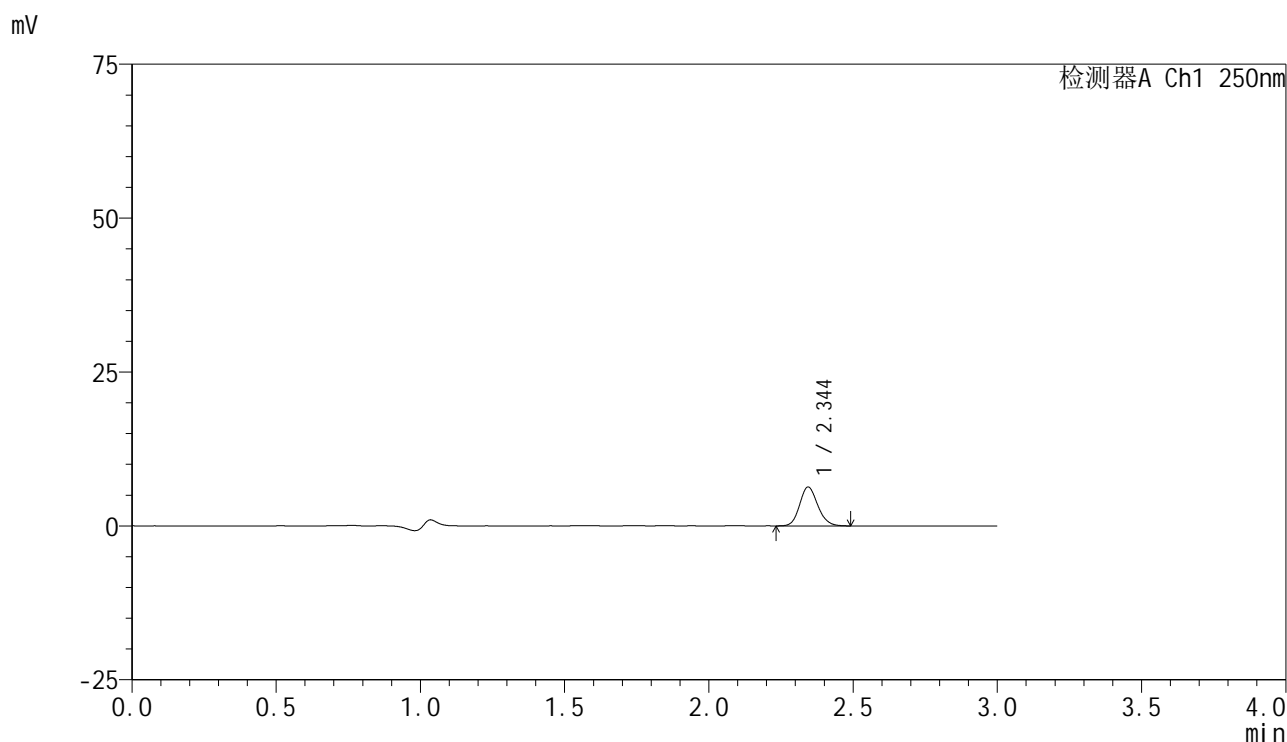


# SMF-4099

## <样品信息>

色谱柱 : XB-C18(150mm\*4.6mm,5μm)      流速:1.8ml/min  
 柱温 : 40°C      波长:250nm  
 数据文件名: RC\$SMF-4099 - 0-51/26-910-2 - zzp-10mg-25031101p-rcqx-pH1.2jz-jf50z-30min-P4.lcd  
 方法文件名: RC\$SMF-4099 - SMF-4099-RCQX-FX275.lcm  
 批处理文件名: RC\$SMF-4099 - 20250314-rcqx-FX275.lcb  
 样品瓶号: 3-32  
 进样体积: 10 μl      版本号: 6.115  
 进样时间: 2025/03/14 20:00:43      实验者: xiechaojun  
 处理时间 (V2) : 2025/03/15 09:42:32      处理者: xiechaojun  
 仪器型号: SHIMADZU LC-2050C(FX275)

## <色谱图>



## <峰表>

检测器A Ch1 250nm

峰号	保留时间	面积	面积%	高度	理论塔板数(USP)	拖尾因子	分离度(USP)
1	2.344	27613	100.000	6306	6725	1.141	--
总计		27613	100.000	6306			

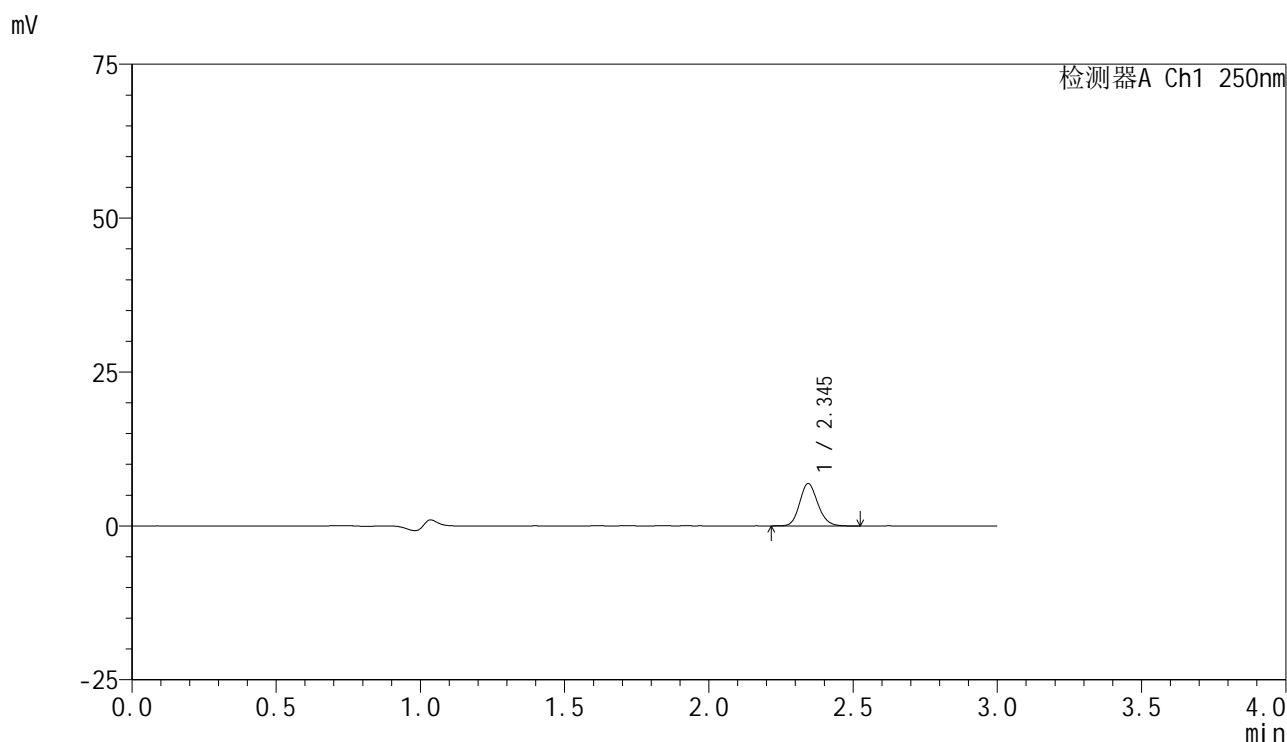


# SMF-4099

## <样品信息>

色谱柱 : XB-C18(150mm\*4.6mm,5μm)      流速:1.8ml/min  
 柱温 : 40°C      波长:250nm  
 数据文件名: RC\$SMF-4099 - 0-51/26-911-2 - zzp-10mg-25031101p-rcqx-pH1.2jz-jf50z-30min-P5.lcd  
 方法文件名: RC\$SMF-4099 - SMF-4099-RCQX-FX275.lcm  
 批处理文件名: RC\$SMF-4099 - 20250314-rcqx-FX275.lcb  
 样品瓶号: 3-41  
 进样体积: 10 μl      版本号: 6.115  
 进样时间: 2025/03/14 20:04:05      实验者: xiechaojun  
 处理时间 (V2) : 2025/03/15 09:42:35      处理者: xiechaojun  
 仪器型号: SHIMADZU LC-2050C(FX275)

## <色谱图>



## <峰表>

检测器A Ch1 250nm

峰号	保留时间	面积	面积%	高度	理论塔板数(USP)	拖尾因子	分离度(USP)
1	2.345	30215	100.000	6867	6681	1.144	--
总计		30215	100.000	6867			

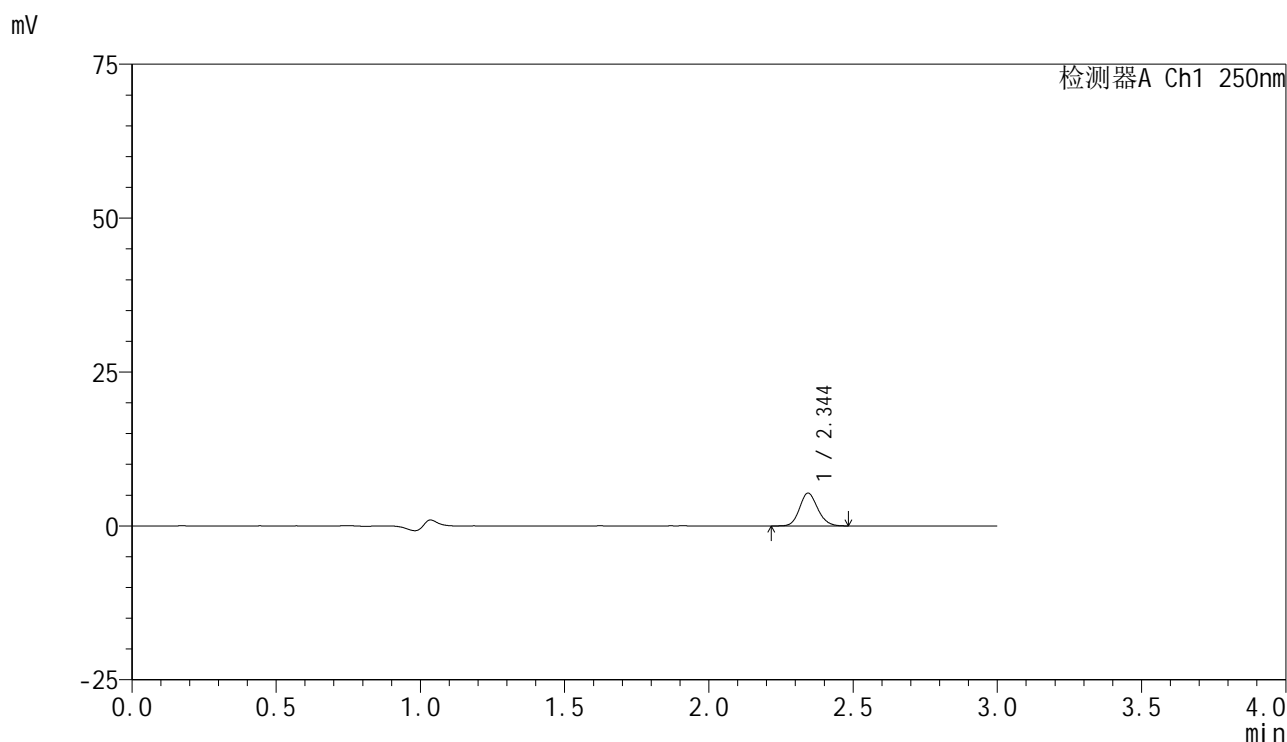


# SMF-4099

## <样品信息>

色谱柱 : XB-C18(150mm\*4.6mm,5μm)      流速:1.8ml/min  
 柱温 : 40°C      波长:250nm  
 数据文件名: RC\$SMF-4099 - 0-51/26-912-2 - zzp-10mg-25031101p-rcqx-pH1.2jz-jf50z-30min-P6.lcd  
 方法文件名: RC\$SMF-4099 - SMF-4099-RCQX-FX275.lcm  
 批处理文件名: RC\$SMF-4099 - 20250314-rcqx-FX275.lcb  
 样品瓶号: 3-50  
 进样体积: 10 μl      版本号: 6.115  
 进样时间: 2025/03/14 20:07:26      实验者: xiechaojun  
 处理时间 (V2) : 2025/03/15 09:42:38      处理者: xiechaojun  
 仪器型号: SHIMADZU LC-2050C(FX275)

## <色谱图>



## <峰表>

检测器A Ch1 250nm

峰号	保留时间	面积	面积%	高度	理论塔板数(USP)	拖尾因子	分离度(USP)
1	2.344	23323	100.000	5310	6671	1.133	--
总计		23323	100.000	5310			

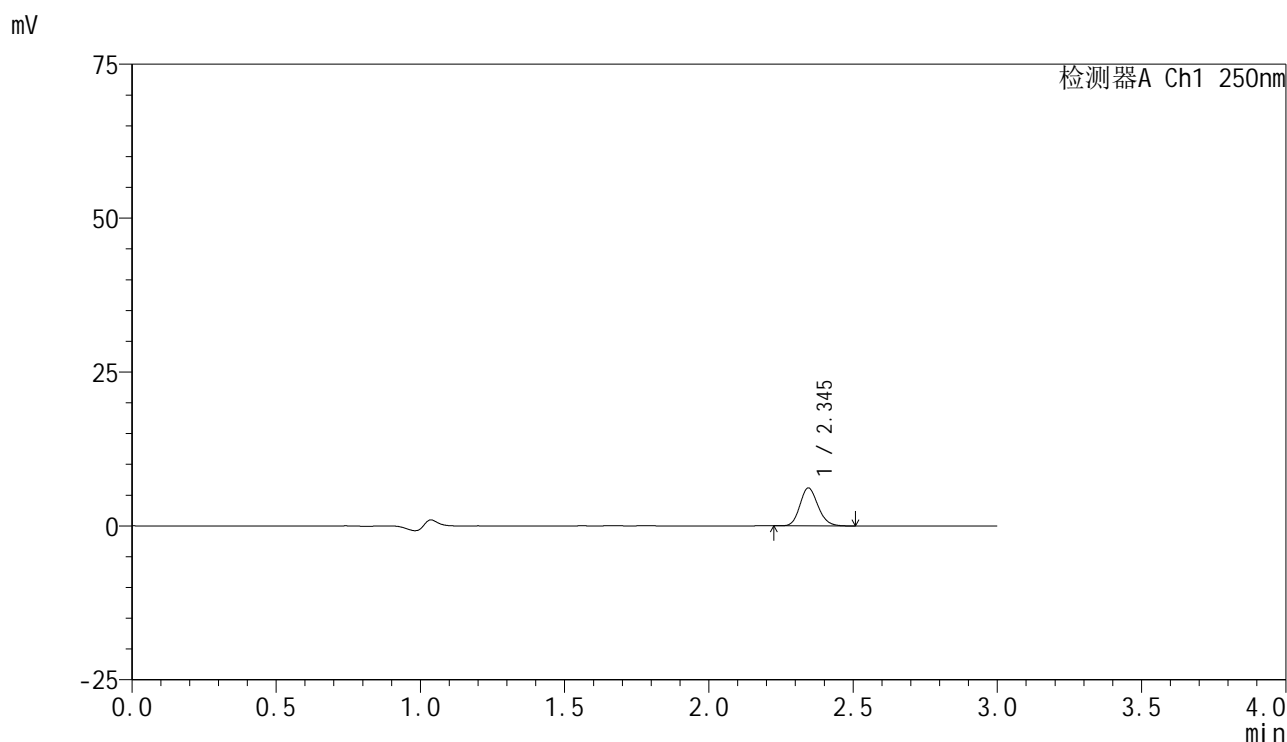


# SMF-4099

## <样品信息>

色谱柱 : XB-C18(150mm\*4.6mm,5μm)      流速:1.8ml/min  
 柱温 : 40°C      波长:250nm  
 数据文件名: RC\$SMF-4099 - 0-51/26-913-2 - zzp-10mg-25031101p-rcqx-pH1.2jz-jf50z-45min-P1.lcd  
 方法文件名: RC\$SMF-4099 - SMF-4099-RCQX-FX275.lcm  
 批处理文件名: RC\$SMF-4099 - 20250314-rcqx-FX275.lcb  
 样品瓶号: 3-6  
 进样体积: 10 μl      版本号: 6.115  
 进样时间: 2025/03/14 20:10:47      实验者: xiechaojun  
 处理时间 (V2) : 2025/03/15 09:42:40      处理者: xiechaojun  
 仪器型号: SHIMADZU LC-2050C(FX275)

## <色谱图>



## <峰表>

检测器A Ch1 250nm

峰号	保留时间	面积	面积%	高度	理论塔板数(USP)	拖尾因子	分离度(USP)
1	2.345	26839	100.000	6159	6734	1.150	--
总计		26839	100.000	6159			

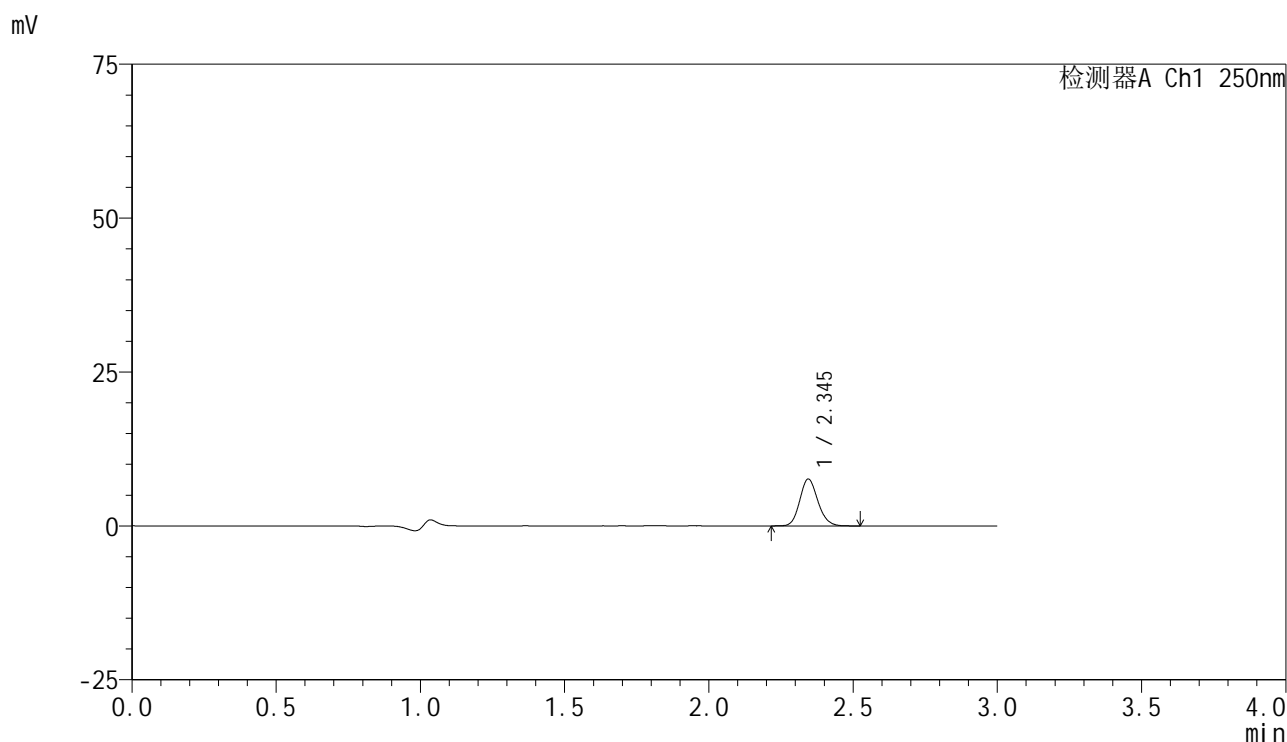


# SMF-4099

## <样品信息>

色谱柱 : XB-C18(150mm\*4.6mm,5μm)      流速:1.8ml/min  
 柱温 : 40°C      波长:250nm  
 数据文件名: RC\$SMF-4099 - 0-51/26-914-2 - zzp-10mg-25031101p-rcqx-pH1.2jz-jf50z-45min-P2.lcd  
 方法文件名: RC\$SMF-4099 - SMF-4099-RCQX-FX275.lcm  
 批处理文件名: RC\$SMF-4099 - 20250314-rcqx-FX275.lcb  
 样品瓶号: 3-15  
 进样体积: 10 μl      版本号: 6.115  
 进样时间: 2025/03/14 20:14:08      实验者: xiechaojun  
 处理时间 (V2) : 2025/03/15 09:42:43      处理者: xiechaojun  
 仪器型号: SHIMADZU LC-2050C(FX275)

## <色谱图>



## <峰表>

检测器A Ch1 250nm

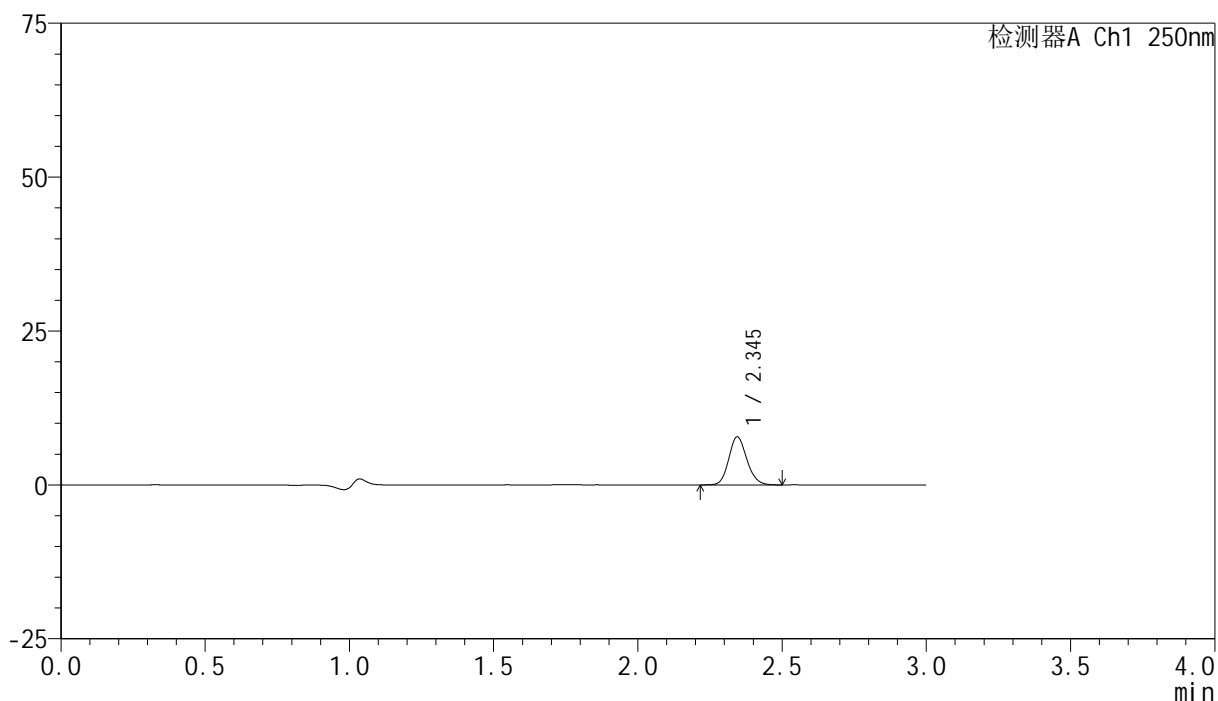
峰号	保留时间	面积	面积%	高度	理论塔板数(USP)	拖尾因子	分离度(USP)
1	2.345	33315	100.000	7609	6708	1.138	--
总计		33315	100.000	7609			

## <样品信息>

色谱柱 : XB-C18(150mm\*4.6mm,5 $\mu$ m)      流速:1.8ml/min  
 柱温 : 40°C      波长:250nm  
 数据文件名: RC\$SMF-4099 - 0-51/26-915-2 - zzp-10mg-25031101p-rcqx-pH1.2jz-jf50z-45min-P3.lcd  
 方法文件名: RC\$SMF-4099 - SMF-4099-RCQX-FX275.lcm  
 批处理文件名: RC\$SMF-4099 - 20250314-rcqx-FX275.lcb  
 样品瓶号: 3-24  
 进样体积: 10  $\mu$ l      版本号: 6.115  
 进样时间: 2025/03/14 20:17:29      实验者: xiechaojun  
 处理时间 (V2) : 2025/03/15 09:42:46      处理者: xiechaojun  
 仪器型号: SHIMADZU LC-2050C(FX275)

## <色谱图>

mV



## <峰表>

检测器A Ch1 250nm

峰号	保留时间	面积	面积%	高度	理论塔板数(USP)	拖尾因子	分离度(USP)
1	2.345	34124	100.000	7789	6706	1.137	--
总计		34124	100.000	7789			

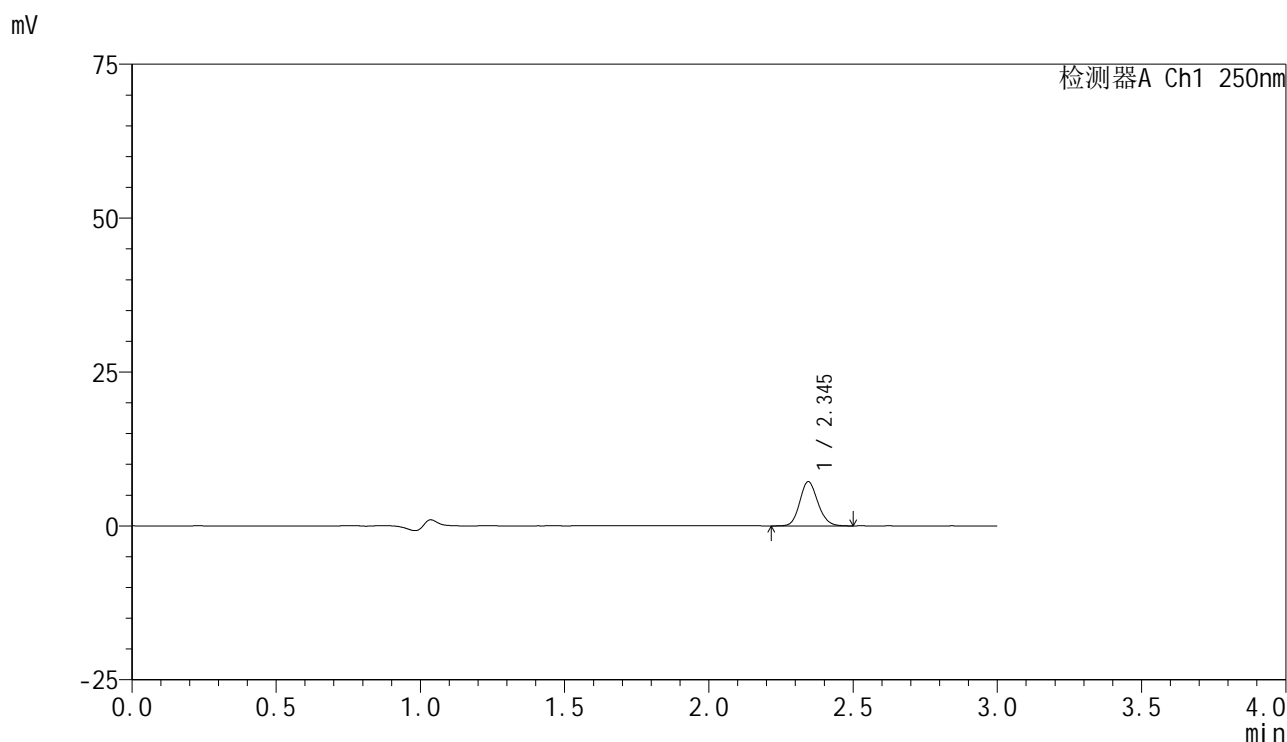


# SMF-4099

## <样品信息>

色谱柱 : XB-C18(150mm\*4.6mm,5μm)      流速:1.8ml/min  
 柱温 : 40°C      波长:250nm  
 数据文件名: RC\$SMF-4099 - 0-51/26-916-2 - zzp-10mg-25031101p-rcqx-pH1.2jz-jf50z-45min-P4.lcd  
 方法文件名: RC\$SMF-4099 - SMF-4099-RCQX-FX275.lcm  
 批处理文件名: RC\$SMF-4099 - 20250314-rcqx-FX275.lcb  
 样品瓶号: 3-33  
 进样体积: 10 μl      版本号: 6.115  
 进样时间: 2025/03/14 20:20:50      实验者: xiechaojun  
 处理时间 (V2) : 2025/03/15 09:42:48      处理者: xiechaojun  
 仪器型号: SHIMADZU LC-2050C(FX275)

## <色谱图>



## <峰表>

检测器A Ch1 250nm

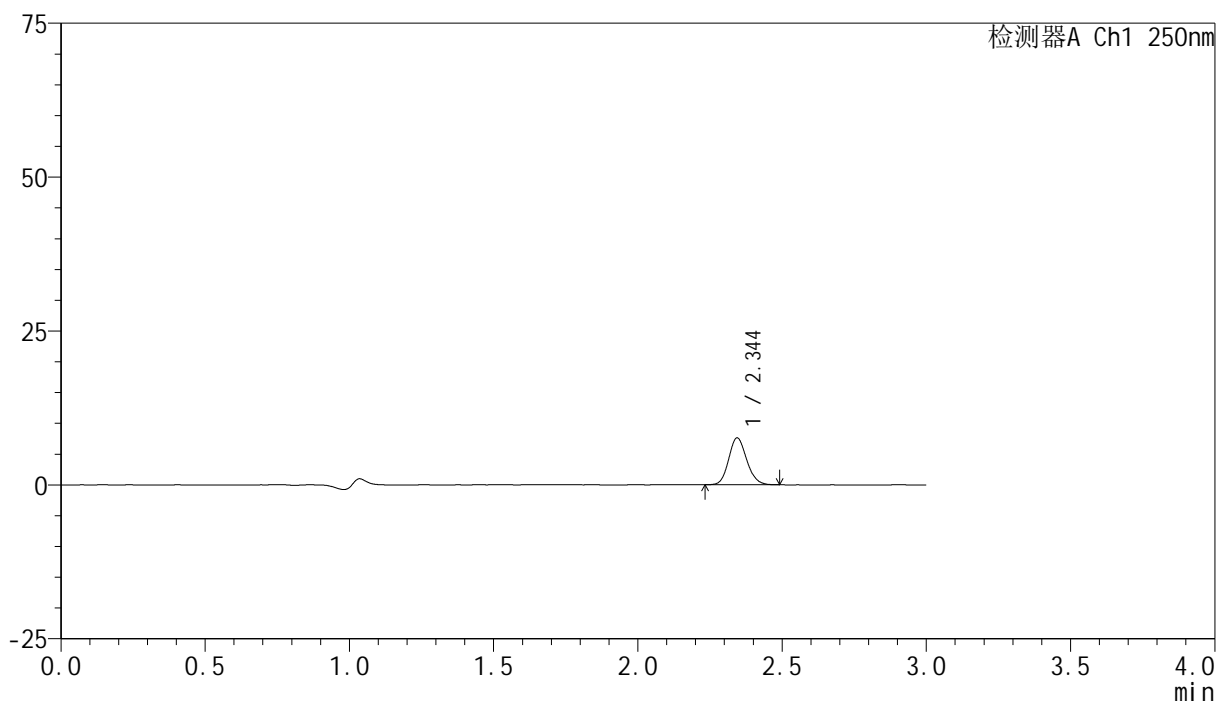
峰号	保留时间	面积	面积%	高度	理论塔板数(USP)	拖尾因子	分离度(USP)
1	2.345	31464	100.000	7173	6689	1.138	--
总计		31464	100.000	7173			

## &lt;样品信息&gt;

色谱柱 : XB-C18(150mm\*4.6mm,5 $\mu$ m) 流速:1.8ml/min  
柱温 : 40 $^{\circ}$ C 波长:250nm  
数据文件名: RC\$SMF-4099 - 0-51/26-917-2 - zzp-10mg-25031101p-rcqx-pH1.2jz-jf50z-45min-P5.lcd  
方法文件名: RC\$SMF-4099 - SMF-4099-RCQX-FX275.lcm  
批处理文件名: RC\$SMF-4099 - 20250314-rcqx-FX275.lcb  
样品瓶号: 3-42  
进样体积: 10  $\mu$ l 版本号: 6.115  
进样时间: 2025/03/14 20:24:12 实验者: xiechaojun  
处理时间 (V2) : 2025/03/15 09:42:51 处理者: xiechaojun  
仪器型号: SHIMADZU LC-2050C(FX275)

## &lt;色谱图&gt;

mV



## &lt;峰表&gt;

检测器A Ch1 250nm

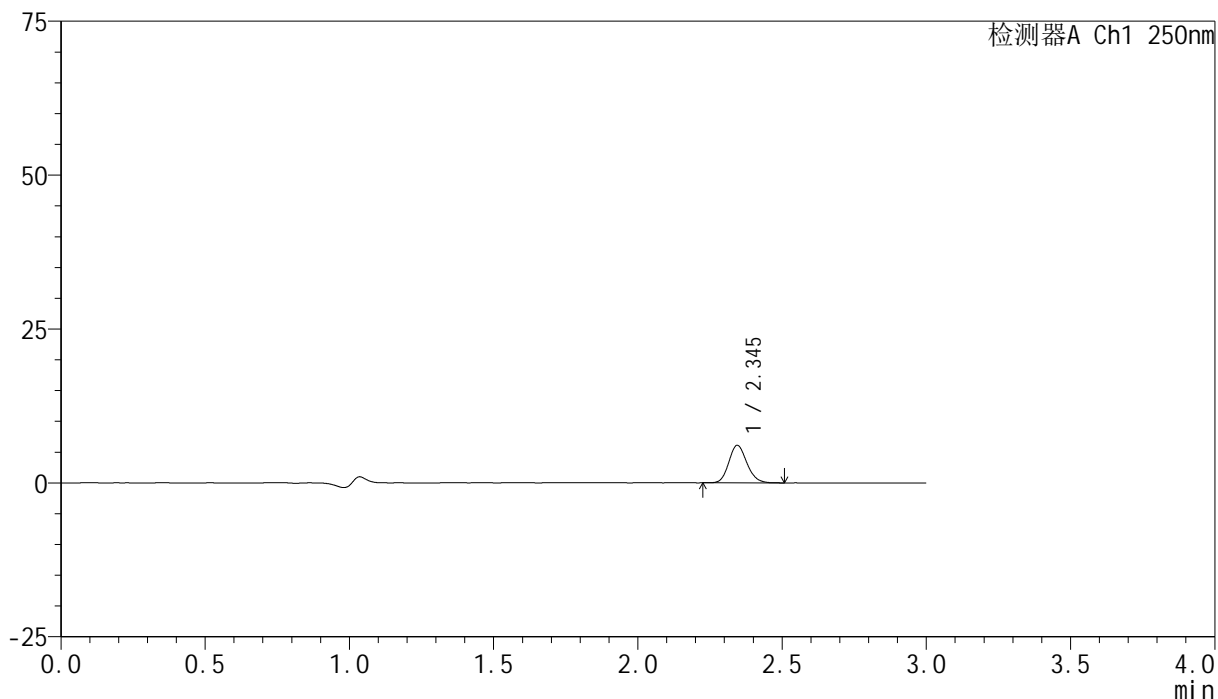
峰号	保留时间	面积	面积%	高度	理论塔板数(USP)	拖尾因子	分离度(USP)
1	2.344	33223	100.000	7604	6723	1.135	--
总计		33223	100.000	7604			

## &lt;样品信息&gt;

色谱柱 : XB-C18(150mm\*4.6mm,5 $\mu$ m)      流速:1.8ml/min  
 柱温 : 40 $^{\circ}$ C      波长:250nm  
 数据文件名: RC\$SMF-4099 - 0-51/26-918-2 - zzp-10mg-25031101p-rcqx-pH1.2jz-jf50z-45min-P6.lcd  
 方法文件名: RC\$SMF-4099 - SMF-4099-RCQX-FX275.lcm  
 批处理文件名: RC\$SMF-4099 - 20250314-rcqx-FX275.lcb  
 样品瓶号: 3-51  
 进样体积: 10  $\mu$ l      版本号: 6.115  
 进样时间: 2025/03/14 20:27:32      实验者: xiechaojun  
 处理时间 (V2) : 2025/03/15 09:42:54      处理者: xiechaojun  
 仪器型号: SHIMADZU LC-2050C(FX275)

## &lt;色谱图&gt;

mV



## &lt;峰表&gt;

检测器A Ch1 250nm

峰号	保留时间	面积	面积%	高度	理论塔板数(USP)	拖尾因子	分离度(USP)
1	2.345	26570	100.000	6089	6732	1.139	--
总计		26570	100.000	6089			

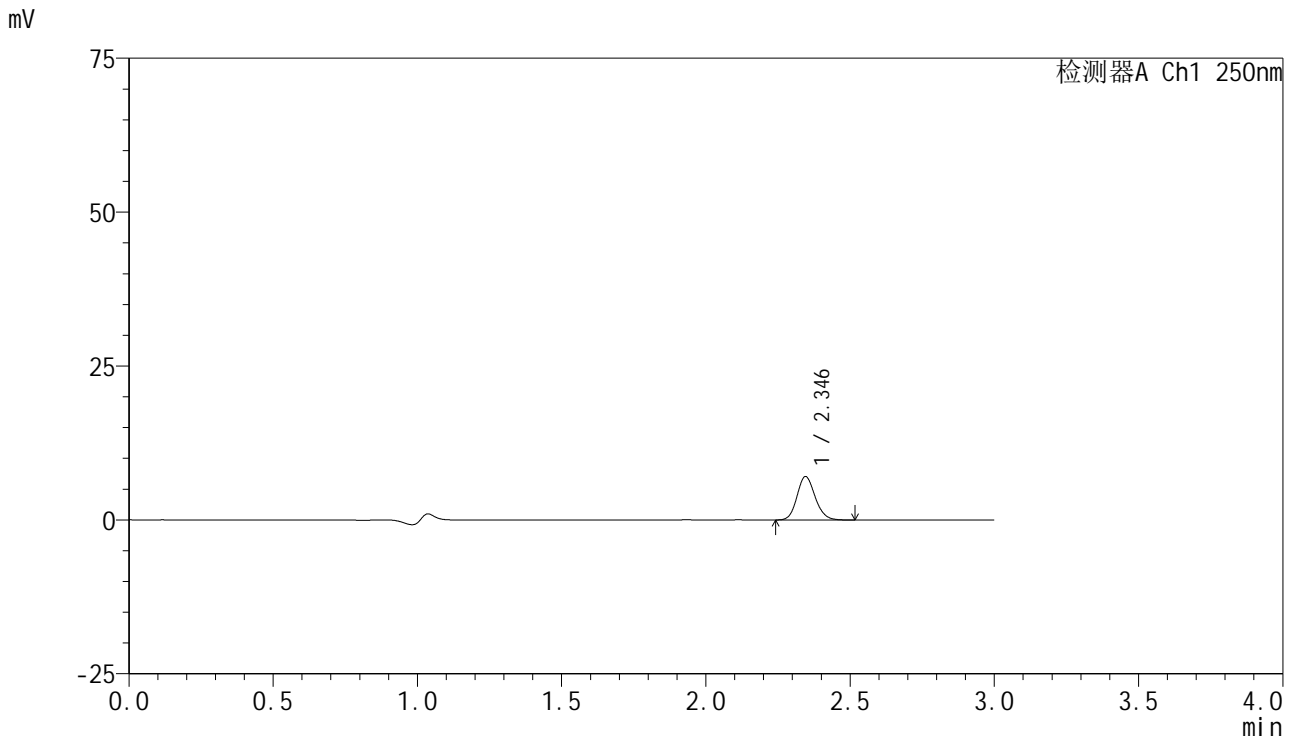


# SMF-4099

## <样品信息>

色谱柱 : XB-C18(150mm\*4.6mm,5μm)      流速:1.8ml/min  
 柱温 : 40°C      波长:250nm  
 数据文件名: RC\$SMF-4099 - 0-51/26-919-2 - zzp-10mg-25031101p-rcqx-pH1.2jz-jf50z-60min-P1.lcd  
 方法文件名: RC\$SMF-4099 - SMF-4099-RCQX-FX275.lcm  
 批处理文件名: RC\$SMF-4099 - 20250314-rcqx-FX275.lcb  
 样品瓶号: 3-7  
 进样体积: 10 μl      版本号: 6.115  
 进样时间: 2025/03/14 20:30:53      实验者: xiechaojun  
 处理时间 (V2) : 2025/03/15 09:42:56      处理者: xiechaojun  
 仪器型号: SHIMADZU LC-2050C(FX275)

## <色谱图>



## <峰表>

检测器A Ch1 250nm

峰号	保留时间	面积	面积%	高度	理论塔板数(USP)	拖尾因子	分离度(USP)
1	2.346	30942	100.000	7059	6702	1.141	--
总计		30942	100.000	7059			

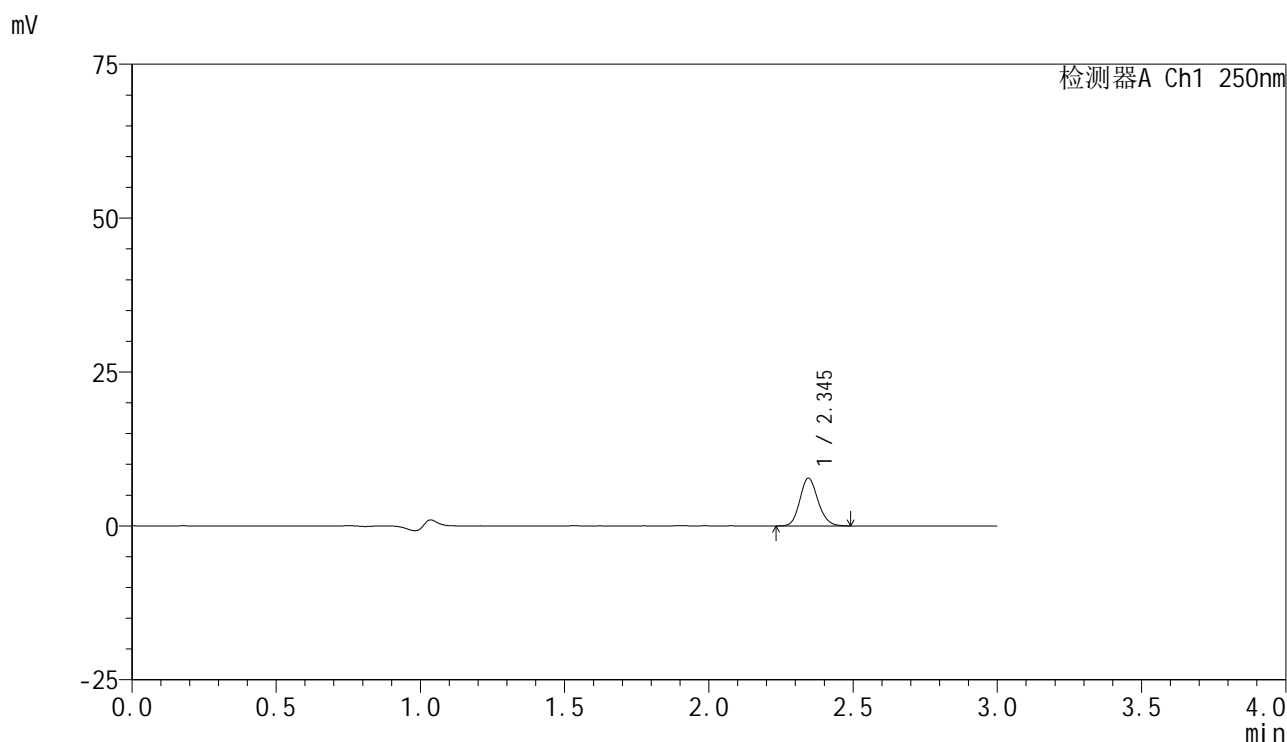


# SMF-4099

## <样品信息>

色谱柱 : XB-C18(150mm\*4.6mm,5μm)      流速:1.8ml/min  
 柱温 : 40°C      波长:250nm  
 数据文件名: RC\$SMF-4099 - 0-51/26-920-2 - zzp-10mg-25031101p-rcqx-pH1.2jz-jf50z-60min-P2.lcd  
 方法文件名: RC\$SMF-4099 - SMF-4099-RCQX-FX275.lcm  
 批处理文件名: RC\$SMF-4099 - 20250314-rcqx-FX275.lcb  
 样品瓶号: 3-16  
 进样体积: 10 μl      版本号: 6.115  
 进样时间: 2025/03/14 20:34:14      实验者: xiechaojun  
 处理时间 (V2) : 2025/03/15 09:42:59      处理者: xiechaojun  
 仪器型号: SHIMADZU LC-2050C(FX275)

## <色谱图>



## <峰表>

检测器A Ch1 250nm

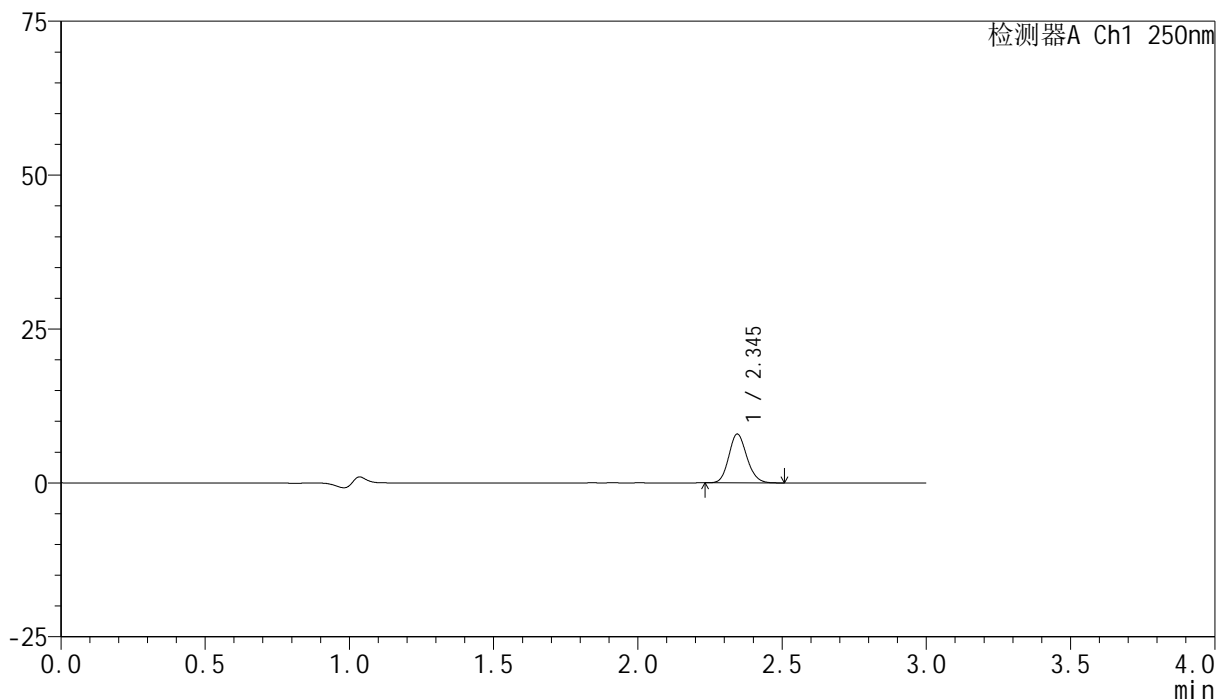
峰号	保留时间	面积	面积%	高度	理论塔板数(USP)	拖尾因子	分离度(USP)
1	2.345	33868	100.000	7761	6707	1.139	--
总计		33868	100.000	7761			

## &lt;样品信息&gt;

色谱柱 : XB-C18(150mm\*4.6mm,5 $\mu$ m) 流速:1.8ml/min  
柱温 : 40°C 波长:250nm  
数据文件名: RC\$SMF-4099 - 0-51/26-921-2 - zzp-10mg-25031101p-rcqx-pH1.2jz-jf50z-60min-P3.lcd  
方法文件名: RC\$SMF-4099 - SMF-4099-RCQX-FX275.lcm  
批处理文件名: RC\$SMF-4099 - 20250314-rcqx-FX275.lcb  
样品瓶号: 3-25  
进样体积: 10  $\mu$ l 版本号: 6.115  
进样时间: 2025/03/14 20:37:36 实验者: xiechaojun  
处理时间 (V2) : 2025/03/15 09:43:02 处理者: xiechaojun  
仪器型号: SHIMADZU LC-2050C(FX275)

## &lt;色谱图&gt;

mV



## &lt;峰表&gt;

检测器A Ch1 250nm

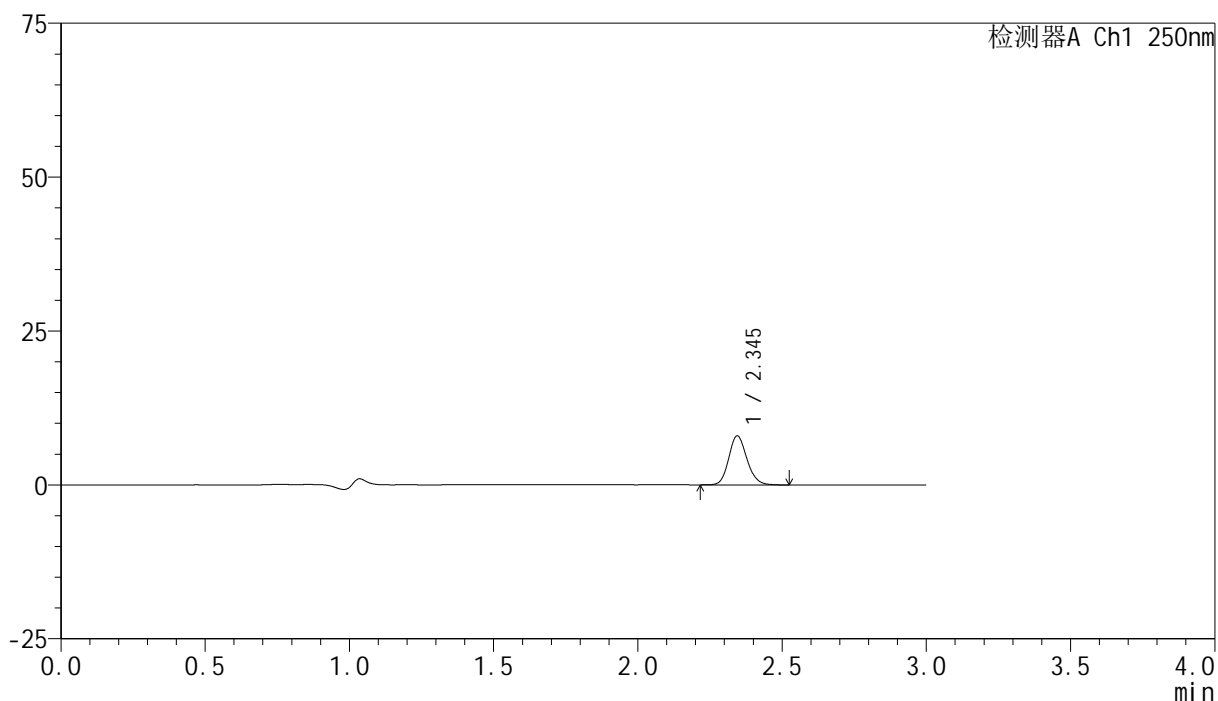
峰号	保留时间	面积	面积%	高度	理论塔板数(USP)	拖尾因子	分离度(USP)
1	2.345	34505	100.000	7917	6720	1.134	--
总计		34505	100.000	7917			

## <样品信息>

色谱柱 : XB-C18(150mm\*4.6mm,5 $\mu$ m)      流速:1.8ml/min  
 柱温 : 40 $^{\circ}$ C      波长:250nm  
 数据文件名: RC\$SMF-4099 - 0-51/26-922-2 - zzp-10mg-25031101p-rcqx-pH1.2jz-jf50z-60min-P4.lcd  
 方法文件名: RC\$SMF-4099 - SMF-4099-RCQX-FX275.lcm  
 批处理文件名: RC\$SMF-4099 - 20250314-rcqx-FX275.lcb  
 样品瓶号: 3-34  
 进样体积: 10  $\mu$ l      版本号: 6.115  
 进样时间: 2025/03/14 20:40:57      实验者: xiechaojun  
 处理时间 (V2) : 2025/03/15 09:43:05      处理者: xiechaojun  
 仪器型号: SHIMADZU LC-2050C(FX275)

## <色谱图>

mV



## <峰表>

检测器A Ch1 250nm

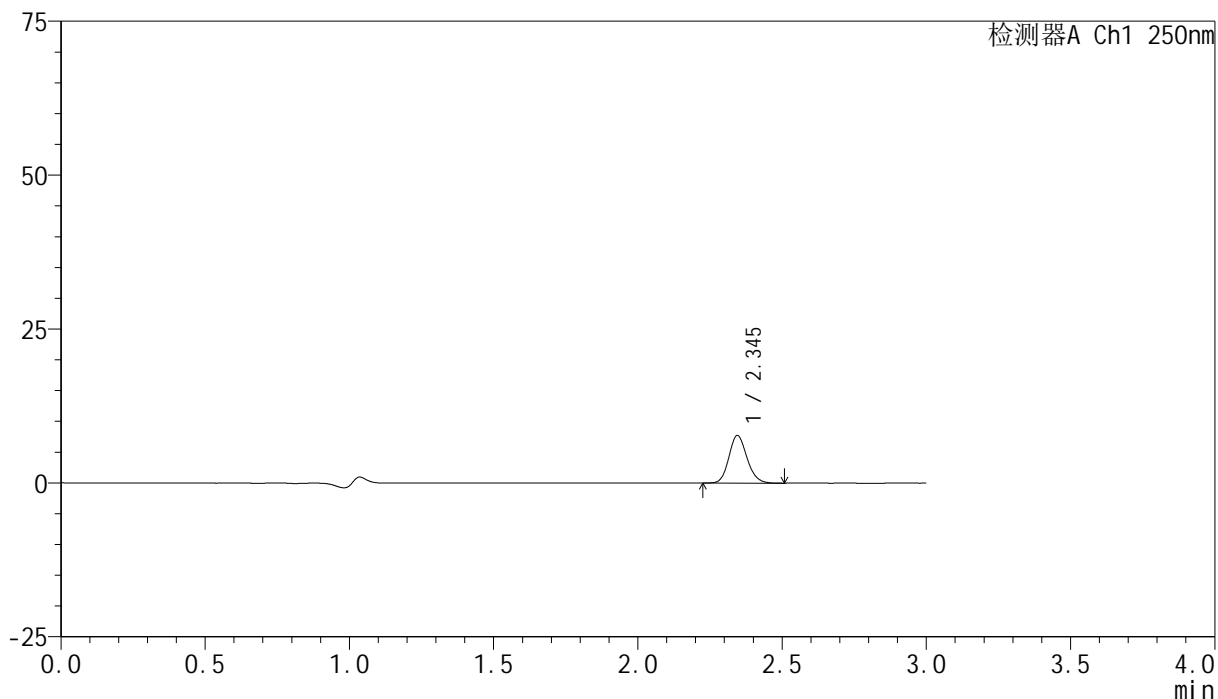
峰号	保留时间	面积	面积%	高度	理论塔板数(USP)	拖尾因子	分离度(USP)
1	2.345	35079	100.000	7962	6667	1.144	--
总计		35079	100.000	7962			

## &lt;样品信息&gt;

色谱柱 : XB-C18(150mm\*4.6mm,5 $\mu$ m)      流速:1.8ml/min  
 柱温 : 40°C      波长:250nm  
 数据文件名: RC\$SMF-4099 - 0-51/26-923-2 - zzp-10mg-25031101p-rcqx-pH1.2jz-jf50z-60min-P5.lcd  
 方法文件名: RC\$SMF-4099 - SMF-4099-RCQX-FX275.lcm  
 批处理文件名: RC\$SMF-4099 - 20250314-rcqx-FX275.lcb  
 样品瓶号: 3-43  
 进样体积: 10  $\mu$ l      版本号: 6.115  
 进样时间: 2025/03/14 20:44:18      实验者: xiechaojun  
 处理时间 (V2) : 2025/03/15 09:43:07      处理者: xiechaojun  
 仪器型号: SHIMADZU LC-2050C(FX275)

## &lt;色谱图&gt;

mV



## &lt;峰表&gt;

检测器A Ch1 250nm

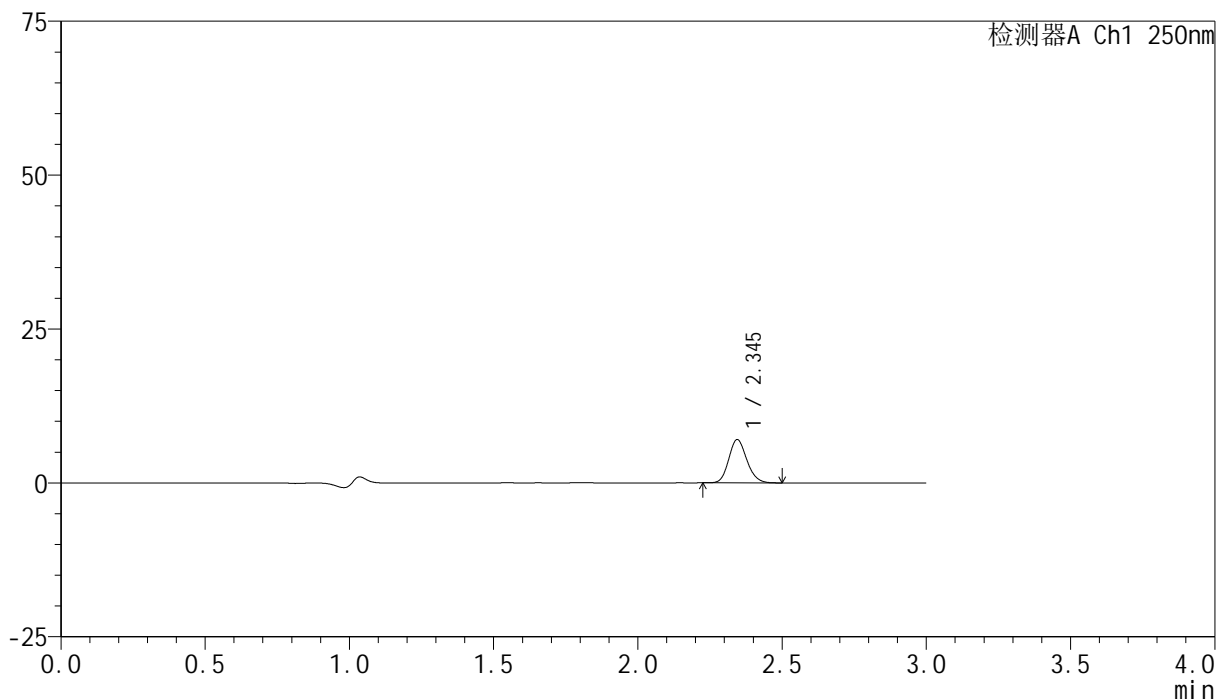
峰号	保留时间	面积	面积%	高度	理论塔板数(USP)	拖尾因子	分离度(USP)
1	2.345	33881	100.000	7733	6684	1.138	--
总计		33881	100.000	7733			

## &lt;样品信息&gt;

色谱柱 : XB-C18(150mm\*4.6mm,5 $\mu$ m)      流速:1.8ml/min  
 柱温 : 40°C      波长:250nm  
 数据文件名: RC\$SMF-4099 - 0-51/26-924-2 - zzp-10mg-25031101p-rcqx-pH1.2jz-jf50z-60min-P6.lcd  
 方法文件名: RC\$SMF-4099 - SMF-4099-RCQX-FX275.lcm  
 批处理文件名: RC\$SMF-4099 - 20250314-rcqx-FX275.lcb  
 样品瓶号: 3-52  
 进样体积: 10  $\mu$ l      版本号: 6.115  
 进样时间: 2025/03/14 20:47:39      实验者: xiechaojun  
 处理时间 (V2) : 2025/03/15 09:43:10      处理者: xiechaojun  
 仪器型号: SHIMADZU LC-2050C(FX275)

## &lt;色谱图&gt;

mV



## &lt;峰表&gt;

检测器A Ch1 250nm

峰号	保留时间	面积	面积%	高度	理论塔板数(USP)	拖尾因子	分离度(USP)
1	2.345	30606	100.000	7009	6721	1.147	--
总计		30606	100.000	7009			

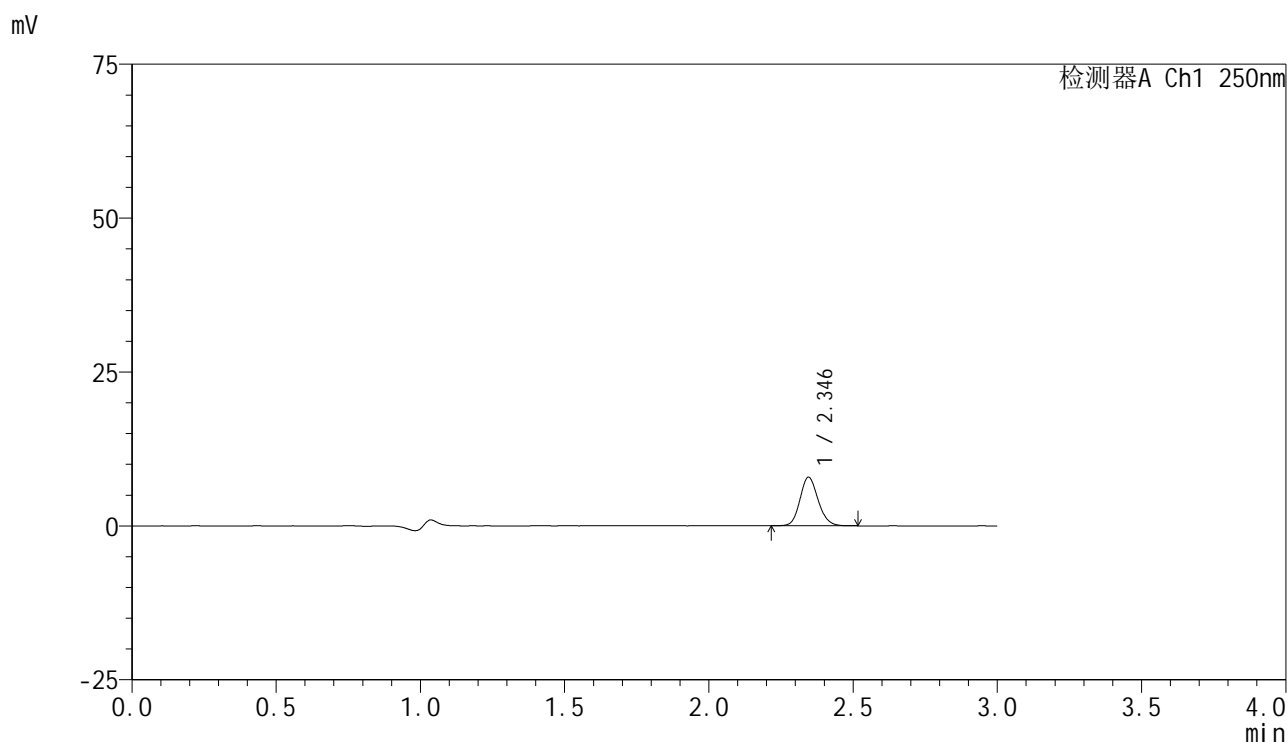


# SMF-4099

## <样品信息>

色谱柱 : XB-C18(150mm\*4.6mm,5μm)      流速:1.8ml/min  
 柱温 : 40°C      波长:250nm  
 数据文件名: RC\$SMF-4099 - 0-51/26-925-2 - zzp-10mg-25031101p-rcqx-pH1.2jz-jf50z-jxzs-P1.lcd  
 方法文件名: RC\$SMF-4099 - SMF-4099-RCQX-FX275.lcm  
 批处理文件名: RC\$SMF-4099 - 20250314-rcqx-FX275.lcb  
 样品瓶号: 3-8  
 进样体积: 10 μl      版本号: 6.115  
 进样时间: 2025/03/14 20:51:01      实验者: xiechaojun  
 处理时间 (V2) : 2025/03/15 09:43:13      处理者: xiechaojun  
 仪器型号: SHIMADZU LC-2050C(FX275)

## <色谱图>



## <峰表>

检测器A Ch1 250nm

峰号	保留时间	面积	面积%	高度	理论塔板数(USP)	拖尾因子	分离度(USP)
1	2.346	34570	100.000	7896	6698	1.135	--
总计		34570	100.000	7896			

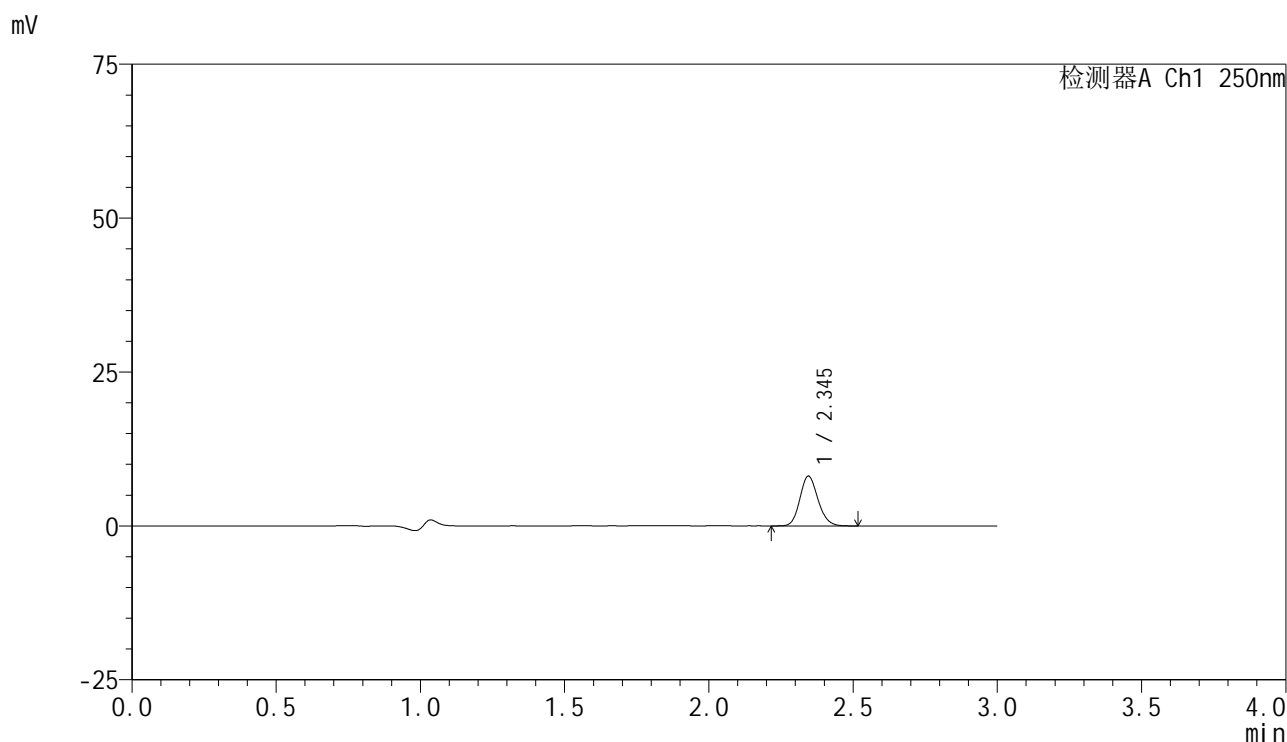


# SMF-4099

## <样品信息>

色谱柱 : XB-C18(150mm\*4.6mm,5μm)      流速:1.8ml/min  
 柱温 : 40°C      波长:250nm  
 数据文件名: RC\$SMF-4099 - 0-51/26-926-2 - zzp-10mg-25031101p-rcqx-pH1.2jz-jf50z-jxzs-P2.lcd  
 方法文件名: RC\$SMF-4099 - SMF-4099-RCQX-FX275.lcm  
 批处理文件名: RC\$SMF-4099 - 20250314-rcqx-FX275.lcb  
 样品瓶号: 3-17  
 进样体积: 10 μl      版本号: 6.115  
 进样时间: 2025/03/14 20:54:23      实验者: xiechaojun  
 处理时间 (V2) : 2025/03/15 09:43:15      处理者: xiechaojun  
 仪器型号: SHIMADZU LC-2050C(FX275)

## <色谱图>



## <峰表>

检测器A Ch1 250nm

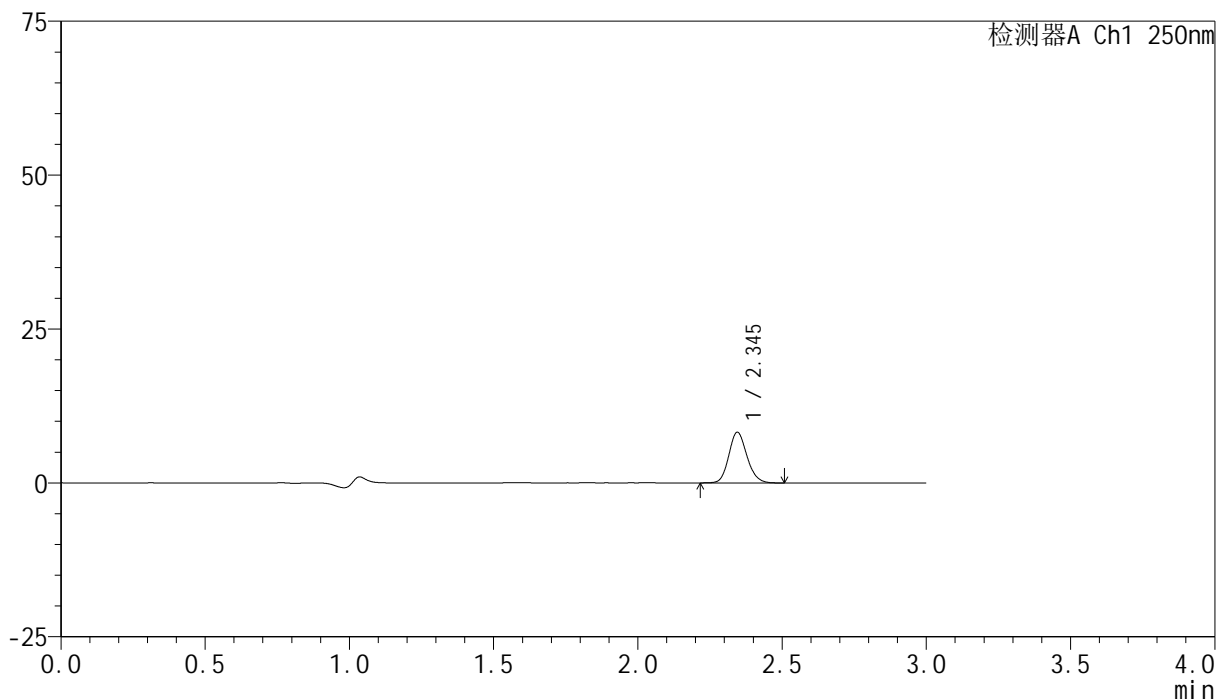
峰号	保留时间	面积	面积%	高度	理论塔板数(USP)	拖尾因子	分离度(USP)
1	2.345	35346	100.000	8091	6723	1.138	--
总计		35346	100.000	8091			

## &lt;样品信息&gt;

色谱柱 : XB-C18(150mm\*4.6mm,5 $\mu$ m)      流速:1.8ml/min  
 柱温 : 40°C      波长:250nm  
 数据文件名: RC\$SMF-4099 - 0-51/26-927-2 - zzp-10mg-25031101p-rcqx-pH1.2jz-jf50z-jxzs-P3.lcd  
 方法文件名: RC\$SMF-4099 - SMF-4099-RCQX-FX275.lcm  
 批处理文件名: RC\$SMF-4099 - 20250314-rcqx-FX275.lcb  
 样品瓶号: 3-26  
 进样体积: 10  $\mu$ l      版本号: 6.115  
 进样时间: 2025/03/14 20:57:45      实验者: xiechaojun  
 处理时间 (V2) : 2025/03/15 09:43:18      处理者: xiechaojun  
 仪器型号: SHIMADZU LC-2050C(FX275)

## &lt;色谱图&gt;

mV



## &lt;峰表&gt;

检测器A Ch1 250nm

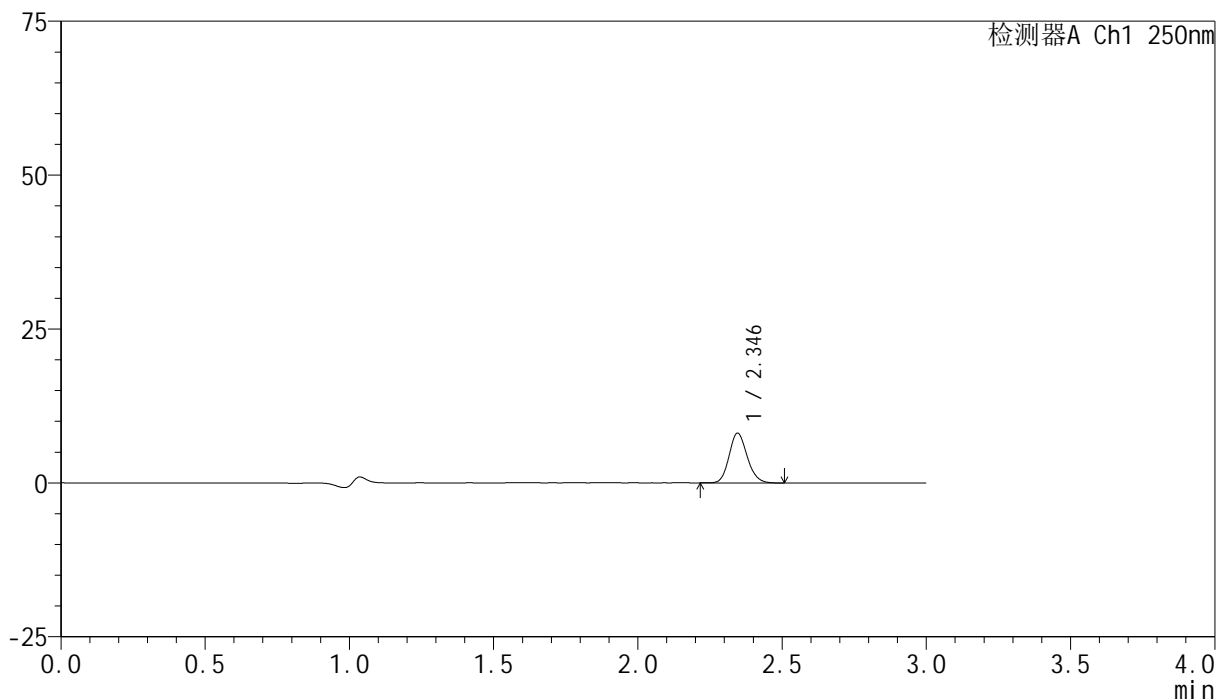
峰号	保留时间	面积	面积%	高度	理论塔板数(USP)	拖尾因子	分离度(USP)
1	2.345	36123	100.000	8234	6684	1.140	--
总计		36123	100.000	8234			

## &lt;样品信息&gt;

色谱柱 : XB-C18(150mm\*4.6mm,5 $\mu$ m)      流速:1.8ml/min  
 柱温 : 40°C      波长:250nm  
 数据文件名: RC\$SMF-4099 - 0-51/26-928-2 - zzp-10mg-25031101p-rcqx-pH1.2jz-jf50z-jxzs-P4.lcd  
 方法文件名: RC\$SMF-4099 - SMF-4099-RCQX-FX275.lcm  
 批处理文件名: RC\$SMF-4099 - 20250314-rcqx-FX275.lcb  
 样品瓶号: 3-35  
 进样体积: 10  $\mu$ l      版本号: 6.115  
 进样时间: 2025/03/14 21:01:07      实验者: xiechaojun  
 处理时间 (V2) : 2025/03/15 09:43:21      处理者: xiechaojun  
 仪器型号: SHIMADZU LC-2050C(FX275)

## &lt;色谱图&gt;

mV



## &lt;峰表&gt;

检测器A Ch1 250nm

峰号	保留时间	面积	面积%	高度	理论塔板数(USP)	拖尾因子	分离度(USP)
1	2.346	35244	100.000	8083	6721	1.143	--
总计		35244	100.000	8083			

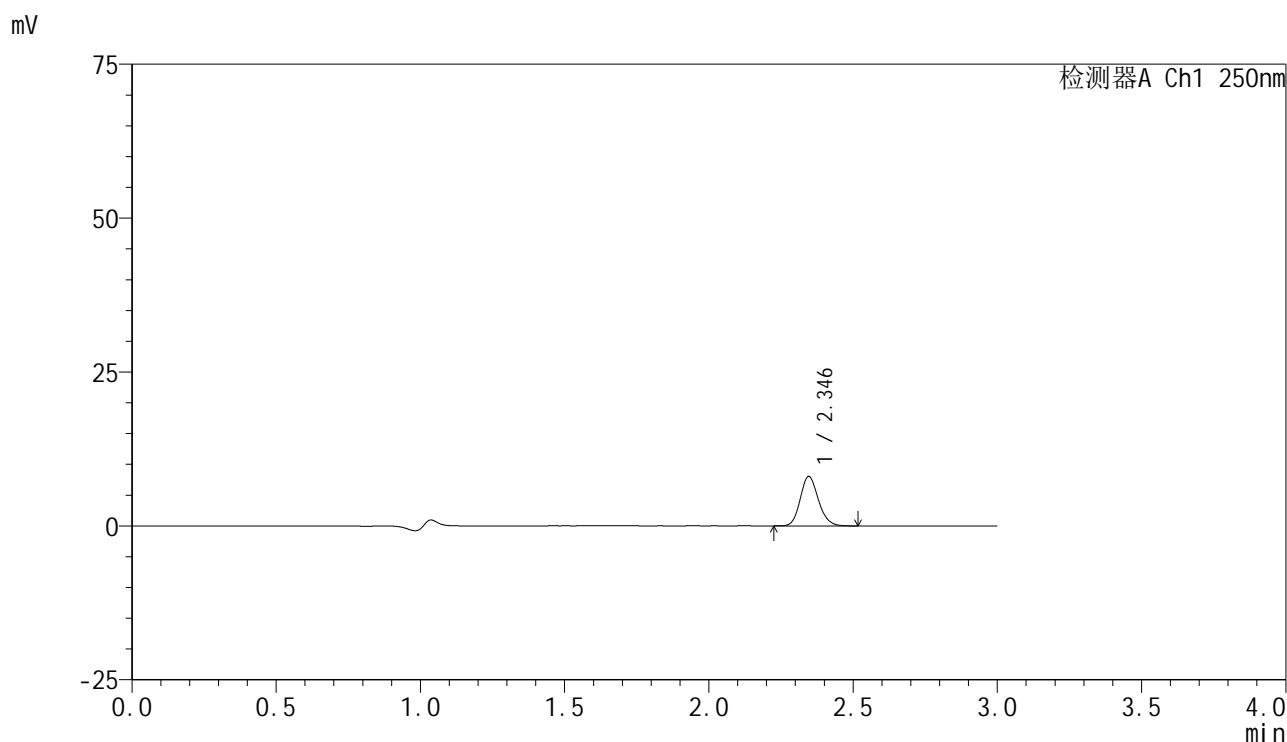


# SMF-4099

## <样品信息>

色谱柱 : XB-C18(150mm\*4.6mm,5μm)      流速:1.8ml/min  
 柱温 : 40°C      波长:250nm  
 数据文件名: RC\$SMF-4099 - 0-51/26-929-2 - zzp-10mg-25031101p-rcqx-pH1.2jz-jf50z-jxzs-P5.lcd  
 方法文件名: RC\$SMF-4099 - SMF-4099-RCQX-FX275.lcm  
 批处理文件名: RC\$SMF-4099 - 20250314-rcqx-FX275.lcb  
 样品瓶号: 3-44  
 进样体积: 10 μl      版本号: 6.115  
 进样时间: 2025/03/14 21:04:28      实验者: xiechaojun  
 处理时间 (V2) : 2025/03/15 09:43:24      处理者: xiechaojun  
 仪器型号: SHIMADZU LC-2050C(FX275)

## <色谱图>



## <峰表>

检测器A Ch1 250nm

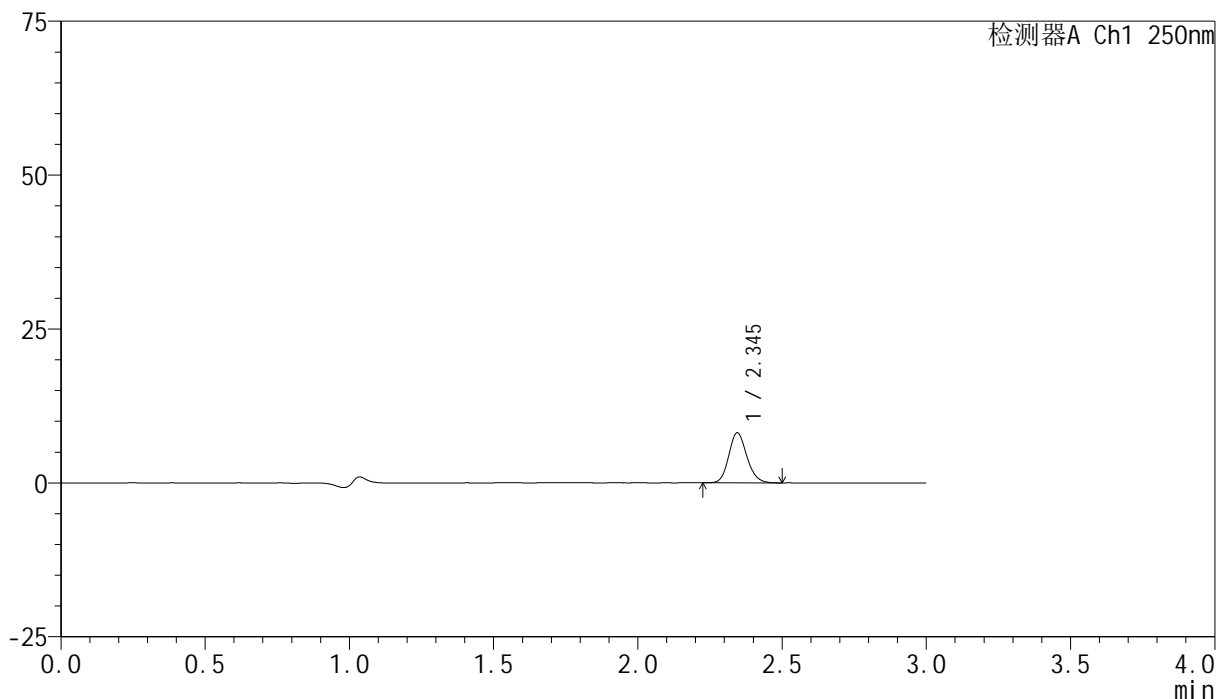
峰号	保留时间	面积	面积%	高度	理论塔板数(USP)	拖尾因子	分离度(USP)
1	2.346	35131	100.000	8042	6702	1.150	--
总计		35131	100.000	8042			

## &lt;样品信息&gt;

色谱柱 : XB-C18(150mm\*4.6mm,5 $\mu$ m) 流速:1.8ml/min  
柱温 : 40 $^{\circ}$ C 波长:250nm  
数据文件名: RC\$SMF-4099 - 0-51/26-930-2 - zzp-10mg-25031101p-rcqx-pH1.2jz-jf50z-jxzs-P6.lcd  
方法文件名: RC\$SMF-4099 - SMF-4099-RCQX-FX275.lcm  
批处理文件名: RC\$SMF-4099 - 20250314-rcqx-FX275.lcb  
样品瓶号: 3-53  
进样体积: 10  $\mu$ l 版本号: 6.115  
进样时间: 2025/03/14 21:07:50 实验者: xiechaojun  
处理时间 (V2) : 2025/03/15 09:43:27 处理者: xiechaojun  
仪器型号: SHIMADZU LC-2050C(FX275)

## &lt;色谱图&gt;

mV



## &lt;峰表&gt;

检测器A Ch1 250nm

峰号	保留时间	面积	面积%	高度	理论塔板数(USP)	拖尾因子	分离度(USP)
1	2.345	35522	100.000	8119	6703	1.142	--
总计		35522	100.000	8119			

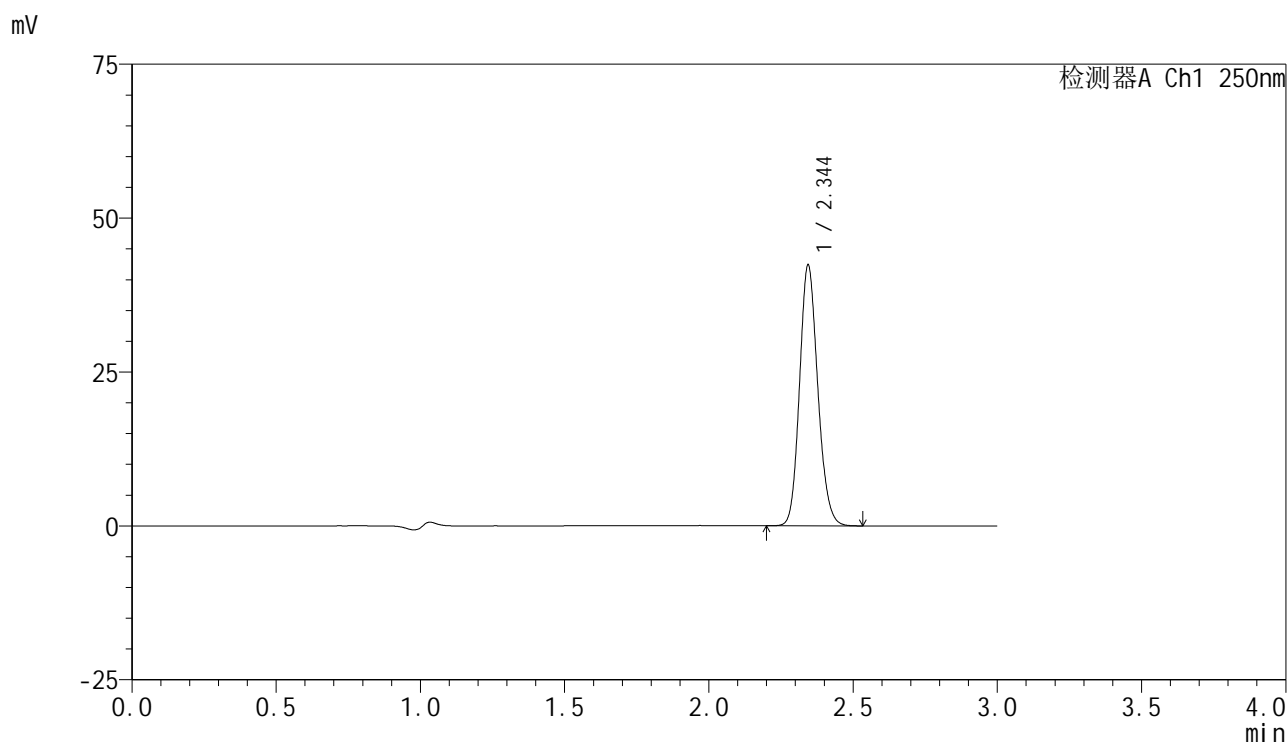


# SMF-4099

## <样品信息>

色谱柱 : XB-C18(150mm\*4.6mm,5 $\mu$ m)      流速:1.8ml/min  
 柱温 : 40 $^{\circ}$ C      波长:250nm  
 数据文件名: RC\$SMF-4099 - 0-51/26-931-2 - zzp-10mg-25031101p-rcqx-pH1.2jz-jf50z-dz2-1.lcd  
 方法文件名: RC\$SMF-4099 - SMF-4099-RCQX-FX275.lcm  
 批处理文件名: RC\$SMF-4099 - 20250314-rcqx-FX275.lcb  
 样品瓶号: 3-27  
 进样体积: 10  $\mu$ l      版本号: 6.115  
 进样时间: 2025/03/14 21:11:11      实验者: xiechaojun  
 处理时间 (V2) : 2025/03/15 09:43:29      处理者: xiechaojun  
 仪器型号: SHIMADZU LC-2050C(FX275)

## <色谱图>



## <峰表>

检测器A Ch1 250nm

峰号	保留时间	面积	面积%	高度	理论塔板数(USP)	拖尾因子	分离度(USP)
1	2.344	186420	100.000	42208	6601	1.143	--
总计		186420	100.000	42208			

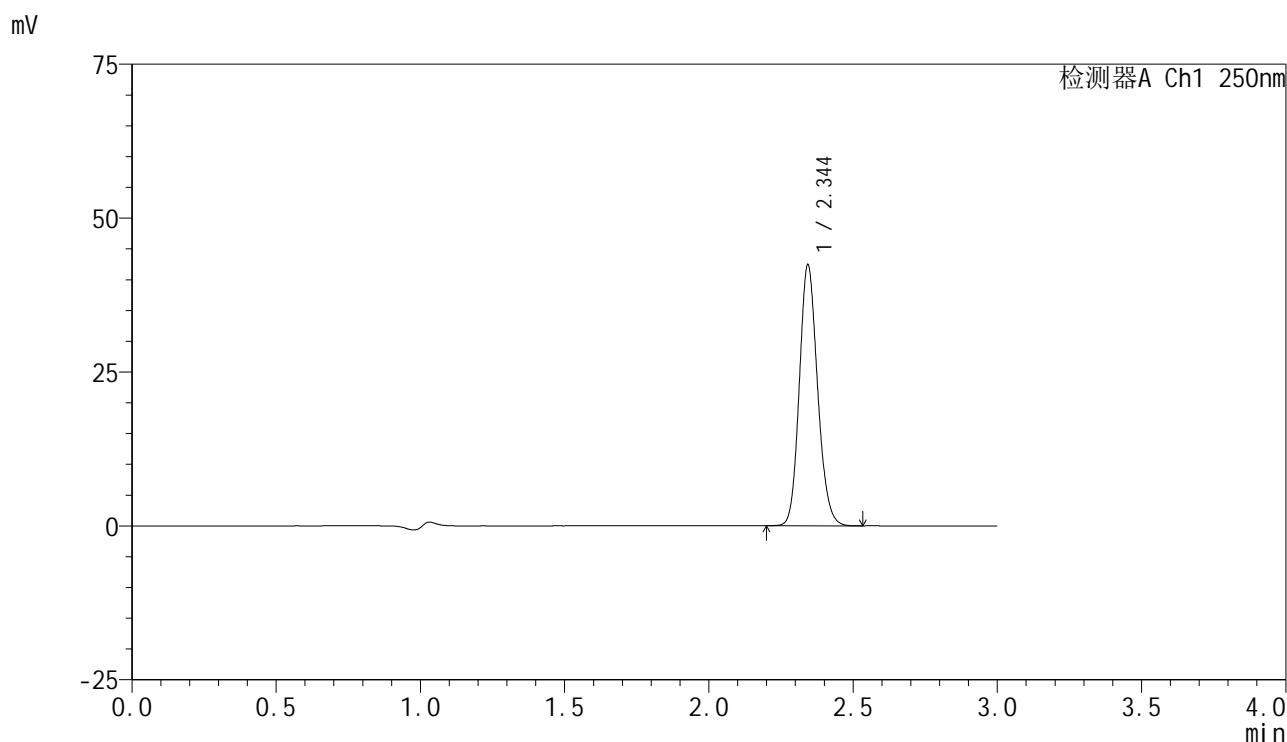


# SMF-4099

## <样品信息>

色谱柱 : XB-C18(150mm\*4.6mm,5 $\mu$ m)      流速:1.8ml/min  
 柱温 : 40 $^{\circ}$ C      波长:250nm  
 数据文件名: RC\$SMF-4099 - 0-51/26-932-2 - zzp-10mg-25031101p-rcqx-pH1.2jz-jf50z-dz2-2.lcd  
 方法文件名: RC\$SMF-4099 - SMF-4099-RCQX-FX275.lcm  
 批处理文件名: RC\$SMF-4099 - 20250314-rcqx-FX275.lcb  
 样品瓶号: 3-27  
 进样体积: 10  $\mu$ l      版本号: 6.115  
 进样时间: 2025/03/14 21:14:33      实验者: xiechaojun  
 处理时间 (V2) : 2025/03/15 09:43:32      处理者: xiechaojun  
 仪器型号: SHIMADZU LC-2050C(FX275)

## <色谱图>



## <峰表>

检测器A Ch1 250nm

峰号	保留时间	面积	面积%	高度	理论塔板数(USP)	拖尾因子	分离度(USP)
1	2.344	186503	100.000	42099	6606	1.144	--
总计		186503	100.000	42099			