

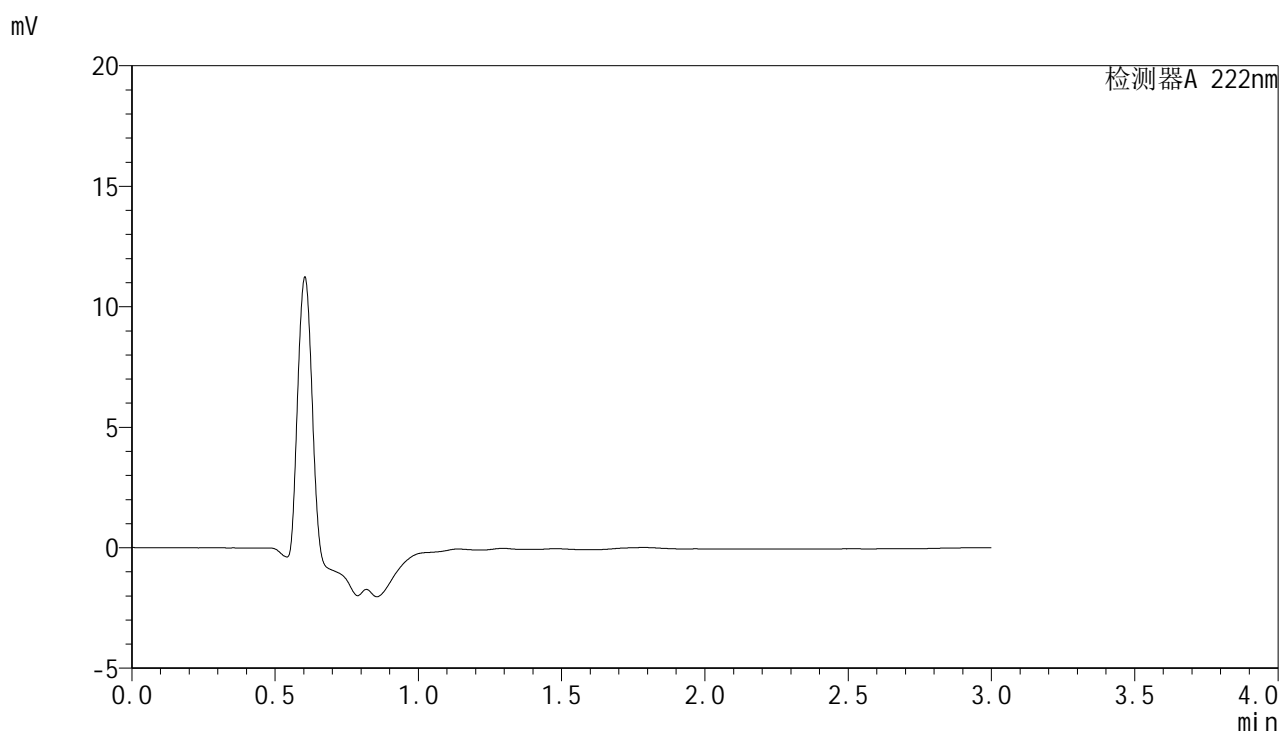


HJE-4105

<样品信息>

色谱柱:XB-C18(50mm*4.6mm,5μm) 流 速: 1.0ml/min
 柱 温: 30°C 波 长: 222nm
 数据文件名: RC\$HJE-4105 - 27-7/27-410-2 - zzp-rcd-pH1.0jz-jf50z-rj.lcd
 方法文件名: RC\$HJE-4105 - HJE-4105-RC-FX276.lcm
 批处理文件名: RC\$HJE-4105 - HJE-4105-RC-20250314-FX276.lcb
 样品瓶号: 1-9
 进样体积: 10 μl 版本号: 6.115
 进样时间: 2025/03/14 11:20:08 实验者: jiangjinwei
 处理时间(V2): 2025/03/17 08:51:21 处理者: jiangjinwei
 仪器型号: SHIMADZU LC-2050C (FX276)

<色谱图>



<峰表>

检测器A 222nm

峰号	保留时间	面积	面积%	高度	理论塔板数(USP)	拖尾因子	分离度(USP)
总计							

图1 褪黑素颗粒溶出度测定HPLC图谱
自制品-pH1.0介质-浆法-50转
溶剂

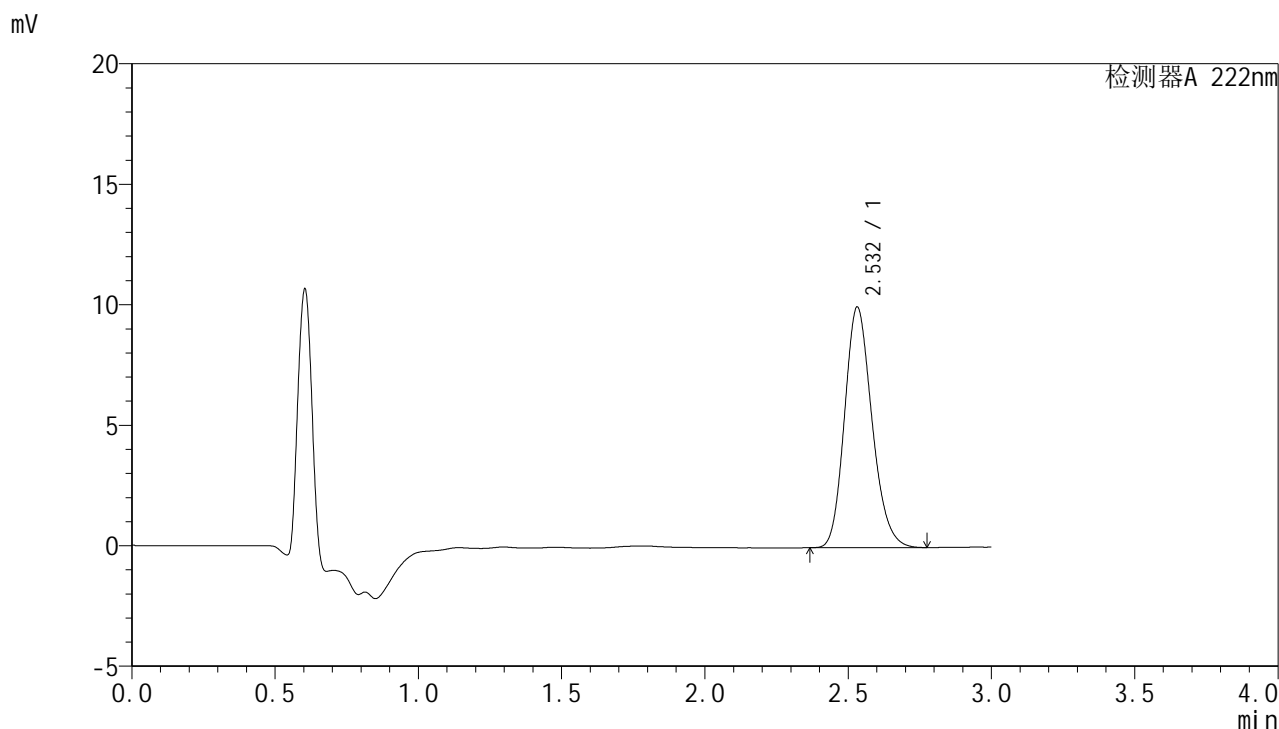


HJE-4105

<样品信息>

色谱柱:XB-C18(50mm*4.6mm,5μm) 流 速:1.0ml/min
 柱 温:30°C 波 长:222nm
 数据文件名: RC\$HJE-4105 - 27-7/27-411-2 - zzp-rcd-pH1.0jz-jf50z-dz1-1.lcd
 方法文件名: RC\$HJE-4105 - HJE-4105-RC-FX276.lcm
 批处理文件名: RC\$HJE-4105 - HJE-4105-RC-20250314-FX276.lcb
 样品瓶号: 1-18
 进样体积: 10 μl 版本号: 6.115
 进样时间: 2025/03/14 11:23:31 实验者: jiangjinwei
 处理时间(V2): 2025/03/17 08:51:26 处理者: jiangjinwei
 仪器型号: SHIMADZU LC-2050C (FX276)

<色谱图>



<峰表>

检测器A 222nm

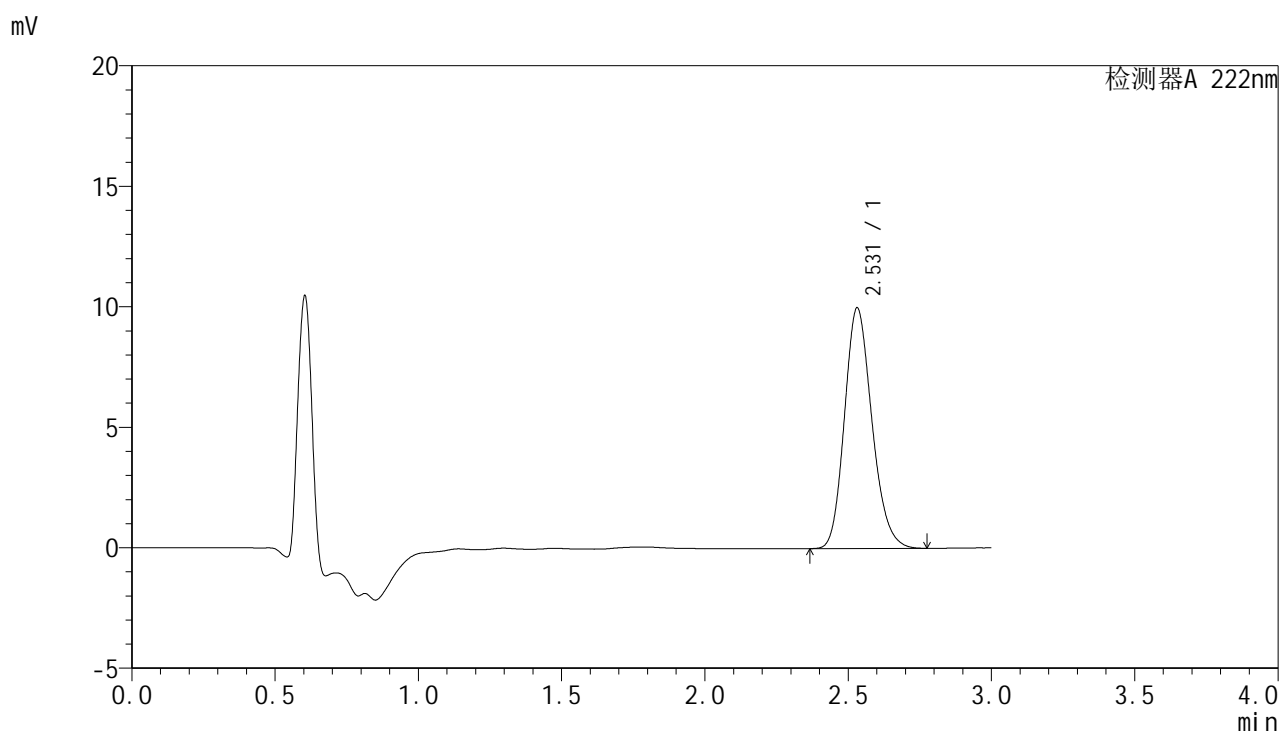
峰号	保留时间	面积	面积%	高度	理论塔板数(USP)	拖尾因子	分离度(USP)
1	2.532	66564	100.000	9982	3374	1.185	--
总计		66564	100.000	9982			

图2 褪黑素颗粒溶出度测定HPLC图谱
 自制品-pH1.0介质-桨法-50转
 对照品溶液-1-1

<样品信息>

色谱柱:XB-C18(50mm*4.6mm,5µm) 流 速: 1.0ml/min
 柱 温: 30°C 波 长: 222nm
 数据文件名: RC\$HJE-4105 - 27-7/27-412-2 - zzp-rcd-pH1.0jz-jf50z-dz1-2.lcd
 方法文件名: RC\$HJE-4105 - HJE-4105-RC-FX276.lcm
 批处理文件名: RC\$HJE-4105 - HJE-4105-RC-20250314-FX276.lcb
 样品瓶号: 1-18
 进样体积: 10 µl 版本号: 6.115
 进样时间: 2025/03/14 11:26:53 实验者: jiangjinwei
 处理时间(V2): 2025/03/17 08:51:28 处理者: jiangjinwei
 仪器型号: SHIMADZU LC-2050C (FX276)

<色谱图>



<峰表>

检测器A 222nm

峰号	保留时间	面积	面积%	高度	理论塔板数(USP)	拖尾因子	分离度(USP)
1	2.531	66635	100.000	9988	3375	1.185	--
总计		66635	100.000	9988			

图3 褪黑素颗粒溶出度测定HPLC图谱
自制品-pH1.0介质-桨法-50转
对照品溶液-1-2

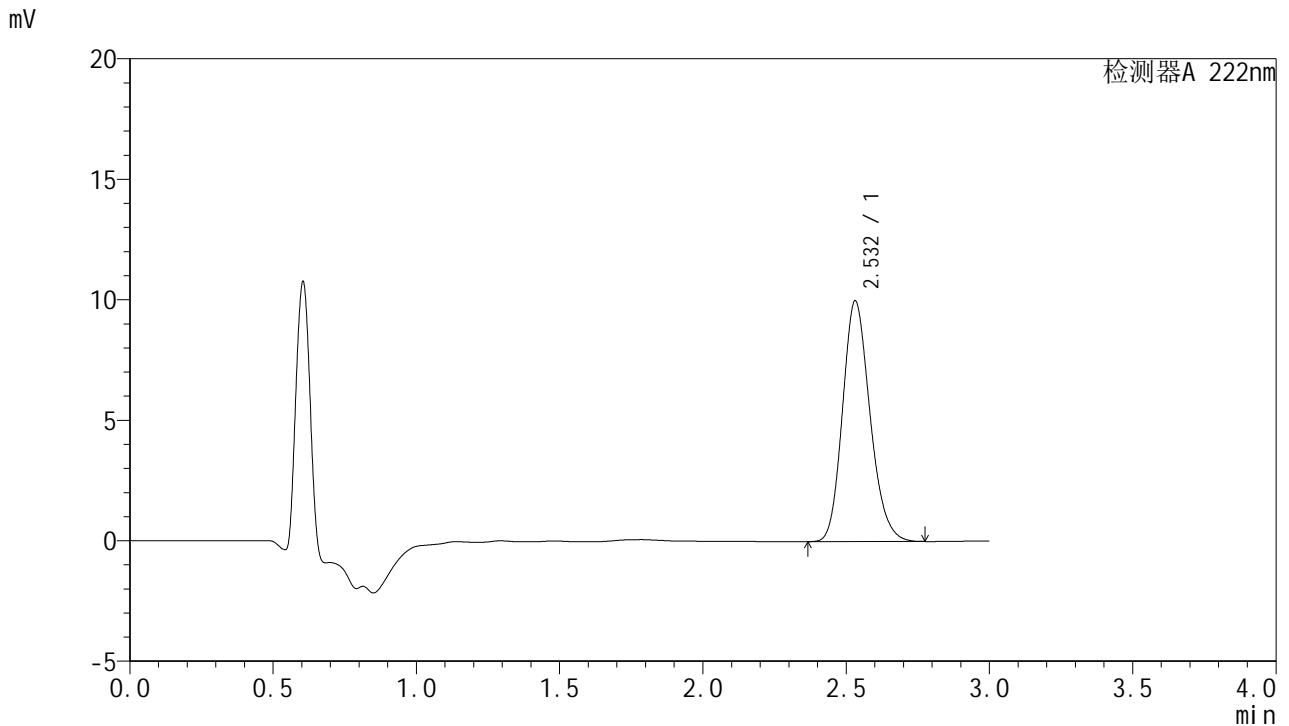


HJE-4105

<样品信息>

色谱柱:XB-C18(50mm*4.6mm,5μm) 流 速:1.0ml/min
 柱 温:30°C 波 长:222nm
 数据文件名: RC\$HJE-4105 - 27-7/27-413-2 - zzp-rcd-pH1.0jz-jf50z-dz1-3.lcd
 方法文件名: RC\$HJE-4105 - HJE-4105-RC-FX276.lcm
 批处理文件名: RC\$HJE-4105 - HJE-4105-RC-20250314-FX276.lcb
 样品瓶号: 1-18
 进样体积: 10 μl 版本号: 6.115
 进样时间: 2025/03/14 11:30:16 实验者: jiangjinwei
 处理时间(V2): 2025/03/17 08:51:31 处理者: jiangjinwei
 仪器型号: SHIMADZU LC-2050C (FX276)

<色谱图>



<峰表>

检测器A 222nm

峰号	保留时间	面积	面积%	高度	理论塔板数(USP)	拖尾因子	分离度(USP)
1	2.532	66616	100.000	9990	3375	1.185	--
总计		66616	100.000	9990			

图4 褪黑素颗粒溶出度测定HPLC图谱
 自制品-pH1.0介质-桨法-50转
 对照品溶液-1-3

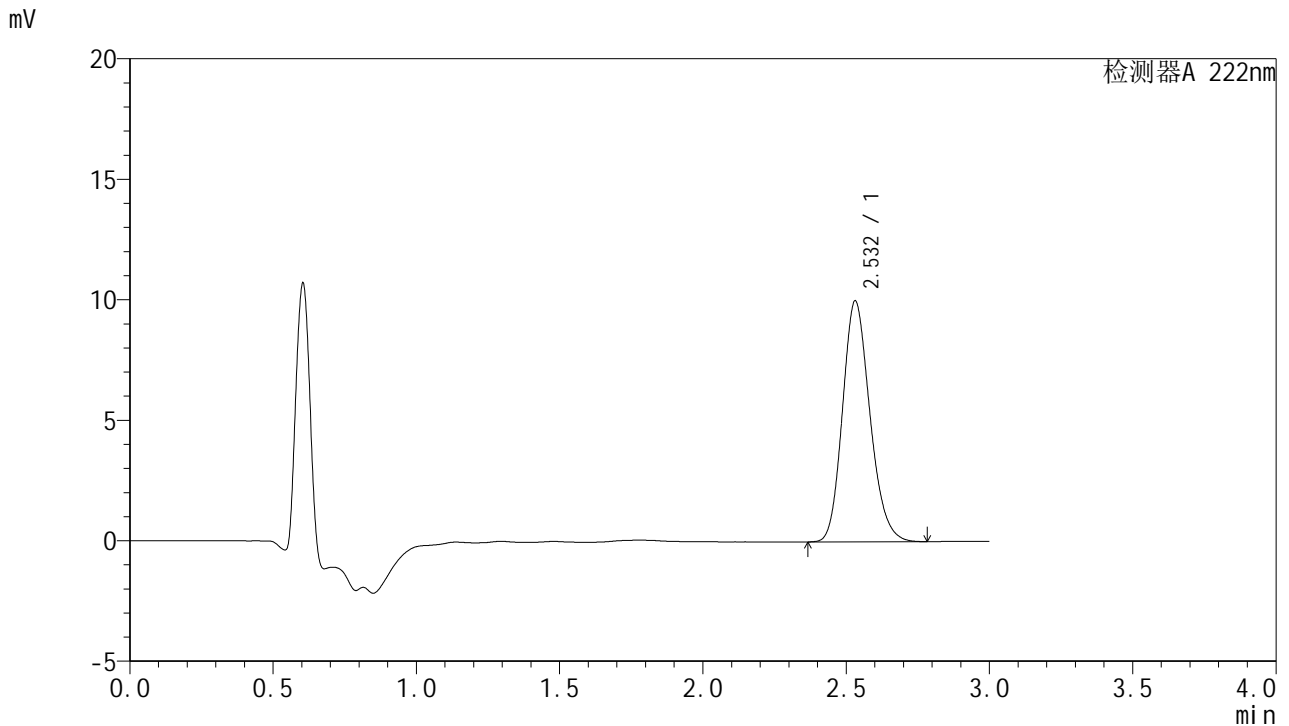


HJE-4105

<样品信息>

色谱柱:XB-C18(50mm*4.6mm,5µm) 流 速: 1.0ml/min
 柱 温: 30°C 波 长: 222nm
 数据文件名: RC\$HJE-4105 - 27-7/27-414-2 - zzp-rcd-pH1.0jz-jf50z-dz1-4.lcd
 方法文件名: RC\$HJE-4105 - HJE-4105-RC-FX276.lcm
 批处理文件名: RC\$HJE-4105 - HJE-4105-RC-20250314-FX276.lcb
 样品瓶号: 1-18
 进样体积: 10 µl 版本号: 6.115
 进样时间: 2025/03/14 11:33:39 实验者: jiangjinwei
 处理时间(V2): 2025/03/17 08:51:33 处理者: jiangjinwei
 仪器型号: SHIMADZU LC-2050C (FX276)

<色谱图>



<峰表>

检测器A 222nm

峰号	保留时间	面积	面积%	高度	理论塔板数(USP)	拖尾因子	分离度(USP)
1	2.532	66651	100.000	9998	3379	1.183	--
总计		66651	100.000	9998			

图5 褪黑素颗粒溶出度测定HPLC图谱
 自制品-pH1.0介质-桨法-50转
 对照品溶液-1-4

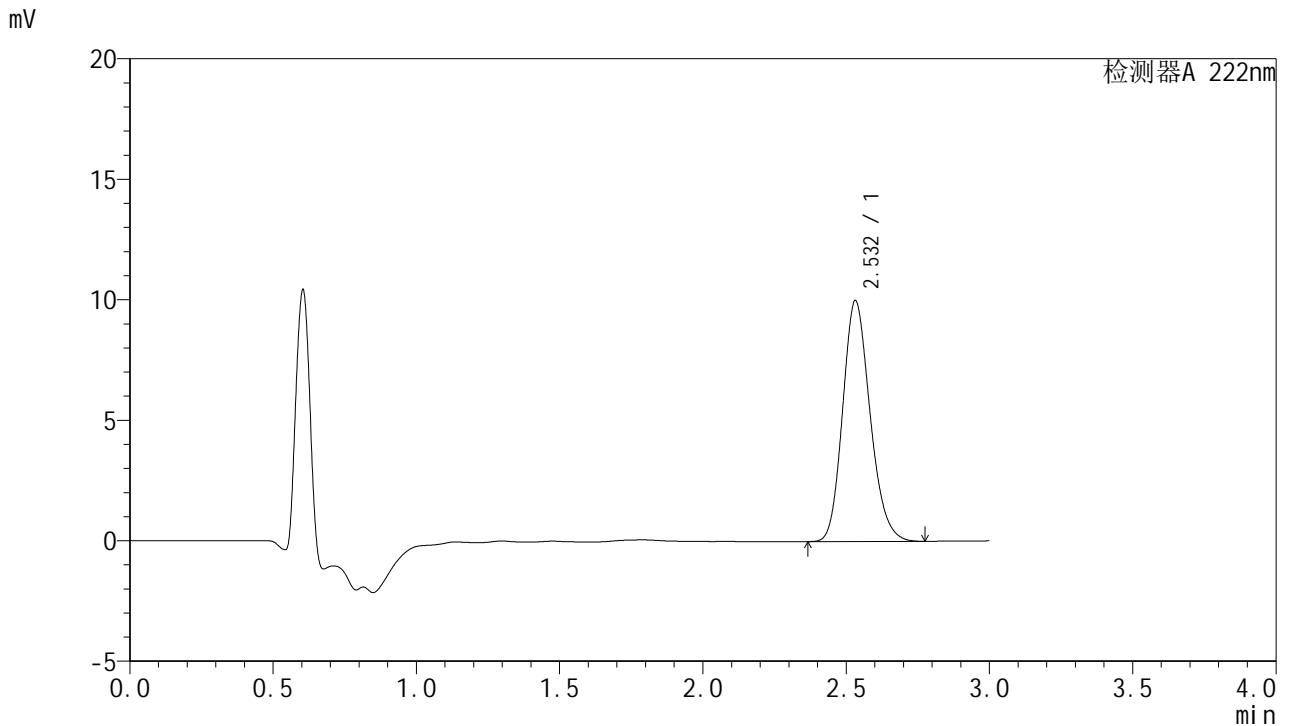


HJE-4105

<样品信息>

色谱柱:XB-C18(50mm*4.6mm,5μm) 流 速: 1.0ml/min
 柱 温: 30°C 波 长: 222nm
 数据文件名: RC\$HJE-4105 - 27-7/27-415-2 - zzp-rcd-pH1.0jz-jf50z-dz1-5.lcd
 方法文件名: RC\$HJE-4105 - HJE-4105-RC-FX276.lcm
 批处理文件名: RC\$HJE-4105 - HJE-4105-RC-20250314-FX276.lcb
 样品瓶号: 1-18
 进样体积: 10 μl 版本号: 6.115
 进样时间: 2025/03/14 11:37:02 实验者: jiangjinwei
 处理时间(V2): 2025/03/17 08:51:36 处理者: jiangjinwei
 仪器型号: SHIMADZU LC-2050C (FX276)

<色谱图>



<峰表>

检测器A 222nm

峰号	保留时间	面积	面积%	高度	理论塔板数(USP)	拖尾因子	分离度(USP)
1	2.532	66571	100.000	9992	3383	1.183	--
总计		66571	100.000	9992			

图6 褪黑素颗粒溶出度测定HPLC图谱
 自制品-pH1.0介质-桨法-50转
 对照品溶液-1-5

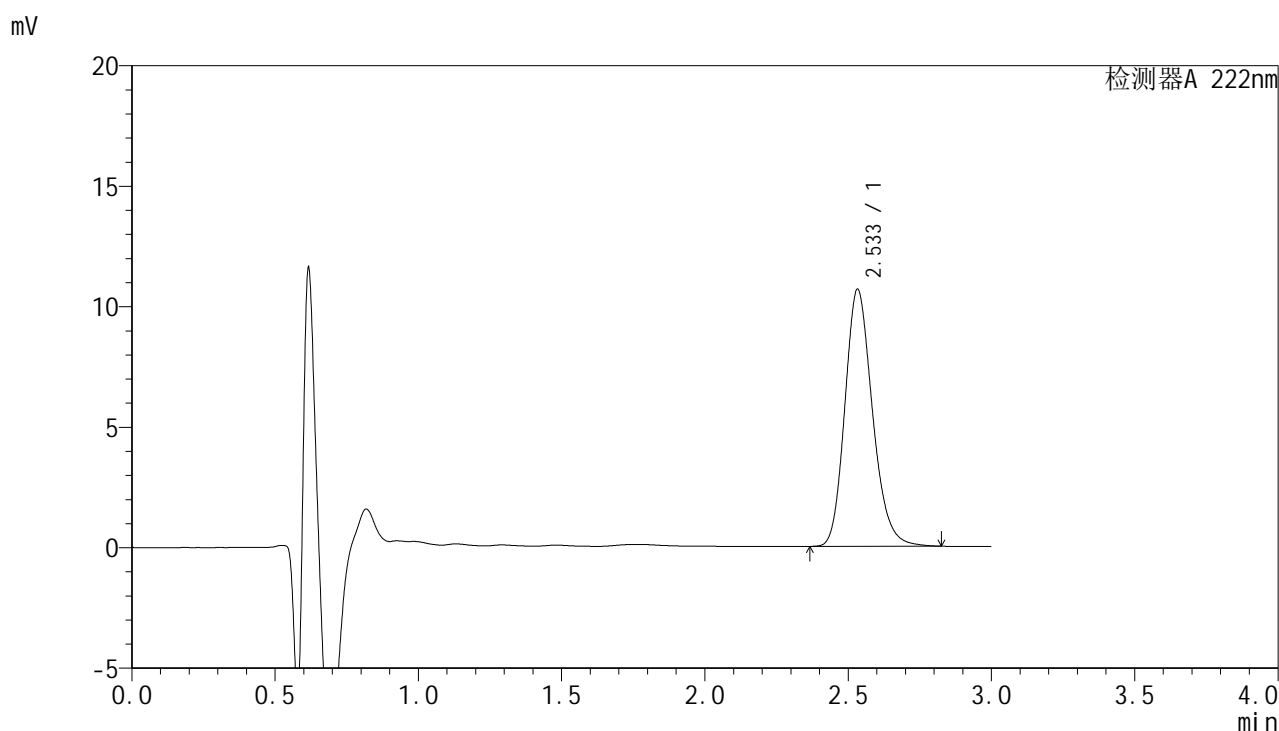


HJE-4105

<样品信息>

色谱柱:XB-C18(50mm*4.6mm,5μm) 流 速: 1.0ml/min
 柱 温: 30°C 波 长: 222nm
 数据文件名: RC\$HJE-4105 - 27-7/27-416-2 - zzp-25021101p-rcd-pH1.0jz-jf50z-P1-1.lcd
 方法文件名: RC\$HJE-4105 - HJE-4105-RC-FX276.lcm
 批处理文件名: RC\$HJE-4105 - HJE-4105-RC-20250314-FX276.lcb
 样品瓶号: 1-1
 进样体积: 10 μl 版本号: 6.115
 进样时间: 2025/03/14 11:40:24 实验者: jiangjinwei
 处理时间(V2): 2025/03/17 08:51:38 处理者: jiangjinwei
 仪器型号: SHIMADZU LC-2050C (FX276)

<色谱图>



<峰表>

检测器A 222nm

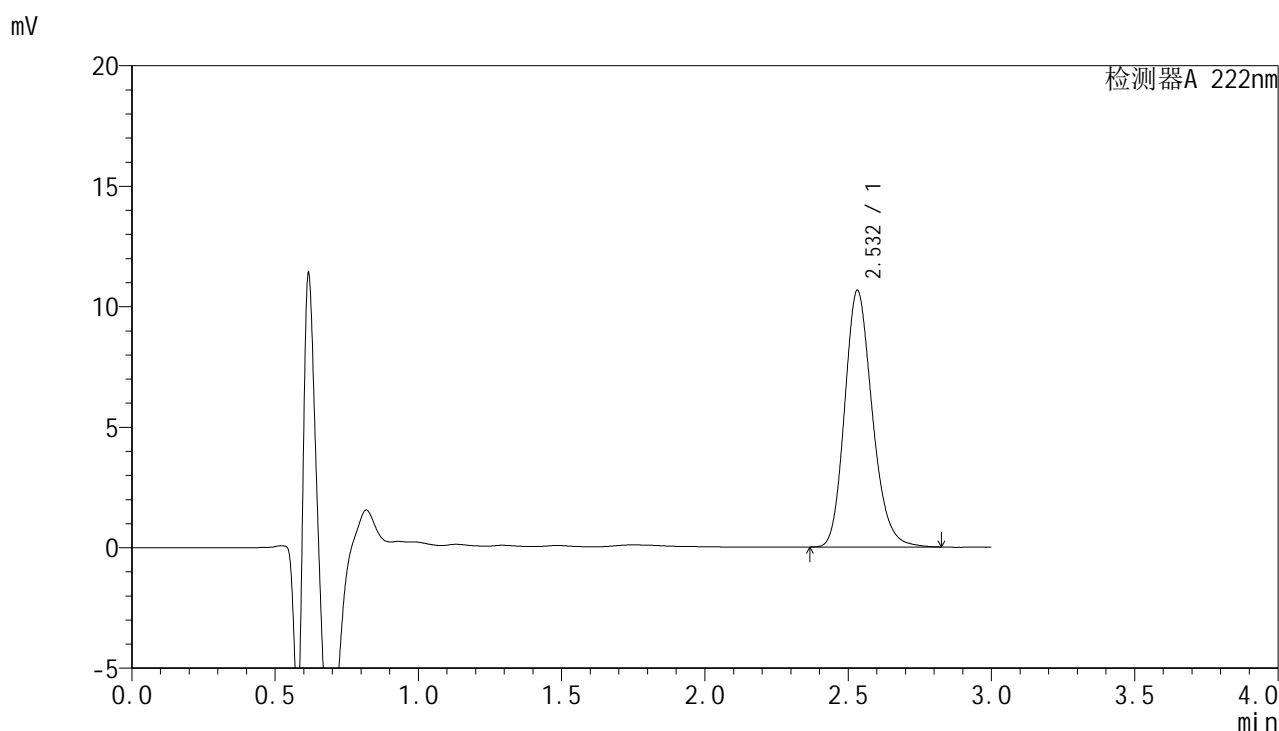
峰号	保留时间	面积	面积%	高度	理论塔板数(USP)	拖尾因子	分离度(USP)
1	2.533	71579	100.000	10648	3379	1.198	--
总计		71579	100.000	10648			

图7 褪黑素颗粒溶出度测定HPLC图谱
 自制品(25021101批)-pH1.0介质-浆法-50转-片1
 供试品溶液-1

<样品信息>

色谱柱:XB-C18(50mm*4.6mm,5µm) 流 速: 1.0ml/min
 柱 温: 30°C 波 长: 222nm
 数据文件名: RC\$HJE-4105 - 27-7/27-417-2 - zzp-25021101p-rcd-pH1.0jz-jf50z-P1-2.lcd
 方法文件名: RC\$HJE-4105 - HJE-4105-RC-FX276.lcm
 批处理文件名: RC\$HJE-4105 - HJE-4105-RC-20250314-FX276.lcb
 样品瓶号: 1-1
 进样体积: 10 µl 版本号: 6.115
 进样时间: 2025/03/14 11:43:45 实验者: jiangjinwei
 处理时间(V2): 2025/03/17 08:51:41 处理者: jiangjinwei
 仪器型号: SHIMADZU LC-2050C (FX276)

<色谱图>



<峰表>

检测器A 222nm

峰号	保留时间	面积	面积%	高度	理论塔板数(USP)	拖尾因子	分离度(USP)
1	2.532	71440	100.000	10641	3380	1.197	--
总计		71440	100.000	10641			

图8 褪黑素颗粒溶出度测定HPLC图谱
 自制品(25021101批)-pH1.0介质-浆法-50转-片1
 供试品溶液-2

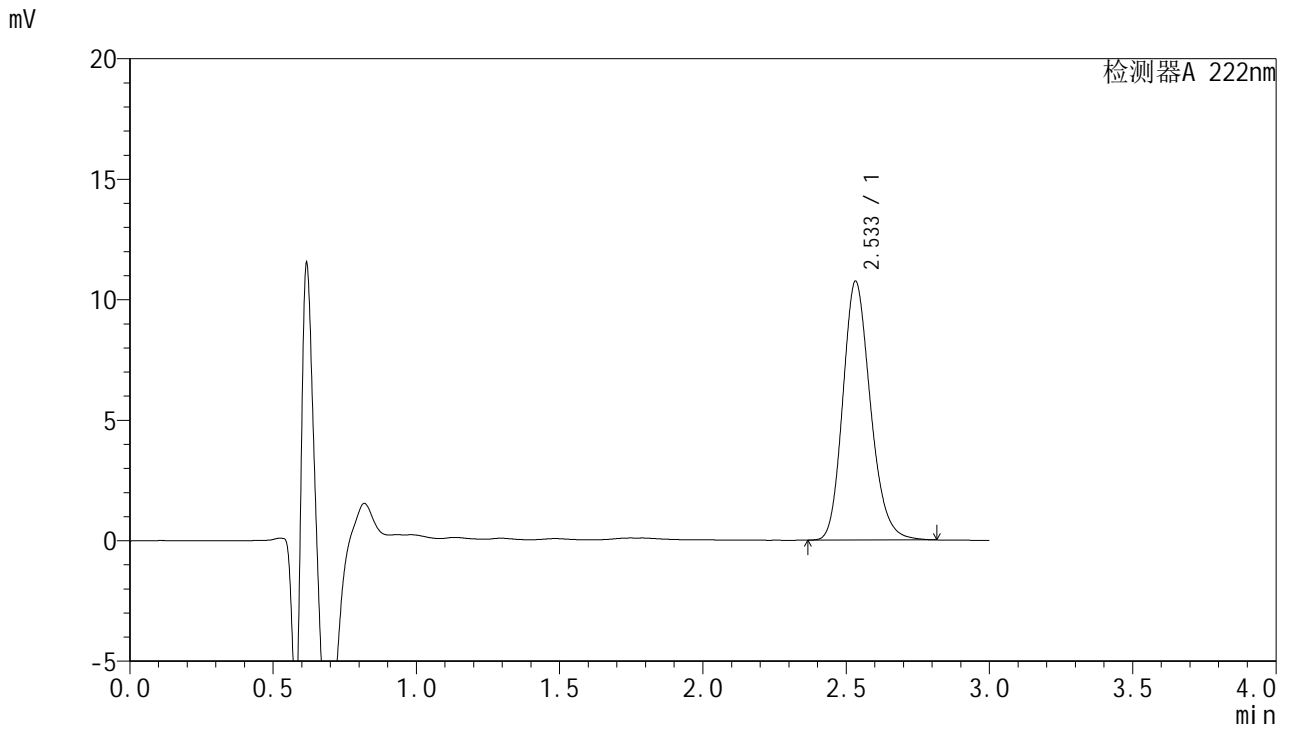


HJE-4105

<样品信息>

色谱柱:XB-C18(50mm*4.6mm,5µm) 流 速: 1.0ml/min
 柱 温: 30°C 波 长: 222nm
 数据文件名: RC\$HJE-4105 - 27-7/27-418-2 - zzp-25021101p-rcd-pH1.0jz-jf50z-P2-1.lcd
 方法文件名: RC\$HJE-4105 - HJE-4105-RC-FX276.lcm
 批处理文件名: RC\$HJE-4105 - HJE-4105-RC-20250314-FX276.lcb
 样品瓶号: 1-10
 进样体积: 10 µl 版本号: 6.115
 进样时间: 2025/03/14 11:47:07 实验者: jiangjinwei
 处理时间(V2): 2025/03/17 08:51:43 处理者: jiangjinwei
 仪器型号: SHIMADZU LC-2050C (FX276)

<色谱图>



<峰表>

检测器A 222nm

峰号	保留时间	面积	面积%	高度	理论塔板数(USP)	拖尾因子	分离度(USP)
1	2.533	71990	100.000	10726	3378	1.195	--
总计		71990	100.000	10726			

图9 褪黑素颗粒溶出度测定HPLC图谱
 自制品(25021101批)-pH1.0介质-浆法-50转-片2
 供试品溶液-1

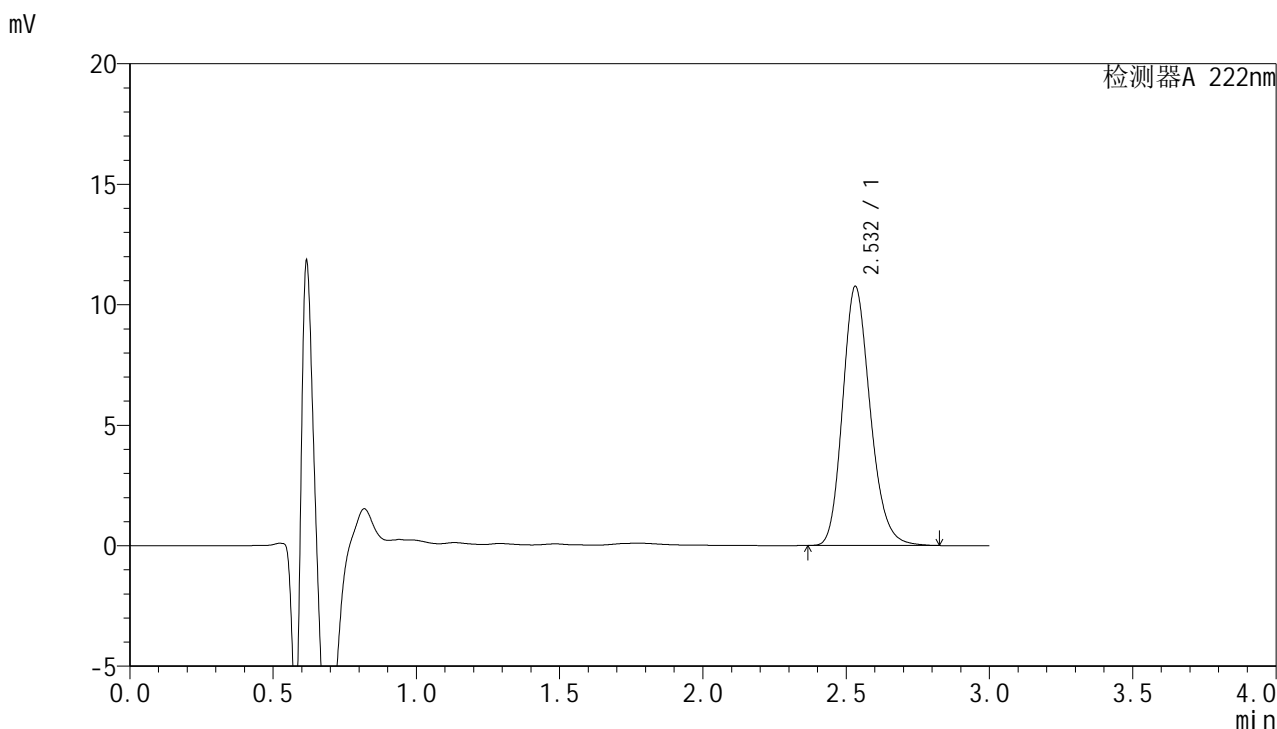


HJE-4105

<样品信息>

色谱柱:XB-C18(50mm*4.6mm,5μm) 流 速: 1.0ml/min
 柱 温: 30°C 波 长: 222nm
 数据文件名: RC\$HJE-4105 - 27-7/27-419-2 - zzp-25021101p-rcd-pH1.0jz-jf50z-P2-2.lcd
 方法文件名: RC\$HJE-4105 - HJE-4105-RC-FX276.lcm
 批处理文件名: RC\$HJE-4105 - HJE-4105-RC-20250314-FX276.lcb
 样品瓶号: 1-10
 进样体积: 10 μl 版本号: 6.115
 进样时间: 2025/03/14 11:50:29 实验者: jiangjinwei
 处理时间(V2): 2025/03/17 08:51:46 处理者: jiangjinwei
 仪器型号: SHIMADZU LC-2050C (FX276)

<色谱图>



<峰表>

检测器A 222nm

峰号	保留时间	面积	面积%	高度	理论塔板数(USP)	拖尾因子	分离度(USP)
1	2.532	72052	100.000	10747	3385	1.197	--
总计		72052	100.000	10747			

图10 褪黑素颗粒溶出度测定HPLC图谱
 自制品(25021101批)-pH1.0介质-浆法-50转-片2
 供试品溶液-2

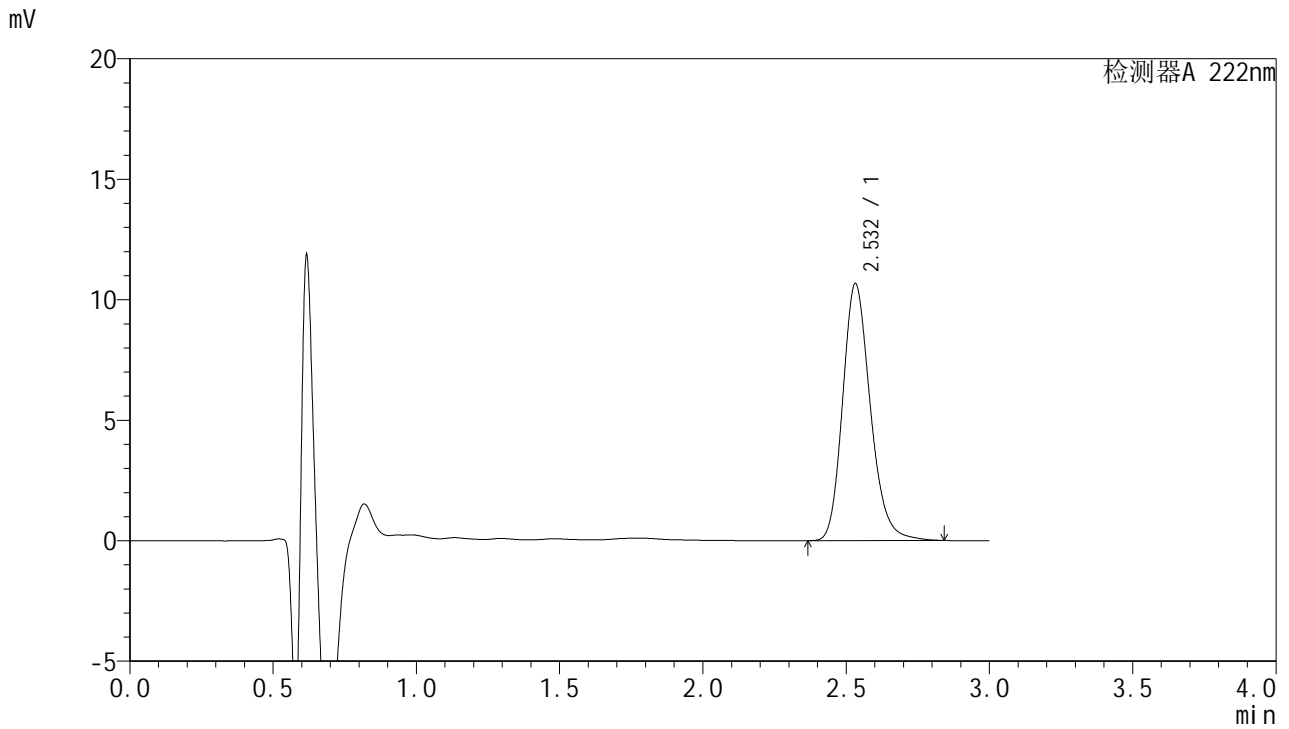


HJE-4105

<样品信息>

色谱柱:XB-C18(50mm*4.6mm,5μm) 流 速: 1.0ml/min
 柱 温: 30°C 波 长: 222nm
 数据文件名: RC\$HJE-4105 - 27-7/27-420-2 - zzp-25021101p-rcd-pH1.0jz-jf50z-P3-1.lcd
 方法文件名: RC\$HJE-4105 - HJE-4105-RC-FX276.lcm
 批处理文件名: RC\$HJE-4105 - HJE-4105-RC-20250314-FX276.lcb
 样品瓶号: 1-19
 进样体积: 10 μl 版本号: 6.115
 进样时间: 2025/03/14 11:53:52 实验者: jiangjinwei
 处理时间(V2): 2025/03/17 08:51:48 处理者: jiangjinwei
 仪器型号: SHIMADZU LC-2050C (FX276)

<色谱图>



<峰表>

检测器A 222nm

峰号	保留时间	面积	面积%	高度	理论塔板数(USP)	拖尾因子	分离度(USP)
1	2.532	71840	100.000	10658	3383	1.205	--
总计		71840	100.000	10658			

图11 褪黑素颗粒溶出度测定HPLC图谱
 自制品(25021101批)-pH1.0介质-浆法-50转-片3
 供试品溶液-1

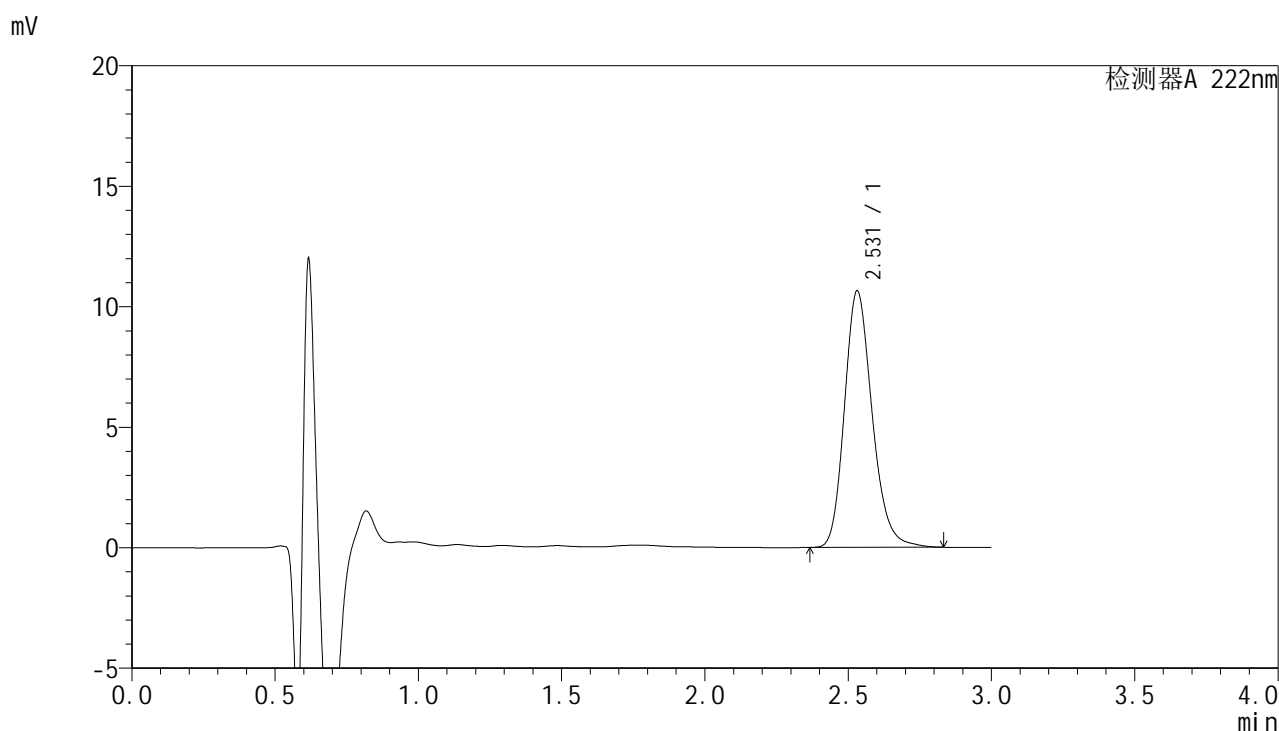


HJE-4105

<样品信息>

色谱柱:XB-C18(50mm*4.6mm,5μm) 流 速: 1.0ml/min
 柱 温: 30°C 波 长: 222nm
 数据文件名: RC\$HJE-4105 - 27-7/27-421-2 - zzp-25021101p-rcd-pH1.0jz-jf50z-P3-2.lcd
 方法文件名: RC\$HJE-4105 - HJE-4105-RC-FX276.lcm
 批处理文件名: RC\$HJE-4105 - HJE-4105-RC-20250314-FX276.lcb
 样品瓶号: 1-19
 进样体积: 10 μl 版本号: 6.115
 进样时间: 2025/03/14 11:57:13 实验者: jiangjinwei
 处理时间(V2): 2025/03/17 08:51:51 处理者: jiangjinwei
 仪器型号: SHIMADZU LC-2050C (FX276)

<色谱图>



<峰表>

检测器A 222nm

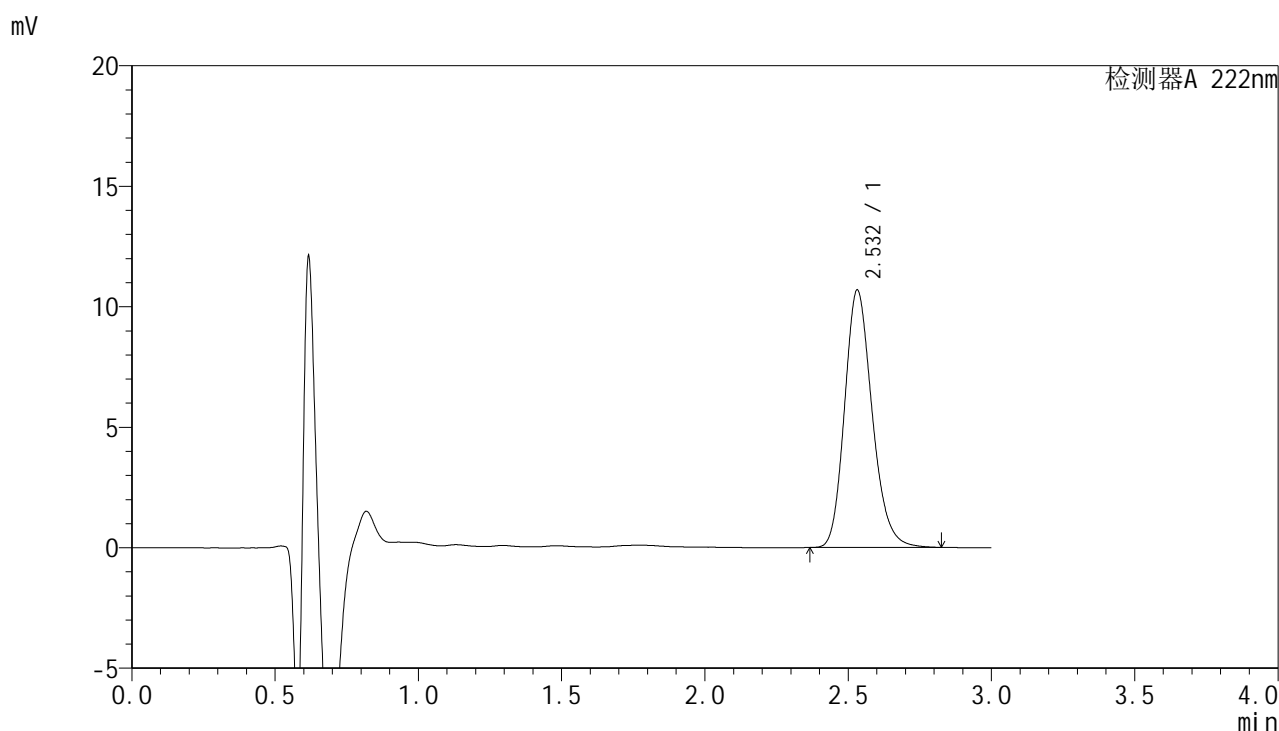
峰号	保留时间	面积	面积%	高度	理论塔板数(USP)	拖尾因子	分离度(USP)
1	2.531	71662	100.000	10648	3379	1.204	--
总计		71662	100.000	10648			

图12 褪黑素颗粒溶出度测定HPLC图谱
 自制品(25021101批)-pH1.0介质-浆法-50转-片3
 供试品溶液-2

<样品信息>

色谱柱:XB-C18(50mm*4.6mm,5μm) 流 速: 1.0ml/min
 柱 温: 30°C 波 长: 222nm
 数据文件名: RC\$HJE-4105 - 27-7/27-422-2 - zzp-25021101p-rcd-pH1.0jz-jf50z-P4-1.lcd
 方法文件名: RC\$HJE-4105 - HJE-4105-RC-FX276.lcm
 批处理文件名: RC\$HJE-4105 - HJE-4105-RC-20250314-FX276.lcb
 样品瓶号: 1-28
 进样体积: 10 μl 版本号: 6.115
 进样时间: 2025/03/14 12:00:36 实验者: jiangjinwei
 处理时间(V2): 2025/03/17 08:51:53 处理者: jiangjinwei
 仪器型号: SHIMADZU LC-2050C (FX276)

<色谱图>



<峰表>

检测器A 222nm

峰号	保留时间	面积	面积%	高度	理论塔板数(USP)	拖尾因子	分离度(USP)
1	2.532	71594	100.000	10680	3387	1.197	--
总计		71594	100.000	10680			

图13 褪黑素颗粒溶出度测定HPLC图谱
自制品(25021101批)-pH1.0介质-浆法-50转-片4
供试品溶液-1

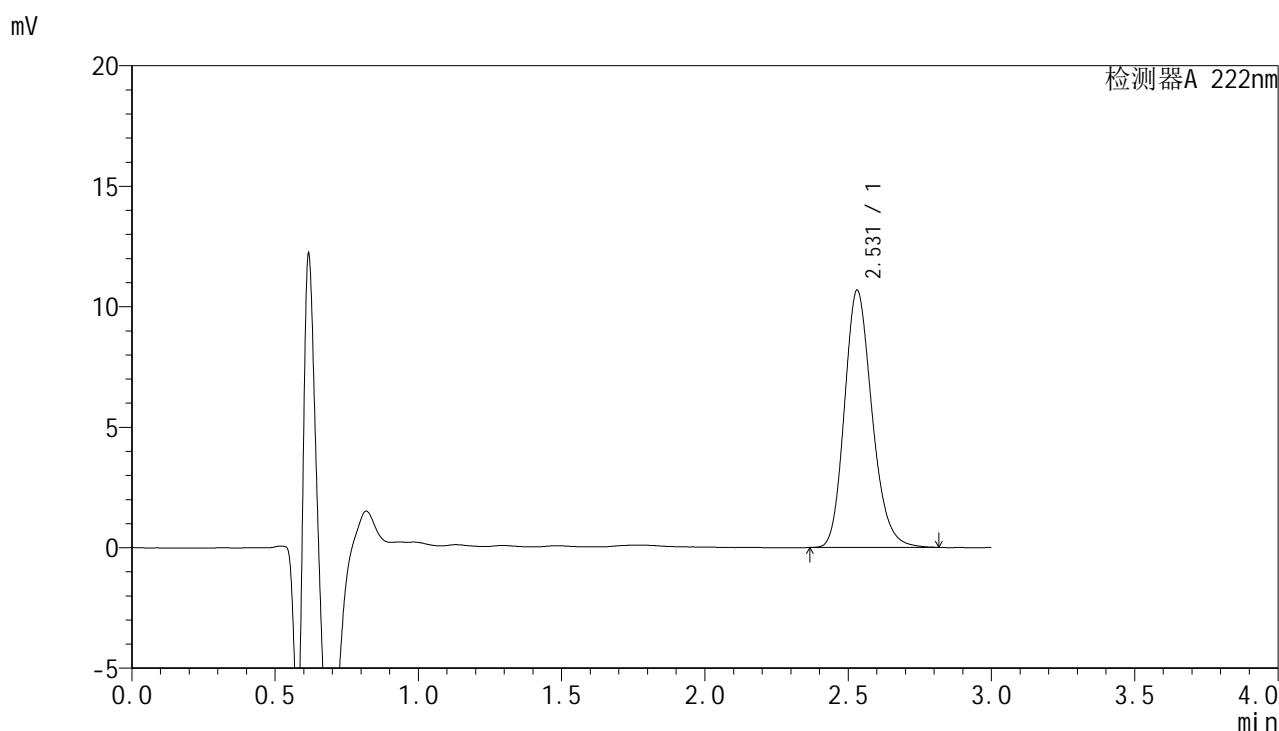


HJE-4105

<样品信息>

色谱柱:XB-C18(50mm*4.6mm,5μm) 流 速: 1.0ml/min
 柱 温: 30°C 波 长: 222nm
 数据文件名: RCHJE-4105 - 27-7/27-423-2 - zzp-25021101p-rcd-pH1.0jz-jf50z-P4-2.lcd
 方法文件名: RCHJE-4105 - HJE-4105-RC-FX276.lcm
 批处理文件名: RCHJE-4105 - HJE-4105-RC-20250314-FX276.lcb
 样品瓶号: 1-28
 进样体积: 10 μl 版本号: 6.115
 进样时间: 2025/03/14 12:03:57 实验者: jiangjinwei
 处理时间(V2): 2025/03/17 08:51:56 处理者: jiangjinwei
 仪器型号: SHIMADZU LC-2050C (FX276)

<色谱图>



<峰表>

检测器A 222nm

峰号	保留时间	面积	面积%	高度	理论塔板数(USP)	拖尾因子	分离度(USP)
1	2.531	71506	100.000	10673	3380	1.197	--
总计		71506	100.000	10673			

图14 褪黑素颗粒溶出度测定HPLC图谱
 自制品(25021101批)-pH1.0介质-浆法-50转-片4
 供试品溶液-2

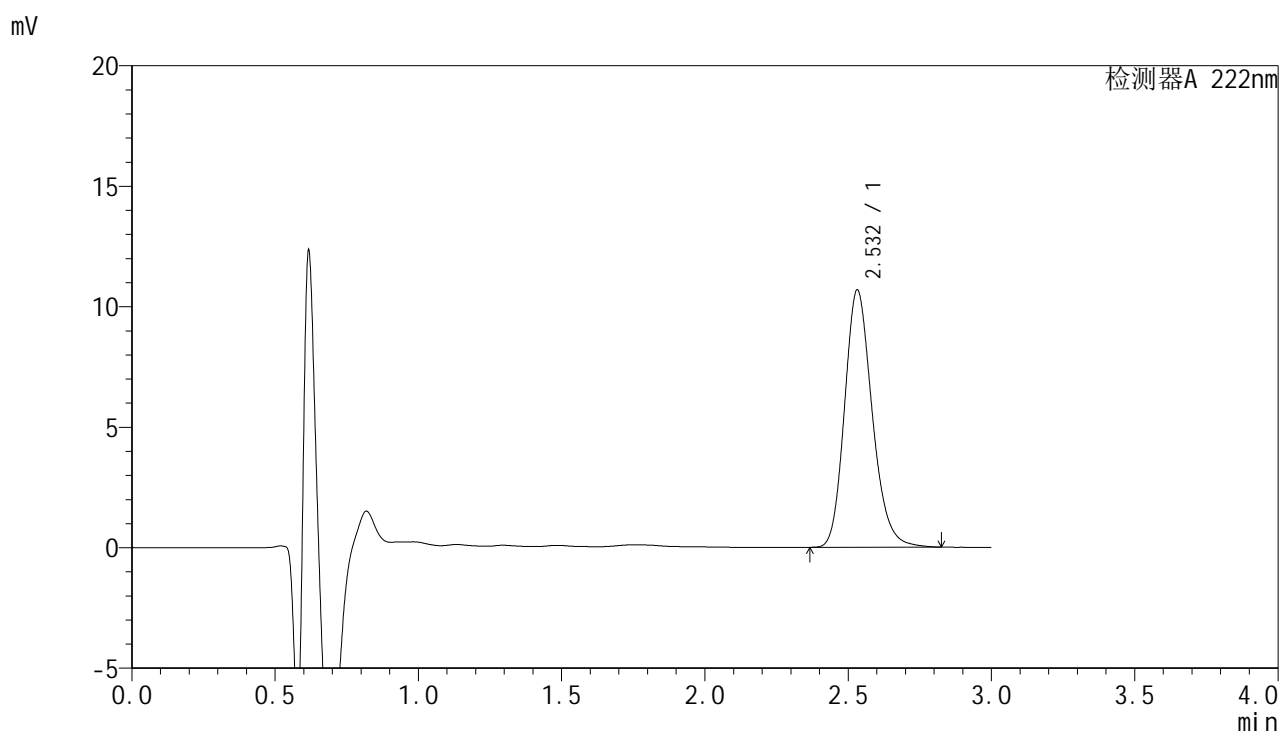


HJE-4105

<样品信息>

色谱柱:XB-C18(50mm*4.6mm,5μm) 流 速: 1.0ml/min
 柱 温: 30°C 波 长: 222nm
 数据文件名: RC\$HJE-4105 - 27-7/27-424-2 - zzp-25021101p-rcd-pH1.0jz-jf50z-P5-1.lcd
 方法文件名: RC\$HJE-4105 - HJE-4105-RC-FX276.lcm
 批处理文件名: RC\$HJE-4105 - HJE-4105-RC-20250314-FX276.lcb
 样品瓶号: 1-37
 进样体积: 10 μl 版本号: 6.115
 进样时间: 2025/03/14 12:07:18 实验者: jiangjinwei
 处理时间(V2): 2025/03/17 08:51:58 处理者: jiangjinwei
 仪器型号: SHIMADZU LC-2050C (FX276)

<色谱图>



<峰表>

检测器A 222nm

峰号	保留时间	面积	面积%	高度	理论塔板数(USP)	拖尾因子	分离度(USP)
1	2.532	71709	100.000	10674	3376	1.199	--
总计		71709	100.000	10674			

图15 褪黑素颗粒溶出度测定HPLC图谱
 自制品(25021101批)-pH1.0介质-浆法-50转-片5
 供试品溶液-1

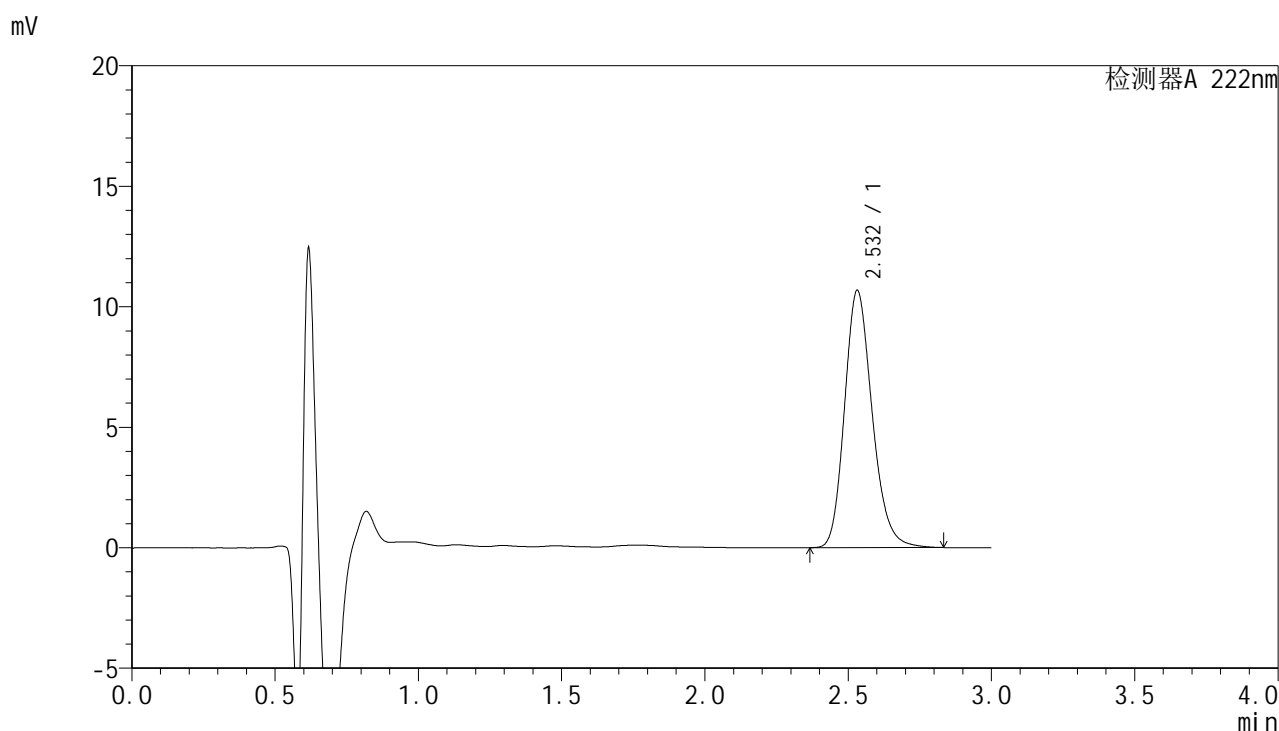


HJE-4105

<样品信息>

色谱柱:XB-C18(50mm*4.6mm,5μm) 流 速: 1.0ml/min
 柱 温: 30°C 波 长: 222nm
 数据文件名: RC\$HJE-4105 - 27-7/27-425-2 - zzp-25021101p-rcd-pH1.0jz-jf50z-P5-2.lcd
 方法文件名: RC\$HJE-4105 - HJE-4105-RC-FX276.lcm
 批处理文件名: RC\$HJE-4105 - HJE-4105-RC-20250314-FX276.lcb
 样品瓶号: 1-37
 进样体积: 10 μl 版本号: 6.115
 进样时间: 2025/03/14 12:10:40 实验者: jiangjinwei
 处理时间(V2): 2025/03/17 08:52:01 处理者: jiangjinwei
 仪器型号: SHIMADZU LC-2050C (FX276)

<色谱图>



<峰表>

检测器A 222nm

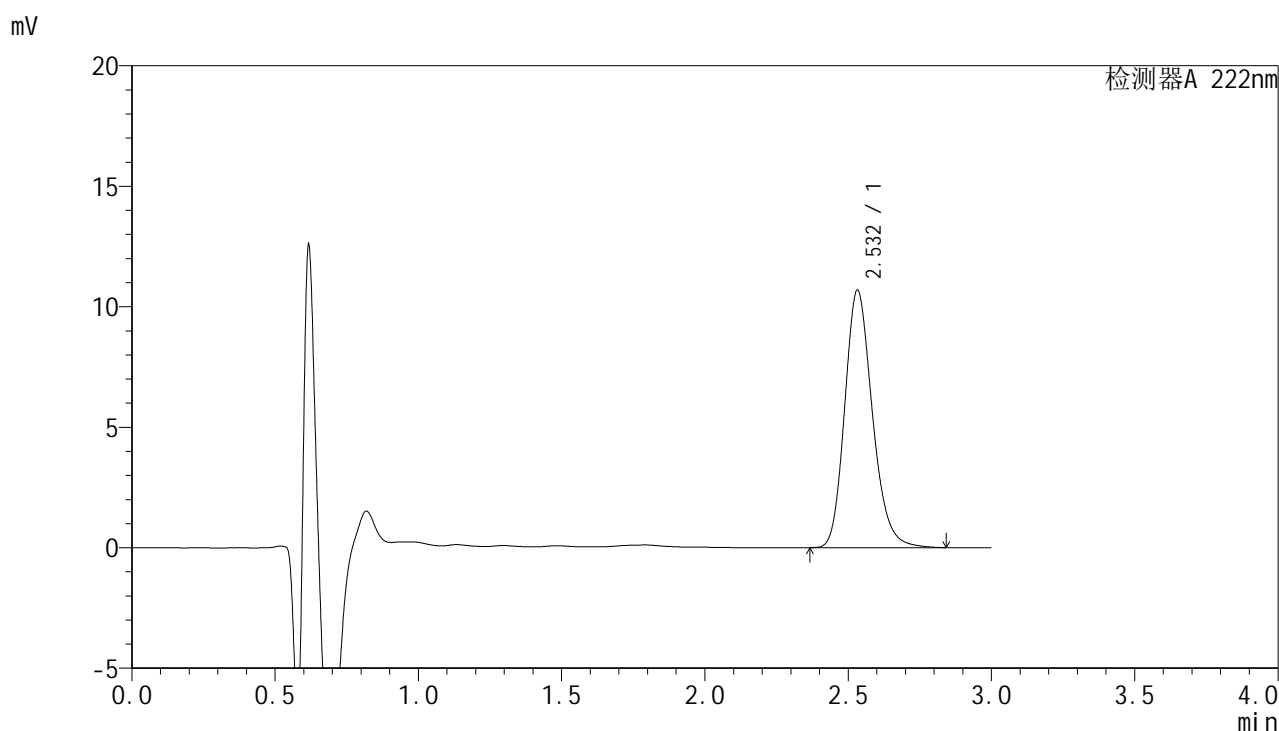
峰号	保留时间	面积	面积%	高度	理论塔板数(USP)	拖尾因子	分离度(USP)
1	2.532	71747	100.000	10675	3376	1.200	--
总计		71747	100.000	10675			

图16 褪黑素颗粒溶出度测定HPLC图谱
 自制品(25021101批)-pH1.0介质-浆法-50转-片5
 供试品溶液-2

<样品信息>

色谱柱:XB-C18(50mm*4.6mm,5μm) 流 速: 1.0ml/min
 柱 温: 30°C 波 长: 222nm
 数据文件名: RC\$HJE-4105 - 27-7/27-426-2 - zzp-25021101p-rcd-pH1.0jz-jf50z-P6-1.lcd
 方法文件名: RC\$HJE-4105 - HJE-4105-RC-FX276.lcm
 批处理文件名: RC\$HJE-4105 - HJE-4105-RC-20250314-FX276.lcb
 样品瓶号: 1-46
 进样体积: 10 μl 版本号: 6.115
 进样时间: 2025/03/14 12:14:03 实验者: jiangjinwei
 处理时间(V2): 2025/03/17 08:52:03 处理者: jiangjinwei
 仪器型号: SHIMADZU LC-2050C (FX276)

<色谱图>



<峰表>

检测器A 222nm

峰号	保留时间	面积	面积%	高度	理论塔板数(USP)	拖尾因子	分离度(USP)
1	2.532	71892	100.000	10676	3377	1.203	--
总计		71892	100.000	10676			

图17 褪黑素颗粒溶出度测定HPLC图谱
自制品(25021101批)-pH1.0介质-浆法-50转-片6
供试品溶液-1

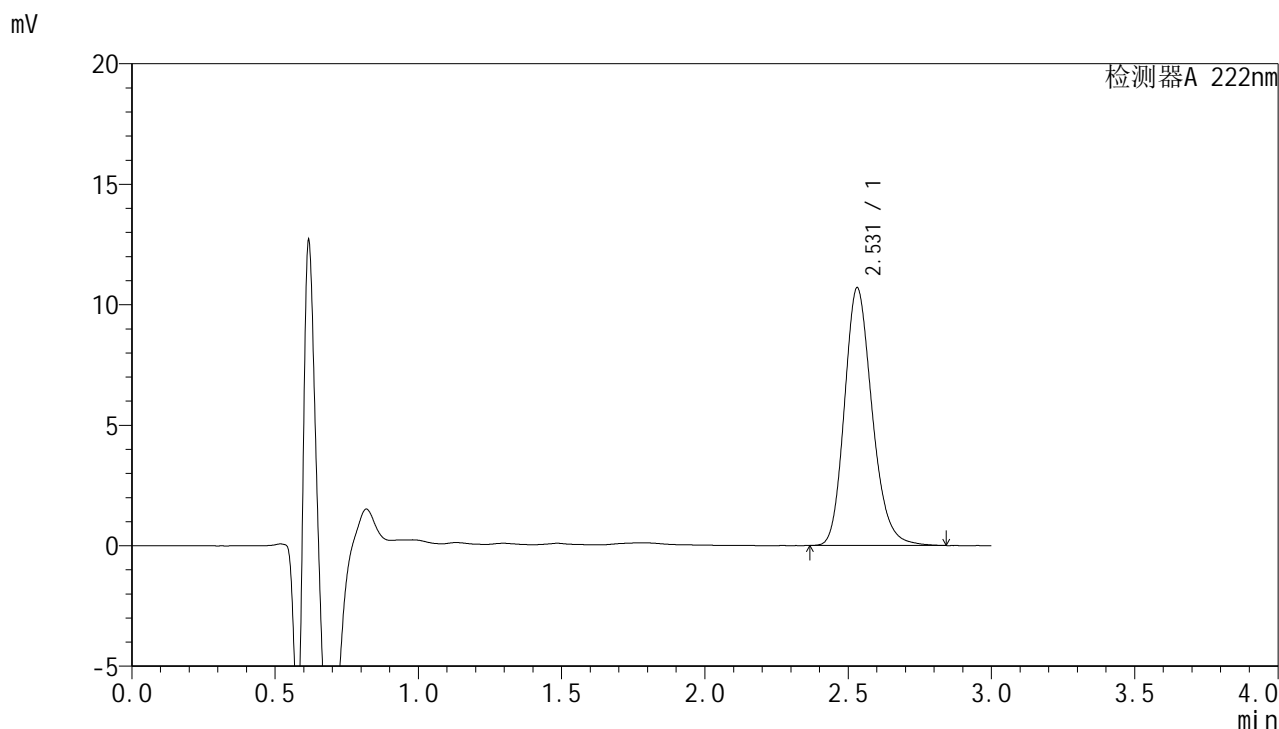


HJE-4105

<样品信息>

色谱柱:XB-C18(50mm*4.6mm,5µm) 流 速: 1.0ml/min
 柱 温: 30°C 波 长: 222nm
 数据文件名: RC\$HJE-4105 - 27-7/27-427-2 - zzp-25021101p-rcd-pH1.0jz-jf50z-P6-2.lcd
 方法文件名: RC\$HJE-4105 - HJE-4105-RC-FX276.lcm
 批处理文件名: RC\$HJE-4105 - HJE-4105-RC-20250314-FX276.lcb
 样品瓶号: 1-46
 进样体积: 10 µl 版本号: 6.115
 进样时间: 2025/03/14 12:17:24 实验者: jiangjinwei
 处理时间(V2): 2025/03/17 08:52:05 处理者: jiangjinwei
 仪器型号: SHIMADZU LC-2050C (FX276)

<色谱图>



<峰表>

检测器A 222nm

峰号	保留时间	面积	面积%	高度	理论塔板数(USP)	拖尾因子	分离度(USP)
1	2.531	71944	100.000	10695	3376	1.201	--
总计		71944	100.000	10695			

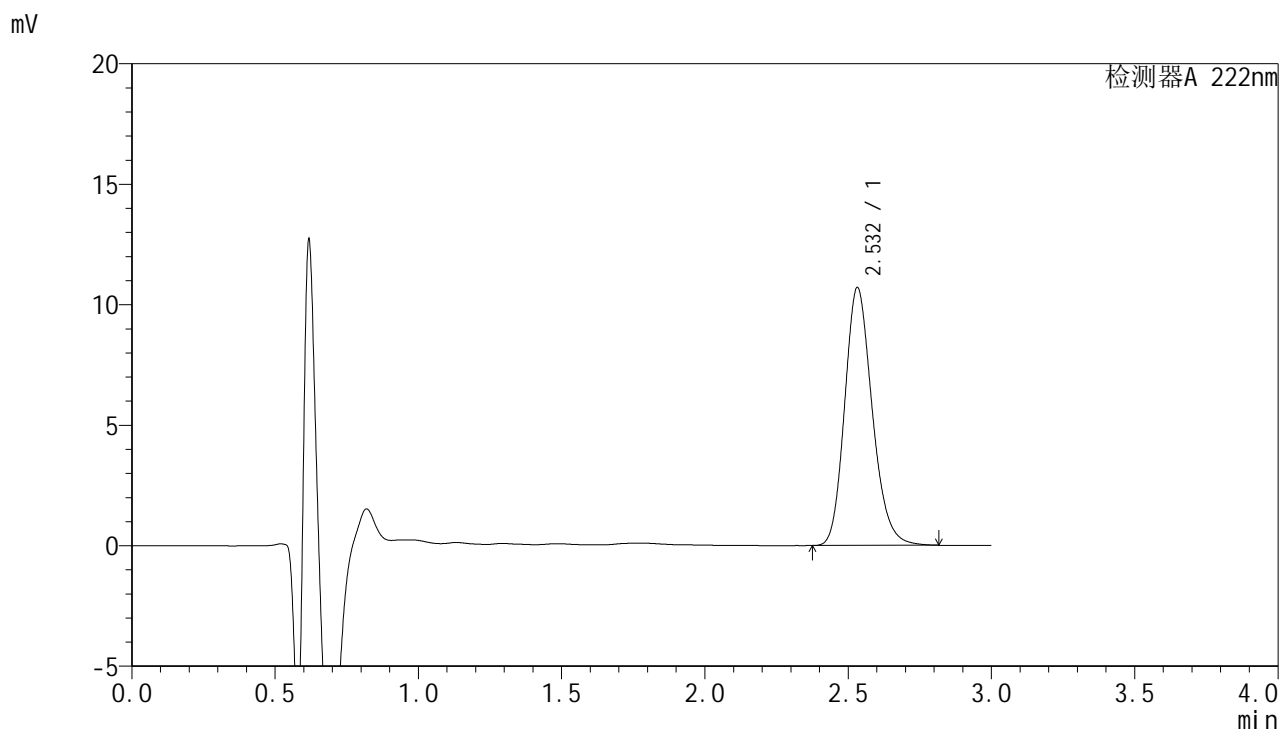
图18 褪黑素颗粒溶出度测定HPLC图谱
 自制品(25021101批)-pH1.0介质-浆法-50转-片6
 供试品溶液-2

HJE-4105

<样品信息>

色谱柱:XB-C18(50mm*4.6mm,5µm) 流 速: 1.0ml/min
 柱 温: 30°C 波 长: 222nm
 数据文件名: RC\$HJE-4105 - 27-7/27-428-2 - zzp-25022101p-rcd-pH1.0jz-jf50z-P1-1.lcd
 方法文件名: RC\$HJE-4105 - HJE-4105-RC-FX276.lcm
 批处理文件名: RC\$HJE-4105 - HJE-4105-RC-20250314-FX276.lcb
 样品瓶号: 1-2
 进样体积: 10 µl 版本号: 6.115
 进样时间: 2025/03/14 12:20:46 实验者: jiangjinwei
 处理时间(V2): 2025/03/17 08:52:08 处理者: jiangjinwei
 仪器型号: SHIMADZU LC-2050C (FX276)

<色谱图>



<峰表>

检测器A 222nm

峰号	保留时间	面积	面积%	高度	理论塔板数(USP)	拖尾因子	分离度(USP)
1	2.532	71669	100.000	10697	3382	1.194	--
总计		71669	100.000	10697			

图19 褪黑素颗粒溶出度测定HPLC图谱
自制品(25022101批)-pH1.0介质-浆法-50转-片1
供试品溶液-1

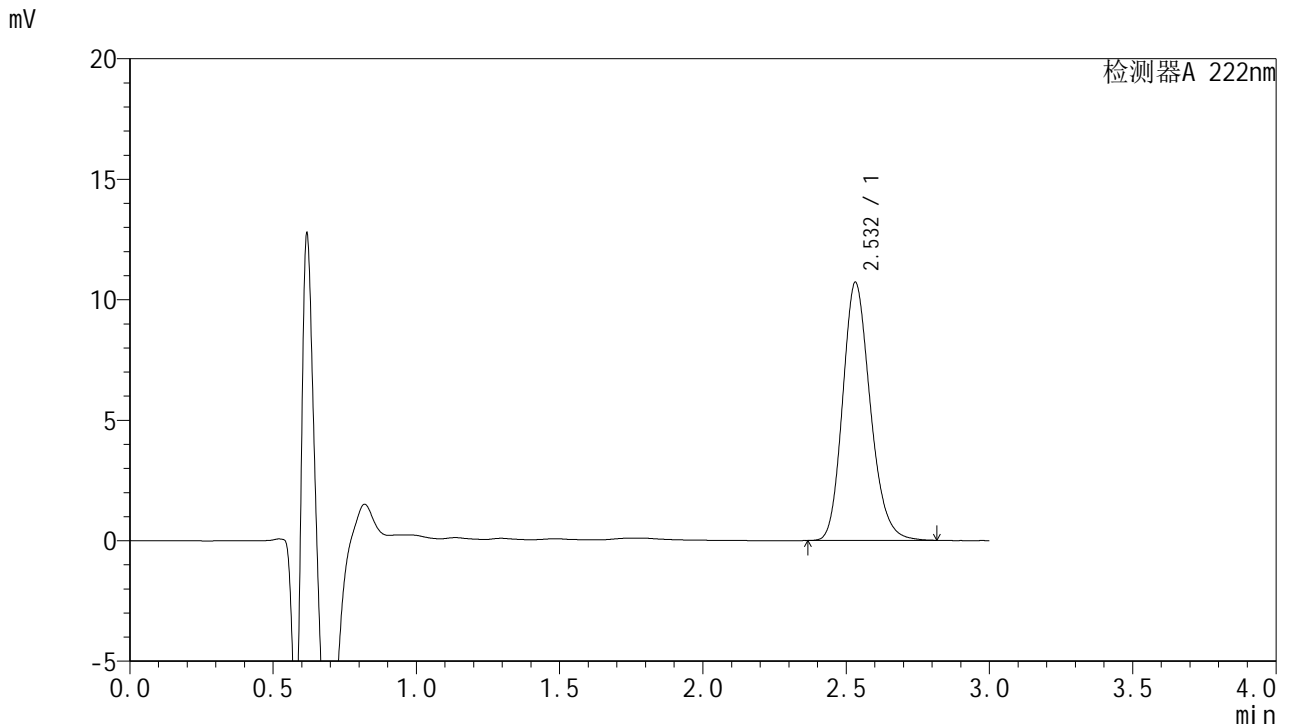


HJE-4105

<样品信息>

色谱柱:XB-C18(50mm*4.6mm,5μm) 流 速: 1.0ml/min
 柱 温: 30°C 波 长: 222nm
 数据文件名: RC\$HJE-4105 - 27-7/27-429-2 - zzp-25022101p-rcd-pH1.0jz-jf50z-P1-2.lcd
 方法文件名: RC\$HJE-4105 - HJE-4105-RC-FX276.lcm
 批处理文件名: RC\$HJE-4105 - HJE-4105-RC-20250314-FX276.lcb
 样品瓶号: 1-2
 进样体积: 10 μl 版本号: 6.115
 进样时间: 2025/03/14 12:24:08 实验者: jiangjinwei
 处理时间(V2): 2025/03/17 08:52:10 处理者: jiangjinwei
 仪器型号: SHIMADZU LC-2050C (FX276)

<色谱图>



<峰表>

检测器A 222nm

峰号	保留时间	面积	面积%	高度	理论塔板数(USP)	拖尾因子	分离度(USP)
1	2.532	71822	100.000	10703	3374	1.195	--
总计		71822	100.000	10703			

图20 褪黑素颗粒溶出度测定HPLC图谱
 自制品(25022101批)-pH1.0介质-浆法-50转-片1
 供试品溶液-2

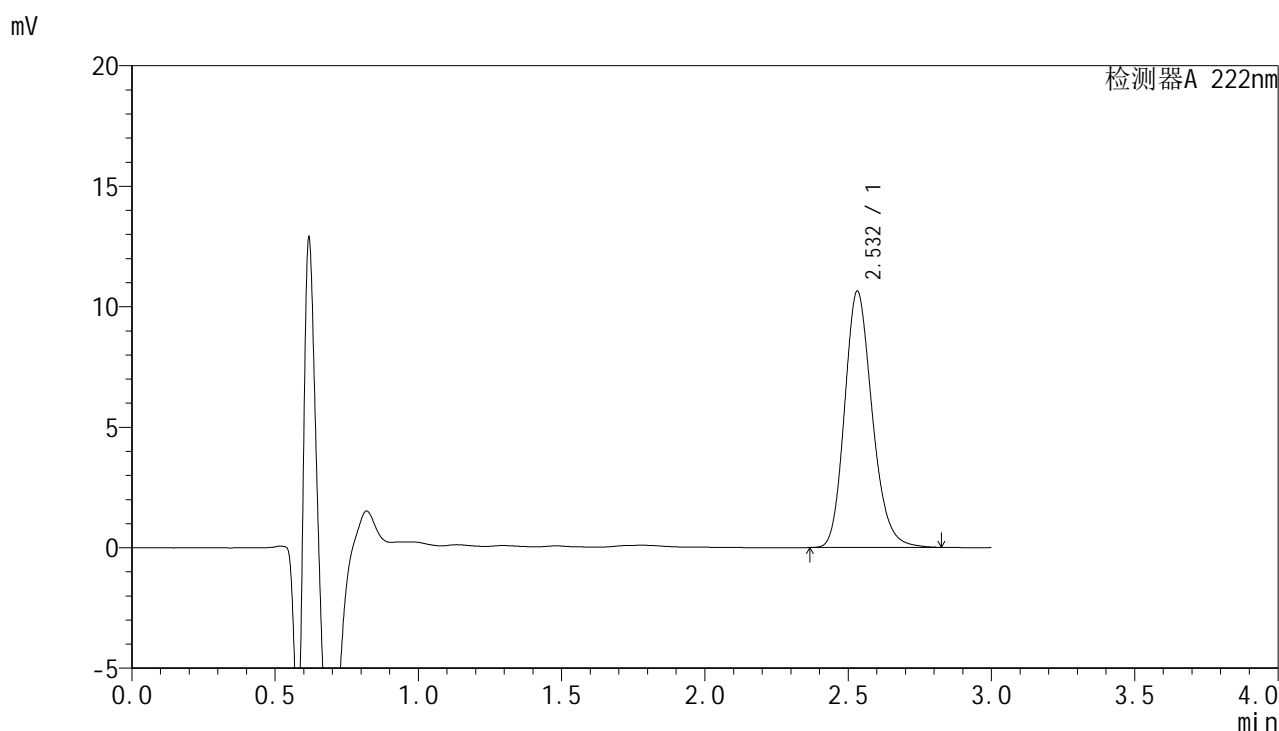


HJE-4105

<样品信息>

色谱柱:XB-C18(50mm*4.6mm,5μm) 流 速: 1.0ml/min
 柱 温: 30°C 波 长: 222nm
 数据文件名: RC\$HJE-4105 - 27-7/27-430-2 - zzp-25022101p-rcd-pH1.0jz-jf50z-P2-1.lcd
 方法文件名: RC\$HJE-4105 - HJE-4105-RC-FX276.lcm
 批处理文件名: RC\$HJE-4105 - HJE-4105-RC-20250314-FX276.lcb
 样品瓶号: 1-11
 进样体积: 10 μl 版本号: 6.115
 进样时间: 2025/03/14 12:27:28 实验者: jiangjinwei
 处理时间(V2): 2025/03/17 08:52:13 处理者: jiangjinwei
 仪器型号: SHIMADZU LC-2050C (FX276)

<色谱图>



<峰表>

检测器A 222nm

峰号	保留时间	面积	面积%	高度	理论塔板数(USP)	拖尾因子	分离度(USP)
1	2.532	71433	100.000	10631	3377	1.198	--
总计		71433	100.000	10631			

图21 褪黑素颗粒溶出度测定HPLC图谱
 自制品(25022101批)-pH1.0介质-浆法-50转-片2
 供试品溶液-1

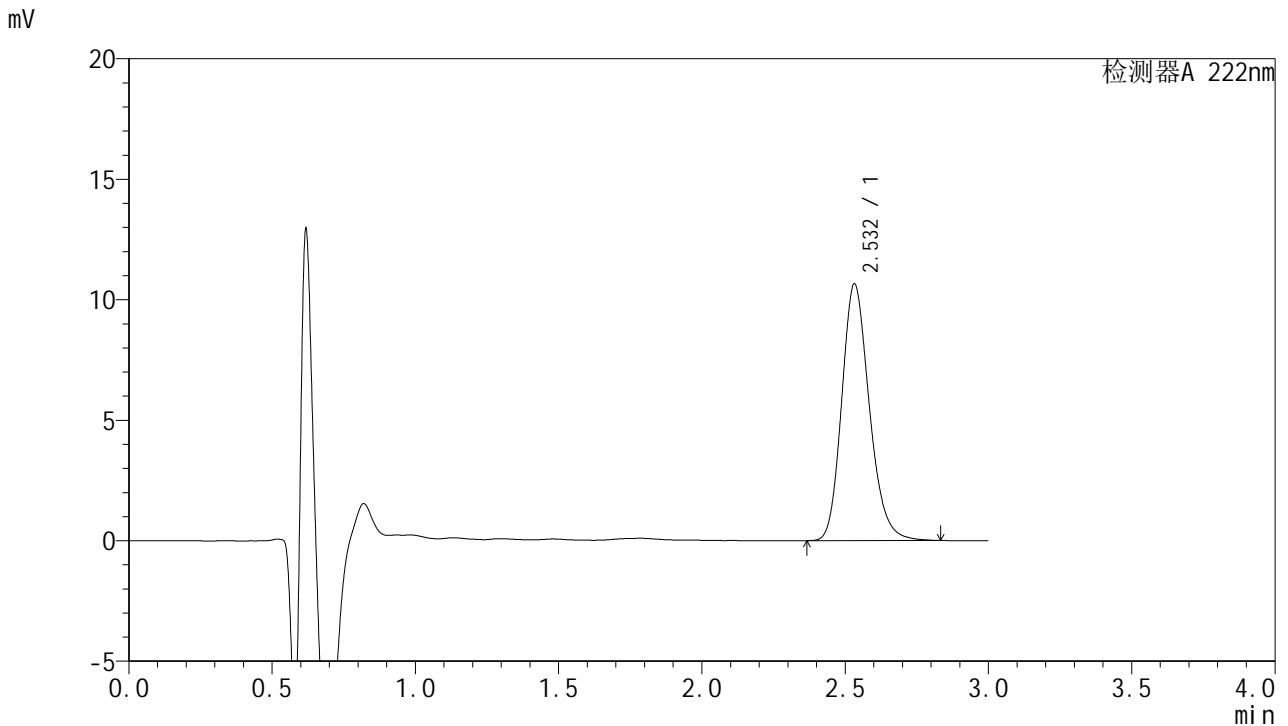


HJE-4105

<样品信息>

色谱柱:XB-C18(50mm*4.6mm,5μm) 流 速: 1.0ml/min
 柱 温: 30°C 波 长: 222nm
 数据文件名: RC\$HJE-4105 - 27-7/27-431-2 - zzp-25022101p-rcd-pH1.0jz-jf50z-P2-2.lcd
 方法文件名: RC\$HJE-4105 - HJE-4105-RC-FX276.lcm
 批处理文件名: RC\$HJE-4105 - HJE-4105-RC-20250314-FX276.lcb
 样品瓶号: 1-11
 进样体积: 10 μl 版本号: 6.115
 进样时间: 2025/03/14 12:30:50 实验者: jiangjinwei
 处理时间(V2): 2025/03/17 08:52:15 处理者: jiangjinwei
 仪器型号: SHIMADZU LC-2050C (FX276)

<色谱图>



<峰表>

检测器A 222nm

峰号	保留时间	面积	面积%	高度	理论塔板数(USP)	拖尾因子	分离度(USP)
1	2.532	71532	100.000	10646	3386	1.200	--
总计		71532	100.000	10646			

图22 褪黑素颗粒溶出度测定HPLC图谱
 自制品(25022101批)-pH1.0介质-浆法-50转-片2
 供试品溶液-2

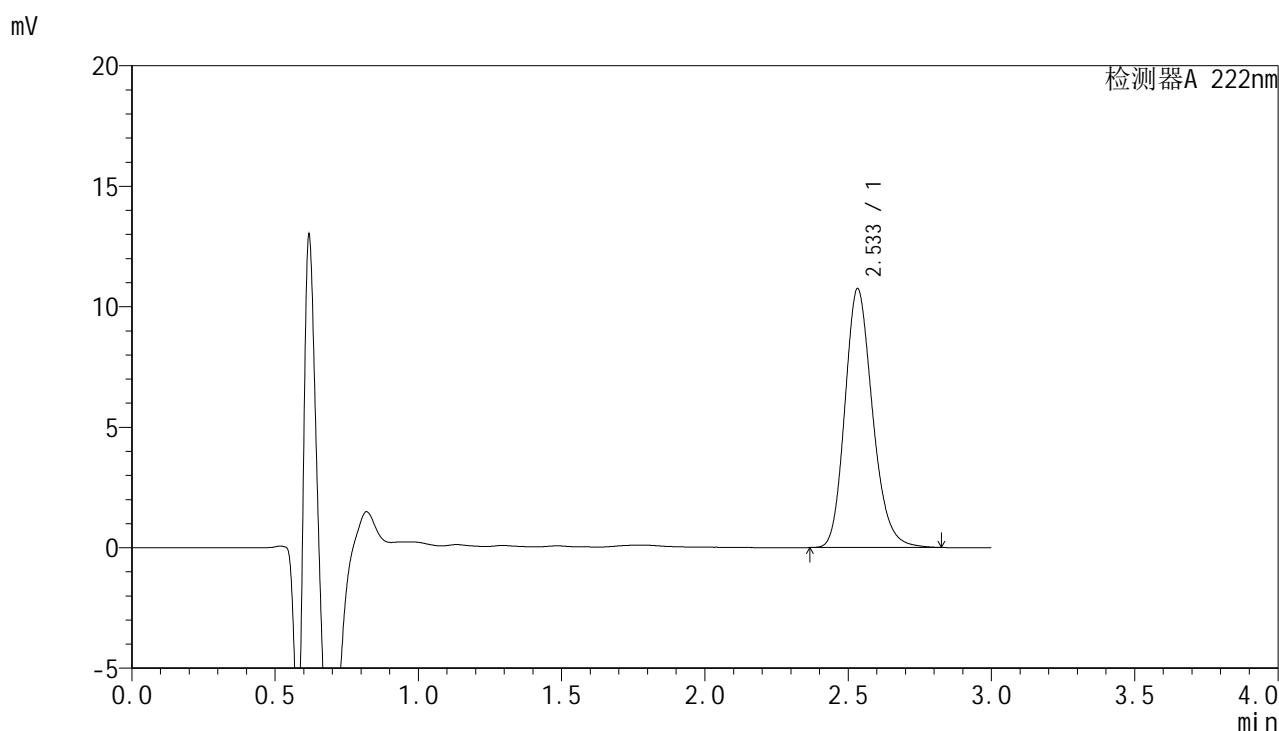


HJE-4105

<样品信息>

色谱柱:XB-C18(50mm*4.6mm,5μm) 流 速: 1.0ml/min
 柱 温: 30°C 波 长: 222nm
 数据文件名: RC\$HJE-4105 - 27-7/27-432-2 - zzp-25022101p-rcd-pH1.0jz-jf50z-P3-1.lcd
 方法文件名: RC\$HJE-4105 - HJE-4105-RC-FX276.lcm
 批处理文件名: RC\$HJE-4105 - HJE-4105-RC-20250314-FX276.lcb
 样品瓶号: 1-20
 进样体积: 10 μl 版本号: 6.115
 进样时间: 2025/03/14 12:34:11 实验者: jiangjinwei
 处理时间(V2): 2025/03/17 08:52:18 处理者: jiangjinwei
 仪器型号: SHIMADZU LC-2050C (FX276)

<色谱图>



<峰表>

检测器A 222nm

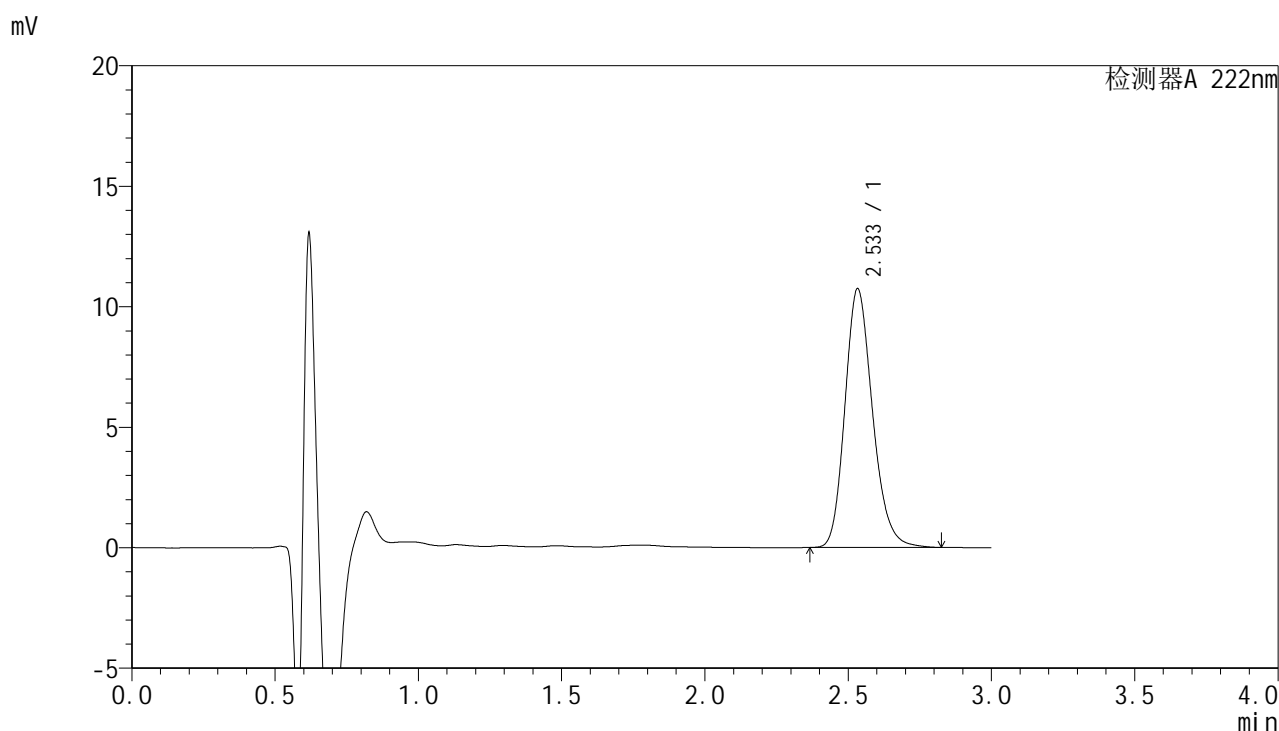
峰号	保留时间	面积	面积%	高度	理论塔板数(USP)	拖尾因子	分离度(USP)
1	2.533	72177	100.000	10722	3373	1.200	--
总计		72177	100.000	10722			

图23 褪黑素颗粒溶出度测定HPLC图谱
 自制品(25022101批)-pH1.0介质-浆法-50转-片3
 供试品溶液-1

<样品信息>

色谱柱:XB-C18(50mm*4.6mm,5µm) 流 速: 1.0ml/min
 柱 温: 30°C 波 长: 222nm
 数据文件名: RC\$HJE-4105 - 27-7/27-433-2 - zzp-25022101p-rcd-pH1.0jz-jf50z-P3-2.lcd
 方法文件名: RC\$HJE-4105 - HJE-4105-RC-FX276.lcm
 批处理文件名: RC\$HJE-4105 - HJE-4105-RC-20250314-FX276.lcb
 样品瓶号: 1-20
 进样体积: 10 µl 版本号: 6.115
 进样时间: 2025/03/14 12:37:33 实验者: jiangjinwei
 处理时间(V2): 2025/03/17 08:52:20 处理者: jiangjinwei
 仪器型号: SHIMADZU LC-2050C (FX276)

<色谱图>



<峰表>

检测器A 222nm

峰号	保留时间	面积	面积%	高度	理论塔板数(USP)	拖尾因子	分离度(USP)
1	2.533	72062	100.000	10714	3382	1.199	--
总计		72062	100.000	10714			

图24 褪黑素颗粒溶出度测定HPLC图谱
自制品(25022101批)-pH1.0介质-浆法-50转-片3
供试品溶液-2

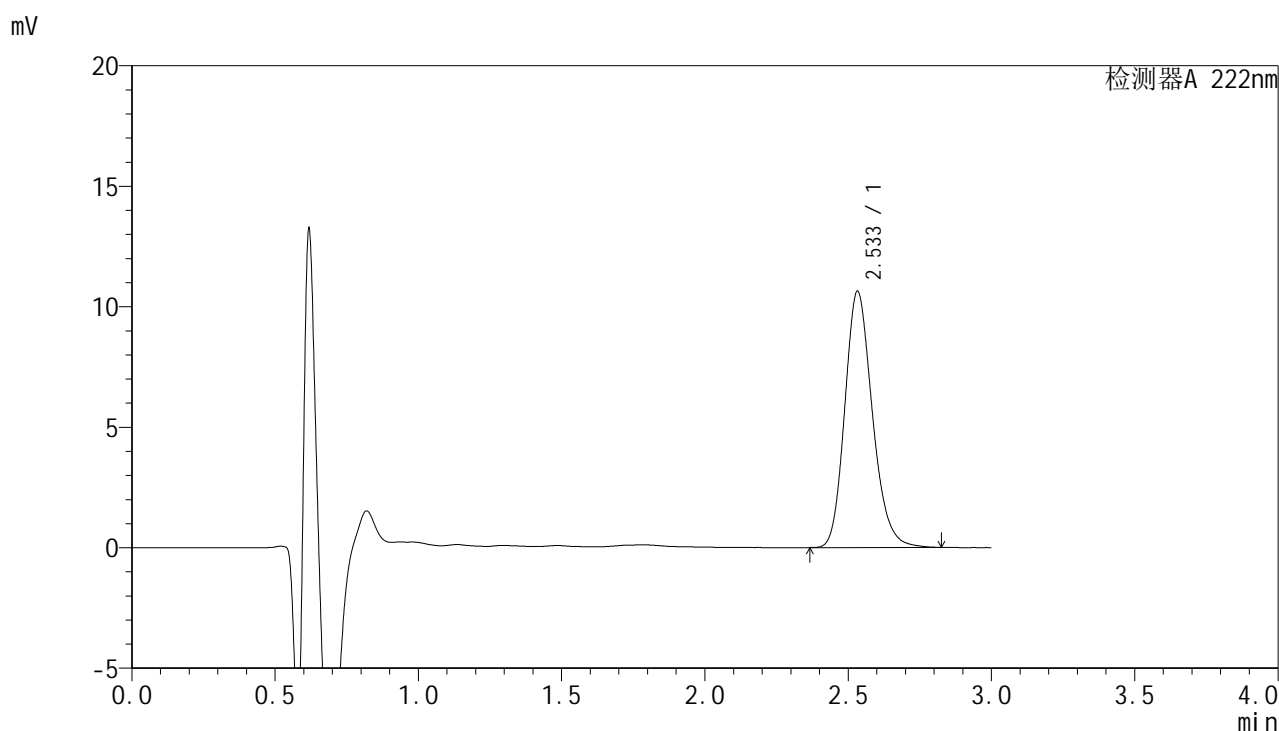


HJE-4105

<样品信息>

色谱柱:XB-C18(50mm*4.6mm,5μm) 流 速: 1.0ml/min
 柱 温: 30°C 波 长: 222nm
 数据文件名: RC\$HJE-4105 - 27-7/27-434-2 - zzp-25022101p-rcd-pH1.0jz-jf50z-P4-1.lcd
 方法文件名: RC\$HJE-4105 - HJE-4105-RC-FX276.lcm
 批处理文件名: RC\$HJE-4105 - HJE-4105-RC-20250314-FX276.lcb
 样品瓶号: 1-29
 进样体积: 10 μl 版本号: 6.115
 进样时间: 2025/03/14 12:40:53 实验者: jiangjinwei
 处理时间(V2): 2025/03/17 08:52:23 处理者: jiangjinwei
 仪器型号: SHIMADZU LC-2050C (FX276)

<色谱图>



<峰表>

检测器A 222nm

峰号	保留时间	面积	面积%	高度	理论塔板数(USP)	拖尾因子	分离度(USP)
1	2.533	71302	100.000	10621	3386	1.198	--
总计		71302	100.000	10621			

图25 褪黑素颗粒溶出度测定HPLC图谱
 自制品(25022101批)-pH1.0介质-浆法-50转-片4
 供试品溶液-1

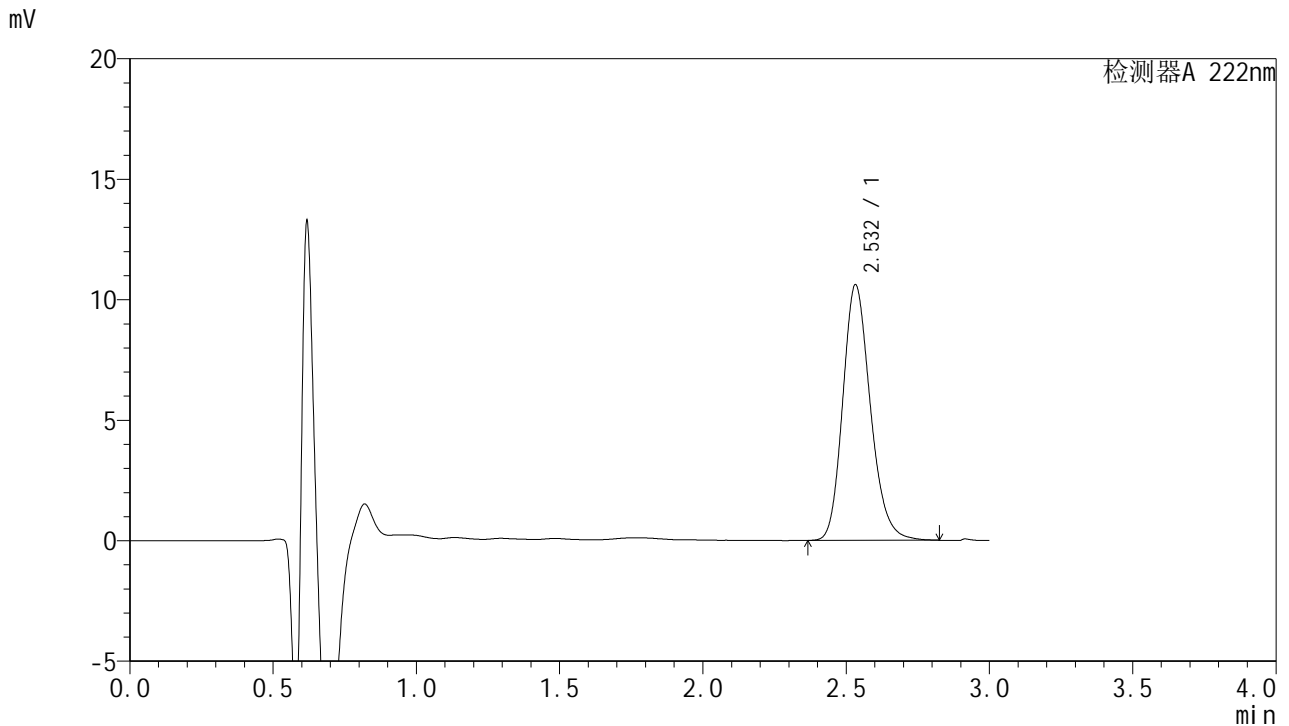


HJE-4105

<样品信息>

色谱柱:XB-C18(50mm*4.6mm,5μm) 流 速: 1.0ml/min
 柱 温: 30°C 波 长: 222nm
 数据文件名: RC\$HJE-4105 - 27-7/27-435-2 - zzp-25022101p-rcd-pH1.0jz-jf50z-P4-2.lcd
 方法文件名: RC\$HJE-4105 - HJE-4105-RC-FX276.lcm
 批处理文件名: RC\$HJE-4105 - HJE-4105-RC-20250314-FX276.lcb
 样品瓶号: 1-29
 进样体积: 10 μl 版本号: 6.115
 进样时间: 2025/03/14 12:44:15 实验者: jiangjinwei
 处理时间(V2): 2025/03/17 08:52:25 处理者: jiangjinwei
 仪器型号: SHIMADZU LC-2050C (FX276)

<色谱图>



<峰表>

检测器A 222nm

峰号	保留时间	面积	面积%	高度	理论塔板数(USP)	拖尾因子	分离度(USP)
1	2.532	71257	100.000	10596	3372	1.198	--
总计		71257	100.000	10596			

图26 褪黑素颗粒溶出度测定HPLC图谱
 自制品(25022101批)-pH1.0介质-浆法-50转-片4
 供试品溶液-2

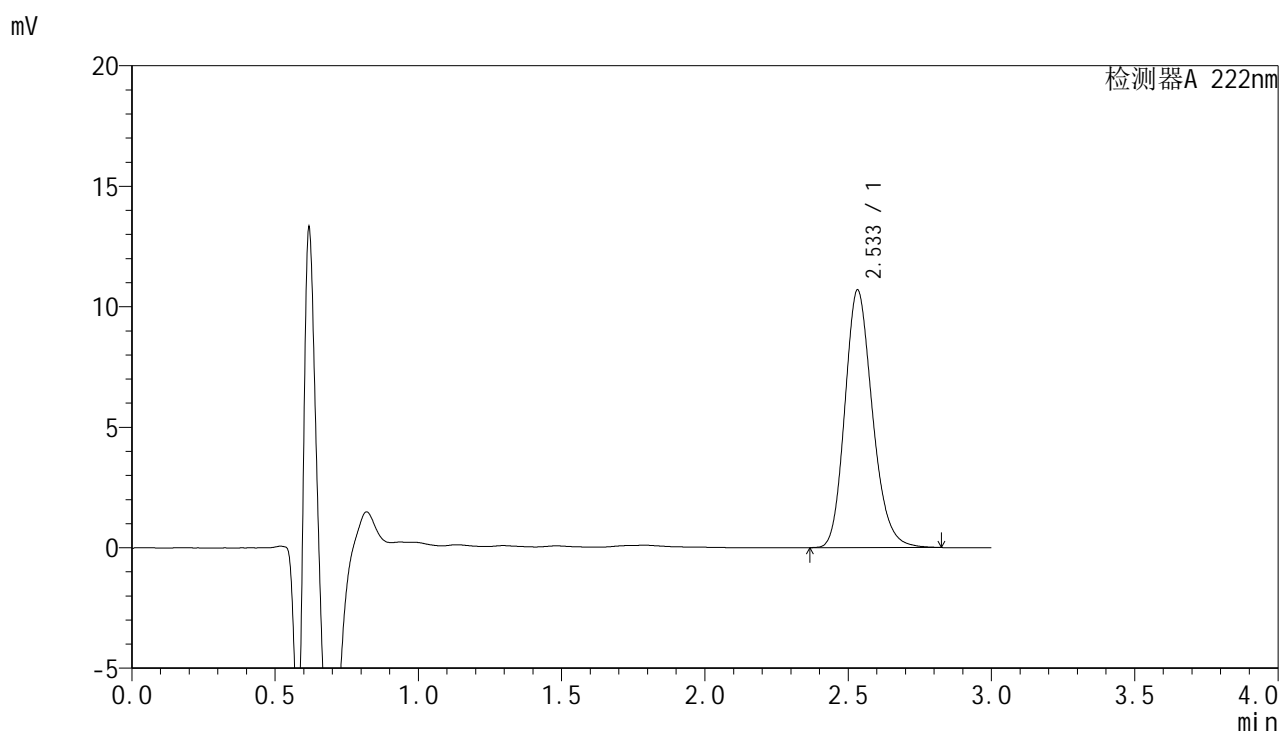


HJE-4105

<样品信息>

色谱柱:XB-C18(50mm*4.6mm,5μm) 流 速: 1.0ml/min
 柱 温: 30°C 波 长: 222nm
 数据文件名: RC\$HJE-4105 - 27-7/27-436-2 - zzp-25022101p-rcd-pH1.0jz-jf50z-P5-1.lcd
 方法文件名: RC\$HJE-4105 - HJE-4105-RC-FX276.lcm
 批处理文件名: RC\$HJE-4105 - HJE-4105-RC-20250314-FX276.lcb
 样品瓶号: 1-38
 进样体积: 10 μl 版本号: 6.115
 进样时间: 2025/03/14 12:47:38 实验者: jiangjinwei
 处理时间(V2): 2025/03/17 08:52:28 处理者: jiangjinwei
 仪器型号: SHIMADZU LC-2050C (FX276)

<色谱图>



<峰表>

检测器A 222nm

峰号	保留时间	面积	面积%	高度	理论塔板数(USP)	拖尾因子	分离度(USP)
1	2.533	71721	100.000	10674	3373	1.197	--
总计		71721	100.000	10674			

图27 褪黑素颗粒溶出度测定HPLC图谱
 自制品(25022101批)-pH1.0介质-浆法-50转-片5
 供试品溶液-1

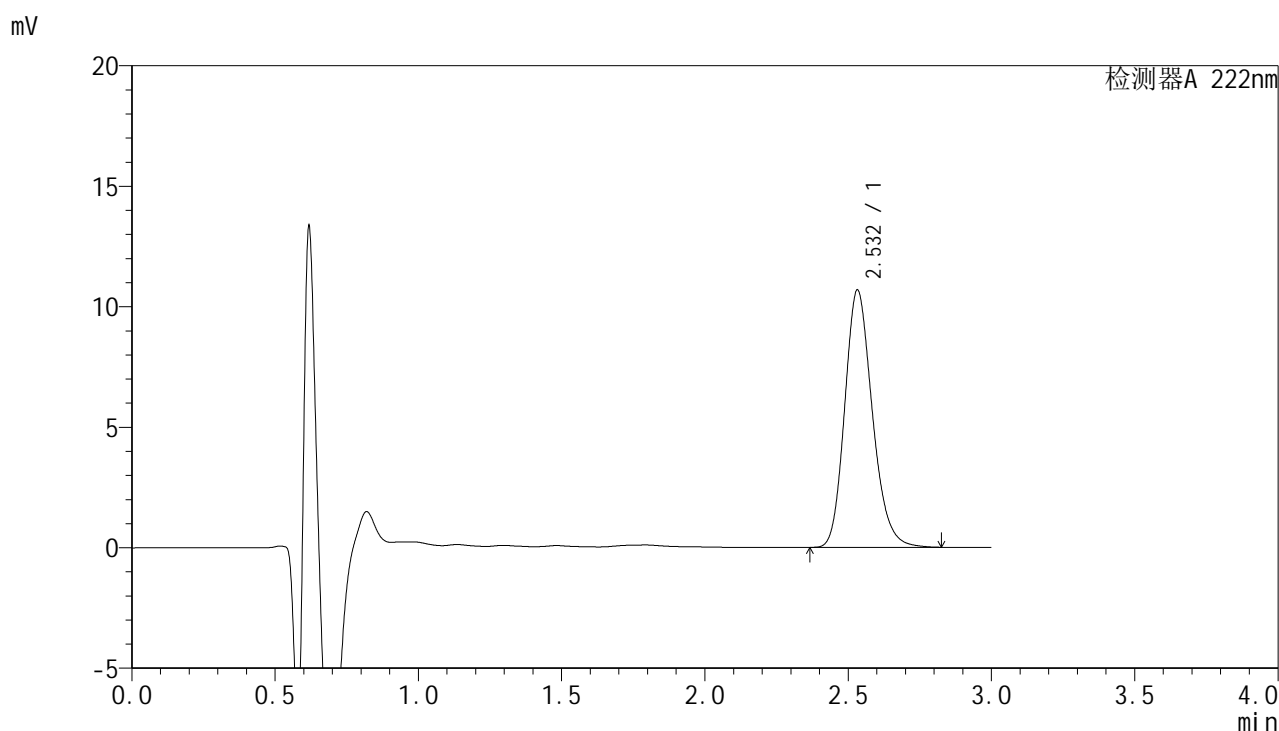


HJE-4105

<样品信息>

色谱柱:XB-C18(50mm*4.6mm,5μm) 流 速: 1.0ml/min
 柱 温: 30°C 波 长: 222nm
 数据文件名: RC\$HJE-4105 - 27-7/27-437-2 - zzp-25022101p-rcd-pH1.0jz-jf50z-P5-2.lcd
 方法文件名: RC\$HJE-4105 - HJE-4105-RC-FX276.lcm
 批处理文件名: RC\$HJE-4105 - HJE-4105-RC-20250314-FX276.lcb
 样品瓶号: 1-38
 进样体积: 10 μl 版本号: 6.115
 进样时间: 2025/03/14 12:51:00 实验者: jiangjinwei
 处理时间(V2): 2025/03/17 08:52:30 处理者: jiangjinwei
 仪器型号: SHIMADZU LC-2050C (FX276)

<色谱图>



<峰表>

检测器A 222nm

峰号	保留时间	面积	面积%	高度	理论塔板数(USP)	拖尾因子	分离度(USP)
1	2.532	71704	100.000	10670	3372	1.197	--
总计		71704	100.000	10670			

图28 褪黑素颗粒溶出度测定HPLC图谱
 自制品(25022101批)-pH1.0介质-浆法-50转-片5
 供试品溶液-2

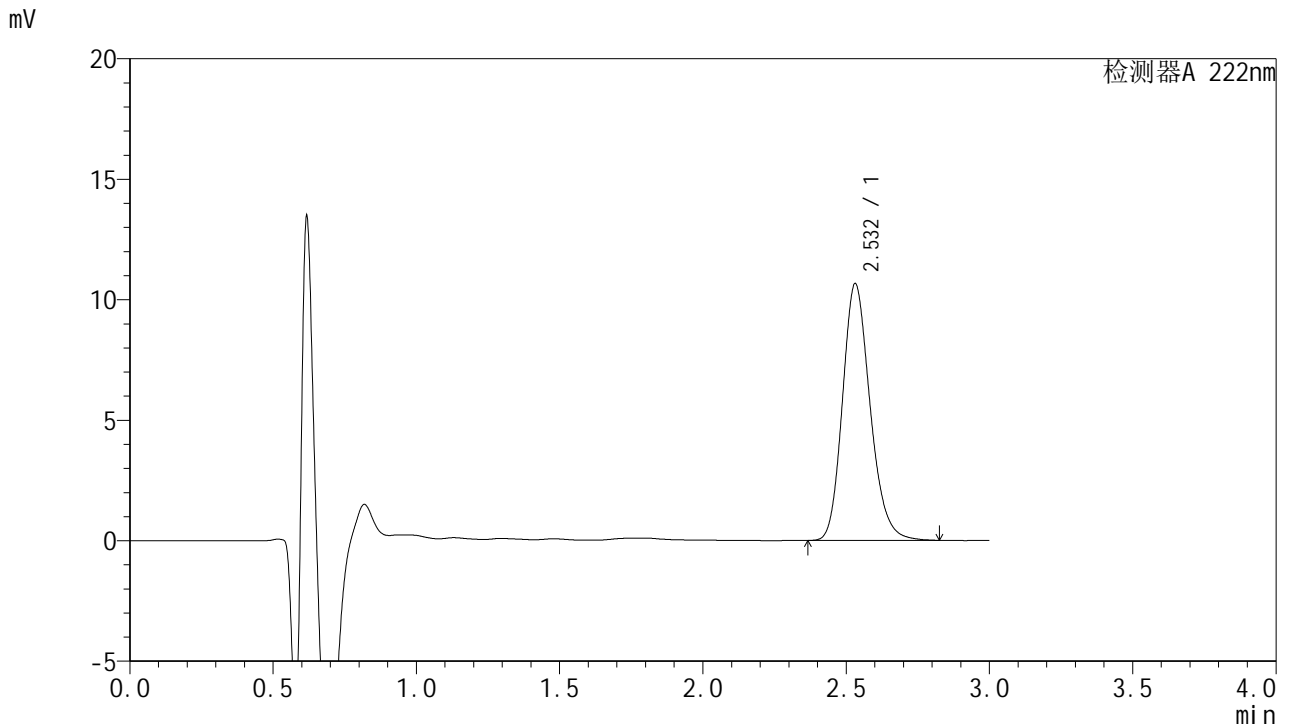


HJE-4105

<样品信息>

色谱柱:XB-C18(50mm*4.6mm,5µm) 流 速: 1.0ml/min
 柱 温: 30°C 波 长: 222nm
 数据文件名: RC\$HJE-4105 - 27-7/27-438-2 - zzp-25022101p-rcd-pH1.0jz-jf50z-P6-1.lcd
 方法文件名: RC\$HJE-4105 - HJE-4105-RC-FX276.lcm
 批处理文件名: RC\$HJE-4105 - HJE-4105-RC-20250314-FX276.lcb
 样品瓶号: 1-47
 进样体积: 10 µl 版本号: 6.115
 进样时间: 2025/03/14 12:54:20 实验者: jiangjinwei
 处理时间(V2): 2025/03/17 08:52:33 处理者: jiangjinwei
 仪器型号: SHIMADZU LC-2050C (FX276)

<色谱图>



<峰表>

检测器A 222nm

峰号	保留时间	面积	面积%	高度	理论塔板数(USP)	拖尾因子	分离度(USP)
1	2.532	71531	100.000	10657	3379	1.197	--
总计		71531	100.000	10657			

图29 褪黑素颗粒溶出度测定HPLC图谱
 自制品(25022101批)-pH1.0介质-浆法-50转-片6
 供试品溶液-1

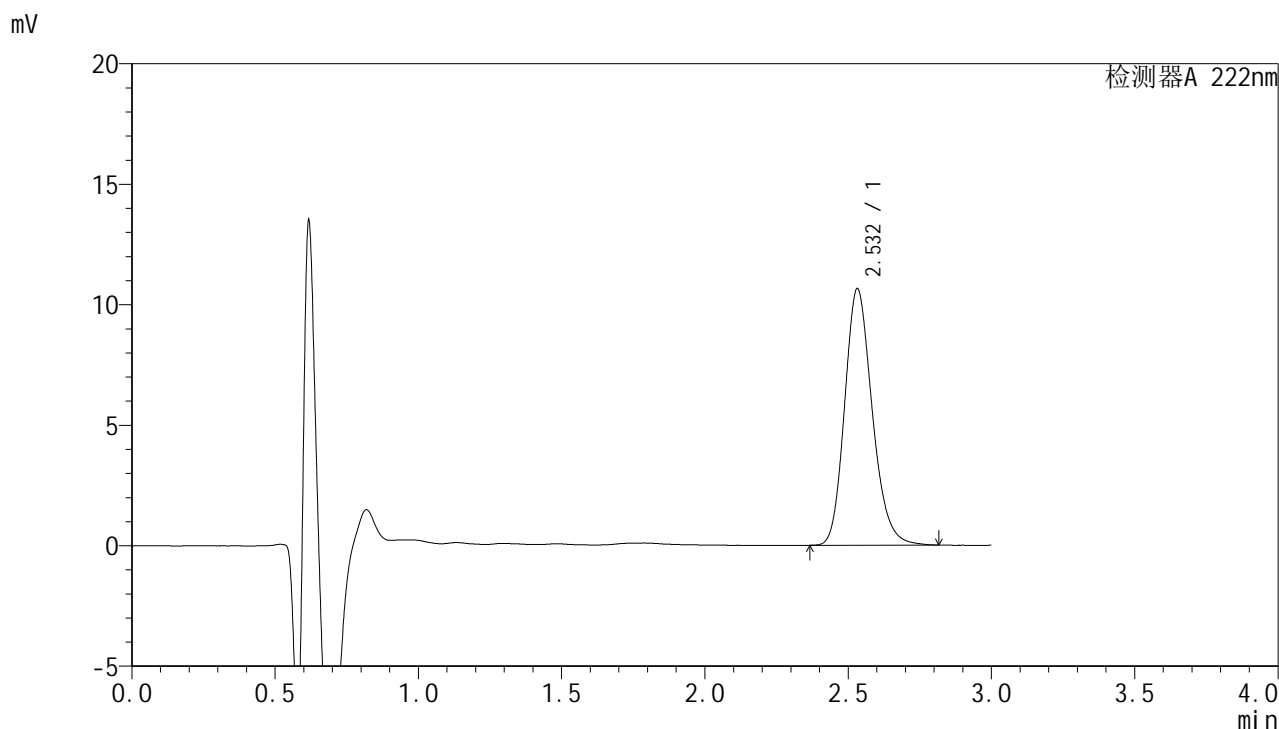


HJE-4105

<样品信息>

色谱柱:XB-C18(50mm*4.6mm,5µm) 流 速: 1.0ml/min
 柱 温: 30°C 波 长: 222nm
 数据文件名: RC\$HJE-4105 - 27-7/27-439-2 - zzp-25022101p-rcd-pH1.0jz-jf50z-P6-2.lcd
 方法文件名: RC\$HJE-4105 - HJE-4105-RC-FX276.lcm
 批处理文件名: RC\$HJE-4105 - HJE-4105-RC-20250314-FX276.lcb
 样品瓶号: 1-47
 进样体积: 10 µl 版本号: 6.115
 进样时间: 2025/03/14 12:57:42 实验者: jiangjinwei
 处理时间(V2): 2025/03/17 08:52:36 处理者: jiangjinwei
 仪器型号: SHIMADZU LC-2050C (FX276)

<色谱图>



<峰表>

检测器A 222nm

峰号	保留时间	面积	面积%	高度	理论塔板数(USP)	拖尾因子	分离度(USP)
1	2.532	71386	100.000	10638	3380	1.197	--
总计		71386	100.000	10638			

图30 褪黑素颗粒溶出度测定HPLC图谱
 自制品(25022101批)-pH1.0介质-浆法-50转-片6
 供试品溶液-2

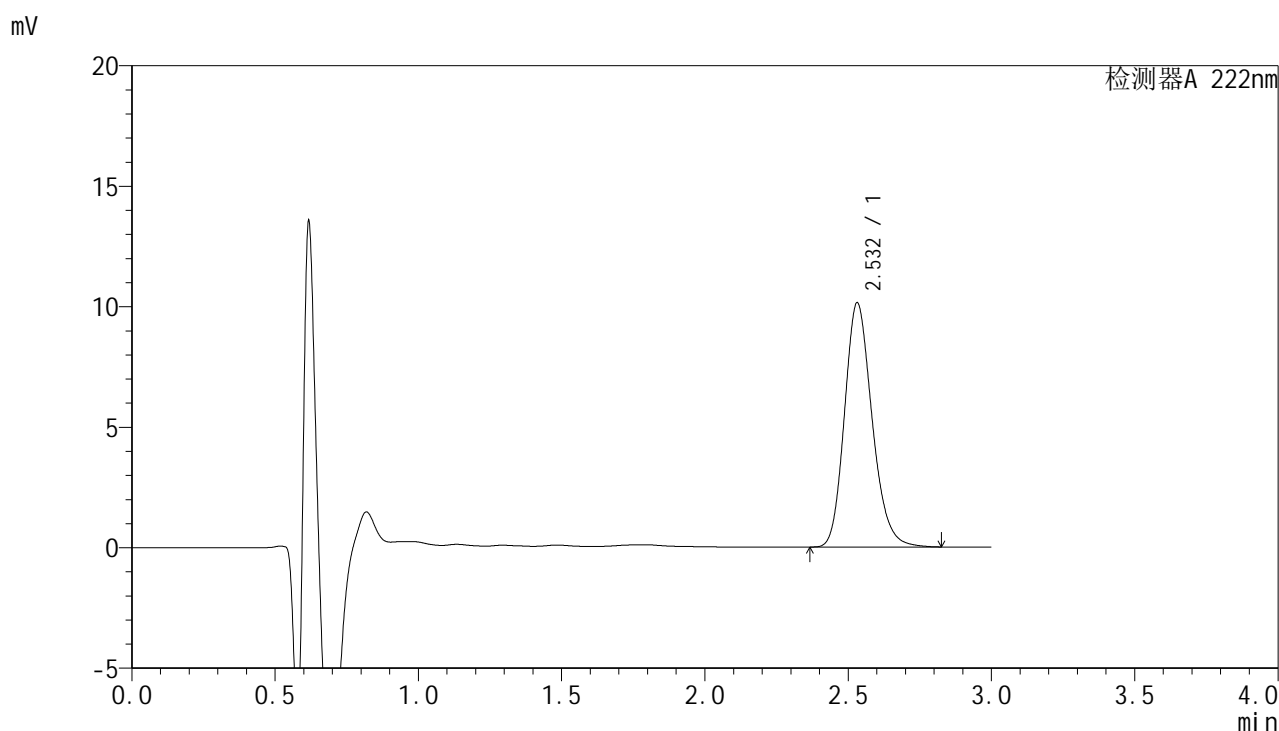


HJE-4105

<样品信息>

色谱柱:XB-C18(50mm*4.6mm,5μm) 流 速: 1.0ml/min
 柱 温: 30°C 波 长: 222nm
 数据文件名: RC\$HJE-4105 - 27-7/27-440-2 - zzp-25022601p-rcd-pH1.0jz-jf50z-P1-1.lcd
 方法文件名: RC\$HJE-4105 - HJE-4105-RC-FX276.lcm
 批处理文件名: RC\$HJE-4105 - HJE-4105-RC-20250314-FX276.lcb
 样品瓶号: 1-3
 进样体积: 10 μl 版本号: 6.115
 进样时间: 2025/03/14 13:01:04 实验者: jiangjinwei
 处理时间(V2): 2025/03/17 08:52:38 处理者: jiangjinwei
 仪器型号: SHIMADZU LC-2050C (FX276)

<色谱图>



<峰表>

检测器A 222nm

峰号	保留时间	面积	面积%	高度	理论塔板数(USP)	拖尾因子	分离度(USP)
1	2.532	68035	100.000	10137	3373	1.196	--
总计		68035	100.000	10137			

图31 褪黑素颗粒溶出度测定HPLC图谱
 自制品(25022601批)-pH1.0介质-浆法-50转-片1
 供试品溶液-1

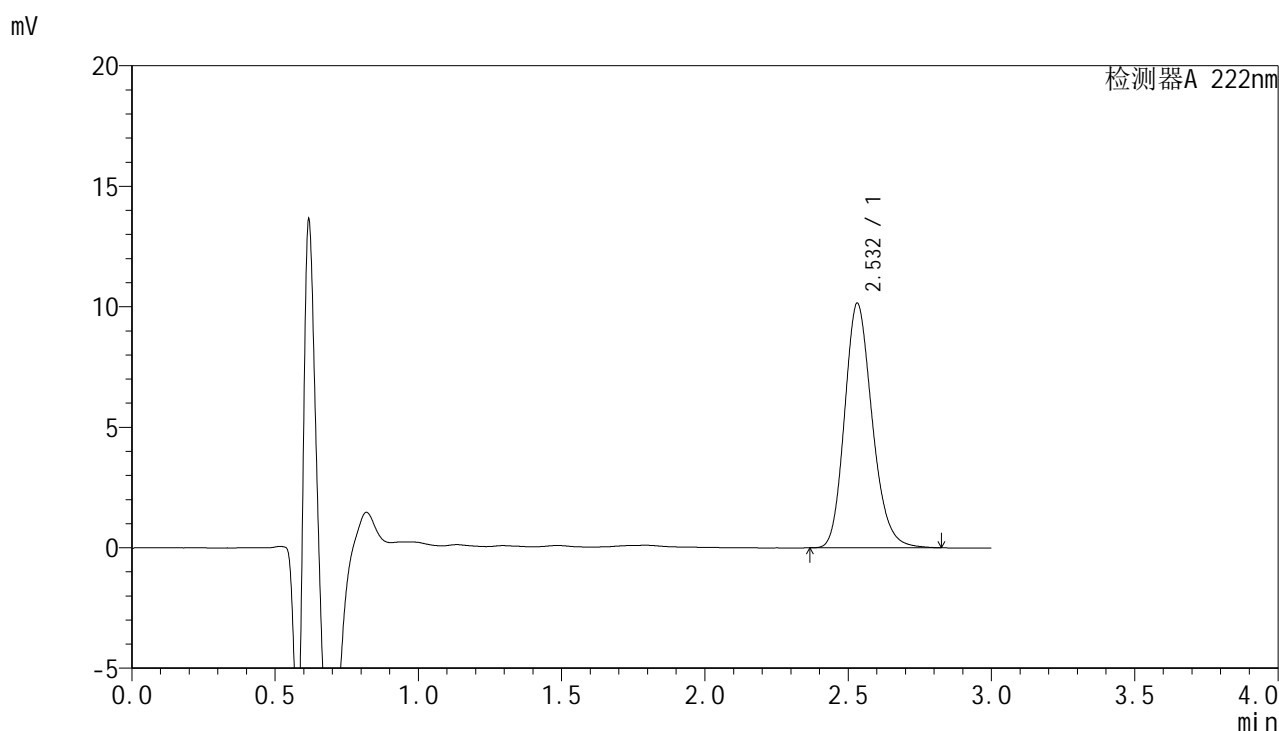


HJE-4105

<样品信息>

色谱柱:XB-C18(50mm*4.6mm,5μm) 流 速: 1.0ml/min
 柱 温: 30°C 波 长: 222nm
 数据文件名: RC\$HJE-4105 - 27-7/27-441-2 - zzp-25022601p-rcd-pH1.0jz-jf50z-P1-2.lcd
 方法文件名: RC\$HJE-4105 - HJE-4105-RC-FX276.lcm
 批处理文件名: RC\$HJE-4105 - HJE-4105-RC-20250314-FX276.lcb
 样品瓶号: 1-3
 进样体积: 10 μl 版本号: 6.115
 进样时间: 2025/03/14 13:04:25 实验者: jiangjinwei
 处理时间(V2): 2025/03/17 08:52:40 处理者: jiangjinwei
 仪器型号: SHIMADZU LC-2050C (FX276)

<色谱图>



<峰表>

检测器A 222nm

峰号	保留时间	面积	面积%	高度	理论塔板数(USP)	拖尾因子	分离度(USP)
1	2.532	68088	100.000	10144	3376	1.197	--
总计		68088	100.000	10144			

图32 褪黑素颗粒溶出度测定HPLC图谱
 自制品(25022601批)-pH1.0介质-浆法-50转-片1
 供试品溶液-2

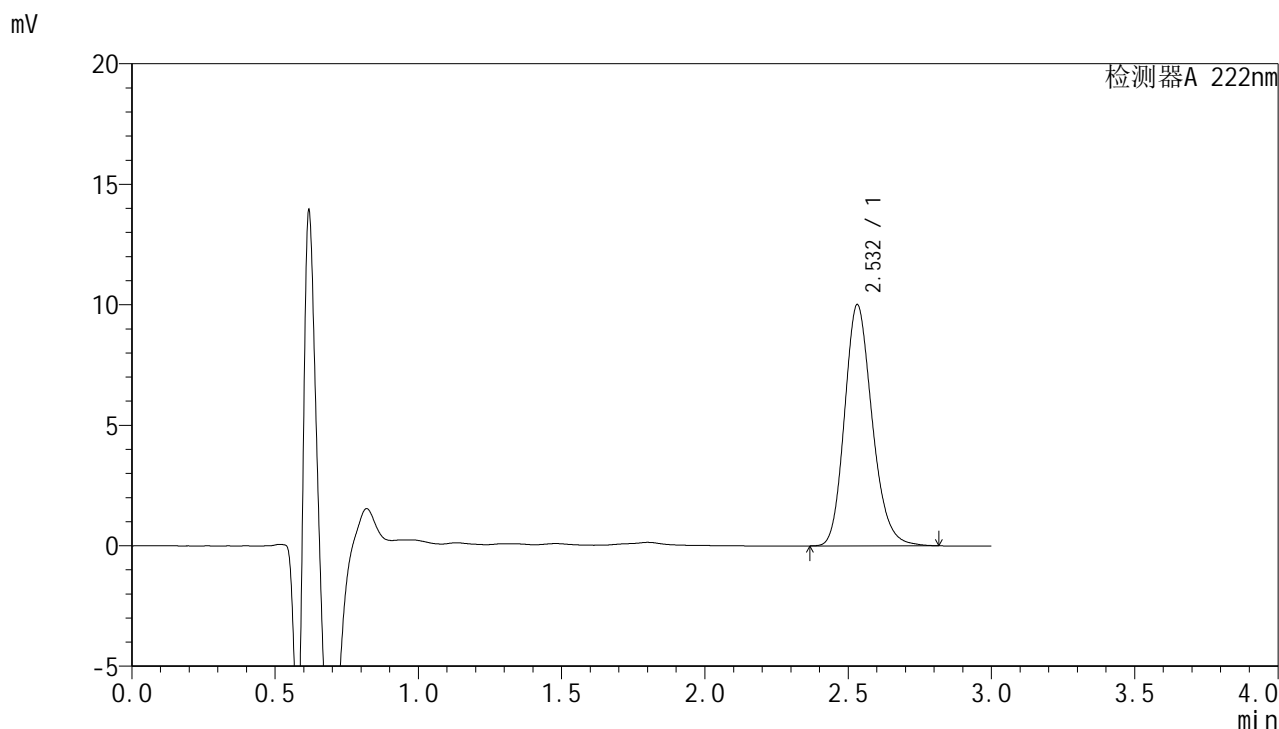


HJE-4105

<样品信息>

色谱柱:XB-C18(50mm*4.6mm,5μm) 流 速: 1.0ml/min
 柱 温: 30°C 波 长: 222nm
 数据文件名: RC\$HJE-4105 - 27-7/27-442-2 - zzp-25022601p-rcd-pH1.0jz-jf50z-P2-1.lcd
 方法文件名: RC\$HJE-4105 - HJE-4105-RC-FX276.lcm
 批处理文件名: RC\$HJE-4105 - HJE-4105-RC-20250314-FX276.lcb
 样品瓶号: 1-12
 进样体积: 10 μl 版本号: 6.115
 进样时间: 2025/03/14 13:07:47 实验者: jiangjinwei
 处理时间(V2): 2025/03/17 08:52:43 处理者: jiangjinwei
 仪器型号: SHIMADZU LC-2050C (FX276)

<色谱图>



<峰表>

检测器A 222nm

峰号	保留时间	面积	面积%	高度	理论塔板数(USP)	拖尾因子	分离度(USP)
1	2.532	67103	100.000	10009	3382	1.196	--
总计		67103	100.000	10009			

图33 褪黑素颗粒溶出度测定HPLC图谱
 自制品(25022601批)-pH1.0介质-浆法-50转-片2
 供试品溶液-1

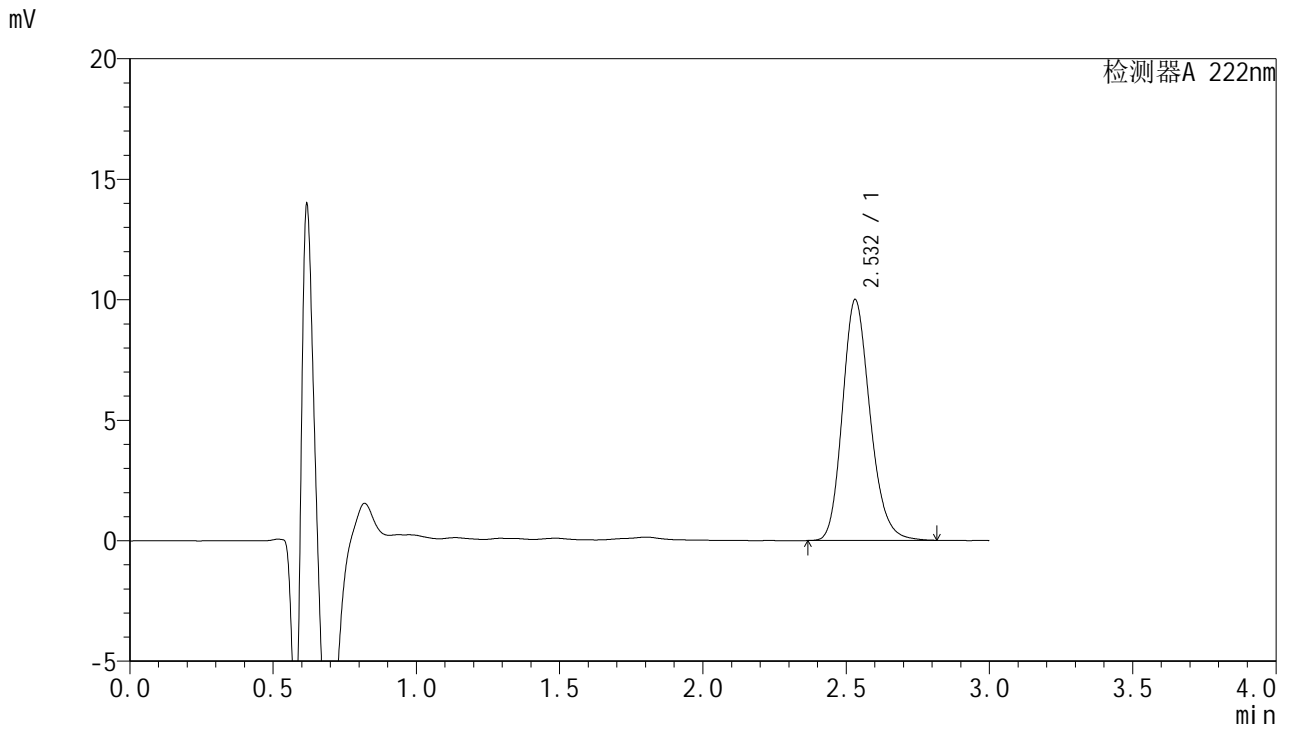


HJE-4105

<样品信息>

色谱柱:XB-C18(50mm*4.6mm,5µm) 流 速: 1.0ml/min
 柱 温: 30°C 波 长: 222nm
 数据文件名: RC\$HJE-4105 - 27-7/27-443-2 - zzp-25022601p-rcd-pH1.0jz-jf50z-P2-2.lcd
 方法文件名: RC\$HJE-4105 - HJE-4105-RC-FX276.lcm
 批处理文件名: RC\$HJE-4105 - HJE-4105-RC-20250314-FX276.lcb
 样品瓶号: 1-12
 进样体积: 10 µl 版本号: 6.115
 进样时间: 2025/03/14 13:11:09 实验者: jiangjinwei
 处理时间(V2): 2025/03/17 08:52:46 处理者: jiangjinwei
 仪器型号: SHIMADZU LC-2050C (FX276)

<色谱图>



<峰表>

检测器A 222nm

峰号	保留时间	面积	面积%	高度	理论塔板数(USP)	拖尾因子	分离度(USP)
1	2.532	67074	100.000	9998	3373	1.195	--
总计		67074	100.000	9998			

图34 褪黑素颗粒溶出度测定HPLC图谱
 自制品(25022601批)-pH1.0介质-浆法-50转-片2
 供试品溶液-2

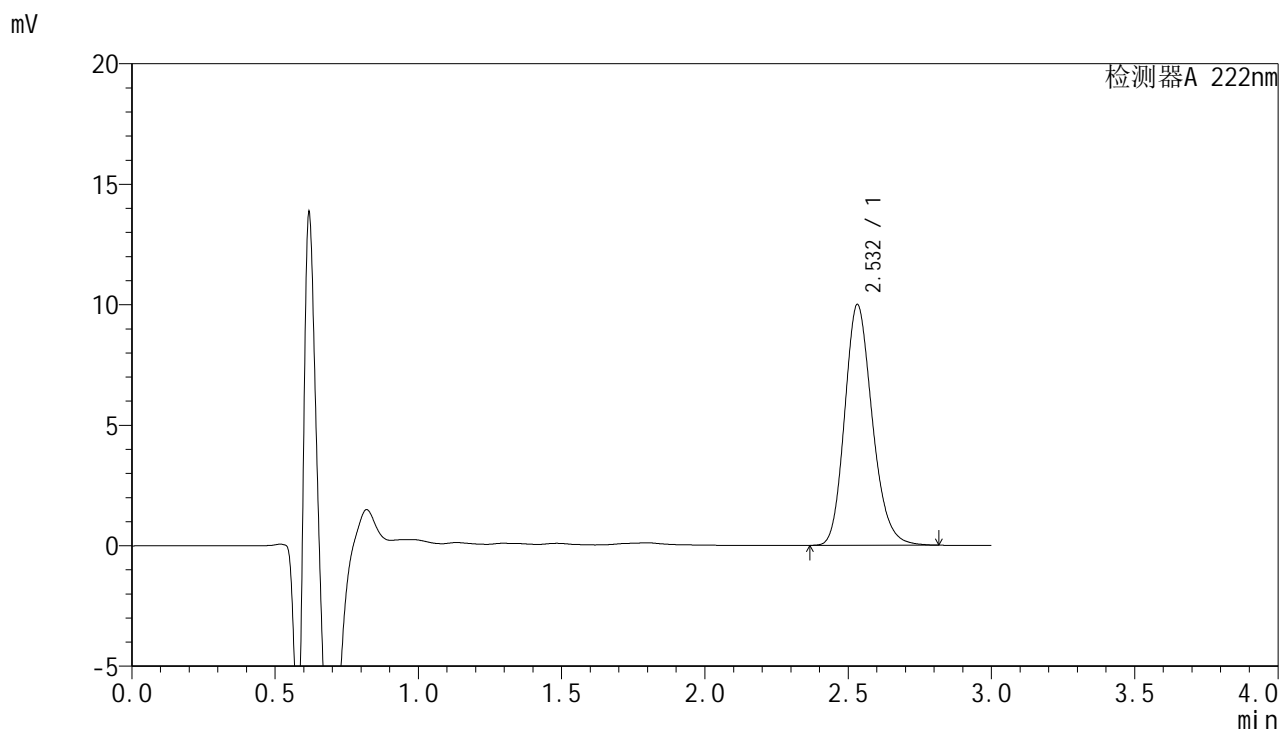


HJE-4105

<样品信息>

色谱柱:XB-C18(50mm*4.6mm,5µm) 流 速: 1.0ml/min
 柱 温: 30°C 波 长: 222nm
 数据文件名: RC\$HJE-4105 - 27-7/27-444-2 - zzp-25022601p-rcd-pH1.0jz-jf50z-P3-1.lcd
 方法文件名: RC\$HJE-4105 - HJE-4105-RC-FX276.lcm
 批处理文件名: RC\$HJE-4105 - HJE-4105-RC-20250314-FX276.lcb
 样品瓶号: 1-21
 进样体积: 10 µl 版本号: 6.115
 进样时间: 2025/03/14 13:14:30 实验者: jiangjinwei
 处理时间(V2): 2025/03/17 08:52:48 处理者: jiangjinwei
 仪器型号: SHIMADZU LC-2050C (FX276)

<色谱图>



<峰表>

检测器A 222nm

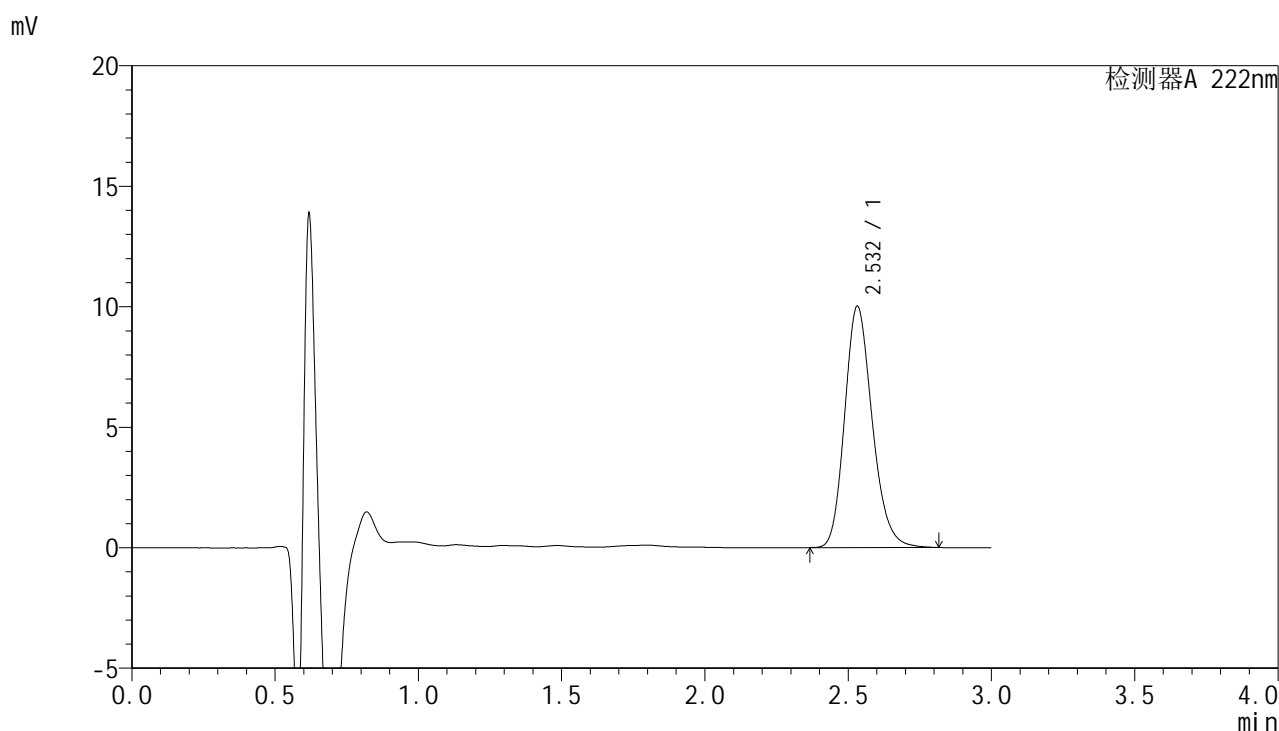
峰号	保留时间	面积	面积%	高度	理论塔板数(USP)	拖尾因子	分离度(USP)
1	2.532	66996	100.000	9985	3378	1.195	--
总计		66996	100.000	9985			

图35 褪黑素颗粒溶出度测定HPLC图谱
 自制品(25022601批)-pH1.0介质-浆法-50转-片3
 供试品溶液-1

<样品信息>

色谱柱:XB-C18(50mm*4.6mm,5μm) 流 速: 1.0ml/min
 柱 温: 30°C 波 长: 222nm
 数据文件名: RC\$HJE-4105 - 27-7/27-445-2 - zzp-25022601p-rcd-pH1.0jz-jf50z-P3-2.lcd
 方法文件名: RC\$HJE-4105 - HJE-4105-RC-FX276.lcm
 批处理文件名: RC\$HJE-4105 - HJE-4105-RC-20250314-FX276.lcb
 样品瓶号: 1-21
 进样体积: 10 μl 版本号: 6.115
 进样时间: 2025/03/14 13:17:52 实验者: jiangjinwei
 处理时间(V2): 2025/03/17 08:52:50 处理者: jiangjinwei
 仪器型号: SHIMADZU LC-2050C (FX276)

<色谱图>



<峰表>

检测器A 222nm

峰号	保留时间	面积	面积%	高度	理论塔板数(USP)	拖尾因子	分离度(USP)
1	2.532	67134	100.000	10010	3380	1.195	--
总计		67134	100.000	10010			

图36 褪黑素颗粒溶出度测定HPLC图谱
自制品(25022601批)-pH1.0介质-浆法-50转-片3
供试品溶液-2

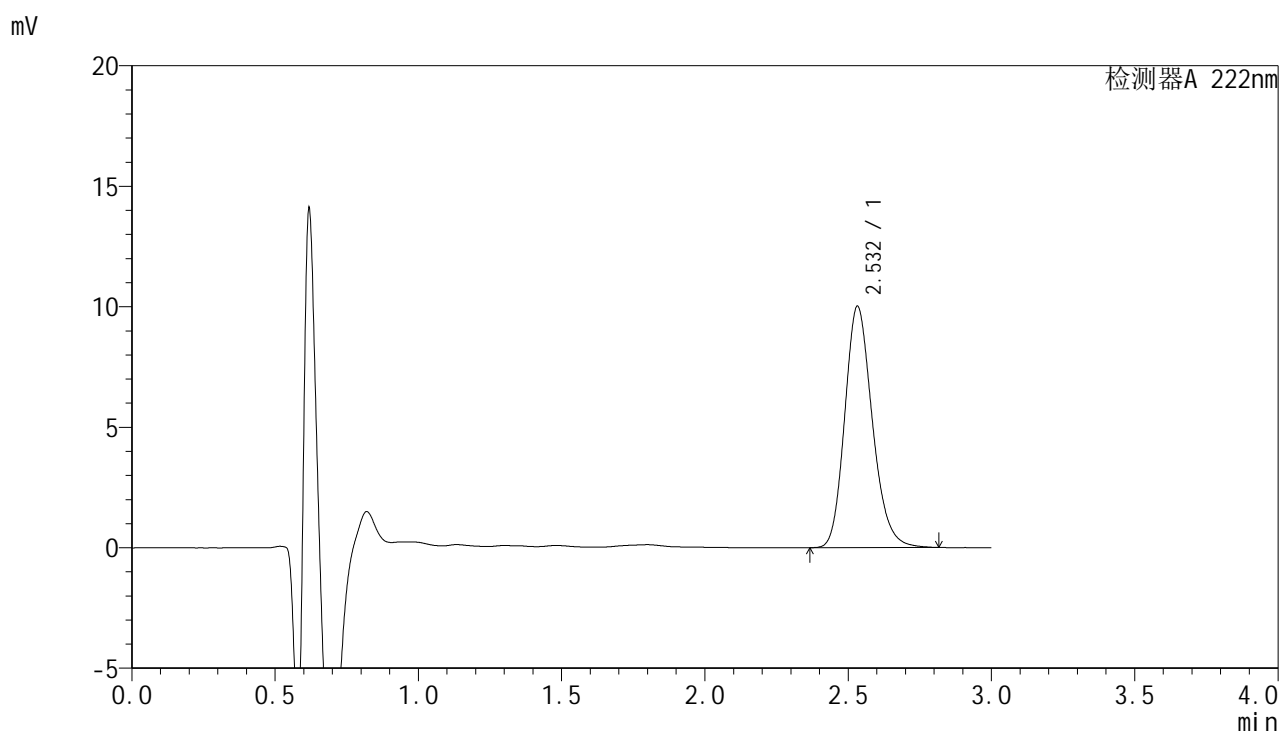


HJE-4105

<样品信息>

色谱柱:XB-C18(50mm*4.6mm,5μm) 流 速: 1.0ml/min
 柱 温: 30°C 波 长: 222nm
 数据文件名: RC\$HJE-4105 - 27-7/27-446-2 - zzp-25022601p-rcd-pH1.0jz-jf50z-P4-1.lcd
 方法文件名: RC\$HJE-4105 - HJE-4105-RC-FX276.lcm
 批处理文件名: RC\$HJE-4105 - HJE-4105-RC-20250314-FX276.lcb
 样品瓶号: 1-30
 进样体积: 10 μl 版本号: 6.115
 进样时间: 2025/03/14 13:21:13 实验者: jiangjinwei
 处理时间(V2): 2025/03/17 08:52:53 处理者: jiangjinwei
 仪器型号: SHIMADZU LC-2050C (FX276)

<色谱图>



<峰表>

检测器A 222nm

峰号	保留时间	面积	面积%	高度	理论塔板数(USP)	拖尾因子	分离度(USP)
1	2.532	67182	100.000	10005	3377	1.196	--
总计		67182	100.000	10005			

图37 褪黑素颗粒溶出度测定HPLC图谱
 自制品(25022601批)-pH1.0介质-浆法-50转-片4
 供试品溶液-1

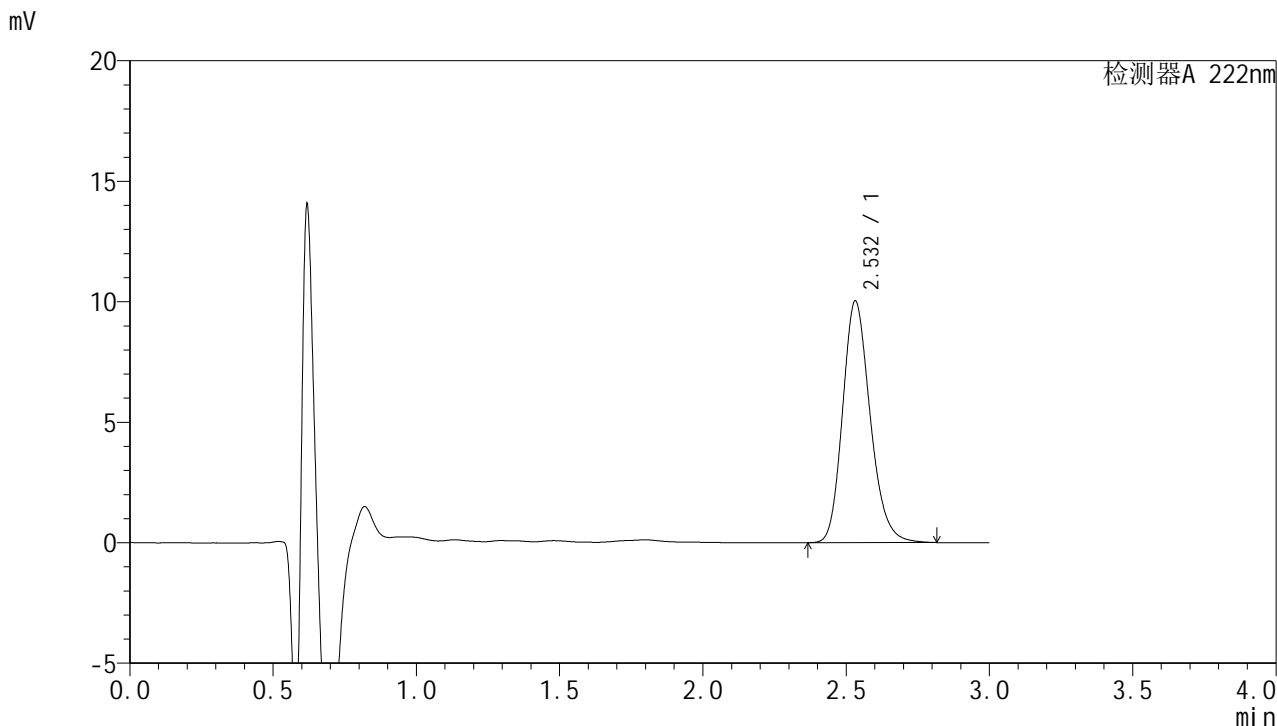


HJE-4105

<样品信息>

色谱柱:XB-C18(50mm*4.6mm,5μm) 流 速: 1.0ml/min
 柱 温: 30°C 波 长: 222nm
 数据文件名: RC\$HJE-4105 - 27-7/27-447-2 - zzp-25022601p-rcd-pH1.0jz-jf50z-P4-2.lcd
 方法文件名: RC\$HJE-4105 - HJE-4105-RC-FX276.lcm
 批处理文件名: RC\$HJE-4105 - HJE-4105-RC-20250314-FX276.lcb
 样品瓶号: 1-30
 进样体积: 10 μl 版本号: 6.115
 进样时间: 2025/03/14 13:24:35 实验者: jiangjinwei
 处理时间(V2): 2025/03/17 08:52:56 处理者: jiangjinwei
 仪器型号: SHIMADZU LC-2050C (FX276)

<色谱图>



<峰表>

检测器A 222nm

峰号	保留时间	面积	面积%	高度	理论塔板数(USP)	拖尾因子	分离度(USP)
1	2.532	67224	100.000	10024	3380	1.198	--
总计		67224	100.000	10024			

图38 褪黑素颗粒溶出度测定HPLC图谱
 自制品(25022601批)-pH1.0介质-浆法-50转-片4
 供试品溶液-2

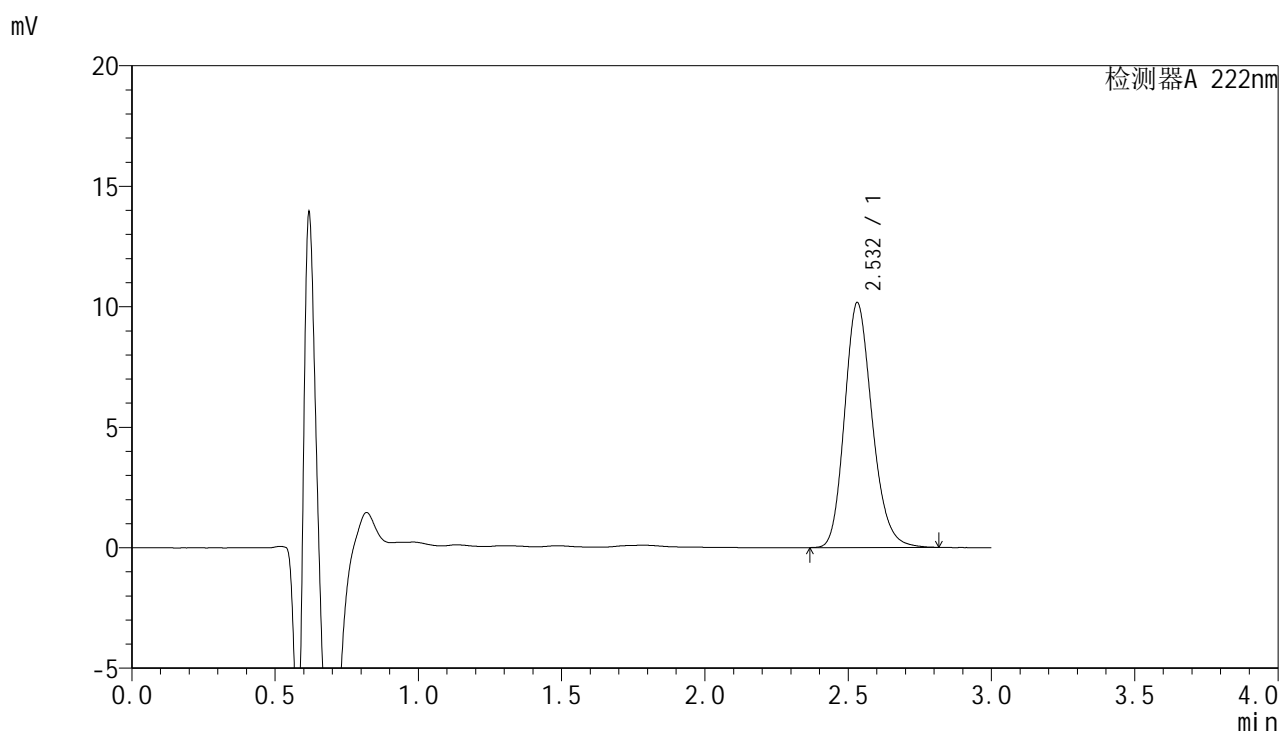


HJE-4105

<样品信息>

色谱柱:XB-C18(50mm*4.6mm,5μm) 流 速: 1.0ml/min
 柱 温: 30°C 波 长: 222nm
 数据文件名: RC\$HJE-4105 - 27-7/27-448-2 - zzp-25022601p-rcd-pH1.0jz-jf50z-P5-1.lcd
 方法文件名: RC\$HJE-4105 - HJE-4105-RC-FX276.lcm
 批处理文件名: RC\$HJE-4105 - HJE-4105-RC-20250314-FX276.lcb
 样品瓶号: 1-39
 进样体积: 10 μl 版本号: 6.115
 进样时间: 2025/03/14 13:27:57 实验者: jiangjinwei
 处理时间(V2): 2025/03/17 08:52:58 处理者: jiangjinwei
 仪器型号: SHIMADZU LC-2050C (FX276)

<色谱图>



<峰表>

检测器A 222nm

峰号	保留时间	面积	面积%	高度	理论塔板数(USP)	拖尾因子	分离度(USP)
1	2.532	68090	100.000	10160	3376	1.195	--
总计		68090	100.000	10160			

图39 褪黑素颗粒溶出度测定HPLC图谱
 自制品(25022601批)-pH1.0介质-浆法-50转-片5
 供试品溶液-1

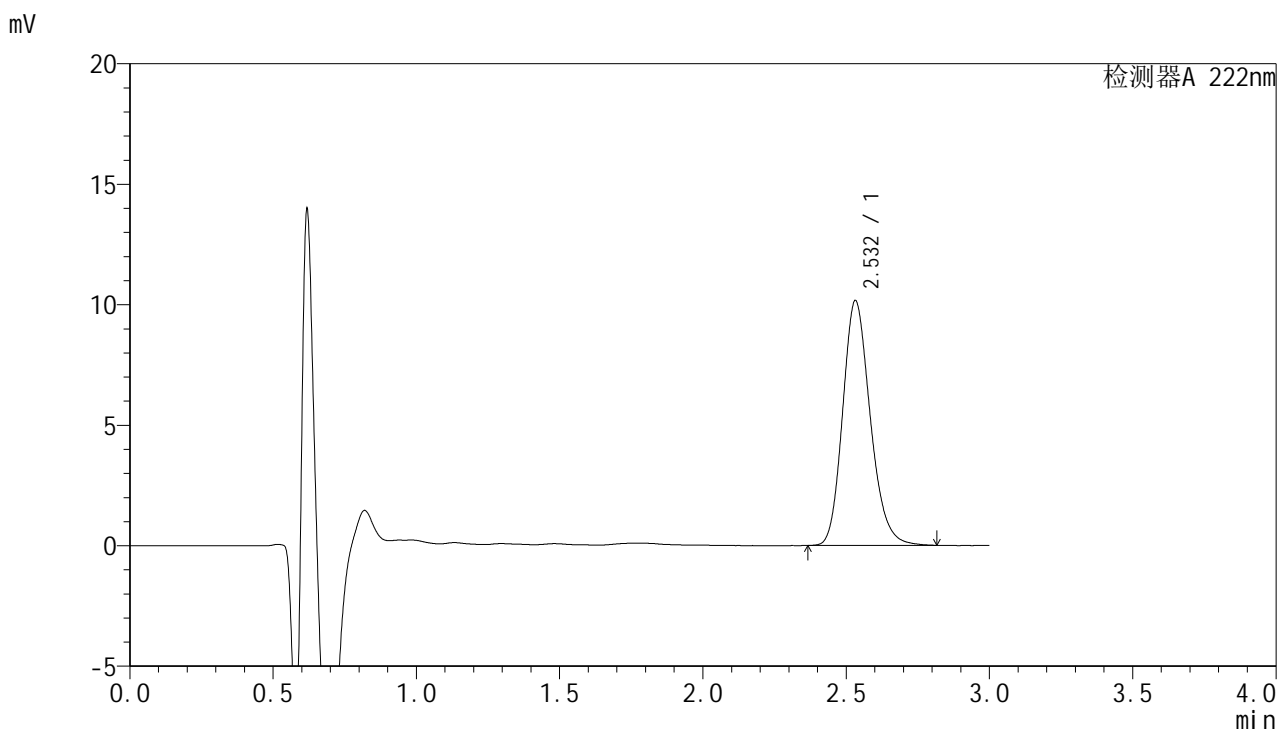


HJE-4105

<样品信息>

色谱柱:XB-C18(50mm*4.6mm,5µm) 流 速: 1.0ml/min
 柱 温: 30°C 波 长: 222nm
 数据文件名: RC\$HJE-4105 - 27-7/27-449-2 - zzp-25022601p-rcd-pH1.0jz-jf50z-P5-2.lcd
 方法文件名: RC\$HJE-4105 - HJE-4105-RC-FX276.lcm
 批处理文件名: RC\$HJE-4105 - HJE-4105-RC-20250314-FX276.lcb
 样品瓶号: 1-39
 进样体积: 10 µl 版本号: 6.115
 进样时间: 2025/03/14 13:31:20 实验者: jiangjinwei
 处理时间(V2): 2025/03/17 08:53:01 处理者: jiangjinwei
 仪器型号: SHIMADZU LC-2050C (FX276)

<色谱图>



<峰表>

检测器A 222nm

峰号	保留时间	面积	面积%	高度	理论塔板数(USP)	拖尾因子	分离度(USP)
1	2.532	68150	100.000	10154	3383	1.196	--
总计		68150	100.000	10154			

图40 褪黑素颗粒溶出度测定HPLC图谱
 自制品(25022601批)-pH1.0介质-浆法-50转-片5
 供试品溶液-2

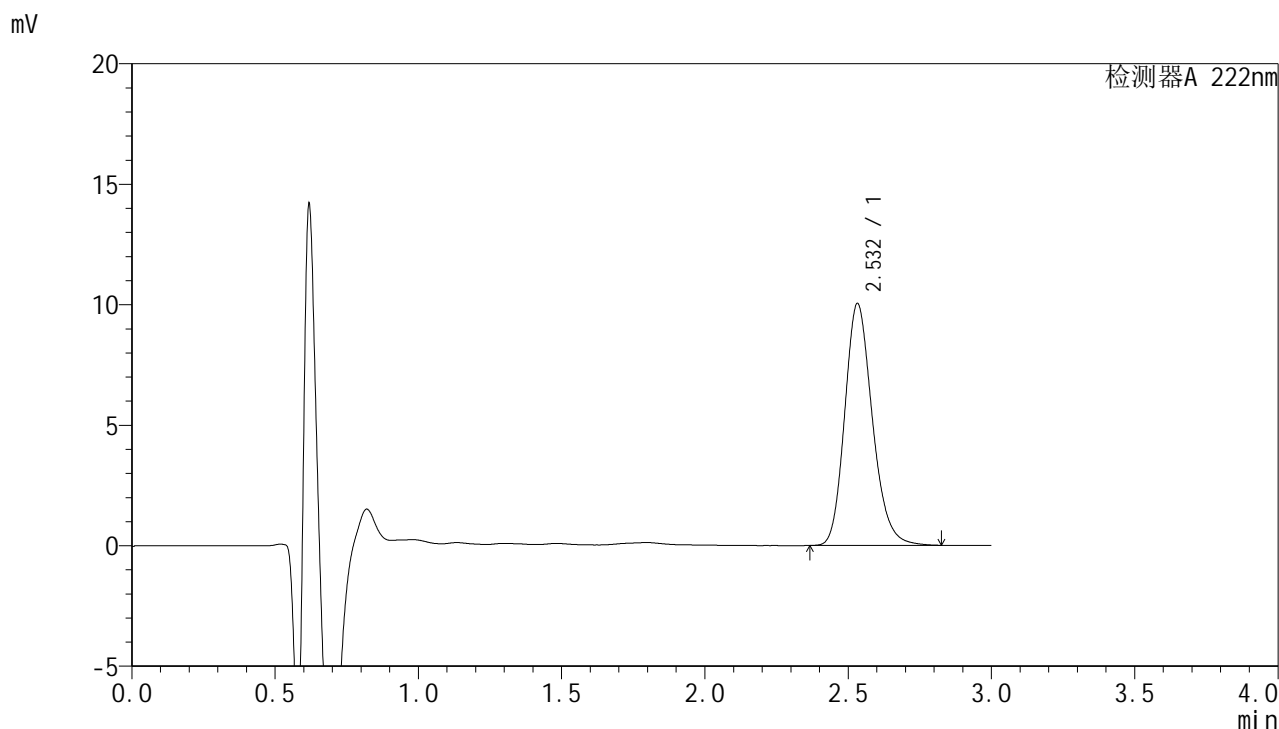


HJE-4105

<样品信息>

色谱柱:XB-C18(50mm*4.6mm,5μm) 流 速: 1.0ml/min
 柱 温: 30°C 波 长: 222nm
 数据文件名: RC\$HJE-4105 - 27-7/27-450-2 - zzp-25022601p-rcd-pH1.0jz-jf50z-P6-1.lcd
 方法文件名: RC\$HJE-4105 - HJE-4105-RC-FX276.lcm
 批处理文件名: RC\$HJE-4105 - HJE-4105-RC-20250314-FX276.lcb
 样品瓶号: 1-48
 进样体积: 10 μl 版本号: 6.115
 进样时间: 2025/03/14 13:34:41 实验者: jiangjinwei
 处理时间(V2): 2025/03/17 08:53:03 处理者: jiangjinwei
 仪器型号: SHIMADZU LC-2050C (FX276)

<色谱图>



<峰表>

检测器A 222nm

峰号	保留时间	面积	面积%	高度	理论塔板数(USP)	拖尾因子	分离度(USP)
1	2.532	67453	100.000	10029	3378	1.199	--
总计		67453	100.000	10029			

图41 褪黑素颗粒溶出度测定HPLC图谱
 自制品(25022601批)-pH1.0介质-浆法-50转-片6
 供试品溶液-1

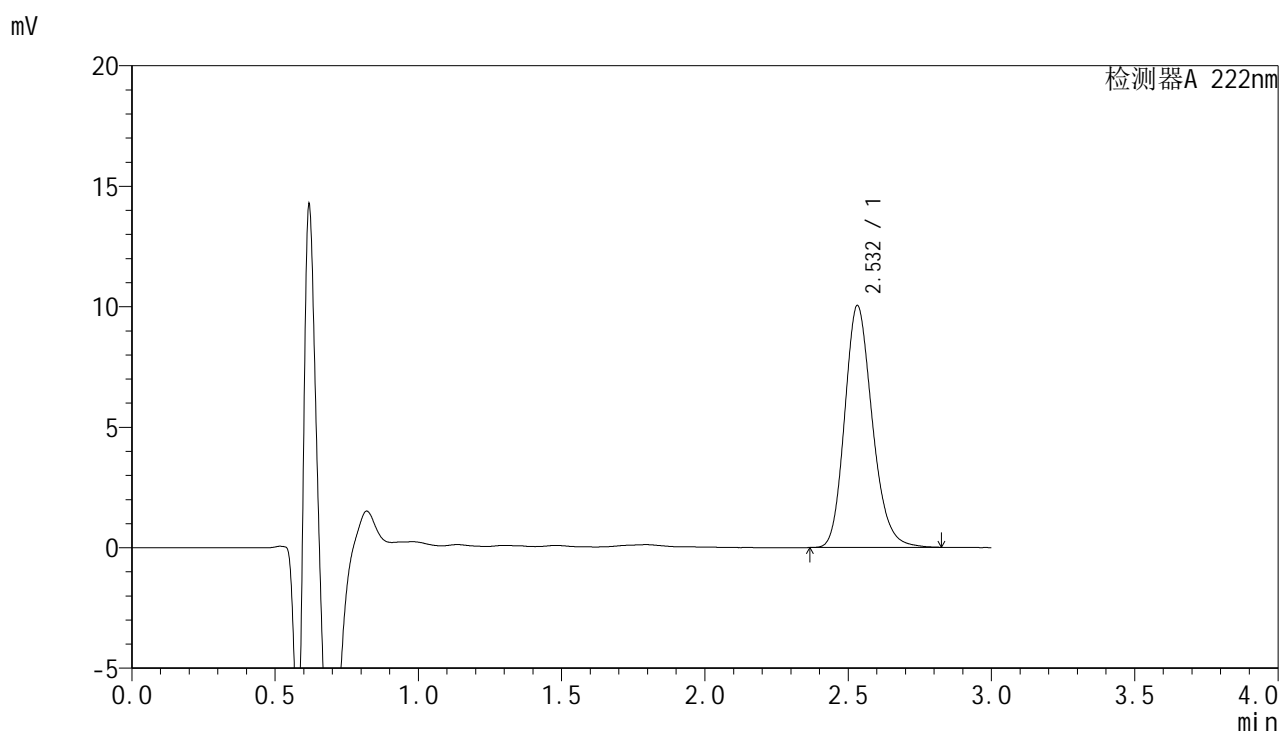


HJE-4105

<样品信息>

色谱柱:XB-C18(50mm*4.6mm,5μm) 流 速: 1.0ml/min
 柱 温: 30°C 波 长: 222nm
 数据文件名: RC\$HJE-4105 - 27-7/27-451-2 - zzp-25022601p-rcd-pH1.0jz-jf50z-P6-2.lcd
 方法文件名: RC\$HJE-4105 - HJE-4105-RC-FX276.lcm
 批处理文件名: RC\$HJE-4105 - HJE-4105-RC-20250314-FX276.lcb
 样品瓶号: 1-48
 进样体积: 10 μl 版本号: 6.115
 进样时间: 2025/03/14 13:38:04 实验者: jiangjinwei
 处理时间(V2): 2025/03/17 08:53:05 处理者: jiangjinwei
 仪器型号: SHIMADZU LC-2050C (FX276)

<色谱图>



<峰表>

检测器A 222nm

峰号	保留时间	面积	面积%	高度	理论塔板数(USP)	拖尾因子	分离度(USP)
1	2.532	67390	100.000	10032	3380	1.199	--
总计		67390	100.000	10032			

图42 褪黑素颗粒溶出度测定HPLC图谱
 自制品(25022601批)-pH1.0介质-浆法-50转-片6
 供试品溶液-2

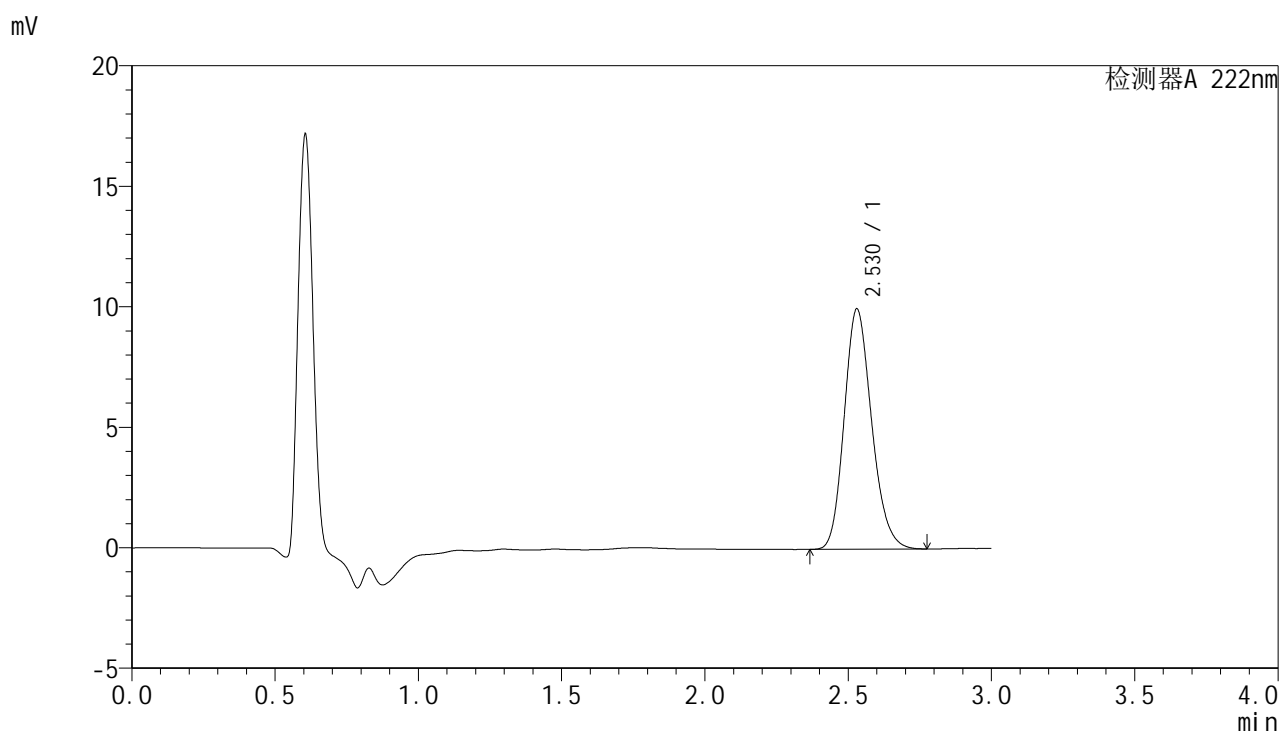


HJE-4105

<样品信息>

色谱柱:XB-C18(50mm*4.6mm,5μm) 流 速:1.0ml/min
 柱 温:30°C 波 长:222nm
 数据文件名: RC\$HJE-4105 - 27-7/27-452-2 - zzp-rcd-pH1.0jz-jf50z-dz2-1.lcd
 方法文件名: RC\$HJE-4105 - HJE-4105-RC-FX276.lcm
 批处理文件名: RC\$HJE-4105 - HJE-4105-RC-20250314-FX276.lcb
 样品瓶号: 1-27
 进样体积: 10 μl 版本号: 6.115
 进样时间: 2025/03/14 13:41:27 实验者: jiangjinwei
 处理时间(V2): 2025/03/17 08:53:08 处理者: jiangjinwei
 仪器型号: SHIMADZU LC-2050C (FX276)

<色谱图>



<峰表>

检测器A 222nm

峰号	保留时间	面积	面积%	高度	理论塔板数(USP)	拖尾因子	分离度(USP)
1	2.530	66540	100.000	9977	3372	1.185	--
总计		66540	100.000	9977			

图43 褪黑素颗粒溶出度测定HPLC图谱
 自制品-pH1.0介质-浆法-50转
 对照品溶液-2-1

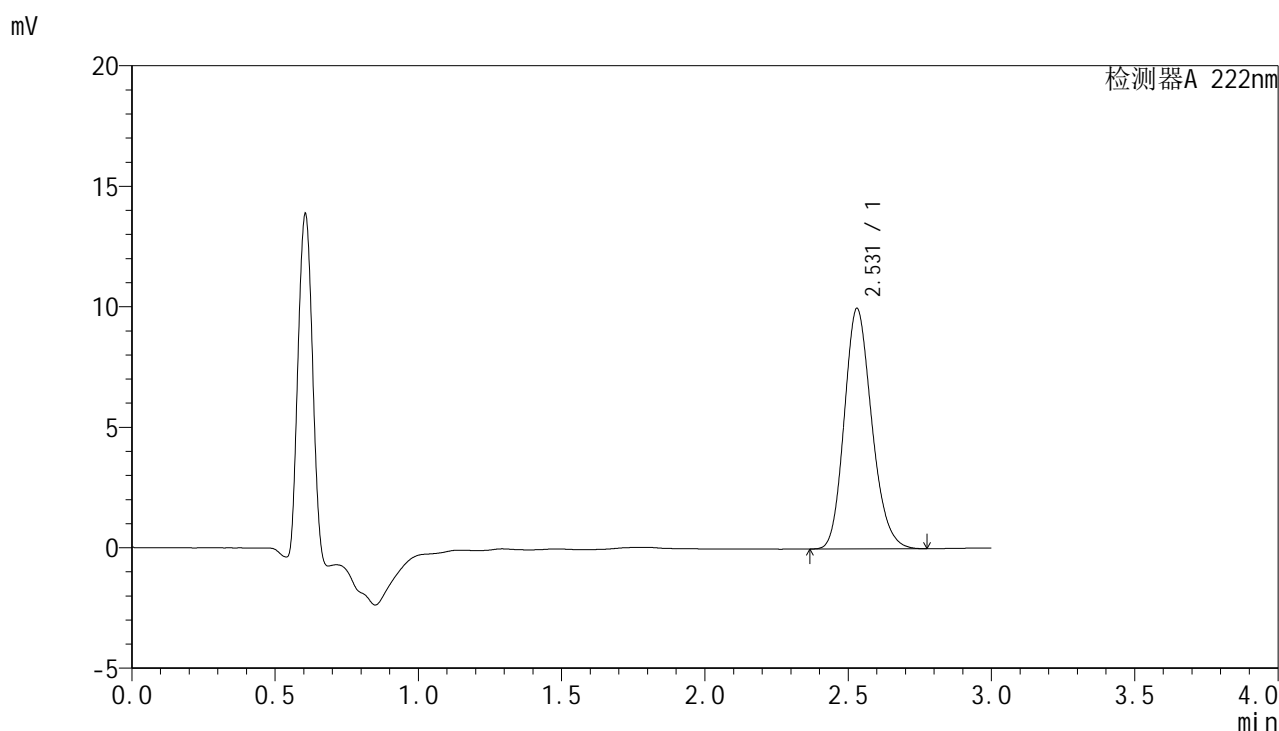


HJE-4105

<样品信息>

色谱柱:XB-C18(50mm*4.6mm,5μm) 流 速:1.0ml/min
 柱 温:30°C 波 长:222nm
 数据文件名: RC\$HJE-4105 - 27-7/27-453-2 - zzp-rcd-pH1.0jz-jf50z-dz2-2.lcd
 方法文件名: RC\$HJE-4105 - HJE-4105-RC-FX276.lcm
 批处理文件名: RC\$HJE-4105 - HJE-4105-RC-20250314-FX276.lcb
 样品瓶号: 1-27
 进样体积: 10 μl 版本号: 6.115
 进样时间: 2025/03/14 13:44:49 实验者: jiangjinwei
 处理时间(V2): 2025/03/17 08:53:10 处理者: jiangjinwei
 仪器型号: SHIMADZU LC-2050C (FX276)

<色谱图>



<峰表>

检测器A 222nm

峰号	保留时间	面积	面积%	高度	理论塔板数(USP)	拖尾因子	分离度(USP)
1	2.531	66533	100.000	9981	3374	1.184	--
总计		66533	100.000	9981			

图44 褪黑素颗粒溶出度测定HPLC图谱
 自制品-pH1.0介质-浆法-50转
 对照品溶液-2-2