

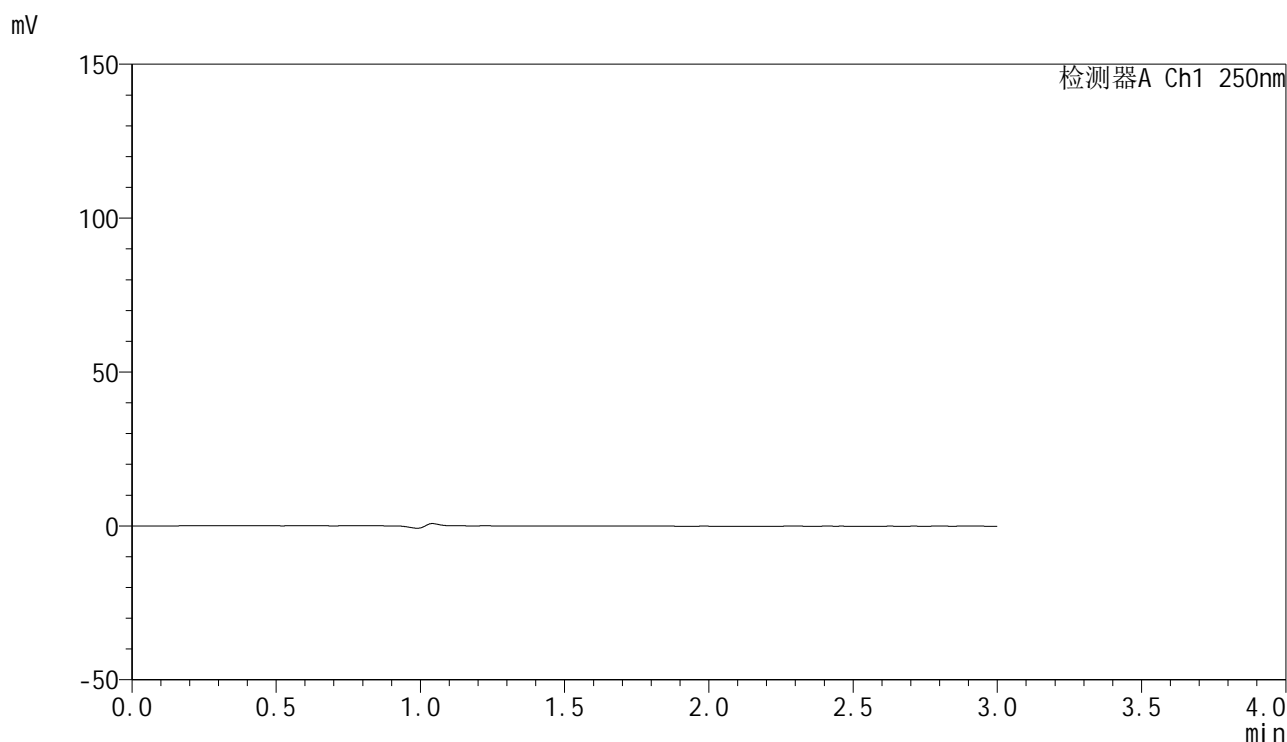


# SMF-4099

## <样品信息>

色谱柱 : XB-C18(150mm\*4.6mm,5 $\mu$ m)      流速:1.8ml/min  
 柱温 : 40 $^{\circ}$ C      波长:250nm  
 数据文件名: RC\$SMF-4099 - 0-54/26-935-2 - zzp-20mg-25021701-2p-rcqx-pH1.2jz-jf50z-cj1-rj.lcd  
 方法文件名: RC\$SMF-4099 - SMF-4099-RCQX-FX275.lcm  
 批处理文件名: RC\$SMF-4099 - 20250317-rcqx-FX275.lcb  
 样品瓶号: 1-9  
 进样体积: 10  $\mu$ l      版本号: 6.115  
 进样时间: 2025/03/17 11:30:38      实验者: xiechaojun  
 处理时间 (V2) : 2025/03/18 09:20:17      处理者: xiechaojun  
 仪器型号: SHIMADZU LC-2050C(FX275)

## <色谱图>



## <峰表>

检测器A Ch1 250nm

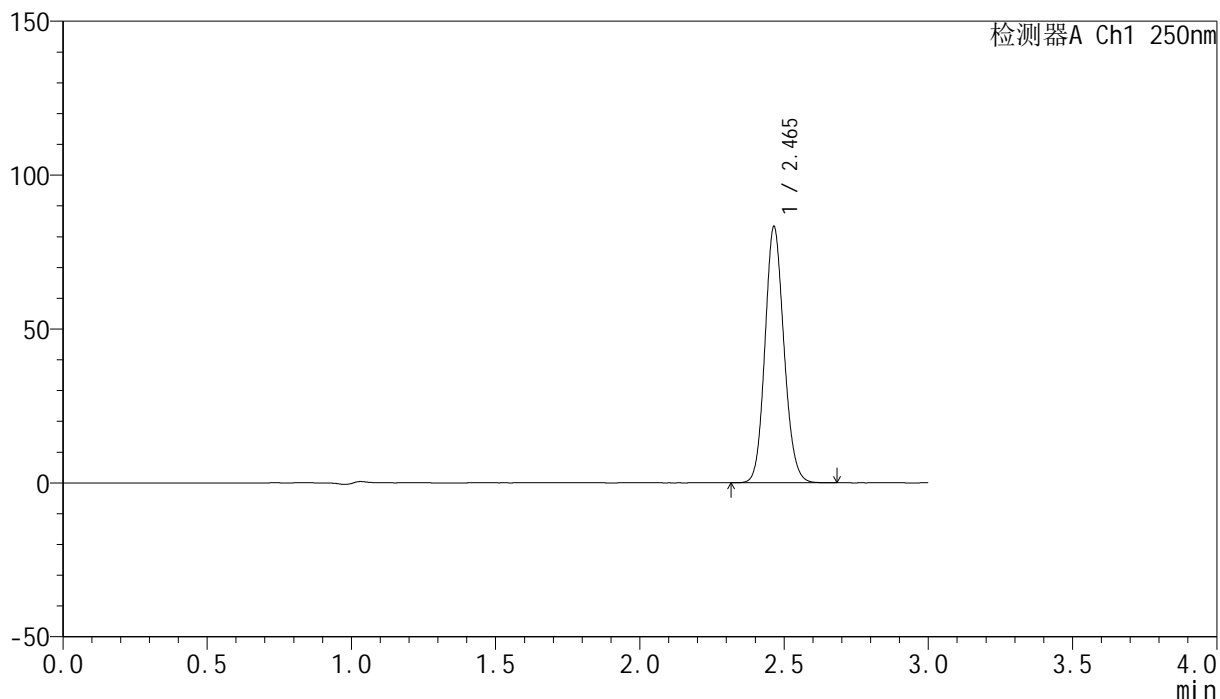
峰号	保留时间	面积	面积%	高度	理论塔板数(USP)	拖尾因子	分离度(USP)
总计							

## &lt;样品信息&gt;

色谱柱 : XB-C18(150mm\*4.6mm,5 $\mu$ m) 流速:1.8ml/min  
柱温 : 40 $^{\circ}$ C 波长:250nm  
数据文件名: RC\$SMF-4099 - 0-54/26-936-2 - zzp-20mg-25021701-2p-rcqx-pH1.2jz-jf50z-cjl-dz1-1.lcd  
方法文件名: RC\$SMF-4099 - SMF-4099-RCQX-FX275.lcm  
批处理文件名: RC\$SMF-4099 - 20250317-rcqx-FX275.lcb  
样品瓶号: 1-18  
进样体积: 10  $\mu$ l 版本号: 6.115  
进样时间: 2025/03/17 11:34:01 实验者: xiechaojun  
处理时间 (V2) : 2025/03/18 09:20:21 处理者: xiechaojun  
仪器型号: SHIMADZU LC-2050C(FX275)

## &lt;色谱图&gt;

mV



## &lt;峰表&gt;

检测器A Ch1 250nm

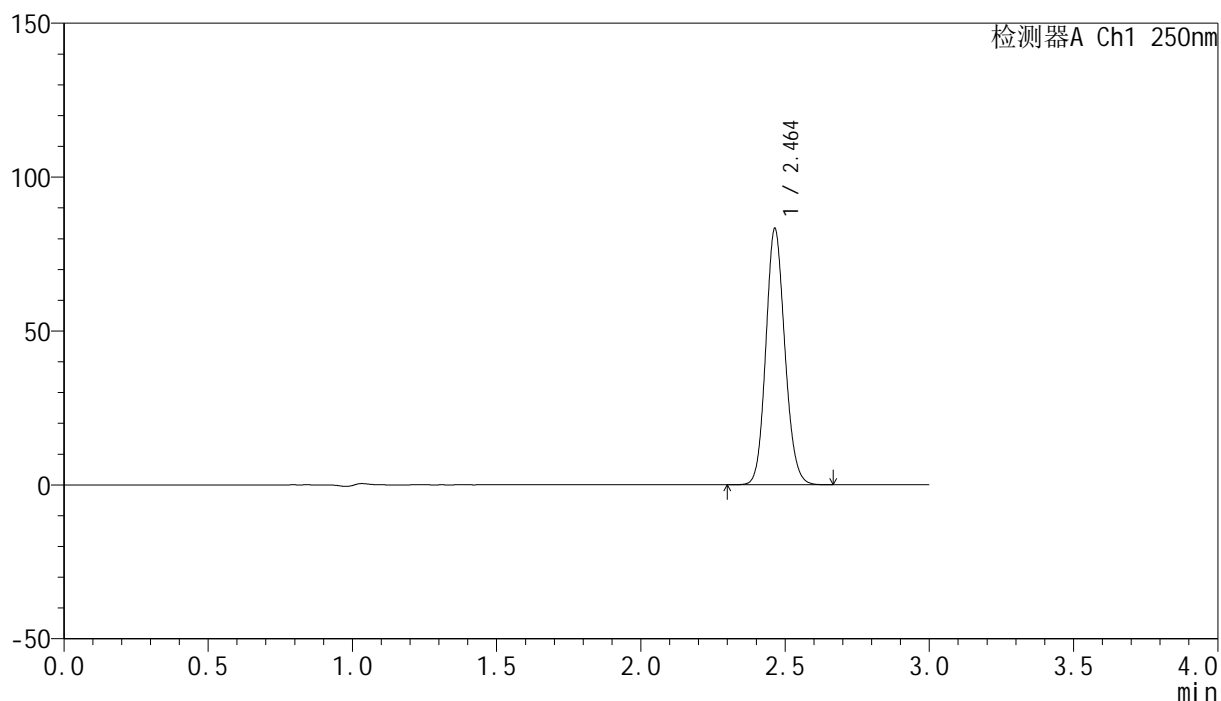
峰号	保留时间	面积	面积%	高度	理论塔板数(USP)	拖尾因子	分离度(USP)
1	2.465	381961	100.000	83150	6714	1.126	--
总计		381961	100.000	83150			

## <样品信息>

色谱柱 : XB-C18(150mm\*4.6mm,5 $\mu$ m)      流速:1.8ml/min  
 柱温 : 40 $^{\circ}$ C      波长:250nm  
 数据文件名: RC\$SMF-4099 - 0-54/26-937-2 - zzp-20mg-25021701-2p-rcqx-pH1.2jz-jf50z-cj1-dz1-2.lcd  
 方法文件名: RC\$SMF-4099 - SMF-4099-RCQX-FX275.lcm  
 批处理文件名: RC\$SMF-4099 - 20250317-rcqx-FX275.lcb  
 样品瓶号: 1-18  
 进样体积: 10  $\mu$ l      版本号: 6.115  
 进样时间: 2025/03/17 11:37:24      实验者: xiechaojun  
 处理时间 (V2) : 2025/03/18 09:20:24      处理者: xiechaojun  
 仪器型号: SHIMADZU LC-2050C(FX275)

## <色谱图>

mV



## <峰表>

检测器A Ch1 250nm

峰号	保留时间	面积	面积%	高度	理论塔板数(USP)	拖尾因子	分离度(USP)
1	2.464	382146	100.000	83203	6712	1.126	--
总计		382146	100.000	83203			

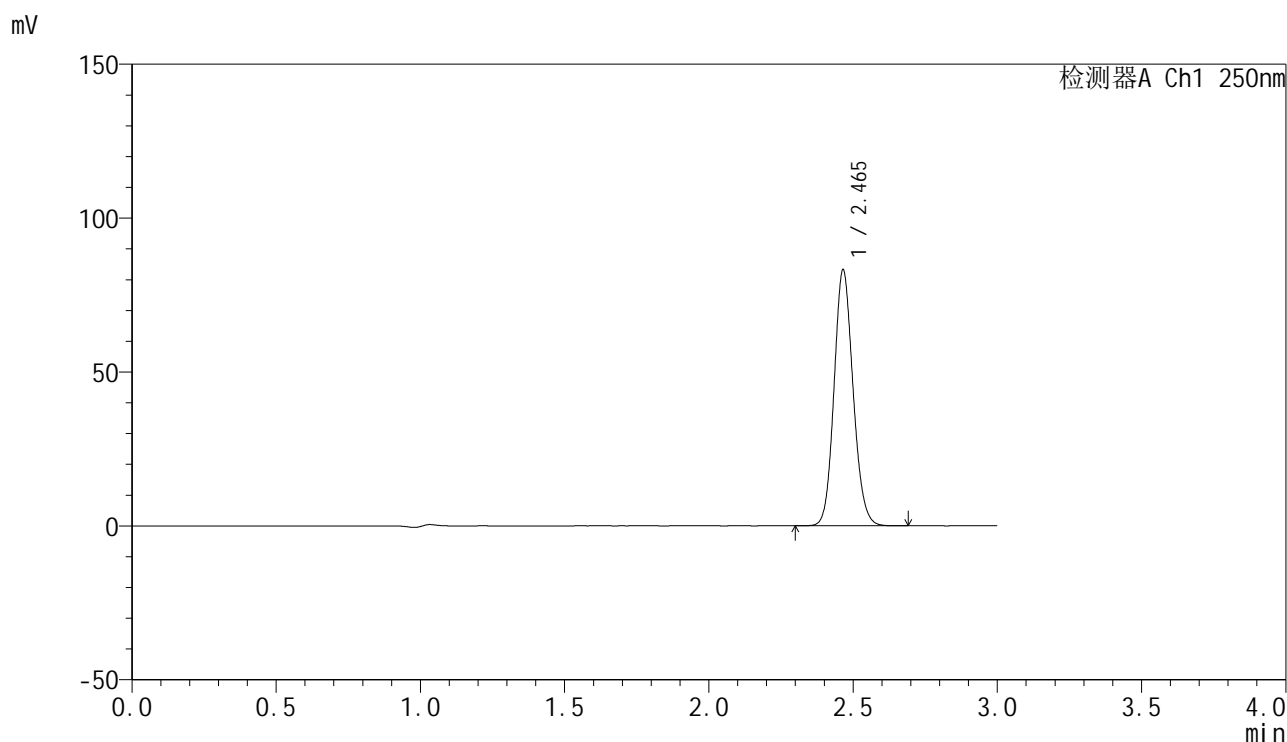


# SMF-4099

## <样品信息>

色谱柱 : XB-C18(150mm\*4.6mm,5 $\mu$ m)      流速:1.8ml/min  
 柱温 : 40 $^{\circ}$ C      波长:250nm  
 数据文件名: RC\$SMF-4099 - 0-54/26-938-2 - zzp-20mg-25021701-2p-rcqx-pH1.2jz-jf50z-cj1-dz1-3.lcd  
 方法文件名: RC\$SMF-4099 - SMF-4099-RCQX-FX275.lcm  
 批处理文件名: RC\$SMF-4099 - 20250317-rcqx-FX275.lcb  
 样品瓶号: 1-18  
 进样体积: 10  $\mu$ l      版本号: 6.115  
 进样时间: 2025/03/17 11:40:47      实验者: xiechaojun  
 处理时间 (V2) : 2025/03/18 09:20:28      处理者: xiechaojun  
 仪器型号: SHIMADZU LC-2050C(FX275)

## <色谱图>



## <峰表>

检测器A Ch1 250nm

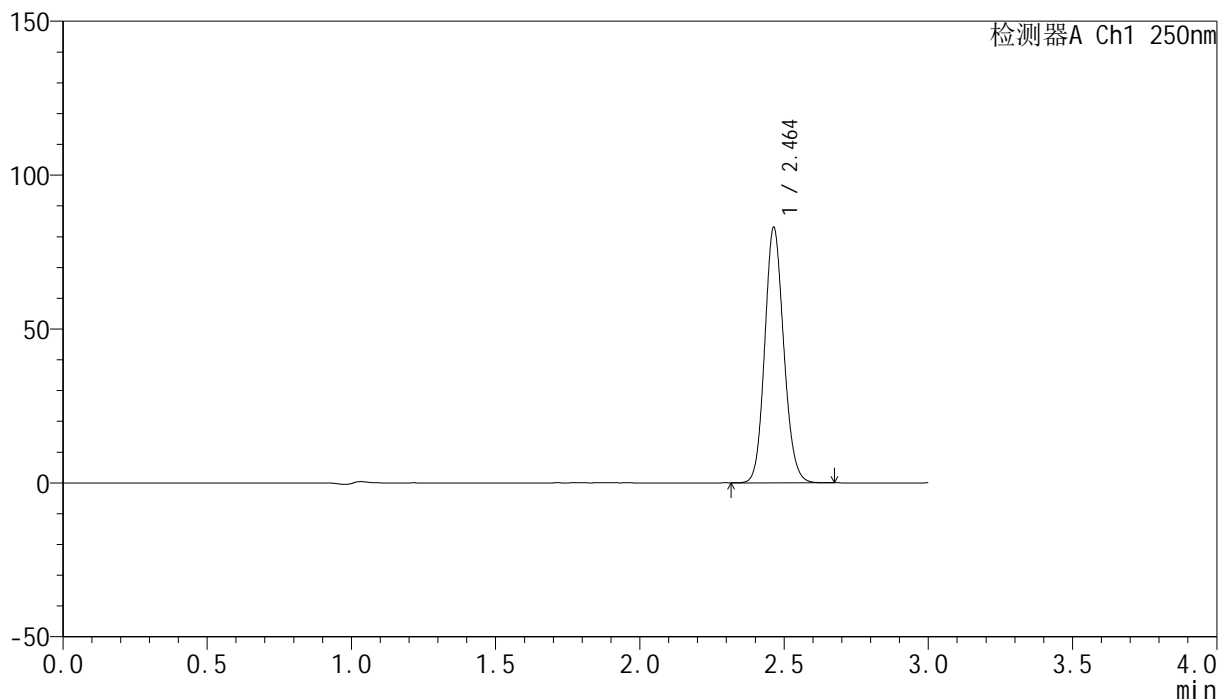
峰号	保留时间	面积	面积%	高度	理论塔板数(USP)	拖尾因子	分离度(USP)
1	2.465	381929	100.000	83041	6705	1.126	--
总计		381929	100.000	83041			

## &lt;样品信息&gt;

色谱柱 : XB-C18(150mm\*4.6mm,5 $\mu$ m) 流速:1.8ml/min  
柱温 : 40 $^{\circ}$ C 波长:250nm  
数据文件名: RC\$SMF-4099 - 0-54/26-939-2 - zzp-20mg-25021701-2p-rcqx-pH1.2jz-jf50z-cj1-dz1-4.lcd  
方法文件名: RC\$SMF-4099 - SMF-4099-RCQX-FX275.lcm  
批处理文件名: RC\$SMF-4099 - 20250317-rcqx-FX275.lcb  
样品瓶号: 1-18  
进样体积: 10  $\mu$ l 版本号: 6.115  
进样时间: 2025/03/17 11:44:11 实验者: xiechaojun  
处理时间 (V2) : 2025/03/18 09:20:30 处理者: xiechaojun  
仪器型号: SHIMADZU LC-2050C(FX275)

## &lt;色谱图&gt;

mV



## &lt;峰表&gt;

检测器A Ch1 250nm

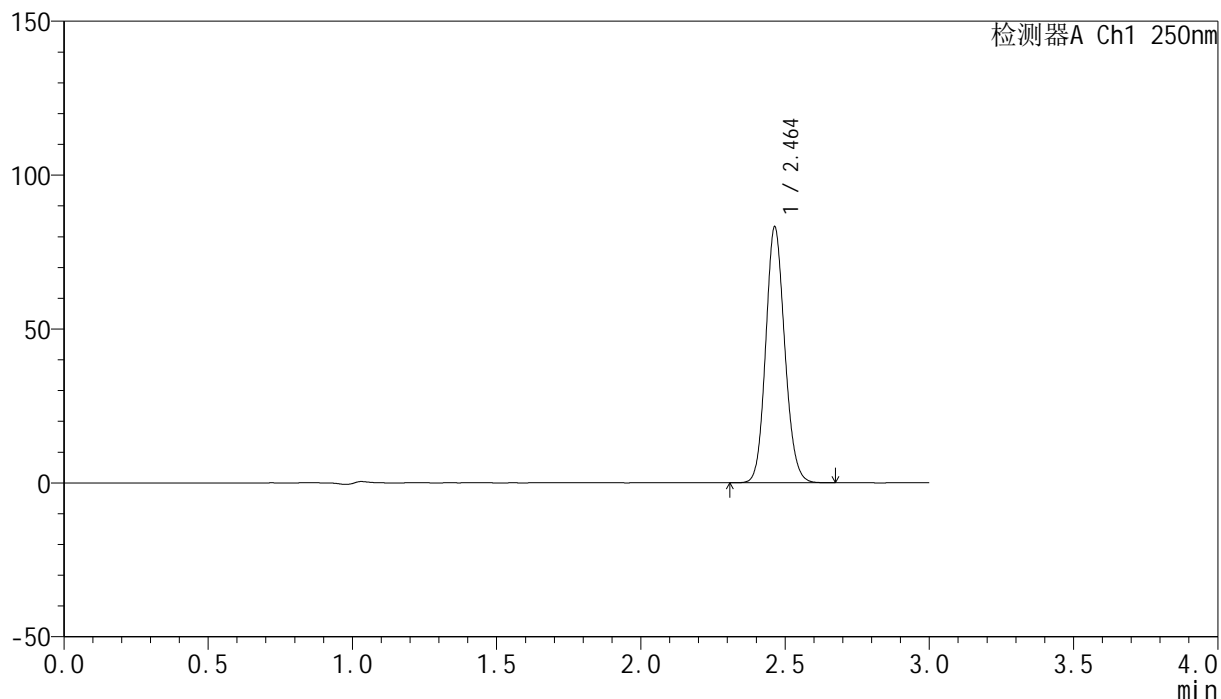
峰号	保留时间	面积	面积%	高度	理论塔板数(USP)	拖尾因子	分离度(USP)
1	2.464	381074	100.000	83029	6710	1.126	--
总计		381074	100.000	83029			

## &lt;样品信息&gt;

色谱柱 : XB-C18(150mm\*4.6mm,5 $\mu$ m) 流速:1.8ml/min  
柱温 : 40 $^{\circ}$ C 波长:250nm  
数据文件名: RC\$SMF-4099 - 0-54/26-940-2 - zzp-20mg-25021701-2p-rcqx-pH1.2jz-jf50z-cj1-dz1-5.lcd  
方法文件名: RC\$SMF-4099 - SMF-4099-RCQX-FX275.lcm  
批处理文件名: RC\$SMF-4099 - 20250317-rcqx-FX275.lcb  
样品瓶号: 1-18  
进样体积: 10  $\mu$ l 版本号: 6.115  
进样时间: 2025/03/17 11:47:33 实验者: xiechaojun  
处理时间 (V2) : 2025/03/18 09:20:34 处理者: xiechaojun  
仪器型号: SHIMADZU LC-2050C(FX275)

## &lt;色谱图&gt;

mV



## &lt;峰表&gt;

检测器A Ch1 250nm

峰号	保留时间	面积	面积%	高度	理论塔板数(USP)	拖尾因子	分离度(USP)
1	2.464	381709	100.000	83133	6706	1.126	--
总计		381709	100.000	83133			

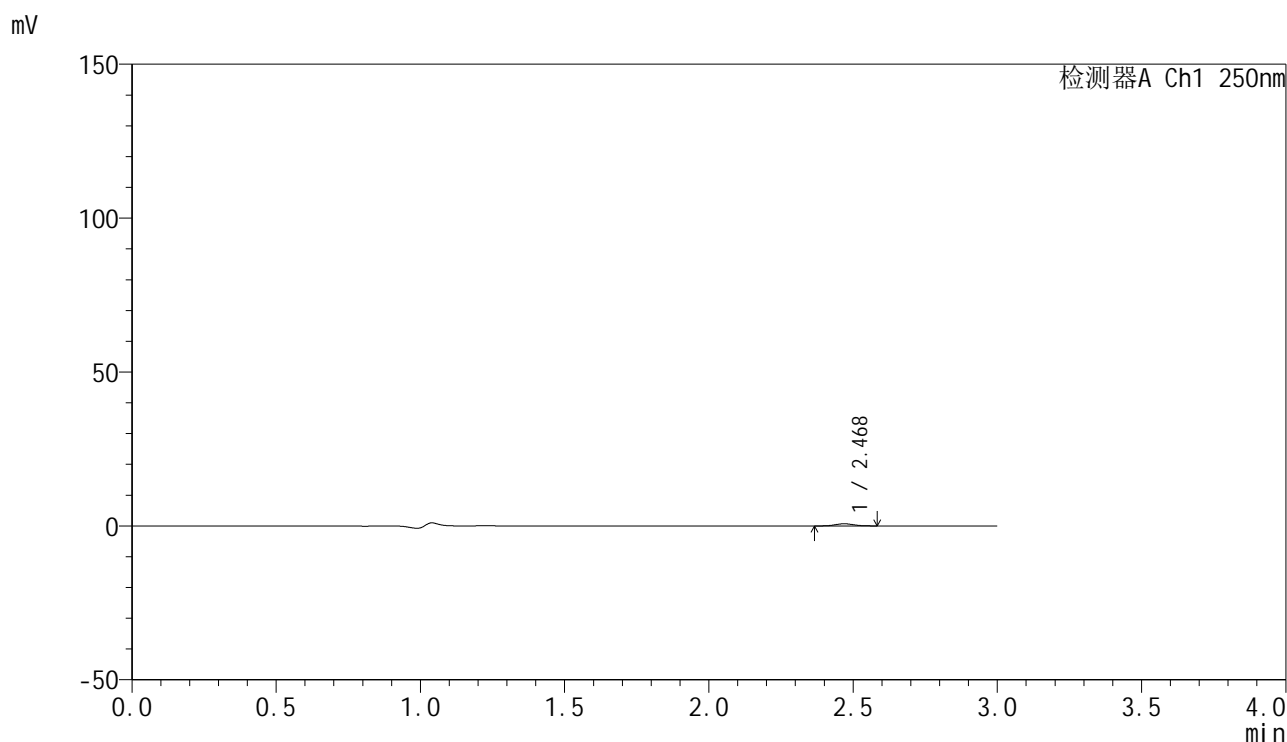


# SMF-4099

## <样品信息>

色谱柱 : XB-C18(150mm\*4.6mm,5 $\mu$ m)      流速:1.8ml/min  
 柱温 : 40 $^{\circ}$ C      波长:250nm  
 数据文件名: RC\$SMF-4099 - 0-54/26-941-2 - zzp-20mg-25021701-2p-rcqx-pH1.2jz-jf50z-cj1-5min-P1.lcd  
 方法文件名: RC\$SMF-4099 - SMF-4099-RCQX-FX275.lcm  
 批处理文件名: RC\$SMF-4099 - 20250317-rcqx-FX275.lcb  
 样品瓶号: 1-1  
 进样体积: 10  $\mu$ l      版本号: 6.115  
 进样时间: 2025/03/17 11:50:55      实验者: xiechaojun  
 处理时间 (V2) : 2025/03/18 09:20:37      处理者: xiechaojun  
 仪器型号: SHIMADZU LC-2050C(FX275)

## <色谱图>



## <峰表>

检测器A Ch1 250nm

峰号	保留时间	面积	面积%	高度	理论塔板数(USP)	拖尾因子	分离度(USP)
1	2.468	3038	100.000	692	7208	1.113	--
总计		3038	100.000	692			

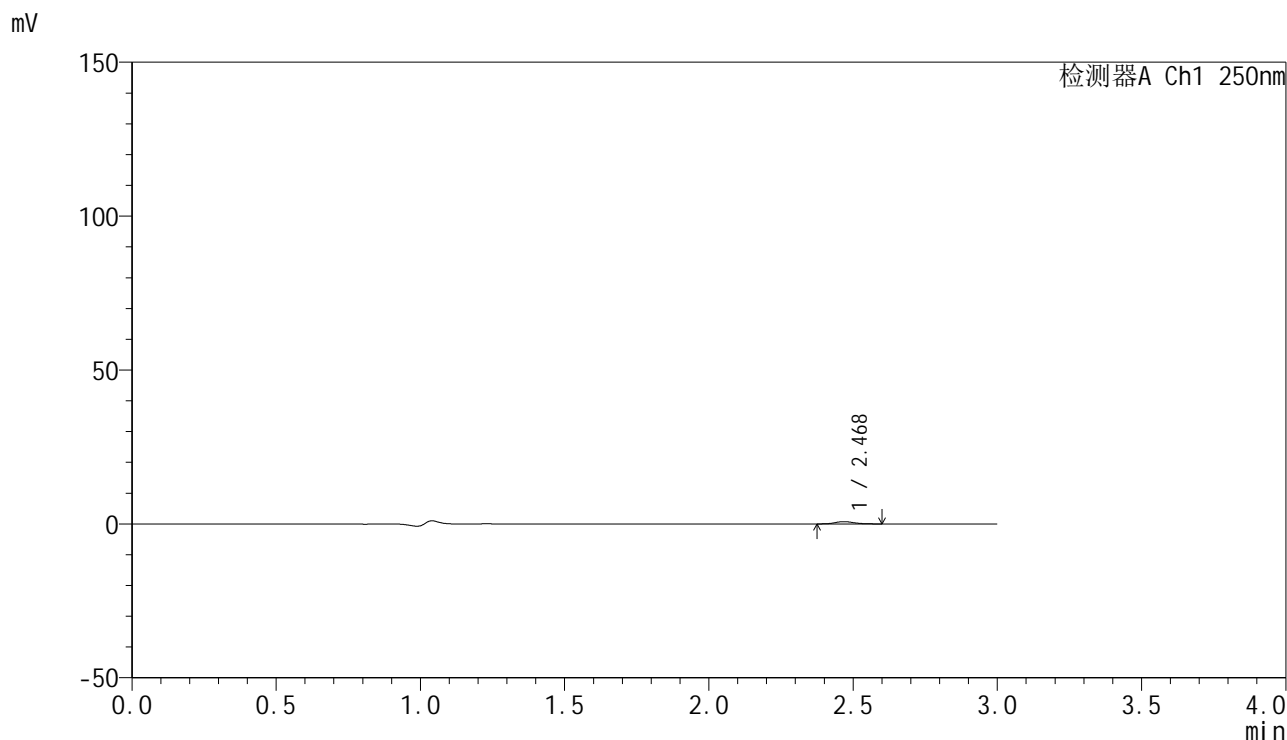


# SMF-4099

## <样品信息>

色谱柱 : XB-C18(150mm\*4.6mm,5 $\mu$ m)      流速:1.8ml/min  
 柱温 : 40°C      波长:250nm  
 数据文件名: RC\$SMF-4099 - 0-54/26-942-2 - zzp-20mg-25021701-2p-rcqx-pH1.2jz-jf50z-cj1-5min-P2.lcd  
 方法文件名: RC\$SMF-4099 - SMF-4099-RCQX-FX275.lcm  
 批处理文件名: RC\$SMF-4099 - 20250317-rcqx-FX275.lcb  
 样品瓶号: 1-10  
 进样体积: 10  $\mu$ l      版本号: 6.115  
 进样时间: 2025/03/17 11:54:17      实验者: xiechaojun  
 处理时间 (V2) : 2025/03/18 09:20:39      处理者: xiechaojun  
 仪器型号: SHIMADZU LC-2050C(FX275)

## <色谱图>



## <峰表>

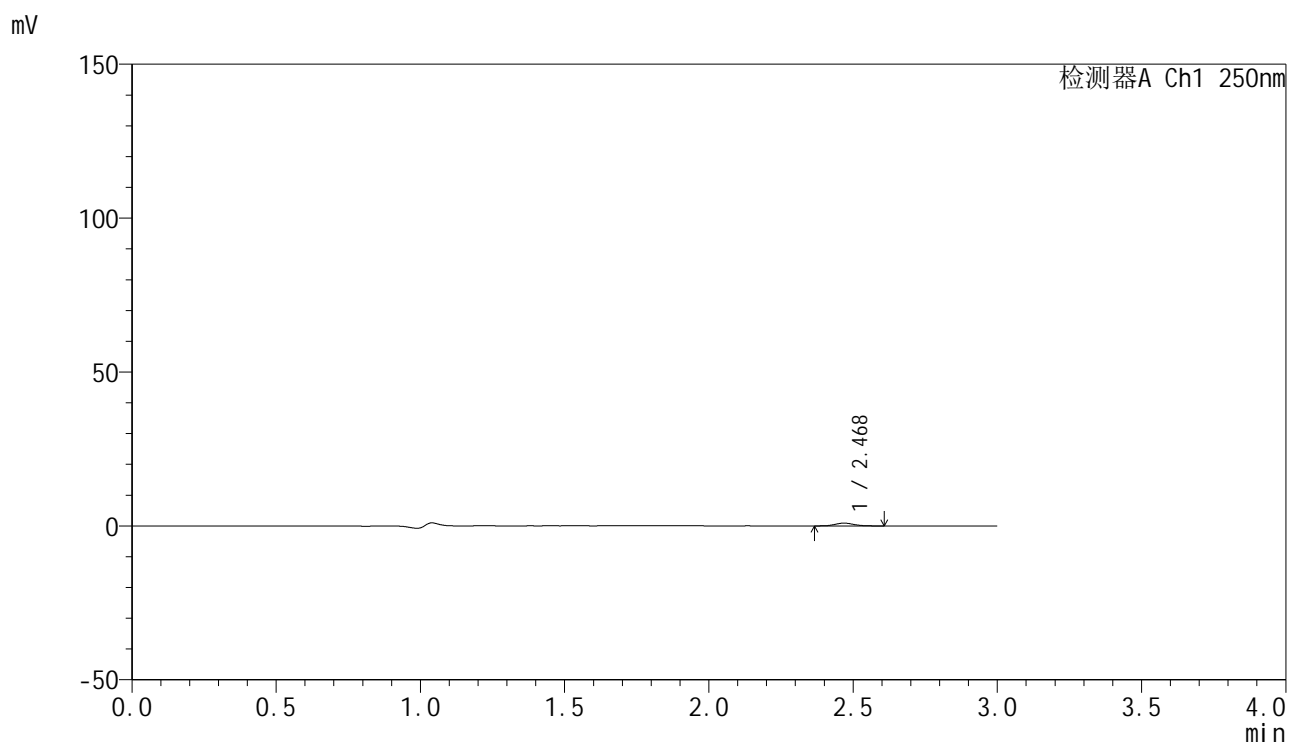
检测器A Ch1 250nm

峰号	保留时间	面积	面积%	高度	理论塔板数(USP)	拖尾因子	分离度(USP)
1	2.468	3336	100.000	734	6993	1.096	--
总计		3336	100.000	734			

## &lt;样品信息&gt;

色谱柱 : XB-C18(150mm\*4.6mm,5 $\mu$ m) 流速:1.8ml/min  
柱温 : 40 $^{\circ}$ C 波长:250nm  
数据文件名: RC\$SMF-4099 - 0-54/26-943-2 - zzp-20mg-25021701-2p-rcqx-pH1.2jz-jf50z-cj1-5min-P3.lcd  
方法文件名: RC\$SMF-4099 - SMF-4099-RCQX-FX275.lcm  
批处理文件名: RC\$SMF-4099 - 20250317-rcqx-FX275.lcb  
样品瓶号: 1-19  
进样体积: 10  $\mu$ l 版本号: 6.115  
进样时间: 2025/03/17 11:57:40 实验者: xiechaojun  
处理时间 (V2) : 2025/03/18 09:20:42 处理者: xiechaojun  
仪器型号: SHIMADZU LC-2050C(FX275)

## &lt;色谱图&gt;



## &lt;峰表&gt;

检测器A Ch1 250nm

峰号	保留时间	面积	面积%	高度	理论塔板数(USP)	拖尾因子	分离度(USP)
1	2.468	4047	100.000	896	7034	1.128	--
总计		4047	100.000	896			

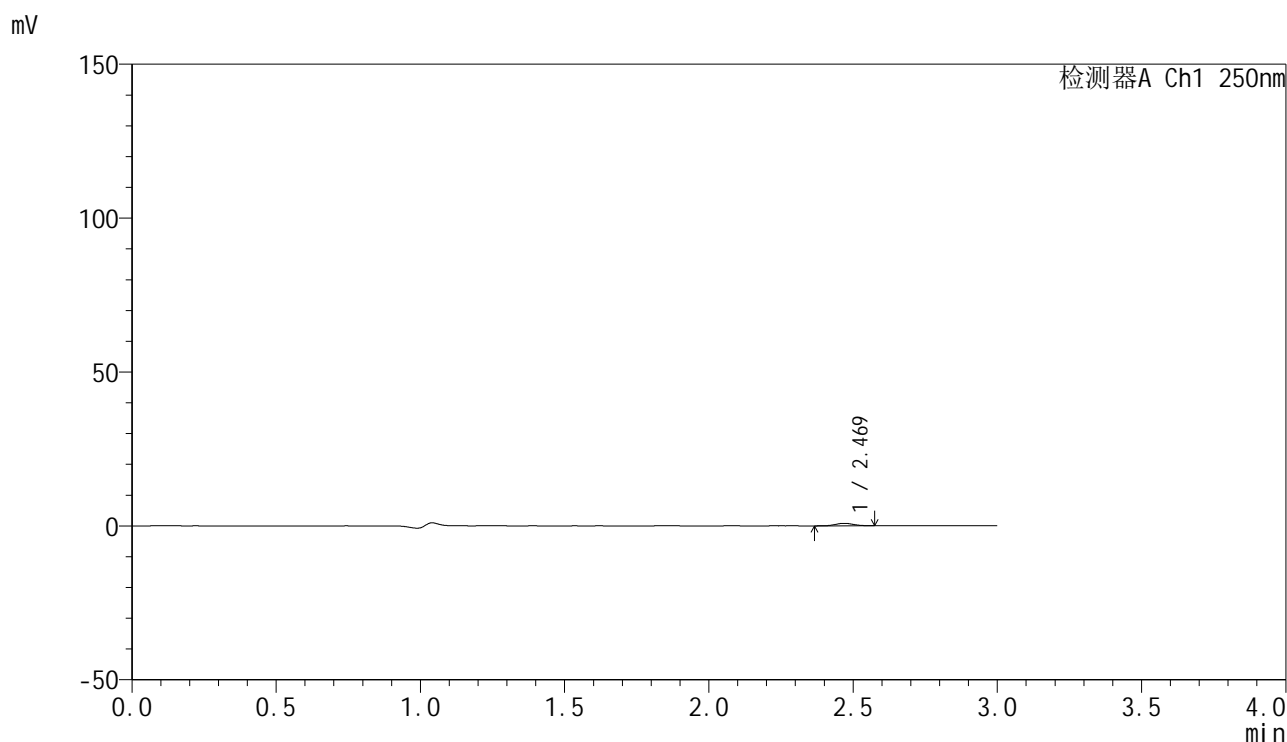


# SMF-4099

## <样品信息>

色谱柱 : XB-C18(150mm\*4.6mm,5μm)      流速:1.8ml/min  
 柱温 : 40°C      波长:250nm  
 数据文件名: RC\$SMF-4099 - 0-54/26-944-2 - zzp-20mg-25021701-2p-rcqx-pH1.2jz-jf50z-cj1-5min-P4.lcd  
 方法文件名: RC\$SMF-4099 - SMF-4099-RCQX-FX275.lcm  
 批处理文件名: RC\$SMF-4099 - 20250317-rcqx-FX275.lcb  
 样品瓶号: 1-28  
 进样体积: 10 μl      版本号: 6.115  
 进样时间: 2025/03/17 12:01:02      实验者: xiechaojun  
 处理时间 (V2) : 2025/03/18 09:20:45      处理者: xiechaojun  
 仪器型号: SHIMADZU LC-2050C(FX275)

## <色谱图>



## <峰表>

检测器A Ch1 250nm

峰号	保留时间	面积	面积%	高度	理论塔板数(USP)	拖尾因子	分离度(USP)
1	2.469	3662	100.000	822	7054	1.043	--
总计		3662	100.000	822			

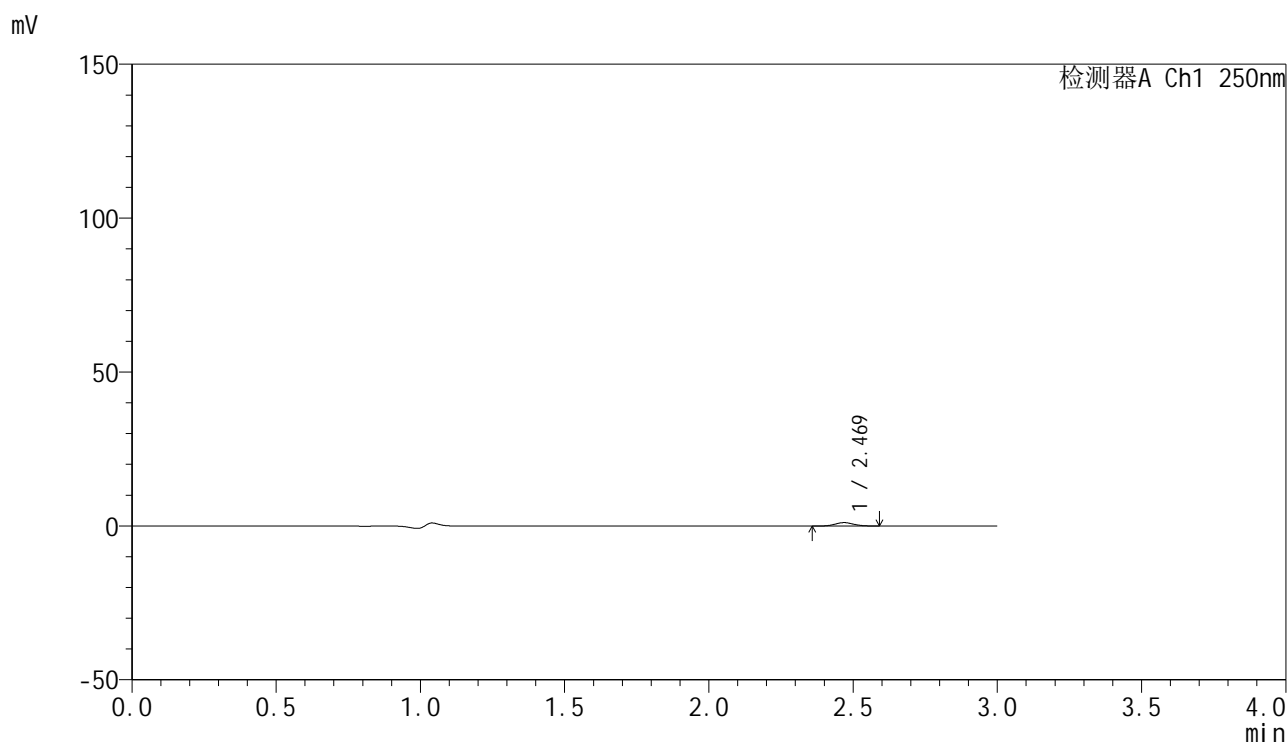


# SMF-4099

## <样品信息>

色谱柱 : XB-C18(150mm\*4.6mm,5 $\mu$ m)      流速:1.8ml/min  
 柱温 : 40 $^{\circ}$ C      波长:250nm  
 数据文件名: RC\$SMF-4099 - 0-54/26-945-2 - zzp-20mg-25021701-2p-rcqx-pH1.2jz-jf50z-cj1-5min-P5.lcd  
 方法文件名: RC\$SMF-4099 - SMF-4099-RCQX-FX275.lcm  
 批处理文件名: RC\$SMF-4099 - 20250317-rcqx-FX275.lcb  
 样品瓶号: 1-37  
 进样体积: 10  $\mu$ l      版本号: 6.115  
 进样时间: 2025/03/17 12:04:23      实验者: xiechaojun  
 处理时间 (V2) : 2025/03/18 09:20:47      处理者: xiechaojun  
 仪器型号: SHIMADZU LC-2050C(FX275)

## <色谱图>



## <峰表>

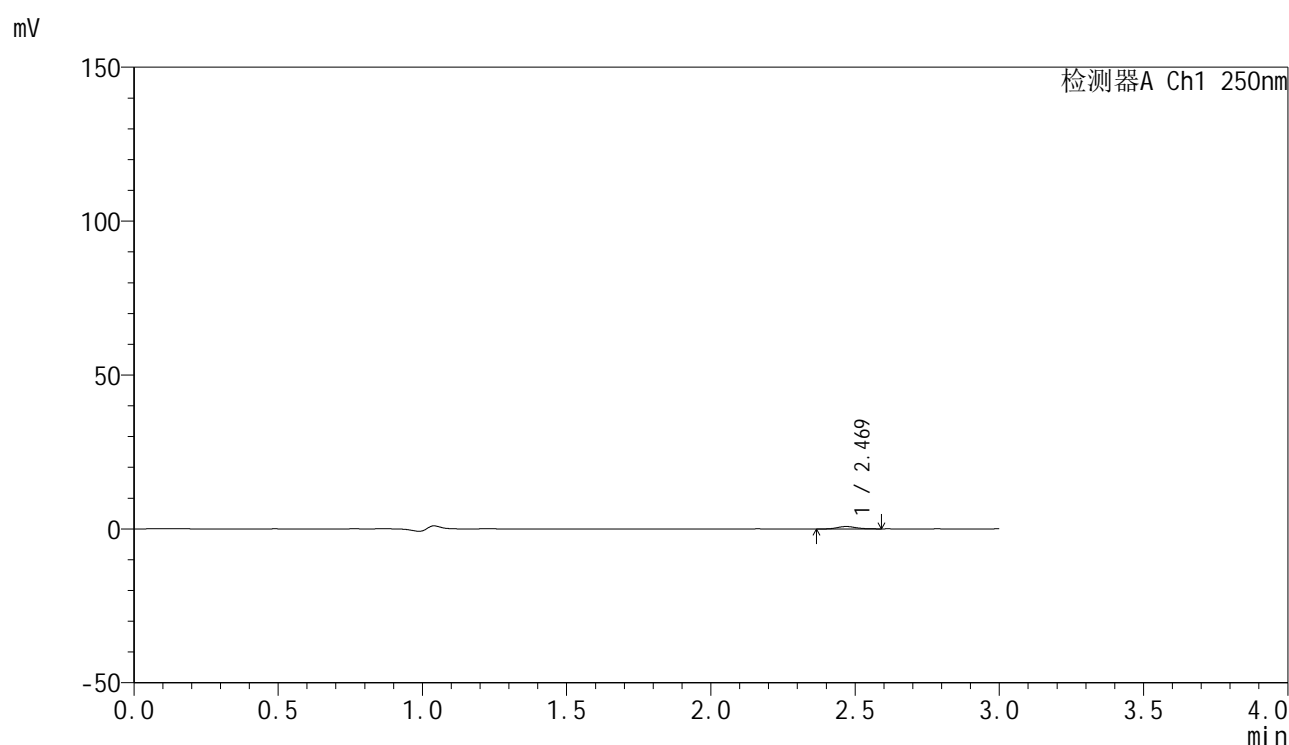
检测器A Ch1 250nm

峰号	保留时间	面积	面积%	高度	理论塔板数(USP)	拖尾因子	分离度(USP)
1	2.469	5050	100.000	1112	6926	1.083	--
总计		5050	100.000	1112			

## <样品信息>

色谱柱 : XB-C18(150mm\*4.6mm,5 $\mu$ m)      流速:1.8ml/min  
 柱温 : 40°C      波长:250nm  
 数据文件名: RC\$SMF-4099 - 0-54/26-946-2 - zzp-20mg-25021701-2p-rcqx-pH1.2jz-jf50z-cj1-5min-P6.lcd  
 方法文件名: RC\$SMF-4099 - SMF-4099-RCQX-FX275.lcm  
 批处理文件名: RC\$SMF-4099 - 20250317-rcqx-FX275.lcb  
 样品瓶号: 1-46  
 进样体积: 10  $\mu$ l      版本号: 6.115  
 进样时间: 2025/03/17 12:07:45      实验者: xiechaojun  
 处理时间 (V2) : 2025/03/18 09:20:50      处理者: xiechaojun  
 仪器型号: SHIMADZU LC-2050C(FX275)

## <色谱图>



## <峰表>

检测器A Ch1 250nm

峰号	保留时间	面积	面积%	高度	理论塔板数(USP)	拖尾因子	分离度(USP)
1	2.469	3427	100.000	768	6867	1.121	--
总计		3427	100.000	768			

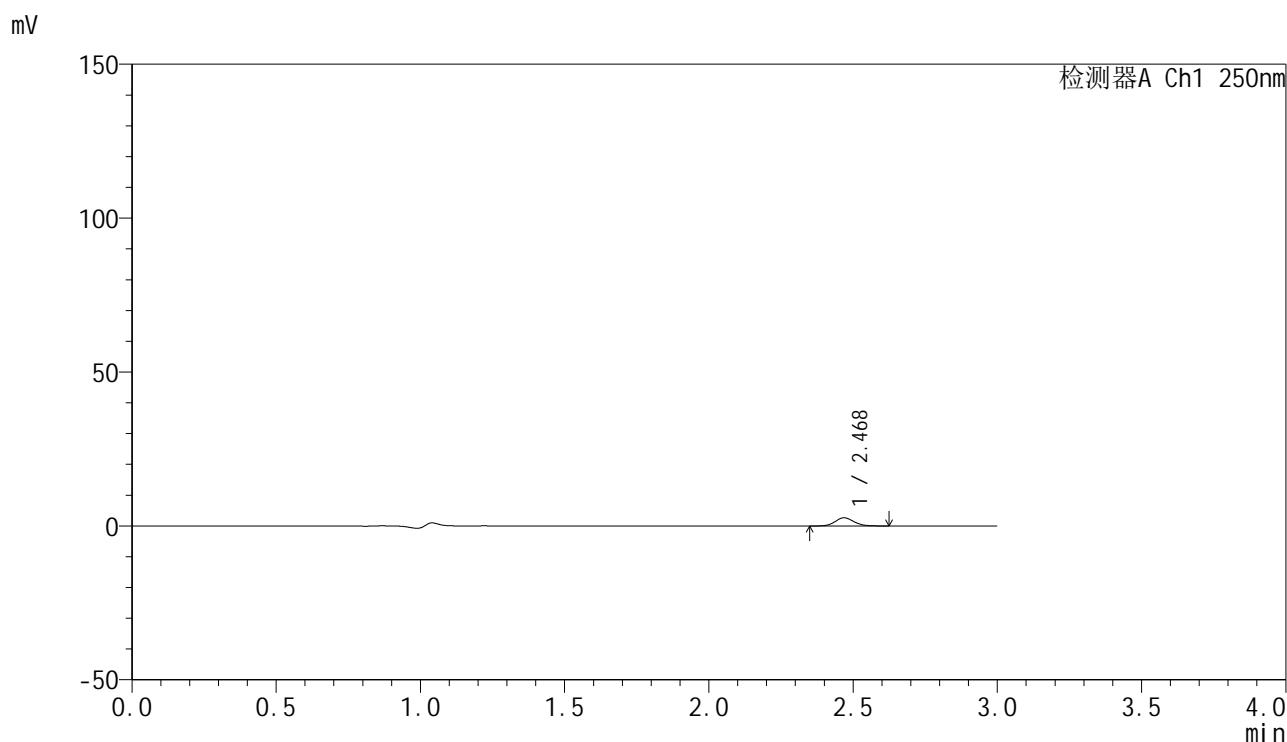


# SMF-4099

## <样品信息>

色谱柱 : XB-C18(150mm\*4.6mm,5μm)      流速:1.8ml/min  
 柱温 : 40°C      波长:250nm  
 数据文件名: RC\$SMF-4099 - 0-54/26-947-2 - zzp-20mg-25021701-2p-rcqx-pH1.2jz-jf50z-cj1-10min-P1.lcd  
 方法文件名: RC\$SMF-4099 - SMF-4099-RCQX-FX275.lcm  
 批处理文件名: RC\$SMF-4099 - 20250317-rcqx-FX275.lcb  
 样品瓶号: 1-2  
 进样体积: 10 μl      版本号: 6.115  
 进样时间: 2025/03/17 12:11:07      实验者: xiechaojun  
 处理时间 (V2) : 2025/03/18 09:20:53      处理者: xiechaojun  
 仪器型号: SHIMADZU LC-2050C(FX275)

## <色谱图>



## <峰表>

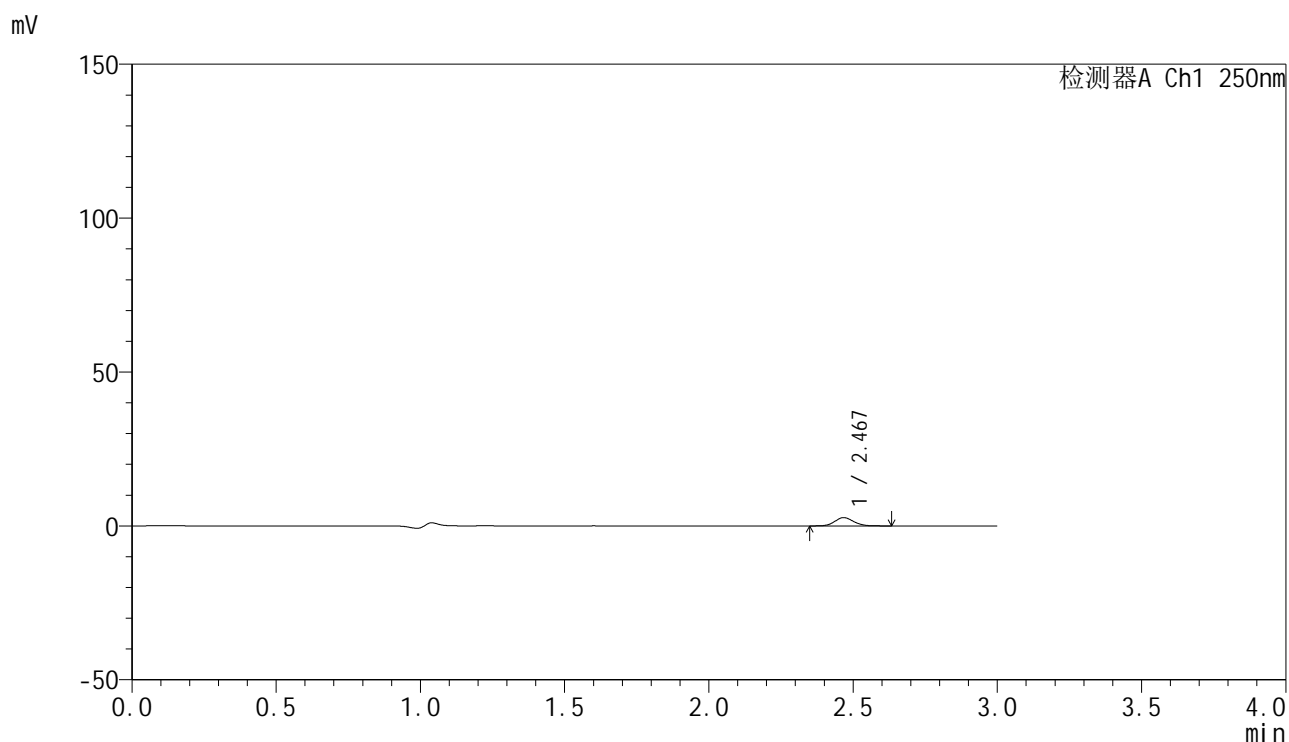
检测器A Ch1 250nm

峰号	保留时间	面积	面积%	高度	理论塔板数(USP)	拖尾因子	分离度(USP)
1	2.468	11886	100.000	2620	6958	1.124	--
总计		11886	100.000	2620			

## &lt;样品信息&gt;

色谱柱 : XB-C18(150mm\*4.6mm,5 $\mu$ m) 流速:1.8ml/min  
柱温 : 40 $^{\circ}$ C 波长:250nm  
数据文件名: RC\$SMF-4099 - 0-54/26-948-2 - zzp-20mg-25021701-2p-rcqx-pH1.2jz-jf50z-cj1-10min-P2.lcd  
方法文件名: RC\$SMF-4099 - SMF-4099-RCQX-FX275.lcm  
批处理文件名: RC\$SMF-4099 - 20250317-rcqx-FX275.lcb  
样品瓶号: 1-11  
进样体积: 10  $\mu$ l 版本号: 6.115  
进样时间: 2025/03/17 12:14:29 实验者: xiechaojun  
处理时间 (V2) : 2025/03/18 09:20:56 处理者: xiechaojun  
仪器型号: SHIMADZU LC-2050C(FX275)

## &lt;色谱图&gt;



## &lt;峰表&gt;

检测器A Ch1 250nm

峰号	保留时间	面积	面积%	高度	理论塔板数(USP)	拖尾因子	分离度(USP)
1	2.467	12258	100.000	2679	6851	1.108	--
总计		12258	100.000	2679			

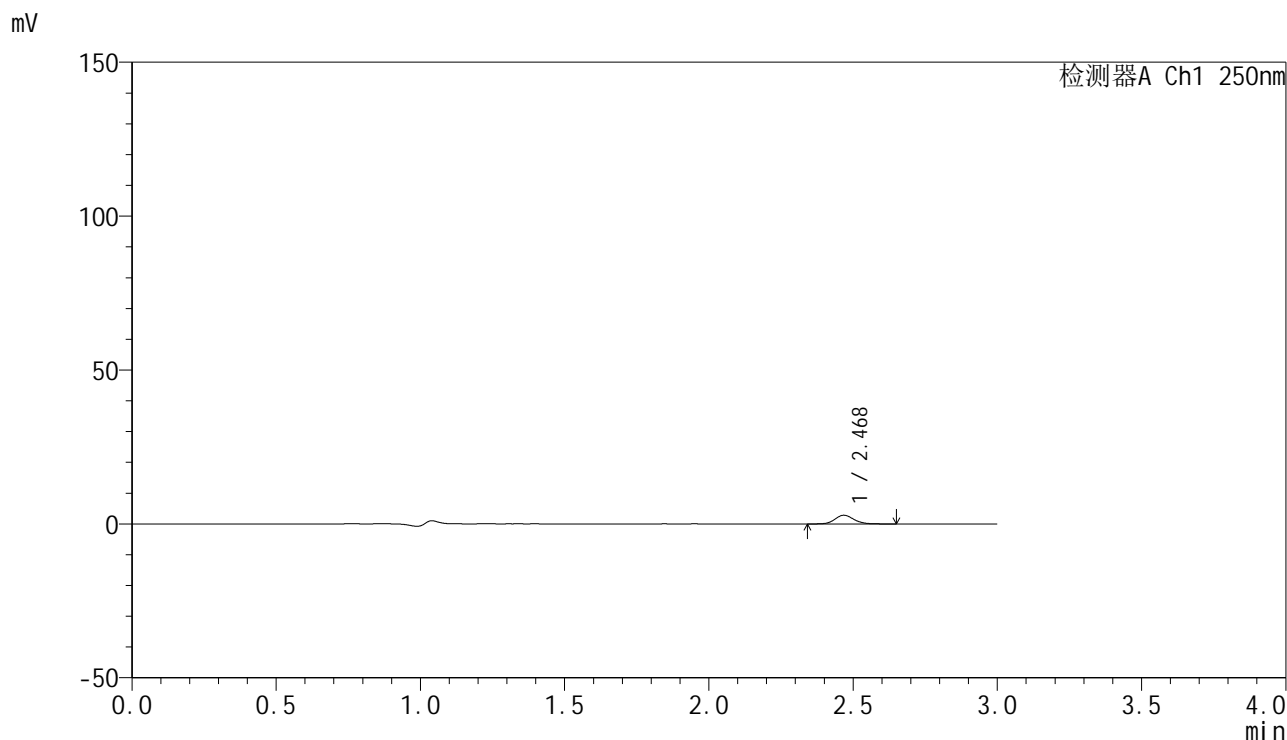


# SMF-4099

## <样品信息>

色谱柱 : XB-C18(150mm\*4.6mm,5 $\mu$ m)      流速:1.8ml/min  
 柱温 : 40 $^{\circ}$ C      波长:250nm  
 数据文件名: RC\$SMF-4099 - 0-54/26-949-2 - zzp-20mg-25021701-2p-rcqx-pH1.2jz-jf50z-cj1-10min-P3.lcd  
 方法文件名: RC\$SMF-4099 - SMF-4099-RCQX-FX275.lcm  
 批处理文件名: RC\$SMF-4099 - 20250317-rcqx-FX275.lcb  
 样品瓶号: 1-20  
 进样体积: 10  $\mu$ l      版本号: 6.115  
 进样时间: 2025/03/17 12:17:52      实验者: xiechaojun  
 处理时间 (V2) : 2025/03/18 09:20:59      处理者: xiechaojun  
 仪器型号: SHIMADZU LC-2050C(FX275)

## <色谱图>



## <峰表>

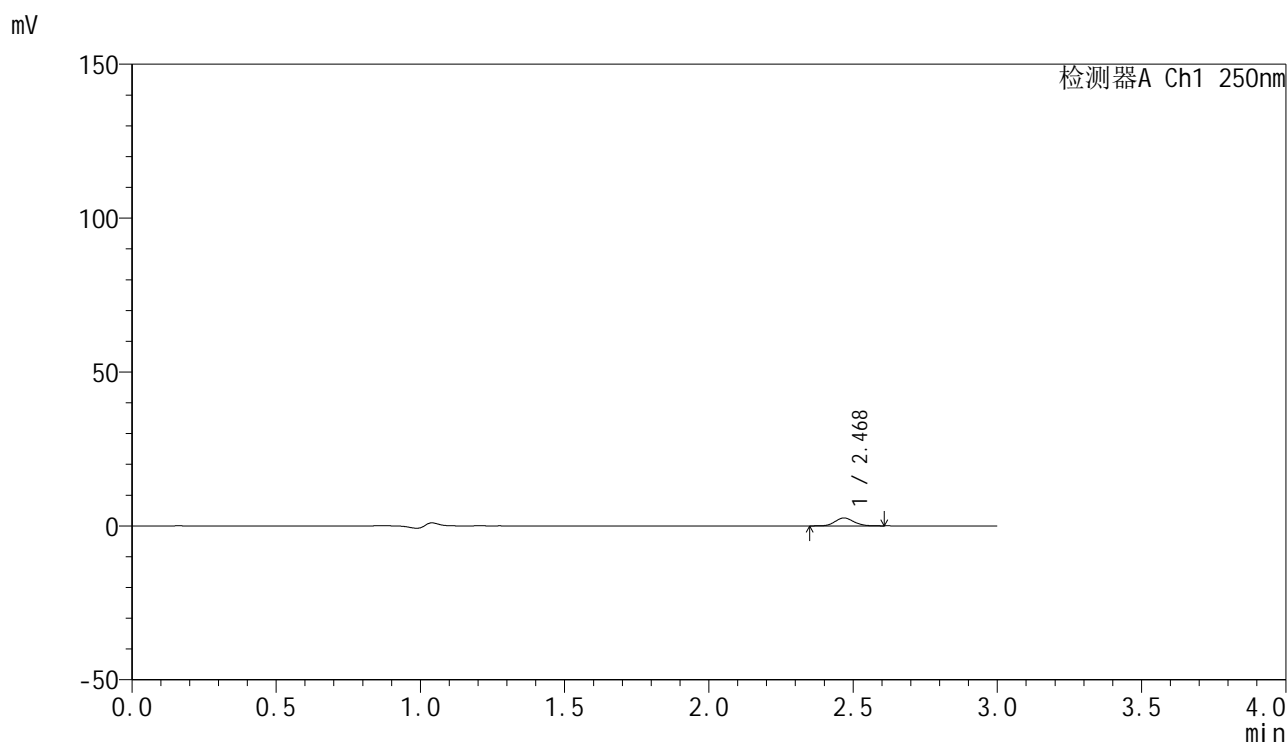
检测器A Ch1 250nm

峰号	保留时间	面积	面积%	高度	理论塔板数(USP)	拖尾因子	分离度(USP)
1	2.468	12978	100.000	2808	6875	1.129	--
总计		12978	100.000	2808			

## &lt;样品信息&gt;

色谱柱 : XB-C18(150mm\*4.6mm,5 $\mu$ m) 流速:1.8ml/min  
柱温 : 40 $^{\circ}$ C 波长:250nm  
数据文件名: RC\$SMF-4099 - 0-54/26-950-2 - zzp-20mg-25021701-2p-rcqx-pH1.2jz-jf50z-cj1-10min-P4.lcd  
方法文件名: RC\$SMF-4099 - SMF-4099-RCQX-FX275.lcm  
批处理文件名: RC\$SMF-4099 - 20250317-rcqx-FX275.lcb  
样品瓶号: 1-29  
进样体积: 10  $\mu$ l 版本号: 6.115  
进样时间: 2025/03/17 12:21:13 实验者: xiechaojun  
处理时间 (V2) : 2025/03/18 09:21:01 处理者: xiechaojun  
仪器型号: SHIMADZU LC-2050C(FX275)

## &lt;色谱图&gt;



## &lt;峰表&gt;

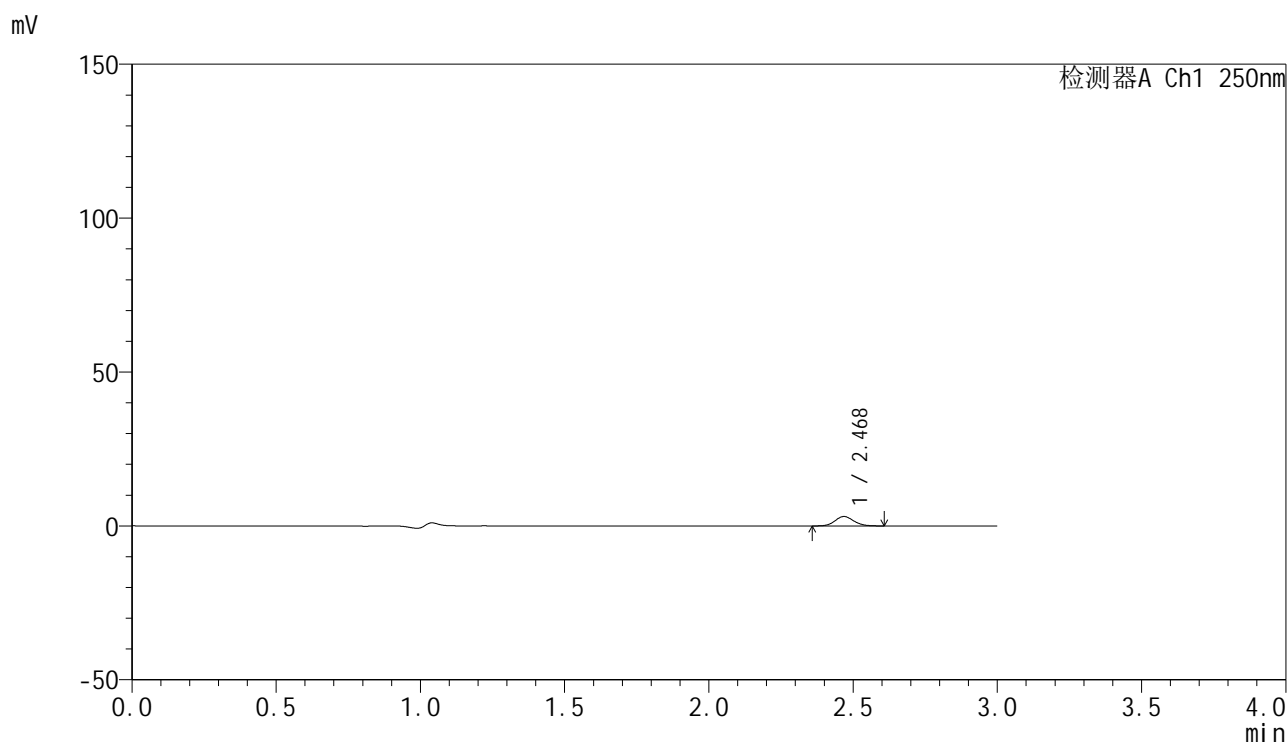
检测器A Ch1 250nm

峰号	保留时间	面积	面积%	高度	理论塔板数(USP)	拖尾因子	分离度(USP)
1	2.468	11543	100.000	2557	6963	1.113	--
总计		11543	100.000	2557			

## &lt;样品信息&gt;

色谱柱 : XB-C18(150mm\*4.6mm,5 $\mu$ m) 流速:1.8ml/min  
柱温 : 40 $^{\circ}$ C 波长:250nm  
数据文件名: RC\$SMF-4099 - 0-54/26-951-2 - zzp-20mg-25021701-2p-rcqx-pH1.2jz-jf50z-cj1-10min-P5.lcd  
方法文件名: RC\$SMF-4099 - SMF-4099-RCQX-FX275.lcm  
批处理文件名: RC\$SMF-4099 - 20250317-rcqx-FX275.lcb  
样品瓶号: 1-38  
进样体积: 10  $\mu$ l 版本号: 6.115  
进样时间: 2025/03/17 12:24:35 实验者: xiechaojun  
处理时间 (V2) : 2025/03/18 09:21:04 处理者: xiechaojun  
仪器型号: SHIMADZU LC-2050C(FX275)

## &lt;色谱图&gt;



## &lt;峰表&gt;

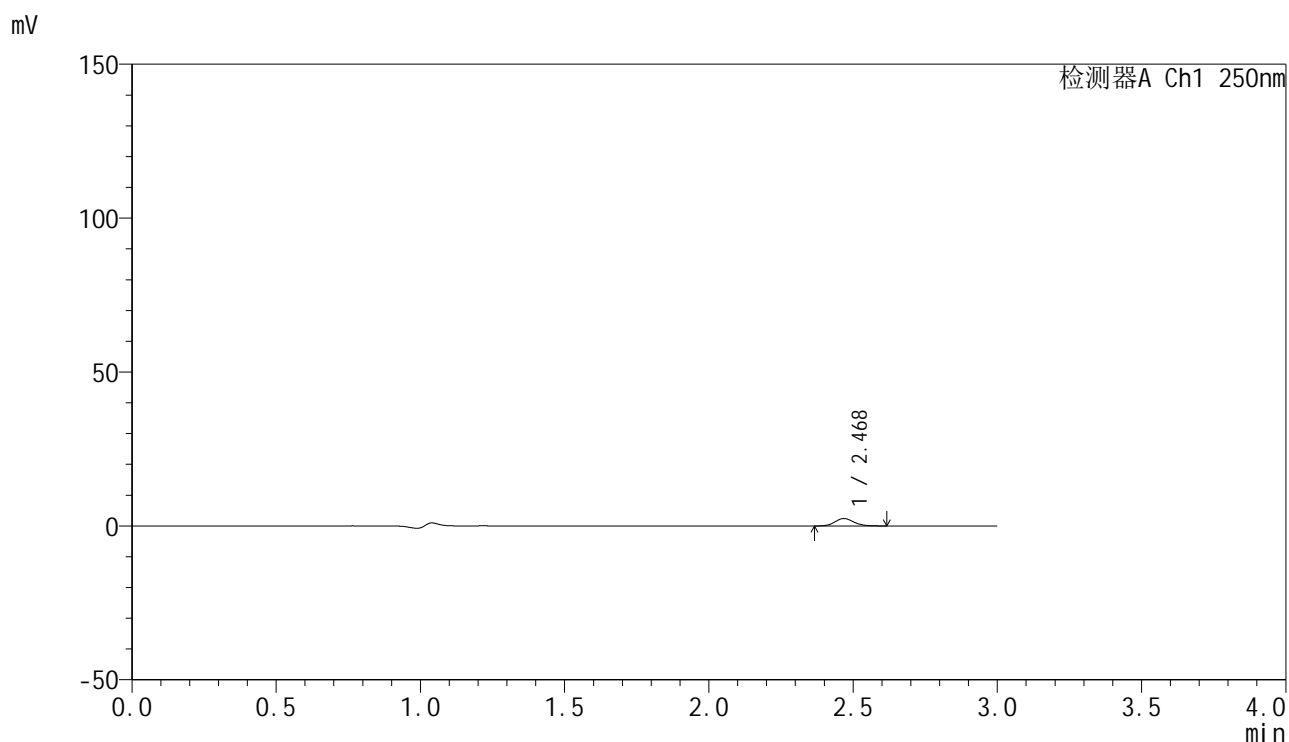
检测器A Ch1 250nm

峰号	保留时间	面积	面积%	高度	理论塔板数(USP)	拖尾因子	分离度(USP)
1	2.468	13844	100.000	3042	6955	1.116	--
总计		13844	100.000	3042			

## &lt;样品信息&gt;

色谱柱 : XB-C18(150mm\*4.6mm,5 $\mu$ m) 流速:1.8ml/min  
柱温 : 40 $^{\circ}$ C 波长:250nm  
数据文件名: RC\$SMF-4099 - 0-54/26-952-2 - zzp-20mg-25021701-2p-rcqx-pH1.2jz-jf50z-cj1-10min-P6.lcd  
方法文件名: RC\$SMF-4099 - SMF-4099-RCQX-FX275.lcm  
批处理文件名: RC\$SMF-4099 - 20250317-rcqx-FX275.lcb  
样品瓶号: 1-47  
进样体积: 10  $\mu$ l 版本号: 6.115  
进样时间: 2025/03/17 12:27:57 实验者: xiechaojun  
处理时间 (V2) : 2025/03/18 09:21:07 处理者: xiechaojun  
仪器型号: SHIMADZU LC-2050C(FX275)

## &lt;色谱图&gt;



## &lt;峰表&gt;

检测器A Ch1 250nm

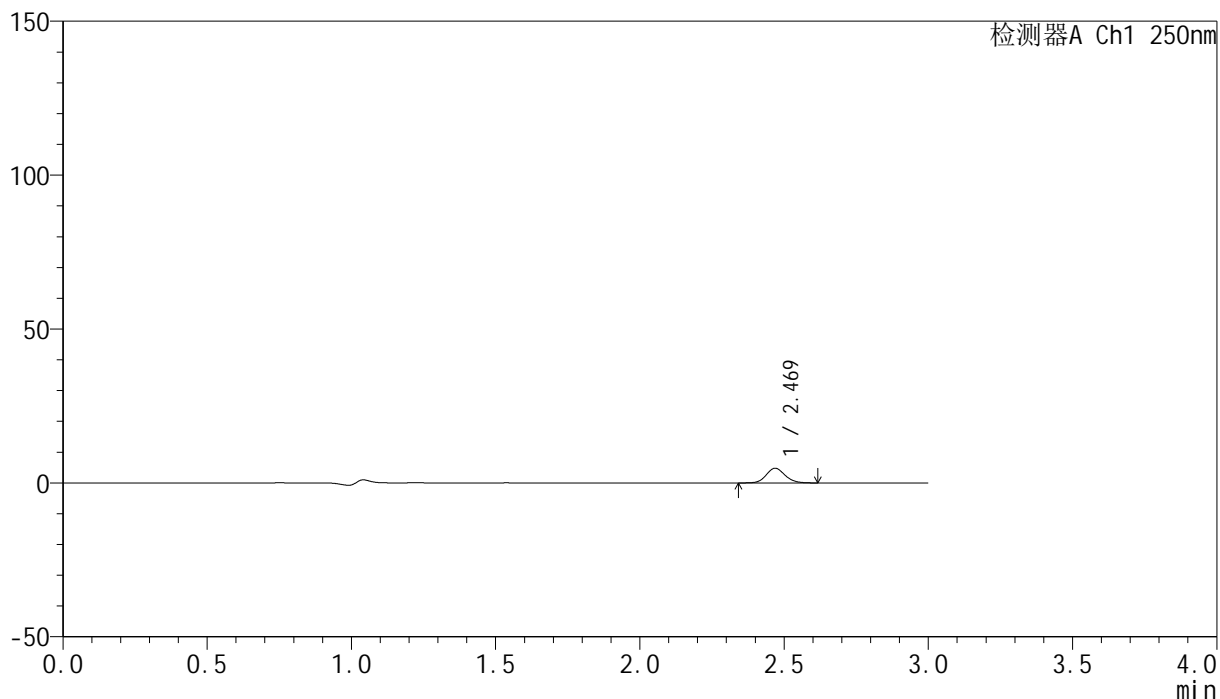
峰号	保留时间	面积	面积%	高度	理论塔板数(USP)	拖尾因子	分离度(USP)
1	2.468	10964	100.000	2387	6899	1.144	--
总计		10964	100.000	2387			

## &lt;样品信息&gt;

色谱柱 : XB-C18(150mm\*4.6mm,5 $\mu$ m)      流速:1.8ml/min  
 柱温 : 40 $^{\circ}$ C      波长:250nm  
 数据文件名: RC\$SMF-4099 - 0-54/26-953-2 - zzp-20mg-25021701-2p-rcqx-pH1.2jz-jf50z-cj1-15min-P1.lcd  
 方法文件名: RC\$SMF-4099 - SMF-4099-RCQX-FX275.lcm  
 批处理文件名: RC\$SMF-4099 - 20250317-rcqx-FX275.lcb  
 样品瓶号: 1-3  
 进样体积: 10  $\mu$ l      版本号: 6.115  
 进样时间: 2025/03/17 12:31:19      实验者: xiechaojun  
 处理时间 (V2) : 2025/03/18 09:21:10      处理者: xiechaojun  
 仪器型号: SHIMADZU LC-2050C(FX275)

## &lt;色谱图&gt;

mV



## &lt;峰表&gt;

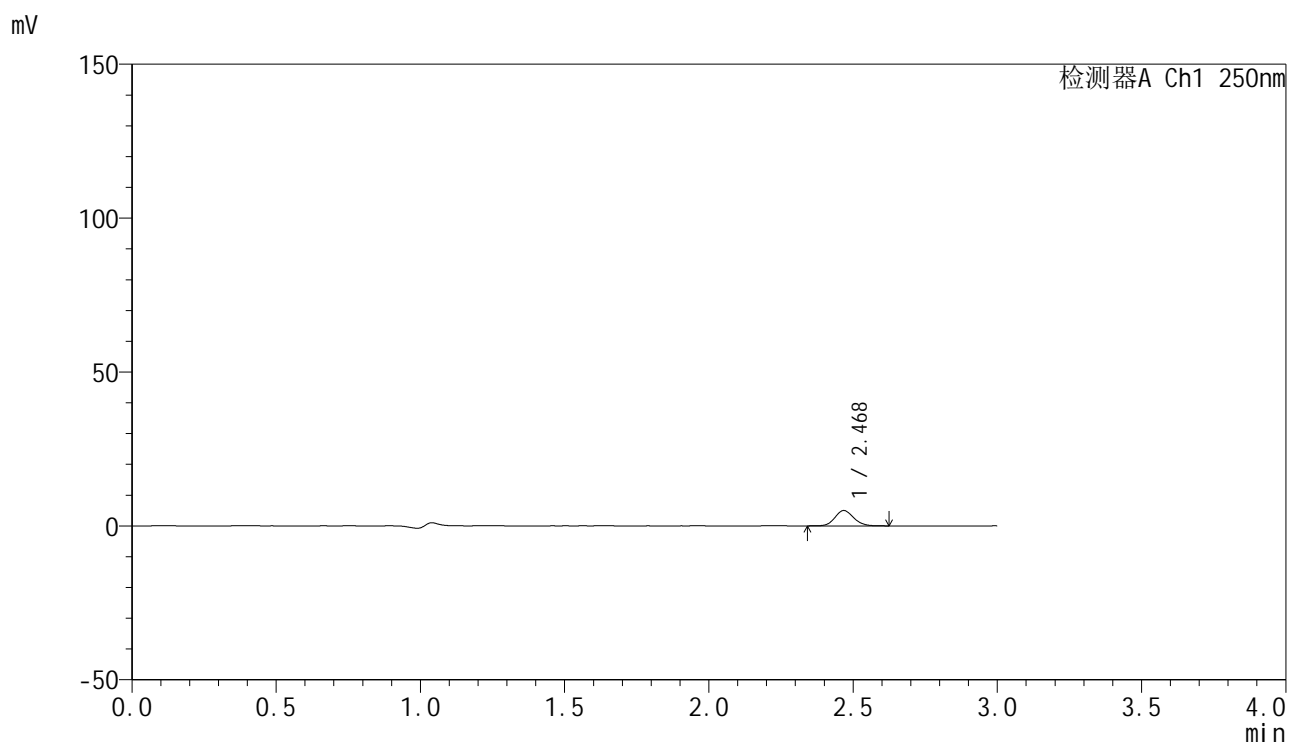
检测器A Ch1 250nm

峰号	保留时间	面积	面积%	高度	理论塔板数(USP)	拖尾因子	分离度(USP)
1	2.469	21626	100.000	4745	6959	1.121	--
总计		21626	100.000	4745			

## &lt;样品信息&gt;

色谱柱 : XB-C18(150mm\*4.6mm,5 $\mu$ m) 流速:1.8ml/min  
柱温 : 40 $^{\circ}$ C 波长:250nm  
数据文件名: RC\$SMF-4099 - 0-54/26-954-2 - zzp-20mg-25021701-2p-rcqx-pH1.2jz-jf50z-cj1-15min-P2.lcd  
方法文件名: RC\$SMF-4099 - SMF-4099-RCQX-FX275.lcm  
批处理文件名: RC\$SMF-4099 - 20250317-rcqx-FX275.lcb  
样品瓶号: 1-12  
进样体积: 10  $\mu$ l 版本号: 6.115  
进样时间: 2025/03/17 12:34:41 实验者: xiechaojun  
处理时间 (V2) : 2025/03/18 09:21:12 处理者: xiechaojun  
仪器型号: SHIMADZU LC-2050C(FX275)

## &lt;色谱图&gt;



## &lt;峰表&gt;

检测器A Ch1 250nm

峰号	保留时间	面积	面积%	高度	理论塔板数(USP)	拖尾因子	分离度(USP)
1	2.468	22612	100.000	4940	6932	1.120	--
总计		22612	100.000	4940			

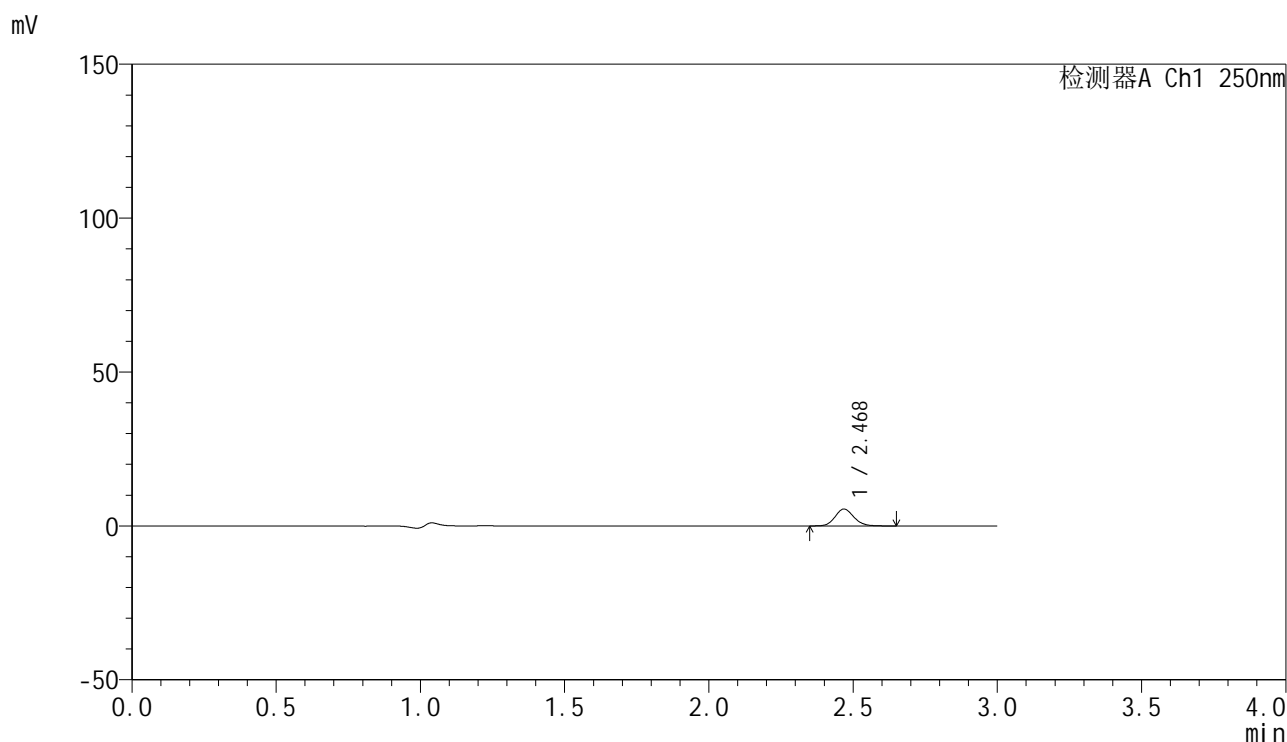


# SMF-4099

## <样品信息>

色谱柱 : XB-C18(150mm\*4.6mm,5 $\mu$ m)      流速:1.8ml/min  
 柱温 : 40 $^{\circ}$ C      波长:250nm  
 数据文件名: RC\$SMF-4099 - 0-54/26-955-2 - zzp-20mg-25021701-2p-rcqx-pH1.2jz-jf50z-cj1-15min-P3.lcd  
 方法文件名: RC\$SMF-4099 - SMF-4099-RCQX-FX275.lcm  
 批处理文件名: RC\$SMF-4099 - 20250317-rcqx-FX275.lcb  
 样品瓶号: 1-21  
 进样体积: 10  $\mu$ l      版本号: 6.115  
 进样时间: 2025/03/17 12:38:03      实验者: xiechaojun  
 处理时间 (V2) : 2025/03/18 09:21:15      处理者: xiechaojun  
 仪器型号: SHIMADZU LC-2050C(FX275)

## <色谱图>



## <峰表>

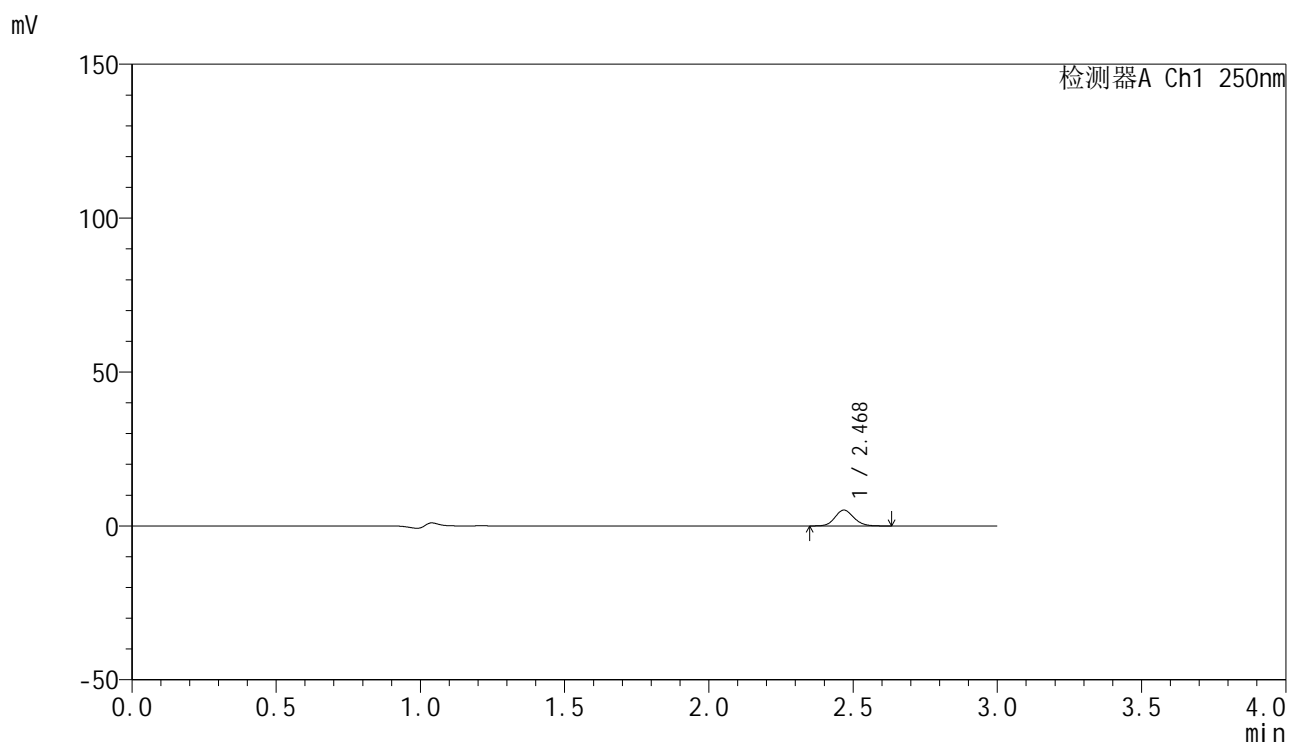
检测器A Ch1 250nm

峰号	保留时间	面积	面积%	高度	理论塔板数(USP)	拖尾因子	分离度(USP)
1	2.468	24795	100.000	5431	6922	1.131	--
总计		24795	100.000	5431			

## &lt;样品信息&gt;

色谱柱 : XB-C18(150mm\*4.6mm,5 $\mu$ m) 流速:1.8ml/min  
柱温 : 40 $^{\circ}$ C 波长:250nm  
数据文件名: RC\$SMF-4099 - 0-54/26-956-2 - zzp-20mg-25021701-2p-rcqx-pH1.2jz-jf50z-cj1-15min-P4.lcd  
方法文件名: RC\$SMF-4099 - SMF-4099-RCQX-FX275.lcm  
批处理文件名: RC\$SMF-4099 - 20250317-rcqx-FX275.lcb  
样品瓶号: 1-30  
进样体积: 10  $\mu$ l 版本号: 6.115  
进样时间: 2025/03/17 12:41:25 实验者: xiechaojun  
处理时间 (V2) : 2025/03/18 09:21:18 处理者: xiechaojun  
仪器型号: SHIMADZU LC-2050C(FX275)

## &lt;色谱图&gt;



## &lt;峰表&gt;

检测器A Ch1 250nm

峰号	保留时间	面积	面积%	高度	理论塔板数(USP)	拖尾因子	分离度(USP)
1	2.468	23269	100.000	5102	6921	1.125	--
总计		23269	100.000	5102			

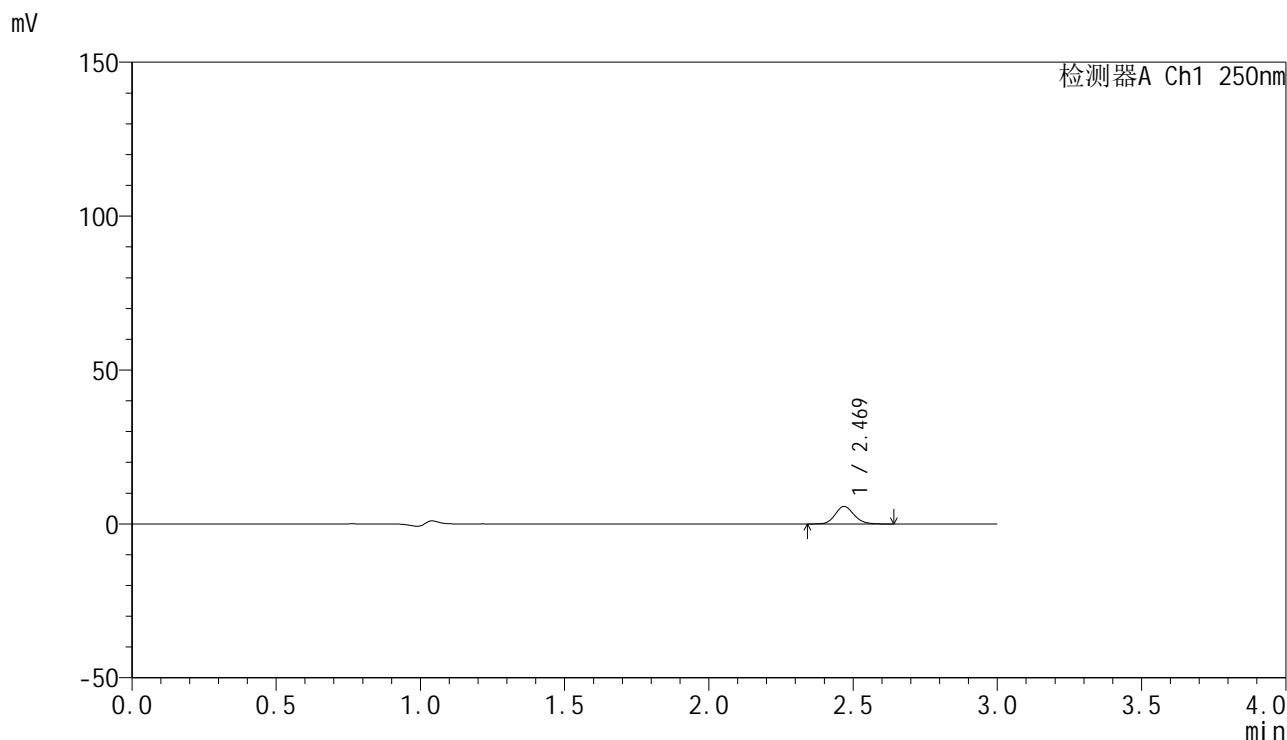


# SMF-4099

## <样品信息>

色谱柱 : XB-C18(150mm\*4.6mm,5μm)      流速:1.8ml/min  
 柱温 : 40°C      波长:250nm  
 数据文件名: RC\$SMF-4099 - 0-54/26-957-2 - zzp-20mg-25021701-2p-rcqx-pH1.2jz-jf50z-cj1-15min-P5.lcd  
 方法文件名: RC\$SMF-4099 - SMF-4099-RCQX-FX275.lcm  
 批处理文件名: RC\$SMF-4099 - 20250317-rcqx-FX275.lcb  
 样品瓶号: 1-39  
 进样体积: 10 μl      版本号: 6.115  
 进样时间: 2025/03/17 12:44:48      实验者: xiechaojun  
 处理时间 (V2) : 2025/03/18 09:21:21      处理者: xiechaojun  
 仪器型号: SHIMADZU LC-2050C(FX275)

## <色谱图>



## <峰表>

检测器A Ch1 250nm

峰号	保留时间	面积	面积%	高度	理论塔板数(USP)	拖尾因子	分离度(USP)
1	2.469	25666	100.000	5657	6967	1.133	--
总计		25666	100.000	5657			

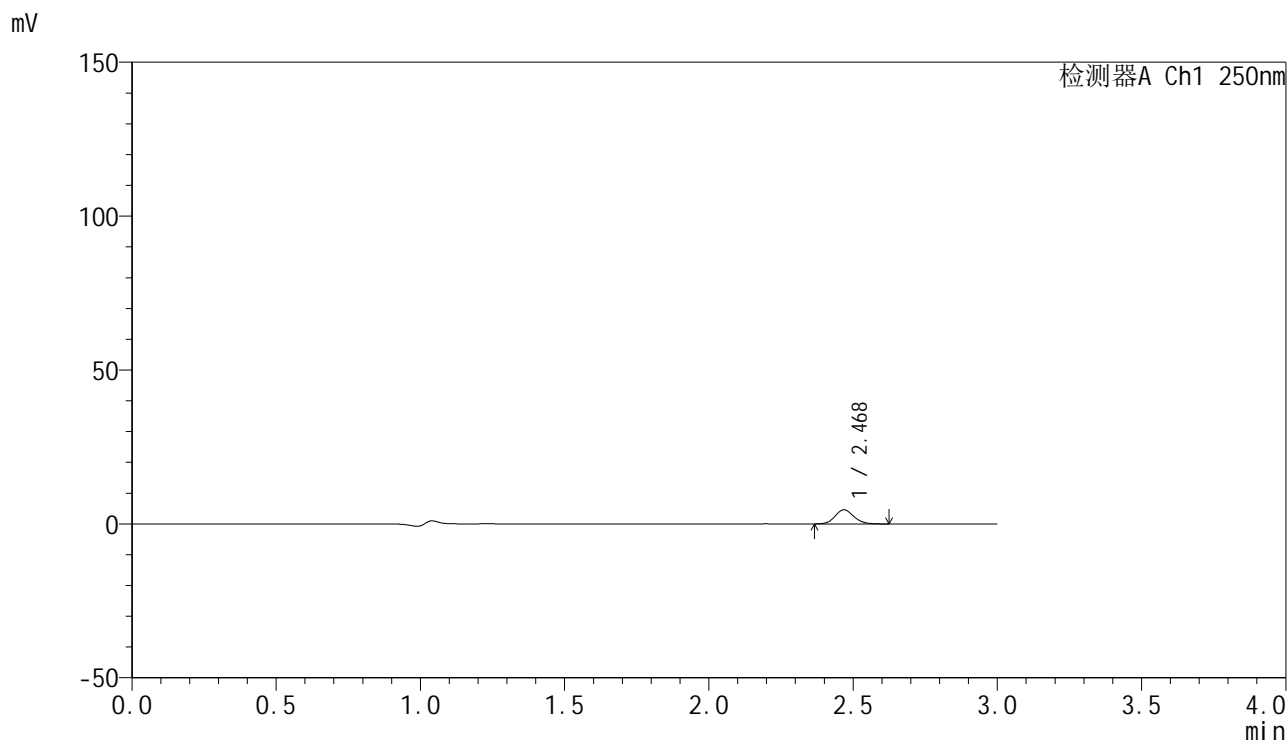


# SMF-4099

## <样品信息>

色谱柱 : XB-C18(150mm\*4.6mm,5μm)      流速:1.8ml/min  
 柱温 : 40°C      波长:250nm  
 数据文件名: RC\$SMF-4099 - 0-54/26-958-2 - zzp-20mg-25021701-2p-rcqx-pH1.2jz-jf50z-cj1-15min-P6.lcd  
 方法文件名: RC\$SMF-4099 - SMF-4099-RCQX-FX275.lcm  
 批处理文件名: RC\$SMF-4099 - 20250317-rcqx-FX275.lcb  
 样品瓶号: 1-48  
 进样体积: 10 μl      版本号: 6.115  
 进样时间: 2025/03/17 12:48:09      实验者: xiechaojun  
 处理时间 (V2) : 2025/03/18 09:21:23      处理者: xiechaojun  
 仪器型号: SHIMADZU LC-2050C(FX275)

## <色谱图>



## <峰表>

检测器A Ch1 250nm

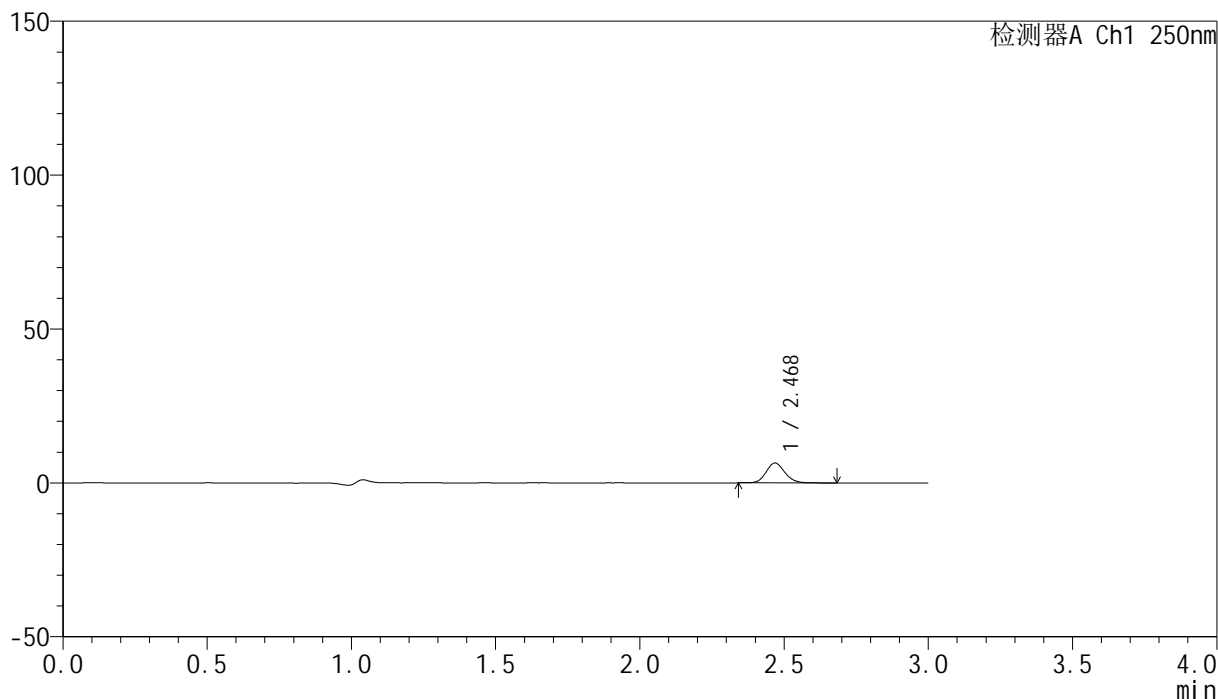
峰号	保留时间	面积	面积%	高度	理论塔板数(USP)	拖尾因子	分离度(USP)
1	2.468	20587	100.000	4541	6954	1.128	--
总计		20587	100.000	4541			

## &lt;样品信息&gt;

色谱柱 : XB-C18(150mm\*4.6mm,5 $\mu$ m)      流速:1.8ml/min  
 柱温 : 40 $^{\circ}$ C      波长:250nm  
 数据文件名: RC\$SMF-4099 - 0-54/26-959-2 - zzp-20mg-25021701-2p-rcqx-pH1.2jz-jf50z-cj1-20min-P1.lcd  
 方法文件名: RC\$SMF-4099 - SMF-4099-RCQX-FX275.lcm  
 批处理文件名: RC\$SMF-4099 - 20250317-rcqx-FX275.lcb  
 样品瓶号: 1-4  
 进样体积: 10  $\mu$ l      版本号: 6.115  
 进样时间: 2025/03/17 12:51:31      实验者: xiechaojun  
 处理时间 (V2) : 2025/03/18 09:21:26      处理者: xiechaojun  
 仪器型号: SHIMADZU LC-2050C(FX275)

## &lt;色谱图&gt;

mV



## &lt;峰表&gt;

检测器A Ch1 250nm

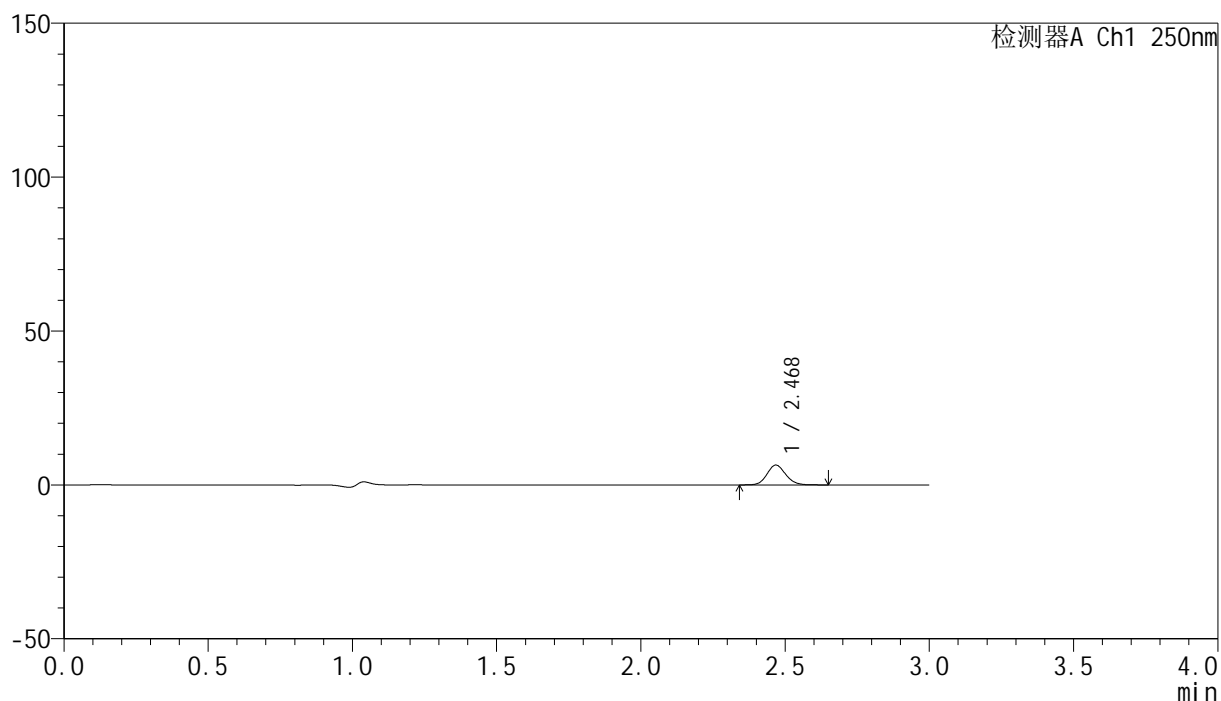
峰号	保留时间	面积	面积%	高度	理论塔板数(USP)	拖尾因子	分离度(USP)
1	2.468	29255	100.000	6406	6932	1.130	--
总计		29255	100.000	6406			

## <样品信息>

色谱柱 : XB-C18(150mm\*4.6mm,5 $\mu$ m)      流速:1.8ml/min  
 柱温 : 40 $^{\circ}$ C      波长:250nm  
 数据文件名: RC\$SMF-4099 - 0-54/26-960-2 - zzp-20mg-25021701-2p-rcqx-pH1.2jz-jf50z-cj1-20min-P2.lcd  
 方法文件名: RC\$SMF-4099 - SMF-4099-RCQX-FX275.lcm  
 批处理文件名: RC\$SMF-4099 - 20250317-rcqx-FX275.lcb  
 样品瓶号: 1-13  
 进样体积: 10  $\mu$ l      版本号: 6.115  
 进样时间: 2025/03/17 12:54:53      实验者: xiechaojun  
 处理时间 (V2) : 2025/03/18 09:21:29      处理者: xiechaojun  
 仪器型号: SHIMADZU LC-2050C(FX275)

## <色谱图>

mV



## <峰表>

检测器A Ch1 250nm

峰号	保留时间	面积	面积%	高度	理论塔板数(USP)	拖尾因子	分离度(USP)
1	2.468	29090	100.000	6384	6948	1.124	--
总计		29090	100.000	6384			

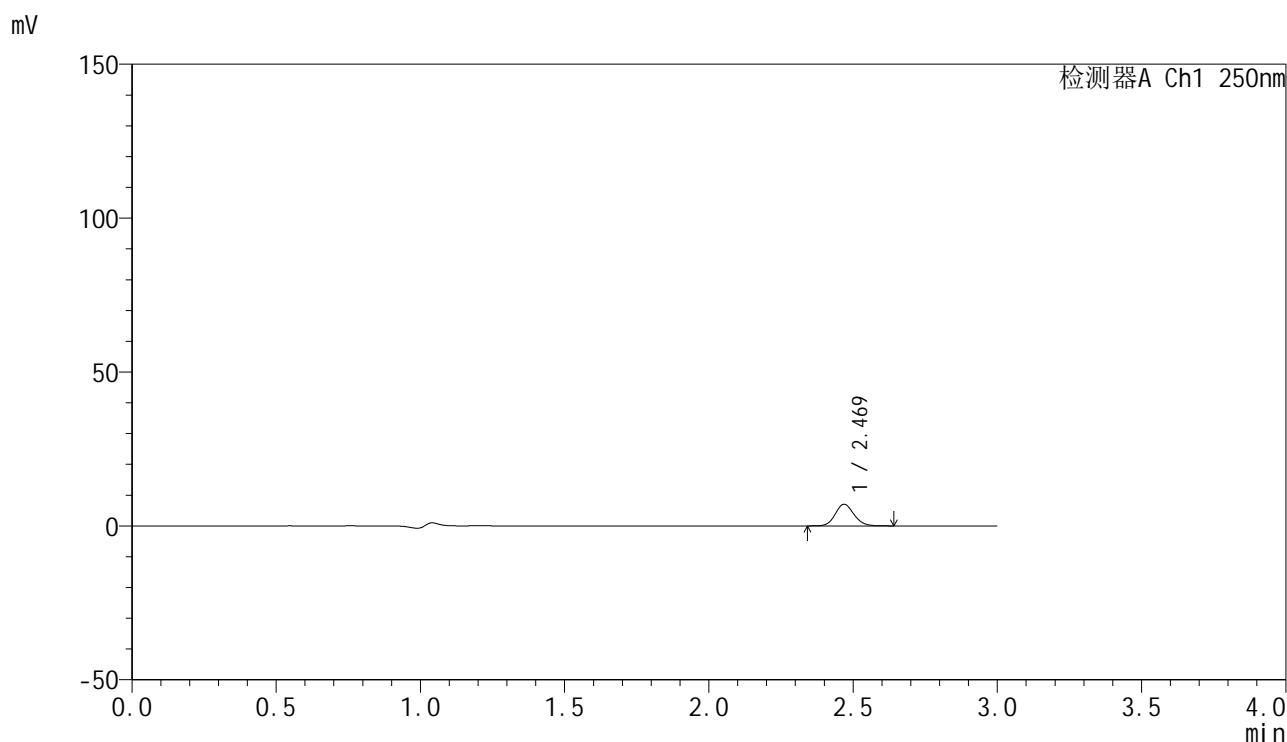


# SMF-4099

## <样品信息>

色谱柱 : XB-C18(150mm\*4.6mm,5μm)      流速:1.8ml/min  
 柱温 : 40°C      波长:250nm  
 数据文件名: RC\$SMF-4099 - 0-54/26-961-2 - zzp-20mg-25021701-2p-rcqx-pH1.2jz-jf50z-cj1-20min-P3.lcd  
 方法文件名: RC\$SMF-4099 - SMF-4099-RCQX-FX275.lcm  
 批处理文件名: RC\$SMF-4099 - 20250317-rcqx-FX275.lcb  
 样品瓶号: 1-22  
 进样体积: 10 μl      版本号: 6.115  
 进样时间: 2025/03/17 12:58:15      实验者: xiechaojun  
 处理时间 (V2) : 2025/03/18 09:21:32      处理者: xiechaojun  
 仪器型号: SHIMADZU LC-2050C(FX275)

## <色谱图>



## <峰表>

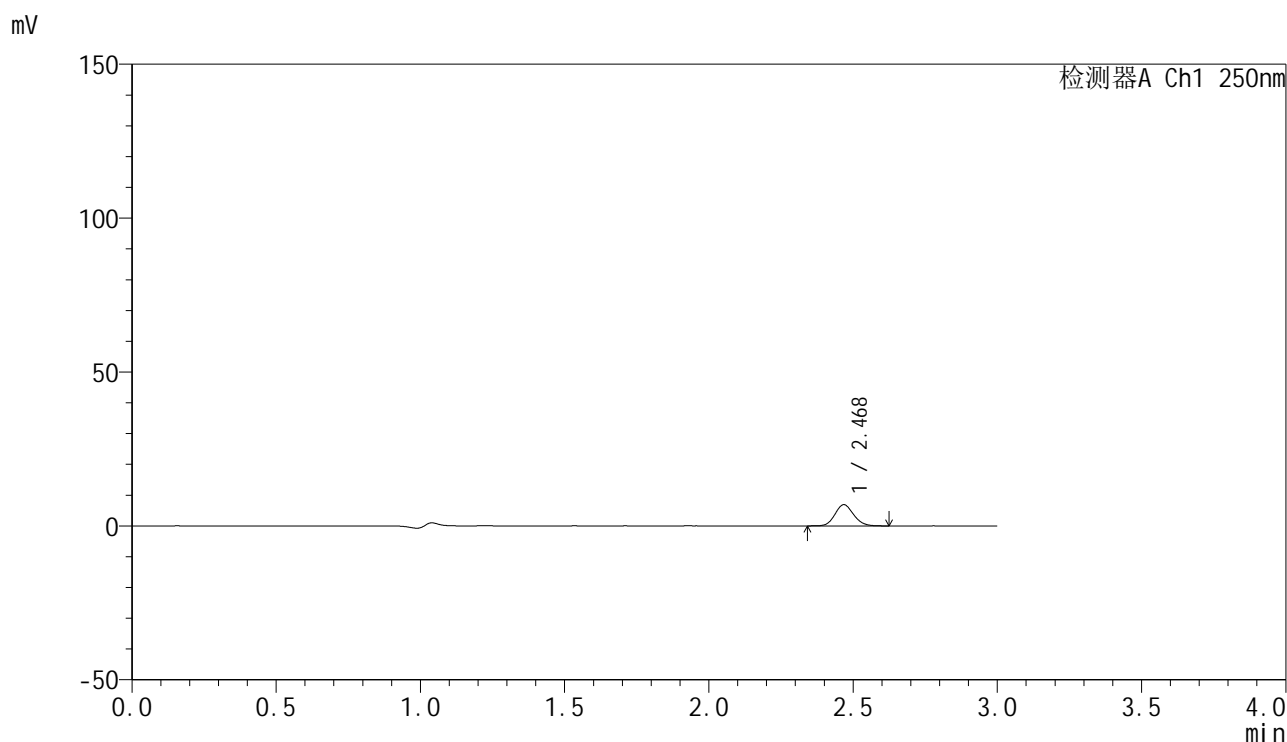
检测器A Ch1 250nm

峰号	保留时间	面积	面积%	高度	理论塔板数(USP)	拖尾因子	分离度(USP)
1	2.469	31871	100.000	7011	6937	1.125	--
总计		31871	100.000	7011			

## &lt;样品信息&gt;

色谱柱 : XB-C18(150mm\*4.6mm,5 $\mu$ m) 流速:1.8ml/min  
柱温 : 40 $^{\circ}$ C 波长:250nm  
数据文件名: RC\$SMF-4099 - 0-54/26-962-2 - zzp-20mg-25021701-2p-rcqx-pH1.2jz-jf50z-cj1-20min-P4.lcd  
方法文件名: RC\$SMF-4099 - SMF-4099-RCQX-FX275.lcm  
批处理文件名: RC\$SMF-4099 - 20250317-rcqx-FX275.lcb  
样品瓶号: 1-31  
进样体积: 10  $\mu$ l 版本号: 6.115  
进样时间: 2025/03/17 13:01:37 实验者: xiechaojun  
处理时间 (V2) : 2025/03/18 09:21:34 处理者: xiechaojun  
仪器型号: SHIMADZU LC-2050C(FX275)

## &lt;色谱图&gt;



## &lt;峰表&gt;

检测器A Ch1 250nm

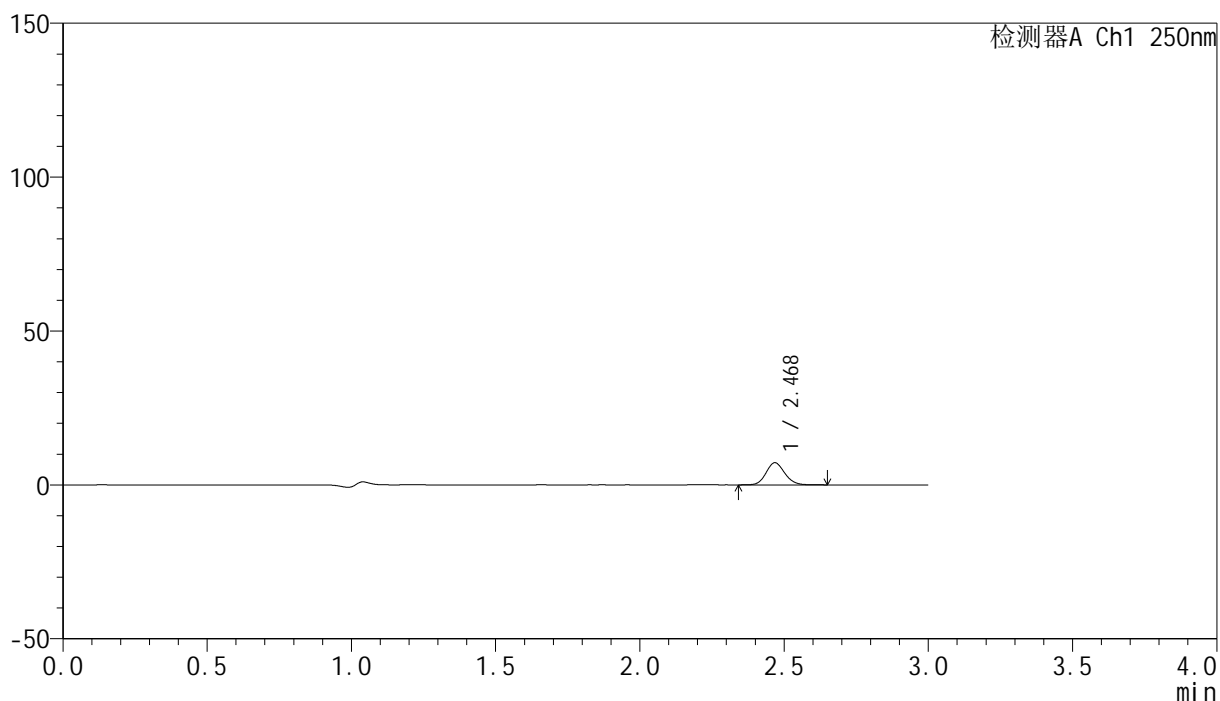
峰号	保留时间	面积	面积%	高度	理论塔板数(USP)	拖尾因子	分离度(USP)
1	2.468	31151	100.000	6824	6938	1.126	--
总计		31151	100.000	6824			

## &lt;样品信息&gt;

色谱柱 : XB-C18(150mm\*4.6mm,5 $\mu$ m)      流速:1.8ml/min  
 柱温 : 40°C      波长:250nm  
 数据文件名: RC\$SMF-4099 - 0-54/26-963-2 - zzp-20mg-25021701-2p-rcqx-pH1.2jz-jf50z-cj1-20min-P5.lcd  
 方法文件名: RC\$SMF-4099 - SMF-4099-RCQX-FX275.lcm  
 批处理文件名: RC\$SMF-4099 - 20250317-rcqx-FX275.lcb  
 样品瓶号: 1-40  
 进样体积: 10  $\mu$ l      版本号: 6.115  
 进样时间: 2025/03/17 13:04:59      实验者: xiechaojun  
 处理时间 (V2) : 2025/03/18 09:21:37      处理者: xiechaojun  
 仪器型号: SHIMADZU LC-2050C(FX275)

## &lt;色谱图&gt;

mV



## &lt;峰表&gt;

检测器A Ch1 250nm

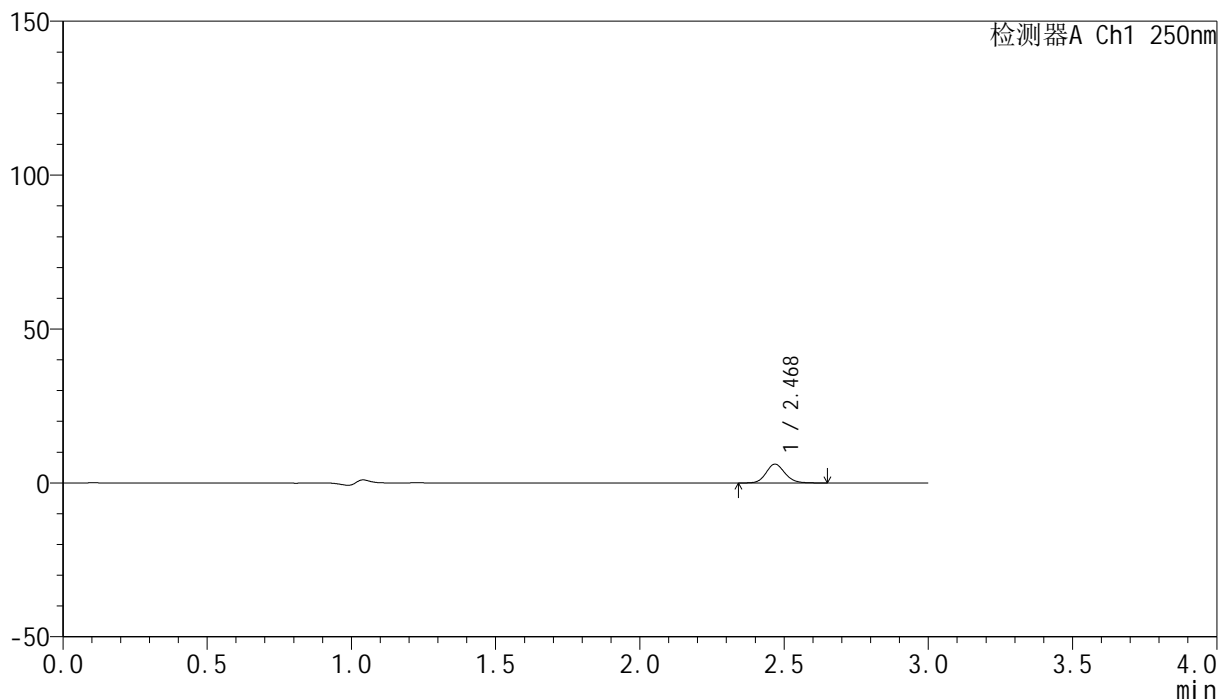
峰号	保留时间	面积	面积%	高度	理论塔板数(USP)	拖尾因子	分离度(USP)
1	2.468	32510	100.000	7133	6957	1.122	--
总计		32510	100.000	7133			

## &lt;样品信息&gt;

色谱柱 : XB-C18(150mm\*4.6mm,5 $\mu$ m)      流速:1.8ml/min  
 柱温 : 40°C      波长:250nm  
 数据文件名: RC\$SMF-4099 - 0-54/26-964-2 - zzp-20mg-25021701-2p-rcqx-pH1.2jz-jf50z-cj1-20min-P6.lcd  
 方法文件名: RC\$SMF-4099 - SMF-4099-RCQX-FX275.lcm  
 批处理文件名: RC\$SMF-4099 - 20250317-rcqx-FX275.lcb  
 样品瓶号: 1-49  
 进样体积: 10  $\mu$ l      版本号: 6.115  
 进样时间: 2025/03/17 13:08:21      实验者: xiechaojun  
 处理时间 (V2) : 2025/03/18 09:21:40      处理者: xiechaojun  
 仪器型号: SHIMADZU LC-2050C(FX275)

## &lt;色谱图&gt;

mV



## &lt;峰表&gt;

检测器A Ch1 250nm

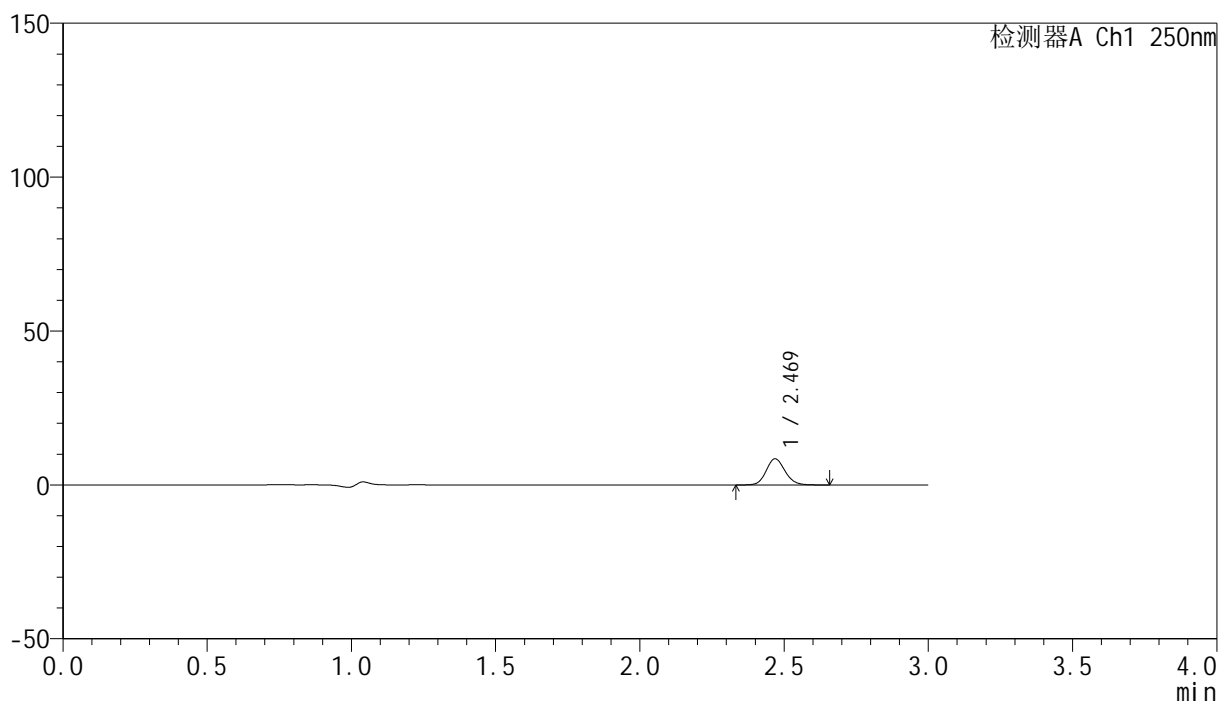
峰号	保留时间	面积	面积%	高度	理论塔板数(USP)	拖尾因子	分离度(USP)
1	2.468	27657	100.000	6056	6939	1.135	--
总计		27657	100.000	6056			

## &lt;样品信息&gt;

色谱柱 : XB-C18(150mm\*4.6mm,5 $\mu$ m)      流速:1.8ml/min  
 柱温 : 40 $^{\circ}$ C      波长:250nm  
 数据文件名: RC\$SMF-4099 - 0-54/26-965-2 - zzp-20mg-25021701-2p-rcqx-pH1.2jz-jf50z-cj1-30min-P1.lcd  
 方法文件名: RC\$SMF-4099 - SMF-4099-RCQX-FX275.lcm  
 批处理文件名: RC\$SMF-4099 - 20250317-rcqx-FX275.lcb  
 样品瓶号: 1-5  
 进样体积: 10  $\mu$ l      版本号: 6.115  
 进样时间: 2025/03/17 13:11:43      实验者: xiechaojun  
 处理时间 (V2) : 2025/03/18 09:21:43      处理者: xiechaojun  
 仪器型号: SHIMADZU LC-2050C(FX275)

## &lt;色谱图&gt;

mV



## &lt;峰表&gt;

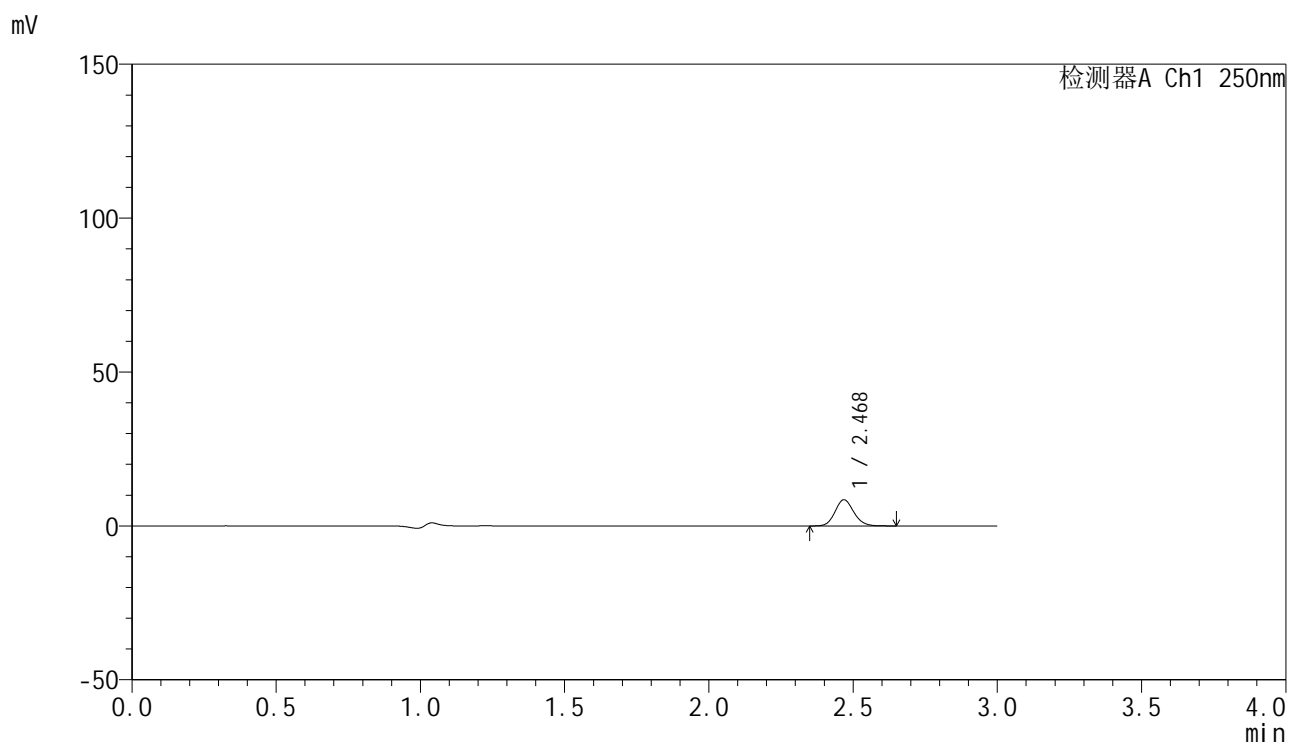
检测器A Ch1 250nm

峰号	保留时间	面积	面积%	高度	理论塔板数(USP)	拖尾因子	分离度(USP)
1	2.469	38599	100.000	8476	6932	1.126	--
总计		38599	100.000	8476			

## &lt;样品信息&gt;

色谱柱 : XB-C18(150mm\*4.6mm,5 $\mu$ m) 流速:1.8ml/min  
柱温 : 40 $^{\circ}$ C 波长:250nm  
数据文件名: RC\$SMF-4099 - 0-54/26-966-2 - zzp-20mg-25021701-2p-rcqx-pH1.2jz-jf50z-cj1-30min-P2.lcd  
方法文件名: RC\$SMF-4099 - SMF-4099-RCQX-FX275.lcm  
批处理文件名: RC\$SMF-4099 - 20250317-rcqx-FX275.lcb  
样品瓶号: 1-14  
进样体积: 10  $\mu$ l 版本号: 6.115  
进样时间: 2025/03/17 13:15:05 实验者: xiechaojun  
处理时间 (V2) : 2025/03/18 09:21:46 处理者: xiechaojun  
仪器型号: SHIMADZU LC-2050C(FX275)

## &lt;色谱图&gt;



## &lt;峰表&gt;

检测器A Ch1 250nm

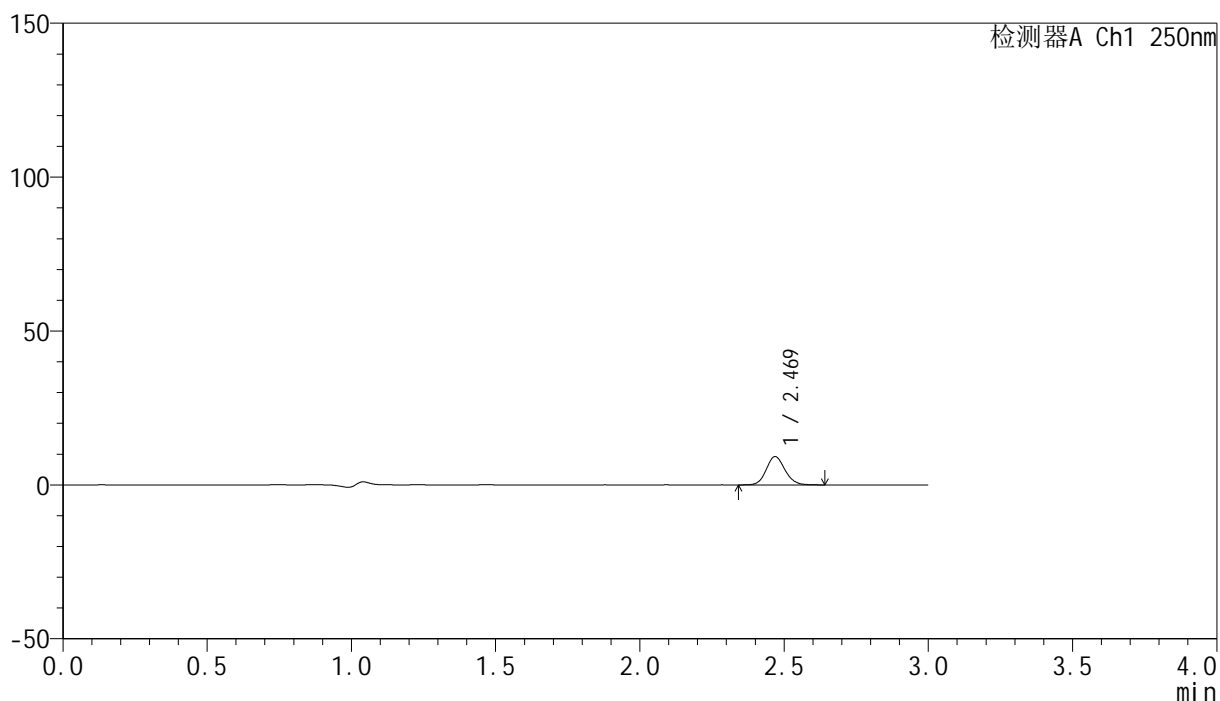
峰号	保留时间	面积	面积%	高度	理论塔板数(USP)	拖尾因子	分离度(USP)
1	2.468	38490	100.000	8432	6924	1.128	--
总计		38490	100.000	8432			

## &lt;样品信息&gt;

色谱柱 : XB-C18(150mm\*4.6mm,5 $\mu$ m)      流速:1.8ml/min  
 柱温 : 40°C      波长:250nm  
 数据文件名: RC\$SMF-4099 - 0-54/26-967-2 - zzp-20mg-25021701-2p-rcqx-pH1.2jz-jf50z-cj1-30min-P3.lcd  
 方法文件名: RC\$SMF-4099 - SMF-4099-RCQX-FX275.lcm  
 批处理文件名: RC\$SMF-4099 - 20250317-rcqx-FX275.lcb  
 样品瓶号: 1-23  
 进样体积: 10  $\mu$ l      版本号: 6.115  
 进样时间: 2025/03/17 13:18:27      实验者: xiechaojun  
 处理时间 (V2) : 2025/03/18 09:21:48      处理者: xiechaojun  
 仪器型号: SHIMADZU LC-2050C(FX275)

## &lt;色谱图&gt;

mV



## &lt;峰表&gt;

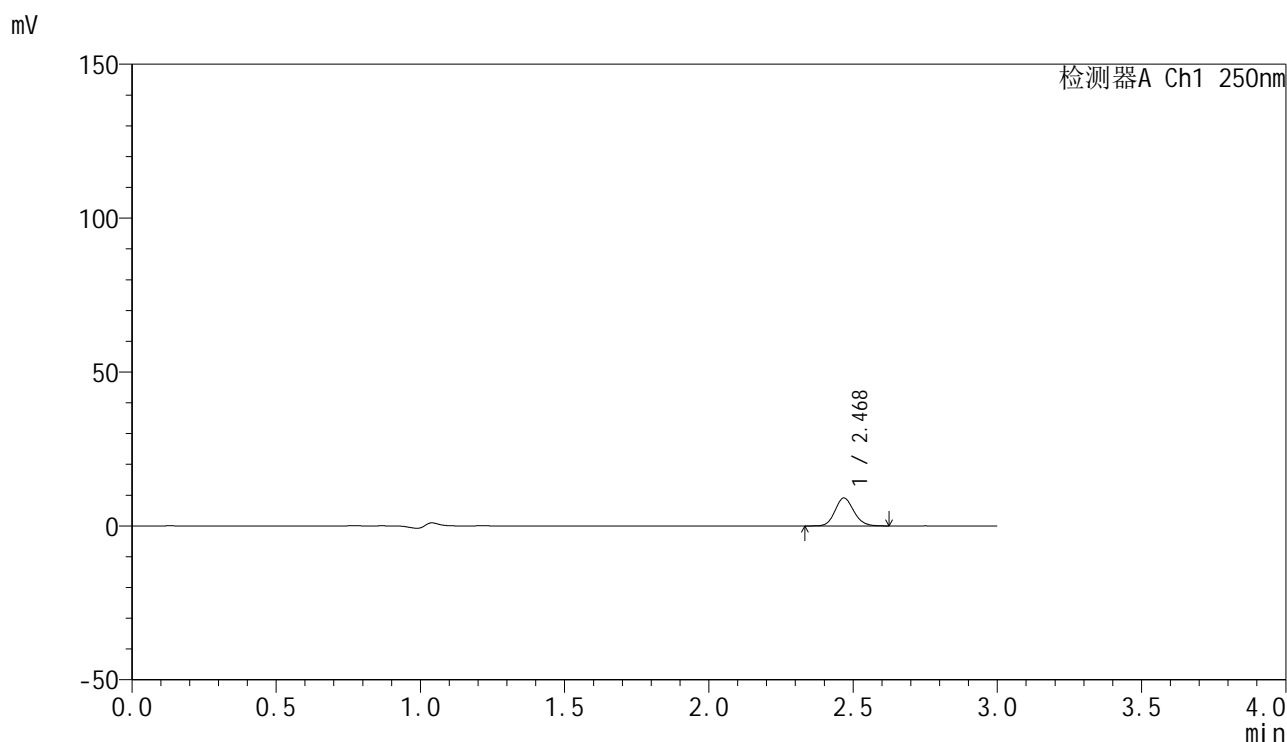
检测器A Ch1 250nm

峰号	保留时间	面积	面积%	高度	理论塔板数(USP)	拖尾因子	分离度(USP)
1	2.469	41593	100.000	9147	6956	1.124	--
总计		41593	100.000	9147			

## &lt;样品信息&gt;

色谱柱 : XB-C18(150mm\*4.6mm,5 $\mu$ m) 流速:1.8ml/min  
柱温 : 40 $^{\circ}$ C 波长:250nm  
数据文件名: RC\$SMF-4099 - 0-54/26-968-2 - zzp-20mg-25021701-2p-rcqx-pH1.2jz-jf50z-cj1-30min-P4.lcd  
方法文件名: RC\$SMF-4099 - SMF-4099-RCQX-FX275.lcm  
批处理文件名: RC\$SMF-4099 - 20250317-rcqx-FX275.lcb  
样品瓶号: 1-32  
进样体积: 10  $\mu$ l 版本号: 6.115  
进样时间: 2025/03/17 13:21:49 实验者: xiechaojun  
处理时间 (V2) : 2025/03/18 09:21:51 处理者: xiechaojun  
仪器型号: SHIMADZU LC-2050C(FX275)

## &lt;色谱图&gt;



## &lt;峰表&gt;

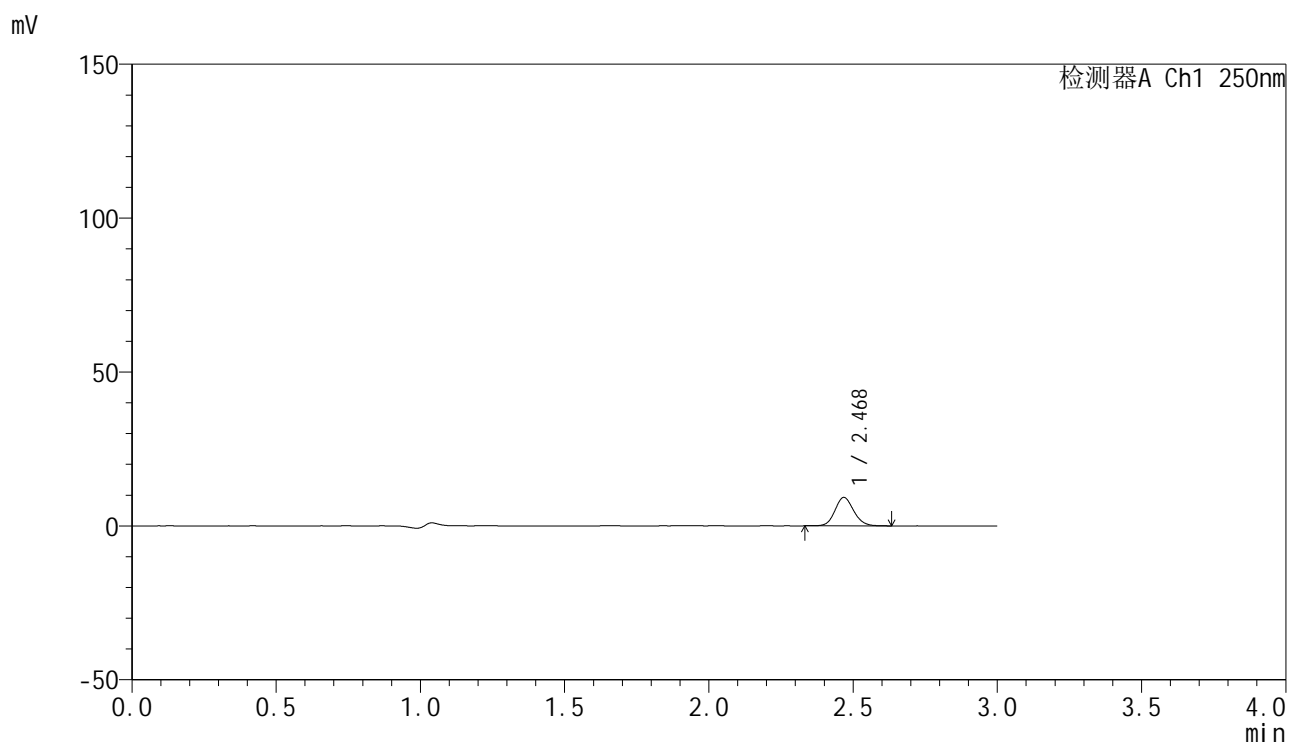
检测器A Ch1 250nm

峰号	保留时间	面积	面积%	高度	理论塔板数(USP)	拖尾因子	分离度(USP)
1	2.468	40848	100.000	8996	6963	1.130	--
总计		40848	100.000	8996			

## &lt;样品信息&gt;

色谱柱 : XB-C18(150mm\*4.6mm,5 $\mu$ m) 流速:1.8ml/min  
柱温 : 40 $^{\circ}$ C 波长:250nm  
数据文件名: RC\$SMF-4099 - 0-54/26-969-2 - zzp-20mg-25021701-2p-rcqx-pH1.2jz-jf50z-cj1-30min-P5.lcd  
方法文件名: RC\$SMF-4099 - SMF-4099-RCQX-FX275.lcm  
批处理文件名: RC\$SMF-4099 - 20250317-rcqx-FX275.lcb  
样品瓶号: 1-41  
进样体积: 10  $\mu$ l 版本号: 6.115  
进样时间: 2025/03/17 13:25:11 实验者: xiechaojun  
处理时间 (V2) : 2025/03/18 09:21:54 处理者: xiechaojun  
仪器型号: SHIMADZU LC-2050C(FX275)

## &lt;色谱图&gt;



## &lt;峰表&gt;

检测器A Ch1 250nm

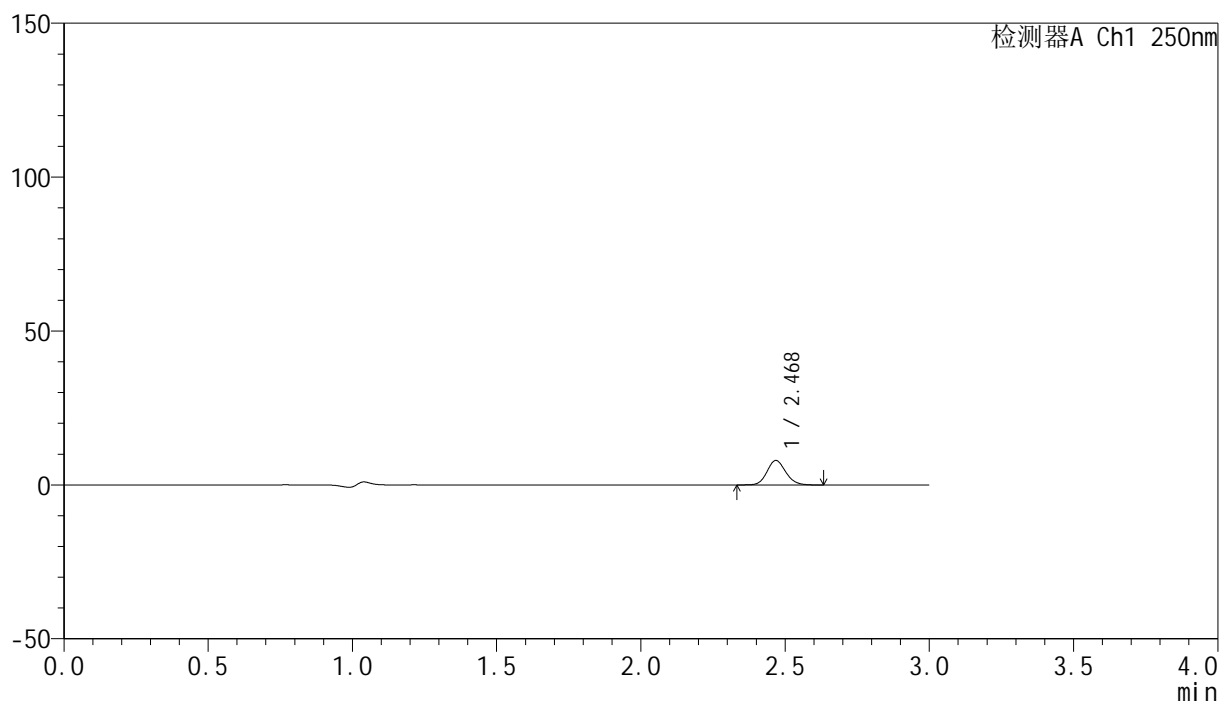
峰号	保留时间	面积	面积%	高度	理论塔板数(USP)	拖尾因子	分离度(USP)
1	2.468	41819	100.000	9148	6954	1.126	--
总计		41819	100.000	9148			

## <样品信息>

色谱柱 : XB-C18(150mm\*4.6mm,5 $\mu$ m)      流速:1.8ml/min  
 柱温 : 40 $^{\circ}$ C      波长:250nm  
 数据文件名: RC\$SMF-4099 - 0-54/26-970-2 - zzp-20mg-25021701-2p-rcqx-pH1.2jz-jf50z-cj1-30min-P6.lcd  
 方法文件名: RC\$SMF-4099 - SMF-4099-RCQX-FX275.lcm  
 批处理文件名: RC\$SMF-4099 - 20250317-rcqx-FX275.lcb  
 样品瓶号: 1-50  
 进样体积: 10  $\mu$ l      版本号: 6.115  
 进样时间: 2025/03/17 13:28:33      实验者: xiechaojun  
 处理时间 (V2) : 2025/03/18 09:21:57      处理者: xiechaojun  
 仪器型号: SHIMADZU LC-2050C(FX275)

## <色谱图>

mV



## <峰表>

检测器A Ch1 250nm

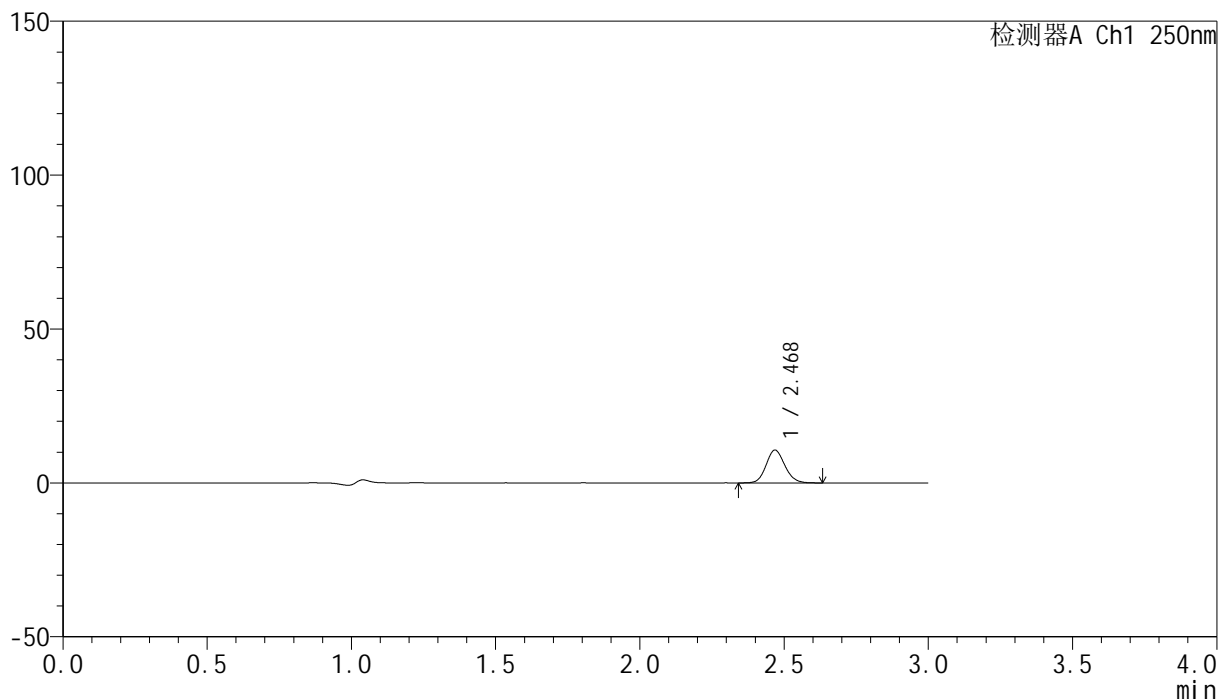
峰号	保留时间	面积	面积%	高度	理论塔板数(USP)	拖尾因子	分离度(USP)
1	2.468	35859	100.000	7879	6954	1.129	--
总计		35859	100.000	7879			

## &lt;样品信息&gt;

色谱柱 : XB-C18(150mm\*4.6mm,5 $\mu$ m)      流速:1.8ml/min  
 柱温 : 40 $^{\circ}$ C      波长:250nm  
 数据文件名: RC\$SMF-4099 - 0-54/26-971-2 - zzp-20mg-25021701-2p-rcqx-pH1.2jz-jf50z-cj1-45min-P1.lcd  
 方法文件名: RC\$SMF-4099 - SMF-4099-RCQX-FX275.lcm  
 批处理文件名: RC\$SMF-4099 - 20250317-rcqx-FX275.lcb  
 样品瓶号: 1-6  
 进样体积: 10  $\mu$ l      版本号: 6.115  
 进样时间: 2025/03/17 13:31:55      实验者: xiechaojun  
 处理时间 (V2) : 2025/03/18 09:21:59      处理者: xiechaojun  
 仪器型号: SHIMADZU LC-2050C(FX275)

## &lt;色谱图&gt;

mV



## &lt;峰表&gt;

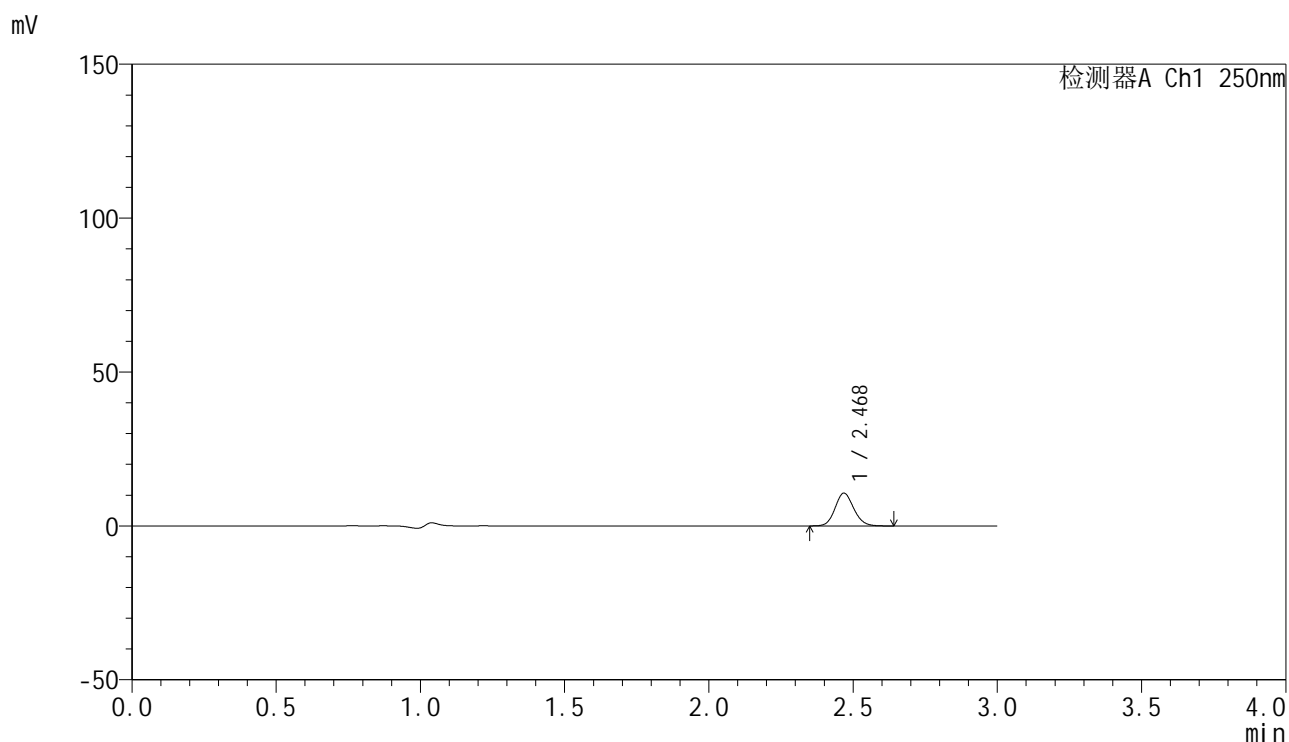
检测器A Ch1 250nm

峰号	保留时间	面积	面积%	高度	理论塔板数(USP)	拖尾因子	分离度(USP)
1	2.468	48181	100.000	10598	6945	1.125	--
总计		48181	100.000	10598			

## &lt;样品信息&gt;

色谱柱 : XB-C18(150mm\*4.6mm,5 $\mu$ m) 流速:1.8ml/min  
柱温 : 40 $^{\circ}$ C 波长:250nm  
数据文件名: RC\$SMF-4099 - 0-54/26-972-2 - zzp-20mg-25021701-2p-rcqx-pH1.2jz-jf50z-cj1-45min-P2.lcd  
方法文件名: RC\$SMF-4099 - SMF-4099-RCQX-FX275.lcm  
批处理文件名: RC\$SMF-4099 - 20250317-rcqx-FX275.lcb  
样品瓶号: 1-15  
进样体积: 10  $\mu$ l 版本号: 6.115  
进样时间: 2025/03/17 13:35:18 实验者: xiechaojun  
处理时间 (V2) : 2025/03/18 09:22:02 处理者: xiechaojun  
仪器型号: SHIMADZU LC-2050C(FX275)

## &lt;色谱图&gt;



## &lt;峰表&gt;

检测器A Ch1 250nm

峰号	保留时间	面积	面积%	高度	理论塔板数(USP)	拖尾因子	分离度(USP)
1	2.468	48076	100.000	10564	6960	1.121	--
总计		48076	100.000	10564			

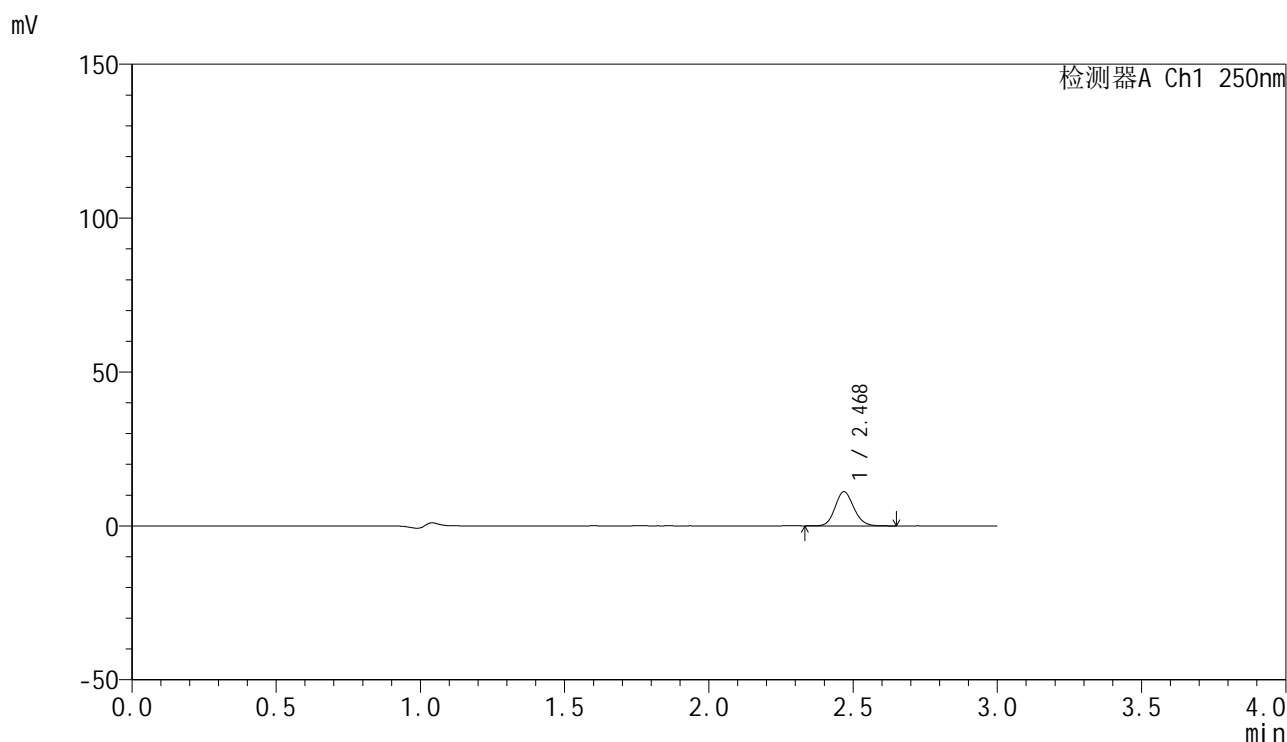


# SMF-4099

## <样品信息>

色谱柱 : XB-C18(150mm\*4.6mm,5 $\mu$ m)      流速:1.8ml/min  
 柱温 : 40°C      波长:250nm  
 数据文件名: RC\$SMF-4099 - 0-54/26-973-2 - zzp-20mg-25021701-2p-rcqx-pH1.2jz-jf50z-cj1-45min-P3.lcd  
 方法文件名: RC\$SMF-4099 - SMF-4099-RCQX-FX275.lcm  
 批处理文件名: RC\$SMF-4099 - 20250317-rcqx-FX275.lcb  
 样品瓶号: 1-24  
 进样体积: 10  $\mu$ l      版本号: 6.115  
 进样时间: 2025/03/17 13:38:40      实验者: xiechaojun  
 处理时间 (V2) : 2025/03/18 09:22:05      处理者: xiechaojun  
 仪器型号: SHIMADZU LC-2050C(FX275)

## <色谱图>



## <峰表>

检测器A Ch1 250nm

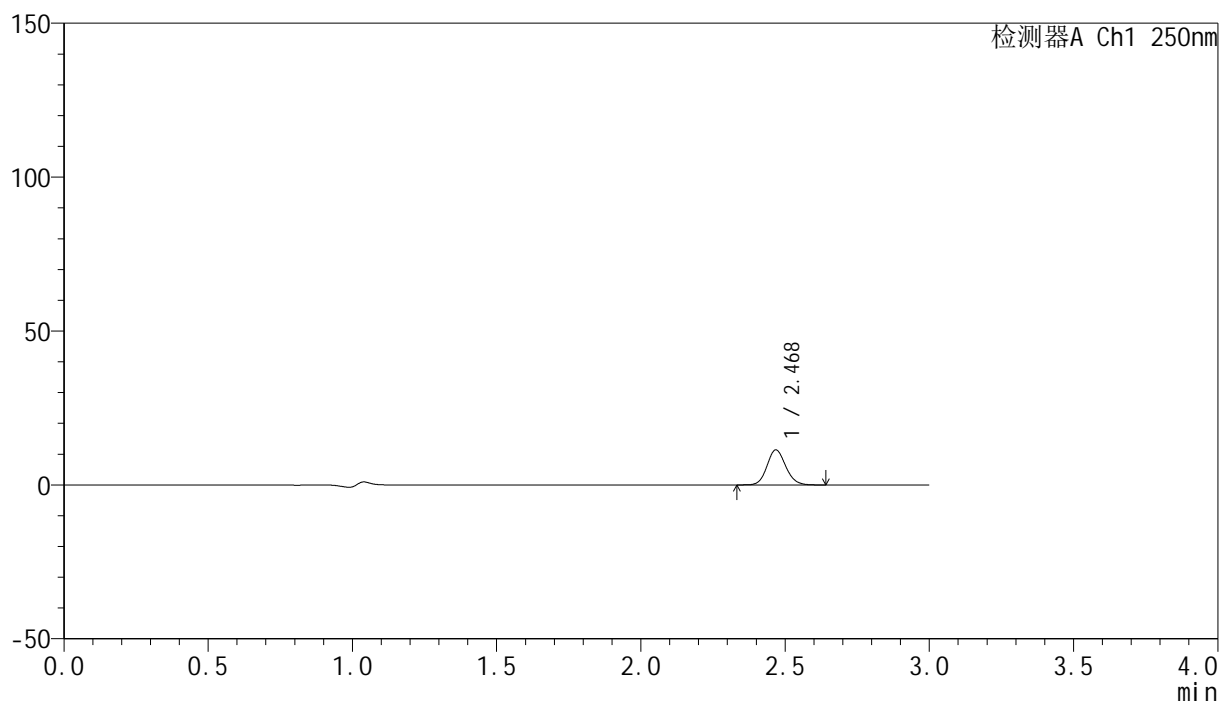
峰号	保留时间	面积	面积%	高度	理论塔板数(USP)	拖尾因子	分离度(USP)
1	2.468	50263	100.000	11036	6939	1.128	--
总计		50263	100.000	11036			

## <样品信息>

色谱柱 : XB-C18(150mm\*4.6mm,5 $\mu$ m)      流速:1.8ml/min  
 柱温 : 40°C      波长:250nm  
 数据文件名: RC\$SMF-4099 - 0-54/26-974-2 - zzp-20mg-25021701-2p-rcqx-pH1.2jz-jf50z-cj1-45min-P4.lcd  
 方法文件名: RC\$SMF-4099 - SMF-4099-RCQX-FX275.lcm  
 批处理文件名: RC\$SMF-4099 - 20250317-rcqx-FX275.lcb  
 样品瓶号: 1-33  
 进样体积: 10  $\mu$ l      版本号: 6.115  
 进样时间: 2025/03/17 13:42:01      实验者: xiechaojun  
 处理时间 (V2) : 2025/03/18 09:22:08      处理者: xiechaojun  
 仪器型号: SHIMADZU LC-2050C(FX275)

## <色谱图>

mV



## <峰表>

检测器A Ch1 250nm

峰号	保留时间	面积	面积%	高度	理论塔板数(USP)	拖尾因子	分离度(USP)
1	2.468	51461	100.000	11296	6947	1.125	--
总计		51461	100.000	11296			

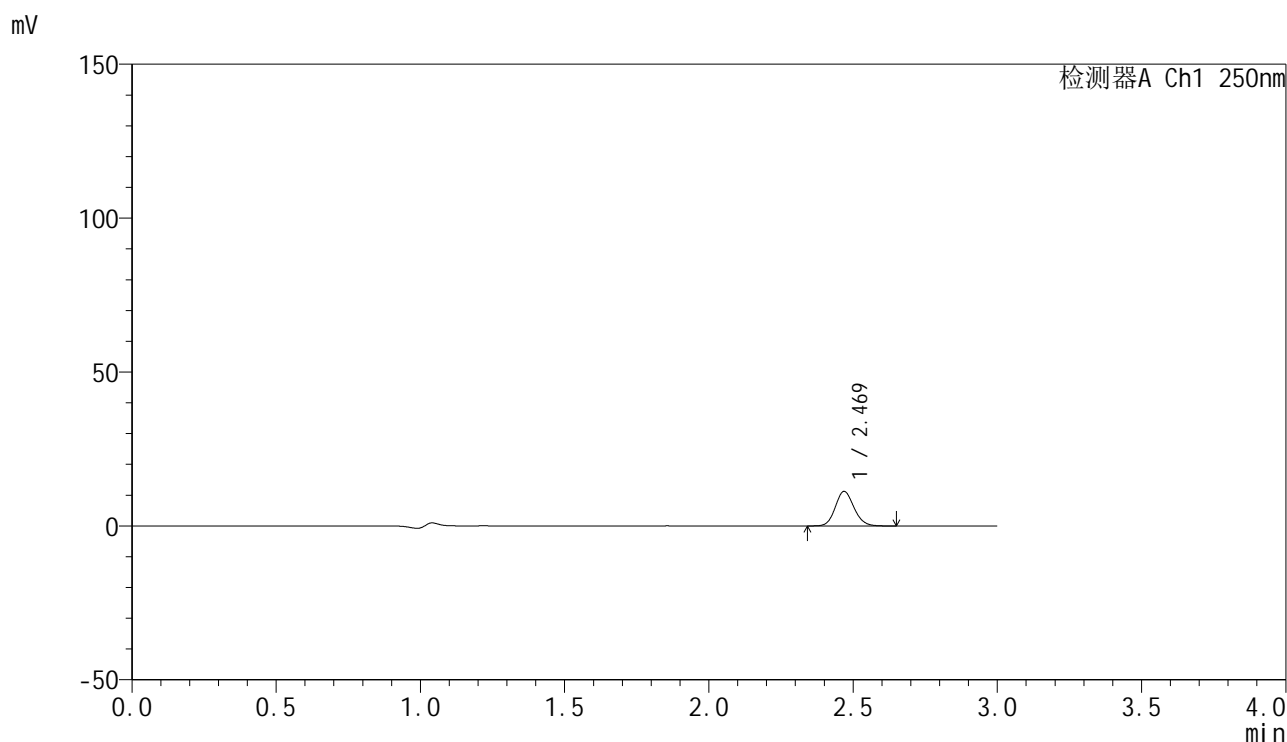


# SMF-4099

## <样品信息>

色谱柱 : XB-C18(150mm\*4.6mm,5 $\mu$ m)      流速:1.8ml/min  
 柱温 : 40 $^{\circ}$ C      波长:250nm  
 数据文件名: RC\$SMF-4099 - 0-54/26-975-2 - zzp-20mg-25021701-2p-rcqx-pH1.2jz-jf50z-cj1-45min-P5.lcd  
 方法文件名: RC\$SMF-4099 - SMF-4099-RCQX-FX275.lcm  
 批处理文件名: RC\$SMF-4099 - 20250317-rcqx-FX275.lcb  
 样品瓶号: 1-42  
 进样体积: 10  $\mu$ l      版本号: 6.115  
 进样时间: 2025/03/17 13:45:23      实验者: xiechaojun  
 处理时间 (V2) : 2025/03/18 09:22:10      处理者: xiechaojun  
 仪器型号: SHIMADZU LC-2050C(FX275)

## <色谱图>



## <峰表>

检测器A Ch1 250nm

峰号	保留时间	面积	面积%	高度	理论塔板数(USP)	拖尾因子	分离度(USP)
1	2.469	50652	100.000	11159	6931	1.124	--
总计		50652	100.000	11159			

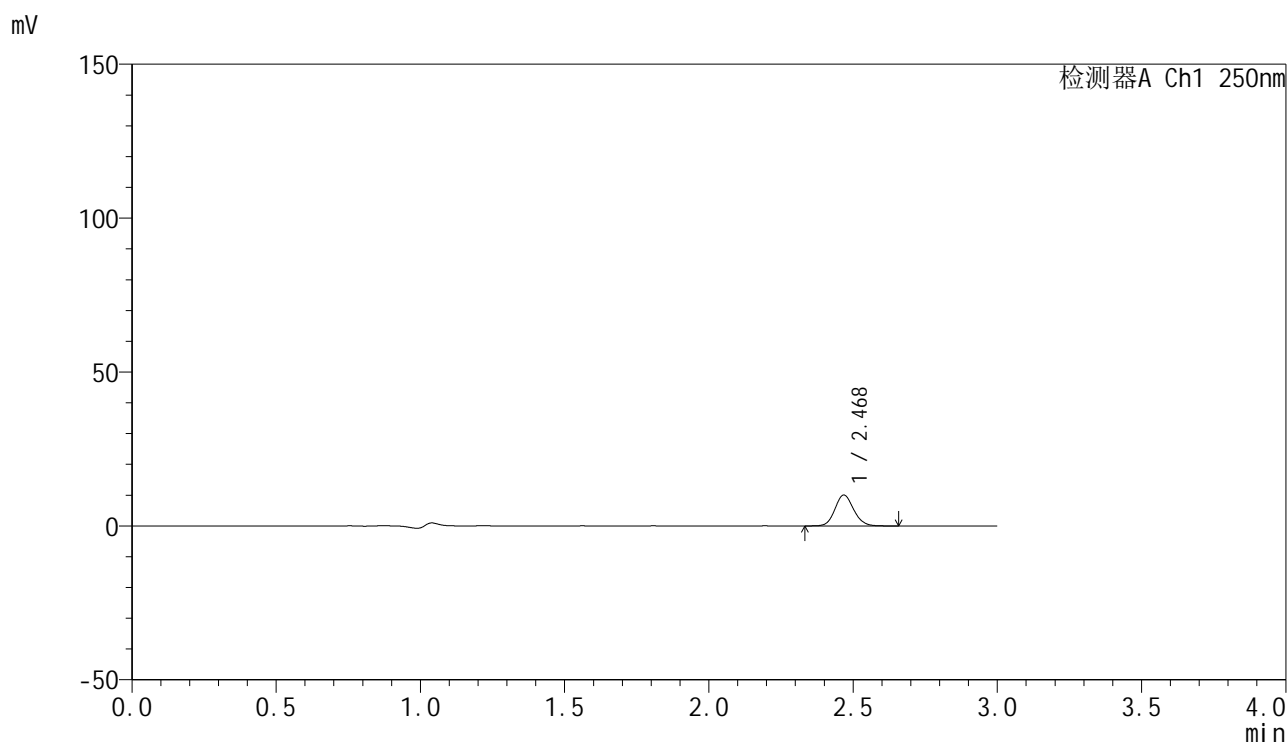


# SMF-4099

## <样品信息>

色谱柱 : XB-C18(150mm\*4.6mm,5μm)      流速:1.8ml/min  
 柱温 : 40°C      波长:250nm  
 数据文件名: RC\$SMF-4099 - 0-54/26-976-2 - zzp-20mg-25021701-2p-rcqx-pH1.2jz-jf50z-cj1-45min-P6.lcd  
 方法文件名: RC\$SMF-4099 - SMF-4099-RCQX-FX275.lcm  
 批处理文件名: RC\$SMF-4099 - 20250317-rcqx-FX275.lcb  
 样品瓶号: 1-51  
 进样体积: 10 μl      版本号: 6.115  
 进样时间: 2025/03/17 13:48:45      实验者: xiechaojun  
 处理时间 (V2) : 2025/03/18 09:22:13      处理者: xiechaojun  
 仪器型号: SHIMADZU LC-2050C(FX275)

## <色谱图>



## <峰表>

检测器A Ch1 250nm

峰号	保留时间	面积	面积%	高度	理论塔板数(USP)	拖尾因子	分离度(USP)
1	2.468	45516	100.000	9962	6934	1.125	--
总计		45516	100.000	9962			

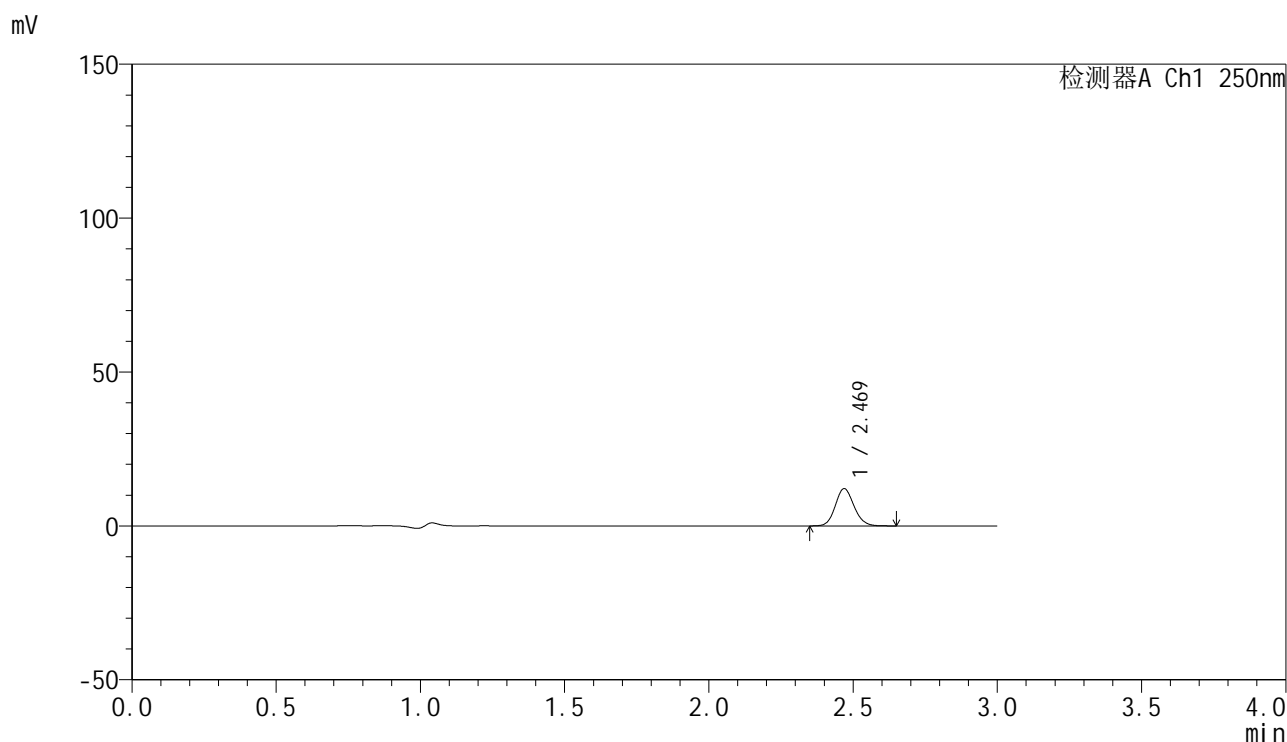


# SMF-4099

## <样品信息>

色谱柱 : XB-C18(150mm\*4.6mm,5μm)      流速:1.8ml/min  
 柱温 : 40°C      波长:250nm  
 数据文件名: RC\$SMF-4099 - 0-54/26-977-2 - zzp-20mg-25021701-2p-rcqx-pH1.2jz-jf50z-cj1-60min-P1.lcd  
 方法文件名: RC\$SMF-4099 - SMF-4099-RCQX-FX275.lcm  
 批处理文件名: RC\$SMF-4099 - 20250317-rcqx-FX275.lcb  
 样品瓶号: 1-7  
 进样体积: 10 μl      版本号: 6.115  
 进样时间: 2025/03/17 13:52:07      实验者: xiechaojun  
 处理时间 (V2) : 2025/03/18 09:22:16      处理者: xiechaojun  
 仪器型号: SHIMADZU LC-2050C(FX275)

## <色谱图>



## <峰表>

检测器A Ch1 250nm

峰号	保留时间	面积	面积%	高度	理论塔板数(USP)	拖尾因子	分离度(USP)
1	2.469	54753	100.000	12066	6955	1.123	--
总计		54753	100.000	12066			

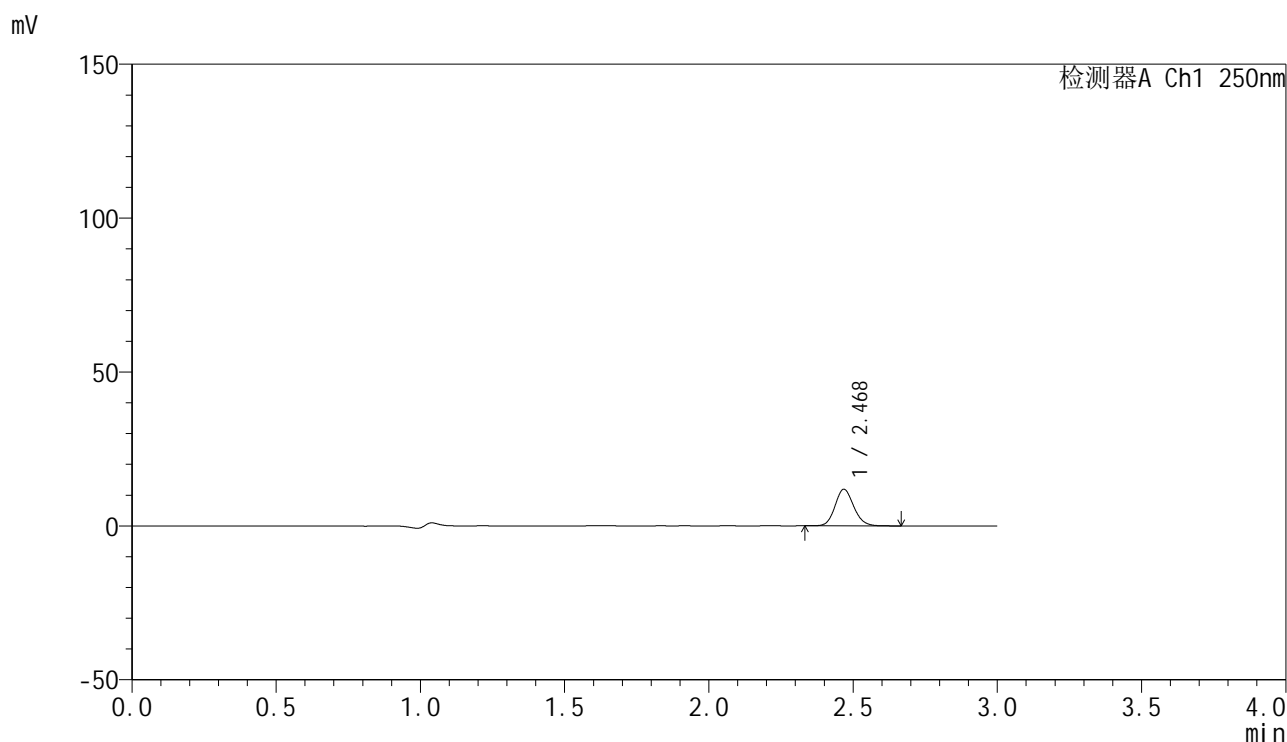


# SMF-4099

## <样品信息>

色谱柱 : XB-C18(150mm\*4.6mm,5 $\mu$ m)      流速:1.8ml/min  
 柱温 : 40 $^{\circ}$ C      波长:250nm  
 数据文件名: RC\$SMF-4099 - 0-54/26-978-2 - zzp-20mg-25021701-2p-rcqx-pH1.2jz-jf50z-cj1-60min-P2.lcd  
 方法文件名: RC\$SMF-4099 - SMF-4099-RCQX-FX275.lcm  
 批处理文件名: RC\$SMF-4099 - 20250317-rcqx-FX275.lcb  
 样品瓶号: 1-16  
 进样体积: 10  $\mu$ l      版本号: 6.115  
 进样时间: 2025/03/17 13:55:28      实验者: xiechaojun  
 处理时间 (V2) : 2025/03/18 09:22:18      处理者: xiechaojun  
 仪器型号: SHIMADZU LC-2050C(FX275)

## <色谱图>



## <峰表>

检测器A Ch1 250nm

峰号	保留时间	面积	面积%	高度	理论塔板数(USP)	拖尾因子	分离度(USP)
1	2.468	53836	100.000	11794	6953	1.128	--
总计		53836	100.000	11794			



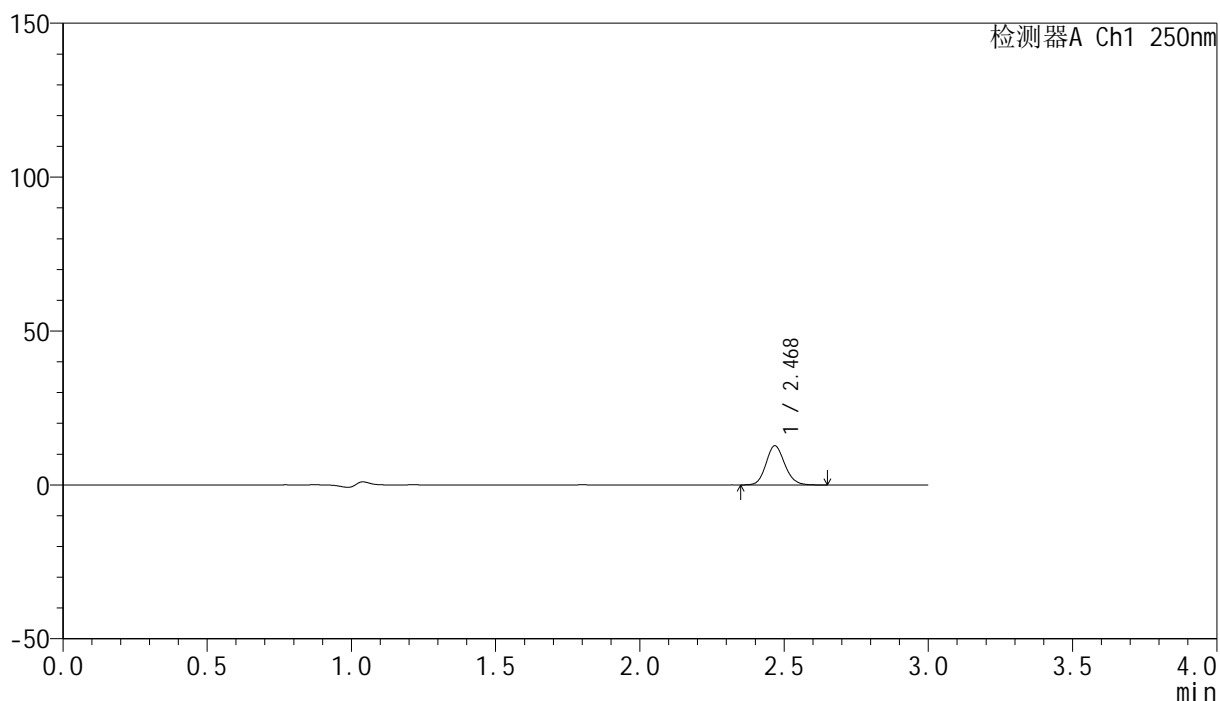
# SMF-4099

## <样品信息>

色谱柱 : XB-C18(150mm\*4.6mm,5 $\mu$ m) 流速:1.8ml/min  
柱温 : 40 $^{\circ}$ C 波长:250nm  
数据文件名: RC\$SMF-4099 - 0-54/26-979-2 - zzp-20mg-25021701-2p-rcqx-pH1.2jz-jf50z-cj1-60min-P3.lcd  
方法文件名: RC\$SMF-4099 - SMF-4099-RCQX-FX275.lcm  
批处理文件名: RC\$SMF-4099 - 20250317-rcqx-FX275.lcb  
样品瓶号: 1-25  
进样体积: 10  $\mu$ l 版本号: 6.115  
进样时间: 2025/03/17 13:58:51 实验者: xiechaojun  
处理时间 (V2) : 2025/03/18 09:22:21 处理者: xiechaojun  
仪器型号: SHIMADZU LC-2050C(FX275)

## <色谱图>

mV



## <峰表>

检测器A Ch1 250nm

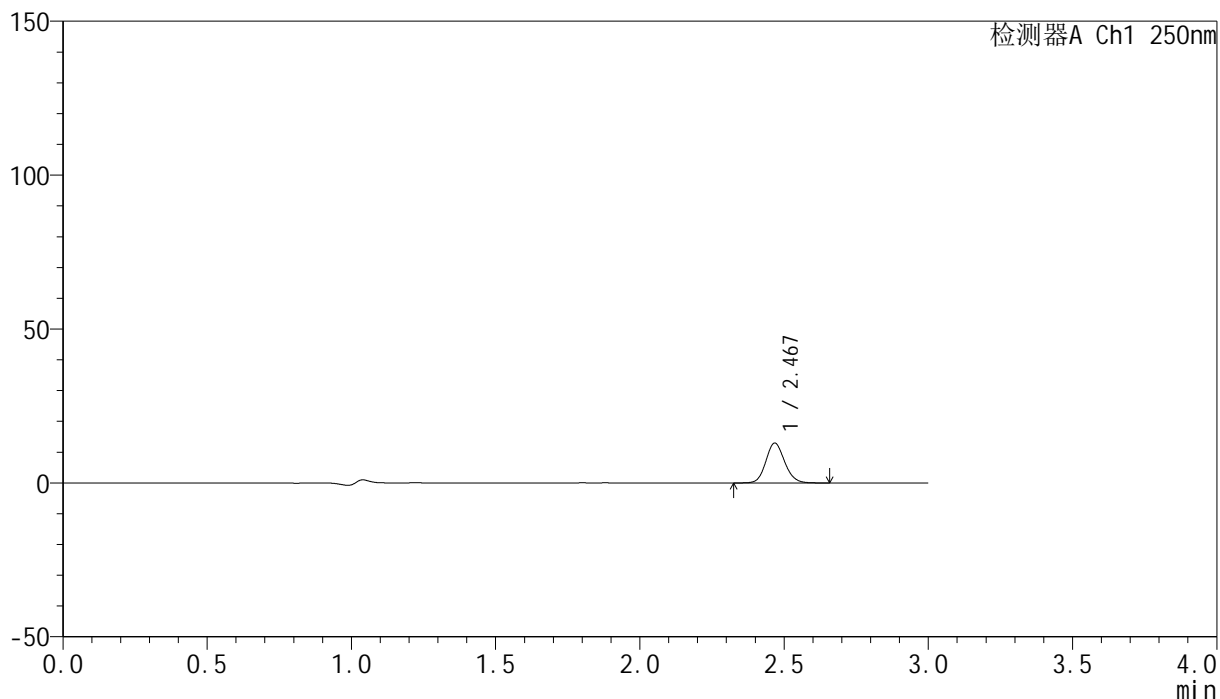
峰号	保留时间	面积	面积%	高度	理论塔板数(USP)	拖尾因子	分离度(USP)
1	2.468	57491	100.000	12622	6951	1.131	--
总计		57491	100.000	12622			

## &lt;样品信息&gt;

色谱柱 : XB-C18(150mm\*4.6mm,5 $\mu$ m)      流速:1.8ml/min  
 柱温 : 40°C      波长:250nm  
 数据文件名: RC\$SMF-4099 - 0-54/26-980-2 - zzp-20mg-25021701-2p-rcqx-pH1.2jz-jf50z-cj1-60min-P4.lcd  
 方法文件名: RC\$SMF-4099 - SMF-4099-RCQX-FX275.lcm  
 批处理文件名: RC\$SMF-4099 - 20250317-rcqx-FX275.lcb  
 样品瓶号: 1-34  
 进样体积: 10  $\mu$ l      版本号: 6.115  
 进样时间: 2025/03/17 14:02:12      实验者: xiechaojun  
 处理时间 (V2) : 2025/03/18 09:22:24      处理者: xiechaojun  
 仪器型号: SHIMADZU LC-2050C(FX275)

## &lt;色谱图&gt;

mV



## &lt;峰表&gt;

检测器A Ch1 250nm

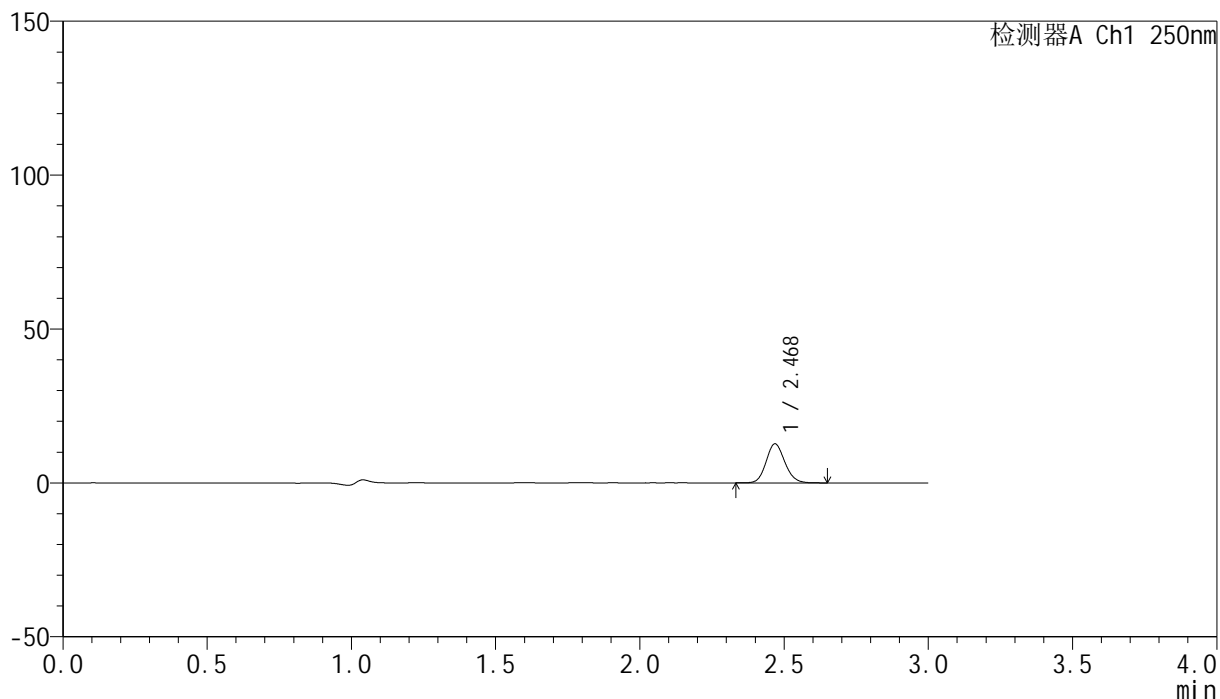
峰号	保留时间	面积	面积%	高度	理论塔板数(USP)	拖尾因子	分离度(USP)
1	2.467	58754	100.000	12848	6911	1.126	--
总计		58754	100.000	12848			

## &lt;样品信息&gt;

色谱柱 : XB-C18(150mm\*4.6mm,5 $\mu$ m) 流速:1.8ml/min  
柱温 : 40 $^{\circ}$ C 波长:250nm  
数据文件名: RC\$SMF-4099 - 0-54/26-981-2 - zzp-20mg-25021701-2p-rcqx-pH1.2jz-jf50z-cj1-60min-P5.lcd  
方法文件名: RC\$SMF-4099 - SMF-4099-RCQX-FX275.lcm  
批处理文件名: RC\$SMF-4099 - 20250317-rcqx-FX275.lcb  
样品瓶号: 1-43  
进样体积: 10  $\mu$ l 版本号: 6.115  
进样时间: 2025/03/17 14:05:35 实验者: xiechaojun  
处理时间 (V2) : 2025/03/18 09:22:27 处理者: xiechaojun  
仪器型号: SHIMADZU LC-2050C(FX275)

## &lt;色谱图&gt;

mV



## &lt;峰表&gt;

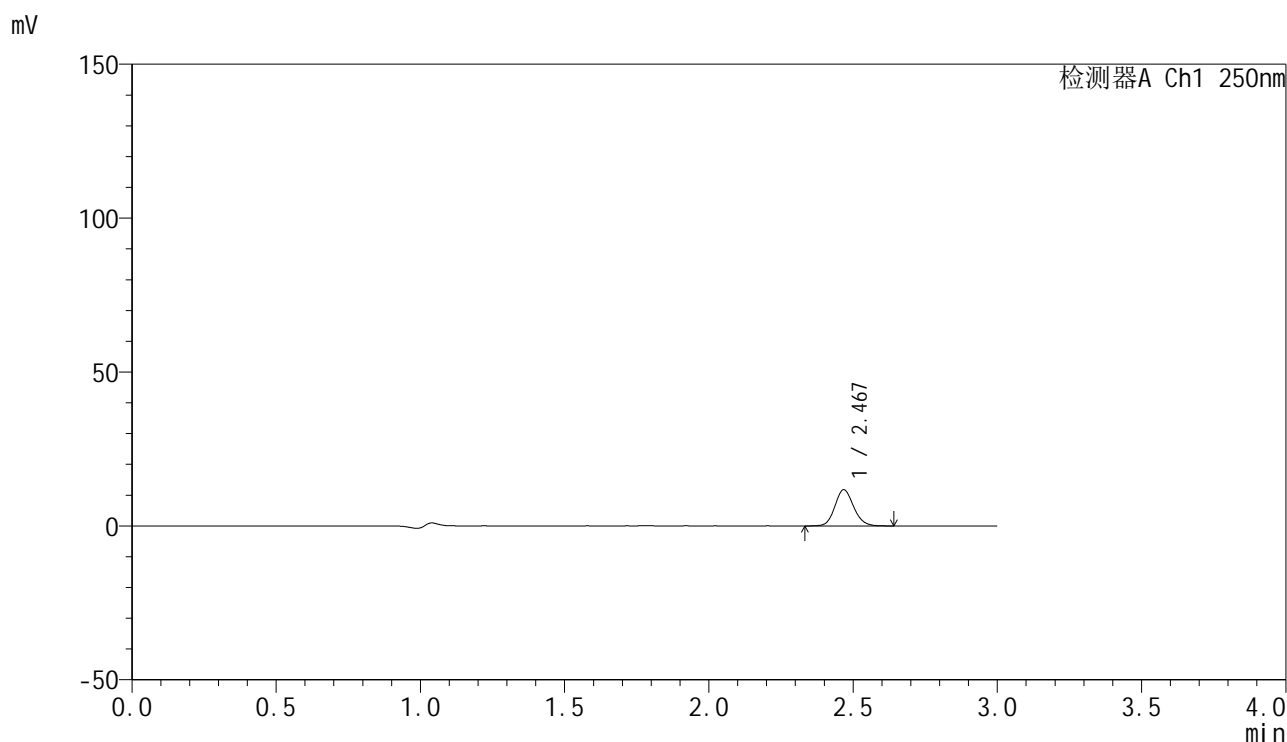
检测器A Ch1 250nm

峰号	保留时间	面积	面积%	高度	理论塔板数(USP)	拖尾因子	分离度(USP)
1	2.468	57332	100.000	12591	6937	1.124	--
总计		57332	100.000	12591			

## &lt;样品信息&gt;

色谱柱 : XB-C18(150mm\*4.6mm,5 $\mu$ m) 流速:1.8ml/min  
柱温 : 40 $^{\circ}$ C 波长:250nm  
数据文件名: RC\$SMF-4099 - 0-54/26-982-2 - zzp-20mg-25021701-2p-rcqx-pH1.2jz-jf50z-cj1-60min-P6.lcd  
方法文件名: RC\$SMF-4099 - SMF-4099-RCQX-FX275.lcm  
批处理文件名: RC\$SMF-4099 - 20250317-rcqx-FX275.lcb  
样品瓶号: 1-52  
进样体积: 10  $\mu$ l 版本号: 6.115  
进样时间: 2025/03/17 14:08:56 实验者: xiechaojun  
处理时间 (V2) : 2025/03/18 09:22:30 处理者: xiechaojun  
仪器型号: SHIMADZU LC-2050C(FX275)

## &lt;色谱图&gt;



## &lt;峰表&gt;

检测器A Ch1 250nm

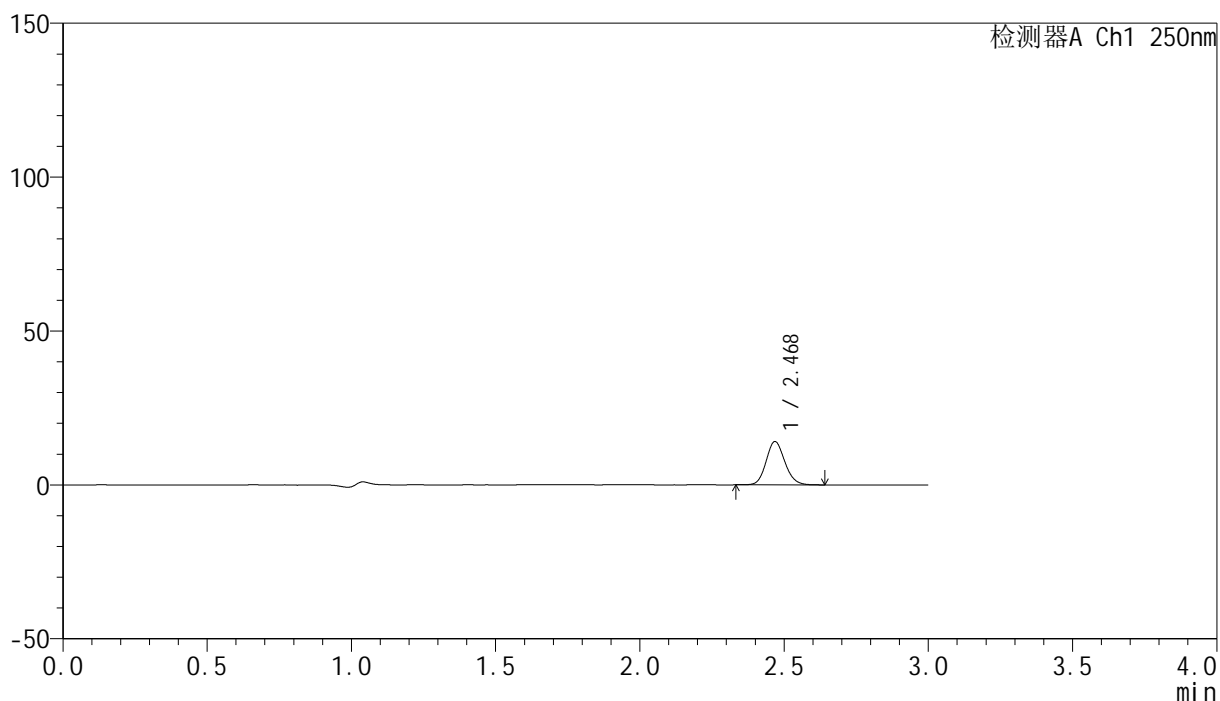
峰号	保留时间	面积	面积%	高度	理论塔板数(USP)	拖尾因子	分离度(USP)
1	2.467	53243	100.000	11647	6949	1.130	--
总计		53243	100.000	11647			

## &lt;样品信息&gt;

色谱柱 : XB-C18(150mm\*4.6mm,5 $\mu$ m) 流速:1.8ml/min  
柱温 : 40 $^{\circ}$ C 波长:250nm  
数据文件名: RC\$SMF-4099 - 0-54/26-983-2 - zzp-20mg-25021701-2p-rcqx-pH1.2jz-jf50z-cj1-jxzs-P1.lcd  
方法文件名: RC\$SMF-4099 - SMF-4099-RCQX-FX275.lcm  
批处理文件名: RC\$SMF-4099 - 20250317-rcqx-FX275.lcb  
样品瓶号: 1-8  
进样体积: 10  $\mu$ l 版本号: 6.115  
进样时间: 2025/03/17 14:12:19 实验者: xiechaojun  
处理时间 (V2) : 2025/03/18 09:22:33 处理者: xiechaojun  
仪器型号: SHIMADZU LC-2050C(FX275)

## &lt;色谱图&gt;

mV



## &lt;峰表&gt;

检测器A Ch1 250nm

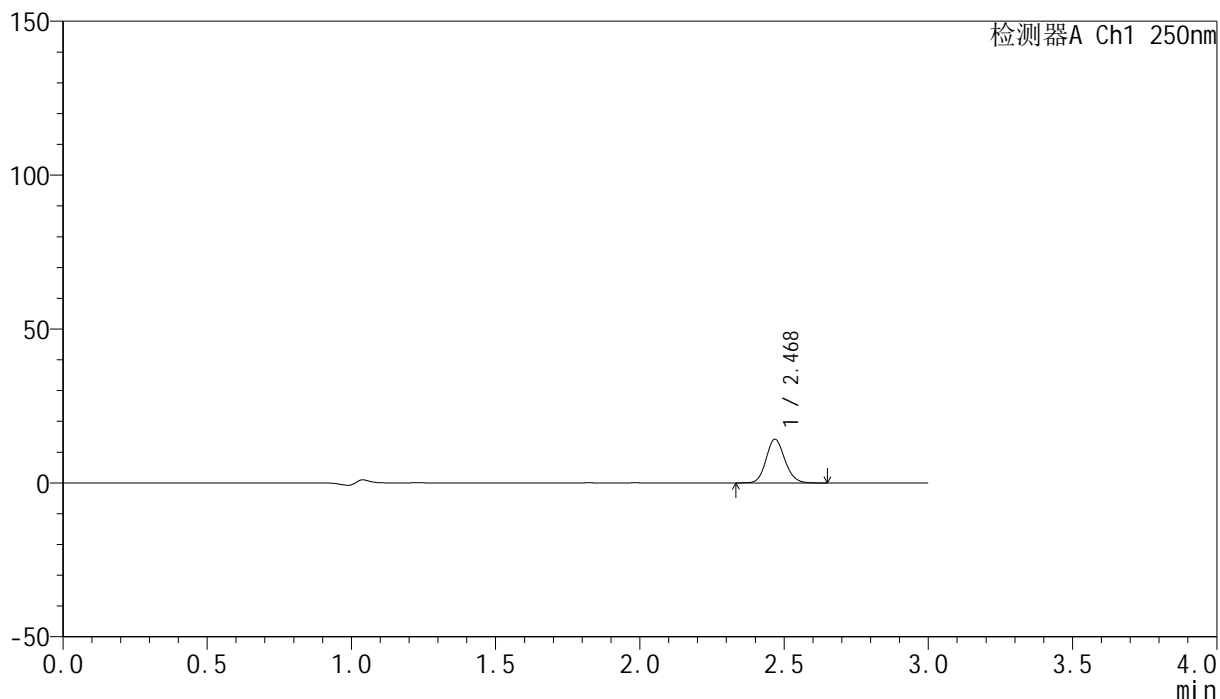
峰号	保留时间	面积	面积%	高度	理论塔板数(USP)	拖尾因子	分离度(USP)
1	2.468	63638	100.000	13976	6953	1.129	--
总计		63638	100.000	13976			

## &lt;样品信息&gt;

色谱柱 : XB-C18(150mm\*4.6mm,5 $\mu$ m) 流速:1.8ml/min  
柱温 : 40 $^{\circ}$ C 波长:250nm  
数据文件名: RC\$SMF-4099 - 0-54/26-984-2 - zzp-20mg-25021701-2p-rcqx-pH1.2jz-jf50z-cj1-jxzs-P2.lcd  
方法文件名: RC\$SMF-4099 - SMF-4099-RCQX-FX275.lcm  
批处理文件名: RC\$SMF-4099 - 20250317-rcqx-FX275.lcb  
样品瓶号: 1-17  
进样体积: 10  $\mu$ l 版本号: 6.115  
进样时间: 2025/03/17 14:15:40 实验者: xiechaojun  
处理时间 (V2) : 2025/03/18 09:22:36 处理者: xiechaojun  
仪器型号: SHIMADZU LC-2050C(FX275)

## &lt;色谱图&gt;

mV



## &lt;峰表&gt;

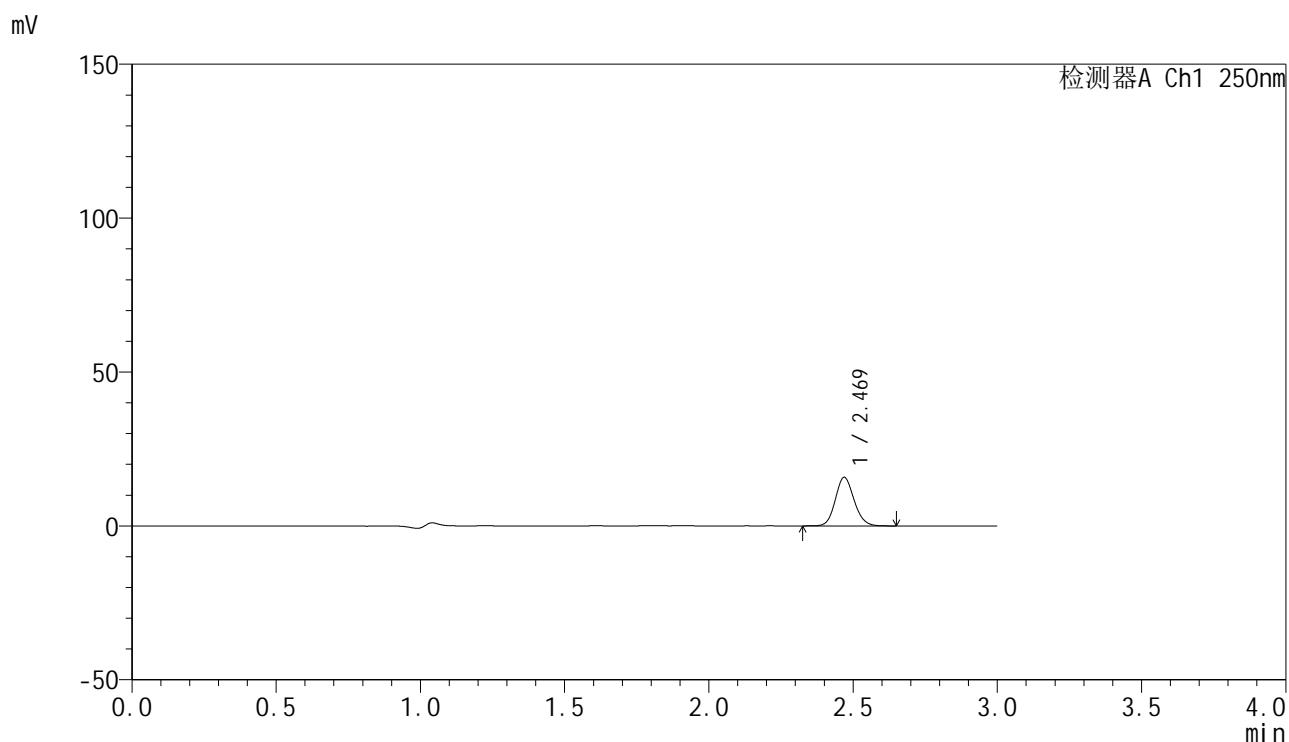
检测器A Ch1 250nm

峰号	保留时间	面积	面积%	高度	理论塔板数(USP)	拖尾因子	分离度(USP)
1	2.468	64272	100.000	14111	6945	1.125	--
总计		64272	100.000	14111			

## &lt;样品信息&gt;

色谱柱 : XB-C18(150mm\*4.6mm,5 $\mu$ m) 流速:1.8ml/min  
柱温 : 40 $^{\circ}$ C 波长:250nm  
数据文件名: RC\$SMF-4099 - 0-54/26-985-2 - zzp-20mg-25021701-2p-rcqx-pH1.2jz-jf50z-cjl-jxzs-P3.lcd  
方法文件名: RC\$SMF-4099 - SMF-4099-RCQX-FX275.lcm  
批处理文件名: RC\$SMF-4099 - 20250317-rcqx-FX275.lcb  
样品瓶号: 1-26  
进样体积: 10  $\mu$ l 版本号: 6.115  
进样时间: 2025/03/17 14:19:05 实验者: xiechaojun  
处理时间 (V2) : 2025/03/18 09:22:39 处理者: xiechaojun  
仪器型号: SHIMADZU LC-2050C(FX275)

## &lt;色谱图&gt;



## &lt;峰表&gt;

检测器A Ch1 250nm

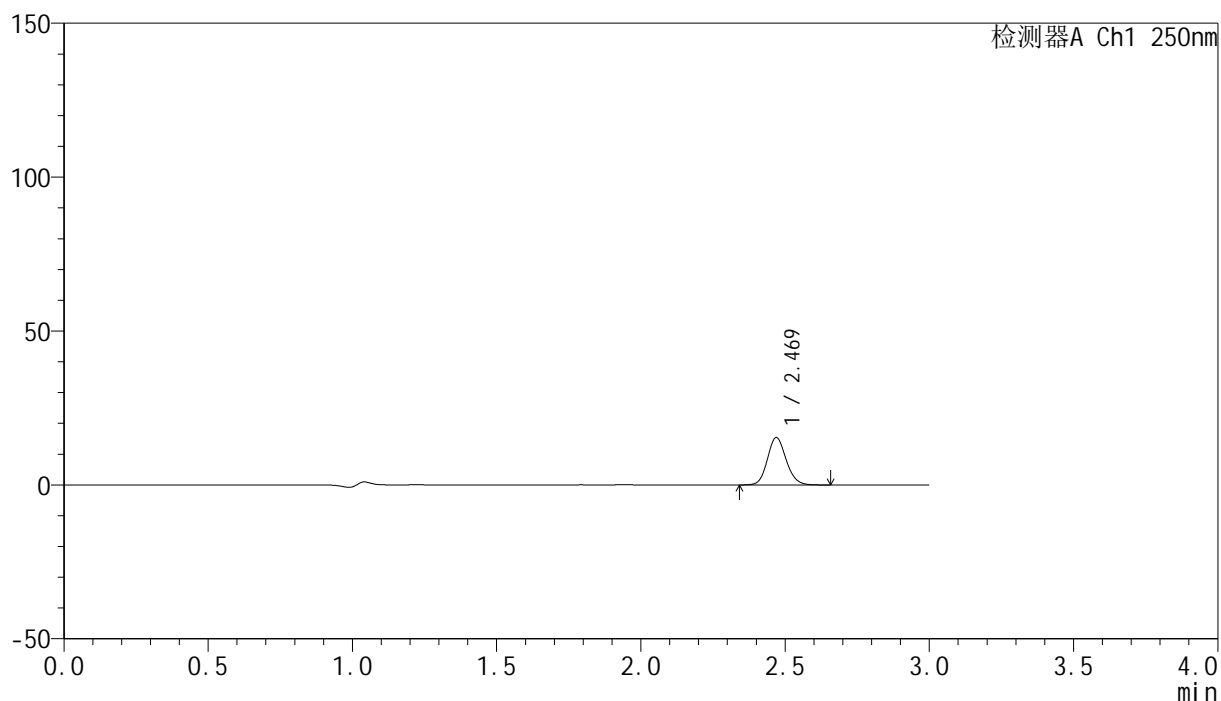
峰号	保留时间	面积	面积%	高度	理论塔板数(USP)	拖尾因子	分离度(USP)
1	2.469	71167	100.000	15711	6948	1.123	--
总计		71167	100.000	15711			

## <样品信息>

色谱柱 : XB-C18(150mm\*4.6mm,5 $\mu$ m)      流速:1.8ml/min  
 柱温 : 40°C      波长:250nm  
 数据文件名: RC\$SMF-4099 - 0-54/26-986-2 - zzp-20mg-25021701-2p-rcqx-pH1.2jz-jf50z-cjl-jxzs-P4.lcd  
 方法文件名: RC\$SMF-4099 - SMF-4099-RCQX-FX275.lcm  
 批处理文件名: RC\$SMF-4099 - 20250317-rcqx-FX275.lcb  
 样品瓶号: 1-35  
 进样体积: 10  $\mu$ l      版本号: 6.115  
 进样时间: 2025/03/17 14:22:28      实验者: xiechaojun  
 处理时间 (V2) : 2025/03/18 09:22:42      处理者: xiechaojun  
 仪器型号: SHIMADZU LC-2050C(FX275)

## <色谱图>

mV



## <峰表>

检测器A Ch1 250nm

峰号	保留时间	面积	面积%	高度	理论塔板数(USP)	拖尾因子	分离度(USP)
1	2.469	69589	100.000	15347	6961	1.127	--
总计		69589	100.000	15347			

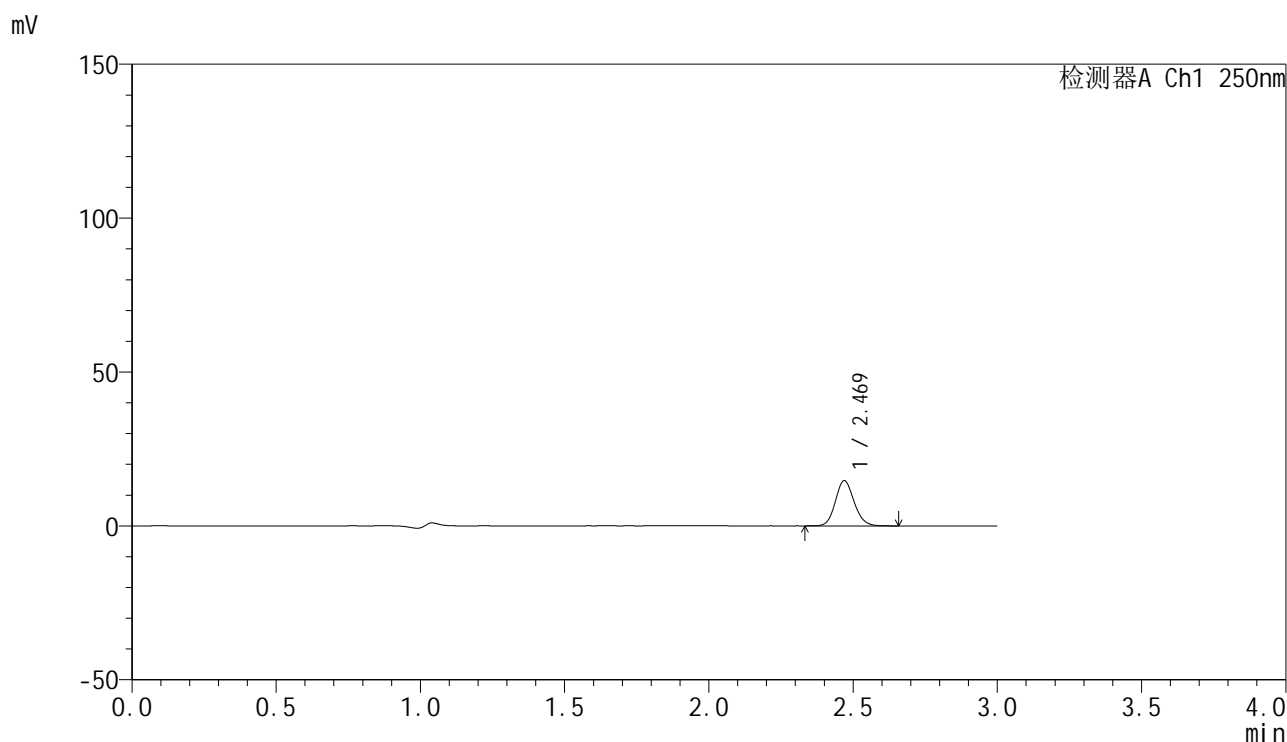


# SMF-4099

## <样品信息>

色谱柱 : XB-C18(150mm\*4.6mm,5 $\mu$ m)      流速:1.8ml/min  
 柱温 : 40 $^{\circ}$ C      波长:250nm  
 数据文件名: RC\$SMF-4099 - 0-54/26-987-2 - zzp-20mg-25021701-2p-rcqx-pH1.2jz-jf50z-cj1-jxzs-P5.lcd  
 方法文件名: RC\$SMF-4099 - SMF-4099-RCQX-FX275.lcm  
 批处理文件名: RC\$SMF-4099 - 20250317-rcqx-FX275.lcb  
 样品瓶号: 1-44  
 进样体积: 10  $\mu$ l      版本号: 6.115  
 进样时间: 2025/03/17 14:25:51      实验者: xiechaojun  
 处理时间 (V2) : 2025/03/18 09:22:44      处理者: xiechaojun  
 仪器型号: SHIMADZU LC-2050C(FX275)

## <色谱图>



## <峰表>

检测器A Ch1 250nm

峰号	保留时间	面积	面积%	高度	理论塔板数(USP)	拖尾因子	分离度(USP)
1	2.469	66440	100.000	14647	6955	1.126	--
总计		66440	100.000	14647			

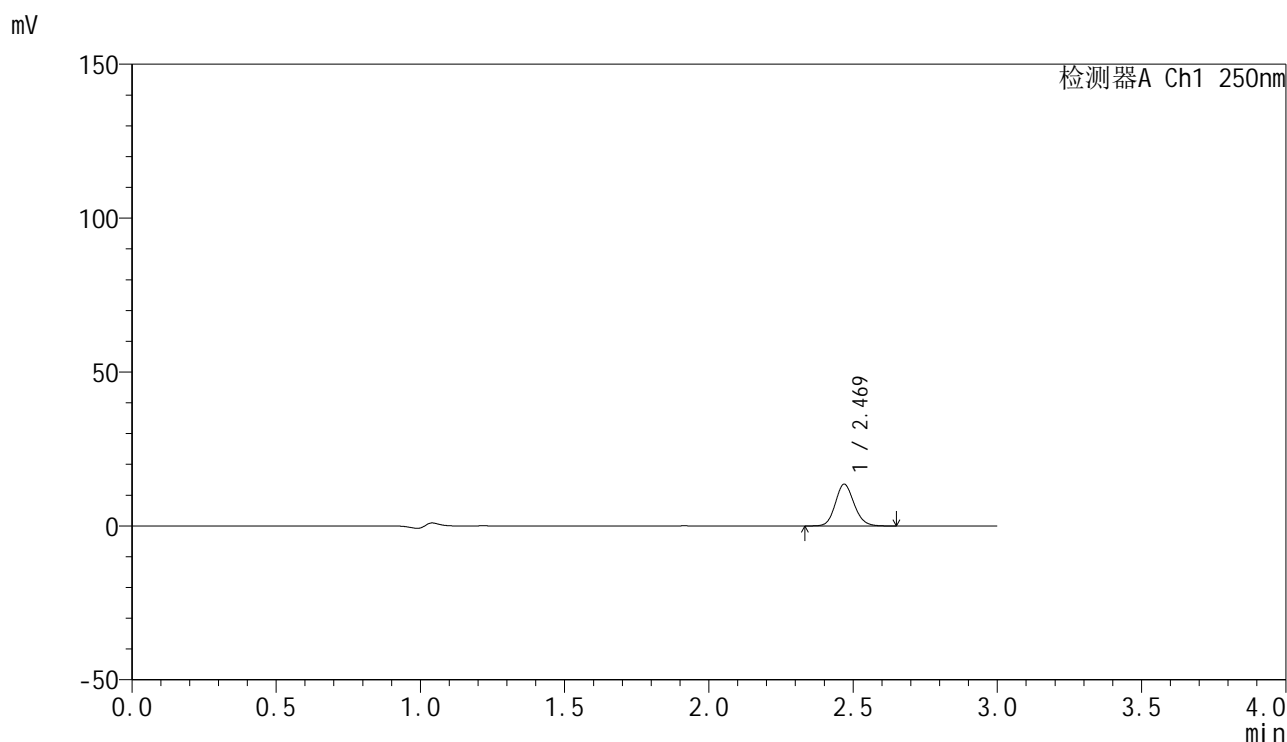


# SMF-4099

## <样品信息>

色谱柱 : XB-C18(150mm\*4.6mm,5 $\mu$ m)      流速:1.8ml/min  
 柱温 : 40 $^{\circ}$ C      波长:250nm  
 数据文件名: RC\$SMF-4099 - 0-54/26-988-2 - zzp-20mg-25021701-2p-rcqx-pH1.2jz-jf50z-cjl-jxzs-P6.lcd  
 方法文件名: RC\$SMF-4099 - SMF-4099-RCQX-FX275.lcm  
 批处理文件名: RC\$SMF-4099 - 20250317-rcqx-FX275.lcb  
 样品瓶号: 1-53  
 进样体积: 10  $\mu$ l      版本号: 6.115  
 进样时间: 2025/03/17 14:29:12      实验者: xiechaojun  
 处理时间 (V2) : 2025/03/18 09:22:47      处理者: xiechaojun  
 仪器型号: SHIMADZU LC-2050C(FX275)

## <色谱图>



## <峰表>

检测器A Ch1 250nm

峰号	保留时间	面积	面积%	高度	理论塔板数(USP)	拖尾因子	分离度(USP)
1	2.469	61348	100.000	13502	6946	1.127	--
总计		61348	100.000	13502			

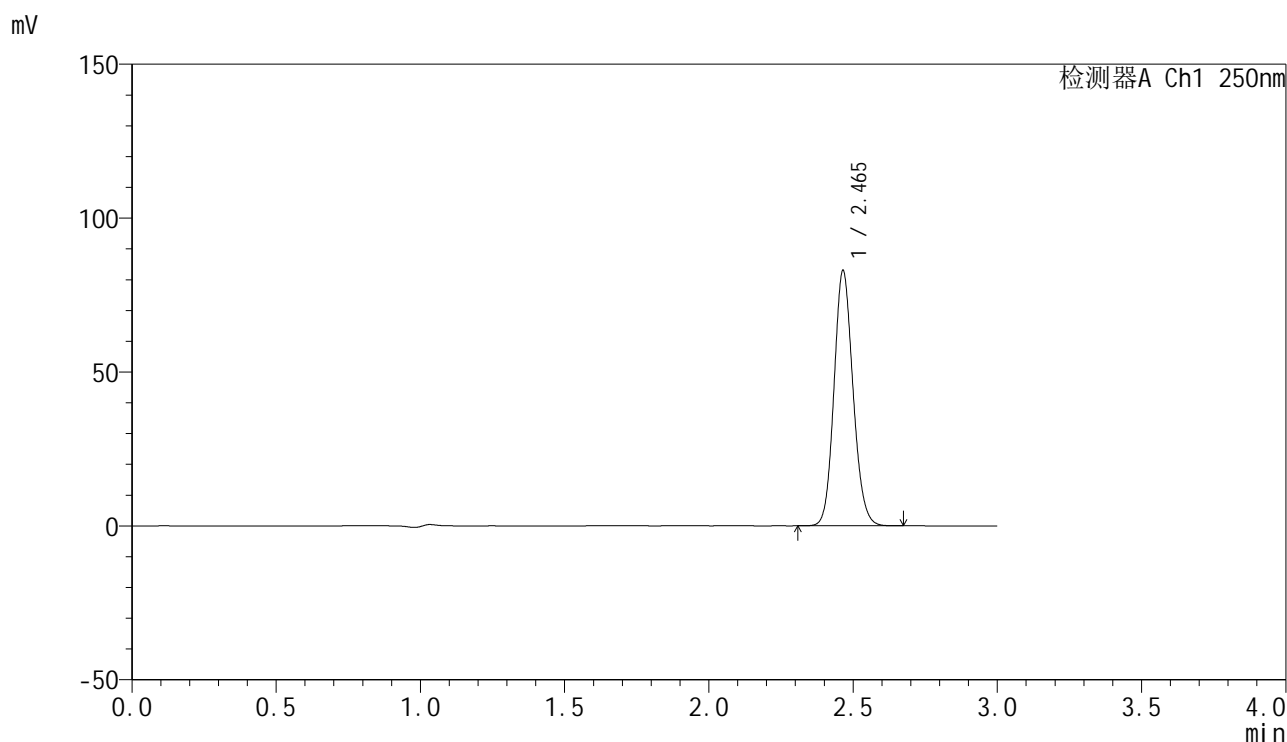


# SMF-4099

## <样品信息>

色谱柱 : XB-C18(150mm\*4.6mm,5 $\mu$ m)      流速:1.8ml/min  
 柱温 : 40 $^{\circ}$ C      波长:250nm  
 数据文件名: RC\$SMF-4099 - 0-54/26-989-2 - zzp-20mg-25021701-2p-rcqx-pH1.2jz-jf50z-cjl-dz2-1.lcd  
 方法文件名: RC\$SMF-4099 - SMF-4099-RCQX-FX275.lcm  
 批处理文件名: RC\$SMF-4099 - 20250317-rcqx-FX275.lcb  
 样品瓶号: 1-27  
 进样体积: 10  $\mu$ l      版本号: 6.115  
 进样时间: 2025/03/17 14:32:35      实验者: xiechaojun  
 处理时间 (V2) : 2025/03/18 09:22:50      处理者: xiechaojun  
 仪器型号: SHIMADZU LC-2050C(FX275)

## <色谱图>



## <峰表>

检测器A Ch1 250nm

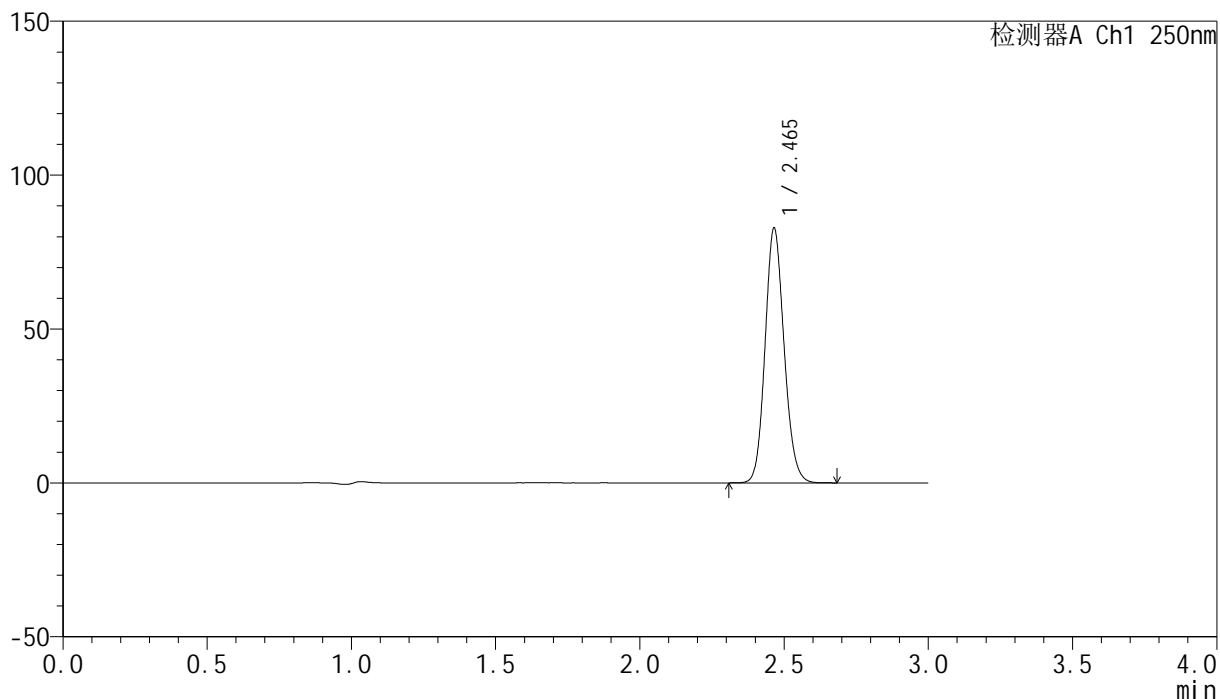
峰号	保留时间	面积	面积%	高度	理论塔板数(USP)	拖尾因子	分离度(USP)
1	2.465	380995	100.000	82841	6698	1.129	--
总计		380995	100.000	82841			

## &lt;样品信息&gt;

色谱柱 : XB-C18(150mm\*4.6mm,5 $\mu$ m) 流速:1.8ml/min  
柱温 : 40 $^{\circ}$ C 波长:250nm  
数据文件名: RC\$SMF-4099 - 0-54/26-990-2 - zzp-20mg-25021701-2p-rcqx-pH1.2jz-jf50z-cjl-dz2-2.lcd  
方法文件名: RC\$SMF-4099 - SMF-4099-RCQX-FX275.lcm  
批处理文件名: RC\$SMF-4099 - 20250317-rcqx-FX275.lcb  
样品瓶号: 1-27  
进样体积: 10  $\mu$ l 版本号: 6.115  
进样时间: 2025/03/17 14:35:58 实验者: xiechaojun  
处理时间 (V2) : 2025/03/18 09:22:53 处理者: xiechaojun  
仪器型号: SHIMADZU LC-2050C(FX275)

## &lt;色谱图&gt;

mV



## &lt;峰表&gt;

检测器A Ch1 250nm

峰号	保留时间	面积	面积%	高度	理论塔板数(USP)	拖尾因子	分离度(USP)
1	2.465	380515	100.000	82684	6696	1.129	--
总计		380515	100.000	82684			