

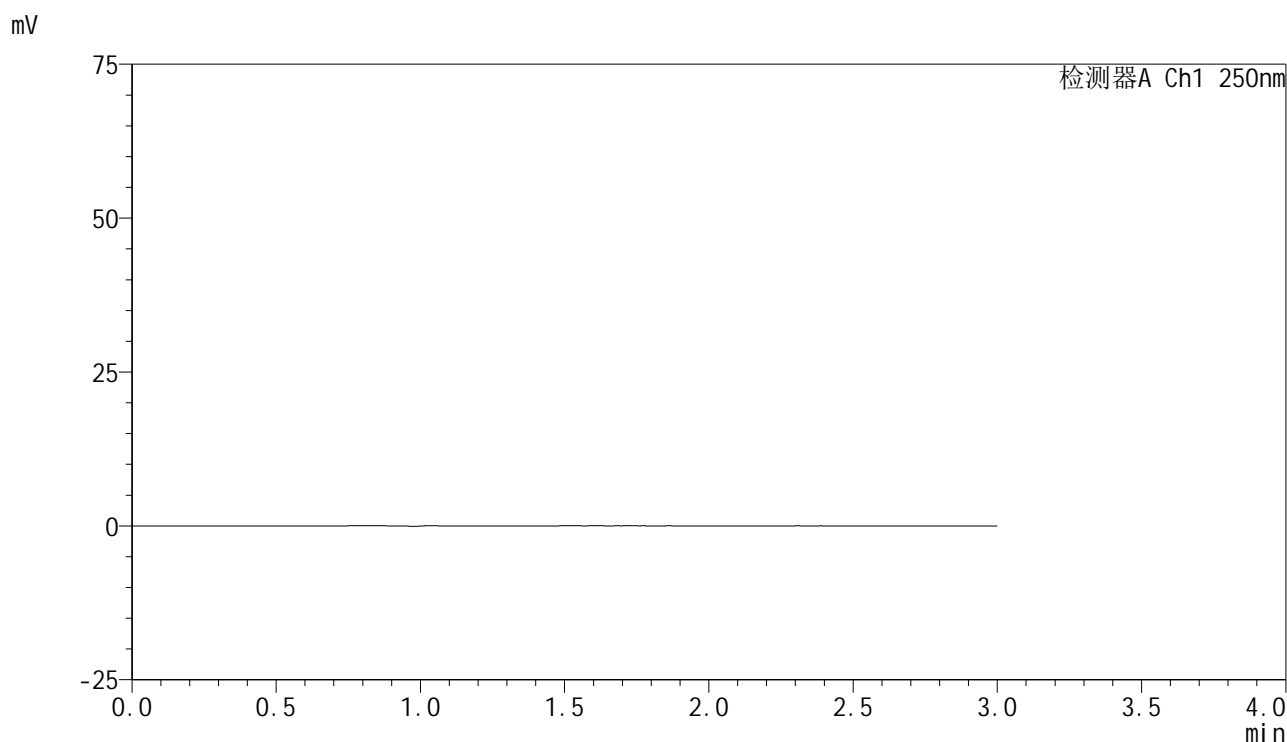


# SMF-4099

## <样品信息>

色谱柱 : XB-C18(150mm\*4.6mm,5 $\mu$ m)      流速:1.8ml/min  
 柱温 : 40 $^{\circ}$ C      波长:250nm  
 数据文件名: RC\$SMF-4099 - 0-56/26-1105-2 - zzp-10mg-25031101p-rcqx-pH6.8jz-jf75z-tj.lcd  
 方法文件名: RC\$SMF-4099 - SMF-4099-RCQX-FX275.lcm  
 批处理文件名: RC\$SMF-4099 - 20250318-rcqx-FX275.lcb  
 样品瓶号: 1-9  
 进样体积: 10  $\mu$ l      版本号: 6.115  
 进样时间: 2025/03/18 11:08:04      实验者: xiechaojun  
 处理时间 (V2) : 2025/03/19 08:31:52      处理者: xiechaojun  
 仪器型号: SHIMADZU LC-2050C(FX275)

## <色谱图>



## <峰表>

检测器A Ch1 250nm

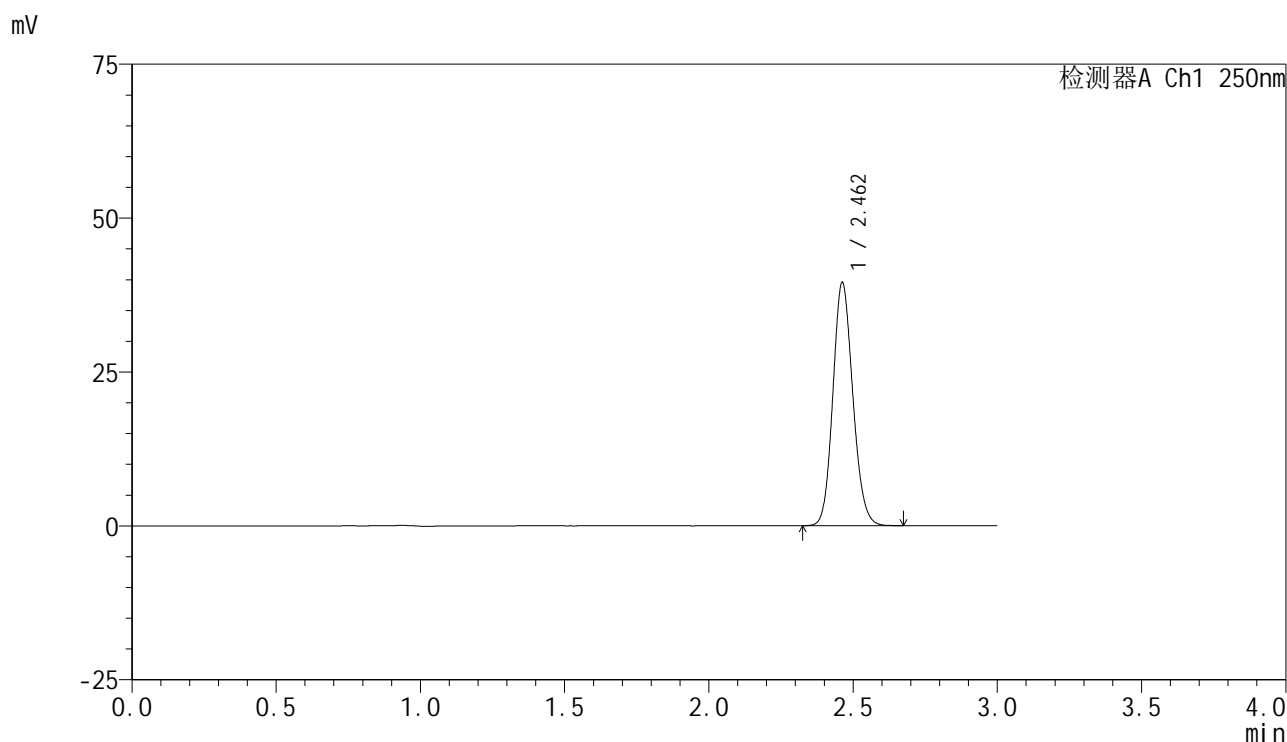
峰号	保留时间	面积	面积%	高度	理论塔板数(USP)	拖尾因子	分离度(USP)
总计							

图1 非奈利酮片溶出曲线测定HPLC图谱  
 自制品-25031101批(10mg规格)-pH6.8介质-浆法-75转  
 溶剂

<样品信息>

色谱柱 : XB-C18(150mm\*4.6mm,5μm)      流速:1.8ml/min  
 柱温 : 40°C      波长:250nm  
 数据文件名: RC\$SMF-4099 - 0-56/26-1106-2 - zzp-10mg-25031101p-rcqx-pH6.8jz-jf75z-dz1-1.lcd  
 方法文件名: RC\$SMF-4099 - SMF-4099-RCQX-FX275.lcm  
 批处理文件名: RC\$SMF-4099 - 20250318-rcqx-FX275.lcb  
 样品瓶号: 1-18  
 进样体积: 10 μl      版本号: 6.115  
 进样时间: 2025/03/18 11:11:28      实验者: xiechaojun  
 处理时间 (V2) : 2025/03/19 08:31:56      处理者: xiechaojun  
 仪器型号: SHIMADZU LC-2050C(FX275)

<色谱图>



<峰表>

检测器A Ch1 250nm

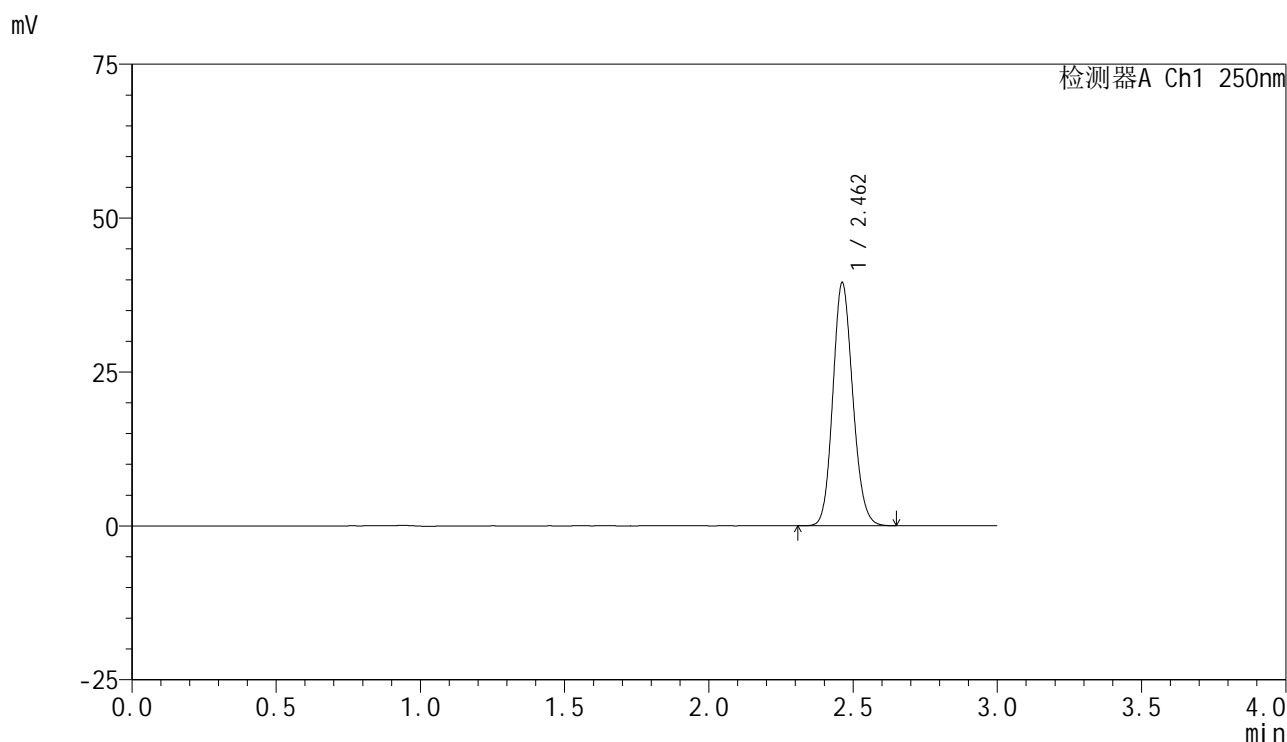
峰号	保留时间	面积	面积%	高度	理论塔板数(USP)	拖尾因子	分离度(USP)
1	2.462	190023	100.000	39496	6083	1.134	--
总计		190023	100.000	39496			

图2 非奈利酮片溶出曲线测定HPLC图谱  
 自制品-25031101批(10mg规格)-pH6.8介质-浆法-75转  
 对照品溶液-1-1

### <样品信息>

色谱柱 : XB-C18(150mm\*4.6mm,5μm)      流速:1.8ml/min  
 柱温 : 40°C      波长:250nm  
 数据文件名: RC\$SMF-4099 - 0-56/26-1107-2 - zzp-10mg-25031101p-rcqx-pH6.8jz-jf75z-dz1-2.lcd  
 方法文件名: RC\$SMF-4099 - SMF-4099-RCQX-FX275.lcm  
 批处理文件名: RC\$SMF-4099 - 20250318-rcqx-FX275.lcb  
 样品瓶号: 1-18  
 进样体积: 10 μl      版本号: 6.115  
 进样时间: 2025/03/18 11:14:51      实验者: xiechaojun  
 处理时间 (V2) : 2025/03/19 08:31:58      处理者: xiechaojun  
 仪器型号: SHIMADZU LC-2050C(FX275)

### <色谱图>



### <峰表>

检测器A Ch1 250nm

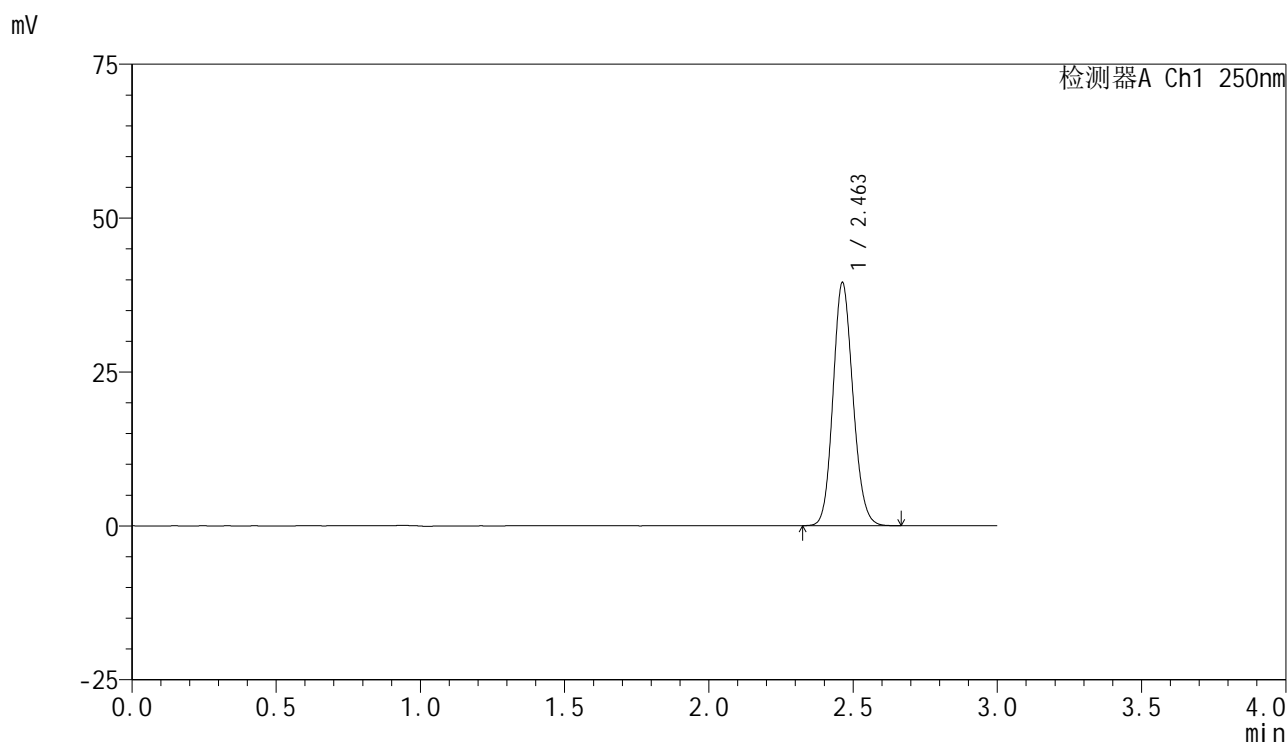
峰号	保留时间	面积	面积%	高度	理论塔板数(USP)	拖尾因子	分离度(USP)
1	2.462	190100	100.000	39478	6076	1.135	--
总计		190100	100.000	39478			

图3 非奈利酮片溶出曲线测定HPLC图谱  
 自制品-25031101批(10mg规格)-pH6.8介质-浆法-75转  
 对照品溶液-1-2

<样品信息>

色谱柱 : XB-C18(150mm\*4.6mm,5 $\mu$ m)      流速:1.8ml/min  
 柱温 : 40 $^{\circ}$ C      波长:250nm  
 数据文件名: RC\$SMF-4099 - 0-56/26-1108-2 - zzp-10mg-25031101p-rcqx-pH6.8jz-jf75z-dz1-3.lcd  
 方法文件名: RC\$SMF-4099 - SMF-4099-RCQX-FX275.lcm  
 批处理文件名: RC\$SMF-4099 - 20250318-rcqx-FX275.lcb  
 样品瓶号: 1-18  
 进样体积: 10  $\mu$ l      版本号: 6.115  
 进样时间: 2025/03/18 11:18:13      实验者: xiechaojun  
 处理时间 (V2) : 2025/03/19 08:32:01      处理者: xiechaojun  
 仪器型号: SHIMADZU LC-2050C(FX275)

<色谱图>



<峰表>

检测器A Ch1 250nm

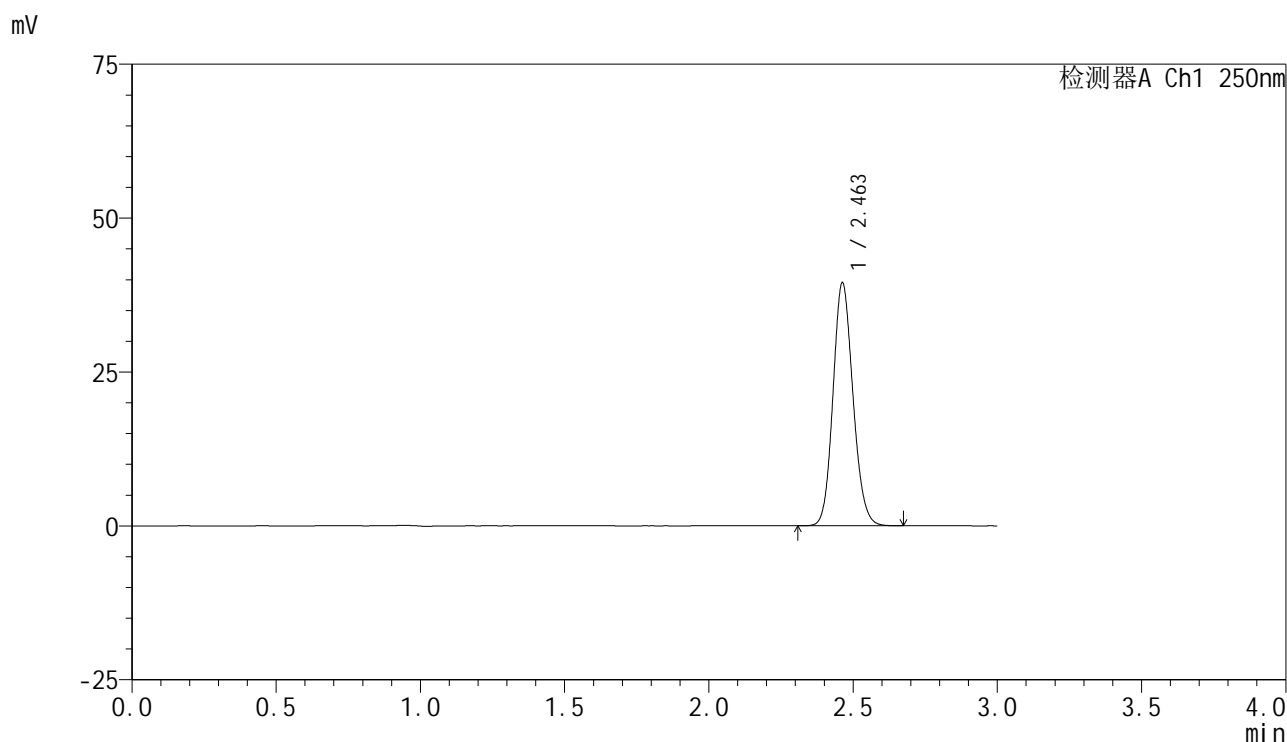
峰号	保留时间	面积	面积%	高度	理论塔板数(USP)	拖尾因子	分离度(USP)
1	2.463	189983	100.000	39493	6081	1.133	--
总计		189983	100.000	39493			

图4 非奈利酮片溶出曲线测定HPLC图谱  
 自制品-25031101批(10mg规格)-pH6.8介质-浆法-75转  
 对照品溶液-1-3

### <样品信息>

色谱柱 : XB-C18(150mm\*4.6mm,5 $\mu$ m)      流速:1.8ml/min  
 柱温 : 40 $^{\circ}$ C      波长:250nm  
 数据文件名: RC\$SMF-4099 - 0-56/26-1109-2 - zzp-10mg-25031101p-rcqx-pH6.8jz-jf75z-dz1-4.lcd  
 方法文件名: RC\$SMF-4099 - SMF-4099-RCQX-FX275.lcm  
 批处理文件名: RC\$SMF-4099 - 20250318-rcqx-FX275.lcb  
 样品瓶号: 1-18  
 进样体积: 10  $\mu$ l      版本号: 6.115  
 进样时间: 2025/03/18 11:21:37      实验者: xiechaojun  
 处理时间 (V2) : 2025/03/19 08:32:04      处理者: xiechaojun  
 仪器型号: SHIMADZU LC-2050C(FX275)

### <色谱图>



### <峰表>

检测器A Ch1 250nm

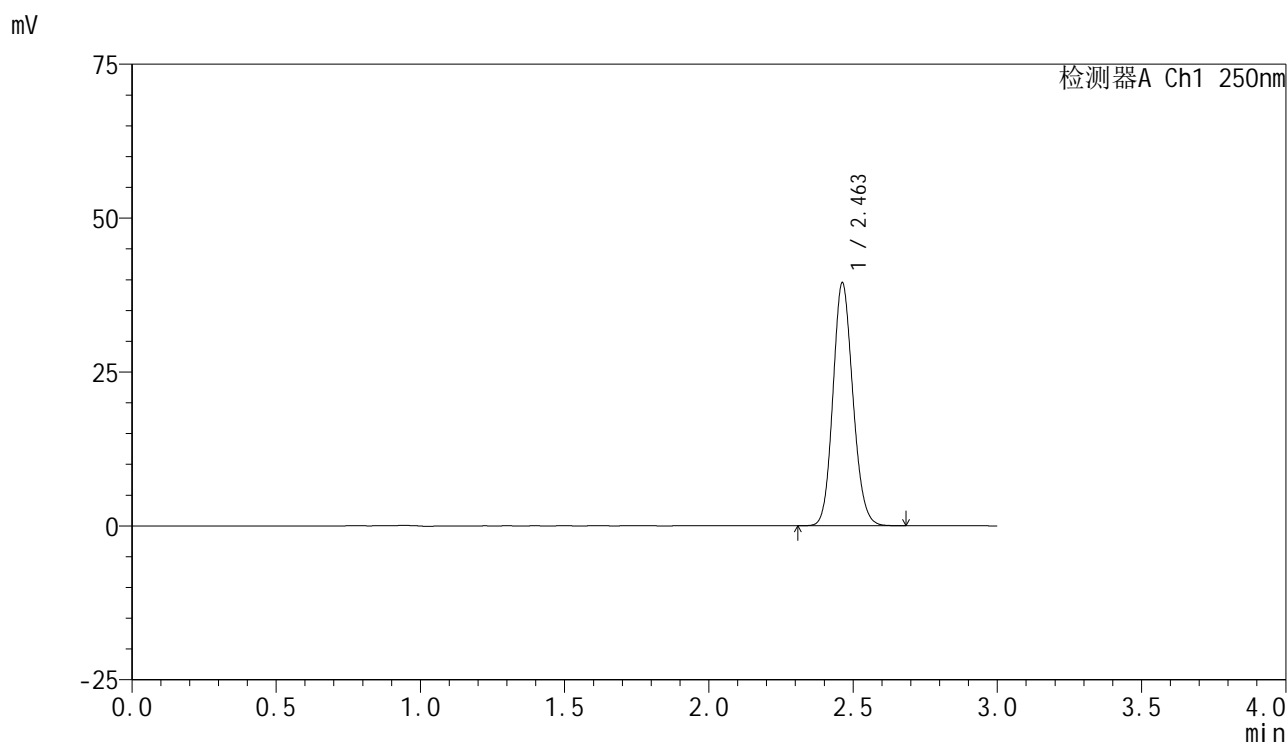
峰号	保留时间	面积	面积%	高度	理论塔板数(USP)	拖尾因子	分离度(USP)
1	2.463	190074	100.000	39484	6078	1.134	--
总计		190074	100.000	39484			

图5 非奈利酮片溶出曲线测定HPLC图谱  
 自制品-25031101批(10mg规格)-pH6.8介质-浆法-75转  
 对照品溶液-1-4

### <样品信息>

色谱柱 : XB-C18(150mm\*4.6mm,5 $\mu$ m)      流速:1.8ml/min  
 柱温 : 40 $^{\circ}$ C      波长:250nm  
 数据文件名: RC\$SMF-4099 - 0-56/26-1110-2 - zzp-10mg-25031101p-rcqx-pH6.8jz-jf75z-dz1-5.lcd  
 方法文件名: RC\$SMF-4099 - SMF-4099-RCQX-FX275.lcm  
 批处理文件名: RC\$SMF-4099 - 20250318-rcqx-FX275.lcb  
 样品瓶号: 1-18  
 进样体积: 10  $\mu$ l      版本号: 6.115  
 进样时间: 2025/03/18 11:25:01      实验者: xiechaojun  
 处理时间 (V2) : 2025/03/19 08:32:06      处理者: xiechaojun  
 仪器型号: SHIMADZU LC-2050C(FX275)

### <色谱图>



### <峰表>

检测器A Ch1 250nm

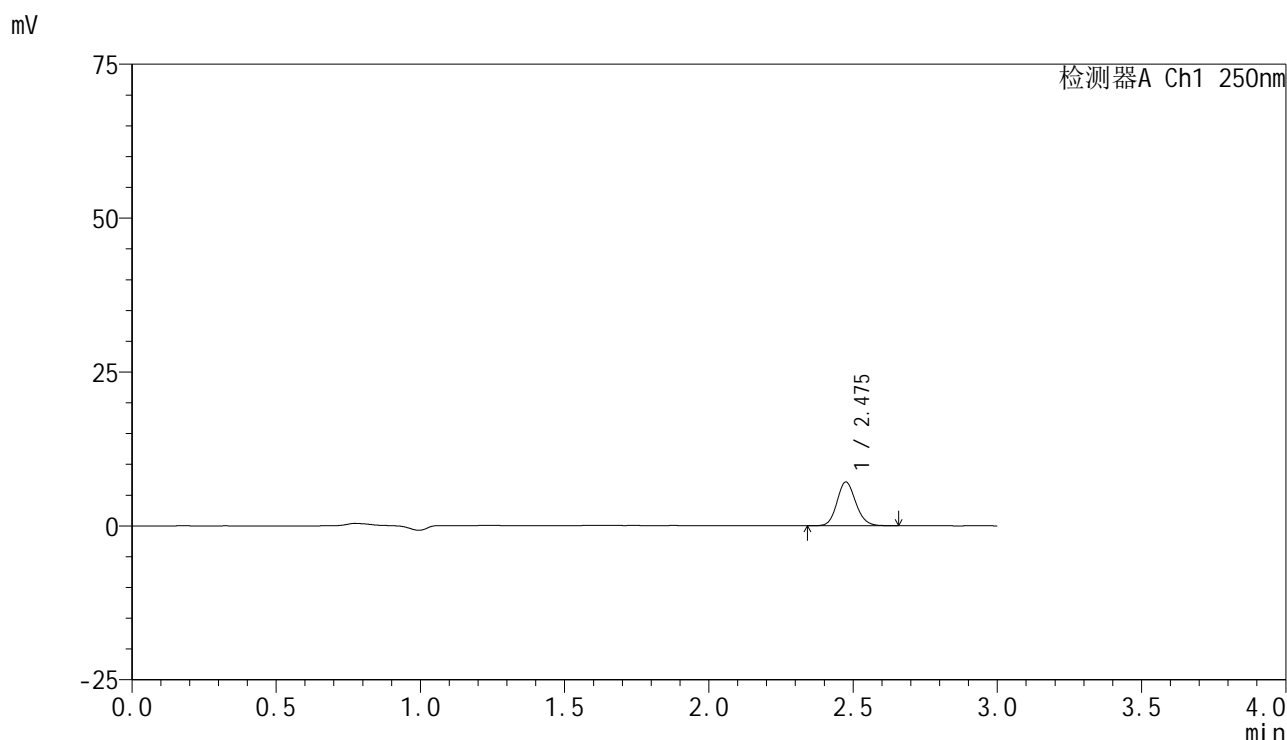
峰号	保留时间	面积	面积%	高度	理论塔板数(USP)	拖尾因子	分离度(USP)
1	2.463	190128	100.000	39470	6076	1.136	--
总计		190128	100.000	39470			

图6 非奈利酮片溶出曲线测定HPLC图谱  
 自制品-25031101批(10mg规格)-pH6.8介质-浆法-75转  
 对照品溶液-1-5

<样品信息>

色谱柱 : XB-C18(150mm\*4.6mm,5μm)      流速:1.8ml/min  
 柱温 : 40°C      波长:250nm  
 数据文件名: RC\$SMF-4099 - 0-56/26-1111-2 - zzp-10mg-25031101p-rcqx-pH6.8jz-jf75z-5min-P1.lcd  
 方法文件名: RC\$SMF-4099 - SMF-4099-RCQX-FX275.lcm  
 批处理文件名: RC\$SMF-4099 - 20250318-rcqx-FX275.lcb  
 样品瓶号: 1-1  
 进样体积: 10 μl      版本号: 6.115  
 进样时间: 2025/03/18 11:28:23      实验者: xiechaojun  
 处理时间 (V2) : 2025/03/19 08:32:09      处理者: xiechaojun  
 仪器型号: SHIMADZU LC-2050C(FX275)

<色谱图>



<峰表>

检测器A Ch1 250nm

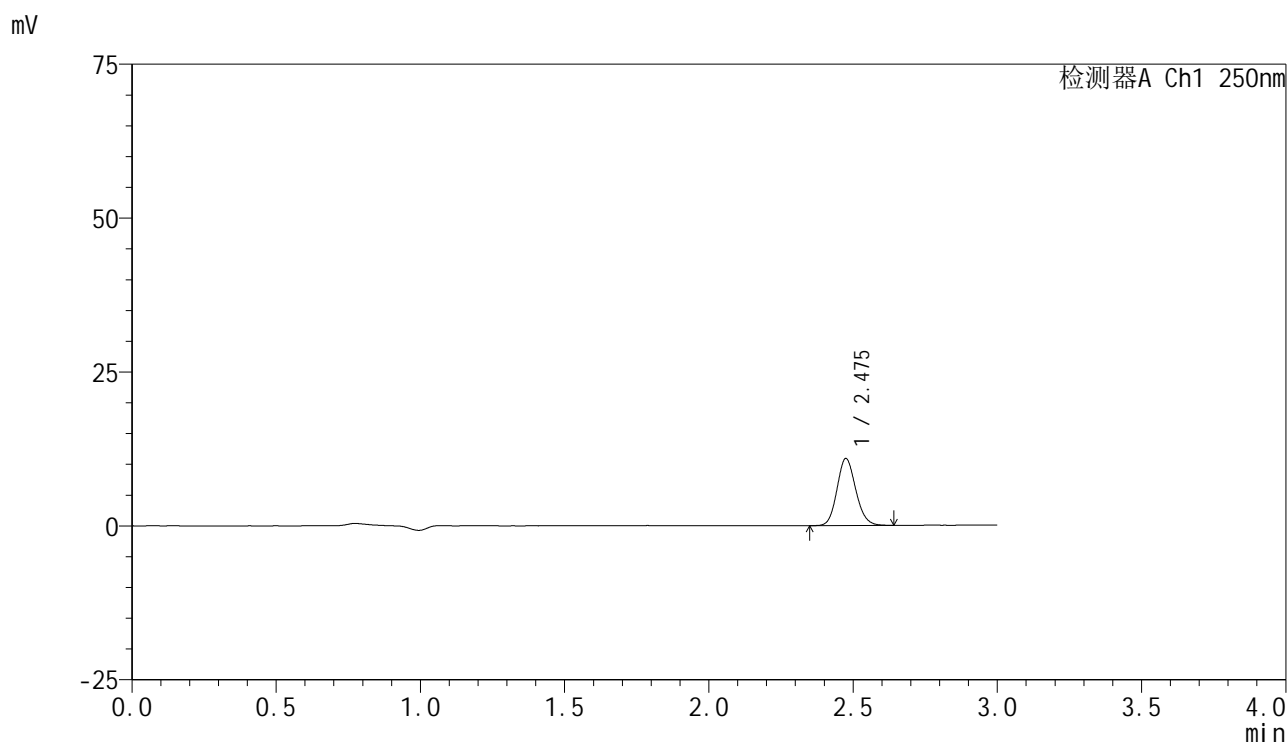
峰号	保留时间	面积	面积%	高度	理论塔板数(USP)	拖尾因子	分离度(USP)
1	2.475	32332	100.000	7087	6978	1.132	--
总计		32332	100.000	7087			

图7 非奈利酮片溶出曲线测定HPLC图谱  
 自制品-25031101批(10mg规格)-pH6.8介质-桨法-75转-5min-片1  
 供试品溶液-1

<样品信息>

色谱柱 : XB-C18(150mm\*4.6mm,5μm)      流速:1.8ml/min  
 柱温 : 40°C      波长:250nm  
 数据文件名: RC\$SMF-4099 - 0-56/26-1112-2 - zzp-10mg-25031101p-rcqx-pH6.8jz-jf75z-5min-P2.lcd  
 方法文件名: RC\$SMF-4099 - SMF-4099-RCQX-FX275.lcm  
 批处理文件名: RC\$SMF-4099 - 20250318-rcqx-FX275.lcb  
 样品瓶号: 1-10  
 进样体积: 10 μl      版本号: 6.115  
 进样时间: 2025/03/18 11:31:45      实验者: xiechaojun  
 处理时间 (V2) : 2025/03/19 08:32:12      处理者: xiechaojun  
 仪器型号: SHIMADZU LC-2050C(FX275)

<色谱图>



<峰表>

检测器A Ch1 250nm

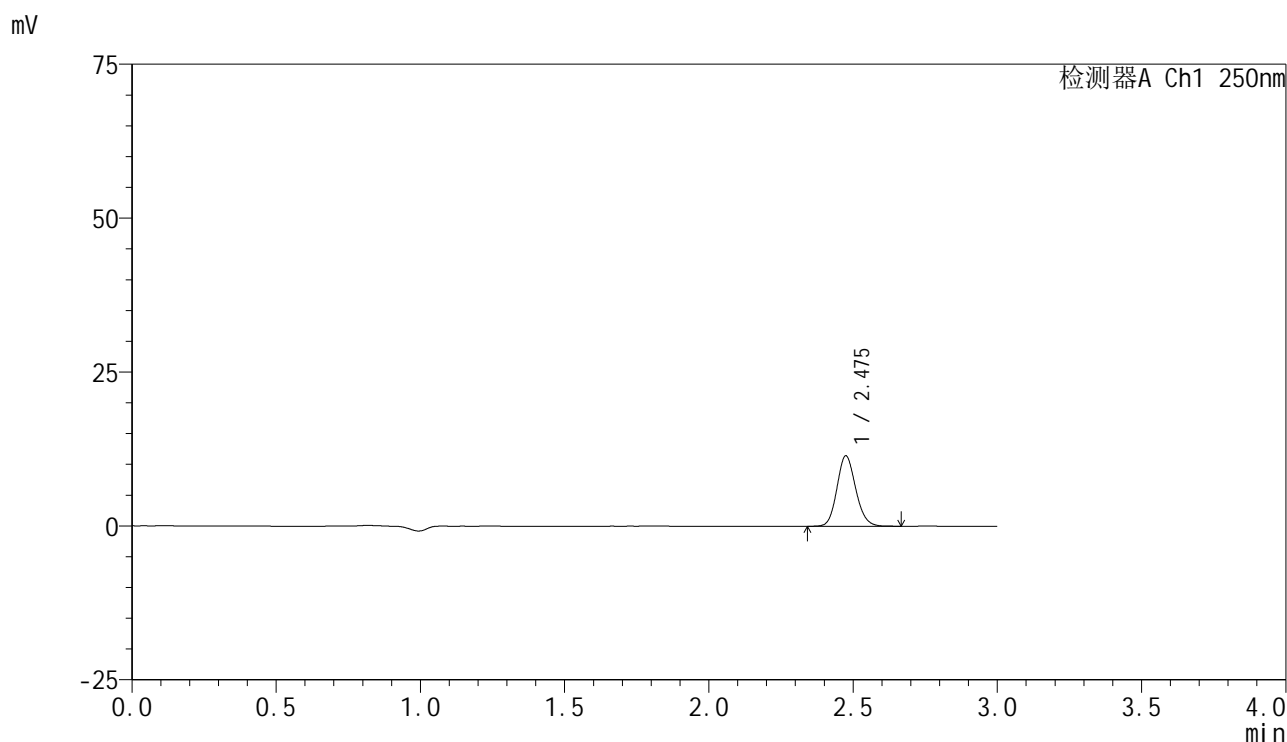
峰号	保留时间	面积	面积%	高度	理论塔板数(USP)	拖尾因子	分离度(USP)
1	2.475	49420	100.000	10841	6951	1.136	--
总计		49420	100.000	10841			

图8 非奈利酮片溶出曲线测定HPLC图谱  
 自制品-25031101批(10mg规格)-pH6.8介质-桨法-75转-5min-片2  
 供试品溶液-1

<样品信息>

色谱柱 : XB-C18(150mm\*4.6mm,5μm)      流速:1.8ml/min  
 柱温 : 40°C      波长:250nm  
 数据文件名: RC\$SMF-4099 - 0-56/26-1113-2 - zzp-10mg-25031101p-rcqx-pH6.8jz-jf75z-5min-P3.lcd  
 方法文件名: RC\$SMF-4099 - SMF-4099-RCQX-FX275.lcm  
 批处理文件名: RC\$SMF-4099 - 20250318-rcqx-FX275.lcb  
 样品瓶号: 1-19  
 进样体积: 10 μl      版本号: 6.115  
 进样时间: 2025/03/18 11:35:08      实验者: xiechaojun  
 处理时间 (V2) : 2025/03/19 08:32:14      处理者: xiechaojun  
 仪器型号: SHIMADZU LC-2050C(FX275)

<色谱图>



<峰表>

检测器A Ch1 250nm

峰号	保留时间	面积	面积%	高度	理论塔板数(USP)	拖尾因子	分离度(USP)
1	2.475	51901	100.000	11396	6948	1.134	--
总计		51901	100.000	11396			

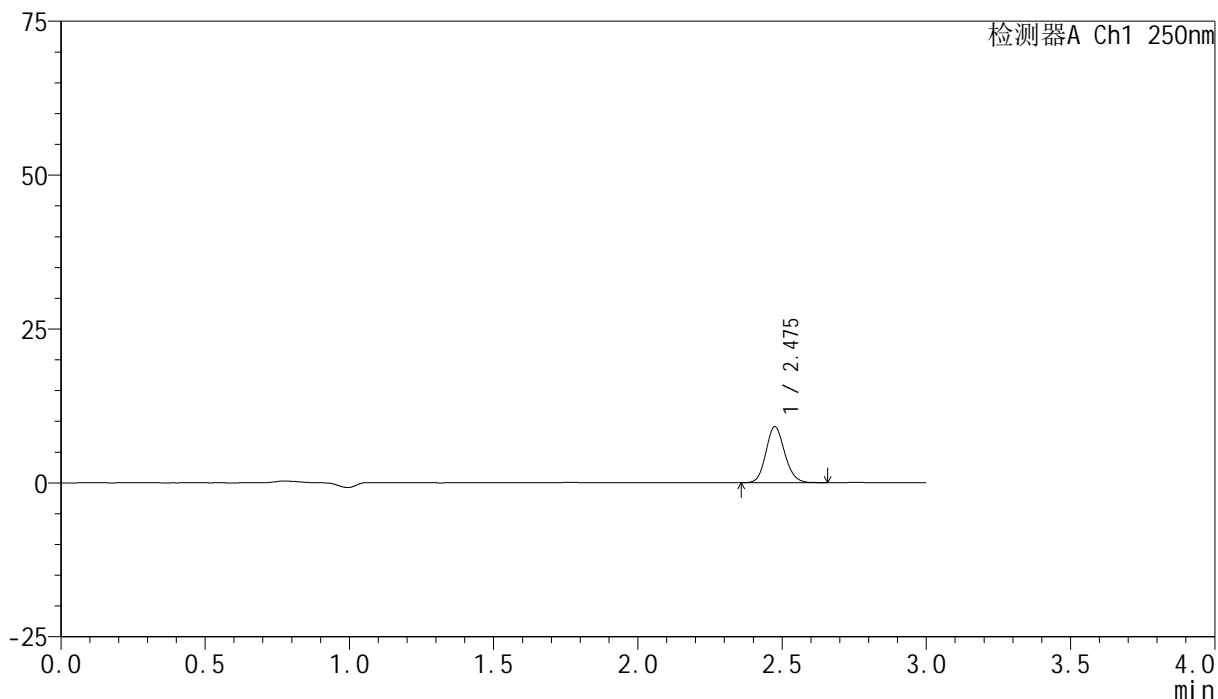
图9 非奈利酮片溶出曲线测定HPLC图谱  
 自制品-25031101批(10mg规格)-pH6.8介质-桨法-75转-5min-片3  
 供试品溶液-1

## &lt;样品信息&gt;

色谱柱 : XB-C18(150mm\*4.6mm,5 $\mu$ m)      流速:1.8ml/min  
 柱温 : 40 $^{\circ}$ C      波长:250nm  
 数据文件名: RC\$SMF-4099 - 0-56/26-1114-2 - zzp-10mg-25031101p-rcqx-pH6.8jz-jf75z-5min-P4.lcd  
 方法文件名: RC\$SMF-4099 - SMF-4099-RCQX-FX275.lcm  
 批处理文件名: RC\$SMF-4099 - 20250318-rcqx-FX275.lcb  
 样品瓶号: 1-28  
 进样体积: 10  $\mu$ l      版本号: 6.115  
 进样时间: 2025/03/18 11:38:31      实验者: xiechaojun  
 处理时间 (V2) : 2025/03/19 08:32:17      处理者: xiechaojun  
 仪器型号: SHIMADZU LC-2050C(FX275)

## &lt;色谱图&gt;

mV



## &lt;峰表&gt;

检测器A Ch1 250nm

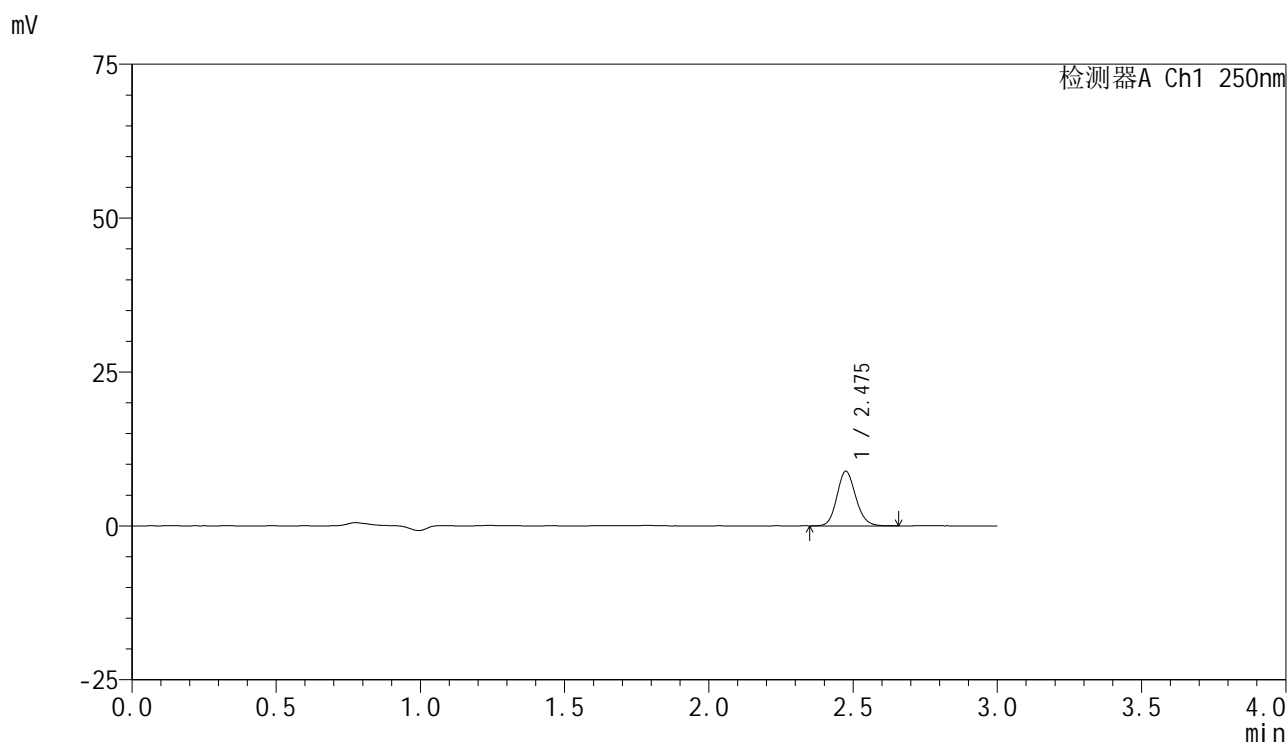
峰号	保留时间	面积	面积%	高度	理论塔板数(USP)	拖尾因子	分离度(USP)
1	2.475	41413	100.000	9082	6934	1.128	--
总计		41413	100.000	9082			

图10 非奈利酮片溶出曲线测定HPLC图谱  
 自制品-25031101批(10mg规格)-pH6.8介质-桨法-75转-5min-片4  
 供试品溶液-1

<样品信息>

色谱柱 : XB-C18(150mm\*4.6mm,5 $\mu$ m)      流速:1.8ml/min  
 柱温 : 40 $^{\circ}$ C      波长:250nm  
 数据文件名: RC\$SMF-4099 - 0-56/26-1115-2 - zzp-10mg-25031101p-rcqx-pH6.8jz-jf75z-5min-P5.lcd  
 方法文件名: RC\$SMF-4099 - SMF-4099-RCQX-FX275.lcm  
 批处理文件名: RC\$SMF-4099 - 20250318-rcqx-FX275.lcb  
 样品瓶号: 1-37  
 进样体积: 10  $\mu$ l      版本号: 6.115  
 进样时间: 2025/03/18 11:41:53      实验者: xiechaojun  
 处理时间 (V2) : 2025/03/19 08:32:20      处理者: xiechaojun  
 仪器型号: SHIMADZU LC-2050C(FX275)

<色谱图>



<峰表>

检测器A Ch1 250nm

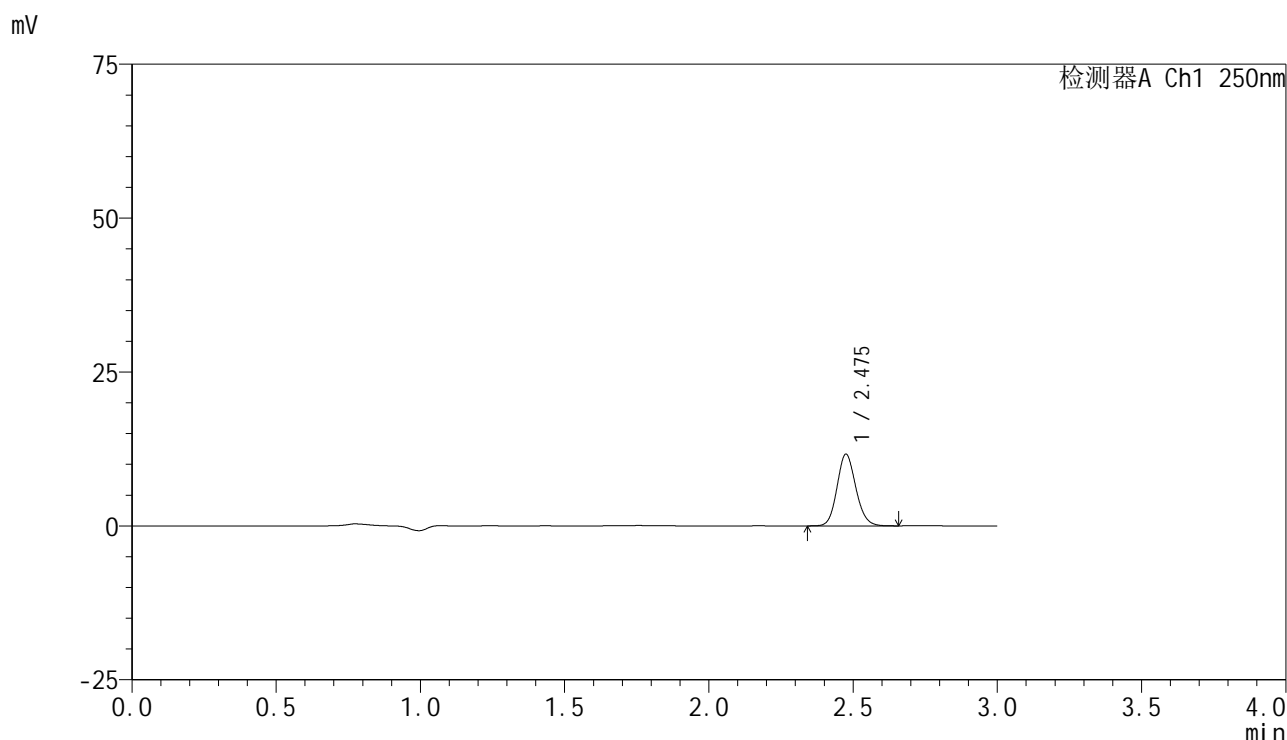
峰号	保留时间	面积	面积%	高度	理论塔板数(USP)	拖尾因子	分离度(USP)
1	2.475	40200	100.000	8826	6964	1.135	--
总计		40200	100.000	8826			

图11 非奈利酮片溶出曲线测定HPLC图谱  
 自制品-25031101批(10mg规格)-pH6.8介质-桨法-75转-5min-片5  
 供试品溶液-1

### <样品信息>

色谱柱 : XB-C18(150mm\*4.6mm,5 $\mu$ m)      流速:1.8ml/min  
 柱温 : 40 $^{\circ}$ C      波长:250nm  
 数据文件名: RC\$SMF-4099 - 0-56/26-1116-2 - zzp-10mg-25031101p-rcqx-pH6.8jz-jf75z-5min-P6.lcd  
 方法文件名: RC\$SMF-4099 - SMF-4099-RCQX-FX275.lcm  
 批处理文件名: RC\$SMF-4099 - 20250318-rcqx-FX275.lcb  
 样品瓶号: 1-46  
 进样体积: 10  $\mu$ l      版本号: 6.115  
 进样时间: 2025/03/18 11:45:15      实验者: xiechaojun  
 处理时间 (V2) : 2025/03/19 08:32:23      处理者: xiechaojun  
 仪器型号: SHIMADZU LC-2050C(FX275)

### <色谱图>



### <峰表>

检测器A Ch1 250nm

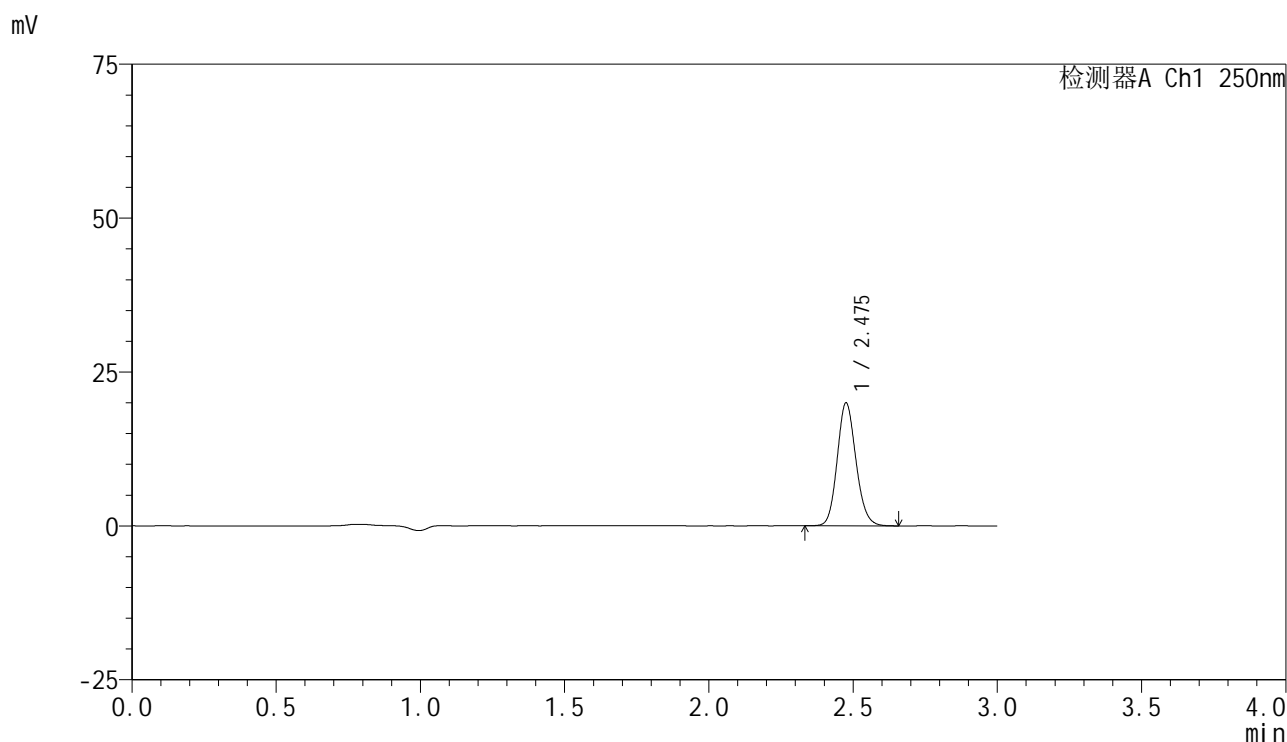
峰号	保留时间	面积	面积%	高度	理论塔板数(USP)	拖尾因子	分离度(USP)
1	2.475	52962	100.000	11587	6937	1.131	--
总计		52962	100.000	11587			

图12 非奈利酮片溶出曲线测定HPLC图谱  
 自制品-25031101批(10mg规格)-pH6.8介质-桨法-75转-5min-片6  
 供试品溶液-1

<样品信息>

色谱柱 : XB-C18(150mm\*4.6mm,5μm)      流速:1.8ml/min  
 柱温 : 40°C      波长:250nm  
 数据文件名: RC\$SMF-4099 - 0-56/26-1117-2 - zzp-10mg-25031101p-rcqx-pH6.8jz-jf75z-10min-P1.lcd  
 方法文件名: RC\$SMF-4099 - SMF-4099-RCQX-FX275.lcm  
 批处理文件名: RC\$SMF-4099 - 20250318-rcqx-FX275.lcb  
 样品瓶号: 1-2  
 进样体积: 10 μl      版本号: 6.115  
 进样时间: 2025/03/18 11:48:38      实验者: xiechaojun  
 处理时间 (V2) : 2025/03/19 08:32:25      处理者: xiechaojun  
 仪器型号: SHIMADZU LC-2050C(FX275)

<色谱图>



<峰表>

检测器A Ch1 250nm

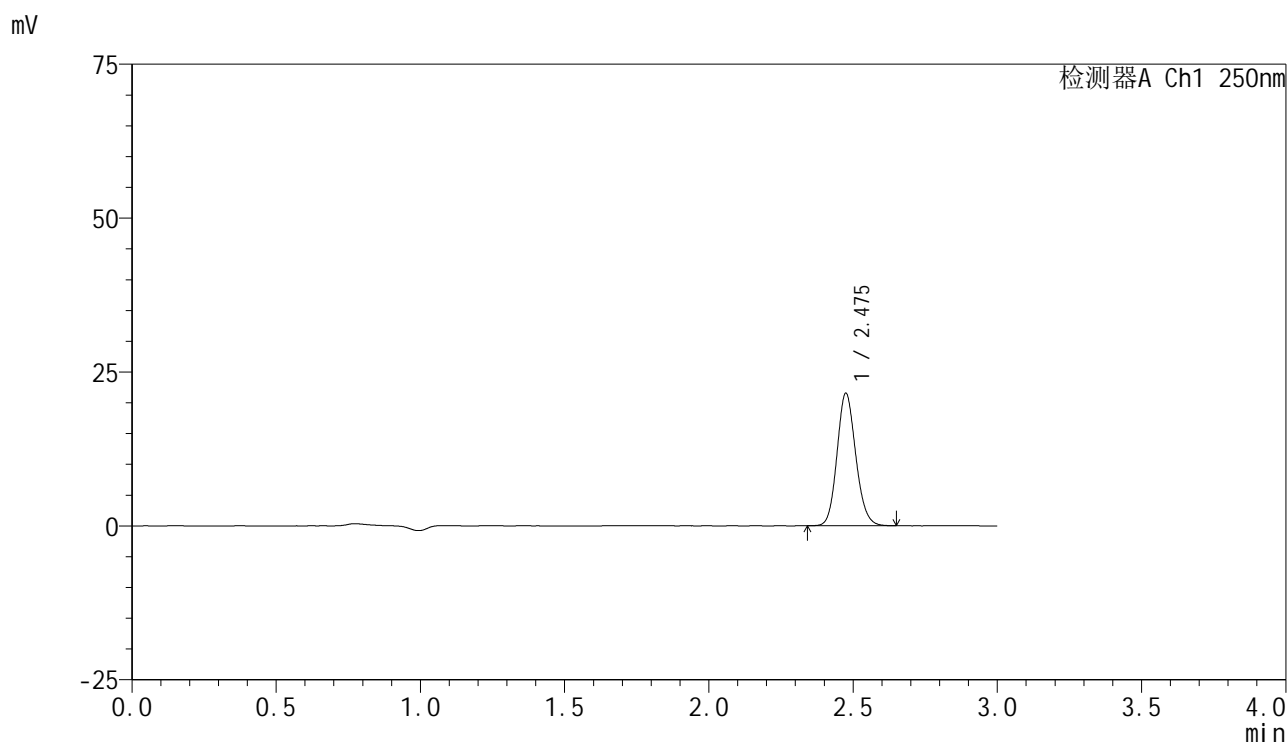
峰号	保留时间	面积	面积%	高度	理论塔板数(USP)	拖尾因子	分离度(USP)
1	2.475	90622	100.000	19822	6955	1.133	--
总计		90622	100.000	19822			

图13 非奈利酮片溶出曲线测定HPLC图谱  
 自制品-25031101批(10mg规格)-pH6.8介质-桨法-75转-10min-片1  
 供试品溶液-1

### <样品信息>

色谱柱 : XB-C18(150mm\*4.6mm,5 $\mu$ m)      流速:1.8ml/min  
 柱温 : 40 $^{\circ}$ C      波长:250nm  
 数据文件名: RC\$SMF-4099 - 0-56/26-1118-2 - zzp-10mg-25031101p-rcqx-pH6.8jz-jf75z-10min-P2.lcd  
 方法文件名: RC\$SMF-4099 - SMF-4099-RCQX-FX275.lcm  
 批处理文件名: RC\$SMF-4099 - 20250318-rcqx-FX275.lcb  
 样品瓶号: 1-11  
 进样体积: 10  $\mu$ l      版本号: 6.115  
 进样时间: 2025/03/18 11:52:00      实验者: xiechaojun  
 处理时间 (V2) : 2025/03/19 08:32:28      处理者: xiechaojun  
 仪器型号: SHIMADZU LC-2050C(FX275)

### <色谱图>



### <峰表>

检测器A Ch1 250nm

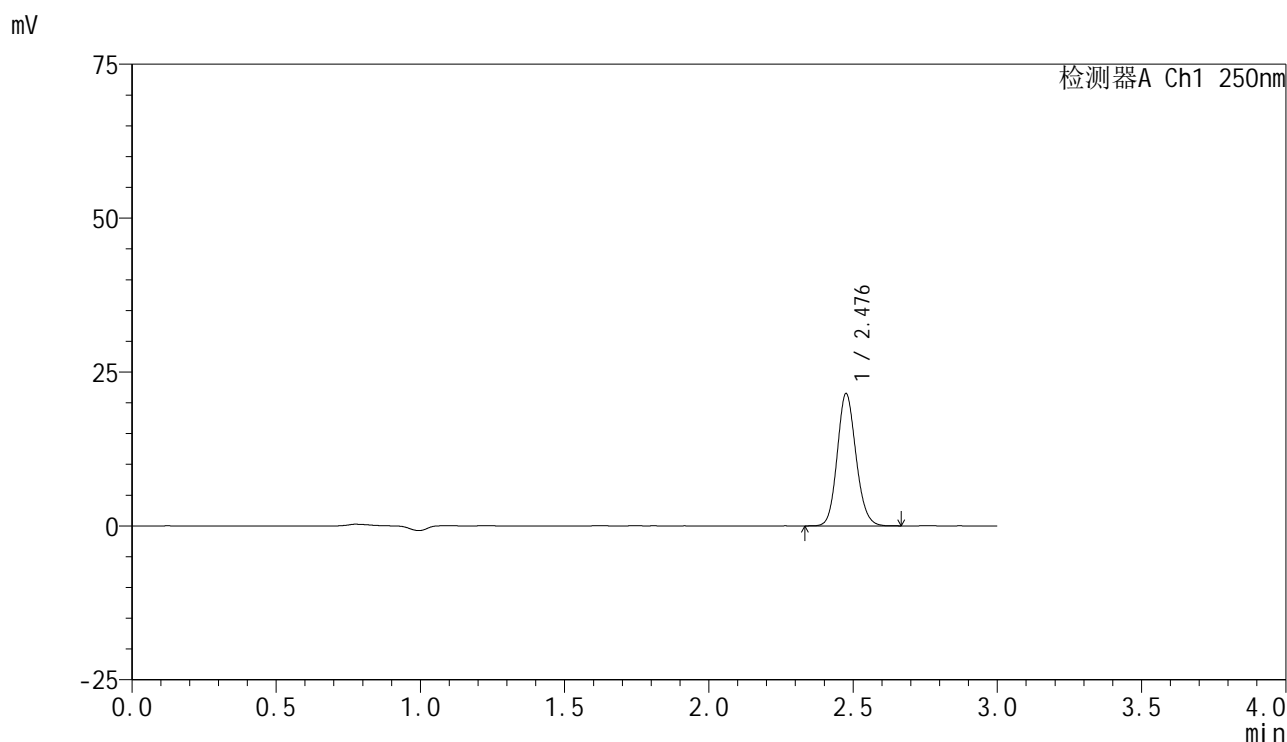
峰号	保留时间	面积	面积%	高度	理论塔板数(USP)	拖尾因子	分离度(USP)
1	2.475	97624	100.000	21431	6968	1.132	--
总计		97624	100.000	21431			

图14 非奈利酮片溶出曲线测定HPLC图谱  
 自制品-25031101批(10mg规格)-pH6.8介质-桨法-75转-10min-片2  
 供试品溶液-1

<样品信息>

色谱柱 : XB-C18(150mm\*4.6mm,5 $\mu$ m)      流速:1.8ml/min  
 柱温 : 40 $^{\circ}$ C      波长:250nm  
 数据文件名: RC\$SMF-4099 - 0-56/26-1119-2 - zzp-10mg-25031101p-rcqx-pH6.8jz-jf75z-10min-P3.lcd  
 方法文件名: RC\$SMF-4099 - SMF-4099-RCQX-FX275.lcm  
 批处理文件名: RC\$SMF-4099 - 20250318-rcqx-FX275.lcb  
 样品瓶号: 1-20  
 进样体积: 10  $\mu$ l      版本号: 6.115  
 进样时间: 2025/03/18 11:55:22      实验者: xiechaojun  
 处理时间 (V2) : 2025/03/19 08:32:31      处理者: xiechaojun  
 仪器型号: SHIMADZU LC-2050C(FX275)

<色谱图>



<峰表>

检测器A Ch1 250nm

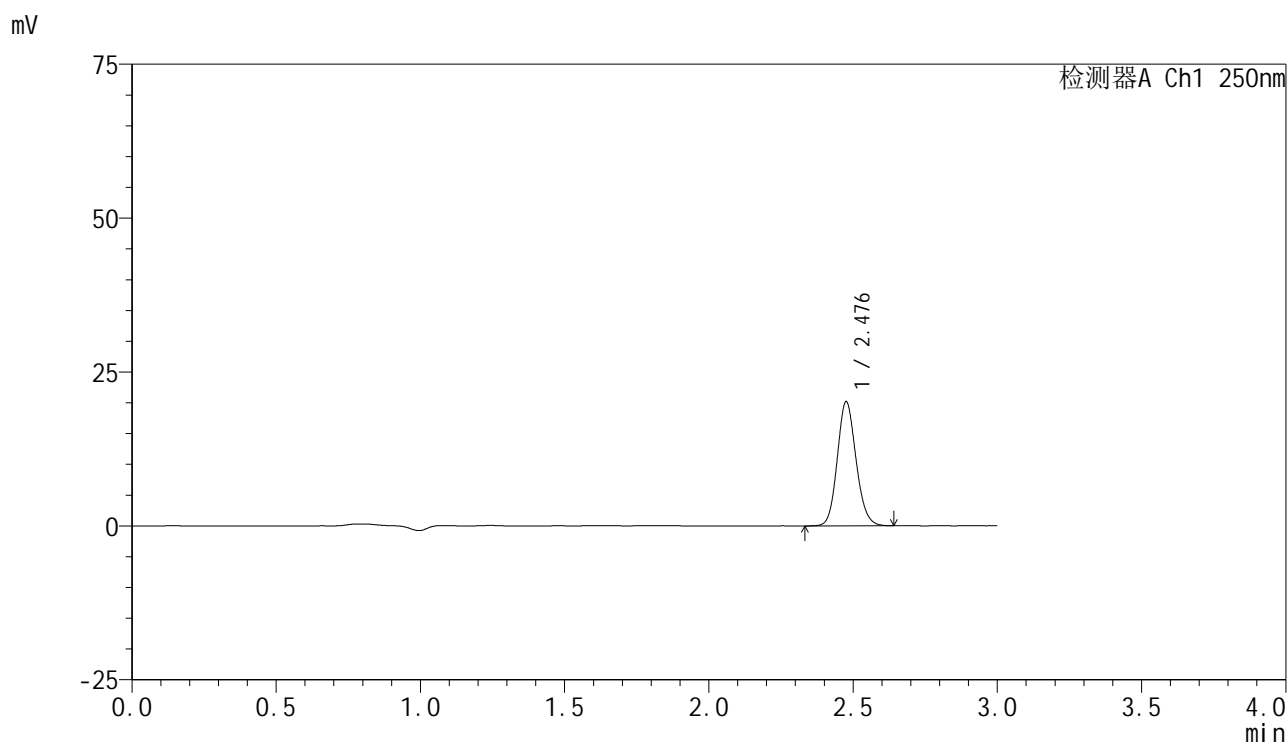
峰号	保留时间	面积	面积%	高度	理论塔板数(USP)	拖尾因子	分离度(USP)
1	2.476	97425	100.000	21308	6961	1.131	--
总计		97425	100.000	21308			

图15 非奈利酮片溶出曲线测定HPLC图谱  
 自制品-25031101批(10mg规格)-pH6.8介质-桨法-75转-10min-片3  
 供试品溶液-1

<样品信息>

色谱柱 : XB-C18(150mm\*4.6mm,5μm)      流速:1.8ml/min  
 柱温 : 40°C      波长:250nm  
 数据文件名: RC\$SMF-4099 - 0-56/26-1120-2 - zzp-10mg-25031101p-rcqx-pH6.8jz-jf75z-10min-P4.lcd  
 方法文件名: RC\$SMF-4099 - SMF-4099-RCQX-FX275.lcm  
 批处理文件名: RC\$SMF-4099 - 20250318-rcqx-FX275.lcb  
 样品瓶号: 1-29  
 进样体积: 10 μl      版本号: 6.115  
 进样时间: 2025/03/18 11:58:45      实验者: xiechaojun  
 处理时间 (V2) : 2025/03/19 08:32:33      处理者: xiechaojun  
 仪器型号: SHIMADZU LC-2050C(FX275)

<色谱图>



<峰表>

检测器A Ch1 250nm

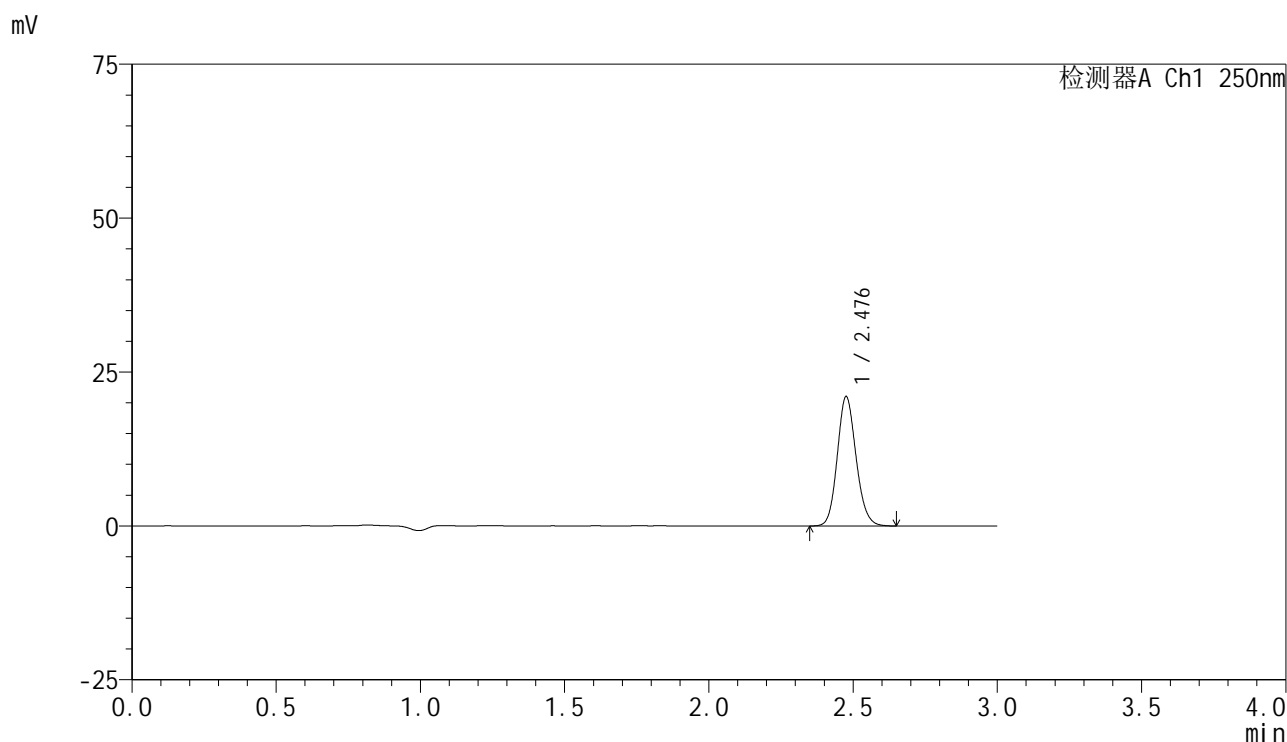
峰号	保留时间	面积	面积%	高度	理论塔板数(USP)	拖尾因子	分离度(USP)
1	2.476	91468	100.000	19976	6947	1.129	--
总计		91468	100.000	19976			

图16 非奈利酮片溶出曲线测定HPLC图谱  
 自制品-25031101批(10mg规格)-pH6.8介质-桨法-75转-10min-片4  
 供试品溶液-1

### <样品信息>

色谱柱 : XB-C18(150mm\*4.6mm,5 $\mu$ m)      流速:1.8ml/min  
 柱温 : 40 $^{\circ}$ C      波长:250nm  
 数据文件名: RC\$SMF-4099 - 0-56/26-1121-2 - zzp-10mg-25031101p-rcqx-pH6.8jz-jf75z-10min-P5.lcd  
 方法文件名: RC\$SMF-4099 - SMF-4099-RCQX-FX275.lcm  
 批处理文件名: RC\$SMF-4099 - 20250318-rcqx-FX275.lcb  
 样品瓶号: 1-38  
 进样体积: 10  $\mu$ l      版本号: 6.115  
 进样时间: 2025/03/18 12:02:07      实验者: xiechaojun  
 处理时间 (V2) : 2025/03/19 08:32:36      处理者: xiechaojun  
 仪器型号: SHIMADZU LC-2050C(FX275)

### <色谱图>



### <峰表>

检测器A Ch1 250nm

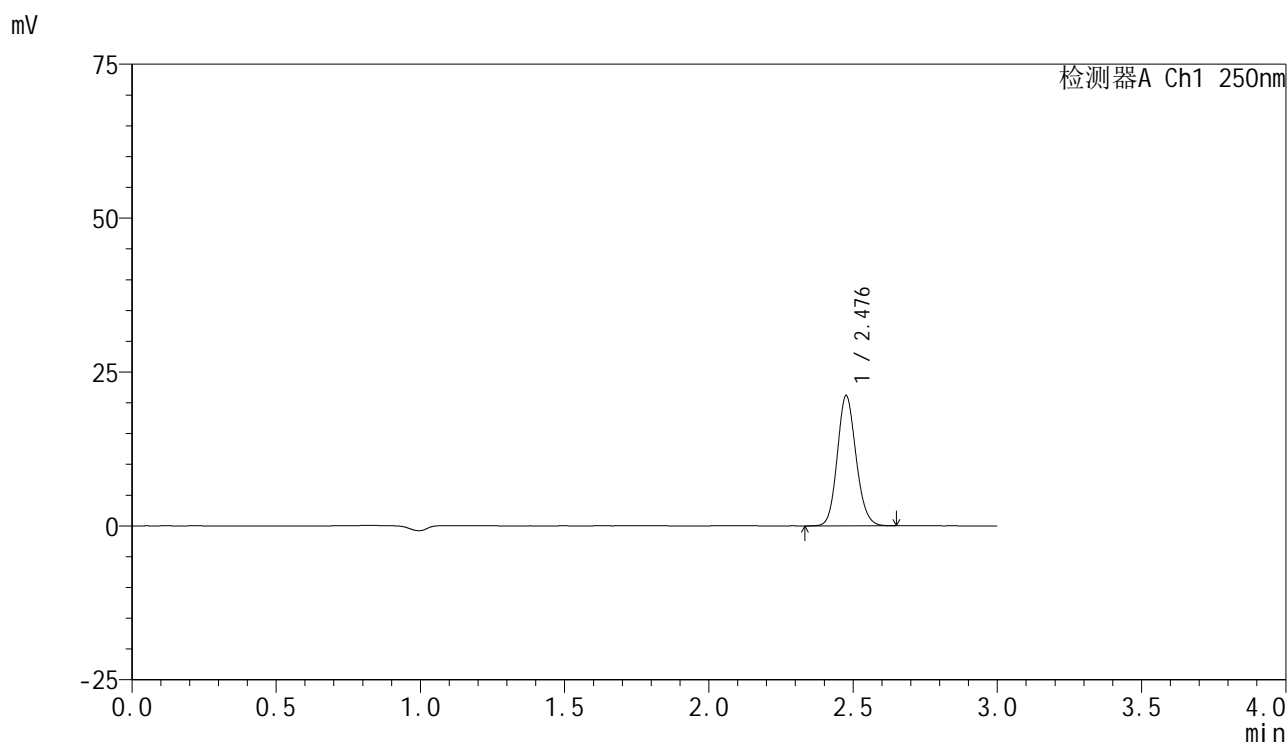
峰号	保留时间	面积	面积%	高度	理论塔板数(USP)	拖尾因子	分离度(USP)
1	2.476	95316	100.000	20809	6951	1.133	--
总计		95316	100.000	20809			

图17 非奈利酮片溶出曲线测定HPLC图谱  
 自制品-25031101批(10mg规格)-pH6.8介质-桨法-75转-10min-片5  
 供试品溶液-1

<样品信息>

色谱柱 : XB-C18(150mm\*4.6mm,5 $\mu$ m)      流速:1.8ml/min  
 柱温 : 40 $^{\circ}$ C      波长:250nm  
 数据文件名: RC\$SMF-4099 - 0-56/26-1122-2 - zzp-10mg-25031101p-rcqx-pH6.8jz-jf75z-10min-P6.lcd  
 方法文件名: RC\$SMF-4099 - SMF-4099-RCQX-FX275.lcm  
 批处理文件名: RC\$SMF-4099 - 20250318-rcqx-FX275.lcb  
 样品瓶号: 1-47  
 进样体积: 10  $\mu$ l      版本号: 6.115  
 进样时间: 2025/03/18 12:05:29      实验者: xiechaojun  
 处理时间 (V2) : 2025/03/19 08:32:39      处理者: xiechaojun  
 仪器型号: SHIMADZU LC-2050C(FX275)

<色谱图>



<峰表>

检测器A Ch1 250nm

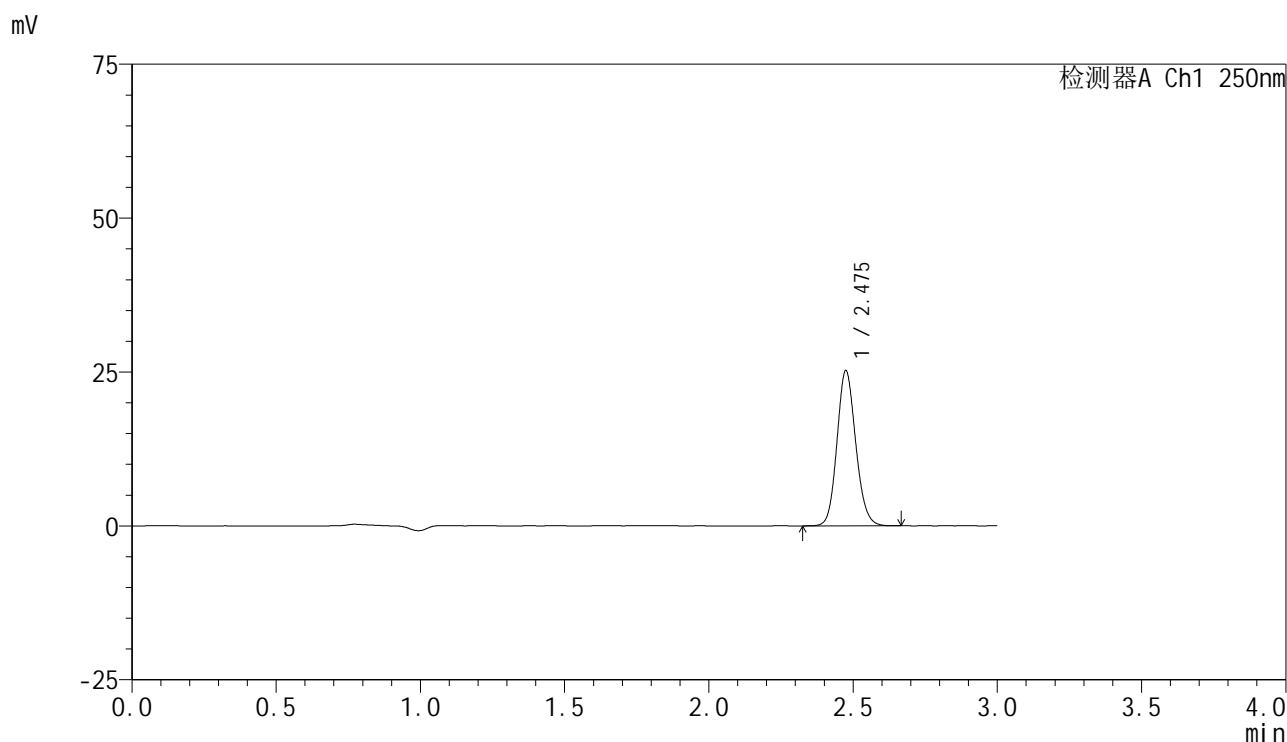
峰号	保留时间	面积	面积%	高度	理论塔板数(USP)	拖尾因子	分离度(USP)
1	2.476	95935	100.000	20953	6957	1.131	--
总计		95935	100.000	20953			

图18 非奈利酮片溶出曲线测定HPLC图谱  
 自制品-25031101批(10mg规格)-pH6.8介质-桨法-75转-10min-片6  
 供试品溶液-1

<样品信息>

色谱柱 : XB-C18(150mm\*4.6mm,5μm)      流速:1.8ml/min  
 柱温 : 40°C      波长:250nm  
 数据文件名: RC\$SMF-4099 - 0-56/26-1123-2 - zzp-10mg-25031101p-rcqx-pH6.8jz-jf75z-15min-P1.lcd  
 方法文件名: RC\$SMF-4099 - SMF-4099-RCQX-FX275.lcm  
 批处理文件名: RC\$SMF-4099 - 20250318-rcqx-FX275.lcb  
 样品瓶号: 1-3  
 进样体积: 10 μl      版本号: 6.115  
 进样时间: 2025/03/18 12:08:51      实验者: xiechaojun  
 处理时间 (V2) : 2025/03/19 08:32:42      处理者: xiechaojun  
 仪器型号: SHIMADZU LC-2050C(FX275)

<色谱图>



<峰表>

检测器A Ch1 250nm

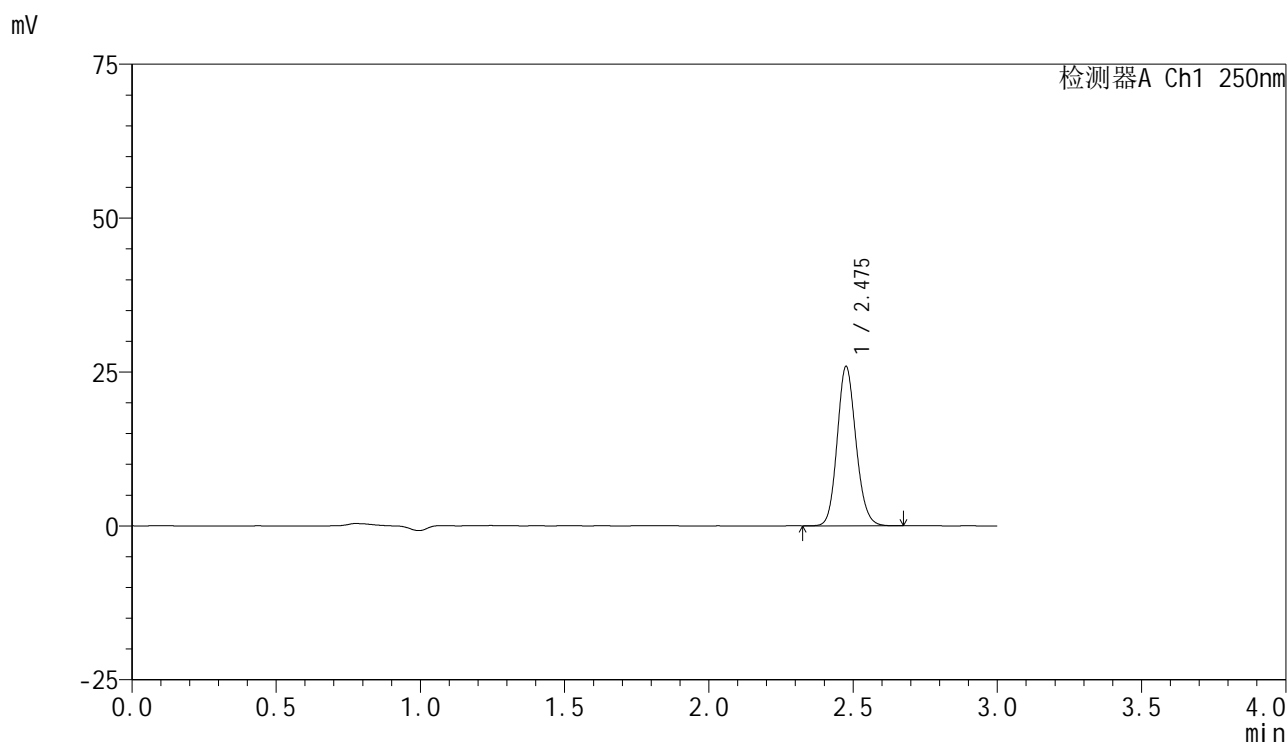
峰号	保留时间	面积	面积%	高度	理论塔板数(USP)	拖尾因子	分离度(USP)
1	2.475	114372	100.000	25091	6954	1.130	--
总计		114372	100.000	25091			

图19 非奈利酮片溶出曲线测定HPLC图谱  
 自制品-25031101批(10mg规格)-pH6.8介质-桨法-75转-15min-片1  
 供试品溶液-1

### <样品信息>

色谱柱 : XB-C18(150mm\*4.6mm,5 $\mu$ m)      流速:1.8ml/min  
 柱温 : 40 $^{\circ}$ C      波长:250nm  
 数据文件名: RC\$SMF-4099 - 0-56/26-1124-2 - zzp-10mg-25031101p-rcqx-pH6.8jz-jf75z-15min-P2.lcd  
 方法文件名: RC\$SMF-4099 - SMF-4099-RCQX-FX275.lcm  
 批处理文件名: RC\$SMF-4099 - 20250318-rcqx-FX275.lcb  
 样品瓶号: 1-12  
 进样体积: 10  $\mu$ l      版本号: 6.115  
 进样时间: 2025/03/18 12:12:13      实验者: xiechaojun  
 处理时间 (V2) : 2025/03/19 08:32:45      处理者: xiechaojun  
 仪器型号: SHIMADZU LC-2050C(FX275)

### <色谱图>



### <峰表>

检测器A Ch1 250nm

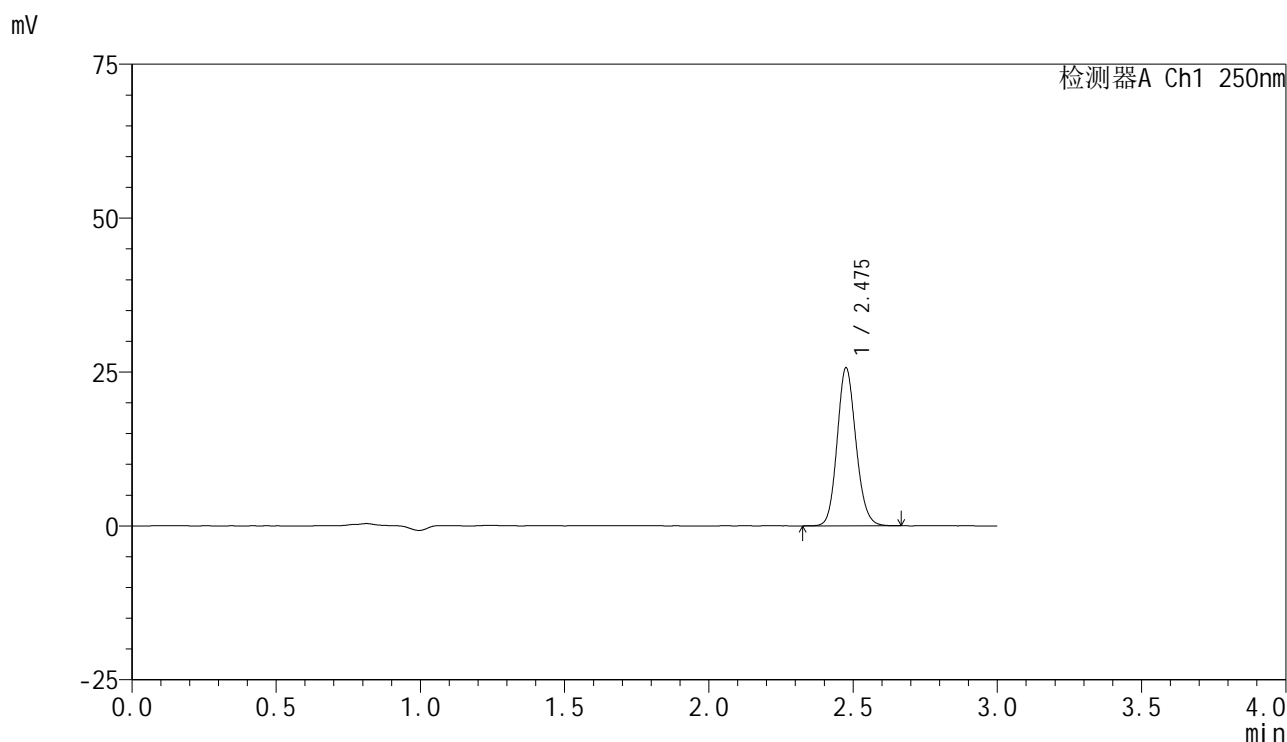
峰号	保留时间	面积	面积%	高度	理论塔板数(USP)	拖尾因子	分离度(USP)
1	2.475	117379	100.000	25684	6970	1.133	--
总计		117379	100.000	25684			

图20 非奈利酮片溶出曲线测定HPLC图谱  
 自制品-25031101批(10mg规格)-pH6.8介质-桨法-75转-15min-片2  
 供试品溶液-1

<样品信息>

色谱柱 : XB-C18(150mm\*4.6mm,5µm)      流速:1.8ml/min  
 柱温 : 40°C      波长:250nm  
 数据文件名: RC\$SMF-4099 - 0-56/26-1125-2 - zzp-10mg-25031101p-rcqx-pH6.8jz-jf75z-15min-P3.lcd  
 方法文件名: RC\$SMF-4099 - SMF-4099-RCQX-FX275.lcm  
 批处理文件名: RC\$SMF-4099 - 20250318-rcqx-FX275.lcb  
 样品瓶号: 1-21  
 进样体积: 10 µl      版本号: 6.115  
 进样时间: 2025/03/18 12:15:35      实验者: xiechaojun  
 处理时间 (V2) : 2025/03/19 08:32:47      处理者: xiechaojun  
 仪器型号: SHIMADZU LC-2050C(FX275)

<色谱图>



<峰表>

检测器A Ch1 250nm

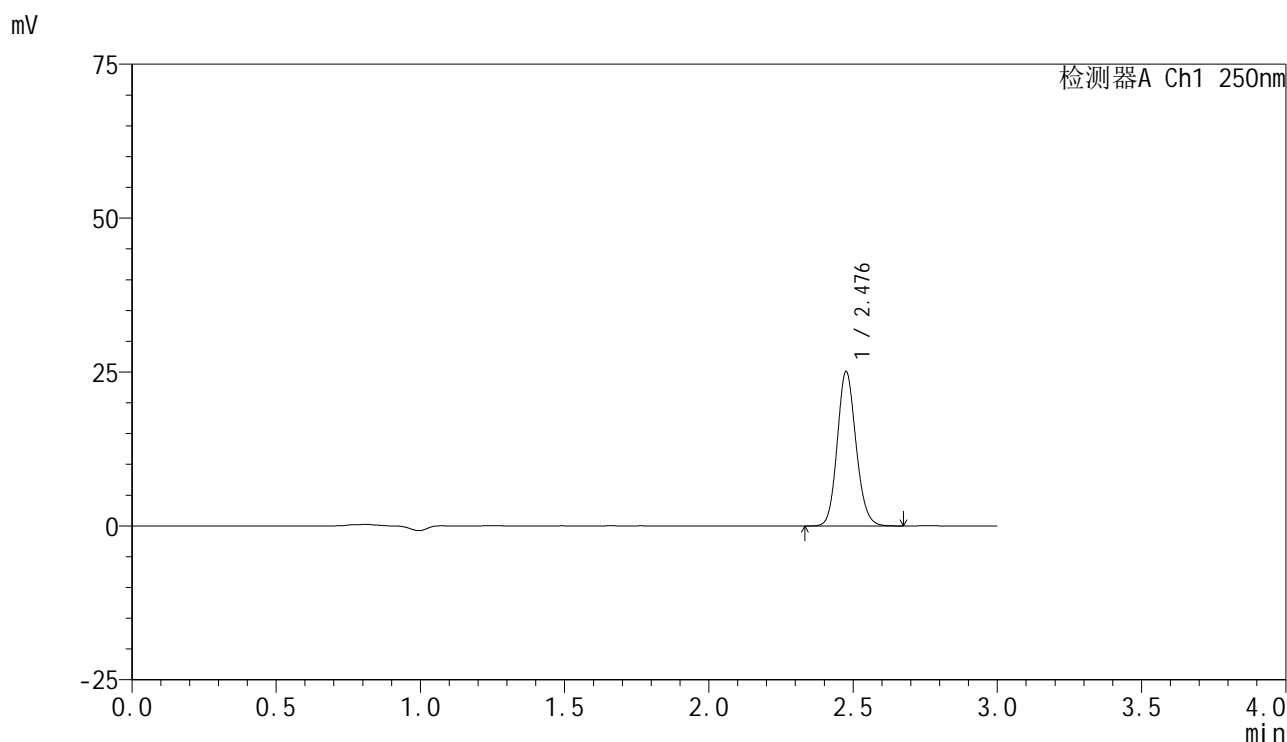
峰号	保留时间	面积	面积%	高度	理论塔板数(USP)	拖尾因子	分离度(USP)
1	2.475	116388	100.000	25469	6958	1.130	--
总计		116388	100.000	25469			

图21 非奈利酮片溶出曲线测定HPLC图谱  
 自制品-25031101批(10mg规格)-pH6.8介质-桨法-75转-15min-片3  
 供试品溶液-1

<样品信息>

色谱柱 : XB-C18(150mm\*4.6mm,5 $\mu$ m)      流速:1.8ml/min  
 柱温 : 40 $^{\circ}$ C      波长:250nm  
 数据文件名: RC\$SMF-4099 - 0-56/26-1126-2 - zzp-10mg-25031101p-rcqx-pH6.8jz-jf75z-15min-P4.lcd  
 方法文件名: RC\$SMF-4099 - SMF-4099-RCQX-FX275.lcm  
 批处理文件名: RC\$SMF-4099 - 20250318-rcqx-FX275.lcb  
 样品瓶号: 1-30  
 进样体积: 10  $\mu$ l      版本号: 6.115  
 进样时间: 2025/03/18 12:18:56      实验者: xiechaojun  
 处理时间 (V2) : 2025/03/19 08:32:50      处理者: xiechaojun  
 仪器型号: SHIMADZU LC-2050C(FX275)

<色谱图>



<峰表>

检测器A Ch1 250nm

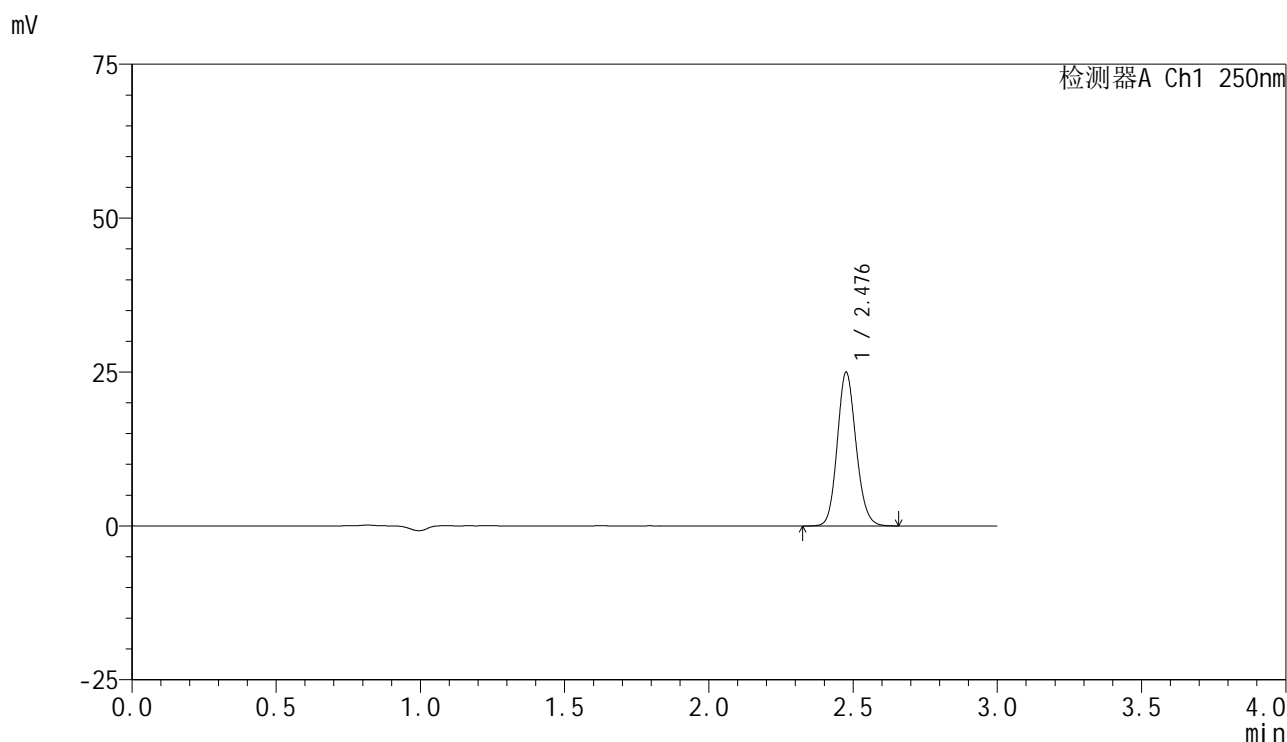
峰号	保留时间	面积	面积%	高度	理论塔板数(USP)	拖尾因子	分离度(USP)
1	2.476	113680	100.000	24869	6971	1.132	--
总计		113680	100.000	24869			

图22 非奈利酮片溶出曲线测定HPLC图谱  
 自制品-25031101批(10mg规格)-pH6.8介质-桨法-75转-15min-片4  
 供试品溶液-1

<样品信息>

色谱柱 : XB-C18(150mm\*4.6mm,5μm)      流速:1.8ml/min  
 柱温 : 40°C      波长:250nm  
 数据文件名: RC\$SMF-4099 - 0-56/26-1127-2 - zzp-10mg-25031101p-rcqx-pH6.8jz-jf75z-15min-P5.lcd  
 方法文件名: RC\$SMF-4099 - SMF-4099-RCQX-FX275.lcm  
 批处理文件名: RC\$SMF-4099 - 20250318-rcqx-FX275.lcb  
 样品瓶号: 1-39  
 进样体积: 10 μl      版本号: 6.115  
 进样时间: 2025/03/18 12:22:18      实验者: xiechaojun  
 处理时间 (V2) : 2025/03/19 08:32:53      处理者: xiechaojun  
 仪器型号: SHIMADZU LC-2050C(FX275)

<色谱图>



<峰表>

检测器A Ch1 250nm

峰号	保留时间	面积	面积%	高度	理论塔板数(USP)	拖尾因子	分离度(USP)
1	2.476	113336	100.000	24735	6951	1.130	--
总计		113336	100.000	24735			

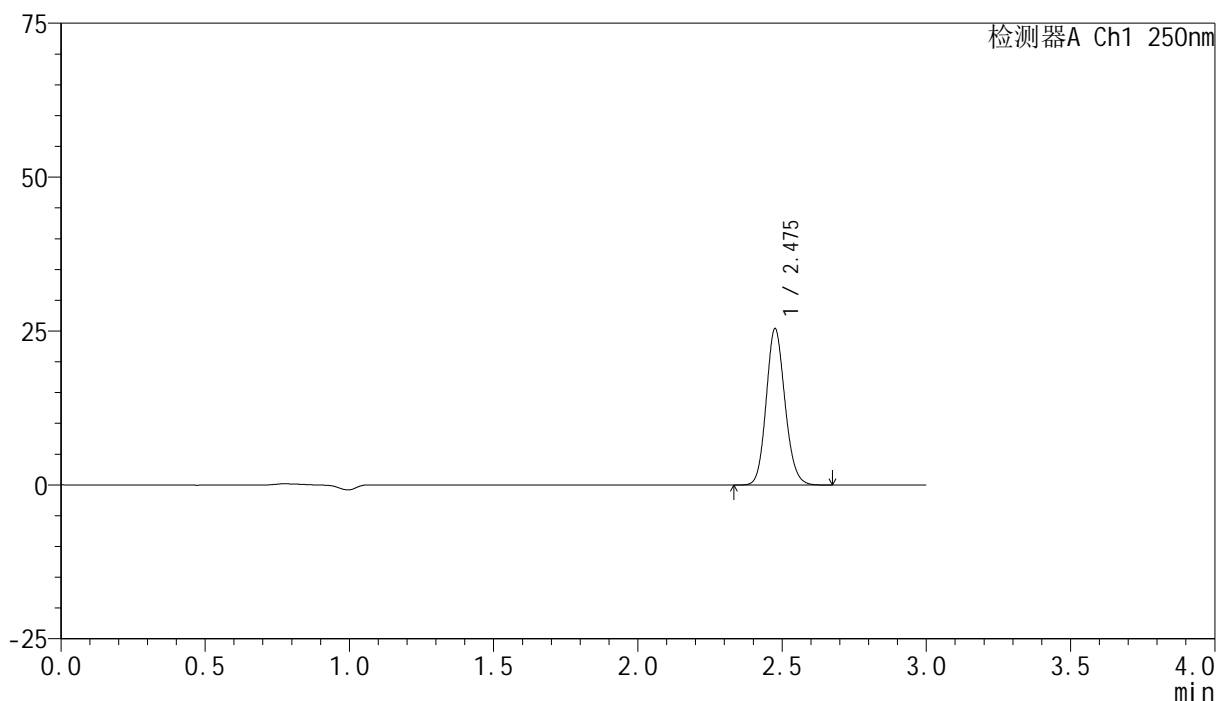
图23 非奈利酮片溶出曲线测定HPLC图谱  
 自制品-25031101批(10mg规格)-pH6.8介质-桨法-75转-15min-片5  
 供试品溶液-1

## &lt;样品信息&gt;

色谱柱 : XB-C18(150mm\*4.6mm,5 $\mu$ m)      流速:1.8ml/min  
 柱温 : 40°C      波长:250nm  
 数据文件名: RC\$SMF-4099 - 0-56/26-1128-2 - zzp-10mg-25031101p-rcqx-pH6.8jz-jf75z-15min-P6.lcd  
 方法文件名: RC\$SMF-4099 - SMF-4099-RCQX-FX275.lcm  
 批处理文件名: RC\$SMF-4099 - 20250318-rcqx-FX275.lcb  
 样品瓶号: 1-48  
 进样体积: 10  $\mu$ l      版本号: 6.115  
 进样时间: 2025/03/18 12:25:39      实验者: xiechaojun  
 处理时间 (V2) : 2025/03/19 08:32:55      处理者: xiechaojun  
 仪器型号: SHIMADZU LC-2050C(FX275)

## &lt;色谱图&gt;

mV



## &lt;峰表&gt;

检测器A Ch1 250nm

峰号	保留时间	面积	面积%	高度	理论塔板数(USP)	拖尾因子	分离度(USP)
1	2.475	115242	100.000	25202	6957	1.133	--
总计		115242	100.000	25202			

图24 非奈利酮片溶出曲线测定HPLC图谱  
 自制品-25031101批(10mg规格)-pH6.8介质-桨法-75转-15min-片6  
 供试品溶液-1

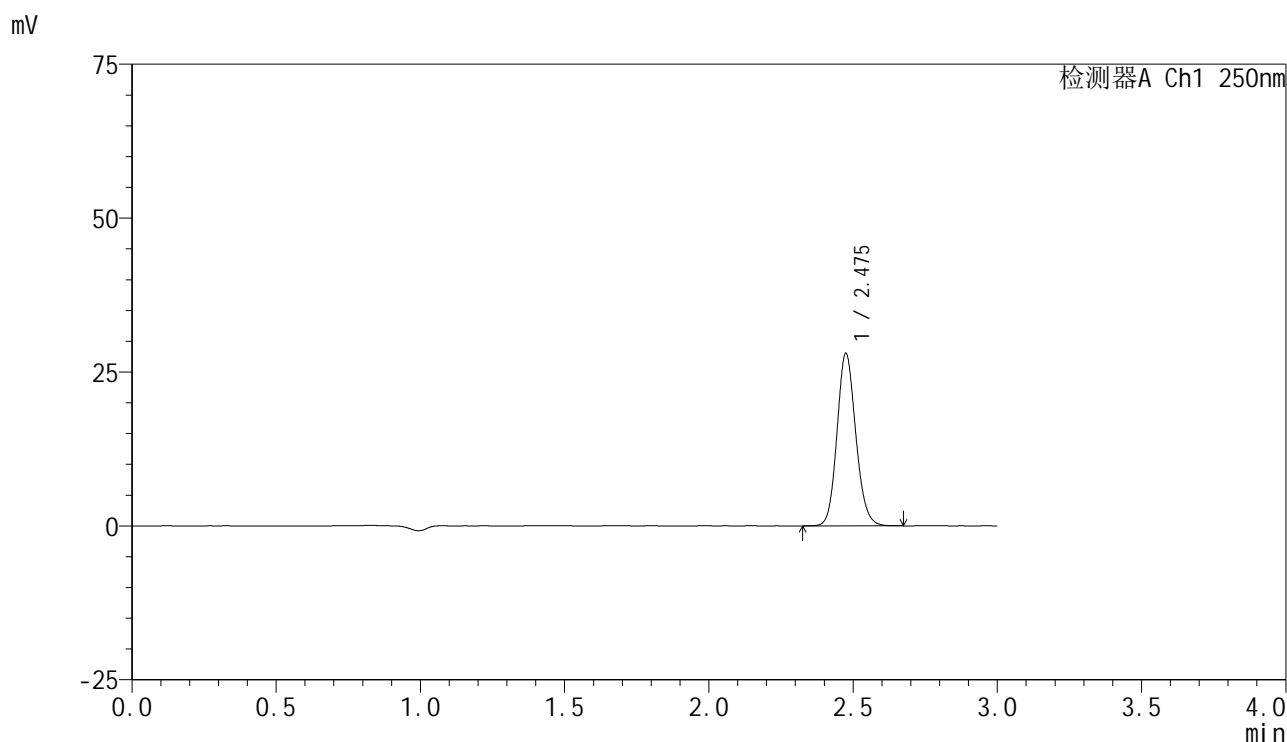


# SMF-4099

## <样品信息>

色谱柱 : XB-C18(150mm\*4.6mm,5μm)      流速:1.8ml/min  
 柱温 : 40°C      波长:250nm  
 数据文件名: RC\$SMF-4099 - 0-56/26-1129-2 - zzp-10mg-25031101p-rcqx-pH6.8jz-jf75z-20min-P1.lcd  
 方法文件名: RC\$SMF-4099 - SMF-4099-RCQX-FX275.lcm  
 批处理文件名: RC\$SMF-4099 - 20250318-rcqx-FX275.lcb  
 样品瓶号: 1-4  
 进样体积: 10 μl      版本号: 6.115  
 进样时间: 2025/03/18 12:29:01      实验者: xiechaojun  
 处理时间 (V2) : 2025/03/19 08:32:59      处理者: xiechaojun  
 仪器型号: SHIMADZU LC-2050C(FX275)

## <色谱图>



## <峰表>

检测器A Ch1 250nm

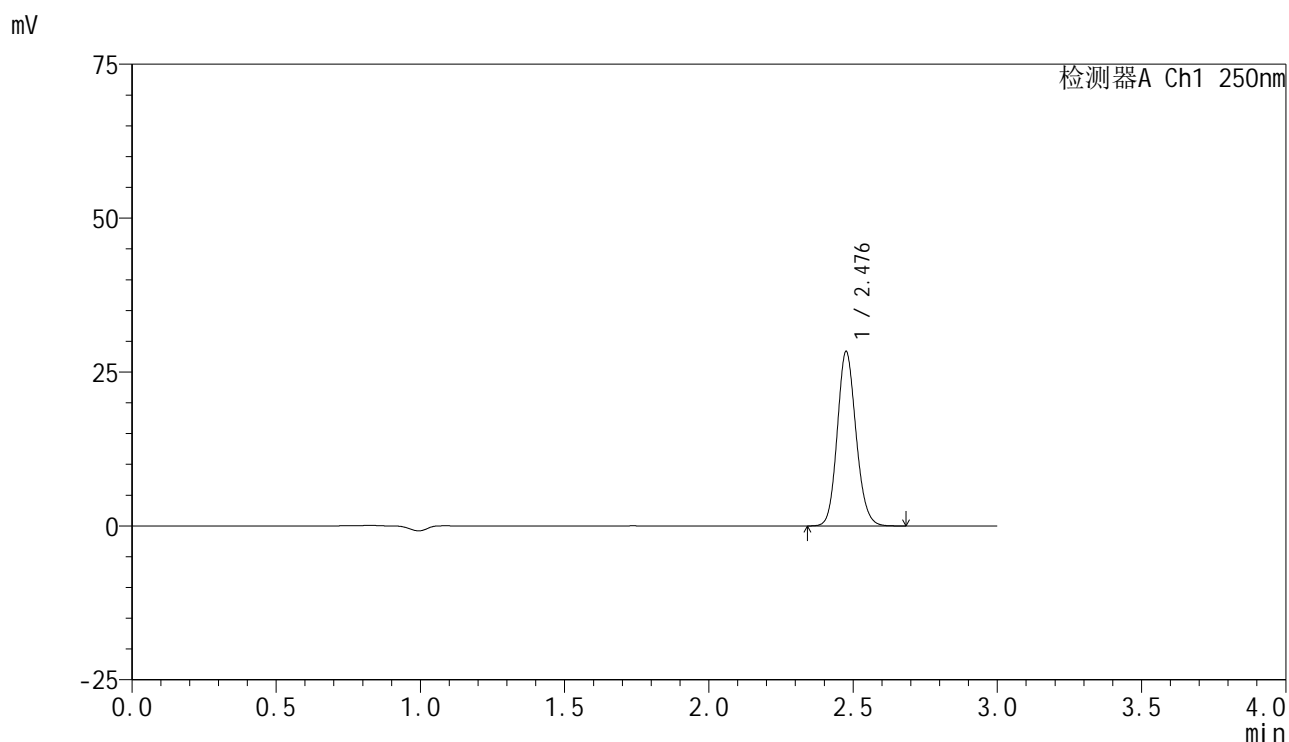
峰号	保留时间	面积	面积%	高度	理论塔板数(USP)	拖尾因子	分离度(USP)
1	2.475	127162	100.000	27869	6951	1.133	--
总计		127162	100.000	27869			

图25 非奈利酮片溶出曲线测定HPLC图谱  
 自制品-25031101批(10mg规格)-pH6.8介质-桨法-75转-20min-片1  
 供试品溶液-1

## &lt;样品信息&gt;

色谱柱 : XB-C18(150mm\*4.6mm,5 $\mu$ m)      流速:1.8ml/min  
 柱温 : 40 $^{\circ}$ C      波长:250nm  
 数据文件名: RC\$SMF-4099 - 0-56/26-1130-2 - zzp-10mg-25031101p-rcqx-pH6.8jz-jf75z-20min-P2.lcd  
 方法文件名: RC\$SMF-4099 - SMF-4099-RCQX-FX275.lcm  
 批处理文件名: RC\$SMF-4099 - 20250318-rcqx-FX275.lcb  
 样品瓶号: 1-13  
 进样体积: 10  $\mu$ l      版本号: 6.115  
 进样时间: 2025/03/18 12:32:23      实验者: xiechaojun  
 处理时间 (V2) : 2025/03/19 08:33:02      处理者: xiechaojun  
 仪器型号: SHIMADZU LC-2050C(FX275)

## &lt;色谱图&gt;



## &lt;峰表&gt;

检测器A Ch1 250nm

峰号	保留时间	面积	面积%	高度	理论塔板数(USP)	拖尾因子	分离度(USP)
1	2.476	128601	100.000	28070	6954	1.132	--
总计		128601	100.000	28070			

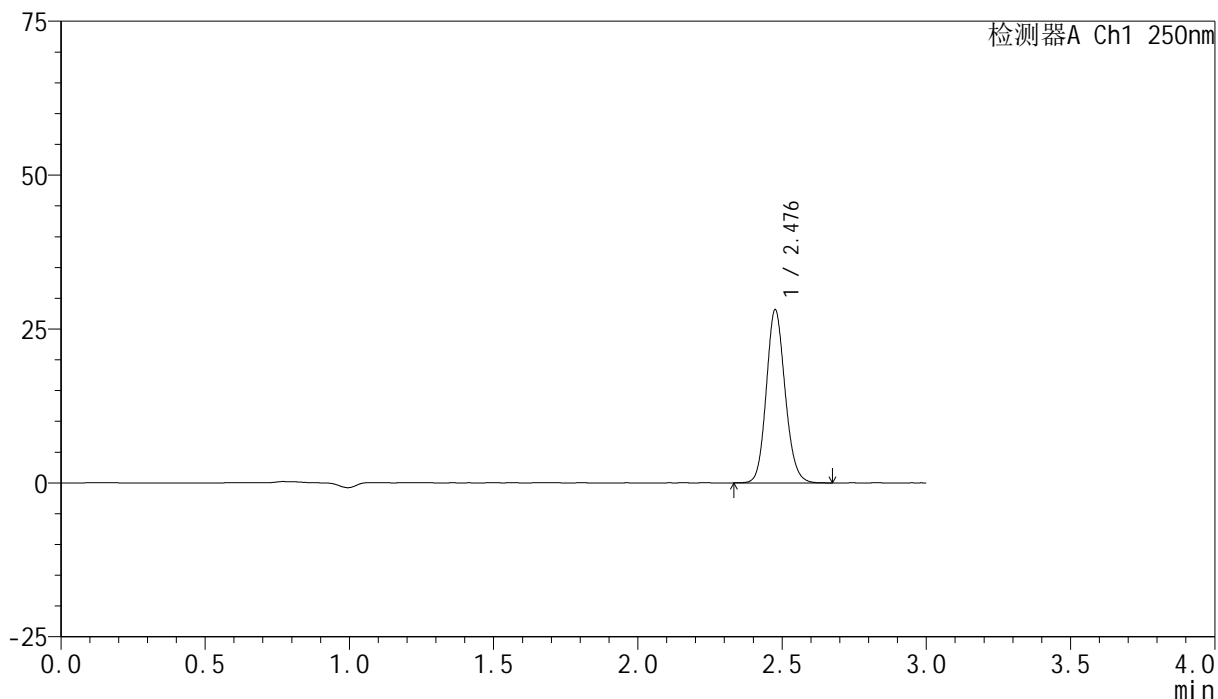
图26 非奈利酮片溶出曲线测定HPLC图谱  
 自制品-25031101批(10mg规格)-pH6.8介质-桨法-75转-20min-片2  
 供试品溶液-1

## &lt;样品信息&gt;

色谱柱 : XB-C18(150mm\*4.6mm,5 $\mu$ m)      流速:1.8ml/min  
 柱温 : 40 $^{\circ}$ C      波长:250nm  
 数据文件名: RC\$SMF-4099 - 0-56/26-1131-2 - zzp-10mg-25031101p-rcqx-pH6.8jz-jf75z-20min-P3.lcd  
 方法文件名: RC\$SMF-4099 - SMF-4099-RCQX-FX275.lcm  
 批处理文件名: RC\$SMF-4099 - 20250318-rcqx-FX275.lcb  
 样品瓶号: 1-22  
 进样体积: 10  $\mu$ l      版本号: 6.115  
 进样时间: 2025/03/18 12:35:45      实验者: xiechaojun  
 处理时间 (V2) : 2025/03/19 08:33:04      处理者: xiechaojun  
 仪器型号: SHIMADZU LC-2050C(FX275)

## &lt;色谱图&gt;

mV



## &lt;峰表&gt;

检测器A Ch1 250nm

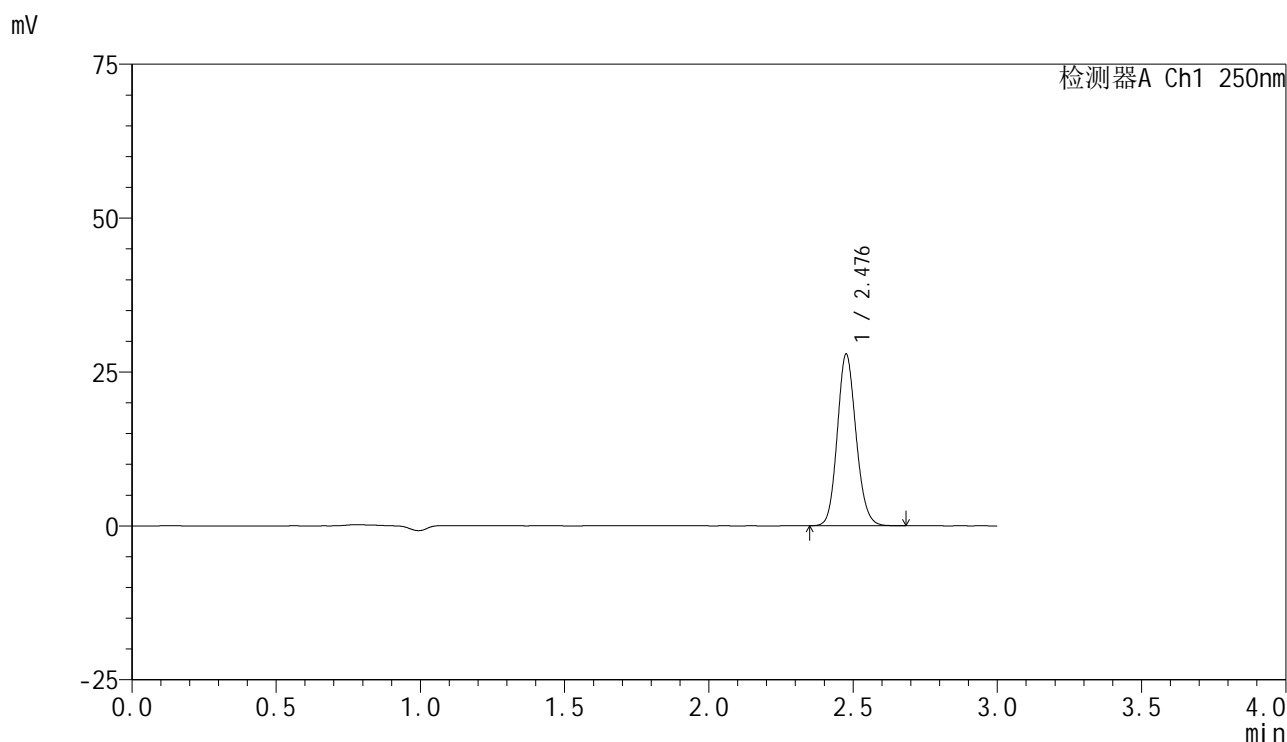
峰号	保留时间	面积	面积%	高度	理论塔板数(USP)	拖尾因子	分离度(USP)
1	2.476	127676	100.000	27859	6959	1.132	--
总计		127676	100.000	27859			

图27 非奈利酮片溶出曲线测定HPLC图谱  
 自制品-25031101批(10mg规格)-pH6.8介质-桨法-75转-20min-片3  
 供试品溶液-1

<样品信息>

色谱柱 : XB-C18(150mm\*4.6mm,5μm)      流速:1.8ml/min  
 柱温 : 40°C      波长:250nm  
 数据文件名: RC\$SMF-4099 - 0-56/26-1132-2 - zzp-10mg-25031101p-rcqx-pH6.8jz-jf75z-20min-P4.lcd  
 方法文件名: RC\$SMF-4099 - SMF-4099-RCQX-FX275.lcm  
 批处理文件名: RC\$SMF-4099 - 20250318-rcqx-FX275.lcb  
 样品瓶号: 1-31  
 进样体积: 10 μl      版本号: 6.115  
 进样时间: 2025/03/18 12:39:07      实验者: xiechaojun  
 处理时间 (V2) : 2025/03/19 08:33:07      处理者: xiechaojun  
 仪器型号: SHIMADZU LC-2050C(FX275)

<色谱图>



<峰表>

检测器A Ch1 250nm

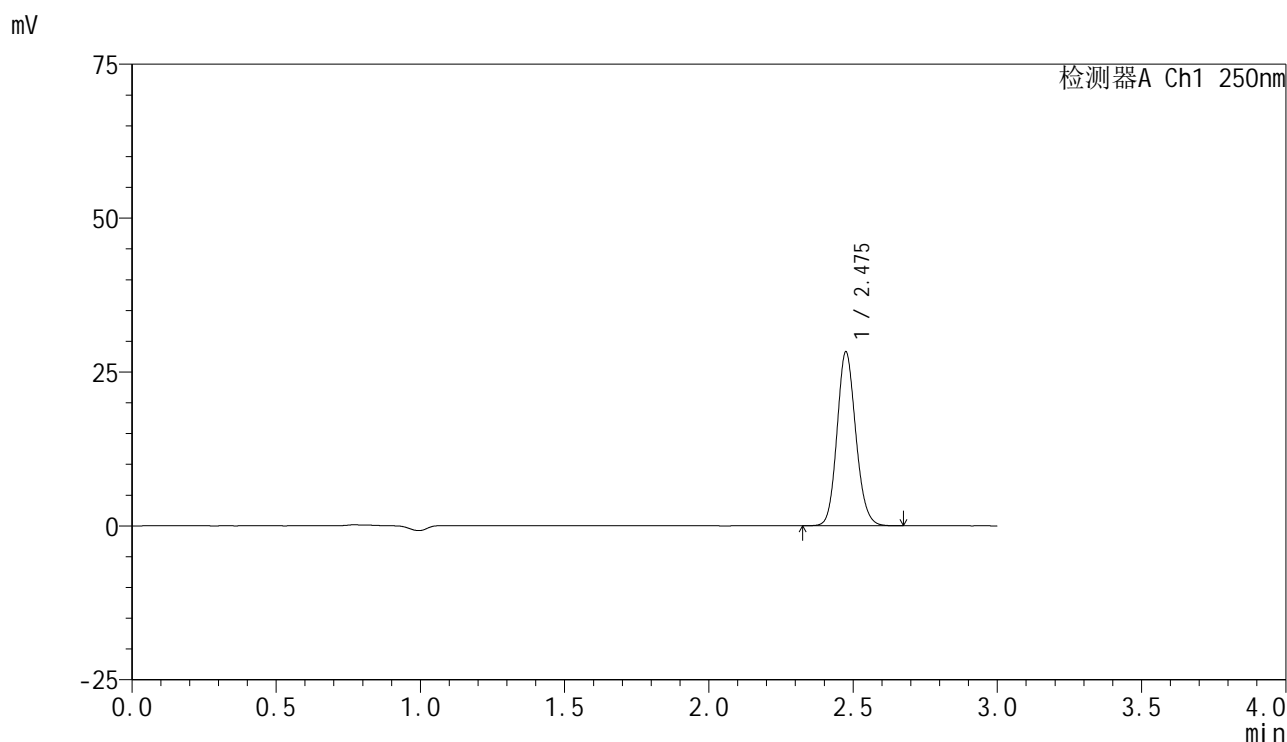
峰号	保留时间	面积	面积%	高度	理论塔板数(USP)	拖尾因子	分离度(USP)
1	2.476	126347	100.000	27602	6963	1.131	--
总计		126347	100.000	27602			

图28 非奈利酮片溶出曲线测定HPLC图谱  
 自制品-25031101批(10mg规格)-pH6.8介质-桨法-75转-20min-片4  
 供试品溶液-1

### <样品信息>

色谱柱 : XB-C18(150mm\*4.6mm,5 $\mu$ m)      流速:1.8ml/min  
 柱温 : 40 $^{\circ}$ C      波长:250nm  
 数据文件名: RC\$SMF-4099 - 0-56/26-1133-2 - zzp-10mg-25031101p-rcqx-pH6.8jz-jf75z-20min-P5.lcd  
 方法文件名: RC\$SMF-4099 - SMF-4099-RCQX-FX275.lcm  
 批处理文件名: RC\$SMF-4099 - 20250318-rcqx-FX275.lcb  
 样品瓶号: 1-40  
 进样体积: 10  $\mu$ l      版本号: 6.115  
 进样时间: 2025/03/18 12:42:28      实验者: xiechaojun  
 处理时间 (V2) : 2025/03/19 08:33:10      处理者: xiechaojun  
 仪器型号: SHIMADZU LC-2050C(FX275)

### <色谱图>



### <峰表>

检测器A Ch1 250nm

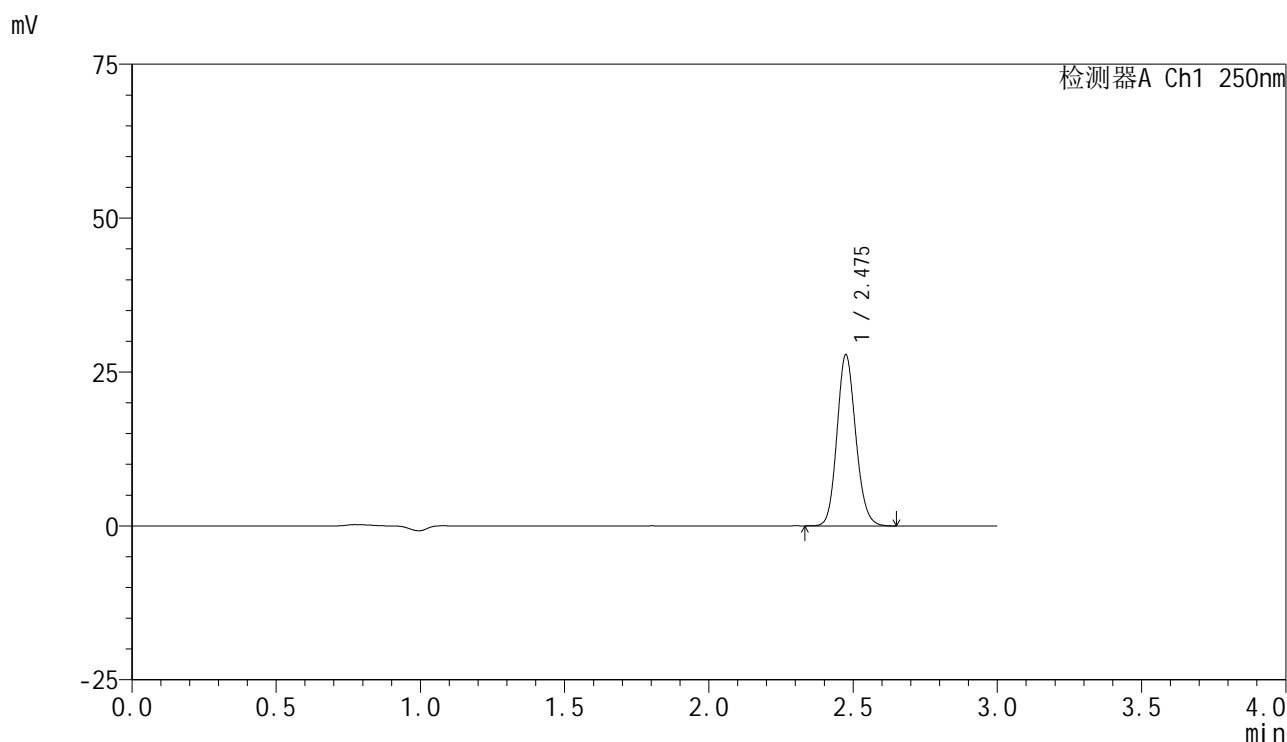
峰号	保留时间	面积	面积%	高度	理论塔板数(USP)	拖尾因子	分离度(USP)
1	2.475	128175	100.000	28096	6951	1.132	--
总计		128175	100.000	28096			

图29 非奈利酮片溶出曲线测定HPLC图谱  
 自制品-25031101批(10mg规格)-pH6.8介质-桨法-75转-20min-片5  
 供试品溶液-1

### <样品信息>

色谱柱 : XB-C18(150mm\*4.6mm,5 $\mu$ m)      流速:1.8ml/min  
 柱温 : 40 $^{\circ}$ C      波长:250nm  
 数据文件名: RC\$SMF-4099 - 0-56/26-1134-2 - zzp-10mg-25031101p-rcqx-pH6.8jz-jf75z-20min-P6.lcd  
 方法文件名: RC\$SMF-4099 - SMF-4099-RCQX-FX275.lcm  
 批处理文件名: RC\$SMF-4099 - 20250318-rcqx-FX275.lcb  
 样品瓶号: 1-49  
 进样体积: 10  $\mu$ l      版本号: 6.115  
 进样时间: 2025/03/18 12:45:50      实验者: xiechaojun  
 处理时间 (V2) : 2025/03/19 08:33:13      处理者: xiechaojun  
 仪器型号: SHIMADZU LC-2050C(FX275)

### <色谱图>



### <峰表>

检测器A Ch1 250nm

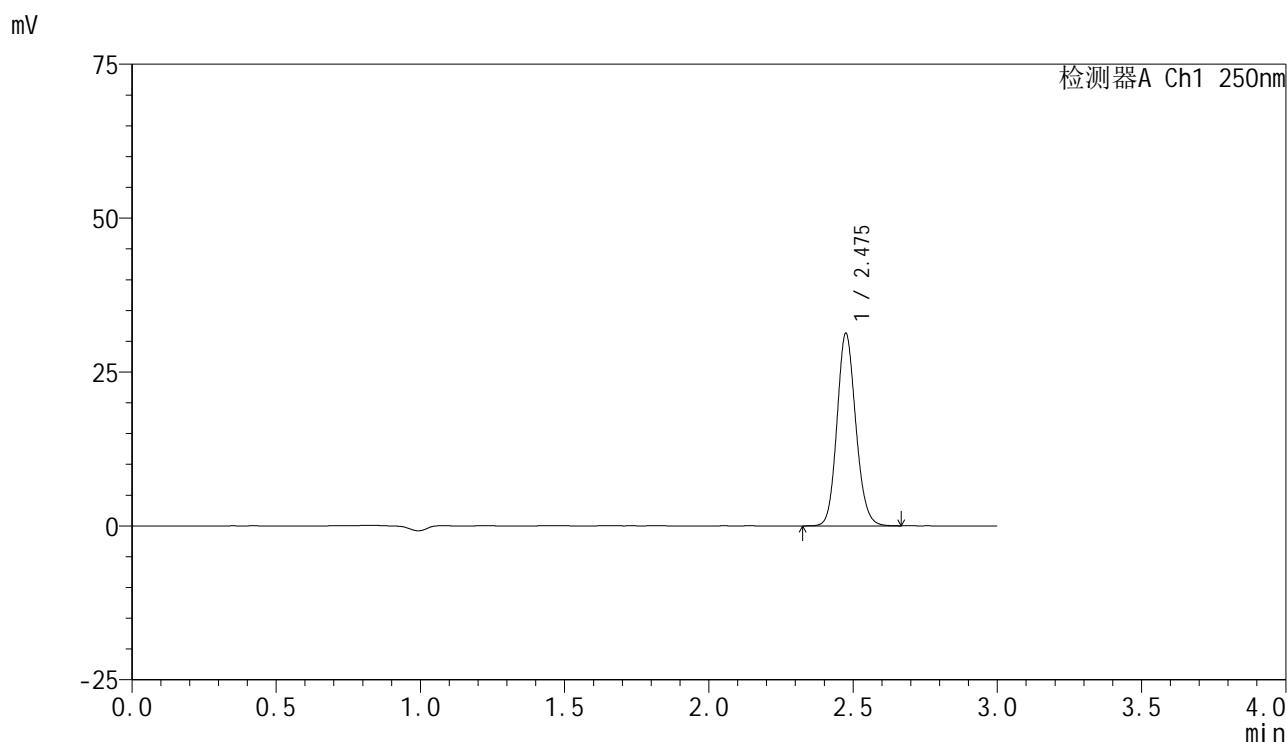
峰号	保留时间	面积	面积%	高度	理论塔板数(USP)	拖尾因子	分离度(USP)
1	2.475	126017	100.000	27659	6953	1.132	--
总计		126017	100.000	27659			

图30 非奈利酮片溶出曲线测定HPLC图谱  
 自制品-25031101批(10mg规格)-pH6.8介质-桨法-75转-20min-片6  
 供试品溶液-1

### <样品信息>

色谱柱 : XB-C18(150mm\*4.6mm,5μm)      流速:1.8ml/min  
 柱温 : 40°C      波长:250nm  
 数据文件名: RC\$SMF-4099 - 0-56/26-1135-2 - zzp-10mg-25031101p-rcqx-pH6.8jz-jf75z-30min-P1.lcd  
 方法文件名: RC\$SMF-4099 - SMF-4099-RCQX-FX275.lcm  
 批处理文件名: RC\$SMF-4099 - 20250318-rcqx-FX275.lcb  
 样品瓶号: 1-5  
 进样体积: 10 μl      版本号: 6.115  
 进样时间: 2025/03/18 12:49:12      实验者: xiechaojun  
 处理时间 (V2) : 2025/03/19 08:33:16      处理者: xiechaojun  
 仪器型号: SHIMADZU LC-2050C(FX275)

### <色谱图>



### <峰表>

检测器A Ch1 250nm

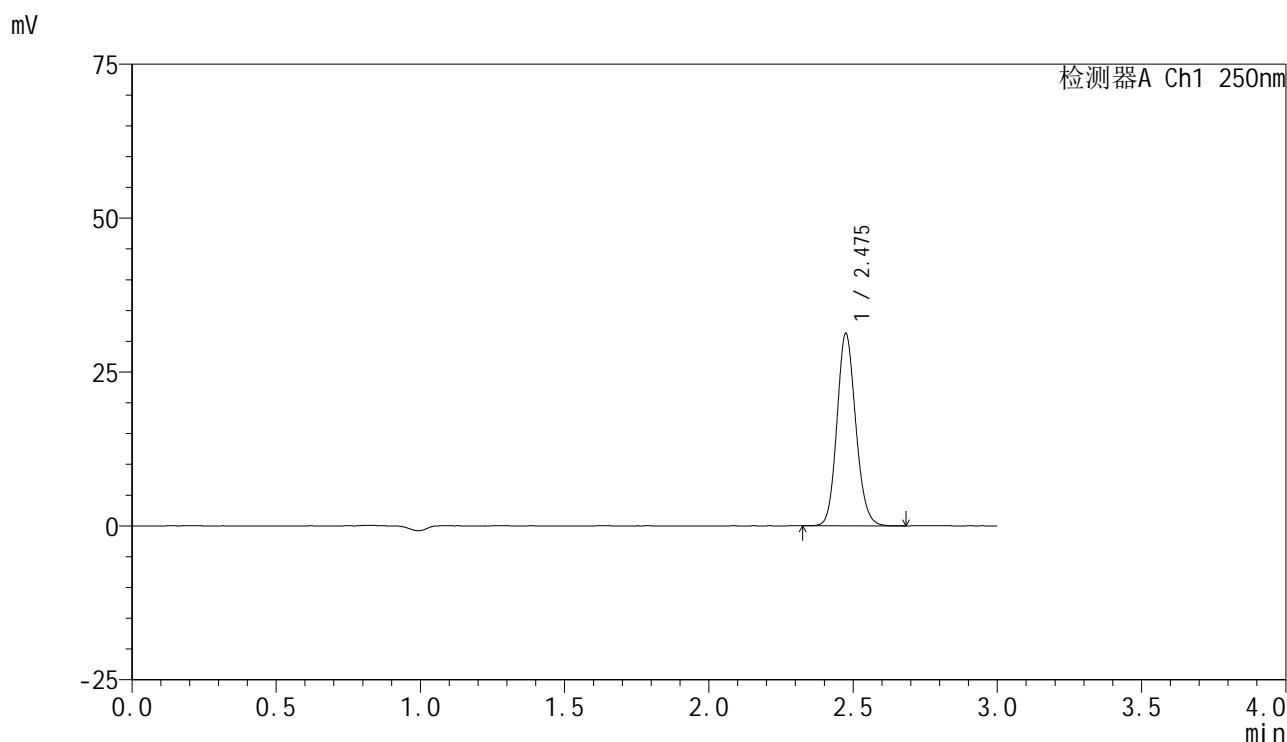
峰号	保留时间	面积	面积%	高度	理论塔板数(USP)	拖尾因子	分离度(USP)
1	2.475	141977	100.000	31108	6953	1.132	--
总计		141977	100.000	31108			

图31 非奈利酮片溶出曲线测定HPLC图谱  
 自制品-25031101批(10mg规格)-pH6.8介质-桨法-75转-30min-片1  
 供试品溶液-1

<样品信息>

色谱柱 : XB-C18(150mm\*4.6mm,5 $\mu$ m)      流速:1.8ml/min  
 柱温 : 40 $^{\circ}$ C      波长:250nm  
 数据文件名: RC\$SMF-4099 - 0-56/26-1136-2 - zzp-10mg-25031101p-rcqx-pH6.8jz-jf75z-30min-P2.lcd  
 方法文件名: RC\$SMF-4099 - SMF-4099-RCQX-FX275.lcm  
 批处理文件名: RC\$SMF-4099 - 20250318-rcqx-FX275.lcb  
 样品瓶号: 1-14  
 进样体积: 10  $\mu$ l      版本号: 6.115  
 进样时间: 2025/03/18 12:52:35      实验者: xiechaojun  
 处理时间 (V2) : 2025/03/19 08:33:18      处理者: xiechaojun  
 仪器型号: SHIMADZU LC-2050C(FX275)

<色谱图>



<峰表>

检测器A Ch1 250nm

峰号	保留时间	面积	面积%	高度	理论塔板数(USP)	拖尾因子	分离度(USP)
1	2.475	141721	100.000	31087	6948	1.132	--
总计		141721	100.000	31087			

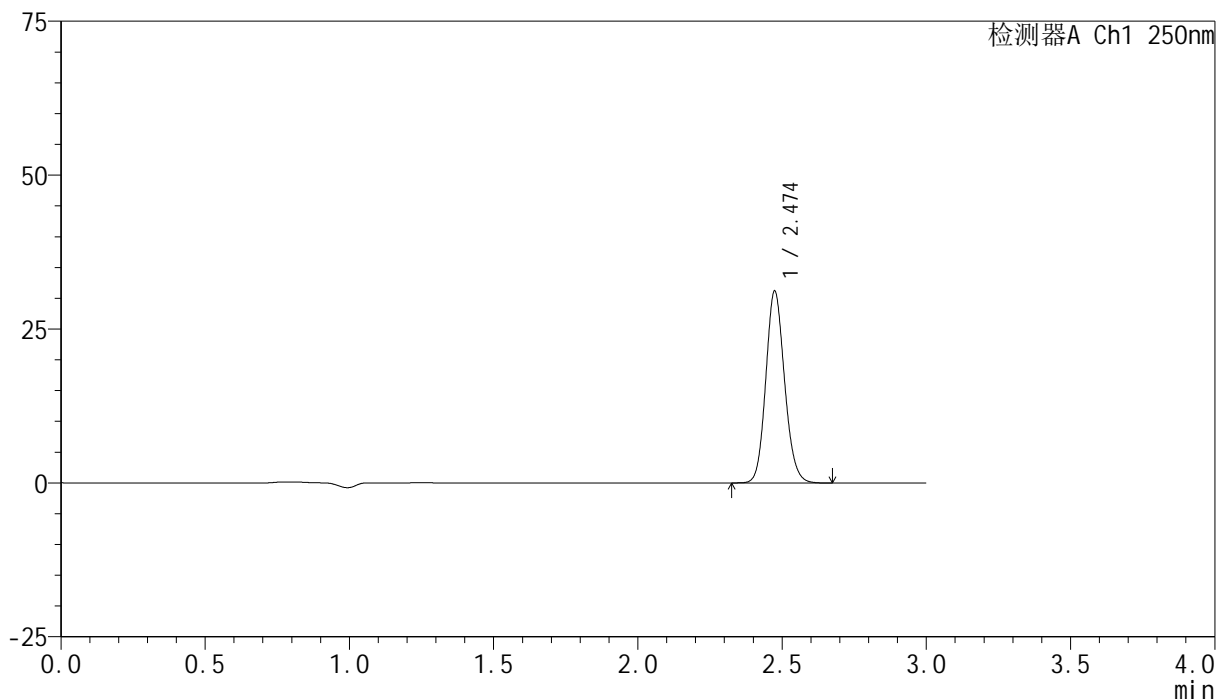
图32 非奈利酮片溶出曲线测定HPLC图谱  
 自制品-25031101批(10mg规格)-pH6.8介质-桨法-75转-30min-片2  
 供试品溶液-1

## &lt;样品信息&gt;

色谱柱 : XB-C18(150mm\*4.6mm,5 $\mu$ m)      流速:1.8ml/min  
 柱温 : 40 $^{\circ}$ C      波长:250nm  
 数据文件名: RC\$SMF-4099 - 0-56/26-1137-2 - zzp-10mg-25031101p-rcqx-pH6.8jz-jf75z-30min-P3.lcd  
 方法文件名: RC\$SMF-4099 - SMF-4099-RCQX-FX275.lcm  
 批处理文件名: RC\$SMF-4099 - 20250318-rcqx-FX275.lcb  
 样品瓶号: 1-23  
 进样体积: 10  $\mu$ l      版本号: 6.115  
 进样时间: 2025/03/18 12:55:57      实验者: xiechaojun  
 处理时间 (V2) : 2025/03/19 08:33:21      处理者: xiechaojun  
 仪器型号: SHIMADZU LC-2050C(FX275)

## &lt;色谱图&gt;

mV



## &lt;峰表&gt;

检测器A Ch1 250nm

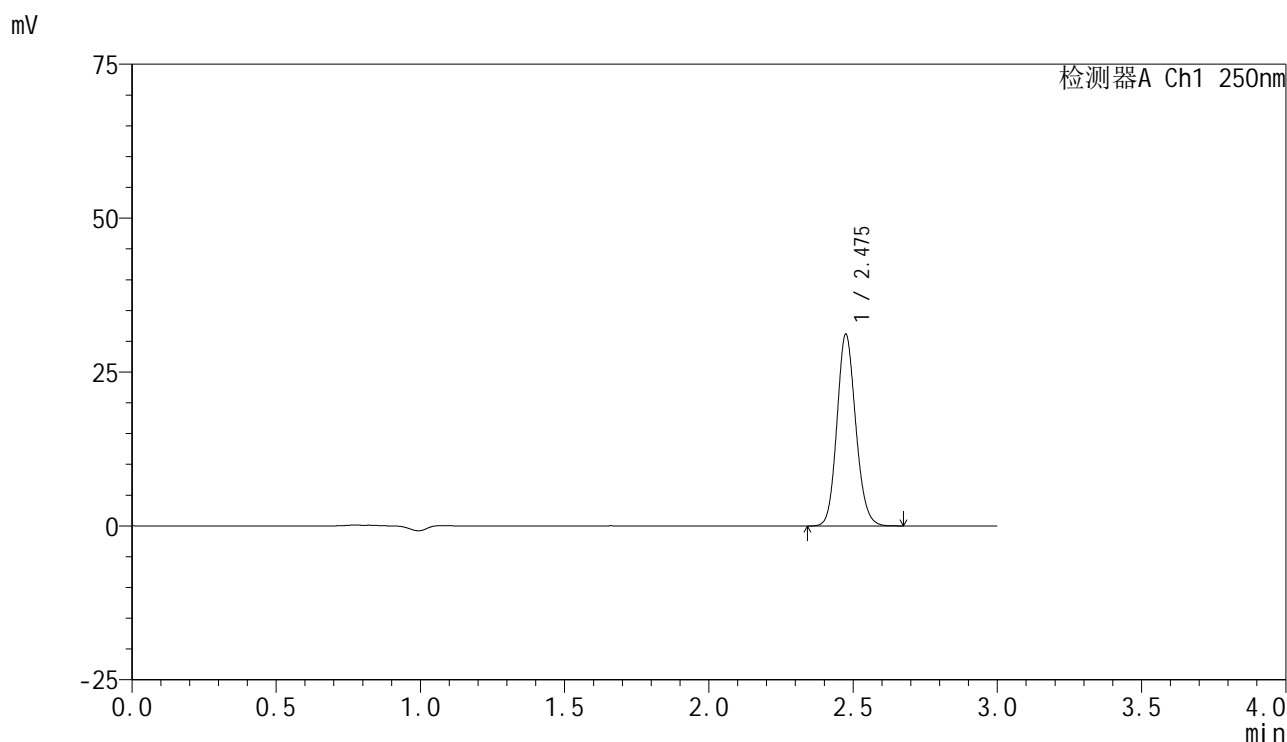
峰号	保留时间	面积	面积%	高度	理论塔板数(USP)	拖尾因子	分离度(USP)
1	2.474	141375	100.000	31083	6959	1.131	--
总计		141375	100.000	31083			

图33 非奈利酮片溶出曲线测定HPLC图谱  
 自制品-25031101批(10mg规格)-pH6.8介质-桨法-75转-30min-片3  
 供试品溶液-1

### <样品信息>

色谱柱 : XB-C18(150mm\*4.6mm,5 $\mu$ m)      流速:1.8ml/min  
 柱温 : 40 $^{\circ}$ C      波长:250nm  
 数据文件名: RC\$SMF-4099 - 0-56/26-1138-2 - zzp-10mg-25031101p-rcqx-pH6.8jz-jf75z-30min-P4.lcd  
 方法文件名: RC\$SMF-4099 - SMF-4099-RCQX-FX275.lcm  
 批处理文件名: RC\$SMF-4099 - 20250318-rcqx-FX275.lcb  
 样品瓶号: 1-32  
 进样体积: 10  $\mu$ l      版本号: 6.115  
 进样时间: 2025/03/18 12:59:19      实验者: xiechaojun  
 处理时间 (V2) : 2025/03/19 08:33:24      处理者: xiechaojun  
 仪器型号: SHIMADZU LC-2050C(FX275)

### <色谱图>



### <峰表>

检测器A Ch1 250nm

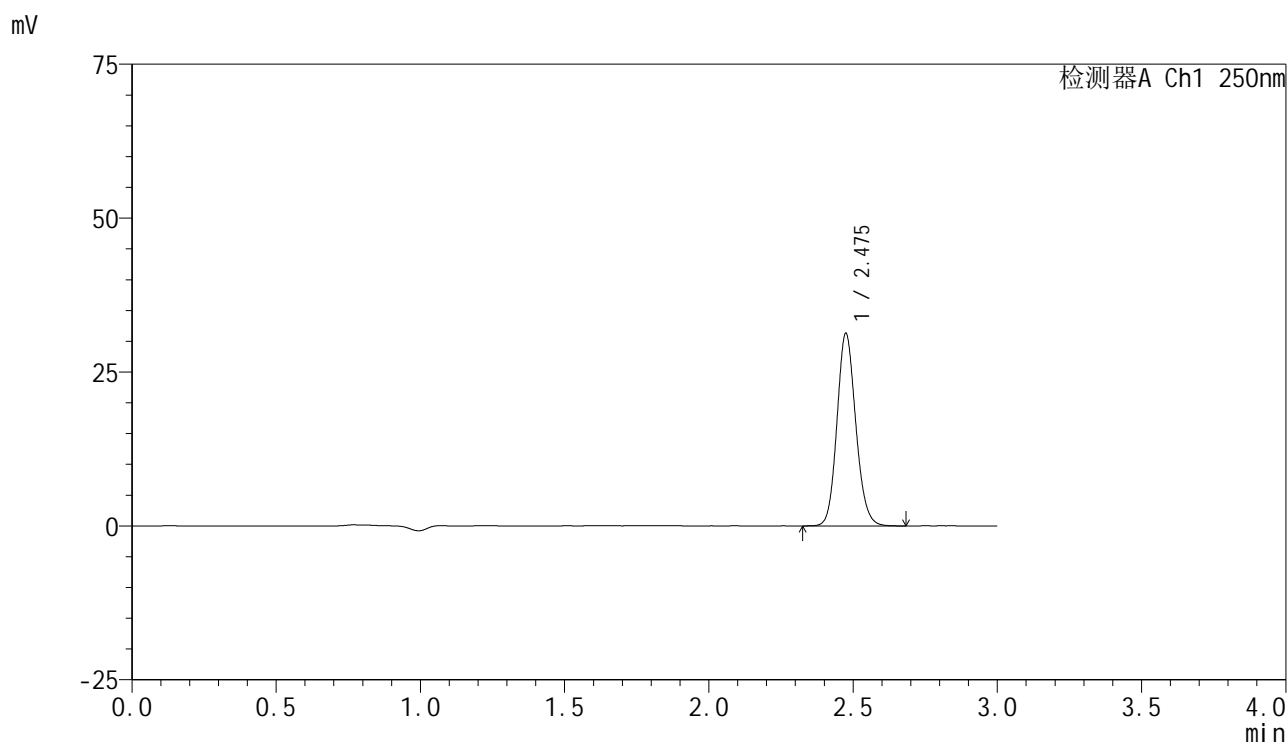
峰号	保留时间	面积	面积%	高度	理论塔板数(USP)	拖尾因子	分离度(USP)
1	2.475	141151	100.000	30991	6960	1.131	--
总计		141151	100.000	30991			

图34 非奈利酮片溶出曲线测定HPLC图谱  
 自制品-25031101批(10mg规格)-pH6.8介质-桨法-75转-30min-片4  
 供试品溶液-1

### <样品信息>

色谱柱 : XB-C18(150mm\*4.6mm,5 $\mu$ m)      流速:1.8ml/min  
 柱温 : 40 $^{\circ}$ C      波长:250nm  
 数据文件名: RC\$SMF-4099 - 0-56/26-1139-2 - zzp-10mg-25031101p-rcqx-pH6.8jz-jf75z-30min-P5.lcd  
 方法文件名: RC\$SMF-4099 - SMF-4099-RCQX-FX275.lcm  
 批处理文件名: RC\$SMF-4099 - 20250318-rcqx-FX275.lcb  
 样品瓶号: 1-41  
 进样体积: 10  $\mu$ l      版本号: 6.115  
 进样时间: 2025/03/18 13:02:41      实验者: xiechaojun  
 处理时间 (V2) : 2025/03/19 08:33:27      处理者: xiechaojun  
 仪器型号: SHIMADZU LC-2050C(FX275)

### <色谱图>



### <峰表>

检测器A Ch1 250nm

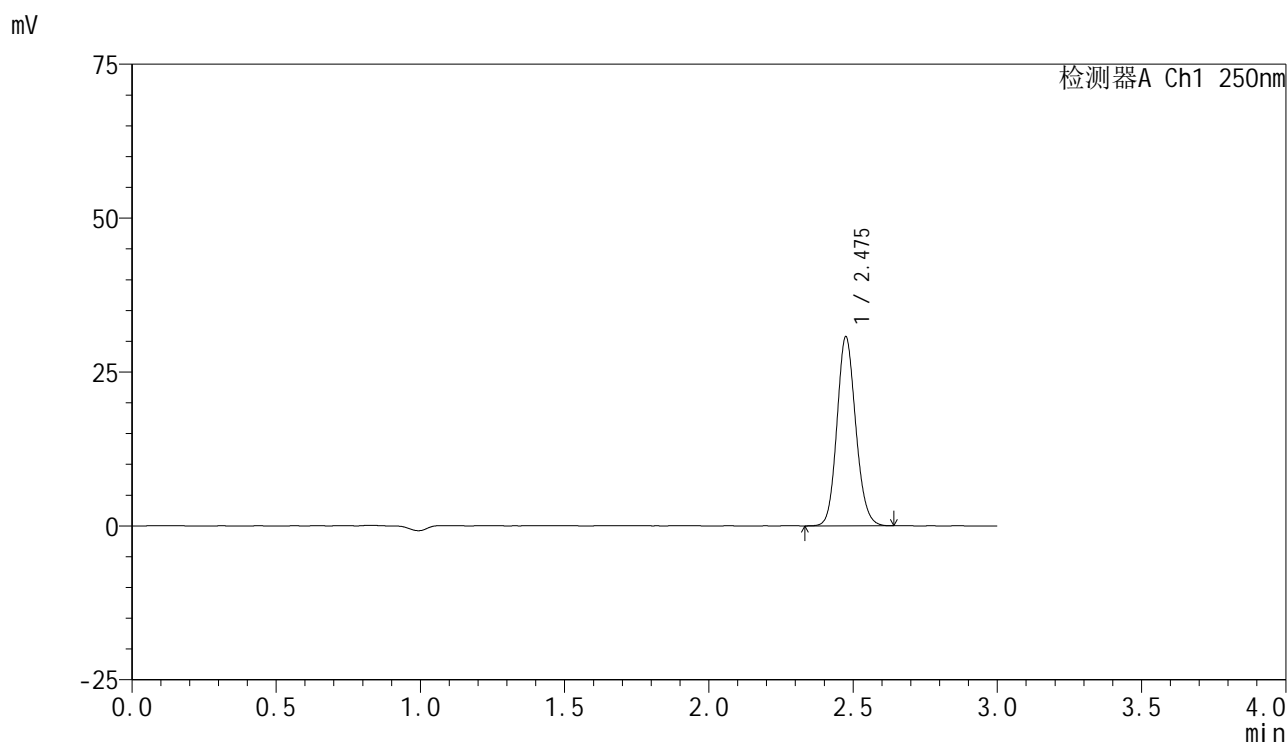
峰号	保留时间	面积	面积%	高度	理论塔板数(USP)	拖尾因子	分离度(USP)
1	2.475	142154	100.000	31129	6947	1.131	--
总计		142154	100.000	31129			

图35 非奈利酮片溶出曲线测定HPLC图谱  
 自制品-25031101批(10mg规格)-pH6.8介质-桨法-75转-30min-片5  
 供试品溶液-1

### <样品信息>

色谱柱 : XB-C18(150mm\*4.6mm,5 $\mu$ m)      流速:1.8ml/min  
 柱温 : 40 $^{\circ}$ C      波长:250nm  
 数据文件名: RC\$SMF-4099 - 0-56/26-1140-2 - zzp-10mg-25031101p-rcqx-pH6.8jz-jf75z-30min-P6.lcd  
 方法文件名: RC\$SMF-4099 - SMF-4099-RCQX-FX275.lcm  
 批处理文件名: RC\$SMF-4099 - 20250318-rcqx-FX275.lcb  
 样品瓶号: 1-50  
 进样体积: 10  $\mu$ l      版本号: 6.115  
 进样时间: 2025/03/18 13:06:03      实验者: xiechaojun  
 处理时间 (V2) : 2025/03/19 08:33:30      处理者: xiechaojun  
 仪器型号: SHIMADZU LC-2050C(FX275)

### <色谱图>



### <峰表>

检测器A Ch1 250nm

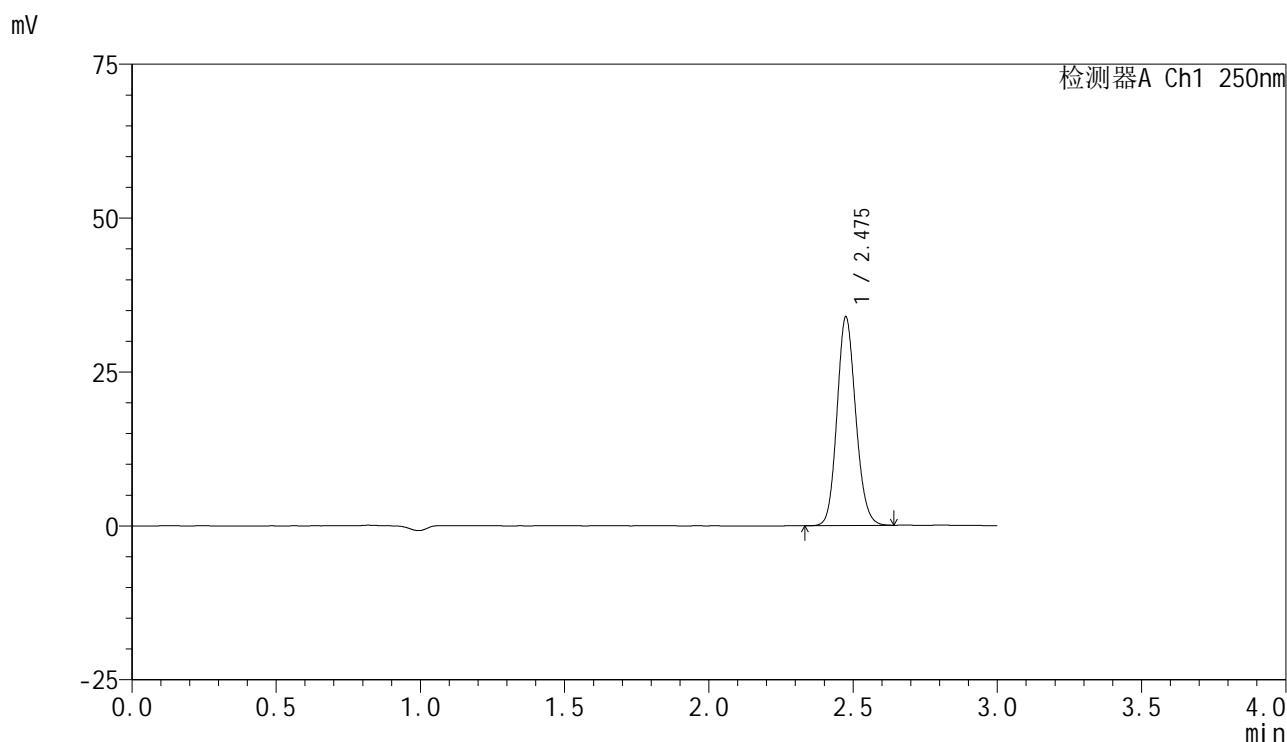
峰号	保留时间	面积	面积%	高度	理论塔板数(USP)	拖尾因子	分离度(USP)
1	2.475	139322	100.000	30571	6948	1.129	--
总计		139322	100.000	30571			

图36 非奈利酮片溶出曲线测定HPLC图谱  
 自制品-25031101批(10mg规格)-pH6.8介质-桨法-75转-30min-片6  
 供试品溶液-1

<样品信息>

色谱柱 : XB-C18(150mm\*4.6mm,5μm)      流速:1.8ml/min  
 柱温 : 40°C      波长:250nm  
 数据文件名: RC\$SMF-4099 - 0-56/26-1141-2 - zzp-10mg-25031101p-rcqx-pH6.8jz-jf75z-45min-P1.lcd  
 方法文件名: RC\$SMF-4099 - SMF-4099-RCQX-FX275.lcm  
 批处理文件名: RC\$SMF-4099 - 20250318-rcqx-FX275.lcb  
 样品瓶号: 1-6  
 进样体积: 10 μl      版本号: 6.115  
 进样时间: 2025/03/18 13:09:25      实验者: xiechaojun  
 处理时间 (V2) : 2025/03/19 08:33:32      处理者: xiechaojun  
 仪器型号: SHIMADZU LC-2050C(FX275)

<色谱图>



<峰表>

检测器A Ch1 250nm

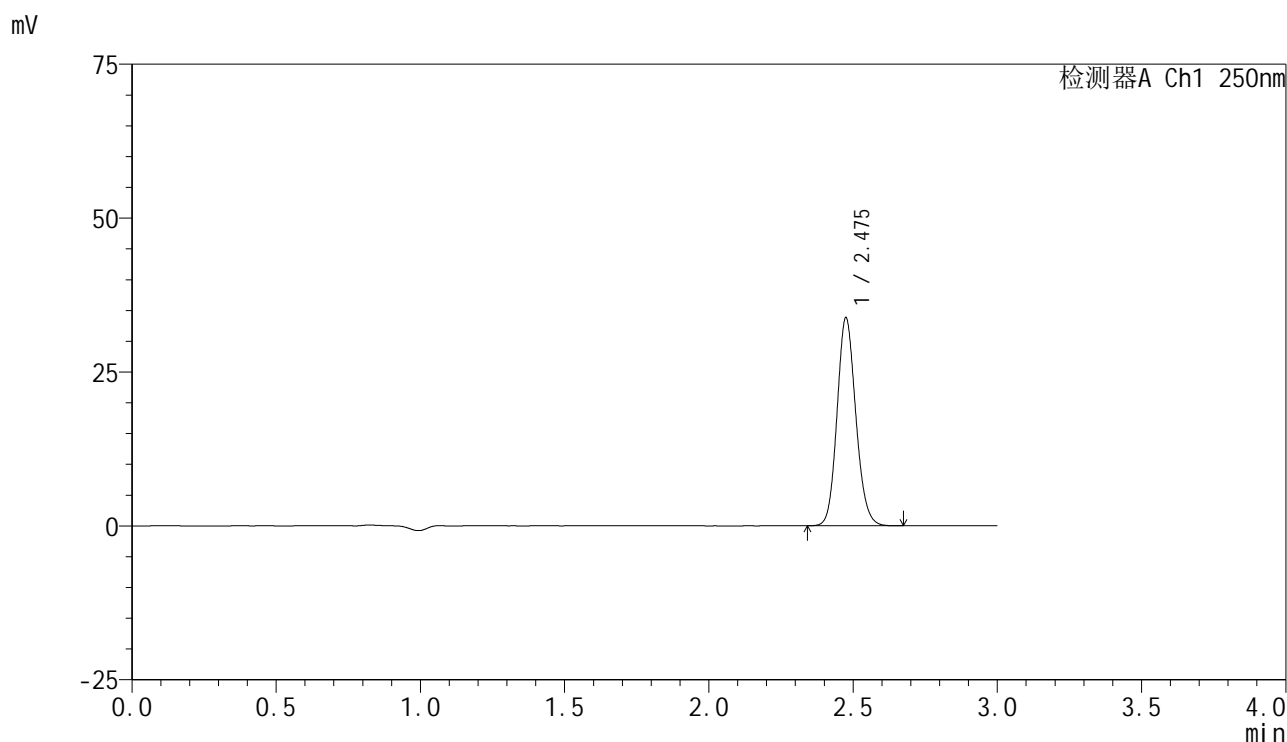
峰号	保留时间	面积	面积%	高度	理论塔板数(USP)	拖尾因子	分离度(USP)
1	2.475	153298	100.000	33707	6965	1.131	--
总计		153298	100.000	33707			

图37 非奈利酮片溶出曲线测定HPLC图谱  
 自制品-25031101批(10mg规格)-pH6.8介质-桨法-75转-45min-片1  
 供试品溶液-1

### <样品信息>

色谱柱 : XB-C18(150mm\*4.6mm,5 $\mu$ m)      流速:1.8ml/min  
 柱温 : 40 $^{\circ}$ C      波长:250nm  
 数据文件名: RC\$SMF-4099 - 0-56/26-1142-2 - zzp-10mg-25031101p-rcqx-pH6.8jz-jf75z-45min-P2.lcd  
 方法文件名: RC\$SMF-4099 - SMF-4099-RCQX-FX275.lcm  
 批处理文件名: RC\$SMF-4099 - 20250318-rcqx-FX275.lcb  
 样品瓶号: 1-15  
 进样体积: 10  $\mu$ l      版本号: 6.115  
 进样时间: 2025/03/18 13:12:47      实验者: xiechaojun  
 处理时间 (V2) : 2025/03/19 08:33:35      处理者: xiechaojun  
 仪器型号: SHIMADZU LC-2050C(FX275)

### <色谱图>



### <峰表>

检测器A Ch1 250nm

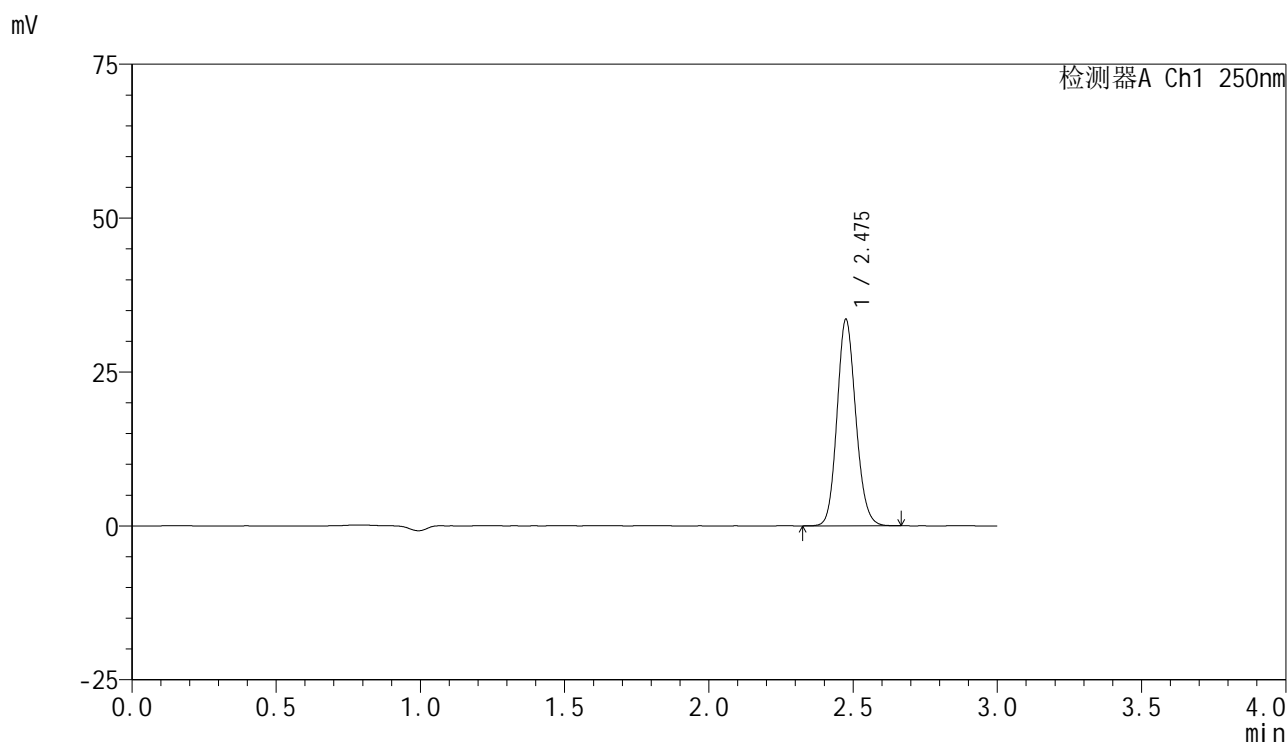
峰号	保留时间	面积	面积%	高度	理论塔板数(USP)	拖尾因子	分离度(USP)
1	2.475	153256	100.000	33591	6950	1.131	--
总计		153256	100.000	33591			

图38 非奈利酮片溶出曲线测定HPLC图谱  
 自制品-25031101批(10mg规格)-pH6.8介质-桨法-75转-45min-片2  
 供试品溶液-1

### <样品信息>

色谱柱 : XB-C18(150mm\*4.6mm,5μm)      流速:1.8ml/min  
 柱温 : 40°C      波长:250nm  
 数据文件名: RC\$SMF-4099 - 0-56/26-1143-2 - zzp-10mg-25031101p-rcqx-pH6.8jz-jf75z-45min-P3.lcd  
 方法文件名: RC\$SMF-4099 - SMF-4099-RCQX-FX275.lcm  
 批处理文件名: RC\$SMF-4099 - 20250318-rcqx-FX275.lcb  
 样品瓶号: 1-24  
 进样体积: 10 μl      版本号: 6.115  
 进样时间: 2025/03/18 13:16:10      实验者: xiechaojun  
 处理时间 (V2) : 2025/03/19 08:33:38      处理者: xiechaojun  
 仪器型号: SHIMADZU LC-2050C(FX275)

### <色谱图>



### <峰表>

检测器A Ch1 250nm

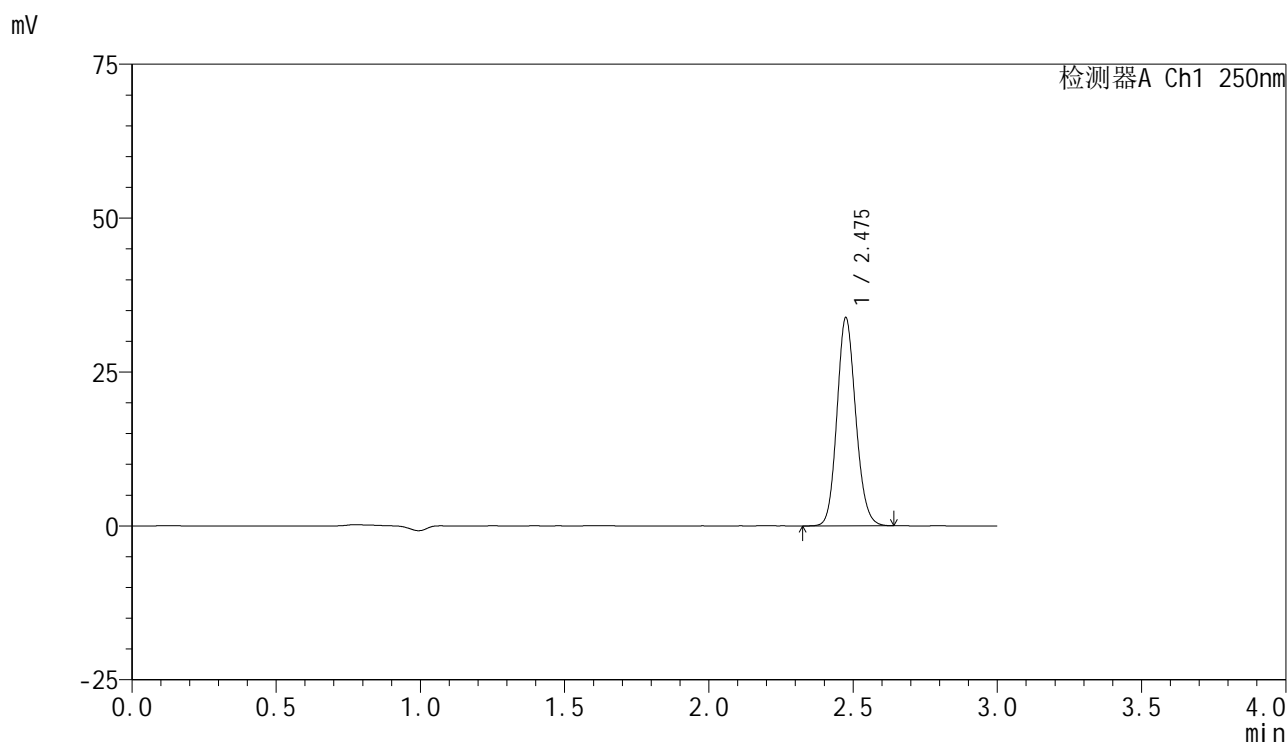
峰号	保留时间	面积	面积%	高度	理论塔板数(USP)	拖尾因子	分离度(USP)
1	2.475	152110	100.000	33340	6950	1.131	--
总计		152110	100.000	33340			

图39 非奈利酮片溶出曲线测定HPLC图谱  
 自制品-25031101批(10mg规格)-pH6.8介质-桨法-75转-45min-片3  
 供试品溶液-1

<样品信息>

色谱柱 : XB-C18(150mm\*4.6mm,5μm)      流速:1.8ml/min  
 柱温 : 40°C      波长:250nm  
 数据文件名: RC\$SMF-4099 - 0-56/26-1144-2 - zzp-10mg-25031101p-rcqx-pH6.8jz-jf75z-45min-P4.lcd  
 方法文件名: RC\$SMF-4099 - SMF-4099-RCQX-FX275.lcm  
 批处理文件名: RC\$SMF-4099 - 20250318-rcqx-FX275.lcb  
 样品瓶号: 1-33  
 进样体积: 10 μl      版本号: 6.115  
 进样时间: 2025/03/18 13:19:32      实验者: xiechaojun  
 处理时间 (V2) : 2025/03/19 08:33:41      处理者: xiechaojun  
 仪器型号: SHIMADZU LC-2050C(FX275)

<色谱图>



<峰表>

检测器A Ch1 250nm

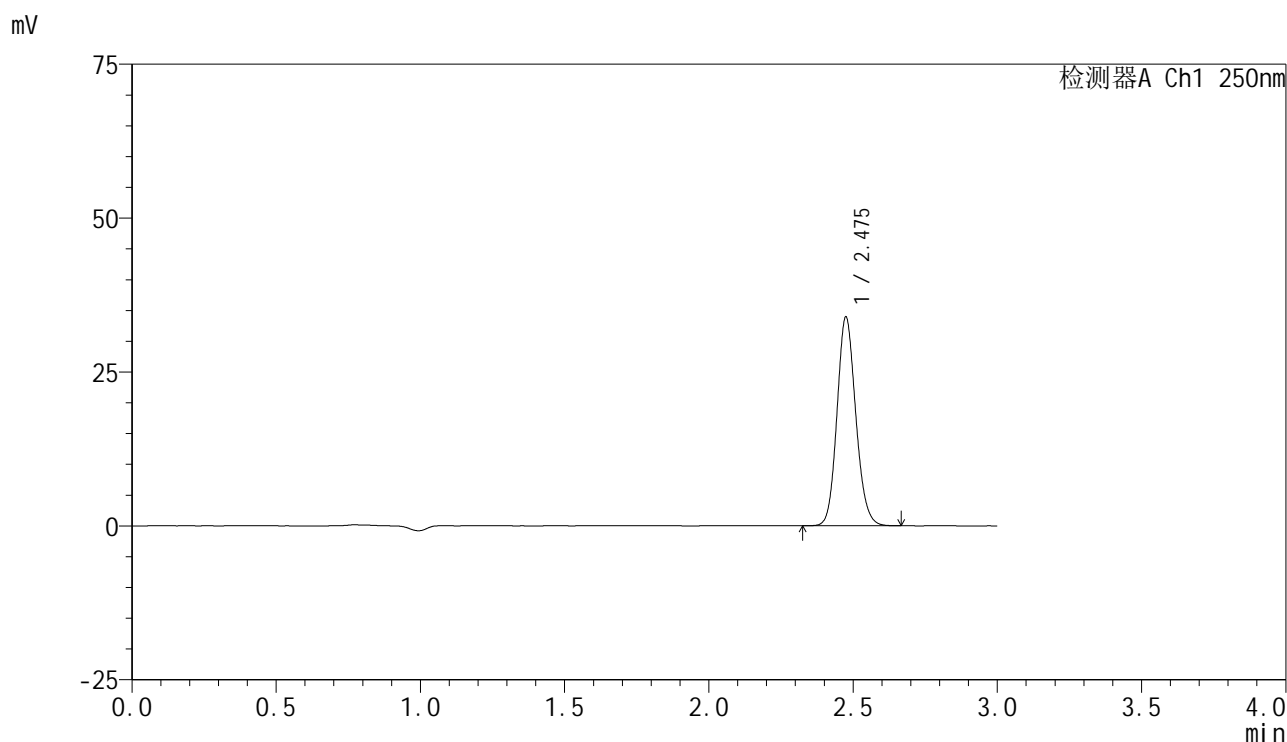
峰号	保留时间	面积	面积%	高度	理论塔板数(USP)	拖尾因子	分离度(USP)
1	2.475	153201	100.000	33645	6952	1.132	--
总计		153201	100.000	33645			

图40 非奈利酮片溶出曲线测定HPLC图谱  
 自制品-25031101批(10mg规格)-pH6.8介质-桨法-75转-45min-片4  
 供试品溶液-1

<样品信息>

色谱柱 : XB-C18(150mm\*4.6mm,5 $\mu$ m)      流速:1.8ml/min  
 柱温 : 40 $^{\circ}$ C      波长:250nm  
 数据文件名: RC\$SMF-4099 - 0-56/26-1145-2 - zzp-10mg-25031101p-rcqx-pH6.8jz-jf75z-45min-P5.lcd  
 方法文件名: RC\$SMF-4099 - SMF-4099-RCQX-FX275.lcm  
 批处理文件名: RC\$SMF-4099 - 20250318-rcqx-FX275.lcb  
 样品瓶号: 1-42  
 进样体积: 10  $\mu$ l      版本号: 6.115  
 进样时间: 2025/03/18 13:22:55      实验者: xiechaojun  
 处理时间 (V2) : 2025/03/19 08:33:43      处理者: xiechaojun  
 仪器型号: SHIMADZU LC-2050C(FX275)

<色谱图>



<峰表>

检测器A Ch1 250nm

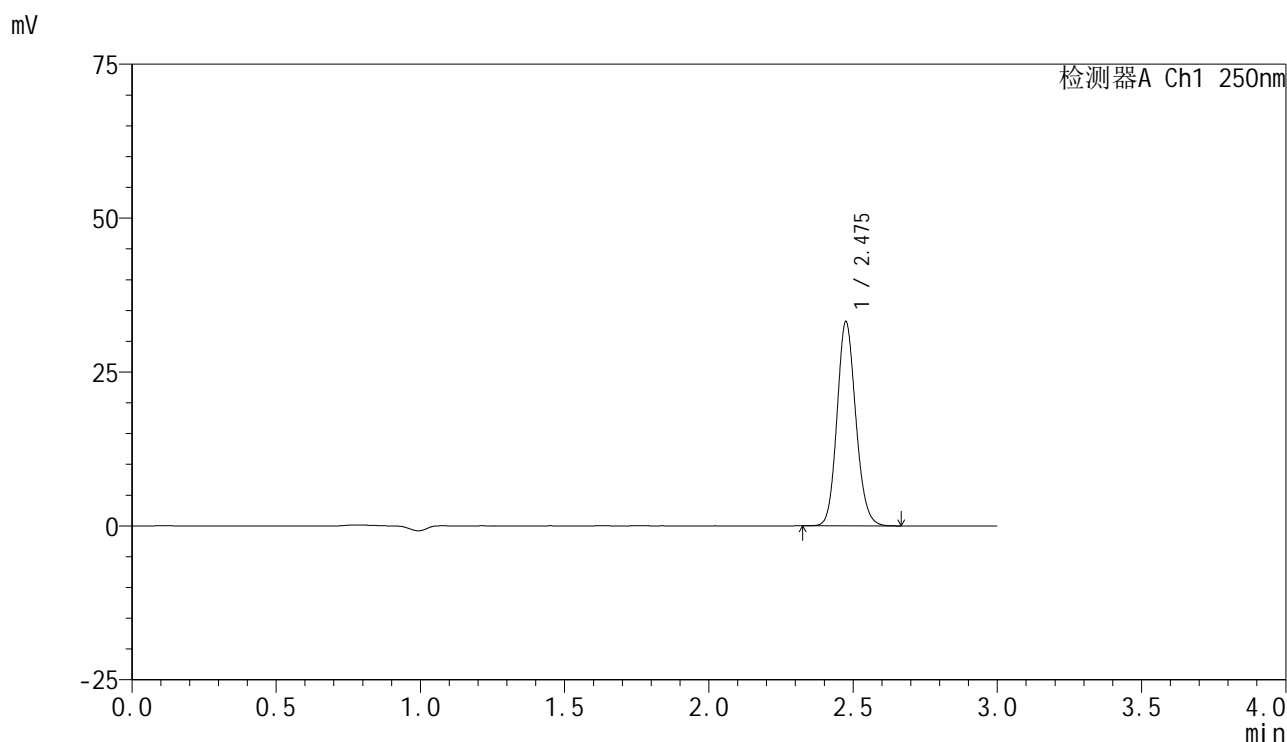
峰号	保留时间	面积	面积%	高度	理论塔板数(USP)	拖尾因子	分离度(USP)
1	2.475	153759	100.000	33729	6961	1.131	--
总计		153759	100.000	33729			

图41 非奈利酮片溶出曲线测定HPLC图谱  
 自制品-25031101批(10mg规格)-pH6.8介质-桨法-75转-45min-片5  
 供试品溶液-1

<样品信息>

色谱柱 : XB-C18(150mm\*4.6mm,5 $\mu$ m)      流速:1.8ml/min  
 柱温 : 40 $^{\circ}$ C      波长:250nm  
 数据文件名: RC\$SMF-4099 - 0-56/26-1146-2 - zzp-10mg-25031101p-rcqx-pH6.8jz-jf75z-45min-P6.lcd  
 方法文件名: RC\$SMF-4099 - SMF-4099-RCQX-FX275.lcm  
 批处理文件名: RC\$SMF-4099 - 20250318-rcqx-FX275.lcb  
 样品瓶号: 1-51  
 进样体积: 10  $\mu$ l      版本号: 6.115  
 进样时间: 2025/03/18 13:26:18      实验者: xiechaojun  
 处理时间 (V2) : 2025/03/19 08:33:46      处理者: xiechaojun  
 仪器型号: SHIMADZU LC-2050C(FX275)

<色谱图>



<峰表>

检测器A Ch1 250nm

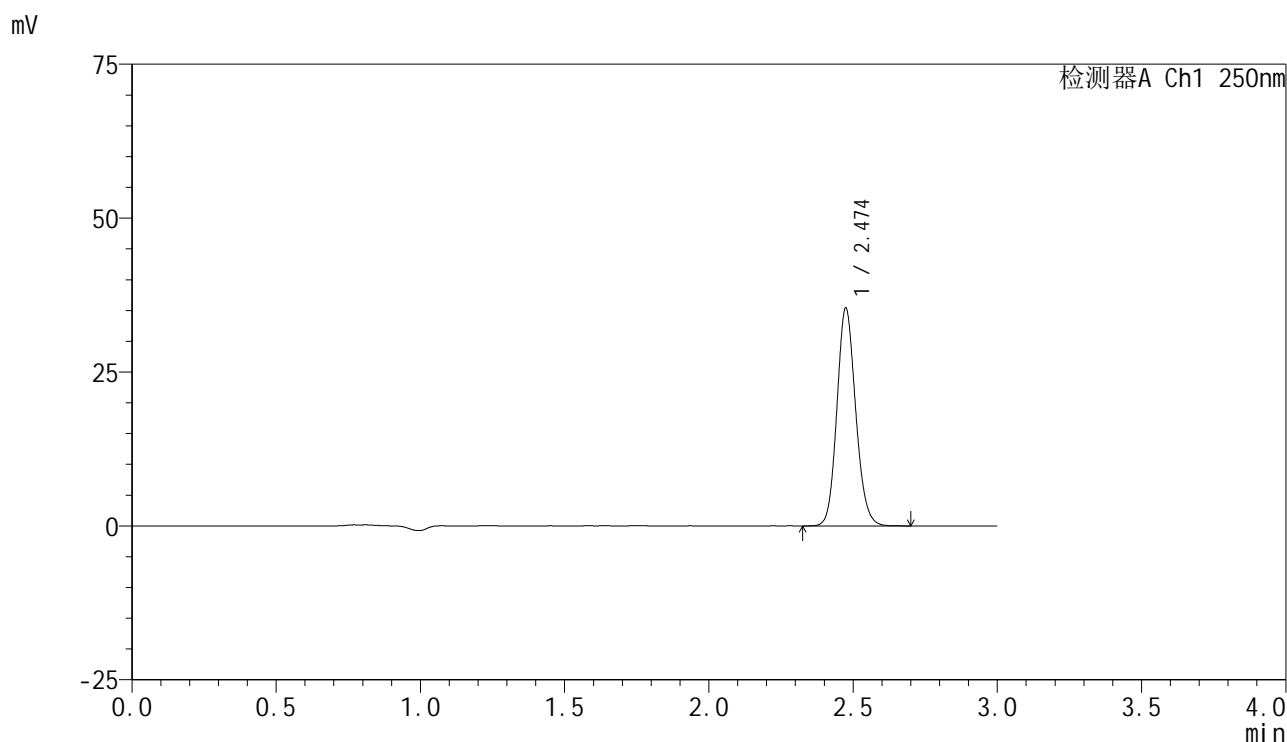
峰号	保留时间	面积	面积%	高度	理论塔板数(USP)	拖尾因子	分离度(USP)
1	2.475	150400	100.000	32969	6952	1.132	--
总计		150400	100.000	32969			

图42 非奈利酮片溶出曲线测定HPLC图谱  
 自制品-25031101批(10mg规格)-pH6.8介质-桨法-75转-45min-片6  
 供试品溶液-1

### <样品信息>

色谱柱 : XB-C18(150mm\*4.6mm,5μm)      流速:1.8ml/min  
 柱温 : 40°C      波长:250nm  
 数据文件名: RC\$SMF-4099 - 0-56/26-1147-2 - zzp-10mg-25031101p-rcqx-pH6.8jz-jf75z-60min-P1.lcd  
 方法文件名: RC\$SMF-4099 - SMF-4099-RCQX-FX275.lcm  
 批处理文件名: RC\$SMF-4099 - 20250318-rcqx-FX275.lcb  
 样品瓶号: 1-7  
 进样体积: 10 μl      版本号: 6.115  
 进样时间: 2025/03/18 13:29:41      实验者: xiechaojun  
 处理时间 (V2) : 2025/03/19 08:33:49      处理者: xiechaojun  
 仪器型号: SHIMADZU LC-2050C(FX275)

### <色谱图>



### <峰表>

检测器A Ch1 250nm

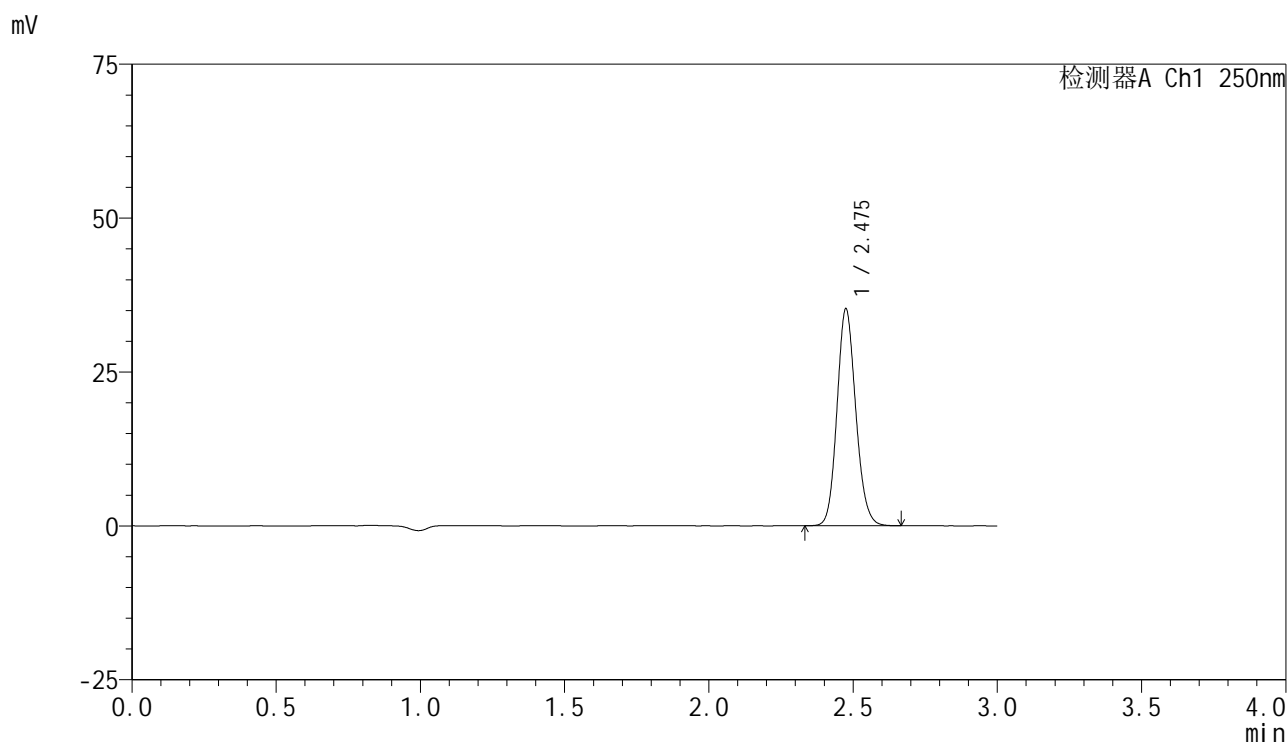
峰号	保留时间	面积	面积%	高度	理论塔板数(USP)	拖尾因子	分离度(USP)
1	2.474	160451	100.000	35230	6957	1.133	--
总计		160451	100.000	35230			

图43 非奈利酮片溶出曲线测定HPLC图谱  
 自制品-25031101批(10mg规格)-pH6.8介质-桨法-75转-60min-片1  
 供试品溶液-1

### <样品信息>

色谱柱 : XB-C18(150mm\*4.6mm,5 $\mu$ m)      流速:1.8ml/min  
 柱温 : 40 $^{\circ}$ C      波长:250nm  
 数据文件名: RC\$SMF-4099 - 0-56/26-1148-2 - zzp-10mg-25031101p-rcqx-pH6.8jz-jf75z-60min-P2.lcd  
 方法文件名: RC\$SMF-4099 - SMF-4099-RCQX-FX275.lcm  
 批处理文件名: RC\$SMF-4099 - 20250318-rcqx-FX275.lcb  
 样品瓶号: 1-16  
 进样体积: 10  $\mu$ l      版本号: 6.115  
 进样时间: 2025/03/18 13:33:03      实验者: xiechaojun  
 处理时间 (V2) : 2025/03/19 08:33:51      处理者: xiechaojun  
 仪器型号: SHIMADZU LC-2050C(FX275)

### <色谱图>



### <峰表>

检测器A Ch1 250nm

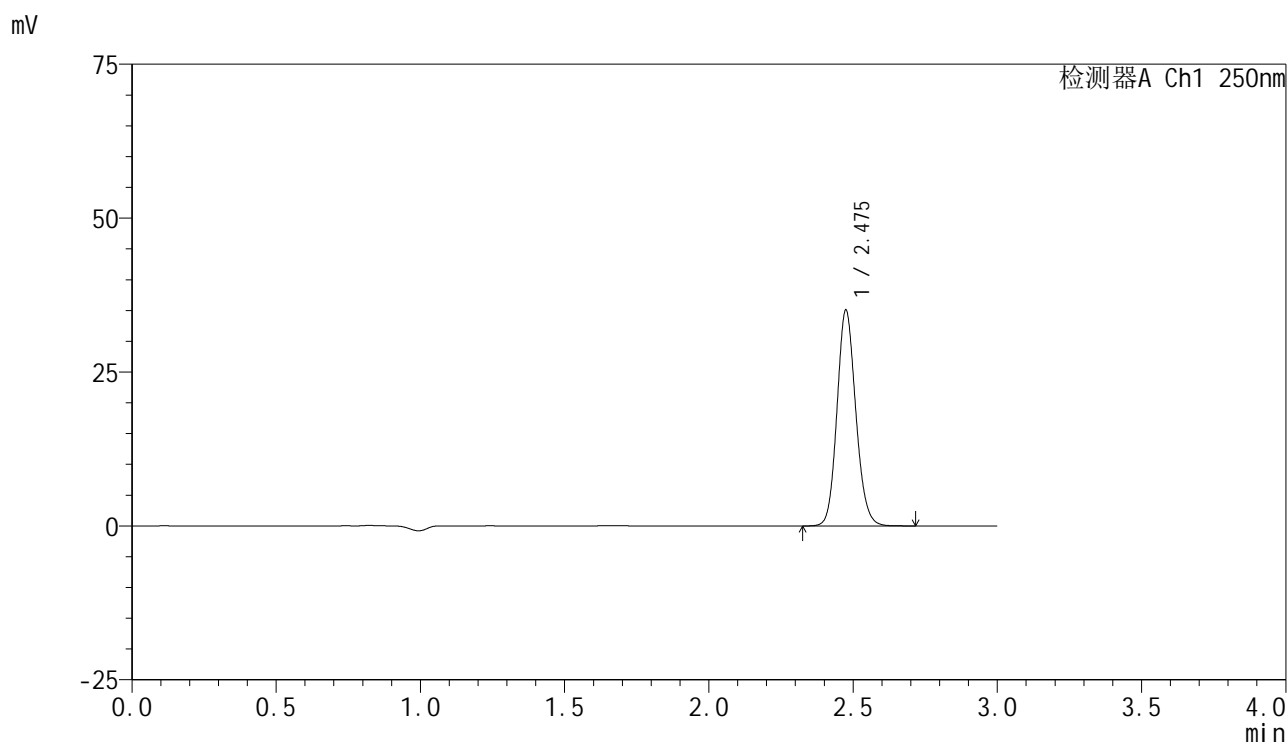
峰号	保留时间	面积	面积%	高度	理论塔板数(USP)	拖尾因子	分离度(USP)
1	2.475	159722	100.000	35031	6959	1.132	--
总计		159722	100.000	35031			

图44 非奈利酮片溶出曲线测定HPLC图谱  
 自制品-25031101批(10mg规格)-pH6.8介质-桨法-75转-60min-片2  
 供试品溶液-1

<样品信息>

色谱柱 : XB-C18(150mm\*4.6mm,5μm)      流速:1.8ml/min  
 柱温 : 40°C      波长:250nm  
 数据文件名: RC\$SMF-4099 - 0-56/26-1149-2 - zzp-10mg-25031101p-rcqx-pH6.8jz-jf75z-60min-P3.lcd  
 方法文件名: RC\$SMF-4099 - SMF-4099-RCQX-FX275.lcm  
 批处理文件名: RC\$SMF-4099 - 20250318-rcqx-FX275.lcb  
 样品瓶号: 1-25  
 进样体积: 10 μl      版本号: 6.115  
 进样时间: 2025/03/18 13:36:25      实验者: xiechaojun  
 处理时间 (V2) : 2025/03/19 08:33:54      处理者: xiechaojun  
 仪器型号: SHIMADZU LC-2050C(FX275)

<色谱图>



<峰表>

检测器A Ch1 250nm

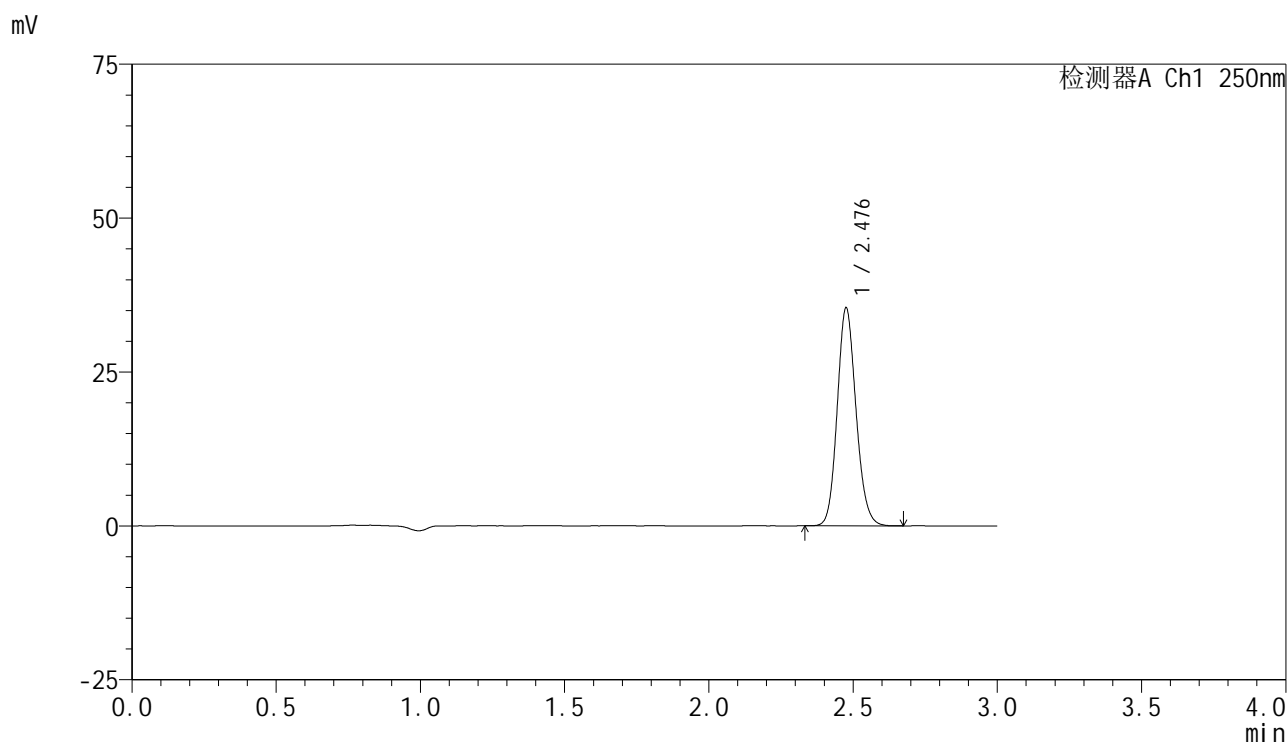
峰号	保留时间	面积	面积%	高度	理论塔板数(USP)	拖尾因子	分离度(USP)
1	2.475	159113	100.000	34859	6957	1.131	--
总计		159113	100.000	34859			

图45 非奈利酮片溶出曲线测定HPLC图谱  
 自制品-25031101批(10mg规格)-pH6.8介质-桨法-75转-60min-片3  
 供试品溶液-1

<样品信息>

色谱柱 : XB-C18(150mm\*4.6mm,5μm)      流速:1.8ml/min  
 柱温 : 40°C      波长:250nm  
 数据文件名: RC\$SMF-4099 - 0-56/26-1150-2 - zzp-10mg-25031101p-rcqx-pH6.8jz-jf75z-60min-P4.lcd  
 方法文件名: RC\$SMF-4099 - SMF-4099-RCQX-FX275.lcm  
 批处理文件名: RC\$SMF-4099 - 20250318-rcqx-FX275.lcb  
 样品瓶号: 1-34  
 进样体积: 10 μl      版本号: 6.115  
 进样时间: 2025/03/18 13:39:48      实验者: xiechaojun  
 处理时间 (V2) : 2025/03/19 08:33:57      处理者: xiechaojun  
 仪器型号: SHIMADZU LC-2050C(FX275)

<色谱图>



<峰表>

检测器A Ch1 250nm

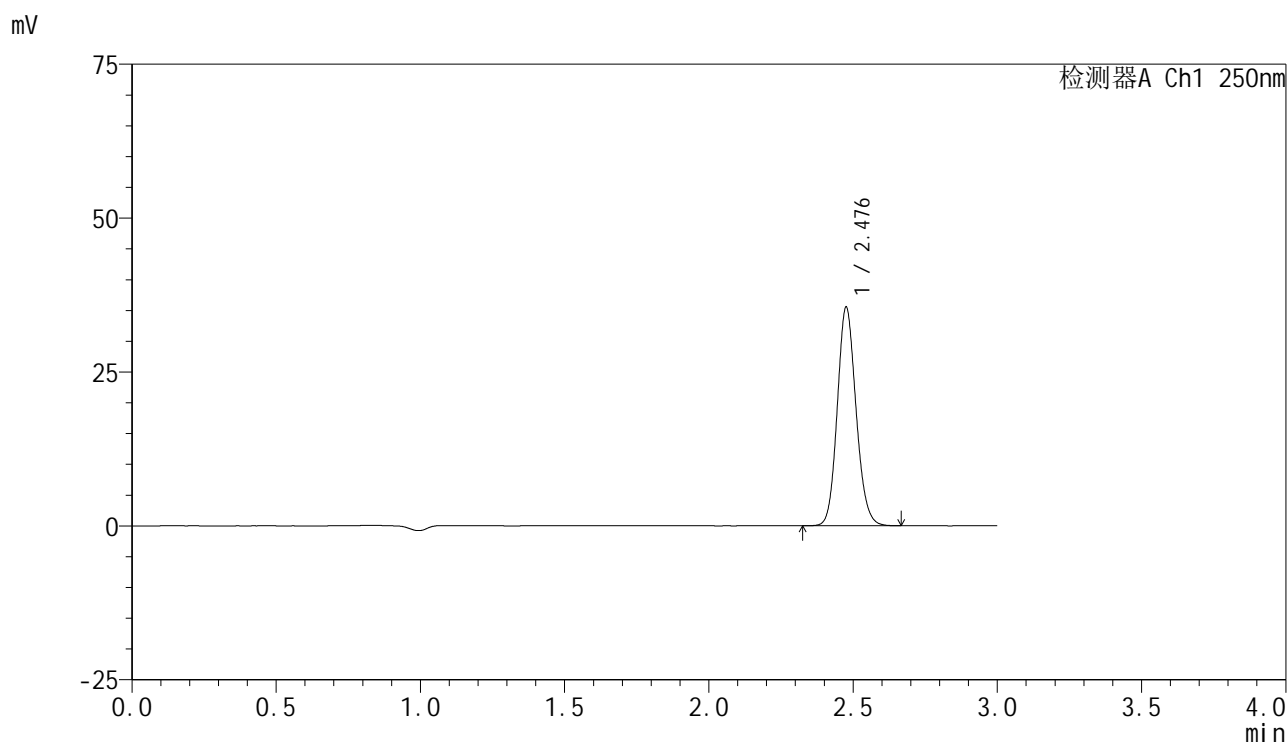
峰号	保留时间	面积	面积%	高度	理论塔板数(USP)	拖尾因子	分离度(USP)
1	2.476	160551	100.000	35084	6954	1.133	--
总计		160551	100.000	35084			

图46 非奈利酮片溶出曲线测定HPLC图谱  
 自制品-25031101批(10mg规格)-pH6.8介质-桨法-75转-60min-片4  
 供试品溶液-1

### <样品信息>

色谱柱 : XB-C18(150mm\*4.6mm,5 $\mu$ m)      流速:1.8ml/min  
 柱温 : 40 $^{\circ}$ C      波长:250nm  
 数据文件名: RC\$SMF-4099 - 0-56/26-1151-2 - zzp-10mg-25031101p-rcqx-pH6.8jz-jf75z-60min-P5.lcd  
 方法文件名: RC\$SMF-4099 - SMF-4099-RCQX-FX275.lcm  
 批处理文件名: RC\$SMF-4099 - 20250318-rcqx-FX275.lcb  
 样品瓶号: 1-43  
 进样体积: 10  $\mu$ l      版本号: 6.115  
 进样时间: 2025/03/18 13:43:10      实验者: xiechaojun  
 处理时间 (V2) : 2025/03/19 08:34:00      处理者: xiechaojun  
 仪器型号: SHIMADZU LC-2050C(FX275)

### <色谱图>



### <峰表>

检测器A Ch1 250nm

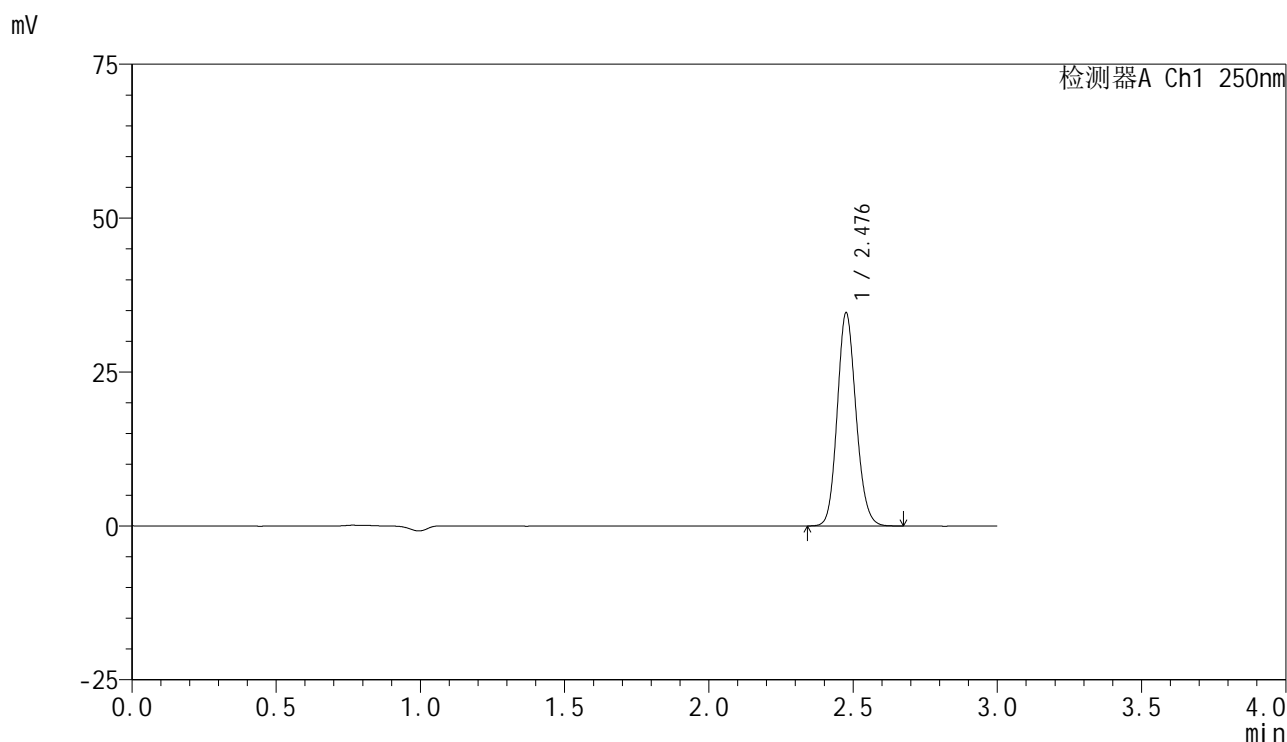
峰号	保留时间	面积	面积%	高度	理论塔板数(USP)	拖尾因子	分离度(USP)
1	2.476	160859	100.000	35155	6966	1.130	--
总计		160859	100.000	35155			

图47 非奈利酮片溶出曲线测定HPLC图谱  
 自制品-25031101批(10mg规格)-pH6.8介质-桨法-75转-60min-片5  
 供试品溶液-1

<样品信息>

色谱柱 : XB-C18(150mm\*4.6mm,5μm)      流速:1.8ml/min  
 柱温 : 40°C      波长:250nm  
 数据文件名: RC\$SMF-4099 - 0-56/26-1152-2 - zzp-10mg-25031101p-rcqx-pH6.8jz-jf75z-60min-P6.lcd  
 方法文件名: RC\$SMF-4099 - SMF-4099-RCQX-FX275.lcm  
 批处理文件名: RC\$SMF-4099 - 20250318-rcqx-FX275.lcb  
 样品瓶号: 1-52  
 进样体积: 10 μl      版本号: 6.115  
 进样时间: 2025/03/18 13:46:32      实验者: xiechaojun  
 处理时间 (V2) : 2025/03/19 08:34:02      处理者: xiechaojun  
 仪器型号: SHIMADZU LC-2050C(FX275)

<色谱图>



<峰表>

检测器A Ch1 250nm

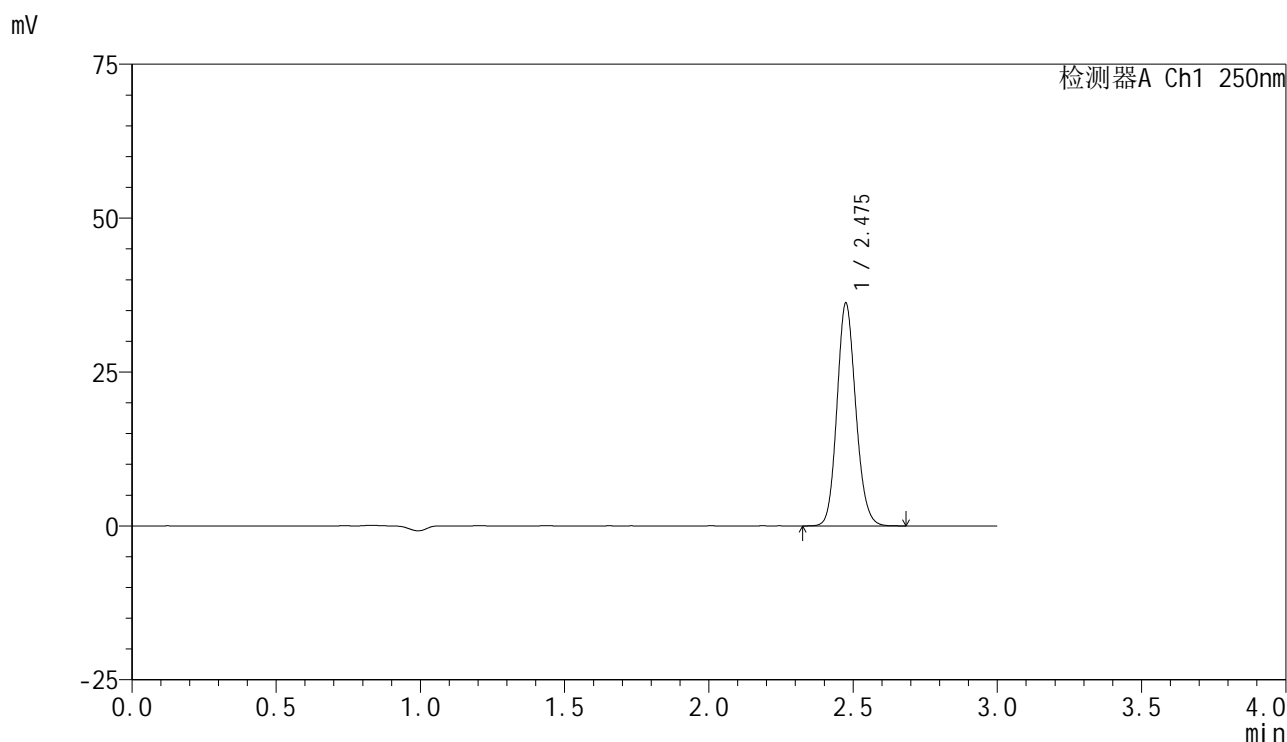
峰号	保留时间	面积	面积%	高度	理论塔板数(USP)	拖尾因子	分离度(USP)
1	2.476	157025	100.000	34311	6952	1.132	--
总计		157025	100.000	34311			

图48 非奈利酮片溶出曲线测定HPLC图谱  
 自制品-25031101批(10mg规格)-pH6.8介质-桨法-75转-60min-片6  
 供试品溶液-1

<样品信息>

色谱柱 : XB-C18(150mm\*4.6mm,5μm)      流速:1.8ml/min  
 柱温 : 40°C      波长:250nm  
 数据文件名: RC\$SMF-4099 - 0-56/26-1153-2 - zzp-10mg-25031101p-rcqx-pH6.8jz-jf75z-jxzs-P1.lcd  
 方法文件名: RC\$SMF-4099 - SMF-4099-RCQX-FX275.lcm  
 批处理文件名: RC\$SMF-4099 - 20250318-rcqx-FX275.lcb  
 样品瓶号: 1-8  
 进样体积: 10 μl      版本号: 6.115  
 进样时间: 2025/03/18 13:49:54      实验者: xiechaojun  
 处理时间 (V2) : 2025/03/19 08:34:05      处理者: xiechaojun  
 仪器型号: SHIMADZU LC-2050C(FX275)

<色谱图>



<峰表>

检测器A Ch1 250nm

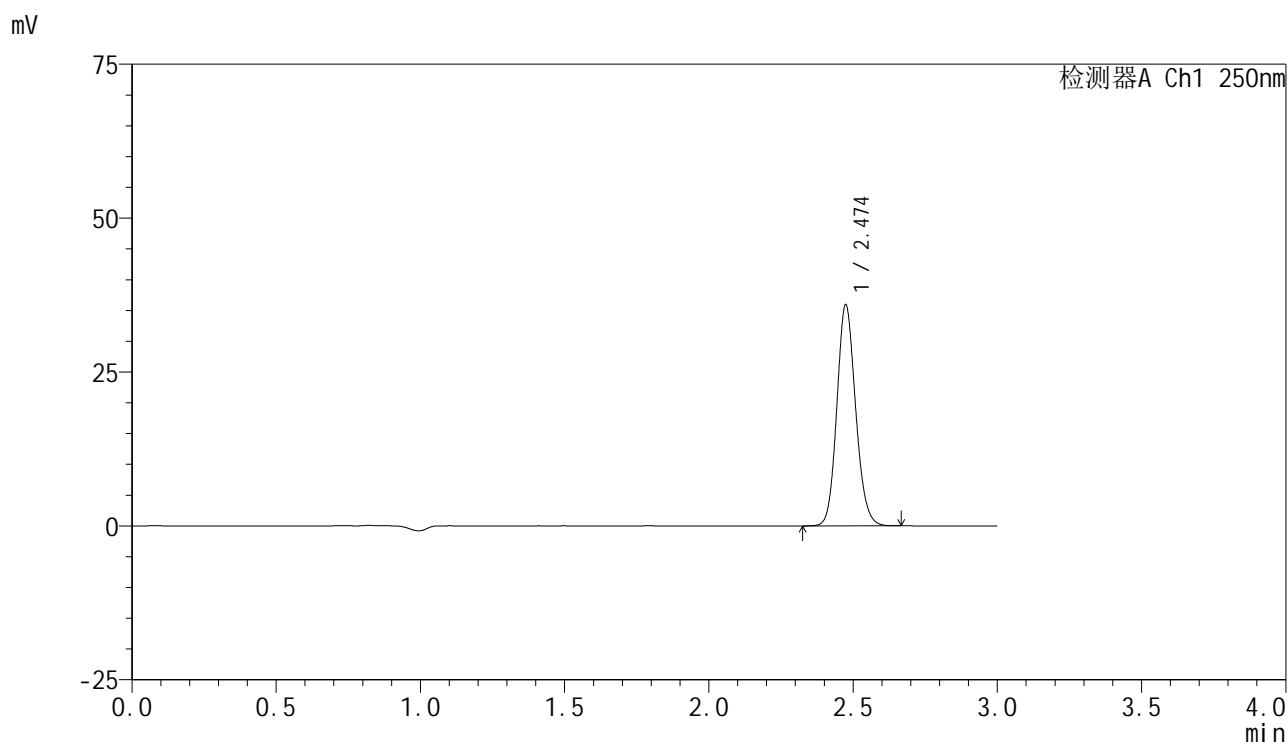
峰号	保留时间	面积	面积%	高度	理论塔板数(USP)	拖尾因子	分离度(USP)
1	2.475	164177	100.000	35992	6947	1.133	--
总计		164177	100.000	35992			

图49 非奈利酮片溶出曲线测定HPLC图谱  
 自制品-25031101批(10mg规格)-pH6.8介质-桨法-75转-极限转速-片1  
 供试品溶液-1

<样品信息>

色谱柱 : XB-C18(150mm\*4.6mm,5μm)      流速:1.8ml/min  
 柱温 : 40°C      波长:250nm  
 数据文件名: RC\$SMF-4099 - 0-56/26-1154-2 - zzp-10mg-25031101p-rcqx-pH6.8jz-jf75z-jxzs-P2.lcd  
 方法文件名: RC\$SMF-4099 - SMF-4099-RCQX-FX275.lcm  
 批处理文件名: RC\$SMF-4099 - 20250318-rcqx-FX275.lcb  
 样品瓶号: 1-17  
 进样体积: 10 μl      版本号: 6.115  
 进样时间: 2025/03/18 13:53:17      实验者: xiechaojun  
 处理时间 (V2) : 2025/03/19 08:34:08      处理者: xiechaojun  
 仪器型号: SHIMADZU LC-2050C(FX275)

<色谱图>



<峰表>

检测器A Ch1 250nm

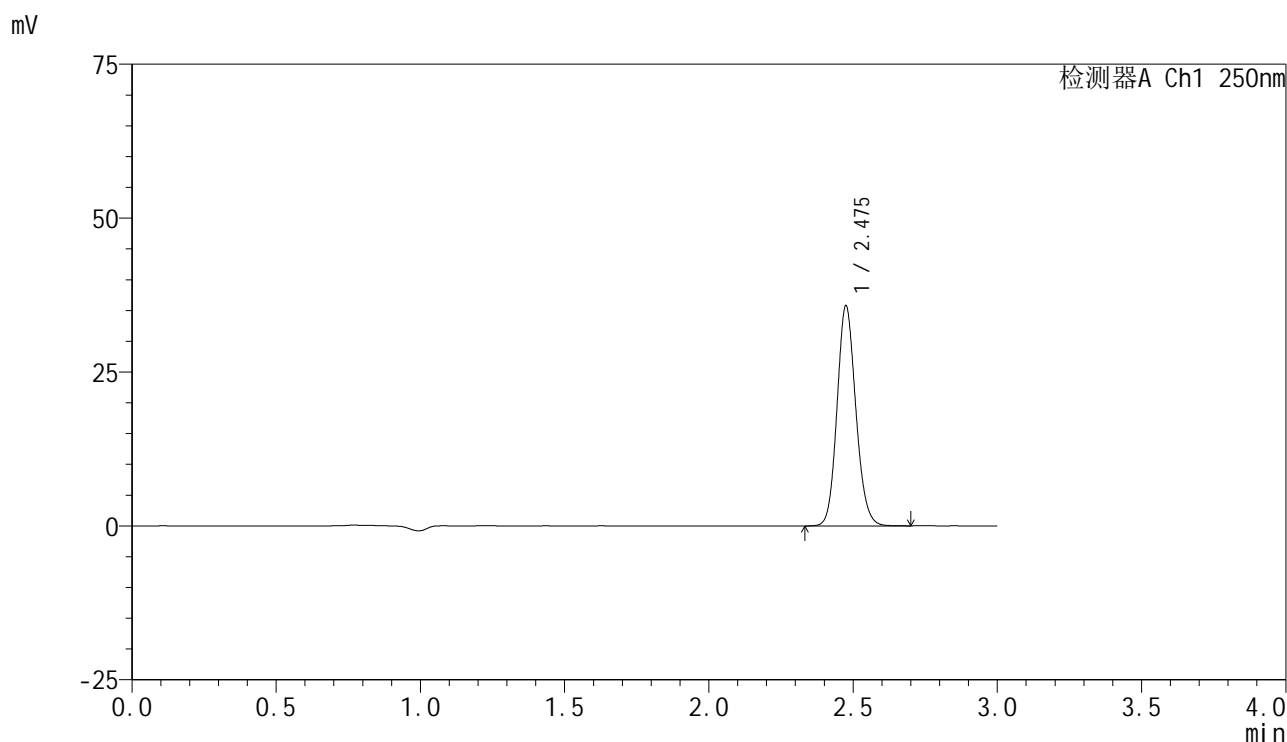
峰号	保留时间	面积	面积%	高度	理论塔板数(USP)	拖尾因子	分离度(USP)
1	2.474	162776	100.000	35776	6950	1.131	--
总计		162776	100.000	35776			

图50 非奈利酮片溶出曲线测定HPLC图谱  
 自制品-25031101批(10mg规格)-pH6.8介质-桨法-75转-极限转速-片2  
 供试品溶液-1

### <样品信息>

色谱柱 : XB-C18(150mm\*4.6mm,5 $\mu$ m)      流速:1.8ml/min  
 柱温 : 40 $^{\circ}$ C      波长:250nm  
 数据文件名: RC\$SMF-4099 - 0-56/26-1155-2 - zzp-10mg-25031101p-rcqx-pH6.8jz-jf75z-jxzs-P3.lcd  
 方法文件名: RC\$SMF-4099 - SMF-4099-RCQX-FX275.lcm  
 批处理文件名: RC\$SMF-4099 - 20250318-rcqx-FX275.lcb  
 样品瓶号: 1-26  
 进样体积: 10  $\mu$ l      版本号: 6.115  
 进样时间: 2025/03/18 13:56:40      实验者: xiechaojun  
 处理时间 (V2) : 2025/03/19 08:34:10      处理者: xiechaojun  
 仪器型号: SHIMADZU LC-2050C(FX275)

### <色谱图>



### <峰表>

检测器A Ch1 250nm

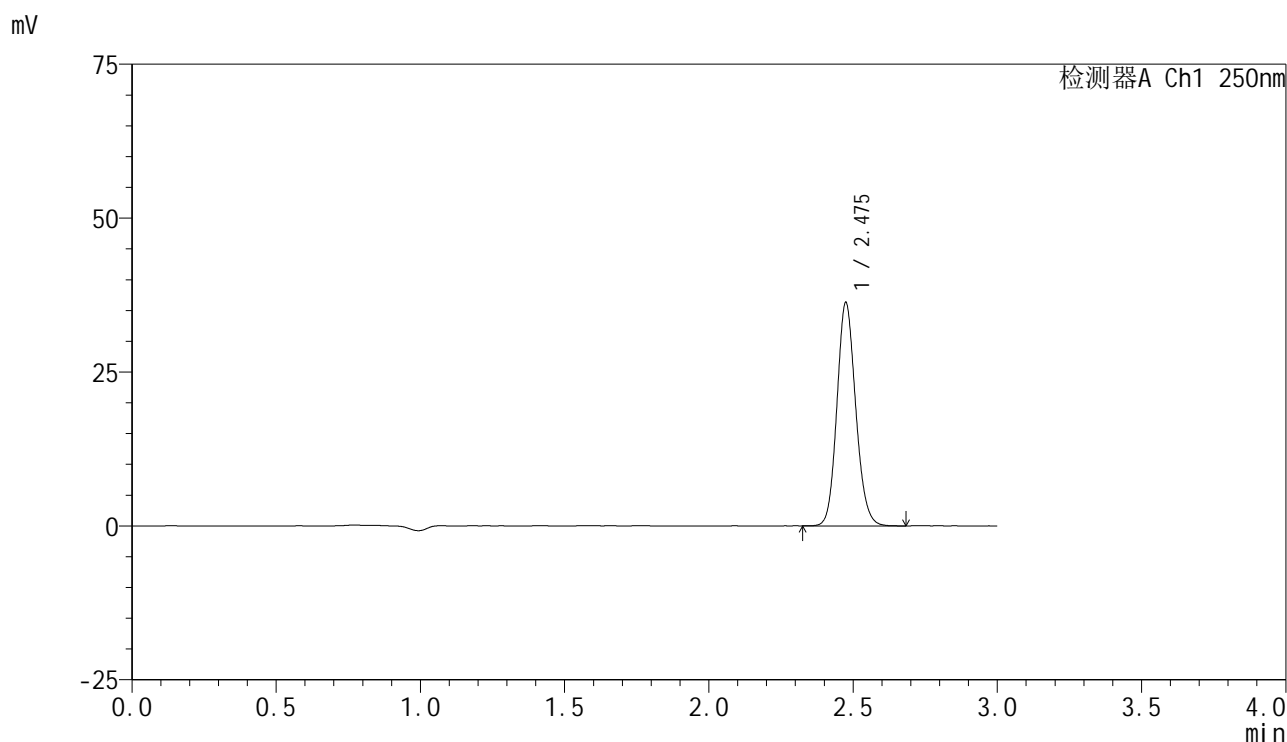
峰号	保留时间	面积	面积%	高度	理论塔板数(USP)	拖尾因子	分离度(USP)
1	2.475	162177	100.000	35538	6956	1.132	--
总计		162177	100.000	35538			

图51 非奈利酮片溶出曲线测定HPLC图谱  
 自制品-25031101批(10mg规格)-pH6.8介质-桨法-75转-极限转速-片3  
 供试品溶液-1

### <样品信息>

色谱柱 : XB-C18(150mm\*4.6mm,5μm)      流速:1.8ml/min  
 柱温 : 40°C      波长:250nm  
 数据文件名: RC\$SMF-4099 - 0-56/26-1156-2 - zzp-10mg-25031101p-rcqx-pH6.8jz-jf75z-jxzs-P4.lcd  
 方法文件名: RC\$SMF-4099 - SMF-4099-RCQX-FX275.lcm  
 批处理文件名: RC\$SMF-4099 - 20250318-rcqx-FX275.lcb  
 样品瓶号: 1-35  
 进样体积: 10 μl      版本号: 6.115  
 进样时间: 2025/03/18 14:00:03      实验者: xiechaojun  
 处理时间 (V2) : 2025/03/19 08:34:13      处理者: xiechaojun  
 仪器型号: SHIMADZU LC-2050C(FX275)

### <色谱图>



### <峰表>

检测器A Ch1 250nm

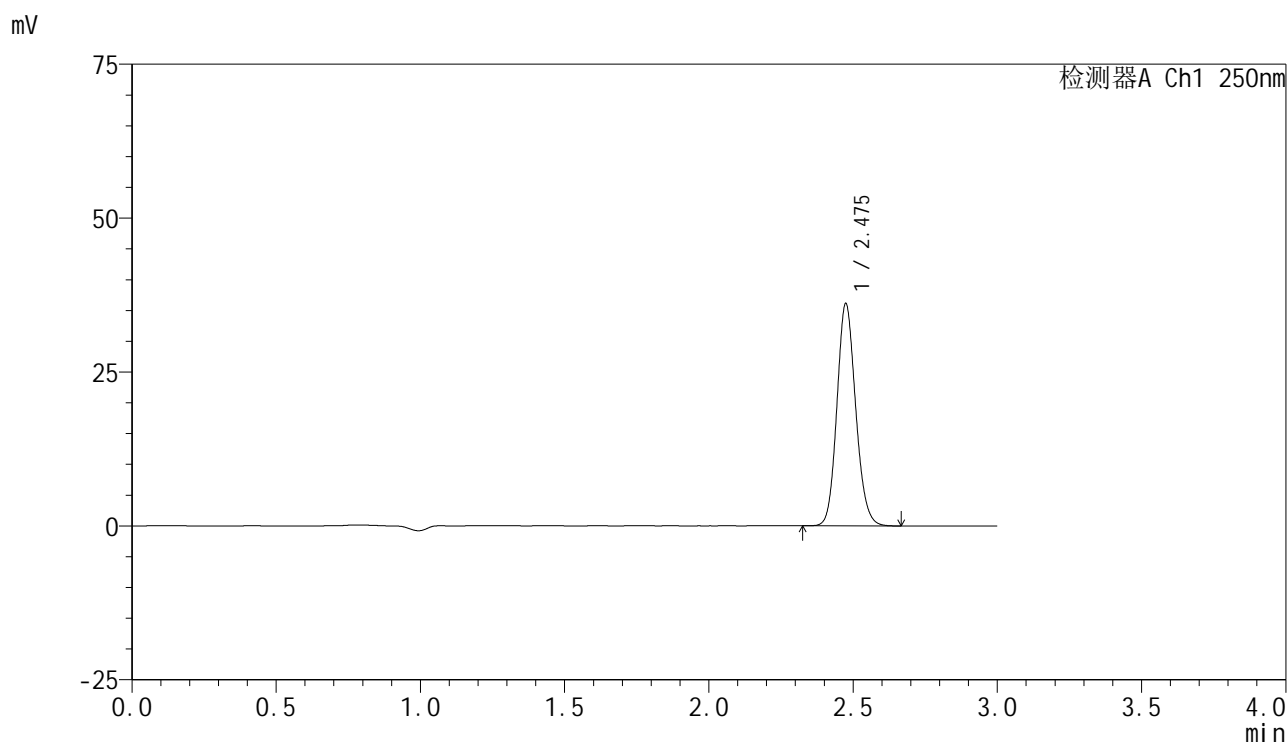
峰号	保留时间	面积	面积%	高度	理论塔板数(USP)	拖尾因子	分离度(USP)
1	2.475	164585	100.000	36110	6946	1.132	--
总计		164585	100.000	36110			

图52 非奈利酮片溶出曲线测定HPLC图谱  
 自制品-25031101批(10mg规格)-pH6.8介质-桨法-75转-极限转速-片4  
 供试品溶液-1

### <样品信息>

色谱柱 : XB-C18(150mm\*4.6mm,5μm)      流速:1.8ml/min  
 柱温 : 40°C      波长:250nm  
 数据文件名: RC\$SMF-4099 - 0-56/26-1157-2 - zzp-10mg-25031101p-rcqx-pH6.8jz-jf75z-jxzs-P5.lcd  
 方法文件名: RC\$SMF-4099 - SMF-4099-RCQX-FX275.lcm  
 批处理文件名: RC\$SMF-4099 - 20250318-rcqx-FX275.lcb  
 样品瓶号: 1-44  
 进样体积: 10 μl      版本号: 6.115  
 进样时间: 2025/03/18 14:03:26      实验者: xiechaojun  
 处理时间 (V2) : 2025/03/19 08:34:16      处理者: xiechaojun  
 仪器型号: SHIMADZU LC-2050C(FX275)

### <色谱图>



### <峰表>

检测器A Ch1 250nm

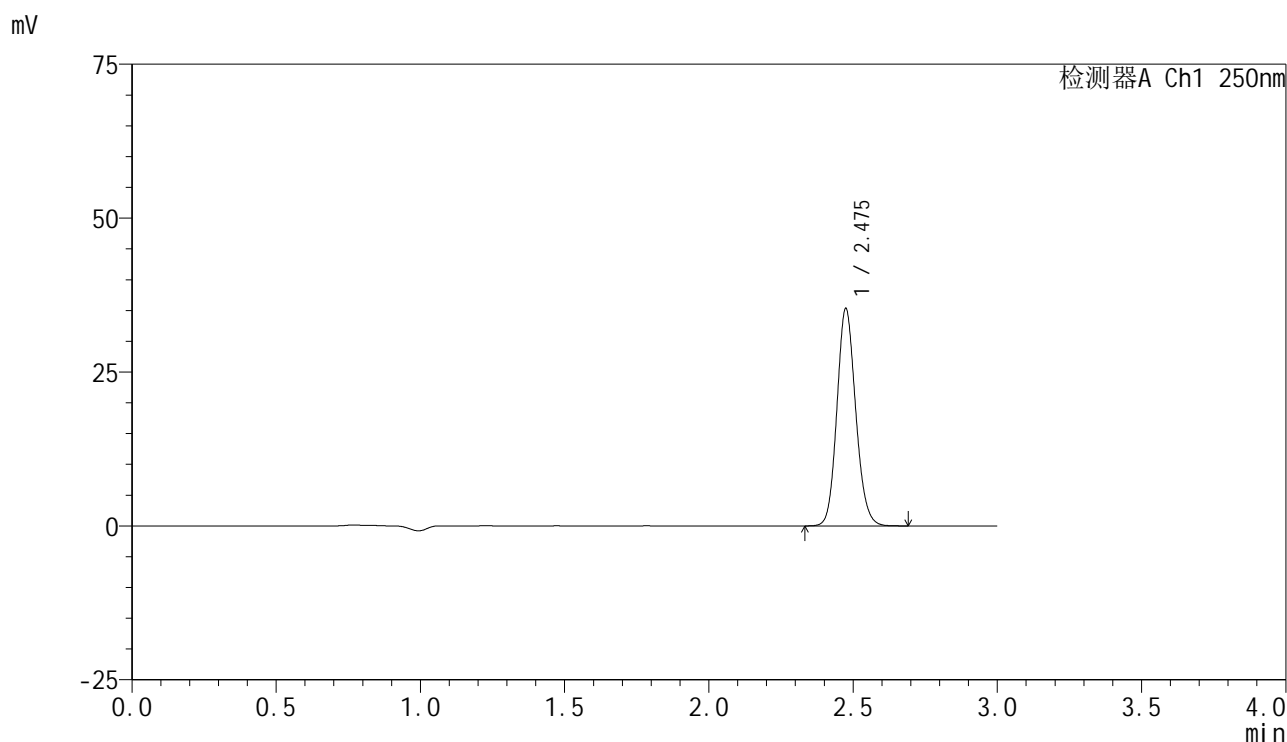
峰号	保留时间	面积	面积%	高度	理论塔板数(USP)	拖尾因子	分离度(USP)
1	2.475	163687	100.000	35959	6967	1.133	--
总计		163687	100.000	35959			

图53 非奈利酮片溶出曲线测定HPLC图谱  
 自制品-25031101批(10mg规格)-pH6.8介质-桨法-75转-极限转速-片5  
 供试品溶液-1

<样品信息>

色谱柱 : XB-C18(150mm\*4.6mm,5 $\mu$ m)      流速:1.8ml/min  
 柱温 : 40 $^{\circ}$ C      波长:250nm  
 数据文件名: RC\$SMF-4099 - 0-56/26-1158-2 - zzp-10mg-25031101p-rcqx-pH6.8jz-jf75z-jxzs-P6.lcd  
 方法文件名: RC\$SMF-4099 - SMF-4099-RCQX-FX275.lcm  
 批处理文件名: RC\$SMF-4099 - 20250318-rcqx-FX275.lcb  
 样品瓶号: 1-53  
 进样体积: 10  $\mu$ l      版本号: 6.115  
 进样时间: 2025/03/18 14:06:48      实验者: xiechaojun  
 处理时间 (V2) : 2025/03/19 08:34:19      处理者: xiechaojun  
 仪器型号: SHIMADZU LC-2050C(FX275)

<色谱图>



<峰表>

检测器A Ch1 250nm

峰号	保留时间	面积	面积%	高度	理论塔板数(USP)	拖尾因子	分离度(USP)
1	2.475	160240	100.000	35152	6950	1.131	--
总计		160240	100.000	35152			

图54 非奈利酮片溶出曲线测定HPLC图谱  
 自制品-25031101批(10mg规格)-pH6.8介质-桨法-75转-极限转速-片6  
 供试品溶液-1

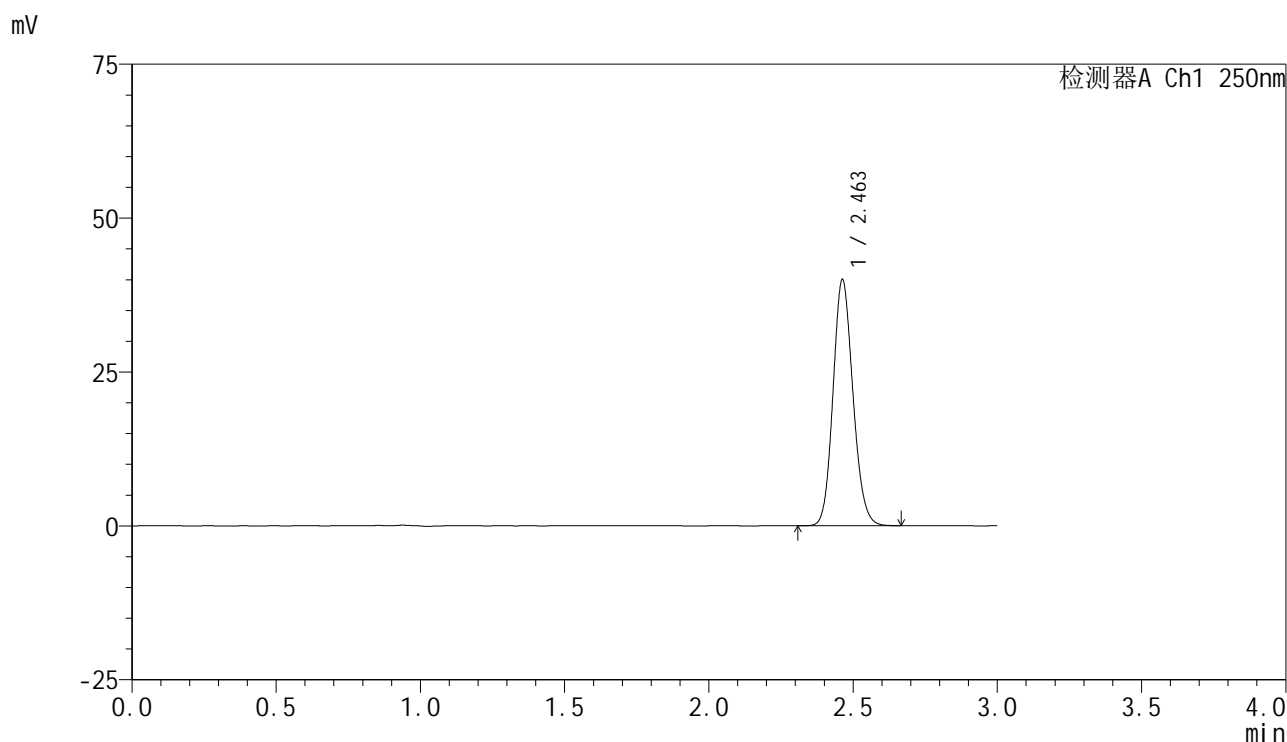


# SMF-4099

## <样品信息>

色谱柱 : XB-C18(150mm\*4.6mm,5μm)      流速:1.8ml/min  
 柱温 : 40°C      波长:250nm  
 数据文件名: RC\$SMF-4099 - 0-56/26-1159-2 - zzp-10mg-25031101p-rcqx-pH6.8jz-jf75z-dz2-1.lcd  
 方法文件名: RC\$SMF-4099 - SMF-4099-RCQX-FX275.lcm  
 批处理文件名: RC\$SMF-4099 - 20250318-rcqx-FX275.lcb  
 样品瓶号: 1-27  
 进样体积: 10 μl      版本号: 6.115  
 进样时间: 2025/03/18 14:10:11      实验者: xiechaojun  
 处理时间 (V2) : 2025/03/19 08:34:22      处理者: xiechaojun  
 仪器型号: SHIMADZU LC-2050C(FX275)

## <色谱图>



## <峰表>

检测器A Ch1 250nm

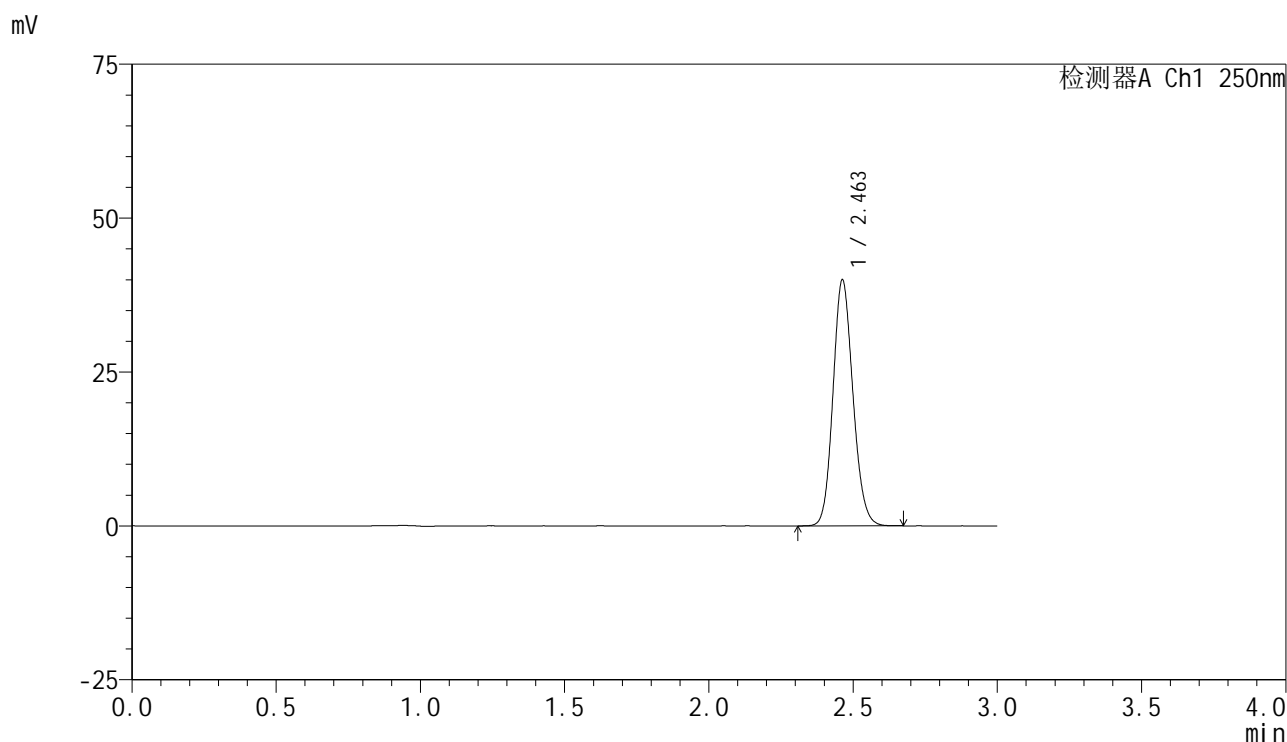
峰号	保留时间	面积	面积%	高度	理论塔板数(USP)	拖尾因子	分离度(USP)
1	2.463	192293	100.000	39990	6089	1.136	--
总计		192293	100.000	39990			

图55 非奈利酮片溶出曲线测定HPLC图谱  
 自制品-25031101批(10mg规格)-pH6.8介质-浆法-75转  
 对照品溶液-2-1

<样品信息>

色谱柱 : XB-C18(150mm\*4.6mm,5μm)      流速:1.8ml/min  
 柱温 : 40°C      波长:250nm  
 数据文件名: RC\$SMF-4099 - 0-56/26-1160-2 - zzp-10mg-25031101p-rcqx-pH6.8jz-jf75z-dz2-2.lcd  
 方法文件名: RC\$SMF-4099 - SMF-4099-RCQX-FX275.lcm  
 批处理文件名: RC\$SMF-4099 - 20250318-rcqx-FX275.lcb  
 样品瓶号: 1-27  
 进样体积: 10 μl      版本号: 6.115  
 进样时间: 2025/03/18 14:13:34      实验者: xiechaojun  
 处理时间 (V2) : 2025/03/19 08:34:25      处理者: xiechaojun  
 仪器型号: SHIMADZU LC-2050C(FX275)

<色谱图>



<峰表>

检测器A Ch1 250nm

峰号	保留时间	面积	面积%	高度	理论塔板数(USP)	拖尾因子	分离度(USP)
1	2.463	192197	100.000	39966	6088	1.137	--
总计		192197	100.000	39966			

图56 非奈利酮片溶出曲线测定HPLC图谱  
 自制品-25031101批(10mg规格)-pH6.8介质-浆法-75转  
 对照品溶液-2-2