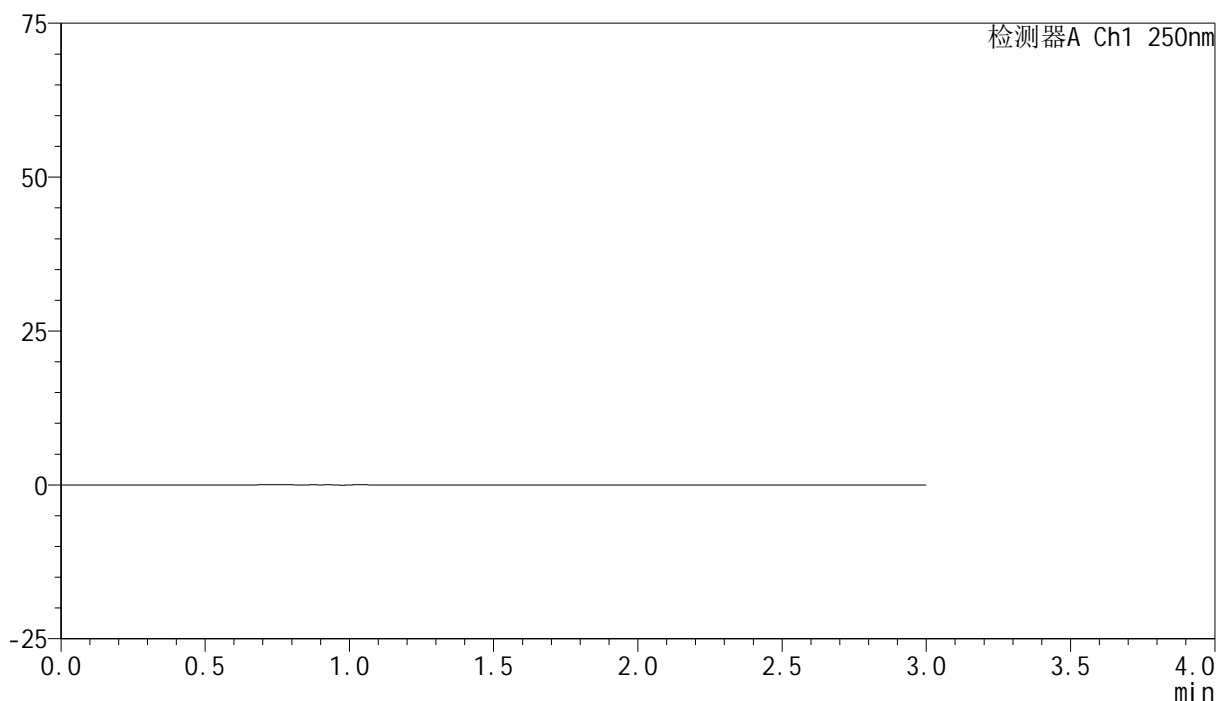


## &lt;样品信息&gt;

色谱柱 : XB-C18(150mm\*4.6mm,5 $\mu$ m) 流速:1.8ml/min  
柱温 : 40 $^{\circ}$ C 波长:250nm  
数据文件名: RC\$SMF-4099 - 0-58/26-1217-2 - cbzj-10mg-BXK3152p-rcqx-pH6.8jz-jf75z-rj.lcd  
方法文件名: RC\$SMF-4099 - SMF-4099-RCQX-FX275.lcm  
批处理文件名: RC\$SMF-4099 - 20250318-rcqx-FX275.lcb  
样品瓶号: 3-9  
进样体积: 10  $\mu$ l 版本号: 6.115  
进样时间: 2025/03/18 17:27:15 实验者: xiechaojun  
处理时间 (V2) : 2025/03/19 08:48:54 处理者: xiechaojun  
仪器型号: SHIMADZU LC-2050C(FX275)

## &lt;色谱图&gt;

mV



## &lt;峰表&gt;

检测器A Ch1 250nm

峰号	保留时间	面积	面积%	高度	理论塔板数(USP)	拖尾因子	分离度(USP)
总计							

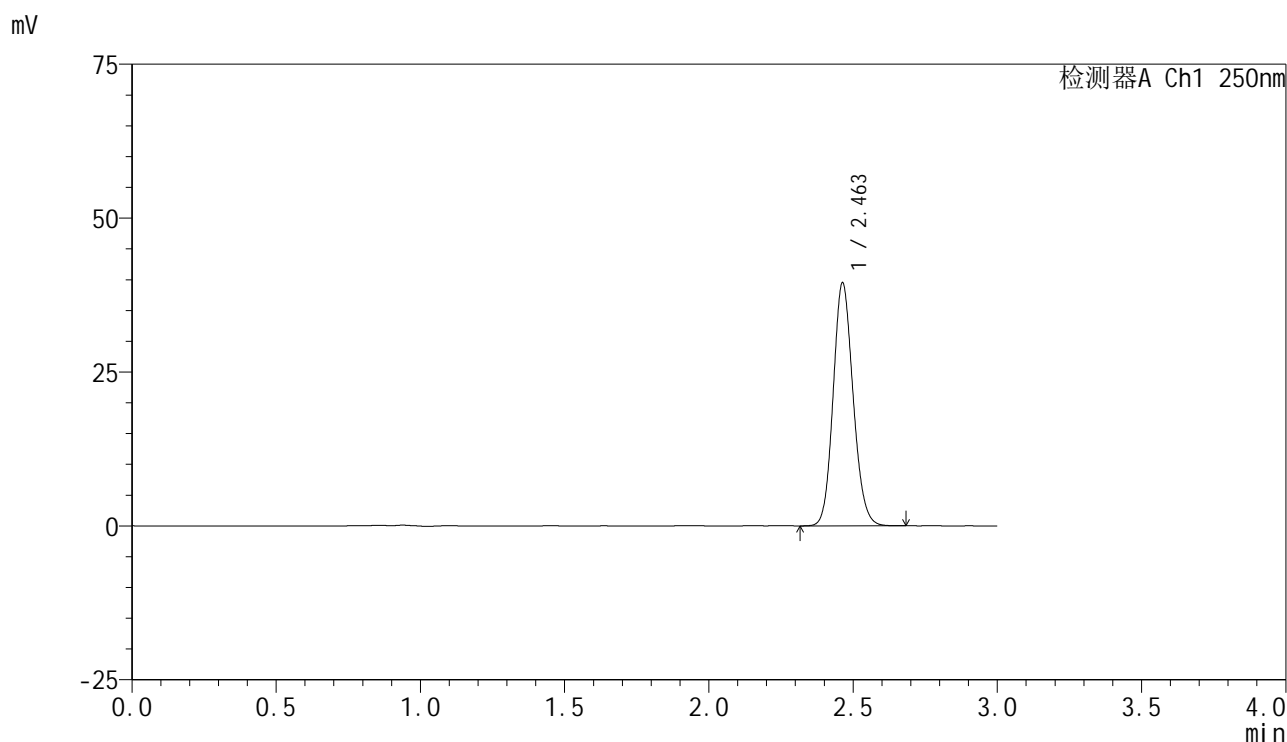


# SMF-4099

## <样品信息>

色谱柱 : XB-C18(150mm\*4.6mm,5μm)      流速:1.8ml/min  
 柱温 : 40°C      波长:250nm  
 数据文件名: RC\$SMF-4099 - 0-58/26-1218-2 - cbzj-10mg-BXK3152p-rcqx-pH6.8jz-jf75z-dz1-1.lcd  
 方法文件名: RC\$SMF-4099 - SMF-4099-RCQX-FX275.lcm  
 批处理文件名: RC\$SMF-4099 - 20250318-rcqx-FX275.lcb  
 样品瓶号: 3-18  
 进样体积: 10 μl      版本号: 6.115  
 进样时间: 2025/03/18 17:30:38      实验者: xiechaojun  
 处理时间 (V2) : 2025/03/19 08:48:58      处理者: xiechaojun  
 仪器型号: SHIMADZU LC-2050C(FX275)

## <色谱图>



## <峰表>

检测器A Ch1 250nm

峰号	保留时间	面积	面积%	高度	理论塔板数(USP)	拖尾因子	分离度(USP)
1	2.463	190094	100.000	39495	6075	1.135	--
总计		190094	100.000	39495			

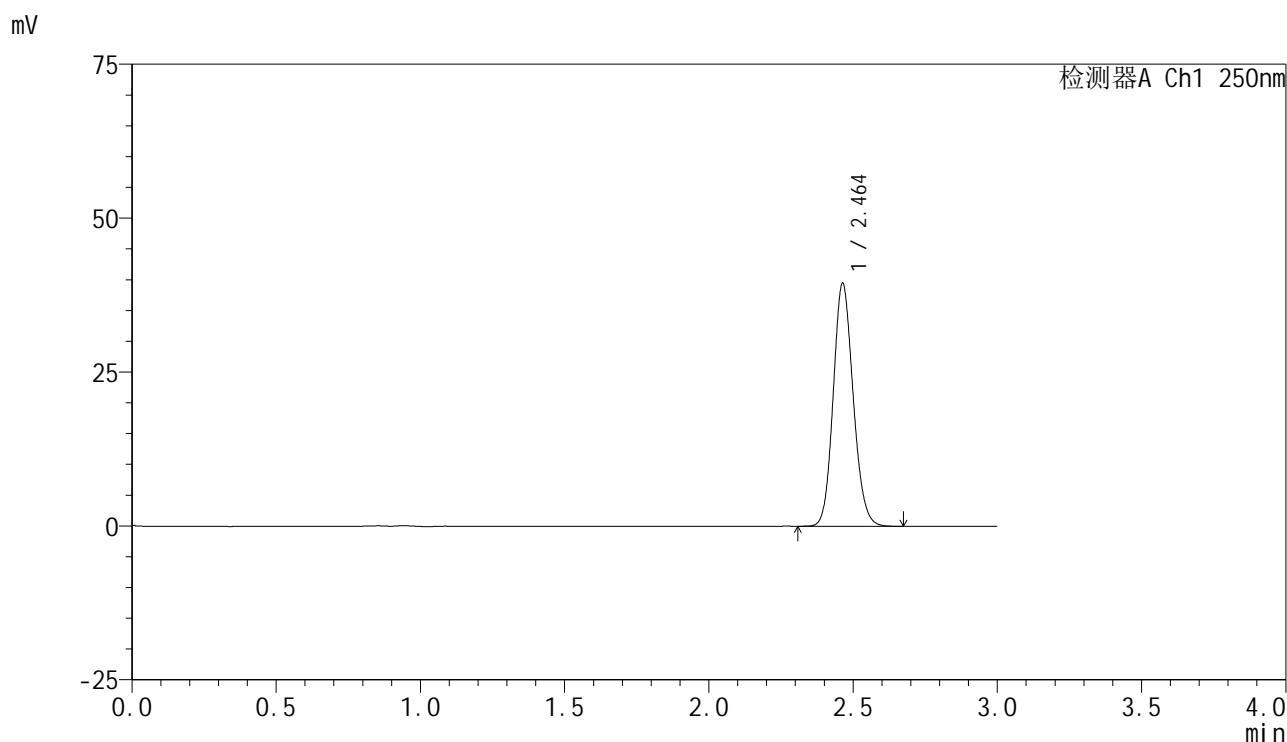


# SMF-4099

## <样品信息>

色谱柱 : XB-C18(150mm\*4.6mm,5μm)      流速:1.8ml/min  
 柱温 : 40°C      波长:250nm  
 数据文件名: RC\$SMF-4099 - 0-58/26-1219-2 - cbzj-10mg-BXK3152p-rcqx-pH6.8jz-jf75z-dz1-2.lcd  
 方法文件名: RC\$SMF-4099 - SMF-4099-RCQX-FX275.lcm  
 批处理文件名: RC\$SMF-4099 - 20250318-rcqx-FX275.lcb  
 样品瓶号: 3-18  
 进样体积: 10 μl      版本号: 6.115  
 进样时间: 2025/03/18 17:34:00      实验者: xiechaojun  
 处理时间 (V2) : 2025/03/19 08:49:01      处理者: xiechaojun  
 仪器型号: SHIMADZU LC-2050C(FX275)

## <色谱图>



## <峰表>

检测器A Ch1 250nm

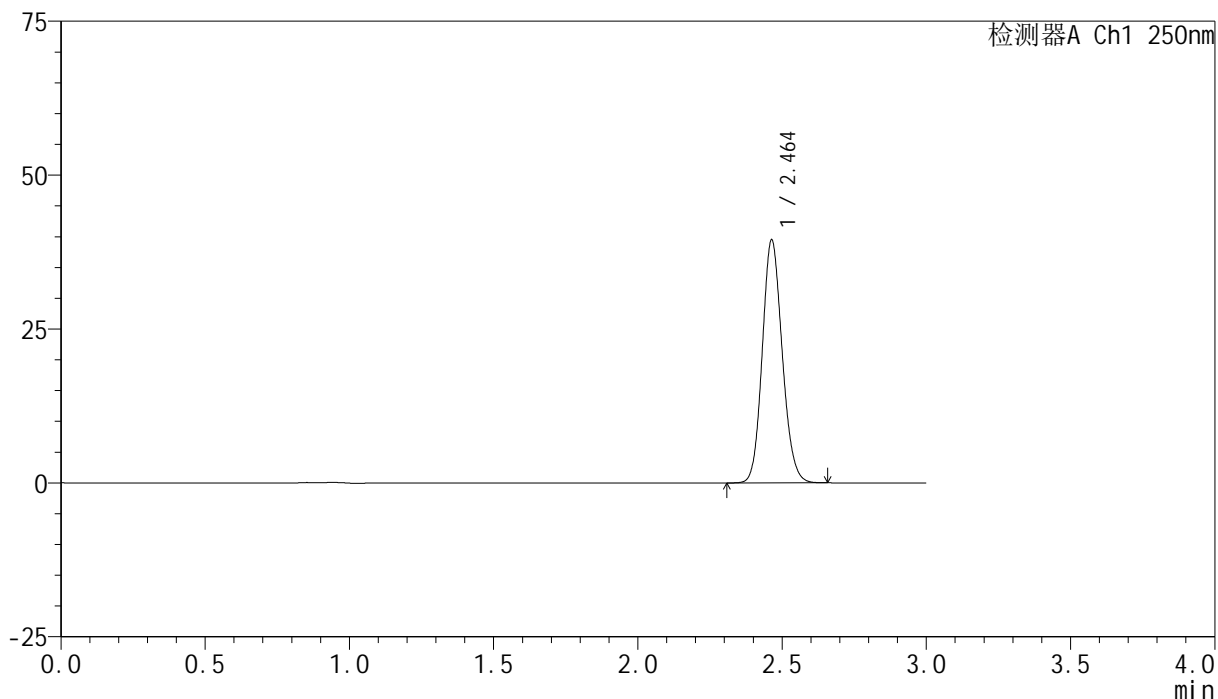
峰号	保留时间	面积	面积%	高度	理论塔板数(USP)	拖尾因子	分离度(USP)
1	2.464	190028	100.000	39485	6081	1.137	--
总计		190028	100.000	39485			

## &lt;样品信息&gt;

色谱柱 : XB-C18(150mm\*4.6mm,5 $\mu$ m) 流速:1.8ml/min  
柱温 : 40 $^{\circ}$ C 波长:250nm  
数据文件名: RC\$SMF-4099 - 0-58/26-1220-2 - cbzj-10mg-BXK3152p-rcqx-pH6.8jz-jf75z-dz1-3.lcd  
方法文件名: RC\$SMF-4099 - SMF-4099-RCQX-FX275.lcm  
批处理文件名: RC\$SMF-4099 - 20250318-rcqx-FX275.lcb  
样品瓶号: 3-18  
进样体积: 10  $\mu$ l 版本号: 6.115  
进样时间: 2025/03/18 17:37:23 实验者: xiechaojun  
处理时间 (V2) : 2025/03/19 08:49:04 处理者: xiechaojun  
仪器型号: SHIMADZU LC-2050C(FX275)

## &lt;色谱图&gt;

mV



## &lt;峰表&gt;

检测器A Ch1 250nm

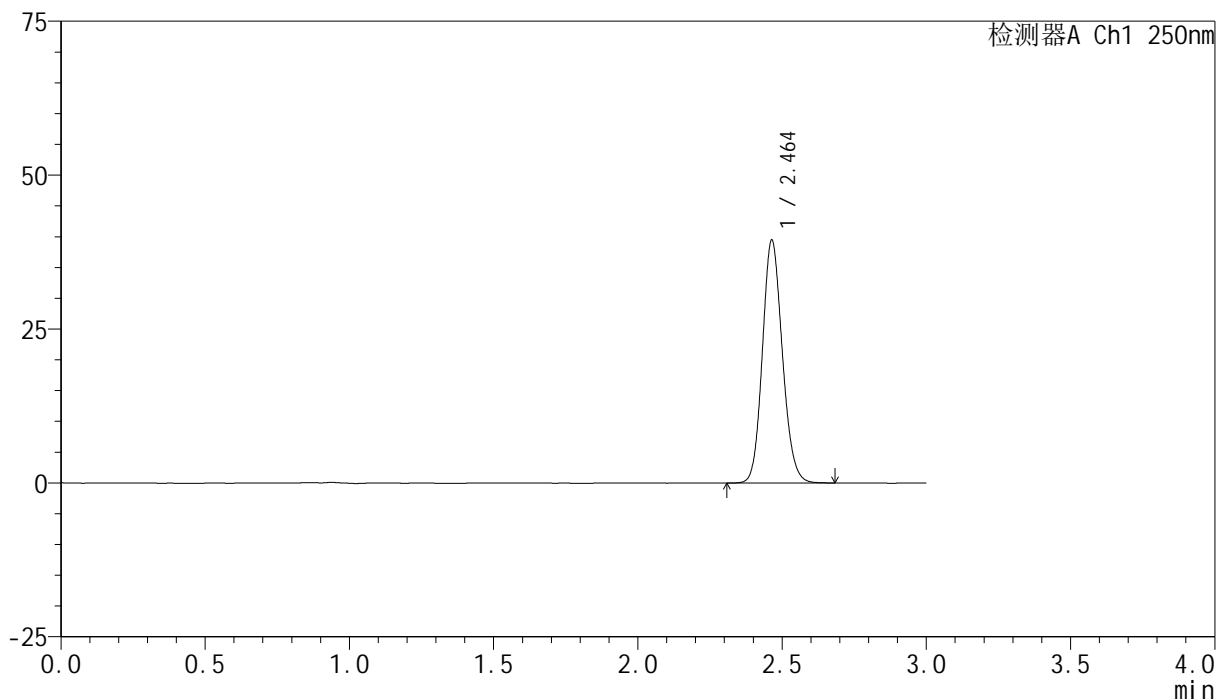
峰号	保留时间	面积	面积%	高度	理论塔板数(USP)	拖尾因子	分离度(USP)
1	2.464	190046	100.000	39479	6074	1.136	--
总计		190046	100.000	39479			

## &lt;样品信息&gt;

色谱柱 : XB-C18(150mm\*4.6mm,5 $\mu$ m)      流速:1.8ml/min  
 柱温 : 40 $^{\circ}$ C      波长:250nm  
 数据文件名: RC\$SMF-4099 - 0-58/26-1221-2 - cbzj-10mg-BXK3152p-rcqx-pH6.8jz-jf75z-dz1-4.lcd  
 方法文件名: RC\$SMF-4099 - SMF-4099-RCQX-FX275.lcm  
 批处理文件名: RC\$SMF-4099 - 20250318-rcqx-FX275.lcb  
 样品瓶号: 3-18  
 进样体积: 10  $\mu$ l      版本号: 6.115  
 进样时间: 2025/03/18 17:40:45      实验者: xiechaojun  
 处理时间 (V2) : 2025/03/19 08:49:07      处理者: xiechaojun  
 仪器型号: SHIMADZU LC-2050C(FX275)

## &lt;色谱图&gt;

mV



## &lt;峰表&gt;

检测器A Ch1 250nm

峰号	保留时间	面积	面积%	高度	理论塔板数(USP)	拖尾因子	分离度(USP)
1	2.464	189944	100.000	39447	6089	1.137	--
总计		189944	100.000	39447			

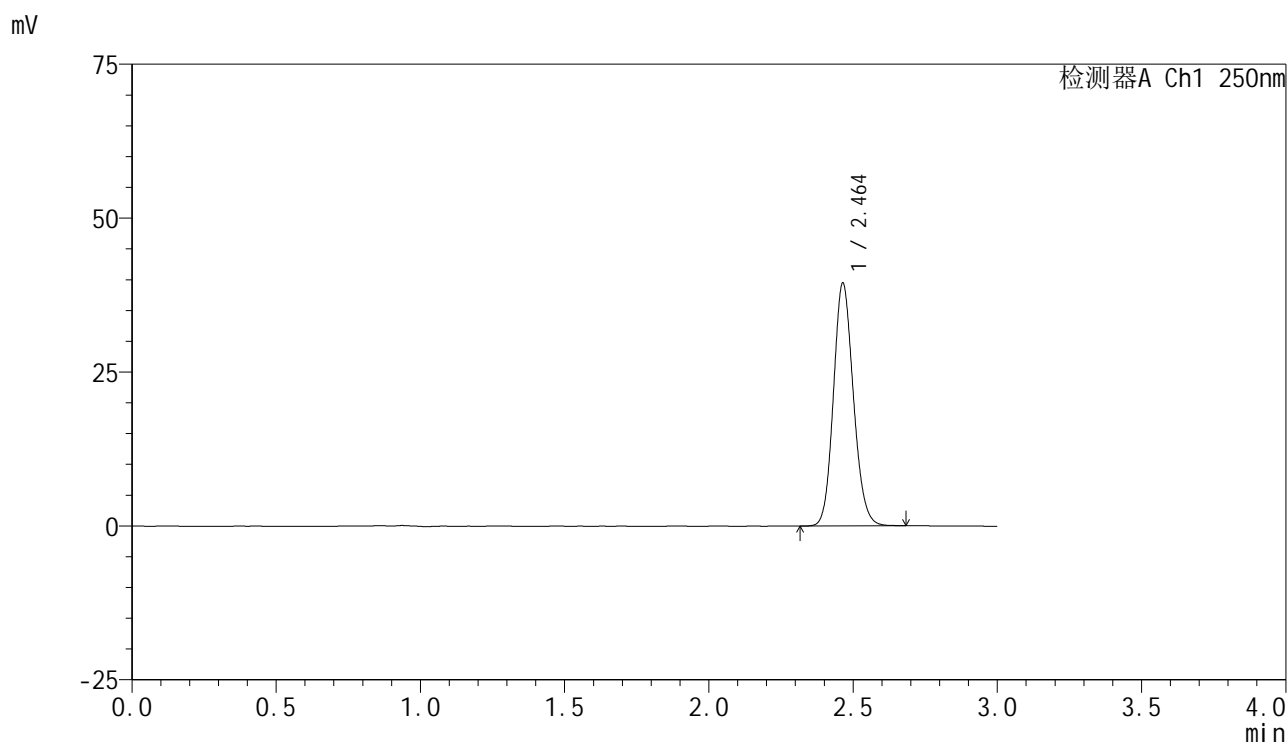


# SMF-4099

## <样品信息>

色谱柱 : XB-C18(150mm\*4.6mm,5μm)      流速:1.8ml/min  
 柱温 : 40°C      波长:250nm  
 数据文件名: RC\$SMF-4099 - 0-58/26-1222-2 - cbzj-10mg-BXK3152p-rcqx-pH6.8jz-jf75z-dz1-5.lcd  
 方法文件名: RC\$SMF-4099 - SMF-4099-RCQX-FX275.lcm  
 批处理文件名: RC\$SMF-4099 - 20250318-rcqx-FX275.lcb  
 样品瓶号: 3-18  
 进样体积: 10 μl      版本号: 6.115  
 进样时间: 2025/03/18 17:44:08      实验者: xiechaojun  
 处理时间 (V2) : 2025/03/19 08:49:10      处理者: xiechaojun  
 仪器型号: SHIMADZU LC-2050C(FX275)

## <色谱图>



## <峰表>

检测器A Ch1 250nm

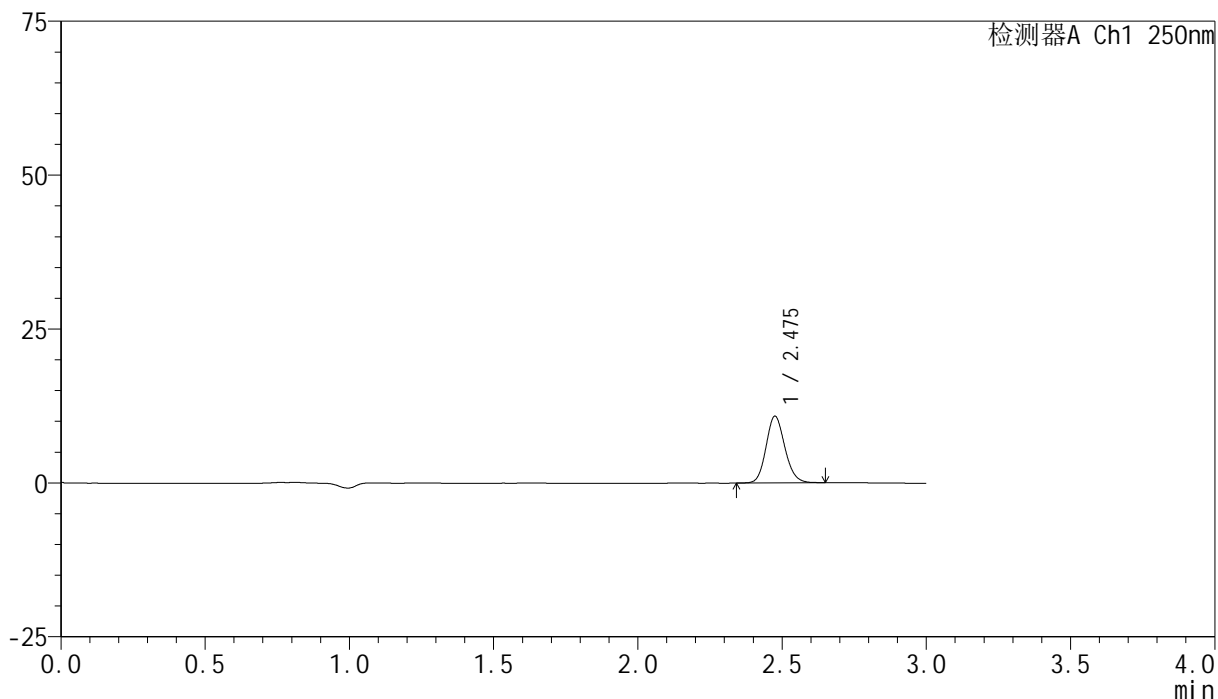
峰号	保留时间	面积	面积%	高度	理论塔板数(USP)	拖尾因子	分离度(USP)
1	2.464	190105	100.000	39451	6089	1.137	--
总计		190105	100.000	39451			

## &lt;样品信息&gt;

色谱柱 : XB-C18(150mm\*4.6mm,5 $\mu$ m) 流速:1.8ml/min  
柱温 : 40 $^{\circ}$ C 波长:250nm  
数据文件名: RC\$SMF-4099 - 0-58/26-1223-2 - cbzj-10mg-BXK3152p-rcqx-pH6.8jz-jf75z-5min-P1.lcd  
方法文件名: RC\$SMF-4099 - SMF-4099-RCQX-FX275.lcm  
批处理文件名: RC\$SMF-4099 - 20250318-rcqx-FX275.lcb  
样品瓶号: 3-1  
进样体积: 10  $\mu$ l 版本号: 6.115  
进样时间: 2025/03/18 17:47:30 实验者: xiechaojun  
处理时间 (V2) : 2025/03/19 08:49:12 处理者: xiechaojun  
仪器型号: SHIMADZU LC-2050C(FX275)

## &lt;色谱图&gt;

mV



## &lt;峰表&gt;

检测器A Ch1 250nm

峰号	保留时间	面积	面积%	高度	理论塔板数(USP)	拖尾因子	分离度(USP)
1	2.475	49262	100.000	10780	6935	1.136	--
总计		49262	100.000	10780			

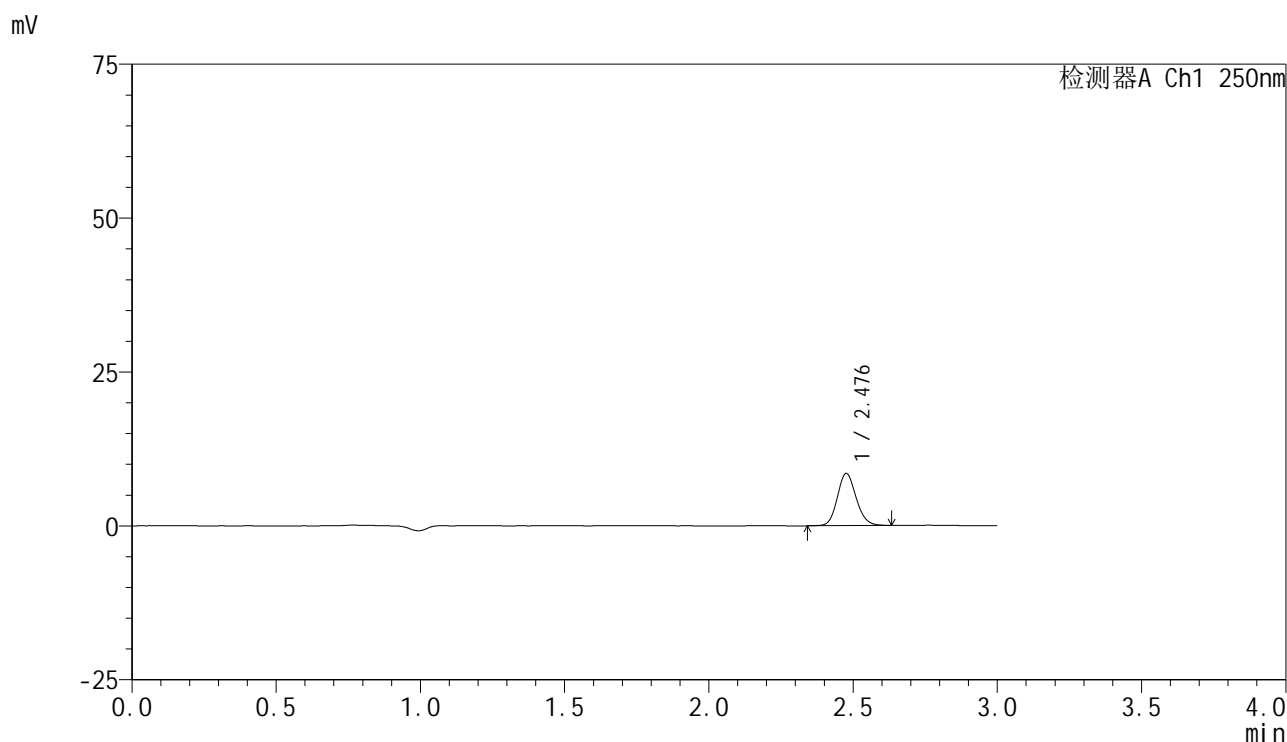


# SMF-4099

## <样品信息>

色谱柱 : XB-C18(150mm\*4.6mm,5μm)      流速:1.8ml/min  
 柱温 : 40°C      波长:250nm  
 数据文件名: RC\$SMF-4099 - 0-58/26-1224-2 - cbzj-10mg-BXK3152p-rcqx-pH6.8jz-jf75z-5min-P2.lcd  
 方法文件名: RC\$SMF-4099 - SMF-4099-RCQX-FX275.lcm  
 批处理文件名: RC\$SMF-4099 - 20250318-rcqx-FX275.lcb  
 样品瓶号: 3-10  
 进样体积: 10 μl      版本号: 6.115  
 进样时间: 2025/03/18 17:50:52      实验者: xiechaojun  
 处理时间 (V2) : 2025/03/19 08:49:15      处理者: xiechaojun  
 仪器型号: SHIMADZU LC-2050C(FX275)

## <色谱图>



## <峰表>

检测器A Ch1 250nm

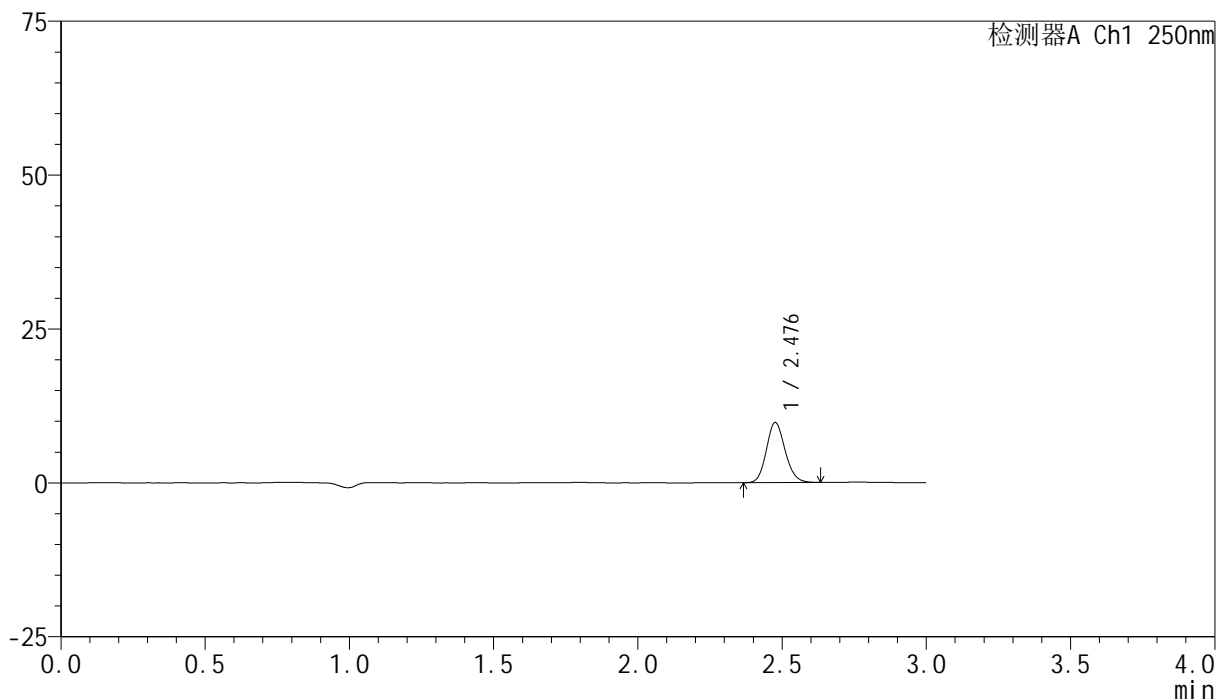
峰号	保留时间	面积	面积%	高度	理论塔板数(USP)	拖尾因子	分离度(USP)
1	2.476	38530	100.000	8413	6923	1.131	--
总计		38530	100.000	8413			

## &lt;样品信息&gt;

色谱柱 : XB-C18(150mm\*4.6mm,5 $\mu$ m) 流速:1.8ml/min  
柱温 : 40 $^{\circ}$ C 波长:250nm  
数据文件名: RC\$SMF-4099 - 0-58/26-1225-2 - cbzj-10mg-BXK3152p-rcqx-pH6.8jz-jf75z-5min-P3.lcd  
方法文件名: RC\$SMF-4099 - SMF-4099-RCQX-FX275.lcm  
批处理文件名: RC\$SMF-4099 - 20250318-rcqx-FX275.lcb  
样品瓶号: 3-19  
进样体积: 10  $\mu$ l 版本号: 6.115  
进样时间: 2025/03/18 17:54:14 实验者: xiechaojun  
处理时间 (V2) : 2025/03/19 08:49:18 处理者: xiechaojun  
仪器型号: SHIMADZU LC-2050C(FX275)

## &lt;色谱图&gt;

mV



## &lt;峰表&gt;

检测器A Ch1 250nm

峰号	保留时间	面积	面积%	高度	理论塔板数(USP)	拖尾因子	分离度(USP)
1	2.476	44197	100.000	9690	6964	1.132	--
总计		44197	100.000	9690			

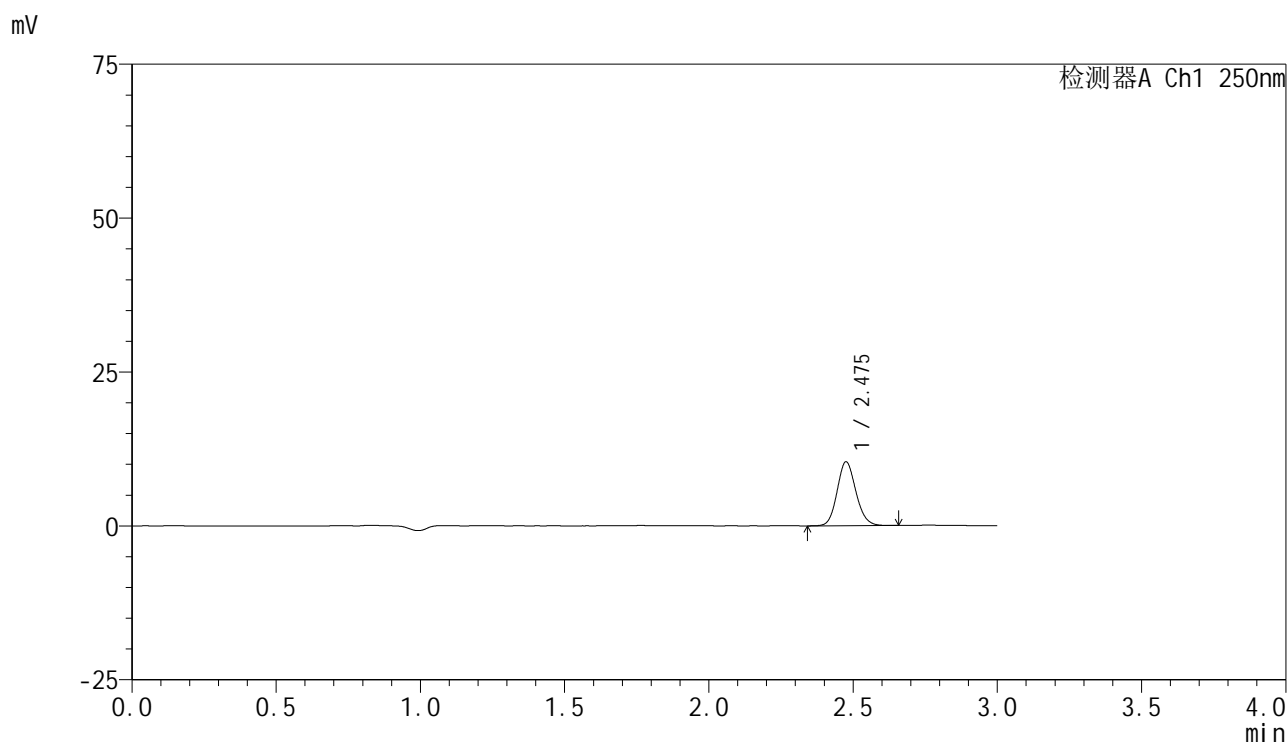


# SMF-4099

## <样品信息>

色谱柱 : XB-C18(150mm\*4.6mm,5μm)      流速:1.8ml/min  
 柱温 : 40°C      波长:250nm  
 数据文件名: RC\$SMF-4099 - 0-58/26-1226-2 - cbzj-10mg-BXK3152p-rcqx-pH6.8jz-jf75z-5min-P4.lcd  
 方法文件名: RC\$SMF-4099 - SMF-4099-RCQX-FX275.lcm  
 批处理文件名: RC\$SMF-4099 - 20250318-rcqx-FX275.lcb  
 样品瓶号: 3-28  
 进样体积: 10 μl      版本号: 6.115  
 进样时间: 2025/03/18 17:57:35      实验者: xiechaojun  
 处理时间 (V2) : 2025/03/19 08:49:21      处理者: xiechaojun  
 仪器型号: SHIMADZU LC-2050C(FX275)

## <色谱图>



## <峰表>

检测器A Ch1 250nm

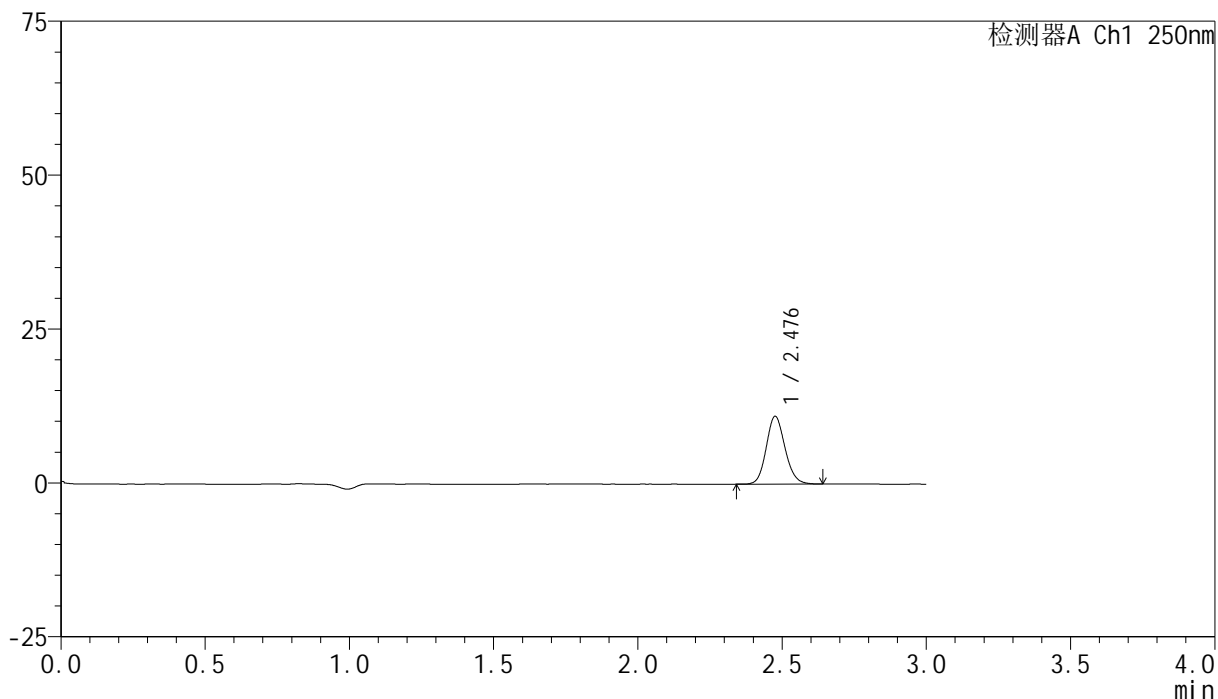
峰号	保留时间	面积	面积%	高度	理论塔板数(USP)	拖尾因子	分离度(USP)
1	2.475	47171	100.000	10308	6944	1.128	--
总计		47171	100.000	10308			

## <样品信息>

色谱柱 : XB-C18(150mm\*4.6mm,5 $\mu$ m)      流速:1.8ml/min  
 柱温 : 40°C      波长:250nm  
 数据文件名: RC\$SMF-4099 - 0-58/26-1227-2 - cbzj-10mg-BXK3152p-rcqx-pH6.8jz-jf75z-5min-P5.lcd  
 方法文件名: RC\$SMF-4099 - SMF-4099-RCQX-FX275.lcm  
 批处理文件名: RC\$SMF-4099 - 20250318-rcqx-FX275.lcb  
 样品瓶号: 3-37  
 进样体积: 10  $\mu$ l      版本号: 6.115  
 进样时间: 2025/03/18 18:00:57      实验者: xiechaojun  
 处理时间 (V2) : 2025/03/19 08:49:24      处理者: xiechaojun  
 仪器型号: SHIMADZU LC-2050C(FX275)

## <色谱图>

mV



## <峰表>

检测器A Ch1 250nm

峰号	保留时间	面积	面积%	高度	理论塔板数(USP)	拖尾因子	分离度(USP)
1	2.476	49967	100.000	10916	6956	1.136	--
总计		49967	100.000	10916			

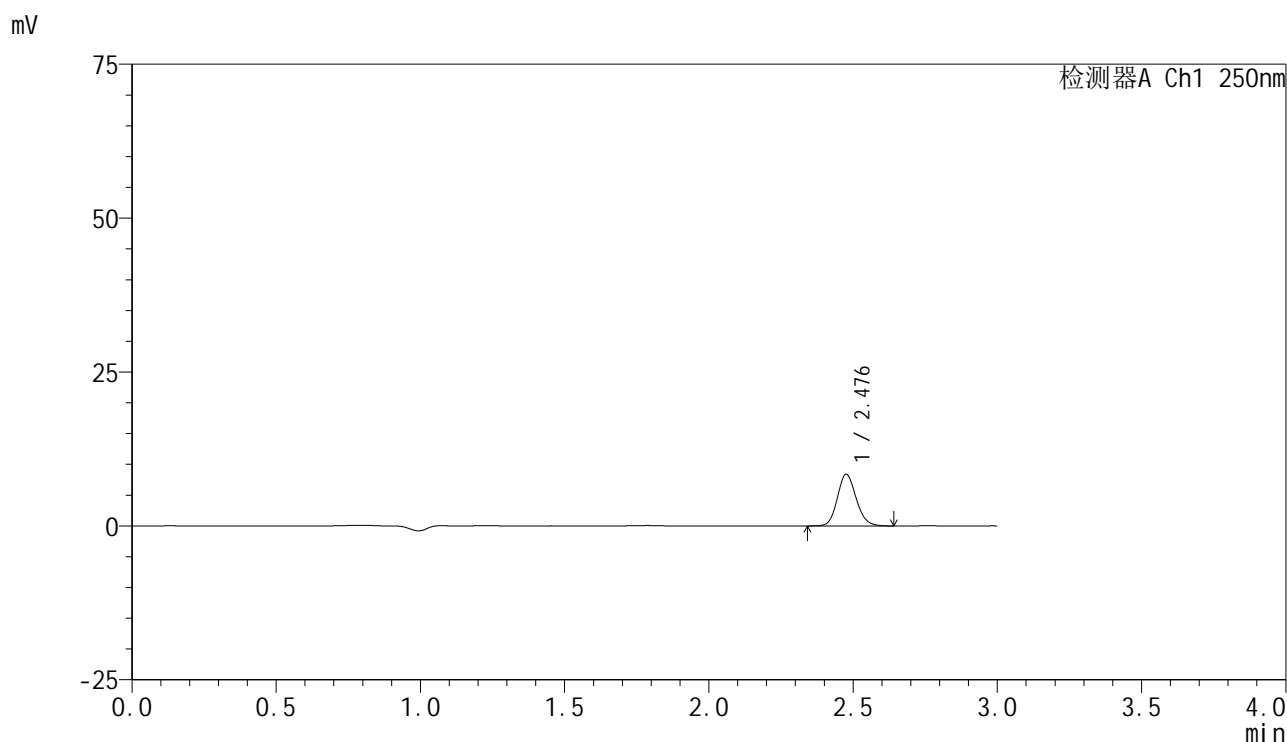


# SMF-4099

## <样品信息>

色谱柱 : XB-C18(150mm\*4.6mm,5μm)      流速:1.8ml/min  
 柱温 : 40°C      波长:250nm  
 数据文件名: RC\$SMF-4099 - 0-58/26-1228-2 - cbzj-10mg-BXK3152p-rcqx-pH6.8jz-jf75z-5min-P6.lcd  
 方法文件名: RC\$SMF-4099 - SMF-4099-RCQX-FX275.lcm  
 批处理文件名: RC\$SMF-4099 - 20250318-rcqx-FX275.lcb  
 样品瓶号: 3-46  
 进样体积: 10 μl      版本号: 6.115  
 进样时间: 2025/03/18 18:04:19      实验者: xiechaojun  
 处理时间 (V2) : 2025/03/19 08:49:27      处理者: xiechaojun  
 仪器型号: SHIMADZU LC-2050C(FX275)

## <色谱图>



## <峰表>

检测器A Ch1 250nm

峰号	保留时间	面积	面积%	高度	理论塔板数(USP)	拖尾因子	分离度(USP)
1	2.476	38085	100.000	8327	6949	1.133	--
总计		38085	100.000	8327			

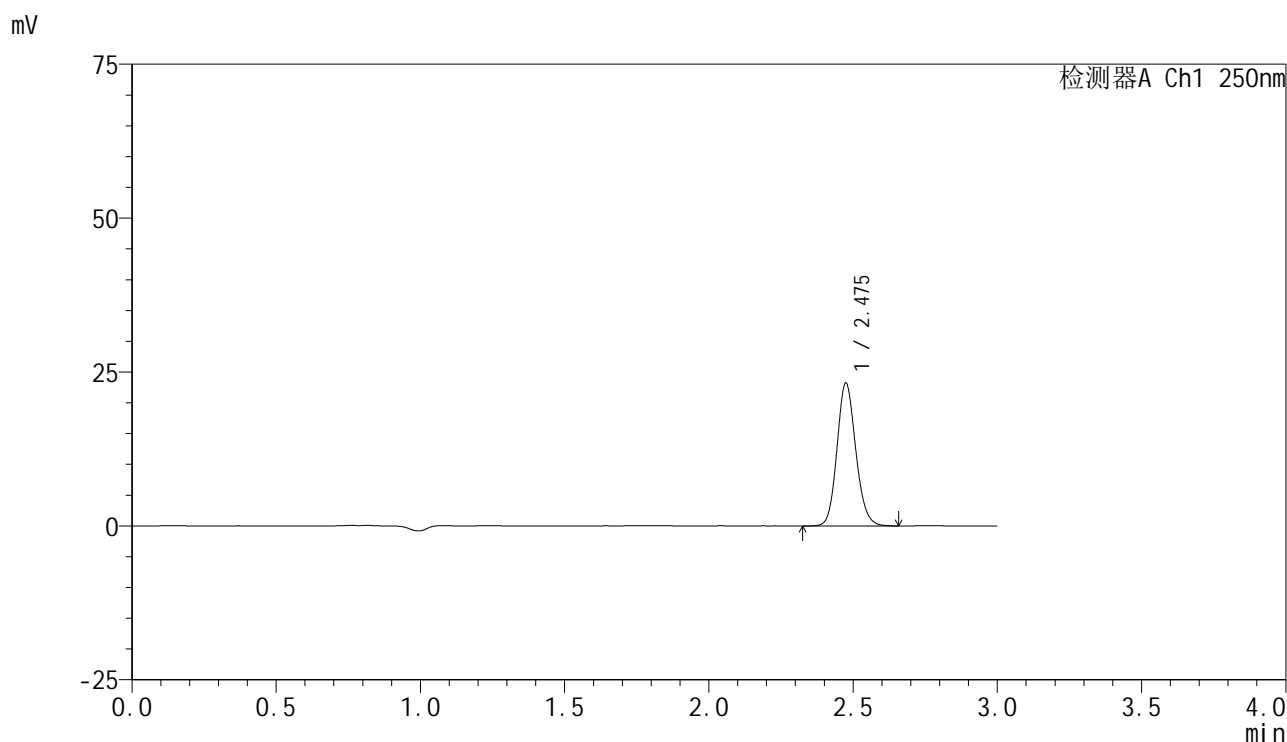


# SMF-4099

## <样品信息>

色谱柱 : XB-C18(150mm\*4.6mm,5 $\mu$ m)      流速:1.8ml/min  
 柱温 : 40 $^{\circ}$ C      波长:250nm  
 数据文件名: RC\$SMF-4099 - 0-58/26-1229-2 - cbzj-10mg-BXK3152p-rcqx-pH6.8jz-jf75z-10min-P1.lcd  
 方法文件名: RC\$SMF-4099 - SMF-4099-RCQX-FX275.lcm  
 批处理文件名: RC\$SMF-4099 - 20250318-rcqx-FX275.lcb  
 样品瓶号: 3-2  
 进样体积: 10  $\mu$ l      版本号: 6.115  
 进样时间: 2025/03/18 18:07:41      实验者: xiechaojun  
 处理时间 (V2) : 2025/03/19 08:49:29      处理者: xiechaojun  
 仪器型号: SHIMADZU LC-2050C(FX275)

## <色谱图>



## <峰表>

检测器A Ch1 250nm

峰号	保留时间	面积	面积%	高度	理论塔板数(USP)	拖尾因子	分离度(USP)
1	2.475	105283	100.000	23086	6957	1.134	--
总计		105283	100.000	23086			

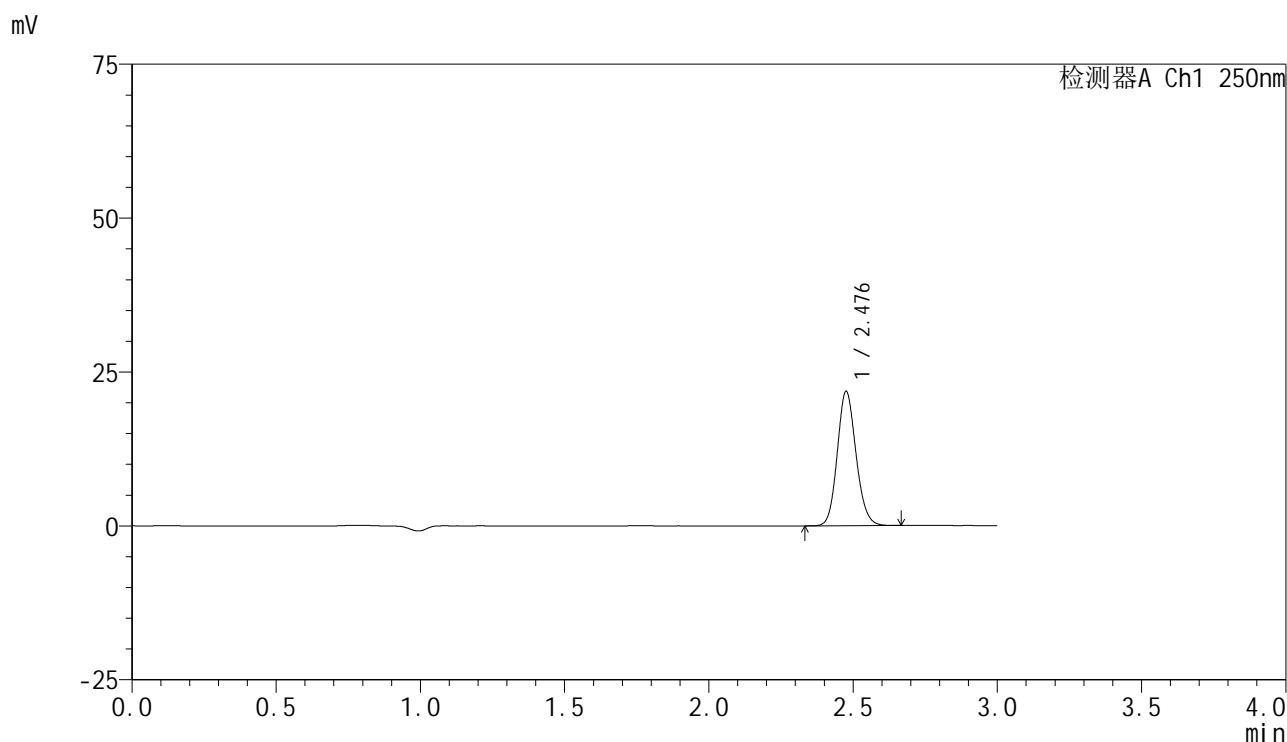


# SMF-4099

## <样品信息>

色谱柱 : XB-C18(150mm\*4.6mm,5μm)      流速:1.8ml/min  
 柱温 : 40°C      波长:250nm  
 数据文件名: RC\$SMF-4099 - 0-58/26-1230-2 - cbzj-10mg-BXK3152p-rcqx-pH6.8jz-jf75z-10min-P2.lcd  
 方法文件名: RC\$SMF-4099 - SMF-4099-RCQX-FX275.lcm  
 批处理文件名: RC\$SMF-4099 - 20250318-rcqx-FX275.lcb  
 样品瓶号: 3-11  
 进样体积: 10 μl      版本号: 6.115  
 进样时间: 2025/03/18 18:11:03      实验者: xiechaojun  
 处理时间 (V2) : 2025/03/19 08:49:32      处理者: xiechaojun  
 仪器型号: SHIMADZU LC-2050C(FX275)

## <色谱图>



## <峰表>

检测器A Ch1 250nm

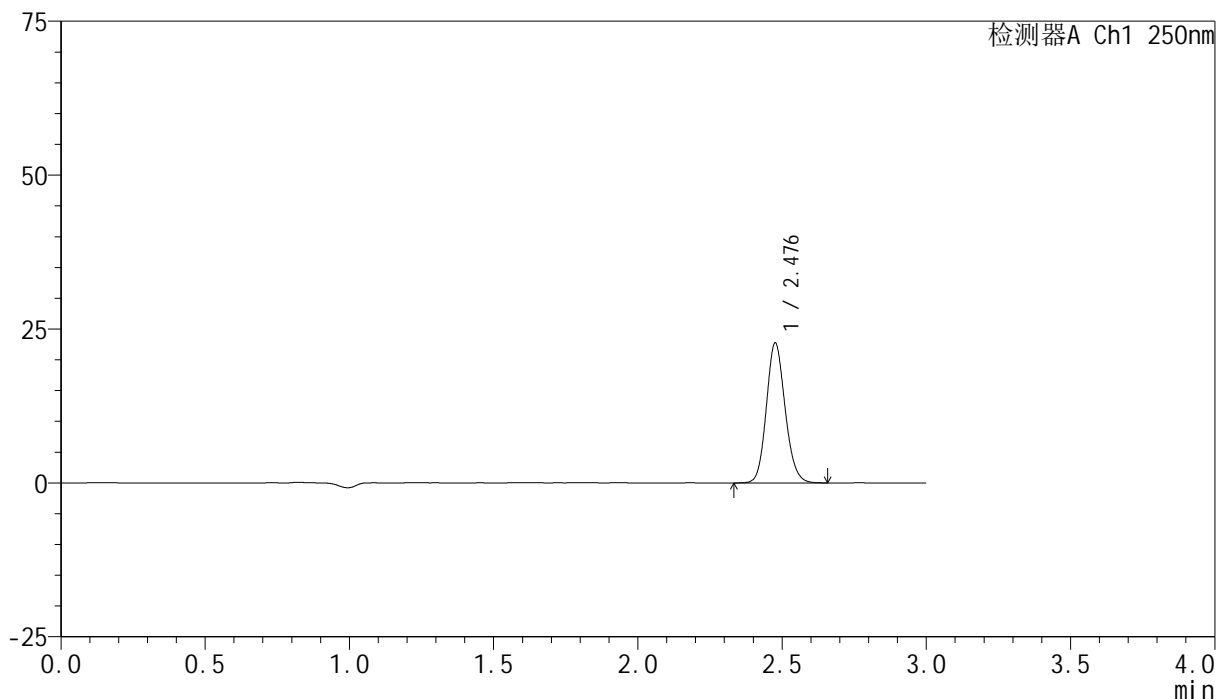
峰号	保留时间	面积	面积%	高度	理论塔板数(USP)	拖尾因子	分离度(USP)
1	2.476	98905	100.000	21625	6964	1.131	--
总计		98905	100.000	21625			

## &lt;样品信息&gt;

色谱柱 : XB-C18(150mm\*4.6mm,5 $\mu$ m) 流速:1.8ml/min  
柱温 : 40 $^{\circ}$ C 波长:250nm  
数据文件名: RC\$SMF-4099 - 0-58/26-1231-2 - cbzj-10mg-BXK3152p-rcqx-pH6.8jz-jf75z-10min-P3.lcd  
方法文件名: RC\$SMF-4099 - SMF-4099-RCQX-FX275.lcm  
批处理文件名: RC\$SMF-4099 - 20250318-rcqx-FX275.lcb  
样品瓶号: 3-20  
进样体积: 10  $\mu$ l 版本号: 6.115  
进样时间: 2025/03/18 18:14:25 实验者: xiechaojun  
处理时间 (V2) : 2025/03/19 08:49:35 处理者: xiechaojun  
仪器型号: SHIMADZU LC-2050C(FX275)

## &lt;色谱图&gt;

mV



## &lt;峰表&gt;

检测器A Ch1 250nm

峰号	保留时间	面积	面积%	高度	理论塔板数(USP)	拖尾因子	分离度(USP)
1	2.476	103016	100.000	22518	6962	1.134	--
总计		103016	100.000	22518			

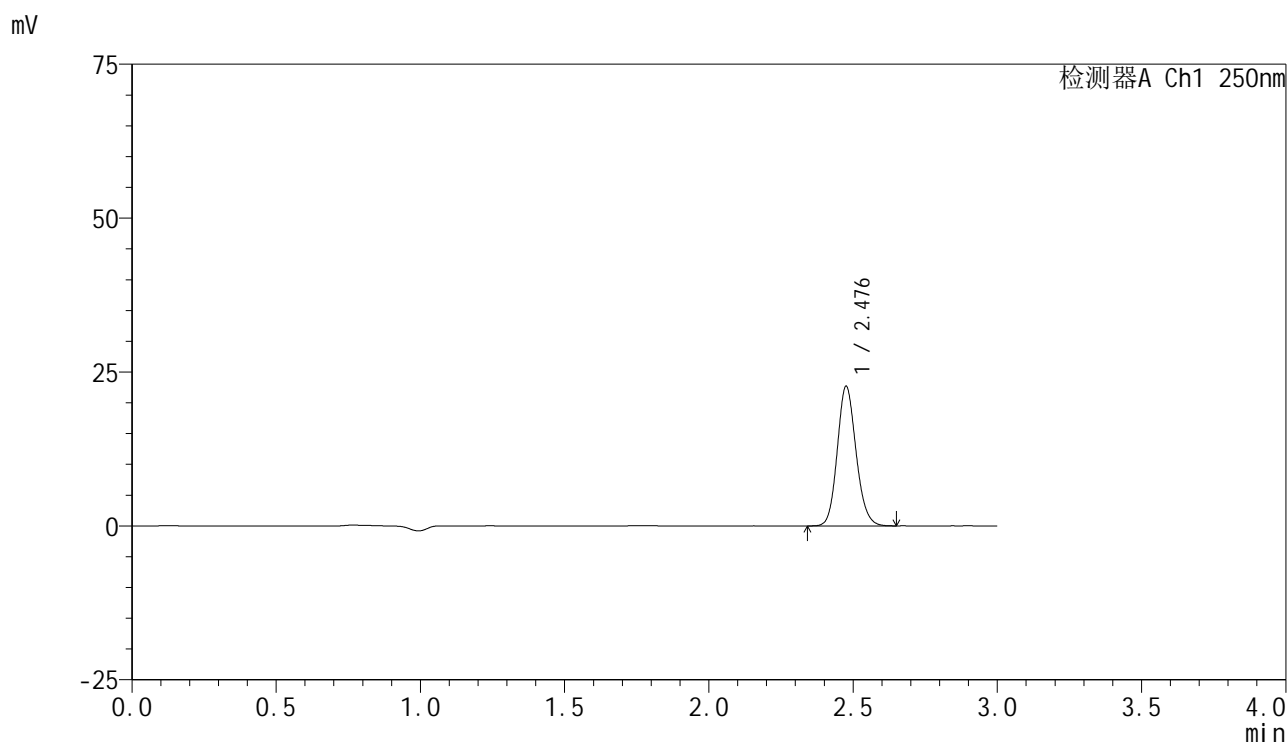


# SMF-4099

## <样品信息>

色谱柱 : XB-C18(150mm\*4.6mm,5μm)      流速:1.8ml/min  
 柱温 : 40°C      波长:250nm  
 数据文件名: RC\$SMF-4099 - 0-58/26-1232-2 - cbzj-10mg-BXK3152p-rcqx-pH6.8jz-jf75z-10min-P4.lcd  
 方法文件名: RC\$SMF-4099 - SMF-4099-RCQX-FX275.lcm  
 批处理文件名: RC\$SMF-4099 - 20250318-rcqx-FX275.lcb  
 样品瓶号: 3-29  
 进样体积: 10 μl      版本号: 6.115  
 进样时间: 2025/03/18 18:17:47      实验者: xiechaojun  
 处理时间 (V2) : 2025/03/19 08:49:37      处理者: xiechaojun  
 仪器型号: SHIMADZU LC-2050C(FX275)

## <色谱图>



## <峰表>

检测器A Ch1 250nm

峰号	保留时间	面积	面积%	高度	理论塔板数(USP)	拖尾因子	分离度(USP)
1	2.476	102965	100.000	22478	6956	1.137	--
总计		102965	100.000	22478			



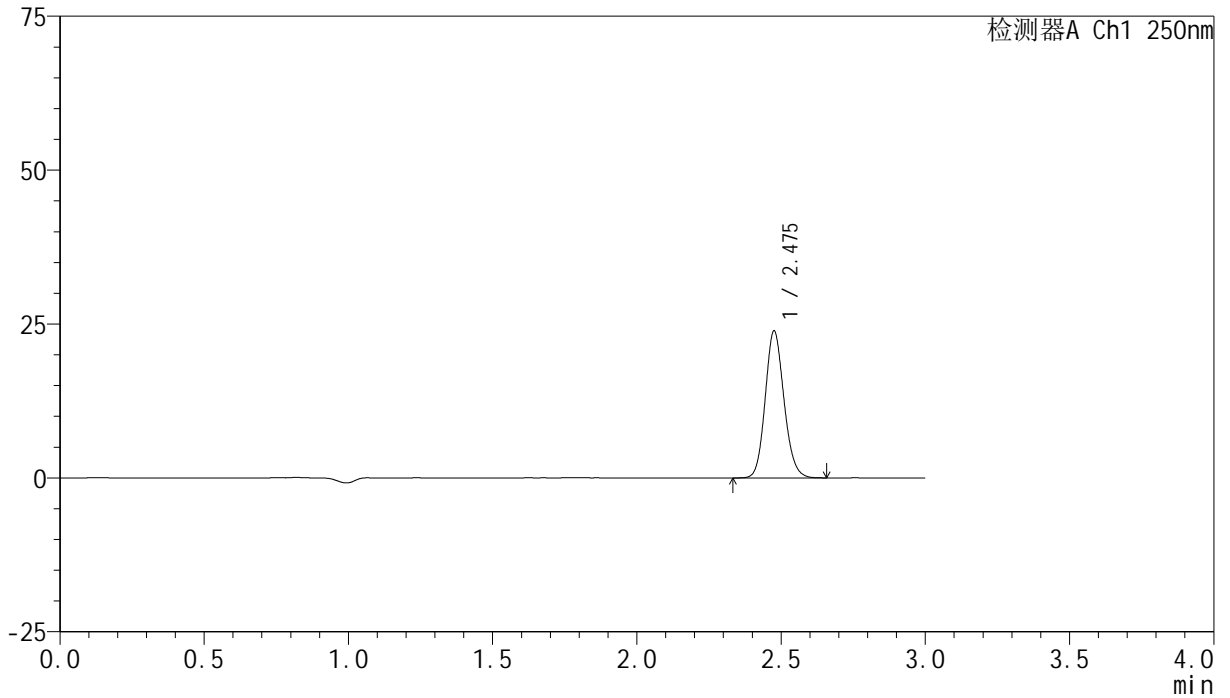
# SMF-4099

## <样品信息>

色谱柱 : XB-C18(150mm\*4.6mm,5 $\mu$ m)      流速:1.8ml/min  
 柱温 : 40 $^{\circ}$ C      波长:250nm  
 数据文件名: RC\$SMF-4099 - 0-58/26-1233-2 - cbzj-10mg-BXK3152p-rcqx-pH6.8jz-jf75z-10min-P5.lcd  
 方法文件名: RC\$SMF-4099 - SMF-4099-RCQX-FX275.lcm  
 批处理文件名: RC\$SMF-4099 - 20250318-rcqx-FX275.lcb  
 样品瓶号: 3-38  
 进样体积: 10  $\mu$ l      版本号: 6.115  
 进样时间: 2025/03/18 18:21:09      实验者: xiechaojun  
 处理时间 (V2) : 2025/03/19 08:49:40      处理者: xiechaojun  
 仪器型号: SHIMADZU LC-2050C(FX275)

## <色谱图>

mV



## <峰表>

检测器A Ch1 250nm

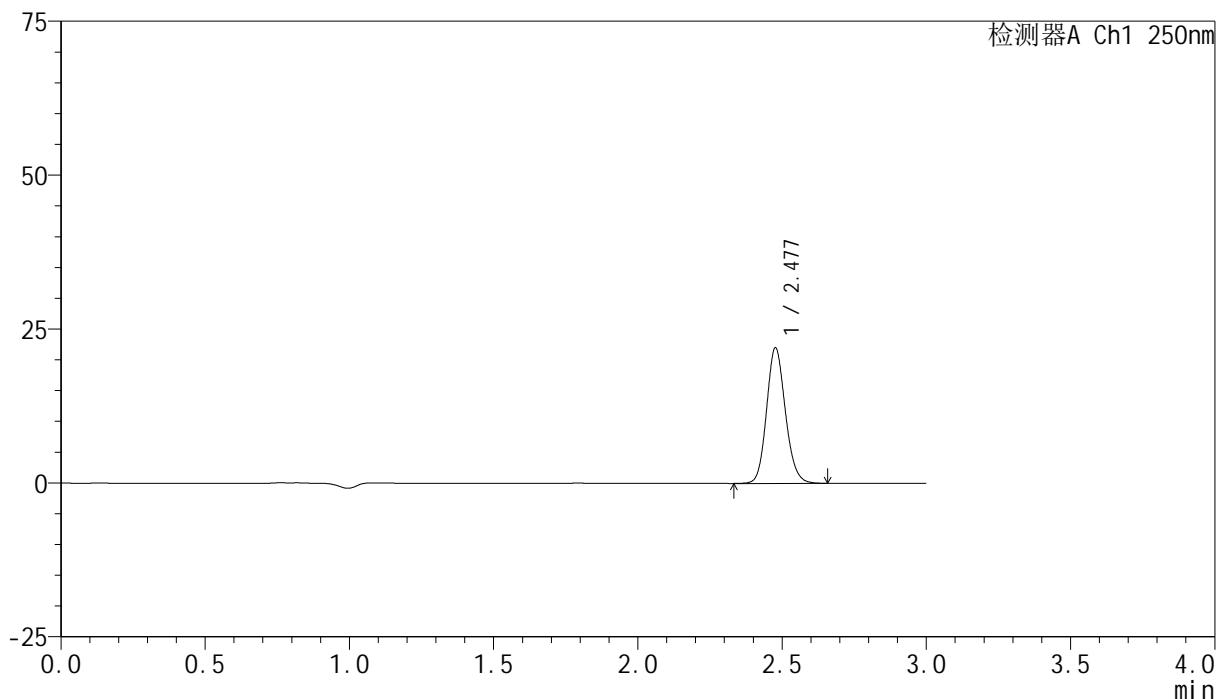
峰号	保留时间	面积	面积%	高度	理论塔板数(USP)	拖尾因子	分离度(USP)
1	2.475	108328	100.000	23672	6957	1.134	--
总计		108328	100.000	23672			

## &lt;样品信息&gt;

色谱柱 : XB-C18(150mm\*4.6mm,5 $\mu$ m)      流速:1.8ml/min  
 柱温 : 40°C      波长:250nm  
 数据文件名: RC\$SMF-4099 - 0-58/26-1234-2 - cbzj-10mg-BXK3152p-rcqx-pH6.8jz-jf75z-10min-P6.lcd  
 方法文件名: RC\$SMF-4099 - SMF-4099-RCQX-FX275.lcm  
 批处理文件名: RC\$SMF-4099 - 20250318-rcqx-FX275.lcb  
 样品瓶号: 3-47  
 进样体积: 10  $\mu$ l      版本号: 6.115  
 进样时间: 2025/03/18 18:24:31      实验者: xiechaojun  
 处理时间 (V2) : 2025/03/19 08:49:43      处理者: xiechaojun  
 仪器型号: SHIMADZU LC-2050C(FX275)

## &lt;色谱图&gt;

mV



## &lt;峰表&gt;

检测器A Ch1 250nm

峰号	保留时间	面积	面积%	高度	理论塔板数(USP)	拖尾因子	分离度(USP)
1	2.477	100178	100.000	21910	6976	1.136	--
总计		100178	100.000	21910			

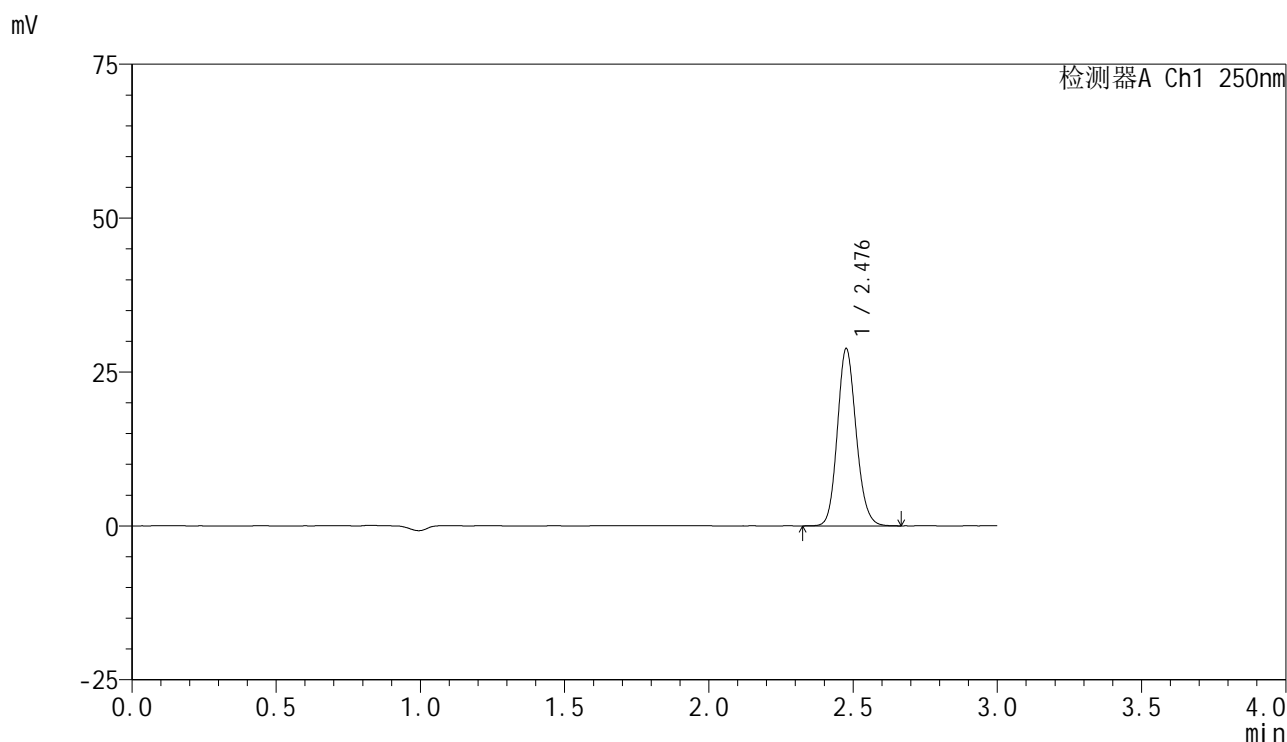


# SMF-4099

## <样品信息>

色谱柱 : XB-C18(150mm\*4.6mm,5μm)      流速:1.8ml/min  
 柱温 : 40°C      波长:250nm  
 数据文件名: RC\$SMF-4099 - 0-58/26-1235-2 - cbzj-10mg-BXK3152p-rcqx-pH6.8jz-jf75z-15min-P1.lcd  
 方法文件名: RC\$SMF-4099 - SMF-4099-RCQX-FX275.lcm  
 批处理文件名: RC\$SMF-4099 - 20250318-rcqx-FX275.lcb  
 样品瓶号: 3-3  
 进样体积: 10 μl      版本号: 6.115  
 进样时间: 2025/03/18 18:27:53      实验者: xiechaojun  
 处理时间 (V2) : 2025/03/19 08:49:46      处理者: xiechaojun  
 仪器型号: SHIMADZU LC-2050C(FX275)

## <色谱图>



## <峰表>

检测器A Ch1 250nm

峰号	保留时间	面积	面积%	高度	理论塔板数(USP)	拖尾因子	分离度(USP)
1	2.476	130588	100.000	28530	6968	1.136	--
总计		130588	100.000	28530			

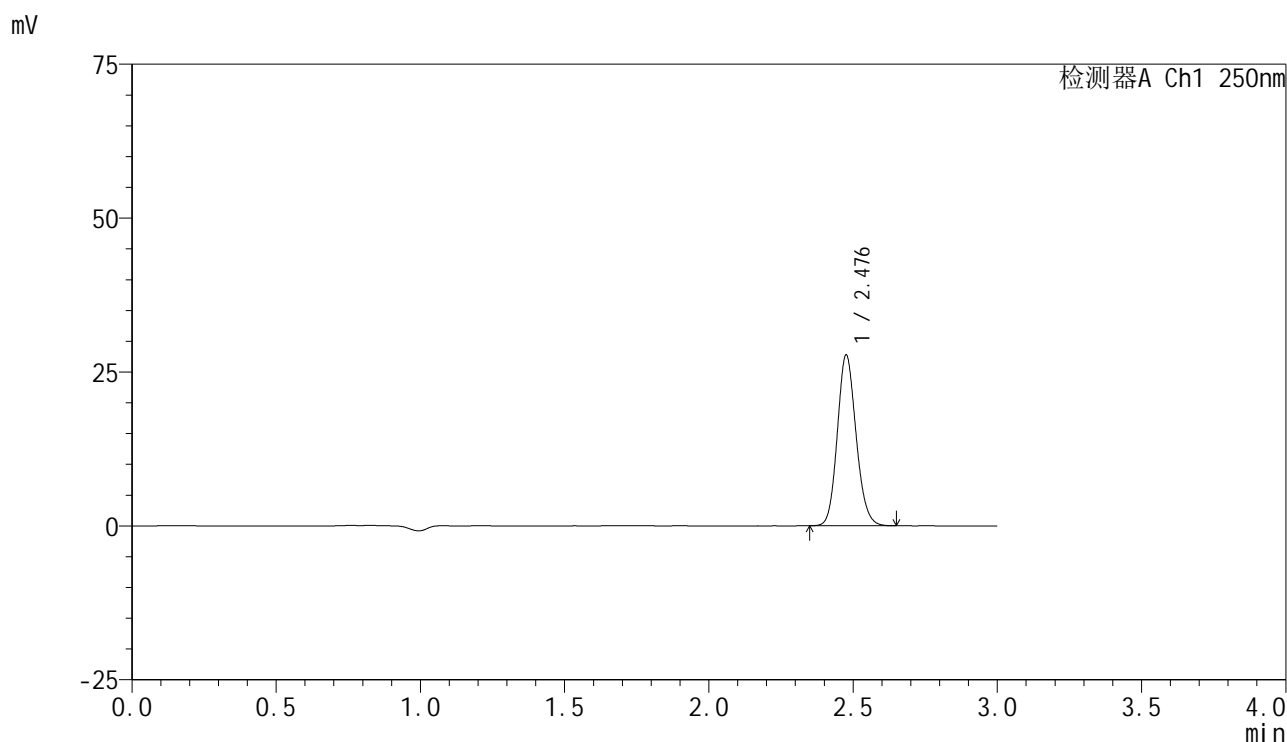


# SMF-4099

## <样品信息>

色谱柱 : XB-C18(150mm\*4.6mm,5 $\mu$ m)      流速:1.8ml/min  
 柱温 : 40 $^{\circ}$ C      波长:250nm  
 数据文件名: RC\$SMF-4099 - 0-58/26-1236-2 - cbzj-10mg-BXK3152p-rcqx-pH6.8jz-jf75z-15min-P2.lcd  
 方法文件名: RC\$SMF-4099 - SMF-4099-RCQX-FX275.lcm  
 批处理文件名: RC\$SMF-4099 - 20250318-rcqx-FX275.lcb  
 样品瓶号: 3-12  
 进样体积: 10  $\mu$ l      版本号: 6.115  
 进样时间: 2025/03/18 18:31:15      实验者: xiechaojun  
 处理时间 (V2) : 2025/03/19 08:49:48      处理者: xiechaojun  
 仪器型号: SHIMADZU LC-2050C(FX275)

## <色谱图>



## <峰表>

检测器A Ch1 250nm

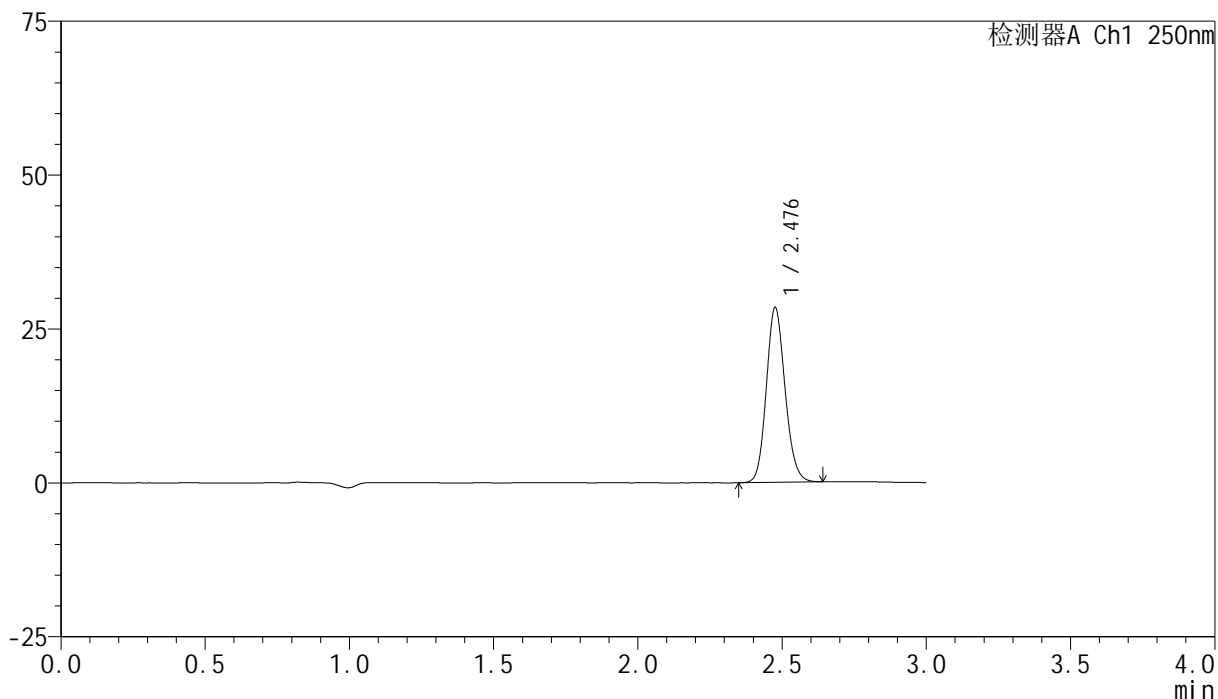
峰号	保留时间	面积	面积%	高度	理论塔板数(USP)	拖尾因子	分离度(USP)
1	2.476	125788	100.000	27481	6963	1.138	--
总计		125788	100.000	27481			

## &lt;样品信息&gt;

色谱柱 : XB-C18(150mm\*4.6mm,5 $\mu$ m) 流速:1.8ml/min  
柱温 : 40 $^{\circ}$ C 波长:250nm  
数据文件名: RC\$SMF-4099 - 0-58/26-1237-2 - cbzj-10mg-BXK3152p-rcqx-pH6.8jz-jf75z-15min-P3.lcd  
方法文件名: RC\$SMF-4099 - SMF-4099-RCQX-FX275.lcm  
批处理文件名: RC\$SMF-4099 - 20250318-rcqx-FX275.lcb  
样品瓶号: 3-21  
进样体积: 10  $\mu$ l 版本号: 6.115  
进样时间: 2025/03/18 18:34:39 实验者: xiechaojun  
处理时间 (V2) : 2025/03/19 08:49:51 处理者: xiechaojun  
仪器型号: SHIMADZU LC-2050C(FX275)

## &lt;色谱图&gt;

mV



## &lt;峰表&gt;

检测器A Ch1 250nm

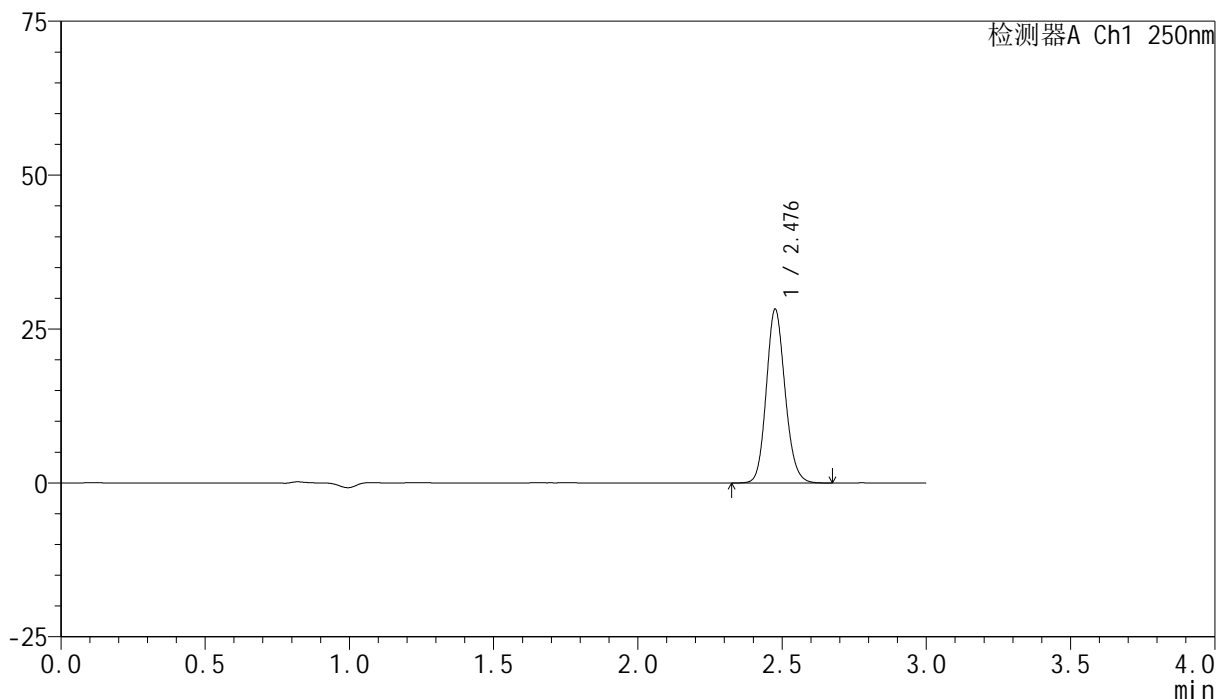
峰号	保留时间	面积	面积%	高度	理论塔板数(USP)	拖尾因子	分离度(USP)
1	2.476	128691	100.000	28139	6972	1.135	--
总计		128691	100.000	28139			

## &lt;样品信息&gt;

色谱柱 : XB-C18(150mm\*4.6mm,5 $\mu$ m) 流速:1.8ml/min  
柱温 : 40 $^{\circ}$ C 波长:250nm  
数据文件名: RC\$SMF-4099 - 0-58/26-1238-2 - cbzj-10mg-BXK3152p-rcqx-pH6.8jz-jf75z-15min-P4.lcd  
方法文件名: RC\$SMF-4099 - SMF-4099-RCQX-FX275.lcm  
批处理文件名: RC\$SMF-4099 - 20250318-rcqx-FX275.lcb  
样品瓶号: 3-30  
进样体积: 10  $\mu$ l 版本号: 6.115  
进样时间: 2025/03/18 18:38:01 实验者: xiechaojun  
处理时间 (V2) : 2025/03/19 08:49:54 处理者: xiechaojun  
仪器型号: SHIMADZU LC-2050C(FX275)

## &lt;色谱图&gt;

mV



## &lt;峰表&gt;

检测器A Ch1 250nm

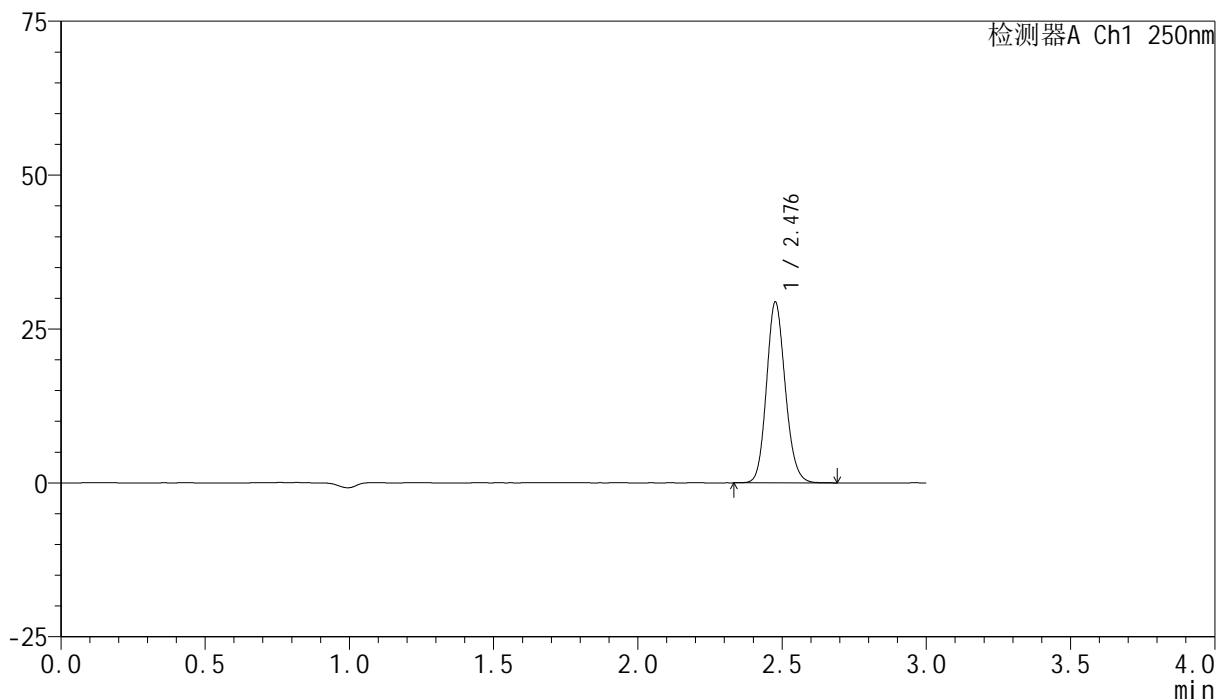
峰号	保留时间	面积	面积%	高度	理论塔板数(USP)	拖尾因子	分离度(USP)
1	2.476	128049	100.000	27944	6970	1.136	--
总计		128049	100.000	27944			

## &lt;样品信息&gt;

色谱柱 : XB-C18(150mm\*4.6mm,5 $\mu$ m) 流速:1.8ml/min  
柱温 : 40 $^{\circ}$ C 波长:250nm  
数据文件名: RC\$SMF-4099 - 0-58/26-1239-2 - cbzj-10mg-BXK3152p-rcqx-pH6.8jz-jf75z-15min-P5.lcd  
方法文件名: RC\$SMF-4099 - SMF-4099-RCQX-FX275.lcm  
批处理文件名: RC\$SMF-4099 - 20250318-rcqx-FX275.lcb  
样品瓶号: 3-39  
进样体积: 10  $\mu$ l 版本号: 6.115  
进样时间: 2025/03/18 18:41:23 实验者: xiechaojun  
处理时间 (V2) : 2025/03/19 08:49:56 处理者: xiechaojun  
仪器型号: SHIMADZU LC-2050C(FX275)

## &lt;色谱图&gt;

mV



## &lt;峰表&gt;

检测器A Ch1 250nm

峰号	保留时间	面积	面积%	高度	理论塔板数(USP)	拖尾因子	分离度(USP)
1	2.476	133220	100.000	29156	6966	1.136	--
总计		133220	100.000	29156			

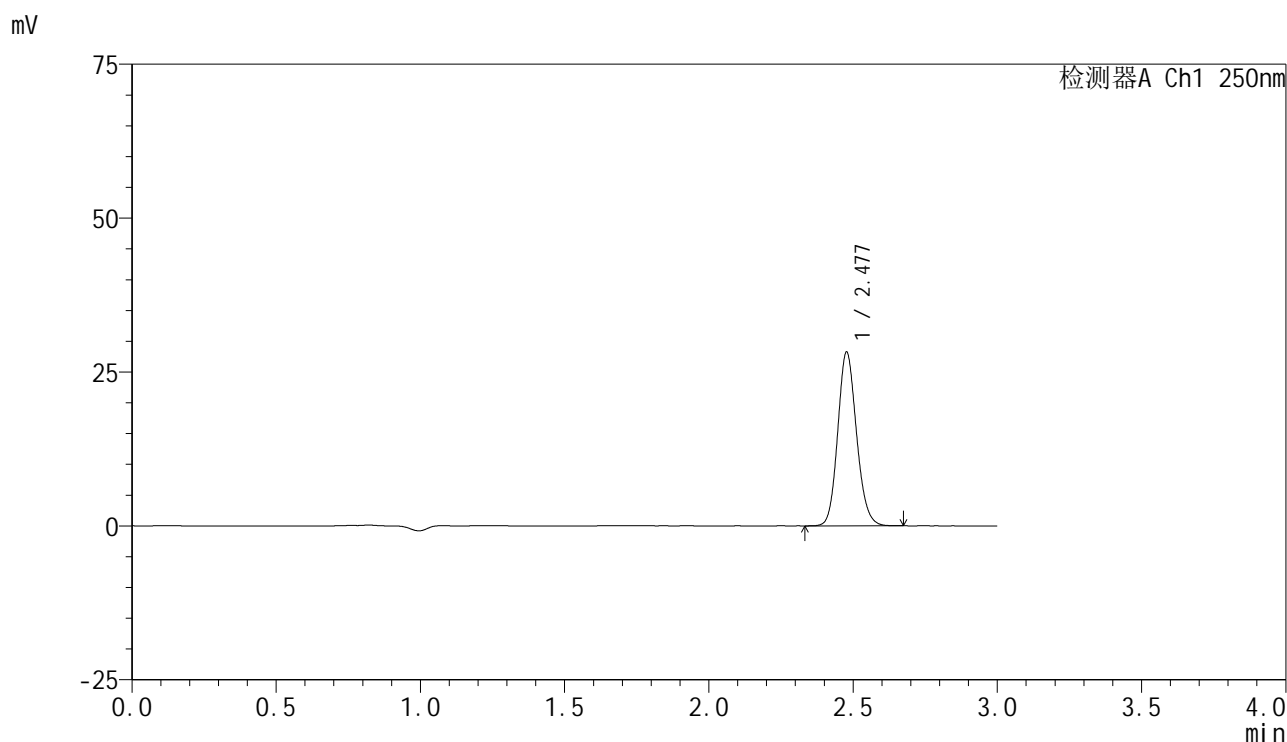


# SMF-4099

## <样品信息>

色谱柱 : XB-C18(150mm\*4.6mm,5μm)      流速:1.8ml/min  
 柱温 : 40°C      波长:250nm  
 数据文件名: RC\$SMF-4099 - 0-58/26-1240-2 - cbzj-10mg-BXK3152p-rcqx-pH6.8jz-jf75z-15min-P6.lcd  
 方法文件名: RC\$SMF-4099 - SMF-4099-RCQX-FX275.lcm  
 批处理文件名: RC\$SMF-4099 - 20250318-rcqx-FX275.lcb  
 样品瓶号: 3-48  
 进样体积: 10 μl      版本号: 6.115  
 进样时间: 2025/03/18 18:44:45      实验者: xiechaojun  
 处理时间 (V2) : 2025/03/19 08:49:59      处理者: xiechaojun  
 仪器型号: SHIMADZU LC-2050C(FX275)

## <色谱图>



## <峰表>

检测器A Ch1 250nm

峰号	保留时间	面积	面积%	高度	理论塔板数(USP)	拖尾因子	分离度(USP)
1	2.477	128015	100.000	28113	6964	1.136	--
总计		128015	100.000	28113			

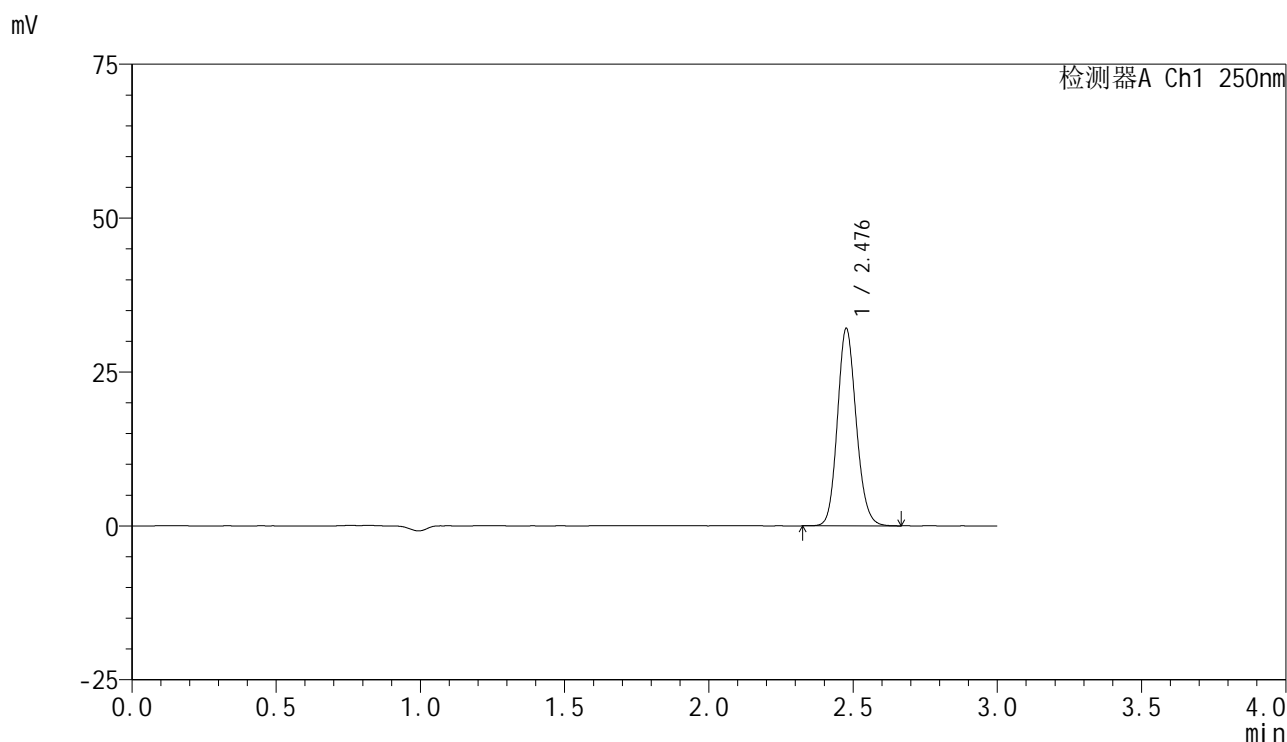


# SMF-4099

## <样品信息>

色谱柱 : XB-C18(150mm\*4.6mm,5 $\mu$ m)      流速:1.8ml/min  
 柱温 : 40 $^{\circ}$ C      波长:250nm  
 数据文件名: RC\$SMF-4099 - 0-58/26-1241-2 - cbzj-10mg-BXK3152p-rcqx-pH6.8jz-jf75z-20min-P1.lcd  
 方法文件名: RC\$SMF-4099 - SMF-4099-RCQX-FX275.lcm  
 批处理文件名: RC\$SMF-4099 - 20250318-rcqx-FX275.lcb  
 样品瓶号: 3-4  
 进样体积: 10  $\mu$ l      版本号: 6.115  
 进样时间: 2025/03/18 18:48:07      实验者: xiechaojun  
 处理时间 (V2) : 2025/03/19 08:50:02      处理者: xiechaojun  
 仪器型号: SHIMADZU LC-2050C(FX275)

## <色谱图>



## <峰表>

检测器A Ch1 250nm

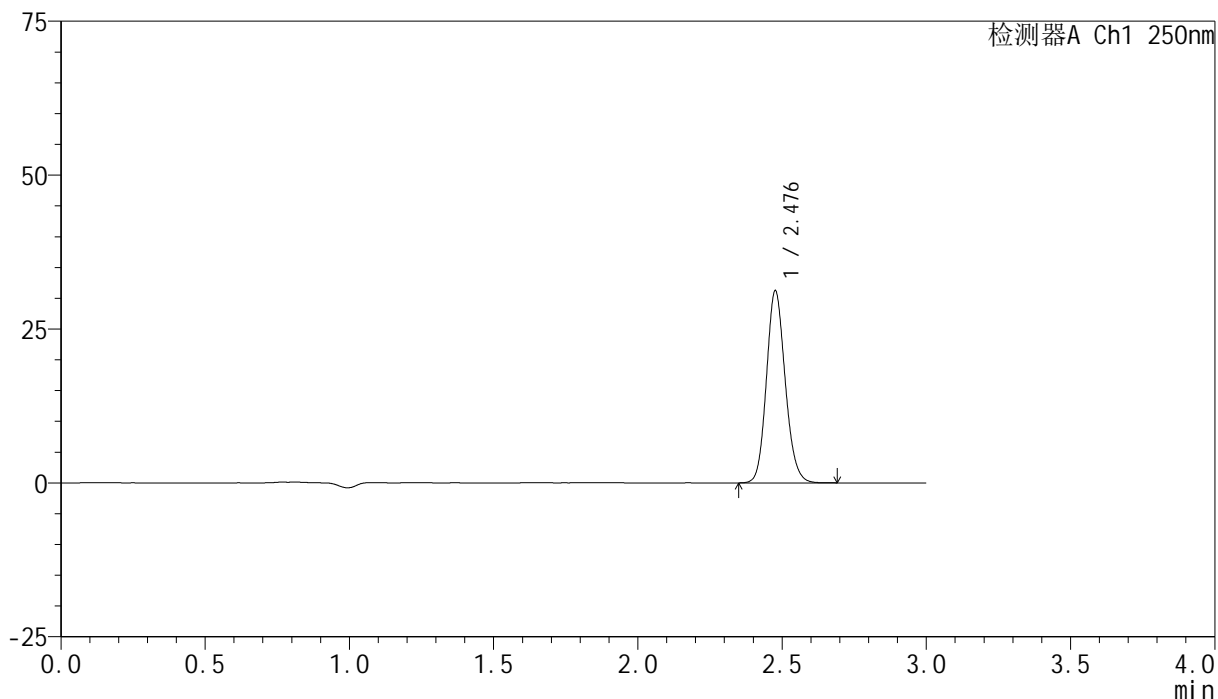
峰号	保留时间	面积	面积%	高度	理论塔板数(USP)	拖尾因子	分离度(USP)
1	2.476	145471	100.000	31801	6969	1.138	--
总计		145471	100.000	31801			

## &lt;样品信息&gt;

色谱柱 : XB-C18(150mm\*4.6mm,5 $\mu$ m) 流速:1.8ml/min  
柱温 : 40 $^{\circ}$ C 波长:250nm  
数据文件名: RC\$SMF-4099 - 0-58/26-1242-2 - cbzj-10mg-BXK3152p-rcqx-pH6.8jz-jf75z-20min-P2.lcd  
方法文件名: RC\$SMF-4099 - SMF-4099-RCQX-FX275.lcm  
批处理文件名: RC\$SMF-4099 - 20250318-rcqx-FX275.lcb  
样品瓶号: 3-13  
进样体积: 10  $\mu$ l 版本号: 6.115  
进样时间: 2025/03/18 18:51:28 实验者: xiechaojun  
处理时间 (V2) : 2025/03/19 08:50:06 处理者: xiechaojun  
仪器型号: SHIMADZU LC-2050C(FX275)

## &lt;色谱图&gt;

mV



## &lt;峰表&gt;

检测器A Ch1 250nm

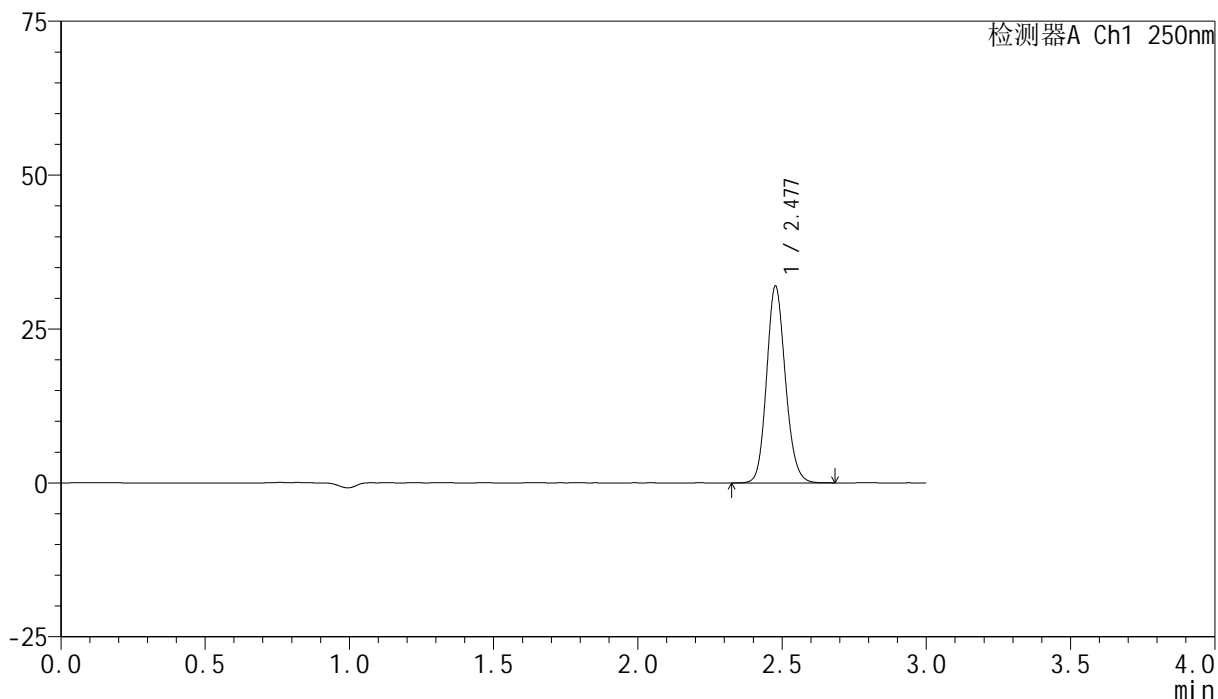
峰号	保留时间	面积	面积%	高度	理论塔板数(USP)	拖尾因子	分离度(USP)
1	2.476	141635	100.000	30967	6965	1.138	--
总计		141635	100.000	30967			

## &lt;样品信息&gt;

色谱柱 : XB-C18(150mm\*4.6mm,5 $\mu$ m) 流速:1.8ml/min  
柱温 : 40 $^{\circ}$ C 波长:250nm  
数据文件名: RC\$SMF-4099 - 0-58/26-1243-2 - cbzj-10mg-BXK3152p-rcqx-pH6.8jz-jf75z-20min-P3.lcd  
方法文件名: RC\$SMF-4099 - SMF-4099-RCQX-FX275.lcm  
批处理文件名: RC\$SMF-4099 - 20250318-rcqx-FX275.lcb  
样品瓶号: 3-22  
进样体积: 10  $\mu$ l 版本号: 6.115  
进样时间: 2025/03/18 18:54:50 实验者: xiechaojun  
处理时间 (V2) : 2025/03/19 08:50:10 处理者: xiechaojun  
仪器型号: SHIMADZU LC-2050C(FX275)

## &lt;色谱图&gt;

mV



## &lt;峰表&gt;

检测器A Ch1 250nm

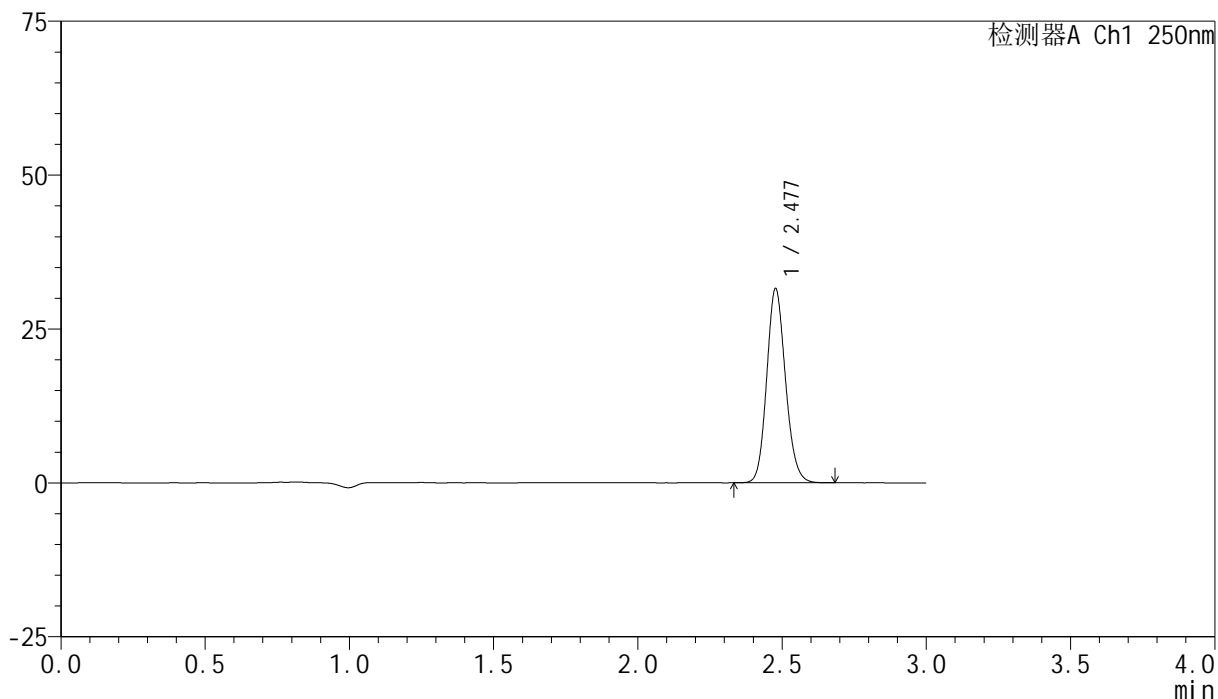
峰号	保留时间	面积	面积%	高度	理论塔板数(USP)	拖尾因子	分离度(USP)
1	2.477	145093	100.000	31796	6979	1.136	--
总计		145093	100.000	31796			

## &lt;样品信息&gt;

色谱柱 : XB-C18(150mm\*4.6mm,5 $\mu$ m) 流速:1.8ml/min  
柱温 : 40 $^{\circ}$ C 波长:250nm  
数据文件名: RC\$SMF-4099 - 0-58/26-1244-2 - cbzj-10mg-BXK3152p-rcqx-pH6.8jz-jf75z-20min-P4.lcd  
方法文件名: RC\$SMF-4099 - SMF-4099-RCQX-FX275.lcm  
批处理文件名: RC\$SMF-4099 - 20250318-rcqx-FX275.lcb  
样品瓶号: 3-31  
进样体积: 10  $\mu$ l 版本号: 6.115  
进样时间: 2025/03/18 18:58:11 实验者: xiechaojun  
处理时间 (V2) : 2025/03/19 08:50:14 处理者: xiechaojun  
仪器型号: SHIMADZU LC-2050C(FX275)

## &lt;色谱图&gt;

mV



## &lt;峰表&gt;

检测器A Ch1 250nm

峰号	保留时间	面积	面积%	高度	理论塔板数(USP)	拖尾因子	分离度(USP)
1	2.477	143110	100.000	31402	6965	1.136	--
总计		143110	100.000	31402			

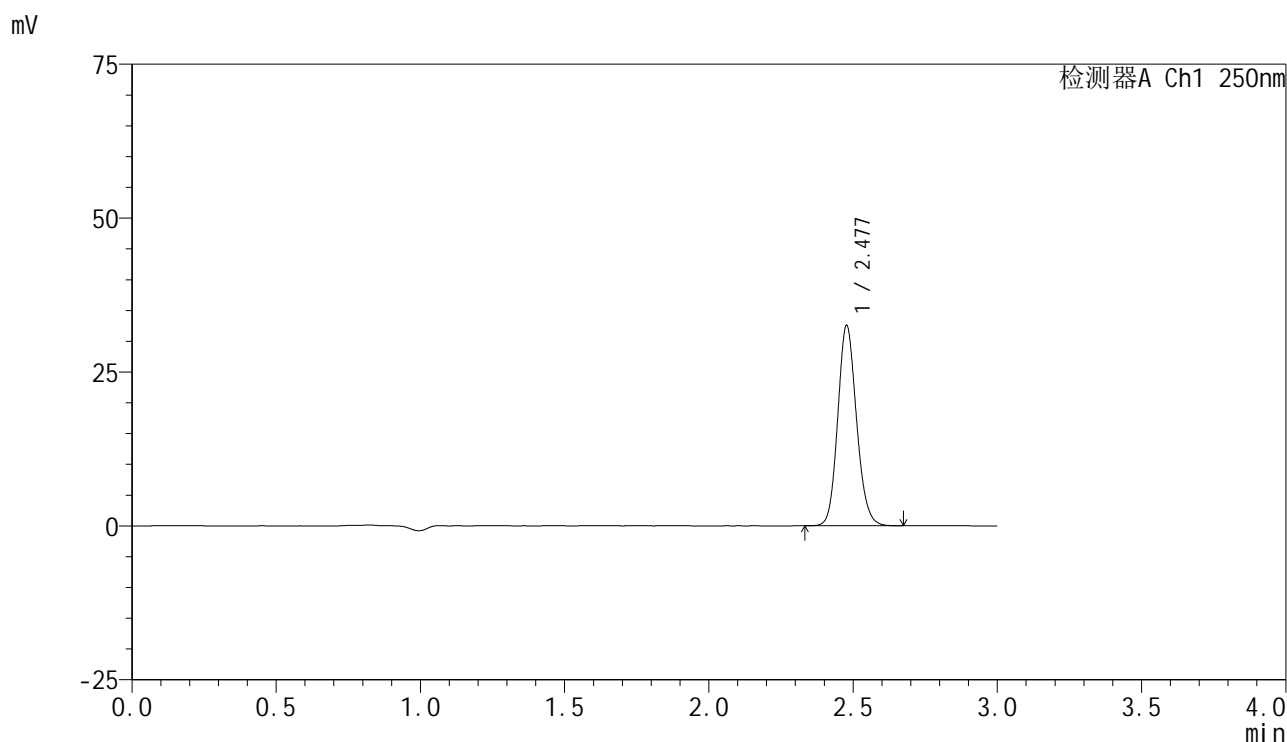


# SMF-4099

## <样品信息>

色谱柱 : XB-C18(150mm\*4.6mm,5μm)      流速:1.8ml/min  
 柱温 : 40°C      波长:250nm  
 数据文件名: RC\$SMF-4099 - 0-58/26-1245-2 - cbzj-10mg-BXK3152p-rcqx-pH6.8jz-jf75z-20min-P5.lcd  
 方法文件名: RC\$SMF-4099 - SMF-4099-RCQX-FX275.lcm  
 批处理文件名: RC\$SMF-4099 - 20250318-rcqx-FX275.lcb  
 样品瓶号: 3-40  
 进样体积: 10 μl      版本号: 6.115  
 进样时间: 2025/03/18 19:01:33      实验者: xiechaojun  
 处理时间 (V2) : 2025/03/19 08:50:18      处理者: xiechaojun  
 仪器型号: SHIMADZU LC-2050C(FX275)

## <色谱图>



## <峰表>

检测器A Ch1 250nm

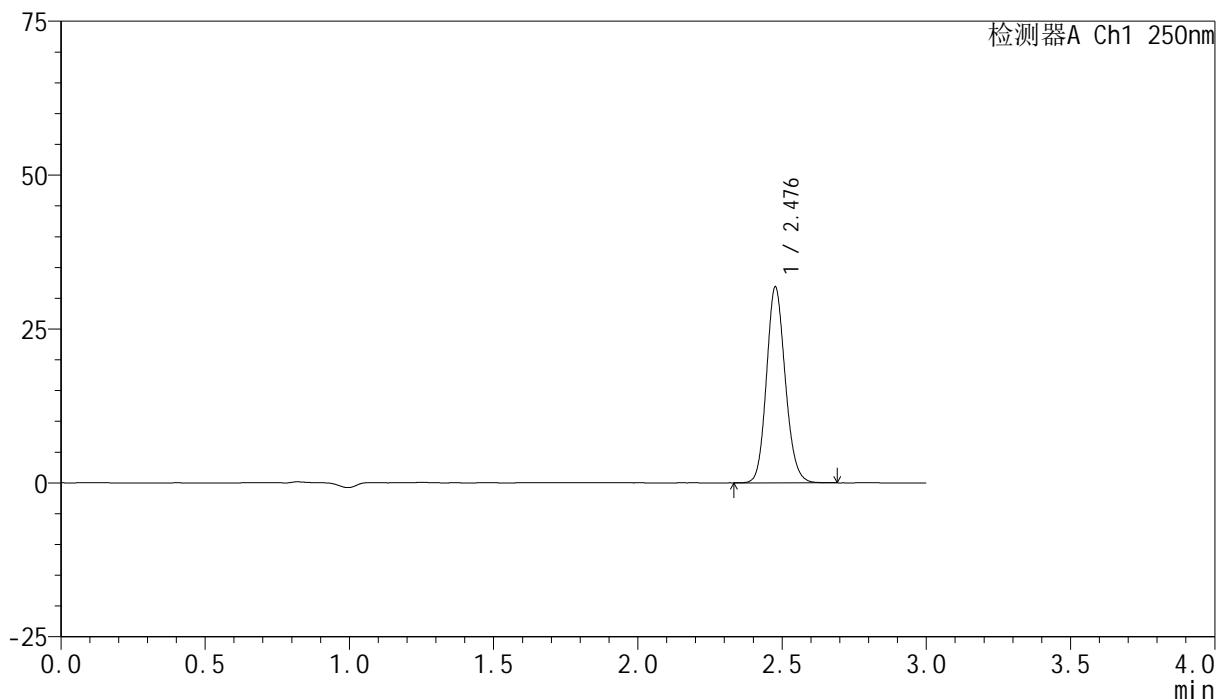
峰号	保留时间	面积	面积%	高度	理论塔板数(USP)	拖尾因子	分离度(USP)
1	2.477	147577	100.000	32415	6976	1.136	--
总计		147577	100.000	32415			

## &lt;样品信息&gt;

色谱柱 : XB-C18(150mm\*4.6mm,5 $\mu$ m)      流速:1.8ml/min  
 柱温 : 40°C      波长:250nm  
 数据文件名: RC\$SMF-4099 - 0-58/26-1246-2 - cbzj-10mg-BXK3152p-rcqx-pH6.8jz-jf75z-20min-P6.lcd  
 方法文件名: RC\$SMF-4099 - SMF-4099-RCQX-FX275.lcm  
 批处理文件名: RC\$SMF-4099 - 20250318-rcqx-FX275.lcb  
 样品瓶号: 3-49  
 进样体积: 10  $\mu$ l      版本号: 6.115  
 进样时间: 2025/03/18 19:04:55      实验者: xiechaojun  
 处理时间 (V2) : 2025/03/19 08:50:22      处理者: xiechaojun  
 仪器型号: SHIMADZU LC-2050C(FX275)

## &lt;色谱图&gt;

mV



## &lt;峰表&gt;

检测器A Ch1 250nm

峰号	保留时间	面积	面积%	高度	理论塔板数(USP)	拖尾因子	分离度(USP)
1	2.476	144311	100.000	31583	6974	1.136	--
总计		144311	100.000	31583			

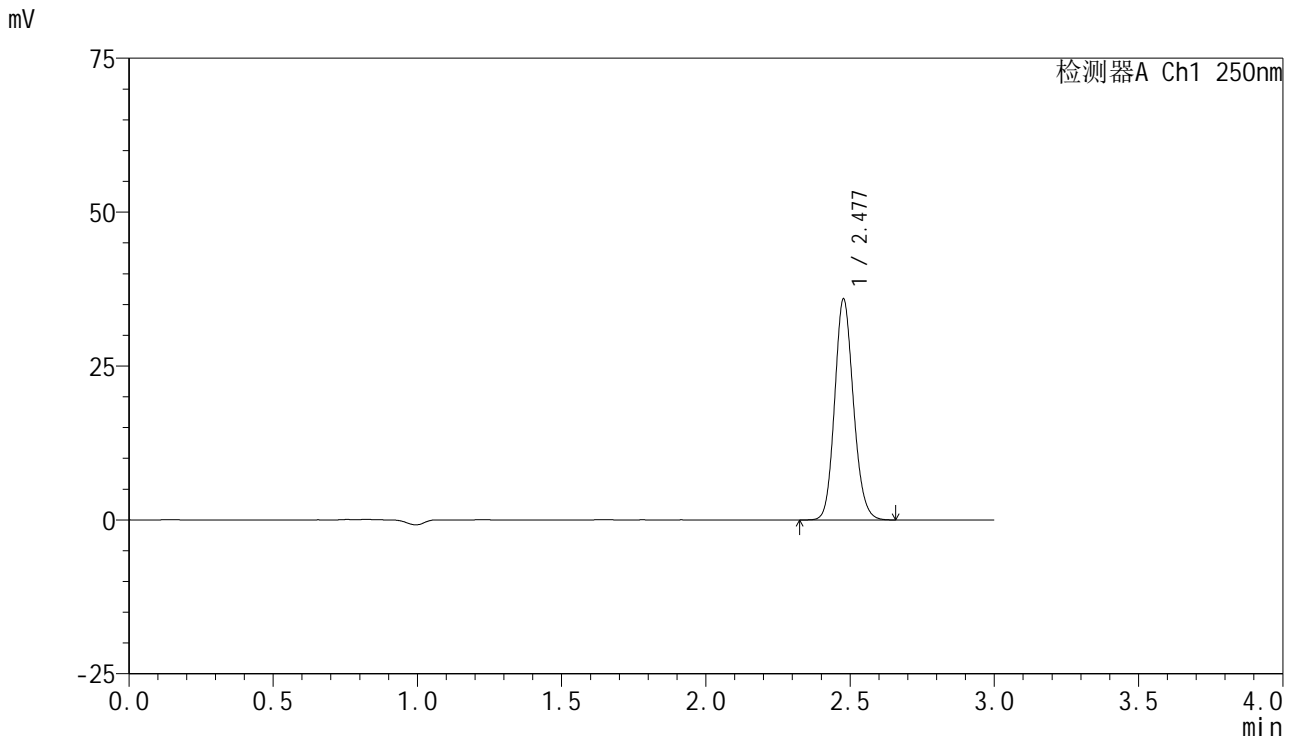


# SMF-4099

## <样品信息>

色谱柱 : XB-C18(150mm\*4.6mm,5μm)      流速:1.8ml/min  
 柱温 : 40°C      波长:250nm  
 数据文件名: RC\$SMF-4099 - 0-58/26-1247-2 - cbzj-10mg-BXK3152p-rcqx-pH6.8jz-jf75z-30min-P1.lcd  
 方法文件名: RC\$SMF-4099 - SMF-4099-RCQX-FX275.lcm  
 批处理文件名: RC\$SMF-4099 - 20250318-rcqx-FX275.lcb  
 样品瓶号: 3-5  
 进样体积: 10 μl      版本号: 6.115  
 进样时间: 2025/03/18 19:08:17      实验者: xiechaojun  
 处理时间 (V2) : 2025/03/19 08:50:26      处理者: xiechaojun  
 仪器型号: SHIMADZU LC-2050C(FX275)

## <色谱图>



## <峰表>

检测器A Ch1 250nm

峰号	保留时间	面积	面积%	高度	理论塔板数(USP)	拖尾因子	分离度(USP)
1	2.477	162625	100.000	35713	6970	1.137	--
总计		162625	100.000	35713			

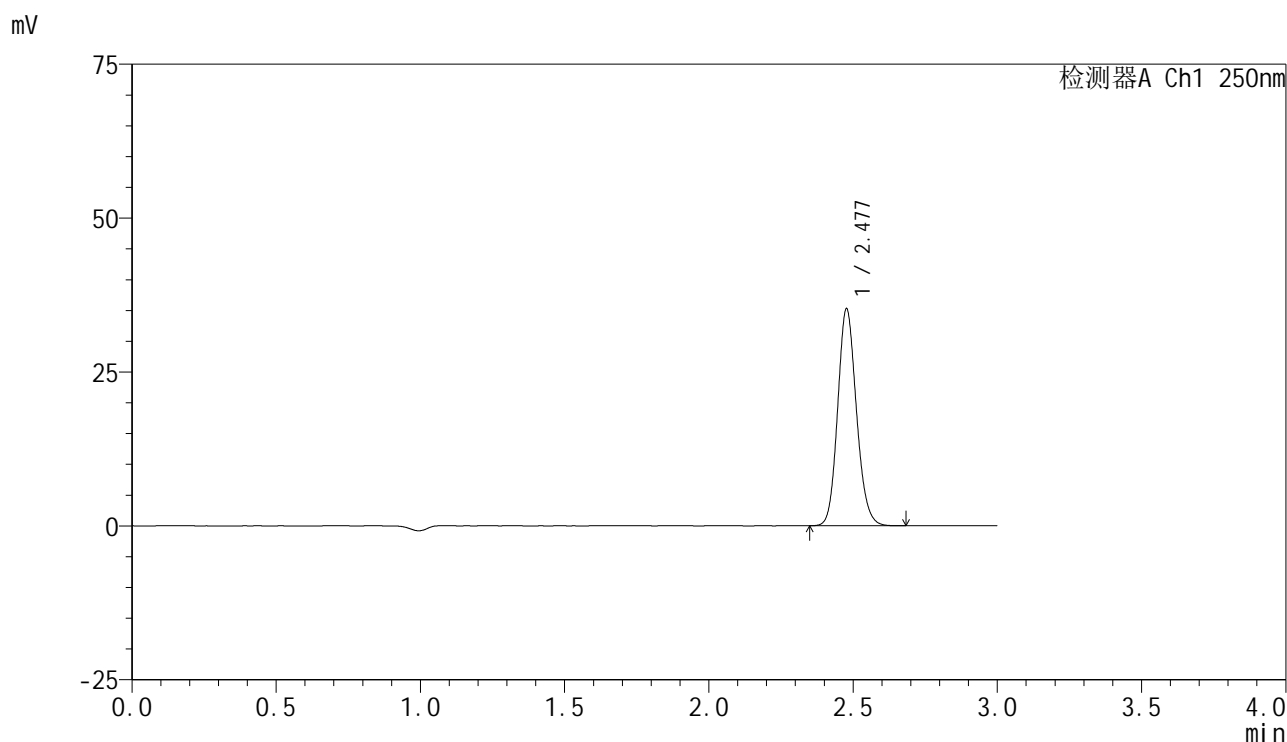


# SMF-4099

## <样品信息>

色谱柱 : XB-C18(150mm\*4.6mm,5μm)      流速:1.8ml/min  
 柱温 : 40°C      波长:250nm  
 数据文件名: RC\$SMF-4099 - 0-58/26-1248-2 - cbzj-10mg-BXK3152p-rcqx-pH6.8jz-jf75z-30min-P2.lcd  
 方法文件名: RC\$SMF-4099 - SMF-4099-RCQX-FX275.lcm  
 批处理文件名: RC\$SMF-4099 - 20250318-rcqx-FX275.lcb  
 样品瓶号: 3-14  
 进样体积: 10 μl      版本号: 6.115  
 进样时间: 2025/03/18 19:11:38      实验者: xiechaojun  
 处理时间 (V2) : 2025/03/19 08:50:30      处理者: xiechaojun  
 仪器型号: SHIMADZU LC-2050C(FX275)

## <色谱图>



## <峰表>

检测器A Ch1 250nm

峰号	保留时间	面积	面积%	高度	理论塔板数(USP)	拖尾因子	分离度(USP)
1	2.477	159785	100.000	35081	6974	1.137	--
总计		159785	100.000	35081			

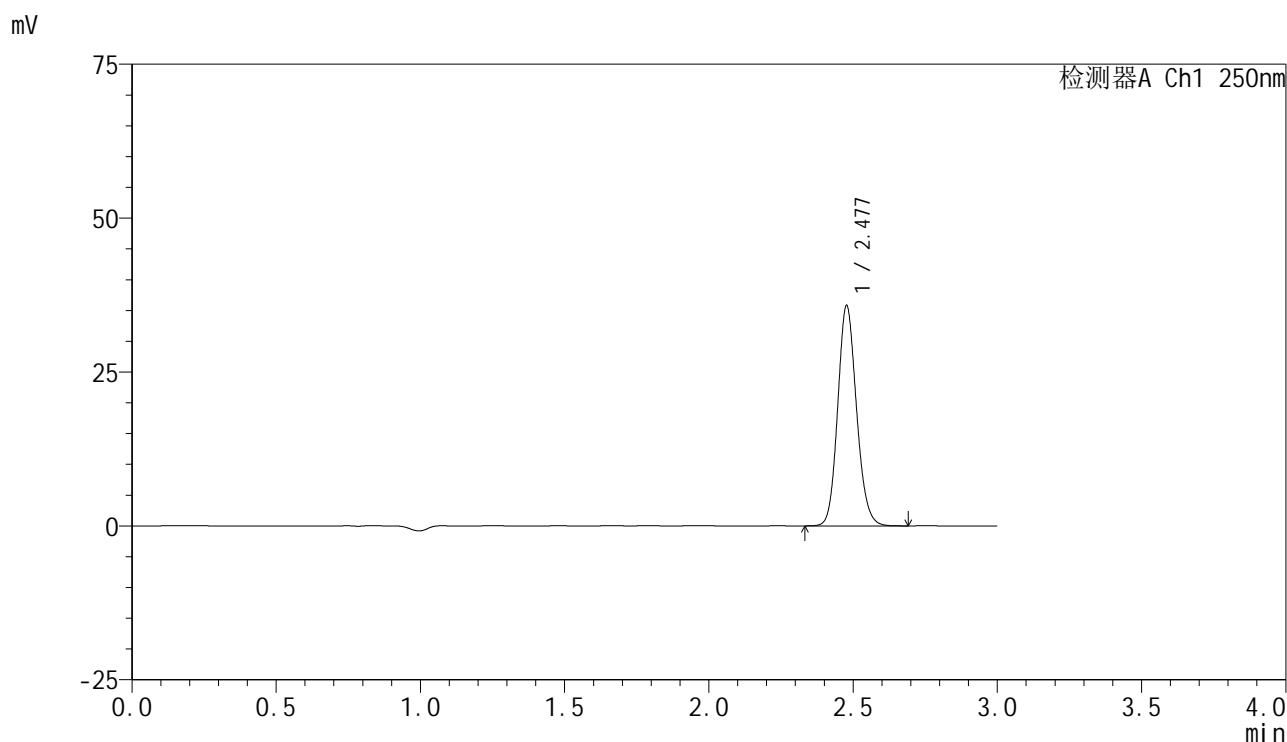


# SMF-4099

## <样品信息>

色谱柱 : XB-C18(150mm\*4.6mm,5 $\mu$ m)      流速:1.8ml/min  
 柱温 : 40 $^{\circ}$ C      波长:250nm  
 数据文件名: RC\$SMF-4099 - 0-58/26-1249-2 - cbzj-10mg-BXK3152p-rcqx-pH6.8jz-jf75z-30min-P3.lcd  
 方法文件名: RC\$SMF-4099 - SMF-4099-RCQX-FX275.lcm  
 批处理文件名: RC\$SMF-4099 - 20250318-rcqx-FX275.lcb  
 样品瓶号: 3-23  
 进样体积: 10  $\mu$ l      版本号: 6.115  
 进样时间: 2025/03/18 19:15:00      实验者: xiechaojun  
 处理时间 (V2) : 2025/03/19 08:50:33      处理者: xiechaojun  
 仪器型号: SHIMADZU LC-2050C(FX275)

## <色谱图>



## <峰表>

检测器A Ch1 250nm

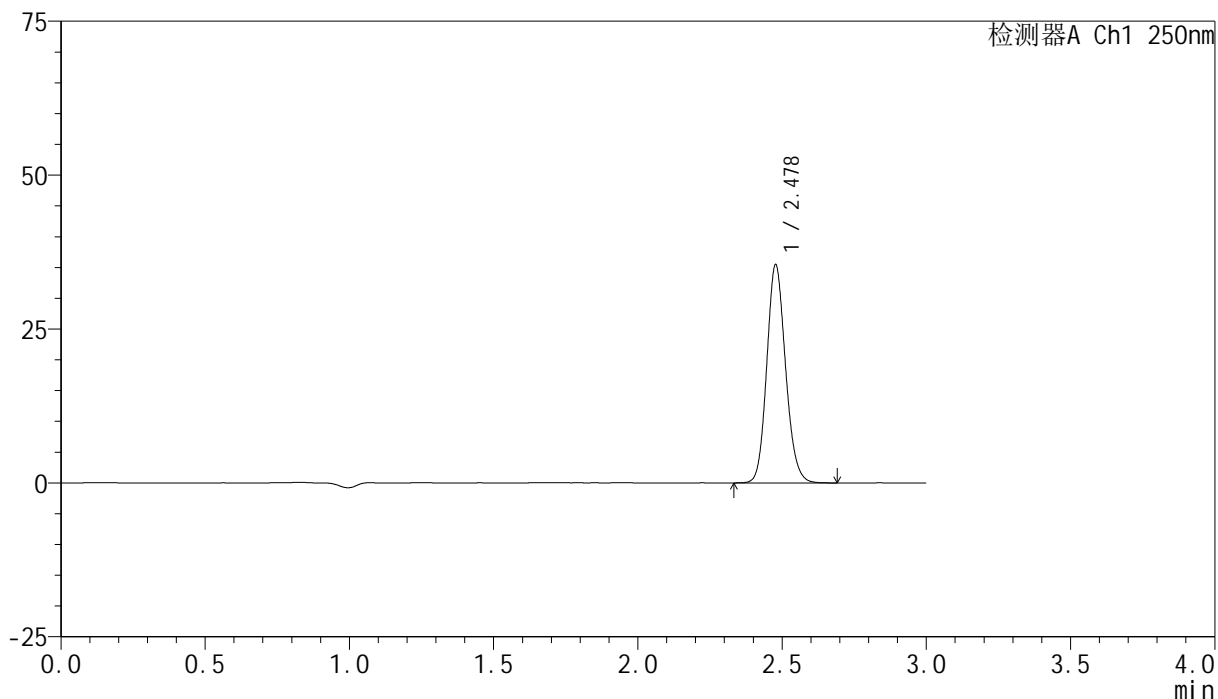
峰号	保留时间	面积	面积%	高度	理论塔板数(USP)	拖尾因子	分离度(USP)
1	2.477	162563	100.000	35660	6975	1.136	--
总计		162563	100.000	35660			

## &lt;样品信息&gt;

色谱柱 : XB-C18(150mm\*4.6mm,5 $\mu$ m) 流速:1.8ml/min  
柱温 : 40 $^{\circ}$ C 波长:250nm  
数据文件名: RC\$SMF-4099 - 0-58/26-1250-2 - cbzj-10mg-BXK3152p-rcqx-pH6.8jz-jf75z-30min-P4.lcd  
方法文件名: RC\$SMF-4099 - SMF-4099-RCQX-FX275.lcm  
批处理文件名: RC\$SMF-4099 - 20250318-rcqx-FX275.lcb  
样品瓶号: 3-32  
进样体积: 10  $\mu$ l 版本号: 6.115  
进样时间: 2025/03/18 19:18:22 实验者: xiechaojun  
处理时间 (V2) : 2025/03/19 08:50:36 处理者: xiechaojun  
仪器型号: SHIMADZU LC-2050C(FX275)

## &lt;色谱图&gt;

mV



## &lt;峰表&gt;

检测器A Ch1 250nm

峰号	保留时间	面积	面积%	高度	理论塔板数(USP)	拖尾因子	分离度(USP)
1	2.478	160819	100.000	35314	6966	1.137	--
总计		160819	100.000	35314			

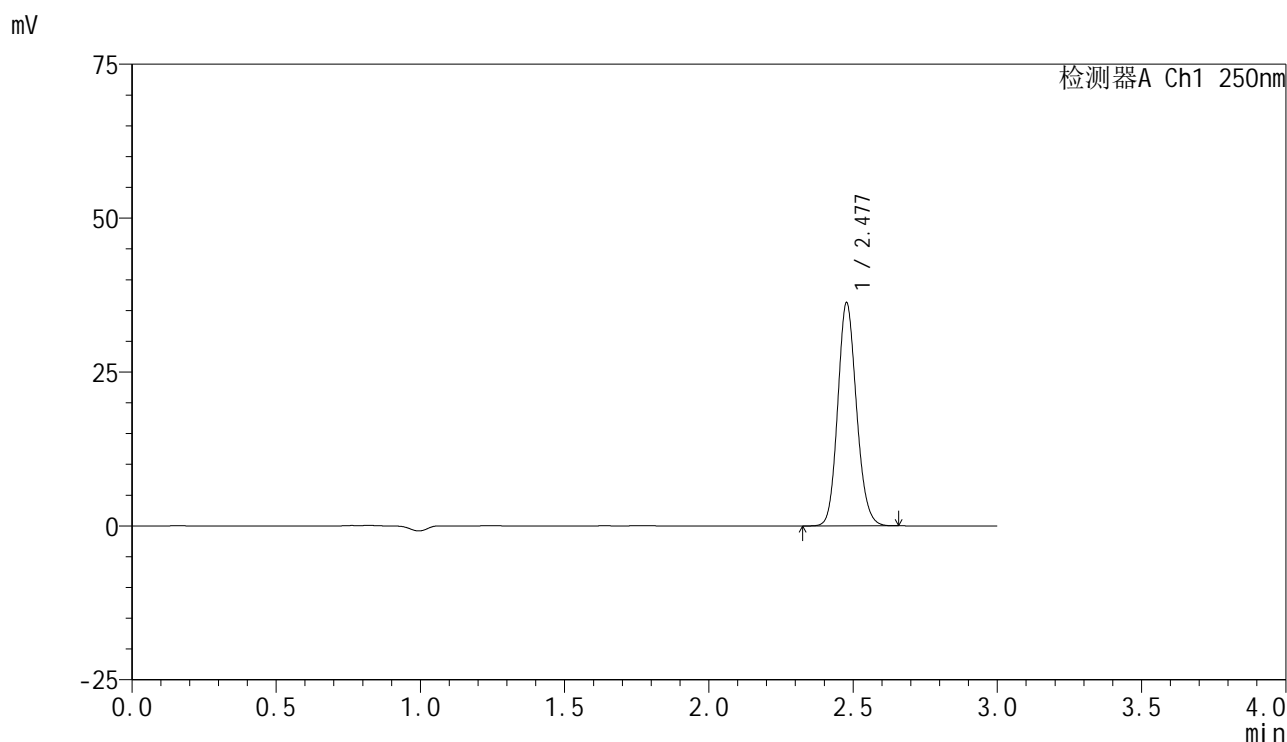


# SMF-4099

## <样品信息>

色谱柱 : XB-C18(150mm\*4.6mm,5μm)      流速:1.8ml/min  
 柱温 : 40°C      波长:250nm  
 数据文件名: RC\$SMF-4099 - 0-58/26-1251-2 - cbzj-10mg-BXK3152p-rcqx-pH6.8jz-jf75z-30min-P5.lcd  
 方法文件名: RC\$SMF-4099 - SMF-4099-RCQX-FX275.lcm  
 批处理文件名: RC\$SMF-4099 - 20250318-rcqx-FX275.lcb  
 样品瓶号: 3-41  
 进样体积: 10 μl      版本号: 6.115  
 进样时间: 2025/03/18 19:21:44      实验者: xiechaojun  
 处理时间 (V2) : 2025/03/19 08:50:39      处理者: xiechaojun  
 仪器型号: SHIMADZU LC-2050C(FX275)

## <色谱图>



## <峰表>

检测器A Ch1 250nm

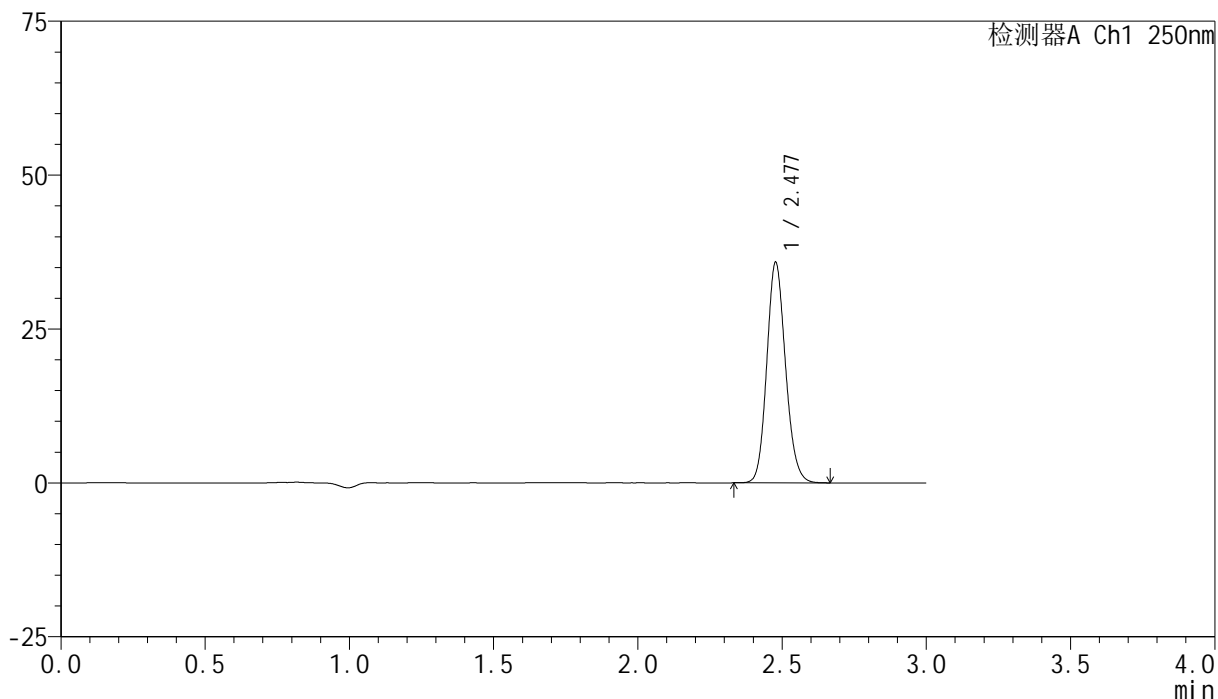
峰号	保留时间	面积	面积%	高度	理论塔板数(USP)	拖尾因子	分离度(USP)
1	2.477	164356	100.000	36101	6973	1.135	--
总计		164356	100.000	36101			

## &lt;样品信息&gt;

色谱柱 : XB-C18(150mm\*4.6mm,5 $\mu$ m) 流速:1.8ml/min  
柱温 : 40 $^{\circ}$ C 波长:250nm  
数据文件名: RC\$SMF-4099 - 0-58/26-1252-2 - cbzj-10mg-BXK3152p-rcqx-pH6.8jz-jf75z-30min-P6.lcd  
方法文件名: RC\$SMF-4099 - SMF-4099-RCQX-FX275.lcm  
批处理文件名: RC\$SMF-4099 - 20250318-rcqx-FX275.lcb  
样品瓶号: 3-50  
进样体积: 10  $\mu$ l 版本号: 6.115  
进样时间: 2025/03/18 19:25:05 实验者: xiechaojun  
处理时间 (V2) : 2025/03/19 08:50:41 处理者: xiechaojun  
仪器型号: SHIMADZU LC-2050C(FX275)

## &lt;色谱图&gt;

mV



## &lt;峰表&gt;

检测器A Ch1 250nm

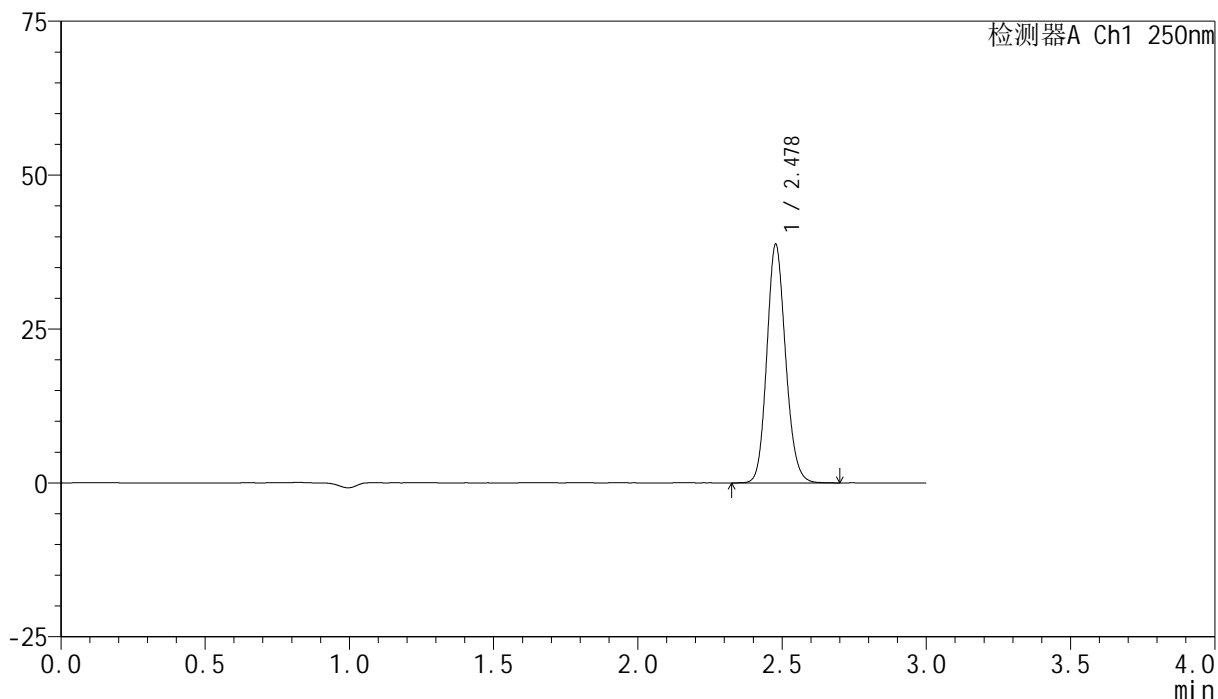
峰号	保留时间	面积	面积%	高度	理论塔板数(USP)	拖尾因子	分离度(USP)
1	2.477	162233	100.000	35683	6986	1.136	--
总计		162233	100.000	35683			

## &lt;样品信息&gt;

色谱柱 : XB-C18(150mm\*4.6mm,5 $\mu$ m) 流速:1.8ml/min  
柱温 : 40 $^{\circ}$ C 波长:250nm  
数据文件名: RC\$SMF-4099 - 0-58/26-1253-2 - cbzj-10mg-BXK3152p-rcqx-pH6.8jz-jf75z-45min-P1.lcd  
方法文件名: RC\$SMF-4099 - SMF-4099-RCQX-FX275.lcm  
批处理文件名: RC\$SMF-4099 - 20250318-rcqx-FX275.lcb  
样品瓶号: 3-6  
进样体积: 10  $\mu$ l 版本号: 6.115  
进样时间: 2025/03/18 19:28:27 实验者: xiechaojun  
处理时间 (V2) : 2025/03/19 08:50:44 处理者: xiechaojun  
仪器型号: SHIMADZU LC-2050C(FX275)

## &lt;色谱图&gt;

mV



## &lt;峰表&gt;

检测器A Ch1 250nm

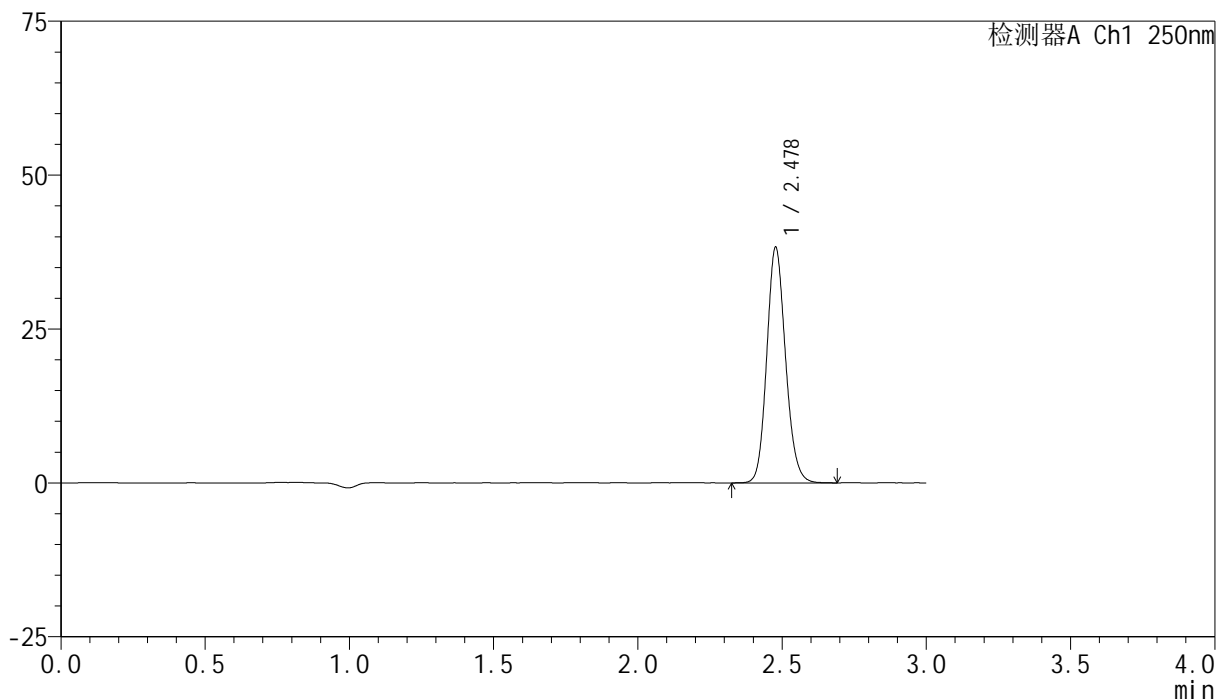
峰号	保留时间	面积	面积%	高度	理论塔板数(USP)	拖尾因子	分离度(USP)
1	2.478	175844	100.000	38631	6983	1.137	--
总计		175844	100.000	38631			

## &lt;样品信息&gt;

色谱柱 : XB-C18(150mm\*4.6mm,5 $\mu$ m) 流速:1.8ml/min  
柱温 : 40 $^{\circ}$ C 波长:250nm  
数据文件名: RC\$SMF-4099 - 0-58/26-1254-2 - cbzj-10mg-BXK3152p-rcqx-pH6.8jz-jf75z-45min-P2.lcd  
方法文件名: RC\$SMF-4099 - SMF-4099-RCQX-FX275.lcm  
批处理文件名: RC\$SMF-4099 - 20250318-rcqx-FX275.lcb  
样品瓶号: 3-15  
进样体积: 10  $\mu$ l 版本号: 6.115  
进样时间: 2025/03/18 19:31:50 实验者: xiechaojun  
处理时间 (V2) : 2025/03/19 08:50:47 处理者: xiechaojun  
仪器型号: SHIMADZU LC-2050C(FX275)

## &lt;色谱图&gt;

mV



## &lt;峰表&gt;

检测器A Ch1 250nm

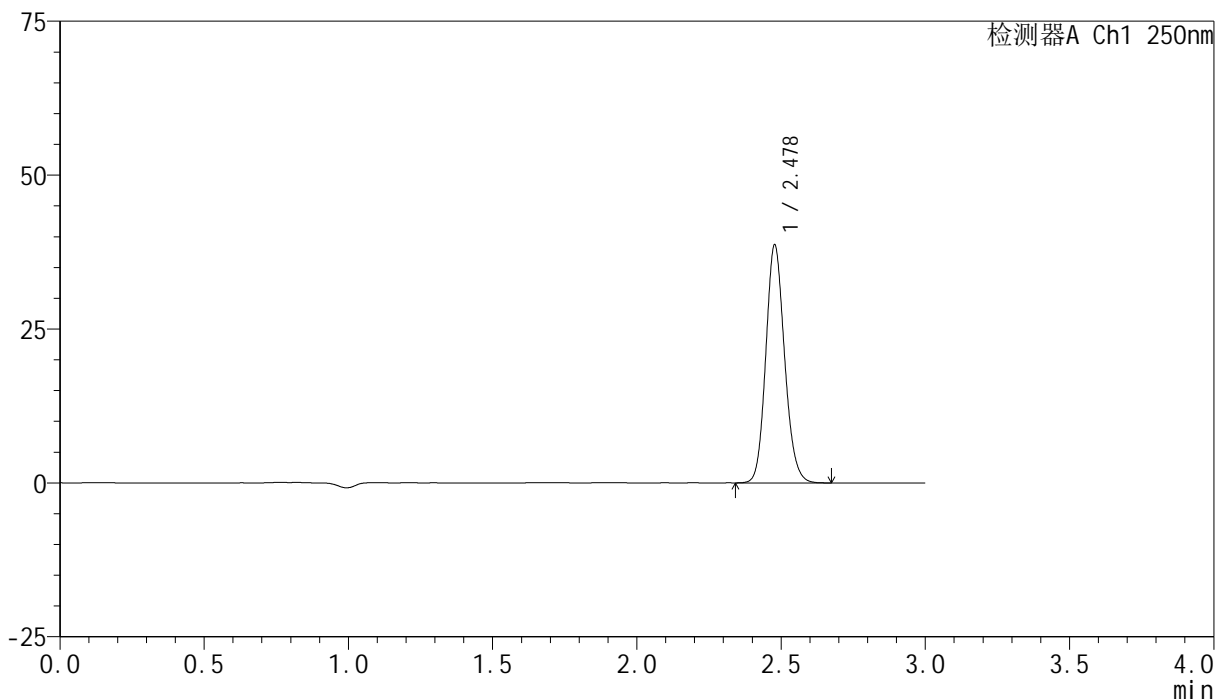
峰号	保留时间	面积	面积%	高度	理论塔板数(USP)	拖尾因子	分离度(USP)
1	2.478	173795	100.000	38122	6970	1.137	--
总计		173795	100.000	38122			

## &lt;样品信息&gt;

色谱柱 : XB-C18(150mm\*4.6mm,5 $\mu$ m) 流速:1.8ml/min  
柱温 : 40 $^{\circ}$ C 波长:250nm  
数据文件名: RC\$SMF-4099 - 0-58/26-1255-2 - cbzj-10mg-BXK3152p-rcqx-pH6.8jz-jf75z-45min-P3.lcd  
方法文件名: RC\$SMF-4099 - SMF-4099-RCQX-FX275.lcm  
批处理文件名: RC\$SMF-4099 - 20250318-rcqx-FX275.lcb  
样品瓶号: 3-24  
进样体积: 10  $\mu$ l 版本号: 6.115  
进样时间: 2025/03/18 19:35:12 实验者: xiechaojun  
处理时间 (V2) : 2025/03/19 08:50:49 处理者: xiechaojun  
仪器型号: SHIMADZU LC-2050C(FX275)

## &lt;色谱图&gt;

mV



## &lt;峰表&gt;

检测器A Ch1 250nm

峰号	保留时间	面积	面积%	高度	理论塔板数(USP)	拖尾因子	分离度(USP)
1	2.478	175201	100.000	38532	6983	1.137	--
总计		175201	100.000	38532			

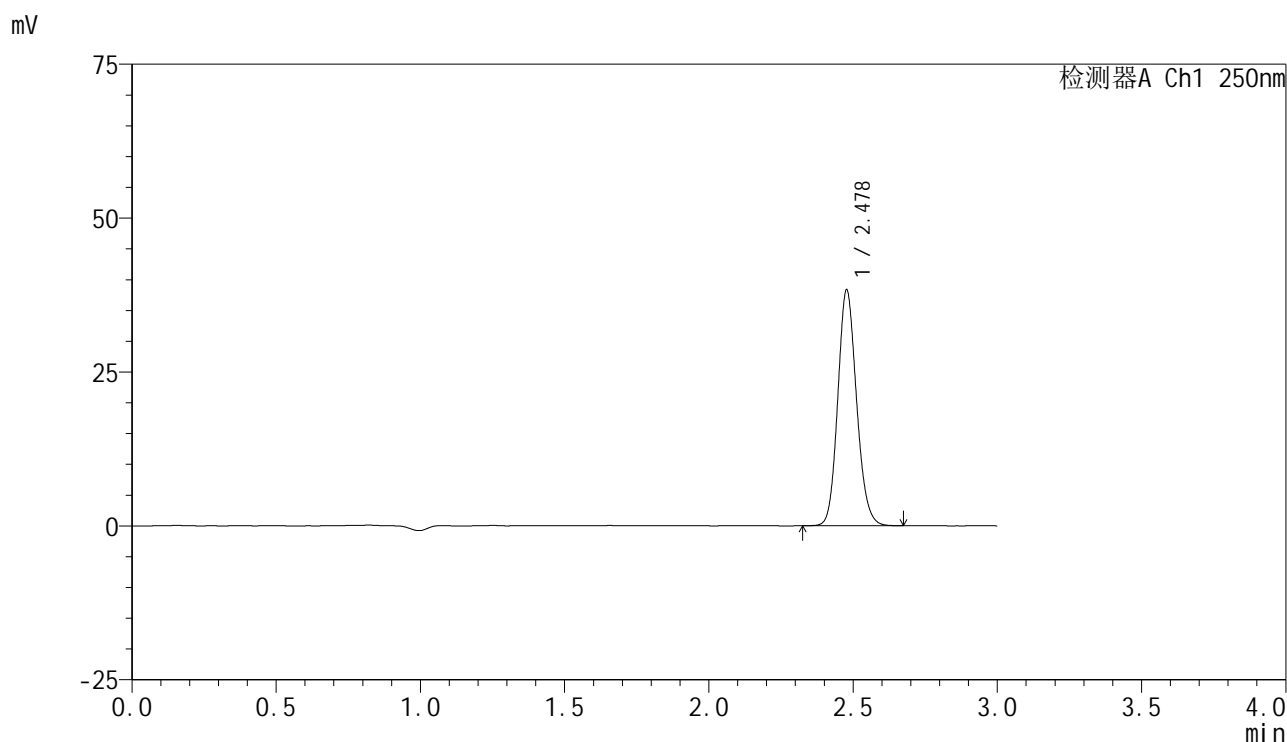


# SMF-4099

## <样品信息>

色谱柱 : XB-C18(150mm\*4.6mm,5 $\mu$ m)      流速:1.8ml/min  
 柱温 : 40 $^{\circ}$ C      波长:250nm  
 数据文件名: RC\$SMF-4099 - 0-58/26-1256-2 - cbzj-10mg-BXK3152p-rcqx-pH6.8jz-jf75z-45min-P4.lcd  
 方法文件名: RC\$SMF-4099 - SMF-4099-RCQX-FX275.lcm  
 批处理文件名: RC\$SMF-4099 - 20250318-rcqx-FX275.lcb  
 样品瓶号: 3-33  
 进样体积: 10  $\mu$ l      版本号: 6.115  
 进样时间: 2025/03/18 19:38:33      实验者: xiechaojun  
 处理时间 (V2) : 2025/03/19 08:50:52      处理者: xiechaojun  
 仪器型号: SHIMADZU LC-2050C(FX275)

## <色谱图>



## <峰表>

检测器A Ch1 250nm

峰号	保留时间	面积	面积%	高度	理论塔板数(USP)	拖尾因子	分离度(USP)
1	2.478	173672	100.000	38165	6976	1.137	--
总计		173672	100.000	38165			

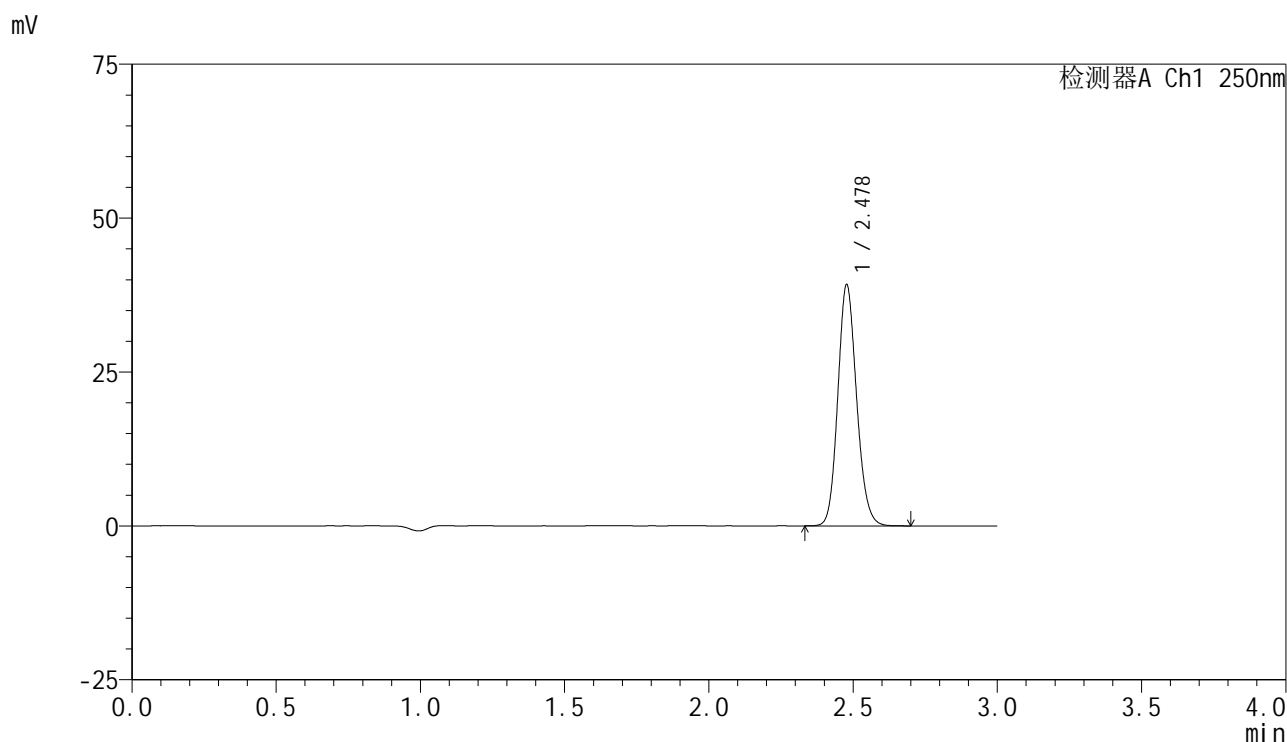


# SMF-4099

## <样品信息>

色谱柱 : XB-C18(150mm\*4.6mm,5μm)      流速:1.8ml/min  
 柱温 : 40°C      波长:250nm  
 数据文件名: RC\$SMF-4099 - 0-58/26-1257-2 - cbzj-10mg-BXK3152p-rcqx-pH6.8jz-jf75z-45min-P5.lcd  
 方法文件名: RC\$SMF-4099 - SMF-4099-RCQX-FX275.lcm  
 批处理文件名: RC\$SMF-4099 - 20250318-rcqx-FX275.lcb  
 样品瓶号: 3-42  
 进样体积: 10 μl      版本号: 6.115  
 进样时间: 2025/03/18 19:41:54      实验者: xiechaojun  
 处理时间 (V2) : 2025/03/19 08:50:55      处理者: xiechaojun  
 仪器型号: SHIMADZU LC-2050C(FX275)

## <色谱图>



## <峰表>

检测器A Ch1 250nm

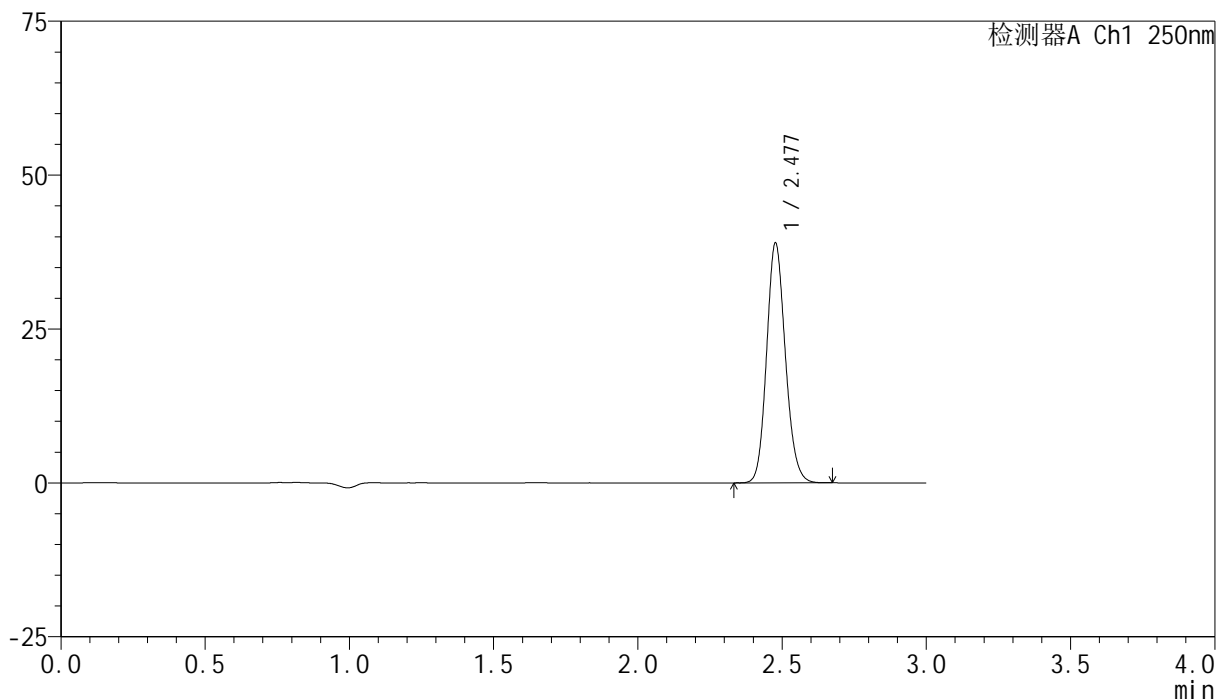
峰号	保留时间	面积	面积%	高度	理论塔板数(USP)	拖尾因子	分离度(USP)
1	2.478	177679	100.000	39053	6983	1.138	--
总计		177679	100.000	39053			

## <样品信息>

色谱柱 : XB-C18(150mm\*4.6mm,5 $\mu$ m)      流速:1.8ml/min  
 柱温 : 40 $^{\circ}$ C      波长:250nm  
 数据文件名: RC\$SMF-4099 - 0-58/26-1258-2 - cbzj-10mg-BXK3152p-rcqx-pH6.8jz-jf75z-45min-P6.lcd  
 方法文件名: RC\$SMF-4099 - SMF-4099-RCQX-FX275.lcm  
 批处理文件名: RC\$SMF-4099 - 20250318-rcqx-FX275.lcb  
 样品瓶号: 3-51  
 进样体积: 10  $\mu$ l      版本号: 6.115  
 进样时间: 2025/03/18 19:45:15      实验者: xiechaojun  
 处理时间 (V2) : 2025/03/19 08:50:58      处理者: xiechaojun  
 仪器型号: SHIMADZU LC-2050C(FX275)

## <色谱图>

mV



## <峰表>

检测器A Ch1 250nm

峰号	保留时间	面积	面积%	高度	理论塔板数(USP)	拖尾因子	分离度(USP)
1	2.477	176638	100.000	38747	6979	1.137	--
总计		176638	100.000	38747			

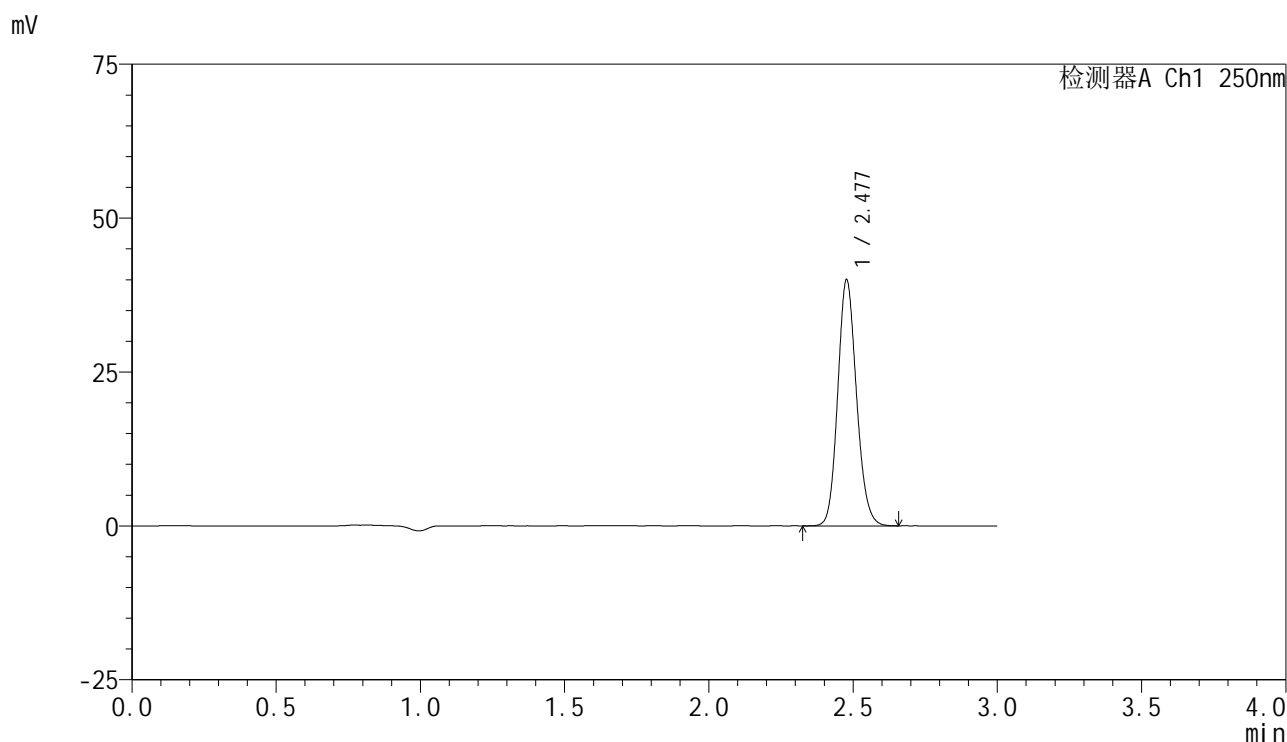


# SMF-4099

## <样品信息>

色谱柱 : XB-C18(150mm\*4.6mm,5 $\mu$ m)      流速:1.8ml/min  
 柱温 : 40 $^{\circ}$ C      波长:250nm  
 数据文件名: RC\$SMF-4099 - 0-58/26-1259-2 - cbzj-10mg-BXK3152p-rcqx-pH6.8jz-jf75z-60min-P1.lcd  
 方法文件名: RC\$SMF-4099 - SMF-4099-RCQX-FX275.lcm  
 批处理文件名: RC\$SMF-4099 - 20250318-rcqx-FX275.lcb  
 样品瓶号: 3-7  
 进样体积: 10  $\mu$ l      版本号: 6.115  
 进样时间: 2025/03/18 19:48:37      实验者: xiechaojun  
 处理时间 (V2) : 2025/03/19 08:51:02      处理者: xiechaojun  
 仪器型号: SHIMADZU LC-2050C(FX275)

## <色谱图>



## <峰表>

检测器A Ch1 250nm

峰号	保留时间	面积	面积%	高度	理论塔板数(USP)	拖尾因子	分离度(USP)
1	2.477	181217	100.000	39809	6979	1.137	--
总计		181217	100.000	39809			

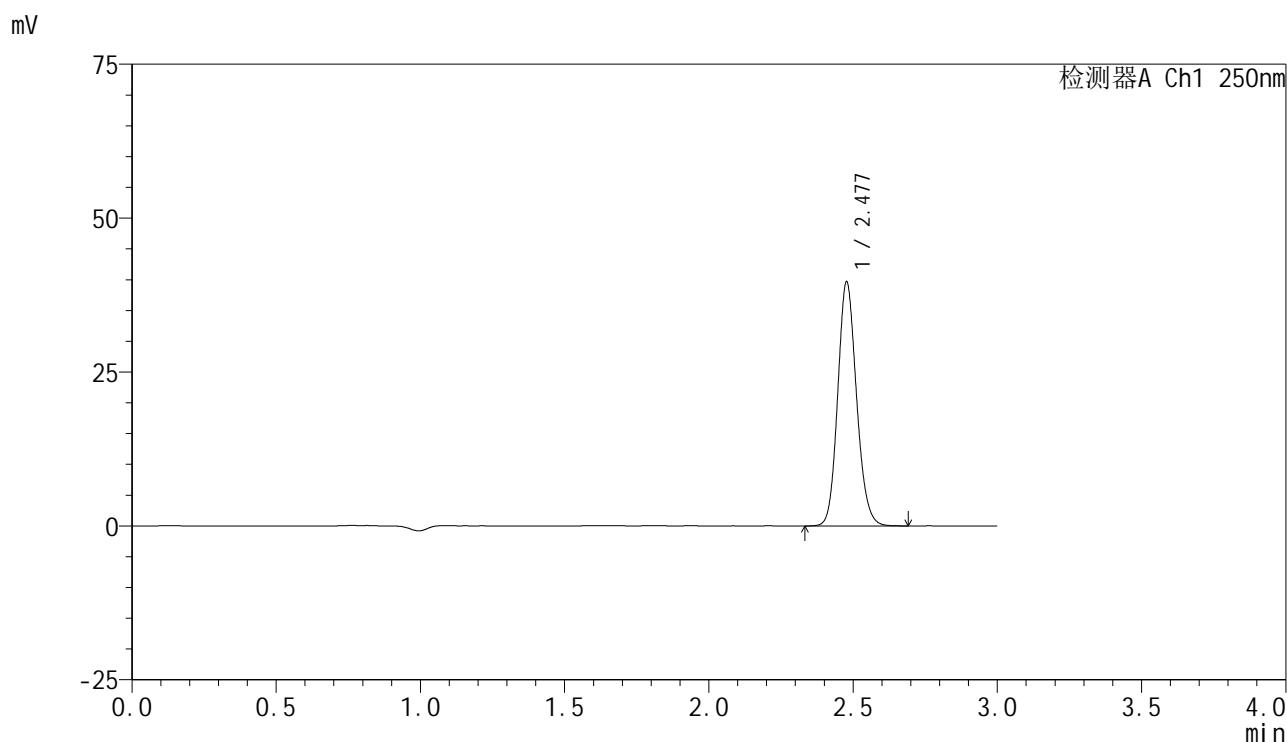


# SMF-4099

## <样品信息>

色谱柱 : XB-C18(150mm\*4.6mm,5 $\mu$ m)      流速:1.8ml/min  
 柱温 : 40 $^{\circ}$ C      波长:250nm  
 数据文件名: RC\$SMF-4099 - 0-58/26-1260-2 - cbzj-10mg-BXK3152p-rcqx-pH6.8jz-jf75z-60min-P2.lcd  
 方法文件名: RC\$SMF-4099 - SMF-4099-RCQX-FX275.lcm  
 批处理文件名: RC\$SMF-4099 - 20250318-rcqx-FX275.lcb  
 样品瓶号: 3-16  
 进样体积: 10  $\mu$ l      版本号: 6.115  
 进样时间: 2025/03/18 19:51:58      实验者: xiechaojun  
 处理时间 (V2) : 2025/03/19 08:51:05      处理者: xiechaojun  
 仪器型号: SHIMADZU LC-2050C(FX275)

## <色谱图>



## <峰表>

检测器A Ch1 250nm

峰号	保留时间	面积	面积%	高度	理论塔板数(USP)	拖尾因子	分离度(USP)
1	2.477	179797	100.000	39485	6981	1.137	--
总计		179797	100.000	39485			

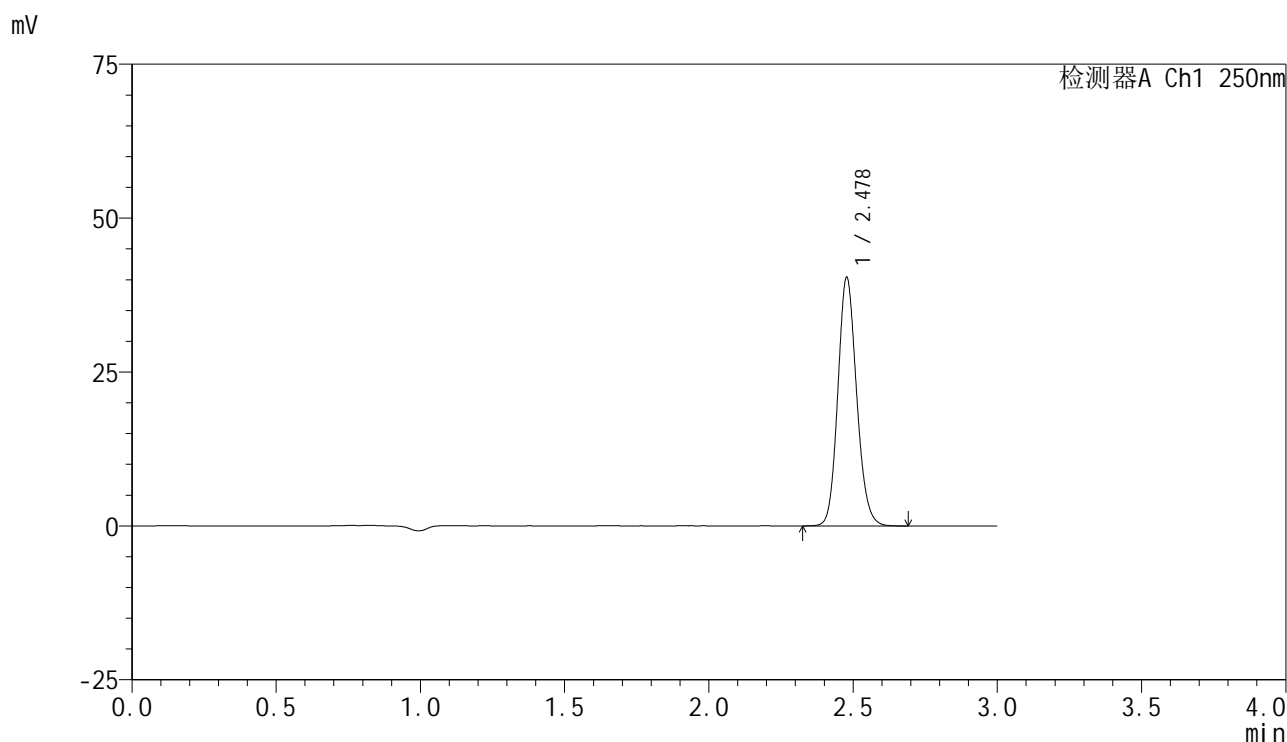


# SMF-4099

## <样品信息>

色谱柱 : XB-C18(150mm\*4.6mm,5 $\mu$ m)      流速:1.8ml/min  
 柱温 : 40 $^{\circ}$ C      波长:250nm  
 数据文件名: RC\$SMF-4099 - 0-58/26-1261-2 - cbzj-10mg-BXK3152p-rcqx-pH6.8jz-jf75z-60min-P3.lcd  
 方法文件名: RC\$SMF-4099 - SMF-4099-RCQX-FX275.lcm  
 批处理文件名: RC\$SMF-4099 - 20250318-rcqx-FX275.lcb  
 样品瓶号: 3-25  
 进样体积: 10  $\mu$ l      版本号: 6.115  
 进样时间: 2025/03/18 19:55:19      实验者: xiechaojun  
 处理时间 (V2) : 2025/03/19 08:51:08      处理者: xiechaojun  
 仪器型号: SHIMADZU LC-2050C(FX275)

## <色谱图>



## <峰表>

检测器A Ch1 250nm

峰号	保留时间	面积	面积%	高度	理论塔板数(USP)	拖尾因子	分离度(USP)
1	2.478	183321	100.000	40261	6972	1.137	--
总计		183321	100.000	40261			

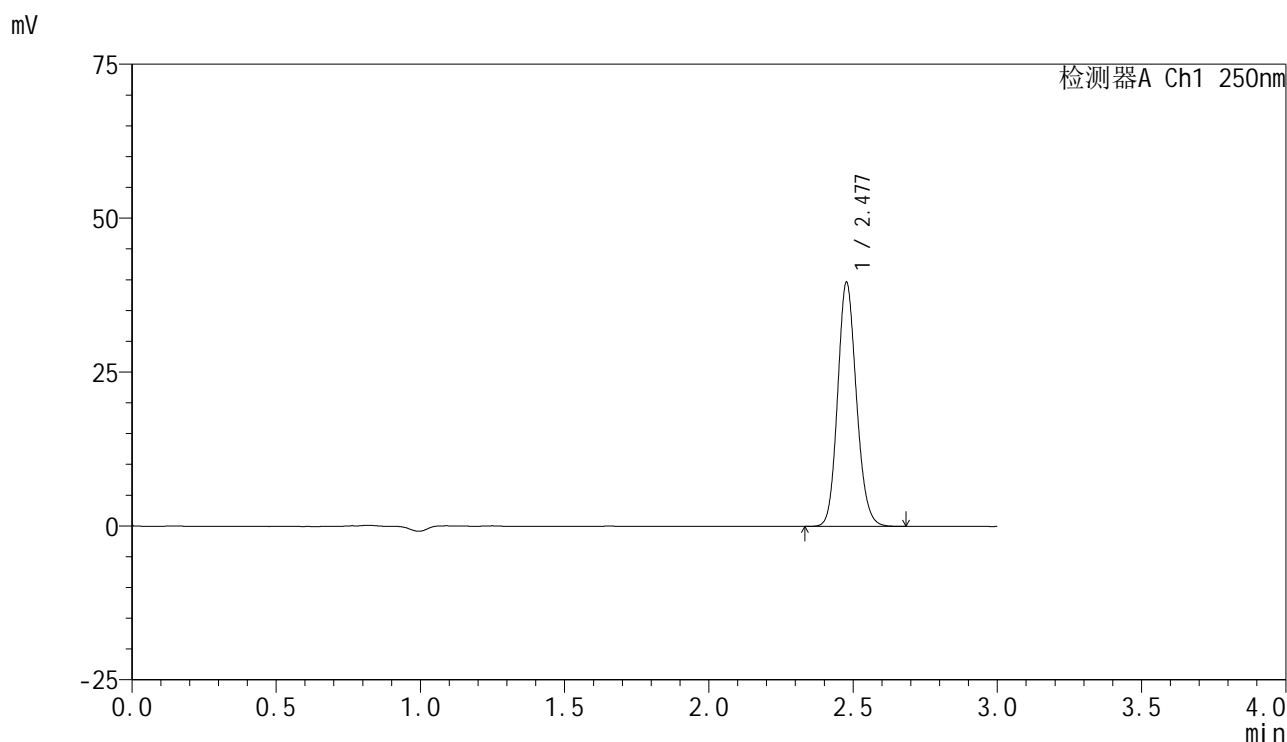


# SMF-4099

## <样品信息>

色谱柱 : XB-C18(150mm\*4.6mm,5μm)      流速:1.8ml/min  
 柱温 : 40°C      波长:250nm  
 数据文件名: RC\$SMF-4099 - 0-58/26-1262-2 - cbzj-10mg-BXK3152p-rcqx-pH6.8jz-jf75z-60min-P4.lcd  
 方法文件名: RC\$SMF-4099 - SMF-4099-RCQX-FX275.lcm  
 批处理文件名: RC\$SMF-4099 - 20250318-rcqx-FX275.lcb  
 样品瓶号: 3-34  
 进样体积: 10 μl      版本号: 6.115  
 进样时间: 2025/03/18 19:58:41      实验者: xiechaojun  
 处理时间 (V2) : 2025/03/19 08:51:11      处理者: xiechaojun  
 仪器型号: SHIMADZU LC-2050C(FX275)

## <色谱图>



## <峰表>

检测器A Ch1 250nm

峰号	保留时间	面积	面积%	高度	理论塔板数(USP)	拖尾因子	分离度(USP)
1	2.477	179689	100.000	39436	6979	1.137	--
总计		179689	100.000	39436			

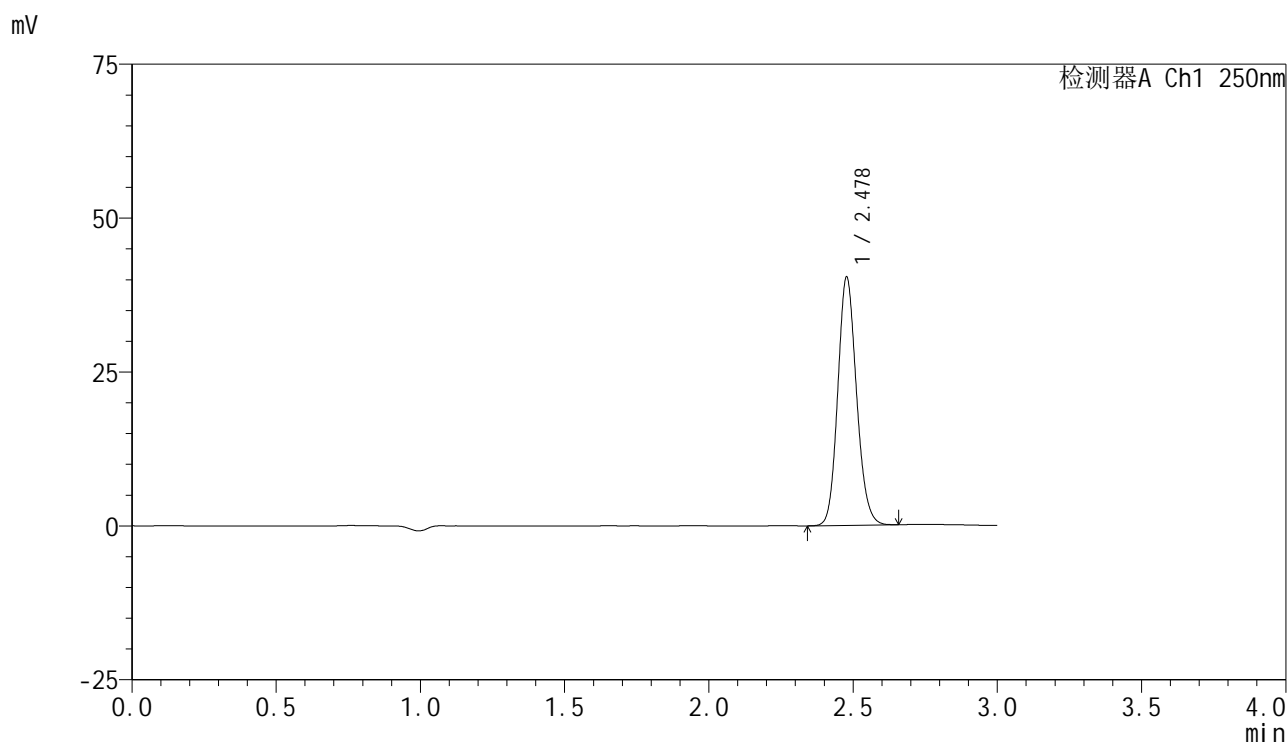


# SMF-4099

## <样品信息>

色谱柱 : XB-C18(150mm\*4.6mm,5 $\mu$ m)      流速:1.8ml/min  
 柱温 : 40 $^{\circ}$ C      波长:250nm  
 数据文件名: RC\$SMF-4099 - 0-58/26-1263-2 - cbzj-10mg-BXK3152p-rcqx-pH6.8jz-jf75z-60min-P5.lcd  
 方法文件名: RC\$SMF-4099 - SMF-4099-RCQX-FX275.lcm  
 批处理文件名: RC\$SMF-4099 - 20250318-rcqx-FX275.lcb  
 样品瓶号: 3-43  
 进样体积: 10  $\mu$ l      版本号: 6.115  
 进样时间: 2025/03/18 20:02:03      实验者: xiechaojun  
 处理时间 (V2) : 2025/03/19 08:51:13      处理者: xiechaojun  
 仪器型号: SHIMADZU LC-2050C(FX275)

## <色谱图>



## <峰表>

检测器A Ch1 250nm

峰号	保留时间	面积	面积%	高度	理论塔板数(USP)	拖尾因子	分离度(USP)
1	2.478	182603	100.000	40190	6986	1.136	--
总计		182603	100.000	40190			

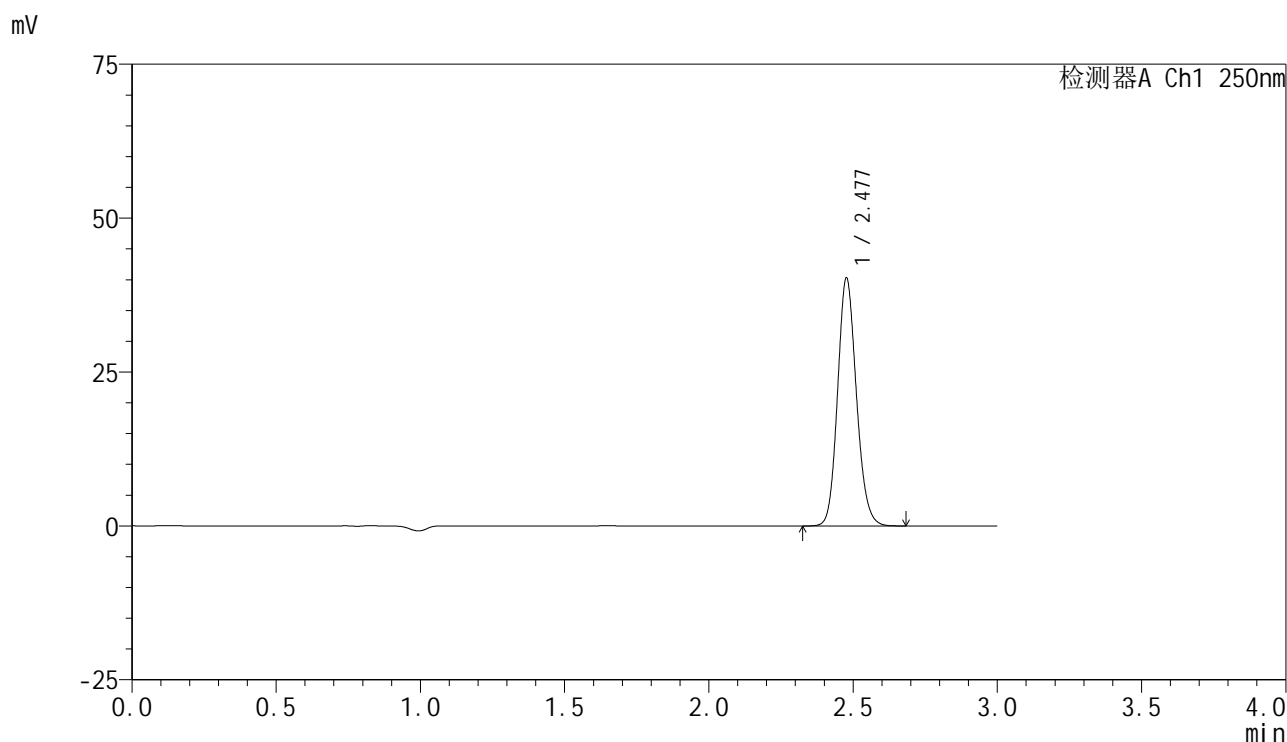


# SMF-4099

## <样品信息>

色谱柱 : XB-C18(150mm\*4.6mm,5μm)      流速:1.8ml/min  
 柱温 : 40°C      波长:250nm  
 数据文件名: RC\$SMF-4099 - 0-58/26-1264-2 - cbzj-10mg-BXK3152p-rcqx-pH6.8jz-jf75z-60min-P6.lcd  
 方法文件名: RC\$SMF-4099 - SMF-4099-RCQX-FX275.lcm  
 批处理文件名: RC\$SMF-4099 - 20250318-rcqx-FX275.lcb  
 样品瓶号: 3-52  
 进样体积: 10 μl      版本号: 6.115  
 进样时间: 2025/03/18 20:05:25      实验者: xiechaojun  
 处理时间 (V2) : 2025/03/19 08:51:16      处理者: xiechaojun  
 仪器型号: SHIMADZU LC-2050C(FX275)

## <色谱图>



## <峰表>

检测器A Ch1 250nm

峰号	保留时间	面积	面积%	高度	理论塔板数(USP)	拖尾因子	分离度(USP)
1	2.477	182831	100.000	40048	6969	1.138	--
总计		182831	100.000	40048			

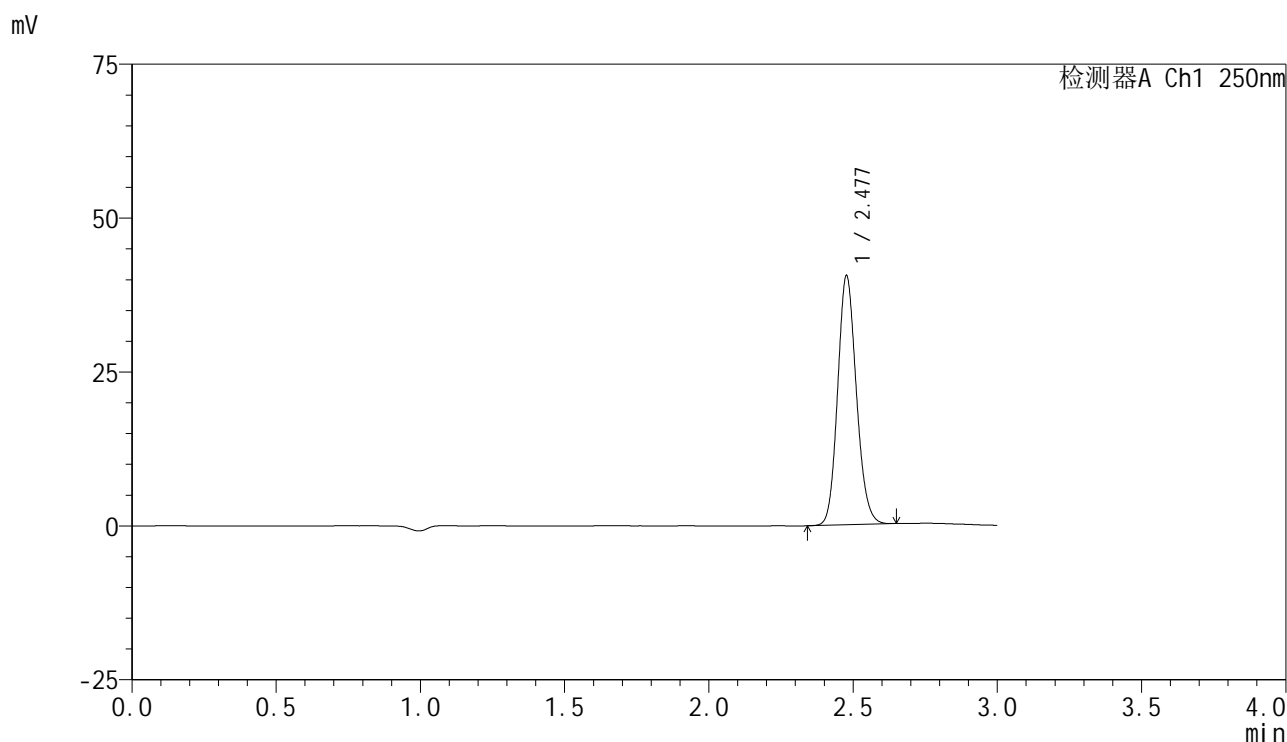


# SMF-4099

## <样品信息>

色谱柱 : XB-C18(150mm\*4.6mm,5μm)      流速:1.8ml/min  
 柱温 : 40°C      波长:250nm  
 数据文件名: RC\$SMF-4099 - 0-58/26-1265-2 - cbzj-10mg-BXK3152p-rcqx-pH6.8jz-jf75z-jxzs-P1.lcd  
 方法文件名: RC\$SMF-4099 - SMF-4099-RCQX-FX275.lcm  
 批处理文件名: RC\$SMF-4099 - 20250318-rcqx-FX275.lcb  
 样品瓶号: 3-8  
 进样体积: 10 μl      版本号: 6.115  
 进样时间: 2025/03/18 20:08:47      实验者: xiechaojun  
 处理时间 (V2) : 2025/03/19 08:51:19      处理者: xiechaojun  
 仪器型号: SHIMADZU LC-2050C(FX275)

## <色谱图>



## <峰表>

检测器A Ch1 250nm

峰号	保留时间	面积	面积%	高度	理论塔板数(USP)	拖尾因子	分离度(USP)
1	2.477	182951	100.000	40263	6997	1.136	--
总计		182951	100.000	40263			

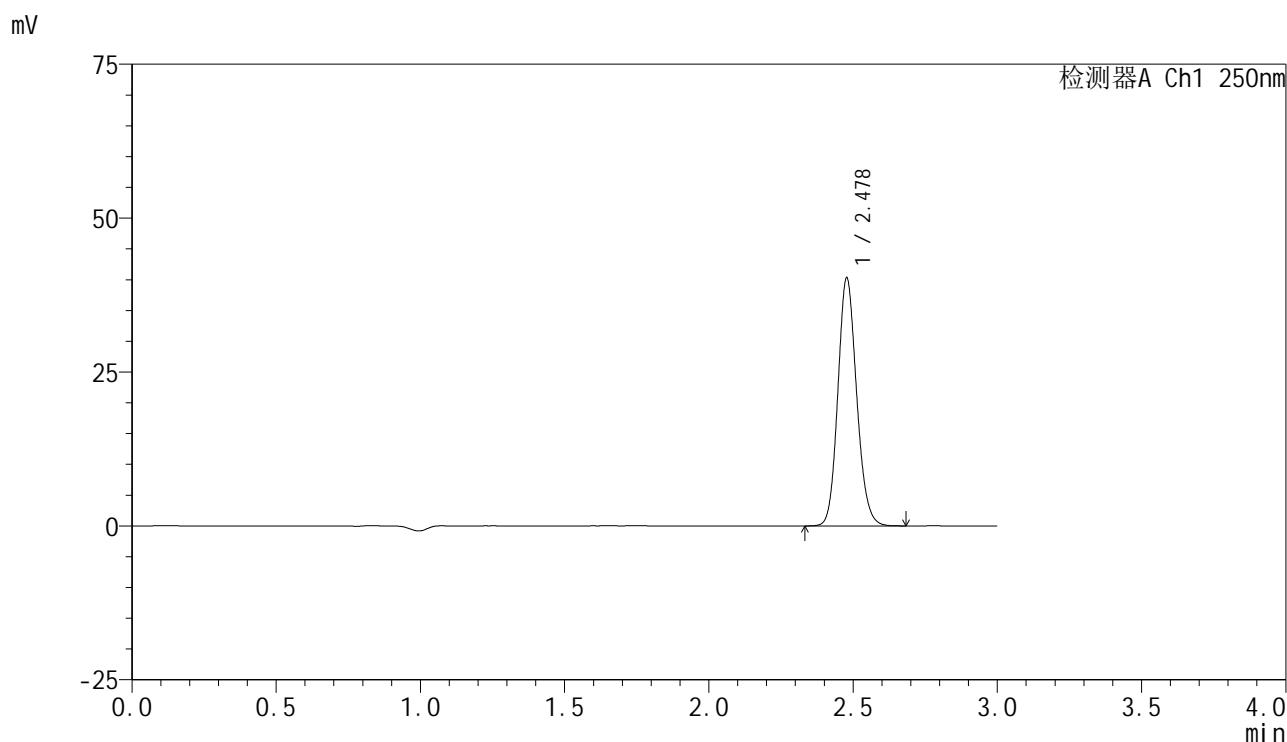


# SMF-4099

## <样品信息>

色谱柱 : XB-C18(150mm\*4.6mm,5μm)      流速:1.8ml/min  
 柱温 : 40°C      波长:250nm  
 数据文件名: RC\$SMF-4099 - 0-58/26-1266-2 - cbzj-10mg-BXK3152p-rcqx-pH6.8jz-jf75z-jxzs-P2.lcd  
 方法文件名: RC\$SMF-4099 - SMF-4099-RCQX-FX275.lcm  
 批处理文件名: RC\$SMF-4099 - 20250318-rcqx-FX275.lcb  
 样品瓶号: 3-17  
 进样体积: 10 μl      版本号: 6.115  
 进样时间: 2025/03/18 20:12:09      实验者: xiechaojun  
 处理时间 (V2) : 2025/03/19 08:51:22      处理者: xiechaojun  
 仪器型号: SHIMADZU LC-2050C(FX275)

## <色谱图>



## <峰表>

检测器A Ch1 250nm

峰号	保留时间	面积	面积%	高度	理论塔板数(USP)	拖尾因子	分离度(USP)
1	2.478	182617	100.000	40167	6982	1.137	--
总计		182617	100.000	40167			

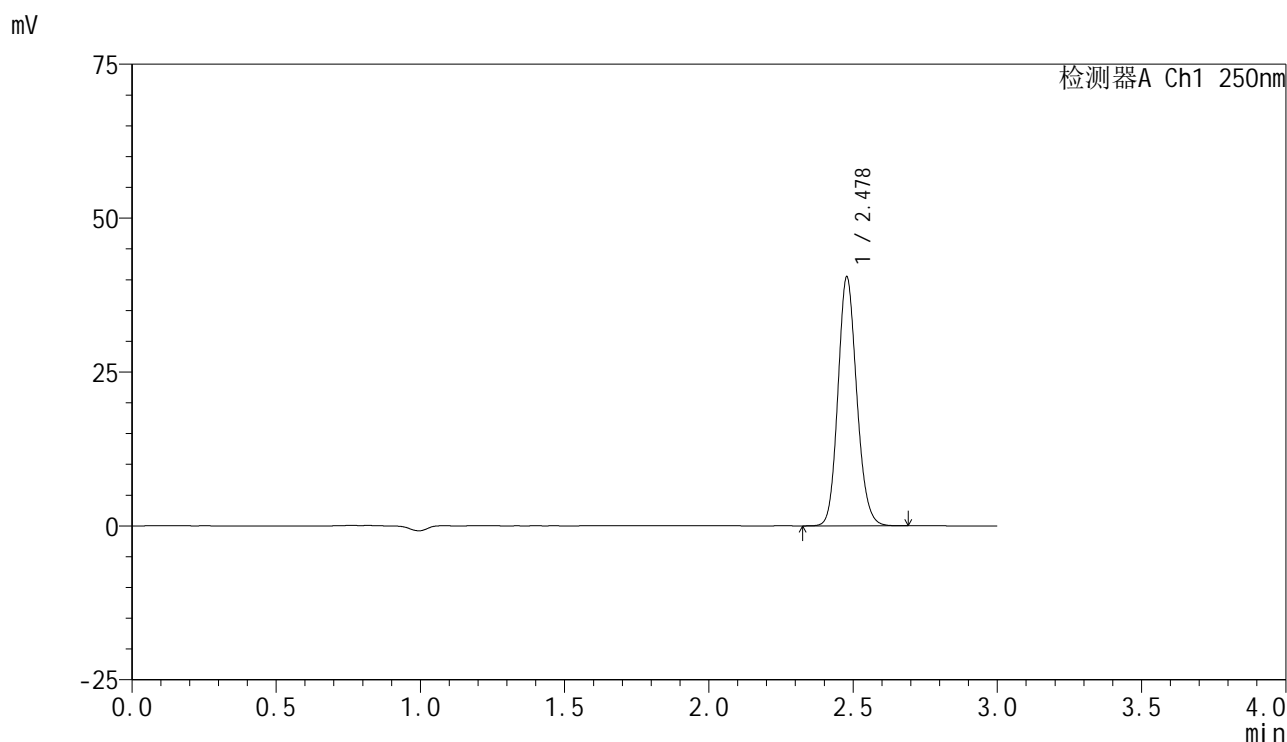


# SMF-4099

## <样品信息>

色谱柱 : XB-C18(150mm\*4.6mm,5μm)      流速:1.8ml/min  
 柱温 : 40°C      波长:250nm  
 数据文件名: RC\$SMF-4099 - 0-58/26-1267-2 - cbzj-10mg-BXK3152p-rcqx-pH6.8jz-jf75z-jxzs-P3.lcd  
 方法文件名: RC\$SMF-4099 - SMF-4099-RCQX-FX275.lcm  
 批处理文件名: RC\$SMF-4099 - 20250318-rcqx-FX275.lcb  
 样品瓶号: 3-26  
 进样体积: 10 μl      版本号: 6.115  
 进样时间: 2025/03/18 20:15:31      实验者: xiechaojun  
 处理时间 (V2) : 2025/03/19 08:51:25      处理者: xiechaojun  
 仪器型号: SHIMADZU LC-2050C(FX275)

## <色谱图>



## <峰表>

检测器A Ch1 250nm

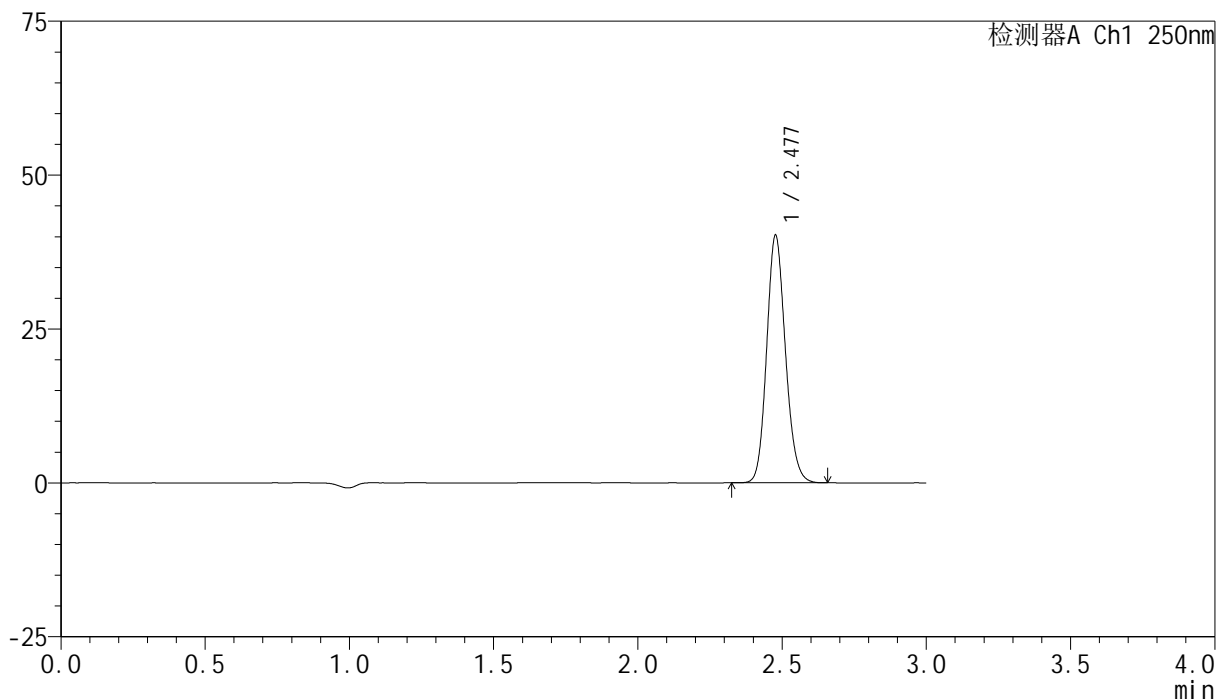
峰号	保留时间	面积	面积%	高度	理论塔板数(USP)	拖尾因子	分离度(USP)
1	2.478	183537	100.000	40345	6972	1.138	--
总计		183537	100.000	40345			

## &lt;样品信息&gt;

色谱柱 : XB-C18(150mm\*4.6mm,5 $\mu$ m) 流速:1.8ml/min  
柱温 : 40 $^{\circ}$ C 波长:250nm  
数据文件名: RC\$SMF-4099 - 0-58/26-1268-2 - cbzj-10mg-BXK3152p-rcqx-pH6.8jz-jf75z-jxzs-P4.lcd  
方法文件名: RC\$SMF-4099 - SMF-4099-RCQX-FX275.lcm  
批处理文件名: RC\$SMF-4099 - 20250318-rcqx-FX275.lcb  
样品瓶号: 3-35  
进样体积: 10  $\mu$ l 版本号: 6.115  
进样时间: 2025/03/18 20:18:54 实验者: xiechaojun  
处理时间 (V2) : 2025/03/19 08:51:28 处理者: xiechaojun  
仪器型号: SHIMADZU LC-2050C(FX275)

## &lt;色谱图&gt;

mV



## &lt;峰表&gt;

检测器A Ch1 250nm

峰号	保留时间	面积	面积%	高度	理论塔板数(USP)	拖尾因子	分离度(USP)
1	2.477	182212	100.000	40006	6970	1.138	--
总计		182212	100.000	40006			

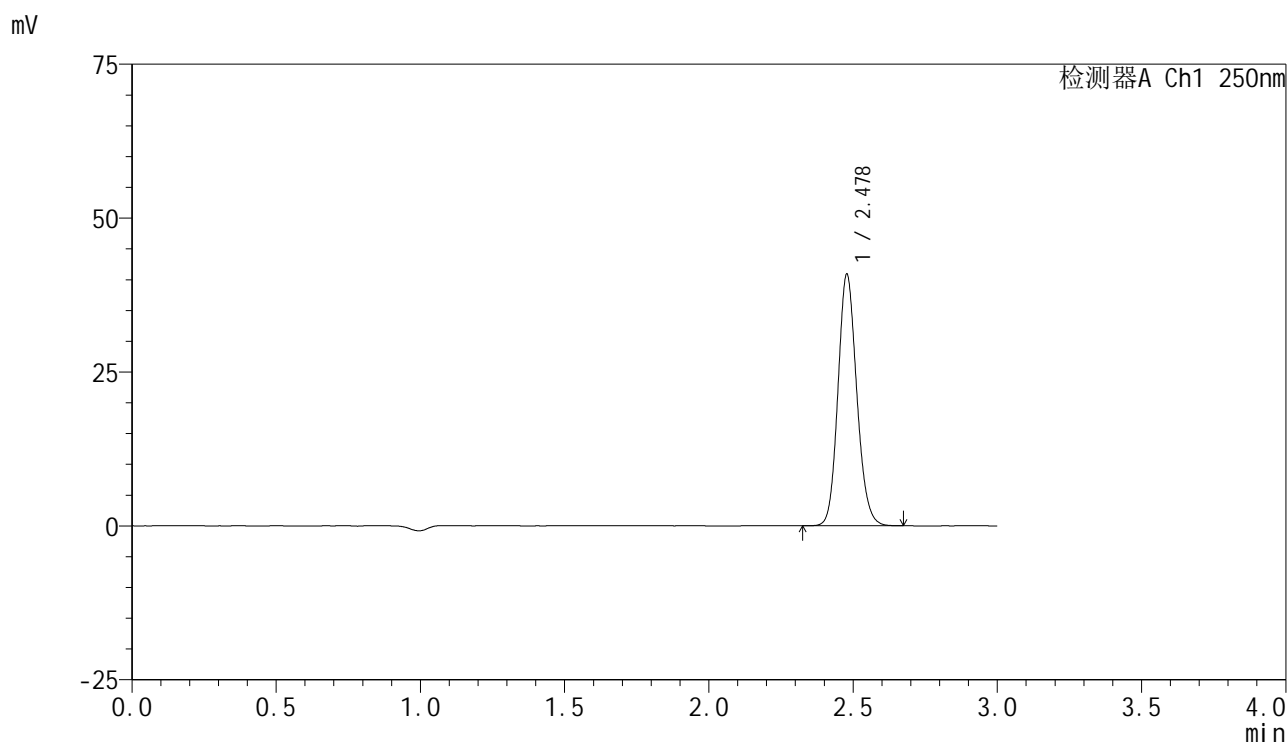


# SMF-4099

## <样品信息>

色谱柱 : XB-C18(150mm\*4.6mm,5 $\mu$ m)      流速:1.8ml/min  
 柱温 : 40 $^{\circ}$ C      波长:250nm  
 数据文件名: RC\$SMF-4099 - 0-58/26-1269-2 - cbzj-10mg-BXK3152p-rcqx-pH6.8jz-jf75z-jxzs-P5.lcd  
 方法文件名: RC\$SMF-4099 - SMF-4099-RCQX-FX275.lcm  
 批处理文件名: RC\$SMF-4099 - 20250318-rcqx-FX275.lcb  
 样品瓶号: 3-44  
 进样体积: 10  $\mu$ l      版本号: 6.115  
 进样时间: 2025/03/18 20:22:16      实验者: xiechaojun  
 处理时间 (V2) : 2025/03/19 08:51:30      处理者: xiechaojun  
 仪器型号: SHIMADZU LC-2050C(FX275)

## <色谱图>



## <峰表>

检测器A Ch1 250nm

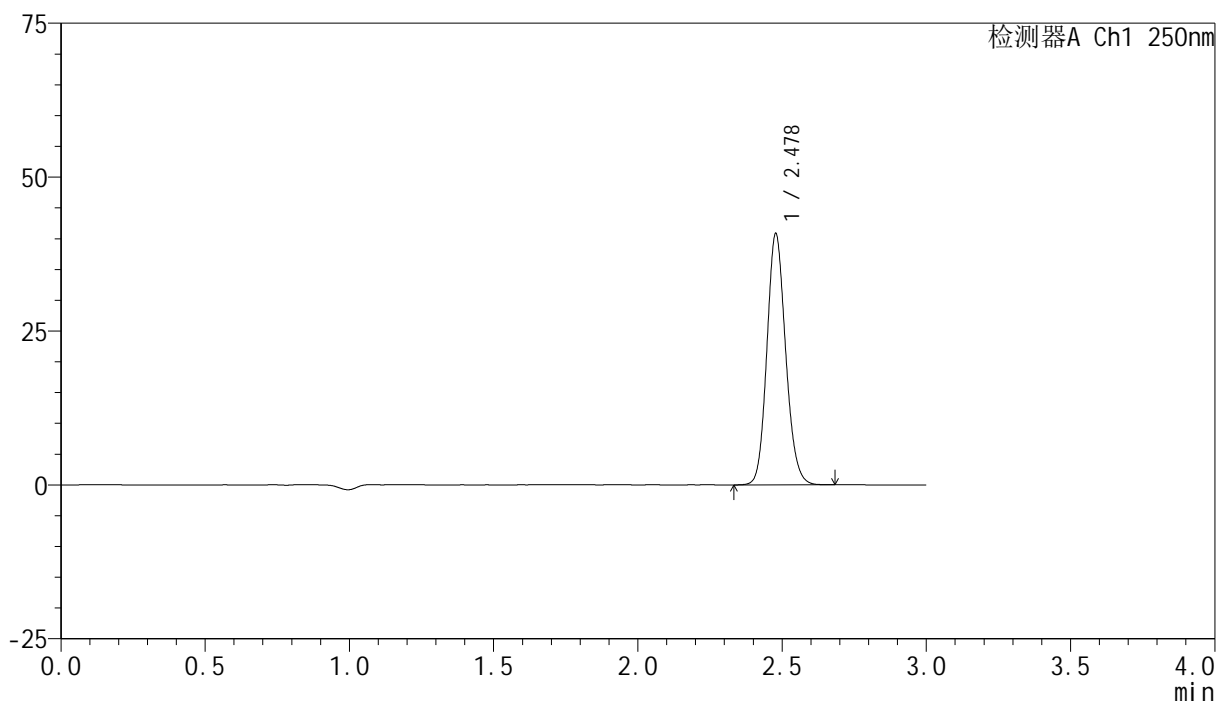
峰号	保留时间	面积	面积%	高度	理论塔板数(USP)	拖尾因子	分离度(USP)
1	2.478	185232	100.000	40767	6972	1.137	--
总计		185232	100.000	40767			

## <样品信息>

色谱柱 : XB-C18(150mm\*4.6mm,5 $\mu$ m)      流速:1.8ml/min  
 柱温 : 40 $^{\circ}$ C      波长:250nm  
 数据文件名: RC\$SMF-4099 - 0-58/26-1270-2 - cbzj-10mg-BXK3152p-rcqx-pH6.8jz-jf75z-jxzs-P6.lcd  
 方法文件名: RC\$SMF-4099 - SMF-4099-RCQX-FX275.lcm  
 批处理文件名: RC\$SMF-4099 - 20250318-rcqx-FX275.lcb  
 样品瓶号: 3-53  
 进样体积: 10  $\mu$ l      版本号: 6.115  
 进样时间: 2025/03/18 20:25:38      实验者: xiechaojun  
 处理时间 (V2) : 2025/03/19 08:51:33      处理者: xiechaojun  
 仪器型号: SHIMADZU LC-2050C(FX275)

## <色谱图>

mV



## <峰表>

检测器A Ch1 250nm

峰号	保留时间	面积	面积%	高度	理论塔板数(USP)	拖尾因子	分离度(USP)
1	2.478	184972	100.000	40701	6984	1.136	--
总计		184972	100.000	40701			

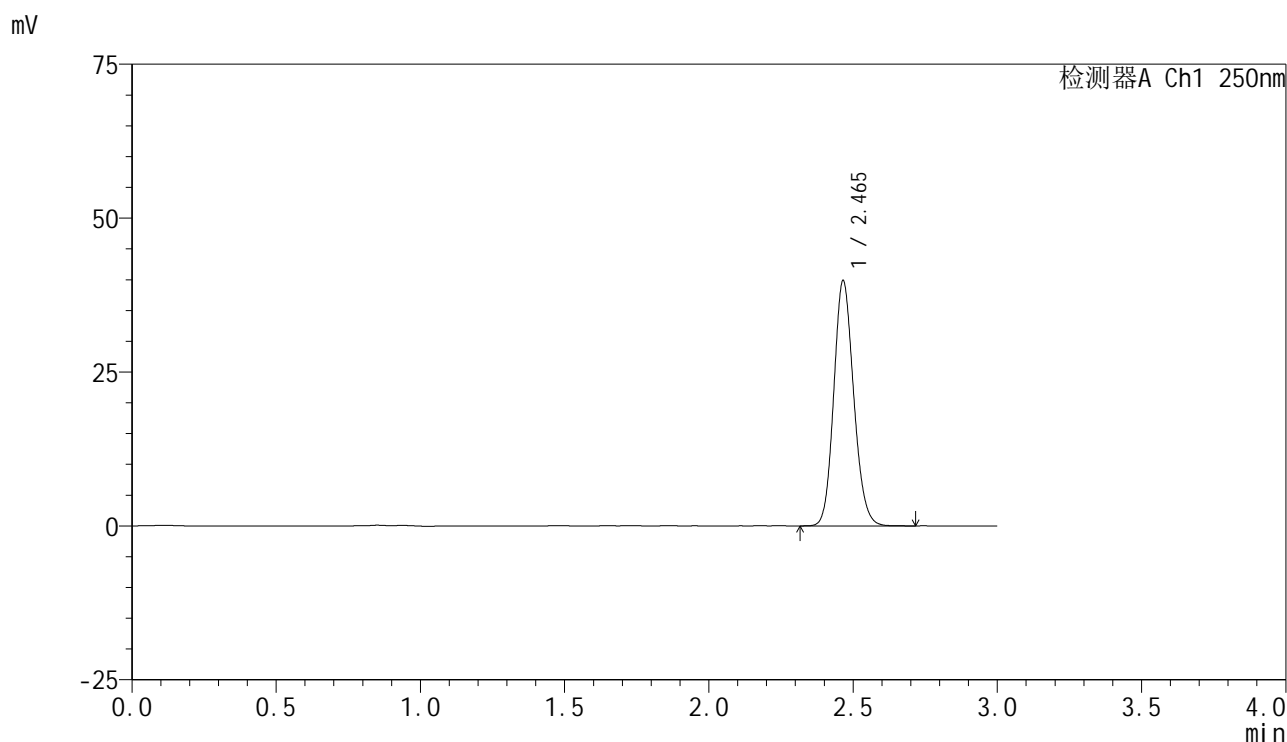


# SMF-4099

## <样品信息>

色谱柱 : XB-C18(150mm\*4.6mm,5μm)      流速:1.8ml/min  
 柱温 : 40°C      波长:250nm  
 数据文件名: RC\$SMF-4099 - 0-58/26-1271-2 - cbzj-10mg-BXK3152p-rcqx-pH6.8jz-jf75z-dz2-1.lcd  
 方法文件名: RC\$SMF-4099 - SMF-4099-RCQX-FX275.lcm  
 批处理文件名: RC\$SMF-4099 - 20250318-rcqx-FX275.lcb  
 样品瓶号: 3-27  
 进样体积: 10 μl      版本号: 6.115  
 进样时间: 2025/03/18 20:29:01      实验者: xiechaojun  
 处理时间 (V2) : 2025/03/19 08:51:36      处理者: xiechaojun  
 仪器型号: SHIMADZU LC-2050C(FX275)

## <色谱图>



## <峰表>

检测器A Ch1 250nm

峰号	保留时间	面积	面积%	高度	理论塔板数(USP)	拖尾因子	分离度(USP)
1	2.465	191703	100.000	39782	6107	1.143	--
总计		191703	100.000	39782			

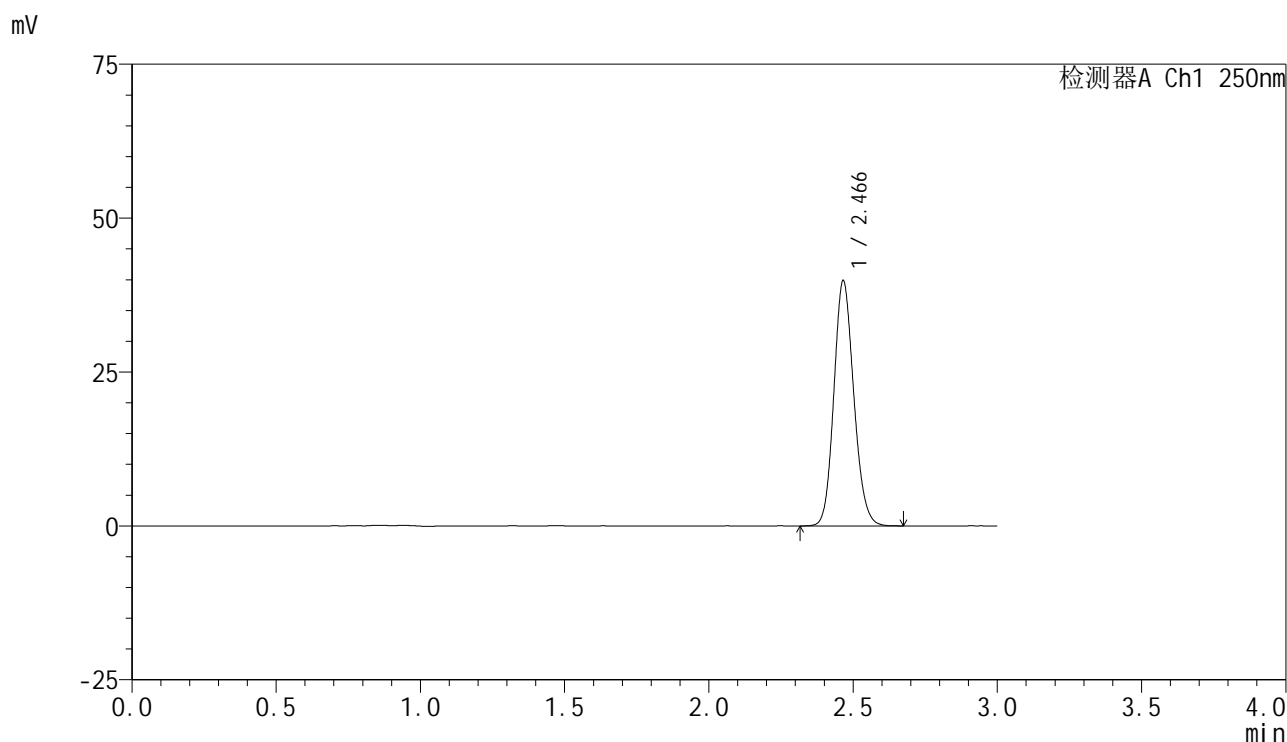


# SMF-4099

## <样品信息>

色谱柱 : XB-C18(150mm\*4.6mm,5μm)      流速:1.8ml/min  
 柱温 : 40°C      波长:250nm  
 数据文件名: RC\$SMF-4099 - 0-58/26-1272-2 - cbzj-10mg-BXK3152p-rcqx-pH6.8jz-jf75z-dz2-2.lcd  
 方法文件名: RC\$SMF-4099 - SMF-4099-RCQX-FX275.lcm  
 批处理文件名: RC\$SMF-4099 - 20250318-rcqx-FX275.lcb  
 样品瓶号: 3-27  
 进样体积: 10 μl      版本号: 6.115  
 进样时间: 2025/03/18 20:32:24      实验者: xiechaojun  
 处理时间 (V2) : 2025/03/19 08:51:39      处理者: xiechaojun  
 仪器型号: SHIMADZU LC-2050C(FX275)

## <色谱图>



## <峰表>

检测器A Ch1 250nm

峰号	保留时间	面积	面积%	高度	理论塔板数(USP)	拖尾因子	分离度(USP)
1	2.466	191446	100.000	39735	6119	1.142	--
总计		191446	100.000	39735			