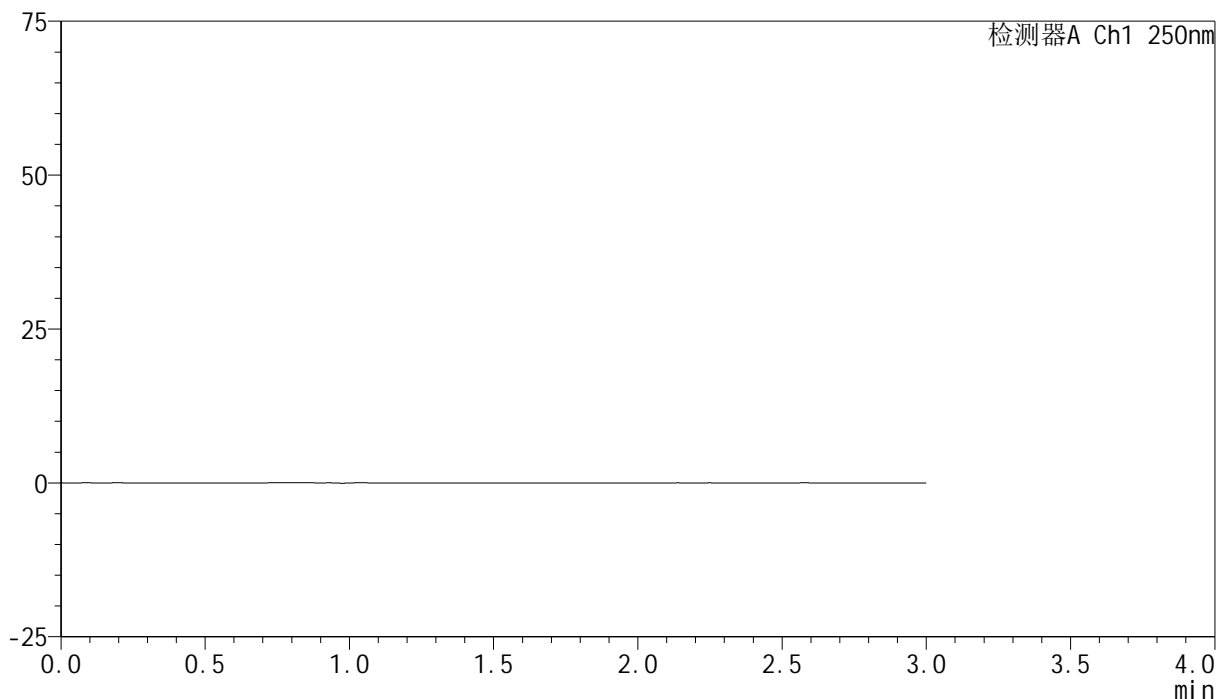


<样品信息>

色谱柱 : XB-C18(150mm*4.6mm,5 μ m) 流速:1.8ml/min
 柱温 : 40 $^{\circ}$ C 波长:250nm
 数据文件名: RC\$SMF-4099 - 0-57/26-1161-2 - zzp-10mg-24120601-2p-rcqx-pH6.8jz-jf75z-rj.lcd
 方法文件名: RC\$SMF-4099 - SMF-4099-RCQX-FX275.lcm
 批处理文件名: RC\$SMF-4099 - 20250318-rcqx-FX275.lcb
 样品瓶号: 2-9
 进样体积: 10 μ l 版本号: 6.115
 进样时间: 2025/03/18 14:16:59 实验者: xiechaojun
 处理时间 (V2) : 2025/03/19 08:42:42 处理者: xiechaojun
 仪器型号: SHIMADZU LC-2050C(FX275)

<色谱图>

mV



<峰表>

检测器A Ch1 250nm

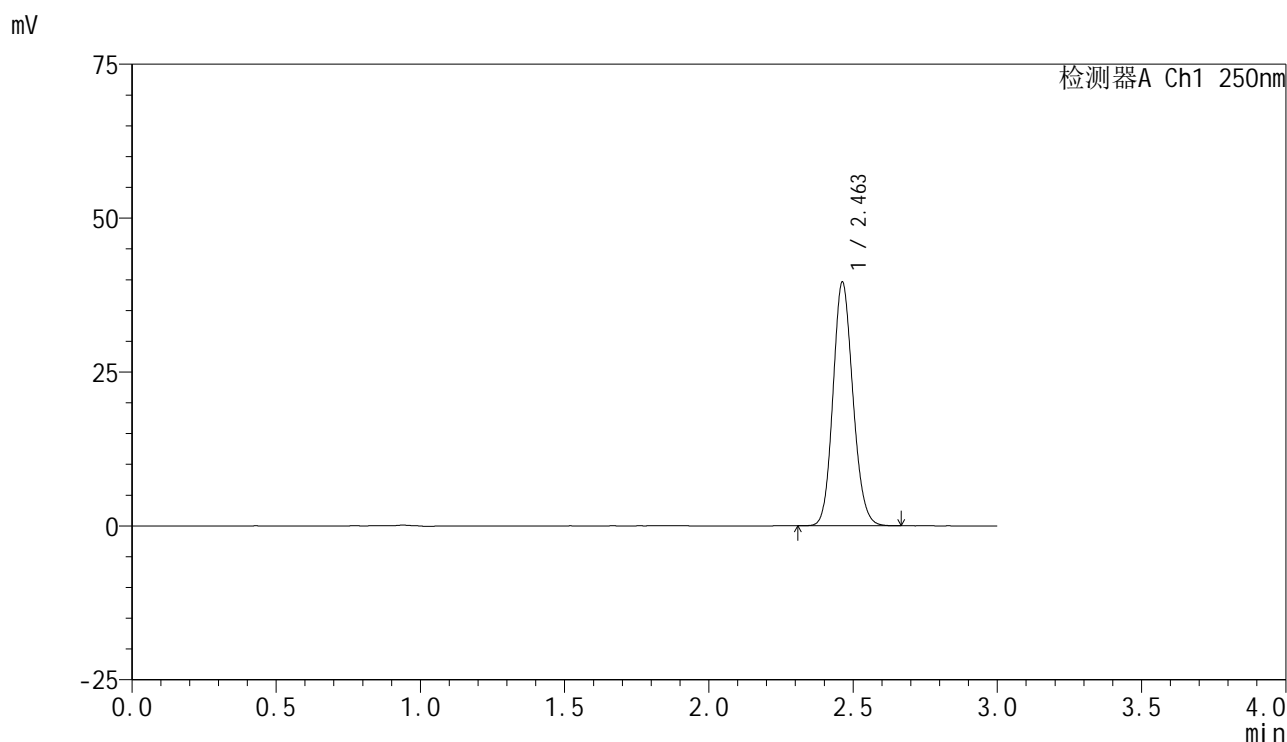
峰号	保留时间	面积	面积%	高度	理论塔板数(USP)	拖尾因子	分离度(USP)
总计							

图1 非奈利酮片溶出曲线测定HPLC图谱
 自制品-24120601-2批(10mg规格)-pH6.8介质-浆法-75转
 溶剂

<样品信息>

色谱柱 : XB-C18(150mm*4.6mm,5 μ m) 流速:1.8ml/min
 柱温 : 40 $^{\circ}$ C 波长:250nm
 数据文件名: RC\$SMF-4099 - 0-57/26-1162-2 - zzp-10mg-24120601-2p-rcqx-pH6.8jz-jf75z-dz1-1.lcd
 方法文件名: RC\$SMF-4099 - SMF-4099-RCQX-FX275.lcm
 批处理文件名: RC\$SMF-4099 - 20250318-rcqx-FX275.lcb
 样品瓶号: 2-18
 进样体积: 10 μ l 版本号: 6.115
 进样时间: 2025/03/18 14:20:24 实验者: xiechaojun
 处理时间 (V2) : 2025/03/19 08:42:46 处理者: xiechaojun
 仪器型号: SHIMADZU LC-2050C(FX275)

<色谱图>



<峰表>

检测器A Ch1 250nm

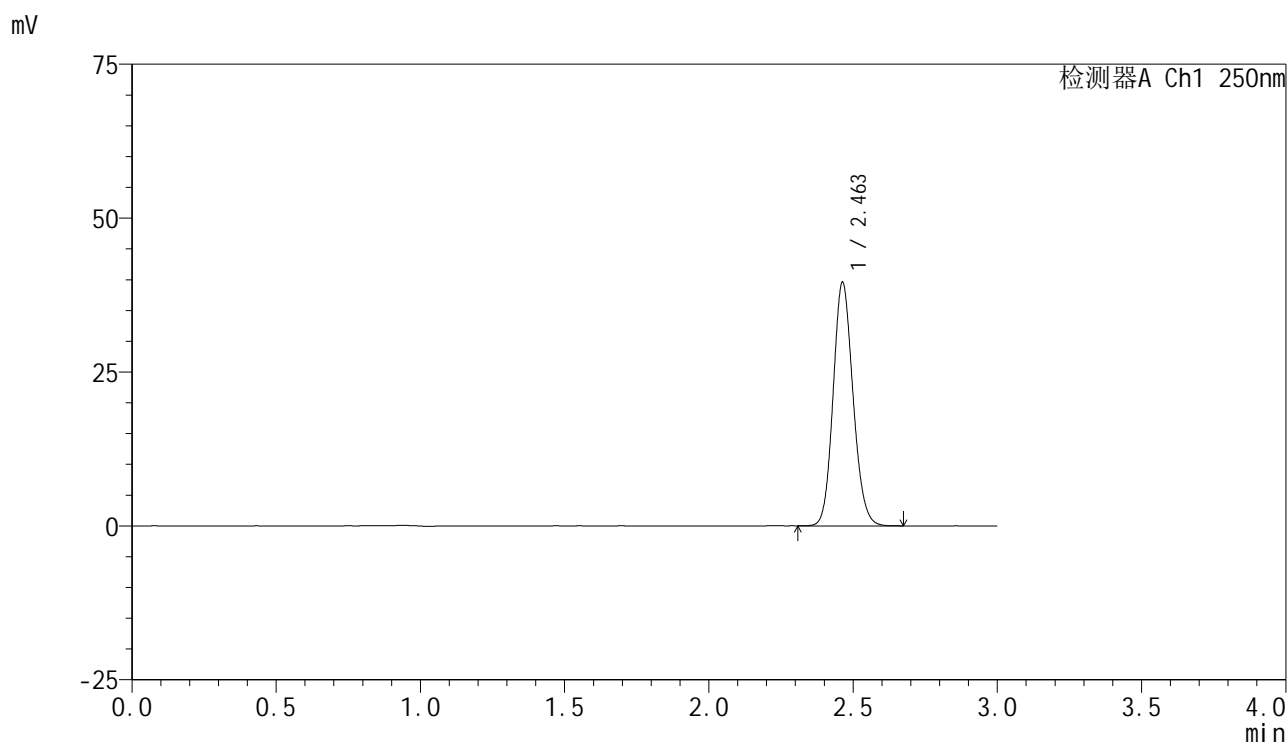
峰号	保留时间	面积	面积%	高度	理论塔板数(USP)	拖尾因子	分离度(USP)
1	2.463	190410	100.000	39584	6093	1.136	--
总计		190410	100.000	39584			

图2 非奈利酮片溶出曲线测定HPLC图谱
 自制品-24120601-2批(10mg规格)-pH6.8介质-浆法-75转
 对照品溶液-1-1

<样品信息>

色谱柱 : XB-C18(150mm*4.6mm,5 μ m) 流速:1.8ml/min
 柱温 : 40 $^{\circ}$ C 波长:250nm
 数据文件名: RC\$SMF-4099 - 0-57/26-1163-2 - zzp-10mg-24120601-2p-rcqx-pH6.8jz-jf75z-dz1-2.lcd
 方法文件名: RC\$SMF-4099 - SMF-4099-RCQX-FX275.lcm
 批处理文件名: RC\$SMF-4099 - 20250318-rcqx-FX275.lcb
 样品瓶号: 2-18
 进样体积: 10 μ l 版本号: 6.115
 进样时间: 2025/03/18 14:23:48 实验者: xiechaojun
 处理时间 (V2) : 2025/03/19 08:42:48 处理者: xiechaojun
 仪器型号: SHIMADZU LC-2050C(FX275)

<色谱图>



<峰表>

检测器A Ch1 250nm

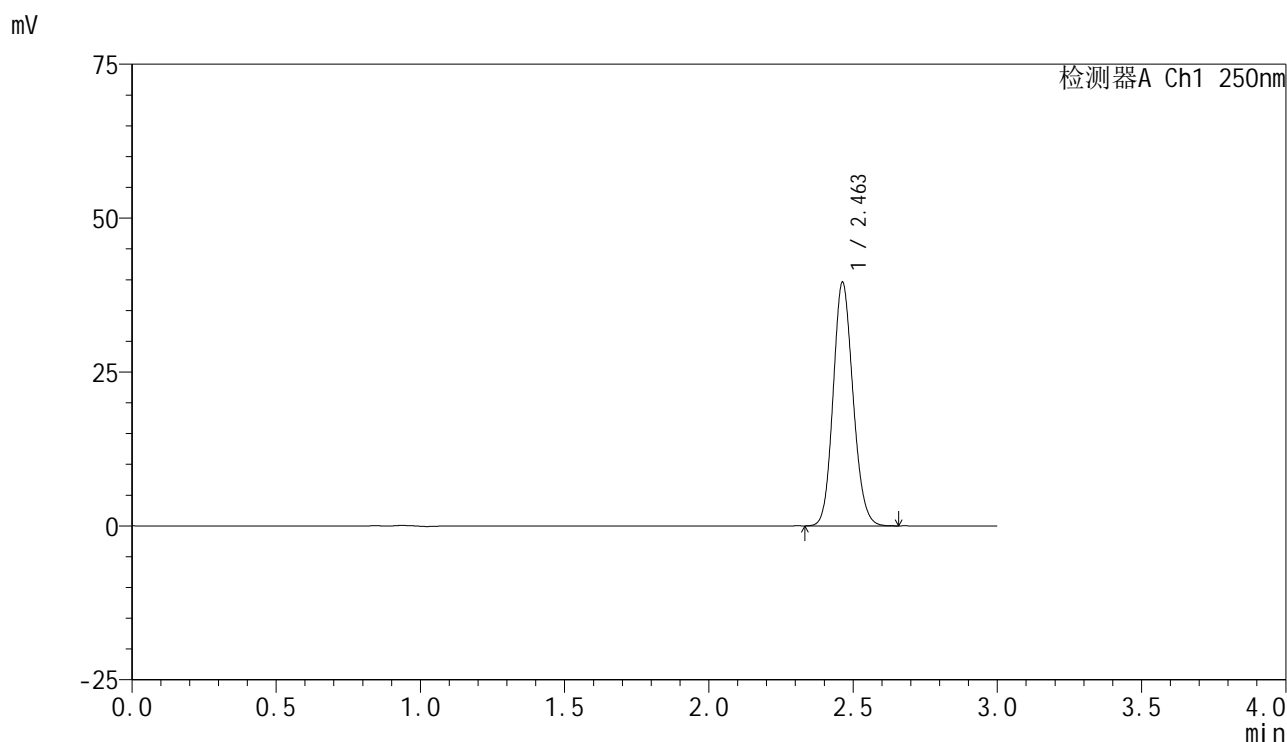
峰号	保留时间	面积	面积%	高度	理论塔板数(USP)	拖尾因子	分离度(USP)
1	2.463	190126	100.000	39569	6103	1.135	--
总计		190126	100.000	39569			

图3 非奈利酮片溶出曲线测定HPLC图谱
 自制品-24120601-2批(10mg规格)-pH6.8介质-浆法-75转
 对照品溶液-1-2

<样品信息>

色谱柱 : XB-C18(150mm*4.6mm,5μm) 流速:1.8ml/min
 柱温 : 40°C 波长:250nm
 数据文件名: RC\$SMF-4099 - 0-57/26-1164-2 - zzp-10mg-24120601-2p-rcqx-pH6.8jz-jf75z-dz1-3.lcd
 方法文件名: RC\$SMF-4099 - SMF-4099-RCQX-FX275.lcm
 批处理文件名: RC\$SMF-4099 - 20250318-rcqx-FX275.lcb
 样品瓶号: 2-18
 进样体积: 10 μl 版本号: 6.115
 进样时间: 2025/03/18 14:27:12 实验者: xiechaojun
 处理时间 (V2) : 2025/03/19 08:42:51 处理者: xiechaojun
 仪器型号: SHIMADZU LC-2050C(FX275)

<色谱图>



<峰表>

检测器A Ch1 250nm

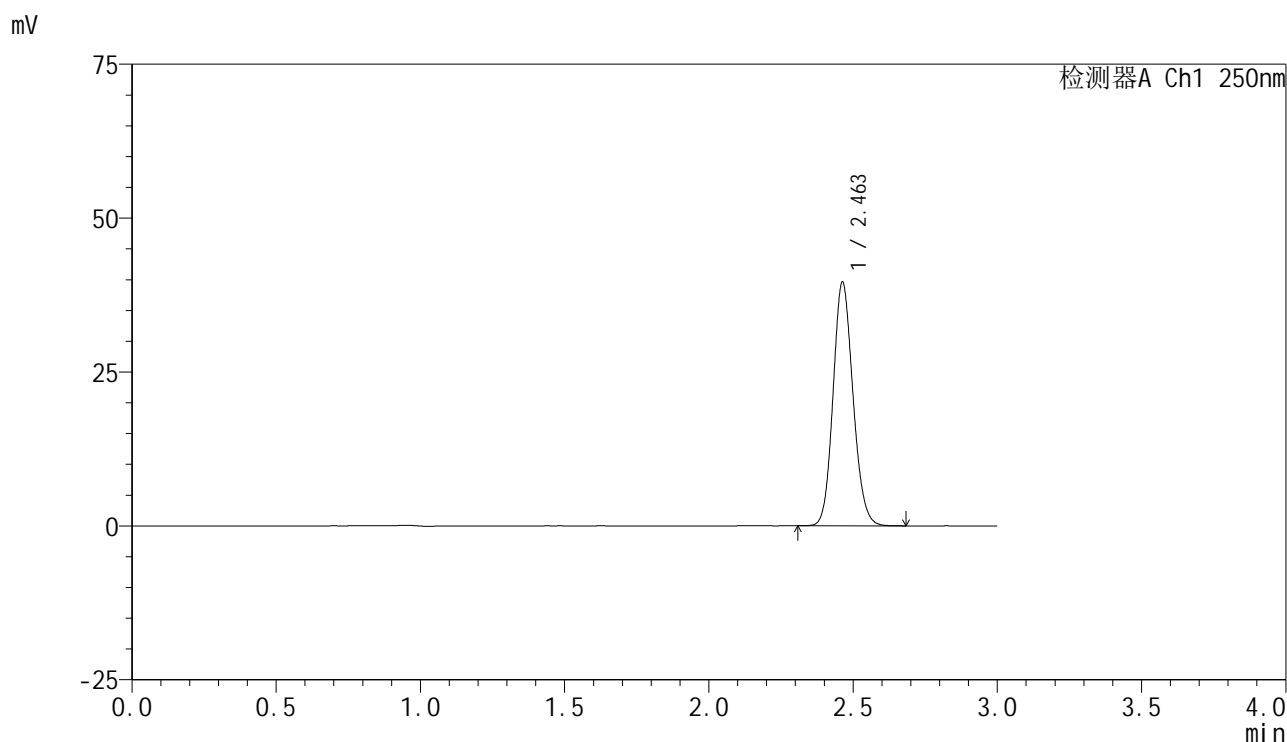
峰号	保留时间	面积	面积%	高度	理论塔板数(USP)	拖尾因子	分离度(USP)
1	2.463	190097	100.000	39585	6097	1.135	--
总计		190097	100.000	39585			

图4 非奈利酮片溶出曲线测定HPLC图谱
 自制品-24120601-2批(10mg规格)-pH6.8介质-浆法-75转
 对照品溶液-1-3

<样品信息>

色谱柱 : XB-C18(150mm*4.6mm,5 μ m) 流速:1.8ml/min
 柱温 : 40 $^{\circ}$ C 波长:250nm
 数据文件名: RC\$SMF-4099 - 0-57/26-1165-2 - zzp-10mg-24120601-2p-rcqx-pH6.8jz-jf75z-dz1-4.lcd
 方法文件名: RC\$SMF-4099 - SMF-4099-RCQX-FX275.lcm
 批处理文件名: RC\$SMF-4099 - 20250318-rcqx-FX275.lcb
 样品瓶号: 2-18
 进样体积: 10 μ l 版本号: 6.115
 进样时间: 2025/03/18 14:30:37 实验者: xiechaojun
 处理时间 (V2) : 2025/03/19 08:42:54 处理者: xiechaojun
 仪器型号: SHIMADZU LC-2050C(FX275)

<色谱图>



<峰表>

检测器A Ch1 250nm

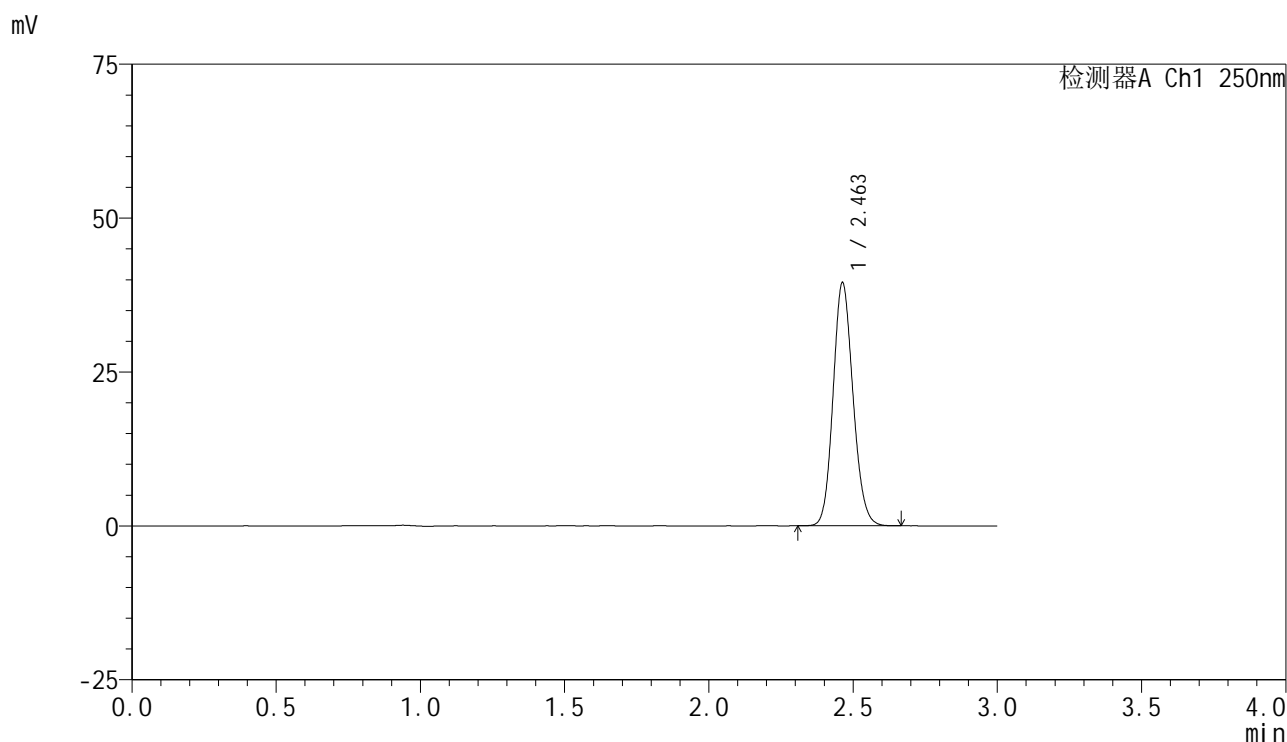
峰号	保留时间	面积	面积%	高度	理论塔板数(USP)	拖尾因子	分离度(USP)
1	2.463	190356	100.000	39596	6093	1.135	--
总计		190356	100.000	39596			

图5 非奈利酮片溶出曲线测定HPLC图谱
 自制品-24120601-2批(10mg规格)-pH6.8介质-浆法-75转
 对照品溶液-1-4

<样品信息>

色谱柱 : XB-C18(150mm*4.6mm,5μm) 流速:1.8ml/min
 柱温 : 40°C 波长:250nm
 数据文件名: RC\$SMF-4099 - 0-57/26-1166-2 - zzp-10mg-24120601-2p-rcqx-pH6.8jz-jf75z-dz1-5.lcd
 方法文件名: RC\$SMF-4099 - SMF-4099-RCQX-FX275.lcm
 批处理文件名: RC\$SMF-4099 - 20250318-rcqx-FX275.lcb
 样品瓶号: 2-18
 进样体积: 10 μl 版本号: 6.115
 进样时间: 2025/03/18 14:34:02 实验者: xiechaojun
 处理时间 (V2) : 2025/03/19 08:42:56 处理者: xiechaojun
 仪器型号: SHIMADZU LC-2050C(FX275)

<色谱图>



<峰表>

检测器A Ch1 250nm

峰号	保留时间	面积	面积%	高度	理论塔板数(USP)	拖尾因子	分离度(USP)
1	2.463	189861	100.000	39513	6096	1.134	--
总计		189861	100.000	39513			

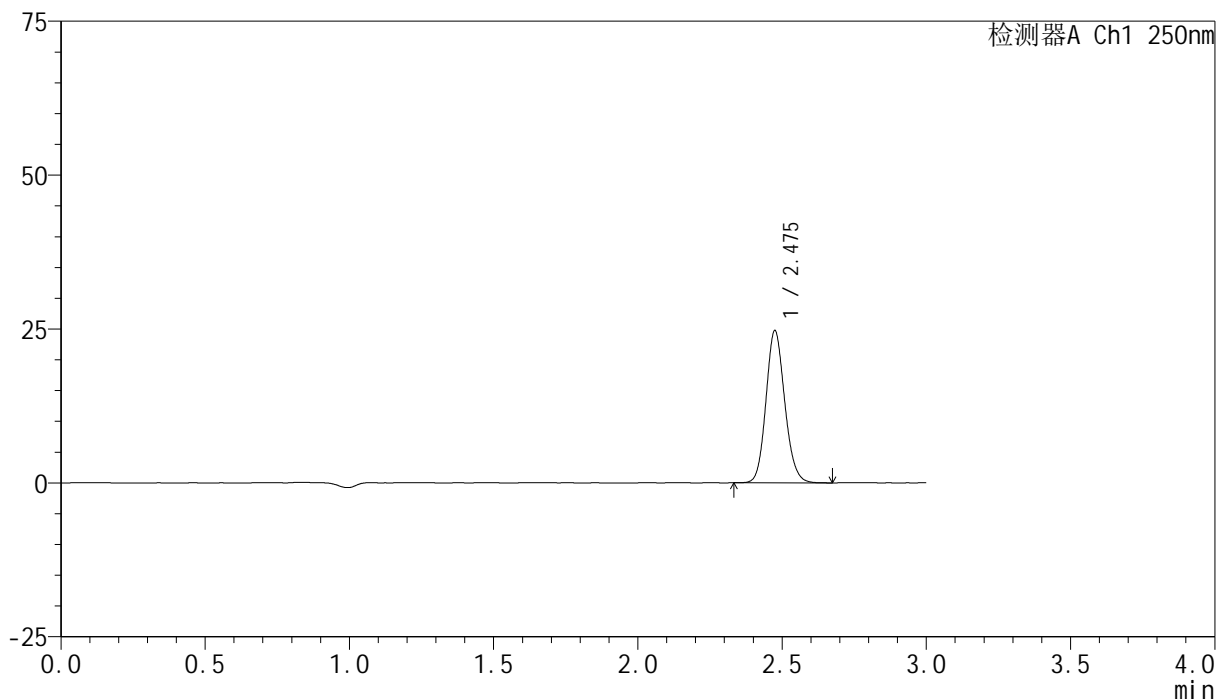
图6 非奈利酮片溶出曲线测定HPLC图谱
 自制品-24120601-2批(10mg规格)-pH6.8介质-浆法-75转
 对照品溶液-1-5

<样品信息>

色谱柱 : XB-C18(150mm*4.6mm,5 μ m) 流速:1.8ml/min
 柱温 : 40 $^{\circ}$ C 波长:250nm
 数据文件名: RC\$SMF-4099 - 0-57/26-1167-2 - zzp-10mg-24120601-2p-rcqx-pH6.8jz-jf75z-5min-P1.lcd
 方法文件名: RC\$SMF-4099 - SMF-4099-RCQX-FX275.lcm
 批处理文件名: RC\$SMF-4099 - 20250318-rcqx-FX275.lcb
 样品瓶号: 2-1
 进样体积: 10 μ l 版本号: 6.115
 进样时间: 2025/03/18 14:37:25 实验者: xiechaojun
 处理时间 (V2) : 2025/03/19 08:42:59 处理者: xiechaojun
 仪器型号: SHIMADZU LC-2050C(FX275)

<色谱图>

mV



<峰表>

检测器A Ch1 250nm

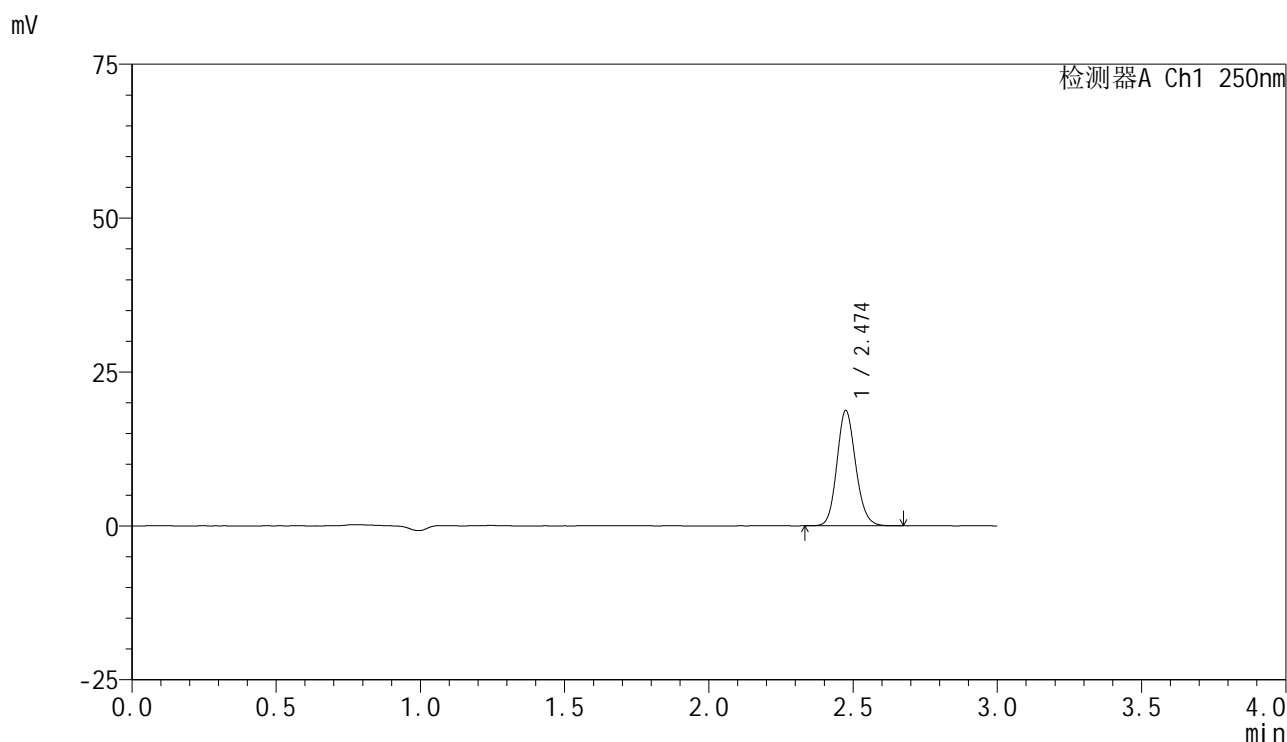
峰号	保留时间	面积	面积%	高度	理论塔板数(USP)	拖尾因子	分离度(USP)
1	2.475	112117	100.000	24600	6958	1.132	--
总计		112117	100.000	24600			

图7 非奈利酮片溶出曲线测定HPLC图谱
 自制品-24120601-2批(10mg规格)-pH6.8介质-桨法-75转-5min-片1
 供试品溶液-1

<样品信息>

色谱柱 : XB-C18(150mm*4.6mm,5 μ m) 流速:1.8ml/min
 柱温 : 40 $^{\circ}$ C 波长:250nm
 数据文件名: RC\$SMF-4099 - 0-57/26-1168-2 - zzp-10mg-24120601-2p-rcqx-pH6.8jz-jf75z-5min-P2.lcd
 方法文件名: RC\$SMF-4099 - SMF-4099-RCQX-FX275.lcm
 批处理文件名: RC\$SMF-4099 - 20250318-rcqx-FX275.lcb
 样品瓶号: 2-10
 进样体积: 10 μ l 版本号: 6.115
 进样时间: 2025/03/18 14:40:49 实验者: xiechaojun
 处理时间 (V2) : 2025/03/19 08:43:02 处理者: xiechaojun
 仪器型号: SHIMADZU LC-2050C(FX275)

<色谱图>



<峰表>

检测器A Ch1 250nm

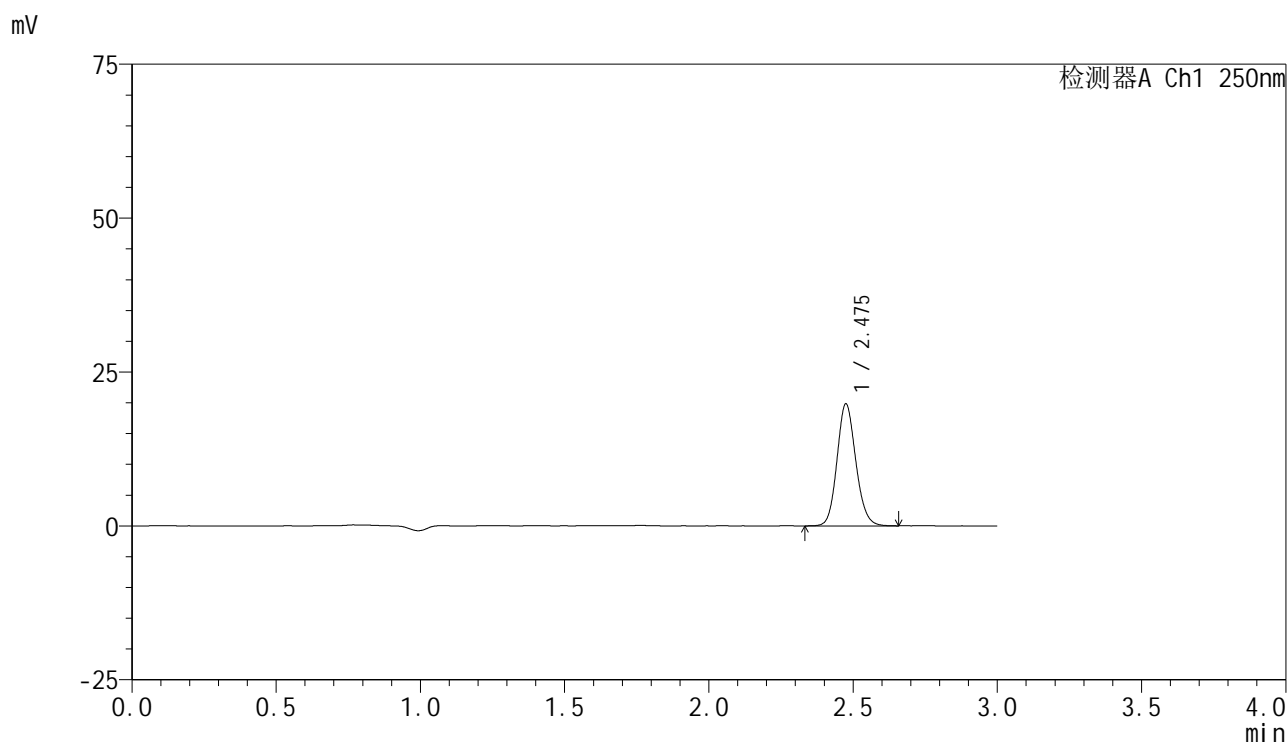
峰号	保留时间	面积	面积%	高度	理论塔板数(USP)	拖尾因子	分离度(USP)
1	2.474	85067	100.000	18657	6957	1.135	--
总计		85067	100.000	18657			

图8 非奈利酮片溶出曲线测定HPLC图谱
 自制品-24120601-2批(10mg规格)-pH6.8介质-桨法-75转-5min-片2
 供试品溶液-1

<样品信息>

色谱柱 : XB-C18(150mm*4.6mm,5μm) 流速:1.8ml/min
 柱温 : 40°C 波长:250nm
 数据文件名: RC\$SMF-4099 - 0-57/26-1169-2 - zzp-10mg-24120601-2p-rcqx-pH6.8jz-jf75z-5min-P3.lcd
 方法文件名: RC\$SMF-4099 - SMF-4099-RCQX-FX275.lcm
 批处理文件名: RC\$SMF-4099 - 20250318-rcqx-FX275.lcb
 样品瓶号: 2-19
 进样体积: 10 μl 版本号: 6.115
 进样时间: 2025/03/18 14:44:12 实验者: xiechaojun
 处理时间 (V2) : 2025/03/19 08:43:05 处理者: xiechaojun
 仪器型号: SHIMADZU LC-2050C(FX275)

<色谱图>



<峰表>

检测器A Ch1 250nm

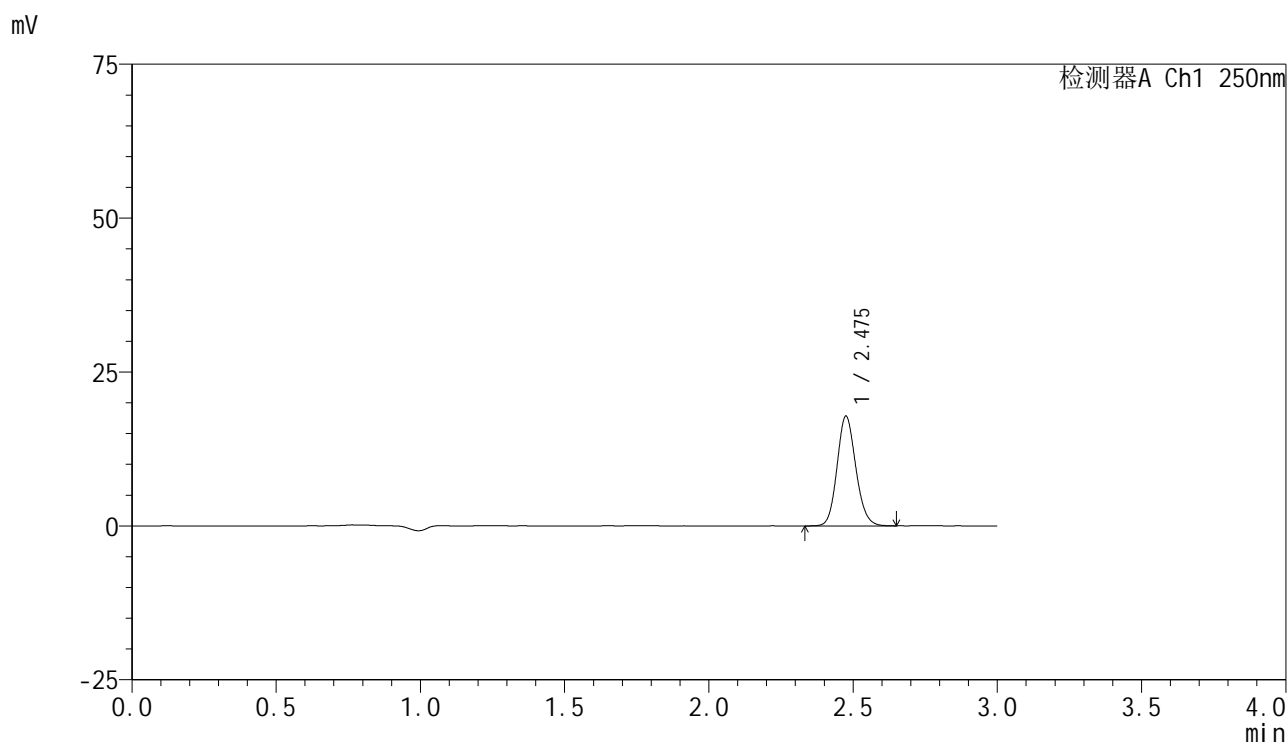
峰号	保留时间	面积	面积%	高度	理论塔板数(USP)	拖尾因子	分离度(USP)
1	2.475	90112	100.000	19714	6948	1.129	--
总计		90112	100.000	19714			

图9 非奈利酮片溶出曲线测定HPLC图谱
 自制品-24120601-2批(10mg规格)-pH6.8介质-桨法-75转-5min-片3
 供试品溶液-1

<样品信息>

色谱柱 : XB-C18(150mm*4.6mm,5μm) 流速:1.8ml/min
 柱温 : 40°C 波长:250nm
 数据文件名: RC\$SMF-4099 - 0-57/26-1170-2 - zzp-10mg-24120601-2p-rcqx-pH6.8jz-jf75z-5min-P4.lcd
 方法文件名: RC\$SMF-4099 - SMF-4099-RCQX-FX275.lcm
 批处理文件名: RC\$SMF-4099 - 20250318-rcqx-FX275.lcb
 样品瓶号: 2-28
 进样体积: 10 μl 版本号: 6.115
 进样时间: 2025/03/18 14:47:36 实验者: xiechaojun
 处理时间 (V2) : 2025/03/19 08:43:07 处理者: xiechaojun
 仪器型号: SHIMADZU LC-2050C(FX275)

<色谱图>



<峰表>

检测器A Ch1 250nm

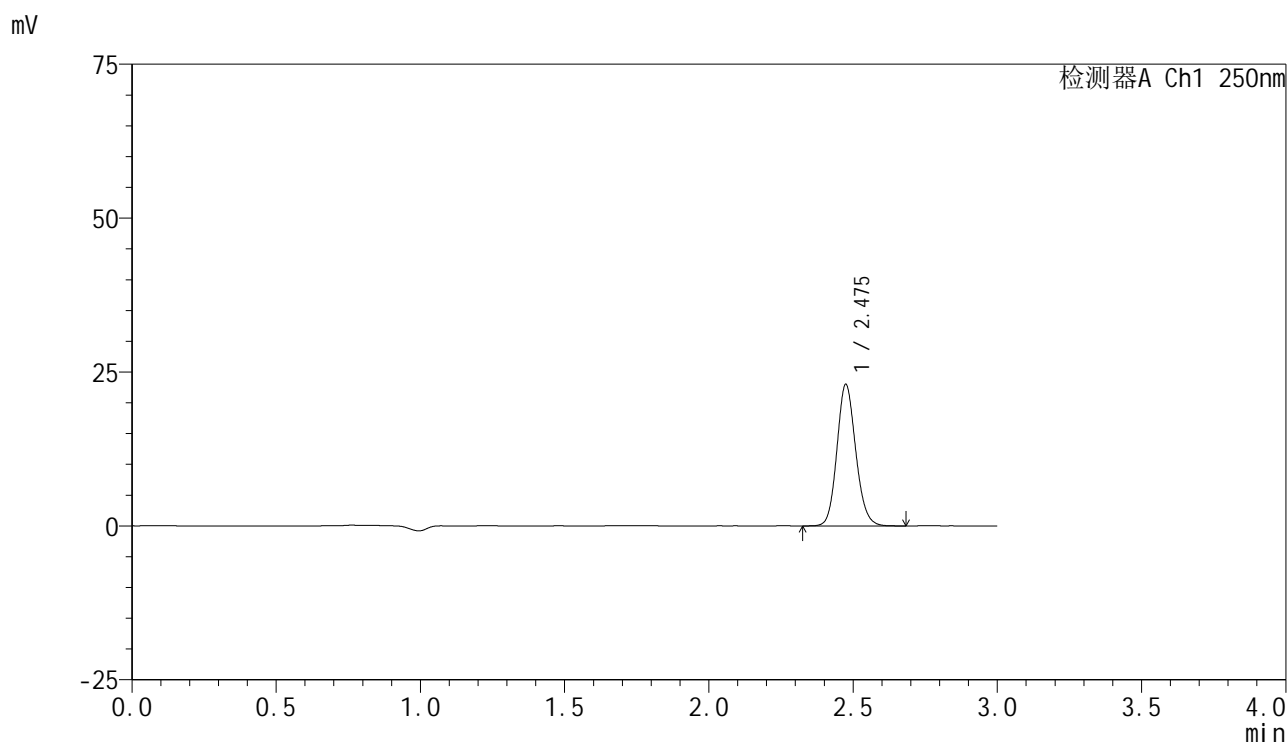
峰号	保留时间	面积	面积%	高度	理论塔板数(USP)	拖尾因子	分离度(USP)
1	2.475	80697	100.000	17717	6966	1.133	--
总计		80697	100.000	17717			

图10 非奈利酮片溶出曲线测定HPLC图谱
 自制品-24120601-2批(10mg规格)-pH6.8介质-桨法-75转-5min-片4
 供试品溶液-1

<样品信息>

色谱柱 : XB-C18(150mm*4.6mm,5μm) 流速:1.8ml/min
 柱温 : 40°C 波长:250nm
 数据文件名: RC\$SMF-4099 - 0-57/26-1171-2 - zzp-10mg-24120601-2p-rcqx-pH6.8jz-jf75z-5min-P5.lcd
 方法文件名: RC\$SMF-4099 - SMF-4099-RCQX-FX275.lcm
 批处理文件名: RC\$SMF-4099 - 20250318-rcqx-FX275.lcb
 样品瓶号: 2-37
 进样体积: 10 μl 版本号: 6.115
 进样时间: 2025/03/18 14:51:00 实验者: xiechaojun
 处理时间 (V2) : 2025/03/19 08:43:10 处理者: xiechaojun
 仪器型号: SHIMADZU LC-2050C(FX275)

<色谱图>



<峰表>

检测器A Ch1 250nm

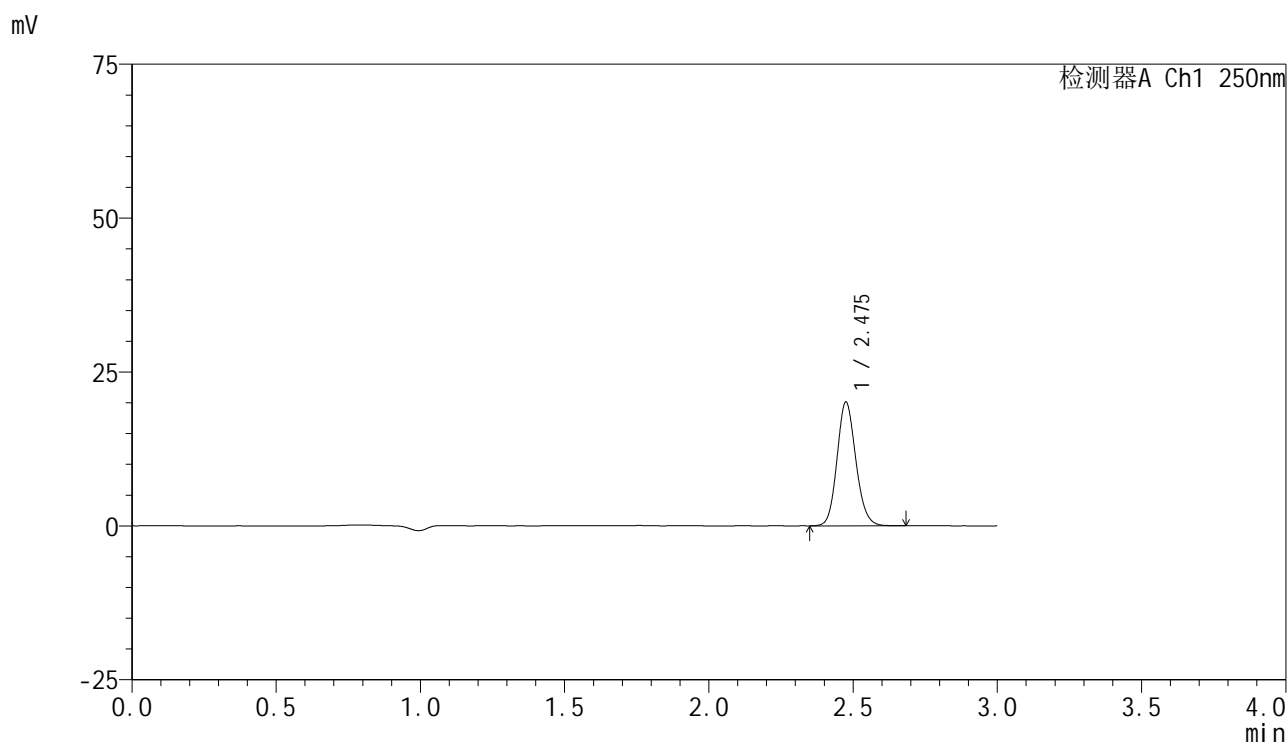
峰号	保留时间	面积	面积%	高度	理论塔板数(USP)	拖尾因子	分离度(USP)
1	2.475	104487	100.000	22891	6944	1.132	--
总计		104487	100.000	22891			

图11 非奈利酮片溶出曲线测定HPLC图谱
 自制品-24120601-2批(10mg规格)-pH6.8介质-桨法-75转-5min-片5
 供试品溶液-1

<样品信息>

色谱柱 : XB-C18(150mm*4.6mm,5μm) 流速:1.8ml/min
 柱温 : 40°C 波长:250nm
 数据文件名: RC\$SMF-4099 - 0-57/26-1172-2 - zzp-10mg-24120601-2p-rcqx-pH6.8jz-jf75z-5min-P6.lcd
 方法文件名: RC\$SMF-4099 - SMF-4099-RCQX-FX275.lcm
 批处理文件名: RC\$SMF-4099 - 20250318-rcqx-FX275.lcb
 样品瓶号: 2-46
 进样体积: 10 μl 版本号: 6.115
 进样时间: 2025/03/18 14:54:24 实验者: xiechaojun
 处理时间 (V2) : 2025/03/19 08:43:13 处理者: xiechaojun
 仪器型号: SHIMADZU LC-2050C(FX275)

<色谱图>



<峰表>

检测器A Ch1 250nm

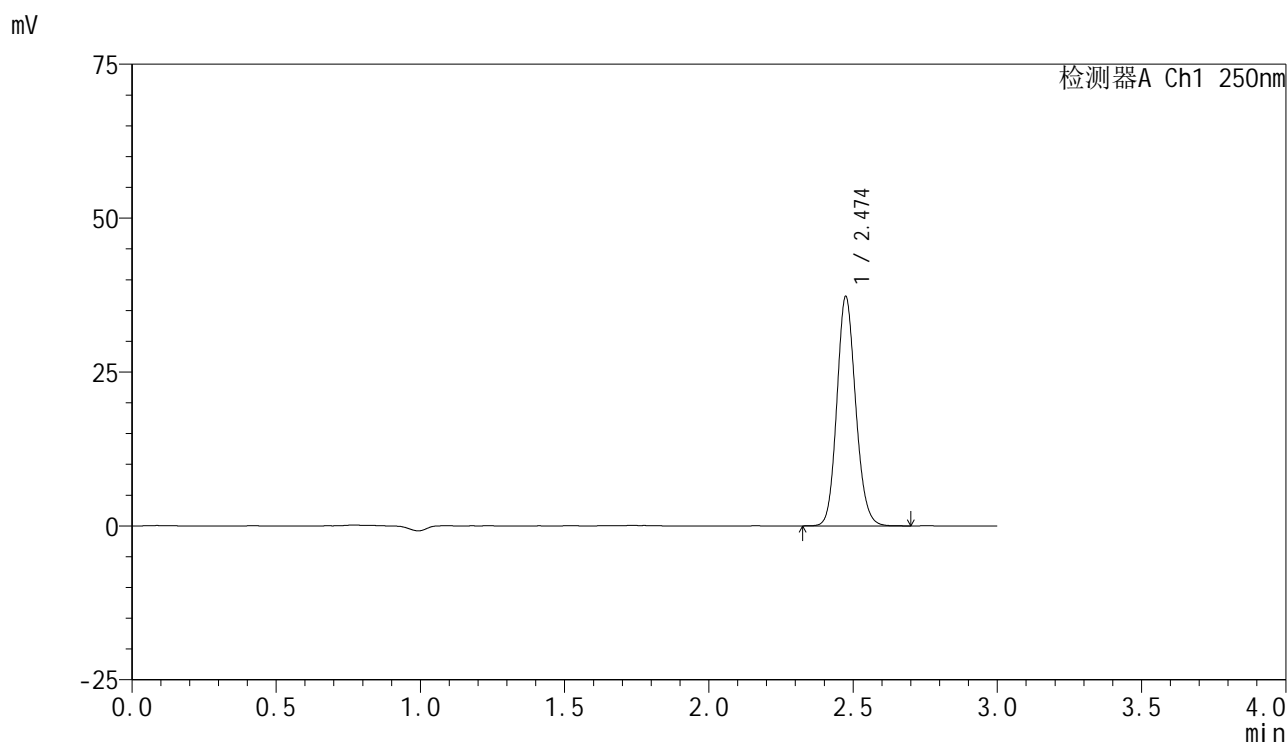
峰号	保留时间	面积	面积%	高度	理论塔板数(USP)	拖尾因子	分离度(USP)
1	2.475	91346	100.000	19995	6946	1.131	--
总计		91346	100.000	19995			

图12 非奈利酮片溶出曲线测定HPLC图谱
 自制品-24120601-2批(10mg规格)-pH6.8介质-桨法-75转-5min-片6
 供试品溶液-1

<样品信息>

色谱柱 : XB-C18(150mm*4.6mm,5 μ m) 流速:1.8ml/min
 柱温 : 40 $^{\circ}$ C 波长:250nm
 数据文件名: RC\$SMF-4099 - 0-57/26-1173-2 - zzp-10mg-24120601-2p-rcqx-pH6.8jz-jf75z-10min-P1.lcd
 方法文件名: RC\$SMF-4099 - SMF-4099-RCQX-FX275.lcm
 批处理文件名: RC\$SMF-4099 - 20250318-rcqx-FX275.lcb
 样品瓶号: 2-2
 进样体积: 10 μ l 版本号: 6.115
 进样时间: 2025/03/18 14:57:48 实验者: xiechaojun
 处理时间 (V2) : 2025/03/19 08:43:16 处理者: xiechaojun
 仪器型号: SHIMADZU LC-2050C(FX275)

<色谱图>



<峰表>

检测器A Ch1 250nm

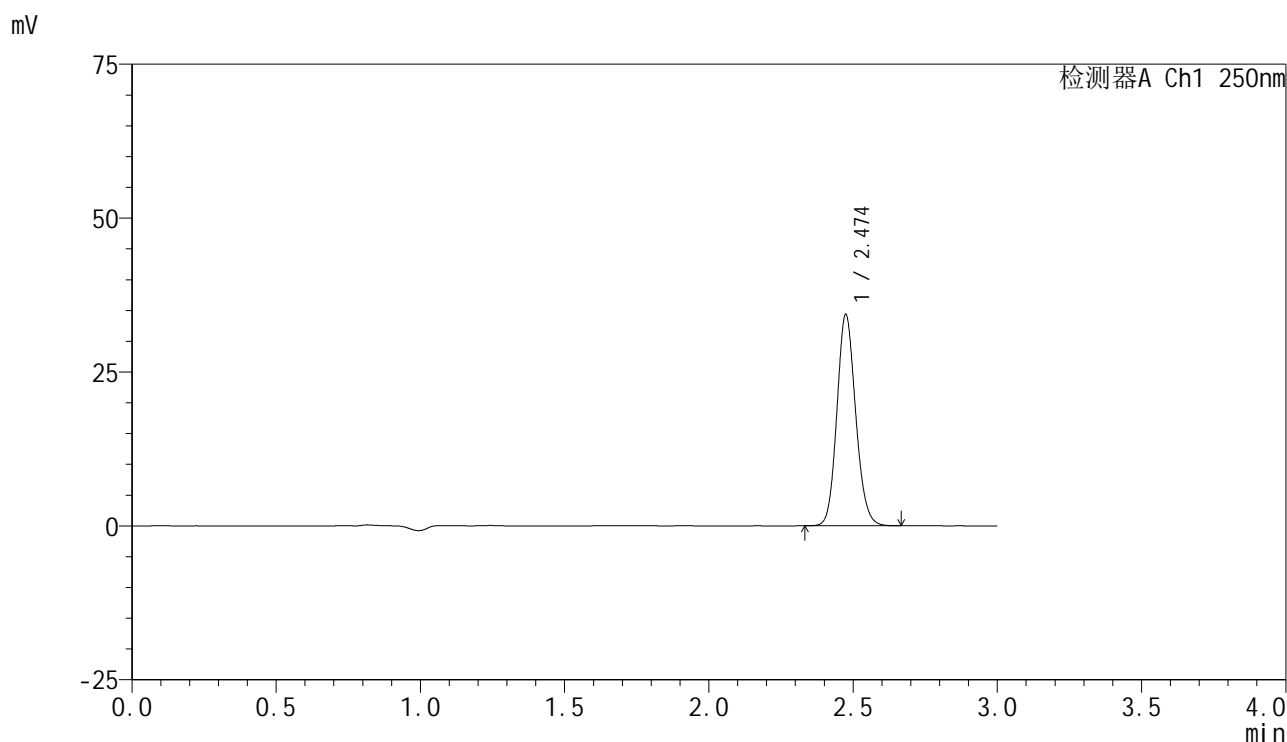
峰号	保留时间	面积	面积%	高度	理论塔板数(USP)	拖尾因子	分离度(USP)
1	2.474	169223	100.000	37114	6951	1.133	--
总计		169223	100.000	37114			

图13 非奈利酮片溶出曲线测定HPLC图谱
 自制品-24120601-2批(10mg规格)-pH6.8介质-桨法-75转-10min-片1
 供试品溶液-1

<样品信息>

色谱柱 : XB-C18(150mm*4.6mm,5μm) 流速:1.8ml/min
 柱温 : 40°C 波长:250nm
 数据文件名: RC\$SMF-4099 - 0-57/26-1174-2 - zzp-10mg-24120601-2p-rcqx-pH6.8jz-jf75z-10min-P2.lcd
 方法文件名: RC\$SMF-4099 - SMF-4099-RCQX-FX275.lcm
 批处理文件名: RC\$SMF-4099 - 20250318-rcqx-FX275.lcb
 样品瓶号: 2-11
 进样体积: 10 μl 版本号: 6.115
 进样时间: 2025/03/18 15:01:12 实验者: xiechaojun
 处理时间 (V2) : 2025/03/19 08:43:18 处理者: xiechaojun
 仪器型号: SHIMADZU LC-2050C(FX275)

<色谱图>



<峰表>

检测器A Ch1 250nm

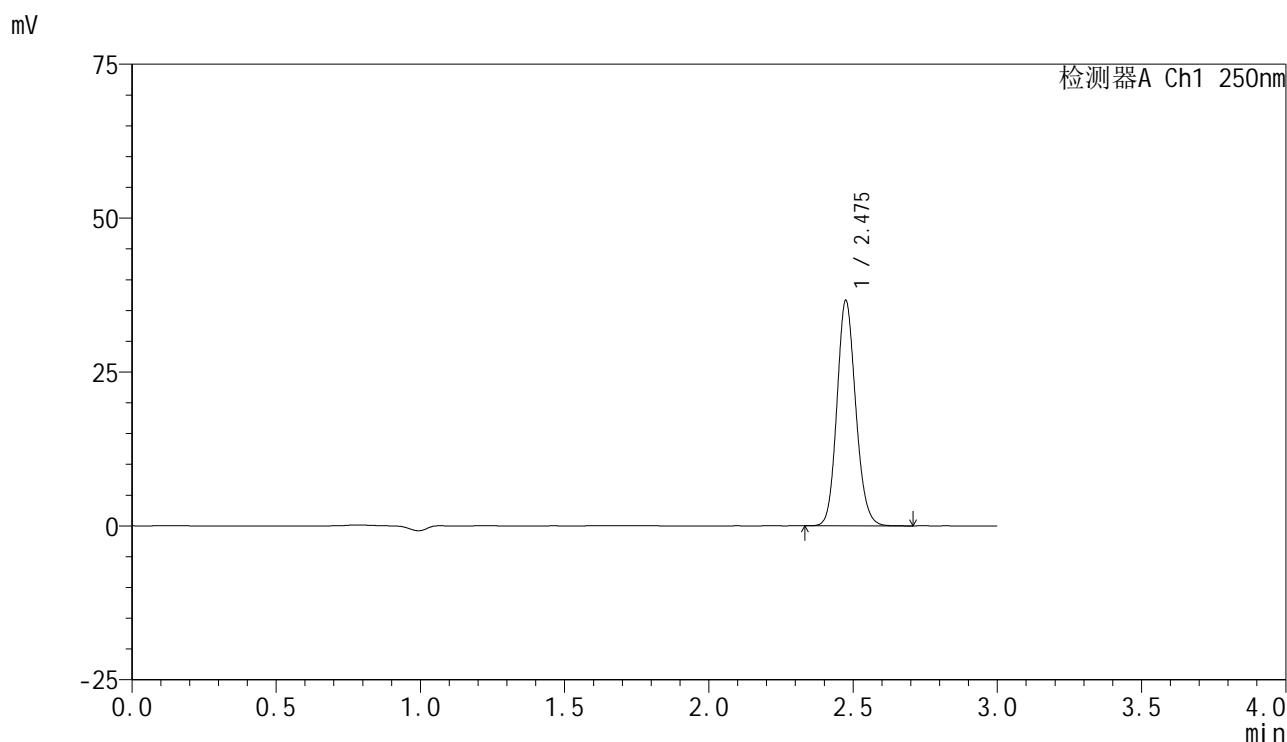
峰号	保留时间	面积	面积%	高度	理论塔板数(USP)	拖尾因子	分离度(USP)
1	2.474	155715	100.000	34195	6955	1.132	--
总计		155715	100.000	34195			

图14 非奈利酮片溶出曲线测定HPLC图谱
 自制品-24120601-2批(10mg规格)-pH6.8介质-桨法-75转-10min-片2
 供试品溶液-1

<样品信息>

色谱柱 : XB-C18(150mm*4.6mm,5 μ m) 流速:1.8ml/min
 柱温 : 40 $^{\circ}$ C 波长:250nm
 数据文件名: RC\$SMF-4099 - 0-57/26-1175-2 - zzp-10mg-24120601-2p-rcqx-pH6.8jz-jf75z-10min-P3.lcd
 方法文件名: RC\$SMF-4099 - SMF-4099-RCQX-FX275.lcm
 批处理文件名: RC\$SMF-4099 - 20250318-rcqx-FX275.lcb
 样品瓶号: 2-20
 进样体积: 10 μ l 版本号: 6.115
 进样时间: 2025/03/18 15:04:35 实验者: xiechaojun
 处理时间 (V2) : 2025/03/19 08:43:21 处理者: xiechaojun
 仪器型号: SHIMADZU LC-2050C(FX275)

<色谱图>



<峰表>

检测器A Ch1 250nm

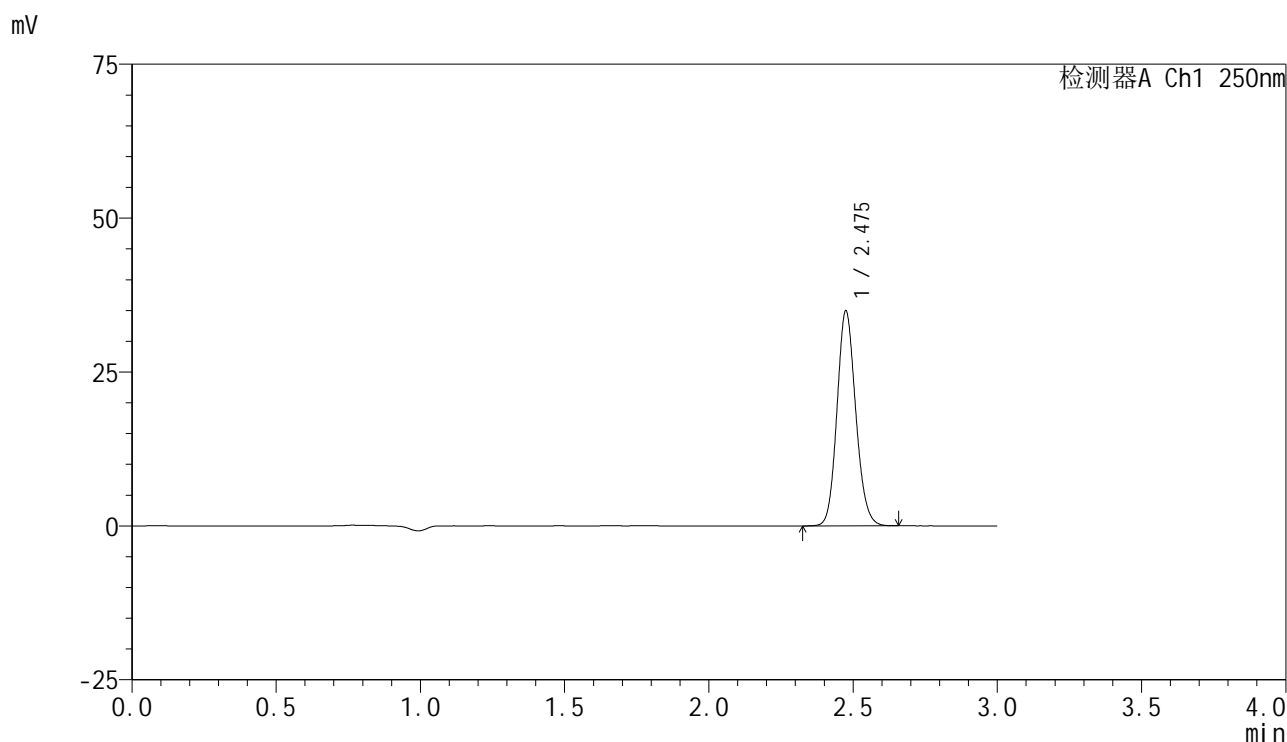
峰号	保留时间	面积	面积%	高度	理论塔板数(USP)	拖尾因子	分离度(USP)
1	2.475	166105	100.000	36446	6960	1.133	--
总计		166105	100.000	36446			

图15 非奈利酮片溶出曲线测定HPLC图谱
 自制品-24120601-2批(10mg规格)-pH6.8介质-桨法-75转-10min-片3
 供试品溶液-1

<样品信息>

色谱柱 : XB-C18(150mm*4.6mm,5μm) 流速:1.8ml/min
 柱温 : 40°C 波长:250nm
 数据文件名: RC\$SMF-4099 - 0-57/26-1176-2 - zzp-10mg-24120601-2p-rcqx-pH6.8jz-jf75z-10min-P4.lcd
 方法文件名: RC\$SMF-4099 - SMF-4099-RCQX-FX275.lcm
 批处理文件名: RC\$SMF-4099 - 20250318-rcqx-FX275.lcb
 样品瓶号: 2-29
 进样体积: 10 μl 版本号: 6.115
 进样时间: 2025/03/18 15:07:59 实验者: xiechaojun
 处理时间 (V2) : 2025/03/19 08:43:24 处理者: xiechaojun
 仪器型号: SHIMADZU LC-2050C(FX275)

<色谱图>



<峰表>

检测器A Ch1 250nm

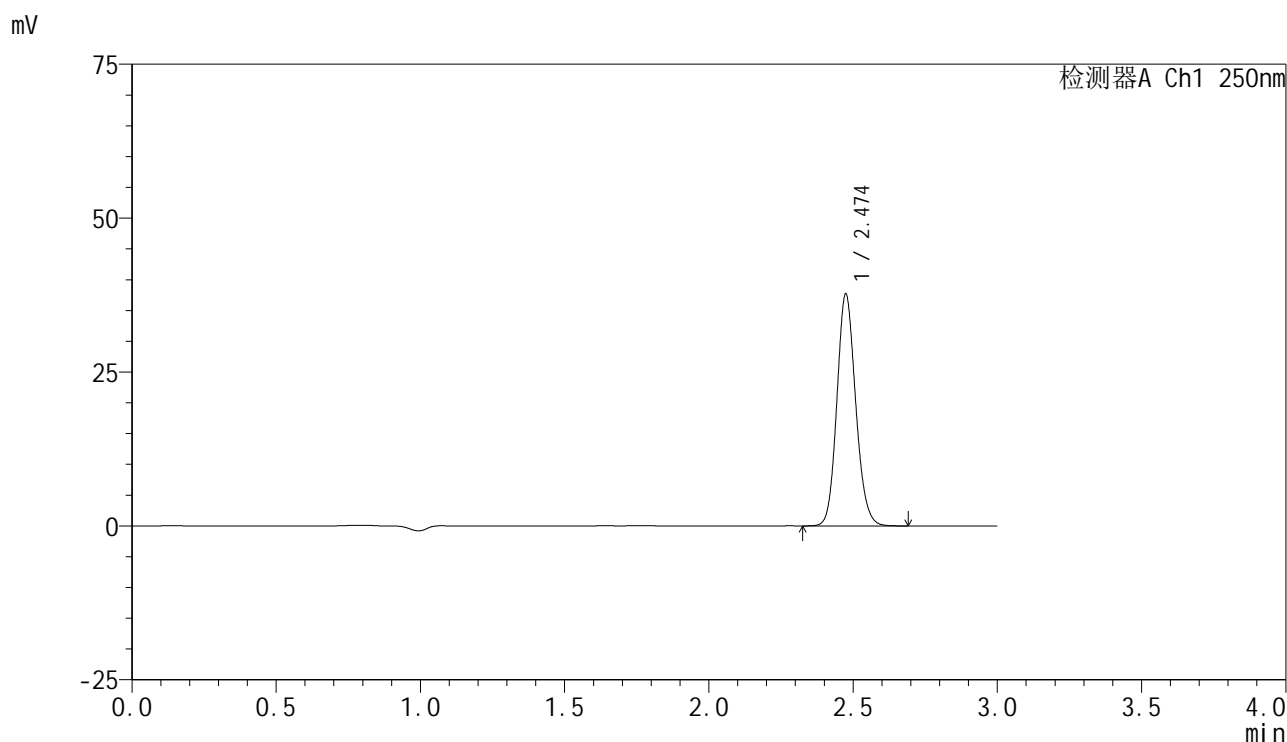
峰号	保留时间	面积	面积%	高度	理论塔板数(USP)	拖尾因子	分离度(USP)
1	2.475	158151	100.000	34741	6968	1.130	--
总计		158151	100.000	34741			

图16 非奈利酮片溶出曲线测定HPLC图谱
 自制品-24120601-2批(10mg规格)-pH6.8介质-桨法-75转-10min-片4
 供试品溶液-1

<样品信息>

色谱柱 : XB-C18(150mm*4.6mm,5 μ m) 流速:1.8ml/min
 柱温 : 40 $^{\circ}$ C 波长:250nm
 数据文件名: RC\$SMF-4099 - 0-57/26-1177-2 - zzp-10mg-24120601-2p-rcqx-pH6.8jz-jf75z-10min-P5.lcd
 方法文件名: RC\$SMF-4099 - SMF-4099-RCQX-FX275.lcm
 批处理文件名: RC\$SMF-4099 - 20250318-rcqx-FX275.lcb
 样品瓶号: 2-38
 进样体积: 10 μ l 版本号: 6.115
 进样时间: 2025/03/18 15:11:23 实验者: xiechaojun
 处理时间 (V2) : 2025/03/19 08:43:27 处理者: xiechaojun
 仪器型号: SHIMADZU LC-2050C(FX275)

<色谱图>



<峰表>

检测器A Ch1 250nm

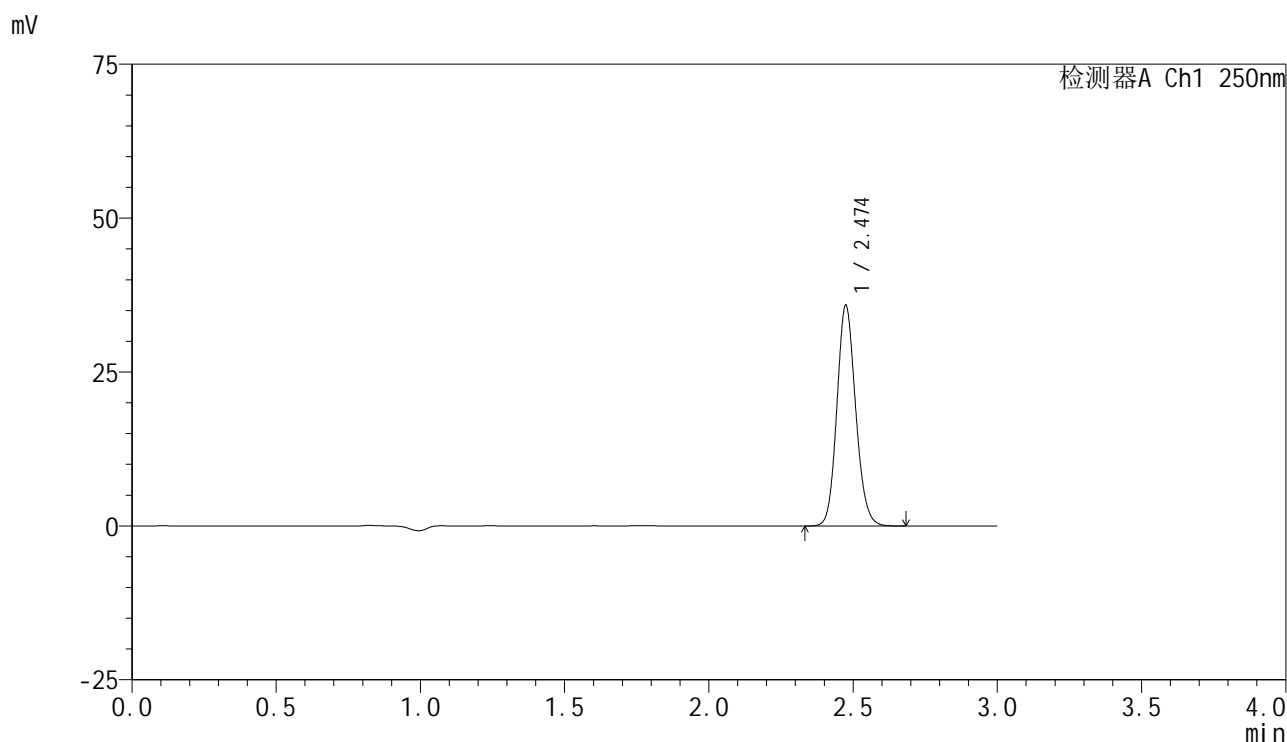
峰号	保留时间	面积	面积%	高度	理论塔板数(USP)	拖尾因子	分离度(USP)
1	2.474	170936	100.000	37521	6955	1.134	--
总计		170936	100.000	37521			

图17 非奈利酮片溶出曲线测定HPLC图谱
 自制品-24120601-2批(10mg规格)-pH6.8介质-桨法-75转-10min-片5
 供试品溶液-1

<样品信息>

色谱柱 : XB-C18(150mm*4.6mm,5 μ m) 流速:1.8ml/min
 柱温 : 40 $^{\circ}$ C 波长:250nm
 数据文件名: RC\$SMF-4099 - 0-57/26-1178-2 - zzp-10mg-24120601-2p-rcqx-pH6.8jz-jf75z-10min-P6.lcd
 方法文件名: RC\$SMF-4099 - SMF-4099-RCQX-FX275.lcm
 批处理文件名: RC\$SMF-4099 - 20250318-rcqx-FX275.lcb
 样品瓶号: 2-47
 进样体积: 10 μ l 版本号: 6.115
 进样时间: 2025/03/18 15:14:46 实验者: xiechaojun
 处理时间 (V2) : 2025/03/19 08:43:30 处理者: xiechaojun
 仪器型号: SHIMADZU LC-2050C(FX275)

<色谱图>



<峰表>

检测器A Ch1 250nm

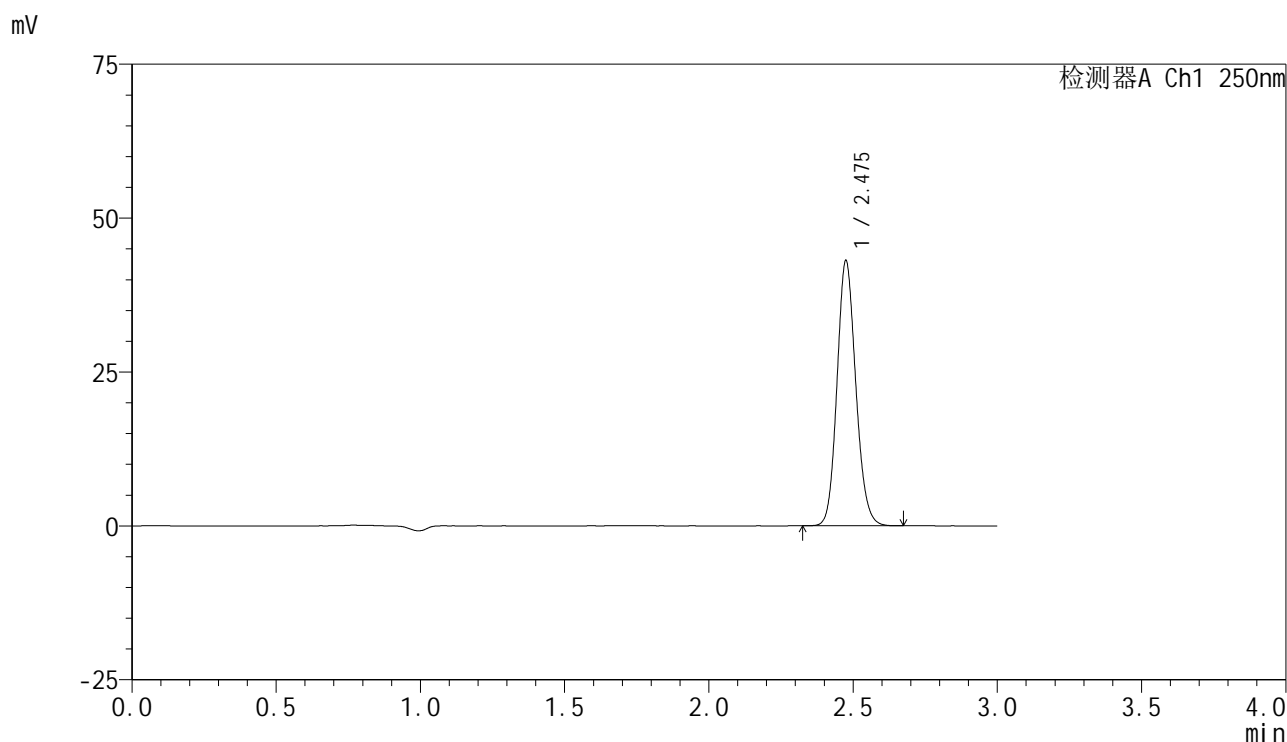
峰号	保留时间	面积	面积%	高度	理论塔板数(USP)	拖尾因子	分离度(USP)
1	2.474	162619	100.000	35700	6953	1.130	--
总计		162619	100.000	35700			

图18 非奈利酮片溶出曲线测定HPLC图谱
 自制品-24120601-2批(10mg规格)-pH6.8介质-浆法-75转-10min-片6
 供试品溶液-1

<样品信息>

色谱柱 : XB-C18(150mm*4.6mm,5 μ m) 流速:1.8ml/min
 柱温 : 40 $^{\circ}$ C 波长:250nm
 数据文件名: RC\$SMF-4099 - 0-57/26-1179-2 - zzp-10mg-24120601-2p-rcqx-pH6.8jz-jf75z-15min-P1.lcd
 方法文件名: RC\$SMF-4099 - SMF-4099-RCQX-FX275.lcm
 批处理文件名: RC\$SMF-4099 - 20250318-rcqx-FX275.lcb
 样品瓶号: 2-3
 进样体积: 10 μ l 版本号: 6.115
 进样时间: 2025/03/18 15:18:10 实验者: xiechaojun
 处理时间 (V2) : 2025/03/19 08:43:33 处理者: xiechaojun
 仪器型号: SHIMADZU LC-2050C(FX275)

<色谱图>



<峰表>

检测器A Ch1 250nm

峰号	保留时间	面积	面积%	高度	理论塔板数(USP)	拖尾因子	分离度(USP)
1	2.475	195344	100.000	42808	6956	1.133	--
总计		195344	100.000	42808			

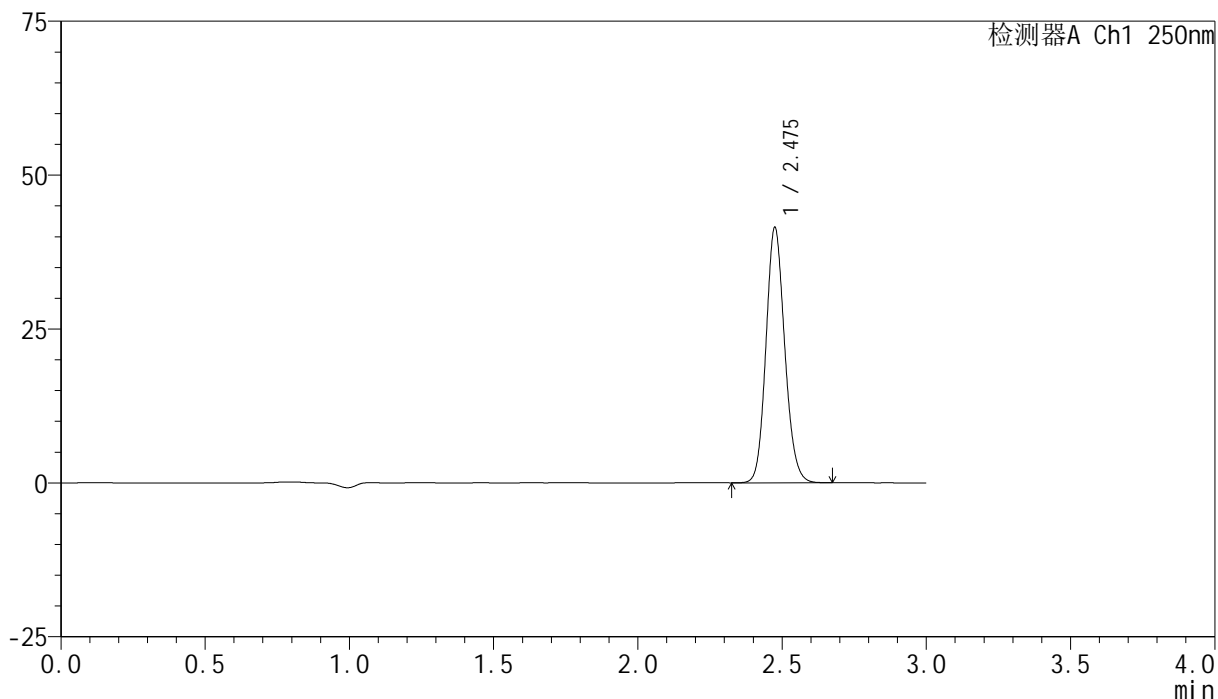
图19 非奈利酮片溶出曲线测定HPLC图谱
 自制品-24120601-2批(10mg规格)-pH6.8介质-桨法-75转-15min-片1
 供试品溶液-1

<样品信息>

色谱柱 : XB-C18(150mm*4.6mm,5 μ m) 流速:1.8ml/min
 柱温 : 40 $^{\circ}$ C 波长:250nm
 数据文件名: RC\$SMF-4099 - 0-57/26-1180-2 - zzp-10mg-24120601-2p-rcqx-pH6.8jz-jf75z-15min-P2.lcd
 方法文件名: RC\$SMF-4099 - SMF-4099-RCQX-FX275.lcm
 批处理文件名: RC\$SMF-4099 - 20250318-rcqx-FX275.lcb
 样品瓶号: 2-12
 进样体积: 10 μ l 版本号: 6.115
 进样时间: 2025/03/18 15:21:34 实验者: xiechaojun
 处理时间 (V2) : 2025/03/19 08:43:36 处理者: xiechaojun
 仪器型号: SHIMADZU LC-2050C(FX275)

<色谱图>

mV



<峰表>

检测器A Ch1 250nm

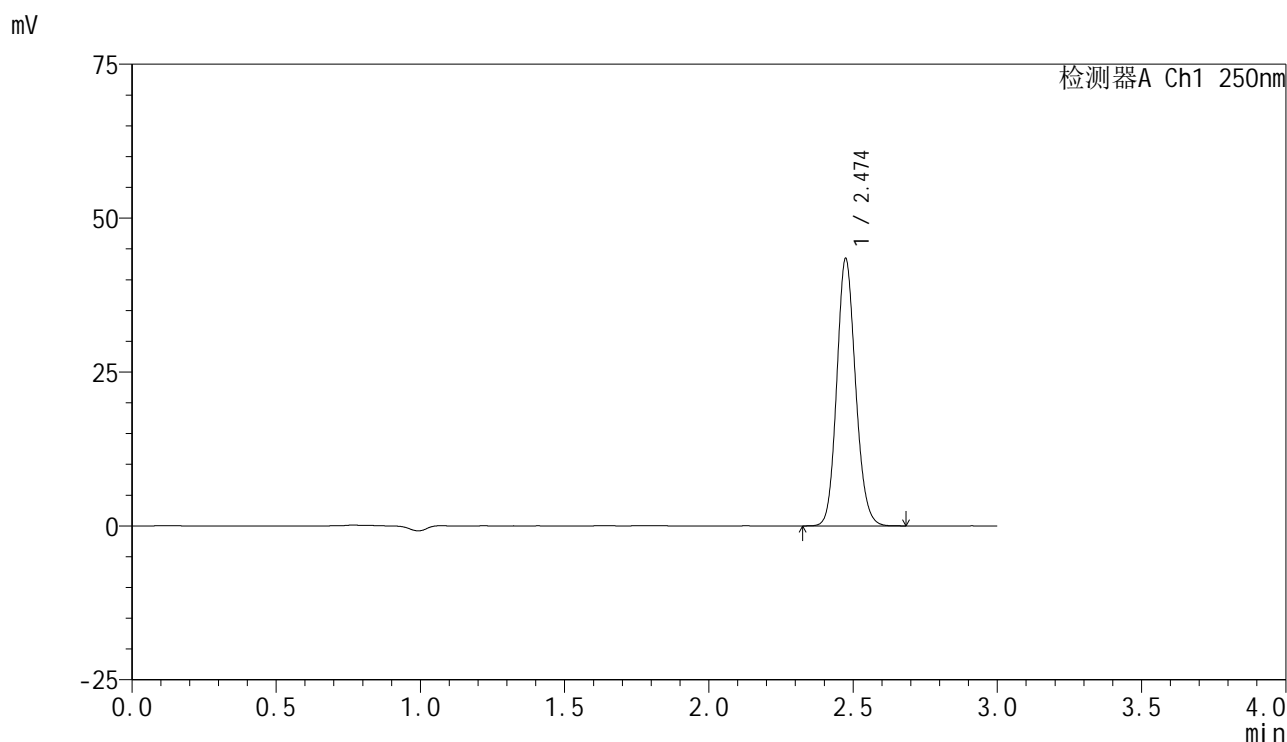
峰号	保留时间	面积	面积%	高度	理论塔板数(USP)	拖尾因子	分离度(USP)
1	2.475	187946	100.000	41259	6960	1.132	--
总计		187946	100.000	41259			

图20 非奈利酮片溶出曲线测定HPLC图谱
 自制品-24120601-2批(10mg规格)-pH6.8介质-浆法-75转-15min-片2
 供试品溶液-1

<样品信息>

色谱柱 : XB-C18(150mm*4.6mm,5 μ m) 流速:1.8ml/min
 柱温 : 40 $^{\circ}$ C 波长:250nm
 数据文件名: RC\$SMF-4099 - 0-57/26-1181-2 - zzp-10mg-24120601-2p-rcqx-pH6.8jz-jf75z-15min-P3.lcd
 方法文件名: RC\$SMF-4099 - SMF-4099-RCQX-FX275.lcm
 批处理文件名: RC\$SMF-4099 - 20250318-rcqx-FX275.lcb
 样品瓶号: 2-21
 进样体积: 10 μ l 版本号: 6.115
 进样时间: 2025/03/18 15:24:57 实验者: xiechaojun
 处理时间 (V2) : 2025/03/19 08:43:38 处理者: xiechaojun
 仪器型号: SHIMADZU LC-2050C(FX275)

<色谱图>



<峰表>

检测器A Ch1 250nm

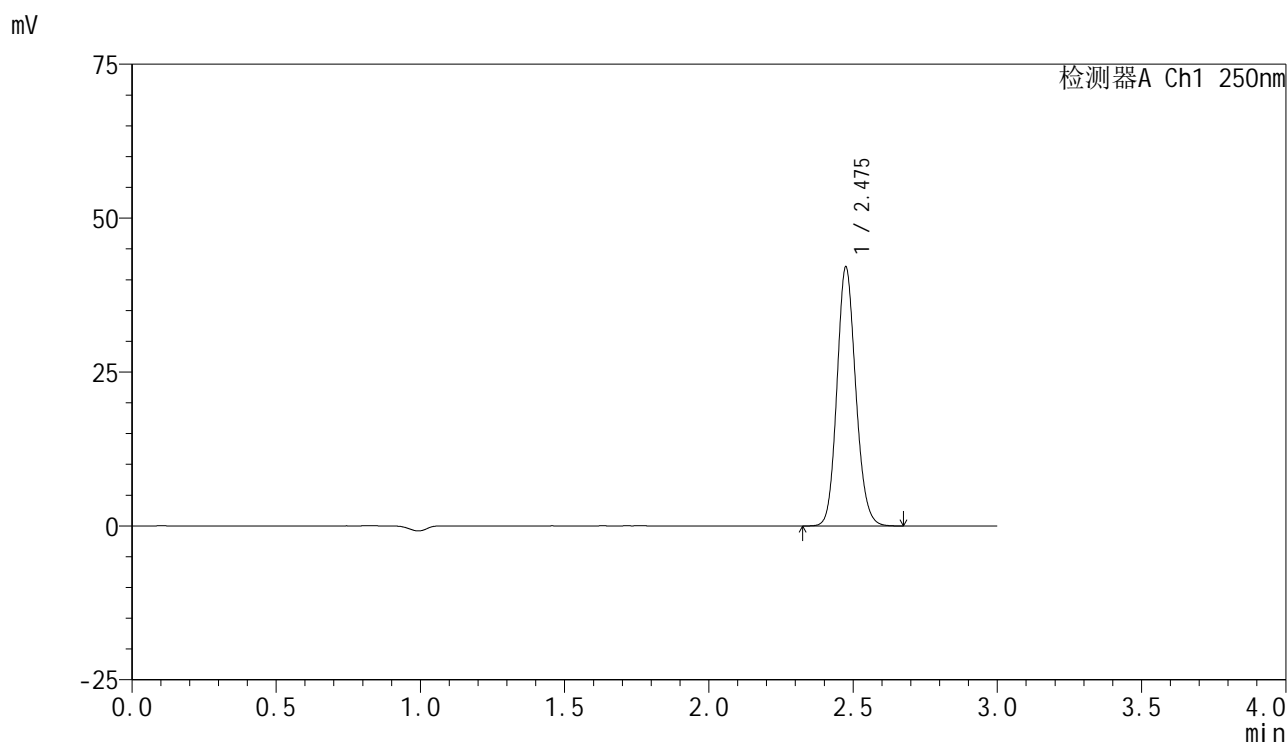
峰号	保留时间	面积	面积%	高度	理论塔板数(USP)	拖尾因子	分离度(USP)
1	2.474	196922	100.000	43288	6955	1.132	--
总计		196922	100.000	43288			

图21 非奈利酮片溶出曲线测定HPLC图谱
 自制品-24120601-2批(10mg规格)-pH6.8介质-桨法-75转-15min-片3
 供试品溶液-1

<样品信息>

色谱柱 : XB-C18(150mm*4.6mm,5μm) 流速:1.8ml/min
 柱温 : 40°C 波长:250nm
 数据文件名: RC\$SMF-4099 - 0-57/26-1182-2 - zzp-10mg-24120601-2p-rcqx-pH6.8jz-jf75z-15min-P4.lcd
 方法文件名: RC\$SMF-4099 - SMF-4099-RCQX-FX275.lcm
 批处理文件名: RC\$SMF-4099 - 20250318-rcqx-FX275.lcb
 样品瓶号: 2-30
 进样体积: 10 μl 版本号: 6.115
 进样时间: 2025/03/18 15:28:21 实验者: xiechaojun
 处理时间 (V2) : 2025/03/19 08:43:41 处理者: xiechaojun
 仪器型号: SHIMADZU LC-2050C(FX275)

<色谱图>



<峰表>

检测器A Ch1 250nm

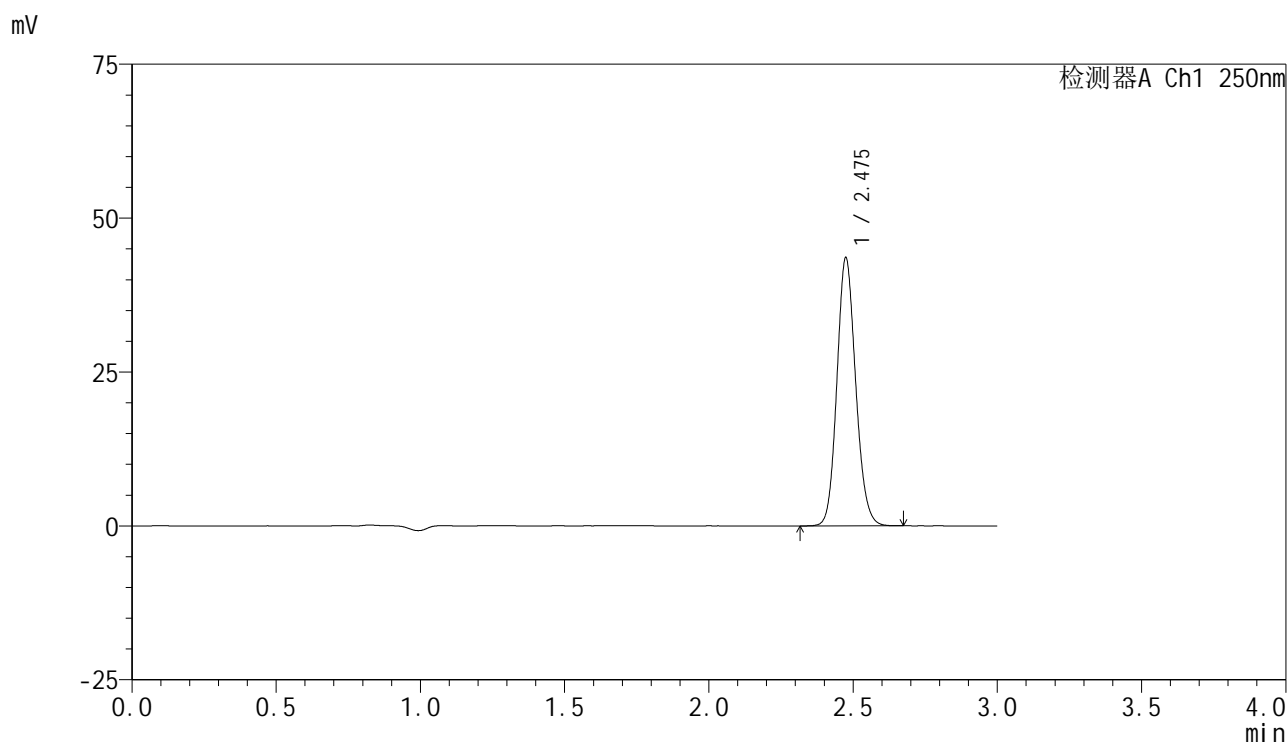
峰号	保留时间	面积	面积%	高度	理论塔板数(USP)	拖尾因子	分离度(USP)
1	2.475	190942	100.000	41862	6954	1.133	--
总计		190942	100.000	41862			

图22 非奈利酮片溶出曲线测定HPLC图谱
 自制品-24120601-2批(10mg规格)-pH6.8介质-桨法-75转-15min-片4
 供试品溶液-1

<样品信息>

色谱柱 : XB-C18(150mm*4.6mm,5μm) 流速:1.8ml/min
 柱温 : 40°C 波长:250nm
 数据文件名: RC\$SMF-4099 - 0-57/26-1183-2 - zzp-10mg-24120601-2p-rcqx-pH6.8jz-jf75z-15min-P5.lcd
 方法文件名: RC\$SMF-4099 - SMF-4099-RCQX-FX275.lcm
 批处理文件名: RC\$SMF-4099 - 20250318-rcqx-FX275.lcb
 样品瓶号: 2-39
 进样体积: 10 μl 版本号: 6.115
 进样时间: 2025/03/18 15:31:45 实验者: xiechaojun
 处理时间 (V2) : 2025/03/19 08:43:44 处理者: xiechaojun
 仪器型号: SHIMADZU LC-2050C(FX275)

<色谱图>



<峰表>

检测器A Ch1 250nm

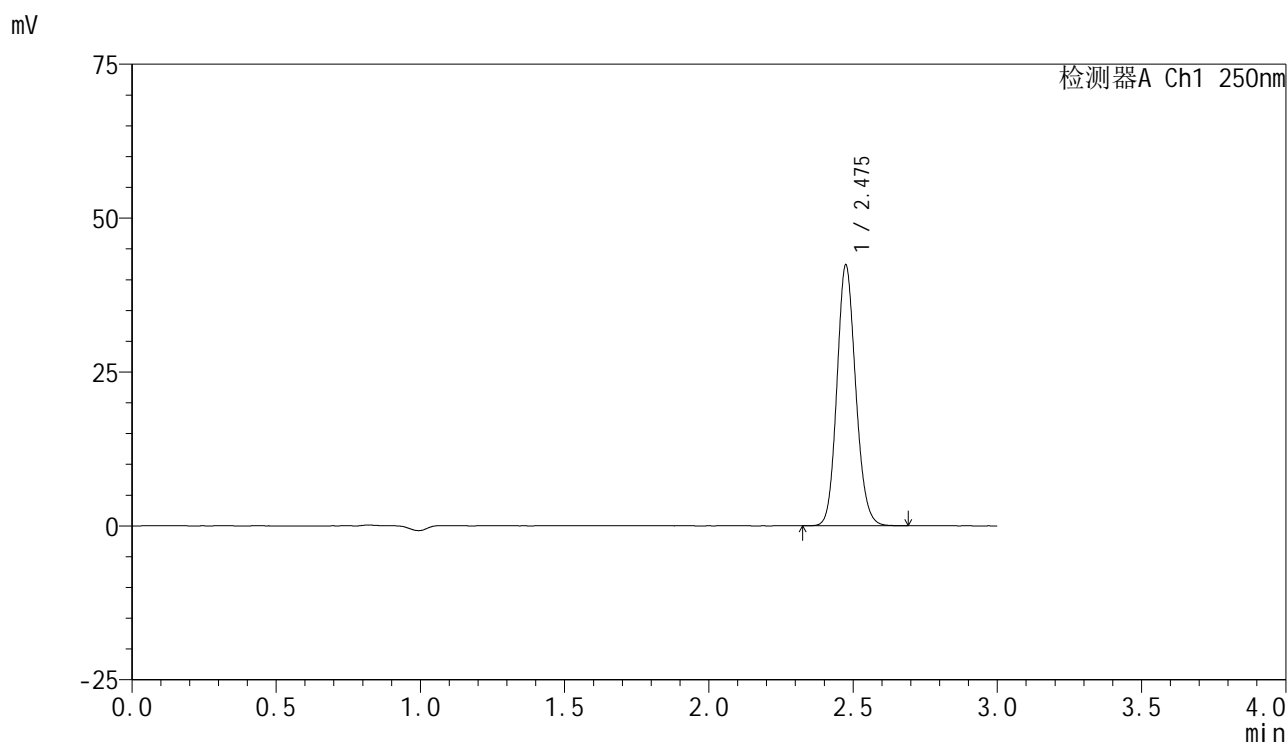
峰号	保留时间	面积	面积%	高度	理论塔板数(USP)	拖尾因子	分离度(USP)
1	2.475	197503	100.000	43344	6954	1.130	--
总计		197503	100.000	43344			

图23 非奈利酮片溶出曲线测定HPLC图谱
 自制品-24120601-2批(10mg规格)-pH6.8介质-桨法-75转-15min-片5
 供试品溶液-1

<样品信息>

色谱柱 : XB-C18(150mm*4.6mm,5μm) 流速:1.8ml/min
 柱温 : 40°C 波长:250nm
 数据文件名: RC\$SMF-4099 - 0-57/26-1184-2 - zzp-10mg-24120601-2p-rcqx-pH6.8jz-jf75z-15min-P6.lcd
 方法文件名: RC\$SMF-4099 - SMF-4099-RCQX-FX275.lcm
 批处理文件名: RC\$SMF-4099 - 20250318-rcqx-FX275.lcb
 样品瓶号: 2-48
 进样体积: 10 μl 版本号: 6.115
 进样时间: 2025/03/18 15:35:08 实验者: xiechaojun
 处理时间 (V2) : 2025/03/19 08:43:47 处理者: xiechaojun
 仪器型号: SHIMADZU LC-2050C(FX275)

<色谱图>



<峰表>

检测器A Ch1 250nm

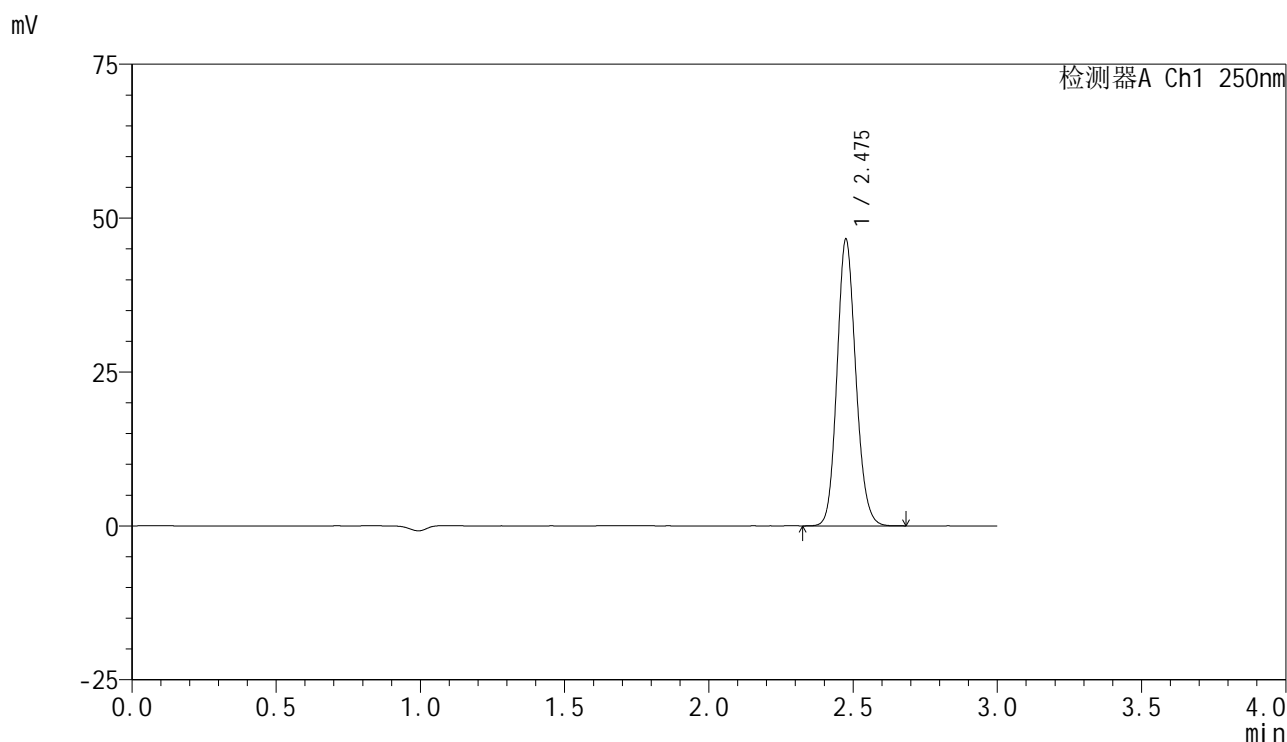
峰号	保留时间	面积	面积%	高度	理论塔板数(USP)	拖尾因子	分离度(USP)
1	2.475	192209	100.000	42169	6954	1.131	--
总计		192209	100.000	42169			

图24 非奈利酮片溶出曲线测定HPLC图谱
 自制品-24120601-2批(10mg规格)-pH6.8介质-桨法-75转-15min-片6
 供试品溶液-1

<样品信息>

色谱柱 : XB-C18(150mm*4.6mm,5 μ m) 流速:1.8ml/min
 柱温 : 40 $^{\circ}$ C 波长:250nm
 数据文件名: RC\$SMF-4099 - 0-57/26-1185-2 - zzp-10mg-24120601-2p-rcqx-pH6.8jz-jf75z-20min-P1.lcd
 方法文件名: RC\$SMF-4099 - SMF-4099-RCQX-FX275.lcm
 批处理文件名: RC\$SMF-4099 - 20250318-rcqx-FX275.lcb
 样品瓶号: 2-4
 进样体积: 10 μ l 版本号: 6.115
 进样时间: 2025/03/18 15:38:32 实验者: xiechaojun
 处理时间 (V2) : 2025/03/19 08:43:49 处理者: xiechaojun
 仪器型号: SHIMADZU LC-2050C(FX275)

<色谱图>



<峰表>

检测器A Ch1 250nm

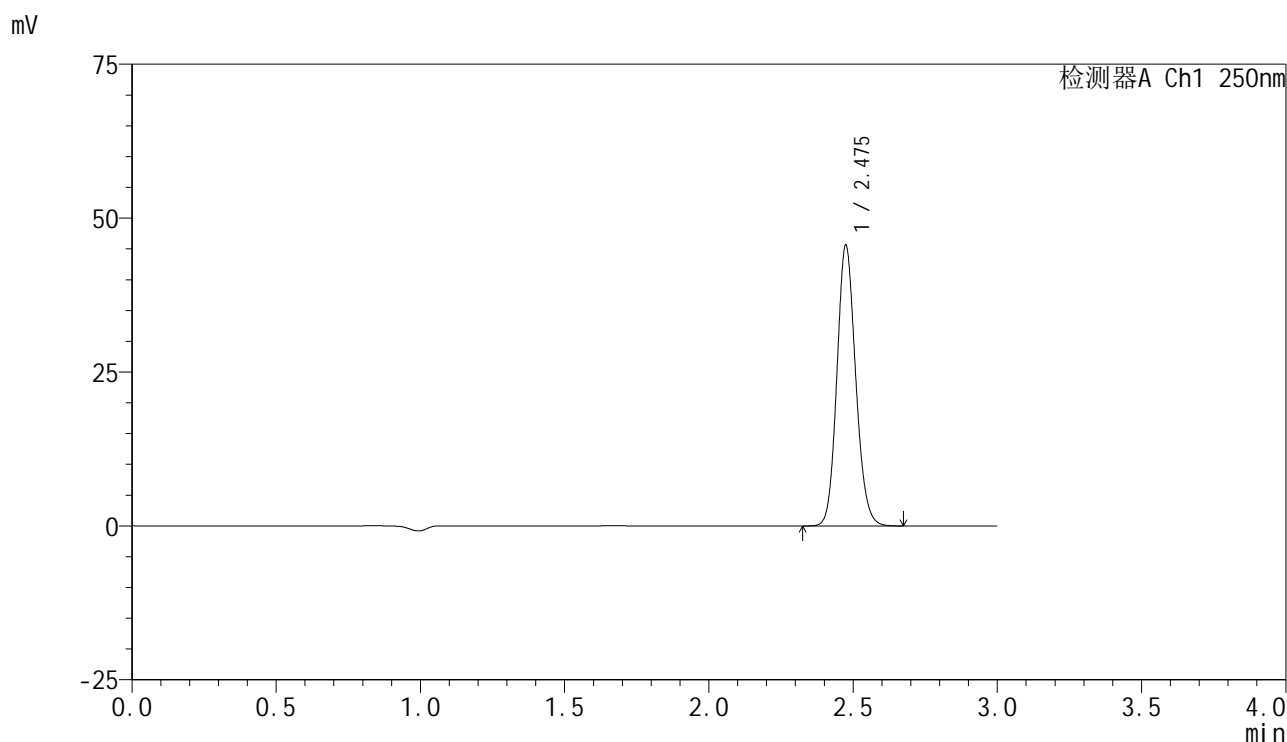
峰号	保留时间	面积	面积%	高度	理论塔板数(USP)	拖尾因子	分离度(USP)
1	2.475	211134	100.000	46277	6962	1.133	--
总计		211134	100.000	46277			

图25 非奈利酮片溶出曲线测定HPLC图谱
 自制品-24120601-2批(10mg规格)-pH6.8介质-桨法-75转-20min-片1
 供试品溶液-1

<样品信息>

色谱柱 : XB-C18(150mm*4.6mm,5μm) 流速:1.8ml/min
 柱温 : 40°C 波长:250nm
 数据文件名: RC\$SMF-4099 - 0-57/26-1186-2 - zzp-10mg-24120601-2p-rcqx-pH6.8jz-jf75z-20min-P2.lcd
 方法文件名: RC\$SMF-4099 - SMF-4099-RCQX-FX275.lcm
 批处理文件名: RC\$SMF-4099 - 20250318-rcqx-FX275.lcb
 样品瓶号: 2-13
 进样体积: 10 μl 版本号: 6.115
 进样时间: 2025/03/18 15:41:55 实验者: xiechaojun
 处理时间 (V2) : 2025/03/19 08:43:52 处理者: xiechaojun
 仪器型号: SHIMADZU LC-2050C(FX275)

<色谱图>



<峰表>

检测器A Ch1 250nm

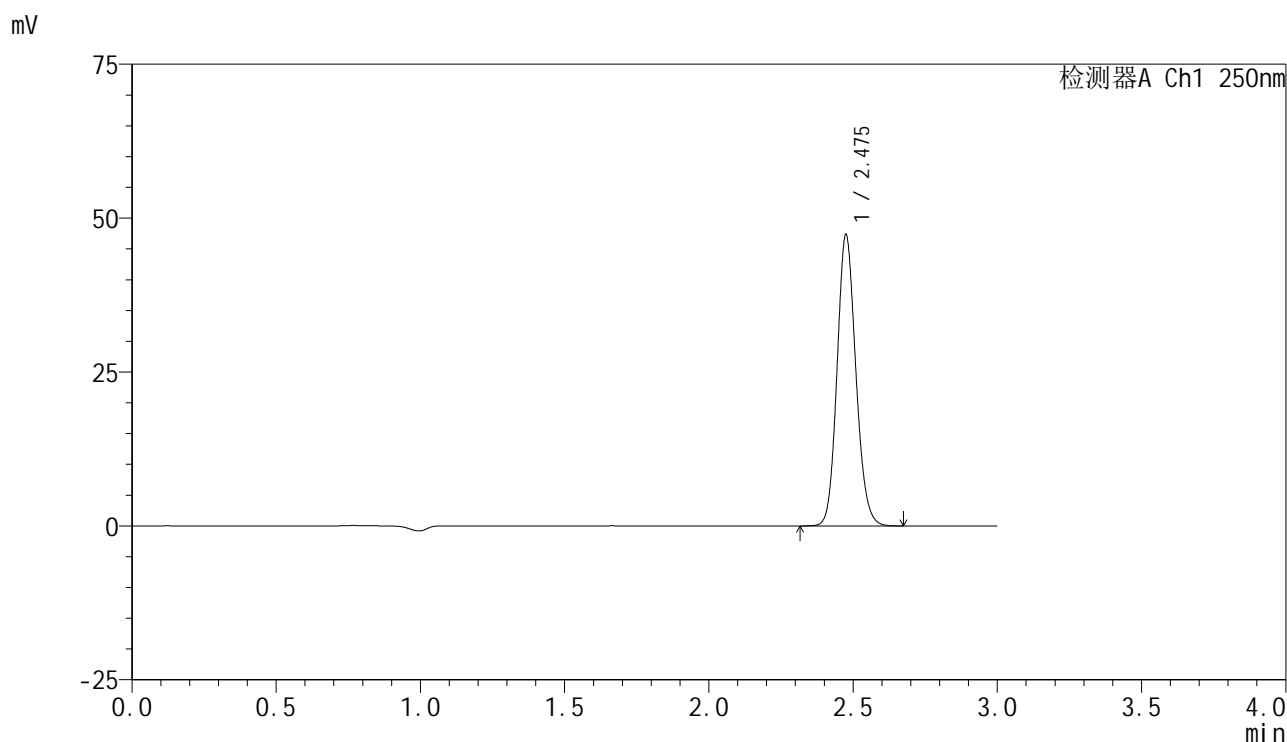
峰号	保留时间	面积	面积%	高度	理论塔板数(USP)	拖尾因子	分离度(USP)
1	2.475	206720	100.000	45388	6952	1.131	--
总计		206720	100.000	45388			

图26 非奈利酮片溶出曲线测定HPLC图谱
 自制品-24120601-2批(10mg规格)-pH6.8介质-桨法-75转-20min-片2
 供试品溶液-1

<样品信息>

色谱柱 : XB-C18(150mm*4.6mm,5 μ m) 流速:1.8ml/min
 柱温 : 40 $^{\circ}$ C 波长:250nm
 数据文件名: RC\$SMF-4099 - 0-57/26-1187-2 - zzp-10mg-24120601-2p-rcqx-pH6.8jz-jf75z-20min-P3.lcd
 方法文件名: RC\$SMF-4099 - SMF-4099-RCQX-FX275.lcm
 批处理文件名: RC\$SMF-4099 - 20250318-rcqx-FX275.lcb
 样品瓶号: 2-22
 进样体积: 10 μ l 版本号: 6.115
 进样时间: 2025/03/18 15:45:18 实验者: xiechaojun
 处理时间 (V2) : 2025/03/19 08:43:55 处理者: xiechaojun
 仪器型号: SHIMADZU LC-2050C(FX275)

<色谱图>



<峰表>

检测器A Ch1 250nm

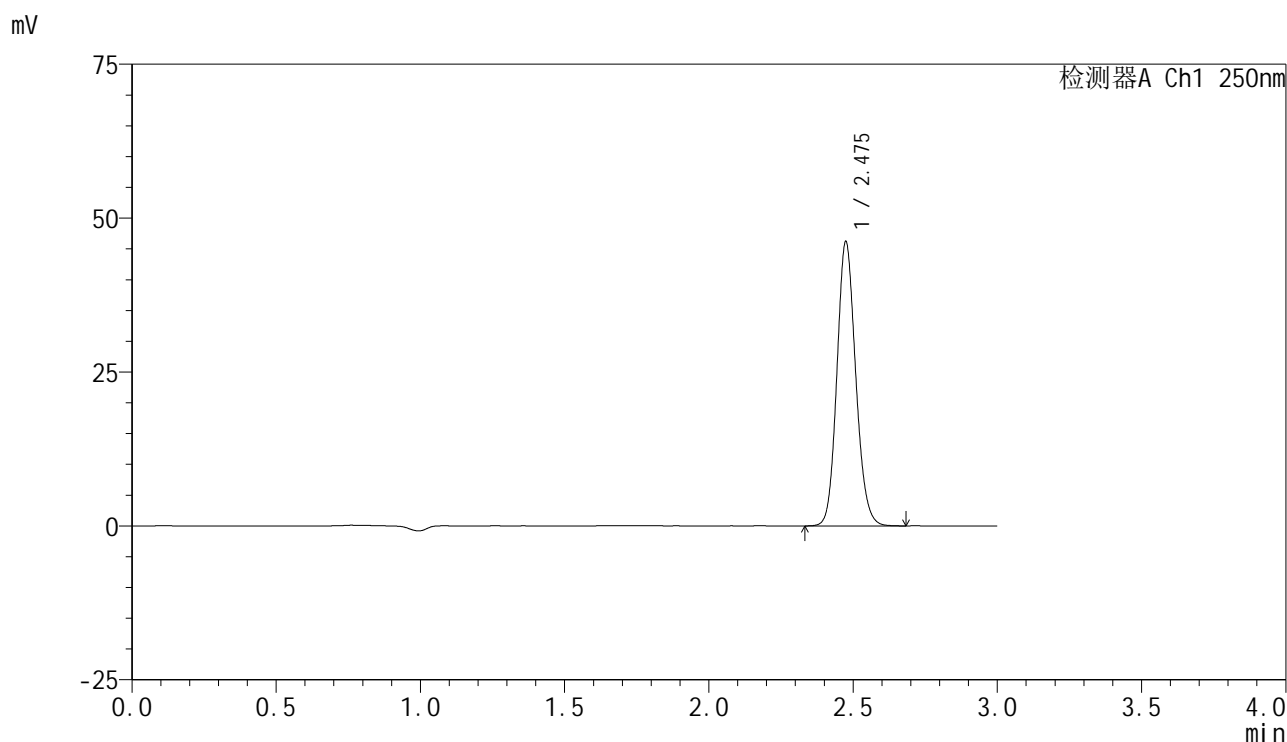
峰号	保留时间	面积	面积%	高度	理论塔板数(USP)	拖尾因子	分离度(USP)
1	2.475	214655	100.000	47003	6964	1.133	--
总计		214655	100.000	47003			

图27 非奈利酮片溶出曲线测定HPLC图谱
 自制品-24120601-2批(10mg规格)-pH6.8介质-桨法-75转-20min-片3
 供试品溶液-1

<样品信息>

色谱柱 : XB-C18(150mm*4.6mm,5μm) 流速:1.8ml/min
 柱温 : 40°C 波长:250nm
 数据文件名: RC\$SMF-4099 - 0-57/26-1188-2 - zzp-10mg-24120601-2p-rcqx-pH6.8jz-jf75z-20min-P4.lcd
 方法文件名: RC\$SMF-4099 - SMF-4099-RCQX-FX275.lcm
 批处理文件名: RC\$SMF-4099 - 20250318-rcqx-FX275.lcb
 样品瓶号: 2-31
 进样体积: 10 μl 版本号: 6.115
 进样时间: 2025/03/18 15:48:41 实验者: xiechaojun
 处理时间 (V2) : 2025/03/19 08:43:58 处理者: xiechaojun
 仪器型号: SHIMADZU LC-2050C(FX275)

<色谱图>



<峰表>

检测器A Ch1 250nm

峰号	保留时间	面积	面积%	高度	理论塔板数(USP)	拖尾因子	分离度(USP)
1	2.475	209466	100.000	45954	6946	1.132	--
总计		209466	100.000	45954			

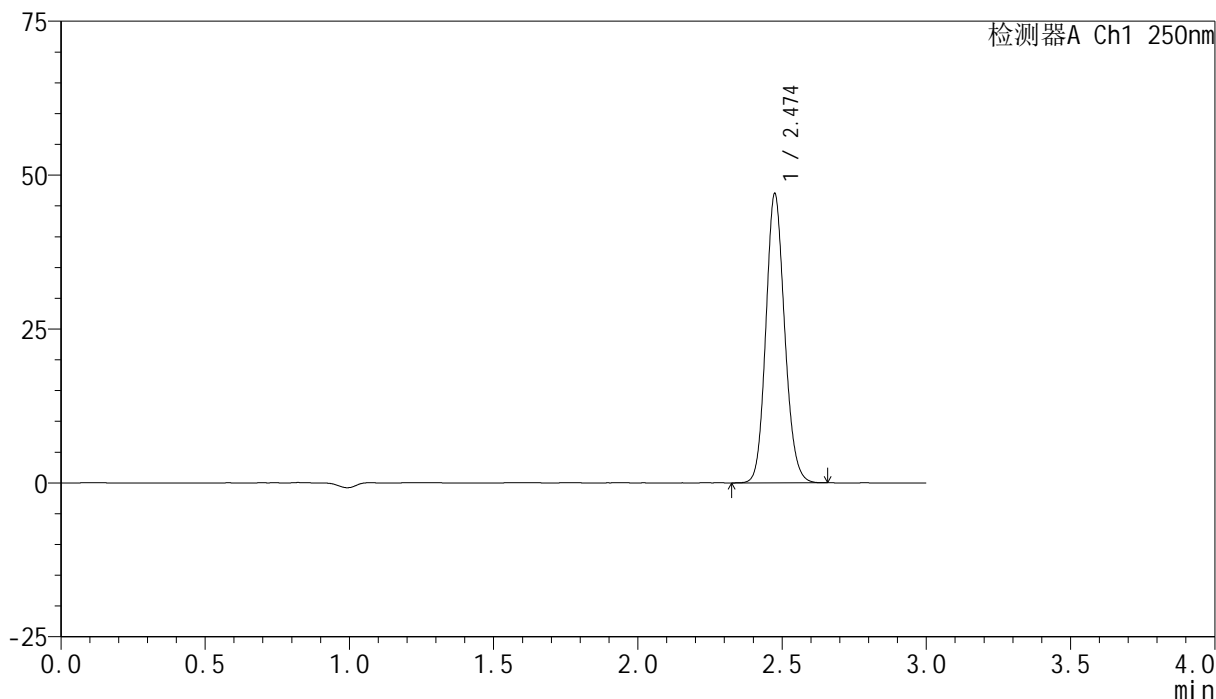
图28 非奈利酮片溶出曲线测定HPLC图谱
 自制品-24120601-2批(10mg规格)-pH6.8介质-桨法-75转-20min-片4
 供试品溶液-1

<样品信息>

色谱柱 : XB-C18(150mm*4.6mm,5 μ m) 流速:1.8ml/min
 柱温 : 40 $^{\circ}$ C 波长:250nm
 数据文件名: RC\$SMF-4099 - 0-57/26-1189-2 - zzp-10mg-24120601-2p-rcqx-pH6.8jz-jf75z-20min-P5.lcd
 方法文件名: RC\$SMF-4099 - SMF-4099-RCQX-FX275.lcm
 批处理文件名: RC\$SMF-4099 - 20250318-rcqx-FX275.lcb
 样品瓶号: 2-40
 进样体积: 10 μ l 版本号: 6.115
 进样时间: 2025/03/18 15:52:05 实验者: xiechaojun
 处理时间 (V2) : 2025/03/19 08:44:01 处理者: xiechaojun
 仪器型号: SHIMADZU LC-2050C(FX275)

<色谱图>

mV



<峰表>

检测器A Ch1 250nm

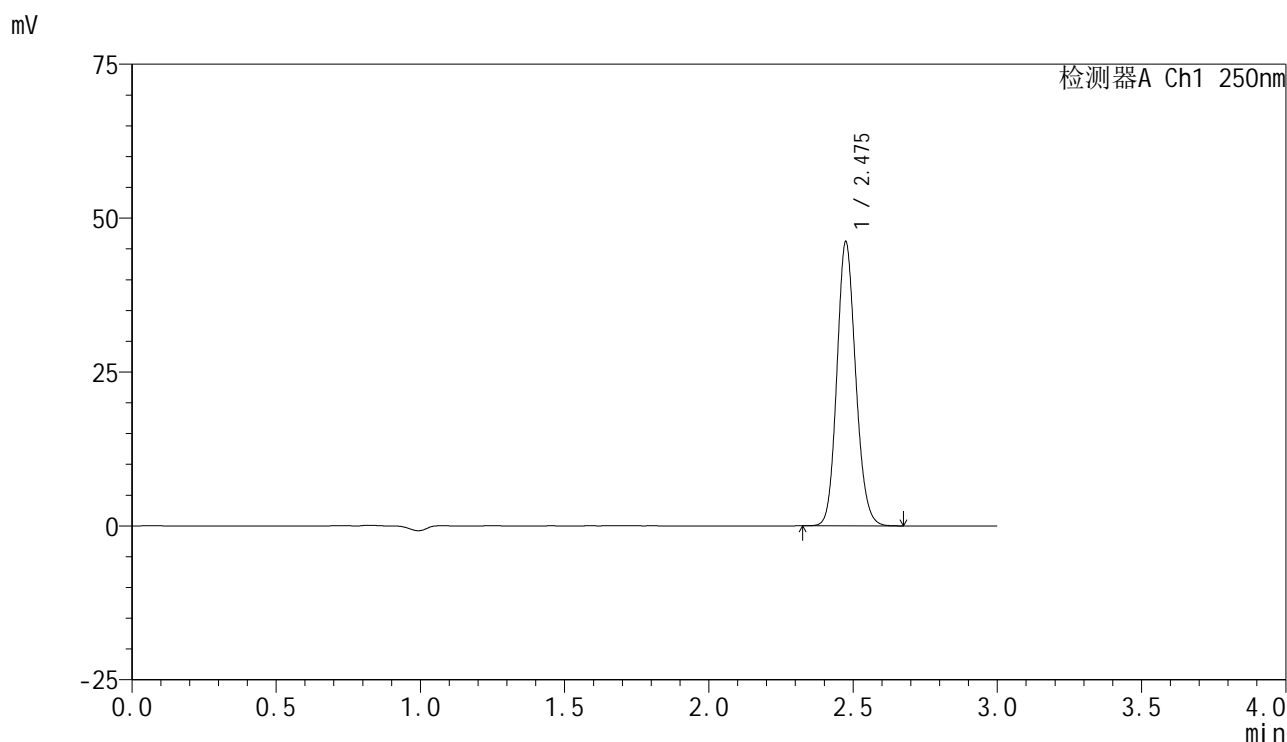
峰号	保留时间	面积	面积%	高度	理论塔板数(USP)	拖尾因子	分离度(USP)
1	2.474	212912	100.000	46774	6959	1.131	--
总计		212912	100.000	46774			

图29 非奈利酮片溶出曲线测定HPLC图谱
 自制品-24120601-2批(10mg规格)-pH6.8介质-浆法-75转-20min-片5
 供试品溶液-1

<样品信息>

色谱柱 : XB-C18(150mm*4.6mm,5 μ m) 流速:1.8ml/min
 柱温 : 40 $^{\circ}$ C 波长:250nm
 数据文件名: RC\$SMF-4099 - 0-57/26-1190-2 - zzp-10mg-24120601-2p-rcqx-pH6.8jz-jf75z-20min-P6.lcd
 方法文件名: RC\$SMF-4099 - SMF-4099-RCQX-FX275.lcm
 批处理文件名: RC\$SMF-4099 - 20250318-rcqx-FX275.lcb
 样品瓶号: 2-49
 进样体积: 10 μ l 版本号: 6.115
 进样时间: 2025/03/18 15:55:29 实验者: xiechaojun
 处理时间 (V2) : 2025/03/19 08:44:03 处理者: xiechaojun
 仪器型号: SHIMADZU LC-2050C(FX275)

<色谱图>



<峰表>

检测器A Ch1 250nm

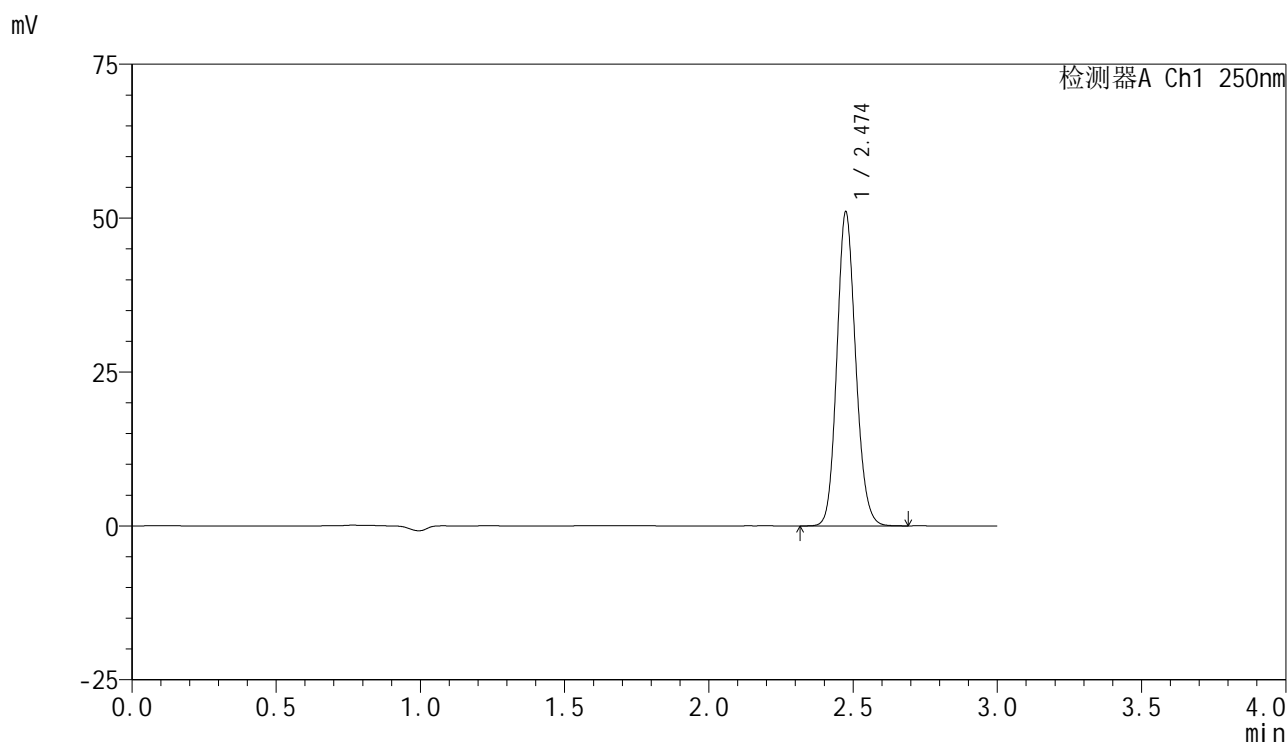
峰号	保留时间	面积	面积%	高度	理论塔板数(USP)	拖尾因子	分离度(USP)
1	2.475	209235	100.000	45942	6951	1.133	--
总计		209235	100.000	45942			

图30 非奈利酮片溶出曲线测定HPLC图谱
 自制品-24120601-2批(10mg规格)-pH6.8介质-浆法-75转-20min-片6
 供试品溶液-1

<样品信息>

色谱柱 : XB-C18(150mm*4.6mm,5 μ m) 流速:1.8ml/min
 柱温 : 40 $^{\circ}$ C 波长:250nm
 数据文件名: RC\$SMF-4099 - 0-57/26-1191-2 - zzp-10mg-24120601-2p-rcqx-pH6.8jz-jf75z-30min-P1.lcd
 方法文件名: RC\$SMF-4099 - SMF-4099-RCQX-FX275.lcm
 批处理文件名: RC\$SMF-4099 - 20250318-rcqx-FX275.lcb
 样品瓶号: 2-5
 进样体积: 10 μ l 版本号: 6.115
 进样时间: 2025/03/18 15:58:53 实验者: xiechaojun
 处理时间 (V2) : 2025/03/19 08:44:06 处理者: xiechaojun
 仪器型号: SHIMADZU LC-2050C(FX275)

<色谱图>



<峰表>

检测器A Ch1 250nm

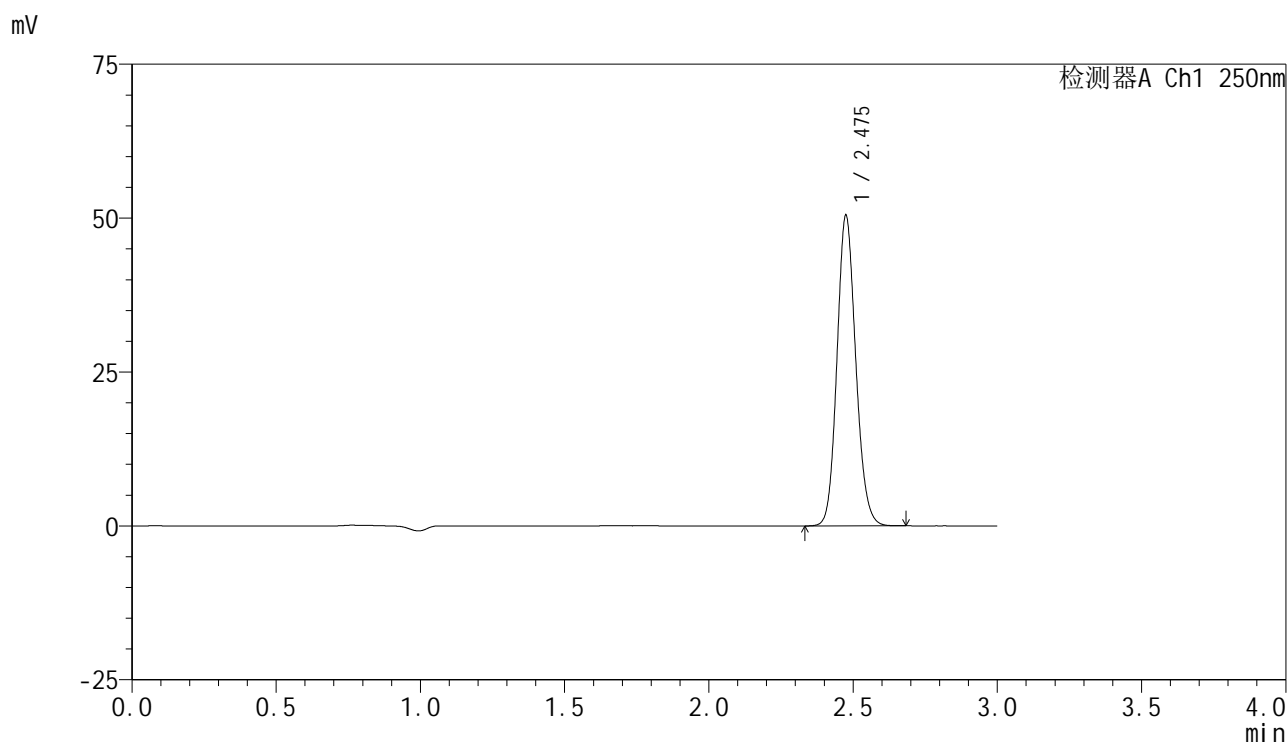
峰号	保留时间	面积	面积%	高度	理论塔板数(USP)	拖尾因子	分离度(USP)
1	2.474	231419	100.000	50762	6943	1.132	--
总计		231419	100.000	50762			

图31 非奈利酮片溶出曲线测定HPLC图谱
 自制品-24120601-2批(10mg规格)-pH6.8介质-浆法-75转-30min-片1
 供试品溶液-1

<样品信息>

色谱柱 : XB-C18(150mm*4.6mm,5 μ m) 流速:1.8ml/min
 柱温 : 40 $^{\circ}$ C 波长:250nm
 数据文件名: RC\$SMF-4099 - 0-57/26-1192-2 - zzp-10mg-24120601-2p-rcqx-pH6.8jz-jf75z-30min-P2.lcd
 方法文件名: RC\$SMF-4099 - SMF-4099-RCQX-FX275.lcm
 批处理文件名: RC\$SMF-4099 - 20250318-rcqx-FX275.lcb
 样品瓶号: 2-14
 进样体积: 10 μ l 版本号: 6.115
 进样时间: 2025/03/18 16:02:17 实验者: xiechaojun
 处理时间 (V2) : 2025/03/19 08:44:09 处理者: xiechaojun
 仪器型号: SHIMADZU LC-2050C(FX275)

<色谱图>



<峰表>

检测器A Ch1 250nm

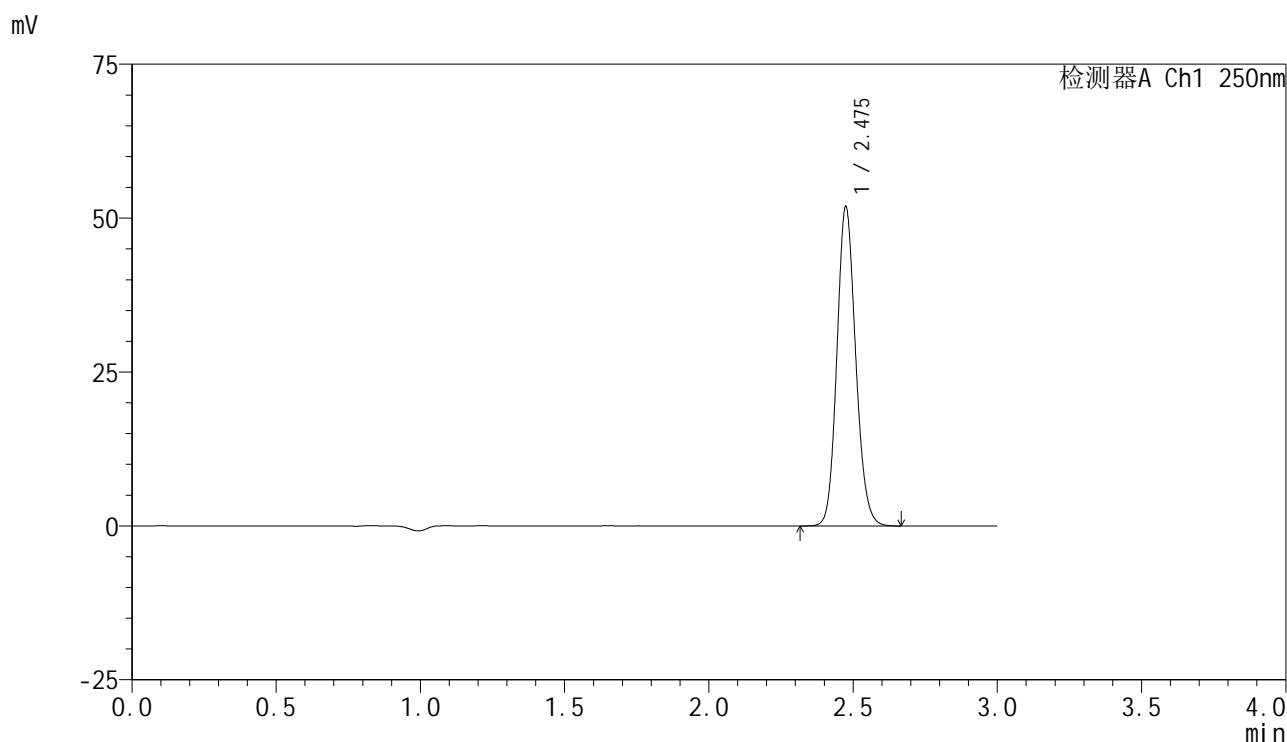
峰号	保留时间	面积	面积%	高度	理论塔板数(USP)	拖尾因子	分离度(USP)
1	2.475	228887	100.000	50149	6953	1.131	--
总计		228887	100.000	50149			

图32 非奈利酮片溶出曲线测定HPLC图谱
 自制品-24120601-2批(10mg规格)-pH6.8介质-桨法-75转-30min-片2
 供试品溶液-1

<样品信息>

色谱柱 : XB-C18(150mm*4.6mm,5μm) 流速:1.8ml/min
 柱温 : 40°C 波长:250nm
 数据文件名: RC\$SMF-4099 - 0-57/26-1193-2 - zzp-10mg-24120601-2p-rcqx-pH6.8jz-jf75z-30min-P3.lcd
 方法文件名: RC\$SMF-4099 - SMF-4099-RCQX-FX275.lcm
 批处理文件名: RC\$SMF-4099 - 20250318-rcqx-FX275.lcb
 样品瓶号: 2-23
 进样体积: 10 μl 版本号: 6.115
 进样时间: 2025/03/18 16:05:40 实验者: xiechaojun
 处理时间 (V2) : 2025/03/19 08:44:12 处理者: xiechaojun
 仪器型号: SHIMADZU LC-2050C(FX275)

<色谱图>



<峰表>

检测器A Ch1 250nm

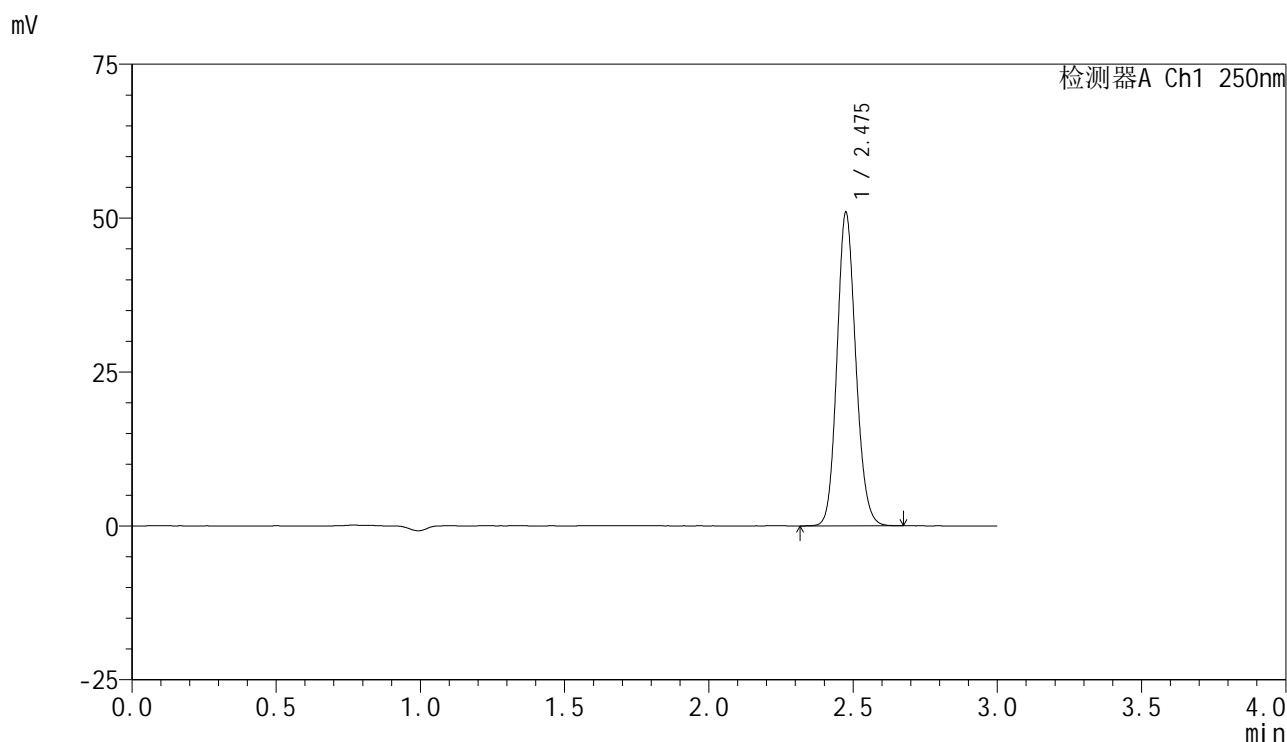
峰号	保留时间	面积	面积%	高度	理论塔板数(USP)	拖尾因子	分离度(USP)
1	2.475	235208	100.000	51625	6957	1.132	--
总计		235208	100.000	51625			

图33 非奈利酮片溶出曲线测定HPLC图谱
 自制品-24120601-2批(10mg规格)-pH6.8介质-桨法-75转-30min-片3
 供试品溶液-1

<样品信息>

色谱柱 : XB-C18(150mm*4.6mm,5 μ m) 流速:1.8ml/min
 柱温 : 40 $^{\circ}$ C 波长:250nm
 数据文件名: RC\$SMF-4099 - 0-57/26-1194-2 - zzp-10mg-24120601-2p-rcqx-pH6.8jz-jf75z-30min-P4.lcd
 方法文件名: RC\$SMF-4099 - SMF-4099-RCQX-FX275.lcm
 批处理文件名: RC\$SMF-4099 - 20250318-rcqx-FX275.lcb
 样品瓶号: 2-32
 进样体积: 10 μ l 版本号: 6.115
 进样时间: 2025/03/18 16:09:04 实验者: xiechaojun
 处理时间 (V2) : 2025/03/19 08:44:15 处理者: xiechaojun
 仪器型号: SHIMADZU LC-2050C(FX275)

<色谱图>



<峰表>

检测器A Ch1 250nm

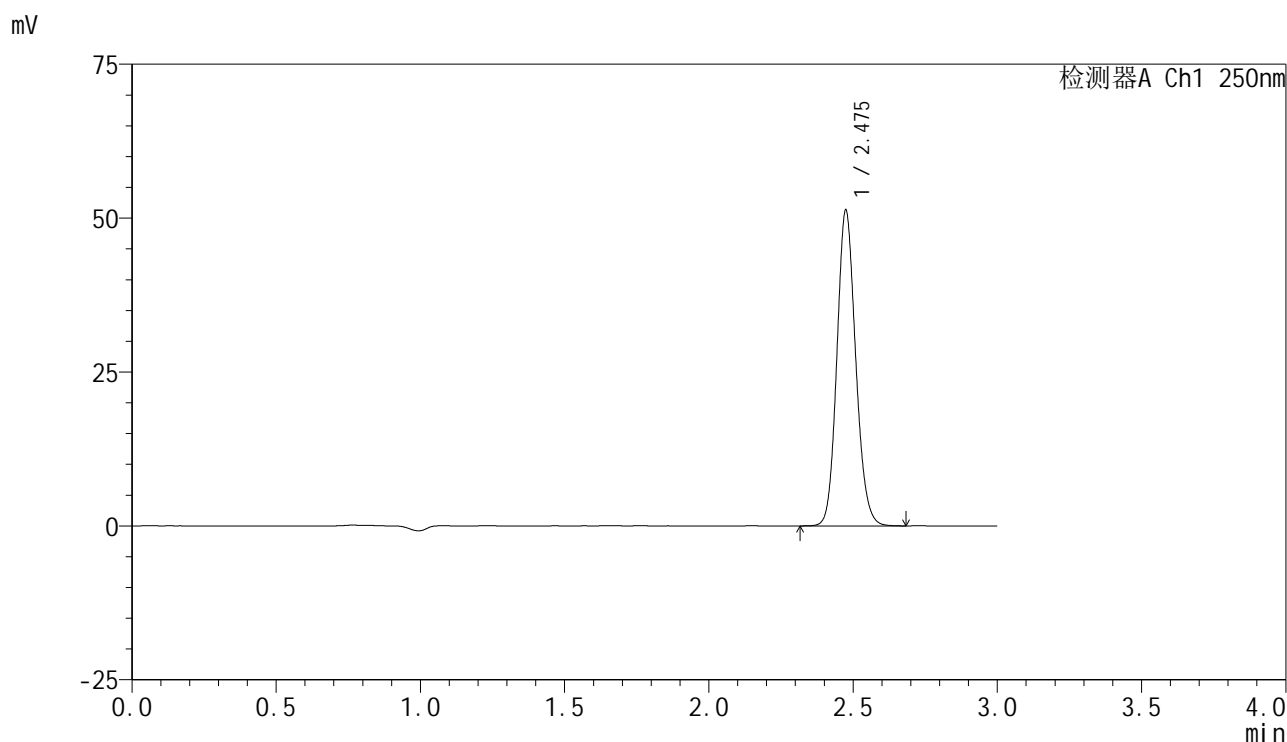
峰号	保留时间	面积	面积%	高度	理论塔板数(USP)	拖尾因子	分离度(USP)
1	2.475	230979	100.000	50627	6949	1.131	--
总计		230979	100.000	50627			

图34 非奈利酮片溶出曲线测定HPLC图谱
 自制品-24120601-2批(10mg规格)-pH6.8介质-桨法-75转-30min-片4
 供试品溶液-1

<样品信息>

色谱柱 : XB-C18(150mm*4.6mm,5μm) 流速:1.8ml/min
 柱温 : 40°C 波长:250nm
 数据文件名: RC\$SMF-4099 - 0-57/26-1195-2 - zzp-10mg-24120601-2p-rcqx-pH6.8jz-jf75z-30min-P5.lcd
 方法文件名: RC\$SMF-4099 - SMF-4099-RCQX-FX275.lcm
 批处理文件名: RC\$SMF-4099 - 20250318-rcqx-FX275.lcb
 样品瓶号: 2-41
 进样体积: 10 μl 版本号: 6.115
 进样时间: 2025/03/18 16:12:27 实验者: xiechaojun
 处理时间 (V2) : 2025/03/19 08:44:18 处理者: xiechaojun
 仪器型号: SHIMADZU LC-2050C(FX275)

<色谱图>



<峰表>

检测器A Ch1 250nm

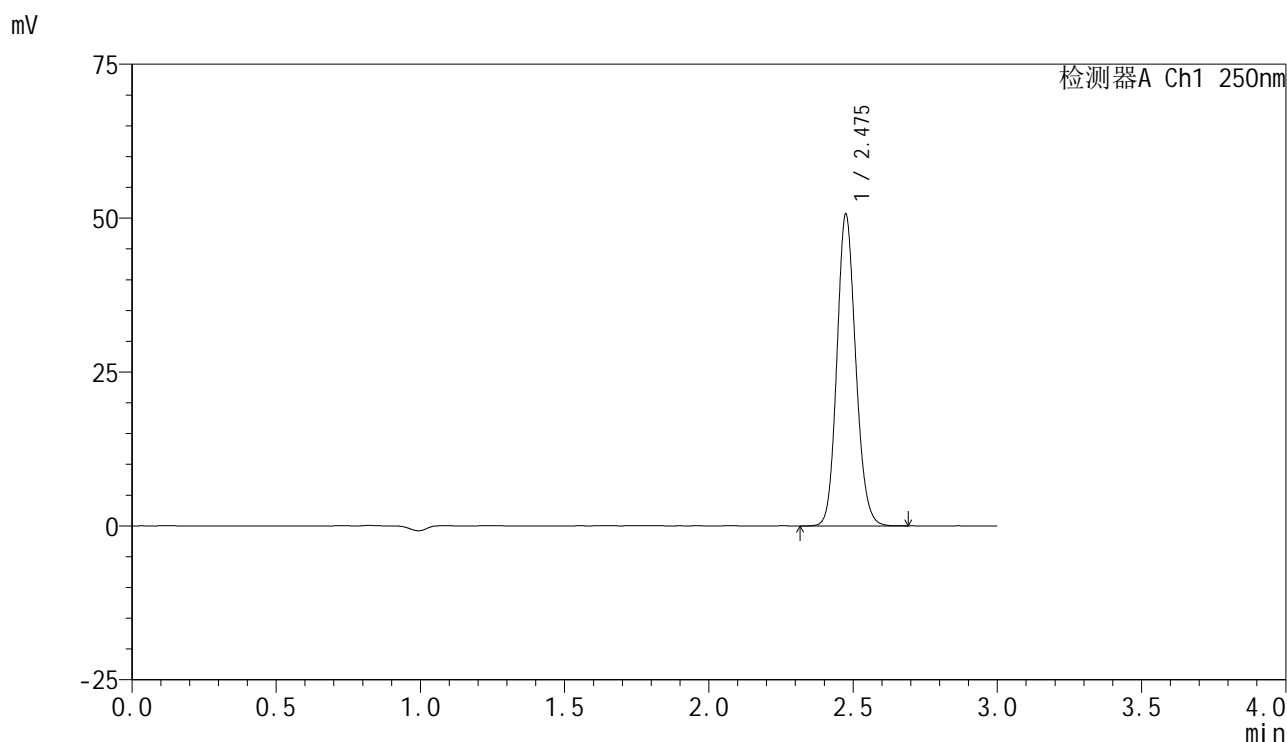
峰号	保留时间	面积	面积%	高度	理论塔板数(USP)	拖尾因子	分离度(USP)
1	2.475	232725	100.000	51030	6946	1.131	--
总计		232725	100.000	51030			

图35 非奈利酮片溶出曲线测定HPLC图谱
 自制品-24120601-2批(10mg规格)-pH6.8介质-桨法-75转-30min-片5
 供试品溶液-1

<样品信息>

色谱柱 : XB-C18(150mm*4.6mm,5μm) 流速:1.8ml/min
 柱温 : 40°C 波长:250nm
 数据文件名: RC\$SMF-4099 - 0-57/26-1196-2 - zzp-10mg-24120601-2p-rcqx-pH6.8jz-jf75z-30min-P6.lcd
 方法文件名: RC\$SMF-4099 - SMF-4099-RCQX-FX275.lcm
 批处理文件名: RC\$SMF-4099 - 20250318-rcqx-FX275.lcb
 样品瓶号: 2-50
 进样体积: 10 μl 版本号: 6.115
 进样时间: 2025/03/18 16:15:51 实验者: xiechaojun
 处理时间 (V2) : 2025/03/19 08:44:20 处理者: xiechaojun
 仪器型号: SHIMADZU LC-2050C(FX275)

<色谱图>



<峰表>

检测器A Ch1 250nm

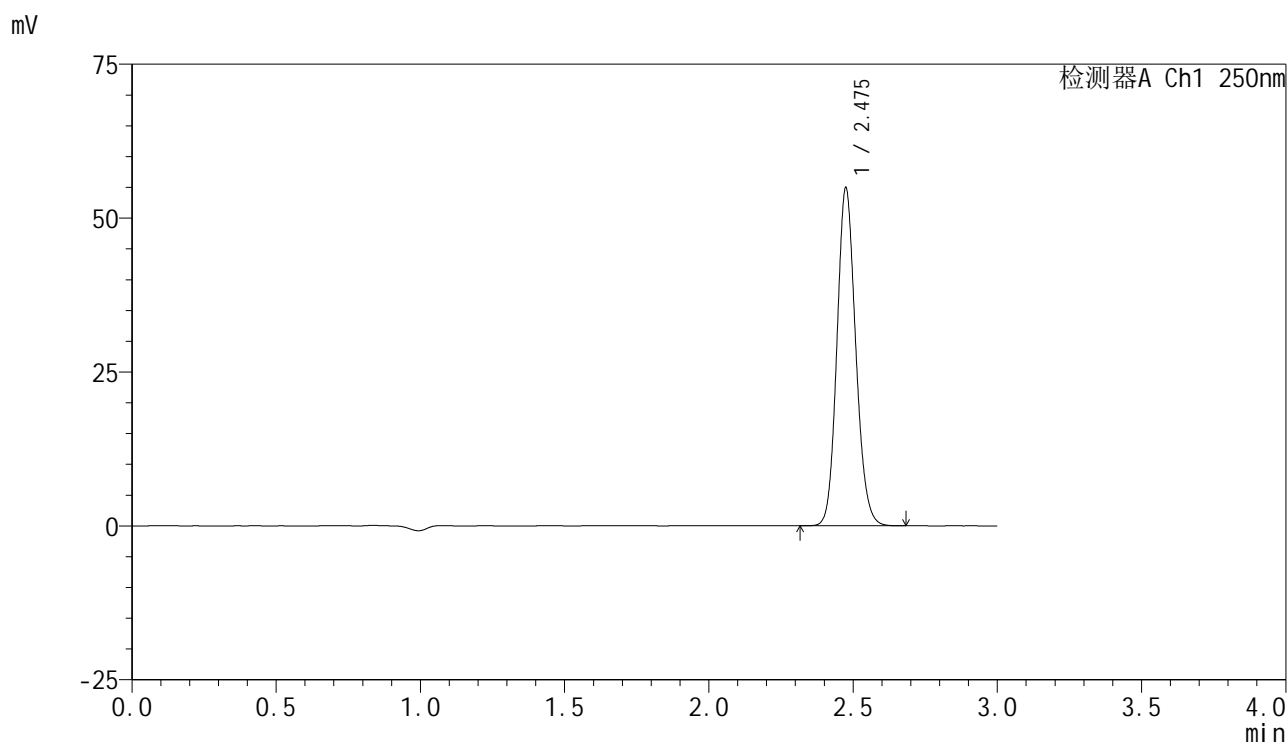
峰号	保留时间	面积	面积%	高度	理论塔板数(USP)	拖尾因子	分离度(USP)
1	2.475	230035	100.000	50406	6942	1.132	--
总计		230035	100.000	50406			

图36 非奈利酮片溶出曲线测定HPLC图谱
 自制品-24120601-2批(10mg规格)-pH6.8介质-桨法-75转-30min-片6
 供试品溶液-1

<样品信息>

色谱柱 : XB-C18(150mm*4.6mm,5μm) 流速:1.8ml/min
 柱温 : 40°C 波长:250nm
 数据文件名: RC\$SMF-4099 - 0-57/26-1197-2 - zzp-10mg-24120601-2p-rcqx-pH6.8jz-jf75z-45min-P1.lcd
 方法文件名: RC\$SMF-4099 - SMF-4099-RCQX-FX275.lcm
 批处理文件名: RC\$SMF-4099 - 20250318-rcqx-FX275.lcb
 样品瓶号: 2-6
 进样体积: 10 μl 版本号: 6.115
 进样时间: 2025/03/18 16:19:15 实验者: xiechaojun
 处理时间 (V2) : 2025/03/19 08:44:23 处理者: xiechaojun
 仪器型号: SHIMADZU LC-2050C(FX275)

<色谱图>



<峰表>

检测器A Ch1 250nm

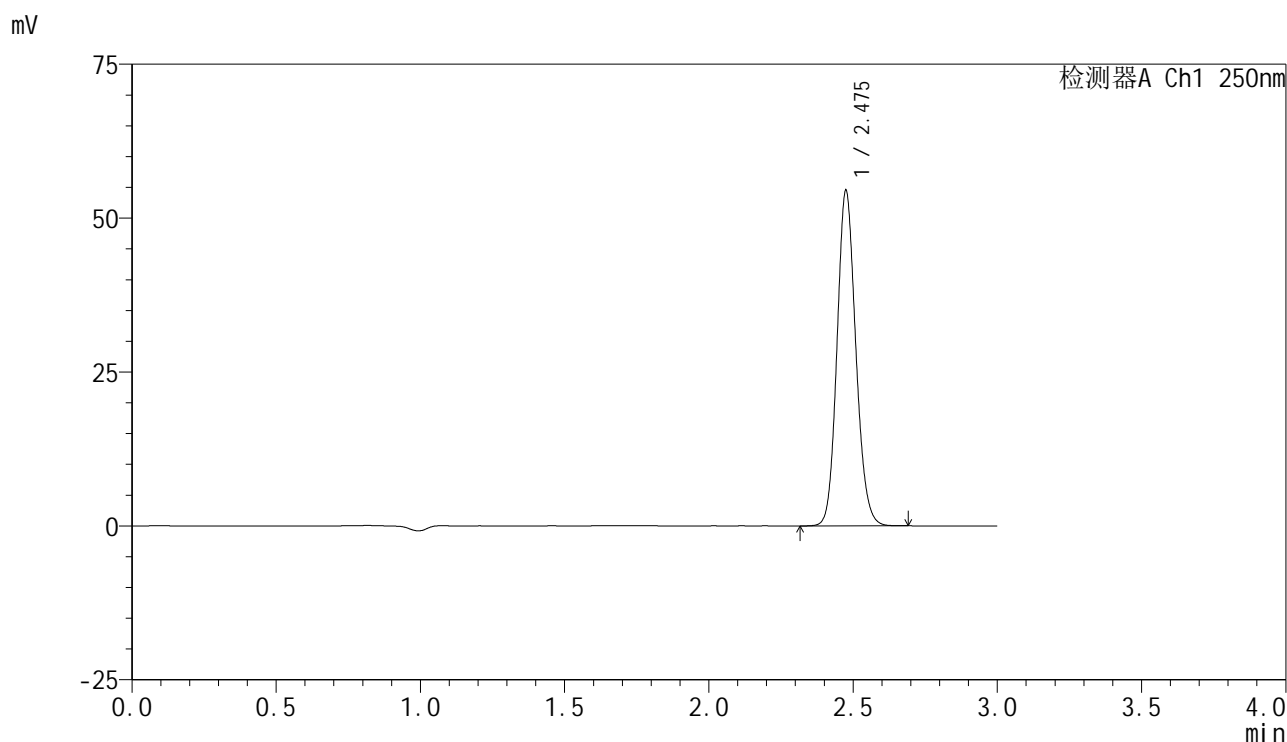
峰号	保留时间	面积	面积%	高度	理论塔板数(USP)	拖尾因子	分离度(USP)
1	2.475	248959	100.000	54614	6952	1.132	--
总计		248959	100.000	54614			

图37 非奈利酮片溶出曲线测定HPLC图谱
 自制品-24120601-2批(10mg规格)-pH6.8介质-桨法-75转-45min-片1
 供试品溶液-1

<样品信息>

色谱柱 : XB-C18(150mm*4.6mm,5μm) 流速:1.8ml/min
 柱温 : 40°C 波长:250nm
 数据文件名: RC\$SMF-4099 - 0-57/26-1198-2 - zzp-10mg-24120601-2p-rcqx-pH6.8jz-jf75z-45min-P2.lcd
 方法文件名: RC\$SMF-4099 - SMF-4099-RCQX-FX275.lcm
 批处理文件名: RC\$SMF-4099 - 20250318-rcqx-FX275.lcb
 样品瓶号: 2-15
 进样体积: 10 μl 版本号: 6.115
 进样时间: 2025/03/18 16:22:40 实验者: xiechaojun
 处理时间 (V2) : 2025/03/19 08:44:26 处理者: xiechaojun
 仪器型号: SHIMADZU LC-2050C(FX275)

<色谱图>



<峰表>

检测器A Ch1 250nm

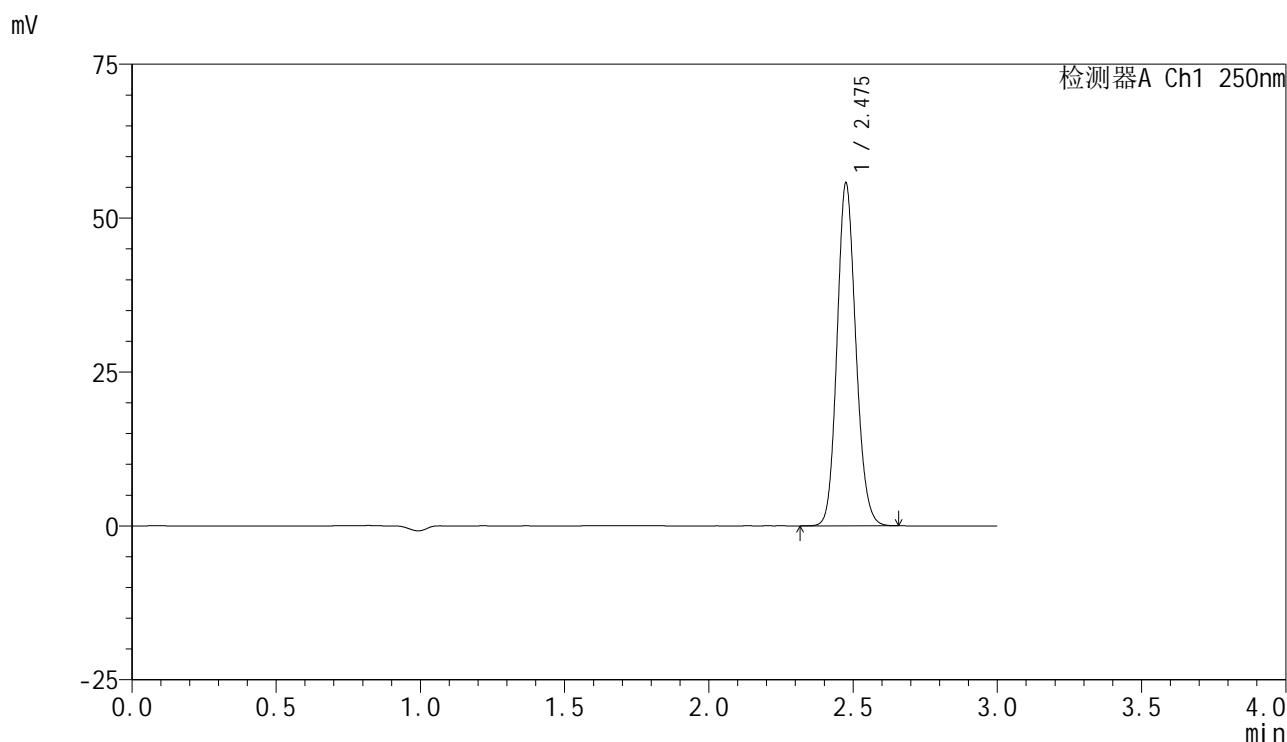
峰号	保留时间	面积	面积%	高度	理论塔板数(USP)	拖尾因子	分离度(USP)
1	2.475	247157	100.000	54146	6954	1.132	--
总计		247157	100.000	54146			

图38 非奈利酮片溶出曲线测定HPLC图谱
 自制品-24120601-2批(10mg规格)-pH6.8介质-桨法-75转-45min-片2
 供试品溶液-1

<样品信息>

色谱柱 : XB-C18(150mm*4.6mm,5 μ m) 流速:1.8ml/min
 柱温 : 40 $^{\circ}$ C 波长:250nm
 数据文件名: RC\$SMF-4099 - 0-57/26-1199-2 - zzp-10mg-24120601-2p-rcqx-pH6.8jz-jf75z-45min-P3.lcd
 方法文件名: RC\$SMF-4099 - SMF-4099-RCQX-FX275.lcm
 批处理文件名: RC\$SMF-4099 - 20250318-rcqx-FX275.lcb
 样品瓶号: 2-24
 进样体积: 10 μ l 版本号: 6.115
 进样时间: 2025/03/18 16:26:04 实验者: xiechaojun
 处理时间 (V2) : 2025/03/19 08:44:29 处理者: xiechaojun
 仪器型号: SHIMADZU LC-2050C(FX275)

<色谱图>



<峰表>

检测器A Ch1 250nm

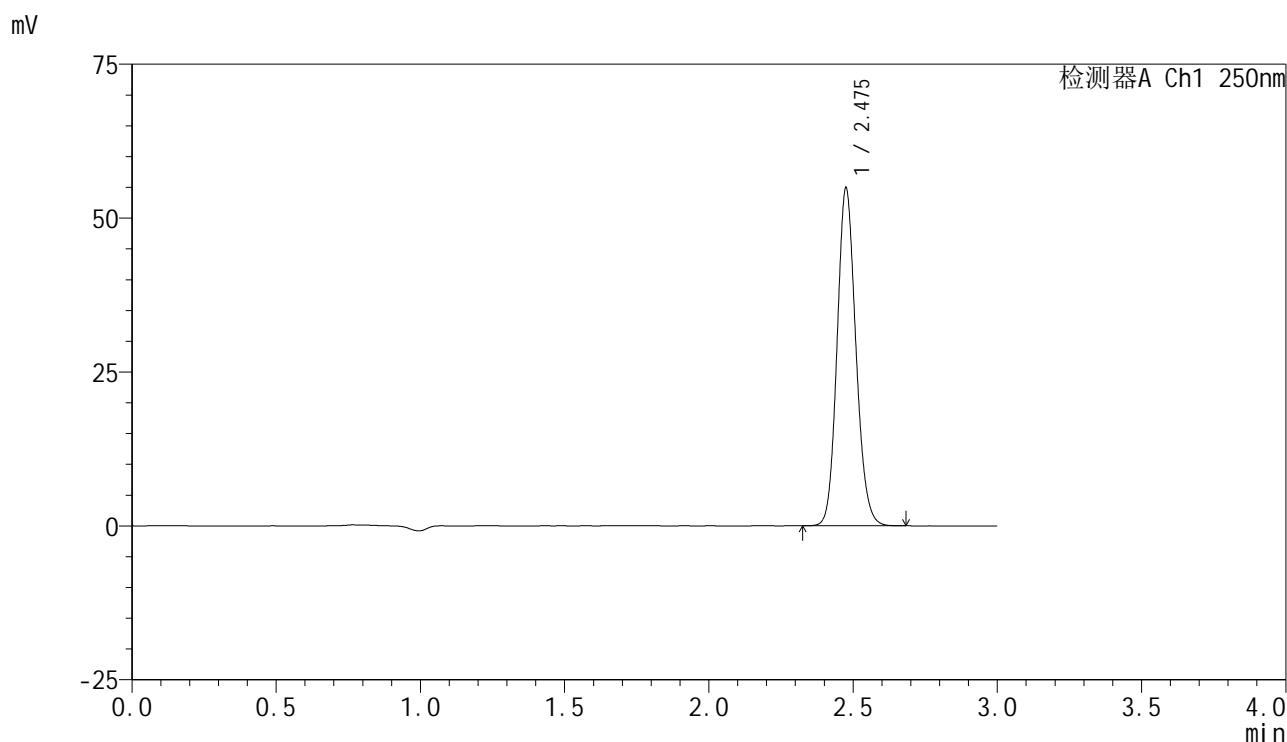
峰号	保留时间	面积	面积%	高度	理论塔板数(USP)	拖尾因子	分离度(USP)
1	2.475	252601	100.000	55302	6953	1.132	--
总计		252601	100.000	55302			

图39 非奈利酮片溶出曲线测定HPLC图谱
 自制品-24120601-2批(10mg规格)-pH6.8介质-浆法-75转-45min-片3
 供试品溶液-1

<样品信息>

色谱柱 : XB-C18(150mm*4.6mm,5 μ m) 流速:1.8ml/min
 柱温 : 40 $^{\circ}$ C 波长:250nm
 数据文件名: RC\$SMF-4099 - 0-57/26-1200-2 - zzp-10mg-24120601-2p-rcqx-pH6.8jz-jf75z-45min-P4.lcd
 方法文件名: RC\$SMF-4099 - SMF-4099-RCQX-FX275.lcm
 批处理文件名: RC\$SMF-4099 - 20250318-rcqx-FX275.lcb
 样品瓶号: 2-33
 进样体积: 10 μ l 版本号: 6.115
 进样时间: 2025/03/18 16:29:28 实验者: xiechaojun
 处理时间 (V2) : 2025/03/19 08:44:32 处理者: xiechaojun
 仪器型号: SHIMADZU LC-2050C(FX275)

<色谱图>



<峰表>

检测器A Ch1 250nm

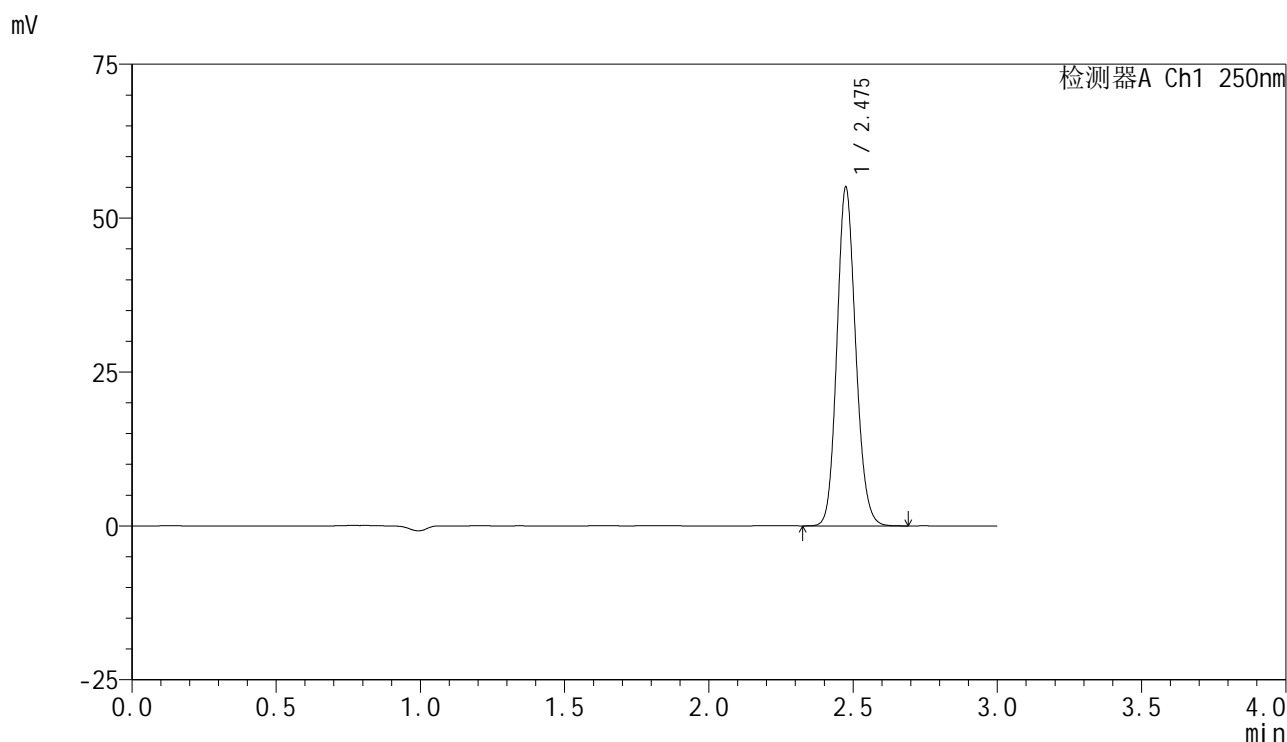
峰号	保留时间	面积	面积%	高度	理论塔板数(USP)	拖尾因子	分离度(USP)
1	2.475	249003	100.000	54473	6949	1.132	--
总计		249003	100.000	54473			

图40 非奈利酮片溶出曲线测定HPLC图谱
 自制品-24120601-2批(10mg规格)-pH6.8介质-桨法-75转-45min-片4
 供试品溶液-1

<样品信息>

色谱柱 : XB-C18(150mm*4.6mm,5μm) 流速:1.8ml/min
 柱温 : 40°C 波长:250nm
 数据文件名: RC\$SMF-4099 - 0-57/26-1201-2 - zzp-10mg-24120601-2p-rcqx-pH6.8jz-jf75z-45min-P5.lcd
 方法文件名: RC\$SMF-4099 - SMF-4099-RCQX-FX275.lcm
 批处理文件名: RC\$SMF-4099 - 20250318-rcqx-FX275.lcb
 样品瓶号: 2-42
 进样体积: 10 μl 版本号: 6.115
 进样时间: 2025/03/18 16:32:51 实验者: xiechaojun
 处理时间 (V2) : 2025/03/19 08:44:35 处理者: xiechaojun
 仪器型号: SHIMADZU LC-2050C(FX275)

<色谱图>



<峰表>

检测器A Ch1 250nm

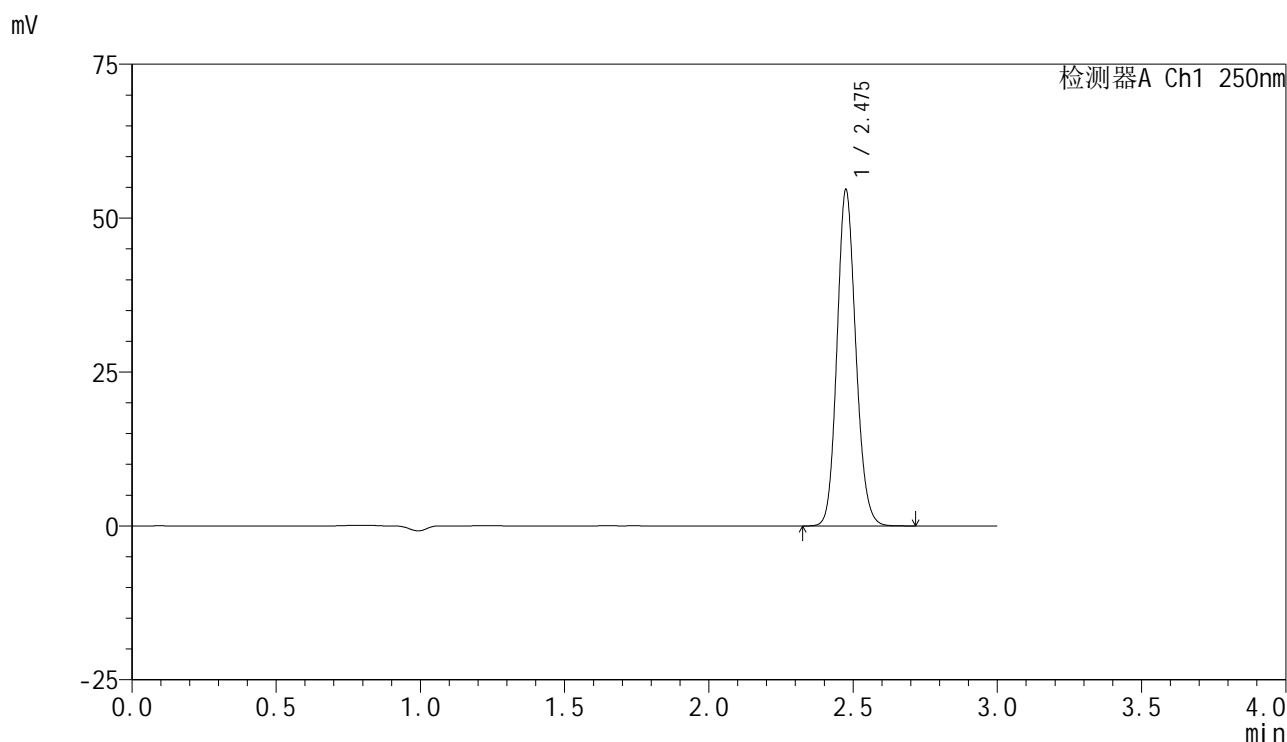
峰号	保留时间	面积	面积%	高度	理论塔板数(USP)	拖尾因子	分离度(USP)
1	2.475	249548	100.000	54739	6950	1.133	--
总计		249548	100.000	54739			

图41 非奈利酮片溶出曲线测定HPLC图谱
 自制品-24120601-2批(10mg规格)-pH6.8介质-桨法-75转-45min-片5
 供试品溶液-1

<样品信息>

色谱柱 : XB-C18(150mm*4.6mm,5μm) 流速:1.8ml/min
 柱温 : 40°C 波长:250nm
 数据文件名: RC\$SMF-4099 - 0-57/26-1202-2 - zzp-10mg-24120601-2p-rcqx-pH6.8jz-jf75z-45min-P6.lcd
 方法文件名: RC\$SMF-4099 - SMF-4099-RCQX-FX275.lcm
 批处理文件名: RC\$SMF-4099 - 20250318-rcqx-FX275.lcb
 样品瓶号: 2-51
 进样体积: 10 μl 版本号: 6.115
 进样时间: 2025/03/18 16:36:15 实验者: xiechaojun
 处理时间 (V2) : 2025/03/19 08:44:37 处理者: xiechaojun
 仪器型号: SHIMADZU LC-2050C(FX275)

<色谱图>



<峰表>

检测器A Ch1 250nm

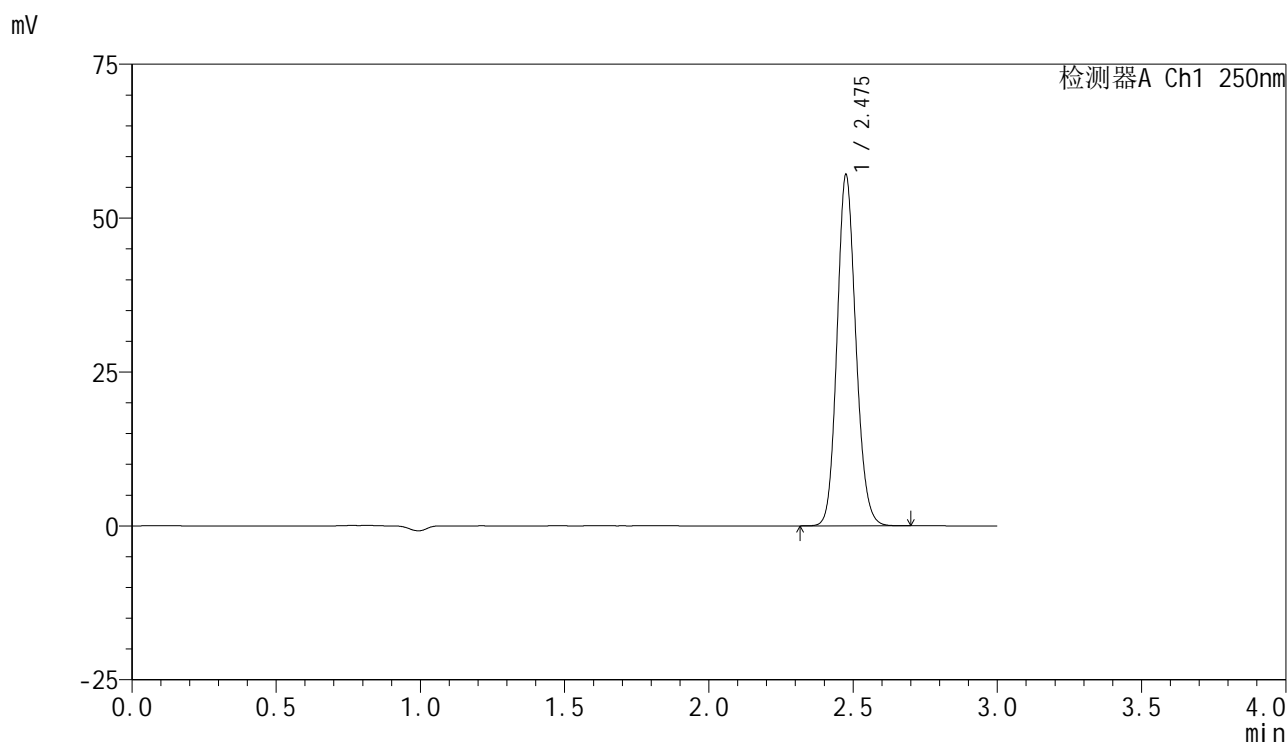
峰号	保留时间	面积	面积%	高度	理论塔板数(USP)	拖尾因子	分离度(USP)
1	2.475	247932	100.000	54279	6950	1.132	--
总计		247932	100.000	54279			

图42 非奈利酮片溶出曲线测定HPLC图谱
 自制品-24120601-2批(10mg规格)-pH6.8介质-桨法-75转-45min-片6
 供试品溶液-1

<样品信息>

色谱柱 : XB-C18(150mm*4.6mm,5μm) 流速:1.8ml/min
 柱温 : 40°C 波长:250nm
 数据文件名: RC\$SMF-4099 - 0-57/26-1203-2 - zzp-10mg-24120601-2p-rcqx-pH6.8jz-jf75z-60min-P1.lcd
 方法文件名: RC\$SMF-4099 - SMF-4099-RCQX-FX275.lcm
 批处理文件名: RC\$SMF-4099 - 20250318-rcqx-FX275.lcb
 样品瓶号: 2-7
 进样体积: 10 μl 版本号: 6.115
 进样时间: 2025/03/18 16:39:39 实验者: xiechaojun
 处理时间 (V2) : 2025/03/19 08:44:40 处理者: xiechaojun
 仪器型号: SHIMADZU LC-2050C(FX275)

<色谱图>



<峰表>

检测器A Ch1 250nm

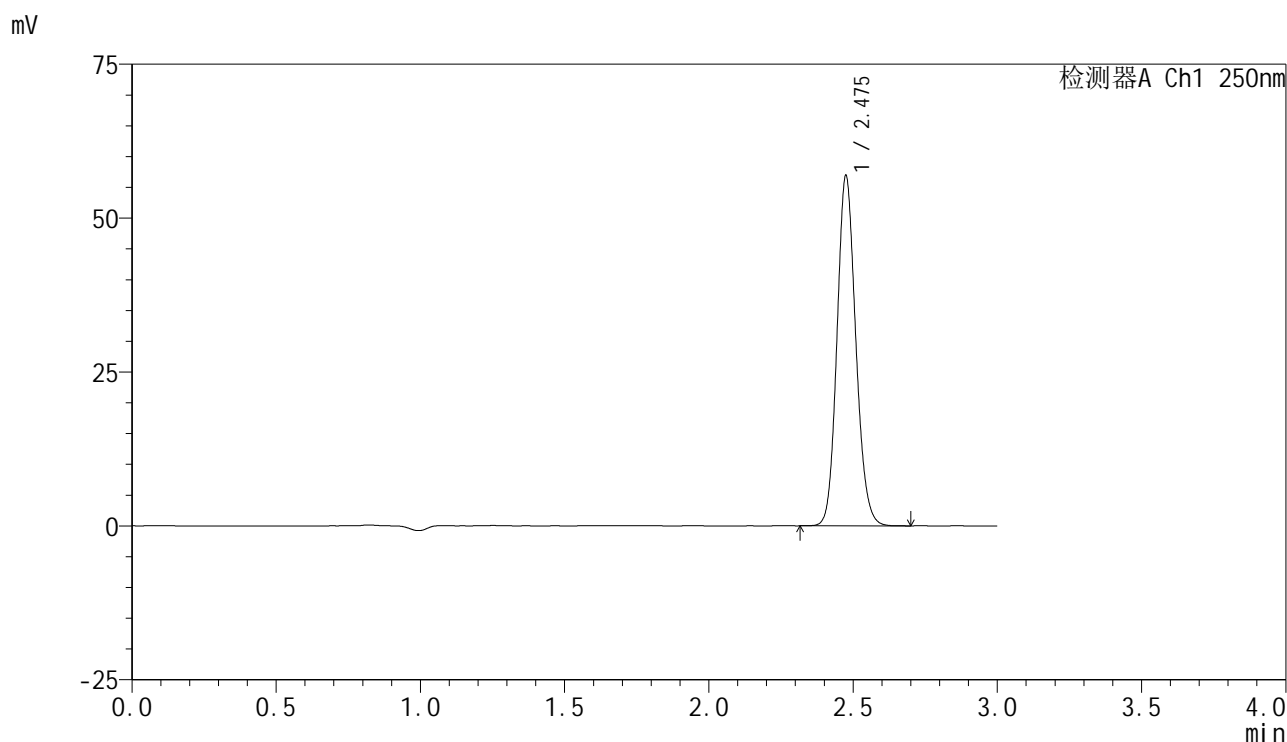
峰号	保留时间	面积	面积%	高度	理论塔板数(USP)	拖尾因子	分离度(USP)
1	2.475	258865	100.000	56648	6963	1.132	--
总计		258865	100.000	56648			

图43 非奈利酮片溶出曲线测定HPLC图谱
 自制品-24120601-2批(10mg规格)-pH6.8介质-桨法-75转-60min-片1
 供试品溶液-1

<样品信息>

色谱柱 : XB-C18(150mm*4.6mm,5μm) 流速:1.8ml/min
 柱温 : 40°C 波长:250nm
 数据文件名: RC\$SMF-4099 - 0-57/26-1204-2 - zzp-10mg-24120601-2p-rcqx-pH6.8jz-jf75z-60min-P2.lcd
 方法文件名: RC\$SMF-4099 - SMF-4099-RCQX-FX275.lcm
 批处理文件名: RC\$SMF-4099 - 20250318-rcqx-FX275.lcb
 样品瓶号: 2-16
 进样体积: 10 μl 版本号: 6.115
 进样时间: 2025/03/18 16:43:03 实验者: xiechaojun
 处理时间 (V2) : 2025/03/19 08:44:43 处理者: xiechaojun
 仪器型号: SHIMADZU LC-2050C(FX275)

<色谱图>



<峰表>

检测器A Ch1 250nm

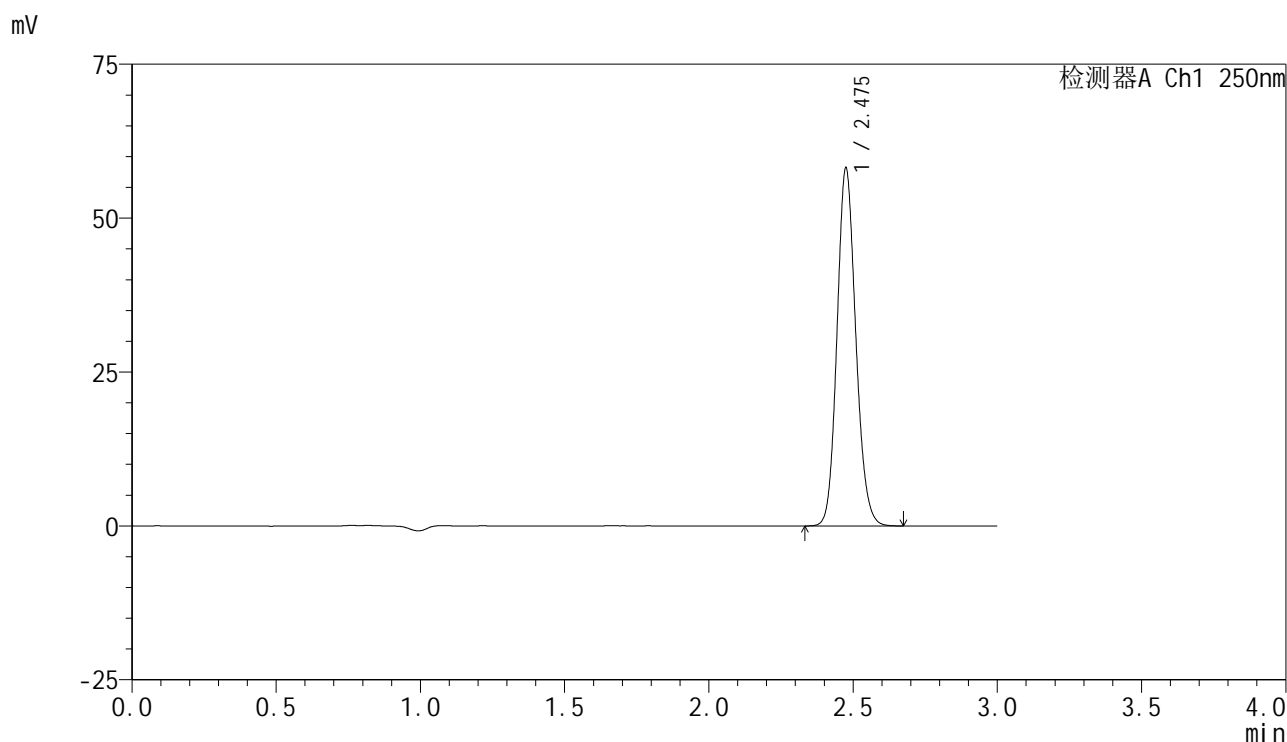
峰号	保留时间	面积	面积%	高度	理论塔板数(USP)	拖尾因子	分离度(USP)
1	2.475	258172	100.000	56559	6950	1.132	--
总计		258172	100.000	56559			

图44 非奈利酮片溶出曲线测定HPLC图谱
 自制品-24120601-2批(10mg规格)-pH6.8介质-桨法-75转-60min-片2
 供试品溶液-1

<样品信息>

色谱柱 : XB-C18(150mm*4.6mm,5μm) 流速:1.8ml/min
 柱温 : 40°C 波长:250nm
 数据文件名: RC\$SMF-4099 - 0-57/26-1205-2 - zzp-10mg-24120601-2p-rcqx-pH6.8jz-jf75z-60min-P3.lcd
 方法文件名: RC\$SMF-4099 - SMF-4099-RCQX-FX275.lcm
 批处理文件名: RC\$SMF-4099 - 20250318-rcqx-FX275.lcb
 样品瓶号: 2-25
 进样体积: 10 μl 版本号: 6.115
 进样时间: 2025/03/18 16:46:27 实验者: xiechaojun
 处理时间 (V2) : 2025/03/19 08:44:46 处理者: xiechaojun
 仪器型号: SHIMADZU LC-2050C(FX275)

<色谱图>



<峰表>

检测器A Ch1 250nm

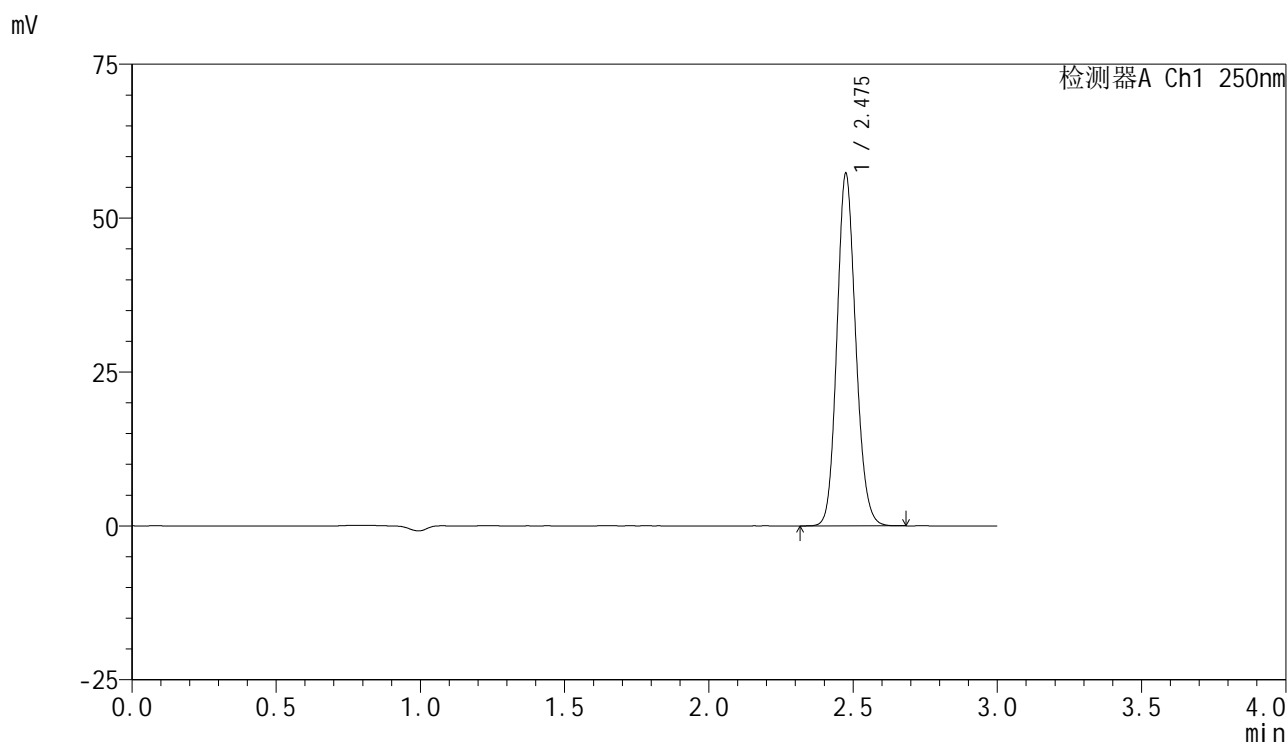
峰号	保留时间	面积	面积%	高度	理论塔板数(USP)	拖尾因子	分离度(USP)
1	2.475	263641	100.000	57786	6952	1.133	--
总计		263641	100.000	57786			

图45 非奈利酮片溶出曲线测定HPLC图谱
 自制品-24120601-2批(10mg规格)-pH6.8介质-桨法-75转-60min-片3
 供试品溶液-1

<样品信息>

色谱柱 : XB-C18(150mm*4.6mm,5μm) 流速:1.8ml/min
 柱温 : 40°C 波长:250nm
 数据文件名: RC\$SMF-4099 - 0-57/26-1206-2 - zzp-10mg-24120601-2p-rcqx-pH6.8jz-jf75z-60min-P4.lcd
 方法文件名: RC\$SMF-4099 - SMF-4099-RCQX-FX275.lcm
 批处理文件名: RC\$SMF-4099 - 20250318-rcqx-FX275.lcb
 样品瓶号: 2-34
 进样体积: 10 μl 版本号: 6.115
 进样时间: 2025/03/18 16:49:51 实验者: xiechaojun
 处理时间 (V2) : 2025/03/19 08:44:48 处理者: xiechaojun
 仪器型号: SHIMADZU LC-2050C(FX275)

<色谱图>



<峰表>

检测器A Ch1 250nm

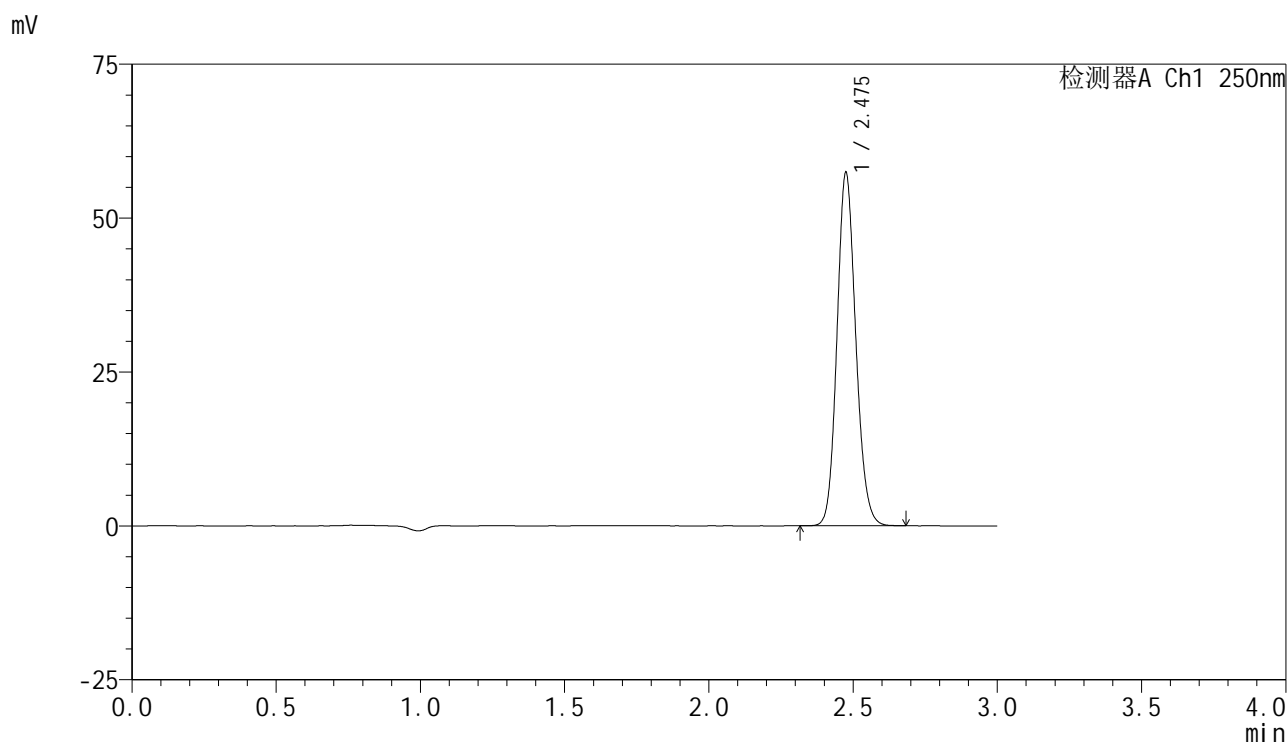
峰号	保留时间	面积	面积%	高度	理论塔板数(USP)	拖尾因子	分离度(USP)
1	2.475	259635	100.000	56948	6956	1.133	--
总计		259635	100.000	56948			

图46 非奈利酮片溶出曲线测定HPLC图谱
 自制品-24120601-2批(10mg规格)-pH6.8介质-桨法-75转-60min-片4
 供试品溶液-1

<样品信息>

色谱柱 : XB-C18(150mm*4.6mm,5 μ m) 流速:1.8ml/min
 柱温 : 40 $^{\circ}$ C 波长:250nm
 数据文件名: RC\$SMF-4099 - 0-57/26-1207-2 - zzp-10mg-24120601-2p-rcqx-pH6.8jz-jf75z-60min-P5.lcd
 方法文件名: RC\$SMF-4099 - SMF-4099-RCQX-FX275.lcm
 批处理文件名: RC\$SMF-4099 - 20250318-rcqx-FX275.lcb
 样品瓶号: 2-43
 进样体积: 10 μ l 版本号: 6.115
 进样时间: 2025/03/18 16:53:14 实验者: xiechaojun
 处理时间 (V2) : 2025/03/19 08:44:51 处理者: xiechaojun
 仪器型号: SHIMADZU LC-2050C(FX275)

<色谱图>



<峰表>

检测器A Ch1 250nm

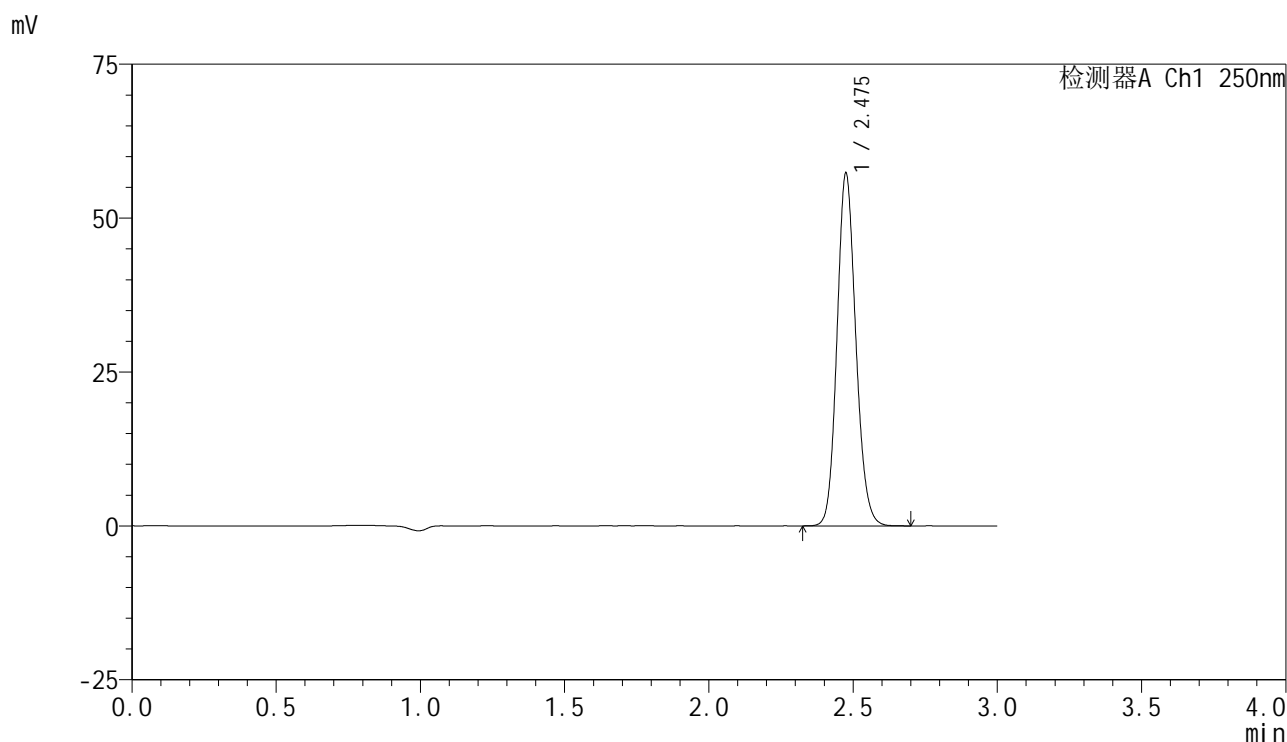
峰号	保留时间	面积	面积%	高度	理论塔板数(USP)	拖尾因子	分离度(USP)
1	2.475	260006	100.000	57031	6953	1.132	--
总计		260006	100.000	57031			

图47 非奈利酮片溶出曲线测定HPLC图谱
 自制品-24120601-2批(10mg规格)-pH6.8介质-桨法-75转-60min-片5
 供试品溶液-1

<样品信息>

色谱柱 : XB-C18(150mm*4.6mm,5μm) 流速:1.8ml/min
 柱温 : 40°C 波长:250nm
 数据文件名: RC\$SMF-4099 - 0-57/26-1208-2 - zzp-10mg-24120601-2p-rcqx-pH6.8jz-jf75z-60min-P6.lcd
 方法文件名: RC\$SMF-4099 - SMF-4099-RCQX-FX275.lcm
 批处理文件名: RC\$SMF-4099 - 20250318-rcqx-FX275.lcb
 样品瓶号: 2-52
 进样体积: 10 μl 版本号: 6.115
 进样时间: 2025/03/18 16:56:38 实验者: xiechaojun
 处理时间 (V2) : 2025/03/19 08:44:54 处理者: xiechaojun
 仪器型号: SHIMADZU LC-2050C(FX275)

<色谱图>



<峰表>

检测器A Ch1 250nm

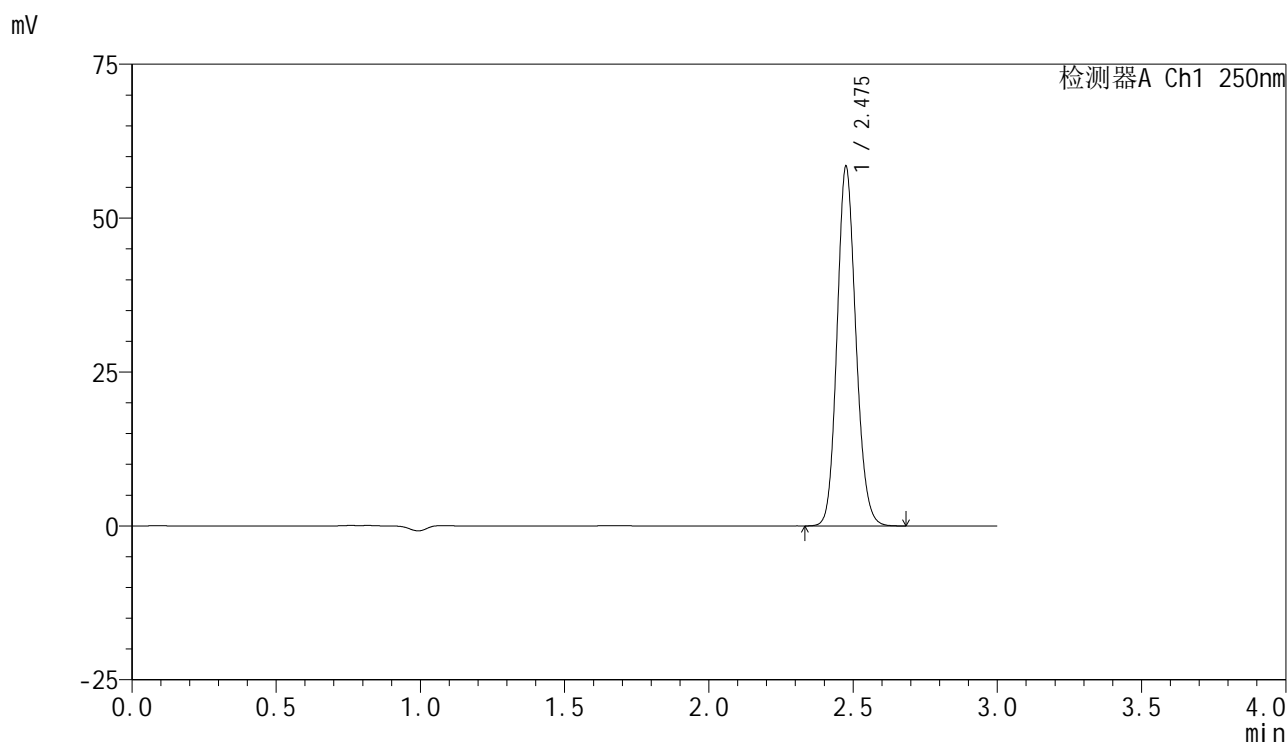
峰号	保留时间	面积	面积%	高度	理论塔板数(USP)	拖尾因子	分离度(USP)
1	2.475	260063	100.000	56926	6946	1.133	--
总计		260063	100.000	56926			

图48 非奈利酮片溶出曲线测定HPLC图谱
 自制品-24120601-2批(10mg规格)-pH6.8介质-桨法-75转-60min-片6
 供试品溶液-1

<样品信息>

色谱柱 : XB-C18(150mm*4.6mm,5μm) 流速:1.8ml/min
 柱温 : 40°C 波长:250nm
 数据文件名: RC\$SMF-4099 - 0-57/26-1209-2 - zzp-10mg-24120601-2p-rcqx-pH6.8jz-jf75z-jxzs-P1.lcd
 方法文件名: RC\$SMF-4099 - SMF-4099-RCQX-FX275.lcm
 批处理文件名: RC\$SMF-4099 - 20250318-rcqx-FX275.lcb
 样品瓶号: 2-8
 进样体积: 10 μl 版本号: 6.115
 进样时间: 2025/03/18 17:00:02 实验者: xiechaojun
 处理时间 (V2) : 2025/03/19 08:44:57 处理者: xiechaojun
 仪器型号: SHIMADZU LC-2050C(FX275)

<色谱图>



<峰表>

检测器A Ch1 250nm

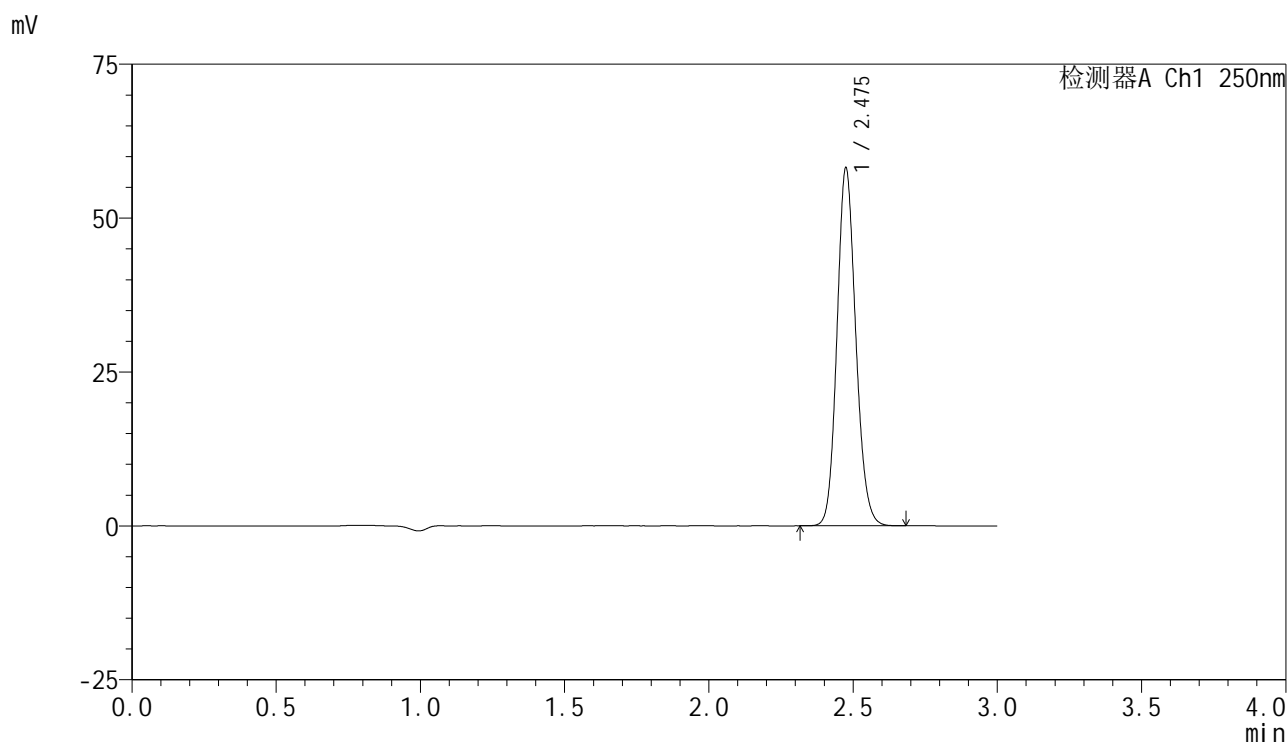
峰号	保留时间	面积	面积%	高度	理论塔板数(USP)	拖尾因子	分离度(USP)
1	2.475	264856	100.000	57964	6957	1.132	--
总计		264856	100.000	57964			

图49 非奈利酮片溶出曲线测定HPLC图谱
 自制品-24120601-2批(10mg规格)-pH6.8介质-桨法-75转-极限转速-片1
 供试品溶液-1

<样品信息>

色谱柱 : XB-C18(150mm*4.6mm,5 μ m) 流速:1.8ml/min
 柱温 : 40 $^{\circ}$ C 波长:250nm
 数据文件名: RC\$SMF-4099 - 0-57/26-1210-2 - zzp-10mg-24120601-2p-rcqx-pH6.8jz-jf75z-jxzs-P2.lcd
 方法文件名: RC\$SMF-4099 - SMF-4099-RCQX-FX275.lcm
 批处理文件名: RC\$SMF-4099 - 20250318-rcqx-FX275.lcb
 样品瓶号: 2-17
 进样体积: 10 μ l 版本号: 6.115
 进样时间: 2025/03/18 17:03:27 实验者: xiechaojun
 处理时间 (V2) : 2025/03/19 08:45:00 处理者: xiechaojun
 仪器型号: SHIMADZU LC-2050C(FX275)

<色谱图>



<峰表>

检测器A Ch1 250nm

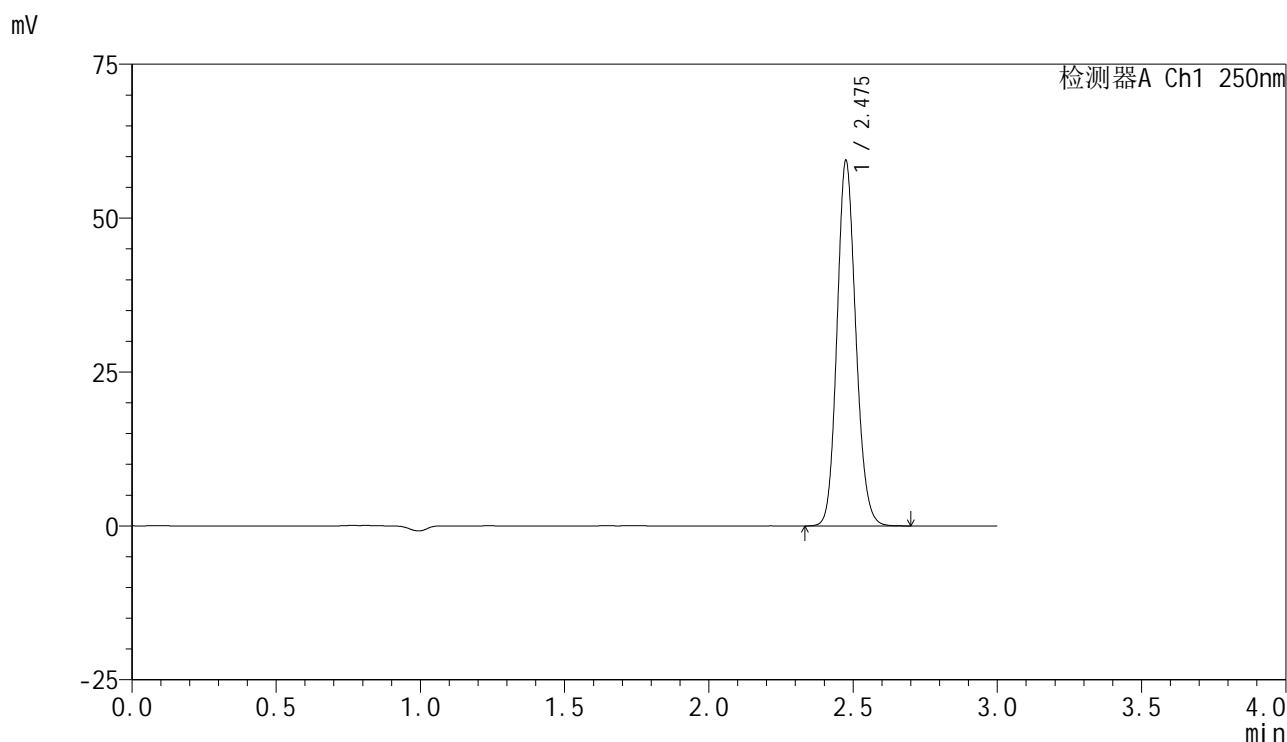
峰号	保留时间	面积	面积%	高度	理论塔板数(USP)	拖尾因子	分离度(USP)
1	2.475	263712	100.000	57804	6951	1.132	--
总计		263712	100.000	57804			

图50 非奈利酮片溶出曲线测定HPLC图谱
 自制品-24120601-2批(10mg规格)-pH6.8介质-桨法-75转-极限转速-片2
 供试品溶液-1

<样品信息>

色谱柱 : XB-C18(150mm*4.6mm,5μm) 流速:1.8ml/min
 柱温 : 40°C 波长:250nm
 数据文件名: RC\$SMF-4099 - 0-57/26-1211-2 - zzp-10mg-24120601-2p-rcqx-pH6.8jz-jf75z-jxzs-P3.lcd
 方法文件名: RC\$SMF-4099 - SMF-4099-RCQX-FX275.lcm
 批处理文件名: RC\$SMF-4099 - 20250318-rcqx-FX275.lcb
 样品瓶号: 2-26
 进样体积: 10 μl 版本号: 6.115
 进样时间: 2025/03/18 17:06:51 实验者: xiechaojun
 处理时间 (V2) : 2025/03/19 08:45:03 处理者: xiechaojun
 仪器型号: SHIMADZU LC-2050C(FX275)

<色谱图>



<峰表>

检测器A Ch1 250nm

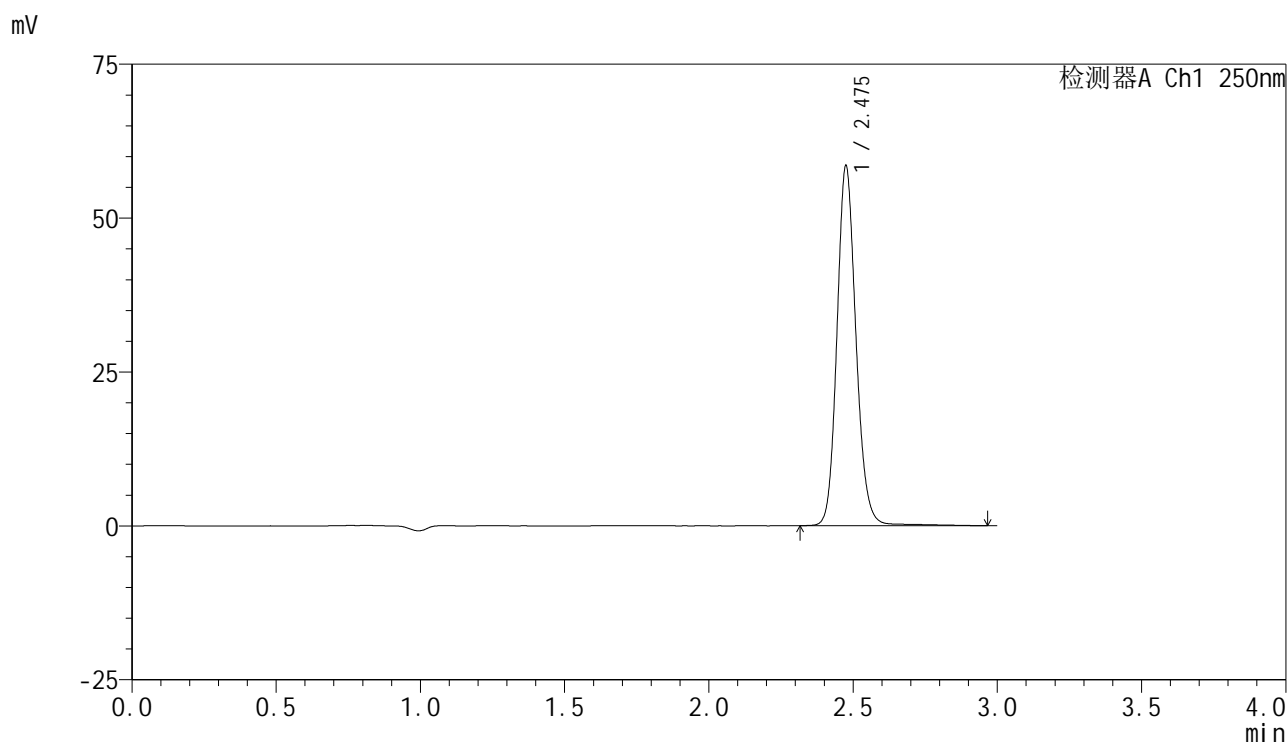
峰号	保留时间	面积	面积%	高度	理论塔板数(USP)	拖尾因子	分离度(USP)
1	2.475	269438	100.000	58968	6954	1.132	--
总计		269438	100.000	58968			

图51 非奈利酮片溶出曲线测定HPLC图谱
 自制品-24120601-2批(10mg规格)-pH6.8介质-桨法-75转-极限转速-片3
 供试品溶液-1

<样品信息>

色谱柱 : XB-C18(150mm*4.6mm,5μm) 流速:1.8ml/min
 柱温 : 40°C 波长:250nm
 数据文件名: RC\$SMF-4099 - 0-57/26-1212-2 - zzp-10mg-24120601-2p-rcqx-pH6.8jz-jf75z-jxzs-P4.lcd
 方法文件名: RC\$SMF-4099 - SMF-4099-RCQX-FX275.lcm
 批处理文件名: RC\$SMF-4099 - 20250318-rcqx-FX275.lcb
 样品瓶号: 2-35
 进样体积: 10 μl 版本号: 6.115
 进样时间: 2025/03/18 17:10:15 实验者: xiechaojun
 处理时间 (V2) : 2025/03/19 08:45:05 处理者: xiechaojun
 仪器型号: SHIMADZU LC-2050C(FX275)

<色谱图>



<峰表>

检测器A Ch1 250nm

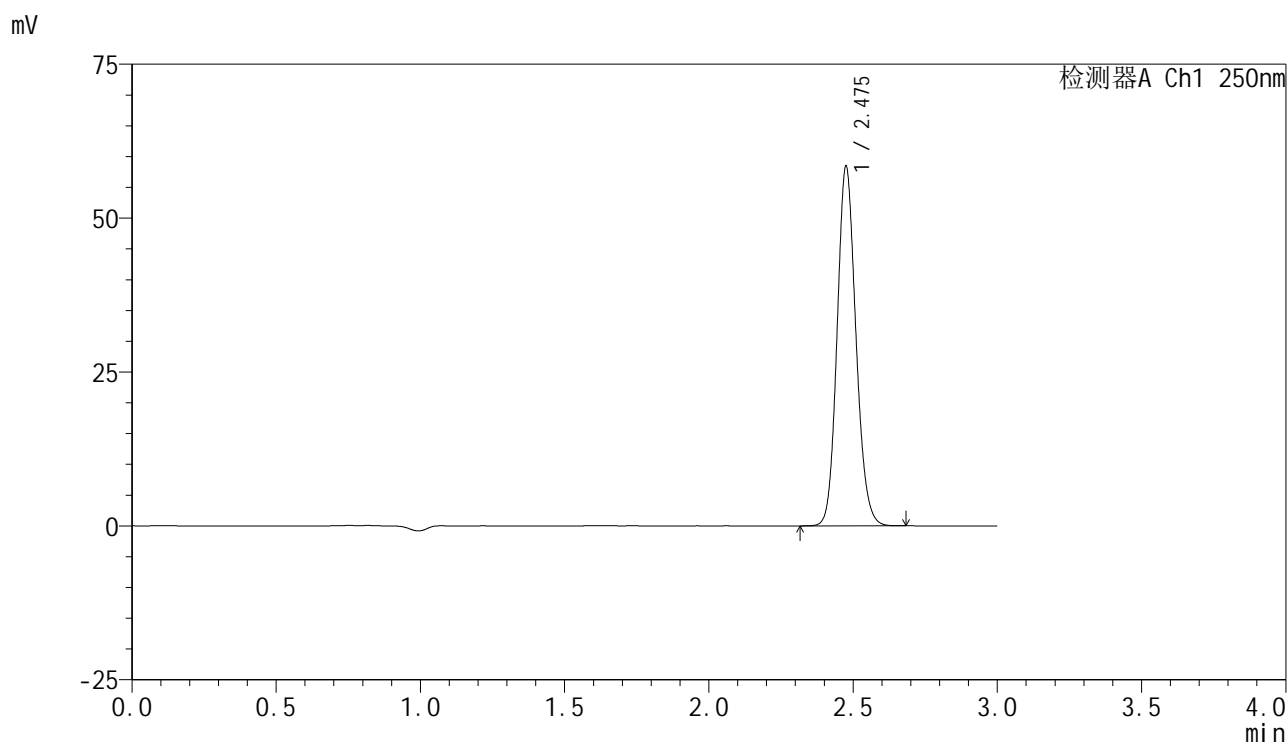
峰号	保留时间	面积	面积%	高度	理论塔板数(USP)	拖尾因子	分离度(USP)
1	2.475	269639	100.000	58087	6935	1.141	--
总计		269639	100.000	58087			

图52 非奈利酮片溶出曲线测定HPLC图谱
 自制品-24120601-2批(10mg规格)-pH6.8介质-桨法-75转-极限转速-片4
 供试品溶液-1

<样品信息>

色谱柱 : XB-C18(150mm*4.6mm,5μm) 流速:1.8ml/min
 柱温 : 40°C 波长:250nm
 数据文件名: RC\$SMF-4099 - 0-57/26-1213-2 - zzp-10mg-24120601-2p-rcqx-pH6.8jz-jf75z-jxzs-P5.lcd
 方法文件名: RC\$SMF-4099 - SMF-4099-RCQX-FX275.lcm
 批处理文件名: RC\$SMF-4099 - 20250318-rcqx-FX275.lcb
 样品瓶号: 2-44
 进样体积: 10 μl 版本号: 6.115
 进样时间: 2025/03/18 17:13:39 实验者: xiechaojun
 处理时间 (V2) : 2025/03/19 08:45:08 处理者: xiechaojun
 仪器型号: SHIMADZU LC-2050C(FX275)

<色谱图>



<峰表>

检测器A Ch1 250nm

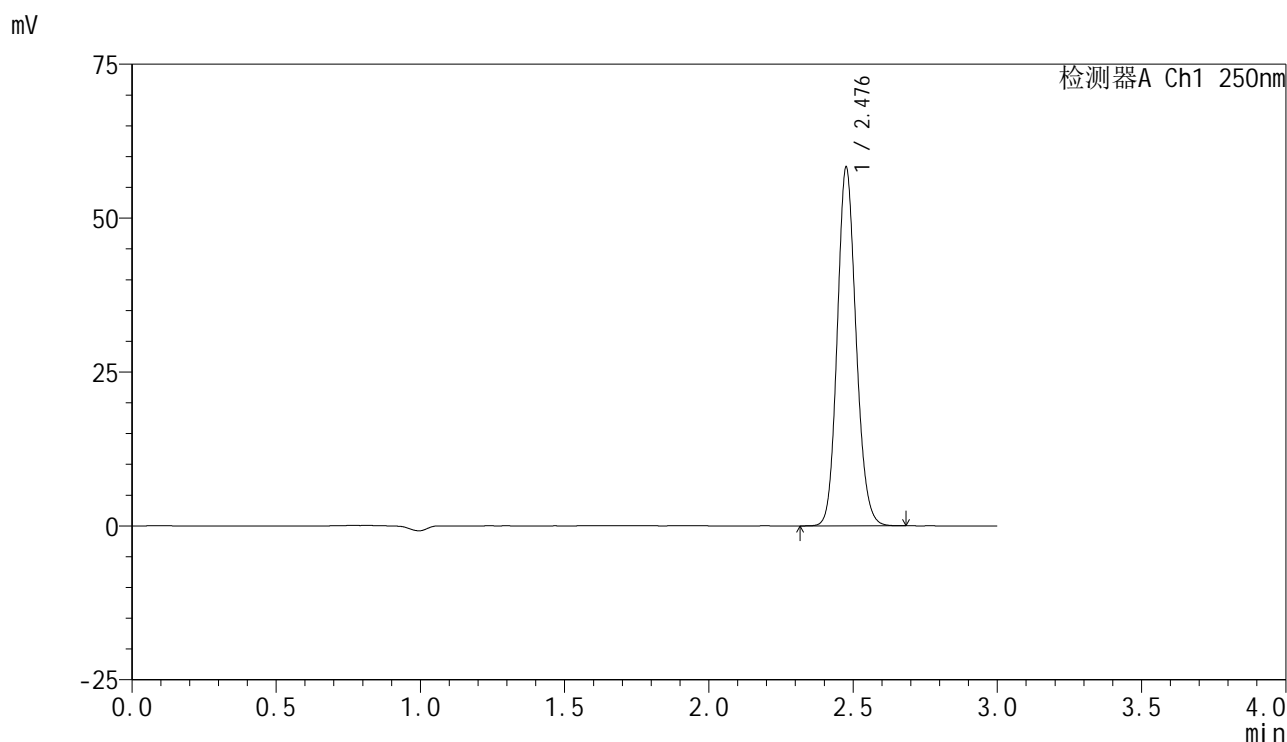
峰号	保留时间	面积	面积%	高度	理论塔板数(USP)	拖尾因子	分离度(USP)
1	2.475	265098	100.000	57971	6956	1.133	--
总计		265098	100.000	57971			

图53 非奈利酮片溶出曲线测定HPLC图谱
 自制品-24120601-2批(10mg规格)-pH6.8介质-桨法-75转-极限转速-片5
 供试品溶液-1

<样品信息>

色谱柱 : XB-C18(150mm*4.6mm,5 μ m) 流速:1.8ml/min
 柱温 : 40 $^{\circ}$ C 波长:250nm
 数据文件名: RC\$SMF-4099 - 0-57/26-1214-2 - zzp-10mg-24120601-2p-rcqx-pH6.8jz-jf75z-jxzs-P6.lcd
 方法文件名: RC\$SMF-4099 - SMF-4099-RCQX-FX275.lcm
 批处理文件名: RC\$SMF-4099 - 20250318-rcqx-FX275.lcb
 样品瓶号: 2-53
 进样体积: 10 μ l 版本号: 6.115
 进样时间: 2025/03/18 17:17:03 实验者: xiechaojun
 处理时间 (V2) : 2025/03/19 08:45:11 处理者: xiechaojun
 仪器型号: SHIMADZU LC-2050C(FX275)

<色谱图>



<峰表>

检测器A Ch1 250nm

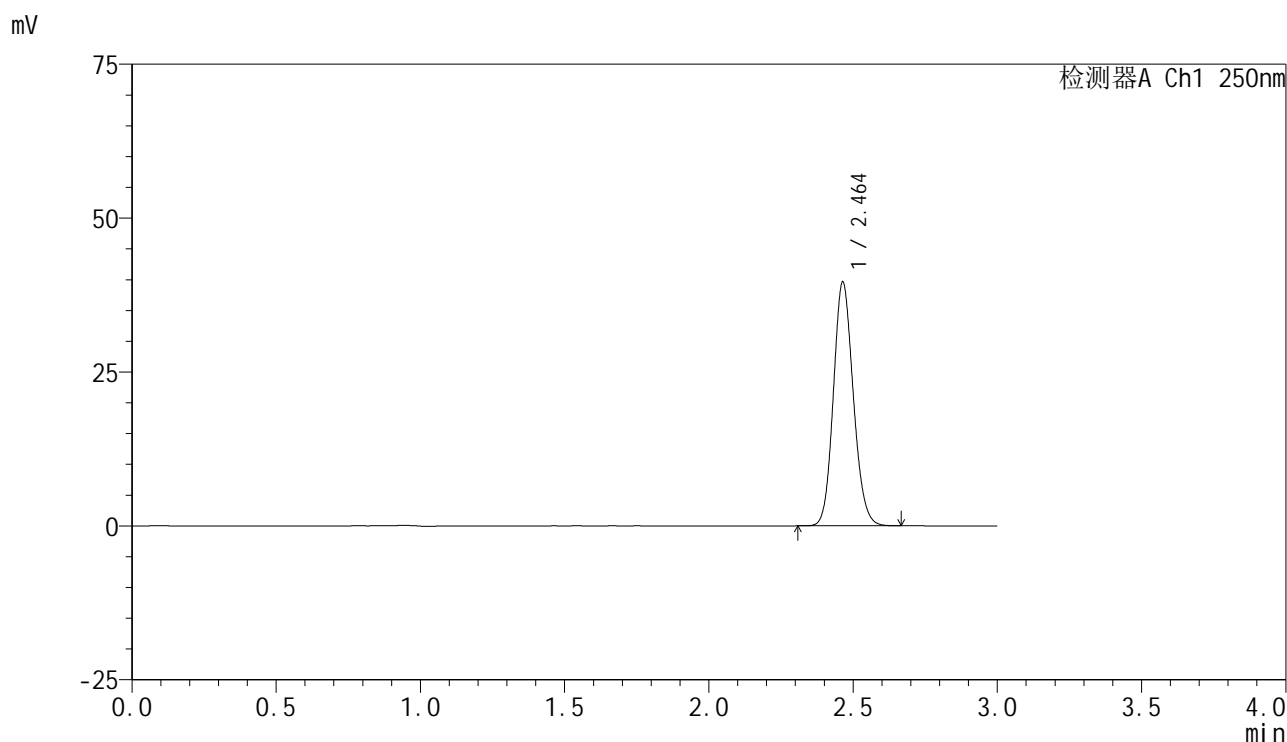
峰号	保留时间	面积	面积%	高度	理论塔板数(USP)	拖尾因子	分离度(USP)
1	2.476	264203	100.000	57662	6961	1.132	--
总计		264203	100.000	57662			

图54 非奈利酮片溶出曲线测定HPLC图谱
 自制品-24120601-2批(10mg规格)-pH6.8介质-桨法-75转-极限转速-片6
 供试品溶液-1

<样品信息>

色谱柱 : XB-C18(150mm*4.6mm,5 μ m) 流速:1.8ml/min
 柱温 : 40 $^{\circ}$ C 波长:250nm
 数据文件名: RC\$SMF-4099 - 0-57/26-1215-2 - zzp-10mg-24120601-2p-rcqx-pH6.8jz-jf75z-dz2-1.lcd
 方法文件名: RC\$SMF-4099 - SMF-4099-RCQX-FX275.lcm
 批处理文件名: RC\$SMF-4099 - 20250318-rcqx-FX275.lcb
 样品瓶号: 2-27
 进样体积: 10 μ l 版本号: 6.115
 进样时间: 2025/03/18 17:20:28 实验者: xiechaojun
 处理时间 (V2) : 2025/03/19 08:45:14 处理者: xiechaojun
 仪器型号: SHIMADZU LC-2050C(FX275)

<色谱图>



<峰表>

检测器A Ch1 250nm

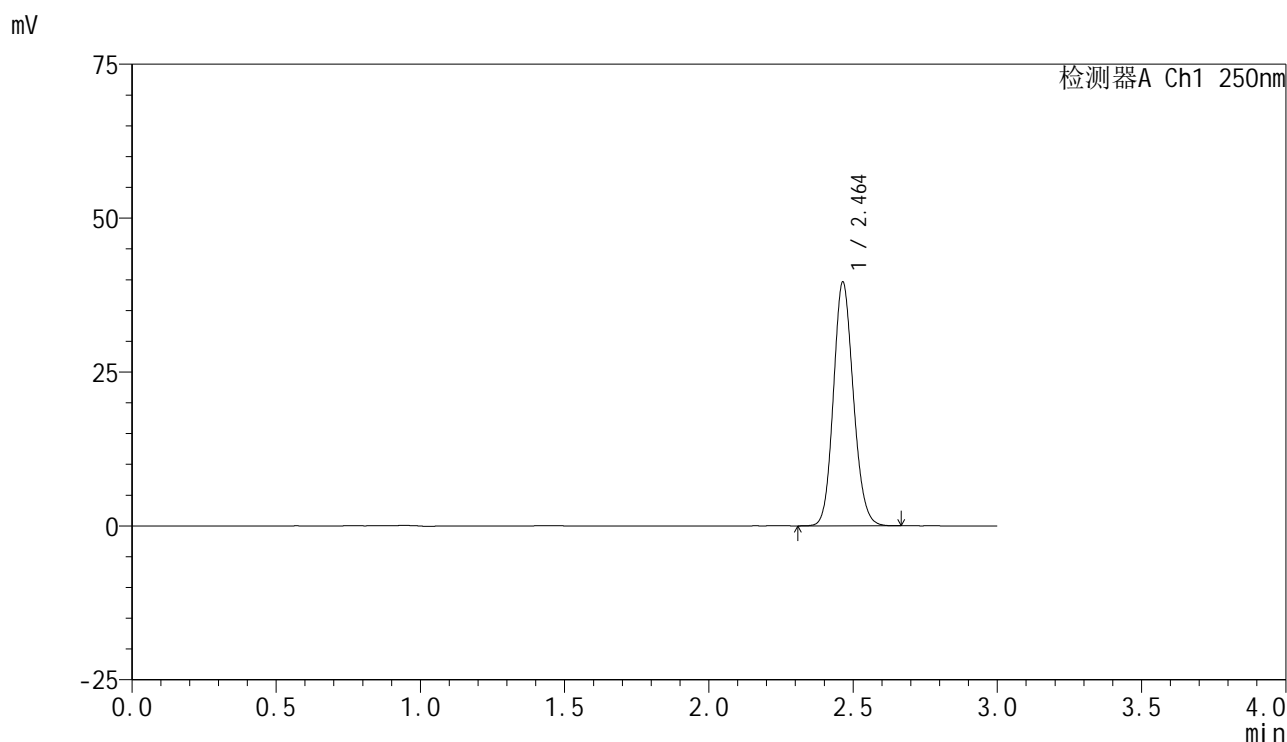
峰号	保留时间	面积	面积%	高度	理论塔板数(USP)	拖尾因子	分离度(USP)
1	2.464	190448	100.000	39610	6095	1.136	--
总计		190448	100.000	39610			

图55 非奈利酮片溶出曲线测定HPLC图谱
 自制品-24120601-2批(10mg规格)-pH6.8介质-浆法-75转
 对照品溶液-2-1

<样品信息>

色谱柱 : XB-C18(150mm*4.6mm,5 μ m) 流速:1.8ml/min
 柱温 : 40 $^{\circ}$ C 波长:250nm
 数据文件名: RC\$SMF-4099 - 0-57/26-1216-2 - zzp-10mg-24120601-2p-rcqx-pH6.8jz-jf75z-dz2-2.lcd
 方法文件名: RC\$SMF-4099 - SMF-4099-RCQX-FX275.lcm
 批处理文件名: RC\$SMF-4099 - 20250318-rcqx-FX275.lcb
 样品瓶号: 2-27
 进样体积: 10 μ l 版本号: 6.115
 进样时间: 2025/03/18 17:23:52 实验者: xiechaojun
 处理时间 (V2) : 2025/03/19 08:45:17 处理者: xiechaojun
 仪器型号: SHIMADZU LC-2050C(FX275)

<色谱图>



<峰表>

检测器A Ch1 250nm

峰号	保留时间	面积	面积%	高度	理论塔板数(USP)	拖尾因子	分离度(USP)
1	2.464	190722	100.000	39607	6094	1.135	--
总计		190722	100.000	39607			

图56 非奈利酮片溶出曲线测定HPLC图谱
 自制品-24120601-2批(10mg规格)-pH6.8介质-浆法-75转
 对照品溶液-2-2