



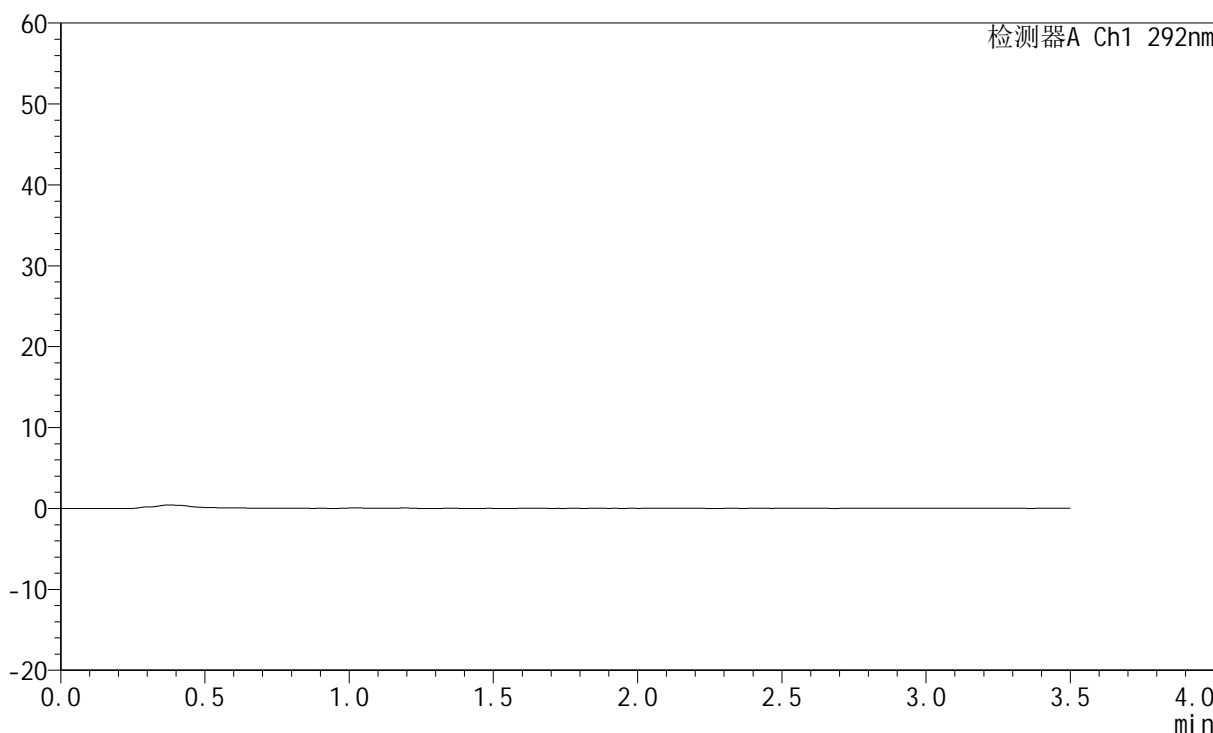
# SZJ-4057

## <样品信息>

色谱柱: XB-C18(50mm\*4.6mm,5 $\mu$ m)      流速: 2ml/min  
柱温: 30 $^{\circ}$ C      波长: 292nm  
数据文件名: RC\$SZJ-4057 - 0-24/3-223-2 - 24011001-2p-zzp-pH4.5jz-60mg-jf50z-rj.lcd  
方法文件名: RC\$SZJ-4057 - 20240117-rcqx-FX253.lcm  
批处理文件名: RC\$SZJ-4057 - 20240118-rcqx-FX253.lcb  
样品瓶号: 3-9  
进样体积: 50  $\mu$ l      版本号: 6.115  
进样时间: 2024/01/18 10:15:29      实验者: wangdan  
处理时间(V2): 2024/01/18 13:48:27      处理者: wangdan  
仪器型号: SHIMADZU LC-2050C (FX253)

## <色谱图>

mV



## <峰表>

检测器A Ch1 292nm

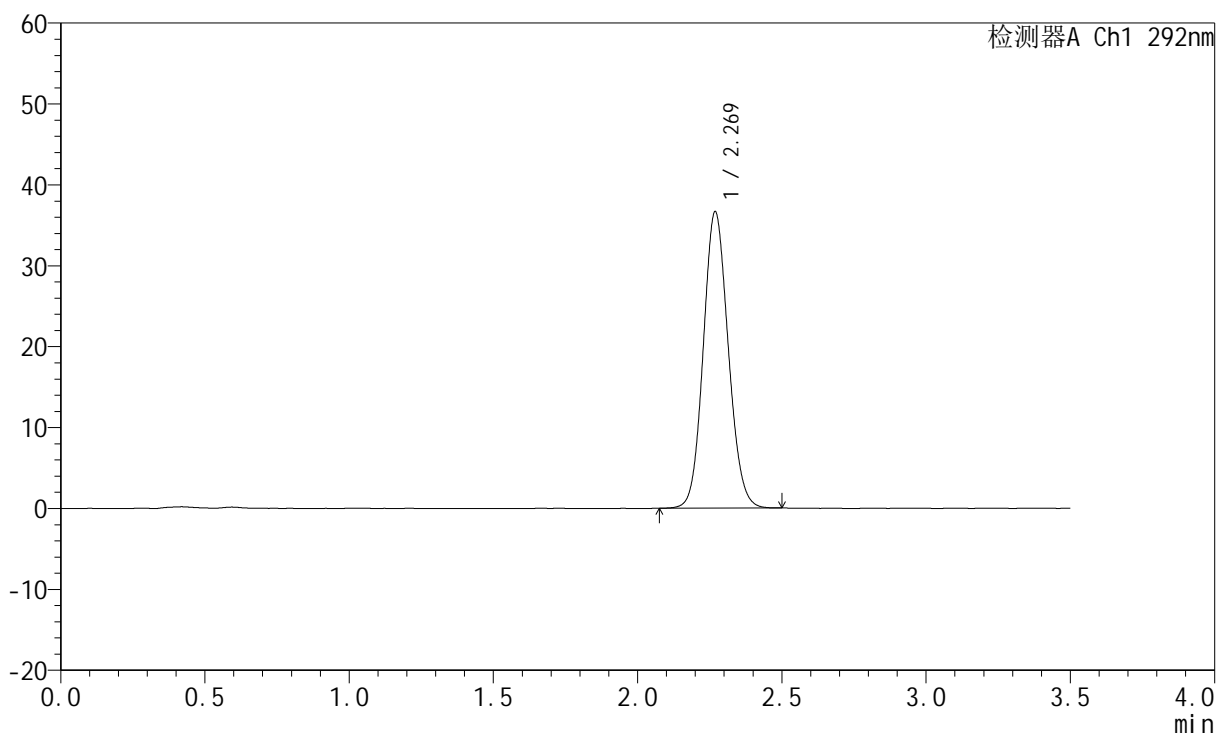
峰号	保留时间	面积	面积%	高度	理论塔板数(USP)	拖尾因子	分离度(USP)
总计							

## &lt;样品信息&gt;

色谱柱: XB-C18(50mm\*4.6mm,5 $\mu$ m) 流速: 2ml/min  
柱温: 30 $^{\circ}$ C 波长: 292nm  
数据文件名: RC\$SZJ-4057 - 0-24/3-224-2 - 24011001-2p-zzp-pH4.5jz-60mg-jf50z-dz1-1.lcd  
方法文件名: RC\$SZJ-4057 - 20240117-rcqx-FX253.lcm  
批处理文件名: RC\$SZJ-4057 - 20240118-rcqx-FX253.lcb  
样品瓶号: 3-18  
进样体积: 50  $\mu$ l 版本号: 6.115  
进样时间: 2024/01/18 10:19:24 实验者: wangdan  
处理时间(V2): 2024/01/18 13:48:31 处理者: wangdan  
仪器型号: SHIMADZU LC-2050C (FX253)

## &lt;色谱图&gt;

mV



## &lt;峰表&gt;

检测器A Ch1 292nm

峰号	保留时间	面积	面积%	高度	理论塔板数(USP)	拖尾因子	分离度(USP)
1	2.269	220910	100.000	36558	3282	1.104	--
总计		220910	100.000	36558			



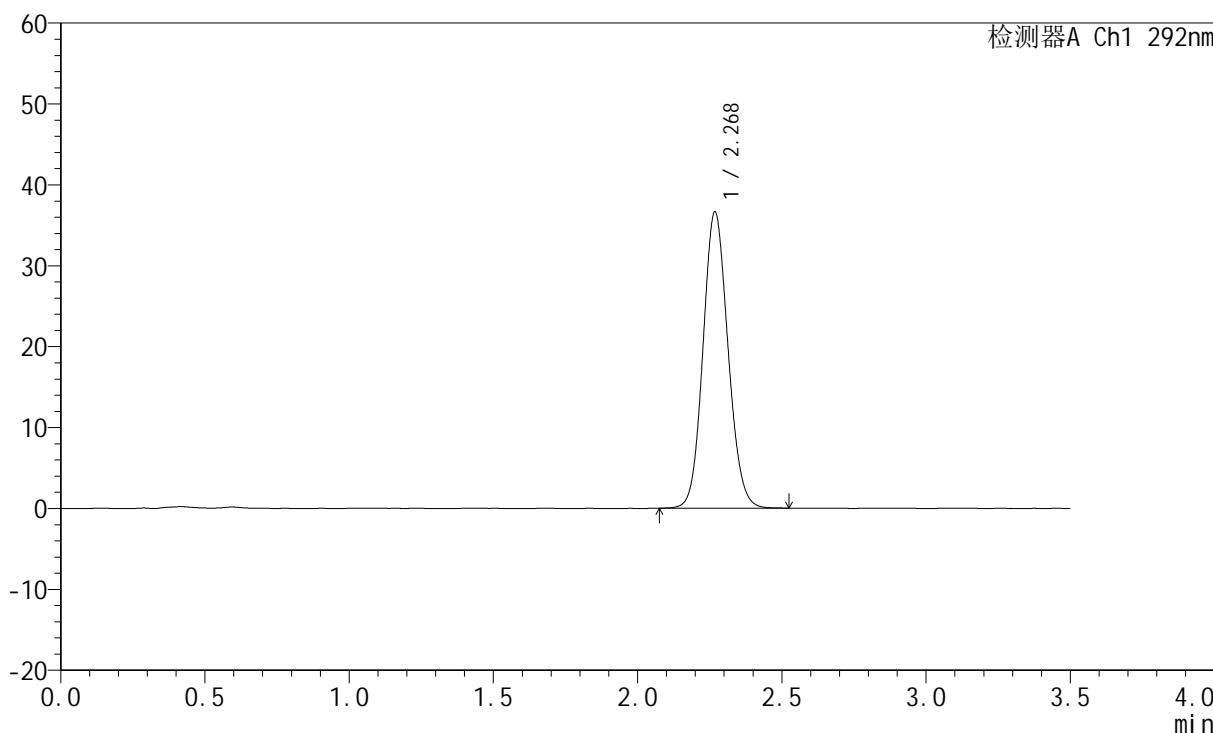
# SZJ-4057

## <样品信息>

色谱柱: XB-C18(50mm\*4.6mm,5μm)      流速: 2ml/min  
 柱温: 30°C      波长: 292nm  
 数据文件名: RC\$SZJ-4057 - 0-24/3-225-2 - 24011001-2p-zzp-pH4.5jz-60mg-jf50z-dz1-2.lcd  
 方法文件名: RC\$SZJ-4057 - 20240117-rcqx-FX253.lcm  
 批处理文件名: RC\$SZJ-4057 - 20240118-rcqx-FX253.lcb  
 样品瓶号: 3-18  
 进样体积: 50 μl      版本号: 6.115  
 进样时间: 2024/01/18 10:23:18      实验者: wangdan  
 处理时间(V2): 2024/01/18 13:48:34      处理者: wangdan  
 仪器型号: SHIMADZU LC-2050C (FX253)

## <色谱图>

mV



## <峰表>

检测器A Ch1 292nm

峰号	保留时间	面积	面积%	高度	理论塔板数(USP)	拖尾因子	分离度(USP)
1	2.268	221085	100.000	36466	3273	1.106	--
总计		221085	100.000	36466			



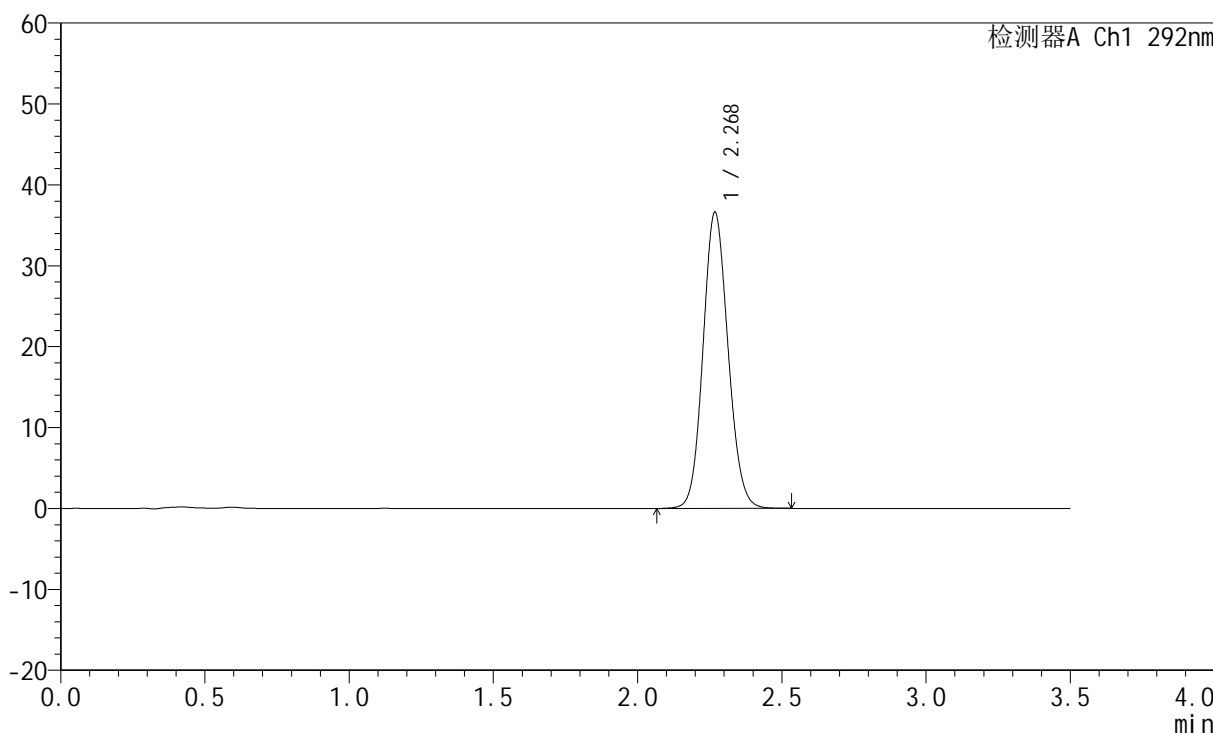
# SZJ-4057

## <样品信息>

色谱柱: XB-C18(50mm\*4.6mm,5μm)      流速: 2ml/min  
 柱温: 30°C      波长: 292nm  
 数据文件名: RC\$SZJ-4057 - 0-24/3-226-2 - 24011001-2p-zzp-pH4.5jz-60mg-jf50z-dz1-3.lcd  
 方法文件名: RC\$SZJ-4057 - 20240117-rcqx-FX253.lcm  
 批处理文件名: RC\$SZJ-4057 - 20240118-rcqx-FX253.lcb  
 样品瓶号: 3-18  
 进样体积: 50 μl      版本号: 6.115  
 进样时间: 2024/01/18 10:27:13      实验者: wangdan  
 处理时间(V2): 2024/01/18 13:48:37      处理者: wangdan  
 仪器型号: SHIMADZU LC-2050C (FX253)

## <色谱图>

mV



## <峰表>

检测器A Ch1 292nm

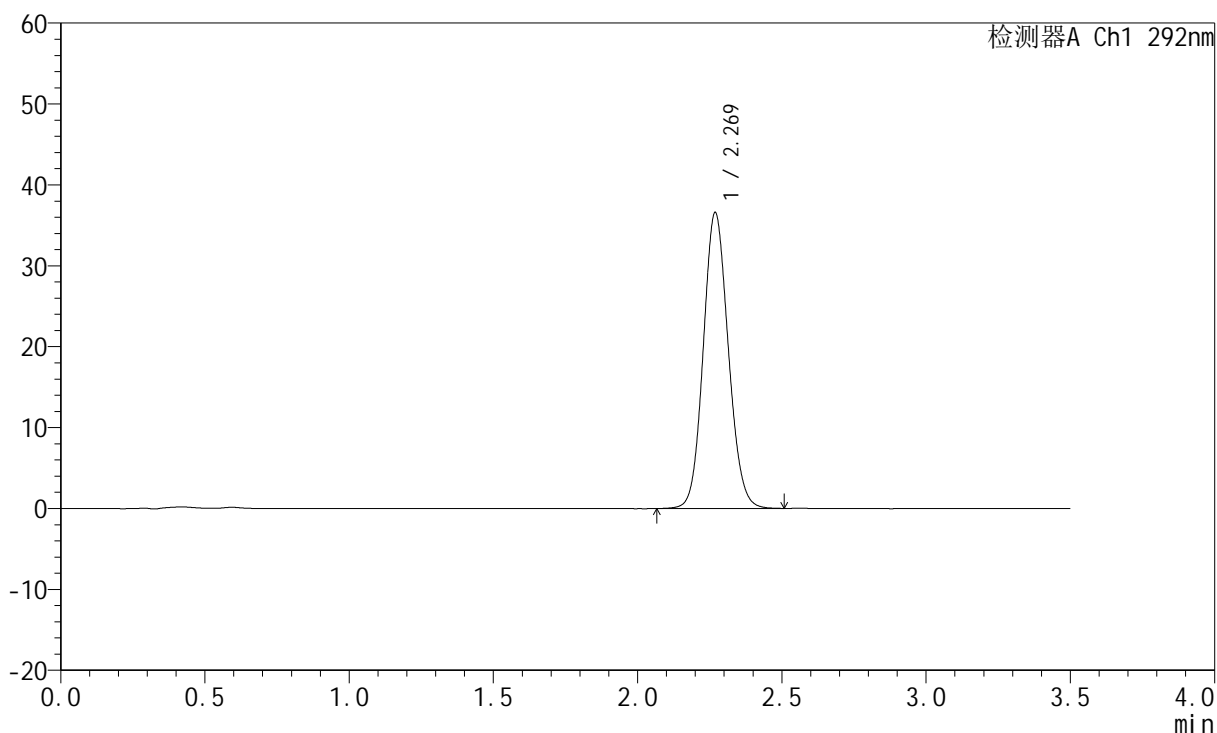
峰号	保留时间	面积	面积%	高度	理论塔板数(USP)	拖尾因子	分离度(USP)
1	2.268	221082	100.000	36461	3272	1.106	--
总计		221082	100.000	36461			

## &lt;样品信息&gt;

色谱柱: XB-C18(50mm\*4.6mm,5 $\mu$ m) 流速: 2ml/min  
柱温: 30 $^{\circ}$ C 波长: 292nm  
数据文件名: RC\$SZJ-4057 - 0-24/3-227-2 - 24011001-2p-zzp-pH4.5jz-60mg-jf50z-dz1-4.lcd  
方法文件名: RC\$SZJ-4057 - 20240117-rcqx-FX253.lcm  
批处理文件名: RC\$SZJ-4057 - 20240118-rcqx-FX253.lcb  
样品瓶号: 3-18  
进样体积: 50  $\mu$ l 版本号: 6.115  
进样时间: 2024/01/18 10:31:08 实验者: wangdan  
处理时间(V2): 2024/01/18 13:48:40 处理者: wangdan  
仪器型号: SHIMADZU LC-2050C (FX253)

## &lt;色谱图&gt;

mV



## &lt;峰表&gt;

检测器A Ch1 292nm

峰号	保留时间	面积	面积%	高度	理论塔板数(USP)	拖尾因子	分离度(USP)
1	2.269	221155	100.000	36500	3276	1.105	--
总计		221155	100.000	36500			



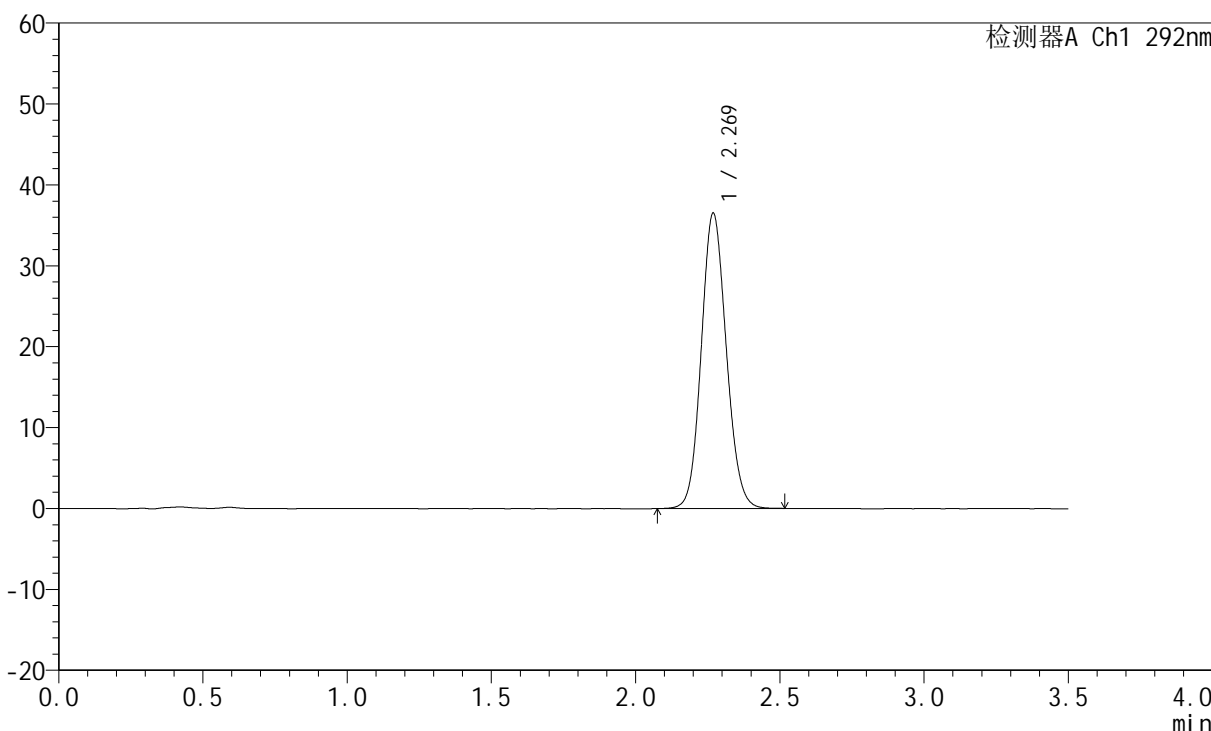
# SZJ-4057

## <样品信息>

色谱柱: XB-C18(50mm\*4.6mm,5μm)      流速: 2ml/min  
 柱温: 30°C      波长: 292nm  
 数据文件名: RC\$SZJ-4057 - 0-24/3-228-2 - 24011001-2p-zzp-pH4.5jz-60mg-jf50z-dz1-5.lcd  
 方法文件名: RC\$SZJ-4057 - 20240117-rcqx-FX253.lcm  
 批处理文件名: RC\$SZJ-4057 - 20240118-rcqx-FX253.lcb  
 样品瓶号: 3-18  
 进样体积: 50 μl      版本号: 6.115  
 进样时间: 2024/01/18 10:35:02      实验者: wangdan  
 处理时间(V2): 2024/01/18 13:48:43      处理者: wangdan  
 仪器型号: SHIMADZU LC-2050C (FX253)

## <色谱图>

mV



## <峰表>

检测器A Ch1 292nm

峰号	保留时间	面积	面积%	高度	理论塔板数(USP)	拖尾因子	分离度(USP)
1	2.269	220317	100.000	36424	3286	1.104	--
总计		220317	100.000	36424			



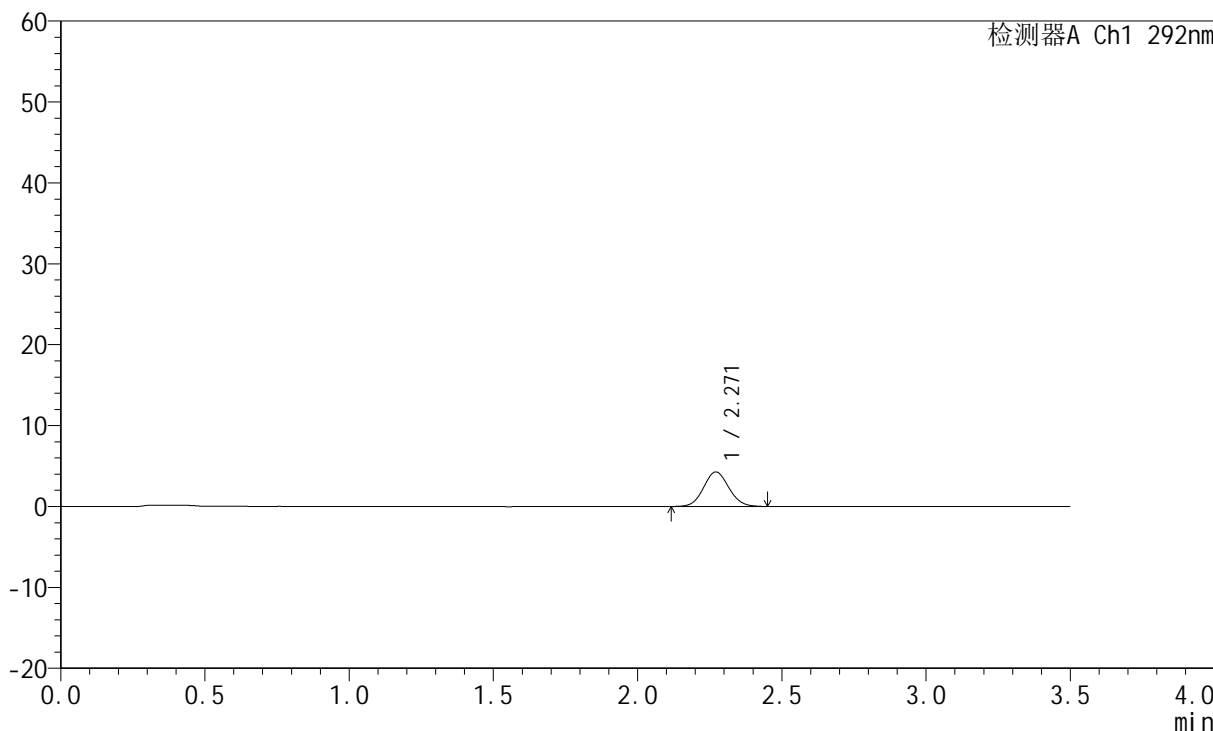
# SZJ-4057

## <样品信息>

色谱柱: XB-C18(50mm\*4.6mm,5μm)      流 速: 2ml/min  
 柱 温: 30°C      波 长: 292nm  
 数据文件名: RC\$SZJ-4057 - 0-24/3-229-2 - 24011001-2p-zzp-pH4.5jz-60mg-jf50z-p1-5min.lcd  
 方法文件名: RC\$SZJ-4057 - 20240117-rcqx-FX253.lcm  
 批处理文件名: RC\$SZJ-4057 - 20240118-rcqx-FX253.lcb  
 样品瓶号: 3-1  
 进样体积: 50 μl      版本号: 6.115  
 进样时间: 2024/01/18 10:38:55      实验者: wangdan  
 处理时间(V2): 2024/01/18 13:48:46      处理者: wangdan  
 仪器型号: SHIMADZU LC-2050C (FX253)

## <色谱图>

mV



## <峰表>

检测器A Ch1 292nm

峰号	保留时间	面积	面积%	高度	理论塔板数(USP)	拖尾因子	分离度(USP)
1	2.271	26171	100.000	4277	3172	1.074	--
总计		26171	100.000	4277			



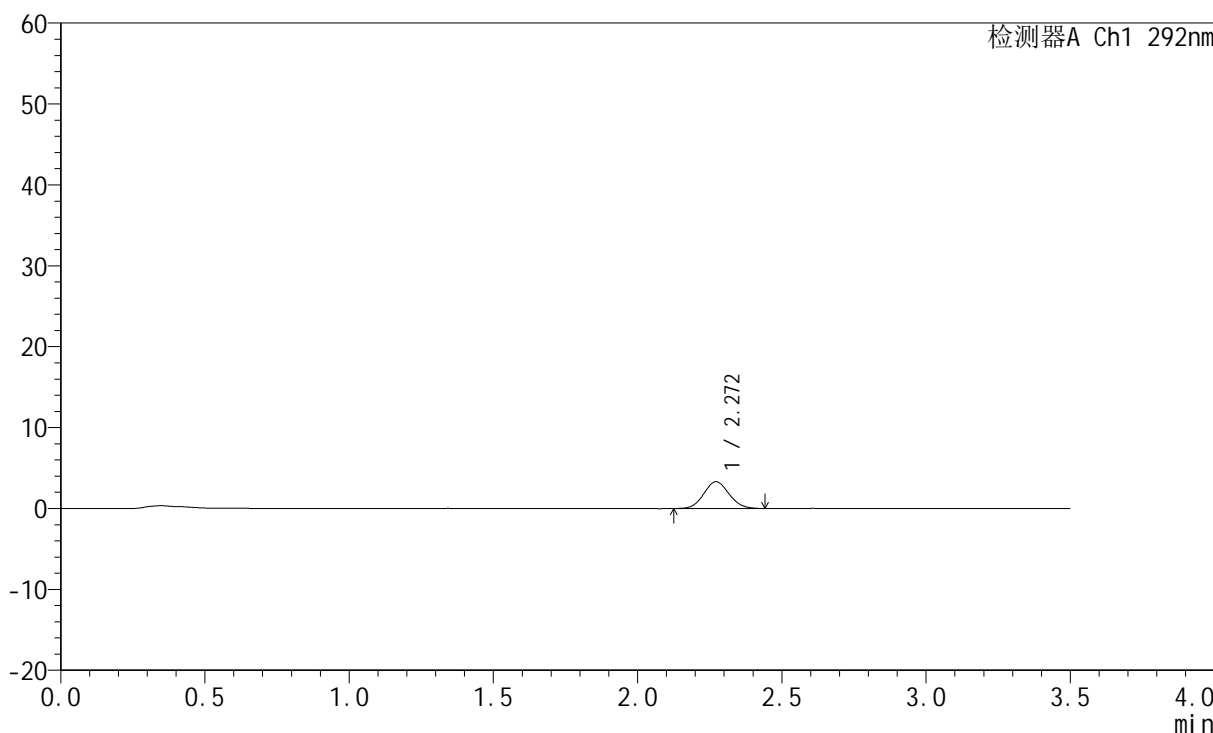
# SZJ-4057

## <样品信息>

色谱柱: XB-C18(50mm\*4.6mm,5μm)      流 速: 2ml/min  
 柱 温: 30°C      波 长: 292nm  
 数据文件名: RC\$SZJ-4057 - 0-24/3-230-2 - 24011001-2p-zzp-pH4.5jz-60mg-jf50z-p2-5min.lcd  
 方法文件名: RC\$SZJ-4057 - 20240117-rcqx-FX253.lcm  
 批处理文件名: RC\$SZJ-4057 - 20240118-rcqx-FX253.lcb  
 样品瓶号: 3-10  
 进样体积: 50 μl      版本号: 6.115  
 进样时间: 2024/01/18 10:42:50      实验者: wangdan  
 处理时间(V2): 2024/01/18 13:48:48      处理者: wangdan  
 仪器型号: SHIMADZU LC-2050C (FX253)

## <色谱图>

mV



## <峰表>

检测器A Ch1 292nm

峰号	保留时间	面积	面积%	高度	理论塔板数(USP)	拖尾因子	分离度(USP)
1	2.272	20137	100.000	3307	3165	1.079	--
总计		20137	100.000	3307			



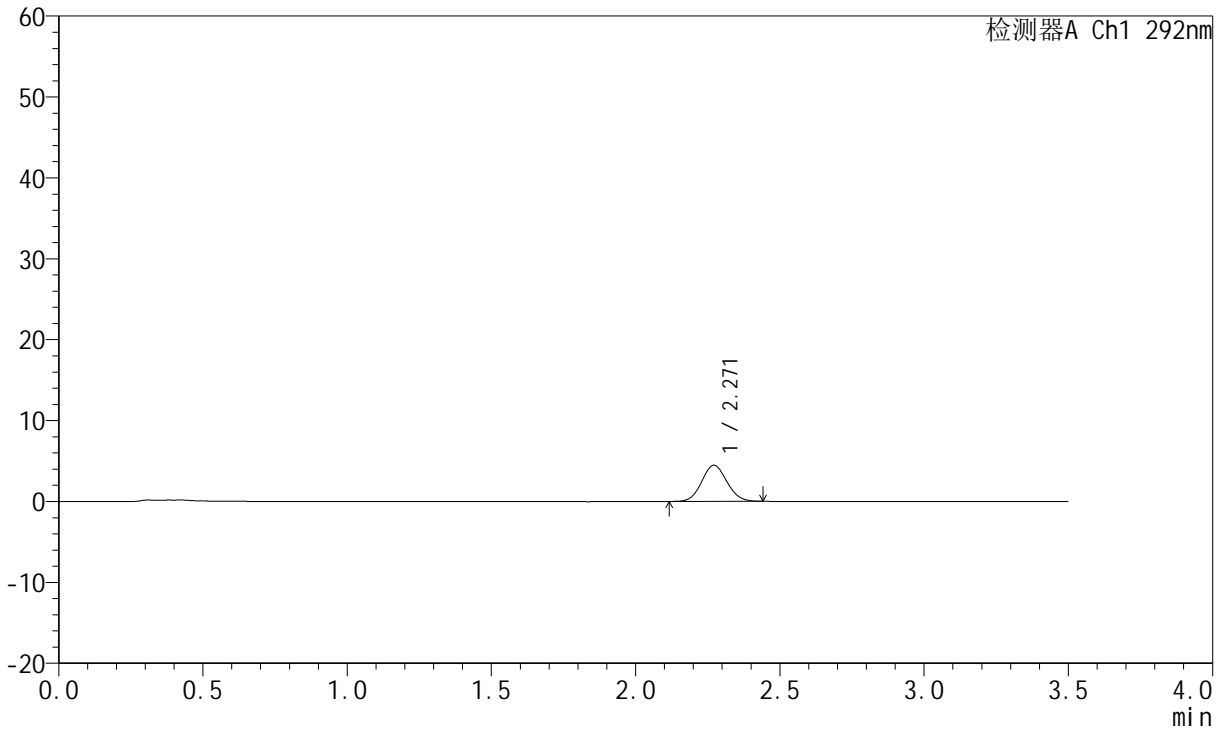
# SZJ-4057

## <样品信息>

色谱柱: XB-C18(50mm\*4.6mm,5µm)      流 速: 2ml/min  
 柱 温: 30°C      波 长: 292nm  
 数据文件名: RC\$SZJ-4057 - 0-24/3-231-2 - 24011001-2p-zzp-pH4.5jz-60mg-jf50z-p3-5min.lcd  
 方法文件名: RC\$SZJ-4057 - 20240117-rcqx-FX253.lcm  
 批处理文件名: RC\$SZJ-4057 - 20240118-rcqx-FX253.lcb  
 样品瓶号: 3-19  
 进样体积: 50 µl      版本号: 6.115  
 进样时间: 2024/01/18 10:46:44      实验者: wangdan  
 处理时间(V2): 2024/01/18 13:48:51      处理者: wangdan  
 仪器型号: SHIMADZU LC-2050C (FX253)

## <色谱图>

mV



## <峰表>

检测器A Ch1 292nm

峰号	保留时间	面积	面积%	高度	理论塔板数(USP)	拖尾因子	分离度(USP)
1	2.271	27137	100.000	4470	3188	1.081	--
总计		27137	100.000	4470			



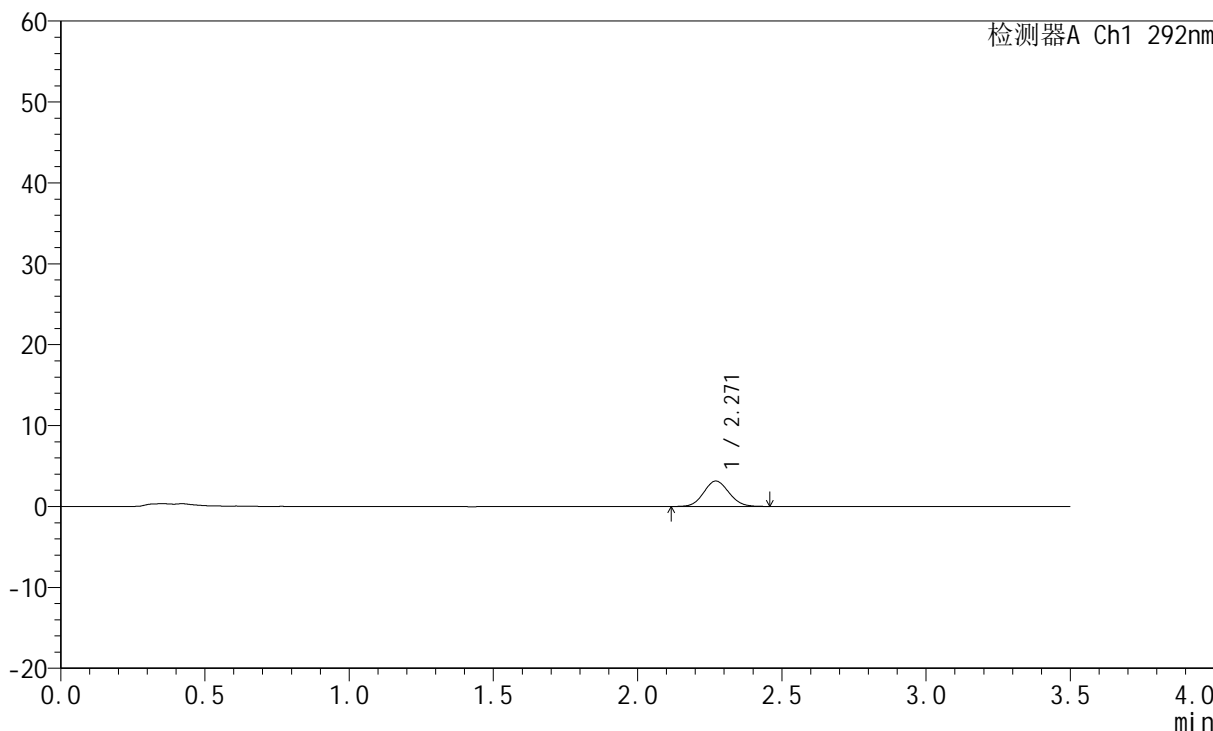
# SZJ-4057

## <样品信息>

色谱柱: XB-C18(50mm\*4.6mm,5μm)      流 速: 2ml/min  
 柱 温: 30°C      波 长: 292nm  
 数据文件名: RC\$SZJ-4057 - 0-24/3-232-2 - 24011001-2p-zzp-pH4.5jz-60mg-jf50z-p4-5min.lcd  
 方法文件名: RC\$SZJ-4057 - 20240117-rcqx-FX253.lcm  
 批处理文件名: RC\$SZJ-4057 - 20240118-rcqx-FX253.lcb  
 样品瓶号: 3-28  
 进样体积: 50 μl      版本号: 6.115  
 进样时间: 2024/01/18 10:50:38      实验者: wangdan  
 处理时间(V2): 2024/01/18 13:48:54      处理者: wangdan  
 仪器型号: SHIMADZU LC-2050C (FX253)

## <色谱图>

mV



## <峰表>

检测器A Ch1 292nm

峰号	保留时间	面积	面积%	高度	理论塔板数(USP)	拖尾因子	分离度(USP)
1	2.271	19187	100.000	3145	3182	1.082	--
总计		19187	100.000	3145			



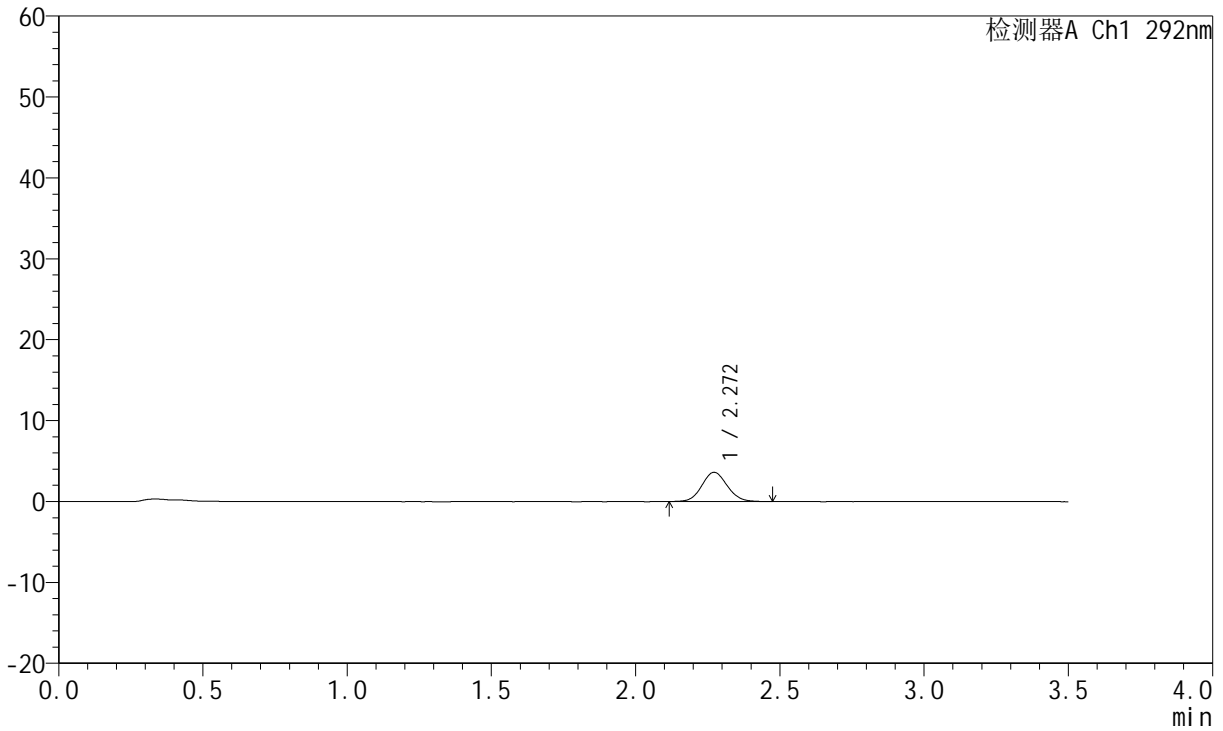
# SZJ-4057

## <样品信息>

色谱柱: XB-C18(50mm\*4.6mm,5µm)      流速: 2ml/min  
 柱温: 30°C      波长: 292nm  
 数据文件名: RC\$SZJ-4057 - 0-24/3-233-2 - 24011001-2p-zzp-pH4.5jz-60mg-jf50z-p5-5min.lcd  
 方法文件名: RC\$SZJ-4057 - 20240117-rcqx-FX253.lcm  
 批处理文件名: RC\$SZJ-4057 - 20240118-rcqx-FX253.lcb  
 样品瓶号: 3-37  
 进样体积: 50 µl      版本号: 6.115  
 进样时间: 2024/01/18 10:54:33      实验者: wangdan  
 处理时间(V2): 2024/01/18 13:48:57      处理者: wangdan  
 仪器型号: SHIMADZU LC-2050C (FX253)

## <色谱图>

mV



## <峰表>

检测器A Ch1 292nm

峰号	保留时间	面积	面积%	高度	理论塔板数(USP)	拖尾因子	分离度(USP)
1	2.272	22097	100.000	3612	3200	1.087	--
总计		22097	100.000	3612			



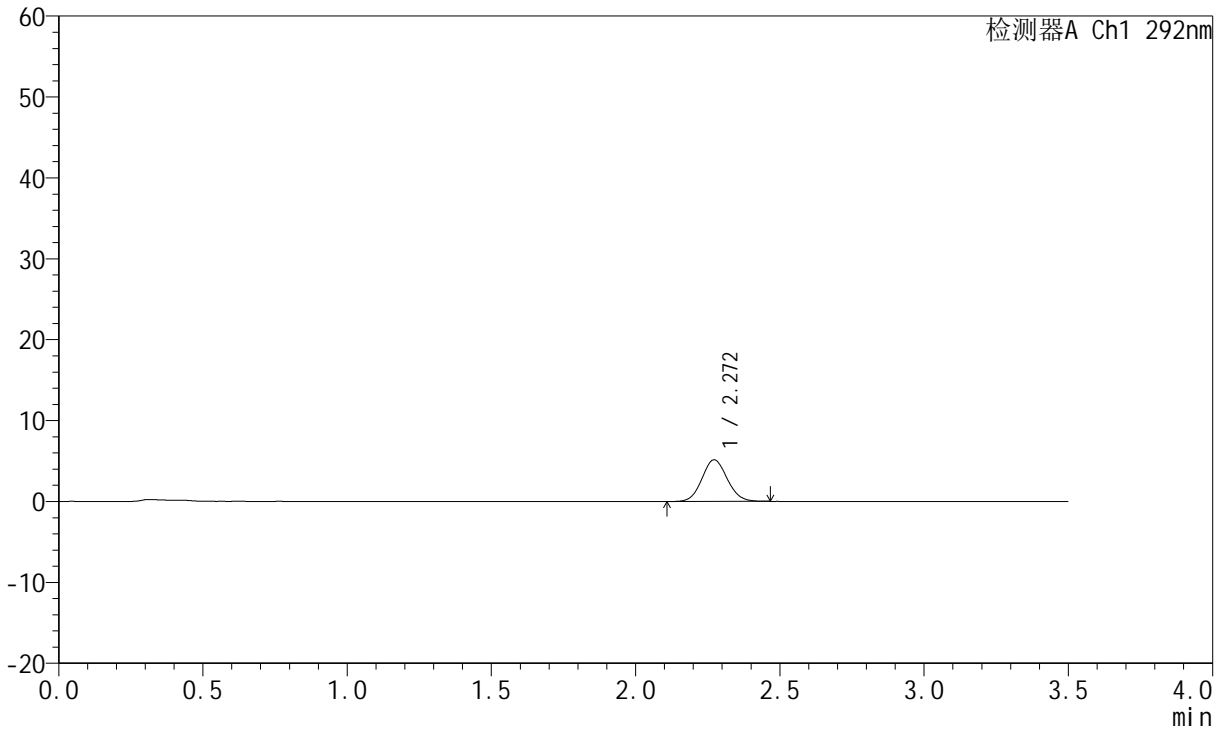
# SZJ-4057

## <样品信息>

色谱柱: XB-C18(50mm\*4.6mm,5μm) 流速: 2ml/min  
 柱温: 30°C 波长: 292nm  
 数据文件名: RC\$SZJ-4057 - 0-24/3-234-2 - 24011001-2p-zzp-pH4.5jz-60mg-jf50z-p6-5min.lcd  
 方法文件名: RC\$SZJ-4057 - 20240117-rcqx-FX253.lcm  
 批处理文件名: RC\$SZJ-4057 - 20240118-rcqx-FX253.lcb  
 样品瓶号: 3-46  
 进样体积: 50 μl 版本号: 6.115  
 进样时间: 2024/01/18 10:58:26 实验者: wangdan  
 处理时间(V2): 2024/01/18 13:49:00 处理者: wangdan  
 仪器型号: SHIMADZU LC-2050C (FX253)

## <色谱图>

mV



## <峰表>

检测器A Ch1 292nm

峰号	保留时间	面积	面积%	高度	理论塔板数(USP)	拖尾因子	分离度(USP)
1	2.272	31561	100.000	5152	3186	1.086	--
总计		31561	100.000	5152			



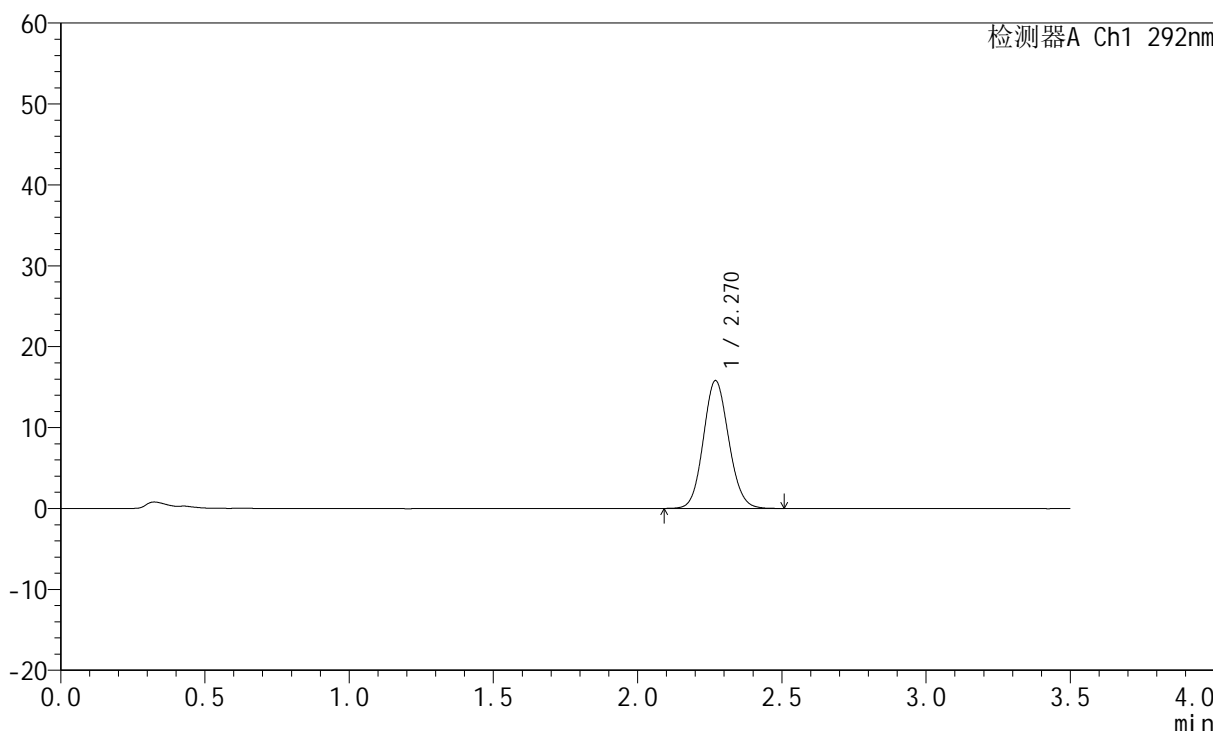
# SZJ-4057

## <样品信息>

色谱柱: XB-C18(50mm\*4.6mm,5μm)      流 速: 2ml/min  
 柱 温: 30°C      波 长: 292nm  
 数据文件名: RC\$SZJ-4057 - 0-24/3-235-2 - 24011001-2p-zzp-pH4.5jz-60mg-jf50z-p1-10min.lcd  
 方法文件名: RC\$SZJ-4057 - 20240117-rcqx-FX253.lcm  
 批处理文件名: RC\$SZJ-4057 - 20240118-rcqx-FX253.lcb  
 样品瓶号: 3-2  
 进样体积: 50 μl      版本号: 6.115  
 进样时间: 2024/01/18 11:02:21      实验者: wangdan  
 处理时间(V2): 2024/01/18 13:49:03      处理者: wangdan  
 仪器型号: SHIMADZU LC-2050C (FX253)

## <色谱图>

mV



## <峰表>

检测器A Ch1 292nm

峰号	保留时间	面积	面积%	高度	理论塔板数(USP)	拖尾因子	分离度(USP)
1	2.270	96950	100.000	15800	3176	1.097	--
总计		96950	100.000	15800			



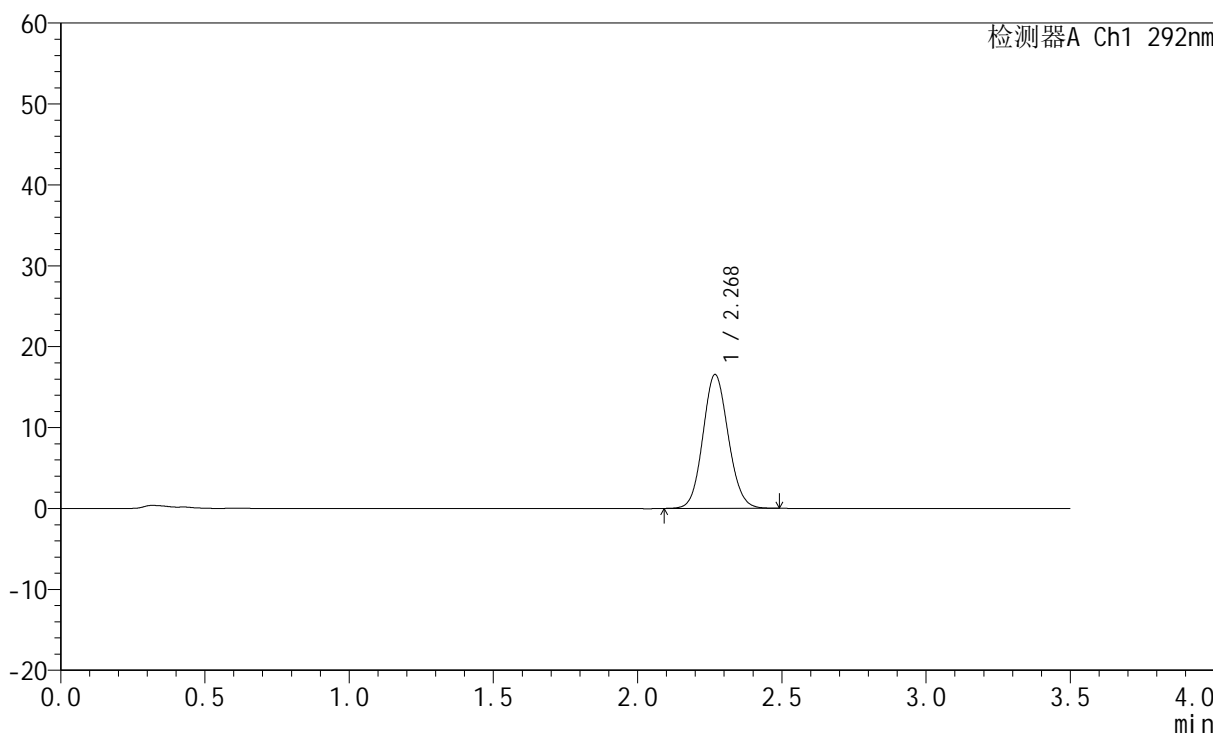
# SZJ-4057

## <样品信息>

色谱柱: XB-C18(50mm\*4.6mm,5μm)      流速: 2ml/min  
 柱温: 30°C      波长: 292nm  
 数据文件名: RC\$SZJ-4057 - 0-24/3-236-2 - 24011001-2p-zzp-pH4.5jz-60mg-jf50z-p2-10min.lcd  
 方法文件名: RC\$SZJ-4057 - 20240117-rcqx-FX253.lcm  
 批处理文件名: RC\$SZJ-4057 - 20240118-rcqx-FX253.lcb  
 样品瓶号: 3-11  
 进样体积: 50 μl      版本号: 6.115  
 进样时间: 2024/01/18 11:06:14      实验者: wangdan  
 处理时间(V2): 2024/01/18 13:49:06      处理者: wangdan  
 仪器型号: SHIMADZU LC-2050C (FX253)

## <色谱图>

mV



## <峰表>

检测器A Ch1 292nm

峰号	保留时间	面积	面积%	高度	理论塔板数(USP)	拖尾因子	分离度(USP)
1	2.268	101345	100.000	16500	3172	1.094	--
总计		101345	100.000	16500			



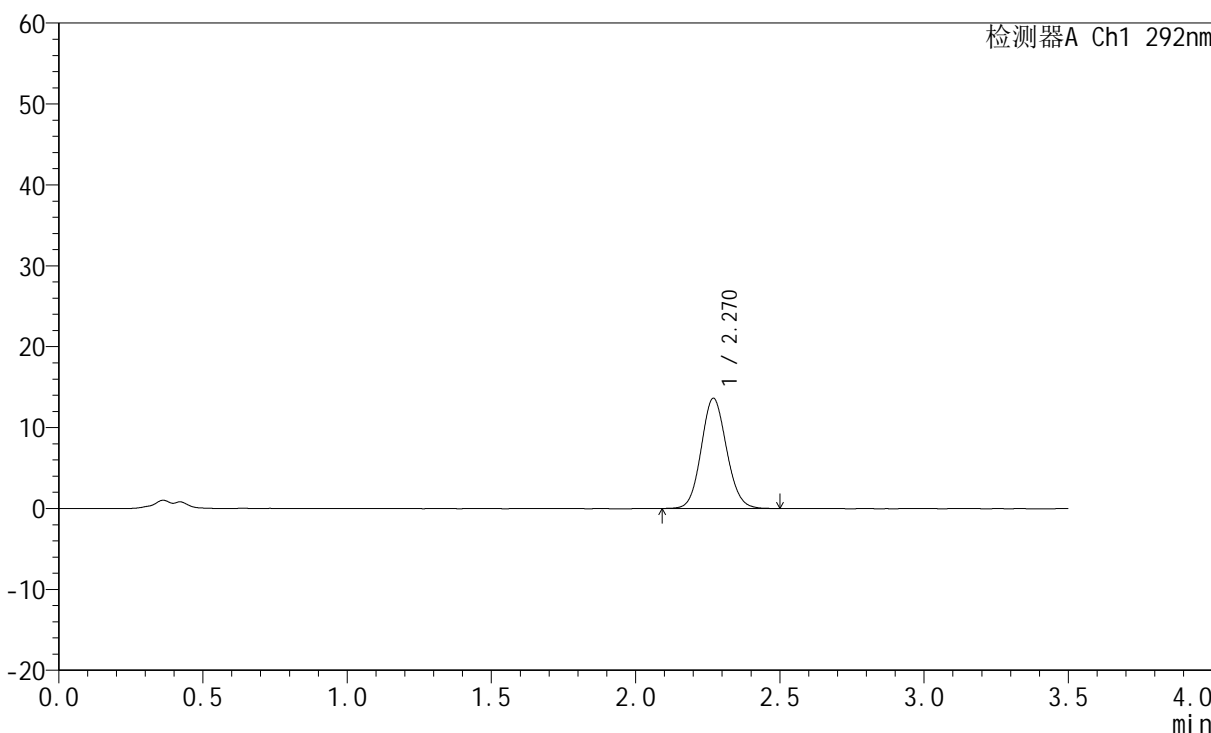
# SZJ-4057

## <样品信息>

色谱柱: XB-C18(50mm\*4.6mm,5μm)      流 速: 2ml/min  
 柱 温: 30°C      波 长: 292nm  
 数据文件名: RC\$SZJ-4057 - 0-24/3-237-2 - 24011001-2p-zzp-pH4.5jz-60mg-jf50z-p3-10min.lcd  
 方法文件名: RC\$SZJ-4057 - 20240117-rcqx-FX253.lcm  
 批处理文件名: RC\$SZJ-4057 - 20240118-rcqx-FX253.lcb  
 样品瓶号: 3-20  
 进样体积: 50 μl      版本号: 6.115  
 进样时间: 2024/01/18 11:10:08      实验者: wangdan  
 处理时间(V2): 2024/01/18 13:49:09      处理者: wangdan  
 仪器型号: SHIMADZU LC-2050C (FX253)

## <色谱图>

mV



## <峰表>

检测器A Ch1 292nm

峰号	保留时间	面积	面积%	高度	理论塔板数(USP)	拖尾因子	分离度(USP)
1	2.270	83480	100.000	13611	3183	1.093	--
总计		83480	100.000	13611			



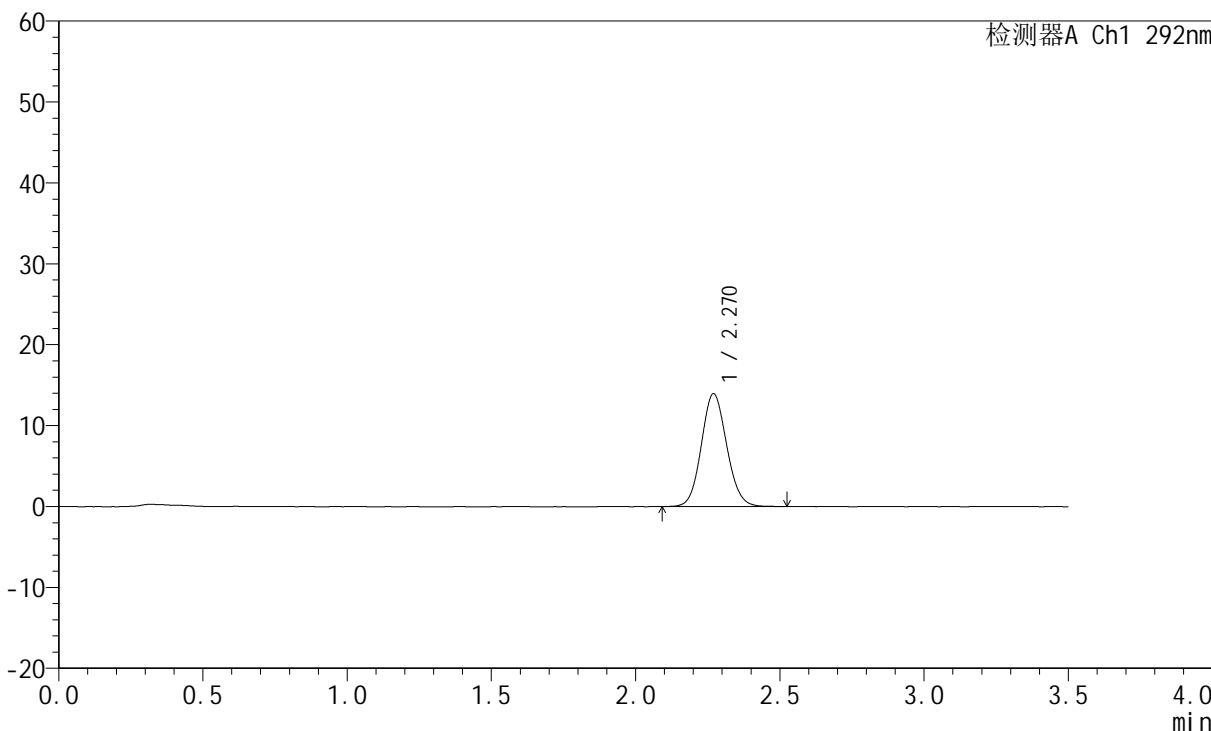
# SZJ-4057

## <样品信息>

色谱柱: XB-C18(50mm\*4.6mm,5μm)      流 速: 2ml/min  
 柱 温: 30°C      波 长: 292nm  
 数据文件名: RC\$SZJ-4057 - 0-24/3-238-2 - 24011001-2p-zzp-pH4.5jz-60mg-jf50z-p4-10min.lcd  
 方法文件名: RC\$SZJ-4057 - 20240117-rcqx-FX253.lcm  
 批处理文件名: RC\$SZJ-4057 - 20240118-rcqx-FX253.lcb  
 样品瓶号: 3-29  
 进样体积: 50 μl      版本号: 6.115  
 进样时间: 2024/01/18 11:14:02      实验者: wangdan  
 处理时间(V2): 2024/01/18 13:49:12      处理者: wangdan  
 仪器型号: SHIMADZU LC-2050C (FX253)

## <色谱图>

mV



## <峰表>

检测器A Ch1 292nm

峰号	保留时间	面积	面积%	高度	理论塔板数(USP)	拖尾因子	分离度(USP)
1	2.270	85757	100.000	13956	3183	1.094	--
总计		85757	100.000	13956			



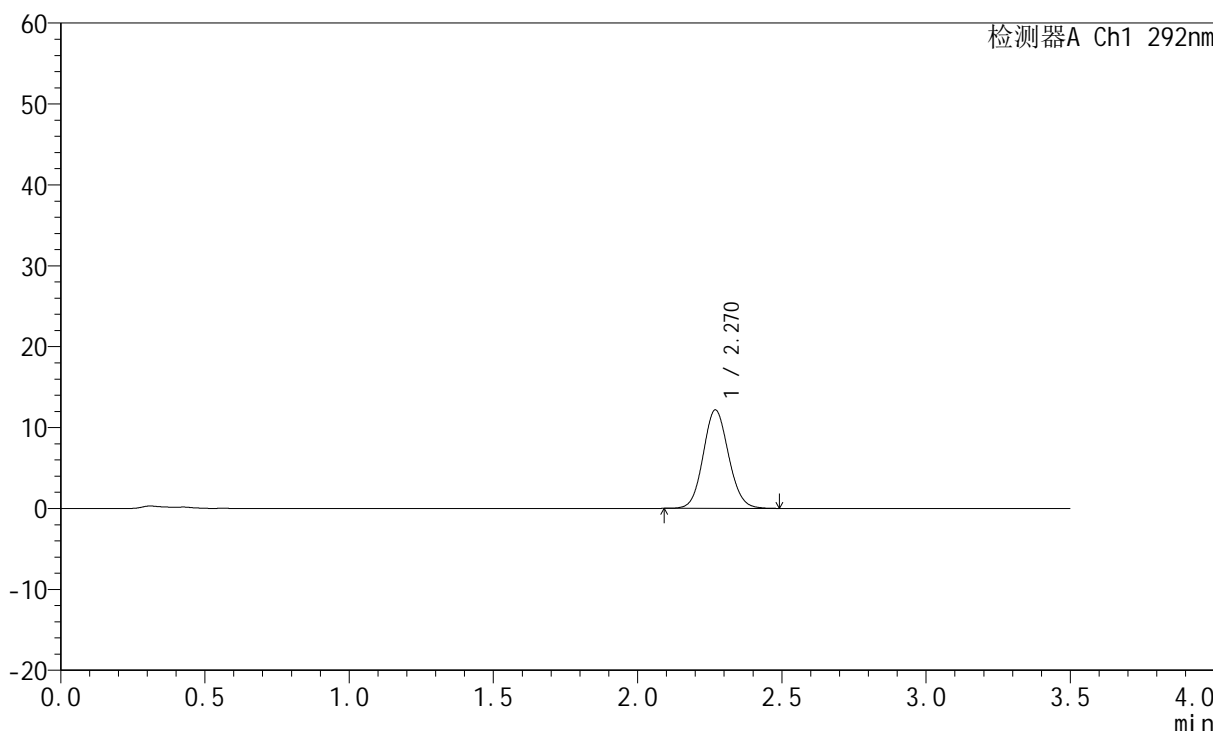
# SZJ-4057

## <样品信息>

色谱柱: XB-C18(50mm\*4.6mm,5μm)      流 速: 2ml/min  
 柱 温: 30°C      波 长: 292nm  
 数据文件名: RC\$SZJ-4057 - 0-24/3-239-2 - 24011001-2p-zzp-pH4.5jz-60mg-jf50z-p5-10min.lcd  
 方法文件名: RC\$SZJ-4057 - 20240117-rcqx-FX253.lcm  
 批处理文件名: RC\$SZJ-4057 - 20240118-rcqx-FX253.lcb  
 样品瓶号: 3-38  
 进样体积: 50 μl      版本号: 6.115  
 进样时间: 2024/01/18 11:17:56      实验者: wangdan  
 处理时间(V2): 2024/01/18 13:49:15      处理者: wangdan  
 仪器型号: SHIMADZU LC-2050C (FX253)

## <色谱图>

mV



## <峰表>

检测器A Ch1 292nm

峰号	保留时间	面积	面积%	高度	理论塔板数(USP)	拖尾因子	分离度(USP)
1	2.270	74569	100.000	12156	3189	1.092	--
总计		74569	100.000	12156			



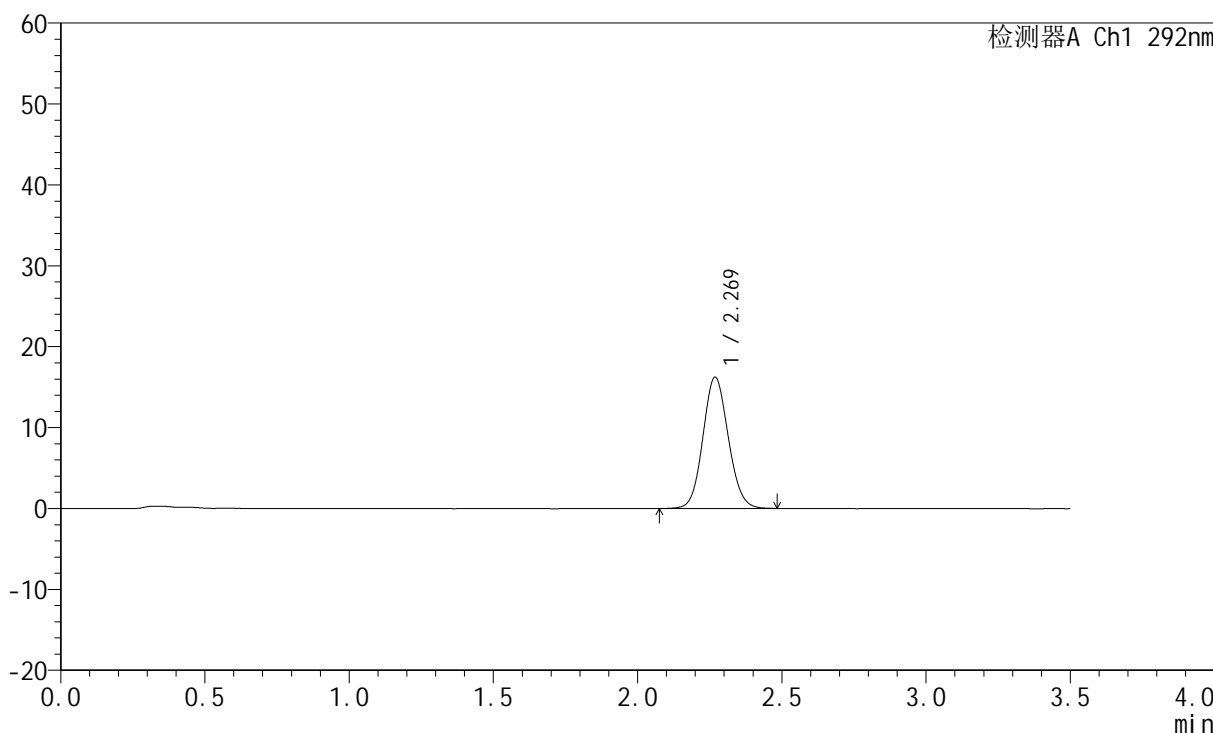
# SZJ-4057

## <样品信息>

色谱柱: XB-C18(50mm\*4.6mm,5μm)      流 速: 2ml/min  
 柱 温: 30°C      波 长: 292nm  
 数据文件名: RC\$SZJ-4057 - 0-24/3-240-2 - 24011001-2p-zzp-pH4.5jz-60mg-jf50z-p6-10min.lcd  
 方法文件名: RC\$SZJ-4057 - 20240117-rcqx-FX253.lcm  
 批处理文件名: RC\$SZJ-4057 - 20240118-rcqx-FX253.lcb  
 样品瓶号: 3-47  
 进样体积: 50 μl      版本号: 6.115  
 进样时间: 2024/01/18 11:21:51      实验者: wangdan  
 处理时间(V2): 2024/01/18 13:49:18      处理者: wangdan  
 仪器型号: SHIMADZU LC-2050C (FX253)

## <色谱图>

mV



## <峰表>

检测器A Ch1 292nm

峰号	保留时间	面积	面积%	高度	理论塔板数(USP)	拖尾因子	分离度(USP)
1	2.269	99460	100.000	16191	3176	1.092	--
总计		99460	100.000	16191			



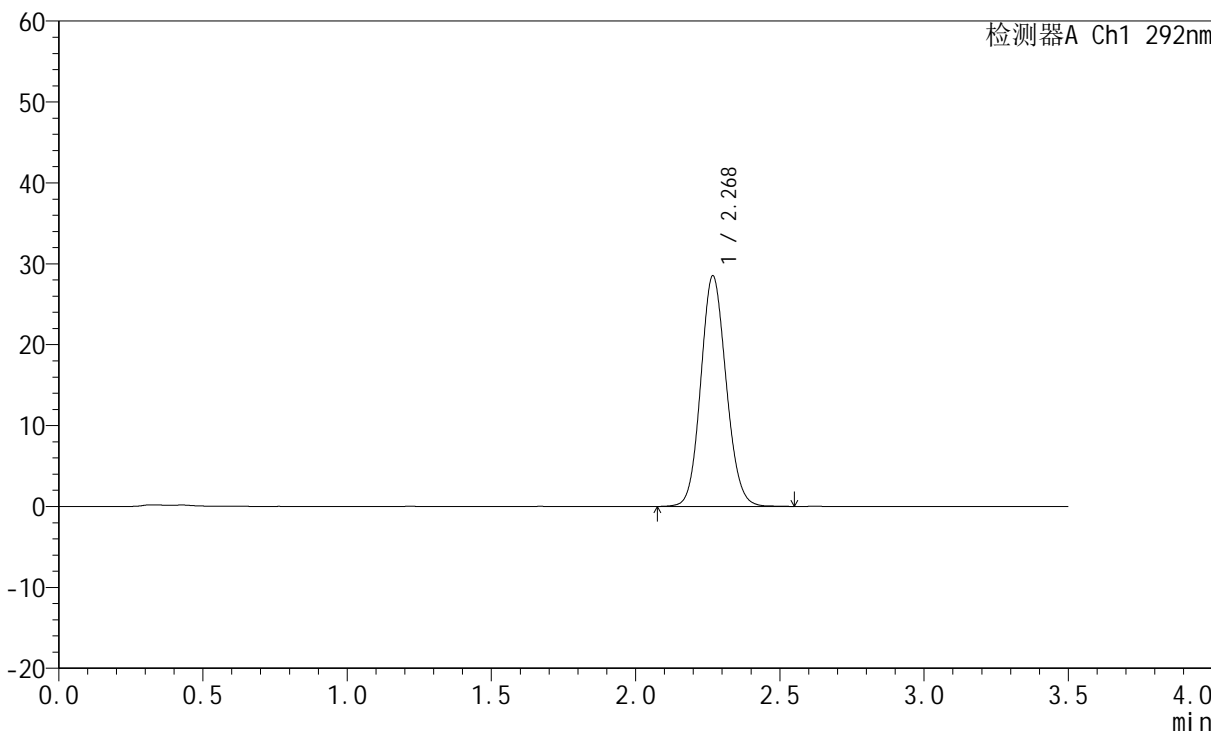
# SZJ-4057

## <样品信息>

色谱柱: XB-C18(50mm\*4.6mm,5µm)      流速: 2ml/min  
 柱温: 30°C      波长: 292nm  
 数据文件名: RC\$SZJ-4057 - 0-24/3-241-2 - 24011001-2p-zzp-pH4.5jz-60mg-jf50z-p1-15min.lcd  
 方法文件名: RC\$SZJ-4057 - 20240117-rcqx-FX253.lcm  
 批处理文件名: RC\$SZJ-4057 - 20240118-rcqx-FX253.lcb  
 样品瓶号: 3-3  
 进样体积: 50 µl      版本号: 6.115  
 进样时间: 2024/01/18 11:25:44      实验者: wangdan  
 处理时间(V2): 2024/01/18 13:49:21      处理者: wangdan  
 仪器型号: SHIMADZU LC-2050C (FX253)

## <色谱图>

mV



## <峰表>

检测器A Ch1 292nm

峰号	保留时间	面积	面积%	高度	理论塔板数(USP)	拖尾因子	分离度(USP)
1	2.268	174989	100.000	28377	3176	1.106	--
总计		174989	100.000	28377			



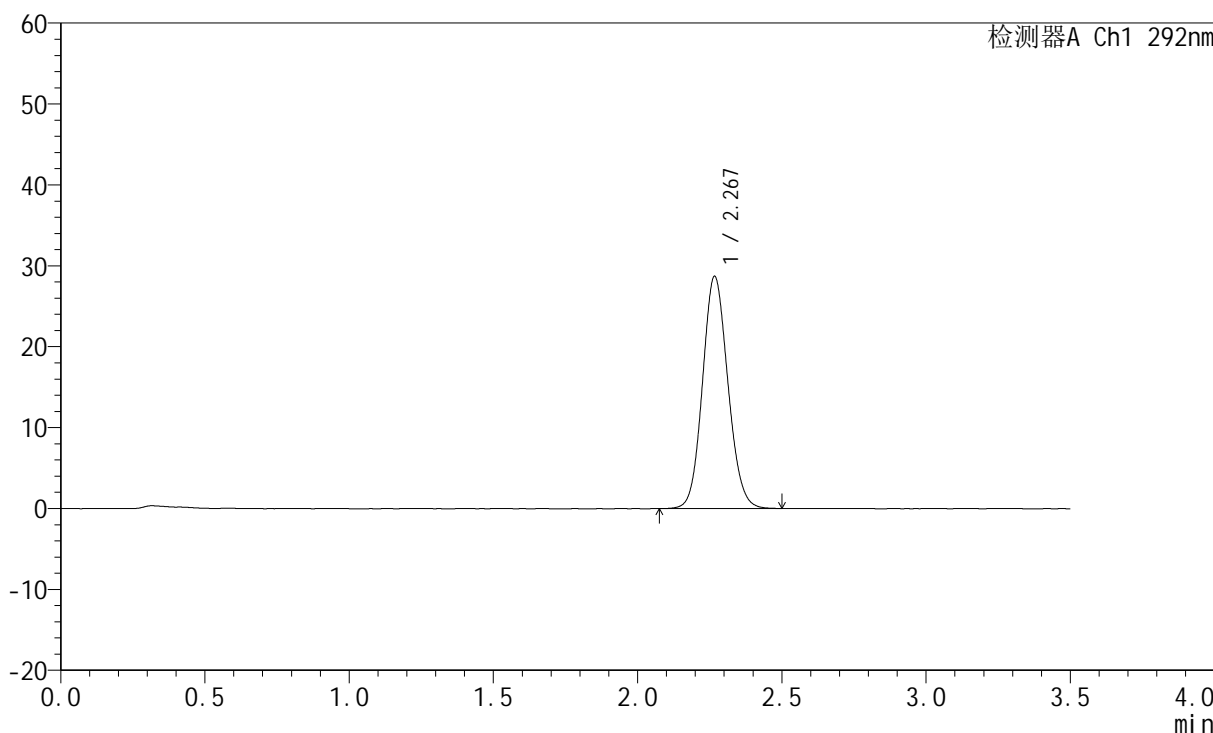
# SZJ-4057

## <样品信息>

色谱柱: XB-C18(50mm\*4.6mm,5μm)      流速: 2ml/min  
 柱温: 30°C      波长: 292nm  
 数据文件名: RC\$SZJ-4057 - 0-24/3-242-2 - 24011001-2p-zzp-pH4.5jz-60mg-jf50z-p2-15min.lcd  
 方法文件名: RC\$SZJ-4057 - 20240117-rcqx-FX253.lcm  
 批处理文件名: RC\$SZJ-4057 - 20240118-rcqx-FX253.lcb  
 样品瓶号: 3-12  
 进样体积: 50 μl      版本号: 6.115  
 进样时间: 2024/01/18 11:29:38      实验者: wangdan  
 处理时间(V2): 2024/01/18 13:49:24      处理者: wangdan  
 仪器型号: SHIMADZU LC-2050C (FX253)

## <色谱图>

mV



## <峰表>

检测器A Ch1 292nm

峰号	保留时间	面积	面积%	高度	理论塔板数(USP)	拖尾因子	分离度(USP)
1	2.267	175886	100.000	28591	3174	1.106	--
总计		175886	100.000	28591			



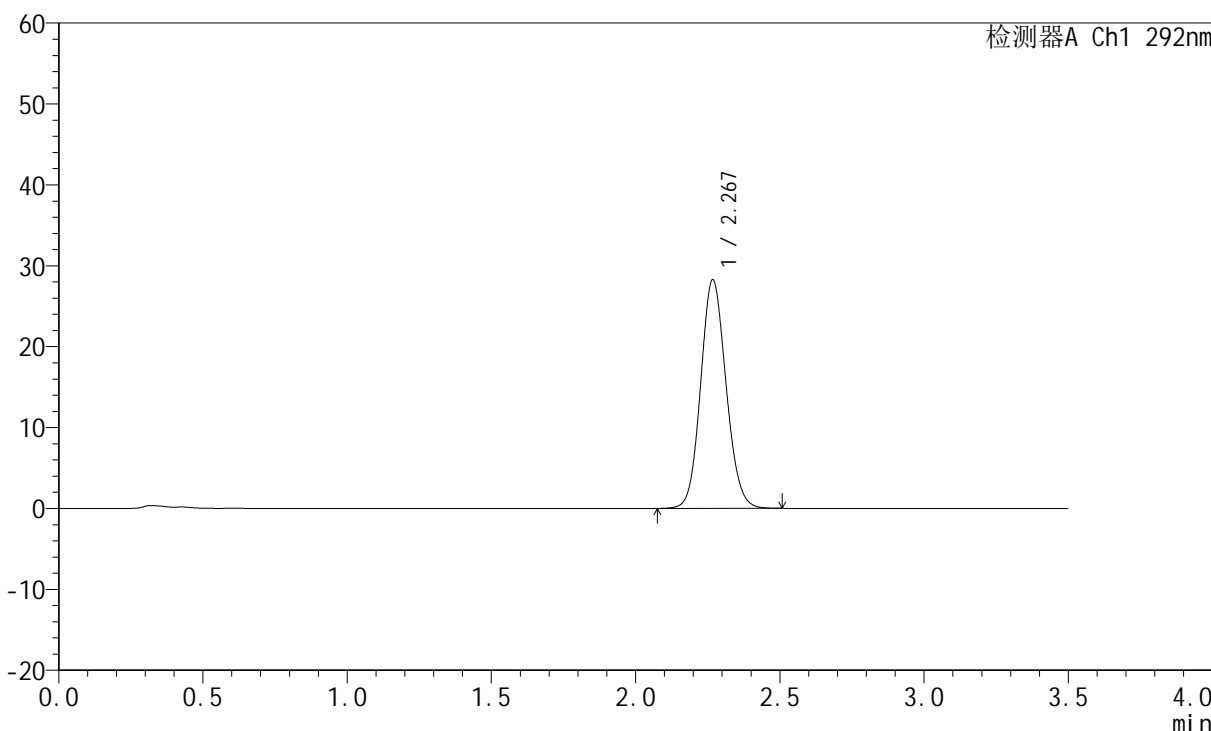
# SZJ-4057

## <样品信息>

色谱柱: XB-C18(50mm\*4.6mm,5 $\mu$ m)      流速: 2ml/min  
柱温: 30 $^{\circ}$ C      波长: 292nm  
数据文件名: RC\$SZJ-4057 - 0-24/3-243-2 - 24011001-2p-zzp-pH4.5jz-60mg-jf50z-p3-15min.lcd  
方法文件名: RC\$SZJ-4057 - 20240117-rcqx-FX253.lcm  
批处理文件名: RC\$SZJ-4057 - 20240118-rcqx-FX253.lcb  
样品瓶号: 3-21  
进样体积: 50  $\mu$ l      版本号: 6.115  
进样时间: 2024/01/18 11:33:33      实验者: wangdan  
处理时间(V2): 2024/01/18 13:49:27      处理者: wangdan  
仪器型号: SHIMADZU LC-2050C (FX253)

## <色谱图>

mV



## <峰表>

检测器A Ch1 292nm

峰号	保留时间	面积	面积%	高度	理论塔板数(USP)	拖尾因子	分离度(USP)
1	2.267	173386	100.000	28138	3181	1.106	--
总计		173386	100.000	28138			



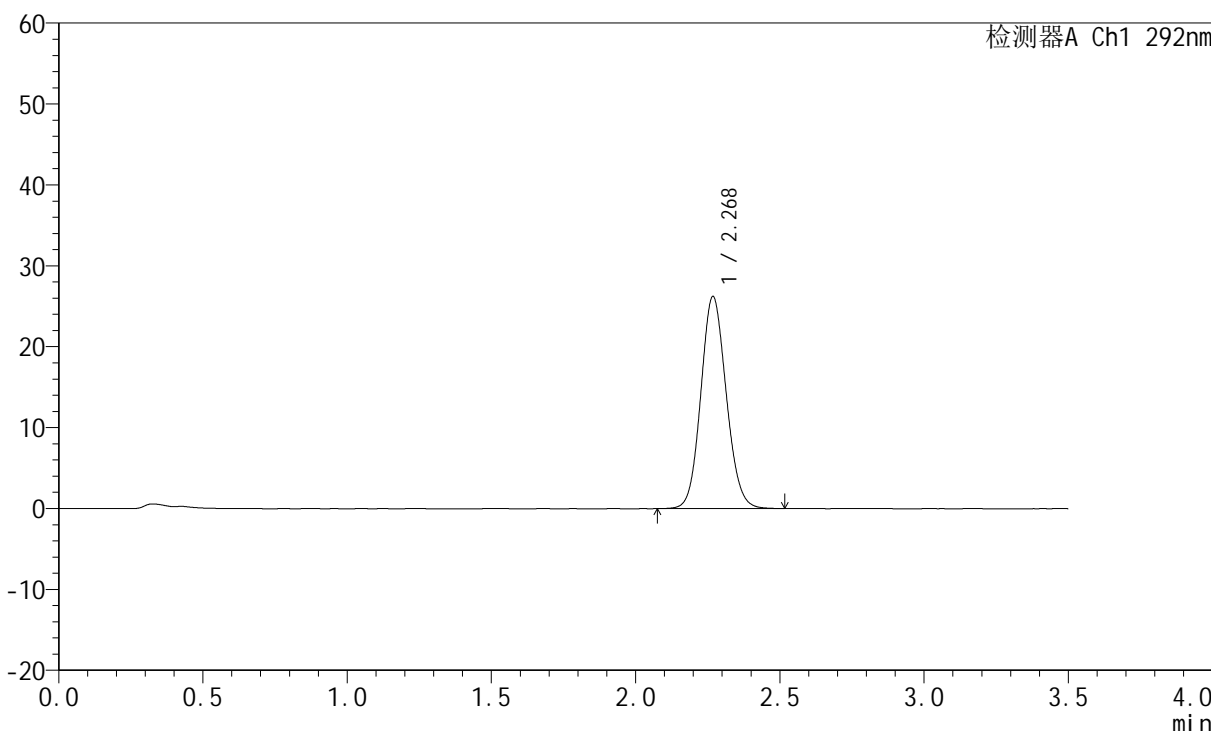
# SZJ-4057

## <样品信息>

色谱柱: XB-C18(50mm\*4.6mm,5µm)      流 速: 2ml/min  
 柱 温: 30°C      波 长: 292nm  
 数据文件名: RC\$SZJ-4057 - 0-24/3-244-2 - 24011001-2p-zzp-pH4.5jz-60mg-jf50z-p4-15min.lcd  
 方法文件名: RC\$SZJ-4057 - 20240117-rcqx-FX253.lcm  
 批处理文件名: RC\$SZJ-4057 - 20240118-rcqx-FX253.lcb  
 样品瓶号: 3-30  
 进样体积: 50 µl      版本号: 6.115  
 进样时间: 2024/01/18 11:37:26      实验者: wangdan  
 处理时间(V2): 2024/01/18 13:49:30      处理者: wangdan  
 仪器型号: SHIMADZU LC-2050C (FX253)

## <色谱图>

mV



## <峰表>

检测器A Ch1 292nm

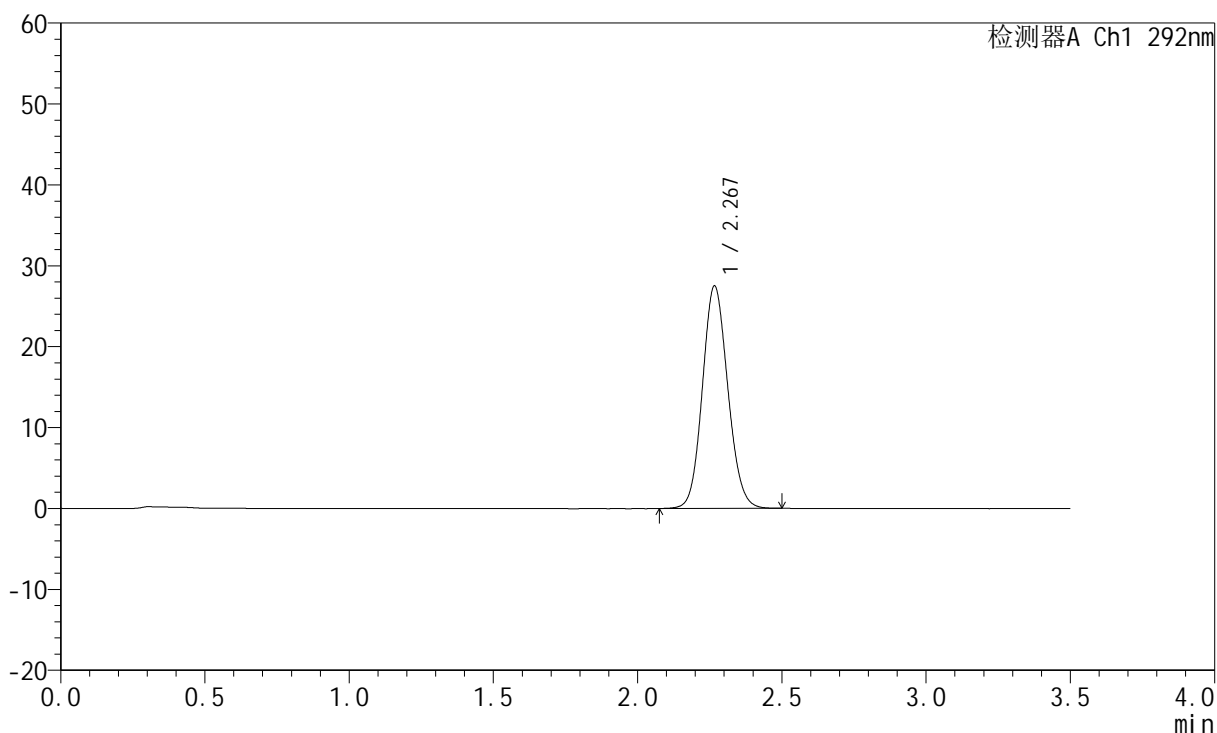
峰号	保留时间	面积	面积%	高度	理论塔板数(USP)	拖尾因子	分离度(USP)
1	2.268	160938	100.000	26117	3173	1.103	--
总计		160938	100.000	26117			

## &lt;样品信息&gt;

色谱柱: XB-C18(50mm\*4.6mm,5 $\mu$ m) 流速: 2ml/min  
柱温: 30 $^{\circ}$ C 波长: 292nm  
数据文件名: RC\$SZJ-4057 - 0-24/3-245-2 - 24011001-2p-zzp-pH4.5jz-60mg-jf50z-p5-15min.lcd  
方法文件名: RC\$SZJ-4057 - 20240117-rcqx-FX253.lcm  
批处理文件名: RC\$SZJ-4057 - 20240118-rcqx-FX253.lcb  
样品瓶号: 3-39  
进样体积: 50  $\mu$ l 版本号: 6.115  
进样时间: 2024/01/18 11:41:21 实验者: wangdan  
处理时间(V2): 2024/01/18 13:49:33 处理者: wangdan  
仪器型号: SHIMADZU LC-2050C (FX253)

## &lt;色谱图&gt;

mV



## &lt;峰表&gt;

检测器A Ch1 292nm

峰号	保留时间	面积	面积%	高度	理论塔板数(USP)	拖尾因子	分离度(USP)
1	2.267	168617	100.000	27414	3166	1.105	--
总计		168617	100.000	27414			



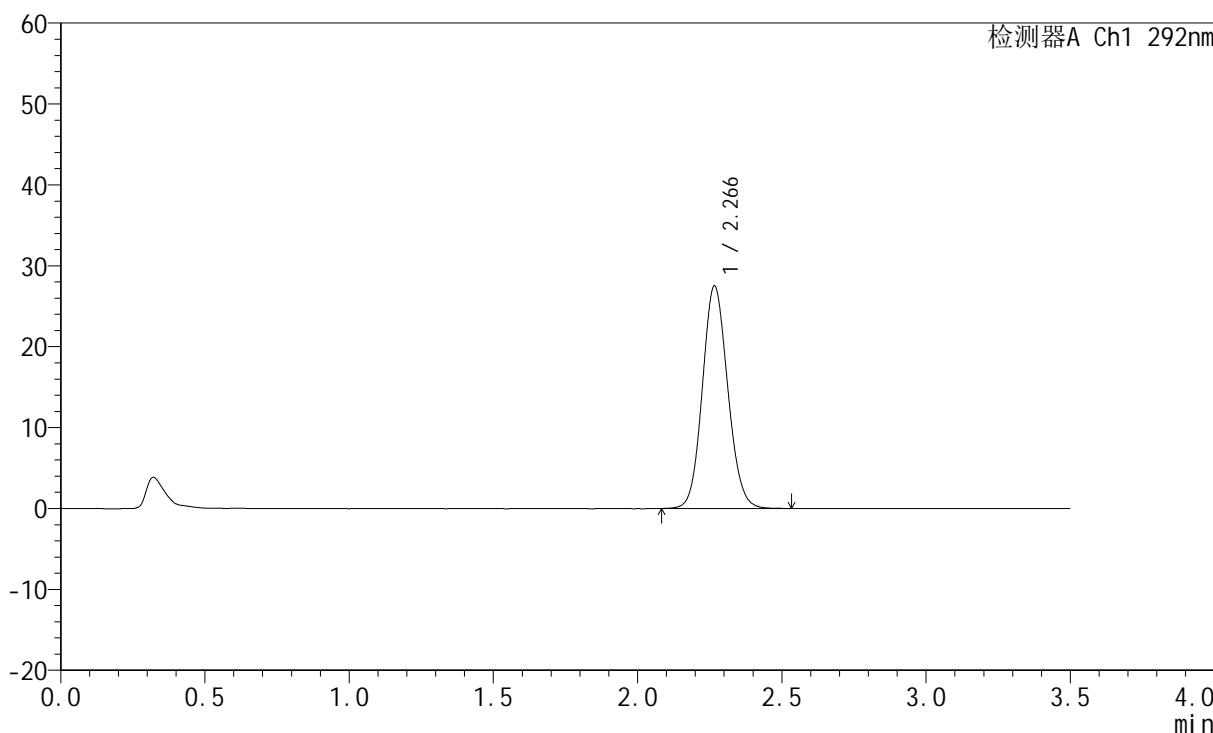
# SZJ-4057

## <样品信息>

色谱柱: XB-C18(50mm\*4.6mm,5μm)      流速: 2ml/min  
 柱温: 30°C      波长: 292nm  
 数据文件名: RC\$SZJ-4057 - 0-24/3-246-2 - 24011001-2p-zzp-pH4.5jz-60mg-jf50z-p6-15min.lcd  
 方法文件名: RC\$SZJ-4057 - 20240117-rcqx-FX253.lcm  
 批处理文件名: RC\$SZJ-4057 - 20240118-rcqx-FX253.lcb  
 样品瓶号: 3-48  
 进样体积: 50 μl      版本号: 6.115  
 进样时间: 2024/01/18 11:45:14      实验者: wangdan  
 处理时间(V2): 2024/01/18 13:49:36      处理者: wangdan  
 仪器型号: SHIMADZU LC-2050C (FX253)

## <色谱图>

mV



## <峰表>

检测器A Ch1 292nm

峰号	保留时间	面积	面积%	高度	理论塔板数(USP)	拖尾因子	分离度(USP)
1	2.266	168710	100.000	27435	3171	1.104	--
总计		168710	100.000	27435			



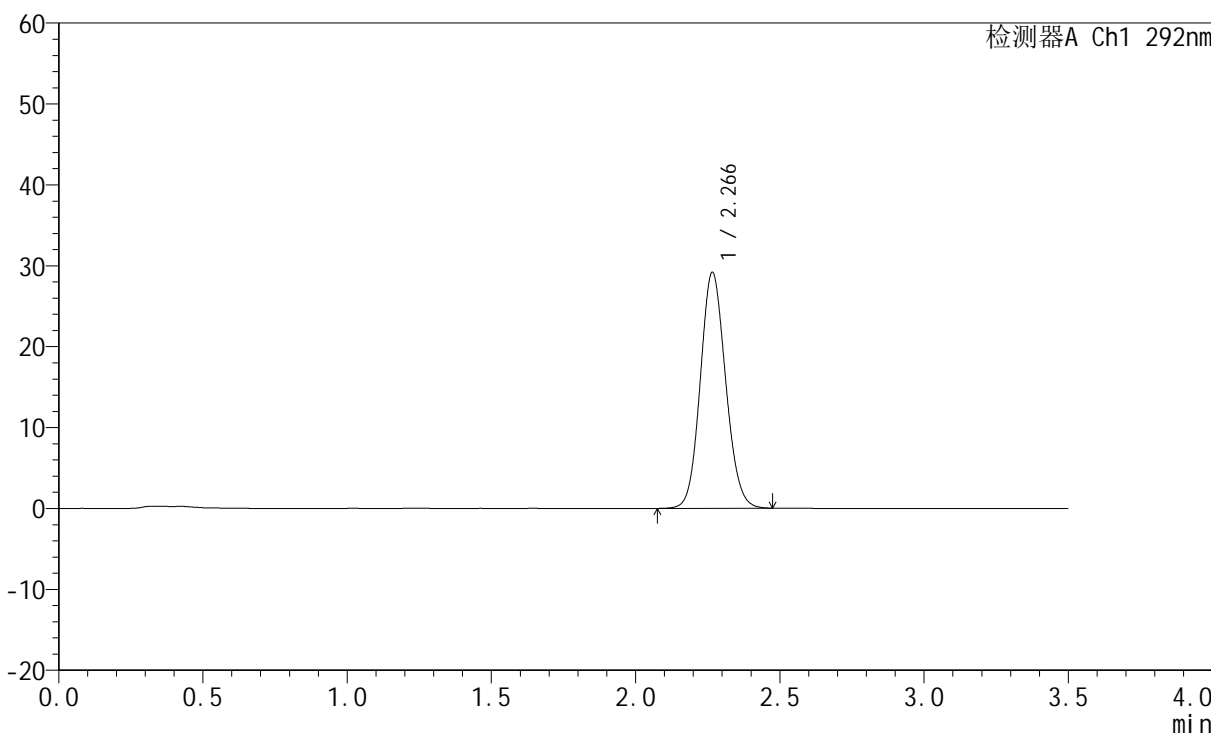
# SZJ-4057

## <样品信息>

色谱柱: XB-C18(50mm\*4.6mm,5μm)      流速: 2ml/min  
 柱温: 30°C      波长: 292nm  
 数据文件名: RC\$SZJ-4057 - 0-24/3-247-2 - 24011001-2p-zzp-pH4.5jz-60mg-jf50z-p1-20min.lcd  
 方法文件名: RC\$SZJ-4057 - 20240117-rcqx-FX253.lcm  
 批处理文件名: RC\$SZJ-4057 - 20240118-rcqx-FX253.lcb  
 样品瓶号: 3-4  
 进样体积: 50 μl      版本号: 6.115  
 进样时间: 2024/01/18 11:49:08      实验者: wangdan  
 处理时间(V2): 2024/01/18 13:49:38      处理者: wangdan  
 仪器型号: SHIMADZU LC-2050C (FX253)

## <色谱图>

mV



## <峰表>

检测器A Ch1 292nm

峰号	保留时间	面积	面积%	高度	理论塔板数(USP)	拖尾因子	分离度(USP)
1	2.266	178442	100.000	29103	3174	1.106	--
总计		178442	100.000	29103			



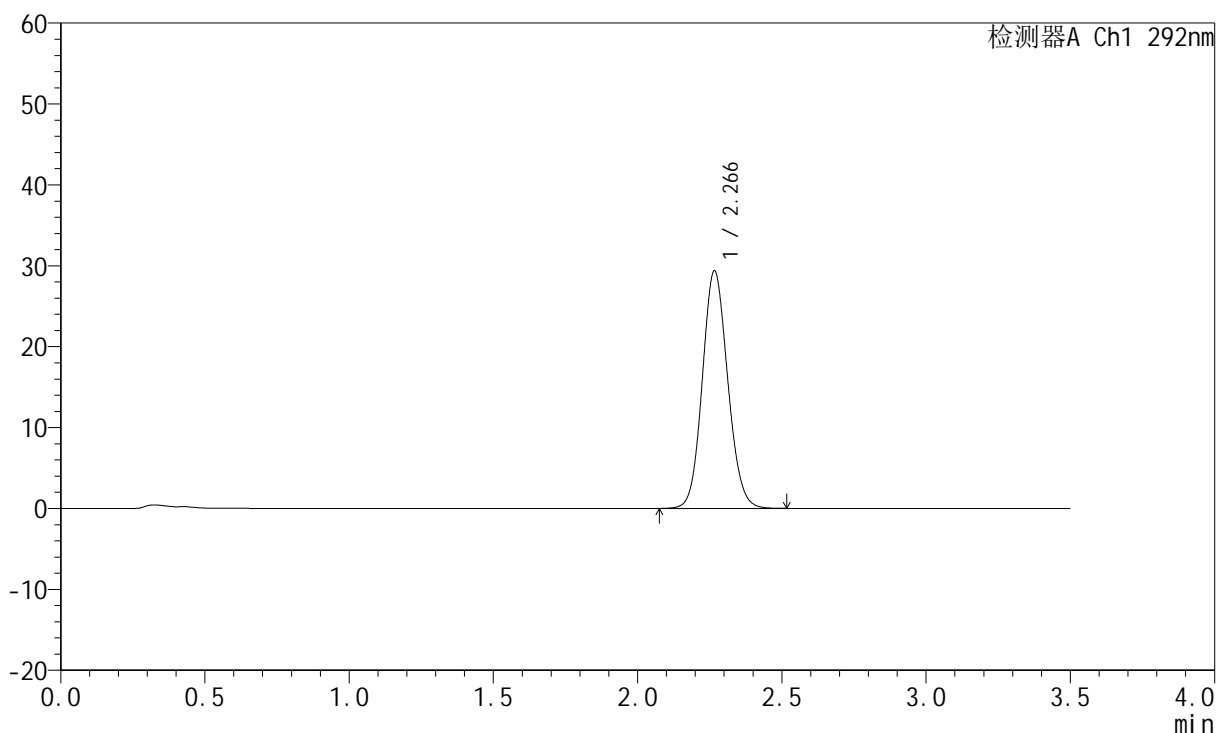
# SZJ-4057

## <样品信息>

色谱柱: XB-C18(50mm\*4.6mm,5μm)      流速: 2ml/min  
 柱温: 30°C      波长: 292nm  
 数据文件名: RC\$SZJ-4057 - 0-24/3-248-2 - 24011001-2p-zzp-pH4.5jz-60mg-jf50z-p2-20min.lcd  
 方法文件名: RC\$SZJ-4057 - 20240117-rcqx-FX253.lcm  
 批处理文件名: RC\$SZJ-4057 - 20240118-rcqx-FX253.lcb  
 样品瓶号: 3-13  
 进样体积: 50 μl      版本号: 6.115  
 进样时间: 2024/01/18 11:53:02      实验者: wangdan  
 处理时间(V2): 2024/01/18 13:49:41      处理者: wangdan  
 仪器型号: SHIMADZU LC-2050C (FX253)

## <色谱图>

mV



## <峰表>

检测器A Ch1 292nm

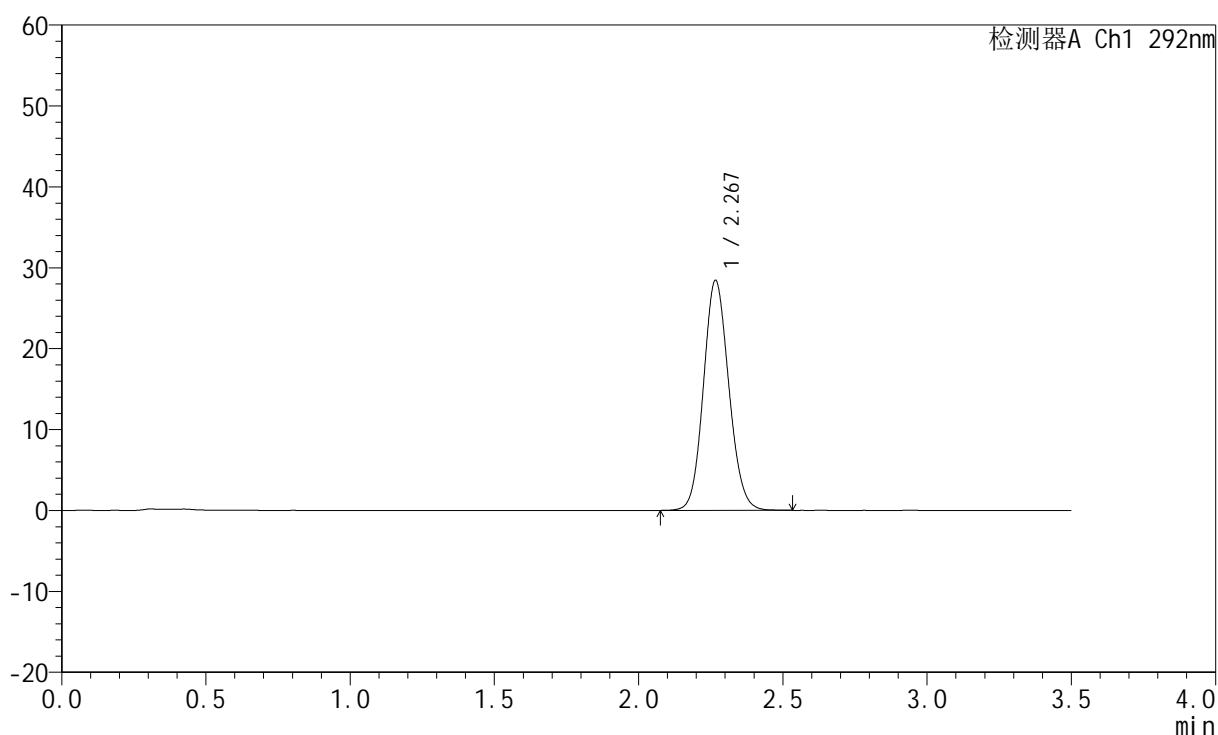
峰号	保留时间	面积	面积%	高度	理论塔板数(USP)	拖尾因子	分离度(USP)
1	2.266	180143	100.000	29303	3172	1.106	--
总计		180143	100.000	29303			

## &lt;样品信息&gt;

色谱柱: XB-C18(50mm\*4.6mm,5 $\mu$ m) 流速: 2ml/min  
柱温: 30 $^{\circ}$ C 波长: 292nm  
数据文件名: RC\$SZJ-4057 - 0-24/3-249-2 - 24011001-2p-zzp-pH4.5jz-60mg-jf50z-p3-20min.lcd  
方法文件名: RC\$SZJ-4057 - 20240117-rcqx-FX253.lcm  
批处理文件名: RC\$SZJ-4057 - 20240118-rcqx-FX253.lcb  
样品瓶号: 3-22 版本号: 6.115  
进样体积: 50  $\mu$ l 实验者: wangdan  
进样时间: 2024/01/18 11:56:57 处理者: wangdan  
处理时间(V2): 2024/01/18 13:49:44  
仪器型号: SHIMADZU LC-2050C (FX253)

## &lt;色谱图&gt;

mV



## &lt;峰表&gt;

检测器A Ch1 292nm

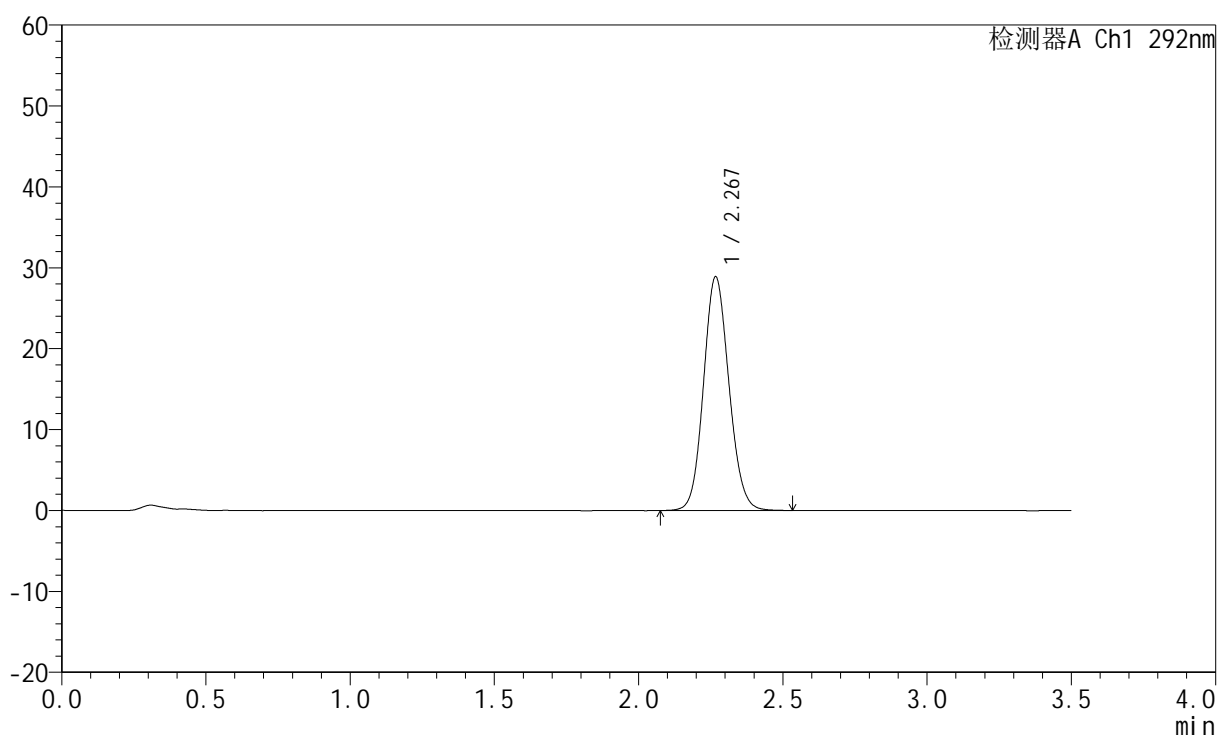
峰号	保留时间	面积	面积%	高度	理论塔板数(USP)	拖尾因子	分离度(USP)
1	2.267	174355	100.000	28342	3172	1.108	--
总计		174355	100.000	28342			

## &lt;样品信息&gt;

色谱柱: XB-C18(50mm\*4.6mm,5 $\mu$ m) 流速: 2ml/min  
柱温: 30 $^{\circ}$ C 波长: 292nm  
数据文件名: RC\$SZJ-4057 - 0-24/3-250-2 - 24011001-2p-zzp-pH4.5jz-60mg-jf50z-p4-20min.lcd  
方法文件名: RC\$SZJ-4057 - 20240117-rcqx-FX253.lcm  
批处理文件名: RC\$SZJ-4057 - 20240118-rcqx-FX253.lcb  
样品瓶号: 3-31  
进样体积: 50  $\mu$ l 版本号: 6.115  
进样时间: 2024/01/18 12:00:50 实验者: wangdan  
处理时间(V2): 2024/01/18 13:49:47 处理者: wangdan  
仪器型号: SHIMADZU LC-2050C (FX253)

## &lt;色谱图&gt;

mV



## &lt;峰表&gt;

检测器A Ch1 292nm

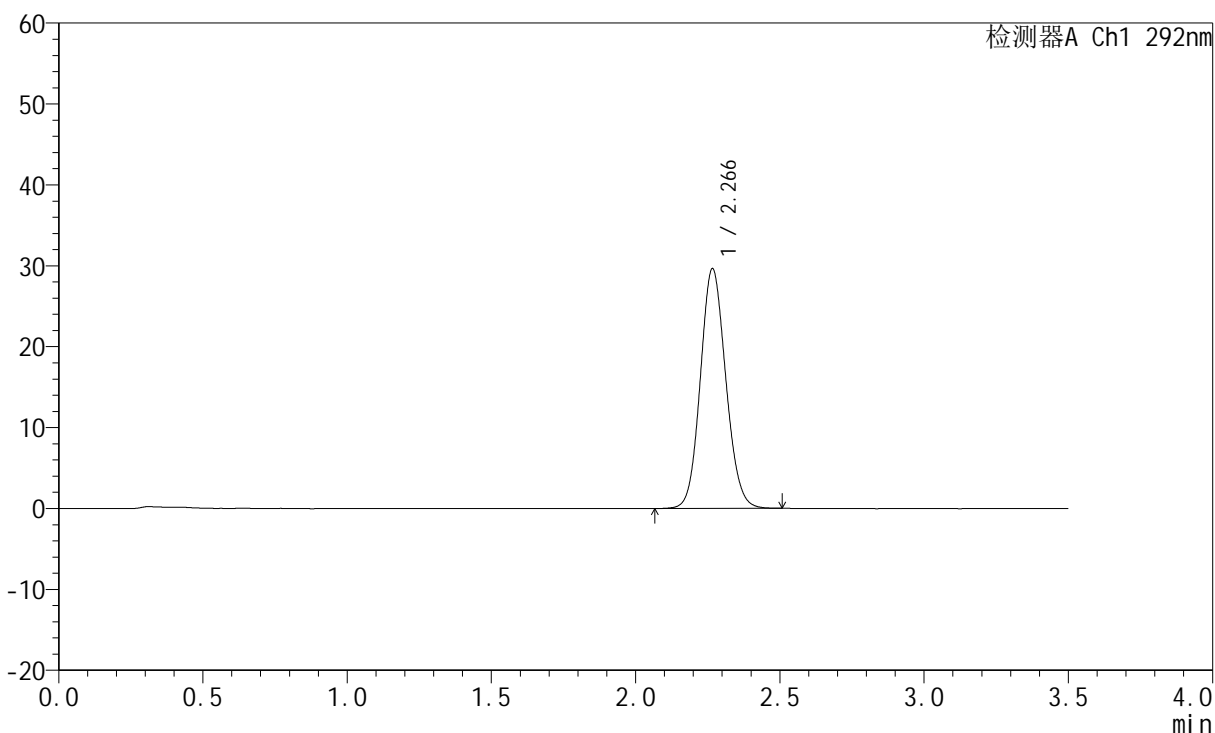
峰号	保留时间	面积	面积%	高度	理论塔板数(USP)	拖尾因子	分离度(USP)
1	2.267	177342	100.000	28776	3173	1.106	--
总计		177342	100.000	28776			

## &lt;样品信息&gt;

色谱柱: XB-C18(50mm\*4.6mm,5 $\mu$ m) 流速: 2ml/min  
柱温: 30 $^{\circ}$ C 波长: 292nm  
数据文件名: RC\$SZJ-4057 - 0-24/3-251-2 - 24011001-2p-zzp-pH4.5jz-60mg-jf50z-p5-20min.lcd  
方法文件名: RC\$SZJ-4057 - 20240117-rcqx-FX253.lcm  
批处理文件名: RC\$SZJ-4057 - 20240118-rcqx-FX253.lcb  
样品瓶号: 3-40  
进样体积: 50  $\mu$ l 版本号: 6.115  
进样时间: 2024/01/18 12:04:43 实验者: wangdan  
处理时间(V2): 2024/01/18 13:49:50 处理者: wangdan  
仪器型号: SHIMADZU LC-2050C (FX253)

## &lt;色谱图&gt;

mV



## &lt;峰表&gt;

检测器A Ch1 292nm

峰号	保留时间	面积	面积%	高度	理论塔板数(USP)	拖尾因子	分离度(USP)
1	2.266	181923	100.000	29550	3160	1.105	--
总计		181923	100.000	29550			



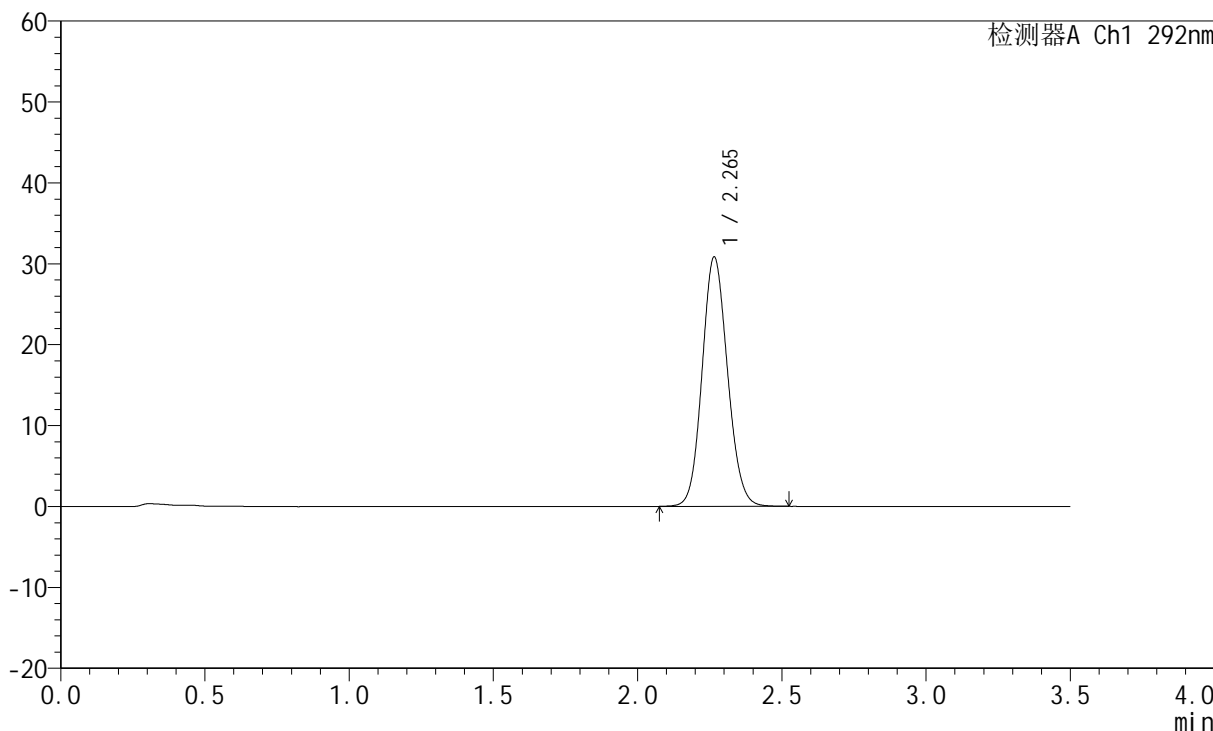
# SZJ-4057

## <样品信息>

色谱柱: XB-C18(50mm\*4.6mm,5μm)      流速: 2ml/min  
 柱温: 30°C      波长: 292nm  
 数据文件名: RC\$SZJ-4057 - 0-24/3-252-2 - 24011001-2p-zzp-pH4.5jz-60mg-jf50z-p6-20min.lcd  
 方法文件名: RC\$SZJ-4057 - 20240117-rcqx-FX253.lcm  
 批处理文件名: RC\$SZJ-4057 - 20240118-rcqx-FX253.lcb  
 样品瓶号: 3-49  
 进样体积: 50 μl      版本号: 6.115  
 进样时间: 2024/01/18 12:08:38      实验者: wangdan  
 处理时间(V2): 2024/01/18 13:49:53      处理者: wangdan  
 仪器型号: SHIMADZU LC-2050C (FX253)

## <色谱图>

mV



## <峰表>

检测器A Ch1 292nm

峰号	保留时间	面积	面积%	高度	理论塔板数(USP)	拖尾因子	分离度(USP)
1	2.265	189303	100.000	30798	3163	1.107	--
总计		189303	100.000	30798			



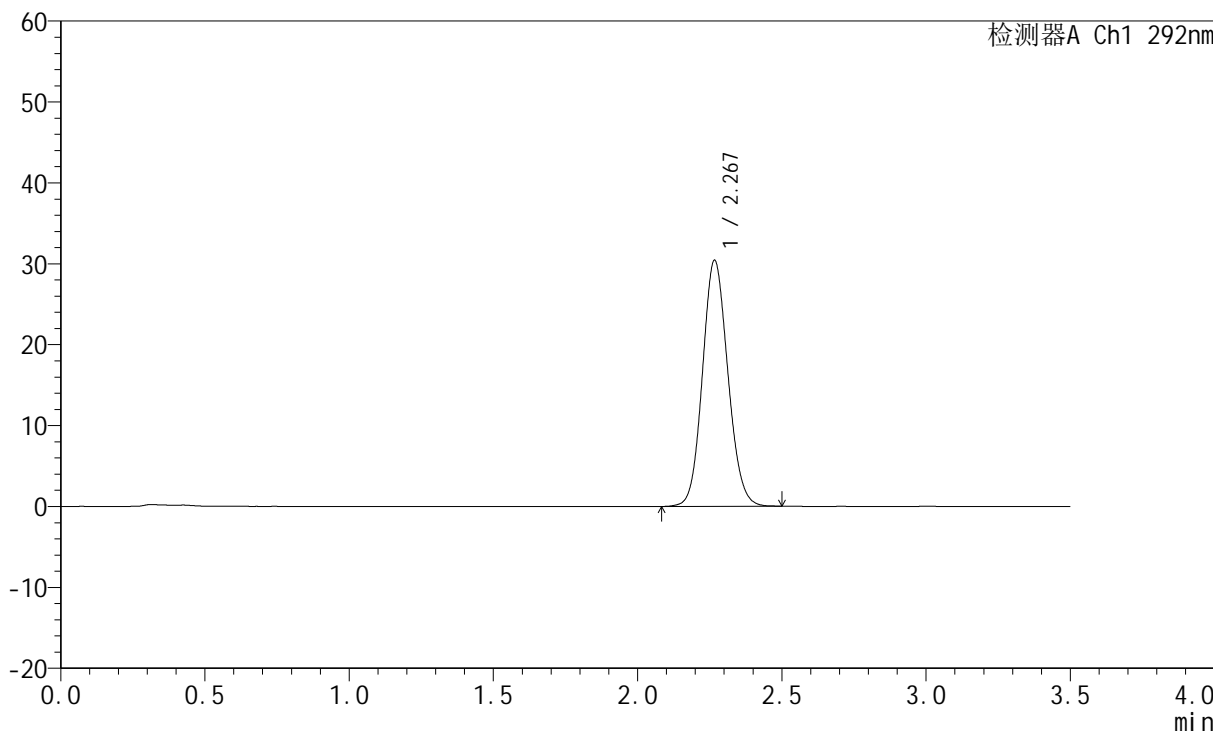
# SZJ-4057

## <样品信息>

色谱柱: XB-C18(50mm\*4.6mm,5μm) 流速: 2ml/min  
 柱温: 30°C 波长: 292nm  
 数据文件名: RC\$SZJ-4057 - 0-24/3-253-2 - 24011001-2p-zzp-pH4.5jz-60mg-jf50z-p1-30min.lcd  
 方法文件名: RC\$SZJ-4057 - 20240117-rcqx-FX253.lcm  
 批处理文件名: RC\$SZJ-4057 - 20240118-rcqx-FX253.lcb  
 样品瓶号: 3-5  
 进样体积: 50 μl 版本号: 6.115  
 进样时间: 2024/01/18 12:12:32 实验者: wangdan  
 处理时间(V2): 2024/01/18 13:49:56 处理者: wangdan  
 仪器型号: SHIMADZU LC-2050C (FX253)

## <色谱图>

mV



## <峰表>

检测器A Ch1 292nm

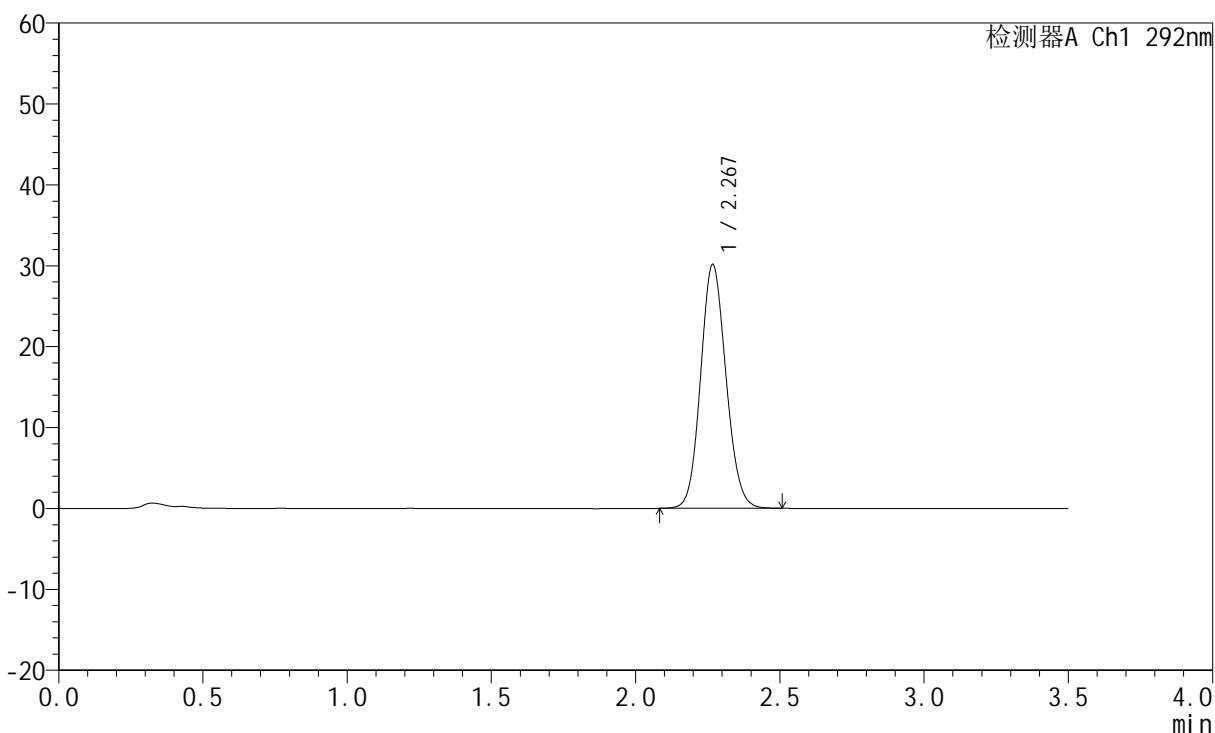
峰号	保留时间	面积	面积%	高度	理论塔板数(USP)	拖尾因子	分离度(USP)
1	2.267	186370	100.000	30300	3170	1.107	--
总计		186370	100.000	30300			

## &lt;样品信息&gt;

色谱柱: XB-C18(50mm\*4.6mm,5 $\mu$ m) 流速: 2ml/min  
柱温: 30 $^{\circ}$ C 波长: 292nm  
数据文件名: RC\$SZJ-4057 - 0-24/3-254-2 - 24011001-2p-zzp-pH4.5jz-60mg-jf50z-p2-30min.lcd  
方法文件名: RC\$SZJ-4057 - 20240117-rcqx-FX253.lcm  
批处理文件名: RC\$SZJ-4057 - 20240118-rcqx-FX253.lcb  
样品瓶号: 3-14  
进样体积: 50  $\mu$ l 版本号: 6.115  
进样时间: 2024/01/18 12:16:27 实验者: wangdan  
处理时间(V2): 2024/01/18 13:49:59 处理者: wangdan  
仪器型号: SHIMADZU LC-2050C (FX253)

## &lt;色谱图&gt;

mV



## &lt;峰表&gt;

检测器A Ch1 292nm

峰号	保留时间	面积	面积%	高度	理论塔板数(USP)	拖尾因子	分离度(USP)
1	2.267	184599	100.000	30005	3181	1.106	--
总计		184599	100.000	30005			



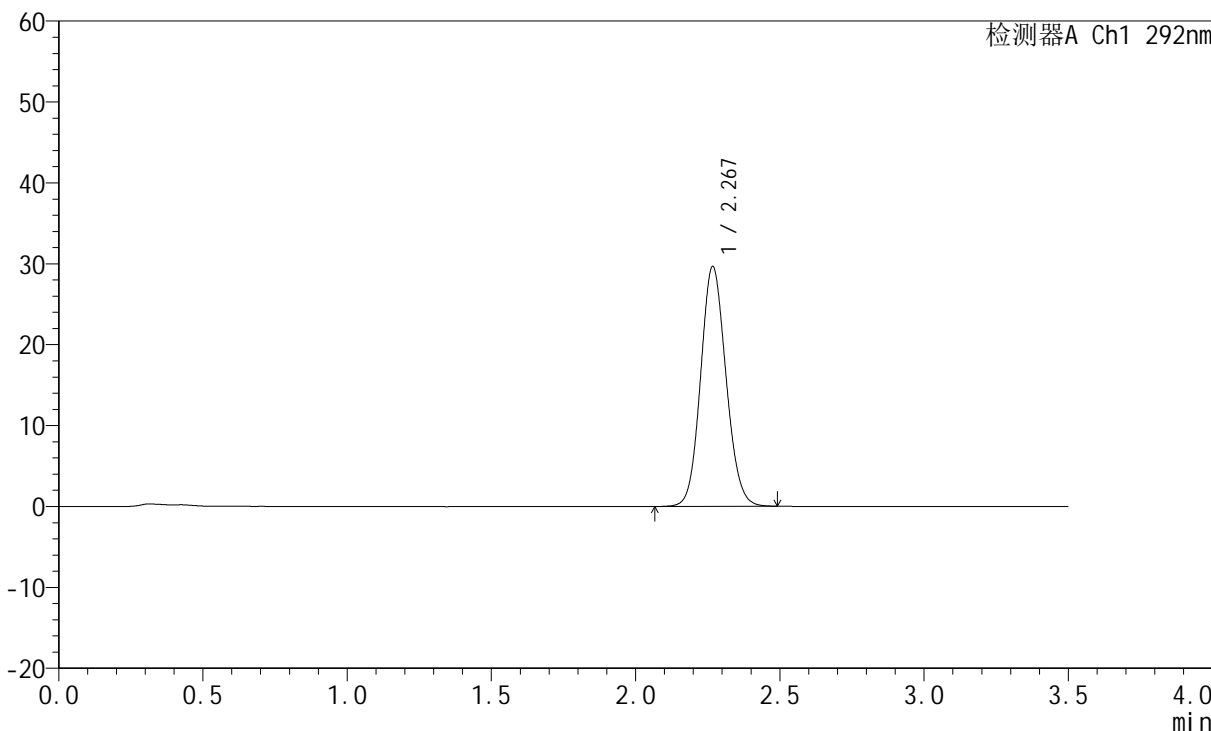
# SZJ-4057

## <样品信息>

色谱柱: XB-C18(50mm\*4.6mm,5μm)      流速: 2ml/min  
 柱温: 30°C      波长: 292nm  
 数据文件名: RC\$SZJ-4057 - 0-24/3-255-2 - 24011001-2p-zzp-pH4.5jz-60mg-jf50z-p3-30min.lcd  
 方法文件名: RC\$SZJ-4057 - 20240117-rcqx-FX253.lcm  
 批处理文件名: RC\$SZJ-4057 - 20240118-rcqx-FX253.lcb  
 样品瓶号: 3-23  
 进样体积: 50 μl      版本号: 6.115  
 进样时间: 2024/01/18 12:20:20      实验者: wangdan  
 处理时间(V2): 2024/01/18 13:50:02      处理者: wangdan  
 仪器型号: SHIMADZU LC-2050C (FX253)

## <色谱图>

mV



## <峰表>

检测器A Ch1 292nm

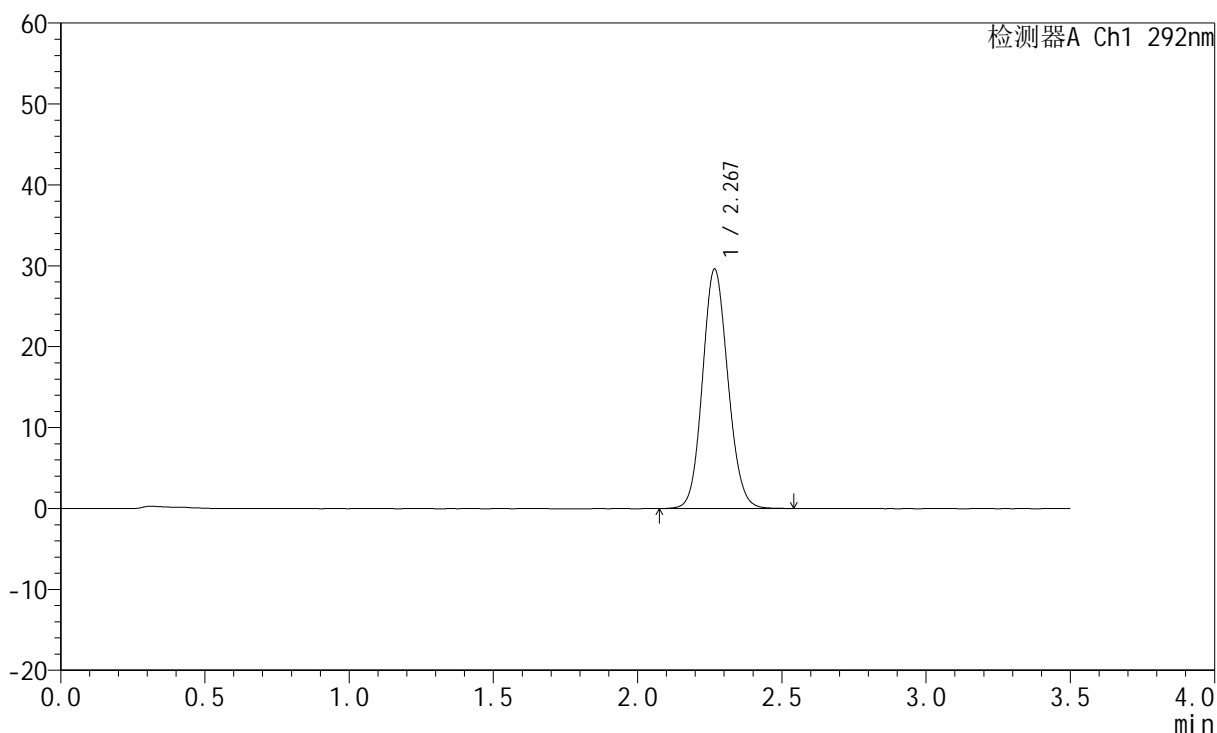
峰号	保留时间	面积	面积%	高度	理论塔板数(USP)	拖尾因子	分离度(USP)
1	2.267	181752	100.000	29517	3172	1.106	--
总计		181752	100.000	29517			

## &lt;样品信息&gt;

色谱柱: XB-C18(50mm\*4.6mm,5 $\mu$ m) 流速: 2ml/min  
柱温: 30 $^{\circ}$ C 波长: 292nm  
数据文件名: RC\$SZJ-4057 - 0-24/3-256-2 - 24011001-2p-zzp-pH4.5jz-60mg-jf50z-p4-30min.lcd  
方法文件名: RC\$SZJ-4057 - 20240117-rcqx-FX253.lcm  
批处理文件名: RC\$SZJ-4057 - 20240118-rcqx-FX253.lcb  
样品瓶号: 3-32  
进样体积: 50  $\mu$ l 版本号: 6.115  
进样时间: 2024/01/18 12:24:13 实验者: wangdan  
处理时间(V2): 2024/01/18 13:50:05 处理者: wangdan  
仪器型号: SHIMADZU LC-2050C (FX253)

## &lt;色谱图&gt;

mV



## &lt;峰表&gt;

检测器A Ch1 292nm

峰号	保留时间	面积	面积%	高度	理论塔板数(USP)	拖尾因子	分离度(USP)
1	2.267	181786	100.000	29496	3171	1.107	--
总计		181786	100.000	29496			



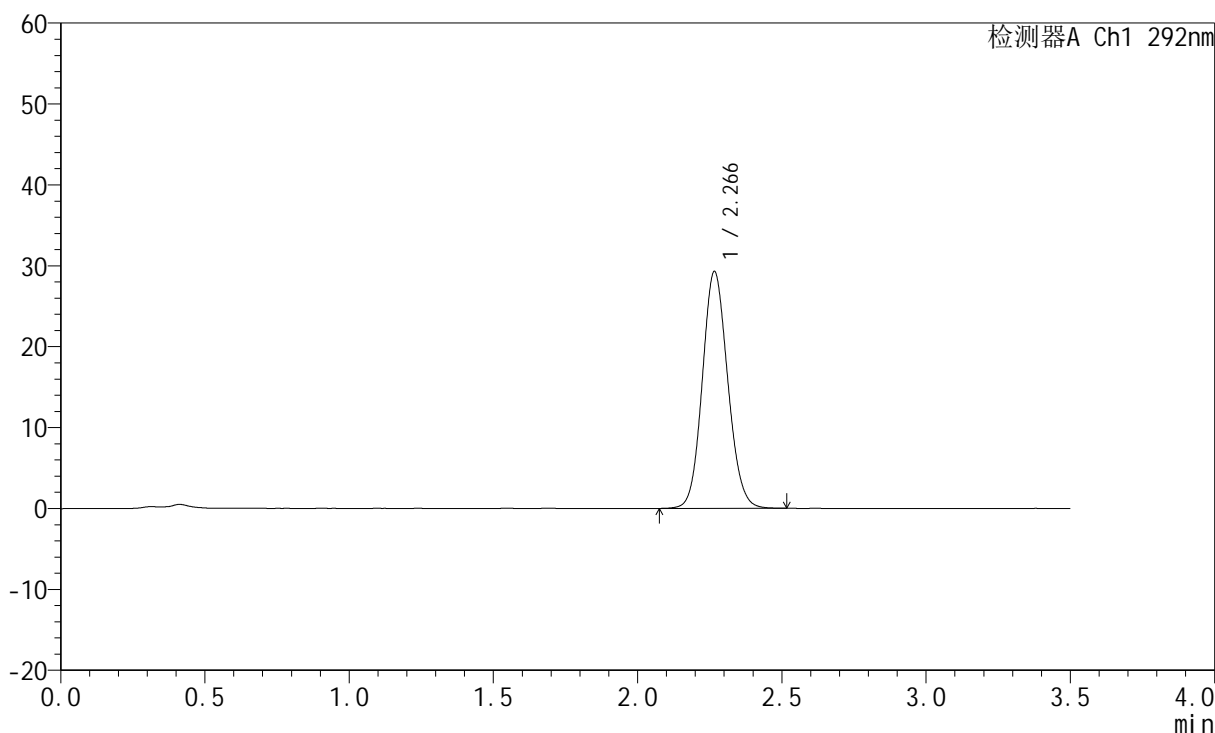
# SZJ-4057

## <样品信息>

色谱柱: XB-C18(50mm\*4.6mm,5μm)      流速: 2ml/min  
 柱温: 30°C      波长: 292nm  
 数据文件名: RC\$SZJ-4057 - 0-24/3-257-2 - 24011001-2p-zzp-pH4.5jz-60mg-jf50z-p5-30min.lcd  
 方法文件名: RC\$SZJ-4057 - 20240117-rcqx-FX253.lcm  
 批处理文件名: RC\$SZJ-4057 - 20240118-rcqx-FX253.lcb  
 样品瓶号: 3-41  
 进样体积: 50 μl      版本号: 6.115  
 进样时间: 2024/01/18 12:28:07      实验者: wangdan  
 处理时间(V2): 2024/01/18 13:50:08      处理者: wangdan  
 仪器型号: SHIMADZU LC-2050C (FX253)

## <色谱图>

mV



## <峰表>

检测器A Ch1 292nm

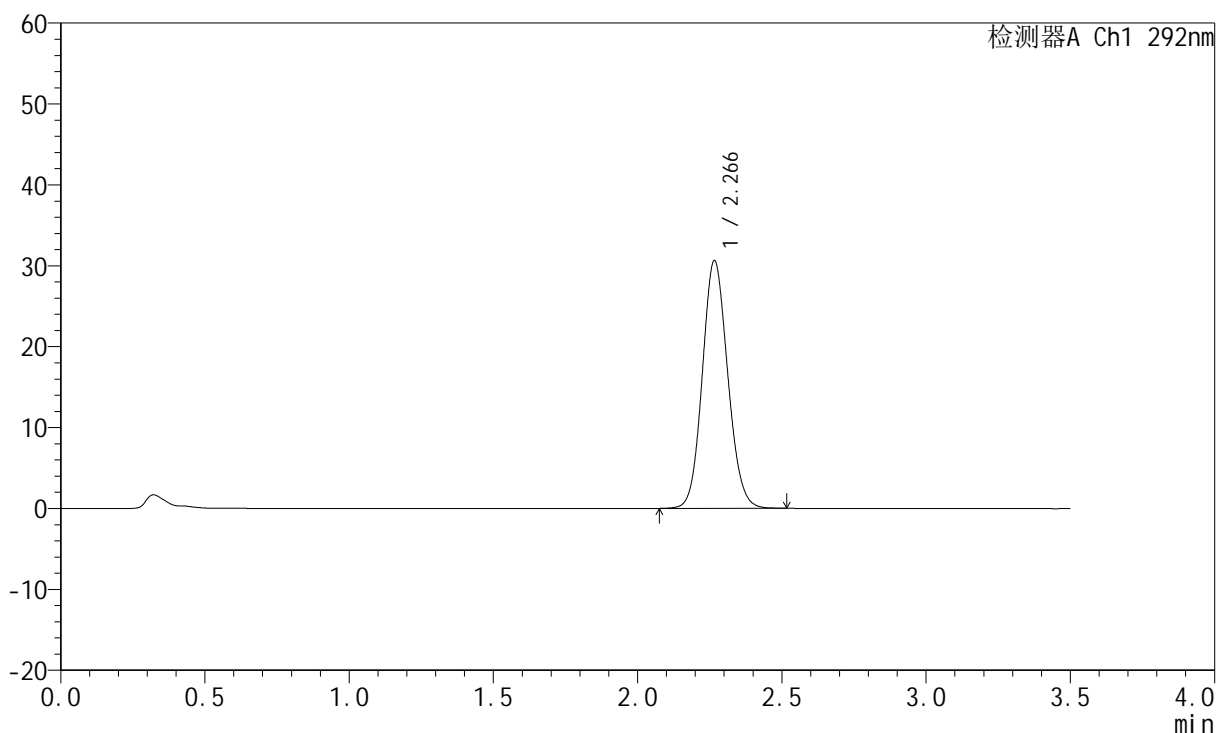
峰号	保留时间	面积	面积%	高度	理论塔板数(USP)	拖尾因子	分离度(USP)
1	2.266	179846	100.000	29210	3160	1.108	--
总计		179846	100.000	29210			

## &lt;样品信息&gt;

色谱柱: XB-C18(50mm\*4.6mm,5 $\mu$ m) 流速: 2ml/min  
柱温: 30 $^{\circ}$ C 波长: 292nm  
数据文件名: RC\$SZJ-4057 - 0-24/3-258-2 - 24011001-2p-zzp-pH4.5jz-60mg-jf50z-p6-30min.lcd  
方法文件名: RC\$SZJ-4057 - 20240117-rcqx-FX253.lcm  
批处理文件名: RC\$SZJ-4057 - 20240118-rcqx-FX253.lcb  
样品瓶号: 3-50  
进样体积: 50  $\mu$ l 版本号: 6.115  
进样时间: 2024/01/18 12:32:00 实验者: wangdan  
处理时间(V2): 2024/01/18 13:50:11 处理者: wangdan  
仪器型号: SHIMADZU LC-2050C (FX253)

## &lt;色谱图&gt;

mV



## &lt;峰表&gt;

检测器A Ch1 292nm

峰号	保留时间	面积	面积%	高度	理论塔板数(USP)	拖尾因子	分离度(USP)
1	2.266	187908	100.000	30554	3170	1.108	--
总计		187908	100.000	30554			



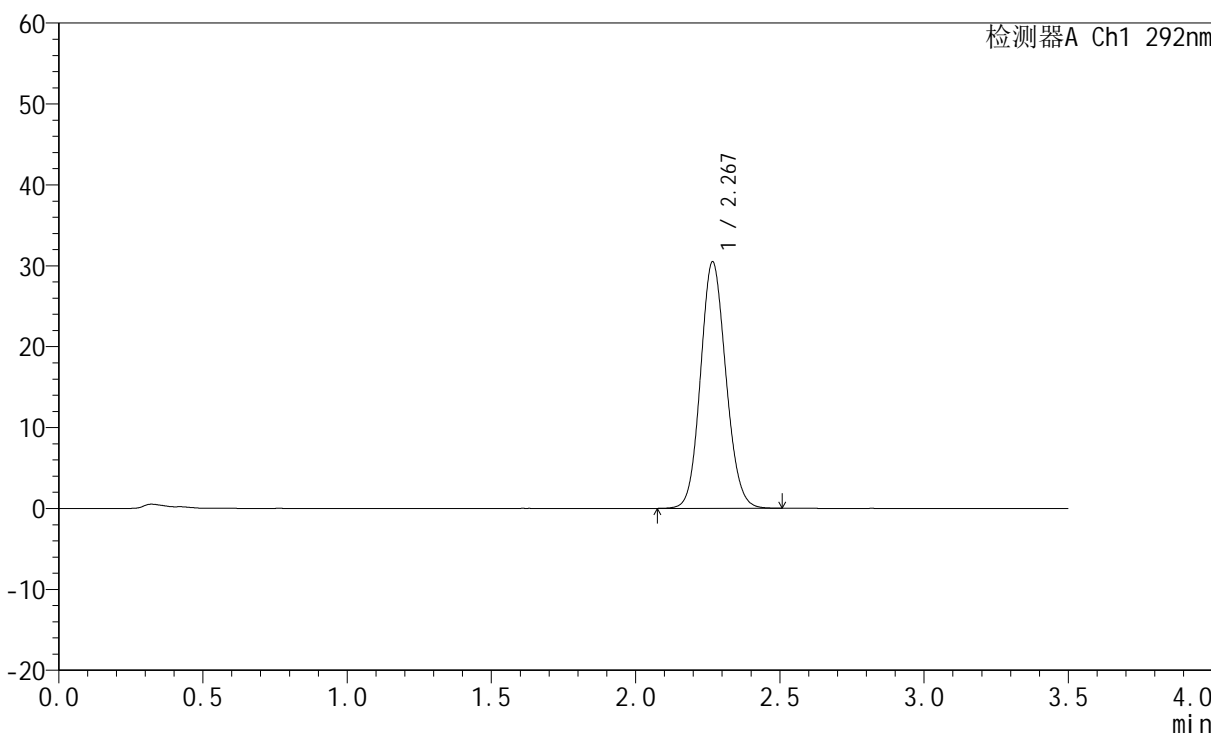
# SZJ-4057

## <样品信息>

色谱柱: XB-C18(50mm\*4.6mm,5μm) 流速: 2ml/min  
 柱温: 30°C 波长: 292nm  
 数据文件名: RC\$SZJ-4057 - 0-24/3-259-2 - 24011001-2p-zzp-pH4.5jz-60mg-jf50z-p1-45min.lcd  
 方法文件名: RC\$SZJ-4057 - 20240117-rcqx-FX253.lcm  
 批处理文件名: RC\$SZJ-4057 - 20240118-rcqx-FX253.lcb  
 样品瓶号: 3-6  
 进样体积: 50 μl 版本号: 6.115  
 进样时间: 2024/01/18 12:35:53 实验者: wangdan  
 处理时间(V2): 2024/01/18 13:50:14 处理者: wangdan  
 仪器型号: SHIMADZU LC-2050C (FX253)

## <色谱图>

mV



## <峰表>

检测器A Ch1 292nm

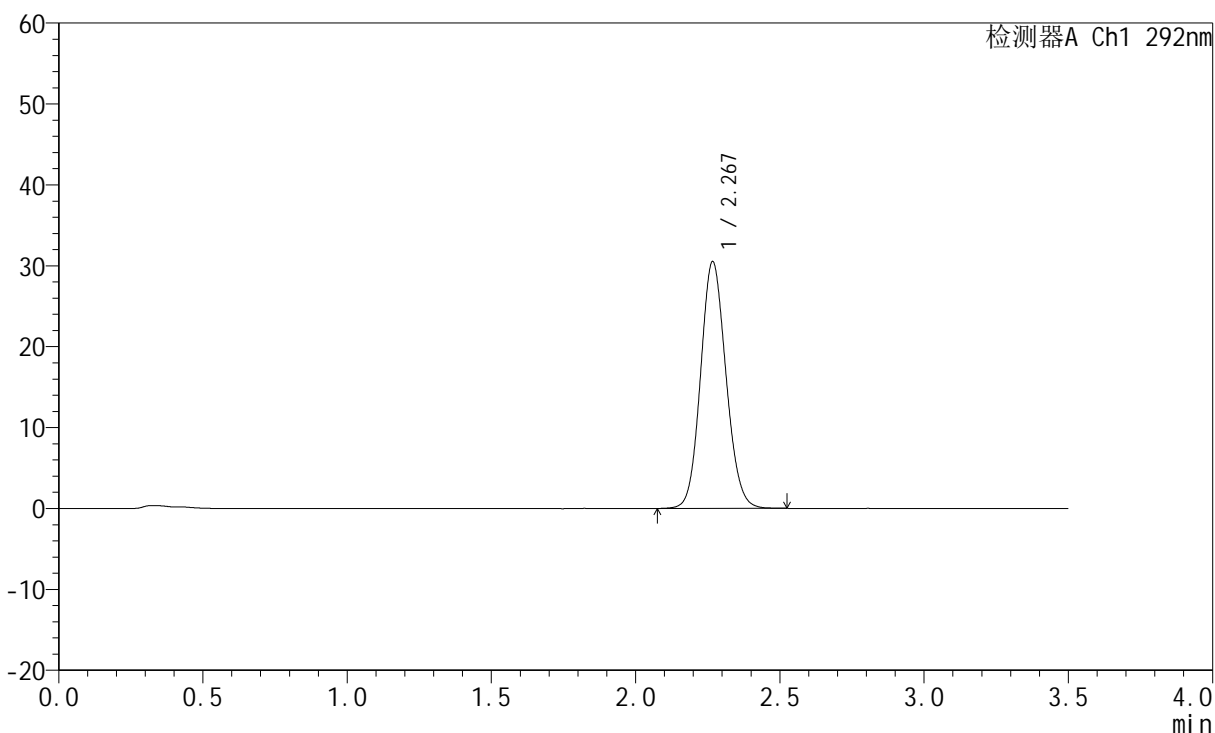
峰号	保留时间	面积	面积%	高度	理论塔板数(USP)	拖尾因子	分离度(USP)
1	2.267	186847	100.000	30365	3173	1.108	--
总计		186847	100.000	30365			

## &lt;样品信息&gt;

色谱柱: XB-C18(50mm\*4.6mm,5 $\mu$ m) 流速: 2ml/min  
柱温: 30 $^{\circ}$ C 波长: 292nm  
数据文件名: RC\$SZJ-4057 - 0-24/3-260-2 - 24011001-2p-zzp-pH4.5jz-60mg-jf50z-p2-45min.lcd  
方法文件名: RC\$SZJ-4057 - 20240117-rcqx-FX253.lcm  
批处理文件名: RC\$SZJ-4057 - 20240118-rcqx-FX253.lcb  
样品瓶号: 3-15  
进样体积: 50  $\mu$ l 版本号: 6.115  
进样时间: 2024/01/18 12:39:46 实验者: wangdan  
处理时间(V2): 2024/01/18 13:50:17 处理者: wangdan  
仪器型号: SHIMADZU LC-2050C (FX253)

## &lt;色谱图&gt;

mV



## &lt;峰表&gt;

检测器A Ch1 292nm

峰号	保留时间	面积	面积%	高度	理论塔板数(USP)	拖尾因子	分离度(USP)
1	2.267	187355	100.000	30380	3163	1.108	--
总计		187355	100.000	30380			



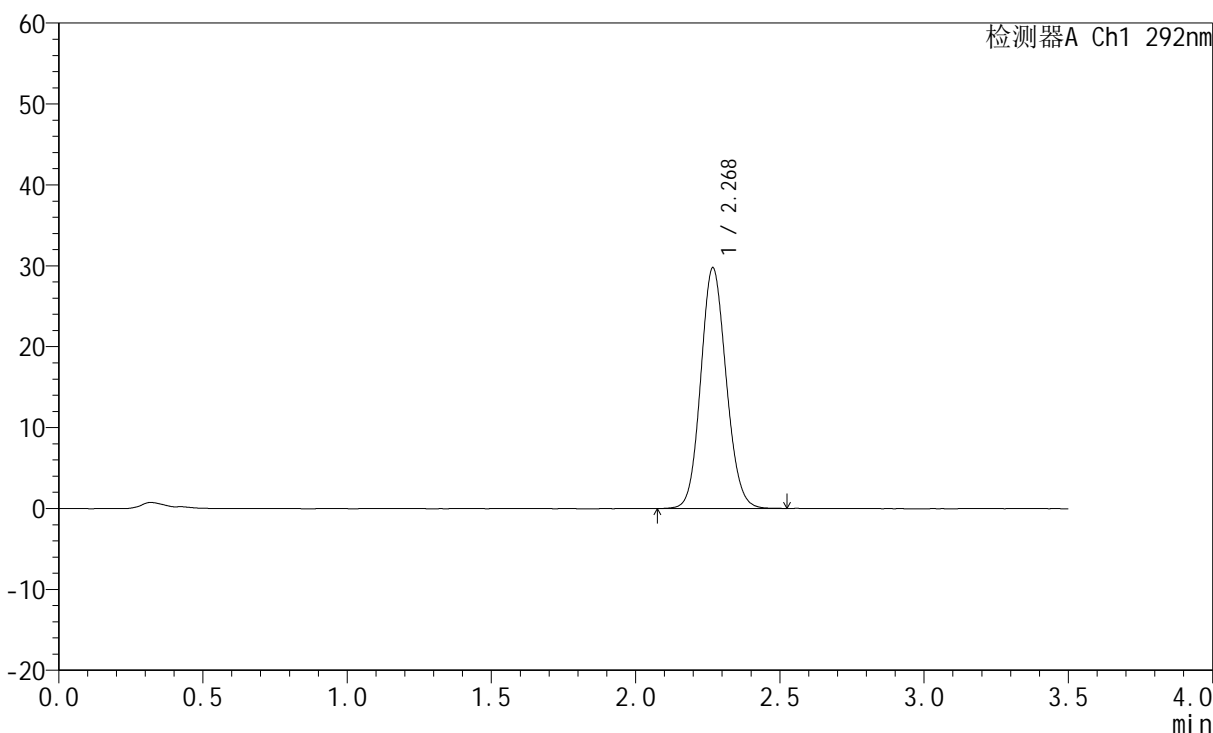
# SZJ-4057

## <样品信息>

色谱柱: XB-C18(50mm\*4.6mm,5µm)      流 速: 2ml/min  
 柱 温: 30°C      波 长: 292nm  
 数据文件名: RC\$SZJ-4057 - 0-24/3-261-2 - 24011001-2p-zzp-pH4.5jz-60mg-jf50z-p3-45min.lcd  
 方法文件名: RC\$SZJ-4057 - 20240117-rcqx-FX253.lcm  
 批处理文件名: RC\$SZJ-4057 - 20240118-rcqx-FX253.lcb  
 样品瓶号: 3-24  
 进样体积: 50 µl      版本号: 6.115  
 进样时间: 2024/01/18 12:43:41      实验者: wangdan  
 处理时间(V2): 2024/01/18 13:50:20      处理者: wangdan  
 仪器型号: SHIMADZU LC-2050C (FX253)

## <色谱图>

mV



## <峰表>

检测器A Ch1 292nm

峰号	保留时间	面积	面积%	高度	理论塔板数(USP)	拖尾因子	分离度(USP)
1	2.268	182828	100.000	29624	3166	1.107	--
总计		182828	100.000	29624			



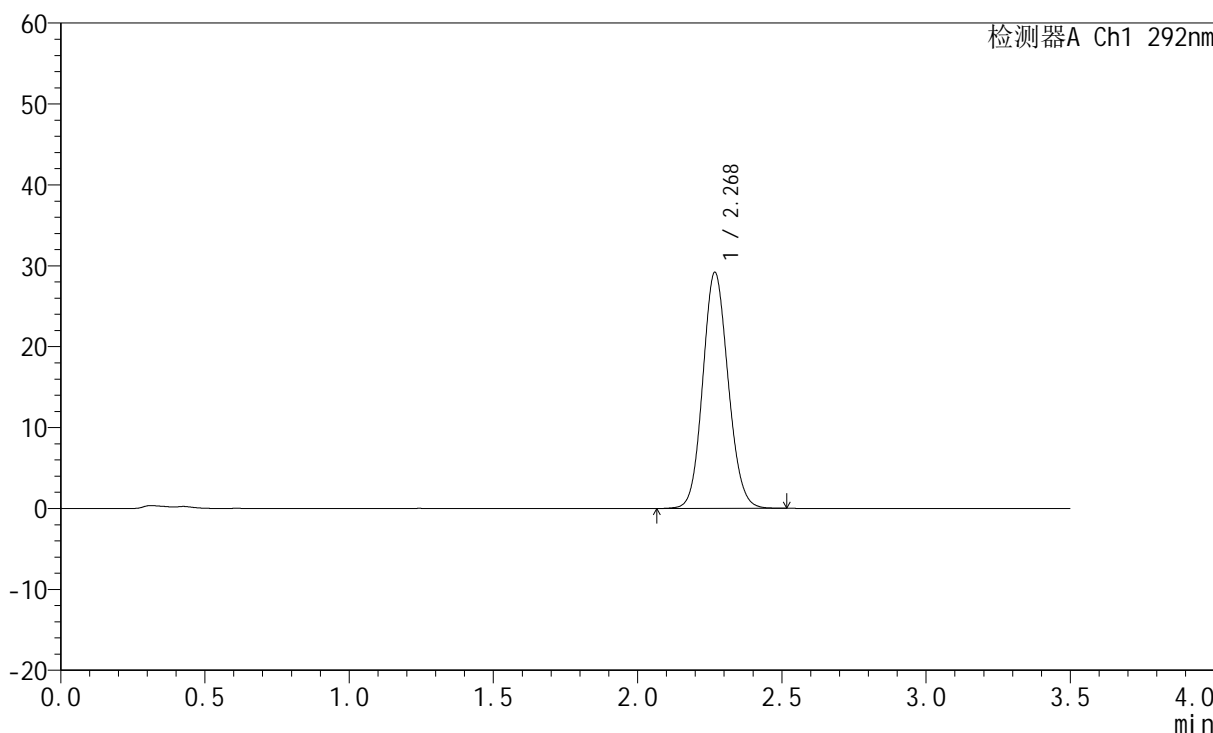
# SZJ-4057

## <样品信息>

色谱柱: XB-C18(50mm\*4.6mm,5μm)      流速: 2ml/min  
 柱温: 30°C      波长: 292nm  
 数据文件名: RC\$SZJ-4057 - 0-24/3-262-2 - 24011001-2p-zzp-pH4.5jz-60mg-jf50z-p4-45min.lcd  
 方法文件名: RC\$SZJ-4057 - 20240117-rcqx-FX253.lcm  
 批处理文件名: RC\$SZJ-4057 - 20240118-rcqx-FX253.lcb  
 样品瓶号: 3-33  
 进样体积: 50 μl      版本号: 6.115  
 进样时间: 2024/01/18 12:47:34      实验者: wangdan  
 处理时间(V2): 2024/01/18 13:50:22      处理者: wangdan  
 仪器型号: SHIMADZU LC-2050C (FX253)

## <色谱图>

mV



## <峰表>

检测器A Ch1 292nm

峰号	保留时间	面积	面积%	高度	理论塔板数(USP)	拖尾因子	分离度(USP)
1	2.268	179016	100.000	29060	3173	1.105	--
总计		179016	100.000	29060			



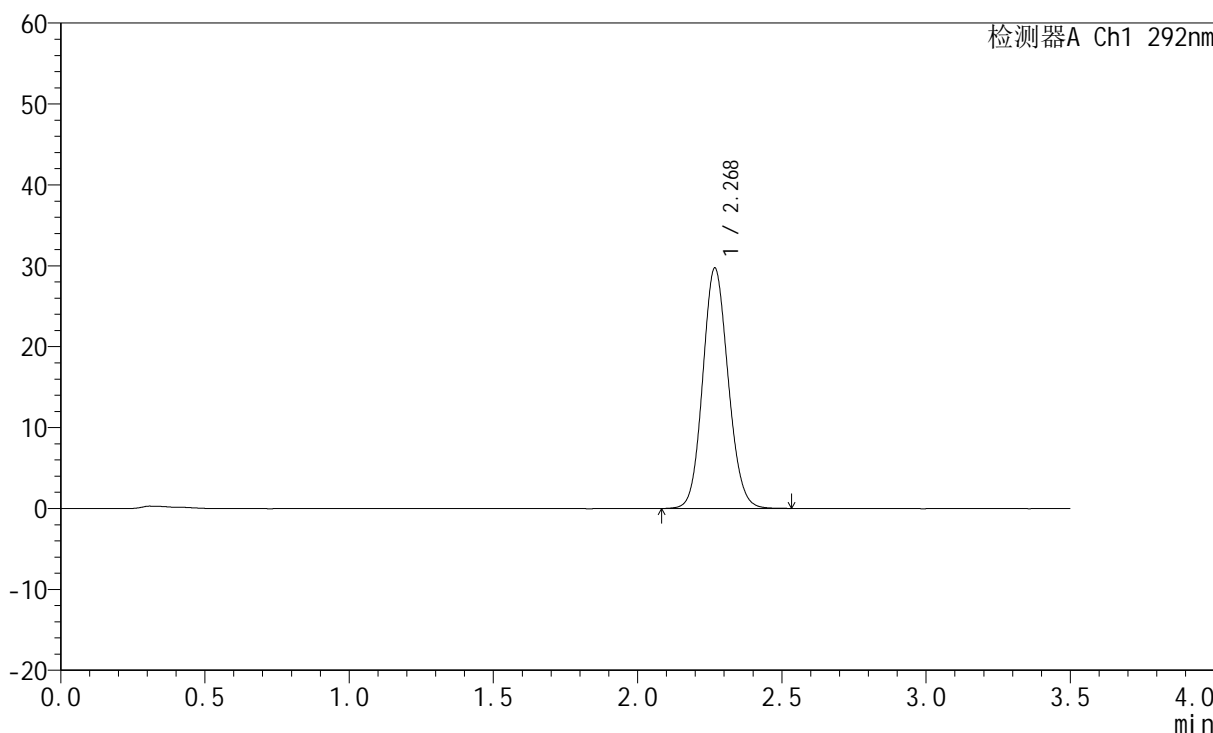
# SZJ-4057

## <样品信息>

色谱柱: XB-C18(50mm\*4.6mm,5μm)      流 速: 2ml/min  
 柱 温: 30°C      波 长: 292nm  
 数据文件名: RC\$SZJ-4057 - 0-24/3-263-2 - 24011001-2p-zzp-pH4.5jz-60mg-jf50z-p5-45min.lcd  
 方法文件名: RC\$SZJ-4057 - 20240117-rcqx-FX253.lcm  
 批处理文件名: RC\$SZJ-4057 - 20240118-rcqx-FX253.lcb  
 样品瓶号: 3-42  
 进样体积: 50 μl      版本号: 6.115  
 进样时间: 2024/01/18 12:51:28      实验者: wangdan  
 处理时间(V2): 2024/01/18 13:50:25      处理者: wangdan  
 仪器型号: SHIMADZU LC-2050C (FX253)

## <色谱图>

mV



## <峰表>

检测器A Ch1 292nm

峰号	保留时间	面积	面积%	高度	理论塔板数(USP)	拖尾因子	分离度(USP)
1	2.268	182325	100.000	29579	3174	1.107	--
总计		182325	100.000	29579			



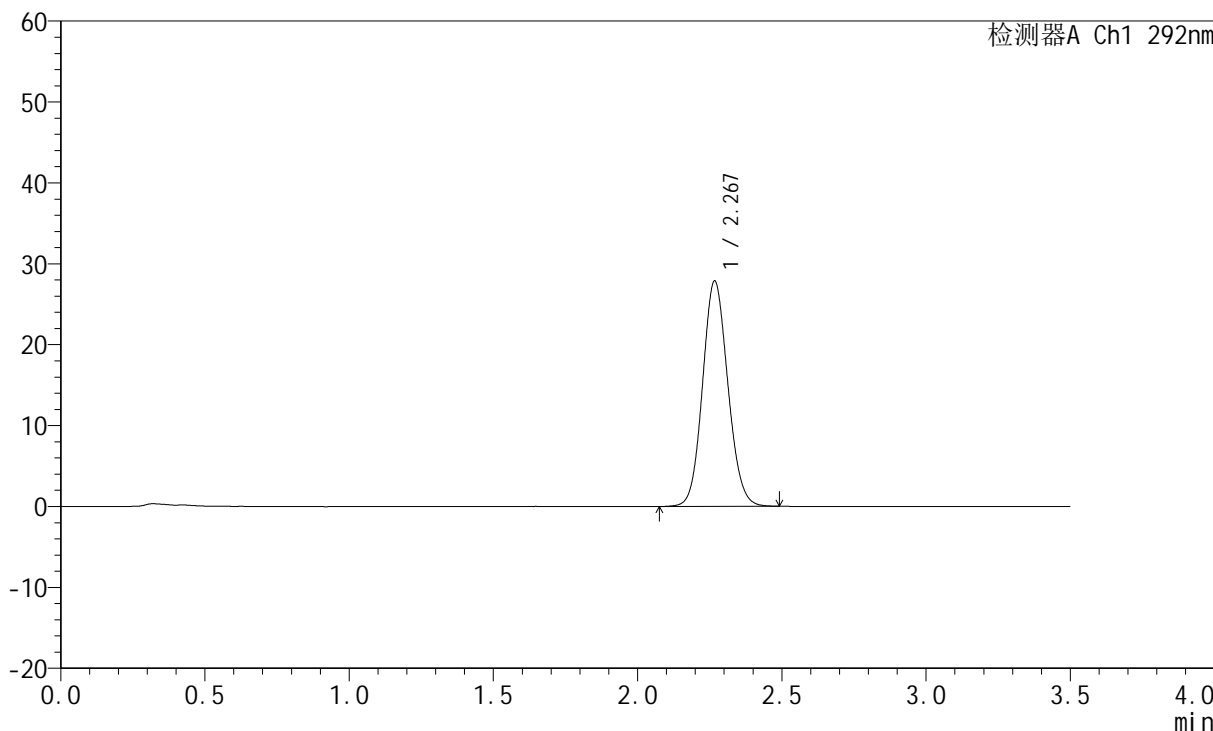
# SZJ-4057

## <样品信息>

色谱柱: XB-C18(50mm\*4.6mm,5µm)      流速: 2ml/min  
 柱温: 30°C      波长: 292nm  
 数据文件名: RC\$SZJ-4057 - 0-24/3-264-2 - 24011001-2p-zzp-pH4.5jz-60mg-jf50z-p6-45min.lcd  
 方法文件名: RC\$SZJ-4057 - 20240117-rcqx-FX253.lcm  
 批处理文件名: RC\$SZJ-4057 - 20240118-rcqx-FX253.lcb  
 样品瓶号: 3-51  
 进样体积: 50 µl      版本号: 6.115  
 进样时间: 2024/01/18 12:55:20      实验者: wangdan  
 处理时间(V2): 2024/01/18 13:50:28      处理者: wangdan  
 仪器型号: SHIMADZU LC-2050C (FX253)

## <色谱图>

mV



## <峰表>

检测器A Ch1 292nm

峰号	保留时间	面积	面积%	高度	理论塔板数(USP)	拖尾因子	分离度(USP)
1	2.267	170147	100.000	27757	3197	1.101	--
总计		170147	100.000	27757			



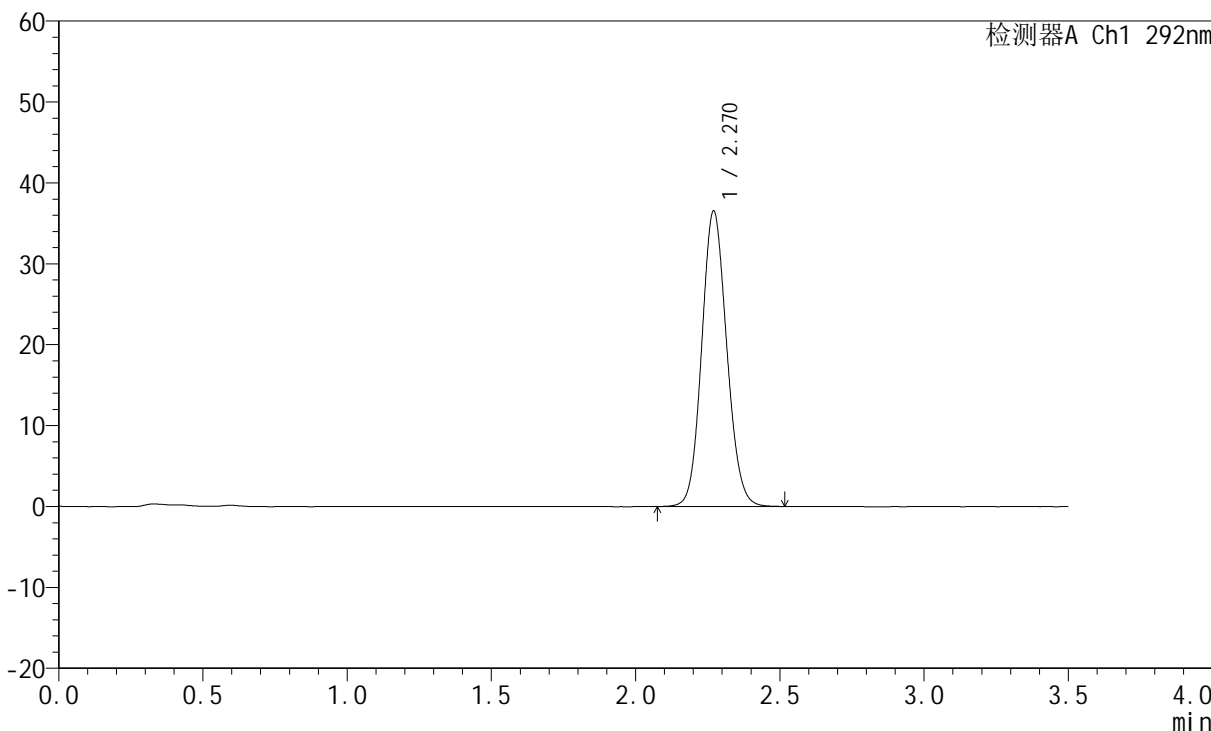
# SZJ-4057

## <样品信息>

色谱柱: XB-C18(50mm\*4.6mm,5µm) 流速: 2ml/min  
 柱温: 30°C 波长: 292nm  
 数据文件名: RC\$SZJ-4057 - 0-24/3-265-2 - 24011001-2p-zzp-pH4.5jz-60mg-jf50z-dz2-1.lcd  
 方法文件名: RC\$SZJ-4057 - 20240117-rcqx-FX253.lcm  
 批处理文件名: RC\$SZJ-4057 - 20240118-rcqx-FX253.lcb  
 样品瓶号: 3-27  
 进样体积: 50 µl 版本号: 6.115  
 进样时间: 2024/01/18 12:59:14 实验者: wangdan  
 处理时间(V2): 2024/01/18 13:50:31 处理者: wangdan  
 仪器型号: SHIMADZU LC-2050C (FX253)

## <色谱图>

mV



## <峰表>

检测器A Ch1 292nm

峰号	保留时间	面积	面积%	高度	理论塔板数(USP)	拖尾因子	分离度(USP)
1	2.270	220948	100.000	36522	3275	1.105	--
总计		220948	100.000	36522			



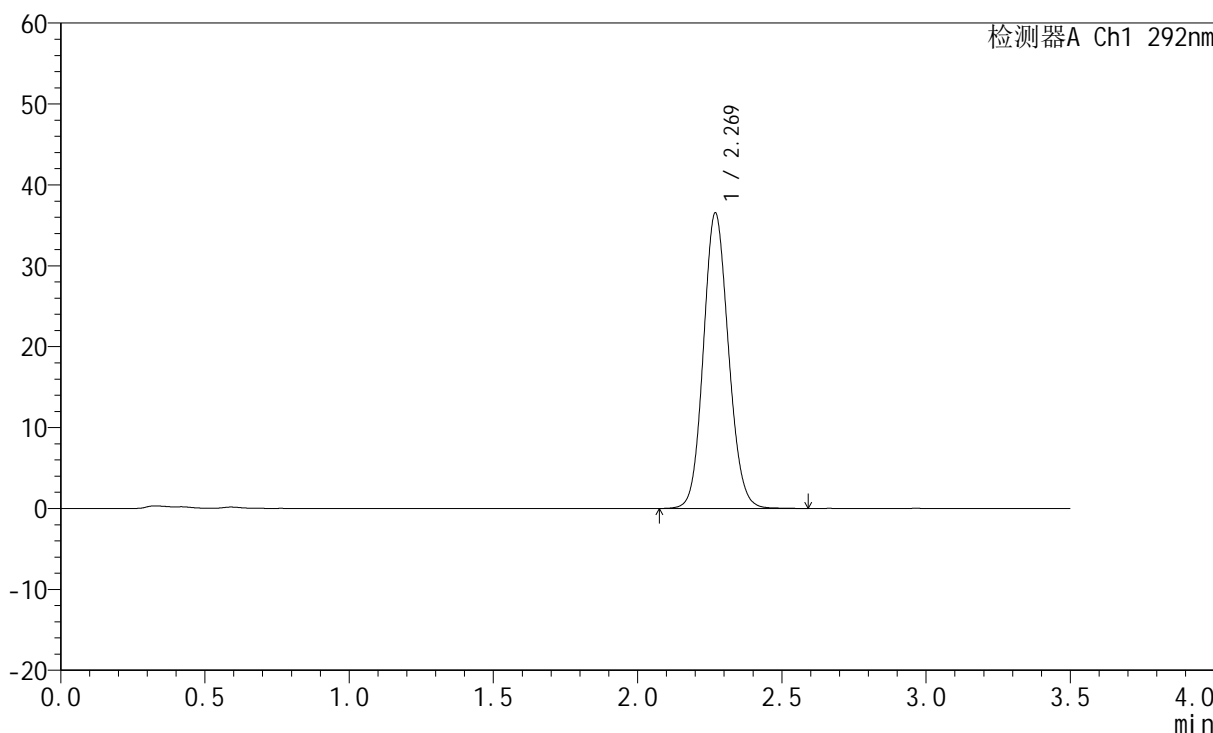
# SZJ-4057

## <样品信息>

色谱柱: XB-C18(50mm\*4.6mm,5μm)      流速: 2ml/min  
 柱温: 30°C      波长: 292nm  
 数据文件名: RC\$SZJ-4057 - 0-24/3-266-2 - 24011001-2p-zzp-pH4.5jz-60mg-jf50z-dz2-2.lcd  
 方法文件名: RC\$SZJ-4057 - 20240117-rcqx-FX253.lcm  
 批处理文件名: RC\$SZJ-4057 - 20240118-rcqx-FX253.lcb  
 样品瓶号: 3-27  
 进样体积: 50 μl      版本号: 6.115  
 进样时间: 2024/01/18 13:03:09      实验者: wangdan  
 处理时间(V2): 2024/01/18 13:50:34      处理者: wangdan  
 仪器型号: SHIMADZU LC-2050C (FX253)

## <色谱图>

mV



## <峰表>

检测器A Ch1 292nm

峰号	保留时间	面积	面积%	高度	理论塔板数(USP)	拖尾因子	分离度(USP)
1	2.269	221401	100.000	36486	3273	1.106	--
总计		221401	100.000	36486			