

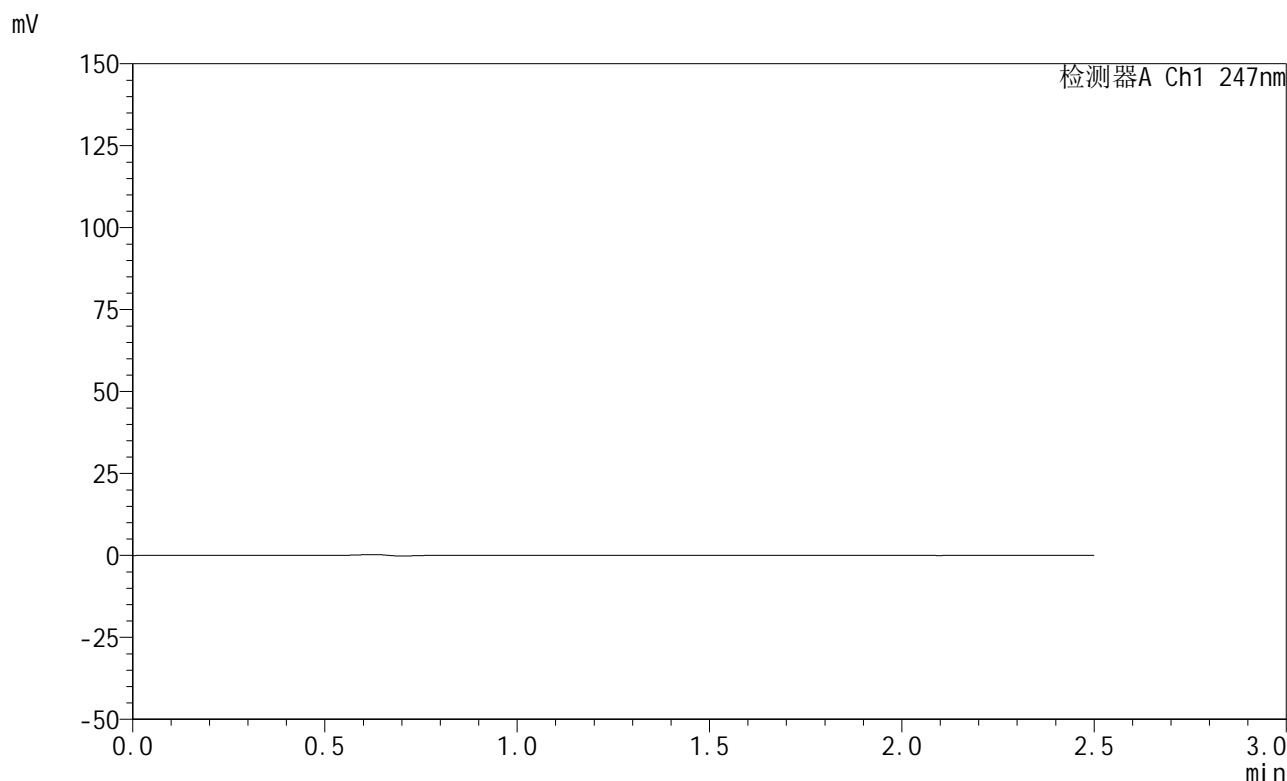


SMF-356

<样品信息>

色谱柱 : XB-C18(50mm*4.6mm,5μm) 流 速: 1.0ml/min
柱 温 : 30°C 波 长: 247nm
数据文件名: RC\$SMF-356 - 0-78/25-1034-2 - zzp-20mg-rcd-shuijz-jf50z-rj.lcd
方法文件名: RC\$SMF-356 - SMF-356-rcqx-FX274.lcm
批处理文件名: RC\$SMF-356 - SMF-356-20250318-FX274.lcb
样品瓶号 : 3-9
进样体积 : 10 μl 版本号: 6.115
进样时间 : 2025/03/18 16:05:38 实验者: xiechaojun
处理时间(V2) : 2025/03/19 09:53:09 处理者: xiechaojun
仪器型号 : SHIMADZU LC-2050C (FX274)

<色谱图>



<峰表>

检测器A Ch1 247nm

| 峰号 | 保留时间 | 面积 | 面积% | 高度 | 理论塔板数(USP) | 拖尾因子 | 分离度(USP) |
|----|------|----|-----|----|------------|------|----------|
| 总计 | | | | | | | |

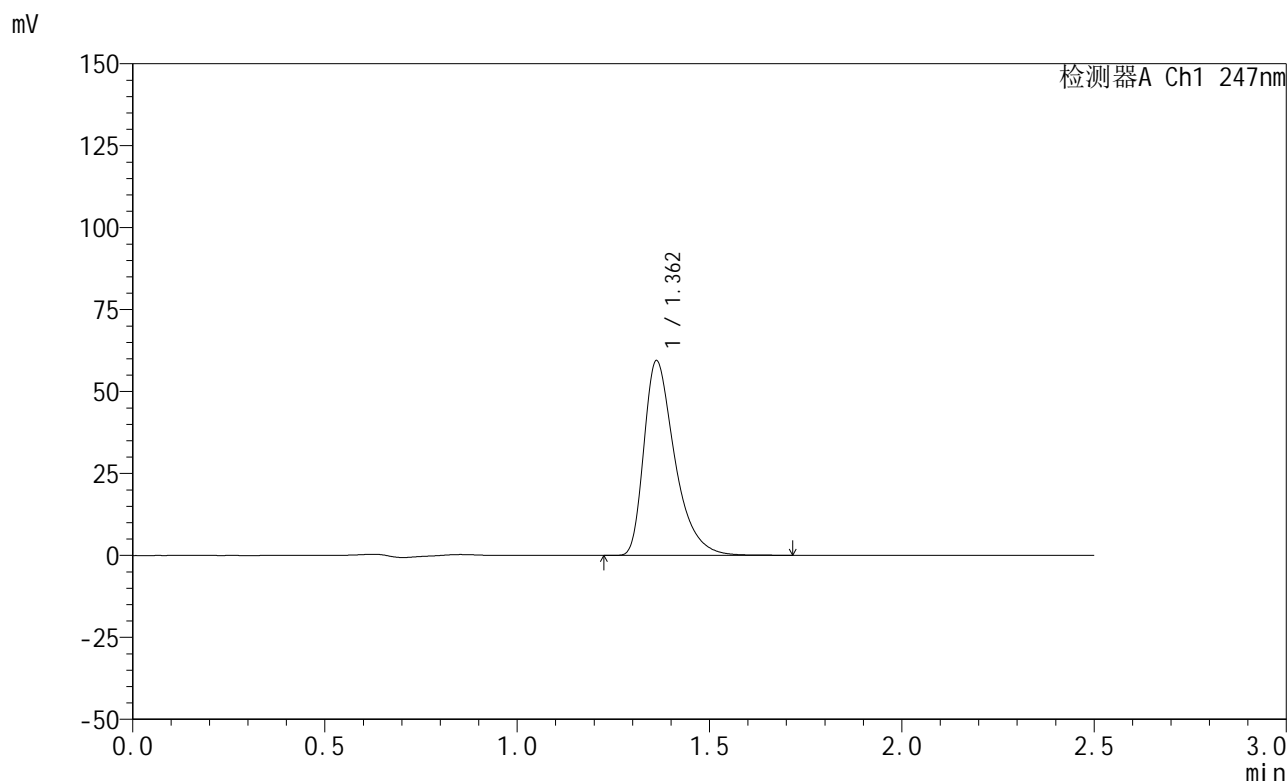


SMF-356

<样品信息>

色谱柱 : XB-C18(50mm*4.6mm,5μm) 流 速: 1.0ml/min
 柱 温 : 30°C 波 长: 247nm
 数据文件名: RC\$SMF-356 - 0-78/25-1035-2 - zzp-20mg-rcd-shuijz-jf50z-dz1-1.lcd
 方法文件名: RC\$SMF-356 - SMF-356-rcqx-FX274.lcm
 批处理文件名: RC\$SMF-356 - SMF-356-20250318-FX274.lcb
 样品瓶号 : 3-18
 进样体积 : 10 μl 版本号: 6.115
 进样时间 : 2025/03/18 16:08:30 实验者: xiechaojun
 处理时间(V2) : 2025/03/19 09:53:13 处理者: xiechaojun
 仪器型号 : SHIMADZU LC-2050C (FX274)

<色谱图>



<峰表>

检测器A Ch1 247nm

| 峰号 | 保留时间 | 面积 | 面积% | 高度 | 理论塔板数(USP) | 拖尾因子 | 分离度(USP) |
|----|-------|--------|---------|-------|------------|-------|----------|
| 1 | 1.362 | 331644 | 100.000 | 59382 | 1459 | 1.452 | -- |
| 总计 | | 331644 | 100.000 | 59382 | | | |



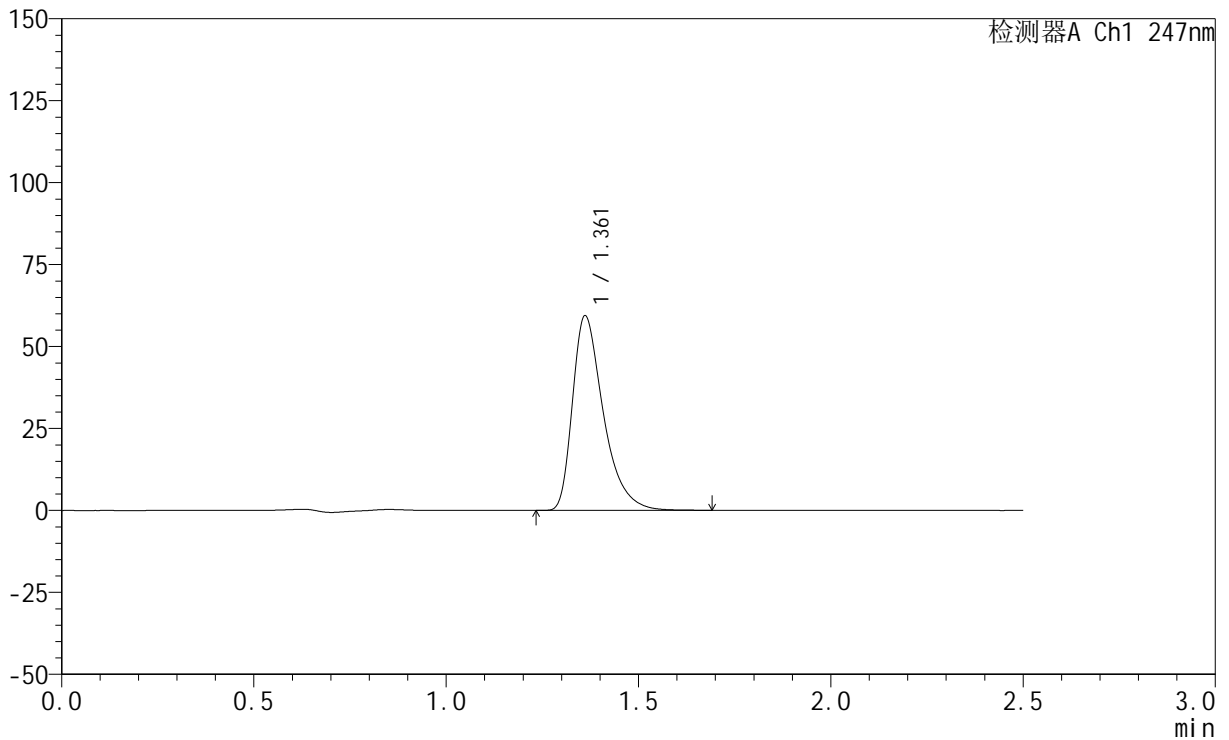
SMF-356

<样品信息>

色谱柱 : XB-C18(50mm*4.6mm,5μm) 流 速: 1.0ml/min
 柱 温 : 30°C 波 长: 247nm
 数据文件名: RC\$SMF-356 - 0-78/25-1036-2 - zzp-20mg-rcd-shuijz-jf50z-dz1-2.lcd
 方法文件名: RC\$SMF-356 - SMF-356-rcqx-FX274.lcm
 批处理文件名: RC\$SMF-356 - SMF-356-20250318-FX274.lcb
 样品瓶号 : 3-18
 进样体积 : 10 μl 版本号: 6.115
 进样时间 : 2025/03/18 16:11:23 实验者: xiechaojun
 处理时间(V2): 2025/03/19 09:53:15 处理者: xiechaojun
 仪器型号 : SHIMADZU LC-2050C (FX274)

<色谱图>

mV



<峰表>

检测器A Ch1 247nm

| 峰号 | 保留时间 | 面积 | 面积% | 高度 | 理论塔板数(USP) | 拖尾因子 | 分离度(USP) |
|----|-------|--------|---------|-------|------------|-------|----------|
| 1 | 1.361 | 331478 | 100.000 | 59268 | 1454 | 1.452 | -- |
| 总计 | | 331478 | 100.000 | 59268 | | | |



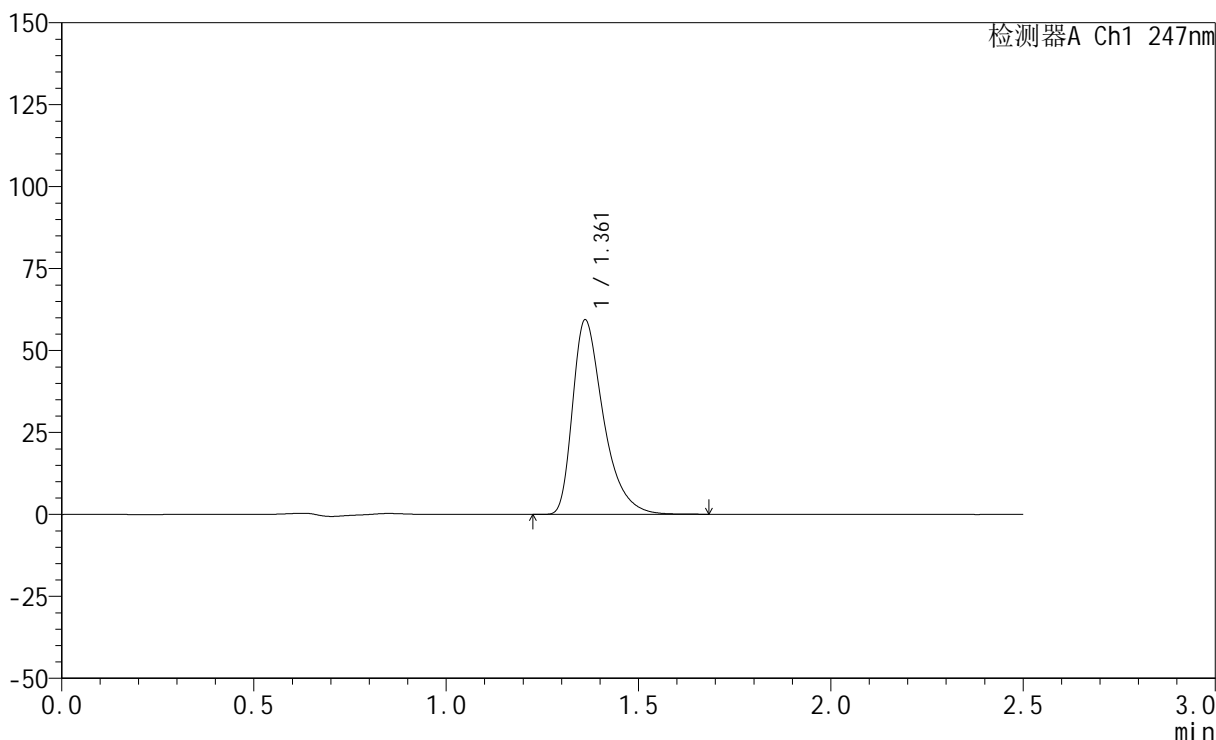
SMF-356

<样品信息>

色谱柱 : XB-C18(50mm*4.6mm,5μm) 流 速: 1.0ml/min
 柱 温 : 30°C 波 长: 247nm
 数据文件名: RC\$SMF-356 - 0-78/25-1037-2 - zzp-20mg-rcd-shuijz-jf50z-dz1-3.lcd
 方法文件名: RC\$SMF-356 - SMF-356-rcqx-FX274.lcm
 批处理文件名: RC\$SMF-356 - SMF-356-20250318-FX274.lcb
 样品瓶号 : 3-18
 进样体积 : 10 μl 版本号: 6.115
 进样时间 : 2025/03/18 16:14:16 实验者: xiechaojun
 处理时间(V2): 2025/03/19 09:53:18 处理者: xiechaojun
 仪器型号 : SHIMADZU LC-2050C (FX274)

<色谱图>

mV



<峰表>

检测器A Ch1 247nm

| 峰号 | 保留时间 | 面积 | 面积% | 高度 | 理论塔板数(USP) | 拖尾因子 | 分离度(USP) |
|----|-------|--------|---------|-------|------------|-------|----------|
| 1 | 1.361 | 331133 | 100.000 | 59237 | 1453 | 1.453 | -- |
| 总计 | | 331133 | 100.000 | 59237 | | | |

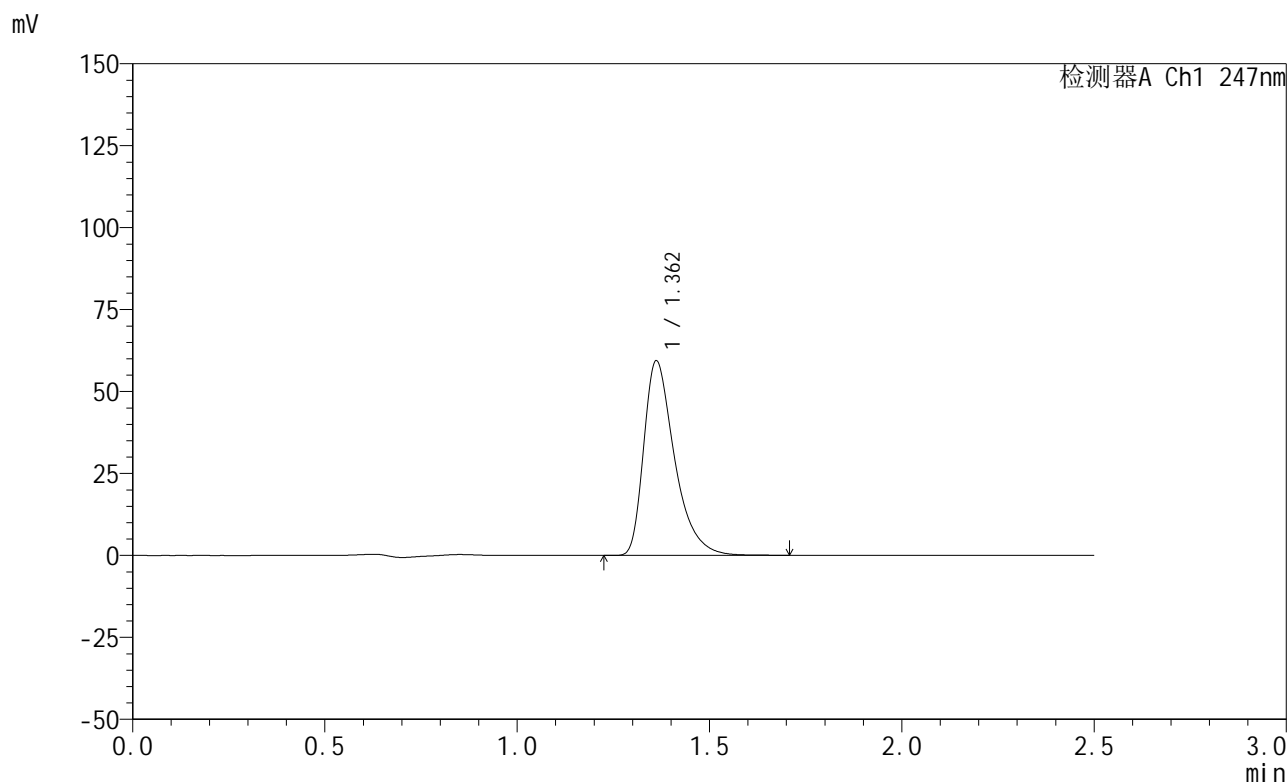


SMF-356

<样品信息>

色谱柱 : XB-C18(50mm*4.6mm,5μm) 流 速: 1.0ml/min
 柱 温 : 30°C 波 长: 247nm
 数据文件名: RC\$SMF-356 - 0-78/25-1038-2 - zzp-20mg-rcd-shuijz-jf50z-dz1-4.lcd
 方法文件名: RC\$SMF-356 - SMF-356-rcqx-FX274.lcm
 批处理文件名: RC\$SMF-356 - SMF-356-20250318-FX274.lcb
 样品瓶号 : 3-18
 进样体积 : 10 μl 版本号: 6.115
 进样时间 : 2025/03/18 16:17:09 实验者: xiechaojun
 处理时间(V2) : 2025/03/19 09:53:21 处理者: xiechaojun
 仪器型号 : SHIMADZU LC-2050C (FX274)

<色谱图>



<峰表>

检测器A Ch1 247nm

| 峰号 | 保留时间 | 面积 | 面积% | 高度 | 理论塔板数(USP) | 拖尾因子 | 分离度(USP) |
|----|-------|--------|---------|-------|------------|-------|----------|
| 1 | 1.362 | 331526 | 100.000 | 59314 | 1456 | 1.453 | -- |
| 总计 | | 331526 | 100.000 | 59314 | | | |

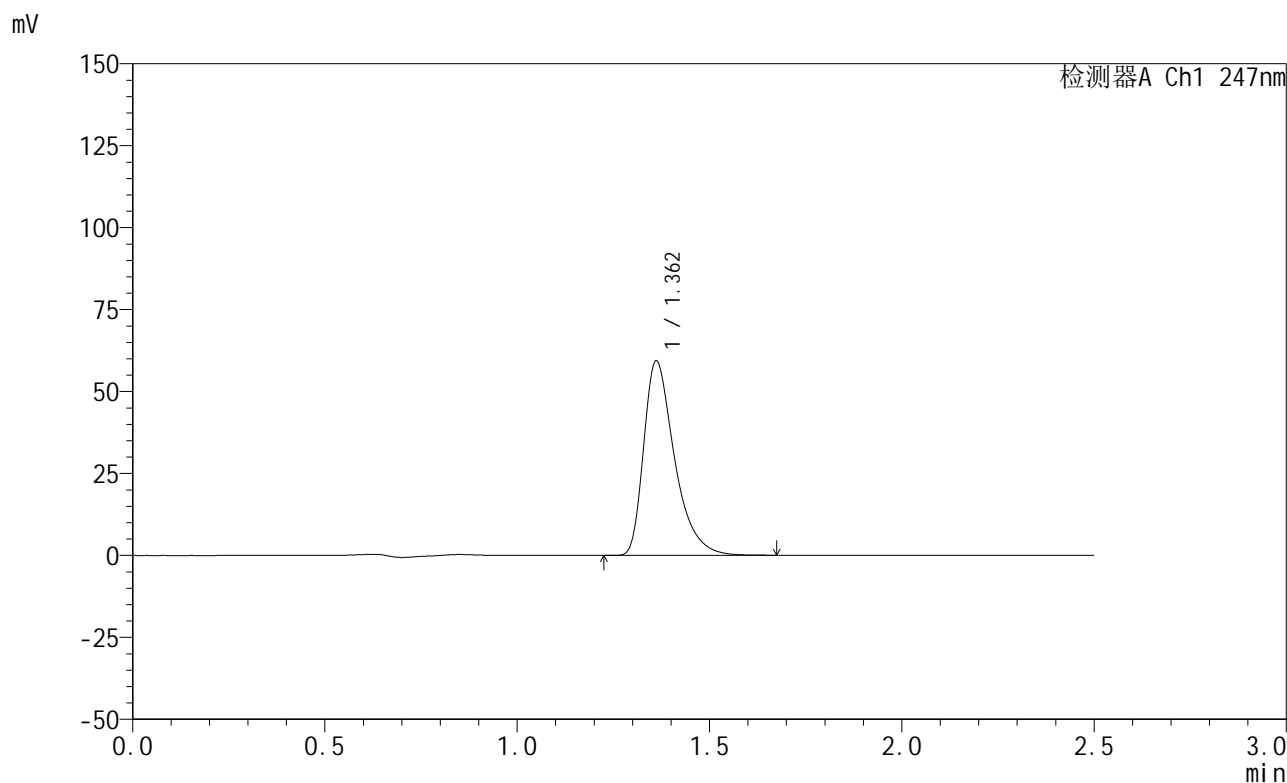


SMF-356

<样品信息>

色谱柱 : XB-C18(50mm*4.6mm,5μm) 流 速: 1.0ml/min
 柱 温 : 30°C 波 长: 247nm
 数据文件名: RC\$SMF-356 - 0-78/25-1039-2 - zzp-20mg-rcd-shuijz-jf50z-dz1-5.lcd
 方法文件名: RC\$SMF-356 - SMF-356-rcqx-FX274.lcm
 批处理文件名: RC\$SMF-356 - SMF-356-20250318-FX274.lcb
 样品瓶号 : 3-18
 进样体积 : 10 μl 版本号: 6.115
 进样时间 : 2025/03/18 16:20:01 实验者: xiechaojun
 处理时间(V2) : 2025/03/19 09:53:24 处理者: xiechaojun
 仪器型号 : SHIMADZU LC-2050C (FX274)

<色谱图>



<峰表>

检测器A Ch1 247nm

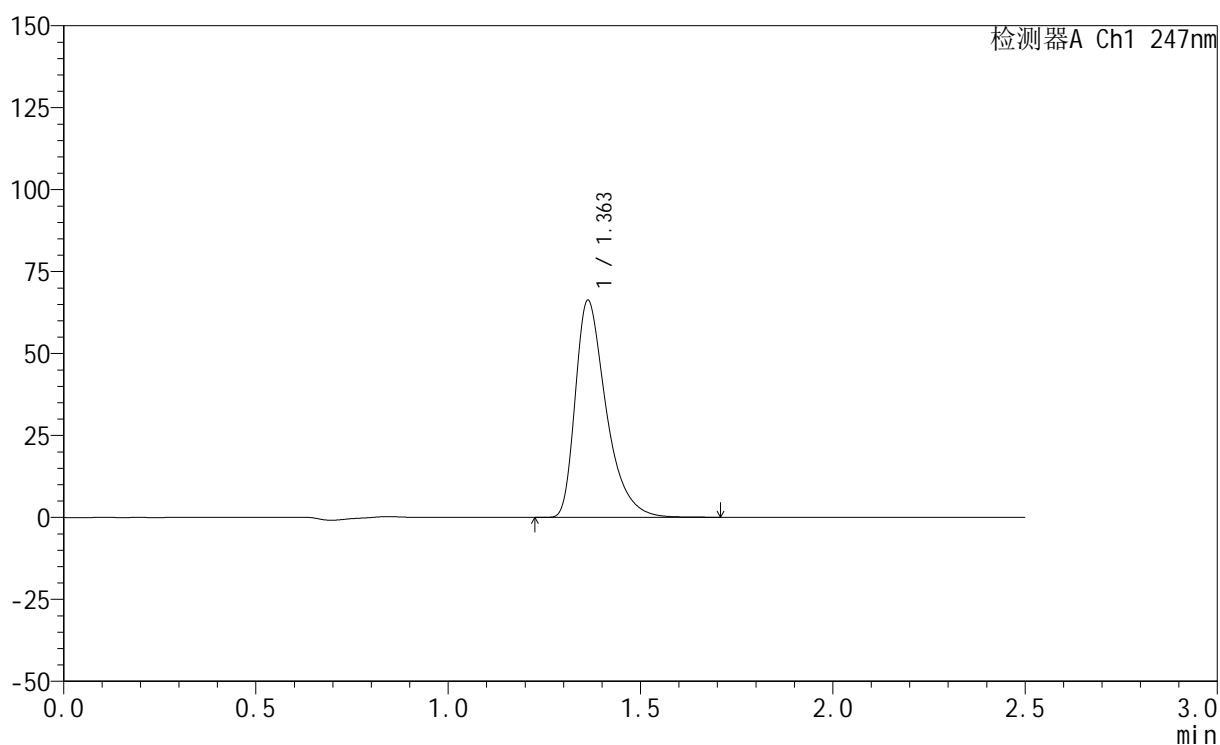
| 峰号 | 保留时间 | 面积 | 面积% | 高度 | 理论塔板数(USP) | 拖尾因子 | 分离度(USP) |
|----|-------|--------|---------|-------|------------|-------|----------|
| 1 | 1.362 | 331446 | 100.000 | 59303 | 1455 | 1.453 | -- |
| 总计 | | 331446 | 100.000 | 59303 | | | |

<样品信息>

色谱柱 : XB-C18(50mm*4.6mm,5 μ m) 流 速: 1.0ml/min
 柱 温 : 30°C 波 长: 247nm
 数据文件名: RC\$SMF-356 - 0-78/25-1040-2 - zzp-20mg-2025011321p-red-shuijz-jf50z-P1-1.lcd
 方法文件名: RC\$SMF-356 - SMF-356-rcqx-FX274.lcm
 批处理文件名: RC\$SMF-356 - SMF-356-20250318-FX274.lcb
 样品瓶号 : 3-1
 进样体积 : 10 μ l 版本号: 6.115
 进样时间 : 2025/03/18 16:22:53 实验者: xiechaojun
 处理时间(V2) : 2025/03/19 09:53:26 处理者: xiechaojun
 仪器型号 : SHIMADZU LC-2050C (FX274)

<色谱图>

mV



<峰表>

检测器A Ch1 247nm

| 峰号 | 保留时间 | 面积 | 面积% | 高度 | 理论塔板数(USP) | 拖尾因子 | 分离度(USP) |
|----|-------|--------|---------|-------|------------|-------|----------|
| 1 | 1.363 | 370076 | 100.000 | 66231 | 1457 | 1.455 | -- |
| 总计 | | 370076 | 100.000 | 66231 | | | |

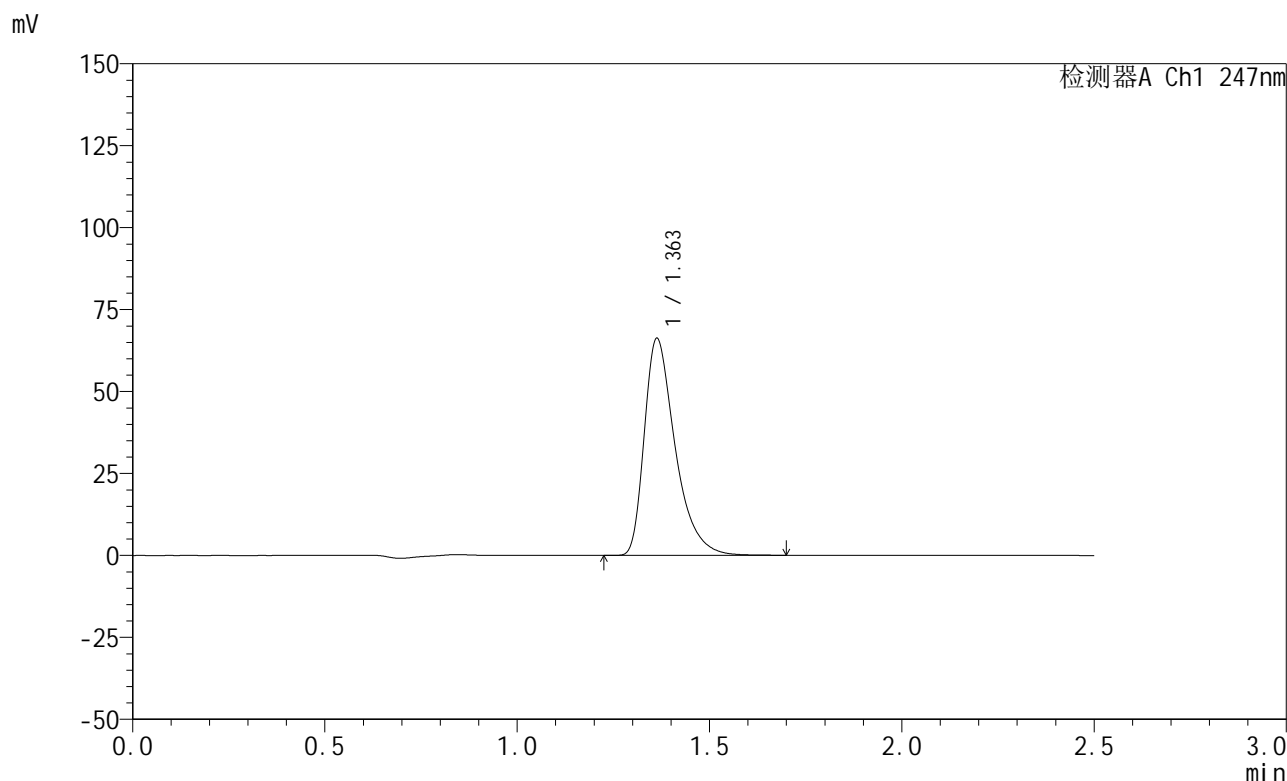


SMF-356

<样品信息>

色谱柱 : XB-C18(50mm*4.6mm,5μm) 流 速: 1.0ml/min
 柱 温 : 30°C 波 长: 247nm
 数据文件名: RC\$SMF-356 - 0-78/25-1041-2 - zzp-20mg-2025011321p-red-shuijz-jf50z-P1-2.lcd
 方法文件名: RC\$SMF-356 - SMF-356-rcqx-FX274.lcm
 批处理文件名: RC\$SMF-356 - SMF-356-20250318-FX274.lcb
 样品瓶号 : 3-1
 进样体积 : 10 μl 版本号: 6.115
 进样时间 : 2025/03/18 16:25:45 实验者: xiechaojun
 处理时间(V2) : 2025/03/19 09:53:29 处理者: xiechaojun
 仪器型号 : SHIMADZU LC-2050C (FX274)

<色谱图>



<峰表>

检测器A Ch1 247nm

| 峰号 | 保留时间 | 面积 | 面积% | 高度 | 理论塔板数(USP) | 拖尾因子 | 分离度(USP) |
|----|-------|--------|---------|-------|------------|-------|----------|
| 1 | 1.363 | 369912 | 100.000 | 66209 | 1458 | 1.455 | -- |
| 总计 | | 369912 | 100.000 | 66209 | | | |



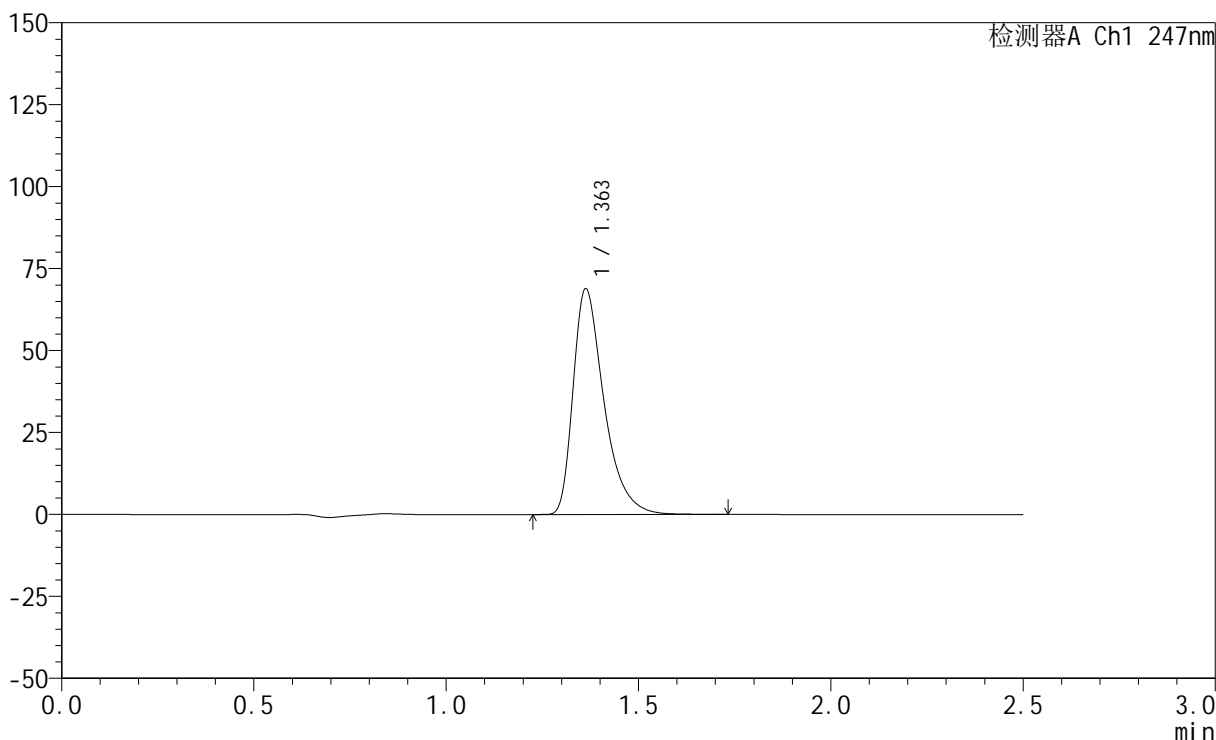
SMF-356

<样品信息>

色谱柱 : XB-C18(50mm*4.6mm,5μm) 流 速: 1.0ml/min
 柱 温 : 30°C 波 长: 247nm
 数据文件名: RC\$SMF-356 - 0-78/25-1042-2 - zzp-20mg-2025011321p-red-shuijz-jf50z-P2-1.lcd
 方法文件名: RC\$SMF-356 - SMF-356-rcqx-FX274.lcm
 批处理文件名: RC\$SMF-356 - SMF-356-20250318-FX274.lcb
 样品瓶号 : 3-10
 进样体积 : 10 μl 版本号: 6.115
 进样时间 : 2025/03/18 16:28:37 实验者: xiechaojun
 处理时间(V2) : 2025/03/19 09:53:31 处理者: xiechaojun
 仪器型号 : SHIMADZU LC-2050C (FX274)

<色谱图>

mV



<峰表>

检测器A Ch1 247nm

| 峰号 | 保留时间 | 面积 | 面积% | 高度 | 理论塔板数(USP) | 拖尾因子 | 分离度(USP) |
|----|-------|--------|---------|-------|------------|-------|----------|
| 1 | 1.363 | 385195 | 100.000 | 68885 | 1456 | 1.456 | -- |
| 总计 | | 385195 | 100.000 | 68885 | | | |



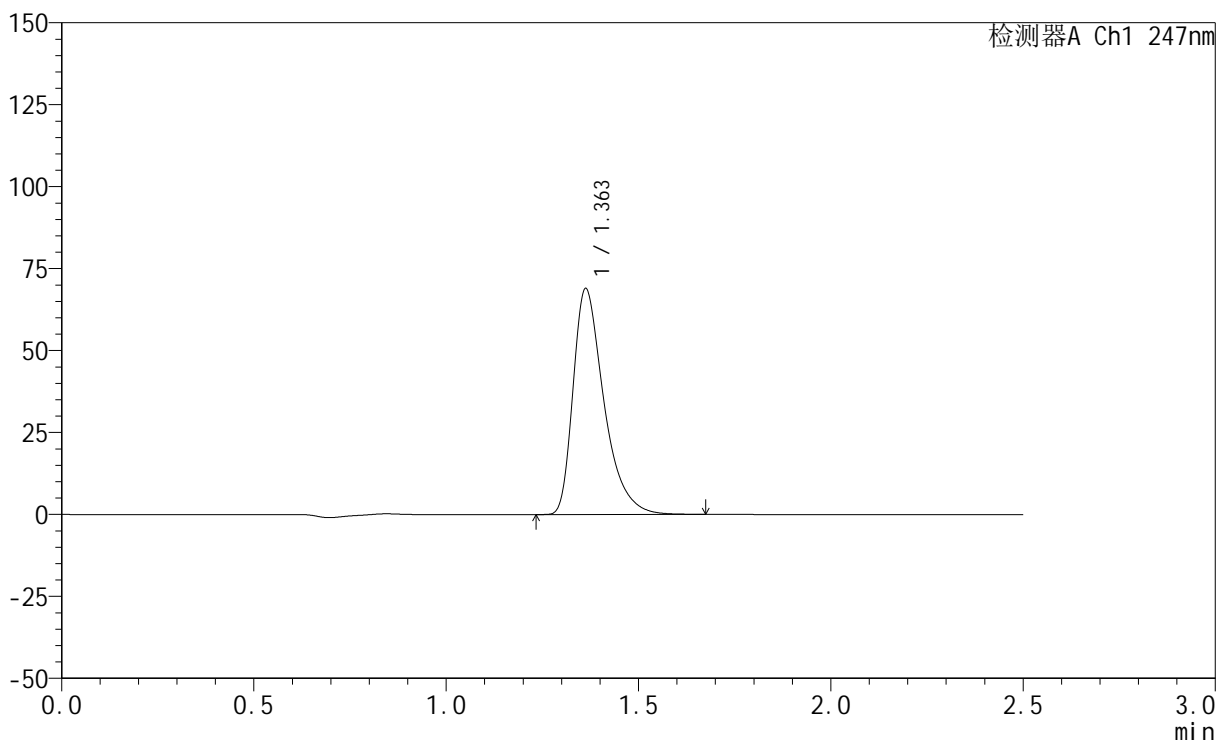
SMF-356

<样品信息>

色谱柱 : XB-C18(50mm*4.6mm,5μm) 流 速: 1.0ml/min
 柱 温 : 30°C 波 长: 247nm
 数据文件名: RC\$SMF-356 - 0-78/25-1043-2 - zzp-20mg-2025011321p-red-shuijz-jf50z-P2-2.lcd
 方法文件名: RC\$SMF-356 - SMF-356-rcqx-FX274.lcm
 批处理文件名: RC\$SMF-356 - SMF-356-20250318-FX274.lcb
 样品瓶号 : 3-10
 进样体积 : 10 μl 版本号: 6.115
 进样时间 : 2025/03/18 16:31:34 实验者: xiechaojun
 处理时间(V2) : 2025/03/19 09:53:34 处理者: xiechaojun
 仪器型号 : SHIMADZU LC-2050C (FX274)

<色谱图>

mV



<峰表>

检测器A Ch1 247nm

| 峰号 | 保留时间 | 面积 | 面积% | 高度 | 理论塔板数(USP) | 拖尾因子 | 分离度(USP) |
|----|-------|--------|---------|-------|------------|-------|----------|
| 1 | 1.363 | 384641 | 100.000 | 68896 | 1457 | 1.454 | -- |
| 总计 | | 384641 | 100.000 | 68896 | | | |

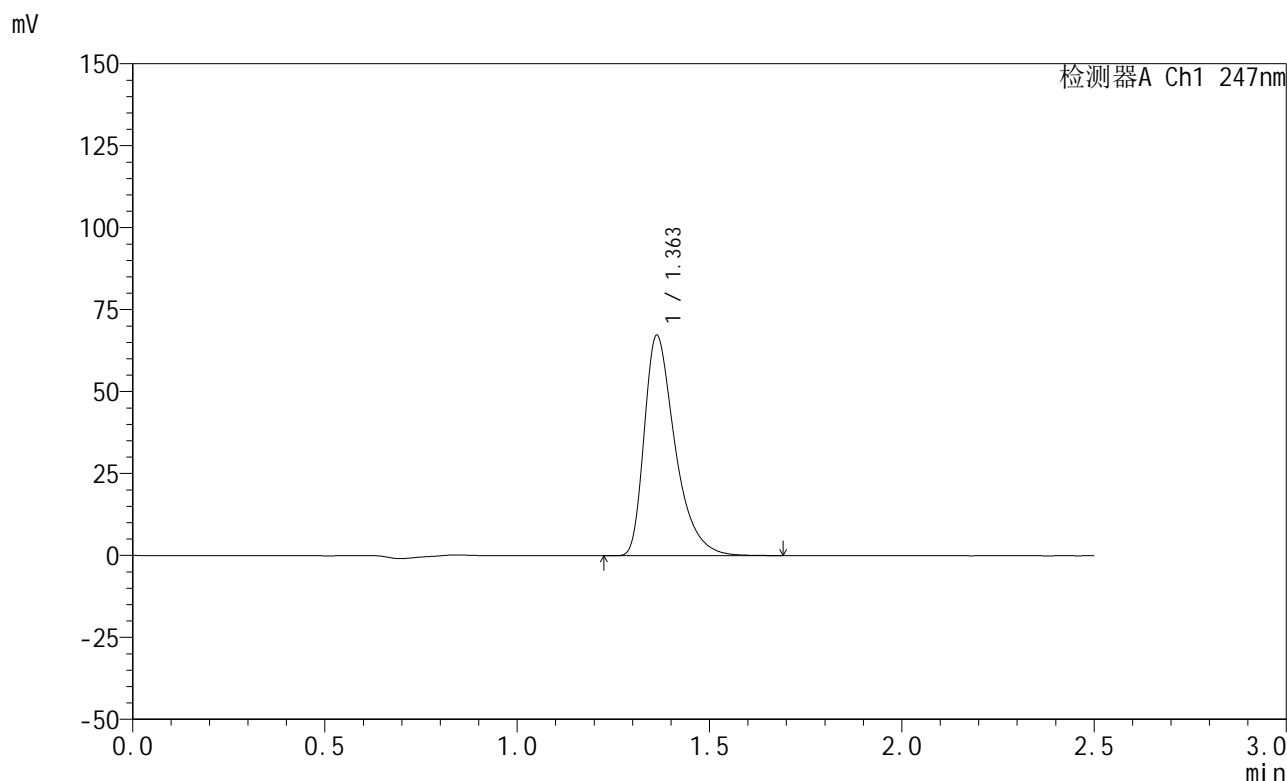


SMF-356

<样品信息>

色谱柱 : XB-C18(50mm*4.6mm,5μm) 流 速: 1.0ml/min
 柱 温 : 30°C 波 长: 247nm
 数据文件名: RC\$SMF-356 - 0-78/25-1044-2 - zzp-20mg-2025011321p-red-shuijz-jf50z-P3-1.lcd
 方法文件名: RC\$SMF-356 - SMF-356-rcqx-FX274.lcm
 批处理文件名: RC\$SMF-356 - SMF-356-20250318-FX274.lcb
 样品瓶号 : 3-19
 进样体积 : 10 μl 版本号: 6.115
 进样时间 : 2025/03/18 16:34:25 实验者: xiechaojun
 处理时间(V2): 2025/03/19 09:53:37 处理者: xiechaojun
 仪器型号 : SHIMADZU LC-2050C (FX274)

<色谱图>



<峰表>

检测器A Ch1 247nm

| 峰号 | 保留时间 | 面积 | 面积% | 高度 | 理论塔板数(USP) | 拖尾因子 | 分离度(USP) |
|----|-------|--------|---------|-------|------------|-------|----------|
| 1 | 1.363 | 375311 | 100.000 | 67225 | 1457 | 1.455 | -- |
| 总计 | | 375311 | 100.000 | 67225 | | | |



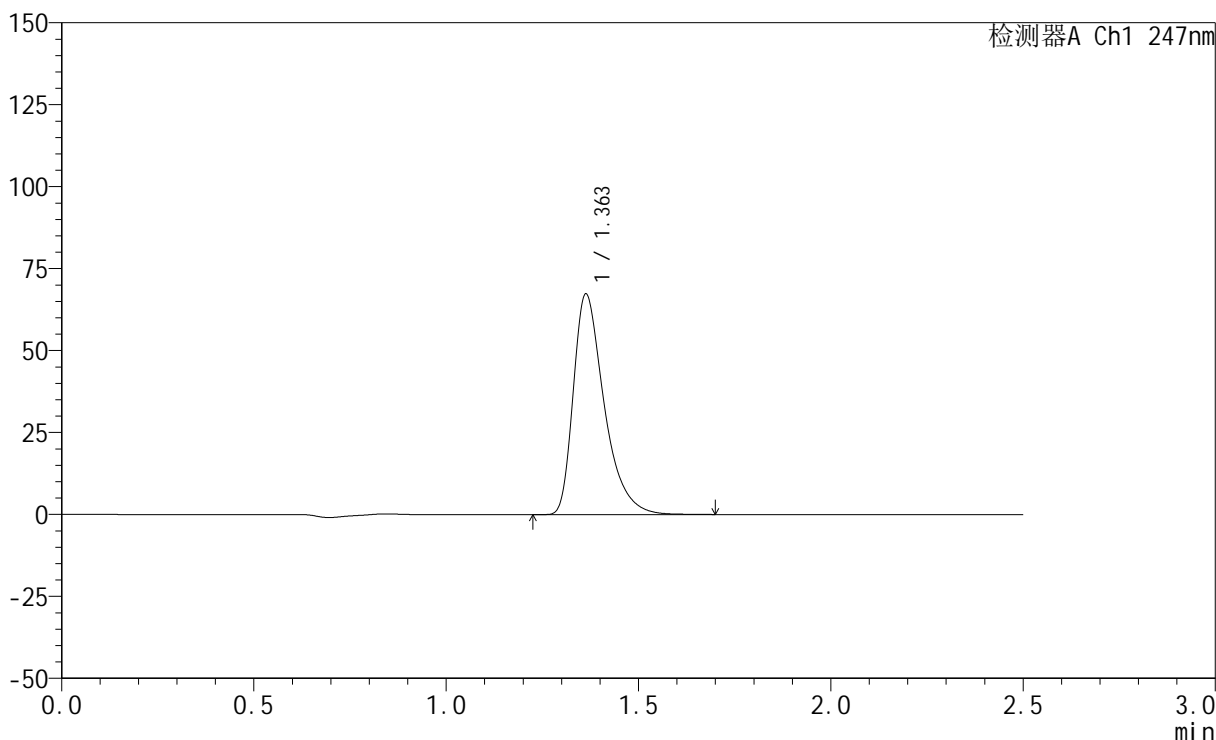
SMF-356

<样品信息>

色谱柱 : XB-C18(50mm*4.6mm,5μm) 流 速: 1.0ml/min
 柱 温 : 30°C 波 长: 247nm
 数据文件名: RC\$SMF-356 - 0-78/25-1045-2 - zzp-20mg-2025011321p-red-shuijz-jf50z-P3-2.lcd
 方法文件名: RC\$SMF-356 - SMF-356-rcqx-FX274.lcm
 批处理文件名: RC\$SMF-356 - SMF-356-20250318-FX274.lcb
 样品瓶号 : 3-19
 进样体积 : 10 μl 版本号: 6.115
 进样时间 : 2025/03/18 16:37:17 实验者: xiechaojun
 处理时间(V2) : 2025/03/19 09:53:39 处理者: xiechaojun
 仪器型号 : SHIMADZU LC-2050C (FX274)

<色谱图>

mV



<峰表>

检测器A Ch1 247nm

| 峰号 | 保留时间 | 面积 | 面积% | 高度 | 理论塔板数(USP) | 拖尾因子 | 分离度(USP) |
|----|-------|--------|---------|-------|------------|-------|----------|
| 1 | 1.363 | 376286 | 100.000 | 67331 | 1457 | 1.455 | -- |
| 总计 | | 376286 | 100.000 | 67331 | | | |



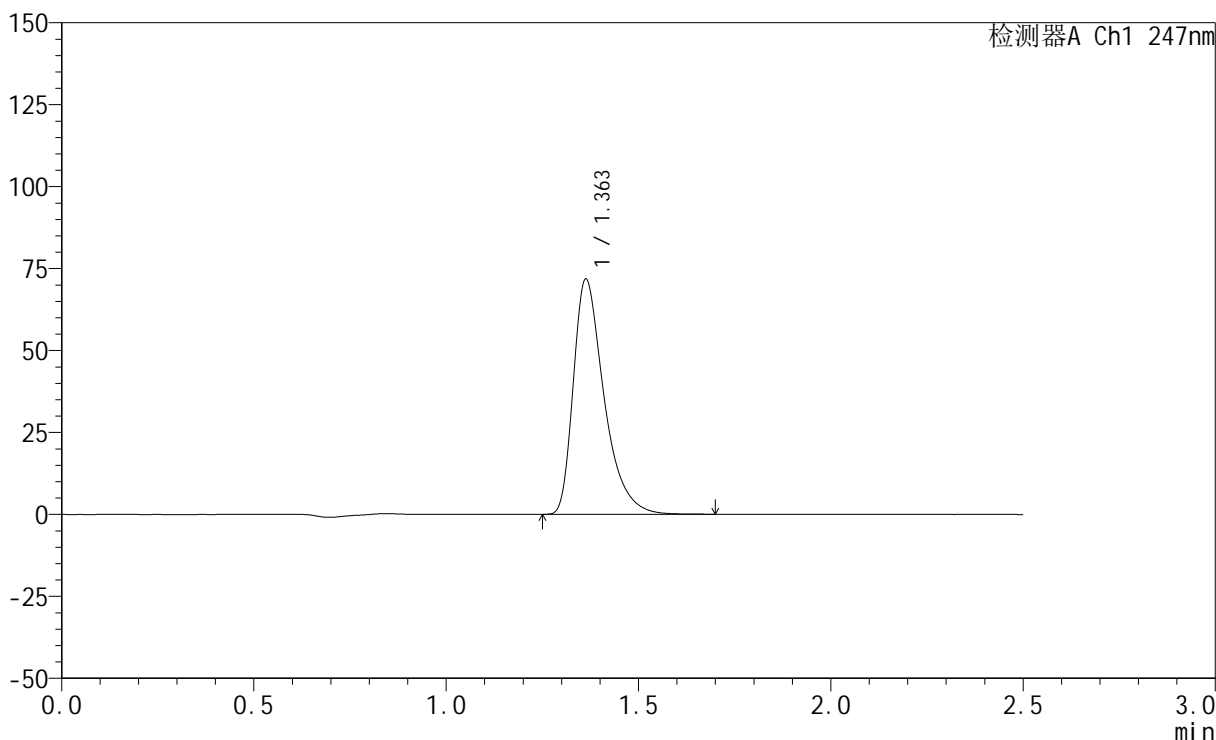
SMF-356

<样品信息>

色谱柱 : XB-C18(50mm*4.6mm,5μm) 流 速: 1.0ml/min
 柱 温 : 30°C 波 长: 247nm
 数据文件名: RC\$SMF-356 - 0-78/25-1046-2 - zzp-20mg-2025011321p-red-shuijz-jf50z-P4-1.lcd
 方法文件名: RC\$SMF-356 - SMF-356-rcqx-FX274.lcm
 批处理文件名: RC\$SMF-356 - SMF-356-20250318-FX274.lcb
 样品瓶号 : 3-28
 进样体积 : 10 μl 版本号: 6.115
 进样时间 : 2025/03/18 16:40:09 实验者: xiechaojun
 处理时间(V2) : 2025/03/19 09:53:42 处理者: xiechaojun
 仪器型号 : SHIMADZU LC-2050C (FX274)

<色谱图>

mV



<峰表>

检测器A Ch1 247nm

| 峰号 | 保留时间 | 面积 | 面积% | 高度 | 理论塔板数(USP) | 拖尾因子 | 分离度(USP) |
|----|-------|--------|---------|-------|------------|-------|----------|
| 1 | 1.363 | 398908 | 100.000 | 71765 | 1473 | 1.455 | -- |
| 总计 | | 398908 | 100.000 | 71765 | | | |

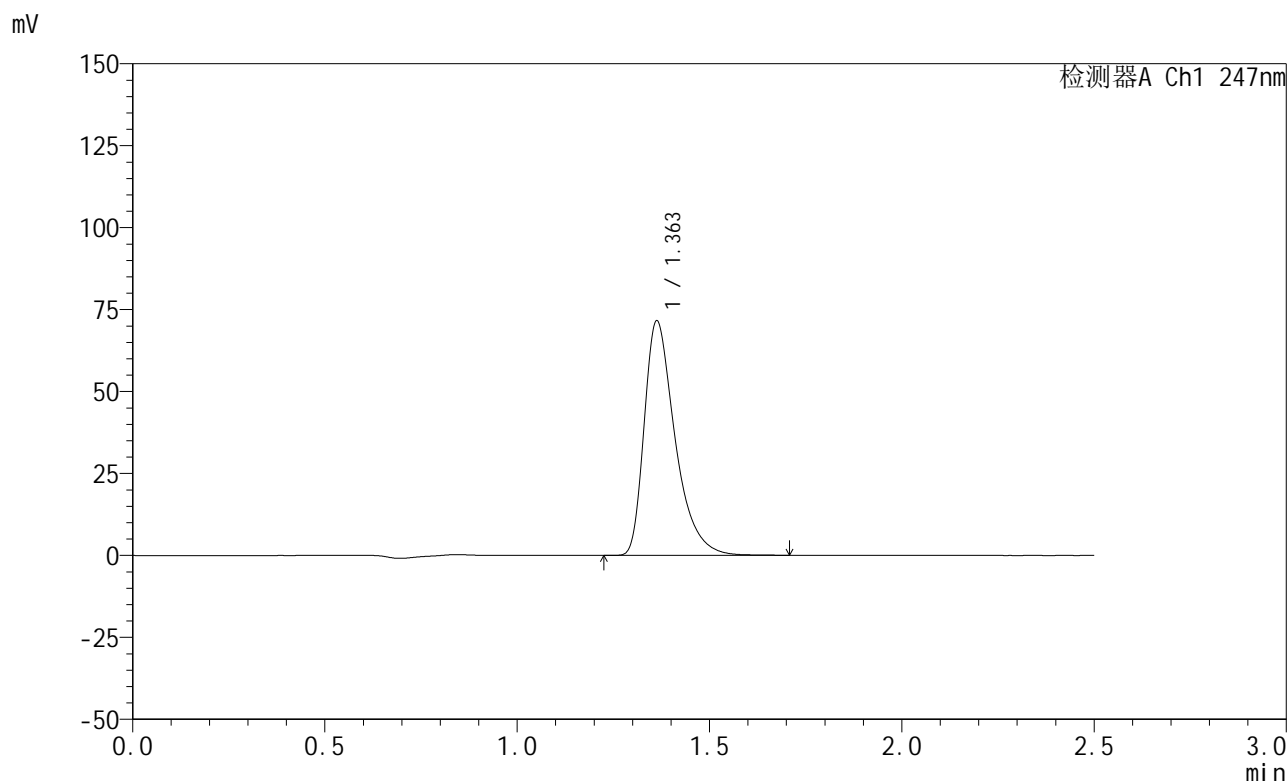


SMF-356

<样品信息>

色谱柱 : XB-C18(50mm*4.6mm,5μm) 流 速: 1.0ml/min
 柱 温 : 30°C 波 长: 247nm
 数据文件名: RC\$SMF-356 - 0-78/25-1047-2 - zzp-20mg-2025011321p-red-shuijz-jf50z-P4-2.lcd
 方法文件名: RC\$SMF-356 - SMF-356-rcqx-FX274.lcm
 批处理文件名: RC\$SMF-356 - SMF-356-20250318-FX274.lcb
 样品瓶号 : 3-28
 进样体积 : 10 μl 版本号: 6.115
 进样时间 : 2025/03/18 16:43:01 实验者: xiechaojun
 处理时间(V2) : 2025/03/19 09:53:44 处理者: xiechaojun
 仪器型号 : SHIMADZU LC-2050C (FX274)

<色谱图>



<峰表>

检测器A Ch1 247nm

| 峰号 | 保留时间 | 面积 | 面积% | 高度 | 理论塔板数(USP) | 拖尾因子 | 分离度(USP) |
|----|-------|--------|---------|-------|------------|-------|----------|
| 1 | 1.363 | 399559 | 100.000 | 71540 | 1457 | 1.455 | -- |
| 总计 | | 399559 | 100.000 | 71540 | | | |



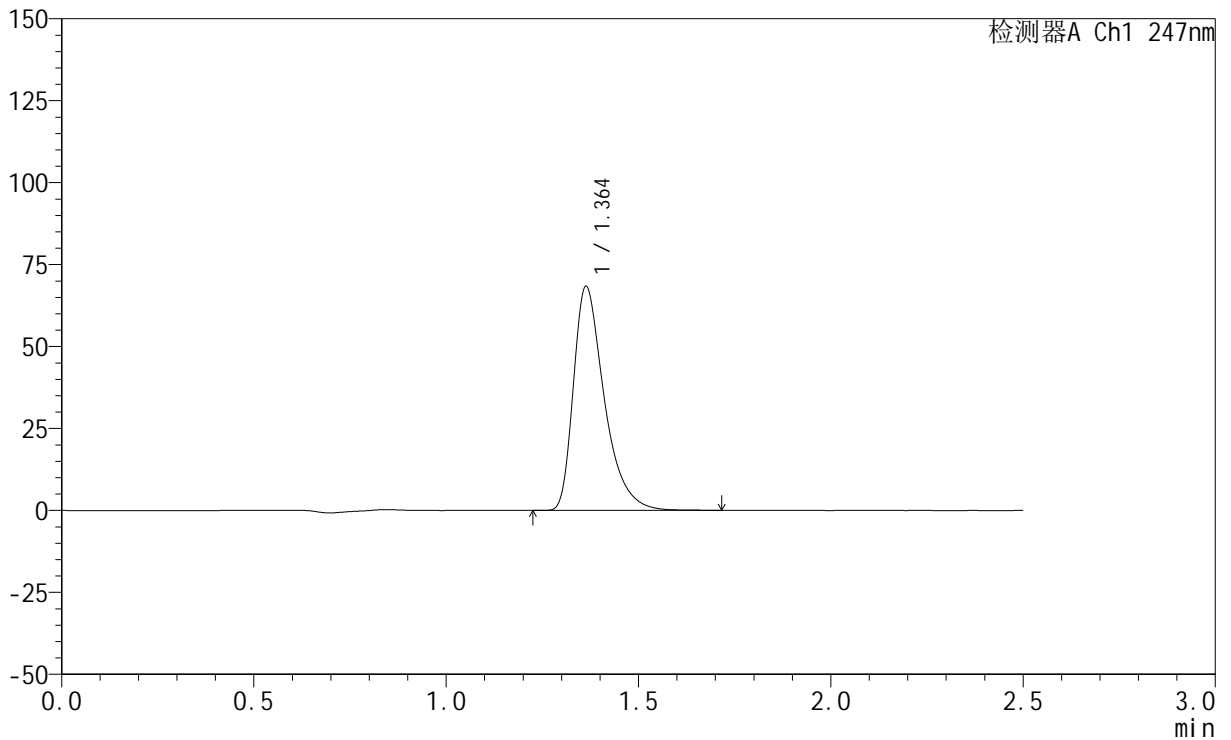
SMF-356

<样品信息>

色谱柱 : XB-C18(50mm*4.6mm,5μm) 流 速: 1.0ml/min
 柱 温 : 30°C 波 长: 247nm
 数据文件名: RC\$SMF-356 - 0-78/25-1048-2 - zzp-20mg-2025011321p-red-shuijz-jf50z-P5-1.lcd
 方法文件名: RC\$SMF-356 - SMF-356-rcqx-FX274.lcm
 批处理文件名: RC\$SMF-356 - SMF-356-20250318-FX274.lcb
 样品瓶号 : 3-37
 进样体积 : 10 μl 版本号: 6.115
 进样时间 : 2025/03/18 16:45:53 实验者: xiechaojun
 处理时间(V2) : 2025/03/19 09:53:47 处理者: xiechaojun
 仪器型号 : SHIMADZU LC-2050C (FX274)

<色谱图>

mV



<峰表>

检测器A Ch1 247nm

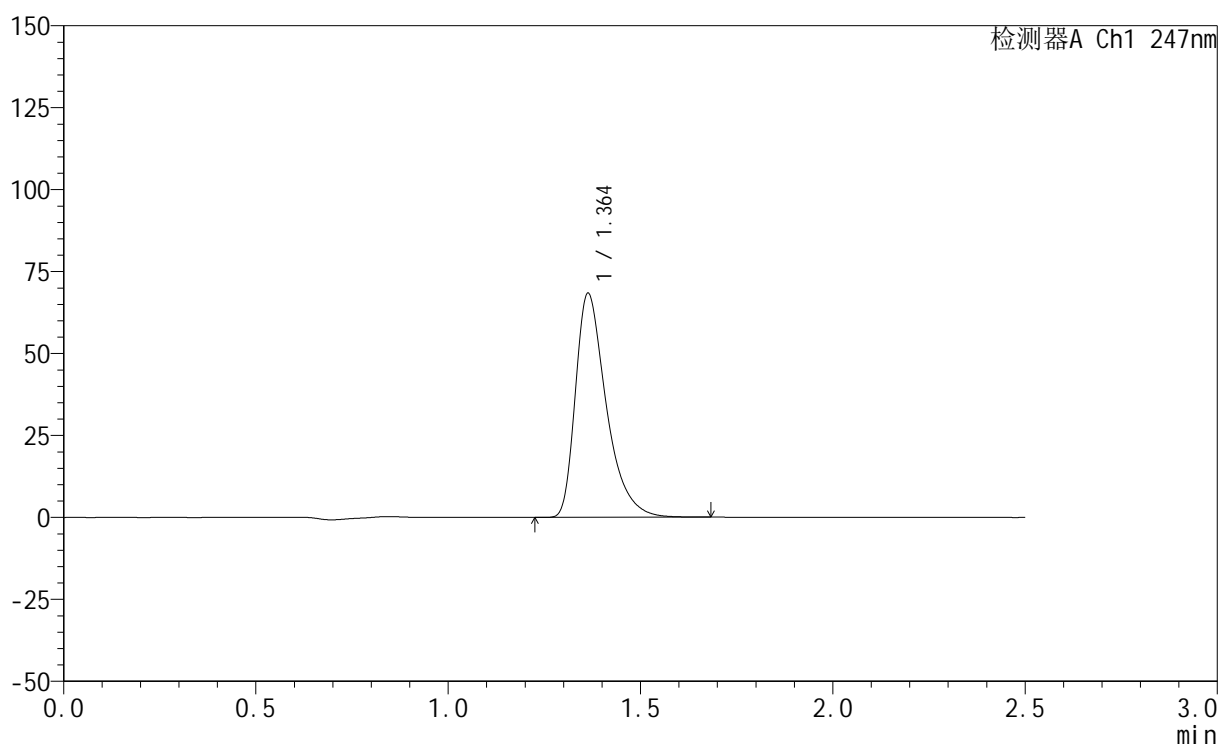
| 峰号 | 保留时间 | 面积 | 面积% | 高度 | 理论塔板数(USP) | 拖尾因子 | 分离度(USP) |
|----|-------|--------|---------|-------|------------|-------|----------|
| 1 | 1.364 | 382023 | 100.000 | 68366 | 1459 | 1.456 | -- |
| 总计 | | 382023 | 100.000 | 68366 | | | |

<样品信息>

色谱柱 : XB-C18(50mm*4.6mm,5 μ m) 流 速: 1.0ml/min
 柱 温 : 30 $^{\circ}$ C 波 长: 247nm
 数据文件名: RC\$SMF-356 - 0-78/25-1049-2 - zzp-20mg-2025011321p-red-shuijz-jf50z-P5-2.lcd
 方法文件名: RC\$SMF-356 - SMF-356-rcqx-FX274.lcm
 批处理文件名: RC\$SMF-356 - SMF-356-20250318-FX274.lcb
 样品瓶号 : 3-37
 进样体积 : 10 μ l 版本号: 6.115
 进样时间 : 2025/03/18 16:48:45 实验者: xiechaojun
 处理时间(V2): 2025/03/19 09:53:50 处理者: xiechaojun
 仪器型号 : SHIMADZU LC-2050C (FX274)

<色谱图>

mV



<峰表>

检测器A Ch1 247nm

| 峰号 | 保留时间 | 面积 | 面积% | 高度 | 理论塔板数(USP) | 拖尾因子 | 分离度(USP) |
|----|-------|--------|---------|-------|------------|-------|----------|
| 1 | 1.364 | 381613 | 100.000 | 68356 | 1458 | 1.455 | -- |
| 总计 | | 381613 | 100.000 | 68356 | | | |



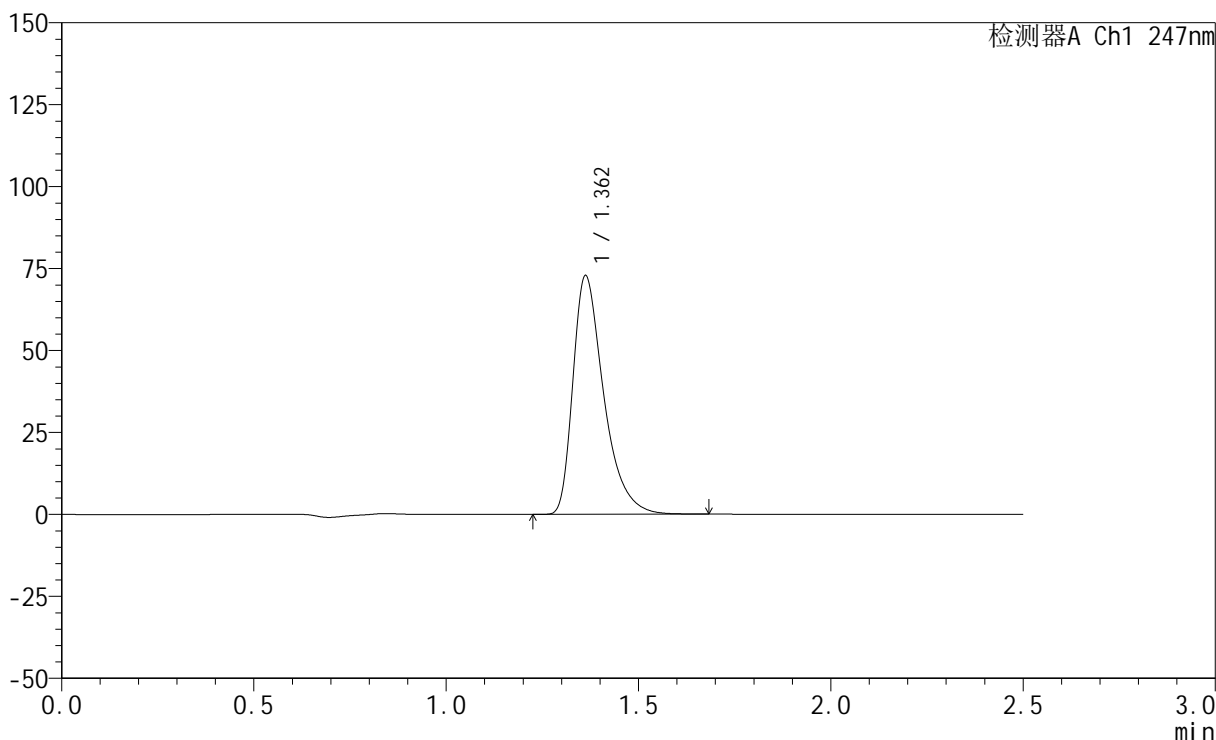
SMF-356

<样品信息>

色谱柱 : XB-C18(50mm*4.6mm,5μm) 流 速: 1.0ml/min
 柱 温 : 30°C 波 长: 247nm
 数据文件名: RC\$SMF-356 - 0-78/25-1050-2 - zzp-20mg-2025011321p-red-shuijz-jf50z-P6-1.lcd
 方法文件名: RC\$SMF-356 - SMF-356-rcqx-FX274.lcm
 批处理文件名: RC\$SMF-356 - SMF-356-20250318-FX274.lcb
 样品瓶号 : 3-46
 进样体积 : 10 μl 版本号: 6.115
 进样时间 : 2025/03/18 16:51:37 实验者: xiechaojun
 处理时间(V2) : 2025/03/19 09:53:52 处理者: xiechaojun
 仪器型号 : SHIMADZU LC-2050C (FX274)

<色谱图>

mV



<峰表>

检测器A Ch1 247nm

| 峰号 | 保留时间 | 面积 | 面积% | 高度 | 理论塔板数(USP) | 拖尾因子 | 分离度(USP) |
|----|-------|--------|---------|-------|------------|-------|----------|
| 1 | 1.362 | 406293 | 100.000 | 72773 | 1458 | 1.454 | -- |
| 总计 | | 406293 | 100.000 | 72773 | | | |



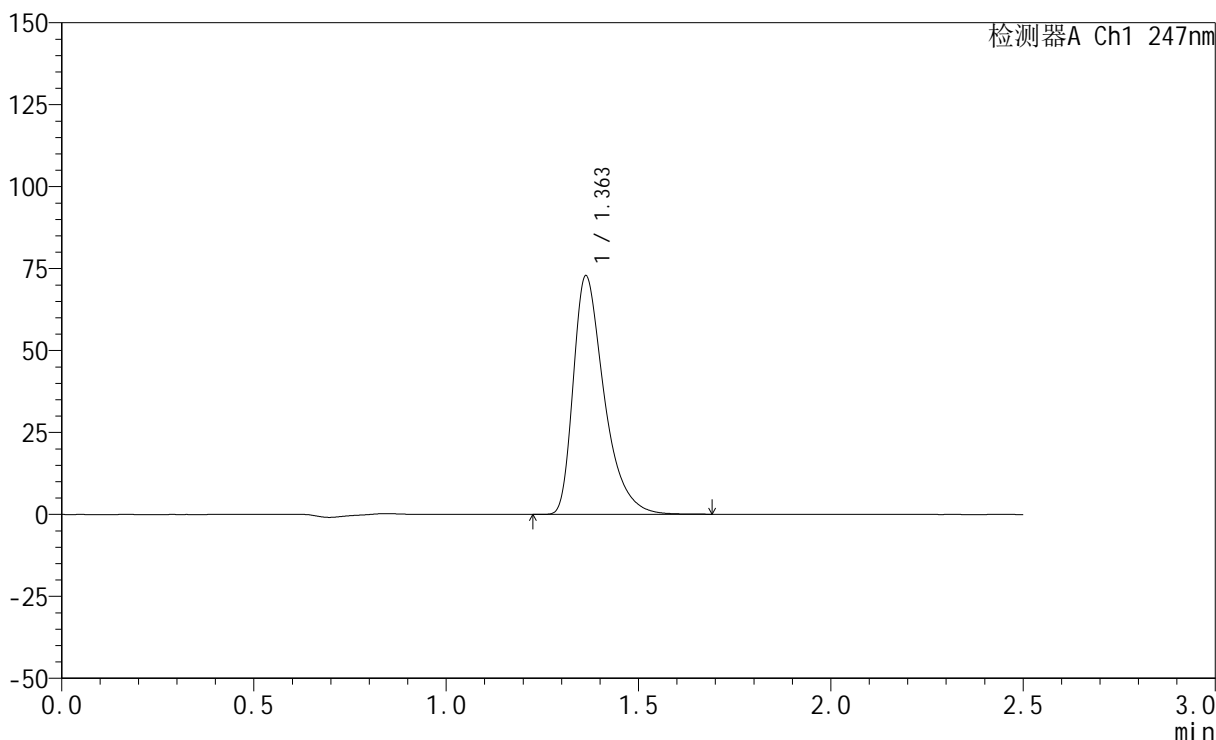
SMF-356

<样品信息>

色谱柱 : XB-C18(50mm*4.6mm,5μm) 流 速: 1.0ml/min
 柱 温 : 30°C 波 长: 247nm
 数据文件名: RC\$SMF-356 - 0-78/25-1051-2 - zzp-20mg-2025011321p-red-shuijz-jf50z-P6-2.lcd
 方法文件名: RC\$SMF-356 - SMF-356-rcqx-FX274.lcm
 批处理文件名: RC\$SMF-356 - SMF-356-20250318-FX274.lcb
 样品瓶号 : 3-46
 进样体积 : 10 μl 版本号: 6.115
 进样时间 : 2025/03/18 16:54:29 实验者: xiechaojun
 处理时间(V2) : 2025/03/19 09:53:55 处理者: xiechaojun
 仪器型号 : SHIMADZU LC-2050C (FX274)

<色谱图>

mV



<峰表>

检测器A Ch1 247nm

| 峰号 | 保留时间 | 面积 | 面积% | 高度 | 理论塔板数(USP) | 拖尾因子 | 分离度(USP) |
|----|-------|--------|---------|-------|------------|-------|----------|
| 1 | 1.363 | 406618 | 100.000 | 72793 | 1457 | 1.456 | -- |
| 总计 | | 406618 | 100.000 | 72793 | | | |

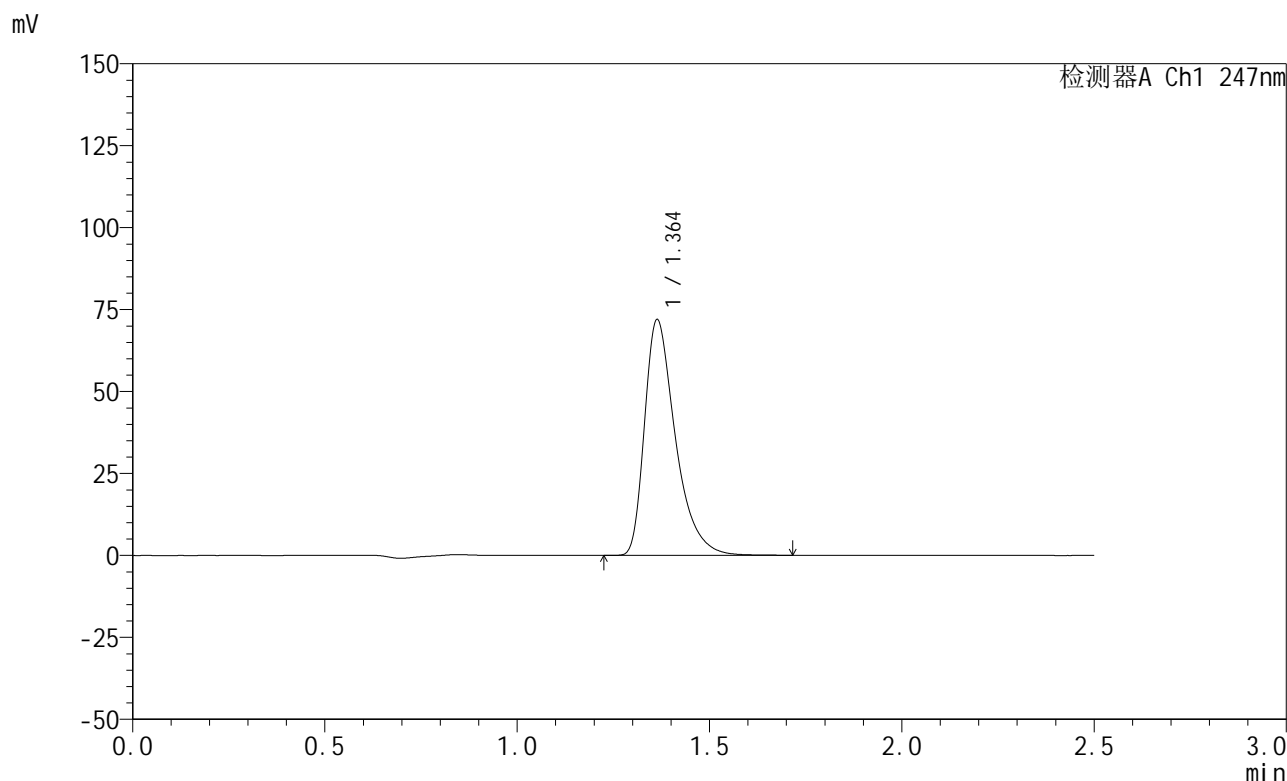


SMF-356

<样品信息>

色谱柱 : XB-C18(50mm*4.6mm,5μm) 流 速: 1.0ml/min
 柱 温 : 30°C 波 长: 247nm
 数据文件名: RC\$SMF-356 - 0-78/25-1052-2 - zzp-20mg-2025011421p-red-shuijz-jf50z-P1-1.lcd
 方法文件名: RC\$SMF-356 - SMF-356-rcqx-FX274.lcm
 批处理文件名: RC\$SMF-356 - SMF-356-20250318-FX274.lcb
 样品瓶号 : 3-2
 进样体积 : 10 μl 版本号: 6.115
 进样时间 : 2025/03/18 16:57:20 实验者: xiechaojun
 处理时间(V2) : 2025/03/19 09:53:58 处理者: xiechaojun
 仪器型号 : SHIMADZU LC-2050C (FX274)

<色谱图>



<峰表>

检测器A Ch1 247nm

| 峰号 | 保留时间 | 面积 | 面积% | 高度 | 理论塔板数(USP) | 拖尾因子 | 分离度(USP) |
|----|-------|--------|---------|-------|------------|-------|----------|
| 1 | 1.364 | 401657 | 100.000 | 71934 | 1461 | 1.455 | -- |
| 总计 | | 401657 | 100.000 | 71934 | | | |



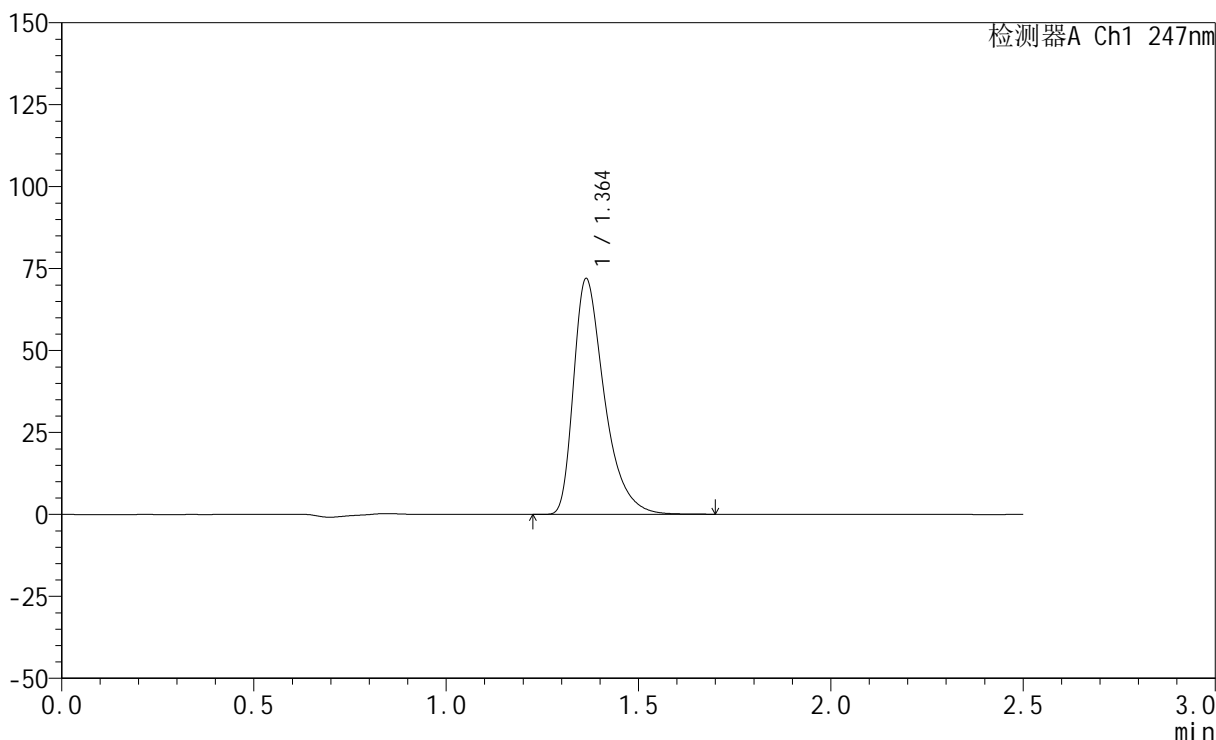
SMF-356

<样品信息>

色谱柱 : XB-C18(50mm*4.6mm,5μm) 流 速: 1.0ml/min
 柱 温 : 30°C 波 长: 247nm
 数据文件名: RC\$SMF-356 - 0-78/25-1053-2 - zzp-20mg-2025011421p-red-shuijz-jf50z-P1-2.lcd
 方法文件名: RC\$SMF-356 - SMF-356-rcqx-FX274.lcm
 批处理文件名: RC\$SMF-356 - SMF-356-20250318-FX274.lcb
 样品瓶号 : 3-2
 进样体积 : 10 μl 版本号: 6.115
 进样时间 : 2025/03/18 17:00:13 实验者: xiechaojun
 处理时间(V2) : 2025/03/19 09:54:00 处理者: xiechaojun
 仪器型号 : SHIMADZU LC-2050C (FX274)

<色谱图>

mV



<峰表>

检测器A Ch1 247nm

| 峰号 | 保留时间 | 面积 | 面积% | 高度 | 理论塔板数(USP) | 拖尾因子 | 分离度(USP) |
|----|-------|--------|---------|-------|------------|-------|----------|
| 1 | 1.364 | 401738 | 100.000 | 71942 | 1461 | 1.455 | -- |
| 总计 | | 401738 | 100.000 | 71942 | | | |



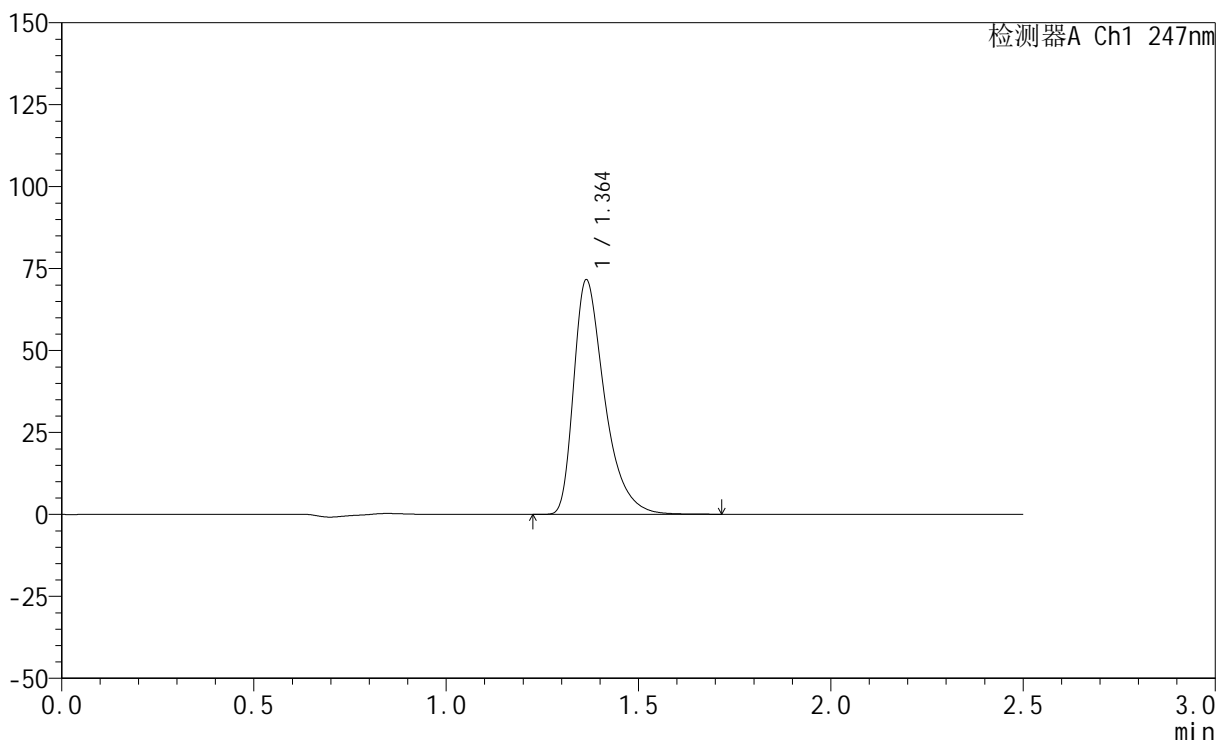
SMF-356

<样品信息>

色谱柱 : XB-C18(50mm*4.6mm,5μm) 流 速: 1.0ml/min
 柱 温 : 30°C 波 长: 247nm
 数据文件名: RC\$SMF-356 - 0-78/25-1054-2 - zzp-20mg-2025011421p-red-shuijz-jf50z-P2-1.lcd
 方法文件名: RC\$SMF-356 - SMF-356-rcqx-FX274.lcm
 批处理文件名: RC\$SMF-356 - SMF-356-20250318-FX274.lcb
 样品瓶号 : 3-11
 进样体积 : 10 μl 版本号: 6.115
 进样时间 : 2025/03/18 17:03:05 实验者: xiechaojun
 处理时间(V2) : 2025/03/19 09:54:03 处理者: xiechaojun
 仪器型号 : SHIMADZU LC-2050C (FX274)

<色谱图>

mV



<峰表>

检测器A Ch1 247nm

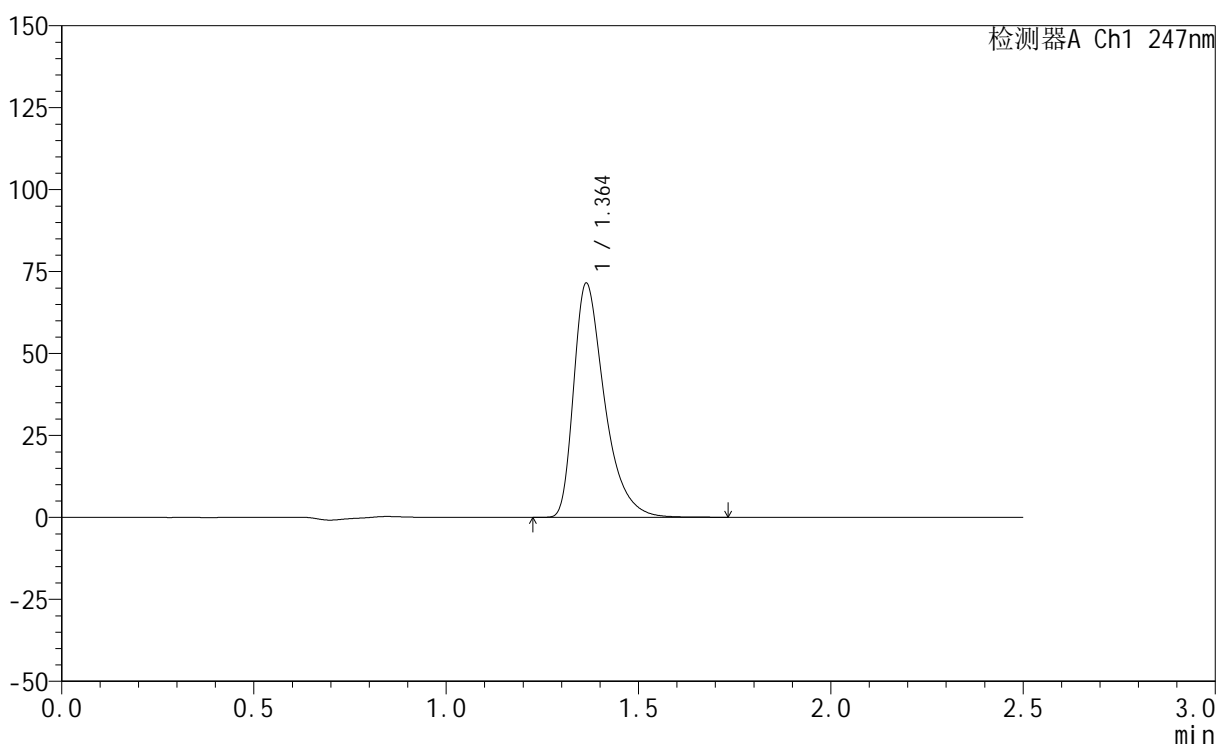
| 峰号 | 保留时间 | 面积 | 面积% | 高度 | 理论塔板数(USP) | 拖尾因子 | 分离度(USP) |
|----|-------|--------|---------|-------|------------|-------|----------|
| 1 | 1.364 | 399777 | 100.000 | 71548 | 1461 | 1.456 | -- |
| 总计 | | 399777 | 100.000 | 71548 | | | |

<样品信息>

色谱柱 : XB-C18(50mm*4.6mm,5 μ m) 流 速: 1.0ml/min
 柱 温 : 30°C 波 长: 247nm
 数据文件名: RC\$SMF-356 - 0-78/25-1055-2 - zzp-20mg-2025011421p-red-shuijz-jf50z-P2-2.lcd
 方法文件名: RC\$SMF-356 - SMF-356-rcqx-FX274.lcm
 批处理文件名: RC\$SMF-356 - SMF-356-20250318-FX274.lcb
 样品瓶号 : 3-11
 进样体积 : 10 μ l 版本号: 6.115
 进样时间 : 2025/03/18 17:05:57 实验者: xiechaojun
 处理时间(V2) : 2025/03/19 09:54:06 处理者: xiechaojun
 仪器型号 : SHIMADZU LC-2050C (FX274)

<色谱图>

mV



<峰表>

检测器A Ch1 247nm

| 峰号 | 保留时间 | 面积 | 面积% | 高度 | 理论塔板数(USP) | 拖尾因子 | 分离度(USP) |
|----|-------|--------|---------|-------|------------|-------|----------|
| 1 | 1.364 | 399205 | 100.000 | 71444 | 1463 | 1.457 | -- |
| 总计 | | 399205 | 100.000 | 71444 | | | |



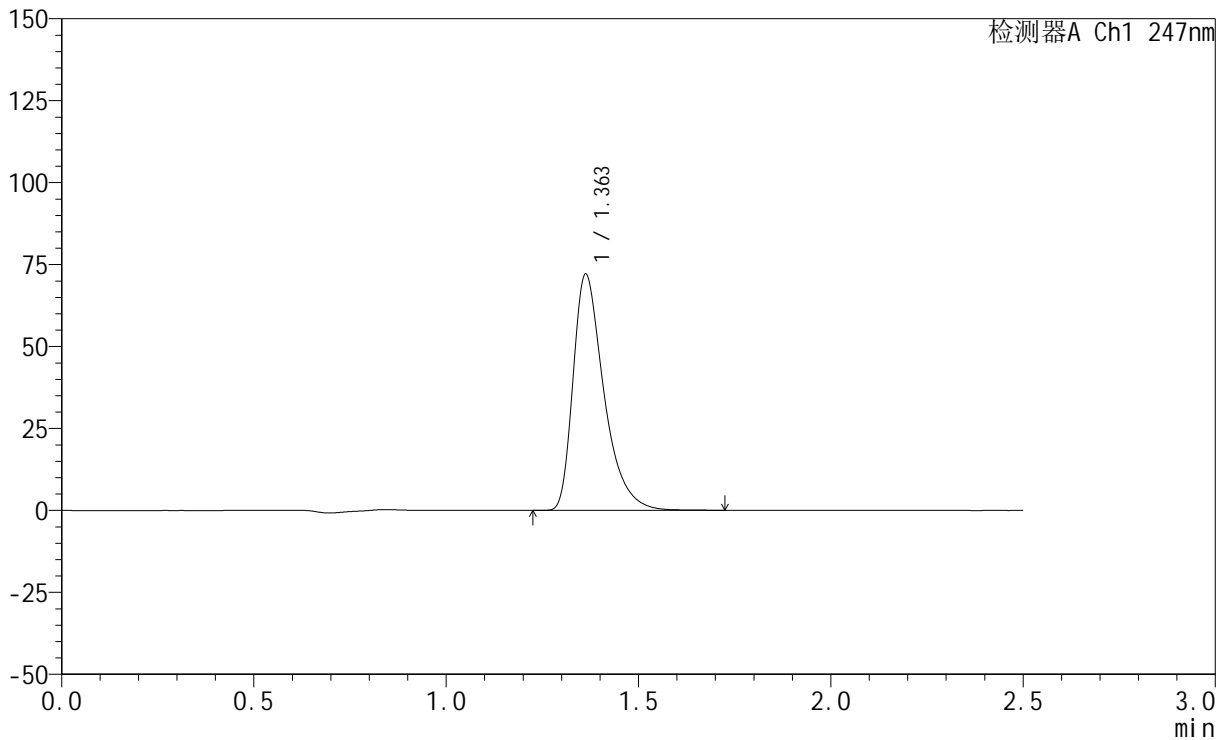
SMF-356

<样品信息>

色谱柱 : XB-C18(50mm*4.6mm,5μm) 流 速: 1.0ml/min
 柱 温 : 30°C 波 长: 247nm
 数据文件名: RC\$SMF-356 - 0-78/25-1056-2 - zzp-20mg-2025011421p-red-shuijz-jf50z-P3-1.lcd
 方法文件名: RC\$SMF-356 - SMF-356-rcqx-FX274.lcm
 批处理文件名: RC\$SMF-356 - SMF-356-20250318-FX274.lcb
 样品瓶号 : 3-20
 进样体积 : 10 μl 版本号: 6.115
 进样时间 : 2025/03/18 17:08:49 实验者: xiechaojun
 处理时间(V2) : 2025/03/19 09:54:09 处理者: xiechaojun
 仪器型号 : SHIMADZU LC-2050C (FX274)

<色谱图>

mV



<峰表>

检测器A Ch1 247nm

| 峰号 | 保留时间 | 面积 | 面积% | 高度 | 理论塔板数(USP) | 拖尾因子 | 分离度(USP) |
|----|-------|--------|---------|-------|------------|-------|----------|
| 1 | 1.363 | 402351 | 100.000 | 72049 | 1460 | 1.456 | -- |
| 总计 | | 402351 | 100.000 | 72049 | | | |

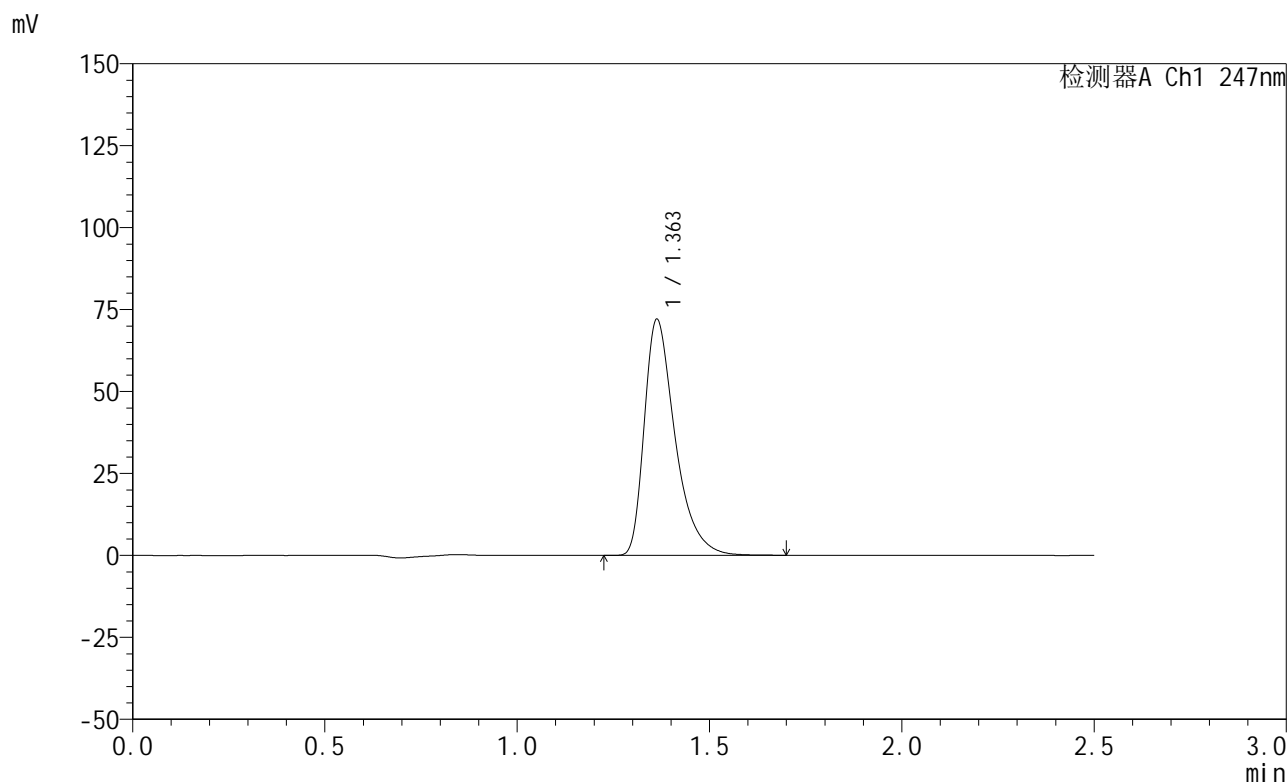


SMF-356

<样品信息>

色谱柱 : XB-C18(50mm*4.6mm,5μm) 流 速: 1.0ml/min
 柱 温 : 30°C 波 长: 247nm
 数据文件名: RC\$SMF-356 - 0-78/25-1057-2 - zzp-20mg-2025011421p-red-shuijz-jf50z-P3-2.lcd
 方法文件名: RC\$SMF-356 - SMF-356-rcqx-FX274.lcm
 批处理文件名: RC\$SMF-356 - SMF-356-20250318-FX274.lcb
 样品瓶号 : 3-20
 进样体积 : 10 μl 版本号: 6.115
 进样时间 : 2025/03/18 17:11:42 实验者: xiechaojun
 处理时间(V2) : 2025/03/19 09:54:11 处理者: xiechaojun
 仪器型号 : SHIMADZU LC-2050C (FX274)

<色谱图>



<峰表>

检测器A Ch1 247nm

| 峰号 | 保留时间 | 面积 | 面积% | 高度 | 理论塔板数(USP) | 拖尾因子 | 分离度(USP) |
|----|-------|--------|---------|-------|------------|-------|----------|
| 1 | 1.363 | 402104 | 100.000 | 72038 | 1460 | 1.455 | -- |
| 总计 | | 402104 | 100.000 | 72038 | | | |



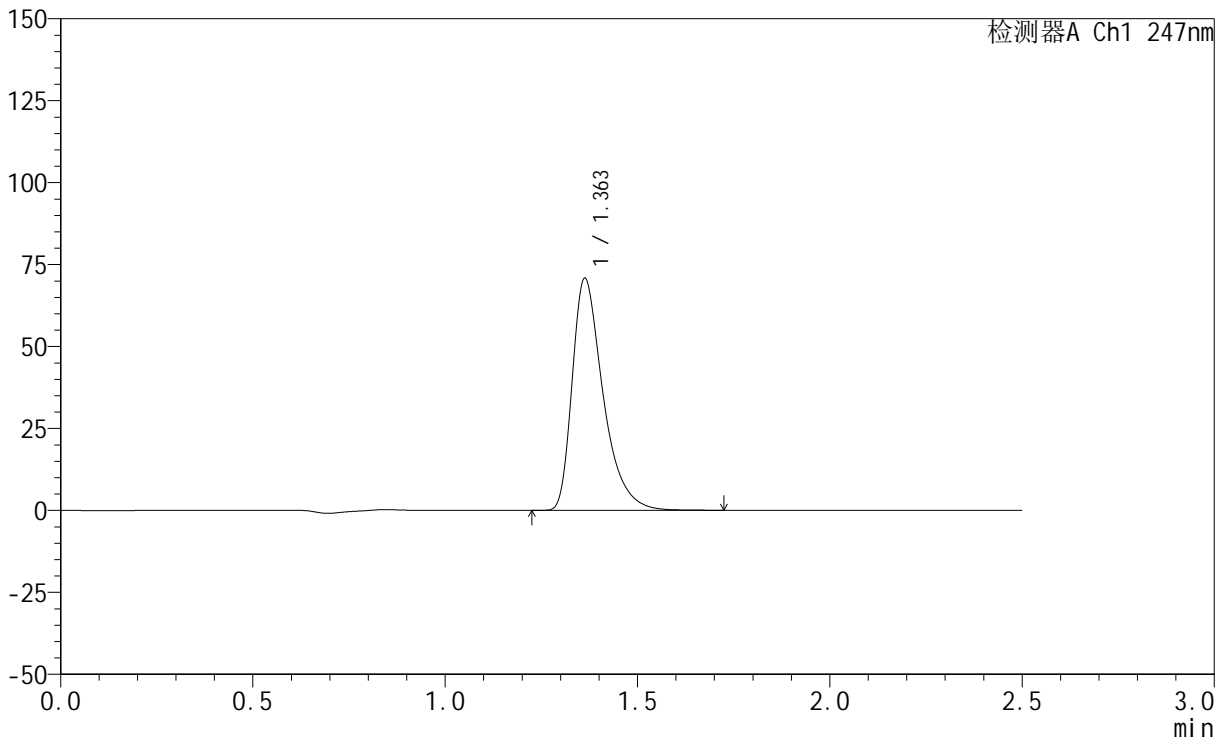
SMF-356

<样品信息>

色谱柱 : XB-C18(50mm*4.6mm,5μm) 流 速: 1.0ml/min
 柱 温 : 30°C 波 长: 247nm
 数据文件名: RC\$SMF-356 - 0-78/25-1058-2 - zzp-20mg-2025011421p-red-shuijz-jf50z-P4-1.lcd
 方法文件名: RC\$SMF-356 - SMF-356-rcqx-FX274.lcm
 批处理文件名: RC\$SMF-356 - SMF-356-20250318-FX274.lcb
 样品瓶号 : 3-29
 进样体积 : 10 μl 版本号: 6.115
 进样时间 : 2025/03/18 17:14:34 实验者: xiechaojun
 处理时间(V2) : 2025/03/19 09:54:14 处理者: xiechaojun
 仪器型号 : SHIMADZU LC-2050C (FX274)

<色谱图>

mV



<峰表>

检测器A Ch1 247nm

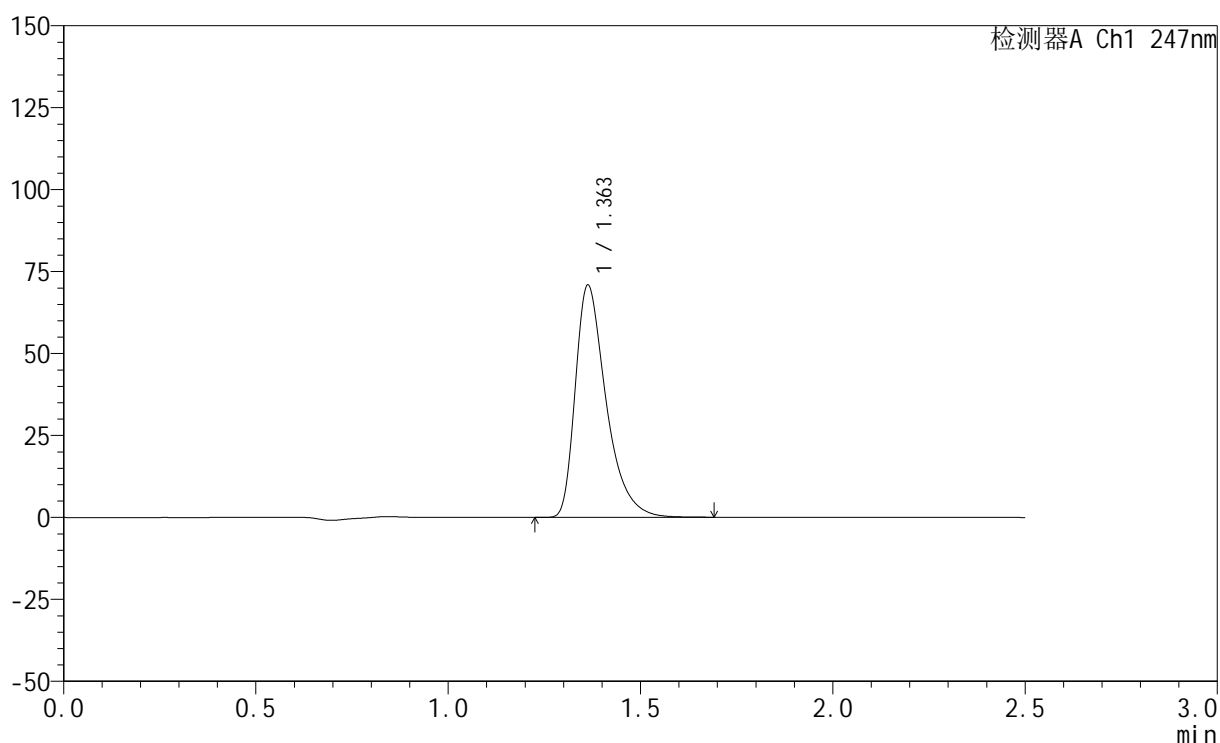
| 峰号 | 保留时间 | 面积 | 面积% | 高度 | 理论塔板数(USP) | 拖尾因子 | 分离度(USP) |
|----|-------|--------|---------|-------|------------|-------|----------|
| 1 | 1.363 | 395903 | 100.000 | 70816 | 1457 | 1.456 | -- |
| 总计 | | 395903 | 100.000 | 70816 | | | |

<样品信息>

色谱柱 : XB-C18(50mm*4.6mm,5 μ m) 流速: 1.0ml/min
柱温 : 30 $^{\circ}$ C 波长: 247nm
数据文件名: RC\$SMF-356 - 0-78/25-1059-2 - zzp-20mg-2025011421p-red-shuijz-jf50z-P4-2.lcd
方法文件名: RC\$SMF-356 - SMF-356-rcqx-FX274.lcm
批处理文件名: RC\$SMF-356 - SMF-356-20250318-FX274.lcb
样品瓶号 : 3-29
进样体积 : 10 μ l 版本号: 6.115
进样时间 : 2025/03/18 17:17:27 实验者: xiechaojun
处理时间(V2) : 2025/03/19 09:54:16 处理者: xiechaojun
仪器型号 : SHIMADZU LC-2050C (FX274)

<色谱图>

mV



<峰表>

检测器A Ch1 247nm

| 峰号 | 保留时间 | 面积 | 面积% | 高度 | 理论塔板数(USP) | 拖尾因子 | 分离度(USP) |
|----|-------|--------|---------|-------|------------|-------|----------|
| 1 | 1.363 | 395469 | 100.000 | 70865 | 1460 | 1.455 | -- |
| 总计 | | 395469 | 100.000 | 70865 | | | |

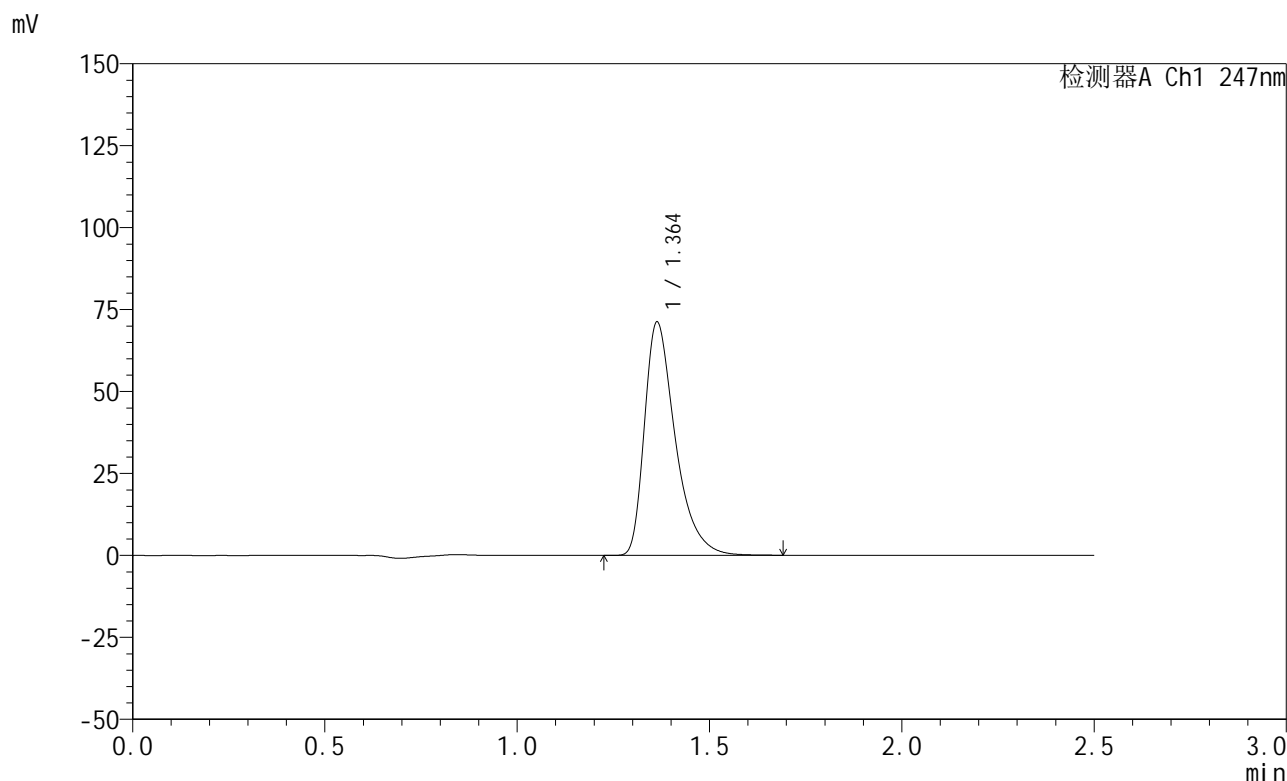


SMF-356

<样品信息>

色谱柱 : XB-C18(50mm*4.6mm,5μm) 流 速: 1.0ml/min
 柱 温 : 30°C 波 长: 247nm
 数据文件名: RC\$SMF-356 - 0-78/25-1060-2 - zzp-20mg-2025011421p-red-shuijz-jf50z-P5-1.lcd
 方法文件名: RC\$SMF-356 - SMF-356-rcqx-FX274.lcm
 批处理文件名: RC\$SMF-356 - SMF-356-20250318-FX274.lcb
 样品瓶号 : 3-38
 进样体积 : 10 μl 版本号: 6.115
 进样时间 : 2025/03/18 17:20:19 实验者: xiechaojun
 处理时间(V2) : 2025/03/19 09:54:19 处理者: xiechaojun
 仪器型号 : SHIMADZU LC-2050C (FX274)

<色谱图>



<峰表>

检测器A Ch1 247nm

| 峰号 | 保留时间 | 面积 | 面积% | 高度 | 理论塔板数(USP) | 拖尾因子 | 分离度(USP) |
|----|-------|--------|---------|-------|------------|-------|----------|
| 1 | 1.364 | 397346 | 100.000 | 71180 | 1462 | 1.455 | -- |
| 总计 | | 397346 | 100.000 | 71180 | | | |

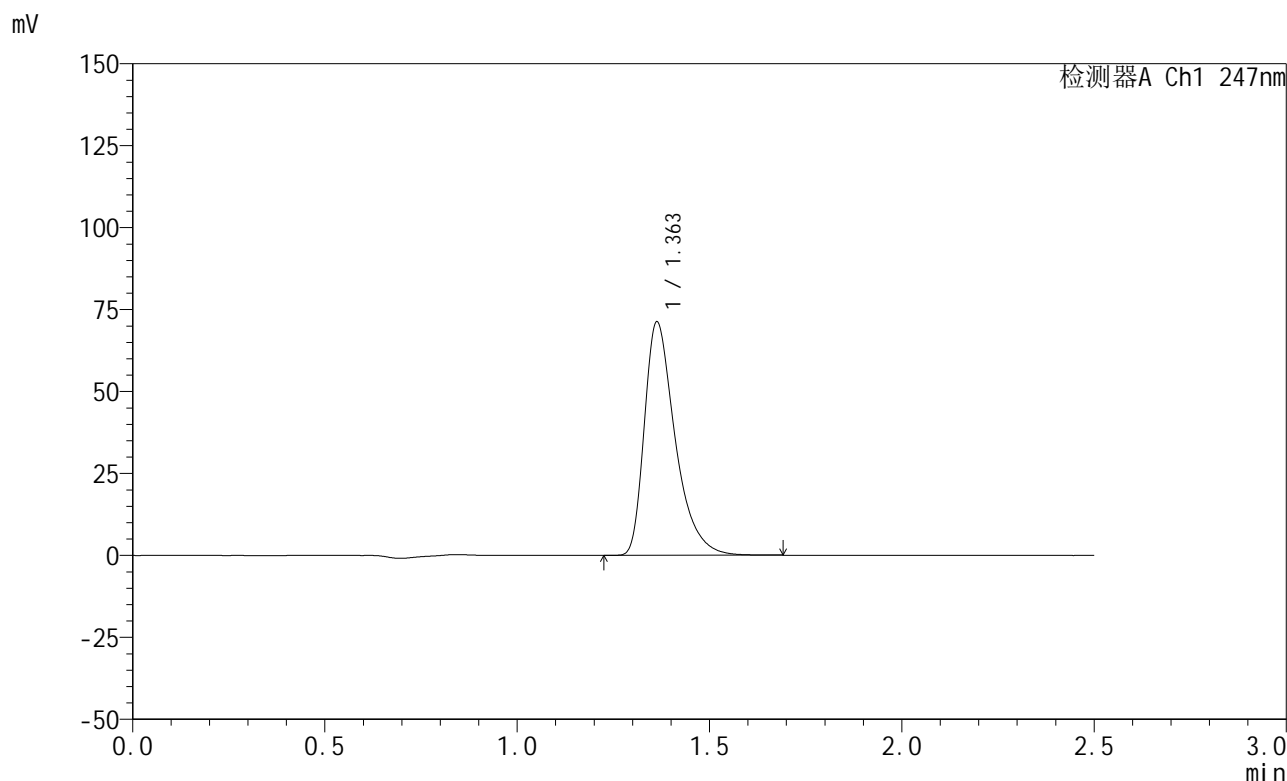


SMF-356

<样品信息>

色谱柱 : XB-C18(50mm*4.6mm,5μm) 流 速: 1.0ml/min
 柱 温 : 30°C 波 长: 247nm
 数据文件名: RC\$SMF-356 - 0-78/25-1061-2 - zzp-20mg-2025011421p-red-shuijz-jf50z-P5-2.lcd
 方法文件名: RC\$SMF-356 - SMF-356-rcqx-FX274.lcm
 批处理文件名: RC\$SMF-356 - SMF-356-20250318-FX274.lcb
 样品瓶号 : 3-38
 进样体积 : 10 μl 版本号: 6.115
 进样时间 : 2025/03/18 17:23:11 实验者: xiechaojun
 处理时间(V2) : 2025/03/19 09:54:22 处理者: xiechaojun
 仪器型号 : SHIMADZU LC-2050C (FX274)

<色谱图>



<峰表>

检测器A Ch1 247nm

| 峰号 | 保留时间 | 面积 | 面积% | 高度 | 理论塔板数(USP) | 拖尾因子 | 分离度(USP) |
|----|-------|--------|---------|-------|------------|-------|----------|
| 1 | 1.363 | 397460 | 100.000 | 71241 | 1461 | 1.455 | -- |
| 总计 | | 397460 | 100.000 | 71241 | | | |

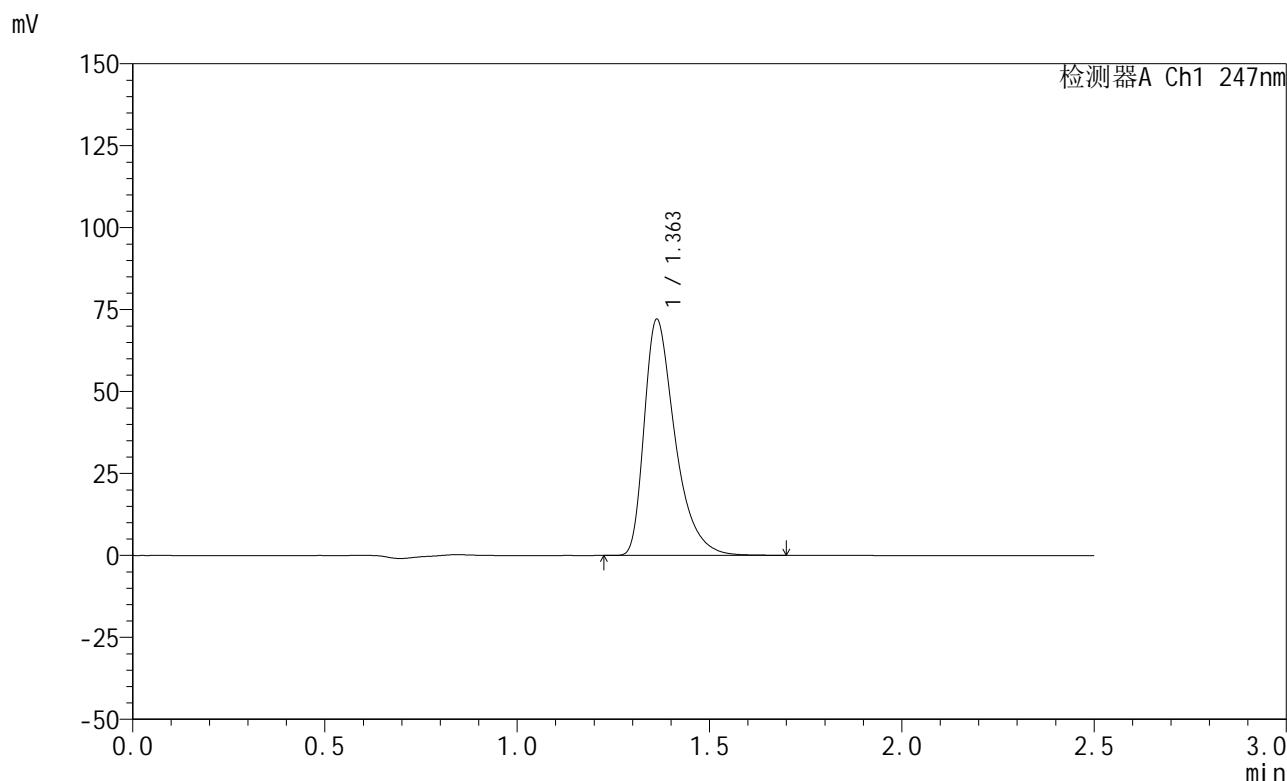


SMF-356

<样品信息>

色谱柱 : XB-C18(50mm*4.6mm,5μm) 流 速: 1.0ml/min
 柱 温 : 30°C 波 长: 247nm
 数据文件名: RC\$SMF-356 - 0-78/25-1062-2 - zzp-20mg-2025011421p-red-shuijz-jf50z-P6-1.lcd
 方法文件名: RC\$SMF-356 - SMF-356-rcqx-FX274.lcm
 批处理文件名: RC\$SMF-356 - SMF-356-20250318-FX274.lcb
 样品瓶号 : 3-47
 进样体积 : 10 μl 版本号: 6.115
 进样时间 : 2025/03/18 17:26:03 实验者: xiechaojun
 处理时间(V2) : 2025/03/19 09:54:24 处理者: xiechaojun
 仪器型号 : SHIMADZU LC-2050C (FX274)

<色谱图>



<峰表>

检测器A Ch1 247nm

| 峰号 | 保留时间 | 面积 | 面积% | 高度 | 理论塔板数(USP) | 拖尾因子 | 分离度(USP) |
|----|-------|--------|---------|-------|------------|-------|----------|
| 1 | 1.363 | 402131 | 100.000 | 72051 | 1459 | 1.455 | -- |
| 总计 | | 402131 | 100.000 | 72051 | | | |

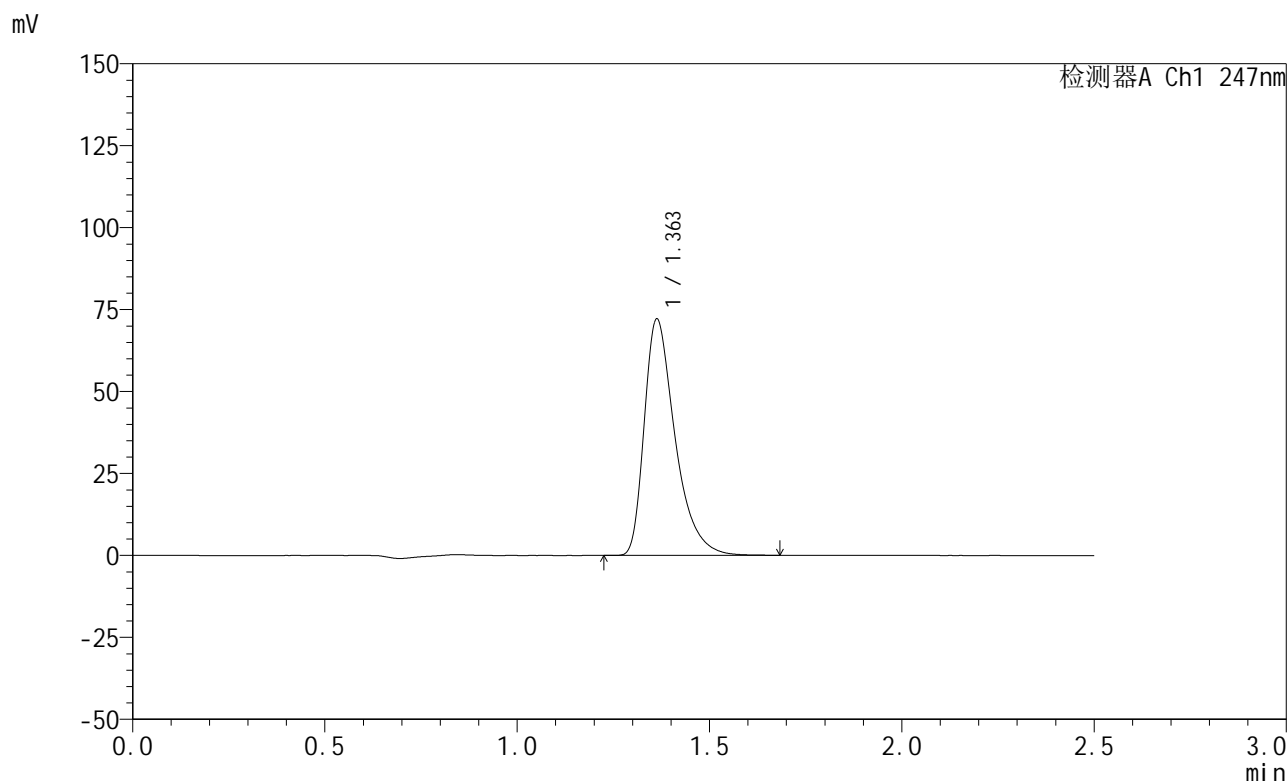


SMF-356

<样品信息>

色谱柱 : XB-C18(50mm*4.6mm,5μm) 流 速: 1.0ml/min
 柱 温 : 30°C 波 长: 247nm
 数据文件名: RC\$SMF-356 - 0-78/25-1063-2 - zzp-20mg-2025011421p-red-shuijz-jf50z-P6-2.lcd
 方法文件名: RC\$SMF-356 - SMF-356-rcqx-FX274.lcm
 批处理文件名: RC\$SMF-356 - SMF-356-20250318-FX274.lcb
 样品瓶号 : 3-47
 进样体积 : 10 μl 版本号: 6.115
 进样时间 : 2025/03/18 17:28:55 实验者: xiechaojun
 处理时间(V2) : 2025/03/19 09:54:27 处理者: xiechaojun
 仪器型号 : SHIMADZU LC-2050C (FX274)

<色谱图>



<峰表>

检测器A Ch1 247nm

| 峰号 | 保留时间 | 面积 | 面积% | 高度 | 理论塔板数(USP) | 拖尾因子 | 分离度(USP) |
|----|-------|--------|---------|-------|------------|-------|----------|
| 1 | 1.363 | 402116 | 100.000 | 72125 | 1463 | 1.454 | -- |
| 总计 | | 402116 | 100.000 | 72125 | | | |



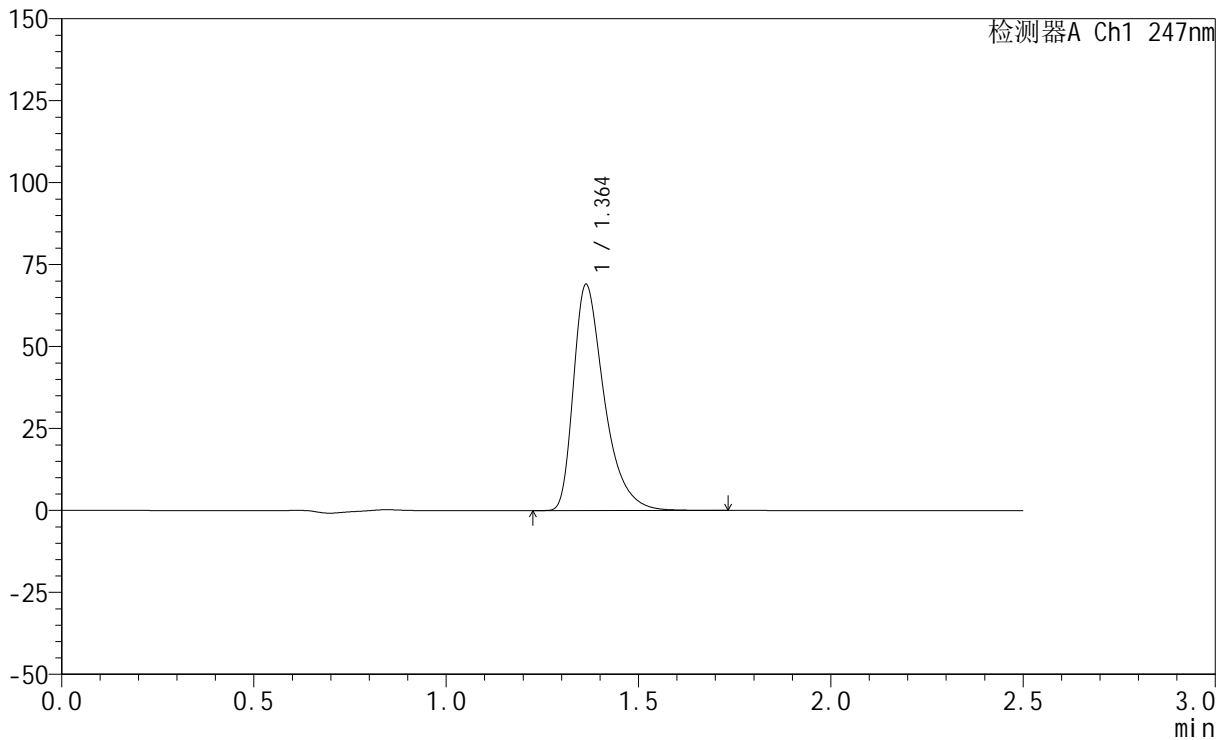
SMF-356

<样品信息>

色谱柱 : XB-C18(50mm*4.6mm,5μm) 流 速: 1.0ml/min
 柱 温 : 30°C 波 长: 247nm
 数据文件名: RC\$SMF-356 - 0-78/25-1064-2 - zzp-20mg-2025011521p-red-shuijz-jf50z-P1-1.lcd
 方法文件名: RC\$SMF-356 - SMF-356-rcqx-FX274.lcm
 批处理文件名: RC\$SMF-356 - SMF-356-20250318-FX274.lcb
 样品瓶号 : 3-3
 进样体积 : 10 μl 版本号: 6.115
 进样时间 : 2025/03/18 17:31:46 实验者: xiechaojun
 处理时间(V2) : 2025/03/19 09:54:29 处理者: xiechaojun
 仪器型号 : SHIMADZU LC-2050C (FX274)

<色谱图>

mV



<峰表>

检测器A Ch1 247nm

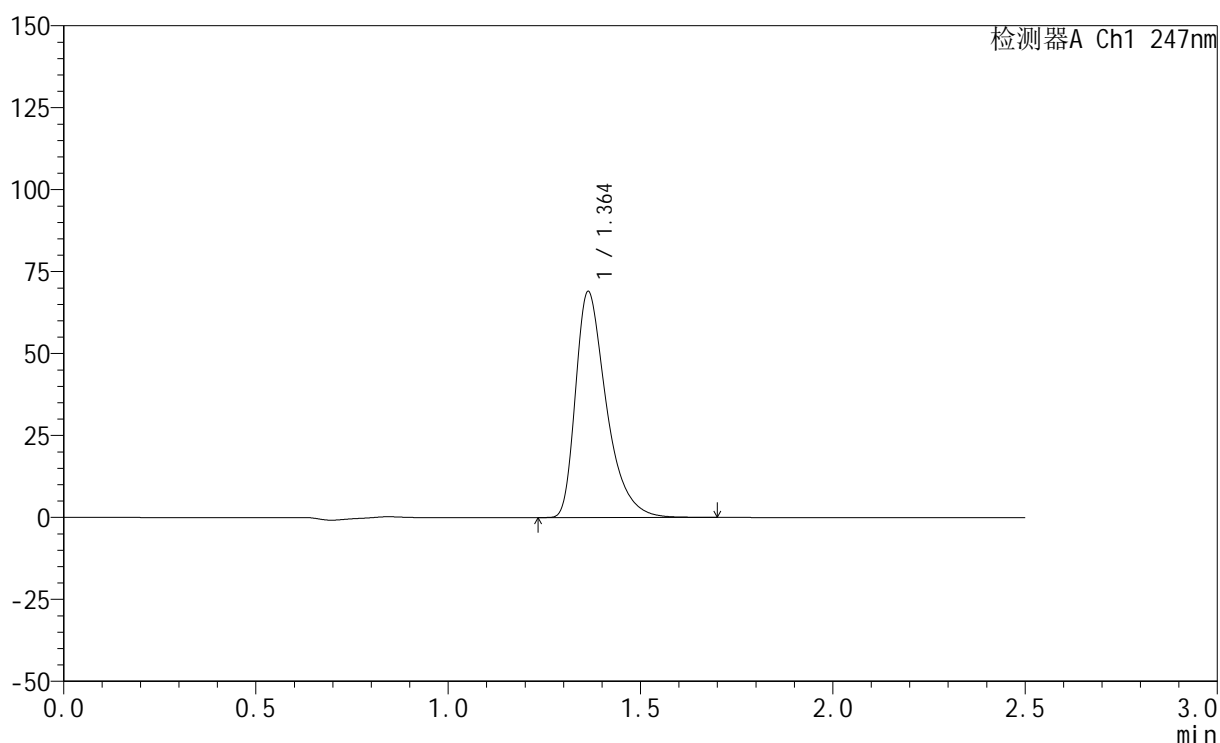
| 峰号 | 保留时间 | 面积 | 面积% | 高度 | 理论塔板数(USP) | 拖尾因子 | 分离度(USP) |
|----|-------|--------|---------|-------|------------|-------|----------|
| 1 | 1.364 | 384967 | 100.000 | 68990 | 1466 | 1.455 | -- |
| 总计 | | 384967 | 100.000 | 68990 | | | |

<样品信息>

色谱柱 : XB-C18(50mm*4.6mm,5 μ m) 流 速: 1.0ml/min
 柱 温 : 30 $^{\circ}$ C 波 长: 247nm
 数据文件名: RC\$SMF-356 - 0-78/25-1065-2 - zzp-20mg-2025011521p-red-shuijz-jf50z-P1-2.lcd
 方法文件名: RC\$SMF-356 - SMF-356-rcqx-FX274.lcm
 批处理文件名: RC\$SMF-356 - SMF-356-20250318-FX274.lcb
 样品瓶号 : 3-3
 进样体积 : 10 μ l 版本号: 6.115
 进样时间 : 2025/03/18 17:34:38 实验者: xiechaojun
 处理时间(V2) : 2025/03/19 09:54:32 处理者: xiechaojun
 仪器型号 : SHIMADZU LC-2050C (FX274)

<色谱图>

mV



<峰表>

检测器A Ch1 247nm

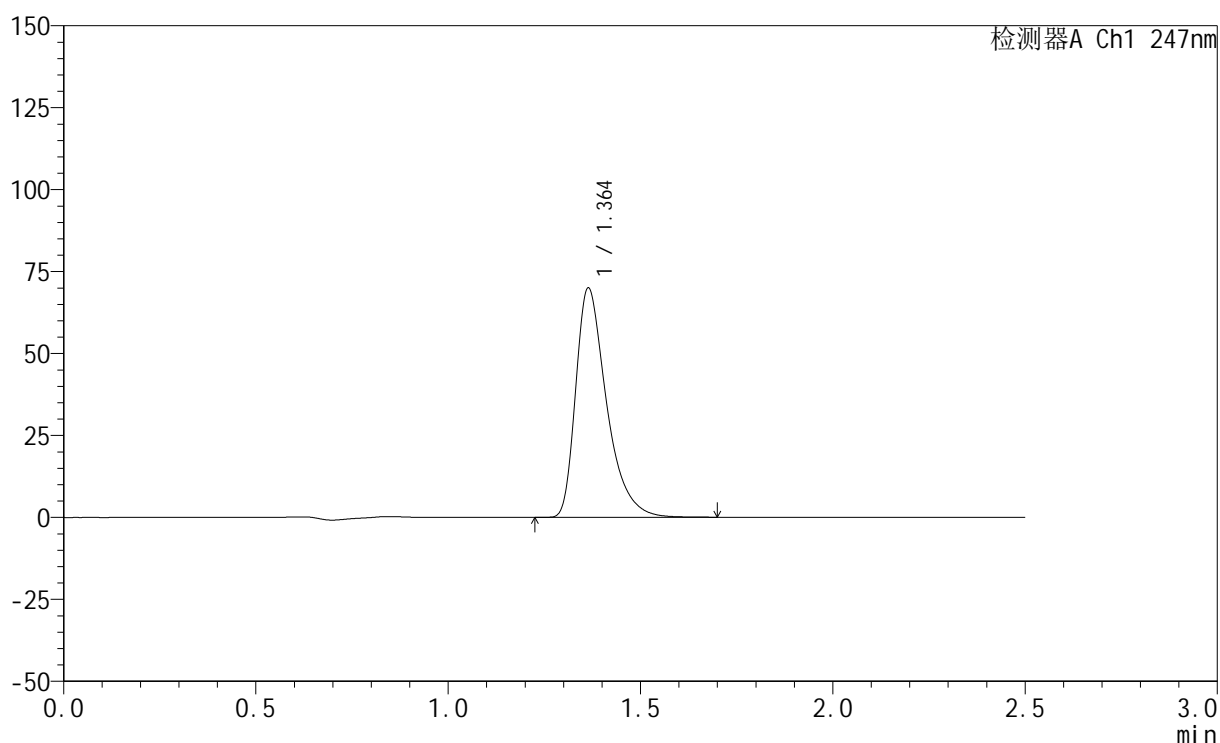
| 峰号 | 保留时间 | 面积 | 面积% | 高度 | 理论塔板数(USP) | 拖尾因子 | 分离度(USP) |
|----|-------|--------|---------|-------|------------|-------|----------|
| 1 | 1.364 | 384470 | 100.000 | 68949 | 1466 | 1.454 | -- |
| 总计 | | 384470 | 100.000 | 68949 | | | |

<样品信息>

色谱柱 : XB-C18(50mm*4.6mm,5 μ m) 流速: 1.0ml/min
柱温 : 30 $^{\circ}$ C 波长: 247nm
数据文件名: RC\$SMF-356 - 0-78/25-1066-2 - zzp-20mg-2025011521p-red-shuijz-jf50z-P2-1.lcd
方法文件名: RC\$SMF-356 - SMF-356-rcqx-FX274.lcm
批处理文件名: RC\$SMF-356 - SMF-356-20250318-FX274.lcb
样品瓶号 : 3-12
进样体积 : 10 μ l 版本号: 6.115
进样时间 : 2025/03/18 17:37:30 实验者: xiechaojun
处理时间(V2) : 2025/03/19 09:54:35 处理者: xiechaojun
仪器型号 : SHIMADZU LC-2050C (FX274)

<色谱图>

mV



<峰表>

检测器A Ch1 247nm

| 峰号 | 保留时间 | 面积 | 面积% | 高度 | 理论塔板数(USP) | 拖尾因子 | 分离度(USP) |
|----|-------|--------|---------|-------|------------|-------|----------|
| 1 | 1.364 | 390538 | 100.000 | 69968 | 1464 | 1.455 | -- |
| 总计 | | 390538 | 100.000 | 69968 | | | |

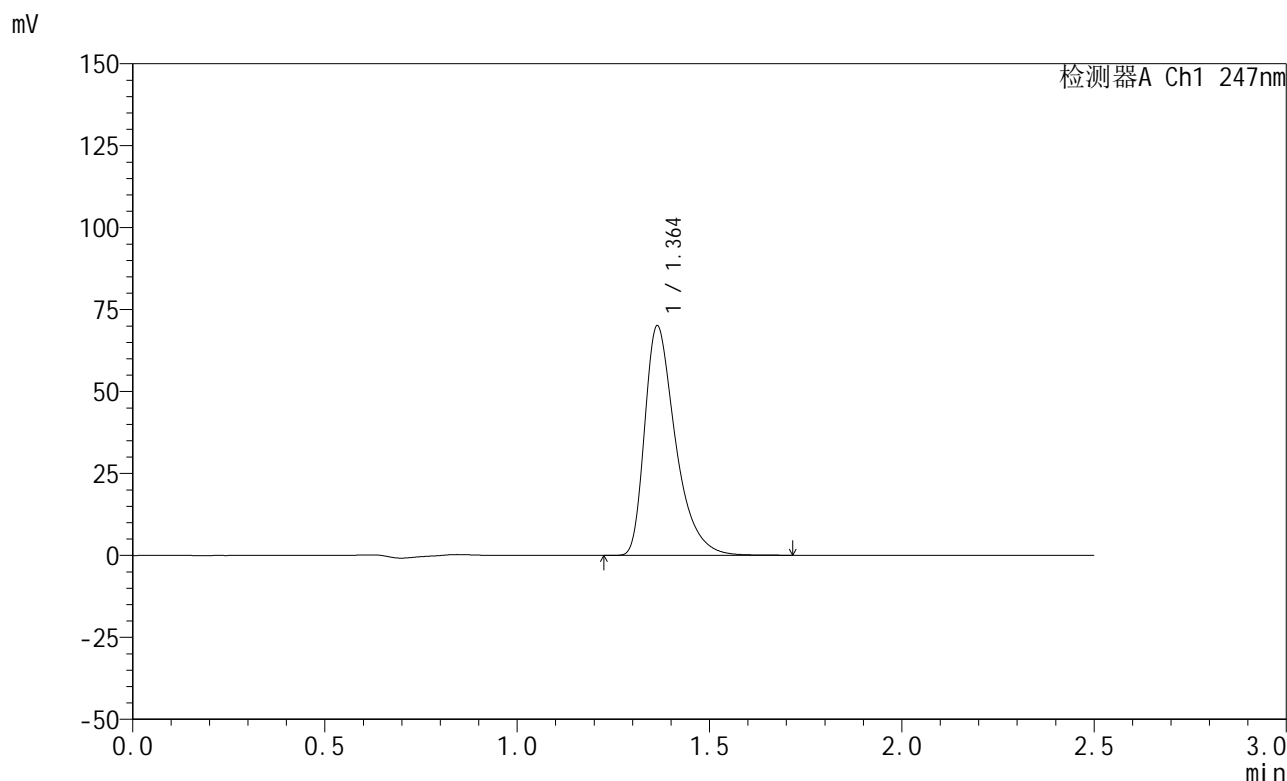


SMF-356

<样品信息>

色谱柱 : XB-C18(50mm*4.6mm,5μm) 流 速: 1.0ml/min
 柱 温 : 30°C 波 长: 247nm
 数据文件名: RC\$SMF-356 - 0-78/25-1067-2 - zzp-20mg-2025011521p-red-shuijz-jf50z-P2-2.lcd
 方法文件名: RC\$SMF-356 - SMF-356-rcqx-FX274.lcm
 批处理文件名: RC\$SMF-356 - SMF-356-20250318-FX274.lcb
 样品瓶号 : 3-12
 进样体积 : 10 μl 版本号: 6.115
 进样时间 : 2025/03/18 17:40:22 实验者: xiechaojun
 处理时间(V2) : 2025/03/19 09:54:37 处理者: xiechaojun
 仪器型号 : SHIMADZU LC-2050C (FX274)

<色谱图>



<峰表>

检测器A Ch1 247nm

| 峰号 | 保留时间 | 面积 | 面积% | 高度 | 理论塔板数(USP) | 拖尾因子 | 分离度(USP) |
|----|-------|--------|---------|-------|------------|-------|----------|
| 1 | 1.364 | 390974 | 100.000 | 70018 | 1464 | 1.455 | -- |
| 总计 | | 390974 | 100.000 | 70018 | | | |



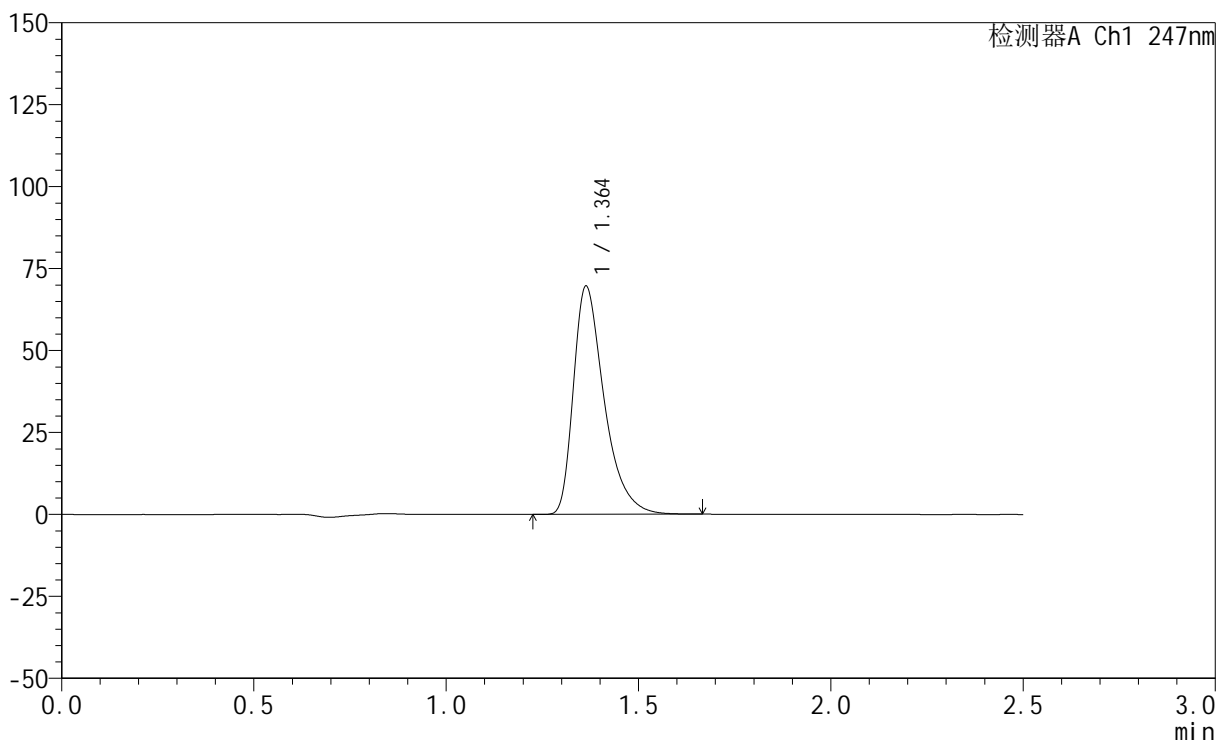
SMF-356

<样品信息>

色谱柱 : XB-C18(50mm*4.6mm,5μm) 流 速: 1.0ml/min
 柱 温 : 30°C 波 长: 247nm
 数据文件名: RC\$SMF-356 - 0-78/25-1068-2 - zzp-20mg-2025011521p-red-shuijz-jf50z-P3-1.lcd
 方法文件名: RC\$SMF-356 - SMF-356-rcqx-FX274.lcm
 批处理文件名: RC\$SMF-356 - SMF-356-20250318-FX274.lcb
 样品瓶号 : 3-21
 进样体积 : 10 μl 版本号: 6.115
 进样时间 : 2025/03/18 17:43:14 实验者: xiechaojun
 处理时间(V2) : 2025/03/19 09:54:40 处理者: xiechaojun
 仪器型号 : SHIMADZU LC-2050C (FX274)

<色谱图>

mV



<峰表>

检测器A Ch1 247nm

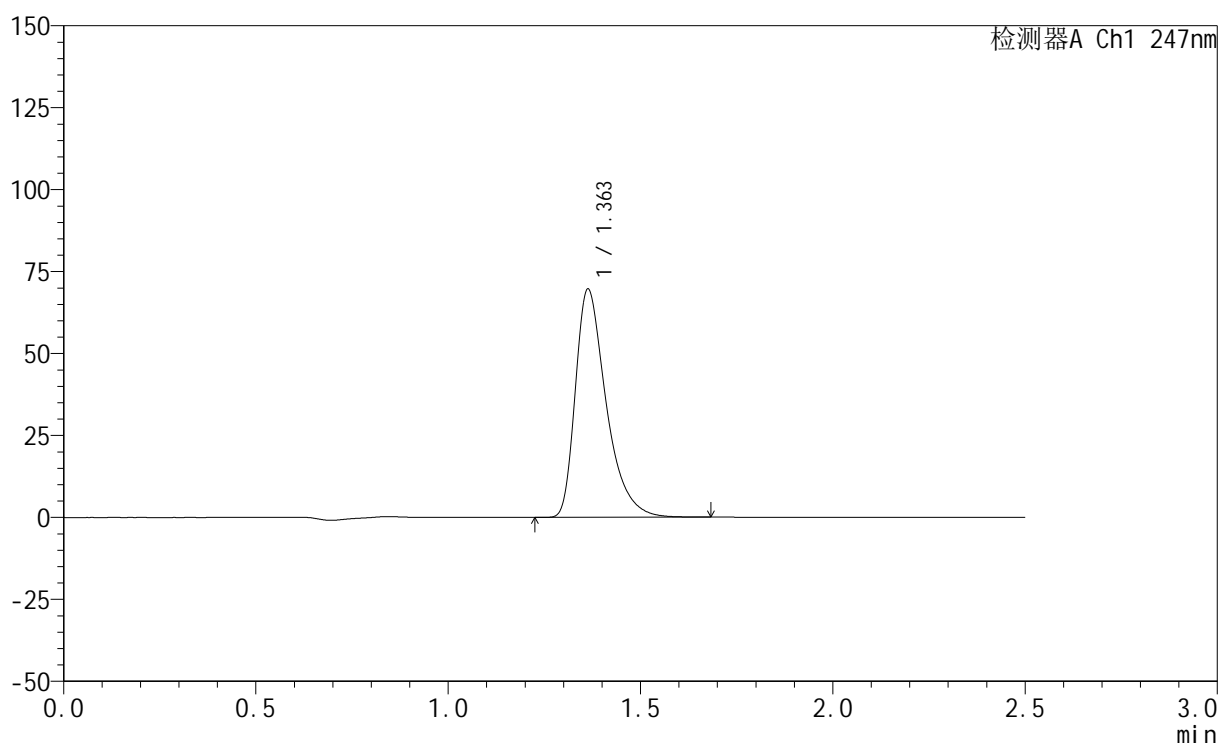
| 峰号 | 保留时间 | 面积 | 面积% | 高度 | 理论塔板数(USP) | 拖尾因子 | 分离度(USP) |
|----|-------|--------|---------|-------|------------|-------|----------|
| 1 | 1.364 | 388198 | 100.000 | 69647 | 1463 | 1.454 | -- |
| 总计 | | 388198 | 100.000 | 69647 | | | |

<样品信息>

色谱柱 : XB-C18(50mm*4.6mm,5 μ m) 流速: 1.0ml/min
柱温 : 30 $^{\circ}$ C 波长: 247nm
数据文件名: RC\$SMF-356 - 0-78/25-1069-2 - zzp-20mg-2025011521p-red-shuijz-jf50z-P3-2.lcd
方法文件名: RC\$SMF-356 - SMF-356-rcqx-FX274.lcm
批处理文件名: RC\$SMF-356 - SMF-356-20250318-FX274.lcb
样品瓶号 : 3-21
进样体积 : 10 μ l 版本号: 6.115
进样时间 : 2025/03/18 17:46:06 实验者: xiechaojun
处理时间(V2) : 2025/03/19 09:54:43 处理者: xiechaojun
仪器型号 : SHIMADZU LC-2050C (FX274)

<色谱图>

mV



<峰表>

检测器A Ch1 247nm

| 峰号 | 保留时间 | 面积 | 面积% | 高度 | 理论塔板数(USP) | 拖尾因子 | 分离度(USP) |
|----|-------|--------|---------|-------|------------|-------|----------|
| 1 | 1.363 | 388270 | 100.000 | 69645 | 1463 | 1.453 | -- |
| 总计 | | 388270 | 100.000 | 69645 | | | |

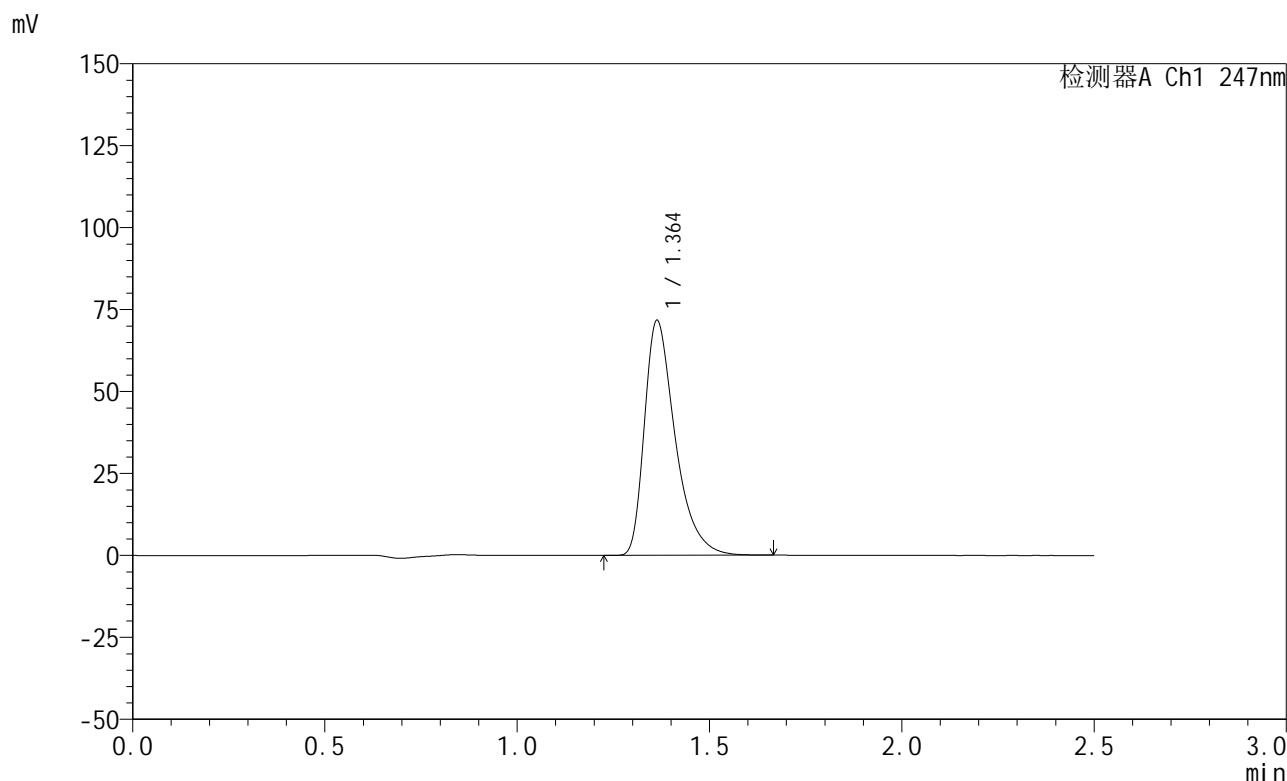


SMF-356

<样品信息>

色谱柱 : XB-C18(50mm*4.6mm,5μm) 流 速: 1.0ml/min
 柱 温 : 30°C 波 长: 247nm
 数据文件名: RC\$SMF-356 - 0-78/25-1070-2 - zzp-20mg-2025011521p-red-shuijz-jf50z-P4-1.lcd
 方法文件名: RC\$SMF-356 - SMF-356-rcqx-FX274.lcm
 批处理文件名: RC\$SMF-356 - SMF-356-20250318-FX274.lcb
 样品瓶号 : 3-30
 进样体积 : 10 μl 版本号: 6.115
 进样时间 : 2025/03/18 17:48:58 实验者: xiechaojun
 处理时间(V2) : 2025/03/19 09:54:46 处理者: xiechaojun
 仪器型号 : SHIMADZU LC-2050C (FX274)

<色谱图>



<峰表>

检测器A Ch1 247nm

| 峰号 | 保留时间 | 面积 | 面积% | 高度 | 理论塔板数(USP) | 拖尾因子 | 分离度(USP) |
|----|-------|--------|---------|-------|------------|-------|----------|
| 1 | 1.364 | 399470 | 100.000 | 71682 | 1462 | 1.453 | -- |
| 总计 | | 399470 | 100.000 | 71682 | | | |



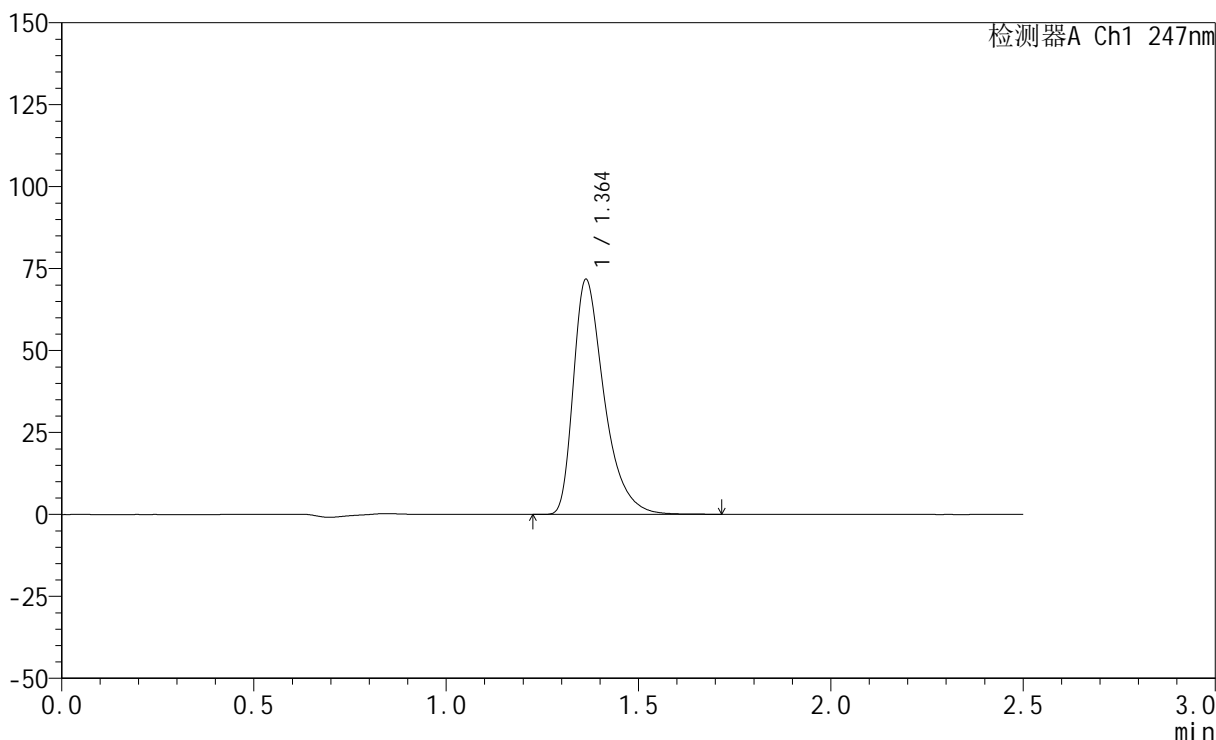
SMF-356

<样品信息>

色谱柱 : XB-C18(50mm*4.6mm,5μm) 流 速: 1.0ml/min
 柱 温 : 30°C 波 长: 247nm
 数据文件名: RC\$SMF-356 - 0-78/25-1071-2 - zzp-20mg-2025011521p-red-shuijz-jf50z-P4-2.lcd
 方法文件名: RC\$SMF-356 - SMF-356-rcqx-FX274.lcm
 批处理文件名: RC\$SMF-356 - SMF-356-20250318-FX274.lcb
 样品瓶号 : 3-30
 进样体积 : 10 μl 版本号: 6.115
 进样时间 : 2025/03/18 17:51:50 实验者: xiechaojun
 处理时间(V2) : 2025/03/19 09:54:48 处理者: xiechaojun
 仪器型号 : SHIMADZU LC-2050C (FX274)

<色谱图>

mV



<峰表>

检测器A Ch1 247nm

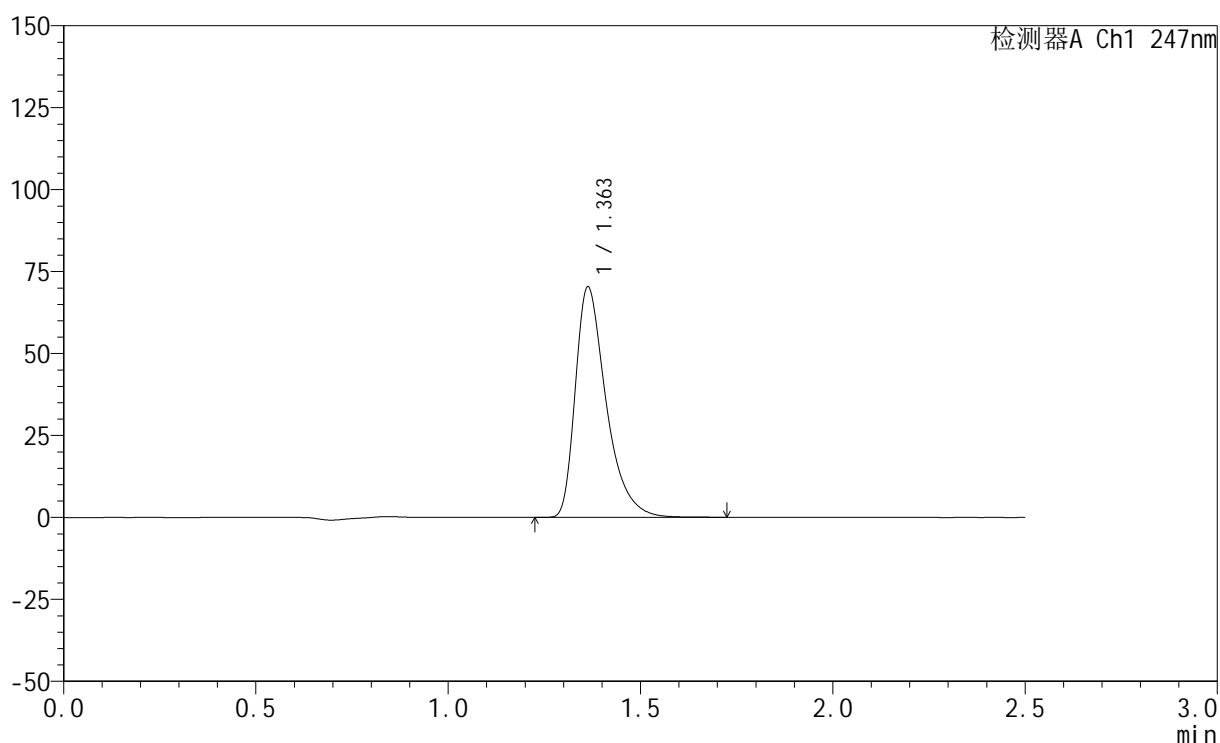
| 峰号 | 保留时间 | 面积 | 面积% | 高度 | 理论塔板数(USP) | 拖尾因子 | 分离度(USP) |
|----|-------|--------|---------|-------|------------|-------|----------|
| 1 | 1.364 | 400154 | 100.000 | 71716 | 1463 | 1.454 | -- |
| 总计 | | 400154 | 100.000 | 71716 | | | |

<样品信息>

色谱柱 : XB-C18(50mm*4.6mm,5 μ m) 流速: 1.0ml/min
柱温 : 30 $^{\circ}$ C 波长: 247nm
数据文件名: RC\$SMF-356 - 0-78/25-1072-2 - zzp-20mg-2025011521p-red-shuijz-jf50z-P5-1.lcd
方法文件名: RC\$SMF-356 - SMF-356-rcqx-FX274.lcm
批处理文件名: RC\$SMF-356 - SMF-356-20250318-FX274.lcb
样品瓶号 : 3-39
进样体积 : 10 μ l 版本号: 6.115
进样时间 : 2025/03/18 17:54:41 实验者: xiechaojun
处理时间(V2) : 2025/03/19 09:54:51 处理者: xiechaojun
仪器型号 : SHIMADZU LC-2050C (FX274)

<色谱图>

mV



<峰表>

检测器A Ch1 247nm

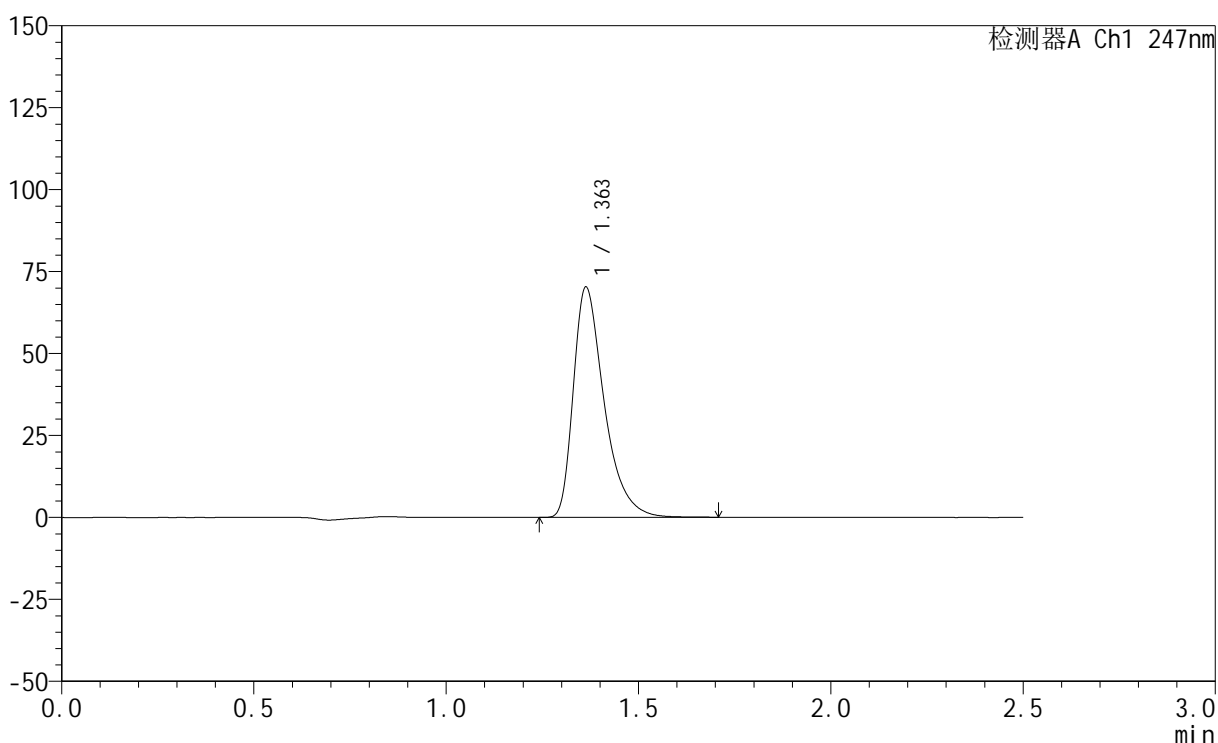
| 峰号 | 保留时间 | 面积 | 面积% | 高度 | 理论塔板数(USP) | 拖尾因子 | 分离度(USP) |
|----|-------|--------|---------|-------|------------|-------|----------|
| 1 | 1.363 | 392452 | 100.000 | 70317 | 1463 | 1.455 | -- |
| 总计 | | 392452 | 100.000 | 70317 | | | |

<样品信息>

色谱柱 : XB-C18(50mm*4.6mm,5 μ m) 流速: 1.0ml/min
柱温 : 30 $^{\circ}$ C 波长: 247nm
数据文件名: RC\$SMF-356 - 0-78/25-1073-2 - zzp-20mg-2025011521p-red-shuijz-jf50z-P5-2.lcd
方法文件名: RC\$SMF-356 - SMF-356-rcqx-FX274.lcm
批处理文件名: RC\$SMF-356 - SMF-356-20250318-FX274.lcb
样品瓶号 : 3-39
进样体积 : 10 μ l 版本号: 6.115
进样时间 : 2025/03/18 17:57:33 实验者: xiechaojun
处理时间(V2) : 2025/03/19 09:54:53 处理者: xiechaojun
仪器型号 : SHIMADZU LC-2050C (FX274)

<色谱图>

mV



<峰表>

检测器A Ch1 247nm

| 峰号 | 保留时间 | 面积 | 面积% | 高度 | 理论塔板数(USP) | 拖尾因子 | 分离度(USP) |
|----|-------|--------|---------|-------|------------|-------|----------|
| 1 | 1.363 | 391920 | 100.000 | 70261 | 1463 | 1.454 | -- |
| 总计 | | 391920 | 100.000 | 70261 | | | |

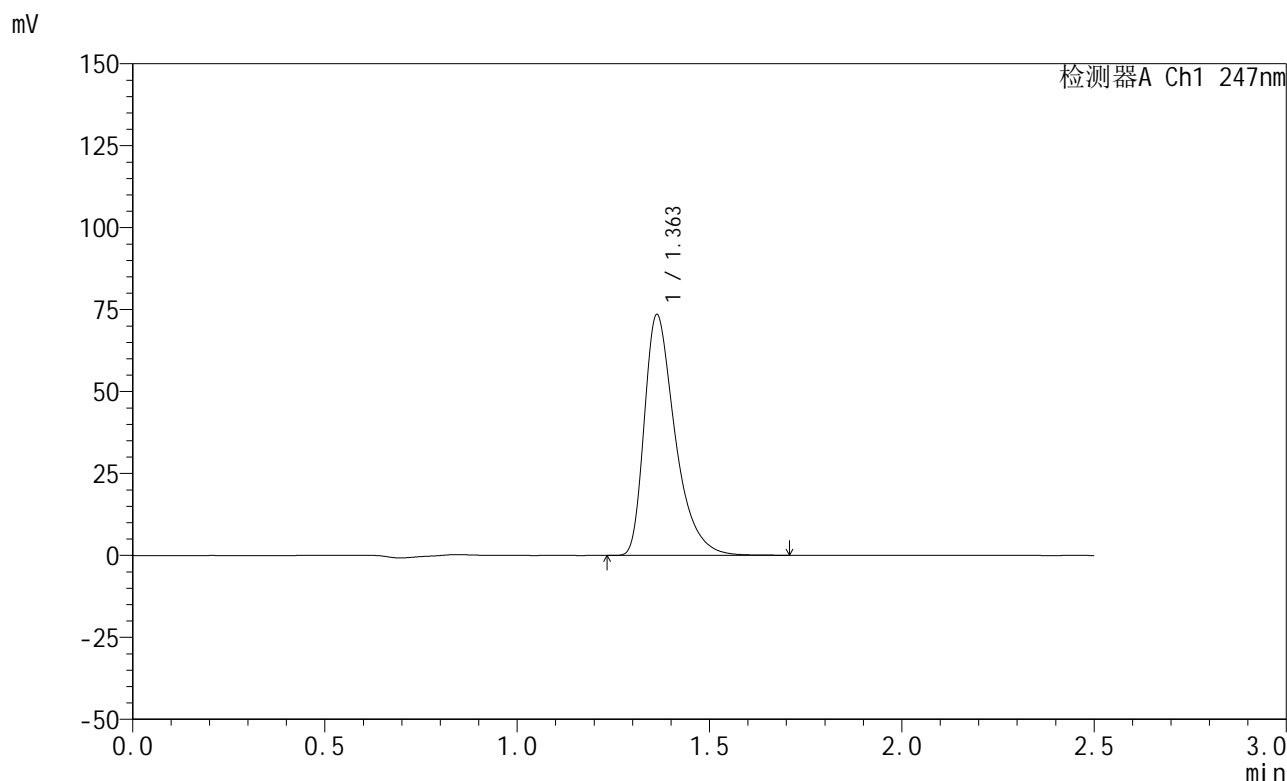


SMF-356

<样品信息>

色谱柱 : XB-C18(50mm*4.6mm,5μm) 流 速: 1.0ml/min
 柱 温 : 30°C 波 长: 247nm
 数据文件名: RC\$SMF-356 - 0-78/25-1074-2 - zzp-20mg-2025011521p-red-shuijz-jf50z-P6-1.lcd
 方法文件名: RC\$SMF-356 - SMF-356-rcqx-FX274.lcm
 批处理文件名: RC\$SMF-356 - SMF-356-20250318-FX274.lcb
 样品瓶号 : 3-48
 进样体积 : 10 μl 版本号: 6.115
 进样时间 : 2025/03/18 18:00:25 实验者: xiechaojun
 处理时间(V2) : 2025/03/19 09:54:56 处理者: xiechaojun
 仪器型号 : SHIMADZU LC-2050C (FX274)

<色谱图>



<峰表>

检测器A Ch1 247nm

| 峰号 | 保留时间 | 面积 | 面积% | 高度 | 理论塔板数(USP) | 拖尾因子 | 分离度(USP) |
|----|-------|--------|---------|-------|------------|-------|----------|
| 1 | 1.363 | 409962 | 100.000 | 73461 | 1462 | 1.455 | -- |
| 总计 | | 409962 | 100.000 | 73461 | | | |



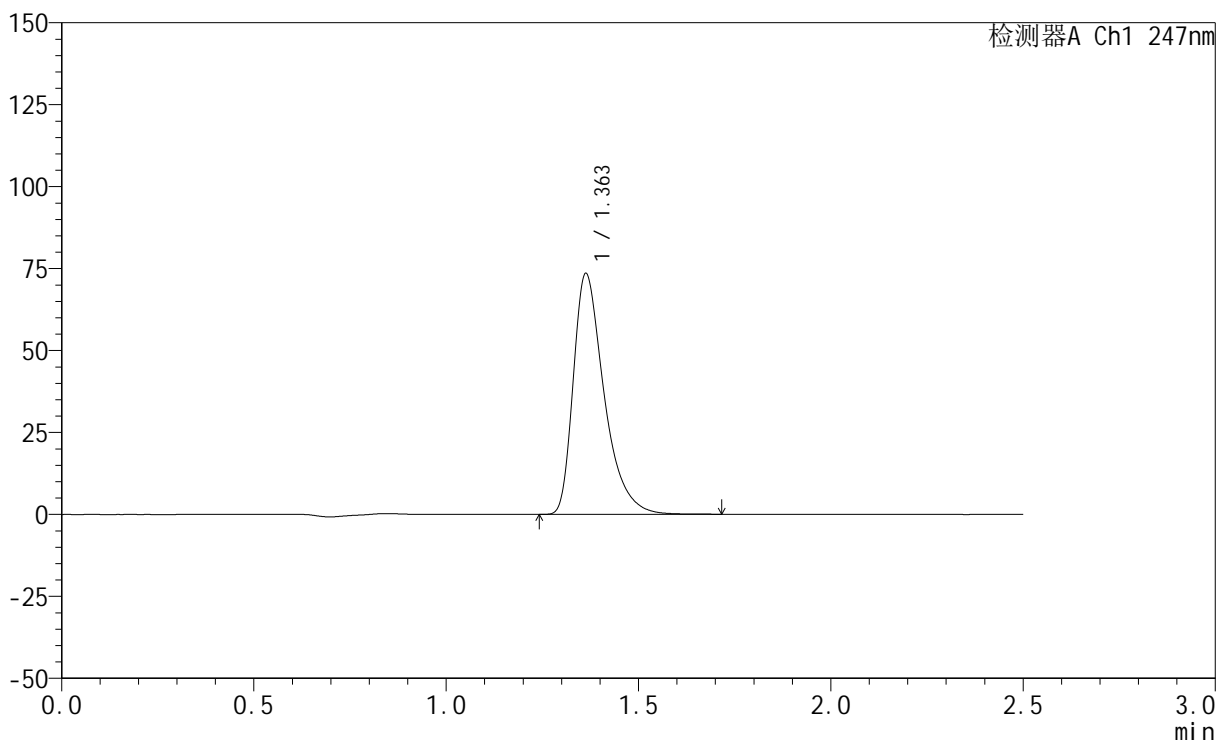
SMF-356

<样品信息>

色谱柱 : XB-C18(50mm*4.6mm,5μm) 流 速: 1.0ml/min
 柱 温 : 30°C 波 长: 247nm
 数据文件名: RC\$SMF-356 - 0-78/25-1075-2 - zzp-20mg-2025011521p-red-shuijz-jf50z-P6-2.lcd
 方法文件名: RC\$SMF-356 - SMF-356-rcqx-FX274.lcm
 批处理文件名: RC\$SMF-356 - SMF-356-20250318-FX274.lcb
 样品瓶号 : 3-48
 进样体积 : 10 μl 版本号: 6.115
 进样时间 : 2025/03/18 18:03:17 实验者: xiechaojun
 处理时间(V2) : 2025/03/19 09:54:59 处理者: xiechaojun
 仪器型号 : SHIMADZU LC-2050C (FX274)

<色谱图>

mV



<峰表>

检测器A Ch1 247nm

| 峰号 | 保留时间 | 面积 | 面积% | 高度 | 理论塔板数(USP) | 拖尾因子 | 分离度(USP) |
|----|-------|--------|---------|-------|------------|-------|----------|
| 1 | 1.363 | 409938 | 100.000 | 73501 | 1462 | 1.455 | -- |
| 总计 | | 409938 | 100.000 | 73501 | | | |



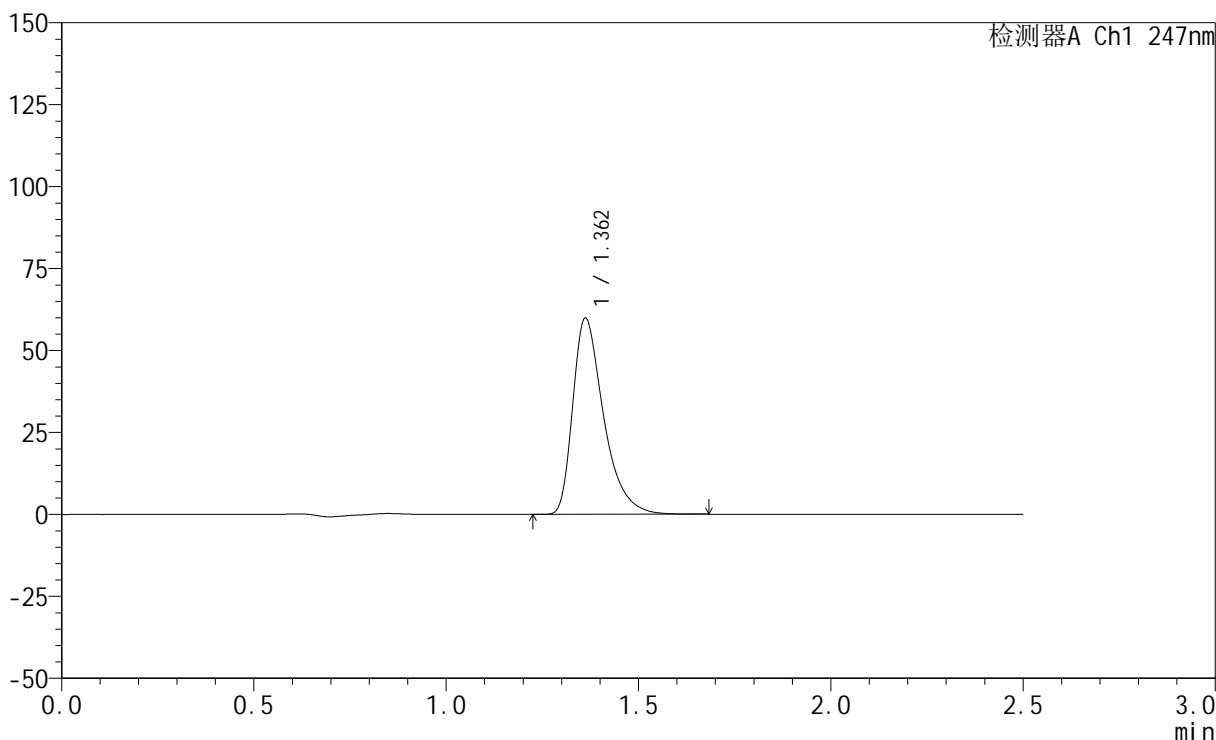
SMF-356

<样品信息>

色谱柱 : XB-C18(50mm*4.6mm,5μm) 流 速: 1.0ml/min
 柱 温 : 30°C 波 长: 247nm
 数据文件名: RC\$SMF-356 - 0-78/25-1076-2 - zzp-20mg-rcd-shuijz-jf50z-dz2-1.lcd
 方法文件名: RC\$SMF-356 - SMF-356-rcqx-FX274.lcm
 批处理文件名: RC\$SMF-356 - SMF-356-20250318-FX274.lcb
 样品瓶号 : 3-27
 进样体积 : 10 μl 版本号: 6.115
 进样时间 : 2025/03/18 18:06:10 实验者: xiechaojun
 处理时间(V2) : 2025/03/19 09:55:01 处理者: xiechaojun
 仪器型号 : SHIMADZU LC-2050C (FX274)

<色谱图>

mV



<峰表>

检测器A Ch1 247nm

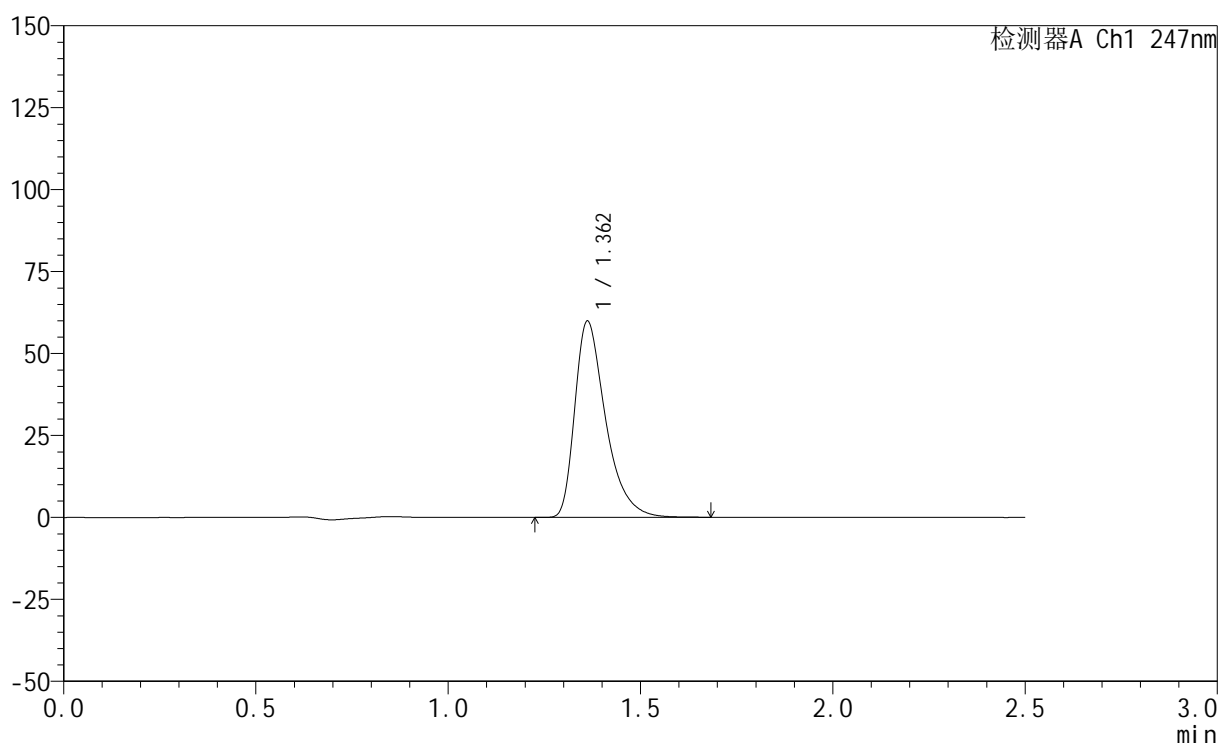
| 峰号 | 保留时间 | 面积 | 面积% | 高度 | 理论塔板数(USP) | 拖尾因子 | 分离度(USP) |
|----|-------|--------|---------|-------|------------|-------|----------|
| 1 | 1.362 | 333977 | 100.000 | 59818 | 1457 | 1.451 | -- |
| 总计 | | 333977 | 100.000 | 59818 | | | |

<样品信息>

色谱柱 : XB-C18(50mm*4.6mm,5 μ m) 流 速: 1.0ml/min
 柱 温 : 30°C 波 长: 247nm
 数据文件名: RC\$SMF-356 - 0-78/25-1077-2 - zzp-20mg-rcd-shuijz-jf50z-dz2-2.lcd
 方法文件名: RC\$SMF-356 - SMF-356-rcqx-FX274.lcm
 批处理文件名: RC\$SMF-356 - SMF-356-20250318-FX274.lcb
 样品瓶号 : 3-27
 进样体积 : 10 μ l 版本号: 6.115
 进样时间 : 2025/03/18 18:09:03 实验者: xiechaojun
 处理时间(V2): 2025/03/19 09:55:04 处理者: xiechaojun
 仪器型号 : SHIMADZU LC-2050C (FX274)

<色谱图>

mV



<峰表>

检测器A Ch1 247nm

| 峰号 | 保留时间 | 面积 | 面积% | 高度 | 理论塔板数(USP) | 拖尾因子 | 分离度(USP) |
|----|-------|--------|---------|-------|------------|-------|----------|
| 1 | 1.362 | 334011 | 100.000 | 59821 | 1459 | 1.450 | -- |
| 总计 | | 334011 | 100.000 | 59821 | | | |