



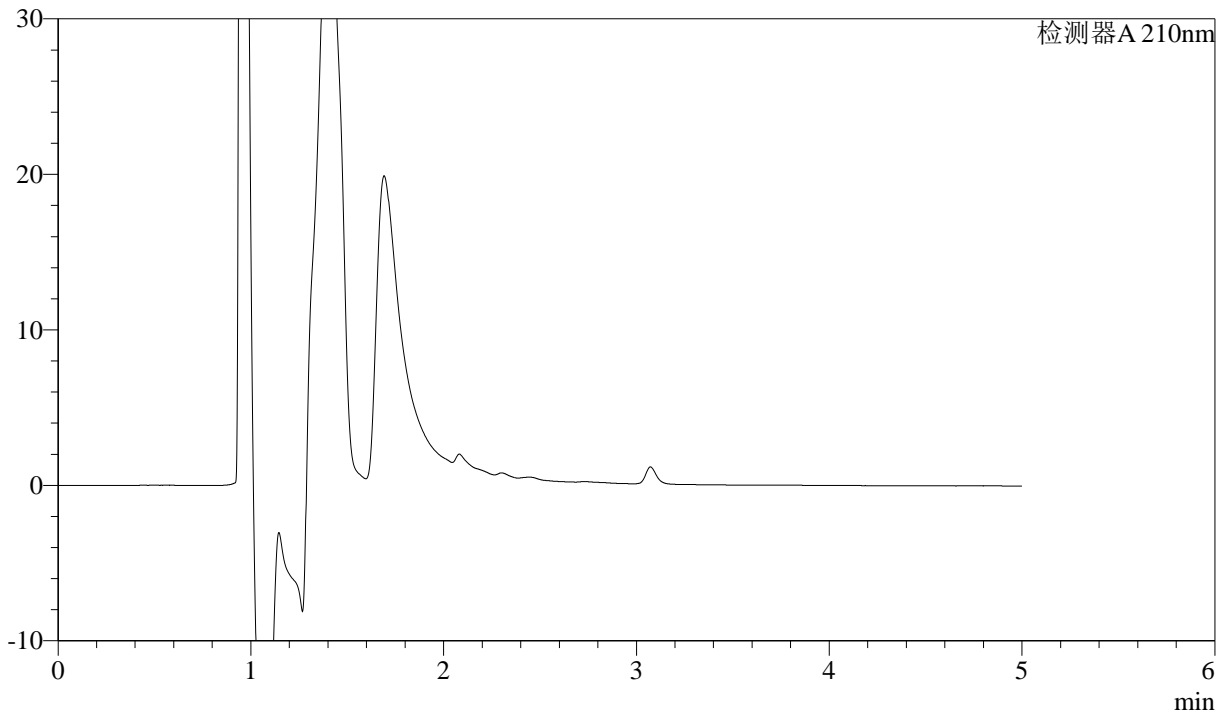
# J483

## <样品信息>

色谱柱 :SB-C8(150mm\*4.6mm,3.5 $\mu$ m)      流速: 1.5ml/min  
 柱温 :60 $^{\circ}$ C      波长: 210nm  
 数据文件名 :RC\$J483 - 27-100/27-5050-2 - zzp-1mg-rcd-rj.lcd  
 方法文件名 :RC\$J483 - J483-RCQX-FX276.lcm  
 批处理文件名: RC\$J483 - J483-20250317-FX276.lcb  
 样品瓶号 : 1-9  
 进样体积 : 400  $\mu$ L      版本号: 6.115  
 进样时间 : 2025/03/17 16:29:22      实验者: jiangjinwei  
 处理时间 (V2) : 2025/03/19 09:33:34      处理者: jiangjinwei  
 仪器型号: SHIMADZU LC-2050C(FX276)

## <色谱图>

mV



## <峰表>

检测器A 210nm

峰号	保留时间	面积	面积%	高度	理论塔板数(USP)	拖尾因子	分离度(USP)
总计							



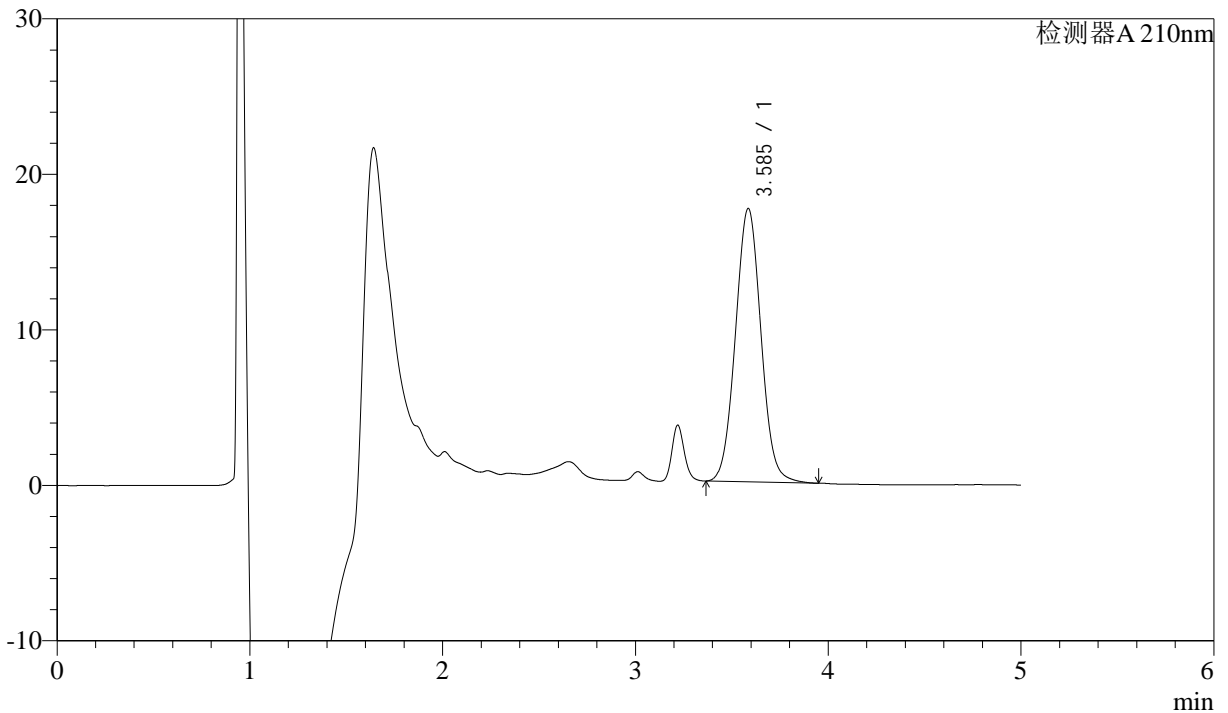
# J483

## <样品信息>

色谱柱 :SB-C8(150mm\*4.6mm,3.5μm)      流速: 1.5ml/min  
 柱温 :60°C      波长: 210nm  
 数据文件名 :RC\$J483 - 27-100/27-5051-2 - zzp-1mg-rcd-dz1-1.lcd  
 方法文件名 :RC\$J483 - J483-RCQX-FX276.lcm  
 批处理文件名: RC\$J483 - J483-20250317-FX276.lcb  
 样品瓶号 : 1-18  
 进样体积 : 400 μL      版本号: 6.115  
 进样时间 : 2025/03/17 16:35:54      实验者: jiangjinwei  
 处理时间 (V2) : 2025/03/19 09:33:39      处理者: jiangjinwei  
 仪器型号: SHIMADZU LC-2050C(FX276)

## <色谱图>

mV



## <峰表>

检测器A 210nm

峰号	保留时间	面积	面积%	高度	理论塔板数(USP)	拖尾因子	分离度(USP)
1	3.585	162021	100.000	17551	3517	1.046	--
总计		162021	100.000	17551			



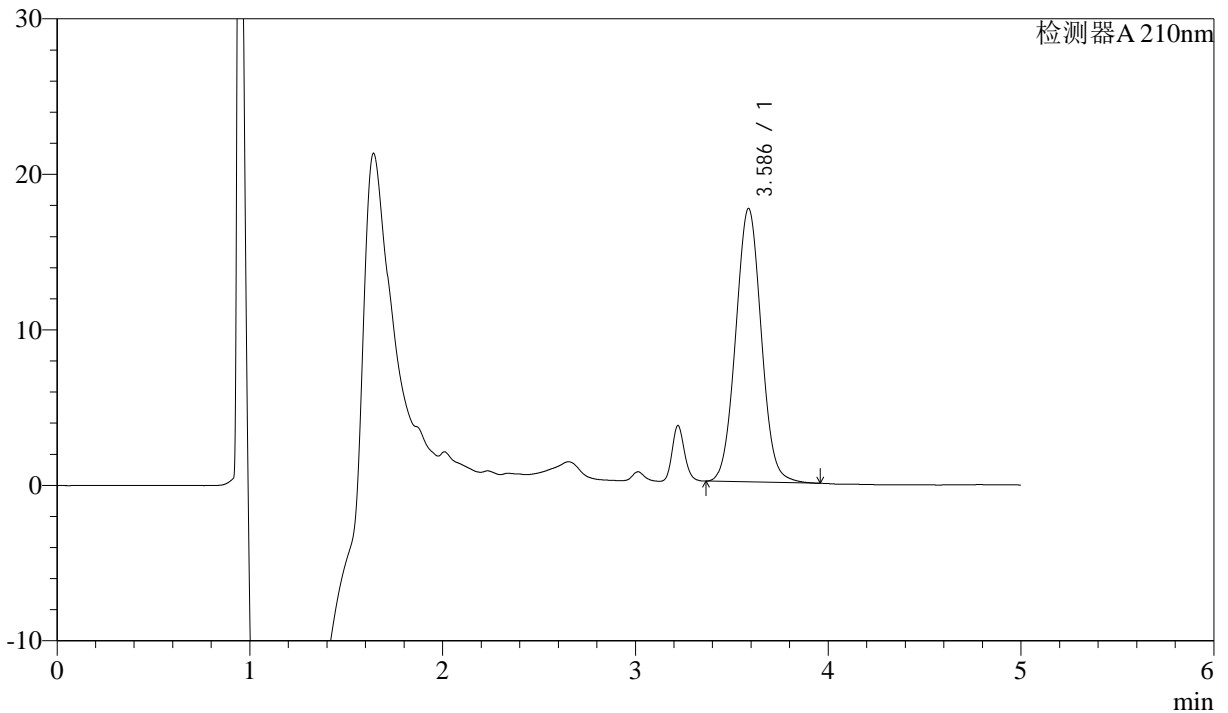
# J483

## <样品信息>

色谱柱 :SB-C8(150mm\*4.6mm,3.5μm)      流速: 1.5ml/min  
 柱温 :60°C      波长: 210nm  
 数据文件名 :RC\$J483 - 27-100/27-5052-2 - zzp-1mg-rcd-dz1-2.lcd  
 方法文件名 :RC\$J483 - J483-RCQX-FX276.lcm  
 批处理文件名: RC\$J483 - J483-20250317-FX276.lcb  
 样品瓶号 : 1-18  
 进样体积 : 400 μL      版本号: 6.115  
 进样时间 : 2025/03/17 16:42:26      实验者: jiangjinwei  
 处理时间 (V2) : 2025/03/19 09:33:41      处理者: jiangjinwei  
 仪器型号: SHIMADZU LC-2050C(FX276)

## <色谱图>

mV



## <峰表>

检测器A 210nm

峰号	保留时间	面积	面积%	高度	理论塔板数(USP)	拖尾因子	分离度(USP)
1	3.586	162269	100.000	17583	3513	1.042	--
总计		162269	100.000	17583			



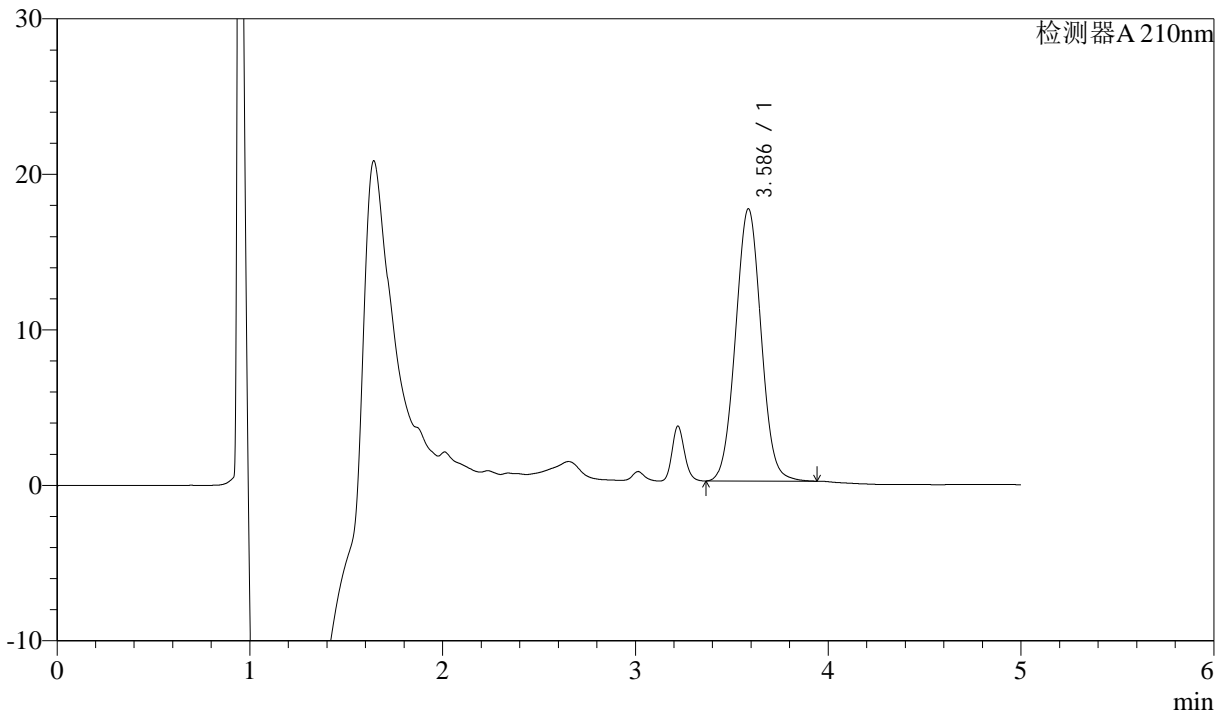
# J483

## <样品信息>

色谱柱 :SB-C8(150mm\*4.6mm,3.5 $\mu$ m)      流速: 1.5ml/min  
 柱温 :60 $^{\circ}$ C      波长: 210nm  
 数据文件名 :RC\$J483 - 27-100/27-5053-2 - zzp-1mg-rcd-dz1-3.lcd  
 方法文件名 :RC\$J483 - J483-RCQX-FX276.lcm  
 批处理文件名: RC\$J483 - J483-20250317-FX276.lcb  
 样品瓶号 : 1-18  
 进样体积 : 400  $\mu$ L      版本号: 6.115  
 进样时间 : 2025/03/17 16:48:58      实验者: jiangjinwei  
 处理时间 (V2) : 2025/03/19 09:33:44      处理者: jiangjinwei  
 仪器型号: SHIMADZU LC-2050C(FX276)

## <色谱图>

mV



## <峰表>

检测器A 210nm

峰号	保留时间	面积	面积%	高度	理论塔板数(USP)	拖尾因子	分离度(USP)
1	3.586	161296	100.000	17499	3507	1.038	--
总计		161296	100.000	17499			



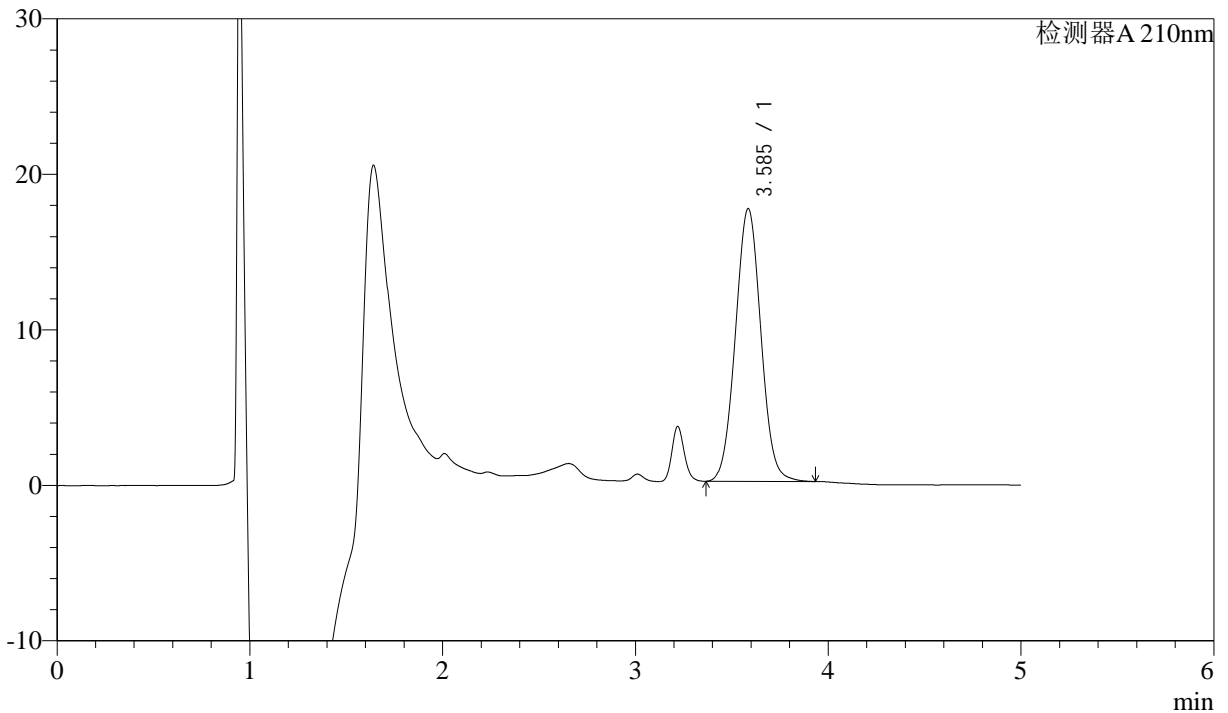
# J483

## <样品信息>

色谱柱 :SB-C8(150mm\*4.6mm,3.5μm)      流速: 1.5ml/min  
 柱温 :60°C      波长: 210nm  
 数据文件名 :RC\$J483 - 27-100/27-5054-2 - zzp-1mg-rcd-dz1-4.lcd  
 方法文件名 :RC\$J483 - J483-RCQX-FX276.lcm  
 批处理文件名: RC\$J483 - J483-20250317-FX276.lcb  
 样品瓶号 : 1-27  
 进样体积 : 400 μL      版本号: 6.115  
 进样时间 : 2025/03/17 16:55:30      实验者: jiangjinwei  
 处理时间 (V2) : 2025/03/19 09:33:47      处理者: jiangjinwei  
 仪器型号: SHIMADZU LC-2050C(FX276)

## <色谱图>

mV



## <峰表>

检测器A 210nm

峰号	保留时间	面积	面积%	高度	理论塔板数(USP)	拖尾因子	分离度(USP)
1	3.585	161257	100.000	17511	3518	1.039	--
总计		161257	100.000	17511			



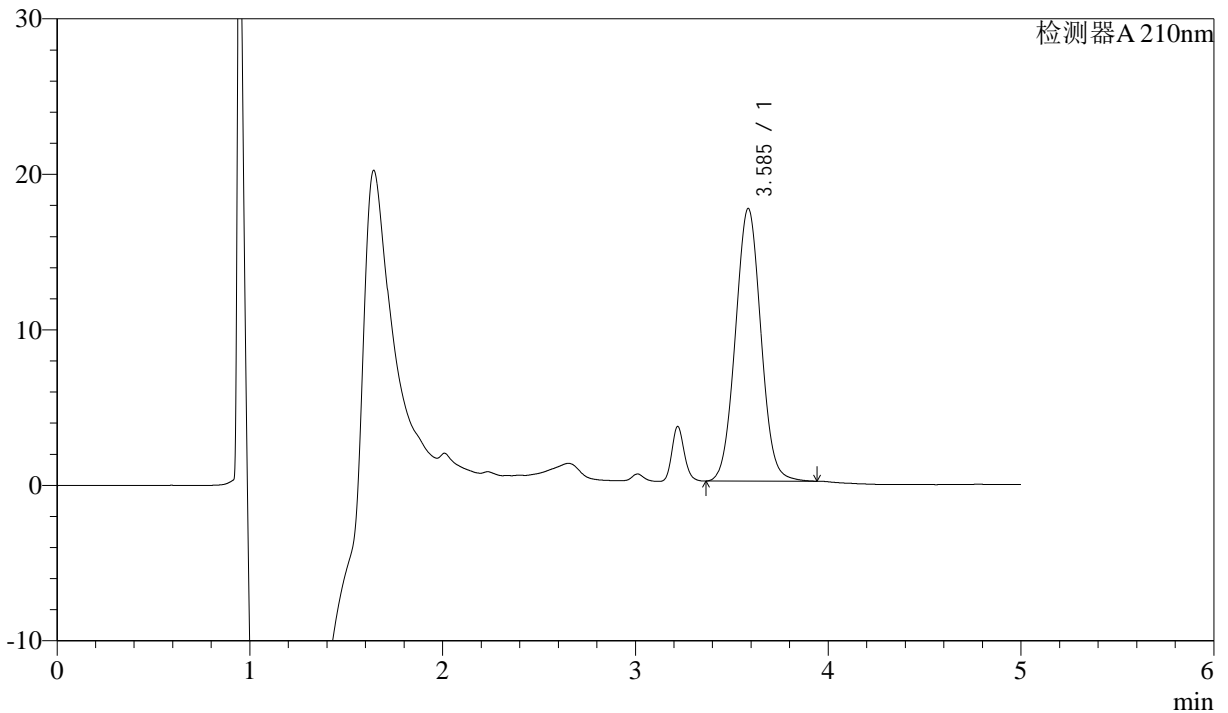
# J483

## <样品信息>

色谱柱 :SB-C8(150mm\*4.6mm,3.5μm)      流速: 1.5ml/min  
 柱温 :60°C      波长: 210nm  
 数据文件名 :RC\$J483 - 27-100/27-5055-2 - zzp-1mg-rcd-dz1-5.lcd  
 方法文件名 :RC\$J483 - J483-RCQX-FX276.lcm  
 批处理文件名: RC\$J483 - J483-20250317-FX276.lcb  
 样品瓶号 :1-27  
 进样体积 :400 μL      版本号: 6.115  
 进样时间 :2025/03/17 17:02:02      实验者: jiangjinwei  
 处理时间 (V2) :2025/03/19 09:33:50      处理者: jiangjinwei  
 仪器型号: SHIMADZU LC-2050C(FX276)

## <色谱图>

mV



## <峰表>

检测器A 210nm

峰号	保留时间	面积	面积%	高度	理论塔板数(USP)	拖尾因子	分离度(USP)
1	3.585	161402	100.000	17509	3519	1.039	--
总计		161402	100.000	17509			



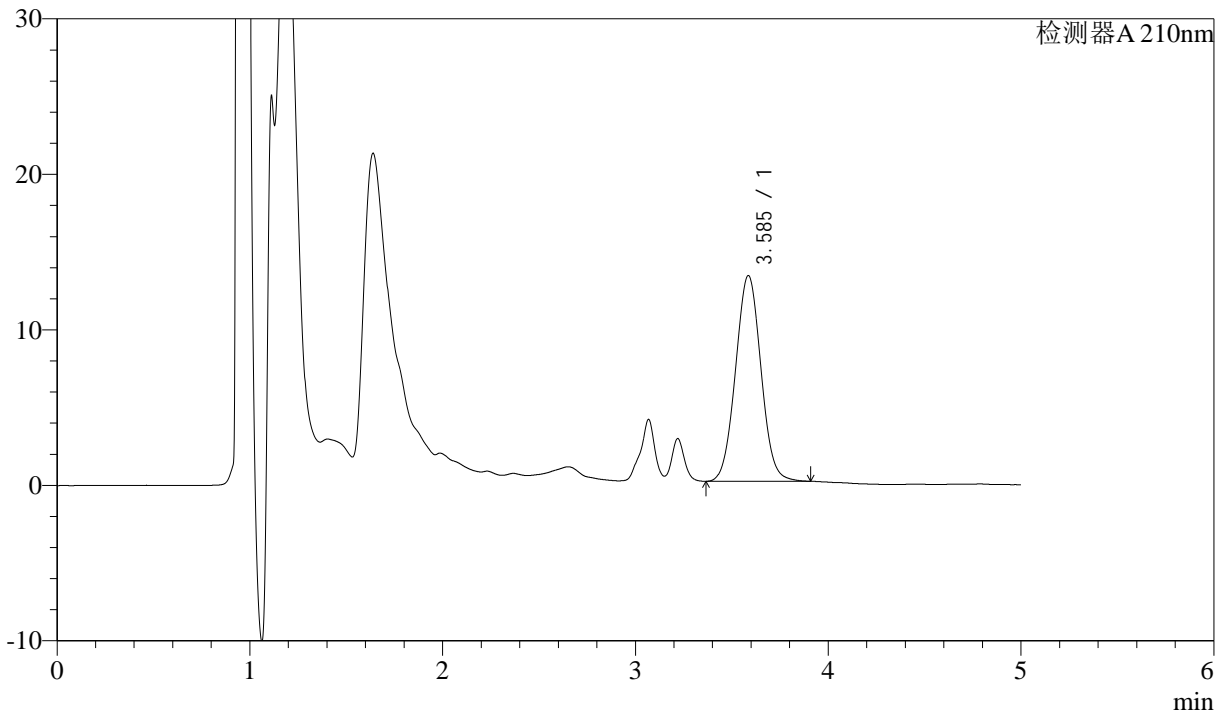
# J483

## <样品信息>

色谱柱 :SB-C8(150mm\*4.6mm,3.5μm)      流速: 1.5ml/min  
 柱温 :60°C      波长: 210nm  
 数据文件名 :RC\$J483 - 27-100/27-5056-2 - zzp-24111101p-1mg-rcd-P1-1.lcd  
 方法文件名 :RC\$J483 - J483-RCQX-FX276.lcm  
 批处理文件名: RC\$J483 - J483-20250317-FX276.lcb  
 样品瓶号 : 1-1  
 进样体积 : 400 μL      版本号: 6.115  
 进样时间 : 2025/03/17 17:08:33      实验者: jiangjinwei  
 处理时间 (V2) : 2025/03/19 09:33:52      处理者: jiangjinwei  
 仪器型号: SHIMADZU LC-2050C(FX276)

## <色谱图>

mV



## <峰表>

检测器A 210nm

峰号	保留时间	面积	面积%	高度	理论塔板数(USP)	拖尾因子	分离度(USP)
1	3.585	121391	100.000	13217	3530	1.038	--
总计		121391	100.000	13217			



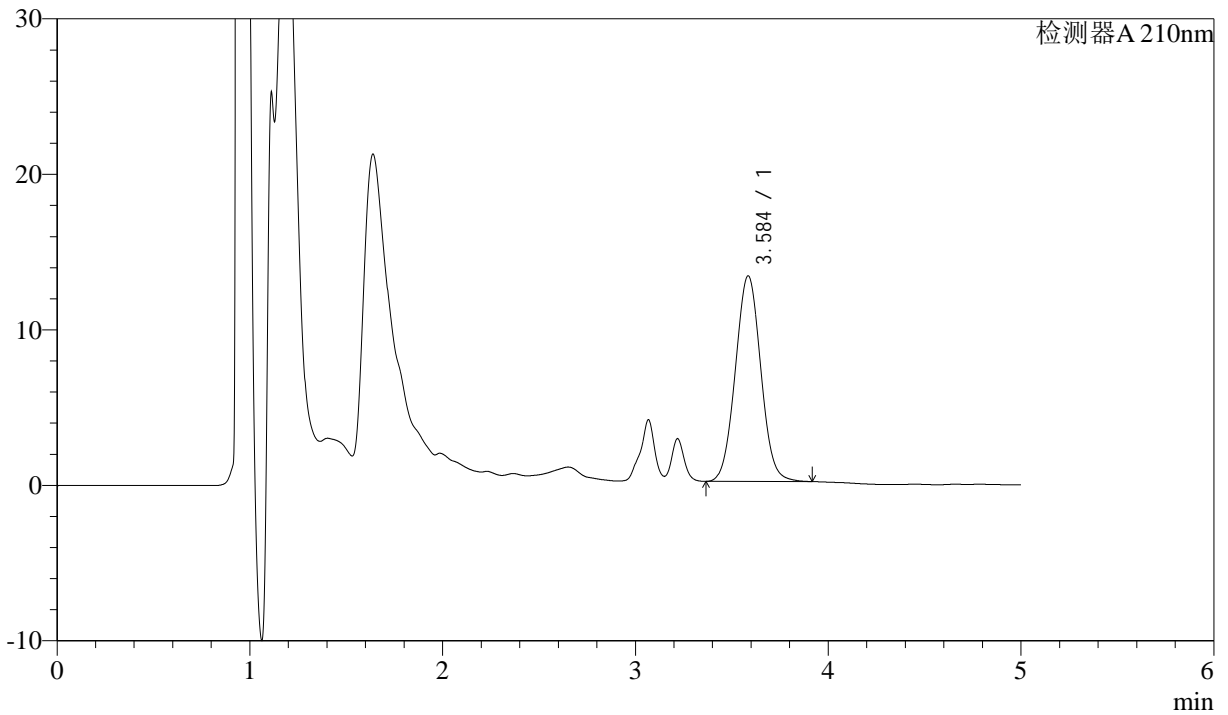
# J483

## <样品信息>

色谱柱 :SB-C8(150mm\*4.6mm,3.5μm)      流速: 1.5ml/min  
 柱温 :60°C      波长: 210nm  
 数据文件名 :RC\$J483 - 27-100/27-5057-2 - zzp-24111101p-1mg-rcd-P1-2.lcd  
 方法文件名 :RC\$J483 - J483-RCQX-FX276.lcm  
 批处理文件名: RC\$J483 - J483-20250317-FX276.lcb  
 样品瓶号 : 1-1  
 进样体积 : 400 μL      版本号: 6.115  
 进样时间 : 2025/03/17 17:15:04      实验者: jiangjinwei  
 处理时间 (V2) : 2025/03/19 09:33:55      处理者: jiangjinwei  
 仪器型号: SHIMADZU LC-2050C(FX276)

## <色谱图>

mV



## <峰表>

检测器A 210nm

峰号	保留时间	面积	面积%	高度	理论塔板数(USP)	拖尾因子	分离度(USP)
1	3.584	121401	100.000	13196	3523	1.039	--
总计		121401	100.000	13196			



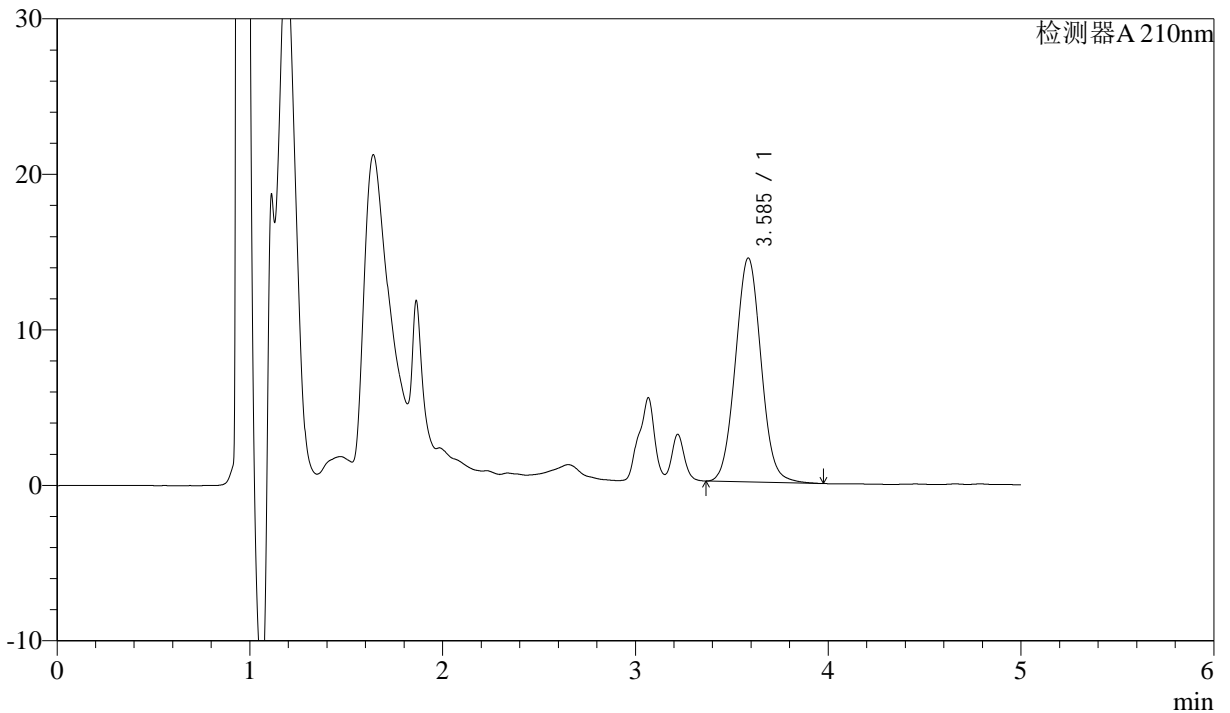
# J483

## <样品信息>

色谱柱 :SB-C8(150mm\*4.6mm,3.5μm)      流速: 1.5ml/min  
 柱温 :60°C      波长: 210nm  
 数据文件名 :RC\$J483 - 27-100/27-5058-2 - zzp-24111101p-1mg-rcd-P2-1.lcd  
 方法文件名 :RC\$J483 - J483-RCQX-FX276.lcm  
 批处理文件名: RC\$J483 - J483-20250317-FX276.lcb  
 样品瓶号 : 1-10  
 进样体积 : 400 μL      版本号: 6.115  
 进样时间 : 2025/03/17 17:21:35      实验者: jiangjinwei  
 处理时间 (V2) : 2025/03/19 09:33:58      处理者: jiangjinwei  
 仪器型号: SHIMADZU LC-2050C(FX276)

## <色谱图>

mV



## <峰表>

检测器A 210nm

峰号	保留时间	面积	面积%	高度	理论塔板数(USP)	拖尾因子	分离度(USP)
1	3.585	133079	100.000	14385	3508	1.050	--
总计		133079	100.000	14385			



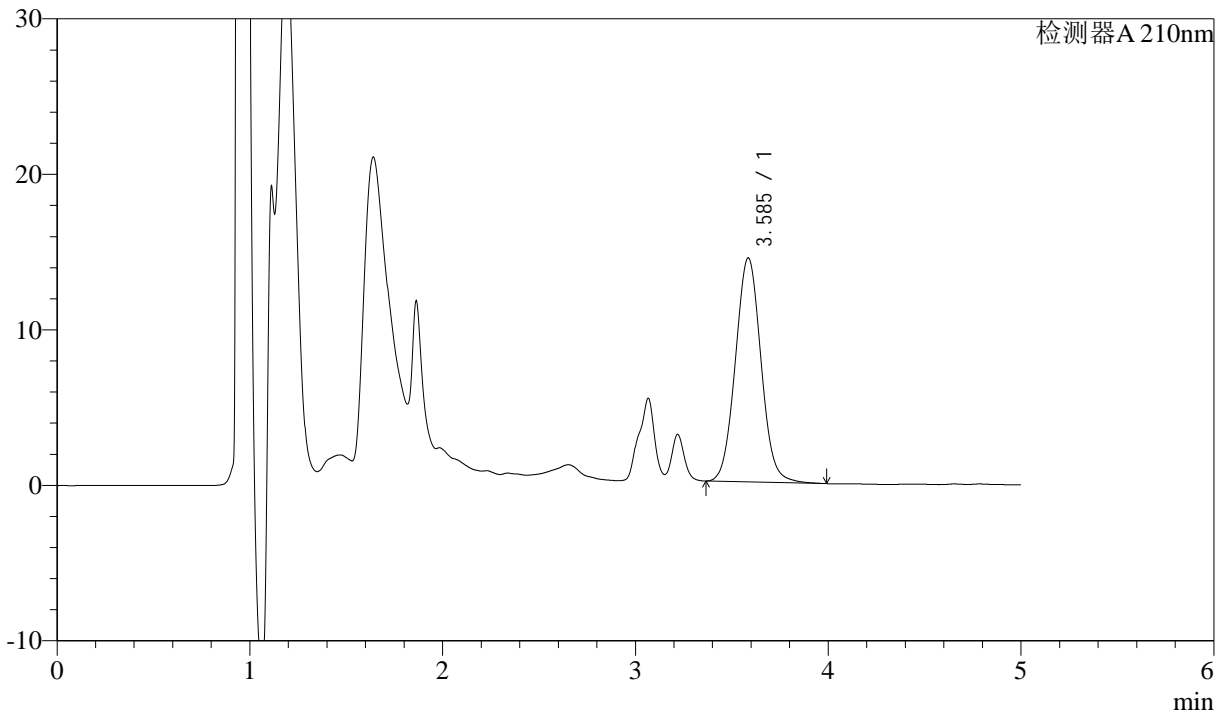
# J483

## <样品信息>

色谱柱 :SB-C8(150mm\*4.6mm,3.5μm)      流速: 1.5ml/min  
 柱温 :60°C      波长: 210nm  
 数据文件名 :RC\$J483 - 27-100/27-5059-2 - zzp-24111101p-1mg-rcd-P2-2.lcd  
 方法文件名 :RC\$J483 - J483-RCQX-FX276.lcm  
 批处理文件名: RC\$J483 - J483-20250317-FX276.lcb  
 样品瓶号 : 1-10  
 进样体积 : 400 μL      版本号: 6.115  
 进样时间 : 2025/03/17 17:28:06      实验者: jiangjinwei  
 处理时间 (V2) : 2025/03/19 09:34:01      处理者: jiangjinwei  
 仪器型号: SHIMADZU LC-2050C(FX276)

## <色谱图>

mV



## <峰表>

检测器A 210nm

峰号	保留时间	面积	面积%	高度	理论塔板数(USP)	拖尾因子	分离度(USP)
1	3.585	133212	100.000	14385	3508	1.051	--
总计		133212	100.000	14385			



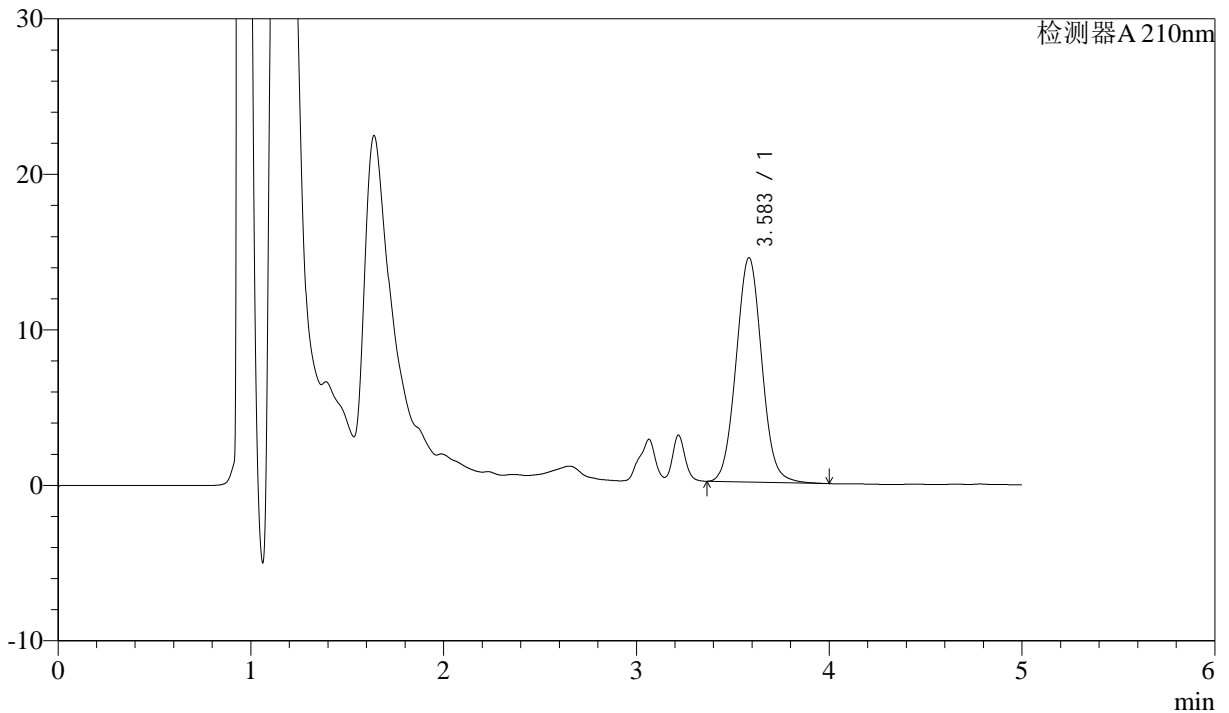
# J483

## <样品信息>

色谱柱 :SB-C8(150mm\*4.6mm,3.5μm)      流速: 1.5ml/min  
 柱温 :60°C      波长: 210nm  
 数据文件名 :RC\$J483 - 27-100/27-5060-2 - zzp-24111101p-1mg-rcd-P3-1.lcd  
 方法文件名 :RC\$J483 - J483-RCQX-FX276.lcm  
 批处理文件名: RC\$J483 - J483-20250317-FX276.lcb  
 样品瓶号 : 1-19  
 进样体积 : 400 μL      版本号: 6.115  
 进样时间 : 2025/03/17 17:34:38      实验者: jiangjinwei  
 处理时间 (V2) : 2025/03/19 09:34:04      处理者: jiangjinwei  
 仪器型号: SHIMADZU LC-2050C(FX276)

## <色谱图>

mV



## <峰表>

检测器A 210nm

峰号	保留时间	面积	面积%	高度	理论塔板数(USP)	拖尾因子	分离度(USP)
1	3.583	133698	100.000	14413	3498	1.052	--
总计		133698	100.000	14413			



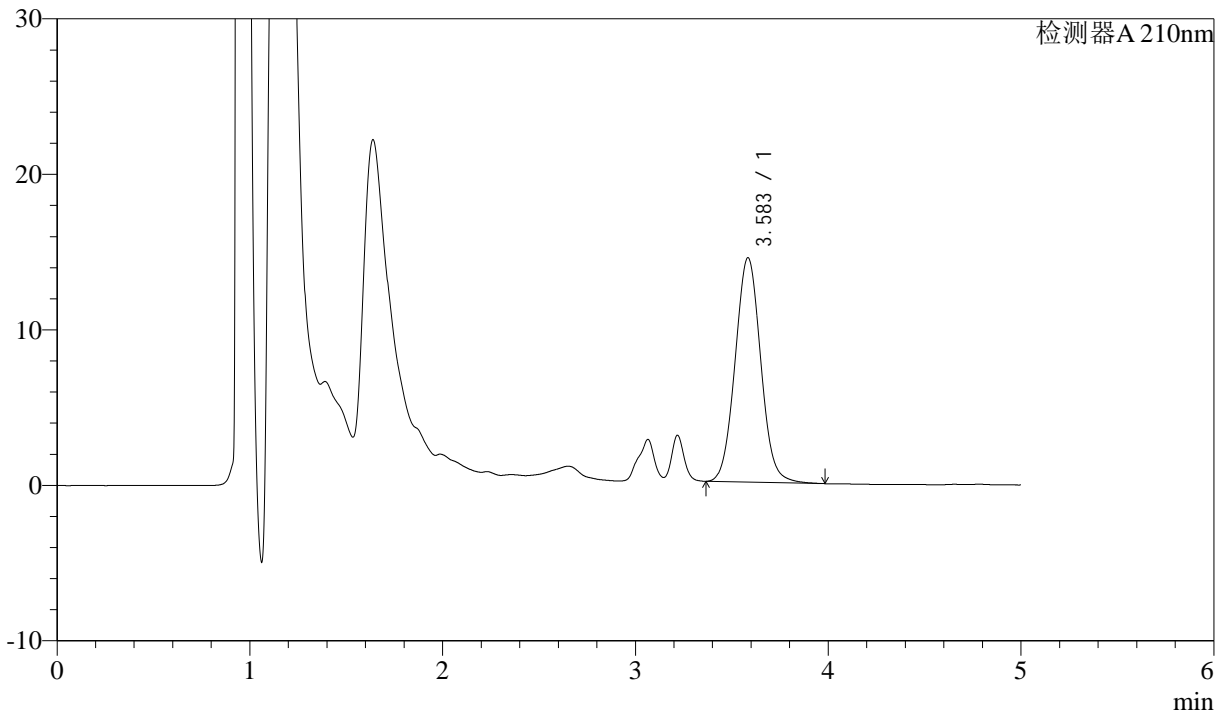
# J483

## <样品信息>

色谱柱 :SB-C8(150mm\*4.6mm,3.5μm)      流速: 1.5ml/min  
 柱温 :60°C      波长: 210nm  
 数据文件名 :RC\$J483 - 27-100/27-5061-2 - zzp-24111101p-1mg-rcd-P3-2.lcd  
 方法文件名 :RC\$J483 - J483-RCQX-FX276.lcm  
 批处理文件名: RC\$J483 - J483-20250317-FX276.lcb  
 样品瓶号 : 1-19  
 进样体积 : 400 μL      版本号: 6.115  
 进样时间 : 2025/03/17 17:41:09      实验者: jiangjinwei  
 处理时间 (V2) : 2025/03/19 09:34:07      处理者: jiangjinwei  
 仪器型号: SHIMADZU LC-2050C(FX276)

## <色谱图>

mV



## <峰表>

检测器A 210nm

峰号	保留时间	面积	面积%	高度	理论塔板数(USP)	拖尾因子	分离度(USP)
1	3.583	133436	100.000	14410	3510	1.052	--
总计		133436	100.000	14410			



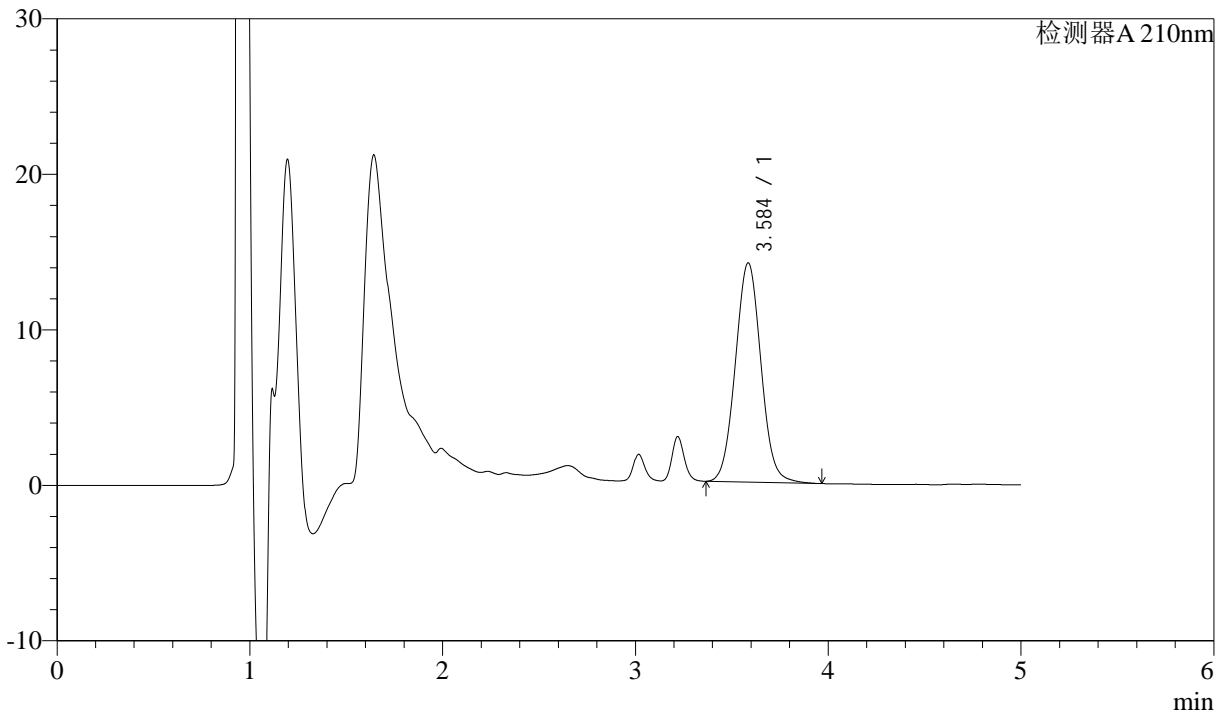
# J483

## <样品信息>

色谱柱 :SB-C8(150mm\*4.6mm,3.5μm)      流速: 1.5ml/min  
 柱温 :60°C      波长: 210nm  
 数据文件名 :RC\$J483 - 27-100/27-5062-2 - zzp-24111101p-1mg-rcd-P4-1.lcd  
 方法文件名 :RC\$J483 - J483-RCQX-FX276.lcm  
 批处理文件名: RC\$J483 - J483-20250317-FX276.lcb  
 样品瓶号 : 1-28  
 进样体积 : 400 μL      版本号: 6.115  
 进样时间 : 2025/03/17 17:47:40      实验者: jiangjinwei  
 处理时间 (V2) : 2025/03/19 09:34:09      处理者: jiangjinwei  
 仪器型号: SHIMADZU LC-2050C(FX276)

## <色谱图>

mV



## <峰表>

检测器A 210nm

峰号	保留时间	面积	面积%	高度	理论塔板数(USP)	拖尾因子	分离度(USP)
1	3.584	130339	100.000	14073	3507	1.048	--
总计		130339	100.000	14073			



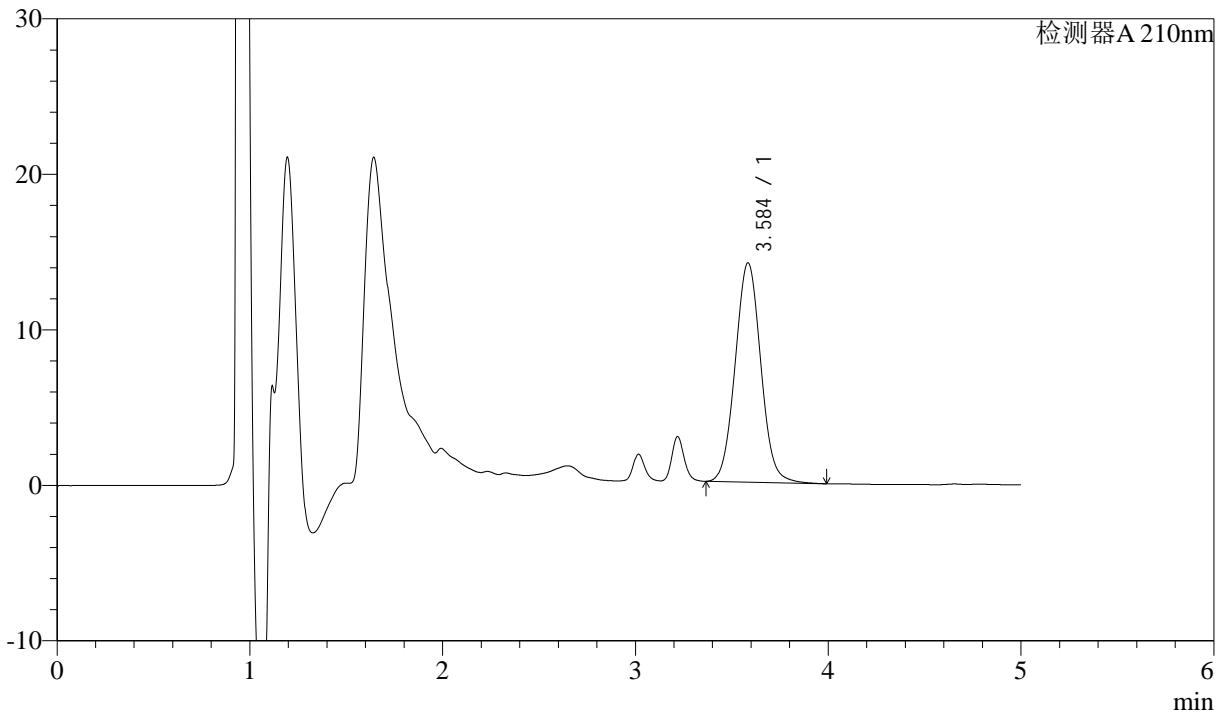
# J483

## <样品信息>

色谱柱 :SB-C8(150mm\*4.6mm,3.5μm)      流速: 1.5ml/min  
 柱温 :60°C      波长: 210nm  
 数据文件名 :RC\$J483 - 27-100/27-5063-2 - zzp-24111101p-1mg-rcd-P4-2.lcd  
 方法文件名 :RC\$J483 - J483-RCQX-FX276.lcm  
 批处理文件名: RC\$J483 - J483-20250317-FX276.lcb  
 样品瓶号 : 1-28  
 进样体积 : 400 μL      版本号: 6.115  
 进样时间 : 2025/03/17 17:54:11      实验者: jiangjinwei  
 处理时间 (V2) : 2025/03/19 09:34:12      处理者: jiangjinwei  
 仪器型号: SHIMADZU LC-2050C(FX276)

## <色谱图>

mV



## <峰表>

检测器A 210nm

峰号	保留时间	面积	面积%	高度	理论塔板数(USP)	拖尾因子	分离度(USP)
1	3.584	130362	100.000	14084	3511	1.049	--
总计		130362	100.000	14084			



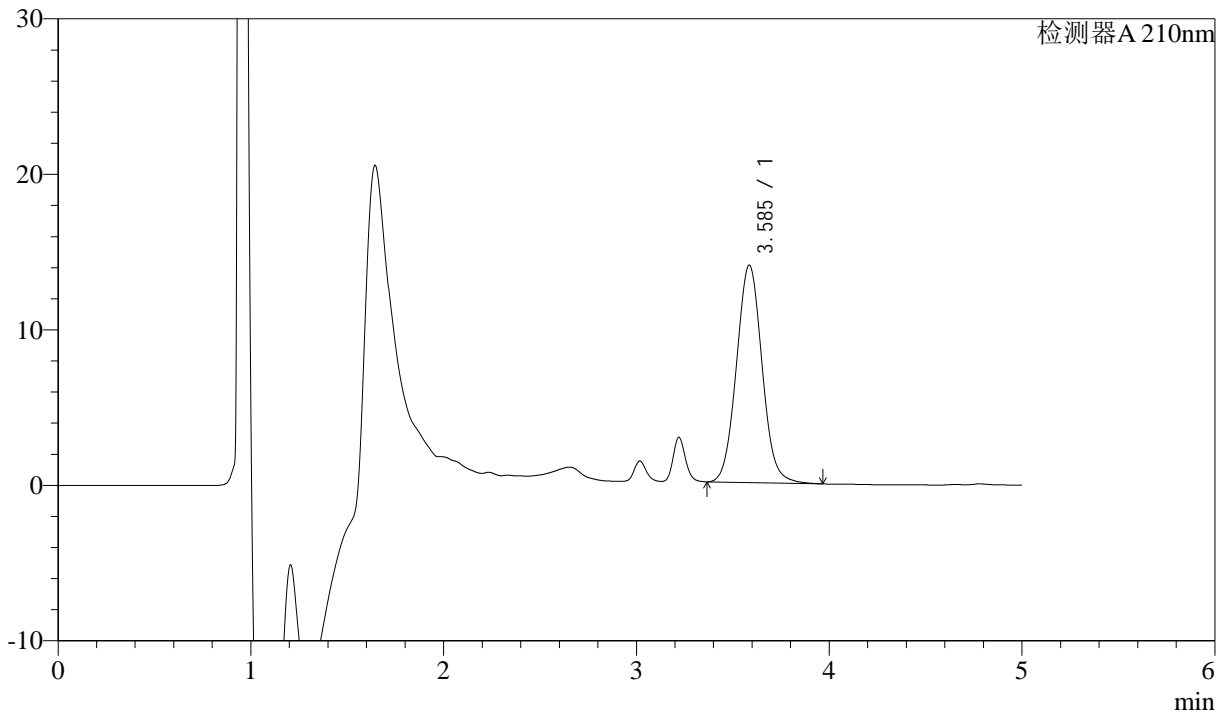
# J483

## <样品信息>

色谱柱 :SB-C8(150mm\*4.6mm,3.5μm)      流速: 1.5ml/min  
 柱温 :60°C      波长: 210nm  
 数据文件名 :RC\$J483 - 27-100/27-5064-2 - zzp-24111101p-1mg-rcd-P5-1.lcd  
 方法文件名 :RC\$J483 - J483-RCQX-FX276.lcm  
 批处理文件名: RC\$J483 - J483-20250317-FX276.lcb  
 样品瓶号 : 1-37  
 进样体积 : 400 μL      版本号: 6.115  
 进样时间 : 2025/03/17 18:00:44      实验者: jiangjinwei  
 处理时间 (V2) : 2025/03/19 09:34:15      处理者: jiangjinwei  
 仪器型号: SHIMADZU LC-2050C(FX276)

## <色谱图>

mV



## <峰表>

检测器A 210nm

峰号	保留时间	面积	面积%	高度	理论塔板数(USP)	拖尾因子	分离度(USP)
1	3.585	129200	100.000	13965	3524	1.056	--
总计		129200	100.000	13965			



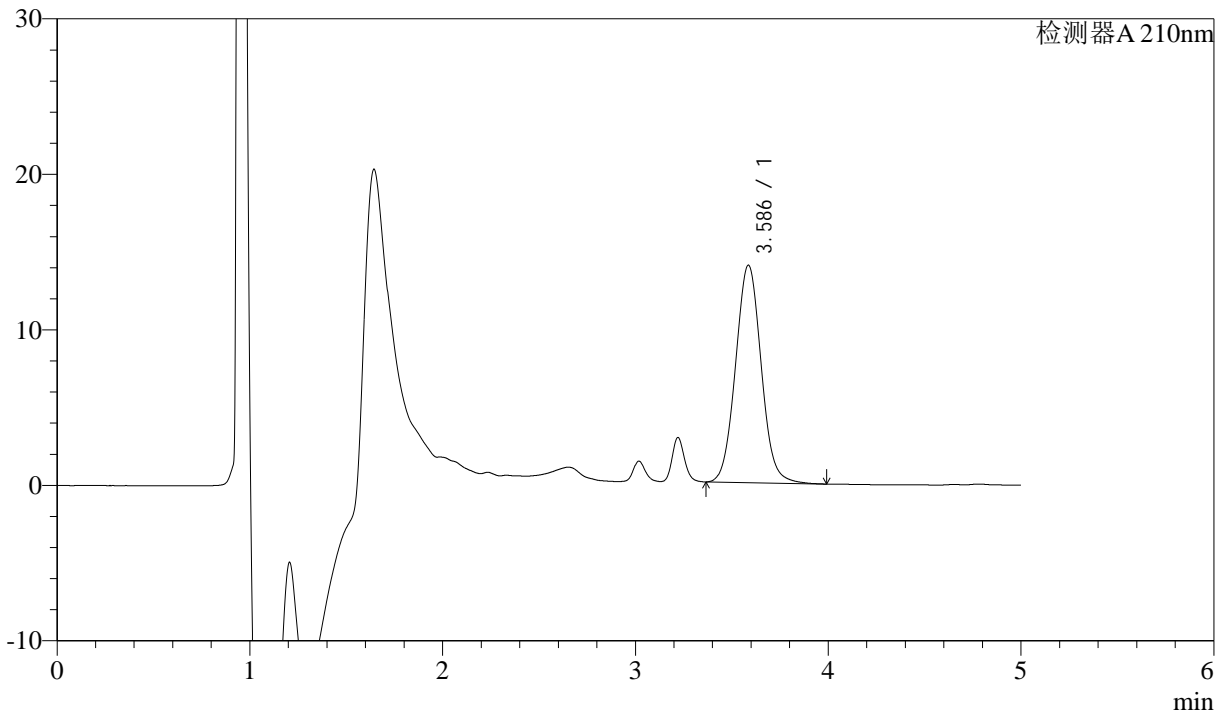
# J483

## <样品信息>

色谱柱 :SB-C8(150mm\*4.6mm,3.5μm)      流速: 1.5ml/min  
 柱温 :60°C      波长: 210nm  
 数据文件名 :RC\$J483 - 27-100/27-5065-2 - zzp-24111101p-1mg-rcd-P5-2.lcd  
 方法文件名 :RC\$J483 - J483-RCQX-FX276.lcm  
 批处理文件名: RC\$J483 - J483-20250317-FX276.lcb  
 样品瓶号 : 1-37  
 进样体积 : 400 μL      版本号: 6.115  
 进样时间 : 2025/03/17 18:07:16      实验者: jiangjinwei  
 处理时间 (V2) : 2025/03/19 09:34:18      处理者: jiangjinwei  
 仪器型号: SHIMADZU LC-2050C(FX276)

## <色谱图>

mV



## <峰表>

检测器A 210nm

峰号	保留时间	面积	面积%	高度	理论塔板数(USP)	拖尾因子	分离度(USP)
1	3.586	129583	100.000	13978	3517	1.056	--
总计		129583	100.000	13978			



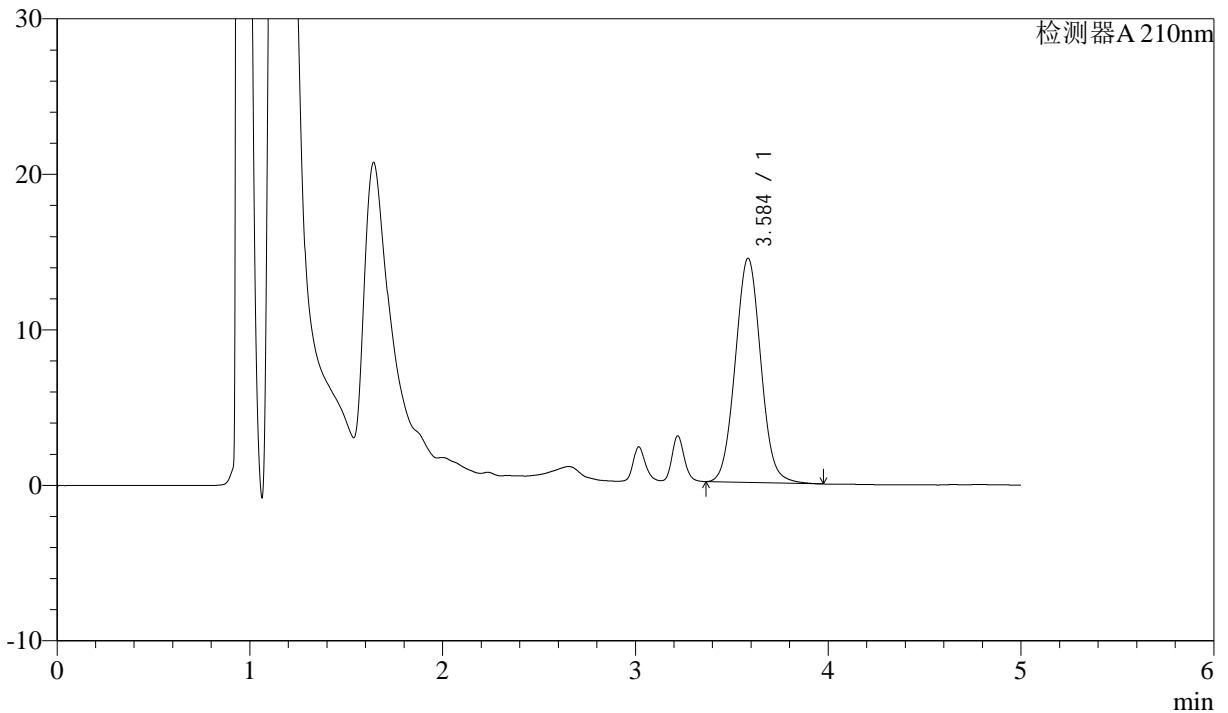
# J483

## <样品信息>

色谱柱 :SB-C8(150mm\*4.6mm,3.5μm)      流速: 1.5ml/min  
 柱温 :60°C      波长: 210nm  
 数据文件名 :RC\$J483 - 27-100/27-5066-2 - zzp-24111101p-1mg-rcd-P6-1.lcd  
 方法文件名 :RC\$J483 - J483-RCQX-FX276.lcm  
 批处理文件名: RC\$J483 - J483-20250317-FX276.lcb  
 样品瓶号 : 1-46  
 进样体积 : 400 μL      版本号: 6.115  
 进样时间 : 2025/03/17 18:13:46      实验者: jiangjinwei  
 处理时间 (V2) : 2025/03/19 09:34:21      处理者: jiangjinwei  
 仪器型号: SHIMADZU LC-2050C(FX276)

## <色谱图>

mV



## <峰表>

检测器A 210nm

峰号	保留时间	面积	面积%	高度	理论塔板数(USP)	拖尾因子	分离度(USP)
1	3.584	132800	100.000	14392	3534	1.050	--
总计		132800	100.000	14392			



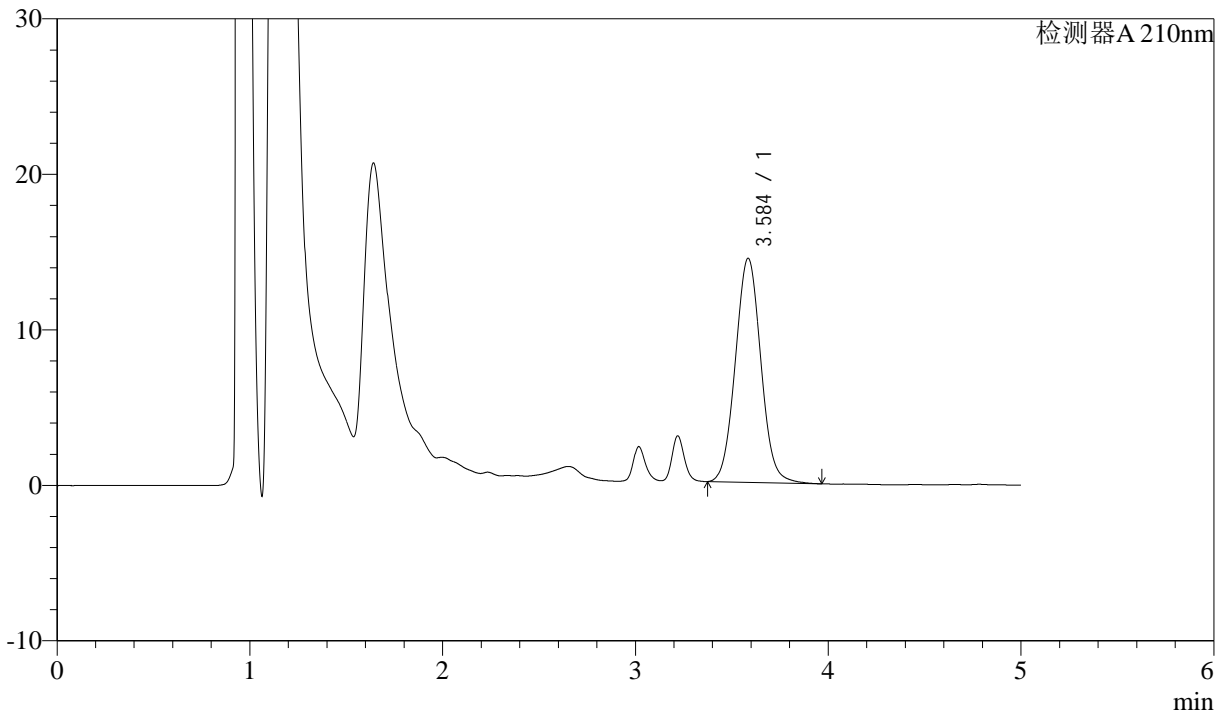
# J483

## <样品信息>

色谱柱 :SB-C8(150mm\*4.6mm,3.5μm)      流速: 1.5ml/min  
 柱温 :60°C      波长: 210nm  
 数据文件名 :RC\$J483 - 27-100/27-5067-2 - zzp-24111101p-1mg-rcd-P6-2.lcd  
 方法文件名 :RC\$J483 - J483-RCQX-FX276.lcm  
 批处理文件名: RC\$J483 - J483-20250317-FX276.lcb  
 样品瓶号 : 1-46  
 进样体积 : 400 μL      版本号: 6.115  
 进样时间 : 2025/03/17 18:20:17      实验者: jiangjinwei  
 处理时间 (V2) : 2025/03/19 09:34:23      处理者: jiangjinwei  
 仪器型号: SHIMADZU LC-2050C(FX276)

## <色谱图>

mV



## <峰表>

检测器A 210nm

峰号	保留时间	面积	面积%	高度	理论塔板数(USP)	拖尾因子	分离度(USP)
1	3.584	132721	100.000	14383	3532	1.050	--
总计		132721	100.000	14383			



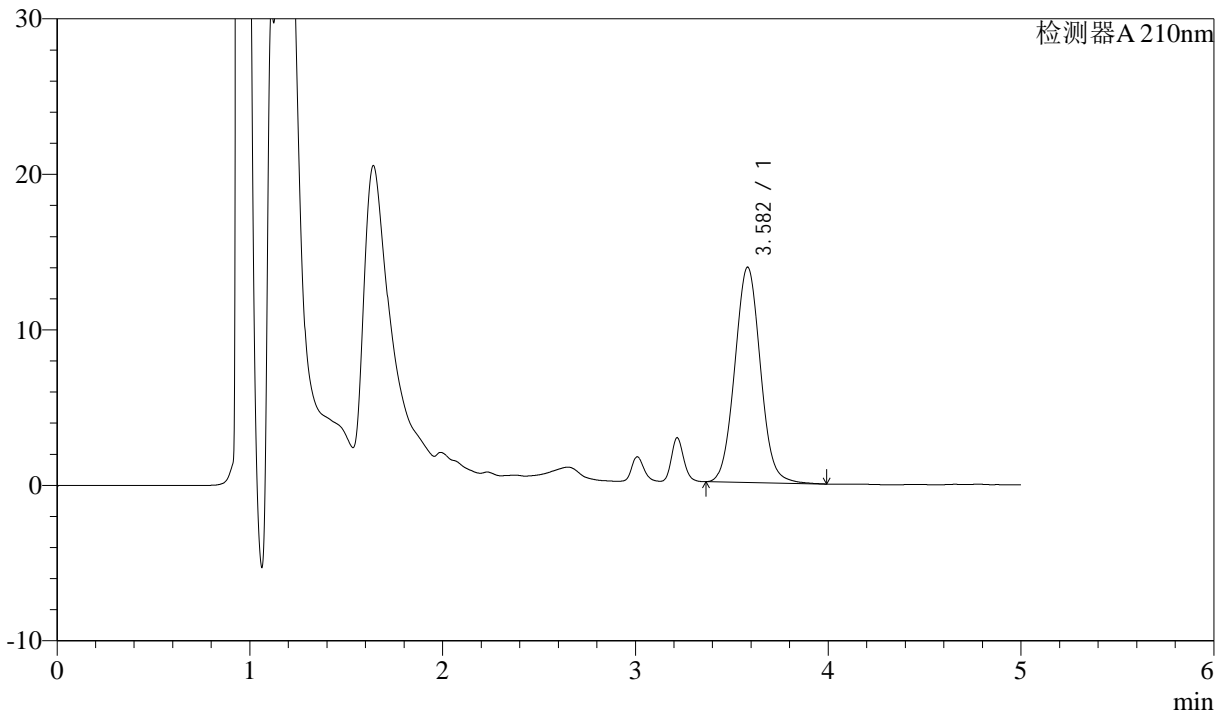
# J483

## <样品信息>

色谱柱 :SB-C8(150mm\*4.6mm,3.5μm)      流速: 1.5ml/min  
 柱温 :60°C      波长: 210nm  
 数据文件名 :RC\$J483 - 27-100/27-5068-2 - zzp-24111102p-1mg-rcd-P1-1.lcd  
 方法文件名 :RC\$J483 - J483-RCQX-FX276.lcm  
 批处理文件名: RC\$J483 - J483-20250317-FX276.lcb  
 样品瓶号 : 1-2  
 进样体积 : 400 μL      版本号: 6.115  
 进样时间 : 2025/03/17 18:26:48      实验者: jiangjinwei  
 处理时间 (V2) : 2025/03/19 09:34:26      处理者: jiangjinwei  
 仪器型号: SHIMADZU LC-2050C(FX276)

## <色谱图>

mV



## <峰表>

检测器A 210nm

峰号	保留时间	面积	面积%	高度	理论塔板数(USP)	拖尾因子	分离度(USP)
1	3.582	127908	100.000	13849	3523	1.053	--
总计		127908	100.000	13849			



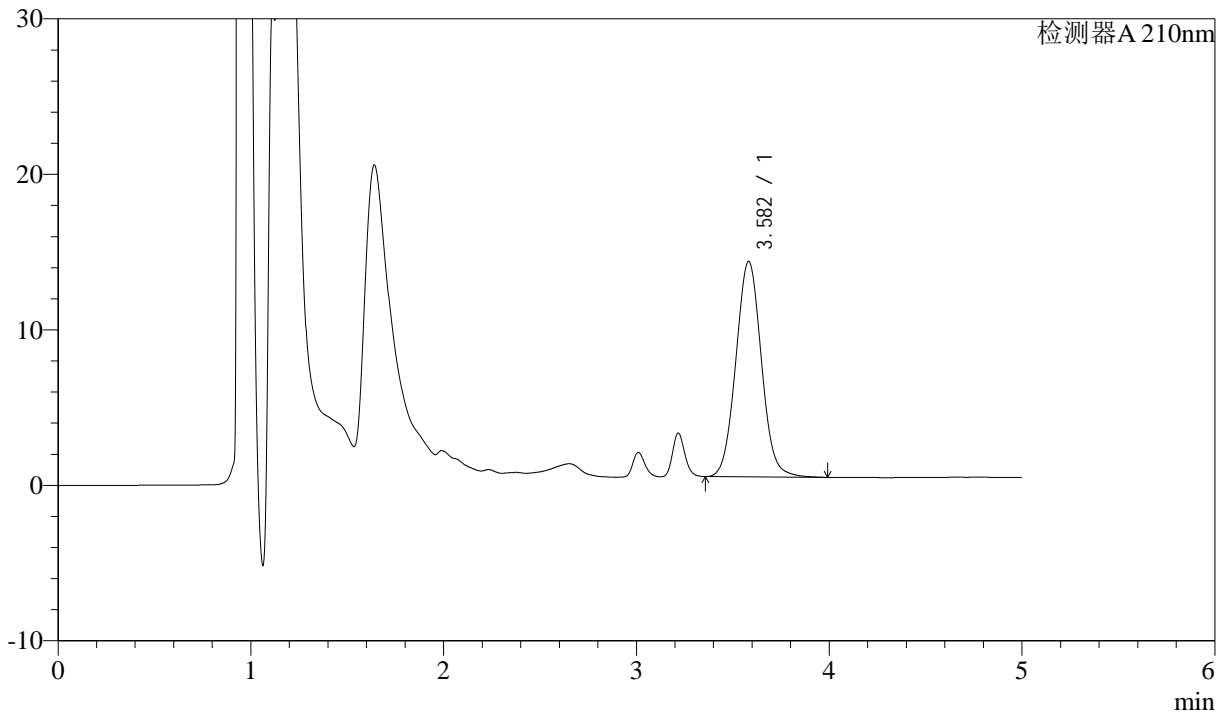
# J483

## <样品信息>

色谱柱 :SB-C8(150mm\*4.6mm,3.5μm)      流速: 1.5ml/min  
 柱温 :60°C      波长: 210nm  
 数据文件名 :RC\$J483 - 27-100/27-5069-2 - zzp-24111102p-1mg-rcd-P1-2.lcd  
 方法文件名 :RC\$J483 - J483-RCQX-FX276.lcm  
 批处理文件名: RC\$J483 - J483-20250317-FX276.lcb  
 样品瓶号 : 1-2  
 进样体积 : 400 μL      版本号: 6.115  
 进样时间 : 2025/03/17 18:33:19      实验者: jiangjinwei  
 处理时间 (V2) : 2025/03/19 09:34:29      处理者: jiangjinwei  
 仪器型号: SHIMADZU LC-2050C(FX276)

## <色谱图>

mV



## <峰表>

检测器A 210nm

峰号	保留时间	面积	面积%	高度	理论塔板数(USP)	拖尾因子	分离度(USP)
1	3.582	127950	100.000	13856	3531	1.055	--
总计		127950	100.000	13856			



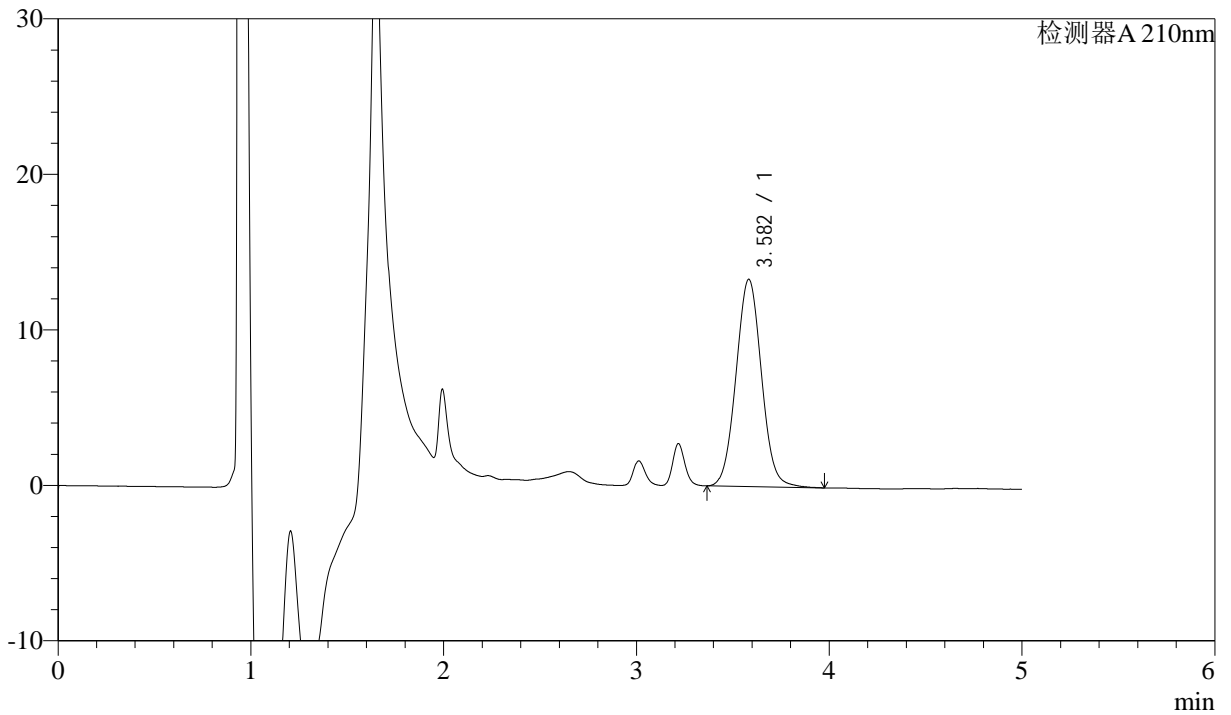
# J483

## <样品信息>

色谱柱 :SB-C8(150mm\*4.6mm,3.5μm)      流速: 1.5ml/min  
 柱温 :60°C      波长: 210nm  
 数据文件名 :RC\$J483 - 27-100/27-5070-2 - zzp-24111102p-1mg-rcd-P2-1.lcd  
 方法文件名 :RC\$J483 - J483-RCQX-FX276.lcm  
 批处理文件名: RC\$J483 - J483-20250317-FX276.lcb  
 样品瓶号 : 1-11  
 进样体积 : 400 μL      版本号: 6.115  
 进样时间 : 2025/03/17 18:39:50      实验者: jiangjinwei  
 处理时间 (V2) : 2025/03/19 09:34:32      处理者: jiangjinwei  
 仪器型号: SHIMADZU LC-2050C(FX276)

## <色谱图>

mV



## <峰表>

检测器A 210nm

峰号	保留时间	面积	面积%	高度	理论塔板数(USP)	拖尾因子	分离度(USP)
1	3.582	122486	100.000	13326	3545	1.046	--
总计		122486	100.000	13326			



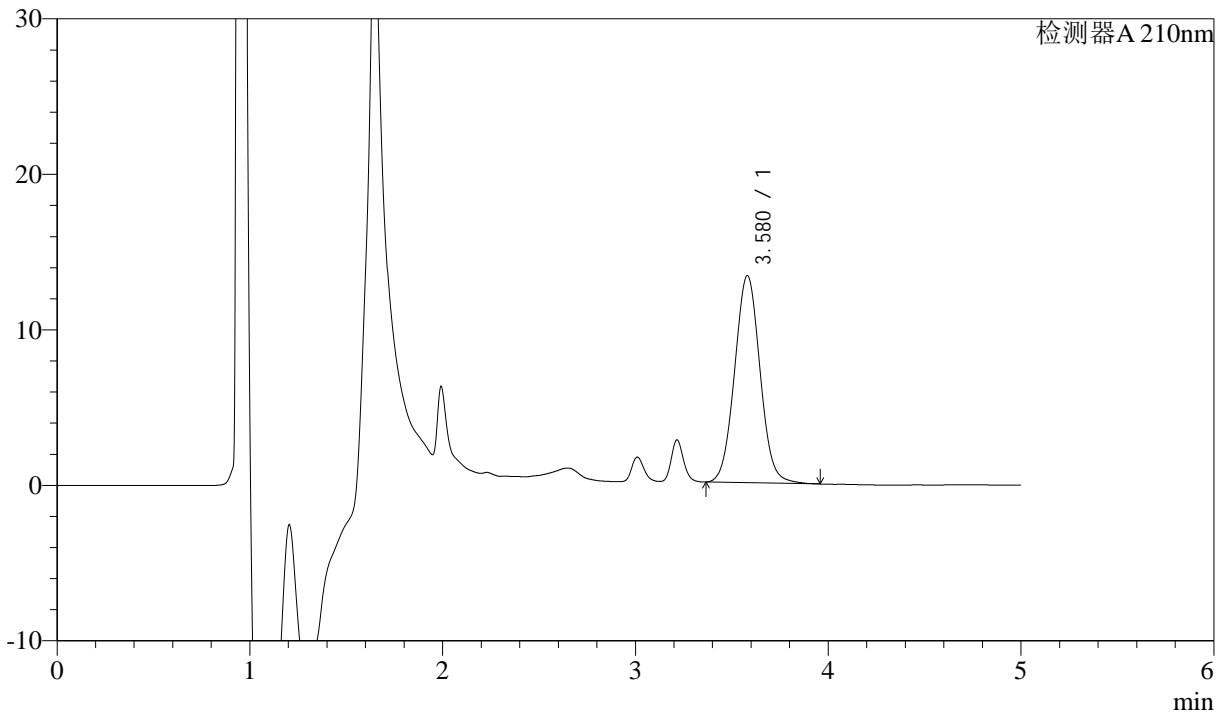
# J483

## <样品信息>

色谱柱 :SB-C8(150mm\*4.6mm,3.5μm)      流速: 1.5ml/min  
 柱温 :60°C      波长: 210nm  
 数据文件名 :RC\$J483 - 27-100/27-5071-2 - zzp-24111102p-1mg-rcd-P2-2.lcd  
 方法文件名 :RC\$J483 - J483-RCQX-FX276.lcm  
 批处理文件名: RC\$J483 - J483-20250317-FX276.lcb  
 样品瓶号 : 1-11  
 进样体积 : 400 μL      版本号: 6.115  
 进样时间 : 2025/03/17 18:46:21      实验者: jiangjinwei  
 处理时间 (V2) : 2025/03/19 09:34:35      处理者: jiangjinwei  
 仪器型号: SHIMADZU LC-2050C(FX276)

## <色谱图>

mV



## <峰表>

检测器A 210nm

峰号	保留时间	面积	面积%	高度	理论塔板数(USP)	拖尾因子	分离度(USP)
1	3.580	122278	100.000	13326	3548	1.045	--
总计		122278	100.000	13326			



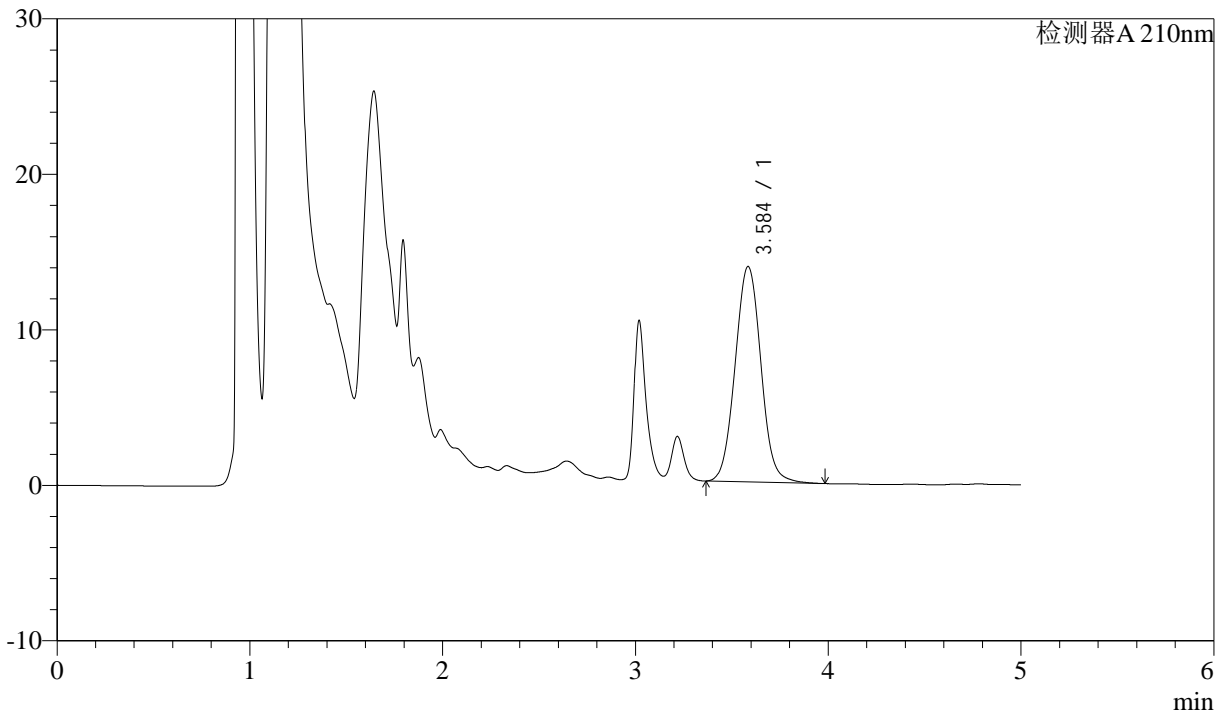
# J483

## <样品信息>

色谱柱 :SB-C8(150mm\*4.6mm,3.5μm)      流速: 1.5ml/min  
 柱温 :60°C      波长: 210nm  
 数据文件名 :RC\$J483 - 27-100/27-5072-2 - zzp-24111102p-1mg-rcd-P3-1.lcd  
 方法文件名 :RC\$J483 - J483-RCQX-FX276.lcm  
 批处理文件名: RC\$J483 - J483-20250317-FX276.lcb  
 样品瓶号 : 1-20  
 进样体积 : 400 μL      版本号: 6.115  
 进样时间 : 2025/03/17 18:52:53      实验者: jiangjinwei  
 处理时间 (V2) : 2025/03/19 09:34:38      处理者: jiangjinwei  
 仪器型号: SHIMADZU LC-2050C(FX276)

## <色谱图>

mV



## <峰表>

检测器A 210nm

峰号	保留时间	面积	面积%	高度	理论塔板数(USP)	拖尾因子	分离度(USP)
1	3.584	129120	100.000	13831	3511	1.046	--
总计		129120	100.000	13831			



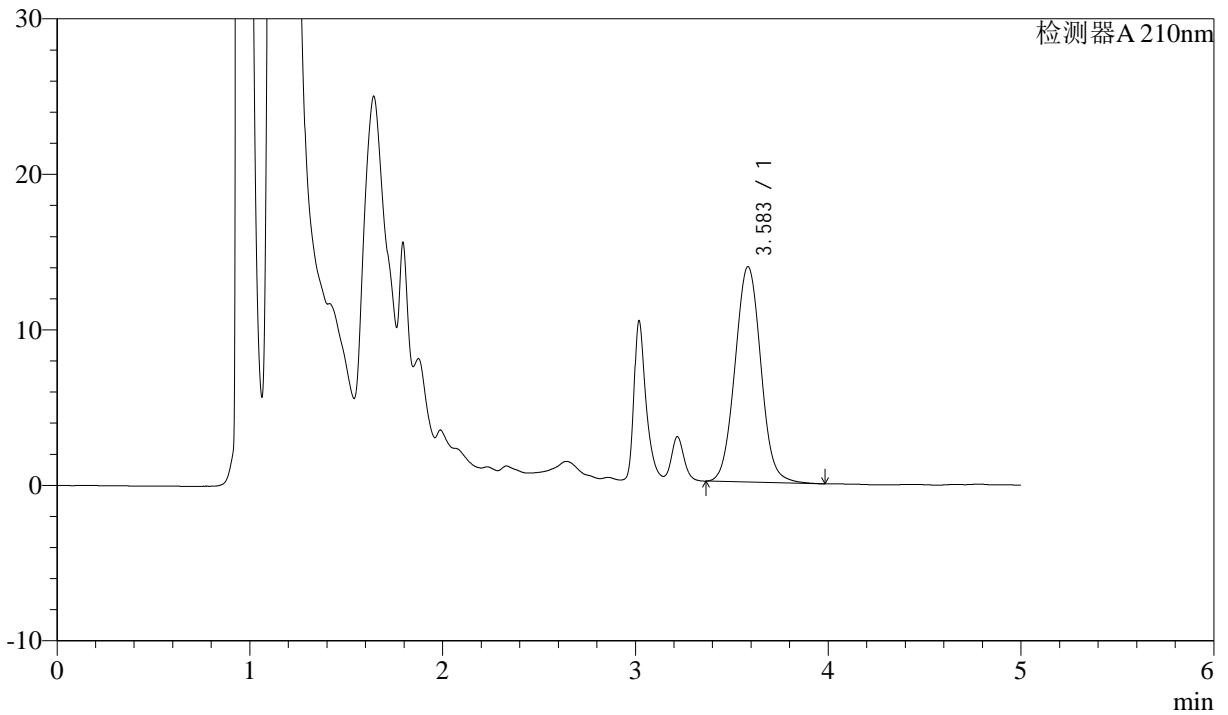
# J483

## <样品信息>

色谱柱 :SB-C8(150mm\*4.6mm,3.5μm)      流速: 1.5ml/min  
 柱温 :60°C      波长: 210nm  
 数据文件名 :RC\$J483 - 27-100/27-5073-2 - zzp-24111102p-1mg-rcd-P3-2.lcd  
 方法文件名 :RC\$J483 - J483-RCQX-FX276.lcm  
 批处理文件名: RC\$J483 - J483-20250317-FX276.lcb  
 样品瓶号 : 1-20  
 进样体积 : 400 μL      版本号: 6.115  
 进样时间 : 2025/03/17 18:59:24      实验者: jiangjinwei  
 处理时间 (V2) : 2025/03/19 09:34:40      处理者: jiangjinwei  
 仪器型号: SHIMADZU LC-2050C(FX276)

## <色谱图>

mV



## <峰表>

检测器A 210nm

峰号	保留时间	面积	面积%	高度	理论塔板数(USP)	拖尾因子	分离度(USP)
1	3.583	129162	100.000	13841	3512	1.049	--
总计		129162	100.000	13841			



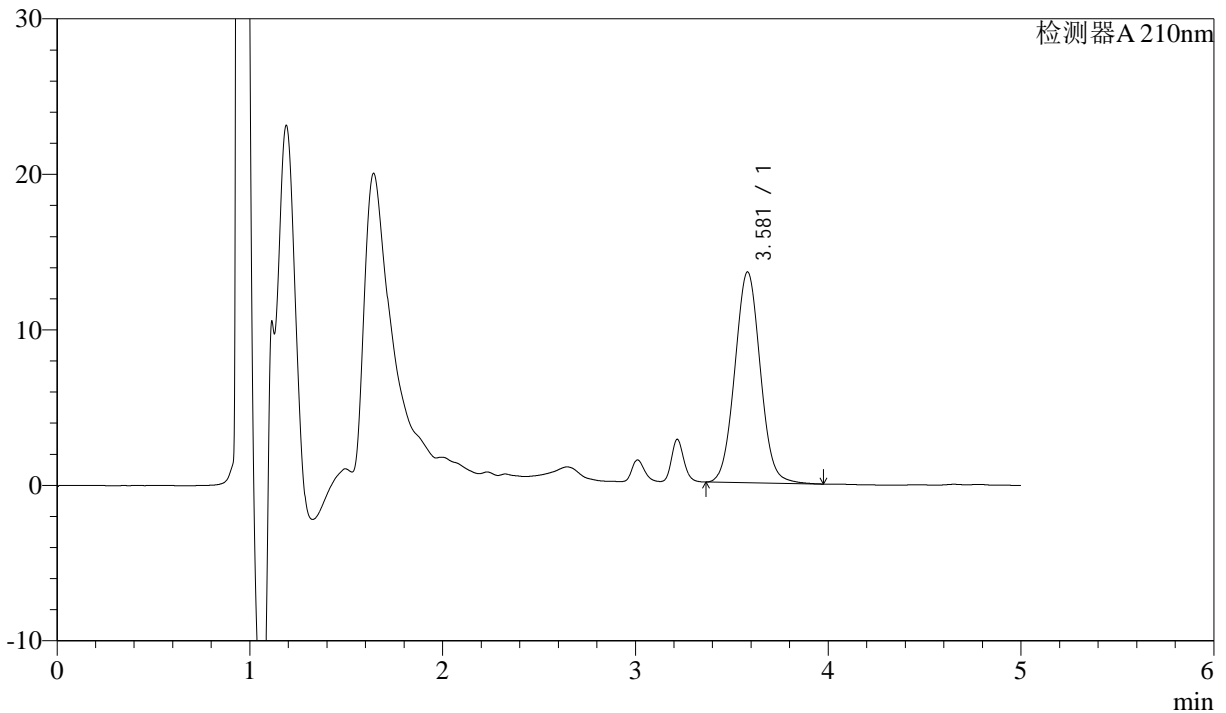
# J483

## <样品信息>

色谱柱 :SB-C8(150mm\*4.6mm,3.5μm)      流速: 1.5ml/min  
 柱温 :60°C      波长: 210nm  
 数据文件名 :RC\$J483 - 27-100/27-5074-2 - zzp-24111102p-1mg-rcd-P4-1.lcd  
 方法文件名 :RC\$J483 - J483-RCQX-FX276.lcm  
 批处理文件名: RC\$J483 - J483-20250317-FX276.lcb  
 样品瓶号 : 1-29  
 进样体积 : 400 μL      版本号: 6.115  
 进样时间 : 2025/03/17 19:05:55      实验者: jiangjinwei  
 处理时间 (V2) : 2025/03/19 09:34:43      处理者: jiangjinwei  
 仪器型号: SHIMADZU LC-2050C(FX276)

## <色谱图>

mV



## <峰表>

检测器A 210nm

峰号	保留时间	面积	面积%	高度	理论塔板数(USP)	拖尾因子	分离度(USP)
1	3.581	124487	100.000	13559	3542	1.048	--
总计		124487	100.000	13559			



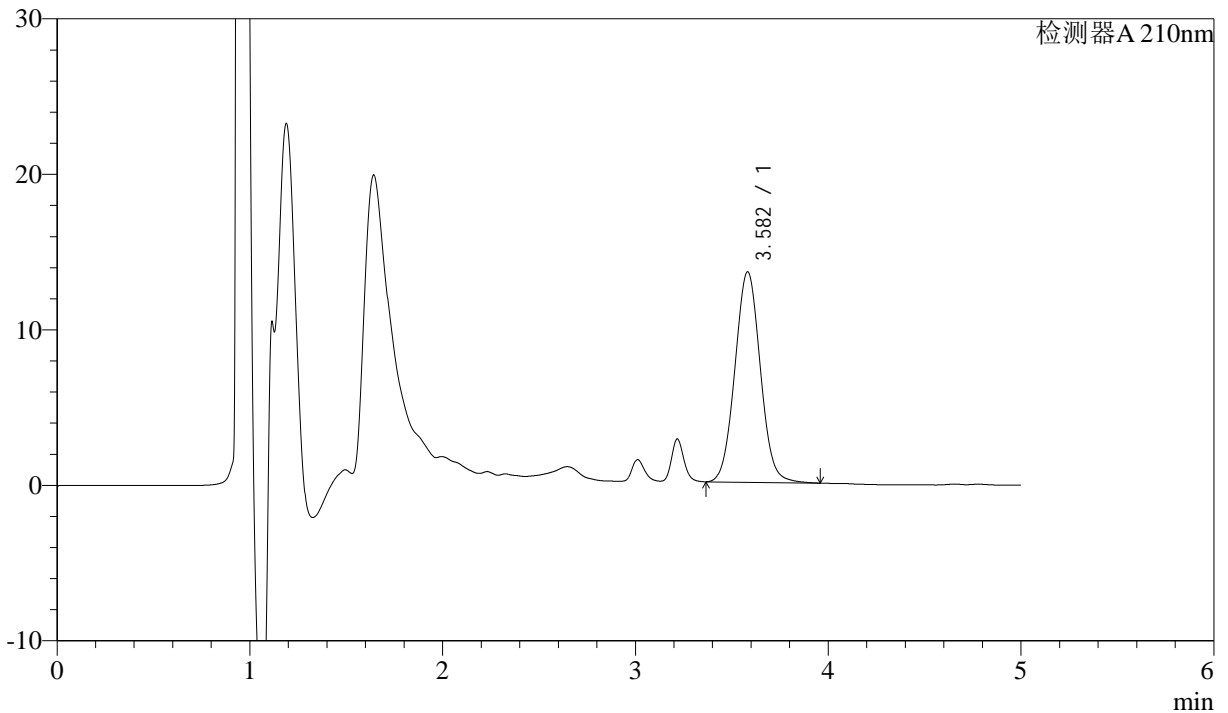
# J483

## <样品信息>

色谱柱 :SB-C8(150mm\*4.6mm,3.5μm)      流速: 1.5ml/min  
 柱温 :60°C      波长: 210nm  
 数据文件名 :RC\$J483 - 27-100/27-5075-2 - zzp-24111102p-1mg-rcd-P4-2.lcd  
 方法文件名 :RC\$J483 - J483-RCQX-FX276.lcm  
 批处理文件名: RC\$J483 - J483-20250317-FX276.lcb  
 样品瓶号 : 1-29  
 进样体积 : 400 μL      版本号: 6.115  
 进样时间 : 2025/03/17 19:12:26      实验者: jiangjinwei  
 处理时间 (V2) : 2025/03/19 09:34:46      处理者: jiangjinwei  
 仪器型号: SHIMADZU LC-2050C(FX276)

## <色谱图>

mV



## <峰表>

检测器A 210nm

峰号	保留时间	面积	面积%	高度	理论塔板数(USP)	拖尾因子	分离度(USP)
1	3.582	124164	100.000	13539	3543	1.047	--
总计		124164	100.000	13539			



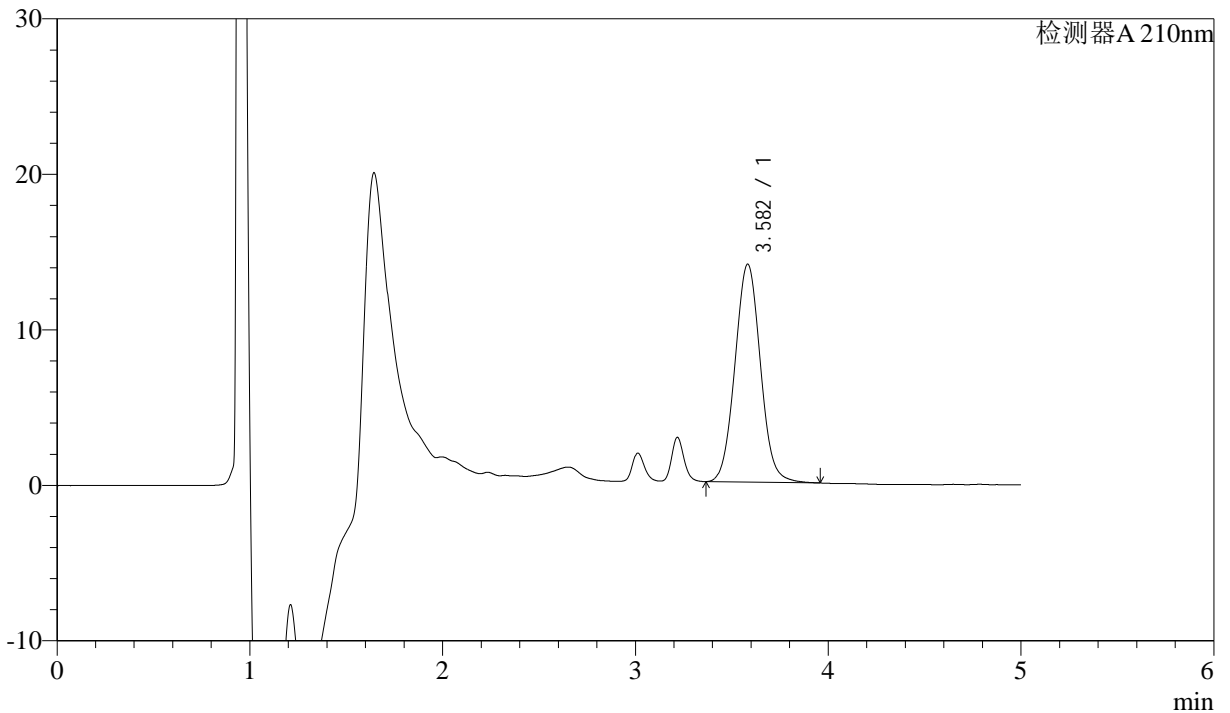
# J483

## <样品信息>

色谱柱 :SB-C8(150mm\*4.6mm,3.5μm)      流速: 1.5ml/min  
 柱温 :60°C      波长: 210nm  
 数据文件名 :RC\$J483 - 27-100/27-5076-2 - zzp-24111102p-1mg-rcd-P5-1.lcd  
 方法文件名 :RC\$J483 - J483-RCQX-FX276.lcm  
 批处理文件名: RC\$J483 - J483-20250317-FX276.lcb  
 样品瓶号 : 1-38  
 进样体积 : 400 μL      版本号: 6.115  
 进样时间 : 2025/03/17 19:18:57      实验者: jiangjinwei  
 处理时间 (V2) : 2025/03/19 09:34:49      处理者: jiangjinwei  
 仪器型号: SHIMADZU LC-2050C(FX276)

## <色谱图>

mV



## <峰表>

检测器A 210nm

峰号	保留时间	面积	面积%	高度	理论塔板数(USP)	拖尾因子	分离度(USP)
1	3.582	128771	100.000	14010	3544	1.052	--
总计		128771	100.000	14010			



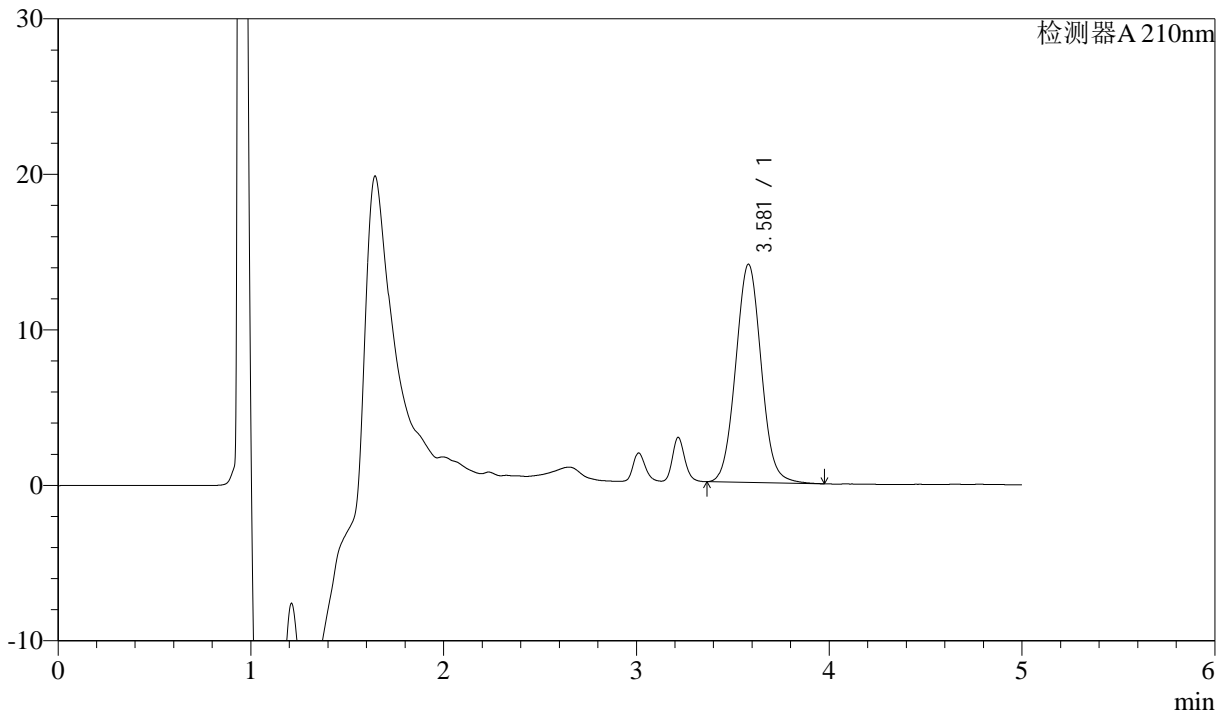
# J483

## <样品信息>

色谱柱 :SB-C8(150mm\*4.6mm,3.5 $\mu$ m)      流速: 1.5ml/min  
 柱温 :60 $^{\circ}$ C      波长: 210nm  
 数据文件名 :RC\$J483 - 27-100/27-5077-2 - zzp-24111102p-1mg-rcd-P5-2.lcd  
 方法文件名 :RC\$J483 - J483-RCQX-FX276.lcm  
 批处理文件名: RC\$J483 - J483-20250317-FX276.lcb  
 样品瓶号 : 1-38  
 进样体积 : 400  $\mu$ L      版本号: 6.115  
 进样时间 : 2025/03/17 19:25:28      实验者: jiangjinwei  
 处理时间 (V2) : 2025/03/19 09:34:52      处理者: jiangjinwei  
 仪器型号: SHIMADZU LC-2050C(FX276)

## <色谱图>

mV



## <峰表>

检测器A 210nm

峰号	保留时间	面积	面积%	高度	理论塔板数(USP)	拖尾因子	分离度(USP)
1	3.581	129078	100.000	14037	3545	1.053	--
总计		129078	100.000	14037			



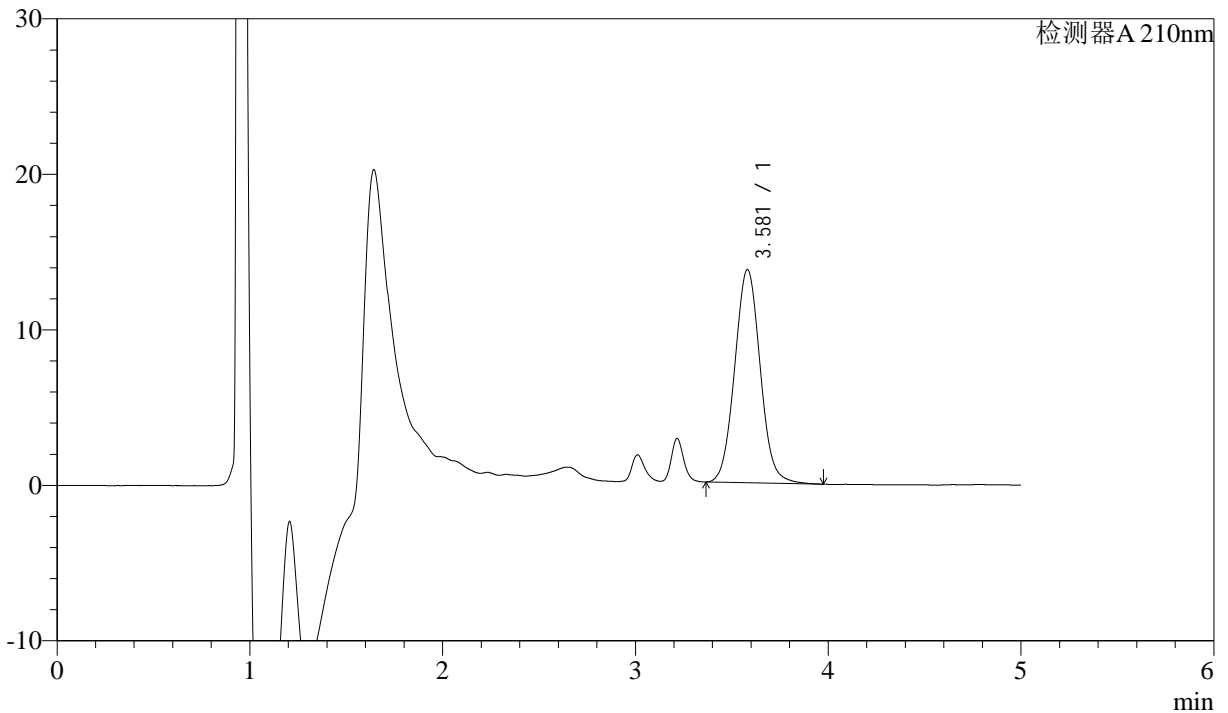
# J483

## <样品信息>

色谱柱 :SB-C8(150mm\*4.6mm,3.5μm)      流速: 1.5ml/min  
 柱温 :60°C      波长: 210nm  
 数据文件名 :RC\$J483 - 27-100/27-5078-2 - zzp-24111102p-1mg-rcd-P6-1.lcd  
 方法文件名 :RC\$J483 - J483-RCQX-FX276.lcm  
 批处理文件名: RC\$J483 - J483-20250317-FX276.lcb  
 样品瓶号 : 1-47  
 进样体积 : 400 μL      版本号: 6.115  
 进样时间 : 2025/03/17 19:31:59      实验者: jiangjinwei  
 处理时间 (V2) : 2025/03/19 09:34:55      处理者: jiangjinwei  
 仪器型号: SHIMADZU LC-2050C(FX276)

## <色谱图>

mV



## <峰表>

检测器A 210nm

峰号	保留时间	面积	面积%	高度	理论塔板数(USP)	拖尾因子	分离度(USP)
1	3.581	126355	100.000	13712	3535	1.057	--
总计		126355	100.000	13712			



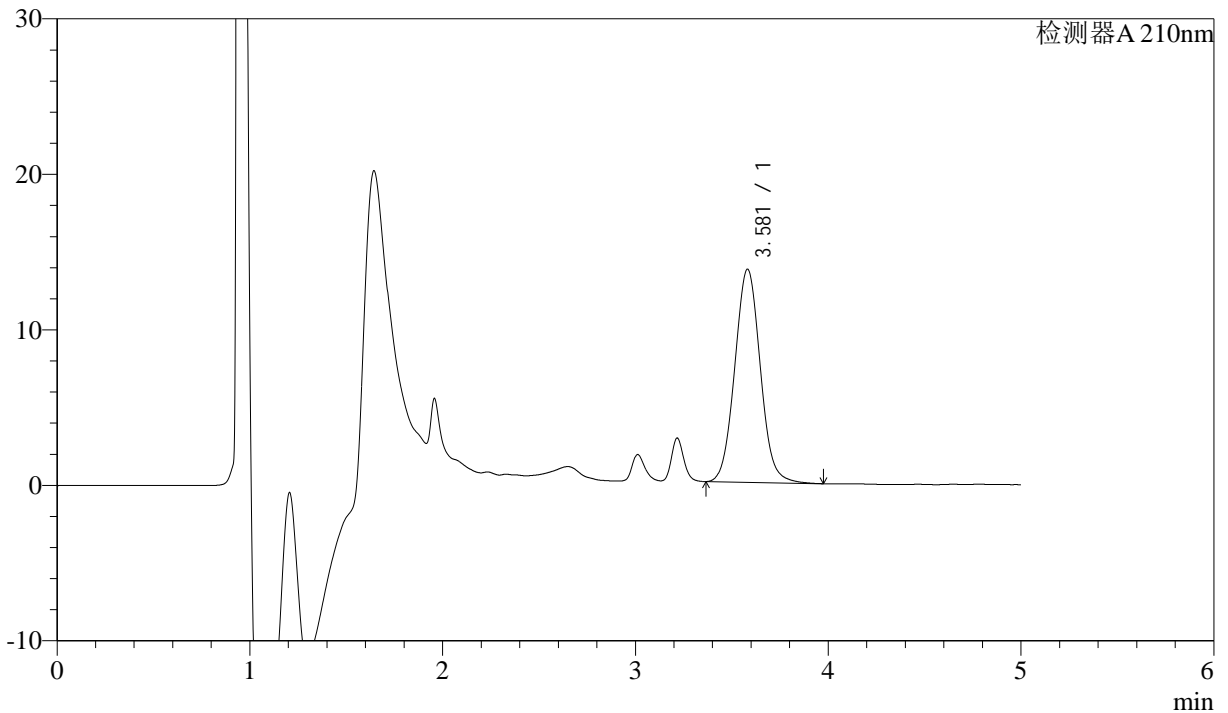
# J483

## <样品信息>

色谱柱 :SB-C8(150mm\*4.6mm,3.5μm)      流速: 1.5ml/min  
 柱温 :60°C      波长: 210nm  
 数据文件名 :RC\$J483 - 27-100/27-5079-2 - zzp-24111102p-1mg-rcd-P6-2.lcd  
 方法文件名 :RC\$J483 - J483-RCQX-FX276.lcm  
 批处理文件名: RC\$J483 - J483-20250317-FX276.lcb  
 样品瓶号 : 1-47  
 进样体积 : 400 μL      版本号: 6.115  
 进样时间 : 2025/03/17 19:38:30      实验者: jiangjinwei  
 处理时间 (V2) : 2025/03/19 09:34:58      处理者: jiangjinwei  
 仪器型号: SHIMADZU LC-2050C(FX276)

## <色谱图>

mV



## <峰表>

检测器A 210nm

峰号	保留时间	面积	面积%	高度	理论塔板数(USP)	拖尾因子	分离度(USP)
1	3.581	126301	100.000	13710	3538	1.057	--
总计		126301	100.000	13710			



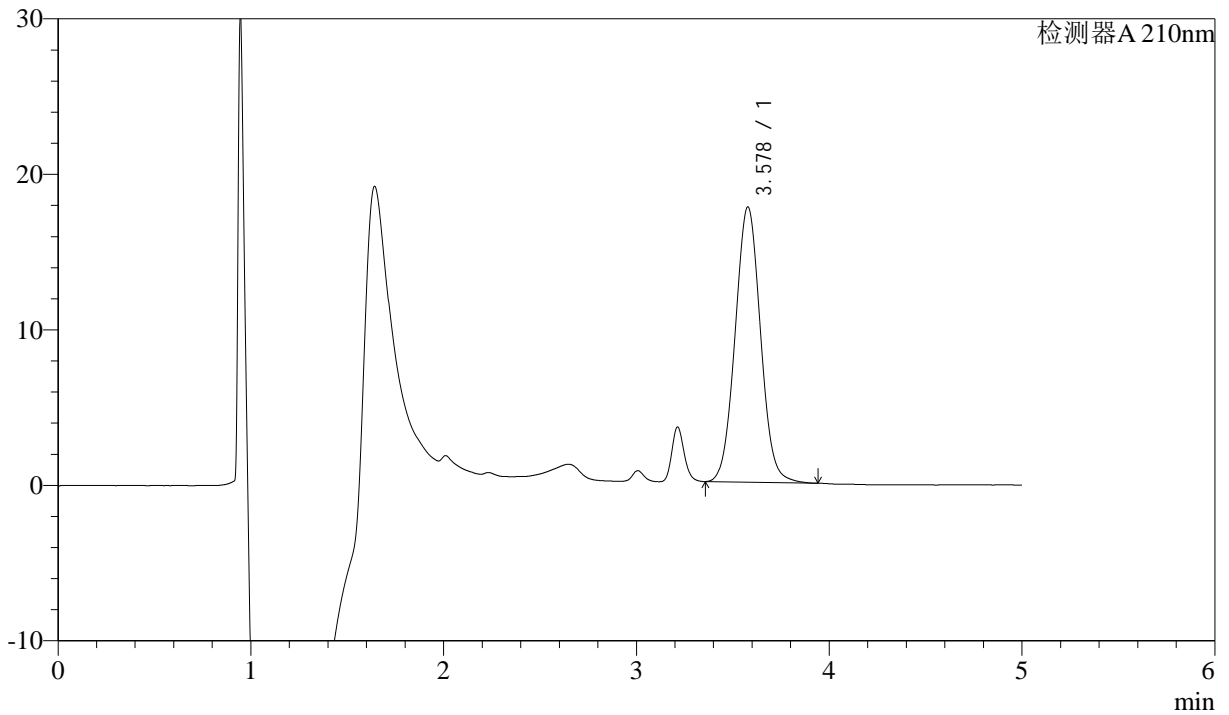
# J483

## <样品信息>

色谱柱 :SB-C8(150mm\*4.6mm,3.5μm)      流速: 1.5ml/min  
 柱温 :60°C      波长: 210nm  
 数据文件名 :RC\$J483 - 27-100/27-5080-2 - zzp-1mg-rcd-dz2-1.lcd  
 方法文件名 :RC\$J483 - J483-RCQX-FX276.lcm  
 批处理文件名: RC\$J483 - J483-20250317-FX276.lcb  
 样品瓶号 :1-36  
 进样体积 :400 μL      版本号: 6.115  
 进样时间 :2025/03/17 19:45:03      实验者: jiangjinwei  
 处理时间 (V2) :2025/03/19 09:35:00      处理者: jiangjinwei  
 仪器型号: SHIMADZU LC-2050C(FX276)

## <色谱图>

mV



## <峰表>

检测器A 210nm

峰号	保留时间	面积	面积%	高度	理论塔板数(USP)	拖尾因子	分离度(USP)
1	3.578	162178	100.000	17693	3545	1.046	--
总计		162178	100.000	17693			



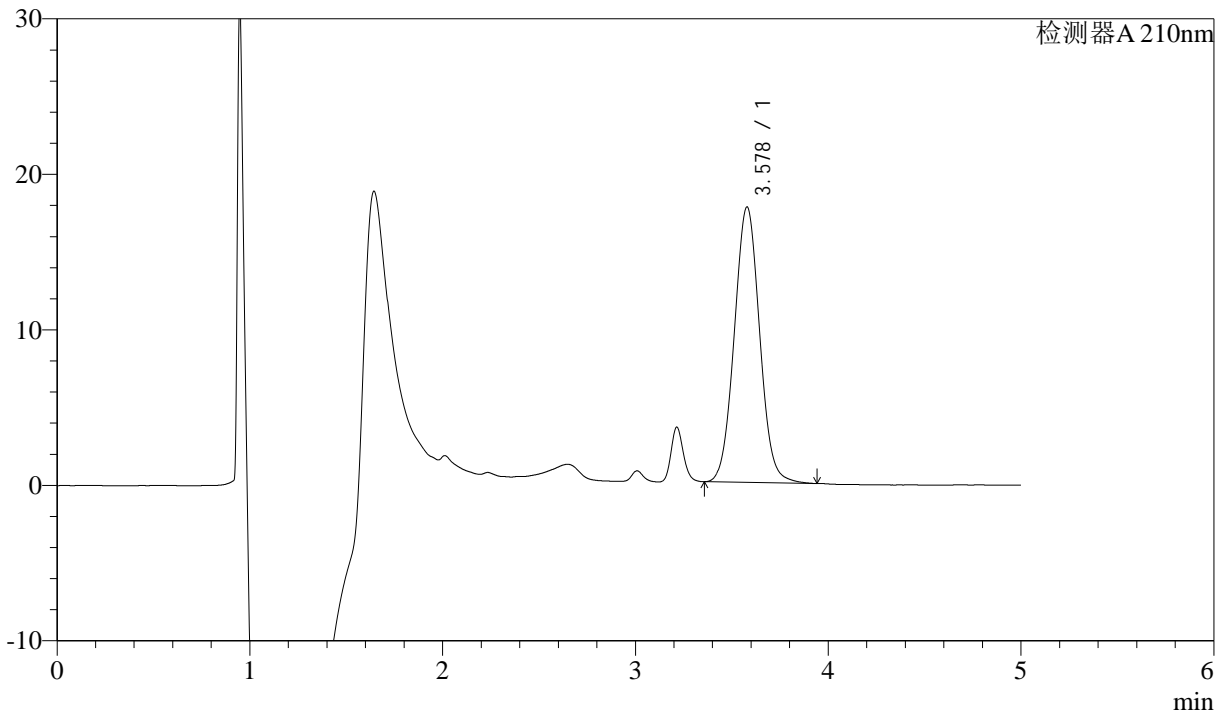
# J483

## <样品信息>

色谱柱 :SB-C8(150mm\*4.6mm,3.5μm)      流速: 1.5ml/min  
 柱温 :60°C      波长: 210nm  
 数据文件名 :RC\$J483 - 27-100/27-5081-2 - zzp-1mg-rcd-dz2-2.lcd  
 方法文件名 :RC\$J483 - J483-RCQX-FX276.lcm  
 批处理文件名: RC\$J483 - J483-20250317-FX276.lcb  
 样品瓶号 :1-36  
 进样体积 :400 μL      版本号: 6.115  
 进样时间 :2025/03/17 19:51:35      实验者: jiangjinwei  
 处理时间 (V2) :2025/03/19 09:35:03      处理者: jiangjinwei  
 仪器型号: SHIMADZU LC-2050C(FX276)

## <色谱图>

mV



## <峰表>

检测器A 210nm

峰号	保留时间	面积	面积%	高度	理论塔板数(USP)	拖尾因子	分离度(USP)
1	3.578	162141	100.000	17712	3552	1.046	--
总计		162141	100.000	17712			