



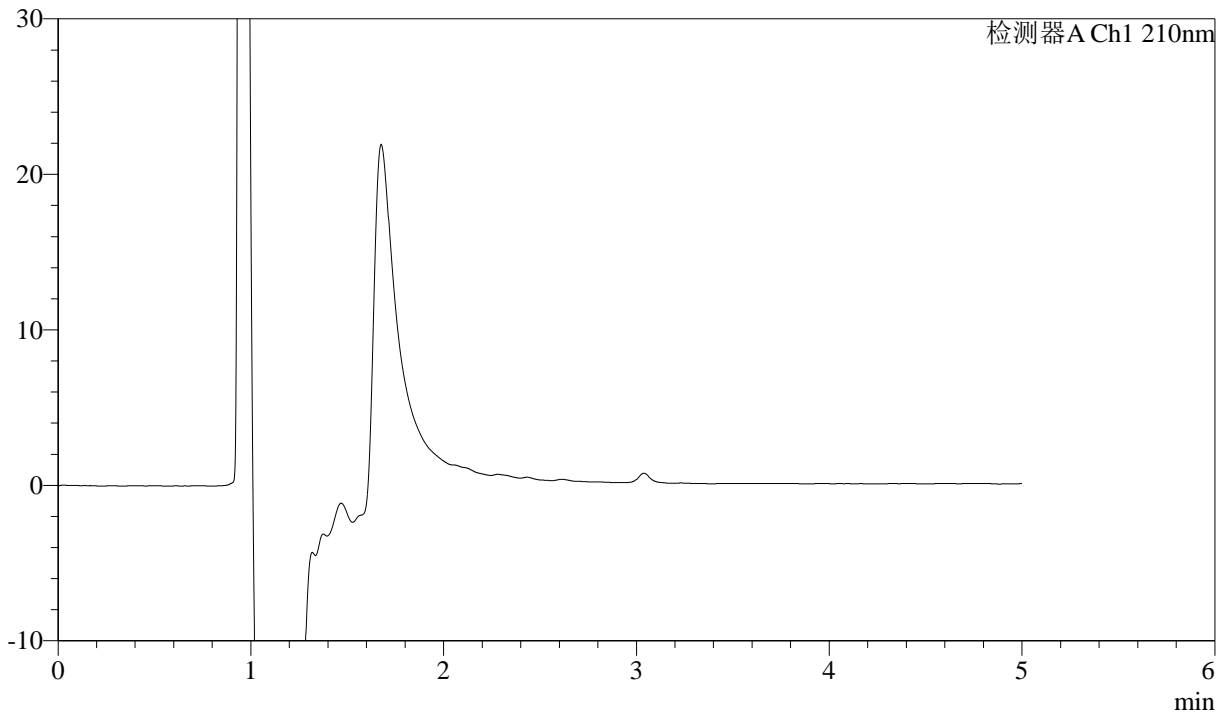
# J483

## <样品信息>

色谱柱 :SB-C8(150mm\*4.6mm,3.5μm)      流速: 1.5ml/min  
 柱温 :60°C      波长: 210nm  
 数据文件名 :RC\$J483 - 27-106/29-129-2 - cbzj-sd-1mg-rcd-rj.lcd  
 方法文件名 :RC\$J483 - J483-RCQX-FX278.lcm  
 批处理文件名: RC\$J483 - J483-20250318-FX278.lcb  
 样品瓶号 : 1-9  
 进样体积 : 400 μL      版本号: 6.115  
 进样时间 : 2025/03/18 16:13:41      实验者: jiangjinwei  
 处理时间 (V2) : 2025/03/19 13:34:36      处理者: jiangjinwei  
 仪器型号: SHIMADZU LC-2050C(FX278)

## <色谱图>

mV



## <峰表>

检测器A Ch1 210nm

峰号	保留时间	面积	面积%	高度	理论塔板数(USP)	拖尾因子	分离度(USP)
总计							



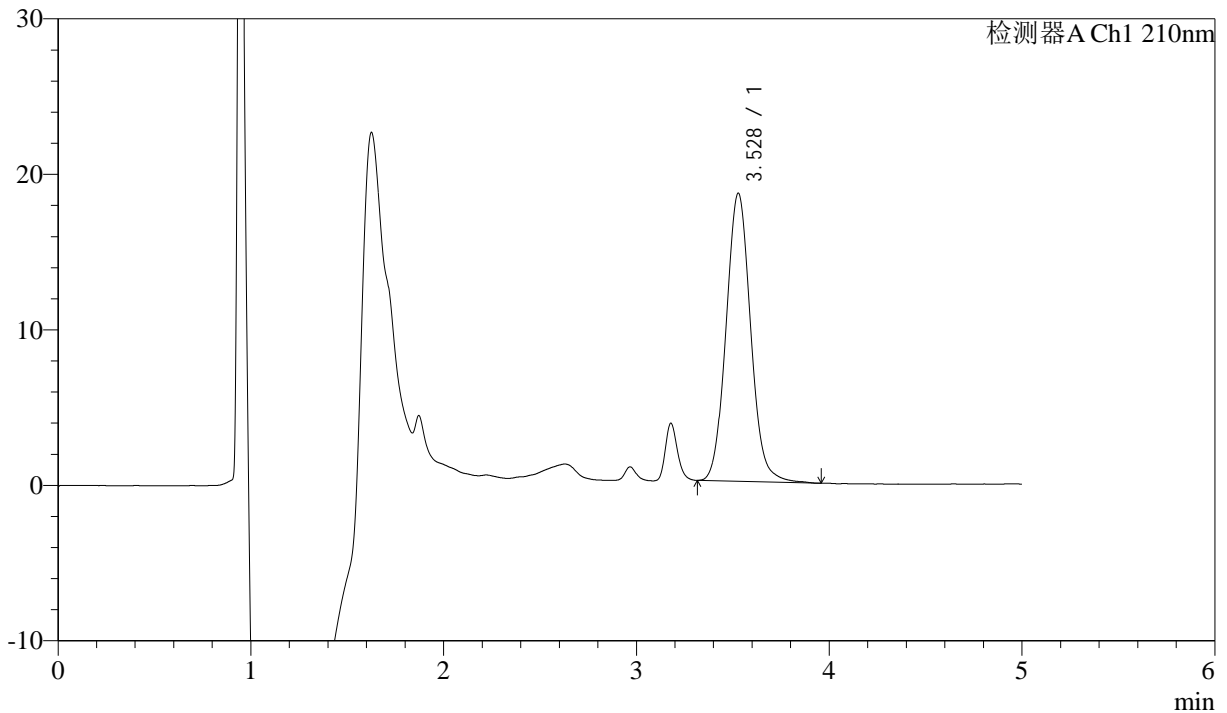
# J483

## <样品信息>

色谱柱 :SB-C8(150mm\*4.6mm,3.5μm)      流速: 1.5ml/min  
 柱温 :60°C      波长: 210nm  
 数据文件名 :RC\$J483 - 27-106/29-130-2 - cbzj-sd-1mg-rcd-dz1-1.lcd  
 方法文件名 :RC\$J483 - J483-RCQX-FX278.lcm  
 批处理文件名: RC\$J483 - J483-20250318-FX278.lcb  
 样品瓶号 : 1-18  
 进样体积 : 400 μL      版本号: 6.115  
 进样时间 : 2025/03/18 16:20:13      实验者: jiangjinwei  
 处理时间 (V2) : 2025/03/19 13:34:40      处理者: jiangjinwei  
 仪器型号: SHIMADZU LC-2050C(FX278)

## <色谱图>

mV



## <峰表>

检测器A Ch1 210nm

峰号	保留时间	面积	面积%	高度	理论塔板数(USP)	拖尾因子	分离度(USP)
1	3.528	163929	100.000	18518	3764	1.076	--
总计		163929	100.000	18518			



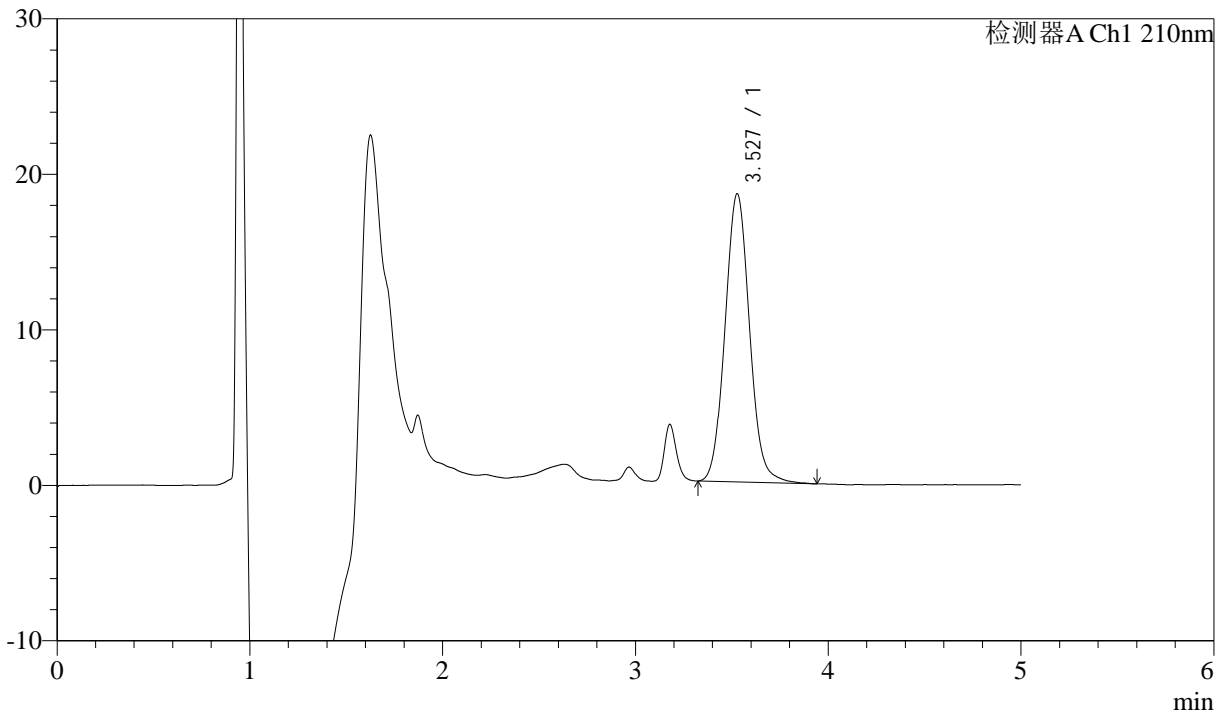
# J483

## <样品信息>

色谱柱 :SB-C8(150mm\*4.6mm,3.5μm)      流速: 1.5ml/min  
 柱温 :60°C      波长: 210nm  
 数据文件名 :RC\$J483 - 27-106/29-131-2 - cbzj-sd-1mg-rcd-dz1-2.lcd  
 方法文件名 :RC\$J483 - J483-RCQX-FX278.lcm  
 批处理文件名: RC\$J483 - J483-20250318-FX278.lcb  
 样品瓶号 : 1-18  
 进样体积 : 400 μL      版本号: 6.115  
 进样时间 : 2025/03/18 16:26:45      实验者: jiangjinwei  
 处理时间 (V2) : 2025/03/19 13:34:43      处理者: jiangjinwei  
 仪器型号: SHIMADZU LC-2050C(FX278)

## <色谱图>

mV



## <峰表>

检测器A Ch1 210nm

峰号	保留时间	面积	面积%	高度	理论塔板数(USP)	拖尾因子	分离度(USP)
1	3.527	163828	100.000	18520	3771	1.073	--
总计		163828	100.000	18520			



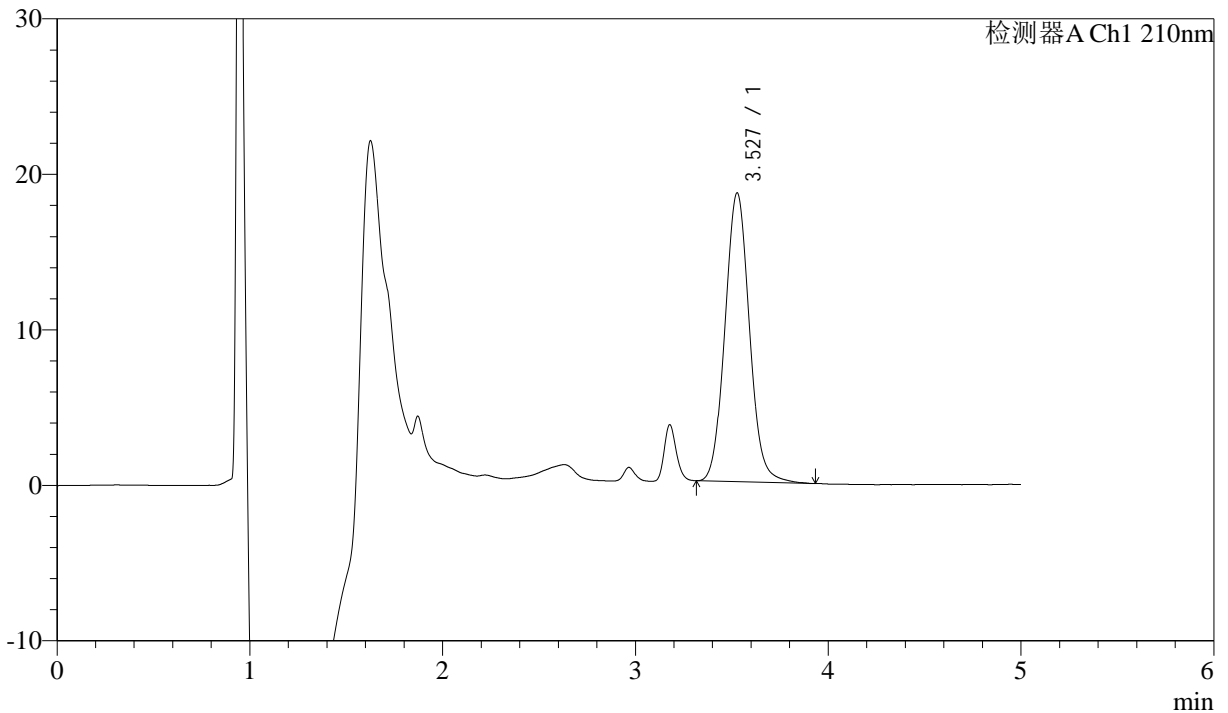
# J483

## <样品信息>

色谱柱 :SB-C8(150mm\*4.6mm,3.5μm)      流速: 1.5ml/min  
 柱温 :60°C      波长: 210nm  
 数据文件名 :RC\$J483 - 27-106/29-132-2 - cbzj-sd-1mg-rcd-dz1-3.lcd  
 方法文件名 :RC\$J483 - J483-RCQX-FX278.lcm  
 批处理文件名: RC\$J483 - J483-20250318-FX278.lcb  
 样品瓶号 : 1-18  
 进样体积 : 400 μL      版本号: 6.115  
 进样时间 : 2025/03/18 16:33:18      实验者: jiangjinwei  
 处理时间 (V2) : 2025/03/19 13:34:46      处理者: jiangjinwei  
 仪器型号: SHIMADZU LC-2050C(FX278)

## <色谱图>

mV



## <峰表>

检测器A Ch1 210nm

峰号	保留时间	面积	面积%	高度	理论塔板数(USP)	拖尾因子	分离度(USP)
1	3.527	163876	100.000	18552	3770	1.074	--
总计		163876	100.000	18552			



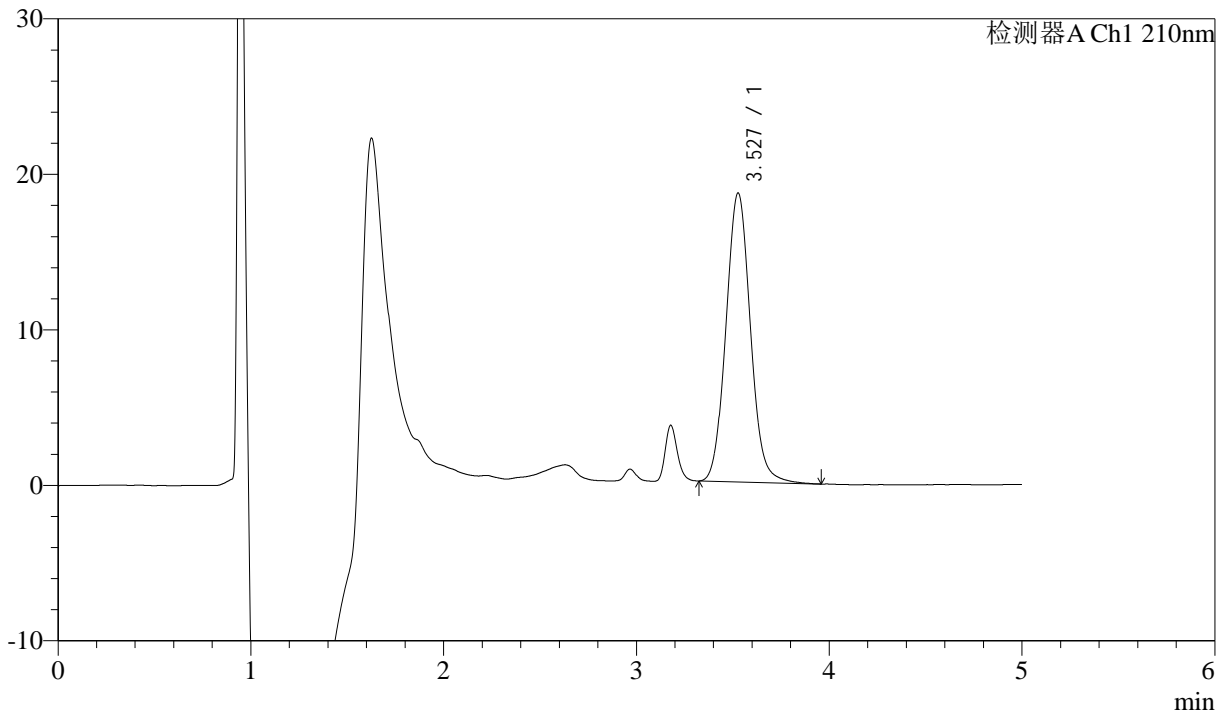
# J483

## <样品信息>

色谱柱 :SB-C8(150mm\*4.6mm,3.5μm)      流速: 1.5ml/min  
 柱温 :60°C      波长: 210nm  
 数据文件名 :RC\$J483 - 27-106/29-133-2 - cbzj-sd-1mg-rcd-dz1-4.lcd  
 方法文件名 :RC\$J483 - J483-RCQX-FX278.lcm  
 批处理文件名: RC\$J483 - J483-20250318-FX278.lcb  
 样品瓶号 : 1-27  
 进样体积 : 400 μL      版本号: 6.115  
 进样时间 : 2025/03/18 16:39:49      实验者: jiangjinwei  
 处理时间 (V2) : 2025/03/19 13:34:49      处理者: jiangjinwei  
 仪器型号: SHIMADZU LC-2050C(FX278)

## <色谱图>

mV



## <峰表>

检测器A Ch1 210nm

峰号	保留时间	面积	面积%	高度	理论塔板数(USP)	拖尾因子	分离度(USP)
1	3.527	163940	100.000	18559	3770	1.077	--
总计		163940	100.000	18559			



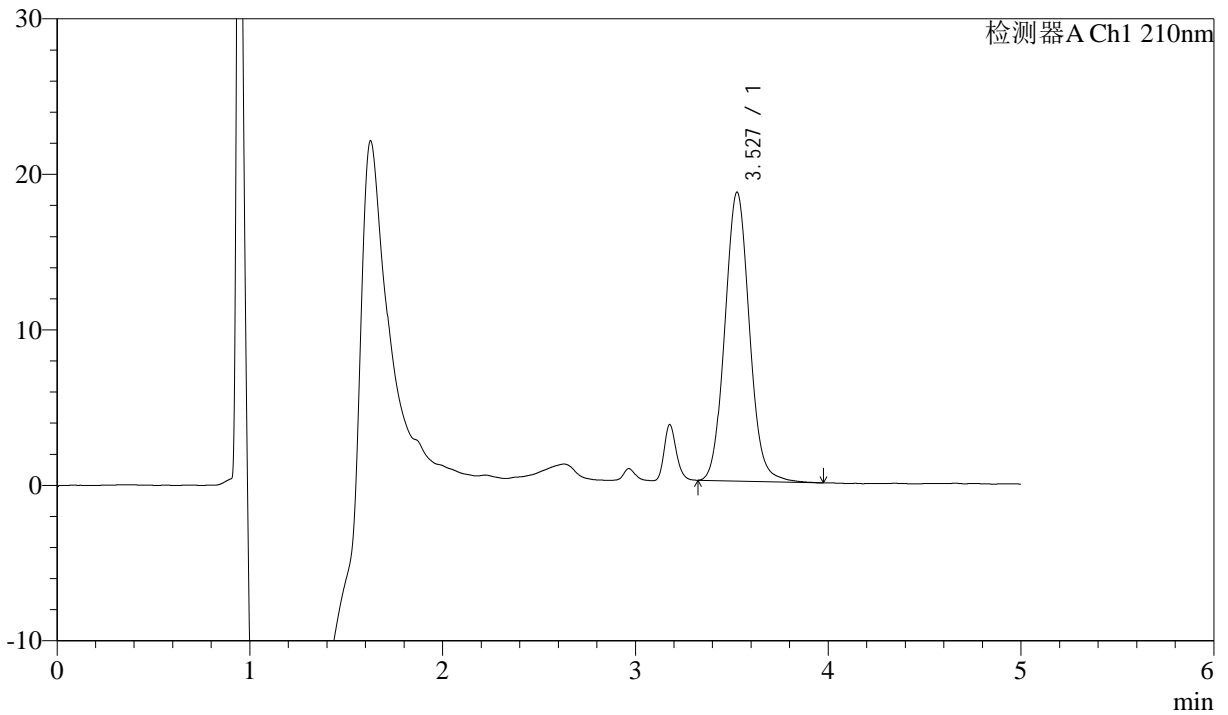
# J483

## <样品信息>

色谱柱 :SB-C8(150mm\*4.6mm,3.5μm)      流速: 1.5ml/min  
 柱温 :60°C      波长: 210nm  
 数据文件名 :RC\$J483 - 27-106/29-134-2 - cbzj-sd-1mg-rcd-dz1-5.lcd  
 方法文件名 :RC\$J483 - J483-RCQX-FX278.lcm  
 批处理文件名: RC\$J483 - J483-20250318-FX278.lcb  
 样品瓶号 :1-27  
 进样体积 :400 μL      版本号: 6.115  
 进样时间 :2025/03/18 16:46:20      实验者: jiangjinwei  
 处理时间 (V2) :2025/03/19 13:34:51      处理者: jiangjinwei  
 仪器型号: SHIMADZU LC-2050C(FX278)

## <色谱图>

mV



## <峰表>

检测器A Ch1 210nm

峰号	保留时间	面积	面积%	高度	理论塔板数(USP)	拖尾因子	分离度(USP)
1	3.527	164244	100.000	18549	3763	1.077	--
总计		164244	100.000	18549			



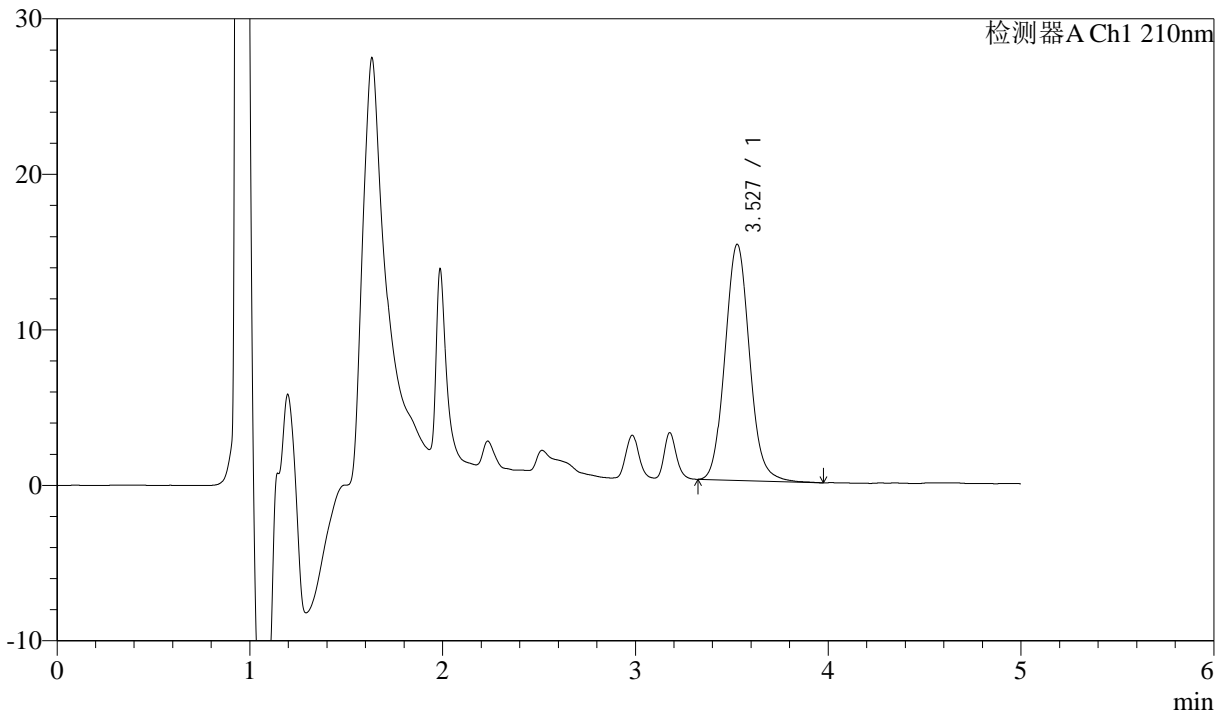
# J483

## <样品信息>

色谱柱 :SB-C8(150mm\*4.6mm,3.5μm)      流速: 1.5ml/min  
 柱温 :60°C      波长: 210nm  
 数据文件名 :RC\$J483 - 27-106/29-135-2 - cbzj-023200p-sd-1mg-rcd-P1-1.lcd  
 方法文件名 :RC\$J483 - J483-RCQX-FX278.lcm  
 批处理文件名: RC\$J483 - J483-20250318-FX278.lcb  
 样品瓶号 : 1-1  
 进样体积 : 400 μL      版本号: 6.115  
 进样时间 : 2025/03/18 16:52:52      实验者: jiangjinwei  
 处理时间 (V2) : 2025/03/19 13:34:54      处理者: jiangjinwei  
 仪器型号: SHIMADZU LC-2050C(FX278)

## <色谱图>

mV



## <峰表>

检测器A Ch1 210nm

峰号	保留时间	面积	面积%	高度	理论塔板数(USP)	拖尾因子	分离度(USP)
1	3.527	134176	100.000	15170	3780	1.089	--
总计		134176	100.000	15170			



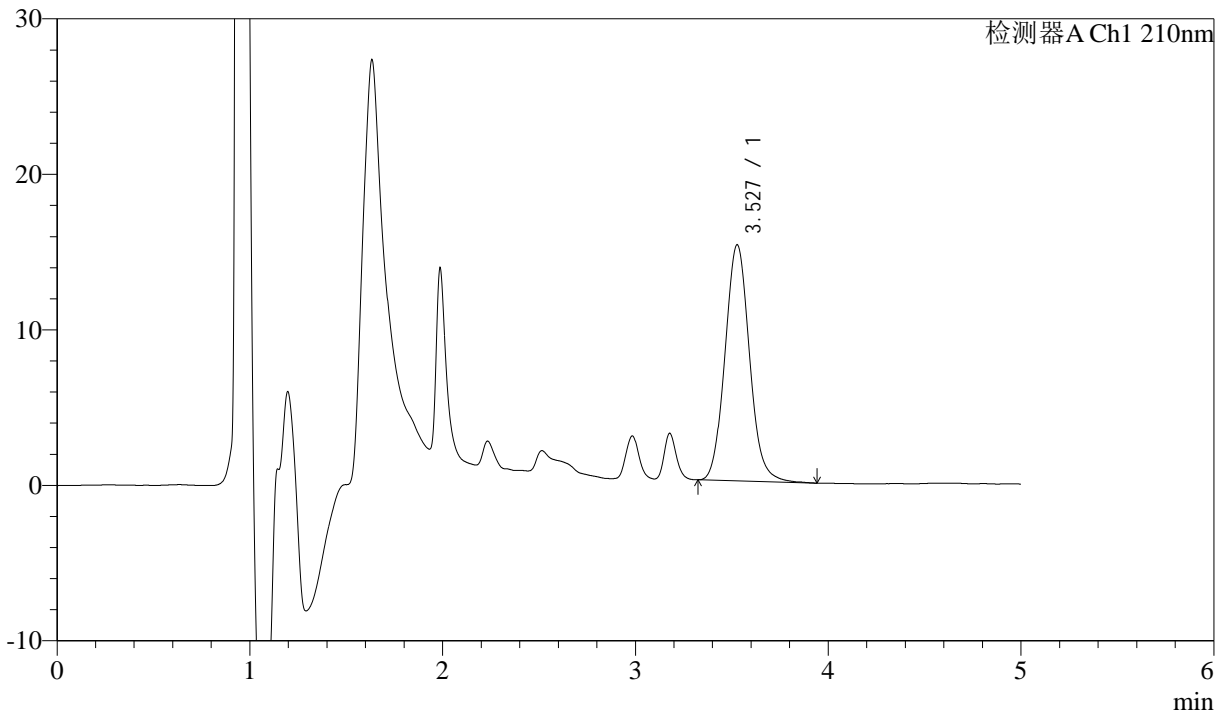
# J483

## <样品信息>

色谱柱 :SB-C8(150mm\*4.6mm,3.5μm)      流速: 1.5ml/min  
 柱温 :60°C      波长: 210nm  
 数据文件名 :RC\$J483 - 27-106/29-136-2 - cbzj-023200p-sd-1mg-rcd-P1-2.lcd  
 方法文件名 :RC\$J483 - J483-RCQX-FX278.lcm  
 批处理文件名: RC\$J483 - J483-20250318-FX278.lcb  
 样品瓶号 : 1-1  
 进样体积 : 400 μL      版本号: 6.115  
 进样时间 : 2025/03/18 16:59:28      实验者: jiangjinwei  
 处理时间 (V2) : 2025/03/19 13:34:57      处理者: jiangjinwei  
 仪器型号: SHIMADZU LC-2050C(FX278)

## <色谱图>

mV



## <峰表>

检测器A Ch1 210nm

峰号	保留时间	面积	面积%	高度	理论塔板数(USP)	拖尾因子	分离度(USP)
1	3.527	134018	100.000	15169	3784	1.090	--
总计		134018	100.000	15169			



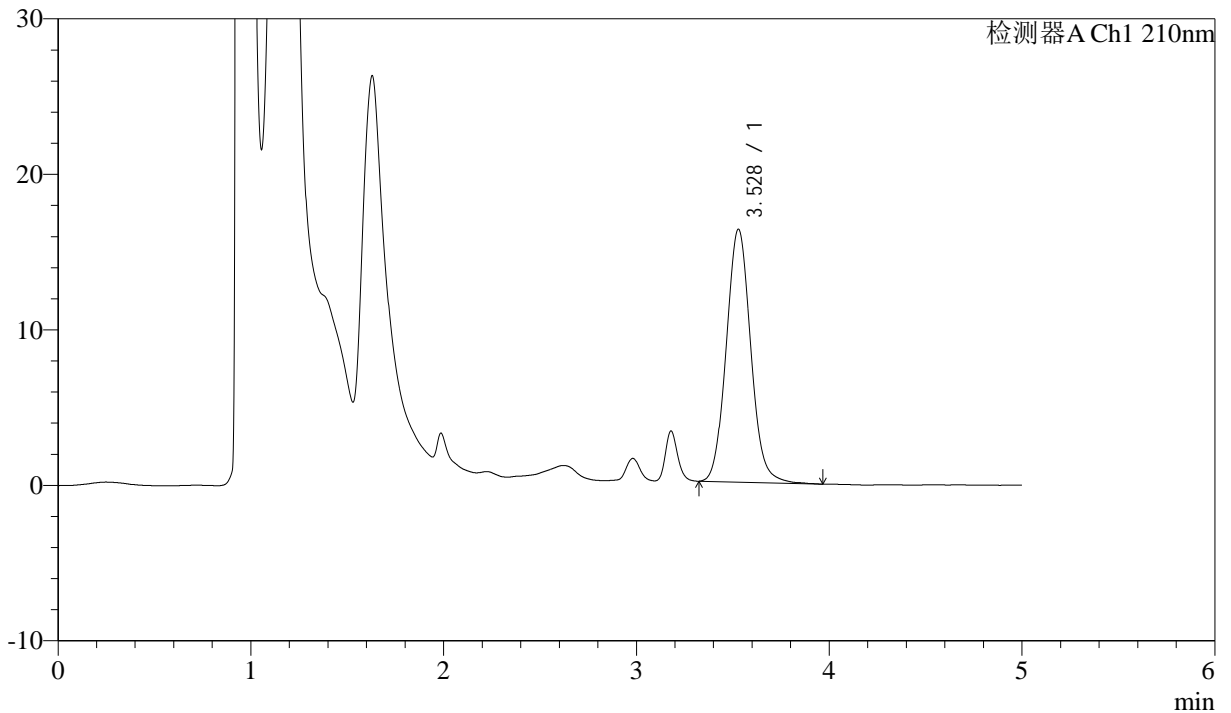
# J483

## <样品信息>

色谱柱 :SB-C8(150mm\*4.6mm,3.5μm)      流速: 1.5ml/min  
 柱温 :60°C      波长: 210nm  
 数据文件名 :RC\$J483 - 27-106/29-137-2 - cbzj-023200p-sd-1mg-rcd-P2-1.lcd  
 方法文件名 :RC\$J483 - J483-RCQX-FX278.lcm  
 批处理文件名: RC\$J483 - J483-20250318-FX278.lcb  
 样品瓶号 : 1-10  
 进样体积 : 400 μL      版本号: 6.115  
 进样时间 : 2025/03/18 17:06:00      实验者: jiangjinwei  
 处理时间 (V2) : 2025/03/19 13:34:59      处理者: jiangjinwei  
 仪器型号: SHIMADZU LC-2050C(FX278)

## <色谱图>

mV



## <峰表>

检测器A Ch1 210nm

峰号	保留时间	面积	面积%	高度	理论塔板数(USP)	拖尾因子	分离度(USP)
1	3.528	143605	100.000	16268	3779	1.079	--
总计		143605	100.000	16268			



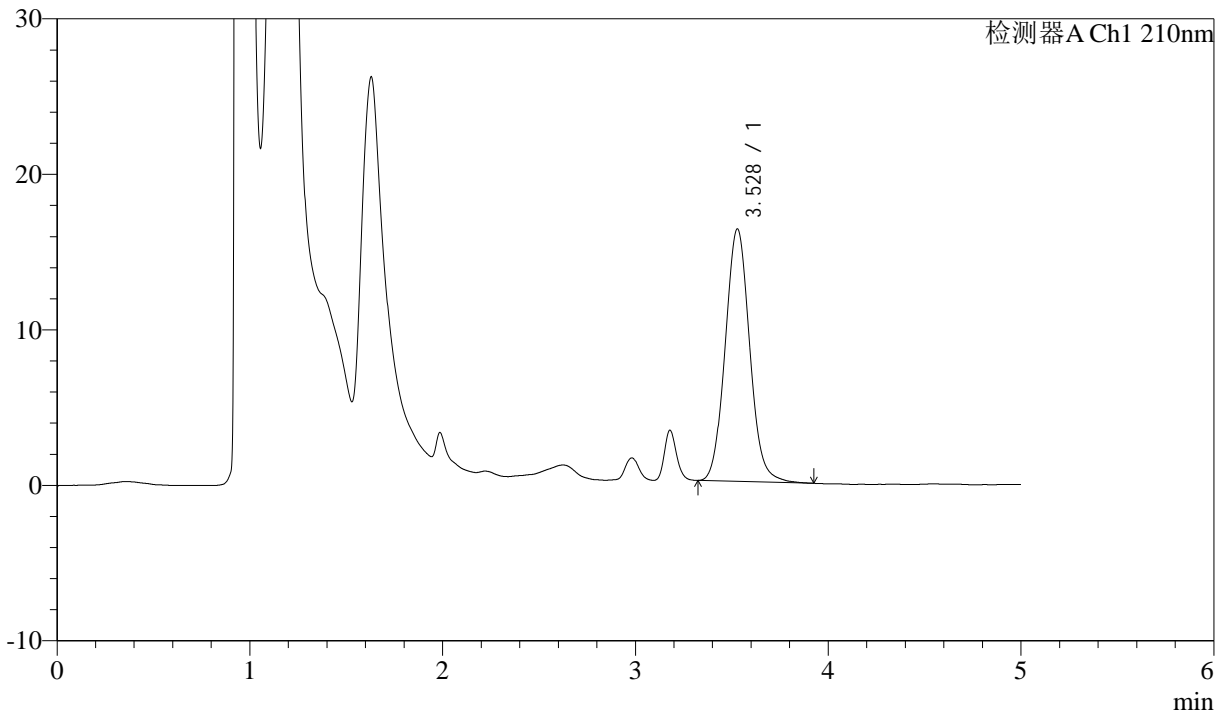
# J483

## <样品信息>

色谱柱 :SB-C8(150mm\*4.6mm,3.5μm)      流速: 1.5ml/min  
 柱温 :60°C      波长: 210nm  
 数据文件名 :RC\$J483 - 27-106/29-138-2 - cbzj-023200p-sd-1mg-rcd-P2-2.lcd  
 方法文件名 :RC\$J483 - J483-RCQX-FX278.lcm  
 批处理文件名: RC\$J483 - J483-20250318-FX278.lcb  
 样品瓶号 : 1-10  
 进样体积 : 400 μL      版本号: 6.115  
 进样时间 : 2025/03/18 17:12:31      实验者: jiangjinwei  
 处理时间 (V2) : 2025/03/19 13:35:02      处理者: jiangjinwei  
 仪器型号: SHIMADZU LC-2050C(FX278)

## <色谱图>

mV



## <峰表>

检测器A Ch1 210nm

峰号	保留时间	面积	面积%	高度	理论塔板数(USP)	拖尾因子	分离度(USP)
1	3.528	143241	100.000	16235	3772	1.077	--
总计		143241	100.000	16235			



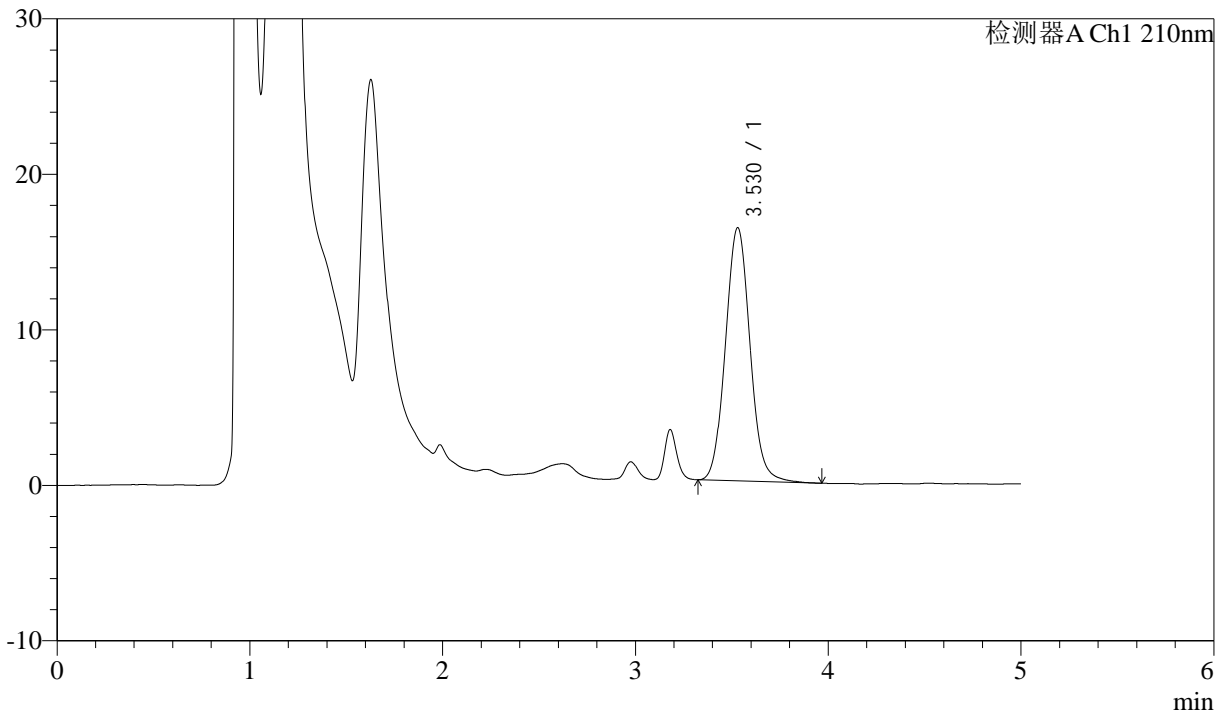
# J483

## <样品信息>

色谱柱 :SB-C8(150mm\*4.6mm,3.5μm)      流速: 1.5ml/min  
 柱温 :60°C      波长: 210nm  
 数据文件名 :RC\$J483 - 27-106/29-139-2 - cbzj-023200p-sd-1mg-rcd-P3-1.lcd  
 方法文件名 :RC\$J483 - J483-RCQX-FX278.lcm  
 批处理文件名: RC\$J483 - J483-20250318-FX278.lcb  
 样品瓶号 : 1-19  
 进样体积 : 400 μL      版本号: 6.115  
 进样时间 : 2025/03/18 17:19:02      实验者: jiangjinwei  
 处理时间 (V2) : 2025/03/19 13:35:05      处理者: jiangjinwei  
 仪器型号: SHIMADZU LC-2050C(FX278)

## <色谱图>

mV



## <峰表>

检测器A Ch1 210nm

峰号	保留时间	面积	面积%	高度	理论塔板数(USP)	拖尾因子	分离度(USP)
1	3.530	144261	100.000	16293	3765	1.072	--
总计		144261	100.000	16293			



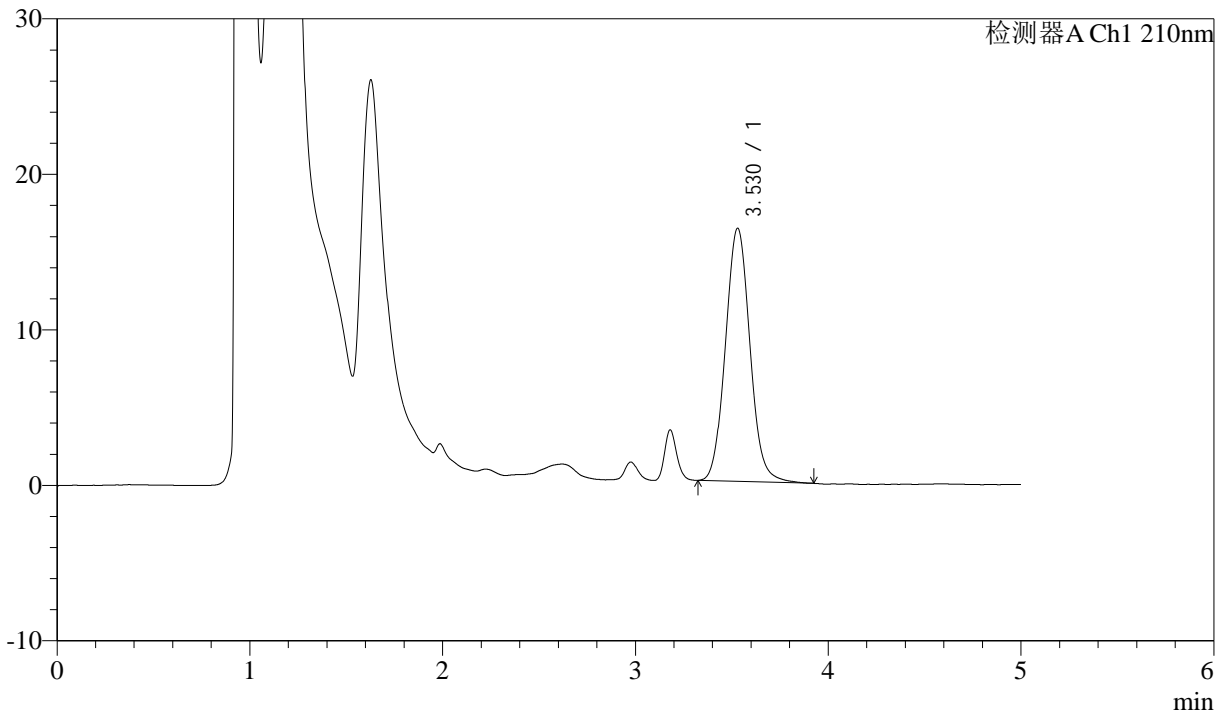
# J483

## <样品信息>

色谱柱 :SB-C8(150mm\*4.6mm,3.5μm)      流速: 1.5ml/min  
 柱温 :60°C      波长: 210nm  
 数据文件名 :RC\$J483 - 27-106/29-140-2 - cbzj-023200p-sd-1mg-rcd-P3-2.lcd  
 方法文件名 :RC\$J483 - J483-RCQX-FX278.lcm  
 批处理文件名: RC\$J483 - J483-20250318-FX278.lcb  
 样品瓶号 : 1-19  
 进样体积 : 400 μL      版本号: 6.115  
 进样时间 : 2025/03/18 17:25:33      实验者: jiangjinwei  
 处理时间 (V2) : 2025/03/19 13:35:07      处理者: jiangjinwei  
 仪器型号: SHIMADZU LC-2050C(FX278)

## <色谱图>

mV



## <峰表>

检测器A Ch1 210nm

峰号	保留时间	面积	面积%	高度	理论塔板数(USP)	拖尾因子	分离度(USP)
1	3.530	143987	100.000	16285	3772	1.073	--
总计		143987	100.000	16285			



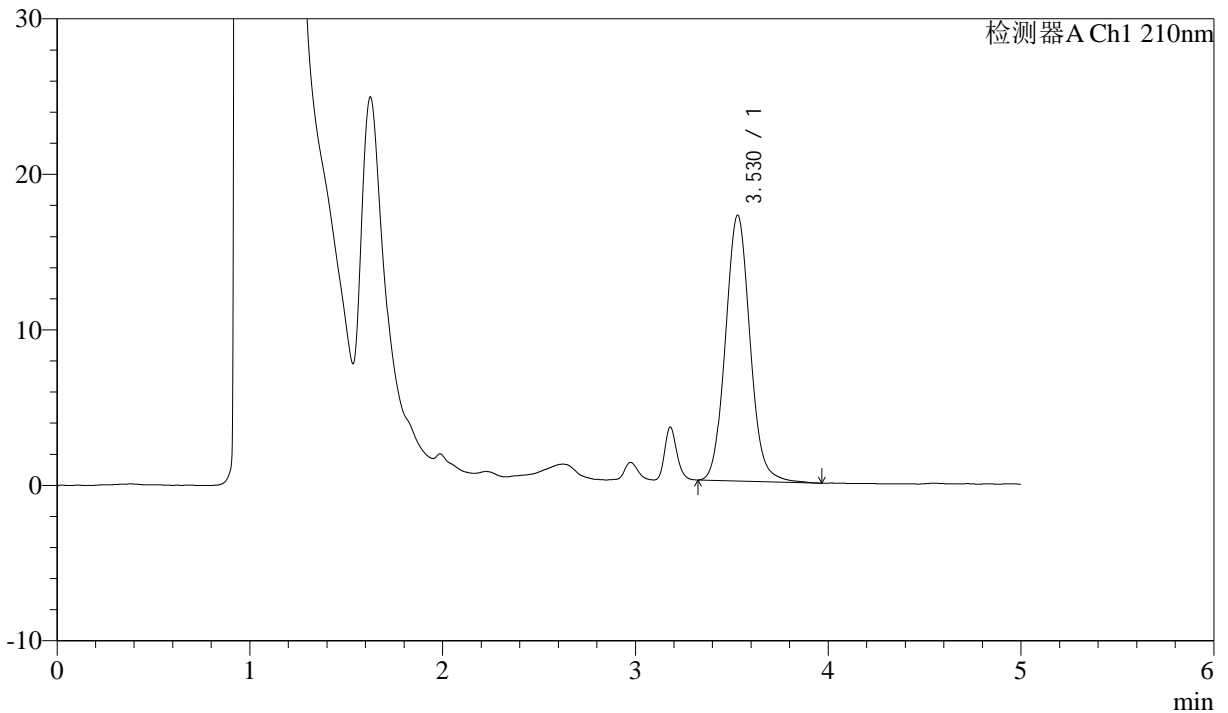
# J483

## <样品信息>

色谱柱 :SB-C8(150mm\*4.6mm,3.5μm)      流速: 1.5ml/min  
 柱温 :60°C      波长: 210nm  
 数据文件名 :RC\$J483 - 27-106/29-141-2 - cbzj-023200p-sd-1mg-rcd-P4-1.lcd  
 方法文件名 :RC\$J483 - J483-RCQX-FX278.lcm  
 批处理文件名: RC\$J483 - J483-20250318-FX278.lcb  
 样品瓶号 : 1-28  
 进样体积 : 400 μL      版本号: 6.115  
 进样时间 : 2025/03/18 17:32:03      实验者: jiangjinwei  
 处理时间 (V2) : 2025/03/19 13:35:10      处理者: jiangjinwei  
 仪器型号: SHIMADZU LC-2050C(FX278)

## <色谱图>

mV



## <峰表>

检测器A Ch1 210nm

峰号	保留时间	面积	面积%	高度	理论塔板数(USP)	拖尾因子	分离度(USP)
1	3.530	151274	100.000	17103	3786	1.081	--
总计		151274	100.000	17103			



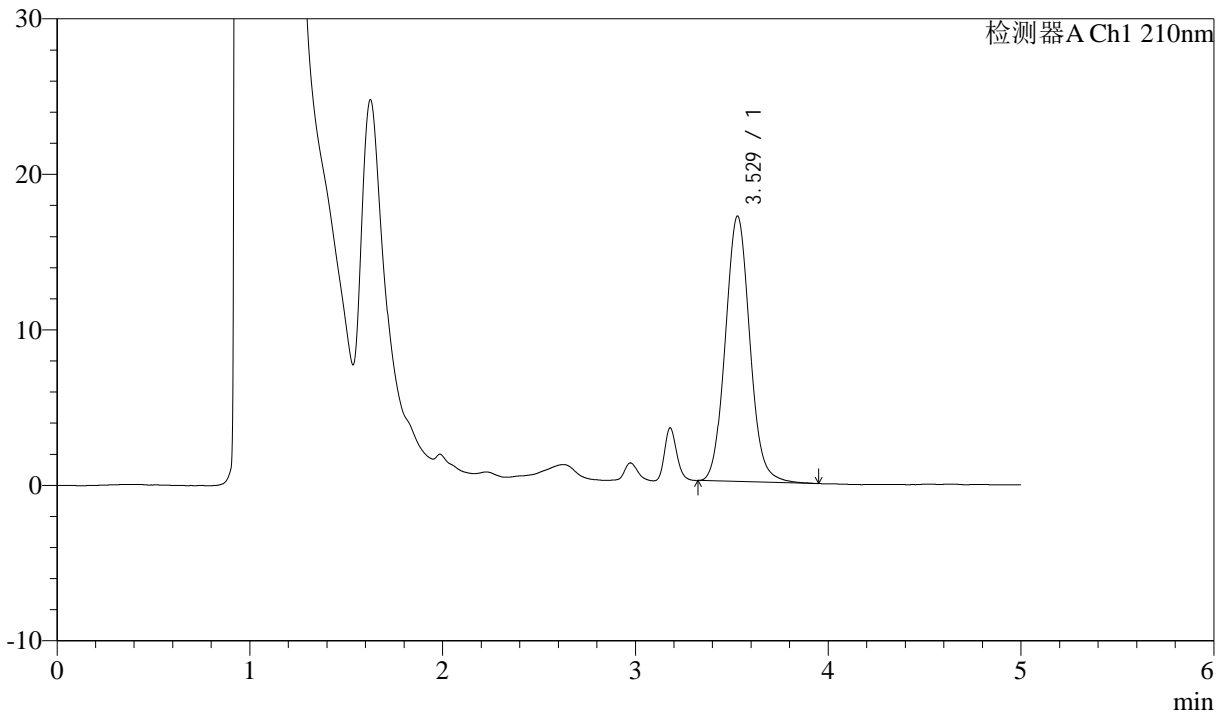
# J483

## <样品信息>

色谱柱 :SB-C8(150mm\*4.6mm,3.5μm)      流速: 1.5ml/min  
 柱温 :60°C      波长: 210nm  
 数据文件名 :RC\$J483 - 27-106/29-142-2 - cbzj-023200p-sd-1mg-rcd-P4-2.lcd  
 方法文件名 :RC\$J483 - J483-RCQX-FX278.lcm  
 批处理文件名: RC\$J483 - J483-20250318-FX278.lcb  
 样品瓶号 : 1-28  
 进样体积 : 400 μL      版本号: 6.115  
 进样时间 : 2025/03/18 17:38:34      实验者: jiangjinwei  
 处理时间 (V2) : 2025/03/19 13:35:13      处理者: jiangjinwei  
 仪器型号: SHIMADZU LC-2050C(FX278)

## <色谱图>

mV



## <峰表>

检测器A Ch1 210nm

峰号	保留时间	面积	面积%	高度	理论塔板数(USP)	拖尾因子	分离度(USP)
1	3.529	150461	100.000	17072	3788	1.079	--
总计		150461	100.000	17072			



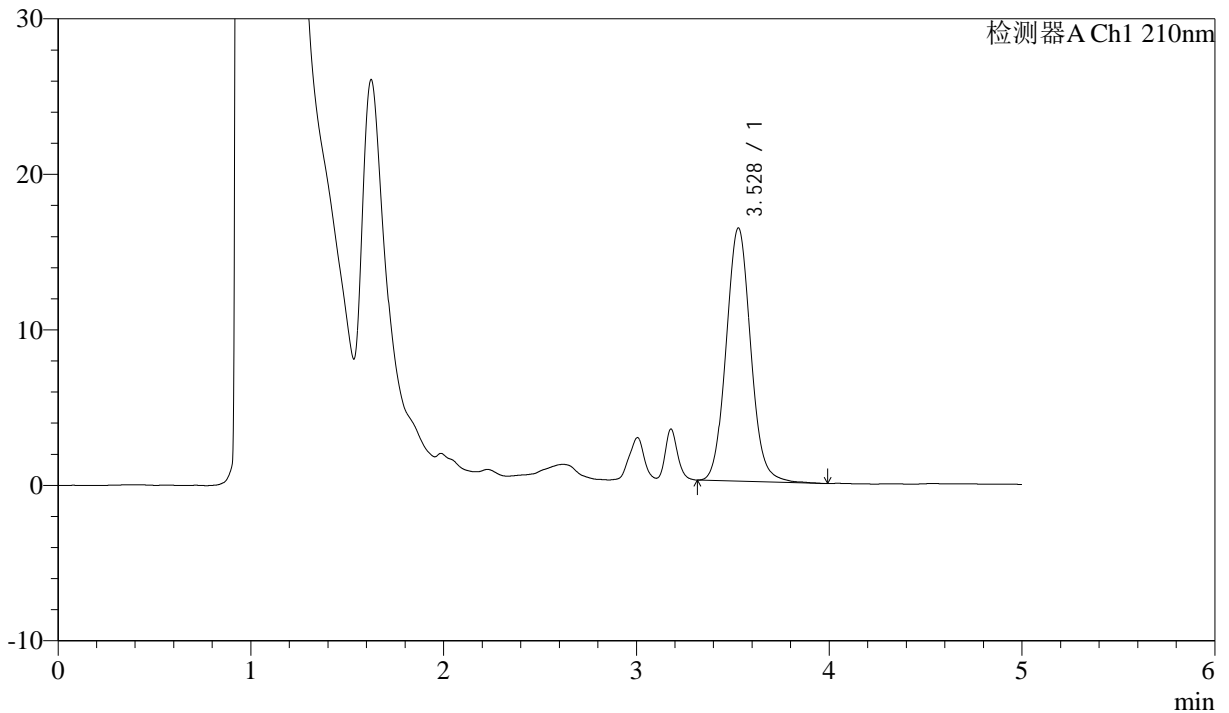
# J483

## <样品信息>

色谱柱 :SB-C8(150mm\*4.6mm,3.5μm)      流速: 1.5ml/min  
 柱温 :60°C      波长: 210nm  
 数据文件名 :RC\$J483 - 27-106/29-143-2 - cbzj-023200p-sd-1mg-rcd-P5-1.lcd  
 方法文件名 :RC\$J483 - J483-RCQX-FX278.lcm  
 批处理文件名: RC\$J483 - J483-20250318-FX278.lcb  
 样品瓶号 :1-37  
 进样体积 :400 μL      版本号: 6.115  
 进样时间 :2025/03/18 17:45:04      实验者: jiangjinwei  
 处理时间 (V2) :2025/03/19 13:35:15      处理者: jiangjinwei  
 仪器型号: SHIMADZU LC-2050C(FX278)

## <色谱图>

mV



## <峰表>

检测器A Ch1 210nm

峰号	保留时间	面积	面积%	高度	理论塔板数(USP)	拖尾因子	分离度(USP)
1	3.528	143863	100.000	16281	3779	1.077	--
总计		143863	100.000	16281			



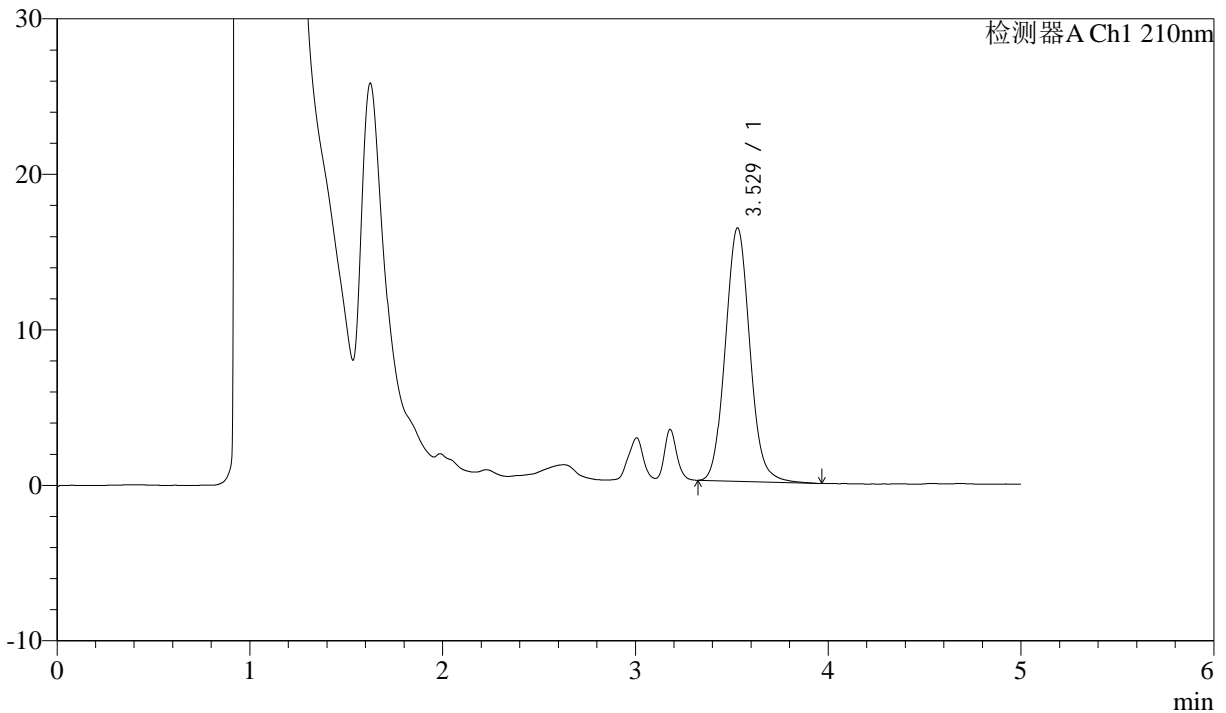
# J483

## <样品信息>

色谱柱 :SB-C8(150mm\*4.6mm,3.5μm)      流速: 1.5ml/min  
 柱温 :60°C      波长: 210nm  
 数据文件名 :RC\$J483 - 27-106/29-144-2 - cbzj-023200p-sd-1mg-rcd-P5-2.lcd  
 方法文件名 :RC\$J483 - J483-RCQX-FX278.lcm  
 批处理文件名: RC\$J483 - J483-20250318-FX278.lcb  
 样品瓶号 :1-37  
 进样体积 :400 μL      版本号: 6.115  
 进样时间 :2025/03/18 17:51:36      实验者: jiangjinwei  
 处理时间 (V2) :2025/03/19 13:35:18      处理者: jiangjinwei  
 仪器型号: SHIMADZU LC-2050C(FX278)

## <色谱图>

mV



## <峰表>

检测器A Ch1 210nm

峰号	保留时间	面积	面积%	高度	理论塔板数(USP)	拖尾因子	分离度(USP)
1	3.529	143952	100.000	16297	3769	1.081	--
总计		143952	100.000	16297			



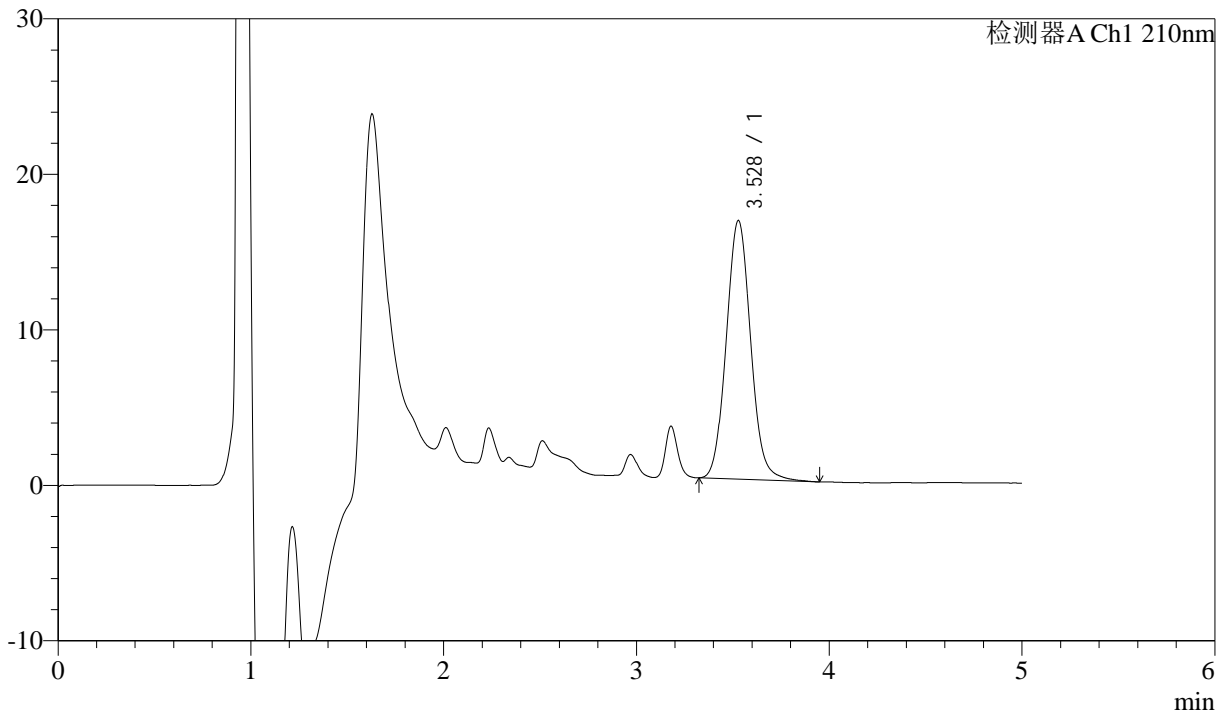
# J483

## <样品信息>

色谱柱 :SB-C8(150mm\*4.6mm,3.5μm)      流速: 1.5ml/min  
 柱温 :60°C      波长: 210nm  
 数据文件名 :RC\$J483 - 27-106/29-145-2 - cbzj-023200p-sd-1mg-rcd-P6-1.lcd  
 方法文件名 :RC\$J483 - J483-RCQX-FX278.lcm  
 批处理文件名: RC\$J483 - J483-20250318-FX278.lcb  
 样品瓶号 :1-46  
 进样体积 :400 μL      版本号: 6.115  
 进样时间 :2025/03/18 17:58:07      实验者: jiangjinwei  
 处理时间 (V2) :2025/03/19 13:35:21      处理者: jiangjinwei  
 仪器型号: SHIMADZU LC-2050C(FX278)

## <色谱图>

mV



## <峰表>

检测器A Ch1 210nm

峰号	保留时间	面积	面积%	高度	理论塔板数(USP)	拖尾因子	分离度(USP)
1	3.528	146564	100.000	16635	3781	1.079	--
总计		146564	100.000	16635			



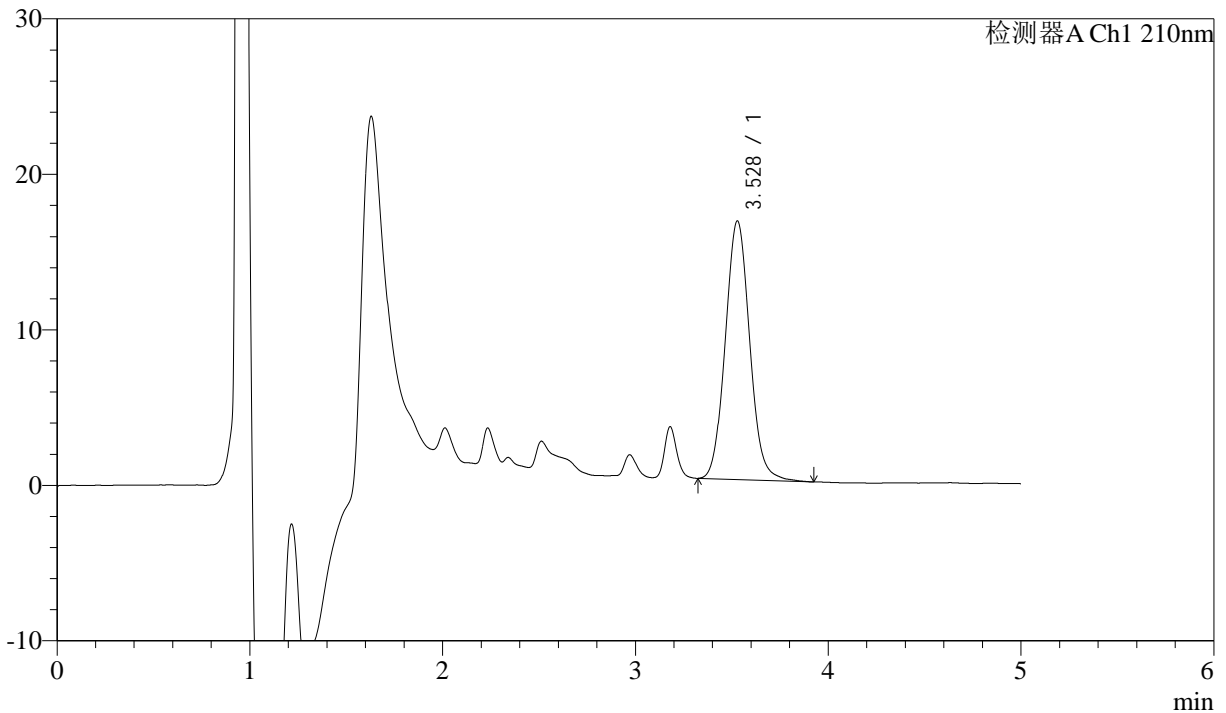
# J483

## <样品信息>

色谱柱 :SB-C8(150mm\*4.6mm,3.5μm)      流速: 1.5ml/min  
 柱温 :60°C      波长: 210nm  
 数据文件名 :RC\$J483 - 27-106/29-146-2 - cbzj-023200p-sd-1mg-rcd-P6-2.lcd  
 方法文件名 :RC\$J483 - J483-RCQX-FX278.lcm  
 批处理文件名: RC\$J483 - J483-20250318-FX278.lcb  
 样品瓶号 : 1-46  
 进样体积 : 400 μL      版本号: 6.115  
 进样时间 : 2025/03/18 18:04:37      实验者: jiangjinwei  
 处理时间 (V2) : 2025/03/19 13:35:23      处理者: jiangjinwei  
 仪器型号: SHIMADZU LC-2050C(FX278)

## <色谱图>

mV



## <峰表>

检测器A Ch1 210nm

峰号	保留时间	面积	面积%	高度	理论塔板数(USP)	拖尾因子	分离度(USP)
1	3.528	146269	100.000	16626	3784	1.076	--
总计		146269	100.000	16626			



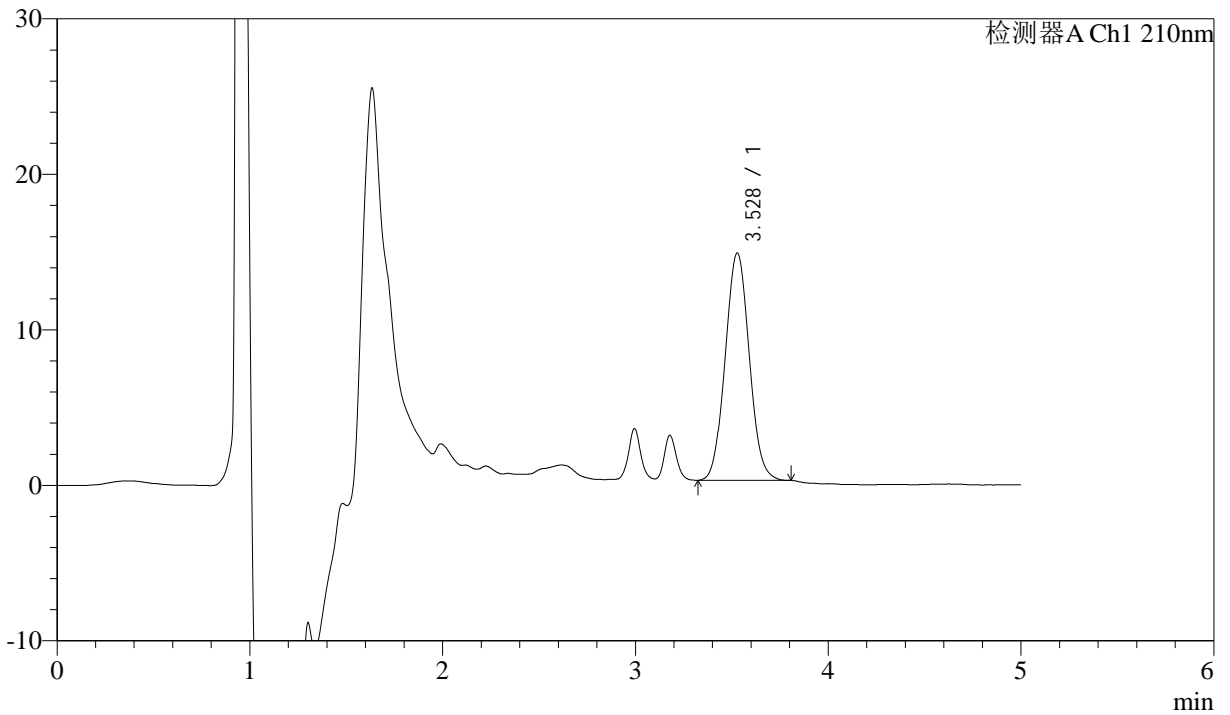
# J483

## <样品信息>

色谱柱 :SB-C8(150mm\*4.6mm,3.5μm)      流速: 1.5ml/min  
 柱温 :60°C      波长: 210nm  
 数据文件名 :RC\$J483 - 27-106/29-147-2 - cbzj-023431p-zd-1mg-rcd-P1-1.lcd  
 方法文件名 :RC\$J483 - J483-RCQX-FX278.lcm  
 批处理文件名: RC\$J483 - J483-20250318-FX278.lcb  
 样品瓶号 :1-2  
 进样体积 :400 μL      版本号: 6.115  
 进样时间 :2025/03/18 18:11:09      实验者: jiangjinwei  
 处理时间 (V2) :2025/03/19 13:35:26      处理者: jiangjinwei  
 仪器型号: SHIMADZU LC-2050C(FX278)

## <色谱图>

mV



## <峰表>

检测器A Ch1 210nm

峰号	保留时间	面积	面积%	高度	理论塔板数(USP)	拖尾因子	分离度(USP)
1	3.528	126740	100.000	14610	3820	1.055	--
总计		126740	100.000	14610			



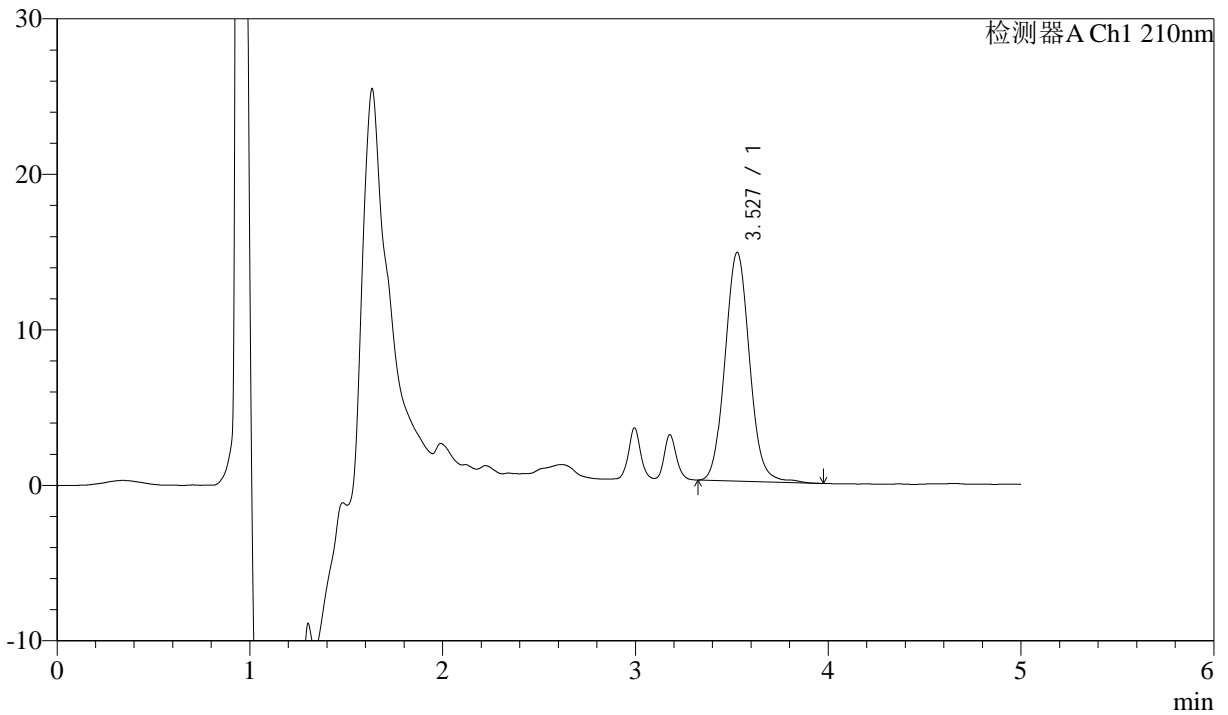
# J483

## <样品信息>

色谱柱 :SB-C8(150mm\*4.6mm,3.5μm)      流速: 1.5ml/min  
 柱温 :60°C      波长: 210nm  
 数据文件名 :RC\$J483 - 27-106/29-148-2 - cbzj-023431p-zd-1mg-rcd-P1-2.lcd  
 方法文件名 :RC\$J483 - J483-RCQX-FX278.lcm  
 批处理文件名: RC\$J483 - J483-20250318-FX278.lcb  
 样品瓶号 : 1-2  
 进样体积 : 400 μL      版本号: 6.115  
 进样时间 : 2025/03/18 18:17:41      实验者: jiangjinwei  
 处理时间 (V2) : 2025/03/19 13:35:29      处理者: jiangjinwei  
 仪器型号: SHIMADZU LC-2050C(FX278)

## <色谱图>

mV



## <峰表>

检测器A Ch1 210nm

峰号	保留时间	面积	面积%	高度	理论塔板数(USP)	拖尾因子	分离度(USP)
1	3.527	129770	100.000	14691	3797	1.074	--
总计		129770	100.000	14691			



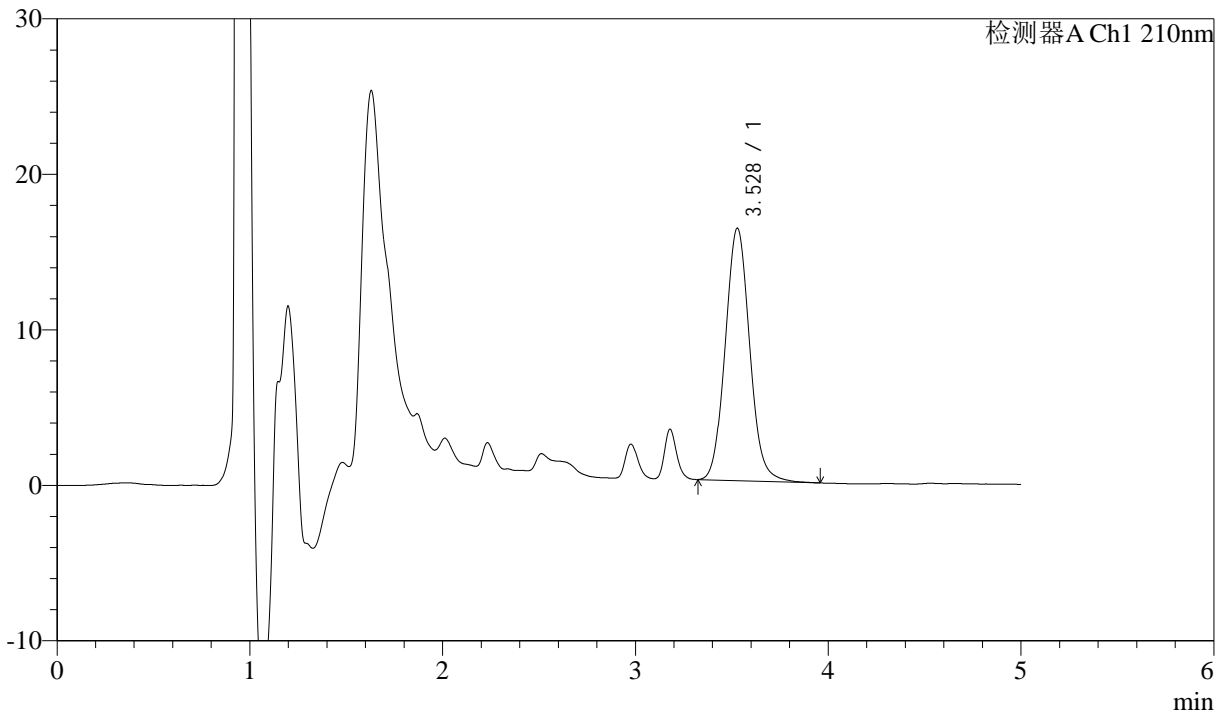
# J483

## <样品信息>

色谱柱 :SB-C8(150mm\*4.6mm,3.5μm)      流速: 1.5ml/min  
 柱温 :60°C      波长: 210nm  
 数据文件名 :RC\$J483 - 27-106/29-149-2 - cbzj-023431p-zd-1mg-rcd-P2-1.lcd  
 方法文件名 :RC\$J483 - J483-RCQX-FX278.lcm  
 批处理文件名: RC\$J483 - J483-20250318-FX278.lcb  
 样品瓶号 : 1-11  
 进样体积 : 400 μL      版本号: 6.115  
 进样时间 : 2025/03/18 18:24:12      实验者: jiangjinwei  
 处理时间 (V2) : 2025/03/19 13:35:31      处理者: jiangjinwei  
 仪器型号: SHIMADZU LC-2050C(FX278)

## <色谱图>

mV



## <峰表>

检测器A Ch1 210nm

峰号	保留时间	面积	面积%	高度	理论塔板数(USP)	拖尾因子	分离度(USP)
1	3.528	143006	100.000	16233	3787	1.080	--
总计		143006	100.000	16233			



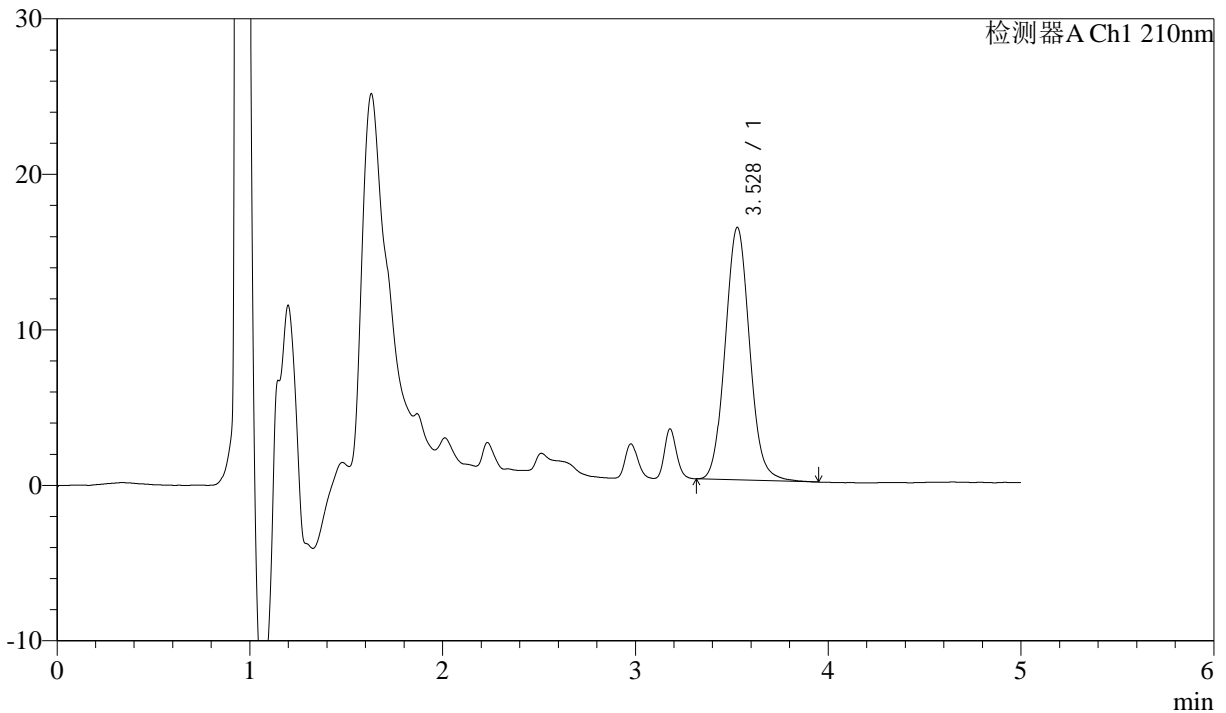
# J483

## <样品信息>

色谱柱 :SB-C8(150mm\*4.6mm,3.5μm)      流速: 1.5ml/min  
 柱温 :60°C      波长: 210nm  
 数据文件名 :RC\$J483 - 27-106/29-150-2 - cbzj-023431p-zd-1mg-rcd-P2-2.lcd  
 方法文件名 :RC\$J483 - J483-RCQX-FX278.lcm  
 批处理文件名: RC\$J483 - J483-20250318-FX278.lcb  
 样品瓶号 : 1-11  
 进样体积 : 400 μL      版本号: 6.115  
 进样时间 : 2025/03/18 18:30:44      实验者: jiangjinwei  
 处理时间 (V2) : 2025/03/19 13:35:34      处理者: jiangjinwei  
 仪器型号: SHIMADZU LC-2050C(FX278)

## <色谱图>

mV



## <峰表>

检测器A Ch1 210nm

峰号	保留时间	面积	面积%	高度	理论塔板数(USP)	拖尾因子	分离度(USP)
1	3.528	142703	100.000	16231	3802	1.078	--
总计		142703	100.000	16231			



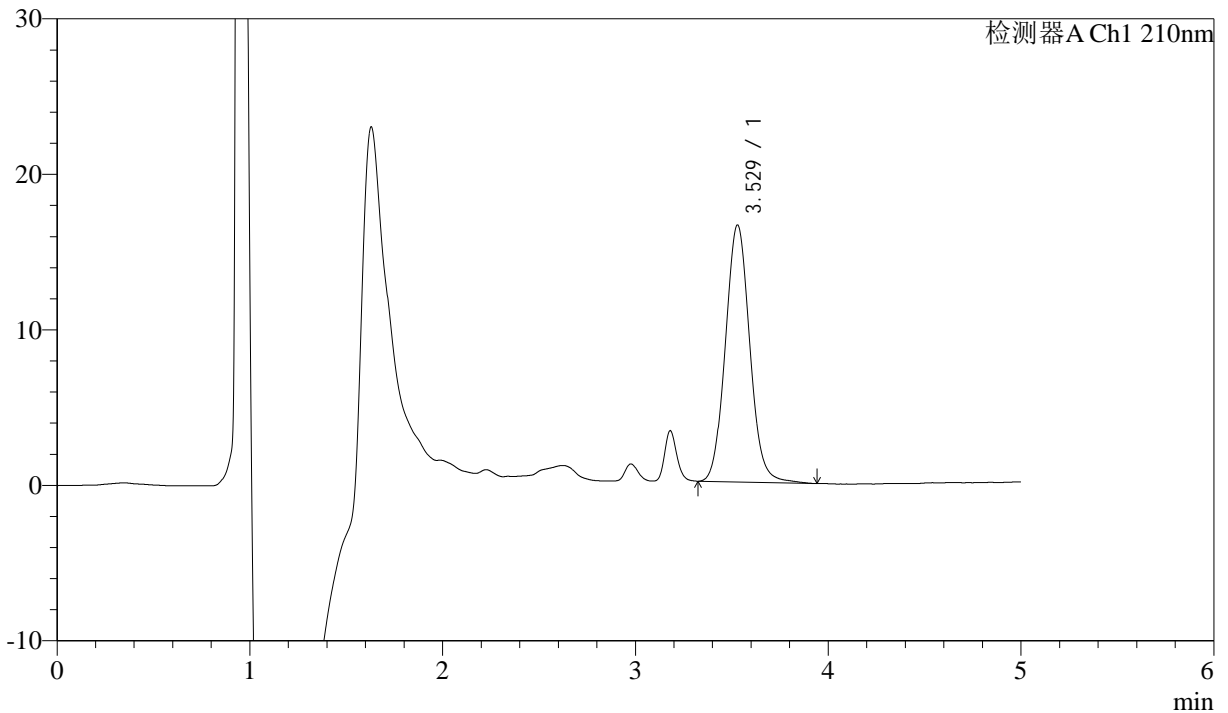
# J483

## <样品信息>

色谱柱 :SB-C8(150mm\*4.6mm,3.5μm)      流速: 1.5ml/min  
 柱温 :60°C      波长: 210nm  
 数据文件名 :RC\$J483 - 27-106/29-151-2 - cbzj-023431p-zd-1mg-rcd-P3-1.lcd  
 方法文件名 :RC\$J483 - J483-RCQX-FX278.lcm  
 批处理文件名: RC\$J483 - J483-20250318-FX278.lcb  
 样品瓶号 : 1-20  
 进样体积 : 400 μL      版本号: 6.115  
 进样时间 : 2025/03/18 18:37:15      实验者: jiangjinwei  
 处理时间 (V2) : 2025/03/19 13:35:37      处理者: jiangjinwei  
 仪器型号: SHIMADZU LC-2050C(FX278)

## <色谱图>

mV



## <峰表>

检测器A Ch1 210nm

峰号	保留时间	面积	面积%	高度	理论塔板数(USP)	拖尾因子	分离度(USP)
1	3.529	145385	100.000	16529	3796	1.076	--
总计		145385	100.000	16529			



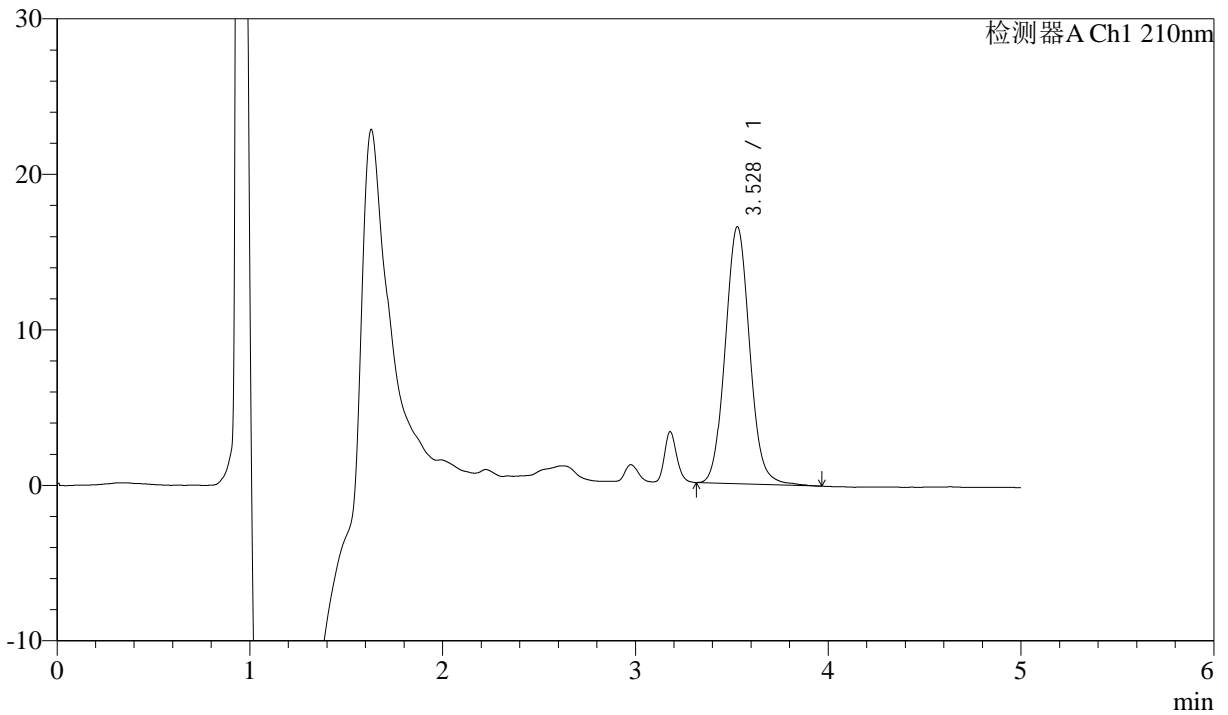
# J483

## <样品信息>

色谱柱 :SB-C8(150mm\*4.6mm,3.5μm)      流速: 1.5ml/min  
 柱温 :60°C      波长: 210nm  
 数据文件名 :RC\$J483 - 27-106/29-152-2 - cbzj-023431p-zd-1mg-rcd-P3-2.lcd  
 方法文件名 :RC\$J483 - J483-RCQX-FX278.lcm  
 批处理文件名: RC\$J483 - J483-20250318-FX278.lcb  
 样品瓶号 : 1-20  
 进样体积 : 400 μL      版本号: 6.115  
 进样时间 : 2025/03/18 18:43:45      实验者: jiangjinwei  
 处理时间 (V2) : 2025/03/19 13:35:39      处理者: jiangjinwei  
 仪器型号: SHIMADZU LC-2050C(FX278)

## <色谱图>

mV



## <峰表>

检测器A Ch1 210nm

峰号	保留时间	面积	面积%	高度	理论塔板数(USP)	拖尾因子	分离度(USP)
1	3.528	145392	100.000	16522	3813	1.075	--
总计		145392	100.000	16522			



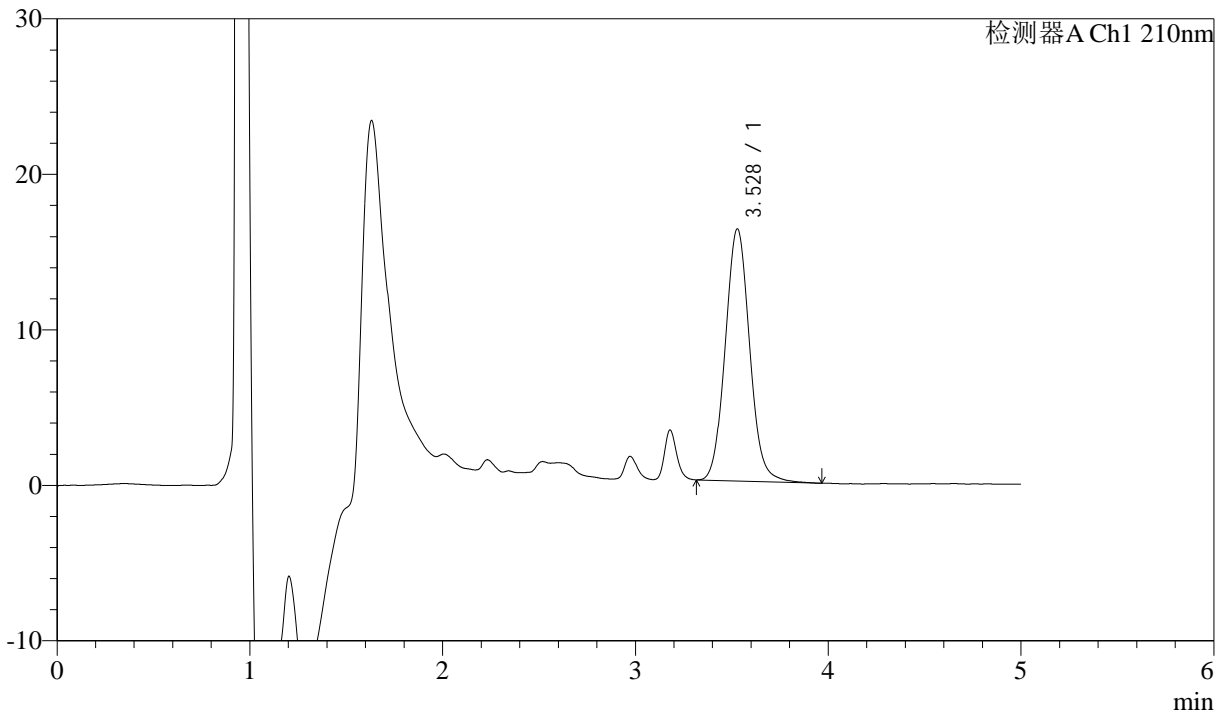
# J483

## <样品信息>

色谱柱 :SB-C8(150mm\*4.6mm,3.5μm)      流速: 1.5ml/min  
 柱温 :60°C      波长: 210nm  
 数据文件名 :RC\$J483 - 27-106/29-153-2 - cbzj-023431p-zd-1mg-rcd-P4-1.lcd  
 方法文件名 :RC\$J483 - J483-RCQX-FX278.lcm  
 批处理文件名: RC\$J483 - J483-20250318-FX278.lcb  
 样品瓶号 : 1-29  
 进样体积 : 400 μL      版本号: 6.115  
 进样时间 : 2025/03/18 18:50:18      实验者: jiangjinwei  
 处理时间 (V2) : 2025/03/19 13:35:42      处理者: jiangjinwei  
 仪器型号: SHIMADZU LC-2050C(FX278)

## <色谱图>

mV



## <峰表>

检测器A Ch1 210nm

峰号	保留时间	面积	面积%	高度	理论塔板数(USP)	拖尾因子	分离度(USP)
1	3.528	142504	100.000	16209	3792	1.076	--
总计		142504	100.000	16209			



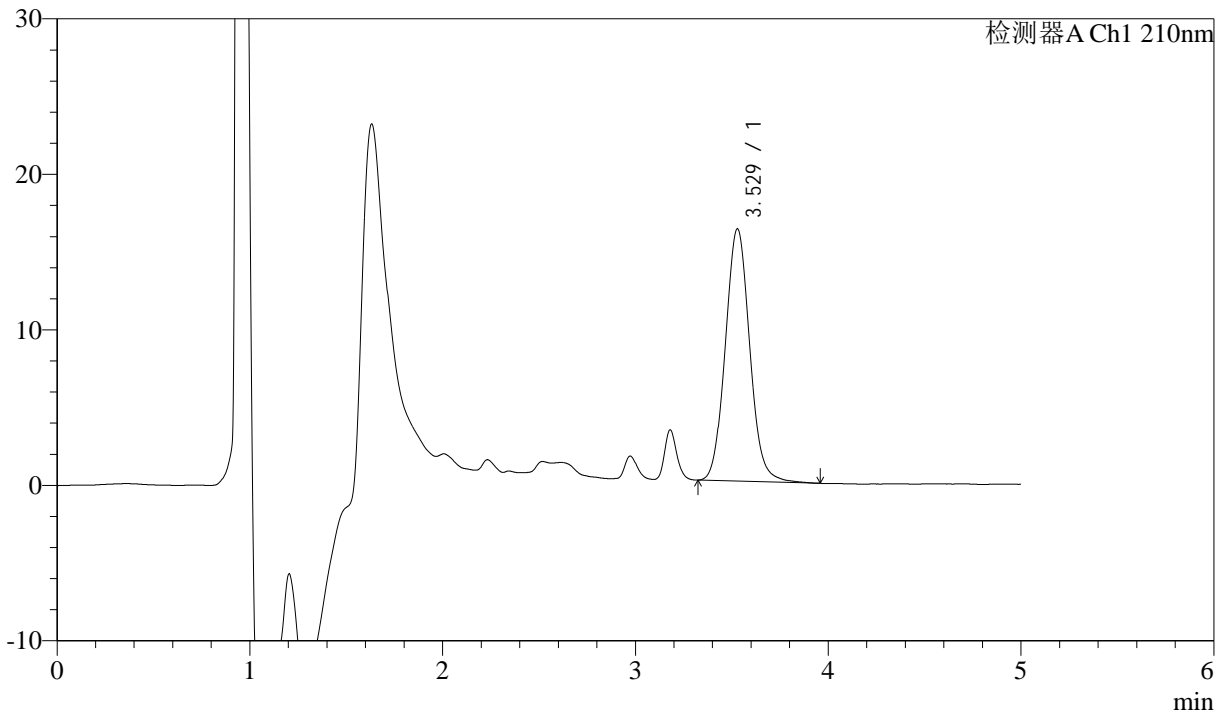
# J483

## <样品信息>

色谱柱 :SB-C8(150mm\*4.6mm,3.5μm)      流速: 1.5ml/min  
 柱温 :60°C      波长: 210nm  
 数据文件名 :RC\$J483 - 27-106/29-154-2 - cbzj-023431p-zd-1mg-rcd-P4-2.lcd  
 方法文件名 :RC\$J483 - J483-RCQX-FX278.lcm  
 批处理文件名: RC\$J483 - J483-20250318-FX278.lcb  
 样品瓶号 : 1-29  
 进样体积 : 400 μL      版本号: 6.115  
 进样时间 : 2025/03/18 18:56:49      实验者: jiangjinwei  
 处理时间 (V2) : 2025/03/19 13:35:45      处理者: jiangjinwei  
 仪器型号: SHIMADZU LC-2050C(FX278)

## <色谱图>

mV



## <峰表>

检测器A Ch1 210nm

峰号	保留时间	面积	面积%	高度	理论塔板数(USP)	拖尾因子	分离度(USP)
1	3.529	142669	100.000	16227	3800	1.078	--
总计		142669	100.000	16227			



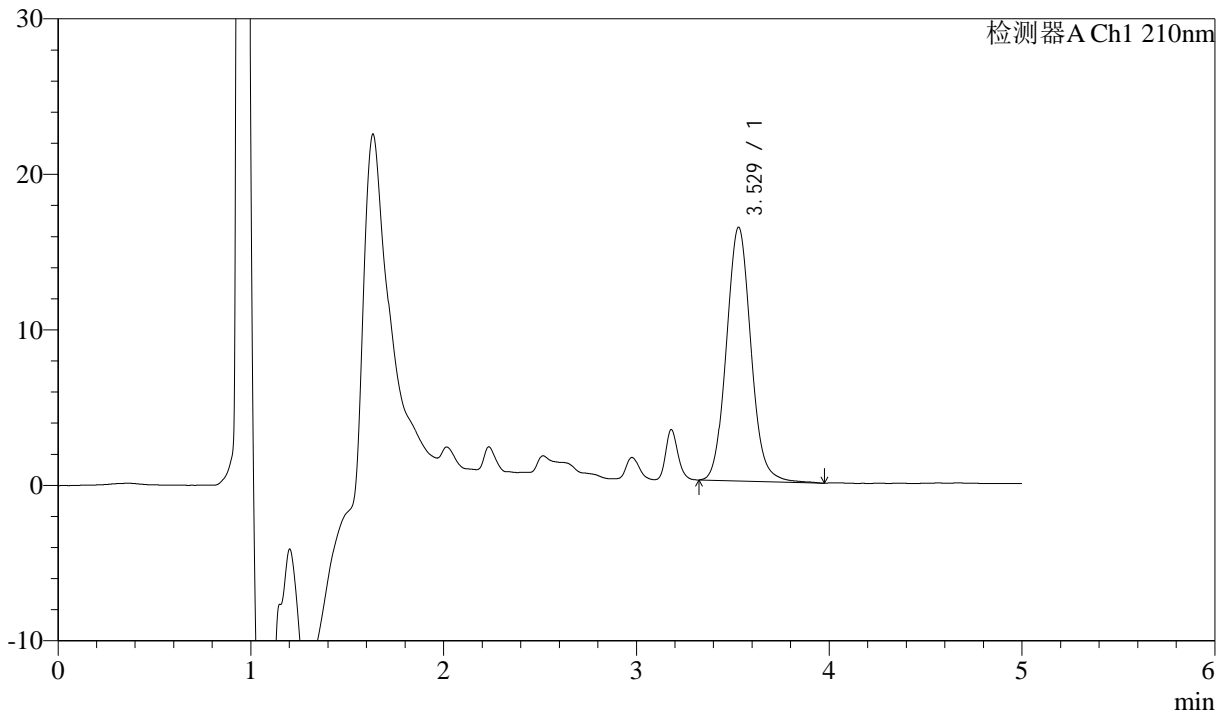
# J483

## <样品信息>

色谱柱 :SB-C8(150mm\*4.6mm,3.5μm)      流速: 1.5ml/min  
 柱温 :60°C      波长: 210nm  
 数据文件名 :RC\$J483 - 27-106/29-155-2 - cbzj-023431p-zd-1mg-rcd-P5-1.lcd  
 方法文件名 :RC\$J483 - J483-RCQX-FX278.lcm  
 批处理文件名: RC\$J483 - J483-20250318-FX278.lcb  
 样品瓶号 : 1-38  
 进样体积 : 400 μL      版本号: 6.115  
 进样时间 : 2025/03/18 19:03:20      实验者: jiangjinwei  
 处理时间 (V2) : 2025/03/19 13:35:47      处理者: jiangjinwei  
 仪器型号: SHIMADZU LC-2050C(FX278)

## <色谱图>

mV



## <峰表>

检测器A Ch1 210nm

峰号	保留时间	面积	面积%	高度	理论塔板数(USP)	拖尾因子	分离度(USP)
1	3.529	143826	100.000	16317	3803	1.083	--
总计		143826	100.000	16317			



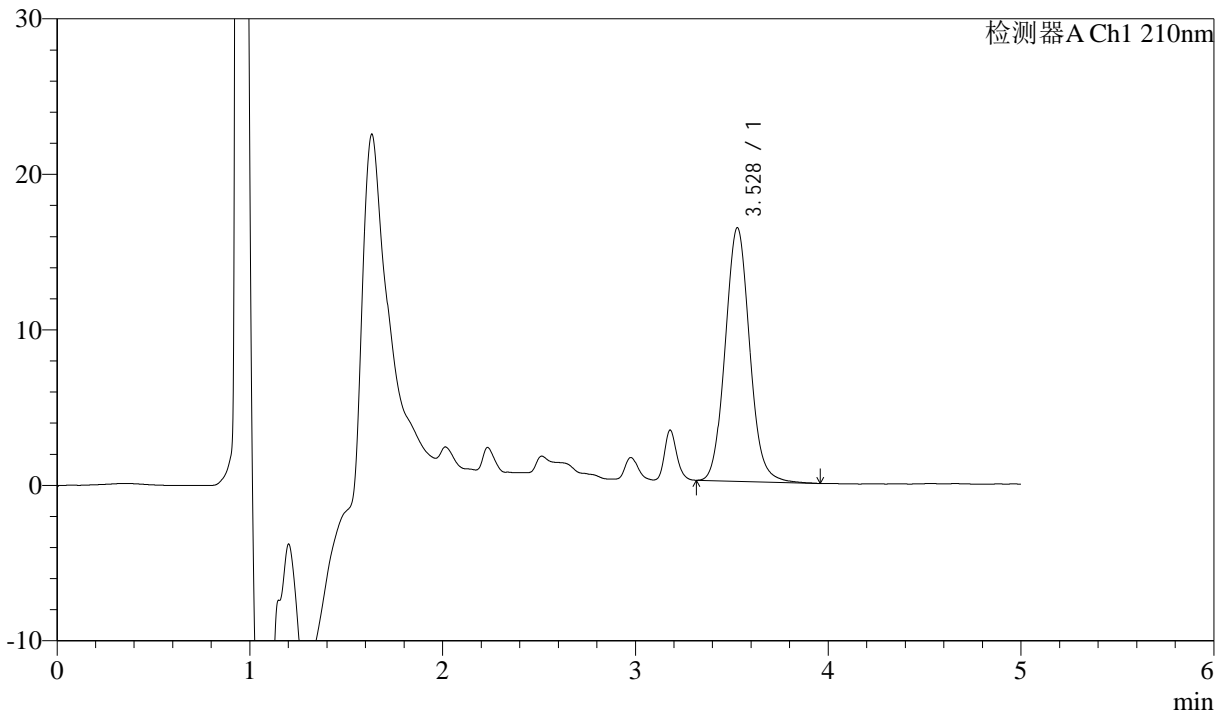
# J483

## <样品信息>

色谱柱 :SB-C8(150mm\*4.6mm,3.5μm)      流速: 1.5ml/min  
 柱温 :60°C      波长: 210nm  
 数据文件名 :RC\$J483 - 27-106/29-156-2 - cbzj-023431p-zd-1mg-rcd-P5-2.lcd  
 方法文件名 :RC\$J483 - J483-RCQX-FX278.lcm  
 批处理文件名: RC\$J483 - J483-20250318-FX278.lcb  
 样品瓶号 : 1-38  
 进样体积 : 400 μL      版本号: 6.115  
 进样时间 : 2025/03/18 19:09:51      实验者: jiangjinwei  
 处理时间 (V2) : 2025/03/19 13:35:50      处理者: jiangjinwei  
 仪器型号: SHIMADZU LC-2050C(FX278)

## <色谱图>

mV



## <峰表>

检测器A Ch1 210nm

峰号	保留时间	面积	面积%	高度	理论塔板数(USP)	拖尾因子	分离度(USP)
1	3.528	143403	100.000	16300	3798	1.082	--
总计		143403	100.000	16300			



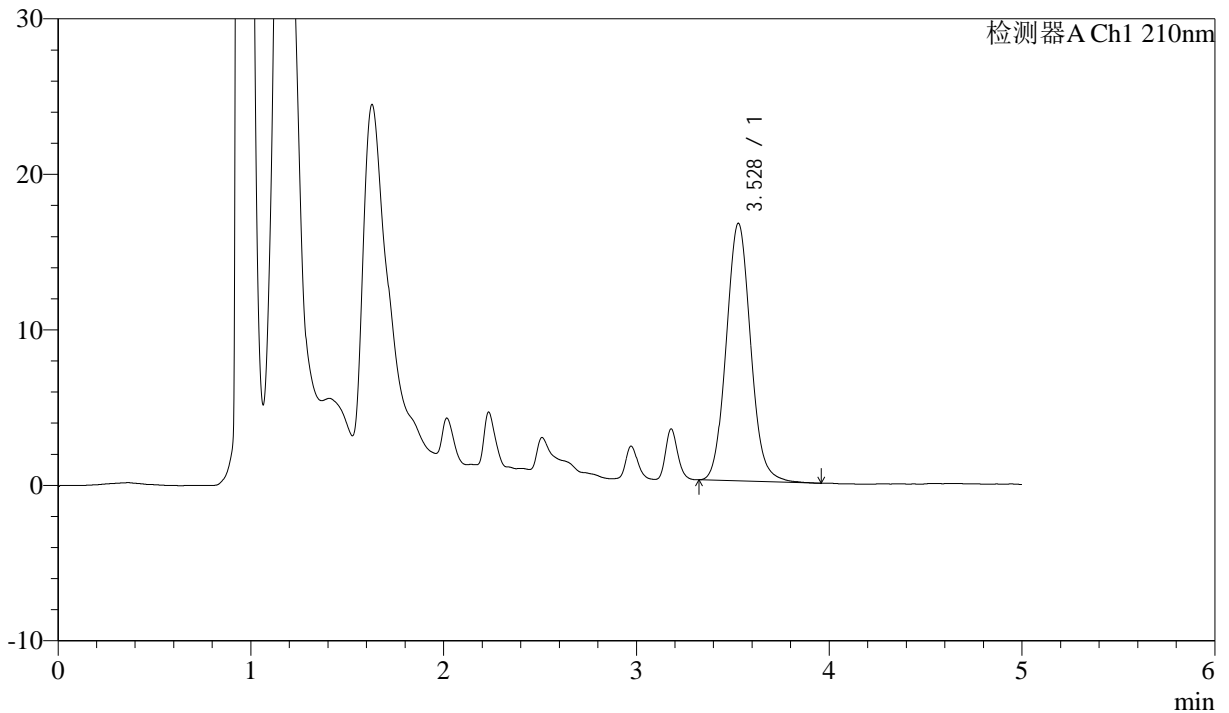
# J483

## <样品信息>

色谱柱 :SB-C8(150mm\*4.6mm,3.5μm)      流速: 1.5ml/min  
 柱温 :60°C      波长: 210nm  
 数据文件名 :RC\$J483 - 27-106/29-157-2 - cbzj-023431p-zd-1mg-rcd-P6-1.lcd  
 方法文件名 :RC\$J483 - J483-RCQX-FX278.lcm  
 批处理文件名: RC\$J483 - J483-20250318-FX278.lcb  
 样品瓶号 :1-47  
 进样体积 :400 μL      版本号: 6.115  
 进样时间 :2025/03/18 19:16:23      实验者: jiangjinwei  
 处理时间 (V2) :2025/03/19 13:35:52      处理者: jiangjinwei  
 仪器型号: SHIMADZU LC-2050C(FX278)

## <色谱图>

mV



## <峰表>

检测器A Ch1 210nm

峰号	保留时间	面积	面积%	高度	理论塔板数(USP)	拖尾因子	分离度(USP)
1	3.528	145610	100.000	16566	3804	1.084	--
总计		145610	100.000	16566			



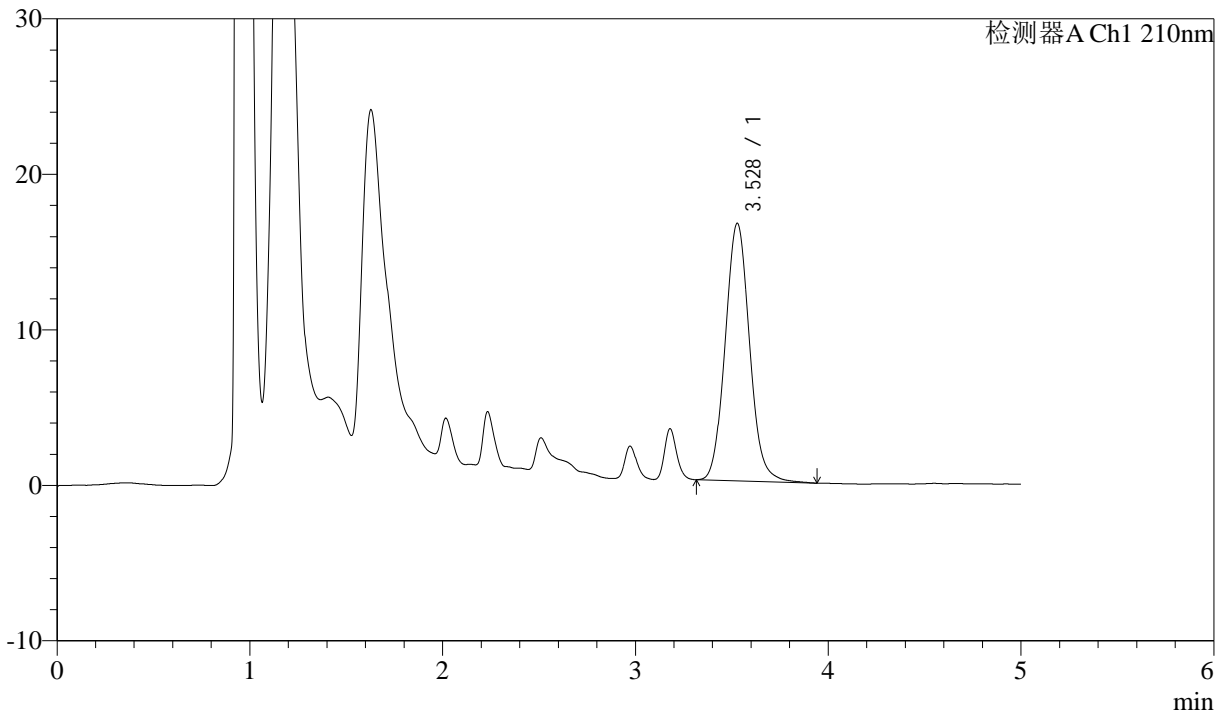
# J483

## <样品信息>

色谱柱 :SB-C8(150mm\*4.6mm,3.5μm)      流速: 1.5ml/min  
 柱温 :60°C      波长: 210nm  
 数据文件名 :RC\$J483 - 27-106/29-158-2 - cbzj-023431p-zd-1mg-rcd-P6-2.lcd  
 方法文件名 :RC\$J483 - J483-RCQX-FX278.lcm  
 批处理文件名: RC\$J483 - J483-20250318-FX278.lcb  
 样品瓶号 :1-47  
 进样体积 :400 μL      版本号: 6.115  
 进样时间 :2025/03/18 19:22:54      实验者: jiangjinwei  
 处理时间 (V2) :2025/03/19 13:35:55      处理者: jiangjinwei  
 仪器型号: SHIMADZU LC-2050C(FX278)

## <色谱图>

mV



## <峰表>

检测器A Ch1 210nm

峰号	保留时间	面积	面积%	高度	理论塔板数(USP)	拖尾因子	分离度(USP)
1	3.528	145462	100.000	16552	3803	1.083	--
总计		145462	100.000	16552			



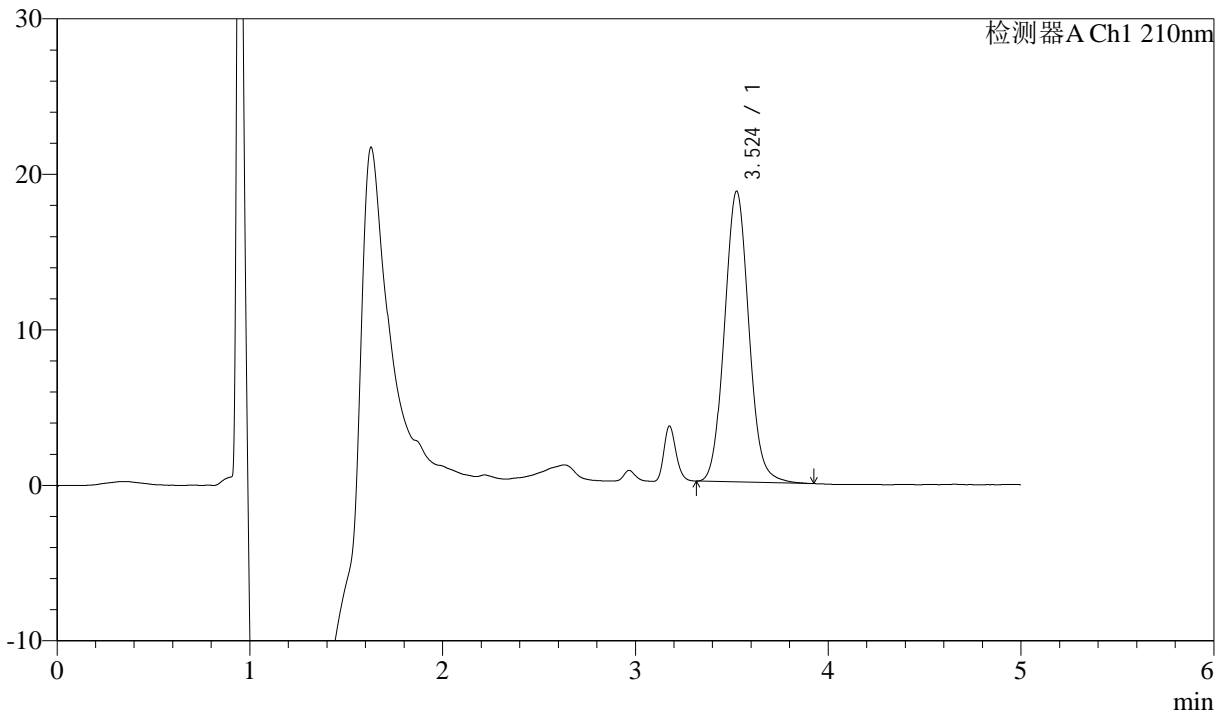
# J483

## <样品信息>

色谱柱 :SB-C8(150mm\*4.6mm,3.5μm)      流速: 1.5ml/min  
 柱温 :60°C      波长: 210nm  
 数据文件名 :RC\$J483 - 27-106/29-159-2 - cbzj-sd-1mg-rcd-dz2-1.lcd  
 方法文件名 :RC\$J483 - J483-RCQX-FX278.lcm  
 批处理文件名: RC\$J483 - J483-20250318-FX278.lcb  
 样品瓶号 :1-36  
 进样体积 :400 μL      版本号: 6.115  
 进样时间 :2025/03/18 19:29:26      实验者: jiangjinwei  
 处理时间 (V2) :2025/03/19 13:35:58      处理者: jiangjinwei  
 仪器型号: SHIMADZU LC-2050C(FX278)

## <色谱图>

mV



## <峰表>

检测器A Ch1 210nm

峰号	保留时间	面积	面积%	高度	理论塔板数(USP)	拖尾因子	分离度(USP)
1	3.524	164040	100.000	18683	3797	1.075	--
总计		164040	100.000	18683			



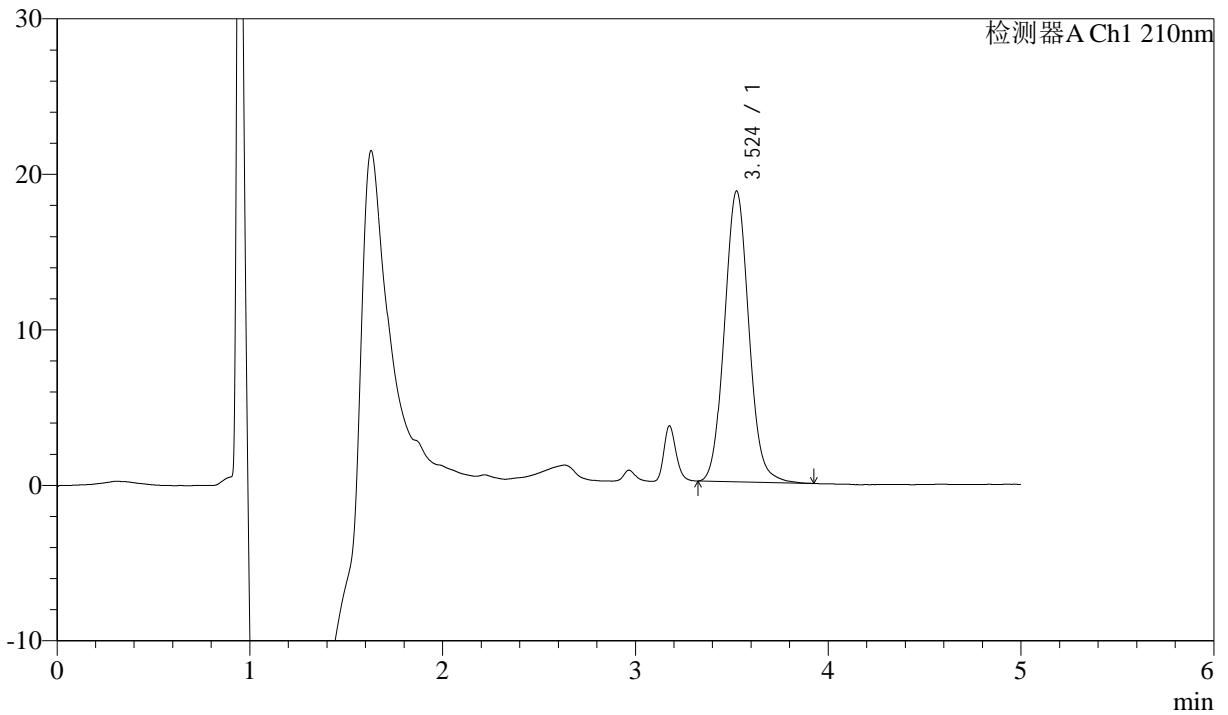
# J483

## <样品信息>

色谱柱 :SB-C8(150mm\*4.6mm,3.5 $\mu$ m)      流速: 1.5ml/min  
 柱温 :60 $^{\circ}$ C      波长: 210nm  
 数据文件名 :RC\$J483 - 27-106/29-160-2 - cbzj-sd-1mg-rcd-dz2-2.lcd  
 方法文件名 :RC\$J483 - J483-RCQX-FX278.lcm  
 批处理文件名: RC\$J483 - J483-20250318-FX278.lcb  
 样品瓶号 :1-36  
 进样体积 :400  $\mu$ L      版本号: 6.115  
 进样时间 :2025/03/18 19:35:58      实验者: jiangjinwei  
 处理时间 (V2) :2025/03/19 13:36:01      处理者: jiangjinwei  
 仪器型号: SHIMADZU LC-2050C(FX278)

## <色谱图>

mV



## <峰表>

检测器A Ch1 210nm

峰号	保留时间	面积	面积%	高度	理论塔板数(USP)	拖尾因子	分离度(USP)
1	3.524	163959	100.000	18682	3794	1.075	--
总计		163959	100.000	18682			