



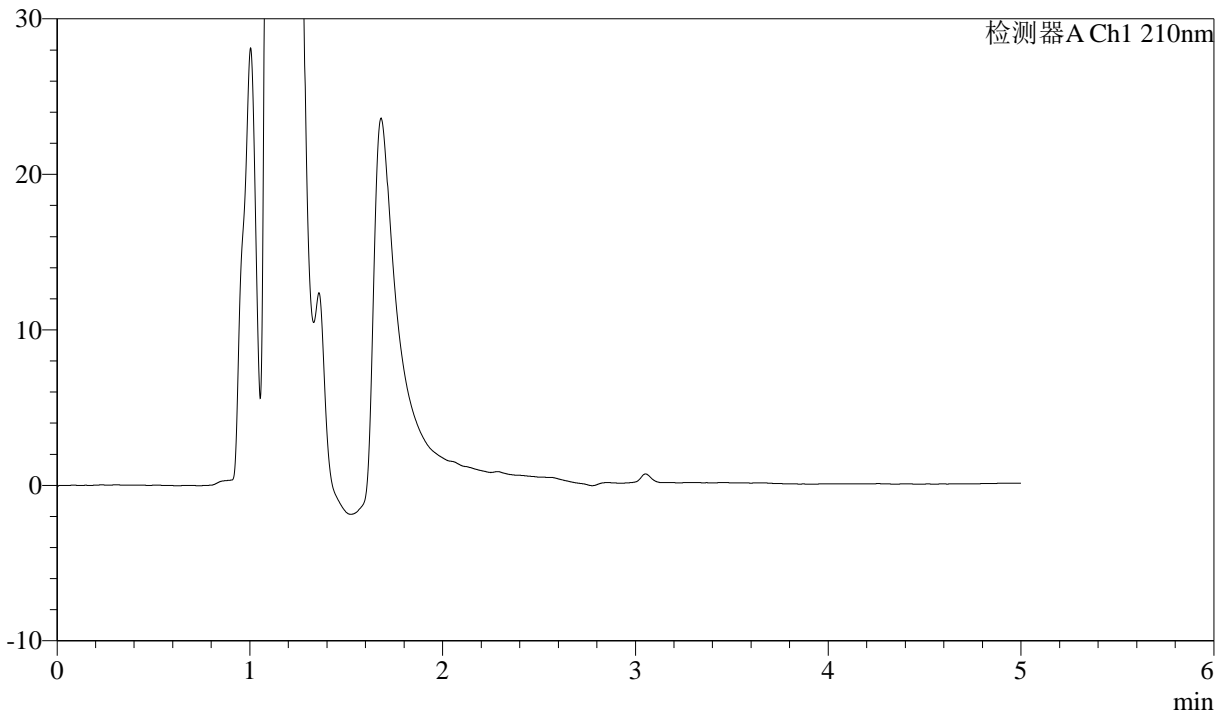
J483

<样品信息>

色谱柱 :SB-C8(150mm*4.6mm,3.5μm) 流速: 1.5ml/min
 柱温 :60°C 波长: 210nm
 数据文件名 :RC\$J483 - 27-107/29-161-2 - zzp-24102101p-rcqx-pH6.8jz-rj.lcd
 方法文件名 :RC\$J483 - J483-RCQX-FX278.lcm
 批处理文件名: RC\$J483 - J483-20250318-FX278.lcb
 样品瓶号 :4-1
 进样体积 :400 μL 版本号: 6.115
 进样时间 :2025/03/18 19:42:30 实验者: jiangjinwei
 处理时间 (V2) :2025/03/19 13:36:46 处理者: jiangjinwei
 仪器型号: SHIMADZU LC-2050C(FX278)

<色谱图>

mV



<峰表>

检测器A Ch1 210nm

峰号	保留时间	面积	面积%	高度	理论塔板数(USP)	拖尾因子	分离度(USP)
总计							



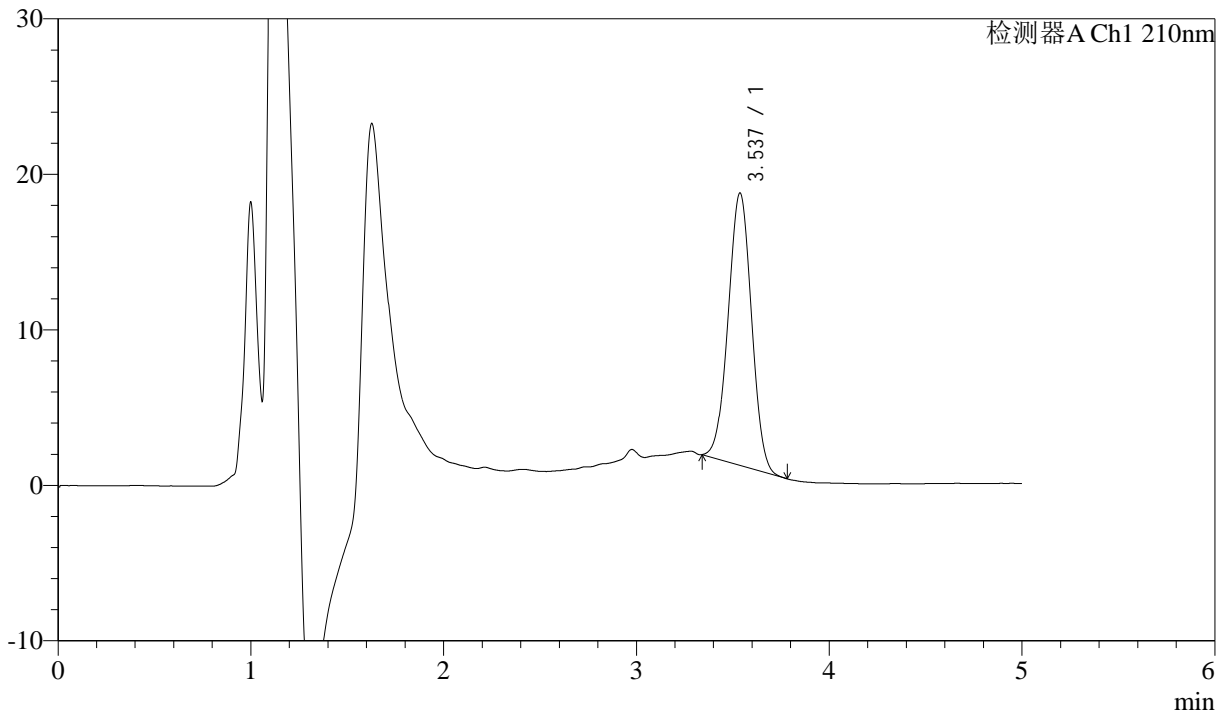
J483

<样品信息>

色谱柱 :SB-C8(150mm*4.6mm,3.5μm) 流速: 1.5ml/min
 柱温 :60°C 波长: 210nm
 数据文件名 :RC\$J483 - 27-107/29-162-2 - zzp-24102101p-rcqx-pH6.8jz-dz1-1.lcd
 方法文件名 :RC\$J483 - J483-RCQX-FX278.lcm
 批处理文件名: RC\$J483 - J483-20250318-FX278.lcb
 样品瓶号 :4-10
 进样体积 :400 μL 版本号: 6.115
 进样时间 :2025/03/18 19:49:01 实验者: jiangjinwei
 处理时间 (V2) :2025/03/19 13:36:50 处理者: jiangjinwei
 仪器型号: SHIMADZU LC-2050C(FX278)

<色谱图>

mV



<峰表>

检测器A Ch1 210nm

峰号	保留时间	面积	面积%	高度	理论塔板数(USP)	拖尾因子	分离度(USP)
1	3.537	147285	100.000	17505	4011	1.002	--
总计		147285	100.000	17505			



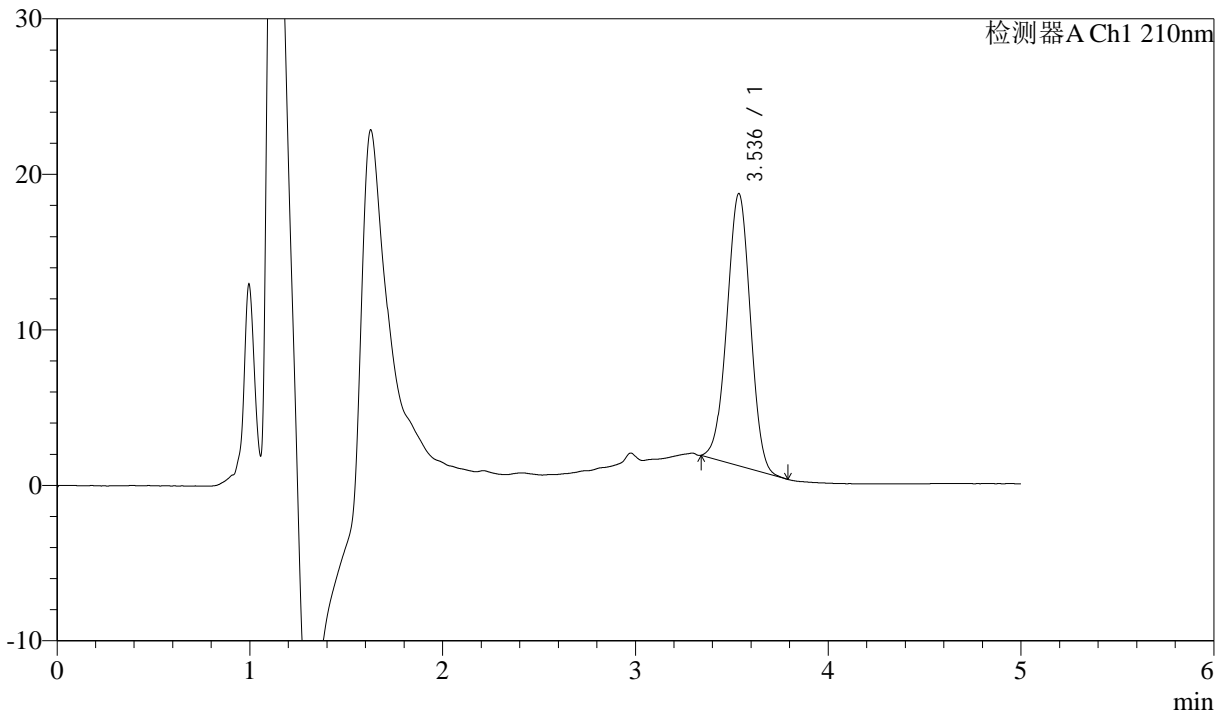
J483

<样品信息>

色谱柱 :SB-C8(150mm*4.6mm,3.5μm) 流速: 1.5ml/min
 柱温 :60°C 波长: 210nm
 数据文件名 :RC\$J483 - 27-107/29-163-2 - zzp-24102101p-rcqx-pH6.8jz-dz1-2.lcd
 方法文件名 :RC\$J483 - J483-RCQX-FX278.lcm
 批处理文件名: RC\$J483 - J483-20250318-FX278.lcb
 样品瓶号 :4-10
 进样体积 :400 μL 版本号: 6.115
 进样时间 :2025/03/18 19:55:32 实验者: jiangjinwei
 处理时间 (V2) :2025/03/19 13:36:53 处理者: jiangjinwei
 仪器型号: SHIMADZU LC-2050C(FX278)

<色谱图>

mV



<峰表>

检测器A Ch1 210nm

峰号	保留时间	面积	面积%	高度	理论塔板数(USP)	拖尾因子	分离度(USP)
1	3.536	147393	100.000	17479	4013	0.994	--
总计		147393	100.000	17479			



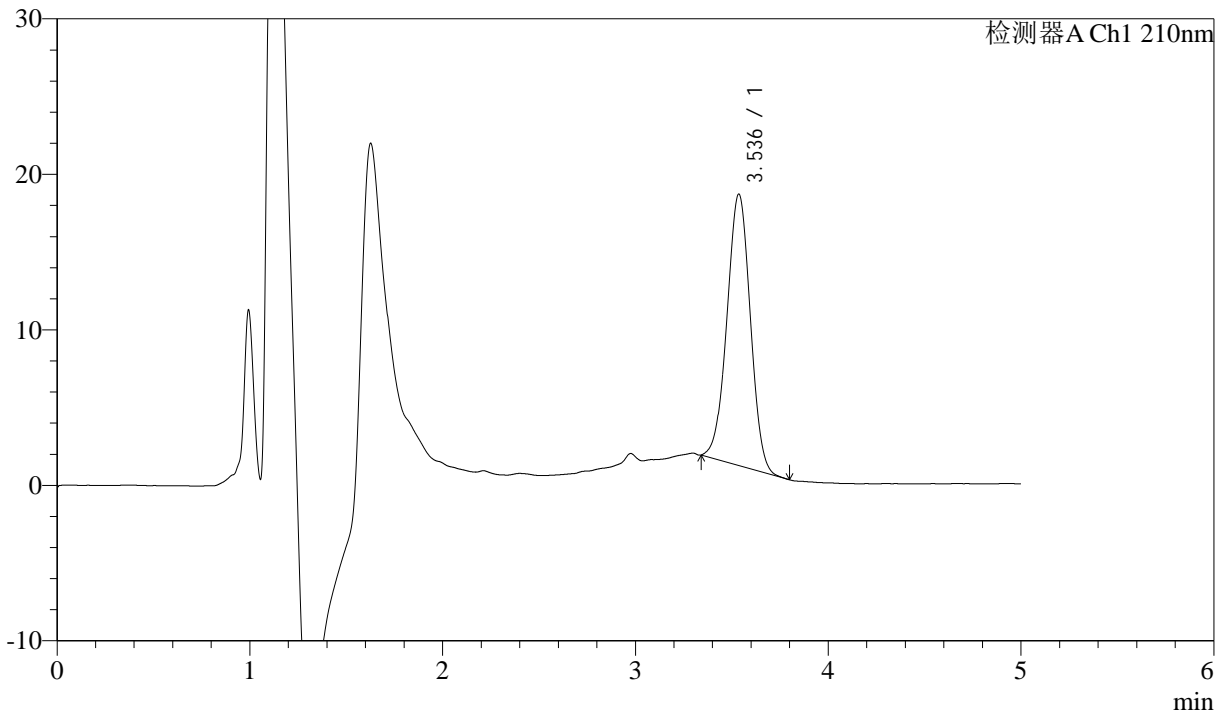
J483

<样品信息>

色谱柱 :SB-C8(150mm*4.6mm,3.5μm) 流速: 1.5ml/min
 柱温 :60°C 波长: 210nm
 数据文件名 :RC\$J483 - 27-107/29-164-2 - zzp-24102101p-rcqx-pH6.8jz-dz1-3.lcd
 方法文件名 :RC\$J483 - J483-RCQX-FX278.lcm
 批处理文件名: RC\$J483 - J483-20250318-FX278.lcb
 样品瓶号 :4-10
 进样体积 :400 μL 版本号: 6.115
 进样时间 :2025/03/18 20:02:04 实验者: jiangjinwei
 处理时间 (V2) :2025/03/19 13:36:55 处理者: jiangjinwei
 仪器型号: SHIMADZU LC-2050C(FX278)

<色谱图>

mV



<峰表>

检测器A Ch1 210nm

峰号	保留时间	面积	面积%	高度	理论塔板数(USP)	拖尾因子	分离度(USP)
1	3.536	147172	100.000	17439	4019	0.992	--
总计		147172	100.000	17439			



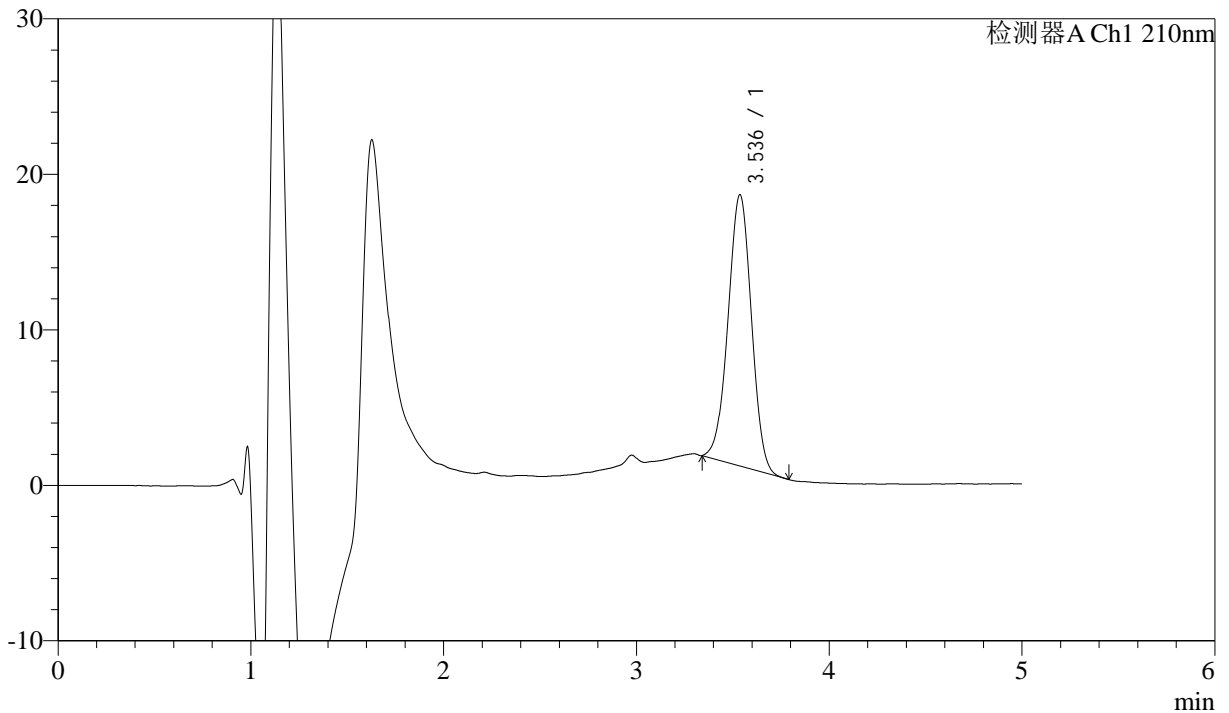
J483

<样品信息>

色谱柱 :SB-C8(150mm*4.6mm,3.5μm) 流速: 1.5ml/min
 柱温 :60°C 波长: 210nm
 数据文件名 :RC\$J483 - 27-107/29-165-2 - zzp-24102101p-rcqx-pH6.8jz-dz1-4.lcd
 方法文件名 :RC\$J483 - J483-RCQX-FX278.lcm
 批处理文件名: RC\$J483 - J483-20250318-FX278.lcb
 样品瓶号 :4-19
 进样体积 :400 μL 版本号: 6.115
 进样时间 :2025/03/18 20:08:35 实验者: jiangjinwei
 处理时间 (V2) :2025/03/19 13:36:58 处理者: jiangjinwei
 仪器型号: SHIMADZU LC-2050C(FX278)

<色谱图>

mV



<峰表>

检测器A Ch1 210nm

峰号	保留时间	面积	面积%	高度	理论塔板数(USP)	拖尾因子	分离度(USP)
1	3.536	147142	100.000	17433	4006	0.992	--
总计		147142	100.000	17433			



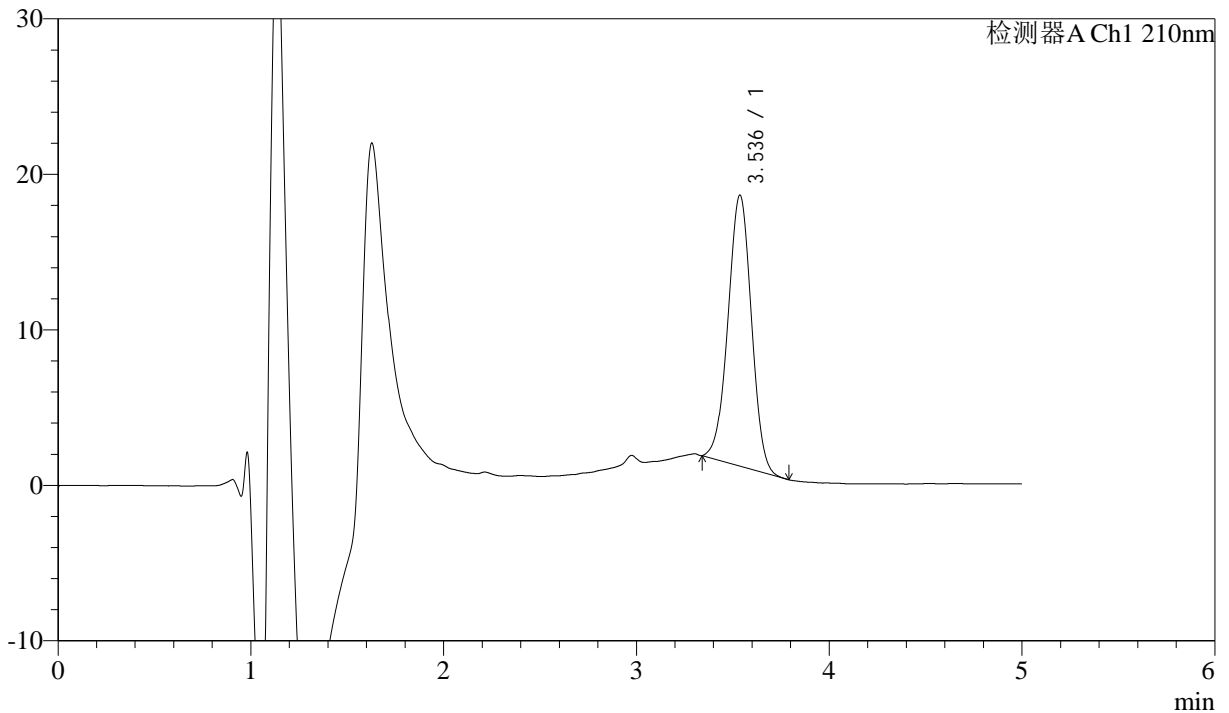
J483

<样品信息>

色谱柱 :SB-C8(150mm*4.6mm,3.5μm) 流速: 1.5ml/min
 柱温 :60°C 波长: 210nm
 数据文件名 :RC\$J483 - 27-107/29-166-2 - zzp-24102101p-rcqx-pH6.8jz-dz1-5.lcd
 方法文件名 :RC\$J483 - J483-RCQX-FX278.lcm
 批处理文件名: RC\$J483 - J483-20250318-FX278.lcb
 样品瓶号 :4-19
 进样体积 :400 μL 版本号: 6.115
 进样时间 :2025/03/18 20:15:07 实验者: jiangjinwei
 处理时间 (V2) :2025/03/19 13:37:01 处理者: jiangjinwei
 仪器型号: SHIMADZU LC-2050C(FX278)

<色谱图>

mV



<峰表>

检测器A Ch1 210nm

峰号	保留时间	面积	面积%	高度	理论塔板数(USP)	拖尾因子	分离度(USP)
1	3.536	147093	100.000	17413	4018	0.991	--
总计		147093	100.000	17413			



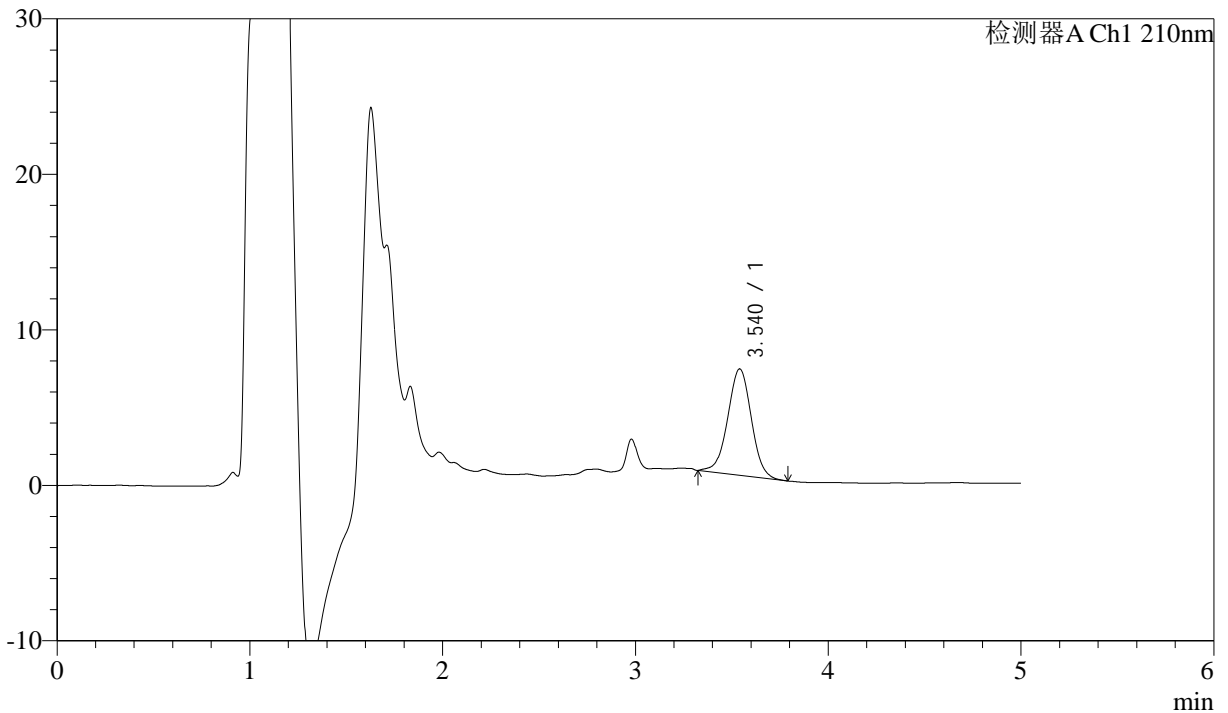
J483

<样品信息>

色谱柱 :SB-C8(150mm*4.6mm,3.5μm) 流速: 1.5ml/min
 柱温 :60°C 波长: 210nm
 数据文件名 :RC\$J483 - 27-107/29-167-2 - zzp-24102101p-rcqx-pH6.8jz-5min-P1.lcd
 方法文件名 :RC\$J483 - J483-RCQX-FX278.lcm
 批处理文件名: RC\$J483 - J483-20250318-FX278.lcb
 样品瓶号 : 2-1
 进样体积 : 400 μL 版本号: 6.115
 进样时间 : 2025/03/18 20:21:39 实验者: jiangjinwei
 处理时间 (V2) : 2025/03/19 13:37:04 处理者: jiangjinwei
 仪器型号: SHIMADZU LC-2050C(FX278)

<色谱图>

mV



<峰表>

检测器A Ch1 210nm

峰号	保留时间	面积	面积%	高度	理论塔板数(USP)	拖尾因子	分离度(USP)
1	3.540	58243	100.000	6840	4054	0.997	--
总计		58243	100.000	6840			



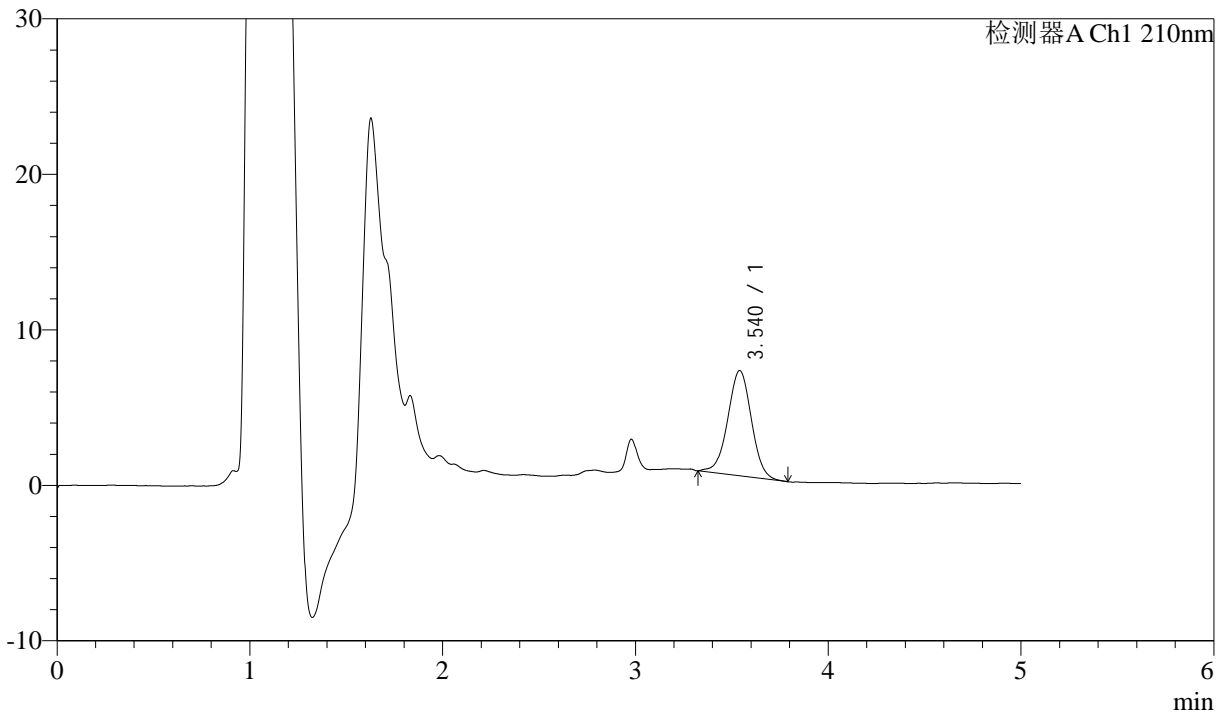
J483

<样品信息>

色谱柱 :SB-C8(150mm*4.6mm,3.5μm) 流速: 1.5ml/min
 柱温 :60°C 波长: 210nm
 数据文件名 :RC\$J483 - 27-107/29-168-2 - zzp-24102101p-rcqx-pH6.8jz-5min-P2.lcd
 方法文件名 :RC\$J483 - J483-RCQX-FX278.lcm
 批处理文件名: RC\$J483 - J483-20250318-FX278.lcb
 样品瓶号 : 2-10
 进样体积 : 400 μL 版本号: 6.115
 进样时间 : 2025/03/18 20:28:12 实验者: jiangjinwei
 处理时间 (V2) : 2025/03/19 13:37:06 处理者: jiangjinwei
 仪器型号: SHIMADZU LC-2050C(FX278)

<色谱图>

mV



<峰表>

检测器A Ch1 210nm

峰号	保留时间	面积	面积%	高度	理论塔板数(USP)	拖尾因子	分离度(USP)
1	3.540	57831	100.000	6769	4011	0.997	--
总计		57831	100.000	6769			



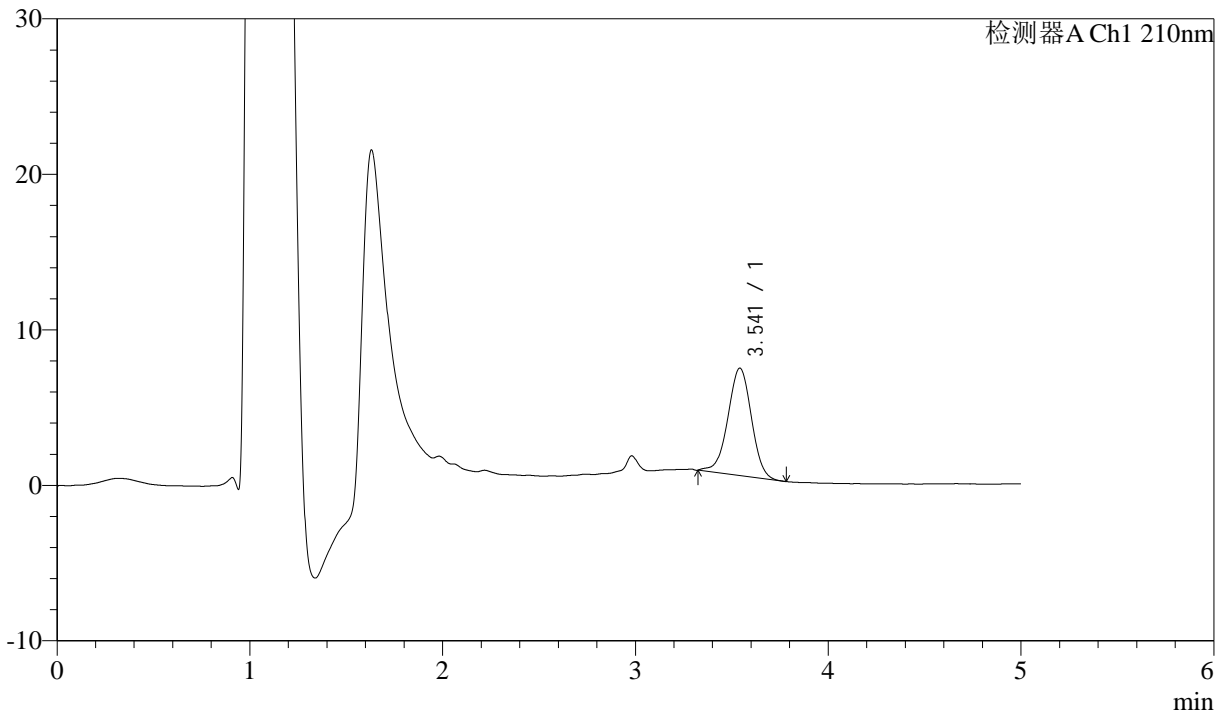
J483

<样品信息>

色谱柱 :SB-C8(150mm*4.6mm,3.5μm) 流速: 1.5ml/min
 柱温 :60°C 波长: 210nm
 数据文件名 :RC\$J483 - 27-107/29-169-2 - zzp-24102101p-rcqx-pH6.8jz-5min-P3.lcd
 方法文件名 :RC\$J483 - J483-RCQX-FX278.lcm
 批处理文件名: RC\$J483 - J483-20250318-FX278.lcb
 样品瓶号 : 2-19
 进样体积 : 400 μL 版本号: 6.115
 进样时间 : 2025/03/18 20:34:44 实验者: jiangjinwei
 处理时间 (V2) : 2025/03/19 13:37:09 处理者: jiangjinwei
 仪器型号: SHIMADZU LC-2050C(FX278)

<色谱图>

mV



<峰表>

检测器A Ch1 210nm

峰号	保留时间	面积	面积%	高度	理论塔板数(USP)	拖尾因子	分离度(USP)
1	3.541	58639	100.000	6901	4072	0.982	--
总计		58639	100.000	6901			



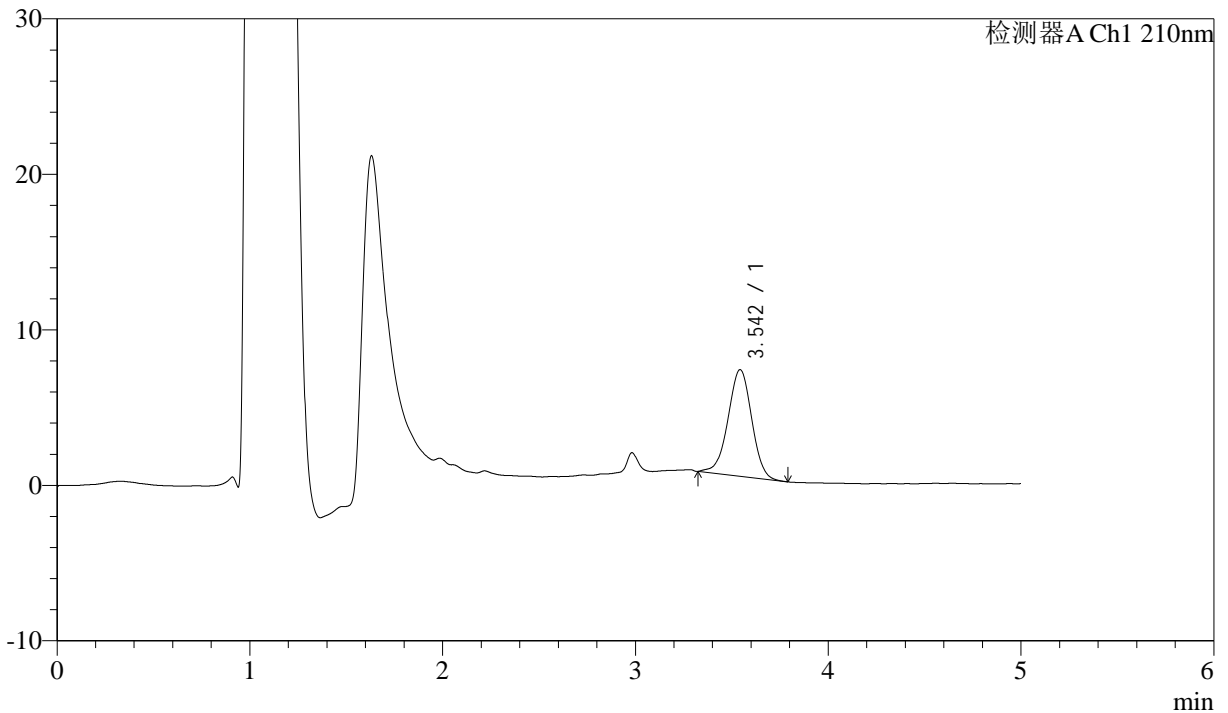
J483

<样品信息>

色谱柱 :SB-C8(150mm*4.6mm,3.5μm) 流速: 1.5ml/min
 柱温 :60°C 波长: 210nm
 数据文件名 :RC\$J483 - 27-107/29-170-2 - zzp-24102101p-rcqx-pH6.8jz-5min-P4.lcd
 方法文件名 :RC\$J483 - J483-RCQX-FX278.lcm
 批处理文件名: RC\$J483 - J483-20250318-FX278.lcb
 样品瓶号 : 2-28
 进样体积 : 400 μL 版本号: 6.115
 进样时间 : 2025/03/18 20:41:16 实验者: jiangjinwei
 处理时间 (V2) : 2025/03/19 13:37:12 处理者: jiangjinwei
 仪器型号: SHIMADZU LC-2050C(FX278)

<色谱图>

mV



<峰表>

检测器A Ch1 210nm

峰号	保留时间	面积	面积%	高度	理论塔板数(USP)	拖尾因子	分离度(USP)
1	3.542	58606	100.000	6844	4013	0.979	--
总计		58606	100.000	6844			



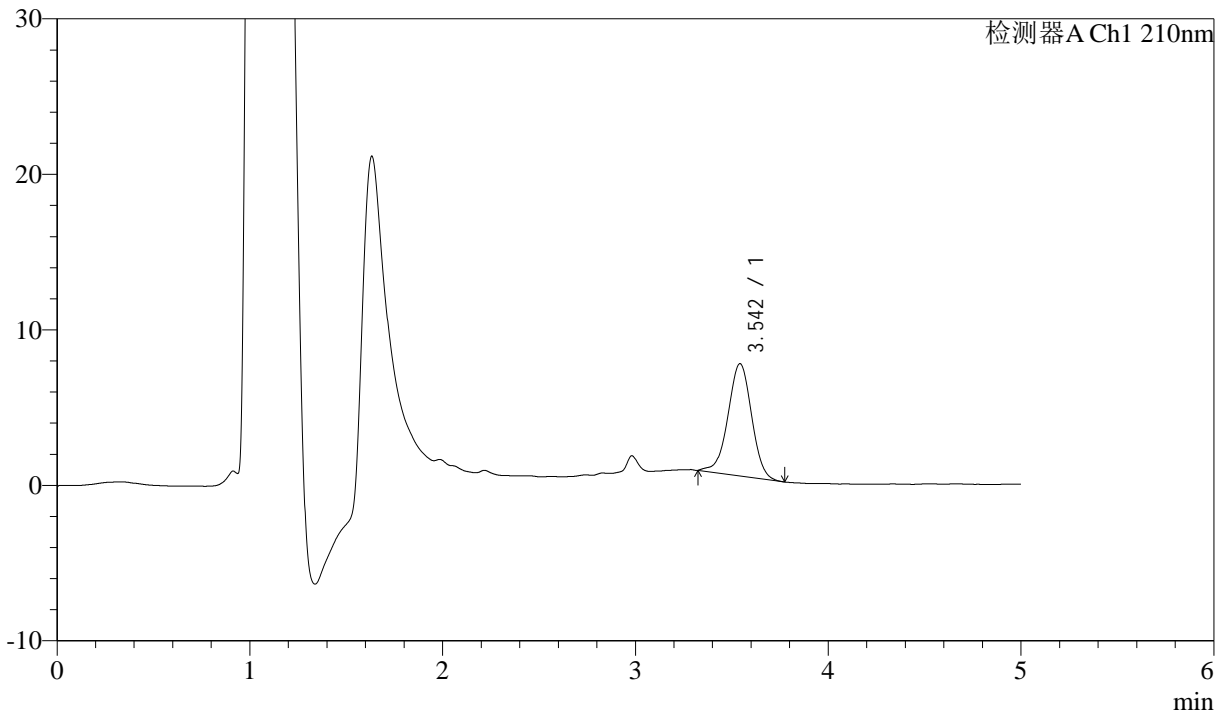
J483

<样品信息>

色谱柱 :SB-C8(150mm*4.6mm,3.5μm) 流速: 1.5ml/min
 柱温 :60°C 波长: 210nm
 数据文件名 :RC\$J483 - 27-107/29-171-2 - zzp-24102101p-rcqx-pH6.8jz-5min-P5.lcd
 方法文件名 :RC\$J483 - J483-RCQX-FX278.lcm
 批处理文件名: RC\$J483 - J483-20250318-FX278.lcb
 样品瓶号 :2-37
 进样体积 :400 μL 版本号: 6.115
 进样时间 :2025/03/18 20:47:48 实验者: jiangjinwei
 处理时间 (V2) :2025/03/19 13:37:15 处理者: jiangjinwei
 仪器型号: SHIMADZU LC-2050C(FX278)

<色谱图>

mV



<峰表>

检测器A Ch1 210nm

峰号	保留时间	面积	面积%	高度	理论塔板数(USP)	拖尾因子	分离度(USP)
1	3.542	61597	100.000	7212	4039	0.976	--
总计		61597	100.000	7212			



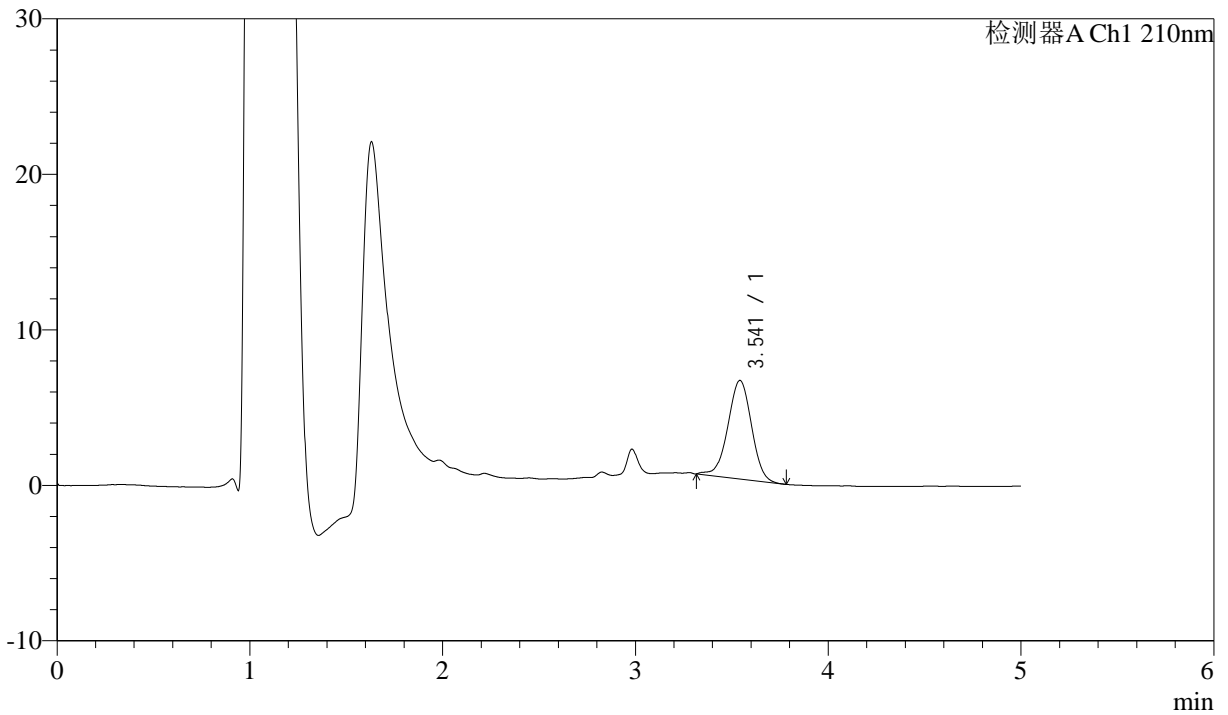
J483

<样品信息>

色谱柱 :SB-C8(150mm*4.6mm,3.5μm) 流速: 1.5ml/min
 柱温 :60°C 波长: 210nm
 数据文件名 :RC\$J483 - 27-107/29-172-2 - zzp-24102101p-rcqx-pH6.8jz-5min-P6.lcd
 方法文件名 :RC\$J483 - J483-RCQX-FX278.lcm
 批处理文件名: RC\$J483 - J483-20250318-FX278.lcb
 样品瓶号 :2-46
 进样体积 :400 μL 版本号: 6.115
 进样时间 :2025/03/18 20:54:19 实验者: jiangjinwei
 处理时间 (V2) :2025/03/19 13:37:17 处理者: jiangjinwei
 仪器型号: SHIMADZU LC-2050C(FX278)

<色谱图>

mV



<峰表>

检测器A Ch1 210nm

峰号	保留时间	面积	面积%	高度	理论塔板数(USP)	拖尾因子	分离度(USP)
1	3.541	53948	100.000	6329	4036	0.984	--
总计		53948	100.000	6329			



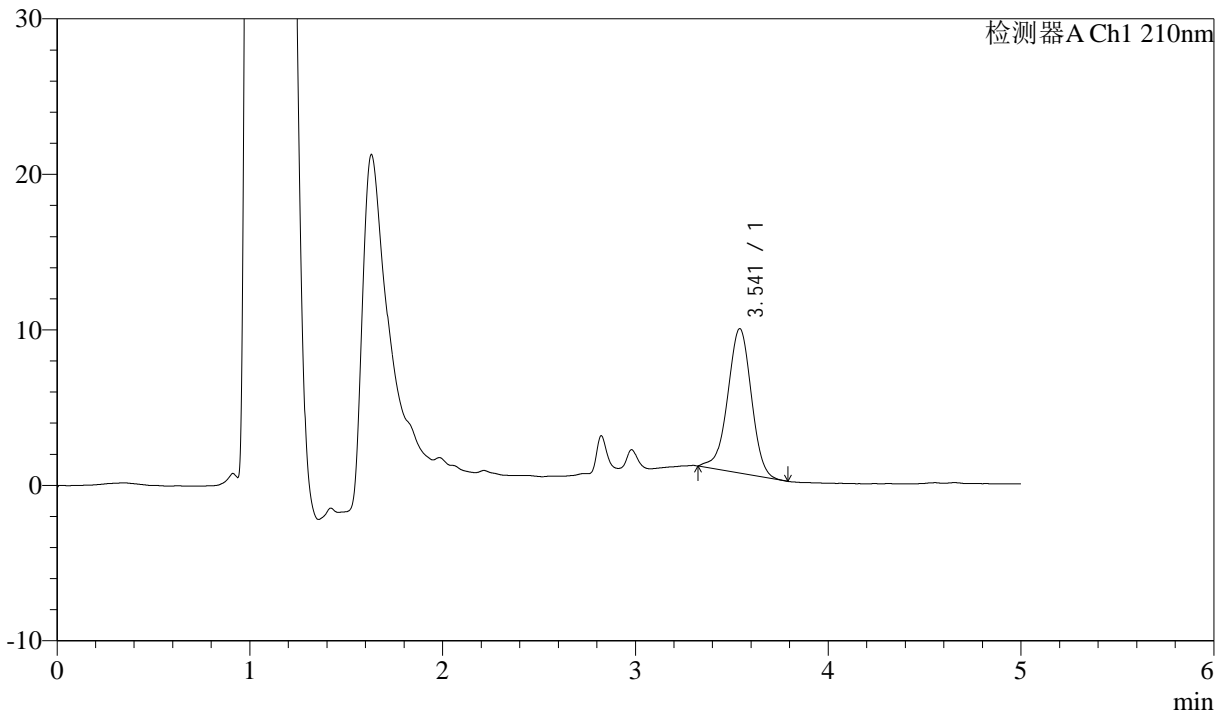
J483

<样品信息>

色谱柱 :SB-C8(150mm*4.6mm,3.5μm) 流速: 1.5ml/min
 柱温 :60°C 波长: 210nm
 数据文件名 :RC\$J483 - 27-107/29-173-2 - zzp-24102101p-rcqx-pH6.8jz-10min-P1.lcd
 方法文件名 :RC\$J483 - J483-RCQX-FX278.lcm
 批处理文件名: RC\$J483 - J483-20250318-FX278.lcb
 样品瓶号 :2-2
 进样体积 :400 μL 版本号: 6.115
 进样时间 :2025/03/18 21:00:51 实验者: jiangjinwei
 处理时间 (V2) :2025/03/19 13:37:20 处理者: jiangjinwei
 仪器型号: SHIMADZU LC-2050C(FX278)

<色谱图>

mV



<峰表>

检测器A Ch1 210nm

峰号	保留时间	面积	面积%	高度	理论塔板数(USP)	拖尾因子	分离度(USP)
1	3.541	78886	100.000	9278	4059	0.968	--
总计		78886	100.000	9278			



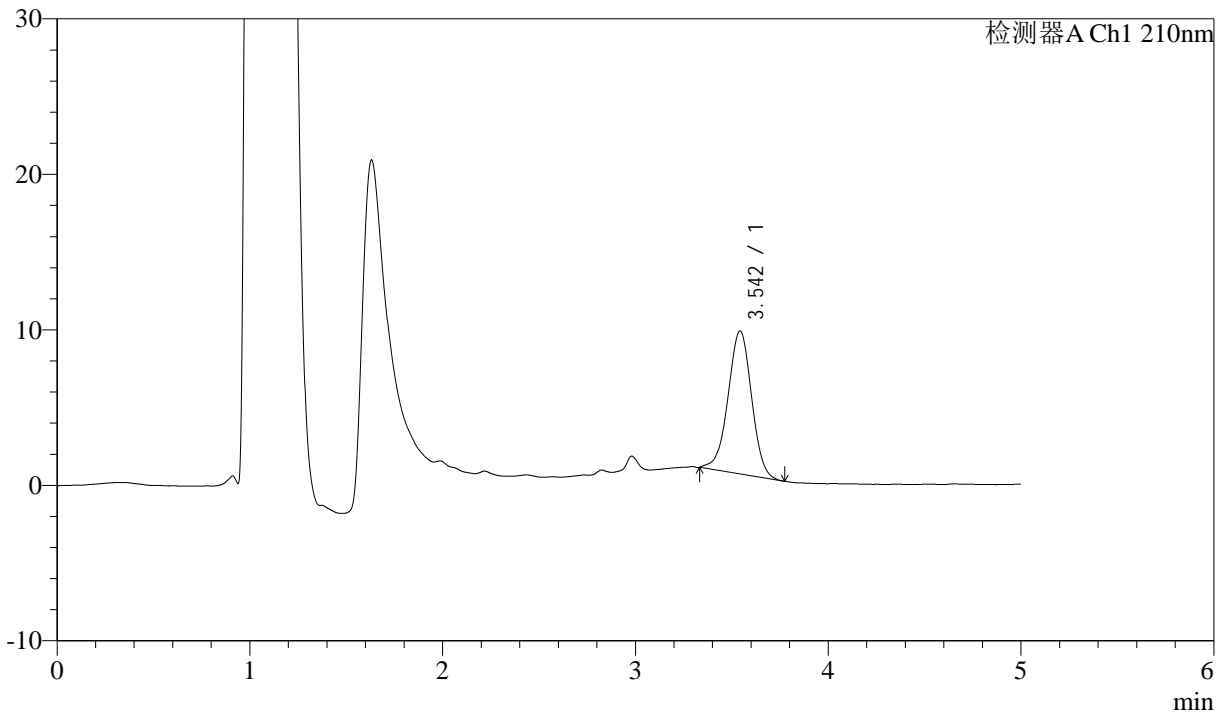
J483

<样品信息>

色谱柱 :SB-C8(150mm*4.6mm,3.5μm) 流速: 1.5ml/min
 柱温 :60°C 波长: 210nm
 数据文件名 :RC\$J483 - 27-108/29-174-2 - zzp-24102101p-rcqx-pH6.8jz-10min-P2.lcd
 方法文件名 :RC\$J483 - J483-RCQX-FX278.lcm
 批处理文件名: RC\$J483 - J483-20250318-FX278.lcb
 样品瓶号 : 2-11
 进样体积 : 400 μL 版本号: 6.115
 进样时间 : 2025/03/18 21:07:24 实验者: jiangjinwei
 处理时间 (V2) : 2025/03/19 14:01:09 处理者: jiangjinwei
 仪器型号: SHIMADZU LC-2050C(FX278)

<色谱图>

mV



<峰表>

检测器A Ch1 210nm

峰号	保留时间	面积	面积%	高度	理论塔板数(USP)	拖尾因子	分离度(USP)
1	3.542	78127	100.000	9174	4045	0.980	--
总计		78127	100.000	9174			



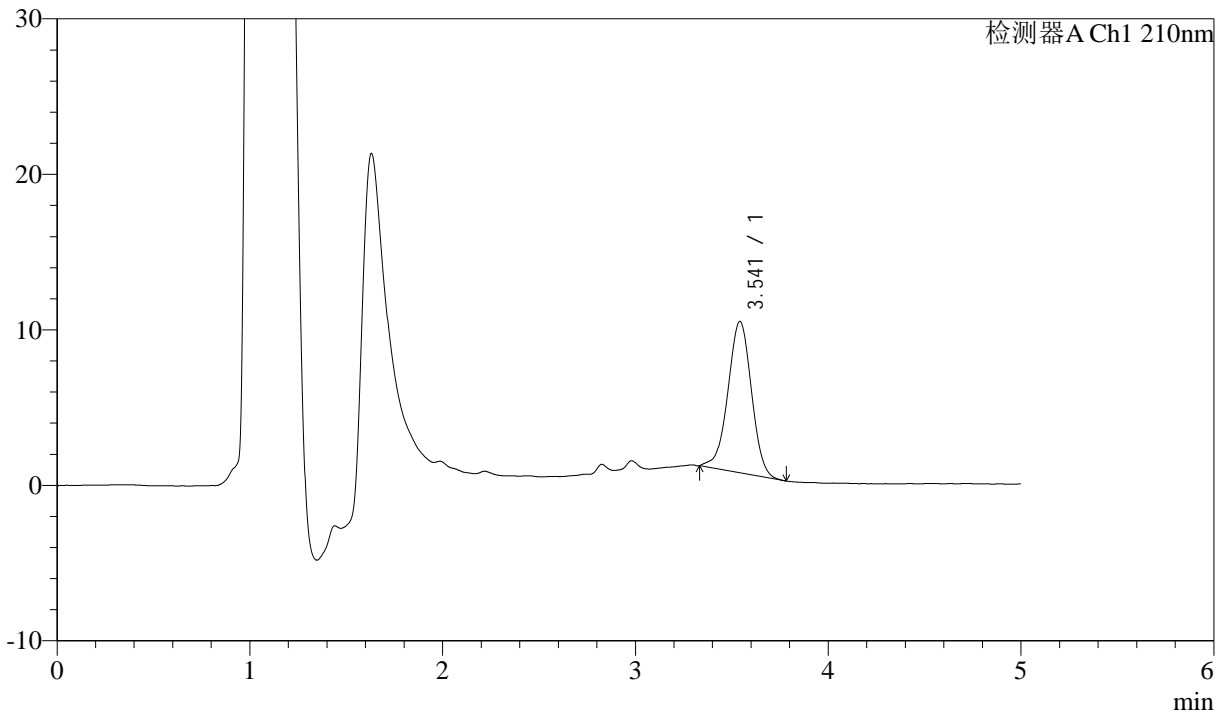
J483

<样品信息>

色谱柱 :SB-C8(150mm*4.6mm,3.5μm) 流速: 1.5ml/min
 柱温 :60°C 波长: 210nm
 数据文件名 :RC\$J483 - 27-108/29-175-2 - zzp-24102101p-rcqx-pH6.8jz-10min-P3.lcd
 方法文件名 :RC\$J483 - J483-RCQX-FX278.lcm
 批处理文件名: RC\$J483 - J483-20250318-FX278.lcb
 样品瓶号 : 2-20
 进样体积 : 400 μL 版本号: 6.115
 进样时间 : 2025/03/18 21:13:56 实验者: jiangjinwei
 处理时间 (V2) : 2025/03/19 14:01:12 处理者: jiangjinwei
 仪器型号: SHIMADZU LC-2050C(FX278)

<色谱图>

mV



<峰表>

检测器A Ch1 210nm

峰号	保留时间	面积	面积%	高度	理论塔板数(USP)	拖尾因子	分离度(USP)
1	3.541	82645	100.000	9722	4038	0.978	--
总计		82645	100.000	9722			



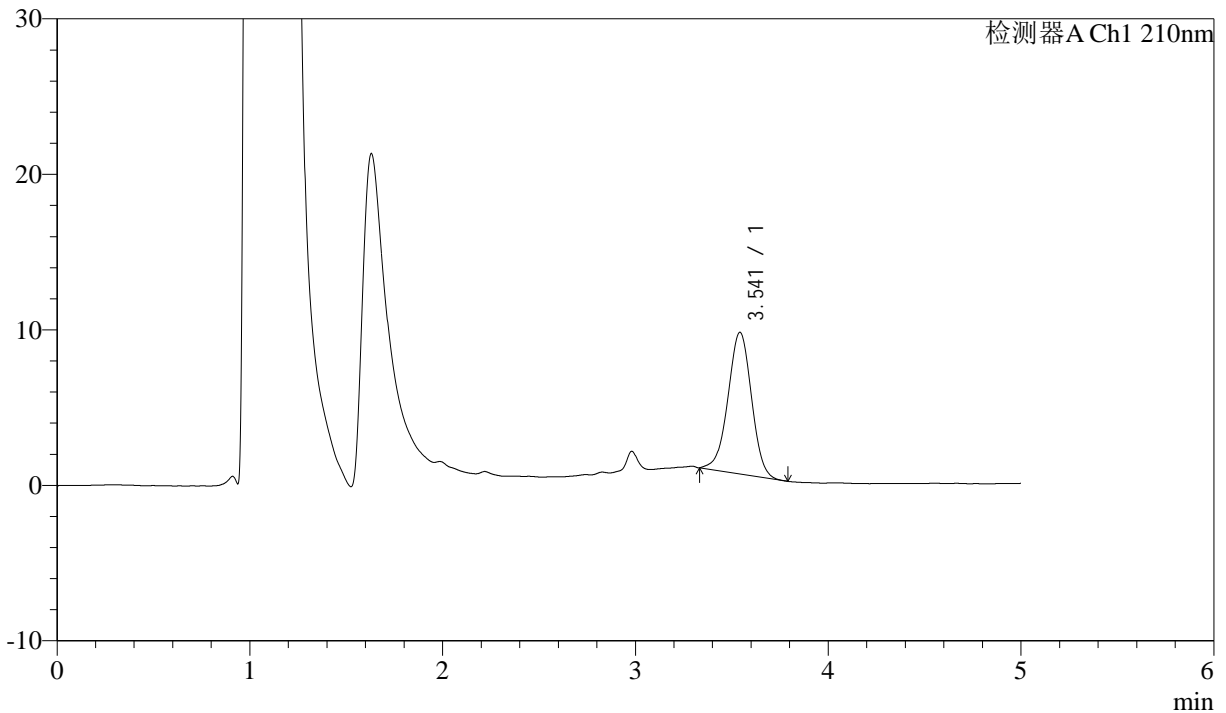
J483

<样品信息>

色谱柱 :SB-C8(150mm*4.6mm,3.5μm) 流速: 1.5ml/min
 柱温 :60°C 波长: 210nm
 数据文件名 :RC\$J483 - 27-108/29-176-2 - zzp-24102101p-rcqx-pH6.8jz-10min-P4.lcd
 方法文件名 :RC\$J483 - J483-RCQX-FX278.lcm
 批处理文件名: RC\$J483 - J483-20250318-FX278.lcb
 样品瓶号 : 2-29
 进样体积 : 400 μL 版本号: 6.115
 进样时间 : 2025/03/18 21:20:29 实验者: jiangjinwei
 处理时间 (V2) : 2025/03/19 14:01:15 处理者: jiangjinwei
 仪器型号: SHIMADZU LC-2050C(FX278)

<色谱图>

mV



<峰表>

检测器A Ch1 210nm

峰号	保留时间	面积	面积%	高度	理论塔板数(USP)	拖尾因子	分离度(USP)
1	3.541	77255	100.000	9095	4039	0.980	--
总计		77255	100.000	9095			



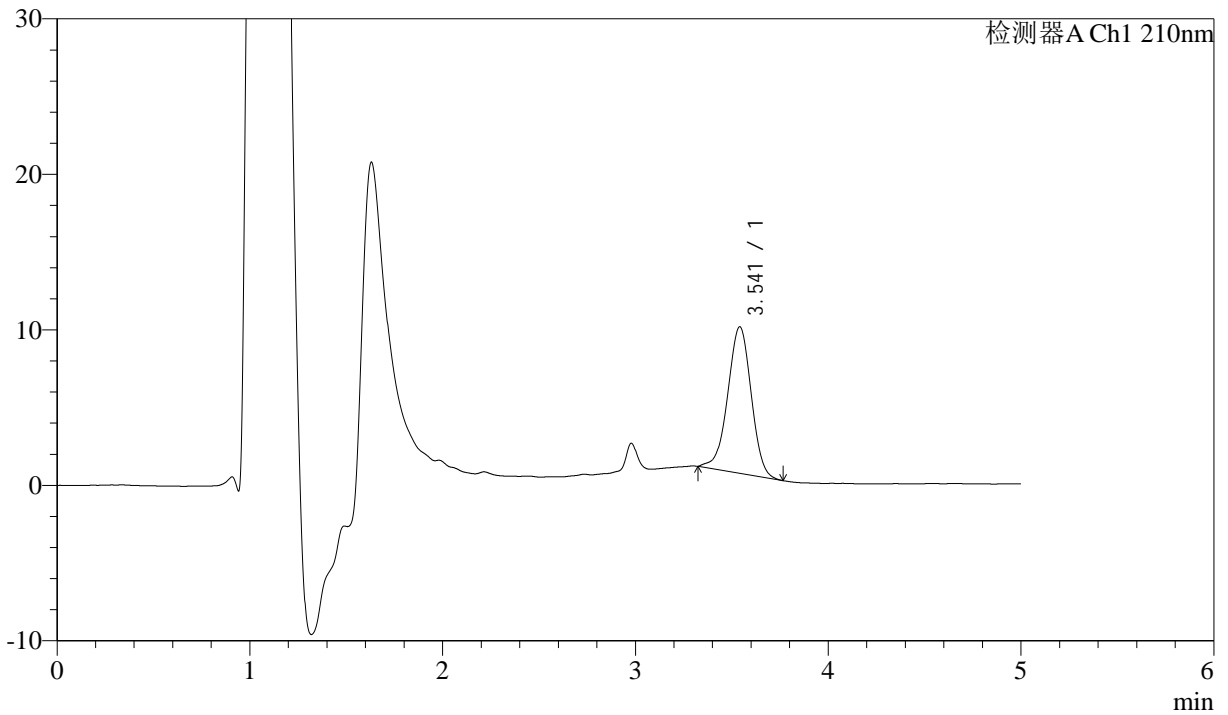
J483

<样品信息>

色谱柱 :SB-C8(150mm*4.6mm,3.5μm) 流速: 1.5ml/min
 柱温 :60°C 波长: 210nm
 数据文件名 :RC\$J483 - 27-108/29-177-2 - zzp-24102101p-rcqx-pH6.8jz-10min-P5.lcd
 方法文件名 :RC\$J483 - J483-RCQX-FX278.lcm
 批处理文件名: RC\$J483 - J483-20250318-FX278.lcb
 样品瓶号 : 2-38
 进样体积 : 400 μL 版本号: 6.115
 进样时间 : 2025/03/18 21:27:01 实验者: jiangjinwei
 处理时间 (V2) : 2025/03/19 14:01:17 处理者: jiangjinwei
 仪器型号: SHIMADZU LC-2050C(FX278)

<色谱图>

mV



<峰表>

检测器A Ch1 210nm

峰号	保留时间	面积	面积%	高度	理论塔板数(USP)	拖尾因子	分离度(USP)
1	3.541	79793	100.000	9415	4069	0.968	--
总计		79793	100.000	9415			



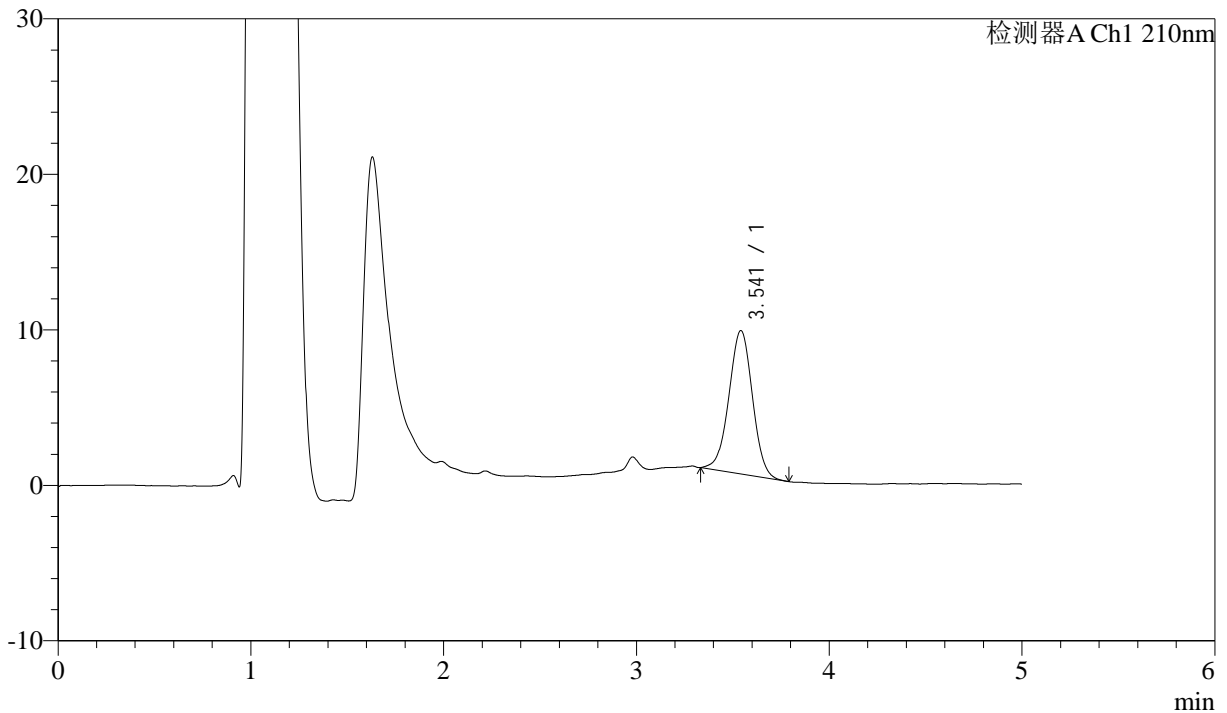
J483

<样品信息>

色谱柱 :SB-C8(150mm*4.6mm,3.5μm) 流速: 1.5ml/min
 柱温 :60°C 波长: 210nm
 数据文件名 :RC\$J483 - 27-108/29-178-2 - zzp-24102101p-rcqx-pH6.8jz-10min-P6.lcd
 方法文件名 :RC\$J483 - J483-RCQX-FX278.lcm
 批处理文件名: RC\$J483 - J483-20250318-FX278.lcb
 样品瓶号 :2-47
 进样体积 :400 μL 版本号: 6.115
 进样时间 :2025/03/18 21:33:33 实验者: jiangjinwei
 处理时间 (V2) :2025/03/19 14:01:20 处理者: jiangjinwei
 仪器型号: SHIMADZU LC-2050C(FX278)

<色谱图>

mV



<峰表>

检测器A Ch1 210nm

峰号	保留时间	面积	面积%	高度	理论塔板数(USP)	拖尾因子	分离度(USP)
1	3.541	78319	100.000	9214	4035	0.992	--
总计		78319	100.000	9214			



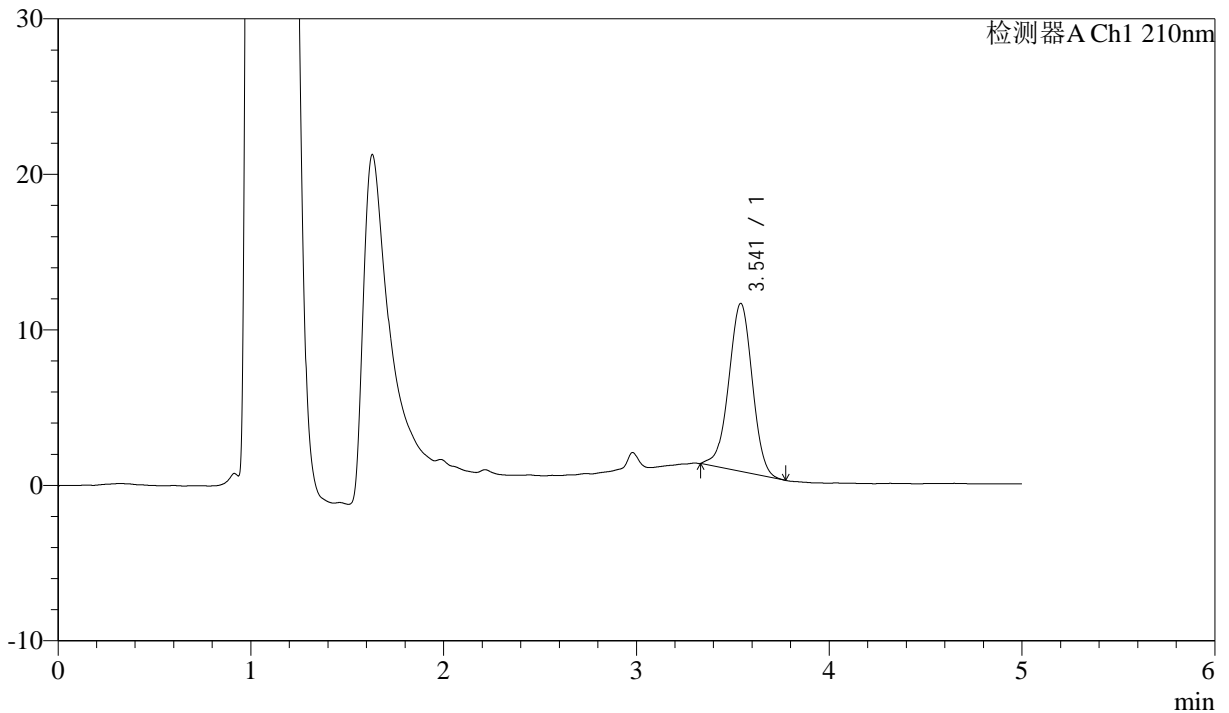
J483

<样品信息>

色谱柱 :SB-C8(150mm*4.6mm,3.5μm) 流速: 1.5ml/min
 柱温 :60°C 波长: 210nm
 数据文件名 :RC\$J483 - 27-108/29-179-2 - zzp-24102101p-rcqx-pH6.8jz-15min-P1.lcd
 方法文件名 :RC\$J483 - J483-RCQX-FX278.lcm
 批处理文件名: RC\$J483 - J483-20250318-FX278.lcb
 样品瓶号 : 2-3
 进样体积 : 400 μL 版本号: 6.115
 进样时间 : 2025/03/18 21:40:05 实验者: jiangjinwei
 处理时间 (V2) : 2025/03/19 14:01:23 处理者: jiangjinwei
 仪器型号: SHIMADZU LC-2050C(FX278)

<色谱图>

mV



<峰表>

检测器A Ch1 210nm

峰号	保留时间	面积	面积%	高度	理论塔板数(USP)	拖尾因子	分离度(USP)
1	3.541	91561	100.000	10798	4061	0.979	--
总计		91561	100.000	10798			



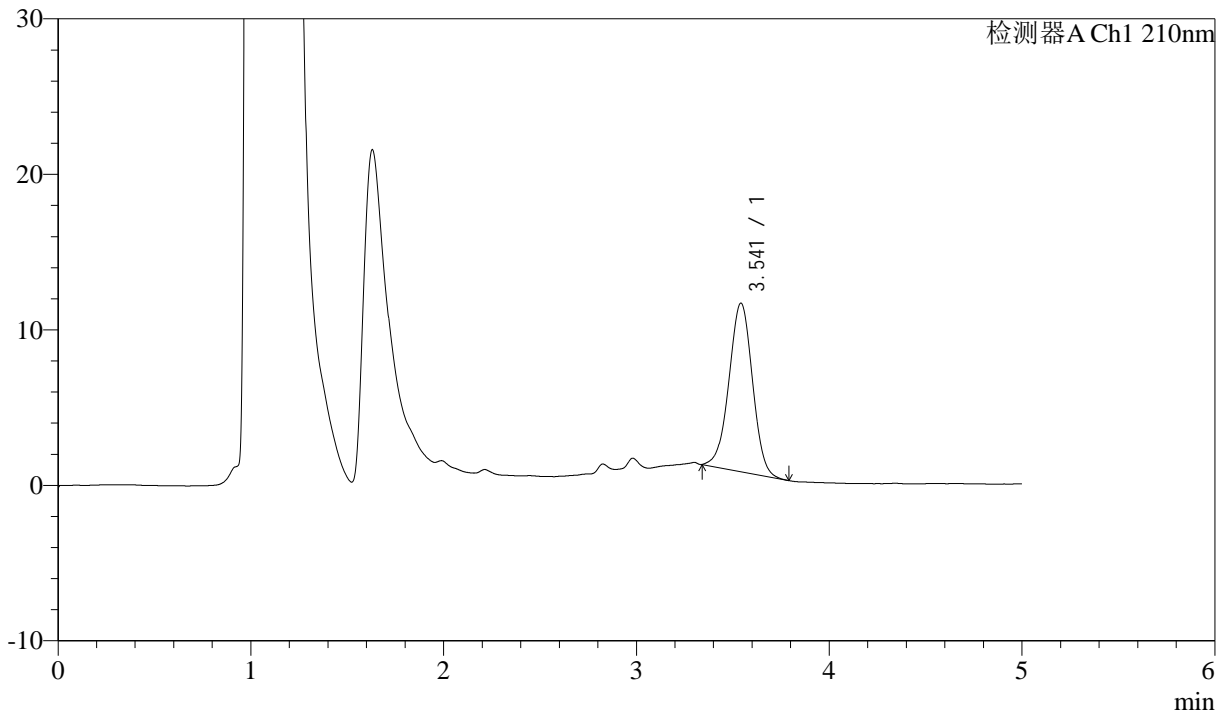
J483

<样品信息>

色谱柱 :SB-C8(150mm*4.6mm,3.5μm) 流速: 1.5ml/min
 柱温 :60°C 波长: 210nm
 数据文件名 :RC\$J483 - 27-108/29-180-2 - zzp-24102101p-rcqx-pH6.8jz-15min-P2.lcd
 方法文件名 :RC\$J483 - J483-RCQX-FX278.lcm
 批处理文件名: RC\$J483 - J483-20250318-FX278.lcb
 样品瓶号 : 2-12
 进样体积 : 400 μL 版本号: 6.115
 进样时间 : 2025/03/18 21:46:37 实验者: jiangjinwei
 处理时间 (V2) : 2025/03/19 14:01:25 处理者: jiangjinwei
 仪器型号: SHIMADZU LC-2050C(FX278)

<色谱图>

mV



<峰表>

检测器A Ch1 210nm

峰号	保留时间	面积	面积%	高度	理论塔板数(USP)	拖尾因子	分离度(USP)
1	3.541	91769	100.000	10820	4045	0.987	--
总计		91769	100.000	10820			



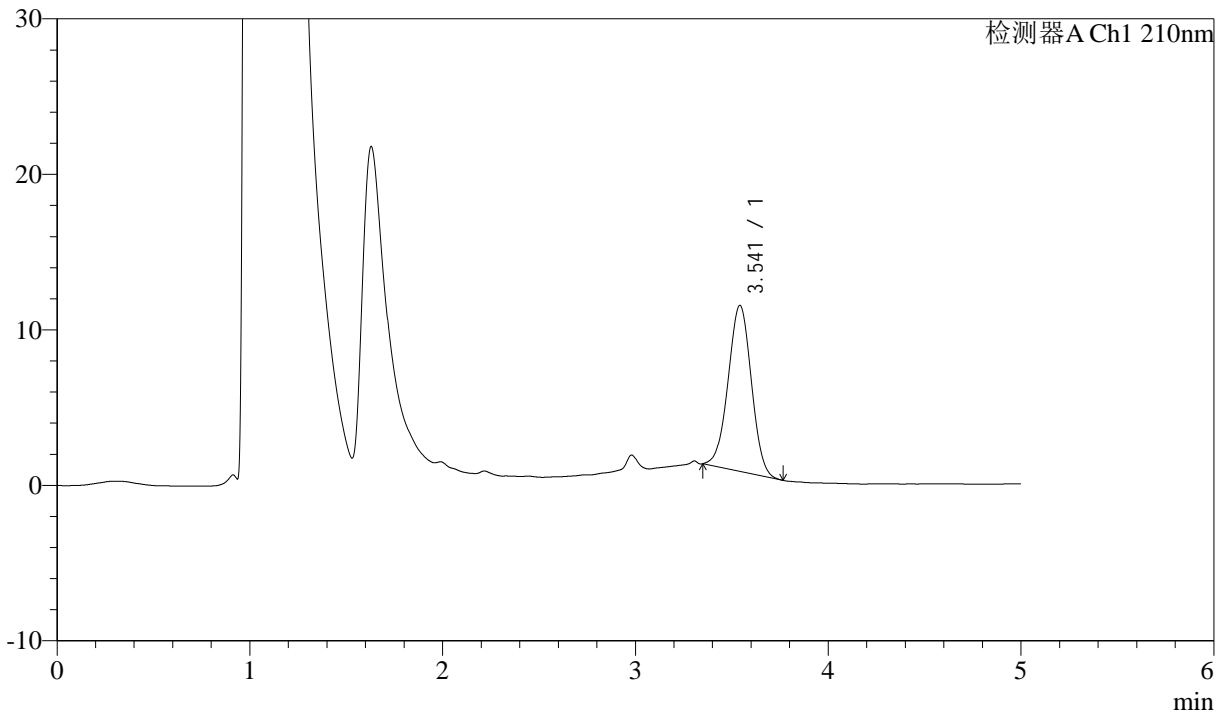
J483

<样品信息>

色谱柱 :SB-C8(150mm*4.6mm,3.5μm) 流速: 1.5ml/min
 柱温 :60°C 波长: 210nm
 数据文件名 :RC\$J483 - 27-108/29-181-2 - zzp-24102101p-rcqx-pH6.8jz-15min-P3.lcd
 方法文件名 :RC\$J483 - J483-RCQX-FX278.lcm
 批处理文件名: RC\$J483 - J483-20250318-FX278.lcb
 样品瓶号 :2-21
 进样体积 :400 μL 版本号: 6.115
 进样时间 :2025/03/18 21:53:10 实验者: jiangjinwei
 处理时间 (V2) :2025/03/19 14:01:28 处理者: jiangjinwei
 仪器型号: SHIMADZU LC-2050C(FX278)

<色谱图>

mV



<峰表>

检测器A Ch1 210nm

峰号	保留时间	面积	面积%	高度	理论塔板数(USP)	拖尾因子	分离度(USP)
1	3.541	89408	100.000	10661	4082	0.997	--
总计		89408	100.000	10661			



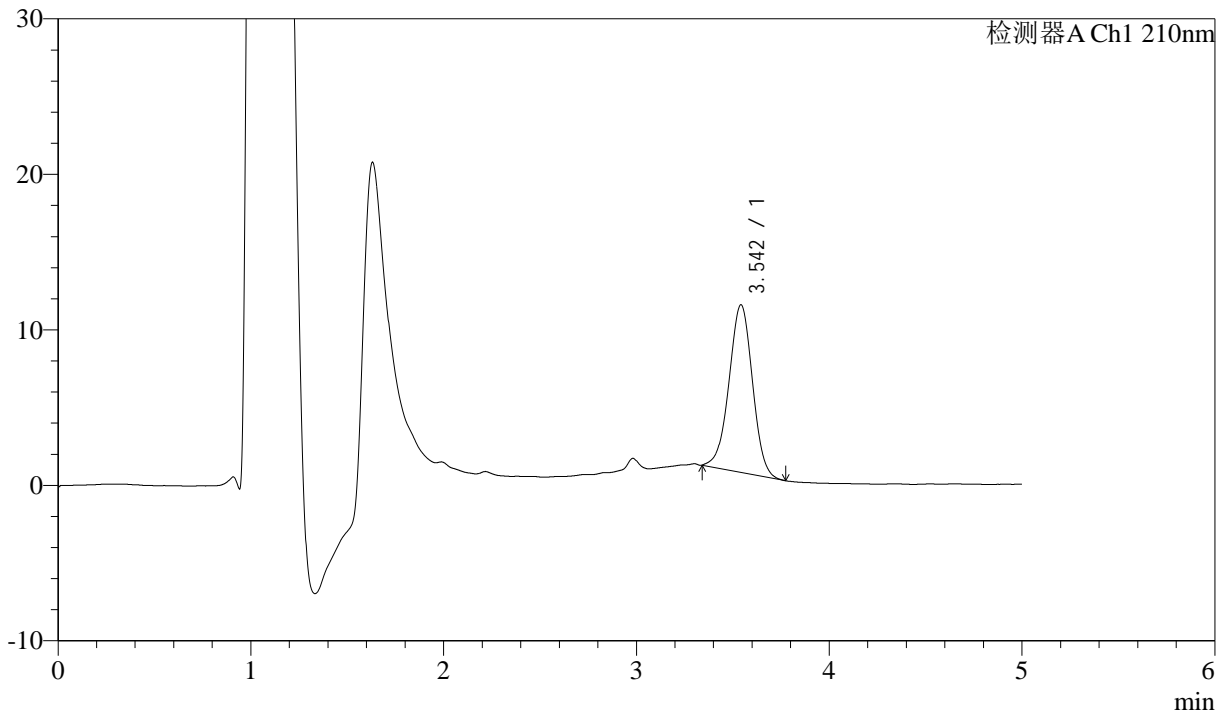
J483

<样品信息>

色谱柱 :SB-C8(150mm*4.6mm,3.5μm) 流速: 1.5ml/min
 柱温 :60°C 波长: 210nm
 数据文件名 :RC\$J483 - 27-108/29-182-2 - zzp-24102101p-rcqx-pH6.8jz-15min-P4.lcd
 方法文件名 :RC\$J483 - J483-RCQX-FX278.lcm
 批处理文件名: RC\$J483 - J483-20250318-FX278.lcb
 样品瓶号 : 2-30
 进样体积 : 400 μL 版本号: 6.115
 进样时间 : 2025/03/18 21:59:42 实验者: jiangjinwei
 处理时间 (V2) : 2025/03/19 14:01:31 处理者: jiangjinwei
 仪器型号: SHIMADZU LC-2050C(FX278)

<色谱图>

mV



<峰表>

检测器A Ch1 210nm

峰号	保留时间	面积	面积%	高度	理论塔板数(USP)	拖尾因子	分离度(USP)
1	3.542	91227	100.000	10758	4036	0.984	--
总计		91227	100.000	10758			



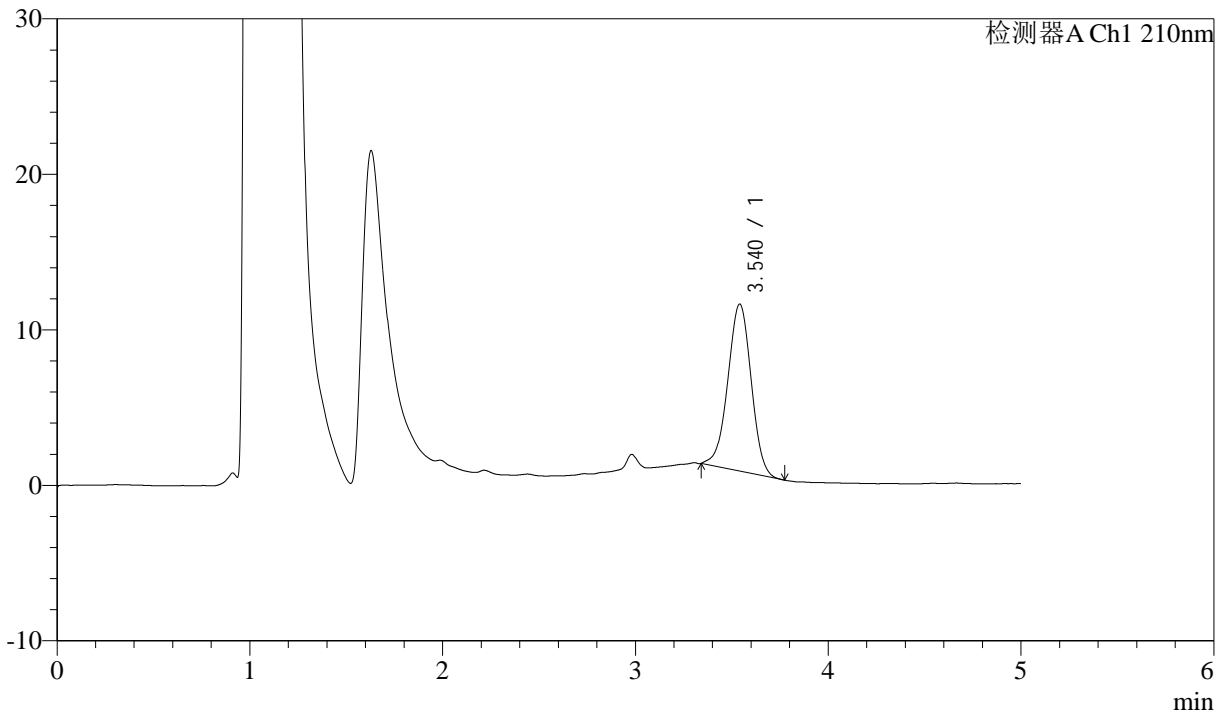
J483

<样品信息>

色谱柱 :SB-C8(150mm*4.6mm,3.5μm) 流速: 1.5ml/min
 柱温 :60°C 波长: 210nm
 数据文件名 :RC\$J483 - 27-108/29-183-2 - zzp-24102101p-rcqx-pH6.8jz-15min-P5.lcd
 方法文件名 :RC\$J483 - J483-RCQX-FX278.lcm
 批处理文件名: RC\$J483 - J483-20250318-FX278.lcb
 样品瓶号 :2-39
 进样体积 :400 μL 版本号: 6.115
 进样时间 :2025/03/18 22:06:14 实验者: jiangjinwei
 处理时间 (V2) :2025/03/19 14:01:33 处理者: jiangjinwei
 仪器型号: SHIMADZU LC-2050C(FX278)

<色谱图>

mV



<峰表>

检测器A Ch1 210nm

峰号	保留时间	面积	面积%	高度	理论塔板数(USP)	拖尾因子	分离度(USP)
1	3.540	90533	100.000	10743	4065	0.982	--
总计		90533	100.000	10743			



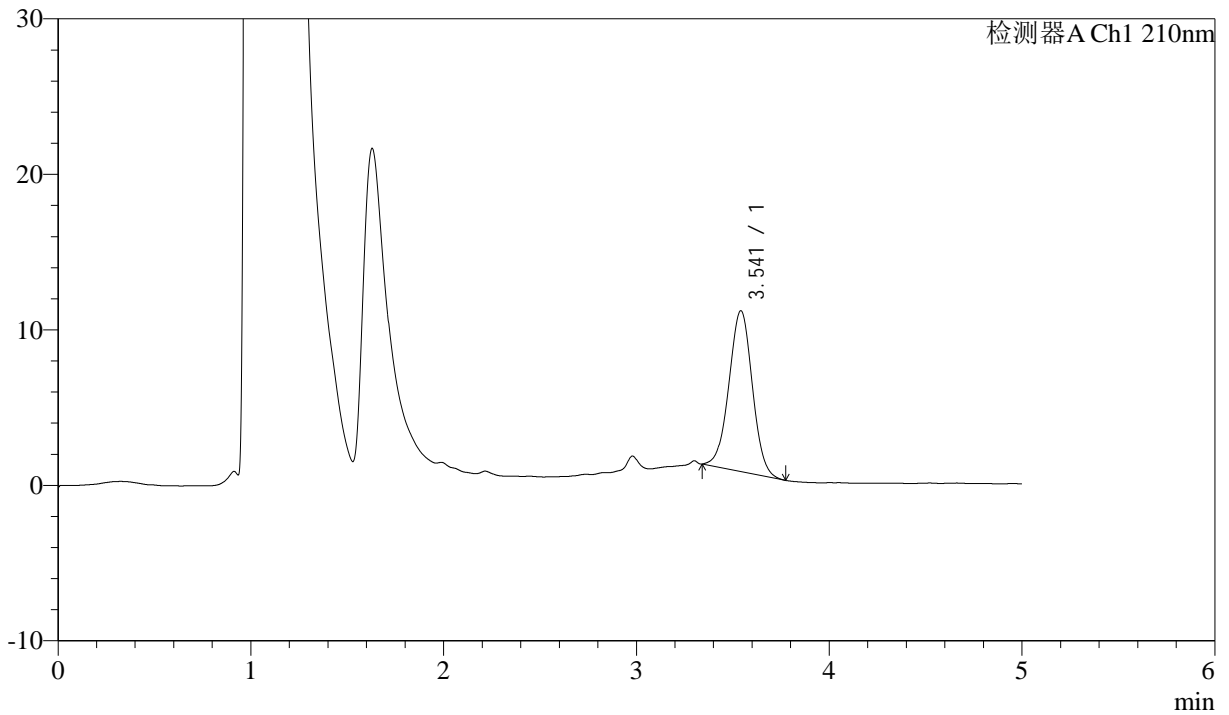
J483

<样品信息>

色谱柱 :SB-C8(150mm*4.6mm,3.5μm) 流速: 1.5ml/min
 柱温 :60°C 波长: 210nm
 数据文件名 :RC\$J483 - 27-108/29-184-2 - zzp-24102101p-rcqx-pH6.8jz-15min-P6.lcd
 方法文件名 :RC\$J483 - J483-RCQX-FX278.lcm
 批处理文件名: RC\$J483 - J483-20250318-FX278.lcb
 样品瓶号 : 2-48
 进样体积 : 400 μL 版本号: 6.115
 进样时间 : 2025/03/18 22:12:46 实验者: jiangjinwei
 处理时间 (V2) : 2025/03/19 14:01:36 处理者: jiangjinwei
 仪器型号: SHIMADZU LC-2050C(FX278)

<色谱图>

mV



<峰表>

检测器A Ch1 210nm

峰号	保留时间	面积	面积%	高度	理论塔板数(USP)	拖尾因子	分离度(USP)
1	3.541	87236	100.000	10333	4082	1.000	--
总计		87236	100.000	10333			



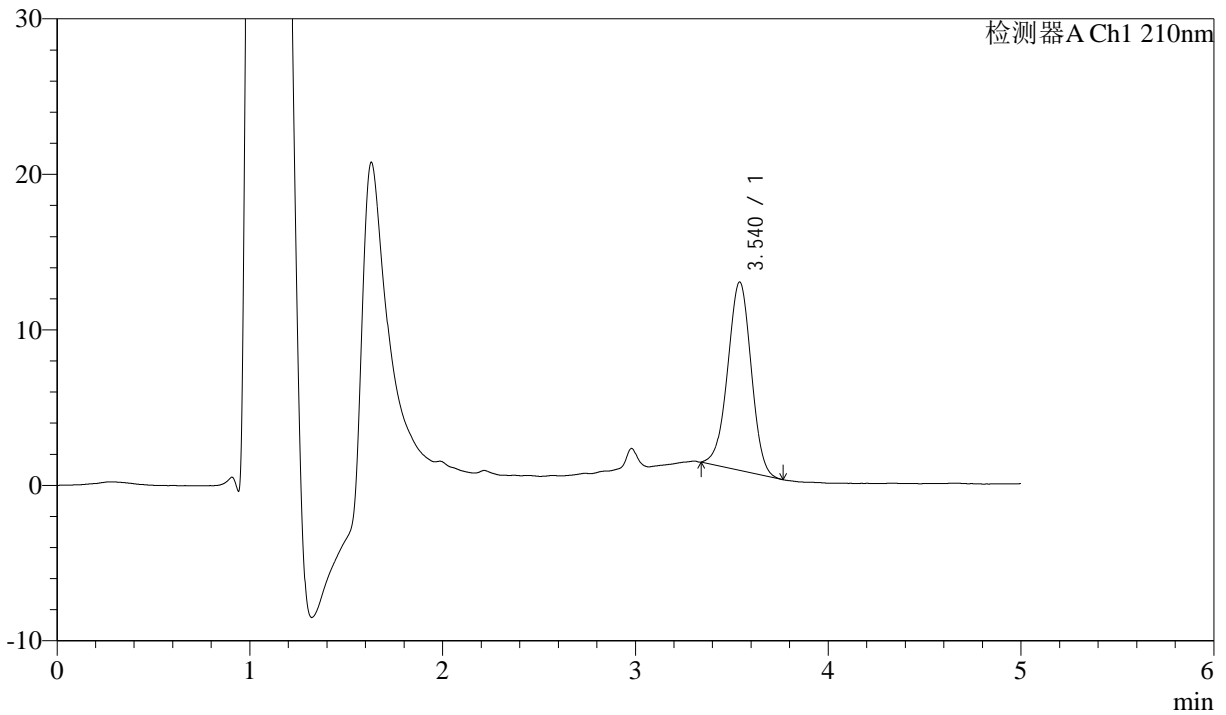
J483

<样品信息>

色谱柱 :SB-C8(150mm*4.6mm,3.5μm) 流速: 1.5ml/min
 柱温 :60°C 波长: 210nm
 数据文件名 :RC\$J483 - 27-108/29-185-2 - zzp-24102101p-rcqx-pH6.8jz-20min-P1.lcd
 方法文件名 :RC\$J483 - J483-RCQX-FX278.lcm
 批处理文件名: RC\$J483 - J483-20250318-FX278.lcb
 样品瓶号 : 2-4
 进样体积 : 400 μL 版本号: 6.115
 进样时间 : 2025/03/18 22:19:18 实验者: jiangjinwei
 处理时间 (V2) : 2025/03/19 14:01:38 处理者: jiangjinwei
 仪器型号: SHIMADZU LC-2050C(FX278)

<色谱图>

mV



<峰表>

检测器A Ch1 210nm

峰号	保留时间	面积	面积%	高度	理论塔板数(USP)	拖尾因子	分离度(USP)
1	3.540	102375	100.000	12109	4046	0.984	--
总计		102375	100.000	12109			



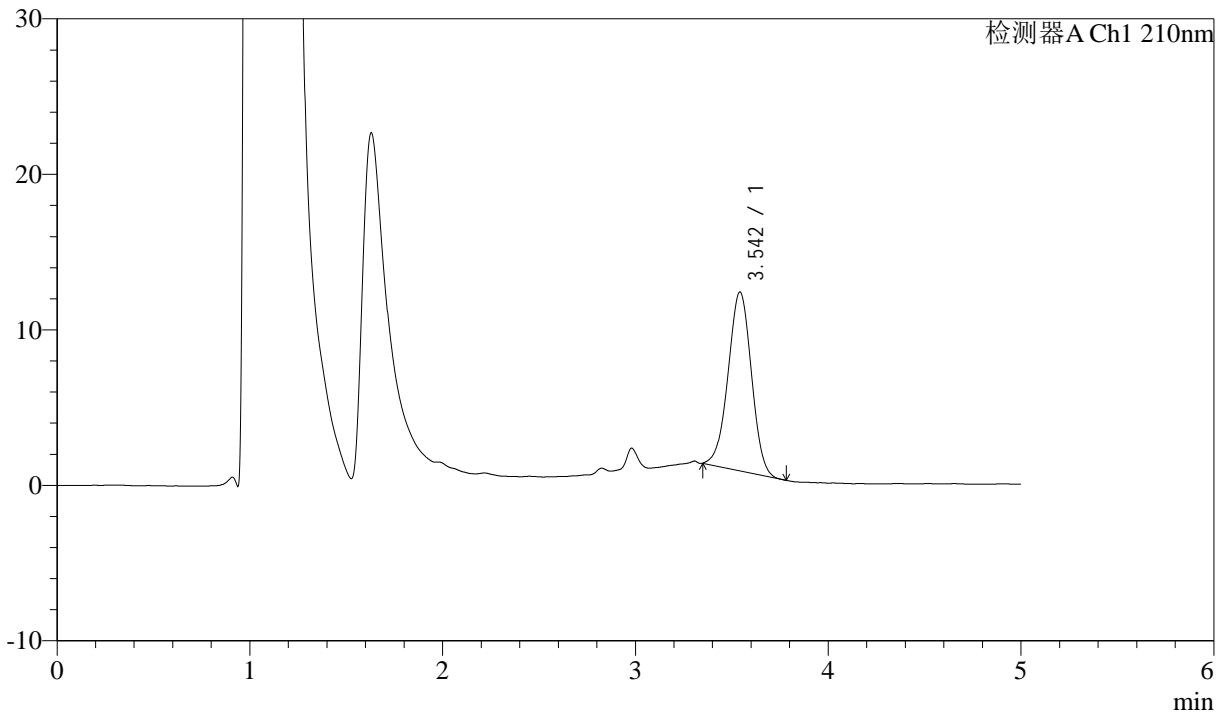
J483

<样品信息>

色谱柱 :SB-C8(150mm*4.6mm,3.5μm) 流速: 1.5ml/min
 柱温 :60°C 波长: 210nm
 数据文件名 :RC\$J483 - 27-108/29-186-2 - zzp-24102101p-rcqx-pH6.8jz-20min-P2.lcd
 方法文件名 :RC\$J483 - J483-RCQX-FX278.lcm
 批处理文件名: RC\$J483 - J483-20250318-FX278.lcb
 样品瓶号 : 2-13
 进样体积 : 400 μL 版本号: 6.115
 进样时间 : 2025/03/18 22:25:52 实验者: jiangjinwei
 处理时间 (V2) : 2025/03/19 14:01:41 处理者: jiangjinwei
 仪器型号: SHIMADZU LC-2050C(FX278)

<色谱图>

mV



<峰表>

检测器A Ch1 210nm

峰号	保留时间	面积	面积%	高度	理论塔板数(USP)	拖尾因子	分离度(USP)
1	3.542	96634	100.000	11476	4060	0.987	--
总计		96634	100.000	11476			



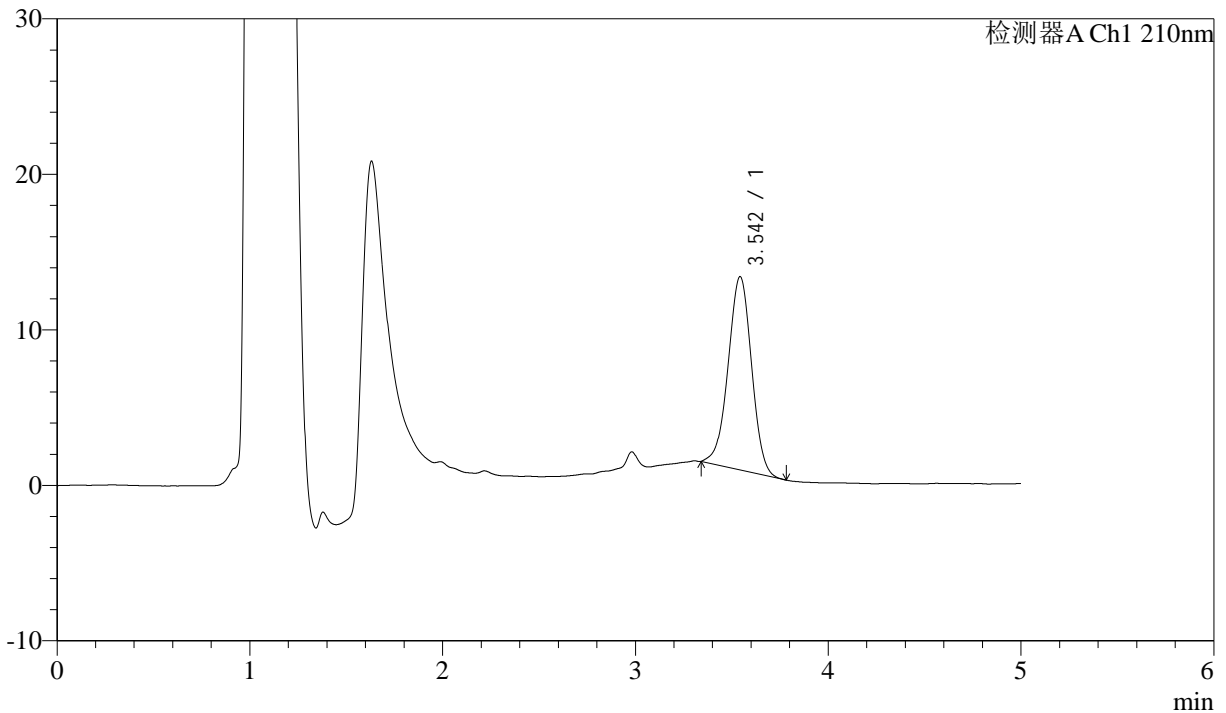
J483

<样品信息>

色谱柱 :SB-C8(150mm*4.6mm,3.5μm) 流速: 1.5ml/min
 柱温 :60°C 波长: 210nm
 数据文件名 :RC\$J483 - 27-108/29-187-2 - zzp-24102101p-rcqx-pH6.8jz-20min-P3.lcd
 方法文件名 :RC\$J483 - J483-RCQX-FX278.lcm
 批处理文件名: RC\$J483 - J483-20250318-FX278.lcb
 样品瓶号 : 2-22
 进样体积 : 400 μL 版本号: 6.115
 进样时间 : 2025/03/18 22:32:24 实验者: jiangjinwei
 处理时间 (V2) : 2025/03/19 14:01:44 处理者: jiangjinwei
 仪器型号: SHIMADZU LC-2050C(FX278)

<色谱图>

mV



<峰表>

检测器A Ch1 210nm

峰号	保留时间	面积	面积%	高度	理论塔板数(USP)	拖尾因子	分离度(USP)
1	3.542	105164	100.000	12402	4045	0.979	--
总计		105164	100.000	12402			



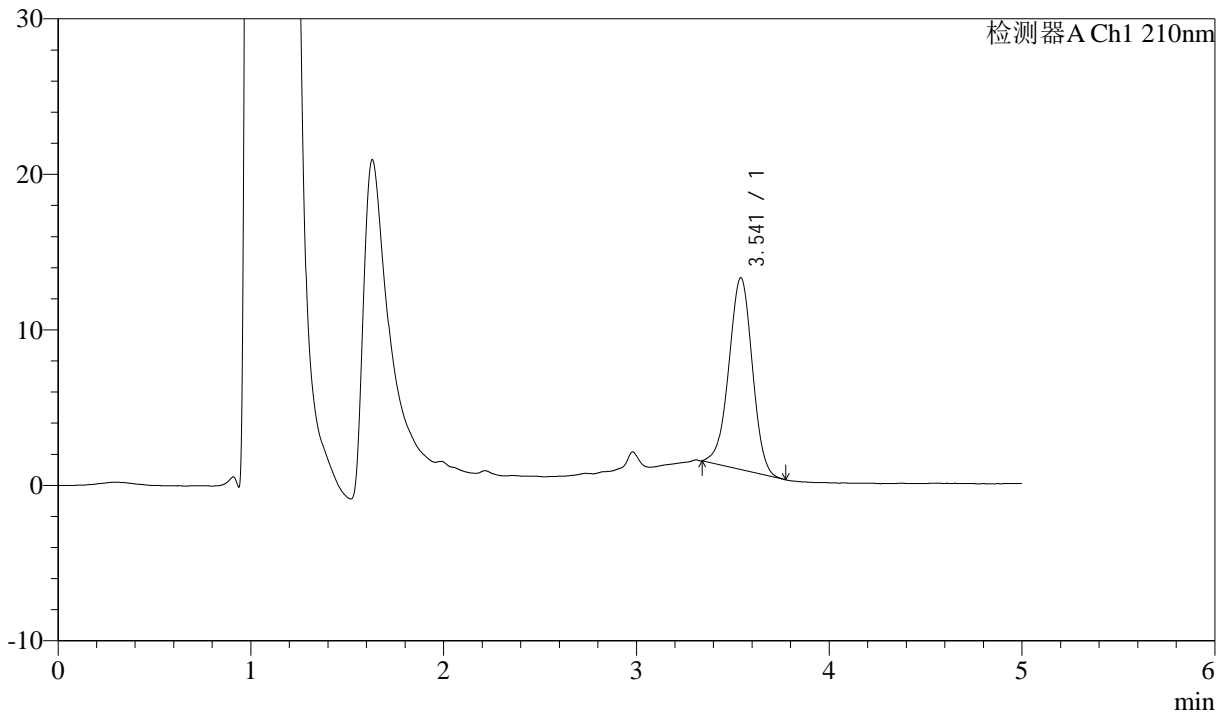
J483

<样品信息>

色谱柱 :SB-C8(150mm*4.6mm,3.5μm) 流速: 1.5ml/min
 柱温 :60°C 波长: 210nm
 数据文件名 :RC\$J483 - 27-108/29-188-2 - zzp-24102101p-rcqx-pH6.8jz-20min-P4.lcd
 方法文件名 :RC\$J483 - J483-RCQX-FX278.lcm
 批处理文件名: RC\$J483 - J483-20250318-FX278.lcb
 样品瓶号 : 2-31
 进样体积 : 400 μL 版本号: 6.115
 进样时间 : 2025/03/18 22:38:56 实验者: jiangjinwei
 处理时间 (V2) : 2025/03/19 14:01:46 处理者: jiangjinwei
 仪器型号: SHIMADZU LC-2050C(FX278)

<色谱图>

mV



<峰表>

检测器A Ch1 210nm

峰号	保留时间	面积	面积%	高度	理论塔板数(USP)	拖尾因子	分离度(USP)
1	3.541	104192	100.000	12329	4064	0.979	--
总计		104192	100.000	12329			



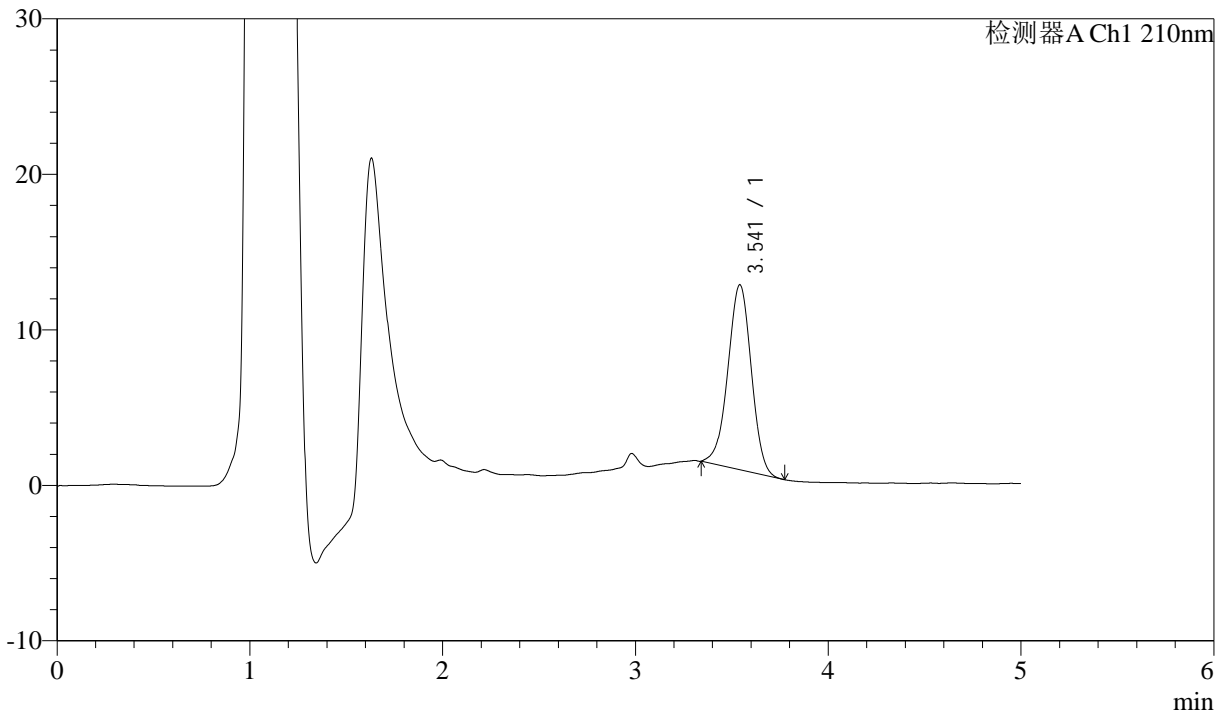
J483

<样品信息>

色谱柱 :SB-C8(150mm*4.6mm,3.5μm) 流速: 1.5ml/min
 柱温 :60°C 波长: 210nm
 数据文件名 :RC\$J483 - 27-108/29-189-2 - zzp-24102101p-rcqx-pH6.8jz-20min-P5.lcd
 方法文件名 :RC\$J483 - J483-RCQX-FX278.lcm
 批处理文件名: RC\$J483 - J483-20250318-FX278.lcb
 样品瓶号 : 2-40
 进样体积 : 400 μL 版本号: 6.115
 进样时间 : 2025/03/18 22:45:29 实验者: jiangjinwei
 处理时间 (V2) : 2025/03/19 14:01:49 处理者: jiangjinwei
 仪器型号: SHIMADZU LC-2050C(FX278)

<色谱图>

mV



<峰表>

检测器A Ch1 210nm

峰号	保留时间	面积	面积%	高度	理论塔板数(USP)	拖尾因子	分离度(USP)
1	3.541	100441	100.000	11883	4059	0.977	--
总计		100441	100.000	11883			



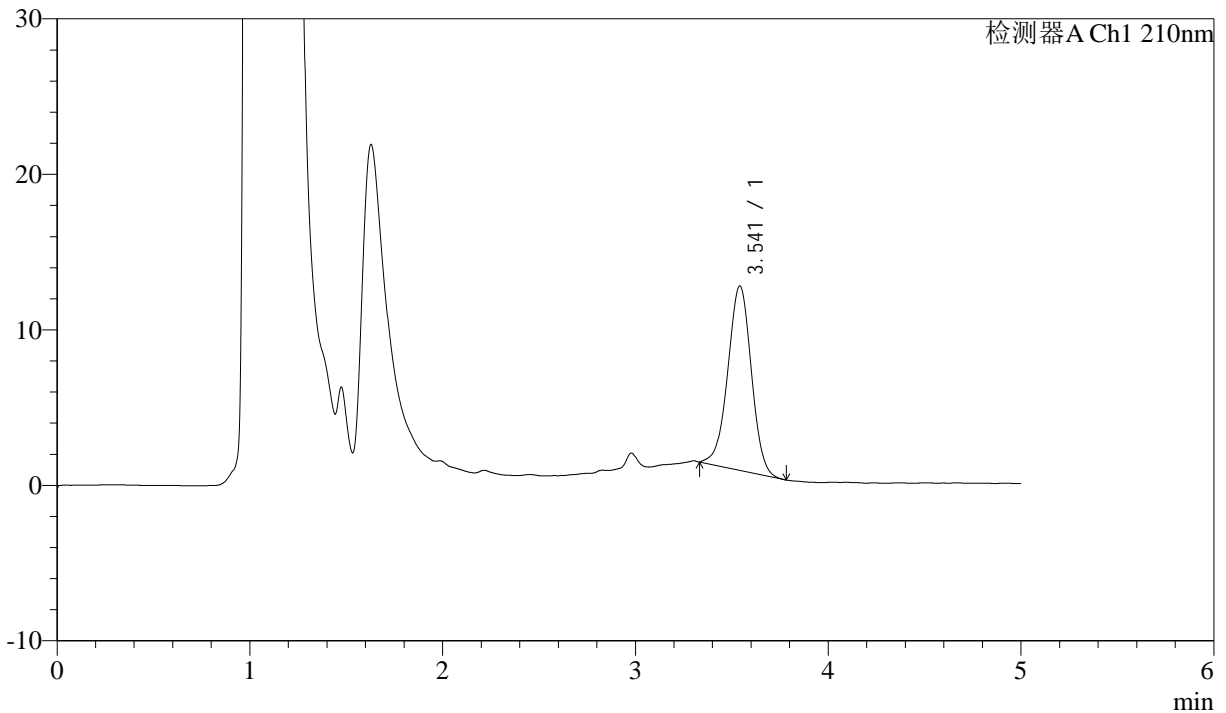
J483

<样品信息>

色谱柱 :SB-C8(150mm*4.6mm,3.5μm) 流速: 1.5ml/min
 柱温 :60°C 波长: 210nm
 数据文件名 :RC\$J483 - 27-108/29-190-2 - zzp-24102101p-rcqx-pH6.8jz-20min-P6.lcd
 方法文件名 :RC\$J483 - J483-RCQX-FX278.lcm
 批处理文件名: RC\$J483 - J483-20250318-FX278.lcb
 样品瓶号 : 2-49
 进样体积 : 400 μL 版本号: 6.115
 进样时间 : 2025/03/18 22:52:02 实验者: jiangjinwei
 处理时间 (V2) : 2025/03/19 14:01:52 处理者: jiangjinwei
 仪器型号: SHIMADZU LC-2050C(FX278)

<色谱图>

mV



<峰表>

检测器A Ch1 210nm

峰号	保留时间	面积	面积%	高度	理论塔板数(USP)	拖尾因子	分离度(USP)
1	3.541	100527	100.000	11846	4063	0.983	--
总计		100527	100.000	11846			



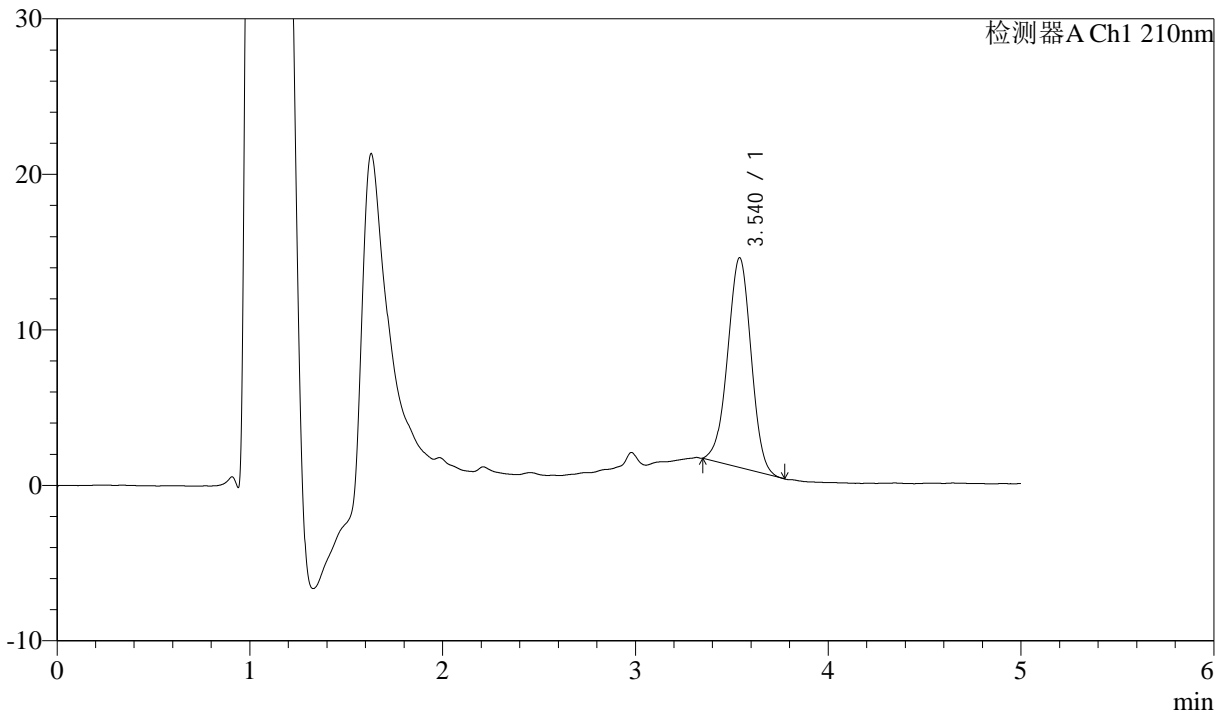
J483

<样品信息>

色谱柱 :SB-C8(150mm*4.6mm,3.5μm) 流速: 1.5ml/min
 柱温 :60°C 波长: 210nm
 数据文件名 :RC\$J483 - 27-108/29-191-2 - zzp-24102101p-rcqx-pH6.8jz-30min-P1.lcd
 方法文件名 :RC\$J483 - J483-RCQX-FX278.lcm
 批处理文件名: RC\$J483 - J483-20250318-FX278.lcb
 样品瓶号 : 2-5
 进样体积 : 400 μL 版本号: 6.115
 进样时间 : 2025/03/18 22:58:35 实验者: jiangjinwei
 处理时间 (V2) : 2025/03/19 14:01:54 处理者: jiangjinwei
 仪器型号: SHIMADZU LC-2050C(FX278)

<色谱图>

mV



<峰表>

检测器A Ch1 210nm

峰号	保留时间	面积	面积%	高度	理论塔板数(USP)	拖尾因子	分离度(USP)
1	3.540	113661	100.000	13480	4047	0.986	--
总计		113661	100.000	13480			



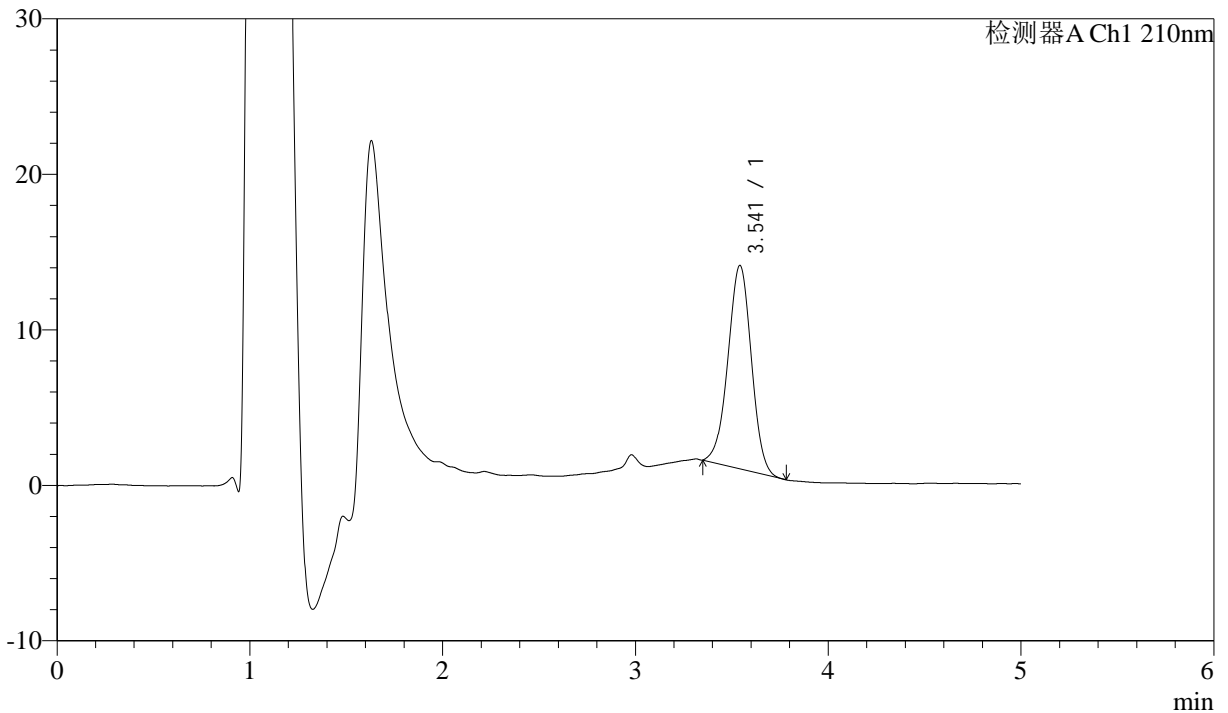
J483

<样品信息>

色谱柱 :SB-C8(150mm*4.6mm,3.5μm) 流速: 1.5ml/min
 柱温 :60°C 波长: 210nm
 数据文件名 :RC\$J483 - 27-108/29-192-2 - zzp-24102101p-rcqx-pH6.8jz-30min-P2.lcd
 方法文件名 :RC\$J483 - J483-RCQX-FX278.lcm
 批处理文件名: RC\$J483 - J483-20250318-FX278.lcb
 样品瓶号 : 2-14
 进样体积 : 400 μL 版本号: 6.115
 进样时间 : 2025/03/18 23:05:08 实验者: jiangjinwei
 处理时间 (V2) : 2025/03/19 14:01:57 处理者: jiangjinwei
 仪器型号: SHIMADZU LC-2050C(FX278)

<色谱图>

mV



<峰表>

检测器A Ch1 210nm

峰号	保留时间	面积	面积%	高度	理论塔板数(USP)	拖尾因子	分离度(USP)
1	3.541	110451	100.000	13063	4048	0.986	--
总计		110451	100.000	13063			



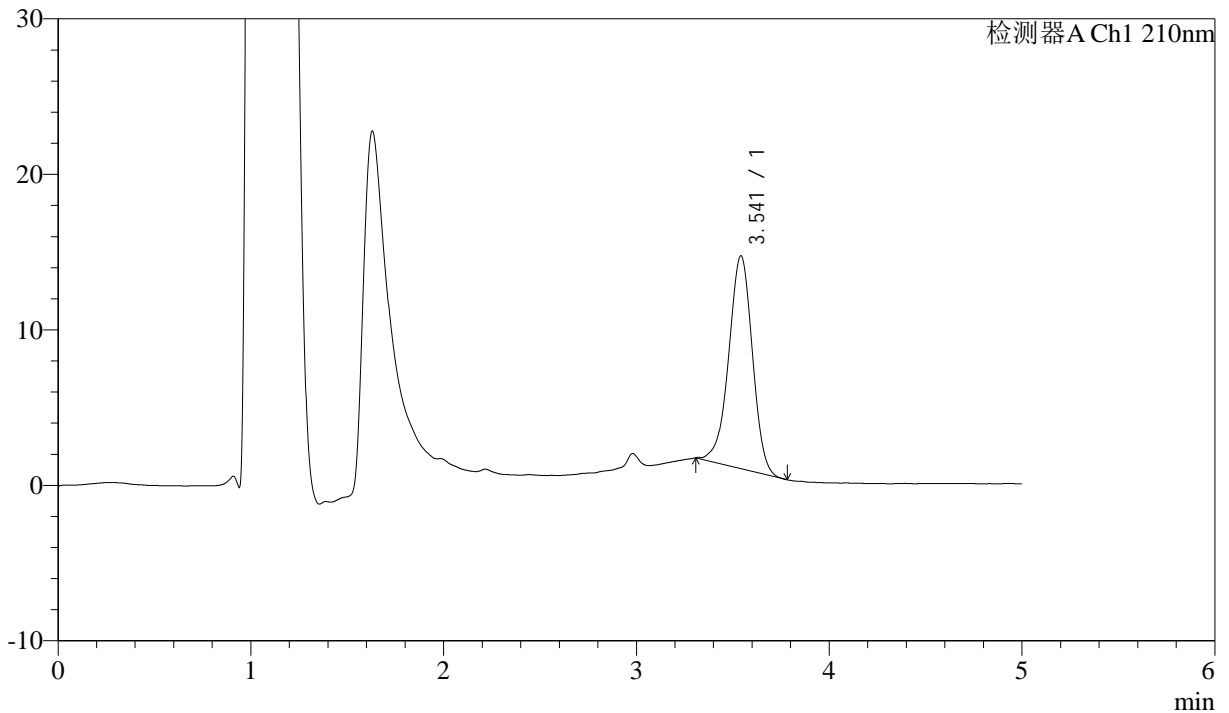
J483

<样品信息>

色谱柱 :SB-C8(150mm*4.6mm,3.5μm) 流速: 1.5ml/min
 柱温 :60°C 波长: 210nm
 数据文件名 :RC\$J483 - 27-108/29-193-2 - zzp-24102101p-rcqx-pH6.8jz-30min-P3.lcd
 方法文件名 :RC\$J483 - J483-RCQX-FX278.lcm
 批处理文件名: RC\$J483 - J483-20250318-FX278.lcb
 样品瓶号 : 2-23
 进样体积 : 400 μL 版本号: 6.115
 进样时间 : 2025/03/18 23:11:40 实验者: jiangjinwei
 处理时间 (V2) : 2025/03/19 14:02:00 处理者: jiangjinwei
 仪器型号: SHIMADZU LC-2050C(FX278)

<色谱图>

mV



<峰表>

检测器A Ch1 210nm

峰号	保留时间	面积	面积%	高度	理论塔板数(USP)	拖尾因子	分离度(USP)
1	3.541	116753	100.000	13668	4021	0.957	--
总计		116753	100.000	13668			



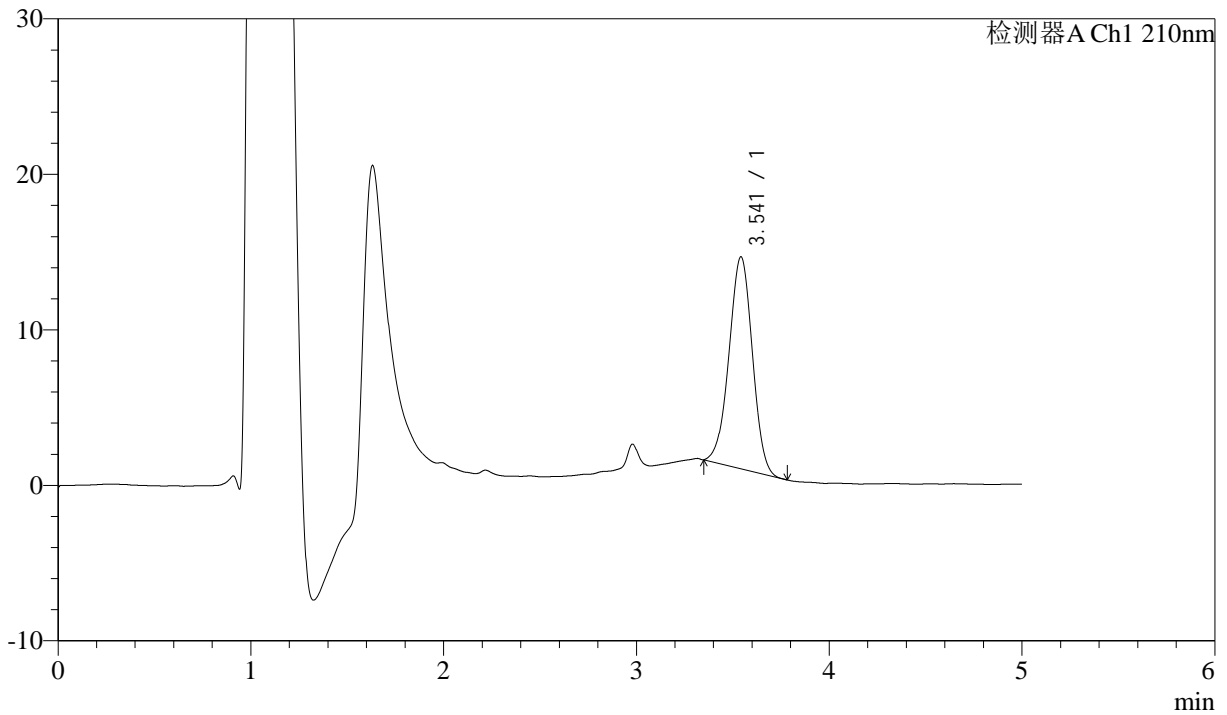
J483

<样品信息>

色谱柱 :SB-C8(150mm*4.6mm,3.5μm) 流速: 1.5ml/min
 柱温 :60°C 波长: 210nm
 数据文件名 :RC\$J483 - 27-108/29-194-2 - zzp-24102101p-rcqx-pH6.8jz-30min-P4.lcd
 方法文件名 :RC\$J483 - J483-RCQX-FX278.lcm
 批处理文件名: RC\$J483 - J483-20250318-FX278.lcb
 样品瓶号 : 2-32
 进样体积 : 400 μL 版本号: 6.115
 进样时间 : 2025/03/18 23:18:13 实验者: jiangjinwei
 处理时间 (V2) : 2025/03/19 14:02:02 处理者: jiangjinwei
 仪器型号: SHIMADZU LC-2050C(FX278)

<色谱图>

mV



<峰表>

检测器A Ch1 210nm

峰号	保留时间	面积	面积%	高度	理论塔板数(USP)	拖尾因子	分离度(USP)
1	3.541	114725	100.000	13604	4049	0.983	--
总计		114725	100.000	13604			



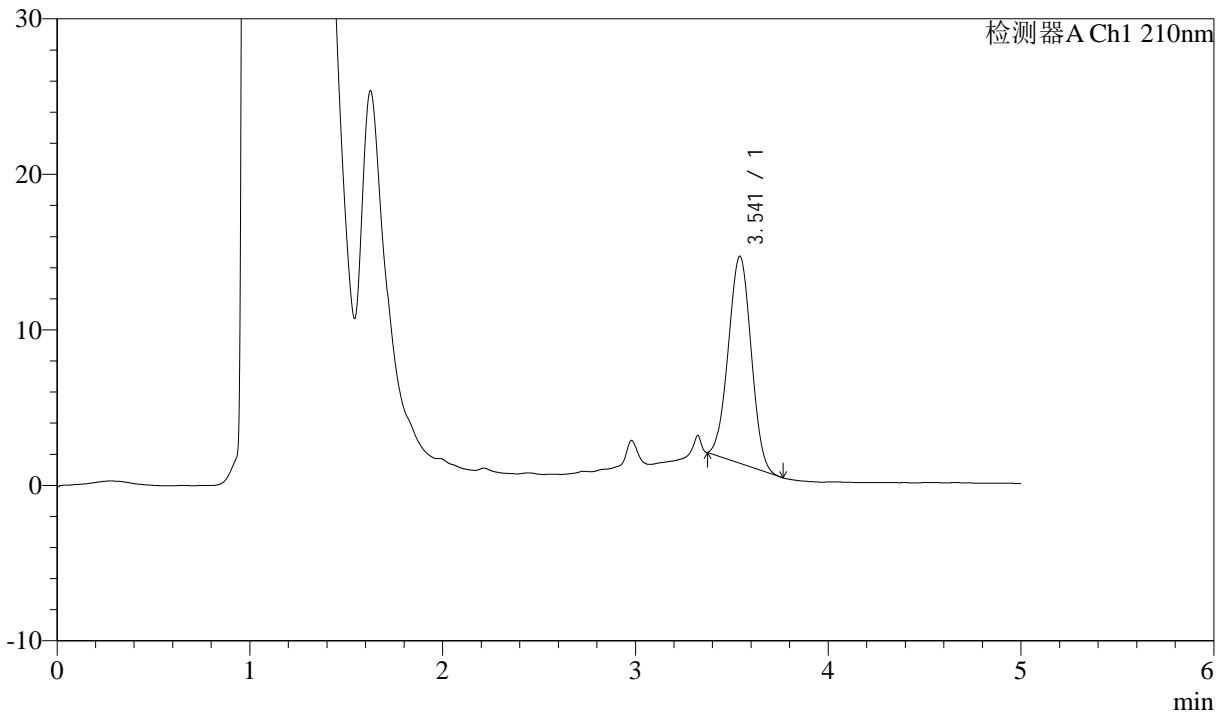
J483

<样品信息>

色谱柱 :SB-C8(150mm*4.6mm,3.5μm) 流速: 1.5ml/min
 柱温 :60°C 波长: 210nm
 数据文件名 :RC\$J483 - 27-108/29-195-2 - zzp-24102101p-rcqx-pH6.8jz-30min-P5.lcd
 方法文件名 :RC\$J483 - J483-RCQX-FX278.lcm
 批处理文件名: RC\$J483 - J483-20250318-FX278.lcb
 样品瓶号 :2-41
 进样体积 :400 μL 版本号: 6.115
 进样时间 :2025/03/18 23:24:46 实验者: jiangjinwei
 处理时间 (V2) :2025/03/19 14:02:05 处理者: jiangjinwei
 仪器型号: SHIMADZU LC-2050C(FX278)

<色谱图>

mV



<峰表>

检测器A Ch1 210nm

峰号	保留时间	面积	面积%	高度	理论塔板数(USP)	拖尾因子	分离度(USP)
1	3.541	109132	100.000	13290	4167	1.015	--
总计		109132	100.000	13290			



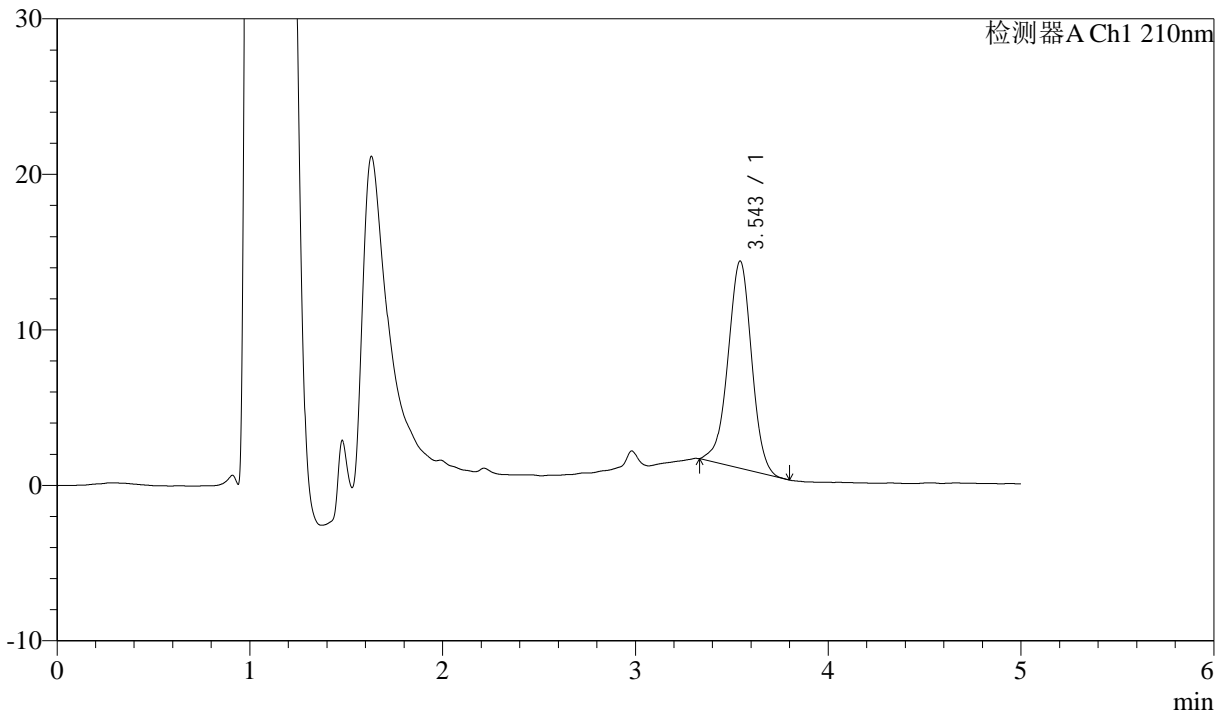
J483

<样品信息>

色谱柱 :SB-C8(150mm*4.6mm,3.5μm) 流速: 1.5ml/min
 柱温 :60°C 波长: 210nm
 数据文件名 :RC\$J483 - 27-108/29-196-2 - zzp-24102101p-rcqx-pH6.8jz-30min-P6.lcd
 方法文件名 :RC\$J483 - J483-RCQX-FX278.lcm
 批处理文件名: RC\$J483 - J483-20250318-FX278.lcb
 样品瓶号 : 2-50
 进样体积 : 400 μL 版本号: 6.115
 进样时间 : 2025/03/18 23:31:18 实验者: jiangjinwei
 处理时间 (V2) : 2025/03/19 14:02:08 处理者: jiangjinwei
 仪器型号: SHIMADZU LC-2050C(FX278)

<色谱图>

mV



<峰表>

检测器A Ch1 210nm

峰号	保留时间	面积	面积%	高度	理论塔板数(USP)	拖尾因子	分离度(USP)
1	3.543	113160	100.000	13285	4074	0.974	--
总计		113160	100.000	13285			



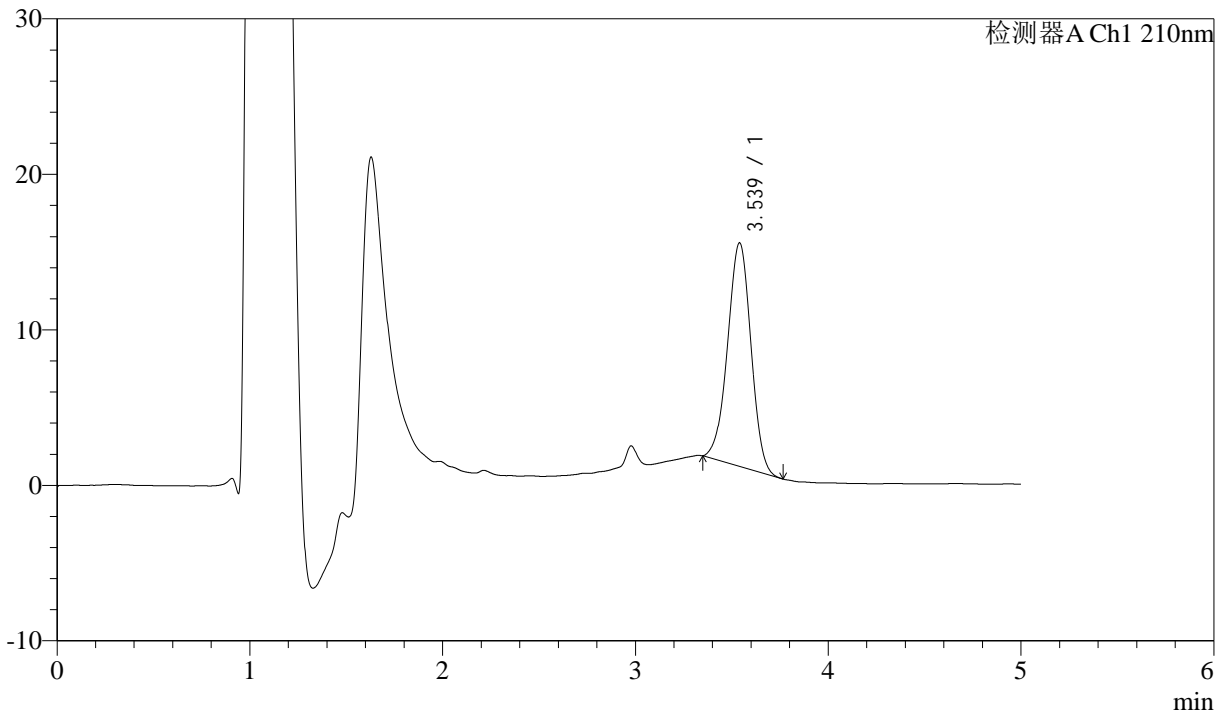
J483

<样品信息>

色谱柱 :SB-C8(150mm*4.6mm,3.5μm) 流速: 1.5ml/min
 柱温 :60°C 波长: 210nm
 数据文件名 :RC\$J483 - 27-108/29-197-2 - zzp-24102101p-rcqx-pH6.8jz-45min-P1.lcd
 方法文件名 :RC\$J483 - J483-RCQX-FX278.lcm
 批处理文件名: RC\$J483 - J483-20250318-FX278.lcb
 样品瓶号 :2-6
 进样体积 :400 μL 版本号: 6.115
 进样时间 :2025/03/18 23:37:50 实验者: jiangjinwei
 处理时间 (V2) :2025/03/19 14:02:10 处理者: jiangjinwei
 仪器型号: SHIMADZU LC-2050C(FX278)

<色谱图>

mV



<峰表>

检测器A Ch1 210nm

峰号	保留时间	面积	面积%	高度	理论塔板数(USP)	拖尾因子	分离度(USP)
1	3.539	120972	100.000	14368	4062	0.981	--
总计		120972	100.000	14368			



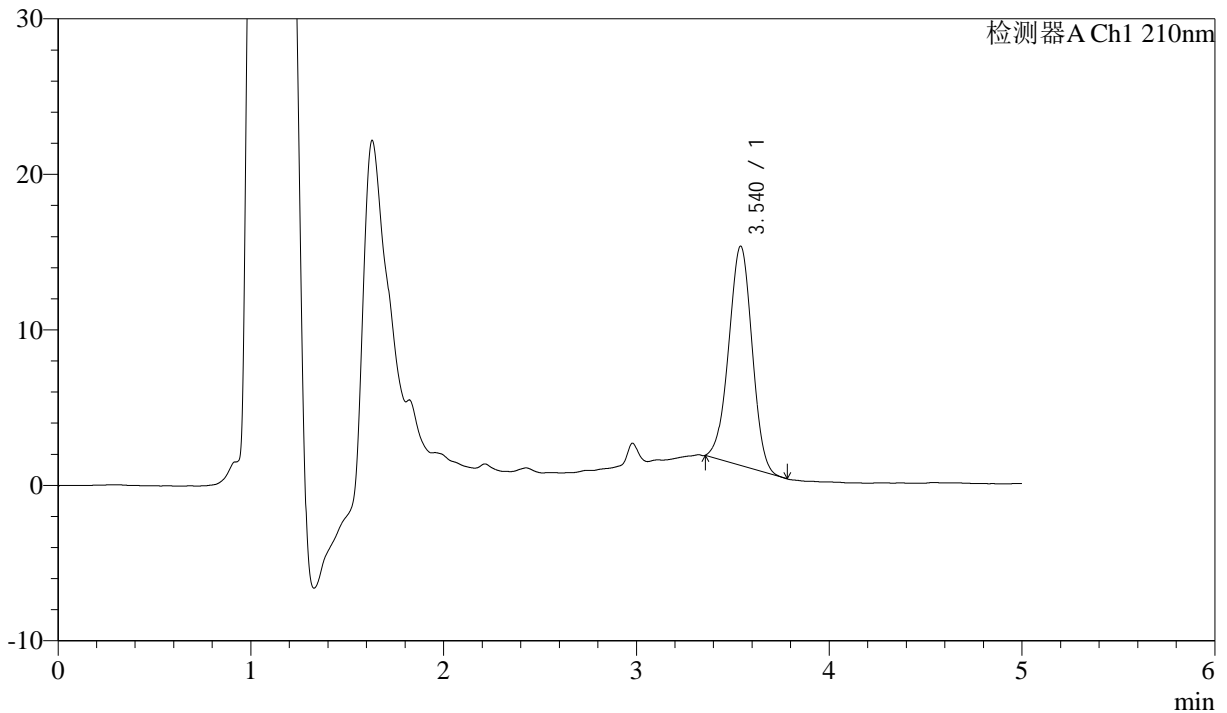
J483

<样品信息>

色谱柱 :SB-C8(150mm*4.6mm,3.5μm) 流速: 1.5ml/min
 柱温 :60°C 波长: 210nm
 数据文件名 :RC\$J483 - 27-108/29-198-2 - zzp-24102101p-rcqx-pH6.8jz-45min-P2.lcd
 方法文件名 :RC\$J483 - J483-RCQX-FX278.lcm
 批处理文件名: RC\$J483 - J483-20250318-FX278.lcb
 样品瓶号 : 2-15
 进样体积 : 400 μL 版本号: 6.115
 进样时间 : 2025/03/18 23:44:23 实验者: jiangjinwei
 处理时间 (V2) : 2025/03/19 14:02:13 处理者: jiangjinwei
 仪器型号: SHIMADZU LC-2050C(FX278)

<色谱图>

mV



<峰表>

检测器A Ch1 210nm

峰号	保留时间	面积	面积%	高度	理论塔板数(USP)	拖尾因子	分离度(USP)
1	3.540	118444	100.000	14100	4035	0.988	--
总计		118444	100.000	14100			



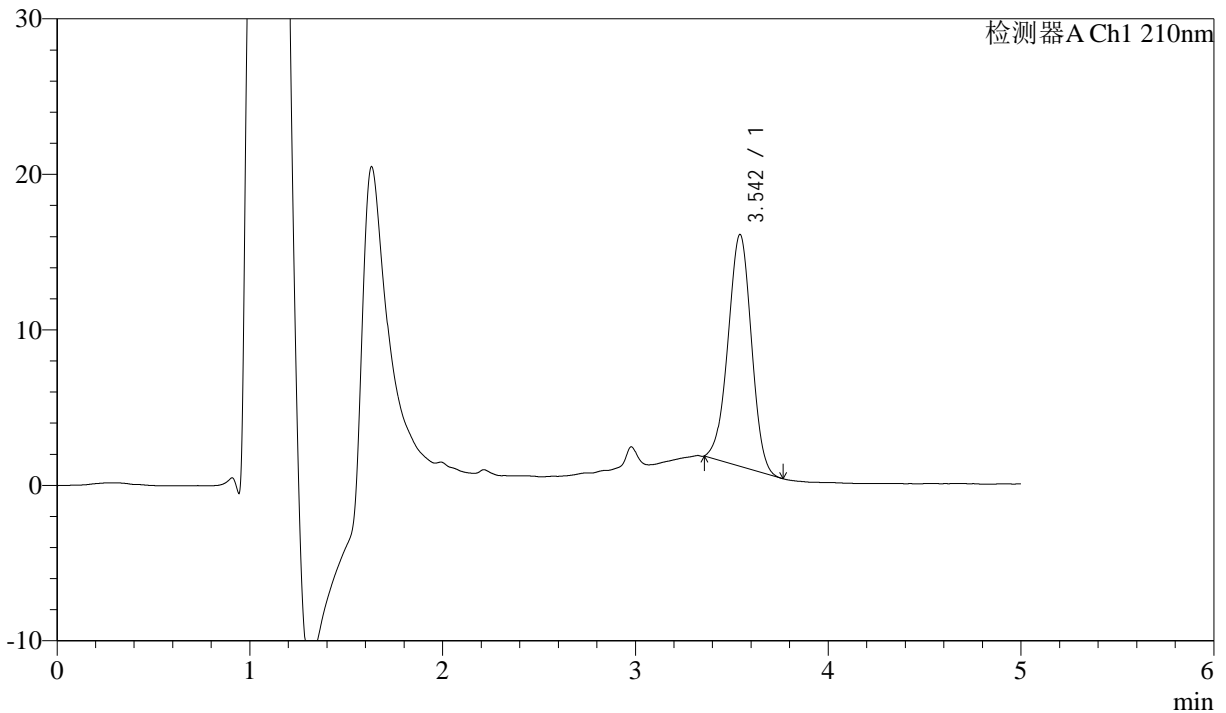
J483

<样品信息>

色谱柱 :SB-C8(150mm*4.6mm,3.5μm) 流速: 1.5ml/min
 柱温 :60°C 波长: 210nm
 数据文件名 :RC\$J483 - 27-108/29-199-2 - zzp-24102101p-rcqx-pH6.8jz-45min-P3.lcd
 方法文件名 :RC\$J483 - J483-RCQX-FX278.lcm
 批处理文件名: RC\$J483 - J483-20250318-FX278.lcb
 样品瓶号 : 2-24
 进样体积 : 400 μL 版本号: 6.115
 进样时间 : 2025/03/18 23:50:55 实验者: jiangjinwei
 处理时间 (V2) : 2025/03/19 14:02:16 处理者: jiangjinwei
 仪器型号: SHIMADZU LC-2050C(FX278)

<色谱图>

mV



<峰表>

检测器A Ch1 210nm

峰号	保留时间	面积	面积%	高度	理论塔板数(USP)	拖尾因子	分离度(USP)
1	3.542	125178	100.000	14875	4052	0.983	--
总计		125178	100.000	14875			



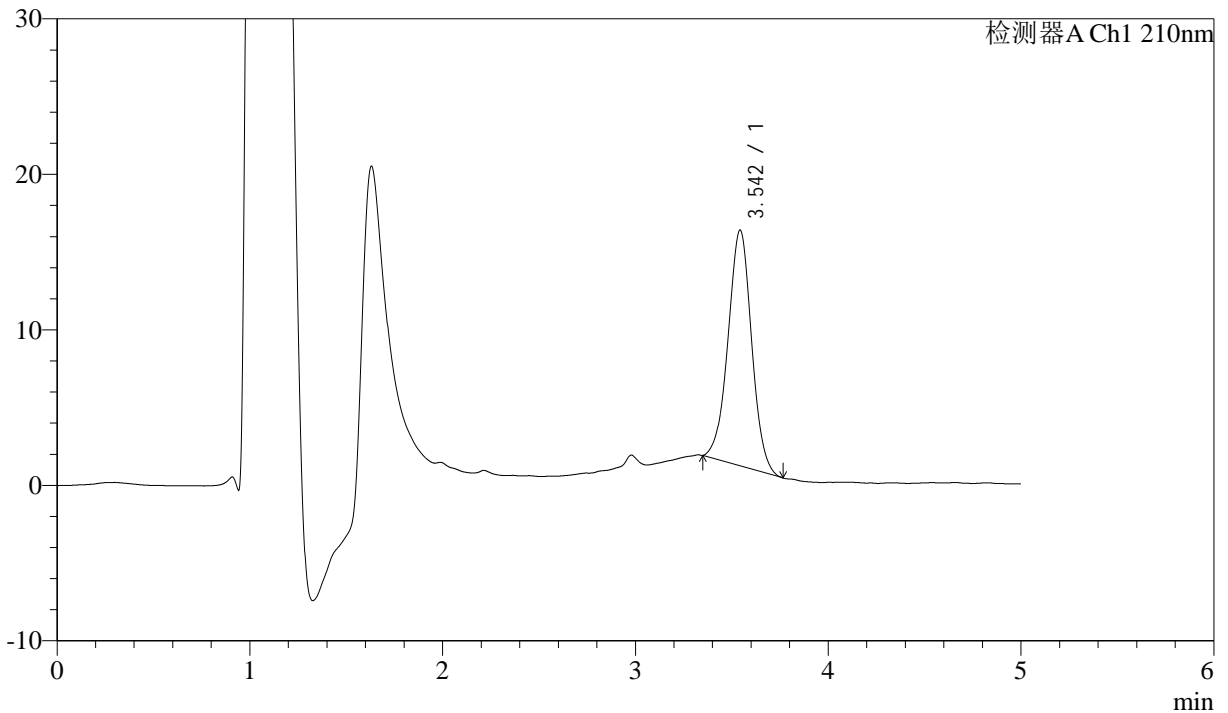
J483

<样品信息>

色谱柱 :SB-C8(150mm*4.6mm,3.5μm) 流速: 1.5ml/min
 柱温 :60°C 波长: 210nm
 数据文件名 :RC\$J483 - 27-108/29-200-2 - zzp-24102101p-rcqx-pH6.8jz-45min-P4.lcd
 方法文件名 :RC\$J483 - J483-RCQX-FX278.lcm
 批处理文件名: RC\$J483 - J483-20250318-FX278.lcb
 样品瓶号 : 2-33
 进样体积 : 400 μL 版本号: 6.115
 进样时间 : 2025/03/18 23:57:28 实验者: jiangjinwei
 处理时间 (V2) : 2025/03/19 14:02:18 处理者: jiangjinwei
 仪器型号: SHIMADZU LC-2050C(FX278)

<色谱图>

mV



<峰表>

检测器A Ch1 210nm

峰号	保留时间	面积	面积%	高度	理论塔板数(USP)	拖尾因子	分离度(USP)
1	3.542	128563	100.000	15118	4059	1.000	--
总计		128563	100.000	15118			



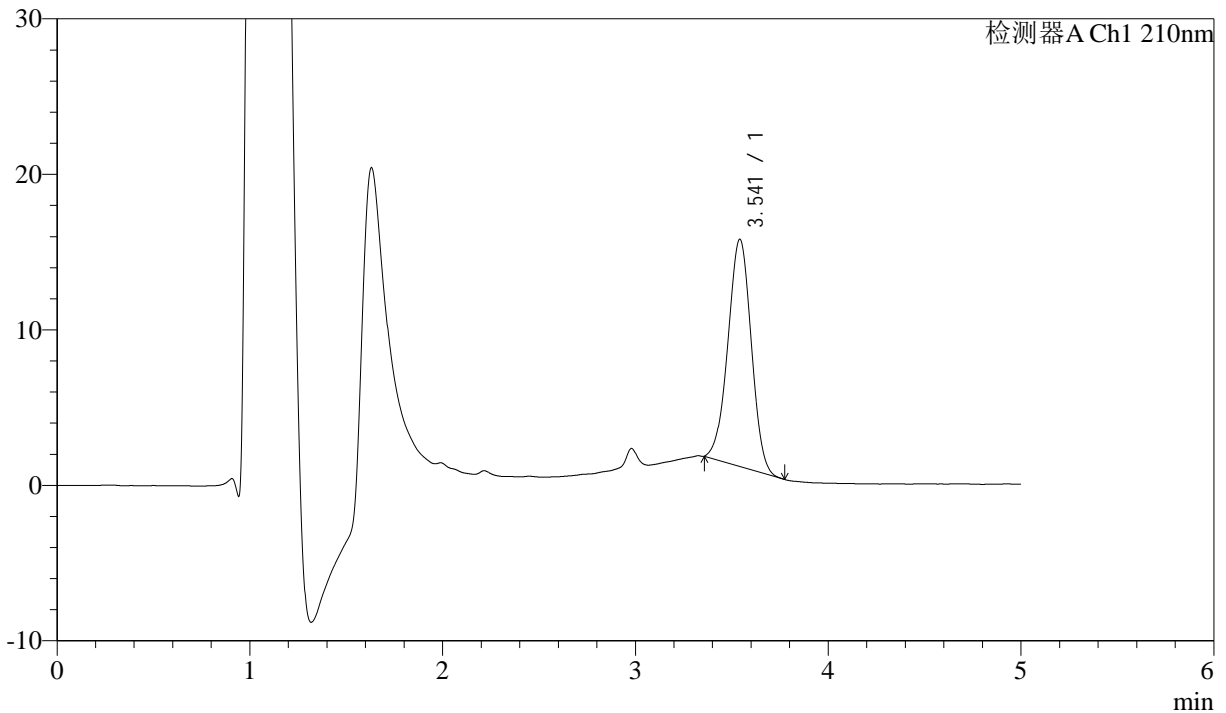
J483

<样品信息>

色谱柱 :SB-C8(150mm*4.6mm,3.5μm) 流速: 1.5ml/min
 柱温 :60°C 波长: 210nm
 数据文件名 :RC\$J483 - 27-108/29-201-2 - zzp-24102101p-rcqx-pH6.8jz-45min-P5.lcd
 方法文件名 :RC\$J483 - J483-RCQX-FX278.lcm
 批处理文件名: RC\$J483 - J483-20250318-FX278.lcb
 样品瓶号 : 2-42
 进样体积 : 400 μL 版本号: 6.115
 进样时间 : 2025/03/19 00:04:01 实验者: jiangjinwei
 处理时间 (V2) : 2025/03/19 14:02:21 处理者: jiangjinwei
 仪器型号: SHIMADZU LC-2050C(FX278)

<色谱图>

mV



<峰表>

检测器A Ch1 210nm

峰号	保留时间	面积	面积%	高度	理论塔板数(USP)	拖尾因子	分离度(USP)
1	3.541	122658	100.000	14594	4037	0.985	--
总计		122658	100.000	14594			



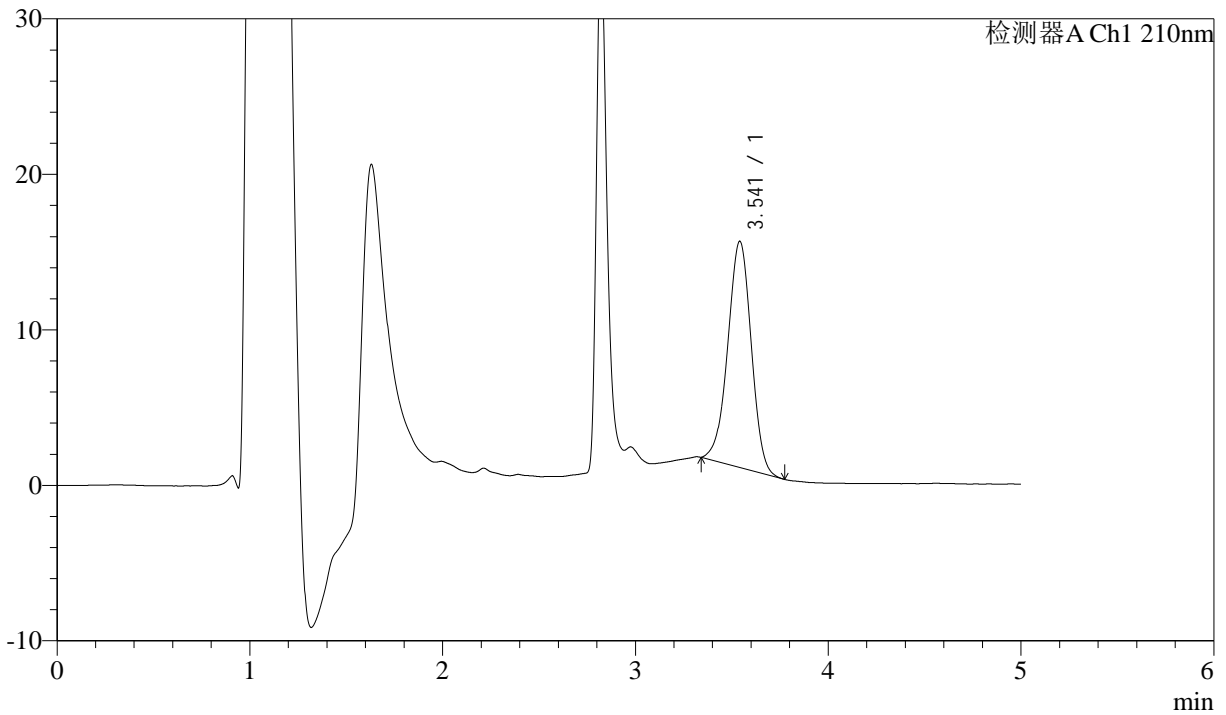
J483

<样品信息>

色谱柱 :SB-C8(150mm*4.6mm,3.5μm) 流速: 1.5ml/min
 柱温 :60°C 波长: 210nm
 数据文件名 :RC\$J483 - 27-108/29-202-2 - zzp-24102101p-rcqx-pH6.8jz-45min-P6.lcd
 方法文件名 :RC\$J483 - J483-RCQX-FX278.lcm
 批处理文件名: RC\$J483 - J483-20250318-FX278.lcb
 样品瓶号 :2-51
 进样体积 :400 μL 版本号: 6.115
 进样时间 :2025/03/19 00:10:33 实验者: jiangjinwei
 处理时间 (V2) :2025/03/19 14:02:24 处理者: jiangjinwei
 仪器型号: SHIMADZU LC-2050C(FX278)

<色谱图>

mV



<峰表>

检测器A Ch1 210nm

峰号	保留时间	面积	面积%	高度	理论塔板数(USP)	拖尾因子	分离度(USP)
1	3.541	122934	100.000	14526	4041	0.972	--
总计		122934	100.000	14526			



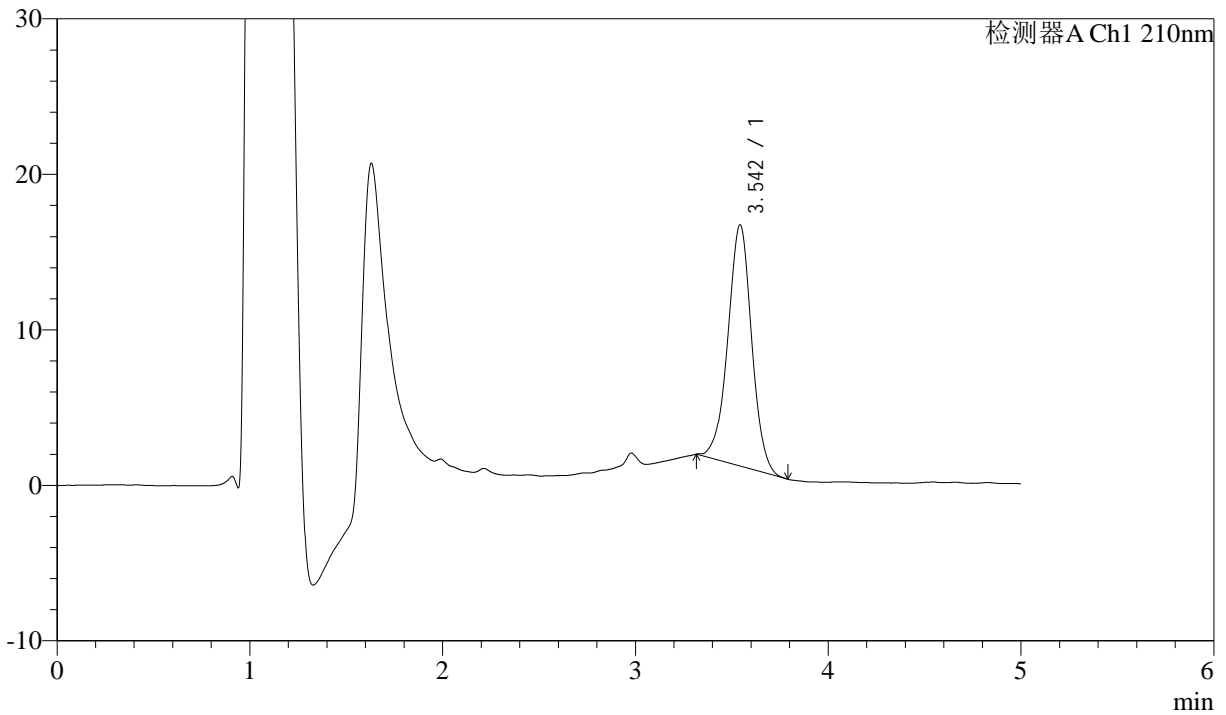
J483

<样品信息>

色谱柱 :SB-C8(150mm*4.6mm,3.5μm) 流速: 1.5ml/min
 柱温 :60°C 波长: 210nm
 数据文件名 :RC\$J483 - 27-108/29-203-2 - zzp-24102101p-rcqx-pH6.8jz-60min-P1.lcd
 方法文件名 :RC\$J483 - J483-RCQX-FX278.lcm
 批处理文件名: RC\$J483 - J483-20250318-FX278.lcb
 样品瓶号 :2-7
 进样体积 :400 μL 版本号: 6.115
 进样时间 :2025/03/19 00:17:05 实验者: jiangjinwei
 处理时间 (V2) :2025/03/19 14:02:26 处理者: jiangjinwei
 仪器型号: SHIMADZU LC-2050C(FX278)

<色谱图>

mV



<峰表>

检测器A Ch1 210nm

峰号	保留时间	面积	面积%	高度	理论塔板数(USP)	拖尾因子	分离度(USP)
1	3.542	133283	100.000	15475	4025	0.984	--
总计		133283	100.000	15475			



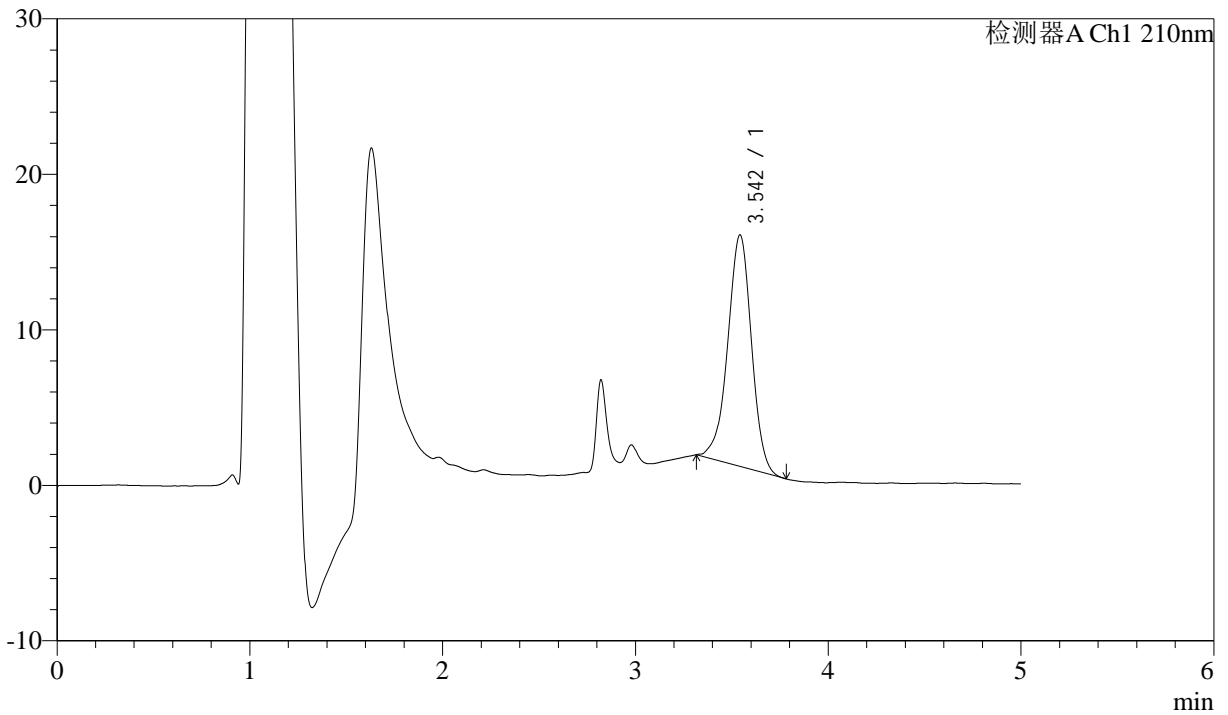
J483

<样品信息>

色谱柱 :SB-C8(150mm*4.6mm,3.5μm) 流速: 1.5ml/min
 柱温 :60°C 波长: 210nm
 数据文件名 :RC\$J483 - 27-108/29-204-2 - zzp-24102101p-rcqx-pH6.8jz-60min-P2.lcd
 方法文件名 :RC\$J483 - J483-RCQX-FX278.lcm
 批处理文件名: RC\$J483 - J483-20250318-FX278.lcb
 样品瓶号 : 2-16
 进样体积 : 400 μL 版本号: 6.115
 进样时间 : 2025/03/19 00:23:37 实验者: jiangjinwei
 处理时间 (V2) : 2025/03/19 14:02:29 处理者: jiangjinwei
 仪器型号: SHIMADZU LC-2050C(FX278)

<色谱图>

mV



<峰表>

检测器A Ch1 210nm

峰号	保留时间	面积	面积%	高度	理论塔板数(USP)	拖尾因子	分离度(USP)
1	3.542	127641	100.000	14861	4029	0.955	--
总计		127641	100.000	14861			



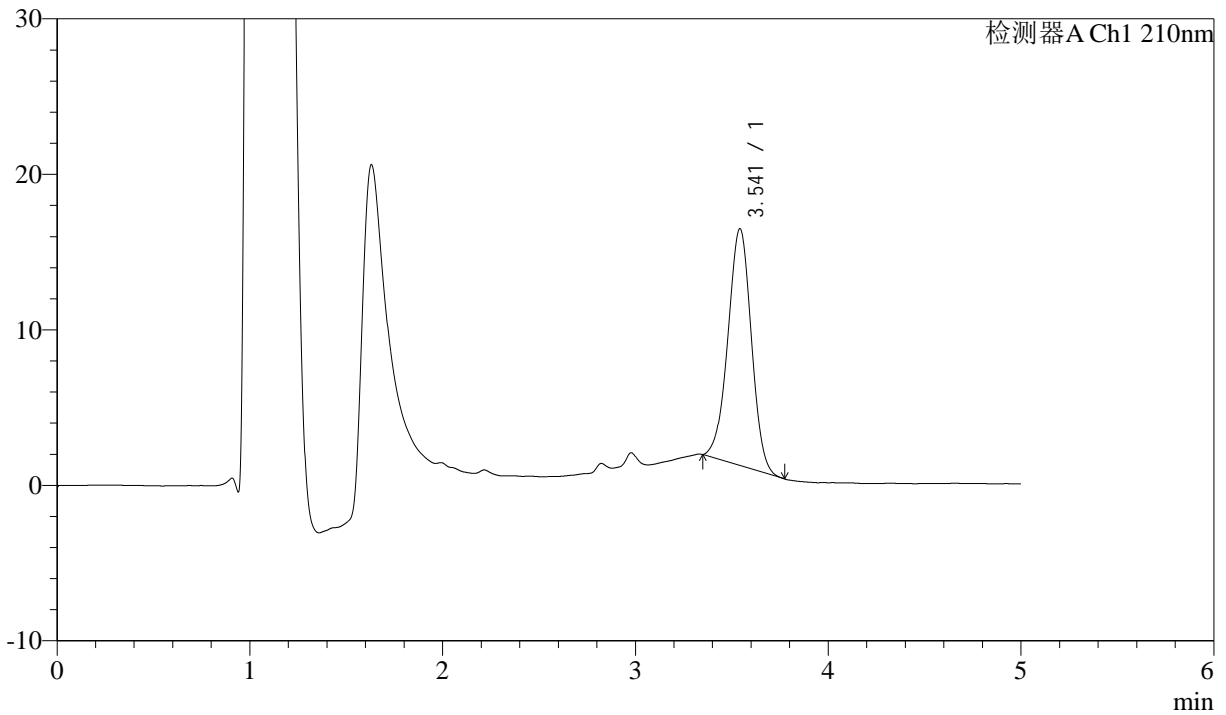
J483

<样品信息>

色谱柱 :SB-C8(150mm*4.6mm,3.5μm) 流速: 1.5ml/min
 柱温 :60°C 波长: 210nm
 数据文件名 :RC\$J483 - 27-108/29-205-2 - zzp-24102101p-rcqx-pH6.8jz-60min-P3.lcd
 方法文件名 :RC\$J483 - J483-RCQX-FX278.lcm
 批处理文件名: RC\$J483 - J483-20250318-FX278.lcb
 样品瓶号 : 2-25
 进样体积 : 400 μL 版本号: 6.115
 进样时间 : 2025/03/19 00:30:11 实验者: jiangjinwei
 处理时间 (V2) : 2025/03/19 14:02:32 处理者: jiangjinwei
 仪器型号: SHIMADZU LC-2050C(FX278)

<色谱图>

mV



<峰表>

检测器A Ch1 210nm

峰号	保留时间	面积	面积%	高度	理论塔板数(USP)	拖尾因子	分离度(USP)
1	3.541	128398	100.000	15202	4056	0.981	--
总计		128398	100.000	15202			



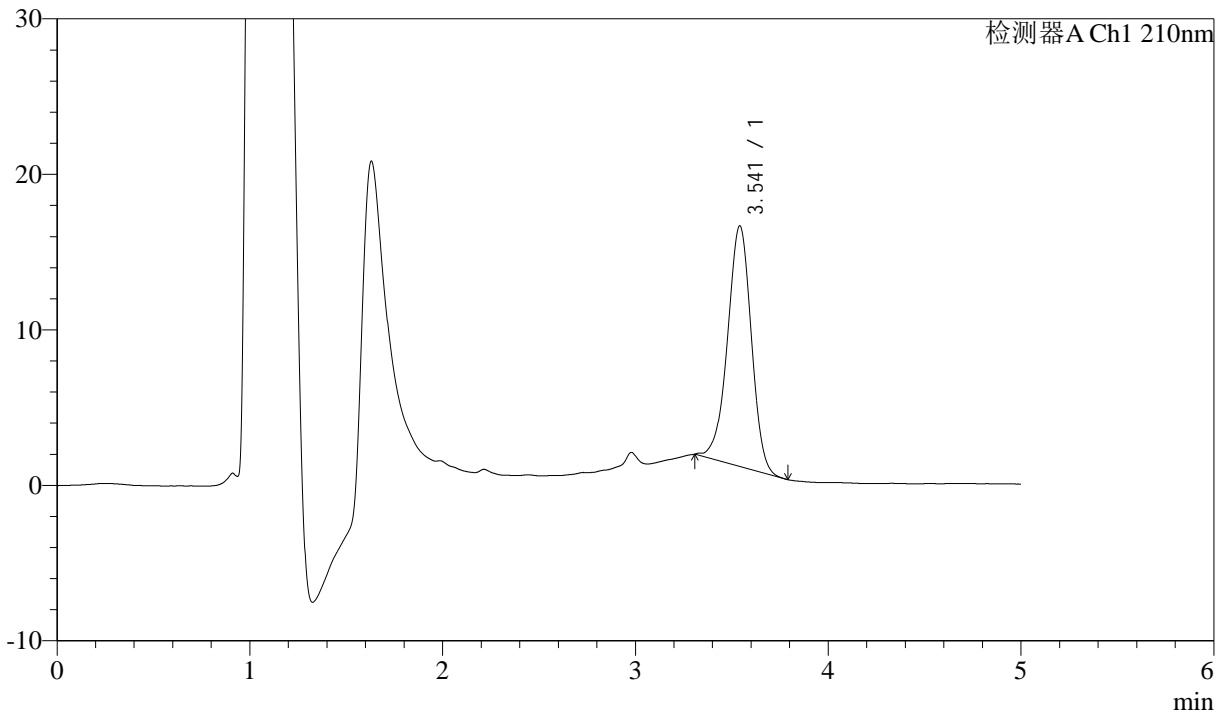
J483

<样品信息>

色谱柱 :SB-C8(150mm*4.6mm,3.5μm) 流速: 1.5ml/min
 柱温 :60°C 波长: 210nm
 数据文件名 :RC\$J483 - 27-108/29-206-2 - zzp-24102101p-rcqx-pH6.8jz-60min-P4.lcd
 方法文件名 :RC\$J483 - J483-RCQX-FX278.lcm
 批处理文件名: RC\$J483 - J483-20250318-FX278.lcb
 样品瓶号 : 2-34
 进样体积 : 400 μL 版本号: 6.115
 进样时间 : 2025/03/19 00:36:44 实验者: jiangjinwei
 处理时间 (V2) : 2025/03/19 14:02:34 处理者: jiangjinwei
 仪器型号: SHIMADZU LC-2050C(FX278)

<色谱图>

mV



<峰表>

检测器A Ch1 210nm

峰号	保留时间	面积	面积%	高度	理论塔板数(USP)	拖尾因子	分离度(USP)
1	3.541	132572	100.000	15465	3989	0.957	--
总计		132572	100.000	15465			



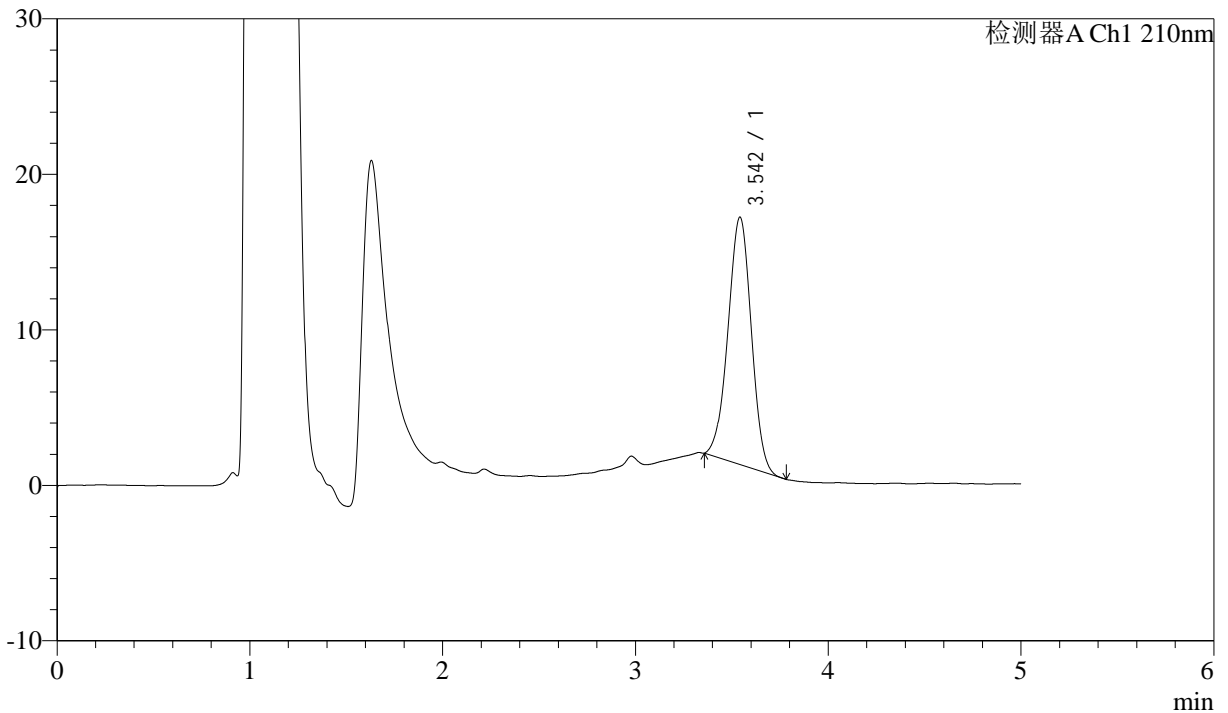
J483

<样品信息>

色谱柱 :SB-C8(150mm*4.6mm,3.5 μ m) 流速: 1.5ml/min
 柱温 :60 $^{\circ}$ C 波长: 210nm
 数据文件名 :RC\$J483 - 27-108/29-207-2 - zzp-24102101p-rcqx-pH6.8jz-60min-P5.lcd
 方法文件名 :RC\$J483 - J483-RCQX-FX278.lcm
 批处理文件名: RC\$J483 - J483-20250318-FX278.lcb
 样品瓶号 :2-43
 进样体积 :400 μ L 版本号: 6.115
 进样时间 :2025/03/19 00:43:17 实验者: jiangjinwei
 处理时间 (V2) :2025/03/19 14:02:37 处理者: jiangjinwei
 仪器型号: SHIMADZU LC-2050C(FX278)

<色谱图>

mV



<峰表>

检测器A Ch1 210nm

峰号	保留时间	面积	面积%	高度	理论塔板数(USP)	拖尾因子	分离度(USP)
1	3.542	133564	100.000	15878	4061	0.987	--
总计		133564	100.000	15878			



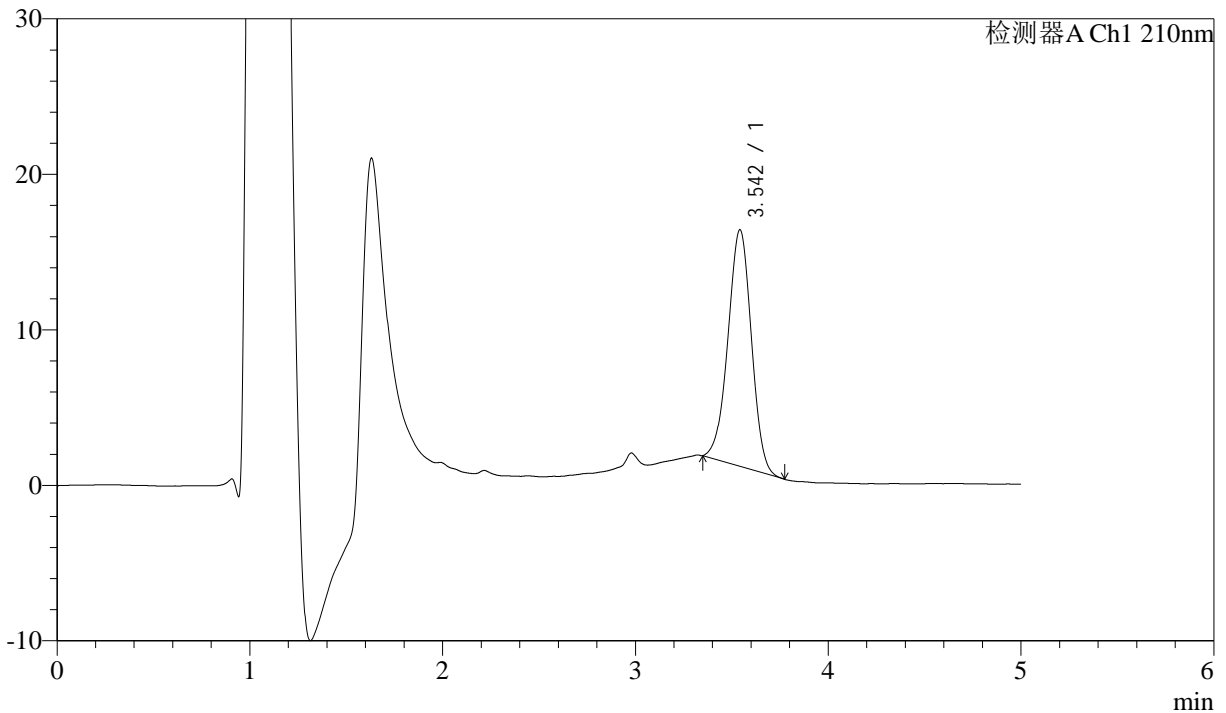
J483

<样品信息>

色谱柱 :SB-C8(150mm*4.6mm,3.5μm) 流速: 1.5ml/min
 柱温 :60°C 波长: 210nm
 数据文件名 :RC\$J483 - 27-108/29-208-2 - zzp-24102101p-rcqx-pH6.8jz-60min-P6.lcd
 方法文件名 :RC\$J483 - J483-RCQX-FX278.lcm
 批处理文件名: RC\$J483 - J483-20250318-FX278.lcb
 样品瓶号 :2-52
 进样体积 :400 μL 版本号: 6.115
 进样时间 :2025/03/19 00:49:50 实验者: jiangjinwei
 处理时间 (V2) :2025/03/19 14:02:40 处理者: jiangjinwei
 仪器型号: SHIMADZU LC-2050C(FX278)

<色谱图>

mV



<峰表>

检测器A Ch1 210nm

峰号	保留时间	面积	面积%	高度	理论塔板数(USP)	拖尾因子	分离度(USP)
1	3.542	128343	100.000	15187	4042	0.980	--
总计		128343	100.000	15187			



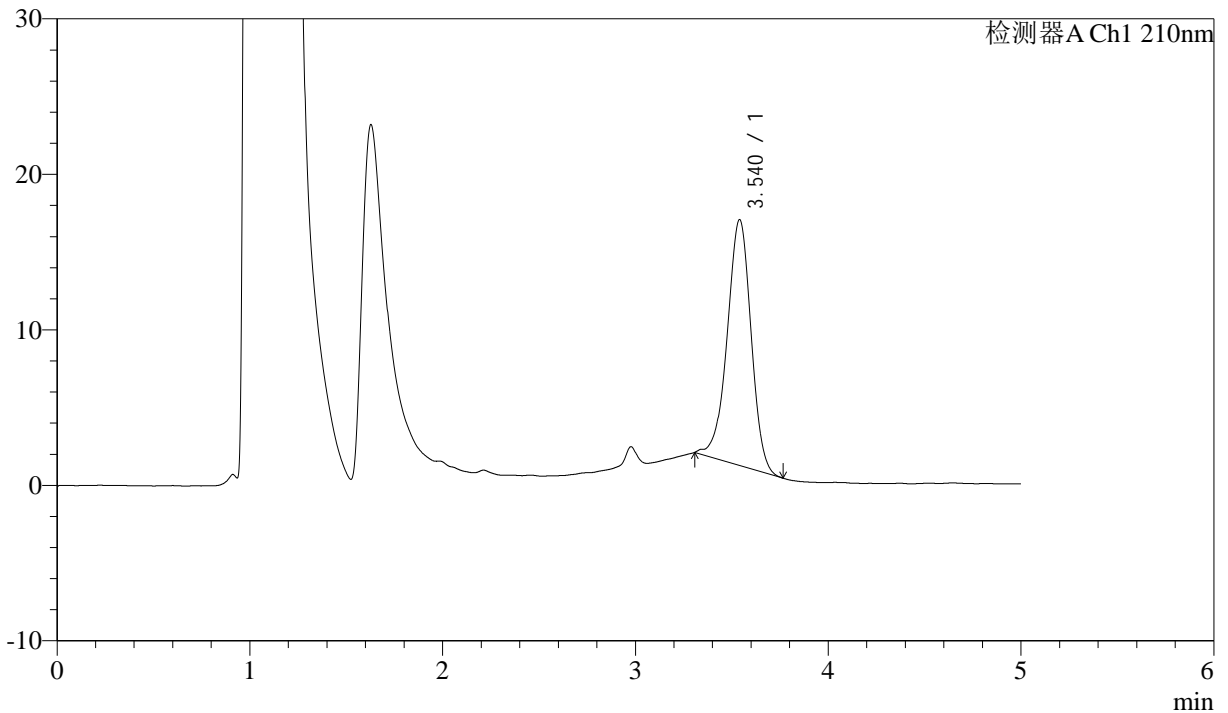
J483

<样品信息>

色谱柱 :SB-C8(150mm*4.6mm,3.5μm) 流速: 1.5ml/min
 柱温 :60°C 波长: 210nm
 数据文件名 :RC\$J483 - 27-108/29-209-2 - zzp-24102101p-rcqx-pH6.8jz-90min-P1.lcd
 方法文件名 :RC\$J483 - J483-RCQX-FX278.lcm
 批处理文件名: RC\$J483 - J483-20250318-FX278.lcb
 样品瓶号 : 2-8
 进样体积 : 400 μL 版本号: 6.115
 进样时间 : 2025/03/19 00:56:23 实验者: jiangjinwei
 处理时间 (V2) : 2025/03/19 14:02:42 处理者: jiangjinwei
 仪器型号: SHIMADZU LC-2050C(FX278)

<色谱图>

mV



<峰表>

检测器A Ch1 210nm

峰号	保留时间	面积	面积%	高度	理论塔板数(USP)	拖尾因子	分离度(USP)
1	3.540	136064	100.000	15808	3985	0.954	--
总计		136064	100.000	15808			



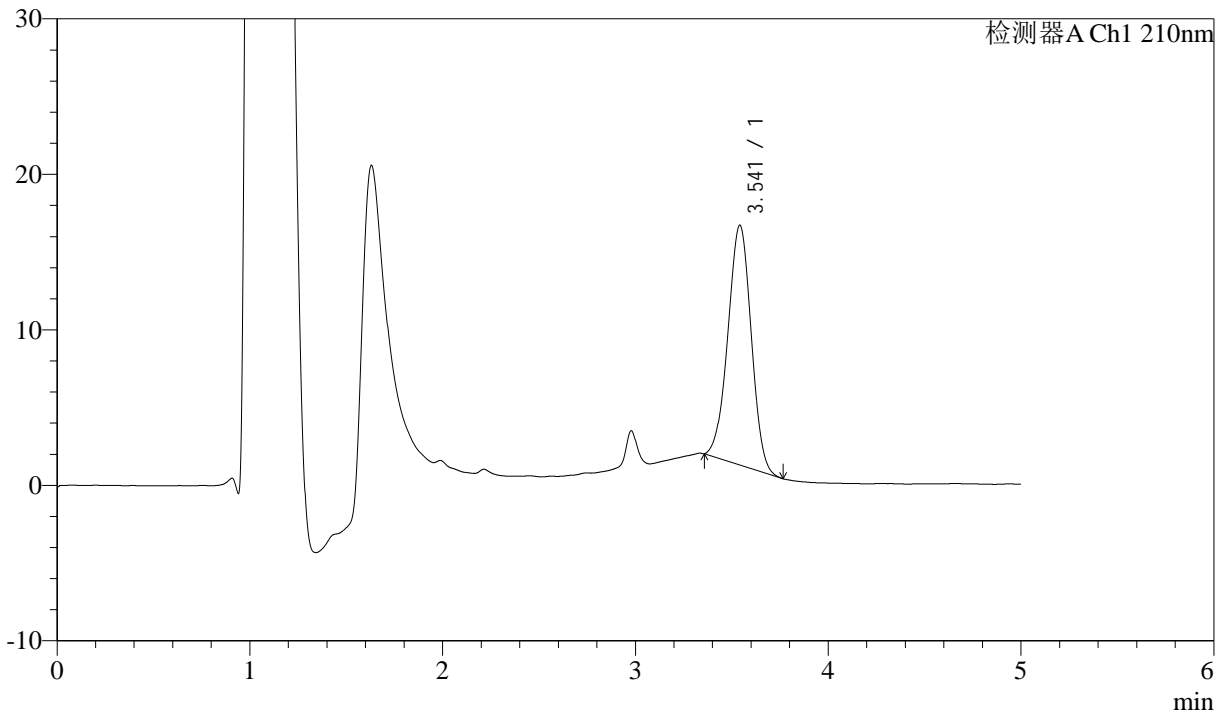
J483

<样品信息>

色谱柱 :SB-C8(150mm*4.6mm,3.5μm) 流速: 1.5ml/min
 柱温 :60°C 波长: 210nm
 数据文件名 :RC\$J483 - 27-108/29-210-2 - zzp-24102101p-rcqx-pH6.8jz-90min-P2.lcd
 方法文件名 :RC\$J483 - J483-RCQX-FX278.lcm
 批处理文件名: RC\$J483 - J483-20250318-FX278.lcb
 样品瓶号 : 2-17
 进样体积 : 400 μL 版本号: 6.115
 进样时间 : 2025/03/19 01:02:56 实验者: jiangjinwei
 处理时间 (V2) : 2025/03/19 14:02:45 处理者: jiangjinwei
 仪器型号: SHIMADZU LC-2050C(FX278)

<色谱图>

mV



<峰表>

检测器A Ch1 210nm

峰号	保留时间	面积	面积%	高度	理论塔板数(USP)	拖尾因子	分离度(USP)
1	3.541	129512	100.000	15397	4030	0.987	--
总计		129512	100.000	15397			



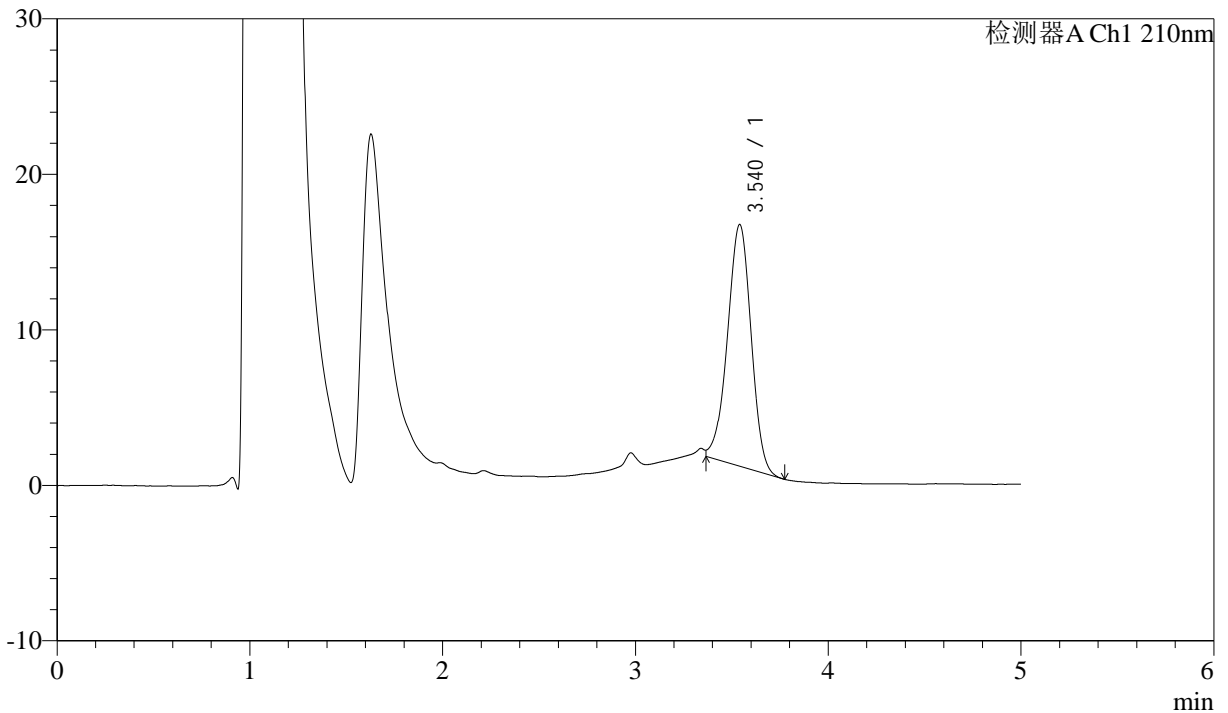
J483

<样品信息>

色谱柱 :SB-C8(150mm*4.6mm,3.5μm) 流速: 1.5ml/min
 柱温 :60°C 波长: 210nm
 数据文件名 :RC\$J483 - 27-108/29-211-2 - zzp-24102101p-rcqx-pH6.8jz-90min-P3.lcd
 方法文件名 :RC\$J483 - J483-RCQX-FX278.lcm
 批处理文件名: RC\$J483 - J483-20250318-FX278.lcb
 样品瓶号 : 2-26
 进样体积 : 400 μL 版本号: 6.115
 进样时间 : 2025/03/19 01:09:30 实验者: jiangjinwei
 处理时间 (V2) : 2025/03/19 14:02:48 处理者: jiangjinwei
 仪器型号: SHIMADZU LC-2050C(FX278)

<色谱图>

mV



<峰表>

检测器A Ch1 210nm

峰号	保留时间	面积	面积%	高度	理论塔板数(USP)	拖尾因子	分离度(USP)
1	3.540	132146	100.000	15531	3983	0.965	--
总计		132146	100.000	15531			



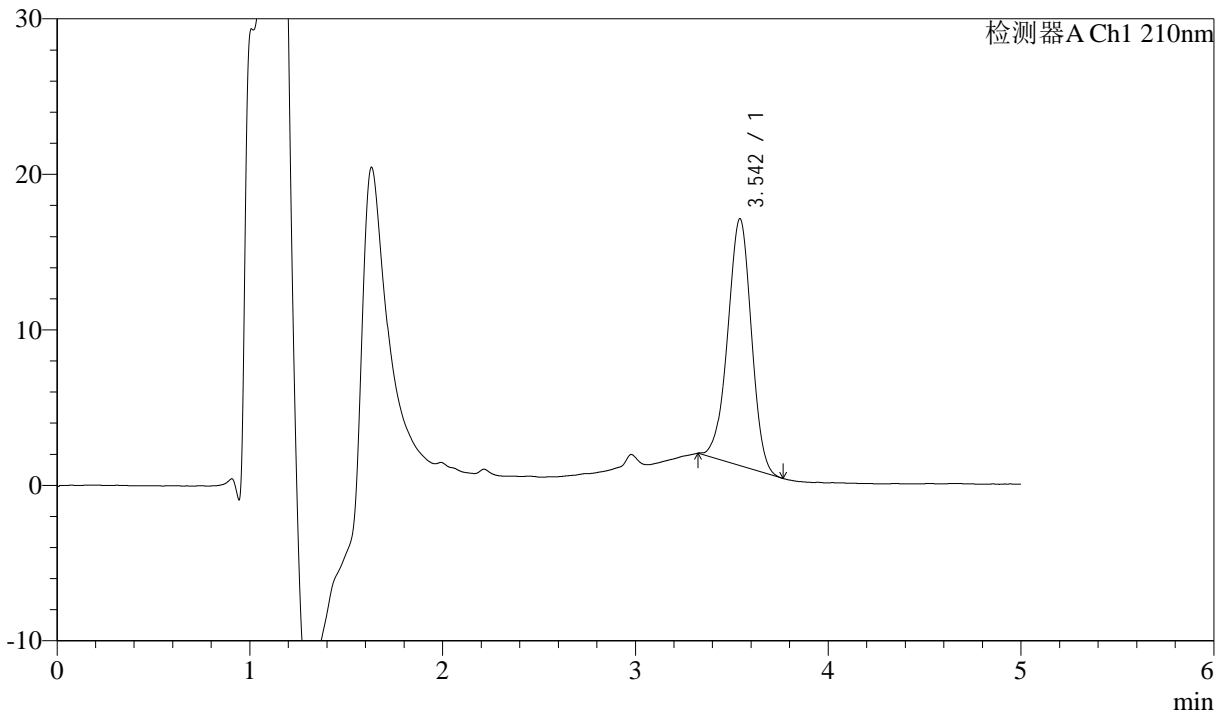
J483

<样品信息>

色谱柱 :SB-C8(150mm*4.6mm,3.5μm) 流速: 1.5ml/min
 柱温 :60°C 波长: 210nm
 数据文件名 :RC\$J483 - 27-108/29-212-2 - zzp-24102101p-rcqx-pH6.8jz-90min-P4.lcd
 方法文件名 :RC\$J483 - J483-RCQX-FX278.lcm
 批处理文件名: RC\$J483 - J483-20250318-FX278.lcb
 样品瓶号 :2-35
 进样体积 :400 μL 版本号: 6.115
 进样时间 :2025/03/19 01:16:03 实验者: jiangjinwei
 处理时间 (V2) :2025/03/19 14:02:50 处理者: jiangjinwei
 仪器型号: SHIMADZU LC-2050C(FX278)

<色谱图>

mV



<峰表>

检测器A Ch1 210nm

峰号	保留时间	面积	面积%	高度	理论塔板数(USP)	拖尾因子	分离度(USP)
1	3.542	135093	100.000	15847	3997	0.968	--
总计		135093	100.000	15847			



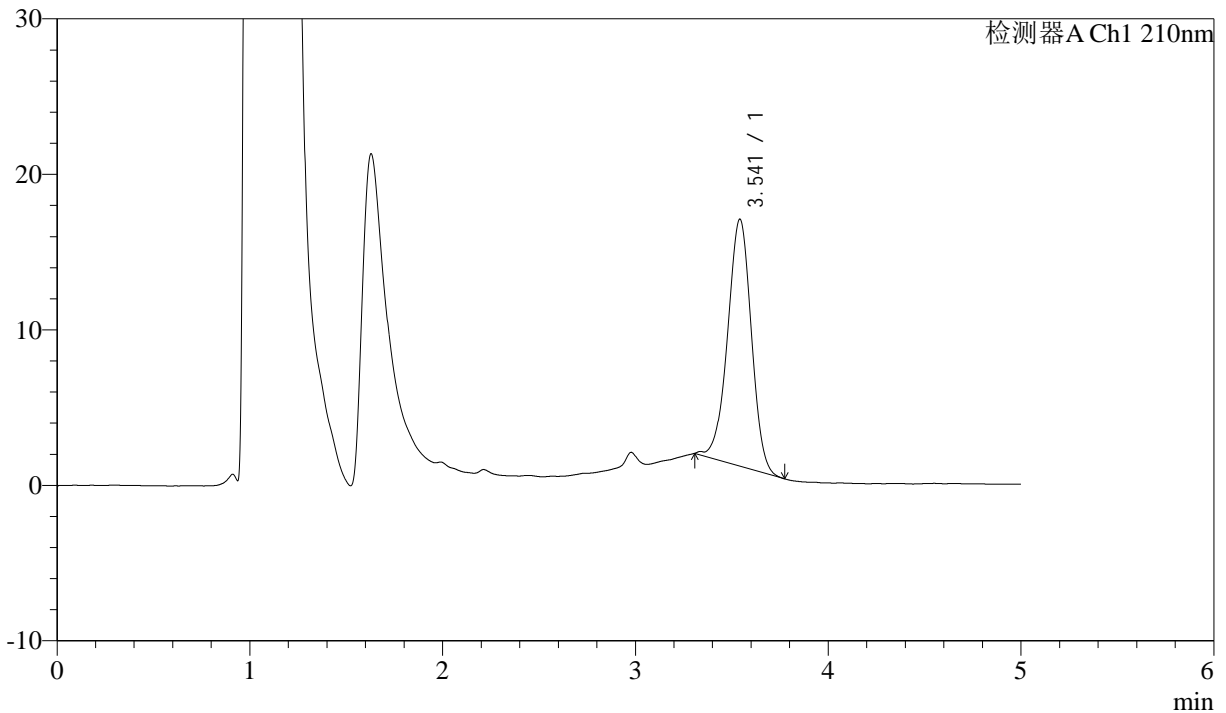
J483

<样品信息>

色谱柱 :SB-C8(150mm*4.6mm,3.5μm) 流速: 1.5ml/min
 柱温 :60°C 波长: 210nm
 数据文件名 :RC\$J483 - 27-108/29-213-2 - zzp-24102101p-rcqx-pH6.8jz-90min-P5.lcd
 方法文件名 :RC\$J483 - J483-RCQX-FX278.lcm
 批处理文件名: RC\$J483 - J483-20250318-FX278.lcb
 样品瓶号 :2-44
 进样体积 :400 μL 版本号: 6.115
 进样时间 :2025/03/19 01:22:35 实验者: jiangjinwei
 处理时间 (V2) :2025/03/19 14:02:54 处理者: jiangjinwei
 仪器型号: SHIMADZU LC-2050C(FX278)

<色谱图>

mV



<峰表>

检测器A Ch1 210nm

峰号	保留时间	面积	面积%	高度	理论塔板数(USP)	拖尾因子	分离度(USP)
1	3.541	135788	100.000	15856	3989	0.970	--
总计		135788	100.000	15856			



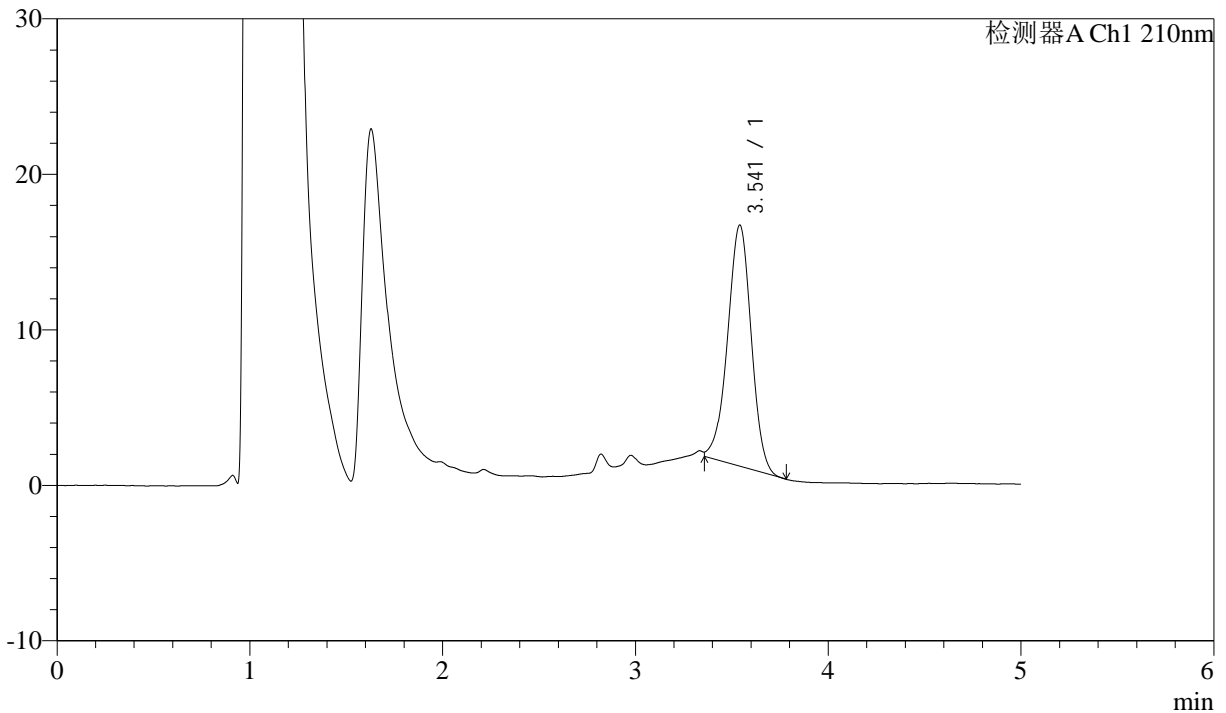
J483

<样品信息>

色谱柱 :SB-C8(150mm*4.6mm,3.5μm) 流速: 1.5ml/min
 柱温 :60°C 波长: 210nm
 数据文件名 :RC\$J483 - 27-108/29-214-2 - zzp-24102101p-rcqx-pH6.8jz-90min-P6.lcd
 方法文件名 :RC\$J483 - J483-RCQX-FX278.lcm
 批处理文件名: RC\$J483 - J483-20250318-FX278.lcb
 样品瓶号 :2-53
 进样体积 :400 μL 版本号: 6.115
 进样时间 :2025/03/19 01:29:08 实验者: jiangjinwei
 处理时间 (V2) :2025/03/19 14:02:56 处理者: jiangjinwei
 仪器型号: SHIMADZU LC-2050C(FX278)

<色谱图>

mV



<峰表>

检测器A Ch1 210nm

峰号	保留时间	面积	面积%	高度	理论塔板数(USP)	拖尾因子	分离度(USP)
1	3.541	132140	100.000	15499	4017	0.970	--
总计		132140	100.000	15499			



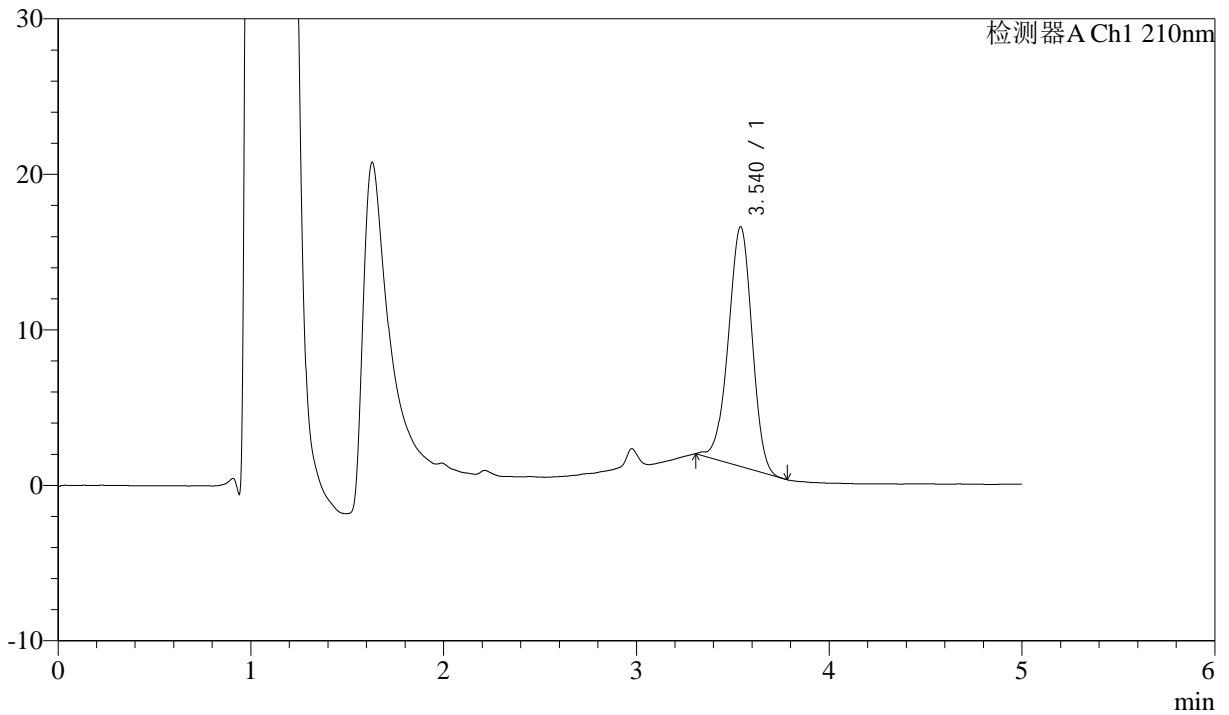
J483

<样品信息>

色谱柱 :SB-C8(150mm*4.6mm,3.5μm) 流速: 1.5ml/min
 柱温 :60°C 波长: 210nm
 数据文件名 :RC\$J483 - 27-108/29-215-2 - zzp-24102101p-rcqx-pH6.8jz-JX-P1.lcd
 方法文件名 :RC\$J483 - J483-RCQX-FX278.lcm
 批处理文件名: RC\$J483 - J483-20250318-FX278.lcb
 样品瓶号 : 2-9
 进样体积 : 400 μL 版本号: 6.115
 进样时间 : 2025/03/19 01:35:41 实验者: jiangjinwei
 处理时间 (V2) : 2025/03/19 14:02:59 处理者: jiangjinwei
 仪器型号: SHIMADZU LC-2050C(FX278)

<色谱图>

mV



<峰表>

检测器A Ch1 210nm

峰号	保留时间	面积	面积%	高度	理论塔板数(USP)	拖尾因子	分离度(USP)
1	3.540	131607	100.000	15404	3963	0.967	--
总计		131607	100.000	15404			



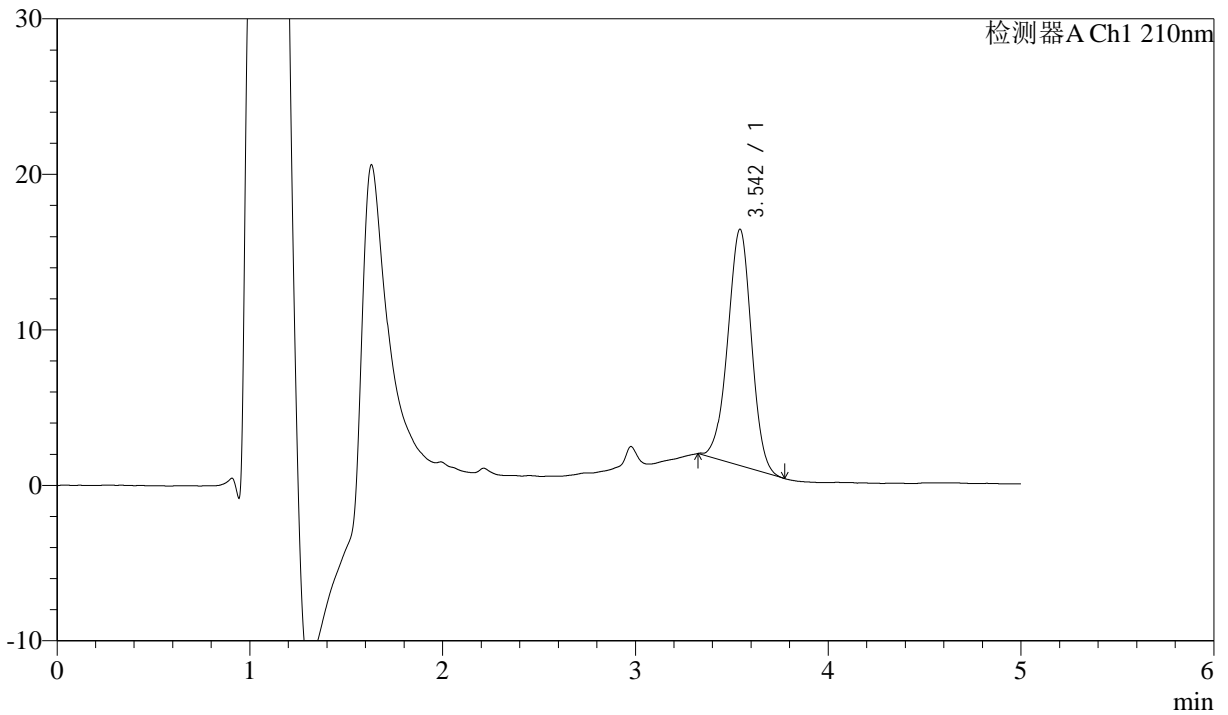
J483

<样品信息>

色谱柱 :SB-C8(150mm*4.6mm,3.5μm) 流速: 1.5ml/min
 柱温 :60°C 波长: 210nm
 数据文件名 :RC\$J483 - 27-108/29-216-2 - zzp-24102101p-rcqx-pH6.8jz-JX-P2.lcd
 方法文件名 :RC\$J483 - J483-RCQX-FX278.lcm
 批处理文件名: RC\$J483 - J483-20250318-FX278.lcb
 样品瓶号 : 2-18
 进样体积 : 400 μL 版本号: 6.115
 进样时间 : 2025/03/19 01:42:14 实验者: jiangjinwei
 处理时间 (V2) : 2025/03/19 14:03:02 处理者: jiangjinwei
 仪器型号: SHIMADZU LC-2050C(FX278)

<色谱图>

mV



<峰表>

检测器A Ch1 210nm

峰号	保留时间	面积	面积%	高度	理论塔板数(USP)	拖尾因子	分离度(USP)
1	3.542	129678	100.000	15172	3999	0.979	--
总计		129678	100.000	15172			



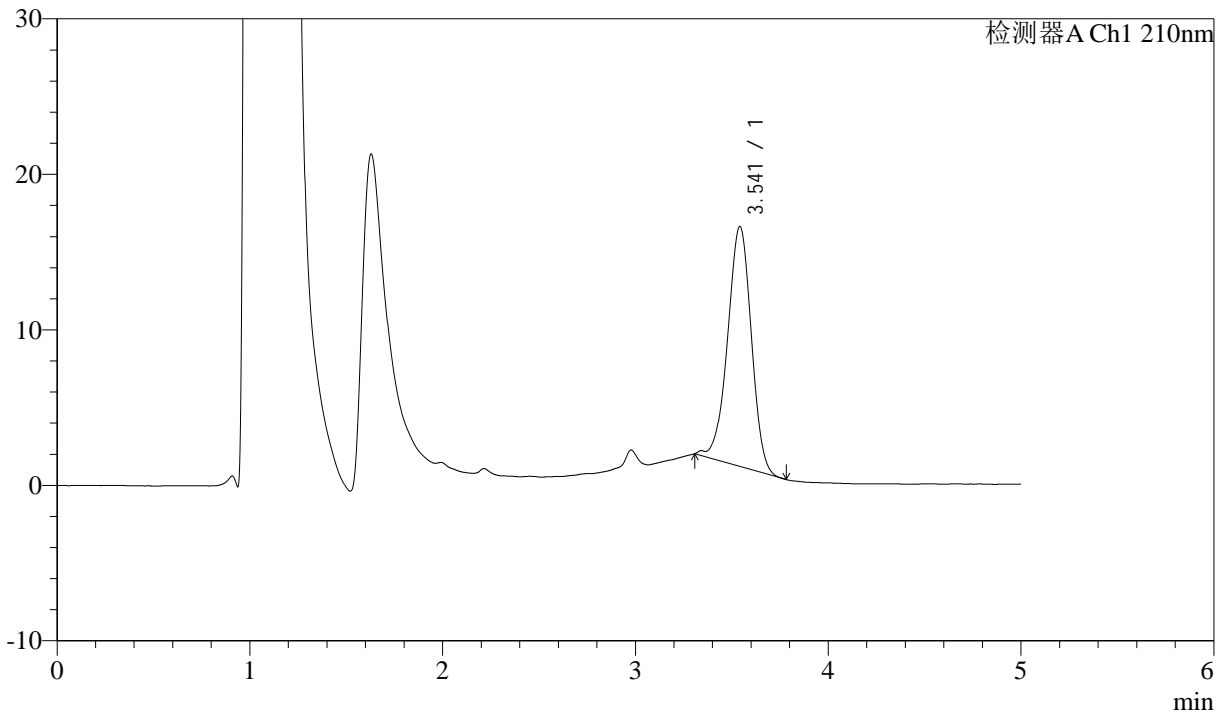
J483

<样品信息>

色谱柱 :SB-C8(150mm*4.6mm,3.5μm) 流速: 1.5ml/min
 柱温 :60°C 波长: 210nm
 数据文件名 :RC\$J483 - 27-108/29-217-2 - zzp-24102101p-rcqx-pH6.8jz-JX-P3.lcd
 方法文件名 :RC\$J483 - J483-RCQX-FX278.lcm
 批处理文件名: RC\$J483 - J483-20250318-FX278.lcb
 样品瓶号 : 2-27
 进样体积 : 400 μL 版本号: 6.115
 进样时间 : 2025/03/19 01:48:47 实验者: jiangjinwei
 处理时间 (V2) : 2025/03/19 14:03:04 处理者: jiangjinwei
 仪器型号: SHIMADZU LC-2050C(FX278)

<色谱图>

mV



<峰表>

检测器A Ch1 210nm

峰号	保留时间	面积	面积%	高度	理论塔板数(USP)	拖尾因子	分离度(USP)
1	3.541	132114	100.000	15413	3974	0.966	--
总计		132114	100.000	15413			



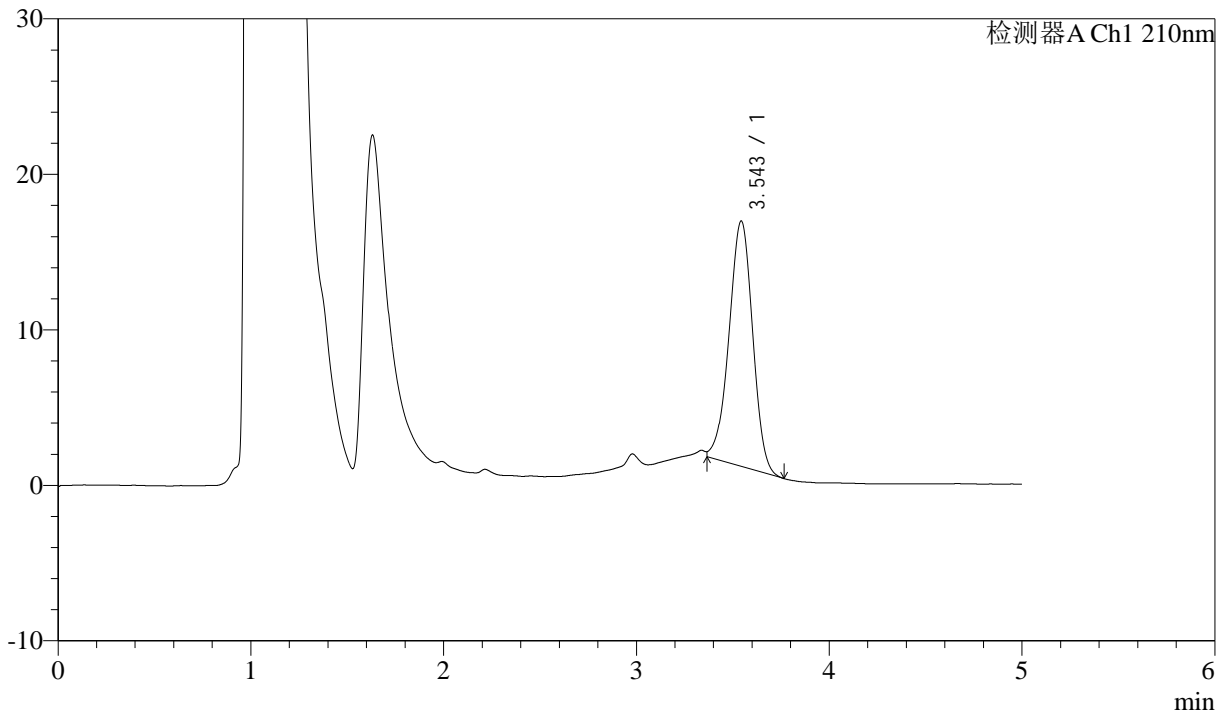
J483

<样品信息>

色谱柱 :SB-C8(150mm*4.6mm,3.5μm) 流速: 1.5ml/min
 柱温 :60°C 波长: 210nm
 数据文件名 :RC\$J483 - 27-108/29-218-2 - zzp-24102101p-rcqx-pH6.8jz-JX-P4.lcd
 方法文件名 :RC\$J483 - J483-RCQX-FX278.lcm
 批处理文件名: RC\$J483 - J483-20250318-FX278.lcb
 样品瓶号 : 2-36
 进样体积 : 400 μL 版本号: 6.115
 进样时间 : 2025/03/19 01:55:20 实验者: jiangjinwei
 处理时间 (V2) : 2025/03/19 14:03:07 处理者: jiangjinwei
 仪器型号: SHIMADZU LC-2050C(FX278)

<色谱图>

mV



<峰表>

检测器A Ch1 210nm

峰号	保留时间	面积	面积%	高度	理论塔板数(USP)	拖尾因子	分离度(USP)
1	3.543	134070	100.000	15741	3994	0.968	--
总计		134070	100.000	15741			



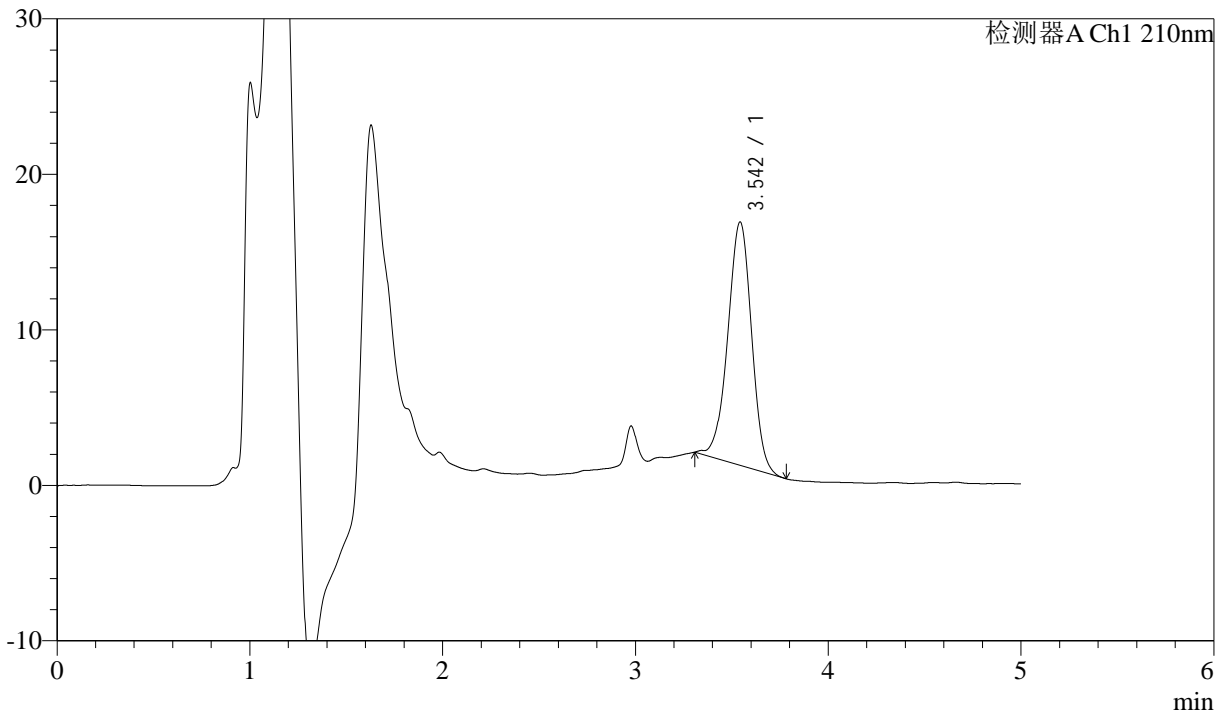
J483

<样品信息>

色谱柱 :SB-C8(150mm*4.6mm,3.5μm) 流速: 1.5ml/min
 柱温 :60°C 波长: 210nm
 数据文件名 :RC\$J483 - 27-108/29-219-2 - zzp-24102101p-rcqx-pH6.8jz-JX-P5.lcd
 方法文件名 :RC\$J483 - J483-RCQX-FX278.lcm
 批处理文件名: RC\$J483 - J483-20250318-FX278.lcb
 样品瓶号 : 2-45
 进样体积 : 400 μL 版本号: 6.115
 进样时间 : 2025/03/19 02:01:53 实验者: jiangjinwei
 处理时间 (V2) : 2025/03/19 14:03:09 处理者: jiangjinwei
 仪器型号: SHIMADZU LC-2050C(FX278)

<色谱图>

mV



<峰表>

检测器A Ch1 210nm

峰号	保留时间	面积	面积%	高度	理论塔板数(USP)	拖尾因子	分离度(USP)
1	3.542	134514	100.000	15610	3971	0.970	--
总计		134514	100.000	15610			



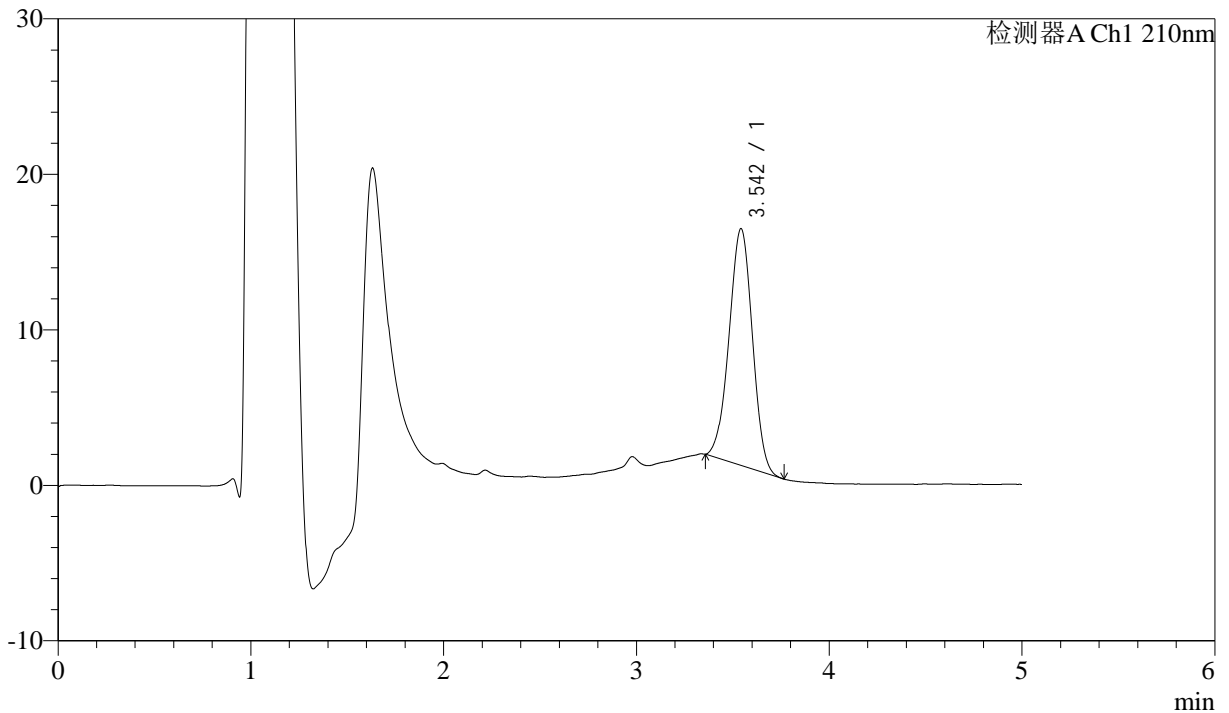
J483

<样品信息>

色谱柱 :SB-C8(150mm*4.6mm,3.5μm) 流速: 1.5ml/min
 柱温 :60°C 波长: 210nm
 数据文件名 :RC\$J483 - 27-108/29-220-2 - zzp-24102101p-rcqx-pH6.8jz-JX-P6.lcd
 方法文件名 :RC\$J483 - J483-RCQX-FX278.lcm
 批处理文件名: RC\$J483 - J483-20250318-FX278.lcb
 样品瓶号 : 2-54
 进样体积 : 400 μL 版本号: 6.115
 进样时间 : 2025/03/19 02:08:27 实验者: jiangjinwei
 处理时间 (V2) : 2025/03/19 14:03:12 处理者: jiangjinwei
 仪器型号: SHIMADZU LC-2050C(FX278)

<色谱图>

mV



<峰表>

检测器A Ch1 210nm

峰号	保留时间	面积	面积%	高度	理论塔板数(USP)	拖尾因子	分离度(USP)
1	3.542	127963	100.000	15195	4032	0.985	--
总计		127963	100.000	15195			



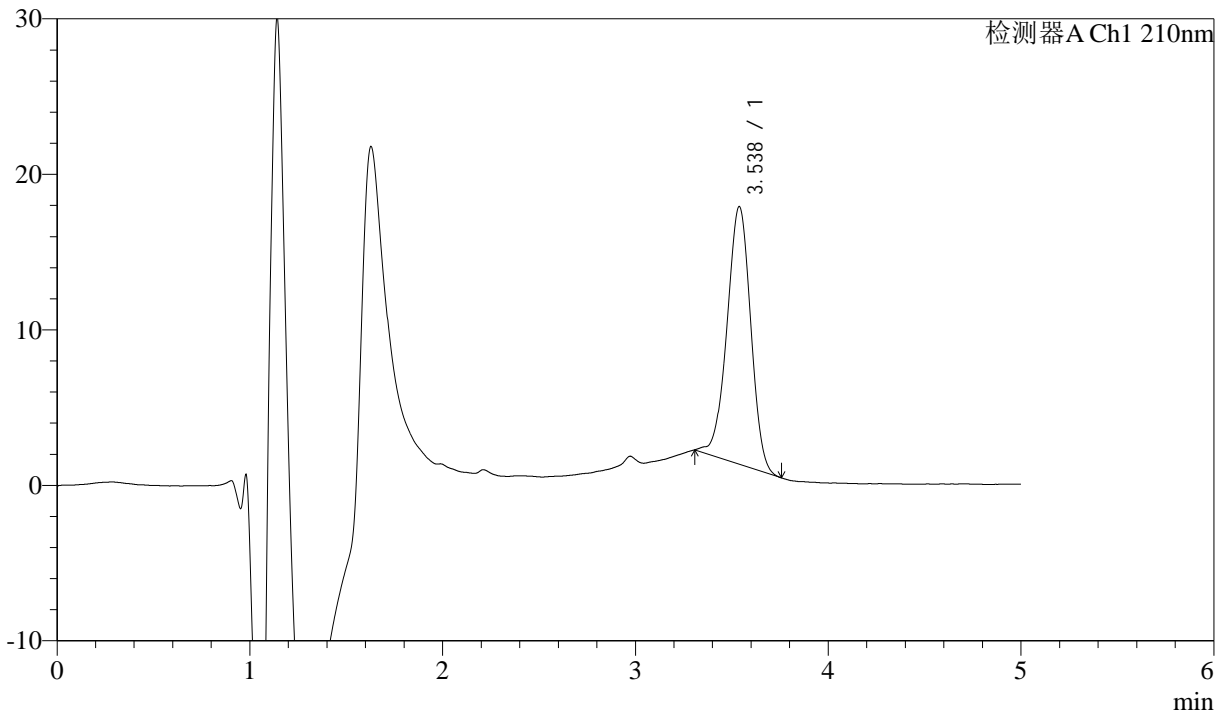
J483

<样品信息>

色谱柱 :SB-C8(150mm*4.6mm,3.5μm) 流速: 1.5ml/min
 柱温 :60°C 波长: 210nm
 数据文件名 :RC\$J483 - 27-108/29-221-2 - zzp-24102101p-rcqx-pH6.8jz-dz2-1.lcd
 方法文件名 :RC\$J483 - J483-RCQX-FX278.lcm
 批处理文件名: RC\$J483 - J483-20250318-FX278.lcb
 样品瓶号 :4-28
 进样体积 :400 μL 版本号: 6.115
 进样时间 :2025/03/19 02:14:58 实验者: jiangjinwei
 处理时间 (V2) :2025/03/19 14:03:15 处理者: jiangjinwei
 仪器型号: SHIMADZU LC-2050C(FX278)

<色谱图>

mV



<峰表>

检测器A Ch1 210nm

峰号	保留时间	面积	面积%	高度	理论塔板数(USP)	拖尾因子	分离度(USP)
1	3.538	141701	100.000	16570	3948	0.970	--
总计		141701	100.000	16570			



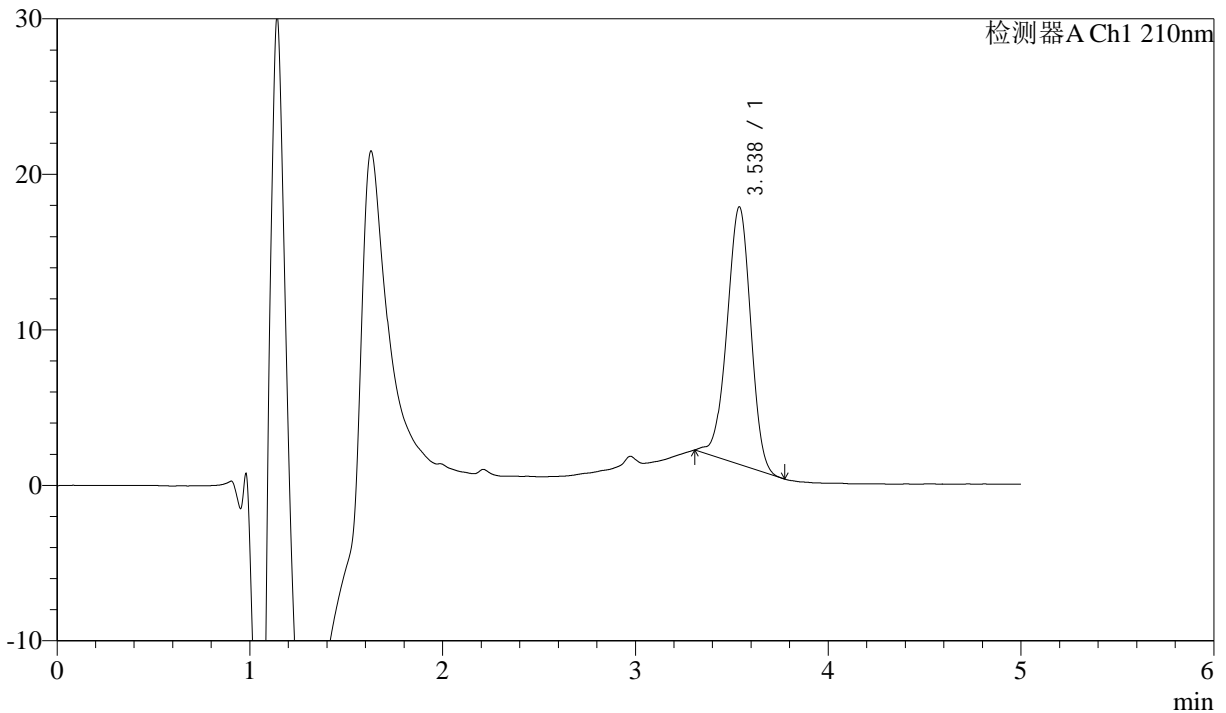
J483

<样品信息>

色谱柱 :SB-C8(150mm*4.6mm,3.5μm) 流速: 1.5ml/min
 柱温 :60°C 波长: 210nm
 数据文件名 :RC\$J483 - 27-108/29-222-2 - zzp-24102101p-rcqx-pH6.8jz-dz2-2.lcd
 方法文件名 :RC\$J483 - J483-RCQX-FX278.lcm
 批处理文件名: RC\$J483 - J483-20250318-FX278.lcb
 样品瓶号 :4-28
 进样体积 :400 μL 版本号: 6.115
 进样时间 :2025/03/19 02:21:30 实验者: jiangjinwei
 处理时间 (V2) :2025/03/19 14:03:17 处理者: jiangjinwei
 仪器型号: SHIMADZU LC-2050C(FX278)

<色谱图>

mV



<峰表>

检测器A Ch1 210nm

峰号	保留时间	面积	面积%	高度	理论塔板数(USP)	拖尾因子	分离度(USP)
1	3.538	141567	100.000	16559	3943	0.969	--
总计		141567	100.000	16559			