

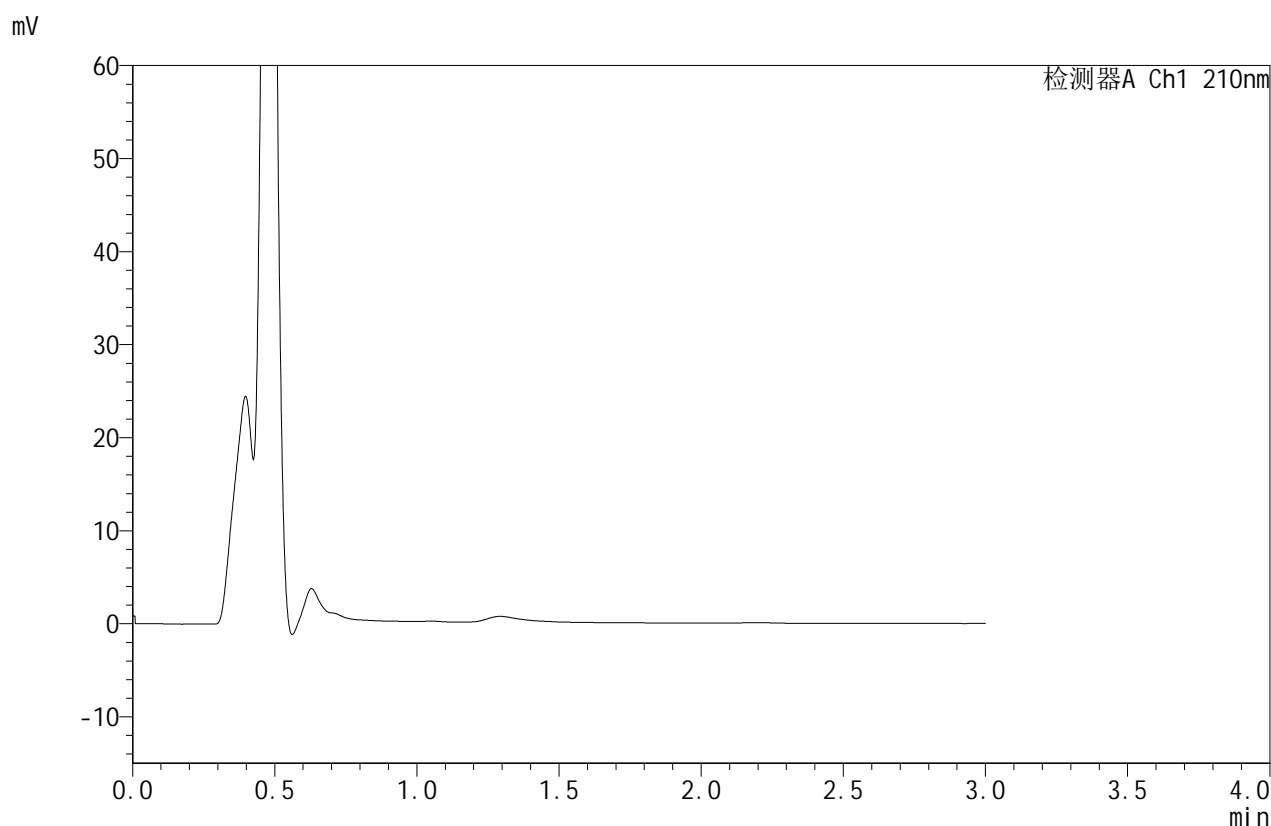


JSS-4129

<样品信息>

色谱柱:XB-C18(50mm*4.6mm,5μm) 流速:1.5ml/min
 柱温:40°C 波长:210nm
 数据文件名: RC\$JSS-4129 - 27-8/29-431-2 - zzp-rcd-pH1.2jz-jf50z-rj.lcd
 方法文件名: RC\$JSS-4129 - RC-JSS-4129-FX278.lcm
 批处理文件名: RC\$JSS-4129 - JSS-4129-20250321-RC-FX278.lcb
 样品瓶号: 1-9
 进样体积: 50 μl 版本号:6.115
 进样时间: 2025/03/21 13:50:16 实验者: jiangjinwei
 处理时间(V2): 2025/03/22 11:08:21 处理者: jiangjinwei
 仪器型号: SHIMADZU LC-2050C(FX278)

<色谱图>



<峰表>

检测器A Ch1 210nm

峰号	保留时间	面积	面积%	高度	理论塔板数(USP)	拖尾因子	分离度(USP)
总计							

图1 苯磺酸美洛加巴林片溶出度测定HPLC图谱
自制品-pH1.2介质-浆法-50转
溶剂

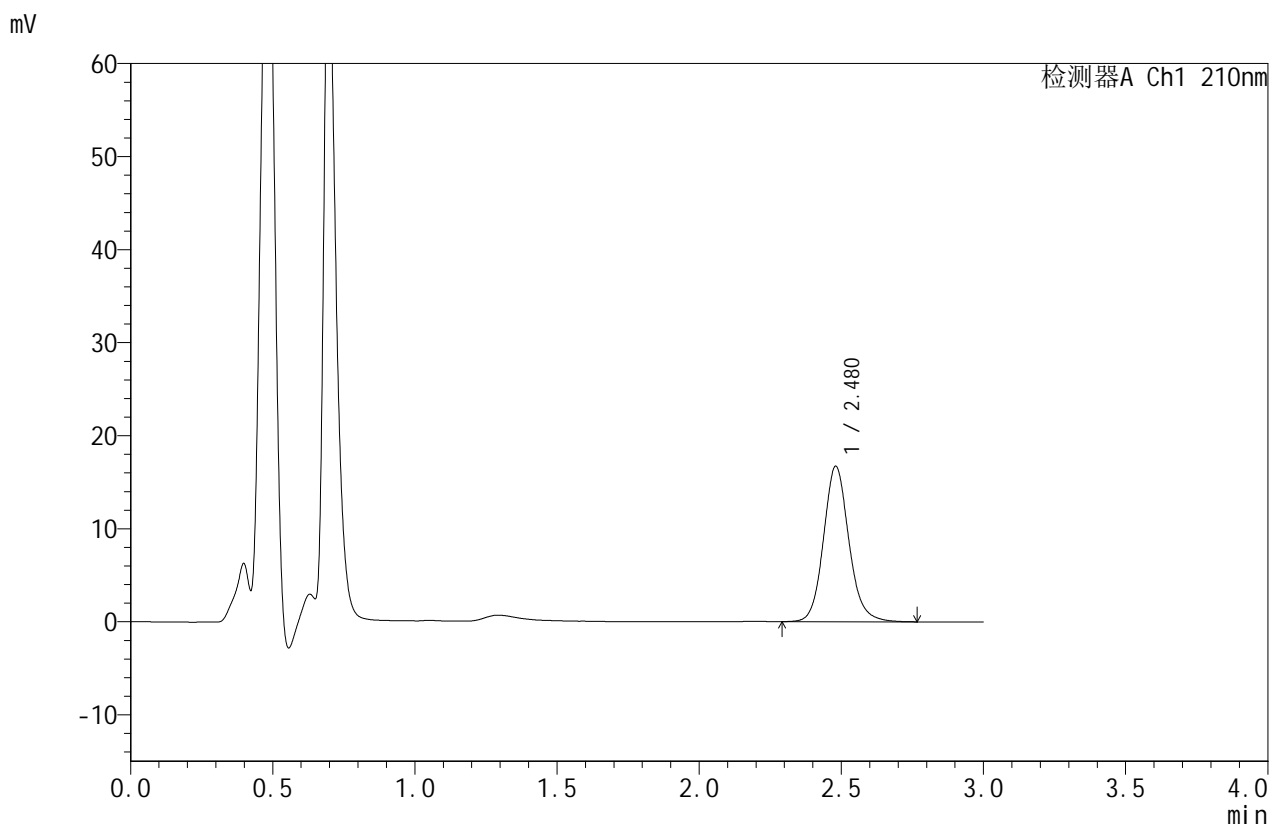


JSS-4129

<样品信息>

色谱柱:XB-C18(50mm*4.6mm,5μm) 流速:1.5ml/min
 柱温:40°C 波长:210nm
 数据文件名: RC\$JSS-4129 - 27-8/29-432-2 - zzp-rcd-pH1.2jz-jf50z-dz1-1.lcd
 方法文件名: RC\$JSS-4129 - RC-JSS-4129-FX278.lcm
 批处理文件名: RC\$JSS-4129 - JSS-4129-20250321-RC-FX278.lcb
 样品瓶号: 1-18
 进样体积: 50 μl 版本号:6.115
 进样时间: 2025/03/21 13:53:43 实验者: jiangjinwei
 处理时间(V2): 2025/03/22 11:08:25 处理者: jiangjinwei
 仪器型号: SHIMADZU LC-2050C(FX278)

<色谱图>



<峰表>

检测器A Ch1 210nm

峰号	保留时间	面积	面积%	高度	理论塔板数(USP)	拖尾因子	分离度(USP)
1	2.480	104082	100.000	16724	3844	1.123	--
总计		104082	100.000	16724			

图2 苯磺酸美洛加巴林片溶出度测定HPLC图谱
 自制品-pH1.2介质-浆法-50转
 对照品溶液-1-1

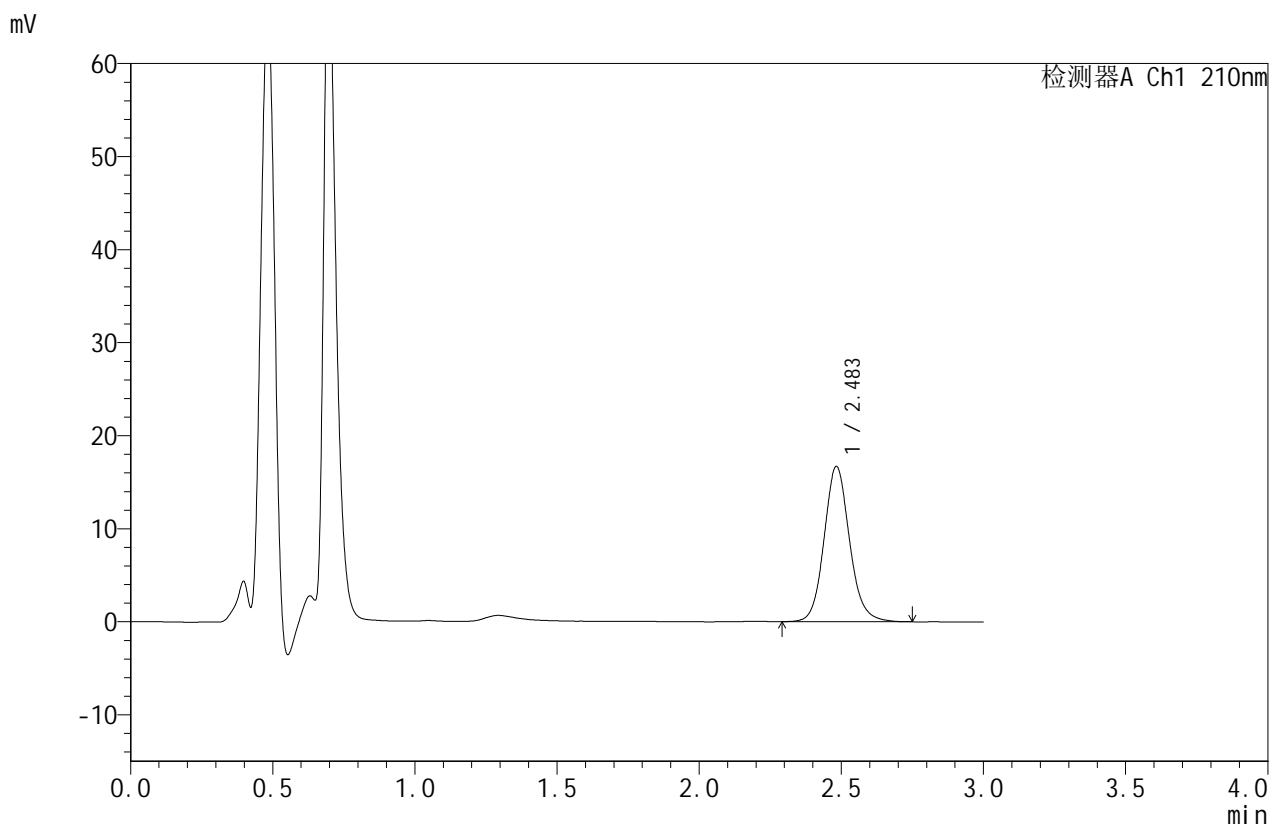


JSS-4129

<样品信息>

色谱柱:XB-C18(50mm*4.6mm,5μm) 流速:1.5ml/min
 柱温:40°C 波长:210nm
 数据文件名: RC\$JSS-4129 - 27-8/29-433-2 - zzp-rcd-pH1.2jz-jf50z-dz1-2.lcd
 方法文件名: RC\$JSS-4129 - RC-JSS-4129-FX278.lcm
 批处理文件名: RC\$JSS-4129 - JSS-4129-20250321-RC-FX278.lcb
 样品瓶号: 1-18
 进样体积: 50 μl 版本号:6.115
 进样时间: 2025/03/21 13:57:09 实验者: jiangjinwei
 处理时间(V2): 2025/03/22 11:08:28 处理者: jiangjinwei
 仪器型号: SHIMADZU LC-2050C(FX278)

<色谱图>



<峰表>

检测器A Ch1 210nm

峰号	保留时间	面积	面积%	高度	理论塔板数(USP)	拖尾因子	分离度(USP)
1	2.483	104086	100.000	16667	3822	1.116	--
总计		104086	100.000	16667			

图3 苯磺酸美洛加巴林片溶出度测定HPLC图谱
 自制品-pH1.2介质-浆法-50转
 对照品溶液-1-2



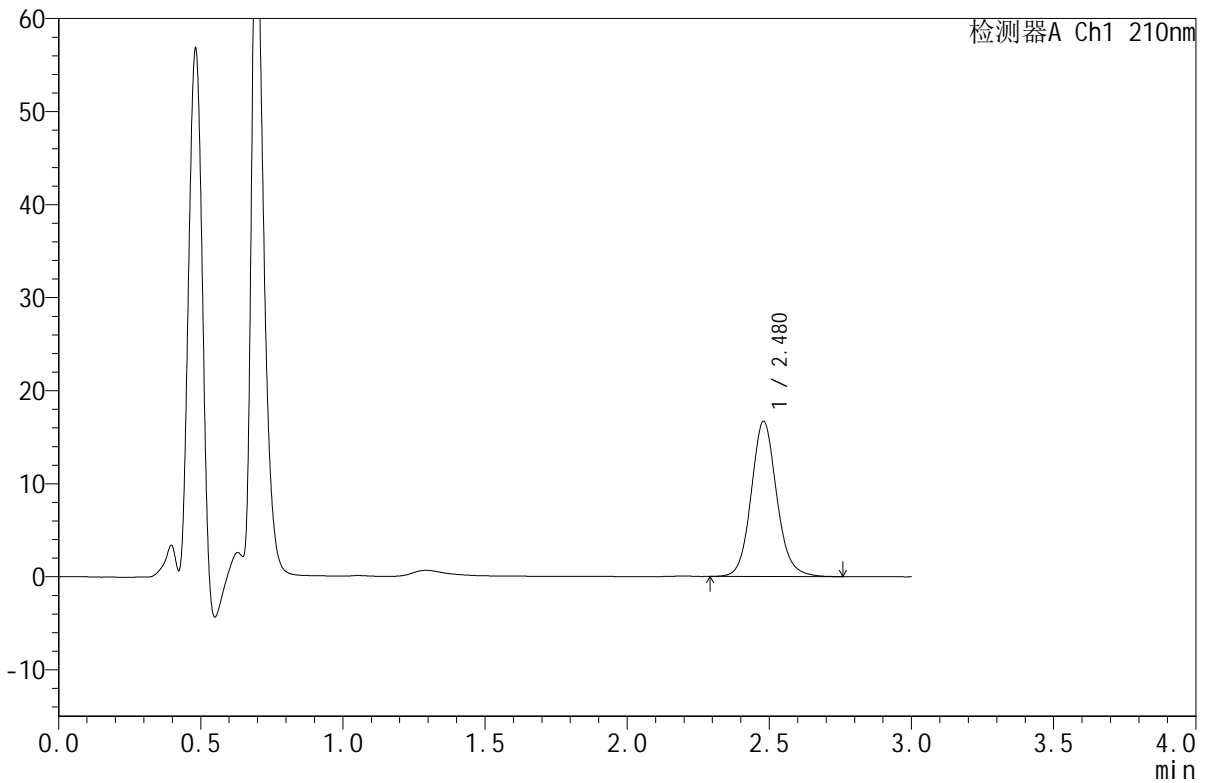
JSS-4129

<样品信息>

色谱柱:XB-C18(50mm*4.6mm,5μm) 流速:1.5ml/min
 柱温:40°C 波长:210nm
 数据文件名: RC\$JSS-4129 - 27-8/29-434-2 - zzp-rcd-pH1.2jz-jf50z-dz1-3.lcd
 方法文件名: RC\$JSS-4129 - RC-JSS-4129-FX278.lcm
 批处理文件名: RC\$JSS-4129 - JSS-4129-20250321-RC-FX278.lcb
 样品瓶号: 1-18
 进样体积: 50 μl 版本号:6.115
 进样时间: 2025/03/21 14:00:34 实验者: jiangjinwei
 处理时间(V2): 2025/03/22 11:08:31 处理者: jiangjinwei
 仪器型号: SHIMADZU LC-2050C(FX278)

<色谱图>

mV



<峰表>

检测器A Ch1 210nm

峰号	保留时间	面积	面积%	高度	理论塔板数(USP)	拖尾因子	分离度(USP)
1	2.480	104167	100.000	16687	3793	1.108	--
总计		104167	100.000	16687			

图4 苯磺酸美洛加巴林片溶出度测定HPLC图谱
 自制品-pH1.2介质-浆法-50转
 对照品溶液-1-3

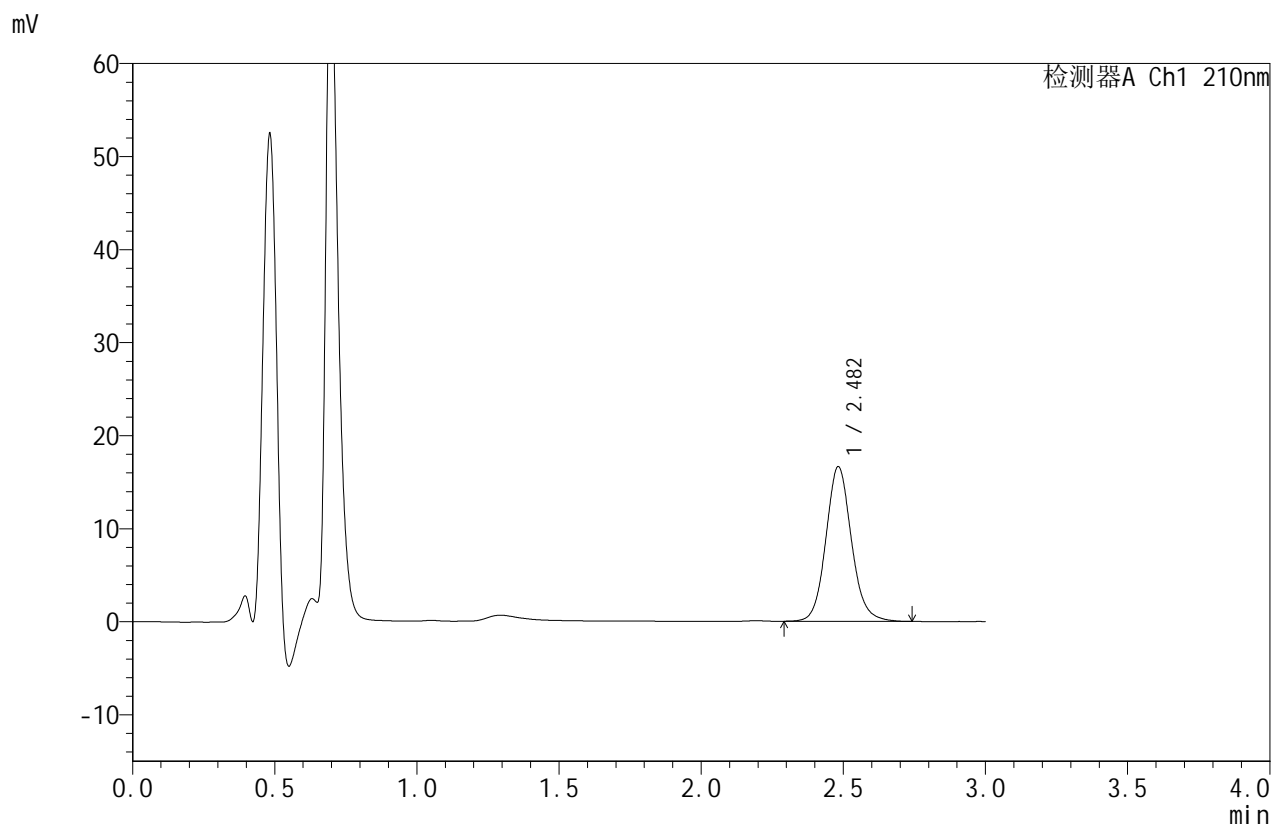


JSS-4129

<样品信息>

色谱柱:XB-C18(50mm*4.6mm,5μm) 流速:1.5ml/min
 柱温:40°C 波长:210nm
 数据文件名: RC\$JSS-4129 - 27-8/29-435-2 - zzp-rcd-pH1.2jz-jf50z-dz1-4.lcd
 方法文件名: RC\$JSS-4129 - RC-JSS-4129-FX278.lcm
 批处理文件名: RC\$JSS-4129 - JSS-4129-20250321-RC-FX278.lcb
 样品瓶号: 1-18
 进样体积: 50 μl 版本号:6.115
 进样时间: 2025/03/21 14:04:00 实验者: jiangjinwei
 处理时间(V2): 2025/03/22 11:08:33 处理者: jiangjinwei
 仪器型号: SHIMADZU LC-2050C(FX278)

<色谱图>



<峰表>

检测器A Ch1 210nm

峰号	保留时间	面积	面积%	高度	理论塔板数(USP)	拖尾因子	分离度(USP)
1	2.482	103996	100.000	16602	3783	1.106	--
总计		103996	100.000	16602			

图5 苯磺酸美洛加巴林片溶出度测定HPLC图谱
 自制品-pH1.2介质-浆法-50转
 对照品溶液-1-4

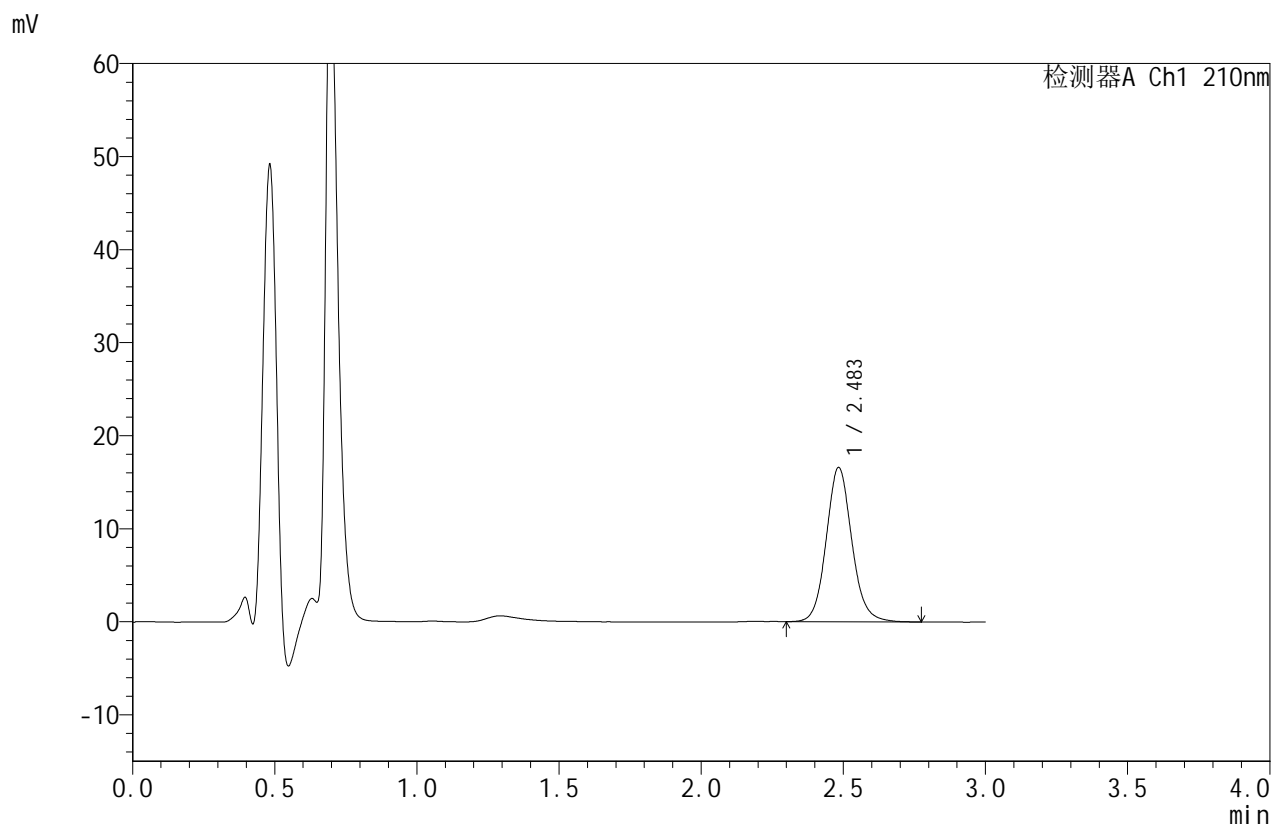


JSS-4129

<样品信息>

色谱柱:XB-C18(50mm*4.6mm,5μm) 流速:1.5ml/min
 柱温:40°C 波长:210nm
 数据文件名: RC\$JSS-4129 - 27-8/29-436-2 - zzp-rcd-pH1.2jz-jf50z-dz1-5.lcd
 方法文件名: RC\$JSS-4129 - RC-JSS-4129-FX278.lcm
 批处理文件名: RC\$JSS-4129 - JSS-4129-20250321-RC-FX278.lcb
 样品瓶号: 1-18
 进样体积: 50 μl 版本号:6.115
 进样时间: 2025/03/21 14:08:22 实验者: jiangjinwei
 处理时间 (V2): 2025/03/22 11:08:36 处理者: jiangjinwei
 仪器型号: SHIMADZU LC-2050C(FX278)

<色谱图>



<峰表>

检测器A Ch1 210nm

峰号	保留时间	面积	面积%	高度	理论塔板数(USP)	拖尾因子	分离度(USP)
1	2.483	104113	100.000	16529	3769	1.102	--
总计		104113	100.000	16529			

图6 苯磺酸美洛加巴林片溶出度测定HPLC图谱
 自制品-pH1.2介质-桨法-50转
 对照品溶液-1-5

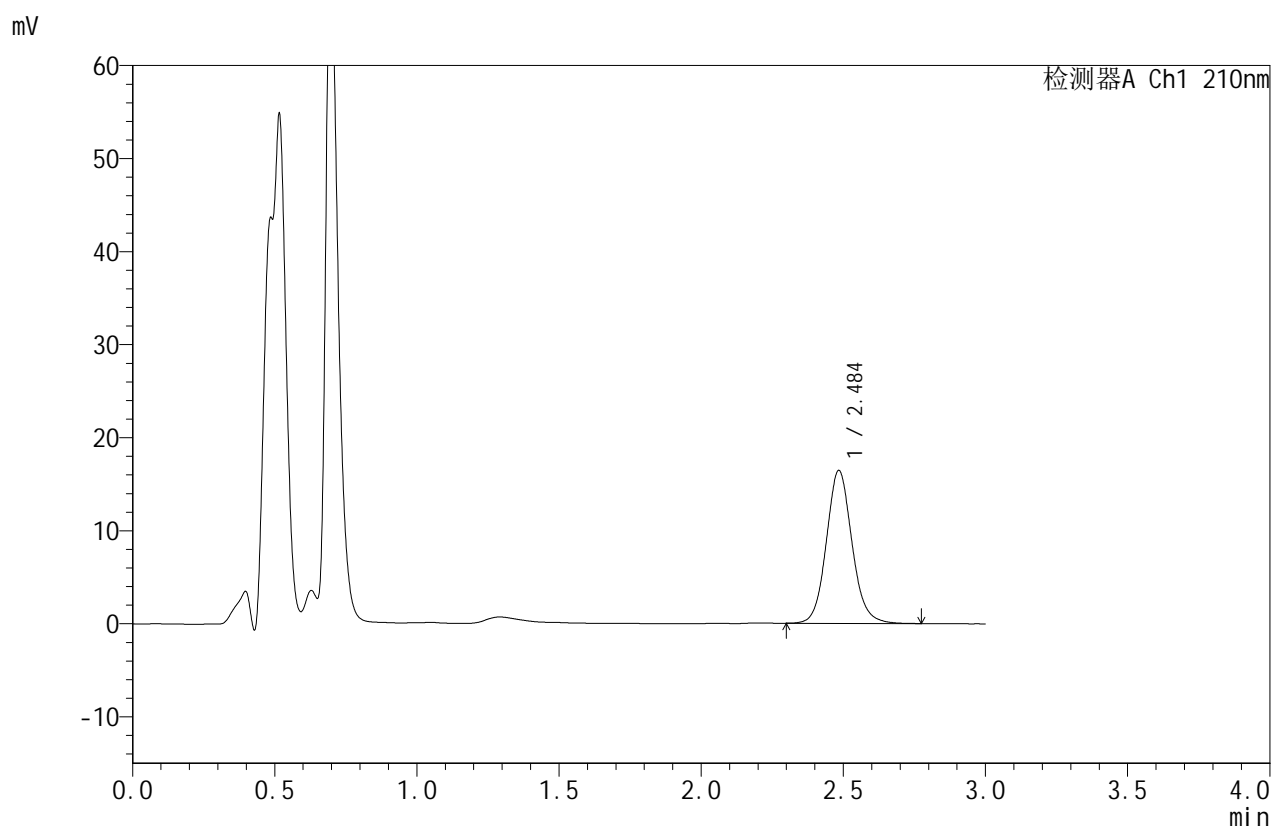


JSS-4129

<样品信息>

色谱柱:XB-C18(50mm*4.6mm,5μm) 流速:1.5ml/min
 柱温:40°C 波长:210nm
 数据文件名: RC\$JSS-4129 - 27-8/29-437-2 - zzp-25022501p-rcd-pH1.2jz-jf50z-P1-1.lcd
 方法文件名: RC\$JSS-4129 - RC-JSS-4129-FX278.lcm
 批处理文件名: RC\$JSS-4129 - JSS-4129-20250321-RC-FX278.lcb
 样品瓶号: 1-1
 进样体积: 50 μl 版本号:6.115
 进样时间: 2025/03/21 14:11:47 实验者: jiangjinwei
 处理时间(V2): 2025/03/22 11:08:39 处理者: jiangjinwei
 仪器型号: SHIMADZU LC-2050C(FX278)

<色谱图>



<峰表>

检测器A Ch1 210nm

峰号	保留时间	面积	面积%	高度	理论塔板数(USP)	拖尾因子	分离度(USP)
1	2.484	103295	100.000	16354	3753	1.102	--
总计		103295	100.000	16354			

图7 苯磺酸美洛加巴林片溶出度测定HPLC图谱
 自制品(25022501批)-pH1.2介质-浆法-50转-片1
 供试品溶液-1

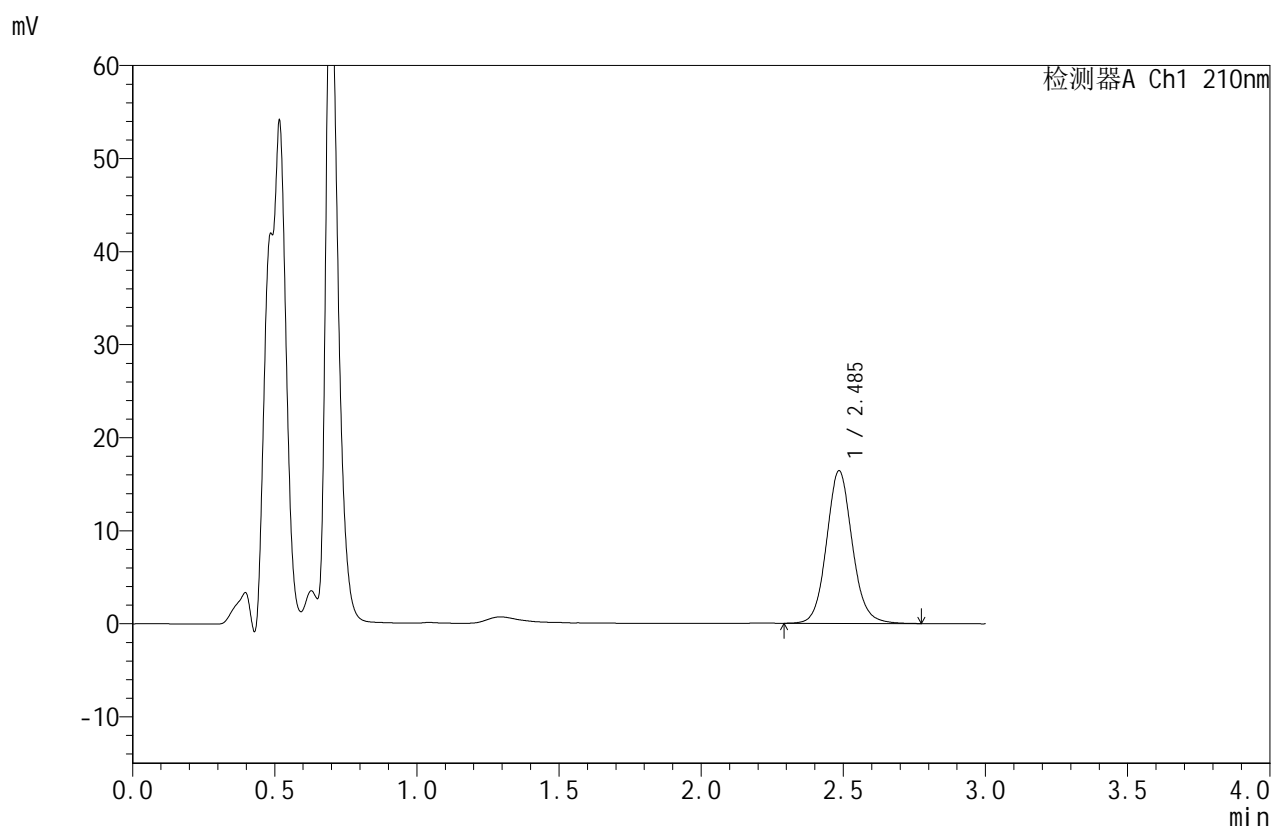


JSS-4129

<样品信息>

色谱柱:XB-C18(50mm*4.6mm,5μm) 流速:1.5ml/min
 柱温:40°C 波长:210nm
 数据文件名: RC\$JSS-4129 - 27-8/29-438-2 - zzp-25022501p-rcd-pH1.2jz-jf50z-P1-2.lcd
 方法文件名: RC\$JSS-4129 - RC-JSS-4129-FX278.lcm
 批处理文件名: RC\$JSS-4129 - JSS-4129-20250321-RC-FX278.lcb
 样品瓶号: 1-1
 进样体积: 50 μl 版本号:6.115
 进样时间: 2025/03/21 14:15:12 实验者: jiangjinwei
 处理时间 (V2): 2025/03/22 11:08:42 处理者: jiangjinwei
 仪器型号: SHIMADZU LC-2050C(FX278)

<色谱图>



<峰表>

检测器A Ch1 210nm

峰号	保留时间	面积	面积%	高度	理论塔板数(USP)	拖尾因子	分离度(USP)
1	2.485	103406	100.000	16344	3739	1.096	--
总计		103406	100.000	16344			

图8 苯磺酸美洛加巴林片溶出度测定HPLC图谱
 自制品(25022501批)-pH1.2介质-浆法-50转-片1
 供试品溶液-2

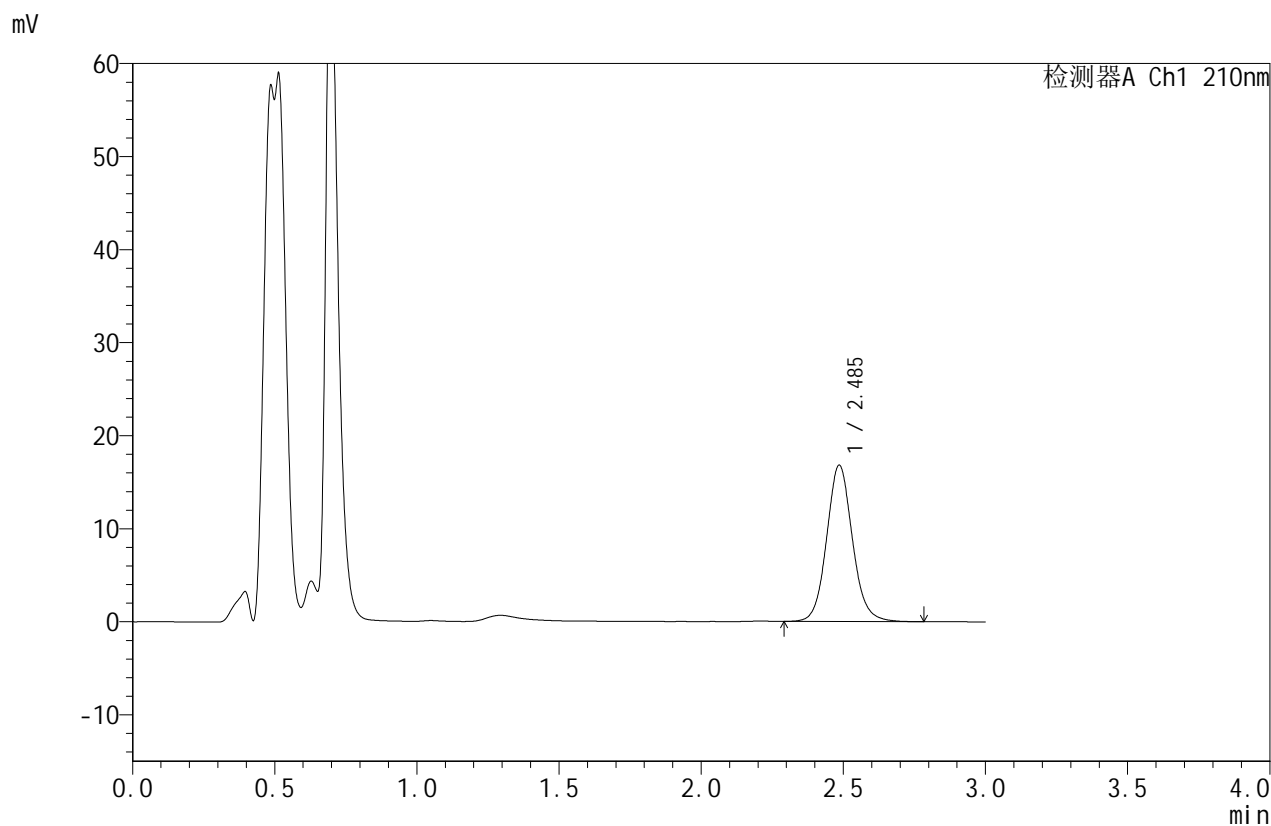


JSS-4129

<样品信息>

色谱柱:XB-C18(50mm*4.6mm,5μm) 流速:1.5ml/min
 柱温:40°C 波长:210nm
 数据文件名: RC\$JSS-4129 - 27-8/29-439-2 - zzp-25022501p-rcd-pH1.2jz-jf50z-P2-1.lcd
 方法文件名: RC\$JSS-4129 - RC-JSS-4129-FX278.lcm
 批处理文件名: RC\$JSS-4129 - JSS-4129-20250321-RC-FX278.lcb
 样品瓶号: 1-10
 进样体积: 50 μl 版本号:6.115
 进样时间: 2025/03/21 14:18:37 实验者: jiangjinwei
 处理时间(V2): 2025/03/22 11:08:45 处理者: jiangjinwei
 仪器型号: SHIMADZU LC-2050C(FX278)

<色谱图>



<峰表>

检测器A Ch1 210nm

峰号	保留时间	面积	面积%	高度	理论塔板数(USP)	拖尾因子	分离度(USP)
1	2.485	106209	100.000	16767	3723	1.094	--
总计		106209	100.000	16767			

图9 苯磺酸美洛加巴林片溶出度测定HPLC图谱
 自制品(25022501批)-pH1.2介质-浆法-50转-片2
 供试品溶液-1

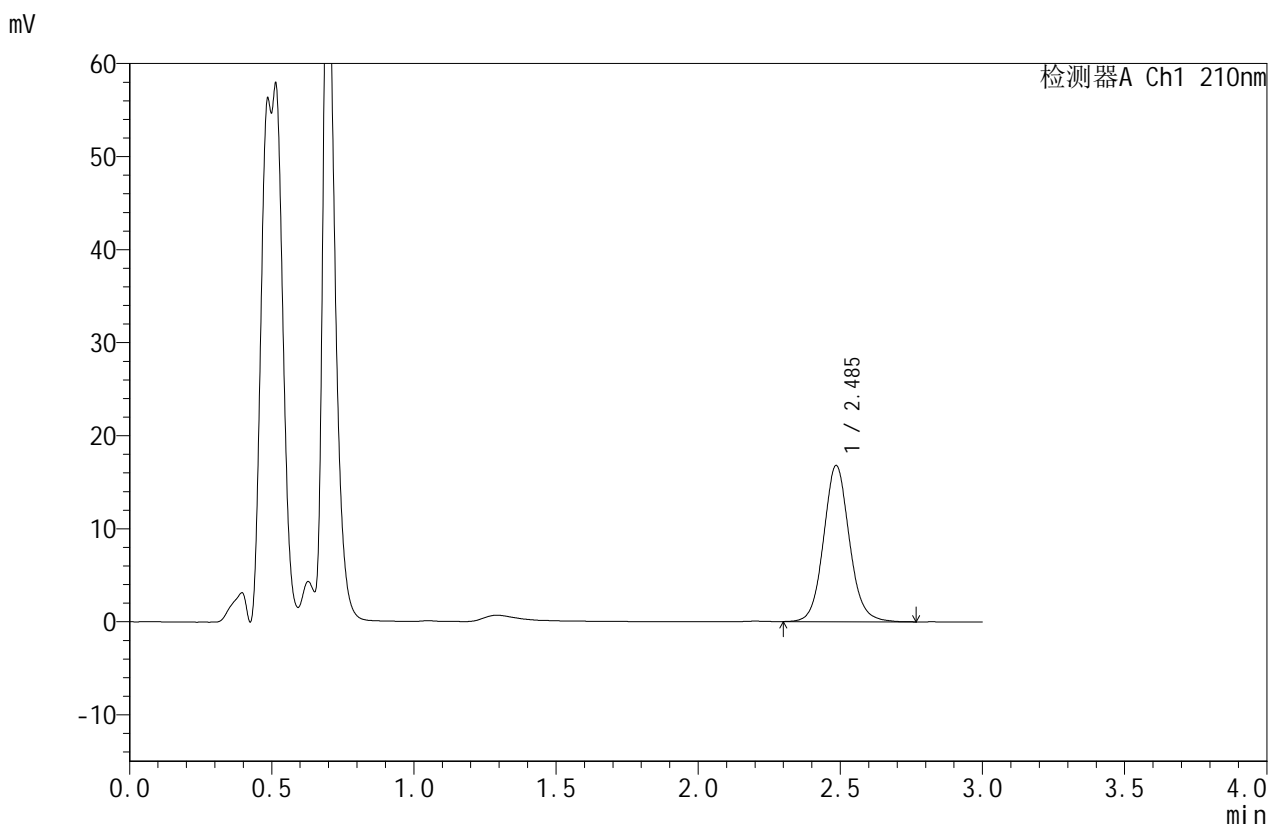


JSS-4129

<样品信息>

色谱柱:XB-C18(50mm*4.6mm,5μm) 流速:1.5ml/min
 柱温:40°C 波长:210nm
 数据文件名: RC\$JSS-4129 - 27-8/29-440-2 - zzp-25022501p-rcd-pH1.2jz-jf50z-P2-2.lcd
 方法文件名: RC\$JSS-4129 - RC-JSS-4129-FX278.lcm
 批处理文件名: RC\$JSS-4129 - JSS-4129-20250321-RC-FX278.lcb
 样品瓶号: 1-10
 进样体积: 50 μl 版本号:6.115
 进样时间: 2025/03/21 14:22:02 实验者: jiangjinwei
 处理时间(V2): 2025/03/22 11:08:48 处理者: jiangjinwei
 仪器型号: SHIMADZU LC-2050C(FX278)

<色谱图>



<峰表>

检测器A Ch1 210nm

峰号	保留时间	面积	面积%	高度	理论塔板数(USP)	拖尾因子	分离度(USP)
1	2.485	106055	100.000	16743	3721	1.092	--
总计		106055	100.000	16743			

图10 苯磺酸美洛加巴林片溶出度测定HPLC图谱
 自制品(25022501批)-pH1.2介质-浆法-50转-片2
 供试品溶液-2

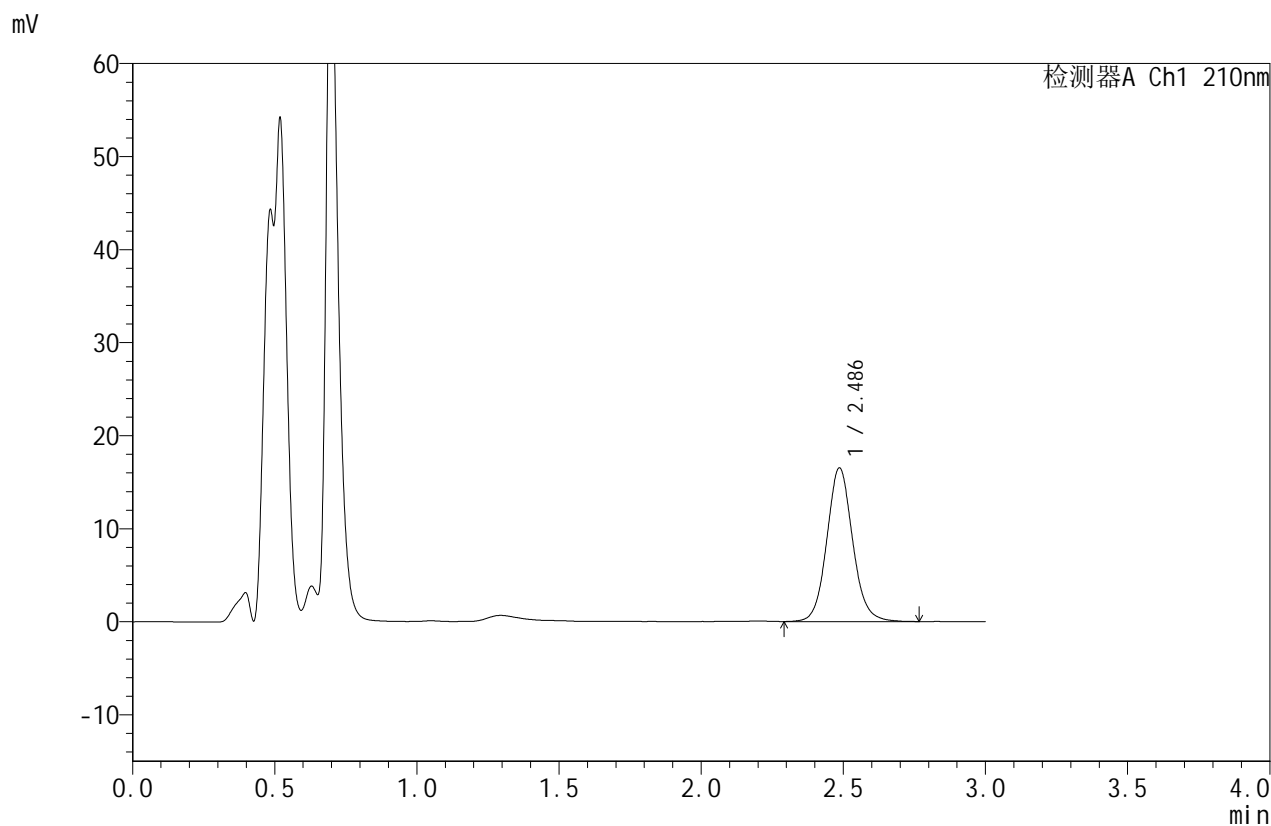


JSS-4129

<样品信息>

色谱柱:XB-C18(50mm*4.6mm,5μm) 流速:1.5ml/min
 柱温:40°C 波长:210nm
 数据文件名: RC\$JSS-4129 - 27-8/29-441-2 - zzp-25022501p-rcd-pH1.2jz-jf50z-P3-1.lcd
 方法文件名: RC\$JSS-4129 - RC-JSS-4129-FX278.lcm
 批处理文件名: RC\$JSS-4129 - JSS-4129-20250321-RC-FX278.lcb
 样品瓶号: 1-19
 进样体积: 50 μl 版本号:6.115
 进样时间: 2025/03/21 14:25:26 实验者: jiangjinwei
 处理时间(V2): 2025/03/22 11:08:50 处理者: jiangjinwei
 仪器型号: SHIMADZU LC-2050C(FX278)

<色谱图>



<峰表>

检测器A Ch1 210nm

峰号	保留时间	面积	面积%	高度	理论塔板数(USP)	拖尾因子	分离度(USP)
1	2.486	104525	100.000	16496	3707	1.090	--
总计		104525	100.000	16496			

图11 苯磺酸美洛加巴林片溶出度测定HPLC图谱
 自制品(25022501批)-pH1.2介质-浆法-50转-片3
 供试品溶液-1

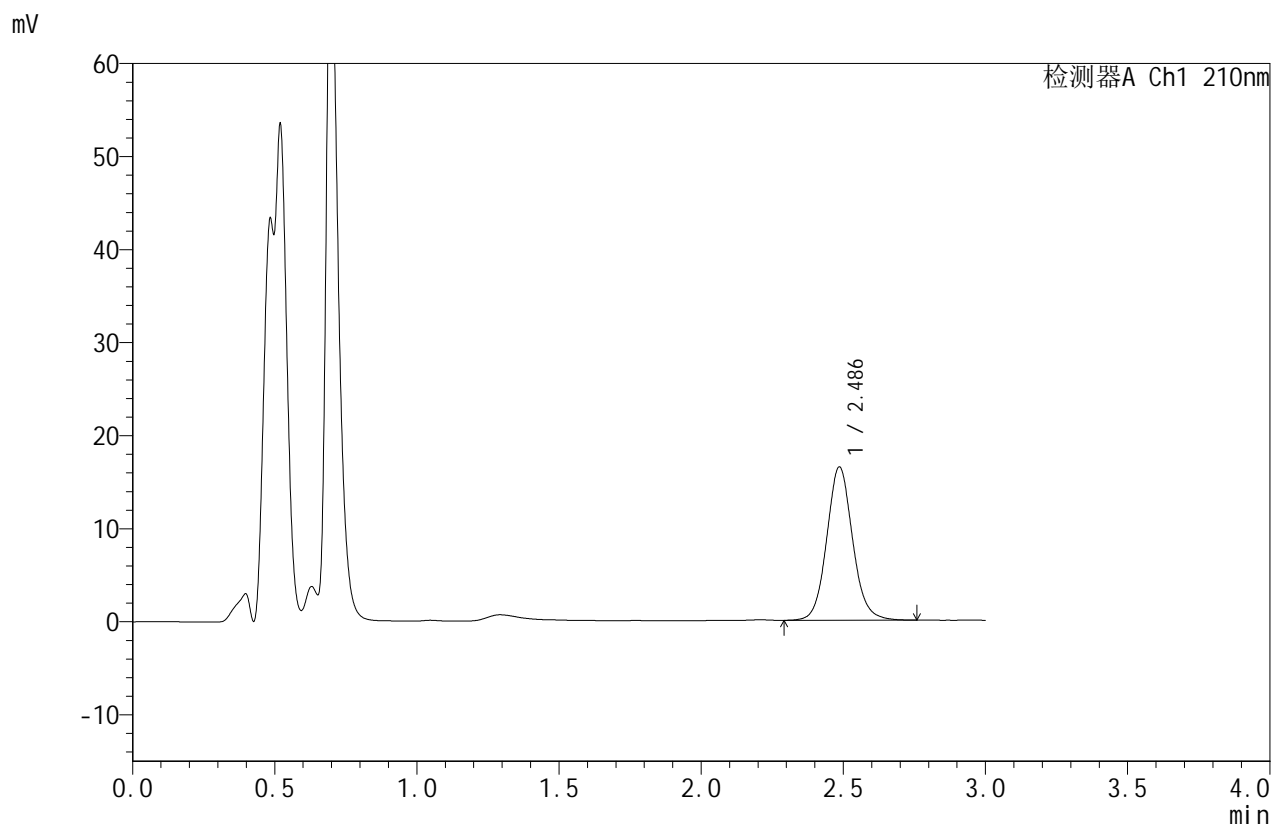


JSS-4129

<样品信息>

色谱柱:XB-C18(50mm*4.6mm,5μm) 流速:1.5ml/min
 柱温:40°C 波长:210nm
 数据文件名: RC\$JSS-4129 - 27-8/29-442-2 - zzp-25022501p-rcd-pH1.2jz-jf50z-P3-2.lcd
 方法文件名: RC\$JSS-4129 - RC-JSS-4129-FX278.lcm
 批处理文件名: RC\$JSS-4129 - JSS-4129-20250321-RC-FX278.lcb
 样品瓶号: 1-19
 进样体积: 50 μl 版本号:6.115
 进样时间: 2025/03/21 14:28:50 实验者: jiangjinwei
 处理时间(V2): 2025/03/22 11:08:53 处理者: jiangjinwei
 仪器型号: SHIMADZU LC-2050C(FX278)

<色谱图>



<峰表>

检测器A Ch1 210nm

峰号	保留时间	面积	面积%	高度	理论塔板数(USP)	拖尾因子	分离度(USP)
1	2.486	104501	100.000	16460	3698	1.091	--
总计		104501	100.000	16460			

图12 苯磺酸美洛加巴林片溶出度测定HPLC图谱
 自制品(25022501批)-pH1.2介质-浆法-50转-片3
 供试品溶液-2

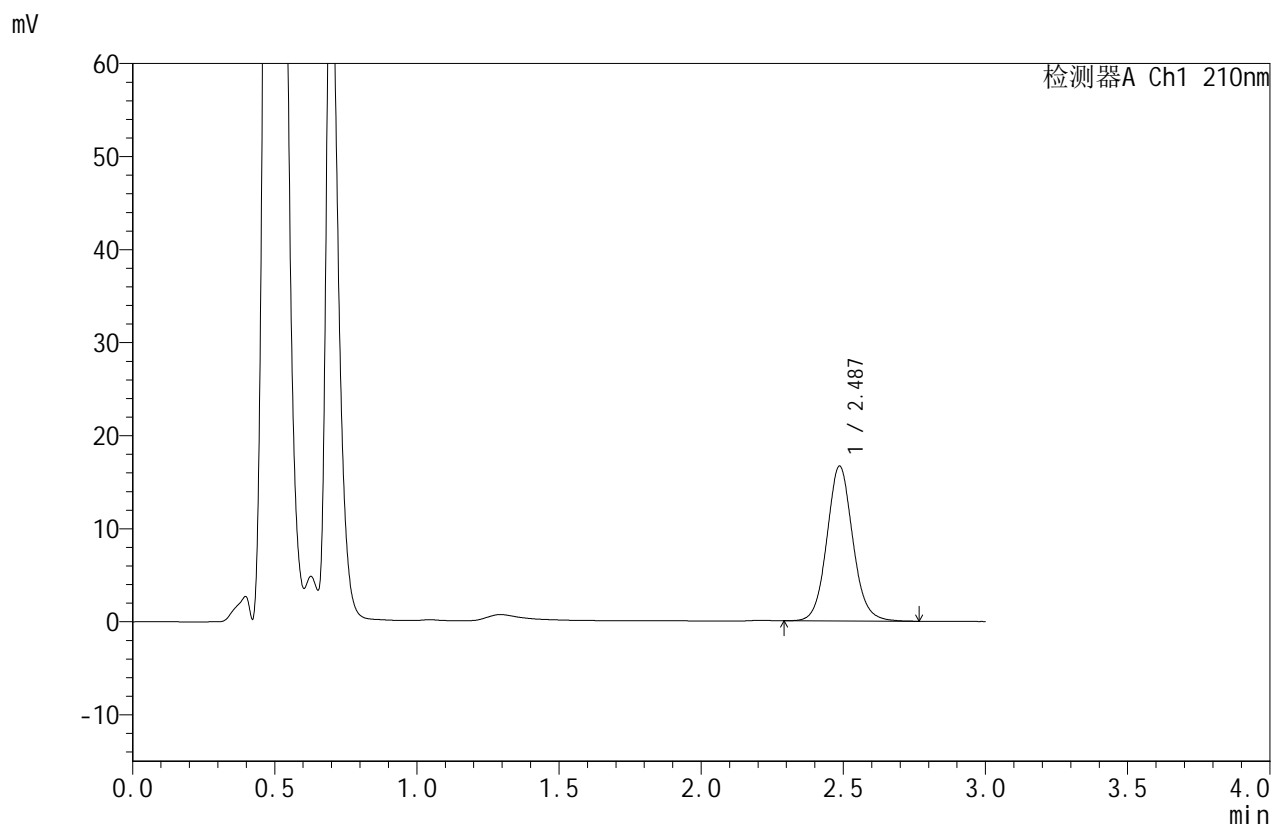


JSS-4129

<样品信息>

色谱柱:XB-C18(50mm*4.6mm,5μm) 流速:1.5ml/min
 柱温:40°C 波长:210nm
 数据文件名: RC\$JSS-4129 - 27-8/29-443-2 - zzp-25022501p-rcd-pH1.2jz-jf50z-P4-1.lcd
 方法文件名: RC\$JSS-4129 - RC-JSS-4129-FX278.lcm
 批处理文件名: RC\$JSS-4129 - JSS-4129-20250321-RC-FX278.lcb
 样品瓶号: 1-28
 进样体积: 50 μl 版本号:6.115
 进样时间: 2025/03/21 14:32:15 实验者: jiangjinwei
 处理时间(V2): 2025/03/22 11:08:56 处理者: jiangjinwei
 仪器型号: SHIMADZU LC-2050C(FX278)

<色谱图>



<峰表>

检测器A Ch1 210nm

峰号	保留时间	面积	面积%	高度	理论塔板数(USP)	拖尾因子	分离度(USP)
1	2.487	105648	100.000	16645	3683	1.085	--
总计		105648	100.000	16645			

图13 苯磺酸美洛加巴林片溶出度测定HPLC图谱
 自制品(25022501批)-pH1.2介质-浆法-50转-片4
 供试品溶液-1

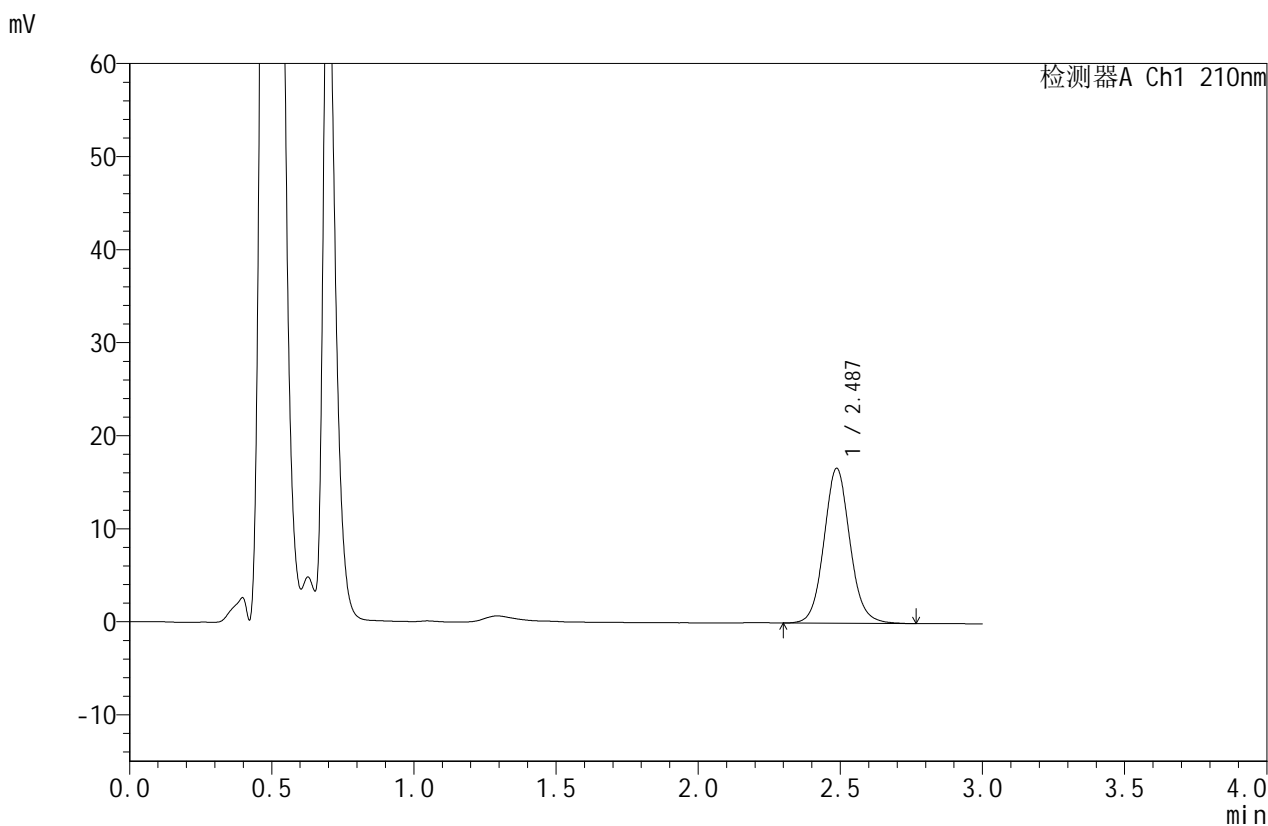


JSS-4129

<样品信息>

色谱柱:XB-C18(50mm*4.6mm,5μm) 流速:1.5ml/min
 柱温:40°C 波长:210nm
 数据文件名: RC\$JSS-4129 - 27-8/29-444-2 - zzp-25022501p-rcd-pH1.2jz-jf50z-P4-2.lcd
 方法文件名: RC\$JSS-4129 - RC-JSS-4129-FX278.lcm
 批处理文件名: RC\$JSS-4129 - JSS-4129-20250321-RC-FX278.lcb
 样品瓶号: 1-28
 进样体积: 50 μl 版本号:6.115
 进样时间: 2025/03/21 14:35:40 实验者: jiangjinwei
 处理时间(V2): 2025/03/22 11:08:58 处理者: jiangjinwei
 仪器型号: SHIMADZU LC-2050C(FX278)

<色谱图>



<峰表>

检测器A Ch1 210nm

峰号	保留时间	面积	面积%	高度	理论塔板数(USP)	拖尾因子	分离度(USP)
1	2.487	105982	100.000	16644	3665	1.087	--
总计		105982	100.000	16644			

图14 苯磺酸美洛加巴林片溶出度测定HPLC图谱
 自制品(25022501批)-pH1.2介质-浆法-50转-片4
 供试品溶液-2

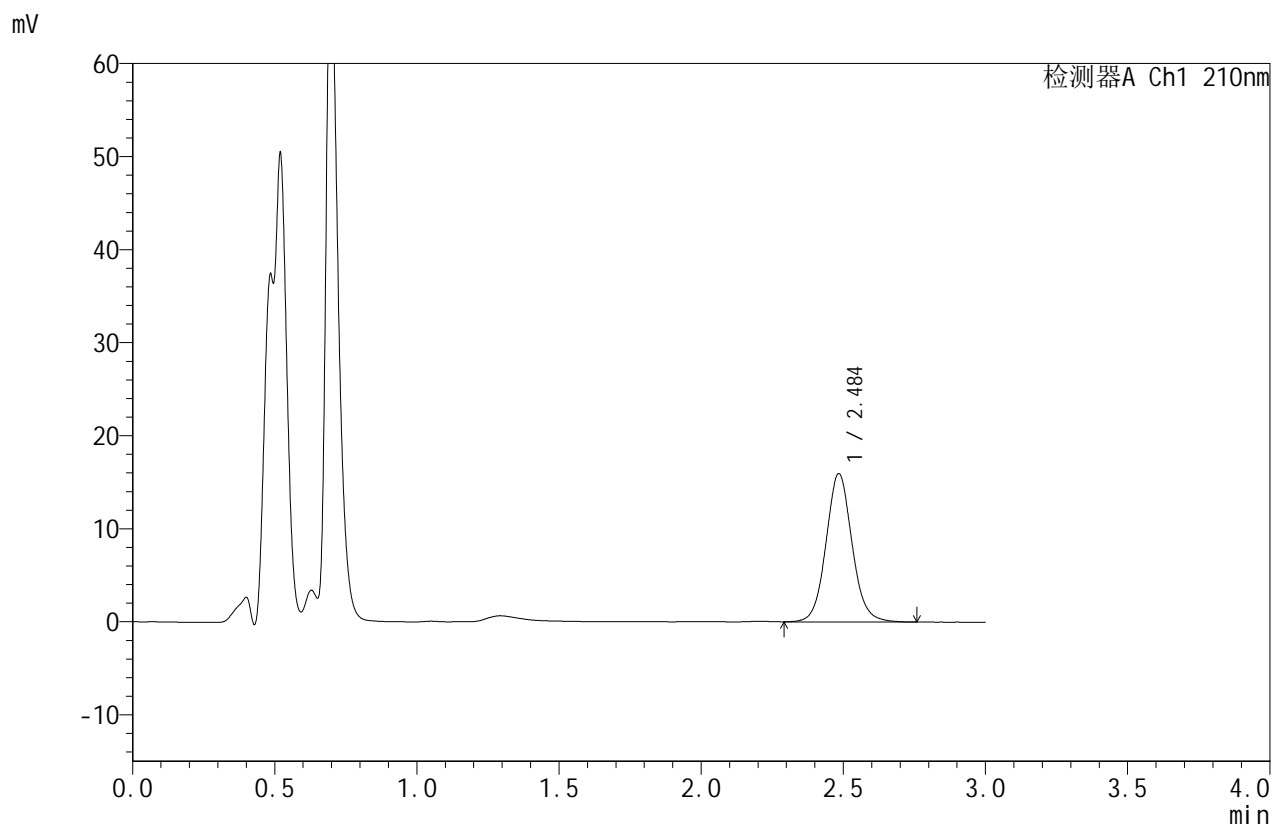


JSS-4129

<样品信息>

色谱柱:XB-C18(50mm*4.6mm,5 μ m) 流速:1.5ml/min
 柱温:40 $^{\circ}$ C 波长:210nm
 数据文件名: RC\$JSS-4129 - 27-8/29-445-2 - zzp-25022501p-rcd-pH1.2jz-jf50z-P5-1.lcd
 方法文件名: RC\$JSS-4129 - RC-JSS-4129-FX278.lcm
 批处理文件名: RC\$JSS-4129 - JSS-4129-20250321-RC-FX278.lcb
 样品瓶号: 1-37
 进样体积: 50 μ l 版本号:6.115
 进样时间: 2025/03/21 14:39:05 实验者: jiangjinwei
 处理时间 (V2): 2025/03/22 11:09:01 处理者: jiangjinwei
 仪器型号: SHIMADZU LC-2050C(FX278)

<色谱图>



<峰表>

检测器A Ch1 210nm

峰号	保留时间	面积	面积%	高度	理论塔板数(USP)	拖尾因子	分离度(USP)
1	2.484	101725	100.000	15874	3631	1.078	--
总计		101725	100.000	15874			

图15 苯磺酸美洛加巴林片溶出度测定HPLC图谱
 自制品(25022501批)-pH1.2介质-浆法-50转-片5
 供试品溶液-1

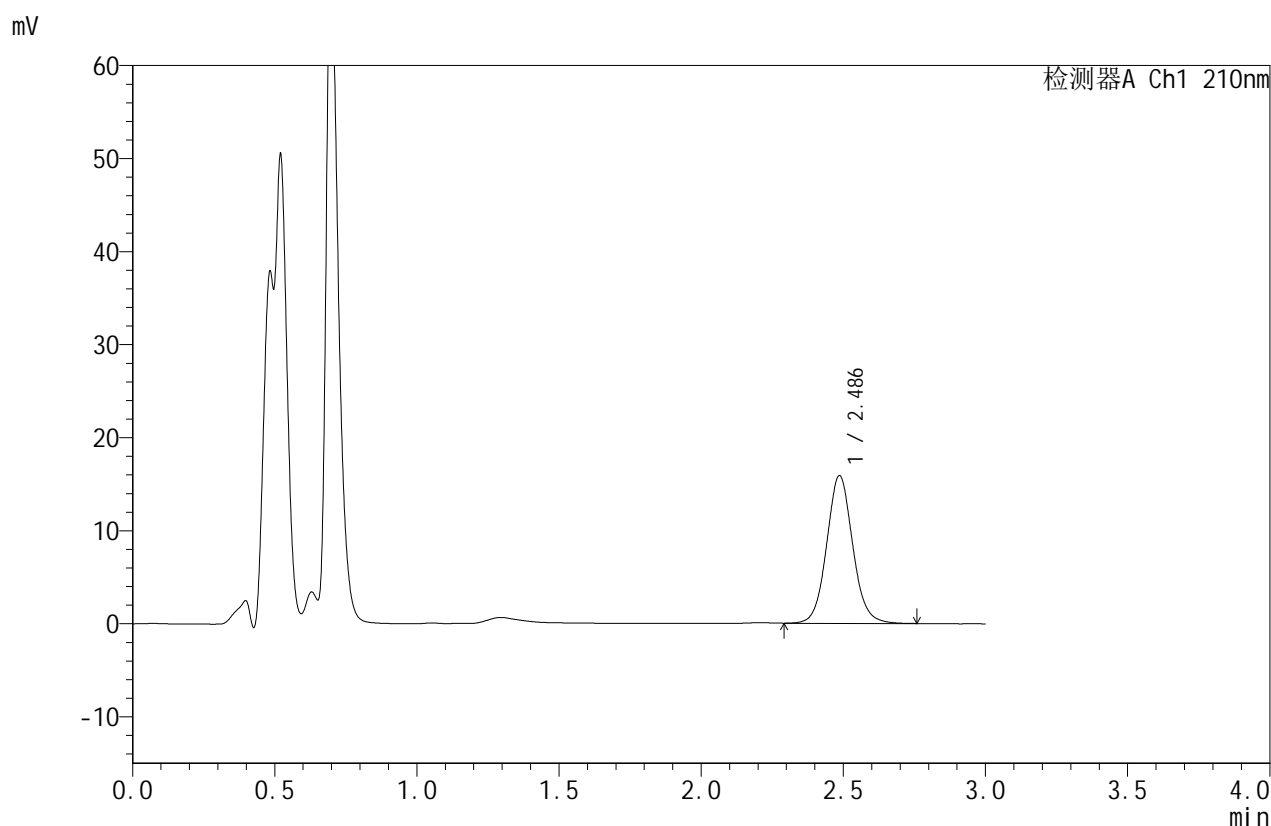


JSS-4129

<样品信息>

色谱柱:XB-C18(50mm*4.6mm,5μm) 流速:1.5ml/min
 柱温:40°C 波长:210nm
 数据文件名: RC\$JSS-4129 - 27-8/29-446-2 - zzp-25022501p-rcd-pH1.2jz-jf50z-P5-2.lcd
 方法文件名: RC\$JSS-4129 - RC-JSS-4129-FX278.lcm
 批处理文件名: RC\$JSS-4129 - JSS-4129-20250321-RC-FX278.lcb
 样品瓶号: 1-37
 进样体积: 50 μl 版本号:6.115
 进样时间: 2025/03/21 14:42:29 实验者: jiangjinwei
 处理时间 (V2): 2025/03/22 11:09:03 处理者: jiangjinwei
 仪器型号: SHIMADZU LC-2050C(FX278)

<色谱图>



<峰表>

检测器A Ch1 210nm

峰号	保留时间	面积	面积%	高度	理论塔板数(USP)	拖尾因子	分离度(USP)
1	2.486	101265	100.000	15862	3636	1.077	--
总计		101265	100.000	15862			

图16 苯磺酸美洛加巴林片溶出度测定HPLC图谱
 自制品(25022501批)-pH1.2介质-浆法-50转-片5
 供试品溶液-2

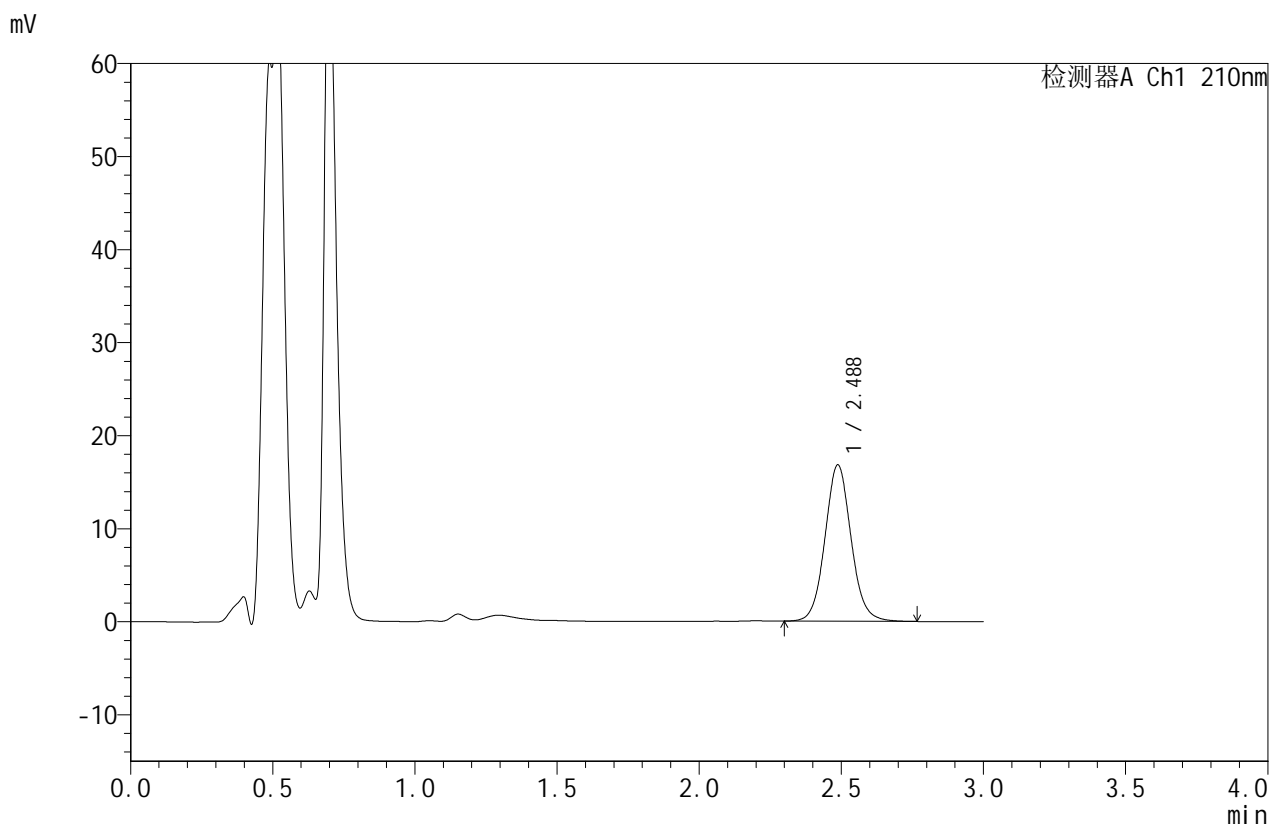


JSS-4129

<样品信息>

色谱柱:XB-C18(50mm*4.6mm,5μm) 流速:1.5ml/min
 柱温:40°C 波长:210nm
 数据文件名: RC\$JSS-4129 - 27-8/29-447-2 - zzp-25022501p-rcd-pH1.2jz-jf50z-P6-1.lcd
 方法文件名: RC\$JSS-4129 - RC-JSS-4129-FX278.lcm
 批处理文件名: RC\$JSS-4129 - JSS-4129-20250321-RC-FX278.lcb
 样品瓶号: 1-46
 进样体积: 50 μl 版本号:6.115
 进样时间: 2025/03/21 14:45:54 实验者: jiangjinwei
 处理时间(V2): 2025/03/22 11:09:06 处理者: jiangjinwei
 仪器型号: SHIMADZU LC-2050C(FX278)

<色谱图>



<峰表>

检测器A Ch1 210nm

峰号	保留时间	面积	面积%	高度	理论塔板数(USP)	拖尾因子	分离度(USP)
1	2.488	107578	100.000	16807	3615	1.074	--
总计		107578	100.000	16807			

图17 苯磺酸美洛加巴林片溶出度测定HPLC图谱
 自制品(25022501批)-pH1.2介质-浆法-50转-片6
 供试品溶液-1

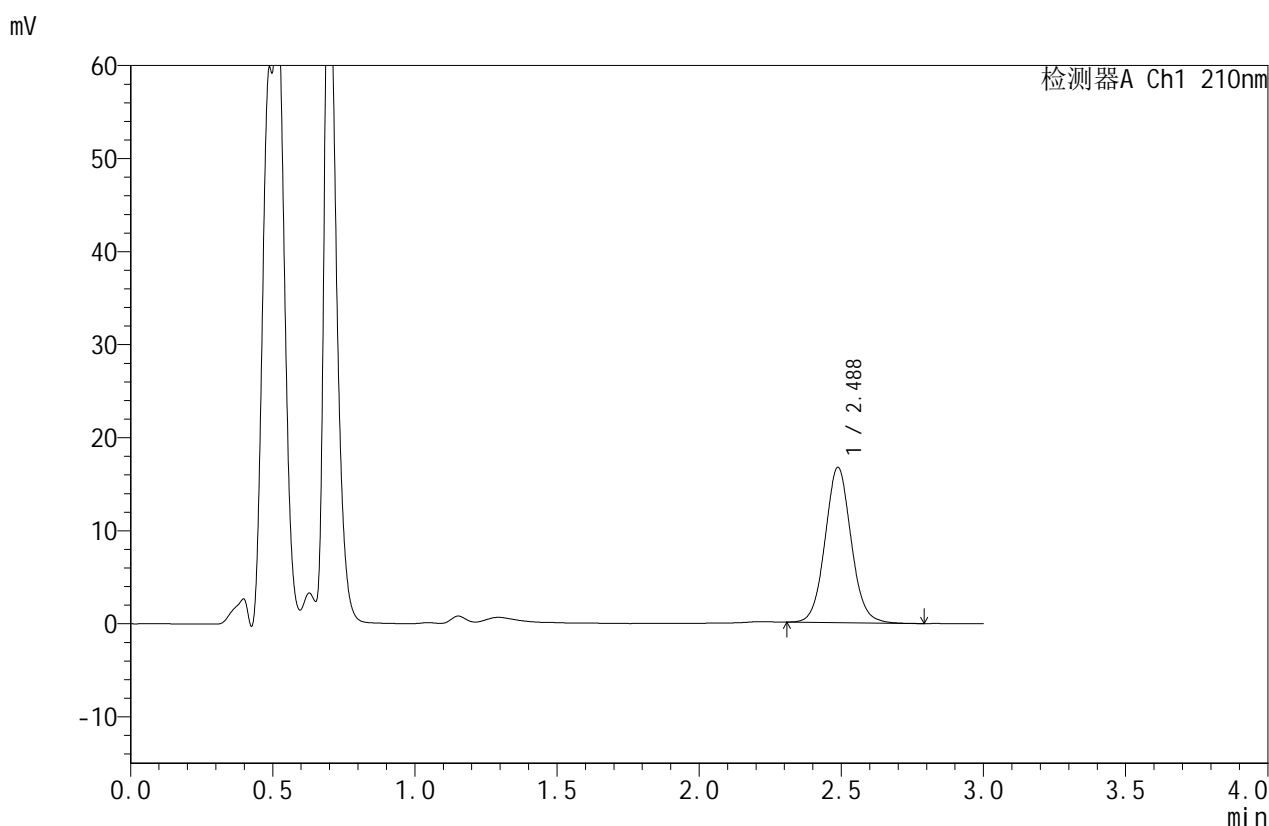


JSS-4129

<样品信息>

色谱柱:XB-C18(50mm*4.6mm,5μm) 流速:1.5ml/min
 柱温:40°C 波长:210nm
 数据文件名: RC\$JSS-4129 - 27-8/29-448-2 - zzp-25022501p-rcd-pH1.2jz-jf50z-P6-2.lcd
 方法文件名: RC\$JSS-4129 - RC-JSS-4129-FX278.lcm
 批处理文件名: RC\$JSS-4129 - JSS-4129-20250321-RC-FX278.lcb
 样品瓶号: 1-46
 进样体积: 50 μl 版本号:6.115
 进样时间: 2025/03/21 14:49:19 实验者: jiangjinwei
 处理时间(V2): 2025/03/22 11:09:09 处理者: jiangjinwei
 仪器型号: SHIMADZU LC-2050C(FX278)

<色谱图>



<峰表>

检测器A Ch1 210nm

峰号	保留时间	面积	面积%	高度	理论塔板数(USP)	拖尾因子	分离度(USP)
1	2.488	106574	100.000	16698	3599	1.070	--
总计		106574	100.000	16698			

图18 苯磺酸美洛加巴林片溶出度测定HPLC图谱
 自制品(25022501批)-pH1.2介质-浆法-50转-片6
 供试品溶液-2

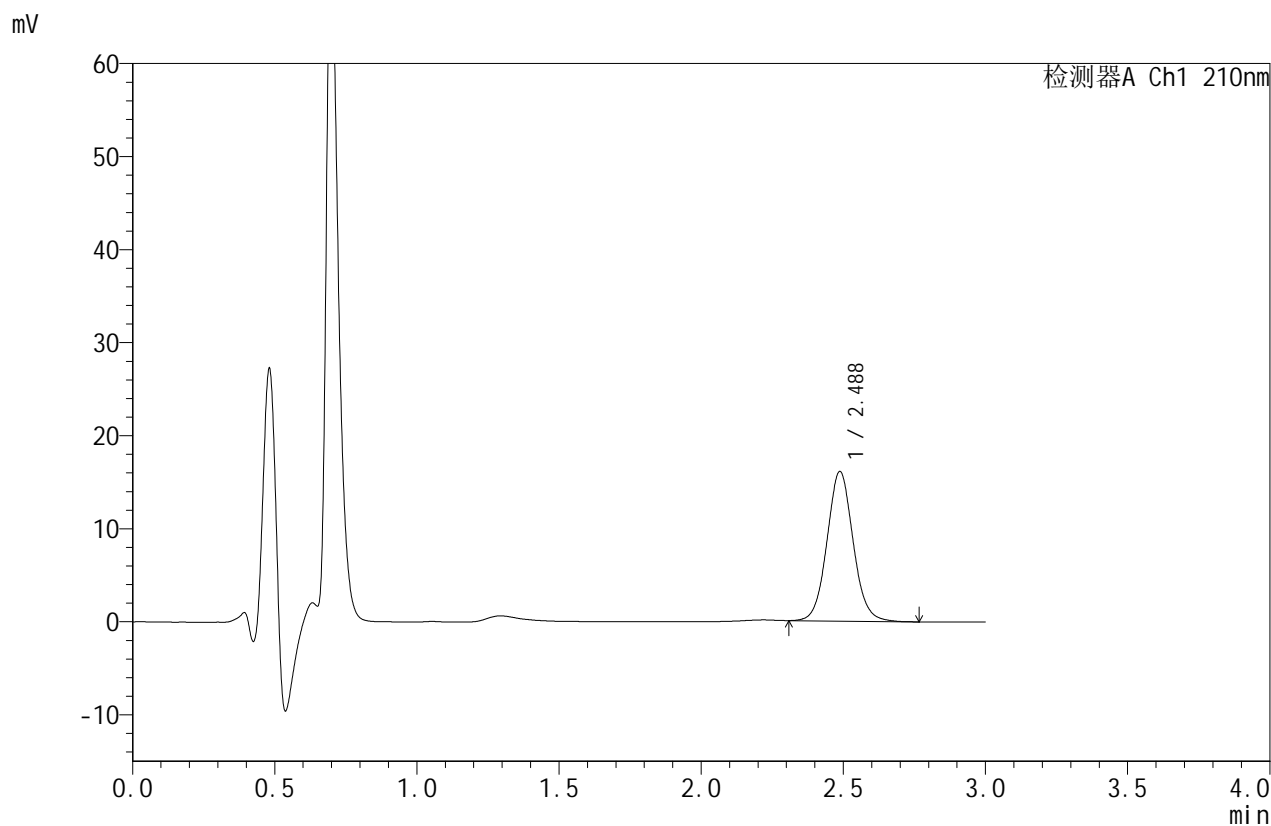


JSS-4129

<样品信息>

色谱柱:XB-C18(50mm*4.6mm,5μm) 流速:1.5ml/min
 柱温:40°C 波长:210nm
 数据文件名: RC\$JSS-4129 - 27-8/29-449-2 - zzp-rcd-pH1.2jz-jf50z-dz2-1.lcd
 方法文件名: RC\$JSS-4129 - RC-JSS-4129-FX278.lcm
 批处理文件名: RC\$JSS-4129 - JSS-4129-20250321-RC-FX278.lcb
 样品瓶号: 1-27
 进样体积: 50 μl 版本号:6.115
 进样时间: 2025/03/21 14:52:44 实验者: jiangjinwei
 处理时间 (V2): 2025/03/22 11:09:12 处理者: jiangjinwei
 仪器型号: SHIMADZU LC-2050C(FX278)

<色谱图>



<峰表>

检测器A Ch1 210nm

峰号	保留时间	面积	面积%	高度	理论塔板数(USP)	拖尾因子	分离度(USP)
1	2.488	102997	100.000	16084	3586	1.069	--
总计		102997	100.000	16084			

图19 苯磺酸美洛加巴林片溶出度测定HPLC图谱
 自制品-pH1.2介质-浆法-50转
 对照品溶液-2-1

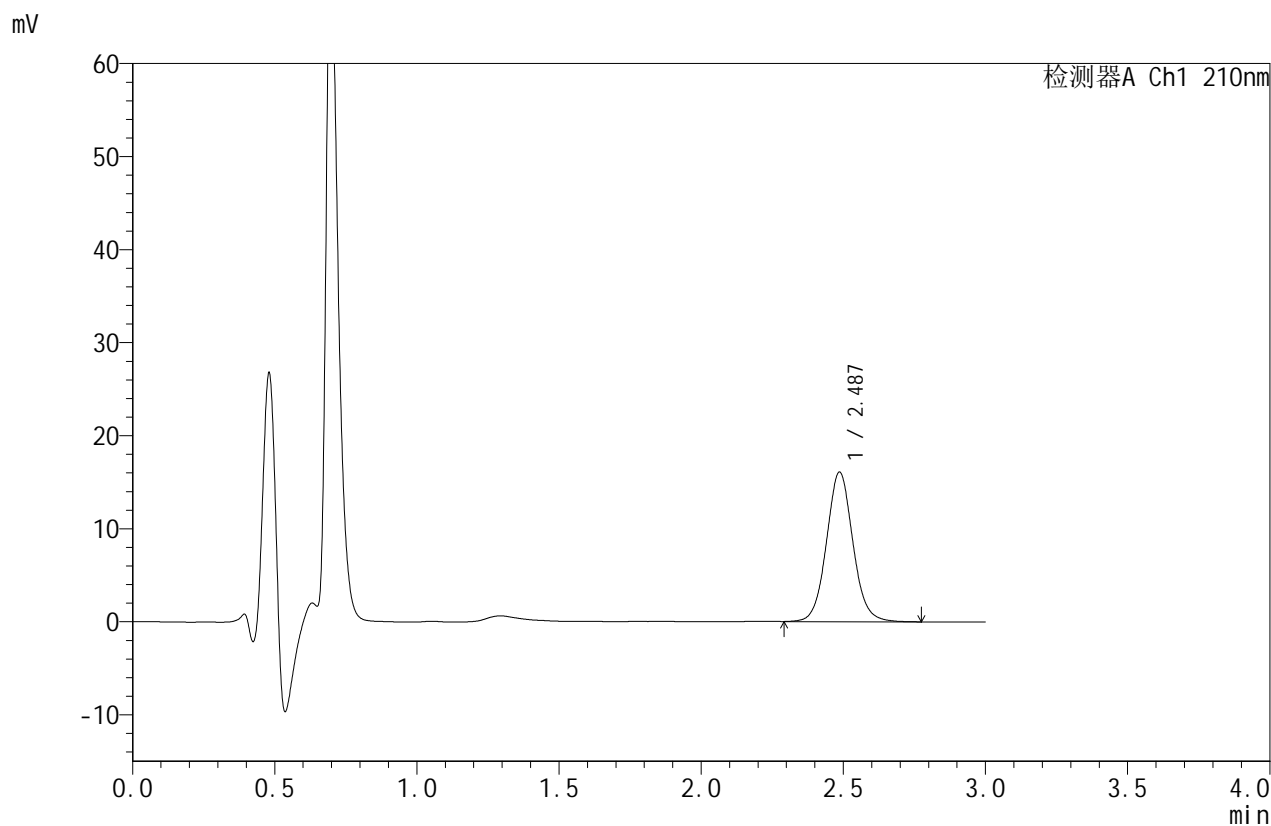


JSS-4129

<样品信息>

色谱柱:XB-C18(50mm*4.6mm,5μm) 流速:1.5ml/min
 柱温:40°C 波长:210nm
 数据文件名: RC\$JSS-4129 - 27-8/29-450-2 - zzp-rcd-pH1.2jz-jf50z-dz2-2.lcd
 方法文件名: RC\$JSS-4129 - RC-JSS-4129-FX278.lcm
 批处理文件名: RC\$JSS-4129 - JSS-4129-20250321-RC-FX278.lcb
 样品瓶号: 1-27
 进样体积: 50 μl 版本号:6.115
 进样时间: 2025/03/21 14:56:10 实验者: jiangjinwei
 处理时间 (V2): 2025/03/22 11:09:15 处理者: jiangjinwei
 仪器型号: SHIMADZU LC-2050C(FX278)

<色谱图>



<峰表>

检测器A Ch1 210nm

峰号	保留时间	面积	面积%	高度	理论塔板数(USP)	拖尾因子	分离度(USP)
1	2.487	104038	100.000	16065	3535	1.066	--
总计		104038	100.000	16065			

图20 苯磺酸美洛加巴林片溶出度测定HPLC图谱
 自制品-pH1.2介质-浆法-50转
 对照品溶液-2-2