



玛巴洛沙韦干糖浆项目信息

介质体积(ml)	900	取样体积(ml)	5	补液体积(ml)	5
对照品批号	DQTL-4125-250109	对照品来源	自制	对照品使用方法	直接使用
对照品含量(%)	99.77	对照品水分(%)	0	对照品稀释倍数	2500
标示量(mg)	40	供试品稀释倍数	10	系数	1

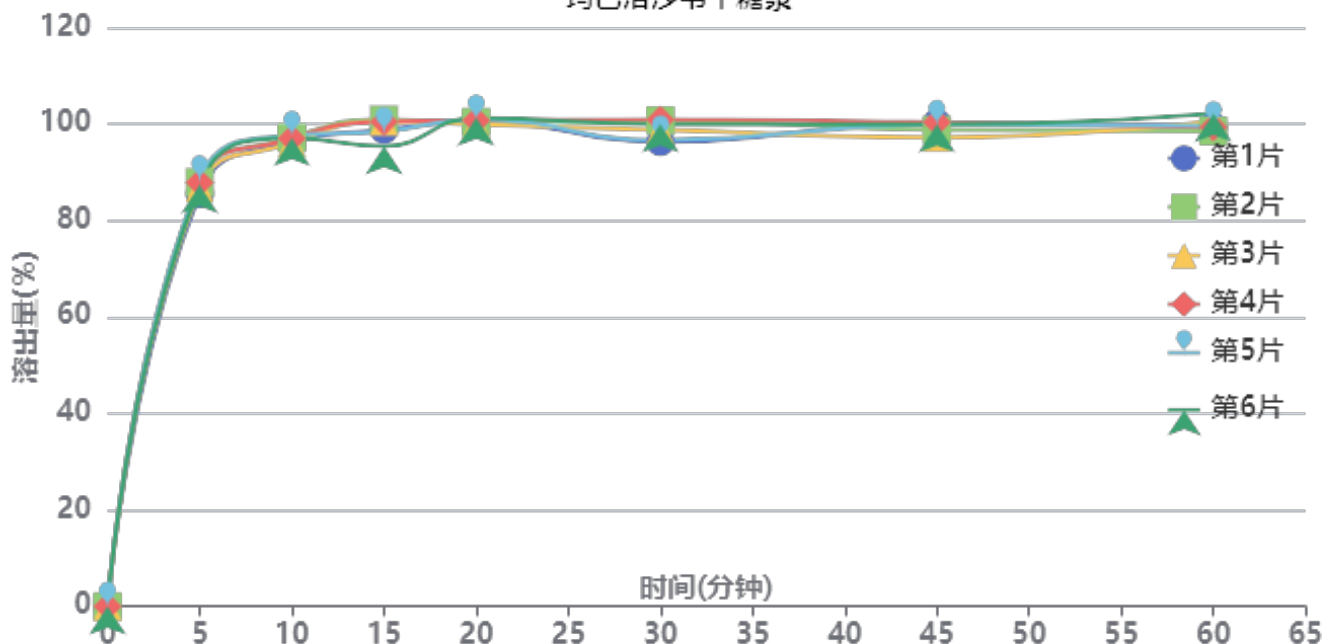
对照品溶液

序号	称样量(mg)	A ₁	A ₂	A ₃	A ₄	A ₅	A _{平均}	RSD%
1	11.17	97897	97825	97741	97791	97593	97769	0.12
2	11.21	97769	97410				97590	0.27

单位质量响应值		RSD%	判断
8752.82	8705.62	0.39	数据可信

溶出曲线测定

玛巴洛沙韦干糖浆



操作者: 谢超君

日期: 2025-03-24

复核者:

未审阅版本



供试品溶液-B2021B01批-pH6.8(内含0.16%CTAB)

时间(分钟)	样品	A ₁	A ₂	A _{平均}	溶出量(%)	平均(%)	RSD%	累计溶出量(%)	平均(%)	RSD%
5min	1	83106	-	83106	85.487	87.30	1.22	85.49	87.30	1.22
	2	85504	-	85504	87.954			87.95		
	3	84315	-	84315	86.731			86.73		
	4	85417	-	85417	87.865			87.86		
	5	85981	-	85981	88.445			88.44		
	6	84904	-	84904	87.337			87.34		
10min	1	93195	-	93195	95.866	96.38	0.60	96.34	96.87	0.60
	2	93925	-	93925	96.617			97.11		
	3	92899	-	92899	95.561			96.04		
	4	93844	-	93844	96.533			97.02		
	5	94434	-	94434	97.140			97.63		
	6	93887	-	93887	96.577			97.06		
15min	1	95085	-	95085	97.810	98.08	2.10	98.82	99.10	2.08
	2	97130	-	97130	99.913			100.94		
	3	96728	-	96728	99.500			100.51		
	4	96653	-	96653	99.423			100.45		
	5	94681	-	94681	97.394			98.43		
	6	91799	-	91799	94.430			95.45		
20min	1	96254	-	96254	99.012	99.09	0.48	100.56	100.65	0.47
	2	96111	-	96111	98.865			100.45		
	3	95607	-	95607	98.347			99.91		
	4	96407	-	96407	99.170			100.75		
	5	96642	-	96642	99.411			100.98		
	6	96939	-	96939	99.717			101.26		
30min	1	91566	-	91566	94.190	96.78	2.09	96.29	98.89	2.05
	2	95886	-	95886	98.634			100.76		
	3	94010	-	94010	96.704			98.82		
	4	96008	-	96008	98.759			100.89		
	5	91888	-	91888	94.521			96.65		
	6	95121	-	95121	97.847			99.95		
45min	1	94930	-	94930	97.650	96.75	1.28	100.27	99.40	1.24
	2	93417	-	93417	96.094			98.77		
	3	91900	-	91900	94.533			97.18		
	4	94969	-	94969	97.690			100.37		
	5	94583	-	94583	97.293			99.94		
	6	94540	-	94540	97.249			99.89		
60min	1	93596	-	93596	96.278	96.76	1.30	99.44	99.94	1.25
	2	92703	-	92703	95.360			98.57		
	3	94673	-	94673	97.386			100.56		
	4	93449	-	93449	96.127			99.35		
	5	93756	-	93756	96.443			99.63		
	6	96182	-	96182	98.938			102.12		
极限	1	90067	-	90067	92.648	95.39	1.55	96.35	99.12	1.51
	2	94324	-	94324	97.027			100.77		
	3	93155	-	93155	95.824			99.54		
	4	93403	-	93403	96.080			99.83		
	5	92592	-	92592	95.245			98.97		
	6	92882	-	92882	95.544			99.28		



操作者: 谢超君

日期: 2025-03-24

复核者:

未审阅版本



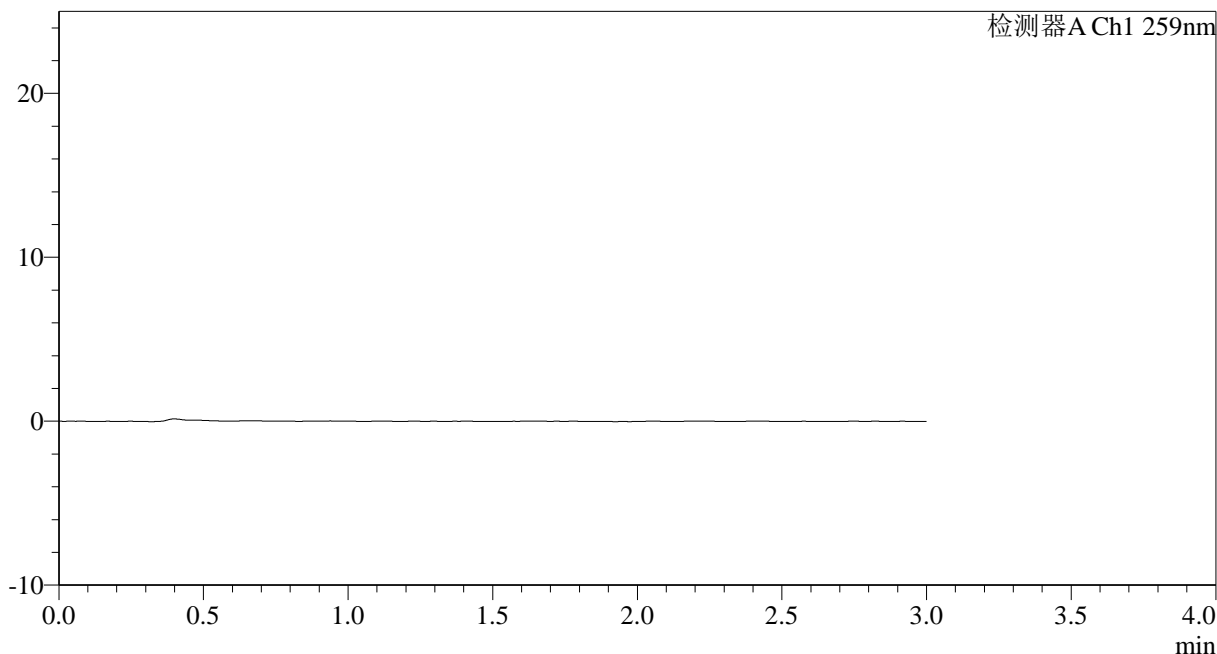
HJE-4126

<样品信息>

色谱柱 : XB-C18(50*4.6mm,5 μ m) 流速: 1.5ml/min
 柱温 : 35 $^{\circ}$ C 波长: 259nm
 数据文件名: RC\$HJE-4126 - 0-12/26-116-2 - cbzj-B2021B01p-rcqx-pH6.8+0.16CTABjz-jf50z-rj.lcd
 方法文件名: RC\$HJE-4126 - HJE-4126-RC-FX275.lcm
 批处理文件名: RC\$HJE-4126 - 20250321-RC-FX275.lcb
 样品瓶号: 1-9
 进样体积: 20 μ l 版本号: 6.115
 进样时间: 2025/03/21 11:20:28 实验者: xiechaojun
 处理时间 (V2) : 2025/03/22 09:40:30 处理者: xiechaojun
 仪器型号: SHIMADZU LC-2050C(FX275)

<色谱图>

mV



<峰表>

检测器A Ch1 259nm

峰号	保留时间	面积	面积%	高度	理论塔板数(USP)	拖尾因子	分离度(USP)
总计							

图1 玛巴洛沙韦干糖浆溶出曲线测定HPLC图谱
 参比制剂-B2021B01批-pH6.8(内含0.16%CTAB)介质-桨法-50转
 溶剂



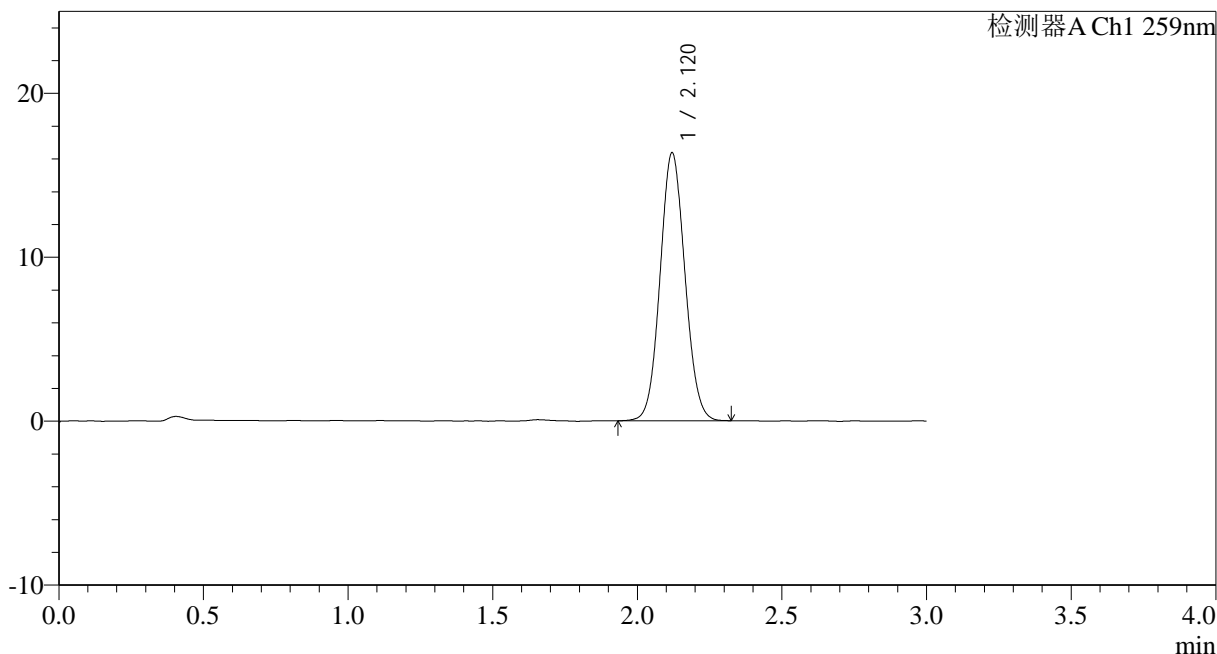
HJE-4126

<样品信息>

色谱柱 : XB-C18(50*4.6mm,5 μ m) 流速: 1.5ml/min
 柱温 : 35 $^{\circ}$ C 波长: 259nm
 数据文件名: RC\$HJE-4126 - 0-12/26-117-2 - cbzj-B2021B01p-rcqx-pH6.8+0.16CTABjz-jf50z-dz1-1.lcd
 方法文件名: RC\$HJE-4126 - HJE-4126-RC-FX275.lcm
 批处理文件名: RC\$HJE-4126 - 20250321-RC-FX275.lcb
 样品瓶号: 1-18
 进样体积: 20 μ l 版本号: 6.115
 进样时间: 2025/03/21 11:23:52 实验者: xiechaojun
 处理时间 (V2): 2025/03/22 09:40:35 处理者: xiechaojun
 仪器型号: SHIMADZU LC-2050C(FX275)

<色谱图>

mV



<峰表>

检测器A Ch1 259nm

峰号	保留时间	面积	面积%	高度	理论塔板数(USP)	拖尾因子	分离度(USP)
1	2.120	97897	100.000	16348	2899	1.070	--
总计		97897	100.000	16348			

图2 玛巴洛沙韦干糖浆溶出曲线测定HPLC图谱
 参比制剂-B2021B01批-pH6.8(内含0.16%CTAB)介质-浆法-50转
 对照品溶液-1-1



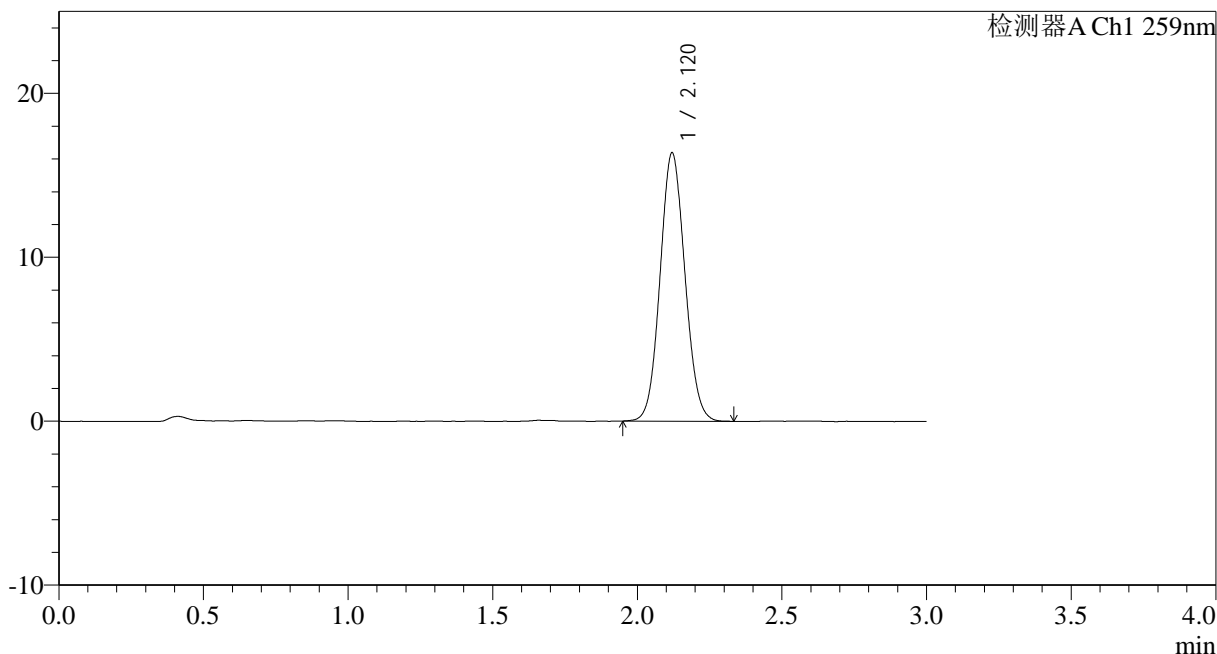
HJE-4126

<样品信息>

色谱柱 : XB-C18(50*4.6mm,5 μ m) 流速: 1.5ml/min
 柱温 : 35 $^{\circ}$ C 波长: 259nm
 数据文件名: RC\$HJE-4126 - 0-12/26-118-2 - cbzj-B2021B01p-rcqx-pH6.8+0.16CTABjz-jf50z-dz1-2.lcd
 方法文件名: RC\$HJE-4126 - HJE-4126-RC-FX275.lcm
 批处理文件名: RC\$HJE-4126 - 20250321-RC-FX275.lcb
 样品瓶号: 1-18
 进样体积: 20 μ l 版本号: 6.115
 进样时间: 2025/03/21 11:27:16 实验者: xiechaojun
 处理时间 (V2): 2025/03/22 09:40:38 处理者: xiechaojun
 仪器型号: SHIMADZU LC-2050C(FX275)

<色谱图>

mV



<峰表>

检测器A Ch1 259nm

峰号	保留时间	面积	面积%	高度	理论塔板数(USP)	拖尾因子	分离度(USP)
1	2.120	97825	100.000	16363	2899	1.074	--
总计		97825	100.000	16363			

图3 玛巴洛沙韦干糖浆溶出曲线测定HPLC图谱
 参比制剂-B2021B01批-pH6.8(内含0.16%CTAB)介质-浆法-50转
 对照品溶液-1-2



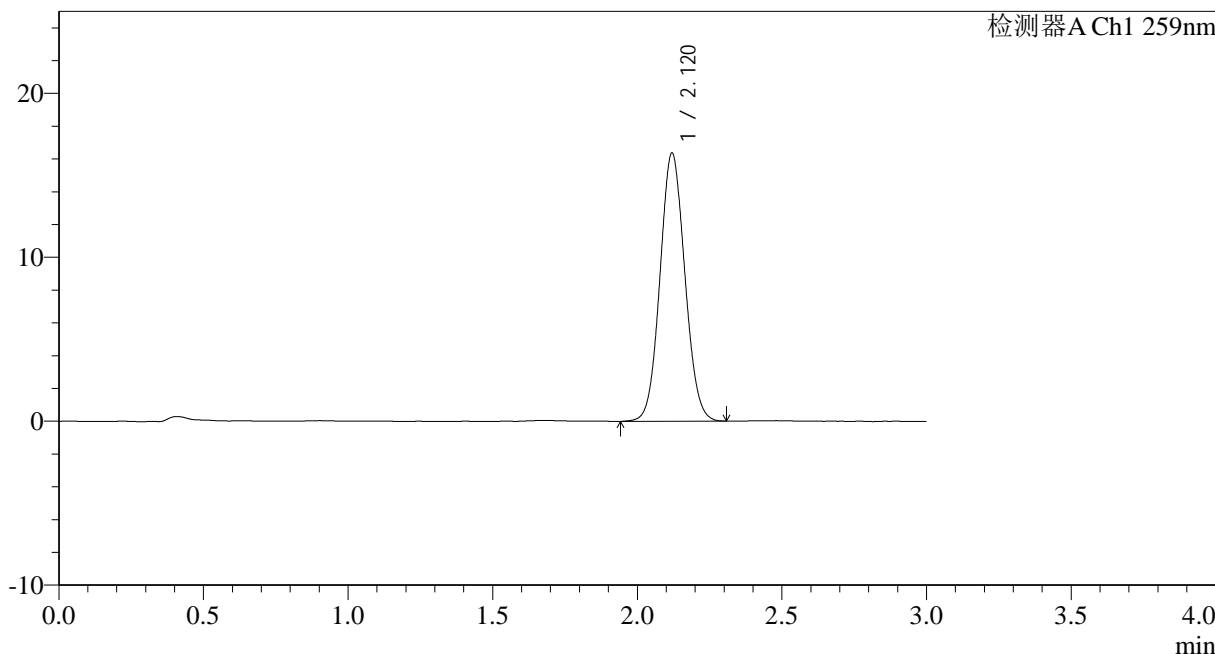
HJE-4126

<样品信息>

色谱柱 : XB-C18(50*4.6mm,5 μ m) 流速: 1.5ml/min
 柱温 : 35 $^{\circ}$ C 波长: 259nm
 数据文件名: RC\$HJE-4126 - 0-12/26-119-2 - cbzj-B2021B01p-rcqx-pH6.8+0.16CTABjz-jf50z-dz1-3.lcd
 方法文件名: RC\$HJE-4126 - HJE-4126-RC-FX275.lcm
 批处理文件名: RC\$HJE-4126 - 20250321-RC-FX275.lcb
 样品瓶号: 1-18
 进样体积: 20 μ l 版本号: 6.115
 进样时间: 2025/03/21 11:30:40 实验者: xiechaojun
 处理时间 (V2): 2025/03/22 09:40:41 处理者: xiechaojun
 仪器型号: SHIMADZU LC-2050C(FX275)

<色谱图>

mV



<峰表>

检测器A Ch1 259nm

峰号	保留时间	面积	面积%	高度	理论塔板数(USP)	拖尾因子	分离度(USP)
1	2.120	97741	100.000	16350	2903	1.070	--
总计		97741	100.000	16350			

图4 玛巴洛沙韦干糖浆溶出曲线测定HPLC图谱
 参比制剂-B2021B01批-pH6.8(内含0.16%CTAB)介质-浆法-50转
 对照品溶液-1-3



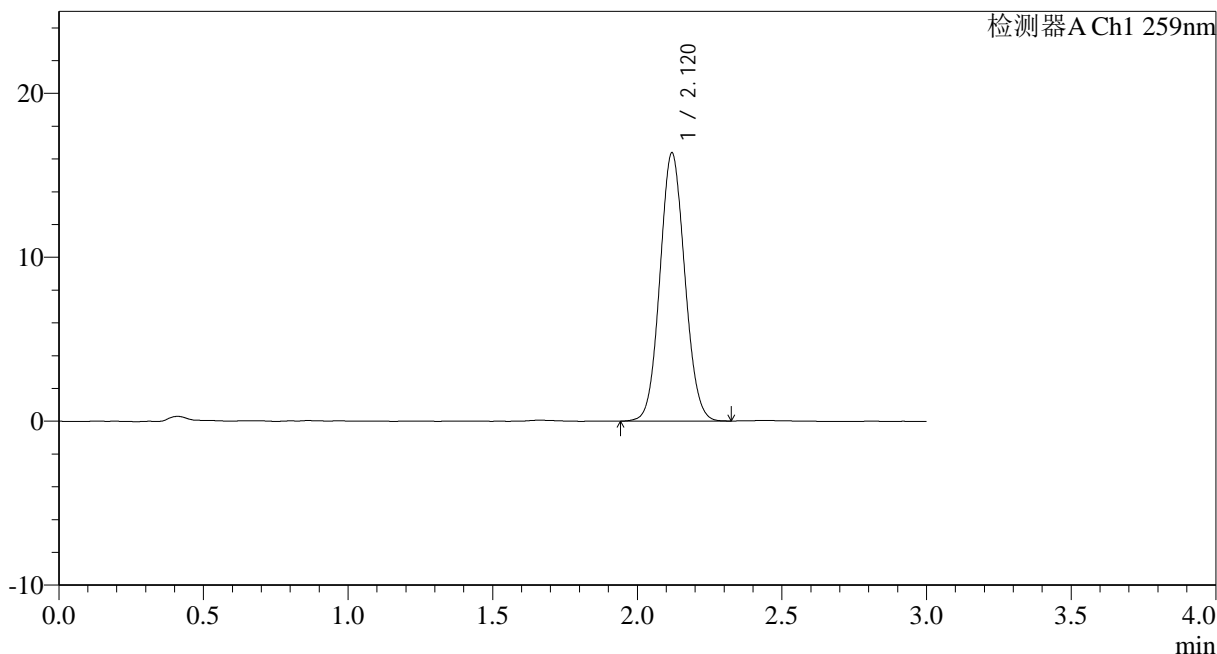
HJE-4126

<样品信息>

色谱柱 : XB-C18(50*4.6mm,5 μ m) 流速: 1.5ml/min
 柱温 : 35 $^{\circ}$ C 波长: 259nm
 数据文件名: RC\$HJE-4126 - 0-12/26-120-2 - cbzj-B2021B01p-rcqx-pH6.8+0.16CTABjz-jf50z-dz1-4.lcd
 方法文件名: RC\$HJE-4126 - HJE-4126-RC-FX275.lcm
 批处理文件名: RC\$HJE-4126 - 20250321-RC-FX275.lcb
 样品瓶号: 1-18
 进样体积: 20 μ l 版本号: 6.115
 进样时间: 2025/03/21 11:34:03 实验者: xiechaojun
 处理时间 (V2) : 2025/03/22 09:40:44 处理者: xiechaojun
 仪器型号: SHIMADZU LC-2050C(FX275)

<色谱图>

mV



<峰表>

检测器A Ch1 259nm

峰号	保留时间	面积	面积%	高度	理论塔板数(USP)	拖尾因子	分离度(USP)
1	2.120	97791	100.000	16348	2901	1.073	--
总计		97791	100.000	16348			

图5 玛巴洛沙韦干糖浆溶出曲线测定HPLC图谱
 参比制剂-B2021B01批-pH6.8(内含0.16%CTAB)介质-浆法-50转
 对照品溶液-1-4



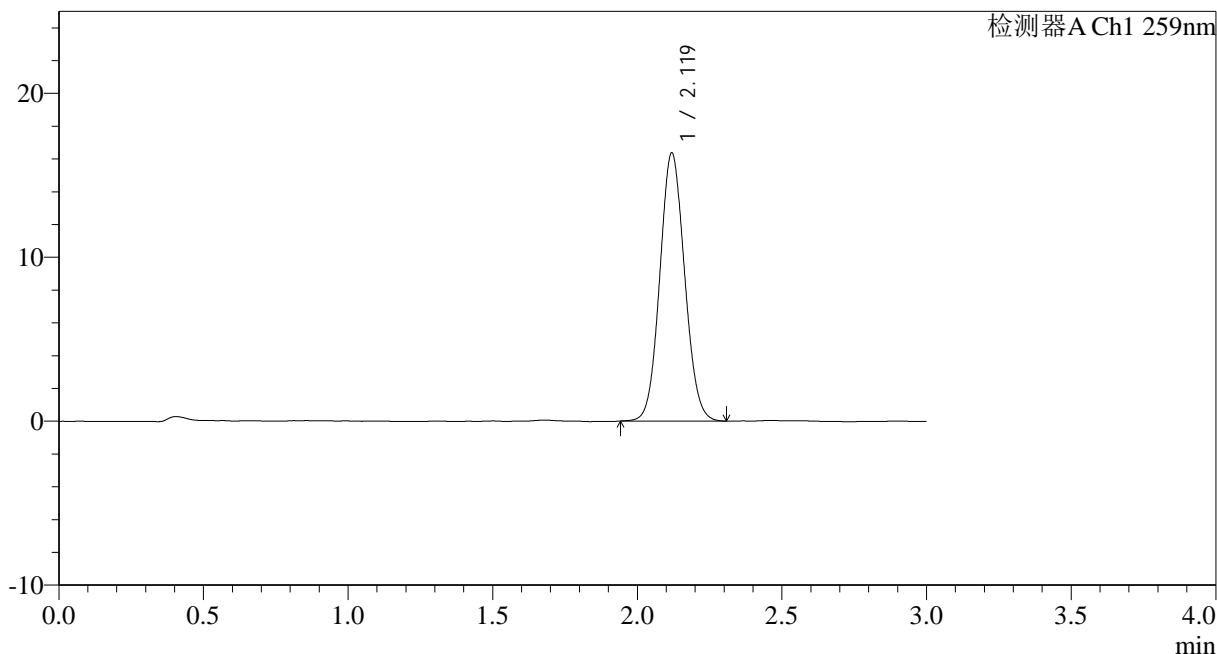
HJE-4126

<样品信息>

色谱柱 : XB-C18(50*4.6mm,5μm) 流速: 1.5ml/min
 柱温 : 35°C 波长: 259nm
 数据文件名: RC\$HJE-4126 - 0-12/26-121-2 - cbzj-B2021B01p-rcqx-pH6.8+0.16CTABjz-jf50z-dz1-5.lcd
 方法文件名: RC\$HJE-4126 - HJE-4126-RC-FX275.lcm
 批处理文件名: RC\$HJE-4126 - 20250321-RC-FX275.lcb
 样品瓶号: 1-18
 进样体积: 20 μl 版本号: 6.115
 进样时间: 2025/03/21 11:37:27 实验者: xiechaojun
 处理时间 (V2) : 2025/03/22 09:40:47 处理者: xiechaojun
 仪器型号: SHIMADZU LC-2050C(FX275)

<色谱图>

mV



<峰表>

检测器A Ch1 259nm

峰号	保留时间	面积	面积%	高度	理论塔板数(USP)	拖尾因子	分离度(USP)
1	2.119	97593	100.000	16333	2906	1.074	--
总计		97593	100.000	16333			

图6 玛巴洛沙韦干糖浆溶出曲线测定HPLC图谱
 参比制剂-B2021B01批-pH6.8(内含0.16%CTAB)介质-浆法-50转
 对照品溶液-1-5



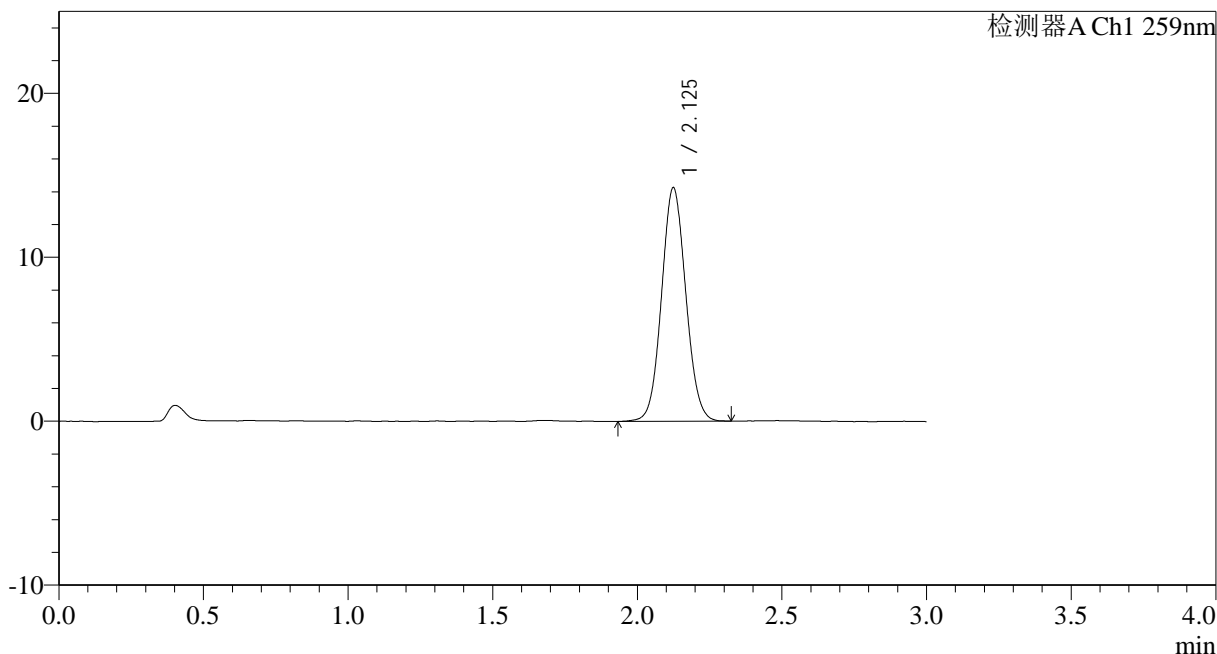
HJE-4126

<样品信息>

色谱柱 : XB-C18(50*4.6mm,5 μ m) 流速: 1.5ml/min
 柱温 : 35 $^{\circ}$ C 波长: 259nm
 数据文件名: RC\$HJE-4126 - 0-12/26-122-2 - cbzj-B2021B01p-rcqx-pH6.8+0.16CTABjz-jf50z-5min-P1.lcd
 方法文件名: RC\$HJE-4126 - HJE-4126-RC-FX275.lcm
 批处理文件名: RC\$HJE-4126 - 20250321-RC-FX275.lcb
 样品瓶号: 1-1
 进样体积: 20 μ l 版本号: 6.115
 进样时间: 2025/03/21 11:40:51 实验者: xiechaojun
 处理时间 (V2) : 2025/03/22 09:40:50 处理者: xiechaojun
 仪器型号: SHIMADZU LC-2050C(FX275)

<色谱图>

mV



<峰表>

检测器A Ch1 259nm

峰号	保留时间	面积	面积%	高度	理论塔板数(USP)	拖尾因子	分离度(USP)
1	2.125	83106	100.000	14214	3078	1.066	--
总计		83106	100.000	14214			

图7 玛巴洛沙韦干糖浆溶出曲线测定HPLC图谱
 参比制剂-B2021B01批-pH6.8(内含0.16%CTAB)介质-桨法-50转-5min-片1
 供试品溶液-1



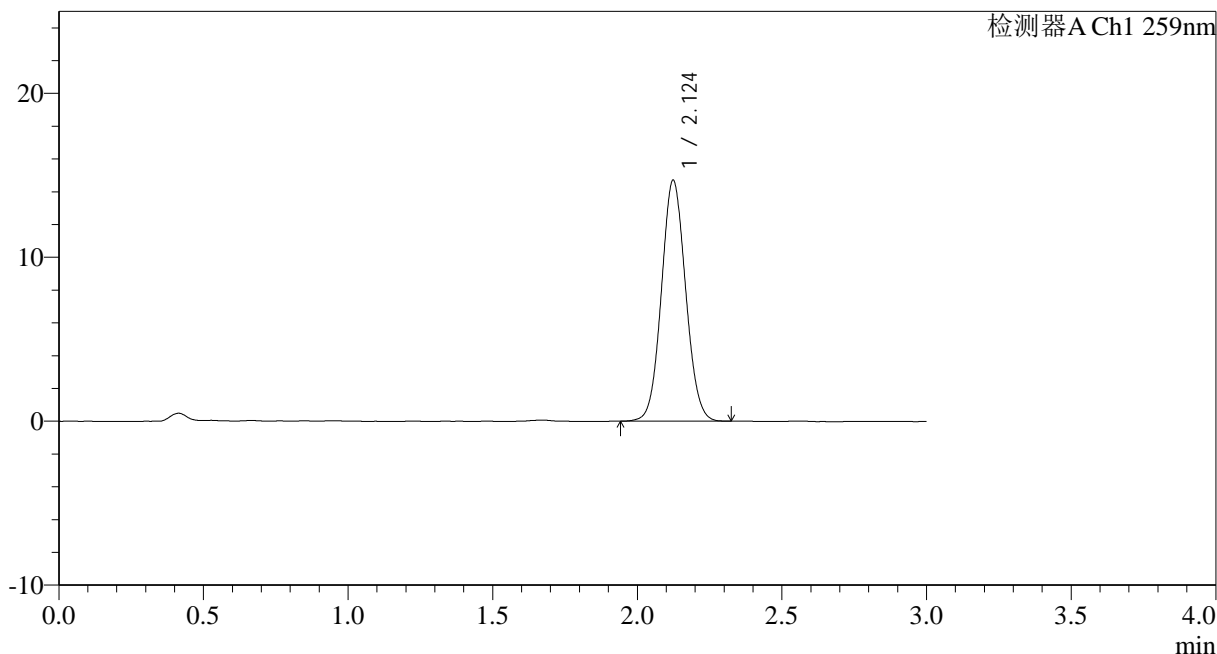
HJE-4126

<样品信息>

色谱柱 : XB-C18(50*4.6mm,5 μ m) 流速: 1.5ml/min
 柱温 : 35 $^{\circ}$ C 波长: 259nm
 数据文件名: RC\$HJE-4126 - 0-12/26-123-2 - cbzj-B2021B01p-rcqx-pH6.8+0.16CTABjz-jf50z-5min-P2.lcd
 方法文件名: RC\$HJE-4126 - HJE-4126-RC-FX275.lcm
 批处理文件名: RC\$HJE-4126 - 20250321-RC-FX275.lcb
 样品瓶号: 1-10
 进样体积: 20 μ l 版本号: 6.115
 进样时间: 2025/03/21 11:44:14 实验者: xiechaojun
 处理时间 (V2) : 2025/03/22 09:40:53 处理者: xiechaojun
 仪器型号: SHIMADZU LC-2050C(FX275)

<色谱图>

mV



<峰表>

检测器A Ch1 259nm

峰号	保留时间	面积	面积%	高度	理论塔板数(USP)	拖尾因子	分离度(USP)
1	2.124	85504	100.000	14670	3076	1.064	--
总计		85504	100.000	14670			

图8 玛巴洛沙韦干糖浆溶出曲线测定HPLC图谱
 参比制剂-B2021B01批-pH6.8(内含0.16%CTAB)介质-桨法-50转-5min-片2
 供试品溶液-1



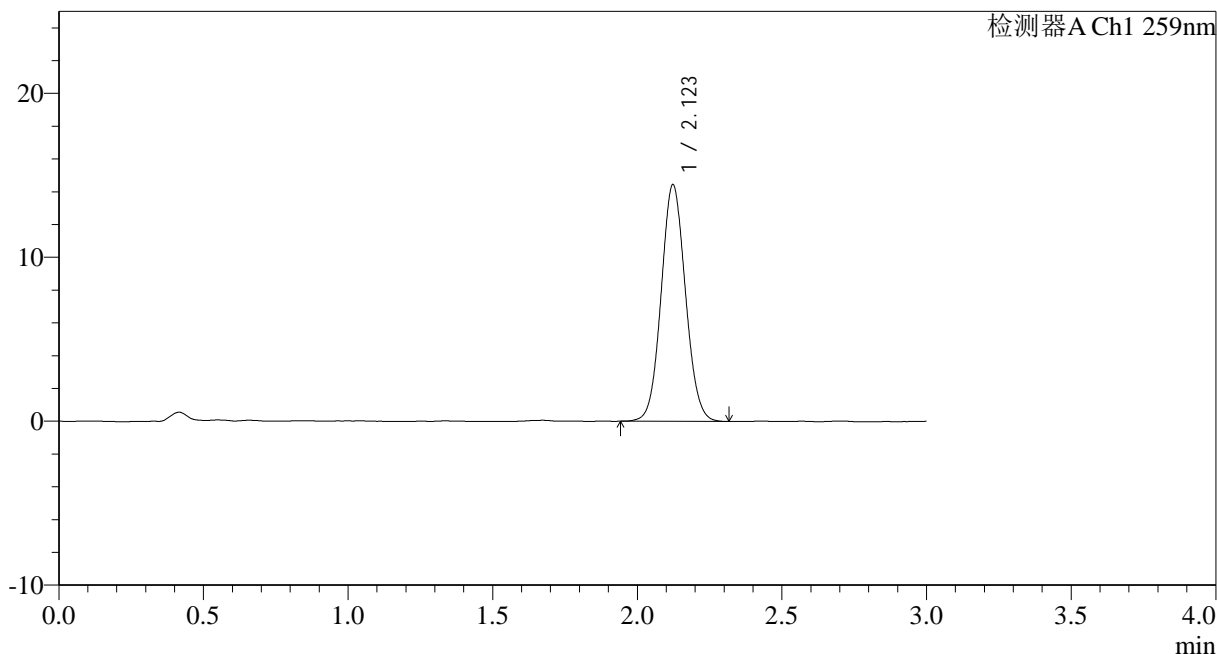
HJE-4126

<样品信息>

色谱柱 : XB-C18(50*4.6mm,5μm) 流速: 1.5ml/min
 柱温 : 35°C 波长: 259nm
 数据文件名: RC\$HJE-4126 - 0-12/26-124-2 - cbzj-B2021B01p-rcqx-pH6.8+0.16CTABjz-jf50z-5min-P3.lcd
 方法文件名: RC\$HJE-4126 - HJE-4126-RC-FX275.lcm
 批处理文件名: RC\$HJE-4126 - 20250321-RC-FX275.lcb
 样品瓶号: 1-19
 进样体积: 20 μl 版本号: 6.115
 进样时间: 2025/03/21 11:47:36 实验者: xiechaojun
 处理时间 (V2) : 2025/03/22 09:40:56 处理者: xiechaojun
 仪器型号: SHIMADZU LC-2050C(FX275)

<色谱图>

mV



<峰表>

检测器A Ch1 259nm

峰号	保留时间	面积	面积%	高度	理论塔板数(USP)	拖尾因子	分离度(USP)
1	2.123	84315	100.000	14434	3067	1.068	--
总计		84315	100.000	14434			

图9 玛巴洛沙韦干糖浆溶出曲线测定HPLC图谱
 参比制剂-B2021B01批-pH6.8(内含0.16%CTAB)介质-桨法-50转-5min-片3
 供试品溶液-1



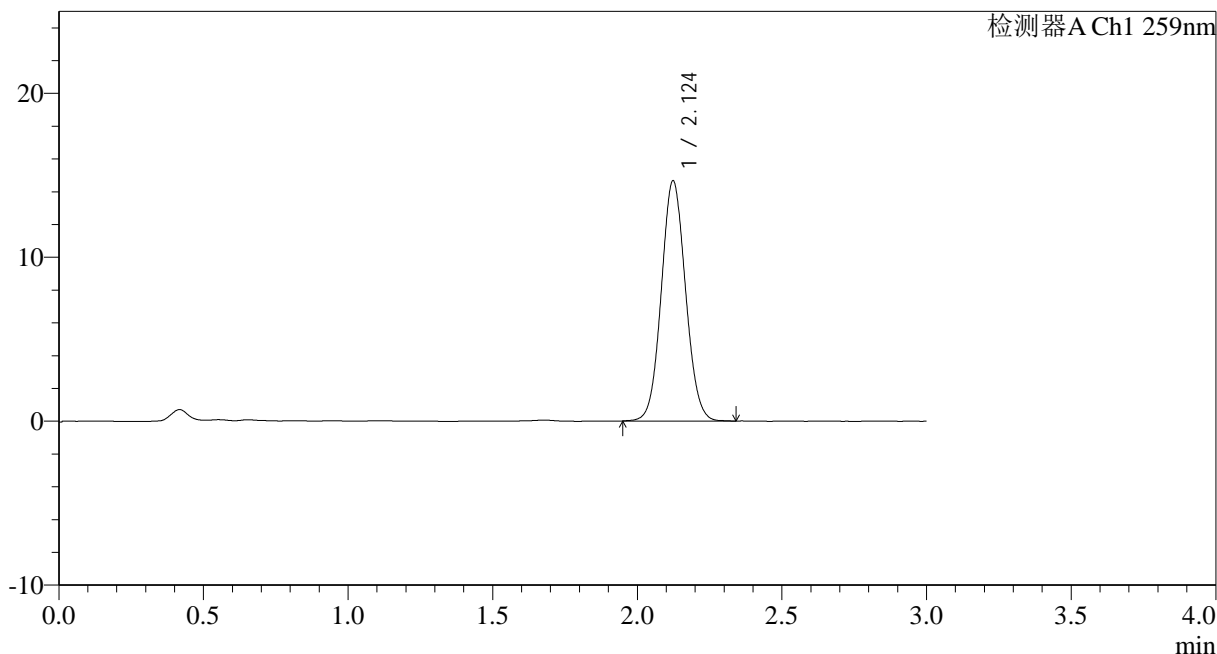
HJE-4126

<样品信息>

色谱柱 : XB-C18(50*4.6mm,5 μ m) 流速: 1.5ml/min
 柱温 : 35 $^{\circ}$ C 波长: 259nm
 数据文件名: RC\$HJE-4126 - 0-12/26-125-2 - cbzj-B2021B01p-rcqx-pH6.8+0.16CTABjz-jf50z-5min-P4.lcd
 方法文件名: RC\$HJE-4126 - HJE-4126-RC-FX275.lcm
 批处理文件名: RC\$HJE-4126 - 20250321-RC-FX275.lcb
 样品瓶号: 1-28
 进样体积: 20 μ l 版本号: 6.115
 进样时间: 2025/03/21 11:50:58 实验者: xiechaojun
 处理时间 (V2) : 2025/03/22 09:40:59 处理者: xiechaojun
 仪器型号: SHIMADZU LC-2050C(FX275)

<色谱图>

mV



<峰表>

检测器A Ch1 259nm

峰号	保留时间	面积	面积%	高度	理论塔板数(USP)	拖尾因子	分离度(USP)
1	2.124	85417	100.000	14642	3082	1.066	--
总计		85417	100.000	14642			

图10 玛巴洛沙韦干糖浆溶出曲线测定HPLC图谱
 参比制剂-B2021B01批-pH6.8(内含0.16%CTAB)介质-桨法-50转-5min-片4
 供试品溶液-1



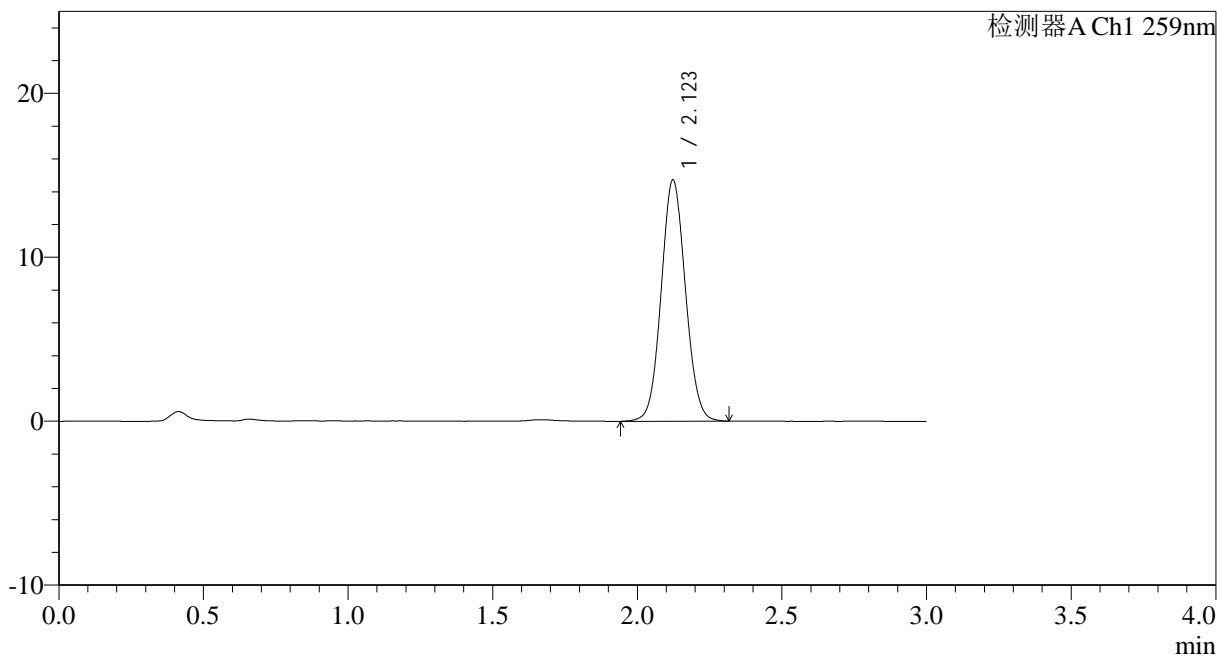
HJE-4126

<样品信息>

色谱柱 : XB-C18(50*4.6mm,5 μ m) 流速: 1.5ml/min
 柱温 : 35 $^{\circ}$ C 波长: 259nm
 数据文件名: RC\$HJE-4126 - 0-12/26-126-2 - cbzj-B2021B01p-rcqx-pH6.8+0.16CTABjz-jf50z-5min-P5.lcd
 方法文件名: RC\$HJE-4126 - HJE-4126-RC-FX275.lcm
 批处理文件名: RC\$HJE-4126 - 20250321-RC-FX275.lcb
 样品瓶号: 1-37
 进样体积: 20 μ l 版本号: 6.115
 进样时间: 2025/03/21 11:54:21 实验者: xiechaojun
 处理时间 (V2) : 2025/03/22 09:41:02 处理者: xiechaojun
 仪器型号: SHIMADZU LC-2050C(FX275)

<色谱图>

mV



<峰表>

检测器A Ch1 259nm

峰号	保留时间	面积	面积%	高度	理论塔板数(USP)	拖尾因子	分离度(USP)
1	2.123	85981	100.000	14719	3065	1.065	--
总计		85981	100.000	14719			

图11 玛巴洛沙韦干糖浆溶出曲线测定HPLC图谱
 参比制剂-B2021B01批-pH6.8(内含0.16%CTAB)介质-桨法-50转-5min-片5
 供试品溶液-1



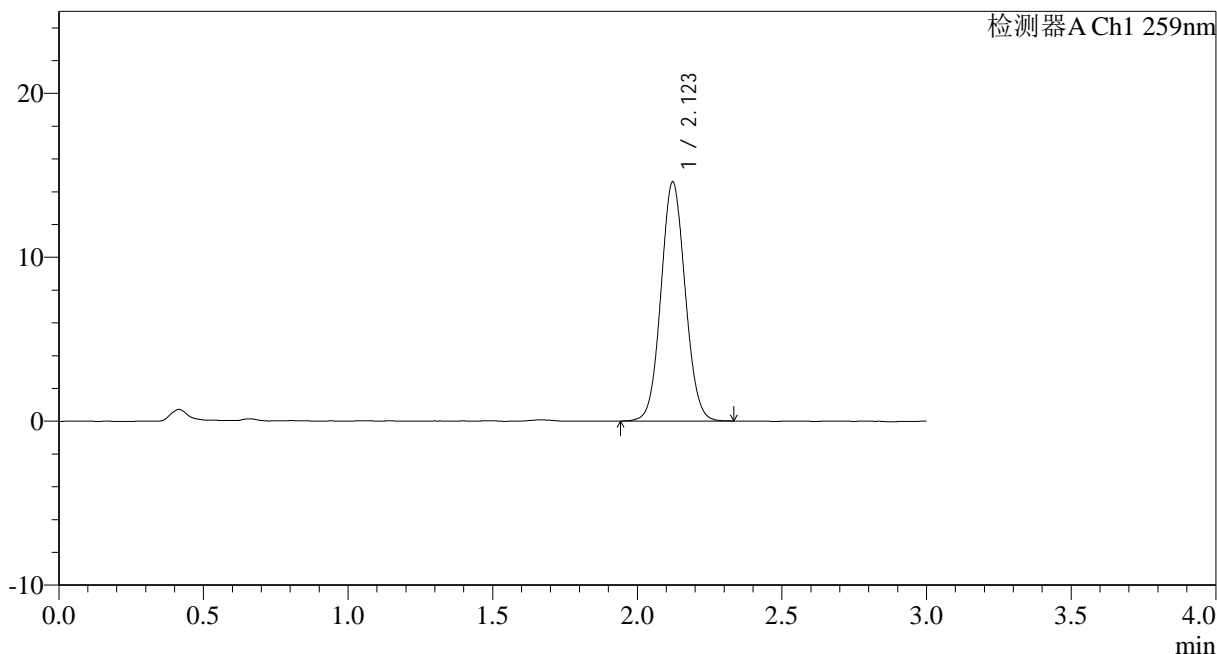
HJE-4126

<样品信息>

色谱柱 : XB-C18(50*4.6mm,5 μ m) 流速: 1.5ml/min
 柱温 : 35 $^{\circ}$ C 波长: 259nm
 数据文件名: RC\$HJE-4126 - 0-12/26-127-2 - cbzj-B2021B01p-rcqx-pH6.8+0.16CTABjz-jf50z-5min-P6.lcd
 方法文件名: RC\$HJE-4126 - HJE-4126-RC-FX275.lcm
 批处理文件名: RC\$HJE-4126 - 20250321-RC-FX275.lcb
 样品瓶号: 1-46
 进样体积: 20 μ l 版本号: 6.115
 进样时间: 2025/03/21 11:57:43 实验者: xiechaojun
 处理时间 (V2) : 2025/03/22 09:41:05 处理者: xiechaojun
 仪器型号: SHIMADZU LC-2050C(FX275)

<色谱图>

mV



<峰表>

检测器A Ch1 259nm

峰号	保留时间	面积	面积%	高度	理论塔板数(USP)	拖尾因子	分离度(USP)
1	2.123	84904	100.000	14586	3078	1.063	--
总计		84904	100.000	14586			

图12 玛巴洛沙韦干糖浆溶出曲线测定HPLC图谱
 参比制剂-B2021B01批-pH6.8(内含0.16%CTAB)介质-桨法-50转-5min-片6
 供试品溶液-1



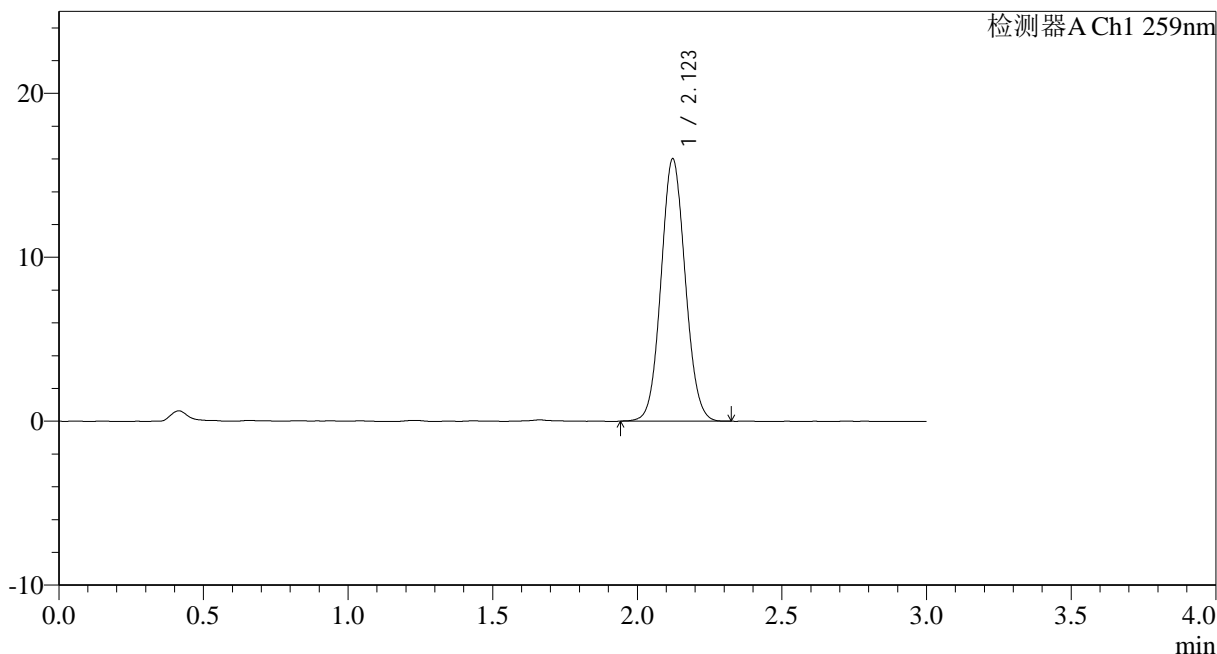
HJE-4126

<样品信息>

色谱柱 : XB-C18(50*4.6mm,5 μ m) 流速: 1.5ml/min
 柱温 : 35 $^{\circ}$ C 波长: 259nm
 数据文件名: RC\$HJE-4126 - 0-12/26-128-2 - cbzj-B2021B01p-rcqx-pH6.8+0.16CTABjz-jf50z-10min-P1.lcd
 方法文件名: RC\$HJE-4126 - HJE-4126-RC-FX275.lcm
 批处理文件名: RC\$HJE-4126 - 20250321-RC-FX275.lcb
 样品瓶号: 1-2
 进样体积: 20 μ l 版本号: 6.115
 进样时间: 2025/03/21 12:01:06 实验者: xiechaojun
 处理时间 (V2) : 2025/03/22 09:41:08 处理者: xiechaojun
 仪器型号: SHIMADZU LC-2050C(FX275)

<色谱图>

mV



<峰表>

检测器A Ch1 259nm

峰号	保留时间	面积	面积%	高度	理论塔板数(USP)	拖尾因子	分离度(USP)
1	2.123	93195	100.000	16012	3082	1.068	--
总计		93195	100.000	16012			

图13 玛巴洛沙韦干糖浆溶出曲线测定HPLC图谱
 参比制剂-B2021B01批-pH6.8(内含0.16%CTAB)介质-浆法-50转-10min-片1
 供试品溶液-1



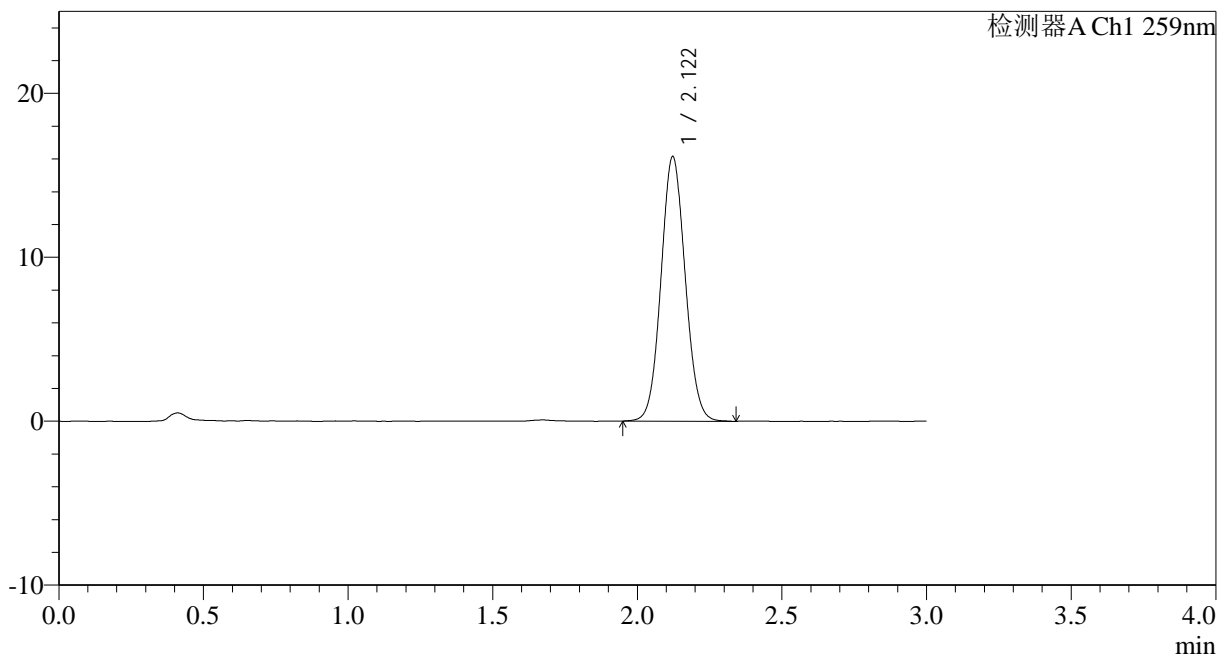
HJE-4126

<样品信息>

色谱柱 : XB-C18(50*4.6mm,5 μ m) 流速: 1.5ml/min
 柱温 : 35 $^{\circ}$ C 波长: 259nm
 数据文件名: RC\$HJE-4126 - 0-12/26-129-2 - cbzj-B2021B01p-rcqx-pH6.8+0.16CTABjz-jf50z-10min-P2.lcd
 方法文件名: RC\$HJE-4126 - HJE-4126-RC-FX275.lcm
 批处理文件名: RC\$HJE-4126 - 20250321-RC-FX275.lcb
 样品瓶号: 1-11
 进样体积: 20 μ l 版本号: 6.115
 进样时间: 2025/03/21 12:04:29 实验者: xiechaojun
 处理时间 (V2) : 2025/03/22 09:41:10 处理者: xiechaojun
 仪器型号: SHIMADZU LC-2050C(FX275)

<色谱图>

mV



<峰表>

检测器A Ch1 259nm

峰号	保留时间	面积	面积%	高度	理论塔板数(USP)	拖尾因子	分离度(USP)
1	2.122	93925	100.000	16142	3082	1.066	--
总计		93925	100.000	16142			

图14 玛巴洛沙韦干糖浆溶出曲线测定HPLC图谱
 参比制剂-B2021B01批-pH6.8(内含0.16%CTAB)介质-浆法-50转-10min-片2
 供试品溶液-1



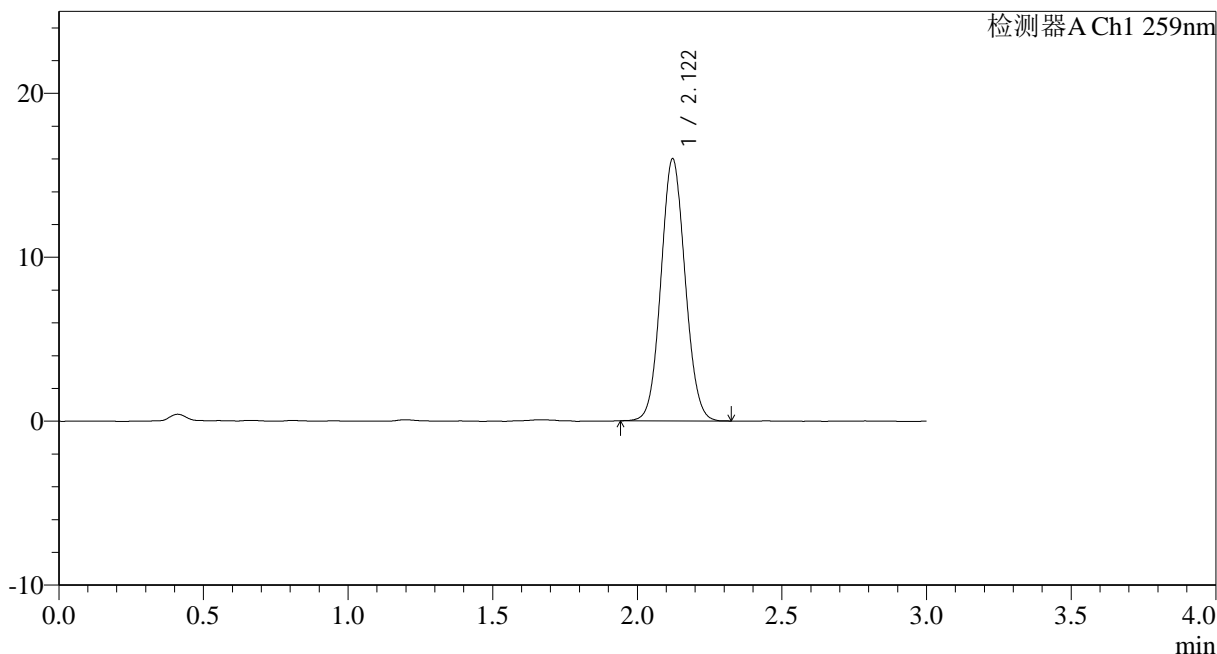
HJE-4126

<样品信息>

色谱柱 : XB-C18(50*4.6mm,5 μ m) 流速: 1.5ml/min
 柱温 : 35 $^{\circ}$ C 波长: 259nm
 数据文件名: RC\$HJE-4126 - 0-12/26-130-2 - cbzj-B2021B01p-rcqx-pH6.8+0.16CTABjz-jf50z-10min-P3.lcd
 方法文件名: RC\$HJE-4126 - HJE-4126-RC-FX275.lcm
 批处理文件名: RC\$HJE-4126 - 20250321-RC-FX275.lcb
 样品瓶号: 1-20
 进样体积: 20 μ l 版本号: 6.115
 进样时间: 2025/03/21 12:07:51 实验者: xiechaojun
 处理时间 (V2) : 2025/03/22 09:41:13 处理者: xiechaojun
 仪器型号: SHIMADZU LC-2050C(FX275)

<色谱图>

mV



<峰表>

检测器A Ch1 259nm

峰号	保留时间	面积	面积%	高度	理论塔板数(USP)	拖尾因子	分离度(USP)
1	2.122	92899	100.000	15991	3080	1.068	--
总计		92899	100.000	15991			

图15 玛巴洛沙韦干糖浆溶出曲线测定HPLC图谱
 参比制剂-B2021B01批-pH6.8(内含0.16%CTAB)介质-浆法-50转-10min-片3
 供试品溶液-1



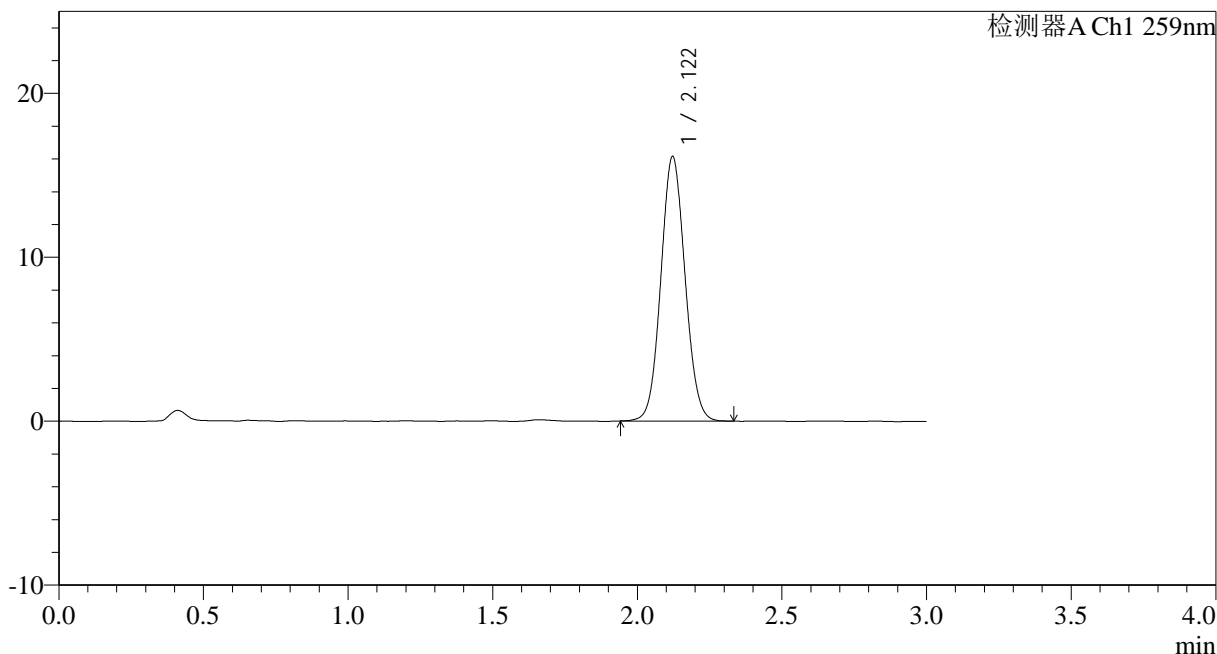
HJE-4126

<样品信息>

色谱柱 : XB-C18(50*4.6mm,5 μ m) 流速: 1.5ml/min
 柱温 : 35 $^{\circ}$ C 波长: 259nm
 数据文件名: RC\$HJE-4126 - 0-12/26-131-2 - cbzj-B2021B01p-rcqx-pH6.8+0.16CTABjz-jf50z-10min-P4.lcd
 方法文件名: RC\$HJE-4126 - HJE-4126-RC-FX275.lcm
 批处理文件名: RC\$HJE-4126 - 20250321-RC-FX275.lcb
 样品瓶号: 1-29
 进样体积: 20 μ l 版本号: 6.115
 进样时间: 2025/03/21 12:11:14 实验者: xiechaojun
 处理时间 (V2) : 2025/03/22 09:41:16 处理者: xiechaojun
 仪器型号: SHIMADZU LC-2050C(FX275)

<色谱图>

mV



<峰表>

检测器A Ch1 259nm

峰号	保留时间	面积	面积%	高度	理论塔板数(USP)	拖尾因子	分离度(USP)
1	2.122	93844	100.000	16144	3079	1.067	--
总计		93844	100.000	16144			

图16 玛巴洛沙韦干糖浆溶出曲线测定HPLC图谱
 参比制剂-B2021B01批-pH6.8(内含0.16%CTAB)介质-浆法-50转-10min-片4
 供试品溶液-1



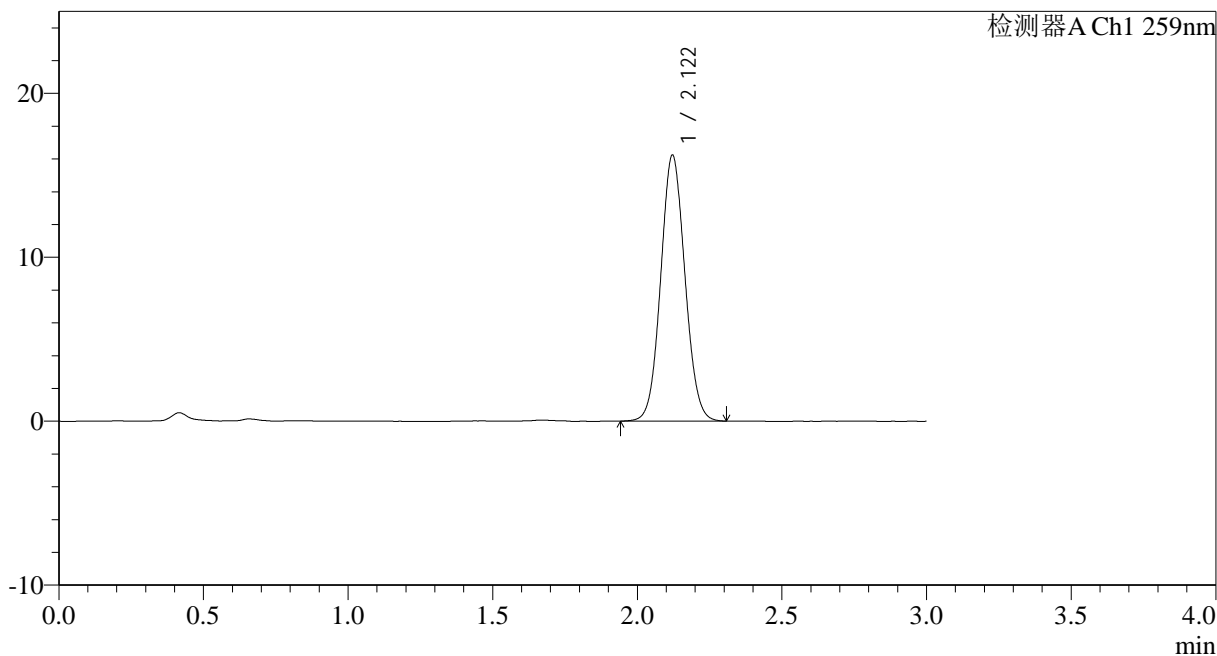
HJE-4126

<样品信息>

色谱柱 : XB-C18(50*4.6mm,5 μ m) 流速: 1.5ml/min
 柱温 : 35 $^{\circ}$ C 波长: 259nm
 数据文件名: RC\$HJE-4126 - 0-12/26-132-2 - cbzj-B2021B01p-rcqx-pH6.8+0.16CTABjz-jf50z-10min-P5.lcd
 方法文件名: RC\$HJE-4126 - HJE-4126-RC-FX275.lcm
 批处理文件名: RC\$HJE-4126 - 20250321-RC-FX275.lcb
 样品瓶号: 1-38
 进样体积: 20 μ l 版本号: 6.115
 进样时间: 2025/03/21 12:14:37 实验者: xiechaojun
 处理时间 (V2) : 2025/03/22 09:41:19 处理者: xiechaojun
 仪器型号: SHIMADZU LC-2050C(FX275)

<色谱图>

mV



<峰表>

检测器A Ch1 259nm

峰号	保留时间	面积	面积%	高度	理论塔板数(USP)	拖尾因子	分离度(USP)
1	2.122	94434	100.000	16227	3064	1.066	--
总计		94434	100.000	16227			

图17 玛巴洛沙韦干糖浆溶出曲线测定HPLC图谱
 参比制剂-B2021B01批-pH6.8(内含0.16%CTAB)介质-浆法-50转-10min-片5
 供试品溶液-1



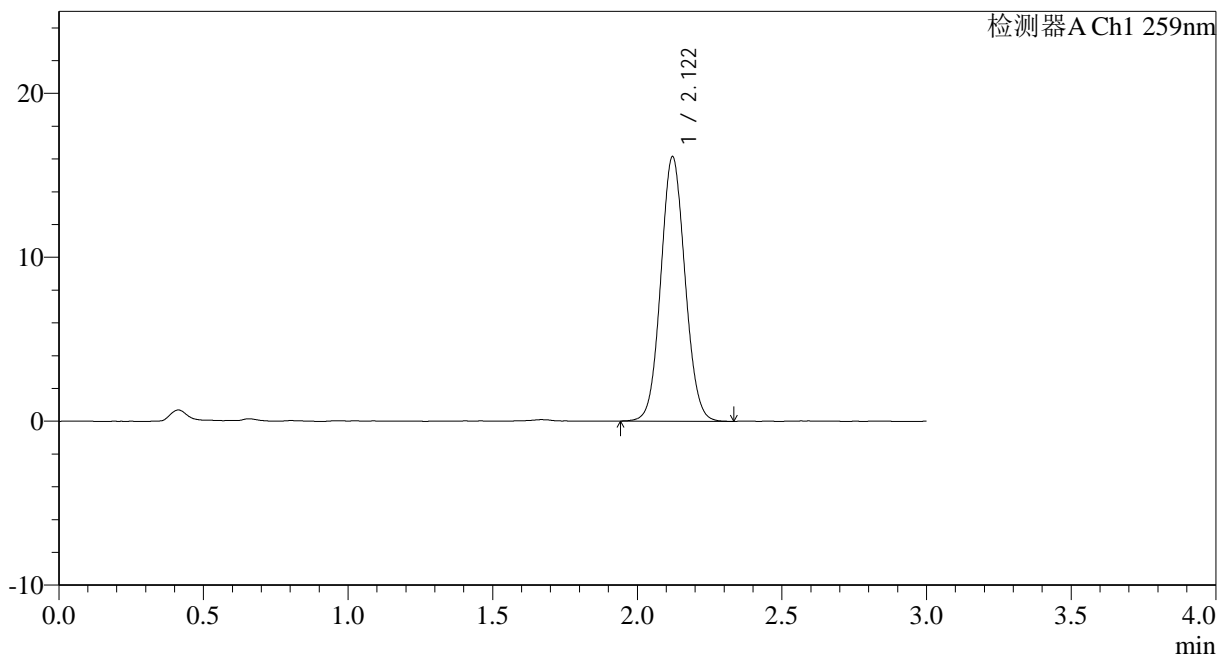
HJE-4126

<样品信息>

色谱柱 : XB-C18(50*4.6mm,5µm) 流速: 1.5ml/min
 柱温 : 35°C 波长: 259nm
 数据文件名: RC\$HJE-4126 - 0-12/26-133-2 - cbzj-B2021B01p-rcqx-pH6.8+0.16CTABjz-jf50z-10min-P6.lcd
 方法文件名: RC\$HJE-4126 - HJE-4126-RC-FX275.lcm
 批处理文件名: RC\$HJE-4126 - 20250321-RC-FX275.lcb
 样品瓶号: 1-47
 进样体积: 20 µl 版本号: 6.115
 进样时间: 2025/03/21 12:18:00 实验者: xiechaojun
 处理时间 (V2) : 2025/03/22 09:41:22 处理者: xiechaojun
 仪器型号: SHIMADZU LC-2050C(FX275)

<色谱图>

mV



<峰表>

检测器A Ch1 259nm

峰号	保留时间	面积	面积%	高度	理论塔板数(USP)	拖尾因子	分离度(USP)
1	2.122	93887	100.000	16143	3080	1.066	--
总计		93887	100.000	16143			

图18 玛巴洛沙韦干糖浆溶出曲线测定HPLC图谱
 参比制剂-B2021B01批-pH6.8(内含0.16%CTAB)介质-浆法-50转-10min-片6
 供试品溶液-1



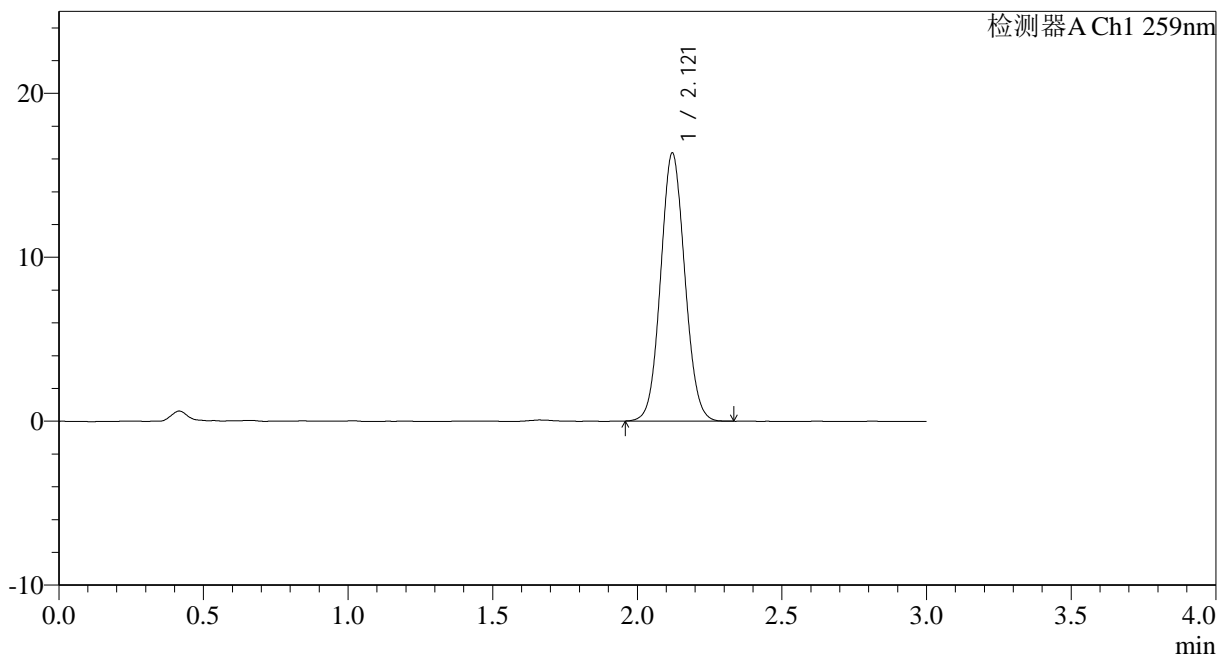
HJE-4126

<样品信息>

色谱柱 : XB-C18(50*4.6mm,5 μ m) 流速: 1.5ml/min
 柱温 : 35 $^{\circ}$ C 波长: 259nm
 数据文件名: RC\$HJE-4126 - 0-12/26-134-2 - cbzj-B2021B01p-rcqx-pH6.8+0.16CTABjz-jf50z-15min-P1.lcd
 方法文件名: RC\$HJE-4126 - HJE-4126-RC-FX275.lcm
 批处理文件名: RC\$HJE-4126 - 20250321-RC-FX275.lcb
 样品瓶号: 1-3
 进样体积: 20 μ l 版本号: 6.115
 进样时间: 2025/03/21 12:21:23 实验者: xiechaojun
 处理时间 (V2) : 2025/03/22 09:41:25 处理者: xiechaojun
 仪器型号: SHIMADZU LC-2050C(FX275)

<色谱图>

mV



<峰表>

检测器A Ch1 259nm

峰号	保留时间	面积	面积%	高度	理论塔板数(USP)	拖尾因子	分离度(USP)
1	2.121	95085	100.000	16361	3073	1.066	--
总计		95085	100.000	16361			

图19 玛巴洛沙韦干糖浆溶出曲线测定HPLC图谱
 参比制剂-B2021B01批-pH6.8(内含0.16%CTAB)介质-浆法-50转-15min-片1
 供试品溶液-1



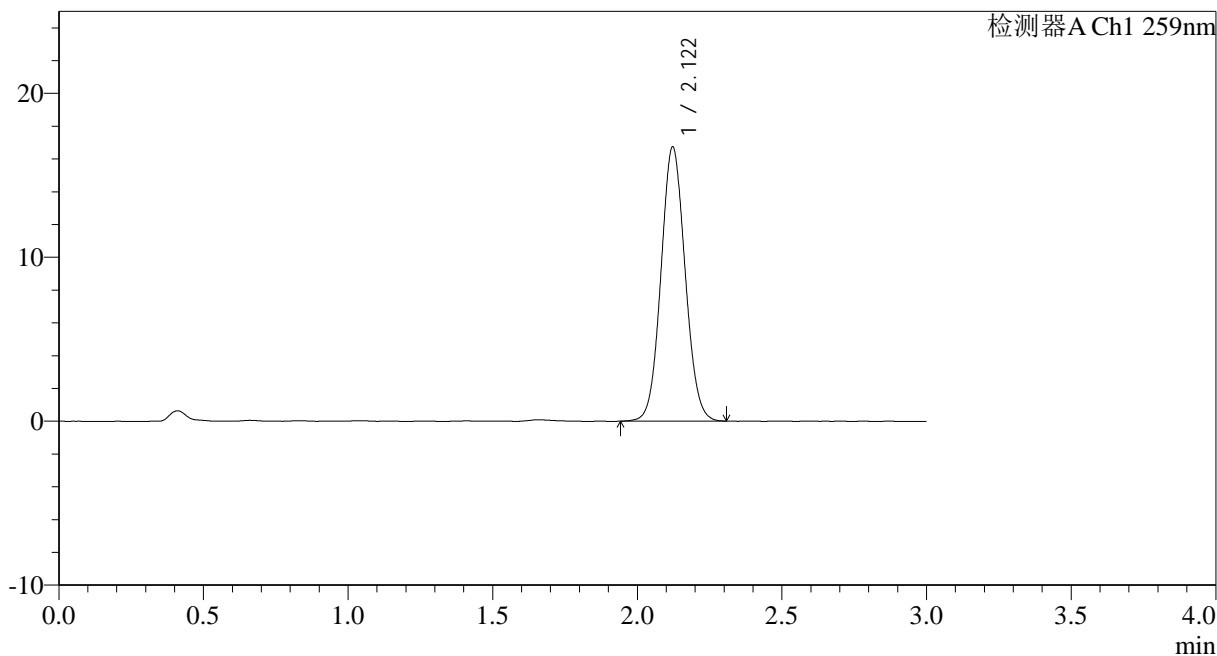
HJE-4126

<样品信息>

色谱柱 : XB-C18(50*4.6mm,5 μ m) 流速: 1.5ml/min
 柱温 : 35 $^{\circ}$ C 波长: 259nm
 数据文件名: RC\$HJE-4126 - 0-12/26-135-2 - cbzj-B2021B01p-rcqx-pH6.8+0.16CTABjz-jf50z-15min-P2.lcd
 方法文件名: RC\$HJE-4126 - HJE-4126-RC-FX275.lcm
 批处理文件名: RC\$HJE-4126 - 20250321-RC-FX275.lcb
 样品瓶号: 1-12
 进样体积: 20 μ l 版本号: 6.115
 进样时间: 2025/03/21 12:24:46 实验者: xiechaojun
 处理时间 (V2): 2025/03/22 09:41:28 处理者: xiechaojun
 仪器型号: SHIMADZU LC-2050C(FX275)

<色谱图>

mV



<峰表>

检测器A Ch1 259nm

峰号	保留时间	面积	面积%	高度	理论塔板数(USP)	拖尾因子	分离度(USP)
1	2.122	97130	100.000	16727	3093	1.067	--
总计		97130	100.000	16727			

图20 玛巴洛沙韦干糖浆溶出曲线测定HPLC图谱
 参比制剂-B2021B01批-pH6.8(内含0.16%CTAB)介质-浆法-50转-15min-片2
 供试品溶液-1



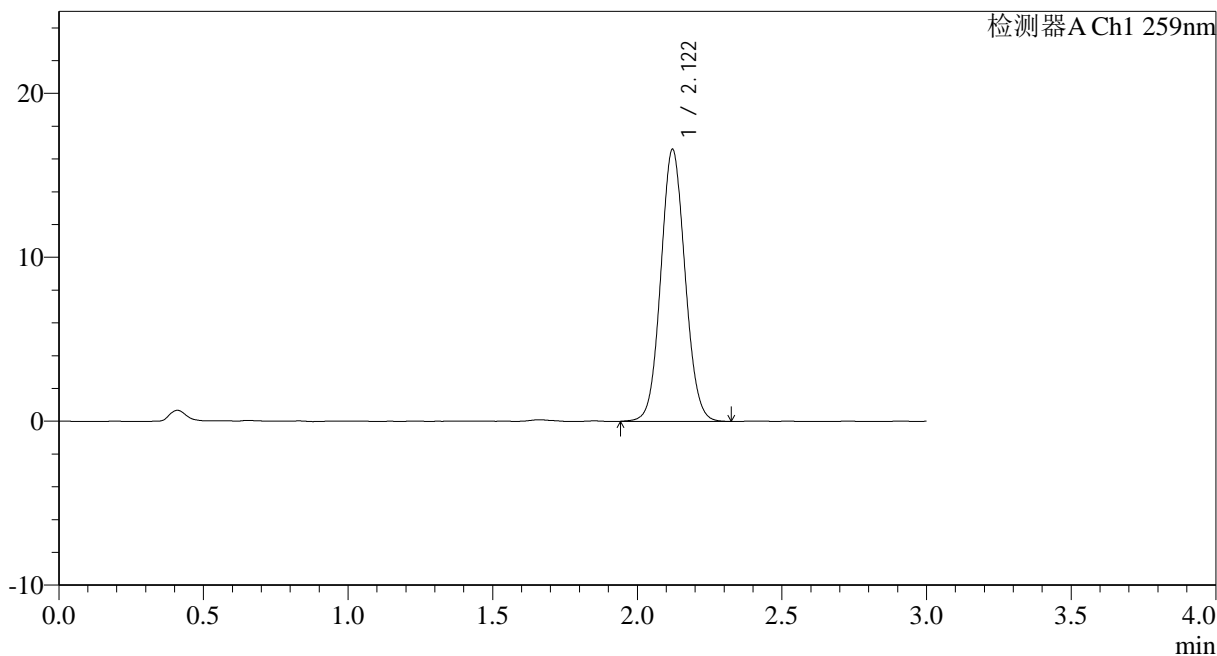
HJE-4126

<样品信息>

色谱柱 : XB-C18(50*4.6mm,5 μ m) 流速: 1.5ml/min
 柱温 : 35 $^{\circ}$ C 波长: 259nm
 数据文件名: RC\$HJE-4126 - 0-12/26-136-2 - cbzj-B2021B01p-rcqx-pH6.8+0.16CTABjz-jf50z-15min-P3.lcd
 方法文件名: RC\$HJE-4126 - HJE-4126-RC-FX275.lcm
 批处理文件名: RC\$HJE-4126 - 20250321-RC-FX275.lcb
 样品瓶号: 1-21
 进样体积: 20 μ l 版本号: 6.115
 进样时间: 2025/03/21 12:28:09 实验者: xiechaojun
 处理时间 (V2): 2025/03/22 09:41:30 处理者: xiechaojun
 仪器型号: SHIMADZU LC-2050C(FX275)

<色谱图>

mV



<峰表>

检测器A Ch1 259nm

峰号	保留时间	面积	面积%	高度	理论塔板数(USP)	拖尾因子	分离度(USP)
1	2.122	96728	100.000	16596	3071	1.067	--
总计		96728	100.000	16596			

图21 玛巴洛沙韦干糖浆溶出曲线测定HPLC图谱
 参比制剂-B2021B01批-pH6.8(内含0.16%CTAB)介质-浆法-50转-15min-片3
 供试品溶液-1



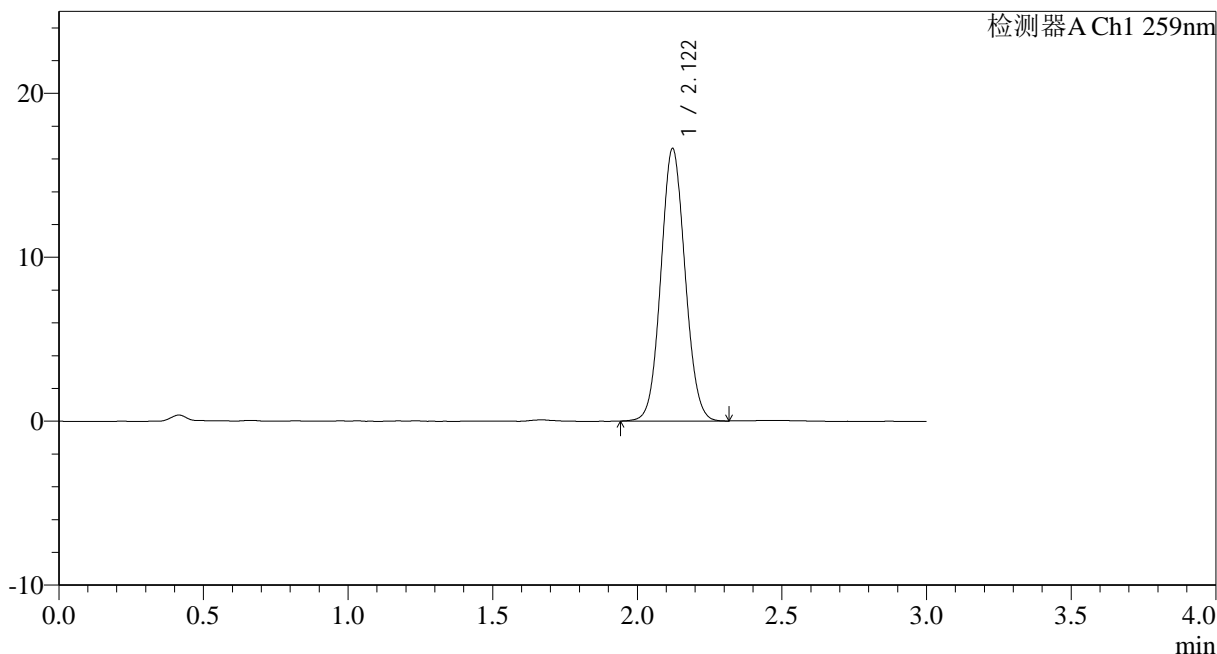
HJE-4126

<样品信息>

色谱柱 : XB-C18(50*4.6mm,5 μ m) 流速: 1.5ml/min
 柱温 : 35 $^{\circ}$ C 波长: 259nm
 数据文件名: RC\$HJE-4126 - 0-12/26-137-2 - cbzj-B2021B01p-rcqx-pH6.8+0.16CTABjz-jf50z-15min-P4.lcd
 方法文件名: RC\$HJE-4126 - HJE-4126-RC-FX275.lcm
 批处理文件名: RC\$HJE-4126 - 20250321-RC-FX275.lcb
 样品瓶号: 1-30
 进样体积: 20 μ l 版本号: 6.115
 进样时间: 2025/03/21 12:31:31 实验者: xiechaojun
 处理时间 (V2): 2025/03/22 09:41:33 处理者: xiechaojun
 仪器型号: SHIMADZU LC-2050C(FX275)

<色谱图>

mV



<峰表>

检测器A Ch1 259nm

峰号	保留时间	面积	面积%	高度	理论塔板数(USP)	拖尾因子	分离度(USP)
1	2.122	96653	100.000	16631	3083	1.065	--
总计		96653	100.000	16631			

图22 玛巴洛沙韦干糖浆溶出曲线测定HPLC图谱
 参比制剂-B2021B01批-pH6.8(内含0.16%CTAB)介质-浆法-50转-15min-片4
 供试品溶液-1



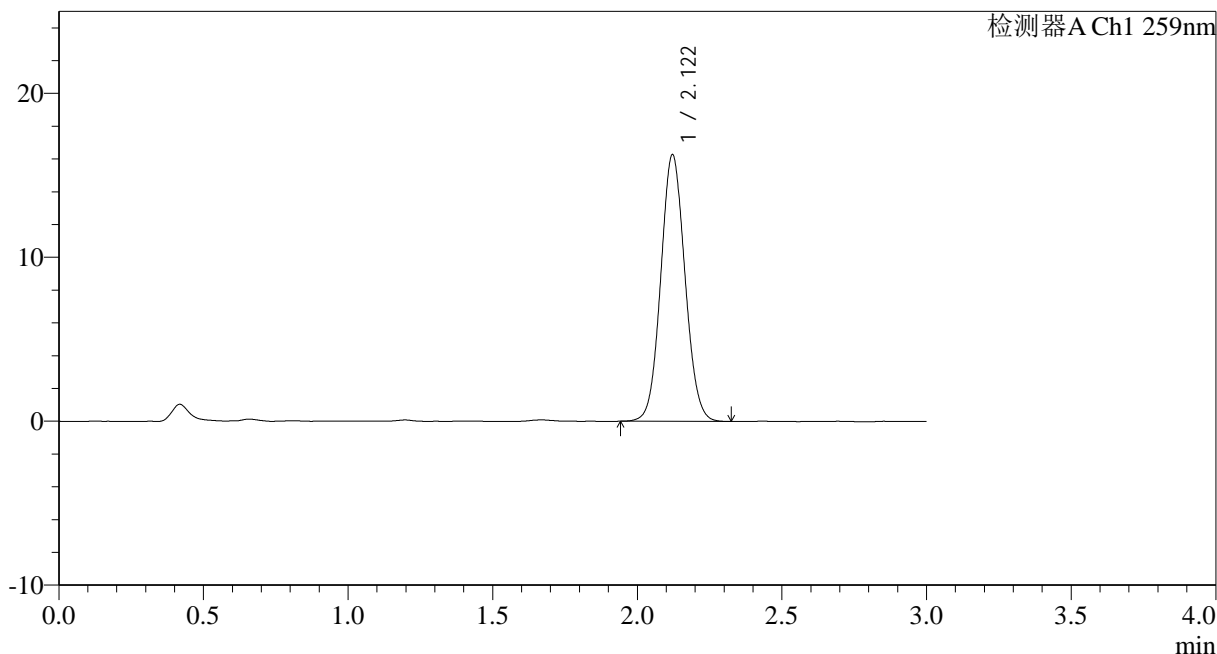
HJE-4126

<样品信息>

色谱柱 : XB-C18(50*4.6mm,5 μ m) 流速: 1.5ml/min
 柱温 : 35 $^{\circ}$ C 波长: 259nm
 数据文件名: RC\$HJE-4126 - 0-12/26-138-2 - cbzj-B2021B01p-rcqx-pH6.8+0.16CTABjz-jf50z-15min-P5.lcd
 方法文件名: RC\$HJE-4126 - HJE-4126-RC-FX275.lcm
 批处理文件名: RC\$HJE-4126 - 20250321-RC-FX275.lcb
 样品瓶号: 1-39
 进样体积: 20 μ l 版本号: 6.115
 进样时间: 2025/03/21 12:34:54 实验者: xiechaojun
 处理时间 (V2): 2025/03/22 09:41:36 处理者: xiechaojun
 仪器型号: SHIMADZU LC-2050C(FX275)

<色谱图>

mV



<峰表>

检测器A Ch1 259nm

峰号	保留时间	面积	面积%	高度	理论塔板数(USP)	拖尾因子	分离度(USP)
1	2.122	94681	100.000	16270	3073	1.069	--
总计		94681	100.000	16270			

图23 玛巴洛沙韦干糖浆溶出曲线测定HPLC图谱
 参比制剂-B2021B01批-pH6.8(内含0.16%CTAB)介质-浆法-50转-15min-片5
 供试品溶液-1



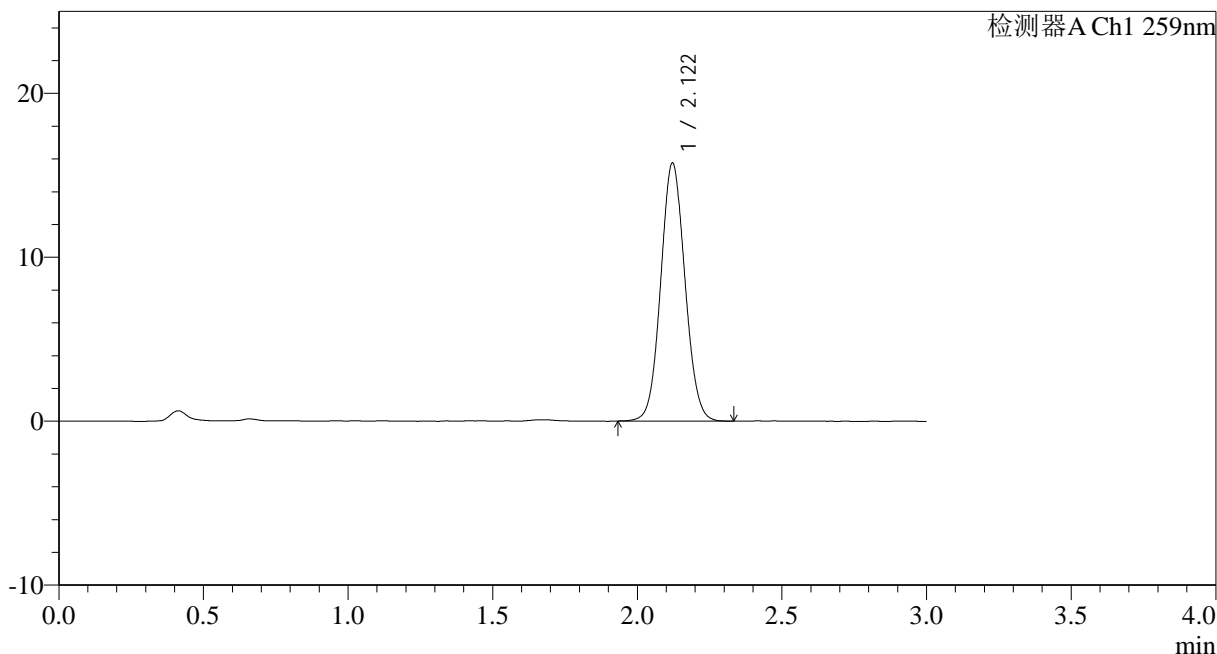
HJE-4126

<样品信息>

色谱柱 : XB-C18(50*4.6mm,5 μ m) 流速: 1.5ml/min
 柱温 : 35 $^{\circ}$ C 波长: 259nm
 数据文件名: RC\$HJE-4126 - 0-12/26-139-2 - cbzj-B2021B01p-rcqx-pH6.8+0.16CTABjz-jf50z-15min-P6.lcd
 方法文件名: RC\$HJE-4126 - HJE-4126-RC-FX275.lcm
 批处理文件名: RC\$HJE-4126 - 20250321-RC-FX275.lcb
 样品瓶号: 1-48
 进样体积: 20 μ l 版本号: 6.115
 进样时间: 2025/03/21 12:38:16 实验者: xiechaojun
 处理时间 (V2): 2025/03/22 09:41:39 处理者: xiechaojun
 仪器型号: SHIMADZU LC-2050C(FX275)

<色谱图>

mV



<峰表>

检测器A Ch1 259nm

峰号	保留时间	面积	面积%	高度	理论塔板数(USP)	拖尾因子	分离度(USP)
1	2.122	91799	100.000	15748	3068	1.067	--
总计		91799	100.000	15748			

图24 玛巴洛沙韦干糖浆溶出曲线测定HPLC图谱
 参比制剂-B2021B01批-pH6.8(内含0.16%CTAB)介质-浆法-50转-15min-片6
 供试品溶液-1



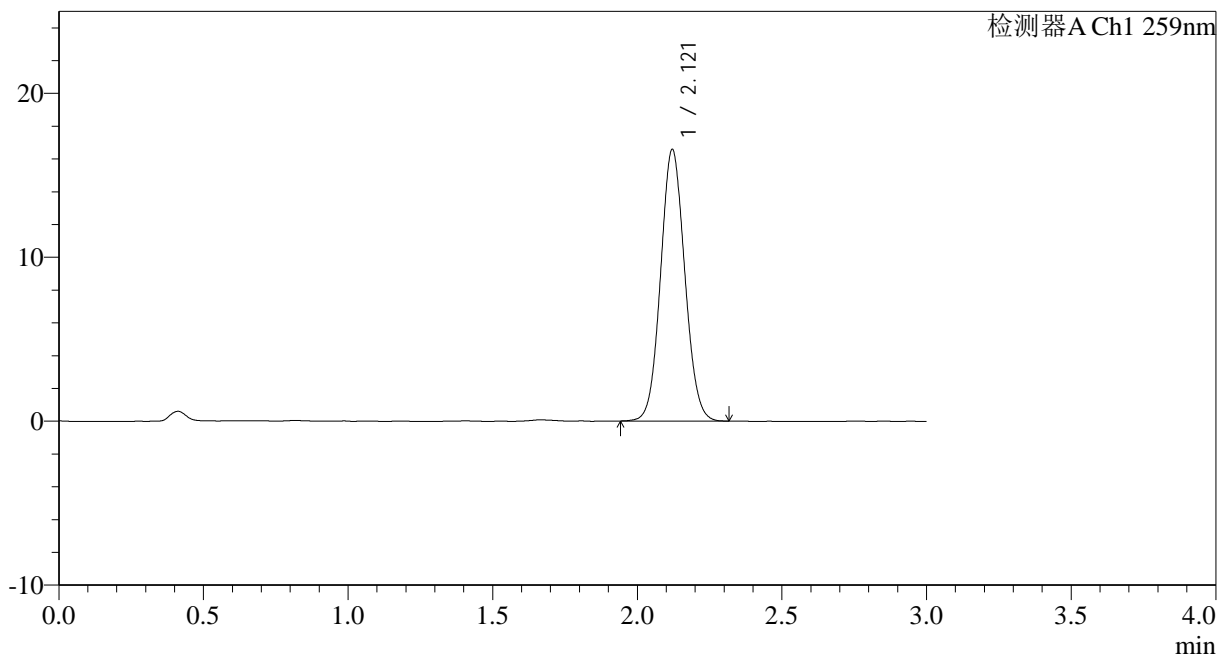
HJE-4126

<样品信息>

色谱柱 : XB-C18(50*4.6mm,5 μ m) 流速: 1.5ml/min
 柱温 : 35 $^{\circ}$ C 波长: 259nm
 数据文件名: RC\$HJE-4126 - 0-12/26-140-2 - cbzj-B2021B01p-rcqx-pH6.8+0.16CTABjz-jf50z-20min-P1.lcd
 方法文件名: RC\$HJE-4126 - HJE-4126-RC-FX275.lcm
 批处理文件名: RC\$HJE-4126 - 20250321-RC-FX275.lcb
 样品瓶号: 1-4
 进样体积: 20 μ l 版本号: 6.115
 进样时间: 2025/03/21 12:41:39 实验者: xiechaojun
 处理时间 (V2) : 2025/03/22 09:41:42 处理者: xiechaojun
 仪器型号: SHIMADZU LC-2050C(FX275)

<色谱图>

mV



<峰表>

检测器A Ch1 259nm

峰号	保留时间	面积	面积%	高度	理论塔板数(USP)	拖尾因子	分离度(USP)
1	2.121	96254	100.000	16570	3076	1.069	--
总计		96254	100.000	16570			

图25 玛巴洛沙韦干糖浆溶出曲线测定HPLC图谱
 参比制剂-B2021B01批-pH6.8(内含0.16%CTAB)介质-浆法-50转-20min-片1
 供试品溶液-1



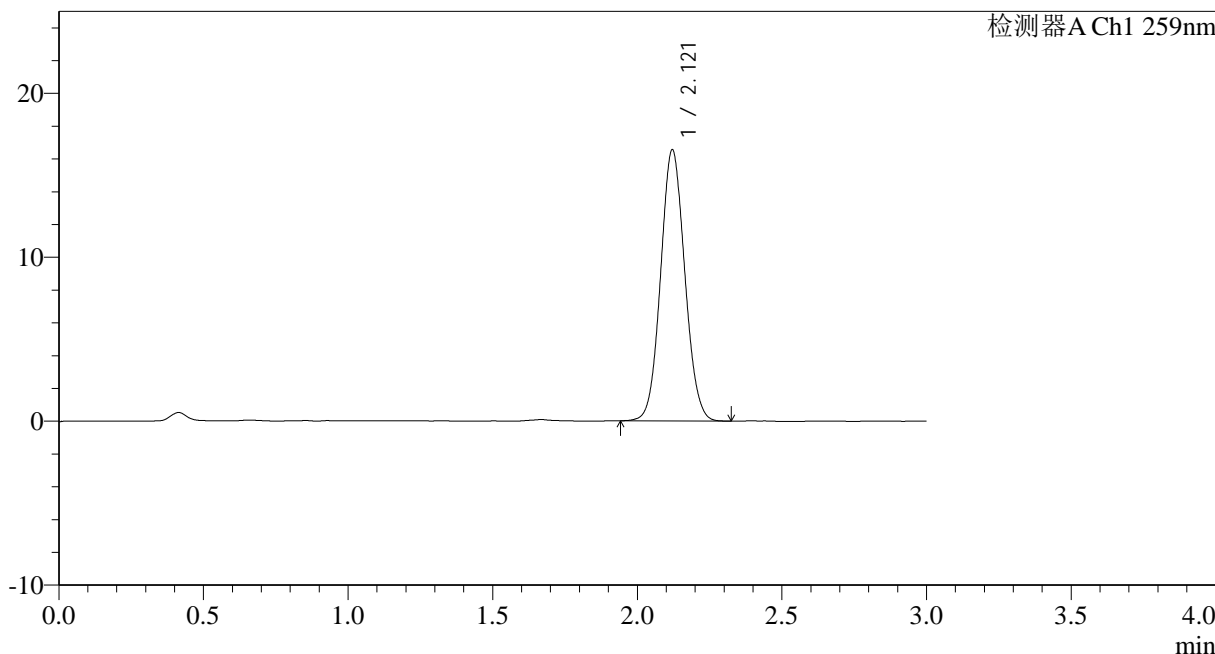
HJE-4126

<样品信息>

色谱柱 : XB-C18(50*4.6mm,5 μ m) 流速: 1.5ml/min
 柱温 : 35 $^{\circ}$ C 波长: 259nm
 数据文件名: RC\$HJE-4126 - 0-12/26-141-2 - cbzj-B2021B01p-rcqx-pH6.8+0.16CTABjz-jf50z-20min-P2.lcd
 方法文件名: RC\$HJE-4126 - HJE-4126-RC-FX275.lcm
 批处理文件名: RC\$HJE-4126 - 20250321-RC-FX275.lcb
 样品瓶号: 1-13
 进样体积: 20 μ l 版本号: 6.115
 进样时间: 2025/03/21 12:45:02 实验者: xiechaojun
 处理时间 (V2) : 2025/03/22 09:41:45 处理者: xiechaojun
 仪器型号: SHIMADZU LC-2050C(FX275)

<色谱图>

mV



<峰表>

检测器A Ch1 259nm

峰号	保留时间	面积	面积%	高度	理论塔板数(USP)	拖尾因子	分离度(USP)
1	2.121	96111	100.000	16546	3081	1.071	--
总计		96111	100.000	16546			

图26 玛巴洛沙韦干糖浆溶出曲线测定HPLC图谱
 参比制剂-B2021B01批-pH6.8(内含0.16%CTAB)介质-浆法-50转-20min-片2
 供试品溶液-1



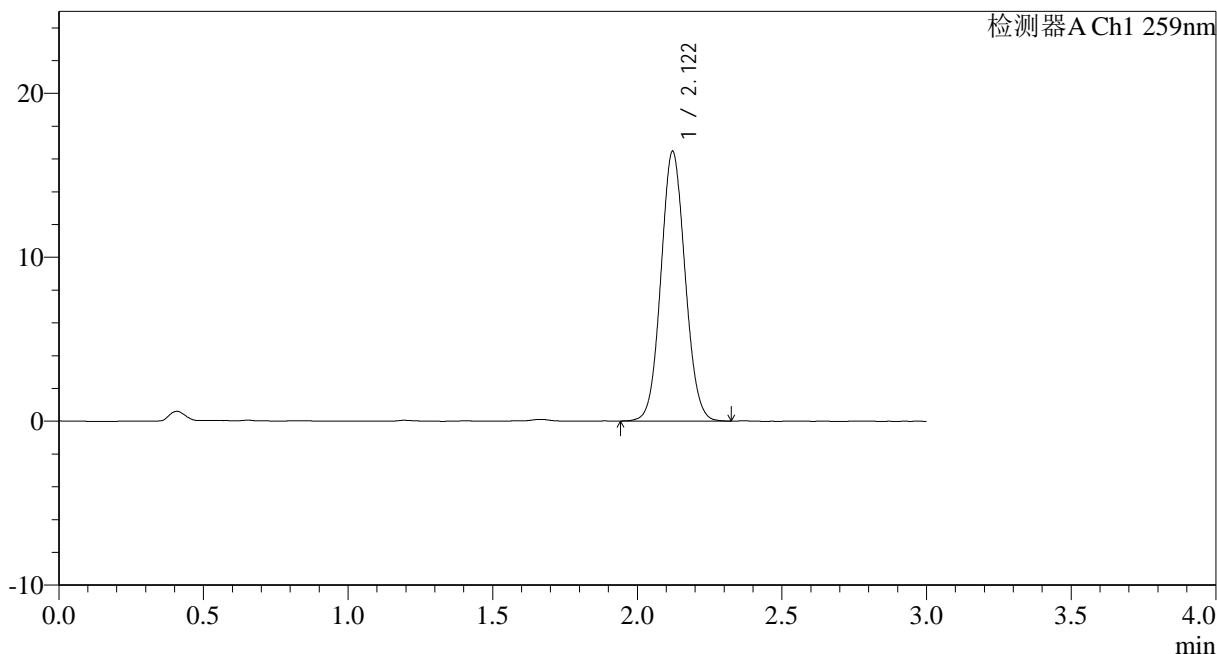
HJE-4126

<样品信息>

色谱柱 : XB-C18(50*4.6mm,5 μ m) 流速: 1.5ml/min
 柱温 : 35 $^{\circ}$ C 波长: 259nm
 数据文件名: RC\$HJE-4126 - 0-12/26-142-2 - cbzj-B2021B01p-rcqx-pH6.8+0.16CTABjz-jf50z-20min-P3.lcd
 方法文件名: RC\$HJE-4126 - HJE-4126-RC-FX275.lcm
 批处理文件名: RC\$HJE-4126 - 20250321-RC-FX275.lcb
 样品瓶号: 1-22
 进样体积: 20 μ l 版本号: 6.115
 进样时间: 2025/03/21 12:48:24 实验者: xiechaojun
 处理时间 (V2) : 2025/03/22 09:41:48 处理者: xiechaojun
 仪器型号: SHIMADZU LC-2050C(FX275)

<色谱图>

mV



<峰表>

检测器A Ch1 259nm

峰号	保留时间	面积	面积%	高度	理论塔板数(USP)	拖尾因子	分离度(USP)
1	2.122	95607	100.000	16460	3089	1.067	--
总计		95607	100.000	16460			

图27 玛巴洛沙韦干糖浆溶出曲线测定HPLC图谱
 参比制剂-B2021B01批-pH6.8(内含0.16%CTAB)介质-浆法-50转-20min-片3
 供试品溶液-1



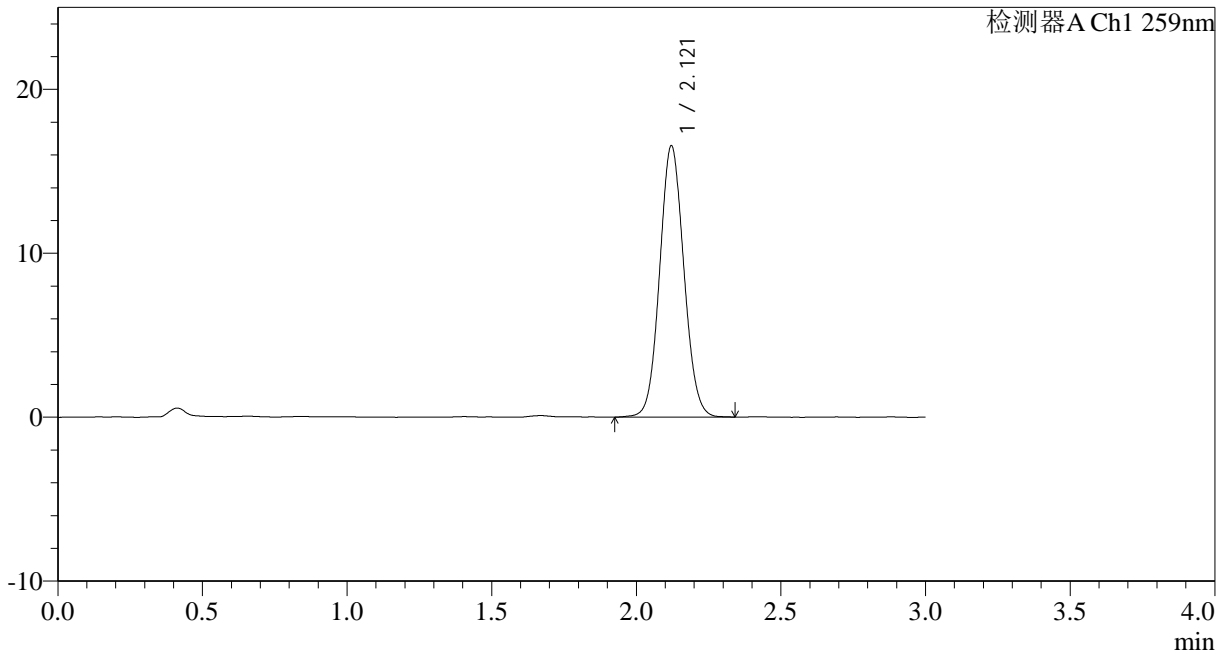
HJE-4126

<样品信息>

色谱柱 : XB-C18(50*4.6mm,5 μ m) 流速: 1.5ml/min
 柱温 : 35 $^{\circ}$ C 波长: 259nm
 数据文件名: RC\$HJE-4126 - 0-12/26-143-2 - cbzj-B2021B01p-rcqx-pH6.8+0.16CTABjz-jf50z-20min-P4.lcd
 方法文件名: RC\$HJE-4126 - HJE-4126-RC-FX275.lcm
 批处理文件名: RC\$HJE-4126 - 20250321-RC-FX275.lcb
 样品瓶号: 1-31
 进样体积: 20 μ l 版本号: 6.115
 进样时间: 2025/03/21 12:51:47 实验者: xiechaojun
 处理时间 (V2): 2025/03/22 09:41:51 处理者: xiechaojun
 仪器型号: SHIMADZU LC-2050C(FX275)

<色谱图>

mV



<峰表>

检测器A Ch1 259nm

峰号	保留时间	面积	面积%	高度	理论塔板数(USP)	拖尾因子	分离度(USP)
1	2.121	96407	100.000	16553	3079	1.071	--
总计		96407	100.000	16553			

图28 玛巴洛沙韦干糖浆溶出曲线测定HPLC图谱
 参比制剂-B2021B01批-pH6.8(内含0.16%CTAB)介质-浆法-50转-20min-片4
 供试品溶液-1



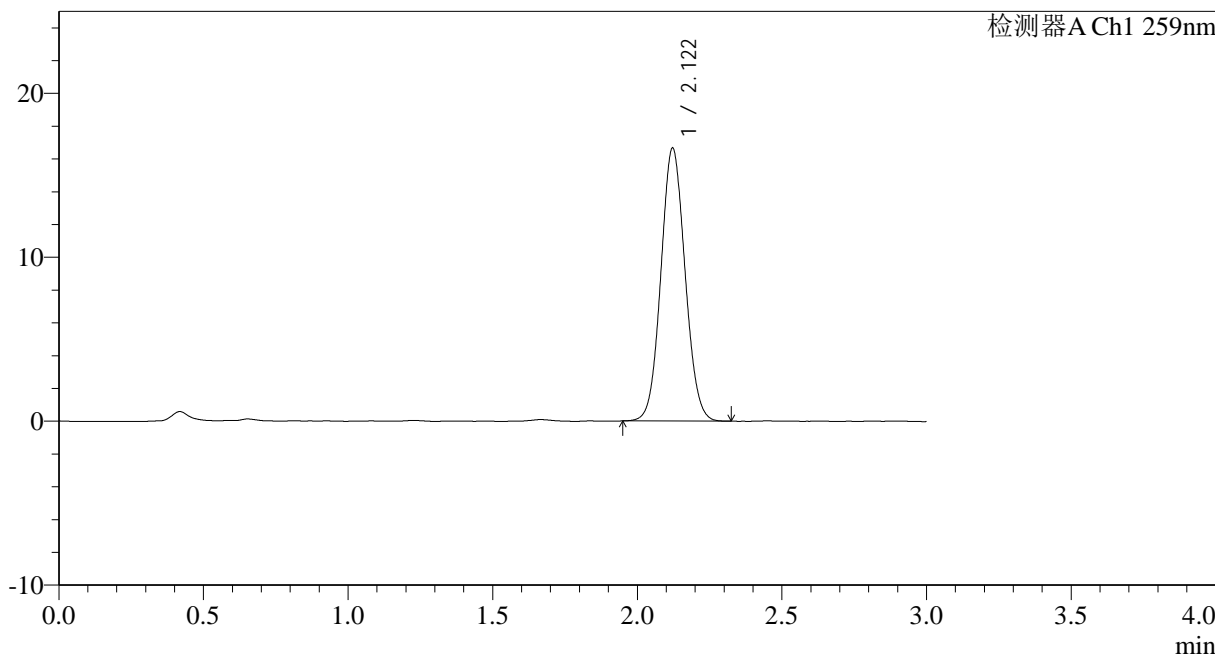
HJE-4126

<样品信息>

色谱柱 : XB-C18(50*4.6mm,5 μ m) 流速: 1.5ml/min
 柱温 : 35 $^{\circ}$ C 波长: 259nm
 数据文件名: RC\$HJE-4126 - 0-12/26-144-2 - cbzj-B2021B01p-rcqx-pH6.8+0.16CTABjz-jf50z-20min-P5.lcd
 方法文件名: RC\$HJE-4126 - HJE-4126-RC-FX275.lcm
 批处理文件名: RC\$HJE-4126 - 20250321-RC-FX275.lcb
 样品瓶号: 1-40
 进样体积: 20 μ l 版本号: 6.115
 进样时间: 2025/03/21 12:55:09 实验者: xiechaojun
 处理时间 (V2): 2025/03/22 09:41:53 处理者: xiechaojun
 仪器型号: SHIMADZU LC-2050C(FX275)

<色谱图>

mV



<峰表>

检测器A Ch1 259nm

峰号	保留时间	面积	面积%	高度	理论塔板数(USP)	拖尾因子	分离度(USP)
1	2.122	96642	100.000	16653	3082	1.066	--
总计		96642	100.000	16653			

图29 玛巴洛沙韦干糖浆溶出曲线测定HPLC图谱
 参比制剂-B2021B01批-pH6.8(内含0.16%CTAB)介质-浆法-50转-20min-片5
 供试品溶液-1



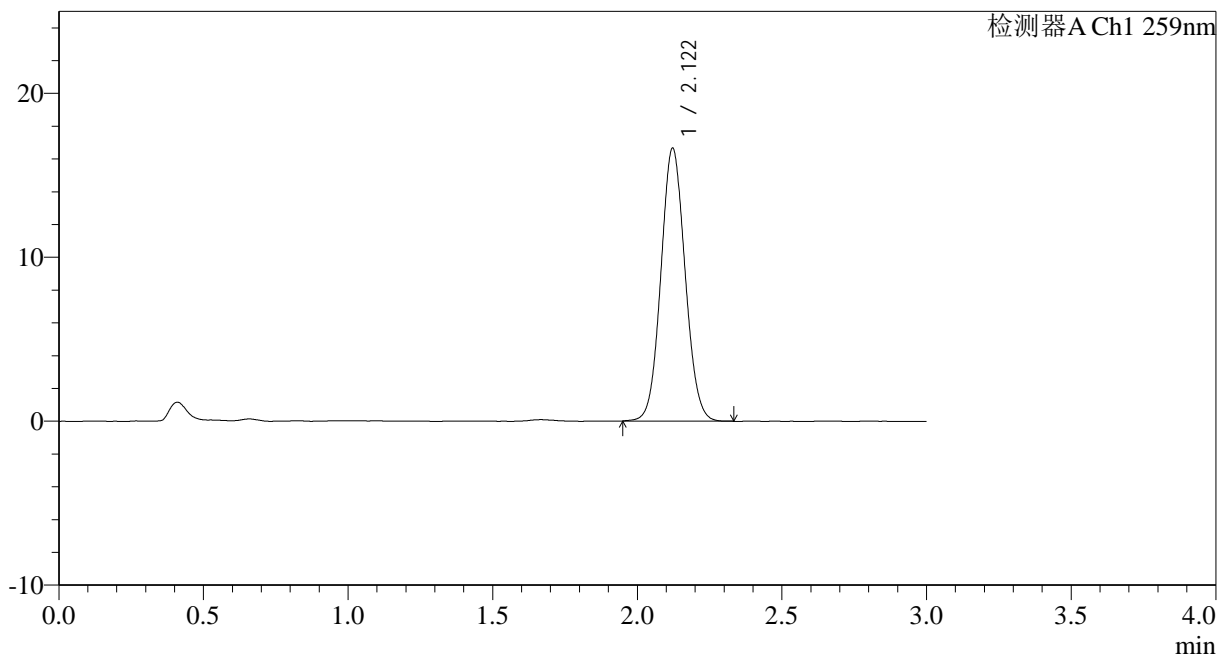
HJE-4126

<样品信息>

色谱柱 : XB-C18(50*4.6mm,5 μ m) 流速: 1.5ml/min
 柱温 : 35 $^{\circ}$ C 波长: 259nm
 数据文件名: RC\$HJE-4126 - 0-12/26-145-2 - cbzj-B2021B01p-rcqx-pH6.8+0.16CTABjz-jf50z-20min-P6.lcd
 方法文件名: RC\$HJE-4126 - HJE-4126-RC-FX275.lcm
 批处理文件名: RC\$HJE-4126 - 20250321-RC-FX275.lcb
 样品瓶号: 1-49
 进样体积: 20 μ l 版本号: 6.115
 进样时间: 2025/03/21 12:58:32 实验者: xiechaojun
 处理时间 (V2) : 2025/03/22 09:41:56 处理者: xiechaojun
 仪器型号: SHIMADZU LC-2050C(FX275)

<色谱图>

mV



<峰表>

检测器A Ch1 259nm

峰号	保留时间	面积	面积%	高度	理论塔板数(USP)	拖尾因子	分离度(USP)
1	2.122	96939	100.000	16657	3077	1.069	--
总计		96939	100.000	16657			

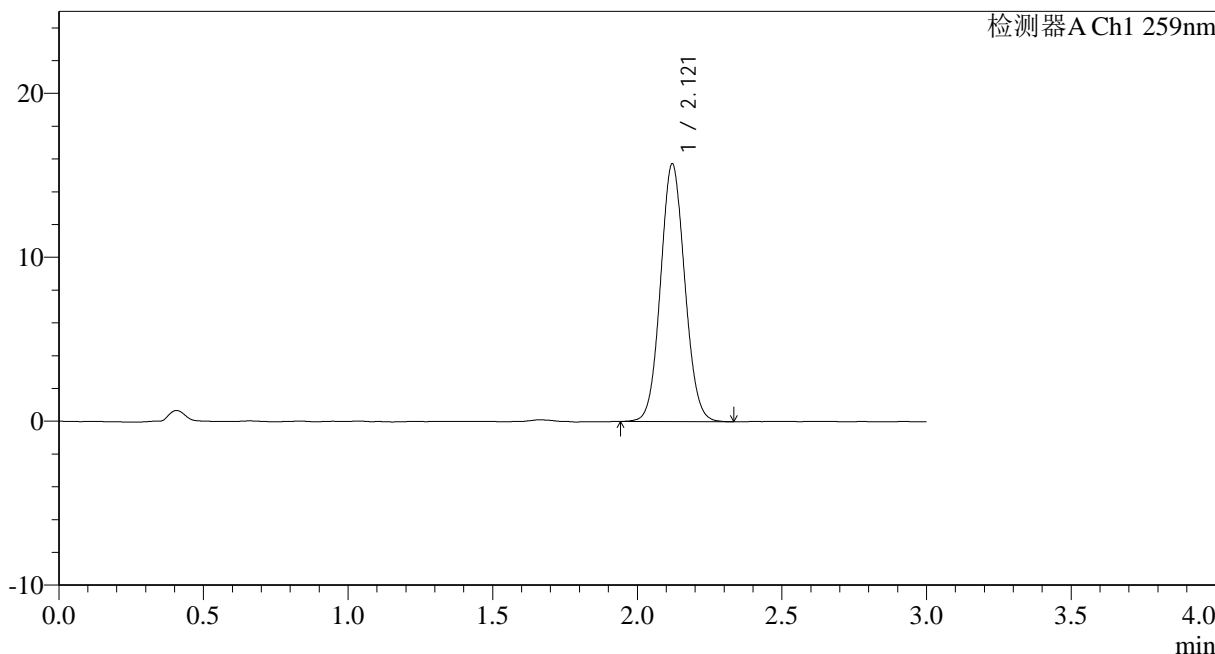
图30 玛巴洛沙韦干糖浆溶出曲线测定HPLC图谱
 参比制剂-B2021B01批-pH6.8(内含0.16%CTAB)介质-浆法-50转-20min-片6
 供试品溶液-1

<样品信息>

色谱柱 : XB-C18(50*4.6mm,5µm) 流速: 1.5ml/min
 柱温 : 35°C 波长: 259nm
 数据文件名: RC\$HJE-4126 - 0-12/26-146-2 - cbzj-B2021B01p-rcqx-pH6.8+0.16CTABjz-jf50z-30min-P1.lcd
 方法文件名: RC\$HJE-4126 - HJE-4126-RC-FX275.lcm
 批处理文件名: RC\$HJE-4126 - 20250321-RC-FX275.lcb
 样品瓶号: 1-5
 进样体积: 20 µl 版本号: 6.115
 进样时间: 2025/03/21 13:01:54 实验者: xiechaojun
 处理时间 (V2) : 2025/03/22 09:41:59 处理者: xiechaojun
 仪器型号: SHIMADZU LC-2050C(FX275)

<色谱图>

mV



<峰表>

检测器A Ch1 259nm

峰号	保留时间	面积	面积%	高度	理论塔板数(USP)	拖尾因子	分离度(USP)
1	2.121	91566	100.000	15725	3073	1.068	--
总计		91566	100.000	15725			

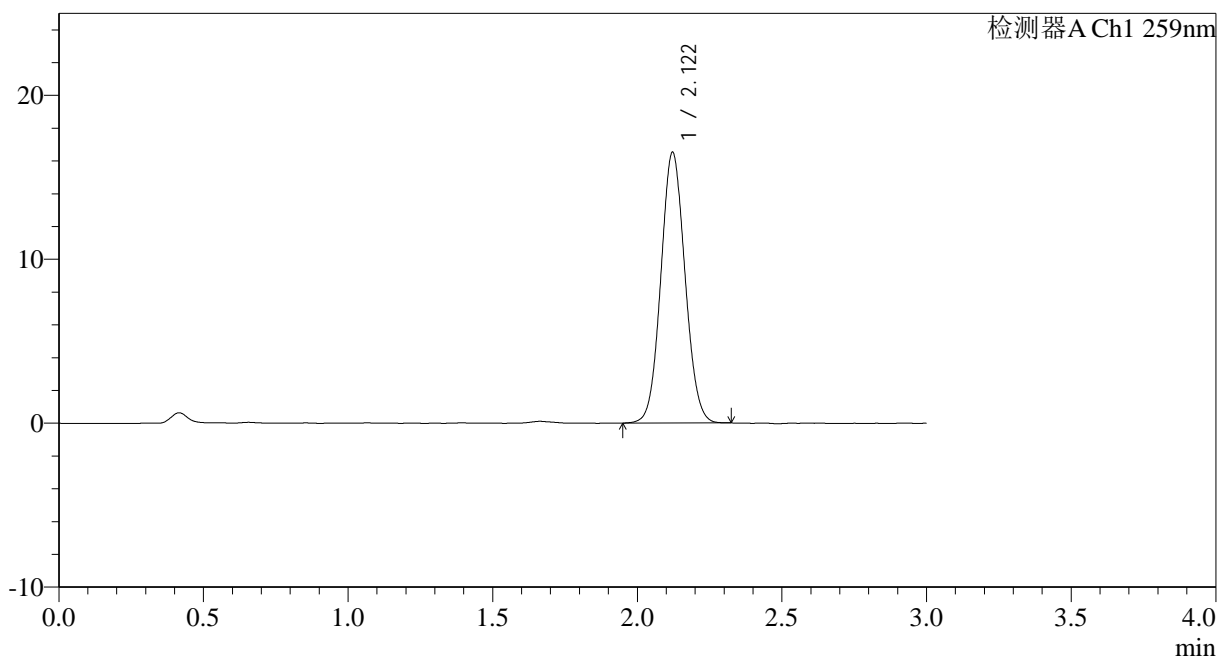
图31 玛巴洛沙韦干糖浆溶出曲线测定HPLC图谱
参比制剂-B2021B01批-pH6.8(内含0.16%CTAB)介质-浆法-50转-30min-片1
供试品溶液-1

<样品信息>

色谱柱 : XB-C18(50*4.6mm,5 μ m) 流速: 1.5ml/min
 柱温 : 35 $^{\circ}$ C 波长: 259nm
 数据文件名: RC\$HJE-4126 - 0-12/26-147-2 - cbzj-B2021B01p-rcqx-pH6.8+0.16CTABjz-jf50z-30min-P2.lcd
 方法文件名: RC\$HJE-4126 - HJE-4126-RC-FX275.lcm
 批处理文件名: RC\$HJE-4126 - 20250321-RC-FX275.lcb
 样品瓶号: 1-14
 进样体积: 20 μ l 版本号: 6.115
 进样时间: 2025/03/21 13:05:18 实验者: xiechaojun
 处理时间 (V2) : 2025/03/22 09:42:02 处理者: xiechaojun
 仪器型号: SHIMADZU LC-2050C(FX275)

<色谱图>

mV



<峰表>

检测器A Ch1 259nm

峰号	保留时间	面积	面积%	高度	理论塔板数(USP)	拖尾因子	分离度(USP)
1	2.122	95886	100.000	16516	3082	1.067	--
总计		95886	100.000	16516			

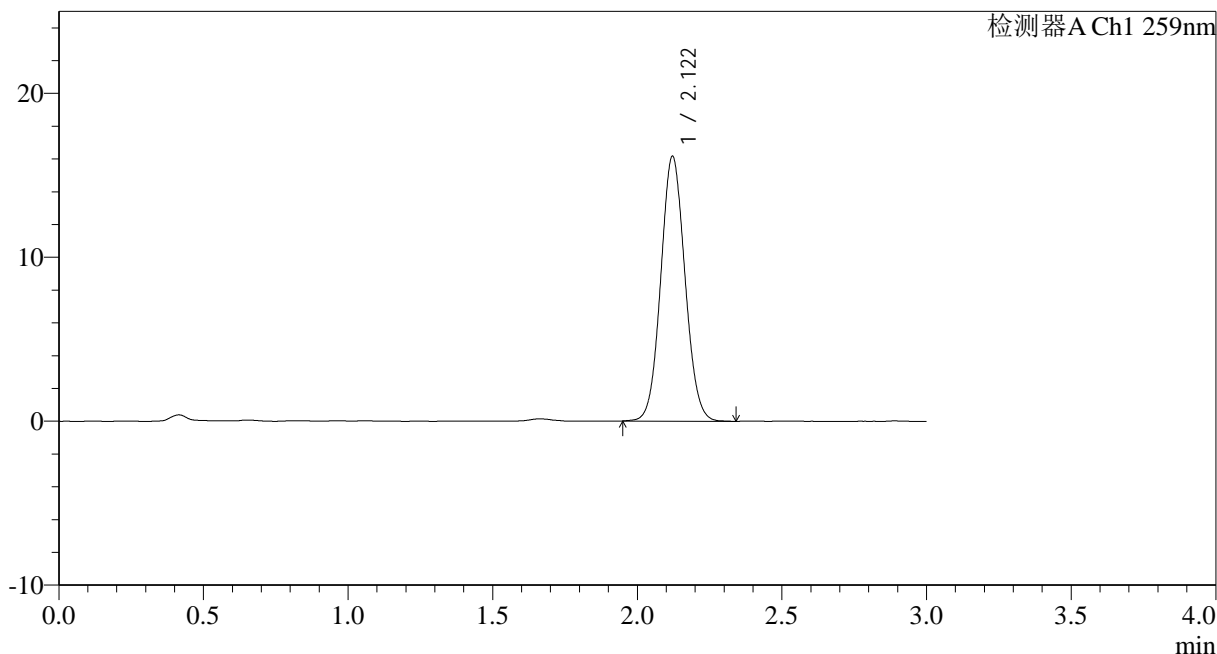
图32 玛巴洛沙韦干糖浆溶出曲线测定HPLC图谱
 参比制剂-B2021B01批-pH6.8(内含0.16%CTAB)介质-浆法-50转-30min-片2
 供试品溶液-1

<样品信息>

色谱柱 : XB-C18(50*4.6mm,5 μ m) 流速: 1.5ml/min
 柱温 : 35 $^{\circ}$ C 波长: 259nm
 数据文件名: RC\$HJE-4126 - 0-12/26-148-2 - cbzj-B2021B01p-rcqx-pH6.8+0.16CTABjz-jf50z-30min-P3.lcd
 方法文件名: RC\$HJE-4126 - HJE-4126-RC-FX275.lcm
 批处理文件名: RC\$HJE-4126 - 20250321-RC-FX275.lcb
 样品瓶号: 1-23
 进样体积: 20 μ l 版本号: 6.115
 进样时间: 2025/03/21 13:08:41 实验者: xiechaojun
 处理时间 (V2) : 2025/03/22 09:42:05 处理者: xiechaojun
 仪器型号: SHIMADZU LC-2050C(FX275)

<色谱图>

mV



<峰表>

检测器A Ch1 259nm

峰号	保留时间	面积	面积%	高度	理论塔板数(USP)	拖尾因子	分离度(USP)
1	2.122	94010	100.000	16161	3076	1.068	--
总计		94010	100.000	16161			

图33 玛巴洛沙韦干糖浆溶出曲线测定HPLC图谱
参比制剂-B2021B01批-pH6.8(内含0.16%CTAB)介质-浆法-50转-30min-片3
供试品溶液-1



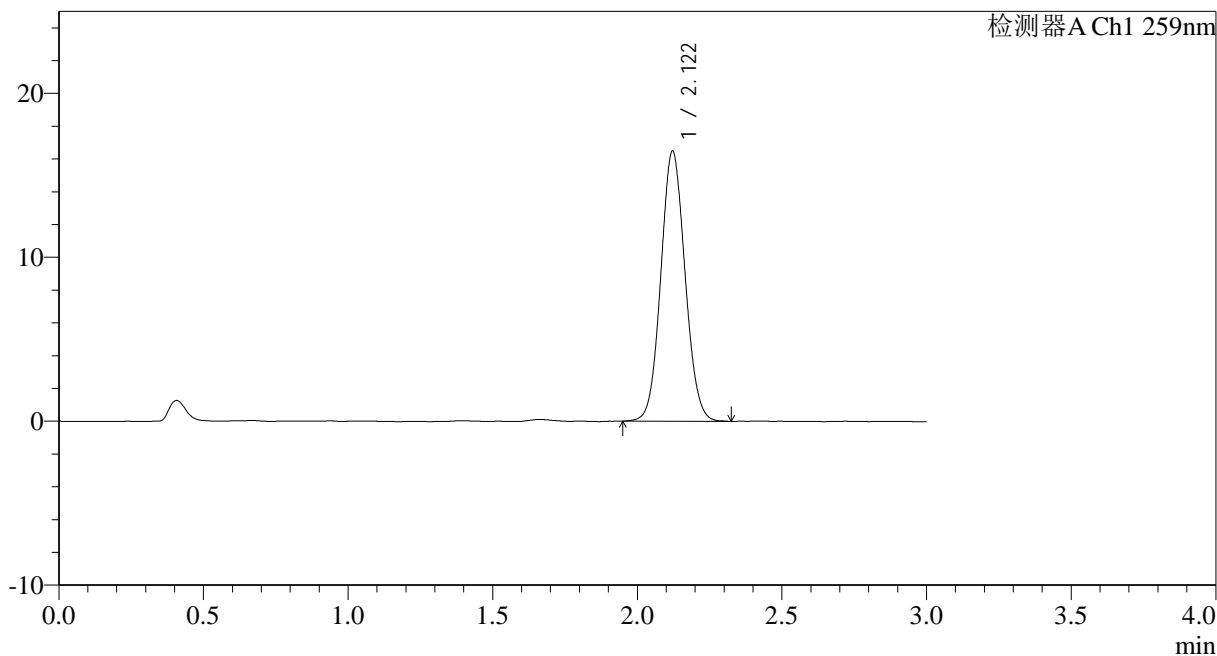
HJE-4126

<样品信息>

色谱柱 : XB-C18(50*4.6mm,5 μ m) 流速: 1.5ml/min
 柱温 : 35 $^{\circ}$ C 波长: 259nm
 数据文件名: RC\$HJE-4126 - 0-12/26-149-2 - cbzj-B2021B01p-rcqx-pH6.8+0.16CTABjz-jf50z-30min-P4.lcd
 方法文件名: RC\$HJE-4126 - HJE-4126-RC-FX275.lcm
 批处理文件名: RC\$HJE-4126 - 20250321-RC-FX275.lcb
 样品瓶号: 1-32
 进样体积: 20 μ l 版本号: 6.115
 进样时间: 2025/03/21 13:12:04 实验者: xiechaojun
 处理时间 (V2) : 2025/03/22 09:42:08 处理者: xiechaojun
 仪器型号: SHIMADZU LC-2050C(FX275)

<色谱图>

mV



<峰表>

检测器A Ch1 259nm

峰号	保留时间	面积	面积%	高度	理论塔板数(USP)	拖尾因子	分离度(USP)
1	2.122	96008	100.000	16485	3069	1.070	--
总计		96008	100.000	16485			

图34 玛巴洛沙韦干糖浆溶出曲线测定HPLC图谱
 参比制剂-B2021B01批-pH6.8(内含0.16%CTAB)介质-浆法-50转-30min-片4
 供试品溶液-1



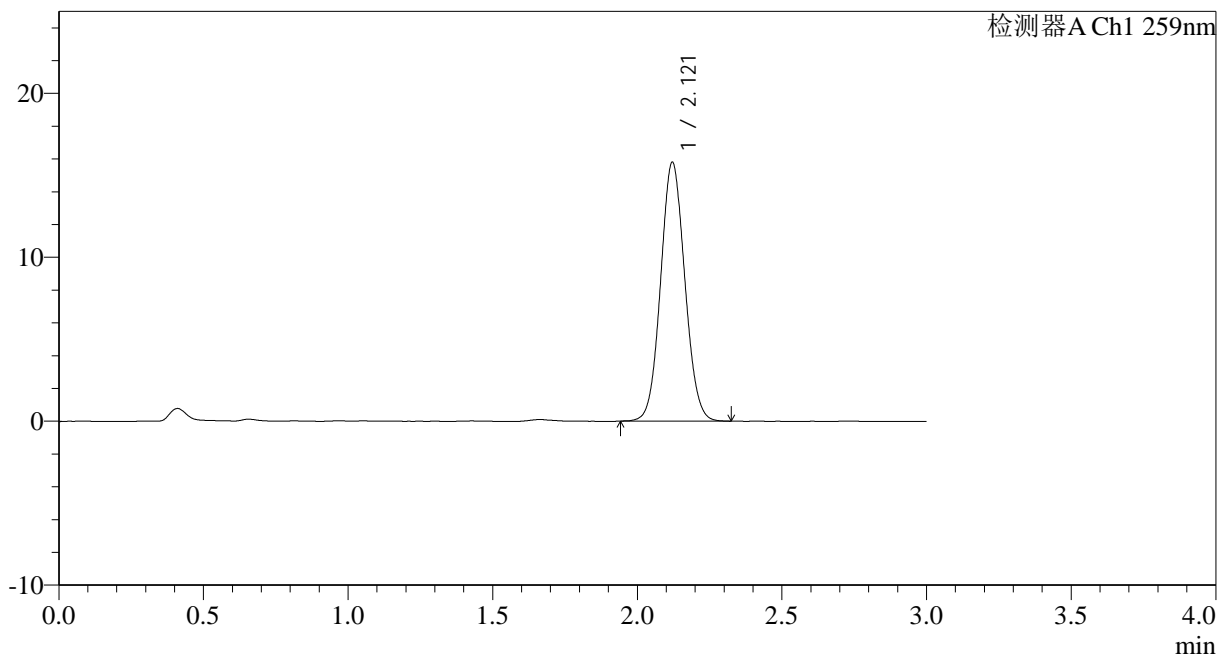
HJE-4126

<样品信息>

色谱柱 : XB-C18(50*4.6mm,5 μ m) 流速: 1.5ml/min
 柱温 : 35 $^{\circ}$ C 波长: 259nm
 数据文件名: RC\$HJE-4126 - 0-12/26-150-2 - cbzj-B2021B01p-rcqx-pH6.8+0.16CTABjz-jf50z-30min-P5.lcd
 方法文件名: RC\$HJE-4126 - HJE-4126-RC-FX275.lcm
 批处理文件名: RC\$HJE-4126 - 20250321-RC-FX275.lcb
 样品瓶号: 1-41
 进样体积: 20 μ l 版本号: 6.115
 进样时间: 2025/03/21 13:15:27 实验者: xiechaojun
 处理时间 (V2) : 2025/03/22 09:42:11 处理者: xiechaojun
 仪器型号: SHIMADZU LC-2050C(FX275)

<色谱图>

mV



<峰表>

检测器A Ch1 259nm

峰号	保留时间	面积	面积%	高度	理论塔板数(USP)	拖尾因子	分离度(USP)
1	2.121	91888	100.000	15799	3072	1.067	--
总计		91888	100.000	15799			

图35 玛巴洛沙韦干糖浆溶出曲线测定HPLC图谱
 参比制剂-B2021B01批-pH6.8(内含0.16%CTAB)介质-浆法-50转-30min-片5
 供试品溶液-1



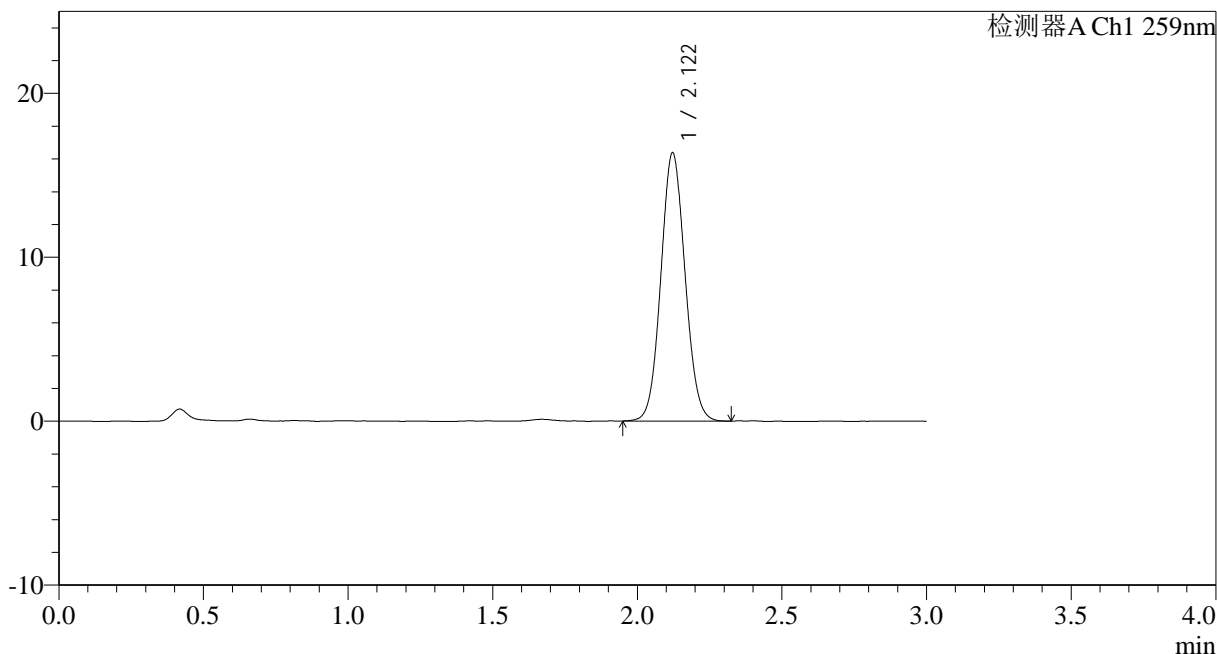
HJE-4126

<样品信息>

色谱柱 : XB-C18(50*4.6mm,5 μ m) 流速: 1.5ml/min
 柱温 : 35 $^{\circ}$ C 波长: 259nm
 数据文件名: RC\$HJE-4126 - 0-12/26-151-2 - cbzj-B2021B01p-rcqx-pH6.8+0.16CTABjz-jf50z-30min-P6.lcd
 方法文件名: RC\$HJE-4126 - HJE-4126-RC-FX275.lcm
 批处理文件名: RC\$HJE-4126 - 20250321-RC-FX275.lcb
 样品瓶号: 1-50
 进样体积: 20 μ l 版本号: 6.115
 进样时间: 2025/03/21 13:18:49 实验者: xiechaojun
 处理时间 (V2) : 2025/03/22 09:42:14 处理者: xiechaojun
 仪器型号: SHIMADZU LC-2050C(FX275)

<色谱图>

mV



<峰表>

检测器A Ch1 259nm

峰号	保留时间	面积	面积%	高度	理论塔板数(USP)	拖尾因子	分离度(USP)
1	2.122	95121	100.000	16370	3081	1.068	--
总计		95121	100.000	16370			

图36 玛巴洛沙韦干糖浆溶出曲线测定HPLC图谱
 参比制剂-B2021B01批-pH6.8(内含0.16%CTAB)介质-浆法-50转-30min-片6
 供试品溶液-1



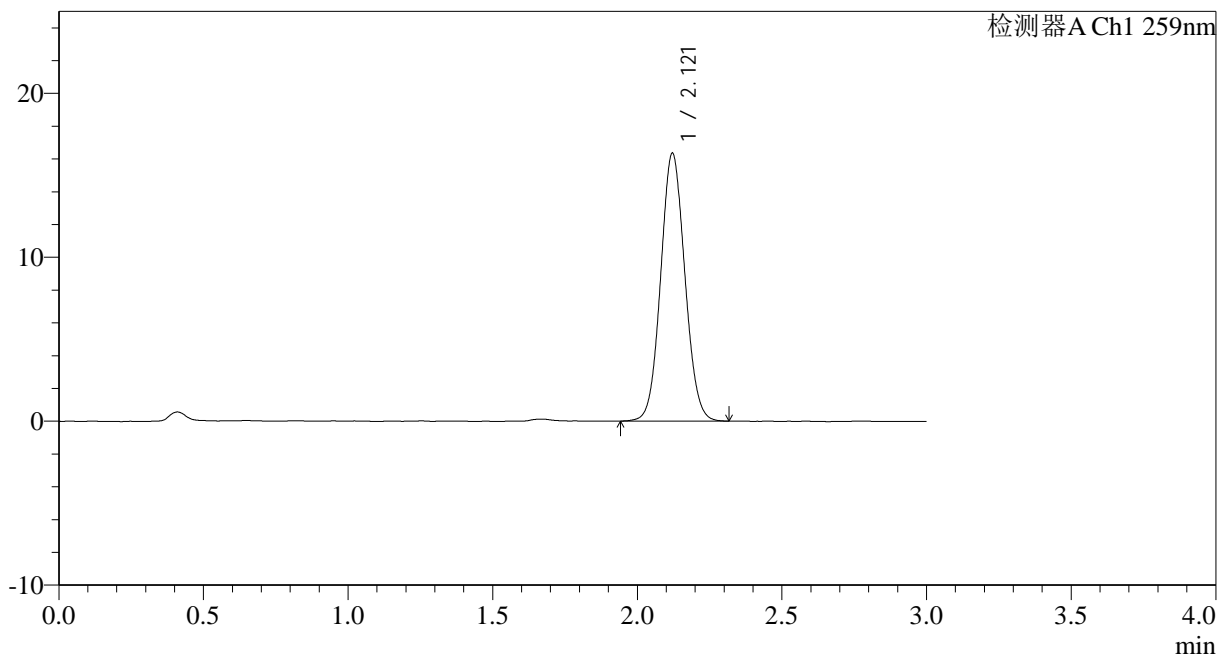
HJE-4126

<样品信息>

色谱柱 : XB-C18(50*4.6mm,5 μ m) 流速: 1.5ml/min
 柱温 : 35 $^{\circ}$ C 波长: 259nm
 数据文件名: RC\$HJE-4126 - 0-12/26-152-2 - cbzj-B2021B01p-rcqx-pH6.8+0.16CTABjz-jf50z-45min-P1.lcd
 方法文件名: RC\$HJE-4126 - HJE-4126-RC-FX275.lcm
 批处理文件名: RC\$HJE-4126 - 20250321-RC-FX275.lcb
 样品瓶号: 1-6
 进样体积: 20 μ l 版本号: 6.115
 进样时间: 2025/03/21 13:22:12 实验者: xiechaojun
 处理时间 (V2): 2025/03/22 09:42:17 处理者: xiechaojun
 仪器型号: SHIMADZU LC-2050C(FX275)

<色谱图>

mV



<峰表>

检测器A Ch1 259nm

峰号	保留时间	面积	面积%	高度	理论塔板数(USP)	拖尾因子	分离度(USP)
1	2.121	94930	100.000	16346	3081	1.067	--
总计		94930	100.000	16346			

图37 玛巴洛沙韦干糖浆溶出曲线测定HPLC图谱
 参比制剂-B2021B01批-pH6.8(内含0.16%CTAB)介质-浆法-50转-45min-片1
 供试品溶液-1



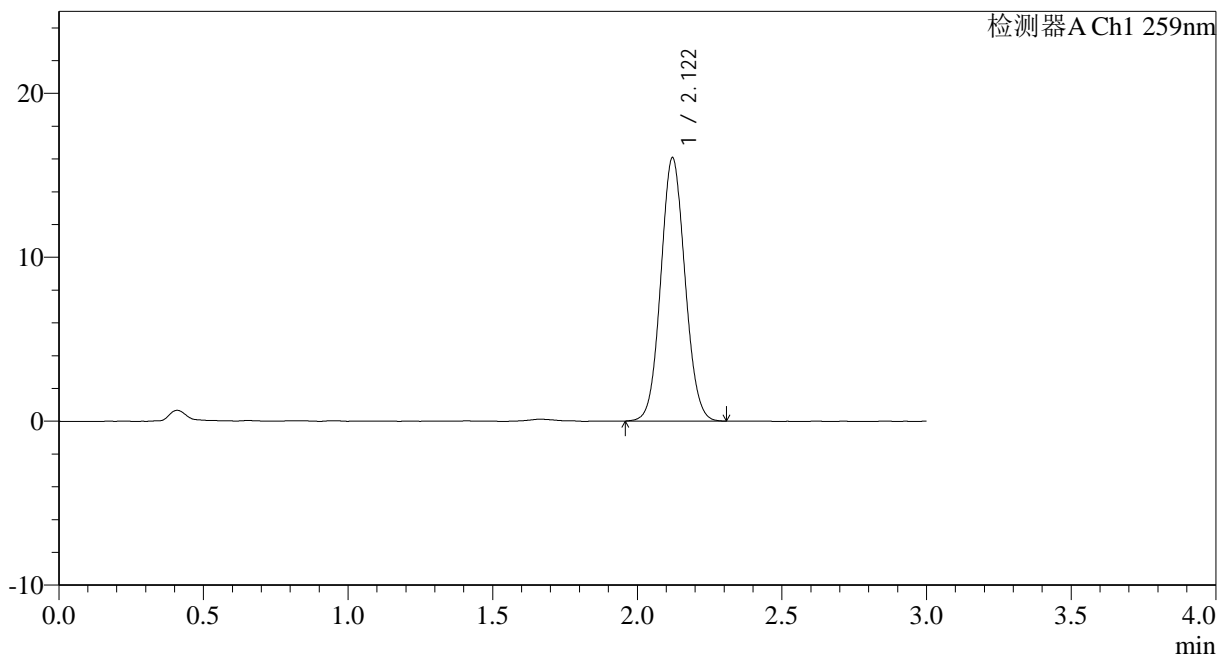
HJE-4126

<样品信息>

色谱柱 : XB-C18(50*4.6mm,5μm) 流速: 1.5ml/min
 柱温 : 35°C 波长: 259nm
 数据文件名: RC\$HJE-4126 - 0-12/26-153-2 - cbzj-B2021B01p-rcqx-pH6.8+0.16CTABjz-jf50z-45min-P2.lcd
 方法文件名: RC\$HJE-4126 - HJE-4126-RC-FX275.lcm
 批处理文件名: RC\$HJE-4126 - 20250321-RC-FX275.lcb
 样品瓶号: 1-15
 进样体积: 20 μl 版本号: 6.115
 进样时间: 2025/03/21 13:25:36 实验者: xiechaojun
 处理时间 (V2) : 2025/03/22 09:42:20 处理者: xiechaojun
 仪器型号: SHIMADZU LC-2050C(FX275)

<色谱图>

mV



<峰表>

检测器A Ch1 259nm

峰号	保留时间	面积	面积%	高度	理论塔板数(USP)	拖尾因子	分离度(USP)
1	2.122	93417	100.000	16068	3076	1.068	--
总计		93417	100.000	16068			

图38 玛巴洛沙韦干糖浆溶出曲线测定HPLC图谱
 参比制剂-B2021B01批-pH6.8(内含0.16%CTAB)介质-浆法-50转-45min-片2
 供试品溶液-1



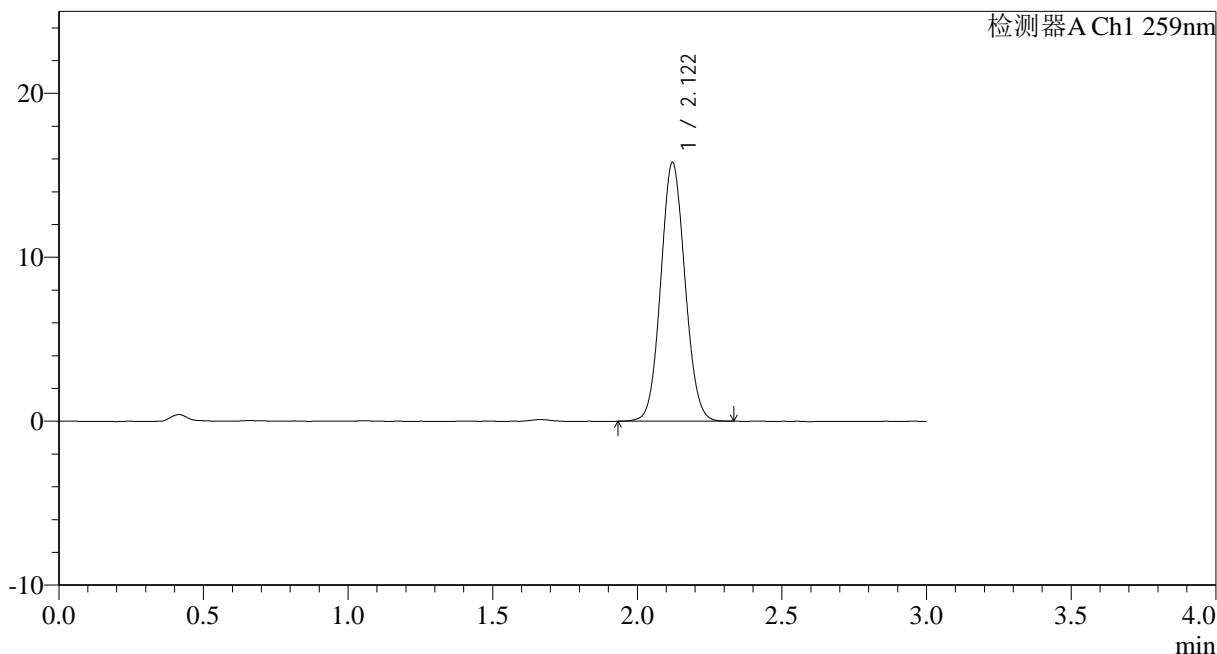
HJE-4126

<样品信息>

色谱柱 : XB-C18(50*4.6mm,5 μ m) 流速: 1.5ml/min
 柱温 : 35 $^{\circ}$ C 波长: 259nm
 数据文件名: RC\$HJE-4126 - 0-12/26-154-2 - cbzj-B2021B01p-rcqx-pH6.8+0.16CTABjz-jf50z-45min-P3.lcd
 方法文件名: RC\$HJE-4126 - HJE-4126-RC-FX275.lcm
 批处理文件名: RC\$HJE-4126 - 20250321-RC-FX275.lcb
 样品瓶号: 1-24
 进样体积: 20 μ l 版本号: 6.115
 进样时间: 2025/03/21 13:28:59 实验者: xiechaojun
 处理时间 (V2) : 2025/03/22 09:42:23 处理者: xiechaojun
 仪器型号: SHIMADZU LC-2050C(FX275)

<色谱图>

mV



<峰表>

检测器A Ch1 259nm

峰号	保留时间	面积	面积%	高度	理论塔板数(USP)	拖尾因子	分离度(USP)
1	2.122	91900	100.000	15796	3059	1.069	--
总计		91900	100.000	15796			

图39 玛巴洛沙韦干糖浆溶出曲线测定HPLC图谱
 参比制剂-B2021B01批-pH6.8(内含0.16%CTAB)介质-浆法-50转-45min-片3
 供试品溶液-1



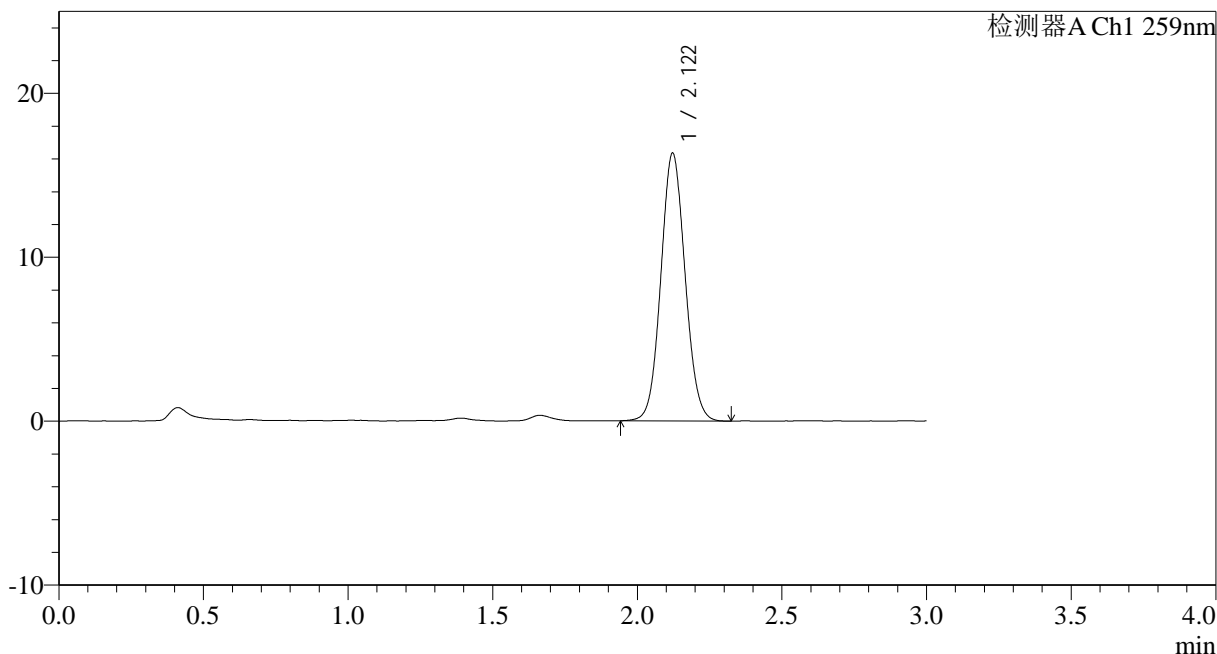
HJE-4126

<样品信息>

色谱柱 : XB-C18(50*4.6mm,5 μ m) 流速: 1.5ml/min
 柱温 : 35 $^{\circ}$ C 波长: 259nm
 数据文件名: RC\$HJE-4126 - 0-12/26-155-2 - cbzj-B2021B01p-rcqx-pH6.8+0.16CTABjz-jf50z-45min-P4.lcd
 方法文件名: RC\$HJE-4126 - HJE-4126-RC-FX275.lcm
 批处理文件名: RC\$HJE-4126 - 20250321-RC-FX275.lcb
 样品瓶号: 1-33
 进样体积: 20 μ l 版本号: 6.115
 进样时间: 2025/03/21 13:32:21 实验者: xiechaojun
 处理时间 (V2) : 2025/03/22 09:42:26 处理者: xiechaojun
 仪器型号: SHIMADZU LC-2050C(FX275)

<色谱图>

mV



<峰表>

检测器A Ch1 259nm

峰号	保留时间	面积	面积%	高度	理论塔板数(USP)	拖尾因子	分离度(USP)
1	2.122	94969	100.000	16336	3083	1.070	--
总计		94969	100.000	16336			

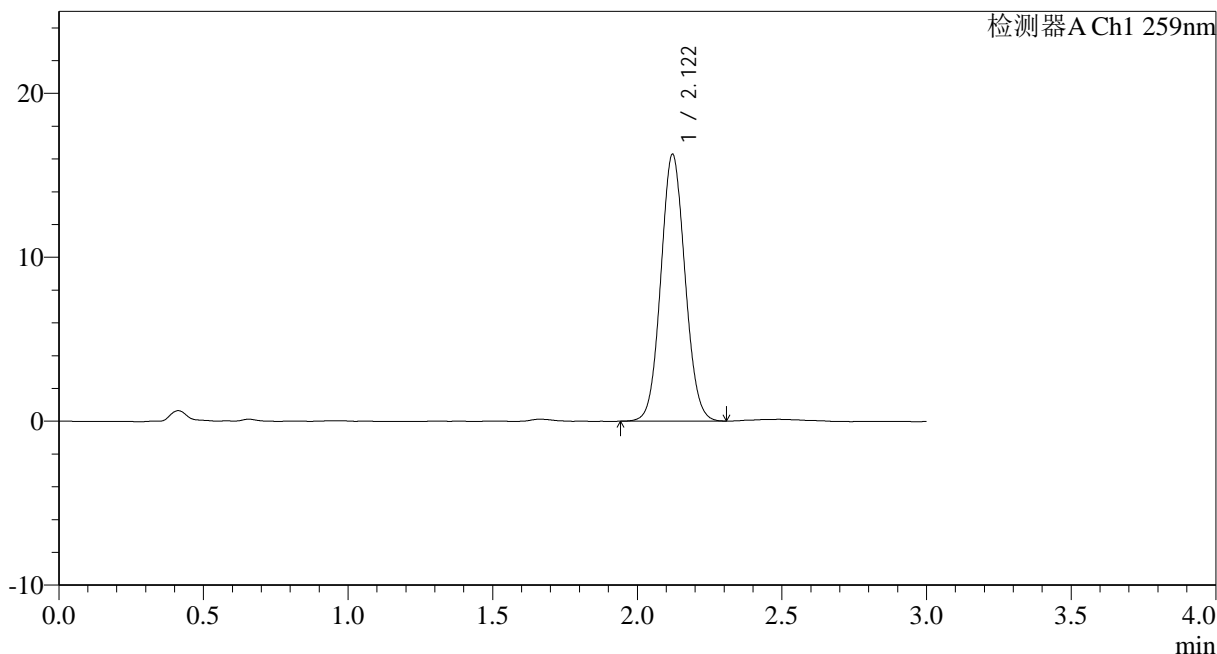
图40 玛巴洛沙韦干糖浆溶出曲线测定HPLC图谱
 参比制剂-B2021B01批-pH6.8(内含0.16%CTAB)介质-浆法-50转-45min-片4
 供试品溶液-1

<样品信息>

色谱柱 : XB-C18(50*4.6mm,5µm) 流速: 1.5ml/min
 柱温 : 35°C 波长: 259nm
 数据文件名: RC\$HJE-4126 - 0-12/26-156-2 - cbzj-B2021B01p-rcqx-pH6.8+0.16CTABjz-jf50z-45min-P5.lcd
 方法文件名: RC\$HJE-4126 - HJE-4126-RC-FX275.lcm
 批处理文件名: RC\$HJE-4126 - 20250321-RC-FX275.lcb
 样品瓶号: 1-42
 进样体积: 20 µl 版本号: 6.115
 进样时间: 2025/03/21 13:35:44 实验者: xiechaojun
 处理时间 (V2) : 2025/03/22 09:42:29 处理者: xiechaojun
 仪器型号: SHIMADZU LC-2050C(FX275)

<色谱图>

mV



<峰表>

检测器A Ch1 259nm

峰号	保留时间	面积	面积%	高度	理论塔板数(USP)	拖尾因子	分离度(USP)
1	2.122	94583	100.000	16286	3080	1.068	--
总计		94583	100.000	16286			

图41 玛巴洛沙韦干糖浆溶出曲线测定HPLC图谱
 参比制剂-B2021B01批-pH6.8(内含0.16%CTAB)介质-浆法-50转-45min-片5
 供试品溶液-1



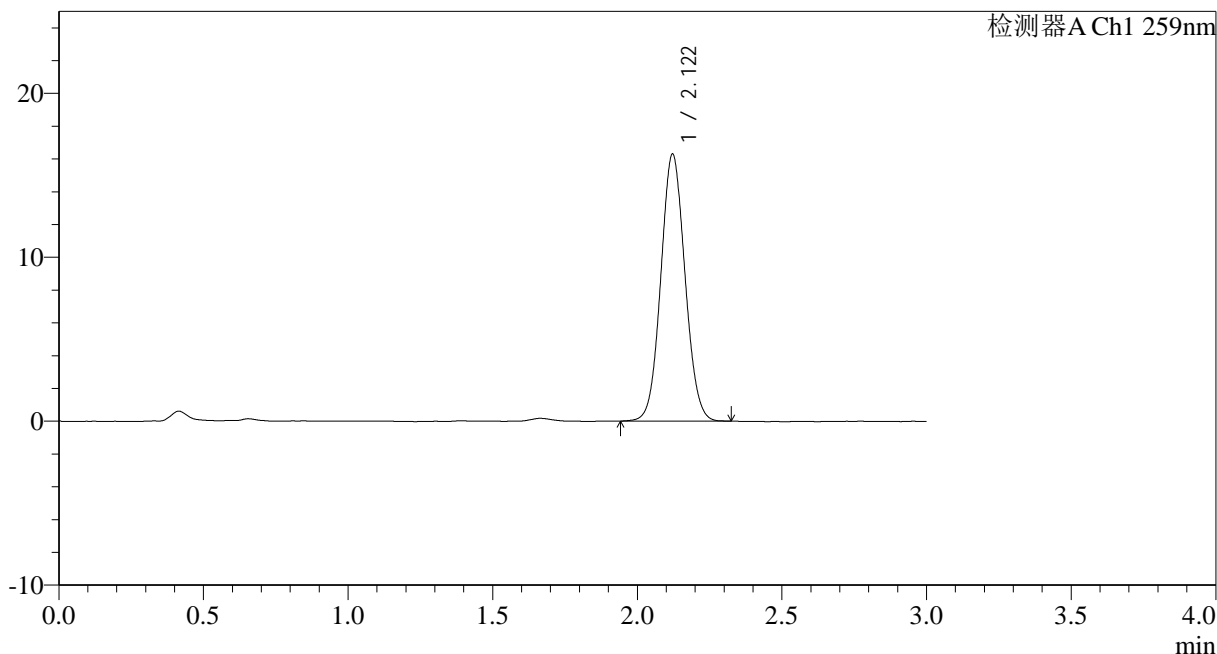
HJE-4126

<样品信息>

色谱柱 : XB-C18(50*4.6mm,5 μ m) 流速: 1.5ml/min
 柱温 : 35 $^{\circ}$ C 波长: 259nm
 数据文件名: RC\$HJE-4126 - 0-12/26-157-2 - cbzj-B2021B01p-rcqx-pH6.8+0.16CTABjz-jf50z-45min-P6.lcd
 方法文件名: RC\$HJE-4126 - HJE-4126-RC-FX275.lcm
 批处理文件名: RC\$HJE-4126 - 20250321-RC-FX275.lcb
 样品瓶号: 1-51
 进样体积: 20 μ l 版本号: 6.115
 进样时间: 2025/03/21 13:39:07 实验者: xiechaojun
 处理时间 (V2) : 2025/03/22 09:42:32 处理者: xiechaojun
 仪器型号: SHIMADZU LC-2050C(FX275)

<色谱图>

mV



<峰表>

检测器A Ch1 259nm

峰号	保留时间	面积	面积%	高度	理论塔板数(USP)	拖尾因子	分离度(USP)
1	2.122	94540	100.000	16290	3085	1.063	--
总计		94540	100.000	16290			

图42 玛巴洛沙韦干糖浆溶出曲线测定HPLC图谱
 参比制剂-B2021B01批-pH6.8(内含0.16%CTAB)介质-浆法-50转-45min-片6
 供试品溶液-1



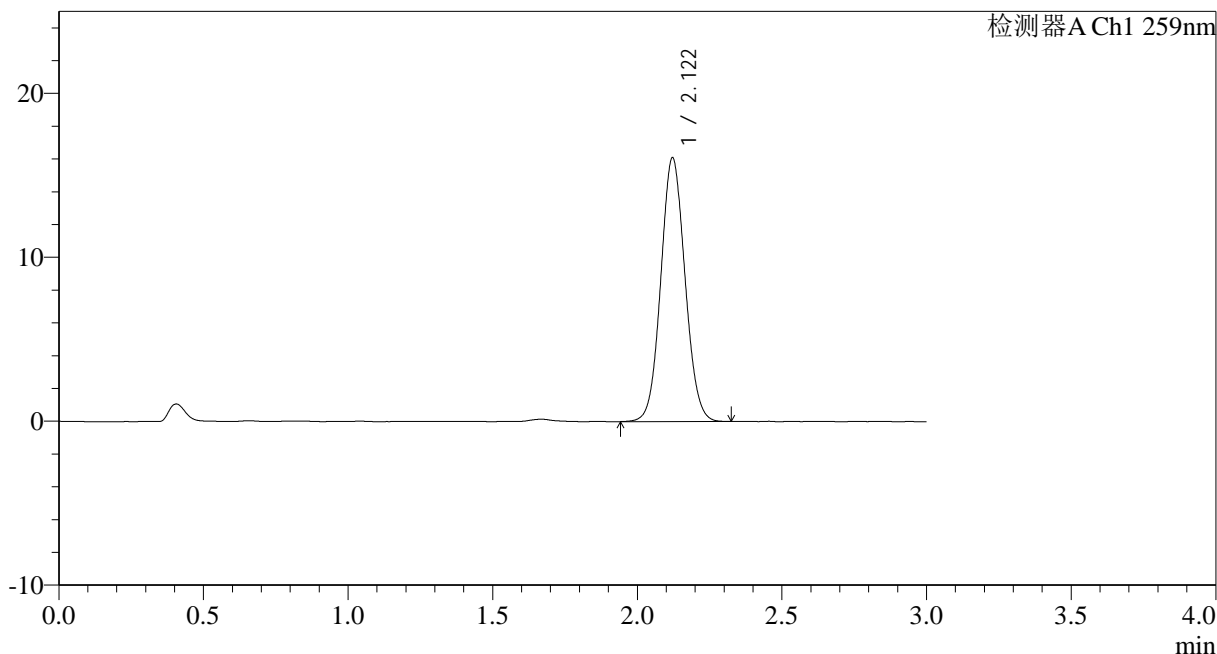
HJE-4126

<样品信息>

色谱柱 : XB-C18(50*4.6mm,5μm) 流速: 1.5ml/min
 柱温 : 35°C 波长: 259nm
 数据文件名: RC\$HJE-4126 - 0-12/26-158-2 - cbzj-B2021B01p-rcqx-pH6.8+0.16CTABjz-jf50z-60min-P1.lcd
 方法文件名: RC\$HJE-4126 - HJE-4126-RC-FX275.lcm
 批处理文件名: RC\$HJE-4126 - 20250321-RC-FX275.lcb
 样品瓶号: 1-7
 进样体积: 20 μl 版本号: 6.115
 进样时间: 2025/03/21 13:42:30 实验者: xiechaojun
 处理时间 (V2): 2025/03/22 09:42:35 处理者: xiechaojun
 仪器型号: SHIMADZU LC-2050C(FX275)

<色谱图>

mV



<峰表>

检测器A Ch1 259nm

峰号	保留时间	面积	面积%	高度	理论塔板数(USP)	拖尾因子	分离度(USP)
1	2.122	93596	100.000	16094	3072	1.067	--
总计		93596	100.000	16094			

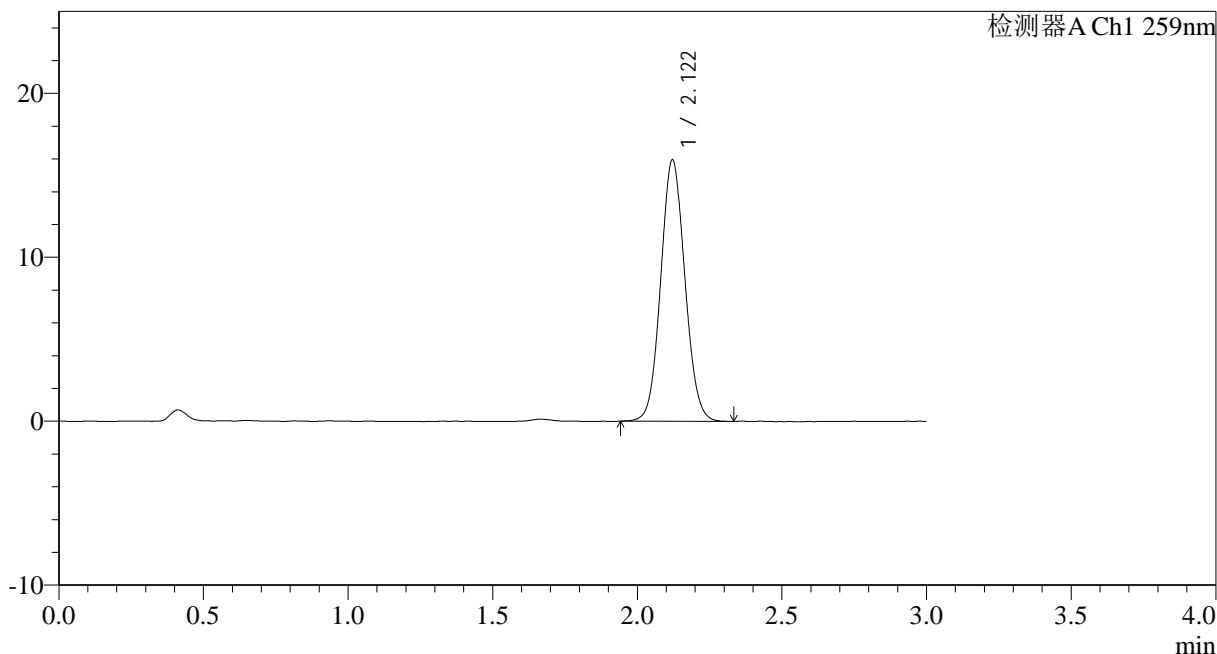
图43 玛巴洛沙韦干糖浆溶出曲线测定HPLC图谱
 参比制剂-B2021B01批-pH6.8(内含0.16%CTAB)介质-浆法-50转-60min-片1
 供试品溶液-1

<样品信息>

色谱柱 : XB-C18(50*4.6mm,5 μ m) 流速: 1.5ml/min
 柱温 : 35 $^{\circ}$ C 波长: 259nm
 数据文件名: RC\$HJE-4126 - 0-12/26-159-2 - cbzj-B2021B01p-rcqx-pH6.8+0.16CTABjz-jf50z-60min-P2.lcd
 方法文件名: RC\$HJE-4126 - HJE-4126-RC-FX275.lcm
 批处理文件名: RC\$HJE-4126 - 20250321-RC-FX275.lcb
 样品瓶号: 1-16
 进样体积: 20 μ l 版本号: 6.115
 进样时间: 2025/03/21 13:45:54 实验者: xiechaojun
 处理时间 (V2) : 2025/03/22 09:42:38 处理者: xiechaojun
 仪器型号: SHIMADZU LC-2050C(FX275)

<色谱图>

mV



<峰表>

检测器A Ch1 259nm

峰号	保留时间	面积	面积%	高度	理论塔板数(USP)	拖尾因子	分离度(USP)
1	2.122	92703	100.000	15946	3076	1.071	--
总计		92703	100.000	15946			

图44 玛巴洛沙韦干糖浆溶出曲线测定HPLC图谱
 参比制剂-B2021B01批-pH6.8(内含0.16%CTAB)介质-浆法-50转-60min-片2
 供试品溶液-1



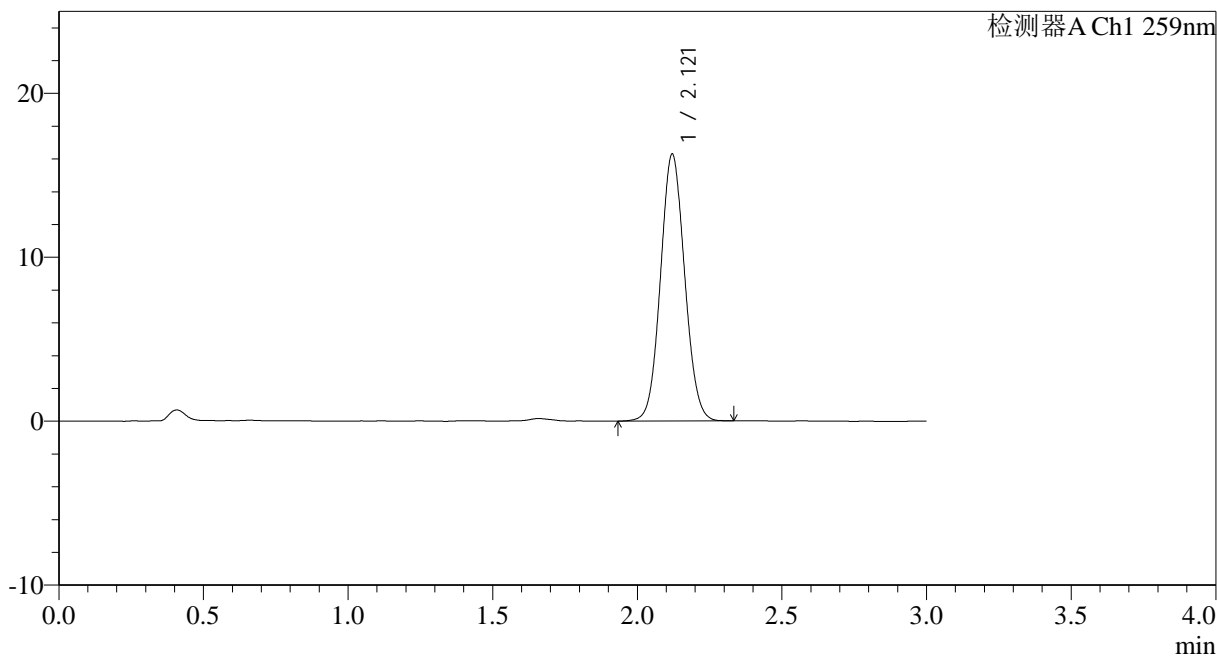
HJE-4126

<样品信息>

色谱柱 : XB-C18(50*4.6mm,5 μ m) 流速: 1.5ml/min
 柱温 : 35 $^{\circ}$ C 波长: 259nm
 数据文件名: RC\$HJE-4126 - 0-12/26-160-2 - cbzj-B2021B01p-rcqx-pH6.8+0.16CTABjz-jf50z-60min-P3.lcd
 方法文件名: RC\$HJE-4126 - HJE-4126-RC-FX275.lcm
 批处理文件名: RC\$HJE-4126 - 20250321-RC-FX275.lcb
 样品瓶号: 1-25
 进样体积: 20 μ l 版本号: 6.115
 进样时间: 2025/03/21 13:49:17 实验者: xiechaojun
 处理时间 (V2) : 2025/03/22 09:42:41 处理者: xiechaojun
 仪器型号: SHIMADZU LC-2050C(FX275)

<色谱图>

mV



<峰表>

检测器A Ch1 259nm

峰号	保留时间	面积	面积%	高度	理论塔板数(USP)	拖尾因子	分离度(USP)
1	2.121	94673	100.000	16284	3073	1.068	--
总计		94673	100.000	16284			

图45 玛巴洛沙韦干糖浆溶出曲线测定HPLC图谱
 参比制剂-B2021B01批-pH6.8(内含0.16%CTAB)介质-浆法-50转-60min-片3
 供试品溶液-1



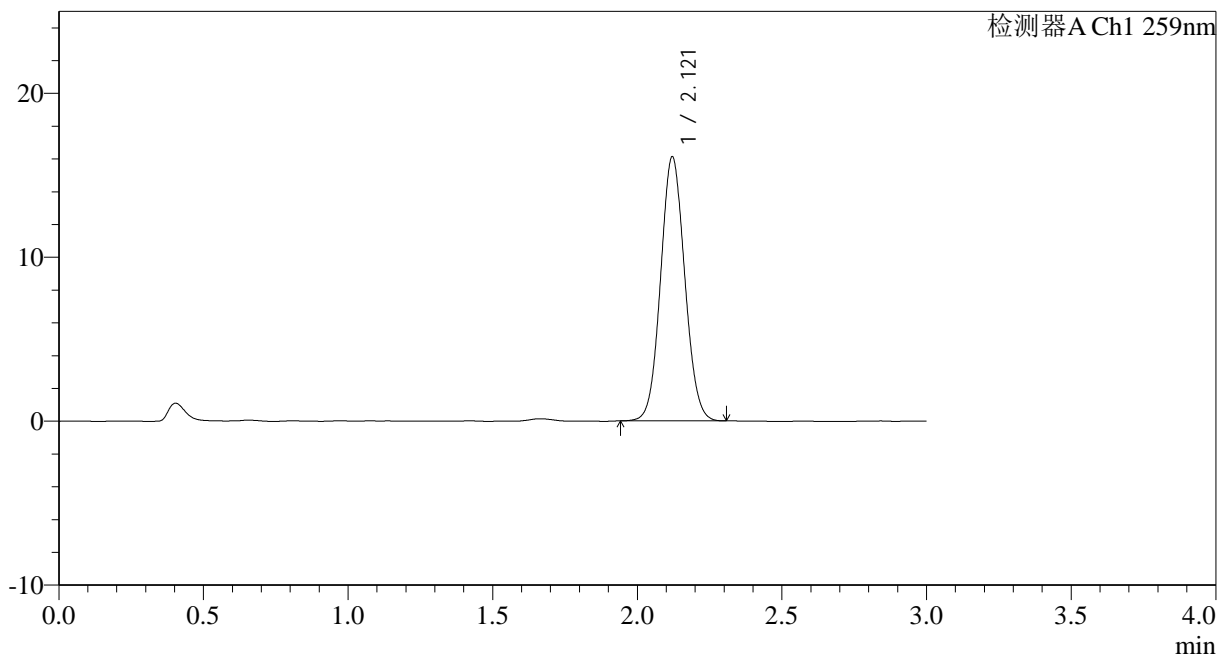
HJE-4126

<样品信息>

色谱柱 : XB-C18(50*4.6mm,5 μ m) 流速: 1.5ml/min
 柱温 : 35 $^{\circ}$ C 波长: 259nm
 数据文件名: RC\$HJE-4126 - 0-12/26-161-2 - cbzj-B2021B01p-rcqx-pH6.8+0.16CTABjz-jf50z-60min-P4.lcd
 方法文件名: RC\$HJE-4126 - HJE-4126-RC-FX275.lcm
 批处理文件名: RC\$HJE-4126 - 20250321-RC-FX275.lcb
 样品瓶号: 1-34
 进样体积: 20 μ l 版本号: 6.115
 进样时间: 2025/03/21 13:52:40 实验者: xiechaojun
 处理时间 (V2) : 2025/03/22 09:42:44 处理者: xiechaojun
 仪器型号: SHIMADZU LC-2050C(FX275)

<色谱图>

mV



<峰表>

检测器A Ch1 259nm

峰号	保留时间	面积	面积%	高度	理论塔板数(USP)	拖尾因子	分离度(USP)
1	2.121	93449	100.000	16114	3088	1.066	--
总计		93449	100.000	16114			

图46 玛巴洛沙韦干糖浆溶出曲线测定HPLC图谱
 参比制剂-B2021B01批-pH6.8(内含0.16%CTAB)介质-浆法-50转-60min-片4
 供试品溶液-1



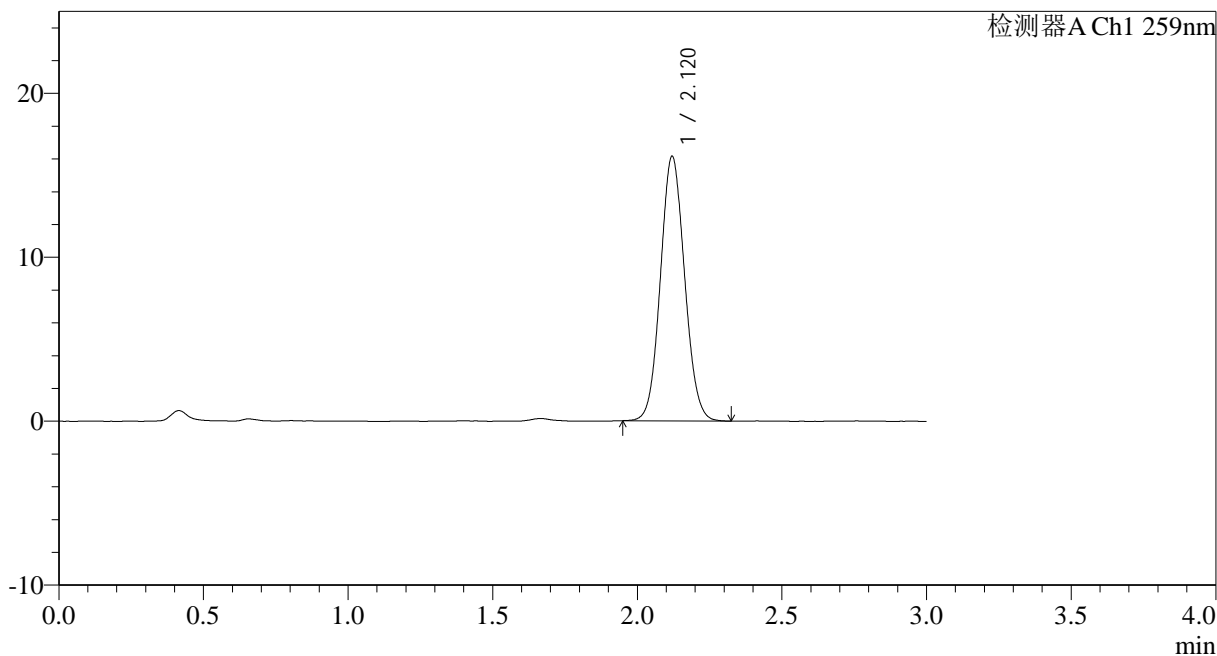
HJE-4126

<样品信息>

色谱柱 : XB-C18(50*4.6mm,5 μ m) 流速: 1.5ml/min
 柱温 : 35 $^{\circ}$ C 波长: 259nm
 数据文件名: RC\$HJE-4126 - 0-12/26-162-2 - cbzj-B2021B01p-rcqx-pH6.8+0.16CTABjz-jf50z-60min-P5.lcd
 方法文件名: RC\$HJE-4126 - HJE-4126-RC-FX275.lcm
 批处理文件名: RC\$HJE-4126 - 20250321-RC-FX275.lcb
 样品瓶号: 1-43
 进样体积: 20 μ l 版本号: 6.115
 进样时间: 2025/03/21 13:56:02 实验者: xiechaojun
 处理时间 (V2) : 2025/03/22 09:42:46 处理者: xiechaojun
 仪器型号: SHIMADZU LC-2050C(FX275)

<色谱图>

mV



<峰表>

检测器A Ch1 259nm

峰号	保留时间	面积	面积%	高度	理论塔板数(USP)	拖尾因子	分离度(USP)
1	2.120	93756	100.000	16132	3074	1.072	--
总计		93756	100.000	16132			

图47 玛巴洛沙韦干糖浆溶出曲线测定HPLC图谱
 参比制剂-B2021B01批-pH6.8(内含0.16%CTAB)介质-浆法-50转-60min-片5
 供试品溶液-1



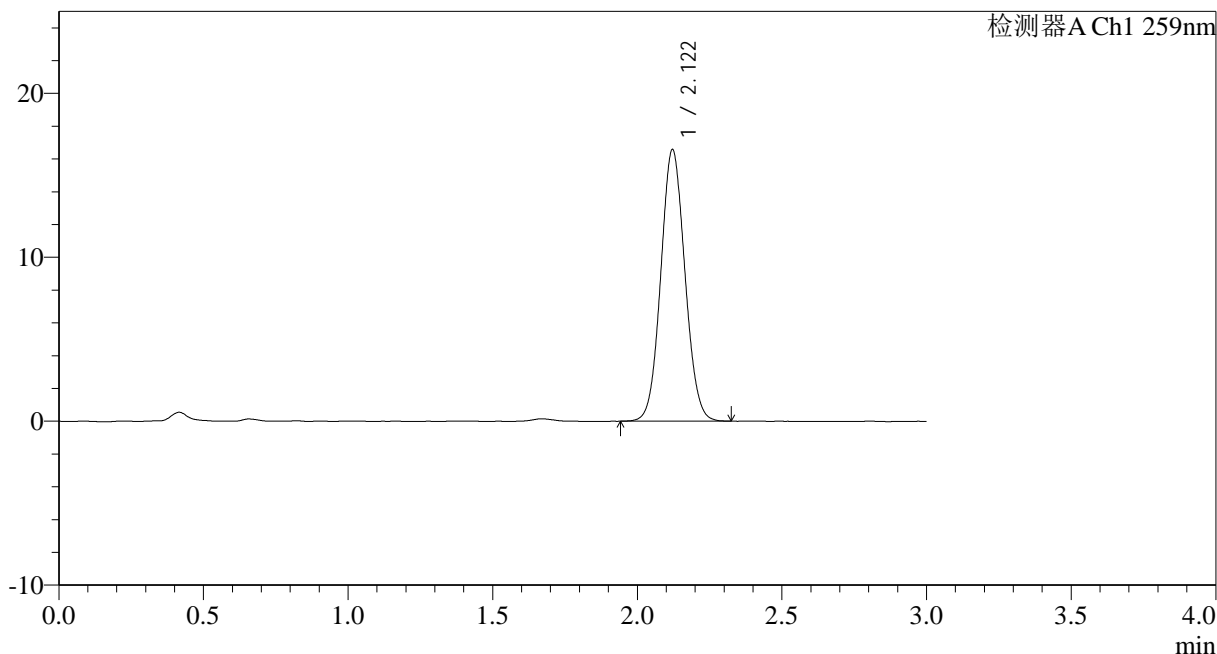
HJE-4126

<样品信息>

色谱柱 : XB-C18(50*4.6mm,5 μ m) 流速: 1.5ml/min
 柱温 : 35 $^{\circ}$ C 波长: 259nm
 数据文件名: RC\$HJE-4126 - 0-12/26-163-2 - cbzj-B2021B01p-rcqx-pH6.8+0.16CTABjz-jf50z-60min-P6.lcd
 方法文件名: RC\$HJE-4126 - HJE-4126-RC-FX275.lcm
 批处理文件名: RC\$HJE-4126 - 20250321-RC-FX275.lcb
 样品瓶号: 1-52
 进样体积: 20 μ l 版本号: 6.115
 进样时间: 2025/03/21 13:59:25 实验者: xiechaojun
 处理时间 (V2) : 2025/03/22 09:42:49 处理者: xiechaojun
 仪器型号: SHIMADZU LC-2050C(FX275)

<色谱图>

mV



<峰表>

检测器A Ch1 259nm

峰号	保留时间	面积	面积%	高度	理论塔板数(USP)	拖尾因子	分离度(USP)
1	2.122	96182	100.000	16576	3085	1.067	--
总计		96182	100.000	16576			

图48 玛巴洛沙韦干糖浆溶出曲线测定HPLC图谱
 参比制剂-B2021B01批-pH6.8(内含0.16%CTAB)介质-浆法-50转-60min-片6
 供试品溶液-1



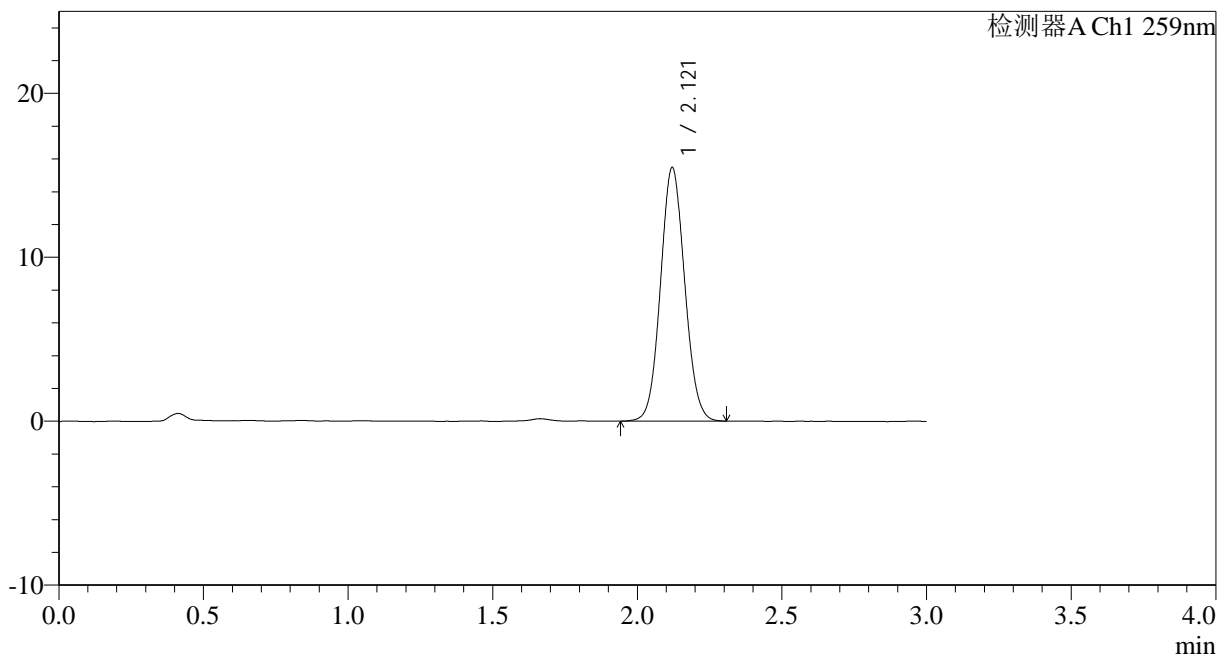
HJE-4126

<样品信息>

色谱柱 : XB-C18(50*4.6mm,5 μ m) 流速: 1.5ml/min
 柱温 : 35 $^{\circ}$ C 波长: 259nm
 数据文件名: RC\$HJE-4126 - 0-12/26-164-2 - cbzj-B2021B01p-rcqx-pH6.8+0.16CTABjz-jf50z-jxzs-P1.lcd
 方法文件名: RC\$HJE-4126 - HJE-4126-RC-FX275.lcm
 批处理文件名: RC\$HJE-4126 - 20250321-RC-FX275.lcb
 样品瓶号: 1-8
 进样体积: 20 μ l 版本号: 6.115
 进样时间: 2025/03/21 14:02:48 实验者: xiechaojun
 处理时间 (V2) : 2025/03/22 09:42:52 处理者: xiechaojun
 仪器型号: SHIMADZU LC-2050C(FX275)

<色谱图>

mV



<峰表>

检测器A Ch1 259nm

峰号	保留时间	面积	面积%	高度	理论塔板数(USP)	拖尾因子	分离度(USP)
1	2.121	90067	100.000	15472	3070	1.070	--
总计		90067	100.000	15472			

图49 玛巴洛沙韦干糖浆溶出曲线测定HPLC图谱
 参比制剂-B2021B01批-pH6.8(内含0.16%CTAB)介质-桨法-50转-极限转速-片1
 供试品溶液-1



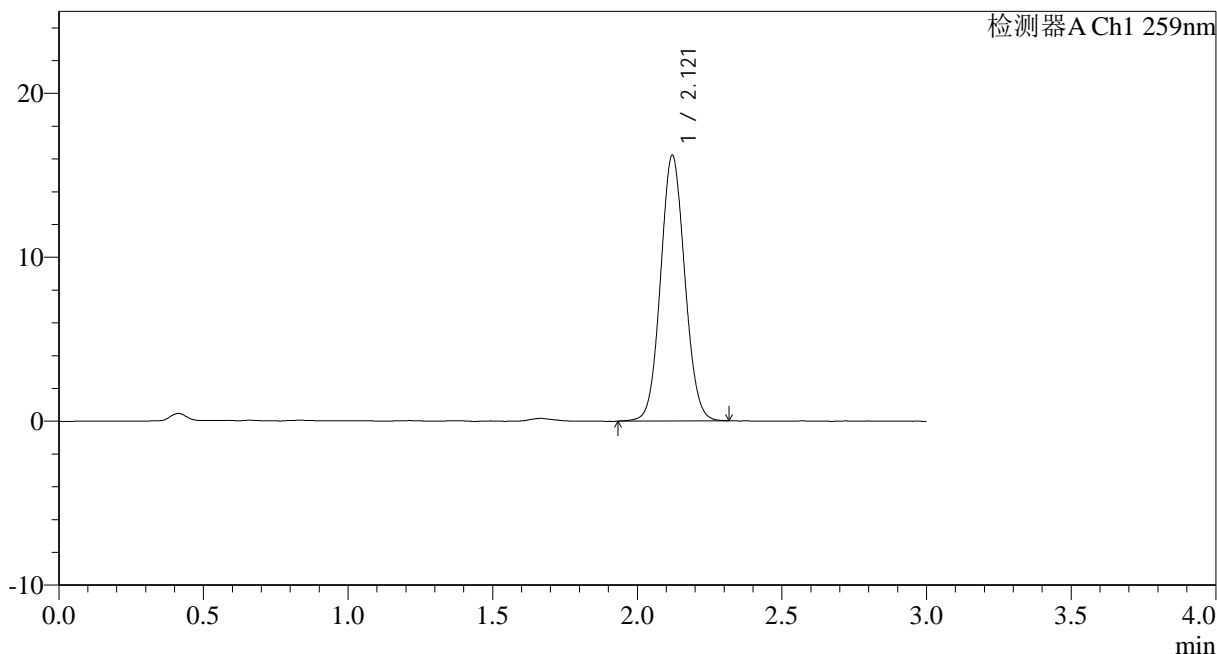
HJE-4126

<样品信息>

色谱柱 : XB-C18(50*4.6mm,5μm) 流速: 1.5ml/min
 柱温 : 35°C 波长: 259nm
 数据文件名: RC\$HJE-4126 - 0-12/26-165-2 - cbzj-B2021B01p-rcqx-pH6.8+0.16CTABjz-jf50z-jxzs-P2.lcd
 方法文件名: RC\$HJE-4126 - HJE-4126-RC-FX275.lcm
 批处理文件名: RC\$HJE-4126 - 20250321-RC-FX275.lcb
 样品瓶号: 1-17
 进样体积: 20 μl 版本号: 6.115
 进样时间: 2025/03/21 14:06:12 实验者: xiechaojun
 处理时间 (V2) : 2025/03/22 09:42:55 处理者: xiechaojun
 仪器型号: SHIMADZU LC-2050C(FX275)

<色谱图>

mV



<峰表>

检测器A Ch1 259nm

峰号	保留时间	面积	面积%	高度	理论塔板数(USP)	拖尾因子	分离度(USP)
1	2.121	94324	100.000	16210	3076	1.067	--
总计		94324	100.000	16210			

图50 玛巴洛沙韦干糖浆溶出曲线测定HPLC图谱
 参比制剂-B2021B01批-pH6.8(内含0.16%CTAB)介质-桨法-50转-极限转速-片2
 供试品溶液-1



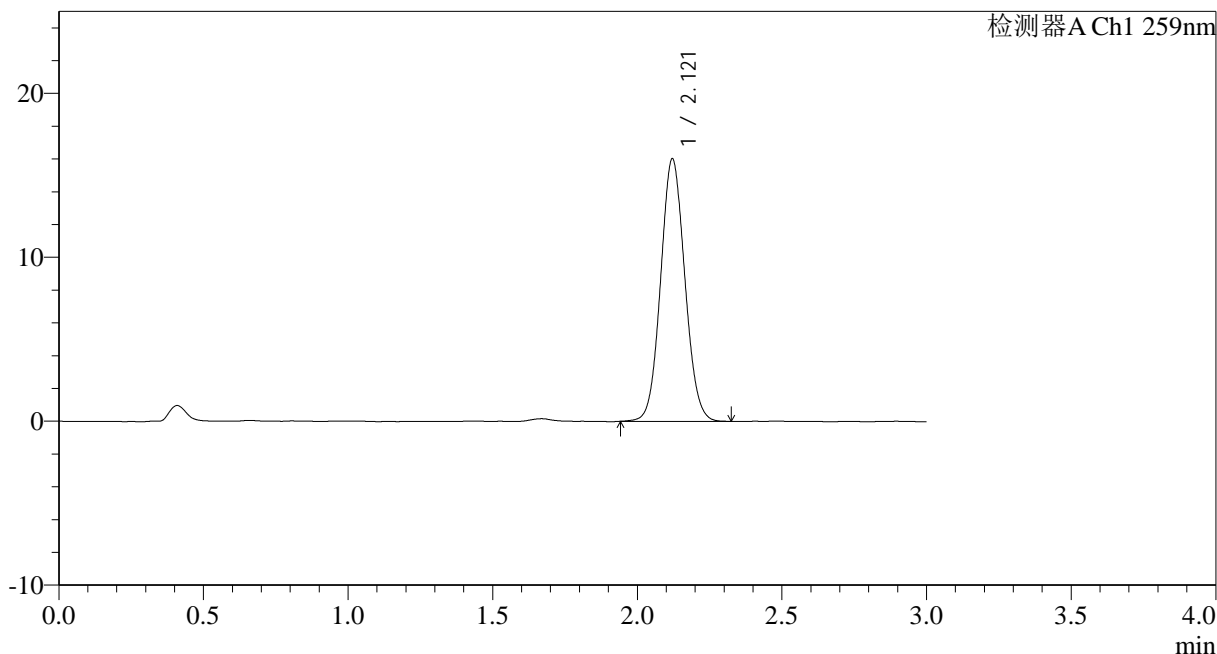
HJE-4126

<样品信息>

色谱柱 : XB-C18(50*4.6mm,5μm) 流速: 1.5ml/min
 柱温 : 35°C 波长: 259nm
 数据文件名: RC\$HJE-4126 - 0-12/26-166-2 - cbzj-B2021B01p-rcqx-pH6.8+0.16CTABjz-jf50z-jxzs-P3.lcd
 方法文件名: RC\$HJE-4126 - HJE-4126-RC-FX275.lcm
 批处理文件名: RC\$HJE-4126 - 20250321-RC-FX275.lcb
 样品瓶号: 1-26
 进样体积: 20 μl 版本号: 6.115
 进样时间: 2025/03/21 14:09:36 实验者: xiechaojun
 处理时间 (V2) : 2025/03/22 09:42:58 处理者: xiechaojun
 仪器型号: SHIMADZU LC-2050C(FX275)

<色谱图>

mV



<峰表>

检测器A Ch1 259nm

峰号	保留时间	面积	面积%	高度	理论塔板数(USP)	拖尾因子	分离度(USP)
1	2.121	93155	100.000	16018	3074	1.070	--
总计		93155	100.000	16018			

图51 玛巴洛沙韦干糖浆溶出曲线测定HPLC图谱
 参比制剂-B2021B01批-pH6.8(内含0.16%CTAB)介质-桨法-50转-极限转速-片3
 供试品溶液-1



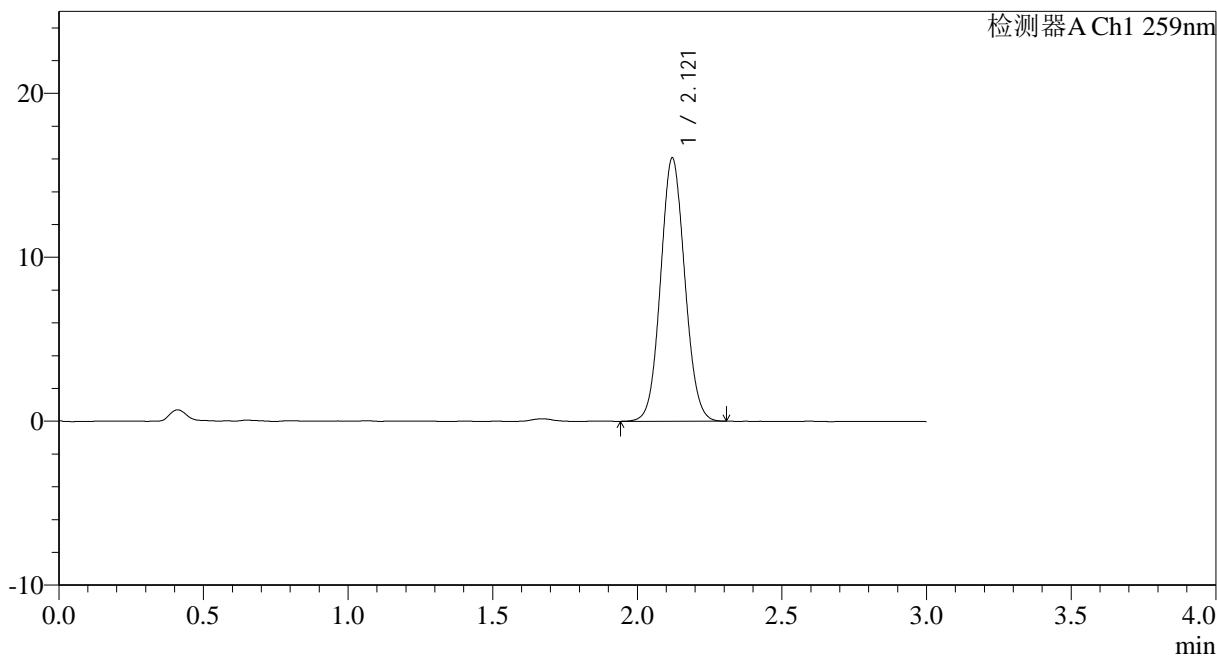
HJE-4126

<样品信息>

色谱柱 : XB-C18(50*4.6mm,5μm) 流速: 1.5ml/min
 柱温 : 35°C 波长: 259nm
 数据文件名: RC\$HJE-4126 - 0-12/26-167-2 - cbzj-B2021B01p-rcqx-pH6.8+0.16CTABjz-jf50z-jxzs-P4.lcd
 方法文件名: RC\$HJE-4126 - HJE-4126-RC-FX275.lcm
 批处理文件名: RC\$HJE-4126 - 20250321-RC-FX275.lcb
 样品瓶号: 1-35
 进样体积: 20 μl 版本号: 6.115
 进样时间: 2025/03/21 14:12:59 实验者: xiechaojun
 处理时间 (V2): 2025/03/22 09:43:01 处理者: xiechaojun
 仪器型号: SHIMADZU LC-2050C(FX275)

<色谱图>

mV



<峰表>

检测器A Ch1 259nm

峰号	保留时间	面积	面积%	高度	理论塔板数(USP)	拖尾因子	分离度(USP)
1	2.121	93403	100.000	16064	3076	1.067	--
总计		93403	100.000	16064			

图52 玛巴洛沙韦干糖浆溶出曲线测定HPLC图谱
 参比制剂-B2021B01批-pH6.8(内含0.16%CTAB)介质-桨法-50转-极限转速-片4
 供试品溶液-1



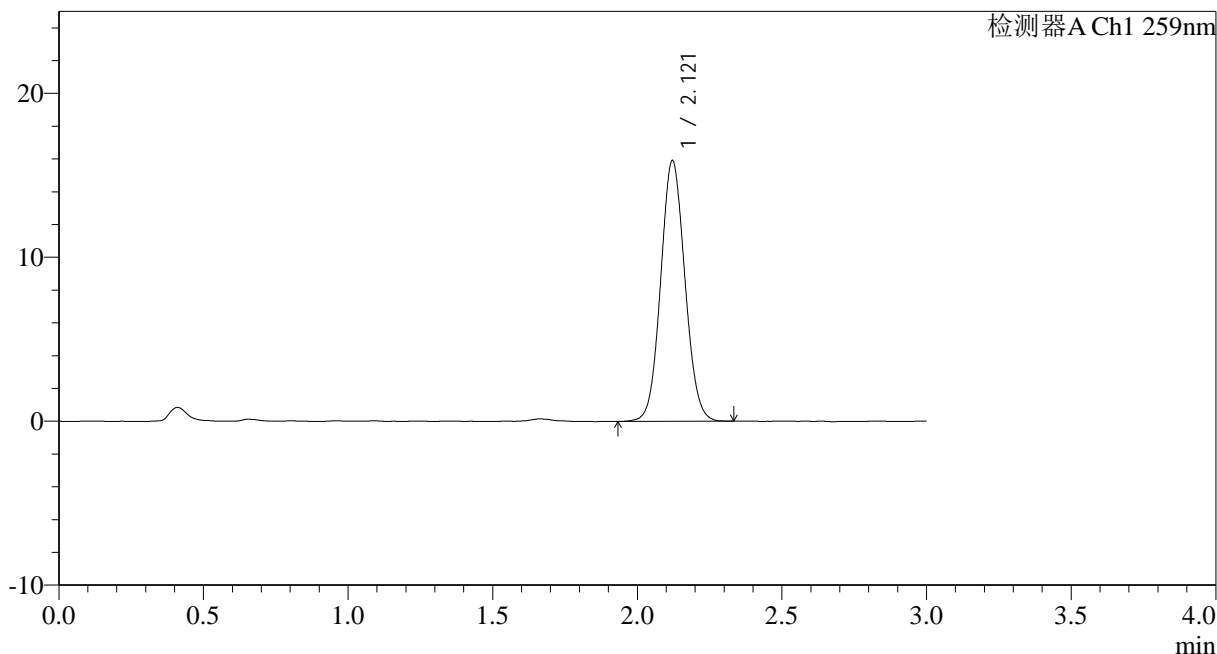
HJE-4126

<样品信息>

色谱柱 : XB-C18(50*4.6mm,5 μ m) 流速: 1.5ml/min
 柱温 : 35 $^{\circ}$ C 波长: 259nm
 数据文件名: RC\$HJE-4126 - 0-12/26-168-2 - cbzj-B2021B01p-rcqx-pH6.8+0.16CTABjz-jf50z-jxzs-P5.lcd
 方法文件名: RC\$HJE-4126 - HJE-4126-RC-FX275.lcm
 批处理文件名: RC\$HJE-4126 - 20250321-RC-FX275.lcb
 样品瓶号: 1-44
 进样体积: 20 μ l 版本号: 6.115
 进样时间: 2025/03/21 14:16:22 实验者: xiechaojun
 处理时间 (V2): 2025/03/22 09:43:04 处理者: xiechaojun
 仪器型号: SHIMADZU LC-2050C(FX275)

<色谱图>

mV



<峰表>

检测器A Ch1 259nm

峰号	保留时间	面积	面积%	高度	理论塔板数(USP)	拖尾因子	分离度(USP)
1	2.121	92592	100.000	15908	3073	1.069	--
总计		92592	100.000	15908			

图53 玛巴洛沙韦干糖浆溶出曲线测定HPLC图谱
 参比制剂-B2021B01批-pH6.8(内含0.16%CTAB)介质-桨法-50转-极限转速-
 片5
 供试品溶液-1



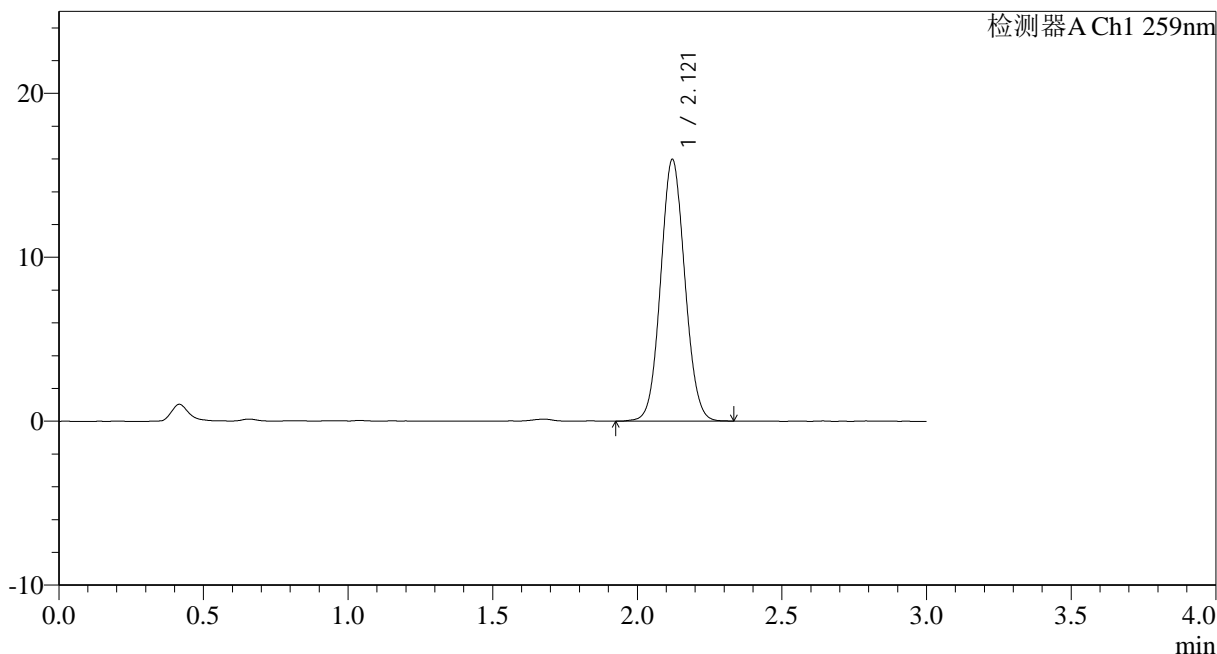
HJE-4126

<样品信息>

色谱柱 : XB-C18(50*4.6mm,5 μ m) 流速: 1.5ml/min
 柱温 : 35 $^{\circ}$ C 波长: 259nm
 数据文件名: RC\$HJE-4126 - 0-12/26-169-2 - cbzj-B2021B01p-rcqx-pH6.8+0.16CTABjz-jf50z-jxzs-P6.lcd
 方法文件名: RC\$HJE-4126 - HJE-4126-RC-FX275.lcm
 批处理文件名: RC\$HJE-4126 - 20250321-RC-FX275.lcb
 样品瓶号: 1-53
 进样体积: 20 μ l 版本号: 6.115
 进样时间: 2025/03/21 14:19:45 实验者: xiechaojun
 处理时间 (V2): 2025/03/22 09:43:06 处理者: xiechaojun
 仪器型号: SHIMADZU LC-2050C(FX275)

<色谱图>

mV



<峰表>

检测器A Ch1 259nm

峰号	保留时间	面积	面积%	高度	理论塔板数(USP)	拖尾因子	分离度(USP)
1	2.121	92882	100.000	15975	3079	1.065	--
总计		92882	100.000	15975			

图54 玛巴洛沙韦干糖浆溶出曲线测定HPLC图谱
 参比制剂-B2021B01批-pH6.8(内含0.16%CTAB)介质-桨法-50转-极限转速-片6
 供试品溶液-1



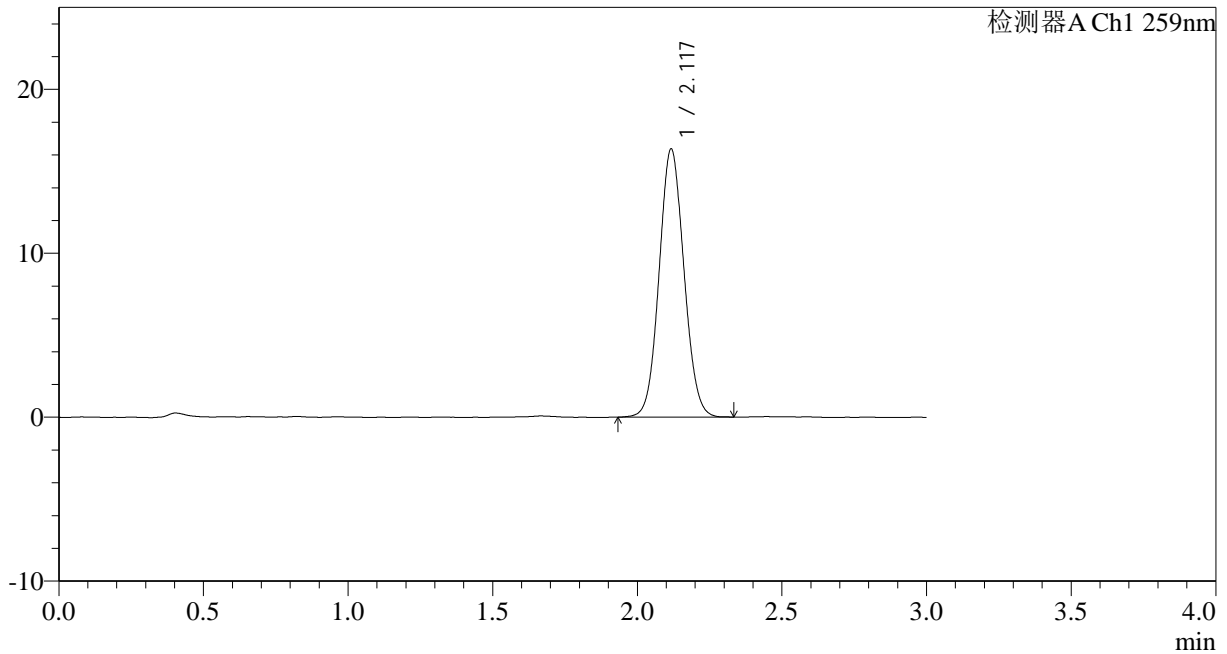
HJE-4126

<样品信息>

色谱柱 : XB-C18(50*4.6mm,5μm) 流速: 1.5ml/min
 柱温 : 35°C 波长: 259nm
 数据文件名: RC\$HJE-4126 - 0-12/26-170-2 - cbzj-B2021B01p-rcqx-pH6.8+0.16CTABjz-jf50z-dz2-1.lcd
 方法文件名: RC\$HJE-4126 - HJE-4126-RC-FX275.lcm
 批处理文件名: RC\$HJE-4126 - 20250321-RC-FX275.lcb
 样品瓶号: 1-27
 进样体积: 20 μl 版本号: 6.115
 进样时间: 2025/03/21 14:23:08 实验者: xiechaojun
 处理时间 (V2): 2025/03/22 09:43:09 处理者: xiechaojun
 仪器型号: SHIMADZU LC-2050C(FX275)

<色谱图>

mV



<峰表>

检测器A Ch1 259nm

峰号	保留时间	面积	面积%	高度	理论塔板数(USP)	拖尾因子	分离度(USP)
1	2.117	97769	100.000	16292	2902	1.070	--
总计		97769	100.000	16292			

图55 玛巴洛沙韦干糖浆溶出曲线测定HPLC图谱
 参比制剂-B2021B01批-pH6.8(内含0.16%CTAB)介质-浆法-50转
 对照品溶液-2-1



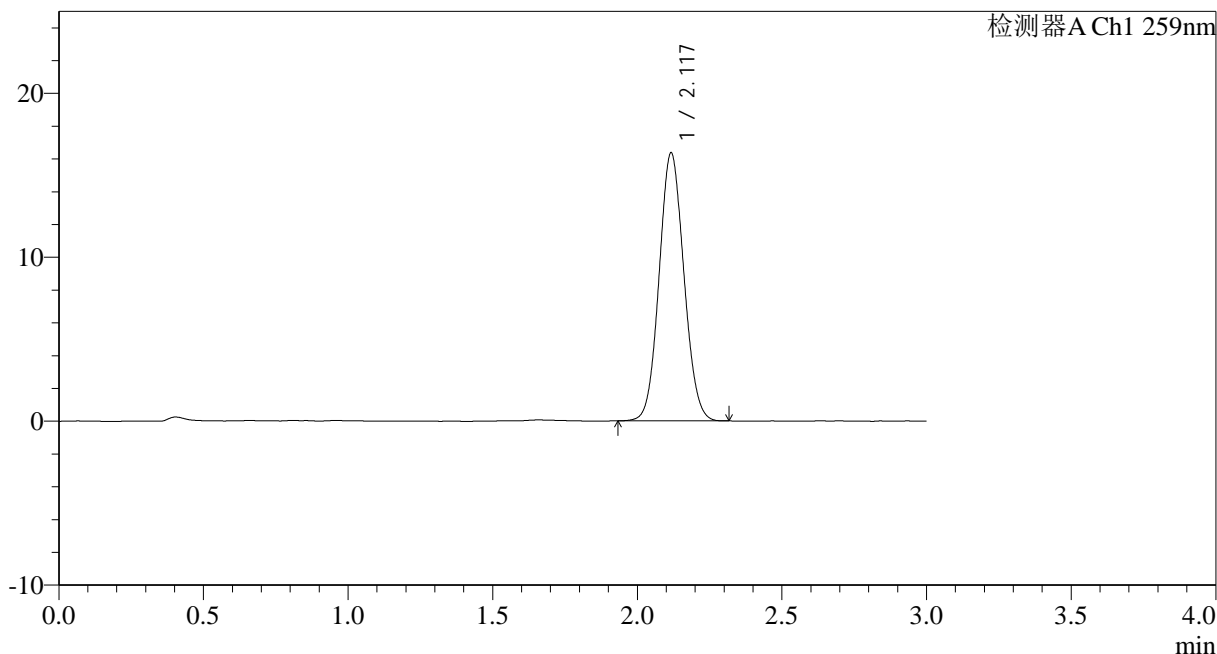
HJE-4126

<样品信息>

色谱柱 : XB-C18(50*4.6mm,5μm) 流速: 1.5ml/min
 柱温 : 35°C 波长: 259nm
 数据文件名: RC\$HJE-4126 - 0-12/26-171-2 - cbzj-B2021B01p-rcqx-pH6.8+0.16CTABjz-jf50z-dz2-2.lcd
 方法文件名: RC\$HJE-4126 - HJE-4126-RC-FX275.lcm
 批处理文件名: RC\$HJE-4126 - 20250321-RC-FX275.lcb
 样品瓶号: 1-27
 进样体积: 20 μl 版本号: 6.115
 进样时间: 2025/03/21 14:26:32 实验者: xiechaojun
 处理时间 (V2): 2025/03/22 09:43:12 处理者: xiechaojun
 仪器型号: SHIMADZU LC-2050C(FX275)

<色谱图>

mV



<峰表>

检测器A Ch1 259nm

峰号	保留时间	面积	面积%	高度	理论塔板数(USP)	拖尾因子	分离度(USP)
1	2.117	97410	100.000	16285	2903	1.073	--
总计		97410	100.000	16285			

图56 玛巴洛沙韦干糖浆溶出曲线测定HPLC图谱
 参比制剂-B2021B01批-pH6.8(内含0.16%CTAB)介质-浆法-50转
 对照品溶液-2-2