



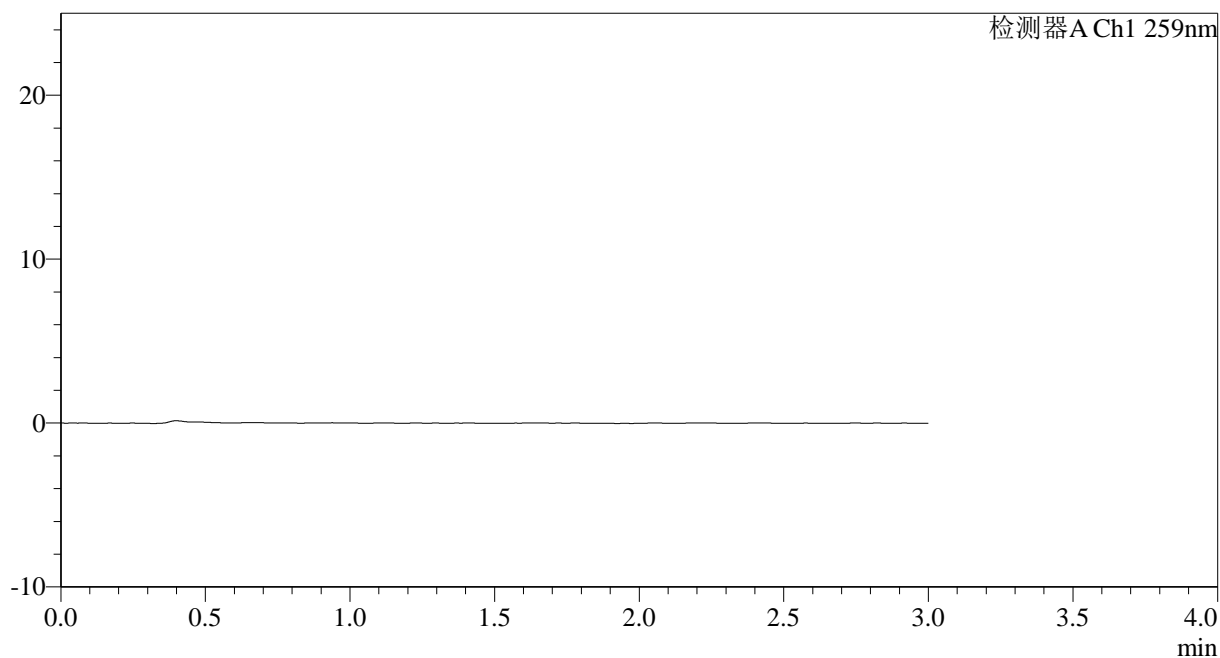
# HJE-4126

## <样品信息>

色谱柱 : XB-C18(50\*4.6mm,5 $\mu$ m) 流速: 1.5ml/min  
柱温 : 35 $^{\circ}$ C 波长: 259nm  
数据文件名: RC\$HJE-4126 - 0-12/26-116-2 - cbzj-B2021B01p-rcqx-pH6.8+0.16CTABjz-jf50z-rj.lcd  
方法文件名: RC\$HJE-4126 - HJE-4126-RC-FX275.lcm  
批处理文件名: RC\$HJE-4126 - 20250321-RC-FX275.lcb  
样品瓶号: 1-9  
进样体积: 20  $\mu$ l 版本号: 6.115  
进样时间: 2025/03/21 11:20:28 实验者: xiechaojun  
处理时间 (V2) : 2025/03/22 09:40:30 处理者: xiechaojun  
仪器型号: SHIMADZU LC-2050C(FX275)

## <色谱图>

mV



## <峰表>

检测器A Ch1 259nm

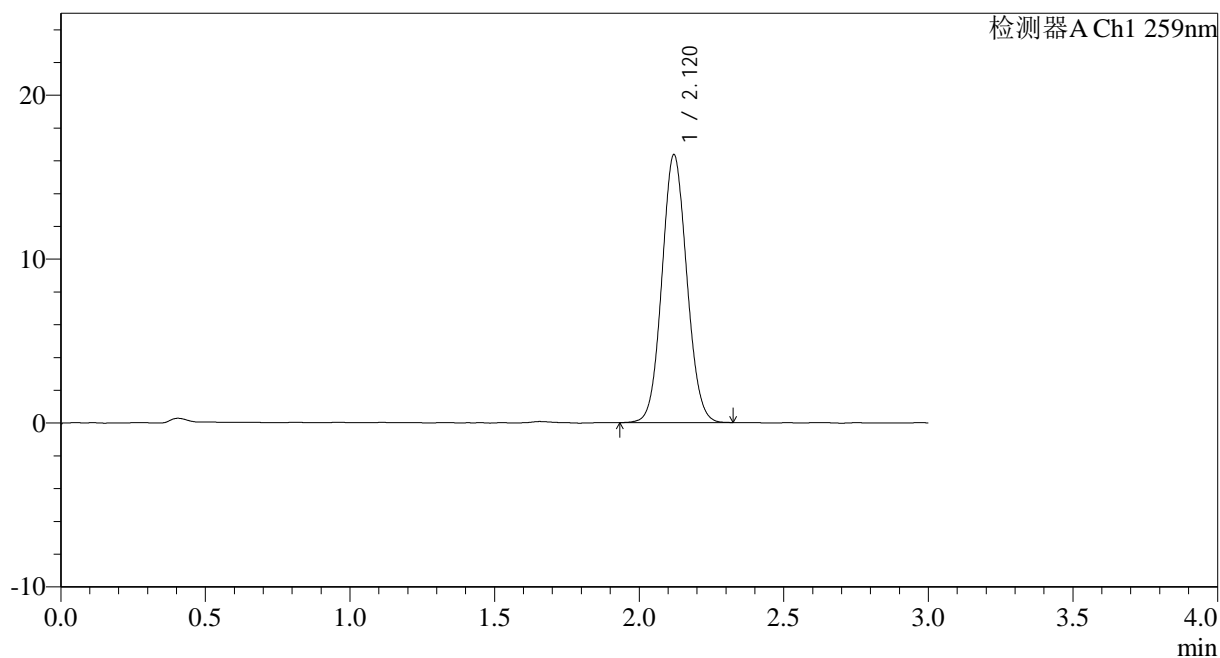
峰号	保留时间	面积	面积%	高度	理论塔板数(USP)	拖尾因子	分离度(USP)
总计							

## &lt;样品信息&gt;

色谱柱 : XB-C18(50\*4.6mm,5 $\mu$ m) 流速: 1.5ml/min  
柱温 : 35 $^{\circ}$ C 波长: 259nm  
数据文件名: RC\$HJE-4126 - 0-12/26-117-2 - cbzj-B2021B01p-rcqx-pH6.8+0.16CTABjz-jf50z-dz1-1.lcd  
方法文件名: RC\$HJE-4126 - HJE-4126-RC-FX275.lcm  
批处理文件名: RC\$HJE-4126 - 20250321-RC-FX275.lcb  
样品瓶号: 1-18  
进样体积: 20  $\mu$ l 版本号: 6.115  
进样时间: 2025/03/21 11:23:52 实验者: xiechaojun  
处理时间 (V2): 2025/03/22 09:40:35 处理者: xiechaojun  
仪器型号: SHIMADZU LC-2050C(FX275)

## &lt;色谱图&gt;

mV



## &lt;峰表&gt;

检测器A Ch1 259nm

峰号	保留时间	面积	面积%	高度	理论塔板数(USP)	拖尾因子	分离度(USP)
1	2.120	97897	100.000	16348	2899	1.070	--
总计		97897	100.000	16348			



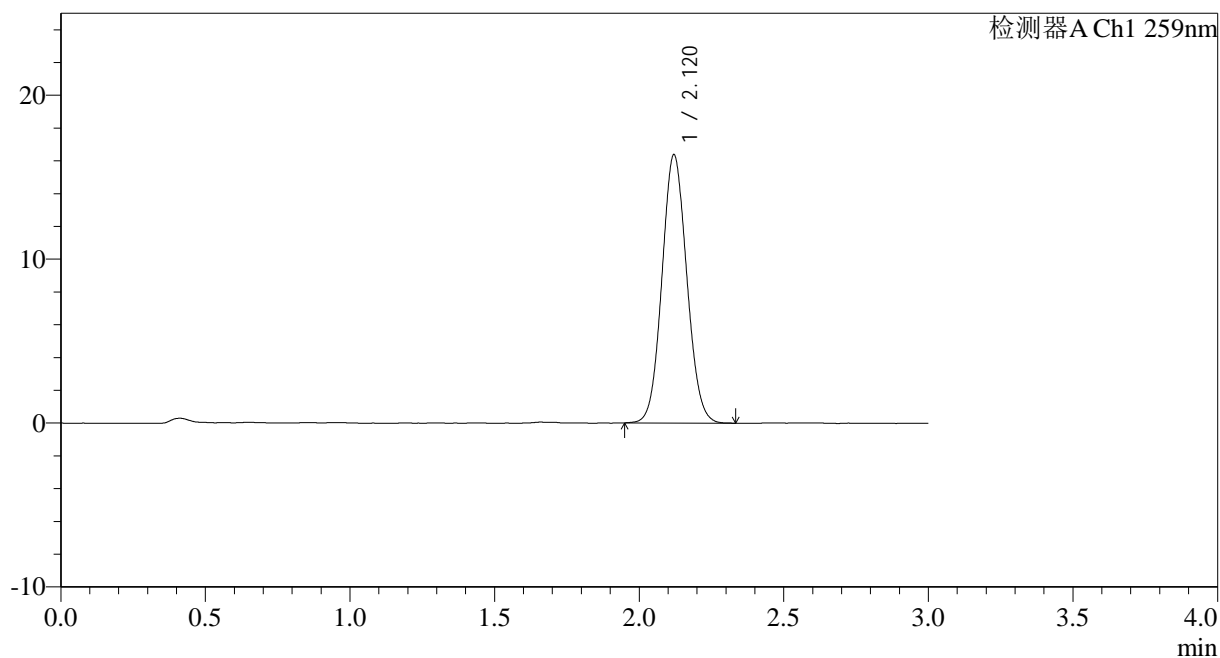
# HJE-4126

## <样品信息>

色谱柱 : XB-C18(50\*4.6mm,5 $\mu$ m) 流速: 1.5ml/min  
柱温 : 35 $^{\circ}$ C 波长: 259nm  
数据文件名: RC\$HJE-4126 - 0-12/26-118-2 - cbzj-B2021B01p-rcqx-pH6.8+0.16CTABjz-jf50z-dz1-2.lcd  
方法文件名: RC\$HJE-4126 - HJE-4126-RC-FX275.lcm  
批处理文件名: RC\$HJE-4126 - 20250321-RC-FX275.lcb  
样品瓶号: 1-18  
进样体积: 20  $\mu$ l 版本号: 6.115  
进样时间: 2025/03/21 11:27:16 实验者: xiechaojun  
处理时间 (V2): 2025/03/22 09:40:38 处理者: xiechaojun  
仪器型号: SHIMADZU LC-2050C(FX275)

## <色谱图>

mV



## <峰表>

检测器A Ch1 259nm

峰号	保留时间	面积	面积%	高度	理论塔板数(USP)	拖尾因子	分离度(USP)
1	2.120	97825	100.000	16363	2899	1.074	--
总计		97825	100.000	16363			



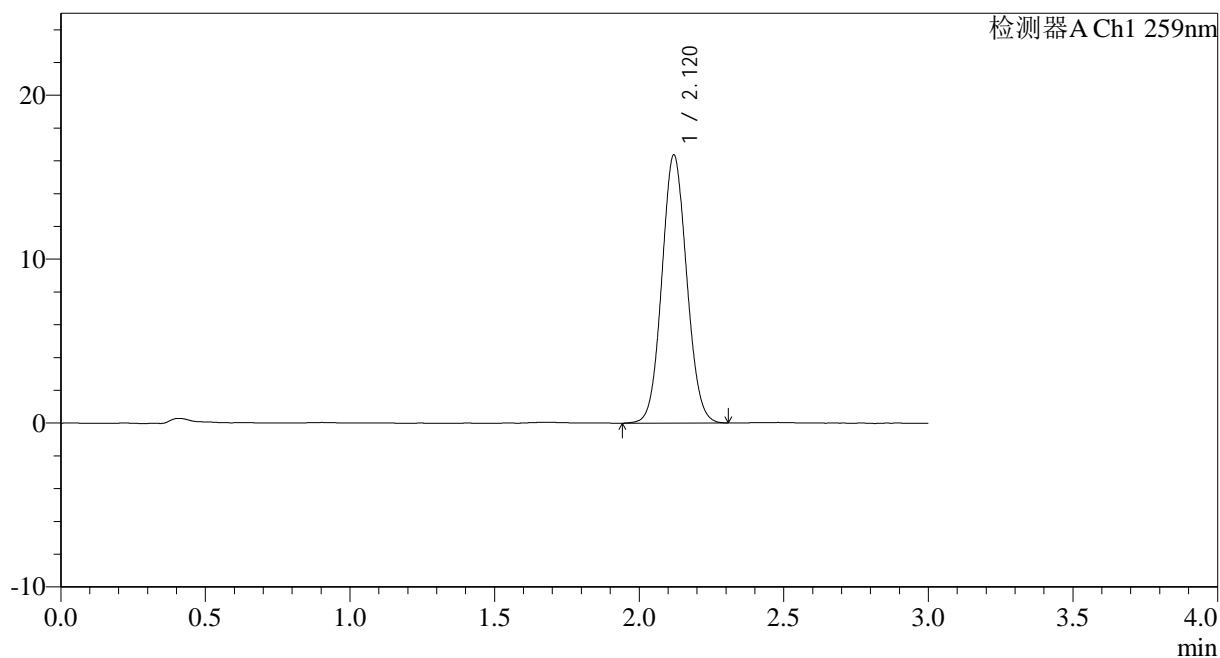
# HJE-4126

## <样品信息>

色谱柱 : XB-C18(50\*4.6mm,5 $\mu$ m) 流速: 1.5ml/min  
柱温 : 35 $^{\circ}$ C 波长: 259nm  
数据文件名: RC\$HJE-4126 - 0-12/26-119-2 - cbzj-B2021B01p-rcqx-pH6.8+0.16CTABjz-jf50z-dz1-3.lcd  
方法文件名: RC\$HJE-4126 - HJE-4126-RC-FX275.lcm  
批处理文件名: RC\$HJE-4126 - 20250321-RC-FX275.lcb  
样品瓶号: 1-18  
进样体积: 20  $\mu$ l 版本号: 6.115  
进样时间: 2025/03/21 11:30:40 实验者: xiechaojun  
处理时间 (V2) : 2025/03/22 09:40:41 处理者: xiechaojun  
仪器型号: SHIMADZU LC-2050C(FX275)

## <色谱图>

mV



## <峰表>

检测器A Ch1 259nm

峰号	保留时间	面积	面积%	高度	理论塔板数(USP)	拖尾因子	分离度(USP)
1	2.120	97741	100.000	16350	2903	1.070	--
总计		97741	100.000	16350			



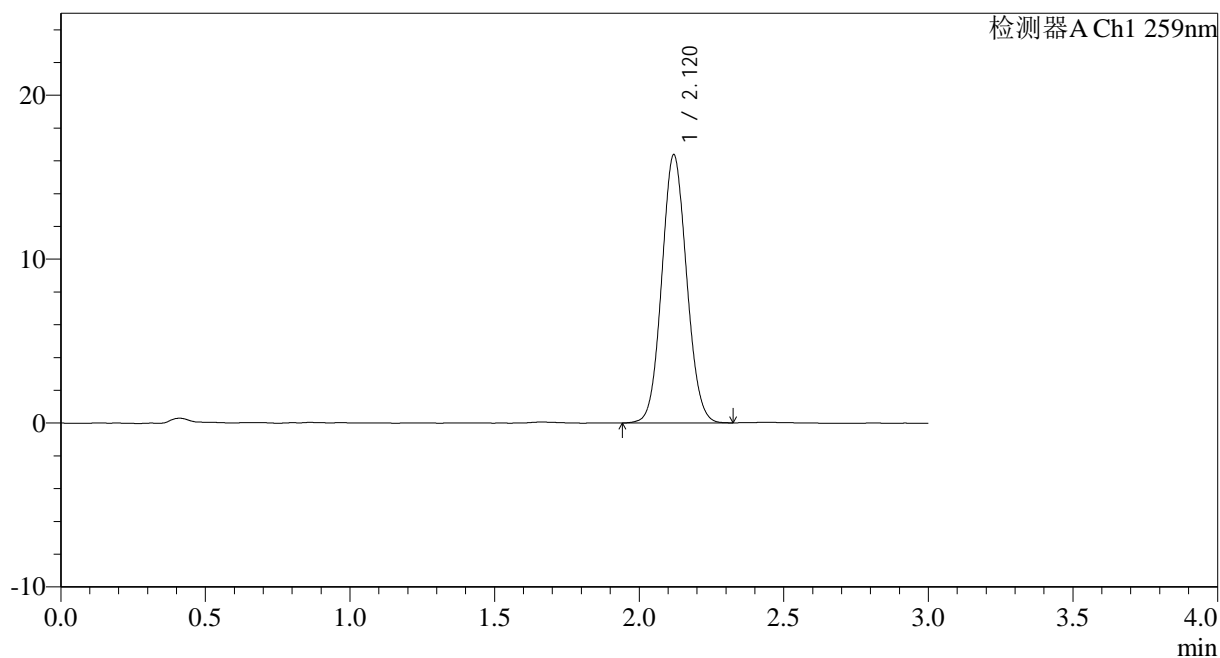
# HJE-4126

## <样品信息>

色谱柱 : XB-C18(50\*4.6mm,5 $\mu$ m) 流速: 1.5ml/min  
柱温 : 35 $^{\circ}$ C 波长: 259nm  
数据文件名: RC\$HJE-4126 - 0-12/26-120-2 - cbzj-B2021B01p-rcqx-pH6.8+0.16CTABjz-jf50z-dz1-4.lcd  
方法文件名: RC\$HJE-4126 - HJE-4126-RC-FX275.lcm  
批处理文件名: RC\$HJE-4126 - 20250321-RC-FX275.lcb  
样品瓶号: 1-18  
进样体积: 20  $\mu$ l 版本号: 6.115  
进样时间: 2025/03/21 11:34:03 实验者: xiechaojun  
处理时间 (V2) : 2025/03/22 09:40:44 处理者: xiechaojun  
仪器型号: SHIMADZU LC-2050C(FX275)

## <色谱图>

mV



## <峰表>

检测器A Ch1 259nm

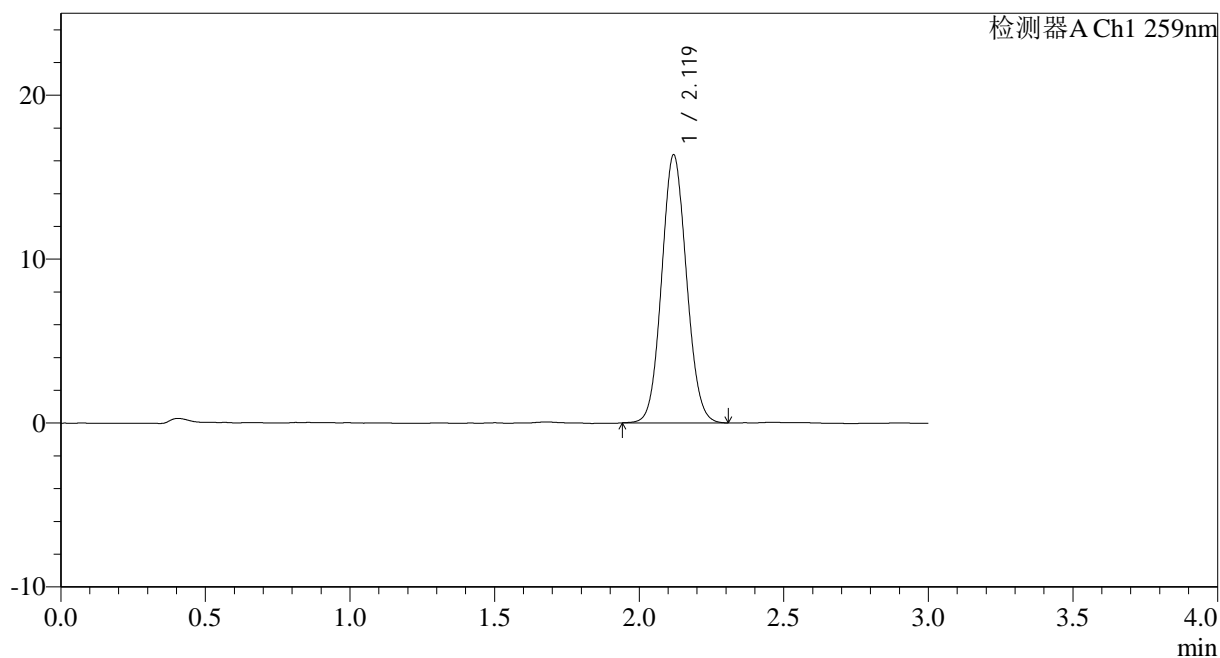
峰号	保留时间	面积	面积%	高度	理论塔板数(USP)	拖尾因子	分离度(USP)
1	2.120	97791	100.000	16348	2901	1.073	--
总计		97791	100.000	16348			

## &lt;样品信息&gt;

色谱柱 : XB-C18(50\*4.6mm,5 $\mu$ m) 流速: 1.5ml/min  
柱温 : 35 $^{\circ}$ C 波长: 259nm  
数据文件名: RC\$HJE-4126 - 0-12/26-121-2 - cbzj-B2021B01p-rcqx-pH6.8+0.16CTABjz-jf50z-dz1-5.lcd  
方法文件名: RC\$HJE-4126 - HJE-4126-RC-FX275.lcm  
批处理文件名: RC\$HJE-4126 - 20250321-RC-FX275.lcb  
样品瓶号: 1-18  
进样体积: 20  $\mu$ l 版本号: 6.115  
进样时间: 2025/03/21 11:37:27 实验者: xiechaojun  
处理时间 (V2) : 2025/03/22 09:40:47 处理者: xiechaojun  
仪器型号: SHIMADZU LC-2050C(FX275)

## &lt;色谱图&gt;

mV



## &lt;峰表&gt;

检测器A Ch1 259nm

峰号	保留时间	面积	面积%	高度	理论塔板数(USP)	拖尾因子	分离度(USP)
1	2.119	97593	100.000	16333	2906	1.074	--
总计		97593	100.000	16333			



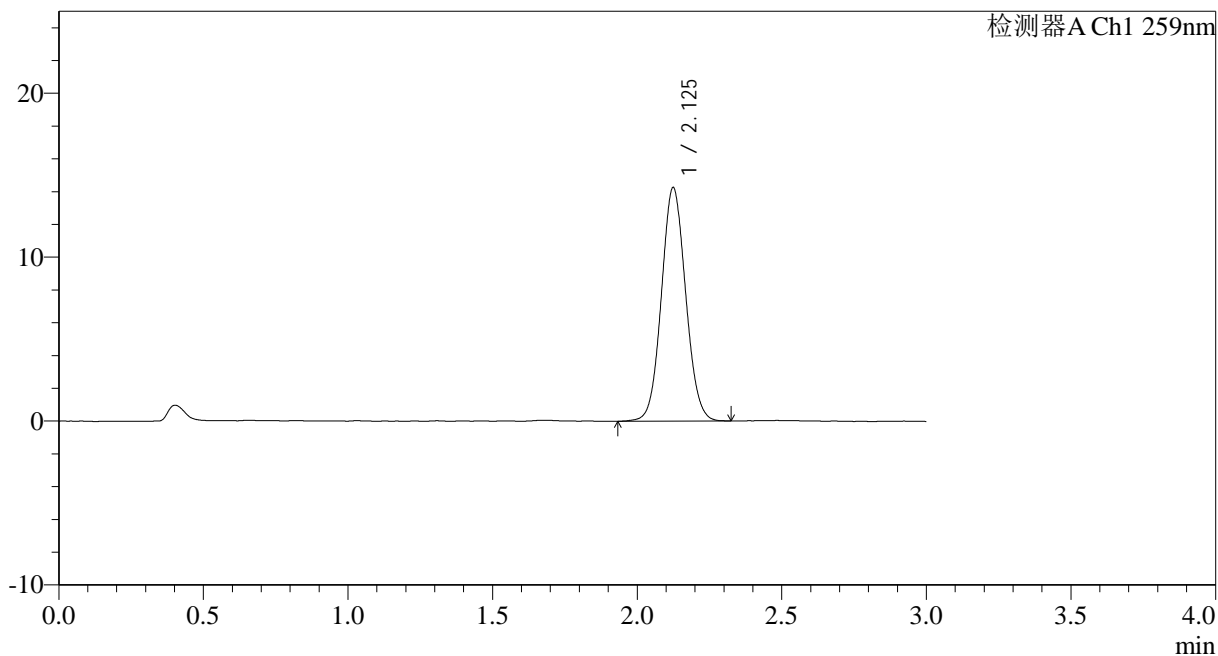
# HJE-4126

## <样品信息>

色谱柱 : XB-C18(50\*4.6mm,5µm)                      流速: 1.5ml/min  
 柱温 : 35°C    波长: 259nm  
 数据文件名: RC\$HJE-4126 - 0-12/26-122-2 - cbzj-B2021B01p-rcqx-pH6.8+0.16CTABjz-jf50z-5min-P1.lcd  
 方法文件名: RC\$HJE-4126 - HJE-4126-RC-FX275.lcm  
 批处理文件名: RC\$HJE-4126 - 20250321-RC-FX275.lcb  
 样品瓶号: 1-1  
 进样体积: 20 µl    版本号: 6.115  
 进样时间: 2025/03/21 11:40:51                              实验者: xiechaojun  
 处理时间 (V2) : 2025/03/22 09:40:50                      处理者: xiechaojun  
 仪器型号: SHIMADZU LC-2050C(FX275)

## <色谱图>

mV



## <峰表>

检测器A Ch1 259nm

峰号	保留时间	面积	面积%	高度	理论塔板数(USP)	拖尾因子	分离度(USP)
1	2.125	83106	100.000	14214	3078	1.066	--
总计		83106	100.000	14214			



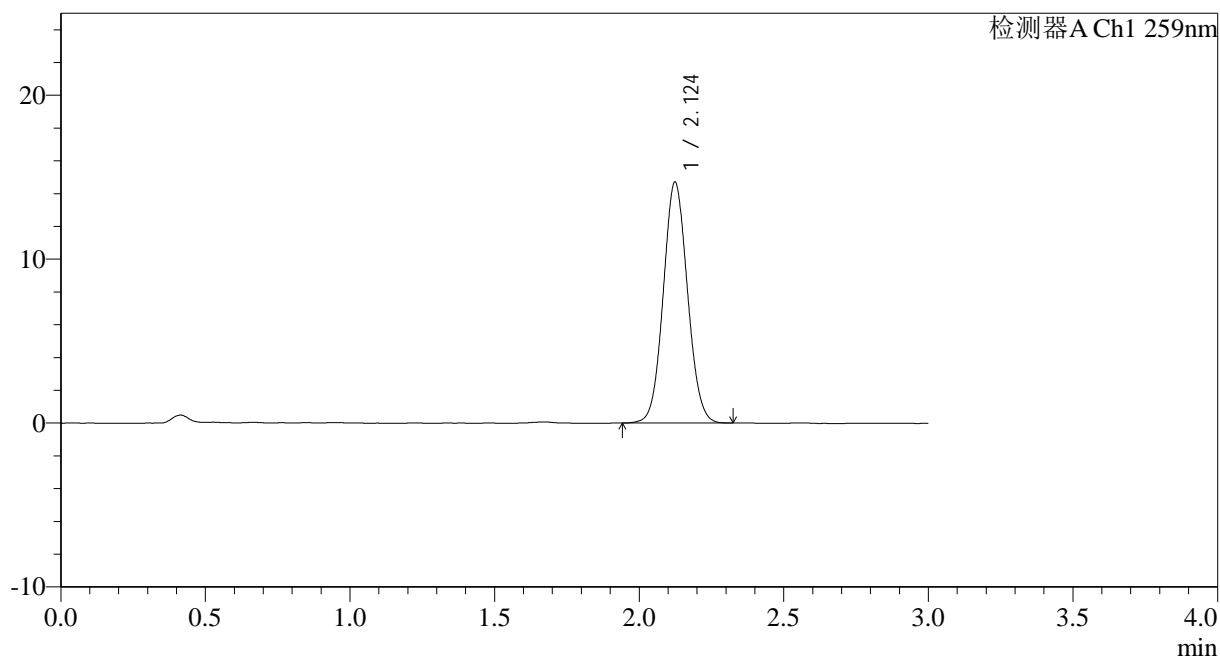
# HJE-4126

## <样品信息>

色谱柱 : XB-C18(50\*4.6mm,5 $\mu$ m) 流速: 1.5ml/min  
柱温 : 35 $^{\circ}$ C 波长: 259nm  
数据文件名: RC\$HJE-4126 - 0-12/26-123-2 - cbzj-B2021B01p-rcqx-pH6.8+0.16CTABjz-jf50z-5min-P2.lcd  
方法文件名: RC\$HJE-4126 - HJE-4126-RC-FX275.lcm  
批处理文件名: RC\$HJE-4126 - 20250321-RC-FX275.lcb  
样品瓶号: 1-10  
进样体积: 20  $\mu$ l 版本号: 6.115  
进样时间: 2025/03/21 11:44:14 实验者: xiechaojun  
处理时间 (V2) : 2025/03/22 09:40:53 处理者: xiechaojun  
仪器型号: SHIMADZU LC-2050C(FX275)

## <色谱图>

mV



## <峰表>

检测器A Ch1 259nm

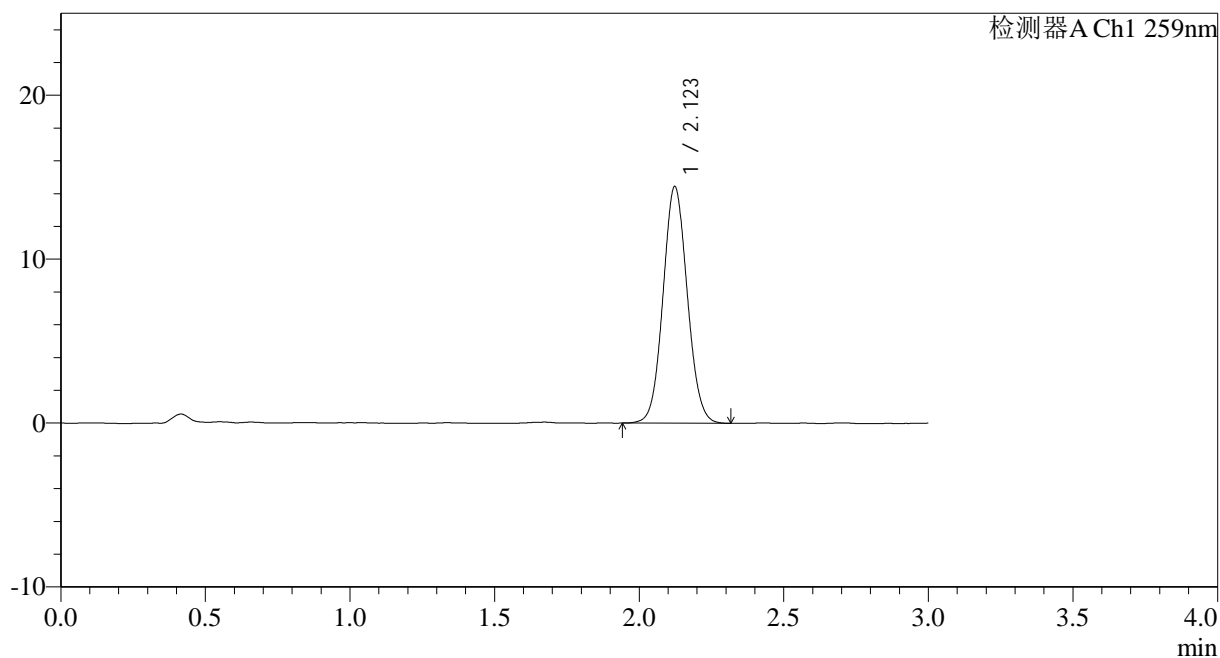
峰号	保留时间	面积	面积%	高度	理论塔板数(USP)	拖尾因子	分离度(USP)
1	2.124	85504	100.000	14670	3076	1.064	--
总计		85504	100.000	14670			

## &lt;样品信息&gt;

色谱柱 : XB-C18(50\*4.6mm,5 $\mu$ m) 流速: 1.5ml/min  
柱温 : 35 $^{\circ}$ C 波长: 259nm  
数据文件名: RC\$HJE-4126 - 0-12/26-124-2 - cbzj-B2021B01p-rcqx-pH6.8+0.16CTABjz-jf50z-5min-P3.lcd  
方法文件名: RC\$HJE-4126 - HJE-4126-RC-FX275.lcm  
批处理文件名: RC\$HJE-4126 - 20250321-RC-FX275.lcb  
样品瓶号: 1-19  
进样体积: 20  $\mu$ l 版本号: 6.115  
进样时间: 2025/03/21 11:47:36 实验者: xiechaojun  
处理时间 (V2) : 2025/03/22 09:40:56 处理者: xiechaojun  
仪器型号: SHIMADZU LC-2050C(FX275)

## &lt;色谱图&gt;

mV



## &lt;峰表&gt;

检测器A Ch1 259nm

峰号	保留时间	面积	面积%	高度	理论塔板数(USP)	拖尾因子	分离度(USP)
1	2.123	84315	100.000	14434	3067	1.068	--
总计		84315	100.000	14434			



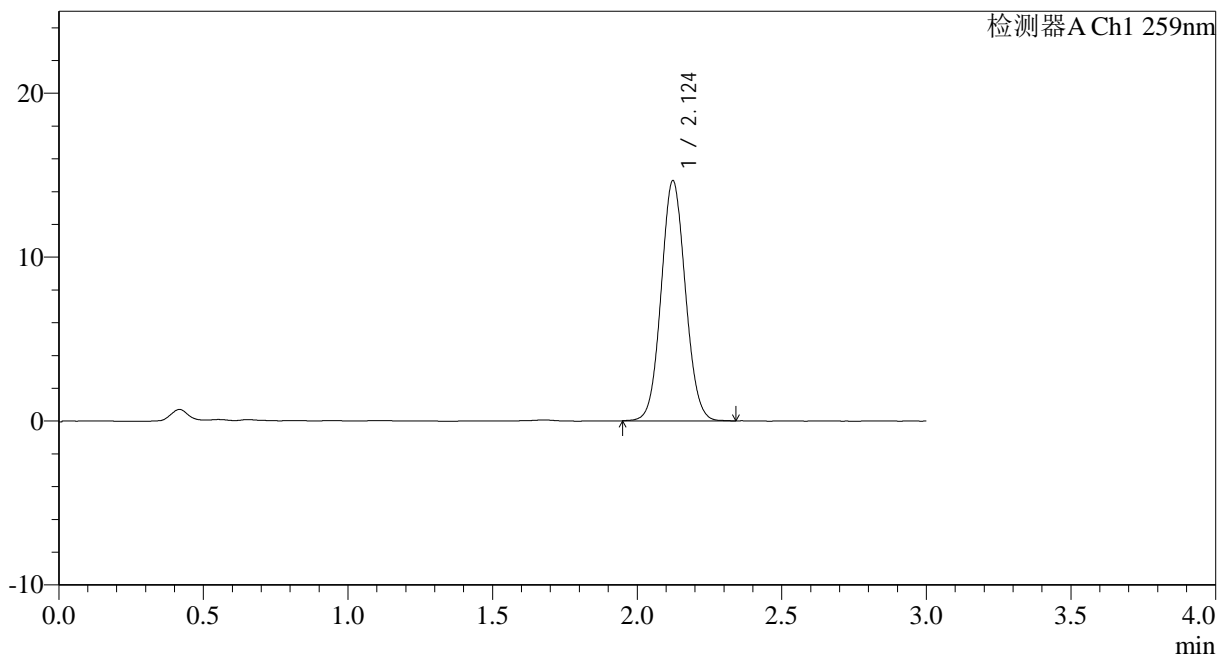
# HJE-4126

## <样品信息>

色谱柱 : XB-C18(50\*4.6mm,5μm)      流速: 1.5ml/min  
 柱温 : 35°C      波长: 259nm  
 数据文件名: RC\$HJE-4126 - 0-12/26-125-2 - cbzj-B2021B01p-rcqx-pH6.8+0.16CTABjz-jf50z-5min-P4.lcd  
 方法文件名: RC\$HJE-4126 - HJE-4126-RC-FX275.lcm  
 批处理文件名: RC\$HJE-4126 - 20250321-RC-FX275.lcb  
 样品瓶号: 1-28  
 进样体积: 20 μl      版本号: 6.115  
 进样时间: 2025/03/21 11:50:58      实验者: xiechaojun  
 处理时间 (V2) : 2025/03/22 09:40:59      处理者: xiechaojun  
 仪器型号: SHIMADZU LC-2050C(FX275)

## <色谱图>

mV



## <峰表>

检测器A Ch1 259nm

峰号	保留时间	面积	面积%	高度	理论塔板数(USP)	拖尾因子	分离度(USP)
1	2.124	85417	100.000	14642	3082	1.066	--
总计		85417	100.000	14642			



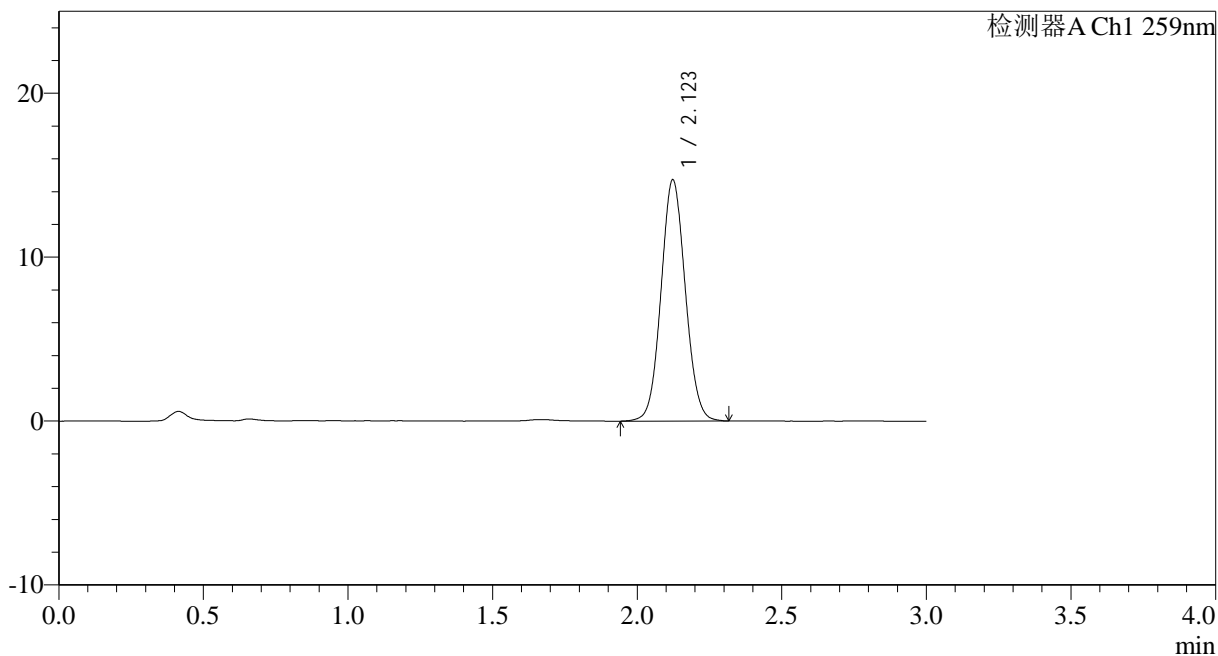
# HJE-4126

## <样品信息>

色谱柱 : XB-C18(50\*4.6mm,5 $\mu$ m)      流速: 1.5ml/min  
 柱温 : 35 $^{\circ}$ C      波长: 259nm  
 数据文件名: RC\$HJE-4126 - 0-12/26-126-2 - cbzj-B2021B01p-rcqx-pH6.8+0.16CTABjz-jf50z-5min-P5.lcd  
 方法文件名: RC\$HJE-4126 - HJE-4126-RC-FX275.lcm  
 批处理文件名: RC\$HJE-4126 - 20250321-RC-FX275.lcb  
 样品瓶号: 1-37  
 进样体积: 20  $\mu$ l      版本号: 6.115  
 进样时间: 2025/03/21 11:54:21      实验者: xiechaojun  
 处理时间 (V2) : 2025/03/22 09:41:02      处理者: xiechaojun  
 仪器型号: SHIMADZU LC-2050C(FX275)

## <色谱图>

mV



## <峰表>

检测器A Ch1 259nm

峰号	保留时间	面积	面积%	高度	理论塔板数(USP)	拖尾因子	分离度(USP)
1	2.123	85981	100.000	14719	3065	1.065	--
总计		85981	100.000	14719			



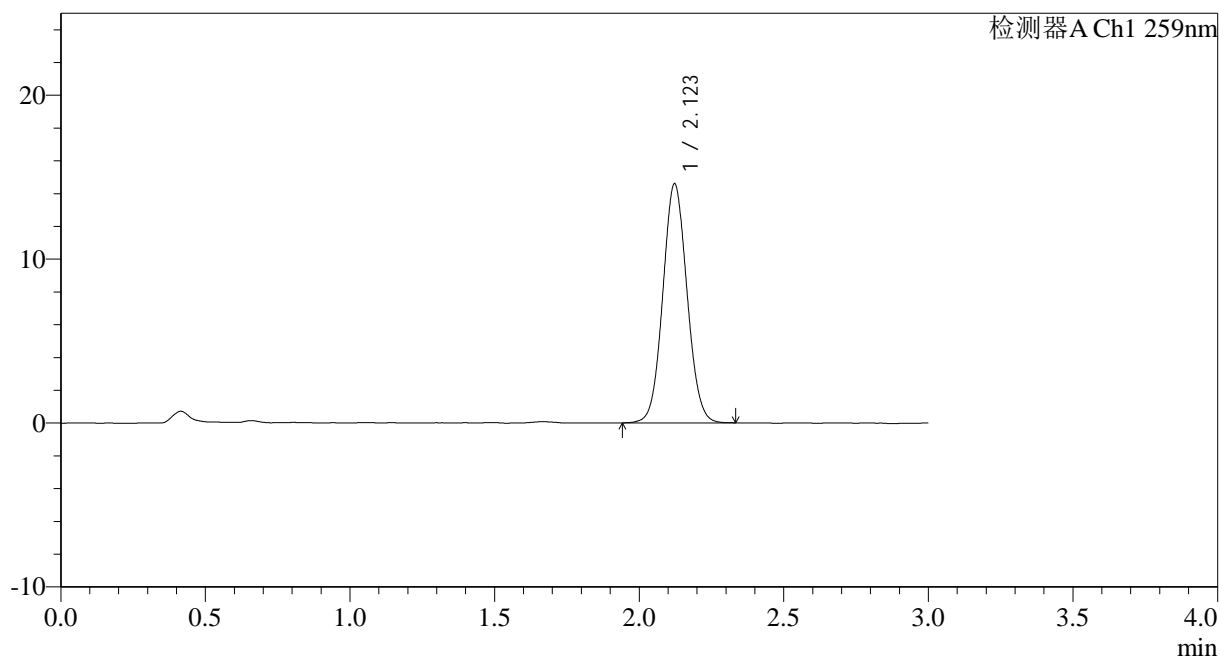
# HJE-4126

## <样品信息>

色谱柱 : XB-C18(50\*4.6mm,5 $\mu$ m) 流速: 1.5ml/min  
柱温 : 35 $^{\circ}$ C 波长: 259nm  
数据文件名: RC\$HJE-4126 - 0-12/26-127-2 - cbzj-B2021B01p-rcqx-pH6.8+0.16CTABjz-jf50z-5min-P6.lcd  
方法文件名: RC\$HJE-4126 - HJE-4126-RC-FX275.lcm  
批处理文件名: RC\$HJE-4126 - 20250321-RC-FX275.lcb  
样品瓶号: 1-46  
进样体积: 20  $\mu$ l 版本号: 6.115  
进样时间: 2025/03/21 11:57:43 实验者: xiechaojun  
处理时间 (V2): 2025/03/22 09:41:05 处理者: xiechaojun  
仪器型号: SHIMADZU LC-2050C(FX275)

## <色谱图>

mV



## <峰表>

检测器A Ch1 259nm

峰号	保留时间	面积	面积%	高度	理论塔板数(USP)	拖尾因子	分离度(USP)
1	2.123	84904	100.000	14586	3078	1.063	--
总计		84904	100.000	14586			



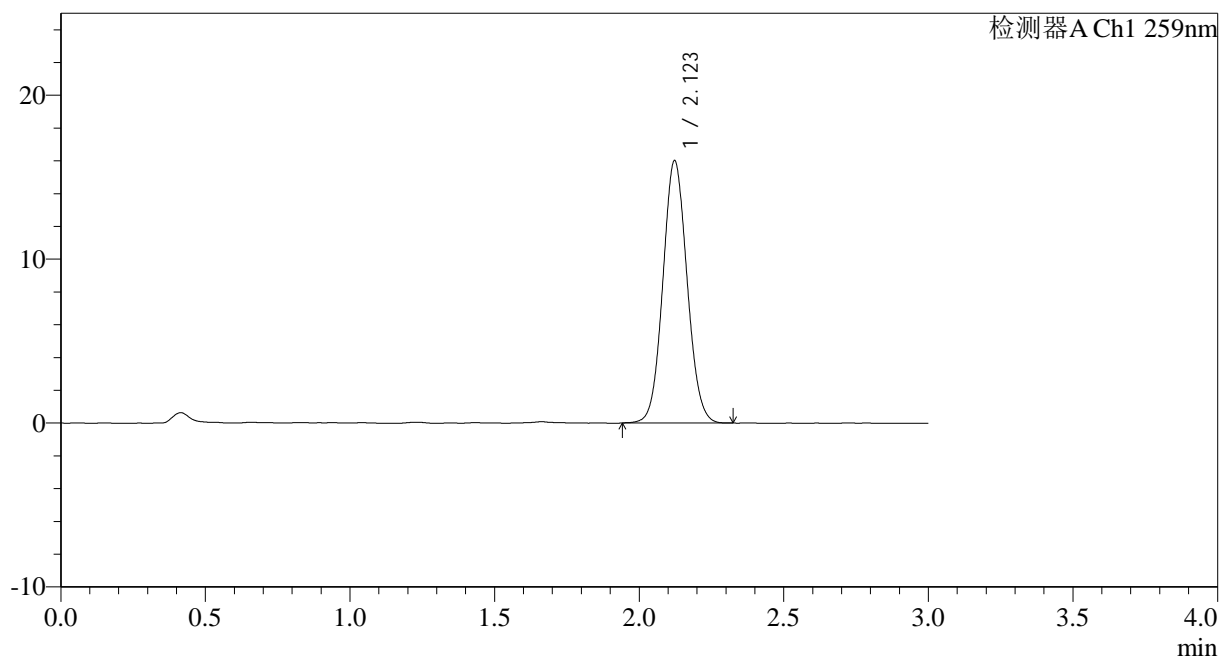
# HJE-4126

## <样品信息>

色谱柱 : XB-C18(50\*4.6mm,5 $\mu$ m) 流速: 1.5ml/min  
柱温 : 35 $^{\circ}$ C 波长: 259nm  
数据文件名: RC\$HJE-4126 - 0-12/26-128-2 - cbzj-B2021B01p-rcqx-pH6.8+0.16CTABjz-jf50z-10min-P1.lcd  
方法文件名: RC\$HJE-4126 - HJE-4126-RC-FX275.lcm  
批处理文件名: RC\$HJE-4126 - 20250321-RC-FX275.lcb  
样品瓶号: 1-2  
进样体积: 20  $\mu$ l 版本号: 6.115  
进样时间: 2025/03/21 12:01:06 实验者: xiechaojun  
处理时间 (V2) : 2025/03/22 09:41:08 处理者: xiechaojun  
仪器型号: SHIMADZU LC-2050C(FX275)

## <色谱图>

mV



## <峰表>

检测器A Ch1 259nm

峰号	保留时间	面积	面积%	高度	理论塔板数(USP)	拖尾因子	分离度(USP)
1	2.123	93195	100.000	16012	3082	1.068	--
总计		93195	100.000	16012			



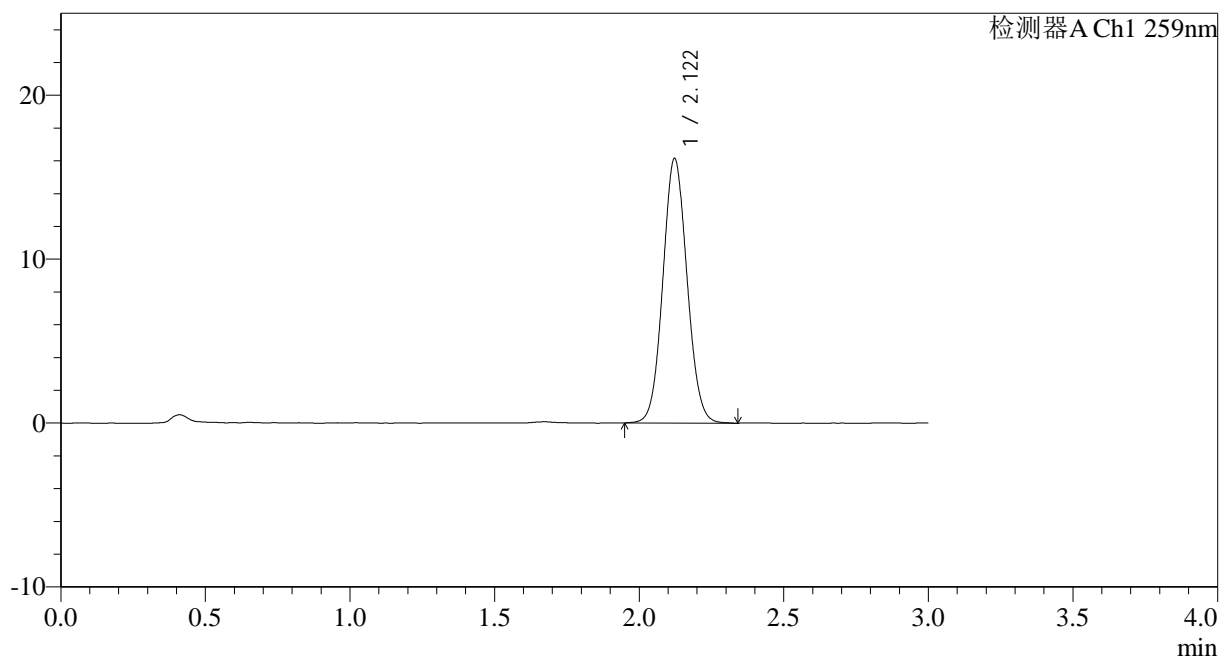
# HJE-4126

## <样品信息>

色谱柱 : XB-C18(50\*4.6mm,5 $\mu$ m) 流速: 1.5ml/min  
柱温 : 35 $^{\circ}$ C 波长: 259nm  
数据文件名: RC\$HJE-4126 - 0-12/26-129-2 - cbzj-B2021B01p-rcqx-pH6.8+0.16CTABjz-jf50z-10min-P2.lcd  
方法文件名: RC\$HJE-4126 - HJE-4126-RC-FX275.lcm  
批处理文件名: RC\$HJE-4126 - 20250321-RC-FX275.lcb  
样品瓶号: 1-11  
进样体积: 20  $\mu$ l 版本号: 6.115  
进样时间: 2025/03/21 12:04:29 实验者: xiechaojun  
处理时间 (V2): 2025/03/22 09:41:10 处理者: xiechaojun  
仪器型号: SHIMADZU LC-2050C(FX275)

## <色谱图>

mV



## <峰表>

检测器A Ch1 259nm

峰号	保留时间	面积	面积%	高度	理论塔板数(USP)	拖尾因子	分离度(USP)
1	2.122	93925	100.000	16142	3082	1.066	--
总计		93925	100.000	16142			



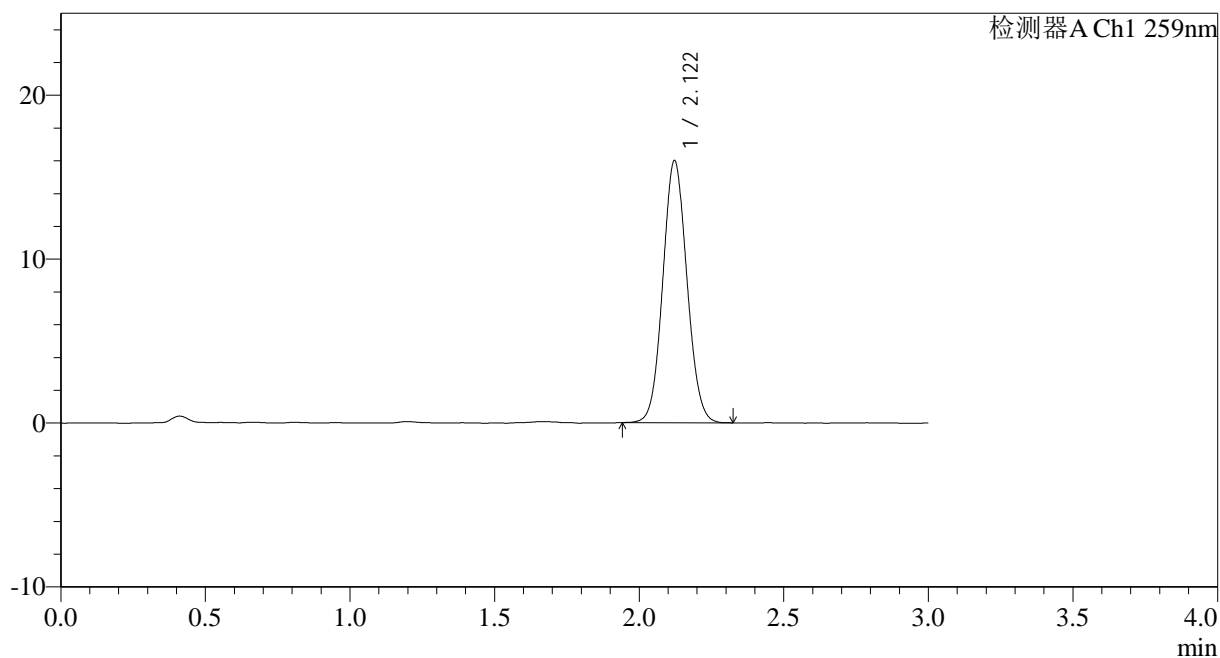
# HJE-4126

## <样品信息>

色谱柱 : XB-C18(50\*4.6mm,5 $\mu$ m) 流速: 1.5ml/min  
柱温 : 35 $^{\circ}$ C 波长: 259nm  
数据文件名: RC\$HJE-4126 - 0-12/26-130-2 - cbzj-B2021B01p-rcqx-pH6.8+0.16CTABjz-jf50z-10min-P3.lcd  
方法文件名: RC\$HJE-4126 - HJE-4126-RC-FX275.lcm  
批处理文件名: RC\$HJE-4126 - 20250321-RC-FX275.lcb  
样品瓶号: 1-20  
进样体积: 20  $\mu$ l 版本号: 6.115  
进样时间: 2025/03/21 12:07:51 实验者: xiechaojun  
处理时间 (V2) : 2025/03/22 09:41:13 处理者: xiechaojun  
仪器型号: SHIMADZU LC-2050C(FX275)

## <色谱图>

mV



## <峰表>

检测器A Ch1 259nm

峰号	保留时间	面积	面积%	高度	理论塔板数(USP)	拖尾因子	分离度(USP)
1	2.122	92899	100.000	15991	3080	1.068	--
总计		92899	100.000	15991			



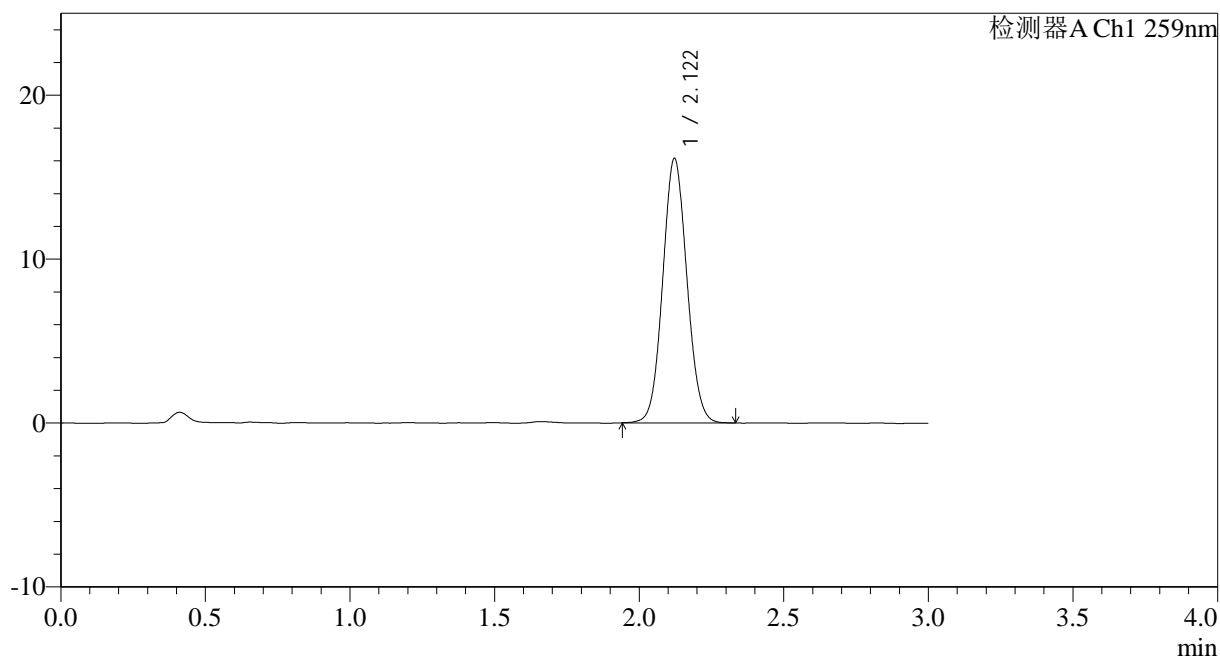
# HJE-4126

## <样品信息>

色谱柱 : XB-C18(50\*4.6mm,5 $\mu$ m) 流速: 1.5ml/min  
柱温 : 35 $^{\circ}$ C 波长: 259nm  
数据文件名: RC\$HJE-4126 - 0-12/26-131-2 - cbzj-B2021B01p-rcqx-pH6.8+0.16CTABjz-jf50z-10min-P4.lcd  
方法文件名: RC\$HJE-4126 - HJE-4126-RC-FX275.lcm  
批处理文件名: RC\$HJE-4126 - 20250321-RC-FX275.lcb  
样品瓶号: 1-29  
进样体积: 20  $\mu$ l 版本号: 6.115  
进样时间: 2025/03/21 12:11:14 实验者: xiechaojun  
处理时间 (V2) : 2025/03/22 09:41:16 处理者: xiechaojun  
仪器型号: SHIMADZU LC-2050C(FX275)

## <色谱图>

mV



## <峰表>

检测器A Ch1 259nm

峰号	保留时间	面积	面积%	高度	理论塔板数(USP)	拖尾因子	分离度(USP)
1	2.122	93844	100.000	16144	3079	1.067	--
总计		93844	100.000	16144			



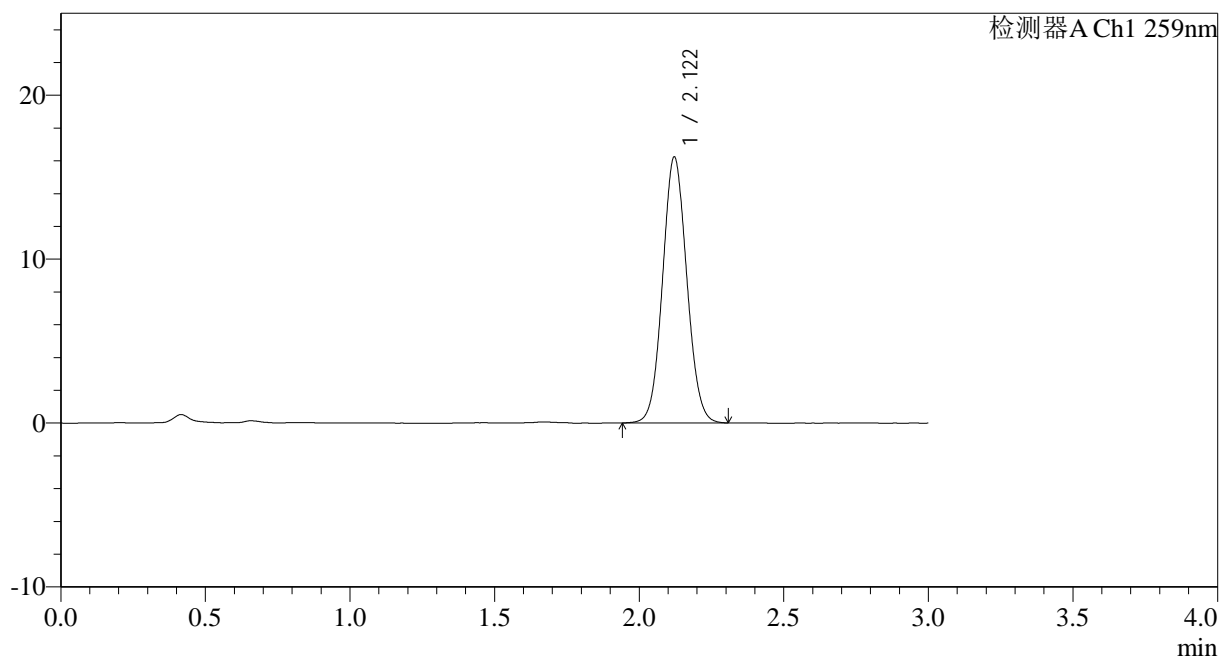
# HJE-4126

## <样品信息>

色谱柱 : XB-C18(50\*4.6mm,5 $\mu$ m) 流速: 1.5ml/min  
柱温 : 35 $^{\circ}$ C 波长: 259nm  
数据文件名: RC\$HJE-4126 - 0-12/26-132-2 - cbzj-B2021B01p-rcqx-pH6.8+0.16CTABjz-jf50z-10min-P5.lcd  
方法文件名: RC\$HJE-4126 - HJE-4126-RC-FX275.lcm  
批处理文件名: RC\$HJE-4126 - 20250321-RC-FX275.lcb  
样品瓶号: 1-38  
进样体积: 20  $\mu$ l 版本号: 6.115  
进样时间: 2025/03/21 12:14:37 实验者: xiechaojun  
处理时间 (V2) : 2025/03/22 09:41:19 处理者: xiechaojun  
仪器型号: SHIMADZU LC-2050C(FX275)

## <色谱图>

mV



## <峰表>

检测器A Ch1 259nm

峰号	保留时间	面积	面积%	高度	理论塔板数(USP)	拖尾因子	分离度(USP)
1	2.122	94434	100.000	16227	3064	1.066	--
总计		94434	100.000	16227			



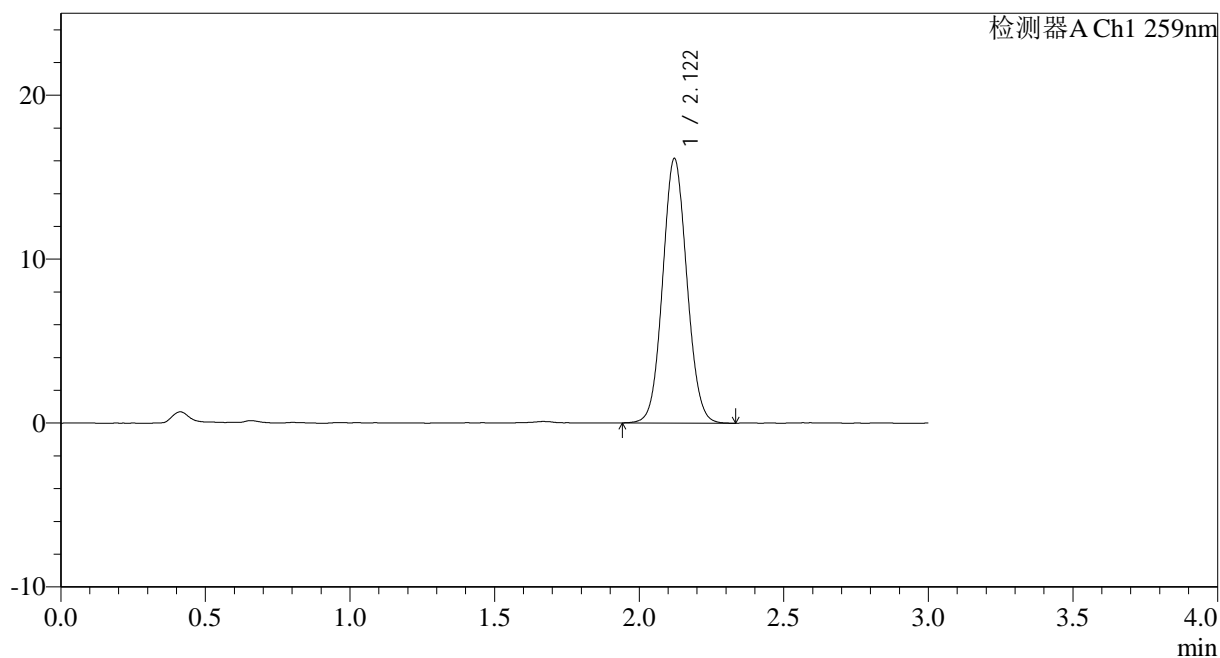
# HJE-4126

## <样品信息>

色谱柱 : XB-C18(50\*4.6mm,5 $\mu$ m) 流速: 1.5ml/min  
柱温 : 35 $^{\circ}$ C 波长: 259nm  
数据文件名: RC\$HJE-4126 - 0-12/26-133-2 - cbzj-B2021B01p-rcqx-pH6.8+0.16CTABjz-jf50z-10min-P6.lcd  
方法文件名: RC\$HJE-4126 - HJE-4126-RC-FX275.lcm  
批处理文件名: RC\$HJE-4126 - 20250321-RC-FX275.lcb  
样品瓶号: 1-47  
进样体积: 20  $\mu$ l 版本号: 6.115  
进样时间: 2025/03/21 12:18:00 实验者: xiechaojun  
处理时间 (V2) : 2025/03/22 09:41:22 处理者: xiechaojun  
仪器型号: SHIMADZU LC-2050C(FX275)

## <色谱图>

mV



## <峰表>

检测器A Ch1 259nm

峰号	保留时间	面积	面积%	高度	理论塔板数(USP)	拖尾因子	分离度(USP)
1	2.122	93887	100.000	16143	3080	1.066	--
总计		93887	100.000	16143			



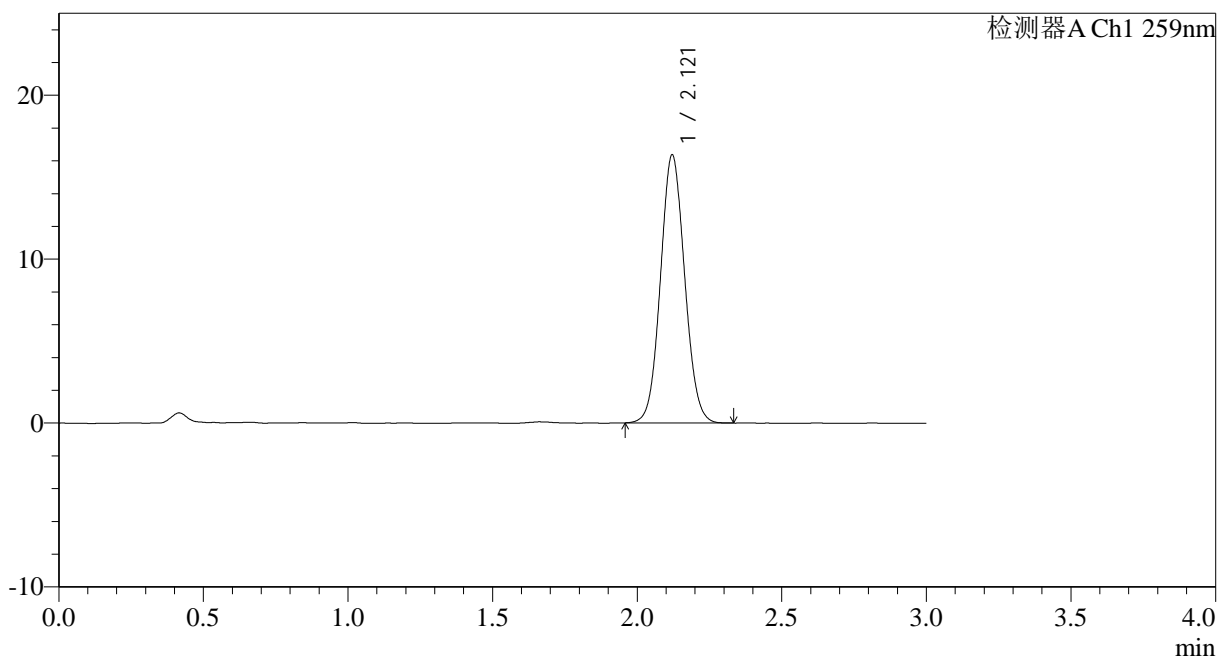
# HJE-4126

## <样品信息>

色谱柱 : XB-C18(50\*4.6mm,5μm)                      流速: 1.5ml/min  
 柱温 : 35°C    波长: 259nm  
 数据文件名: RC\$HJE-4126 - 0-12/26-134-2 - cbzj-B2021B01p-rcqx-pH6.8+0.16CTABjz-jf50z-15min-P1.lcd  
 方法文件名: RC\$HJE-4126 - HJE-4126-RC-FX275.lcm  
 批处理文件名: RC\$HJE-4126 - 20250321-RC-FX275.lcb  
 样品瓶号: 1-3  
 进样体积: 20 μl    版本号: 6.115  
 进样时间: 2025/03/21 12:21:23                              实验者: xiechaojun  
 处理时间 (V2) : 2025/03/22 09:41:25                      处理者: xiechaojun  
 仪器型号: SHIMADZU LC-2050C(FX275)

## <色谱图>

mV



## <峰表>

检测器A Ch1 259nm

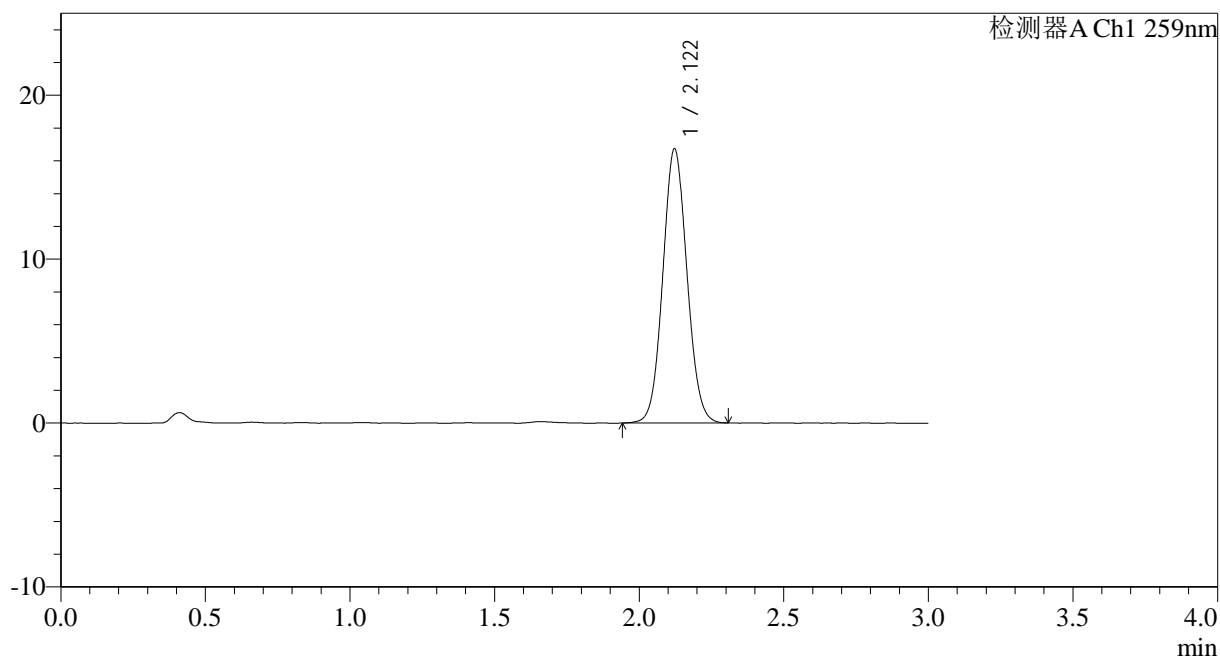
峰号	保留时间	面积	面积%	高度	理论塔板数(USP)	拖尾因子	分离度(USP)
1	2.121	95085	100.000	16361	3073	1.066	--
总计		95085	100.000	16361			

## &lt;样品信息&gt;

色谱柱 : XB-C18(50\*4.6mm,5 $\mu$ m) 流速: 1.5ml/min  
柱温 : 35 $^{\circ}$ C 波长: 259nm  
数据文件名: RC\$HJE-4126 - 0-12/26-135-2 - cbzj-B2021B01p-rcqx-pH6.8+0.16CTABjz-jf50z-15min-P2.lcd  
方法文件名: RC\$HJE-4126 - HJE-4126-RC-FX275.lcm  
批处理文件名: RC\$HJE-4126 - 20250321-RC-FX275.lcb  
样品瓶号: 1-12  
进样体积: 20  $\mu$ l 版本号: 6.115  
进样时间: 2025/03/21 12:24:46 实验者: xiechaojun  
处理时间 (V2) : 2025/03/22 09:41:28 处理者: xiechaojun  
仪器型号: SHIMADZU LC-2050C(FX275)

## &lt;色谱图&gt;

mV



## &lt;峰表&gt;

检测器A Ch1 259nm

峰号	保留时间	面积	面积%	高度	理论塔板数(USP)	拖尾因子	分离度(USP)
1	2.122	97130	100.000	16727	3093	1.067	--
总计		97130	100.000	16727			



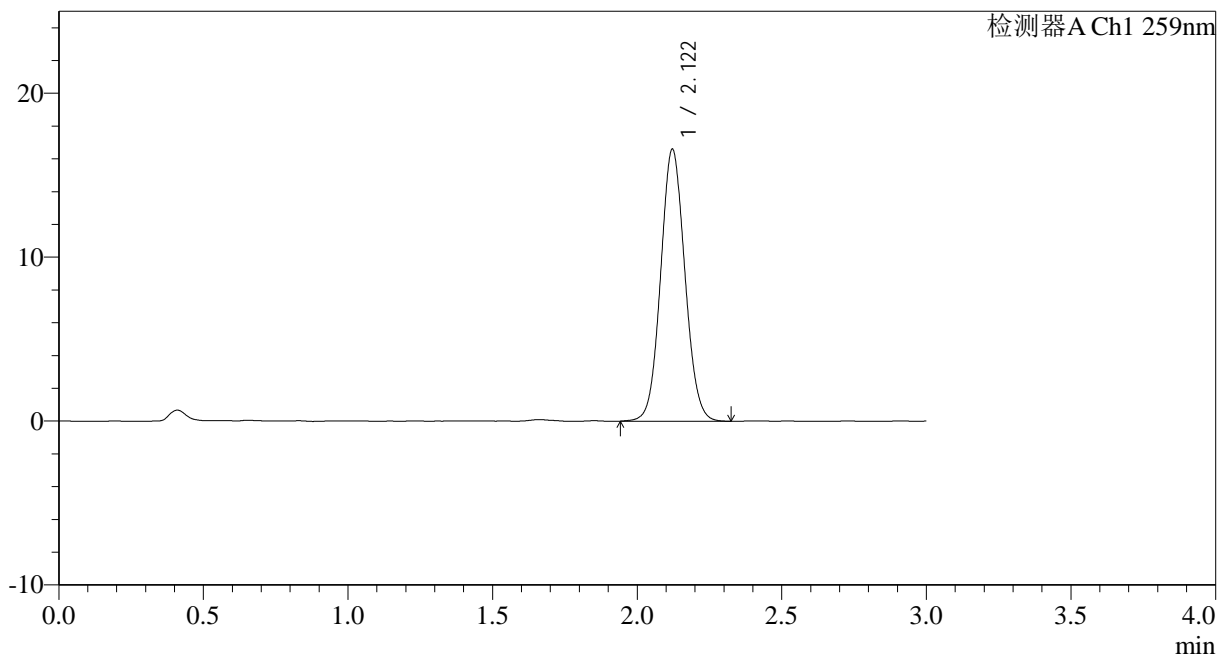
# HJE-4126

## <样品信息>

色谱柱 : XB-C18(50\*4.6mm,5 $\mu$ m)      流速: 1.5ml/min  
 柱温 : 35 $^{\circ}$ C      波长: 259nm  
 数据文件名: RC\$HJE-4126 - 0-12/26-136-2 - cbzj-B2021B01p-rcqx-pH6.8+0.16CTABjz-jf50z-15min-P3.lcd  
 方法文件名: RC\$HJE-4126 - HJE-4126-RC-FX275.lcm  
 批处理文件名: RC\$HJE-4126 - 20250321-RC-FX275.lcb  
 样品瓶号: 1-21  
 进样体积: 20  $\mu$ l      版本号: 6.115  
 进样时间: 2025/03/21 12:28:09      实验者: xiechaojun  
 处理时间 (V2) : 2025/03/22 09:41:30      处理者: xiechaojun  
 仪器型号: SHIMADZU LC-2050C(FX275)

## <色谱图>

mV



## <峰表>

检测器A Ch1 259nm

峰号	保留时间	面积	面积%	高度	理论塔板数(USP)	拖尾因子	分离度(USP)
1	2.122	96728	100.000	16596	3071	1.067	--
总计		96728	100.000	16596			



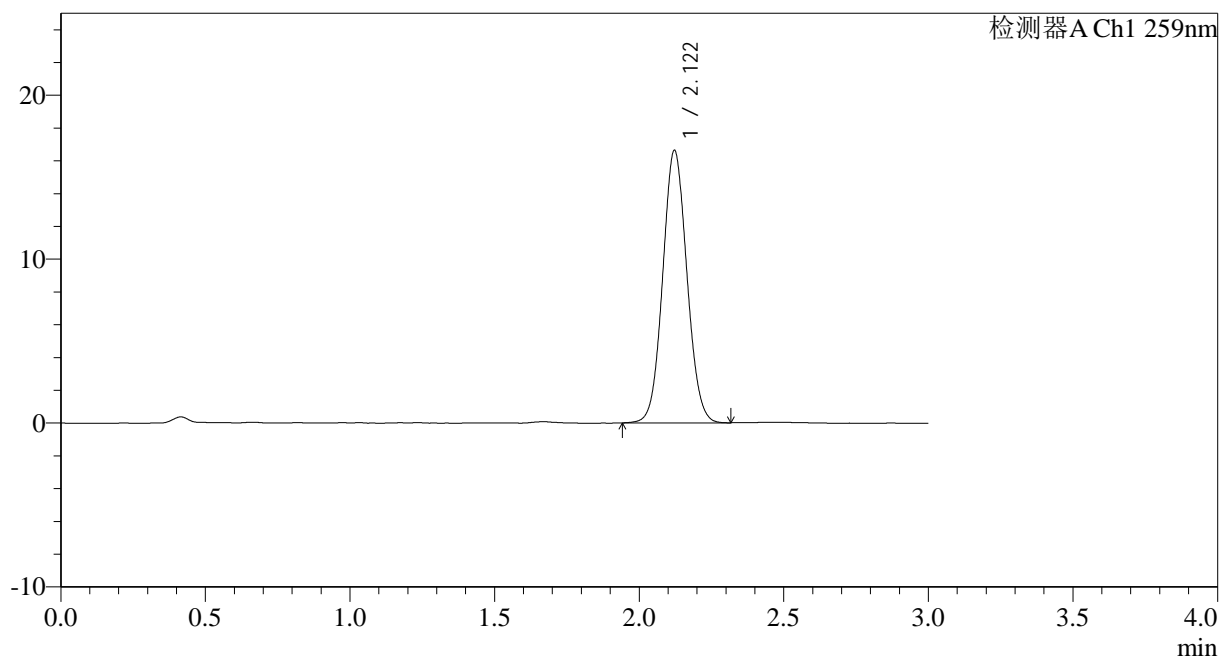
# HJE-4126

## <样品信息>

色谱柱 : XB-C18(50\*4.6mm,5 $\mu$ m) 流速: 1.5ml/min  
柱温 : 35 $^{\circ}$ C 波长: 259nm  
数据文件名: RC\$HJE-4126 - 0-12/26-137-2 - cbzj-B2021B01p-rcqx-pH6.8+0.16CTABjz-jf50z-15min-P4.lcd  
方法文件名: RC\$HJE-4126 - HJE-4126-RC-FX275.lcm  
批处理文件名: RC\$HJE-4126 - 20250321-RC-FX275.lcb  
样品瓶号: 1-30  
进样体积: 20  $\mu$ l 版本号: 6.115  
进样时间: 2025/03/21 12:31:31 实验者: xiechaojun  
处理时间 (V2) : 2025/03/22 09:41:33 处理者: xiechaojun  
仪器型号: SHIMADZU LC-2050C(FX275)

## <色谱图>

mV



## <峰表>

检测器A Ch1 259nm

峰号	保留时间	面积	面积%	高度	理论塔板数(USP)	拖尾因子	分离度(USP)
1	2.122	96653	100.000	16631	3083	1.065	--
总计		96653	100.000	16631			



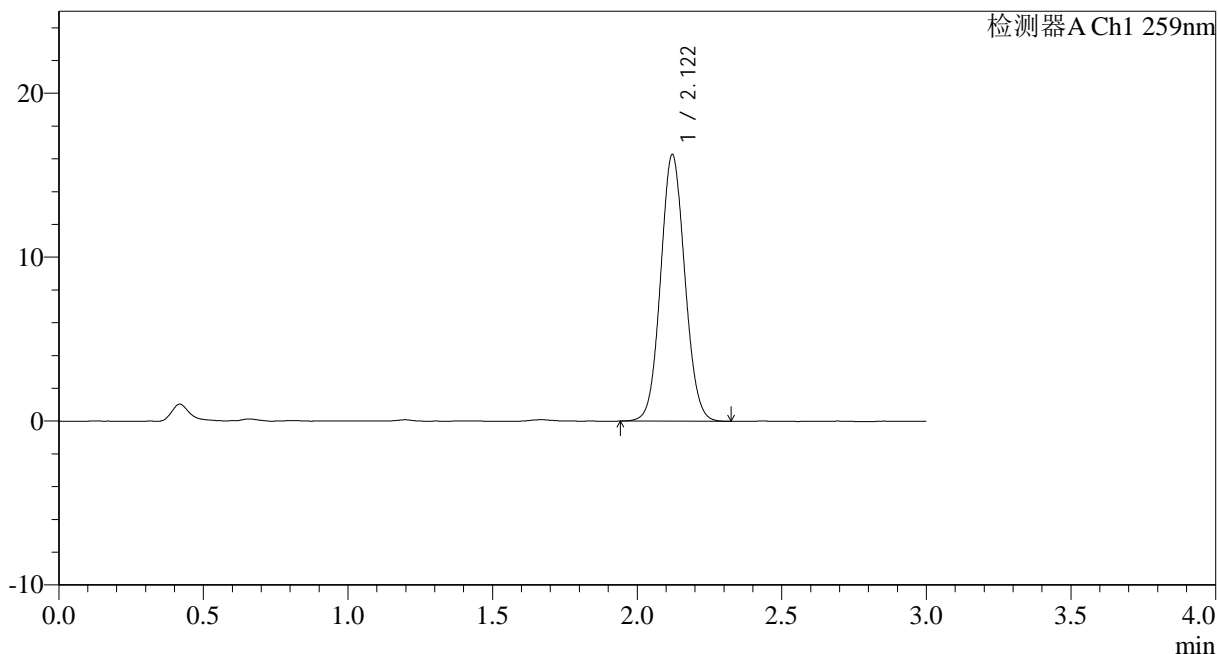
# HJE-4126

## <样品信息>

色谱柱 : XB-C18(50\*4.6mm,5 $\mu$ m)      流速: 1.5ml/min  
 柱温 : 35 $^{\circ}$ C      波长: 259nm  
 数据文件名: RC\$HJE-4126 - 0-12/26-138-2 - cbzj-B2021B01p-rcqx-pH6.8+0.16CTABjz-jf50z-15min-P5.lcd  
 方法文件名: RC\$HJE-4126 - HJE-4126-RC-FX275.lcm  
 批处理文件名: RC\$HJE-4126 - 20250321-RC-FX275.lcb  
 样品瓶号: 1-39  
 进样体积: 20  $\mu$ l      版本号: 6.115  
 进样时间: 2025/03/21 12:34:54      实验者: xiechaojun  
 处理时间 (V2) : 2025/03/22 09:41:36      处理者: xiechaojun  
 仪器型号: SHIMADZU LC-2050C(FX275)

## <色谱图>

mV



## <峰表>

检测器A Ch1 259nm

峰号	保留时间	面积	面积%	高度	理论塔板数(USP)	拖尾因子	分离度(USP)
1	2.122	94681	100.000	16270	3073	1.069	--
总计		94681	100.000	16270			



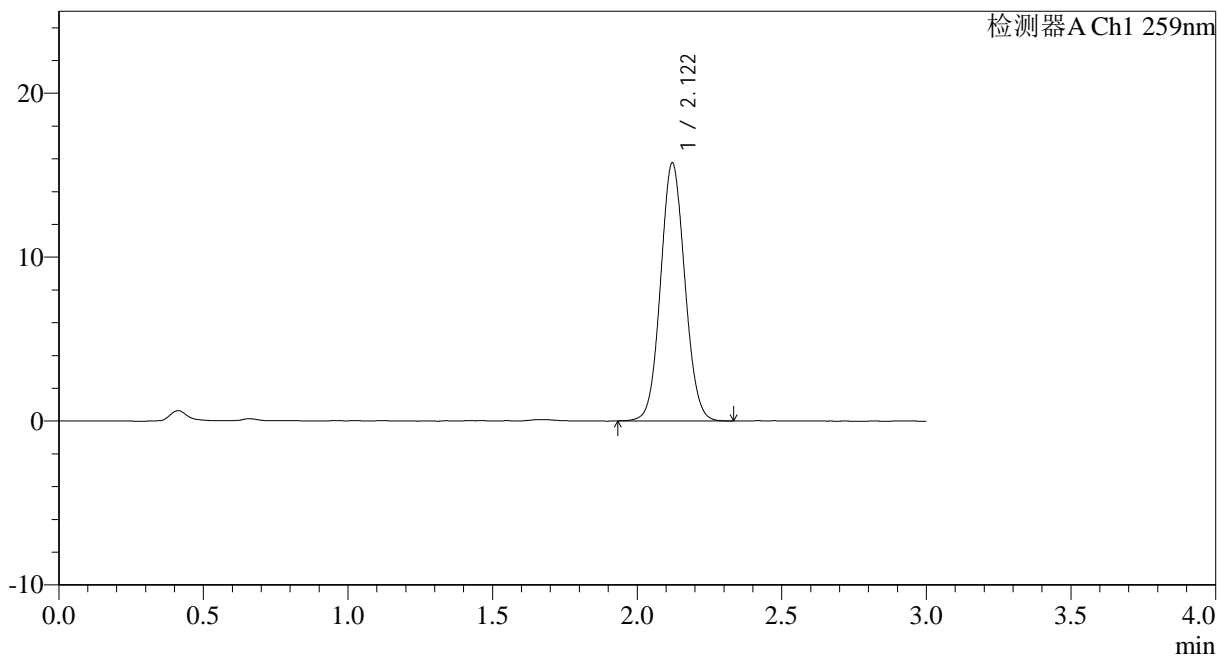
# HJE-4126

## <样品信息>

色谱柱 : XB-C18(50\*4.6mm,5μm)      流速: 1.5ml/min  
 柱温 : 35°C      波长: 259nm  
 数据文件名: RC\$HJE-4126 - 0-12/26-139-2 - cbzj-B2021B01p-rcqx-pH6.8+0.16CTABjz-jf50z-15min-P6.lcd  
 方法文件名: RC\$HJE-4126 - HJE-4126-RC-FX275.lcm  
 批处理文件名: RC\$HJE-4126 - 20250321-RC-FX275.lcb  
 样品瓶号: 1-48  
 进样体积: 20 μl      版本号: 6.115  
 进样时间: 2025/03/21 12:38:16      实验者: xiechaojun  
 处理时间 (V2) : 2025/03/22 09:41:39      处理者: xiechaojun  
 仪器型号: SHIMADZU LC-2050C(FX275)

## <色谱图>

mV



## <峰表>

检测器A Ch1 259nm

峰号	保留时间	面积	面积%	高度	理论塔板数(USP)	拖尾因子	分离度(USP)
1	2.122	91799	100.000	15748	3068	1.067	--
总计		91799	100.000	15748			



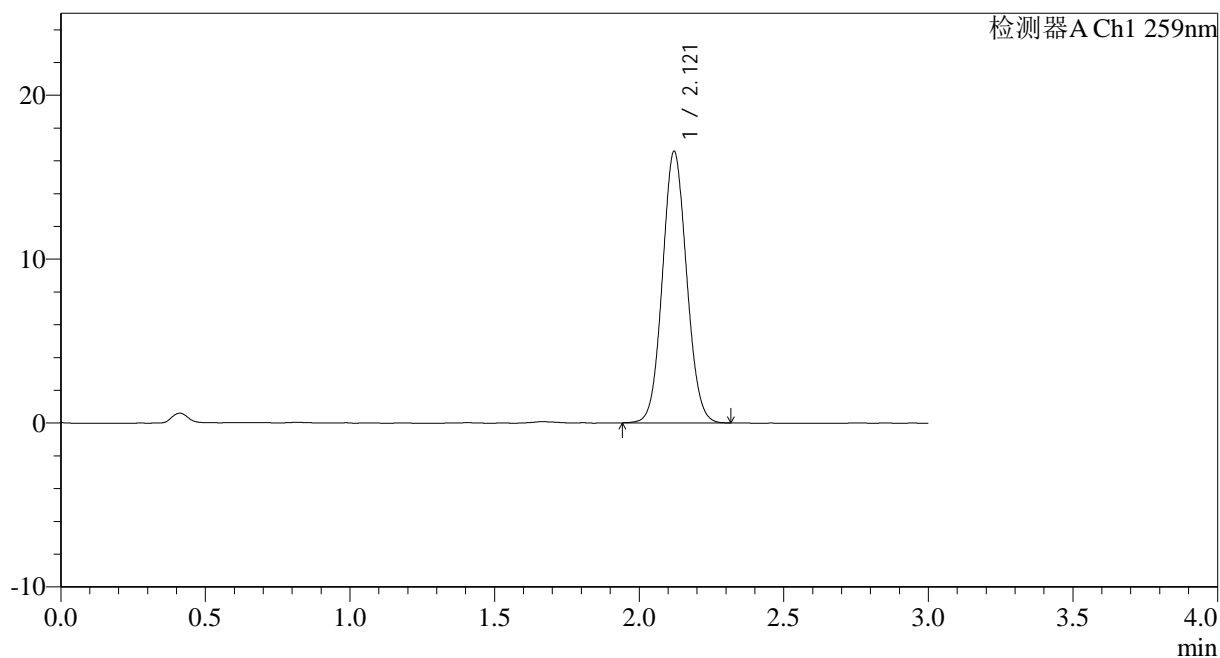
# HJE-4126

## <样品信息>

色谱柱 : XB-C18(50\*4.6mm,5 $\mu$ m) 流速: 1.5ml/min  
柱温 : 35 $^{\circ}$ C 波长: 259nm  
数据文件名: RC\$HJE-4126 - 0-12/26-140-2 - cbzj-B2021B01p-rcqx-pH6.8+0.16CTABjz-jf50z-20min-P1.lcd  
方法文件名: RC\$HJE-4126 - HJE-4126-RC-FX275.lcm  
批处理文件名: RC\$HJE-4126 - 20250321-RC-FX275.lcb  
样品瓶号: 1-4  
进样体积: 20  $\mu$ l 版本号: 6.115  
进样时间: 2025/03/21 12:41:39 实验者: xiechaojun  
处理时间 (V2) : 2025/03/22 09:41:42 处理者: xiechaojun  
仪器型号: SHIMADZU LC-2050C(FX275)

## <色谱图>

mV



## <峰表>

检测器A Ch1 259nm

峰号	保留时间	面积	面积%	高度	理论塔板数(USP)	拖尾因子	分离度(USP)
1	2.121	96254	100.000	16570	3076	1.069	--
总计		96254	100.000	16570			



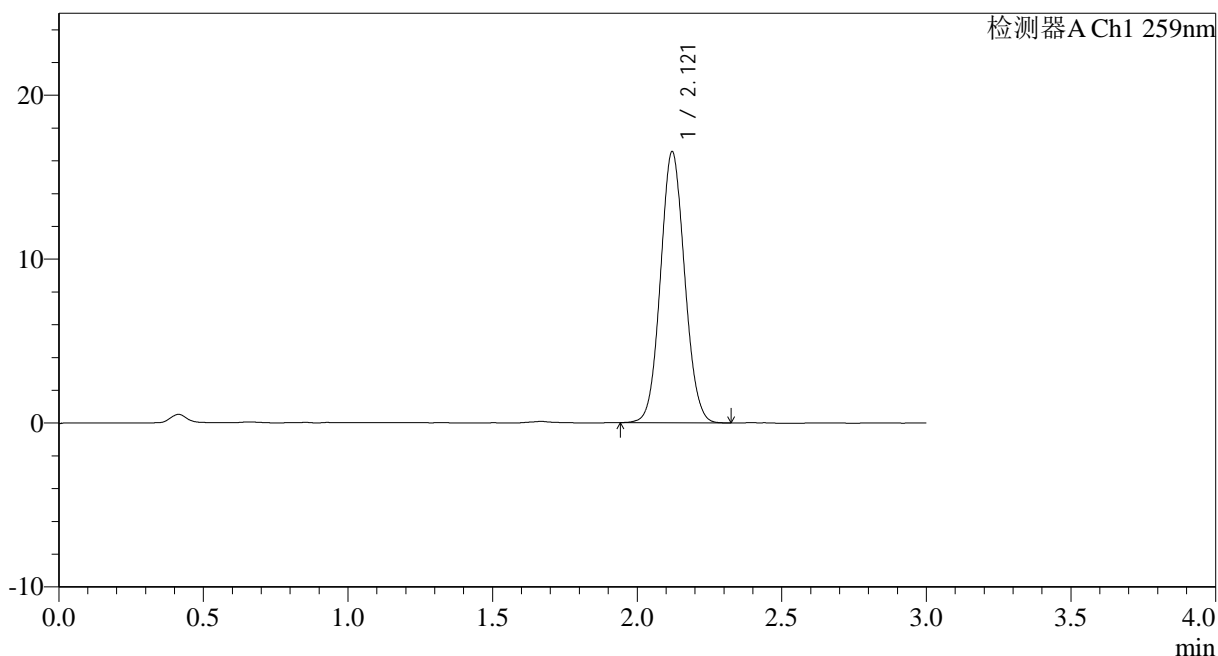
# HJE-4126

## <样品信息>

色谱柱 : XB-C18(50\*4.6mm,5µm)      流速: 1.5ml/min  
 柱温 : 35°C      波长: 259nm  
 数据文件名: RC\$HJE-4126 - 0-12/26-141-2 - cbzj-B2021B01p-rcqx-pH6.8+0.16CTABjz-jf50z-20min-P2.lcd  
 方法文件名: RC\$HJE-4126 - HJE-4126-RC-FX275.lcm  
 批处理文件名: RC\$HJE-4126 - 20250321-RC-FX275.lcb  
 样品瓶号: 1-13  
 进样体积: 20 µl      版本号: 6.115  
 进样时间: 2025/03/21 12:45:02      实验者: xiechaojun  
 处理时间 (V2) : 2025/03/22 09:41:45      处理者: xiechaojun  
 仪器型号: SHIMADZU LC-2050C(FX275)

## <色谱图>

mV



## <峰表>

检测器A Ch1 259nm

峰号	保留时间	面积	面积%	高度	理论塔板数(USP)	拖尾因子	分离度(USP)
1	2.121	96111	100.000	16546	3081	1.071	--
总计		96111	100.000	16546			





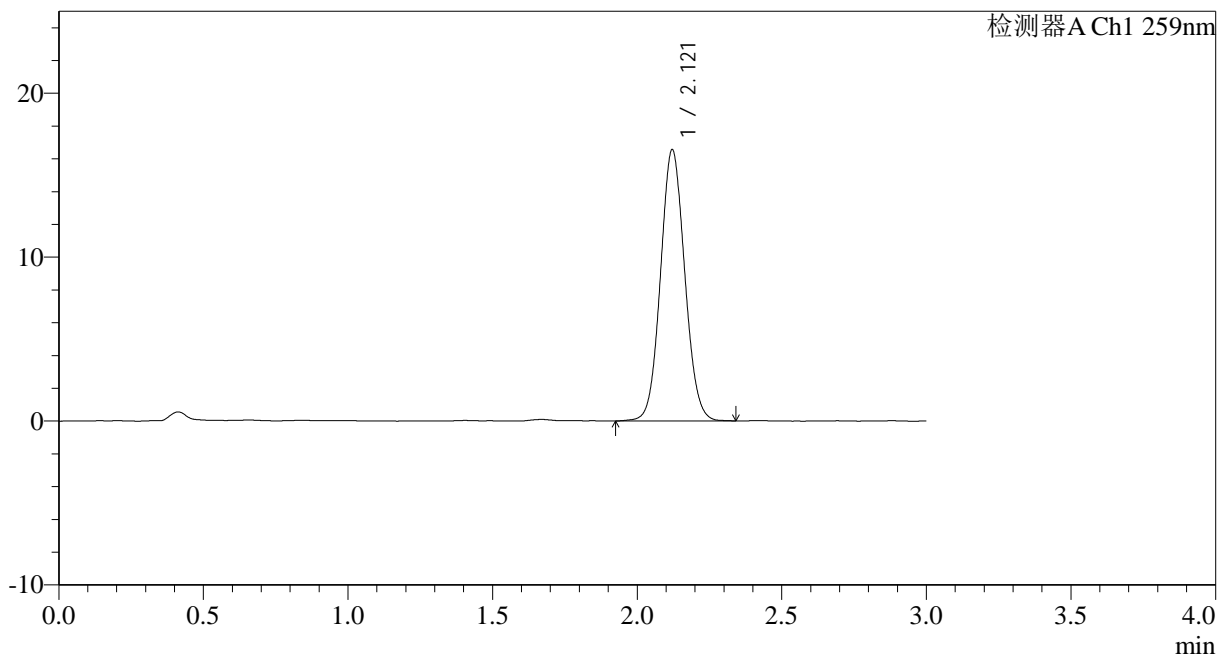
# HJE-4126

## <样品信息>

色谱柱 : XB-C18(50\*4.6mm,5 $\mu$ m)      流速: 1.5ml/min  
 柱温 : 35 $^{\circ}$ C      波长: 259nm  
 数据文件名: RC\$HJE-4126 - 0-12/26-143-2 - cbzj-B2021B01p-rcqx-pH6.8+0.16CTABjz-jf50z-20min-P4.lcd  
 方法文件名: RC\$HJE-4126 - HJE-4126-RC-FX275.lcm  
 批处理文件名: RC\$HJE-4126 - 20250321-RC-FX275.lcb  
 样品瓶号: 1-31  
 进样体积: 20  $\mu$ l      版本号: 6.115  
 进样时间: 2025/03/21 12:51:47      实验者: xiechaojun  
 处理时间 (V2) : 2025/03/22 09:41:51      处理者: xiechaojun  
 仪器型号: SHIMADZU LC-2050C(FX275)

## <色谱图>

mV



## <峰表>

检测器A Ch1 259nm

峰号	保留时间	面积	面积%	高度	理论塔板数(USP)	拖尾因子	分离度(USP)
1	2.121	96407	100.000	16553	3079	1.071	--
总计		96407	100.000	16553			



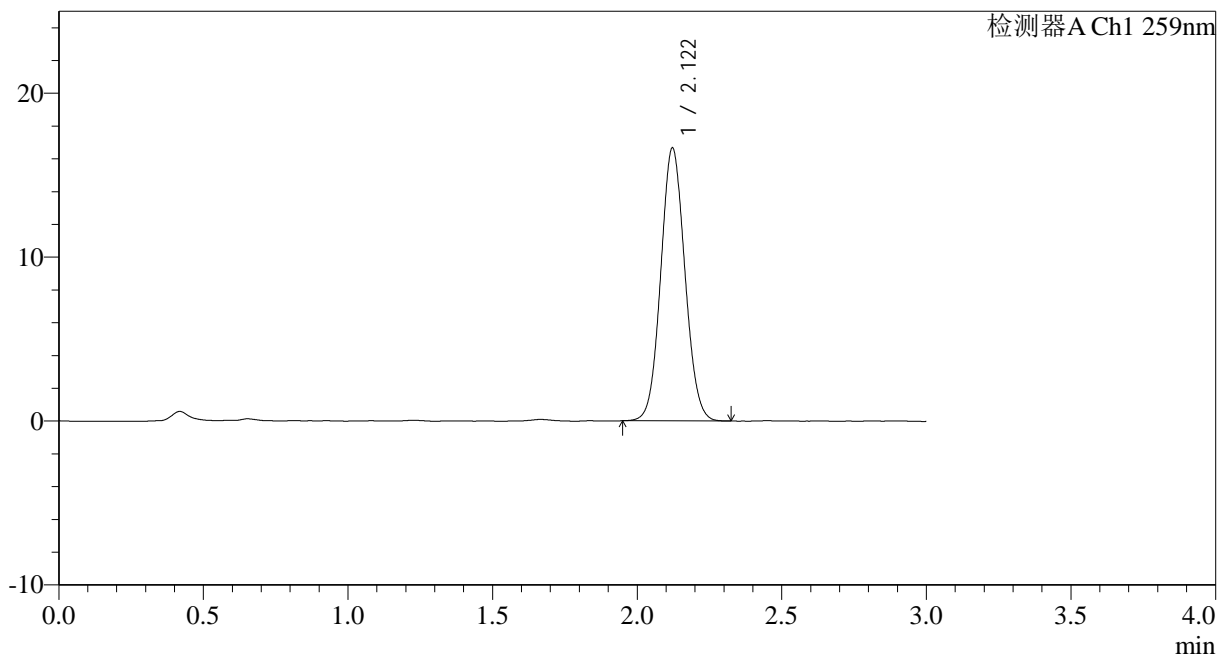
# HJE-4126

## <样品信息>

色谱柱 : XB-C18(50\*4.6mm,5μm)      流速: 1.5ml/min  
 柱温 : 35°C      波长: 259nm  
 数据文件名: RC\$HJE-4126 - 0-12/26-144-2 - cbzj-B2021B01p-rcqx-pH6.8+0.16CTABjz-jf50z-20min-P5.lcd  
 方法文件名: RC\$HJE-4126 - HJE-4126-RC-FX275.lcm  
 批处理文件名: RC\$HJE-4126 - 20250321-RC-FX275.lcb  
 样品瓶号: 1-40  
 进样体积: 20 μl      版本号: 6.115  
 进样时间: 2025/03/21 12:55:09      实验者: xiechaojun  
 处理时间 (V2) : 2025/03/22 09:41:53      处理者: xiechaojun  
 仪器型号: SHIMADZU LC-2050C(FX275)

## <色谱图>

mV



## <峰表>

检测器A Ch1 259nm

峰号	保留时间	面积	面积%	高度	理论塔板数(USP)	拖尾因子	分离度(USP)
1	2.122	96642	100.000	16653	3082	1.066	--
总计		96642	100.000	16653			



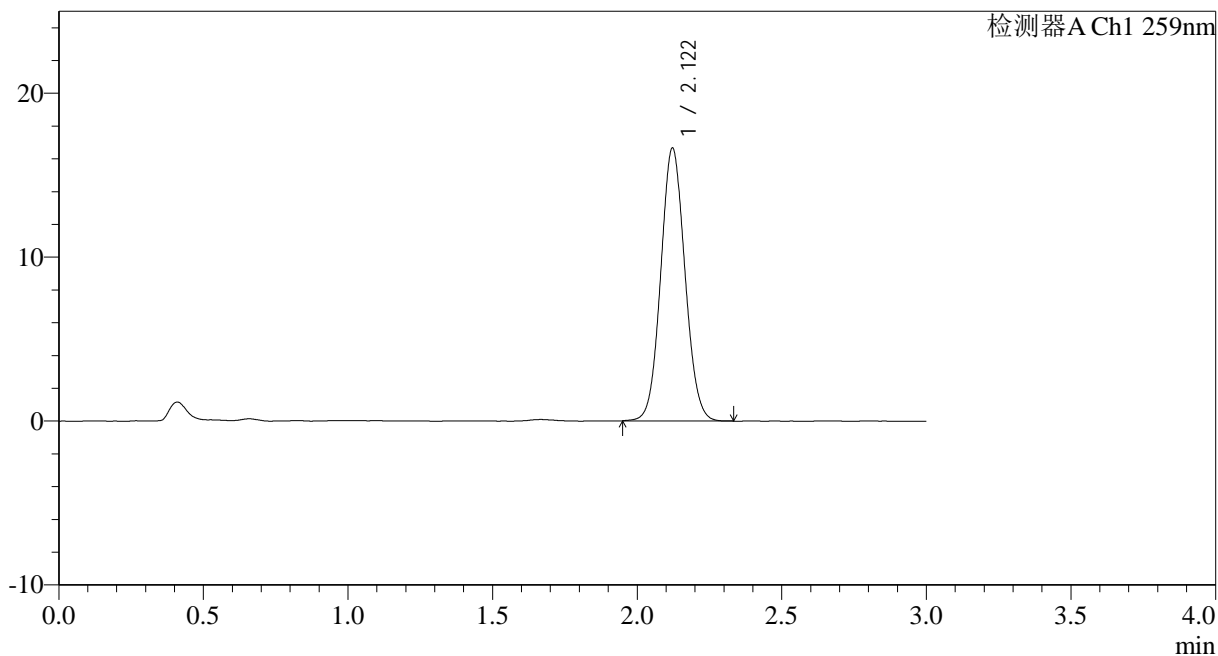
# HJE-4126

## <样品信息>

色谱柱 : XB-C18(50\*4.6mm,5μm)      流速: 1.5ml/min  
 柱温 : 35°C      波长: 259nm  
 数据文件名: RC\$HJE-4126 - 0-12/26-145-2 - cbzj-B2021B01p-rcqx-pH6.8+0.16CTABjz-jf50z-20min-P6.lcd  
 方法文件名: RC\$HJE-4126 - HJE-4126-RC-FX275.lcm  
 批处理文件名: RC\$HJE-4126 - 20250321-RC-FX275.lcb  
 样品瓶号: 1-49  
 进样体积: 20 μl      版本号: 6.115  
 进样时间: 2025/03/21 12:58:32      实验者: xiechaojun  
 处理时间 (V2) : 2025/03/22 09:41:56      处理者: xiechaojun  
 仪器型号: SHIMADZU LC-2050C(FX275)

## <色谱图>

mV



## <峰表>

检测器A Ch1 259nm

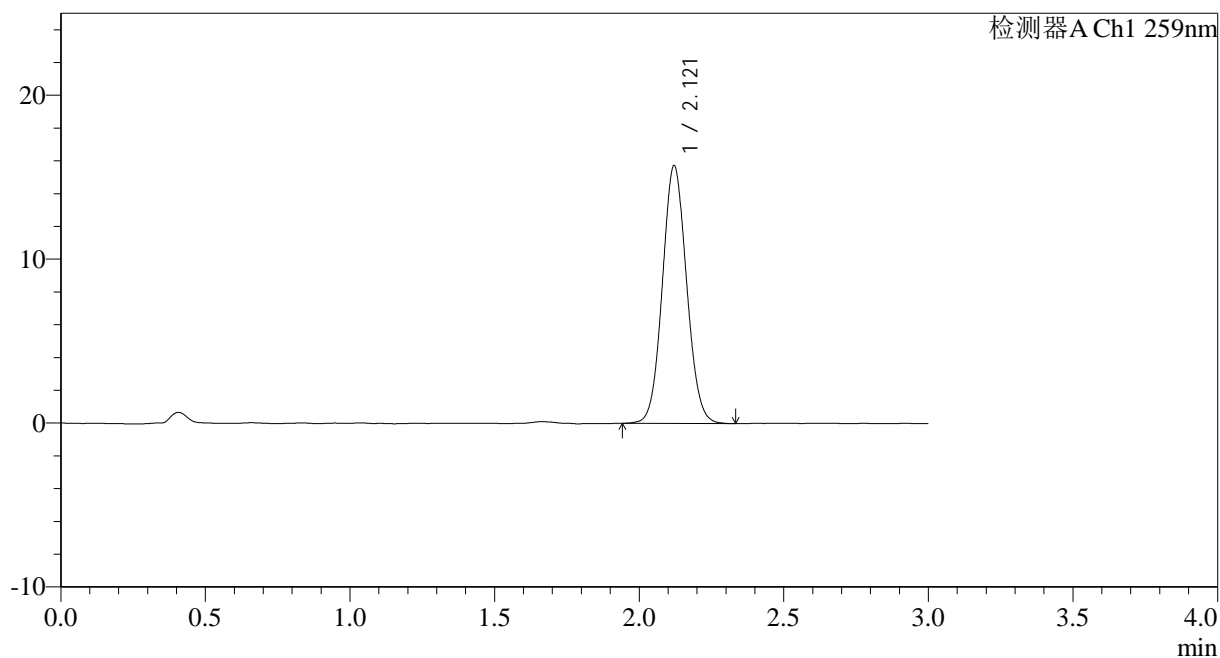
峰号	保留时间	面积	面积%	高度	理论塔板数(USP)	拖尾因子	分离度(USP)
1	2.122	96939	100.000	16657	3077	1.069	--
总计		96939	100.000	16657			

## &lt;样品信息&gt;

色谱柱 : XB-C18(50\*4.6mm,5 $\mu$ m) 流速: 1.5ml/min  
柱温 : 35 $^{\circ}$ C 波长: 259nm  
数据文件名: RC\$HJE-4126 - 0-12/26-146-2 - cbzj-B2021B01p-rcqx-pH6.8+0.16CTABjz-jf50z-30min-P1.lcd  
方法文件名: RC\$HJE-4126 - HJE-4126-RC-FX275.lcm  
批处理文件名: RC\$HJE-4126 - 20250321-RC-FX275.lcb  
样品瓶号: 1-5  
进样体积: 20  $\mu$ l 版本号: 6.115  
进样时间: 2025/03/21 13:01:54 实验者: xiechaojun  
处理时间 (V2) : 2025/03/22 09:41:59 处理者: xiechaojun  
仪器型号: SHIMADZU LC-2050C(FX275)

## &lt;色谱图&gt;

mV



## &lt;峰表&gt;

检测器A Ch1 259nm

峰号	保留时间	面积	面积%	高度	理论塔板数(USP)	拖尾因子	分离度(USP)
1	2.121	91566	100.000	15725	3073	1.068	--
总计		91566	100.000	15725			



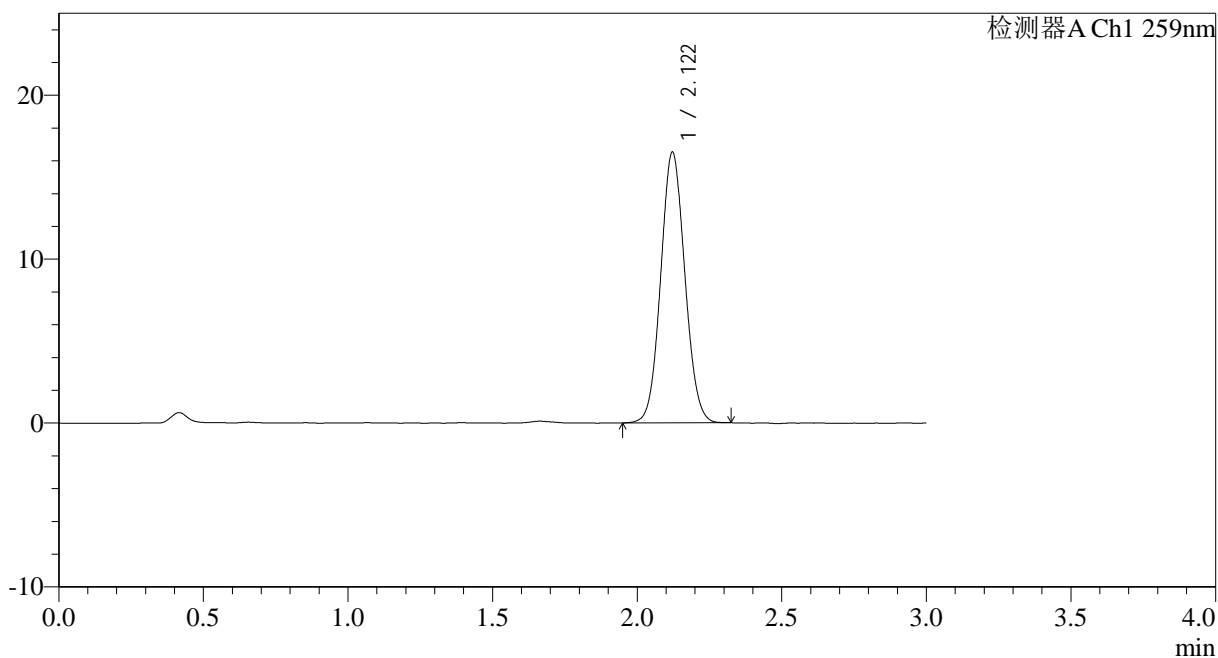
# HJE-4126

## <样品信息>

色谱柱 : XB-C18(50\*4.6mm,5µm)                      流速: 1.5ml/min  
 柱温 : 35°C    波长: 259nm  
 数据文件名: RC\$HJE-4126 - 0-12/26-147-2 - cbzj-B2021B01p-rcqx-pH6.8+0.16CTABjz-jf50z-30min-P2.lcd  
 方法文件名: RC\$HJE-4126 - HJE-4126-RC-FX275.lcm  
 批处理文件名: RC\$HJE-4126 - 20250321-RC-FX275.lcb  
 样品瓶号: 1-14  
 进样体积: 20 µl    版本号: 6.115  
 进样时间: 2025/03/21 13:05:18                              实验者: xiechaojun  
 处理时间 (V2) : 2025/03/22 09:42:02                      处理者: xiechaojun  
 仪器型号: SHIMADZU LC-2050C(FX275)

## <色谱图>

mV



## <峰表>

检测器A Ch1 259nm

峰号	保留时间	面积	面积%	高度	理论塔板数(USP)	拖尾因子	分离度(USP)
1	2.122	95886	100.000	16516	3082	1.067	--
总计		95886	100.000	16516			



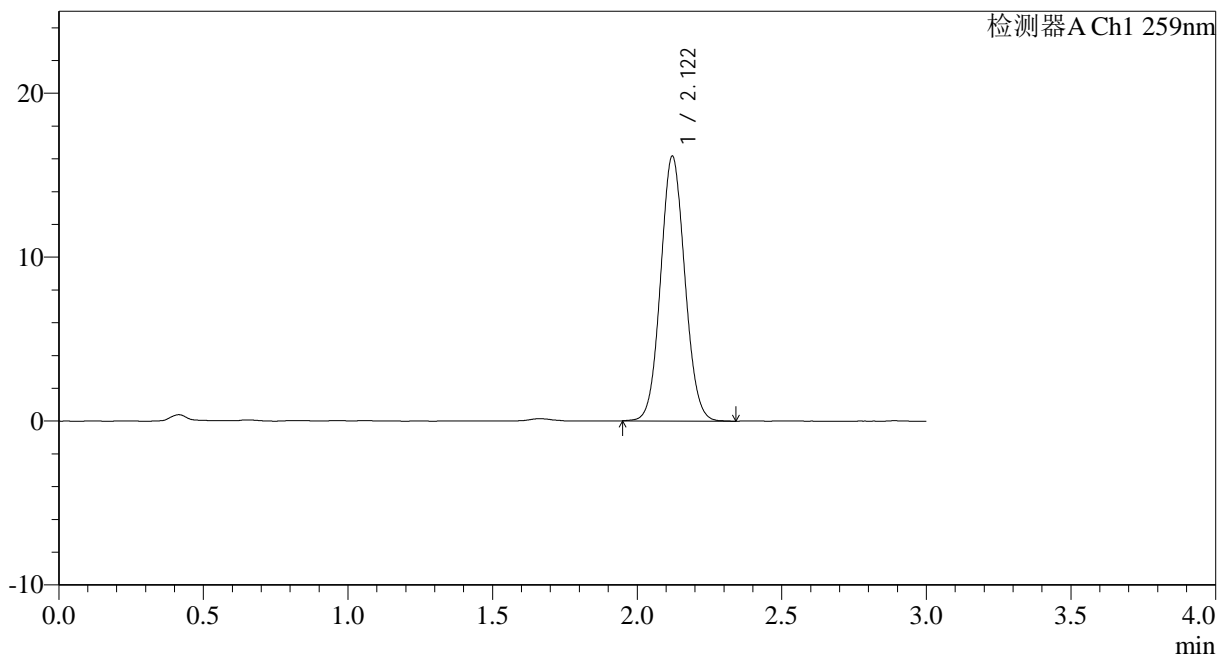
# HJE-4126

## <样品信息>

色谱柱 : XB-C18(50\*4.6mm,5µm)                      流速: 1.5ml/min  
 柱温 : 35°C    波长: 259nm  
 数据文件名: RC\$HJE-4126 - 0-12/26-148-2 - cbzj-B2021B01p-rcqx-pH6.8+0.16CTABjz-jf50z-30min-P3.lcd  
 方法文件名: RC\$HJE-4126 - HJE-4126-RC-FX275.lcm  
 批处理文件名: RC\$HJE-4126 - 20250321-RC-FX275.lcb  
 样品瓶号: 1-23  
 进样体积: 20 µl    版本号: 6.115  
 进样时间: 2025/03/21 13:08:41                              实验者: xiechaojun  
 处理时间 (V2) : 2025/03/22 09:42:05                      处理者: xiechaojun  
 仪器型号: SHIMADZU LC-2050C(FX275)

## <色谱图>

mV



## <峰表>

检测器A Ch1 259nm

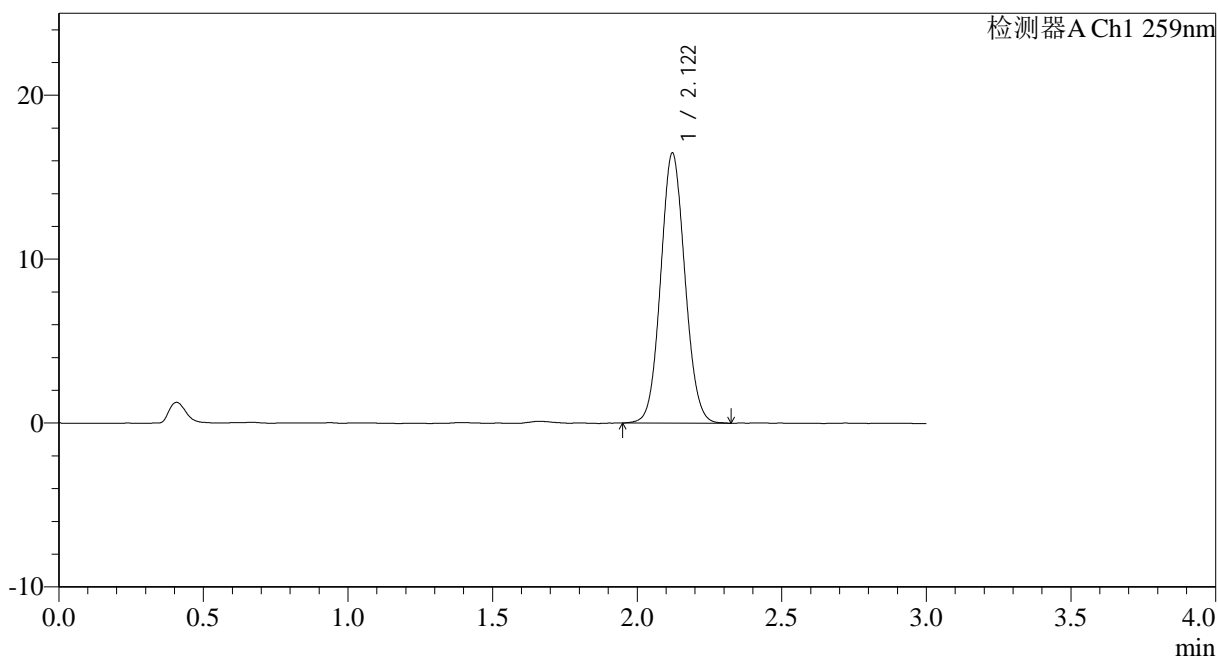
峰号	保留时间	面积	面积%	高度	理论塔板数(USP)	拖尾因子	分离度(USP)
1	2.122	94010	100.000	16161	3076	1.068	--
总计		94010	100.000	16161			

## &lt;样品信息&gt;

色谱柱 : XB-C18(50\*4.6mm,5 $\mu$ m) 流速: 1.5ml/min  
柱温 : 35 $^{\circ}$ C 波长: 259nm  
数据文件名: RC\$HJE-4126 - 0-12/26-149-2 - cbzj-B2021B01p-rcqx-pH6.8+0.16CTABjz-jf50z-30min-P4.lcd  
方法文件名: RC\$HJE-4126 - HJE-4126-RC-FX275.lcm  
批处理文件名: RC\$HJE-4126 - 20250321-RC-FX275.lcb  
样品瓶号: 1-32  
进样体积: 20  $\mu$ l 版本号: 6.115  
进样时间: 2025/03/21 13:12:04 实验者: xiechaojun  
处理时间 (V2) : 2025/03/22 09:42:08 处理者: xiechaojun  
仪器型号: SHIMADZU LC-2050C(FX275)

## &lt;色谱图&gt;

mV



## &lt;峰表&gt;

检测器A Ch1 259nm

峰号	保留时间	面积	面积%	高度	理论塔板数(USP)	拖尾因子	分离度(USP)
1	2.122	96008	100.000	16485	3069	1.070	--
总计		96008	100.000	16485			



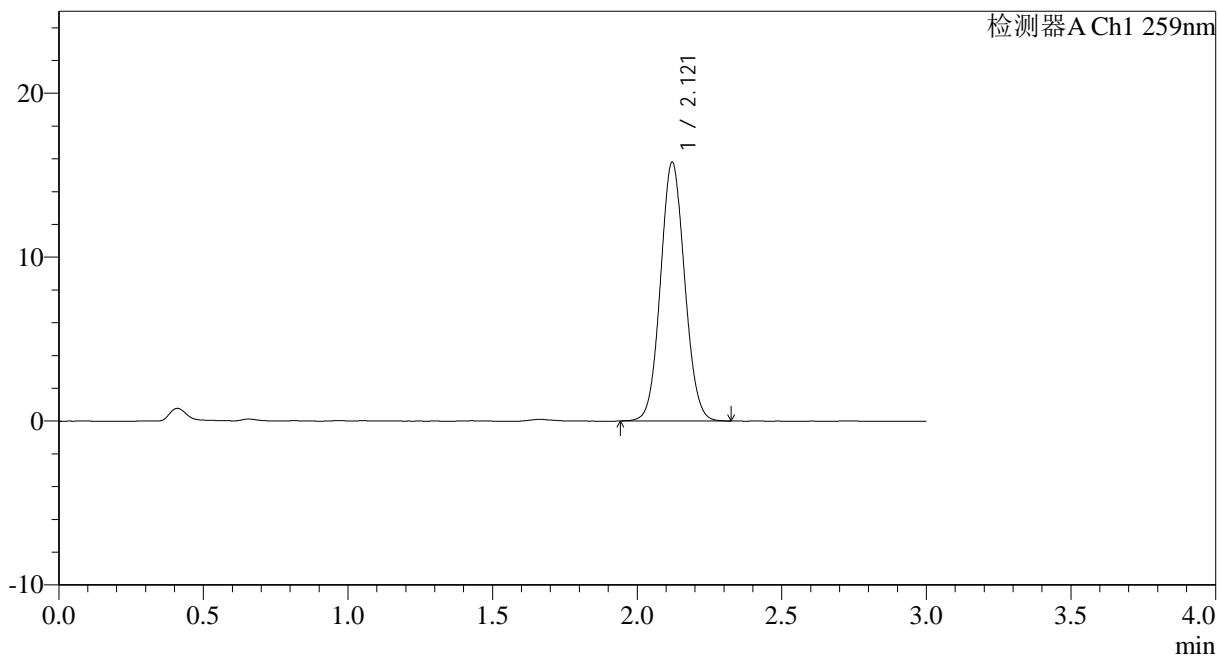
# HJE-4126

## <样品信息>

色谱柱 : XB-C18(50\*4.6mm,5 $\mu$ m)      流速: 1.5ml/min  
 柱温 : 35 $^{\circ}$ C      波长: 259nm  
 数据文件名: RC\$HJE-4126 - 0-12/26-150-2 - cbzj-B2021B01p-rcqx-pH6.8+0.16CTABjz-jf50z-30min-P5.lcd  
 方法文件名: RC\$HJE-4126 - HJE-4126-RC-FX275.lcm  
 批处理文件名: RC\$HJE-4126 - 20250321-RC-FX275.lcb  
 样品瓶号: 1-41  
 进样体积: 20  $\mu$ l      版本号: 6.115  
 进样时间: 2025/03/21 13:15:27      实验者: xiechaojun  
 处理时间 (V2) : 2025/03/22 09:42:11      处理者: xiechaojun  
 仪器型号: SHIMADZU LC-2050C(FX275)

## <色谱图>

mV



## <峰表>

检测器A Ch1 259nm

峰号	保留时间	面积	面积%	高度	理论塔板数(USP)	拖尾因子	分离度(USP)
1	2.121	91888	100.000	15799	3072	1.067	--
总计		91888	100.000	15799			



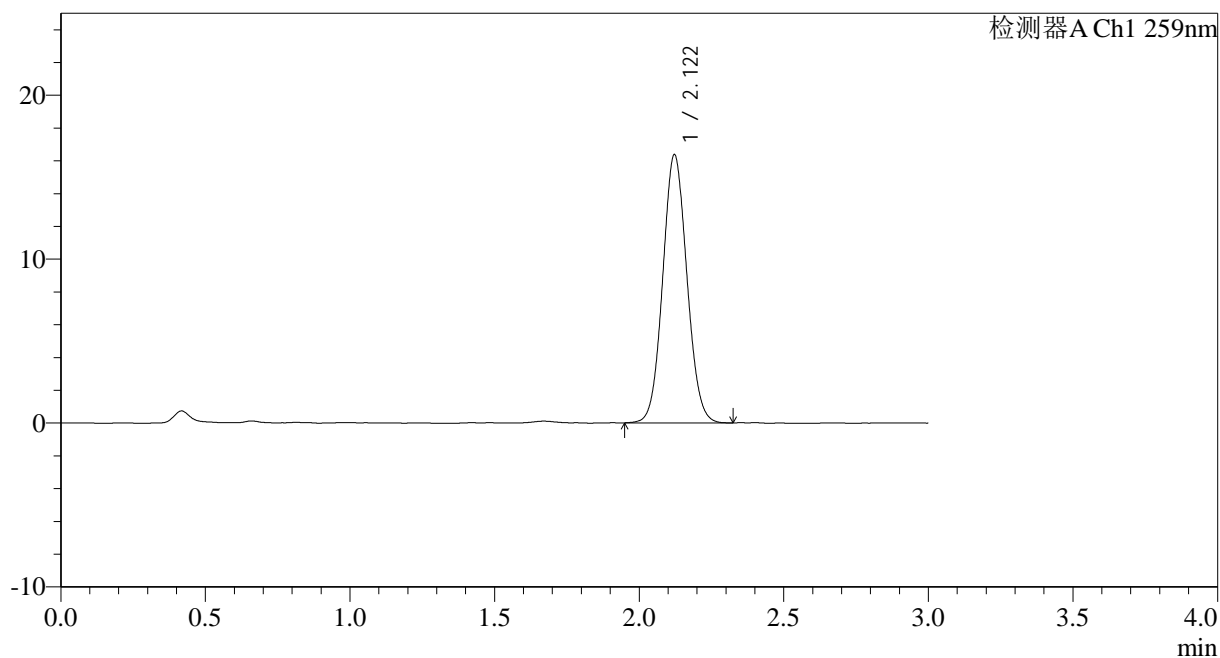
# HJE-4126

## <样品信息>

色谱柱 : XB-C18(50\*4.6mm,5 $\mu$ m) 流速: 1.5ml/min  
柱温 : 35 $^{\circ}$ C 波长: 259nm  
数据文件名: RC\$HJE-4126 - 0-12/26-151-2 - cbzj-B2021B01p-rcqx-pH6.8+0.16CTABjz-jf50z-30min-P6.lcd  
方法文件名: RC\$HJE-4126 - HJE-4126-RC-FX275.lcm  
批处理文件名: RC\$HJE-4126 - 20250321-RC-FX275.lcb  
样品瓶号: 1-50  
进样体积: 20  $\mu$ l 版本号: 6.115  
进样时间: 2025/03/21 13:18:49 实验者: xiechaojun  
处理时间 (V2) : 2025/03/22 09:42:14 处理者: xiechaojun  
仪器型号: SHIMADZU LC-2050C(FX275)

## <色谱图>

mV



## <峰表>

检测器A Ch1 259nm

峰号	保留时间	面积	面积%	高度	理论塔板数(USP)	拖尾因子	分离度(USP)
1	2.122	95121	100.000	16370	3081	1.068	--
总计		95121	100.000	16370			



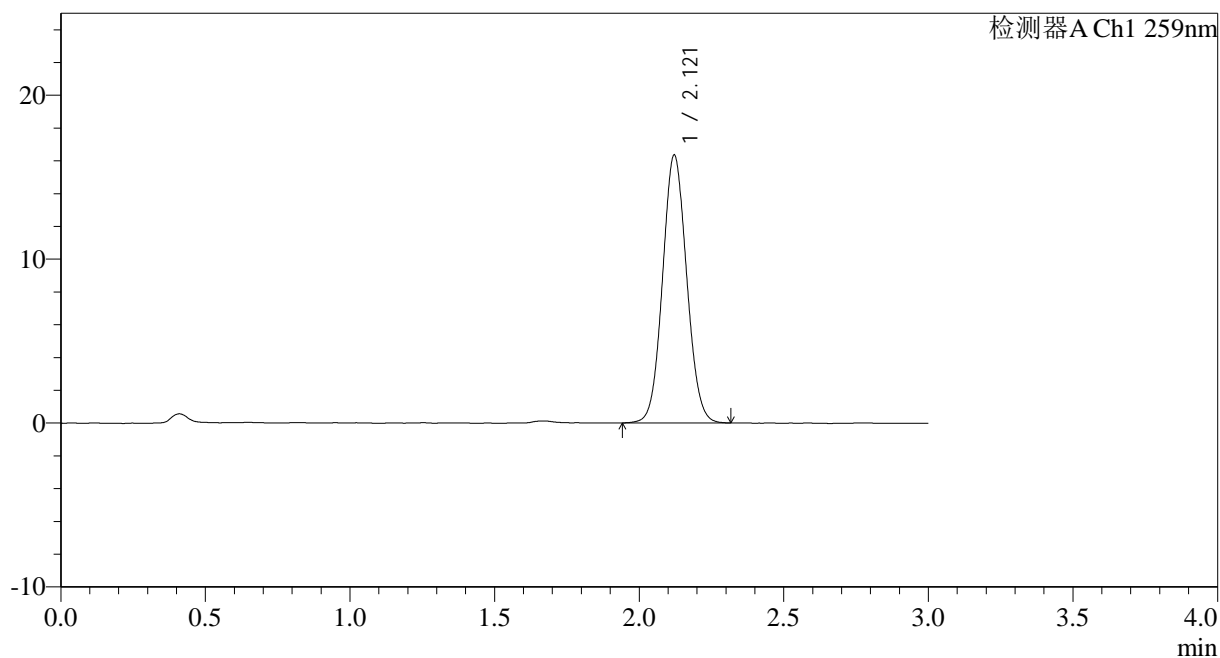
# HJE-4126

## <样品信息>

色谱柱 : XB-C18(50\*4.6mm,5 $\mu$ m) 流速: 1.5ml/min  
柱温 : 35 $^{\circ}$ C 波长: 259nm  
数据文件名: RC\$HJE-4126 - 0-12/26-152-2 - cbzj-B2021B01p-rcqx-pH6.8+0.16CTABjz-jf50z-45min-P1.lcd  
方法文件名: RC\$HJE-4126 - HJE-4126-RC-FX275.lcm  
批处理文件名: RC\$HJE-4126 - 20250321-RC-FX275.lcb  
样品瓶号: 1-6  
进样体积: 20  $\mu$ l 版本号: 6.115  
进样时间: 2025/03/21 13:22:12 实验者: xiechaojun  
处理时间 (V2) : 2025/03/22 09:42:17 处理者: xiechaojun  
仪器型号: SHIMADZU LC-2050C(FX275)

## <色谱图>

mV



## <峰表>

检测器A Ch1 259nm

峰号	保留时间	面积	面积%	高度	理论塔板数(USP)	拖尾因子	分离度(USP)
1	2.121	94930	100.000	16346	3081	1.067	--
总计		94930	100.000	16346			



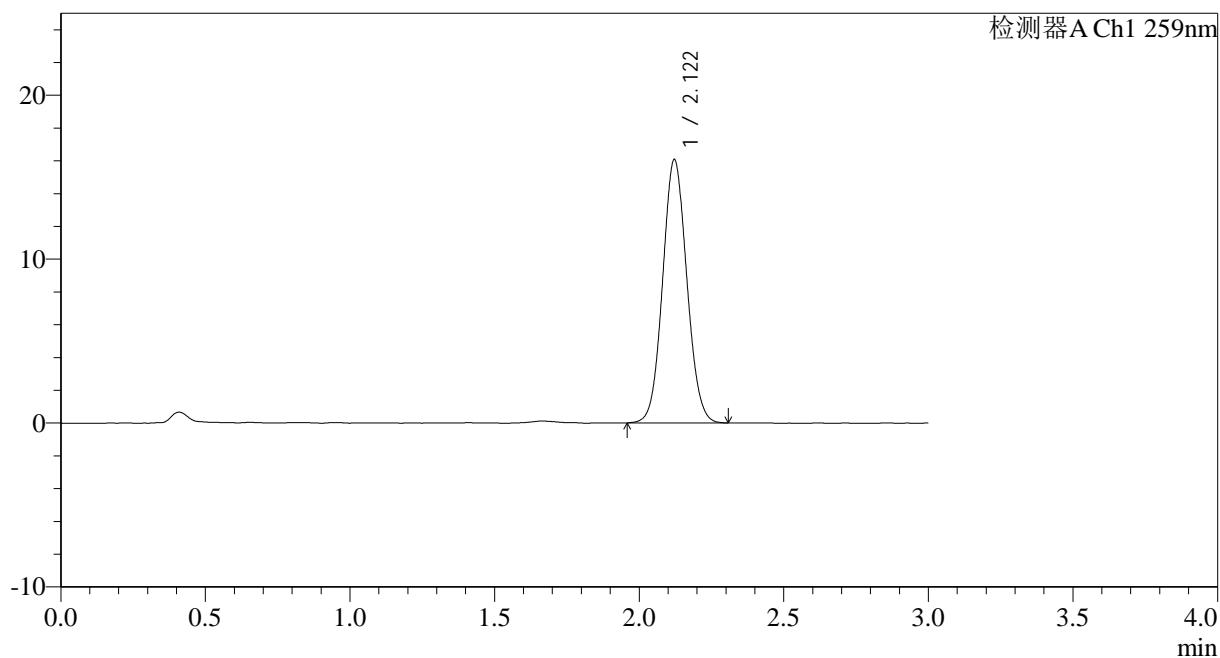
# HJE-4126

## <样品信息>

色谱柱 : XB-C18(50\*4.6mm,5 $\mu$ m) 流速: 1.5ml/min  
柱温 : 35 $^{\circ}$ C 波长: 259nm  
数据文件名: RC\$HJE-4126 - 0-12/26-153-2 - cbzj-B2021B01p-rcqx-pH6.8+0.16CTABjz-jf50z-45min-P2.lcd  
方法文件名: RC\$HJE-4126 - HJE-4126-RC-FX275.lcm  
批处理文件名: RC\$HJE-4126 - 20250321-RC-FX275.lcb  
样品瓶号: 1-15  
进样体积: 20  $\mu$ l 版本号: 6.115  
进样时间: 2025/03/21 13:25:36 实验者: xiechaojun  
处理时间 (V2) : 2025/03/22 09:42:20 处理者: xiechaojun  
仪器型号: SHIMADZU LC-2050C(FX275)

## <色谱图>

mV



## <峰表>

检测器A Ch1 259nm

峰号	保留时间	面积	面积%	高度	理论塔板数(USP)	拖尾因子	分离度(USP)
1	2.122	93417	100.000	16068	3076	1.068	--
总计		93417	100.000	16068			



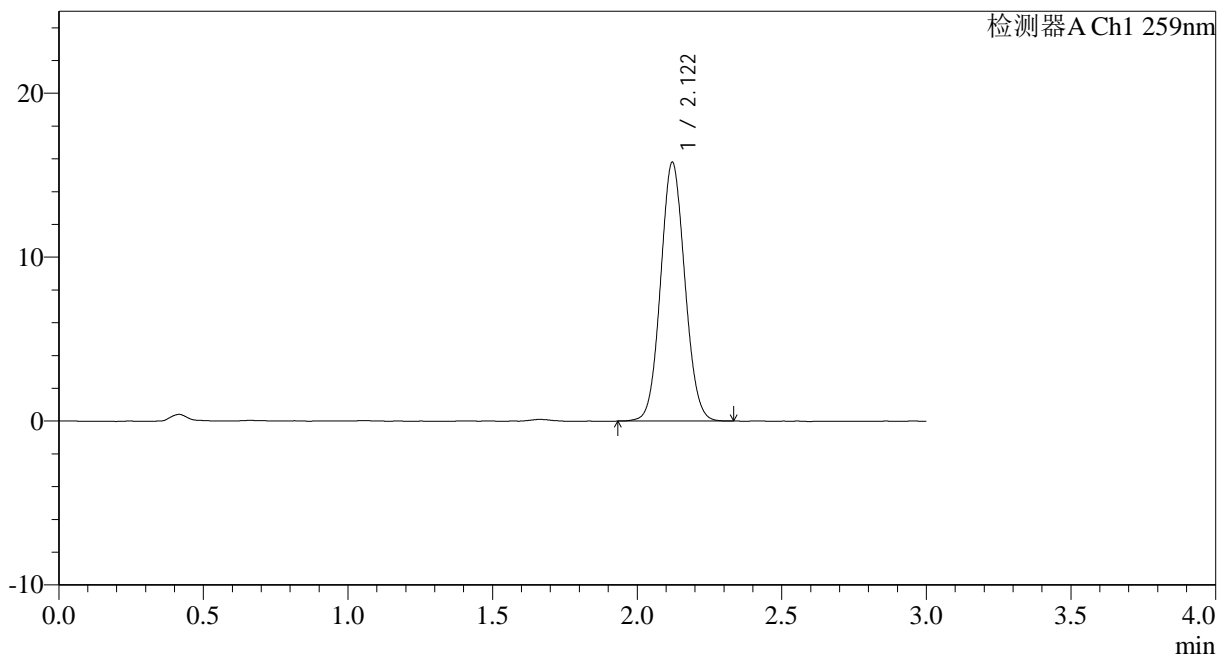
# HJE-4126

## <样品信息>

色谱柱 : XB-C18(50\*4.6mm,5 $\mu$ m)      流速: 1.5ml/min  
 柱温 : 35 $^{\circ}$ C      波长: 259nm  
 数据文件名: RC\$HJE-4126 - 0-12/26-154-2 - cbzj-B2021B01p-rcqx-pH6.8+0.16CTABjz-jf50z-45min-P3.lcd  
 方法文件名: RC\$HJE-4126 - HJE-4126-RC-FX275.lcm  
 批处理文件名: RC\$HJE-4126 - 20250321-RC-FX275.lcb  
 样品瓶号: 1-24  
 进样体积: 20  $\mu$ l      版本号: 6.115  
 进样时间: 2025/03/21 13:28:59      实验者: xiechaojun  
 处理时间 (V2) : 2025/03/22 09:42:23      处理者: xiechaojun  
 仪器型号: SHIMADZU LC-2050C(FX275)

## <色谱图>

mV



## <峰表>

检测器A Ch1 259nm

峰号	保留时间	面积	面积%	高度	理论塔板数(USP)	拖尾因子	分离度(USP)
1	2.122	91900	100.000	15796	3059	1.069	--
总计		91900	100.000	15796			



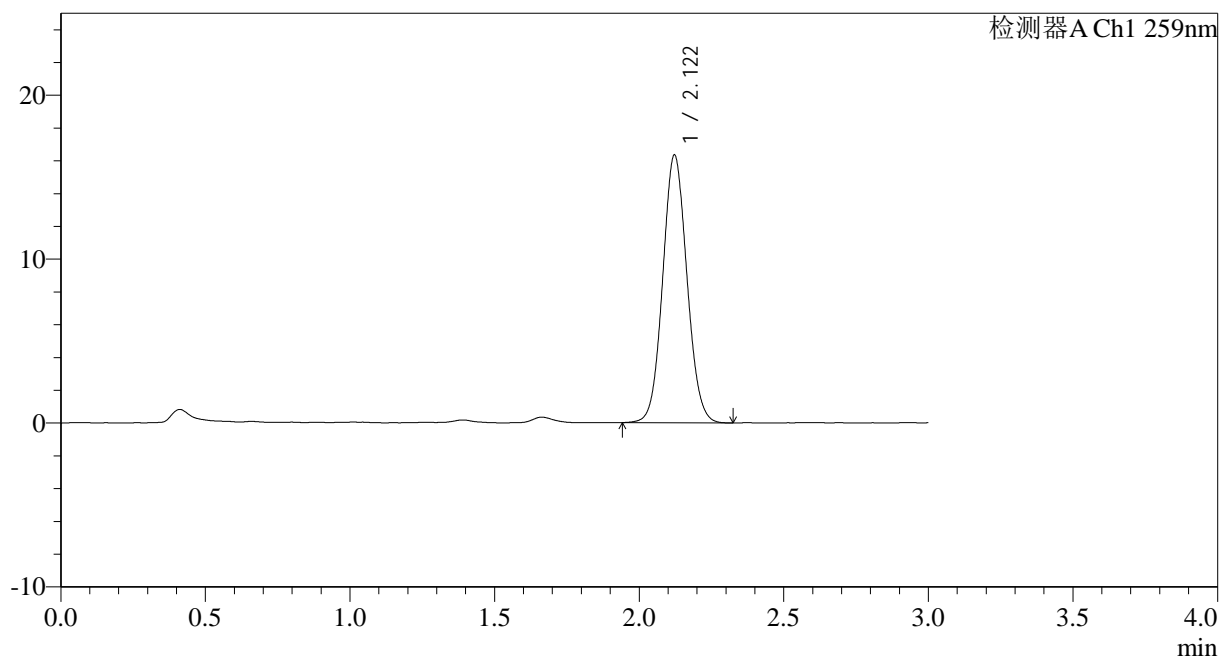
# HJE-4126

## <样品信息>

色谱柱 : XB-C18(50\*4.6mm,5 $\mu$ m) 流速: 1.5ml/min  
柱温 : 35 $^{\circ}$ C 波长: 259nm  
数据文件名: RC\$HJE-4126 - 0-12/26-155-2 - cbzj-B2021B01p-rcqx-pH6.8+0.16CTABjz-jf50z-45min-P4.lcd  
方法文件名: RC\$HJE-4126 - HJE-4126-RC-FX275.lcm  
批处理文件名: RC\$HJE-4126 - 20250321-RC-FX275.lcb  
样品瓶号: 1-33  
进样体积: 20  $\mu$ l 版本号: 6.115  
进样时间: 2025/03/21 13:32:21 实验者: xiechaojun  
处理时间 (V2) : 2025/03/22 09:42:26 处理者: xiechaojun  
仪器型号: SHIMADZU LC-2050C(FX275)

## <色谱图>

mV



## <峰表>

检测器A Ch1 259nm

峰号	保留时间	面积	面积%	高度	理论塔板数(USP)	拖尾因子	分离度(USP)
1	2.122	94969	100.000	16336	3083	1.070	--
总计		94969	100.000	16336			



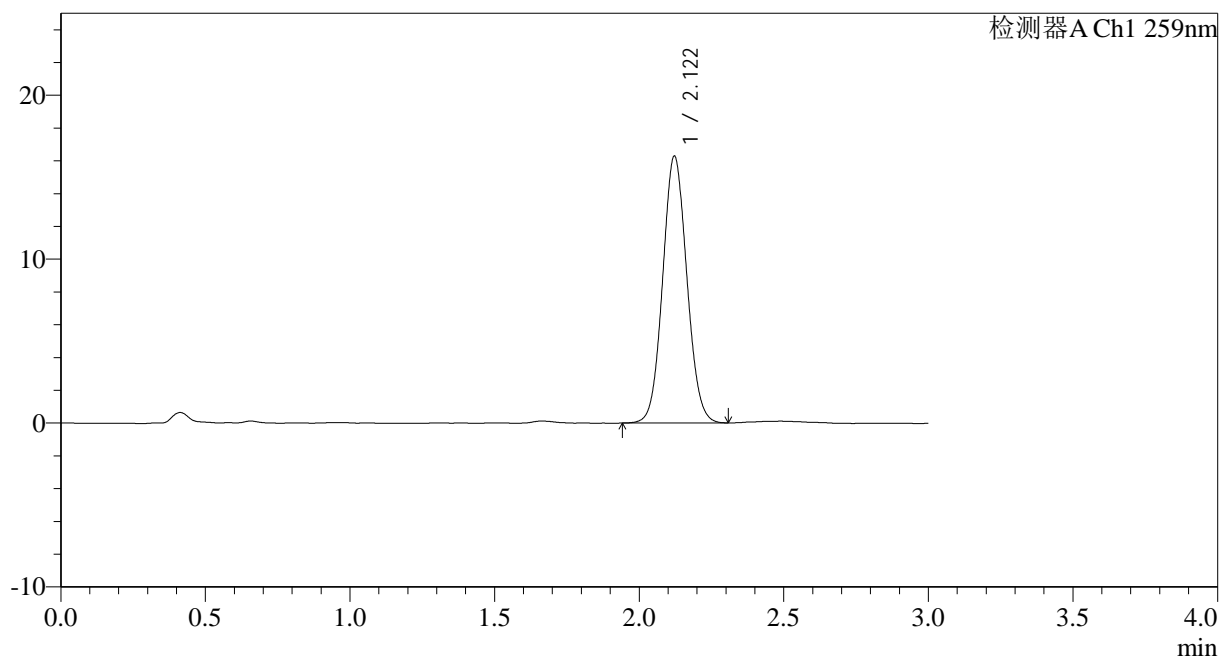
# HJE-4126

## <样品信息>

色谱柱 : XB-C18(50\*4.6mm,5 $\mu$ m) 流速: 1.5ml/min  
柱温 : 35 $^{\circ}$ C 波长: 259nm  
数据文件名: RC\$HJE-4126 - 0-12/26-156-2 - cbzj-B2021B01p-rcqx-pH6.8+0.16CTABjz-jf50z-45min-P5.lcd  
方法文件名: RC\$HJE-4126 - HJE-4126-RC-FX275.lcm  
批处理文件名: RC\$HJE-4126 - 20250321-RC-FX275.lcb  
样品瓶号: 1-42  
进样体积: 20  $\mu$ l 版本号: 6.115  
进样时间: 2025/03/21 13:35:44 实验者: xiechaojun  
处理时间 (V2) : 2025/03/22 09:42:29 处理者: xiechaojun  
仪器型号: SHIMADZU LC-2050C(FX275)

## <色谱图>

mV



## <峰表>

检测器A Ch1 259nm

峰号	保留时间	面积	面积%	高度	理论塔板数(USP)	拖尾因子	分离度(USP)
1	2.122	94583	100.000	16286	3080	1.068	--
总计		94583	100.000	16286			



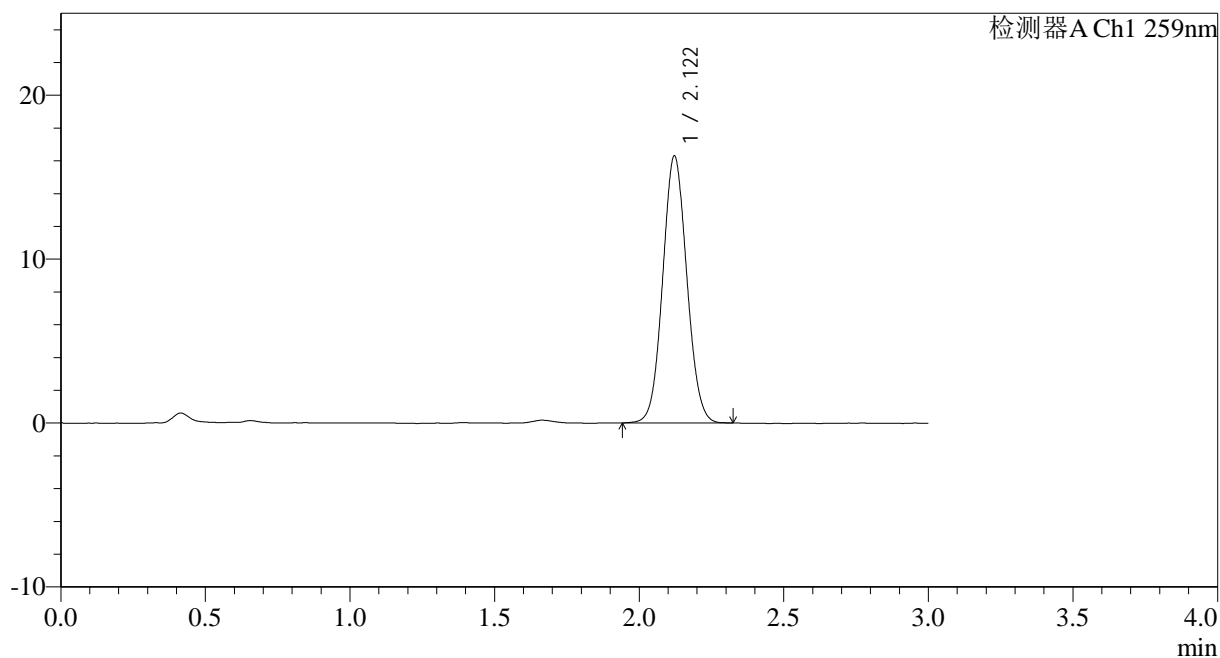
# HJE-4126

## <样品信息>

色谱柱 : XB-C18(50\*4.6mm,5 $\mu$ m) 流速: 1.5ml/min  
柱温 : 35 $^{\circ}$ C 波长: 259nm  
数据文件名: RC\$HJE-4126 - 0-12/26-157-2 - cbzj-B2021B01p-rcqx-pH6.8+0.16CTABjz-jf50z-45min-P6.lcd  
方法文件名: RC\$HJE-4126 - HJE-4126-RC-FX275.lcm  
批处理文件名: RC\$HJE-4126 - 20250321-RC-FX275.lcb  
样品瓶号: 1-51  
进样体积: 20  $\mu$ l 版本号: 6.115  
进样时间: 2025/03/21 13:39:07 实验者: xiechaojun  
处理时间 (V2) : 2025/03/22 09:42:32 处理者: xiechaojun  
仪器型号: SHIMADZU LC-2050C(FX275)

## <色谱图>

mV



## <峰表>

检测器A Ch1 259nm

峰号	保留时间	面积	面积%	高度	理论塔板数(USP)	拖尾因子	分离度(USP)
1	2.122	94540	100.000	16290	3085	1.063	--
总计		94540	100.000	16290			



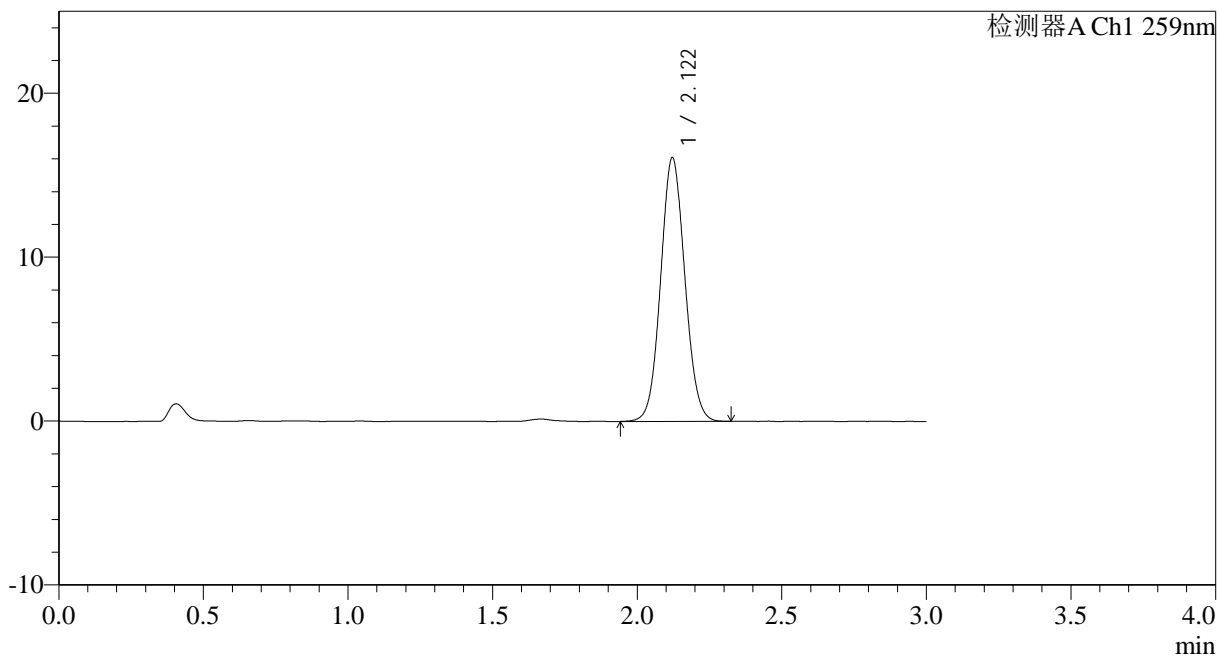
# HJE-4126

## <样品信息>

色谱柱 : XB-C18(50\*4.6mm,5µm)                      流速: 1.5ml/min  
 柱温 : 35°C    波长: 259nm  
 数据文件名: RC\$HJE-4126 - 0-12/26-158-2 - cbzj-B2021B01p-rcqx-pH6.8+0.16CTABjz-jf50z-60min-P1.lcd  
 方法文件名: RC\$HJE-4126 - HJE-4126-RC-FX275.lcm  
 批处理文件名: RC\$HJE-4126 - 20250321-RC-FX275.lcb  
 样品瓶号: 1-7  
 进样体积: 20 µl    版本号: 6.115  
 进样时间: 2025/03/21 13:42:30                              实验者: xiechaojun  
 处理时间 (V2) : 2025/03/22 09:42:35                      处理者: xiechaojun  
 仪器型号: SHIMADZU LC-2050C(FX275)

## <色谱图>

mV



## <峰表>

检测器A Ch1 259nm

峰号	保留时间	面积	面积%	高度	理论塔板数(USP)	拖尾因子	分离度(USP)
1	2.122	93596	100.000	16094	3072	1.067	--
总计		93596	100.000	16094			



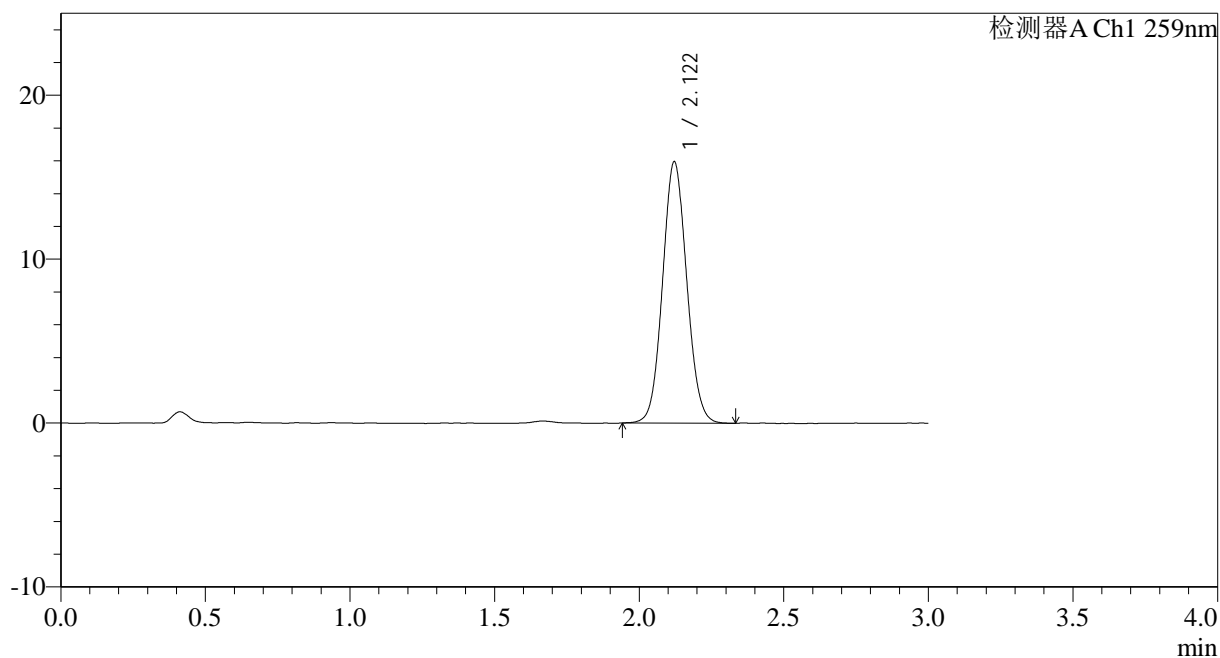
# HJE-4126

## <样品信息>

色谱柱 : XB-C18(50\*4.6mm,5 $\mu$ m) 流速: 1.5ml/min  
柱温 : 35 $^{\circ}$ C 波长: 259nm  
数据文件名: RC\$HJE-4126 - 0-12/26-159-2 - cbzj-B2021B01p-rcqx-pH6.8+0.16CTABjz-jf50z-60min-P2.lcd  
方法文件名: RC\$HJE-4126 - HJE-4126-RC-FX275.lcm  
批处理文件名: RC\$HJE-4126 - 20250321-RC-FX275.lcb  
样品瓶号: 1-16  
进样体积: 20  $\mu$ l 版本号: 6.115  
进样时间: 2025/03/21 13:45:54 实验者: xiechaojun  
处理时间 (V2) : 2025/03/22 09:42:38 处理者: xiechaojun  
仪器型号: SHIMADZU LC-2050C(FX275)

## <色谱图>

mV



## <峰表>

检测器A Ch1 259nm

峰号	保留时间	面积	面积%	高度	理论塔板数(USP)	拖尾因子	分离度(USP)
1	2.122	92703	100.000	15946	3076	1.071	--
总计		92703	100.000	15946			



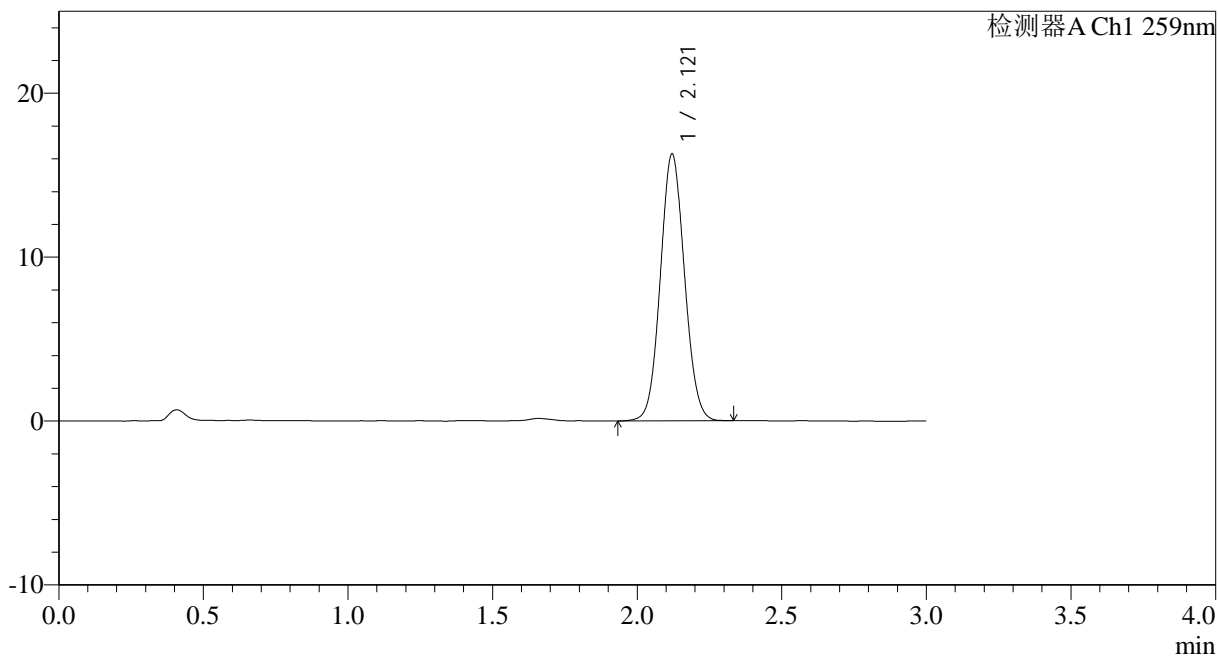
# HJE-4126

## <样品信息>

色谱柱 : XB-C18(50\*4.6mm,5 $\mu$ m)      流速: 1.5ml/min  
 柱温 : 35 $^{\circ}$ C      波长: 259nm  
 数据文件名: RC\$HJE-4126 - 0-12/26-160-2 - cbzj-B2021B01p-rcqx-pH6.8+0.16CTABjz-jf50z-60min-P3.lcd  
 方法文件名: RC\$HJE-4126 - HJE-4126-RC-FX275.lcm  
 批处理文件名: RC\$HJE-4126 - 20250321-RC-FX275.lcb  
 样品瓶号: 1-25  
 进样体积: 20  $\mu$ l      版本号: 6.115  
 进样时间: 2025/03/21 13:49:17      实验者: xiechaojun  
 处理时间 (V2) : 2025/03/22 09:42:41      处理者: xiechaojun  
 仪器型号: SHIMADZU LC-2050C(FX275)

## <色谱图>

mV



## <峰表>

检测器A Ch1 259nm

峰号	保留时间	面积	面积%	高度	理论塔板数(USP)	拖尾因子	分离度(USP)
1	2.121	94673	100.000	16284	3073	1.068	--
总计		94673	100.000	16284			



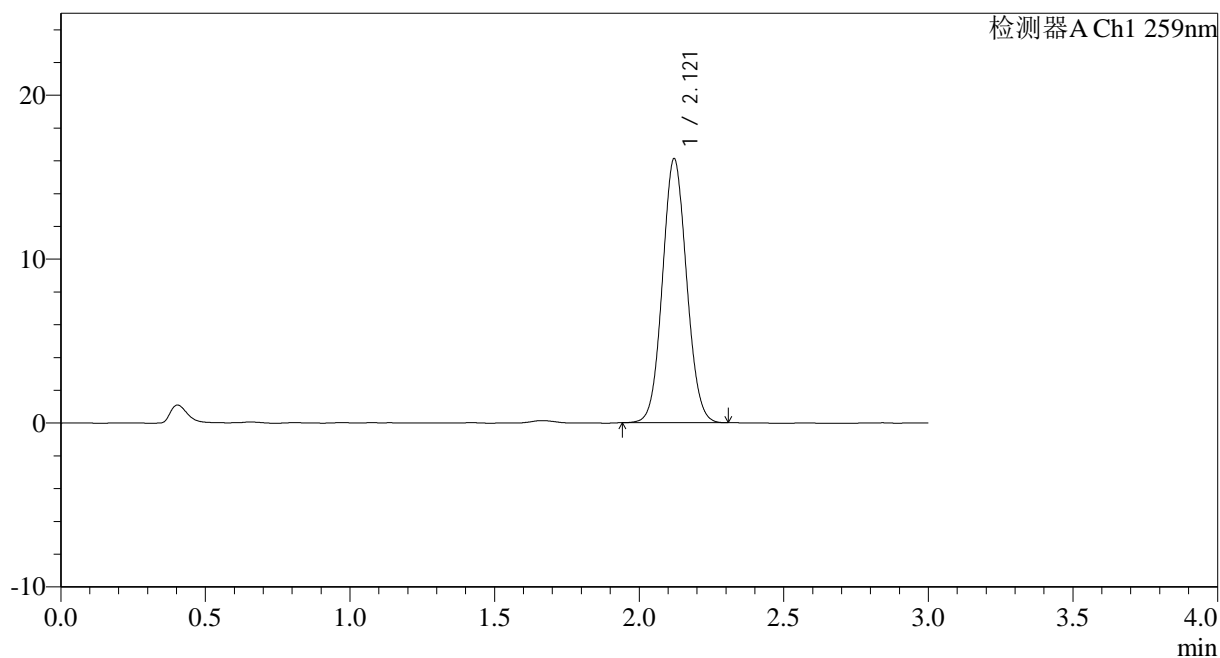
# HJE-4126

## <样品信息>

色谱柱 : XB-C18(50\*4.6mm,5 $\mu$ m) 流速: 1.5ml/min  
柱温 : 35 $^{\circ}$ C 波长: 259nm  
数据文件名: RC\$HJE-4126 - 0-12/26-161-2 - cbzj-B2021B01p-rcqx-pH6.8+0.16CTABjz-jf50z-60min-P4.lcd  
方法文件名: RC\$HJE-4126 - HJE-4126-RC-FX275.lcm  
批处理文件名: RC\$HJE-4126 - 20250321-RC-FX275.lcb  
样品瓶号: 1-34  
进样体积: 20  $\mu$ l 版本号: 6.115  
进样时间: 2025/03/21 13:52:40 实验者: xiechaojun  
处理时间 (V2) : 2025/03/22 09:42:44 处理者: xiechaojun  
仪器型号: SHIMADZU LC-2050C(FX275)

## <色谱图>

mV



## <峰表>

检测器A Ch1 259nm

峰号	保留时间	面积	面积%	高度	理论塔板数(USP)	拖尾因子	分离度(USP)
1	2.121	93449	100.000	16114	3088	1.066	--
总计		93449	100.000	16114			



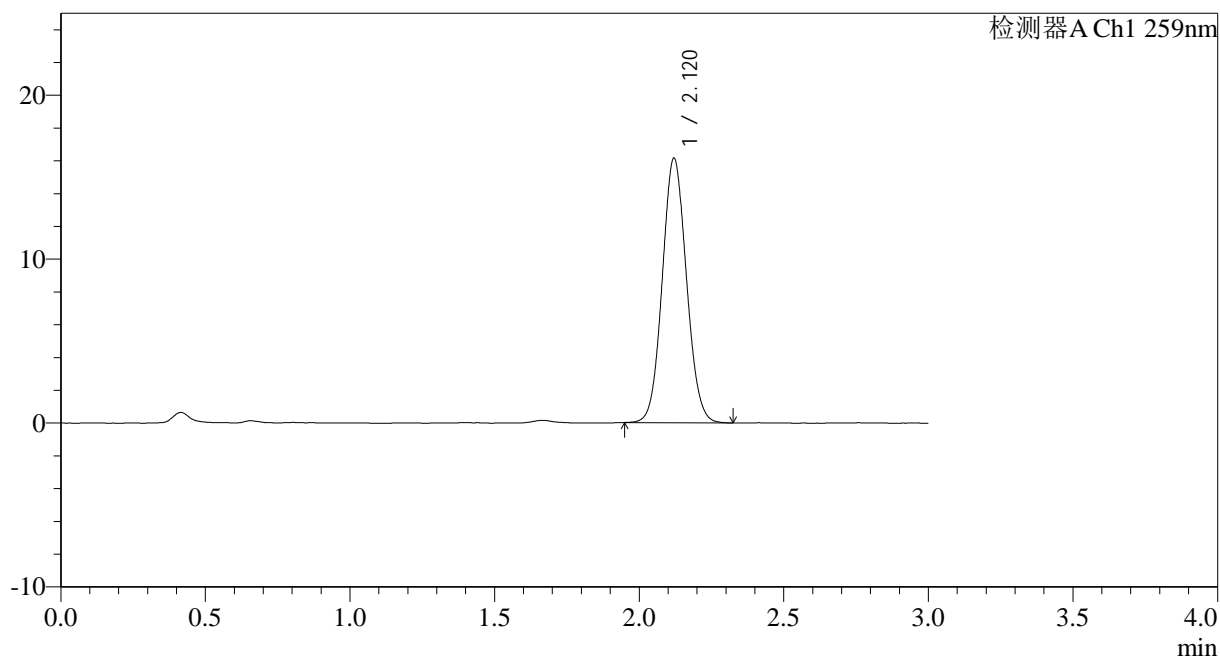
# HJE-4126

## <样品信息>

色谱柱 : XB-C18(50\*4.6mm,5 $\mu$ m) 流速: 1.5ml/min  
柱温 : 35 $^{\circ}$ C 波长: 259nm  
数据文件名: RC\$HJE-4126 - 0-12/26-162-2 - cbzj-B2021B01p-rcqx-pH6.8+0.16CTABjz-jf50z-60min-P5.lcd  
方法文件名: RC\$HJE-4126 - HJE-4126-RC-FX275.lcm  
批处理文件名: RC\$HJE-4126 - 20250321-RC-FX275.lcb  
样品瓶号: 1-43  
进样体积: 20  $\mu$ l 版本号: 6.115  
进样时间: 2025/03/21 13:56:02 实验者: xiechaojun  
处理时间 (V2) : 2025/03/22 09:42:46 处理者: xiechaojun  
仪器型号: SHIMADZU LC-2050C(FX275)

## <色谱图>

mV



## <峰表>

检测器A Ch1 259nm

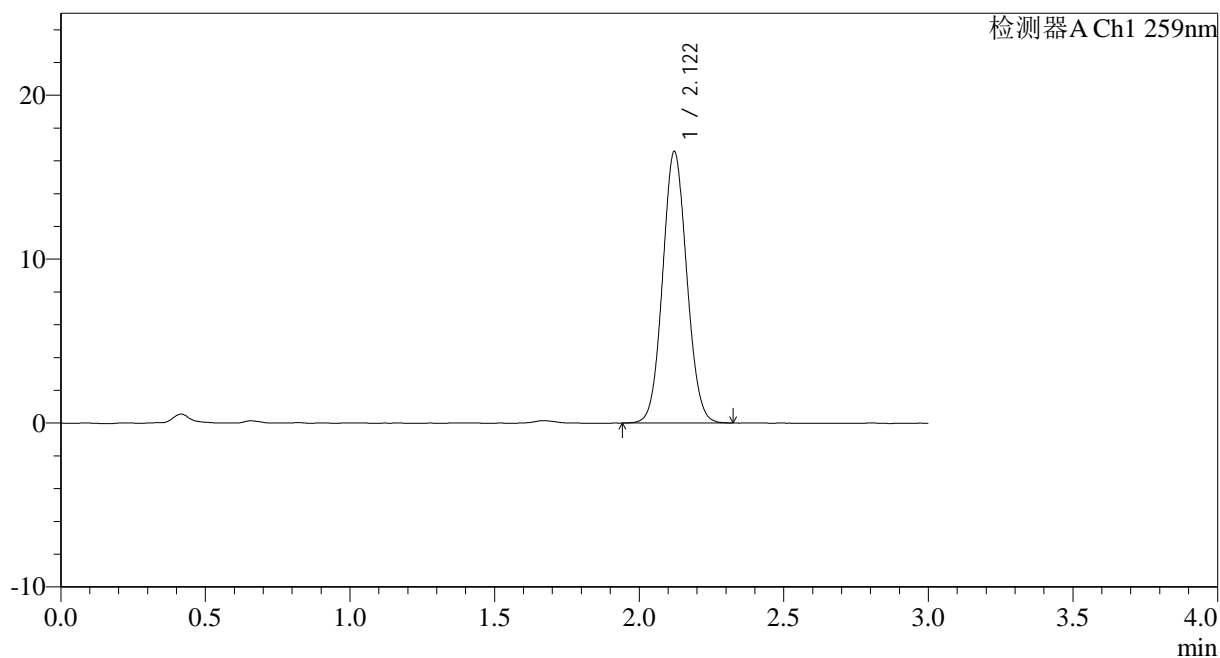
峰号	保留时间	面积	面积%	高度	理论塔板数(USP)	拖尾因子	分离度(USP)
1	2.120	93756	100.000	16132	3074	1.072	--
总计		93756	100.000	16132			

## &lt;样品信息&gt;

色谱柱 : XB-C18(50\*4.6mm,5 $\mu$ m) 流速: 1.5ml/min  
柱温 : 35 $^{\circ}$ C 波长: 259nm  
数据文件名: RC\$HJE-4126 - 0-12/26-163-2 - cbzj-B2021B01p-rcqx-pH6.8+0.16CTABjz-jf50z-60min-P6.lcd  
方法文件名: RC\$HJE-4126 - HJE-4126-RC-FX275.lcm  
批处理文件名: RC\$HJE-4126 - 20250321-RC-FX275.lcb  
样品瓶号: 1-52  
进样体积: 20  $\mu$ l 版本号: 6.115  
进样时间: 2025/03/21 13:59:25 实验者: xiechaojun  
处理时间 (V2) : 2025/03/22 09:42:49 处理者: xiechaojun  
仪器型号: SHIMADZU LC-2050C(FX275)

## &lt;色谱图&gt;

mV



## &lt;峰表&gt;

检测器A Ch1 259nm

峰号	保留时间	面积	面积%	高度	理论塔板数(USP)	拖尾因子	分离度(USP)
1	2.122	96182	100.000	16576	3085	1.067	--
总计		96182	100.000	16576			



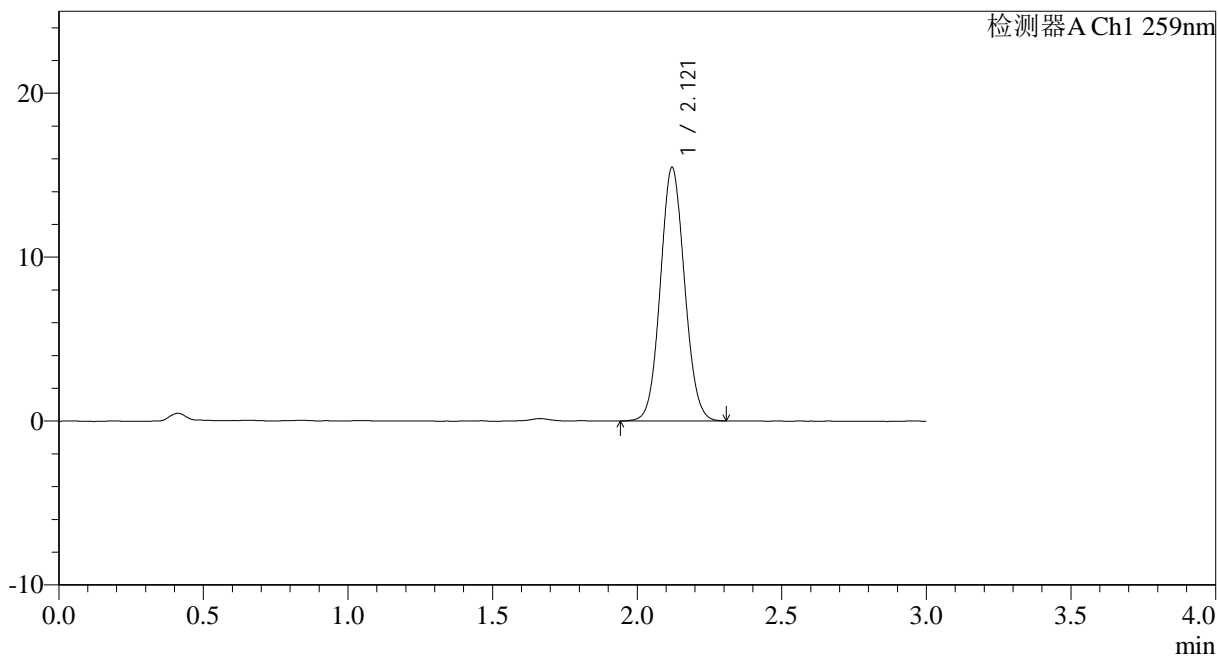
# HJE-4126

## <样品信息>

色谱柱 : XB-C18(50\*4.6mm,5μm)      流速: 1.5ml/min  
 柱温 : 35°C      波长: 259nm  
 数据文件名: RC\$HJE-4126 - 0-12/26-164-2 - cbzj-B2021B01p-rcqx-pH6.8+0.16CTABjz-jf50z-jxzs-P1.lcd  
 方法文件名: RC\$HJE-4126 - HJE-4126-RC-FX275.lcm  
 批处理文件名: RC\$HJE-4126 - 20250321-RC-FX275.lcb  
 样品瓶号: 1-8  
 进样体积: 20 μl      版本号: 6.115  
 进样时间: 2025/03/21 14:02:48      实验者: xiechaojun  
 处理时间 (V2) : 2025/03/22 09:42:52      处理者: xiechaojun  
 仪器型号: SHIMADZU LC-2050C(FX275)

## <色谱图>

mV



## <峰表>

检测器A Ch1 259nm

峰号	保留时间	面积	面积%	高度	理论塔板数(USP)	拖尾因子	分离度(USP)
1	2.121	90067	100.000	15472	3070	1.070	--
总计		90067	100.000	15472			



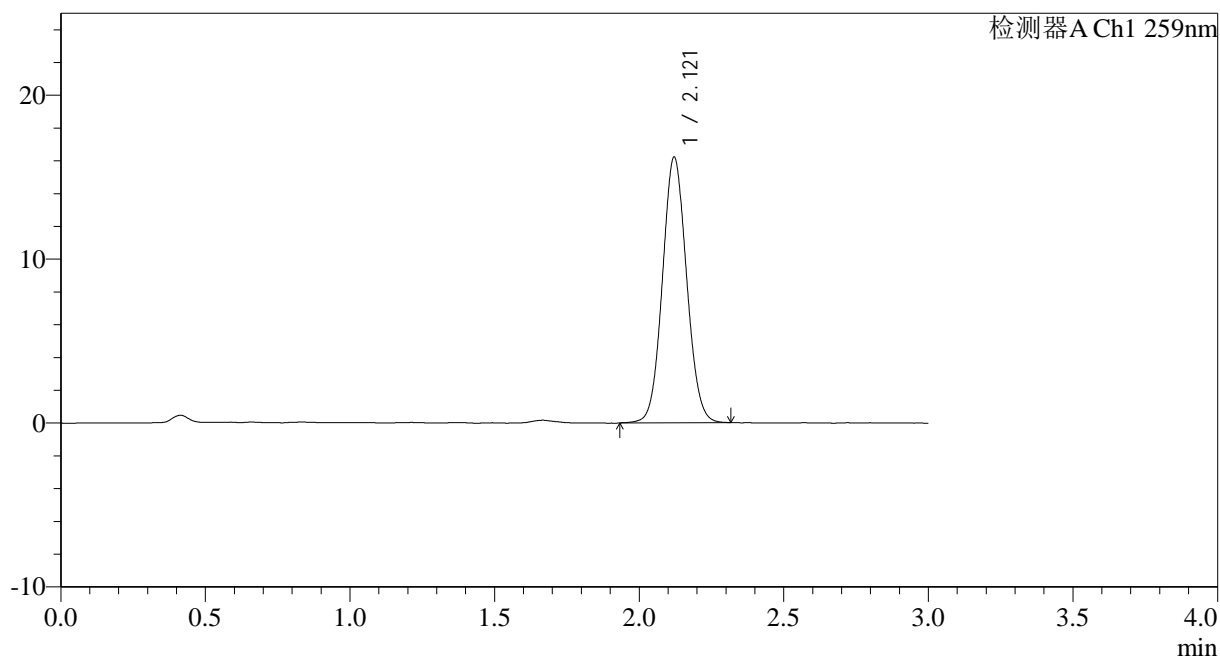
# HJE-4126

## <样品信息>

色谱柱 : XB-C18(50\*4.6mm,5 $\mu$ m) 流速: 1.5ml/min  
柱温 : 35 $^{\circ}$ C 波长: 259nm  
数据文件名: RC\$HJE-4126 - 0-12/26-165-2 - cbzj-B2021B01p-rcqx-pH6.8+0.16CTABjz-jf50z-jxzs-P2.lcd  
方法文件名: RC\$HJE-4126 - HJE-4126-RC-FX275.lcm  
批处理文件名: RC\$HJE-4126 - 20250321-RC-FX275.lcb  
样品瓶号: 1-17  
进样体积: 20  $\mu$ l 版本号: 6.115  
进样时间: 2025/03/21 14:06:12 实验者: xiechaojun  
处理时间 (V2) : 2025/03/22 09:42:55 处理者: xiechaojun  
仪器型号: SHIMADZU LC-2050C(FX275)

## <色谱图>

mV



## <峰表>

检测器A Ch1 259nm

峰号	保留时间	面积	面积%	高度	理论塔板数(USP)	拖尾因子	分离度(USP)
1	2.121	94324	100.000	16210	3076	1.067	--
总计		94324	100.000	16210			



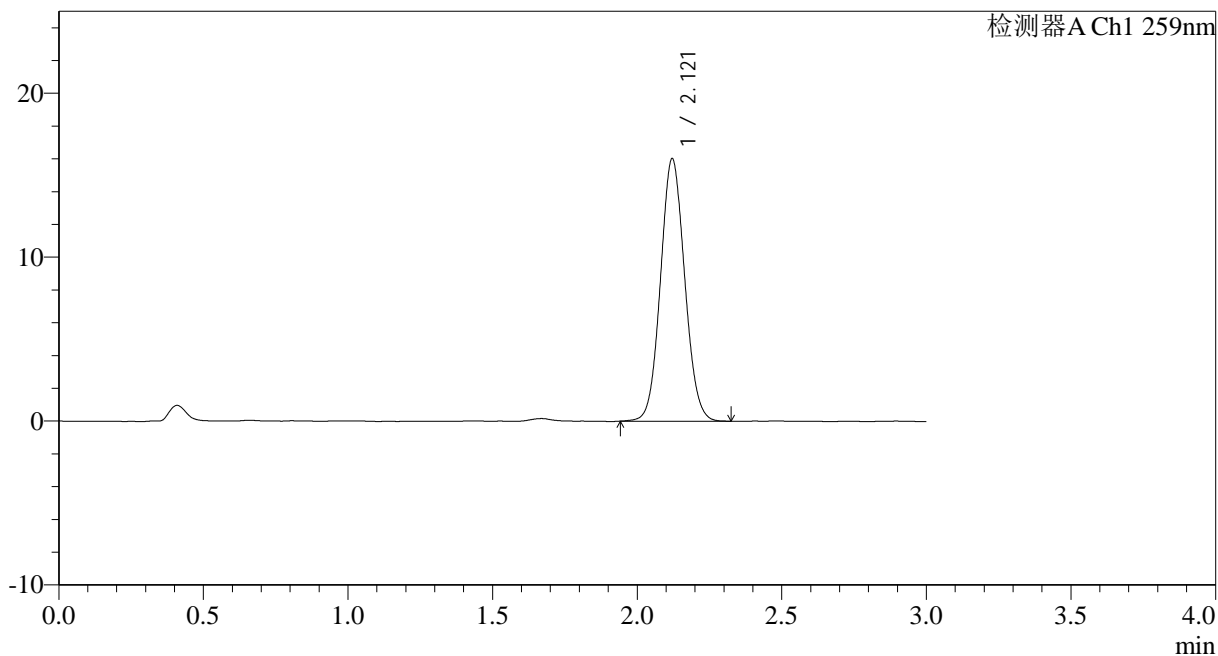
# HJE-4126

## <样品信息>

色谱柱 : XB-C18(50\*4.6mm,5 $\mu$ m)      流速: 1.5ml/min  
 柱温 : 35 $^{\circ}$ C      波长: 259nm  
 数据文件名: RC\$HJE-4126 - 0-12/26-166-2 - cbzj-B2021B01p-rcqx-pH6.8+0.16CTABjz-jf50z-jxzs-P3.lcd  
 方法文件名: RC\$HJE-4126 - HJE-4126-RC-FX275.lcm  
 批处理文件名: RC\$HJE-4126 - 20250321-RC-FX275.lcb  
 样品瓶号: 1-26  
 进样体积: 20  $\mu$ l      版本号: 6.115  
 进样时间: 2025/03/21 14:09:36      实验者: xiechaojun  
 处理时间 (V2) : 2025/03/22 09:42:58      处理者: xiechaojun  
 仪器型号: SHIMADZU LC-2050C(FX275)

## <色谱图>

mV



## <峰表>

检测器A Ch1 259nm

峰号	保留时间	面积	面积%	高度	理论塔板数(USP)	拖尾因子	分离度(USP)
1	2.121	93155	100.000	16018	3074	1.070	--
总计		93155	100.000	16018			



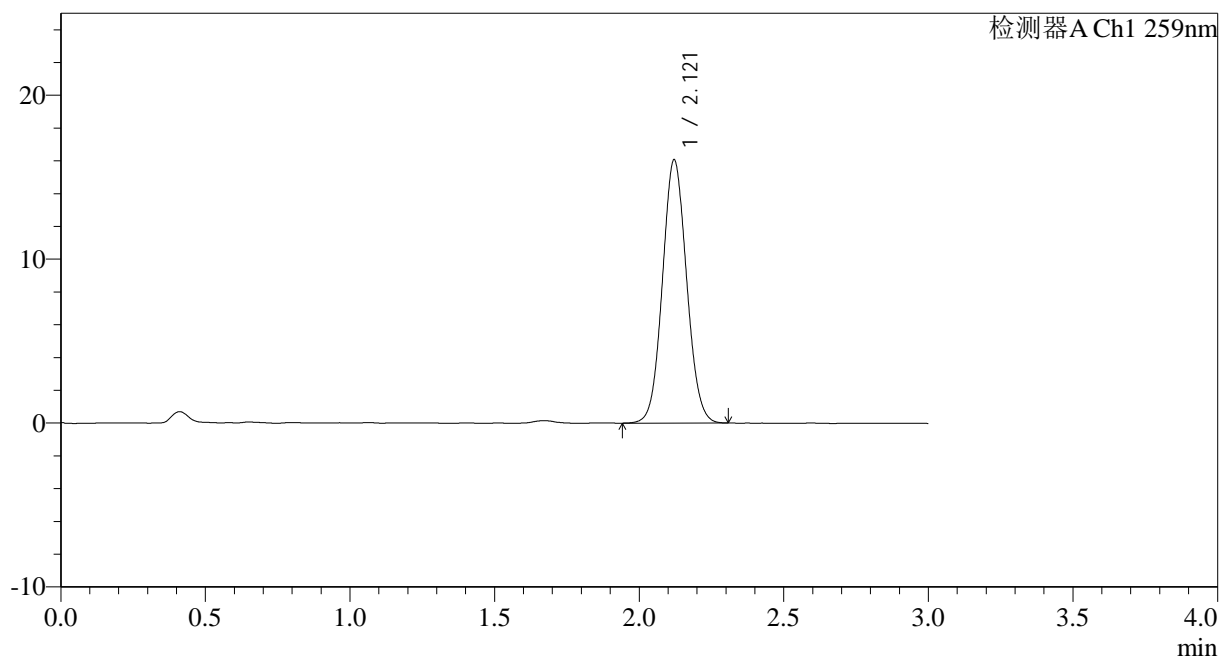
# HJE-4126

## <样品信息>

色谱柱 : XB-C18(50\*4.6mm,5 $\mu$ m) 流速: 1.5ml/min  
柱温 : 35 $^{\circ}$ C 波长: 259nm  
数据文件名: RC\$HJE-4126 - 0-12/26-167-2 - cbzj-B2021B01p-rcqx-pH6.8+0.16CTABjz-jf50z-jxzs-P4.lcd  
方法文件名: RC\$HJE-4126 - HJE-4126-RC-FX275.lcm  
批处理文件名: RC\$HJE-4126 - 20250321-RC-FX275.lcb  
样品瓶号: 1-35  
进样体积: 20  $\mu$ l 版本号: 6.115  
进样时间: 2025/03/21 14:12:59 实验者: xiechaojun  
处理时间 (V2) : 2025/03/22 09:43:01 处理者: xiechaojun  
仪器型号: SHIMADZU LC-2050C(FX275)

## <色谱图>

mV



## <峰表>

检测器A Ch1 259nm

峰号	保留时间	面积	面积%	高度	理论塔板数(USP)	拖尾因子	分离度(USP)
1	2.121	93403	100.000	16064	3076	1.067	--
总计		93403	100.000	16064			



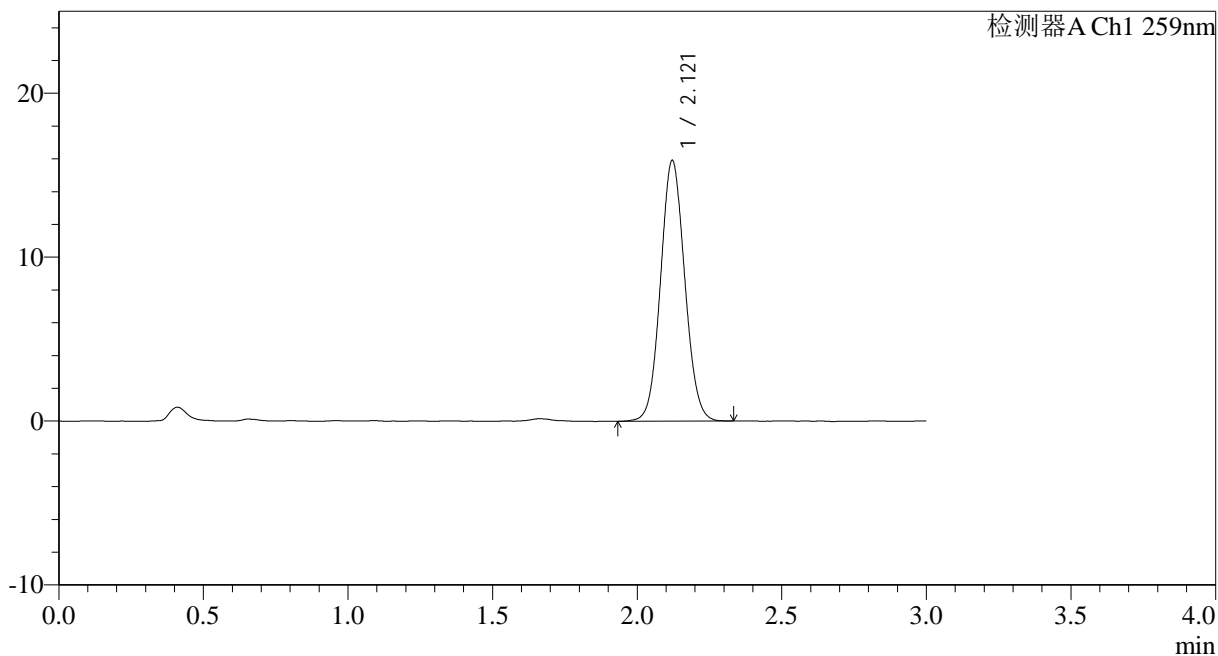
# HJE-4126

## <样品信息>

色谱柱 : XB-C18(50\*4.6mm,5μm)      流速: 1.5ml/min  
 柱温 : 35°C      波长: 259nm  
 数据文件名: RC\$HJE-4126 - 0-12/26-168-2 - cbzj-B2021B01p-rcqx-pH6.8+0.16CTABjz-jf50z-jxzs-P5.lcd  
 方法文件名: RC\$HJE-4126 - HJE-4126-RC-FX275.lcm  
 批处理文件名: RC\$HJE-4126 - 20250321-RC-FX275.lcb  
 样品瓶号: 1-44  
 进样体积: 20 μl      版本号: 6.115  
 进样时间: 2025/03/21 14:16:22      实验者: xiechaojun  
 处理时间 (V2) : 2025/03/22 09:43:04      处理者: xiechaojun  
 仪器型号: SHIMADZU LC-2050C(FX275)

## <色谱图>

mV



## <峰表>

检测器A Ch1 259nm

峰号	保留时间	面积	面积%	高度	理论塔板数(USP)	拖尾因子	分离度(USP)
1	2.121	92592	100.000	15908	3073	1.069	--
总计		92592	100.000	15908			



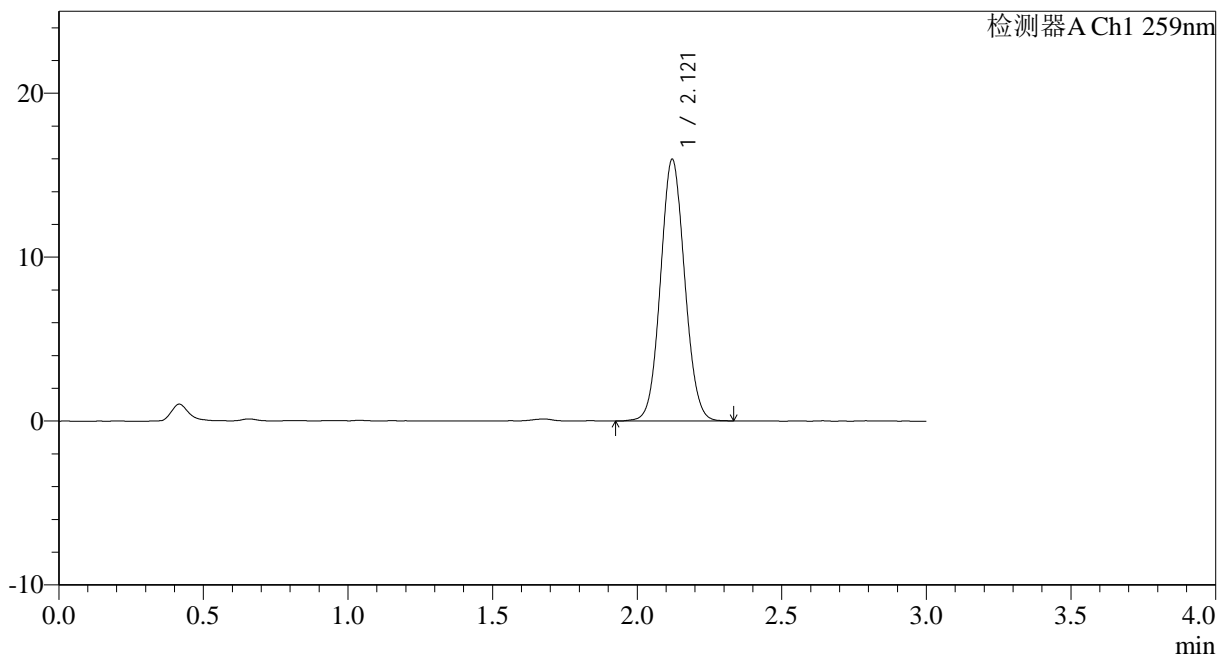
# HJE-4126

## <样品信息>

色谱柱 : XB-C18(50\*4.6mm,5 $\mu$ m)      流速: 1.5ml/min  
 柱温 : 35 $^{\circ}$ C      波长: 259nm  
 数据文件名: RC\$HJE-4126 - 0-12/26-169-2 - cbzj-B2021B01p-rcqx-pH6.8+0.16CTABjz-jf50z-jxzs-P6.lcd  
 方法文件名: RC\$HJE-4126 - HJE-4126-RC-FX275.lcm  
 批处理文件名: RC\$HJE-4126 - 20250321-RC-FX275.lcb  
 样品瓶号: 1-53  
 进样体积: 20  $\mu$ l      版本号: 6.115  
 进样时间: 2025/03/21 14:19:45      实验者: xiechaojun  
 处理时间 (V2) : 2025/03/22 09:43:06      处理者: xiechaojun  
 仪器型号: SHIMADZU LC-2050C(FX275)

## <色谱图>

mV



## <峰表>

检测器A Ch1 259nm

峰号	保留时间	面积	面积%	高度	理论塔板数(USP)	拖尾因子	分离度(USP)
1	2.121	92882	100.000	15975	3079	1.065	--
总计		92882	100.000	15975			



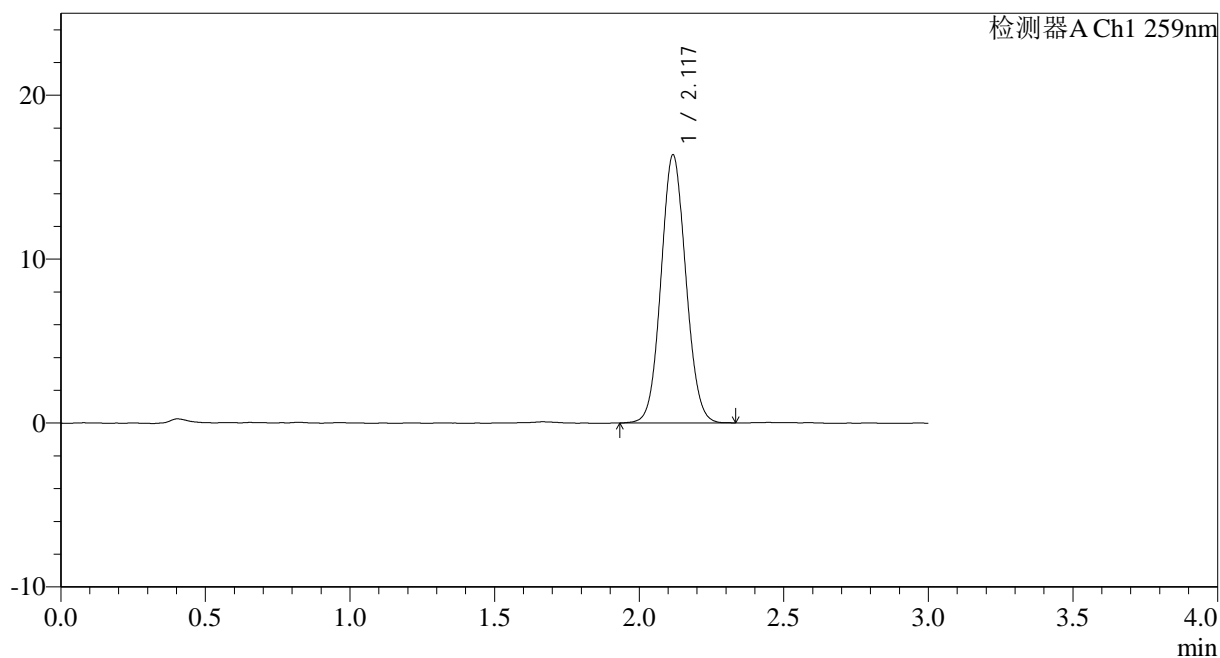
# HJE-4126

## <样品信息>

色谱柱 : XB-C18(50\*4.6mm,5 $\mu$ m) 流速: 1.5ml/min  
柱温 : 35 $^{\circ}$ C 波长: 259nm  
数据文件名: RC\$HJE-4126 - 0-12/26-170-2 - cbzj-B2021B01p-rcqx-pH6.8+0.16CTABjz-jf50z-dz2-1.lcd  
方法文件名: RC\$HJE-4126 - HJE-4126-RC-FX275.lcm  
批处理文件名: RC\$HJE-4126 - 20250321-RC-FX275.lcb  
样品瓶号: 1-27  
进样体积: 20  $\mu$ l 版本号: 6.115  
进样时间: 2025/03/21 14:23:08 实验者: xiechaojun  
处理时间 (V2): 2025/03/22 09:43:09 处理者: xiechaojun  
仪器型号: SHIMADZU LC-2050C(FX275)

## <色谱图>

mV



## <峰表>

检测器A Ch1 259nm

峰号	保留时间	面积	面积%	高度	理论塔板数(USP)	拖尾因子	分离度(USP)
1	2.117	97769	100.000	16292	2902	1.070	--
总计		97769	100.000	16292			



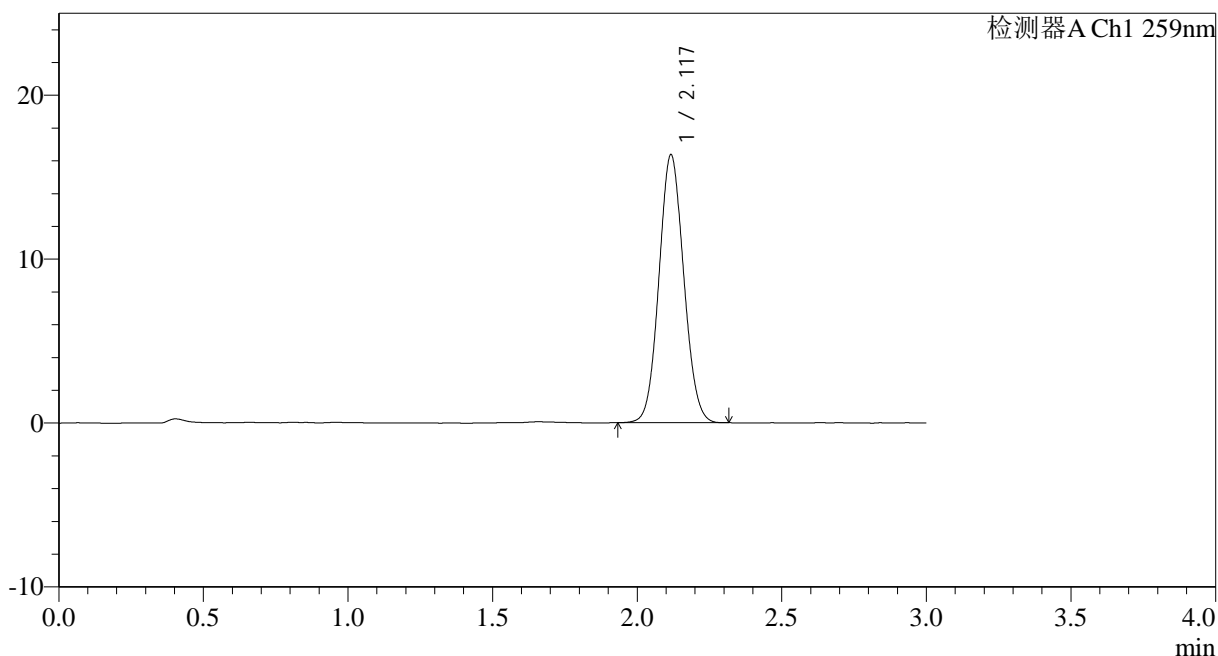
# HJE-4126

## <样品信息>

色谱柱 : XB-C18(50\*4.6mm,5 $\mu$ m)      流速: 1.5ml/min  
 柱温 : 35 $^{\circ}$ C      波长: 259nm  
 数据文件名: RC\$HJE-4126 - 0-12/26-171-2 - cbzj-B2021B01p-rcqx-pH6.8+0.16CTABjz-jf50z-dz2-2.lcd  
 方法文件名: RC\$HJE-4126 - HJE-4126-RC-FX275.lcm  
 批处理文件名: RC\$HJE-4126 - 20250321-RC-FX275.lcb  
 样品瓶号: 1-27  
 进样体积: 20  $\mu$ l      版本号: 6.115  
 进样时间: 2025/03/21 14:26:32      实验者: xiechaojun  
 处理时间 (V2) : 2025/03/22 09:43:12      处理者: xiechaojun  
 仪器型号: SHIMADZU LC-2050C(FX275)

## <色谱图>

mV



## <峰表>

检测器A Ch1 259nm

峰号	保留时间	面积	面积%	高度	理论塔板数(USP)	拖尾因子	分离度(USP)
1	2.117	97410	100.000	16285	2903	1.073	--
总计		97410	100.000	16285			