



玛巴洛沙韦干混悬剂项目信息

介质体积(ml)	900	取样体积(ml)	5	补液体积(ml)	5
对照品批号	DQTL-4125-250109	对照品来源	自制	对照品使用方法	直接使用
对照品含量(%)	99.77	对照品水分(%)	0	对照品稀释倍数	2500
标示量(mg)	40	供试品稀释倍数	10	系数	1

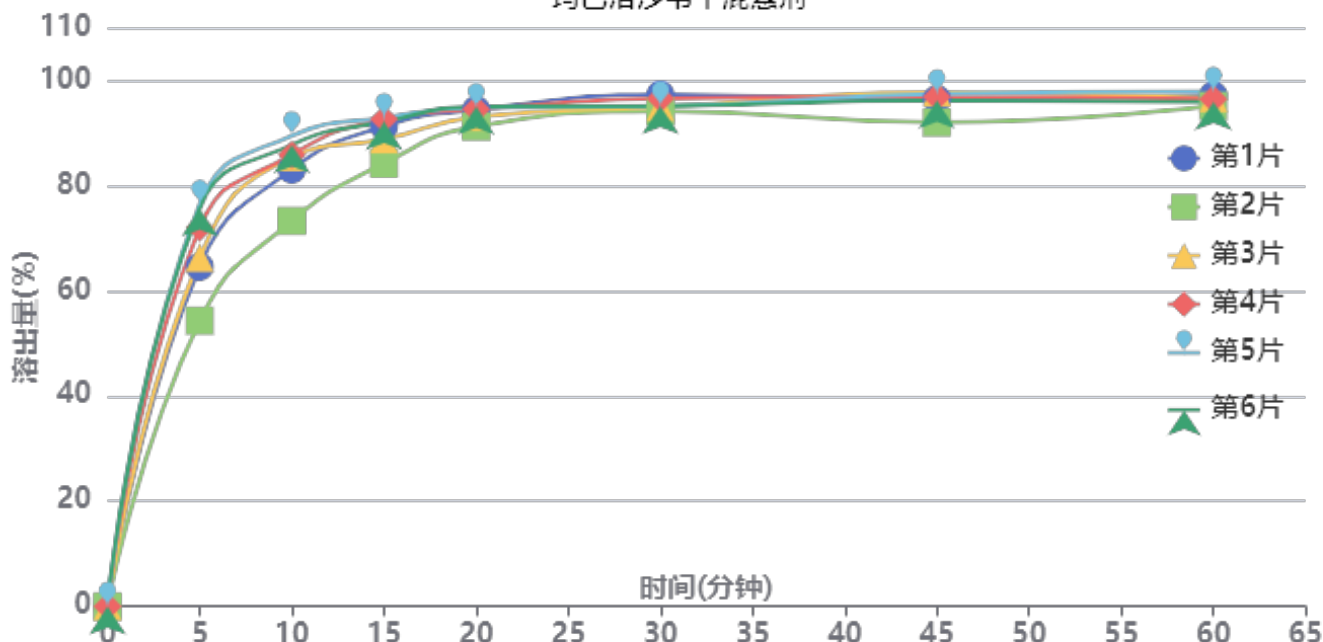
对照品溶液

序号	称样量(mg)	A ₁	A ₂	A ₃	A ₄	A ₅	A _{平均}	RSD%
1	11.17	97777	97630	97407	97815	97463	97618	0.19
2	11.21	97508	97691				97600	0.14

单位质量响应值		RSD%	判断
8739.30	8706.51	0.27	数据可信

溶出曲线测定

玛巴洛沙韦干混悬剂



操作者: 谢超君

日期: 2025-03-24

复核者:

未审阅版本



供试品溶液-B2021B01批-40mg-pH6.8(内含0.16%CTAB)

时间(分钟)	样品	A ₁	A ₂	A _{平均}	溶出量(%)	平均(%)	RSD%	累计溶出量(%)	平均(%)	RSD%
5min	1	62720	-	62720	64.564	68.18	12.22	64.56	68.18	12.22
	2	52735	-	52735	54.285			54.29		
	3	64361	-	64361	66.253			66.25		
	4	69929	-	69929	71.985			71.98		
	5	74225	-	74225	76.407			76.41		
	6	73439	-	73439	75.598			75.60		
10min	1	80299	-	80299	82.660	83.73	6.81	83.02	84.11	6.84
	2	70870	-	70870	72.953			73.25		
	3	82592	-	82592	85.020			85.39		
	4	82996	-	82996	85.436			85.84		
	5	86477	-	86477	89.019			89.44		
	6	84793	-	84793	87.286			87.71		
15min	1	87852	-	87852	90.435	89.45	3.66	91.25	90.30	3.70
	2	81087	-	81087	83.471			84.18		
	3	85432	-	85432	87.943			88.78		
	4	89130	-	89130	91.750			92.62		
	5	89336	-	89336	91.962			92.88		
	6	88555	-	88555	91.158			92.06		
20min	1	90408	-	90408	93.066	92.46	1.47	94.39	93.80	1.55
	2	87463	-	87463	90.034			91.20		
	3	89065	-	89065	91.683			93.01		
	4	90416	-	90416	93.074			94.46		
	5	90690	-	90690	93.356			94.79		
	6	90882	-	90882	93.554			94.96		
30min	1	92690	-	92690	95.415	93.63	1.21	97.25	95.48	1.23
	2	89774	-	89774	92.413			94.08		
	3	90395	-	90395	93.052			94.89		
	4	91906	-	91906	94.608			96.51		
	5	90464	-	90464	93.123			95.07		
	6	90520	-	90520	93.181			95.11		
45min	1	91371	-	91371	94.057	93.70	2.15	96.42	96.08	2.18
	2	87229	-	87229	89.793			91.98		
	3	92631	-	92631	95.354			97.71		
	4	91720	-	91720	94.416			96.84		
	5	92227	-	92227	94.938			97.40		
	6	90992	-	90992	93.667			96.12		
60min	1	91566	-	91566	94.258	93.60	0.95	97.15	96.50	0.99
	2	89808	-	89808	92.448			95.13		
	3	91038	-	91038	93.714			96.60		
	4	90793	-	90793	93.462			96.41		
	5	92149	-	92149	94.858			97.85		
	6	90233	-	90233	92.886			95.85		
极限	1	92433	-	92433	95.150	93.29	1.14	98.56	96.70	1.08
	2	90649	-	90649	93.314			96.51		
	3	89953	-	89953	92.597			96.00		
	4	91042	-	91042	93.718			97.19		
	5	90107	-	90107	92.756			96.28		
	6	89559	-	89559	92.192			95.68		



操作者: 谢超君

日期: 2025-03-24

复核者:

未审阅版本



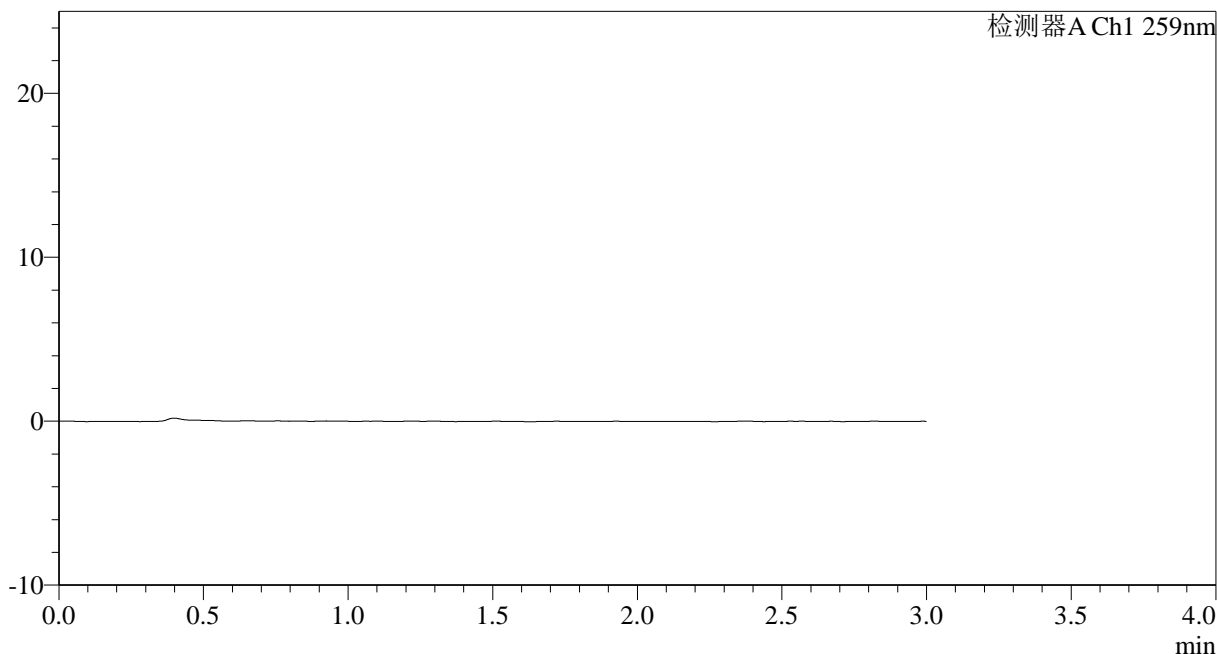
HJE-4126

<样品信息>

色谱柱 : XB-C18(50*4.6mm,5 μ m) 流速: 1.5ml/min
 柱温 : 35 $^{\circ}$ C 波长: 259nm
 数据文件名: RC\$HJE-4126 - 0-13/26-172-2 - cbzj-B2021B01p-rcqx-pH6.8+0.16CTABjz-jf25z-rj.lcd
 方法文件名: RC\$HJE-4126 - HJE-4126-RC-FX275.lcm
 批处理文件名: RC\$HJE-4126 - 20250321-RC-FX275.lcb
 样品瓶号: 2-9
 进样体积: 20 μ l 版本号: 6.115
 进样时间: 2025/03/21 14:29:57 实验者: xiechaojun
 处理时间 (V2): 2025/03/22 10:03:06 处理者: xiechaojun
 仪器型号: SHIMADZU LC-2050C(FX275)

<色谱图>

mV



<峰表>

检测器A Ch1 259nm

峰号	保留时间	面积	面积%	高度	理论塔板数(USP)	拖尾因子	分离度(USP)
总计							

图1 玛巴洛沙韦干混悬剂溶出曲线测定HPLC图谱
 参比制剂-B2021B01批(40mg)-pH6.8(内含0.16%CTAB)介质-桨法-25转
 溶剂



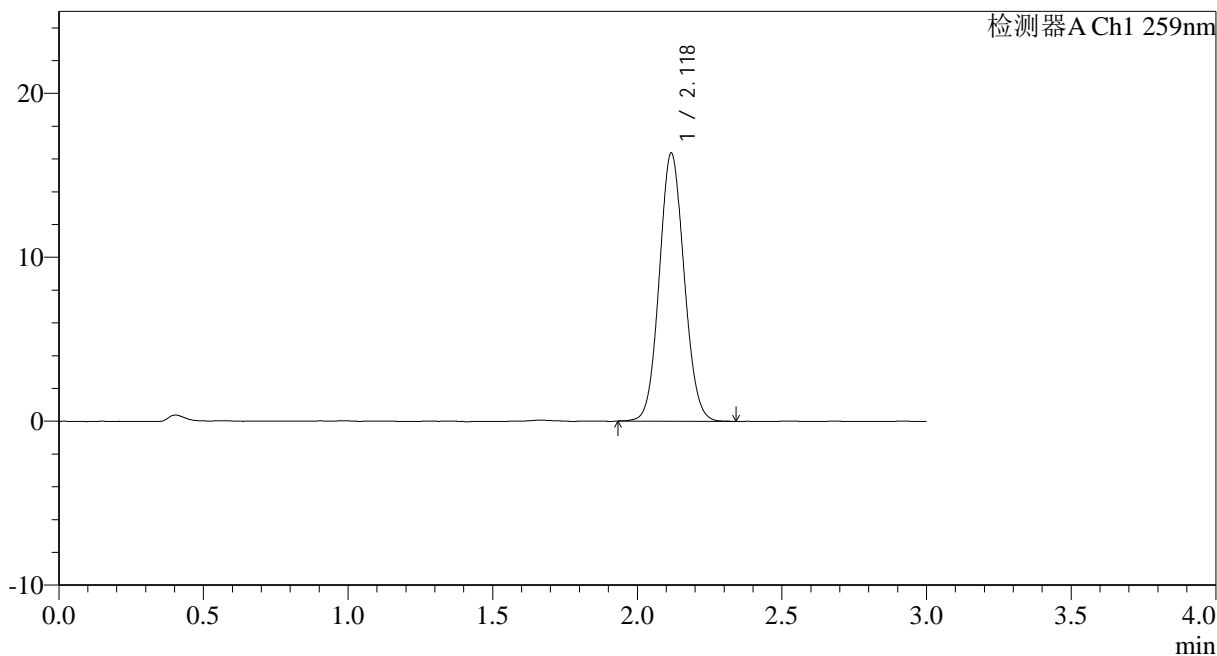
HJE-4126

<样品信息>

色谱柱 : XB-C18(50*4.6mm,5 μ m) 流速: 1.5ml/min
 柱温 : 35 $^{\circ}$ C 波长: 259nm
 数据文件名: RC\$HJE-4126 - 0-13/26-173-2 - cbzj-B2021B01p-rcqx-pH6.8+0.16CTABjz-jf25z-dz1-1.lcd
 方法文件名: RC\$HJE-4126 - HJE-4126-RC-FX275.lcm
 批处理文件名: RC\$HJE-4126 - 20250321-RC-FX275.lcb
 样品瓶号: 2-18
 进样体积: 20 μ l 版本号: 6.115
 进样时间: 2025/03/21 14:33:22 实验者: xiechaojun
 处理时间 (V2): 2025/03/22 10:03:10 处理者: xiechaojun
 仪器型号: SHIMADZU LC-2050C(FX275)

<色谱图>

mV



<峰表>

检测器A Ch1 259nm

峰号	保留时间	面积	面积%	高度	理论塔板数(USP)	拖尾因子	分离度(USP)
1	2.118	97777	100.000	16268	2899	1.076	--
总计		97777	100.000	16268			

图2 玛巴洛沙韦干混悬剂溶出曲线测定HPLC图谱
 参比制剂-B2021B01批(40mg)-pH6.8(内含0.16%CTAB)介质-桨法-25转
 对照品溶液-1-1



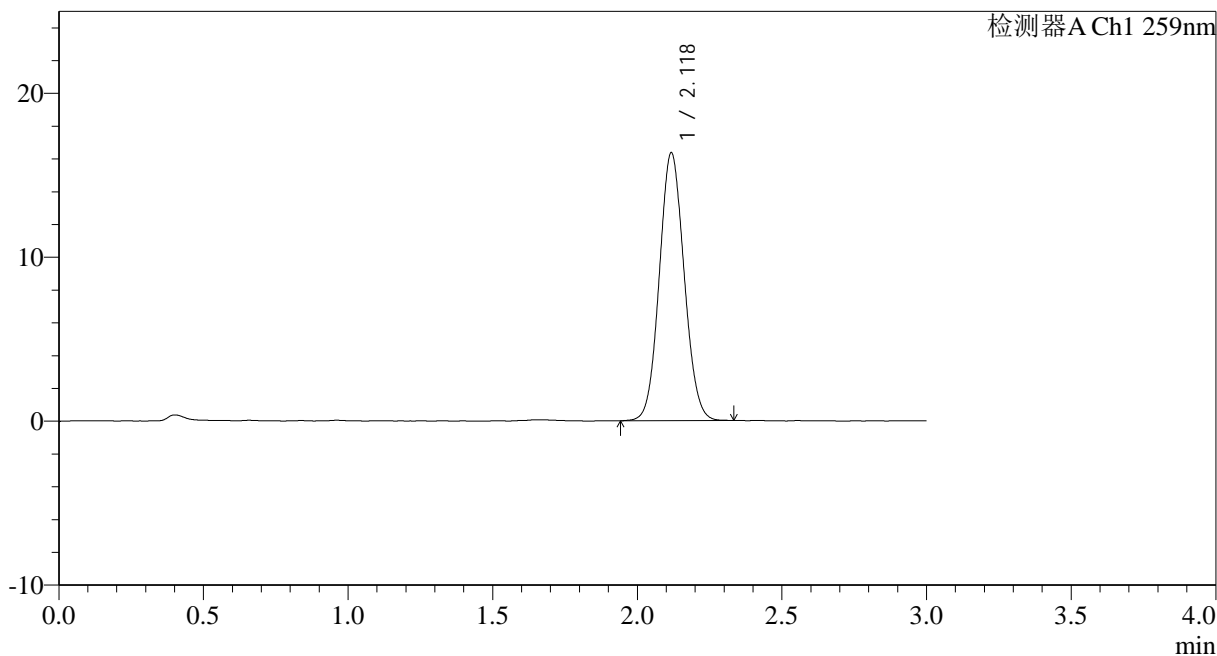
HJE-4126

<样品信息>

色谱柱 : XB-C18(50*4.6mm,5 μ m) 流速: 1.5ml/min
 柱温 : 35 $^{\circ}$ C 波长: 259nm
 数据文件名: RC\$HJE-4126 - 0-13/26-174-2 - cbzj-B2021B01p-rcqx-pH6.8+0.16CTABjz-jf25z-dz1-2.lcd
 方法文件名: RC\$HJE-4126 - HJE-4126-RC-FX275.lcm
 批处理文件名: RC\$HJE-4126 - 20250321-RC-FX275.lcb
 样品瓶号: 2-18
 进样体积: 20 μ l 版本号: 6.115
 进样时间: 2025/03/21 14:36:47 实验者: xiechaojun
 处理时间 (V2): 2025/03/22 10:03:13 处理者: xiechaojun
 仪器型号: SHIMADZU LC-2050C(FX275)

<色谱图>

mV



<峰表>

检测器A Ch1 259nm

峰号	保留时间	面积	面积%	高度	理论塔板数(USP)	拖尾因子	分离度(USP)
1	2.118	97630	100.000	16257	2898	1.073	--
总计		97630	100.000	16257			

图3 玛巴洛沙韦干混悬剂溶出曲线测定HPLC图谱
 参比制剂-B2021B01批(40mg)-pH6.8(内含0.16%CTAB)介质-桨法-25转
 对照品溶液-1-2



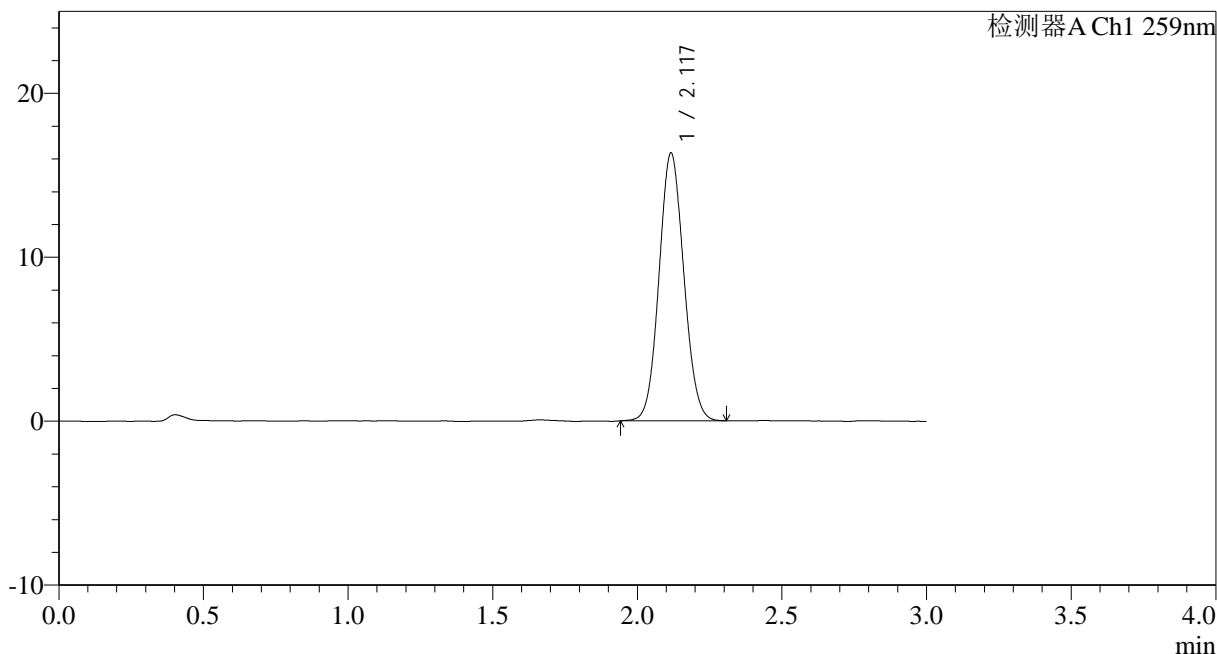
HJE-4126

<样品信息>

色谱柱 : XB-C18(50*4.6mm,5 μ m) 流速: 1.5ml/min
 柱温 : 35 $^{\circ}$ C 波长: 259nm
 数据文件名: RC\$HJE-4126 - 0-13/26-175-2 - cbzj-B2021B01p-rcqx-pH6.8+0.16CTABjz-jf25z-dz1-3.lcd
 方法文件名: RC\$HJE-4126 - HJE-4126-RC-FX275.lcm
 批处理文件名: RC\$HJE-4126 - 20250321-RC-FX275.lcb
 样品瓶号: 2-18
 进样体积: 20 μ l 版本号: 6.115
 进样时间: 2025/03/21 14:40:11 实验者: xiechaojun
 处理时间 (V2): 2025/03/22 10:03:16 处理者: xiechaojun
 仪器型号: SHIMADZU LC-2050C(FX275)

<色谱图>

mV



<峰表>

检测器A Ch1 259nm

峰号	保留时间	面积	面积%	高度	理论塔板数(USP)	拖尾因子	分离度(USP)
1	2.117	97407	100.000	16288	2899	1.074	--
总计		97407	100.000	16288			

图4 玛巴洛沙韦干混悬剂溶出曲线测定HPLC图谱
 参比制剂-B2021B01批(40mg)-pH6.8(内含0.16%CTAB)介质-桨法-25转
 对照品溶液-1-3



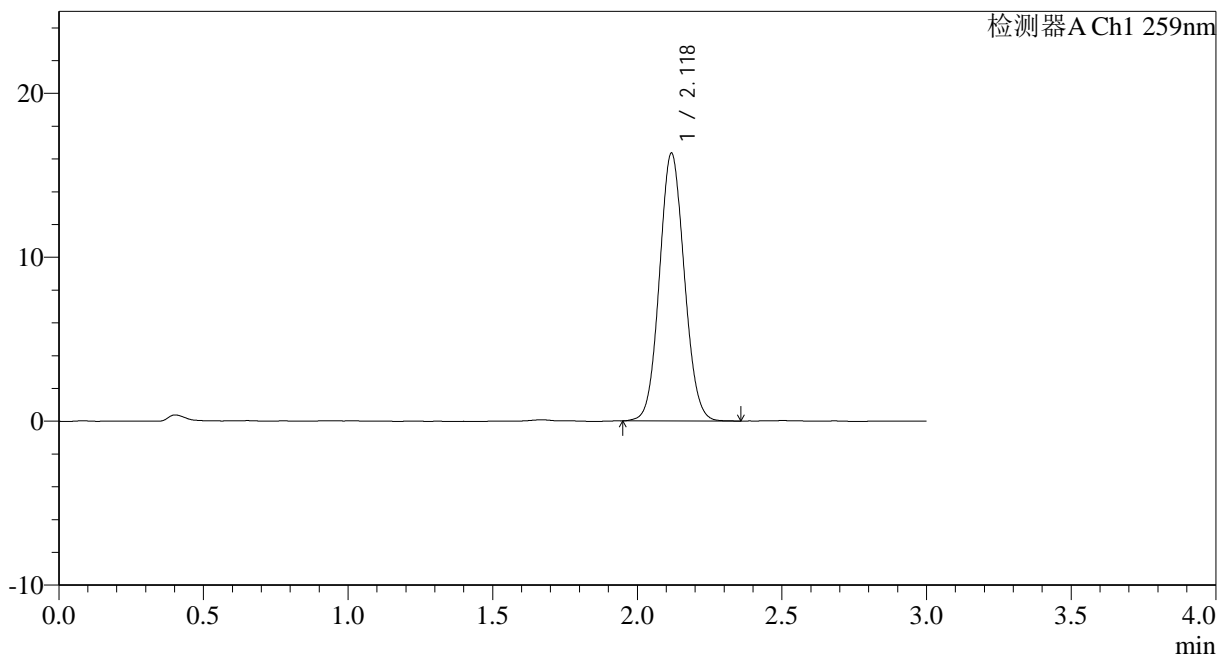
HJE-4126

<样品信息>

色谱柱 : XB-C18(50*4.6mm,5 μ m) 流速: 1.5ml/min
 柱温 : 35 $^{\circ}$ C 波长: 259nm
 数据文件名: RC\$HJE-4126 - 0-13/26-176-2 - cbzj-B2021B01p-rcqx-pH6.8+0.16CTABjz-jf25z-dz1-4.lcd
 方法文件名: RC\$HJE-4126 - HJE-4126-RC-FX275.lcm
 批处理文件名: RC\$HJE-4126 - 20250321-RC-FX275.lcb
 样品瓶号: 2-18
 进样体积: 20 μ l 版本号: 6.115
 进样时间: 2025/03/21 14:43:37 实验者: xiechaojun
 处理时间 (V2): 2025/03/22 10:03:19 处理者: xiechaojun
 仪器型号: SHIMADZU LC-2050C(FX275)

<色谱图>

mV



<峰表>

检测器A Ch1 259nm

峰号	保留时间	面积	面积%	高度	理论塔板数(USP)	拖尾因子	分离度(USP)
1	2.118	97815	100.000	16278	2900	1.073	--
总计		97815	100.000	16278			

图5 玛巴洛沙韦干混悬剂溶出曲线测定HPLC图谱
 参比制剂-B2021B01批(40mg)-pH6.8(内含0.16%CTAB)介质-桨法-25转
 对照品溶液-1-4



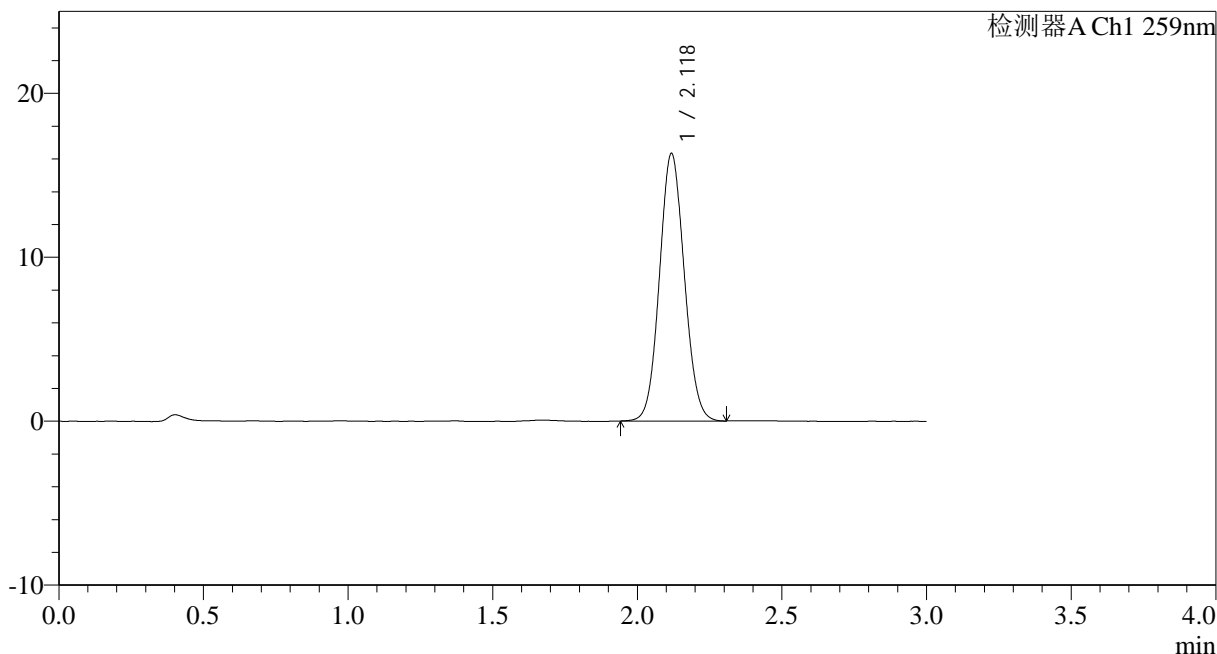
HJE-4126

<样品信息>

色谱柱 : XB-C18(50*4.6mm,5 μ m) 流速: 1.5ml/min
 柱温 : 35 $^{\circ}$ C 波长: 259nm
 数据文件名: RC\$HJE-4126 - 0-13/26-177-2 - cbzj-B2021B01p-rcqx-pH6.8+0.16CTABjz-jf25z-dz1-5.lcd
 方法文件名: RC\$HJE-4126 - HJE-4126-RC-FX275.lcm
 批处理文件名: RC\$HJE-4126 - 20250321-RC-FX275.lcb
 样品瓶号: 2-18
 进样体积: 20 μ l 版本号: 6.115
 进样时间: 2025/03/21 14:47:02 实验者: xiechaojun
 处理时间 (V2): 2025/03/22 10:03:22 处理者: xiechaojun
 仪器型号: SHIMADZU LC-2050C(FX275)

<色谱图>

mV



<峰表>

检测器A Ch1 259nm

峰号	保留时间	面积	面积%	高度	理论塔板数(USP)	拖尾因子	分离度(USP)
1	2.118	97463	100.000	16257	2898	1.074	--
总计		97463	100.000	16257			

图6 玛巴洛沙韦干混悬剂溶出曲线测定HPLC图谱
 参比制剂-B2021B01批(40mg)-pH6.8(内含0.16%CTAB)介质-桨法-25转
 对照品溶液-1-5



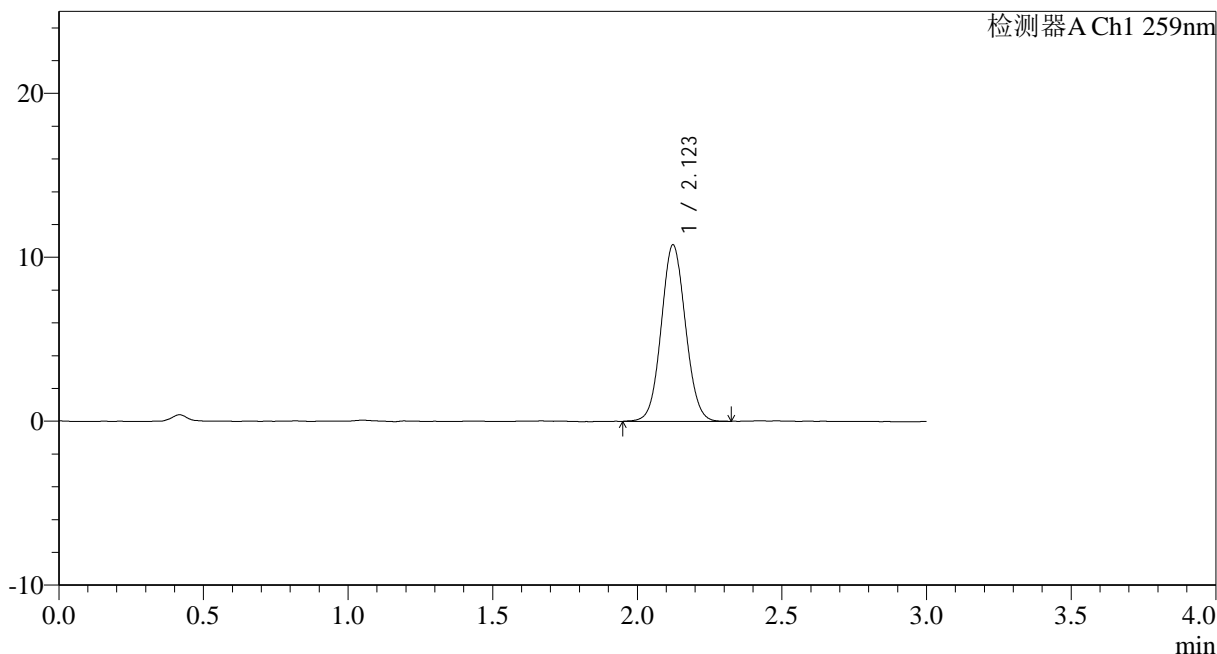
HJE-4126

<样品信息>

色谱柱 : XB-C18(50*4.6mm,5 μ m) 流速: 1.5ml/min
 柱温 : 35 $^{\circ}$ C 波长: 259nm
 数据文件名: RC\$HJE-4126 - 0-13/26-178-2 - cbzj-B2021B01p-rcqx-pH6.8+0.16CTABjz-jf25z-5min-P1.lcd
 方法文件名: RC\$HJE-4126 - HJE-4126-RC-FX275.lcm
 批处理文件名: RC\$HJE-4126 - 20250321-RC-FX275.lcb
 样品瓶号: 2-1
 进样体积: 20 μ l 版本号: 6.115
 进样时间: 2025/03/21 14:50:27 实验者: xiechaojun
 处理时间 (V2) : 2025/03/22 10:03:25 处理者: xiechaojun
 仪器型号: SHIMADZU LC-2050C(FX275)

<色谱图>

mV



<峰表>

检测器A Ch1 259nm

峰号	保留时间	面积	面积%	高度	理论塔板数(USP)	拖尾因子	分离度(USP)
1	2.123	62720	100.000	10759	3080	1.060	--
总计		62720	100.000	10759			

图7 玛巴洛沙韦干混悬剂溶出曲线测定HPLC图谱
 参比制剂-B2021B01批(40mg)-pH6.8(内含0.16%CTAB)介质-浆法-25转-5min-片1
 供试品溶液-1



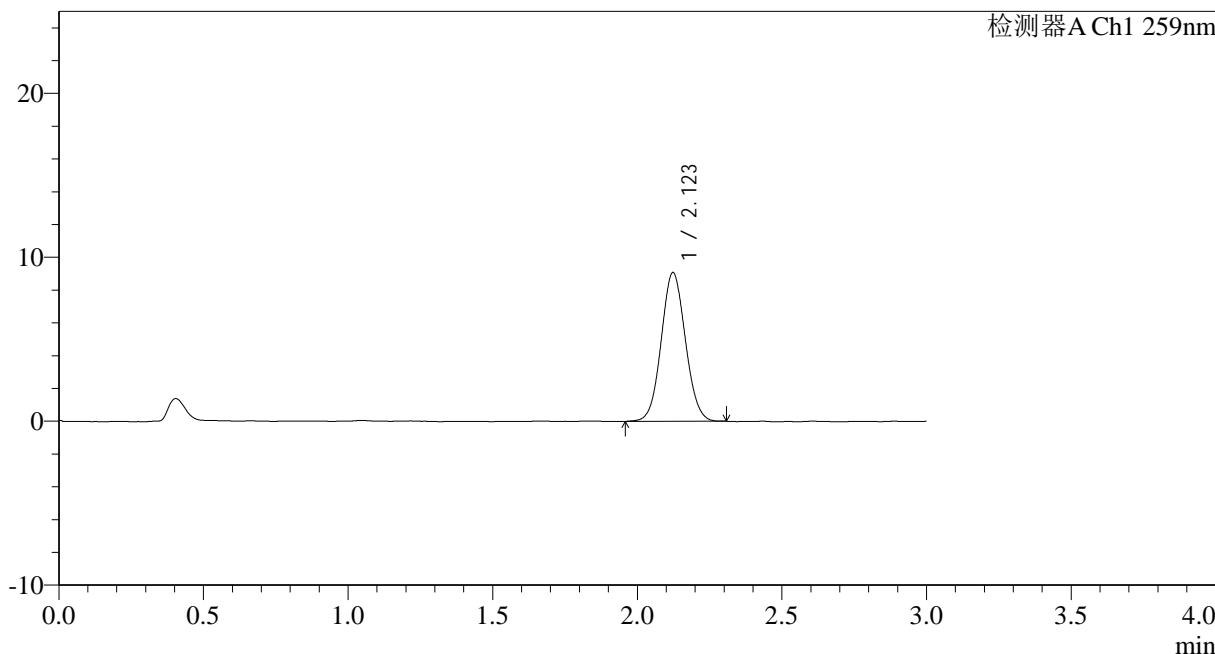
HJE-4126

<样品信息>

色谱柱 : XB-C18(50*4.6mm,5 μ m) 流速: 1.5ml/min
 柱温 : 35 $^{\circ}$ C 波长: 259nm
 数据文件名: RC\$HJE-4126 - 0-13/26-179-2 - cbzj-B2021B01p-rcqx-pH6.8+0.16CTABjz-jf25z-5min-P2.lcd
 方法文件名: RC\$HJE-4126 - HJE-4126-RC-FX275.lcm
 批处理文件名: RC\$HJE-4126 - 20250321-RC-FX275.lcb
 样品瓶号: 2-10
 进样体积: 20 μ l 版本号: 6.115
 进样时间: 2025/03/21 14:53:51 实验者: xiechaojun
 处理时间 (V2): 2025/03/22 10:03:28 处理者: xiechaojun
 仪器型号: SHIMADZU LC-2050C(FX275)

<色谱图>

mV



<峰表>

检测器A Ch1 259nm

峰号	保留时间	面积	面积%	高度	理论塔板数(USP)	拖尾因子	分离度(USP)
1	2.123	52735	100.000	9072	3085	1.061	--
总计		52735	100.000	9072			

图8 玛巴洛沙韦干混悬剂溶出曲线测定HPLC图谱
 参比制剂-B2021B01批(40mg)-pH6.8(内含0.16%CTAB)介质-桨法-25转-5min-片2
 供试品溶液-1



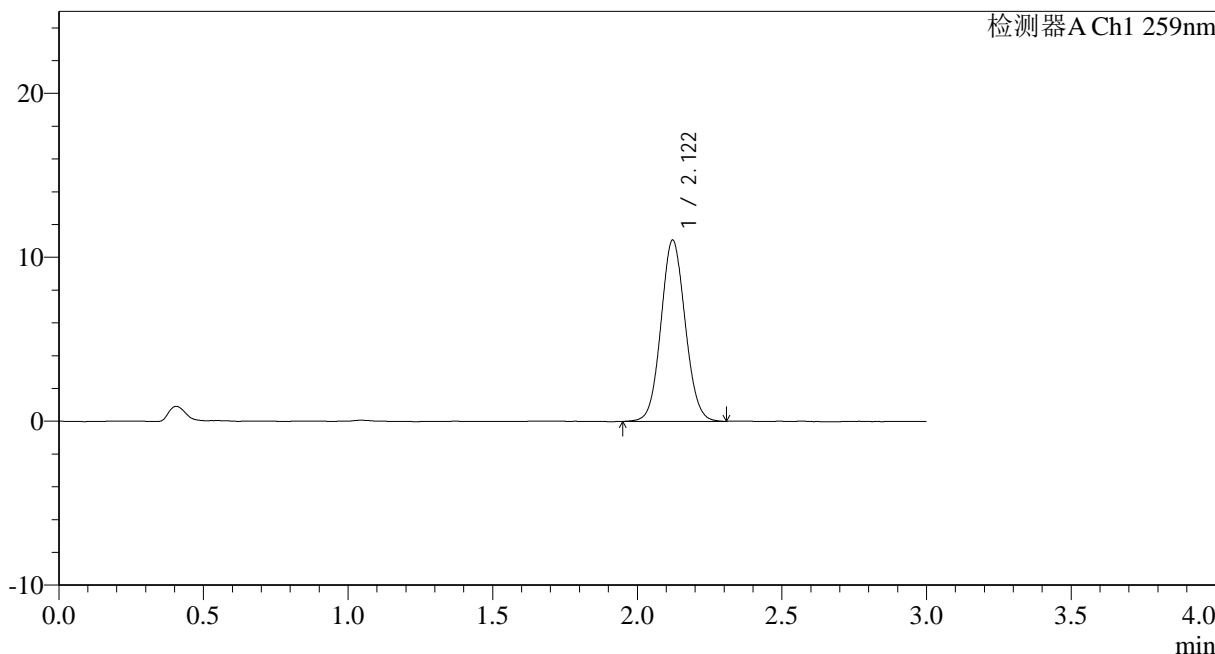
HJE-4126

<样品信息>

色谱柱 : XB-C18(50*4.6mm,5 μ m) 流速: 1.5ml/min
 柱温 : 35 $^{\circ}$ C 波长: 259nm
 数据文件名: RC\$HJE-4126 - 0-13/26-180-2 - cbzj-B2021B01p-rcqx-pH6.8+0.16CTABjz-jf25z-5min-P3.lcd
 方法文件名: RC\$HJE-4126 - HJE-4126-RC-FX275.lcm
 批处理文件名: RC\$HJE-4126 - 20250321-RC-FX275.lcb
 样品瓶号: 2-19
 进样体积: 20 μ l 版本号: 6.115
 进样时间: 2025/03/21 14:57:15 实验者: xiechaojun
 处理时间 (V2): 2025/03/22 10:03:31 处理者: xiechaojun
 仪器型号: SHIMADZU LC-2050C(FX275)

<色谱图>

mV



<峰表>

检测器A Ch1 259nm

峰号	保留时间	面积	面积%	高度	理论塔板数(USP)	拖尾因子	分离度(USP)
1	2.122	64361	100.000	11060	3082	1.069	--
总计		64361	100.000	11060			

图9 玛巴洛沙韦干混悬剂溶出曲线测定HPLC图谱
 参比制剂-B2021B01批(40mg)-pH6.8(内含0.16%CTAB)介质-桨法-25转-5min-
 片3
 供试品溶液-1



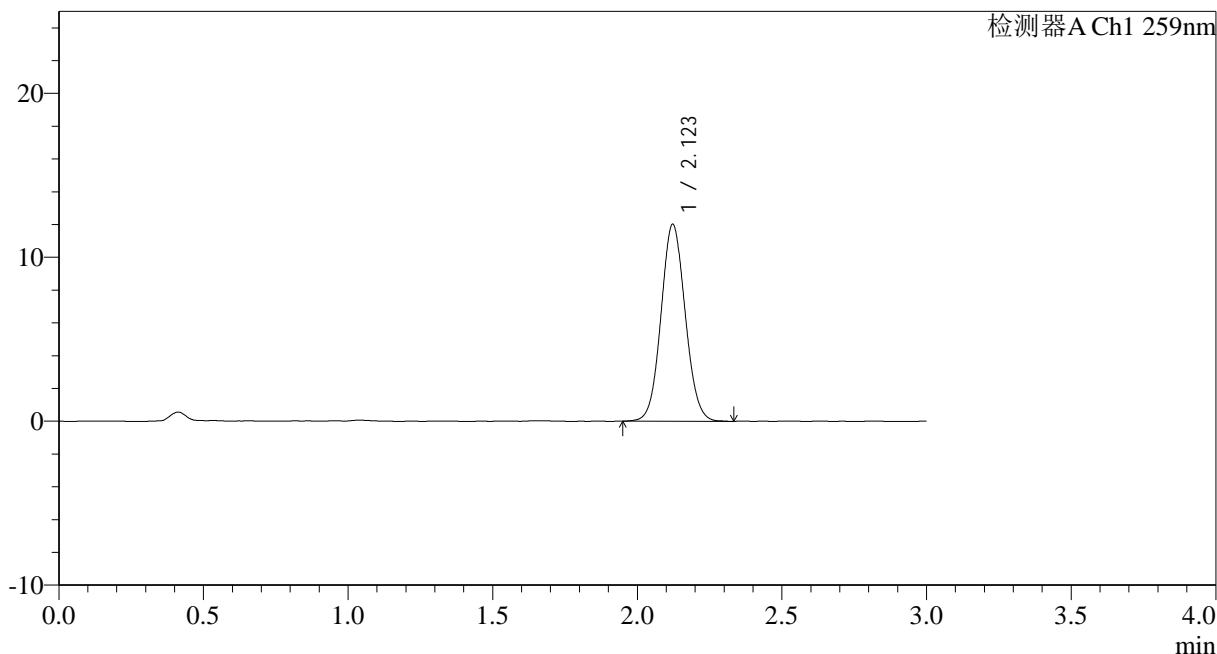
HJE-4126

<样品信息>

色谱柱 : XB-C18(50*4.6mm,5 μ m) 流速: 1.5ml/min
 柱温 : 35 $^{\circ}$ C 波长: 259nm
 数据文件名: RC\$HJE-4126 - 0-13/26-181-2 - cbzj-B2021B01p-rcqx-pH6.8+0.16CTABjz-jf25z-5min-P4.lcd
 方法文件名: RC\$HJE-4126 - HJE-4126-RC-FX275.lcm
 批处理文件名: RC\$HJE-4126 - 20250321-RC-FX275.lcb
 样品瓶号: 2-28
 进样体积: 20 μ l 版本号: 6.115
 进样时间: 2025/03/21 15:00:39 实验者: xiechaojun
 处理时间 (V2) : 2025/03/22 10:03:34 处理者: xiechaojun
 仪器型号: SHIMADZU LC-2050C(FX275)

<色谱图>

mV



<峰表>

检测器A Ch1 259nm

峰号	保留时间	面积	面积%	高度	理论塔板数(USP)	拖尾因子	分离度(USP)
1	2.123	69929	100.000	12018	3090	1.067	--
总计		69929	100.000	12018			

图10 玛巴洛沙韦干混悬剂溶出曲线测定HPLC图谱
 参比制剂-B2021B01批(40mg)-pH6.8(内含0.16%CTAB)介质-浆法-25转-5min-片4
 供试品溶液-1



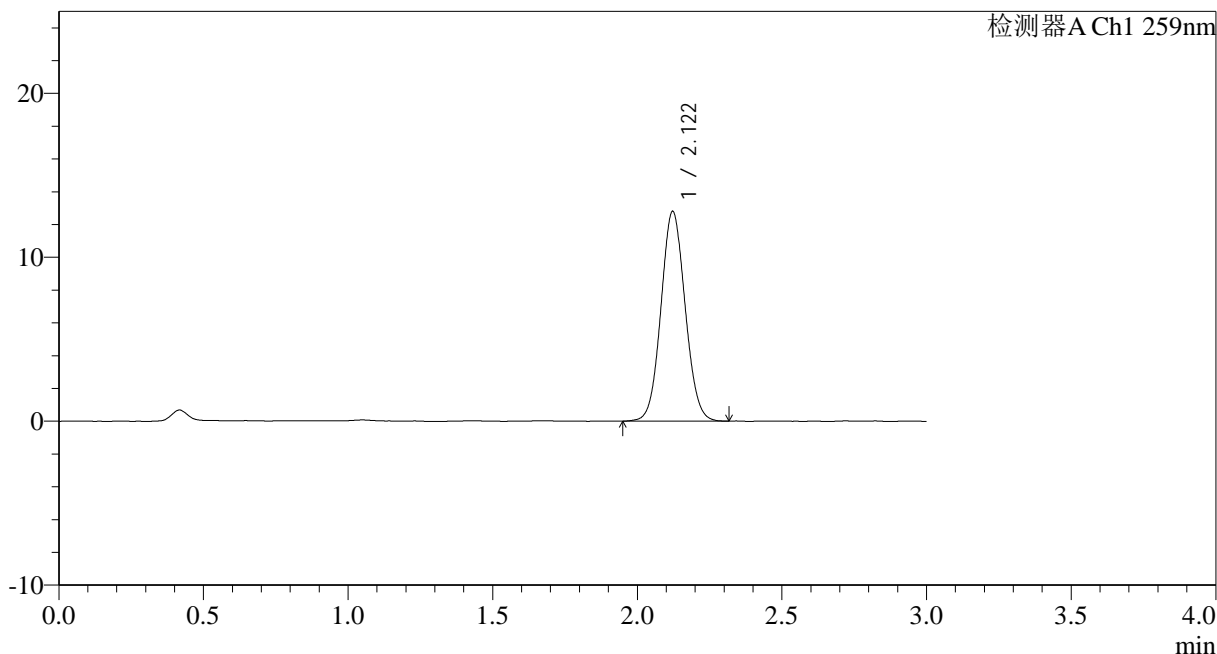
HJE-4126

<样品信息>

色谱柱 : XB-C18(50*4.6mm,5 μ m) 流速: 1.5ml/min
 柱温 : 35 $^{\circ}$ C 波长: 259nm
 数据文件名: RC\$HJE-4126 - 0-13/26-182-2 - cbzj-B2021B01p-rcqx-pH6.8+0.16CTABjz-jf25z-5min-P5.lcd
 方法文件名: RC\$HJE-4126 - HJE-4126-RC-FX275.lcm
 批处理文件名: RC\$HJE-4126 - 20250321-RC-FX275.lcb
 样品瓶号: 2-37
 进样体积: 20 μ l 版本号: 6.115
 进样时间: 2025/03/21 15:04:02 实验者: xiechaojun
 处理时间 (V2) : 2025/03/22 10:03:37 处理者: xiechaojun
 仪器型号: SHIMADZU LC-2050C(FX275)

<色谱图>

mV



<峰表>

检测器A Ch1 259nm

峰号	保留时间	面积	面积%	高度	理论塔板数(USP)	拖尾因子	分离度(USP)
1	2.122	74225	100.000	12793	3091	1.066	--
总计		74225	100.000	12793			

图11 玛巴洛沙韦干混悬剂溶出曲线测定HPLC图谱
 参比制剂-B2021B01批(40mg)-pH6.8(内含0.16%CTAB)介质-桨法-25转-5min-
 片5
 供试品溶液-1



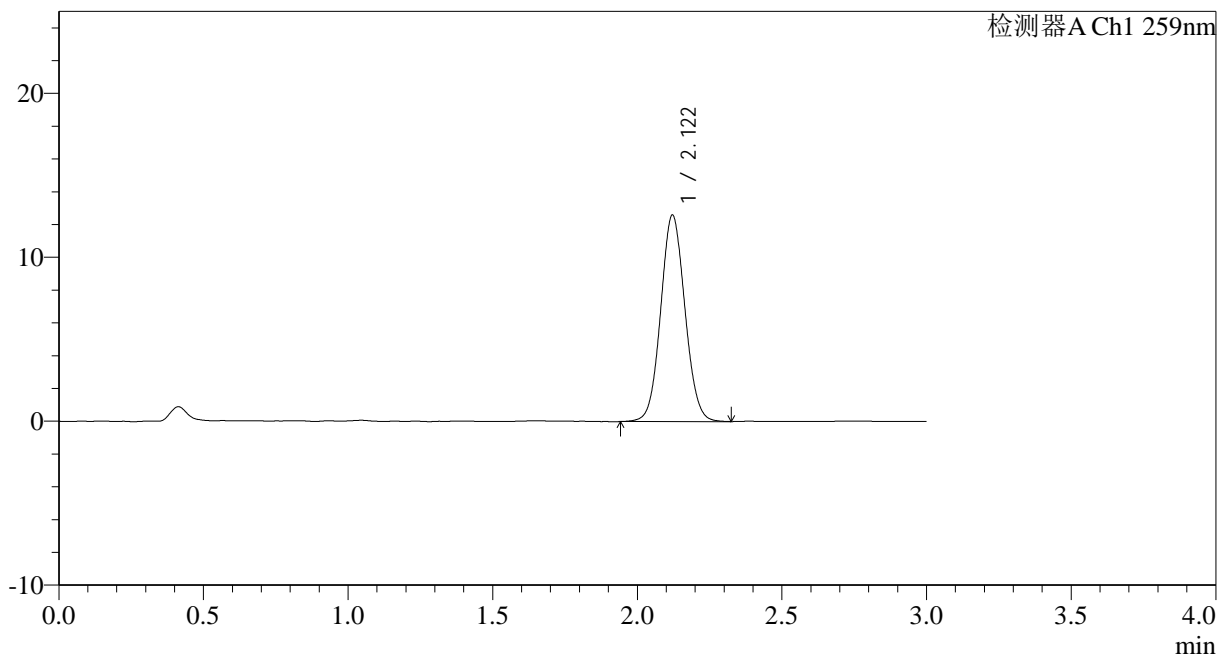
HJE-4126

<样品信息>

色谱柱 : XB-C18(50*4.6mm,5μm) 流速: 1.5ml/min
 柱温 : 35°C 波长: 259nm
 数据文件名: RC\$HJE-4126 - 0-13/26-183-2 - cbzj-B2021B01p-rcqx-pH6.8+0.16CTABjz-jf25z-5min-P6.lcd
 方法文件名: RC\$HJE-4126 - HJE-4126-RC-FX275.lcm
 批处理文件名: RC\$HJE-4126 - 20250321-RC-FX275.lcb
 样品瓶号: 2-46
 进样体积: 20 μl 版本号: 6.115
 进样时间: 2025/03/21 15:07:26 实验者: xiechaojun
 处理时间 (V2): 2025/03/22 10:03:40 处理者: xiechaojun
 仪器型号: SHIMADZU LC-2050C(FX275)

<色谱图>

mV



<峰表>

检测器A Ch1 259nm

峰号	保留时间	面积	面积%	高度	理论塔板数(USP)	拖尾因子	分离度(USP)
1	2.122	73439	100.000	12601	3075	1.064	--
总计		73439	100.000	12601			

图12 玛巴洛沙韦干混悬剂溶出曲线测定HPLC图谱
 参比制剂-B2021B01批(40mg)-pH6.8(内含0.16%CTAB)介质-桨法-25转-5min-
 片6
 供试品溶液-1



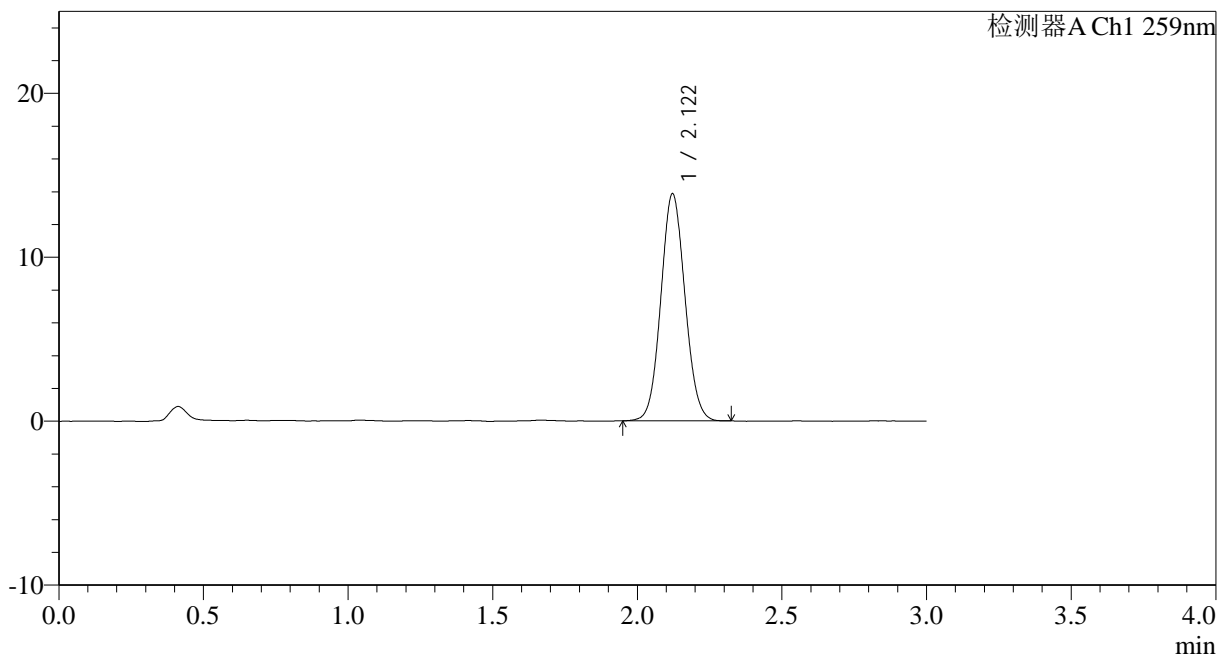
HJE-4126

<样品信息>

色谱柱 : XB-C18(50*4.6mm,5 μ m) 流速: 1.5ml/min
 柱温 : 35 $^{\circ}$ C 波长: 259nm
 数据文件名: RC\$HJE-4126 - 0-13/26-184-2 - cbzj-B2021B01p-rcqx-pH6.8+0.16CTABjz-jf25z-10min-P1.lcd
 方法文件名: RC\$HJE-4126 - HJE-4126-RC-FX275.lcm
 批处理文件名: RC\$HJE-4126 - 20250321-RC-FX275.lcb
 样品瓶号: 2-2
 进样体积: 20 μ l 版本号: 6.115
 进样时间: 2025/03/21 15:10:50 实验者: xiechaojun
 处理时间 (V2): 2025/03/22 10:03:43 处理者: xiechaojun
 仪器型号: SHIMADZU LC-2050C(FX275)

<色谱图>

mV



<峰表>

检测器A Ch1 259nm

峰号	保留时间	面积	面积%	高度	理论塔板数(USP)	拖尾因子	分离度(USP)
1	2.122	80299	100.000	13862	3097	1.068	--
总计		80299	100.000	13862			

图13 玛巴洛沙韦干混悬剂溶出曲线测定HPLC图谱
 参比制剂-B2021B01批(40mg)-pH6.8(内含0.16%CTAB)介质-
 桨法-25转-10min-片1
 供试品溶液-1



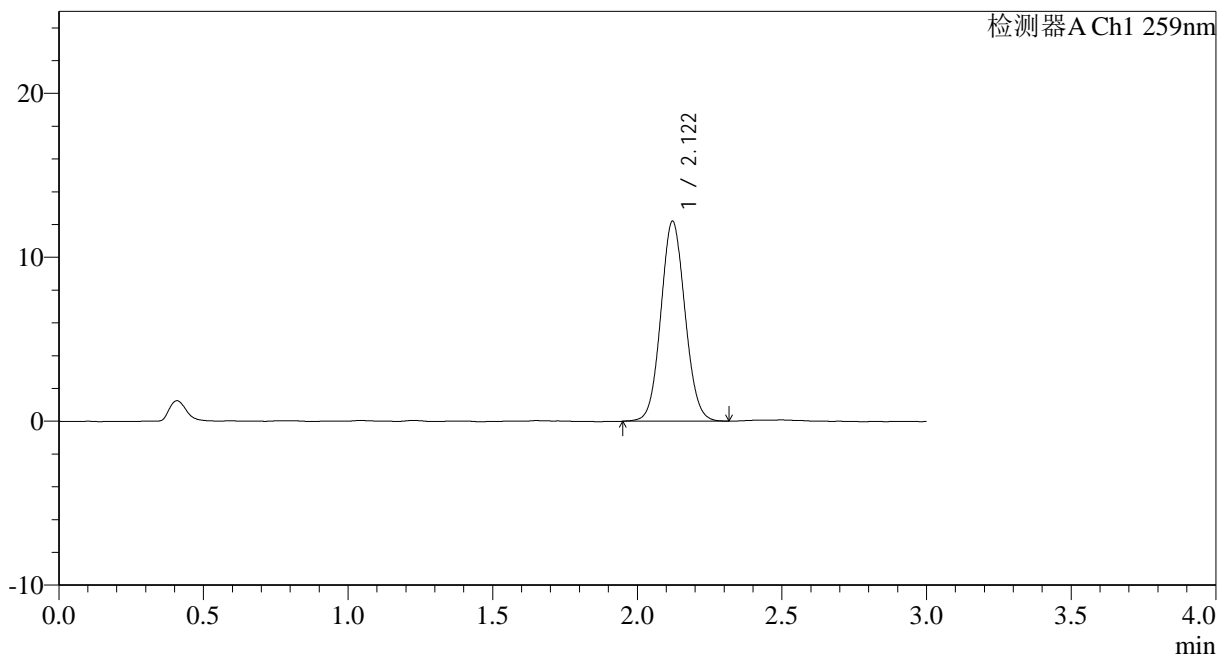
HJE-4126

<样品信息>

色谱柱 : XB-C18(50*4.6mm,5 μ m) 流速: 1.5ml/min
 柱温 : 35 $^{\circ}$ C 波长: 259nm
 数据文件名: RC\$HJE-4126 - 0-13/26-185-2 - cbzj-B2021B01p-rcqx-pH6.8+0.16CTABjz-jf25z-10min-P2.lcd
 方法文件名: RC\$HJE-4126 - HJE-4126-RC-FX275.lcm
 批处理文件名: RC\$HJE-4126 - 20250321-RC-FX275.lcb
 样品瓶号: 2-11
 进样体积: 20 μ l 版本号: 6.115
 进样时间: 2025/03/21 15:14:13 实验者: xiechaojun
 处理时间 (V2) : 2025/03/22 10:03:46 处理者: xiechaojun
 仪器型号: SHIMADZU LC-2050C(FX275)

<色谱图>

mV



<峰表>

检测器A Ch1 259nm

峰号	保留时间	面积	面积%	高度	理论塔板数(USP)	拖尾因子	分离度(USP)
1	2.122	70870	100.000	12201	3094	1.069	--
总计		70870	100.000	12201			

图14 玛巴洛沙韦干混悬剂溶出曲线测定HPLC图谱
 参比制剂-B2021B01批(40mg)-pH6.8(内含0.16%CTAB)介质-
 桨法-25转-10min-片2
 供试品溶液-1



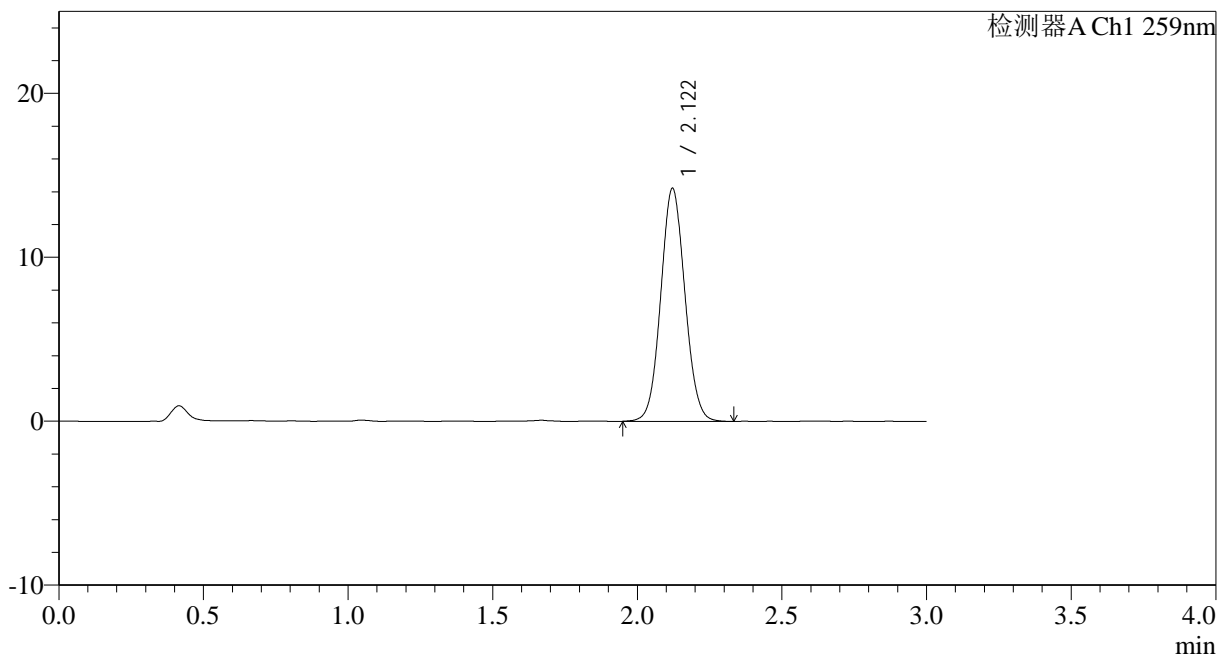
HJE-4126

<样品信息>

色谱柱 : XB-C18(50*4.6mm,5 μ m) 流速: 1.5ml/min
 柱温 : 35 $^{\circ}$ C 波长: 259nm
 数据文件名: RC\$HJE-4126 - 0-13/26-186-2 - cbzj-B2021B01p-rcqx-pH6.8+0.16CTABjz-jf25z-10min-P3.lcd
 方法文件名: RC\$HJE-4126 - HJE-4126-RC-FX275.lcm
 批处理文件名: RC\$HJE-4126 - 20250321-RC-FX275.lcb
 样品瓶号: 2-20
 进样体积: 20 μ l 版本号: 6.115
 进样时间: 2025/03/21 15:17:36 实验者: xiechaojun
 处理时间 (V2): 2025/03/22 10:03:50 处理者: xiechaojun
 仪器型号: SHIMADZU LC-2050C(FX275)

<色谱图>

mV



<峰表>

检测器A Ch1 259nm

峰号	保留时间	面积	面积%	高度	理论塔板数(USP)	拖尾因子	分离度(USP)
1	2.122	82592	100.000	14214	3084	1.063	--
总计		82592	100.000	14214			

图15 玛巴洛沙韦干混悬剂溶出曲线测定HPLC图谱
 参比制剂-B2021B01批(40mg)-pH6.8(内含0.16%CTAB)介质-
 桨法-25转-10min-片3
 供试品溶液-1



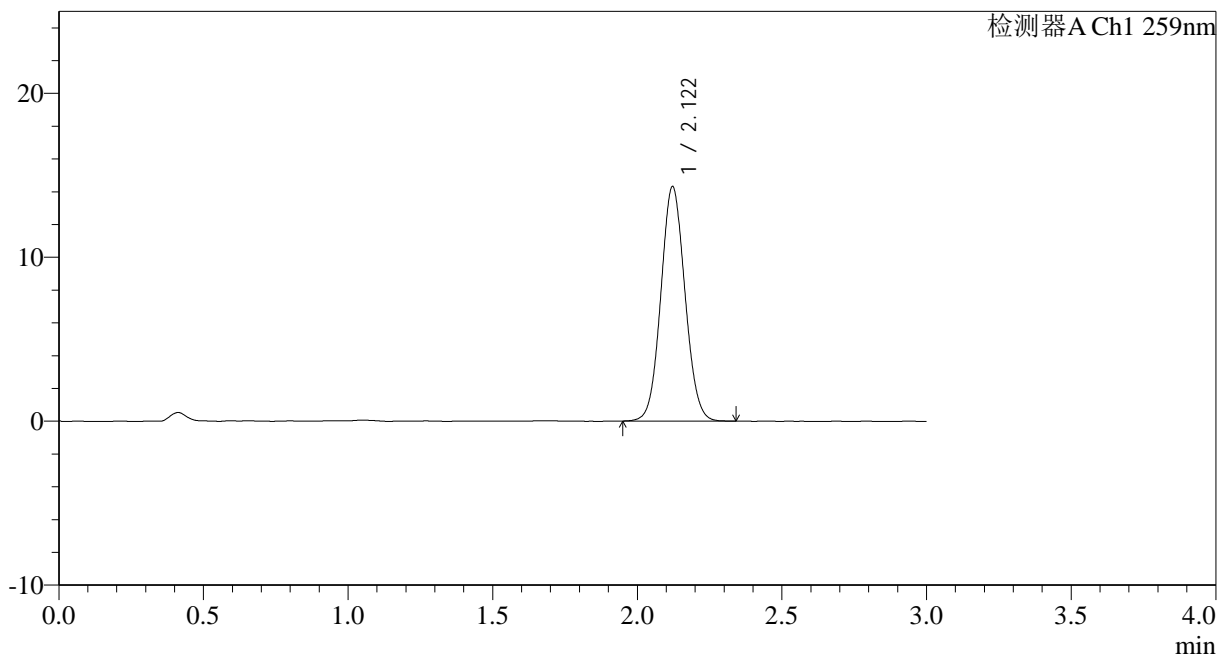
HJE-4126

<样品信息>

色谱柱 : XB-C18(50*4.6mm,5 μ m) 流速: 1.5ml/min
 柱温 : 35 $^{\circ}$ C 波长: 259nm
 数据文件名: RC\$HJE-4126 - 0-13/26-187-2 - cbzj-B2021B01p-rcqx-pH6.8+0.16CTABjz-jf25z-10min-P4.lcd
 方法文件名: RC\$HJE-4126 - HJE-4126-RC-FX275.lcm
 批处理文件名: RC\$HJE-4126 - 20250321-RC-FX275.lcb
 样品瓶号: 2-29
 进样体积: 20 μ l 版本号: 6.115
 进样时间: 2025/03/21 15:20:59 实验者: xiechaojun
 处理时间 (V2): 2025/03/22 10:03:53 处理者: xiechaojun
 仪器型号: SHIMADZU LC-2050C(FX275)

<色谱图>

mV



<峰表>

检测器A Ch1 259nm

峰号	保留时间	面积	面积%	高度	理论塔板数(USP)	拖尾因子	分离度(USP)
1	2.122	82996	100.000	14311	3094	1.065	--
总计		82996	100.000	14311			

图16 玛巴洛沙韦干混悬剂溶出曲线测定HPLC图谱
 参比制剂-B2021B01批(40mg)-pH6.8(内含0.16%CTAB)介质-
 桨法-25转-10min-片4
 供试品溶液-1



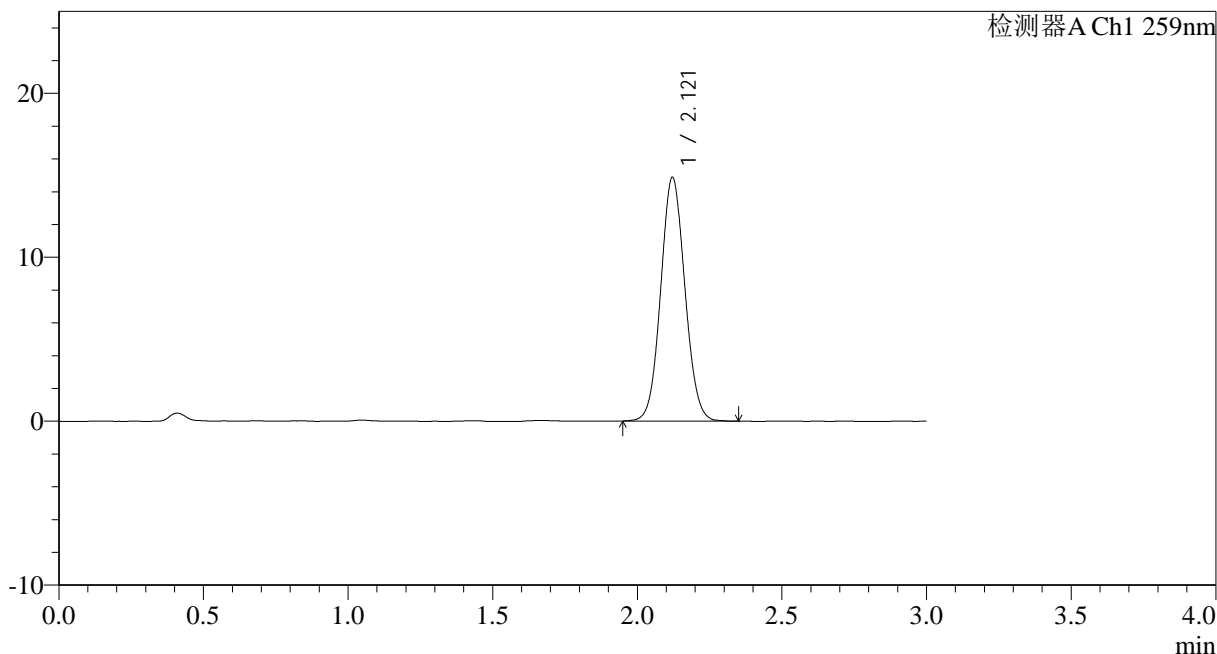
HJE-4126

<样品信息>

色谱柱 : XB-C18(50*4.6mm,5 μ m) 流速: 1.5ml/min
 柱温 : 35 $^{\circ}$ C 波长: 259nm
 数据文件名: RC\$HJE-4126 - 0-13/26-188-2 - cbzj-B2021B01p-rcqx-pH6.8+0.16CTABjz-jf25z-10min-P5.lcd
 方法文件名: RC\$HJE-4126 - HJE-4126-RC-FX275.lcm
 批处理文件名: RC\$HJE-4126 - 20250321-RC-FX275.lcb
 样品瓶号: 2-38
 进样体积: 20 μ l 版本号: 6.115
 进样时间: 2025/03/21 15:24:23 实验者: xiechaojun
 处理时间 (V2): 2025/03/22 10:03:55 处理者: xiechaojun
 仪器型号: SHIMADZU LC-2050C(FX275)

<色谱图>

mV



<峰表>

检测器A Ch1 259nm

峰号	保留时间	面积	面积%	高度	理论塔板数(USP)	拖尾因子	分离度(USP)
1	2.121	86477	100.000	14880	3080	1.066	--
总计		86477	100.000	14880			

图17 玛巴洛沙韦干混悬剂溶出曲线测定HPLC图谱
 参比制剂-B2021B01批(40mg)-pH6.8(内含0.16%CTAB)介质-
 桨法-25转-10min-片5
 供试品溶液-1



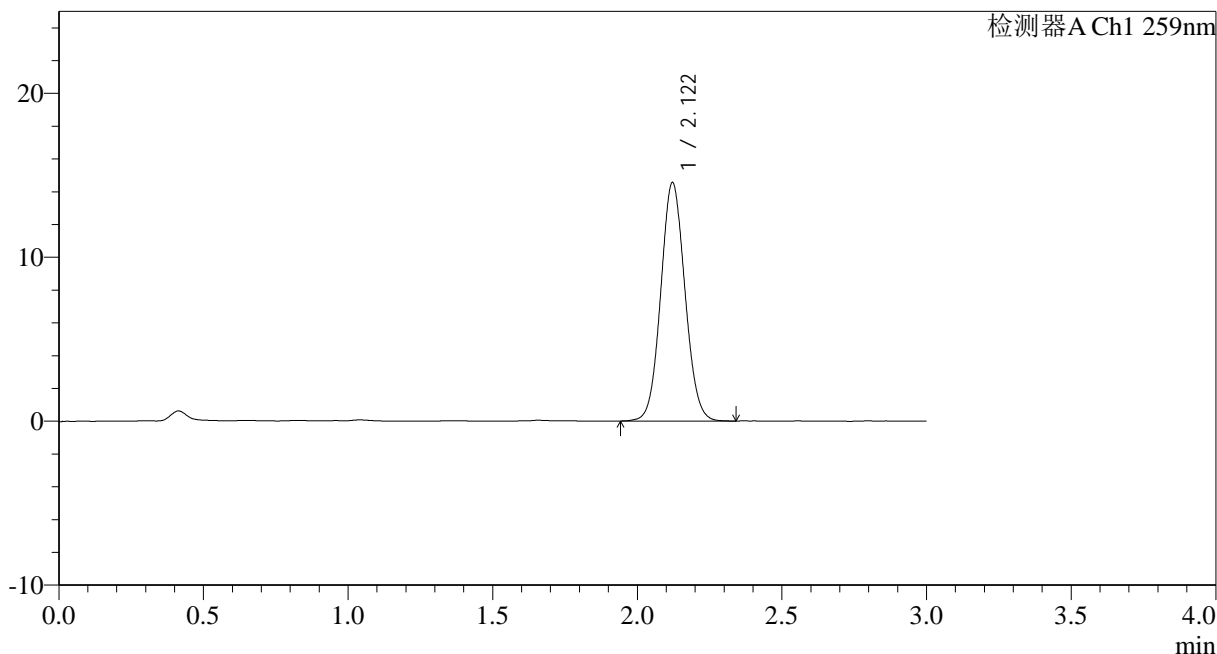
HJE-4126

<样品信息>

色谱柱 : XB-C18(50*4.6mm,5 μ m) 流速: 1.5ml/min
 柱温 : 35 $^{\circ}$ C 波长: 259nm
 数据文件名: RC\$HJE-4126 - 0-13/26-189-2 - cbzj-B2021B01p-rcqx-pH6.8+0.16CTABjz-jf25z-10min-P6.lcd
 方法文件名: RC\$HJE-4126 - HJE-4126-RC-FX275.lcm
 批处理文件名: RC\$HJE-4126 - 20250321-RC-FX275.lcb
 样品瓶号: 2-47
 进样体积: 20 μ l 版本号: 6.115
 进样时间: 2025/03/21 15:27:47 实验者: xiechaojun
 处理时间 (V2) : 2025/03/22 10:03:58 处理者: xiechaojun
 仪器型号: SHIMADZU LC-2050C(FX275)

<色谱图>

mV



<峰表>

检测器A Ch1 259nm

峰号	保留时间	面积	面积%	高度	理论塔板数(USP)	拖尾因子	分离度(USP)
1	2.122	84793	100.000	14557	3077	1.067	--
总计		84793	100.000	14557			

图18 玛巴洛沙韦干混悬剂溶出曲线测定HPLC图谱
 参比制剂-B2021B01批(40mg)-pH6.8(内含0.16%CTAB)介质-
 桨法-25转-10min-片6
 供试品溶液-1



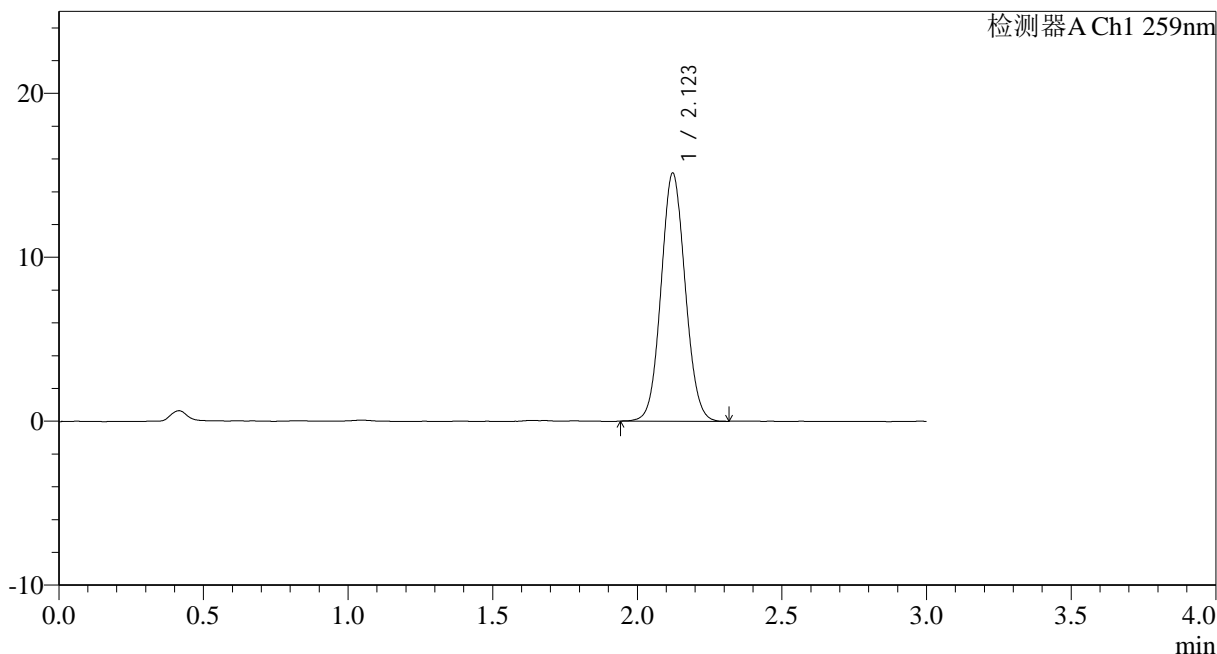
HJE-4126

<样品信息>

色谱柱 : XB-C18(50*4.6mm,5 μ m) 流速: 1.5ml/min
 柱温 : 35 $^{\circ}$ C 波长: 259nm
 数据文件名: RC\$HJE-4126 - 0-13/26-190-2 - cbzj-B2021B01p-rcqx-pH6.8+0.16CTABjz-jf25z-15min-P1.lcd
 方法文件名: RC\$HJE-4126 - HJE-4126-RC-FX275.lcm
 批处理文件名: RC\$HJE-4126 - 20250321-RC-FX275.lcb
 样品瓶号: 2-3
 进样体积: 20 μ l 版本号: 6.115
 进样时间: 2025/03/21 15:31:11 实验者: xiechaojun
 处理时间 (V2): 2025/03/22 10:04:01 处理者: xiechaojun
 仪器型号: SHIMADZU LC-2050C(FX275)

<色谱图>

mV



<峰表>

检测器A Ch1 259nm

峰号	保留时间	面积	面积%	高度	理论塔板数(USP)	拖尾因子	分离度(USP)
1	2.123	87852	100.000	15139	3095	1.066	--
总计		87852	100.000	15139			

图19 玛巴洛沙韦干混悬剂溶出曲线测定HPLC图谱
 参比制剂-B2021B01批(40mg)-pH6.8(内含0.16%CTAB)介质-
 桨法-25转-15min-片1
 供试品溶液-1



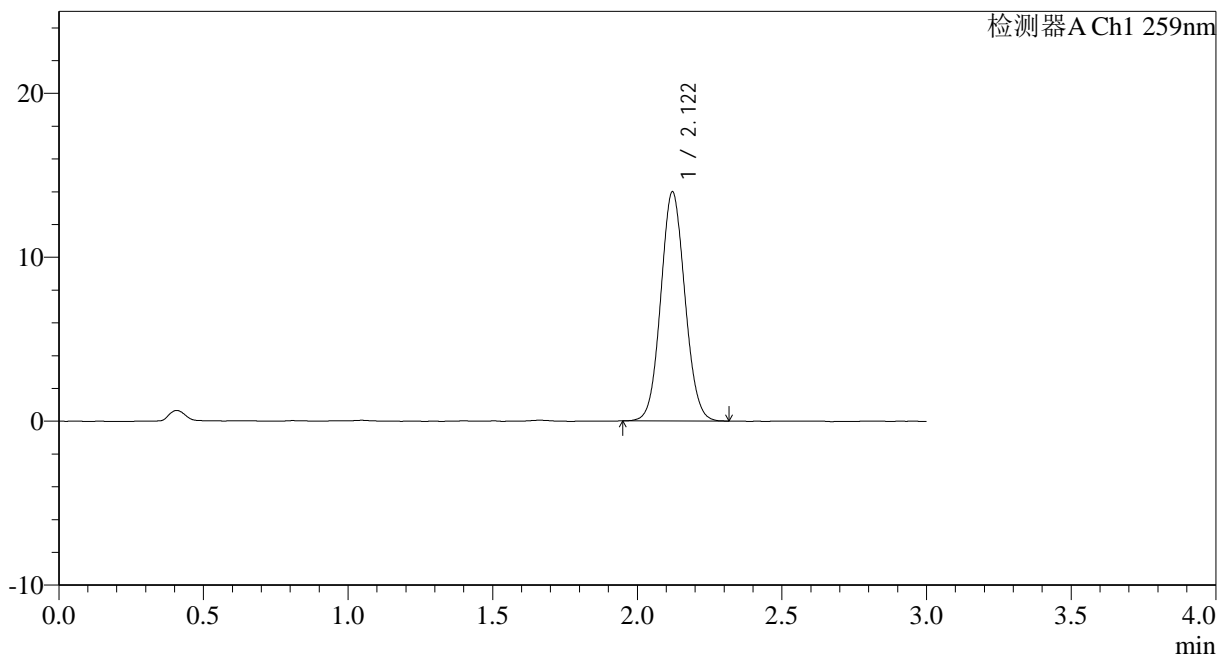
HJE-4126

<样品信息>

色谱柱 : XB-C18(50*4.6mm,5 μ m) 流速: 1.5ml/min
 柱温 : 35 $^{\circ}$ C 波长: 259nm
 数据文件名: RC\$HJE-4126 - 0-13/26-191-2 - cbzj-B2021B01p-rcqx-pH6.8+0.16CTABjz-jf25z-15min-P2.lcd
 方法文件名: RC\$HJE-4126 - HJE-4126-RC-FX275.lcm
 批处理文件名: RC\$HJE-4126 - 20250321-RC-FX275.lcb
 样品瓶号: 2-12
 进样体积: 20 μ l 版本号: 6.115
 进样时间: 2025/03/21 15:34:36 实验者: xiechaojun
 处理时间 (V2): 2025/03/22 10:04:04 处理者: xiechaojun
 仪器型号: SHIMADZU LC-2050C(FX275)

<色谱图>

mV



<峰表>

检测器A Ch1 259nm

峰号	保留时间	面积	面积%	高度	理论塔板数(USP)	拖尾因子	分离度(USP)
1	2.122	81087	100.000	13985	3089	1.069	--
总计		81087	100.000	13985			

图20 玛巴洛沙韦干混悬剂溶出曲线测定HPLC图谱
 参比制剂-B2021B01批(40mg)-pH6.8(内含0.16%CTAB)介质-
 桨法-25转-15min-片2
 供试品溶液-1



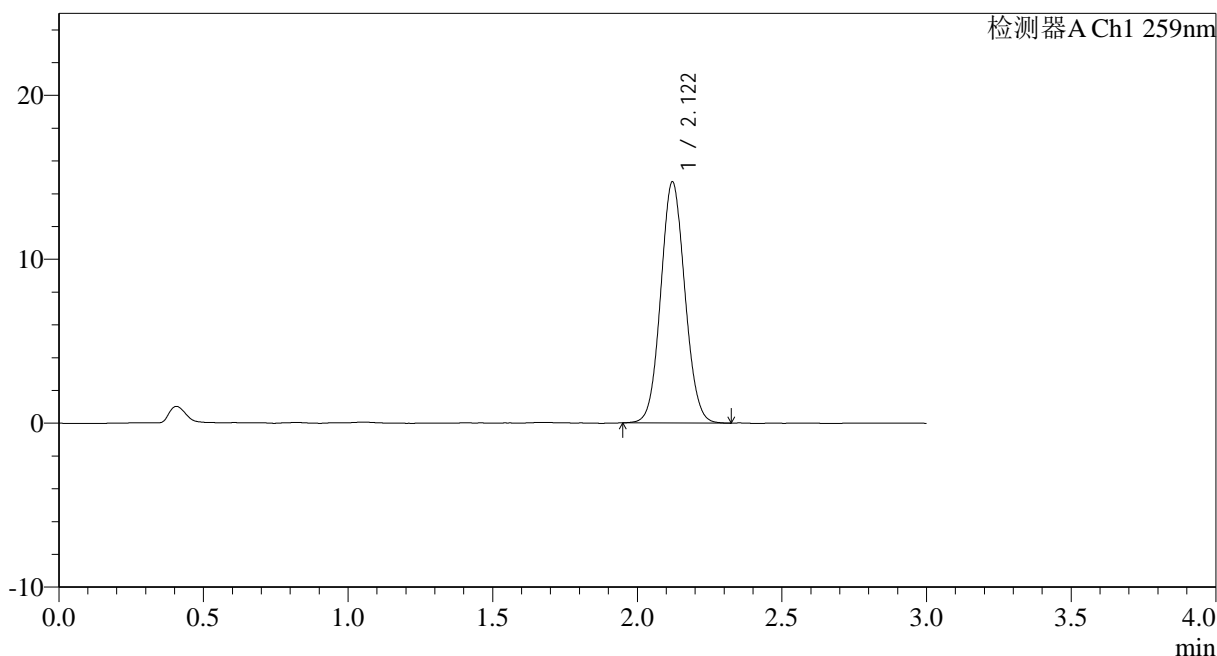
HJE-4126

<样品信息>

色谱柱 : XB-C18(50*4.6mm,5 μ m) 流速: 1.5ml/min
 柱温 : 35 $^{\circ}$ C 波长: 259nm
 数据文件名: RC\$HJE-4126 - 0-13/26-192-2 - cbzj-B2021B01p-rcqx-pH6.8+0.16CTABjz-jf25z-15min-P3.lcd
 方法文件名: RC\$HJE-4126 - HJE-4126-RC-FX275.lcm
 批处理文件名: RC\$HJE-4126 - 20250321-RC-FX275.lcb
 样品瓶号: 2-21
 进样体积: 20 μ l 版本号: 6.115
 进样时间: 2025/03/21 15:38:00 实验者: xiechaojun
 处理时间 (V2): 2025/03/22 10:04:07 处理者: xiechaojun
 仪器型号: SHIMADZU LC-2050C(FX275)

<色谱图>

mV



<峰表>

检测器A Ch1 259nm

峰号	保留时间	面积	面积%	高度	理论塔板数(USP)	拖尾因子	分离度(USP)
1	2.122	85432	100.000	14719	3089	1.068	--
总计		85432	100.000	14719			

图21 玛巴洛沙韦干混悬剂溶出曲线测定HPLC图谱
 参比制剂-B2021B01批(40mg)-pH6.8(内含0.16%CTAB)介质-
 桨法-25转-15min-片3
 供试品溶液-1



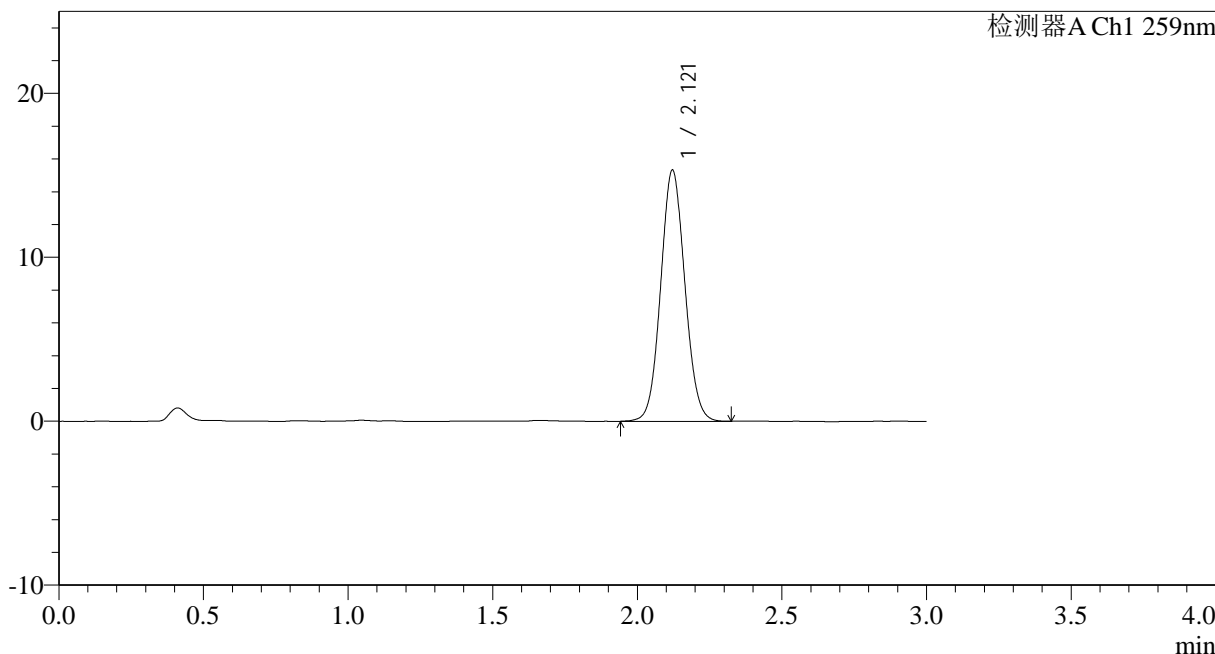
HJE-4126

<样品信息>

色谱柱 : XB-C18(50*4.6mm,5 μ m) 流速: 1.5ml/min
 柱温 : 35 $^{\circ}$ C 波长: 259nm
 数据文件名: RC\$HJE-4126 - 0-13/26-193-2 - cbzj-B2021B01p-rcqx-pH6.8+0.16CTABjz-jf25z-15min-P4.lcd
 方法文件名: RC\$HJE-4126 - HJE-4126-RC-FX275.lcm
 批处理文件名: RC\$HJE-4126 - 20250321-RC-FX275.lcb
 样品瓶号: 2-30
 进样体积: 20 μ l 版本号: 6.115
 进样时间: 2025/03/21 15:41:24 实验者: xiechaojun
 处理时间 (V2): 2025/03/22 10:04:10 处理者: xiechaojun
 仪器型号: SHIMADZU LC-2050C(FX275)

<色谱图>

mV



<峰表>

检测器A Ch1 259nm

峰号	保留时间	面积	面积%	高度	理论塔板数(USP)	拖尾因子	分离度(USP)
1	2.121	89130	100.000	15333	3076	1.067	--
总计		89130	100.000	15333			

图22 玛巴洛沙韦干混悬剂溶出曲线测定HPLC图谱
 参比制剂-B2021B01批(40mg)-pH6.8(内含0.16%CTAB)介质-
 桨法-25转-15min-片4
 供试品溶液-1



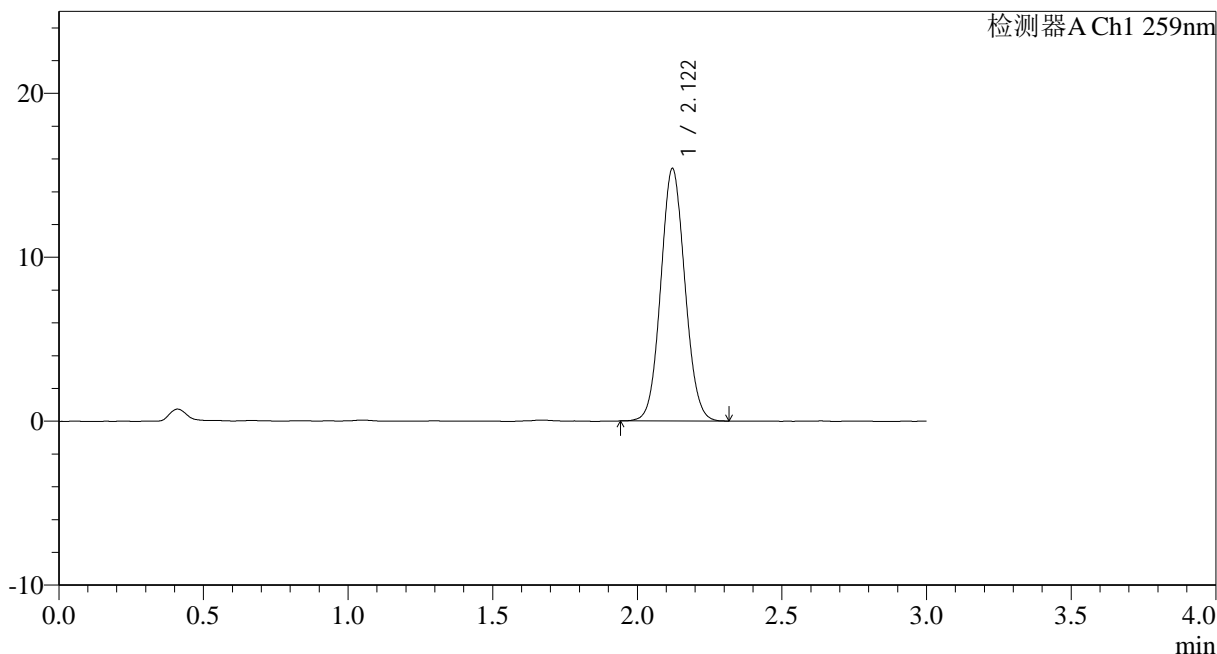
HJE-4126

<样品信息>

色谱柱 : XB-C18(50*4.6mm,5 μ m) 流速: 1.5ml/min
 柱温 : 35 $^{\circ}$ C 波长: 259nm
 数据文件名: RC\$HJE-4126 - 0-13/26-194-2 - cbzj-B2021B01p-rcqx-pH6.8+0.16CTABjz-jf25z-15min-P5.lcd
 方法文件名: RC\$HJE-4126 - HJE-4126-RC-FX275.lcm
 批处理文件名: RC\$HJE-4126 - 20250321-RC-FX275.lcb
 样品瓶号: 2-39
 进样体积: 20 μ l 版本号: 6.115
 进样时间: 2025/03/21 15:44:48 实验者: xiechaojun
 处理时间 (V2): 2025/03/22 10:04:13 处理者: xiechaojun
 仪器型号: SHIMADZU LC-2050C(FX275)

<色谱图>

mV



<峰表>

检测器A Ch1 259nm

峰号	保留时间	面积	面积%	高度	理论塔板数(USP)	拖尾因子	分离度(USP)
1	2.122	89336	100.000	15403	3085	1.069	--
总计		89336	100.000	15403			

图23 玛巴洛沙韦干混悬剂溶出曲线测定HPLC图谱
 参比制剂-B2021B01批(40mg)-pH6.8(内含0.16%CTAB)介质-
 桨法-25转-15min-片5
 供试品溶液-1



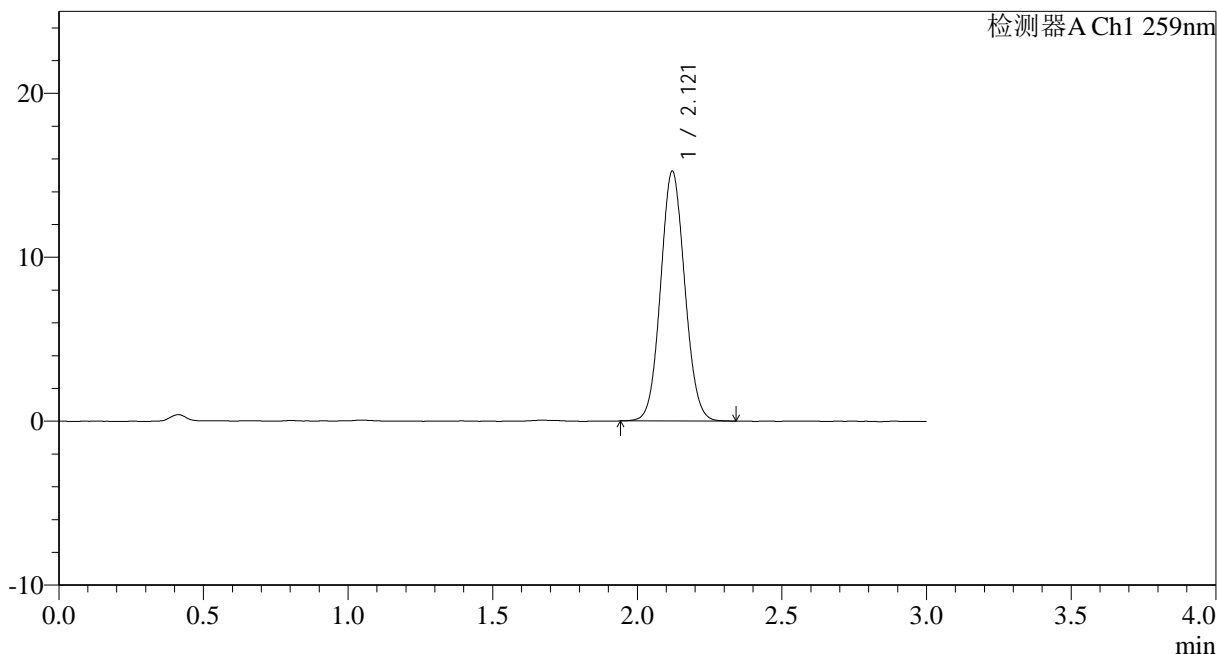
HJE-4126

<样品信息>

色谱柱 : XB-C18(50*4.6mm,5 μ m) 流速: 1.5ml/min
 柱温 : 35 $^{\circ}$ C 波长: 259nm
 数据文件名: RC\$HJE-4126 - 0-13/26-195-2 - cbzj-B2021B01p-rcqx-pH6.8+0.16CTABjz-jf25z-15min-P6.lcd
 方法文件名: RC\$HJE-4126 - HJE-4126-RC-FX275.lcm
 批处理文件名: RC\$HJE-4126 - 20250321-RC-FX275.lcb
 样品瓶号: 2-48
 进样体积: 20 μ l 版本号: 6.115
 进样时间: 2025/03/21 15:48:12 实验者: xiechaojun
 处理时间 (V2): 2025/03/22 10:04:16 处理者: xiechaojun
 仪器型号: SHIMADZU LC-2050C(FX275)

<色谱图>

mV



<峰表>

检测器A Ch1 259nm

峰号	保留时间	面积	面积%	高度	理论塔板数(USP)	拖尾因子	分离度(USP)
1	2.121	88555	100.000	15247	3086	1.069	--
总计		88555	100.000	15247			

图24 玛巴洛沙韦干混悬剂溶出曲线测定HPLC图谱
 参比制剂-B2021B01批(40mg)-pH6.8(内含0.16%CTAB)介质-
 桨法-25转-15min-片6
 供试品溶液-1



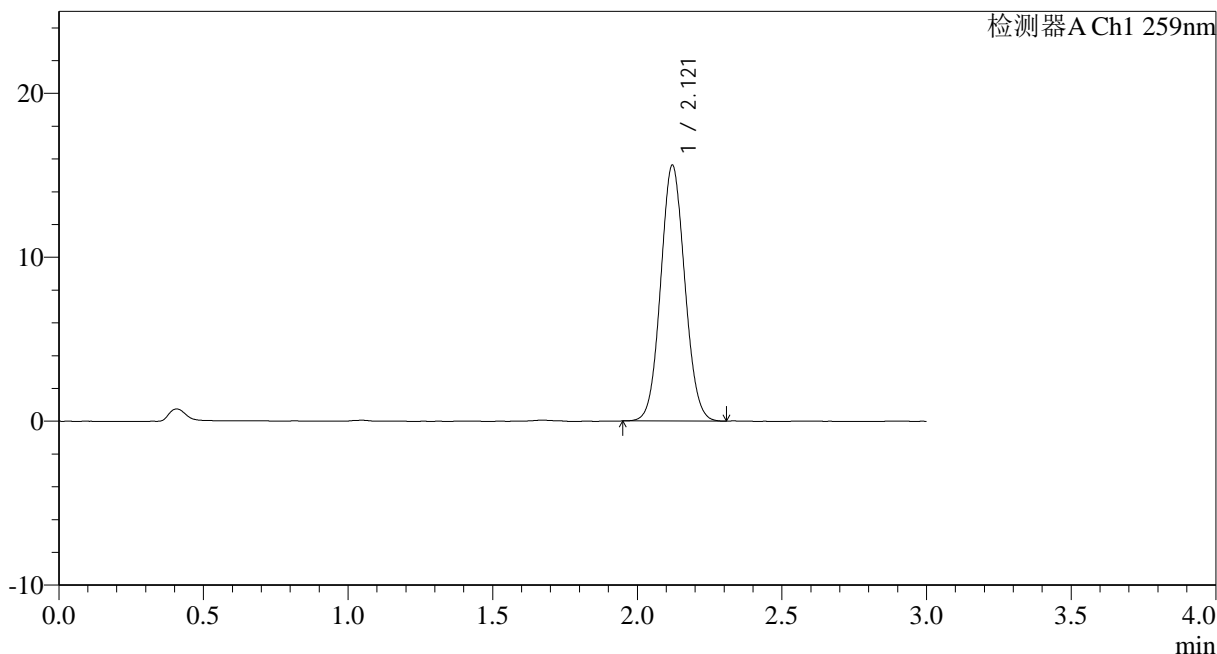
HJE-4126

<样品信息>

色谱柱 : XB-C18(50*4.6mm,5 μ m) 流速: 1.5ml/min
 柱温 : 35 $^{\circ}$ C 波长: 259nm
 数据文件名: RC\$HJE-4126 - 0-13/26-196-2 - cbzj-B2021B01p-rcqx-pH6.8+0.16CTABjz-jf25z-20min-P1.lcd
 方法文件名: RC\$HJE-4126 - HJE-4126-RC-FX275.lcm
 批处理文件名: RC\$HJE-4126 - 20250321-RC-FX275.lcb
 样品瓶号: 2-4
 进样体积: 20 μ l 版本号: 6.115
 进样时间: 2025/03/21 15:51:36 实验者: xiechaojun
 处理时间 (V2): 2025/03/22 10:04:19 处理者: xiechaojun
 仪器型号: SHIMADZU LC-2050C(FX275)

<色谱图>

mV



<峰表>

检测器A Ch1 259nm

峰号	保留时间	面积	面积%	高度	理论塔板数(USP)	拖尾因子	分离度(USP)
1	2.121	90408	100.000	15614	3084	1.067	--
总计		90408	100.000	15614			

图25 玛巴洛沙韦干混悬剂溶出曲线测定HPLC图谱
 参比制剂-B2021B01批(40mg)-pH6.8(内含0.16%CTAB)介质-
 桨法-25转-20min-片1
 供试品溶液-1



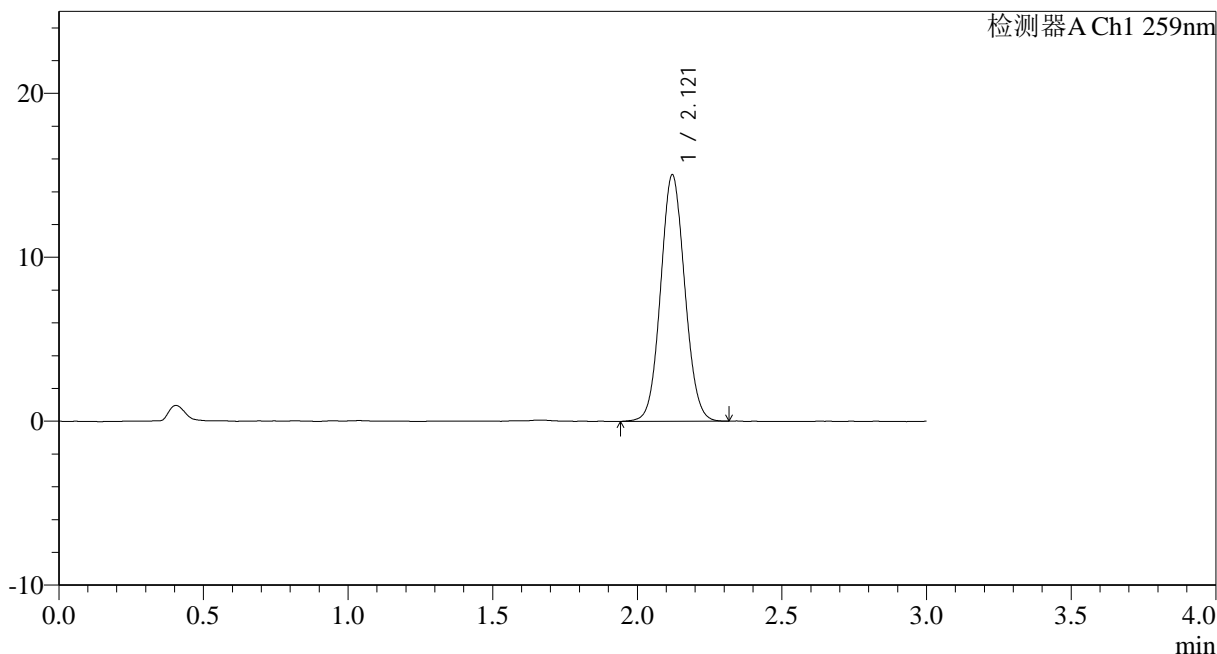
HJE-4126

<样品信息>

色谱柱 : XB-C18(50*4.6mm,5 μ m) 流速: 1.5ml/min
 柱温 : 35 $^{\circ}$ C 波长: 259nm
 数据文件名: RC\$HJE-4126 - 0-13/26-197-2 - cbzj-B2021B01p-rcqx-pH6.8+0.16CTABjz-jf25z-20min-P2.lcd
 方法文件名: RC\$HJE-4126 - HJE-4126-RC-FX275.lcm
 批处理文件名: RC\$HJE-4126 - 20250321-RC-FX275.lcb
 样品瓶号: 2-13
 进样体积: 20 μ l 版本号: 6.115
 进样时间: 2025/03/21 15:55:01 实验者: xiechaojun
 处理时间 (V2) : 2025/03/22 10:04:22 处理者: xiechaojun
 仪器型号: SHIMADZU LC-2050C(FX275)

<色谱图>

mV



<峰表>

检测器A Ch1 259nm

峰号	保留时间	面积	面积%	高度	理论塔板数(USP)	拖尾因子	分离度(USP)
1	2.121	87463	100.000	15044	3091	1.067	--
总计		87463	100.000	15044			

图26 玛巴洛沙韦干混悬剂溶出曲线测定HPLC图谱
 参比制剂-B2021B01批(40mg)-pH6.8(内含0.16%CTAB)介质-
 桨法-25转-20min-片2
 供试品溶液-1



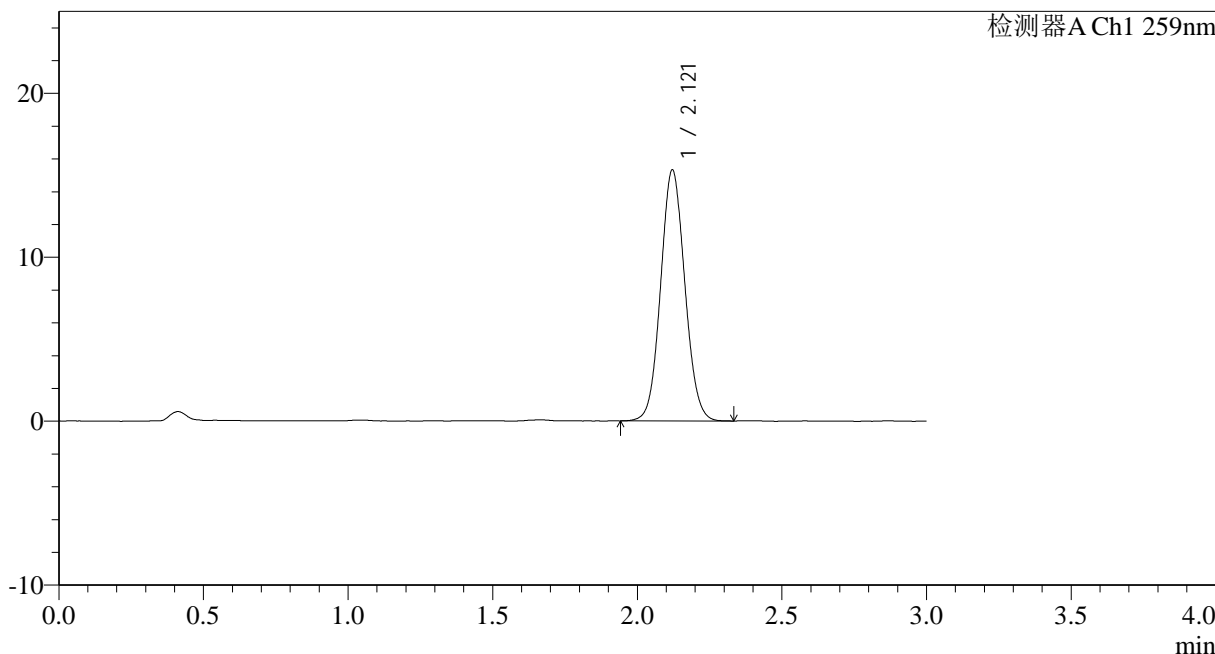
HJE-4126

<样品信息>

色谱柱 : XB-C18(50*4.6mm,5 μ m) 流速: 1.5ml/min
 柱温 : 35 $^{\circ}$ C 波长: 259nm
 数据文件名: RC\$HJE-4126 - 0-13/26-198-2 - cbzj-B2021B01p-rcqx-pH6.8+0.16CTABjz-jf25z-20min-P3.lcd
 方法文件名: RC\$HJE-4126 - HJE-4126-RC-FX275.lcm
 批处理文件名: RC\$HJE-4126 - 20250321-RC-FX275.lcb
 样品瓶号: 2-22
 进样体积: 20 μ l 版本号: 6.115
 进样时间: 2025/03/21 15:58:25 实验者: xiechaojun
 处理时间 (V2): 2025/03/22 10:04:25 处理者: xiechaojun
 仪器型号: SHIMADZU LC-2050C(FX275)

<色谱图>

mV



<峰表>

检测器A Ch1 259nm

峰号	保留时间	面积	面积%	高度	理论塔板数(USP)	拖尾因子	分离度(USP)
1	2.121	89065	100.000	15321	3079	1.069	--
总计		89065	100.000	15321			

图27 玛巴洛沙韦干混悬剂溶出曲线测定HPLC图谱
 参比制剂-B2021B01批(40mg)-pH6.8(内含0.16%CTAB)介质-
 桨法-25转-20min-片3
 供试品溶液-1



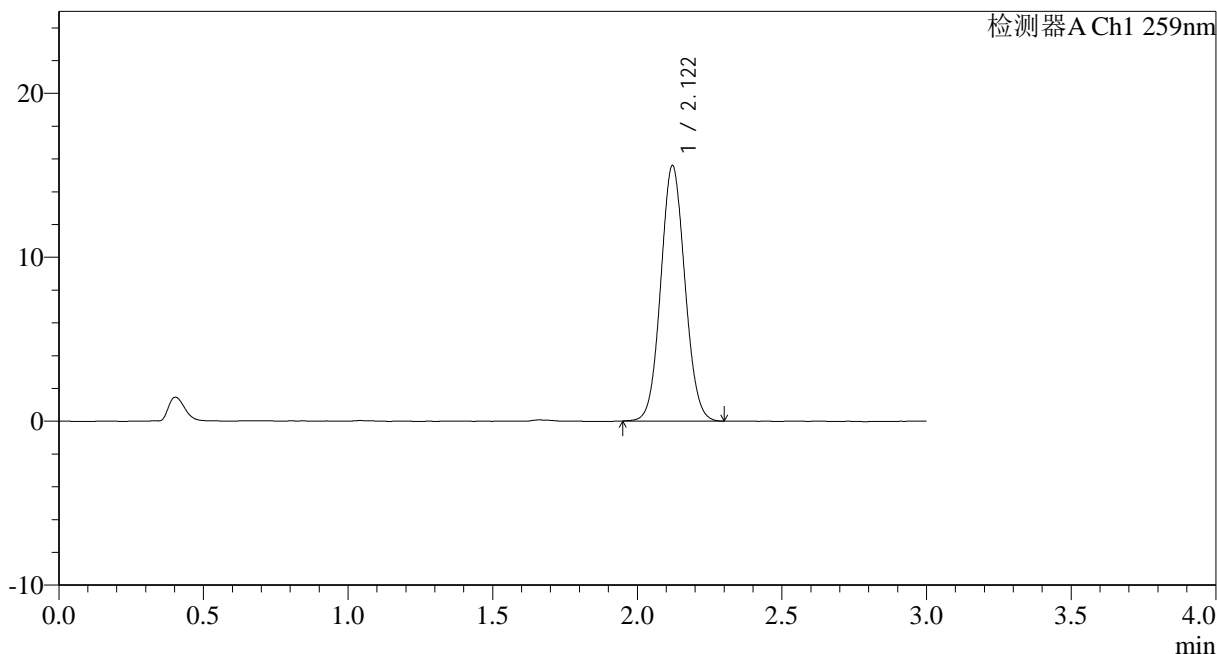
HJE-4126

<样品信息>

色谱柱 : XB-C18(50*4.6mm,5 μ m) 流速: 1.5ml/min
 柱温 : 35 $^{\circ}$ C 波长: 259nm
 数据文件名: RC\$HJE-4126 - 0-13/26-199-2 - cbzj-B2021B01p-rcqx-pH6.8+0.16CTABjz-jf25z-20min-P4.lcd
 方法文件名: RC\$HJE-4126 - HJE-4126-RC-FX275.lcm
 批处理文件名: RC\$HJE-4126 - 20250321-RC-FX275.lcb
 样品瓶号: 2-31
 进样体积: 20 μ l 版本号: 6.115
 进样时间: 2025/03/21 16:01:49 实验者: xiechaojun
 处理时间 (V2): 2025/03/22 10:04:28 处理者: xiechaojun
 仪器型号: SHIMADZU LC-2050C(FX275)

<色谱图>

mV



<峰表>

检测器A Ch1 259nm

峰号	保留时间	面积	面积%	高度	理论塔板数(USP)	拖尾因子	分离度(USP)
1	2.122	90416	100.000	15594	3086	1.066	--
总计		90416	100.000	15594			

图28 玛巴洛沙韦干混悬剂溶出曲线测定HPLC图谱
 参比制剂-B2021B01批(40mg)-pH6.8(内含0.16%CTAB)介质-
 桨法-25转-20min-片4
 供试品溶液-1



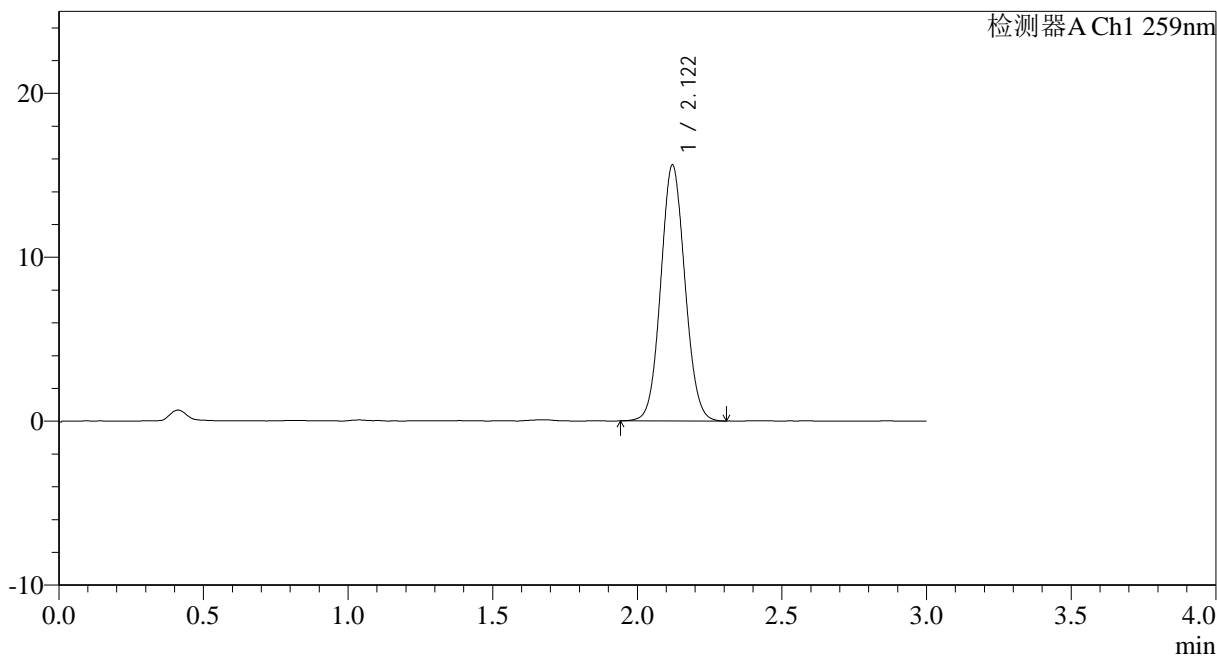
HJE-4126

<样品信息>

色谱柱 : XB-C18(50*4.6mm,5 μ m) 流速: 1.5ml/min
 柱温 : 35 $^{\circ}$ C 波长: 259nm
 数据文件名: RC\$HJE-4126 - 0-13/26-200-2 - cbzj-B2021B01p-rcqx-pH6.8+0.16CTABjz-jf25z-20min-P5.lcd
 方法文件名: RC\$HJE-4126 - HJE-4126-RC-FX275.lcm
 批处理文件名: RC\$HJE-4126 - 20250321-RC-FX275.lcb
 样品瓶号: 2-40
 进样体积: 20 μ l 版本号: 6.115
 进样时间: 2025/03/21 16:05:13 实验者: xiechaojun
 处理时间 (V2): 2025/03/22 10:04:31 处理者: xiechaojun
 仪器型号: SHIMADZU LC-2050C(FX275)

<色谱图>

mV



<峰表>

检测器A Ch1 259nm

峰号	保留时间	面积	面积%	高度	理论塔板数(USP)	拖尾因子	分离度(USP)
1	2.122	90690	100.000	15622	3085	1.067	--
总计		90690	100.000	15622			

图29 玛巴洛沙韦干混悬剂溶出曲线测定HPLC图谱
 参比制剂-B2021B01批(40mg)-pH6.8(内含0.16%CTAB)介质-
 桨法-25转-20min-片5
 供试品溶液-1



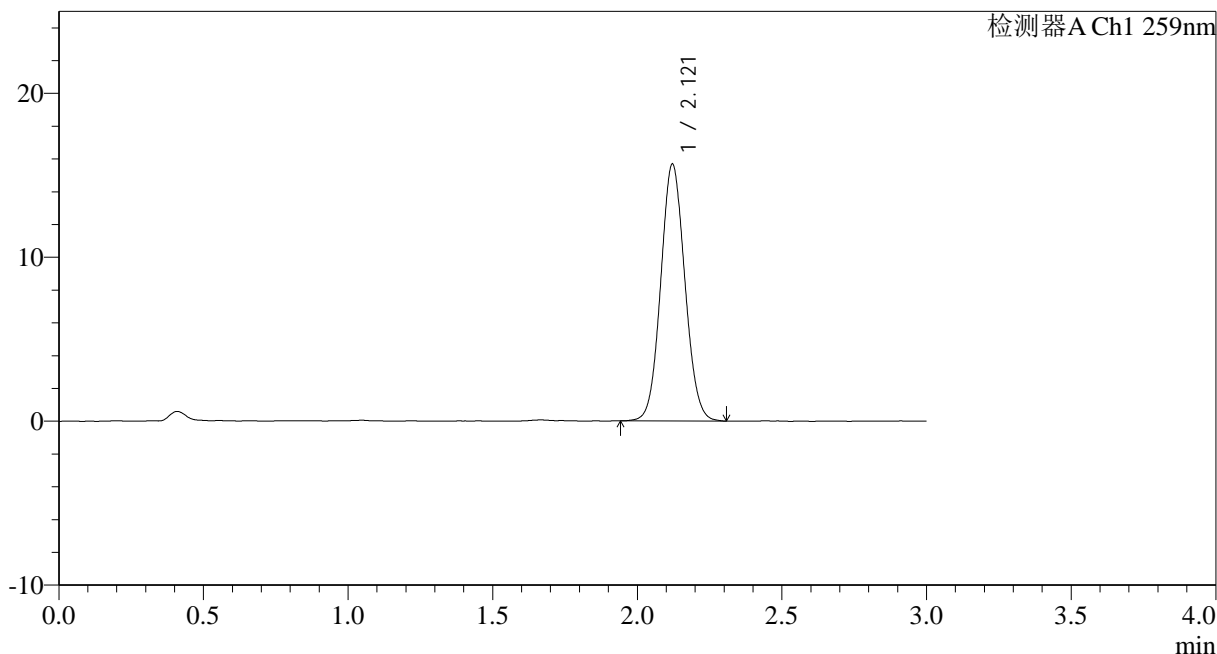
HJE-4126

<样品信息>

色谱柱 : XB-C18(50*4.6mm,5 μ m) 流速: 1.5ml/min
 柱温 : 35 $^{\circ}$ C 波长: 259nm
 数据文件名: RC\$HJE-4126 - 0-13/26-201-2 - cbzj-B2021B01p-rcqx-pH6.8+0.16CTABjz-jf25z-20min-P6.lcd
 方法文件名: RC\$HJE-4126 - HJE-4126-RC-FX275.lcm
 批处理文件名: RC\$HJE-4126 - 20250321-RC-FX275.lcb
 样品瓶号: 2-49
 进样体积: 20 μ l 版本号: 6.115
 进样时间: 2025/03/21 16:08:37 实验者: xiechaojun
 处理时间 (V2): 2025/03/22 10:04:34 处理者: xiechaojun
 仪器型号: SHIMADZU LC-2050C(FX275)

<色谱图>

mV



<峰表>

检测器A Ch1 259nm

峰号	保留时间	面积	面积%	高度	理论塔板数(USP)	拖尾因子	分离度(USP)
1	2.121	90882	100.000	15671	3084	1.069	--
总计		90882	100.000	15671			

图30 玛巴洛沙韦干混悬剂溶出曲线测定HPLC图谱
 参比制剂-B2021B01批(40mg)-pH6.8(内含0.16%CTAB)介质-
 桨法-25转-20min-片6
 供试品溶液-1



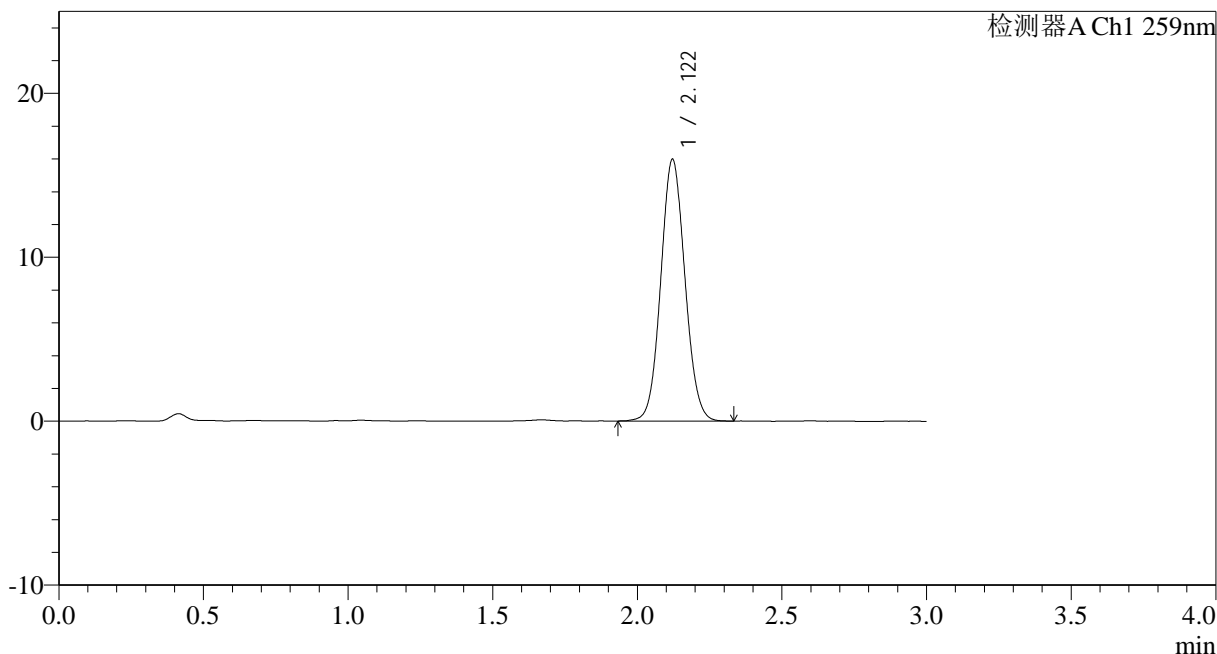
HJE-4126

<样品信息>

色谱柱 : XB-C18(50*4.6mm,5 μ m) 流速: 1.5ml/min
 柱温 : 35 $^{\circ}$ C 波长: 259nm
 数据文件名: RC\$HJE-4126 - 0-13/26-202-2 - cbzj-B2021B01p-rcqx-pH6.8+0.16CTABjz-jf25z-30min-P1.lcd
 方法文件名: RC\$HJE-4126 - HJE-4126-RC-FX275.lcm
 批处理文件名: RC\$HJE-4126 - 20250321-RC-FX275.lcb
 样品瓶号: 2-5
 进样体积: 20 μ l 版本号: 6.115
 进样时间: 2025/03/21 16:12:02 实验者: xiechaojun
 处理时间 (V2): 2025/03/22 10:04:37 处理者: xiechaojun
 仪器型号: SHIMADZU LC-2050C(FX275)

<色谱图>

mV



<峰表>

检测器A Ch1 259nm

峰号	保留时间	面积	面积%	高度	理论塔板数(USP)	拖尾因子	分离度(USP)
1	2.122	92690	100.000	15968	3094	1.069	--
总计		92690	100.000	15968			

图31 玛巴洛沙韦干混悬剂溶出曲线测定HPLC图谱
 参比制剂-B2021B01批(40mg)-pH6.8(内含0.16%CTAB)介质-
 桨法-25转-30min-片1
 供试品溶液-1



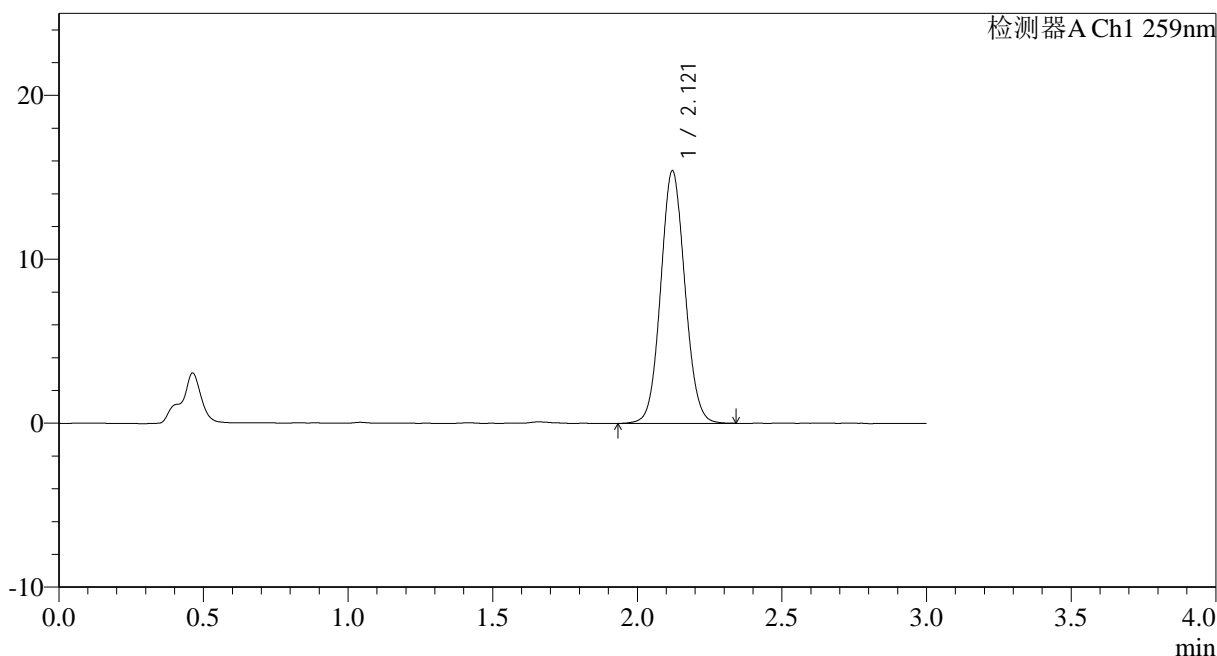
HJE-4126

<样品信息>

色谱柱 : XB-C18(50*4.6mm,5 μ m) 流速: 1.5ml/min
 柱温 : 35 $^{\circ}$ C 波长: 259nm
 数据文件名: RC\$HJE-4126 - 0-13/26-203-2 - cbzj-B2021B01p-rcqx-pH6.8+0.16CTABjz-jf25z-30min-P2.lcd
 方法文件名: RC\$HJE-4126 - HJE-4126-RC-FX275.lcm
 批处理文件名: RC\$HJE-4126 - 20250321-RC-FX275.lcb
 样品瓶号: 2-14
 进样体积: 20 μ l 版本号: 6.115
 进样时间: 2025/03/21 16:15:26 实验者: xiechaojun
 处理时间 (V2): 2025/03/22 10:04:40 处理者: xiechaojun
 仪器型号: SHIMADZU LC-2050C(FX275)

<色谱图>

mV



<峰表>

检测器A Ch1 259nm

峰号	保留时间	面积	面积%	高度	理论塔板数(USP)	拖尾因子	分离度(USP)
1	2.121	89774	100.000	15412	3078	1.069	--
总计		89774	100.000	15412			

图32 玛巴洛沙韦干混悬剂溶出曲线测定HPLC图谱
 参比制剂-B2021B01批(40mg)-pH6.8(内含0.16%CTAB)介质-
 桨法-25转-30min-片2
 供试品溶液-1



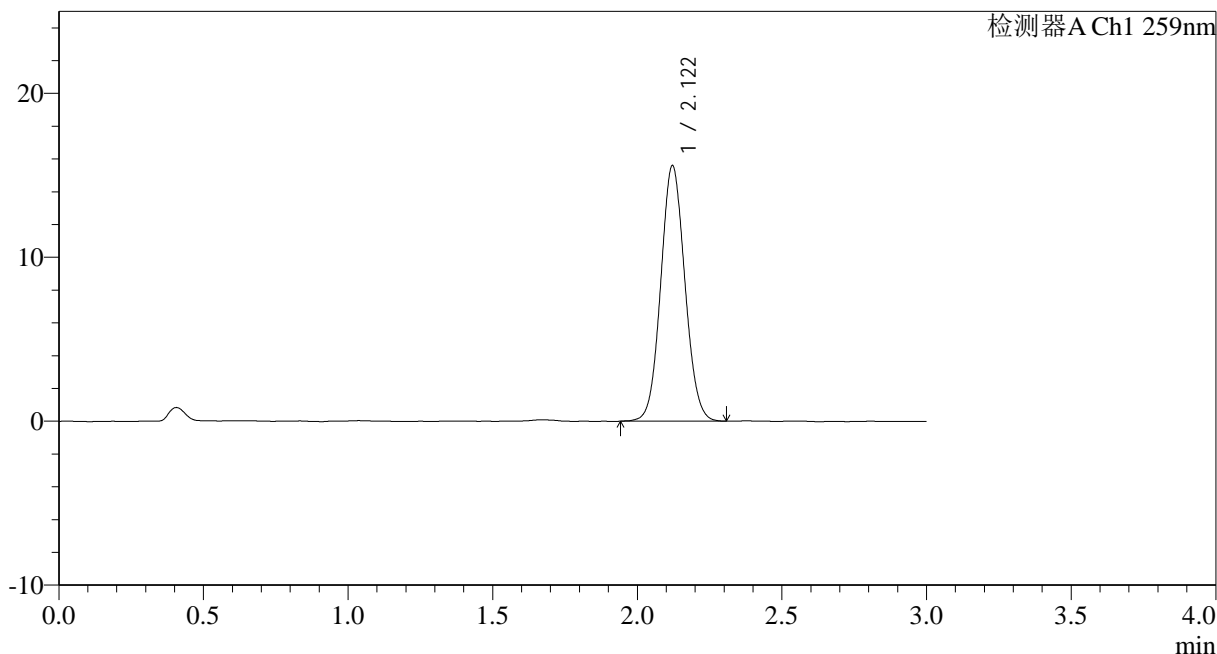
HJE-4126

<样品信息>

色谱柱 : XB-C18(50*4.6mm,5 μ m) 流速: 1.5ml/min
 柱温 : 35 $^{\circ}$ C 波长: 259nm
 数据文件名: RC\$HJE-4126 - 0-13/26-204-2 - cbzj-B2021B01p-rcqx-pH6.8+0.16CTABjz-jf25z-30min-P3.lcd
 方法文件名: RC\$HJE-4126 - HJE-4126-RC-FX275.lcm
 批处理文件名: RC\$HJE-4126 - 20250321-RC-FX275.lcb
 样品瓶号: 2-23
 进样体积: 20 μ l 版本号: 6.115
 进样时间: 2025/03/21 16:18:50 实验者: xiechaojun
 处理时间 (V2): 2025/03/22 10:04:43 处理者: xiechaojun
 仪器型号: SHIMADZU LC-2050C(FX275)

<色谱图>

mV



<峰表>

检测器A Ch1 259nm

峰号	保留时间	面积	面积%	高度	理论塔板数(USP)	拖尾因子	分离度(USP)
1	2.122	90395	100.000	15596	3090	1.068	--
总计		90395	100.000	15596			

图33 玛巴洛沙韦干混悬剂溶出曲线测定HPLC图谱
 参比制剂-B2021B01批(40mg)-pH6.8(内含0.16%CTAB)介质-
 桨法-25转-30min-片3
 供试品溶液-1



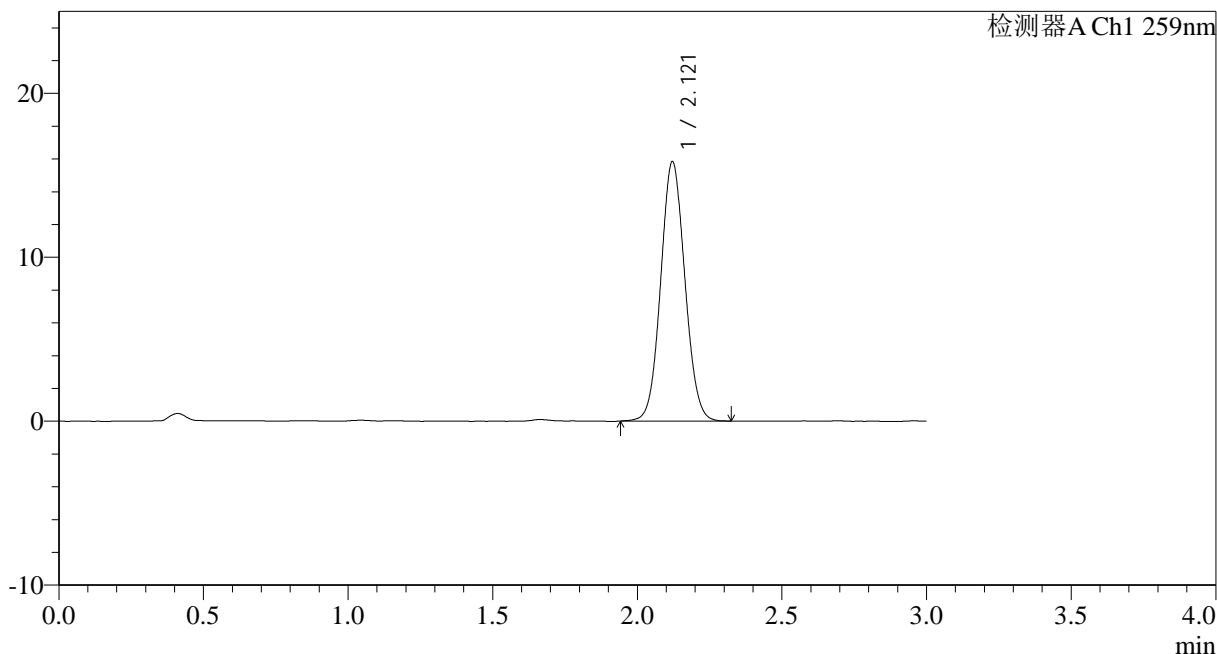
HJE-4126

<样品信息>

色谱柱 : XB-C18(50*4.6mm,5 μ m) 流速: 1.5ml/min
 柱温 : 35 $^{\circ}$ C 波长: 259nm
 数据文件名: RC\$HJE-4126 - 0-13/26-205-2 - cbzj-B2021B01p-rcqx-pH6.8+0.16CTABjz-jf25z-30min-P4.lcd
 方法文件名: RC\$HJE-4126 - HJE-4126-RC-FX275.lcm
 批处理文件名: RC\$HJE-4126 - 20250321-RC-FX275.lcb
 样品瓶号: 2-32
 进样体积: 20 μ l 版本号: 6.115
 进样时间: 2025/03/21 16:22:15 实验者: xiechaojun
 处理时间 (V2): 2025/03/22 10:04:47 处理者: xiechaojun
 仪器型号: SHIMADZU LC-2050C(FX275)

<色谱图>

mV



<峰表>

检测器A Ch1 259nm

峰号	保留时间	面积	面积%	高度	理论塔板数(USP)	拖尾因子	分离度(USP)
1	2.121	91906	100.000	15830	3084	1.064	--
总计		91906	100.000	15830			

图34 玛巴洛沙韦干混悬剂溶出曲线测定HPLC图谱
 参比制剂-B2021B01批(40mg)-pH6.8(内含0.16%CTAB)介质-
 桨法-25转-30min-片4
 供试品溶液-1



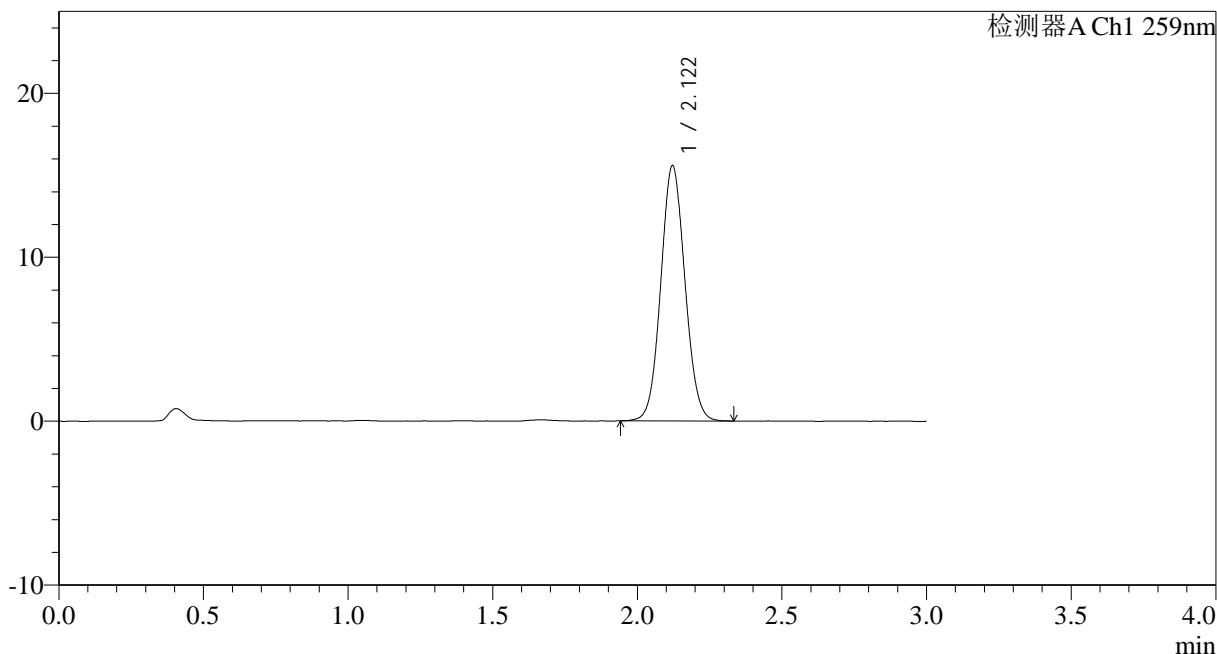
HJE-4126

<样品信息>

色谱柱 : XB-C18(50*4.6mm,5 μ m) 流速: 1.5ml/min
 柱温 : 35 $^{\circ}$ C 波长: 259nm
 数据文件名: RC\$HJE-4126 - 0-13/26-206-2 - cbzj-B2021B01p-rcqx-pH6.8+0.16CTABjz-jf25z-30min-P5.lcd
 方法文件名: RC\$HJE-4126 - HJE-4126-RC-FX275.lcm
 批处理文件名: RC\$HJE-4126 - 20250321-RC-FX275.lcb
 样品瓶号: 2-41
 进样体积: 20 μ l 版本号: 6.115
 进样时间: 2025/03/21 16:25:39 实验者: xiechaojun
 处理时间 (V2): 2025/03/22 10:04:50 处理者: xiechaojun
 仪器型号: SHIMADZU LC-2050C(FX275)

<色谱图>

mV



<峰表>

检测器A Ch1 259nm

峰号	保留时间	面积	面积%	高度	理论塔板数(USP)	拖尾因子	分离度(USP)
1	2.122	90464	100.000	15577	3085	1.067	--
总计		90464	100.000	15577			

图35 玛巴洛沙韦干混悬剂溶出曲线测定HPLC图谱
 参比制剂-B2021B01批(40mg)-pH6.8(内含0.16%CTAB)介质-
 桨法-25转-30min-片5
 供试品溶液-1



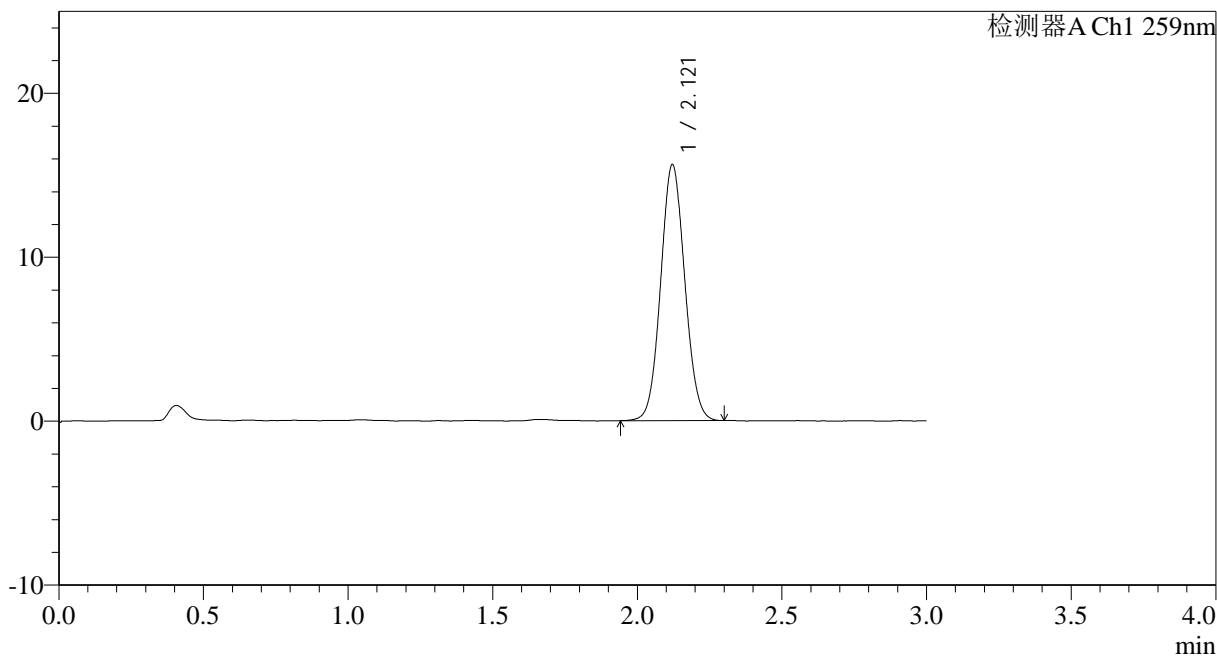
HJE-4126

<样品信息>

色谱柱 : XB-C18(50*4.6mm,5 μ m) 流速: 1.5ml/min
 柱温 : 35 $^{\circ}$ C 波长: 259nm
 数据文件名: RC\$HJE-4126 - 0-13/26-207-2 - cbzj-B2021B01p-rcqx-pH6.8+0.16CTABjz-jf25z-30min-P6.lcd
 方法文件名: RC\$HJE-4126 - HJE-4126-RC-FX275.lcm
 批处理文件名: RC\$HJE-4126 - 20250321-RC-FX275.lcb
 样品瓶号: 2-50
 进样体积: 20 μ l 版本号: 6.115
 进样时间: 2025/03/21 16:29:03 实验者: xiechaojun
 处理时间 (V2): 2025/03/22 10:04:53 处理者: xiechaojun
 仪器型号: SHIMADZU LC-2050C(FX275)

<色谱图>

mV



<峰表>

检测器A Ch1 259nm

峰号	保留时间	面积	面积%	高度	理论塔板数(USP)	拖尾因子	分离度(USP)
1	2.121	90520	100.000	15626	3094	1.064	--
总计		90520	100.000	15626			

图36 玛巴洛沙韦干混悬剂溶出曲线测定HPLC图谱
 参比制剂-B2021B01批(40mg)-pH6.8(内含0.16%CTAB)介质-
 桨法-25转-30min-片6
 供试品溶液-1



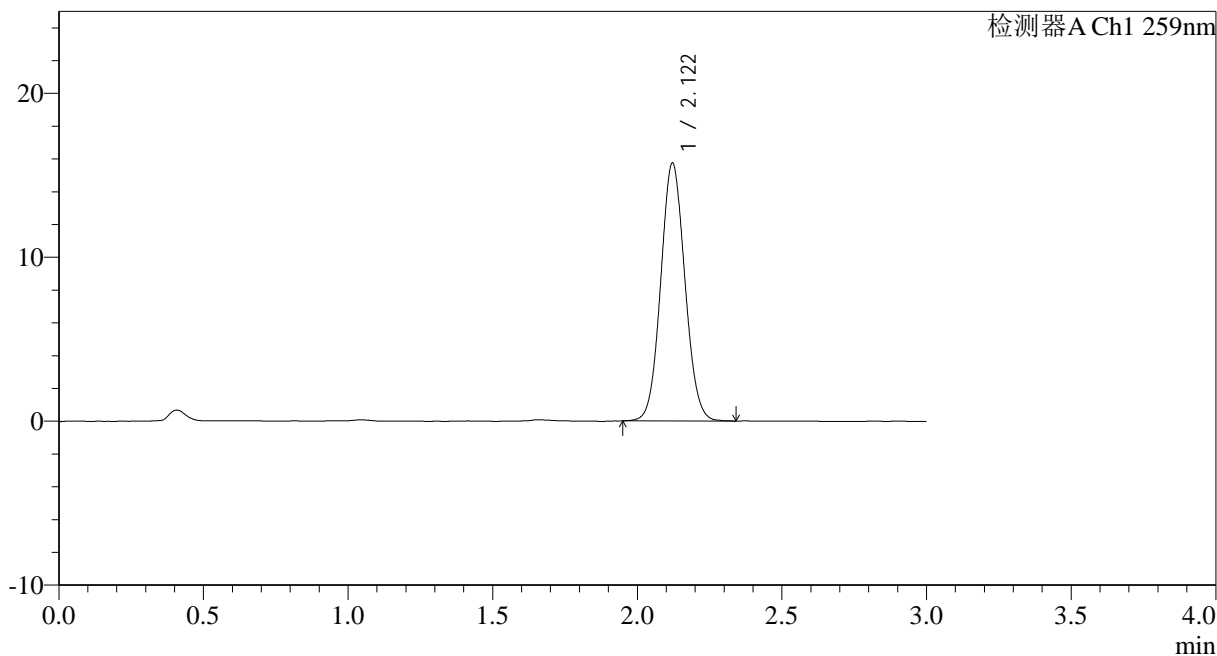
HJE-4126

<样品信息>

色谱柱 : XB-C18(50*4.6mm,5 μ m) 流速: 1.5ml/min
 柱温 : 35 $^{\circ}$ C 波长: 259nm
 数据文件名: RC\$HJE-4126 - 0-13/26-208-2 - cbzj-B2021B01p-rcqx-pH6.8+0.16CTABjz-jf25z-45min-P1.lcd
 方法文件名: RC\$HJE-4126 - HJE-4126-RC-FX275.lcm
 批处理文件名: RC\$HJE-4126 - 20250321-RC-FX275.lcb
 样品瓶号: 2-6
 进样体积: 20 μ l 版本号: 6.115
 进样时间: 2025/03/21 16:32:28 实验者: xiechaojun
 处理时间 (V2): 2025/03/22 10:04:56 处理者: xiechaojun
 仪器型号: SHIMADZU LC-2050C(FX275)

<色谱图>

mV



<峰表>

检测器A Ch1 259nm

峰号	保留时间	面积	面积%	高度	理论塔板数(USP)	拖尾因子	分离度(USP)
1	2.122	91371	100.000	15742	3089	1.068	--
总计		91371	100.000	15742			

图37 玛巴洛沙韦干混悬剂溶出曲线测定HPLC图谱
 参比制剂-B2021B01批(40mg)-pH6.8(内含0.16%CTAB)介质-
 桨法-25转-45min-片1
 供试品溶液-1



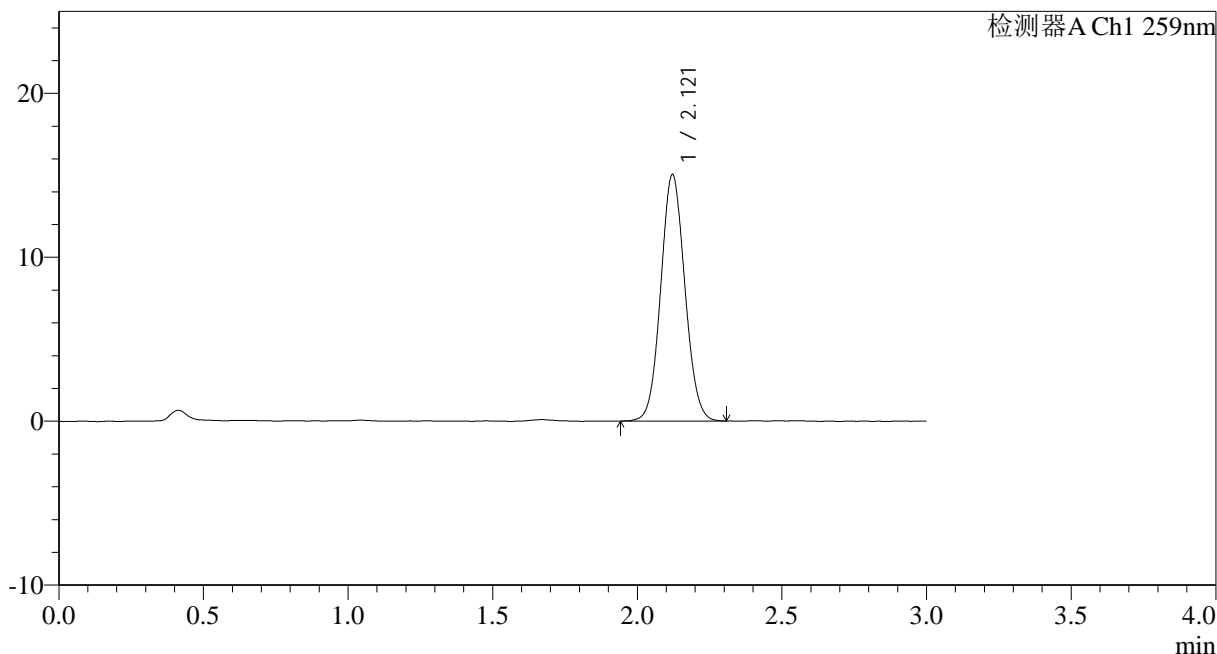
HJE-4126

<样品信息>

色谱柱 : XB-C18(50*4.6mm,5 μ m) 流速: 1.5ml/min
 柱温 : 35 $^{\circ}$ C 波长: 259nm
 数据文件名: RC\$HJE-4126 - 0-13/26-209-2 - cbzj-B2021B01p-rcqx-pH6.8+0.16CTABjz-jf25z-45min-P2.lcd
 方法文件名: RC\$HJE-4126 - HJE-4126-RC-FX275.lcm
 批处理文件名: RC\$HJE-4126 - 20250321-RC-FX275.lcb
 样品瓶号: 2-15
 进样体积: 20 μ l 版本号: 6.115
 进样时间: 2025/03/21 16:35:52 实验者: xiechaojun
 处理时间 (V2): 2025/03/22 10:04:59 处理者: xiechaojun
 仪器型号: SHIMADZU LC-2050C(FX275)

<色谱图>

mV



<峰表>

检测器A Ch1 259nm

峰号	保留时间	面积	面积%	高度	理论塔板数(USP)	拖尾因子	分离度(USP)
1	2.121	87229	100.000	15037	3094	1.069	--
总计		87229	100.000	15037			

图38 玛巴洛沙韦干混悬剂溶出曲线测定HPLC图谱
 参比制剂-B2021B01批(40mg)-pH6.8(内含0.16%CTAB)介质-
 桨法-25转-45min-片2
 供试品溶液-1



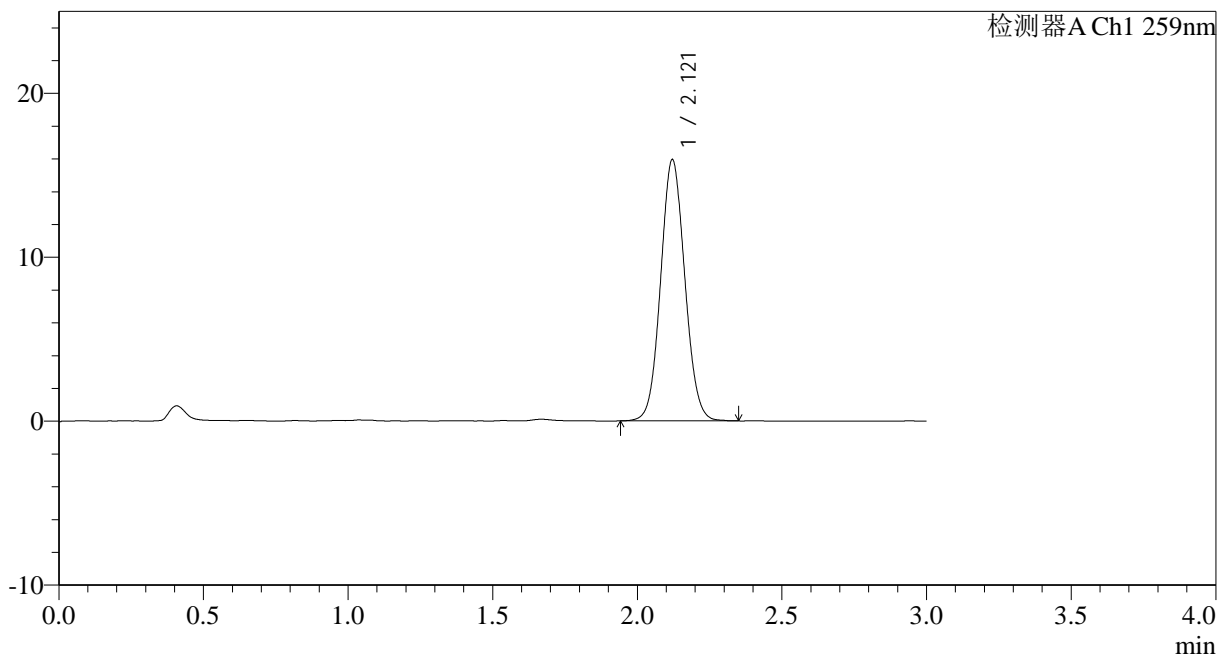
HJE-4126

<样品信息>

色谱柱 : XB-C18(50*4.6mm,5 μ m) 流速: 1.5ml/min
 柱温 : 35 $^{\circ}$ C 波长: 259nm
 数据文件名: RC\$HJE-4126 - 0-13/26-210-2 - cbzj-B2021B01p-rcqx-pH6.8+0.16CTABjz-jf25z-45min-P3.lcd
 方法文件名: RC\$HJE-4126 - HJE-4126-RC-FX275.lcm
 批处理文件名: RC\$HJE-4126 - 20250321-RC-FX275.lcb
 样品瓶号: 2-24
 进样体积: 20 μ l 版本号: 6.115
 进样时间: 2025/03/21 16:39:16 实验者: xiechaojun
 处理时间 (V2): 2025/03/22 10:05:02 处理者: xiechaojun
 仪器型号: SHIMADZU LC-2050C(FX275)

<色谱图>

mV



<峰表>

检测器A Ch1 259nm

峰号	保留时间	面积	面积%	高度	理论塔板数(USP)	拖尾因子	分离度(USP)
1	2.121	92631	100.000	15945	3082	1.067	--
总计		92631	100.000	15945			

图39 玛巴洛沙韦干混悬剂溶出曲线测定HPLC图谱
 参比制剂-B2021B01批(40mg)-pH6.8(内含0.16%CTAB)介质-
 桨法-25转-45min-片3
 供试品溶液-1



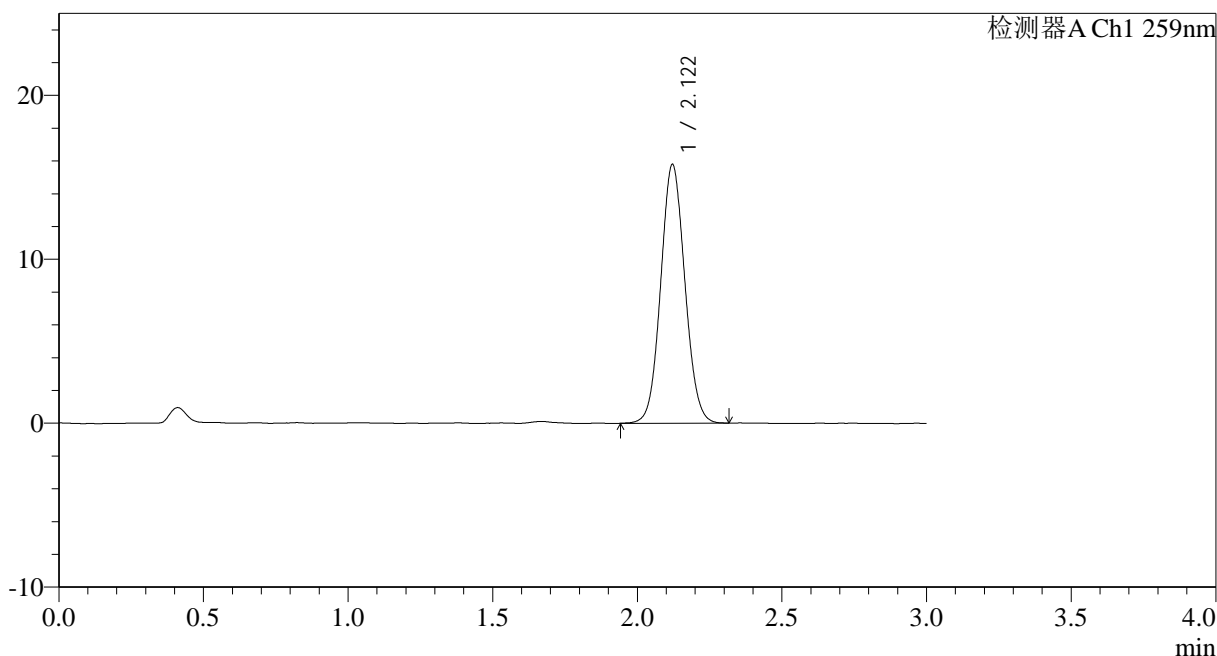
HJE-4126

<样品信息>

色谱柱 : XB-C18(50*4.6mm,5 μ m) 流速: 1.5ml/min
 柱温 : 35 $^{\circ}$ C 波长: 259nm
 数据文件名: RC\$HJE-4126 - 0-13/26-211-2 - cbzj-B2021B01p-rcqx-pH6.8+0.16CTABjz-jf25z-45min-P4.lcd
 方法文件名: RC\$HJE-4126 - HJE-4126-RC-FX275.lcm
 批处理文件名: RC\$HJE-4126 - 20250321-RC-FX275.lcb
 样品瓶号: 2-33
 进样体积: 20 μ l 版本号: 6.115
 进样时间: 2025/03/21 16:42:40 实验者: xiechaojun
 处理时间 (V2): 2025/03/22 10:05:05 处理者: xiechaojun
 仪器型号: SHIMADZU LC-2050C(FX275)

<色谱图>

mV



<峰表>

检测器A Ch1 259nm

峰号	保留时间	面积	面积%	高度	理论塔板数(USP)	拖尾因子	分离度(USP)
1	2.122	91720	100.000	15793	3087	1.067	--
总计		91720	100.000	15793			

图40 玛巴洛沙韦干混悬剂溶出曲线测定HPLC图谱
 参比制剂-B2021B01批(40mg)-pH6.8(内含0.16%CTAB)介质-
 桨法-25转-45min-片4
 供试品溶液-1



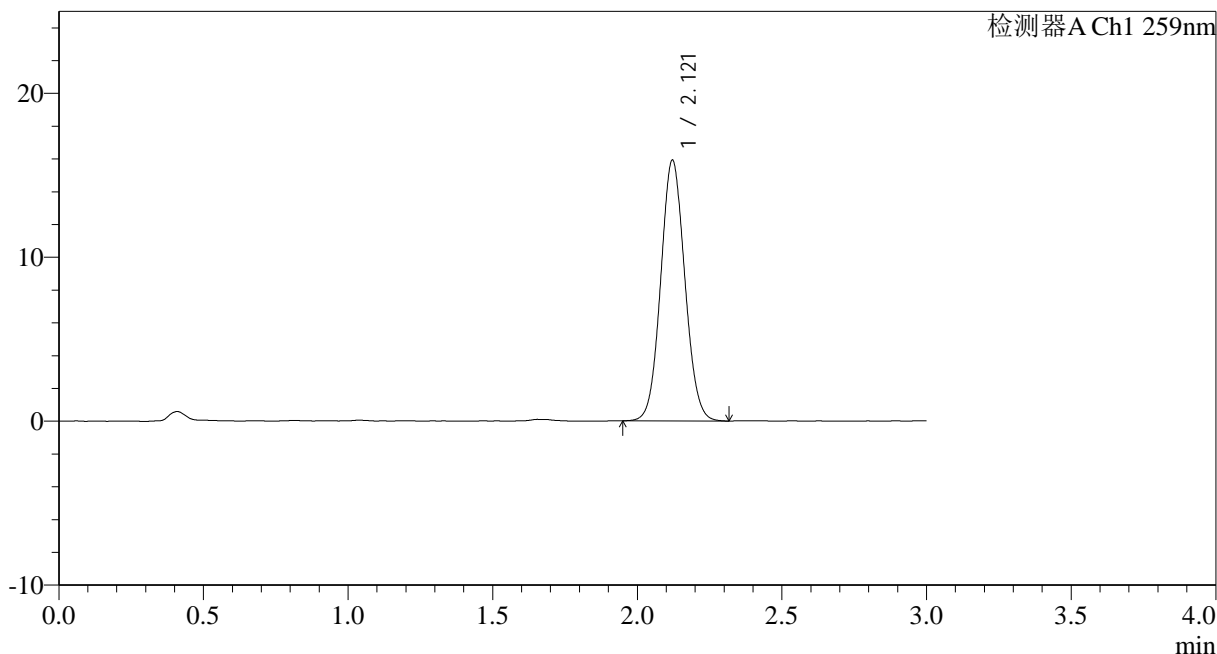
HJE-4126

<样品信息>

色谱柱 : XB-C18(50*4.6mm,5 μ m) 流速: 1.5ml/min
 柱温 : 35 $^{\circ}$ C 波长: 259nm
 数据文件名: RC\$HJE-4126 - 0-13/26-212-2 - cbzj-B2021B01p-rcqx-pH6.8+0.16CTABjz-jf25z-45min-P5.lcd
 方法文件名: RC\$HJE-4126 - HJE-4126-RC-FX275.lcm
 批处理文件名: RC\$HJE-4126 - 20250321-RC-FX275.lcb
 样品瓶号: 2-42
 进样体积: 20 μ l 版本号: 6.115
 进样时间: 2025/03/21 16:46:04 实验者: xiechaojun
 处理时间 (V2): 2025/03/22 10:05:08 处理者: xiechaojun
 仪器型号: SHIMADZU LC-2050C(FX275)

<色谱图>

mV



<峰表>

检测器A Ch1 259nm

峰号	保留时间	面积	面积%	高度	理论塔板数(USP)	拖尾因子	分离度(USP)
1	2.121	92227	100.000	15913	3091	1.067	--
总计		92227	100.000	15913			

图41 玛巴洛沙韦干混悬剂溶出曲线测定HPLC图谱
 参比制剂-B2021B01批(40mg)-pH6.8(内含0.16%CTAB)介质-
 桨法-25转-45min-片5
 供试品溶液-1



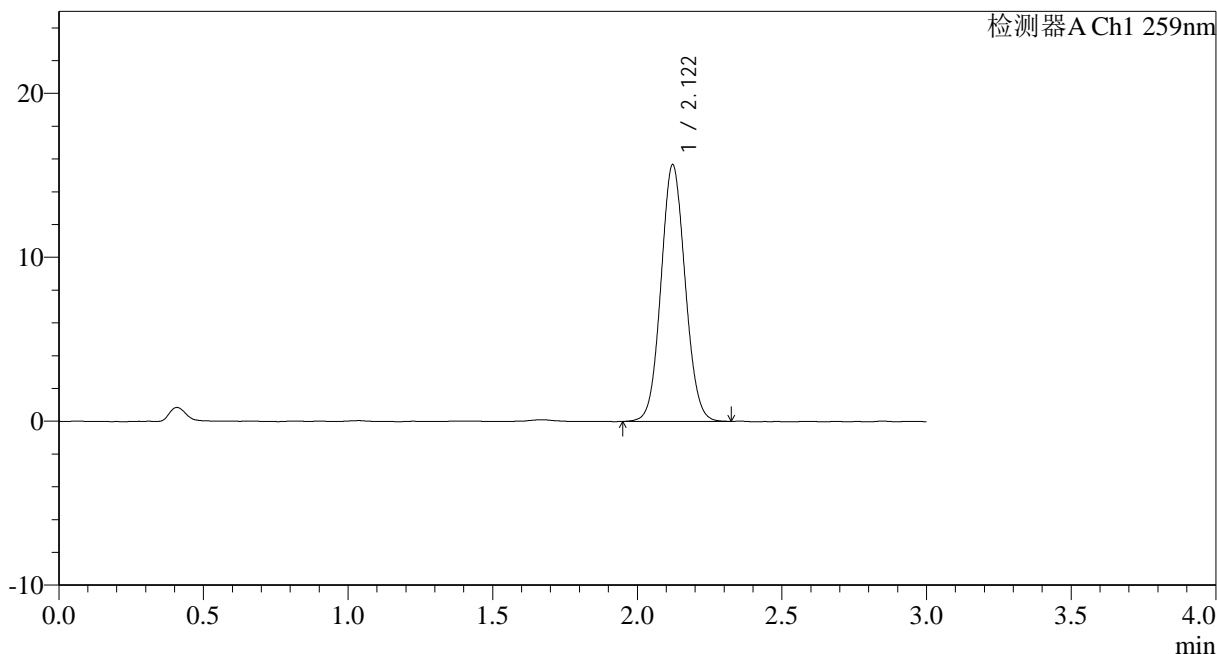
HJE-4126

<样品信息>

色谱柱 : XB-C18(50*4.6mm,5 μ m) 流速: 1.5ml/min
 柱温 : 35 $^{\circ}$ C 波长: 259nm
 数据文件名: RC\$HJE-4126 - 0-13/26-213-2 - cbzj-B2021B01p-rcqx-pH6.8+0.16CTABjz-jf25z-45min-P6.lcd
 方法文件名: RC\$HJE-4126 - HJE-4126-RC-FX275.lcm
 批处理文件名: RC\$HJE-4126 - 20250321-RC-FX275.lcb
 样品瓶号: 2-51
 进样体积: 20 μ l 版本号: 6.115
 进样时间: 2025/03/21 16:49:29 实验者: xiechaojun
 处理时间 (V2): 2025/03/22 10:05:11 处理者: xiechaojun
 仪器型号: SHIMADZU LC-2050C(FX275)

<色谱图>

mV



<峰表>

检测器A Ch1 259nm

峰号	保留时间	面积	面积%	高度	理论塔板数(USP)	拖尾因子	分离度(USP)
1	2.122	90992	100.000	15664	3090	1.067	--
总计		90992	100.000	15664			

图42 玛巴洛沙韦干混悬剂溶出曲线测定HPLC图谱
 参比制剂-B2021B01批(40mg)-pH6.8(内含0.16%CTAB)介质-
 桨法-25转-45min-片6
 供试品溶液-1



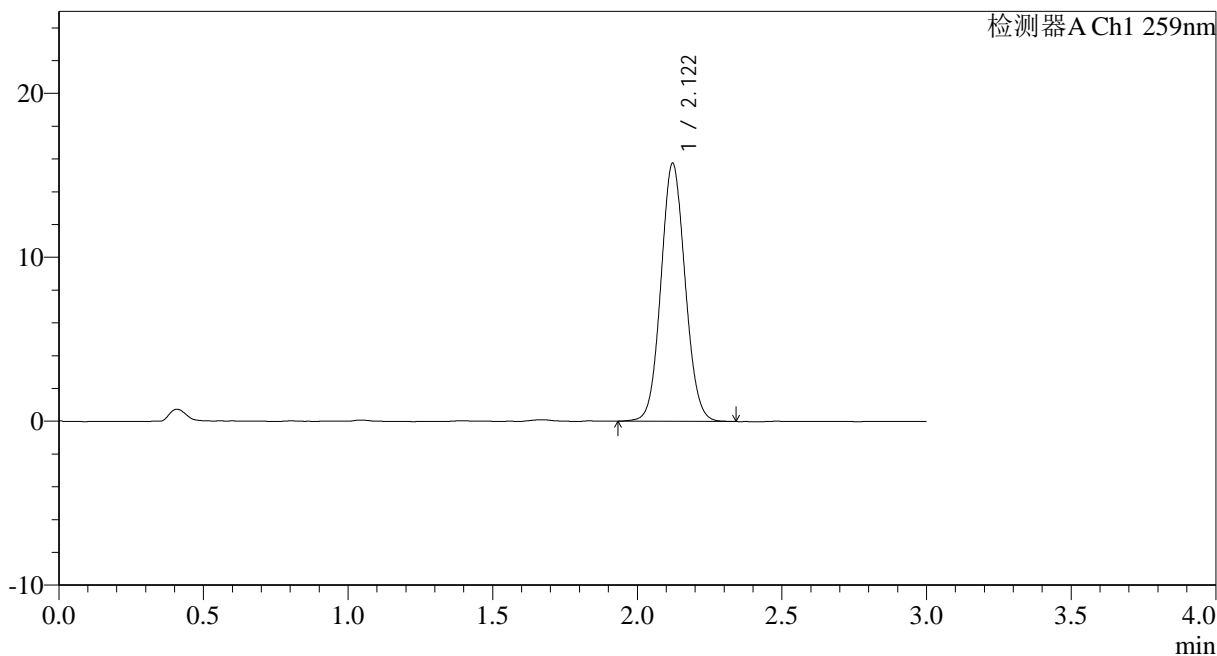
HJE-4126

<样品信息>

色谱柱 : XB-C18(50*4.6mm,5 μ m) 流速: 1.5ml/min
 柱温 : 35 $^{\circ}$ C 波长: 259nm
 数据文件名: RC\$HJE-4126 - 0-13/26-214-2 - cbzj-B2021B01p-rcqx-pH6.8+0.16CTABjz-jf25z-60min-P1.lcd
 方法文件名: RC\$HJE-4126 - HJE-4126-RC-FX275.lcm
 批处理文件名: RC\$HJE-4126 - 20250321-RC-FX275.lcb
 样品瓶号: 2-7
 进样体积: 20 μ l 版本号: 6.115
 进样时间: 2025/03/21 16:52:53 实验者: xiechaojun
 处理时间 (V2): 2025/03/22 10:05:14 处理者: xiechaojun
 仪器型号: SHIMADZU LC-2050C(FX275)

<色谱图>

mV



<峰表>

检测器A Ch1 259nm

峰号	保留时间	面积	面积%	高度	理论塔板数(USP)	拖尾因子	分离度(USP)
1	2.122	91566	100.000	15744	3090	1.070	--
总计		91566	100.000	15744			

图43 玛巴洛沙韦干混悬剂溶出曲线测定HPLC图谱
 参比制剂-B2021B01批(40mg)-pH6.8(内含0.16%CTAB)介质-
 桨法-25转-60min-片1
 供试品溶液-1



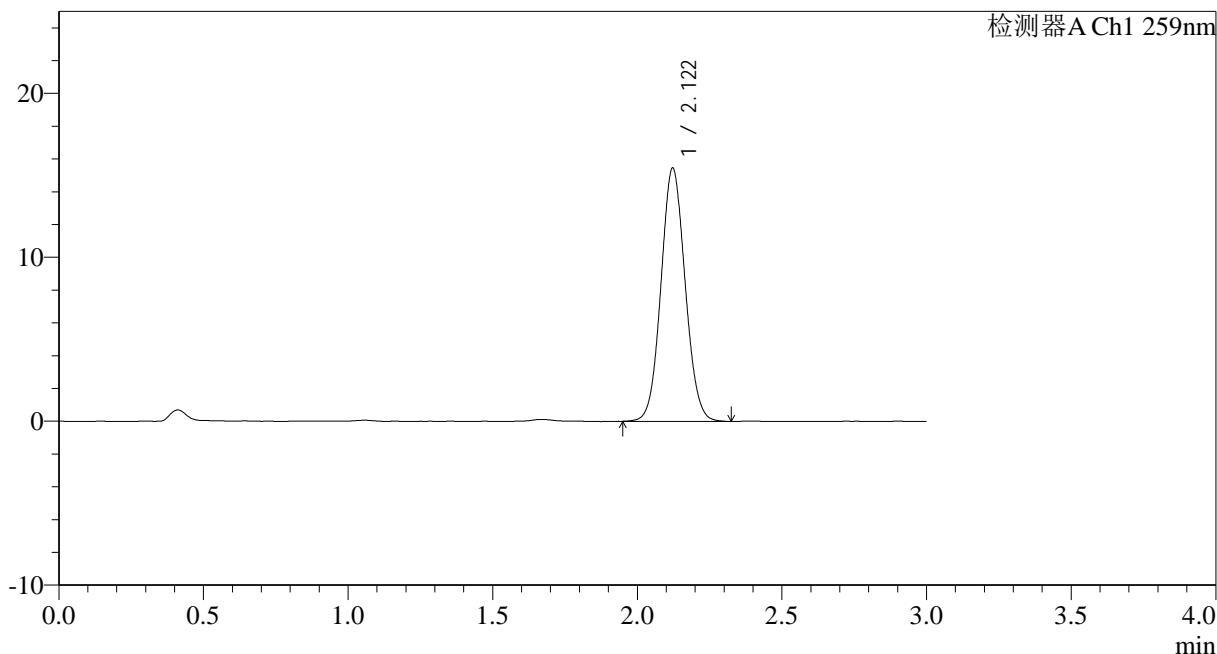
HJE-4126

<样品信息>

色谱柱 : XB-C18(50*4.6mm,5 μ m) 流速: 1.5ml/min
 柱温 : 35 $^{\circ}$ C 波长: 259nm
 数据文件名: RC\$HJE-4126 - 0-13/26-215-2 - cbzj-B2021B01p-rcqx-pH6.8+0.16CTABjz-jf25z-60min-P2.lcd
 方法文件名: RC\$HJE-4126 - HJE-4126-RC-FX275.lcm
 批处理文件名: RC\$HJE-4126 - 20250321-RC-FX275.lcb
 样品瓶号: 2-16
 进样体积: 20 μ l 版本号: 6.115
 进样时间: 2025/03/21 16:56:18 实验者: xiechaojun
 处理时间 (V2): 2025/03/22 10:05:17 处理者: xiechaojun
 仪器型号: SHIMADZU LC-2050C(FX275)

<色谱图>

mV



<峰表>

检测器A Ch1 259nm

峰号	保留时间	面积	面积%	高度	理论塔板数(USP)	拖尾因子	分离度(USP)
1	2.122	89808	100.000	15456	3086	1.069	--
总计		89808	100.000	15456			

图44 玛巴洛沙韦干混悬剂溶出曲线测定HPLC图谱
 参比制剂-B2021B01批(40mg)-pH6.8(内含0.16%CTAB)介质-
 桨法-25转-60min-片2
 供试品溶液-1



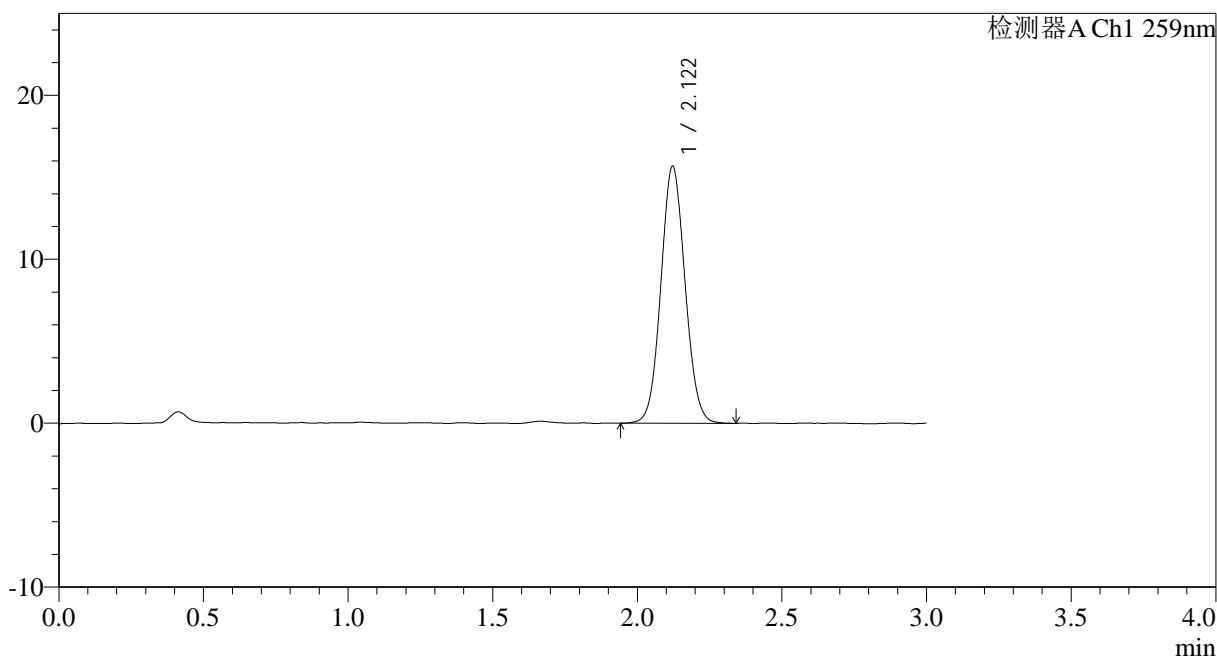
HJE-4126

<样品信息>

色谱柱 : XB-C18(50*4.6mm,5 μ m) 流速: 1.5ml/min
 柱温 : 35 $^{\circ}$ C 波长: 259nm
 数据文件名: RC\$HJE-4126 - 0-13/26-216-2 - cbzj-B2021B01p-rcqx-pH6.8+0.16CTABjz-jf25z-60min-P3.lcd
 方法文件名: RC\$HJE-4126 - HJE-4126-RC-FX275.lcm
 批处理文件名: RC\$HJE-4126 - 20250321-RC-FX275.lcb
 样品瓶号: 2-25
 进样体积: 20 μ l 版本号: 6.115
 进样时间: 2025/03/21 16:59:42 实验者: xiechaojun
 处理时间 (V2): 2025/03/22 10:05:20 处理者: xiechaojun
 仪器型号: SHIMADZU LC-2050C(FX275)

<色谱图>

mV



<峰表>

检测器A Ch1 259nm

峰号	保留时间	面积	面积%	高度	理论塔板数(USP)	拖尾因子	分离度(USP)
1	2.122	91038	100.000	15683	3097	1.065	--
总计		91038	100.000	15683			

图45 玛巴洛沙韦干混悬剂溶出曲线测定HPLC图谱
 参比制剂-B2021B01批(40mg)-pH6.8(内含0.16%CTAB)介质-
 桨法-25转-60min-片3
 供试品溶液-1



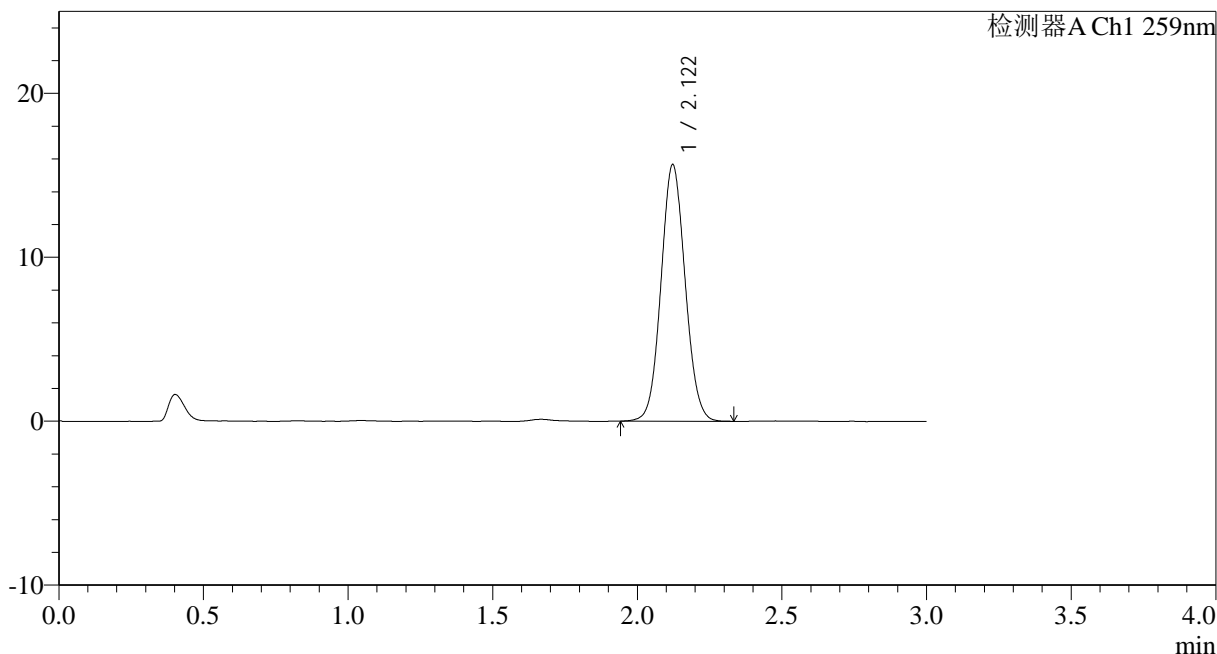
HJE-4126

<样品信息>

色谱柱 : XB-C18(50*4.6mm,5 μ m) 流速: 1.5ml/min
 柱温 : 35 $^{\circ}$ C 波长: 259nm
 数据文件名: RC\$HJE-4126 - 0-13/26-217-2 - cbzj-B2021B01p-rcqx-pH6.8+0.16CTABjz-jf25z-60min-P4.lcd
 方法文件名: RC\$HJE-4126 - HJE-4126-RC-FX275.lcm
 批处理文件名: RC\$HJE-4126 - 20250321-RC-FX275.lcb
 样品瓶号: 2-34
 进样体积: 20 μ l 版本号: 6.115
 进样时间: 2025/03/21 17:03:06 实验者: xiechaojun
 处理时间 (V2): 2025/03/22 10:05:23 处理者: xiechaojun
 仪器型号: SHIMADZU LC-2050C(FX275)

<色谱图>

mV



<峰表>

检测器A Ch1 259nm

峰号	保留时间	面积	面积%	高度	理论塔板数(USP)	拖尾因子	分离度(USP)
1	2.122	90793	100.000	15651	3095	1.068	--
总计		90793	100.000	15651			

图46 玛巴洛沙韦干混悬剂溶出曲线测定HPLC图谱
 参比制剂-B2021B01批(40mg)-pH6.8(内含0.16%CTAB)介质-
 桨法-25转-60min-片4
 供试品溶液-1



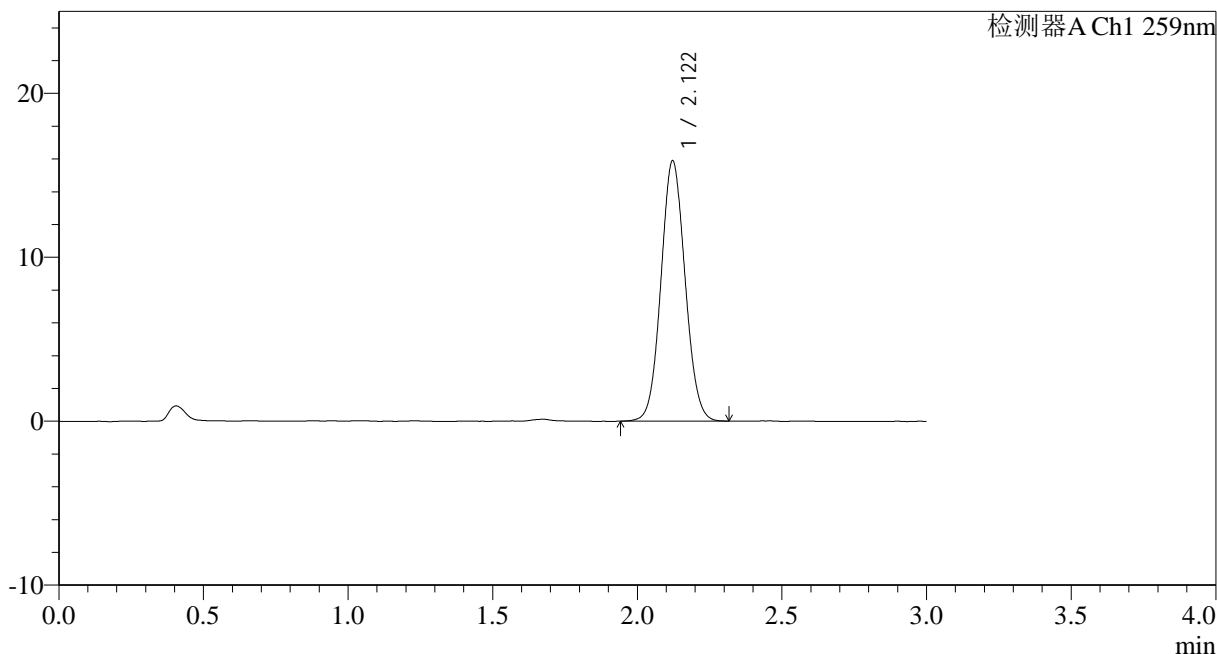
HJE-4126

<样品信息>

色谱柱 : XB-C18(50*4.6mm,5μm) 流速: 1.5ml/min
 柱温 : 35°C 波长: 259nm
 数据文件名: RC\$HJE-4126 - 0-13/26-218-2 - cbzj-B2021B01p-rcqx-pH6.8+0.16CTABjz-jf25z-60min-P5.lcd
 方法文件名: RC\$HJE-4126 - HJE-4126-RC-FX275.lcm
 批处理文件名: RC\$HJE-4126 - 20250321-RC-FX275.lcb
 样品瓶号: 2-43
 进样体积: 20 μl 版本号: 6.115
 进样时间: 2025/03/21 17:06:30 实验者: xiechaojun
 处理时间 (V2): 2025/03/22 10:05:26 处理者: xiechaojun
 仪器型号: SHIMADZU LC-2050C(FX275)

<色谱图>

mV



<峰表>

检测器A Ch1 259nm

峰号	保留时间	面积	面积%	高度	理论塔板数(USP)	拖尾因子	分离度(USP)
1	2.122	92149	100.000	15886	3096	1.066	--
总计		92149	100.000	15886			

图47 玛巴洛沙韦干混悬剂溶出曲线测定HPLC图谱
 参比制剂-B2021B01批(40mg)-pH6.8(内含0.16%CTAB)介质-
 桨法-25转-60min-片5
 供试品溶液-1



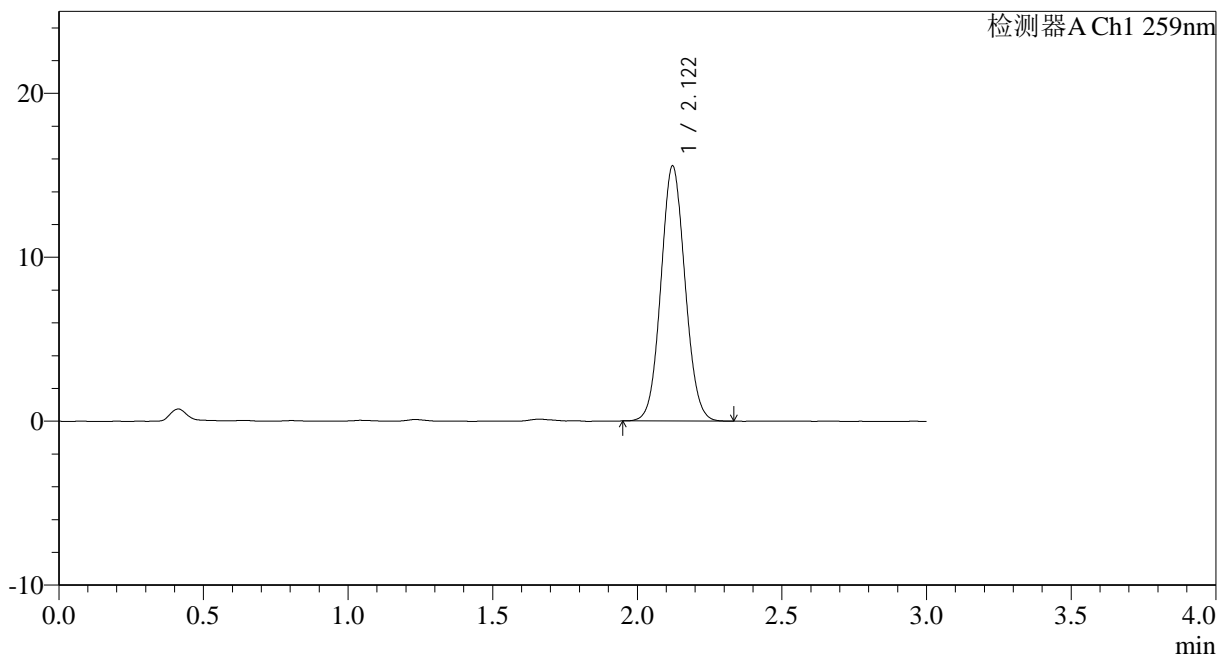
HJE-4126

<样品信息>

色谱柱 : XB-C18(50*4.6mm,5 μ m) 流速: 1.5ml/min
 柱温 : 35 $^{\circ}$ C 波长: 259nm
 数据文件名: RC\$HJE-4126 - 0-13/26-219-2 - cbzj-B2021B01p-rcqx-pH6.8+0.16CTABjz-jf25z-60min-P6.lcd
 方法文件名: RC\$HJE-4126 - HJE-4126-RC-FX275.lcm
 批处理文件名: RC\$HJE-4126 - 20250321-RC-FX275.lcb
 样品瓶号: 2-52
 进样体积: 20 μ l 版本号: 6.115
 进样时间: 2025/03/21 17:09:55 实验者: xiechaojun
 处理时间 (V2): 2025/03/22 10:05:29 处理者: xiechaojun
 仪器型号: SHIMADZU LC-2050C(FX275)

<色谱图>

mV



<峰表>

检测器A Ch1 259nm

峰号	保留时间	面积	面积%	高度	理论塔板数(USP)	拖尾因子	分离度(USP)
1	2.122	90233	100.000	15567	3097	1.066	--
总计		90233	100.000	15567			

图48 玛巴洛沙韦干混悬剂溶出曲线测定HPLC图谱
 参比制剂-B2021B01批(40mg)-pH6.8(内含0.16%CTAB)介质-
 桨法-25转-60min-片6
 供试品溶液-1



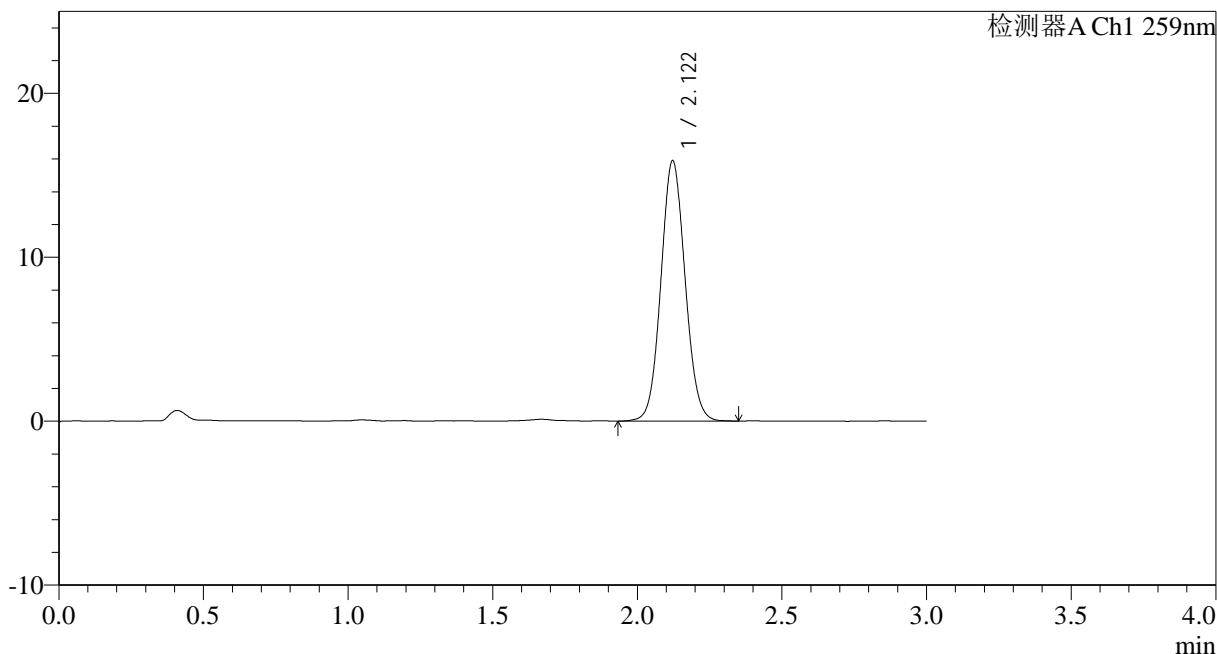
HJE-4126

<样品信息>

色谱柱 : XB-C18(50*4.6mm,5μm) 流速: 1.5ml/min
 柱温 : 35°C 波长: 259nm
 数据文件名: RC\$HJE-4126 - 0-13/26-220-2 - cbzj-B2021B01p-rcqx-pH6.8+0.16CTABjz-jf25z-jxzs-P1.lcd
 方法文件名: RC\$HJE-4126 - HJE-4126-RC-FX275.lcm
 批处理文件名: RC\$HJE-4126 - 20250321-RC-FX275.lcb
 样品瓶号: 2-8
 进样体积: 20 μl 版本号: 6.115
 进样时间: 2025/03/21 17:13:21 实验者: xiechaojun
 处理时间 (V2): 2025/03/22 10:05:32 处理者: xiechaojun
 仪器型号: SHIMADZU LC-2050C(FX275)

<色谱图>

mV



<峰表>

检测器A Ch1 259nm

峰号	保留时间	面积	面积%	高度	理论塔板数(USP)	拖尾因子	分离度(USP)
1	2.122	92433	100.000	15893	3093	1.069	--
总计		92433	100.000	15893			

图49 玛巴洛沙韦干混悬剂溶出曲线测定HPLC图谱
 参比制剂-B2021B01批(40mg)-pH6.8(内含0.16%CTAB)介质-桨法-25转-
 极限转速-片1
 供试品溶液-1



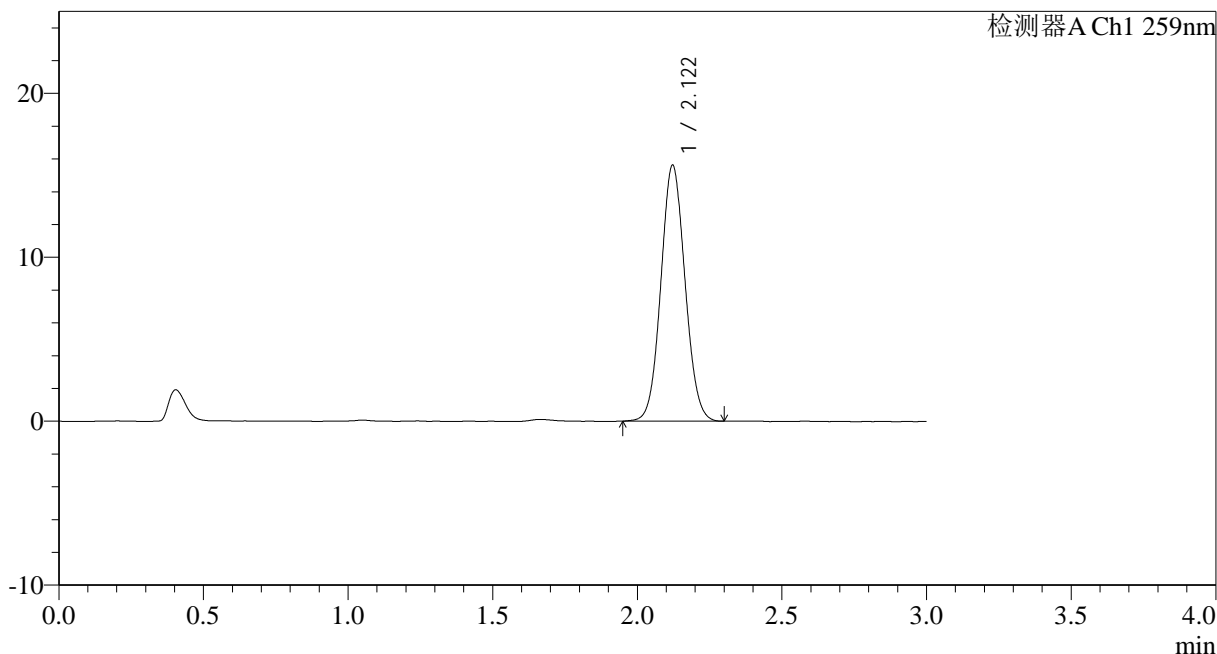
HJE-4126

<样品信息>

色谱柱 : XB-C18(50*4.6mm,5 μ m) 流速: 1.5ml/min
 柱温 : 35 $^{\circ}$ C 波长: 259nm
 数据文件名: RC\$HJE-4126 - 0-13/26-221-2 - cbzj-B2021B01p-rcqx-pH6.8+0.16CTABjz-jf25z-jxzs-P2.lcd
 方法文件名: RC\$HJE-4126 - HJE-4126-RC-FX275.lcm
 批处理文件名: RC\$HJE-4126 - 20250321-RC-FX275.lcb
 样品瓶号: 2-17
 进样体积: 20 μ l 版本号: 6.115
 进样时间: 2025/03/21 17:16:45 实验者: xiechaojun
 处理时间 (V2) : 2025/03/22 10:05:35 处理者: xiechaojun
 仪器型号: SHIMADZU LC-2050C(FX275)

<色谱图>

mV



<峰表>

检测器A Ch1 259nm

峰号	保留时间	面积	面积%	高度	理论塔板数(USP)	拖尾因子	分离度(USP)
1	2.122	90649	100.000	15622	3091	1.064	--
总计		90649	100.000	15622			

图50 玛巴洛沙韦干混悬剂溶出曲线测定HPLC图谱
 参比制剂-B2021B01批(40mg)-pH6.8(内含0.16%CTAB)介质-桨法-25转-
 极限转速-片2
 供试品溶液-1



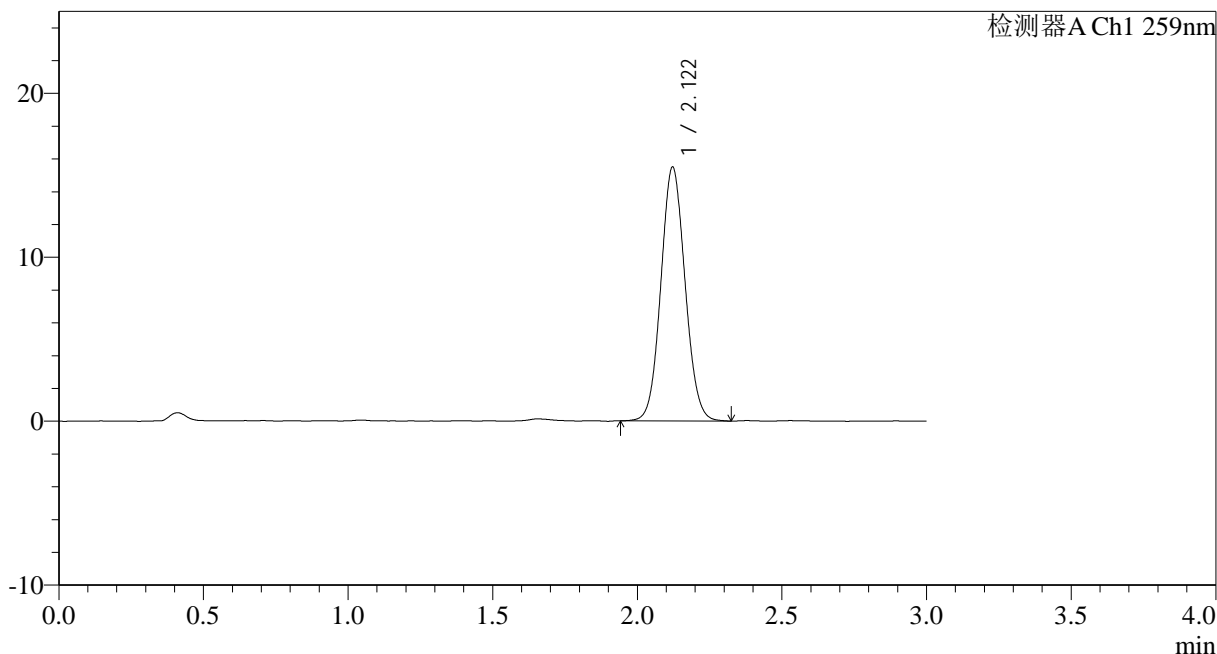
HJE-4126

<样品信息>

色谱柱 : XB-C18(50*4.6mm,5 μ m) 流速: 1.5ml/min
 柱温 : 35 $^{\circ}$ C 波长: 259nm
 数据文件名: RC\$HJE-4126 - 0-13/26-222-2 - cbzj-B2021B01p-rcqx-pH6.8+0.16CTABjz-jf25z-jxzs-P3.lcd
 方法文件名: RC\$HJE-4126 - HJE-4126-RC-FX275.lcm
 批处理文件名: RC\$HJE-4126 - 20250321-RC-FX275.lcb
 样品瓶号: 2-26
 进样体积: 20 μ l 版本号: 6.115
 进样时间: 2025/03/21 17:20:10 实验者: xiechaojun
 处理时间 (V2) : 2025/03/22 10:05:38 处理者: xiechaojun
 仪器型号: SHIMADZU LC-2050C(FX275)

<色谱图>

mV



<峰表>

检测器A Ch1 259nm

峰号	保留时间	面积	面积%	高度	理论塔板数(USP)	拖尾因子	分离度(USP)
1	2.122	89953	100.000	15491	3085	1.070	--
总计		89953	100.000	15491			

图51 玛巴洛沙韦干混悬剂溶出曲线测定HPLC图谱
 参比制剂-B2021B01批(40mg)-pH6.8(内含0.16%CTAB)介质-桨法-25转-
 极限转速-片3
 供试品溶液-1



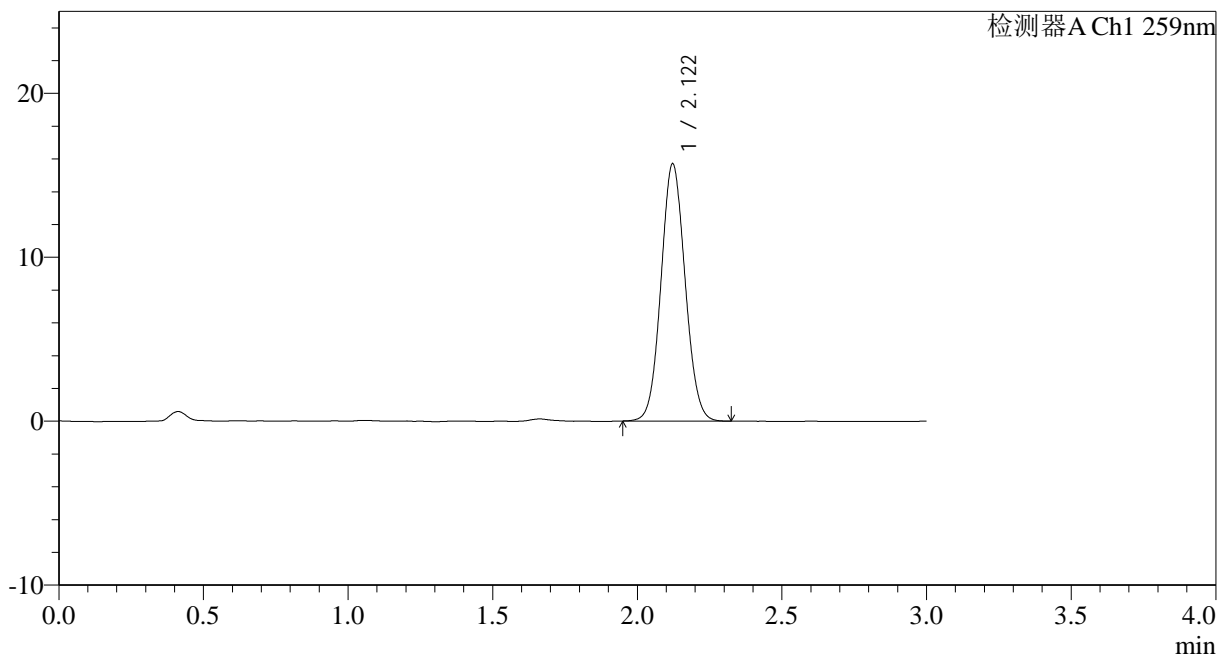
HJE-4126

<样品信息>

色谱柱 : XB-C18(50*4.6mm,5 μ m) 流速: 1.5ml/min
 柱温 : 35 $^{\circ}$ C 波长: 259nm
 数据文件名: RC\$HJE-4126 - 0-13/26-223-2 - cbzj-B2021B01p-rcqx-pH6.8+0.16CTABjz-jf25z-jxzs-P4.lcd
 方法文件名: RC\$HJE-4126 - HJE-4126-RC-FX275.lcm
 批处理文件名: RC\$HJE-4126 - 20250321-RC-FX275.lcb
 样品瓶号: 2-35
 进样体积: 20 μ l 版本号: 6.115
 进样时间: 2025/03/21 17:23:35 实验者: xiechaojun
 处理时间 (V2): 2025/03/22 10:05:41 处理者: xiechaojun
 仪器型号: SHIMADZU LC-2050C(FX275)

<色谱图>

mV



<峰表>

检测器A Ch1 259nm

峰号	保留时间	面积	面积%	高度	理论塔板数(USP)	拖尾因子	分离度(USP)
1	2.122	91042	100.000	15701	3096	1.067	--
总计		91042	100.000	15701			

图52 玛巴洛沙韦干混悬剂溶出曲线测定HPLC图谱
 参比制剂-B2021B01批(40mg)-pH6.8(内含0.16%CTAB)介质-桨法-25转-
 极限转速-片4
 供试品溶液-1



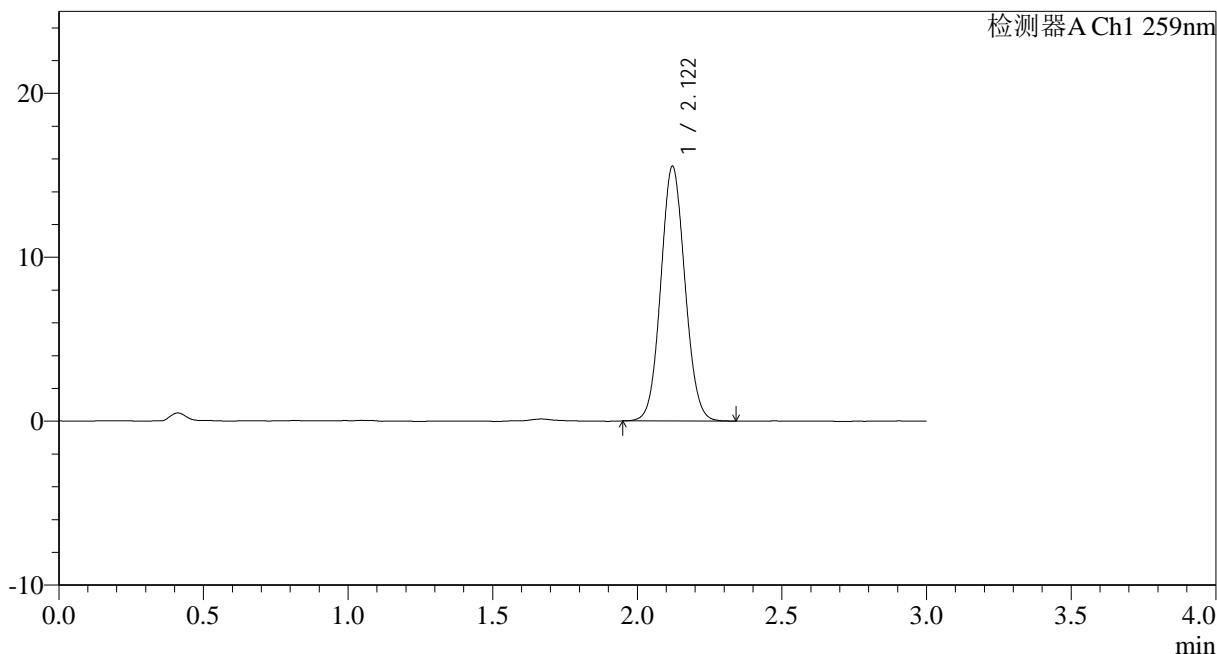
HJE-4126

<样品信息>

色谱柱 : XB-C18(50*4.6mm,5 μ m) 流速: 1.5ml/min
 柱温 : 35 $^{\circ}$ C 波长: 259nm
 数据文件名: RC\$HJE-4126 - 0-13/26-224-2 - cbzj-B2021B01p-rcqx-pH6.8+0.16CTABjz-jf25z-jxzs-P5.lcd
 方法文件名: RC\$HJE-4126 - HJE-4126-RC-FX275.lcm
 批处理文件名: RC\$HJE-4126 - 20250321-RC-FX275.lcb
 样品瓶号: 2-44
 进样体积: 20 μ l 版本号: 6.115
 进样时间: 2025/03/21 17:26:59 实验者: xiechaojun
 处理时间 (V2) : 2025/03/22 10:05:44 处理者: xiechaojun
 仪器型号: SHIMADZU LC-2050C(FX275)

<色谱图>

mV



<峰表>

检测器A Ch1 259nm

峰号	保留时间	面积	面积%	高度	理论塔板数(USP)	拖尾因子	分离度(USP)
1	2.122	90107	100.000	15541	3101	1.067	--
总计		90107	100.000	15541			

图53 玛巴洛沙韦干混悬剂溶出曲线测定HPLC图谱
 参比制剂-B2021B01批(40mg)-pH6.8(内含0.16%CTAB)介质-桨法-25转-
 极限转速-片5
 供试品溶液-1



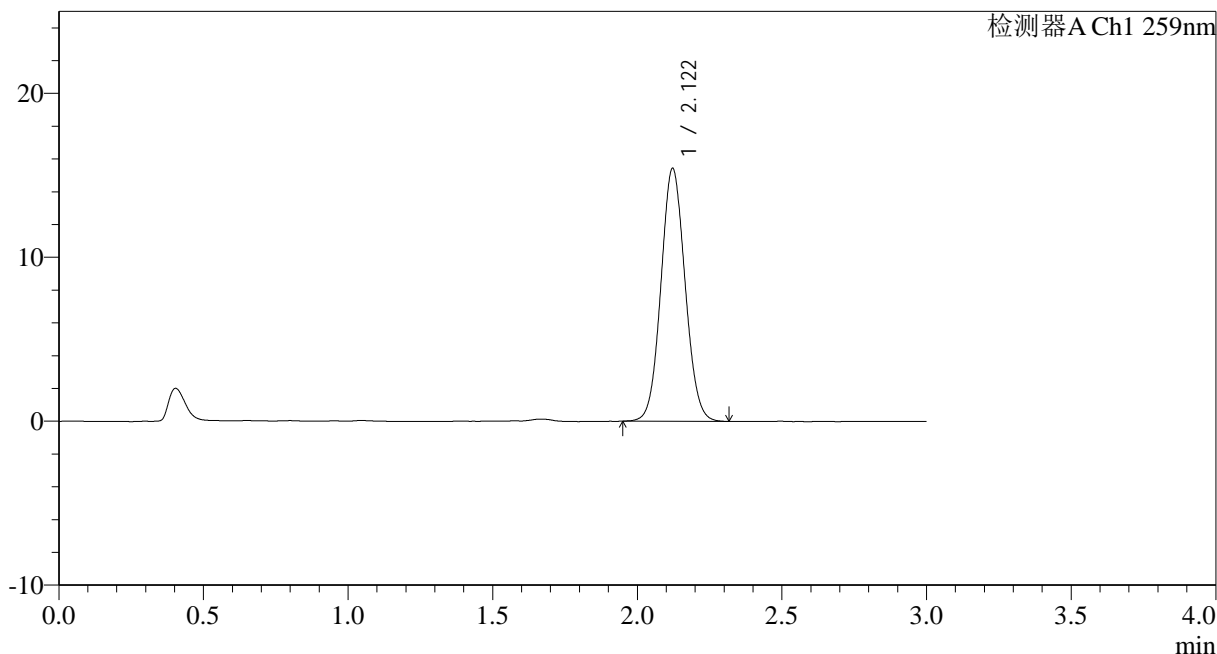
HJE-4126

<样品信息>

色谱柱 : XB-C18(50*4.6mm,5 μ m) 流速: 1.5ml/min
 柱温 : 35 $^{\circ}$ C 波长: 259nm
 数据文件名: RC\$HJE-4126 - 0-13/26-225-2 - cbzj-B2021B01p-rcqx-pH6.8+0.16CTABjz-jf25z-jxzs-P6.lcd
 方法文件名: RC\$HJE-4126 - HJE-4126-RC-FX275.lcm
 批处理文件名: RC\$HJE-4126 - 20250321-RC-FX275.lcb
 样品瓶号: 2-53
 进样体积: 20 μ l 版本号: 6.115
 进样时间: 2025/03/21 17:30:24 实验者: xiechaojun
 处理时间 (V2): 2025/03/22 10:05:47 处理者: xiechaojun
 仪器型号: SHIMADZU LC-2050C(FX275)

<色谱图>

mV



<峰表>

检测器A Ch1 259nm

峰号	保留时间	面积	面积%	高度	理论塔板数(USP)	拖尾因子	分离度(USP)
1	2.122	89559	100.000	15434	3088	1.067	--
总计		89559	100.000	15434			

图54 玛巴洛沙韦干混悬剂溶出曲线测定HPLC图谱
 参比制剂-B2021B01批(40mg)-pH6.8(内含0.16%CTAB)介质-桨法-25转-
 极限转速-片6
 供试品溶液-1



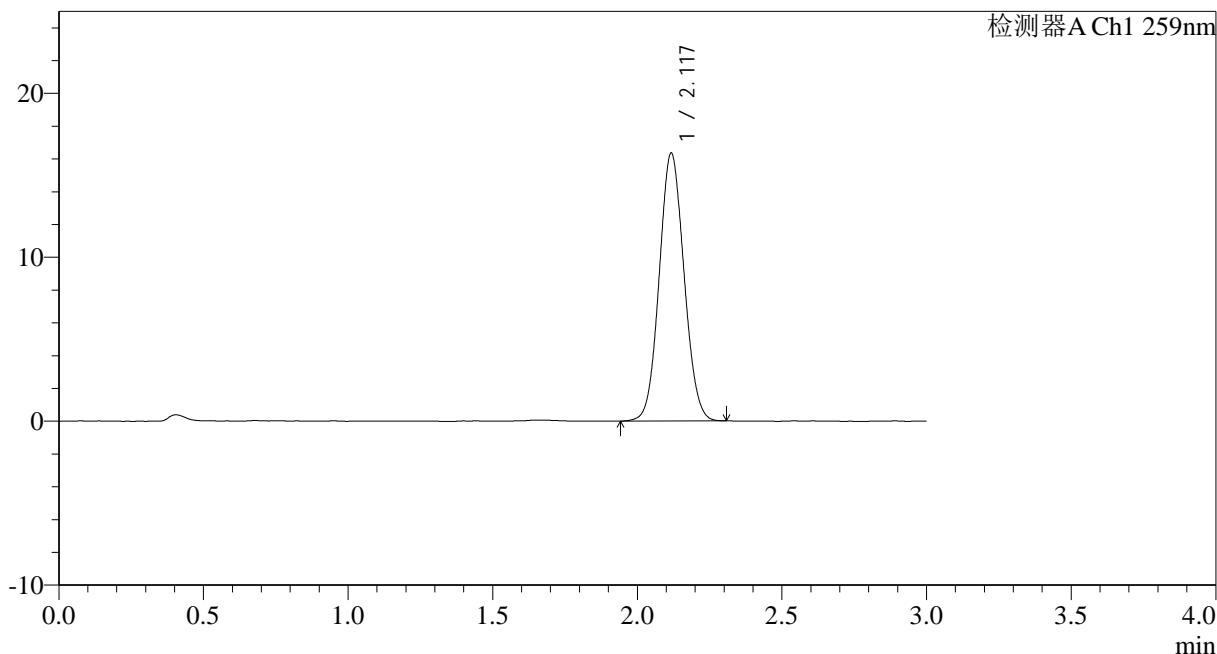
HJE-4126

<样品信息>

色谱柱 : XB-C18(50*4.6mm,5 μ m) 流速: 1.5ml/min
 柱温 : 35 $^{\circ}$ C 波长: 259nm
 数据文件名: RC\$HJE-4126 - 0-13/26-226-2 - cbzj-B2021B01p-rcqx-pH6.8+0.16CTABjz-jf25z-dz2-1.lcd
 方法文件名: RC\$HJE-4126 - HJE-4126-RC-FX275.lcm
 批处理文件名: RC\$HJE-4126 - 20250321-RC-FX275.lcb
 样品瓶号: 2-27
 进样体积: 20 μ l 版本号: 6.115
 进样时间: 2025/03/21 17:33:49 实验者: xiechaojun
 处理时间 (V2) : 2025/03/22 10:05:50 处理者: xiechaojun
 仪器型号: SHIMADZU LC-2050C(FX275)

<色谱图>

mV



<峰表>

检测器A Ch1 259nm

峰号	保留时间	面积	面积%	高度	理论塔板数(USP)	拖尾因子	分离度(USP)
1	2.117	97508	100.000	16264	2896	1.068	--
总计		97508	100.000	16264			

图55 玛巴洛沙韦干混悬剂溶出曲线测定HPLC图谱
 参比制剂-B2021B01批(40mg)-pH6.8(内含0.16%CTAB)介质-桨法-25转
 对照品溶液-2-1



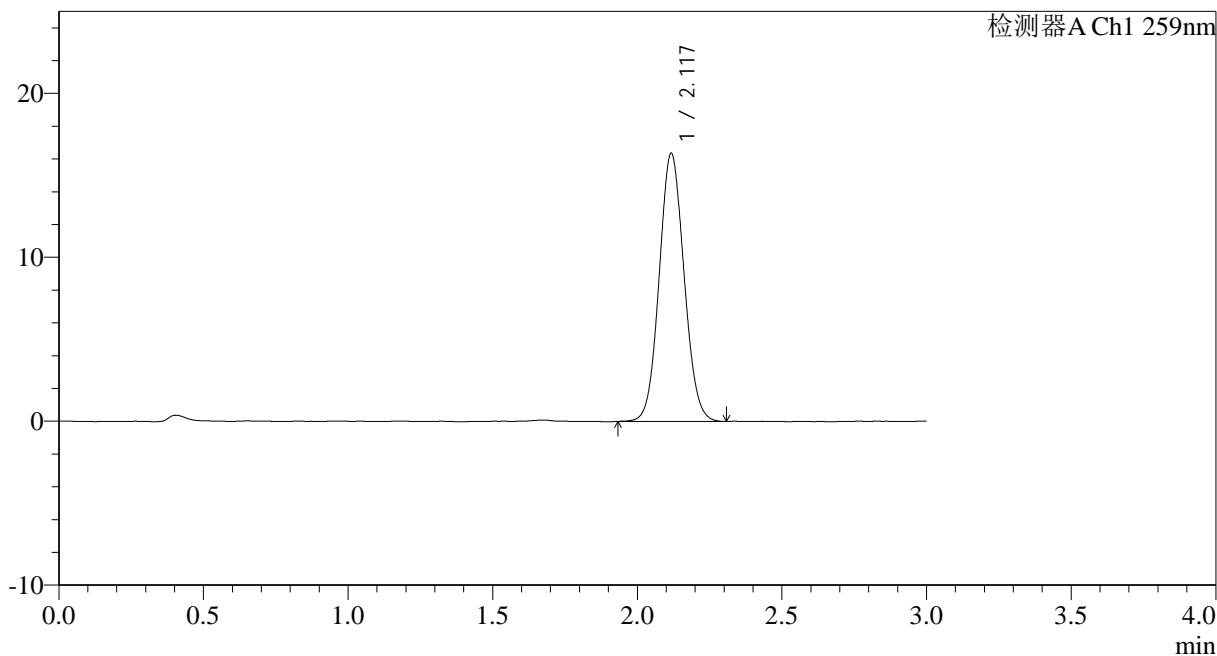
HJE-4126

<样品信息>

色谱柱 : XB-C18(50*4.6mm,5 μ m) 流速: 1.5ml/min
 柱温 : 35 $^{\circ}$ C 波长: 259nm
 数据文件名: RC\$HJE-4126 - 0-13/26-227-2 - cbzj-B2021B01p-rcqx-pH6.8+0.16CTABjz-jf25z-dz2-2.lcd
 方法文件名: RC\$HJE-4126 - HJE-4126-RC-FX275.lcm
 批处理文件名: RC\$HJE-4126 - 20250321-RC-FX275.lcb
 样品瓶号: 2-27
 进样体积: 20 μ l 版本号: 6.115
 进样时间: 2025/03/21 17:37:14 实验者: xiechaojun
 处理时间 (V2): 2025/03/22 10:05:53 处理者: xiechaojun
 仪器型号: SHIMADZU LC-2050C(FX275)

<色谱图>

mV



<峰表>

检测器A Ch1 259nm

峰号	保留时间	面积	面积%	高度	理论塔板数(USP)	拖尾因子	分离度(USP)
1	2.117	97691	100.000	16275	2894	1.072	--
总计		97691	100.000	16275			

图56 玛巴洛沙韦干混悬剂溶出曲线测定HPLC图谱
 参比制剂-B2021B01批(40mg)-pH6.8(内含0.16%CTAB)介质-桨法-25转
 对照品溶液-2-2