



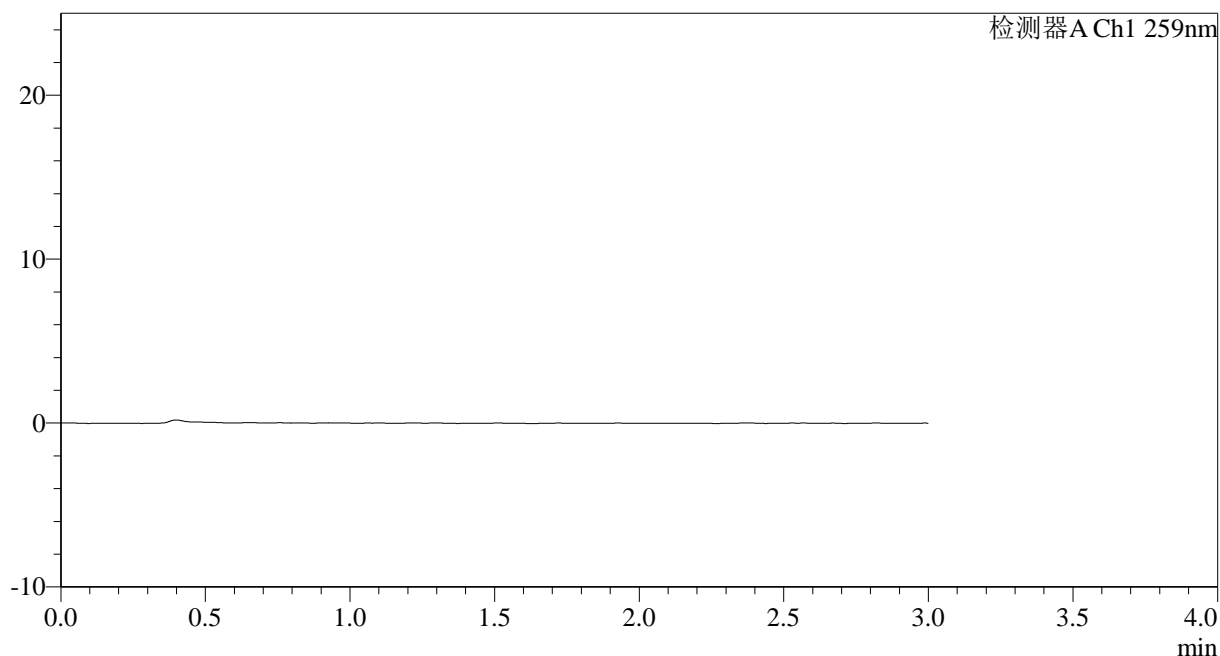
# HJE-4126

## <样品信息>

色谱柱 : XB-C18(50\*4.6mm,5 $\mu$ m)      流速: 1.5ml/min  
 柱温 : 35 $^{\circ}$ C      波长: 259nm  
 数据文件名: RC\$HJE-4126 - 0-13/26-172-2 - cbzj-B2021B01p-rcqx-pH6.8+0.16CTABjz-jf25z-rj.lcd  
 方法文件名: RC\$HJE-4126 - HJE-4126-RC-FX275.lcm  
 批处理文件名: RC\$HJE-4126 - 20250321-RC-FX275.lcb  
 样品瓶号: 2-9  
 进样体积: 20  $\mu$ l      版本号: 6.115  
 进样时间: 2025/03/21 14:29:57      实验者: xiechaojun  
 处理时间 (V2) : 2025/03/22 10:03:06      处理者: xiechaojun  
 仪器型号: SHIMADZU LC-2050C(FX275)

## <色谱图>

mV



## <峰表>

检测器A Ch1 259nm

峰号	保留时间	面积	面积%	高度	理论塔板数(USP)	拖尾因子	分离度(USP)
总计							

图1 玛巴洛沙韦干混悬剂溶出曲线测定HPLC图谱  
 参比制剂-B2021B01批(40mg)-pH6.8(内含0.16%CTAB)介质-桨法-25转  
 溶剂



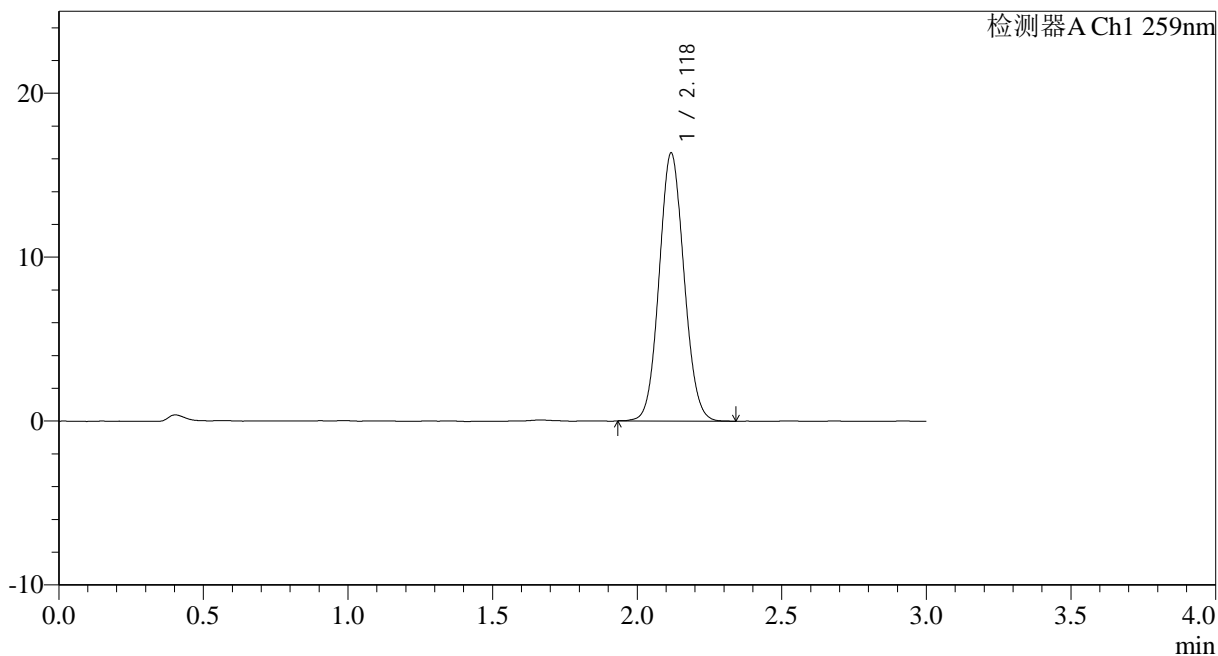
# HJE-4126

## <样品信息>

色谱柱 : XB-C18(50\*4.6mm,5 $\mu$ m)      流速: 1.5ml/min  
 柱温 : 35 $^{\circ}$ C      波长: 259nm  
 数据文件名: RC\$HJE-4126 - 0-13/26-173-2 - cbzj-B2021B01p-rcqx-pH6.8+0.16CTABjz-jf25z-dz1-1.lcd  
 方法文件名: RC\$HJE-4126 - HJE-4126-RC-FX275.lcm  
 批处理文件名: RC\$HJE-4126 - 20250321-RC-FX275.lcb  
 样品瓶号: 2-18  
 进样体积: 20  $\mu$ l      版本号: 6.115  
 进样时间: 2025/03/21 14:33:22      实验者: xiechaojun  
 处理时间 (V2) : 2025/03/22 10:03:10      处理者: xiechaojun  
 仪器型号: SHIMADZU LC-2050C(FX275)

## <色谱图>

mV



## <峰表>

检测器A Ch1 259nm

峰号	保留时间	面积	面积%	高度	理论塔板数(USP)	拖尾因子	分离度(USP)
1	2.118	97777	100.000	16268	2899	1.076	--
总计		97777	100.000	16268			

图2 玛巴洛沙韦干混悬剂溶出曲线测定HPLC图谱  
 参比制剂-B2021B01批(40mg)-pH6.8(内含0.16%CTAB)介质-桨法-25转  
 对照品溶液-1-1



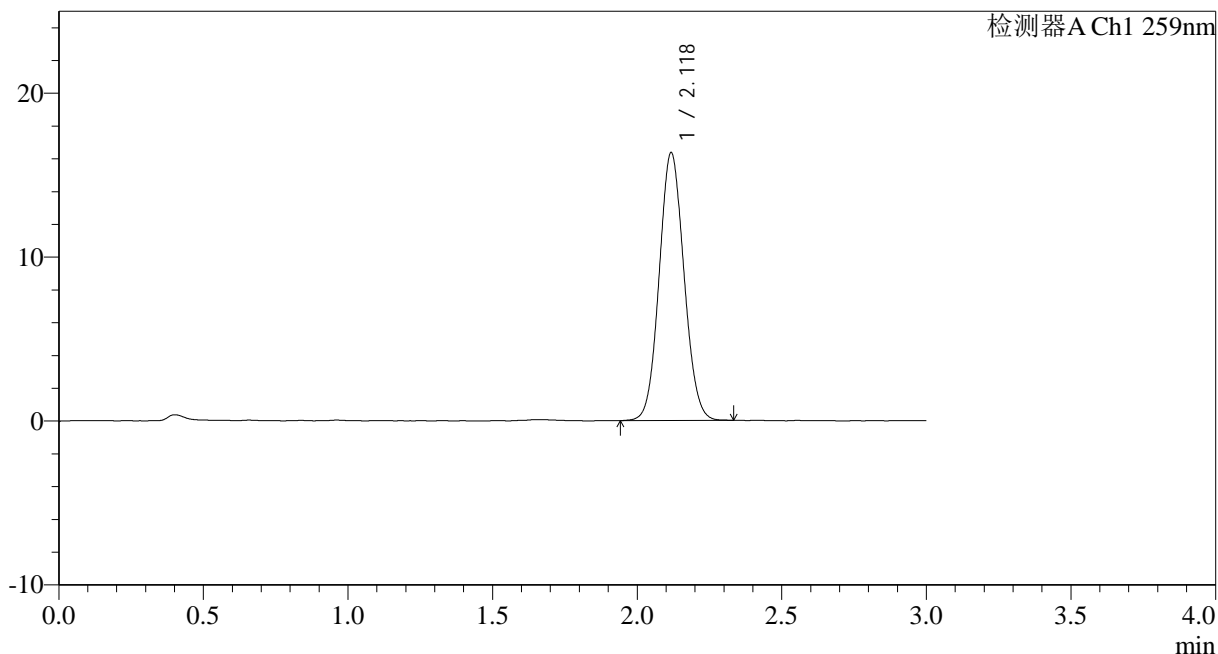
# HJE-4126

## <样品信息>

色谱柱 : XB-C18(50\*4.6mm,5 $\mu$ m)      流速: 1.5ml/min  
 柱温 : 35 $^{\circ}$ C      波长: 259nm  
 数据文件名: RC\$HJE-4126 - 0-13/26-174-2 - cbzj-B2021B01p-rcqx-pH6.8+0.16CTABjz-jf25z-dz1-2.lcd  
 方法文件名: RC\$HJE-4126 - HJE-4126-RC-FX275.lcm  
 批处理文件名: RC\$HJE-4126 - 20250321-RC-FX275.lcb  
 样品瓶号: 2-18  
 进样体积: 20  $\mu$ l      版本号: 6.115  
 进样时间: 2025/03/21 14:36:47      实验者: xiechaojun  
 处理时间 (V2): 2025/03/22 10:03:13      处理者: xiechaojun  
 仪器型号: SHIMADZU LC-2050C(FX275)

## <色谱图>

mV



## <峰表>

检测器A Ch1 259nm

峰号	保留时间	面积	面积%	高度	理论塔板数(USP)	拖尾因子	分离度(USP)
1	2.118	97630	100.000	16257	2898	1.073	--
总计		97630	100.000	16257			

图3 玛巴洛沙韦干混悬剂溶出曲线测定HPLC图谱  
 参比制剂-B2021B01批(40mg)-pH6.8(内含0.16%CTAB)介质-桨法-25转  
 对照品溶液-1-2



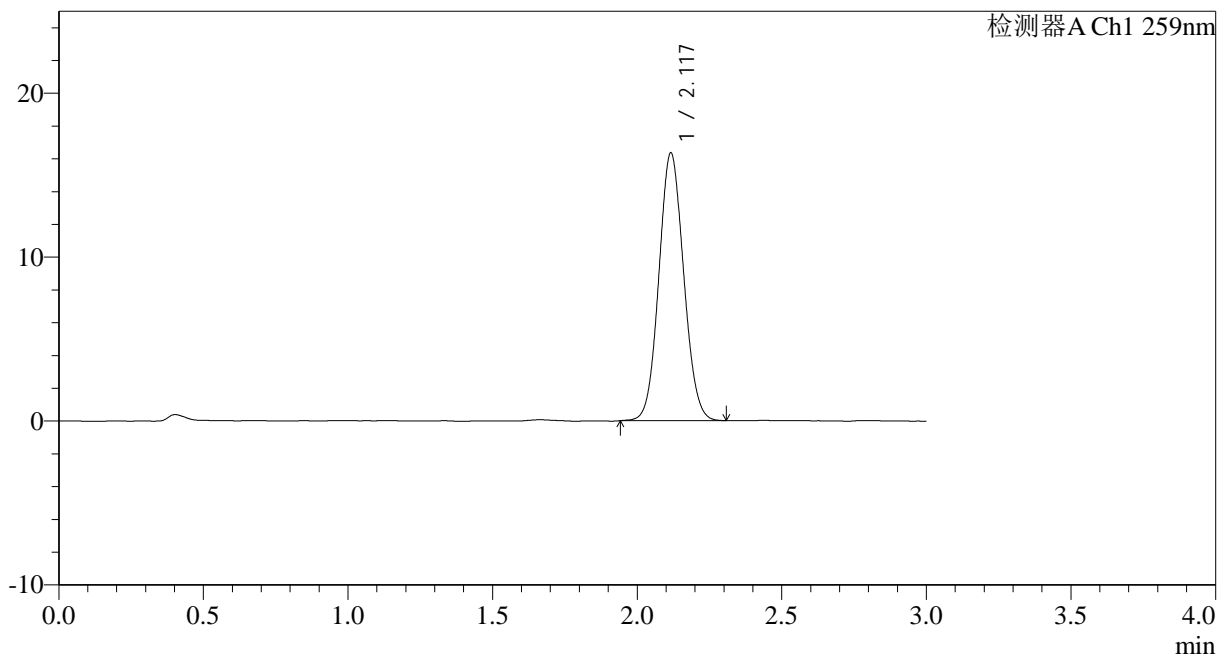
# HJE-4126

## <样品信息>

色谱柱 : XB-C18(50\*4.6mm,5 $\mu$ m)      流速: 1.5ml/min  
 柱温 : 35 $^{\circ}$ C      波长: 259nm  
 数据文件名: RC\$HJE-4126 - 0-13/26-175-2 - cbzj-B2021B01p-rcqx-pH6.8+0.16CTABjz-jf25z-dz1-3.lcd  
 方法文件名: RC\$HJE-4126 - HJE-4126-RC-FX275.lcm  
 批处理文件名: RC\$HJE-4126 - 20250321-RC-FX275.lcb  
 样品瓶号: 2-18  
 进样体积: 20  $\mu$ l      版本号: 6.115  
 进样时间: 2025/03/21 14:40:11      实验者: xiechaojun  
 处理时间 (V2) : 2025/03/22 10:03:16      处理者: xiechaojun  
 仪器型号: SHIMADZU LC-2050C(FX275)

## <色谱图>

mV



## <峰表>

检测器A Ch1 259nm

峰号	保留时间	面积	面积%	高度	理论塔板数(USP)	拖尾因子	分离度(USP)
1	2.117	97407	100.000	16288	2899	1.074	--
总计		97407	100.000	16288			

图4 玛巴洛沙韦干混悬剂溶出曲线测定HPLC图谱  
 参比制剂-B2021B01批(40mg)-pH6.8(内含0.16%CTAB)介质-桨法-25转  
 对照品溶液-1-3



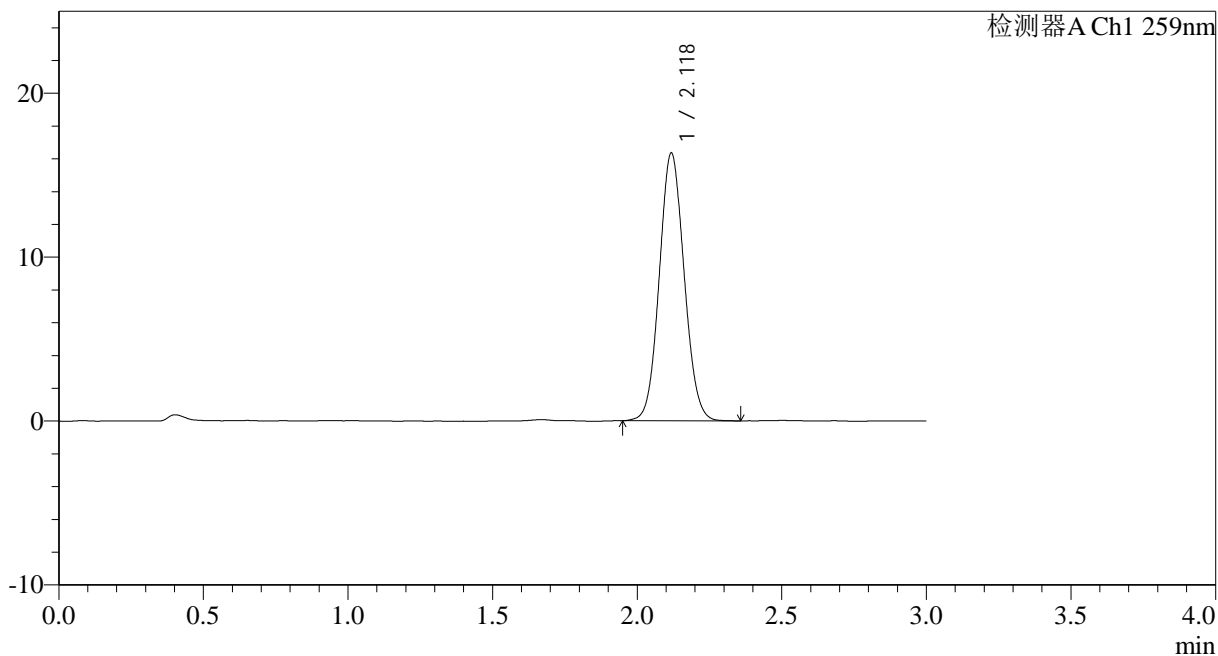
# HJE-4126

## <样品信息>

色谱柱 : XB-C18(50\*4.6mm,5 $\mu$ m)      流速: 1.5ml/min  
 柱温 : 35 $^{\circ}$ C      波长: 259nm  
 数据文件名: RC\$HJE-4126 - 0-13/26-176-2 - cbzj-B2021B01p-rcqx-pH6.8+0.16CTABjz-jf25z-dz1-4.lcd  
 方法文件名: RC\$HJE-4126 - HJE-4126-RC-FX275.lcm  
 批处理文件名: RC\$HJE-4126 - 20250321-RC-FX275.lcb  
 样品瓶号: 2-18  
 进样体积: 20  $\mu$ l      版本号: 6.115  
 进样时间: 2025/03/21 14:43:37      实验者: xiechaojun  
 处理时间 (V2): 2025/03/22 10:03:19      处理者: xiechaojun  
 仪器型号: SHIMADZU LC-2050C(FX275)

## <色谱图>

mV



## <峰表>

检测器A Ch1 259nm

峰号	保留时间	面积	面积%	高度	理论塔板数(USP)	拖尾因子	分离度(USP)
1	2.118	97815	100.000	16278	2900	1.073	--
总计		97815	100.000	16278			

图5 玛巴洛沙韦干混悬剂溶出曲线测定HPLC图谱  
 参比制剂-B2021B01批(40mg)-pH6.8(内含0.16%CTAB)介质-桨法-25转  
 对照品溶液-1-4



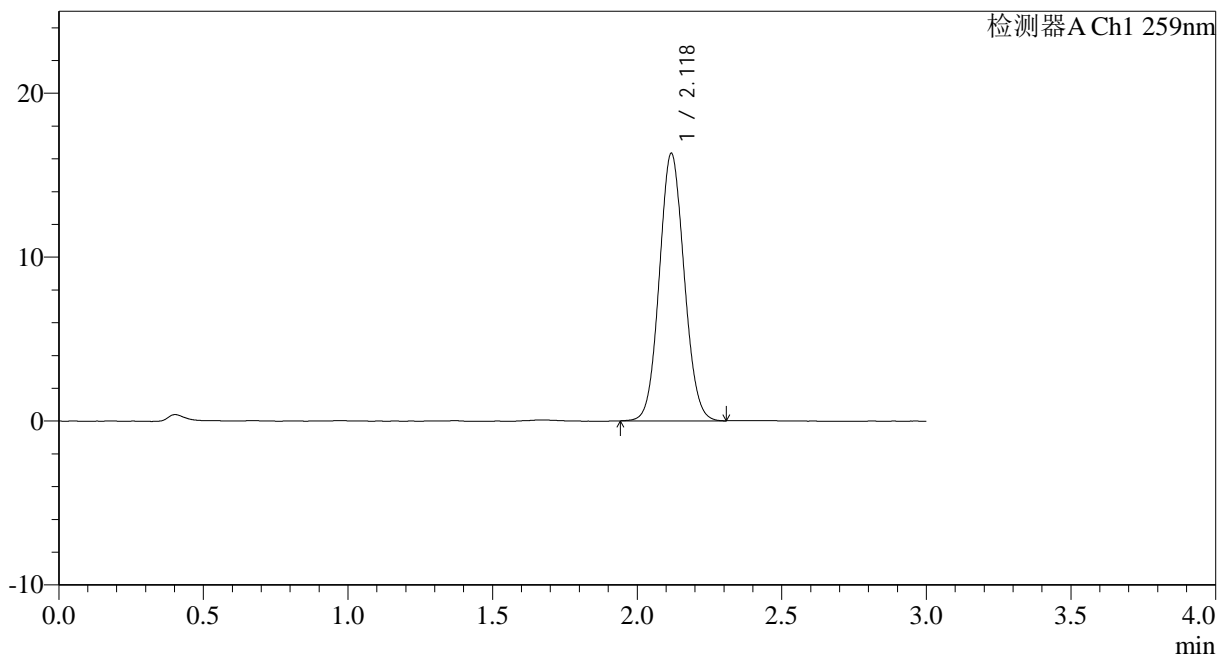
# HJE-4126

## <样品信息>

色谱柱 : XB-C18(50\*4.6mm,5 $\mu$ m)      流速: 1.5ml/min  
 柱温 : 35 $^{\circ}$ C      波长: 259nm  
 数据文件名: RC\$HJE-4126 - 0-13/26-177-2 - cbzj-B2021B01p-rcqx-pH6.8+0.16CTABjz-jf25z-dz1-5.lcd  
 方法文件名: RC\$HJE-4126 - HJE-4126-RC-FX275.lcm  
 批处理文件名: RC\$HJE-4126 - 20250321-RC-FX275.lcb  
 样品瓶号: 2-18  
 进样体积: 20  $\mu$ l      版本号: 6.115  
 进样时间: 2025/03/21 14:47:02      实验者: xiechaojun  
 处理时间 (V2) : 2025/03/22 10:03:22      处理者: xiechaojun  
 仪器型号: SHIMADZU LC-2050C(FX275)

## <色谱图>

mV



## <峰表>

检测器A Ch1 259nm

峰号	保留时间	面积	面积%	高度	理论塔板数(USP)	拖尾因子	分离度(USP)
1	2.118	97463	100.000	16257	2898	1.074	--
总计		97463	100.000	16257			

图6 玛巴洛沙韦干混悬剂溶出曲线测定HPLC图谱  
 参比制剂-B2021B01批(40mg)-pH6.8(内含0.16%CTAB)介质-桨法-25转  
 对照品溶液-1-5



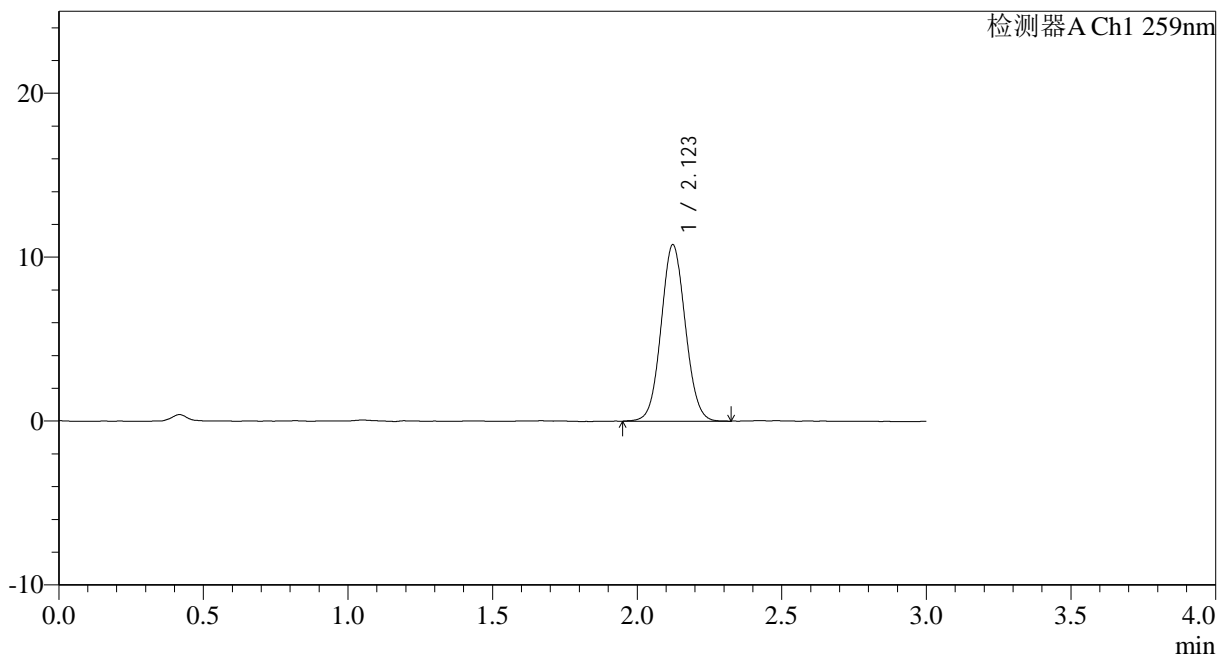
# HJE-4126

## <样品信息>

色谱柱 : XB-C18(50\*4.6mm,5 $\mu$ m)      流速: 1.5ml/min  
 柱温 : 35 $^{\circ}$ C      波长: 259nm  
 数据文件名: RC\$HJE-4126 - 0-13/26-178-2 - cbzj-B2021B01p-rcqx-pH6.8+0.16CTABjz-jf25z-5min-P1.lcd  
 方法文件名: RC\$HJE-4126 - HJE-4126-RC-FX275.lcm  
 批处理文件名: RC\$HJE-4126 - 20250321-RC-FX275.lcb  
 样品瓶号: 2-1  
 进样体积: 20  $\mu$ l      版本号: 6.115  
 进样时间: 2025/03/21 14:50:27      实验者: xiechaojun  
 处理时间 (V2) : 2025/03/22 10:03:25      处理者: xiechaojun  
 仪器型号: SHIMADZU LC-2050C(FX275)

## <色谱图>

mV



## <峰表>

检测器A Ch1 259nm

峰号	保留时间	面积	面积%	高度	理论塔板数(USP)	拖尾因子	分离度(USP)
1	2.123	62720	100.000	10759	3080	1.060	--
总计		62720	100.000	10759			

图7 玛巴洛沙韦干混悬剂溶出曲线测定HPLC图谱  
 参比制剂-B2021B01批(40mg)-pH6.8(内含0.16%CTAB)介质-桨法-25转-5min-  
 片1  
 供试品溶液-1



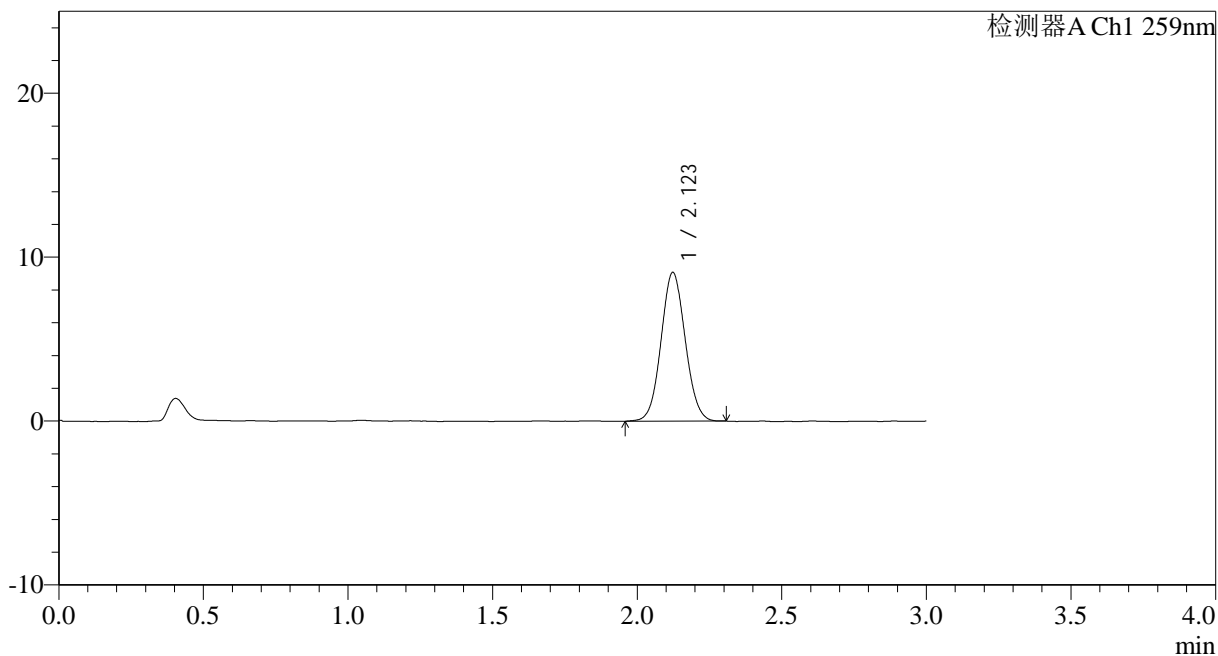
# HJE-4126

## <样品信息>

色谱柱 : XB-C18(50\*4.6mm,5 $\mu$ m)      流速: 1.5ml/min  
 柱温 : 35 $^{\circ}$ C      波长: 259nm  
 数据文件名: RC\$HJE-4126 - 0-13/26-179-2 - cbzj-B2021B01p-rcqx-pH6.8+0.16CTABjz-jf25z-5min-P2.lcd  
 方法文件名: RC\$HJE-4126 - HJE-4126-RC-FX275.lcm  
 批处理文件名: RC\$HJE-4126 - 20250321-RC-FX275.lcb  
 样品瓶号: 2-10  
 进样体积: 20  $\mu$ l      版本号: 6.115  
 进样时间: 2025/03/21 14:53:51      实验者: xiechaojun  
 处理时间 (V2): 2025/03/22 10:03:28      处理者: xiechaojun  
 仪器型号: SHIMADZU LC-2050C(FX275)

## <色谱图>

mV



## <峰表>

检测器A Ch1 259nm

峰号	保留时间	面积	面积%	高度	理论塔板数(USP)	拖尾因子	分离度(USP)
1	2.123	52735	100.000	9072	3085	1.061	--
总计		52735	100.000	9072			

图8 玛巴洛沙韦干混悬剂溶出曲线测定HPLC图谱  
 参比制剂-B2021B01批(40mg)-pH6.8(内含0.16%CTAB)介质-桨法-25转-5min-片2  
 供试品溶液-1



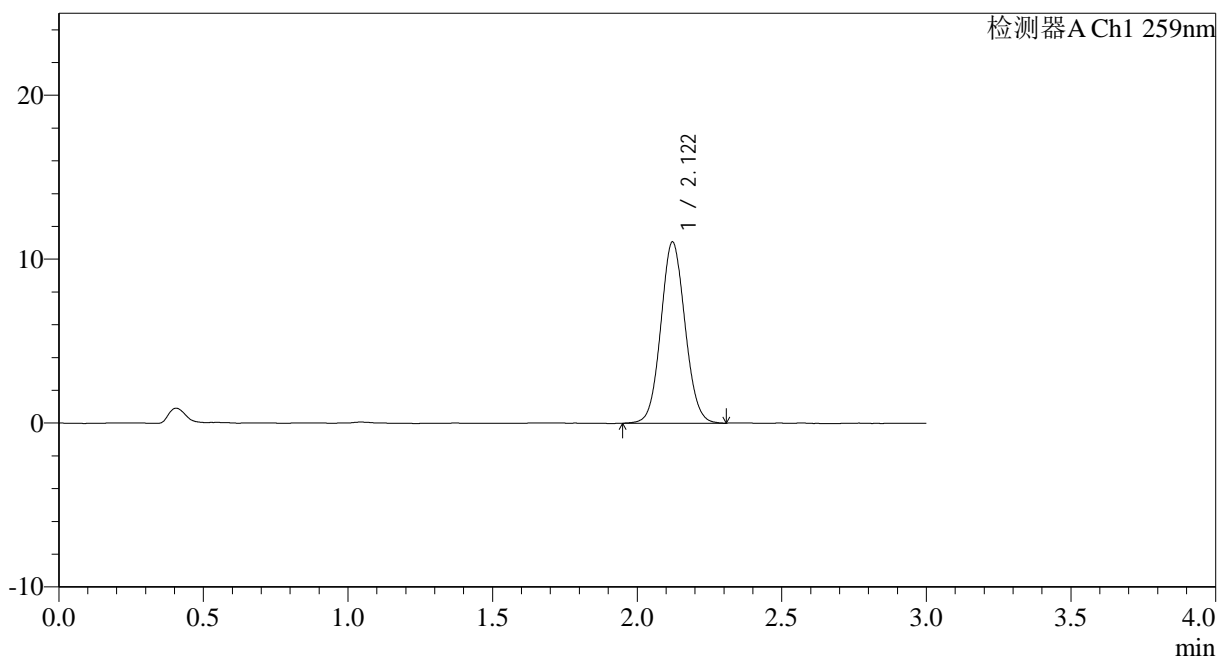
# HJE-4126

## <样品信息>

色谱柱 : XB-C18(50\*4.6mm,5 $\mu$ m)      流速: 1.5ml/min  
 柱温 : 35 $^{\circ}$ C      波长: 259nm  
 数据文件名: RC\$HJE-4126 - 0-13/26-180-2 - cbzj-B2021B01p-rcqx-pH6.8+0.16CTABjz-jf25z-5min-P3.lcd  
 方法文件名: RC\$HJE-4126 - HJE-4126-RC-FX275.lcm  
 批处理文件名: RC\$HJE-4126 - 20250321-RC-FX275.lcb  
 样品瓶号: 2-19  
 进样体积: 20  $\mu$ l      版本号: 6.115  
 进样时间: 2025/03/21 14:57:15      实验者: xiechaojun  
 处理时间 (V2): 2025/03/22 10:03:31      处理者: xiechaojun  
 仪器型号: SHIMADZU LC-2050C(FX275)

## <色谱图>

mV



## <峰表>

检测器A Ch1 259nm

峰号	保留时间	面积	面积%	高度	理论塔板数(USP)	拖尾因子	分离度(USP)
1	2.122	64361	100.000	11060	3082	1.069	--
总计		64361	100.000	11060			

图9 玛巴洛沙韦干混悬剂溶出曲线测定HPLC图谱  
 参比制剂-B2021B01批(40mg)-pH6.8(内含0.16%CTAB)介质-桨法-25转-5min-片3  
 供试品溶液-1



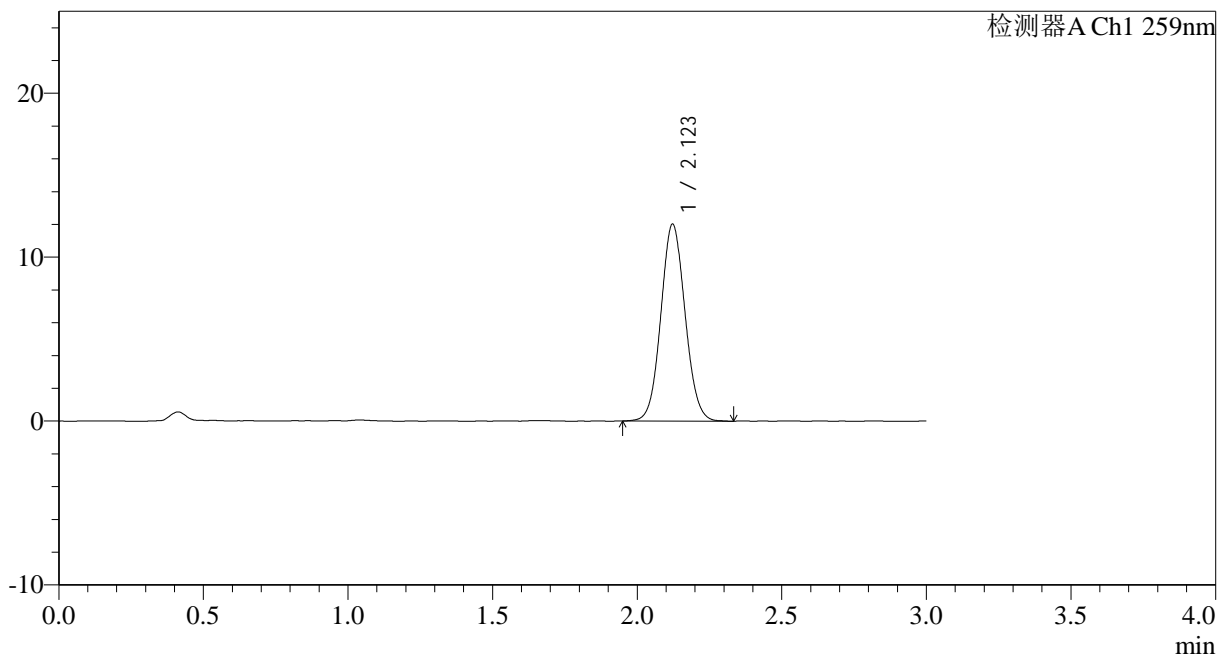
# HJE-4126

## <样品信息>

色谱柱 : XB-C18(50\*4.6mm,5 $\mu$ m)      流速: 1.5ml/min  
 柱温 : 35 $^{\circ}$ C      波长: 259nm  
 数据文件名: RC\$HJE-4126 - 0-13/26-181-2 - cbzj-B2021B01p-rcqx-pH6.8+0.16CTABjz-jf25z-5min-P4.lcd  
 方法文件名: RC\$HJE-4126 - HJE-4126-RC-FX275.lcm  
 批处理文件名: RC\$HJE-4126 - 20250321-RC-FX275.lcb  
 样品瓶号: 2-28  
 进样体积: 20  $\mu$ l      版本号: 6.115  
 进样时间: 2025/03/21 15:00:39      实验者: xiechaojun  
 处理时间 (V2): 2025/03/22 10:03:34      处理者: xiechaojun  
 仪器型号: SHIMADZU LC-2050C(FX275)

## <色谱图>

mV



## <峰表>

检测器A Ch1 259nm

峰号	保留时间	面积	面积%	高度	理论塔板数(USP)	拖尾因子	分离度(USP)
1	2.123	69929	100.000	12018	3090	1.067	--
总计		69929	100.000	12018			

图10 玛巴洛沙韦干混悬剂溶出曲线测定HPLC图谱  
 参比制剂-B2021B01批(40mg)-pH6.8(内含0.16%CTAB)介质-桨法-25转-5min-片4  
 供试品溶液-1



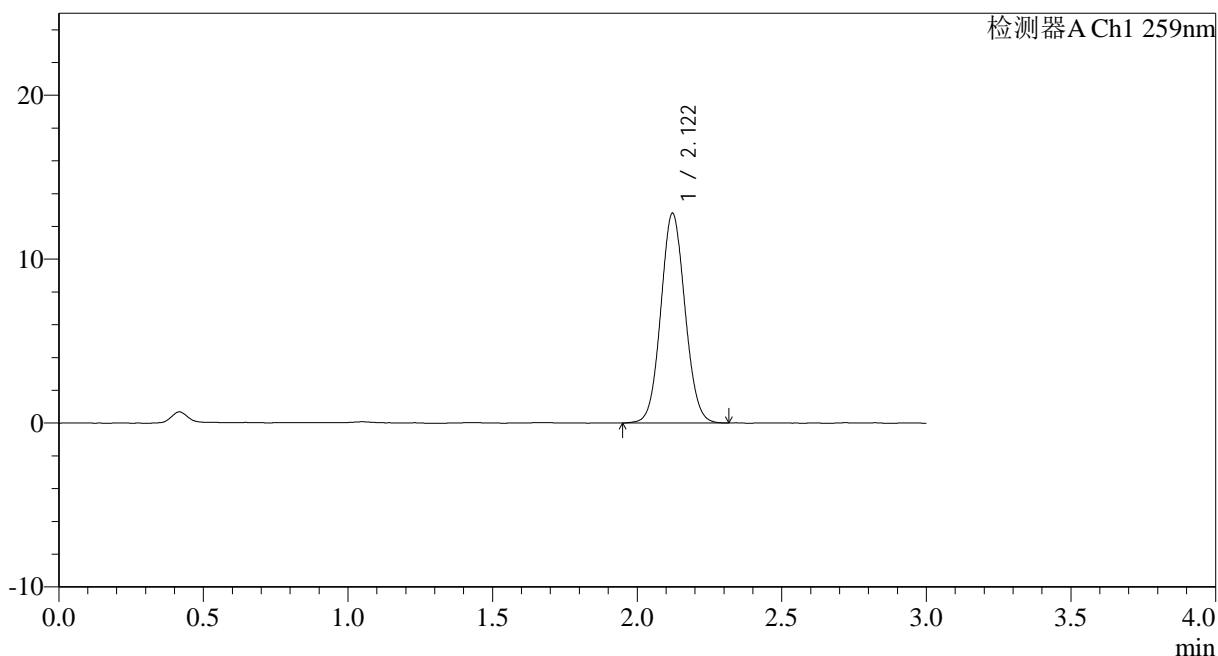
# HJE-4126

## <样品信息>

色谱柱 : XB-C18(50\*4.6mm,5 $\mu$ m)      流速: 1.5ml/min  
 柱温 : 35 $^{\circ}$ C      波长: 259nm  
 数据文件名: RC\$HJE-4126 - 0-13/26-182-2 - cbzj-B2021B01p-rcqx-pH6.8+0.16CTABjz-jf25z-5min-P5.lcd  
 方法文件名: RC\$HJE-4126 - HJE-4126-RC-FX275.lcm  
 批处理文件名: RC\$HJE-4126 - 20250321-RC-FX275.lcb  
 样品瓶号: 2-37  
 进样体积: 20  $\mu$ l      版本号: 6.115  
 进样时间: 2025/03/21 15:04:02      实验者: xiechaojun  
 处理时间 (V2) : 2025/03/22 10:03:37      处理者: xiechaojun  
 仪器型号: SHIMADZU LC-2050C(FX275)

## <色谱图>

mV



## <峰表>

检测器A Ch1 259nm

峰号	保留时间	面积	面积%	高度	理论塔板数(USP)	拖尾因子	分离度(USP)
1	2.122	74225	100.000	12793	3091	1.066	--
总计		74225	100.000	12793			

图11 玛巴洛沙韦干混悬剂溶出曲线测定HPLC图谱  
 参比制剂-B2021B01批(40mg)-pH6.8(内含0.16%CTAB)介质-桨法-25转-5min-  
 片5  
 供试品溶液-1



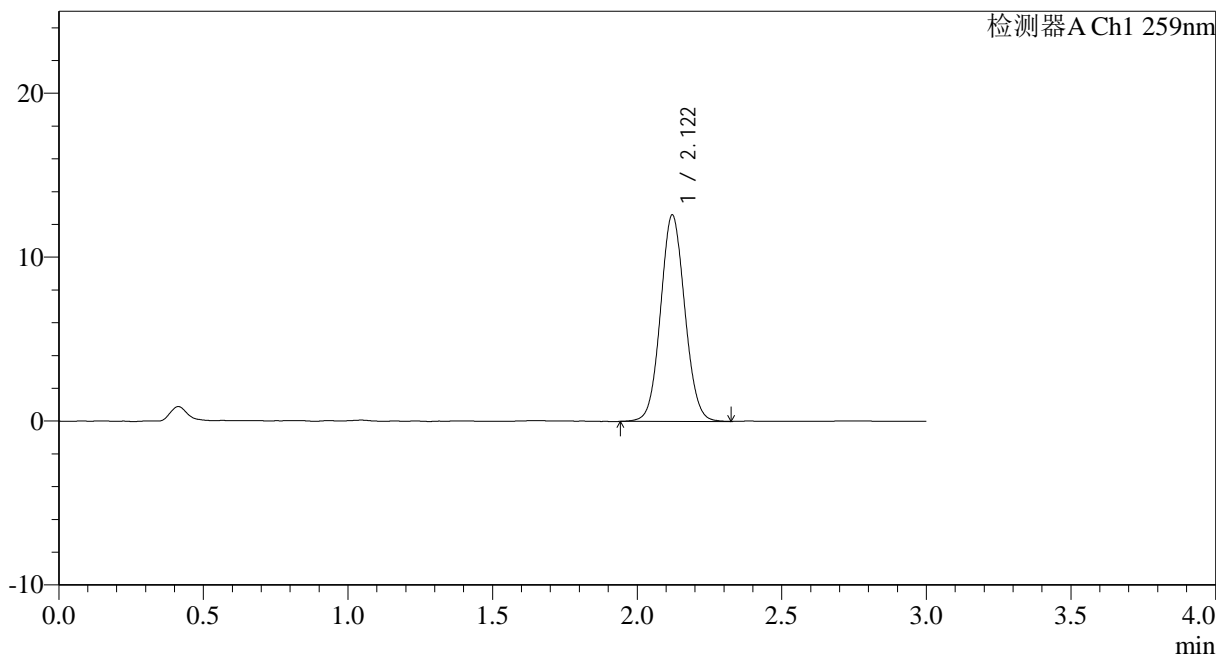
# HJE-4126

## <样品信息>

色谱柱 : XB-C18(50\*4.6mm,5 $\mu$ m)      流速: 1.5ml/min  
 柱温 : 35 $^{\circ}$ C      波长: 259nm  
 数据文件名: RC\$HJE-4126 - 0-13/26-183-2 - cbzj-B2021B01p-rcqx-pH6.8+0.16CTABjz-jf25z-5min-P6.lcd  
 方法文件名: RC\$HJE-4126 - HJE-4126-RC-FX275.lcm  
 批处理文件名: RC\$HJE-4126 - 20250321-RC-FX275.lcb  
 样品瓶号: 2-46  
 进样体积: 20  $\mu$ l      版本号: 6.115  
 进样时间: 2025/03/21 15:07:26      实验者: xiechaojun  
 处理时间 (V2) : 2025/03/22 10:03:40      处理者: xiechaojun  
 仪器型号: SHIMADZU LC-2050C(FX275)

## <色谱图>

mV



## <峰表>

检测器A Ch1 259nm

峰号	保留时间	面积	面积%	高度	理论塔板数(USP)	拖尾因子	分离度(USP)
1	2.122	73439	100.000	12601	3075	1.064	--
总计		73439	100.000	12601			

图12 玛巴洛沙韦干混悬剂溶出曲线测定HPLC图谱  
 参比制剂-B2021B01批(40mg)-pH6.8(内含0.16%CTAB)介质-桨法-25转-5min-  
 片6  
 供试品溶液-1



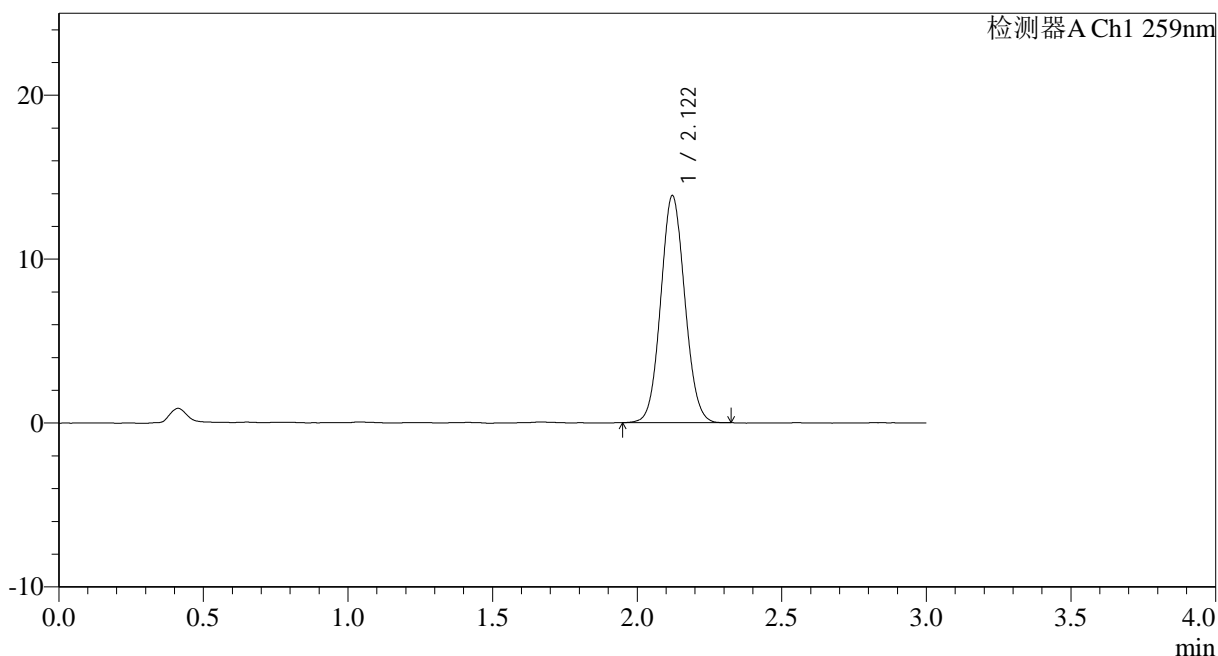
# HJE-4126

## <样品信息>

色谱柱 : XB-C18(50\*4.6mm,5 $\mu$ m)      流速: 1.5ml/min  
 柱温 : 35 $^{\circ}$ C      波长: 259nm  
 数据文件名: RC\$HJE-4126 - 0-13/26-184-2 - cbzj-B2021B01p-rcqx-pH6.8+0.16CTABjz-jf25z-10min-P1.lcd  
 方法文件名: RC\$HJE-4126 - HJE-4126-RC-FX275.lcm  
 批处理文件名: RC\$HJE-4126 - 20250321-RC-FX275.lcb  
 样品瓶号: 2-2  
 进样体积: 20  $\mu$ l      版本号: 6.115  
 进样时间: 2025/03/21 15:10:50      实验者: xiechaojun  
 处理时间 (V2): 2025/03/22 10:03:43      处理者: xiechaojun  
 仪器型号: SHIMADZU LC-2050C(FX275)

## <色谱图>

mV



## <峰表>

检测器A Ch1 259nm

峰号	保留时间	面积	面积%	高度	理论塔板数(USP)	拖尾因子	分离度(USP)
1	2.122	80299	100.000	13862	3097	1.068	--
总计		80299	100.000	13862			

图13 玛巴洛沙韦干混悬剂溶出曲线测定HPLC图谱  
 参比制剂-B2021B01批(40mg)-pH6.8(内含0.16%CTAB)介质-  
 桨法-25转-10min-片1  
 供试品溶液-1



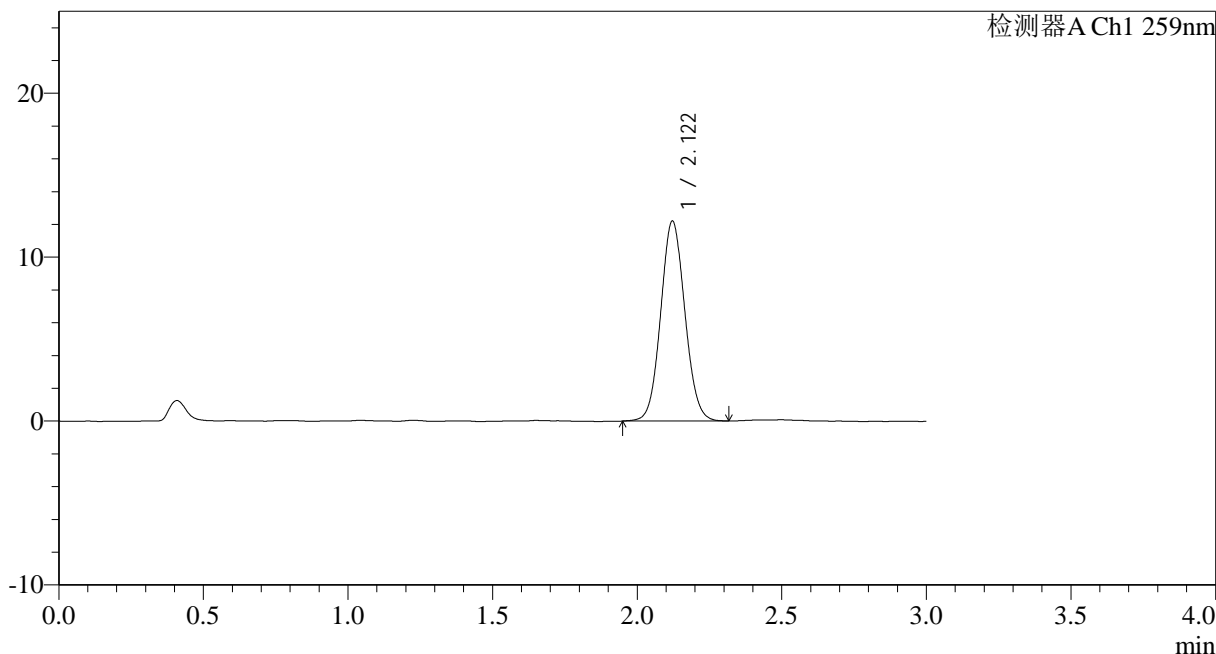
# HJE-4126

## <样品信息>

色谱柱 : XB-C18(50\*4.6mm,5 $\mu$ m)      流速: 1.5ml/min  
 柱温 : 35 $^{\circ}$ C      波长: 259nm  
 数据文件名: RC\$HJE-4126 - 0-13/26-185-2 - cbzj-B2021B01p-rcqx-pH6.8+0.16CTABjz-jf25z-10min-P2.lcd  
 方法文件名: RC\$HJE-4126 - HJE-4126-RC-FX275.lcm  
 批处理文件名: RC\$HJE-4126 - 20250321-RC-FX275.lcb  
 样品瓶号: 2-11  
 进样体积: 20  $\mu$ l      版本号: 6.115  
 进样时间: 2025/03/21 15:14:13      实验者: xiechaojun  
 处理时间 (V2): 2025/03/22 10:03:46      处理者: xiechaojun  
 仪器型号: SHIMADZU LC-2050C(FX275)

## <色谱图>

mV



## <峰表>

检测器A Ch1 259nm

峰号	保留时间	面积	面积%	高度	理论塔板数(USP)	拖尾因子	分离度(USP)
1	2.122	70870	100.000	12201	3094	1.069	--
总计		70870	100.000	12201			

图14 玛巴洛沙韦干混悬剂溶出曲线测定HPLC图谱  
 参比制剂-B2021B01批(40mg)-pH6.8(内含0.16%CTAB)介质-  
 桨法-25转-10min-片2  
 供试品溶液-1



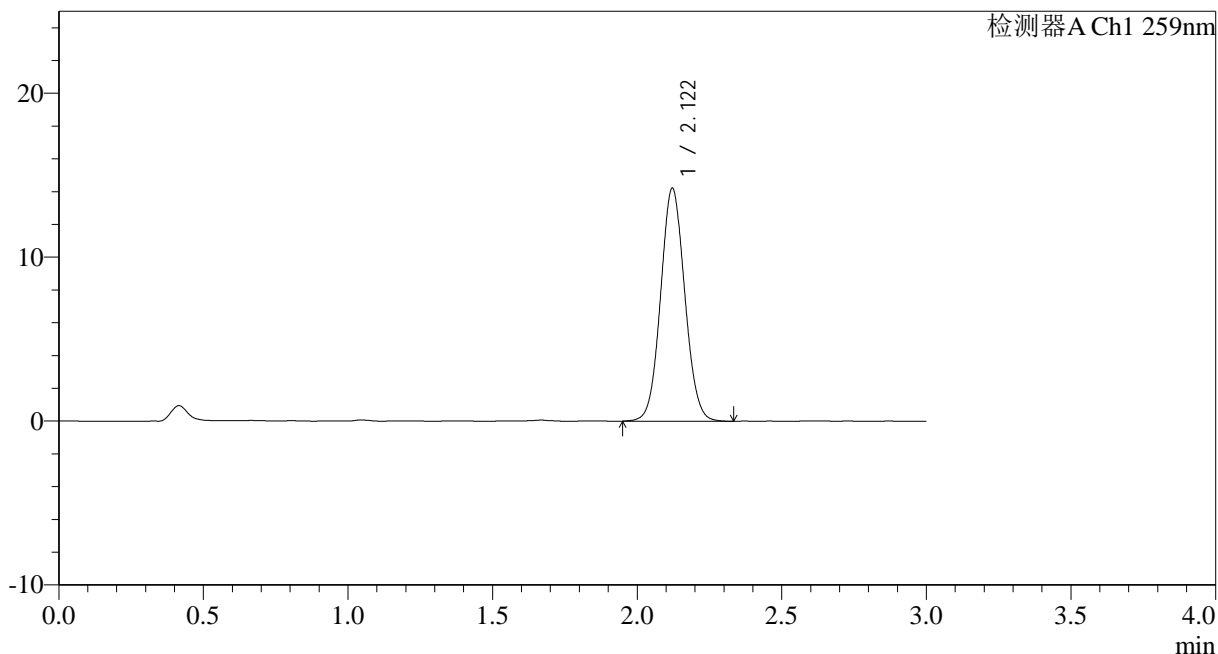
# HJE-4126

## <样品信息>

色谱柱 : XB-C18(50\*4.6mm,5 $\mu$ m)      流速: 1.5ml/min  
 柱温 : 35 $^{\circ}$ C      波长: 259nm  
 数据文件名: RC\$HJE-4126 - 0-13/26-186-2 - cbzj-B2021B01p-rcqx-pH6.8+0.16CTABjz-jf25z-10min-P3.lcd  
 方法文件名: RC\$HJE-4126 - HJE-4126-RC-FX275.lcm  
 批处理文件名: RC\$HJE-4126 - 20250321-RC-FX275.lcb  
 样品瓶号: 2-20  
 进样体积: 20  $\mu$ l      版本号: 6.115  
 进样时间: 2025/03/21 15:17:36      实验者: xiechaojun  
 处理时间 (V2): 2025/03/22 10:03:50      处理者: xiechaojun  
 仪器型号: SHIMADZU LC-2050C(FX275)

## <色谱图>

mV



## <峰表>

检测器A Ch1 259nm

峰号	保留时间	面积	面积%	高度	理论塔板数(USP)	拖尾因子	分离度(USP)
1	2.122	82592	100.000	14214	3084	1.063	--
总计		82592	100.000	14214			

图15 玛巴洛沙韦干混悬剂溶出曲线测定HPLC图谱  
 参比制剂-B2021B01批(40mg)-pH6.8(内含0.16%CTAB)介质-  
 桨法-25转-10min-片3  
 供试品溶液-1



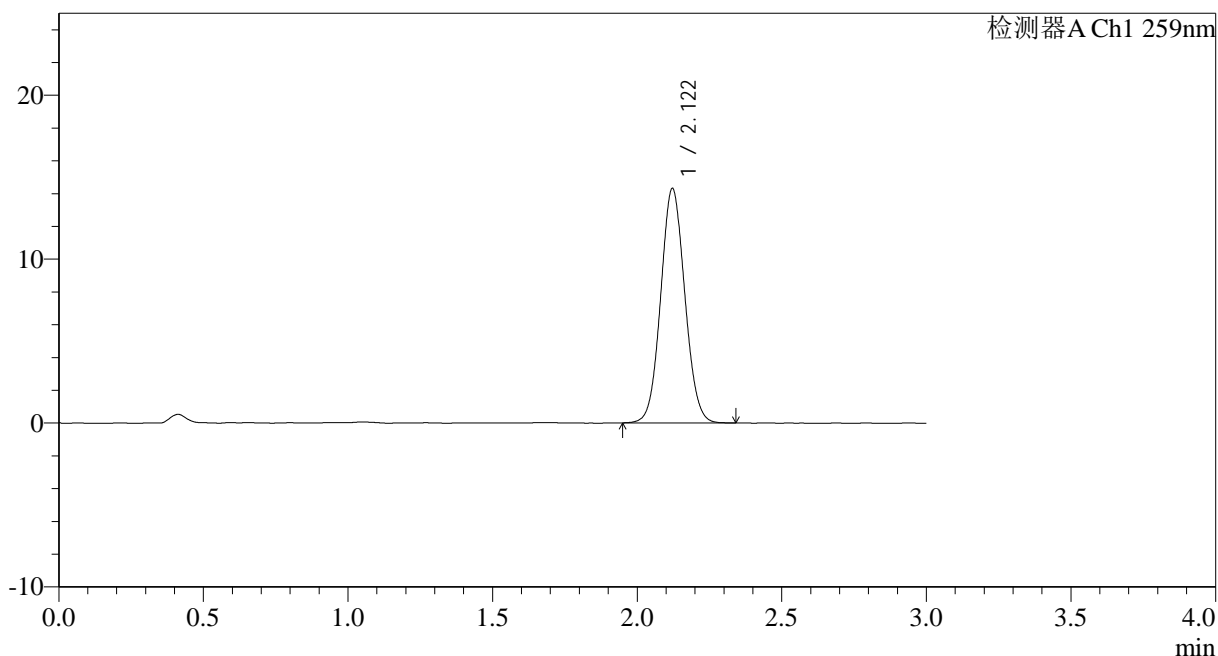
# HJE-4126

## <样品信息>

色谱柱 : XB-C18(50\*4.6mm,5 $\mu$ m)      流速: 1.5ml/min  
 柱温 : 35 $^{\circ}$ C      波长: 259nm  
 数据文件名: RC\$HJE-4126 - 0-13/26-187-2 - cbzj-B2021B01p-rcqx-pH6.8+0.16CTABjz-jf25z-10min-P4.lcd  
 方法文件名: RC\$HJE-4126 - HJE-4126-RC-FX275.lcm  
 批处理文件名: RC\$HJE-4126 - 20250321-RC-FX275.lcb  
 样品瓶号: 2-29  
 进样体积: 20  $\mu$ l      版本号: 6.115  
 进样时间: 2025/03/21 15:20:59      实验者: xiechaojun  
 处理时间 (V2) : 2025/03/22 10:03:53      处理者: xiechaojun  
 仪器型号: SHIMADZU LC-2050C(FX275)

## <色谱图>

mV



## <峰表>

检测器A Ch1 259nm

峰号	保留时间	面积	面积%	高度	理论塔板数(USP)	拖尾因子	分离度(USP)
1	2.122	82996	100.000	14311	3094	1.065	--
总计		82996	100.000	14311			

图16 玛巴洛沙韦干混悬剂溶出曲线测定HPLC图谱  
 参比制剂-B2021B01批(40mg)-pH6.8(内含0.16%CTAB)介质-  
 桨法-25转-10min-片4  
 供试品溶液-1



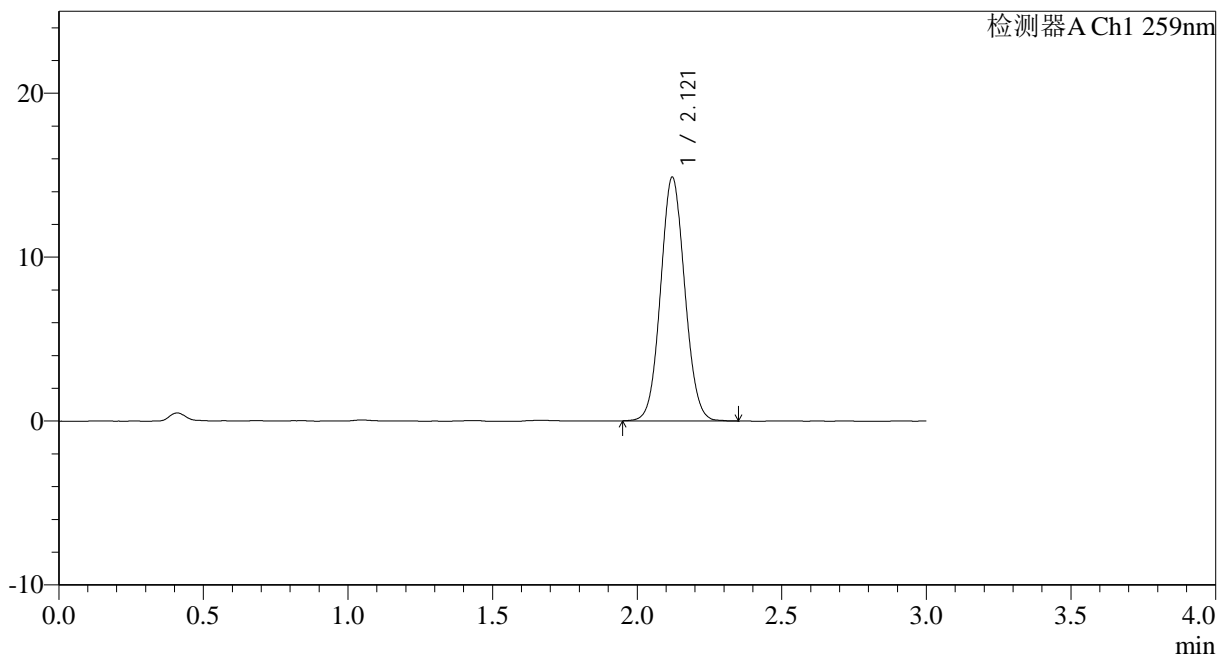
# HJE-4126

## <样品信息>

色谱柱 : XB-C18(50\*4.6mm,5 $\mu$ m)      流速: 1.5ml/min  
 柱温 : 35 $^{\circ}$ C      波长: 259nm  
 数据文件名: RC\$HJE-4126 - 0-13/26-188-2 - cbzj-B2021B01p-rcqx-pH6.8+0.16CTABjz-jf25z-10min-P5.lcd  
 方法文件名: RC\$HJE-4126 - HJE-4126-RC-FX275.lcm  
 批处理文件名: RC\$HJE-4126 - 20250321-RC-FX275.lcb  
 样品瓶号: 2-38  
 进样体积: 20  $\mu$ l      版本号: 6.115  
 进样时间: 2025/03/21 15:24:23      实验者: xiechaojun  
 处理时间 (V2): 2025/03/22 10:03:55      处理者: xiechaojun  
 仪器型号: SHIMADZU LC-2050C(FX275)

## <色谱图>

mV



## <峰表>

检测器A Ch1 259nm

峰号	保留时间	面积	面积%	高度	理论塔板数(USP)	拖尾因子	分离度(USP)
1	2.121	86477	100.000	14880	3080	1.066	--
总计		86477	100.000	14880			

图17 玛巴洛沙韦干混悬剂溶出曲线测定HPLC图谱  
 参比制剂-B2021B01批(40mg)-pH6.8(内含0.16%CTAB)介质-  
 桨法-25转-10min-片5  
 供试品溶液-1



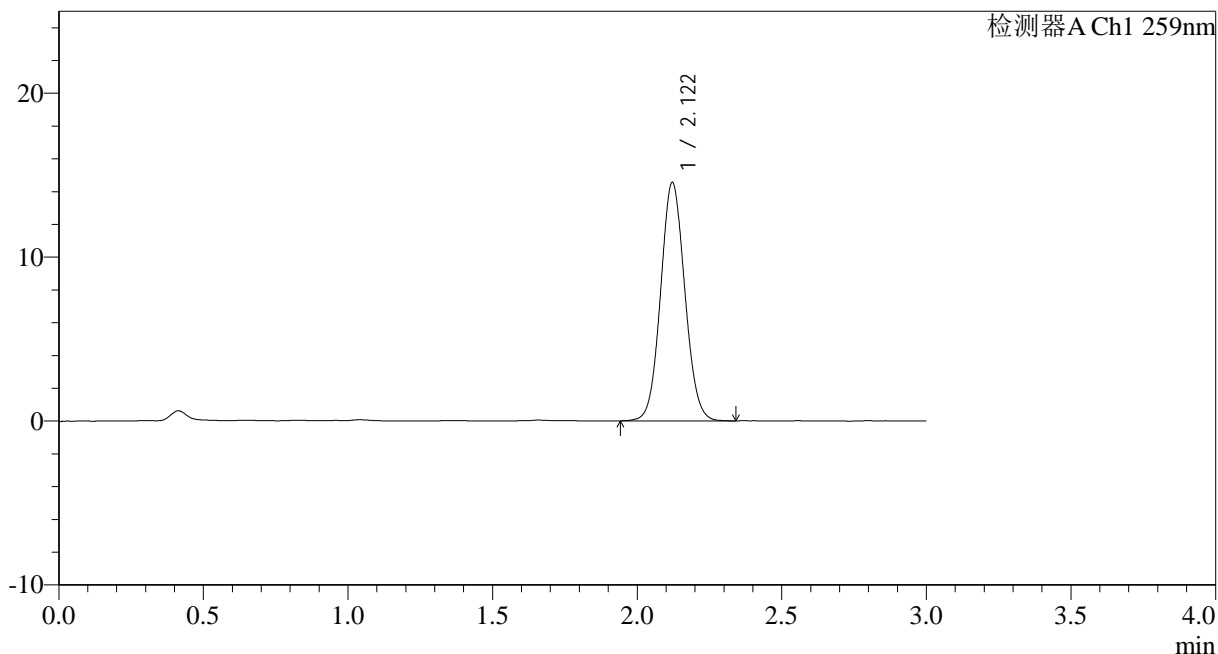
# HJE-4126

## <样品信息>

色谱柱 : XB-C18(50\*4.6mm,5 $\mu$ m)      流速: 1.5ml/min  
 柱温 : 35 $^{\circ}$ C      波长: 259nm  
 数据文件名: RC\$HJE-4126 - 0-13/26-189-2 - cbzj-B2021B01p-rcqx-pH6.8+0.16CTABjz-jf25z-10min-P6.lcd  
 方法文件名: RC\$HJE-4126 - HJE-4126-RC-FX275.lcm  
 批处理文件名: RC\$HJE-4126 - 20250321-RC-FX275.lcb  
 样品瓶号: 2-47  
 进样体积: 20  $\mu$ l      版本号: 6.115  
 进样时间: 2025/03/21 15:27:47      实验者: xiechaojun  
 处理时间 (V2) : 2025/03/22 10:03:58      处理者: xiechaojun  
 仪器型号: SHIMADZU LC-2050C(FX275)

## <色谱图>

mV



## <峰表>

检测器A Ch1 259nm

峰号	保留时间	面积	面积%	高度	理论塔板数(USP)	拖尾因子	分离度(USP)
1	2.122	84793	100.000	14557	3077	1.067	--
总计		84793	100.000	14557			

图18 玛巴洛沙韦干混悬剂溶出曲线测定HPLC图谱  
 参比制剂-B2021B01批(40mg)-pH6.8(内含0.16%CTAB)介质-  
 桨法-25转-10min-片6  
 供试品溶液-1



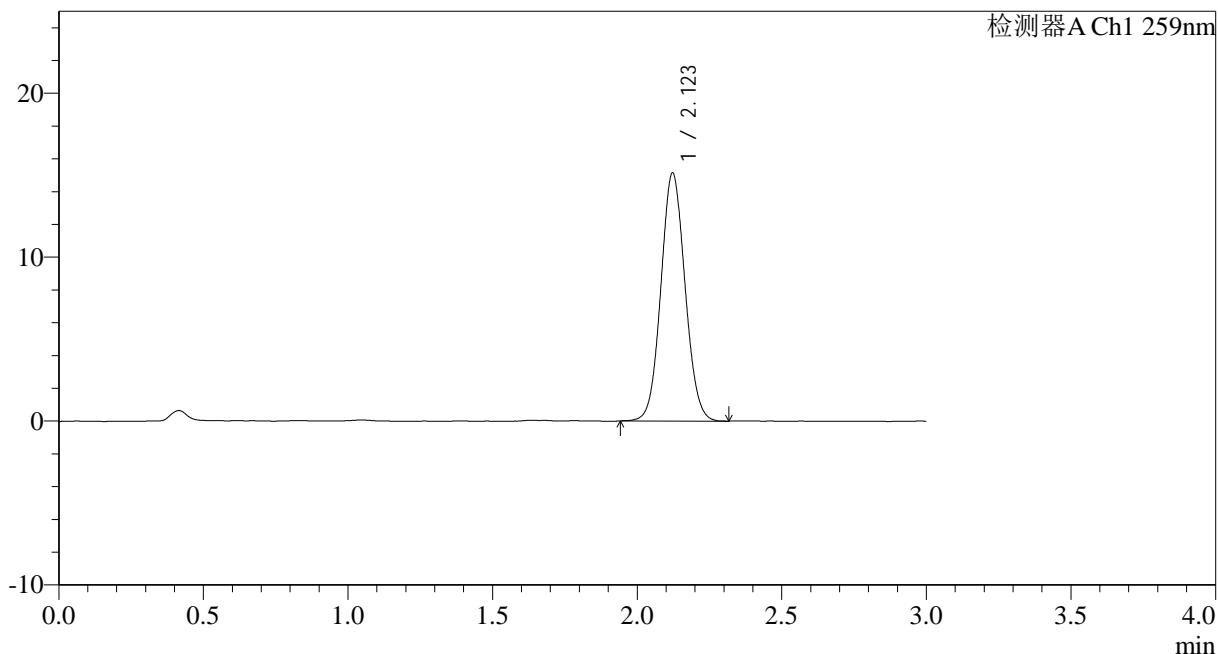
# HJE-4126

## <样品信息>

色谱柱 : XB-C18(50\*4.6mm,5 $\mu$ m)      流速: 1.5ml/min  
 柱温 : 35 $^{\circ}$ C      波长: 259nm  
 数据文件名: RC\$HJE-4126 - 0-13/26-190-2 - cbzj-B2021B01p-rcqx-pH6.8+0.16CTABjz-jf25z-15min-P1.lcd  
 方法文件名: RC\$HJE-4126 - HJE-4126-RC-FX275.lcm  
 批处理文件名: RC\$HJE-4126 - 20250321-RC-FX275.lcb  
 样品瓶号: 2-3  
 进样体积: 20  $\mu$ l      版本号: 6.115  
 进样时间: 2025/03/21 15:31:11      实验者: xiechaojun  
 处理时间 (V2): 2025/03/22 10:04:01      处理者: xiechaojun  
 仪器型号: SHIMADZU LC-2050C(FX275)

## <色谱图>

mV



## <峰表>

检测器A Ch1 259nm

峰号	保留时间	面积	面积%	高度	理论塔板数(USP)	拖尾因子	分离度(USP)
1	2.123	87852	100.000	15139	3095	1.066	--
总计		87852	100.000	15139			

图19 玛巴洛沙韦干混悬剂溶出曲线测定HPLC图谱  
 参比制剂-B2021B01批(40mg)-pH6.8(内含0.16%CTAB)介质-  
 桨法-25转-15min-片1  
 供试品溶液-1



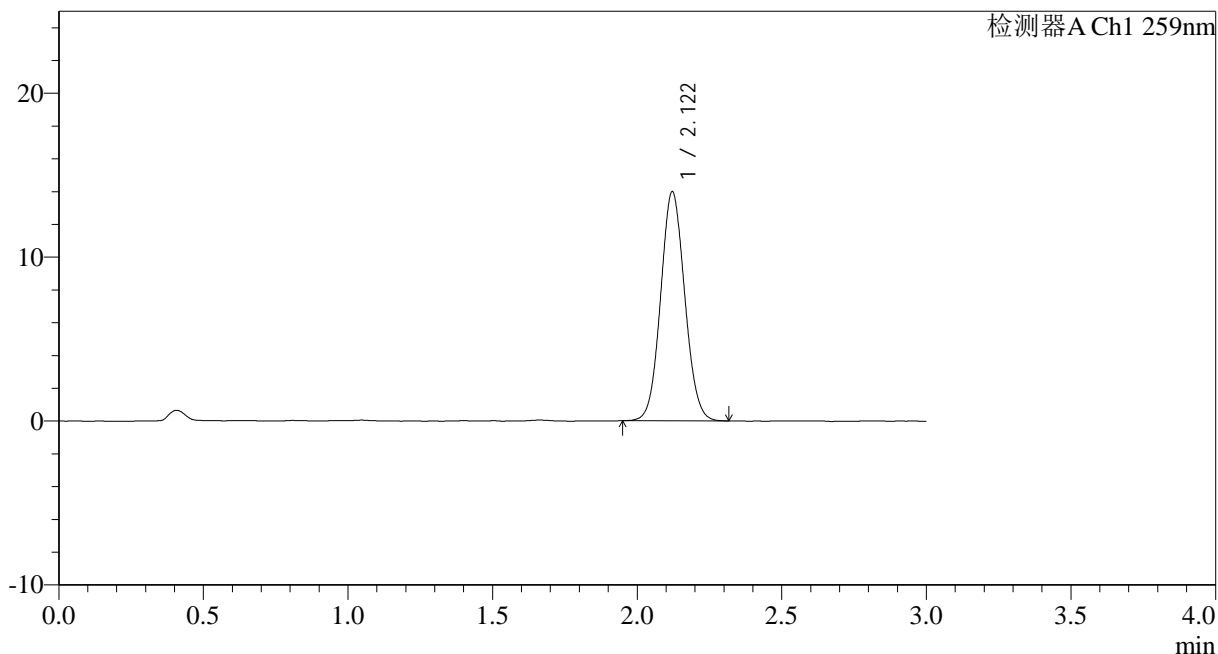
# HJE-4126

## <样品信息>

色谱柱 : XB-C18(50\*4.6mm,5 $\mu$ m)      流速: 1.5ml/min  
 柱温 : 35 $^{\circ}$ C      波长: 259nm  
 数据文件名: RC\$HJE-4126 - 0-13/26-191-2 - cbzj-B2021B01p-rcqx-pH6.8+0.16CTABjz-jf25z-15min-P2.lcd  
 方法文件名: RC\$HJE-4126 - HJE-4126-RC-FX275.lcm  
 批处理文件名: RC\$HJE-4126 - 20250321-RC-FX275.lcb  
 样品瓶号: 2-12  
 进样体积: 20  $\mu$ l      版本号: 6.115  
 进样时间: 2025/03/21 15:34:36      实验者: xiechaojun  
 处理时间 (V2) : 2025/03/22 10:04:04      处理者: xiechaojun  
 仪器型号: SHIMADZU LC-2050C(FX275)

## <色谱图>

mV



## <峰表>

检测器A Ch1 259nm

峰号	保留时间	面积	面积%	高度	理论塔板数(USP)	拖尾因子	分离度(USP)
1	2.122	81087	100.000	13985	3089	1.069	--
总计		81087	100.000	13985			

图20 玛巴洛沙韦干混悬剂溶出曲线测定HPLC图谱  
 参比制剂-B2021B01批(40mg)-pH6.8(内含0.16%CTAB)介质-  
 桨法-25转-15min-片2  
 供试品溶液-1



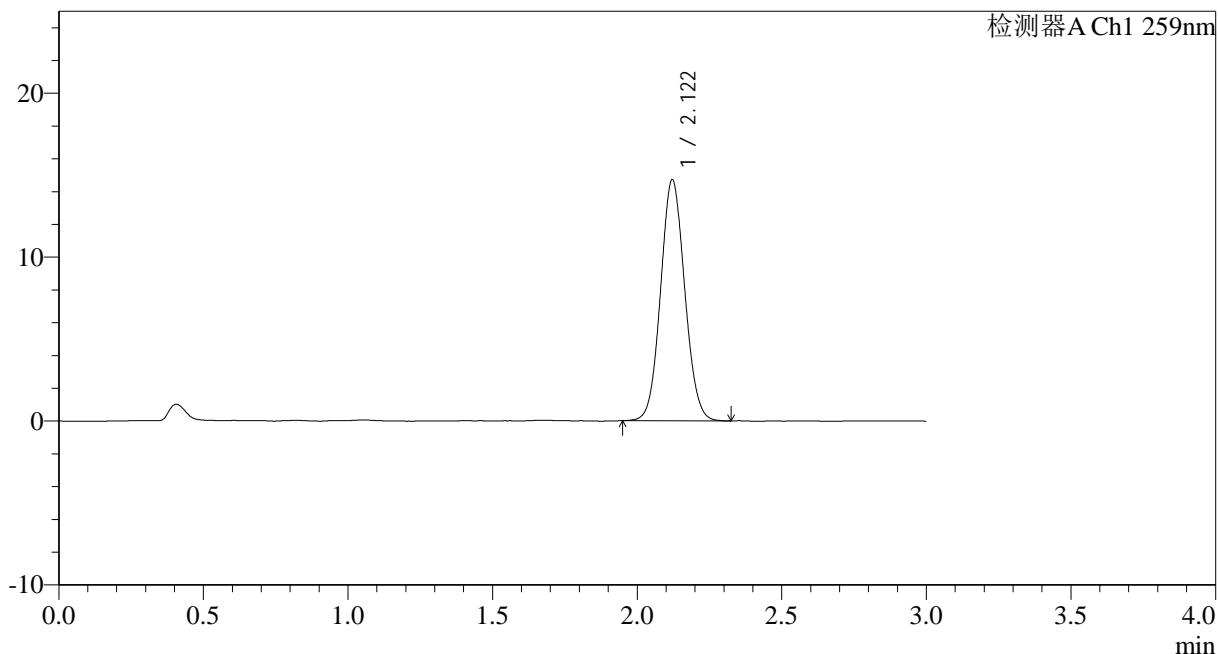
# HJE-4126

## <样品信息>

色谱柱 : XB-C18(50\*4.6mm,5 $\mu$ m)      流速: 1.5ml/min  
 柱温 : 35 $^{\circ}$ C      波长: 259nm  
 数据文件名: RC\$HJE-4126 - 0-13/26-192-2 - cbzj-B2021B01p-rcqx-pH6.8+0.16CTABjz-jf25z-15min-P3.lcd  
 方法文件名: RC\$HJE-4126 - HJE-4126-RC-FX275.lcm  
 批处理文件名: RC\$HJE-4126 - 20250321-RC-FX275.lcb  
 样品瓶号: 2-21  
 进样体积: 20  $\mu$ l      版本号: 6.115  
 进样时间: 2025/03/21 15:38:00      实验者: xiechaojun  
 处理时间 (V2) : 2025/03/22 10:04:07      处理者: xiechaojun  
 仪器型号: SHIMADZU LC-2050C(FX275)

## <色谱图>

mV



## <峰表>

检测器A Ch1 259nm

峰号	保留时间	面积	面积%	高度	理论塔板数(USP)	拖尾因子	分离度(USP)
1	2.122	85432	100.000	14719	3089	1.068	--
总计		85432	100.000	14719			

图21 玛巴洛沙韦干混悬剂溶出曲线测定HPLC图谱  
 参比制剂-B2021B01批(40mg)-pH6.8(内含0.16%CTAB)介质-  
 桨法-25转-15min-片3  
 供试品溶液-1



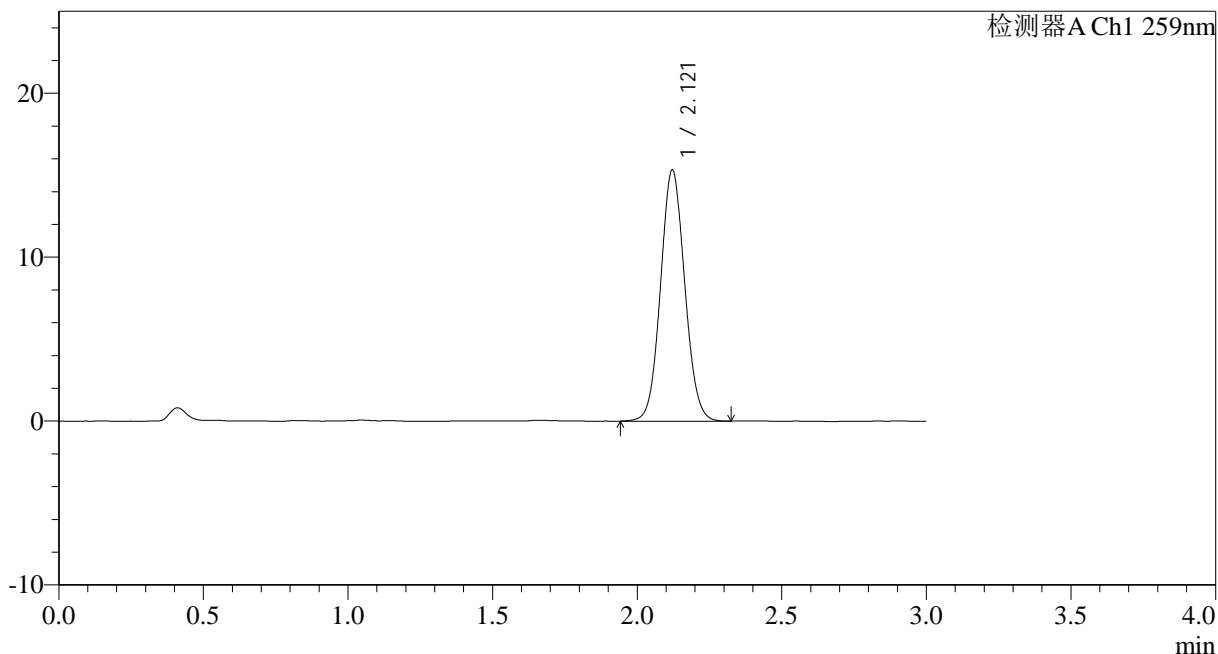
# HJE-4126

## <样品信息>

色谱柱 : XB-C18(50\*4.6mm,5 $\mu$ m)      流速: 1.5ml/min  
 柱温 : 35 $^{\circ}$ C      波长: 259nm  
 数据文件名: RC\$HJE-4126 - 0-13/26-193-2 - cbzj-B2021B01p-rcqx-pH6.8+0.16CTABjz-jf25z-15min-P4.lcd  
 方法文件名: RC\$HJE-4126 - HJE-4126-RC-FX275.lcm  
 批处理文件名: RC\$HJE-4126 - 20250321-RC-FX275.lcb  
 样品瓶号: 2-30  
 进样体积: 20  $\mu$ l      版本号: 6.115  
 进样时间: 2025/03/21 15:41:24      实验者: xiechaojun  
 处理时间 (V2) : 2025/03/22 10:04:10      处理者: xiechaojun  
 仪器型号: SHIMADZU LC-2050C(FX275)

## <色谱图>

mV



## <峰表>

检测器A Ch1 259nm

峰号	保留时间	面积	面积%	高度	理论塔板数(USP)	拖尾因子	分离度(USP)
1	2.121	89130	100.000	15333	3076	1.067	--
总计		89130	100.000	15333			

图22 玛巴洛沙韦干混悬剂溶出曲线测定HPLC图谱  
 参比制剂-B2021B01批(40mg)-pH6.8(内含0.16%CTAB)介质-  
 桨法-25转-15min-片4  
 供试品溶液-1



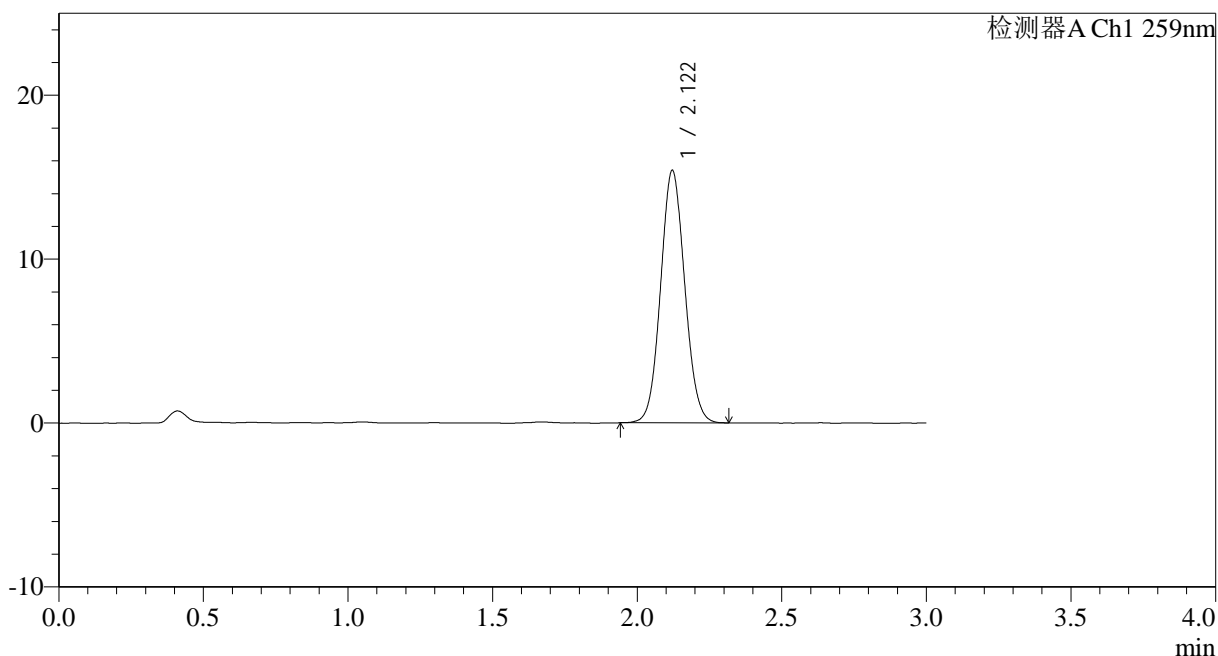
# HJE-4126

## <样品信息>

色谱柱 : XB-C18(50\*4.6mm,5 $\mu$ m)      流速: 1.5ml/min  
 柱温 : 35 $^{\circ}$ C      波长: 259nm  
 数据文件名: RC\$HJE-4126 - 0-13/26-194-2 - cbzj-B2021B01p-rcqx-pH6.8+0.16CTABjz-jf25z-15min-P5.lcd  
 方法文件名: RC\$HJE-4126 - HJE-4126-RC-FX275.lcm  
 批处理文件名: RC\$HJE-4126 - 20250321-RC-FX275.lcb  
 样品瓶号: 2-39  
 进样体积: 20  $\mu$ l      版本号: 6.115  
 进样时间: 2025/03/21 15:44:48      实验者: xiechaojun  
 处理时间 (V2) : 2025/03/22 10:04:13      处理者: xiechaojun  
 仪器型号: SHIMADZU LC-2050C(FX275)

## <色谱图>

mV



## <峰表>

检测器A Ch1 259nm

峰号	保留时间	面积	面积%	高度	理论塔板数(USP)	拖尾因子	分离度(USP)
1	2.122	89336	100.000	15403	3085	1.069	--
总计		89336	100.000	15403			

图23 玛巴洛沙韦干混悬剂溶出曲线测定HPLC图谱  
 参比制剂-B2021B01批(40mg)-pH6.8(内含0.16%CTAB)介质-  
 桨法-25转-15min-片5  
 供试品溶液-1



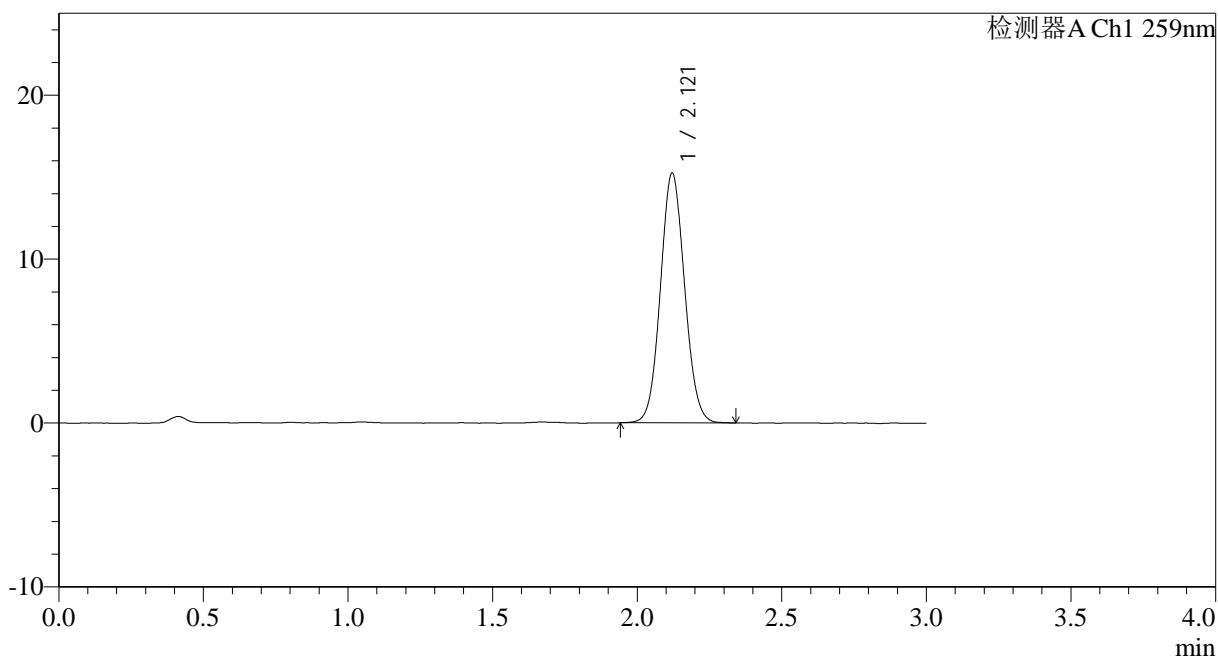
# HJE-4126

## <样品信息>

色谱柱 : XB-C18(50\*4.6mm,5 $\mu$ m)      流速: 1.5ml/min  
 柱温 : 35 $^{\circ}$ C      波长: 259nm  
 数据文件名: RC\$HJE-4126 - 0-13/26-195-2 - cbzj-B2021B01p-rcqx-pH6.8+0.16CTABjz-jf25z-15min-P6.lcd  
 方法文件名: RC\$HJE-4126 - HJE-4126-RC-FX275.lcm  
 批处理文件名: RC\$HJE-4126 - 20250321-RC-FX275.lcb  
 样品瓶号: 2-48  
 进样体积: 20  $\mu$ l      版本号: 6.115  
 进样时间: 2025/03/21 15:48:12      实验者: xiechaojun  
 处理时间 (V2): 2025/03/22 10:04:16      处理者: xiechaojun  
 仪器型号: SHIMADZU LC-2050C(FX275)

## <色谱图>

mV



## <峰表>

检测器A Ch1 259nm

峰号	保留时间	面积	面积%	高度	理论塔板数(USP)	拖尾因子	分离度(USP)
1	2.121	88555	100.000	15247	3086	1.069	--
总计		88555	100.000	15247			

图24 玛巴洛沙韦干混悬剂溶出曲线测定HPLC图谱  
 参比制剂-B2021B01批(40mg)-pH6.8(内含0.16%CTAB)介质-  
 桨法-25转-15min-片6  
 供试品溶液-1



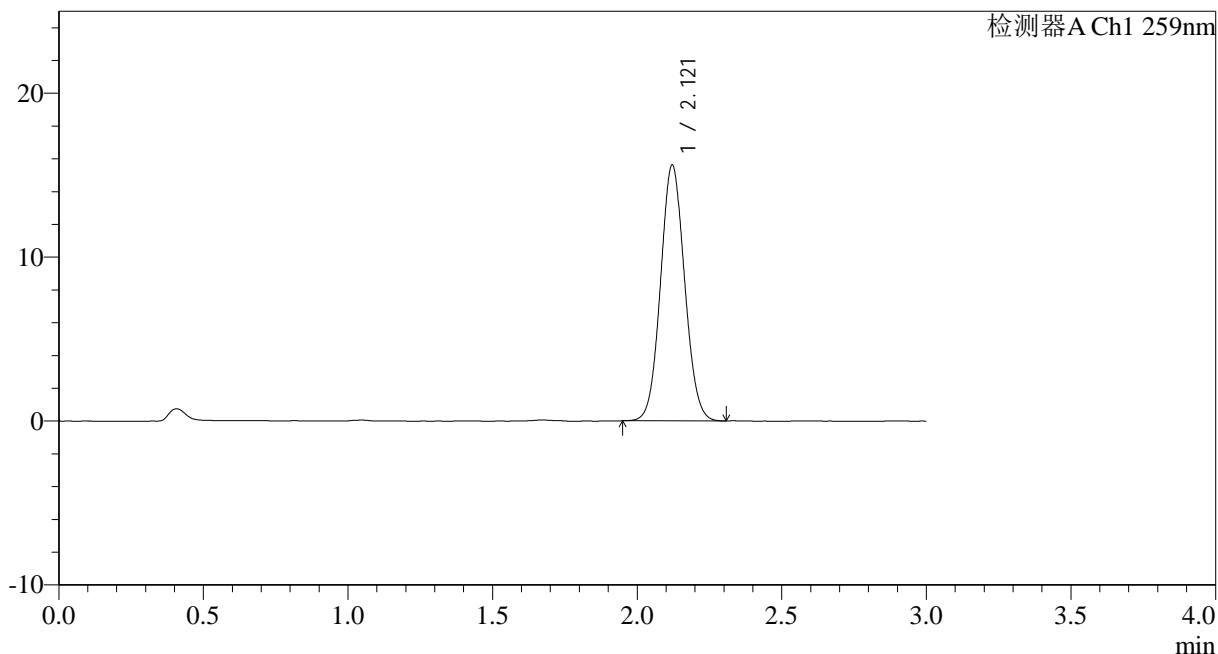
# HJE-4126

## <样品信息>

色谱柱 : XB-C18(50\*4.6mm,5 $\mu$ m)      流速: 1.5ml/min  
 柱温 : 35 $^{\circ}$ C      波长: 259nm  
 数据文件名: RC\$HJE-4126 - 0-13/26-196-2 - cbzj-B2021B01p-rcqx-pH6.8+0.16CTABjz-jf25z-20min-P1.lcd  
 方法文件名: RC\$HJE-4126 - HJE-4126-RC-FX275.lcm  
 批处理文件名: RC\$HJE-4126 - 20250321-RC-FX275.lcb  
 样品瓶号: 2-4  
 进样体积: 20  $\mu$ l      版本号: 6.115  
 进样时间: 2025/03/21 15:51:36      实验者: xiechaojun  
 处理时间 (V2): 2025/03/22 10:04:19      处理者: xiechaojun  
 仪器型号: SHIMADZU LC-2050C(FX275)

## <色谱图>

mV



## <峰表>

检测器A Ch1 259nm

峰号	保留时间	面积	面积%	高度	理论塔板数(USP)	拖尾因子	分离度(USP)
1	2.121	90408	100.000	15614	3084	1.067	--
总计		90408	100.000	15614			

图25 玛巴洛沙韦干混悬剂溶出曲线测定HPLC图谱  
 参比制剂-B2021B01批(40mg)-pH6.8(内含0.16%CTAB)介质-  
 桨法-25转-20min-片1  
 供试品溶液-1



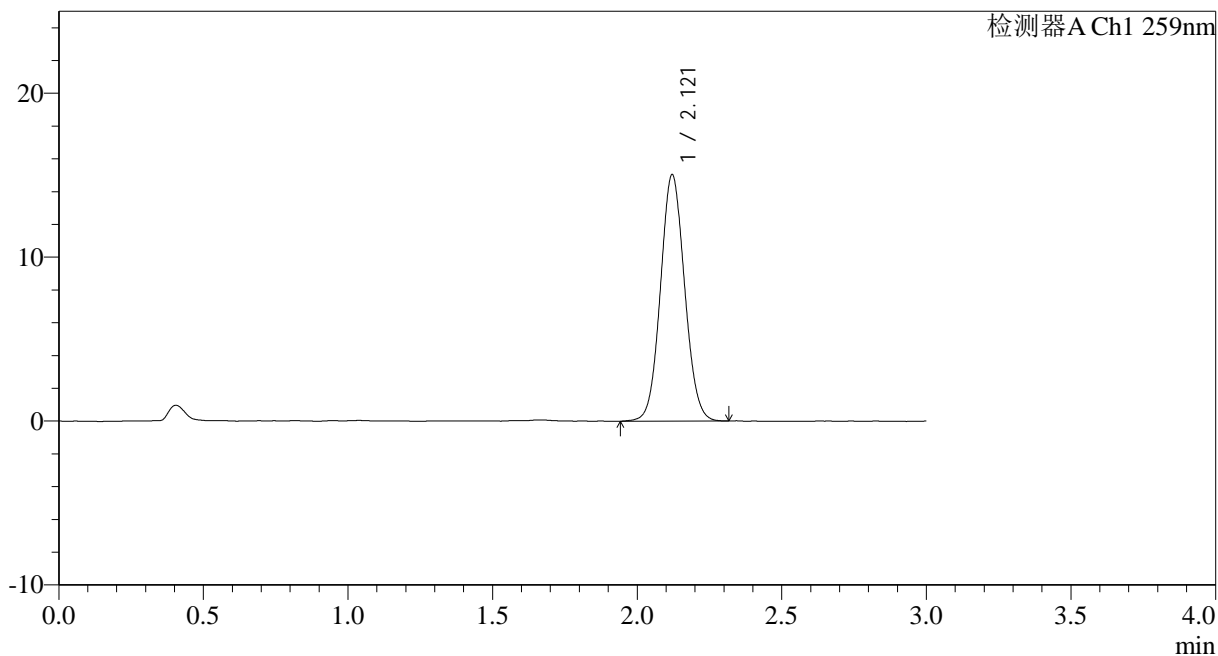
# HJE-4126

## <样品信息>

色谱柱 : XB-C18(50\*4.6mm,5 $\mu$ m)      流速: 1.5ml/min  
 柱温 : 35 $^{\circ}$ C      波长: 259nm  
 数据文件名: RC\$HJE-4126 - 0-13/26-197-2 - cbzj-B2021B01p-rcqx-pH6.8+0.16CTABjz-jf25z-20min-P2.lcd  
 方法文件名: RC\$HJE-4126 - HJE-4126-RC-FX275.lcm  
 批处理文件名: RC\$HJE-4126 - 20250321-RC-FX275.lcb  
 样品瓶号: 2-13  
 进样体积: 20  $\mu$ l      版本号: 6.115  
 进样时间: 2025/03/21 15:55:01      实验者: xiechaojun  
 处理时间 (V2): 2025/03/22 10:04:22      处理者: xiechaojun  
 仪器型号: SHIMADZU LC-2050C(FX275)

## <色谱图>

mV



## <峰表>

检测器A Ch1 259nm

峰号	保留时间	面积	面积%	高度	理论塔板数(USP)	拖尾因子	分离度(USP)
1	2.121	87463	100.000	15044	3091	1.067	--
总计		87463	100.000	15044			

图26 玛巴洛沙韦干混悬剂溶出曲线测定HPLC图谱  
 参比制剂-B2021B01批(40mg)-pH6.8(内含0.16%CTAB)介质-  
 桨法-25转-20min-片2  
 供试品溶液-1



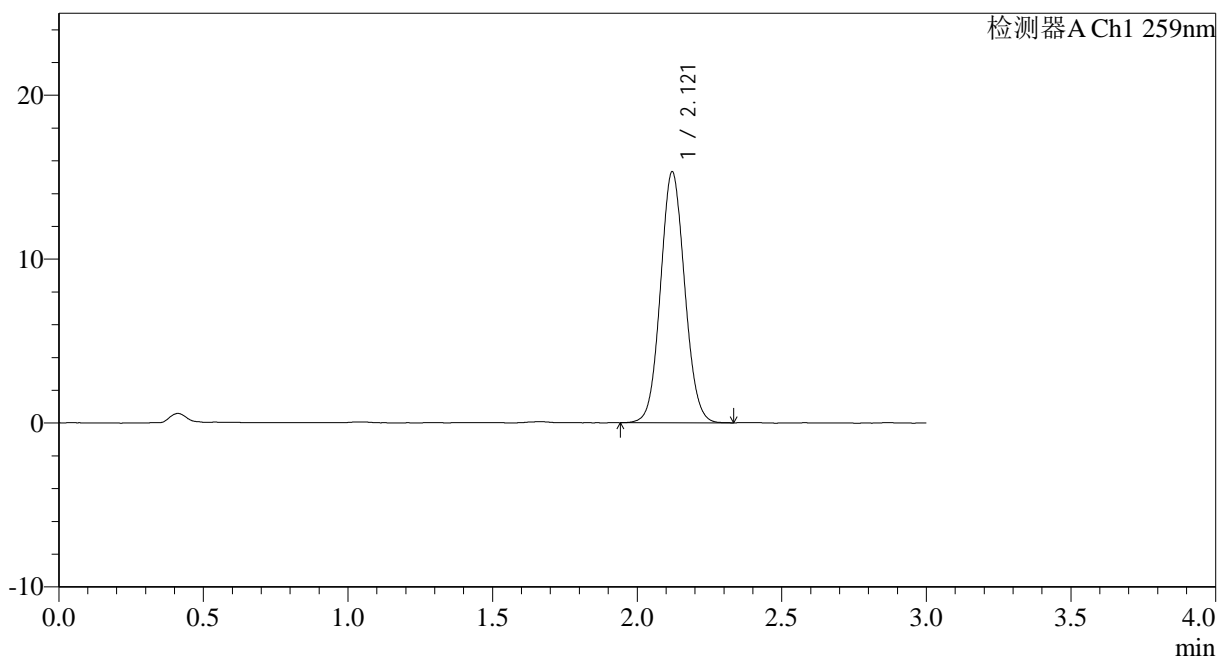
# HJE-4126

## <样品信息>

色谱柱 : XB-C18(50\*4.6mm,5 $\mu$ m)      流速: 1.5ml/min  
 柱温 : 35 $^{\circ}$ C      波长: 259nm  
 数据文件名: RC\$HJE-4126 - 0-13/26-198-2 - cbzj-B2021B01p-rcqx-pH6.8+0.16CTABjz-jf25z-20min-P3.lcd  
 方法文件名: RC\$HJE-4126 - HJE-4126-RC-FX275.lcm  
 批处理文件名: RC\$HJE-4126 - 20250321-RC-FX275.lcb  
 样品瓶号: 2-22  
 进样体积: 20  $\mu$ l      版本号: 6.115  
 进样时间: 2025/03/21 15:58:25      实验者: xiechaojun  
 处理时间 (V2) : 2025/03/22 10:04:25      处理者: xiechaojun  
 仪器型号: SHIMADZU LC-2050C(FX275)

## <色谱图>

mV



## <峰表>

检测器A Ch1 259nm

峰号	保留时间	面积	面积%	高度	理论塔板数(USP)	拖尾因子	分离度(USP)
1	2.121	89065	100.000	15321	3079	1.069	--
总计		89065	100.000	15321			

图27 玛巴洛沙韦干混悬剂溶出曲线测定HPLC图谱  
 参比制剂-B2021B01批(40mg)-pH6.8(内含0.16%CTAB)介质-  
 桨法-25转-20min-片3  
 供试品溶液-1



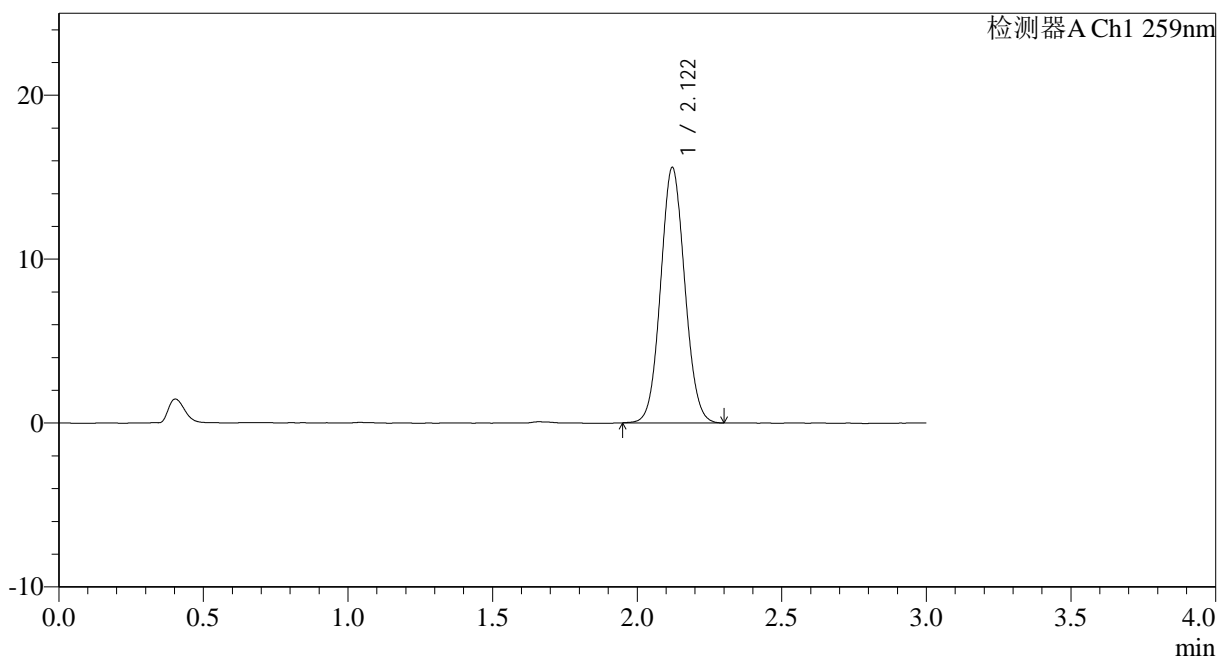
# HJE-4126

## <样品信息>

色谱柱 : XB-C18(50\*4.6mm,5 $\mu$ m)      流速: 1.5ml/min  
 柱温 : 35 $^{\circ}$ C      波长: 259nm  
 数据文件名: RC\$HJE-4126 - 0-13/26-199-2 - cbzj-B2021B01p-rcqx-pH6.8+0.16CTABjz-jf25z-20min-P4.lcd  
 方法文件名: RC\$HJE-4126 - HJE-4126-RC-FX275.lcm  
 批处理文件名: RC\$HJE-4126 - 20250321-RC-FX275.lcb  
 样品瓶号: 2-31  
 进样体积: 20  $\mu$ l      版本号: 6.115  
 进样时间: 2025/03/21 16:01:49      实验者: xiechaojun  
 处理时间 (V2) : 2025/03/22 10:04:28      处理者: xiechaojun  
 仪器型号: SHIMADZU LC-2050C(FX275)

## <色谱图>

mV



## <峰表>

检测器A Ch1 259nm

峰号	保留时间	面积	面积%	高度	理论塔板数(USP)	拖尾因子	分离度(USP)
1	2.122	90416	100.000	15594	3086	1.066	--
总计		90416	100.000	15594			

图28 玛巴洛沙韦干混悬剂溶出曲线测定HPLC图谱  
 参比制剂-B2021B01批(40mg)-pH6.8(内含0.16%CTAB)介质-  
 桨法-25转-20min-片4  
 供试品溶液-1



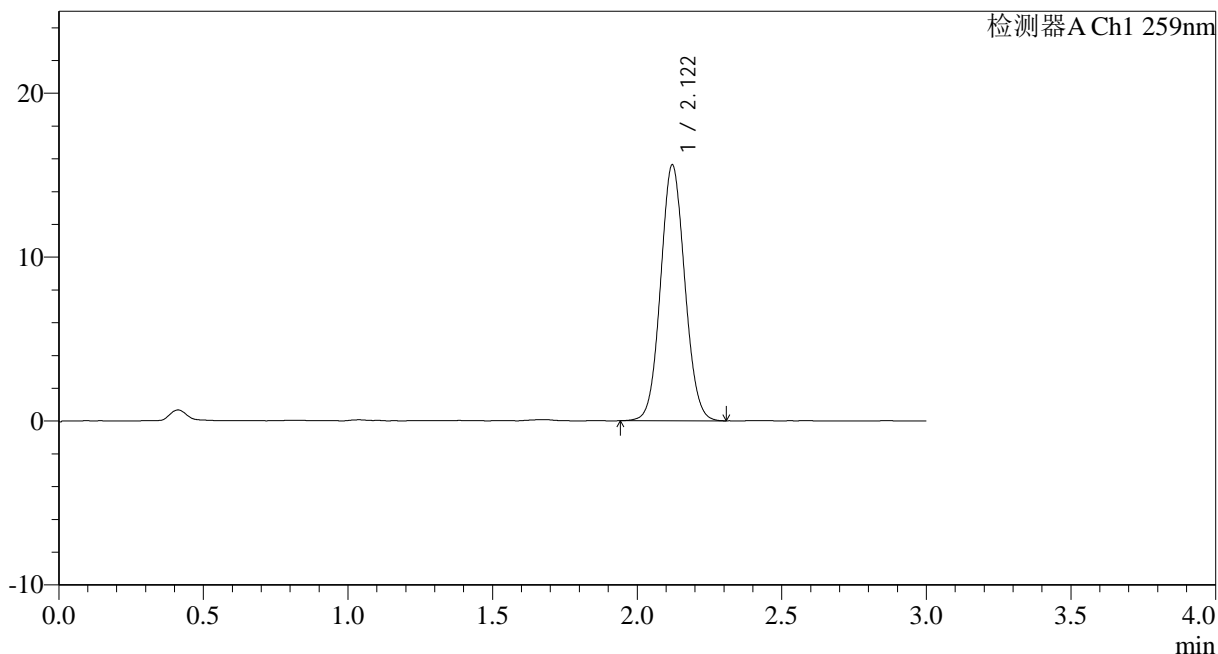
# HJE-4126

## <样品信息>

色谱柱 : XB-C18(50\*4.6mm,5 $\mu$ m)      流速: 1.5ml/min  
 柱温 : 35 $^{\circ}$ C      波长: 259nm  
 数据文件名: RC\$HJE-4126 - 0-13/26-200-2 - cbzj-B2021B01p-rcqx-pH6.8+0.16CTABjz-jf25z-20min-P5.lcd  
 方法文件名: RC\$HJE-4126 - HJE-4126-RC-FX275.lcm  
 批处理文件名: RC\$HJE-4126 - 20250321-RC-FX275.lcb  
 样品瓶号: 2-40  
 进样体积: 20  $\mu$ l      版本号: 6.115  
 进样时间: 2025/03/21 16:05:13      实验者: xiechaojun  
 处理时间 (V2): 2025/03/22 10:04:31      处理者: xiechaojun  
 仪器型号: SHIMADZU LC-2050C(FX275)

## <色谱图>

mV



## <峰表>

检测器A Ch1 259nm

峰号	保留时间	面积	面积%	高度	理论塔板数(USP)	拖尾因子	分离度(USP)
1	2.122	90690	100.000	15622	3085	1.067	--
总计		90690	100.000	15622			

图29 玛巴洛沙韦干混悬剂溶出曲线测定HPLC图谱  
 参比制剂-B2021B01批(40mg)-pH6.8(内含0.16%CTAB)介质-  
 桨法-25转-20min-片5  
 供试品溶液-1



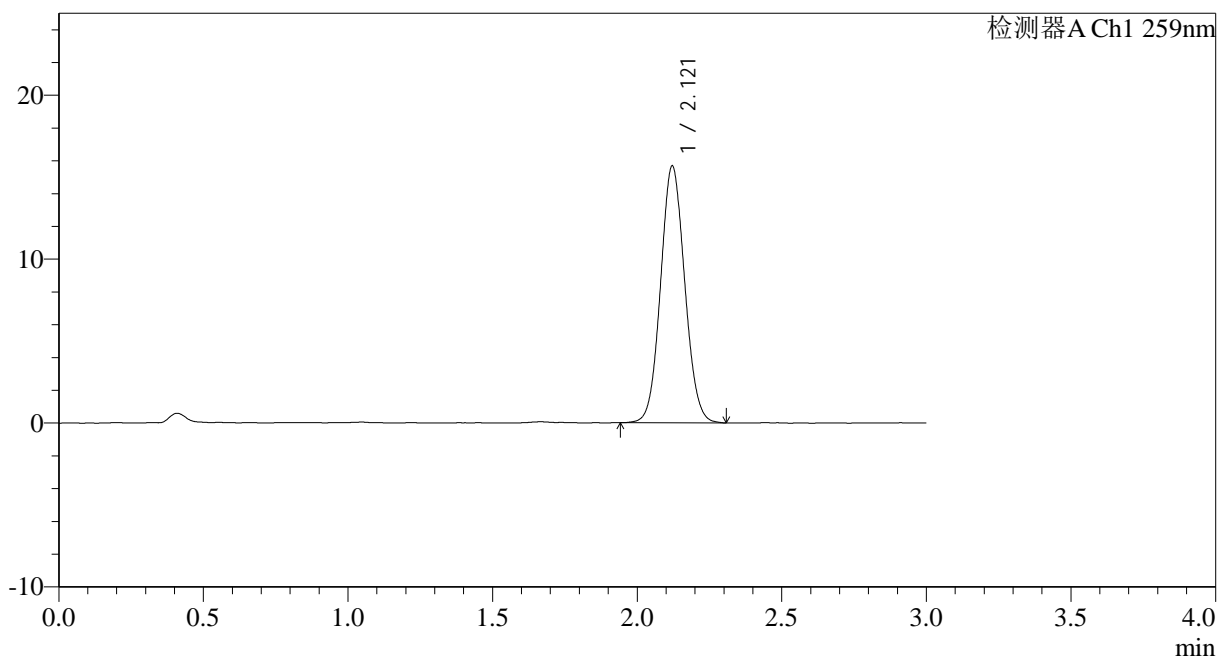
# HJE-4126

## <样品信息>

色谱柱 : XB-C18(50\*4.6mm,5 $\mu$ m)      流速: 1.5ml/min  
 柱温 : 35 $^{\circ}$ C      波长: 259nm  
 数据文件名: RC\$HJE-4126 - 0-13/26-201-2 - cbzj-B2021B01p-rcqx-pH6.8+0.16CTABjz-jf25z-20min-P6.lcd  
 方法文件名: RC\$HJE-4126 - HJE-4126-RC-FX275.lcm  
 批处理文件名: RC\$HJE-4126 - 20250321-RC-FX275.lcb  
 样品瓶号: 2-49  
 进样体积: 20  $\mu$ l      版本号: 6.115  
 进样时间: 2025/03/21 16:08:37      实验者: xiechaojun  
 处理时间 (V2) : 2025/03/22 10:04:34      处理者: xiechaojun  
 仪器型号: SHIMADZU LC-2050C(FX275)

## <色谱图>

mV



## <峰表>

检测器A Ch1 259nm

峰号	保留时间	面积	面积%	高度	理论塔板数(USP)	拖尾因子	分离度(USP)
1	2.121	90882	100.000	15671	3084	1.069	--
总计		90882	100.000	15671			

图30 玛巴洛沙韦干混悬剂溶出曲线测定HPLC图谱  
 参比制剂-B2021B01批(40mg)-pH6.8(内含0.16%CTAB)介质-  
 桨法-25转-20min-片6  
 供试品溶液-1



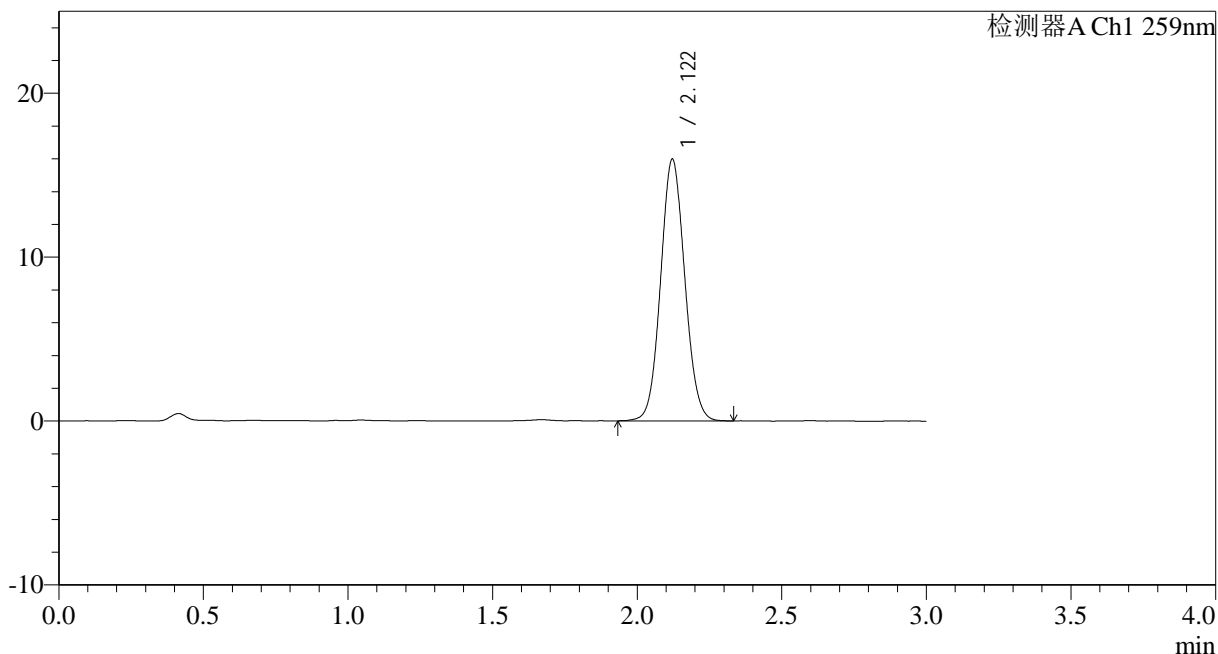
# HJE-4126

## <样品信息>

色谱柱 : XB-C18(50\*4.6mm,5 $\mu$ m)      流速: 1.5ml/min  
 柱温 : 35 $^{\circ}$ C      波长: 259nm  
 数据文件名: RC\$HJE-4126 - 0-13/26-202-2 - cbzj-B2021B01p-rcqx-pH6.8+0.16CTABjz-jf25z-30min-P1.lcd  
 方法文件名: RC\$HJE-4126 - HJE-4126-RC-FX275.lcm  
 批处理文件名: RC\$HJE-4126 - 20250321-RC-FX275.lcb  
 样品瓶号: 2-5  
 进样体积: 20  $\mu$ l      版本号: 6.115  
 进样时间: 2025/03/21 16:12:02      实验者: xiechaojun  
 处理时间 (V2): 2025/03/22 10:04:37      处理者: xiechaojun  
 仪器型号: SHIMADZU LC-2050C(FX275)

## <色谱图>

mV



## <峰表>

检测器A Ch1 259nm

峰号	保留时间	面积	面积%	高度	理论塔板数(USP)	拖尾因子	分离度(USP)
1	2.122	92690	100.000	15968	3094	1.069	--
总计		92690	100.000	15968			

图31 玛巴洛沙韦干混悬剂溶出曲线测定HPLC图谱  
 参比制剂-B2021B01批(40mg)-pH6.8(内含0.16%CTAB)介质-  
 桨法-25转-30min-片1  
 供试品溶液-1



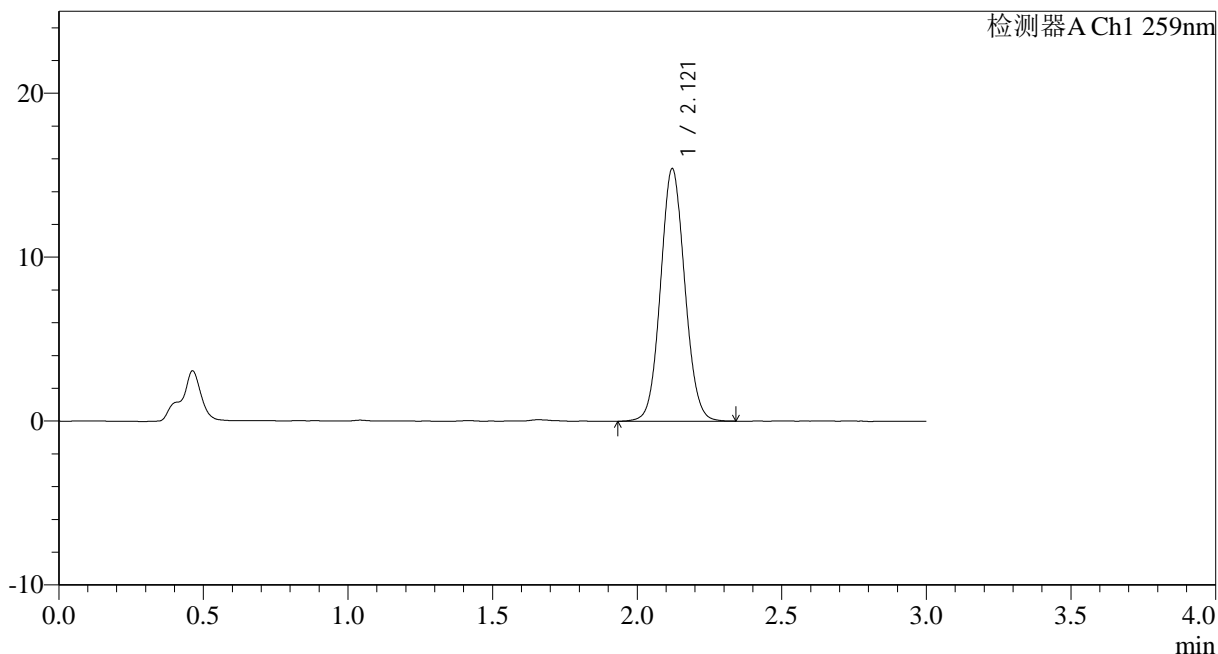
# HJE-4126

## <样品信息>

色谱柱 : XB-C18(50\*4.6mm,5μm)      流速: 1.5ml/min  
 柱温 : 35°C      波长: 259nm  
 数据文件名: RC\$HJE-4126 - 0-13/26-203-2 - cbzj-B2021B01p-rcqx-pH6.8+0.16CTABjz-jf25z-30min-P2.lcd  
 方法文件名: RC\$HJE-4126 - HJE-4126-RC-FX275.lcm  
 批处理文件名: RC\$HJE-4126 - 20250321-RC-FX275.lcb  
 样品瓶号: 2-14  
 进样体积: 20 μl      版本号: 6.115  
 进样时间: 2025/03/21 16:15:26      实验者: xiechaojun  
 处理时间 (V2) : 2025/03/22 10:04:40      处理者: xiechaojun  
 仪器型号: SHIMADZU LC-2050C(FX275)

## <色谱图>

mV



## <峰表>

检测器A Ch1 259nm

峰号	保留时间	面积	面积%	高度	理论塔板数(USP)	拖尾因子	分离度(USP)
1	2.121	89774	100.000	15412	3078	1.069	--
总计		89774	100.000	15412			

图32 玛巴洛沙韦干混悬剂溶出曲线测定HPLC图谱  
 参比制剂-B2021B01批(40mg)-pH6.8(内含0.16%CTAB)介质-  
 桨法-25转-30min-片2  
 供试品溶液-1



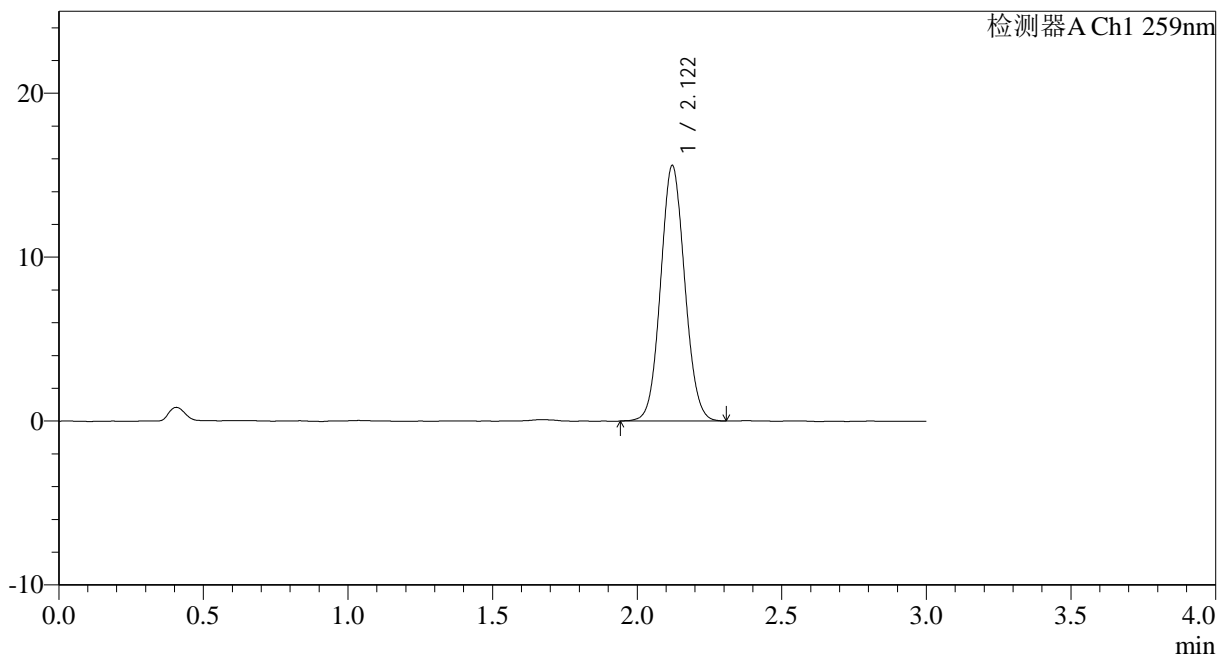
# HJE-4126

## <样品信息>

色谱柱 : XB-C18(50\*4.6mm,5 $\mu$ m)      流速: 1.5ml/min  
 柱温 : 35 $^{\circ}$ C      波长: 259nm  
 数据文件名: RC\$HJE-4126 - 0-13/26-204-2 - cbzj-B2021B01p-rcqx-pH6.8+0.16CTABjz-jf25z-30min-P3.lcd  
 方法文件名: RC\$HJE-4126 - HJE-4126-RC-FX275.lcm  
 批处理文件名: RC\$HJE-4126 - 20250321-RC-FX275.lcb  
 样品瓶号: 2-23  
 进样体积: 20  $\mu$ l      版本号: 6.115  
 进样时间: 2025/03/21 16:18:50      实验者: xiechaojun  
 处理时间 (V2) : 2025/03/22 10:04:43      处理者: xiechaojun  
 仪器型号: SHIMADZU LC-2050C(FX275)

## <色谱图>

mV



## <峰表>

检测器A Ch1 259nm

峰号	保留时间	面积	面积%	高度	理论塔板数(USP)	拖尾因子	分离度(USP)
1	2.122	90395	100.000	15596	3090	1.068	--
总计		90395	100.000	15596			

图33 玛巴洛沙韦干混悬剂溶出曲线测定HPLC图谱  
 参比制剂-B2021B01批(40mg)-pH6.8(内含0.16%CTAB)介质-  
 桨法-25转-30min-片3  
 供试品溶液-1



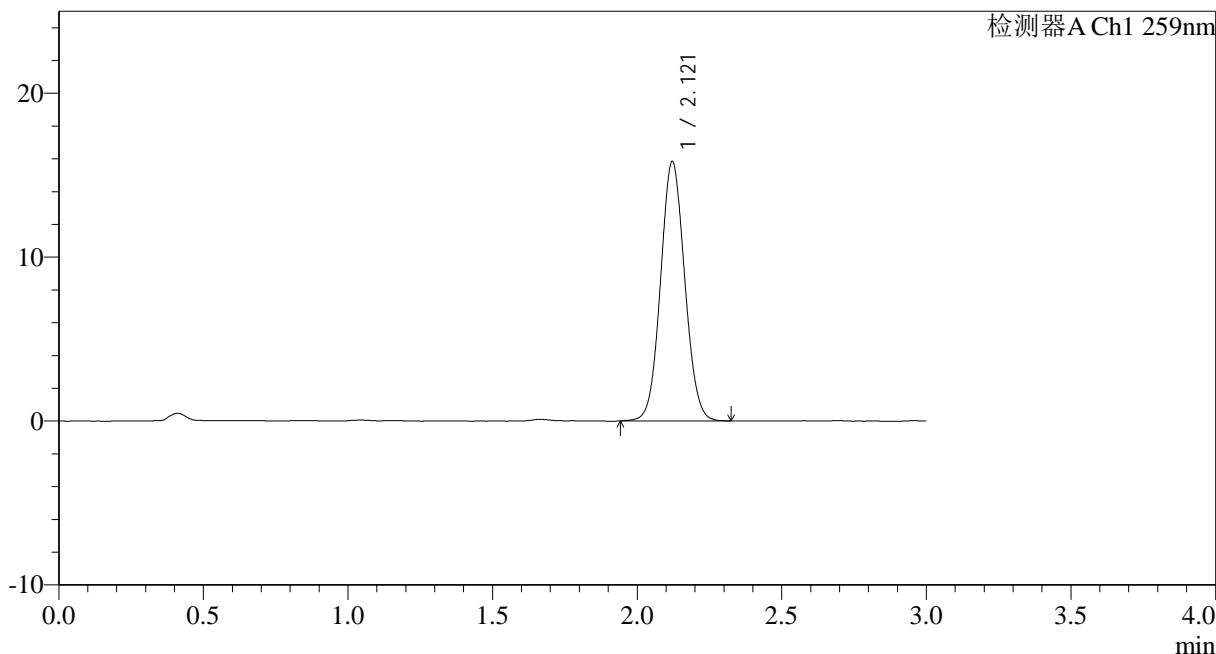
# HJE-4126

## <样品信息>

色谱柱 : XB-C18(50\*4.6mm,5 $\mu$ m)      流速: 1.5ml/min  
 柱温 : 35 $^{\circ}$ C      波长: 259nm  
 数据文件名: RC\$HJE-4126 - 0-13/26-205-2 - cbzj-B2021B01p-rcqx-pH6.8+0.16CTABjz-jf25z-30min-P4.lcd  
 方法文件名: RC\$HJE-4126 - HJE-4126-RC-FX275.lcm  
 批处理文件名: RC\$HJE-4126 - 20250321-RC-FX275.lcb  
 样品瓶号: 2-32  
 进样体积: 20  $\mu$ l      版本号: 6.115  
 进样时间: 2025/03/21 16:22:15      实验者: xiechaojun  
 处理时间 (V2): 2025/03/22 10:04:47      处理者: xiechaojun  
 仪器型号: SHIMADZU LC-2050C(FX275)

## <色谱图>

mV



## <峰表>

检测器A Ch1 259nm

峰号	保留时间	面积	面积%	高度	理论塔板数(USP)	拖尾因子	分离度(USP)
1	2.121	91906	100.000	15830	3084	1.064	--
总计		91906	100.000	15830			

图34 玛巴洛沙韦干混悬剂溶出曲线测定HPLC图谱  
 参比制剂-B2021B01批(40mg)-pH6.8(内含0.16%CTAB)介质-  
 桨法-25转-30min-片4  
 供试品溶液-1



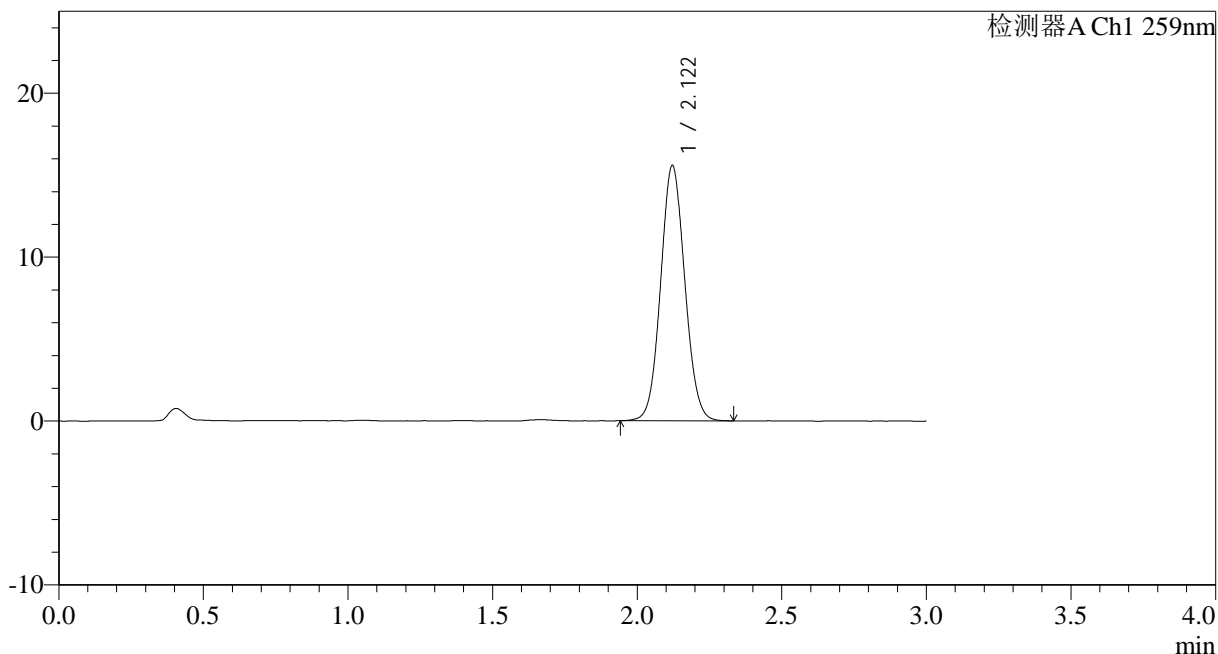
# HJE-4126

## <样品信息>

色谱柱 : XB-C18(50\*4.6mm,5 $\mu$ m)      流速: 1.5ml/min  
 柱温 : 35 $^{\circ}$ C      波长: 259nm  
 数据文件名: RC\$HJE-4126 - 0-13/26-206-2 - cbzj-B2021B01p-rcqx-pH6.8+0.16CTABjz-jf25z-30min-P5.lcd  
 方法文件名: RC\$HJE-4126 - HJE-4126-RC-FX275.lcm  
 批处理文件名: RC\$HJE-4126 - 20250321-RC-FX275.lcb  
 样品瓶号: 2-41  
 进样体积: 20  $\mu$ l      版本号: 6.115  
 进样时间: 2025/03/21 16:25:39      实验者: xiechaojun  
 处理时间 (V2): 2025/03/22 10:04:50      处理者: xiechaojun  
 仪器型号: SHIMADZU LC-2050C(FX275)

## <色谱图>

mV



## <峰表>

检测器A Ch1 259nm

峰号	保留时间	面积	面积%	高度	理论塔板数(USP)	拖尾因子	分离度(USP)
1	2.122	90464	100.000	15577	3085	1.067	--
总计		90464	100.000	15577			

图35 玛巴洛沙韦干混悬剂溶出曲线测定HPLC图谱  
 参比制剂-B2021B01批(40mg)-pH6.8(内含0.16%CTAB)介质-  
 桨法-25转-30min-片5  
 供试品溶液-1



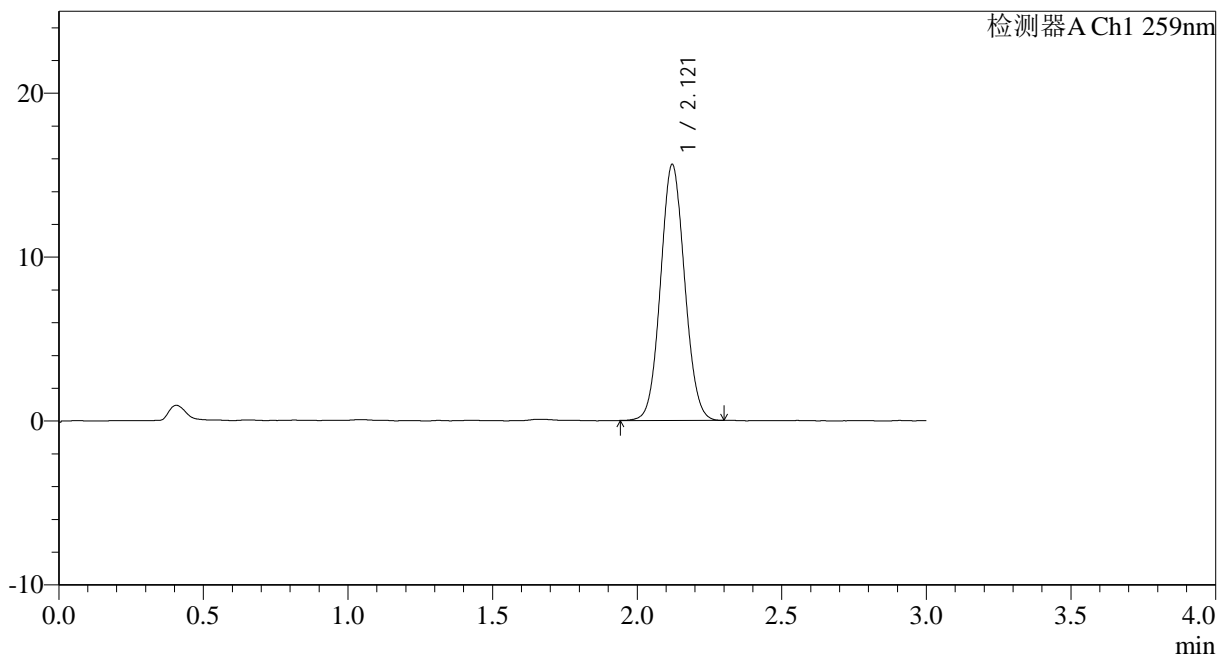
# HJE-4126

## <样品信息>

色谱柱 : XB-C18(50\*4.6mm,5 $\mu$ m)      流速: 1.5ml/min  
 柱温 : 35 $^{\circ}$ C      波长: 259nm  
 数据文件名: RC\$HJE-4126 - 0-13/26-207-2 - cbzj-B2021B01p-rcqx-pH6.8+0.16CTABjz-jf25z-30min-P6.lcd  
 方法文件名: RC\$HJE-4126 - HJE-4126-RC-FX275.lcm  
 批处理文件名: RC\$HJE-4126 - 20250321-RC-FX275.lcb  
 样品瓶号: 2-50  
 进样体积: 20  $\mu$ l      版本号: 6.115  
 进样时间: 2025/03/21 16:29:03      实验者: xiechaojun  
 处理时间 (V2): 2025/03/22 10:04:53      处理者: xiechaojun  
 仪器型号: SHIMADZU LC-2050C(FX275)

## <色谱图>

mV



## <峰表>

检测器A Ch1 259nm

峰号	保留时间	面积	面积%	高度	理论塔板数(USP)	拖尾因子	分离度(USP)
1	2.121	90520	100.000	15626	3094	1.064	--
总计		90520	100.000	15626			

图36 玛巴洛沙韦干混悬剂溶出曲线测定HPLC图谱  
 参比制剂-B2021B01批(40mg)-pH6.8(内含0.16%CTAB)介质-  
 桨法-25转-30min-片6  
 供试品溶液-1



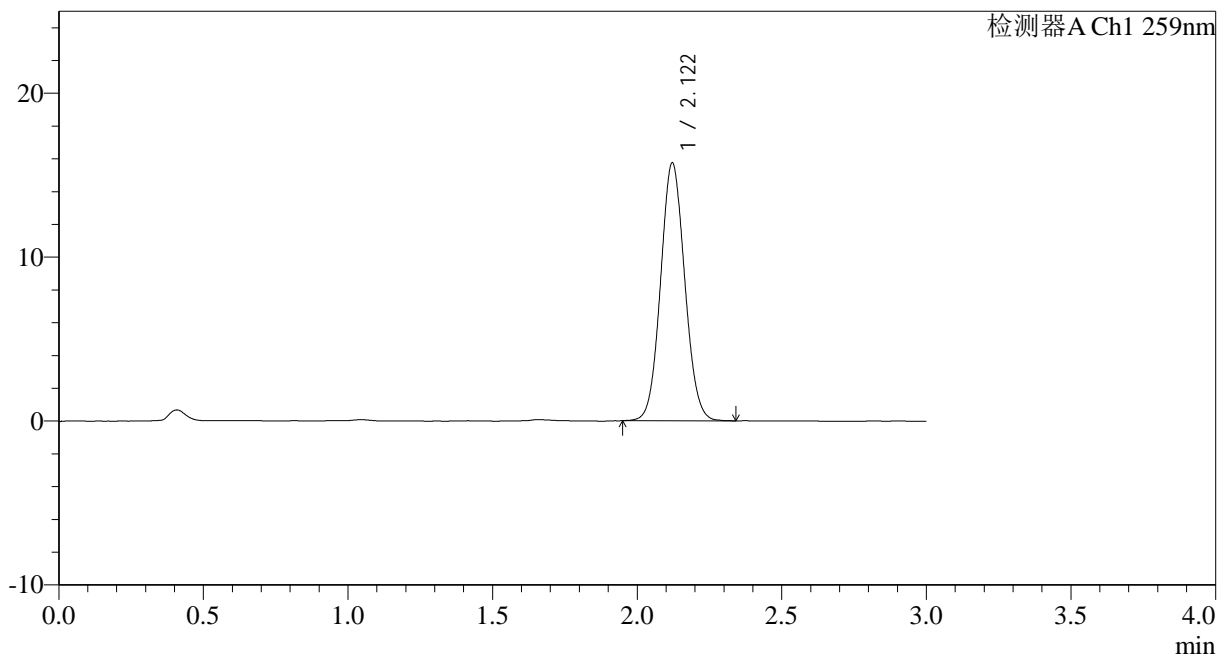
# HJE-4126

## <样品信息>

色谱柱 : XB-C18(50\*4.6mm,5 $\mu$ m)      流速: 1.5ml/min  
 柱温 : 35 $^{\circ}$ C      波长: 259nm  
 数据文件名: RC\$HJE-4126 - 0-13/26-208-2 - cbzj-B2021B01p-rcqx-pH6.8+0.16CTABjz-jf25z-45min-P1.lcd  
 方法文件名: RC\$HJE-4126 - HJE-4126-RC-FX275.lcm  
 批处理文件名: RC\$HJE-4126 - 20250321-RC-FX275.lcb  
 样品瓶号: 2-6  
 进样体积: 20  $\mu$ l      版本号: 6.115  
 进样时间: 2025/03/21 16:32:28      实验者: xiechaojun  
 处理时间 (V2): 2025/03/22 10:04:56      处理者: xiechaojun  
 仪器型号: SHIMADZU LC-2050C(FX275)

## <色谱图>

mV



## <峰表>

检测器A Ch1 259nm

峰号	保留时间	面积	面积%	高度	理论塔板数(USP)	拖尾因子	分离度(USP)
1	2.122	91371	100.000	15742	3089	1.068	--
总计		91371	100.000	15742			

图37 玛巴洛沙韦干混悬剂溶出曲线测定HPLC图谱  
 参比制剂-B2021B01批(40mg)-pH6.8(内含0.16%CTAB)介质-  
 桨法-25转-45min-片1  
 供试品溶液-1



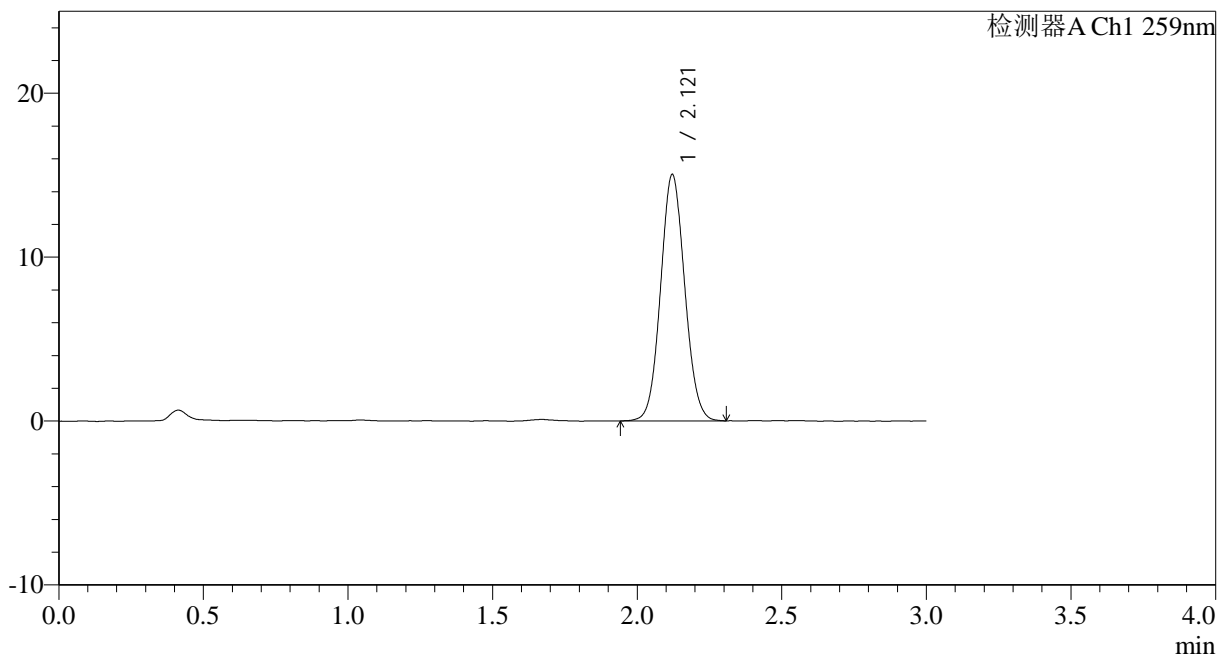
# HJE-4126

## <样品信息>

色谱柱 : XB-C18(50\*4.6mm,5μm)      流速: 1.5ml/min  
 柱温 : 35°C      波长: 259nm  
 数据文件名: RC\$HJE-4126 - 0-13/26-209-2 - cbzj-B2021B01p-rcqx-pH6.8+0.16CTABjz-jf25z-45min-P2.lcd  
 方法文件名: RC\$HJE-4126 - HJE-4126-RC-FX275.lcm  
 批处理文件名: RC\$HJE-4126 - 20250321-RC-FX275.lcb  
 样品瓶号: 2-15  
 进样体积: 20 μl      版本号: 6.115  
 进样时间: 2025/03/21 16:35:52      实验者: xiechaojun  
 处理时间 (V2): 2025/03/22 10:04:59      处理者: xiechaojun  
 仪器型号: SHIMADZU LC-2050C(FX275)

## <色谱图>

mV



## <峰表>

检测器A Ch1 259nm

峰号	保留时间	面积	面积%	高度	理论塔板数(USP)	拖尾因子	分离度(USP)
1	2.121	87229	100.000	15037	3094	1.069	--
总计		87229	100.000	15037			

图38 玛巴洛沙韦干混悬剂溶出曲线测定HPLC图谱  
 参比制剂-B2021B01批(40mg)-pH6.8(内含0.16%CTAB)介质-  
 桨法-25转-45min-片2  
 供试品溶液-1



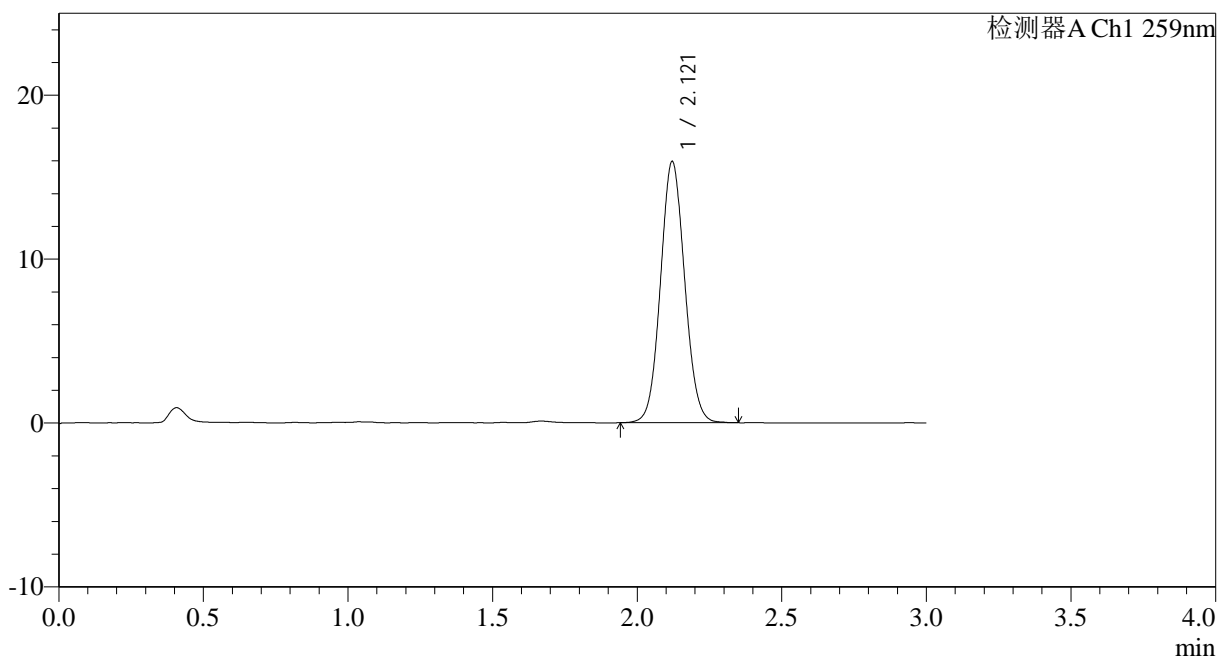
# HJE-4126

## <样品信息>

色谱柱 : XB-C18(50\*4.6mm,5 $\mu$ m)      流速: 1.5ml/min  
 柱温 : 35 $^{\circ}$ C      波长: 259nm  
 数据文件名: RC\$HJE-4126 - 0-13/26-210-2 - cbzj-B2021B01p-rcqx-pH6.8+0.16CTABjz-jf25z-45min-P3.lcd  
 方法文件名: RC\$HJE-4126 - HJE-4126-RC-FX275.lcm  
 批处理文件名: RC\$HJE-4126 - 20250321-RC-FX275.lcb  
 样品瓶号: 2-24  
 进样体积: 20  $\mu$ l      版本号: 6.115  
 进样时间: 2025/03/21 16:39:16      实验者: xiechaojun  
 处理时间 (V2) : 2025/03/22 10:05:02      处理者: xiechaojun  
 仪器型号: SHIMADZU LC-2050C(FX275)

## <色谱图>

mV



## <峰表>

检测器A Ch1 259nm

峰号	保留时间	面积	面积%	高度	理论塔板数(USP)	拖尾因子	分离度(USP)
1	2.121	92631	100.000	15945	3082	1.067	--
总计		92631	100.000	15945			

图39 玛巴洛沙韦干混悬剂溶出曲线测定HPLC图谱  
 参比制剂-B2021B01批(40mg)-pH6.8(内含0.16%CTAB)介质-  
 桨法-25转-45min-片3  
 供试品溶液-1



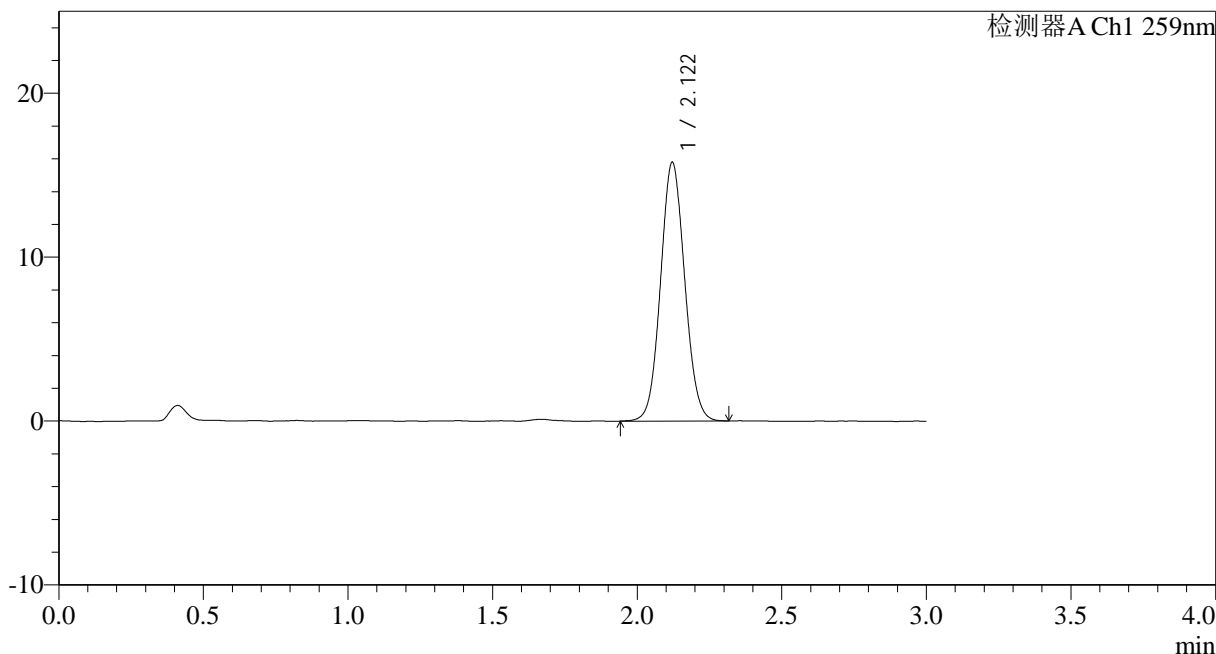
# HJE-4126

## <样品信息>

色谱柱 : XB-C18(50\*4.6mm,5 $\mu$ m)      流速: 1.5ml/min  
 柱温 : 35 $^{\circ}$ C      波长: 259nm  
 数据文件名: RC\$HJE-4126 - 0-13/26-211-2 - cbzj-B2021B01p-rcqx-pH6.8+0.16CTABjz-jf25z-45min-P4.lcd  
 方法文件名: RC\$HJE-4126 - HJE-4126-RC-FX275.lcm  
 批处理文件名: RC\$HJE-4126 - 20250321-RC-FX275.lcb  
 样品瓶号: 2-33  
 进样体积: 20  $\mu$ l      版本号: 6.115  
 进样时间: 2025/03/21 16:42:40      实验者: xiechaojun  
 处理时间 (V2) : 2025/03/22 10:05:05      处理者: xiechaojun  
 仪器型号: SHIMADZU LC-2050C(FX275)

## <色谱图>

mV



## <峰表>

检测器A Ch1 259nm

峰号	保留时间	面积	面积%	高度	理论塔板数(USP)	拖尾因子	分离度(USP)
1	2.122	91720	100.000	15793	3087	1.067	--
总计		91720	100.000	15793			

图40 玛巴洛沙韦干混悬剂溶出曲线测定HPLC图谱  
 参比制剂-B2021B01批(40mg)-pH6.8(内含0.16%CTAB)介质-  
 桨法-25转-45min-片4  
 供试品溶液-1



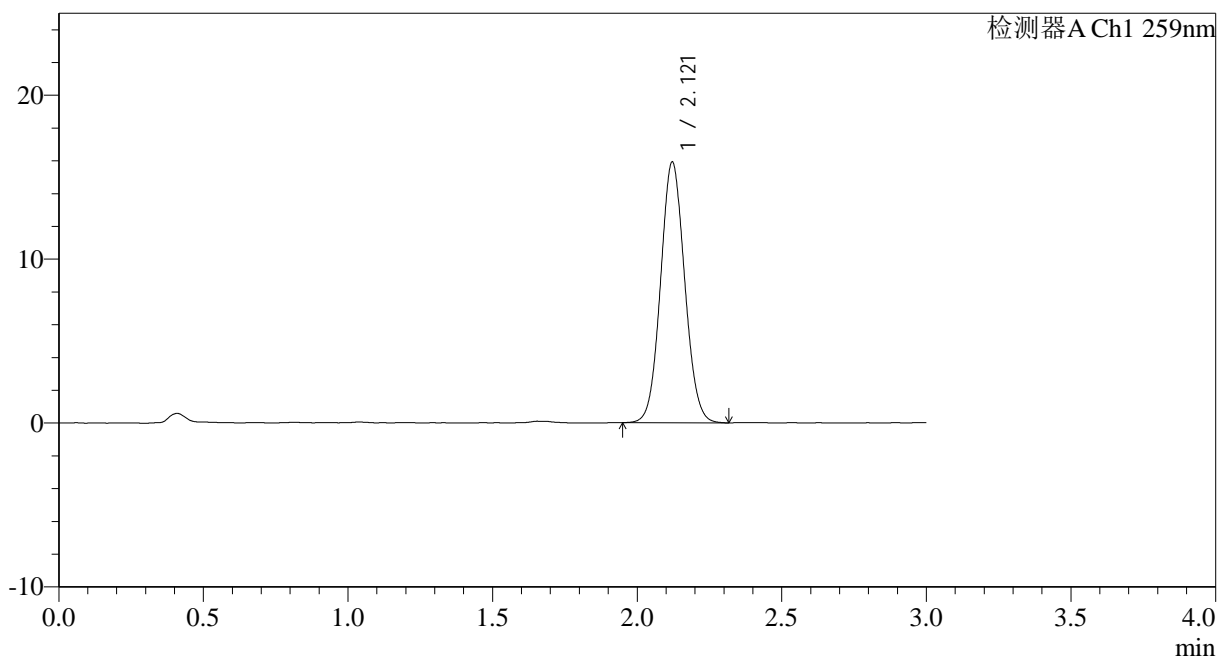
# HJE-4126

## <样品信息>

色谱柱 : XB-C18(50\*4.6mm,5 $\mu$ m)      流速: 1.5ml/min  
 柱温 : 35 $^{\circ}$ C      波长: 259nm  
 数据文件名: RC\$HJE-4126 - 0-13/26-212-2 - cbzj-B2021B01p-rcqx-pH6.8+0.16CTABjz-jf25z-45min-P5.lcd  
 方法文件名: RC\$HJE-4126 - HJE-4126-RC-FX275.lcm  
 批处理文件名: RC\$HJE-4126 - 20250321-RC-FX275.lcb  
 样品瓶号: 2-42  
 进样体积: 20  $\mu$ l      版本号: 6.115  
 进样时间: 2025/03/21 16:46:04      实验者: xiechaojun  
 处理时间 (V2): 2025/03/22 10:05:08      处理者: xiechaojun  
 仪器型号: SHIMADZU LC-2050C(FX275)

## <色谱图>

mV



## <峰表>

检测器A Ch1 259nm

峰号	保留时间	面积	面积%	高度	理论塔板数(USP)	拖尾因子	分离度(USP)
1	2.121	92227	100.000	15913	3091	1.067	--
总计		92227	100.000	15913			

图41 玛巴洛沙韦干混悬剂溶出曲线测定HPLC图谱  
 参比制剂-B2021B01批(40mg)-pH6.8(内含0.16%CTAB)介质-  
 桨法-25转-45min-片5  
 供试品溶液-1



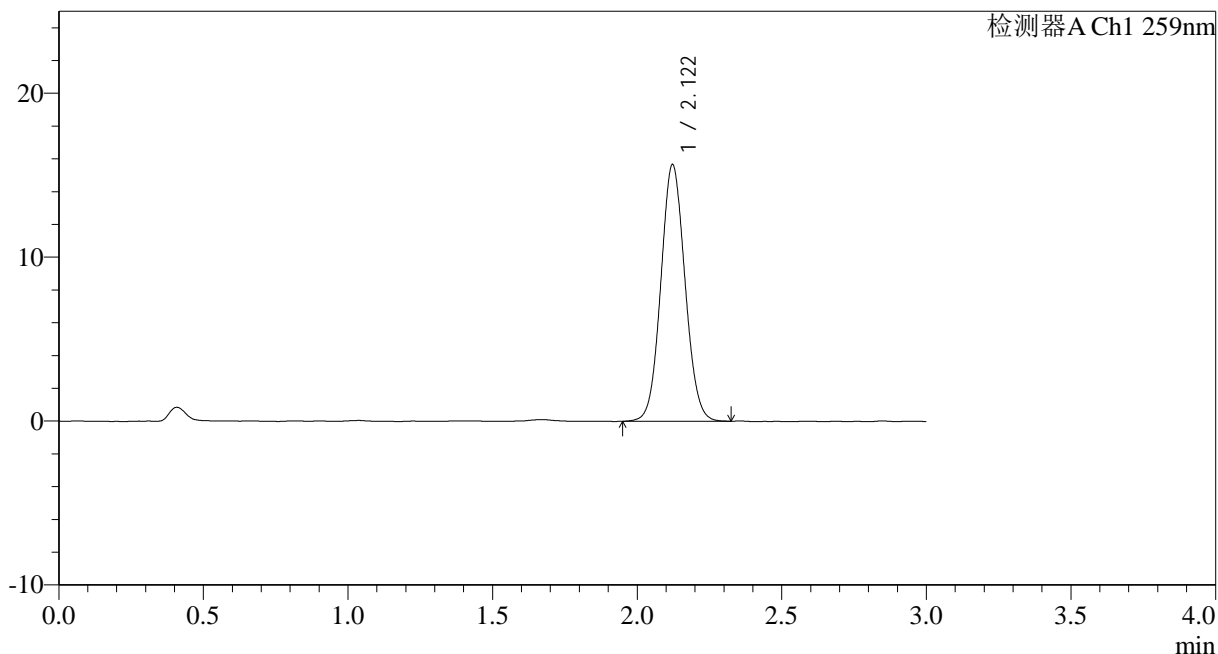
# HJE-4126

## <样品信息>

色谱柱 : XB-C18(50\*4.6mm,5 $\mu$ m)      流速: 1.5ml/min  
 柱温 : 35 $^{\circ}$ C      波长: 259nm  
 数据文件名: RC\$HJE-4126 - 0-13/26-213-2 - cbzj-B2021B01p-rcqx-pH6.8+0.16CTABjz-jf25z-45min-P6.lcd  
 方法文件名: RC\$HJE-4126 - HJE-4126-RC-FX275.lcm  
 批处理文件名: RC\$HJE-4126 - 20250321-RC-FX275.lcb  
 样品瓶号: 2-51  
 进样体积: 20  $\mu$ l      版本号: 6.115  
 进样时间: 2025/03/21 16:49:29      实验者: xiechaojun  
 处理时间 (V2): 2025/03/22 10:05:11      处理者: xiechaojun  
 仪器型号: SHIMADZU LC-2050C(FX275)

## <色谱图>

mV



## <峰表>

检测器A Ch1 259nm

峰号	保留时间	面积	面积%	高度	理论塔板数(USP)	拖尾因子	分离度(USP)
1	2.122	90992	100.000	15664	3090	1.067	--
总计		90992	100.000	15664			

图42 玛巴洛沙韦干混悬剂溶出曲线测定HPLC图谱  
 参比制剂-B2021B01批(40mg)-pH6.8(内含0.16%CTAB)介质-  
 桨法-25转-45min-片6  
 供试品溶液-1



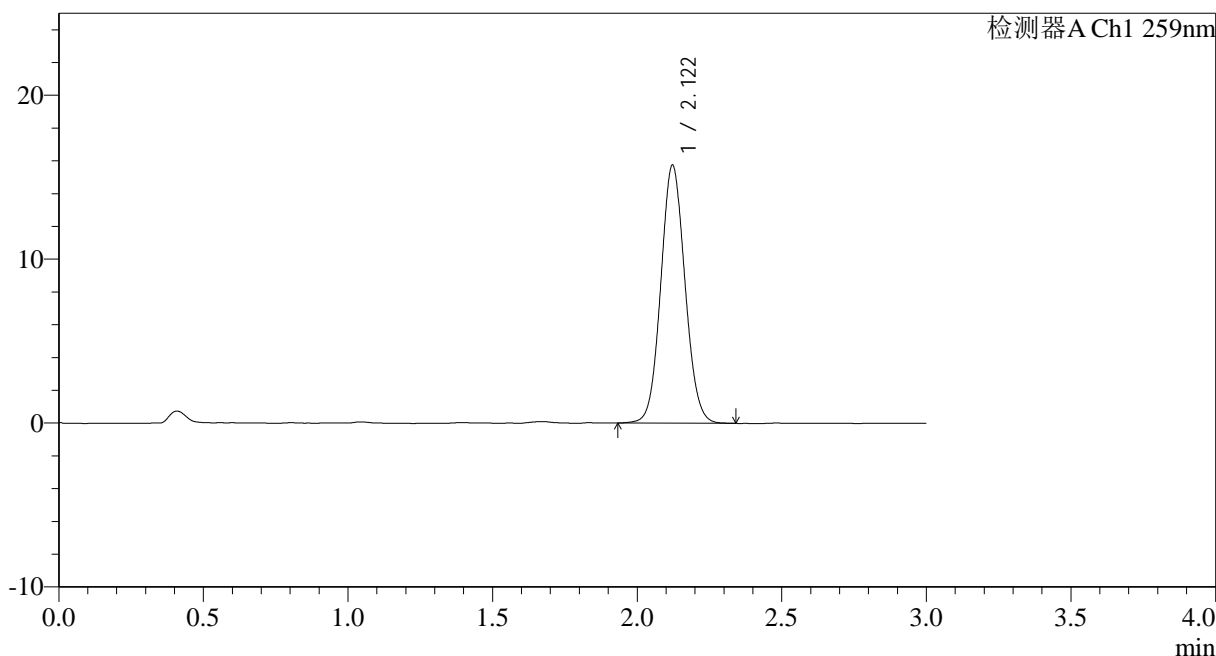
# HJE-4126

## <样品信息>

色谱柱 : XB-C18(50\*4.6mm,5 $\mu$ m)      流速: 1.5ml/min  
 柱温 : 35 $^{\circ}$ C      波长: 259nm  
 数据文件名: RC\$HJE-4126 - 0-13/26-214-2 - cbzj-B2021B01p-rcqx-pH6.8+0.16CTABjz-jf25z-60min-P1.lcd  
 方法文件名: RC\$HJE-4126 - HJE-4126-RC-FX275.lcm  
 批处理文件名: RC\$HJE-4126 - 20250321-RC-FX275.lcb  
 样品瓶号: 2-7  
 进样体积: 20  $\mu$ l      版本号: 6.115  
 进样时间: 2025/03/21 16:52:53      实验者: xiechaojun  
 处理时间 (V2): 2025/03/22 10:05:14      处理者: xiechaojun  
 仪器型号: SHIMADZU LC-2050C(FX275)

## <色谱图>

mV



## <峰表>

检测器A Ch1 259nm

峰号	保留时间	面积	面积%	高度	理论塔板数(USP)	拖尾因子	分离度(USP)
1	2.122	91566	100.000	15744	3090	1.070	--
总计		91566	100.000	15744			

图43 玛巴洛沙韦干混悬剂溶出曲线测定HPLC图谱  
 参比制剂-B2021B01批(40mg)-pH6.8(内含0.16%CTAB)介质-  
 桨法-25转-60min-片1  
 供试品溶液-1



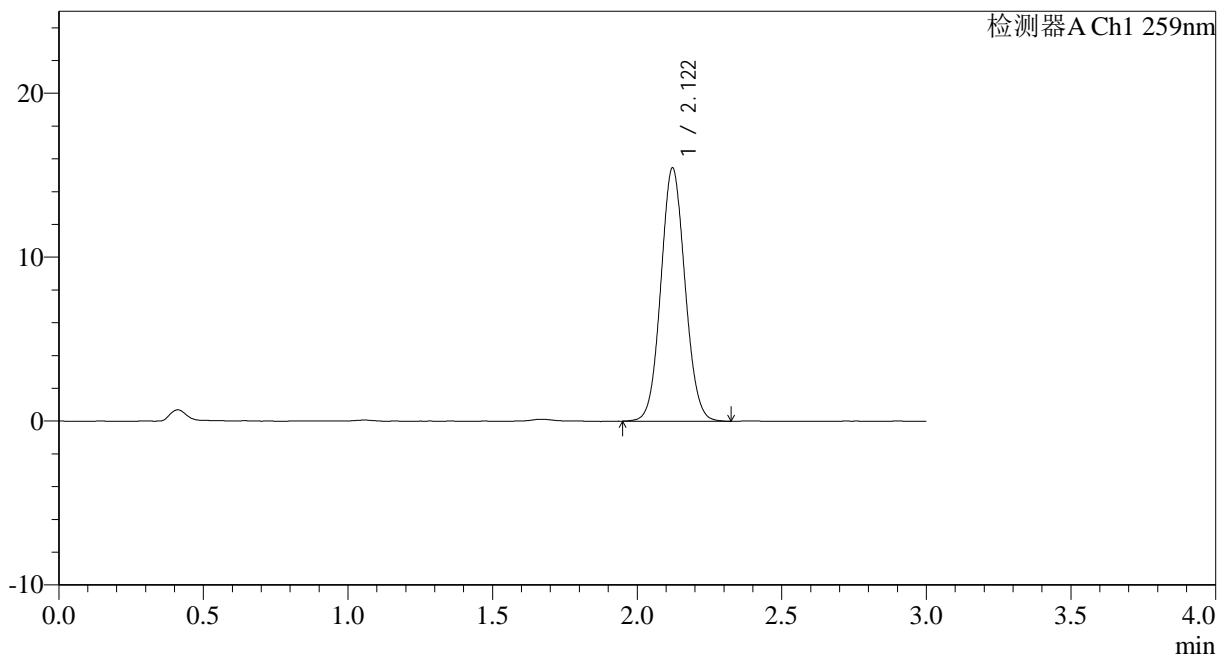
# HJE-4126

## <样品信息>

色谱柱 : XB-C18(50\*4.6mm,5 $\mu$ m)      流速: 1.5ml/min  
 柱温 : 35 $^{\circ}$ C      波长: 259nm  
 数据文件名: RC\$HJE-4126 - 0-13/26-215-2 - cbzj-B2021B01p-rcqx-pH6.8+0.16CTABjz-jf25z-60min-P2.lcd  
 方法文件名: RC\$HJE-4126 - HJE-4126-RC-FX275.lcm  
 批处理文件名: RC\$HJE-4126 - 20250321-RC-FX275.lcb  
 样品瓶号: 2-16  
 进样体积: 20  $\mu$ l      版本号: 6.115  
 进样时间: 2025/03/21 16:56:18      实验者: xiechaojun  
 处理时间 (V2) : 2025/03/22 10:05:17      处理者: xiechaojun  
 仪器型号: SHIMADZU LC-2050C(FX275)

## <色谱图>

mV



## <峰表>

检测器A Ch1 259nm

峰号	保留时间	面积	面积%	高度	理论塔板数(USP)	拖尾因子	分离度(USP)
1	2.122	89808	100.000	15456	3086	1.069	--
总计		89808	100.000	15456			

图44 玛巴洛沙韦干混悬剂溶出曲线测定HPLC图谱  
 参比制剂-B2021B01批(40mg)-pH6.8(内含0.16%CTAB)介质-  
 桨法-25转-60min-片2  
 供试品溶液-1



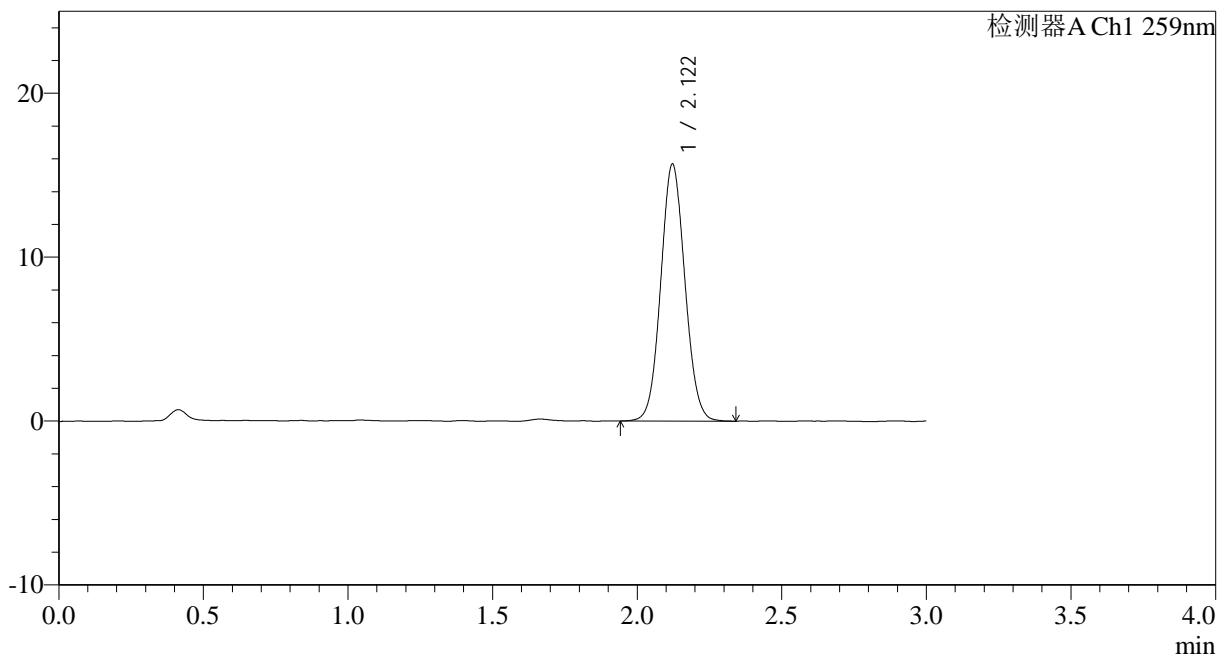
# HJE-4126

## <样品信息>

色谱柱 : XB-C18(50\*4.6mm,5 $\mu$ m)      流速: 1.5ml/min  
 柱温 : 35 $^{\circ}$ C      波长: 259nm  
 数据文件名: RC\$HJE-4126 - 0-13/26-216-2 - cbzj-B2021B01p-rcqx-pH6.8+0.16CTABjz-jf25z-60min-P3.lcd  
 方法文件名: RC\$HJE-4126 - HJE-4126-RC-FX275.lcm  
 批处理文件名: RC\$HJE-4126 - 20250321-RC-FX275.lcb  
 样品瓶号: 2-25  
 进样体积: 20  $\mu$ l      版本号: 6.115  
 进样时间: 2025/03/21 16:59:42      实验者: xiechaojun  
 处理时间 (V2) : 2025/03/22 10:05:20      处理者: xiechaojun  
 仪器型号: SHIMADZU LC-2050C(FX275)

## <色谱图>

mV



## <峰表>

检测器A Ch1 259nm

峰号	保留时间	面积	面积%	高度	理论塔板数(USP)	拖尾因子	分离度(USP)
1	2.122	91038	100.000	15683	3097	1.065	--
总计		91038	100.000	15683			

图45 玛巴洛沙韦干混悬剂溶出曲线测定HPLC图谱  
 参比制剂-B2021B01批(40mg)-pH6.8(内含0.16%CTAB)介质-  
 桨法-25转-60min-片3  
 供试品溶液-1



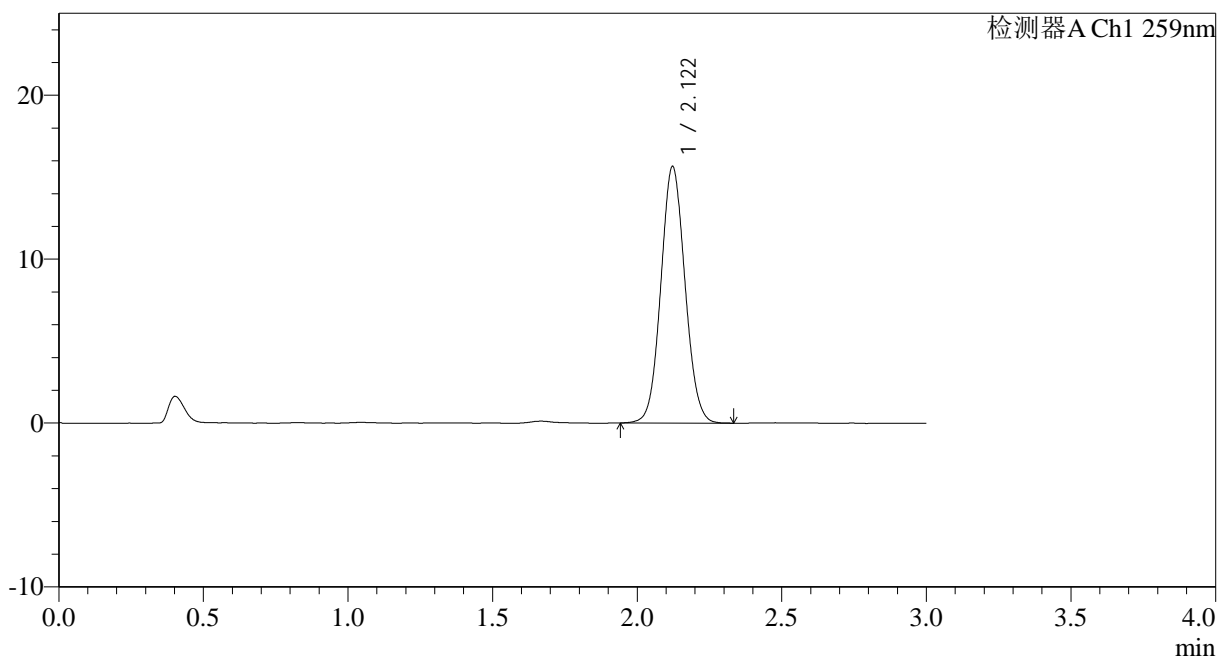
# HJE-4126

## <样品信息>

色谱柱 : XB-C18(50\*4.6mm,5 $\mu$ m)      流速: 1.5ml/min  
 柱温 : 35 $^{\circ}$ C      波长: 259nm  
 数据文件名: RC\$HJE-4126 - 0-13/26-217-2 - cbzj-B2021B01p-rcqx-pH6.8+0.16CTABjz-jf25z-60min-P4.lcd  
 方法文件名: RC\$HJE-4126 - HJE-4126-RC-FX275.lcm  
 批处理文件名: RC\$HJE-4126 - 20250321-RC-FX275.lcb  
 样品瓶号: 2-34  
 进样体积: 20  $\mu$ l      版本号: 6.115  
 进样时间: 2025/03/21 17:03:06      实验者: xiechaojun  
 处理时间 (V2) : 2025/03/22 10:05:23      处理者: xiechaojun  
 仪器型号: SHIMADZU LC-2050C(FX275)

## <色谱图>

mV



## <峰表>

检测器A Ch1 259nm

峰号	保留时间	面积	面积%	高度	理论塔板数(USP)	拖尾因子	分离度(USP)
1	2.122	90793	100.000	15651	3095	1.068	--
总计		90793	100.000	15651			

图46 玛巴洛沙韦干混悬剂溶出曲线测定HPLC图谱  
 参比制剂-B2021B01批(40mg)-pH6.8(内含0.16%CTAB)介质-  
 桨法-25转-60min-片4  
 供试品溶液-1



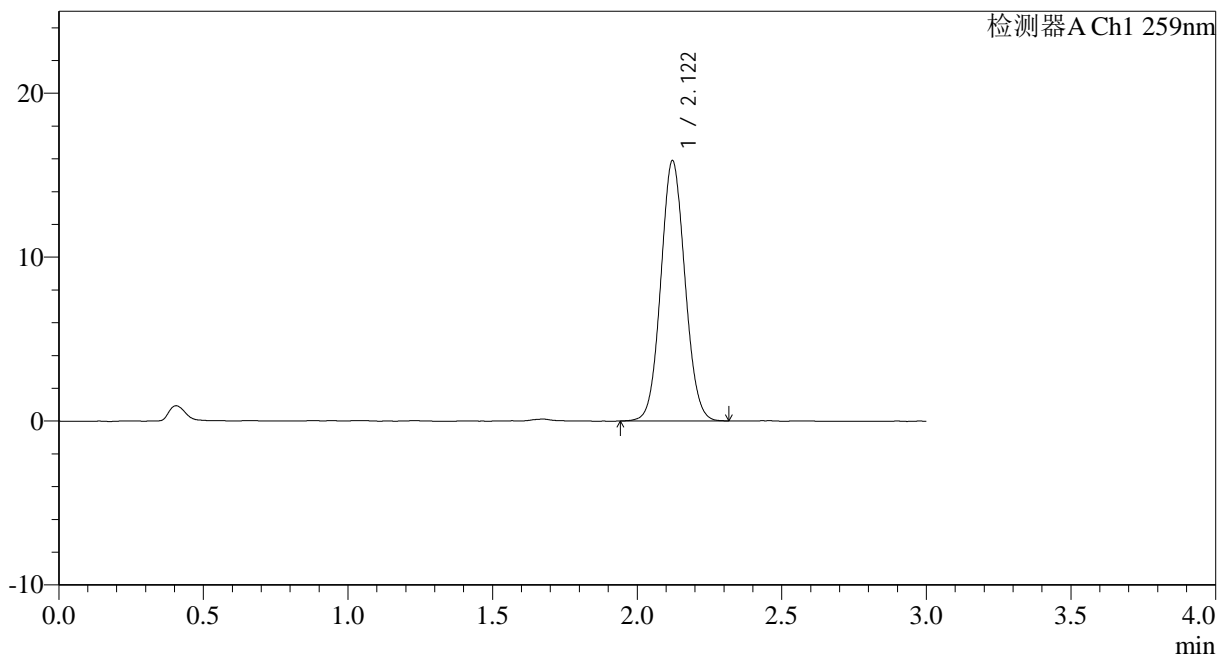
# HJE-4126

## <样品信息>

色谱柱 : XB-C18(50\*4.6mm,5 $\mu$ m)      流速: 1.5ml/min  
 柱温 : 35 $^{\circ}$ C      波长: 259nm  
 数据文件名: RC\$HJE-4126 - 0-13/26-218-2 - cbzj-B2021B01p-rcqx-pH6.8+0.16CTABjz-jf25z-60min-P5.lcd  
 方法文件名: RC\$HJE-4126 - HJE-4126-RC-FX275.lcm  
 批处理文件名: RC\$HJE-4126 - 20250321-RC-FX275.lcb  
 样品瓶号: 2-43  
 进样体积: 20  $\mu$ l      版本号: 6.115  
 进样时间: 2025/03/21 17:06:30      实验者: xiechaojun  
 处理时间 (V2) : 2025/03/22 10:05:26      处理者: xiechaojun  
 仪器型号: SHIMADZU LC-2050C(FX275)

## <色谱图>

mV



## <峰表>

检测器A Ch1 259nm

峰号	保留时间	面积	面积%	高度	理论塔板数(USP)	拖尾因子	分离度(USP)
1	2.122	92149	100.000	15886	3096	1.066	--
总计		92149	100.000	15886			

图47 玛巴洛沙韦干混悬剂溶出曲线测定HPLC图谱  
 参比制剂-B2021B01批(40mg)-pH6.8(内含0.16%CTAB)介质-  
 桨法-25转-60min-片5  
 供试品溶液-1



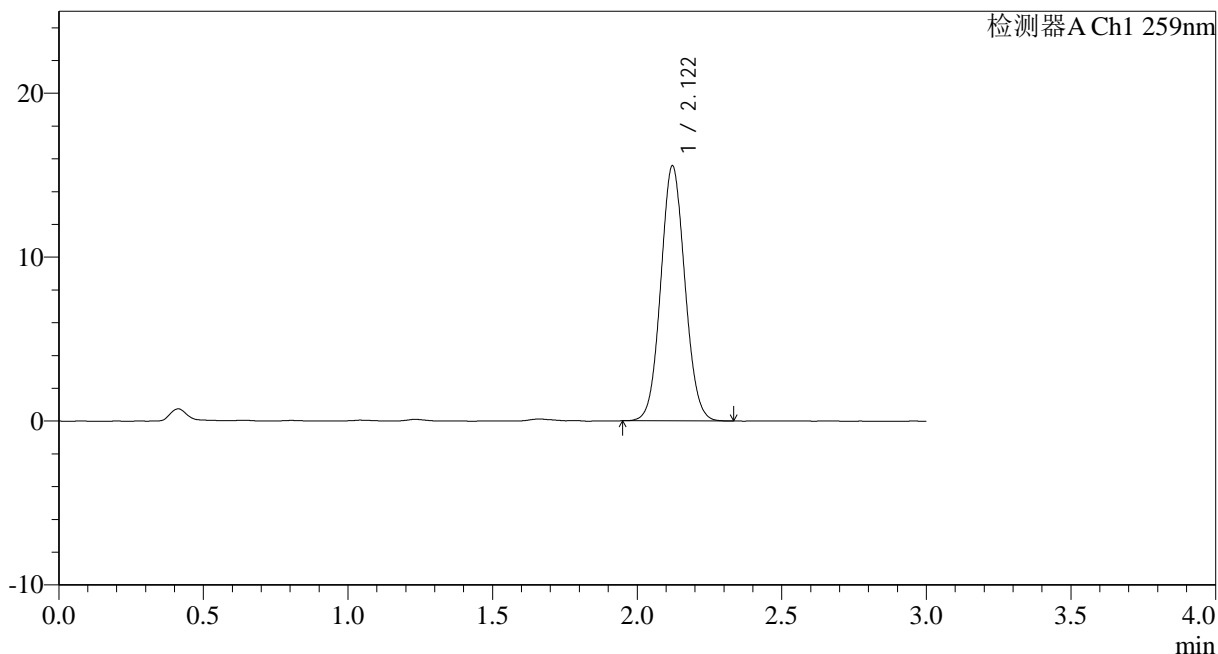
# HJE-4126

## <样品信息>

色谱柱 : XB-C18(50\*4.6mm,5 $\mu$ m)      流速: 1.5ml/min  
 柱温 : 35 $^{\circ}$ C      波长: 259nm  
 数据文件名: RC\$HJE-4126 - 0-13/26-219-2 - cbzj-B2021B01p-rcqx-pH6.8+0.16CTABjz-jf25z-60min-P6.lcd  
 方法文件名: RC\$HJE-4126 - HJE-4126-RC-FX275.lcm  
 批处理文件名: RC\$HJE-4126 - 20250321-RC-FX275.lcb  
 样品瓶号: 2-52  
 进样体积: 20  $\mu$ l      版本号: 6.115  
 进样时间: 2025/03/21 17:09:55      实验者: xiechaojun  
 处理时间 (V2): 2025/03/22 10:05:29      处理者: xiechaojun  
 仪器型号: SHIMADZU LC-2050C(FX275)

## <色谱图>

mV



## <峰表>

检测器A Ch1 259nm

峰号	保留时间	面积	面积%	高度	理论塔板数(USP)	拖尾因子	分离度(USP)
1	2.122	90233	100.000	15567	3097	1.066	--
总计		90233	100.000	15567			

图48 玛巴洛沙韦干混悬剂溶出曲线测定HPLC图谱  
 参比制剂-B2021B01批(40mg)-pH6.8(内含0.16%CTAB)介质-  
 桨法-25转-60min-片6  
 供试品溶液-1



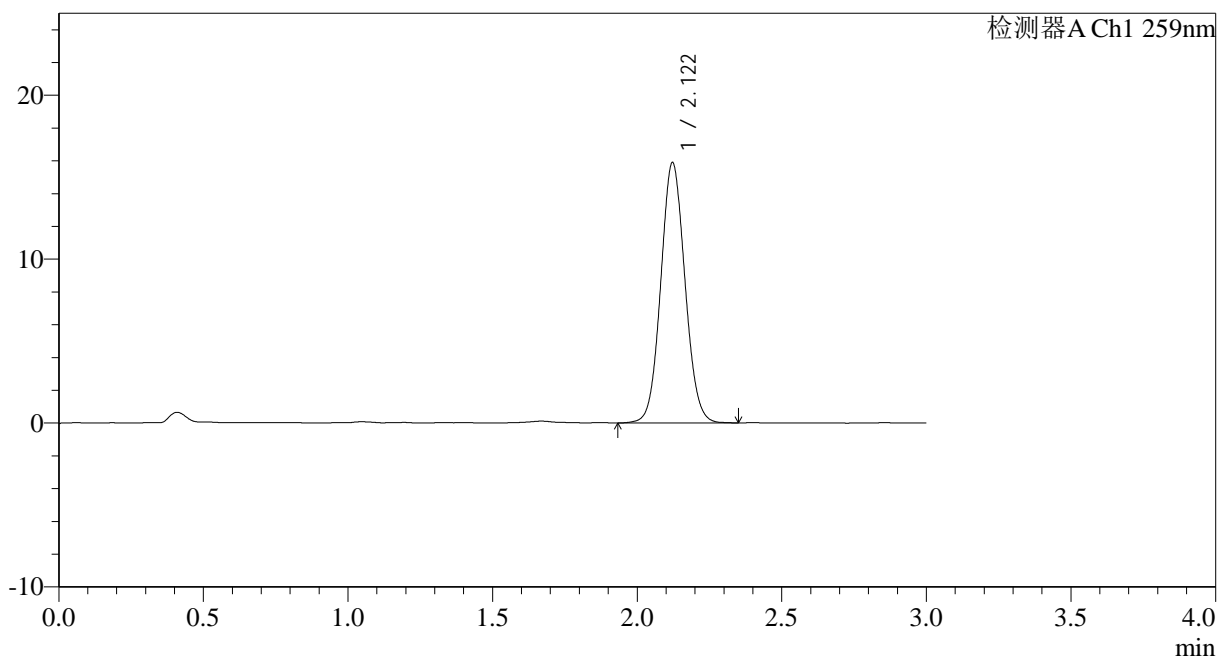
# HJE-4126

## <样品信息>

色谱柱 : XB-C18(50\*4.6mm,5 $\mu$ m)      流速: 1.5ml/min  
 柱温 : 35 $^{\circ}$ C      波长: 259nm  
 数据文件名: RC\$HJE-4126 - 0-13/26-220-2 - cbzj-B2021B01p-rcqx-pH6.8+0.16CTABjz-jf25z-jxzs-P1.lcd  
 方法文件名: RC\$HJE-4126 - HJE-4126-RC-FX275.lcm  
 批处理文件名: RC\$HJE-4126 - 20250321-RC-FX275.lcb  
 样品瓶号: 2-8  
 进样体积: 20  $\mu$ l      版本号: 6.115  
 进样时间: 2025/03/21 17:13:21      实验者: xiechaojun  
 处理时间 (V2) : 2025/03/22 10:05:32      处理者: xiechaojun  
 仪器型号: SHIMADZU LC-2050C(FX275)

## <色谱图>

mV



## <峰表>

检测器A Ch1 259nm

峰号	保留时间	面积	面积%	高度	理论塔板数(USP)	拖尾因子	分离度(USP)
1	2.122	92433	100.000	15893	3093	1.069	--
总计		92433	100.000	15893			

图49 玛巴洛沙韦干混悬剂溶出曲线测定HPLC图谱  
 参比制剂-B2021B01批(40mg)-pH6.8(内含0.16%CTAB)介质-桨法-25转-  
 极限转速-片1  
 供试品溶液-1



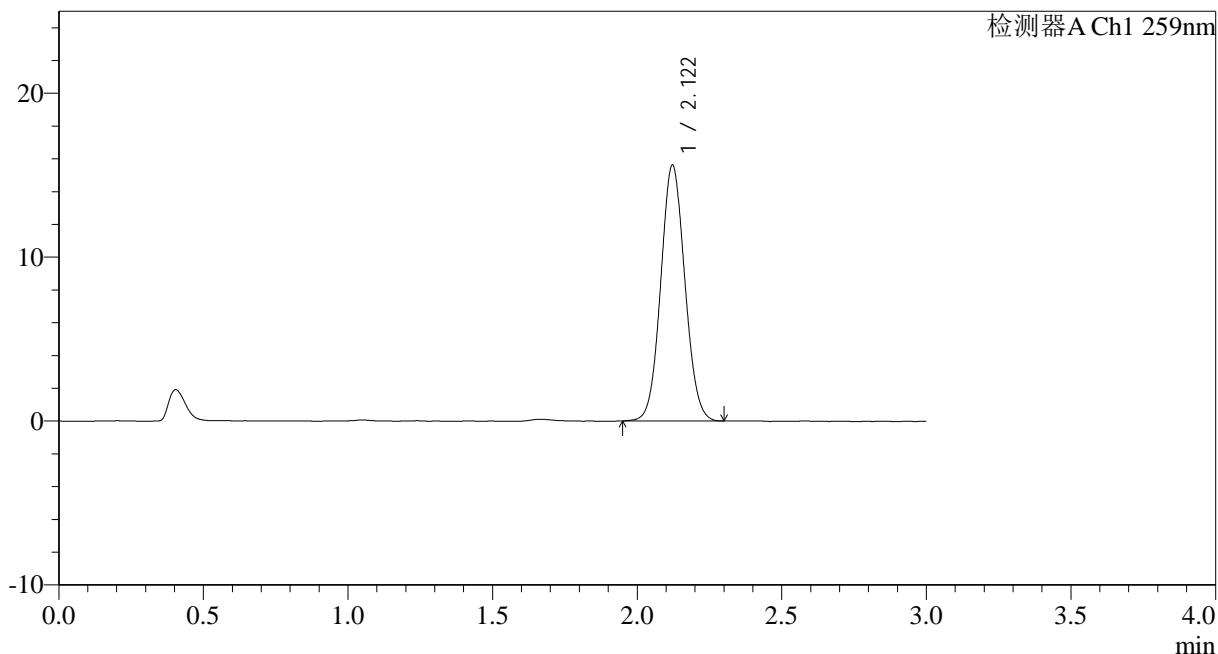
# HJE-4126

## <样品信息>

色谱柱 : XB-C18(50\*4.6mm,5 $\mu$ m)      流速: 1.5ml/min  
 柱温 : 35 $^{\circ}$ C      波长: 259nm  
 数据文件名: RC\$HJE-4126 - 0-13/26-221-2 - cbzj-B2021B01p-rcqx-pH6.8+0.16CTABjz-jf25z-jxzs-P2.lcd  
 方法文件名: RC\$HJE-4126 - HJE-4126-RC-FX275.lcm  
 批处理文件名: RC\$HJE-4126 - 20250321-RC-FX275.lcb  
 样品瓶号: 2-17  
 进样体积: 20  $\mu$ l      版本号: 6.115  
 进样时间: 2025/03/21 17:16:45      实验者: xiechaojun  
 处理时间 (V2) : 2025/03/22 10:05:35      处理者: xiechaojun  
 仪器型号: SHIMADZU LC-2050C(FX275)

## <色谱图>

mV



## <峰表>

检测器A Ch1 259nm

峰号	保留时间	面积	面积%	高度	理论塔板数(USP)	拖尾因子	分离度(USP)
1	2.122	90649	100.000	15622	3091	1.064	--
总计		90649	100.000	15622			

图50 玛巴洛沙韦干混悬剂溶出曲线测定HPLC图谱  
 参比制剂-B2021B01批(40mg)-pH6.8(内含0.16%CTAB)介质-桨法-25转-  
 极限转速-片2  
 供试品溶液-1



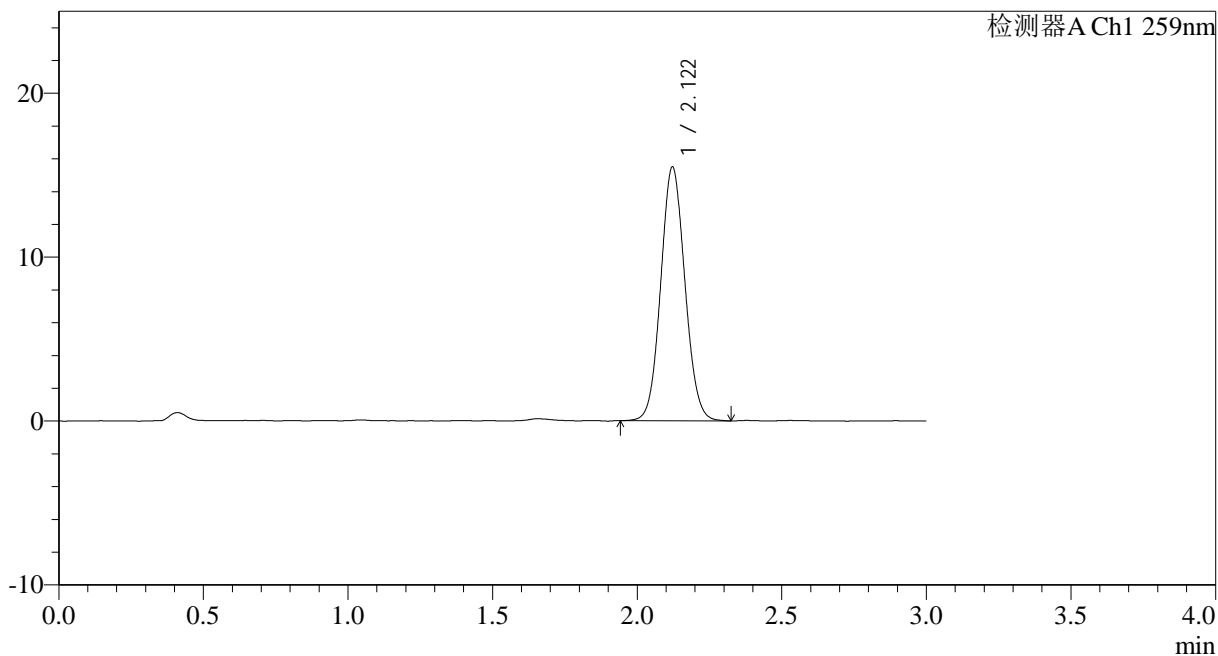
# HJE-4126

## <样品信息>

色谱柱 : XB-C18(50\*4.6mm,5 $\mu$ m)      流速: 1.5ml/min  
 柱温 : 35 $^{\circ}$ C      波长: 259nm  
 数据文件名: RC\$HJE-4126 - 0-13/26-222-2 - cbzj-B2021B01p-rcqx-pH6.8+0.16CTABjz-jf25z-jxzs-P3.lcd  
 方法文件名: RC\$HJE-4126 - HJE-4126-RC-FX275.lcm  
 批处理文件名: RC\$HJE-4126 - 20250321-RC-FX275.lcb  
 样品瓶号: 2-26  
 进样体积: 20  $\mu$ l      版本号: 6.115  
 进样时间: 2025/03/21 17:20:10      实验者: xiechaojun  
 处理时间 (V2): 2025/03/22 10:05:38      处理者: xiechaojun  
 仪器型号: SHIMADZU LC-2050C(FX275)

## <色谱图>

mV



## <峰表>

检测器A Ch1 259nm

峰号	保留时间	面积	面积%	高度	理论塔板数(USP)	拖尾因子	分离度(USP)
1	2.122	89953	100.000	15491	3085	1.070	--
总计		89953	100.000	15491			

图51 玛巴洛沙韦干混悬剂溶出曲线测定HPLC图谱  
 参比制剂-B2021B01批(40mg)-pH6.8(内含0.16%CTAB)介质-桨法-25转-  
 极限转速-片3  
 供试品溶液-1



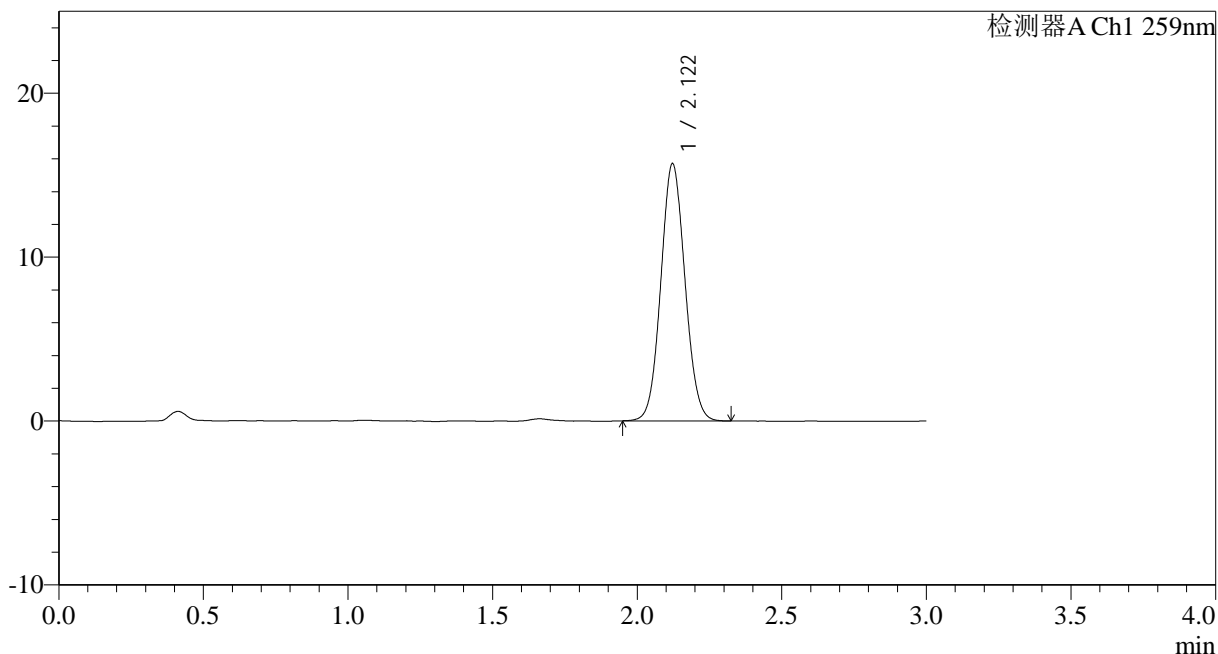
# HJE-4126

## <样品信息>

色谱柱 : XB-C18(50\*4.6mm,5 $\mu$ m)      流速: 1.5ml/min  
 柱温 : 35 $^{\circ}$ C      波长: 259nm  
 数据文件名: RC\$HJE-4126 - 0-13/26-223-2 - cbzj-B2021B01p-rcqx-pH6.8+0.16CTABjz-jf25z-jxzs-P4.lcd  
 方法文件名: RC\$HJE-4126 - HJE-4126-RC-FX275.lcm  
 批处理文件名: RC\$HJE-4126 - 20250321-RC-FX275.lcb  
 样品瓶号: 2-35  
 进样体积: 20  $\mu$ l      版本号: 6.115  
 进样时间: 2025/03/21 17:23:35      实验者: xiechaojun  
 处理时间 (V2) : 2025/03/22 10:05:41      处理者: xiechaojun  
 仪器型号: SHIMADZU LC-2050C(FX275)

## <色谱图>

mV



## <峰表>

检测器A Ch1 259nm

峰号	保留时间	面积	面积%	高度	理论塔板数(USP)	拖尾因子	分离度(USP)
1	2.122	91042	100.000	15701	3096	1.067	--
总计		91042	100.000	15701			

图52 玛巴洛沙韦干混悬剂溶出曲线测定HPLC图谱  
 参比制剂-B2021B01批(40mg)-pH6.8(内含0.16%CTAB)介质-桨法-25转-  
 极限转速-片4  
 供试品溶液-1



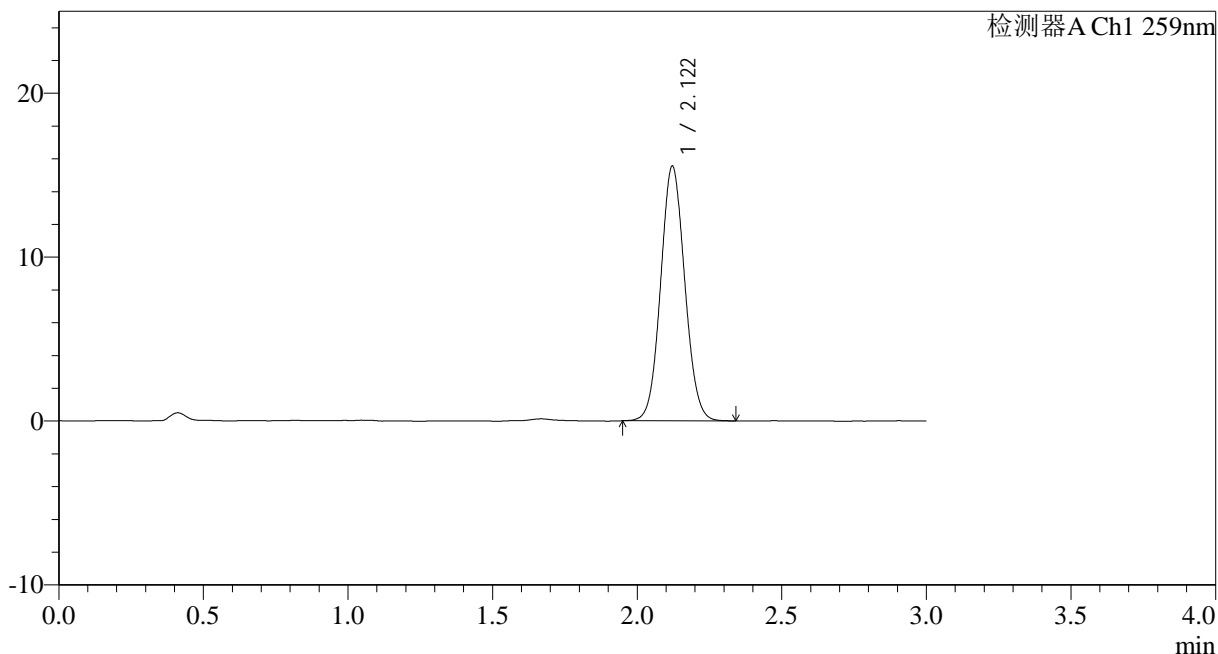
# HJE-4126

## <样品信息>

色谱柱 : XB-C18(50\*4.6mm,5 $\mu$ m)      流速: 1.5ml/min  
 柱温 : 35 $^{\circ}$ C      波长: 259nm  
 数据文件名: RC\$HJE-4126 - 0-13/26-224-2 - cbzj-B2021B01p-rcqx-pH6.8+0.16CTABjz-jf25z-jxzs-P5.lcd  
 方法文件名: RC\$HJE-4126 - HJE-4126-RC-FX275.lcm  
 批处理文件名: RC\$HJE-4126 - 20250321-RC-FX275.lcb  
 样品瓶号: 2-44  
 进样体积: 20  $\mu$ l      版本号: 6.115  
 进样时间: 2025/03/21 17:26:59      实验者: xiechaojun  
 处理时间 (V2) : 2025/03/22 10:05:44      处理者: xiechaojun  
 仪器型号: SHIMADZU LC-2050C(FX275)

## <色谱图>

mV



## <峰表>

检测器A Ch1 259nm

峰号	保留时间	面积	面积%	高度	理论塔板数(USP)	拖尾因子	分离度(USP)
1	2.122	90107	100.000	15541	3101	1.067	--
总计		90107	100.000	15541			

图53 玛巴洛沙韦干混悬剂溶出曲线测定HPLC图谱  
 参比制剂-B2021B01批(40mg)-pH6.8(内含0.16%CTAB)介质-桨法-25转-  
 极限转速-片5  
 供试品溶液-1



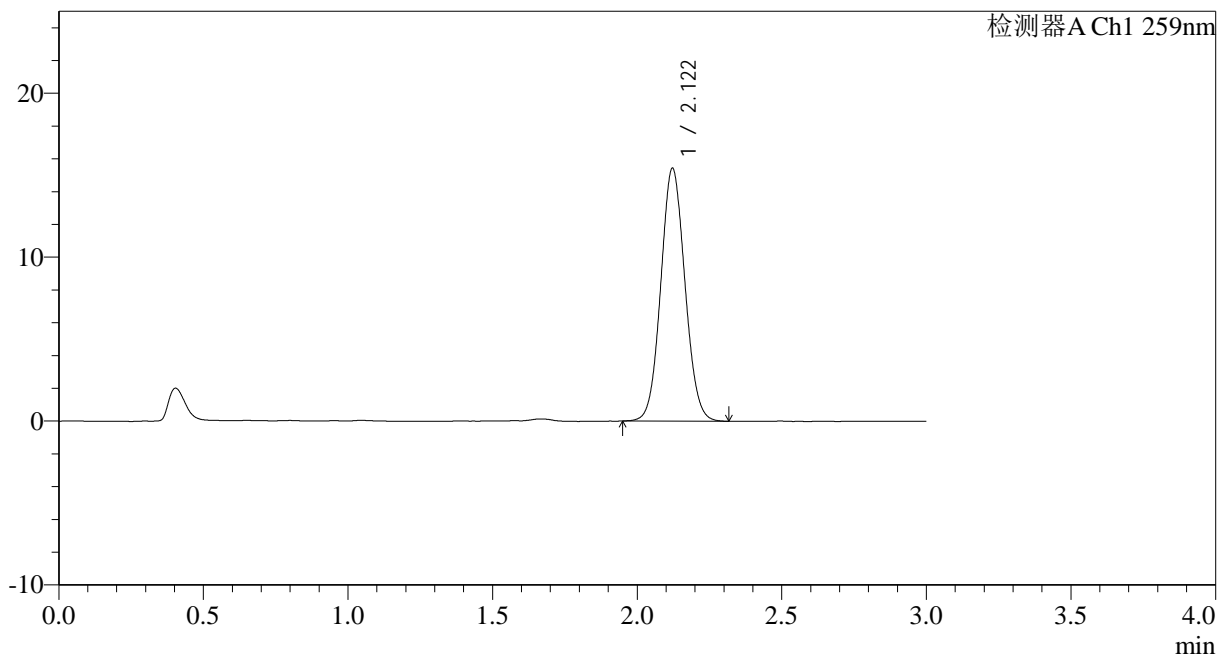
# HJE-4126

## <样品信息>

色谱柱 : XB-C18(50\*4.6mm,5 $\mu$ m)      流速: 1.5ml/min  
 柱温 : 35 $^{\circ}$ C      波长: 259nm  
 数据文件名: RC\$HJE-4126 - 0-13/26-225-2 - cbzj-B2021B01p-rcqx-pH6.8+0.16CTABjz-jf25z-jxzs-P6.lcd  
 方法文件名: RC\$HJE-4126 - HJE-4126-RC-FX275.lcm  
 批处理文件名: RC\$HJE-4126 - 20250321-RC-FX275.lcb  
 样品瓶号: 2-53  
 进样体积: 20  $\mu$ l      版本号: 6.115  
 进样时间: 2025/03/21 17:30:24      实验者: xiechaojun  
 处理时间 (V2) : 2025/03/22 10:05:47      处理者: xiechaojun  
 仪器型号: SHIMADZU LC-2050C(FX275)

## <色谱图>

mV



## <峰表>

检测器A Ch1 259nm

峰号	保留时间	面积	面积%	高度	理论塔板数(USP)	拖尾因子	分离度(USP)
1	2.122	89559	100.000	15434	3088	1.067	--
总计		89559	100.000	15434			

图54 玛巴洛沙韦干混悬剂溶出曲线测定HPLC图谱  
 参比制剂-B2021B01批(40mg)-pH6.8(内含0.16%CTAB)介质-桨法-25转-  
 极限转速-片6  
 供试品溶液-1



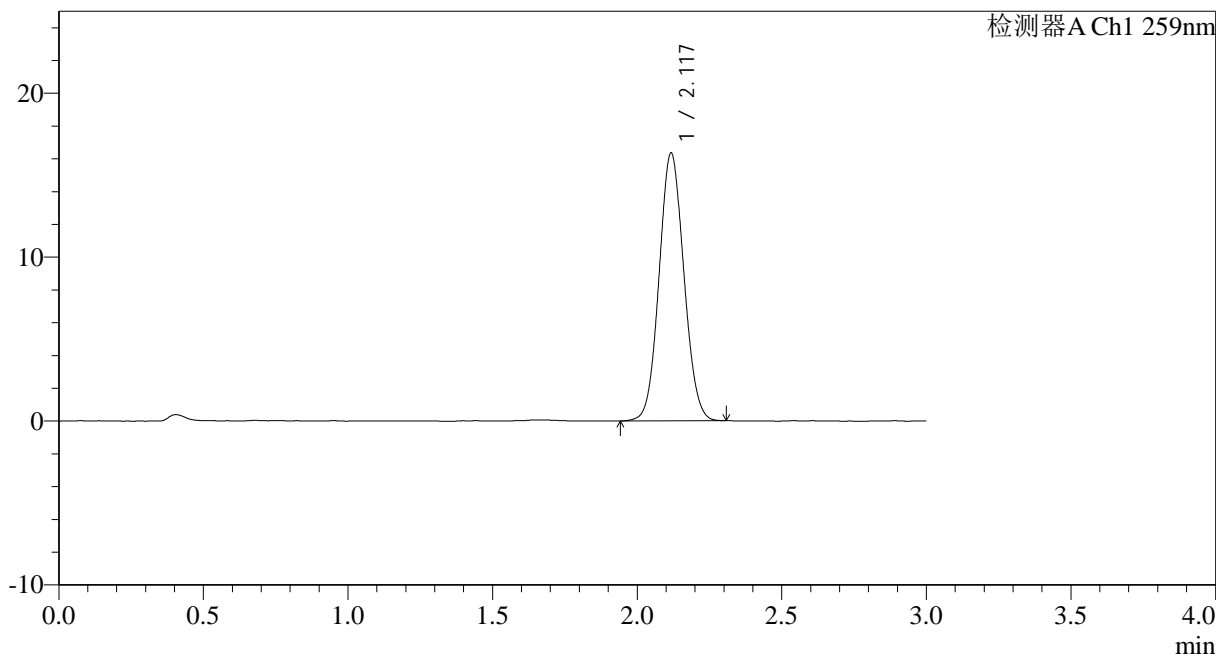
# HJE-4126

## <样品信息>

色谱柱 : XB-C18(50\*4.6mm,5 $\mu$ m)      流速: 1.5ml/min  
 柱温 : 35 $^{\circ}$ C      波长: 259nm  
 数据文件名: RC\$HJE-4126 - 0-13/26-226-2 - cbzj-B2021B01p-rcqx-pH6.8+0.16CTABjz-jf25z-dz2-1.lcd  
 方法文件名: RC\$HJE-4126 - HJE-4126-RC-FX275.lcm  
 批处理文件名: RC\$HJE-4126 - 20250321-RC-FX275.lcb  
 样品瓶号: 2-27  
 进样体积: 20  $\mu$ l      版本号: 6.115  
 进样时间: 2025/03/21 17:33:49      实验者: xiechaojun  
 处理时间 (V2) : 2025/03/22 10:05:50      处理者: xiechaojun  
 仪器型号: SHIMADZU LC-2050C(FX275)

## <色谱图>

mV



## <峰表>

检测器A Ch1 259nm

峰号	保留时间	面积	面积%	高度	理论塔板数(USP)	拖尾因子	分离度(USP)
1	2.117	97508	100.000	16264	2896	1.068	--
总计		97508	100.000	16264			

图55 玛巴洛沙韦干混悬剂溶出曲线测定HPLC图谱  
 参比制剂-B2021B01批(40mg)-pH6.8(内含0.16%CTAB)介质-桨法-25转  
 对照品溶液-2-1



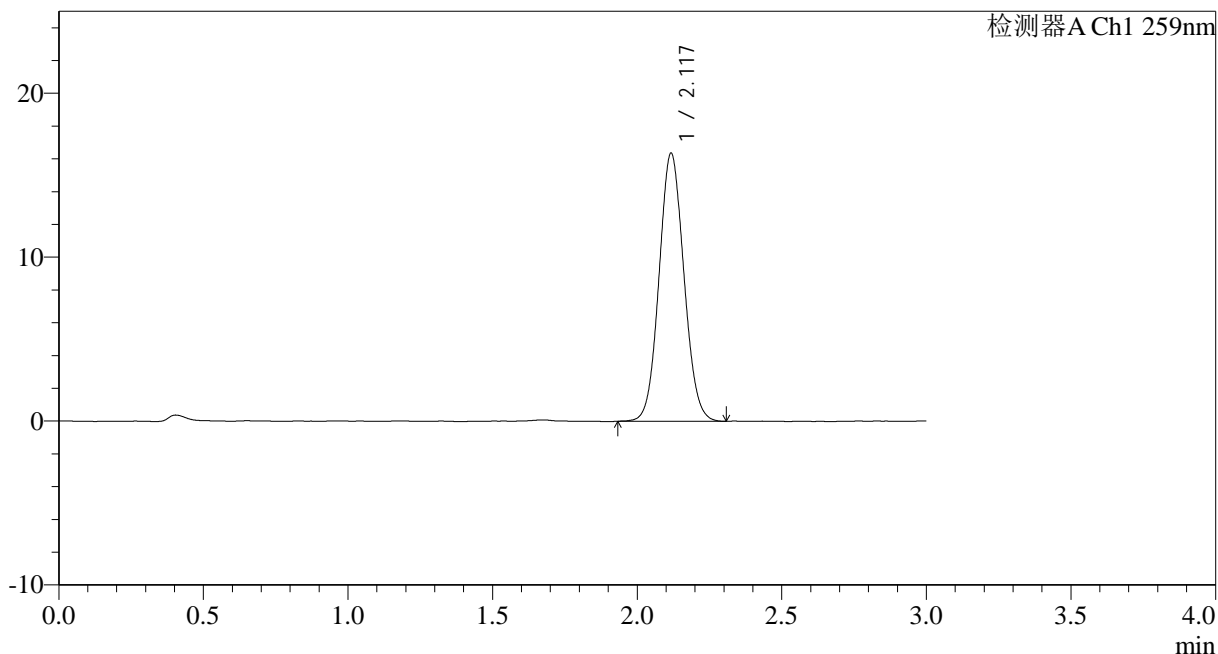
# HJE-4126

## <样品信息>

色谱柱 : XB-C18(50\*4.6mm,5 $\mu$ m)      流速: 1.5ml/min  
 柱温 : 35 $^{\circ}$ C      波长: 259nm  
 数据文件名: RC\$HJE-4126 - 0-13/26-227-2 - cbzj-B2021B01p-rcqx-pH6.8+0.16CTABjz-jf25z-dz2-2.lcd  
 方法文件名: RC\$HJE-4126 - HJE-4126-RC-FX275.lcm  
 批处理文件名: RC\$HJE-4126 - 20250321-RC-FX275.lcb  
 样品瓶号: 2-27  
 进样体积: 20  $\mu$ l      版本号: 6.115  
 进样时间: 2025/03/21 17:37:14      实验者: xiechaojun  
 处理时间 (V2): 2025/03/22 10:05:53      处理者: xiechaojun  
 仪器型号: SHIMADZU LC-2050C(FX275)

## <色谱图>

mV



## <峰表>

检测器A Ch1 259nm

峰号	保留时间	面积	面积%	高度	理论塔板数(USP)	拖尾因子	分离度(USP)
1	2.117	97691	100.000	16275	2894	1.072	--
总计		97691	100.000	16275			

图56 玛巴洛沙韦干混悬剂溶出曲线测定HPLC图谱  
 参比制剂-B2021B01批(40mg)-pH6.8(内含0.16%CTAB)介质-桨法-25转  
 对照品溶液-2-2