



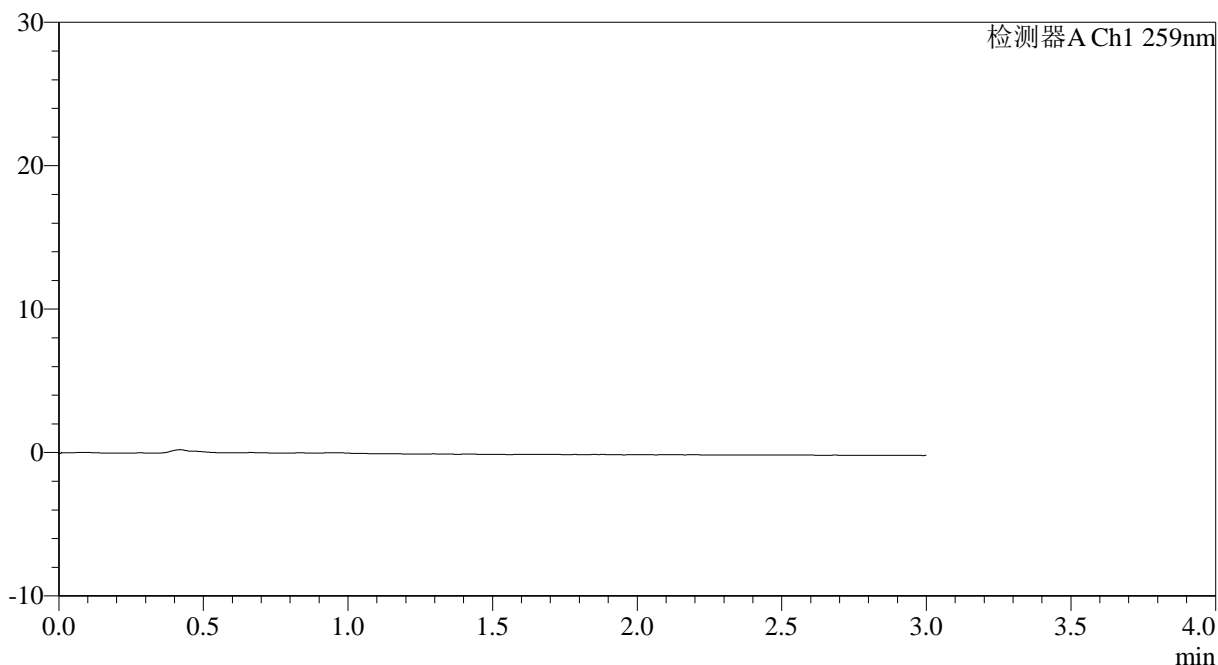
HJE-4126

<样品信息>

色谱柱 : XB-C18(50*4.6mm,5μm) 流速: 1.5ml/min
 柱温 : 35°C 波长: 259nm
 数据文件名: RC\$HJE-4126 - 0-15/11-398-2 - zzp-25031801p-rcqx-pH6.8+0.16CTABjz-jf50z-rj.lcd
 方法文件名: RC\$HJE-4126 - HJE-4126-RC-FX260.lcm
 批处理文件名: RC\$HJE-4126 - 20250321-RC-FX260.lcb
 样品瓶号: 1-9
 进样体积: 20 μl 版本号: 6.115
 进样时间: 2025/03/21 11:20:32 实验者: xiechaojun
 处理时间 (V2) : 2025/03/22 10:16:39 处理者: xiechaojun
 仪器型号: SHIMADZU LC-2050C(FX260)

<色谱图>

mV



<峰表>

检测器A Ch1 259nm

峰号	保留时间	面积	面积%	高度	理论塔板数(USP)	拖尾因子	分离度(USP)
总计							

图1 玛巴洛沙韦干混悬剂溶出曲线测定HPLC图谱
 自制品-25031801批-pH6.8(内含0.16%CTAB)介质-桨法-50转
 溶剂



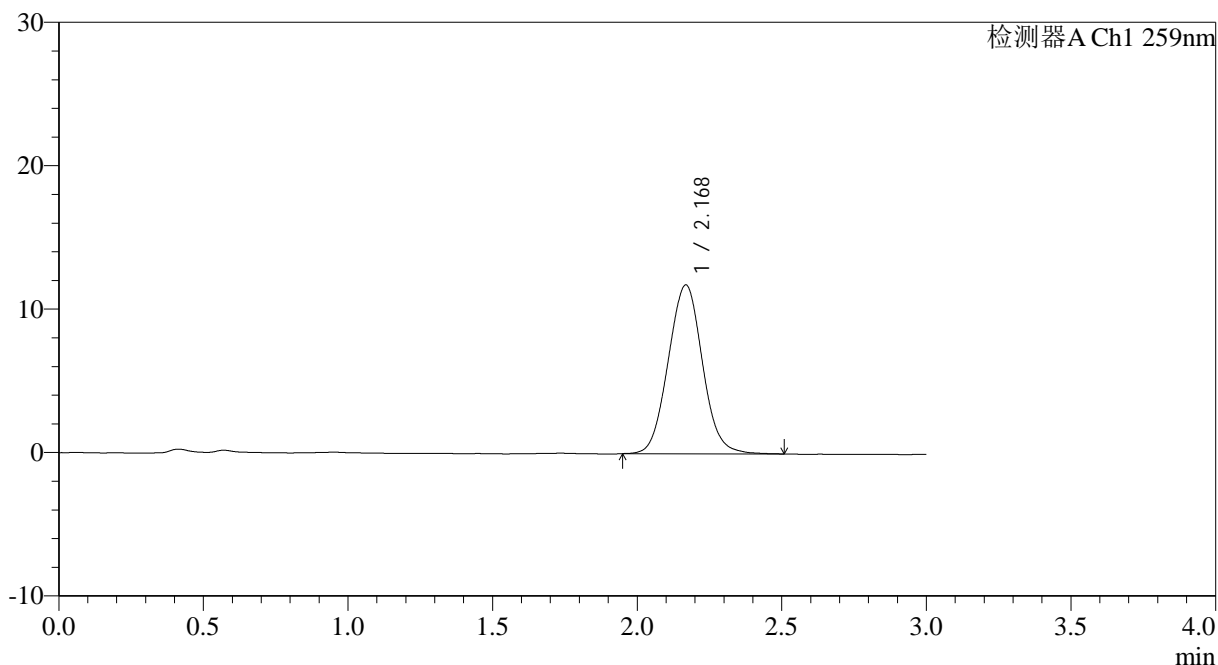
HJE-4126

<样品信息>

色谱柱 : XB-C18(50*4.6mm,5μm) 流速: 1.5ml/min
 柱温 : 35°C 波长: 259nm
 数据文件名: RC\$HJE-4126 - 0-15/11-399-2 - zzp-25031801p-rcqx-pH6.8+0.16CTABjz-jf50z-dz1-1.lcd
 方法文件名: RC\$HJE-4126 - HJE-4126-RC-FX260.lcm
 批处理文件名: RC\$HJE-4126 - 20250321-RC-FX260.lcb
 样品瓶号: 1-18
 进样体积: 20 μl 版本号: 6.115
 进样时间: 2025/03/21 11:23:56 实验者: xiechaojun
 处理时间 (V2) : 2025/03/22 10:16:43 处理者: xiechaojun
 仪器型号: SHIMADZU LC-2050C(FX260)

<色谱图>

mV



<峰表>

检测器A Ch1 259nm

峰号	保留时间	面积	面积%	高度	理论塔板数(USP)	拖尾因子	分离度(USP)
1	2.168	97131	100.000	11751	1605	1.046	--
总计		97131	100.000	11751			

图2 玛巴洛沙韦干混悬剂溶出曲线测定HPLC图谱
 自制品-25031801批-pH6.8(内含0.16%CTAB)介质-桨法-50转
 对照品溶液-1-1



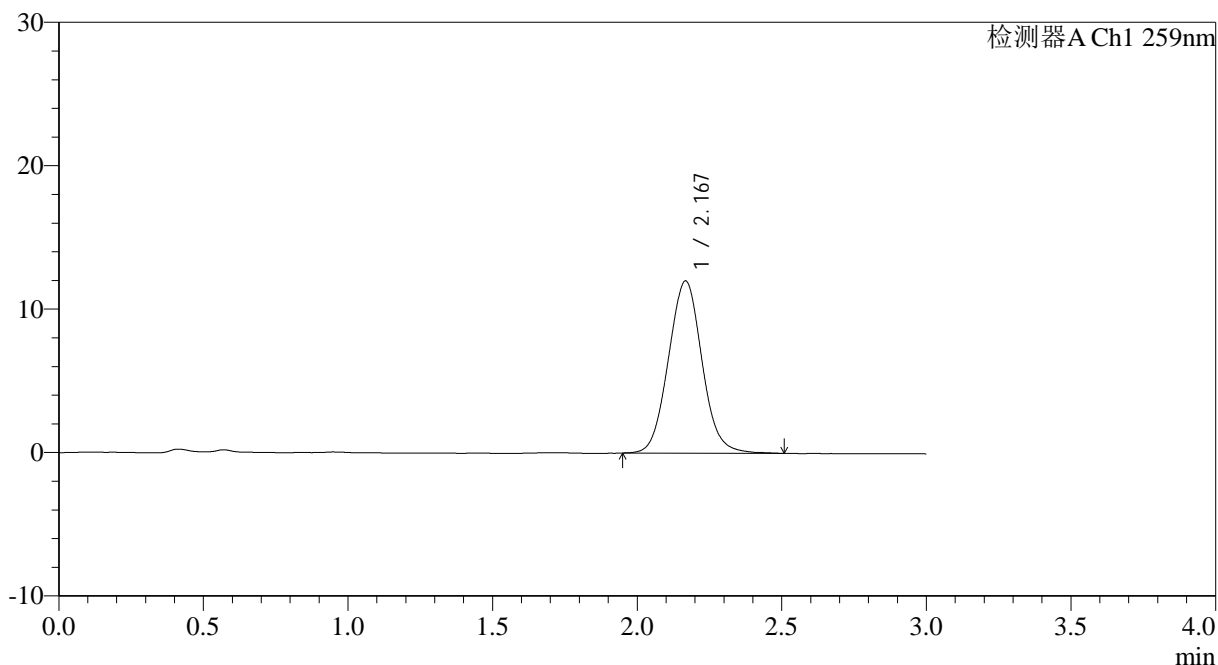
HJE-4126

<样品信息>

色谱柱 : XB-C18(50*4.6mm,5μm) 流速: 1.5ml/min
 柱温 : 35°C 波长: 259nm
 数据文件名: RC\$HJE-4126 - 0-15/11-400-2 - zzp-25031801p-rcqx-pH6.8+0.16CTABjz-jf50z-dz1-2.lcd
 方法文件名: RC\$HJE-4126 - HJE-4126-RC-FX260.lcm
 批处理文件名: RC\$HJE-4126 - 20250321-RC-FX260.lcb
 样品瓶号: 1-18
 进样体积: 20 μl 版本号: 6.115
 进样时间: 2025/03/21 11:27:20 实验者: xiechaojun
 处理时间 (V2) : 2025/03/22 10:16:47 处理者: xiechaojun
 仪器型号: SHIMADZU LC-2050C(FX260)

<色谱图>

mV



<峰表>

检测器A Ch1 259nm

峰号	保留时间	面积	面积%	高度	理论塔板数(USP)	拖尾因子	分离度(USP)
1	2.167	97200	100.000	11984	1669	1.053	--
总计		97200	100.000	11984			

图3 玛巴洛沙韦干混悬剂溶出曲线测定HPLC图谱
 自制品-25031801批-pH6.8(内含0.16%CTAB)介质-桨法-50转
 对照品溶液-1-2



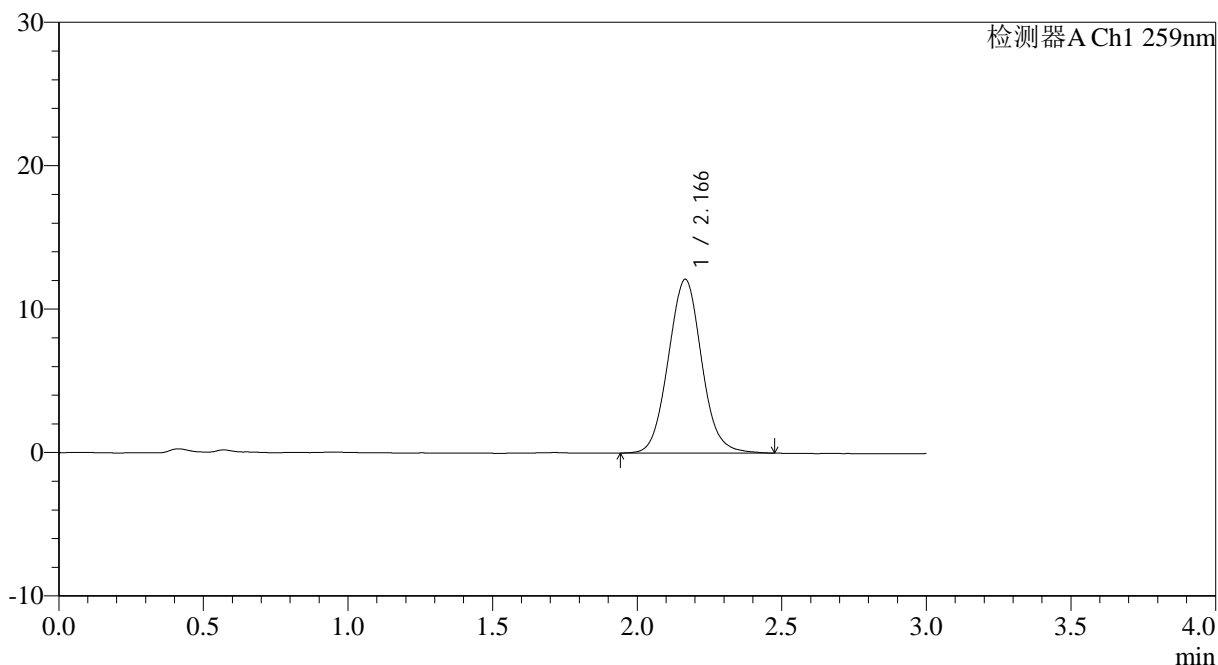
HJE-4126

<样品信息>

色谱柱 : XB-C18(50*4.6mm,5μm) 流速: 1.5ml/min
 柱温 : 35°C 波长: 259nm
 数据文件名: RC\$HJE-4126 - 0-15/11-401-2 - zzp-25031801p-rcqx-pH6.8+0.16CTABjz-jf50z-dz1-3.lcd
 方法文件名: RC\$HJE-4126 - HJE-4126-RC-FX260.lcm
 批处理文件名: RC\$HJE-4126 - 20250321-RC-FX260.lcb
 样品瓶号: 1-18
 进样体积: 20 μl 版本号: 6.115
 进样时间: 2025/03/21 11:30:44 实验者: xiechaojun
 处理时间 (V2) : 2025/03/22 10:16:50 处理者: xiechaojun
 仪器型号: SHIMADZU LC-2050C(FX260)

<色谱图>

mV



<峰表>

检测器A Ch1 259nm

峰号	保留时间	面积	面积%	高度	理论塔板数(USP)	拖尾因子	分离度(USP)
1	2.166	97109	100.000	12101	1707	1.059	--
总计		97109	100.000	12101			

图4 玛巴洛沙韦干混悬剂溶出曲线测定HPLC图谱
 自制品-25031801批-pH6.8(内含0.16%CTAB)介质-桨法-50转
 对照品溶液-1-3



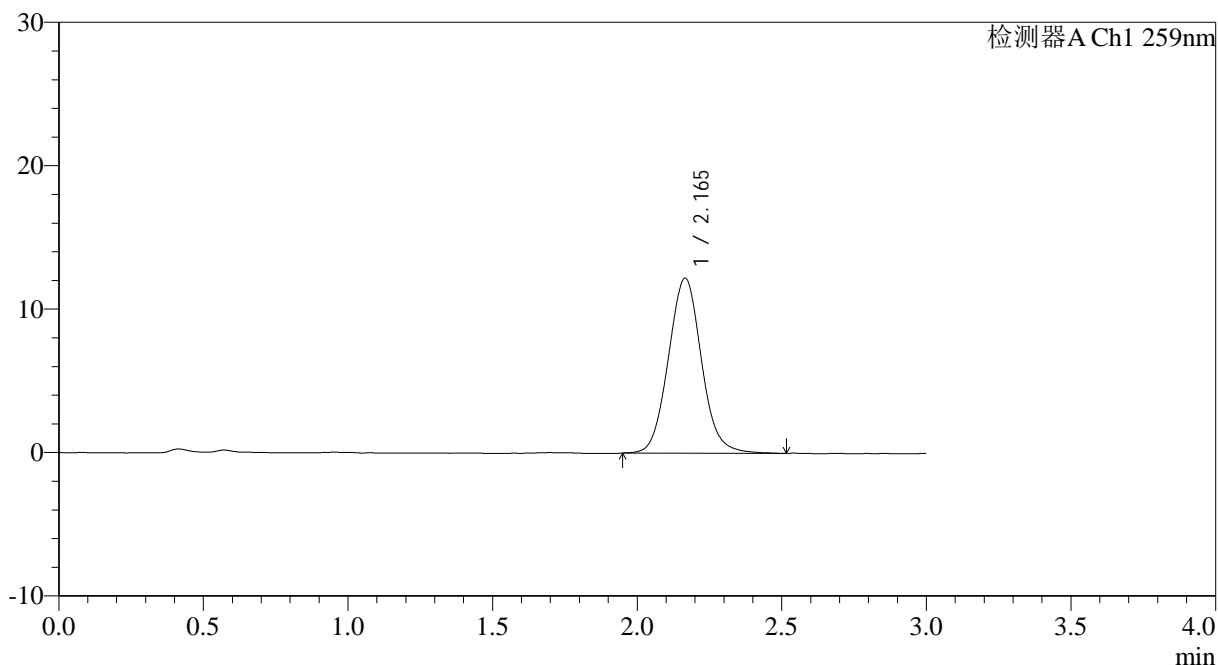
HJE-4126

<样品信息>

色谱柱 : XB-C18(50*4.6mm,5μm) 流速: 1.5ml/min
 柱温 : 35°C 波长: 259nm
 数据文件名: RC\$HJE-4126 - 0-15/11-402-2 - zzp-25031801p-rcqx-pH6.8+0.16CTABjz-jf50z-dz1-4.lcd
 方法文件名: RC\$HJE-4126 - HJE-4126-RC-FX260.lcm
 批处理文件名: RC\$HJE-4126 - 20250321-RC-FX260.lcb
 样品瓶号: 1-18
 进样体积: 20 μl 版本号: 6.115
 进样时间: 2025/03/21 11:34:09 实验者: xiechaojun
 处理时间 (V2) : 2025/03/22 10:16:53 处理者: xiechaojun
 仪器型号: SHIMADZU LC-2050C(FX260)

<色谱图>

mV



<峰表>

检测器A Ch1 259nm

峰号	保留时间	面积	面积%	高度	理论塔板数(USP)	拖尾因子	分离度(USP)
1	2.165	97309	100.000	12200	1741	1.066	--
总计		97309	100.000	12200			

图5 玛巴洛沙韦干混悬剂溶出曲线测定HPLC图谱
 自制品-25031801批-pH6.8(内含0.16%CTAB)介质-桨法-50转
 对照品溶液-1-4



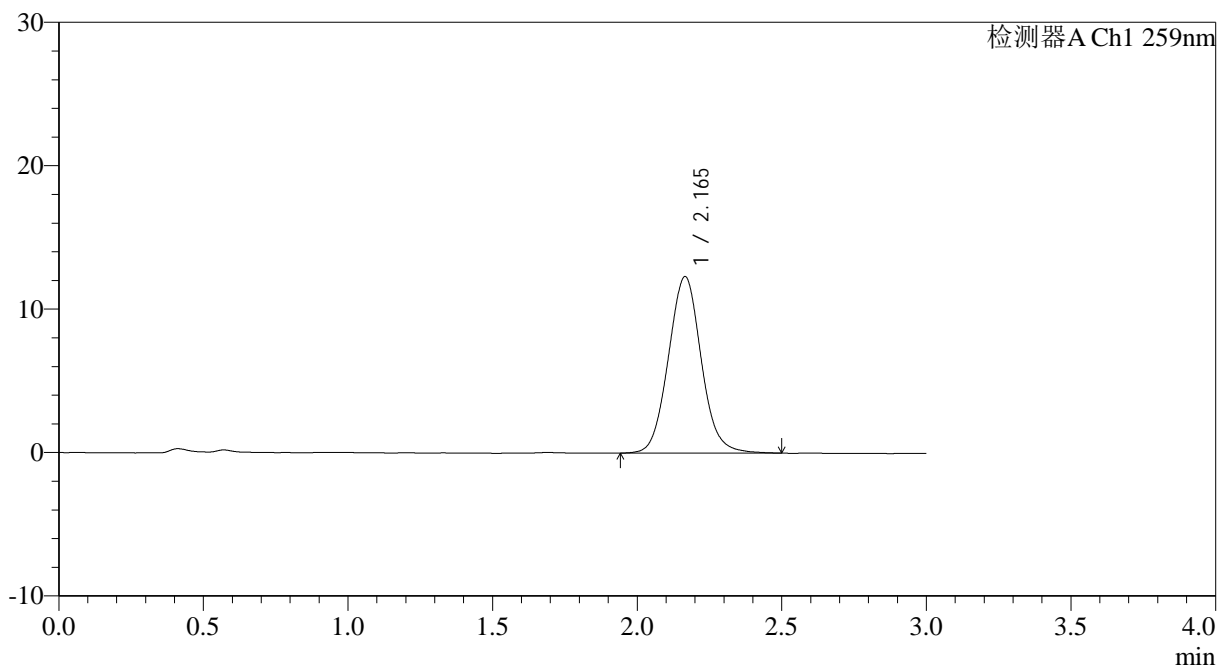
HJE-4126

<样品信息>

色谱柱 : XB-C18(50*4.6mm,5μm) 流速: 1.5ml/min
 柱温 : 35°C 波长: 259nm
 数据文件名: RC\$HJE-4126 - 0-15/11-403-2 - zzp-25031801p-rcqx-pH6.8+0.16CTABjz-jf50z-dz1-5.lcd
 方法文件名: RC\$HJE-4126 - HJE-4126-RC-FX260.lcm
 批处理文件名: RC\$HJE-4126 - 20250321-RC-FX260.lcb
 样品瓶号: 1-18
 进样体积: 20 μl 版本号: 6.115
 进样时间: 2025/03/21 11:37:34 实验者: xiechaojun
 处理时间 (V2) : 2025/03/22 10:16:56 处理者: xiechaojun
 仪器型号: SHIMADZU LC-2050C(FX260)

<色谱图>

mV



<峰表>

检测器A Ch1 259nm

峰号	保留时间	面积	面积%	高度	理论塔板数(USP)	拖尾因子	分离度(USP)
1	2.165	97373	100.000	12304	1768	1.062	--
总计		97373	100.000	12304			

图6 玛巴洛沙韦干混悬剂溶出曲线测定HPLC图谱
 自制品-25031801批-pH6.8(内含0.16%CTAB)介质-桨法-50转
 对照品溶液-1-5



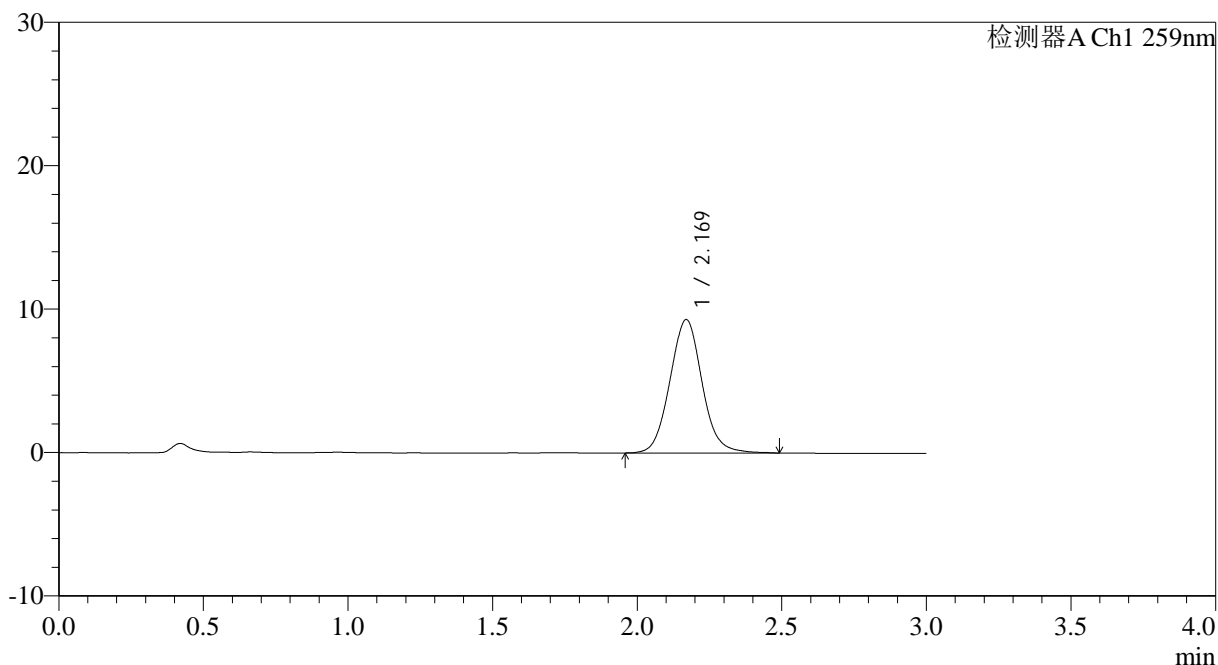
HJE-4126

<样品信息>

色谱柱 : XB-C18(50*4.6mm,5μm) 流速: 1.5ml/min
 柱温 : 35°C 波长: 259nm
 数据文件名: RC\$HJE-4126 - 0-15/11-404-2 - zzp-25031801p-rcqx-pH6.8+0.16CTABjz-jf50z-5min-P1.lcd
 方法文件名: RC\$HJE-4126 - HJE-4126-RC-FX260.lcm
 批处理文件名: RC\$HJE-4126 - 20250321-RC-FX260.lcb
 样品瓶号: 1-1
 进样体积: 20 μl 版本号: 6.115
 进样时间: 2025/03/21 11:40:57 实验者: xiechaojun
 处理时间 (V2) : 2025/03/22 10:16:59 处理者: xiechaojun
 仪器型号: SHIMADZU LC-2050C(FX260)

<色谱图>

mV



<峰表>

检测器A Ch1 259nm

峰号	保留时间	面积	面积%	高度	理论塔板数(USP)	拖尾因子	分离度(USP)
1	2.169	72061	100.000	9296	1855	1.061	--
总计		72061	100.000	9296			

图7 玛巴洛沙韦干混悬剂溶出曲线测定HPLC图谱
 自制品-25031801批-pH6.8(内含0.16%CTAB)介质-桨法-50转-5min-片1
 供试品溶液-1



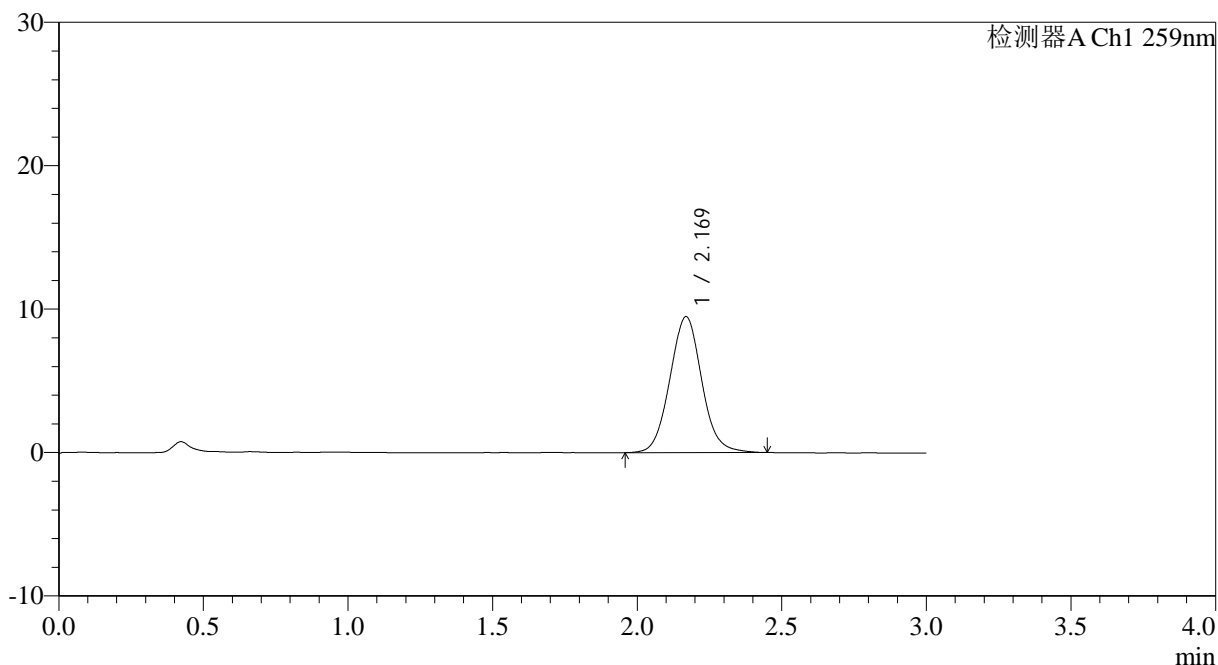
HJE-4126

<样品信息>

色谱柱 : XB-C18(50*4.6mm,5μm) 流速: 1.5ml/min
 柱温 : 35°C 波长: 259nm
 数据文件名: RC\$HJE-4126 - 0-15/11-405-2 - zzp-25031801p-rcqx-pH6.8+0.16CTABjz-jf50z-5min-P2.lcd
 方法文件名: RC\$HJE-4126 - HJE-4126-RC-FX260.lcm
 批处理文件名: RC\$HJE-4126 - 20250321-RC-FX260.lcb
 样品瓶号: 1-10
 进样体积: 20 μl 版本号: 6.115
 进样时间: 2025/03/21 11:44:21 实验者: xiechaojun
 处理时间 (V2) : 2025/03/22 10:17:02 处理者: xiechaojun
 仪器型号: SHIMADZU LC-2050C(FX260)

<色谱图>

mV



<峰表>

检测器A Ch1 259nm

峰号	保留时间	面积	面积%	高度	理论塔板数(USP)	拖尾因子	分离度(USP)
1	2.169	72592	100.000	9463	1877	1.055	--
总计		72592	100.000	9463			

图8 玛巴洛沙韦干混悬剂溶出曲线测定HPLC图谱
 自制品-25031801批-pH6.8(内含0.16%CTAB)介质-桨法-50转-5min-片2
 供试品溶液-1



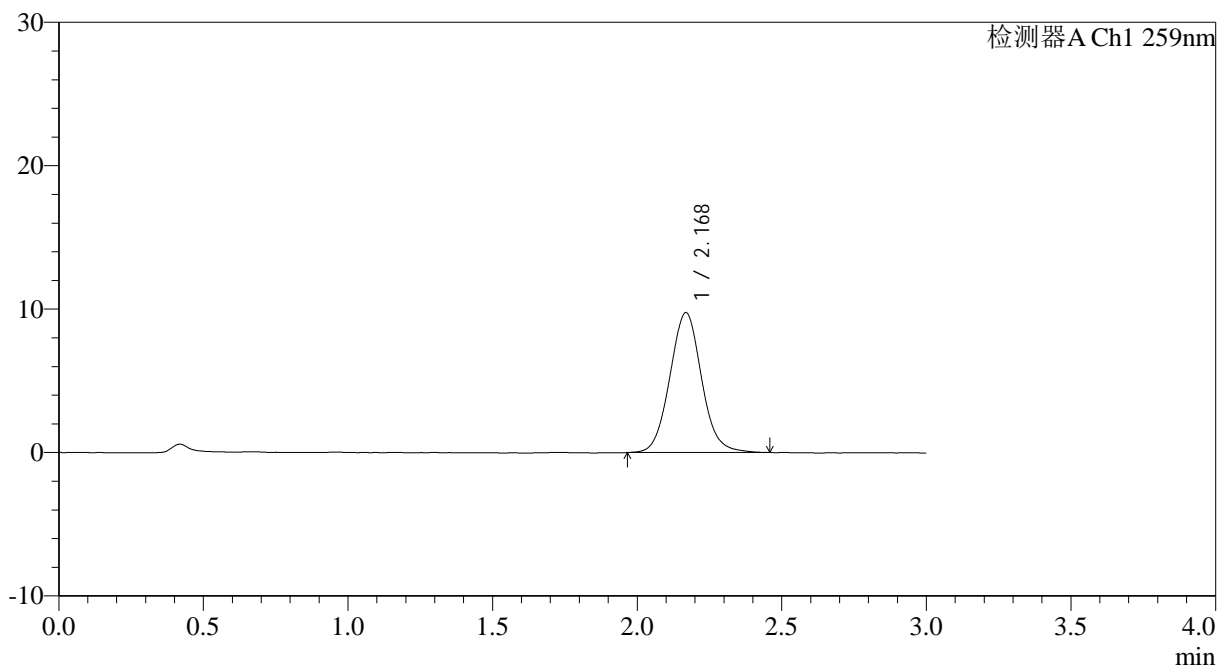
HJE-4126

<样品信息>

色谱柱 : XB-C18(50*4.6mm,5μm) 流速: 1.5ml/min
 柱温 : 35°C 波长: 259nm
 数据文件名: RC\$HJE-4126 - 0-15/11-406-2 - zzp-25031801p-rcqx-pH6.8+0.16CTABjz-jf50z-5min-P3.lcd
 方法文件名: RC\$HJE-4126 - HJE-4126-RC-FX260.lcm
 批处理文件名: RC\$HJE-4126 - 20250321-RC-FX260.lcb
 样品瓶号: 1-19
 进样体积: 20 μl 版本号: 6.115
 进样时间: 2025/03/21 11:47:44 实验者: xiechaojun
 处理时间 (V2) : 2025/03/22 10:17:05 处理者: xiechaojun
 仪器型号: SHIMADZU LC-2050C(FX260)

<色谱图>

mV



<峰表>

检测器A Ch1 259nm

峰号	保留时间	面积	面积%	高度	理论塔板数(USP)	拖尾因子	分离度(USP)
1	2.168	74432	100.000	9733	1901	1.060	--
总计		74432	100.000	9733			

图9 玛巴洛沙韦干混悬剂溶出曲线测定HPLC图谱
 自制品-25031801批-pH6.8(内含0.16%CTAB)介质-桨法-50转-5min-片3
 供试品溶液-1



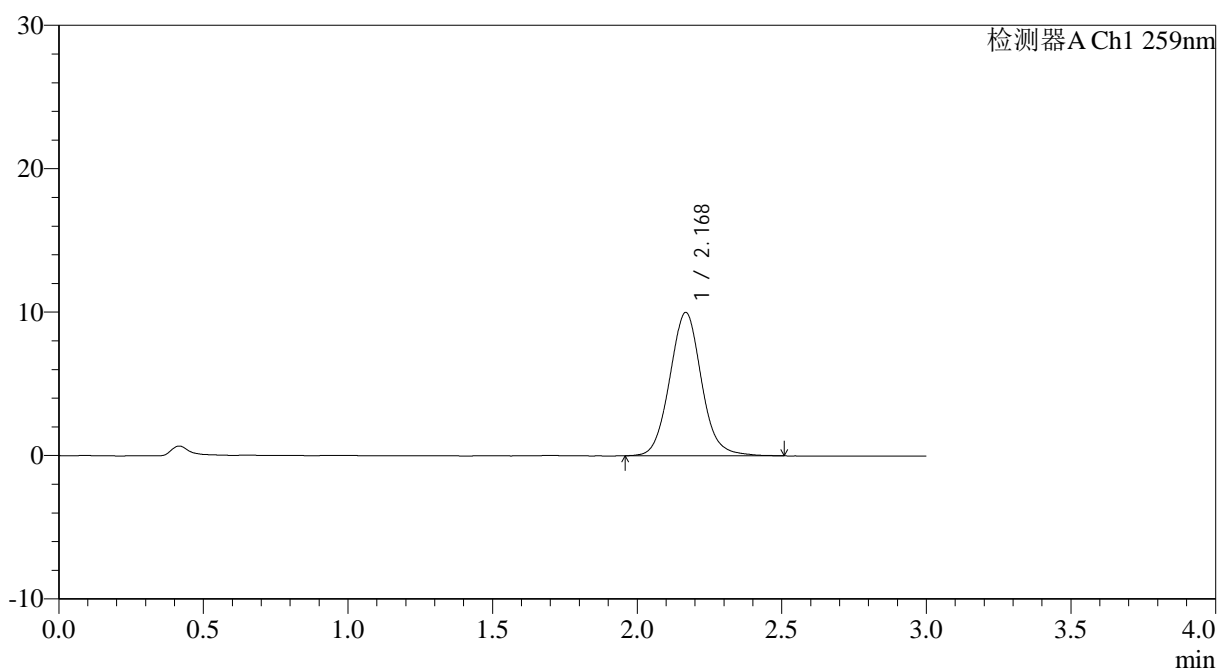
HJE-4126

<样品信息>

色谱柱 : XB-C18(50*4.6mm,5μm) 流速: 1.5ml/min
 柱温 : 35°C 波长: 259nm
 数据文件名: RC\$HJE-4126 - 0-15/11-407-2 - zzp-25031801p-rcqx-pH6.8+0.16CTABjz-jf50z-5min-P4.lcd
 方法文件名: RC\$HJE-4126 - HJE-4126-RC-FX260.lcm
 批处理文件名: RC\$HJE-4126 - 20250321-RC-FX260.lcb
 样品瓶号: 1-28
 进样体积: 20 μl 版本号: 6.115
 进样时间: 2025/03/21 11:51:07 实验者: xiechaojun
 处理时间 (V2) : 2025/03/22 10:17:08 处理者: xiechaojun
 仪器型号: SHIMADZU LC-2050C(FX260)

<色谱图>

mV



<峰表>

检测器A Ch1 259nm

峰号	保留时间	面积	面积%	高度	理论塔板数(USP)	拖尾因子	分离度(USP)
1	2.168	76394	100.000	9966	1913	1.072	--
总计		76394	100.000	9966			

图10 玛巴洛沙韦干混悬剂溶出曲线测定HPLC图谱
 自制品-25031801批-pH6.8(内含0.16%CTAB)介质-桨法-50转-5min-片4
 供试品溶液-1



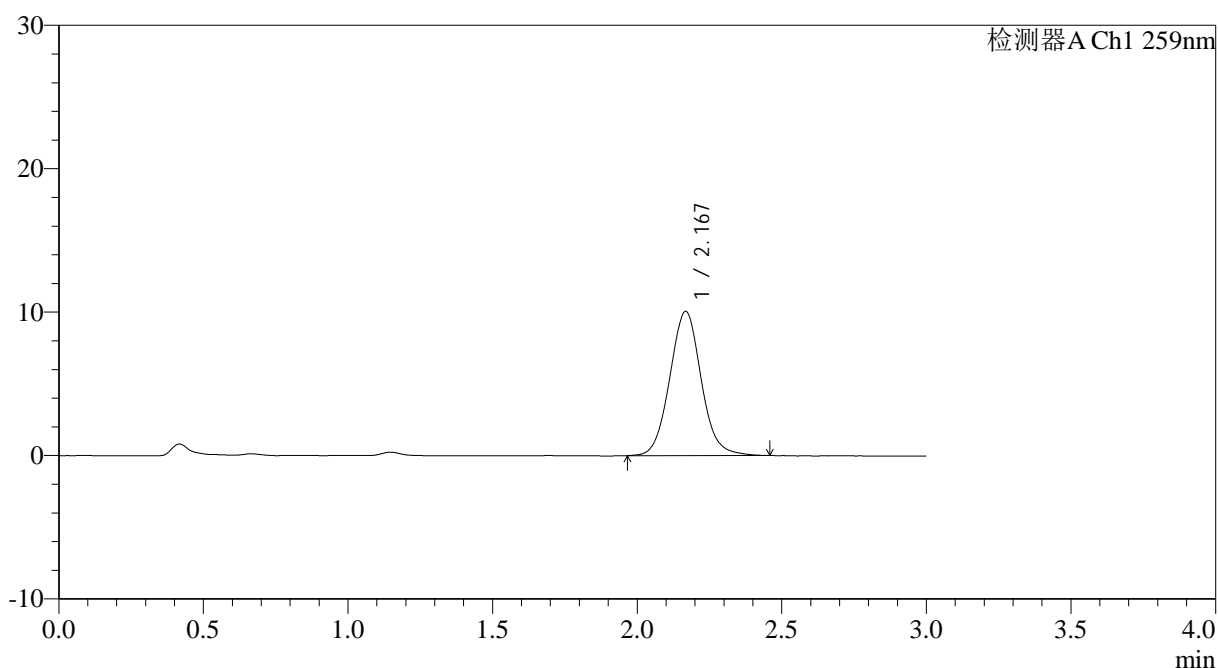
HJE-4126

<样品信息>

色谱柱 : XB-C18(50*4.6mm,5 μ m) 流速: 1.5ml/min
 柱温 : 35 $^{\circ}$ C 波长: 259nm
 数据文件名: RC\$HJE-4126 - 0-15/11-408-2 - zzp-25031801p-rcqx-pH6.8+0.16CTABjz-jf50z-5min-P5.lcd
 方法文件名: RC\$HJE-4126 - HJE-4126-RC-FX260.lcm
 批处理文件名: RC\$HJE-4126 - 20250321-RC-FX260.lcb
 样品瓶号: 1-37
 进样体积: 20 μ l 版本号: 6.115
 进样时间: 2025/03/21 11:54:30 实验者: xiechaojun
 处理时间 (V2) : 2025/03/22 10:17:10 处理者: xiechaojun
 仪器型号: SHIMADZU LC-2050C(FX260)

<色谱图>

mV



<峰表>

检测器A Ch1 259nm

峰号	保留时间	面积	面积%	高度	理论塔板数(USP)	拖尾因子	分离度(USP)
1	2.167	76037	100.000	10027	1950	1.063	--
总计		76037	100.000	10027			

图11 玛巴洛沙韦干混悬剂溶出曲线测定HPLC图谱
 自制品-25031801批-pH6.8(内含0.16%CTAB)介质-桨法-50转-5min-片5
 供试品溶液-1



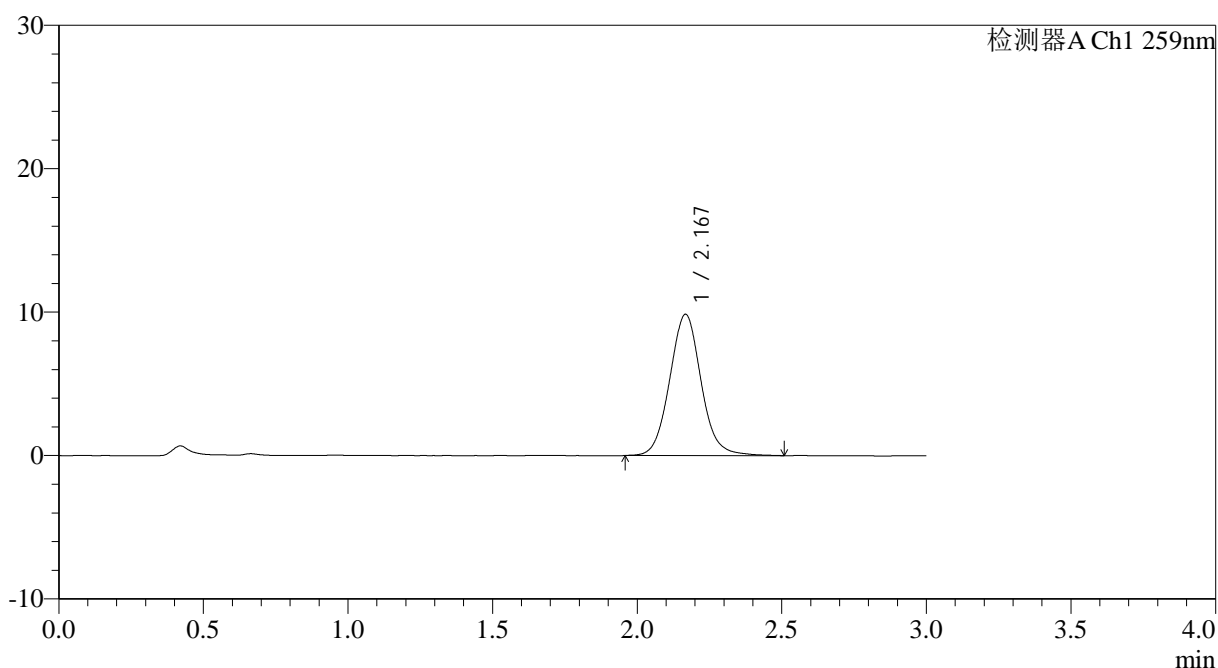
HJE-4126

<样品信息>

色谱柱 : XB-C18(50*4.6mm,5μm) 流速: 1.5ml/min
 柱温 : 35°C 波长: 259nm
 数据文件名: RC\$HJE-4126 - 0-15/11-409-2 - zzp-25031801p-rcqx-pH6.8+0.16CTABjz-jf50z-5min-P6.lcd
 方法文件名: RC\$HJE-4126 - HJE-4126-RC-FX260.lcm
 批处理文件名: RC\$HJE-4126 - 20250321-RC-FX260.lcb
 样品瓶号: 1-46
 进样体积: 20 μl 版本号: 6.115
 进样时间: 2025/03/21 11:57:53 实验者: xiechaojun
 处理时间 (V2) : 2025/03/22 10:17:13 处理者: xiechaojun
 仪器型号: SHIMADZU LC-2050C(FX260)

<色谱图>

mV



<峰表>

检测器A Ch1 259nm

峰号	保留时间	面积	面积%	高度	理论塔板数(USP)	拖尾因子	分离度(USP)
1	2.167	74525	100.000	9830	1961	1.068	--
总计		74525	100.000	9830			

图12 玛巴洛沙韦干混悬剂溶出曲线测定HPLC图谱
 自制品-25031801批-pH6.8(内含0.16%CTAB)介质-桨法-50转-5min-片6
 供试品溶液-1



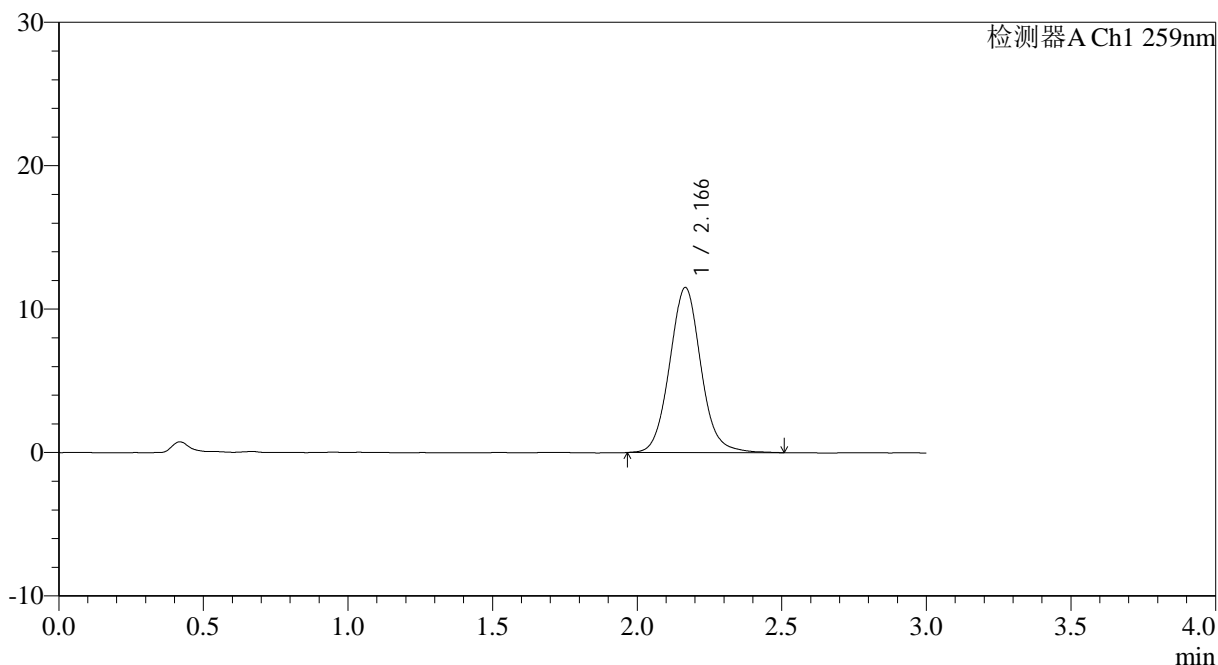
HJE-4126

<样品信息>

色谱柱 : XB-C18(50*4.6mm,5μm) 流速: 1.5ml/min
 柱温 : 35°C 波长: 259nm
 数据文件名: RC\$HJE-4126 - 0-15/11-410-2 - zzp-25031801p-rcqx-pH6.8+0.16CTABjz-jf50z-10min-P1.lcd
 方法文件名: RC\$HJE-4126 - HJE-4126-RC-FX260.lcm
 批处理文件名: RC\$HJE-4126 - 20250321-RC-FX260.lcb
 样品瓶号: 1-2
 进样体积: 20 μl 版本号: 6.115
 进样时间: 2025/03/21 12:01:16 实验者: xiechaojun
 处理时间 (V2) : 2025/03/22 10:17:16 处理者: xiechaojun
 仪器型号: SHIMADZU LC-2050C(FX260)

<色谱图>

mV



<峰表>

检测器A Ch1 259nm

峰号	保留时间	面积	面积%	高度	理论塔板数(USP)	拖尾因子	分离度(USP)
1	2.166	86710	100.000	11492	1975	1.072	--
总计		86710	100.000	11492			

图13 玛巴洛沙韦干混悬剂溶出曲线测定HPLC图谱
 自制品-25031801批-pH6.8(内含0.16%CTAB)介质-桨法-50转-10min-片1
 供试品溶液-1



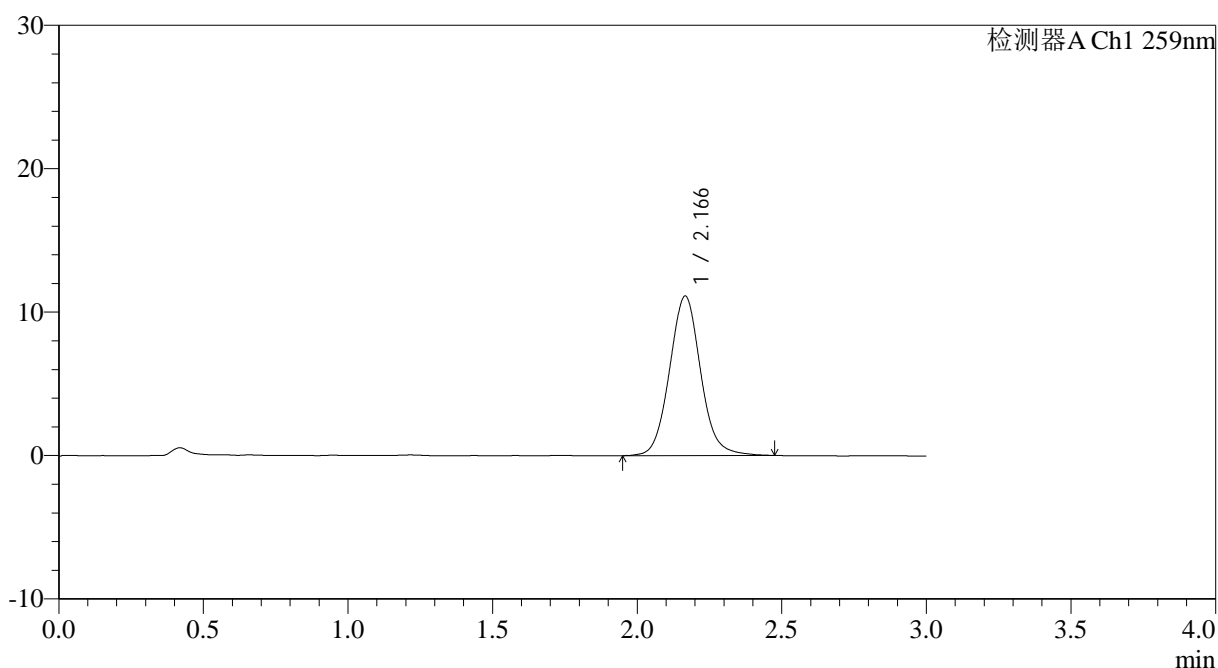
HJE-4126

<样品信息>

色谱柱 : XB-C18(50*4.6mm,5 μ m) 流速: 1.5ml/min
 柱温 : 35 $^{\circ}$ C 波长: 259nm
 数据文件名: RC\$HJE-4126 - 0-15/11-411-2 - zzp-25031801p-rcqx-pH6.8+0.16CTABjz-jf50z-10min-P2.lcd
 方法文件名: RC\$HJE-4126 - HJE-4126-RC-FX260.lcm
 批处理文件名: RC\$HJE-4126 - 20250321-RC-FX260.lcb
 样品瓶号: 1-11
 进样体积: 20 μ l 版本号: 6.115
 进样时间: 2025/03/21 12:04:39 实验者: xiechaojun
 处理时间 (V2) : 2025/03/22 10:17:19 处理者: xiechaojun
 仪器型号: SHIMADZU LC-2050C(FX260)

<色谱图>

mV



<峰表>

检测器A Ch1 259nm

峰号	保留时间	面积	面积%	高度	理论塔板数(USP)	拖尾因子	分离度(USP)
1	2.166	83310	100.000	11112	1999	1.070	--
总计		83310	100.000	11112			

图14 玛巴洛沙韦干混悬剂溶出曲线测定HPLC图谱
 自制品-25031801批-pH6.8(内含0.16%CTAB)介质-桨法-50转-10min-片2
 供试品溶液-1



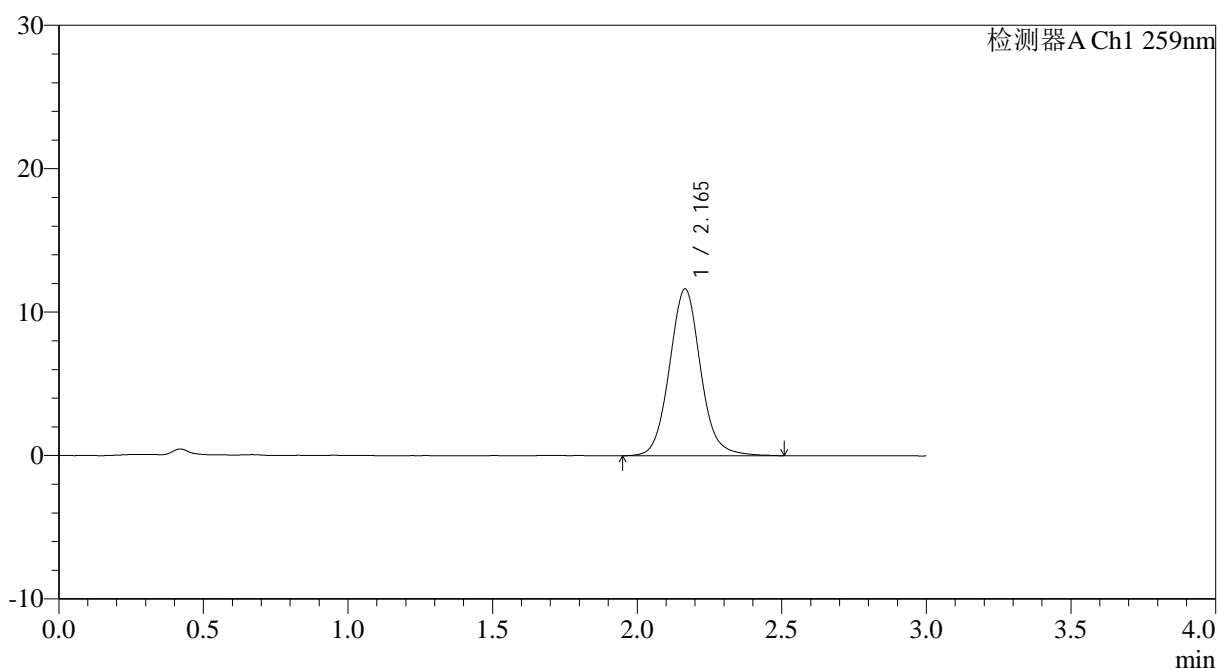
HJE-4126

<样品信息>

色谱柱 : XB-C18(50*4.6mm,5 μ m) 流速: 1.5ml/min
 柱温 : 35 $^{\circ}$ C 波长: 259nm
 数据文件名: RC\$HJE-4126 - 0-15/11-412-2 - zzp-25031801p-rcqx-pH6.8+0.16CTABjz-jf50z-10min-P3.lcd
 方法文件名: RC\$HJE-4126 - HJE-4126-RC-FX260.lcm
 批处理文件名: RC\$HJE-4126 - 20250321-RC-FX260.lcb
 样品瓶号: 1-20
 进样体积: 20 μ l 版本号: 6.115
 进样时间: 2025/03/21 12:08:03 实验者: xiechaojun
 处理时间 (V2) : 2025/03/22 10:17:22 处理者: xiechaojun
 仪器型号: SHIMADZU LC-2050C(FX260)

<色谱图>

mV



<峰表>

检测器A Ch1 259nm

峰号	保留时间	面积	面积%	高度	理论塔板数(USP)	拖尾因子	分离度(USP)
1	2.165	86980	100.000	11632	2018	1.078	--
总计		86980	100.000	11632			

图15 玛巴洛沙韦干混悬剂溶出曲线测定HPLC图谱
 自制品-25031801批-pH6.8(内含0.16%CTAB)介质-桨法-50转-10min-片3
 供试品溶液-1



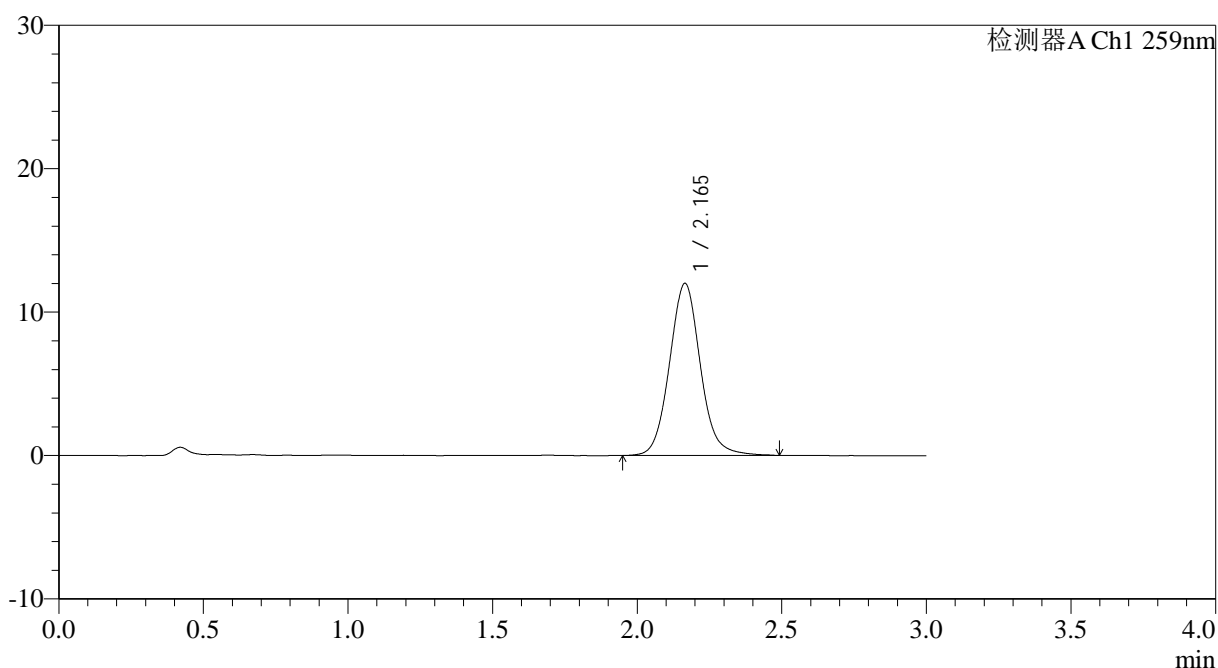
HJE-4126

<样品信息>

色谱柱 : XB-C18(50*4.6mm,5μm) 流速: 1.5ml/min
 柱温 : 35°C 波长: 259nm
 数据文件名: RC\$HJE-4126 - 0-15/11-413-2 - zzp-25031801p-rcqx-pH6.8+0.16CTABjz-jf50z-10min-P4.lcd
 方法文件名: RC\$HJE-4126 - HJE-4126-RC-FX260.lcm
 批处理文件名: RC\$HJE-4126 - 20250321-RC-FX260.lcb
 样品瓶号: 1-29
 进样体积: 20 μl 版本号: 6.115
 进样时间: 2025/03/21 12:11:25 实验者: xiechaojun
 处理时间 (V2) : 2025/03/22 10:17:25 处理者: xiechaojun
 仪器型号: SHIMADZU LC-2050C(FX260)

<色谱图>

mV



<峰表>

检测器A Ch1 259nm

峰号	保留时间	面积	面积%	高度	理论塔板数(USP)	拖尾因子	分离度(USP)
1	2.165	89194	100.000	12000	2043	1.079	--
总计		89194	100.000	12000			

图16 玛巴洛沙韦干混悬剂溶出曲线测定HPLC图谱
 自制品-25031801批-pH6.8(内含0.16%CTAB)介质-桨法-50转-10min-片4
 供试品溶液-1



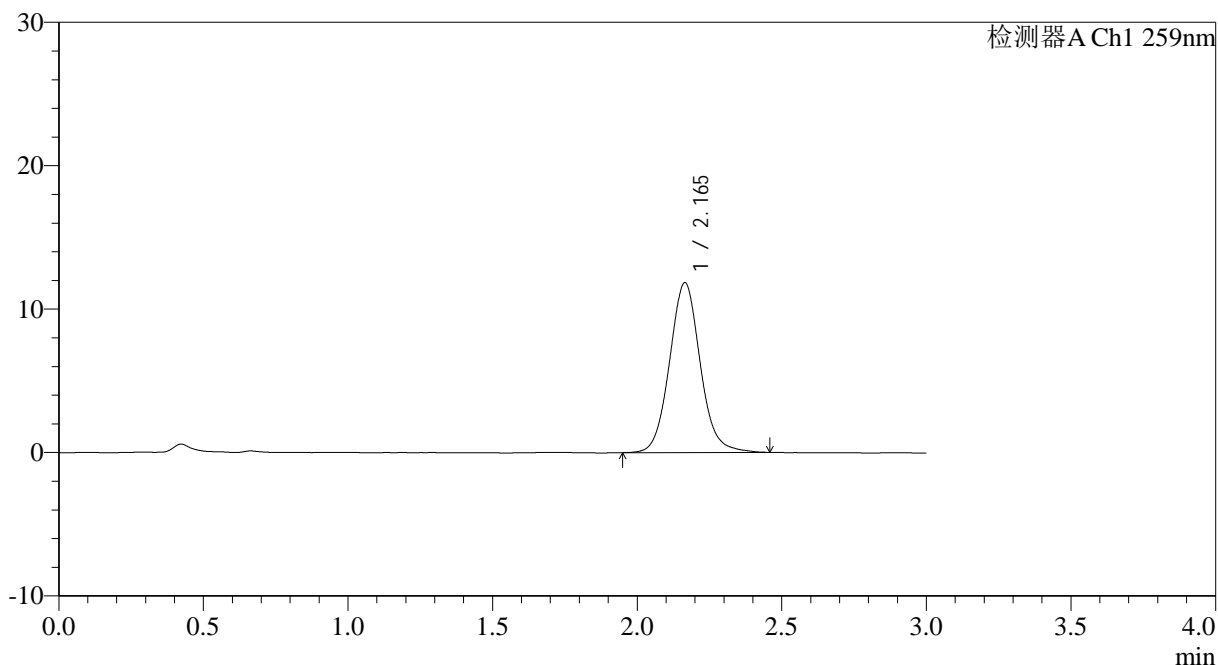
HJE-4126

<样品信息>

色谱柱 : XB-C18(50*4.6mm,5μm) 流速: 1.5ml/min
 柱温 : 35°C 波长: 259nm
 数据文件名: RC\$HJE-4126 - 0-15/11-414-2 - zzp-25031801p-rcqx-pH6.8+0.16CTABjz-jf50z-10min-P5.lcd
 方法文件名: RC\$HJE-4126 - HJE-4126-RC-FX260.lcm
 批处理文件名: RC\$HJE-4126 - 20250321-RC-FX260.lcb
 样品瓶号: 1-38
 进样体积: 20 μl 版本号: 6.115
 进样时间: 2025/03/21 12:14:48 实验者: xiechaojun
 处理时间 (V2) : 2025/03/22 10:17:28 处理者: xiechaojun
 仪器型号: SHIMADZU LC-2050C(FX260)

<色谱图>

mV



<峰表>

检测器A Ch1 259nm

峰号	保留时间	面积	面积%	高度	理论塔板数(USP)	拖尾因子	分离度(USP)
1	2.165	87424	100.000	11846	2060	1.075	--
总计		87424	100.000	11846			

图17 玛巴洛沙韦干混悬剂溶出曲线测定HPLC图谱
 自制品-25031801批-pH6.8(内含0.16%CTAB)介质-桨法-50转-10min-片5
 供试品溶液-1



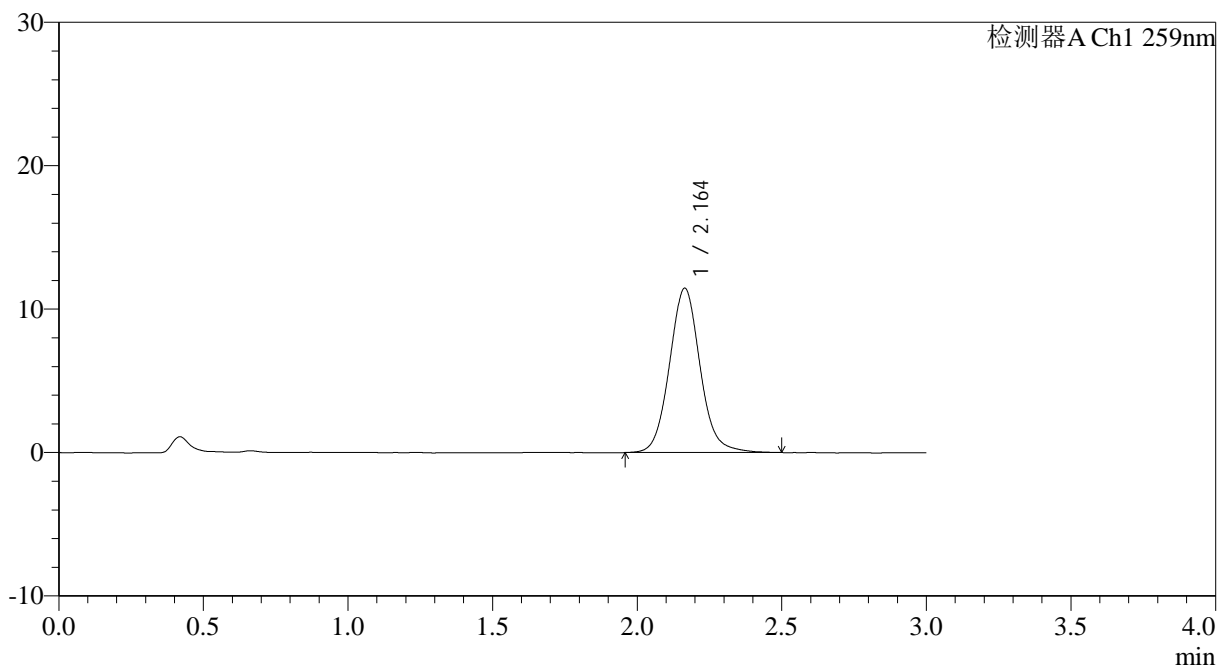
HJE-4126

<样品信息>

色谱柱 : XB-C18(50*4.6mm,5μm) 流速: 1.5ml/min
 柱温 : 35°C 波长: 259nm
 数据文件名: RC\$HJE-4126 - 0-15/11-415-2 - zzp-25031801p-rcqx-pH6.8+0.16CTABjz-jf50z-10min-P6.lcd
 方法文件名: RC\$HJE-4126 - HJE-4126-RC-FX260.lcm
 批处理文件名: RC\$HJE-4126 - 20250321-RC-FX260.lcb
 样品瓶号: 1-47
 进样体积: 20 μl 版本号: 6.115
 进样时间: 2025/03/21 12:18:11 实验者: xiechaojun
 处理时间 (V2) : 2025/03/22 10:17:31 处理者: xiechaojun
 仪器型号: SHIMADZU LC-2050C(FX260)

<色谱图>

mV



<峰表>

检测器A Ch1 259nm

峰号	保留时间	面积	面积%	高度	理论塔板数(USP)	拖尾因子	分离度(USP)
1	2.164	84614	100.000	11461	2063	1.082	--
总计		84614	100.000	11461			

图18 玛巴洛沙韦干混悬剂溶出曲线测定HPLC图谱
 自制品-25031801批-pH6.8(内含0.16%CTAB)介质-桨法-50转-10min-片6
 供试品溶液-1



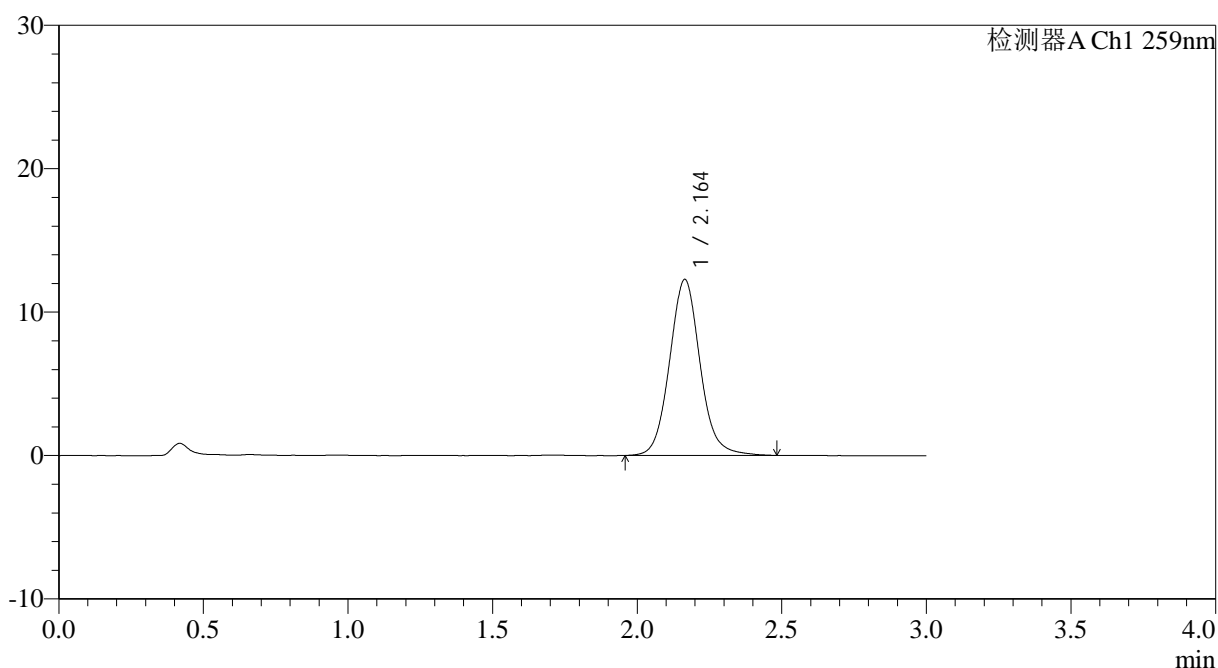
HJE-4126

<样品信息>

色谱柱 : XB-C18(50*4.6mm,5μm) 流速: 1.5ml/min
 柱温 : 35°C 波长: 259nm
 数据文件名: RC\$HJE-4126 - 0-15/11-416-2 - zzp-25031801p-rcqx-pH6.8+0.16CTABjz-jf50z-15min-P1.lcd
 方法文件名: RC\$HJE-4126 - HJE-4126-RC-FX260.lcm
 批处理文件名: RC\$HJE-4126 - 20250321-RC-FX260.lcb
 样品瓶号: 1-3
 进样体积: 20 μl 版本号: 6.115
 进样时间: 2025/03/21 12:21:35 实验者: xiechaojun
 处理时间 (V2) : 2025/03/22 10:17:34 处理者: xiechaojun
 仪器型号: SHIMADZU LC-2050C(FX260)

<色谱图>

mV



<峰表>

检测器A Ch1 259nm

峰号	保留时间	面积	面积%	高度	理论塔板数(USP)	拖尾因子	分离度(USP)
1	2.164	90135	100.000	12272	2094	1.085	--
总计		90135	100.000	12272			

图19 玛巴洛沙韦干混悬剂溶出曲线测定HPLC图谱
 自制品-25031801批-pH6.8(内含0.16%CTAB)介质-桨法-50转-15min-片1
 供试品溶液-1



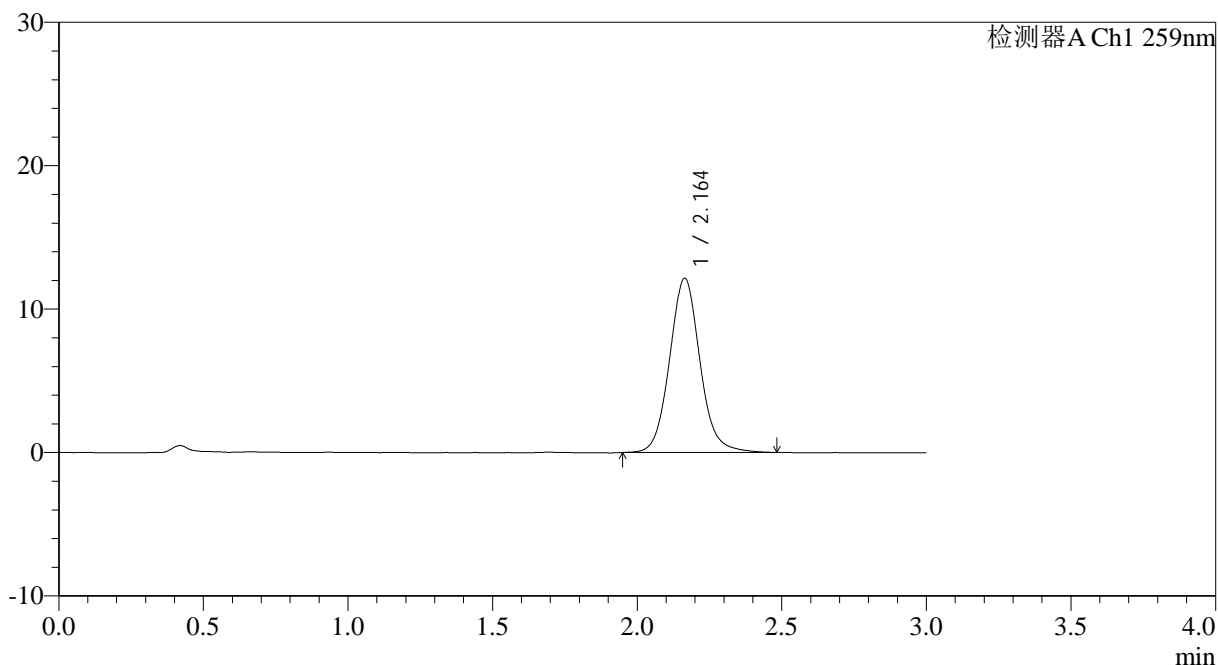
HJE-4126

<样品信息>

色谱柱 : XB-C18(50*4.6mm,5μm) 流速: 1.5ml/min
 柱温 : 35°C 波长: 259nm
 数据文件名: RCHJE-4126 - 0-15/11-417-2 - zzp-25031801p-rcqx-pH6.8+0.16CTABjz-jf50z-15min-P2.lcd
 方法文件名: RCHJE-4126 - HJE-4126-RC-FX260.lcm
 批处理文件名: RCHJE-4126 - 20250321-RC-FX260.lcb
 样品瓶号: 1-12
 进样体积: 20 μl 版本号: 6.115
 进样时间: 2025/03/21 12:24:59 实验者: xiechaojun
 处理时间 (V2) : 2025/03/22 10:17:37 处理者: xiechaojun
 仪器型号: SHIMADZU LC-2050C(FX260)

<色谱图>

mV



<峰表>

检测器A Ch1 259nm

峰号	保留时间	面积	面积%	高度	理论塔板数(USP)	拖尾因子	分离度(USP)
1	2.164	88995	100.000	12153	2104	1.081	--
总计		88995	100.000	12153			

图20 玛巴洛沙韦干混悬剂溶出曲线测定HPLC图谱
 自制品-25031801批-pH6.8(内含0.16%CTAB)介质-桨法-50转-15min-片2
 供试品溶液-1



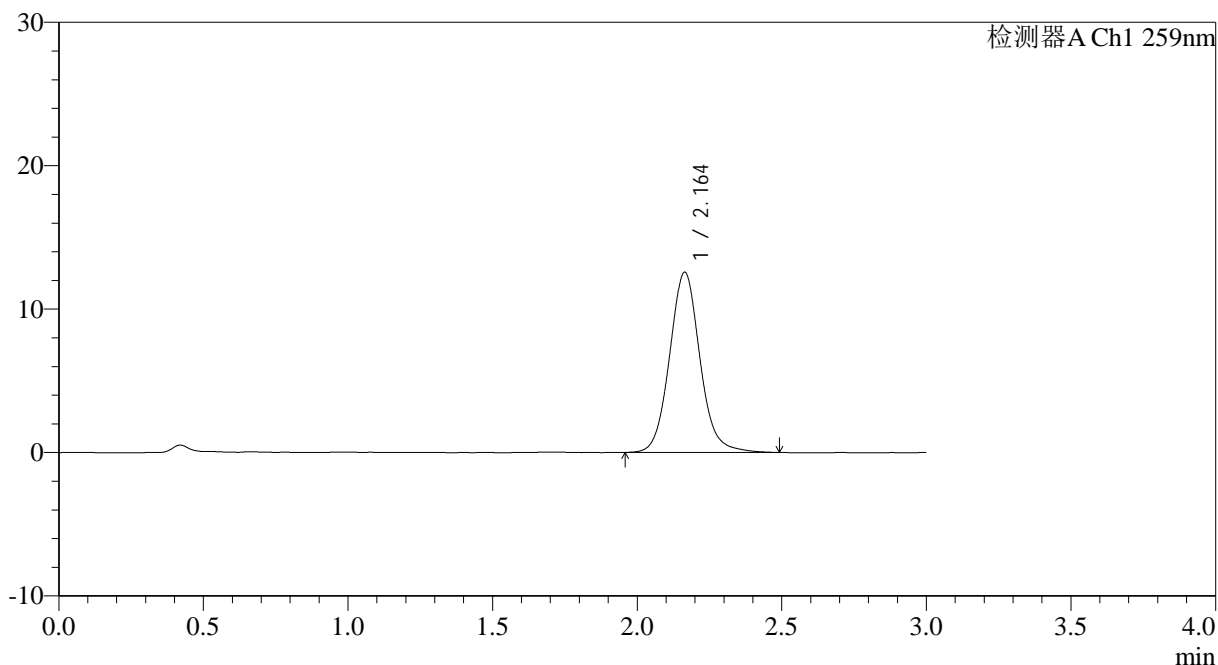
HJE-4126

<样品信息>

色谱柱 : XB-C18(50*4.6mm,5μm) 流速: 1.5ml/min
 柱温 : 35°C 波长: 259nm
 数据文件名: RC\$HJE-4126 - 0-15/11-418-2 - zzp-25031801p-rcqx-pH6.8+0.16CTABjz-jf50z-15min-P3.lcd
 方法文件名: RC\$HJE-4126 - HJE-4126-RC-FX260.lcm
 批处理文件名: RC\$HJE-4126 - 20250321-RC-FX260.lcb
 样品瓶号: 1-21
 进样体积: 20 μl 版本号: 6.115
 进样时间: 2025/03/21 12:28:23 实验者: xiechaojun
 处理时间 (V2) : 2025/03/22 10:17:40 处理者: xiechaojun
 仪器型号: SHIMADZU LC-2050C(FX260)

<色谱图>

mV



<峰表>

检测器A Ch1 259nm

峰号	保留时间	面积	面积%	高度	理论塔板数(USP)	拖尾因子	分离度(USP)
1	2.164	91994	100.000	12578	2118	1.084	--
总计		91994	100.000	12578			

图21 玛巴洛沙韦干混悬剂溶出曲线测定HPLC图谱
 自制品-25031801批-pH6.8(内含0.16%CTAB)介质-桨法-50转-15min-片3
 供试品溶液-1



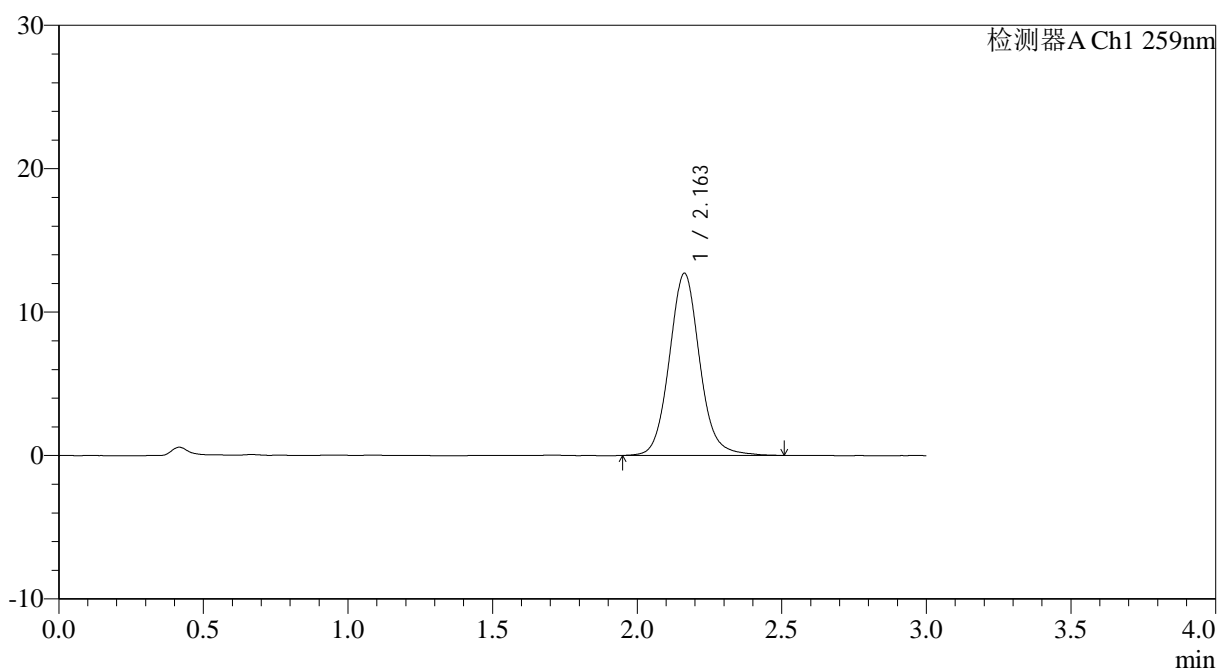
HJE-4126

<样品信息>

色谱柱 : XB-C18(50*4.6mm,5μm) 流速: 1.5ml/min
 柱温 : 35°C 波长: 259nm
 数据文件名: RC\$HJE-4126 - 0-15/11-419-2 - zzp-25031801p-rcqx-pH6.8+0.16CTABjz-jf50z-15min-P4.lcd
 方法文件名: RC\$HJE-4126 - HJE-4126-RC-FX260.lcm
 批处理文件名: RC\$HJE-4126 - 20250321-RC-FX260.lcb
 样品瓶号: 1-30
 进样体积: 20 μl 版本号: 6.115
 进样时间: 2025/03/21 12:31:46 实验者: xiechaojun
 处理时间 (V2) : 2025/03/22 10:17:43 处理者: xiechaojun
 仪器型号: SHIMADZU LC-2050C(FX260)

<色谱图>

mV



<峰表>

检测器A Ch1 259nm

峰号	保留时间	面积	面积%	高度	理论塔板数(USP)	拖尾因子	分离度(USP)
1	2.163	92904	100.000	12709	2115	1.089	--
总计		92904	100.000	12709			

图22 玛巴洛沙韦干混悬剂溶出曲线测定HPLC图谱
 自制品-25031801批-pH6.8(内含0.16%CTAB)介质-桨法-50转-15min-片4
 供试品溶液-1



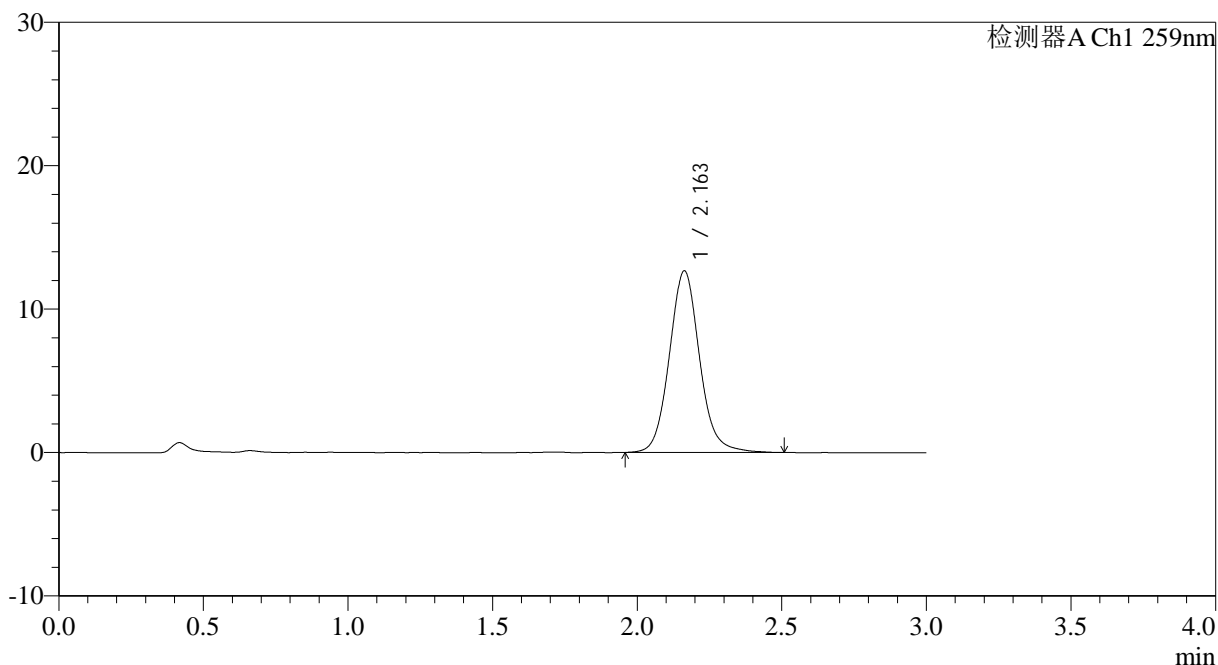
HJE-4126

<样品信息>

色谱柱 : XB-C18(50*4.6mm,5μm) 流速: 1.5ml/min
 柱温 : 35°C 波长: 259nm
 数据文件名: RC\$HJE-4126 - 0-15/11-420-2 - zzp-25031801p-rcqx-pH6.8+0.16CTABjz-jf50z-15min-P5.lcd
 方法文件名: RC\$HJE-4126 - HJE-4126-RC-FX260.lcm
 批处理文件名: RC\$HJE-4126 - 20250321-RC-FX260.lcb
 样品瓶号: 1-39
 进样体积: 20 μl 版本号: 6.115
 进样时间: 2025/03/21 12:35:09 实验者: xiechaojun
 处理时间 (V2) : 2025/03/22 10:17:46 处理者: xiechaojun
 仪器型号: SHIMADZU LC-2050C(FX260)

<色谱图>

mV



<峰表>

检测器A Ch1 259nm

峰号	保留时间	面积	面积%	高度	理论塔板数(USP)	拖尾因子	分离度(USP)
1	2.163	92214	100.000	12674	2137	1.092	--
总计		92214	100.000	12674			

图23 玛巴洛沙韦干混悬剂溶出曲线测定HPLC图谱
 自制品-25031801批-pH6.8(内含0.16%CTAB)介质-桨法-50转-15min-片5
 供试品溶液-1



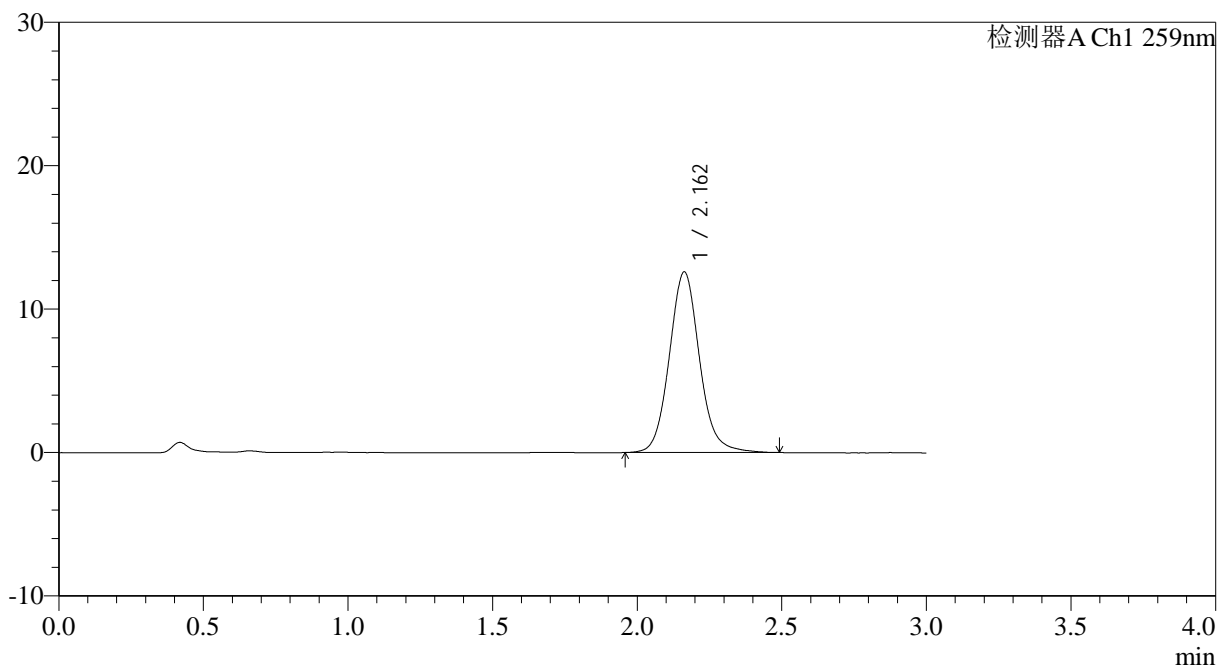
HJE-4126

<样品信息>

色谱柱 : XB-C18(50*4.6mm,5μm) 流速: 1.5ml/min
 柱温 : 35°C 波长: 259nm
 数据文件名: RC\$HJE-4126 - 0-15/11-421-2 - zzp-25031801p-rcqx-pH6.8+0.16CTABjz-jf50z-15min-P6.lcd
 方法文件名: RC\$HJE-4126 - HJE-4126-RC-FX260.lcm
 批处理文件名: RC\$HJE-4126 - 20250321-RC-FX260.lcb
 样品瓶号: 1-48
 进样体积: 20 μl 版本号: 6.115
 进样时间: 2025/03/21 12:38:32 实验者: xiechaojun
 处理时间 (V2) : 2025/03/22 10:17:49 处理者: xiechaojun
 仪器型号: SHIMADZU LC-2050C(FX260)

<色谱图>

mV



<峰表>

检测器A Ch1 259nm

峰号	保留时间	面积	面积%	高度	理论塔板数(USP)	拖尾因子	分离度(USP)
1	2.162	91489	100.000	12603	2152	1.094	--
总计		91489	100.000	12603			

图24 玛巴洛沙韦干混悬剂溶出曲线测定HPLC图谱
 自制品-25031801批-pH6.8(内含0.16%CTAB)介质-桨法-50转-15min-片6
 供试品溶液-1



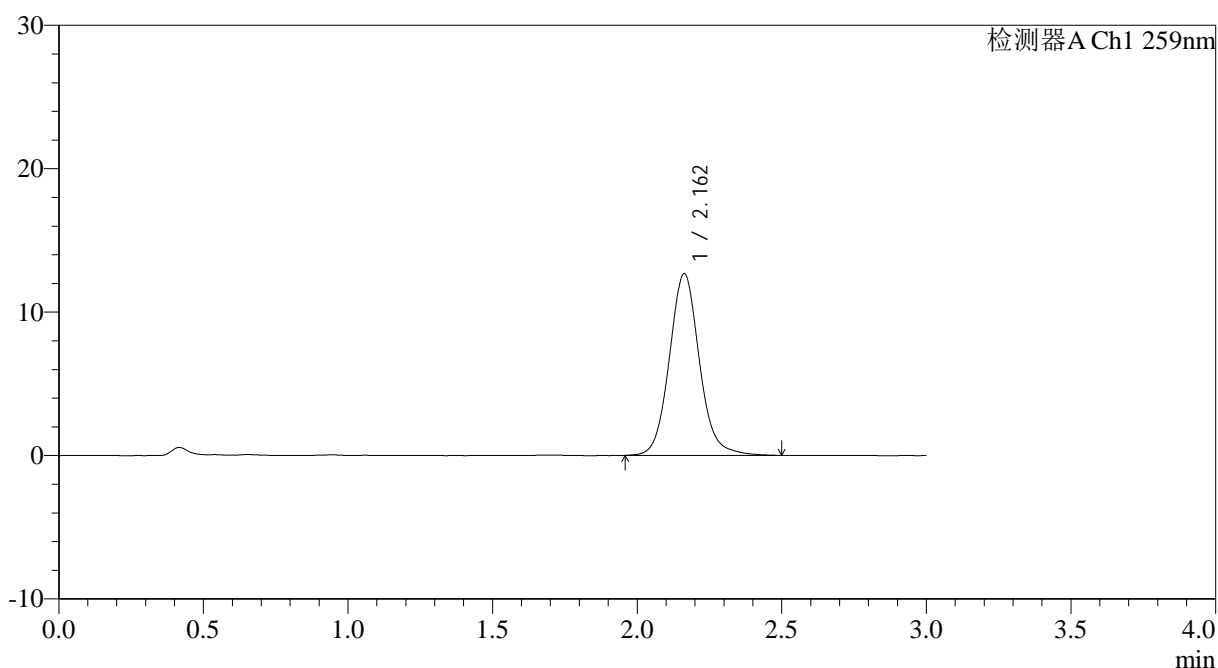
HJE-4126

<样品信息>

色谱柱 : XB-C18(50*4.6mm,5μm) 流速: 1.5ml/min
 柱温 : 35°C 波长: 259nm
 数据文件名: RC\$HJE-4126 - 0-15/11-422-2 - zzp-25031801p-rcqx-pH6.8+0.16CTABjz-jf50z-20min-P1.lcd
 方法文件名: RC\$HJE-4126 - HJE-4126-RC-FX260.lcm
 批处理文件名: RC\$HJE-4126 - 20250321-RC-FX260.lcb
 样品瓶号: 1-4
 进样体积: 20 μl 版本号: 6.115
 进样时间: 2025/03/21 12:41:56 实验者: xiechaojun
 处理时间 (V2) : 2025/03/22 10:17:52 处理者: xiechaojun
 仪器型号: SHIMADZU LC-2050C(FX260)

<色谱图>

mV



<峰表>

检测器A Ch1 259nm

峰号	保留时间	面积	面积%	高度	理论塔板数(USP)	拖尾因子	分离度(USP)
1	2.162	91786	100.000	12678	2166	1.093	--
总计		91786	100.000	12678			

图25 玛巴洛沙韦干混悬剂溶出曲线测定HPLC图谱
 自制品-25031801批-pH6.8(内含0.16%CTAB)介质-桨法-50转-20min-片1
 供试品溶液-1



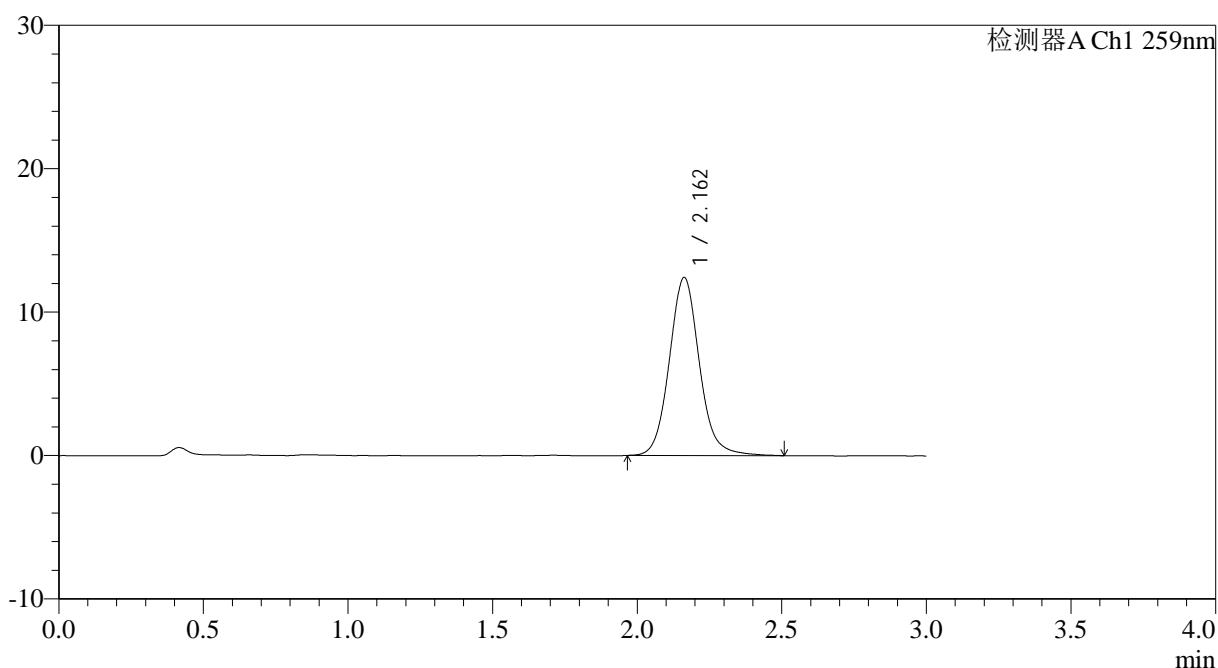
HJE-4126

<样品信息>

色谱柱 : XB-C18(50*4.6mm,5 μ m) 流速: 1.5ml/min
 柱温 : 35 $^{\circ}$ C 波长: 259nm
 数据文件名: RC\$HJE-4126 - 0-15/11-423-2 - zzp-25031801p-rcqx-pH6.8+0.16CTABjz-jf50z-20min-P2.lcd
 方法文件名: RC\$HJE-4126 - HJE-4126-RC-FX260.lcm
 批处理文件名: RC\$HJE-4126 - 20250321-RC-FX260.lcb
 样品瓶号: 1-13
 进样体积: 20 μ l 版本号: 6.115
 进样时间: 2025/03/21 12:45:18 实验者: xiechaojun
 处理时间 (V2) : 2025/03/22 10:17:55 处理者: xiechaojun
 仪器型号: SHIMADZU LC-2050C(FX260)

<色谱图>

mV



<峰表>

检测器A Ch1 259nm

峰号	保留时间	面积	面积%	高度	理论塔板数(USP)	拖尾因子	分离度(USP)
1	2.162	89713	100.000	12415	2171	1.095	--
总计		89713	100.000	12415			

图26 玛巴洛沙韦干混悬剂溶出曲线测定HPLC图谱
 自制品-25031801批-pH6.8(内含0.16%CTAB)介质-桨法-50转-20min-片2
 供试品溶液-1



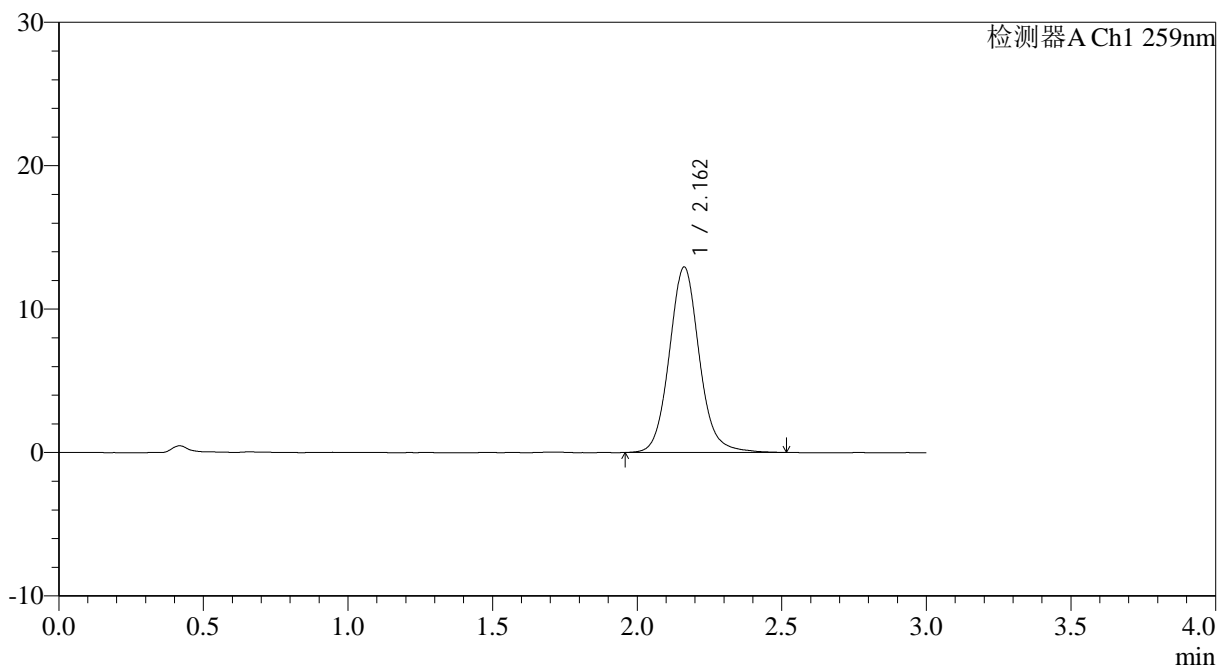
HJE-4126

<样品信息>

色谱柱 : XB-C18(50*4.6mm,5μm) 流速: 1.5ml/min
 柱温 : 35°C 波长: 259nm
 数据文件名: RC\$HJE-4126 - 0-15/11-424-2 - zzp-25031801p-rcqx-pH6.8+0.16CTABjz-jf50z-20min-P3.lcd
 方法文件名: RC\$HJE-4126 - HJE-4126-RC-FX260.lcm
 批处理文件名: RC\$HJE-4126 - 20250321-RC-FX260.lcb
 样品瓶号: 1-22
 进样体积: 20 μl 版本号: 6.115
 进样时间: 2025/03/21 12:48:41 实验者: xiechaojun
 处理时间 (V2) : 2025/03/22 10:17:59 处理者: xiechaojun
 仪器型号: SHIMADZU LC-2050C(FX260)

<色谱图>

mV



<峰表>

检测器A Ch1 259nm

峰号	保留时间	面积	面积%	高度	理论塔板数(USP)	拖尾因子	分离度(USP)
1	2.162	93512	100.000	12941	2182	1.096	--
总计		93512	100.000	12941			

图27 玛巴洛沙韦干混悬剂溶出曲线测定HPLC图谱
 自制品-25031801批-pH6.8(内含0.16%CTAB)介质-桨法-50转-20min-片3
 供试品溶液-1



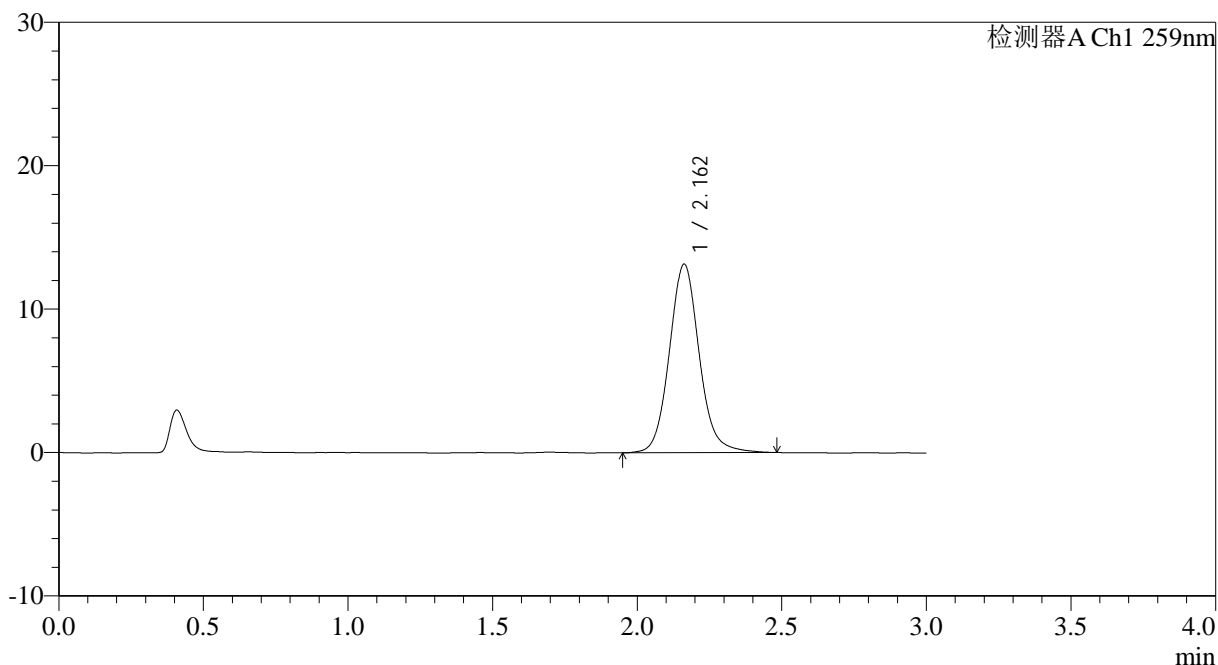
HJE-4126

<样品信息>

色谱柱 : XB-C18(50*4.6mm,5μm) 流速: 1.5ml/min
 柱温 : 35°C 波长: 259nm
 数据文件名: RC\$HJE-4126 - 0-15/11-425-2 - zzp-25031801p-rcqx-pH6.8+0.16CTABjz-jf50z-20min-P4.lcd
 方法文件名: RC\$HJE-4126 - HJE-4126-RC-FX260.lcm
 批处理文件名: RC\$HJE-4126 - 20250321-RC-FX260.lcb
 样品瓶号: 1-31
 进样体积: 20 μl 版本号: 6.115
 进样时间: 2025/03/21 12:52:05 实验者: xiechaojun
 处理时间 (V2) : 2025/03/22 10:18:02 处理者: xiechaojun
 仪器型号: SHIMADZU LC-2050C(FX260)

<色谱图>

mV



<峰表>

检测器A Ch1 259nm

峰号	保留时间	面积	面积%	高度	理论塔板数(USP)	拖尾因子	分离度(USP)
1	2.162	94702	100.000	13154	2189	1.093	--
总计		94702	100.000	13154			

图28 玛巴洛沙韦干混悬剂溶出曲线测定HPLC图谱
 自制品-25031801批-pH6.8(内含0.16%CTAB)介质-桨法-50转-20min-片4
 供试品溶液-1



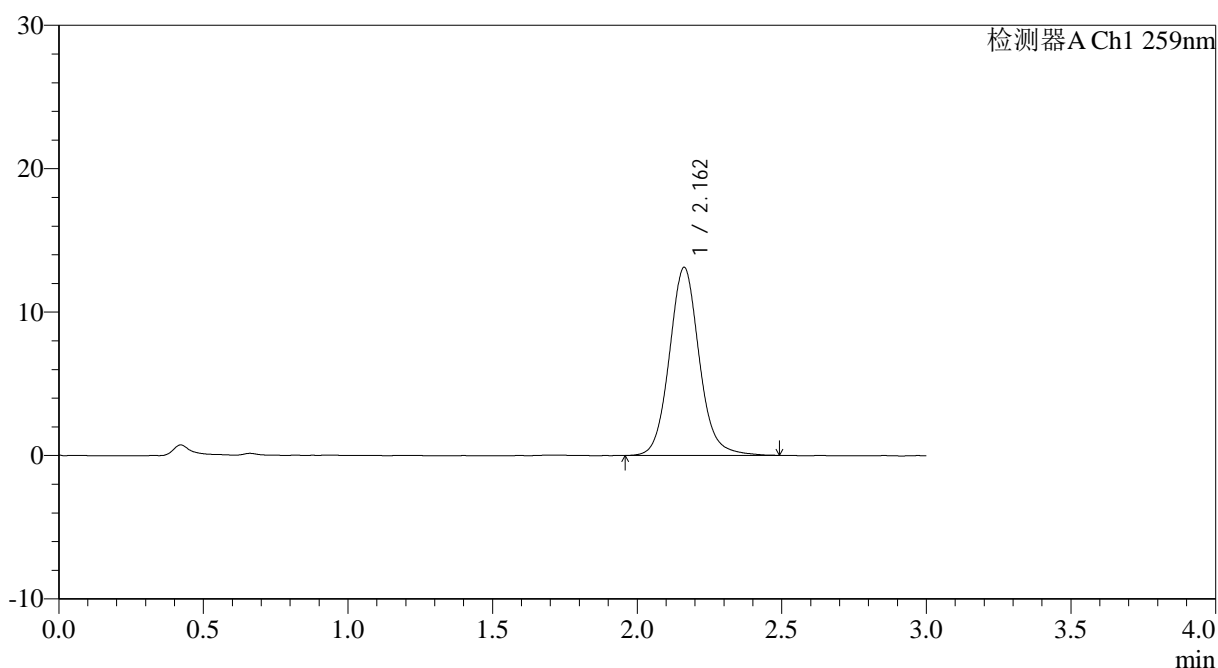
HJE-4126

<样品信息>

色谱柱 : XB-C18(50*4.6mm,5μm) 流速: 1.5ml/min
 柱温 : 35°C 波长: 259nm
 数据文件名: RC\$HJE-4126 - 0-15/11-426-2 - zzp-25031801p-rcqx-pH6.8+0.16CTABjz-jf50z-20min-P5.lcd
 方法文件名: RC\$HJE-4126 - HJE-4126-RC-FX260.lcm
 批处理文件名: RC\$HJE-4126 - 20250321-RC-FX260.lcb
 样品瓶号: 1-40
 进样体积: 20 μl 版本号: 6.115
 进样时间: 2025/03/21 12:55:27 实验者: xiechaojun
 处理时间 (V2): 2025/03/22 10:18:05 处理者: xiechaojun
 仪器型号: SHIMADZU LC-2050C(FX260)

<色谱图>

mV



<峰表>

检测器A Ch1 259nm

峰号	保留时间	面积	面积%	高度	理论塔板数(USP)	拖尾因子	分离度(USP)
1	2.162	94209	100.000	13114	2195	1.094	--
总计		94209	100.000	13114			

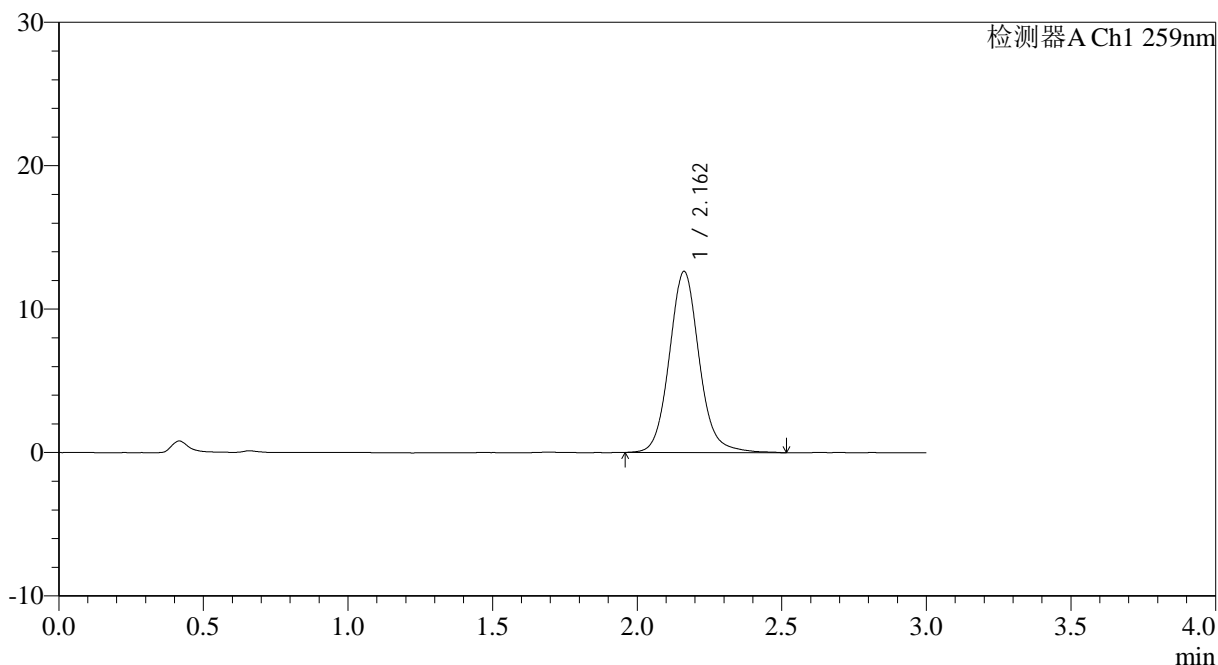
图29 玛巴洛沙韦干混悬剂溶出曲线测定HPLC图谱
 自制品-25031801批-pH6.8(内含0.16%CTAB)介质-桨法-50转-20min-片5
 供试品溶液-1

<样品信息>

色谱柱 : XB-C18(50*4.6mm,5μm) 流速: 1.5ml/min
 柱温 : 35°C 波长: 259nm
 数据文件名: RC\$HJE-4126 - 0-15/11-427-2 - zzp-25031801p-rcqx-pH6.8+0.16CTABjz-jf50z-20min-P6.lcd
 方法文件名: RC\$HJE-4126 - HJE-4126-RC-FX260.lcm
 批处理文件名: RC\$HJE-4126 - 20250321-RC-FX260.lcb
 样品瓶号: 1-49
 进样体积: 20 μl 版本号: 6.115
 进样时间: 2025/03/21 12:58:50 实验者: xiechaojun
 处理时间 (V2) : 2025/03/22 10:18:08 处理者: xiechaojun
 仪器型号: SHIMADZU LC-2050C(FX260)

<色谱图>

mV



<峰表>

检测器A Ch1 259nm

峰号	保留时间	面积	面积%	高度	理论塔板数(USP)	拖尾因子	分离度(USP)
1	2.162	90993	100.000	12633	2205	1.099	--
总计		90993	100.000	12633			

图30 玛巴洛沙韦干混悬剂溶出曲线测定HPLC图谱
 自制品-25031801批-pH6.8(内含0.16%CTAB)介质-桨法-50转-20min-片6
 供试品溶液-1



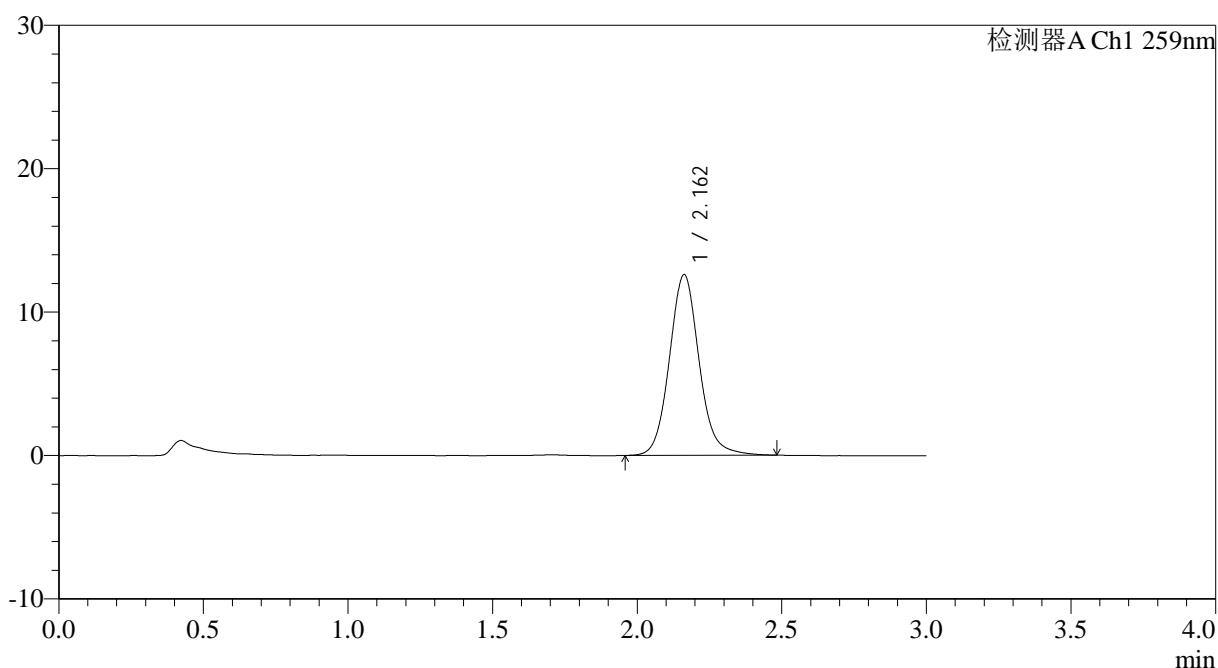
HJE-4126

<样品信息>

色谱柱 : XB-C18(50*4.6mm,5μm) 流速: 1.5ml/min
 柱温 : 35°C 波长: 259nm
 数据文件名: RC\$HJE-4126 - 0-15/11-428-2 - zzp-25031801p-rcqx-pH6.8+0.16CTABjz-jf50z-30min-P1.lcd
 方法文件名: RC\$HJE-4126 - HJE-4126-RC-FX260.lcm
 批处理文件名: RC\$HJE-4126 - 20250321-RC-FX260.lcb
 样品瓶号: 1-5
 进样体积: 20 μl 版本号: 6.115
 进样时间: 2025/03/21 13:02:13 实验者: xiechaojun
 处理时间 (V2) : 2025/03/22 10:18:11 处理者: xiechaojun
 仪器型号: SHIMADZU LC-2050C(FX260)

<色谱图>

mV



<峰表>

检测器A Ch1 259nm

峰号	保留时间	面积	面积%	高度	理论塔板数(USP)	拖尾因子	分离度(USP)
1	2.162	90274	100.000	12601	2204	1.099	--
总计		90274	100.000	12601			

图31 玛巴洛沙韦干混悬剂溶出曲线测定HPLC图谱
 自制品-25031801批-pH6.8(内含0.16%CTAB)介质-桨法-50转-30min-片1
 供试品溶液-1



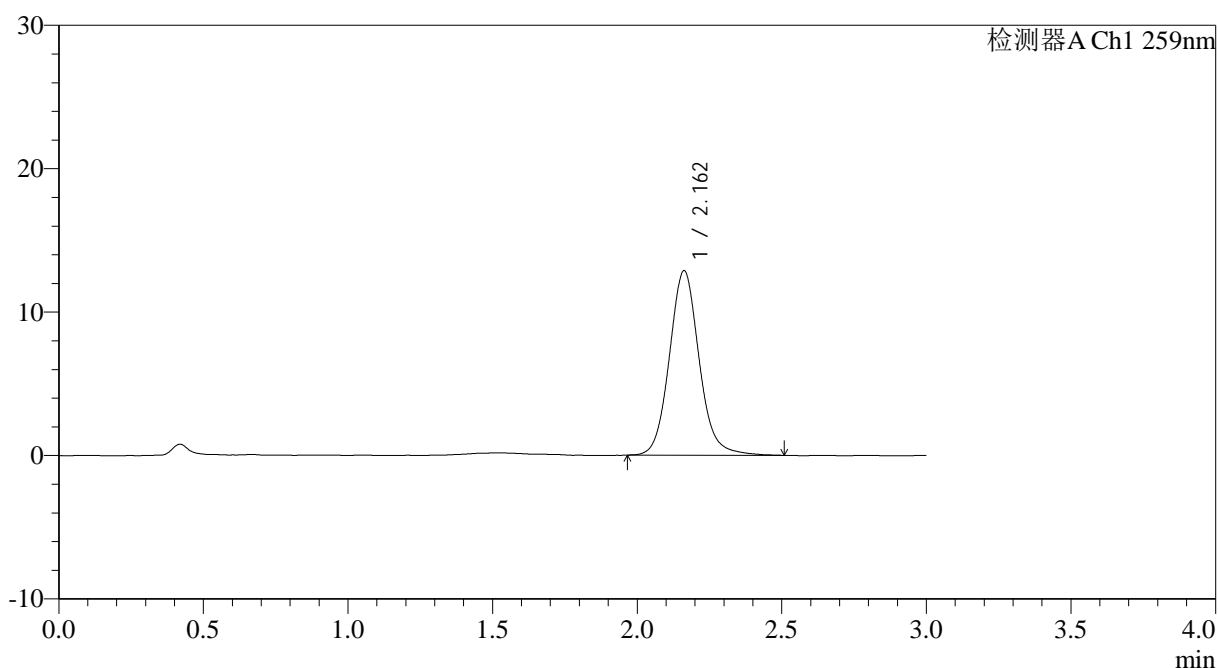
HJE-4126

<样品信息>

色谱柱 : XB-C18(50*4.6mm,5μm) 流速: 1.5ml/min
 柱温 : 35°C 波长: 259nm
 数据文件名: RC\$HJE-4126 - 0-15/11-429-2 - zzp-25031801p-rcqx-pH6.8+0.16CTABjz-jf50z-30min-P2.lcd
 方法文件名: RC\$HJE-4126 - HJE-4126-RC-FX260.lcm
 批处理文件名: RC\$HJE-4126 - 20250321-RC-FX260.lcb
 样品瓶号: 1-14
 进样体积: 20 μl 版本号: 6.115
 进样时间: 2025/03/21 13:05:36 实验者: xiechaojun
 处理时间 (V2) : 2025/03/22 10:18:14 处理者: xiechaojun
 仪器型号: SHIMADZU LC-2050C(FX260)

<色谱图>

mV



<峰表>

检测器A Ch1 259nm

峰号	保留时间	面积	面积%	高度	理论塔板数(USP)	拖尾因子	分离度(USP)
1	2.162	92071	100.000	12863	2208	1.100	--
总计		92071	100.000	12863			

图32 玛巴洛沙韦干混悬剂溶出曲线测定HPLC图谱
 自制品-25031801批-pH6.8(内含0.16%CTAB)介质-桨法-50转-30min-片2
 供试品溶液-1



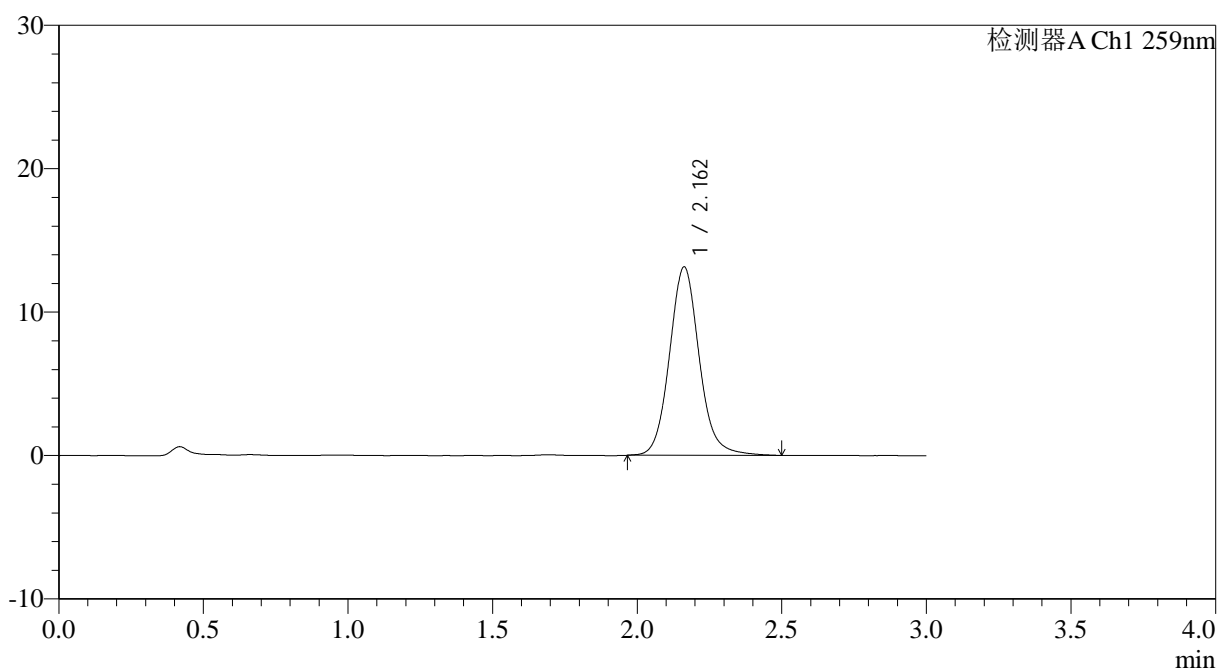
HJE-4126

<样品信息>

色谱柱 : XB-C18(50*4.6mm,5μm) 流速: 1.5ml/min
 柱温 : 35°C 波长: 259nm
 数据文件名: RC\$HJE-4126 - 0-15/11-430-2 - zzp-25031801p-rcqx-pH6.8+0.16CTABjz-jf50z-30min-P3.lcd
 方法文件名: RC\$HJE-4126 - HJE-4126-RC-FX260.lcm
 批处理文件名: RC\$HJE-4126 - 20250321-RC-FX260.lcb
 样品瓶号: 1-23
 进样体积: 20 μl 版本号: 6.115
 进样时间: 2025/03/21 13:08:59 实验者: xiechaojun
 处理时间 (V2) : 2025/03/22 10:18:17 处理者: xiechaojun
 仪器型号: SHIMADZU LC-2050C(FX260)

<色谱图>

mV



<峰表>

检测器A Ch1 259nm

峰号	保留时间	面积	面积%	高度	理论塔板数(USP)	拖尾因子	分离度(USP)
1	2.162	93989	100.000	13137	2216	1.103	--
总计		93989	100.000	13137			

图33 玛巴洛沙韦干混悬剂溶出曲线测定HPLC图谱
 自制品-25031801批-pH6.8(内含0.16%CTAB)介质-桨法-50转-30min-片3
 供试品溶液-1



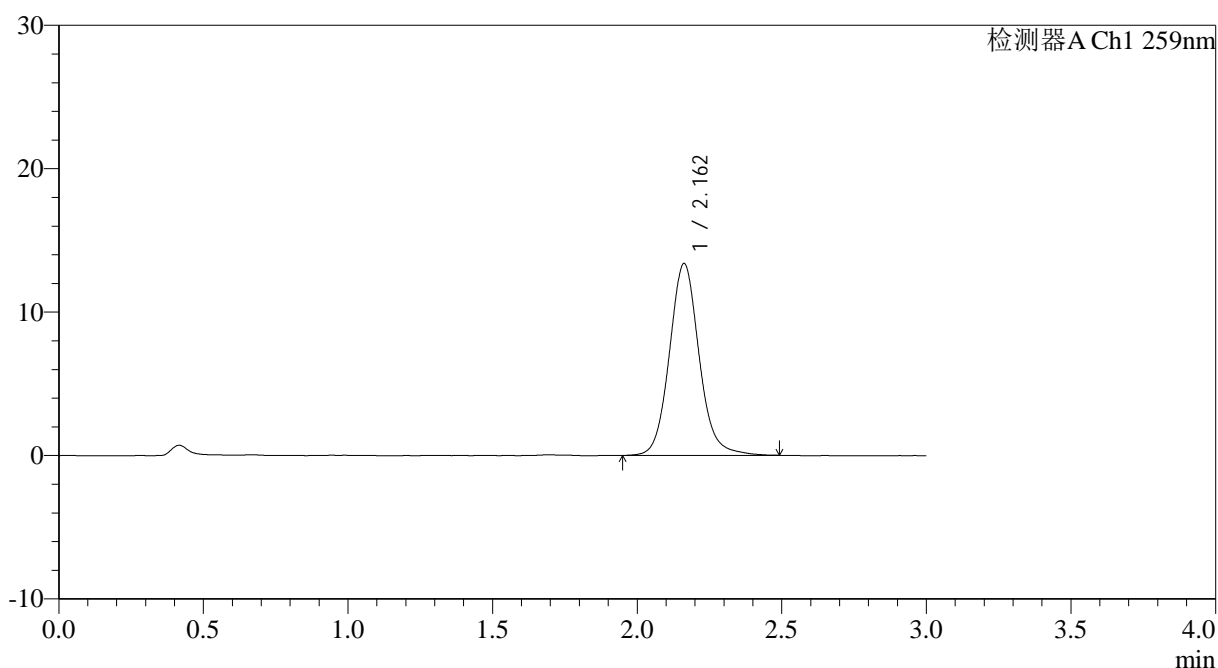
HJE-4126

<样品信息>

色谱柱 : XB-C18(50*4.6mm,5μm) 流速: 1.5ml/min
 柱温 : 35°C 波长: 259nm
 数据文件名: RC\$HJE-4126 - 0-15/11-431-2 - zzp-25031801p-rcqx-pH6.8+0.16CTABjz-jf50z-30min-P4.lcd
 方法文件名: RC\$HJE-4126 - HJE-4126-RC-FX260.lcm
 批处理文件名: RC\$HJE-4126 - 20250321-RC-FX260.lcb
 样品瓶号: 1-32
 进样体积: 20 μl 版本号: 6.115
 进样时间: 2025/03/21 13:12:22 实验者: xiechaojun
 处理时间 (V2) : 2025/03/22 10:18:20 处理者: xiechaojun
 仪器型号: SHIMADZU LC-2050C(FX260)

<色谱图>

mV



<峰表>

检测器A Ch1 259nm

峰号	保留时间	面积	面积%	高度	理论塔板数(USP)	拖尾因子	分离度(USP)
1	2.162	95643	100.000	13376	2228	1.099	--
总计		95643	100.000	13376			

图34 玛巴洛沙韦干混悬剂溶出曲线测定HPLC图谱
 自制品-25031801批-pH6.8(内含0.16%CTAB)介质-桨法-50转-30min-片4
 供试品溶液-1



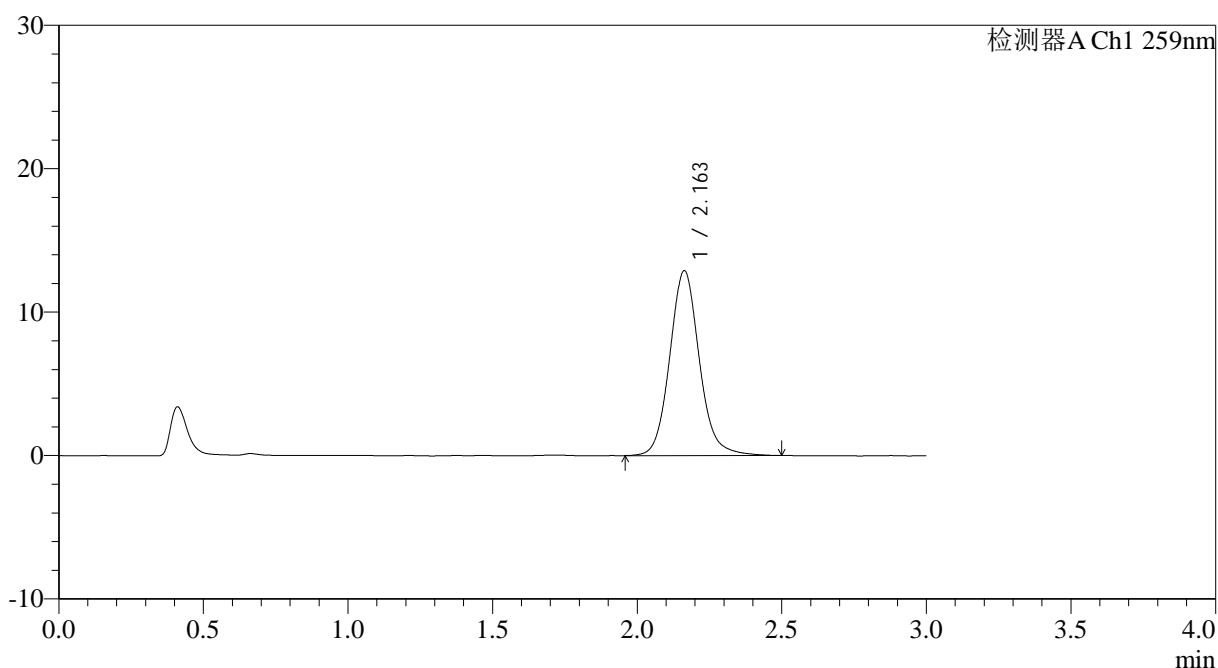
HJE-4126

<样品信息>

色谱柱 : XB-C18(50*4.6mm,5 μ m) 流速: 1.5ml/min
 柱温 : 35 $^{\circ}$ C 波长: 259nm
 数据文件名: RC\$HJE-4126 - 0-15/11-432-2 - zzp-25031801p-rcqx-pH6.8+0.16CTABjz-jf50z-30min-P5.lcd
 方法文件名: RC\$HJE-4126 - HJE-4126-RC-FX260.lcm
 批处理文件名: RC\$HJE-4126 - 20250321-RC-FX260.lcb
 样品瓶号: 1-41
 进样体积: 20 μ l 版本号: 6.115
 进样时间: 2025/03/21 13:15:45 实验者: xiechaojun
 处理时间 (V2) : 2025/03/22 10:18:23 处理者: xiechaojun
 仪器型号: SHIMADZU LC-2050C(FX260)

<色谱图>

mV



<峰表>

检测器A Ch1 259nm

峰号	保留时间	面积	面积%	高度	理论塔板数(USP)	拖尾因子	分离度(USP)
1	2.163	91965	100.000	12897	2235	1.103	--
总计		91965	100.000	12897			

图35 玛巴洛沙韦干混悬剂溶出曲线测定HPLC图谱
 自制品-25031801批-pH6.8(内含0.16%CTAB)介质-桨法-50转-30min-片5
 供试品溶液-1



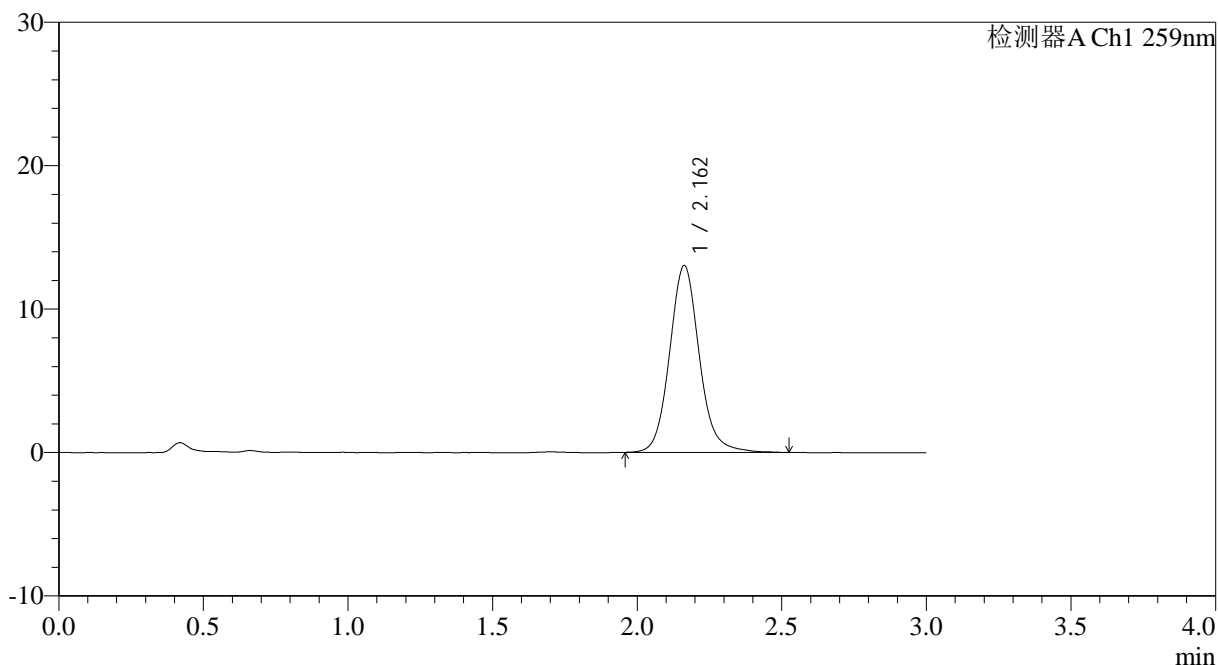
HJE-4126

<样品信息>

色谱柱 : XB-C18(50*4.6mm,5 μ m) 流速: 1.5ml/min
 柱温 : 35 $^{\circ}$ C 波长: 259nm
 数据文件名: RCHJE-4126 - 0-15/11-433-2 - zzp-25031801p-rcqx-pH6.8+0.16CTABjz-jf50z-30min-P6.lcd
 方法文件名: RCHJE-4126 - HJE-4126-RC-FX260.lcm
 批处理文件名: RCHJE-4126 - 20250321-RC-FX260.lcb
 样品瓶号: 1-50
 进样体积: 20 μ l 版本号: 6.115
 进样时间: 2025/03/21 13:19:09 实验者: xiechaojun
 处理时间 (V2) : 2025/03/22 10:18:26 处理者: xiechaojun
 仪器型号: SHIMADZU LC-2050C(FX260)

<色谱图>

mV



<峰表>

检测器A Ch1 259nm

峰号	保留时间	面积	面积%	高度	理论塔板数(USP)	拖尾因子	分离度(USP)
1	2.162	93294	100.000	13039	2230	1.104	--
总计		93294	100.000	13039			

图36 玛巴洛沙韦干混悬剂溶出曲线测定HPLC图谱
 自制品-25031801批-pH6.8(内含0.16%CTAB)介质-桨法-50转-30min-片6
 供试品溶液-1



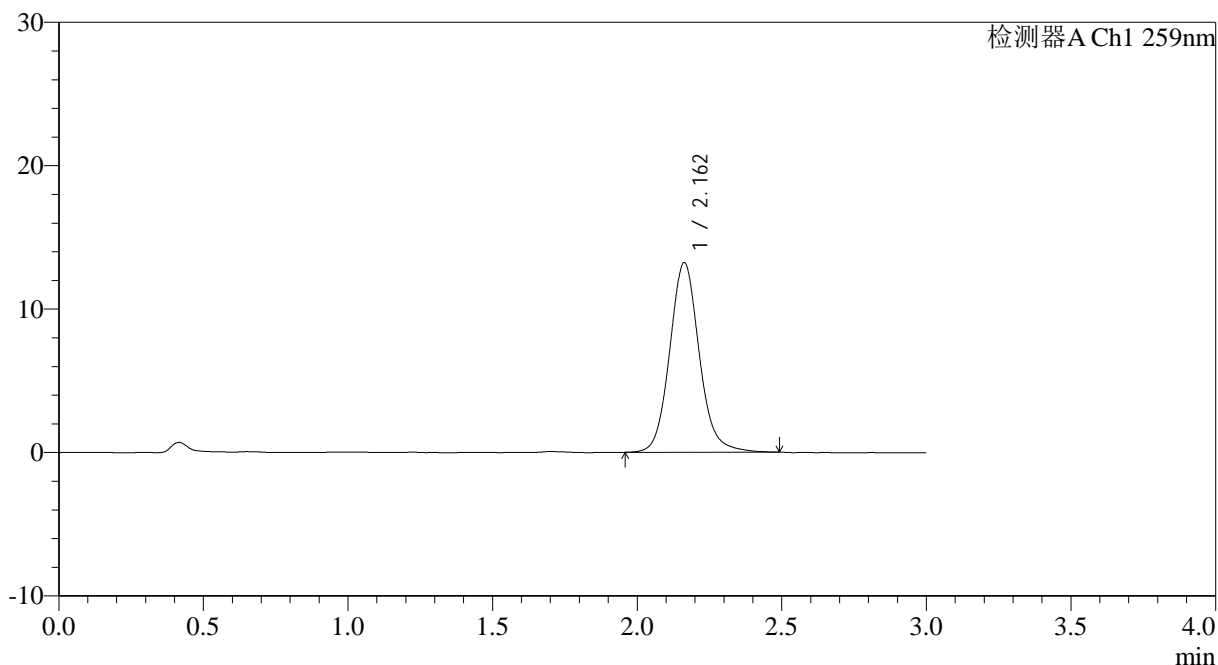
HJE-4126

<样品信息>

色谱柱 : XB-C18(50*4.6mm,5 μ m) 流速: 1.5ml/min
 柱温 : 35 $^{\circ}$ C 波长: 259nm
 数据文件名: RC\$HJE-4126 - 0-15/11-434-2 - zzp-25031801p-rcqx-pH6.8+0.16CTABjz-jf50z-45min-P1.lcd
 方法文件名: RC\$HJE-4126 - HJE-4126-RC-FX260.lcm
 批处理文件名: RC\$HJE-4126 - 20250321-RC-FX260.lcb
 样品瓶号: 1-6
 进样体积: 20 μ l 版本号: 6.115
 进样时间: 2025/03/21 13:22:33 实验者: xiechaojun
 处理时间 (V2) : 2025/03/22 10:18:29 处理者: xiechaojun
 仪器型号: SHIMADZU LC-2050C(FX260)

<色谱图>

mV



<峰表>

检测器A Ch1 259nm

峰号	保留时间	面积	面积%	高度	理论塔板数(USP)	拖尾因子	分离度(USP)
1	2.162	94102	100.000	13231	2240	1.104	--
总计		94102	100.000	13231			

图37 玛巴洛沙韦干混悬剂溶出曲线测定HPLC图谱
 自制品-25031801批-pH6.8(内含0.16%CTAB)介质-桨法-50转-45min-片1
 供试品溶液-1



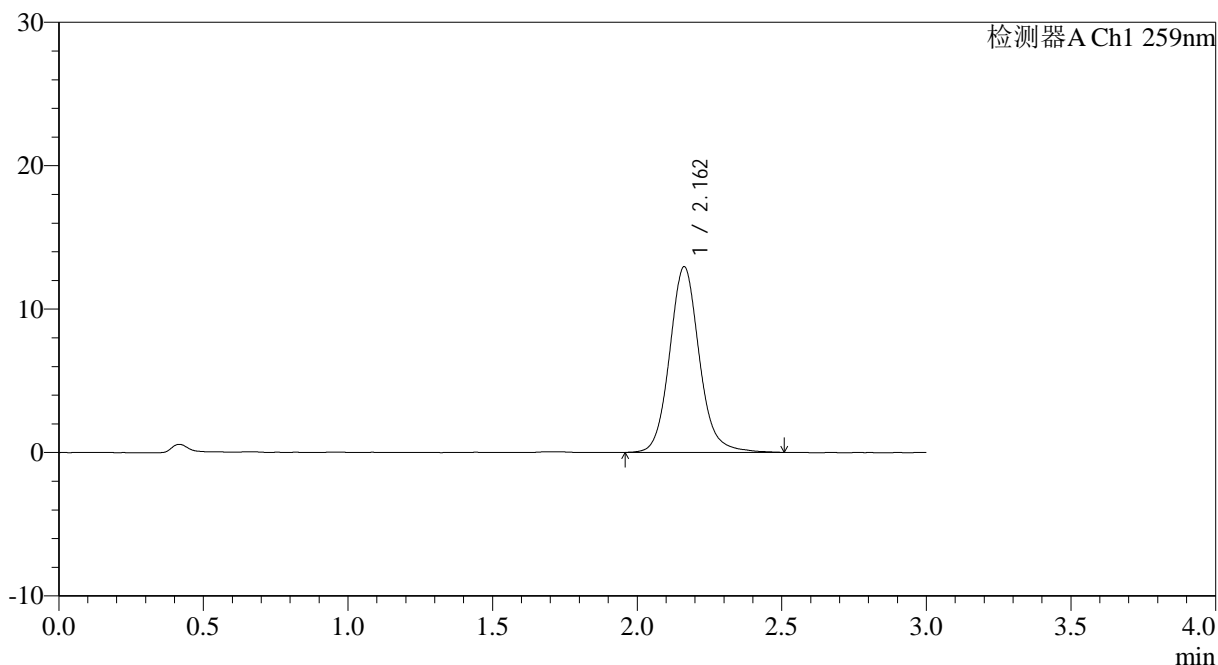
HJE-4126

<样品信息>

色谱柱 : XB-C18(50*4.6mm,5 μ m) 流速: 1.5ml/min
 柱温 : 35 $^{\circ}$ C 波长: 259nm
 数据文件名: RC\$HJE-4126 - 0-15/11-435-2 - zzp-25031801p-rcqx-pH6.8+0.16CTABjz-jf50z-45min-P2.lcd
 方法文件名: RC\$HJE-4126 - HJE-4126-RC-FX260.lcm
 批处理文件名: RC\$HJE-4126 - 20250321-RC-FX260.lcb
 样品瓶号: 1-15
 进样体积: 20 μ l 版本号: 6.115
 进样时间: 2025/03/21 13:25:57 实验者: xiechaojun
 处理时间 (V2) : 2025/03/22 10:18:32 处理者: xiechaojun
 仪器型号: SHIMADZU LC-2050C(FX260)

<色谱图>

mV



<峰表>

检测器A Ch1 259nm

峰号	保留时间	面积	面积%	高度	理论塔板数(USP)	拖尾因子	分离度(USP)
1	2.162	92382	100.000	12948	2242	1.108	--
总计		92382	100.000	12948			

图38 玛巴洛沙韦干混悬剂溶出曲线测定HPLC图谱
 自制品-25031801批-pH6.8(内含0.16%CTAB)介质-桨法-50转-45min-片2
 供试品溶液-1



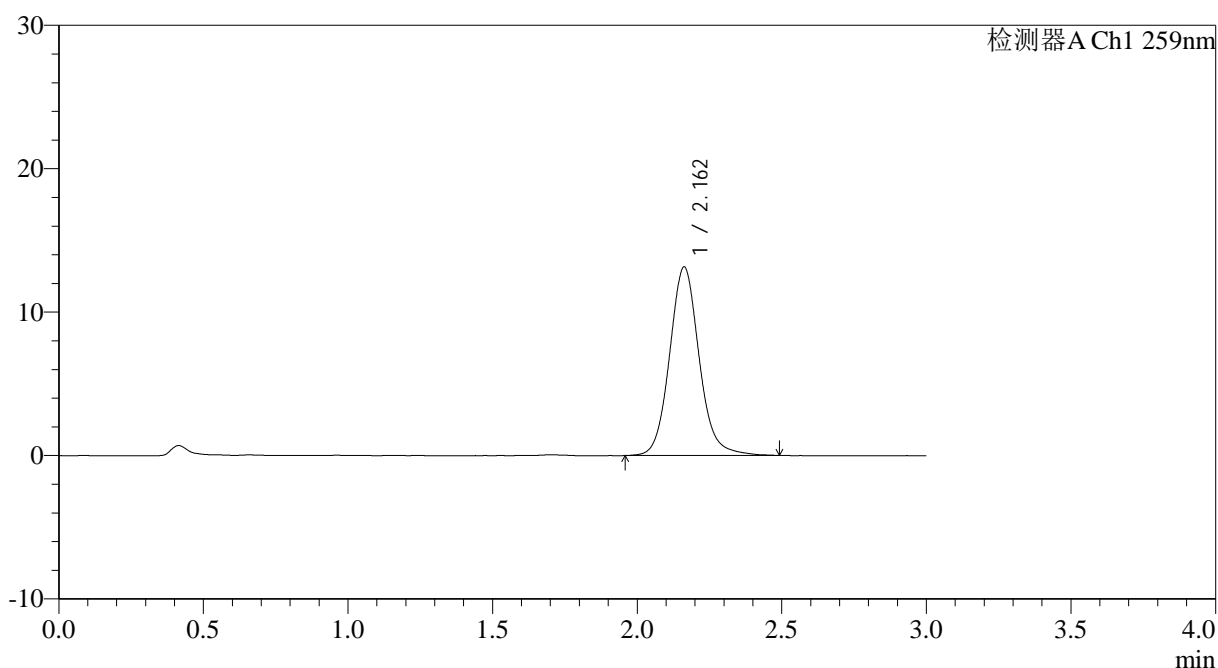
HJE-4126

<样品信息>

色谱柱 : XB-C18(50*4.6mm,5 μ m) 流速: 1.5ml/min
 柱温 : 35 $^{\circ}$ C 波长: 259nm
 数据文件名: RC\$HJE-4126 - 0-15/11-436-2 - zzp-25031801p-rcqx-pH6.8+0.16CTABjz-jf50z-45min-P3.lcd
 方法文件名: RC\$HJE-4126 - HJE-4126-RC-FX260.lcm
 批处理文件名: RC\$HJE-4126 - 20250321-RC-FX260.lcb
 样品瓶号: 1-24
 进样体积: 20 μ l 版本号: 6.115
 进样时间: 2025/03/21 13:29:20 实验者: xiechaojun
 处理时间 (V2) : 2025/03/22 10:18:35 处理者: xiechaojun
 仪器型号: SHIMADZU LC-2050C(FX260)

<色谱图>

mV



<峰表>

检测器A Ch1 259nm

峰号	保留时间	面积	面积%	高度	理论塔板数(USP)	拖尾因子	分离度(USP)
1	2.162	93553	100.000	13146	2245	1.103	--
总计		93553	100.000	13146			

图39 玛巴洛沙韦干混悬剂溶出曲线测定HPLC图谱
 自制品-25031801批-pH6.8(内含0.16%CTAB)介质-桨法-50转-45min-片3
 供试品溶液-1



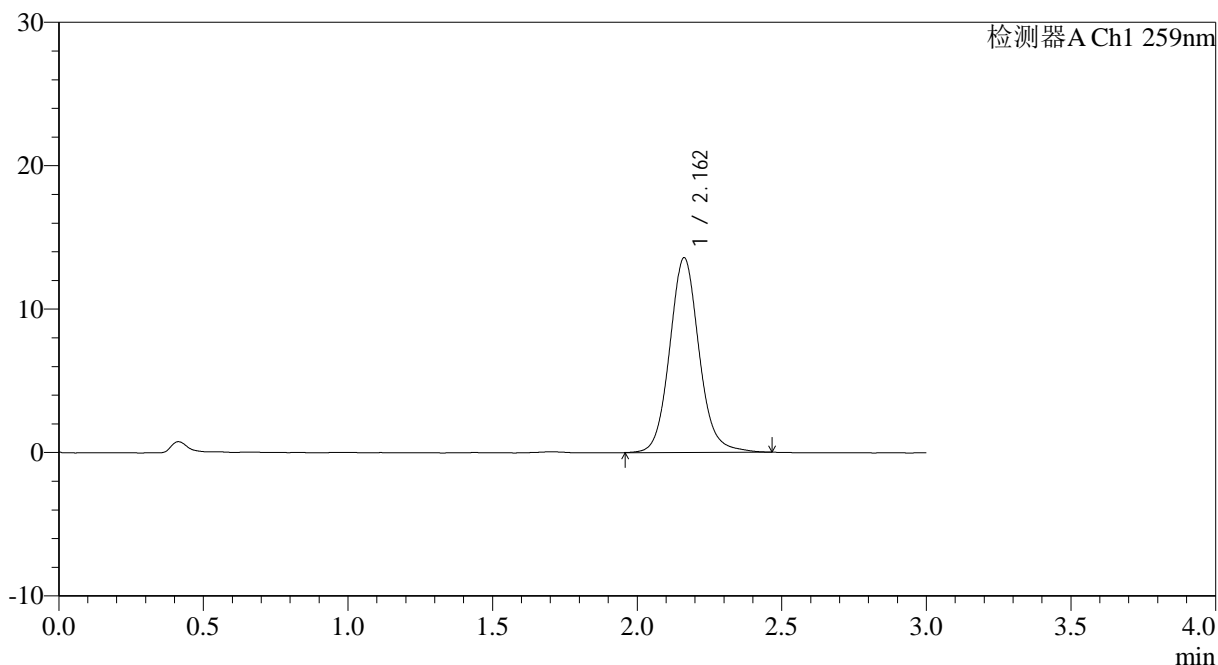
HJE-4126

<样品信息>

色谱柱 : XB-C18(50*4.6mm,5 μ m) 流速: 1.5ml/min
 柱温 : 35 $^{\circ}$ C 波长: 259nm
 数据文件名: RC\$HJE-4126 - 0-15/11-437-2 - zzp-25031801p-rcqx-pH6.8+0.16CTABjz-jf50z-45min-P4.lcd
 方法文件名: RC\$HJE-4126 - HJE-4126-RC-FX260.lcm
 批处理文件名: RC\$HJE-4126 - 20250321-RC-FX260.lcb
 样品瓶号: 1-33
 进样体积: 20 μ l 版本号: 6.115
 进样时间: 2025/03/21 13:32:43 实验者: xiechaojun
 处理时间 (V2) : 2025/03/22 10:18:38 处理者: xiechaojun
 仪器型号: SHIMADZU LC-2050C(FX260)

<色谱图>

mV



<峰表>

检测器A Ch1 259nm

峰号	保留时间	面积	面积%	高度	理论塔板数(USP)	拖尾因子	分离度(USP)
1	2.162	96025	100.000	13574	2260	1.096	--
总计		96025	100.000	13574			

图40 玛巴洛沙韦干混悬剂溶出曲线测定HPLC图谱
 自制品-25031801批-pH6.8(内含0.16%CTAB)介质-桨法-50转-45min-片4
 供试品溶液-1



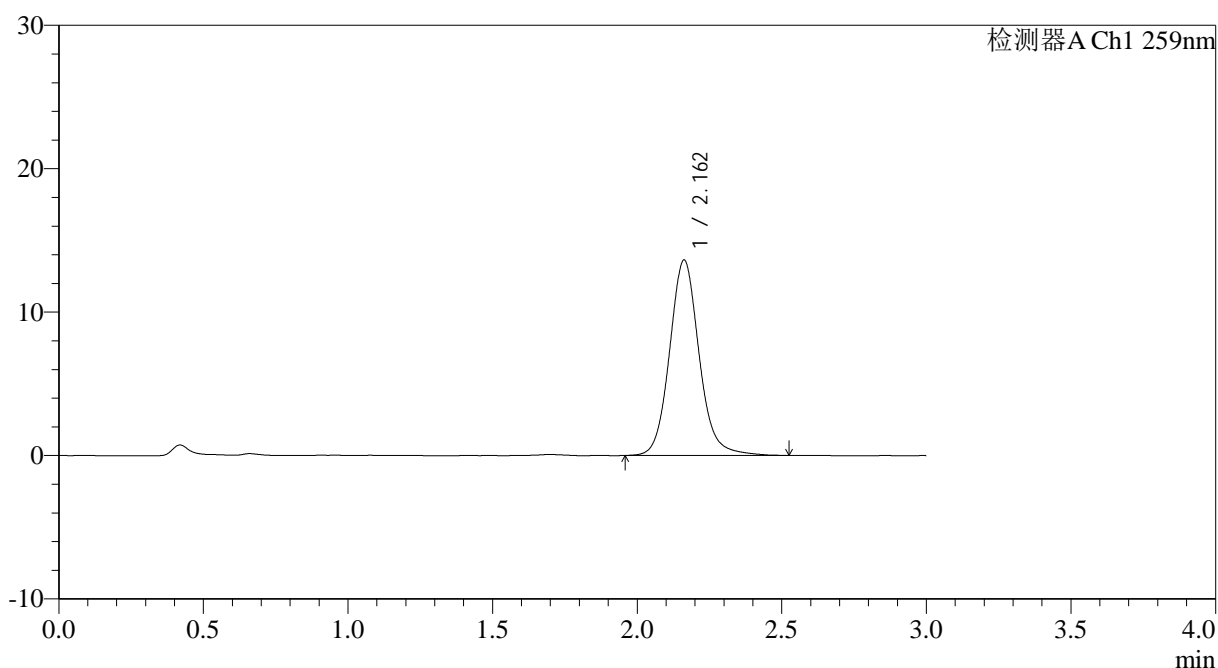
HJE-4126

<样品信息>

色谱柱 : XB-C18(50*4.6mm,5 μ m) 流速: 1.5ml/min
 柱温 : 35 $^{\circ}$ C 波长: 259nm
 数据文件名: RC\$HJE-4126 - 0-15/11-438-2 - zzp-25031801p-rcqx-pH6.8+0.16CTABjz-jf50z-45min-P5.lcd
 方法文件名: RC\$HJE-4126 - HJE-4126-RC-FX260.lcm
 批处理文件名: RC\$HJE-4126 - 20250321-RC-FX260.lcb
 样品瓶号: 1-42
 进样体积: 20 μ l 版本号: 6.115
 进样时间: 2025/03/21 13:36:07 实验者: xiechaojun
 处理时间 (V2) : 2025/03/22 10:18:41 处理者: xiechaojun
 仪器型号: SHIMADZU LC-2050C(FX260)

<色谱图>

mV



<峰表>

检测器A Ch1 259nm

峰号	保留时间	面积	面积%	高度	理论塔板数(USP)	拖尾因子	分离度(USP)
1	2.162	96934	100.000	13625	2259	1.109	--
总计		96934	100.000	13625			

图41 玛巴洛沙韦干混悬剂溶出曲线测定HPLC图谱
 自制品-25031801批-pH6.8(内含0.16%CTAB)介质-桨法-50转-45min-片5
 供试品溶液-1



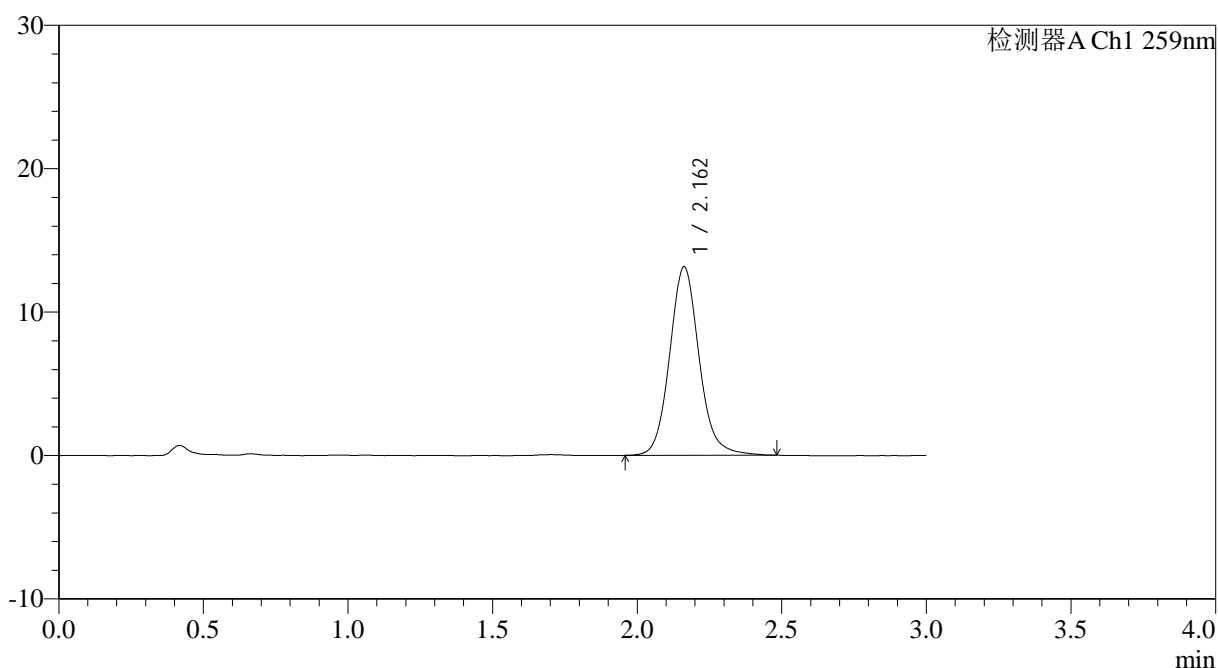
HJE-4126

<样品信息>

色谱柱 : XB-C18(50*4.6mm,5 μ m) 流速: 1.5ml/min
 柱温 : 35 $^{\circ}$ C 波长: 259nm
 数据文件名: RC\$HJE-4126 - 0-15/11-439-2 - zzp-25031801p-rcqx-pH6.8+0.16CTABjz-jf50z-45min-P6.lcd
 方法文件名: RC\$HJE-4126 - HJE-4126-RC-FX260.lcm
 批处理文件名: RC\$HJE-4126 - 20250321-RC-FX260.lcb
 样品瓶号: 1-51
 进样体积: 20 μ l 版本号: 6.115
 进样时间: 2025/03/21 13:39:30 实验者: xiechaojun
 处理时间 (V2) : 2025/03/22 10:18:44 处理者: xiechaojun
 仪器型号: SHIMADZU LC-2050C(FX260)

<色谱图>

mV



<峰表>

检测器A Ch1 259nm

峰号	保留时间	面积	面积%	高度	理论塔板数(USP)	拖尾因子	分离度(USP)
1	2.162	93182	100.000	13145	2261	1.107	--
总计		93182	100.000	13145			

图42 玛巴洛沙韦干混悬剂溶出曲线测定HPLC图谱
 自制品-25031801批-pH6.8(内含0.16%CTAB)介质-桨法-50转-45min-片6
 供试品溶液-1



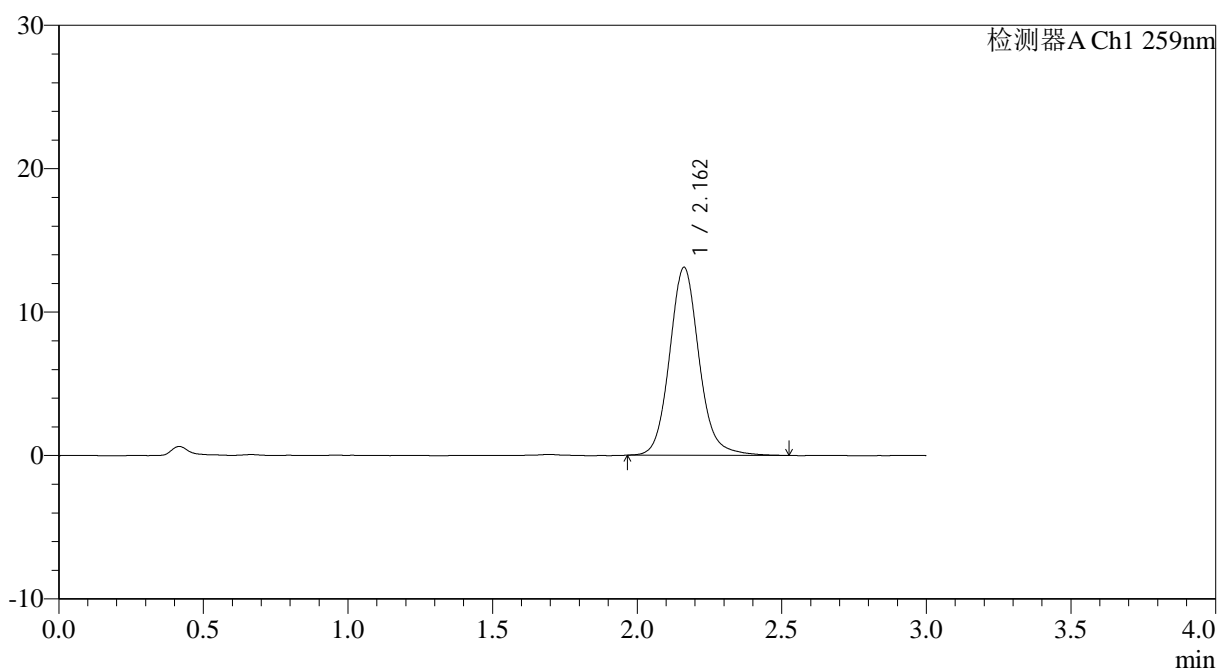
HJE-4126

<样品信息>

色谱柱 : XB-C18(50*4.6mm,5 μ m) 流速: 1.5ml/min
 柱温 : 35 $^{\circ}$ C 波长: 259nm
 数据文件名: RC\$HJE-4126 - 0-15/11-440-2 - zzp-25031801p-rcqx-pH6.8+0.16CTABjz-jf50z-60min-P1.lcd
 方法文件名: RC\$HJE-4126 - HJE-4126-RC-FX260.lcm
 批处理文件名: RC\$HJE-4126 - 20250321-RC-FX260.lcb
 样品瓶号: 1-7
 进样体积: 20 μ l 版本号: 6.115
 进样时间: 2025/03/21 13:42:54 实验者: xiechaojun
 处理时间 (V2) : 2025/03/22 10:18:47 处理者: xiechaojun
 仪器型号: SHIMADZU LC-2050C(FX260)

<色谱图>

mV



<峰表>

检测器A Ch1 259nm

峰号	保留时间	面积	面积%	高度	理论塔板数(USP)	拖尾因子	分离度(USP)
1	2.162	93123	100.000	13107	2264	1.111	--
总计		93123	100.000	13107			

图43 玛巴洛沙韦干混悬剂溶出曲线测定HPLC图谱
 自制品-25031801批-pH6.8(内含0.16%CTAB)介质-桨法-50转-60min-片1
 供试品溶液-1



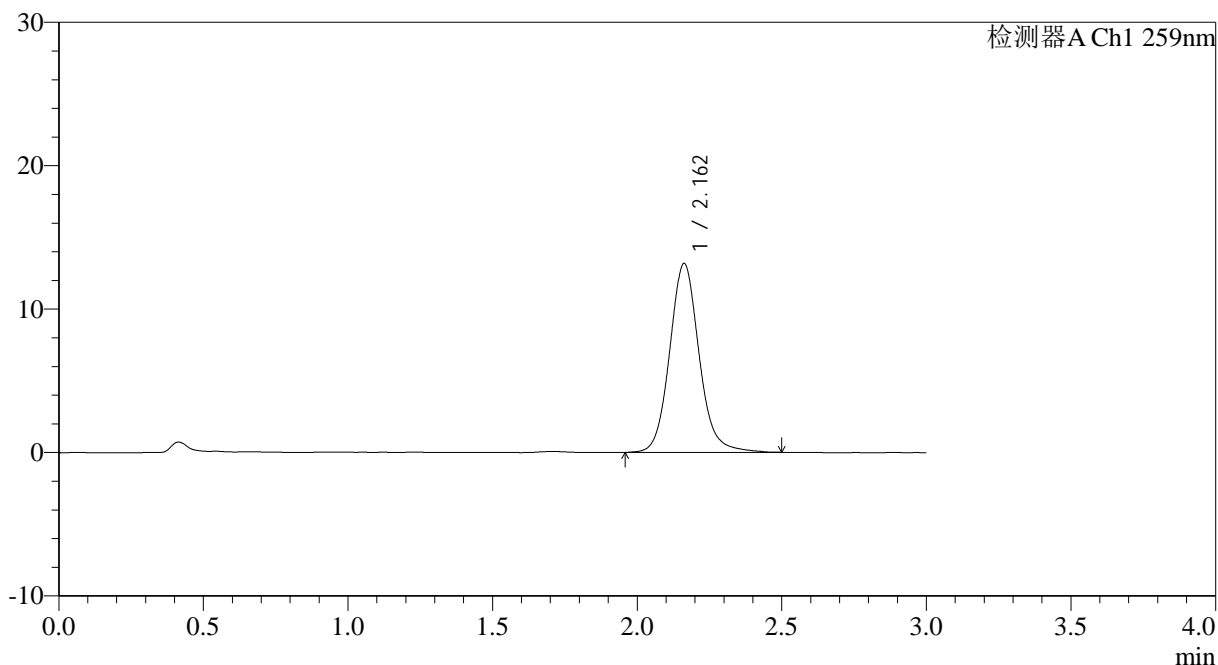
HJE-4126

<样品信息>

色谱柱 : XB-C18(50*4.6mm,5 μ m) 流速: 1.5ml/min
 柱温 : 35 $^{\circ}$ C 波长: 259nm
 数据文件名: RC\$HJE-4126 - 0-15/11-441-2 - zzp-25031801p-rcqx-pH6.8+0.16CTABjz-jf50z-60min-P2.lcd
 方法文件名: RC\$HJE-4126 - HJE-4126-RC-FX260.lcm
 批处理文件名: RC\$HJE-4126 - 20250321-RC-FX260.lcb
 样品瓶号: 1-16
 进样体积: 20 μ l 版本号: 6.115
 进样时间: 2025/03/21 13:46:18 实验者: xiechaojun
 处理时间 (V2) : 2025/03/22 10:18:50 处理者: xiechaojun
 仪器型号: SHIMADZU LC-2050C(FX260)

<色谱图>

mV



<峰表>

检测器A Ch1 259nm

峰号	保留时间	面积	面积%	高度	理论塔板数(USP)	拖尾因子	分离度(USP)
1	2.162	93572	100.000	13179	2263	1.107	--
总计		93572	100.000	13179			

图44 玛巴洛沙韦干混悬剂溶出曲线测定HPLC图谱
 自制品-25031801批-pH6.8(内含0.16%CTAB)介质-桨法-50转-60min-片2
 供试品溶液-1



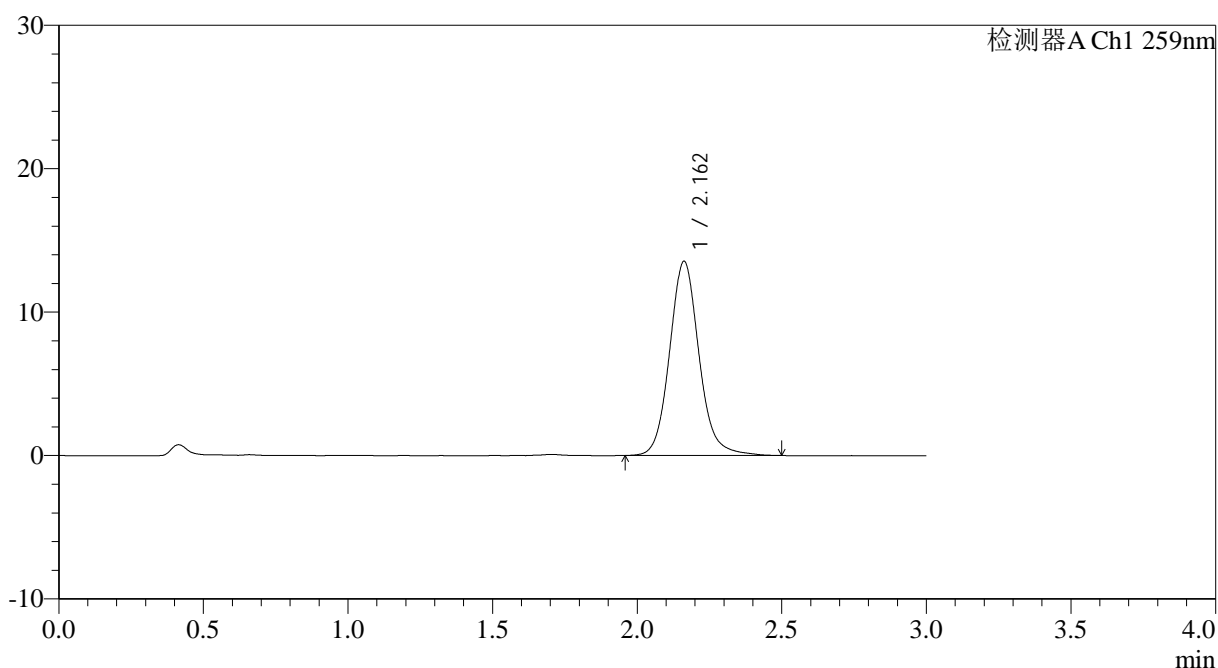
HJE-4126

<样品信息>

色谱柱 : XB-C18(50*4.6mm,5μm) 流速: 1.5ml/min
 柱温 : 35°C 波长: 259nm
 数据文件名: RC\$HJE-4126 - 0-15/11-442-2 - zzp-25031801p-rcqx-pH6.8+0.16CTABjz-jf50z-60min-P3.lcd
 方法文件名: RC\$HJE-4126 - HJE-4126-RC-FX260.lcm
 批处理文件名: RC\$HJE-4126 - 20250321-RC-FX260.lcb
 样品瓶号: 1-25
 进样体积: 20 μl 版本号: 6.115
 进样时间: 2025/03/21 13:49:41 实验者: xiechaojun
 处理时间 (V2) : 2025/03/22 10:18:53 处理者: xiechaojun
 仪器型号: SHIMADZU LC-2050C(FX260)

<色谱图>

mV



<峰表>

检测器A Ch1 259nm

峰号	保留时间	面积	面积%	高度	理论塔板数(USP)	拖尾因子	分离度(USP)
1	2.162	96043	100.000	13539	2266	1.111	--
总计		96043	100.000	13539			

图45 玛巴洛沙韦干混悬剂溶出曲线测定HPLC图谱
 自制品-25031801批-pH6.8(内含0.16%CTAB)介质-桨法-50转-60min-片3
 供试品溶液-1



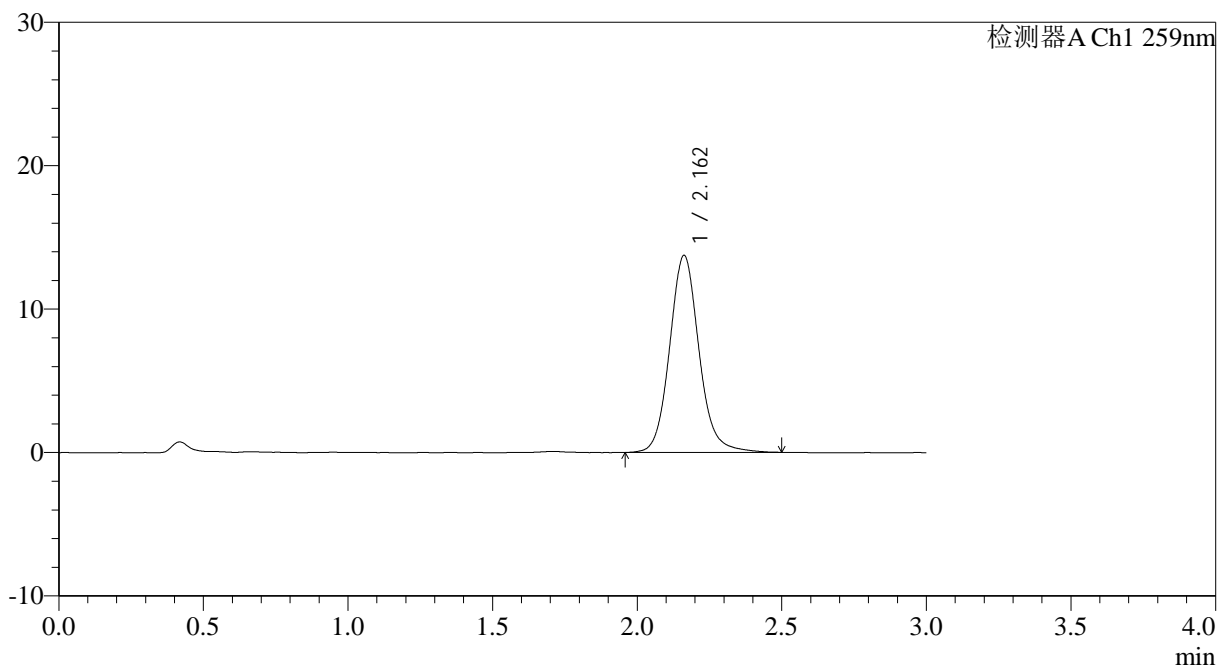
HJE-4126

<样品信息>

色谱柱 : XB-C18(50*4.6mm,5μm) 流速: 1.5ml/min
 柱温 : 35°C 波长: 259nm
 数据文件名: RC\$HJE-4126 - 0-15/11-443-2 - zzp-25031801p-rcqx-pH6.8+0.16CTABjz-jf50z-60min-P4.lcd
 方法文件名: RC\$HJE-4126 - HJE-4126-RC-FX260.lcm
 批处理文件名: RC\$HJE-4126 - 20250321-RC-FX260.lcb
 样品瓶号: 1-34
 进样体积: 20 μl 版本号: 6.115
 进样时间: 2025/03/21 13:53:04 实验者: xiechaojun
 处理时间 (V2) : 2025/03/22 10:18:56 处理者: xiechaojun
 仪器型号: SHIMADZU LC-2050C(FX260)

<色谱图>

mV



<峰表>

检测器A Ch1 259nm

峰号	保留时间	面积	面积%	高度	理论塔板数(USP)	拖尾因子	分离度(USP)
1	2.162	97151	100.000	13731	2284	1.109	--
总计		97151	100.000	13731			

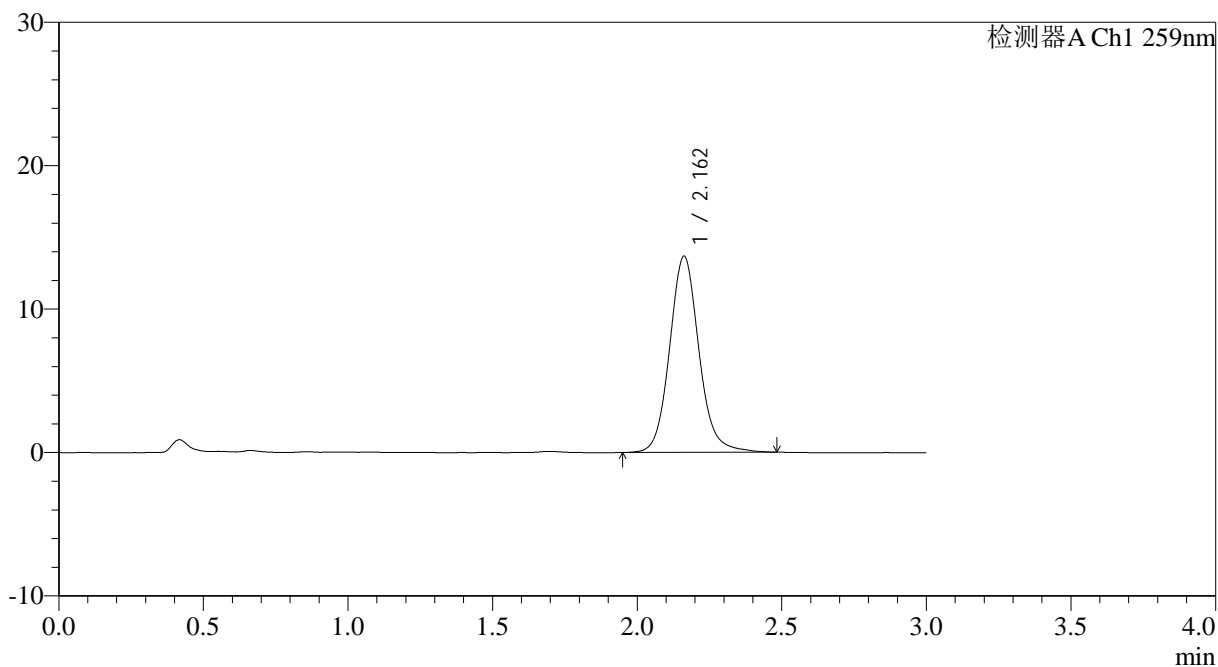
图46 玛巴洛沙韦干混悬剂溶出曲线测定HPLC图谱
 自制品-25031801批-pH6.8(内含0.16%CTAB)介质-桨法-50转-60min-片4
 供试品溶液-1

<样品信息>

色谱柱 : XB-C18(50*4.6mm,5 μ m) 流速: 1.5ml/min
 柱温 : 35 $^{\circ}$ C 波长: 259nm
 数据文件名: RC\$HJE-4126 - 0-15/11-444-2 - zzp-25031801p-rcqx-pH6.8+0.16CTABjz-jf50z-60min-P5.lcd
 方法文件名: RC\$HJE-4126 - HJE-4126-RC-FX260.lcm
 批处理文件名: RC\$HJE-4126 - 20250321-RC-FX260.lcb
 样品瓶号: 1-43
 进样体积: 20 μ l 版本号: 6.115
 进样时间: 2025/03/21 13:56:27 实验者: xiechaojun
 处理时间 (V2) : 2025/03/22 10:18:59 处理者: xiechaojun
 仪器型号: SHIMADZU LC-2050C(FX260)

<色谱图>

mV



<峰表>

检测器A Ch1 259nm

峰号	保留时间	面积	面积%	高度	理论塔板数(USP)	拖尾因子	分离度(USP)
1	2.162	96493	100.000	13673	2284	1.105	--
总计		96493	100.000	13673			

图47 玛巴洛沙韦干混悬剂溶出曲线测定HPLC图谱
 自制品-25031801批-pH6.8(内含0.16%CTAB)介质-桨法-50转-60min-片5
 供试品溶液-1



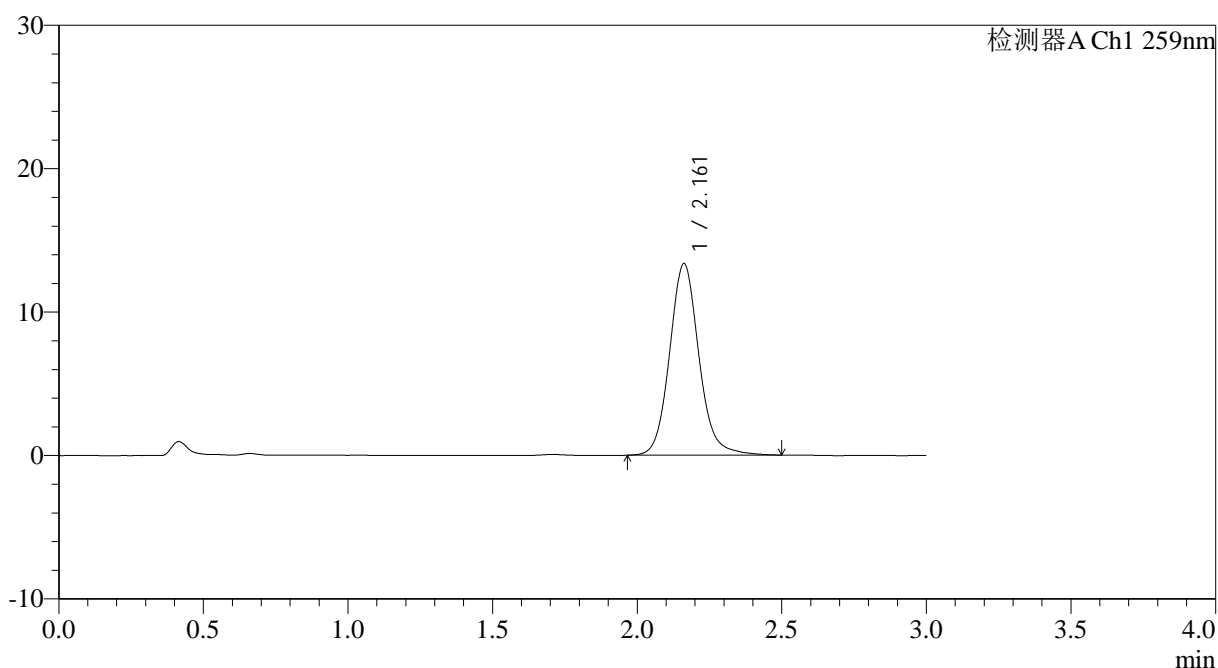
HJE-4126

<样品信息>

色谱柱 : XB-C18(50*4.6mm,5μm) 流速: 1.5ml/min
 柱温 : 35°C 波长: 259nm
 数据文件名: RC\$HJE-4126 - 0-15/11-445-2 - zzp-25031801p-rcqx-pH6.8+0.16CTABjz-jf50z-60min-P6.lcd
 方法文件名: RC\$HJE-4126 - HJE-4126-RC-FX260.lcm
 批处理文件名: RC\$HJE-4126 - 20250321-RC-FX260.lcb
 样品瓶号: 1-52
 进样体积: 20 μl 版本号: 6.115
 进样时间: 2025/03/21 13:59:51 实验者: xiechaojun
 处理时间 (V2) : 2025/03/22 10:19:02 处理者: xiechaojun
 仪器型号: SHIMADZU LC-2050C(FX260)

<色谱图>

mV



<峰表>

检测器A Ch1 259nm

峰号	保留时间	面积	面积%	高度	理论塔板数(USP)	拖尾因子	分离度(USP)
1	2.161	94231	100.000	13353	2287	1.109	--
总计		94231	100.000	13353			

图48 玛巴洛沙韦干混悬剂溶出曲线测定HPLC图谱
 自制品-25031801批-pH6.8(内含0.16%CTAB)介质-桨法-50转-60min-片6
 供试品溶液-1



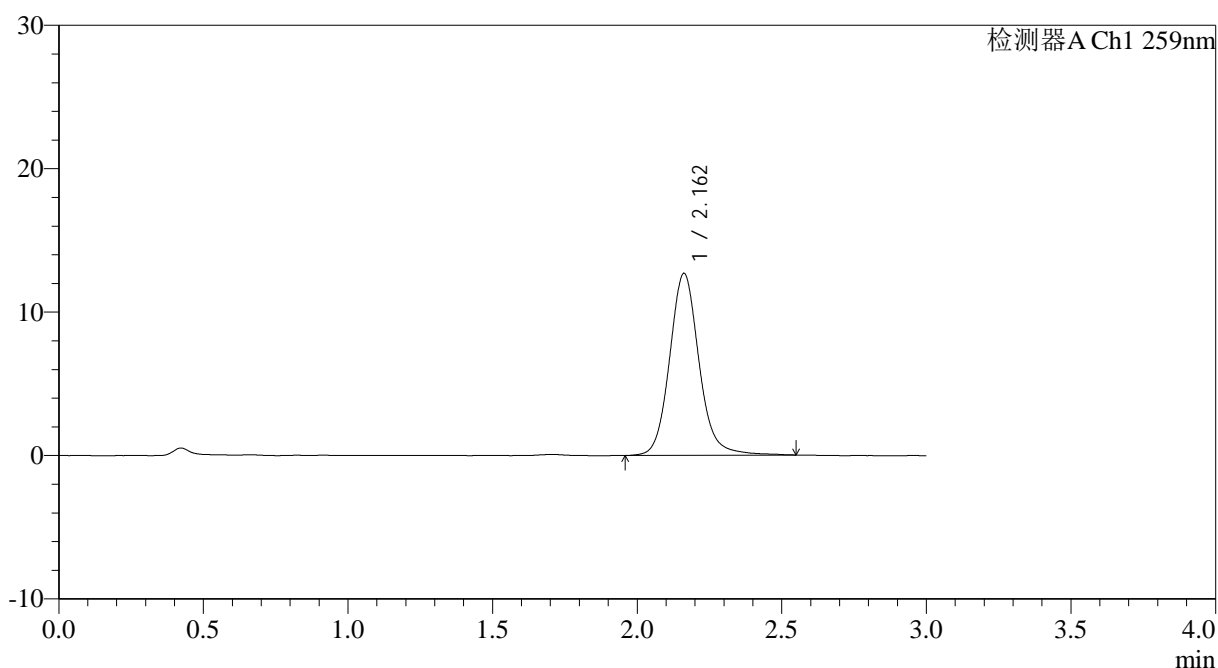
HJE-4126

<样品信息>

色谱柱 : XB-C18(50*4.6mm,5μm) 流速: 1.5ml/min
 柱温 : 35°C 波长: 259nm
 数据文件名: RC\$HJE-4126 - 0-15/11-446-2 - zzp-25031801p-rcqx-pH6.8+0.16CTABjz-jf50z-jxzs-P1.lcd
 方法文件名: RC\$HJE-4126 - HJE-4126-RC-FX260.lcm
 批处理文件名: RC\$HJE-4126 - 20250321-RC-FX260.lcb
 样品瓶号: 1-8
 进样体积: 20 μl 版本号: 6.115
 进样时间: 2025/03/21 14:03:15 实验者: xiechaojun
 处理时间 (V2): 2025/03/22 10:19:05 处理者: xiechaojun
 仪器型号: SHIMADZU LC-2050C(FX260)

<色谱图>

mV



<峰表>

检测器A Ch1 259nm

峰号	保留时间	面积	面积%	高度	理论塔板数(USP)	拖尾因子	分离度(USP)
1	2.162	90021	100.000	12685	2290	1.114	--
总计		90021	100.000	12685			

图49 玛巴洛沙韦干混悬剂溶出曲线测定HPLC图谱
 自制品-25031801批-pH6.8(内含0.16%CTAB)介质-桨法-50转-极限转速-片1
 供试品溶液-1



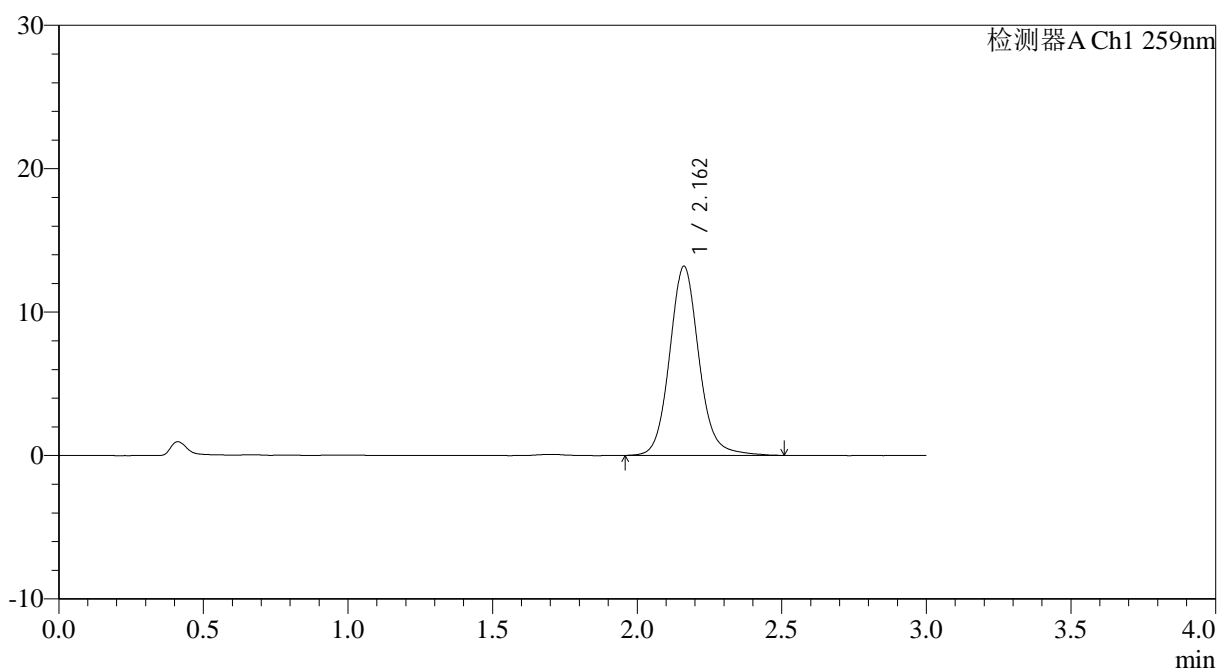
HJE-4126

<样品信息>

色谱柱 : XB-C18(50*4.6mm,5μm) 流速: 1.5ml/min
 柱温 : 35°C 波长: 259nm
 数据文件名: RC\$HJE-4126 - 0-15/11-447-2 - zzp-25031801p-rcqx-pH6.8+0.16CTABjz-jf50z-jxzs-P2.lcd
 方法文件名: RC\$HJE-4126 - HJE-4126-RC-FX260.lcm
 批处理文件名: RC\$HJE-4126 - 20250321-RC-FX260.lcb
 样品瓶号: 1-17
 进样体积: 20 μl 版本号: 6.115
 进样时间: 2025/03/21 14:06:39 实验者: xiechaojun
 处理时间 (V2) : 2025/03/22 10:19:09 处理者: xiechaojun
 仪器型号: SHIMADZU LC-2050C(FX260)

<色谱图>

mV



<峰表>

检测器A Ch1 259nm

峰号	保留时间	面积	面积%	高度	理论塔板数(USP)	拖尾因子	分离度(USP)
1	2.162	93214	100.000	13180	2287	1.108	--
总计		93214	100.000	13180			

图50 玛巴洛沙韦干混悬剂溶出曲线测定HPLC图谱
 自制品-25031801批-pH6.8(内含0.16%CTAB)介质-桨法-50转-极限转速-片2
 供试品溶液-1



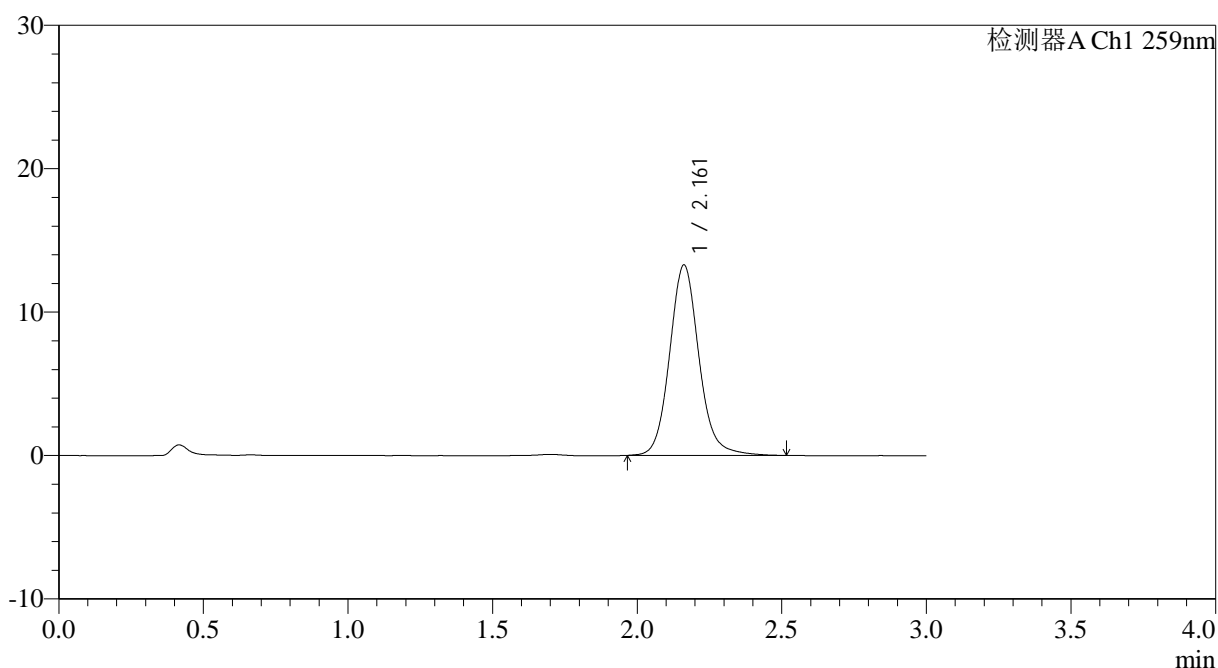
HJE-4126

<样品信息>

色谱柱 : XB-C18(50*4.6mm,5μm) 流速: 1.5ml/min
 柱温 : 35°C 波长: 259nm
 数据文件名: RC\$HJE-4126 - 0-15/11-448-2 - zzp-25031801p-rcqx-pH6.8+0.16CTABjz-jf50z-jxzs-P3.lcd
 方法文件名: RC\$HJE-4126 - HJE-4126-RC-FX260.lcm
 批处理文件名: RC\$HJE-4126 - 20250321-RC-FX260.lcb
 样品瓶号: 1-26
 进样体积: 20 μl 版本号: 6.115
 进样时间: 2025/03/21 14:10:03 实验者: xiechaojun
 处理时间 (V2) : 2025/03/22 10:19:12 处理者: xiechaojun
 仪器型号: SHIMADZU LC-2050C(FX260)

<色谱图>

mV



<峰表>

检测器A Ch1 259nm

峰号	保留时间	面积	面积%	高度	理论塔板数(USP)	拖尾因子	分离度(USP)
1	2.161	93811	100.000	13273	2290	1.113	--
总计		93811	100.000	13273			

图51 玛巴洛沙韦干混悬剂溶出曲线测定HPLC图谱
 自制品-25031801批-pH6.8(内含0.16%CTAB)介质-桨法-50转-极限转速-片3
 供试品溶液-1



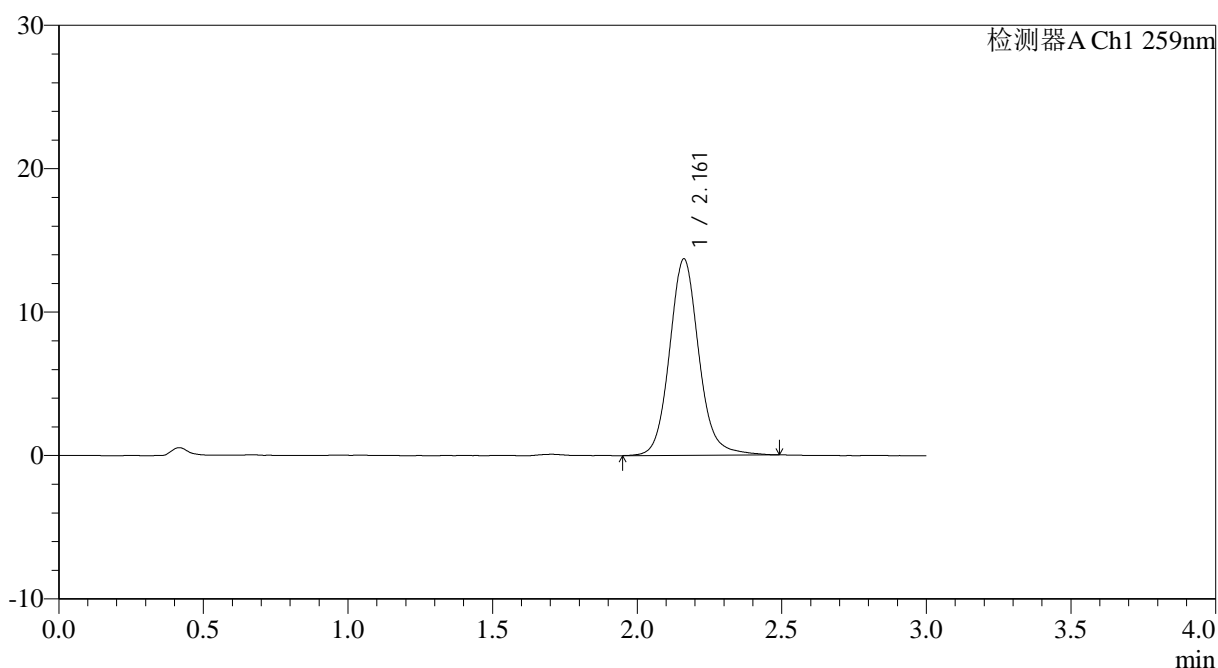
HJE-4126

<样品信息>

色谱柱 : XB-C18(50*4.6mm,5μm) 流速: 1.5ml/min
 柱温 : 35°C 波长: 259nm
 数据文件名: RC\$HJE-4126 - 0-15/11-449-2 - zzp-25031801p-rcqx-pH6.8+0.16CTABjz-jf50z-jxzs-P4.lcd
 方法文件名: RC\$HJE-4126 - HJE-4126-RC-FX260.lcm
 批处理文件名: RC\$HJE-4126 - 20250321-RC-FX260.lcb
 样品瓶号: 1-35
 进样体积: 20 μl 版本号: 6.115
 进样时间: 2025/03/21 14:13:27 实验者: xiechaojun
 处理时间 (V2): 2025/03/22 10:19:15 处理者: xiechaojun
 仪器型号: SHIMADZU LC-2050C(FX260)

<色谱图>

mV



<峰表>

检测器A Ch1 259nm

峰号	保留时间	面积	面积%	高度	理论塔板数(USP)	拖尾因子	分离度(USP)
1	2.161	96643	100.000	13688	2298	1.109	--
总计		96643	100.000	13688			

图52 玛巴洛沙韦干混悬剂溶出曲线测定HPLC图谱
 自制品-25031801批-pH6.8(内含0.16%CTAB)介质-桨法-50转-极限转速-片4
 供试品溶液-1



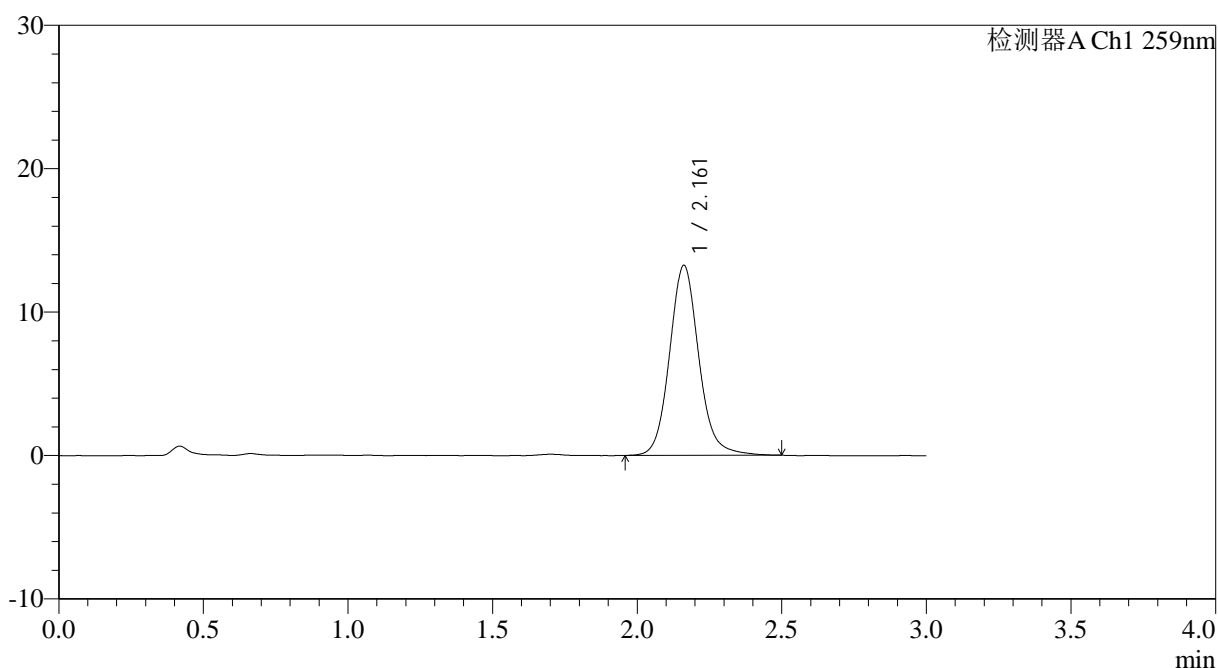
HJE-4126

<样品信息>

色谱柱 : XB-C18(50*4.6mm,5 μ m) 流速: 1.5ml/min
 柱温 : 35 $^{\circ}$ C 波长: 259nm
 数据文件名: RC\$HJE-4126 - 0-15/11-450-2 - zzp-25031801p-rcqx-pH6.8+0.16CTABjz-jf50z-jxzs-P5.lcd
 方法文件名: RC\$HJE-4126 - HJE-4126-RC-FX260.lcm
 批处理文件名: RC\$HJE-4126 - 20250321-RC-FX260.lcb
 样品瓶号: 1-44
 进样体积: 20 μ l 版本号: 6.115
 进样时间: 2025/03/21 14:16:51 实验者: xiechaojun
 处理时间 (V2) : 2025/03/22 10:19:18 处理者: xiechaojun
 仪器型号: SHIMADZU LC-2050C(FX260)

<色谱图>

mV



<峰表>

检测器A Ch1 259nm

峰号	保留时间	面积	面积%	高度	理论塔板数(USP)	拖尾因子	分离度(USP)
1	2.161	93316	100.000	13237	2293	1.109	--
总计		93316	100.000	13237			

图53 玛巴洛沙韦干混悬剂溶出曲线测定HPLC图谱
 自制品-25031801批-pH6.8(内含0.16%CTAB)介质-桨法-50转-极限转速-片5
 供试品溶液-1



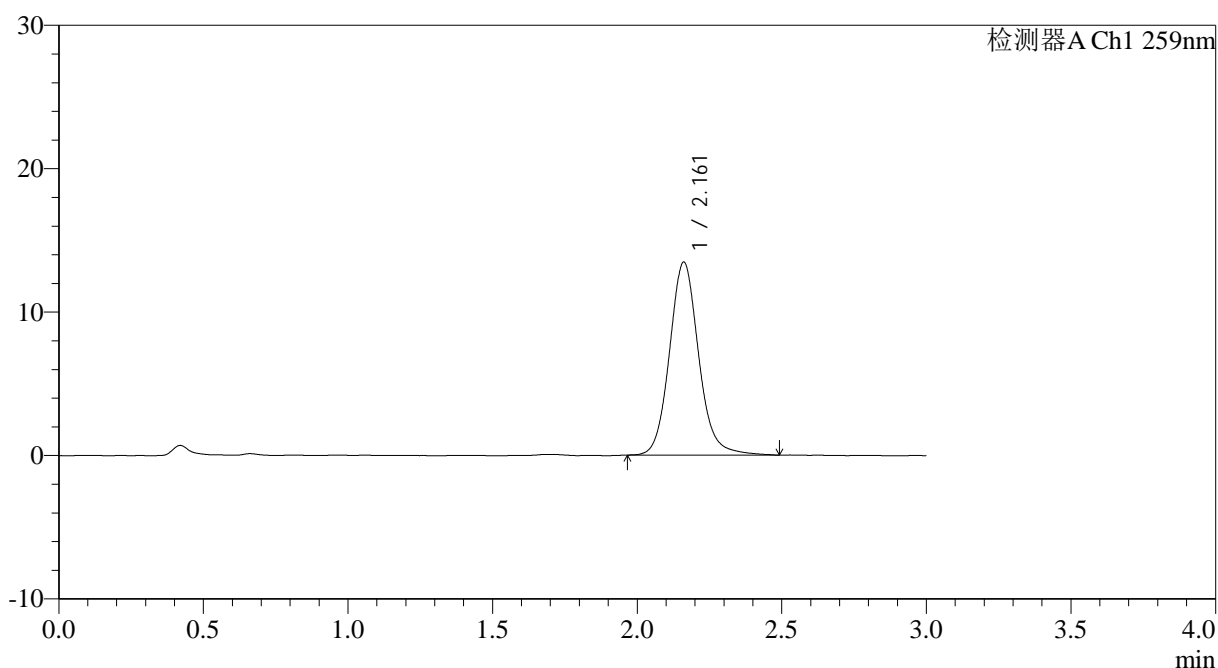
HJE-4126

<样品信息>

色谱柱 : XB-C18(50*4.6mm,5μm) 流速: 1.5ml/min
 柱温 : 35°C 波长: 259nm
 数据文件名: RC\$HJE-4126 - 0-15/11-451-2 - zzp-25031801p-rcqx-pH6.8+0.16CTABjz-jf50z-jxzs-P6.lcd
 方法文件名: RC\$HJE-4126 - HJE-4126-RC-FX260.lcm
 批处理文件名: RC\$HJE-4126 - 20250321-RC-FX260.lcb
 样品瓶号: 1-53
 进样体积: 20 μl 版本号: 6.115
 进样时间: 2025/03/21 14:20:14 实验者: xiechaojun
 处理时间 (V2): 2025/03/22 10:19:21 处理者: xiechaojun
 仪器型号: SHIMADZU LC-2050C(FX260)

<色谱图>

mV



<峰表>

检测器A Ch1 259nm

峰号	保留时间	面积	面积%	高度	理论塔板数(USP)	拖尾因子	分离度(USP)
1	2.161	94352	100.000	13436	2314	1.112	--
总计		94352	100.000	13436			

图54 玛巴洛沙韦干混悬剂溶出曲线测定HPLC图谱
 自制品-25031801批-pH6.8(内含0.16%CTAB)介质-桨法-50转-极限转速-片6
 供试品溶液-1



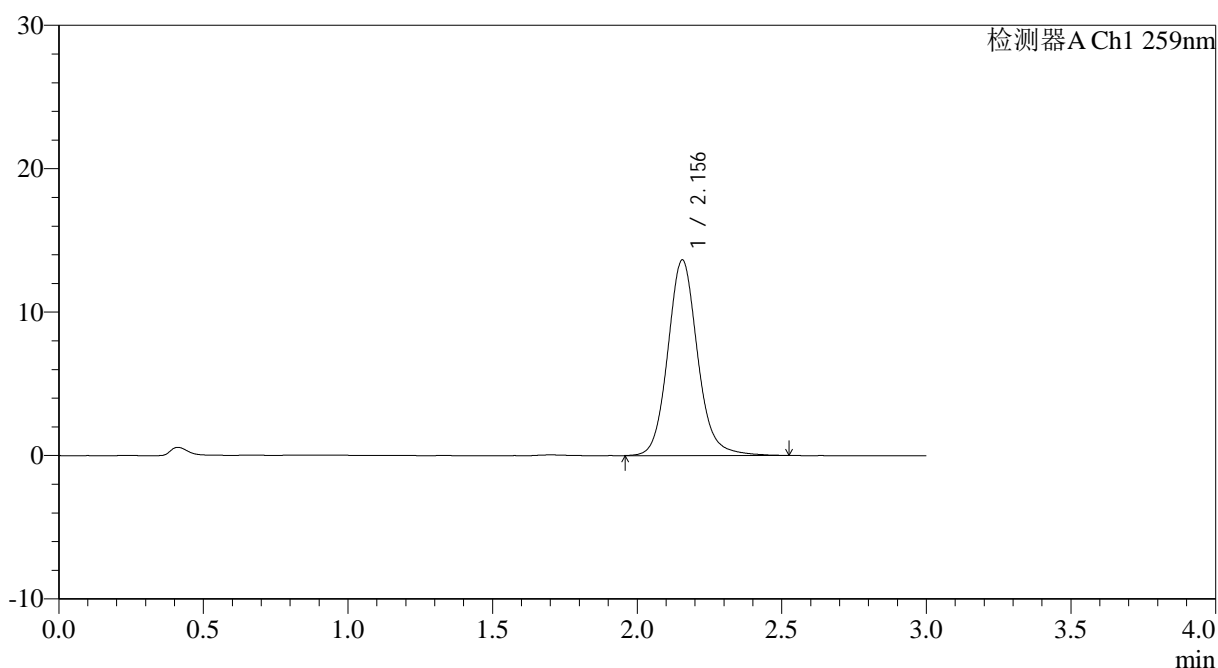
HJE-4126

<样品信息>

色谱柱 : XB-C18(50*4.6mm,5 μ m) 流速: 1.5ml/min
 柱温 : 35 $^{\circ}$ C 波长: 259nm
 数据文件名: RC\$HJE-4126 - 0-15/11-452-2 - zzp-25031801p-rcqx-pH6.8+0.16CTABjz-jf50z-dz2-1.lcd
 方法文件名: RC\$HJE-4126 - HJE-4126-RC-FX260.lcm
 批处理文件名: RC\$HJE-4126 - 20250321-RC-FX260.lcb
 样品瓶号: 1-27
 进样体积: 20 μ l 版本号: 6.115
 进样时间: 2025/03/21 14:23:38 实验者: xiechaojun
 处理时间 (V2) : 2025/03/22 10:19:24 处理者: xiechaojun
 仪器型号: SHIMADZU LC-2050C(FX260)

<色谱图>

mV



<峰表>

检测器A Ch1 259nm

峰号	保留时间	面积	面积%	高度	理论塔板数(USP)	拖尾因子	分离度(USP)
1	2.156	97761	100.000	13646	2218	1.118	--
总计		97761	100.000	13646			

图55 玛巴洛沙韦干混悬剂溶出曲线测定HPLC图谱
 自制品-25031801批-pH6.8(内含0.16%CTAB)介质-桨法-50转
 对照品溶液-2-1



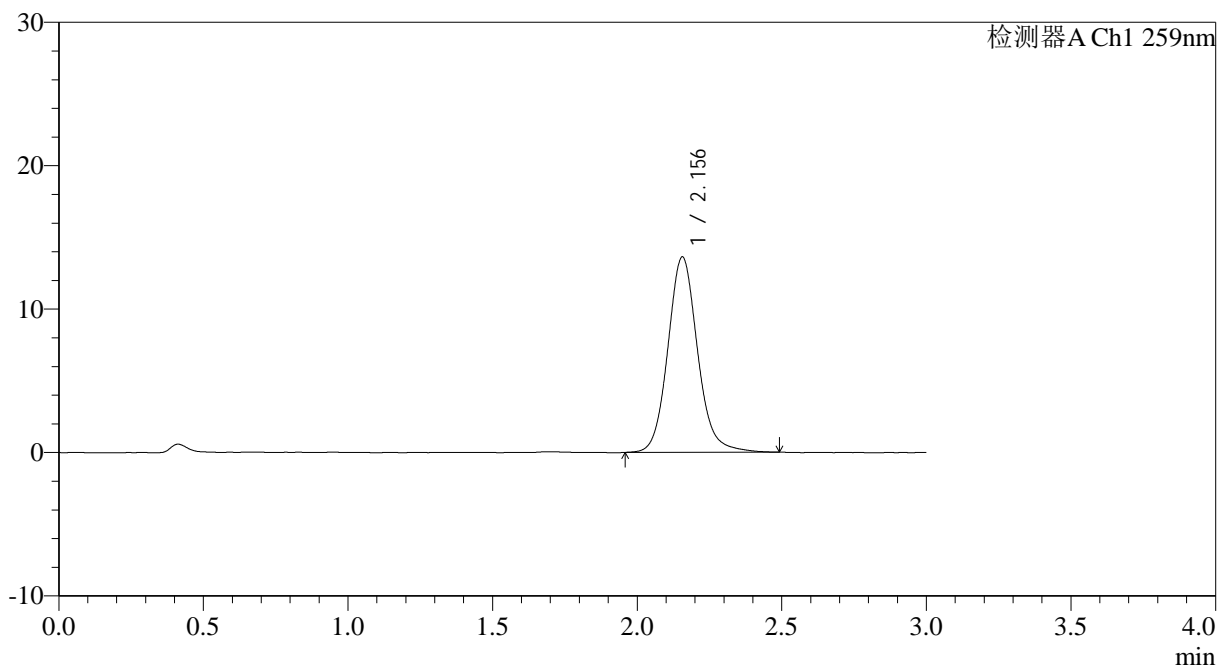
HJE-4126

<样品信息>

色谱柱 : XB-C18(50*4.6mm,5 μ m) 流速: 1.5ml/min
 柱温 : 35 $^{\circ}$ C 波长: 259nm
 数据文件名: RC\$HJE-4126 - 0-15/11-453-2 - zzp-25031801p-rcqx-pH6.8+0.16CTABjz-jf50z-dz2-2.lcd
 方法文件名: RC\$HJE-4126 - HJE-4126-RC-FX260.lcm
 批处理文件名: RC\$HJE-4126 - 20250321-RC-FX260.lcb
 样品瓶号: 1-27
 进样体积: 20 μ l 版本号: 6.115
 进样时间: 2025/03/21 14:27:01 实验者: xiechaojun
 处理时间 (V2) : 2025/03/22 10:19:27 处理者: xiechaojun
 仪器型号: SHIMADZU LC-2050C(FX260)

<色谱图>

mV



<峰表>

检测器A Ch1 259nm

峰号	保留时间	面积	面积%	高度	理论塔板数(USP)	拖尾因子	分离度(USP)
1	2.156	97355	100.000	13625	2218	1.113	--
总计		97355	100.000	13625			

图56 玛巴洛沙韦干混悬剂溶出曲线测定HPLC图谱
 自制品-25031801批-pH6.8(内含0.16%CTAB)介质-桨法-50转
 对照品溶液-2-2