



玛巴洛沙韦干混悬剂项目信息

介质体积(ml)	900	取样体积(ml)	5	补液体积(ml)	5
对照品批号	DQTL-4125-250109	对照品来源	自制	对照品使用方法	直接使用
对照品含量(%)	99.77	对照品水分(%)	0	对照品稀释倍数	2500
标示量(mg)	40	供试品稀释倍数	10	系数	1

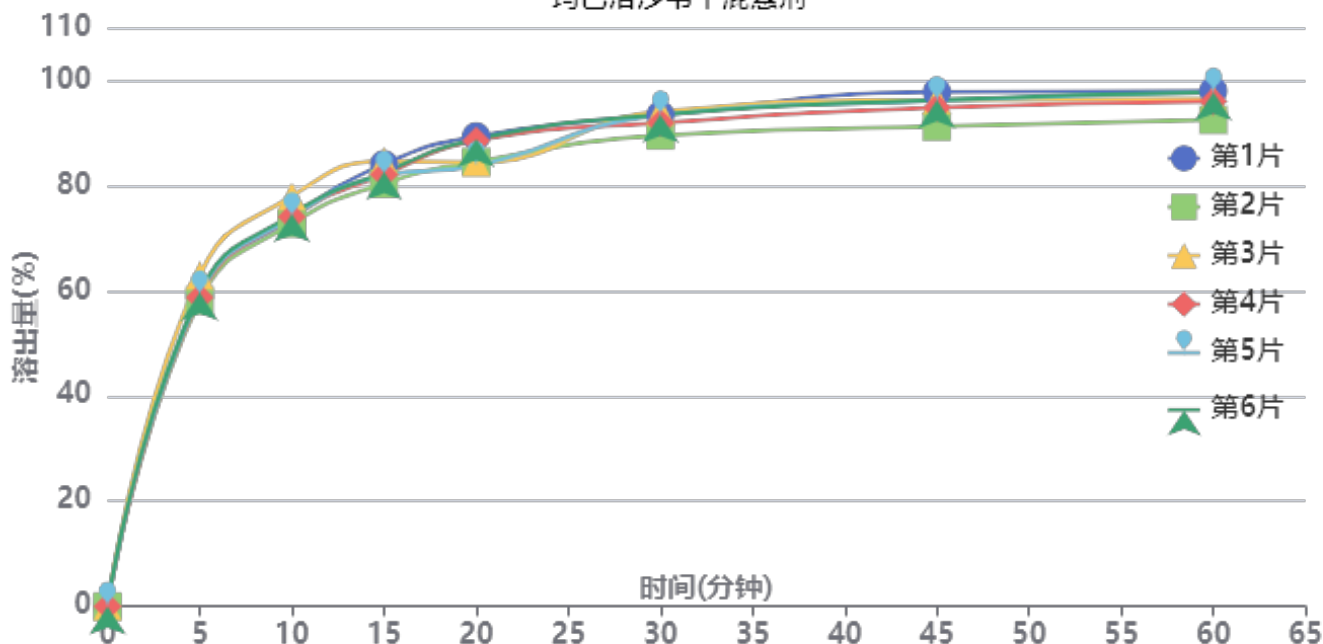
对照品溶液

序号	称样量(mg)	A <sub>1</sub>	A <sub>2</sub>	A <sub>3</sub>	A <sub>4</sub>	A <sub>5</sub>	A <sub>平均</sub>	RSD%
1	11.17	97160	97115	96911	97407	96734	97065	0.27
2	11.21	96681	97135				96908	0.34

单位质量响应值		RSD%	判断
8689.79	8644.78	0.37	数据可信

溶出曲线测定

玛巴洛沙韦干混悬剂



操作者: 谢超君

日期: 2025-03-24

复核者:

未审阅版本



供试品溶液-25031801批-pH6.8(内含0.16%CTAB)

时间(分钟)	样品	A <sub>1</sub>	A <sub>2</sub>	A <sub>平均</sub>	溶出量(%)	平均(%)	RSD%	累计溶出量(%)	平均(%)	RSD%
5min	1	57199	-	57199	59.258	59.63	2.81	59.26	59.63	2.81
	2	56107	-	56107	58.127			58.13		
	3	60696	-	60696	62.881			62.88		
	4	56678	-	56678	58.719			58.72		
	5	57094	-	57094	59.150			59.15		
	6	57555	-	57555	59.627			59.63		
10min	1	70945	-	70945	73.499	74.18	2.40	73.83	74.52	2.40
	2	69910	-	69910	72.427			72.75		
	3	74909	-	74909	77.606			77.96		
	4	71133	-	71133	73.694			74.02		
	5	71109	-	71109	73.669			74.00		
	6	71623	-	71623	74.202			74.53		
15min	1	80396	-	80396	83.291	81.82	1.87	84.03	82.56	1.87
	2	76847	-	76847	79.614			80.34		
	3	80890	-	80890	83.803			84.58		
	4	78498	-	78498	81.324			82.06		
	5	78299	-	78299	81.118			81.86		
	6	78939	-	78939	81.781			82.52		
20min	1	85088	-	85088	88.152	85.33	3.05	89.35	86.53	3.00
	2	80414	-	80414	83.309			84.48		
	3	80235	-	80235	83.124			84.37		
	4	84260	-	84260	87.294			88.48		
	5	79654	-	79654	82.522			83.71		
	6	84535	-	84535	87.579			88.78		
30min	1	88524	-	88524	91.711	90.93	1.84	93.40	92.60	1.83
	2	84797	-	84797	87.850			89.48		
	3	89149	-	89149	92.359			94.07		
	4	87080	-	87080	90.215			91.89		
	5	88510	-	88510	91.697			93.34		
	6	88578	-	88578	91.767			93.45		
45min	1	92263	-	92263	95.585	93.22	2.41	97.78	95.40	2.38
	2	85974	-	85974	89.070			91.19		
	3	90781	-	90781	94.050			96.27		
	4	89410	-	89410	92.629			94.80		
	5	90666	-	90666	93.931			96.09		
	6	90792	-	90792	94.061			96.26		
60min	1	91939	-	91939	95.249	93.68	2.18	97.98	96.38	2.16
	2	86717	-	86717	89.839			92.45		
	3	90459	-	90459	93.716			96.46		
	4	90045	-	90045	93.287			95.98		
	5	91710	-	91710	95.012			97.69		
	6	91681	-	91681	94.982			97.70		
极限	1	91290	-	91290	94.577	94.15	1.50	97.84	97.37	1.50
	2	88279	-	88279	91.458			94.57		
	3	90901	-	90901	94.174			97.44		
	4	91765	-	91765	95.069			98.28		
	5	90937	-	90937	94.211			97.42		
	6	92103	-	92103	95.419			98.66		



操作者: 谢超君

日期: 2025-03-24

复核者:

未审阅版本



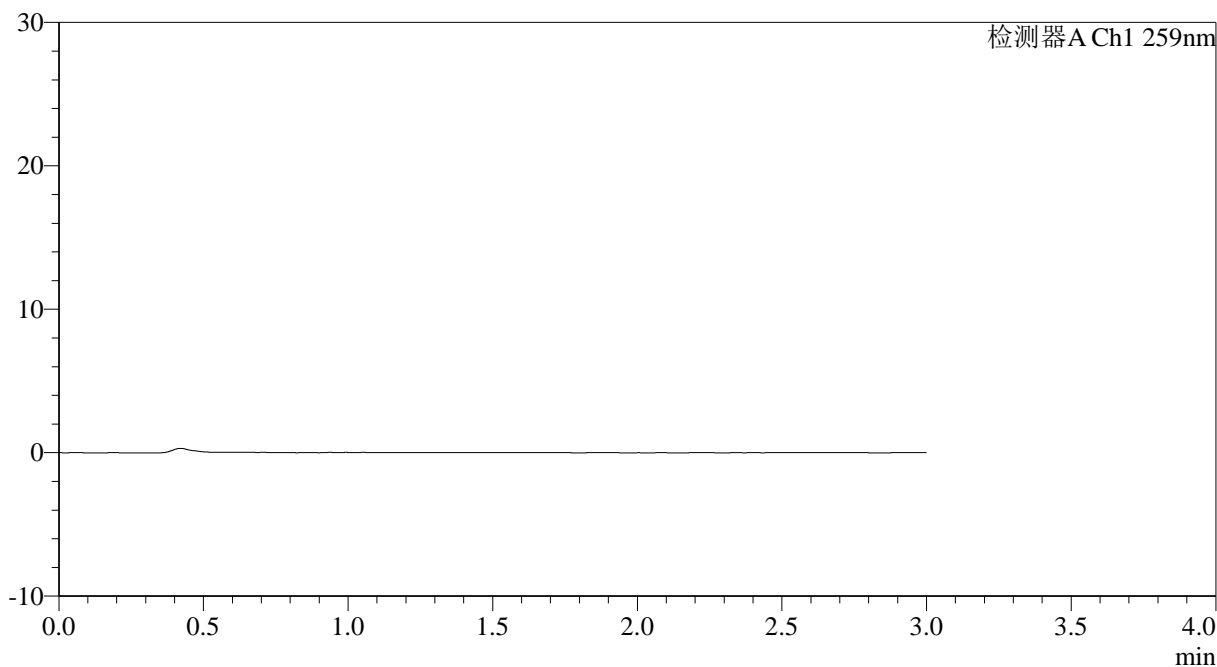
# HJE-4126

## <样品信息>

色谱柱 : XB-C18(50\*4.6mm,5μm)                      流速: 1.5ml/min  
 柱温 : 35°C    波长: 259nm  
 数据文件名: RC\$HJE-4126 - 0-16/11-454-2 - zzp-25031801p-rcqx-pH6.8+0.16CTABjz-jf25z-rj.lcd  
 方法文件名: RC\$HJE-4126 - HJE-4126-RC-FX260.lcm  
 批处理文件名: RC\$HJE-4126 - 20250321-RC-FX260.lcb  
 样品瓶号: 2-9  
 进样体积: 20 μl    版本号: 6.115  
 进样时间: 2025/03/21 14:30:26                              实验者: xiechaojun  
 处理时间 (V2): 2025/03/22 10:21:48                      处理者: xiechaojun  
 仪器型号: SHIMADZU LC-2050C(FX260)

## <色谱图>

mV



## <峰表>

检测器A Ch1 259nm

峰号	保留时间	面积	面积%	高度	理论塔板数(USP)	拖尾因子	分离度(USP)
总计							

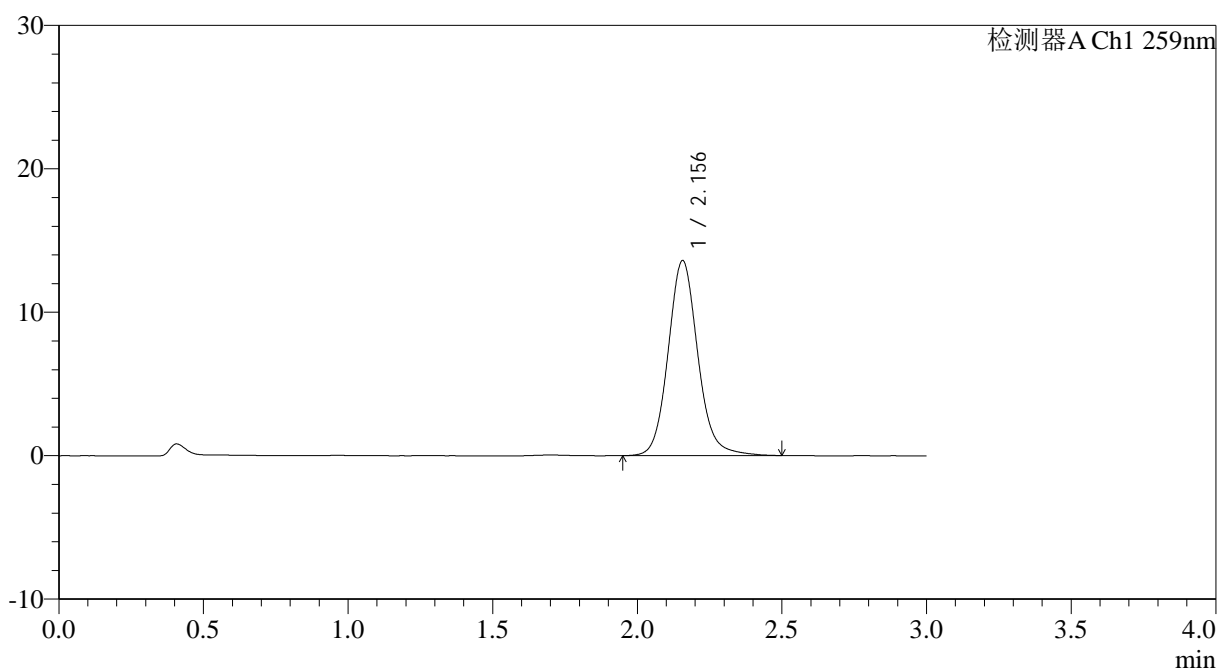
图1 玛巴洛沙韦干混悬剂溶出曲线测定HPLC图谱  
 自制品-25031801批-pH6.8(内含0.16%CTAB)介质-桨法-25转  
 溶剂

## &lt;样品信息&gt;

色谱柱 : XB-C18(50\*4.6mm,5 $\mu$ m) 流速: 1.5ml/min  
 柱温 : 35 $^{\circ}$ C 波长: 259nm  
 数据文件名: RC\$HJE-4126 - 0-16/11-455-2 - zzp-25031801p-rcqx-pH6.8+0.16CTABjz-jf25z-dz1-1.lcd  
 方法文件名: RC\$HJE-4126 - HJE-4126-RC-FX260.lcm  
 批处理文件名: RC\$HJE-4126 - 20250321-RC-FX260.lcb  
 样品瓶号: 2-18  
 进样体积: 20  $\mu$ l 版本号: 6.115  
 进样时间: 2025/03/21 14:33:51 实验者: xiechaojun  
 处理时间 (V2): 2025/03/22 10:21:52 处理者: xiechaojun  
 仪器型号: SHIMADZU LC-2050C(FX260)

## &lt;色谱图&gt;

mV



## &lt;峰表&gt;

检测器A Ch1 259nm

峰号	保留时间	面积	面积%	高度	理论塔板数(USP)	拖尾因子	分离度(USP)
1	2.156	97160	100.000	13604	2218	1.113	--
总计		97160	100.000	13604			

图2 玛巴洛沙韦干混悬剂溶出曲线测定HPLC图谱  
 自制品-25031801批-pH6.8(内含0.16%CTAB)介质-桨法-25转  
 对照品溶液-1-1



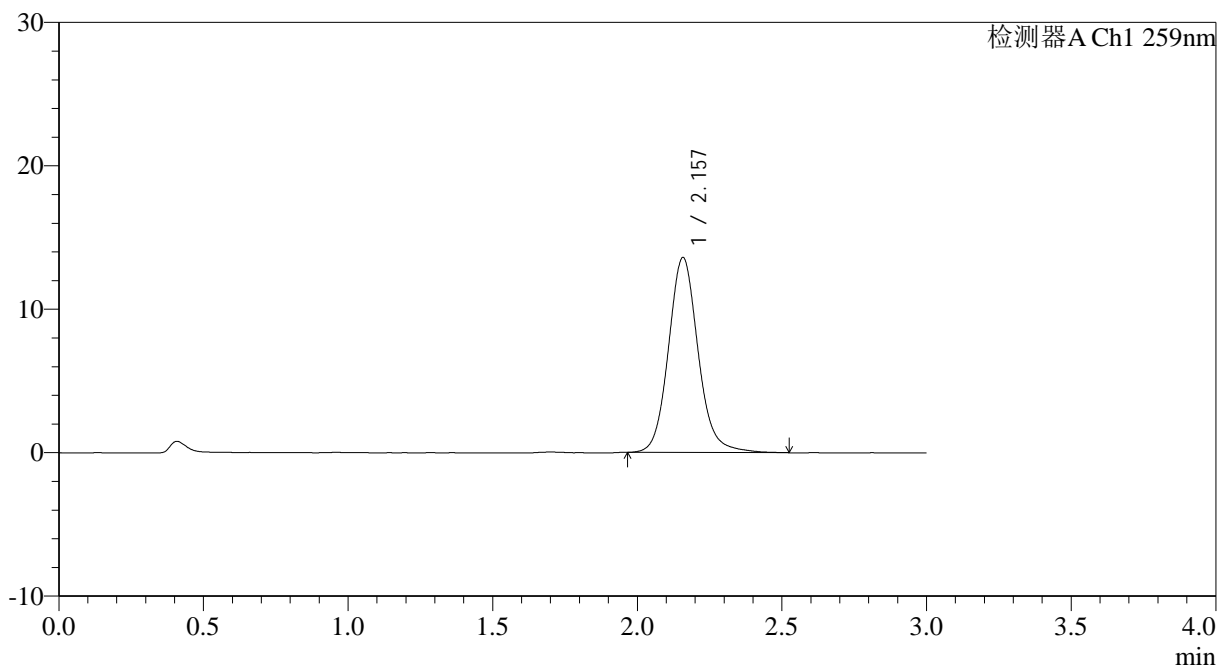
# HJE-4126

## <样品信息>

色谱柱 : XB-C18(50\*4.6mm,5 $\mu$ m)      流速: 1.5ml/min  
 柱温 : 35 $^{\circ}$ C      波长: 259nm  
 数据文件名: RC\$HJE-4126 - 0-16/11-456-2 - zzp-25031801p-rcqx-pH6.8+0.16CTABjz-jf25z-dz1-2.lcd  
 方法文件名: RC\$HJE-4126 - HJE-4126-RC-FX260.lcm  
 批处理文件名: RC\$HJE-4126 - 20250321-RC-FX260.lcb  
 样品瓶号: 2-18  
 进样体积: 20  $\mu$ l      版本号: 6.115  
 进样时间: 2025/03/21 14:37:16      实验者: xiechaojun  
 处理时间 (V2): 2025/03/22 10:21:56      处理者: xiechaojun  
 仪器型号: SHIMADZU LC-2050C(FX260)

## <色谱图>

mV



## <峰表>

检测器A Ch1 259nm

峰号	保留时间	面积	面积%	高度	理论塔板数(USP)	拖尾因子	分离度(USP)
1	2.157	97115	100.000	13581	2228	1.116	--
总计		97115	100.000	13581			

图3 玛巴洛沙韦干混悬剂溶出曲线测定HPLC图谱  
 自制品-25031801批-pH6.8(内含0.16%CTAB)介质-桨法-25转  
 对照品溶液-1-2



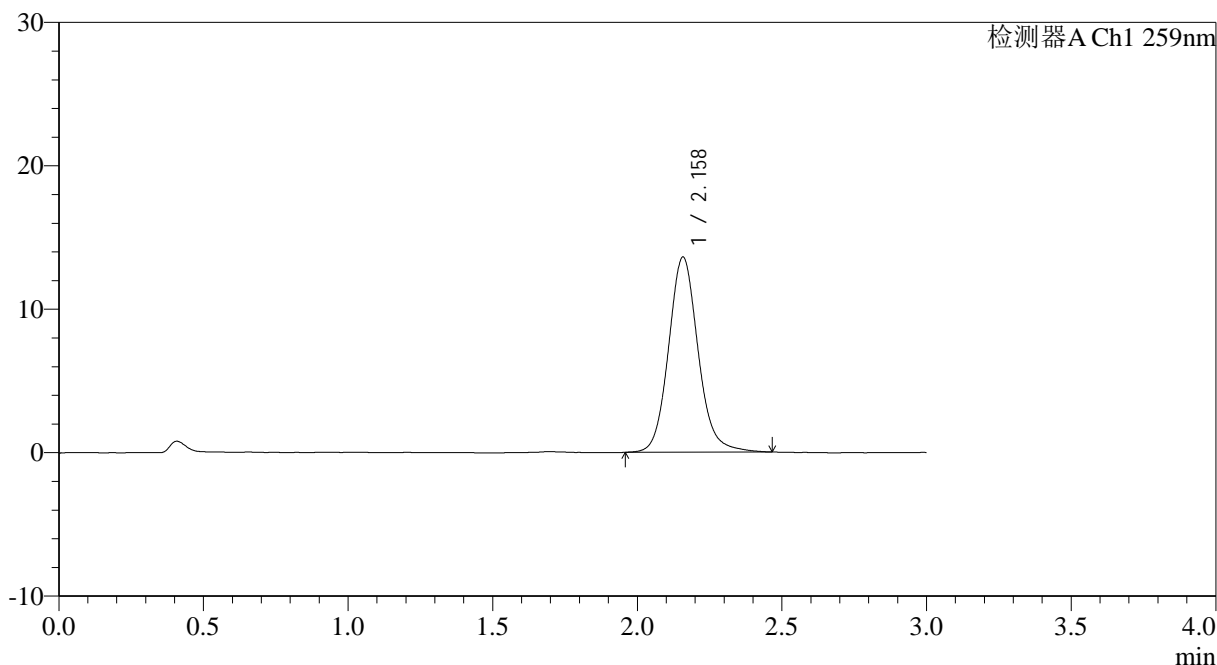
# HJE-4126

## <样品信息>

色谱柱 : XB-C18(50\*4.6mm,5μm)      流速: 1.5ml/min  
 柱温 : 35°C      波长: 259nm  
 数据文件名: RC\$HJE-4126 - 0-16/11-457-2 - zzp-25031801p-rcqx-pH6.8+0.16CTABjz-jf25z-dz1-3.lcd  
 方法文件名: RC\$HJE-4126 - HJE-4126-RC-FX260.lcm  
 批处理文件名: RC\$HJE-4126 - 20250321-RC-FX260.lcb  
 样品瓶号: 2-18  
 进样体积: 20 μl      版本号: 6.115  
 进样时间: 2025/03/21 14:40:41      实验者: xiechaojun  
 处理时间 (V2): 2025/03/22 10:21:59      处理者: xiechaojun  
 仪器型号: SHIMADZU LC-2050C(FX260)

## <色谱图>

mV



## <峰表>

检测器A Ch1 259nm

峰号	保留时间	面积	面积%	高度	理论塔板数(USP)	拖尾因子	分离度(USP)
1	2.158	96911	100.000	13596	2232	1.117	--
总计		96911	100.000	13596			

图4 玛巴洛沙韦干混悬剂溶出曲线测定HPLC图谱  
 自制品-25031801批-pH6.8(内含0.16%CTAB)介质-桨法-25转  
 对照品溶液-1-3



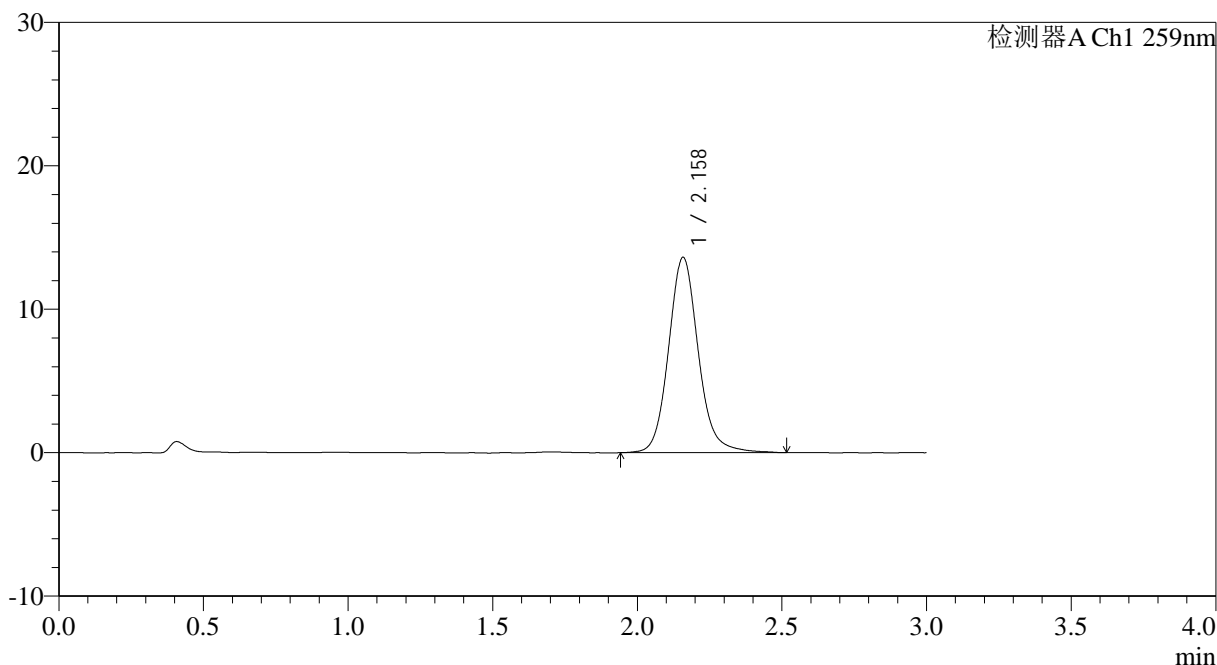
# HJE-4126

## <样品信息>

色谱柱 : XB-C18(50\*4.6mm,5 $\mu$ m)      流速: 1.5ml/min  
 柱温 : 35 $^{\circ}$ C      波长: 259nm  
 数据文件名: RC\$HJE-4126 - 0-16/11-458-2 - zzp-25031801p-rcqx-pH6.8+0.16CTABjz-jf25z-dz1-4.lcd  
 方法文件名: RC\$HJE-4126 - HJE-4126-RC-FX260.lcm  
 批处理文件名: RC\$HJE-4126 - 20250321-RC-FX260.lcb  
 样品瓶号: 2-18  
 进样体积: 20  $\mu$ l      版本号: 6.115  
 进样时间: 2025/03/21 14:44:06      实验者: xiechaojun  
 处理时间 (V2): 2025/03/22 10:22:02      处理者: xiechaojun  
 仪器型号: SHIMADZU LC-2050C(FX260)

## <色谱图>

mV



## <峰表>

检测器A Ch1 259nm

峰号	保留时间	面积	面积%	高度	理论塔板数(USP)	拖尾因子	分离度(USP)
1	2.158	97407	100.000	13598	2229	1.119	--
总计		97407	100.000	13598			

图5 玛巴洛沙韦干混悬剂溶出曲线测定HPLC图谱  
 自制品-25031801批-pH6.8(内含0.16%CTAB)介质-桨法-25转  
 对照品溶液-1-4



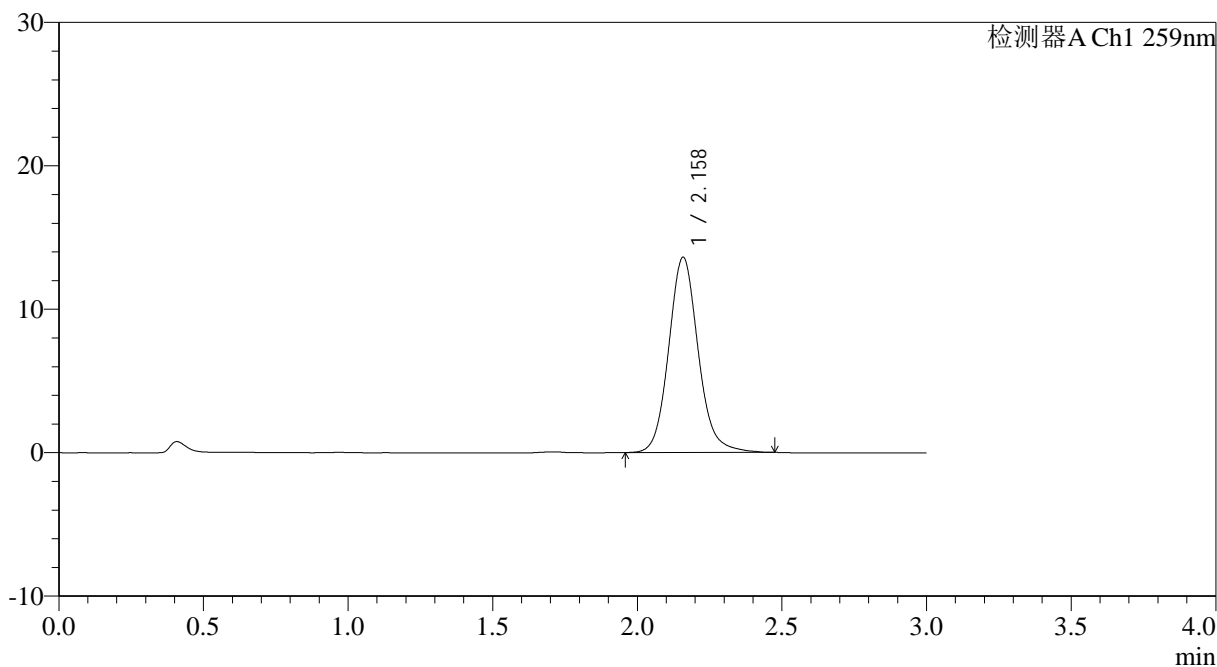
# HJE-4126

## <样品信息>

色谱柱 : XB-C18(50\*4.6mm,5 $\mu$ m)      流速: 1.5ml/min  
 柱温 : 35 $^{\circ}$ C      波长: 259nm  
 数据文件名: RC\$HJE-4126 - 0-16/11-459-2 - zzp-25031801p-rcqx-pH6.8+0.16CTABjz-jf25z-dz1-5.lcd  
 方法文件名: RC\$HJE-4126 - HJE-4126-RC-FX260.lcm  
 批处理文件名: RC\$HJE-4126 - 20250321-RC-FX260.lcb  
 样品瓶号: 2-18  
 进样体积: 20  $\mu$ l      版本号: 6.115  
 进样时间: 2025/03/21 14:47:31      实验者: xiechaojun  
 处理时间 (V2): 2025/03/22 10:22:06      处理者: xiechaojun  
 仪器型号: SHIMADZU LC-2050C(FX260)

## <色谱图>

mV



## <峰表>

检测器A Ch1 259nm

峰号	保留时间	面积	面积%	高度	理论塔板数(USP)	拖尾因子	分离度(USP)
1	2.158	96734	100.000	13595	2236	1.116	--
总计		96734	100.000	13595			

图6 玛巴洛沙韦干混悬剂溶出曲线测定HPLC图谱  
 自制品-25031801批-pH6.8(内含0.16%CTAB)介质-桨法-25转  
 对照品溶液-1-5



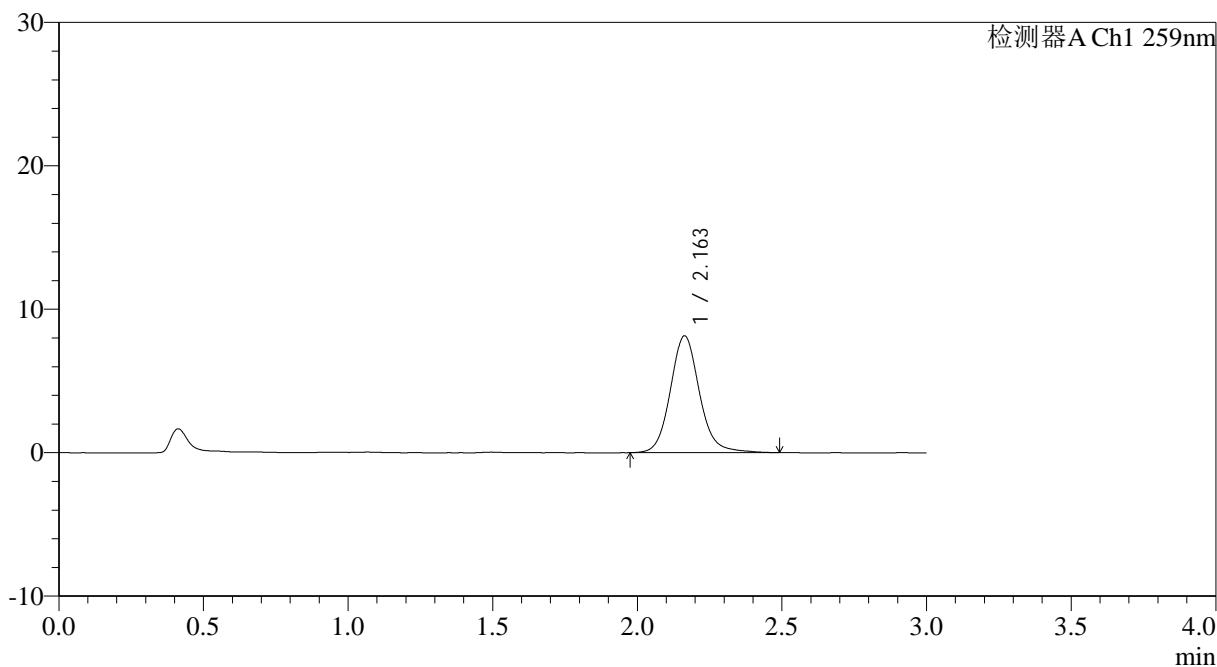
# HJE-4126

## <样品信息>

色谱柱 : XB-C18(50\*4.6mm,5 $\mu$ m)      流速: 1.5ml/min  
 柱温 : 35 $^{\circ}$ C      波长: 259nm  
 数据文件名: RC\$HJE-4126 - 0-16/11-460-2 - zzp-25031801p-rcqx-pH6.8+0.16CTABjz-jf25z-5min-P1.lcd  
 方法文件名: RC\$HJE-4126 - HJE-4126-RC-FX260.lcm  
 批处理文件名: RC\$HJE-4126 - 20250321-RC-FX260.lcb  
 样品瓶号: 2-1  
 进样体积: 20  $\mu$ l      版本号: 6.115  
 进样时间: 2025/03/21 14:50:55      实验者: xiechaojun  
 处理时间 (V2): 2025/03/22 10:22:09      处理者: xiechaojun  
 仪器型号: SHIMADZU LC-2050C(FX260)

## <色谱图>

mV



## <峰表>

检测器A Ch1 259nm

峰号	保留时间	面积	面积%	高度	理论塔板数(USP)	拖尾因子	分离度(USP)
1	2.163	57199	100.000	8152	2336	1.112	--
总计		57199	100.000	8152			

图7 玛巴洛沙韦干混悬剂溶出曲线测定HPLC图谱  
 自制品-25031801批-pH6.8(内含0.16%CTAB)介质-桨法-25转-5min-片1  
 供试品溶液-1



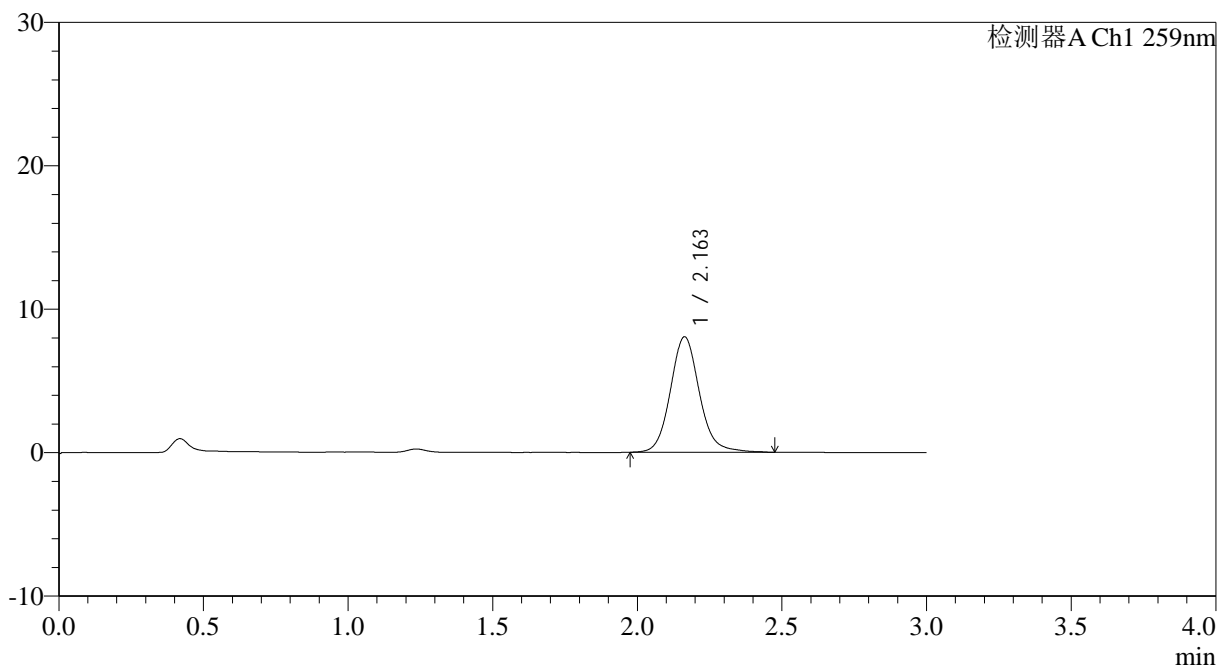
# HJE-4126

## <样品信息>

色谱柱 : XB-C18(50\*4.6mm,5 $\mu$ m)      流速: 1.5ml/min  
 柱温 : 35 $^{\circ}$ C      波长: 259nm  
 数据文件名: RC\$HJE-4126 - 0-16/11-461-2 - zzp-25031801p-rcqx-pH6.8+0.16CTABjz-jf25z-5min-P2.lcd  
 方法文件名: RC\$HJE-4126 - HJE-4126-RC-FX260.lcm  
 批处理文件名: RC\$HJE-4126 - 20250321-RC-FX260.lcb  
 样品瓶号: 2-10  
 进样体积: 20  $\mu$ l      版本号: 6.115  
 进样时间: 2025/03/21 14:54:19      实验者: xiechaojun  
 处理时间 (V2) : 2025/03/22 10:22:12      处理者: xiechaojun  
 仪器型号: SHIMADZU LC-2050C(FX260)

## <色谱图>

mV



## <峰表>

检测器A Ch1 259nm

峰号	保留时间	面积	面积%	高度	理论塔板数(USP)	拖尾因子	分离度(USP)
1	2.163	56107	100.000	8052	2349	1.112	--
总计		56107	100.000	8052			

图8 玛巴洛沙韦干混悬剂溶出曲线测定HPLC图谱  
 自制品-25031801批-pH6.8(内含0.16%CTAB)介质-桨法-25转-5min-片2  
 供试品溶液-1



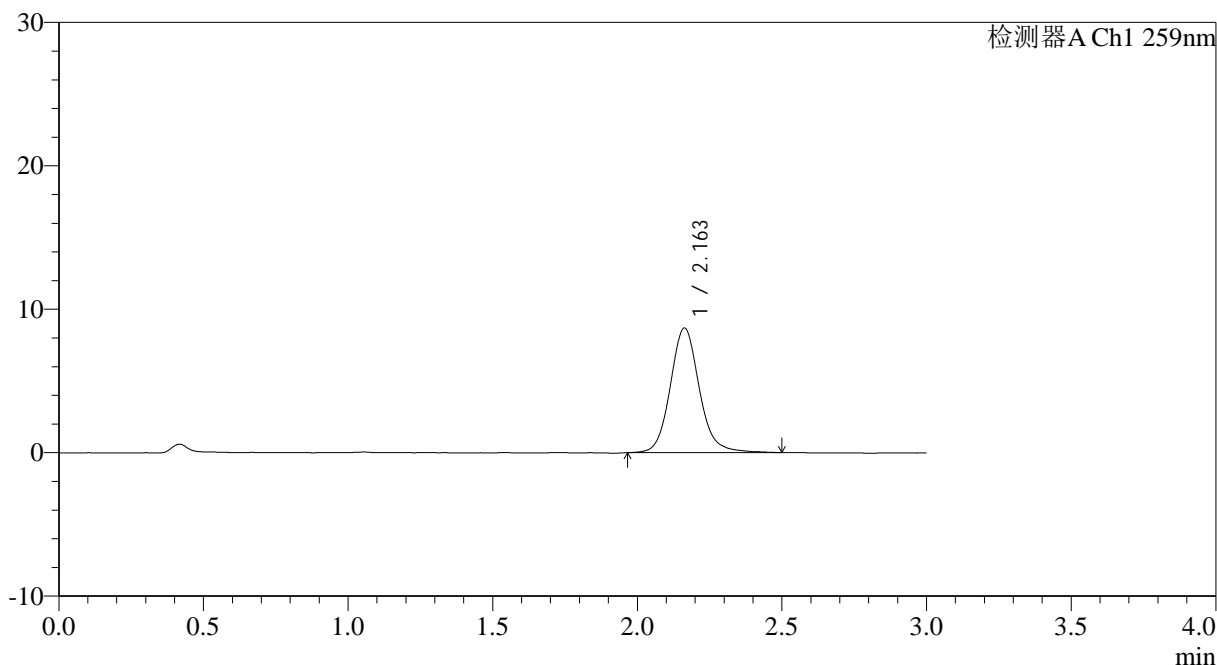
# HJE-4126

## <样品信息>

色谱柱 : XB-C18(50\*4.6mm,5μm)      流速: 1.5ml/min  
 柱温 : 35°C      波长: 259nm  
 数据文件名: RC\$HJE-4126 - 0-16/11-462-2 - zzp-25031801p-rcqx-pH6.8+0.16CTABjz-jf25z-5min-P3.lcd  
 方法文件名: RC\$HJE-4126 - HJE-4126-RC-FX260.lcm  
 批处理文件名: RC\$HJE-4126 - 20250321-RC-FX260.lcb  
 样品瓶号: 2-19  
 进样体积: 20 μl      版本号: 6.115  
 进样时间: 2025/03/21 14:57:43      实验者: xiechaojun  
 处理时间 (V2): 2025/03/22 10:22:15      处理者: xiechaojun  
 仪器型号: SHIMADZU LC-2050C(FX260)

## <色谱图>

mV



## <峰表>

检测器A Ch1 259nm

峰号	保留时间	面积	面积%	高度	理论塔板数(USP)	拖尾因子	分离度(USP)
1	2.163	60696	100.000	8695	2358	1.118	--
总计		60696	100.000	8695			

图9 玛巴洛沙韦干混悬剂溶出曲线测定HPLC图谱  
 自制品-25031801批-pH6.8(内含0.16%CTAB)介质-桨法-25转-5min-片3  
 供试品溶液-1



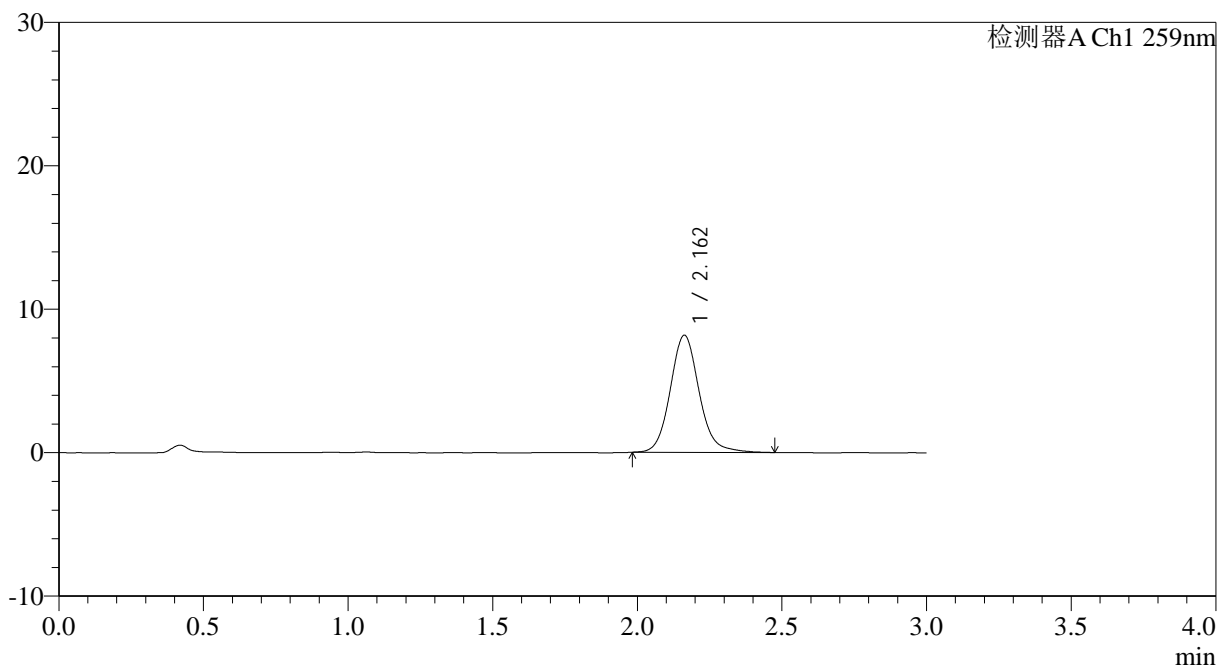
# HJE-4126

## <样品信息>

色谱柱 : XB-C18(50\*4.6mm,5μm)      流速: 1.5ml/min  
 柱温 : 35°C      波长: 259nm  
 数据文件名: RC\$HJE-4126 - 0-16/11-463-2 - zzp-25031801p-rcqx-pH6.8+0.16CTABjz-jf25z-5min-P4.lcd  
 方法文件名: RC\$HJE-4126 - HJE-4126-RC-FX260.lcm  
 批处理文件名: RC\$HJE-4126 - 20250321-RC-FX260.lcb  
 样品瓶号: 2-28  
 进样体积: 20 μl      版本号: 6.115  
 进样时间: 2025/03/21 15:01:07      实验者: xiechaojun  
 处理时间 (V2): 2025/03/22 10:22:18      处理者: xiechaojun  
 仪器型号: SHIMADZU LC-2050C(FX260)

## <色谱图>

mV



## <峰表>

检测器A Ch1 259nm

峰号	保留时间	面积	面积%	高度	理论塔板数(USP)	拖尾因子	分离度(USP)
1	2.162	56678	100.000	8165	2366	1.114	--
总计		56678	100.000	8165			

图10 玛巴洛沙韦干混悬剂溶出曲线测定HPLC图谱  
 自制品-25031801批-pH6.8(内含0.16%CTAB)介质-桨法-25转-5min-片4  
 供试品溶液-1



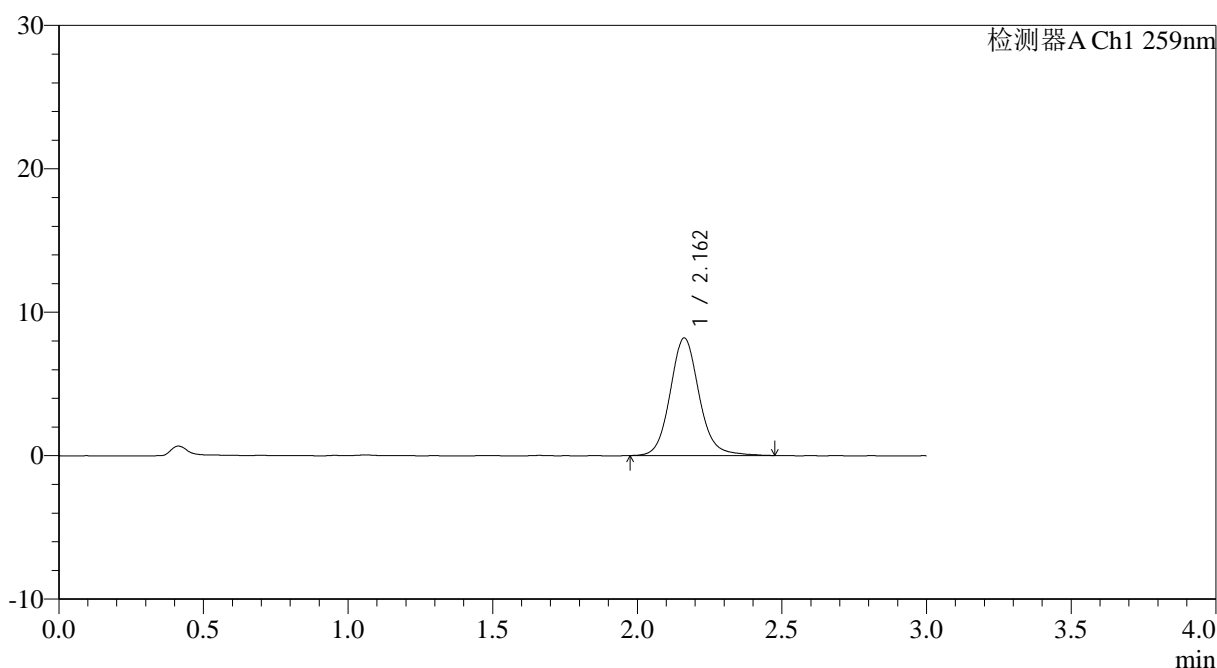
# HJE-4126

## <样品信息>

色谱柱 : XB-C18(50\*4.6mm,5μm)      流速: 1.5ml/min  
 柱温 : 35°C      波长: 259nm  
 数据文件名: RC\$HJE-4126 - 0-16/11-464-2 - zzp-25031801p-rcqx-pH6.8+0.16CTABjz-jf25z-5min-P5.lcd  
 方法文件名: RC\$HJE-4126 - HJE-4126-RC-FX260.lcm  
 批处理文件名: RC\$HJE-4126 - 20250321-RC-FX260.lcb  
 样品瓶号: 2-37  
 进样体积: 20 μl      版本号: 6.115  
 进样时间: 2025/03/21 15:04:32      实验者: xiechaojun  
 处理时间 (V2): 2025/03/22 10:22:21      处理者: xiechaojun  
 仪器型号: SHIMADZU LC-2050C(FX260)

## <色谱图>

mV



## <峰表>

检测器A Ch1 259nm

峰号	保留时间	面积	面积%	高度	理论塔板数(USP)	拖尾因子	分离度(USP)
1	2.162	57094	100.000	8197	2352	1.110	--
总计		57094	100.000	8197			

图11 玛巴洛沙韦干混悬剂溶出曲线测定HPLC图谱  
 自制品-25031801批-pH6.8(内含0.16%CTAB)介质-桨法-25转-5min-片5  
 供试品溶液-1



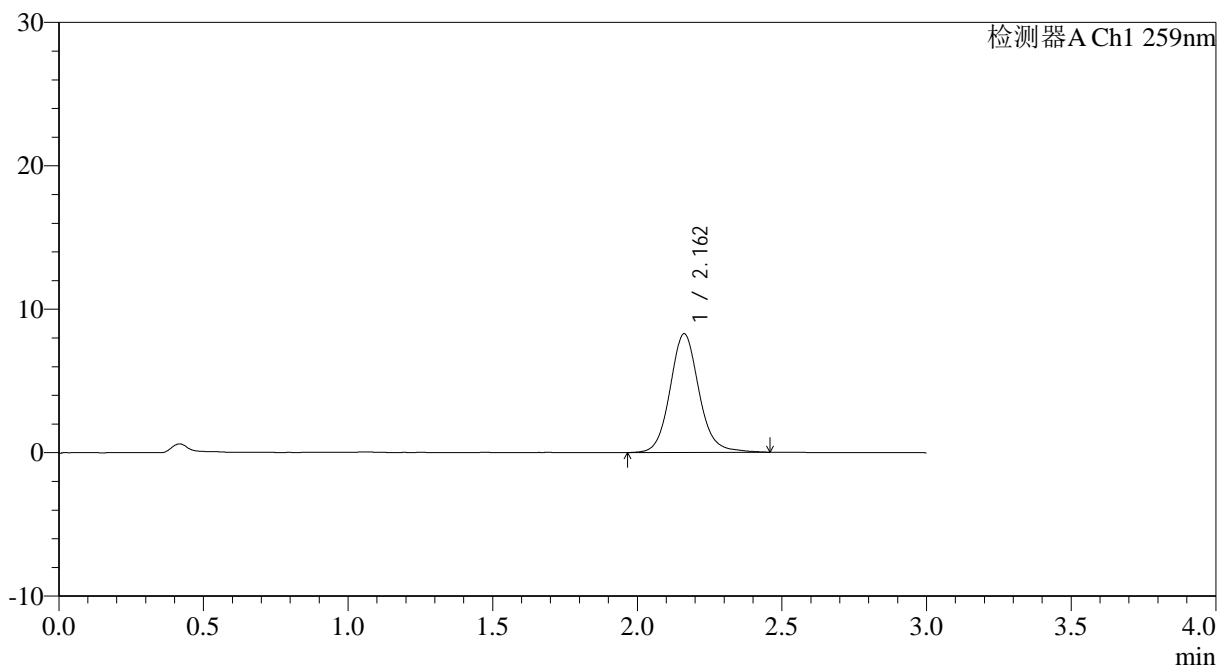
# HJE-4126

## <样品信息>

色谱柱 : XB-C18(50\*4.6mm,5μm)      流速: 1.5ml/min  
 柱温 : 35°C      波长: 259nm  
 数据文件名: RC\$HJE-4126 - 0-16/11-465-2 - zzp-25031801p-rcqx-pH6.8+0.16CTABjz-jf25z-5min-P6.lcd  
 方法文件名: RC\$HJE-4126 - HJE-4126-RC-FX260.lcm  
 批处理文件名: RC\$HJE-4126 - 20250321-RC-FX260.lcb  
 样品瓶号: 2-46  
 进样体积: 20 μl      版本号: 6.115  
 进样时间: 2025/03/21 15:07:55      实验者: xiechaojun  
 处理时间 (V2): 2025/03/22 10:22:24      处理者: xiechaojun  
 仪器型号: SHIMADZU LC-2050C(FX260)

## <色谱图>

mV



## <峰表>

检测器A Ch1 259nm

峰号	保留时间	面积	面积%	高度	理论塔板数(USP)	拖尾因子	分离度(USP)
1	2.162	57555	100.000	8268	2353	1.106	--
总计		57555	100.000	8268			

图12 玛巴洛沙韦干混悬剂溶出曲线测定HPLC图谱  
 自制品-25031801批-pH6.8(内含0.16%CTAB)介质-桨法-25转-5min-片6  
 供试品溶液-1



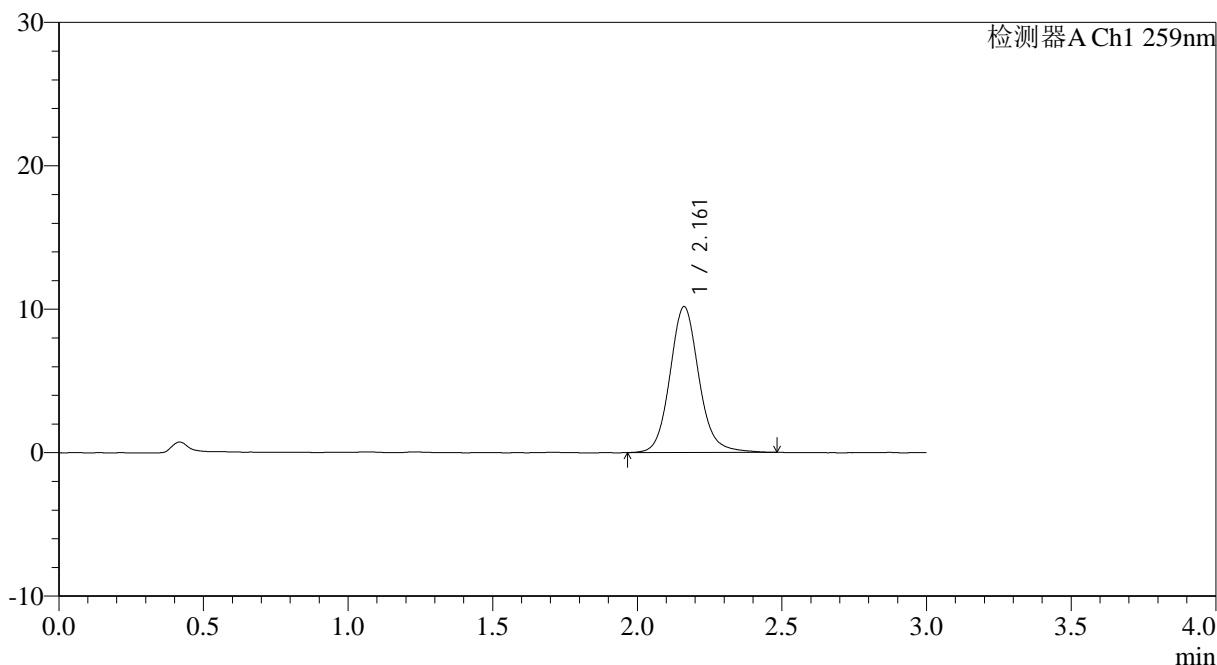
# HJE-4126

## <样品信息>

色谱柱 : XB-C18(50\*4.6mm,5μm)      流速: 1.5ml/min  
 柱温 : 35°C      波长: 259nm  
 数据文件名: RC\$HJE-4126 - 0-16/11-466-2 - zzp-25031801p-rcqx-pH6.8+0.16CTABjz-jf25z-10min-P1.lcd  
 方法文件名: RC\$HJE-4126 - HJE-4126-RC-FX260.lcm  
 批处理文件名: RC\$HJE-4126 - 20250321-RC-FX260.lcb  
 样品瓶号: 2-2  
 进样体积: 20 μl      版本号: 6.115  
 进样时间: 2025/03/21 15:11:19      实验者: xiechaojun  
 处理时间 (V2): 2025/03/22 10:22:27      处理者: xiechaojun  
 仪器型号: SHIMADZU LC-2050C(FX260)

## <色谱图>

mV



## <峰表>

检测器A Ch1 259nm

峰号	保留时间	面积	面积%	高度	理论塔板数(USP)	拖尾因子	分离度(USP)
1	2.161	70945	100.000	10167	2350	1.115	--
总计		70945	100.000	10167			

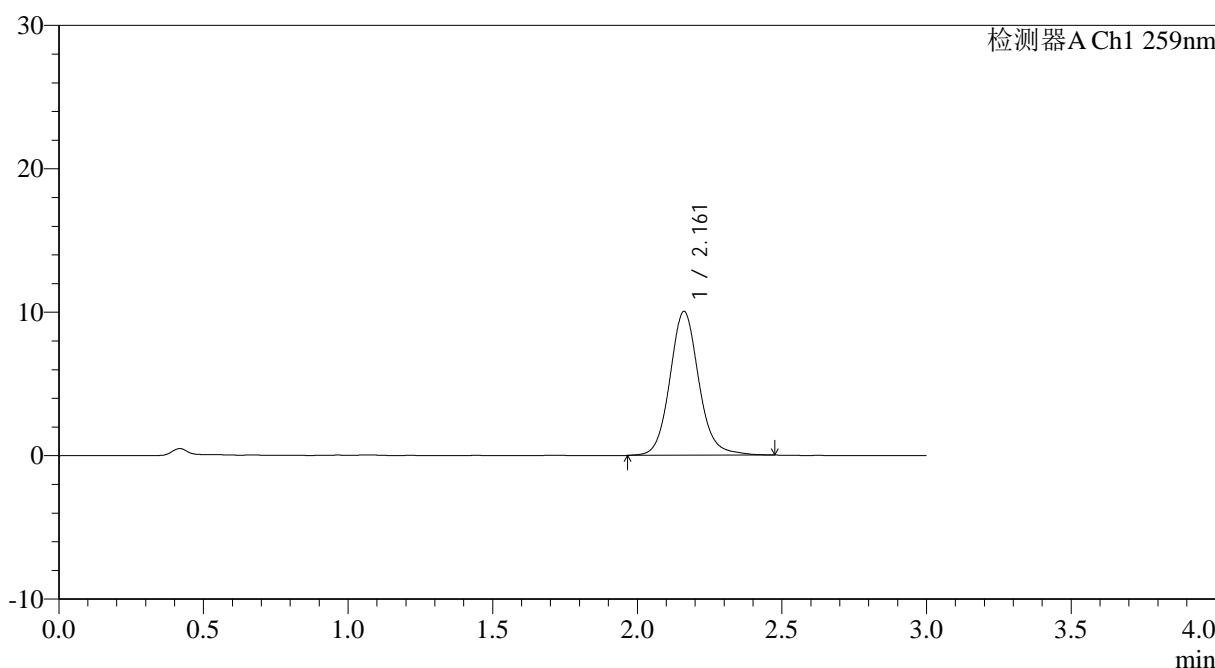
图13 玛巴洛沙韦干混悬剂溶出曲线测定HPLC图谱  
 自制品-25031801批-pH6.8(内含0.16%CTAB)介质-桨法-25转-10min-片1  
 供试品溶液-1

<样品信息>

色谱柱 : XB-C18(50\*4.6mm,5 $\mu$ m)      流速: 1.5ml/min  
 柱温 : 35 $^{\circ}$ C      波长: 259nm  
 数据文件名: RC\$HJE-4126 - 0-16/11-467-2 - zzp-25031801p-rcqx-pH6.8+0.16CTABjz-jf25z-10min-P2.lcd  
 方法文件名: RC\$HJE-4126 - HJE-4126-RC-FX260.lcm  
 批处理文件名: RC\$HJE-4126 - 20250321-RC-FX260.lcb  
 样品瓶号: 2-11  
 进样体积: 20  $\mu$ l      版本号: 6.115  
 进样时间: 2025/03/21 15:14:43      实验者: xiechaojun  
 处理时间 (V2) : 2025/03/22 10:22:30      处理者: xiechaojun  
 仪器型号: SHIMADZU LC-2050C(FX260)

<色谱图>

mV



<峰表>

检测器A Ch1 259nm

峰号	保留时间	面积	面积%	高度	理论塔板数(USP)	拖尾因子	分离度(USP)
1	2.161	69910	100.000	10027	2356	1.107	--
总计		69910	100.000	10027			

图14 玛巴洛沙韦干混悬剂溶出曲线测定HPLC图谱  
 自制品-25031801批-pH6.8(内含0.16%CTAB)介质-桨法-25转-10min-片2  
 供试品溶液-1



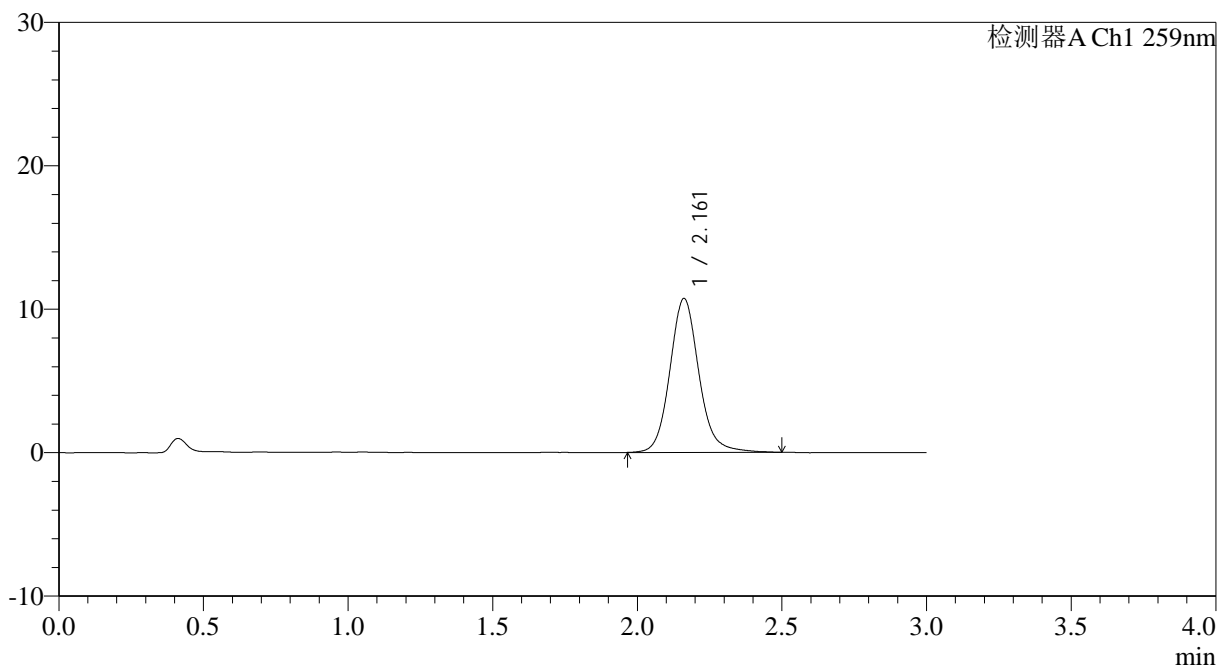
# HJE-4126

## <样品信息>

色谱柱 : XB-C18(50\*4.6mm,5μm)      流速: 1.5ml/min  
 柱温 : 35°C      波长: 259nm  
 数据文件名: RC\$HJE-4126 - 0-16/11-468-2 - zzp-25031801p-rcqx-pH6.8+0.16CTABjz-jf25z-10min-P3.lcd  
 方法文件名: RC\$HJE-4126 - HJE-4126-RC-FX260.lcm  
 批处理文件名: RC\$HJE-4126 - 20250321-RC-FX260.lcb  
 样品瓶号: 2-20  
 进样体积: 20 μl      版本号: 6.115  
 进样时间: 2025/03/21 15:18:08      实验者: xiechaojun  
 处理时间 (V2): 2025/03/22 10:22:33      处理者: xiechaojun  
 仪器型号: SHIMADZU LC-2050C(FX260)

## <色谱图>

mV



## <峰表>

检测器A Ch1 259nm

峰号	保留时间	面积	面积%	高度	理论塔板数(USP)	拖尾因子	分离度(USP)
1	2.161	74909	100.000	10724	2350	1.118	--
总计		74909	100.000	10724			

图15 玛巴洛沙韦干混悬剂溶出曲线测定HPLC图谱  
 自制品-25031801批-pH6.8(内含0.16%CTAB)介质-桨法-25转-10min-片3  
 供试品溶液-1



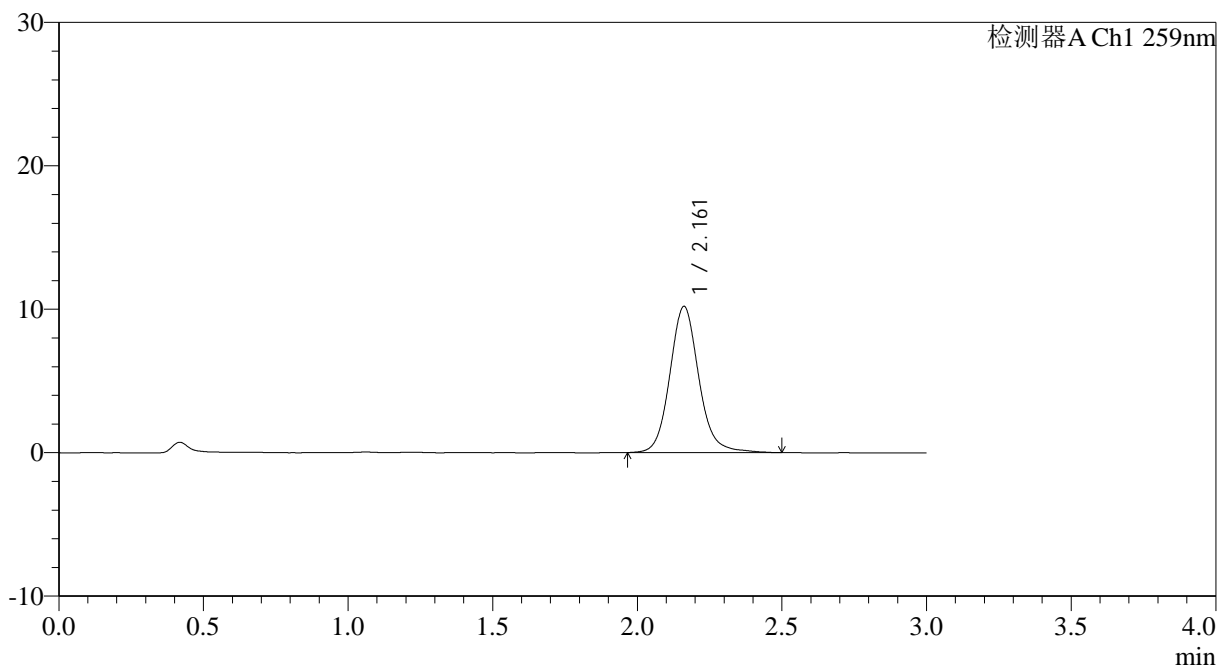
# HJE-4126

## <样品信息>

色谱柱 : XB-C18(50\*4.6mm,5 $\mu$ m)      流速: 1.5ml/min  
 柱温 : 35 $^{\circ}$ C      波长: 259nm  
 数据文件名: RC\$HJE-4126 - 0-16/11-469-2 - zzp-25031801p-rcqx-pH6.8+0.16CTABjz-jf25z-10min-P4.lcd  
 方法文件名: RC\$HJE-4126 - HJE-4126-RC-FX260.lcm  
 批处理文件名: RC\$HJE-4126 - 20250321-RC-FX260.lcb  
 样品瓶号: 2-29  
 进样体积: 20  $\mu$ l      版本号: 6.115  
 进样时间: 2025/03/21 15:21:32      实验者: xiechaojun  
 处理时间 (V2): 2025/03/22 10:22:37      处理者: xiechaojun  
 仪器型号: SHIMADZU LC-2050C(FX260)

## <色谱图>

mV



## <峰表>

检测器A Ch1 259nm

峰号	保留时间	面积	面积%	高度	理论塔板数(USP)	拖尾因子	分离度(USP)
1	2.161	71133	100.000	10183	2347	1.118	--
总计		71133	100.000	10183			

图16 玛巴洛沙韦干混悬剂溶出曲线测定HPLC图谱  
 自制品-25031801批-pH6.8(内含0.16%CTAB)介质-桨法-25转-10min-片4  
 供试品溶液-1



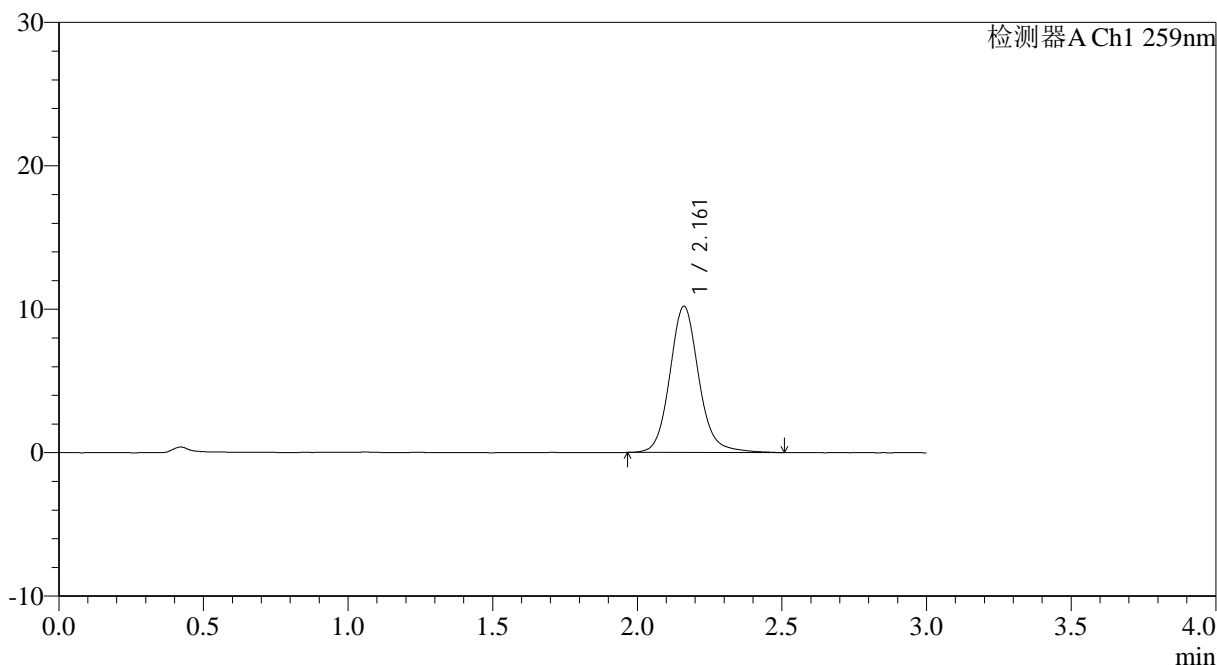
# HJE-4126

## <样品信息>

色谱柱 : XB-C18(50\*4.6mm,5μm)      流速: 1.5ml/min  
 柱温 : 35°C      波长: 259nm  
 数据文件名: RC\$HJE-4126 - 0-16/11-470-2 - zzp-25031801p-rcqx-pH6.8+0.16CTABjz-jf25z-10min-P5.lcd  
 方法文件名: RC\$HJE-4126 - HJE-4126-RC-FX260.lcm  
 批处理文件名: RC\$HJE-4126 - 20250321-RC-FX260.lcb  
 样品瓶号: 2-38  
 进样体积: 20 μl      版本号: 6.115  
 进样时间: 2025/03/21 15:24:56      实验者: xiechaojun  
 处理时间 (V2): 2025/03/22 10:22:40      处理者: xiechaojun  
 仪器型号: SHIMADZU LC-2050C(FX260)

## <色谱图>

mV



## <峰表>

检测器A Ch1 259nm

峰号	保留时间	面积	面积%	高度	理论塔板数(USP)	拖尾因子	分离度(USP)
1	2.161	71109	100.000	10189	2360	1.119	--
总计		71109	100.000	10189			

图17 玛巴洛沙韦干混悬剂溶出曲线测定HPLC图谱  
 自制品-25031801批-pH6.8(内含0.16%CTAB)介质-桨法-25转-10min-片5  
 供试品溶液-1



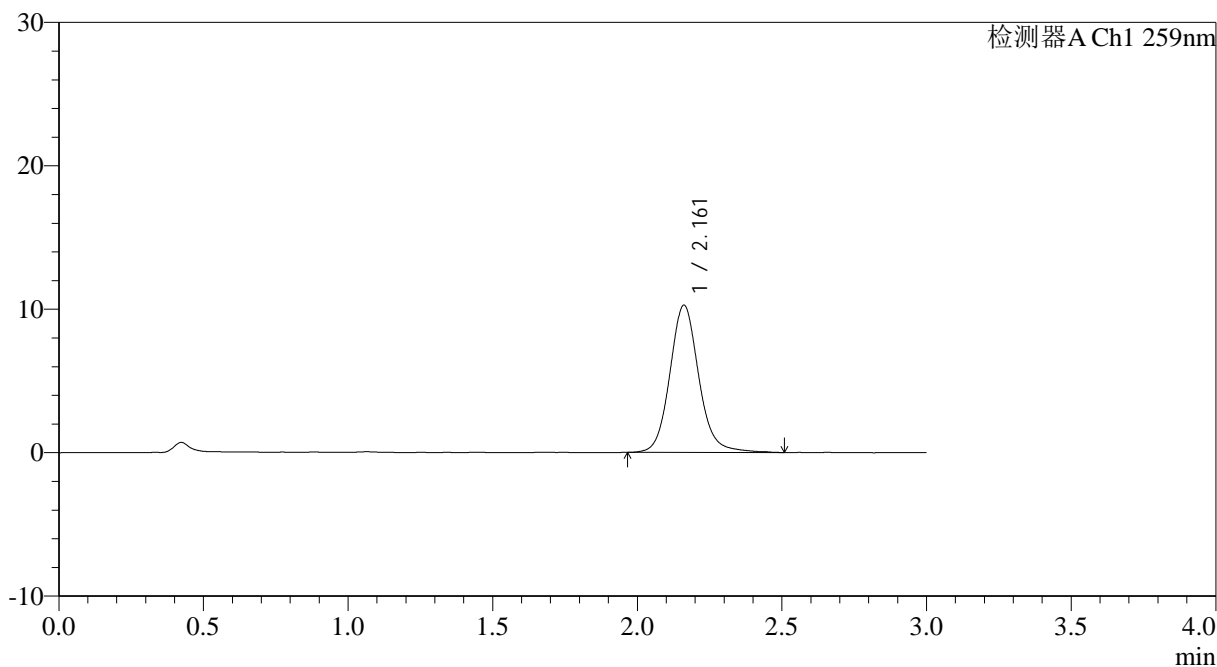
# HJE-4126

## <样品信息>

色谱柱 : XB-C18(50\*4.6mm,5 $\mu$ m)      流速: 1.5ml/min  
 柱温 : 35 $^{\circ}$ C      波长: 259nm  
 数据文件名: RC\$HJE-4126 - 0-16/11-471-2 - zzp-25031801p-rcqx-pH6.8+0.16CTABjz-jf25z-10min-P6.lcd  
 方法文件名: RC\$HJE-4126 - HJE-4126-RC-FX260.lcm  
 批处理文件名: RC\$HJE-4126 - 20250321-RC-FX260.lcb  
 样品瓶号: 2-47  
 进样体积: 20  $\mu$ l      版本号: 6.115  
 进样时间: 2025/03/21 15:28:20      实验者: xiechaojun  
 处理时间 (V2) : 2025/03/22 10:22:42      处理者: xiechaojun  
 仪器型号: SHIMADZU LC-2050C(FX260)

## <色谱图>

mV



## <峰表>

检测器A Ch1 259nm

峰号	保留时间	面积	面积%	高度	理论塔板数(USP)	拖尾因子	分离度(USP)
1	2.161	71623	100.000	10257	2358	1.113	--
总计		71623	100.000	10257			

图18 玛巴洛沙韦干混悬剂溶出曲线测定HPLC图谱  
 自制品-25031801批-pH6.8(内含0.16%CTAB)介质-桨法-25转-10min-片6  
 供试品溶液-1



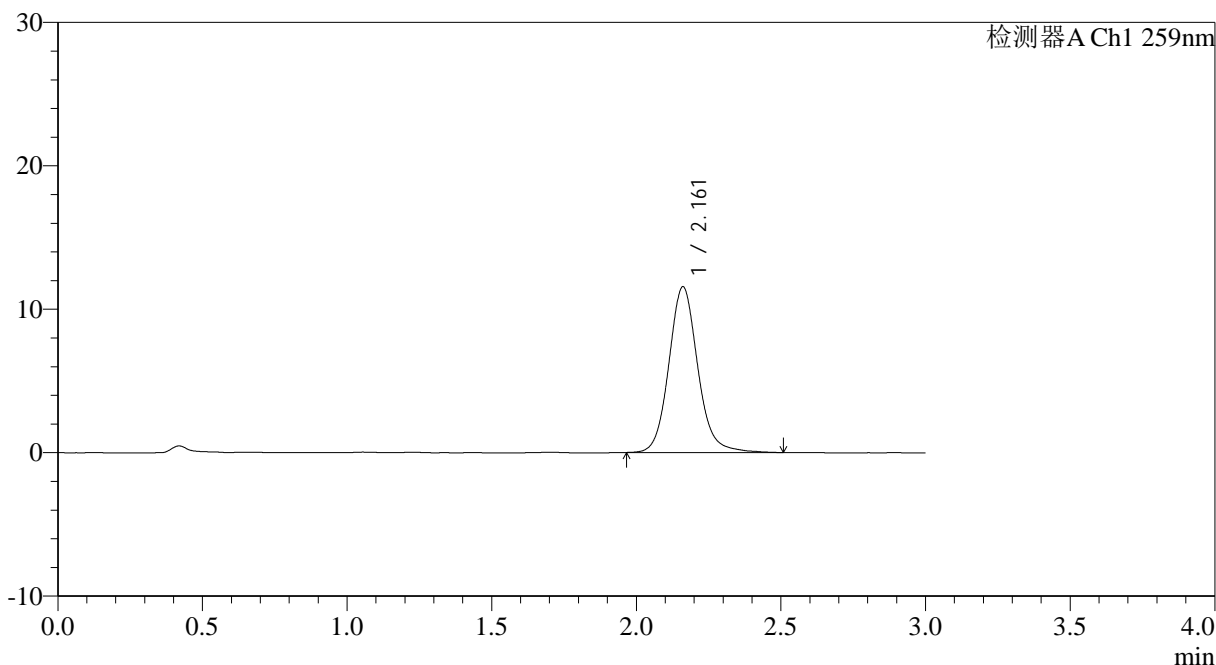
# HJE-4126

## <样品信息>

色谱柱 : XB-C18(50\*4.6mm,5μm)      流速: 1.5ml/min  
 柱温 : 35°C      波长: 259nm  
 数据文件名: RC\$HJE-4126 - 0-16/11-472-2 - zzp-25031801p-rcqx-pH6.8+0.16CTABjz-jf25z-15min-P1.lcd  
 方法文件名: RC\$HJE-4126 - HJE-4126-RC-FX260.lcm  
 批处理文件名: RC\$HJE-4126 - 20250321-RC-FX260.lcb  
 样品瓶号: 2-3  
 进样体积: 20 μl      版本号: 6.115  
 进样时间: 2025/03/21 15:31:45      实验者: xiechaojun  
 处理时间 (V2): 2025/03/22 10:22:46      处理者: xiechaojun  
 仪器型号: SHIMADZU LC-2050C(FX260)

## <色谱图>

mV



## <峰表>

检测器A Ch1 259nm

峰号	保留时间	面积	面积%	高度	理论塔板数(USP)	拖尾因子	分离度(USP)
1	2.161	80396	100.000	11543	2360	1.112	--
总计		80396	100.000	11543			

图19 玛巴洛沙韦干混悬剂溶出曲线测定HPLC图谱  
 自制品-25031801批-pH6.8(内含0.16%CTAB)介质-桨法-25转-15min-片1  
 供试品溶液-1



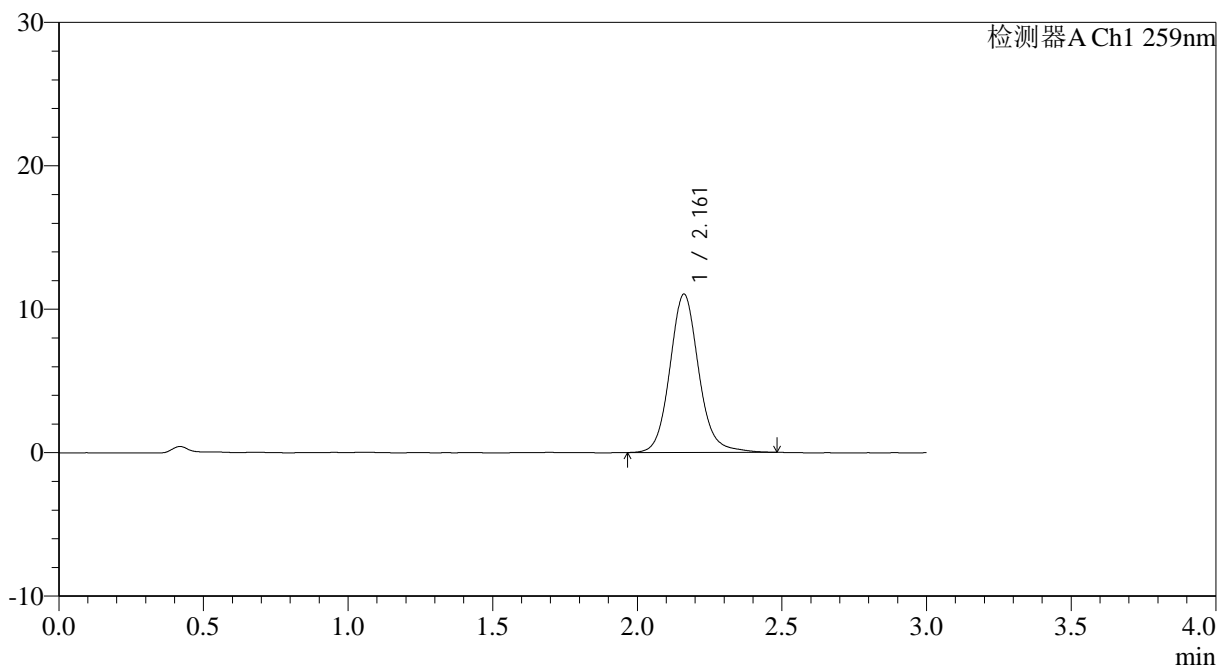
# HJE-4126

## <样品信息>

色谱柱 : XB-C18(50\*4.6mm,5 $\mu$ m)      流速: 1.5ml/min  
 柱温 : 35 $^{\circ}$ C      波长: 259nm  
 数据文件名: RC\$HJE-4126 - 0-16/11-473-2 - zzp-25031801p-rcqx-pH6.8+0.16CTABjz-jf25z-15min-P2.lcd  
 方法文件名: RC\$HJE-4126 - HJE-4126-RC-FX260.lcm  
 批处理文件名: RC\$HJE-4126 - 20250321-RC-FX260.lcb  
 样品瓶号: 2-12  
 进样体积: 20  $\mu$ l      版本号: 6.115  
 进样时间: 2025/03/21 15:35:10      实验者: xiechaojun  
 处理时间 (V2) : 2025/03/22 10:22:49      处理者: xiechaojun  
 仪器型号: SHIMADZU LC-2050C(FX260)

## <色谱图>

mV



## <峰表>

检测器A Ch1 259nm

峰号	保留时间	面积	面积%	高度	理论塔板数(USP)	拖尾因子	分离度(USP)
1	2.161	76847	100.000	11033	2366	1.116	--
总计		76847	100.000	11033			

图20 玛巴洛沙韦干混悬剂溶出曲线测定HPLC图谱  
 自制品-25031801批-pH6.8(内含0.16%CTAB)介质-桨法-25转-15min-片2  
 供试品溶液-1



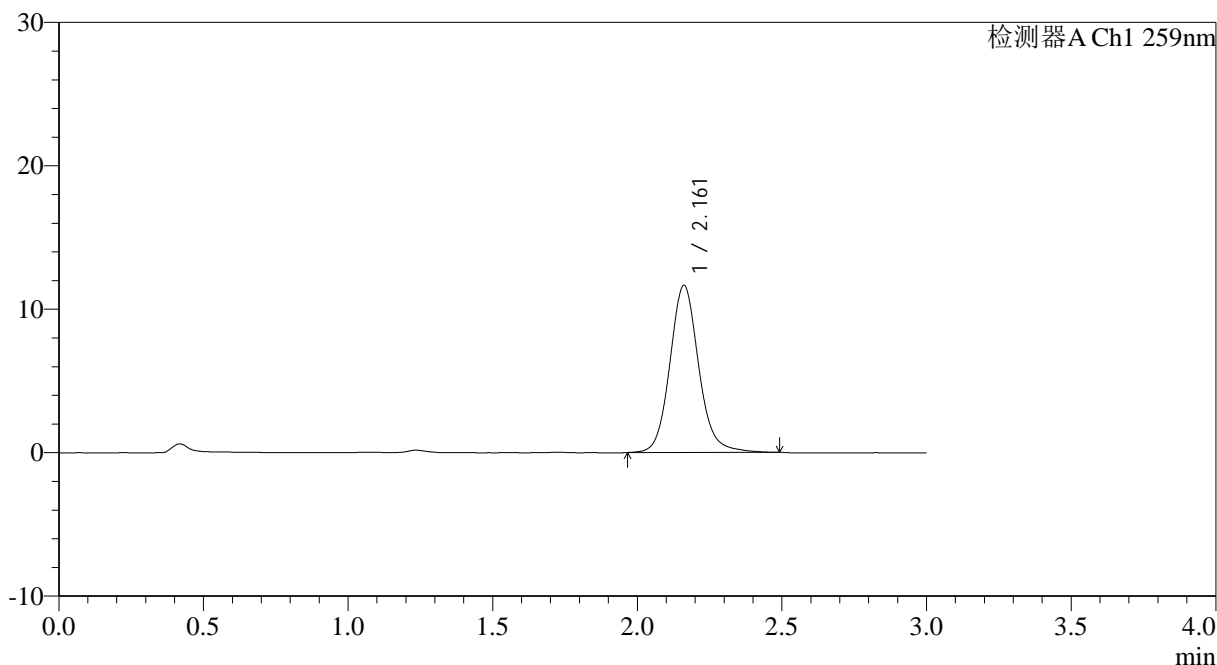
# HJE-4126

## <样品信息>

色谱柱 : XB-C18(50\*4.6mm,5 $\mu$ m)      流速: 1.5ml/min  
 柱温 : 35 $^{\circ}$ C      波长: 259nm  
 数据文件名: RC\$HJE-4126 - 0-16/11-474-2 - zzp-25031801p-rcqx-pH6.8+0.16CTABjz-jf25z-15min-P3.lcd  
 方法文件名: RC\$HJE-4126 - HJE-4126-RC-FX260.lcm  
 批处理文件名: RC\$HJE-4126 - 20250321-RC-FX260.lcb  
 样品瓶号: 2-21  
 进样体积: 20  $\mu$ l      版本号: 6.115  
 进样时间: 2025/03/21 15:38:34      实验者: xiechaojun  
 处理时间 (V2) : 2025/03/22 10:22:52      处理者: xiechaojun  
 仪器型号: SHIMADZU LC-2050C(FX260)

## <色谱图>

mV



## <峰表>

检测器A Ch1 259nm

峰号	保留时间	面积	面积%	高度	理论塔板数(USP)	拖尾因子	分离度(USP)
1	2.161	80890	100.000	11641	2372	1.115	--
总计		80890	100.000	11641			

图21 玛巴洛沙韦干混悬剂溶出曲线测定HPLC图谱  
 自制品-25031801批-pH6.8(内含0.16%CTAB)介质-桨法-25转-15min-片3  
 供试品溶液-1



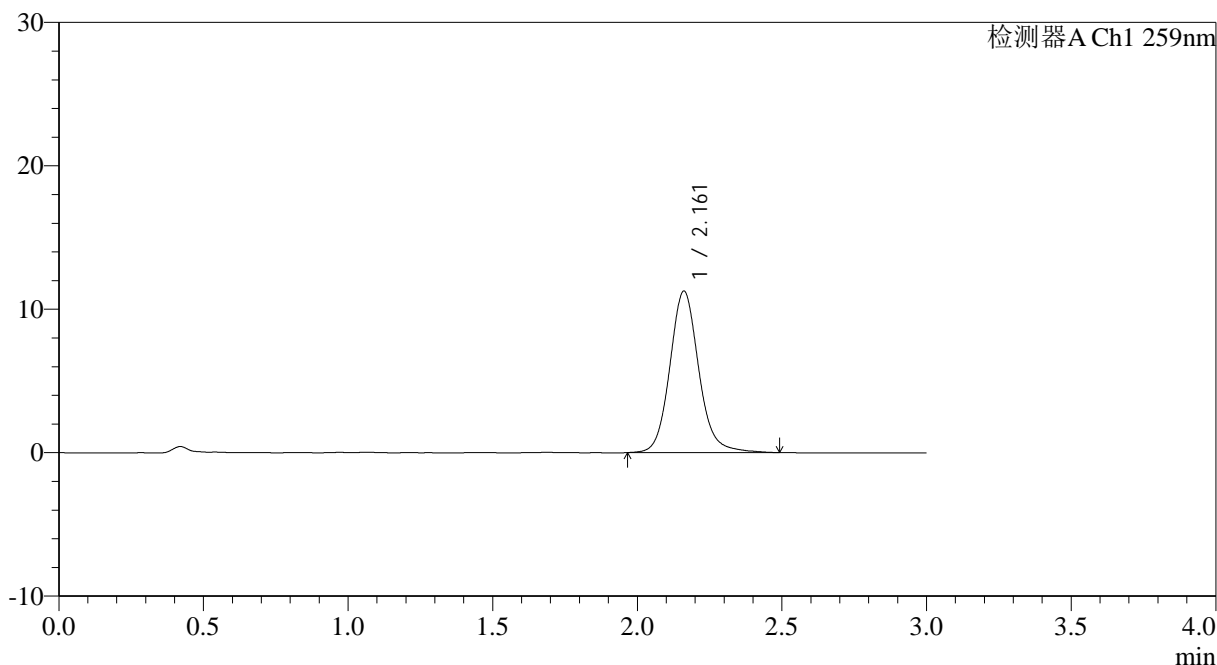
# HJE-4126

## <样品信息>

色谱柱 : XB-C18(50\*4.6mm,5μm)      流速: 1.5ml/min  
 柱温 : 35°C      波长: 259nm  
 数据文件名: RC\$HJE-4126 - 0-16/11-475-2 - zzp-25031801p-rcqx-pH6.8+0.16CTABjz-jf25z-15min-P4.lcd  
 方法文件名: RC\$HJE-4126 - HJE-4126-RC-FX260.lcm  
 批处理文件名: RC\$HJE-4126 - 20250321-RC-FX260.lcb  
 样品瓶号: 2-30  
 进样体积: 20 μl      版本号: 6.115  
 进样时间: 2025/03/21 15:41:58      实验者: xiechaojun  
 处理时间 (V2) : 2025/03/22 10:22:55      处理者: xiechaojun  
 仪器型号: SHIMADZU LC-2050C(FX260)

## <色谱图>

mV



## <峰表>

检测器A Ch1 259nm

峰号	保留时间	面积	面积%	高度	理论塔板数(USP)	拖尾因子	分离度(USP)
1	2.161	78498	100.000	11250	2362	1.120	--
总计		78498	100.000	11250			

图22 玛巴洛沙韦干混悬剂溶出曲线测定HPLC图谱  
 自制品-25031801批-pH6.8(内含0.16%CTAB)介质-桨法-25转-15min-片4  
 供试品溶液-1



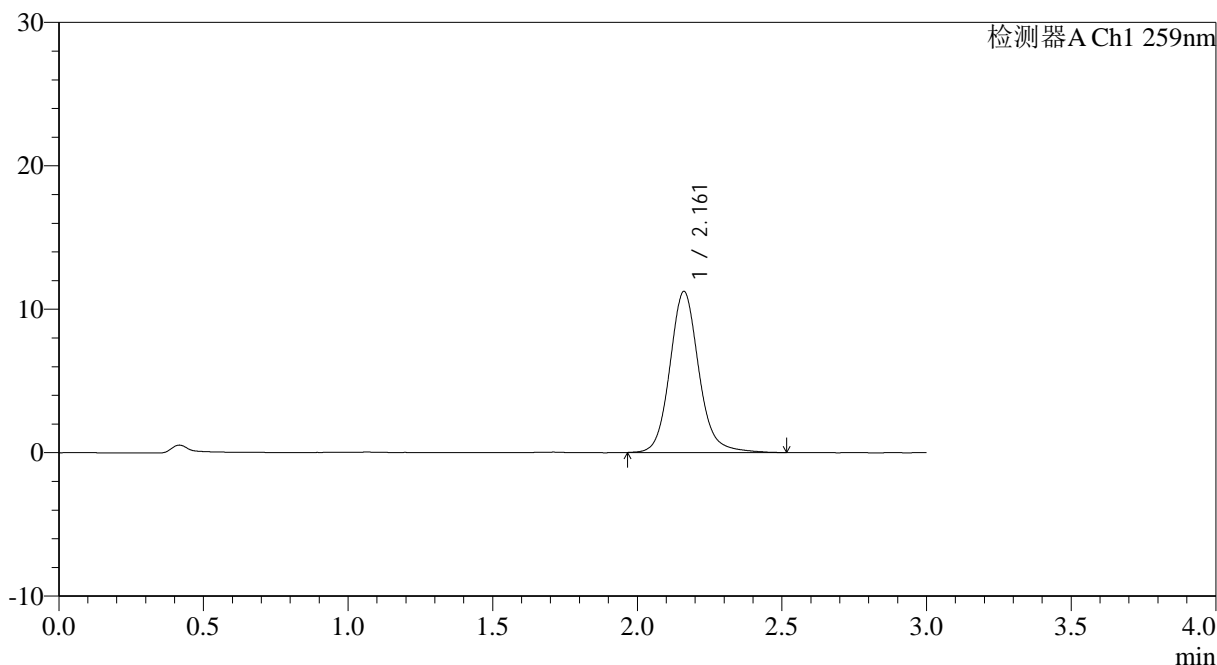
# HJE-4126

## <样品信息>

色谱柱 : XB-C18(50\*4.6mm,5 $\mu$ m)      流速: 1.5ml/min  
 柱温 : 35 $^{\circ}$ C      波长: 259nm  
 数据文件名: RC\$HJE-4126 - 0-16/11-476-2 - zzp-25031801p-rcqx-pH6.8+0.16CTABjz-jf25z-15min-P5.lcd  
 方法文件名: RC\$HJE-4126 - HJE-4126-RC-FX260.lcm  
 批处理文件名: RC\$HJE-4126 - 20250321-RC-FX260.lcb  
 样品瓶号: 2-39  
 进样体积: 20  $\mu$ l      版本号: 6.115  
 进样时间: 2025/03/21 15:45:23      实验者: xiechaojun  
 处理时间 (V2) : 2025/03/22 10:22:58      处理者: xiechaojun  
 仪器型号: SHIMADZU LC-2050C(FX260)

## <色谱图>

mV



## <峰表>

检测器A Ch1 259nm

峰号	保留时间	面积	面积%	高度	理论塔板数(USP)	拖尾因子	分离度(USP)
1	2.161	78299	100.000	11220	2366	1.123	--
总计		78299	100.000	11220			

图23 玛巴洛沙韦干混悬剂溶出曲线测定HPLC图谱  
 自制品-25031801批-pH6.8(内含0.16%CTAB)介质-桨法-25转-15min-片5  
 供试品溶液-1



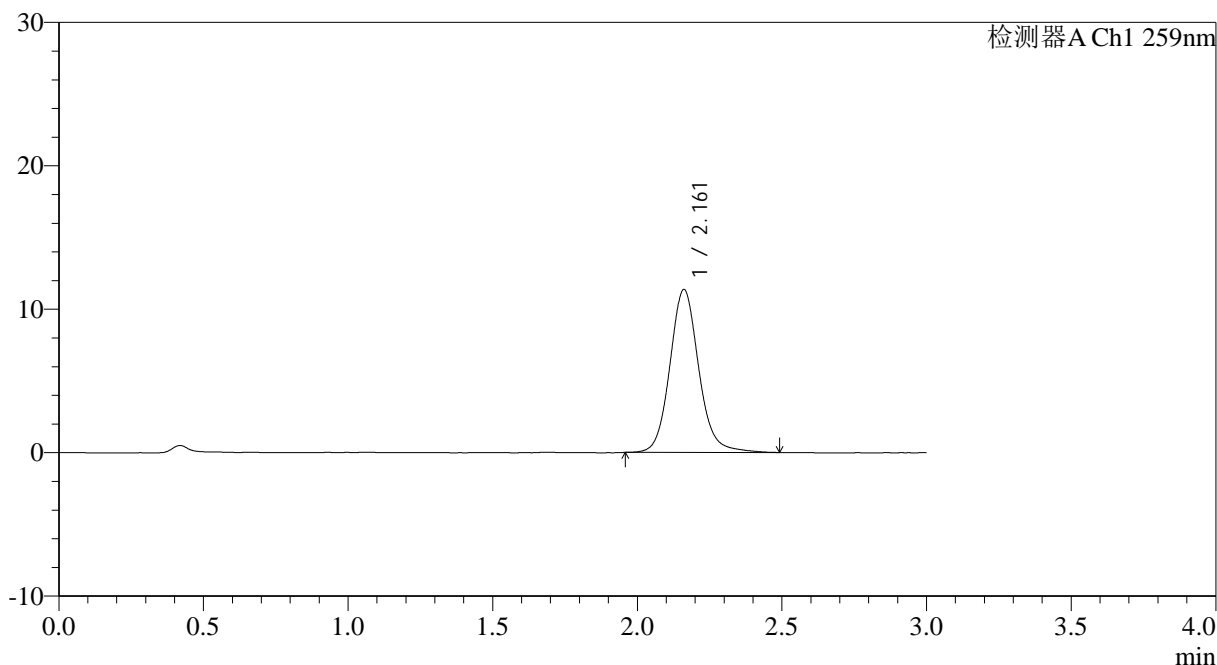
# HJE-4126

## <样品信息>

色谱柱 : XB-C18(50\*4.6mm,5 $\mu$ m)      流速: 1.5ml/min  
 柱温 : 35 $^{\circ}$ C      波长: 259nm  
 数据文件名: RC\$HJE-4126 - 0-16/11-477-2 - zzp-25031801p-rcqx-pH6.8+0.16CTABjz-jf25z-15min-P6.lcd  
 方法文件名: RC\$HJE-4126 - HJE-4126-RC-FX260.lcm  
 批处理文件名: RC\$HJE-4126 - 20250321-RC-FX260.lcb  
 样品瓶号: 2-48  
 进样体积: 20  $\mu$ l      版本号: 6.115  
 进样时间: 2025/03/21 15:48:48      实验者: xiechaojun  
 处理时间 (V2): 2025/03/22 10:23:01      处理者: xiechaojun  
 仪器型号: SHIMADZU LC-2050C(FX260)

## <色谱图>

mV



## <峰表>

检测器A Ch1 259nm

峰号	保留时间	面积	面积%	高度	理论塔板数(USP)	拖尾因子	分离度(USP)
1	2.161	78939	100.000	11348	2368	1.112	--
总计		78939	100.000	11348			

图24 玛巴洛沙韦干混悬剂溶出曲线测定HPLC图谱  
 自制品-25031801批-pH6.8(内含0.16%CTAB)介质-桨法-25转-15min-片6  
 供试品溶液-1



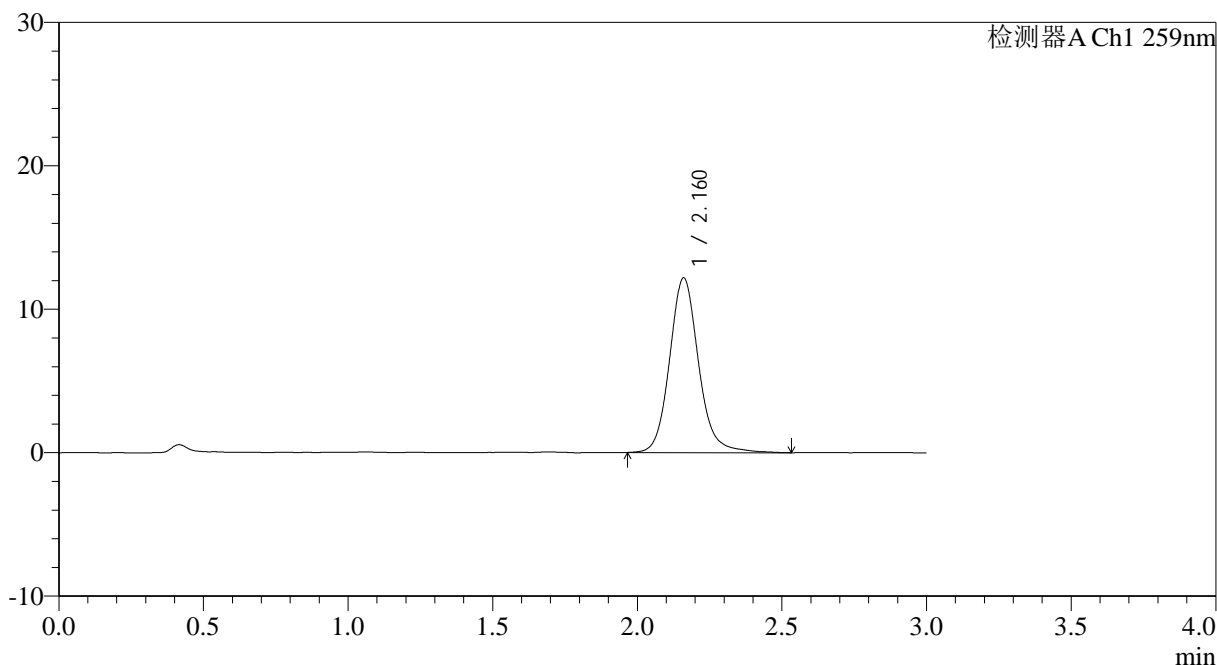
# HJE-4126

## <样品信息>

色谱柱 : XB-C18(50\*4.6mm,5 $\mu$ m)      流速: 1.5ml/min  
 柱温 : 35 $^{\circ}$ C      波长: 259nm  
 数据文件名: RC\$HJE-4126 - 0-16/11-478-2 - zzp-25031801p-rcqx-pH6.8+0.16CTABjz-jf25z-20min-P1.lcd  
 方法文件名: RC\$HJE-4126 - HJE-4126-RC-FX260.lcm  
 批处理文件名: RC\$HJE-4126 - 20250321-RC-FX260.lcb  
 样品瓶号: 2-4  
 进样体积: 20  $\mu$ l      版本号: 6.115  
 进样时间: 2025/03/21 15:52:13      实验者: xiechaojun  
 处理时间 (V2): 2025/03/22 10:23:04      处理者: xiechaojun  
 仪器型号: SHIMADZU LC-2050C(FX260)

## <色谱图>

mV



## <峰表>

检测器A Ch1 259nm

峰号	保留时间	面积	面积%	高度	理论塔板数(USP)	拖尾因子	分离度(USP)
1	2.160	85088	100.000	12147	2362	1.125	--
总计		85088	100.000	12147			

图25 玛巴洛沙韦干混悬剂溶出曲线测定HPLC图谱  
 自制品-25031801批-pH6.8(内含0.16%CTAB)介质-桨法-25转-20min-片1  
 供试品溶液-1



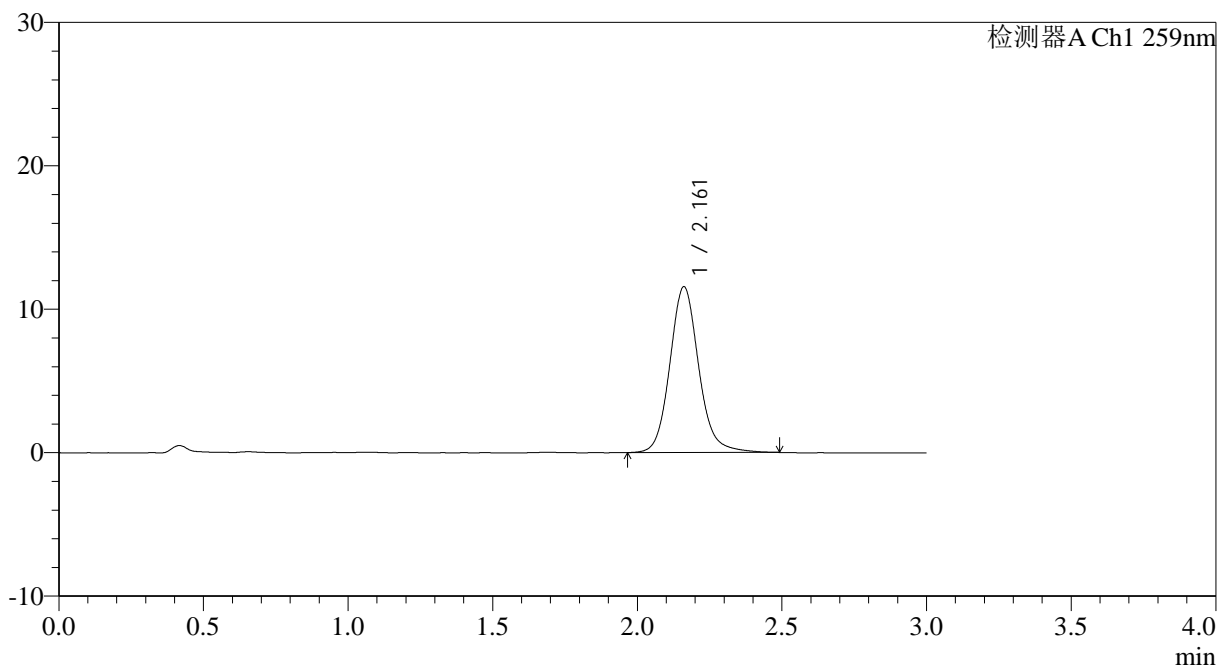
# HJE-4126

## <样品信息>

色谱柱 : XB-C18(50\*4.6mm,5 $\mu$ m)      流速: 1.5ml/min  
 柱温 : 35 $^{\circ}$ C      波长: 259nm  
 数据文件名: RC\$HJE-4126 - 0-16/11-479-2 - zzp-25031801p-rcqx-pH6.8+0.16CTABjz-jf25z-20min-P2.lcd  
 方法文件名: RC\$HJE-4126 - HJE-4126-RC-FX260.lcm  
 批处理文件名: RC\$HJE-4126 - 20250321-RC-FX260.lcb  
 样品瓶号: 2-13  
 进样体积: 20  $\mu$ l      版本号: 6.115  
 进样时间: 2025/03/21 15:55:38      实验者: xiechaojun  
 处理时间 (V2) : 2025/03/22 10:23:07      处理者: xiechaojun  
 仪器型号: SHIMADZU LC-2050C(FX260)

## <色谱图>

mV



## <峰表>

检测器A Ch1 259nm

峰号	保留时间	面积	面积%	高度	理论塔板数(USP)	拖尾因子	分离度(USP)
1	2.161	80414	100.000	11551	2363	1.120	--
总计		80414	100.000	11551			

图26 玛巴洛沙韦干混悬剂溶出曲线测定HPLC图谱  
 自制品-25031801批-pH6.8(内含0.16%CTAB)介质-桨法-25转-20min-片2  
 供试品溶液-1



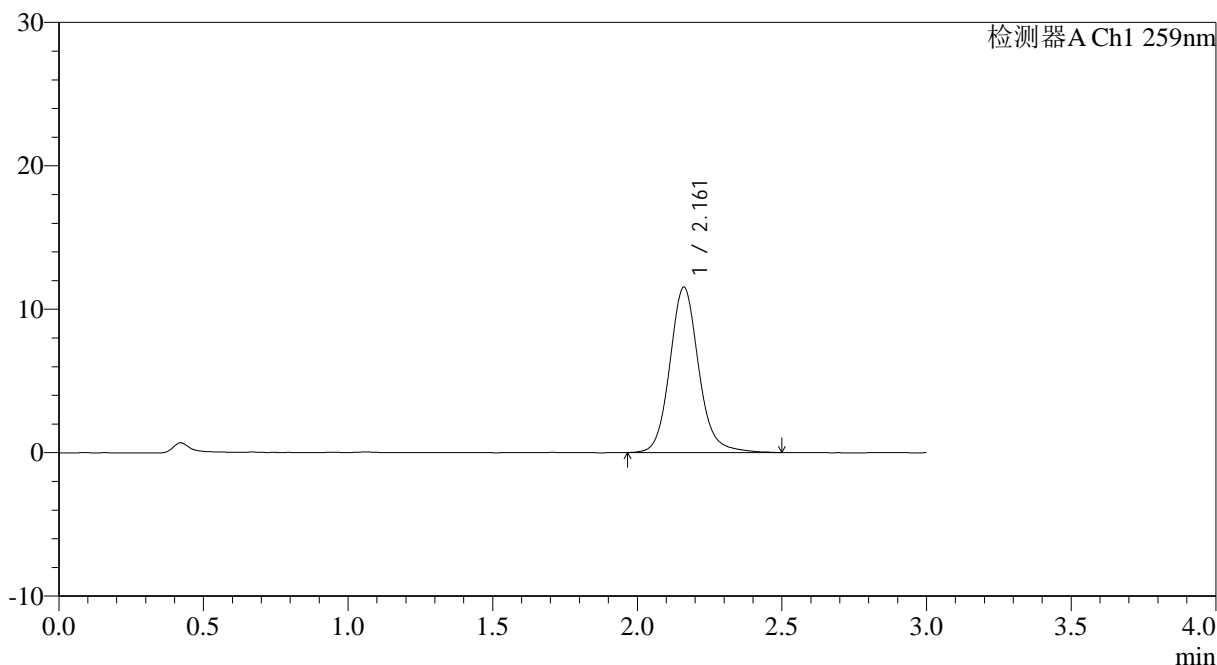
# HJE-4126

## <样品信息>

色谱柱 : XB-C18(50\*4.6mm,5 $\mu$ m)      流速: 1.5ml/min  
 柱温 : 35 $^{\circ}$ C      波长: 259nm  
 数据文件名: RC\$HJE-4126 - 0-16/11-480-2 - zzp-25031801p-rcqx-pH6.8+0.16CTABjz-jf25z-20min-P3.lcd  
 方法文件名: RC\$HJE-4126 - HJE-4126-RC-FX260.lcm  
 批处理文件名: RC\$HJE-4126 - 20250321-RC-FX260.lcb  
 样品瓶号: 2-22  
 进样体积: 20  $\mu$ l      版本号: 6.115  
 进样时间: 2025/03/21 15:59:02      实验者: xiechaojun  
 处理时间 (V2): 2025/03/22 10:23:10      处理者: xiechaojun  
 仪器型号: SHIMADZU LC-2050C(FX260)

## <色谱图>

mV



## <峰表>

检测器A Ch1 259nm

峰号	保留时间	面积	面积%	高度	理论塔板数(USP)	拖尾因子	分离度(USP)
1	2.161	80235	100.000	11514	2366	1.122	--
总计		80235	100.000	11514			

图27 玛巴洛沙韦干混悬剂溶出曲线测定HPLC图谱  
 自制品-25031801批-pH6.8(内含0.16%CTAB)介质-桨法-25转-20min-片3  
 供试品溶液-1



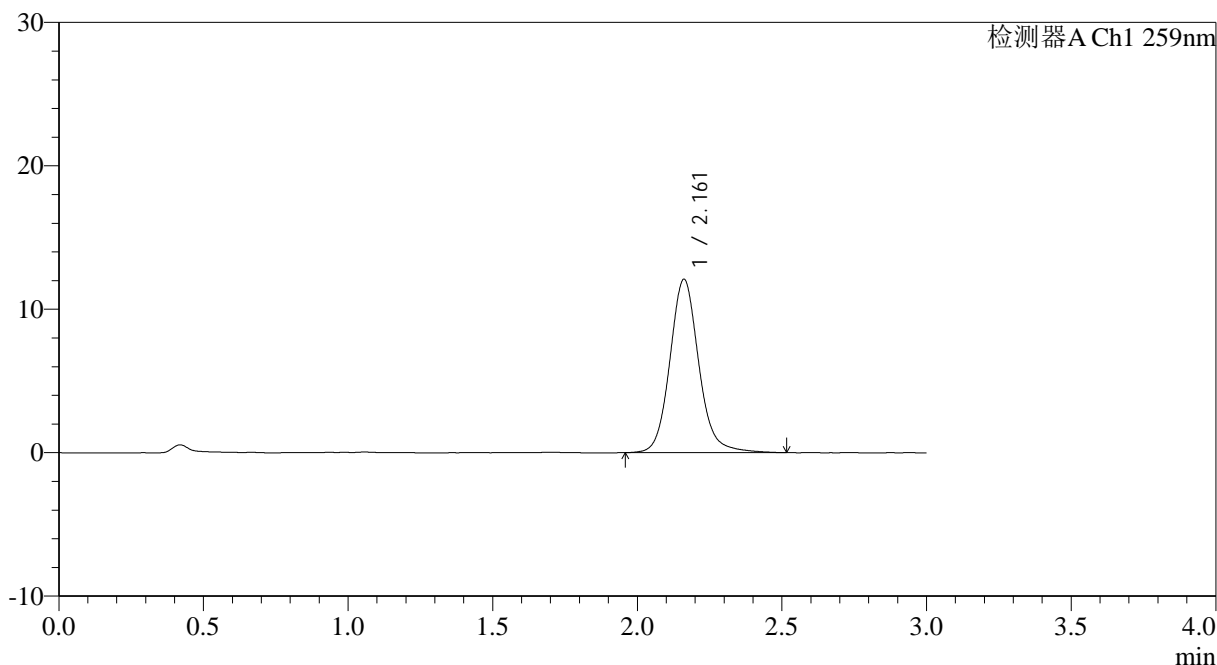
# HJE-4126

## <样品信息>

色谱柱 : XB-C18(50\*4.6mm,5 $\mu$ m)      流速: 1.5ml/min  
 柱温 : 35 $^{\circ}$ C      波长: 259nm  
 数据文件名: RC\$HJE-4126 - 0-16/11-481-2 - zzp-25031801p-rcqx-pH6.8+0.16CTABjz-jf25z-20min-P4.lcd  
 方法文件名: RC\$HJE-4126 - HJE-4126-RC-FX260.lcm  
 批处理文件名: RC\$HJE-4126 - 20250321-RC-FX260.lcb  
 样品瓶号: 2-31  
 进样体积: 20  $\mu$ l      版本号: 6.115  
 进样时间: 2025/03/21 16:02:26      实验者: xiechaojun  
 处理时间 (V2): 2025/03/22 10:23:13      处理者: xiechaojun  
 仪器型号: SHIMADZU LC-2050C(FX260)

## <色谱图>

mV



## <峰表>

检测器A Ch1 259nm

峰号	保留时间	面积	面积%	高度	理论塔板数(USP)	拖尾因子	分离度(USP)
1	2.161	84260	100.000	12080	2372	1.120	--
总计		84260	100.000	12080			

图28 玛巴洛沙韦干混悬剂溶出曲线测定HPLC图谱  
 自制品-25031801批-pH6.8(内含0.16%CTAB)介质-桨法-25转-20min-片4  
 供试品溶液-1



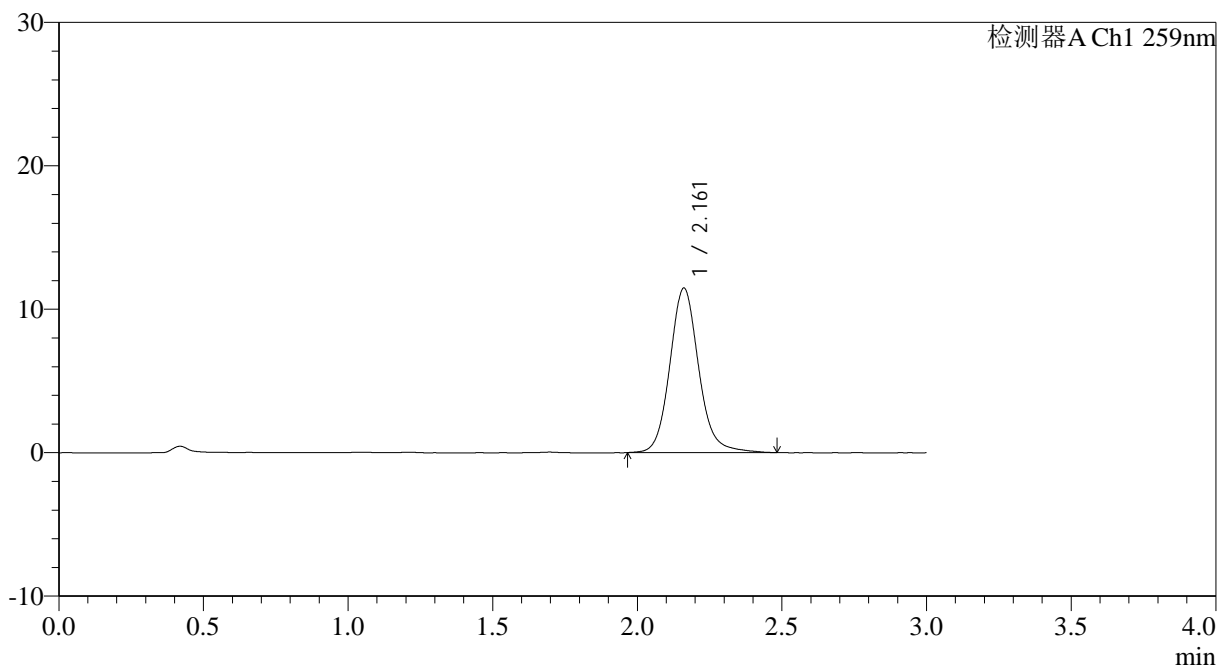
# HJE-4126

## <样品信息>

色谱柱 : XB-C18(50\*4.6mm,5 $\mu$ m)      流速: 1.5ml/min  
 柱温 : 35 $^{\circ}$ C      波长: 259nm  
 数据文件名: RC\$HJE-4126 - 0-16/11-482-2 - zzp-25031801p-rcqx-pH6.8+0.16CTABjz-jf25z-20min-P5.lcd  
 方法文件名: RC\$HJE-4126 - HJE-4126-RC-FX260.lcm  
 批处理文件名: RC\$HJE-4126 - 20250321-RC-FX260.lcb  
 样品瓶号: 2-40  
 进样体积: 20  $\mu$ l      版本号: 6.115  
 进样时间: 2025/03/21 16:05:51      实验者: xiechaojun  
 处理时间 (V2) : 2025/03/22 10:23:16      处理者: xiechaojun  
 仪器型号: SHIMADZU LC-2050C(FX260)

## <色谱图>

mV



## <峰表>

检测器A Ch1 259nm

峰号	保留时间	面积	面积%	高度	理论塔板数(USP)	拖尾因子	分离度(USP)
1	2.161	79654	100.000	11450	2370	1.118	--
总计		79654	100.000	11450			

图29 玛巴洛沙韦干混悬剂溶出曲线测定HPLC图谱  
 自制品-25031801批-pH6.8(内含0.16%CTAB)介质-桨法-25转-20min-片5  
 供试品溶液-1



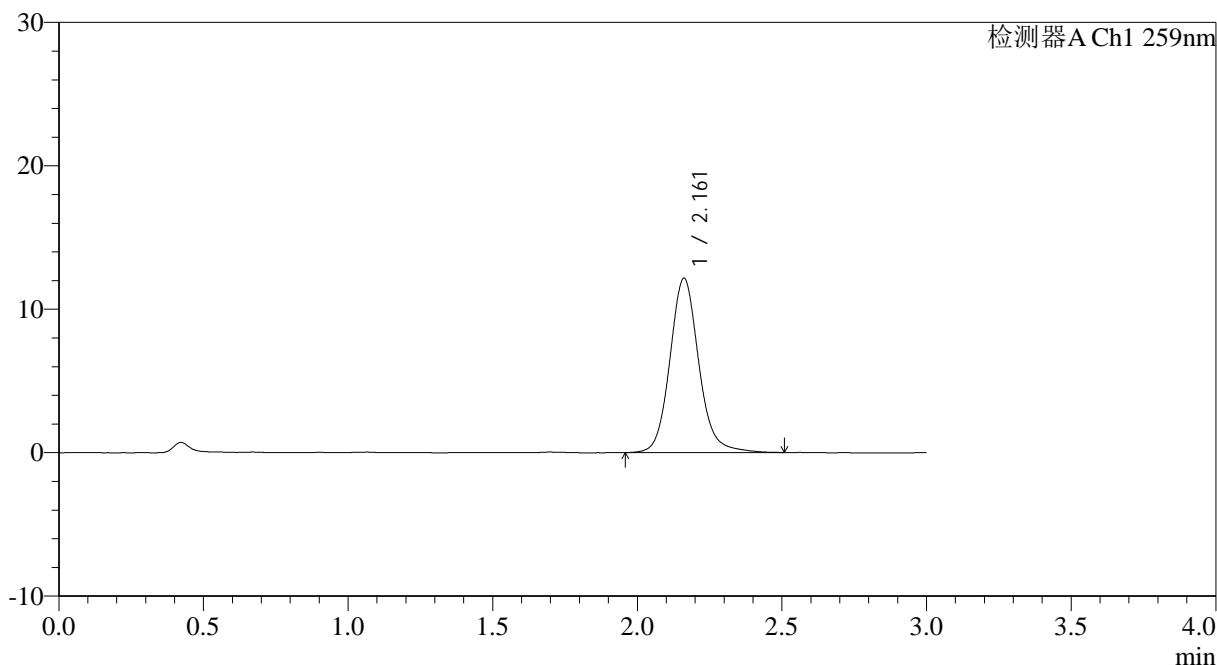
# HJE-4126

## <样品信息>

色谱柱 : XB-C18(50\*4.6mm,5μm)      流速: 1.5ml/min  
 柱温 : 35°C      波长: 259nm  
 数据文件名: RC\$HJE-4126 - 0-16/11-483-2 - zzp-25031801p-rcqx-pH6.8+0.16CTABjz-jf25z-20min-P6.lcd  
 方法文件名: RC\$HJE-4126 - HJE-4126-RC-FX260.lcm  
 批处理文件名: RC\$HJE-4126 - 20250321-RC-FX260.lcb  
 样品瓶号: 2-49  
 进样体积: 20 μl      版本号: 6.115  
 进样时间: 2025/03/21 16:09:16      实验者: xiechaojun  
 处理时间 (V2): 2025/03/22 10:23:19      处理者: xiechaojun  
 仪器型号: SHIMADZU LC-2050C(FX260)

## <色谱图>

mV



## <峰表>

检测器A Ch1 259nm

峰号	保留时间	面积	面积%	高度	理论塔板数(USP)	拖尾因子	分离度(USP)
1	2.161	84535	100.000	12141	2371	1.119	--
总计		84535	100.000	12141			

图30 玛巴洛沙韦干混悬剂溶出曲线测定HPLC图谱  
 自制品-25031801批-pH6.8(内含0.16%CTAB)介质-桨法-25转-20min-片6  
 供试品溶液-1



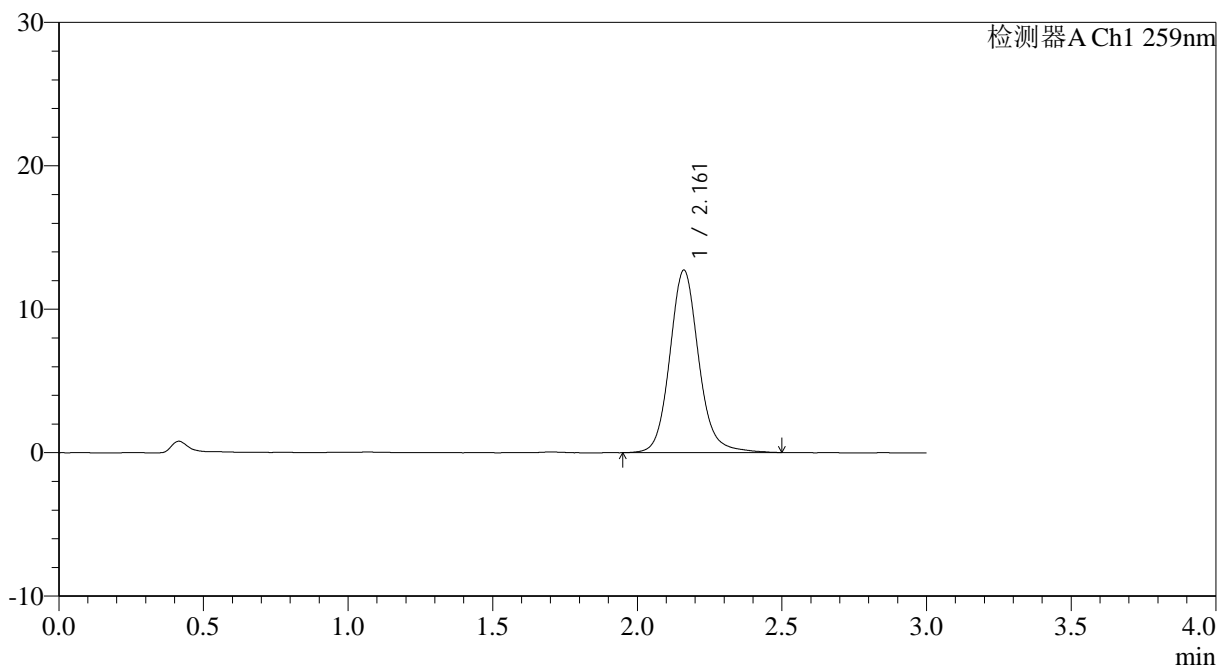
# HJE-4126

## <样品信息>

色谱柱 : XB-C18(50\*4.6mm,5μm)      流速: 1.5ml/min  
 柱温 : 35°C      波长: 259nm  
 数据文件名: RC\$HJE-4126 - 0-16/11-484-2 - zzp-25031801p-rcqx-pH6.8+0.16CTABjz-jf25z-30min-P1.lcd  
 方法文件名: RC\$HJE-4126 - HJE-4126-RC-FX260.lcm  
 批处理文件名: RC\$HJE-4126 - 20250321-RC-FX260.lcb  
 样品瓶号: 2-5  
 进样体积: 20 μl      版本号: 6.115  
 进样时间: 2025/03/21 16:12:40      实验者: xiechaojun  
 处理时间 (V2) : 2025/03/22 10:23:22      处理者: xiechaojun  
 仪器型号: SHIMADZU LC-2050C(FX260)

## <色谱图>

mV



## <峰表>

检测器A Ch1 259nm

峰号	保留时间	面积	面积%	高度	理论塔板数(USP)	拖尾因子	分离度(USP)
1	2.161	88524	100.000	12706	2372	1.118	--
总计		88524	100.000	12706			

图31 玛巴洛沙韦干混悬剂溶出曲线测定HPLC图谱  
 自制品-25031801批-pH6.8(内含0.16%CTAB)介质-桨法-25转-30min-片1  
 供试品溶液-1



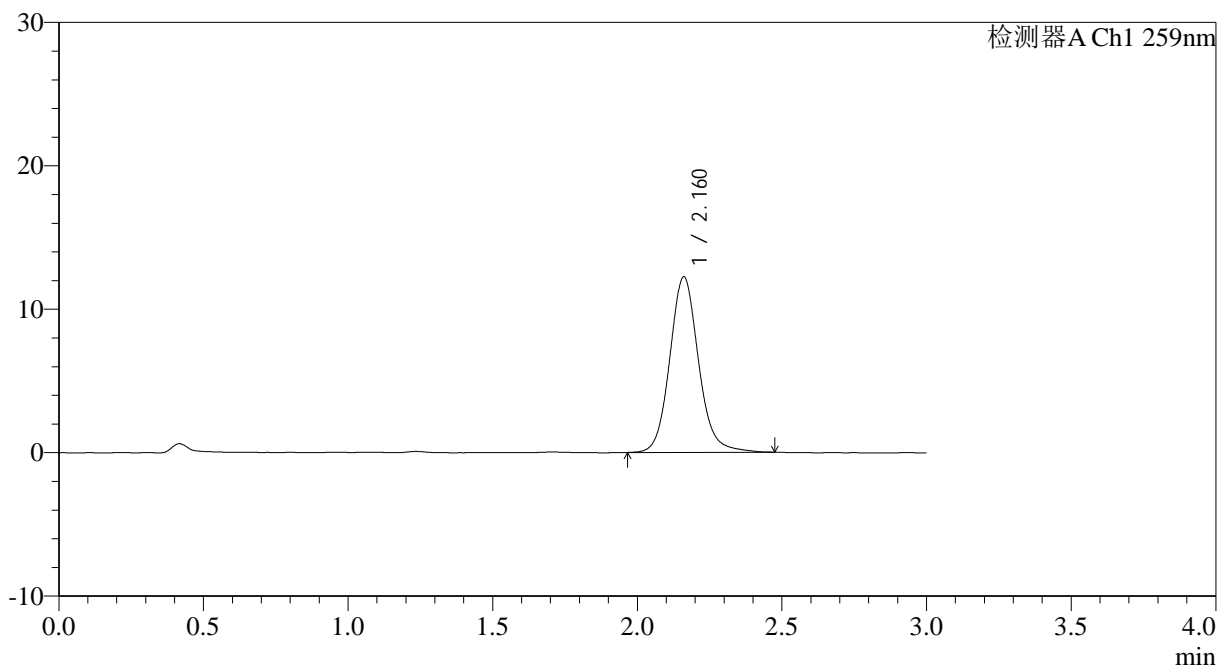
# HJE-4126

## <样品信息>

色谱柱 : XB-C18(50\*4.6mm,5μm)      流速: 1.5ml/min  
 柱温 : 35°C      波长: 259nm  
 数据文件名: RC\$HJE-4126 - 0-16/11-485-2 - zzp-25031801p-rcqx-pH6.8+0.16CTABjz-jf25z-30min-P2.lcd  
 方法文件名: RC\$HJE-4126 - HJE-4126-RC-FX260.lcm  
 批处理文件名: RC\$HJE-4126 - 20250321-RC-FX260.lcb  
 样品瓶号: 2-14  
 进样体积: 20 μl      版本号: 6.115  
 进样时间: 2025/03/21 16:16:05      实验者: xiechaojun  
 处理时间 (V2): 2025/03/22 10:23:25      处理者: xiechaojun  
 仪器型号: SHIMADZU LC-2050C(FX260)

## <色谱图>

mV



## <峰表>

检测器A Ch1 259nm

峰号	保留时间	面积	面积%	高度	理论塔板数(USP)	拖尾因子	分离度(USP)
1	2.160	84797	100.000	12213	2367	1.114	--
总计		84797	100.000	12213			

图32 玛巴洛沙韦干混悬剂溶出曲线测定HPLC图谱  
 自制品-25031801批-pH6.8(内含0.16%CTAB)介质-桨法-25转-30min-片2  
 供试品溶液-1



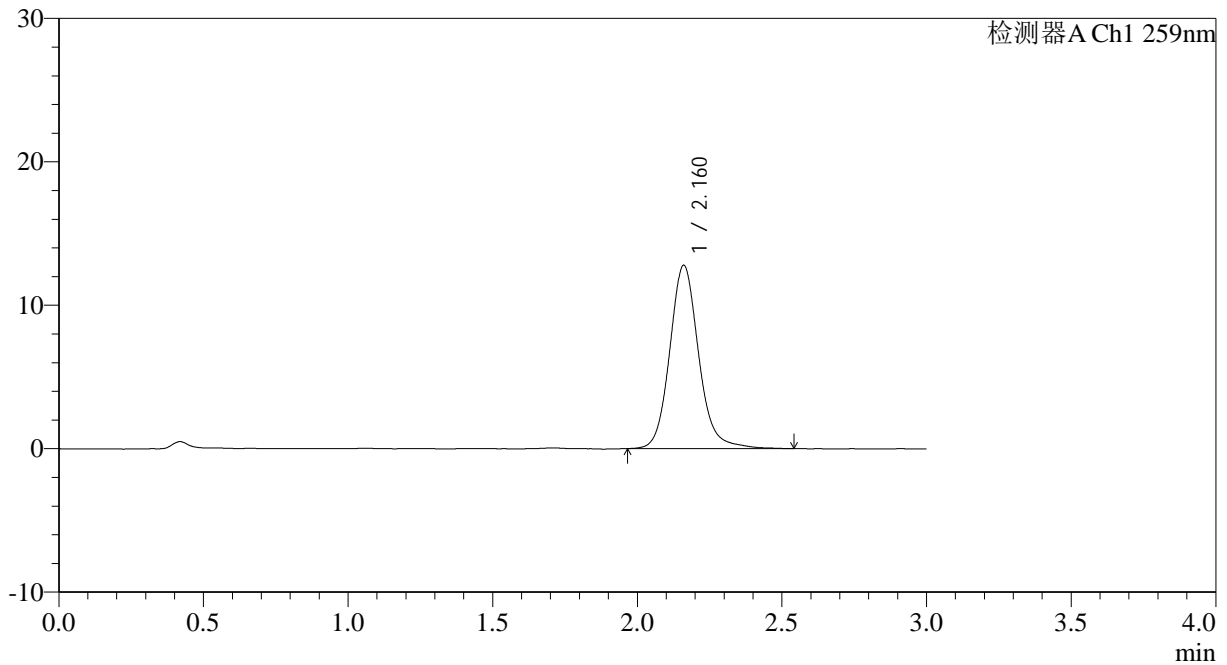
# HJE-4126

## <样品信息>

色谱柱 : XB-C18(50\*4.6mm,5μm)      流速: 1.5ml/min  
 柱温 : 35°C      波长: 259nm  
 数据文件名: RC\$HJE-4126 - 0-16/11-486-2 - zzp-25031801p-rcqx-pH6.8+0.16CTABjz-jf25z-30min-P3.lcd  
 方法文件名: RC\$HJE-4126 - HJE-4126-RC-FX260.lcm  
 批处理文件名: RC\$HJE-4126 - 20250321-RC-FX260.lcb  
 样品瓶号: 2-23  
 进样体积: 20 μl      版本号: 6.115  
 进样时间: 2025/03/21 16:19:30      实验者: xiechaojun  
 处理时间 (V2): 2025/03/22 10:23:28      处理者: xiechaojun  
 仪器型号: SHIMADZU LC-2050C(FX260)

## <色谱图>

mV



## <峰表>

检测器A Ch1 259nm

峰号	保留时间	面积	面积%	高度	理论塔板数(USP)	拖尾因子	分离度(USP)
1	2.160	89149	100.000	12755	2372	1.130	--
总计		89149	100.000	12755			

图33 玛巴洛沙韦干混悬剂溶出曲线测定HPLC图谱  
 自制品-25031801批-pH6.8(内含0.16%CTAB)介质-桨法-25转-30min-片3  
 供试品溶液-1



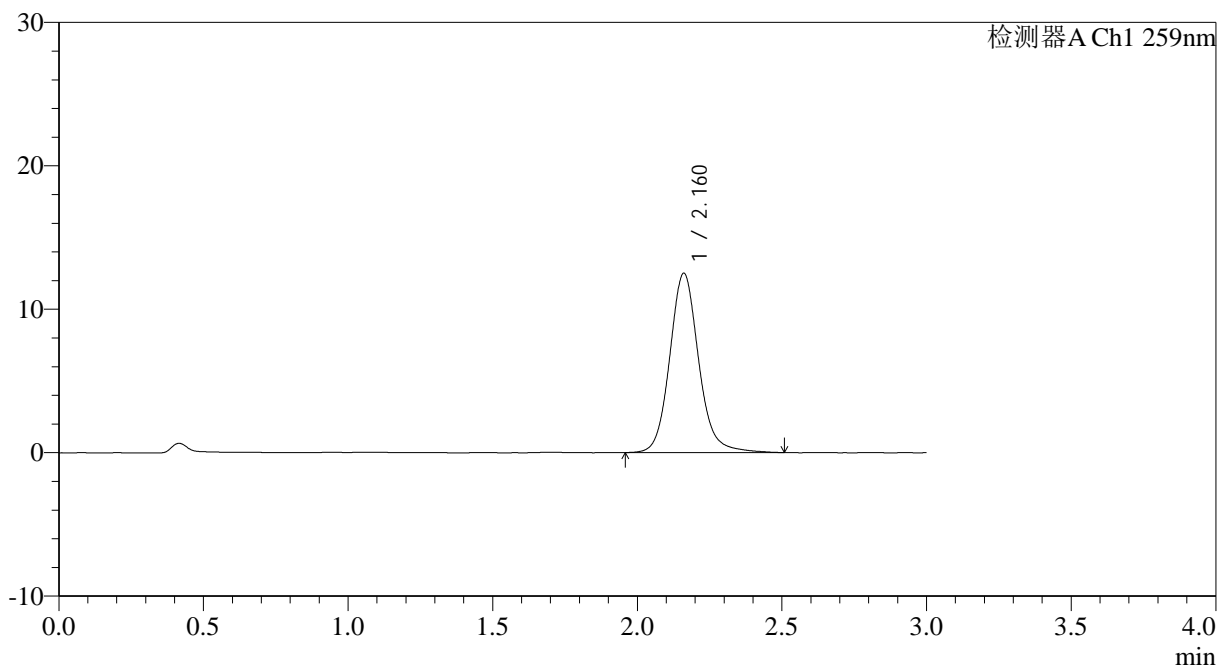
# HJE-4126

## <样品信息>

色谱柱 : XB-C18(50\*4.6mm,5μm)      流速: 1.5ml/min  
 柱温 : 35°C      波长: 259nm  
 数据文件名: RC\$HJE-4126 - 0-16/11-487-2 - zzp-25031801p-rcqx-pH6.8+0.16CTABjz-jf25z-30min-P4.lcd  
 方法文件名: RC\$HJE-4126 - HJE-4126-RC-FX260.lcm  
 批处理文件名: RC\$HJE-4126 - 20250321-RC-FX260.lcb  
 样品瓶号: 2-32  
 进样体积: 20 μl      版本号: 6.115  
 进样时间: 2025/03/21 16:22:54      实验者: xiechaojun  
 处理时间 (V2): 2025/03/22 10:23:31      处理者: xiechaojun  
 仪器型号: SHIMADZU LC-2050C(FX260)

## <色谱图>

mV



## <峰表>

检测器A Ch1 259nm

峰号	保留时间	面积	面积%	高度	理论塔板数(USP)	拖尾因子	分离度(USP)
1	2.160	87080	100.000	12485	2367	1.121	--
总计		87080	100.000	12485			

图34 玛巴洛沙韦干混悬剂溶出曲线测定HPLC图谱  
 自制品-25031801批-pH6.8(内含0.16%CTAB)介质-桨法-25转-30min-片4  
 供试品溶液-1



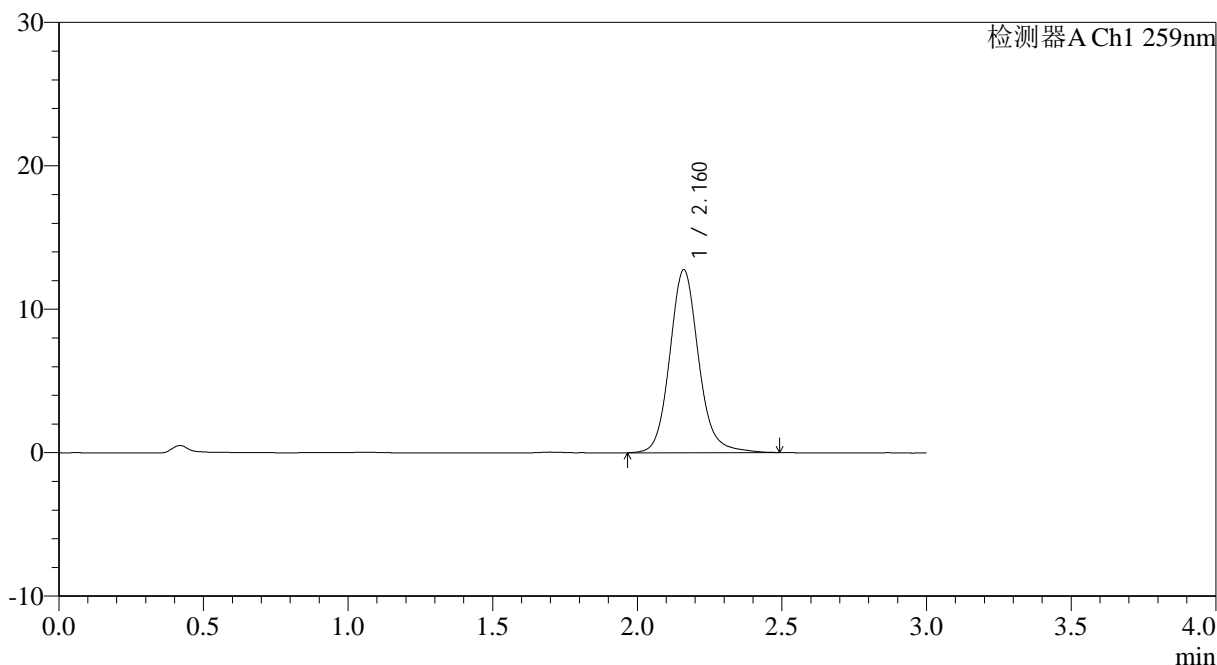
# HJE-4126

## <样品信息>

色谱柱 : XB-C18(50\*4.6mm,5μm)      流速: 1.5ml/min  
 柱温 : 35°C      波长: 259nm  
 数据文件名: RC\$HJE-4126 - 0-16/11-488-2 - zzp-25031801p-rcqx-pH6.8+0.16CTABjz-jf25z-30min-P5.lcd  
 方法文件名: RC\$HJE-4126 - HJE-4126-RC-FX260.lcm  
 批处理文件名: RC\$HJE-4126 - 20250321-RC-FX260.lcb  
 样品瓶号: 2-41  
 进样体积: 20 μl      版本号: 6.115  
 进样时间: 2025/03/21 16:26:19      实验者: xiechaojun  
 处理时间 (V2) : 2025/03/22 10:23:34      处理者: xiechaojun  
 仪器型号: SHIMADZU LC-2050C(FX260)

## <色谱图>

mV



## <峰表>

检测器A Ch1 259nm

峰号	保留时间	面积	面积%	高度	理论塔板数(USP)	拖尾因子	分离度(USP)
1	2.160	88510	100.000	12734	2376	1.125	--
总计		88510	100.000	12734			

图35 玛巴洛沙韦干混悬剂溶出曲线测定HPLC图谱  
 自制品-25031801批-pH6.8(内含0.16%CTAB)介质-桨法-25转-30min-片5  
 供试品溶液-1



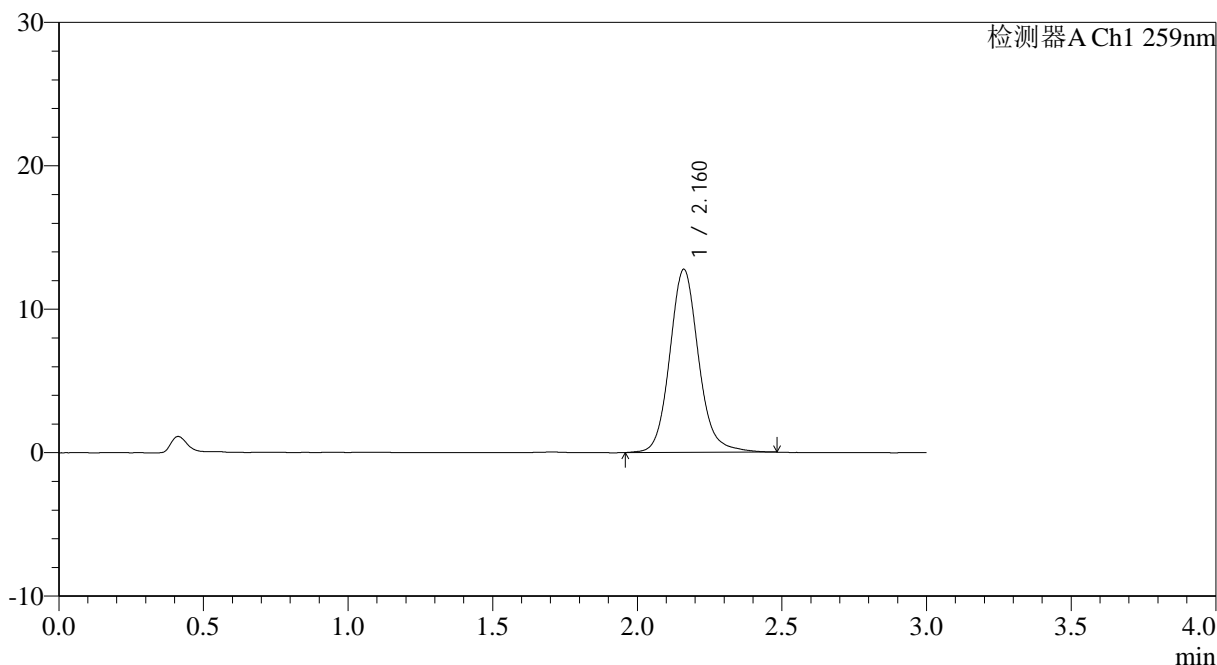
# HJE-4126

## <样品信息>

色谱柱 : XB-C18(50\*4.6mm,5 $\mu$ m)      流速: 1.5ml/min  
 柱温 : 35 $^{\circ}$ C      波长: 259nm  
 数据文件名: RC\$HJE-4126 - 0-16/11-489-2 - zzp-25031801p-rcqx-pH6.8+0.16CTABjz-jf25z-30min-P6.lcd  
 方法文件名: RC\$HJE-4126 - HJE-4126-RC-FX260.lcm  
 批处理文件名: RC\$HJE-4126 - 20250321-RC-FX260.lcb  
 样品瓶号: 2-50  
 进样体积: 20  $\mu$ l      版本号: 6.115  
 进样时间: 2025/03/21 16:29:44      实验者: xiechaojun  
 处理时间 (V2) : 2025/03/22 10:23:37      处理者: xiechaojun  
 仪器型号: SHIMADZU LC-2050C(FX260)

## <色谱图>

mV



## <峰表>

检测器A Ch1 259nm

峰号	保留时间	面积	面积%	高度	理论塔板数(USP)	拖尾因子	分离度(USP)
1	2.160	88578	100.000	12743	2375	1.121	--
总计		88578	100.000	12743			

图36 玛巴洛沙韦干混悬剂溶出曲线测定HPLC图谱  
 自制品-25031801批-pH6.8(内含0.16%CTAB)介质-桨法-25转-30min-片6  
 供试品溶液-1



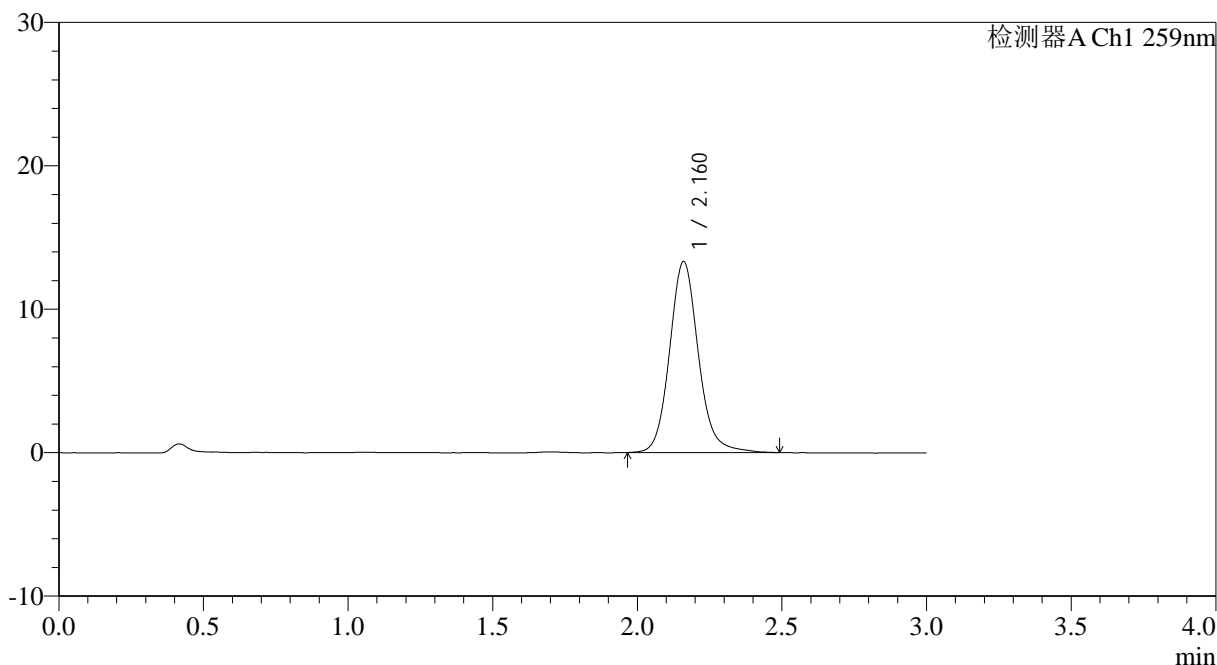
# HJE-4126

## <样品信息>

色谱柱 : XB-C18(50\*4.6mm,5 $\mu$ m)      流速: 1.5ml/min  
 柱温 : 35 $^{\circ}$ C      波长: 259nm  
 数据文件名: RC\$HJE-4126 - 0-16/11-490-2 - zzp-25031801p-rcqx-pH6.8+0.16CTABjz-jf25z-45min-P1.lcd  
 方法文件名: RC\$HJE-4126 - HJE-4126-RC-FX260.lcm  
 批处理文件名: RC\$HJE-4126 - 20250321-RC-FX260.lcb  
 样品瓶号: 2-6  
 进样体积: 20  $\mu$ l      版本号: 6.115  
 进样时间: 2025/03/21 16:33:08      实验者: xiechaojun  
 处理时间 (V2) : 2025/03/22 10:23:40      处理者: xiechaojun  
 仪器型号: SHIMADZU LC-2050C(FX260)

## <色谱图>

mV



## <峰表>

检测器A Ch1 259nm

峰号	保留时间	面积	面积%	高度	理论塔板数(USP)	拖尾因子	分离度(USP)
1	2.160	92263	100.000	13280	2384	1.122	--
总计		92263	100.000	13280			

图37 玛巴洛沙韦干混悬剂溶出曲线测定HPLC图谱  
 自制品-25031801批-pH6.8(内含0.16%CTAB)介质-桨法-25转-45min-片1  
 供试品溶液-1



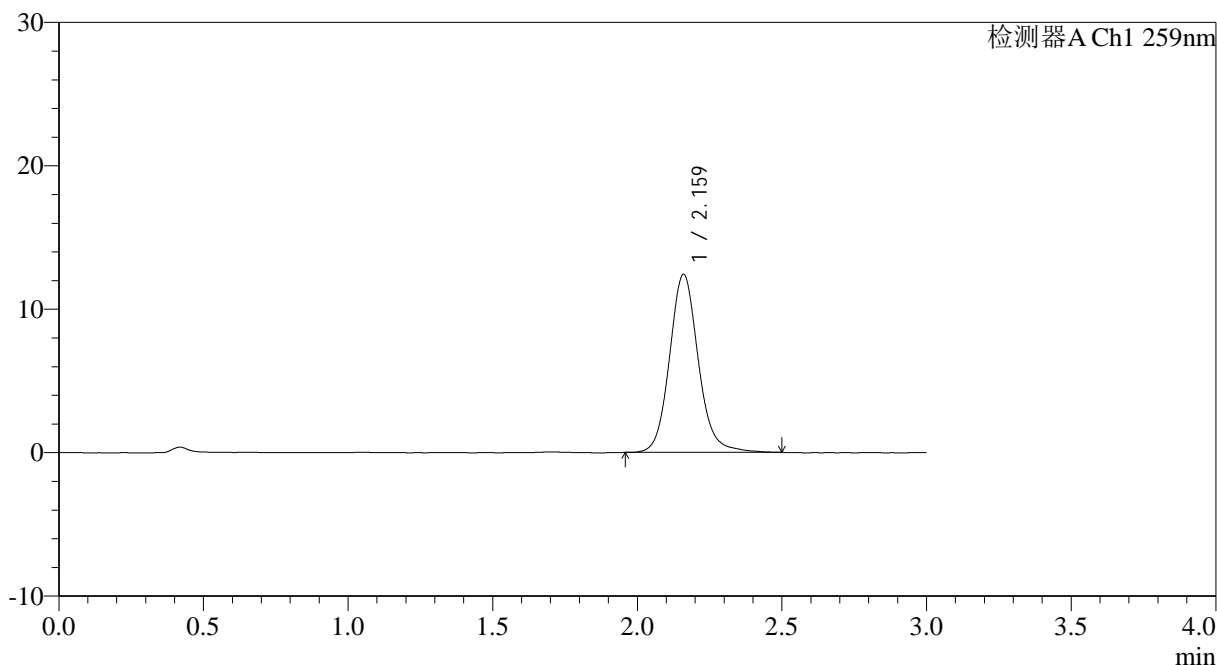
# HJE-4126

## <样品信息>

色谱柱 : XB-C18(50\*4.6mm,5 $\mu$ m)      流速: 1.5ml/min  
 柱温 : 35 $^{\circ}$ C      波长: 259nm  
 数据文件名: RC\$HJE-4126 - 0-16/11-491-2 - zzp-25031801p-rcqx-pH6.8+0.16CTABjz-jf25z-45min-P2.lcd  
 方法文件名: RC\$HJE-4126 - HJE-4126-RC-FX260.lcm  
 批处理文件名: RC\$HJE-4126 - 20250321-RC-FX260.lcb  
 样品瓶号: 2-15  
 进样体积: 20  $\mu$ l      版本号: 6.115  
 进样时间: 2025/03/21 16:36:33      实验者: xiechaojun  
 处理时间 (V2) : 2025/03/22 10:23:43      处理者: xiechaojun  
 仪器型号: SHIMADZU LC-2050C(FX260)

## <色谱图>

mV



## <峰表>

检测器A Ch1 259nm

峰号	保留时间	面积	面积%	高度	理论塔板数(USP)	拖尾因子	分离度(USP)
1	2.159	85974	100.000	12376	2375	1.116	--
总计		85974	100.000	12376			

图38 玛巴洛沙韦干混悬剂溶出曲线测定HPLC图谱  
 自制品-25031801批-pH6.8(内含0.16%CTAB)介质-桨法-25转-45min-片2  
 供试品溶液-1



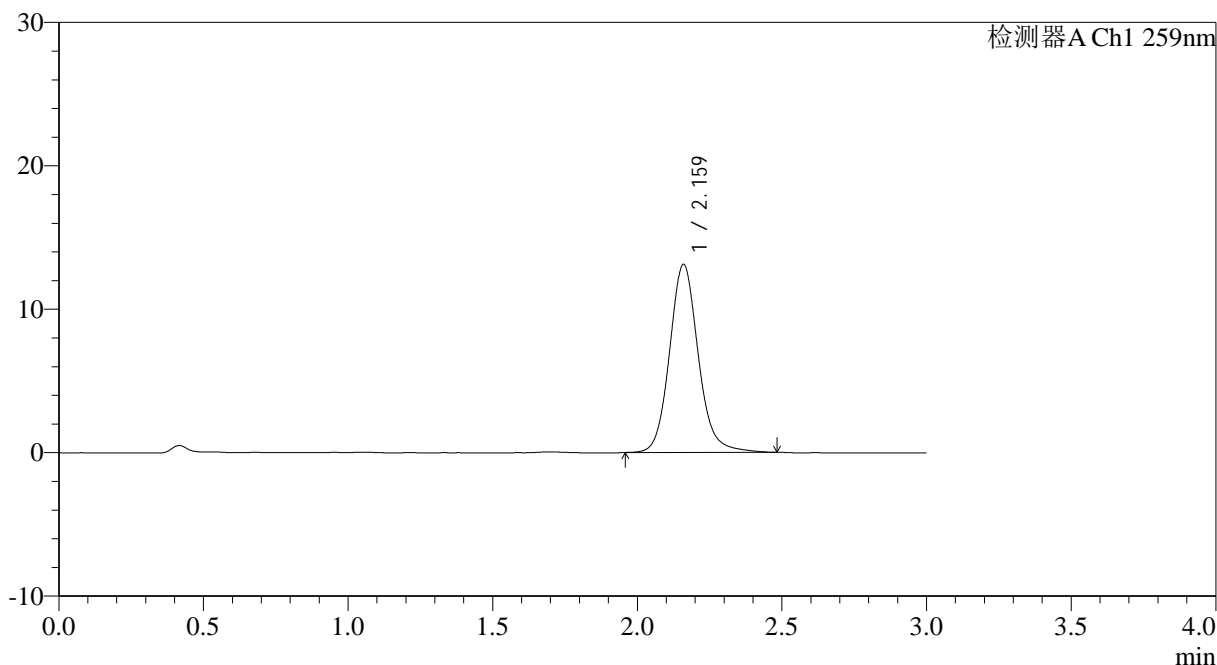
# HJE-4126

## <样品信息>

色谱柱 : XB-C18(50\*4.6mm,5 $\mu$ m)      流速: 1.5ml/min  
 柱温 : 35 $^{\circ}$ C      波长: 259nm  
 数据文件名: RC\$HJE-4126 - 0-16/11-492-2 - zzp-25031801p-rcqx-pH6.8+0.16CTABjz-jf25z-45min-P3.lcd  
 方法文件名: RC\$HJE-4126 - HJE-4126-RC-FX260.lcm  
 批处理文件名: RC\$HJE-4126 - 20250321-RC-FX260.lcb  
 样品瓶号: 2-24  
 进样体积: 20  $\mu$ l      版本号: 6.115  
 进样时间: 2025/03/21 16:39:57      实验者: xiechaojun  
 处理时间 (V2) : 2025/03/22 10:23:47      处理者: xiechaojun  
 仪器型号: SHIMADZU LC-2050C(FX260)

## <色谱图>

mV



## <峰表>

检测器A Ch1 259nm

峰号	保留时间	面积	面积%	高度	理论塔板数(USP)	拖尾因子	分离度(USP)
1	2.159	90781	100.000	13064	2382	1.123	--
总计		90781	100.000	13064			

图39 玛巴洛沙韦干混悬剂溶出曲线测定HPLC图谱  
 自制品-25031801批-pH6.8(内含0.16%CTAB)介质-桨法-25转-45min-片3  
 供试品溶液-1



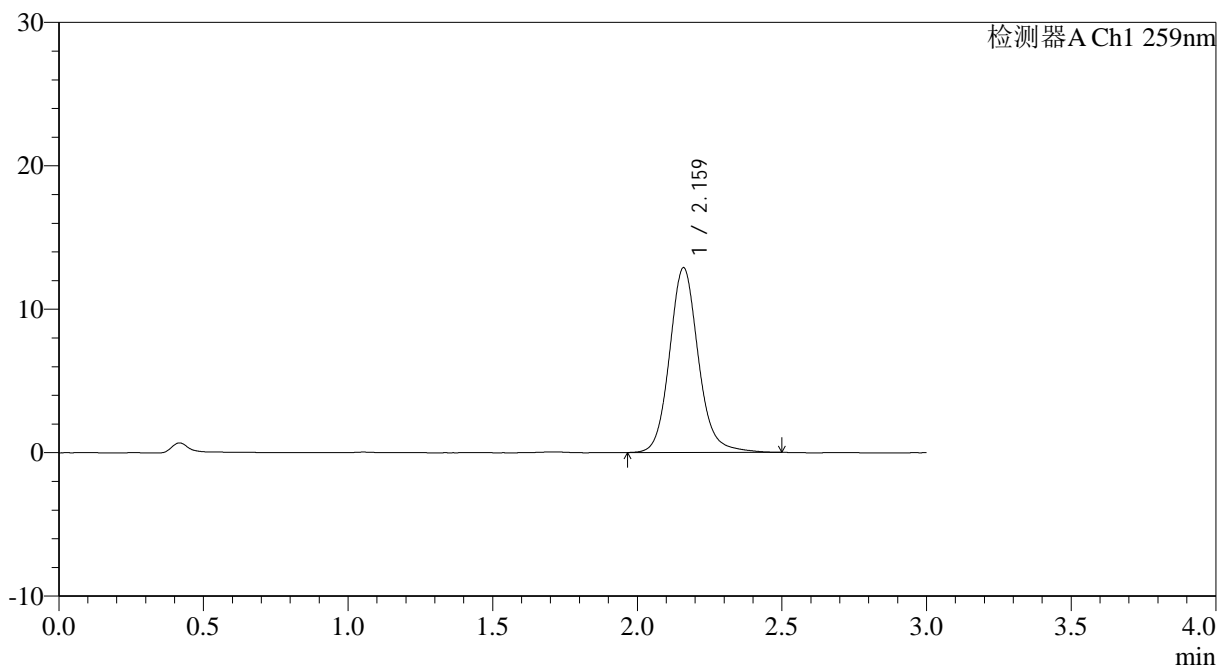
# HJE-4126

## <样品信息>

色谱柱 : XB-C18(50\*4.6mm,5μm)      流速: 1.5ml/min  
 柱温 : 35°C      波长: 259nm  
 数据文件名: RC\$HJE-4126 - 0-16/11-493-2 - zzp-25031801p-rcqx-pH6.8+0.16CTABjz-jf25z-45min-P4.lcd  
 方法文件名: RC\$HJE-4126 - HJE-4126-RC-FX260.lcm  
 批处理文件名: RC\$HJE-4126 - 20250321-RC-FX260.lcb  
 样品瓶号: 2-33  
 进样体积: 20 μl      版本号: 6.115  
 进样时间: 2025/03/21 16:43:21      实验者: xiechaojun  
 处理时间 (V2): 2025/03/22 10:23:50      处理者: xiechaojun  
 仪器型号: SHIMADZU LC-2050C(FX260)

## <色谱图>

mV



## <峰表>

检测器A Ch1 259nm

峰号	保留时间	面积	面积%	高度	理论塔板数(USP)	拖尾因子	分离度(USP)
1	2.159	89410	100.000	12839	2378	1.124	--
总计		89410	100.000	12839			

图40 玛巴洛沙韦干混悬剂溶出曲线测定HPLC图谱  
 自制品-25031801批-pH6.8(内含0.16%CTAB)介质-桨法-25转-45min-片4  
 供试品溶液-1



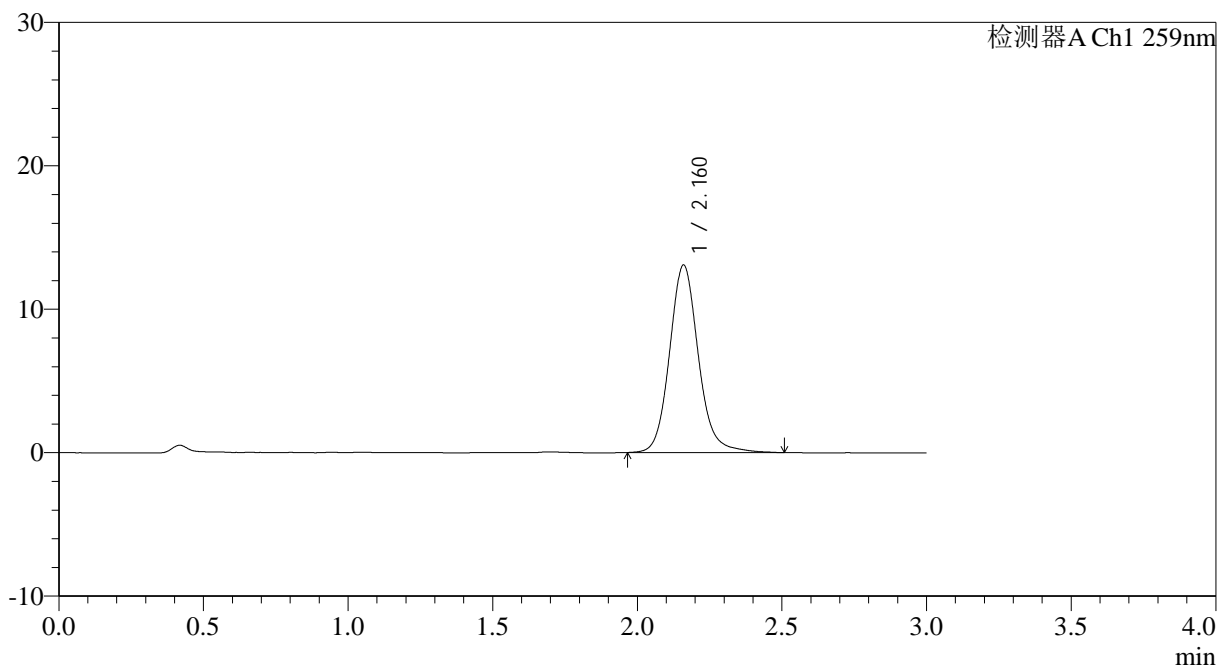
# HJE-4126

## <样品信息>

色谱柱 : XB-C18(50\*4.6mm,5μm)      流速: 1.5ml/min  
 柱温 : 35°C      波长: 259nm  
 数据文件名: RC\$HJE-4126 - 0-16/11-494-2 - zzp-25031801p-rcqx-pH6.8+0.16CTABjz-jf25z-45min-P5.lcd  
 方法文件名: RC\$HJE-4126 - HJE-4126-RC-FX260.lcm  
 批处理文件名: RC\$HJE-4126 - 20250321-RC-FX260.lcb  
 样品瓶号: 2-42  
 进样体积: 20 μl      版本号: 6.115  
 进样时间: 2025/03/21 16:46:46      实验者: xiechaojun  
 处理时间 (V2) : 2025/03/22 10:23:53      处理者: xiechaojun  
 仪器型号: SHIMADZU LC-2050C(FX260)

## <色谱图>

mV



## <峰表>

检测器A Ch1 259nm

峰号	保留时间	面积	面积%	高度	理论塔板数(USP)	拖尾因子	分离度(USP)
1	2.160	90666	100.000	13028	2380	1.125	--
总计		90666	100.000	13028			

图41 玛巴洛沙韦干混悬剂溶出曲线测定HPLC图谱  
 自制品-25031801批-pH6.8(内含0.16%CTAB)介质-桨法-25转-45min-片5  
 供试品溶液-1



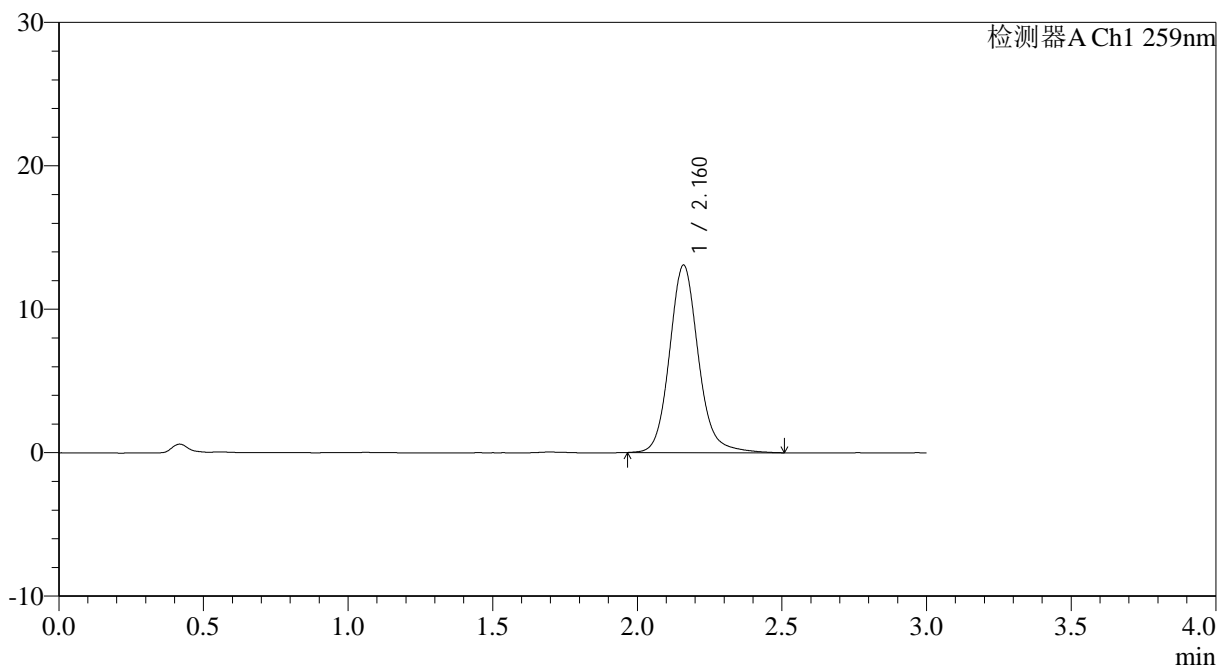
# HJE-4126

## <样品信息>

色谱柱 : XB-C18(50\*4.6mm,5μm)      流速: 1.5ml/min  
 柱温 : 35°C      波长: 259nm  
 数据文件名: RC\$HJE-4126 - 0-16/11-495-2 - zzp-25031801p-rcqx-pH6.8+0.16CTABjz-jf25z-45min-P6.lcd  
 方法文件名: RC\$HJE-4126 - HJE-4126-RC-FX260.lcm  
 批处理文件名: RC\$HJE-4126 - 20250321-RC-FX260.lcb  
 样品瓶号: 2-51  
 进样体积: 20 μl      版本号: 6.115  
 进样时间: 2025/03/21 16:50:11      实验者: xiechaojun  
 处理时间 (V2): 2025/03/22 10:23:55      处理者: xiechaojun  
 仪器型号: SHIMADZU LC-2050C(FX260)

## <色谱图>

mV



## <峰表>

检测器A Ch1 259nm

峰号	保留时间	面积	面积%	高度	理论塔板数(USP)	拖尾因子	分离度(USP)
1	2.160	90792	100.000	13027	2378	1.128	--
总计		90792	100.000	13027			

图42 玛巴洛沙韦干混悬剂溶出曲线测定HPLC图谱  
 自制品-25031801批-pH6.8(内含0.16%CTAB)介质-桨法-25转-45min-片6  
 供试品溶液-1



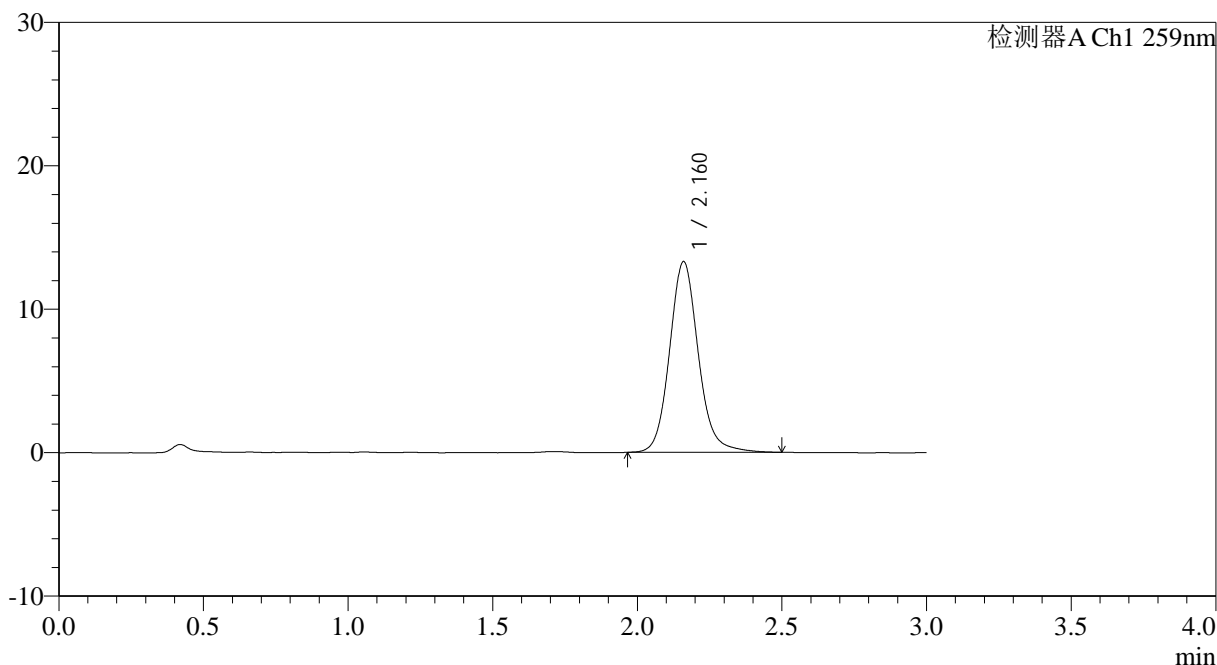
# HJE-4126

## <样品信息>

色谱柱 : XB-C18(50\*4.6mm,5μm)      流速: 1.5ml/min  
 柱温 : 35°C      波长: 259nm  
 数据文件名: RC\$HJE-4126 - 0-16/11-496-2 - zzp-25031801p-rcqx-pH6.8+0.16CTABjz-jf25z-60min-P1.lcd  
 方法文件名: RC\$HJE-4126 - HJE-4126-RC-FX260.lcm  
 批处理文件名: RC\$HJE-4126 - 20250321-RC-FX260.lcb  
 样品瓶号: 2-7  
 进样体积: 20 μl      版本号: 6.115  
 进样时间: 2025/03/21 16:53:36      实验者: xiechaojun  
 处理时间 (V2): 2025/03/22 10:23:59      处理者: xiechaojun  
 仪器型号: SHIMADZU LC-2050C(FX260)

## <色谱图>

mV



## <峰表>

检测器A Ch1 259nm

峰号	保留时间	面积	面积%	高度	理论塔板数(USP)	拖尾因子	分离度(USP)
1	2.160	91939	100.000	13255	2385	1.119	--
总计		91939	100.000	13255			

图43 玛巴洛沙韦干混悬剂溶出曲线测定HPLC图谱  
 自制品-25031801批-pH6.8(内含0.16%CTAB)介质-桨法-25转-60min-片1  
 供试品溶液-1



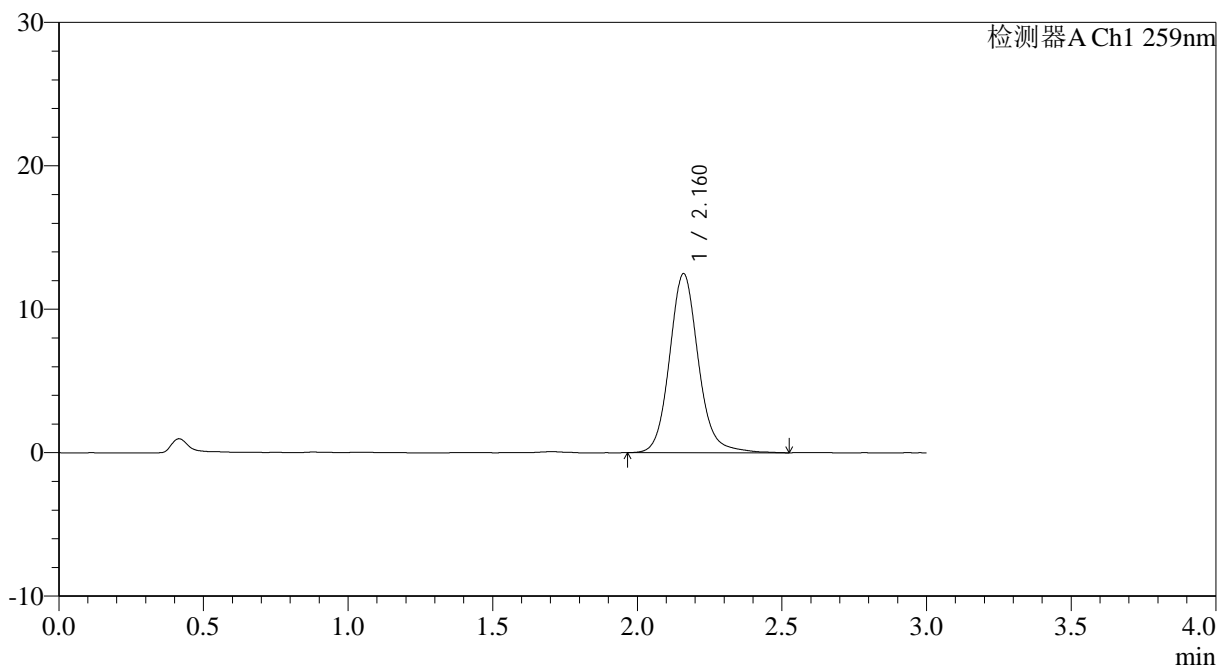
# HJE-4126

## <样品信息>

色谱柱 : XB-C18(50\*4.6mm,5μm)      流速: 1.5ml/min  
 柱温 : 35°C      波长: 259nm  
 数据文件名: RC\$HJE-4126 - 0-16/11-497-2 - zzp-25031801p-rcqx-pH6.8+0.16CTABjz-jf25z-60min-P2.lcd  
 方法文件名: RC\$HJE-4126 - HJE-4126-RC-FX260.lcm  
 批处理文件名: RC\$HJE-4126 - 20250321-RC-FX260.lcb  
 样品瓶号: 2-16  
 进样体积: 20 μl      版本号: 6.115  
 进样时间: 2025/03/21 16:57:02      实验者: xiechaojun  
 处理时间 (V2): 2025/03/22 10:24:02      处理者: xiechaojun  
 仪器型号: SHIMADZU LC-2050C(FX260)

## <色谱图>

mV



## <峰表>

检测器A Ch1 259nm

峰号	保留时间	面积	面积%	高度	理论塔板数(USP)	拖尾因子	分离度(USP)
1	2.160	86717	100.000	12442	2378	1.122	--
总计		86717	100.000	12442			

图44 玛巴洛沙韦干混悬剂溶出曲线测定HPLC图谱  
 自制品-25031801批-pH6.8(内含0.16%CTAB)介质-桨法-25转-60min-片2  
 供试品溶液-1



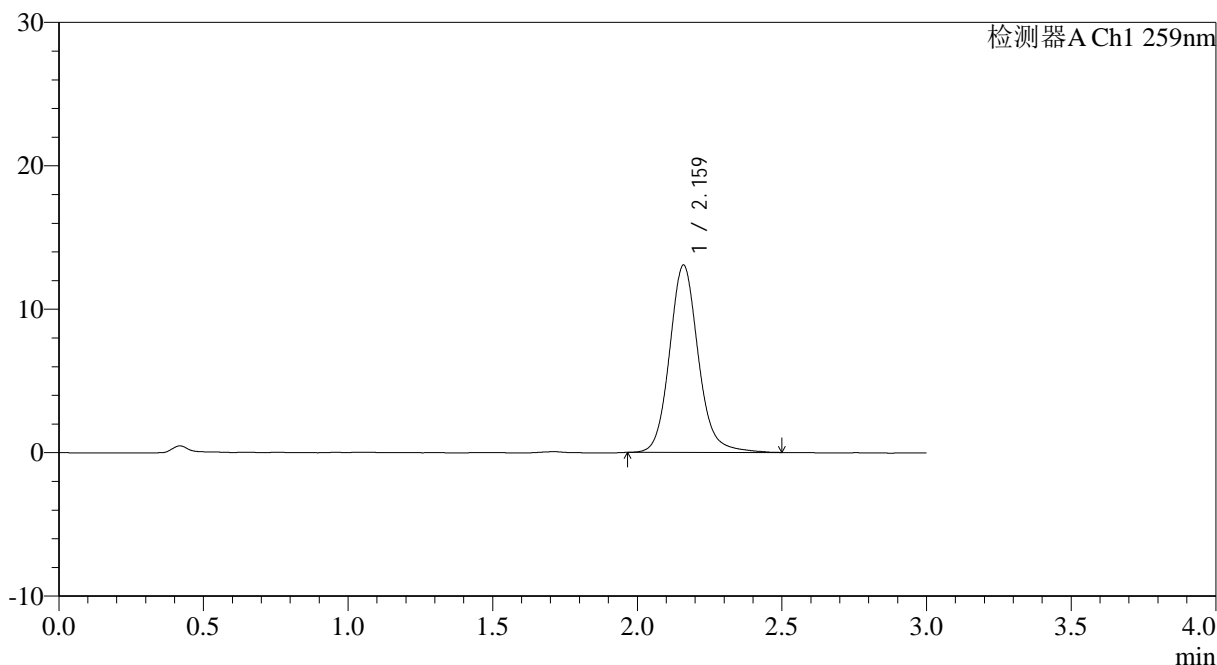
# HJE-4126

## <样品信息>

色谱柱 : XB-C18(50\*4.6mm,5 $\mu$ m)      流速: 1.5ml/min  
 柱温 : 35 $^{\circ}$ C      波长: 259nm  
 数据文件名: RC\$HJE-4126 - 0-16/11-498-2 - zzp-25031801p-rcqx-pH6.8+0.16CTABjz-jf25z-60min-P3.lcd  
 方法文件名: RC\$HJE-4126 - HJE-4126-RC-FX260.lcm  
 批处理文件名: RC\$HJE-4126 - 20250321-RC-FX260.lcb  
 样品瓶号: 2-25  
 进样体积: 20  $\mu$ l      版本号: 6.115  
 进样时间: 2025/03/21 17:00:27      实验者: xiechaojun  
 处理时间 (V2) : 2025/03/22 10:24:05      处理者: xiechaojun  
 仪器型号: SHIMADZU LC-2050C(FX260)

## <色谱图>

mV



## <峰表>

检测器A Ch1 259nm

峰号	保留时间	面积	面积%	高度	理论塔板数(USP)	拖尾因子	分离度(USP)
1	2.159	90459	100.000	13010	2382	1.123	--
总计		90459	100.000	13010			

图45 玛巴洛沙韦干混悬剂溶出曲线测定HPLC图谱  
 自制品-25031801批-pH6.8(内含0.16%CTAB)介质-桨法-25转-60min-片3  
 供试品溶液-1



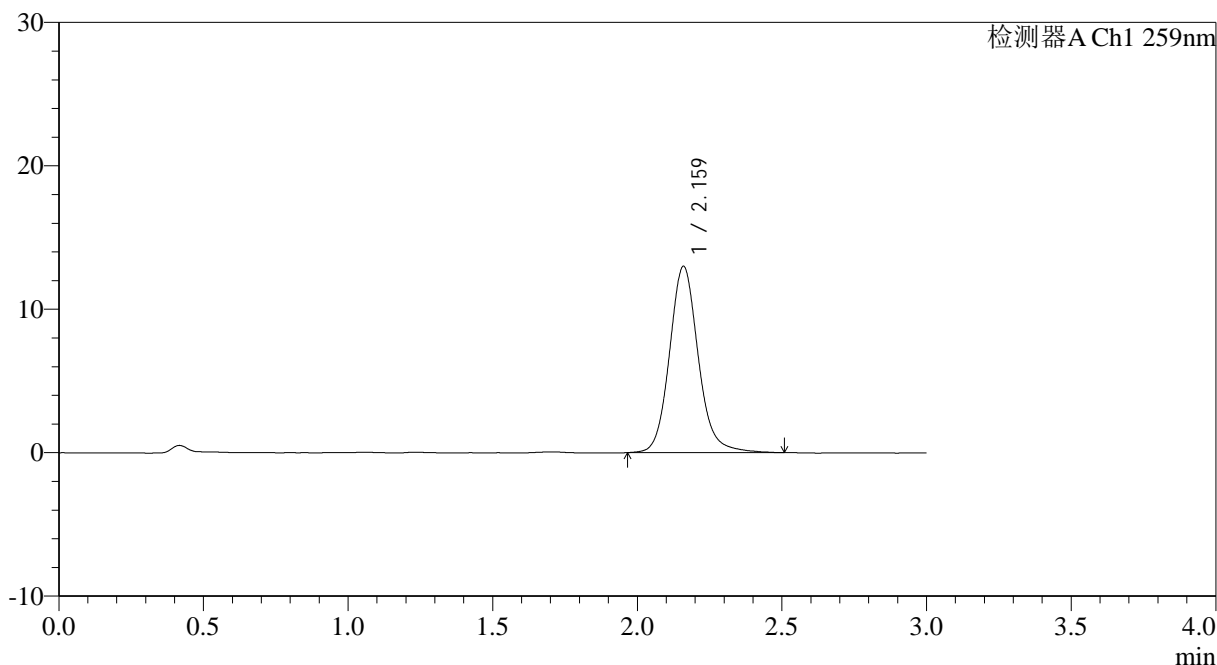
# HJE-4126

## <样品信息>

色谱柱 : XB-C18(50\*4.6mm,5μm)      流速: 1.5ml/min  
 柱温 : 35°C      波长: 259nm  
 数据文件名: RC\$HJE-4126 - 0-16/11-499-2 - zzp-25031801p-rcqx-pH6.8+0.16CTABjz-jf25z-60min-P4.lcd  
 方法文件名: RC\$HJE-4126 - HJE-4126-RC-FX260.lcm  
 批处理文件名: RC\$HJE-4126 - 20250321-RC-FX260.lcb  
 样品瓶号: 2-34  
 进样体积: 20 μl      版本号: 6.115  
 进样时间: 2025/03/21 17:03:53      实验者: xiechaojun  
 处理时间 (V2) : 2025/03/22 10:24:08      处理者: xiechaojun  
 仪器型号: SHIMADZU LC-2050C(FX260)

## <色谱图>

mV



## <峰表>

检测器A Ch1 259nm

峰号	保留时间	面积	面积%	高度	理论塔板数(USP)	拖尾因子	分离度(USP)
1	2.159	90045	100.000	12944	2384	1.124	--
总计		90045	100.000	12944			

图46 玛巴洛沙韦干混悬剂溶出曲线测定HPLC图谱  
 自制品-25031801批-pH6.8(内含0.16%CTAB)介质-桨法-25转-60min-片4  
 供试品溶液-1



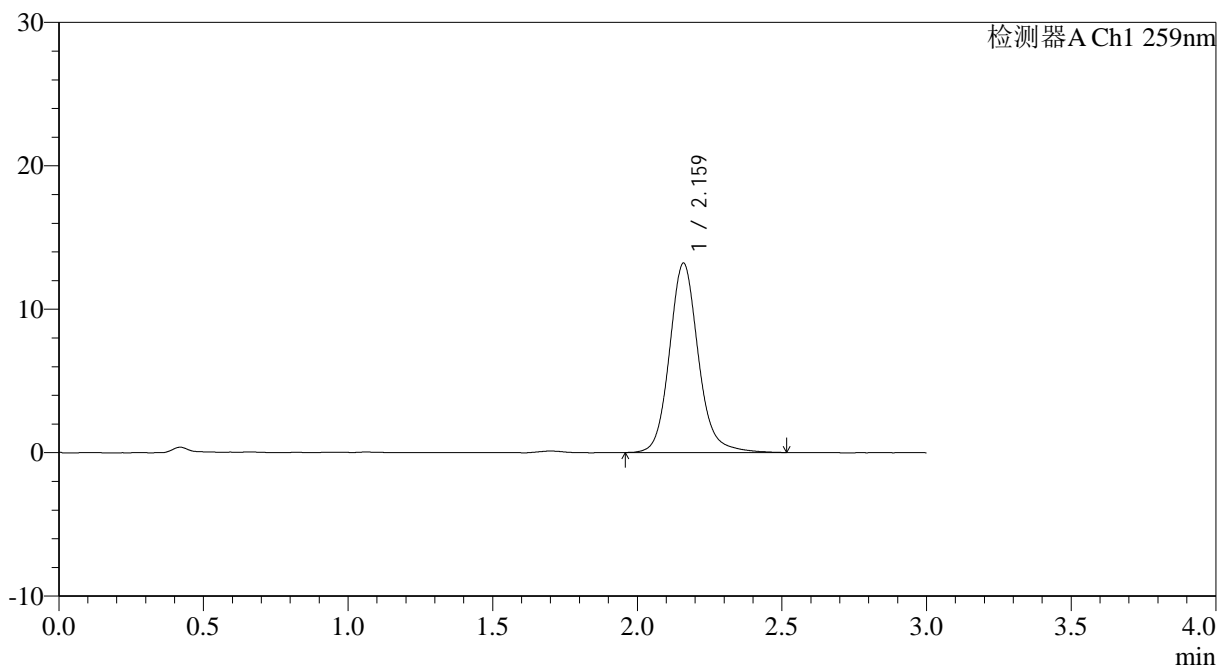
# HJE-4126

## <样品信息>

色谱柱 : XB-C18(50\*4.6mm,5 $\mu$ m)      流速: 1.5ml/min  
 柱温 : 35 $^{\circ}$ C      波长: 259nm  
 数据文件名: RC\$HJE-4126 - 0-16/11-500-2 - zzp-25031801p-rcqx-pH6.8+0.16CTABjz-jf25z-60min-P5.lcd  
 方法文件名: RC\$HJE-4126 - HJE-4126-RC-FX260.lcm  
 批处理文件名: RC\$HJE-4126 - 20250321-RC-FX260.lcb  
 样品瓶号: 2-43  
 进样体积: 20  $\mu$ l      版本号: 6.115  
 进样时间: 2025/03/21 17:07:19      实验者: xiechaojun  
 处理时间 (V2): 2025/03/22 10:24:11      处理者: xiechaojun  
 仪器型号: SHIMADZU LC-2050C(FX260)

## <色谱图>

mV



## <峰表>

检测器A Ch1 259nm

峰号	保留时间	面积	面积%	高度	理论塔板数(USP)	拖尾因子	分离度(USP)
1	2.159	91710	100.000	13151	2385	1.131	--
总计		91710	100.000	13151			

图47 玛巴洛沙韦干混悬剂溶出曲线测定HPLC图谱  
 自制品-25031801批-pH6.8(内含0.16%CTAB)介质-桨法-25转-60min-片5  
 供试品溶液-1



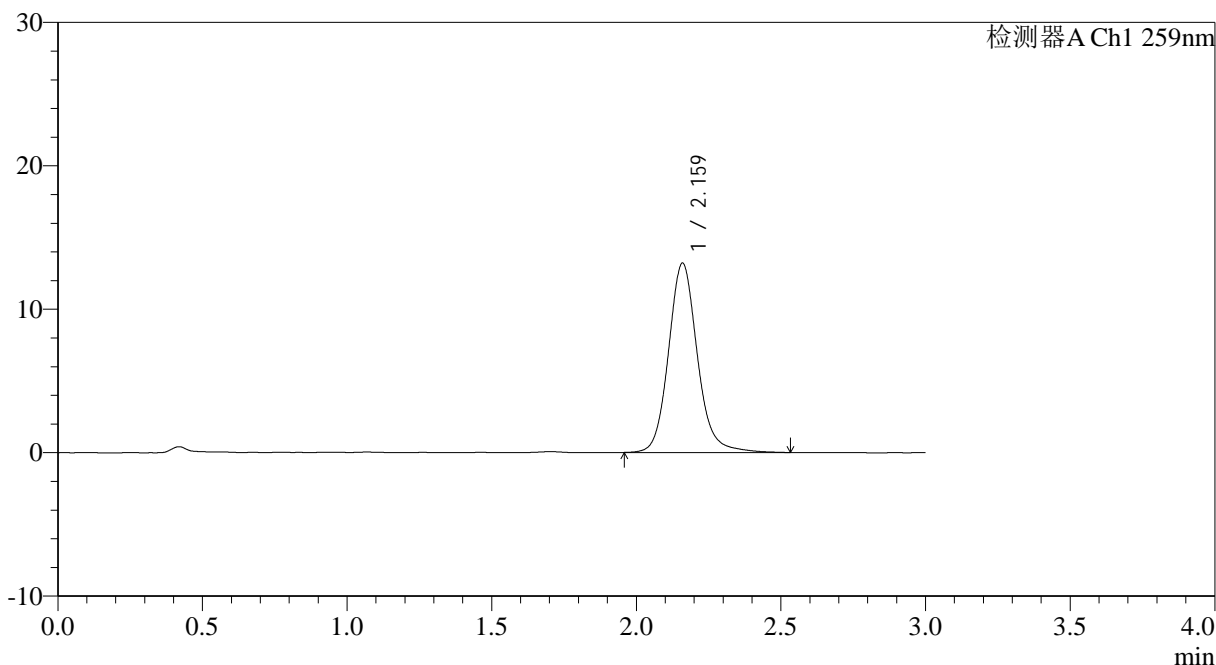
# HJE-4126

## <样品信息>

色谱柱 : XB-C18(50\*4.6mm,5μm)      流速: 1.5ml/min  
 柱温 : 35°C      波长: 259nm  
 数据文件名: RC\$HJE-4126 - 0-16/11-501-2 - zzp-25031801p-rcqx-pH6.8+0.16CTABjz-jf25z-60min-P6.lcd  
 方法文件名: RC\$HJE-4126 - HJE-4126-RC-FX260.lcm  
 批处理文件名: RC\$HJE-4126 - 20250321-RC-FX260.lcb  
 样品瓶号: 2-52  
 进样体积: 20 μl      版本号: 6.115  
 进样时间: 2025/03/21 17:10:43      实验者: xiechaojun  
 处理时间 (V2): 2025/03/22 10:24:14      处理者: xiechaojun  
 仪器型号: SHIMADZU LC-2050C(FX260)

## <色谱图>

mV



## <峰表>

检测器A Ch1 259nm

峰号	保留时间	面积	面积%	高度	理论塔板数(USP)	拖尾因子	分离度(USP)
1	2.159	91681	100.000	13153	2386	1.126	--
总计		91681	100.000	13153			

图48 玛巴洛沙韦干混悬剂溶出曲线测定HPLC图谱  
 自制品-25031801批-pH6.8(内含0.16%CTAB)介质-桨法-25转-60min-片6  
 供试品溶液-1



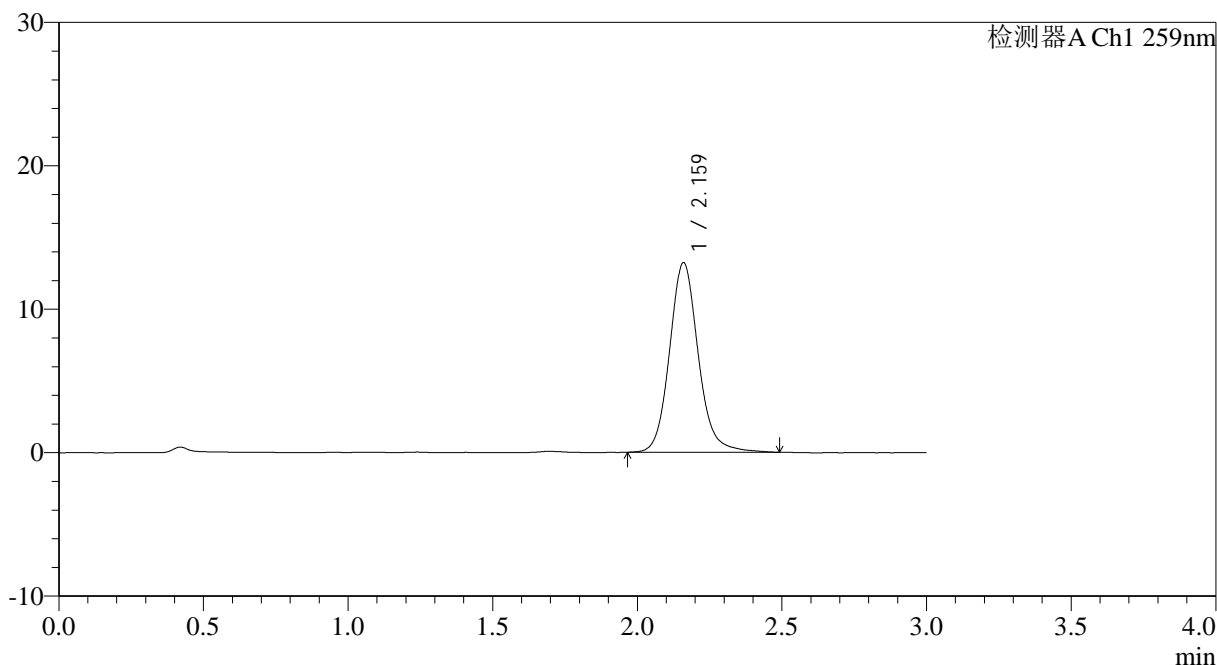
# HJE-4126

## <样品信息>

色谱柱 : XB-C18(50\*4.6mm,5μm)      流速: 1.5ml/min  
 柱温 : 35°C      波长: 259nm  
 数据文件名: RC\$HJE-4126 - 0-16/11-502-2 - zzp-25031801p-rcqx-pH6.8+0.16CTABjz-jf25z-jxzs-P1.lcd  
 方法文件名: RC\$HJE-4126 - HJE-4126-RC-FX260.lcm  
 批处理文件名: RC\$HJE-4126 - 20250321-RC-FX260.lcb  
 样品瓶号: 2-8  
 进样体积: 20 μl      版本号: 6.115  
 进样时间: 2025/03/21 17:14:08      实验者: xiechaojun  
 处理时间 (V2): 2025/03/22 10:24:17      处理者: xiechaojun  
 仪器型号: SHIMADZU LC-2050C(FX260)

## <色谱图>

mV



## <峰表>

检测器A Ch1 259nm

峰号	保留时间	面积	面积%	高度	理论塔板数(USP)	拖尾因子	分离度(USP)
1	2.159	91290	100.000	13165	2396	1.122	--
总计		91290	100.000	13165			

图49 玛巴洛沙韦干混悬剂溶出曲线测定HPLC图谱  
 自制品-25031801批-pH6.8(内含0.16%CTAB)介质-桨法-25转-极限转速-片1  
 供试品溶液-1



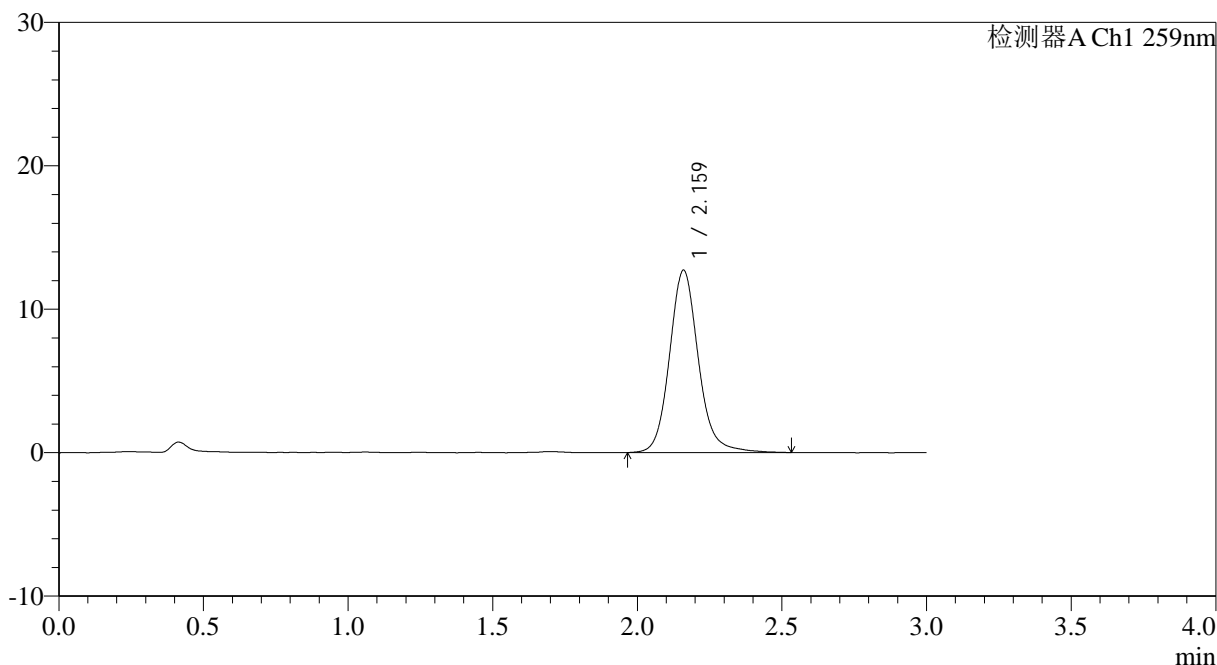
# HJE-4126

## <样品信息>

色谱柱 : XB-C18(50\*4.6mm,5μm)      流速: 1.5ml/min  
 柱温 : 35°C      波长: 259nm  
 数据文件名: RC\$HJE-4126 - 0-16/11-503-2 - zzp-25031801p-rcqx-pH6.8+0.16CTABjz-jf25z-jxzs-P2.lcd  
 方法文件名: RC\$HJE-4126 - HJE-4126-RC-FX260.lcm  
 批处理文件名: RC\$HJE-4126 - 20250321-RC-FX260.lcb  
 样品瓶号: 2-17  
 进样体积: 20 μl      版本号: 6.115  
 进样时间: 2025/03/21 17:17:34      实验者: xiechaojun  
 处理时间 (V2): 2025/03/22 10:24:20      处理者: xiechaojun  
 仪器型号: SHIMADZU LC-2050C(FX260)

## <色谱图>

mV



## <峰表>

检测器A Ch1 259nm

峰号	保留时间	面积	面积%	高度	理论塔板数(USP)	拖尾因子	分离度(USP)
1	2.159	88279	100.000	12661	2388	1.129	--
总计		88279	100.000	12661			

图50 玛巴洛沙韦干混悬剂溶出曲线测定HPLC图谱  
 自制品-25031801批-pH6.8(内含0.16%CTAB)介质-桨法-25转-极限转速-片2  
 供试品溶液-1



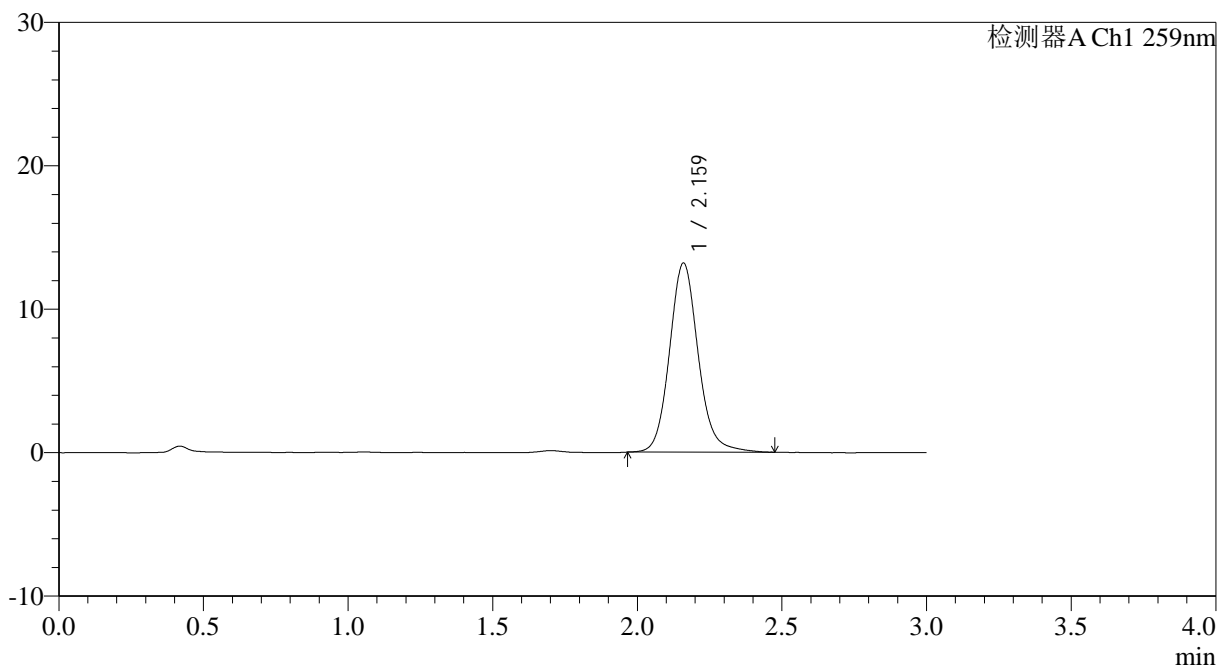
# HJE-4126

## <样品信息>

色谱柱 : XB-C18(50\*4.6mm,5μm)      流速: 1.5ml/min  
 柱温 : 35°C      波长: 259nm  
 数据文件名: RC\$HJE-4126 - 0-16/11-504-2 - zzp-25031801p-rcqx-pH6.8+0.16CTABjz-jf25z-jxzs-P3.lcd  
 方法文件名: RC\$HJE-4126 - HJE-4126-RC-FX260.lcm  
 批处理文件名: RC\$HJE-4126 - 20250321-RC-FX260.lcb  
 样品瓶号: 2-26  
 进样体积: 20 μl      版本号: 6.115  
 进样时间: 2025/03/21 17:20:59      实验者: xiechaojun  
 处理时间 (V2): 2025/03/22 10:24:23      处理者: xiechaojun  
 仪器型号: SHIMADZU LC-2050C(FX260)

## <色谱图>

mV



## <峰表>

检测器A Ch1 259nm

峰号	保留时间	面积	面积%	高度	理论塔板数(USP)	拖尾因子	分离度(USP)
1	2.159	90901	100.000	13135	2390	1.120	--
总计		90901	100.000	13135			

图51 玛巴洛沙韦干混悬剂溶出曲线测定HPLC图谱  
 自制品-25031801批-pH6.8(内含0.16%CTAB)介质-桨法-25转-极限转速-片3  
 供试品溶液-1



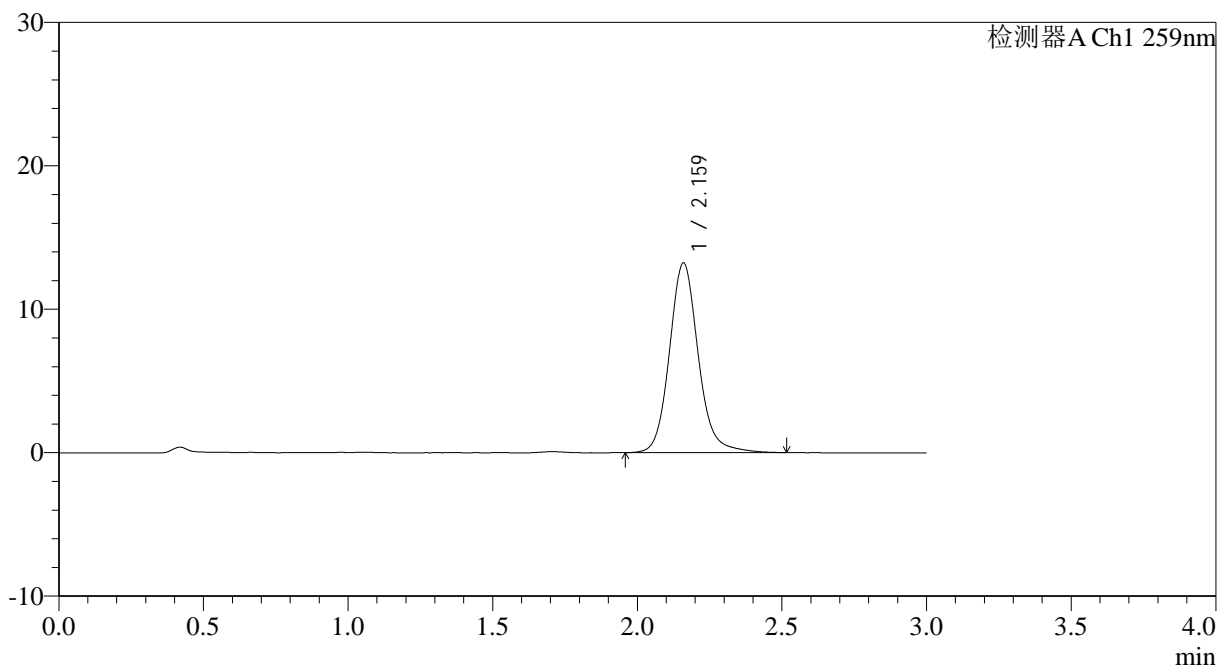
# HJE-4126

## <样品信息>

色谱柱 : XB-C18(50\*4.6mm,5 $\mu$ m)      流速: 1.5ml/min  
 柱温 : 35 $^{\circ}$ C      波长: 259nm  
 数据文件名: RC\$HJE-4126 - 0-16/11-505-2 - zzp-25031801p-rcqx-pH6.8+0.16CTABjz-jf25z-jxzs-P4.lcd  
 方法文件名: RC\$HJE-4126 - HJE-4126-RC-FX260.lcm  
 批处理文件名: RC\$HJE-4126 - 20250321-RC-FX260.lcb  
 样品瓶号: 2-35  
 进样体积: 20  $\mu$ l      版本号: 6.115  
 进样时间: 2025/03/21 17:24:25      实验者: xiechaojun  
 处理时间 (V2): 2025/03/22 10:24:26      处理者: xiechaojun  
 仪器型号: SHIMADZU LC-2050C(FX260)

## <色谱图>

mV



## <峰表>

检测器A Ch1 259nm

峰号	保留时间	面积	面积%	高度	理论塔板数(USP)	拖尾因子	分离度(USP)
1	2.159	91765	100.000	13176	2391	1.126	--
总计		91765	100.000	13176			

图52 玛巴洛沙韦干混悬剂溶出曲线测定HPLC图谱  
 自制品-25031801批-pH6.8(内含0.16%CTAB)介质-桨法-25转-极限转速-片4  
 供试品溶液-1



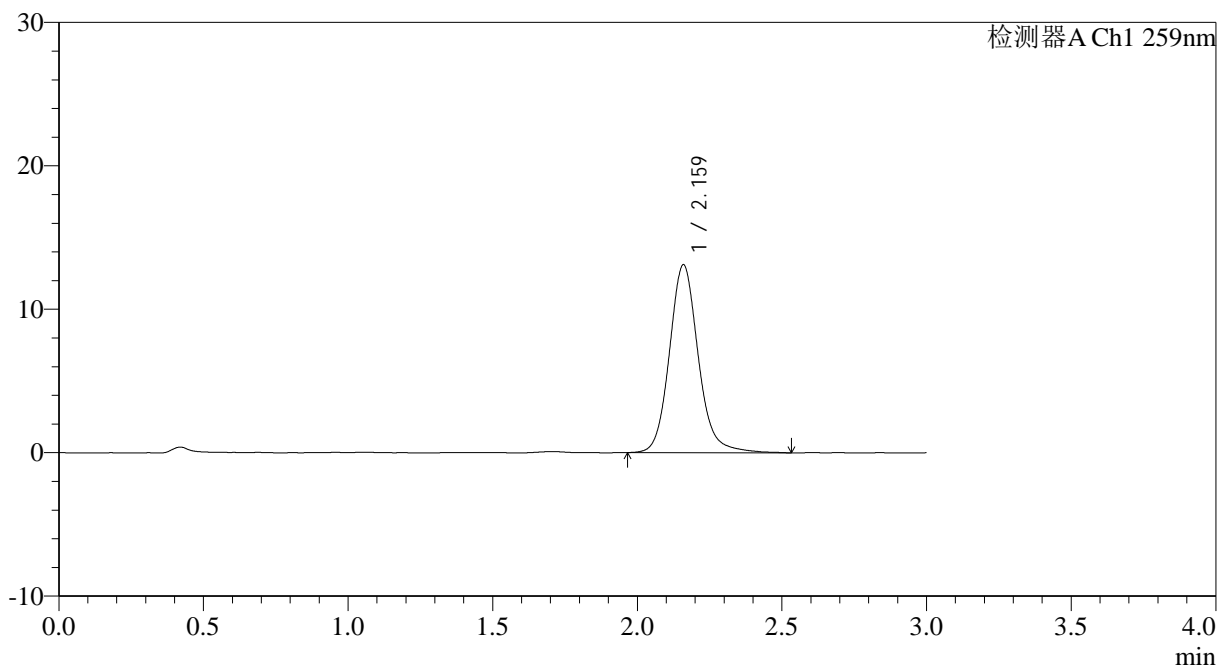
# HJE-4126

## <样品信息>

色谱柱 : XB-C18(50\*4.6mm,5 $\mu$ m)      流速: 1.5ml/min  
 柱温 : 35 $^{\circ}$ C      波长: 259nm  
 数据文件名: RC\$HJE-4126 - 0-16/11-506-2 - zzp-25031801p-rcqx-pH6.8+0.16CTABjz-jf25z-jxzs-P5.lcd  
 方法文件名: RC\$HJE-4126 - HJE-4126-RC-FX260.lcm  
 批处理文件名: RC\$HJE-4126 - 20250321-RC-FX260.lcb  
 样品瓶号: 2-44  
 进样体积: 20  $\mu$ l      版本号: 6.115  
 进样时间: 2025/03/21 17:27:51      实验者: xiechaojun  
 处理时间 (V2): 2025/03/22 10:24:29      处理者: xiechaojun  
 仪器型号: SHIMADZU LC-2050C(FX260)

## <色谱图>

mV



## <峰表>

检测器A Ch1 259nm

峰号	保留时间	面积	面积%	高度	理论塔板数(USP)	拖尾因子	分离度(USP)
1	2.159	90937	100.000	13049	2385	1.129	--
总计		90937	100.000	13049			

图53 玛巴洛沙韦干混悬剂溶出曲线测定HPLC图谱  
 自制品-25031801批-pH6.8(内含0.16%CTAB)介质-桨法-25转-极限转速-片5  
 供试品溶液-1



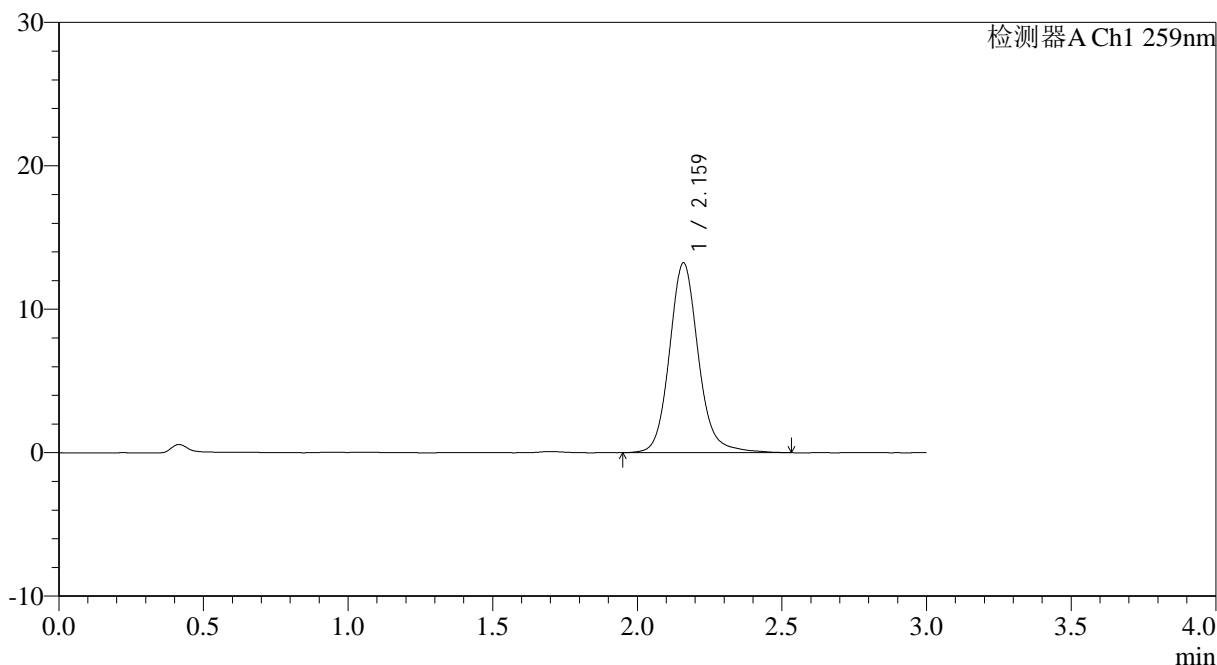
# HJE-4126

## <样品信息>

色谱柱 : XB-C18(50\*4.6mm,5 $\mu$ m)      流速: 1.5ml/min  
 柱温 : 35 $^{\circ}$ C      波长: 259nm  
 数据文件名: RC\$HJE-4126 - 0-16/11-507-2 - zzp-25031801p-rcqx-pH6.8+0.16CTABjz-jf25z-jxzs-P6.lcd  
 方法文件名: RC\$HJE-4126 - HJE-4126-RC-FX260.lcm  
 批处理文件名: RC\$HJE-4126 - 20250321-RC-FX260.lcb  
 样品瓶号: 2-53  
 进样体积: 20  $\mu$ l      版本号: 6.115  
 进样时间: 2025/03/21 17:31:15      实验者: xiechaojun  
 处理时间 (V2): 2025/03/22 10:24:32      处理者: xiechaojun  
 仪器型号: SHIMADZU LC-2050C(FX260)

## <色谱图>

mV



## <峰表>

检测器A Ch1 259nm

峰号	保留时间	面积	面积%	高度	理论塔板数(USP)	拖尾因子	分离度(USP)
1	2.159	92103	100.000	13180	2381	1.129	--
总计		92103	100.000	13180			

图54 玛巴洛沙韦干混悬剂溶出曲线测定HPLC图谱  
 自制品-25031801批-pH6.8(内含0.16%CTAB)介质-桨法-25转-极限转速-片6  
 供试品溶液-1



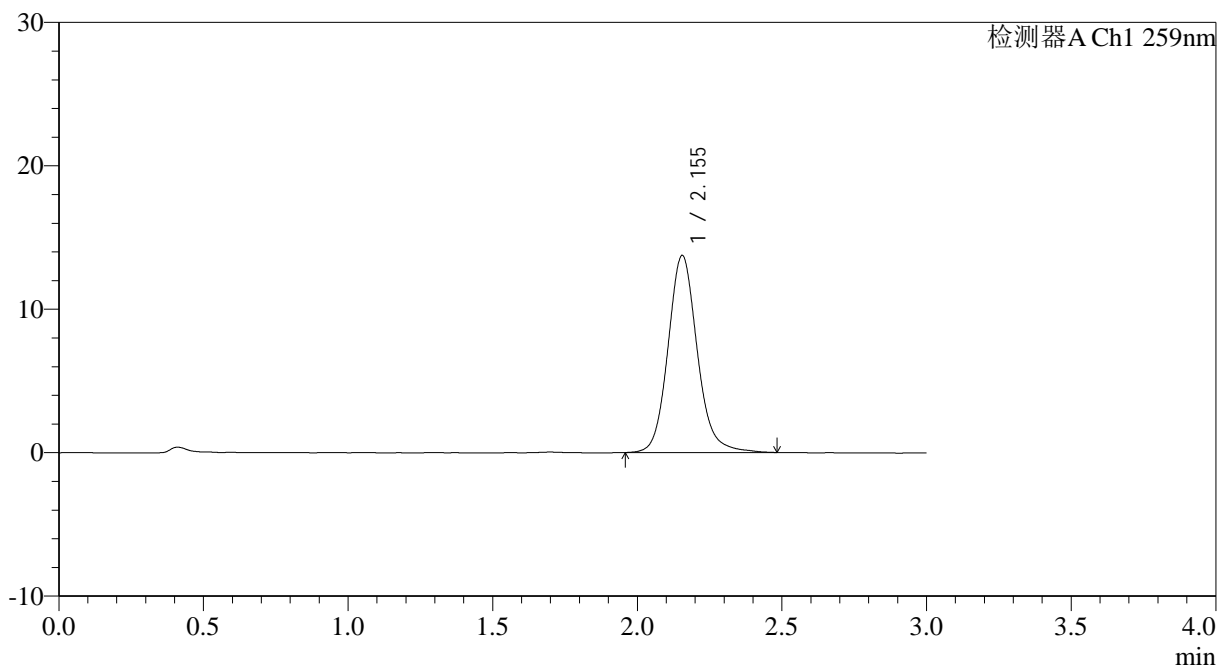
# HJE-4126

## <样品信息>

色谱柱 : XB-C18(50\*4.6mm,5 $\mu$ m)      流速: 1.5ml/min  
 柱温 : 35 $^{\circ}$ C      波长: 259nm  
 数据文件名: RC\$HJE-4126 - 0-16/11-508-2 - zzp-25031801p-rcqx-pH6.8+0.16CTABjz-jf25z-dz2-1.lcd  
 方法文件名: RC\$HJE-4126 - HJE-4126-RC-FX260.lcm  
 批处理文件名: RC\$HJE-4126 - 20250321-RC-FX260.lcb  
 样品瓶号: 2-27  
 进样体积: 20  $\mu$ l      版本号: 6.115  
 进样时间: 2025/03/21 17:34:39      实验者: xiechaojun  
 处理时间 (V2): 2025/03/22 10:24:35      处理者: xiechaojun  
 仪器型号: SHIMADZU LC-2050C(FX260)

## <色谱图>

mV



## <峰表>

检测器A Ch1 259nm

峰号	保留时间	面积	面积%	高度	理论塔板数(USP)	拖尾因子	分离度(USP)
1	2.155	96681	100.000	13748	2293	1.126	--
总计		96681	100.000	13748			

图55 玛巴洛沙韦干混悬剂溶出曲线测定HPLC图谱  
 自制品-25031801批-pH6.8(内含0.16%CTAB)介质-桨法-25转  
 对照品溶液-2-1



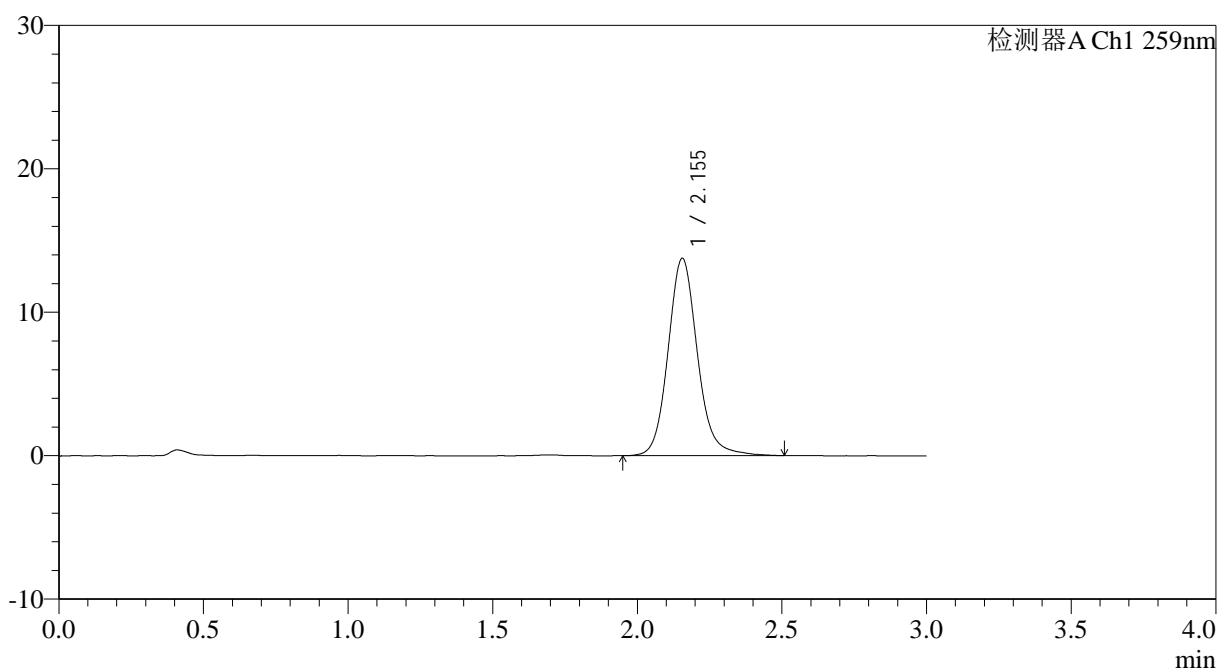
# HJE-4126

## <样品信息>

色谱柱 : XB-C18(50\*4.6mm,5μm)      流速: 1.5ml/min  
 柱温 : 35°C      波长: 259nm  
 数据文件名: RC\$HJE-4126 - 0-16/11-509-2 - zzp-25031801p-rcqx-pH6.8+0.16CTABjz-jf25z-dz2-2.lcd  
 方法文件名: RC\$HJE-4126 - HJE-4126-RC-FX260.lcm  
 批处理文件名: RC\$HJE-4126 - 20250321-RC-FX260.lcb  
 样品瓶号: 2-27  
 进样体积: 20 μl      版本号: 6.115  
 进样时间: 2025/03/21 17:38:04      实验者: xiechaojun  
 处理时间 (V2): 2025/03/22 10:24:38      处理者: xiechaojun  
 仪器型号: SHIMADZU LC-2050C(FX260)

## <色谱图>

mV



## <峰表>

检测器A Ch1 259nm

峰号	保留时间	面积	面积%	高度	理论塔板数(USP)	拖尾因子	分离度(USP)
1	2.155	97135	100.000	13763	2285	1.125	--
总计		97135	100.000	13763			

图56 玛巴洛沙韦干混悬剂溶出曲线测定HPLC图谱  
 自制品-25031801批-pH6.8(内含0.16%CTAB)介质-桨法-25转  
 对照品溶液-2-2