



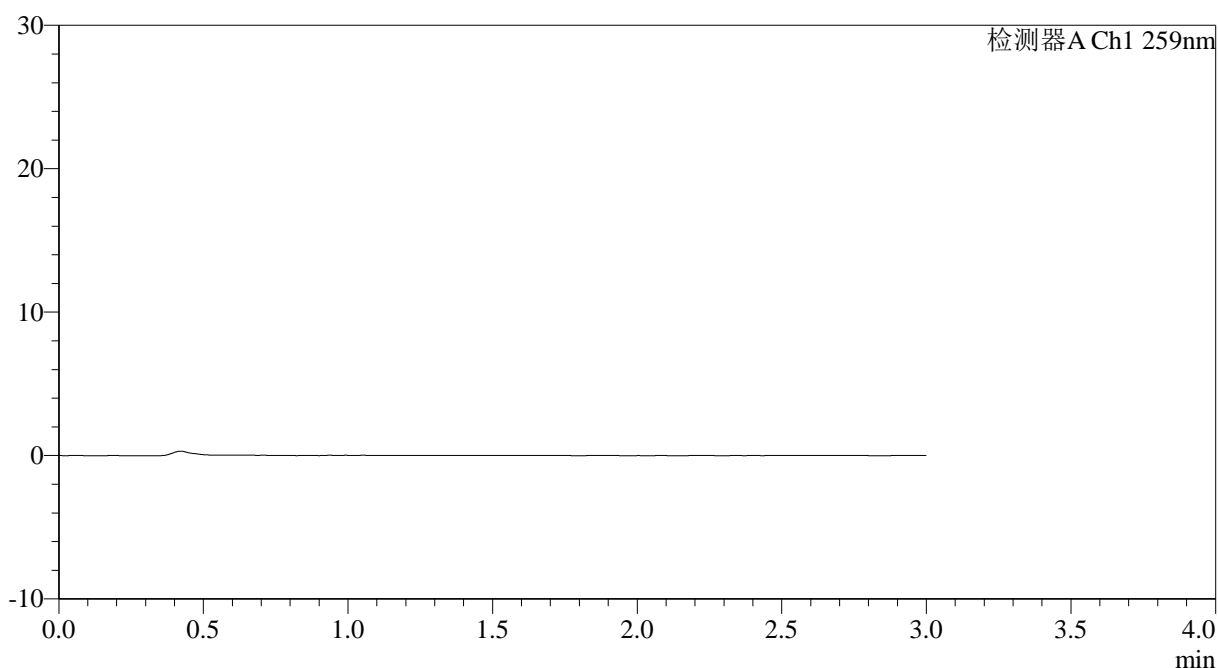
HJE-4126

<样品信息>

色谱柱 : XB-C18(50*4.6mm,5 μ m) 流速: 1.5ml/min
 柱温 : 35 $^{\circ}$ C 波长: 259nm
 数据文件名: RC\$HJE-4126 - 0-16/11-454-2 - zzp-25031801p-rcqx-pH6.8+0.16CTABjz-jf25z-rj.lcd
 方法文件名: RC\$HJE-4126 - HJE-4126-RC-FX260.lcm
 批处理文件名: RC\$HJE-4126 - 20250321-RC-FX260.lcb
 样品瓶号: 2-9
 进样体积: 20 μ l 版本号: 6.115
 进样时间: 2025/03/21 14:30:26 实验者: xiechaojun
 处理时间 (V2) : 2025/03/22 10:21:48 处理者: xiechaojun
 仪器型号: SHIMADZU LC-2050C(FX260)

<色谱图>

mV



<峰表>

检测器A Ch1 259nm

峰号	保留时间	面积	面积%	高度	理论塔板数(USP)	拖尾因子	分离度(USP)
总计							

图1 玛巴洛沙韦干混悬剂溶出曲线测定HPLC图谱
 自制品-25031801批-pH6.8(内含0.16%CTAB)介质-桨法-25转
 溶剂



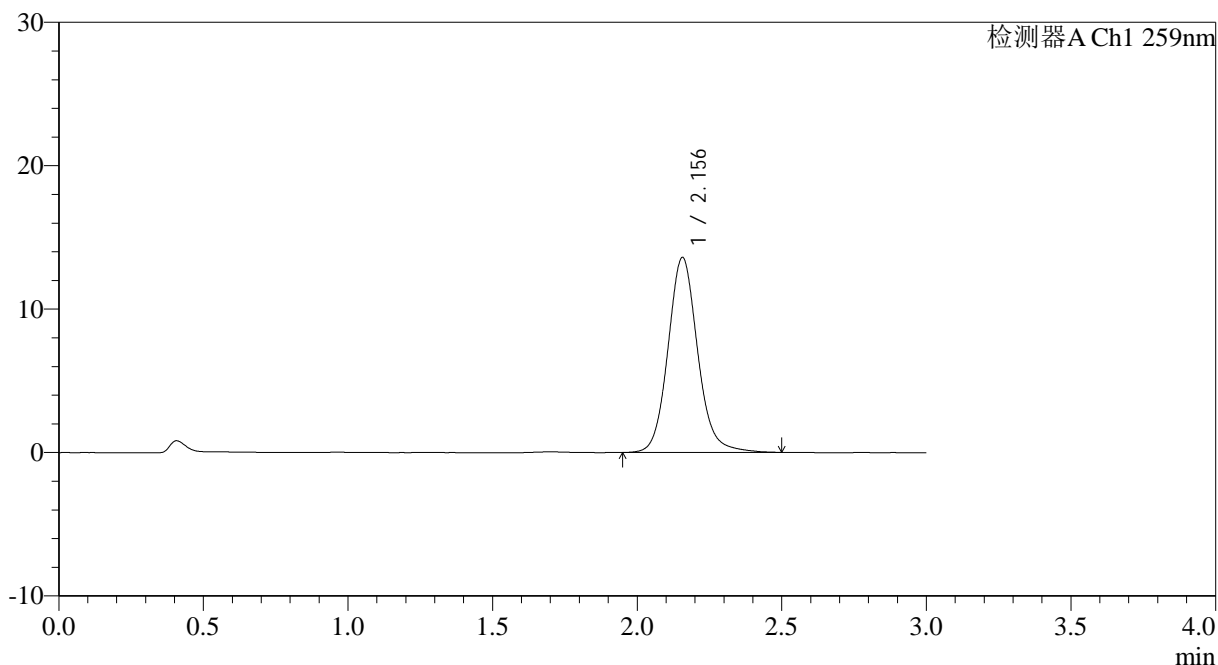
HJE-4126

<样品信息>

色谱柱 : XB-C18(50*4.6mm,5μm) 流速: 1.5ml/min
 柱温 : 35°C 波长: 259nm
 数据文件名: RC\$HJE-4126 - 0-16/11-455-2 - zzp-25031801p-rcqx-pH6.8+0.16CTABjz-jf25z-dz1-1.lcd
 方法文件名: RC\$HJE-4126 - HJE-4126-RC-FX260.lcm
 批处理文件名: RC\$HJE-4126 - 20250321-RC-FX260.lcb
 样品瓶号: 2-18
 进样体积: 20 μl 版本号: 6.115
 进样时间: 2025/03/21 14:33:51 实验者: xiechaojun
 处理时间 (V2): 2025/03/22 10:21:52 处理者: xiechaojun
 仪器型号: SHIMADZU LC-2050C(FX260)

<色谱图>

mV



<峰表>

检测器A Ch1 259nm

峰号	保留时间	面积	面积%	高度	理论塔板数(USP)	拖尾因子	分离度(USP)
1	2.156	97160	100.000	13604	2218	1.113	--
总计		97160	100.000	13604			

图2 玛巴洛沙韦干混悬剂溶出曲线测定HPLC图谱
 自制品-25031801批-pH6.8(内含0.16%CTAB)介质-桨法-25转
 对照品溶液-1-1



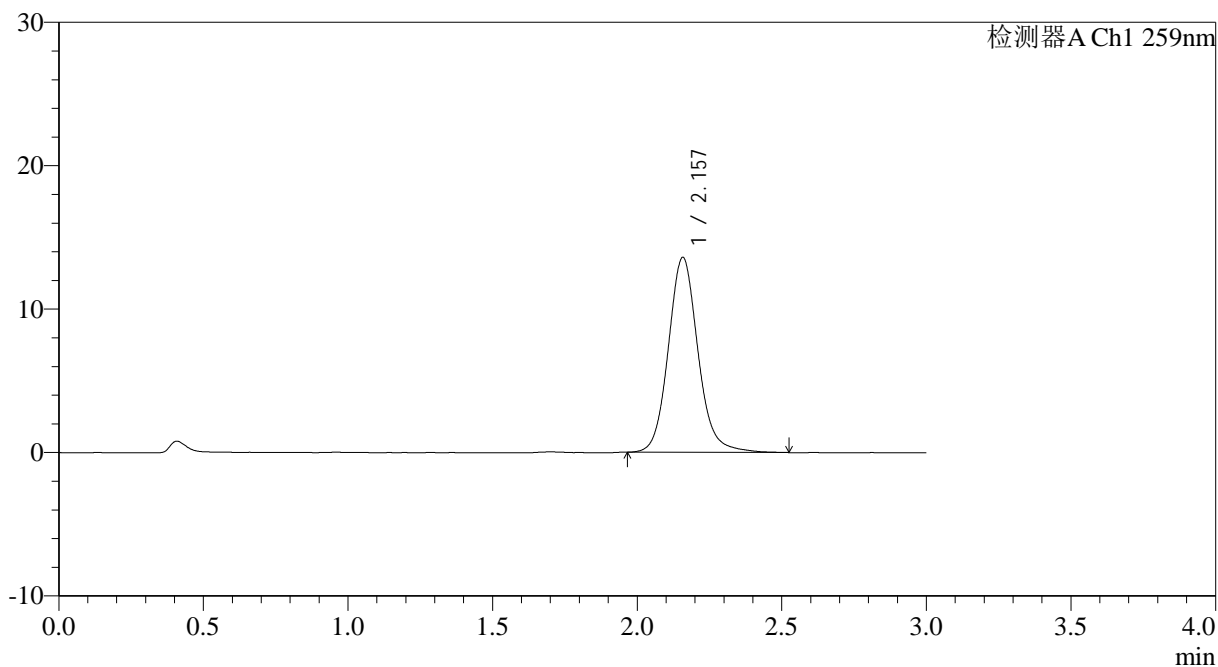
HJE-4126

<样品信息>

色谱柱 : XB-C18(50*4.6mm,5μm) 流速: 1.5ml/min
 柱温 : 35°C 波长: 259nm
 数据文件名: RC\$HJE-4126 - 0-16/11-456-2 - zzp-25031801p-rcqx-pH6.8+0.16CTABjz-jf25z-dz1-2.lcd
 方法文件名: RC\$HJE-4126 - HJE-4126-RC-FX260.lcm
 批处理文件名: RC\$HJE-4126 - 20250321-RC-FX260.lcb
 样品瓶号: 2-18
 进样体积: 20 μl 版本号: 6.115
 进样时间: 2025/03/21 14:37:16 实验者: xiechaojun
 处理时间 (V2): 2025/03/22 10:21:56 处理者: xiechaojun
 仪器型号: SHIMADZU LC-2050C(FX260)

<色谱图>

mV



<峰表>

检测器A Ch1 259nm

峰号	保留时间	面积	面积%	高度	理论塔板数(USP)	拖尾因子	分离度(USP)
1	2.157	97115	100.000	13581	2228	1.116	--
总计		97115	100.000	13581			

图3 玛巴洛沙韦干混悬剂溶出曲线测定HPLC图谱
 自制品-25031801批-pH6.8(内含0.16%CTAB)介质-桨法-25转
 对照品溶液-1-2



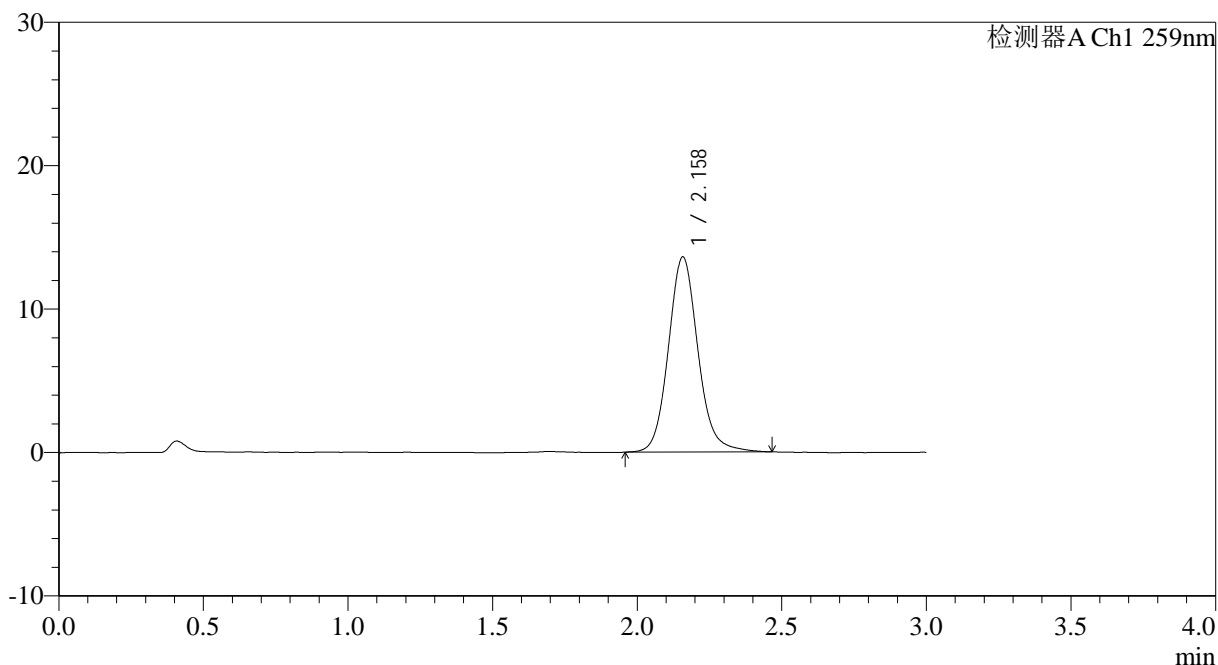
HJE-4126

<样品信息>

色谱柱 : XB-C18(50*4.6mm,5μm) 流速: 1.5ml/min
 柱温 : 35°C 波长: 259nm
 数据文件名: RC\$HJE-4126 - 0-16/11-457-2 - zzp-25031801p-rcqx-pH6.8+0.16CTABjz-jf25z-dz1-3.lcd
 方法文件名: RC\$HJE-4126 - HJE-4126-RC-FX260.lcm
 批处理文件名: RC\$HJE-4126 - 20250321-RC-FX260.lcb
 样品瓶号: 2-18
 进样体积: 20 μl 版本号: 6.115
 进样时间: 2025/03/21 14:40:41 实验者: xiechaojun
 处理时间 (V2) : 2025/03/22 10:21:59 处理者: xiechaojun
 仪器型号: SHIMADZU LC-2050C(FX260)

<色谱图>

mV



<峰表>

检测器A Ch1 259nm

峰号	保留时间	面积	面积%	高度	理论塔板数(USP)	拖尾因子	分离度(USP)
1	2.158	96911	100.000	13596	2232	1.117	--
总计		96911	100.000	13596			

图4 玛巴洛沙韦干混悬剂溶出曲线测定HPLC图谱
 自制品-25031801批-pH6.8(内含0.16%CTAB)介质-桨法-25转
 对照品溶液-1-3



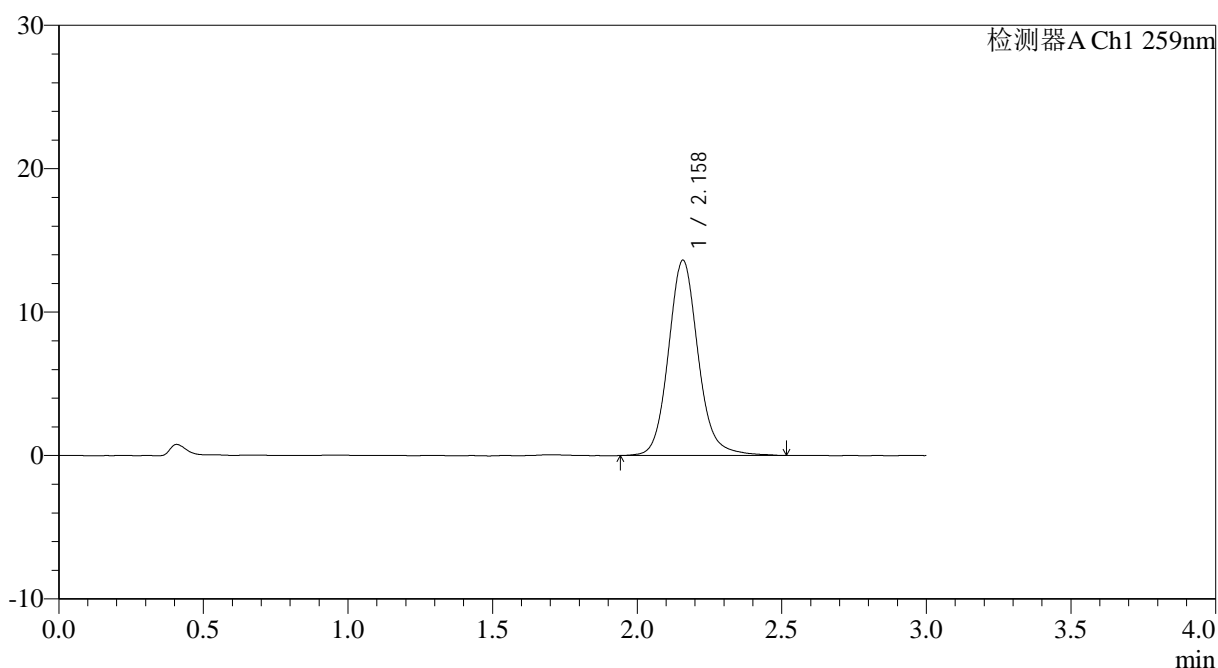
HJE-4126

<样品信息>

色谱柱 : XB-C18(50*4.6mm,5μm) 流速: 1.5ml/min
 柱温 : 35°C 波长: 259nm
 数据文件名: RC\$HJE-4126 - 0-16/11-458-2 - zzp-25031801p-rcqx-pH6.8+0.16CTABjz-jf25z-dz1-4.lcd
 方法文件名: RC\$HJE-4126 - HJE-4126-RC-FX260.lcm
 批处理文件名: RC\$HJE-4126 - 20250321-RC-FX260.lcb
 样品瓶号: 2-18
 进样体积: 20 μl 版本号: 6.115
 进样时间: 2025/03/21 14:44:06 实验者: xiechaojun
 处理时间 (V2) : 2025/03/22 10:22:02 处理者: xiechaojun
 仪器型号: SHIMADZU LC-2050C(FX260)

<色谱图>

mV



<峰表>

检测器A Ch1 259nm

峰号	保留时间	面积	面积%	高度	理论塔板数(USP)	拖尾因子	分离度(USP)
1	2.158	97407	100.000	13598	2229	1.119	--
总计		97407	100.000	13598			

图5 玛巴洛沙韦干混悬剂溶出曲线测定HPLC图谱
 自制品-25031801批-pH6.8(内含0.16%CTAB)介质-桨法-25转
 对照品溶液-1-4



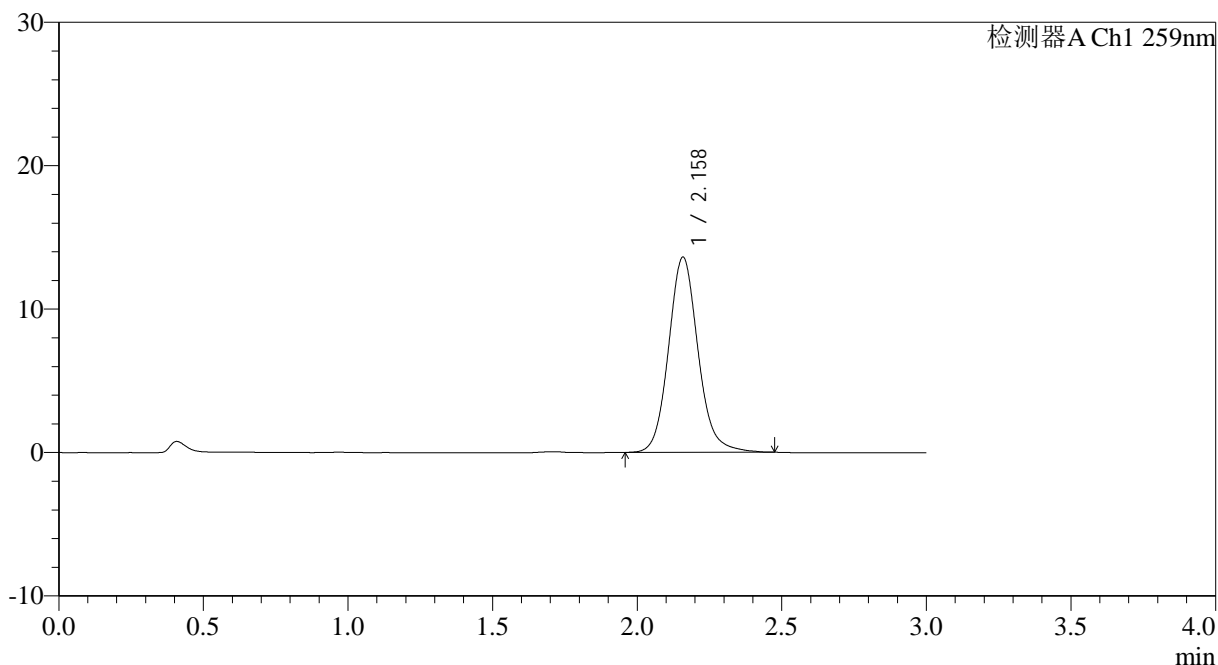
HJE-4126

<样品信息>

色谱柱 : XB-C18(50*4.6mm,5μm) 流速: 1.5ml/min
 柱温 : 35°C 波长: 259nm
 数据文件名: RC\$HJE-4126 - 0-16/11-459-2 - zzp-25031801p-rcqx-pH6.8+0.16CTABjz-jf25z-dz1-5.lcd
 方法文件名: RC\$HJE-4126 - HJE-4126-RC-FX260.lcm
 批处理文件名: RC\$HJE-4126 - 20250321-RC-FX260.lcb
 样品瓶号: 2-18
 进样体积: 20 μl 版本号: 6.115
 进样时间: 2025/03/21 14:47:31 实验者: xiechaojun
 处理时间 (V2) : 2025/03/22 10:22:06 处理者: xiechaojun
 仪器型号: SHIMADZU LC-2050C(FX260)

<色谱图>

mV



<峰表>

检测器A Ch1 259nm

峰号	保留时间	面积	面积%	高度	理论塔板数(USP)	拖尾因子	分离度(USP)
1	2.158	96734	100.000	13595	2236	1.116	--
总计		96734	100.000	13595			

图6 玛巴洛沙韦干混悬剂溶出曲线测定HPLC图谱
 自制品-25031801批-pH6.8(内含0.16%CTAB)介质-桨法-25转
 对照品溶液-1-5



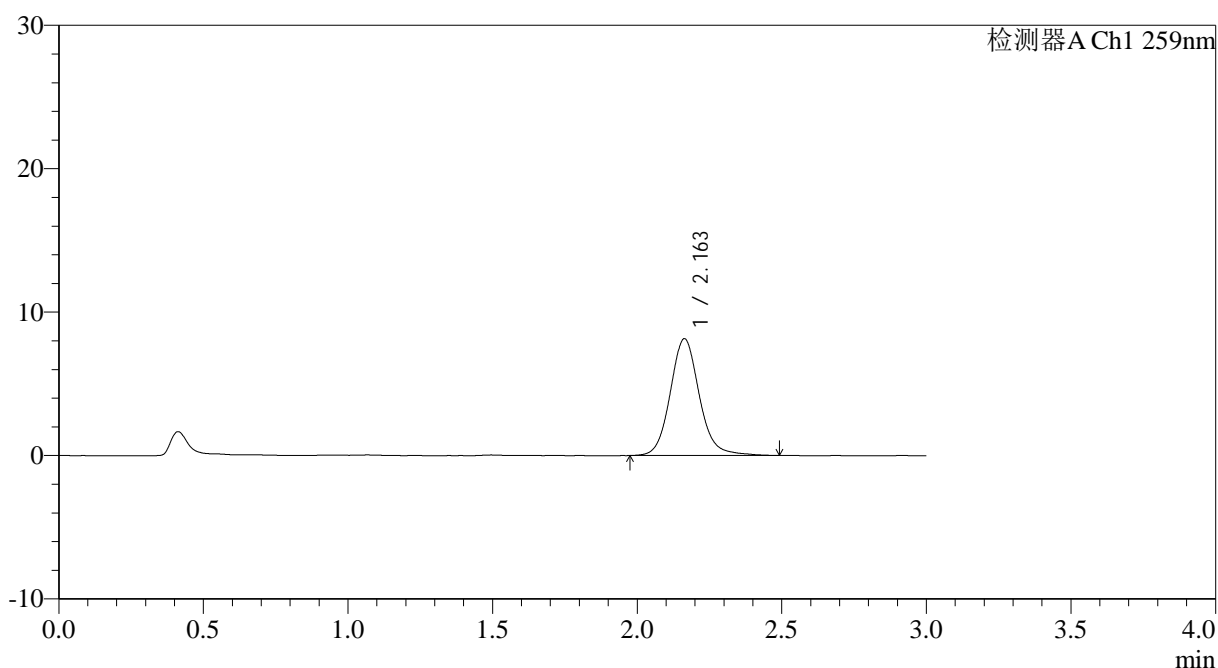
HJE-4126

<样品信息>

色谱柱 : XB-C18(50*4.6mm,5μm) 流速: 1.5ml/min
 柱温 : 35°C 波长: 259nm
 数据文件名: RC\$HJE-4126 - 0-16/11-460-2 - zzp-25031801p-rcqx-pH6.8+0.16CTABjz-jf25z-5min-P1.lcd
 方法文件名: RC\$HJE-4126 - HJE-4126-RC-FX260.lcm
 批处理文件名: RC\$HJE-4126 - 20250321-RC-FX260.lcb
 样品瓶号: 2-1
 进样体积: 20 μl 版本号: 6.115
 进样时间: 2025/03/21 14:50:55 实验者: xiechaojun
 处理时间 (V2) : 2025/03/22 10:22:09 处理者: xiechaojun
 仪器型号: SHIMADZU LC-2050C(FX260)

<色谱图>

mV



<峰表>

检测器A Ch1 259nm

峰号	保留时间	面积	面积%	高度	理论塔板数(USP)	拖尾因子	分离度(USP)
1	2.163	57199	100.000	8152	2336	1.112	--
总计		57199	100.000	8152			

图7 玛巴洛沙韦干混悬剂溶出曲线测定HPLC图谱
 自制品-25031801批-pH6.8(内含0.16%CTAB)介质-桨法-25转-5min-片1
 供试品溶液-1



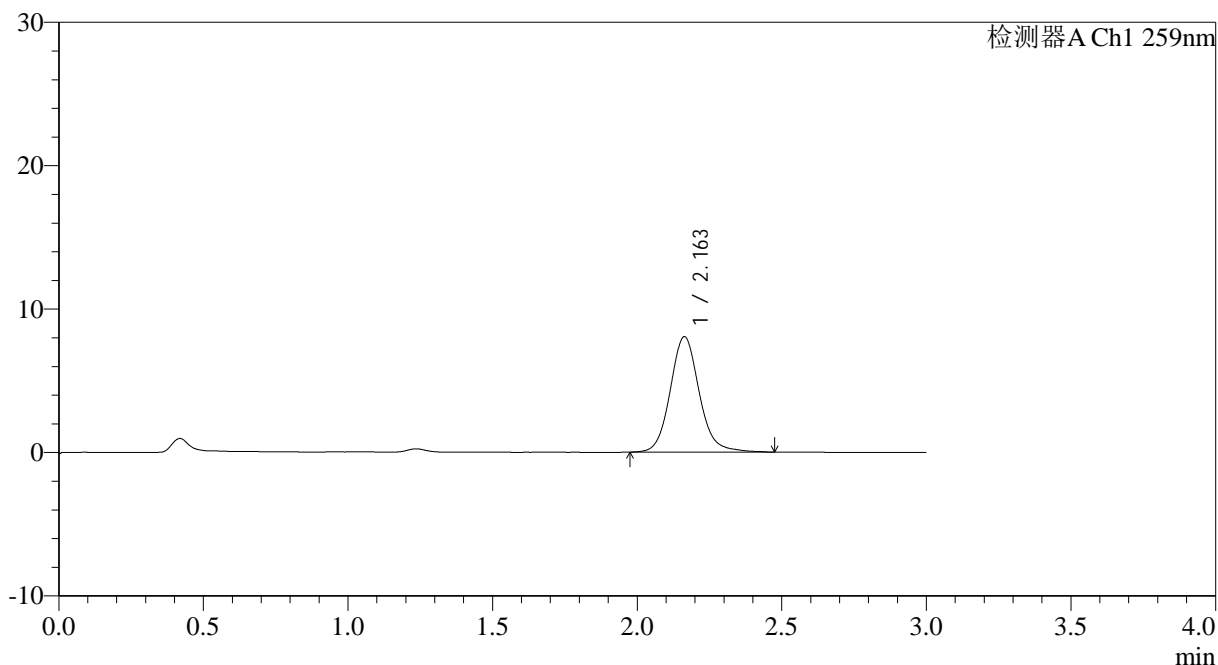
HJE-4126

<样品信息>

色谱柱 : XB-C18(50*4.6mm,5μm) 流速: 1.5ml/min
 柱温 : 35°C 波长: 259nm
 数据文件名: RC\$HJE-4126 - 0-16/11-461-2 - zzp-25031801p-rcqx-pH6.8+0.16CTABjz-jf25z-5min-P2.lcd
 方法文件名: RC\$HJE-4126 - HJE-4126-RC-FX260.lcm
 批处理文件名: RC\$HJE-4126 - 20250321-RC-FX260.lcb
 样品瓶号: 2-10
 进样体积: 20 μl 版本号: 6.115
 进样时间: 2025/03/21 14:54:19 实验者: xiechaojun
 处理时间 (V2) : 2025/03/22 10:22:12 处理者: xiechaojun
 仪器型号: SHIMADZU LC-2050C(FX260)

<色谱图>

mV



<峰表>

检测器A Ch1 259nm

峰号	保留时间	面积	面积%	高度	理论塔板数(USP)	拖尾因子	分离度(USP)
1	2.163	56107	100.000	8052	2349	1.112	--
总计		56107	100.000	8052			

图8 玛巴洛沙韦干混悬剂溶出曲线测定HPLC图谱
 自制品-25031801批-pH6.8(内含0.16%CTAB)介质-桨法-25转-5min-片2
 供试品溶液-1



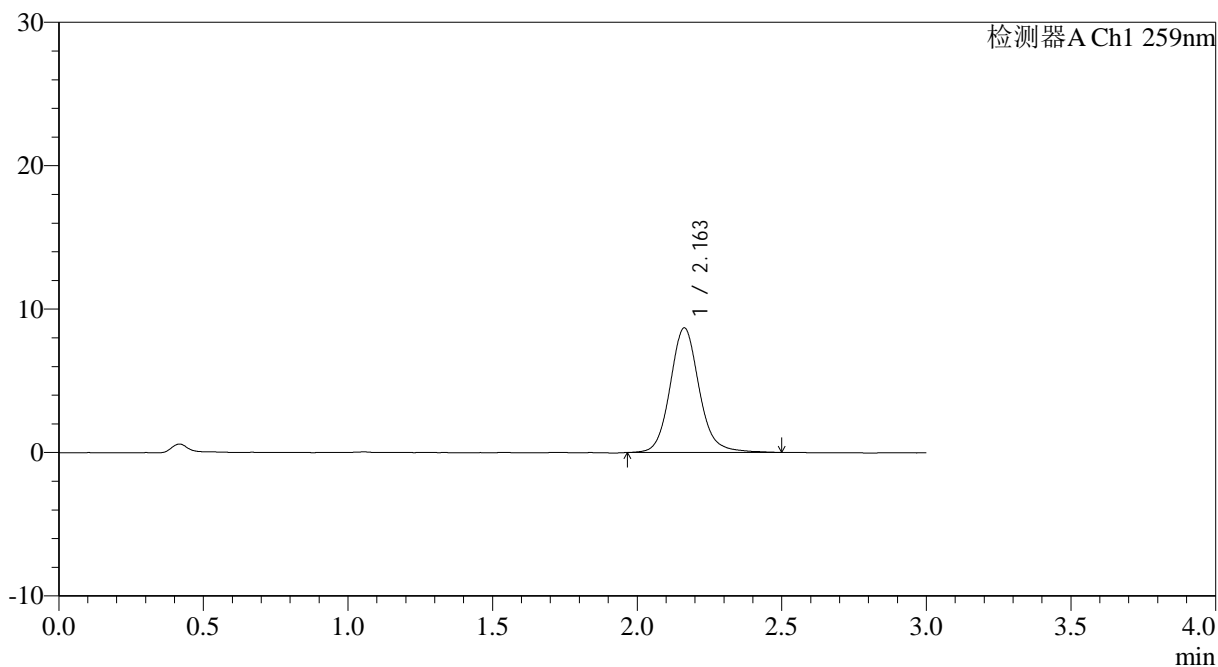
HJE-4126

<样品信息>

色谱柱 : XB-C18(50*4.6mm,5μm) 流速: 1.5ml/min
 柱温 : 35°C 波长: 259nm
 数据文件名: RC\$HJE-4126 - 0-16/11-462-2 - zzp-25031801p-rcqx-pH6.8+0.16CTABjz-jf25z-5min-P3.lcd
 方法文件名: RC\$HJE-4126 - HJE-4126-RC-FX260.lcm
 批处理文件名: RC\$HJE-4126 - 20250321-RC-FX260.lcb
 样品瓶号: 2-19
 进样体积: 20 μl 版本号: 6.115
 进样时间: 2025/03/21 14:57:43 实验者: xiechaojun
 处理时间 (V2) : 2025/03/22 10:22:15 处理者: xiechaojun
 仪器型号: SHIMADZU LC-2050C(FX260)

<色谱图>

mV



<峰表>

检测器A Ch1 259nm

峰号	保留时间	面积	面积%	高度	理论塔板数(USP)	拖尾因子	分离度(USP)
1	2.163	60696	100.000	8695	2358	1.118	--
总计		60696	100.000	8695			

图9 玛巴洛沙韦干混悬剂溶出曲线测定HPLC图谱
 自制品-25031801批-pH6.8(内含0.16%CTAB)介质-桨法-25转-5min-片3
 供试品溶液-1



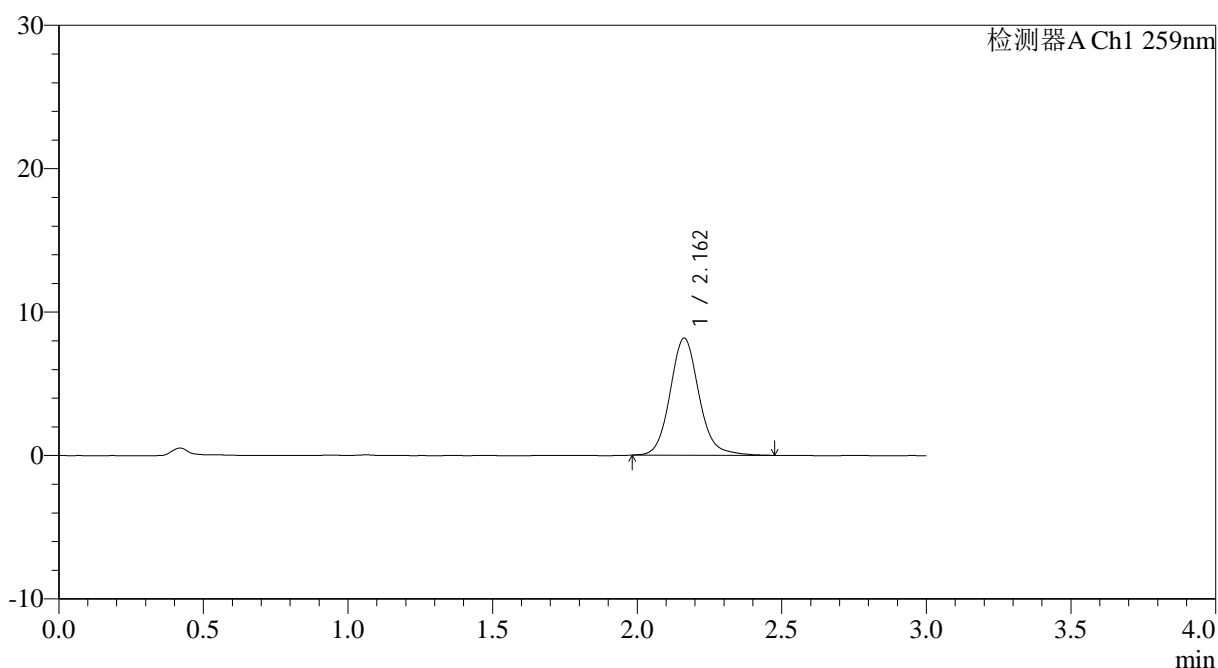
HJE-4126

<样品信息>

色谱柱 : XB-C18(50*4.6mm,5μm) 流速: 1.5ml/min
 柱温 : 35°C 波长: 259nm
 数据文件名: RC\$HJE-4126 - 0-16/11-463-2 - zzp-25031801p-rcqx-pH6.8+0.16CTABjz-jf25z-5min-P4.lcd
 方法文件名: RC\$HJE-4126 - HJE-4126-RC-FX260.lcm
 批处理文件名: RC\$HJE-4126 - 20250321-RC-FX260.lcb
 样品瓶号: 2-28
 进样体积: 20 μl 版本号: 6.115
 进样时间: 2025/03/21 15:01:07 实验者: xiechaojun
 处理时间 (V2) : 2025/03/22 10:22:18 处理者: xiechaojun
 仪器型号: SHIMADZU LC-2050C(FX260)

<色谱图>

mV



<峰表>

检测器A Ch1 259nm

峰号	保留时间	面积	面积%	高度	理论塔板数(USP)	拖尾因子	分离度(USP)
1	2.162	56678	100.000	8165	2366	1.114	--
总计		56678	100.000	8165			

图10 玛巴洛沙韦干混悬剂溶出曲线测定HPLC图谱
 自制品-25031801批-pH6.8(内含0.16%CTAB)介质-桨法-25转-5min-片4
 供试品溶液-1



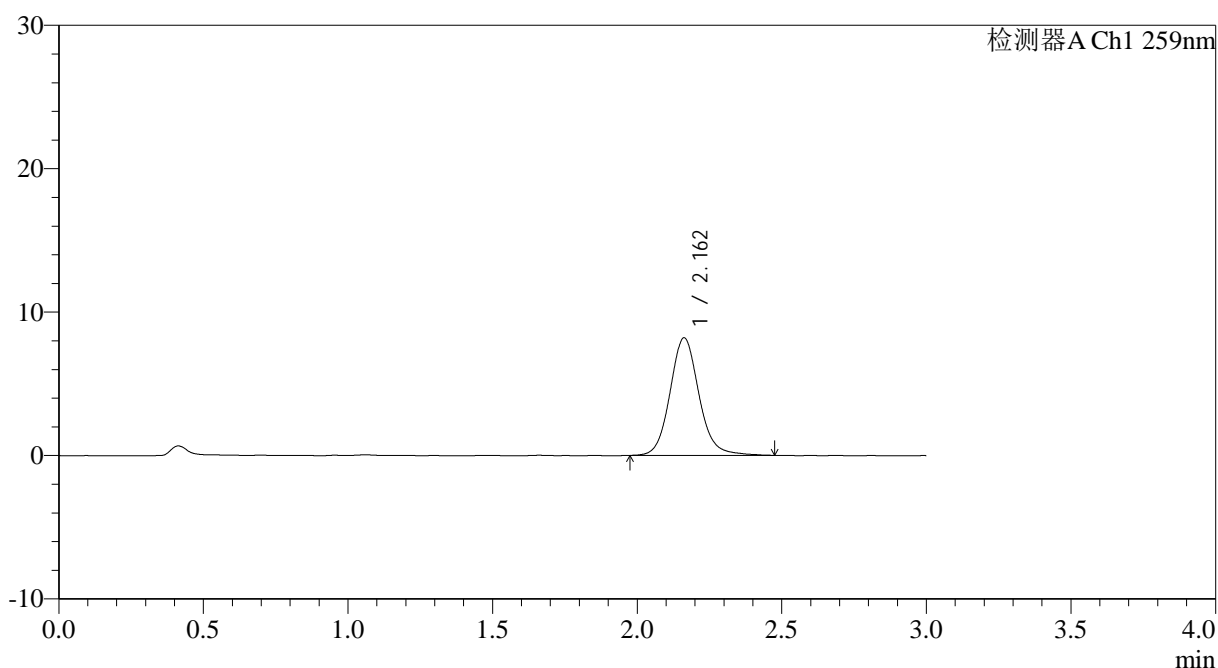
HJE-4126

<样品信息>

色谱柱 : XB-C18(50*4.6mm,5 μ m) 流速: 1.5ml/min
 柱温 : 35 $^{\circ}$ C 波长: 259nm
 数据文件名: RC\$HJE-4126 - 0-16/11-464-2 - zzp-25031801p-rcqx-pH6.8+0.16CTABjz-jf25z-5min-P5.lcd
 方法文件名: RC\$HJE-4126 - HJE-4126-RC-FX260.lcm
 批处理文件名: RC\$HJE-4126 - 20250321-RC-FX260.lcb
 样品瓶号: 2-37
 进样体积: 20 μ l 版本号: 6.115
 进样时间: 2025/03/21 15:04:32 实验者: xiechaojun
 处理时间 (V2) : 2025/03/22 10:22:21 处理者: xiechaojun
 仪器型号: SHIMADZU LC-2050C(FX260)

<色谱图>

mV



<峰表>

检测器A Ch1 259nm

峰号	保留时间	面积	面积%	高度	理论塔板数(USP)	拖尾因子	分离度(USP)
1	2.162	57094	100.000	8197	2352	1.110	--
总计		57094	100.000	8197			

图11 玛巴洛沙韦干混悬剂溶出曲线测定HPLC图谱
 自制品-25031801批-pH6.8(内含0.16%CTAB)介质-桨法-25转-5min-片5
 供试品溶液-1



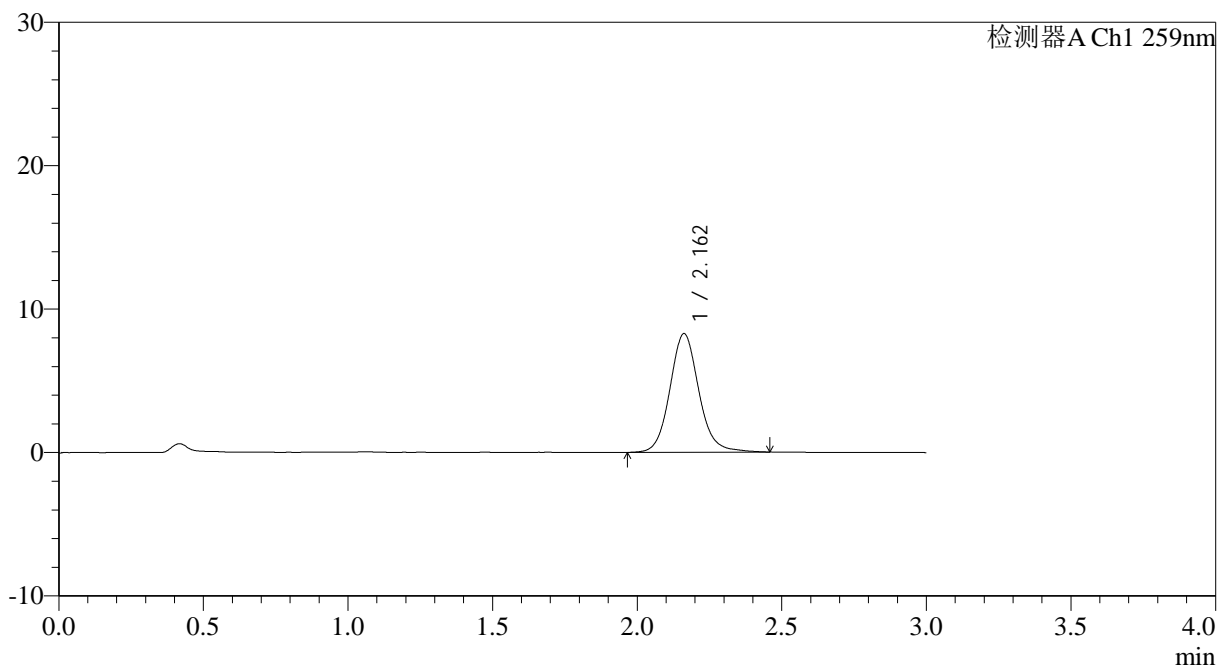
HJE-4126

<样品信息>

色谱柱 : XB-C18(50*4.6mm,5μm) 流速: 1.5ml/min
 柱温 : 35°C 波长: 259nm
 数据文件名: RC\$HJE-4126 - 0-16/11-465-2 - zzp-25031801p-rcqx-pH6.8+0.16CTABjz-jf25z-5min-P6.lcd
 方法文件名: RC\$HJE-4126 - HJE-4126-RC-FX260.lcm
 批处理文件名: RC\$HJE-4126 - 20250321-RC-FX260.lcb
 样品瓶号: 2-46
 进样体积: 20 μl 版本号: 6.115
 进样时间: 2025/03/21 15:07:55 实验者: xiechaojun
 处理时间 (V2) : 2025/03/22 10:22:24 处理者: xiechaojun
 仪器型号: SHIMADZU LC-2050C(FX260)

<色谱图>

mV



<峰表>

检测器A Ch1 259nm

峰号	保留时间	面积	面积%	高度	理论塔板数(USP)	拖尾因子	分离度(USP)
1	2.162	57555	100.000	8268	2353	1.106	--
总计		57555	100.000	8268			

图12 玛巴洛沙韦干混悬剂溶出曲线测定HPLC图谱
 自制品-25031801批-pH6.8(内含0.16%CTAB)介质-桨法-25转-5min-片6
 供试品溶液-1



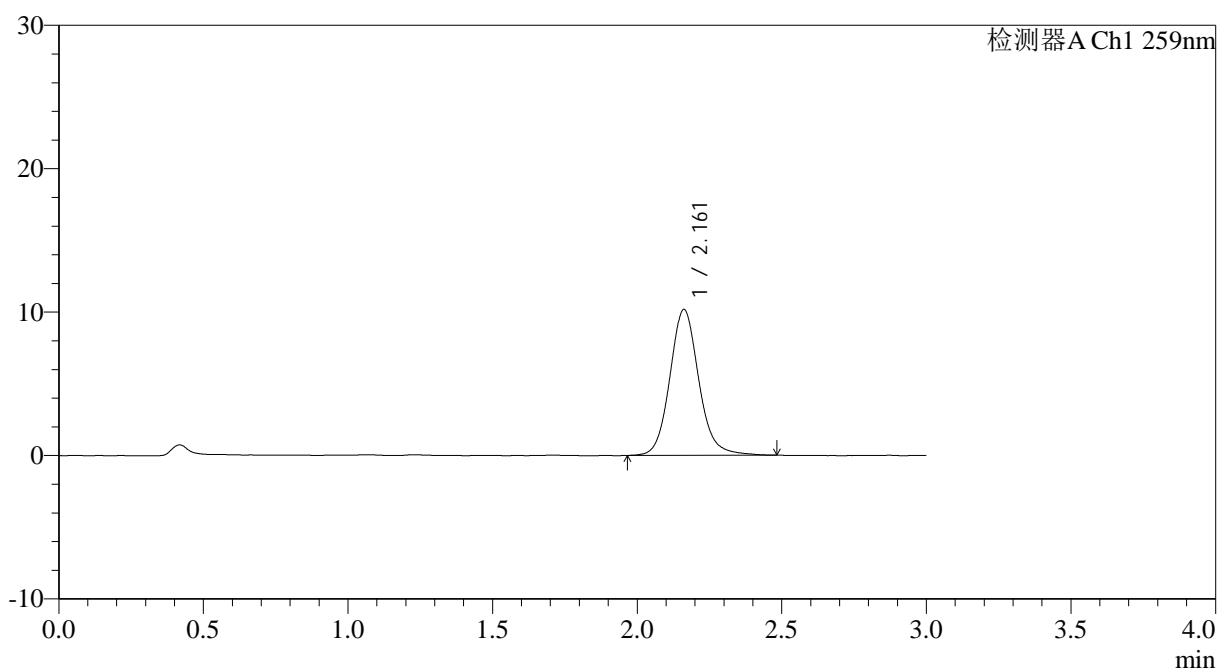
HJE-4126

<样品信息>

色谱柱 : XB-C18(50*4.6mm,5 μ m) 流速: 1.5ml/min
 柱温 : 35 $^{\circ}$ C 波长: 259nm
 数据文件名: RC\$HJE-4126 - 0-16/11-466-2 - zzp-25031801p-rcqx-pH6.8+0.16CTABjz-jf25z-10min-P1.lcd
 方法文件名: RC\$HJE-4126 - HJE-4126-RC-FX260.lcm
 批处理文件名: RC\$HJE-4126 - 20250321-RC-FX260.lcb
 样品瓶号: 2-2
 进样体积: 20 μ l 版本号: 6.115
 进样时间: 2025/03/21 15:11:19 实验者: xiechaojun
 处理时间 (V2) : 2025/03/22 10:22:27 处理者: xiechaojun
 仪器型号: SHIMADZU LC-2050C(FX260)

<色谱图>

mV



<峰表>

检测器A Ch1 259nm

峰号	保留时间	面积	面积%	高度	理论塔板数(USP)	拖尾因子	分离度(USP)
1	2.161	70945	100.000	10167	2350	1.115	--
总计		70945	100.000	10167			

图13 玛巴洛沙韦干混悬剂溶出曲线测定HPLC图谱
 自制品-25031801批-pH6.8(内含0.16%CTAB)介质-桨法-25转-10min-片1
 供试品溶液-1



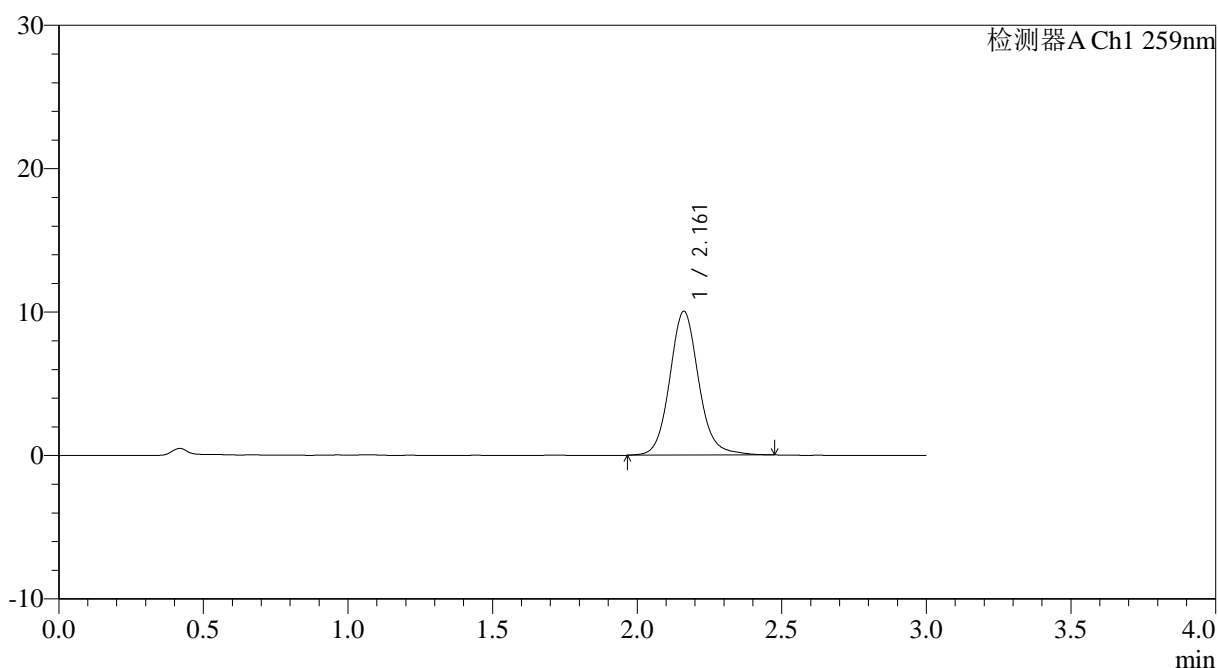
HJE-4126

<样品信息>

色谱柱 : XB-C18(50*4.6mm,5 μ m) 流速: 1.5ml/min
 柱温 : 35 $^{\circ}$ C 波长: 259nm
 数据文件名: RC\$HJE-4126 - 0-16/11-467-2 - zzp-25031801p-rcqx-pH6.8+0.16CTABjz-jf25z-10min-P2.lcd
 方法文件名: RC\$HJE-4126 - HJE-4126-RC-FX260.lcm
 批处理文件名: RC\$HJE-4126 - 20250321-RC-FX260.lcb
 样品瓶号: 2-11
 进样体积: 20 μ l 版本号: 6.115
 进样时间: 2025/03/21 15:14:43 实验者: xiechaojun
 处理时间 (V2) : 2025/03/22 10:22:30 处理者: xiechaojun
 仪器型号: SHIMADZU LC-2050C(FX260)

<色谱图>

mV



<峰表>

检测器A Ch1 259nm

峰号	保留时间	面积	面积%	高度	理论塔板数(USP)	拖尾因子	分离度(USP)
1	2.161	69910	100.000	10027	2356	1.107	--
总计		69910	100.000	10027			

图14 玛巴洛沙韦干混悬剂溶出曲线测定HPLC图谱
 自制品-25031801批-pH6.8(内含0.16%CTAB)介质-桨法-25转-10min-片2
 供试品溶液-1



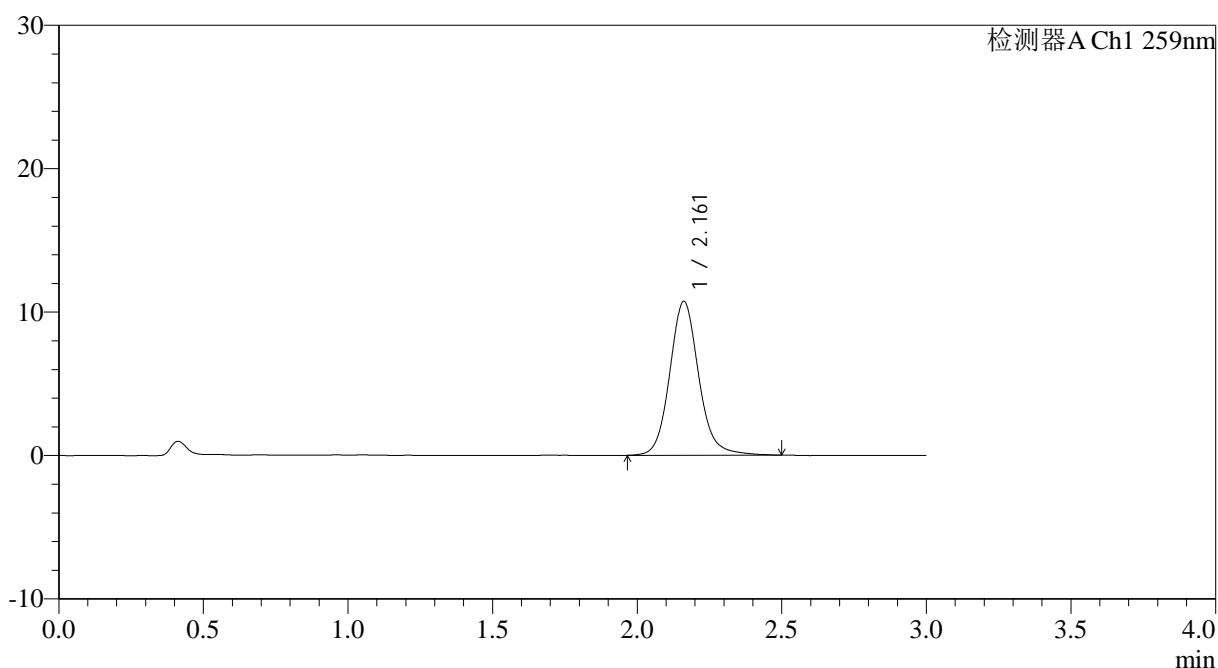
HJE-4126

<样品信息>

色谱柱 : XB-C18(50*4.6mm,5 μ m) 流速: 1.5ml/min
 柱温 : 35 $^{\circ}$ C 波长: 259nm
 数据文件名: RC\$HJE-4126 - 0-16/11-468-2 - zzp-25031801p-rcqx-pH6.8+0.16CTABjz-jf25z-10min-P3.lcd
 方法文件名: RC\$HJE-4126 - HJE-4126-RC-FX260.lcm
 批处理文件名: RC\$HJE-4126 - 20250321-RC-FX260.lcb
 样品瓶号: 2-20
 进样体积: 20 μ l 版本号: 6.115
 进样时间: 2025/03/21 15:18:08 实验者: xiechaojun
 处理时间 (V2) : 2025/03/22 10:22:33 处理者: xiechaojun
 仪器型号: SHIMADZU LC-2050C(FX260)

<色谱图>

mV



<峰表>

检测器A Ch1 259nm

峰号	保留时间	面积	面积%	高度	理论塔板数(USP)	拖尾因子	分离度(USP)
1	2.161	74909	100.000	10724	2350	1.118	--
总计		74909	100.000	10724			

图15 玛巴洛沙韦干混悬剂溶出曲线测定HPLC图谱
 自制品-25031801批-pH6.8(内含0.16%CTAB)介质-桨法-25转-10min-片3
 供试品溶液-1



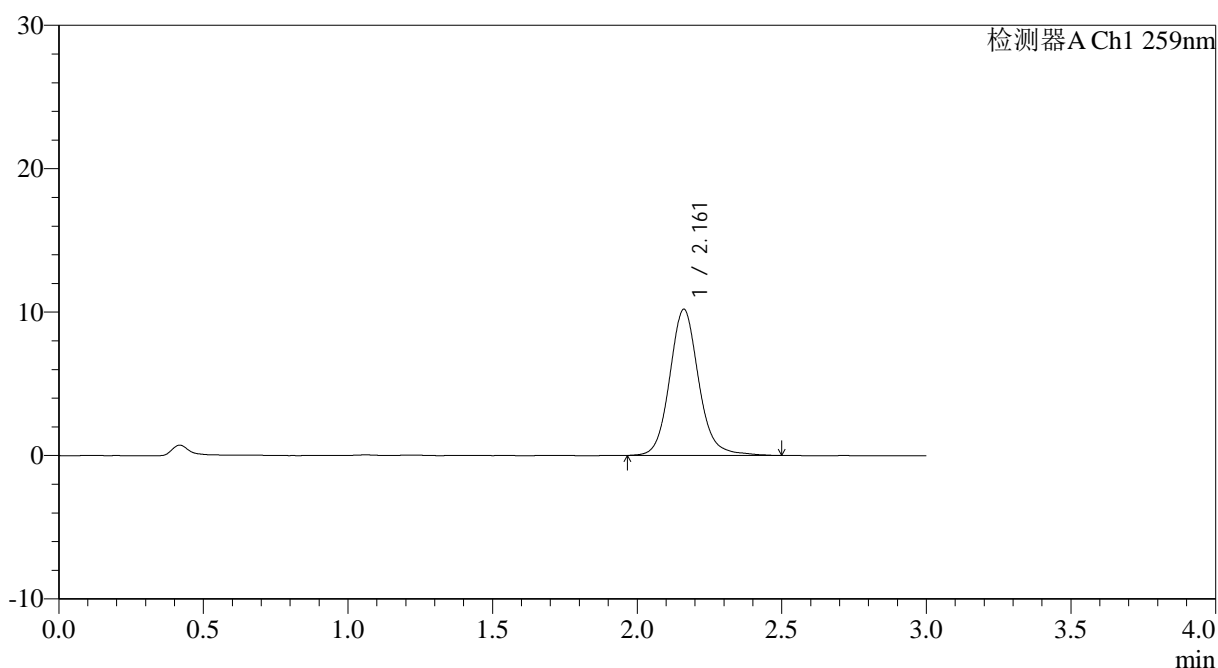
HJE-4126

<样品信息>

色谱柱 : XB-C18(50*4.6mm,5 μ m) 流速: 1.5ml/min
 柱温 : 35 $^{\circ}$ C 波长: 259nm
 数据文件名: RC\$HJE-4126 - 0-16/11-469-2 - zzp-25031801p-rcqx-pH6.8+0.16CTABjz-jf25z-10min-P4.lcd
 方法文件名: RC\$HJE-4126 - HJE-4126-RC-FX260.lcm
 批处理文件名: RC\$HJE-4126 - 20250321-RC-FX260.lcb
 样品瓶号: 2-29
 进样体积: 20 μ l 版本号: 6.115
 进样时间: 2025/03/21 15:21:32 实验者: xiechaojun
 处理时间 (V2) : 2025/03/22 10:22:37 处理者: xiechaojun
 仪器型号: SHIMADZU LC-2050C(FX260)

<色谱图>

mV



<峰表>

检测器A Ch1 259nm

峰号	保留时间	面积	面积%	高度	理论塔板数(USP)	拖尾因子	分离度(USP)
1	2.161	71133	100.000	10183	2347	1.118	--
总计		71133	100.000	10183			

图16 玛巴洛沙韦干混悬剂溶出曲线测定HPLC图谱
 自制品-25031801批-pH6.8(内含0.16%CTAB)介质-桨法-25转-10min-片4
 供试品溶液-1



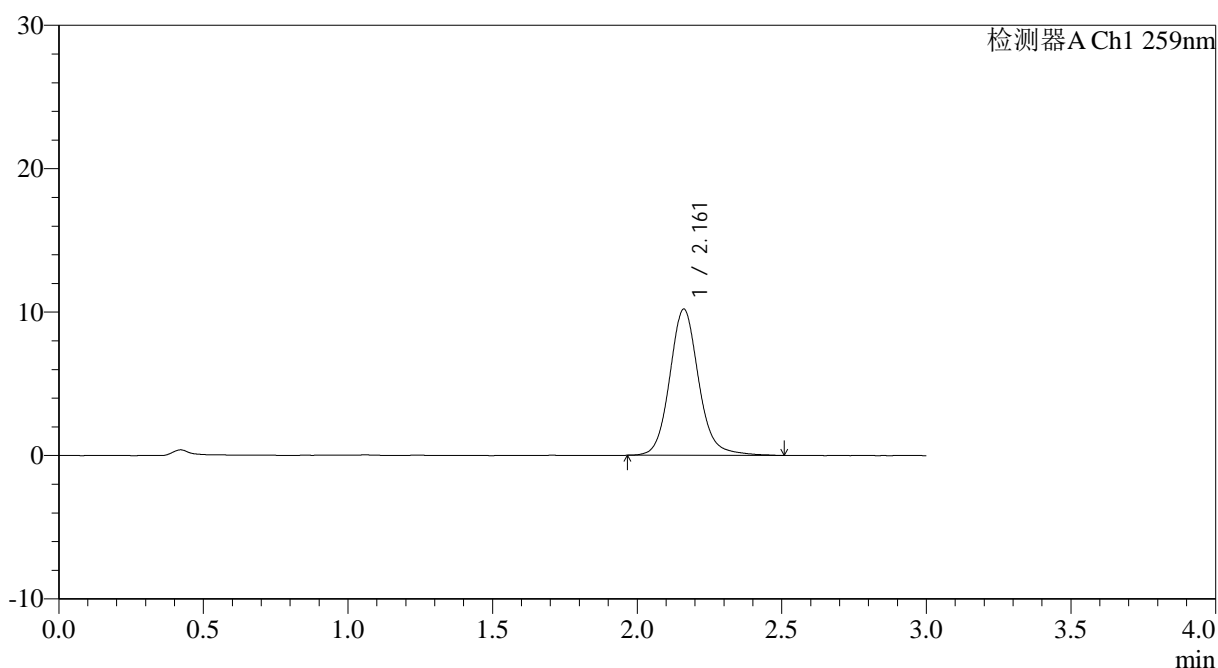
HJE-4126

<样品信息>

色谱柱 : XB-C18(50*4.6mm,5 μ m) 流速: 1.5ml/min
 柱温 : 35 $^{\circ}$ C 波长: 259nm
 数据文件名: RC\$HJE-4126 - 0-16/11-470-2 - zzp-25031801p-rcqx-pH6.8+0.16CTABjz-jf25z-10min-P5.lcd
 方法文件名: RC\$HJE-4126 - HJE-4126-RC-FX260.lcm
 批处理文件名: RC\$HJE-4126 - 20250321-RC-FX260.lcb
 样品瓶号: 2-38
 进样体积: 20 μ l 版本号: 6.115
 进样时间: 2025/03/21 15:24:56 实验者: xiechaojun
 处理时间 (V2) : 2025/03/22 10:22:40 处理者: xiechaojun
 仪器型号: SHIMADZU LC-2050C(FX260)

<色谱图>

mV



<峰表>

检测器A Ch1 259nm

峰号	保留时间	面积	面积%	高度	理论塔板数(USP)	拖尾因子	分离度(USP)
1	2.161	71109	100.000	10189	2360	1.119	--
总计		71109	100.000	10189			

图17 玛巴洛沙韦干混悬剂溶出曲线测定HPLC图谱
 自制品-25031801批-pH6.8(内含0.16%CTAB)介质-桨法-25转-10min-片5
 供试品溶液-1



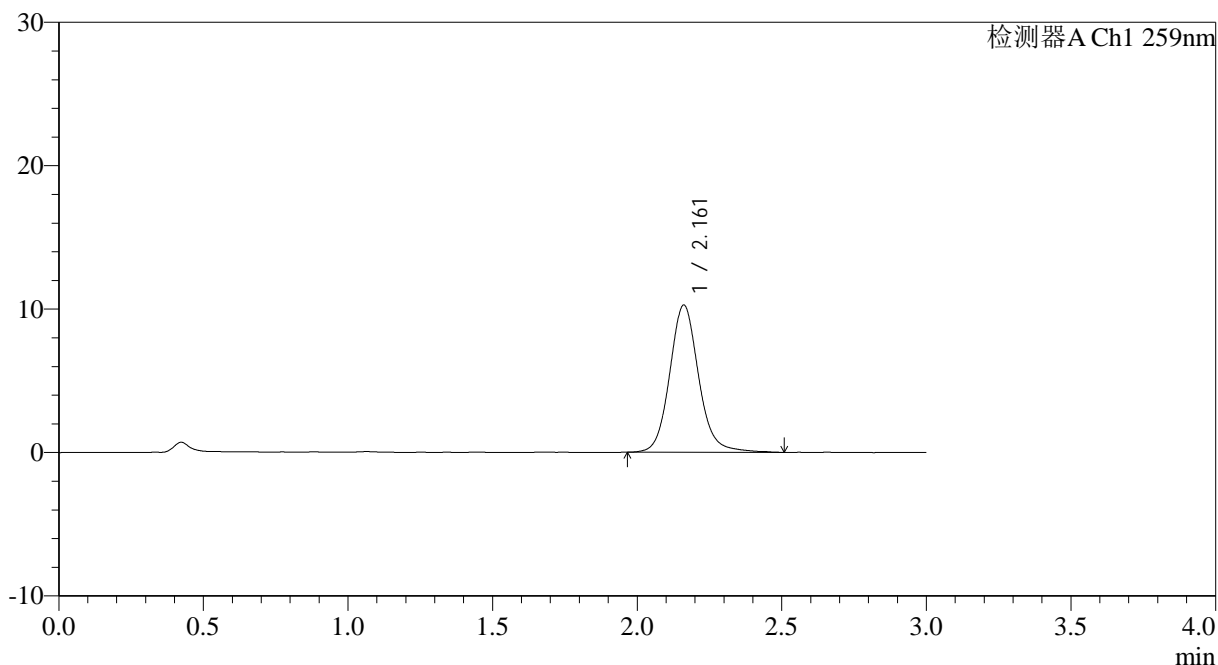
HJE-4126

<样品信息>

色谱柱 : XB-C18(50*4.6mm,5μm) 流速: 1.5ml/min
 柱温 : 35°C 波长: 259nm
 数据文件名: RC\$HJE-4126 - 0-16/11-471-2 - zzp-25031801p-rcqx-pH6.8+0.16CTABjz-jf25z-10min-P6.lcd
 方法文件名: RC\$HJE-4126 - HJE-4126-RC-FX260.lcm
 批处理文件名: RC\$HJE-4126 - 20250321-RC-FX260.lcb
 样品瓶号: 2-47
 进样体积: 20 μl 版本号: 6.115
 进样时间: 2025/03/21 15:28:20 实验者: xiechaojun
 处理时间 (V2) : 2025/03/22 10:22:42 处理者: xiechaojun
 仪器型号: SHIMADZU LC-2050C(FX260)

<色谱图>

mV



<峰表>

检测器A Ch1 259nm

峰号	保留时间	面积	面积%	高度	理论塔板数(USP)	拖尾因子	分离度(USP)
1	2.161	71623	100.000	10257	2358	1.113	--
总计		71623	100.000	10257			

图18 玛巴洛沙韦干混悬剂溶出曲线测定HPLC图谱
 自制品-25031801批-pH6.8(内含0.16%CTAB)介质-桨法-25转-10min-片6
 供试品溶液-1



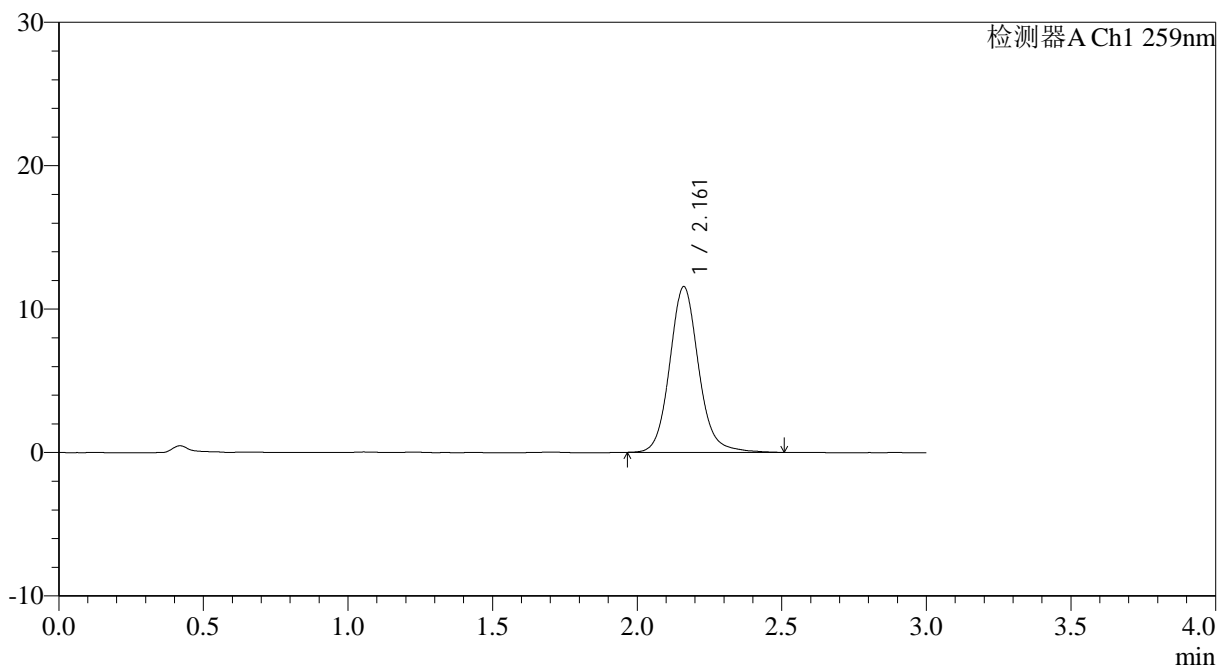
HJE-4126

<样品信息>

色谱柱 : XB-C18(50*4.6mm,5 μ m) 流速: 1.5ml/min
 柱温 : 35 $^{\circ}$ C 波长: 259nm
 数据文件名: RC\$HJE-4126 - 0-16/11-472-2 - zzp-25031801p-rcqx-pH6.8+0.16CTABjz-jf25z-15min-P1.lcd
 方法文件名: RC\$HJE-4126 - HJE-4126-RC-FX260.lcm
 批处理文件名: RC\$HJE-4126 - 20250321-RC-FX260.lcb
 样品瓶号: 2-3
 进样体积: 20 μ l 版本号: 6.115
 进样时间: 2025/03/21 15:31:45 实验者: xiechaojun
 处理时间 (V2) : 2025/03/22 10:22:46 处理者: xiechaojun
 仪器型号: SHIMADZU LC-2050C(FX260)

<色谱图>

mV



<峰表>

检测器A Ch1 259nm

峰号	保留时间	面积	面积%	高度	理论塔板数(USP)	拖尾因子	分离度(USP)
1	2.161	80396	100.000	11543	2360	1.112	--
总计		80396	100.000	11543			

图19 玛巴洛沙韦干混悬剂溶出曲线测定HPLC图谱
 自制品-25031801批-pH6.8(内含0.16%CTAB)介质-桨法-25转-15min-片1
 供试品溶液-1



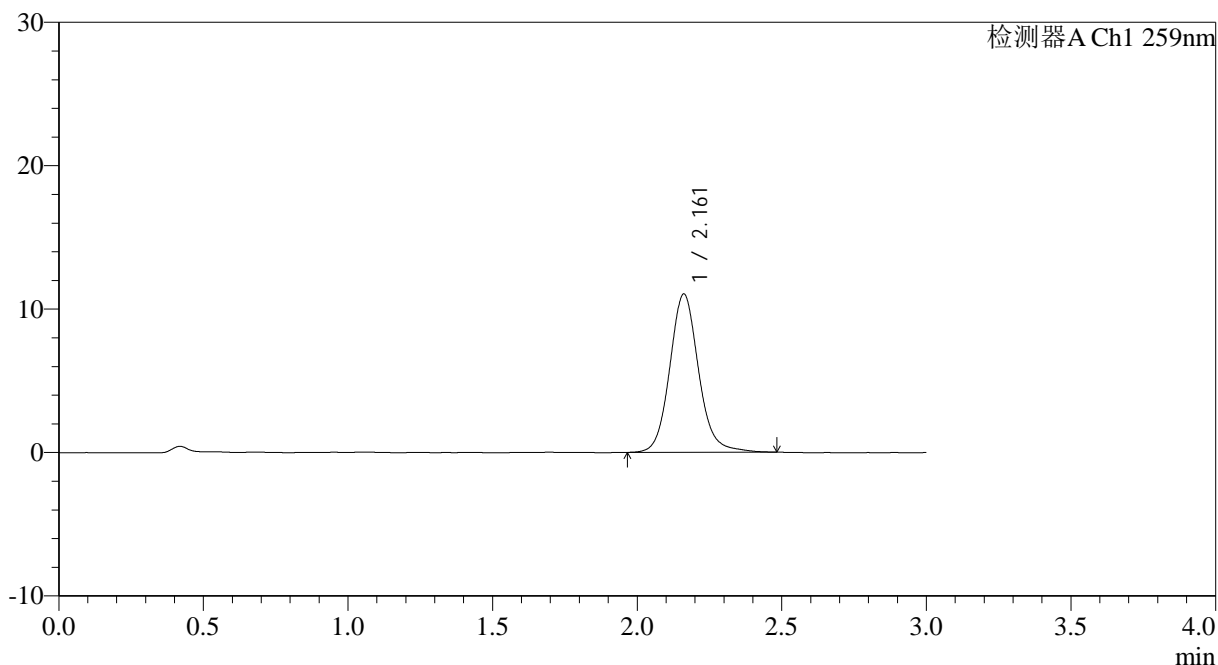
HJE-4126

<样品信息>

色谱柱 : XB-C18(50*4.6mm,5μm) 流速: 1.5ml/min
 柱温 : 35°C 波长: 259nm
 数据文件名: RC\$HJE-4126 - 0-16/11-473-2 - zzp-25031801p-rcqx-pH6.8+0.16CTABjz-jf25z-15min-P2.lcd
 方法文件名: RC\$HJE-4126 - HJE-4126-RC-FX260.lcm
 批处理文件名: RC\$HJE-4126 - 20250321-RC-FX260.lcb
 样品瓶号: 2-12
 进样体积: 20 μl 版本号: 6.115
 进样时间: 2025/03/21 15:35:10 实验者: xiechaojun
 处理时间 (V2) : 2025/03/22 10:22:49 处理者: xiechaojun
 仪器型号: SHIMADZU LC-2050C(FX260)

<色谱图>

mV



<峰表>

检测器A Ch1 259nm

峰号	保留时间	面积	面积%	高度	理论塔板数(USP)	拖尾因子	分离度(USP)
1	2.161	76847	100.000	11033	2366	1.116	--
总计		76847	100.000	11033			

图20 玛巴洛沙韦干混悬剂溶出曲线测定HPLC图谱
 自制品-25031801批-pH6.8(内含0.16%CTAB)介质-桨法-25转-15min-片2
 供试品溶液-1



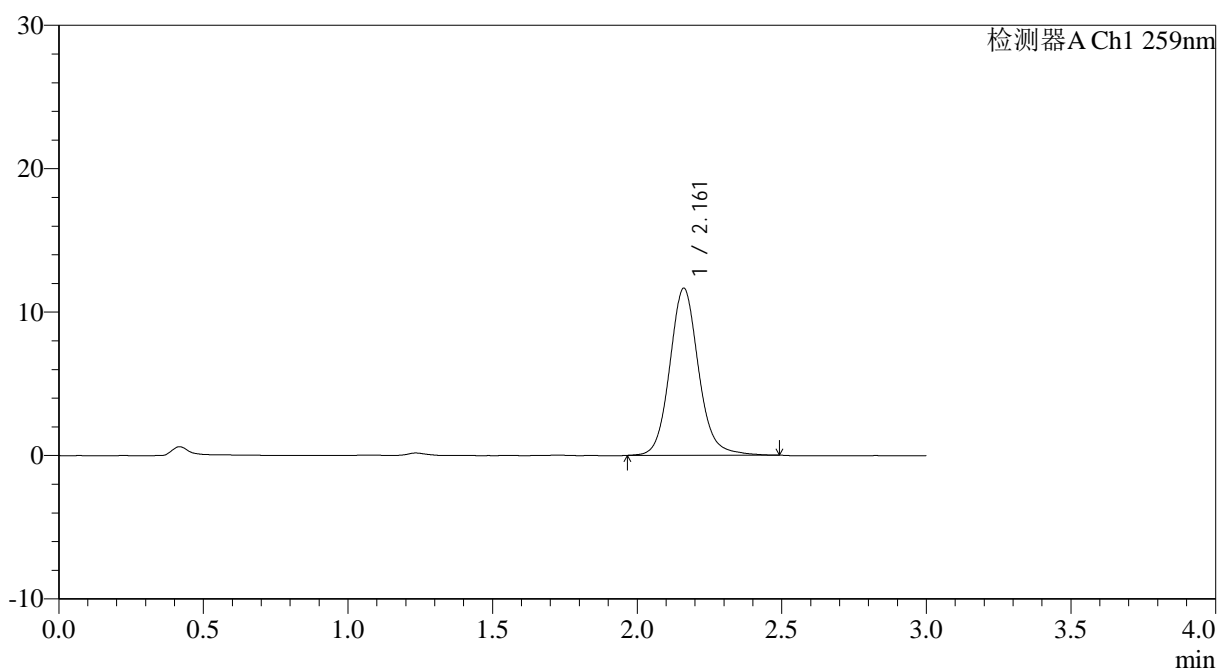
HJE-4126

<样品信息>

色谱柱 : XB-C18(50*4.6mm,5μm) 流速: 1.5ml/min
 柱温 : 35°C 波长: 259nm
 数据文件名: RC\$HJE-4126 - 0-16/11-474-2 - zzp-25031801p-rcqx-pH6.8+0.16CTABjz-jf25z-15min-P3.lcd
 方法文件名: RC\$HJE-4126 - HJE-4126-RC-FX260.lcm
 批处理文件名: RC\$HJE-4126 - 20250321-RC-FX260.lcb
 样品瓶号: 2-21
 进样体积: 20 μl 版本号: 6.115
 进样时间: 2025/03/21 15:38:34 实验者: xiechaojun
 处理时间 (V2) : 2025/03/22 10:22:52 处理者: xiechaojun
 仪器型号: SHIMADZU LC-2050C(FX260)

<色谱图>

mV



<峰表>

检测器A Ch1 259nm

峰号	保留时间	面积	面积%	高度	理论塔板数(USP)	拖尾因子	分离度(USP)
1	2.161	80890	100.000	11641	2372	1.115	--
总计		80890	100.000	11641			

图21 玛巴洛沙韦干混悬剂溶出曲线测定HPLC图谱
 自制品-25031801批-pH6.8(内含0.16%CTAB)介质-桨法-25转-15min-片3
 供试品溶液-1



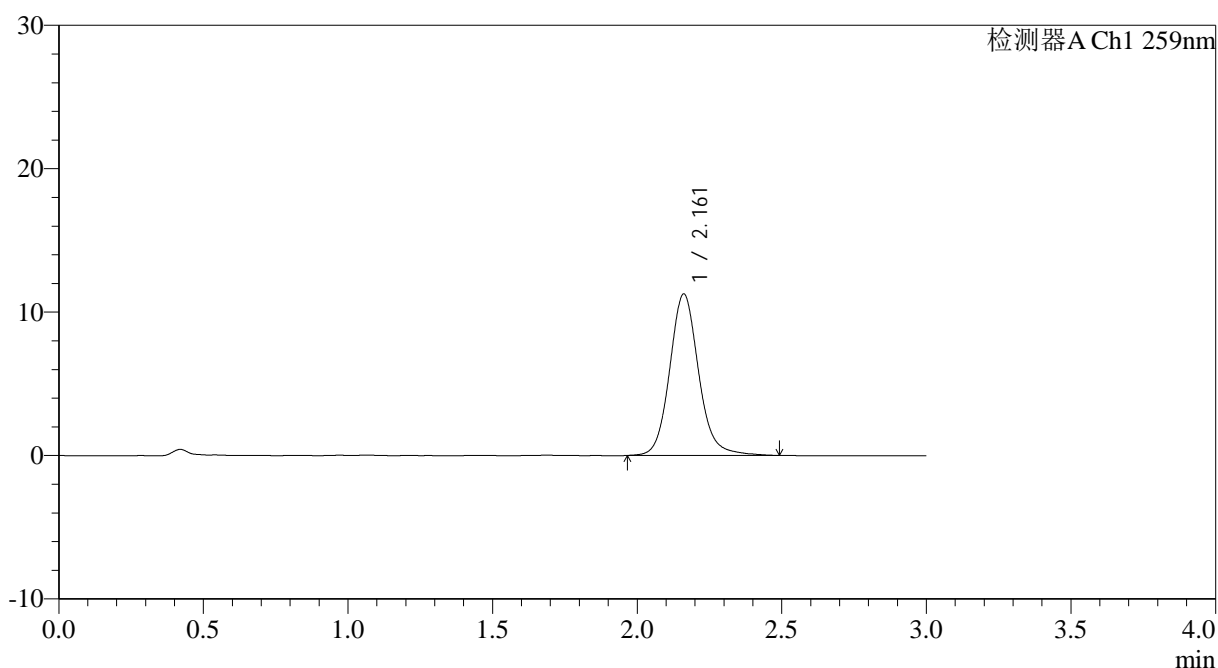
HJE-4126

<样品信息>

色谱柱 : XB-C18(50*4.6mm,5 μ m) 流速: 1.5ml/min
 柱温 : 35 $^{\circ}$ C 波长: 259nm
 数据文件名: RC\$HJE-4126 - 0-16/11-475-2 - zzp-25031801p-rcqx-pH6.8+0.16CTABjz-jf25z-15min-P4.lcd
 方法文件名: RC\$HJE-4126 - HJE-4126-RC-FX260.lcm
 批处理文件名: RC\$HJE-4126 - 20250321-RC-FX260.lcb
 样品瓶号: 2-30
 进样体积: 20 μ l 版本号: 6.115
 进样时间: 2025/03/21 15:41:58 实验者: xiechaojun
 处理时间 (V2) : 2025/03/22 10:22:55 处理者: xiechaojun
 仪器型号: SHIMADZU LC-2050C(FX260)

<色谱图>

mV



<峰表>

检测器A Ch1 259nm

峰号	保留时间	面积	面积%	高度	理论塔板数(USP)	拖尾因子	分离度(USP)
1	2.161	78498	100.000	11250	2362	1.120	--
总计		78498	100.000	11250			

图22 玛巴洛沙韦干混悬剂溶出曲线测定HPLC图谱
 自制品-25031801批-pH6.8(内含0.16%CTAB)介质-桨法-25转-15min-片4
 供试品溶液-1



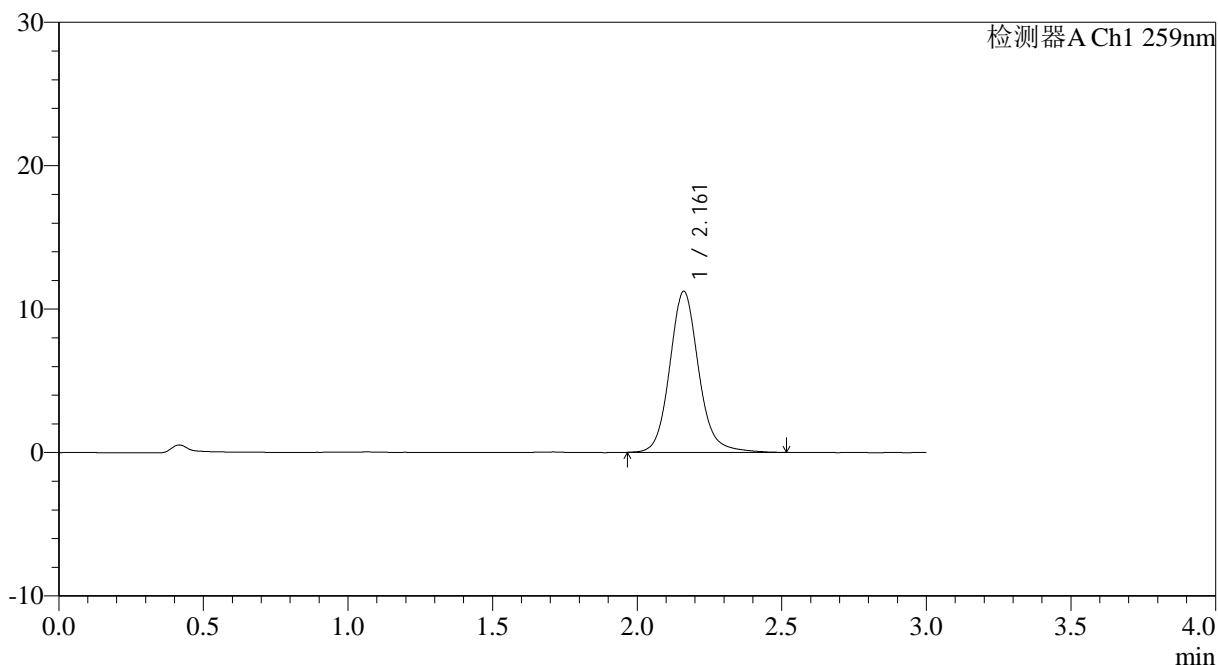
HJE-4126

<样品信息>

色谱柱 : XB-C18(50*4.6mm,5 μ m) 流速: 1.5ml/min
 柱温 : 35 $^{\circ}$ C 波长: 259nm
 数据文件名: RC\$HJE-4126 - 0-16/11-476-2 - zzp-25031801p-rcqx-pH6.8+0.16CTABjz-jf25z-15min-P5.lcd
 方法文件名: RC\$HJE-4126 - HJE-4126-RC-FX260.lcm
 批处理文件名: RC\$HJE-4126 - 20250321-RC-FX260.lcb
 样品瓶号: 2-39
 进样体积: 20 μ l 版本号: 6.115
 进样时间: 2025/03/21 15:45:23 实验者: xiechaojun
 处理时间 (V2) : 2025/03/22 10:22:58 处理者: xiechaojun
 仪器型号: SHIMADZU LC-2050C(FX260)

<色谱图>

mV



<峰表>

检测器A Ch1 259nm

峰号	保留时间	面积	面积%	高度	理论塔板数(USP)	拖尾因子	分离度(USP)
1	2.161	78299	100.000	11220	2366	1.123	--
总计		78299	100.000	11220			

图23 玛巴洛沙韦干混悬剂溶出曲线测定HPLC图谱
 自制品-25031801批-pH6.8(内含0.16%CTAB)介质-桨法-25转-15min-片5
 供试品溶液-1



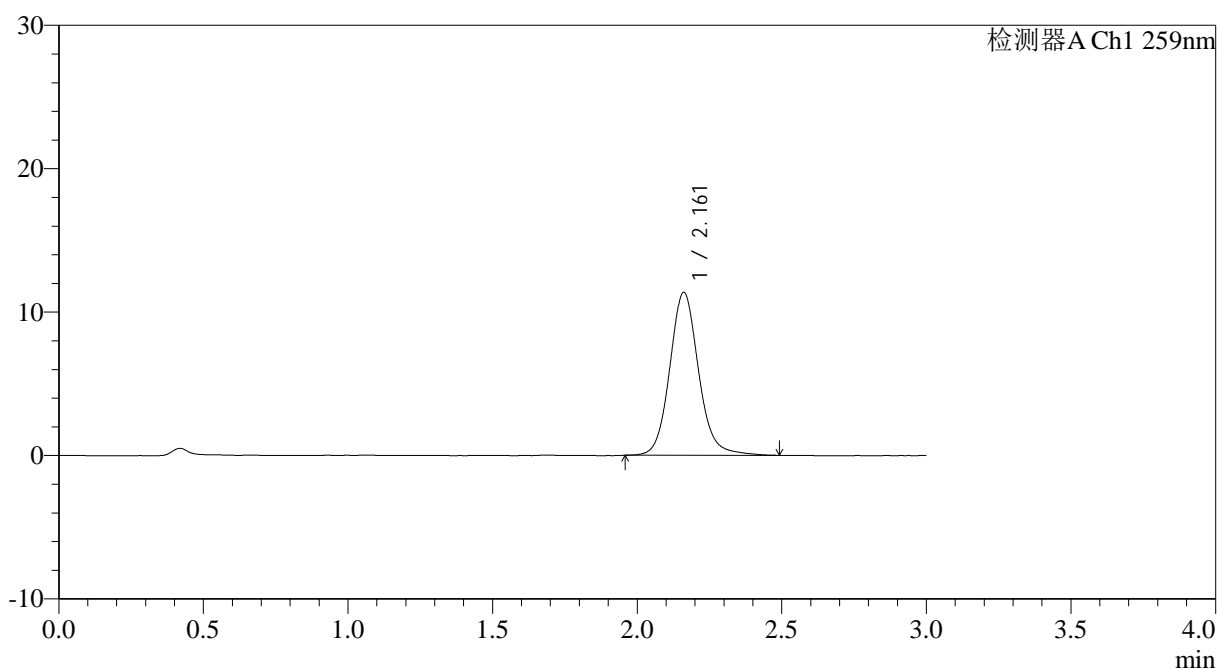
HJE-4126

<样品信息>

色谱柱 : XB-C18(50*4.6mm,5μm) 流速: 1.5ml/min
 柱温 : 35°C 波长: 259nm
 数据文件名: RC\$HJE-4126 - 0-16/11-477-2 - zzp-25031801p-rcqx-pH6.8+0.16CTABjz-jf25z-15min-P6.lcd
 方法文件名: RC\$HJE-4126 - HJE-4126-RC-FX260.lcm
 批处理文件名: RC\$HJE-4126 - 20250321-RC-FX260.lcb
 样品瓶号: 2-48
 进样体积: 20 μl 版本号: 6.115
 进样时间: 2025/03/21 15:48:48 实验者: xiechaojun
 处理时间 (V2) : 2025/03/22 10:23:01 处理者: xiechaojun
 仪器型号: SHIMADZU LC-2050C(FX260)

<色谱图>

mV



<峰表>

检测器A Ch1 259nm

峰号	保留时间	面积	面积%	高度	理论塔板数(USP)	拖尾因子	分离度(USP)
1	2.161	78939	100.000	11348	2368	1.112	--
总计		78939	100.000	11348			

图24 玛巴洛沙韦干混悬剂溶出曲线测定HPLC图谱
 自制品-25031801批-pH6.8(内含0.16%CTAB)介质-桨法-25转-15min-片6
 供试品溶液-1



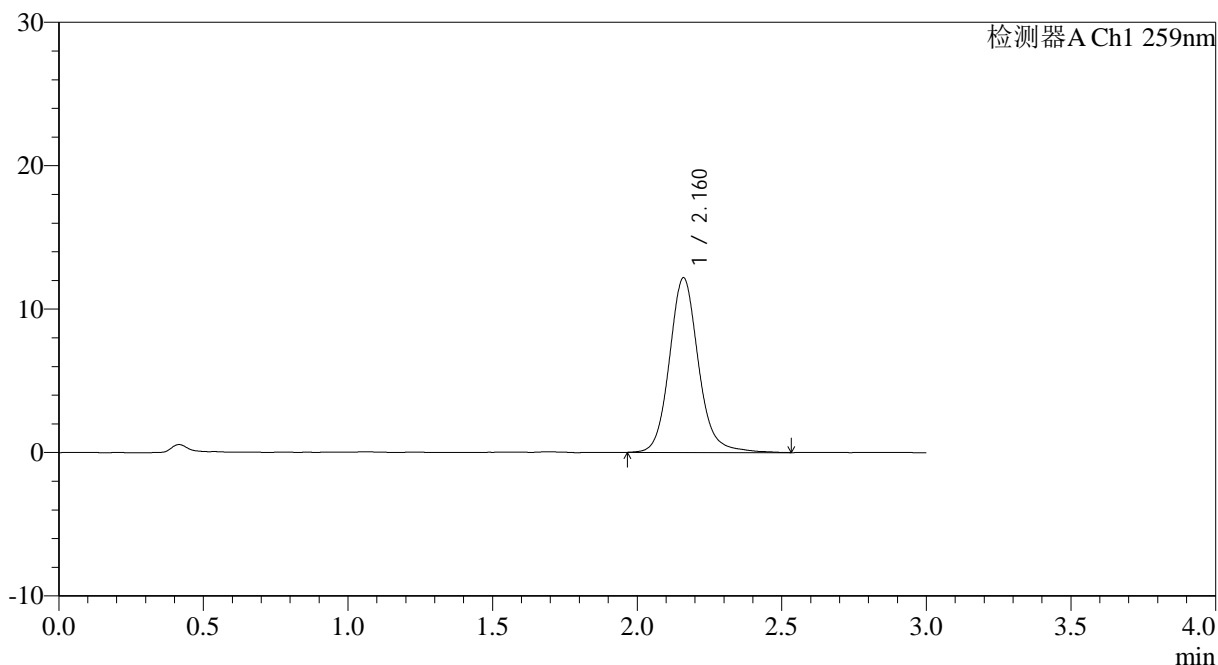
HJE-4126

<样品信息>

色谱柱 : XB-C18(50*4.6mm,5μm) 流速: 1.5ml/min
 柱温 : 35°C 波长: 259nm
 数据文件名: RC\$HJE-4126 - 0-16/11-478-2 - zzp-25031801p-rcqx-pH6.8+0.16CTABjz-jf25z-20min-P1.lcd
 方法文件名: RC\$HJE-4126 - HJE-4126-RC-FX260.lcm
 批处理文件名: RC\$HJE-4126 - 20250321-RC-FX260.lcb
 样品瓶号: 2-4
 进样体积: 20 μl 版本号: 6.115
 进样时间: 2025/03/21 15:52:13 实验者: xiechaojun
 处理时间 (V2) : 2025/03/22 10:23:04 处理者: xiechaojun
 仪器型号: SHIMADZU LC-2050C(FX260)

<色谱图>

mV



<峰表>

检测器A Ch1 259nm

峰号	保留时间	面积	面积%	高度	理论塔板数(USP)	拖尾因子	分离度(USP)
1	2.160	85088	100.000	12147	2362	1.125	--
总计		85088	100.000	12147			

图25 玛巴洛沙韦干混悬剂溶出曲线测定HPLC图谱
 自制品-25031801批-pH6.8(内含0.16%CTAB)介质-桨法-25转-20min-片1
 供试品溶液-1



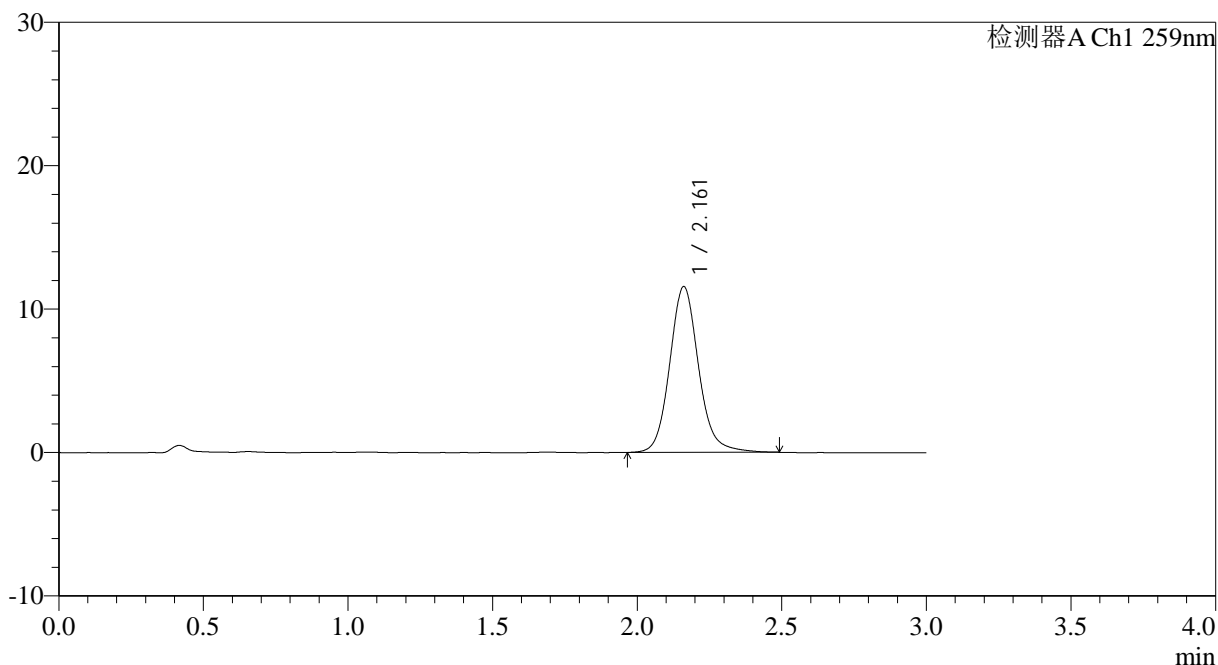
HJE-4126

<样品信息>

色谱柱 : XB-C18(50*4.6mm,5μm) 流速: 1.5ml/min
 柱温 : 35°C 波长: 259nm
 数据文件名: RC\$HJE-4126 - 0-16/11-479-2 - zzp-25031801p-rcqx-pH6.8+0.16CTABjz-jf25z-20min-P2.lcd
 方法文件名: RC\$HJE-4126 - HJE-4126-RC-FX260.lcm
 批处理文件名: RC\$HJE-4126 - 20250321-RC-FX260.lcb
 样品瓶号: 2-13
 进样体积: 20 μl 版本号: 6.115
 进样时间: 2025/03/21 15:55:38 实验者: xiechaojun
 处理时间 (V2) : 2025/03/22 10:23:07 处理者: xiechaojun
 仪器型号: SHIMADZU LC-2050C(FX260)

<色谱图>

mV



<峰表>

检测器A Ch1 259nm

峰号	保留时间	面积	面积%	高度	理论塔板数(USP)	拖尾因子	分离度(USP)
1	2.161	80414	100.000	11551	2363	1.120	--
总计		80414	100.000	11551			

图26 玛巴洛沙韦干混悬剂溶出曲线测定HPLC图谱
 自制品-25031801批-pH6.8(内含0.16%CTAB)介质-桨法-25转-20min-片2
 供试品溶液-1



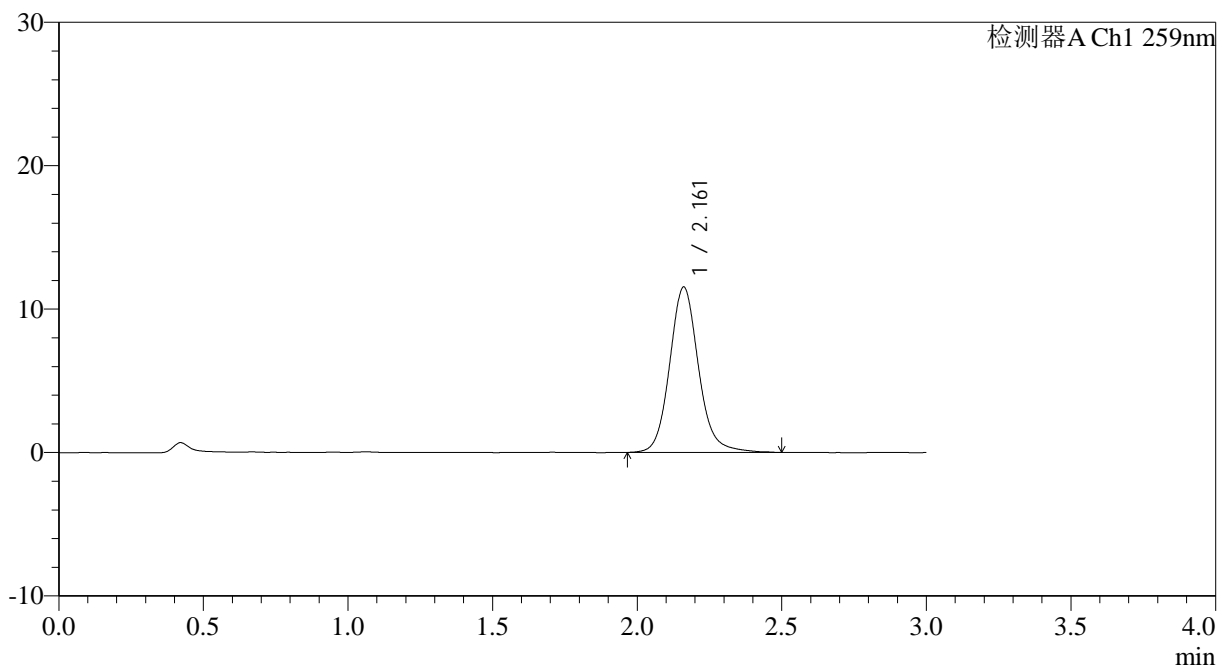
HJE-4126

<样品信息>

色谱柱 : XB-C18(50*4.6mm,5μm) 流速: 1.5ml/min
 柱温 : 35°C 波长: 259nm
 数据文件名: RC\$HJE-4126 - 0-16/11-480-2 - zzp-25031801p-rcqx-pH6.8+0.16CTABjz-jf25z-20min-P3.lcd
 方法文件名: RC\$HJE-4126 - HJE-4126-RC-FX260.lcm
 批处理文件名: RC\$HJE-4126 - 20250321-RC-FX260.lcb
 样品瓶号: 2-22
 进样体积: 20 μl 版本号: 6.115
 进样时间: 2025/03/21 15:59:02 实验者: xiechaojun
 处理时间 (V2) : 2025/03/22 10:23:10 处理者: xiechaojun
 仪器型号: SHIMADZU LC-2050C(FX260)

<色谱图>

mV



<峰表>

检测器A Ch1 259nm

峰号	保留时间	面积	面积%	高度	理论塔板数(USP)	拖尾因子	分离度(USP)
1	2.161	80235	100.000	11514	2366	1.122	--
总计		80235	100.000	11514			

图27 玛巴洛沙韦干混悬剂溶出曲线测定HPLC图谱
 自制品-25031801批-pH6.8(内含0.16%CTAB)介质-桨法-25转-20min-片3
 供试品溶液-1



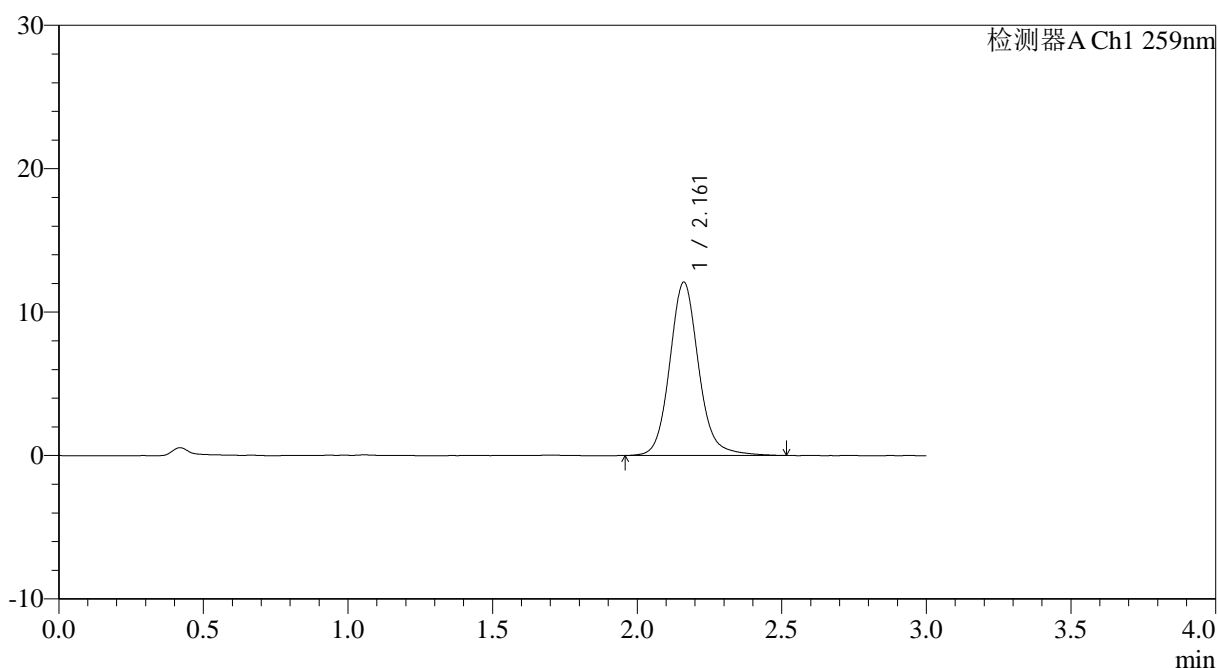
HJE-4126

<样品信息>

色谱柱 : XB-C18(50*4.6mm,5μm) 流速: 1.5ml/min
 柱温 : 35°C 波长: 259nm
 数据文件名: RC\$HJE-4126 - 0-16/11-481-2 - zzp-25031801p-rcqx-pH6.8+0.16CTABjz-jf25z-20min-P4.lcd
 方法文件名: RC\$HJE-4126 - HJE-4126-RC-FX260.lcm
 批处理文件名: RC\$HJE-4126 - 20250321-RC-FX260.lcb
 样品瓶号: 2-31
 进样体积: 20 μl 版本号: 6.115
 进样时间: 2025/03/21 16:02:26 实验者: xiechaojun
 处理时间 (V2) : 2025/03/22 10:23:13 处理者: xiechaojun
 仪器型号: SHIMADZU LC-2050C(FX260)

<色谱图>

mV



<峰表>

检测器A Ch1 259nm

峰号	保留时间	面积	面积%	高度	理论塔板数(USP)	拖尾因子	分离度(USP)
1	2.161	84260	100.000	12080	2372	1.120	--
总计		84260	100.000	12080			

图28 玛巴洛沙韦干混悬剂溶出曲线测定HPLC图谱
 自制品-25031801批-pH6.8(内含0.16%CTAB)介质-桨法-25转-20min-片4
 供试品溶液-1



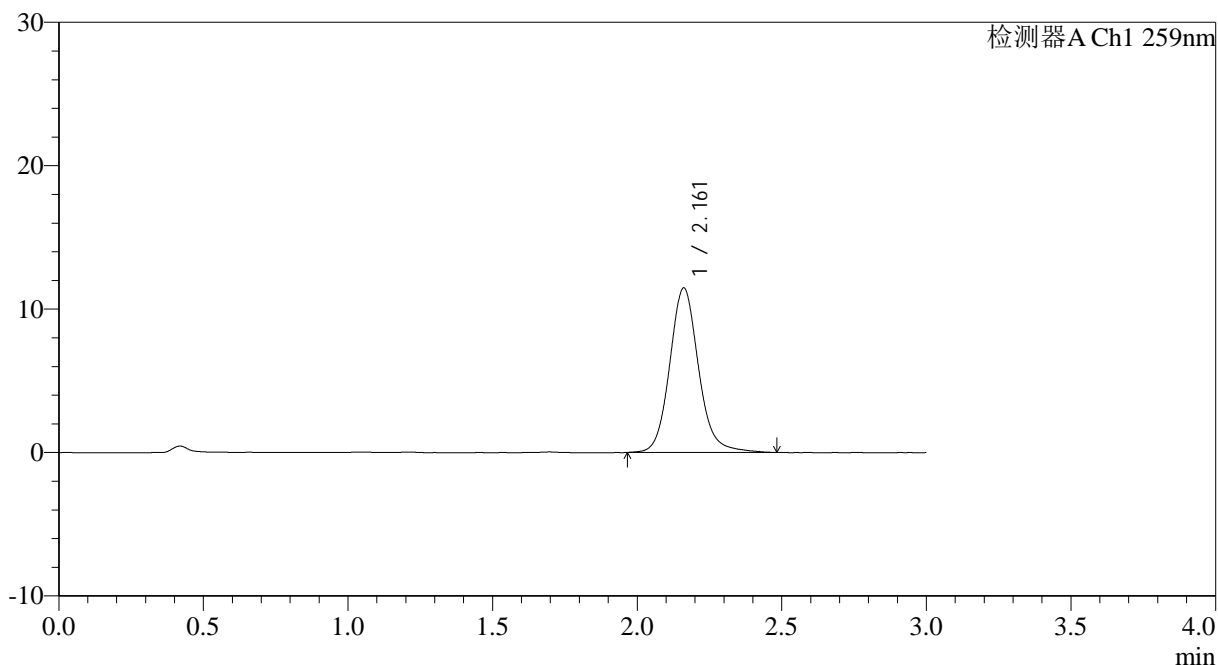
HJE-4126

<样品信息>

色谱柱 : XB-C18(50*4.6mm,5μm) 流速: 1.5ml/min
 柱温 : 35°C 波长: 259nm
 数据文件名: RC\$HJE-4126 - 0-16/11-482-2 - zzp-25031801p-rcqx-pH6.8+0.16CTABjz-jf25z-20min-P5.lcd
 方法文件名: RC\$HJE-4126 - HJE-4126-RC-FX260.lcm
 批处理文件名: RC\$HJE-4126 - 20250321-RC-FX260.lcb
 样品瓶号: 2-40
 进样体积: 20 μl 版本号: 6.115
 进样时间: 2025/03/21 16:05:51 实验者: xiechaojun
 处理时间 (V2) : 2025/03/22 10:23:16 处理者: xiechaojun
 仪器型号: SHIMADZU LC-2050C(FX260)

<色谱图>

mV



<峰表>

检测器A Ch1 259nm

峰号	保留时间	面积	面积%	高度	理论塔板数(USP)	拖尾因子	分离度(USP)
1	2.161	79654	100.000	11450	2370	1.118	--
总计		79654	100.000	11450			

图29 玛巴洛沙韦干混悬剂溶出曲线测定HPLC图谱
 自制品-25031801批-pH6.8(内含0.16%CTAB)介质-桨法-25转-20min-片5
 供试品溶液-1



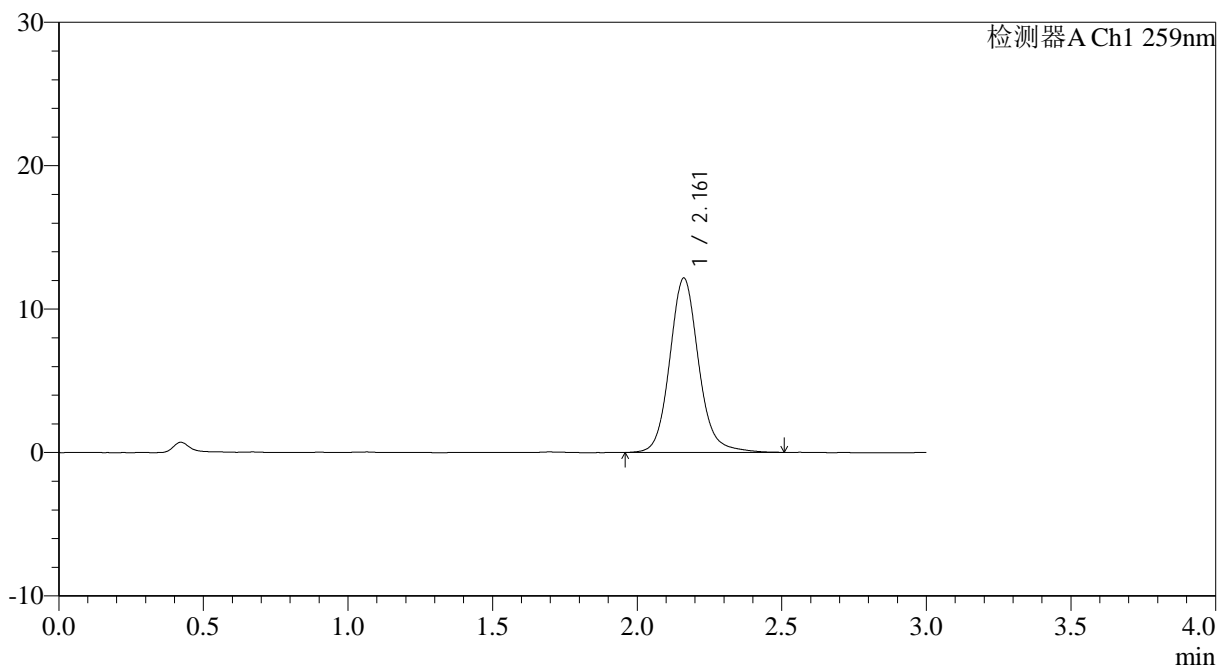
HJE-4126

<样品信息>

色谱柱 : XB-C18(50*4.6mm,5μm) 流速: 1.5ml/min
 柱温 : 35°C 波长: 259nm
 数据文件名: RC\$HJE-4126 - 0-16/11-483-2 - zzp-25031801p-rcqx-pH6.8+0.16CTABjz-jf25z-20min-P6.lcd
 方法文件名: RC\$HJE-4126 - HJE-4126-RC-FX260.lcm
 批处理文件名: RC\$HJE-4126 - 20250321-RC-FX260.lcb
 样品瓶号: 2-49
 进样体积: 20 μl 版本号: 6.115
 进样时间: 2025/03/21 16:09:16 实验者: xiechaojun
 处理时间 (V2) : 2025/03/22 10:23:19 处理者: xiechaojun
 仪器型号: SHIMADZU LC-2050C(FX260)

<色谱图>

mV



<峰表>

检测器A Ch1 259nm

峰号	保留时间	面积	面积%	高度	理论塔板数(USP)	拖尾因子	分离度(USP)
1	2.161	84535	100.000	12141	2371	1.119	--
总计		84535	100.000	12141			

图30 玛巴洛沙韦干混悬剂溶出曲线测定HPLC图谱
 自制品-25031801批-pH6.8(内含0.16%CTAB)介质-桨法-25转-20min-片6
 供试品溶液-1



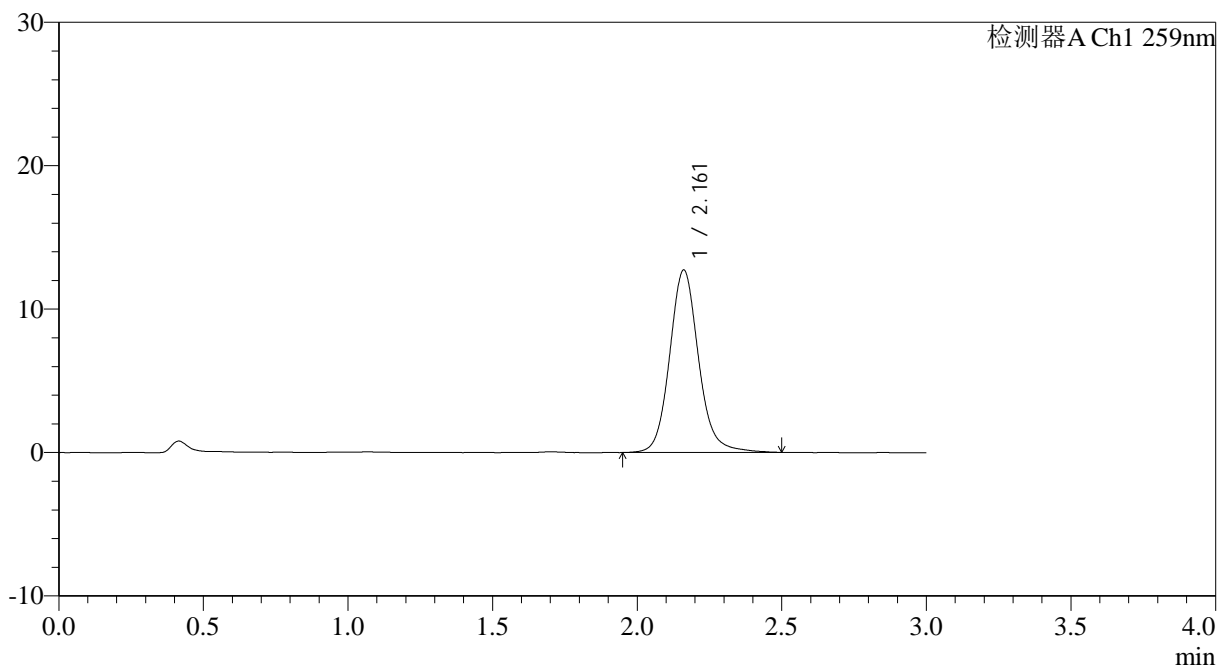
HJE-4126

<样品信息>

色谱柱 : XB-C18(50*4.6mm,5μm) 流速: 1.5ml/min
 柱温 : 35°C 波长: 259nm
 数据文件名: RC\$HJE-4126 - 0-16/11-484-2 - zzp-25031801p-rcqx-pH6.8+0.16CTABjz-jf25z-30min-P1.lcd
 方法文件名: RC\$HJE-4126 - HJE-4126-RC-FX260.lcm
 批处理文件名: RC\$HJE-4126 - 20250321-RC-FX260.lcb
 样品瓶号: 2-5
 进样体积: 20 μl 版本号: 6.115
 进样时间: 2025/03/21 16:12:40 实验者: xiechaojun
 处理时间 (V2) : 2025/03/22 10:23:22 处理者: xiechaojun
 仪器型号: SHIMADZU LC-2050C(FX260)

<色谱图>

mV



<峰表>

检测器A Ch1 259nm

峰号	保留时间	面积	面积%	高度	理论塔板数(USP)	拖尾因子	分离度(USP)
1	2.161	88524	100.000	12706	2372	1.118	--
总计		88524	100.000	12706			

图31 玛巴洛沙韦干混悬剂溶出曲线测定HPLC图谱
 自制品-25031801批-pH6.8(内含0.16%CTAB)介质-桨法-25转-30min-片1
 供试品溶液-1



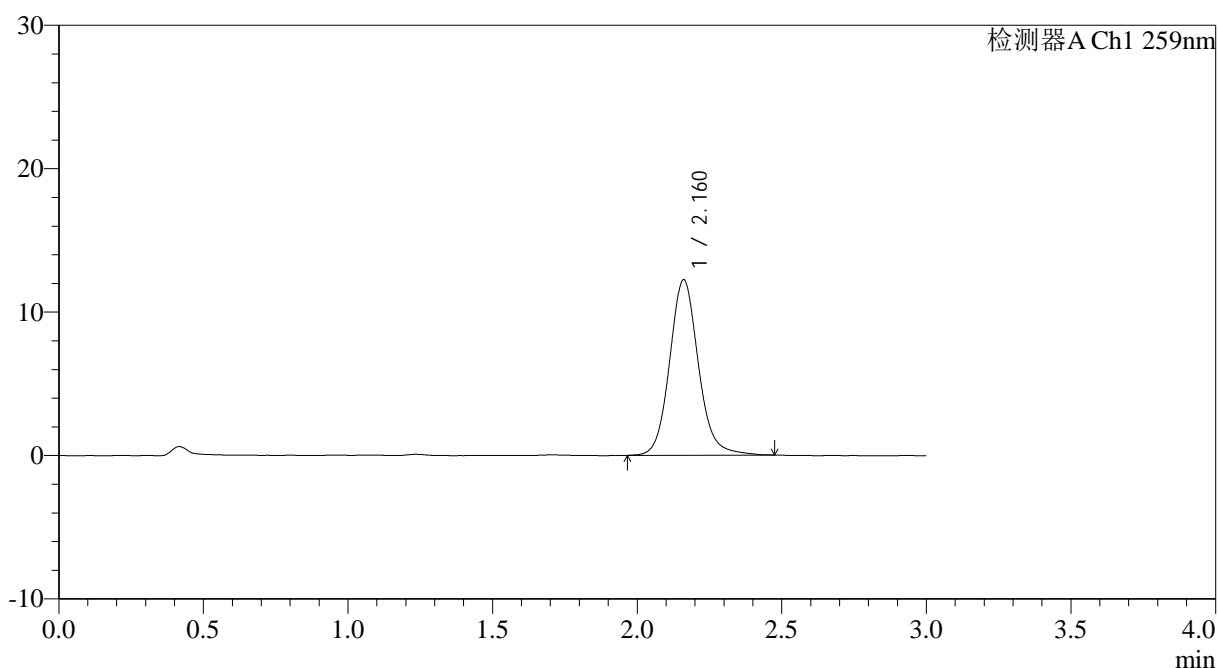
HJE-4126

<样品信息>

色谱柱 : XB-C18(50*4.6mm,5μm) 流速: 1.5ml/min
 柱温 : 35°C 波长: 259nm
 数据文件名: RC\$HJE-4126 - 0-16/11-485-2 - zzp-25031801p-rcqx-pH6.8+0.16CTABjz-jf25z-30min-P2.lcd
 方法文件名: RC\$HJE-4126 - HJE-4126-RC-FX260.lcm
 批处理文件名: RC\$HJE-4126 - 20250321-RC-FX260.lcb
 样品瓶号: 2-14
 进样体积: 20 μl 版本号: 6.115
 进样时间: 2025/03/21 16:16:05 实验者: xiechaojun
 处理时间 (V2) : 2025/03/22 10:23:25 处理者: xiechaojun
 仪器型号: SHIMADZU LC-2050C(FX260)

<色谱图>

mV



<峰表>

检测器A Ch1 259nm

峰号	保留时间	面积	面积%	高度	理论塔板数(USP)	拖尾因子	分离度(USP)
1	2.160	84797	100.000	12213	2367	1.114	--
总计		84797	100.000	12213			

图32 玛巴洛沙韦干混悬剂溶出曲线测定HPLC图谱
 自制品-25031801批-pH6.8(内含0.16%CTAB)介质-桨法-25转-30min-片2
 供试品溶液-1



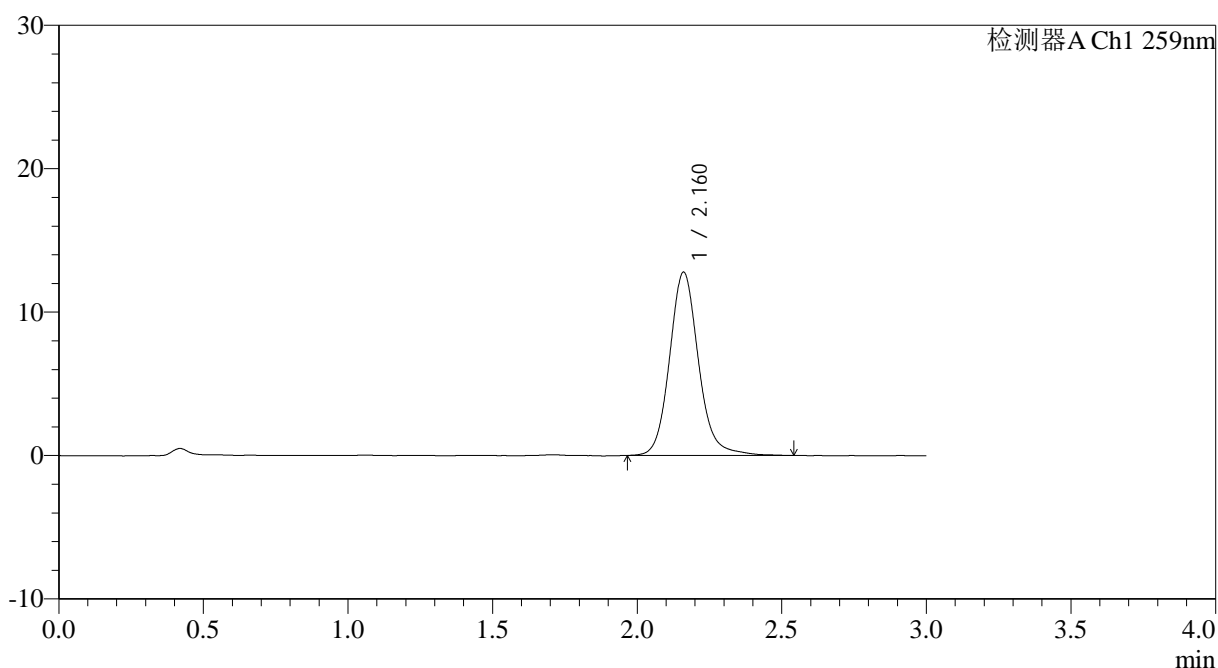
HJE-4126

<样品信息>

色谱柱 : XB-C18(50*4.6mm,5 μ m) 流速: 1.5ml/min
 柱温 : 35 $^{\circ}$ C 波长: 259nm
 数据文件名: RC\$HJE-4126 - 0-16/11-486-2 - zzp-25031801p-rcqx-pH6.8+0.16CTABjz-jf25z-30min-P3.lcd
 方法文件名: RC\$HJE-4126 - HJE-4126-RC-FX260.lcm
 批处理文件名: RC\$HJE-4126 - 20250321-RC-FX260.lcb
 样品瓶号: 2-23
 进样体积: 20 μ l 版本号: 6.115
 进样时间: 2025/03/21 16:19:30 实验者: xiechaojun
 处理时间 (V2) : 2025/03/22 10:23:28 处理者: xiechaojun
 仪器型号: SHIMADZU LC-2050C(FX260)

<色谱图>

mV



<峰表>

检测器A Ch1 259nm

峰号	保留时间	面积	面积%	高度	理论塔板数(USP)	拖尾因子	分离度(USP)
1	2.160	89149	100.000	12755	2372	1.130	--
总计		89149	100.000	12755			

图33 玛巴洛沙韦干混悬剂溶出曲线测定HPLC图谱
 自制品-25031801批-pH6.8(内含0.16%CTAB)介质-桨法-25转-30min-片3
 供试品溶液-1



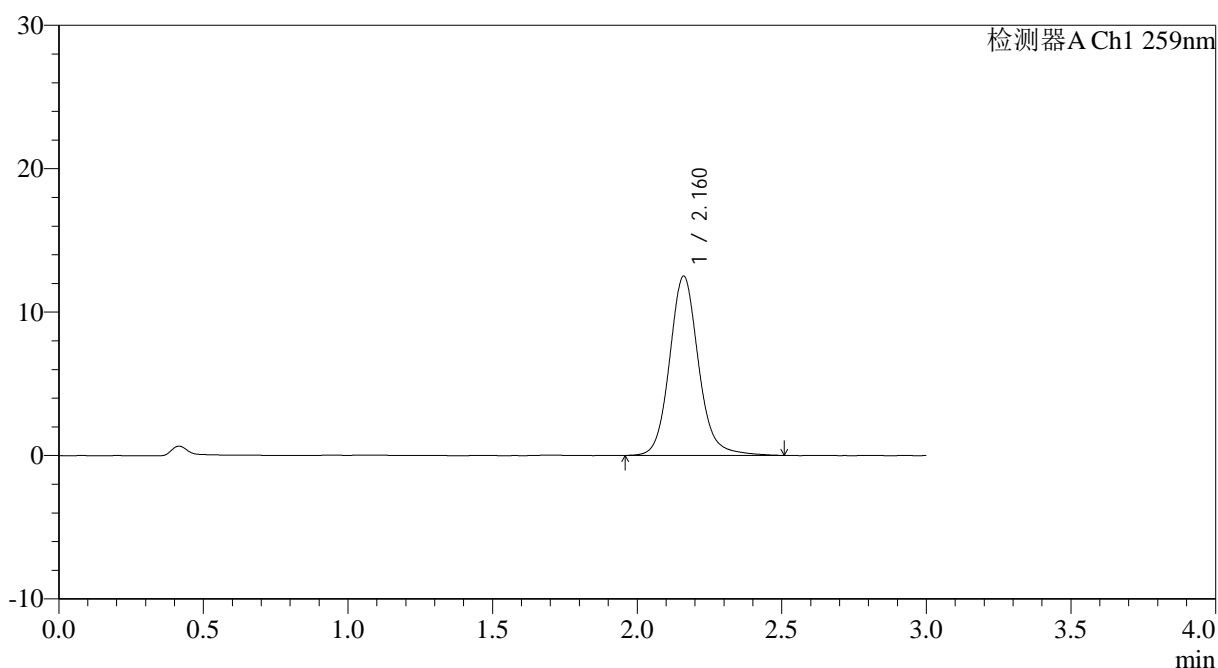
HJE-4126

<样品信息>

色谱柱 : XB-C18(50*4.6mm,5 μ m) 流速: 1.5ml/min
 柱温 : 35 $^{\circ}$ C 波长: 259nm
 数据文件名: RC\$HJE-4126 - 0-16/11-487-2 - zzp-25031801p-rcqx-pH6.8+0.16CTABjz-jf25z-30min-P4.lcd
 方法文件名: RC\$HJE-4126 - HJE-4126-RC-FX260.lcm
 批处理文件名: RC\$HJE-4126 - 20250321-RC-FX260.lcb
 样品瓶号: 2-32
 进样体积: 20 μ l 版本号: 6.115
 进样时间: 2025/03/21 16:22:54 实验者: xiechaojun
 处理时间 (V2) : 2025/03/22 10:23:31 处理者: xiechaojun
 仪器型号: SHIMADZU LC-2050C(FX260)

<色谱图>

mV



<峰表>

检测器A Ch1 259nm

峰号	保留时间	面积	面积%	高度	理论塔板数(USP)	拖尾因子	分离度(USP)
1	2.160	87080	100.000	12485	2367	1.121	--
总计		87080	100.000	12485			

图34 玛巴洛沙韦干混悬剂溶出曲线测定HPLC图谱
 自制品-25031801批-pH6.8(内含0.16%CTAB)介质-桨法-25转-30min-片4
 供试品溶液-1



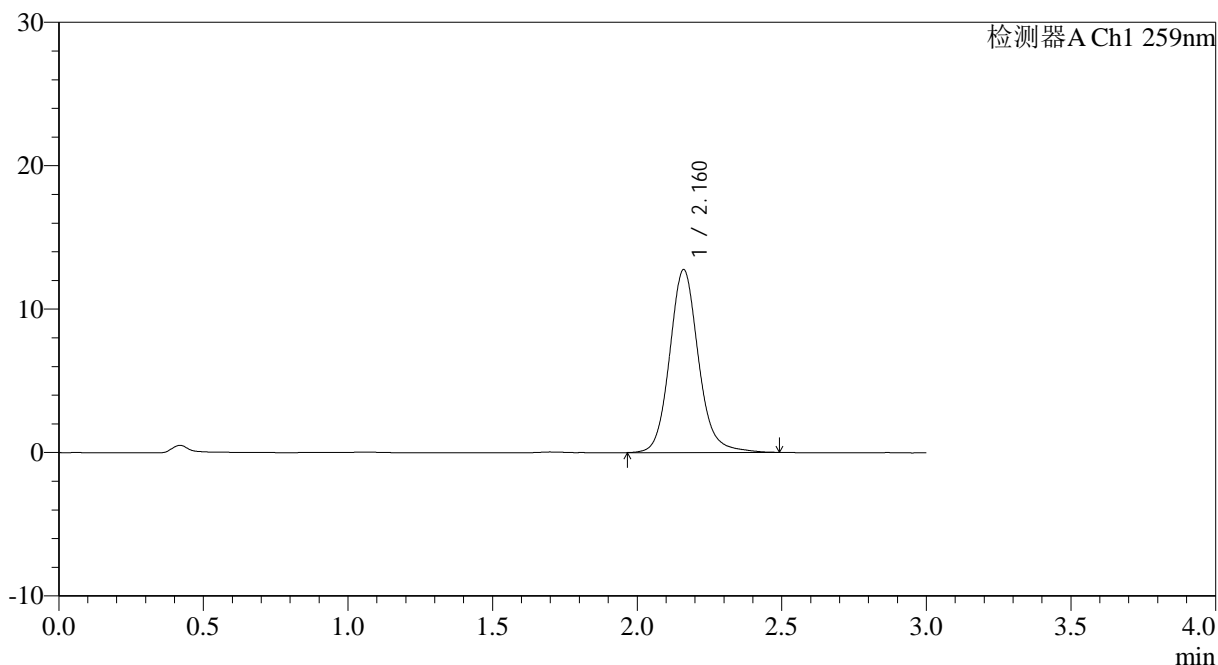
HJE-4126

<样品信息>

色谱柱 : XB-C18(50*4.6mm,5 μ m) 流速: 1.5ml/min
 柱温 : 35 $^{\circ}$ C 波长: 259nm
 数据文件名: RC\$HJE-4126 - 0-16/11-488-2 - zzp-25031801p-rcqx-pH6.8+0.16CTABjz-jf25z-30min-P5.lcd
 方法文件名: RC\$HJE-4126 - HJE-4126-RC-FX260.lcm
 批处理文件名: RC\$HJE-4126 - 20250321-RC-FX260.lcb
 样品瓶号: 2-41
 进样体积: 20 μ l 版本号: 6.115
 进样时间: 2025/03/21 16:26:19 实验者: xiechaojun
 处理时间 (V2) : 2025/03/22 10:23:34 处理者: xiechaojun
 仪器型号: SHIMADZU LC-2050C(FX260)

<色谱图>

mV



<峰表>

检测器A Ch1 259nm

峰号	保留时间	面积	面积%	高度	理论塔板数(USP)	拖尾因子	分离度(USP)
1	2.160	88510	100.000	12734	2376	1.125	--
总计		88510	100.000	12734			

图35 玛巴洛沙韦干混悬剂溶出曲线测定HPLC图谱
 自制品-25031801批-pH6.8(内含0.16%CTAB)介质-桨法-25转-30min-片5
 供试品溶液-1



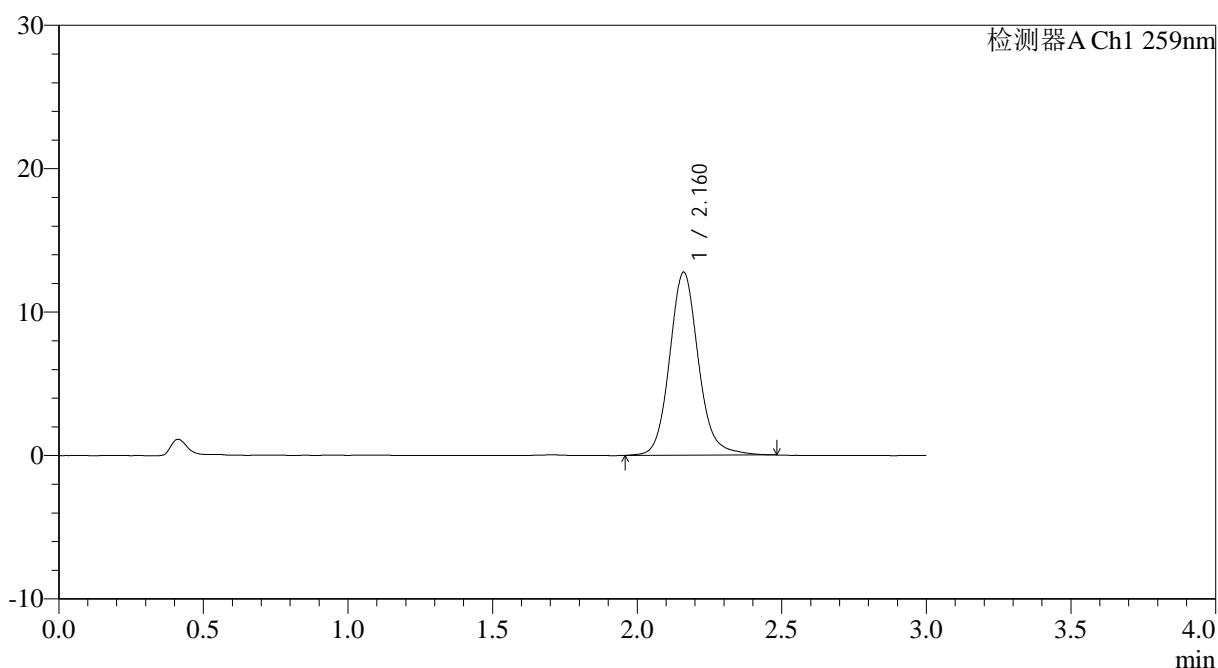
HJE-4126

<样品信息>

色谱柱 : XB-C18(50*4.6mm,5μm) 流速: 1.5ml/min
 柱温 : 35°C 波长: 259nm
 数据文件名: RC\$HJE-4126 - 0-16/11-489-2 - zzp-25031801p-rcqx-pH6.8+0.16CTABjz-jf25z-30min-P6.lcd
 方法文件名: RC\$HJE-4126 - HJE-4126-RC-FX260.lcm
 批处理文件名: RC\$HJE-4126 - 20250321-RC-FX260.lcb
 样品瓶号: 2-50
 进样体积: 20 μl 版本号: 6.115
 进样时间: 2025/03/21 16:29:44 实验者: xiechaojun
 处理时间 (V2) : 2025/03/22 10:23:37 处理者: xiechaojun
 仪器型号: SHIMADZU LC-2050C(FX260)

<色谱图>

mV



<峰表>

检测器A Ch1 259nm

峰号	保留时间	面积	面积%	高度	理论塔板数(USP)	拖尾因子	分离度(USP)
1	2.160	88578	100.000	12743	2375	1.121	--
总计		88578	100.000	12743			

图36 玛巴洛沙韦干混悬剂溶出曲线测定HPLC图谱
 自制品-25031801批-pH6.8(内含0.16%CTAB)介质-桨法-25转-30min-片6
 供试品溶液-1



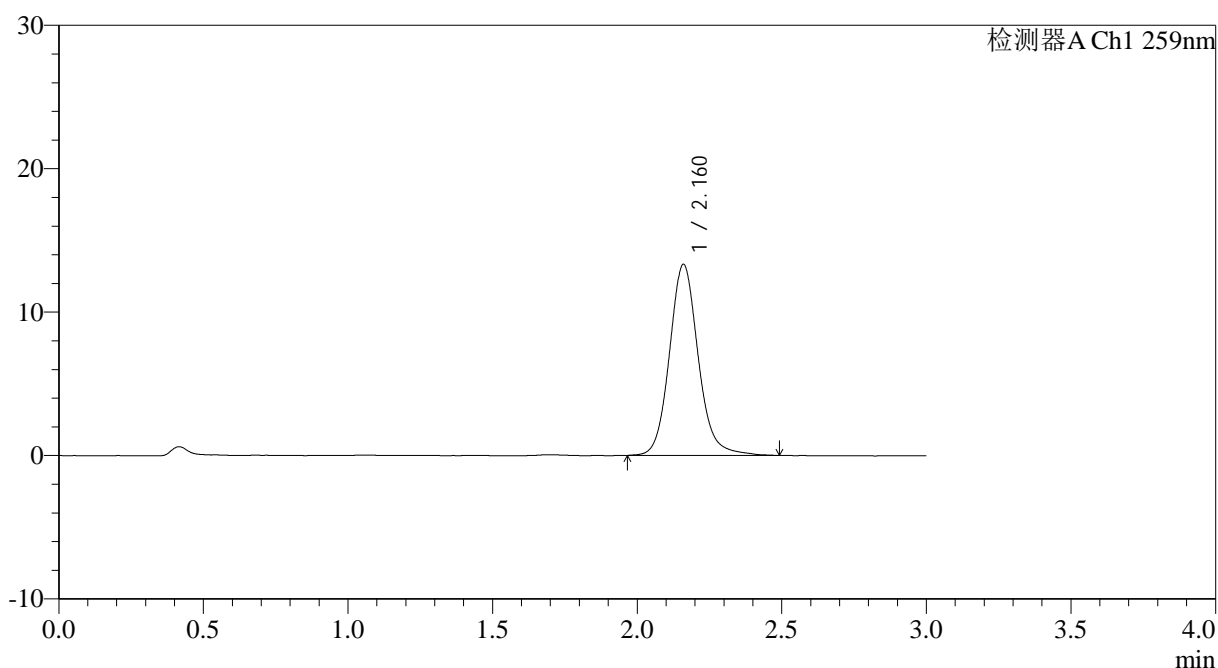
HJE-4126

<样品信息>

色谱柱 : XB-C18(50*4.6mm,5μm) 流速: 1.5ml/min
 柱温 : 35°C 波长: 259nm
 数据文件名: RC\$HJE-4126 - 0-16/11-490-2 - zzp-25031801p-rcqx-pH6.8+0.16CTABjz-jf25z-45min-P1.lcd
 方法文件名: RC\$HJE-4126 - HJE-4126-RC-FX260.lcm
 批处理文件名: RC\$HJE-4126 - 20250321-RC-FX260.lcb
 样品瓶号: 2-6
 进样体积: 20 μl 版本号: 6.115
 进样时间: 2025/03/21 16:33:08 实验者: xiechaojun
 处理时间 (V2) : 2025/03/22 10:23:40 处理者: xiechaojun
 仪器型号: SHIMADZU LC-2050C(FX260)

<色谱图>

mV



<峰表>

检测器A Ch1 259nm

峰号	保留时间	面积	面积%	高度	理论塔板数(USP)	拖尾因子	分离度(USP)
1	2.160	92263	100.000	13280	2384	1.122	--
总计		92263	100.000	13280			

图37 玛巴洛沙韦干混悬剂溶出曲线测定HPLC图谱
 自制品-25031801批-pH6.8(内含0.16%CTAB)介质-桨法-25转-45min-片1
 供试品溶液-1



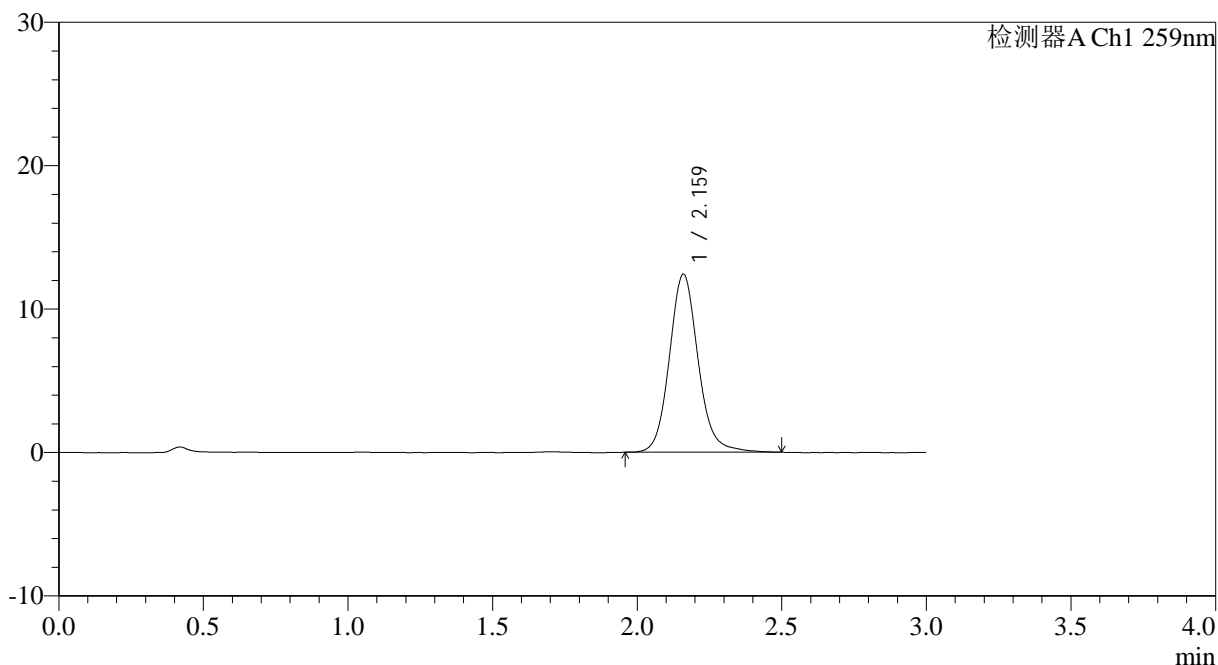
HJE-4126

<样品信息>

色谱柱 : XB-C18(50*4.6mm,5μm) 流速: 1.5ml/min
 柱温 : 35°C 波长: 259nm
 数据文件名: RC\$HJE-4126 - 0-16/11-491-2 - zzp-25031801p-rcqx-pH6.8+0.16CTABjz-jf25z-45min-P2.lcd
 方法文件名: RC\$HJE-4126 - HJE-4126-RC-FX260.lcm
 批处理文件名: RC\$HJE-4126 - 20250321-RC-FX260.lcb
 样品瓶号: 2-15
 进样体积: 20 μl 版本号: 6.115
 进样时间: 2025/03/21 16:36:33 实验者: xiechaojun
 处理时间 (V2): 2025/03/22 10:23:43 处理者: xiechaojun
 仪器型号: SHIMADZU LC-2050C(FX260)

<色谱图>

mV



<峰表>

检测器A Ch1 259nm

峰号	保留时间	面积	面积%	高度	理论塔板数(USP)	拖尾因子	分离度(USP)
1	2.159	85974	100.000	12376	2375	1.116	--
总计		85974	100.000	12376			

图38 玛巴洛沙韦干混悬剂溶出曲线测定HPLC图谱
 自制品-25031801批-pH6.8(内含0.16%CTAB)介质-桨法-25转-45min-片2
 供试品溶液-1



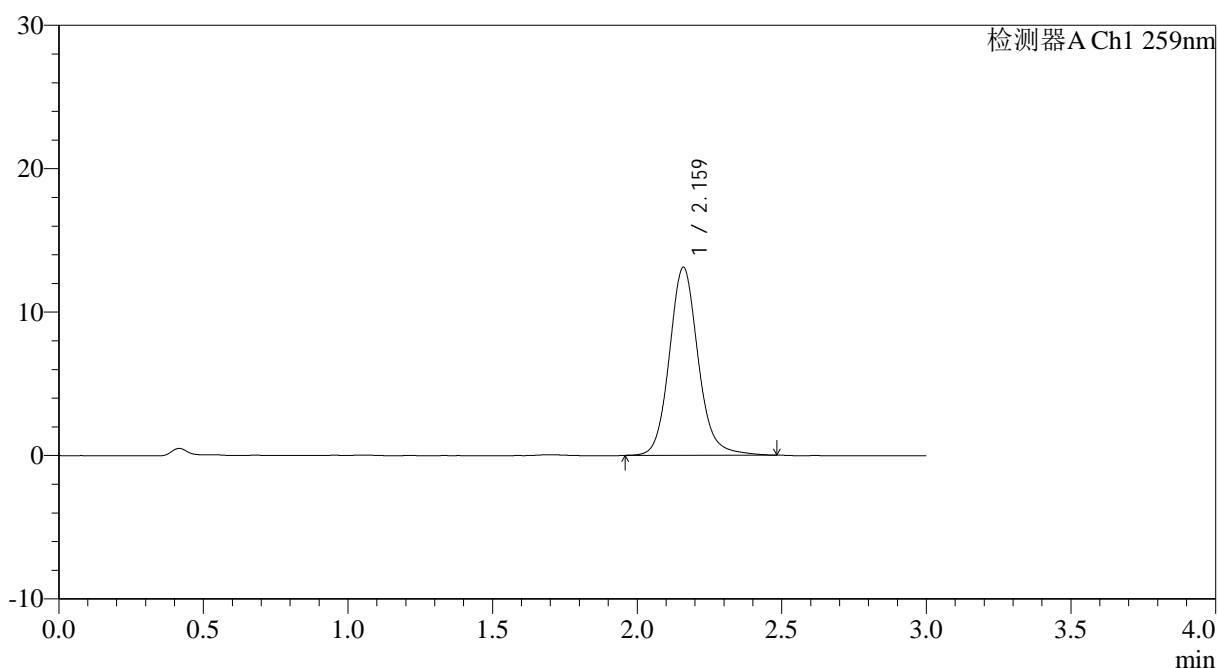
HJE-4126

<样品信息>

色谱柱 : XB-C18(50*4.6mm,5 μ m) 流速: 1.5ml/min
 柱温 : 35 $^{\circ}$ C 波长: 259nm
 数据文件名: RC\$HJE-4126 - 0-16/11-492-2 - zzp-25031801p-rcqx-pH6.8+0.16CTABjz-jf25z-45min-P3.lcd
 方法文件名: RC\$HJE-4126 - HJE-4126-RC-FX260.lcm
 批处理文件名: RC\$HJE-4126 - 20250321-RC-FX260.lcb
 样品瓶号: 2-24
 进样体积: 20 μ l 版本号: 6.115
 进样时间: 2025/03/21 16:39:57 实验者: xiechaojun
 处理时间 (V2) : 2025/03/22 10:23:47 处理者: xiechaojun
 仪器型号: SHIMADZU LC-2050C(FX260)

<色谱图>

mV



<峰表>

检测器A Ch1 259nm

峰号	保留时间	面积	面积%	高度	理论塔板数(USP)	拖尾因子	分离度(USP)
1	2.159	90781	100.000	13064	2382	1.123	--
总计		90781	100.000	13064			

图39 玛巴洛沙韦干混悬剂溶出曲线测定HPLC图谱
 自制品-25031801批-pH6.8(内含0.16%CTAB)介质-桨法-25转-45min-片3
 供试品溶液-1



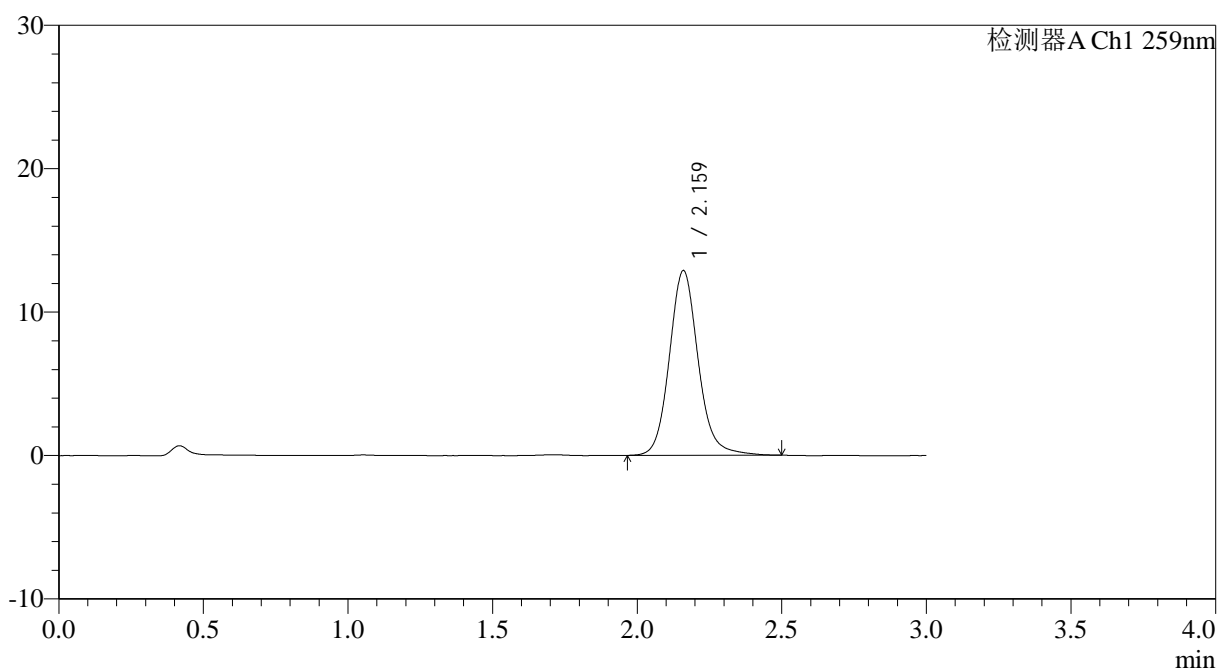
HJE-4126

<样品信息>

色谱柱 : XB-C18(50*4.6mm,5μm) 流速: 1.5ml/min
 柱温 : 35°C 波长: 259nm
 数据文件名: RC\$HJE-4126 - 0-16/11-493-2 - zzp-25031801p-rcqx-pH6.8+0.16CTABjz-jf25z-45min-P4.lcd
 方法文件名: RC\$HJE-4126 - HJE-4126-RC-FX260.lcm
 批处理文件名: RC\$HJE-4126 - 20250321-RC-FX260.lcb
 样品瓶号: 2-33
 进样体积: 20 μl 版本号: 6.115
 进样时间: 2025/03/21 16:43:21 实验者: xiechaojun
 处理时间 (V2): 2025/03/22 10:23:50 处理者: xiechaojun
 仪器型号: SHIMADZU LC-2050C(FX260)

<色谱图>

mV



<峰表>

检测器A Ch1 259nm

峰号	保留时间	面积	面积%	高度	理论塔板数(USP)	拖尾因子	分离度(USP)
1	2.159	89410	100.000	12839	2378	1.124	--
总计		89410	100.000	12839			

图40 玛巴洛沙韦干混悬剂溶出曲线测定HPLC图谱
 自制品-25031801批-pH6.8(内含0.16%CTAB)介质-桨法-25转-45min-片4
 供试品溶液-1



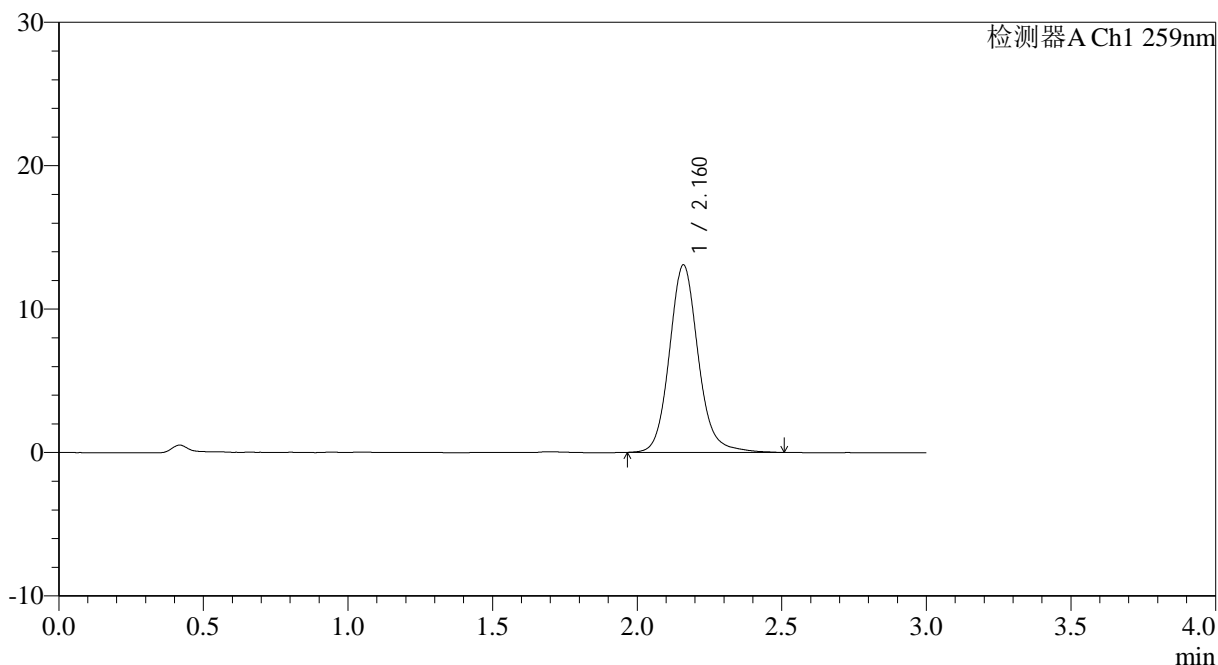
HJE-4126

<样品信息>

色谱柱 : XB-C18(50*4.6mm,5μm) 流速: 1.5ml/min
 柱温 : 35°C 波长: 259nm
 数据文件名: RC\$HJE-4126 - 0-16/11-494-2 - zzp-25031801p-rcqx-pH6.8+0.16CTABjz-jf25z-45min-P5.lcd
 方法文件名: RC\$HJE-4126 - HJE-4126-RC-FX260.lcm
 批处理文件名: RC\$HJE-4126 - 20250321-RC-FX260.lcb
 样品瓶号: 2-42
 进样体积: 20 μl 版本号: 6.115
 进样时间: 2025/03/21 16:46:46 实验者: xiechaojun
 处理时间 (V2): 2025/03/22 10:23:53 处理者: xiechaojun
 仪器型号: SHIMADZU LC-2050C(FX260)

<色谱图>

mV



<峰表>

检测器A Ch1 259nm

峰号	保留时间	面积	面积%	高度	理论塔板数(USP)	拖尾因子	分离度(USP)
1	2.160	90666	100.000	13028	2380	1.125	--
总计		90666	100.000	13028			

图41 玛巴洛沙韦干混悬剂溶出曲线测定HPLC图谱
 自制品-25031801批-pH6.8(内含0.16%CTAB)介质-桨法-25转-45min-片5
 供试品溶液-1



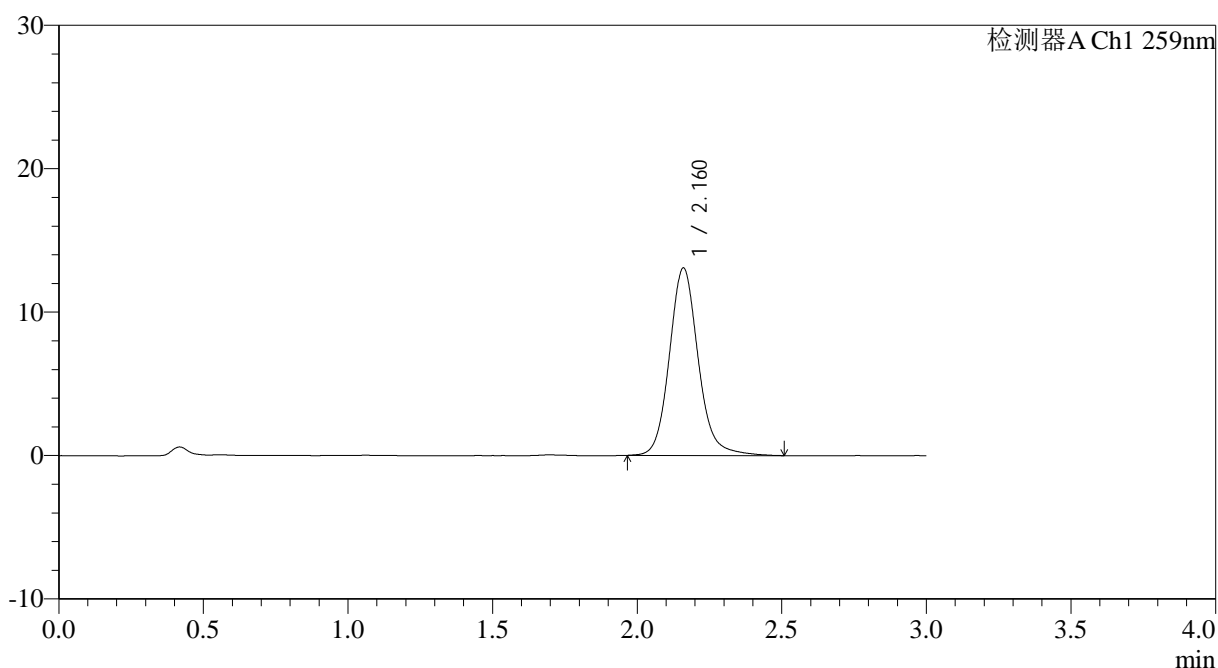
HJE-4126

<样品信息>

色谱柱 : XB-C18(50*4.6mm,5μm) 流速: 1.5ml/min
 柱温 : 35°C 波长: 259nm
 数据文件名: RC\$HJE-4126 - 0-16/11-495-2 - zzp-25031801p-rcqx-pH6.8+0.16CTABjz-jf25z-45min-P6.lcd
 方法文件名: RC\$HJE-4126 - HJE-4126-RC-FX260.lcm
 批处理文件名: RC\$HJE-4126 - 20250321-RC-FX260.lcb
 样品瓶号: 2-51
 进样体积: 20 μl 版本号: 6.115
 进样时间: 2025/03/21 16:50:11 实验者: xiechaojun
 处理时间 (V2) : 2025/03/22 10:23:55 处理者: xiechaojun
 仪器型号: SHIMADZU LC-2050C(FX260)

<色谱图>

mV



<峰表>

检测器A Ch1 259nm

峰号	保留时间	面积	面积%	高度	理论塔板数(USP)	拖尾因子	分离度(USP)
1	2.160	90792	100.000	13027	2378	1.128	--
总计		90792	100.000	13027			

图42 玛巴洛沙韦干混悬剂溶出曲线测定HPLC图谱
 自制品-25031801批-pH6.8(内含0.16%CTAB)介质-桨法-25转-45min-片6
 供试品溶液-1



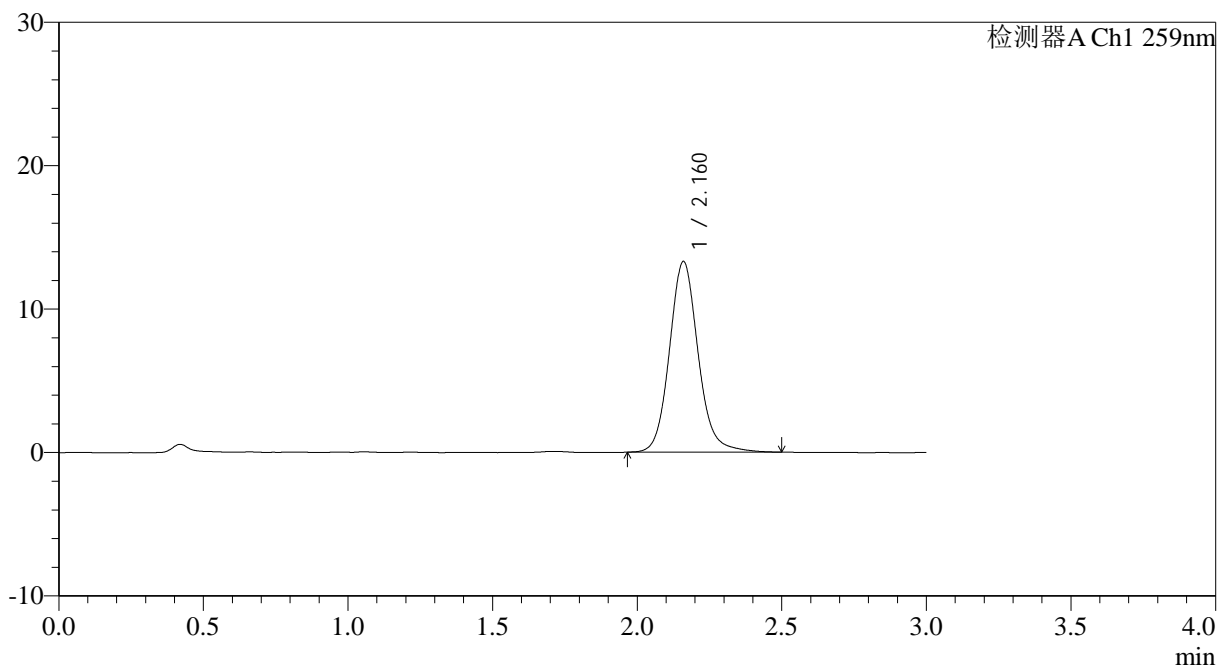
HJE-4126

<样品信息>

色谱柱 : XB-C18(50*4.6mm,5 μ m) 流速: 1.5ml/min
 柱温 : 35 $^{\circ}$ C 波长: 259nm
 数据文件名: RC\$HJE-4126 - 0-16/11-496-2 - zzp-25031801p-rcqx-pH6.8+0.16CTABjz-jf25z-60min-P1.lcd
 方法文件名: RC\$HJE-4126 - HJE-4126-RC-FX260.lcm
 批处理文件名: RC\$HJE-4126 - 20250321-RC-FX260.lcb
 样品瓶号: 2-7
 进样体积: 20 μ l 版本号: 6.115
 进样时间: 2025/03/21 16:53:36 实验者: xiechaojun
 处理时间 (V2) : 2025/03/22 10:23:59 处理者: xiechaojun
 仪器型号: SHIMADZU LC-2050C(FX260)

<色谱图>

mV



<峰表>

检测器A Ch1 259nm

峰号	保留时间	面积	面积%	高度	理论塔板数(USP)	拖尾因子	分离度(USP)
1	2.160	91939	100.000	13255	2385	1.119	--
总计		91939	100.000	13255			

图43 玛巴洛沙韦干混悬剂溶出曲线测定HPLC图谱
 自制品-25031801批-pH6.8(内含0.16%CTAB)介质-桨法-25转-60min-片1
 供试品溶液-1



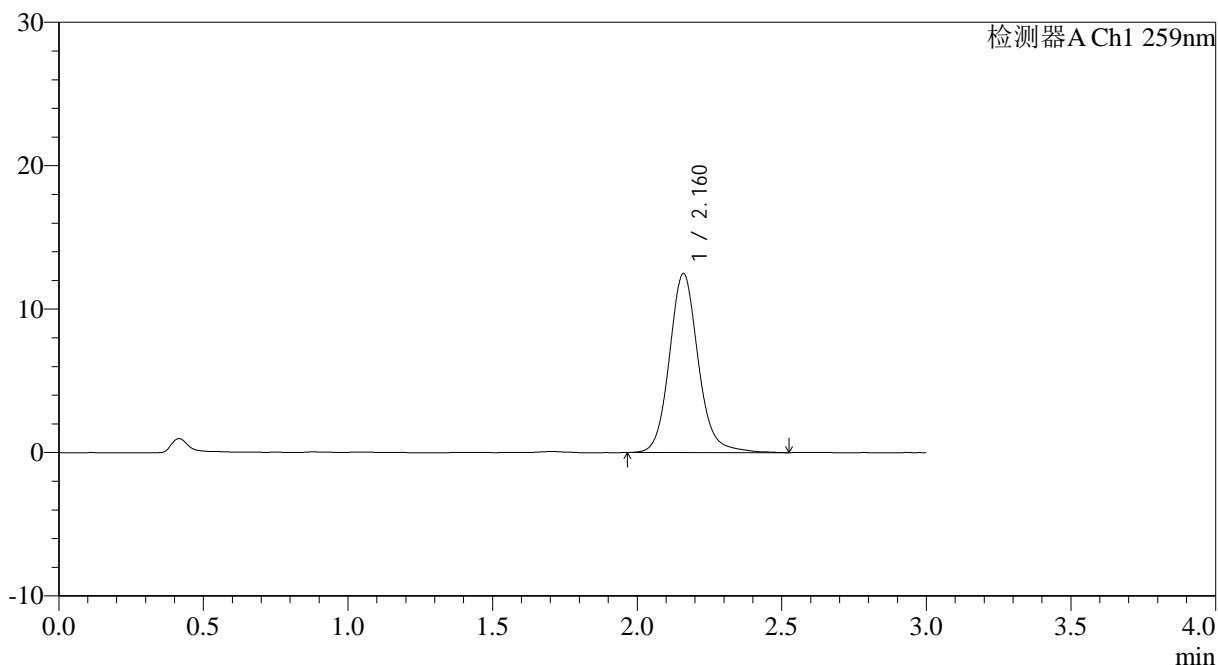
HJE-4126

<样品信息>

色谱柱 : XB-C18(50*4.6mm,5μm) 流速: 1.5ml/min
 柱温 : 35°C 波长: 259nm
 数据文件名: RC\$HJE-4126 - 0-16/11-497-2 - zzp-25031801p-rcqx-pH6.8+0.16CTABjz-jf25z-60min-P2.lcd
 方法文件名: RC\$HJE-4126 - HJE-4126-RC-FX260.lcm
 批处理文件名: RC\$HJE-4126 - 20250321-RC-FX260.lcb
 样品瓶号: 2-16
 进样体积: 20 μl 版本号: 6.115
 进样时间: 2025/03/21 16:57:02 实验者: xiechaojun
 处理时间 (V2) : 2025/03/22 10:24:02 处理者: xiechaojun
 仪器型号: SHIMADZU LC-2050C(FX260)

<色谱图>

mV



<峰表>

检测器A Ch1 259nm

峰号	保留时间	面积	面积%	高度	理论塔板数(USP)	拖尾因子	分离度(USP)
1	2.160	86717	100.000	12442	2378	1.122	--
总计		86717	100.000	12442			

图44 玛巴洛沙韦干混悬剂溶出曲线测定HPLC图谱
 自制品-25031801批-pH6.8(内含0.16%CTAB)介质-桨法-25转-60min-片2
 供试品溶液-1



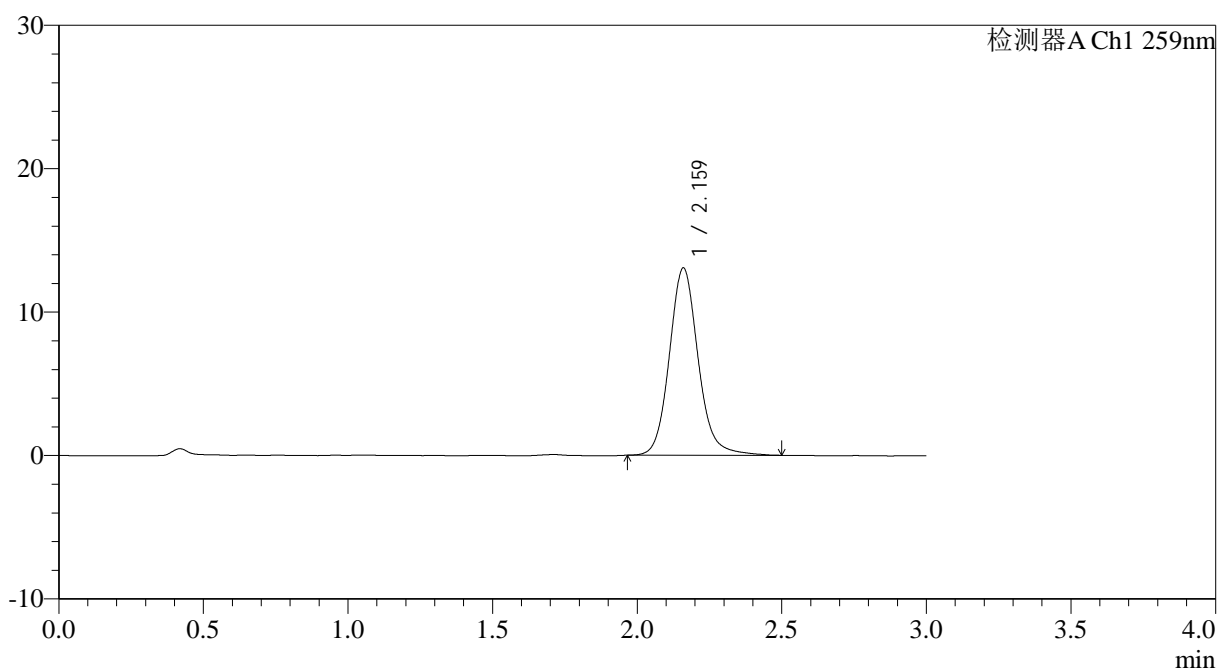
HJE-4126

<样品信息>

色谱柱 : XB-C18(50*4.6mm,5μm) 流速: 1.5ml/min
 柱温 : 35°C 波长: 259nm
 数据文件名: RC\$HJE-4126 - 0-16/11-498-2 - zzp-25031801p-rcqx-pH6.8+0.16CTABjz-jf25z-60min-P3.lcd
 方法文件名: RC\$HJE-4126 - HJE-4126-RC-FX260.lcm
 批处理文件名: RC\$HJE-4126 - 20250321-RC-FX260.lcb
 样品瓶号: 2-25
 进样体积: 20 μl 版本号: 6.115
 进样时间: 2025/03/21 17:00:27 实验者: xiechaojun
 处理时间 (V2) : 2025/03/22 10:24:05 处理者: xiechaojun
 仪器型号: SHIMADZU LC-2050C(FX260)

<色谱图>

mV



<峰表>

检测器A Ch1 259nm

峰号	保留时间	面积	面积%	高度	理论塔板数(USP)	拖尾因子	分离度(USP)
1	2.159	90459	100.000	13010	2382	1.123	--
总计		90459	100.000	13010			

图45 玛巴洛沙韦干混悬剂溶出曲线测定HPLC图谱
 自制品-25031801批-pH6.8(内含0.16%CTAB)介质-桨法-25转-60min-片3
 供试品溶液-1



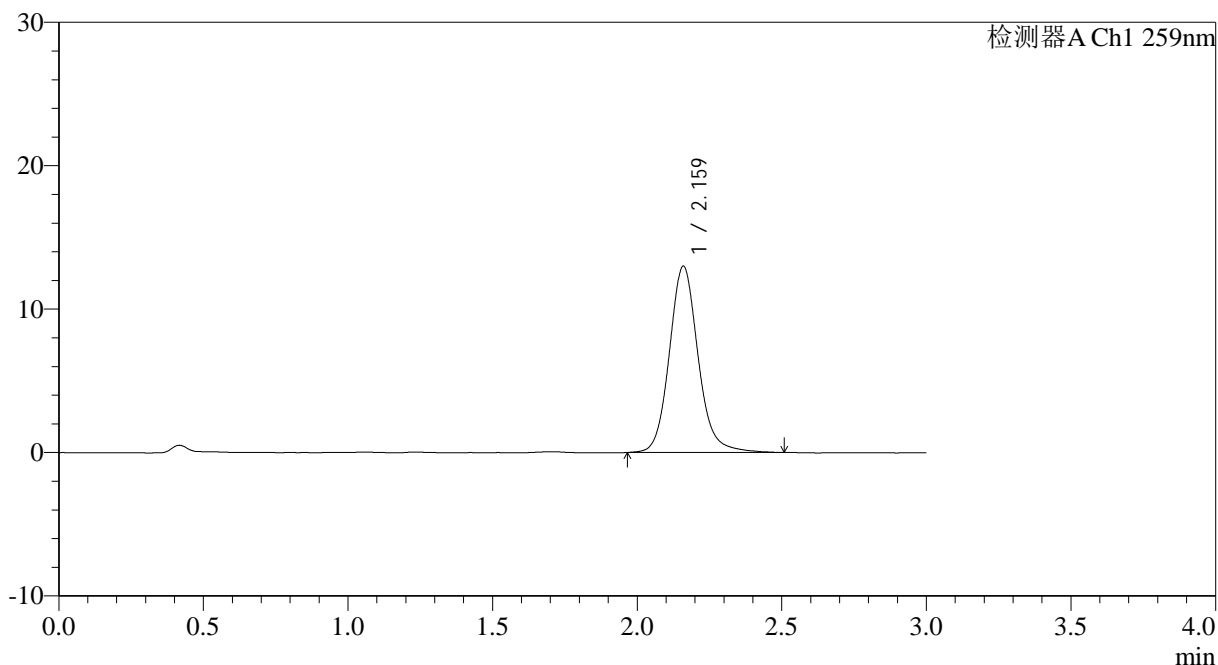
HJE-4126

<样品信息>

色谱柱 : XB-C18(50*4.6mm,5μm) 流速: 1.5ml/min
 柱温 : 35°C 波长: 259nm
 数据文件名: RC\$HJE-4126 - 0-16/11-499-2 - zzp-25031801p-rcqx-pH6.8+0.16CTABjz-jf25z-60min-P4.lcd
 方法文件名: RC\$HJE-4126 - HJE-4126-RC-FX260.lcm
 批处理文件名: RC\$HJE-4126 - 20250321-RC-FX260.lcb
 样品瓶号: 2-34
 进样体积: 20 μl 版本号: 6.115
 进样时间: 2025/03/21 17:03:53 实验者: xiechaojun
 处理时间 (V2) : 2025/03/22 10:24:08 处理者: xiechaojun
 仪器型号: SHIMADZU LC-2050C(FX260)

<色谱图>

mV



<峰表>

检测器A Ch1 259nm

峰号	保留时间	面积	面积%	高度	理论塔板数(USP)	拖尾因子	分离度(USP)
1	2.159	90045	100.000	12944	2384	1.124	--
总计		90045	100.000	12944			

图46 玛巴洛沙韦干混悬剂溶出曲线测定HPLC图谱
 自制品-25031801批-pH6.8(内含0.16%CTAB)介质-桨法-25转-60min-片4
 供试品溶液-1



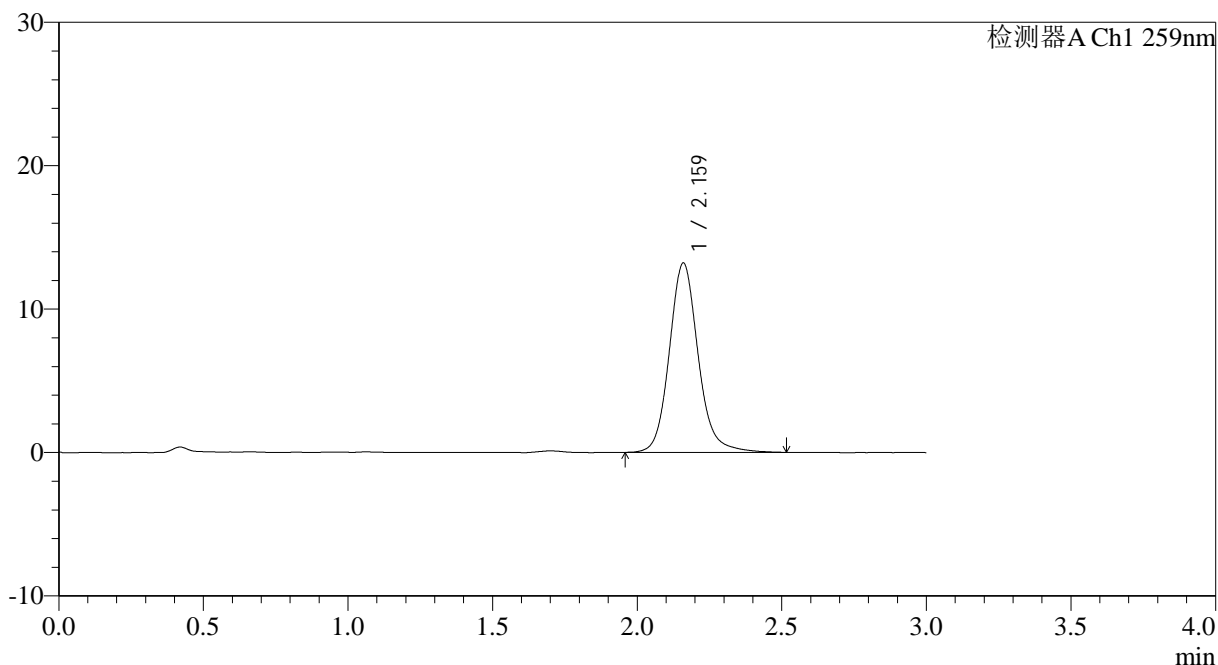
HJE-4126

<样品信息>

色谱柱 : XB-C18(50*4.6mm,5μm) 流速: 1.5ml/min
 柱温 : 35°C 波长: 259nm
 数据文件名: RC\$HJE-4126 - 0-16/11-500-2 - zzp-25031801p-rcqx-pH6.8+0.16CTABjz-jf25z-60min-P5.lcd
 方法文件名: RC\$HJE-4126 - HJE-4126-RC-FX260.lcm
 批处理文件名: RC\$HJE-4126 - 20250321-RC-FX260.lcb
 样品瓶号: 2-43
 进样体积: 20 μl 版本号: 6.115
 进样时间: 2025/03/21 17:07:19 实验者: xiechaojun
 处理时间 (V2) : 2025/03/22 10:24:11 处理者: xiechaojun
 仪器型号: SHIMADZU LC-2050C(FX260)

<色谱图>

mV



<峰表>

检测器A Ch1 259nm

峰号	保留时间	面积	面积%	高度	理论塔板数(USP)	拖尾因子	分离度(USP)
1	2.159	91710	100.000	13151	2385	1.131	--
总计		91710	100.000	13151			

图47 玛巴洛沙韦干混悬剂溶出曲线测定HPLC图谱
 自制品-25031801批-pH6.8(内含0.16%CTAB)介质-桨法-25转-60min-片5
 供试品溶液-1



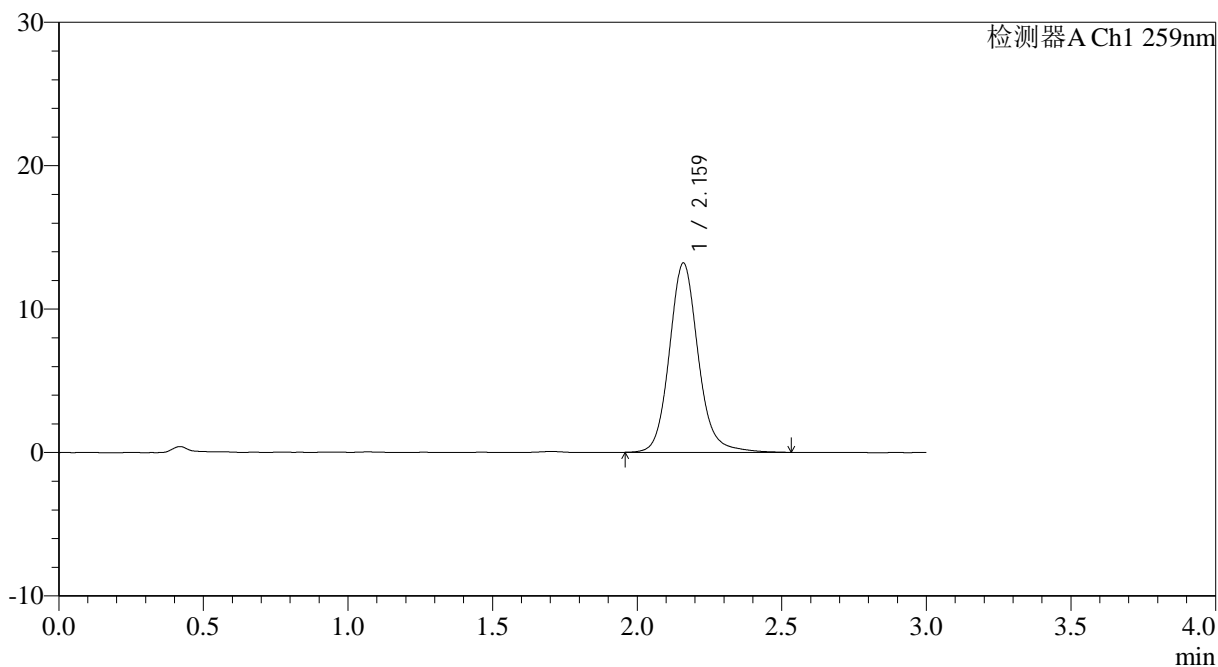
HJE-4126

<样品信息>

色谱柱 : XB-C18(50*4.6mm,5μm) 流速: 1.5ml/min
 柱温 : 35°C 波长: 259nm
 数据文件名: RC\$HJE-4126 - 0-16/11-501-2 - zzp-25031801p-rcqx-pH6.8+0.16CTABjz-jf25z-60min-P6.lcd
 方法文件名: RC\$HJE-4126 - HJE-4126-RC-FX260.lcm
 批处理文件名: RC\$HJE-4126 - 20250321-RC-FX260.lcb
 样品瓶号: 2-52
 进样体积: 20 μl 版本号: 6.115
 进样时间: 2025/03/21 17:10:43 实验者: xiechaojun
 处理时间 (V2) : 2025/03/22 10:24:14 处理者: xiechaojun
 仪器型号: SHIMADZU LC-2050C(FX260)

<色谱图>

mV



<峰表>

检测器A Ch1 259nm

峰号	保留时间	面积	面积%	高度	理论塔板数(USP)	拖尾因子	分离度(USP)
1	2.159	91681	100.000	13153	2386	1.126	--
总计		91681	100.000	13153			

图48 玛巴洛沙韦干混悬剂溶出曲线测定HPLC图谱
 自制品-25031801批-pH6.8(内含0.16%CTAB)介质-桨法-25转-60min-片6
 供试品溶液-1



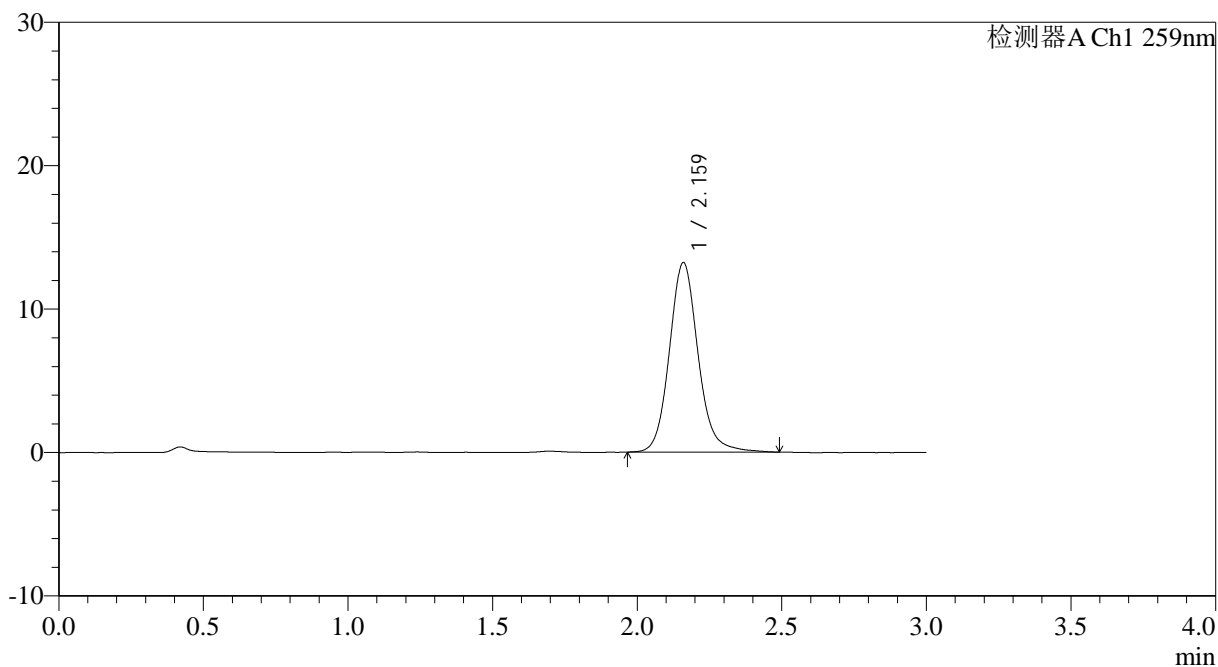
HJE-4126

<样品信息>

色谱柱 : XB-C18(50*4.6mm,5μm) 流速: 1.5ml/min
 柱温 : 35°C 波长: 259nm
 数据文件名: RC\$HJE-4126 - 0-16/11-502-2 - zzp-25031801p-rcqx-pH6.8+0.16CTABjz-jf25z-jxzs-P1.lcd
 方法文件名: RC\$HJE-4126 - HJE-4126-RC-FX260.lcm
 批处理文件名: RC\$HJE-4126 - 20250321-RC-FX260.lcb
 样品瓶号: 2-8
 进样体积: 20 μl 版本号: 6.115
 进样时间: 2025/03/21 17:14:08 实验者: xiechaojun
 处理时间 (V2) : 2025/03/22 10:24:17 处理者: xiechaojun
 仪器型号: SHIMADZU LC-2050C(FX260)

<色谱图>

mV



<峰表>

检测器A Ch1 259nm

峰号	保留时间	面积	面积%	高度	理论塔板数(USP)	拖尾因子	分离度(USP)
1	2.159	91290	100.000	13165	2396	1.122	--
总计		91290	100.000	13165			

图49 玛巴洛沙韦干混悬剂溶出曲线测定HPLC图谱
 自制品-25031801批-pH6.8(内含0.16%CTAB)介质-桨法-25转-极限转速-片1
 供试品溶液-1



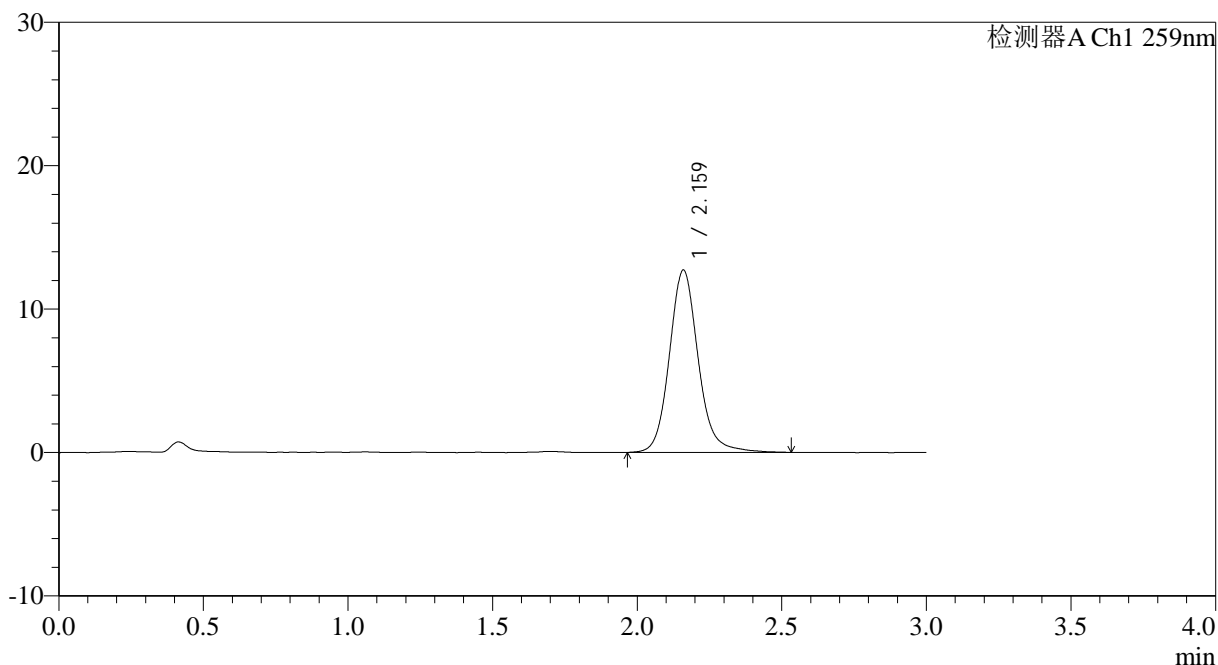
HJE-4126

<样品信息>

色谱柱 : XB-C18(50*4.6mm,5μm) 流速: 1.5ml/min
 柱温 : 35°C 波长: 259nm
 数据文件名: RC\$HJE-4126 - 0-16/11-503-2 - zzp-25031801p-rcqx-pH6.8+0.16CTABjz-jf25z-jxzs-P2.lcd
 方法文件名: RC\$HJE-4126 - HJE-4126-RC-FX260.lcm
 批处理文件名: RC\$HJE-4126 - 20250321-RC-FX260.lcb
 样品瓶号: 2-17
 进样体积: 20 μl 版本号: 6.115
 进样时间: 2025/03/21 17:17:34 实验者: xiechaojun
 处理时间 (V2) : 2025/03/22 10:24:20 处理者: xiechaojun
 仪器型号: SHIMADZU LC-2050C(FX260)

<色谱图>

mV



<峰表>

检测器A Ch1 259nm

峰号	保留时间	面积	面积%	高度	理论塔板数(USP)	拖尾因子	分离度(USP)
1	2.159	88279	100.000	12661	2388	1.129	--
总计		88279	100.000	12661			

图50 玛巴洛沙韦干混悬剂溶出曲线测定HPLC图谱
 自制品-25031801批-pH6.8(内含0.16%CTAB)介质-桨法-25转-极限转速-片2
 供试品溶液-1



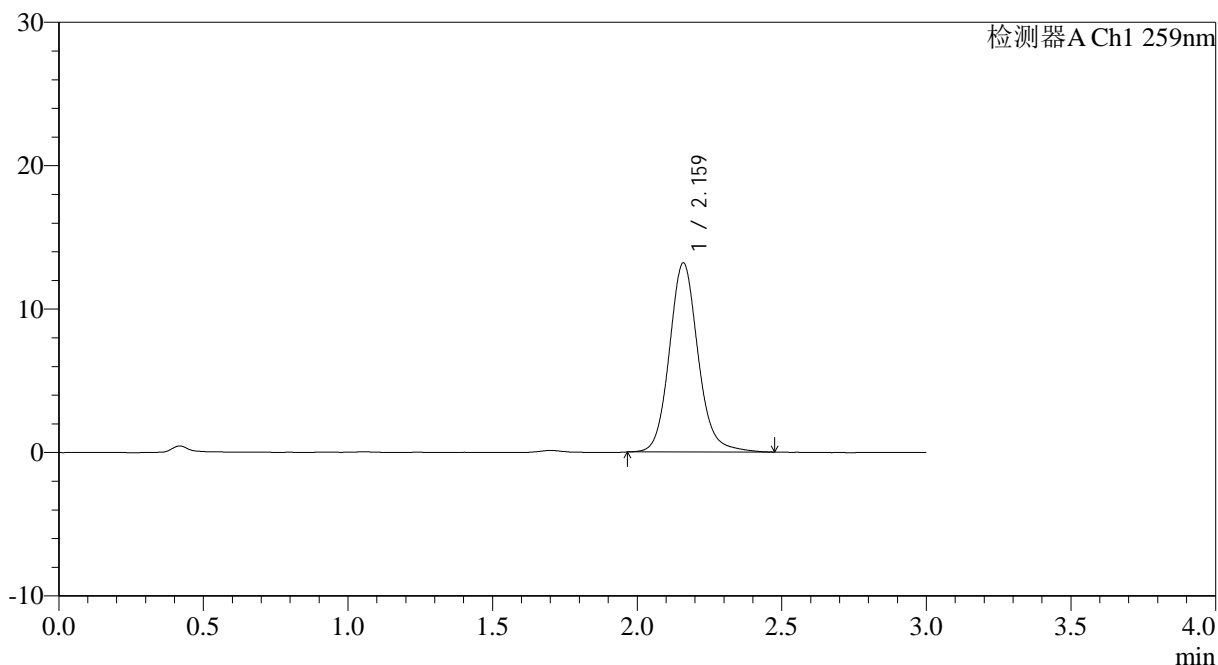
HJE-4126

<样品信息>

色谱柱 : XB-C18(50*4.6mm,5 μ m) 流速: 1.5ml/min
 柱温 : 35 $^{\circ}$ C 波长: 259nm
 数据文件名: RC\$HJE-4126 - 0-16/11-504-2 - zzp-25031801p-rcqx-pH6.8+0.16CTABjz-jf25z-jxzs-P3.lcd
 方法文件名: RC\$HJE-4126 - HJE-4126-RC-FX260.lcm
 批处理文件名: RC\$HJE-4126 - 20250321-RC-FX260.lcb
 样品瓶号: 2-26
 进样体积: 20 μ l 版本号: 6.115
 进样时间: 2025/03/21 17:20:59 实验者: xiechaojun
 处理时间 (V2) : 2025/03/22 10:24:23 处理者: xiechaojun
 仪器型号: SHIMADZU LC-2050C(FX260)

<色谱图>

mV



<峰表>

检测器A Ch1 259nm

峰号	保留时间	面积	面积%	高度	理论塔板数(USP)	拖尾因子	分离度(USP)
1	2.159	90901	100.000	13135	2390	1.120	--
总计		90901	100.000	13135			

图51 玛巴洛沙韦干混悬剂溶出曲线测定HPLC图谱
 自制品-25031801批-pH6.8(内含0.16%CTAB)介质-桨法-25转-极限转速-片3
 供试品溶液-1



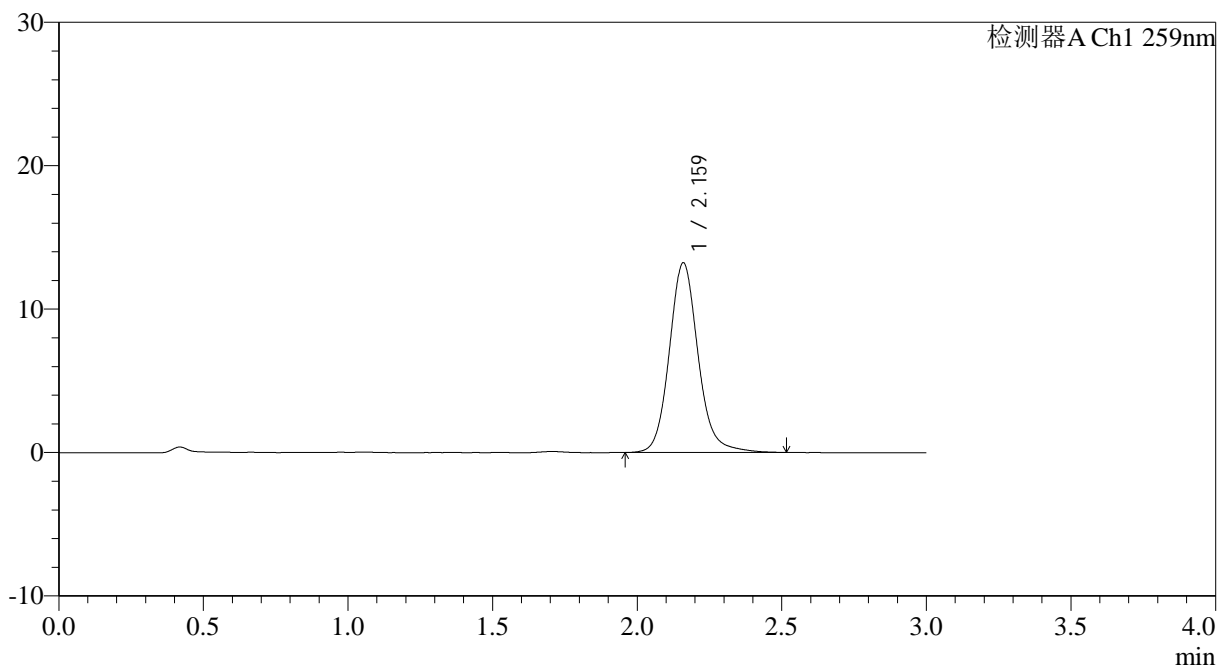
HJE-4126

<样品信息>

色谱柱 : XB-C18(50*4.6mm,5μm) 流速: 1.5ml/min
 柱温 : 35°C 波长: 259nm
 数据文件名: RC\$HJE-4126 - 0-16/11-505-2 - zzp-25031801p-rcqx-pH6.8+0.16CTABjz-jf25z-jxzs-P4.lcd
 方法文件名: RC\$HJE-4126 - HJE-4126-RC-FX260.lcm
 批处理文件名: RC\$HJE-4126 - 20250321-RC-FX260.lcb
 样品瓶号: 2-35
 进样体积: 20 μl 版本号: 6.115
 进样时间: 2025/03/21 17:24:25 实验者: xiechaojun
 处理时间 (V2) : 2025/03/22 10:24:26 处理者: xiechaojun
 仪器型号: SHIMADZU LC-2050C(FX260)

<色谱图>

mV



<峰表>

检测器A Ch1 259nm

峰号	保留时间	面积	面积%	高度	理论塔板数(USP)	拖尾因子	分离度(USP)
1	2.159	91765	100.000	13176	2391	1.126	--
总计		91765	100.000	13176			

图52 玛巴洛沙韦干混悬剂溶出曲线测定HPLC图谱
 自制品-25031801批-pH6.8(内含0.16%CTAB)介质-桨法-25转-极限转速-片4
 供试品溶液-1



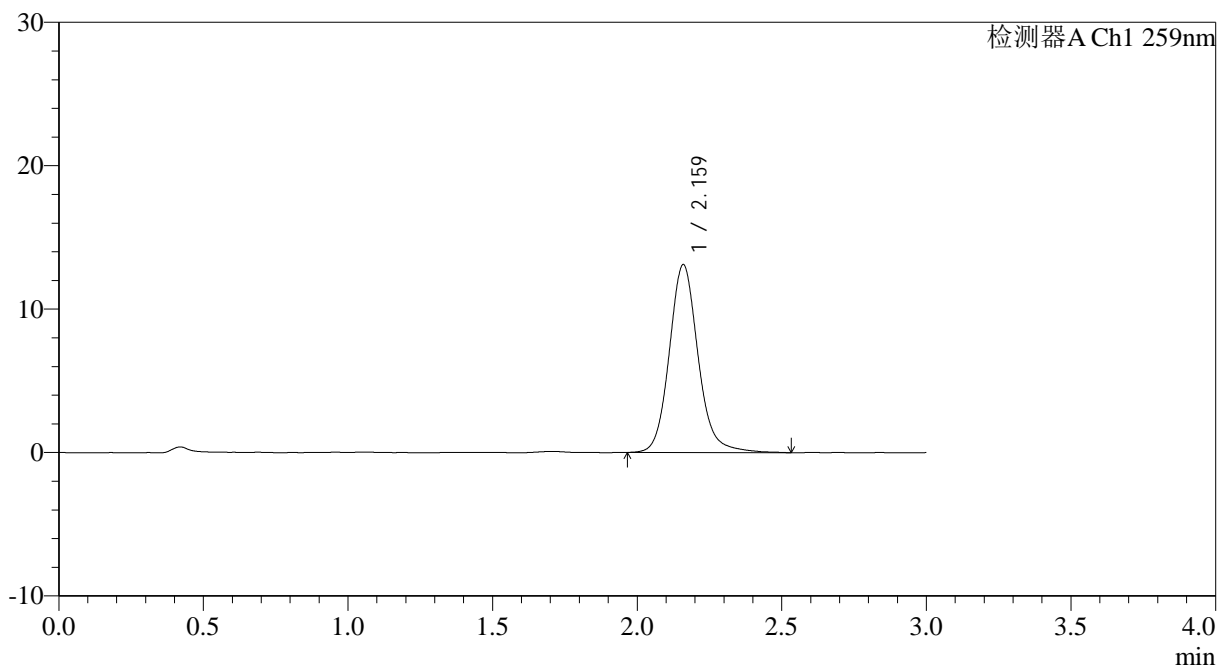
HJE-4126

<样品信息>

色谱柱 : XB-C18(50*4.6mm,5μm) 流速: 1.5ml/min
 柱温 : 35°C 波长: 259nm
 数据文件名: RC\$HJE-4126 - 0-16/11-506-2 - zzp-25031801p-rcqx-pH6.8+0.16CTABjz-jf25z-jxzs-P5.lcd
 方法文件名: RC\$HJE-4126 - HJE-4126-RC-FX260.lcm
 批处理文件名: RC\$HJE-4126 - 20250321-RC-FX260.lcb
 样品瓶号: 2-44
 进样体积: 20 μl 版本号: 6.115
 进样时间: 2025/03/21 17:27:51 实验者: xiechaojun
 处理时间 (V2): 2025/03/22 10:24:29 处理者: xiechaojun
 仪器型号: SHIMADZU LC-2050C(FX260)

<色谱图>

mV



<峰表>

检测器A Ch1 259nm

峰号	保留时间	面积	面积%	高度	理论塔板数(USP)	拖尾因子	分离度(USP)
1	2.159	90937	100.000	13049	2385	1.129	--
总计		90937	100.000	13049			

图53 玛巴洛沙韦干混悬剂溶出曲线测定HPLC图谱
 自制品-25031801批-pH6.8(内含0.16%CTAB)介质-桨法-25转-极限转速-片5
 供试品溶液-1



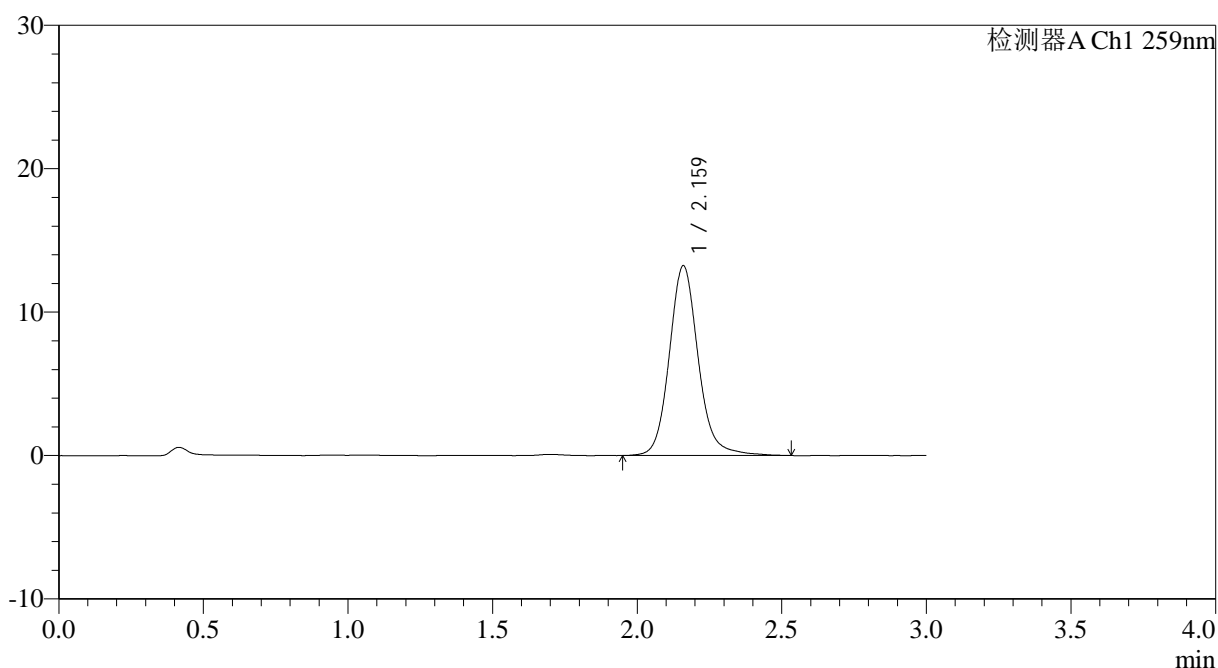
HJE-4126

<样品信息>

色谱柱 : XB-C18(50*4.6mm,5μm) 流速: 1.5ml/min
 柱温 : 35°C 波长: 259nm
 数据文件名: RC\$HJE-4126 - 0-16/11-507-2 - zzp-25031801p-rcqx-pH6.8+0.16CTABjz-jf25z-jxzs-P6.lcd
 方法文件名: RC\$HJE-4126 - HJE-4126-RC-FX260.lcm
 批处理文件名: RC\$HJE-4126 - 20250321-RC-FX260.lcb
 样品瓶号: 2-53
 进样体积: 20 μl 版本号: 6.115
 进样时间: 2025/03/21 17:31:15 实验者: xiechaojun
 处理时间 (V2): 2025/03/22 10:24:32 处理者: xiechaojun
 仪器型号: SHIMADZU LC-2050C(FX260)

<色谱图>

mV



<峰表>

检测器A Ch1 259nm

峰号	保留时间	面积	面积%	高度	理论塔板数(USP)	拖尾因子	分离度(USP)
1	2.159	92103	100.000	13180	2381	1.129	--
总计		92103	100.000	13180			

图54 玛巴洛沙韦干混悬剂溶出曲线测定HPLC图谱
 自制品-25031801批-pH6.8(内含0.16%CTAB)介质-桨法-25转-极限转速-片6
 供试品溶液-1



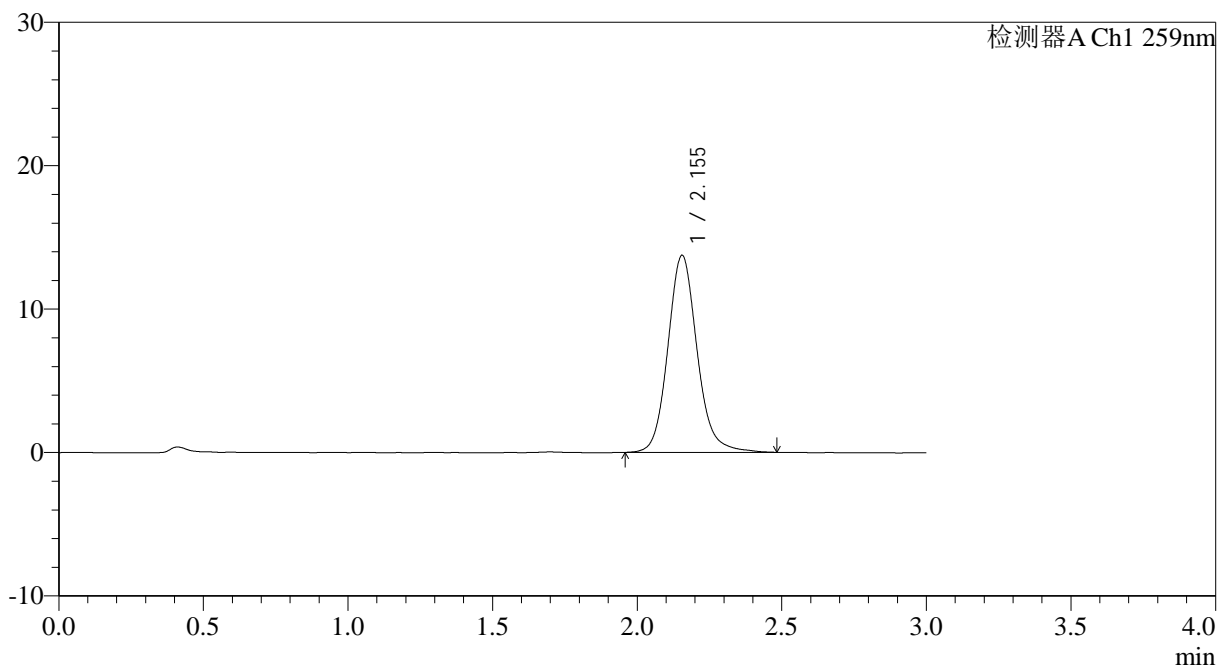
HJE-4126

<样品信息>

色谱柱 : XB-C18(50*4.6mm,5μm) 流速: 1.5ml/min
 柱温 : 35°C 波长: 259nm
 数据文件名: RC\$HJE-4126 - 0-16/11-508-2 - zzp-25031801p-rcqx-pH6.8+0.16CTABjz-jf25z-dz2-1.lcd
 方法文件名: RC\$HJE-4126 - HJE-4126-RC-FX260.lcm
 批处理文件名: RC\$HJE-4126 - 20250321-RC-FX260.lcb
 样品瓶号: 2-27
 进样体积: 20 μl 版本号: 6.115
 进样时间: 2025/03/21 17:34:39 实验者: xiechaojun
 处理时间 (V2) : 2025/03/22 10:24:35 处理者: xiechaojun
 仪器型号: SHIMADZU LC-2050C(FX260)

<色谱图>

mV



<峰表>

检测器A Ch1 259nm

峰号	保留时间	面积	面积%	高度	理论塔板数(USP)	拖尾因子	分离度(USP)
1	2.155	96681	100.000	13748	2293	1.126	--
总计		96681	100.000	13748			

图55 玛巴洛沙韦干混悬剂溶出曲线测定HPLC图谱
 自制品-25031801批-pH6.8(内含0.16%CTAB)介质-桨法-25转
 对照品溶液-2-1



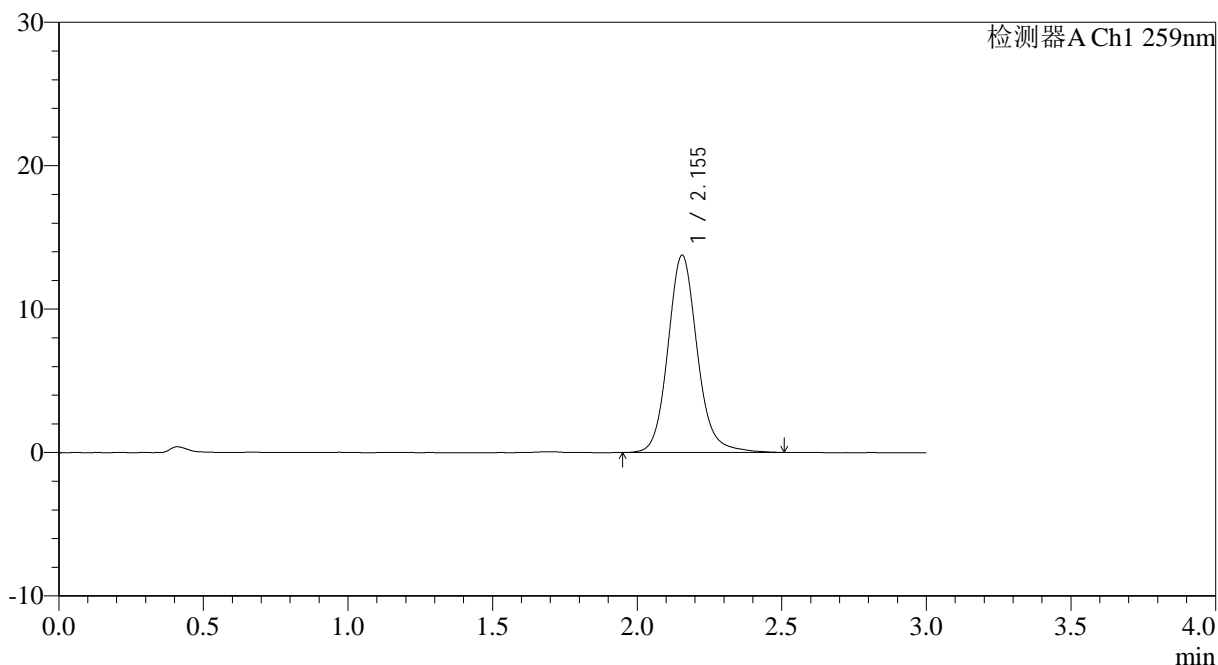
HJE-4126

<样品信息>

色谱柱 : XB-C18(50*4.6mm,5 μ m) 流速: 1.5ml/min
 柱温 : 35 $^{\circ}$ C 波长: 259nm
 数据文件名: RC\$HJE-4126 - 0-16/11-509-2 - zzp-25031801p-rcqx-pH6.8+0.16CTABjz-jf25z-dz2-2.lcd
 方法文件名: RC\$HJE-4126 - HJE-4126-RC-FX260.lcm
 批处理文件名: RC\$HJE-4126 - 20250321-RC-FX260.lcb
 样品瓶号: 2-27
 进样体积: 20 μ l 版本号: 6.115
 进样时间: 2025/03/21 17:38:04 实验者: xiechaojun
 处理时间 (V2) : 2025/03/22 10:24:38 处理者: xiechaojun
 仪器型号: SHIMADZU LC-2050C(FX260)

<色谱图>

mV



<峰表>

检测器A Ch1 259nm

峰号	保留时间	面积	面积%	高度	理论塔板数(USP)	拖尾因子	分离度(USP)
1	2.155	97135	100.000	13763	2285	1.125	--
总计		97135	100.000	13763			

图56 玛巴洛沙韦干混悬剂溶出曲线测定HPLC图谱
 自制品-25031801批-pH6.8(内含0.16%CTAB)介质-桨法-25转
 对照品溶液-2-2