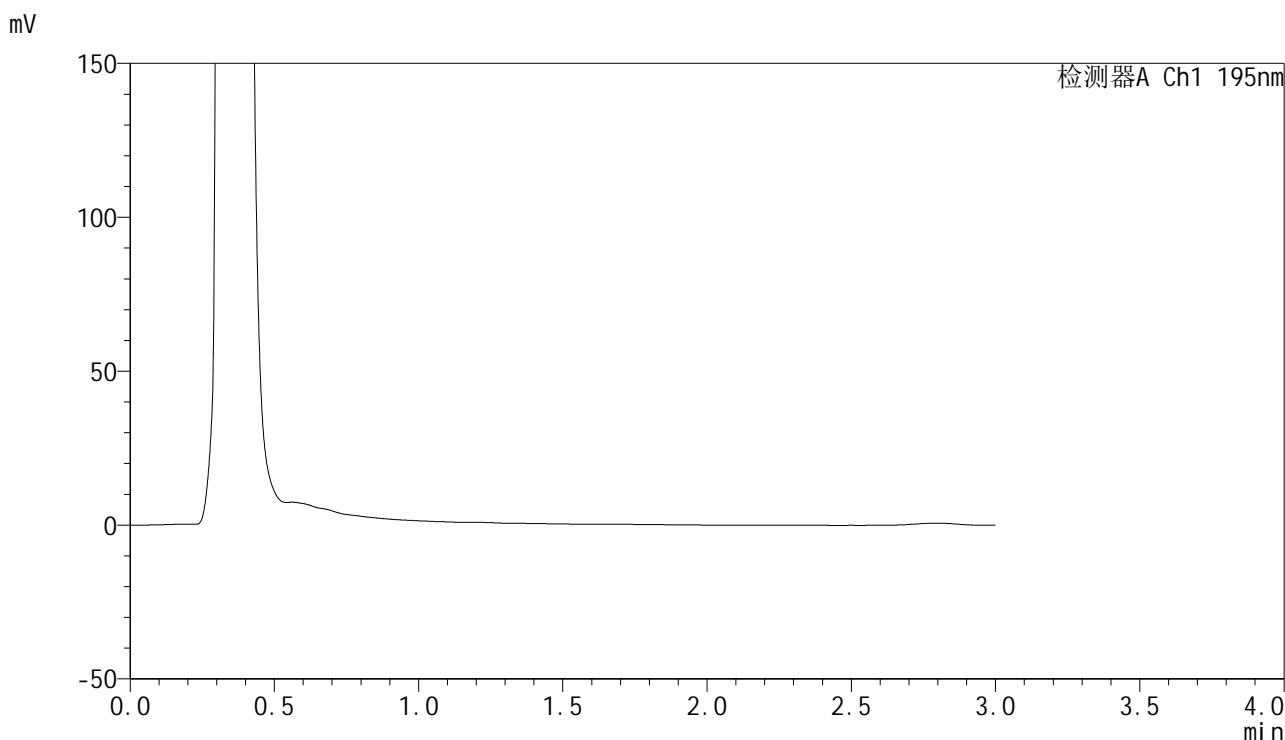


<样品信息>

色谱柱: XB-C18(50mm*4.6mm,5 μ m) 流速: 2.0ml/min
柱温: 30 $^{\circ}$ C 波长: 195nm
数据文件名: RC\$QTL-486 - 0-173/24-2653-3 - zzp-2024102121p-60mg-rcqx-pH6.8+3sdsjz-1-rj.lcd
方法文件名: RC\$QTL-486 - QTL-486-rcqx-FX273.lcm
批处理文件名: RC\$QTL-486 - 20250321-rcqx-FX273.lcb
样品瓶号: 1-9
进样体积: 20 μ l 版本号: 6.115
进样时间: 2025/03/21 14:08:35 实验者: xiechaojun
处理时间(V3): 2025/03/24 08:40:49 处理者: xiechaojun
仪器型号: SHIMADZU LC-2050C (FX273)

<色谱图>



<峰表>

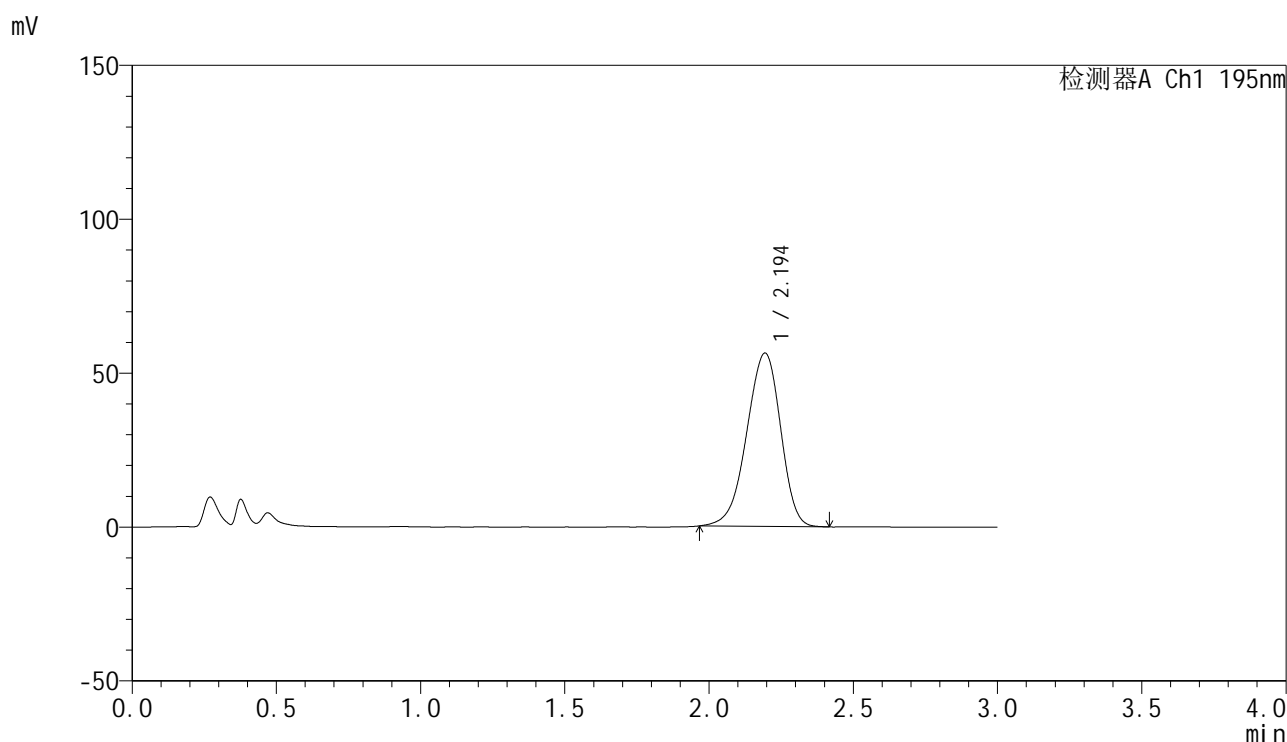
检测器A Ch1 195nm

峰号	保留时间	面积	面积%	高度	理论塔板数(USP)	拖尾因子	分离度(USP)
总计							

<样品信息>

色谱柱: XB-C18(50mm*4.6mm,5 μ m) 流速: 2.0ml/min
柱温: 30 $^{\circ}$ C 波长: 195nm
数据文件名: RC\$QTL-486 - 0-173/24-2654-3 - zzp-2024102121p-60mg-rcqx-pH6.8+3sdsjz-1-dz1-1.lcd
方法文件名: RC\$QTL-486 - QTL-486-rcqx-FX273.lcm
批处理文件名: RC\$QTL-486 - 20250321-rcqx-FX273.lcb
样品瓶号: 1-18
进样体积: 20 μ l 版本号: 6.115
进样时间: 2025/03/21 14:11:58 实验者: xiechaojun
处理时间(V3): 2025/03/24 08:40:53 处理者: xiechaojun
仪器型号: SHIMADZU LC-2050C (FX273)

<色谱图>



<峰表>

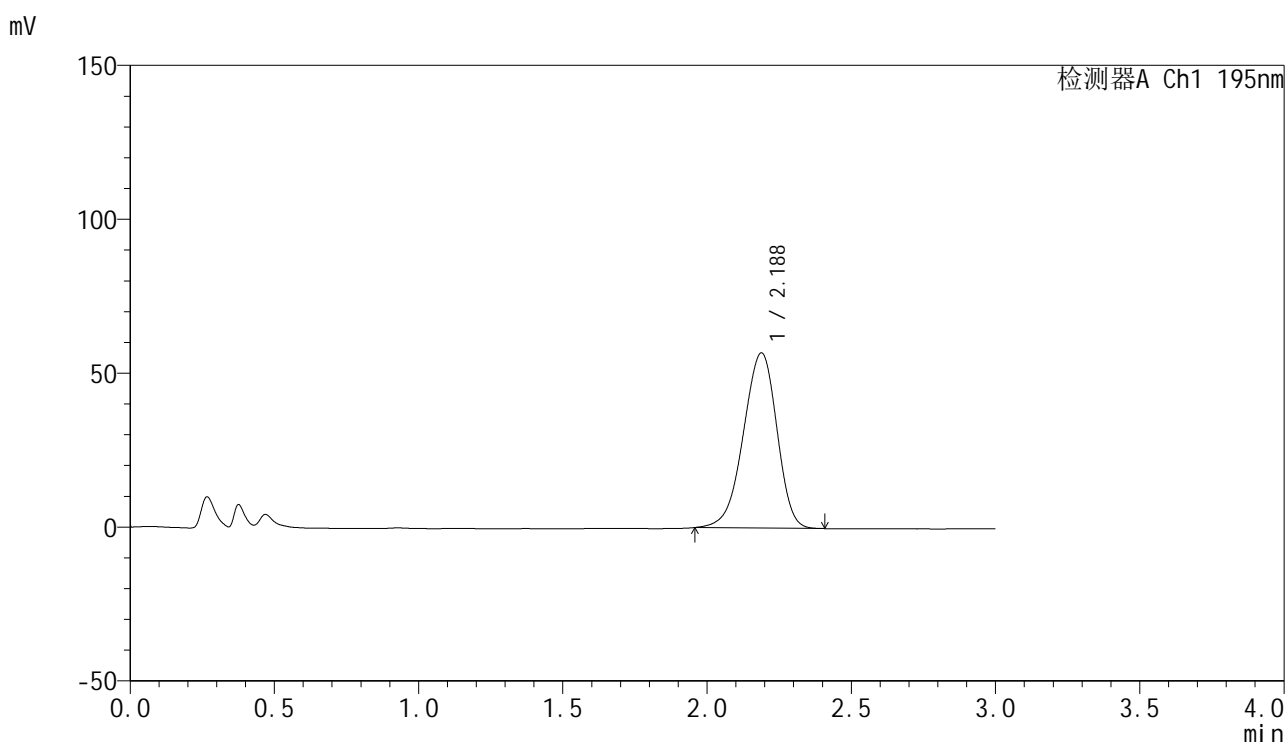
检测器A Ch1 195nm

峰号	保留时间	面积	面积%	高度	理论塔板数(USP)	拖尾因子	分离度(USP)
1	2.194	461475	100.000	56281	1663	0.919	--
总计		461475	100.000	56281			

<样品信息>

色谱柱: XB-C18(50mm*4.6mm,5 μ m) 流速: 2.0ml/min
柱温: 30 $^{\circ}$ C 波长: 195nm
数据文件名: RC\$QTL-486 - 0-173/24-2655-3 - zzp-2024102121p-60mg-rcqx-pH6.8+3sdsjz-1-dz1-2.lcd
方法文件名: RC\$QTL-486 - QTL-486-rcqx-FX273.lcm
批处理文件名: RC\$QTL-486 - 20250321-rcqx-FX273.lcb
样品瓶号: 1-18
进样体积: 20 μ l 版本号: 6.115
进样时间: 2025/03/21 14:15:21 实验者: xiechaojun
处理时间(V3): 2025/03/24 08:40:55 处理者: xiechaojun
仪器型号: SHIMADZU LC-2050C (FX273)

<色谱图>



<峰表>

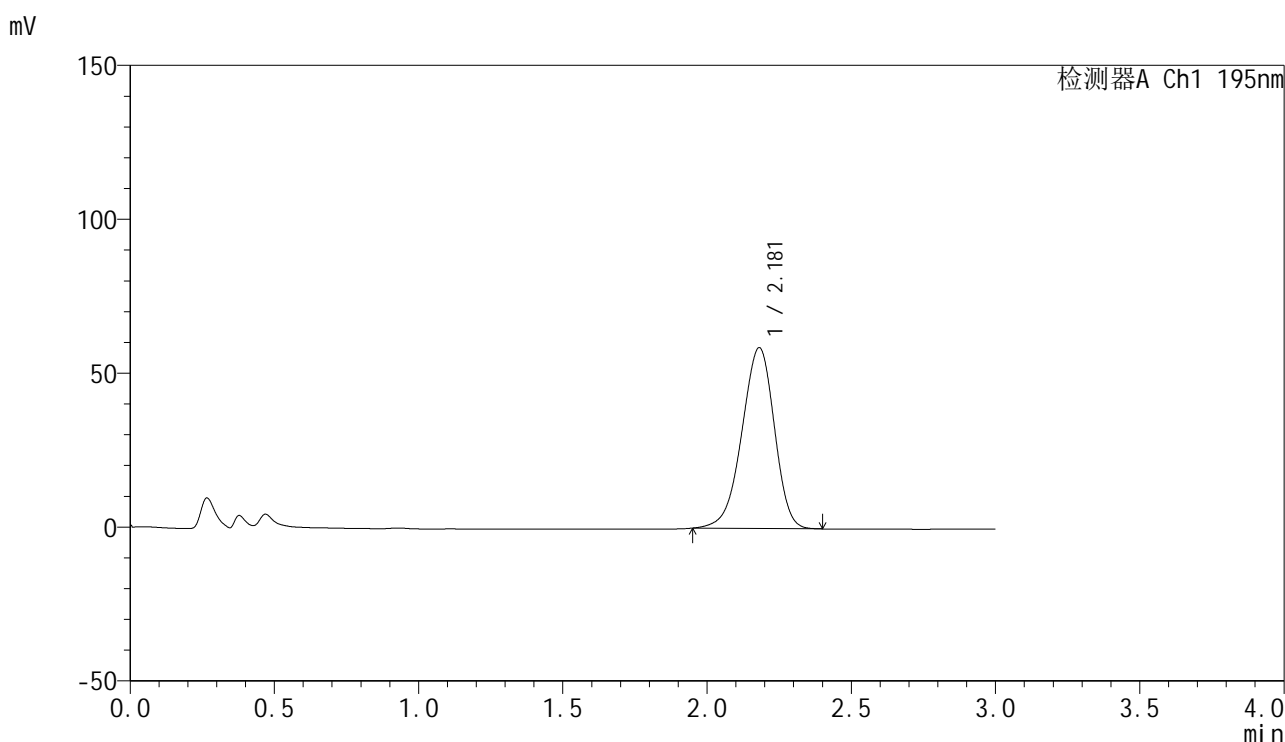
检测器A Ch1 195nm

峰号	保留时间	面积	面积%	高度	理论塔板数(USP)	拖尾因子	分离度(USP)
1	2.188	461038	100.000	56947	1691	0.921	--
总计		461038	100.000	56947			

<样品信息>

色谱柱: XB-C18(50mm*4.6mm,5 μ m) 流速: 2.0ml/min
柱温: 30 $^{\circ}$ C 波长: 195nm
数据文件名: RC\$QTL-486 - 0-173/24-2656-3 - zzp-2024102121p-60mg-rcqx-pH6.8+3sdsjz-1-dz1-3.lcd
方法文件名: RC\$QTL-486 - QTL-486-rcqx-FX273.lcm
批处理文件名: RC\$QTL-486 - 20250321-rcqx-FX273.lcb
样品瓶号: 1-18
进样体积: 20 μ l 版本号: 6.115
进样时间: 2025/03/21 14:18:45 实验者: xiechaojun
处理时间(V3): 2025/03/24 08:40:58 处理者: xiechaojun
仪器型号: SHIMADZU LC-2050C (FX273)

<色谱图>



<峰表>

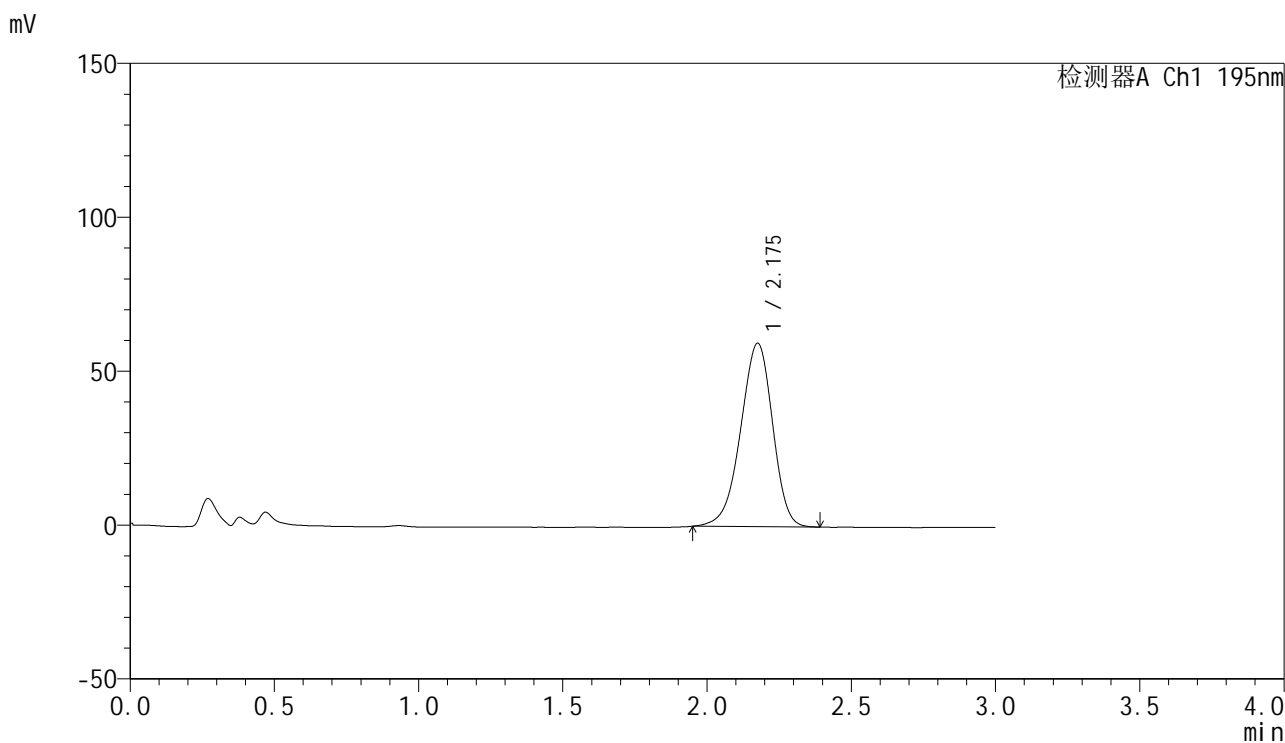
检测器A Ch1 195nm

峰号	保留时间	面积	面积%	高度	理论塔板数(USP)	拖尾因子	分离度(USP)
1	2.181	461621	100.000	58774	1785	0.926	--
总计		461621	100.000	58774			

<样品信息>

色谱柱: XB-C18(50mm*4.6mm,5 μ m) 流 速: 2.0ml/min
 柱 温: 30°C 波 长: 195nm
 数据文件名: RC\$QTL-486 - 0-173/24-2657-3 - zzp-2024102121p-60mg-rcqx-pH6.8+3sdsjz-1-dz1-4.lcd
 方法文件名: RC\$QTL-486 - QTL-486-rcqx-FX273.lcm
 批处理文件名: RC\$QTL-486 - 20250321-rcqx-FX273.lcb
 样品瓶号: 1-18
 进样体积: 20 μ l 版本号: 6.115
 进样时间: 2025/03/21 14:22:09 实验者: xiechaojun
 处理时间(V3): 2025/03/24 08:41:01 处理者: xiechaojun
 仪器型号: SHIMADZU LC-2050C (FX273)

<色谱图>



<峰表>

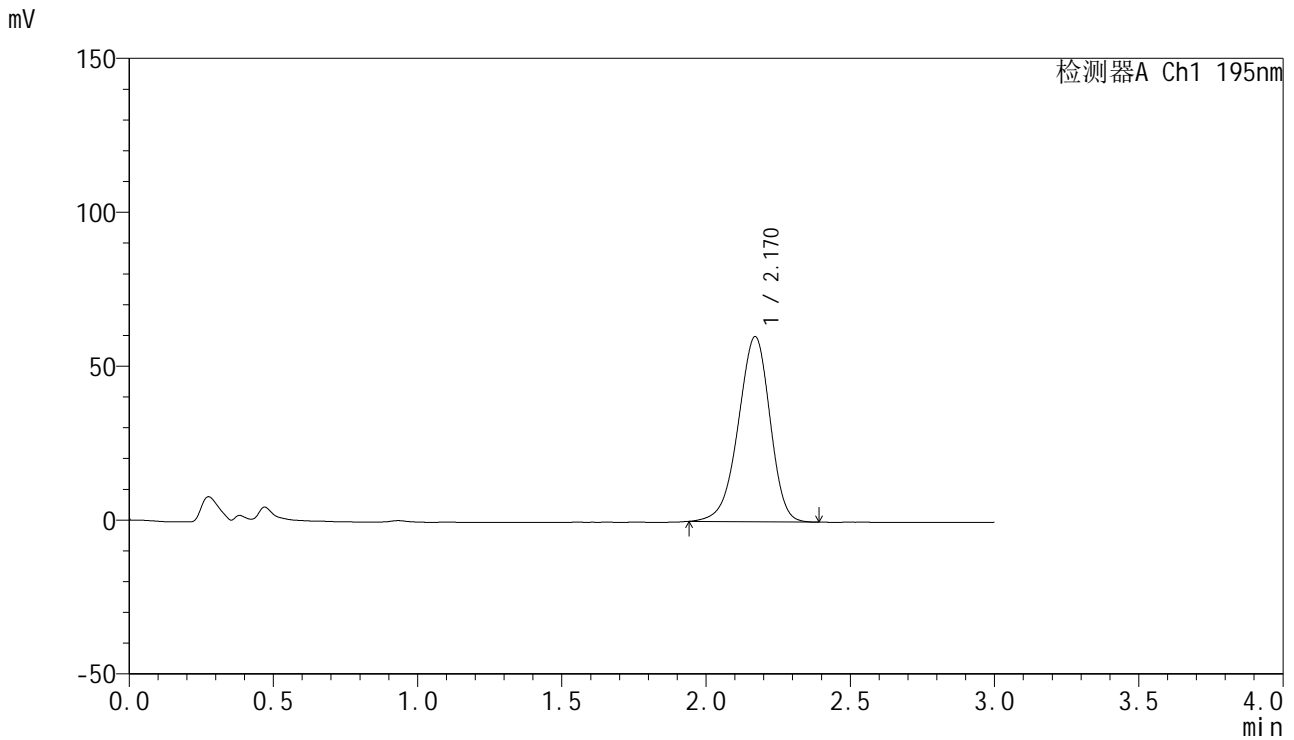
检测器A Ch1 195nm

峰号	保留时间	面积	面积%	高度	理论塔板数(USP)	拖尾因子	分离度(USP)
1	2.175	460259	100.000	59470	1840	0.929	--
总计		460259	100.000	59470			

<样品信息>

色谱柱: XB-C18(50mm*4.6mm,5 μ m) 流 速: 2.0ml/min
 柱 温: 30 $^{\circ}$ C 波 长: 195nm
 数据文件名: RC\$QTL-486 - 0-173/24-2658-3 - zzp-2024102121p-60mg-rcqx-pH6.8+3sdsjz-1-dz1-5.lcd
 方法文件名: RC\$QTL-486 - QTL-486-rcqx-FX273.lcm
 批处理文件名: RC\$QTL-486 - 20250321-rcqx-FX273.lcb
 样品瓶号: 1-18
 进样体积: 20 μ l 版本号: 6.115
 进样时间: 2025/03/21 14:25:33 实验者: xiechaojun
 处理时间(V3) : 2025/03/24 08:41:03 处理者: xiechaojun
 仪器型号: SHIMADZU LC-2050C (FX273)

<色谱图>



<峰表>

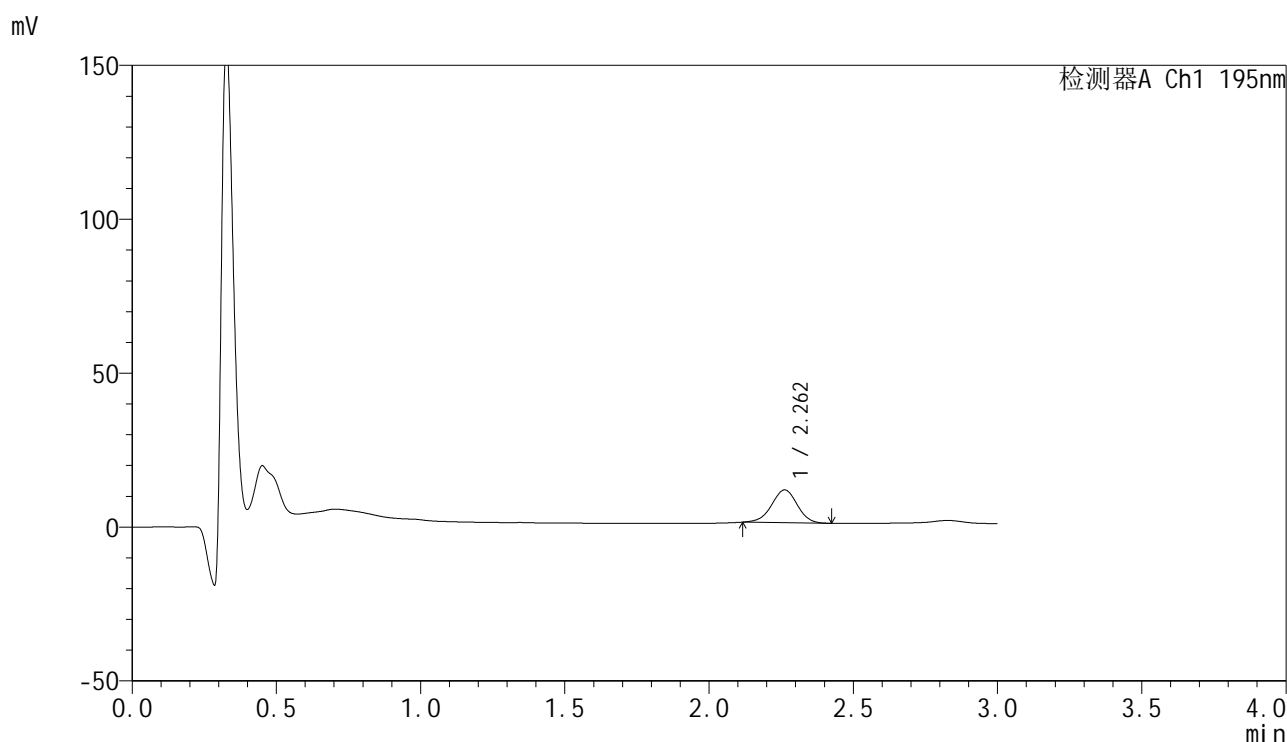
检测器A Ch1 195nm

峰号	保留时间	面积	面积%	高度	理论塔板数(USP)	拖尾因子	分离度(USP)
1	2.170	461029	100.000	60155	1864	0.929	--
总计		461029	100.000	60155			

<样品信息>

色谱柱: XB-C18(50mm*4.6mm,5 μ m) 流速: 2.0ml/min
柱温: 30 $^{\circ}$ C 波长: 195nm
数据文件名: RC\$QTL-486 - 0-173/24-2659-3 - zzp-2024102121p-60mg-rcqx-pH6.8+3sdsjz-1-5min-P1.lcd
方法文件名: RC\$QTL-486 - QTL-486-rcqx-FX273.lcm
批处理文件名: RC\$QTL-486 - 20250321-rcqx-FX273.lcb
样品瓶号: 1-1
进样体积: 20 μ l 版本号: 6.115
进样时间: 2025/03/21 15:06:47 实验者: xiechaojun
处理时间(V3): 2025/03/24 08:41:06 处理者: xiechaojun
仪器型号: SHIMADZU LC-2050C (FX273)

<色谱图>



<峰表>

检测器A Ch1 195nm

峰号	保留时间	面积	面积%	高度	理论塔板数(USP)	拖尾因子	分离度(USP)
1	2.262	66126	100.000	10662	3081	0.973	--
总计		66126	100.000	10662			

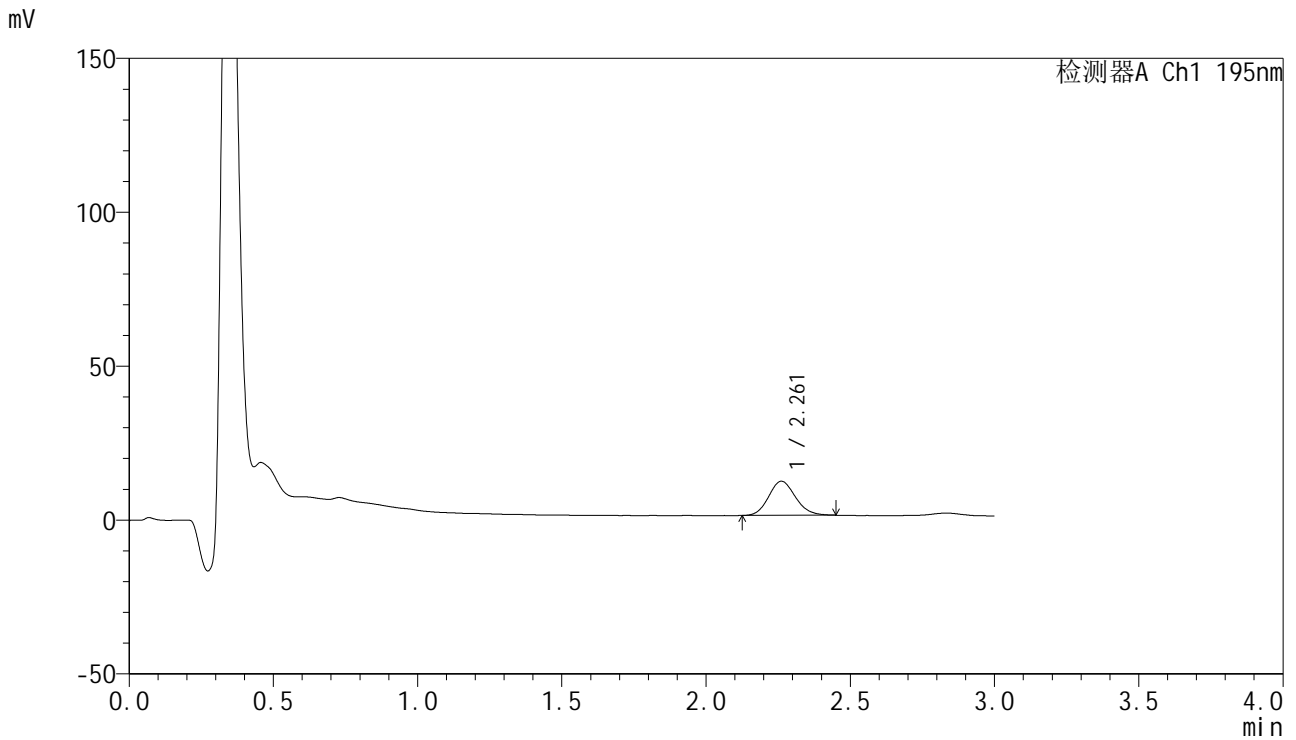


QTL-486

<样品信息>

色谱柱: XB-C18(50mm*4.6mm,5μm) 流 速: 2.0ml/min
 柱 温: 30°C 波 长: 195nm
 数据文件名: RC\$QTL-486 - 0-173/24-2660-3 - zzp-2024102121p-60mg-rcqx-pH6.8+3sdsjz-1-5min-P2.lcd
 方法文件名: RC\$QTL-486 - QTL-486-rcqx-FX273.lcm
 批处理文件名: RC\$QTL-486 - 20250321-rcqx-FX273.lcb
 样品瓶号: 1-10
 进样体积: 20 μl 版本号: 6.115
 进样时间: 2025/03/21 15:18:24 实验者: xiechaojun
 处理时间(V3) : 2025/03/24 08:41:09 处理者: xiechaojun
 仪器型号: SHIMADZU LC-2050C (FX273)

<色谱图>



<峰表>

检测器A Ch1 195nm

峰号	保留时间	面积	面积%	高度	理论塔板数(USP)	拖尾因子	分离度(USP)
1	2.261	71874	100.000	11087	2837	1.128	--
总计		71874	100.000	11087			

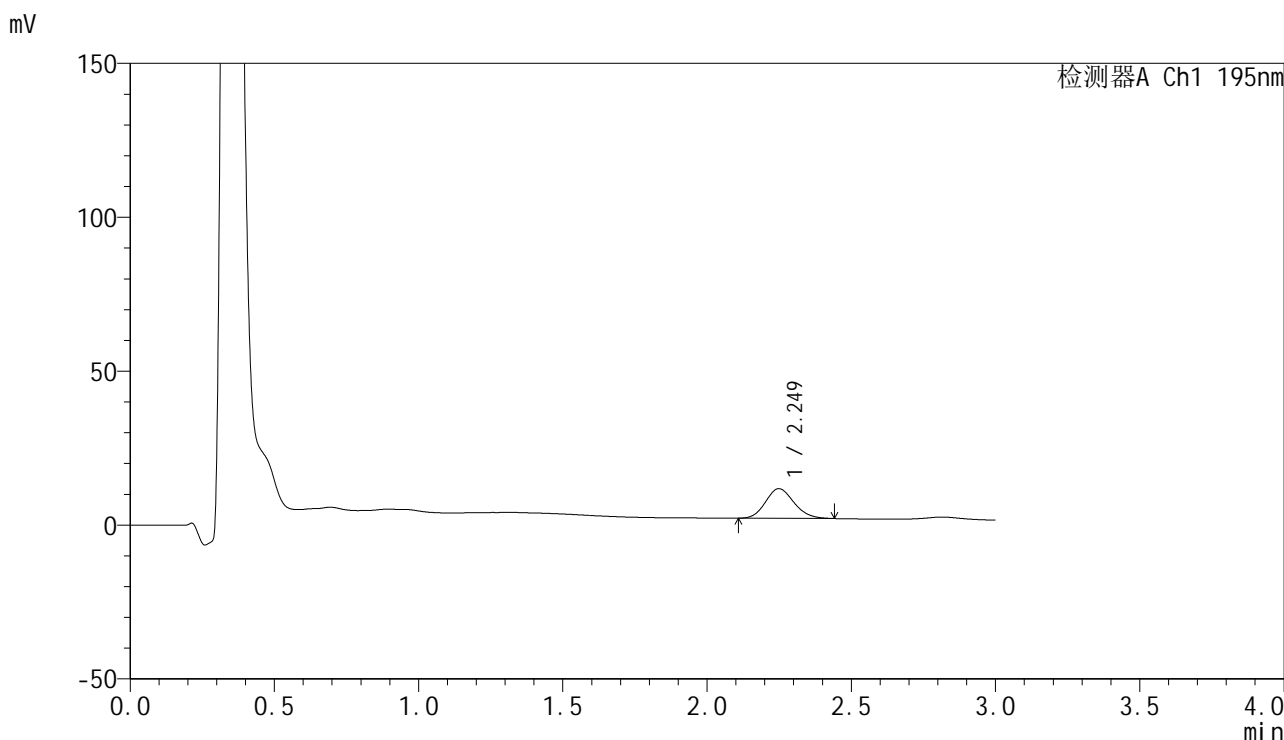


QTL-486

<样品信息>

色谱柱: XB-C18(50mm*4.6mm,5μm) 流 速: 2.0ml/min
 柱 温: 30°C 波 长: 195nm
 数据文件名: RC\$QTL-486 - 0-173/24-2661-3 - zzp-2024102121p-60mg-rcqx-pH6.8+3sdsjz-1-5min-P3.lcd
 方法文件名: RC\$QTL-486 - QTL-486-rcqx-FX273.lcm
 批处理文件名: RC\$QTL-486 - 20250321-rcqx-FX273.lcb
 样品瓶号: 1-19
 进样体积: 20 μl 版本号: 6.115
 进样时间: 2025/03/21 15:21:47 实验者: xiechaojun
 处理时间(V3) : 2025/03/24 08:41:11 处理者: xiechaojun
 仪器型号: SHIMADZU LC-2050C (FX273)

<色谱图>



<峰表>

检测器A Ch1 195nm

峰号	保留时间	面积	面积%	高度	理论塔板数(USP)	拖尾因子	分离度(USP)
1	2.249	66219	100.000	9651	2481	1.145	--
总计		66219	100.000	9651			

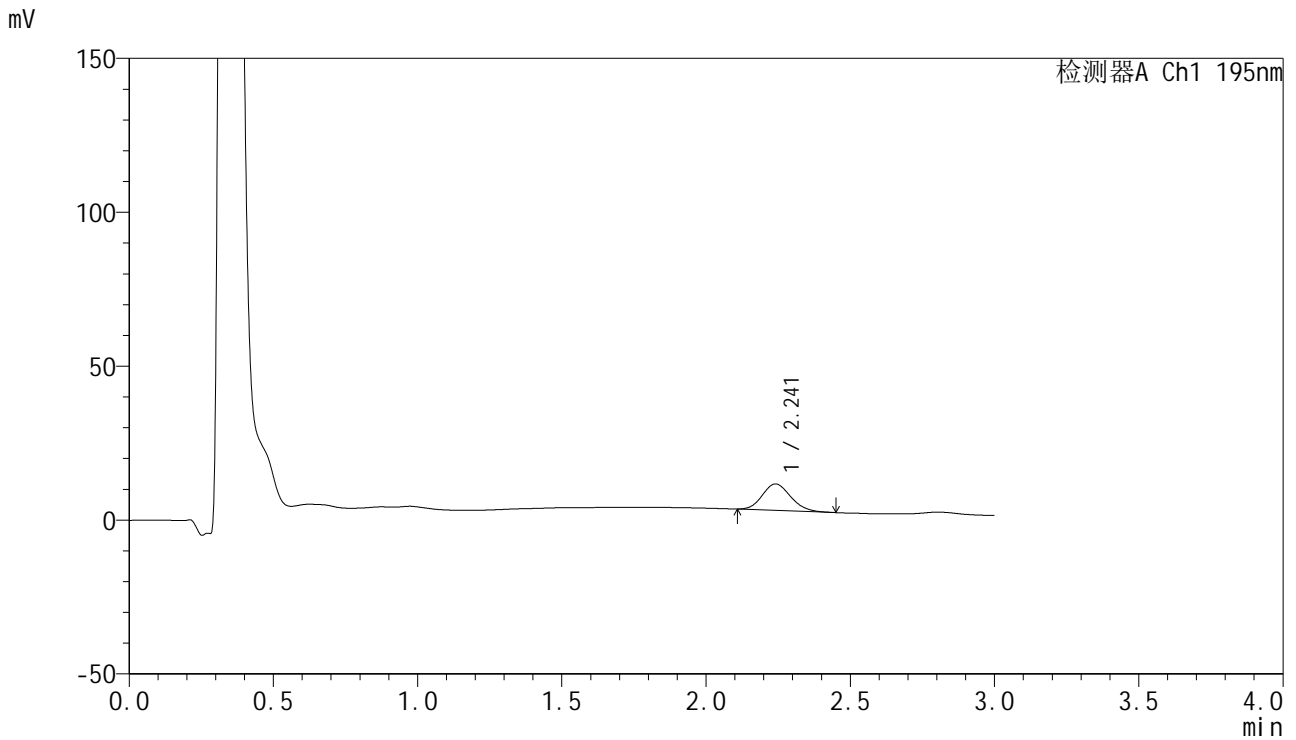


QTL-486

<样品信息>

色谱柱: XB-C18(50mm*4.6mm,5μm) 流 速: 2.0ml/min
 柱 温: 30°C 波 长: 195nm
 数据文件名: RC\$QTL-486 - 0-173/24-2662-3 - zzp-2024102121p-60mg-rcqx-pH6.8+3sdsjz-1-5min-P4.lcd
 方法文件名: RC\$QTL-486 - QTL-486-rcqx-FX273.lcm
 批处理文件名: RC\$QTL-486 - 20250321-rcqx-FX273.lcb
 样品瓶号: 1-28
 进样体积: 20 μl 版本号: 6.115
 进样时间: 2025/03/21 15:25:11 实验者: xiechaojun
 处理时间(V3) : 2025/03/24 08:41:14 处理者: xiechaojun
 仪器型号: SHIMADZU LC-2050C (FX273)

<色谱图>



<峰表>

检测器A Ch1 195nm

峰号	保留时间	面积	面积%	高度	理论塔板数(USP)	拖尾因子	分离度(USP)
1	2.241	58778	100.000	8585	2460	1.150	--
总计		58778	100.000	8585			

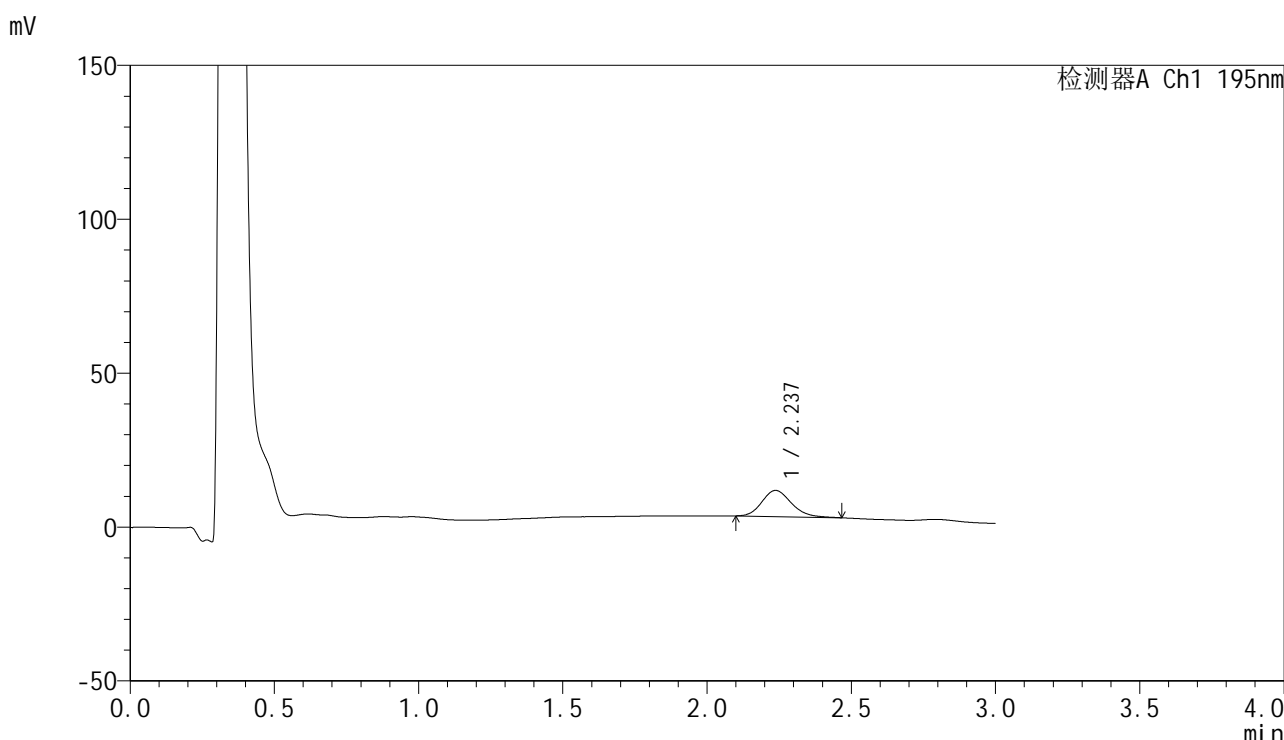


QTL-486

<样品信息>

色谱柱: XB-C18(50mm*4.6mm,5μm) 流 速: 2.0ml/min
 柱 温: 30°C 波 长: 195nm
 数据文件名: RC\$QTL-486 - 0-173/24-2663-3 - zzp-2024102121p-60mg-rcqx-pH6.8+3sdsjz-1-5min-P5.lcd
 方法文件名: RC\$QTL-486 - QTL-486-rcqx-FX273.lcm
 批处理文件名: RC\$QTL-486 - 20250321-rcqx-FX273.lcb
 样品瓶号: 1-37
 进样体积: 20 μl 版本号: 6.115
 进样时间: 2025/03/21 15:28:34 实验者: xiechaojun
 处理时间(V3) : 2025/03/24 08:41:17 处理者: xiechaojun
 仪器型号: SHIMADZU LC-2050C (FX273)

<色谱图>



<峰表>

检测器A Ch1 195nm

峰号	保留时间	面积	面积%	高度	理论塔板数(USP)	拖尾因子	分离度(USP)
1	2.237	60691	100.000	8505	2322	1.181	--
总计		60691	100.000	8505			

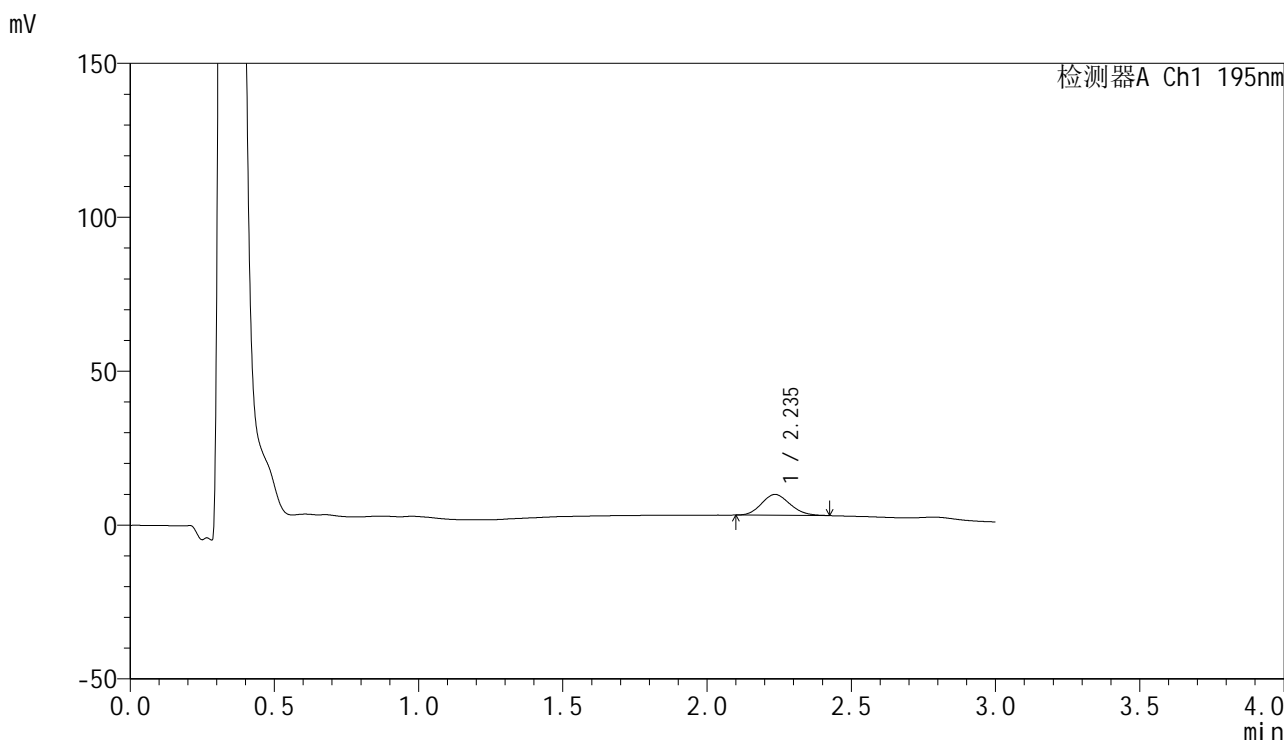


QTL-486

<样品信息>

色谱柱: XB-C18(50mm*4.6mm,5μm) 流 速: 2.0ml/min
 柱 温: 30°C 波 长: 195nm
 数据文件名: RC\$QTL-486 - 0-173/24-2664-3 - zzp-2024102121p-60mg-rcqx-pH6.8+3sdsjz-1-5min-P6.lcd
 方法文件名: RC\$QTL-486 - QTL-486-rcqx-FX273.lcm
 批处理文件名: RC\$QTL-486 - 20250321-rcqx-FX273.lcb
 样品瓶号: 1-46
 进样体积: 20 μl 版本号: 6.115
 进样时间: 2025/03/21 15:31:58 实验者: xiechaojun
 处理时间(V3): 2025/03/24 08:41:20 处理者: xiechaojun
 仪器型号: SHIMADZU LC-2050C (FX273)

<色谱图>



<峰表>

检测器A Ch1 195nm

峰号	保留时间	面积	面积%	高度	理论塔板数(USP)	拖尾因子	分离度(USP)
1	2.235	46749	100.000	6770	2385	1.139	--
总计		46749	100.000	6770			

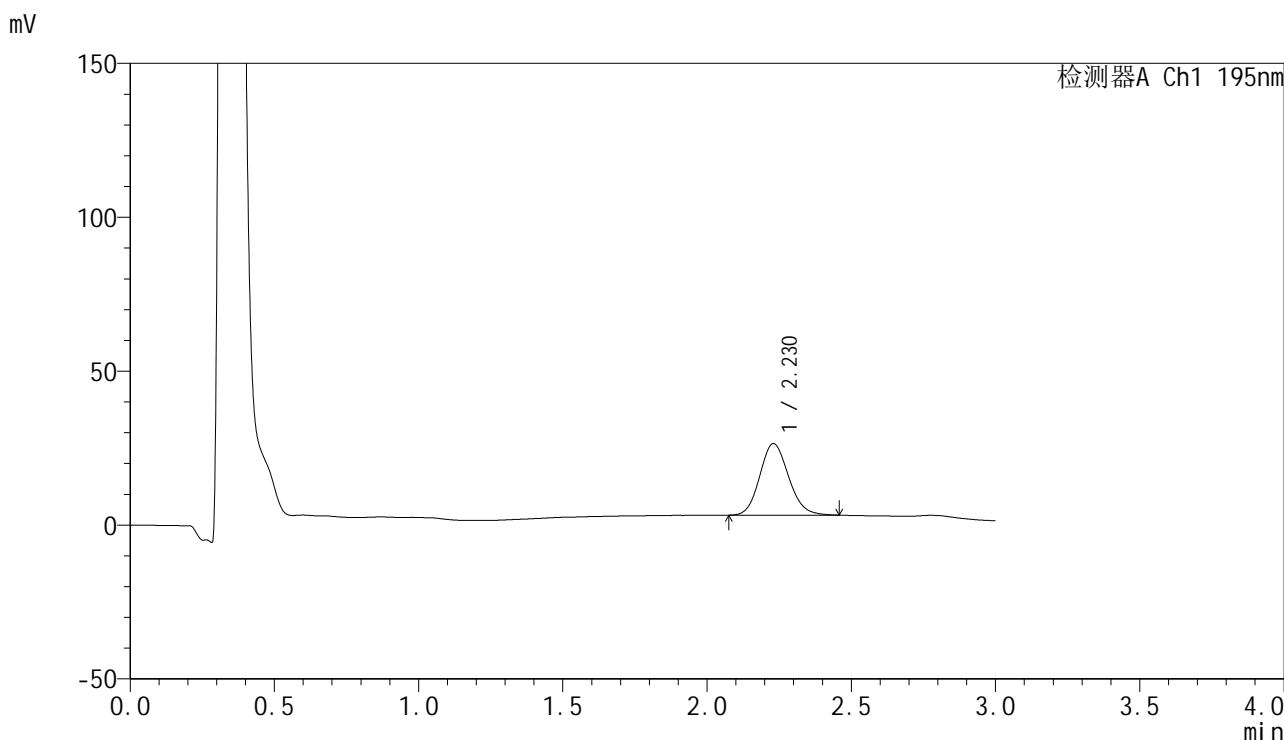


QTL-486

<样品信息>

色谱柱: XB-C18(50mm*4.6mm,5μm) 流 速: 2.0ml/min
 柱 温: 30°C 波 长: 195nm
 数据文件名: RC\$QTL-486 - 0-173/24-2665-3 - zzp-2024102121p-60mg-rcqx-pH6.8+3sdsjz-1-10min-P1.lcd
 方法文件名: RC\$QTL-486 - QTL-486-rcqx-FX273.lcm
 批处理文件名: RC\$QTL-486 - 20250321-rcqx-FX273.lcb
 样品瓶号: 1-2
 进样体积: 20 μl 版本号: 6.115
 进样时间: 2025/03/21 15:35:20 实验者: xiechaojun
 处理时间(V3): 2025/03/24 08:41:22 处理者: xiechaojun
 仪器型号: SHIMADZU LC-2050C (FX273)

<色谱图>



<峰表>

检测器A Ch1 195nm

峰号	保留时间	面积	面积%	高度	理论塔板数(USP)	拖尾因子	分离度(USP)
1	2.230	161705	100.000	23238	2387	1.132	--
总计		161705	100.000	23238			

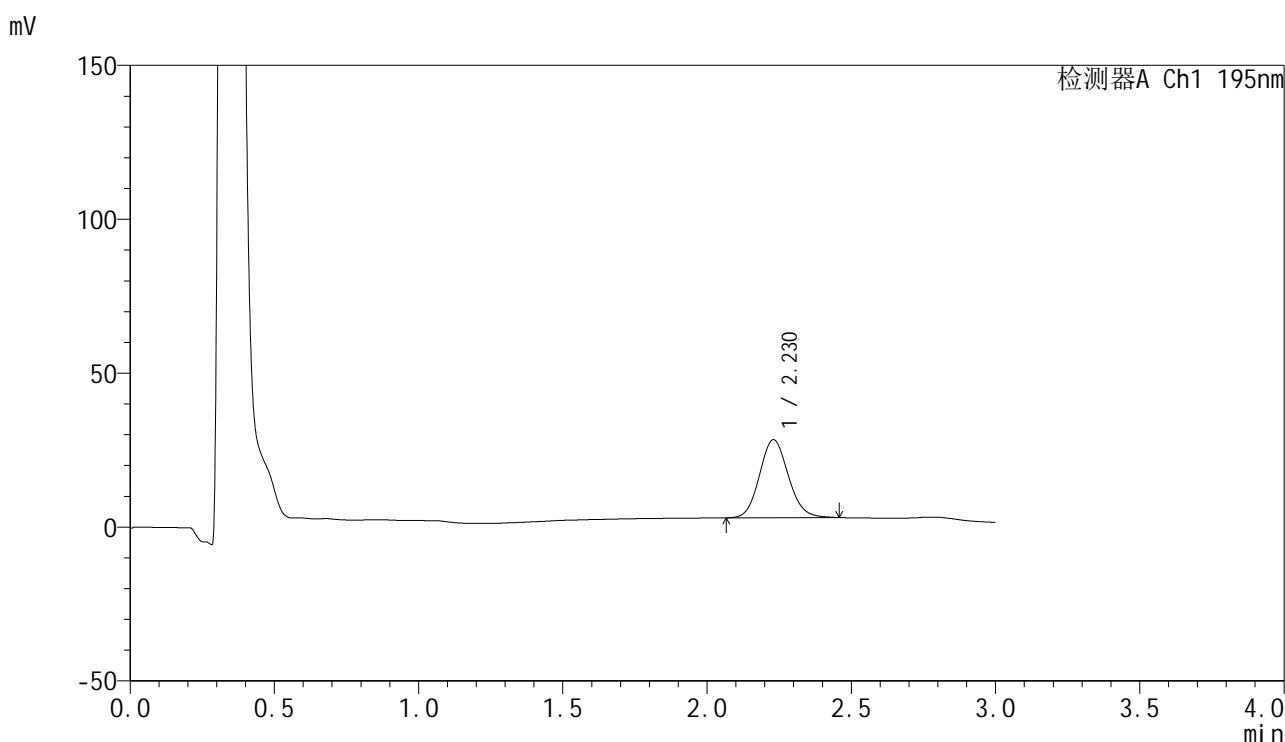


QTL-486

<样品信息>

色谱柱: XB-C18(50mm*4.6mm,5μm) 流 速: 2.0ml/min
 柱 温: 30°C 波 长: 195nm
 数据文件名: RC\$QTL-486 - 0-173/24-2666-3 - zzp-2024102121p-60mg-rcqx-pH6.8+3sdsjz-1-10min-P2.lcd
 方法文件名: RC\$QTL-486 - QTL-486-rcqx-FX273.lcm
 批处理文件名: RC\$QTL-486 - 20250321-rcqx-FX273.lcb
 样品瓶号: 1-11
 进样体积: 20 μl 版本号: 6.115
 进样时间: 2025/03/21 15:38:44 实验者: xiechaojun
 处理时间(V3): 2025/03/24 08:41:25 处理者: xiechaojun
 仪器型号: SHIMADZU LC-2050C (FX273)

<色谱图>



<峰表>

检测器A Ch1 195nm

峰号	保留时间	面积	面积%	高度	理论塔板数(USP)	拖尾因子	分离度(USP)
1	2.230	176238	100.000	25362	2395	1.106	--
总计		176238	100.000	25362			

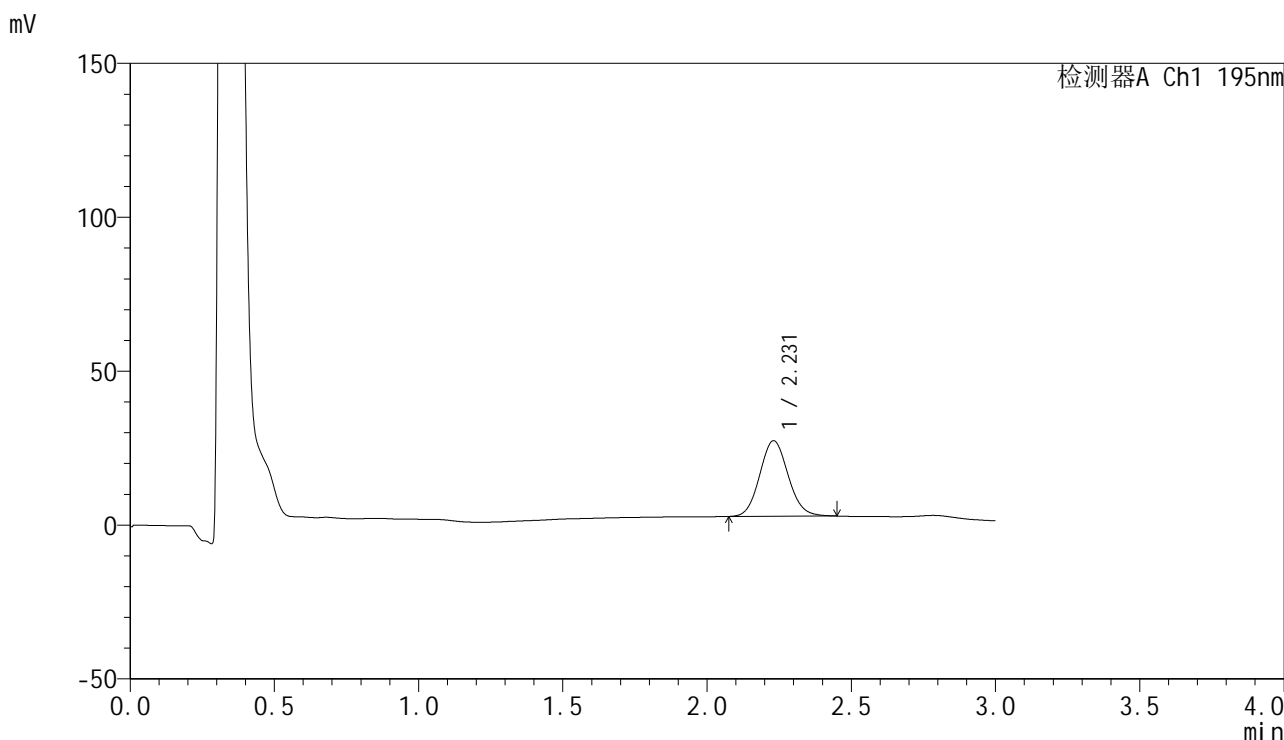


QTL-486

<样品信息>

色谱柱: XB-C18(50mm*4.6mm,5μm) 流 速: 2.0ml/min
 柱 温: 30°C 波 长: 195nm
 数据文件名: RC\$QTL-486 - 0-173/24-2667-3 - zzp-2024102121p-60mg-rcqx-pH6.8+3sdsjz-1-10min-P3.lcd
 方法文件名: RC\$QTL-486 - QTL-486-rcqx-FX273.lcm
 批处理文件名: RC\$QTL-486 - 20250321-rcqx-FX273.lcb
 样品瓶号: 1-20
 进样体积: 20 μl 版本号: 6.115
 进样时间: 2025/03/21 15:42:07 实验者: xiechaojun
 处理时间(V3) : 2025/03/24 08:41:28 处理者: xiechaojun
 仪器型号: SHIMADZU LC-2050C (FX273)

<色谱图>



<峰表>

检测器A Ch1 195nm

峰号	保留时间	面积	面积%	高度	理论塔板数(USP)	拖尾因子	分离度(USP)
1	2.231	168588	100.000	24570	2454	1.092	--
总计		168588	100.000	24570			

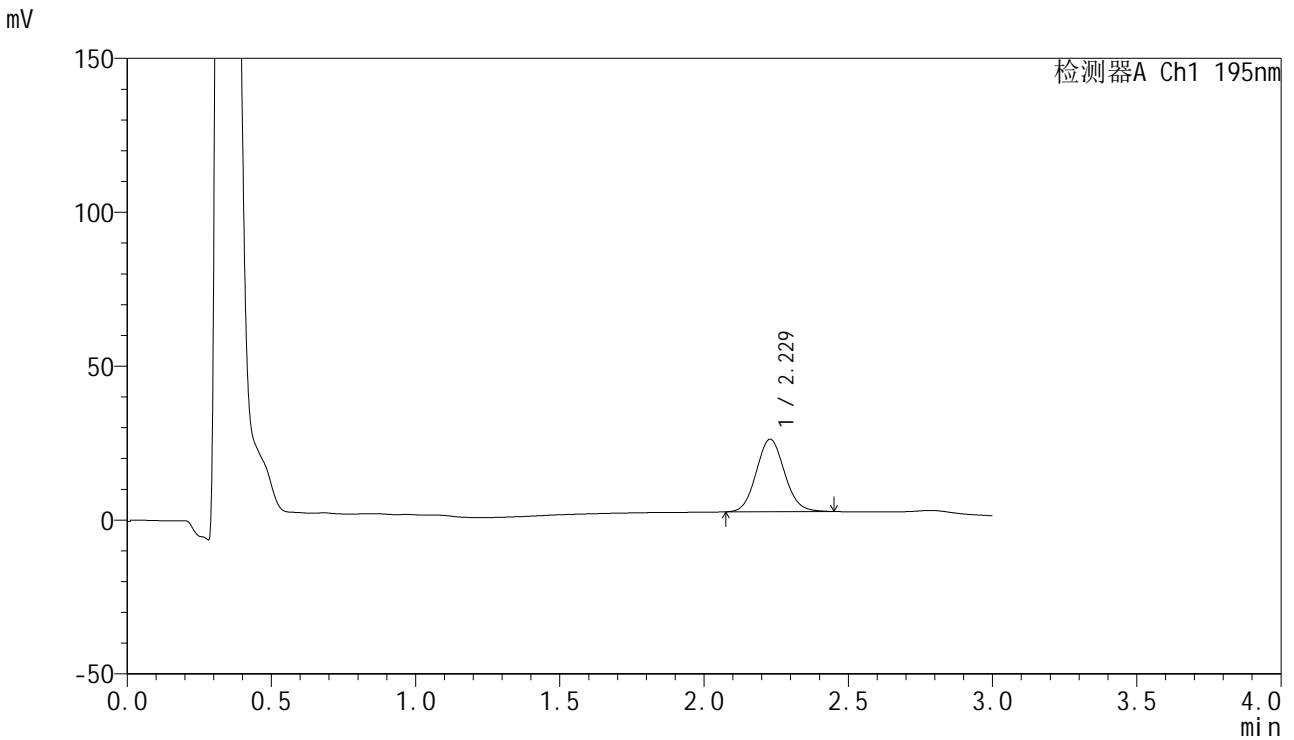


QTL-486

<样品信息>

色谱柱: XB-C18(50mm*4.6mm,5μm) 流 速: 2.0ml/min
 柱 温: 30°C 波 长: 195nm
 数据文件名: RC\$QTL-486 - 0-173/24-2668-3 - zzp-2024102121p-60mg-rcqx-pH6.8+3sdsjz-1-10min-P4.lcd
 方法文件名: RC\$QTL-486 - QTL-486-rcqx-FX273.lcm
 批处理文件名: RC\$QTL-486 - 20250321-rcqx-FX273.lcb
 样品瓶号: 1-29
 进样体积: 20 μl 版本号: 6.115
 进样时间: 2025/03/21 15:45:29 实验者: xiechaojun
 处理时间(V3): 2025/03/24 08:41:31 处理者: xiechaojun
 仪器型号: SHIMADZU LC-2050C (FX273)

<色谱图>



<峰表>

检测器A Ch1 195nm

峰号	保留时间	面积	面积%	高度	理论塔板数(USP)	拖尾因子	分离度(USP)
1	2.229	160721	100.000	23572	2484	1.086	--
总计		160721	100.000	23572			

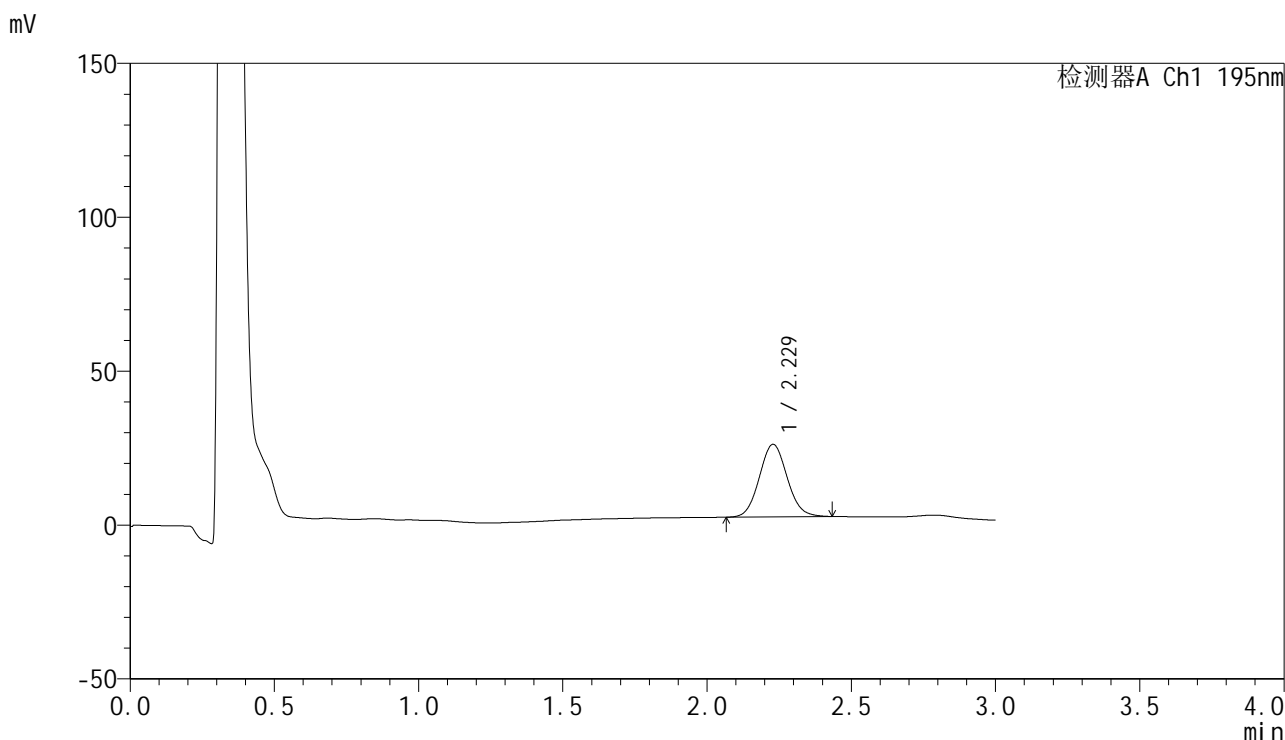


QTL-486

<样品信息>

色谱柱: XB-C18(50mm*4.6mm,5μm) 流 速: 2.0ml/min
 柱 温: 30°C 波 长: 195nm
 数据文件名: RC\$QTL-486 - 0-173/24-2669-3 - zzp-2024102121p-60mg-rcqx-pH6.8+3sdsjz-1-10min-P5.lcd
 方法文件名: RC\$QTL-486 - QTL-486-rcqx-FX273.lcm
 批处理文件名: RC\$QTL-486 - 20250321-rcqx-FX273.lcb
 样品瓶号: 1-38
 进样体积: 20 μl 版本号: 6.115
 进样时间: 2025/03/21 15:48:52 实验者: xiechaojun
 处理时间(V3) : 2025/03/24 08:41:34 处理者: xiechaojun
 仪器型号: SHIMADZU LC-2050C (FX273)

<色谱图>



<峰表>

检测器A Ch1 195nm

峰号	保留时间	面积	面积%	高度	理论塔板数(USP)	拖尾因子	分离度(USP)
1	2.229	158317	100.000	23574	2555	1.076	--
总计		158317	100.000	23574			

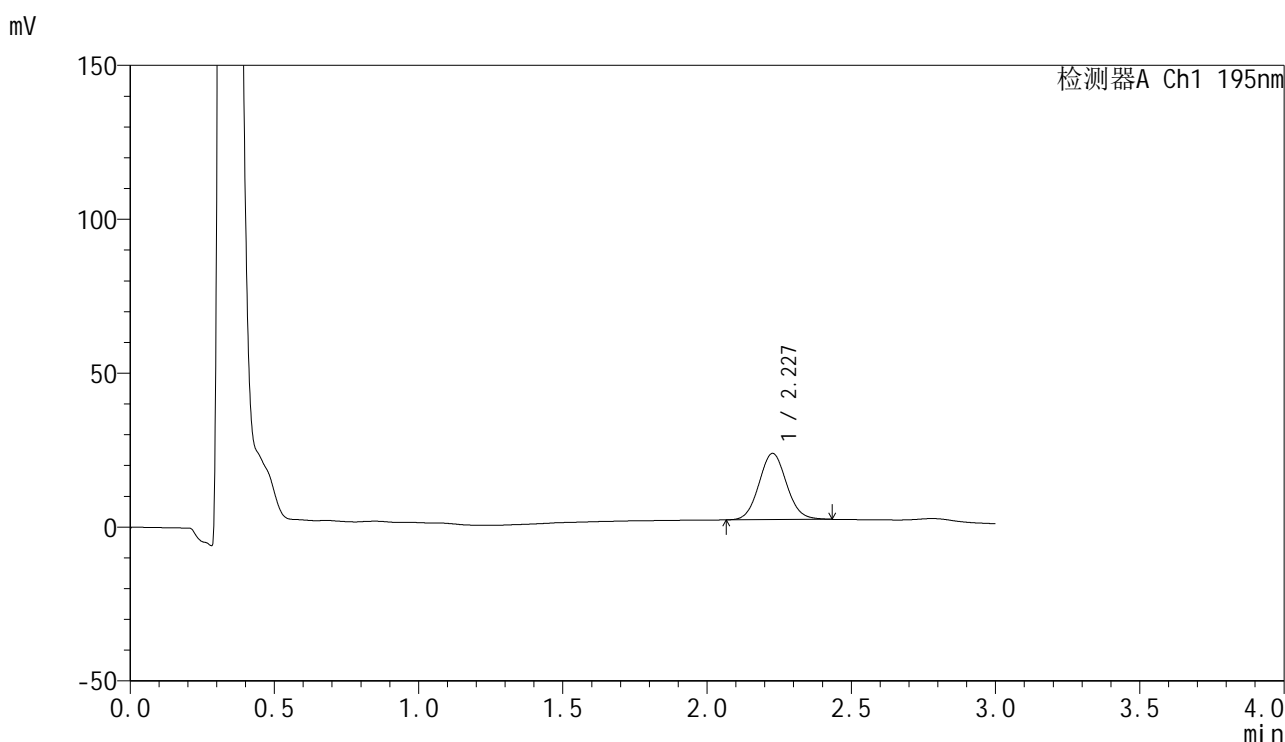


QTL-486

<样品信息>

色谱柱: XB-C18(50mm*4.6mm,5μm) 流 速: 2.0ml/min
 柱 温: 30°C 波 长: 195nm
 数据文件名: RC\$QTL-486 - 0-173/24-2670-3 - zzp-2024102121p-60mg-rcqx-pH6.8+3sdsjz-1-10min-P6.lcd
 方法文件名: RC\$QTL-486 - QTL-486-rcqx-FX273.lcm
 批处理文件名: RC\$QTL-486 - 20250321-rcqx-FX273.lcb
 样品瓶号: 1-47
 进样体积: 20 μl 版本号: 6.115
 进样时间: 2025/03/21 15:52:15 实验者: xiechaojun
 处理时间(V3): 2025/03/24 08:41:36 处理者: xiechaojun
 仪器型号: SHIMADZU LC-2050C (FX273)

<色谱图>



<峰表>

检测器A Ch1 195nm

峰号	保留时间	面积	面积%	高度	理论塔板数(USP)	拖尾因子	分离度(USP)
1	2.227	143118	100.000	21479	2614	1.075	--
总计		143118	100.000	21479			

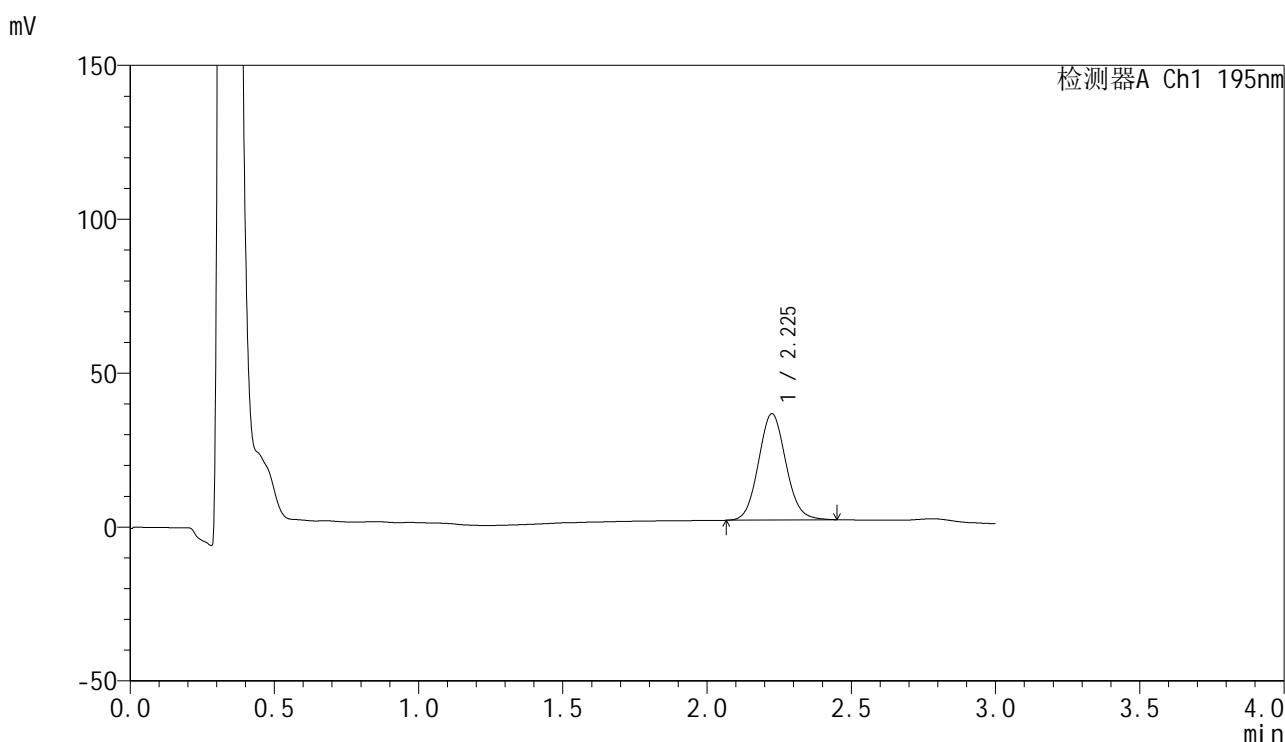


QTL-486

<样品信息>

色谱柱: XB-C18(50mm*4.6mm,5μm) 流 速: 2.0ml/min
 柱 温: 30°C 波 长: 195nm
 数据文件名: RC\$QTL-486 - 0-173/24-2671-3 - zzp-2024102121p-60mg-rcqx-pH6.8+3sdsjz-1-15min-P1.lcd
 方法文件名: RC\$QTL-486 - QTL-486-rcqx-FX273.lcm
 批处理文件名: RC\$QTL-486 - 20250321-rcqx-FX273.lcb
 样品瓶号: 1-3
 进样体积: 20 μl 版本号: 6.115
 进样时间: 2025/03/21 15:55:38 实验者: xiechaojun
 处理时间(V3): 2025/03/24 08:41:39 处理者: xiechaojun
 仪器型号: SHIMADZU LC-2050C (FX273)

<色谱图>



<峰表>

检测器A Ch1 195nm

峰号	保留时间	面积	面积%	高度	理论塔板数(USP)	拖尾因子	分离度(USP)
1	2.225	228467	100.000	34476	2647	1.085	--
总计		228467	100.000	34476			

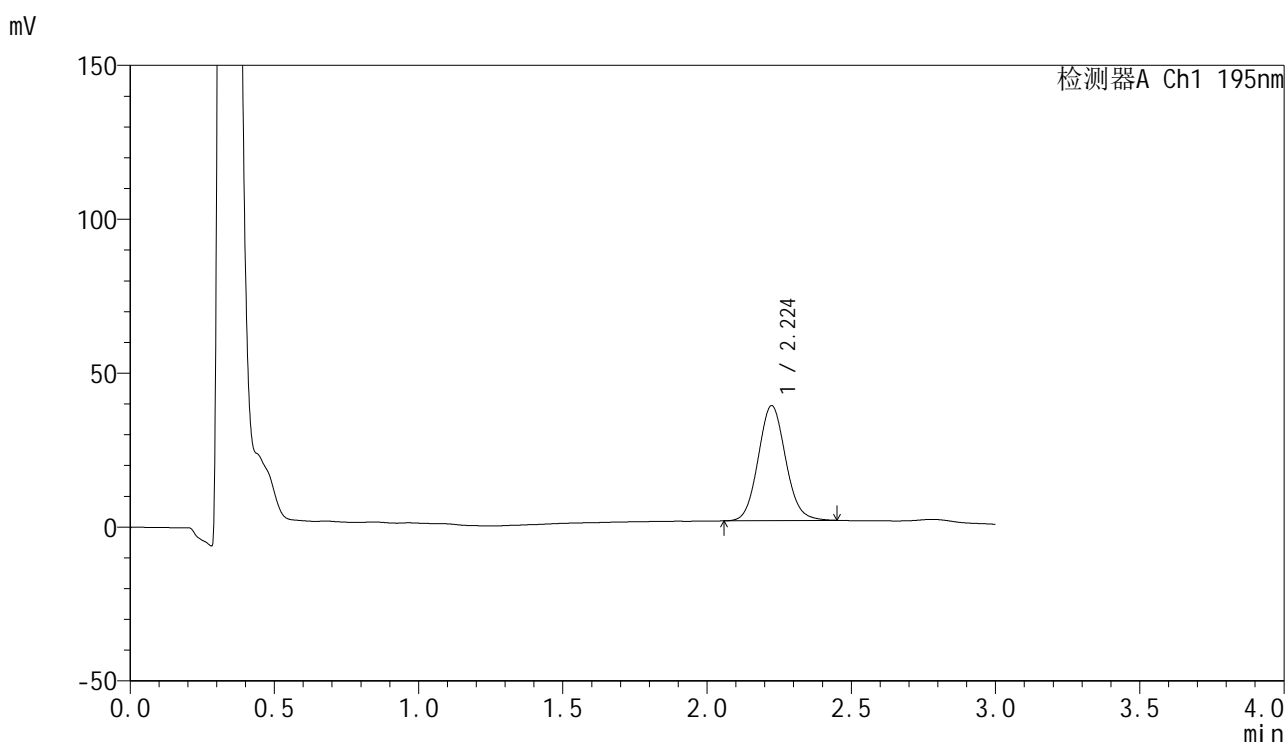


QTL-486

<样品信息>

色谱柱: XB-C18(50mm*4.6mm,5μm) 流 速: 2.0ml/min
 柱 温: 30°C 波 长: 195nm
 数据文件名: RC\$QTL-486 - 0-173/24-2672-3 - zzp-2024102121p-60mg-rcqx-pH6.8+3sdsjz-1-15min-P2.lcd
 方法文件名: RC\$QTL-486 - QTL-486-rcqx-FX273.lcm
 批处理文件名: RC\$QTL-486 - 20250321-rcqx-FX273.lcb
 样品瓶号: 1-12
 进样体积: 20 μl 版本号: 6.115
 进样时间: 2025/03/21 15:59:00 实验者: xiechaojun
 处理时间(V3): 2025/03/24 08:41:42 处理者: xiechaojun
 仪器型号: SHIMADZU LC-2050C (FX273)

<色谱图>



<峰表>

检测器A Ch1 195nm

峰号	保留时间	面积	面积%	高度	理论塔板数(USP)	拖尾因子	分离度(USP)
1	2.224	247186	100.000	37340	2645	1.090	--
总计		247186	100.000	37340			

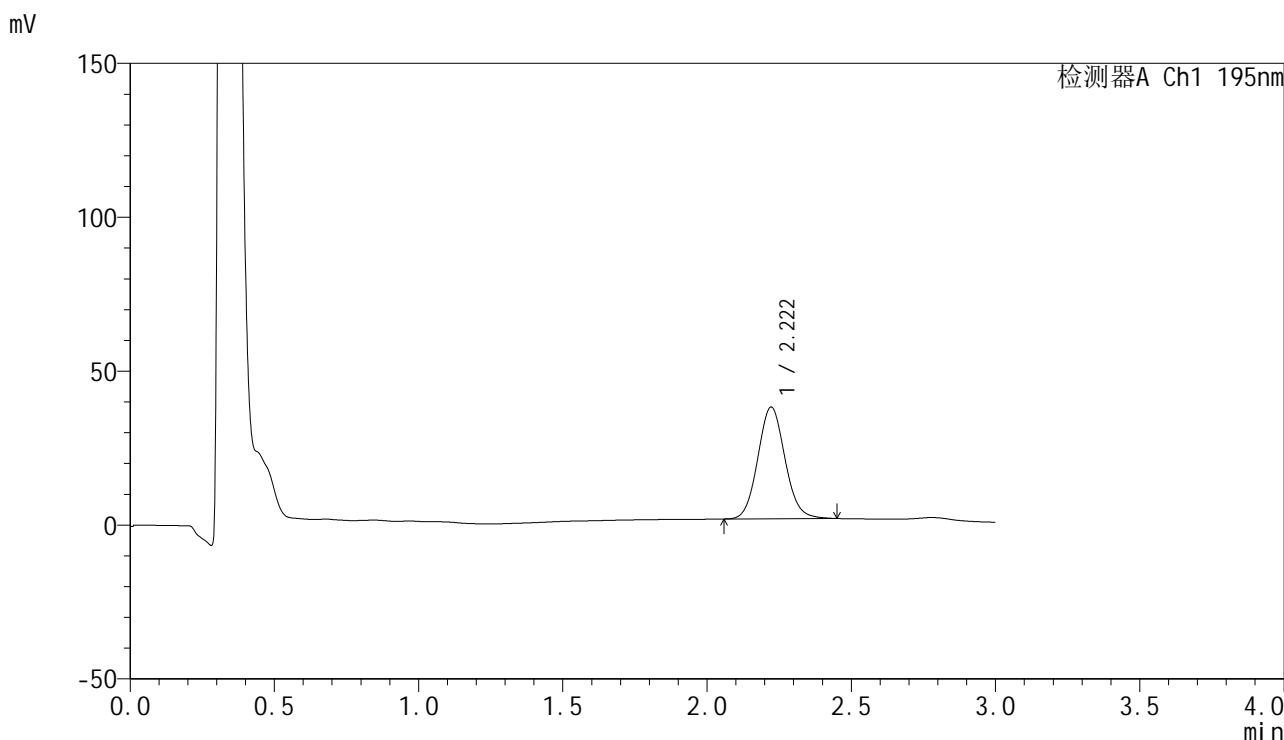


QTL-486

<样品信息>

色谱柱: XB-C18(50mm*4.6mm,5μm) 流 速: 2.0ml/min
 柱 温: 30°C 波 长: 195nm
 数据文件名: RC\$QTL-486 - 0-173/24-2673-3 - zzp-2024102121p-60mg-rcqx-pH6.8+3sdsjz-1-15min-P3.lcd
 方法文件名: RC\$QTL-486 - QTL-486-rcqx-FX273.lcm
 批处理文件名: RC\$QTL-486 - 20250321-rcqx-FX273.lcb
 样品瓶号: 1-21
 进样体积: 20 μl 版本号: 6.115
 进样时间: 2025/03/21 16:02:22 实验者: xiechaojun
 处理时间(V3) : 2025/03/24 08:41:44 处理者: xiechaojun
 仪器型号: SHIMADZU LC-2050C (FX273)

<色谱图>



<峰表>

检测器A Ch1 195nm

峰号	保留时间	面积	面积%	高度	理论塔板数(USP)	拖尾因子	分离度(USP)
1	2.222	238125	100.000	36307	2680	1.086	--
总计		238125	100.000	36307			

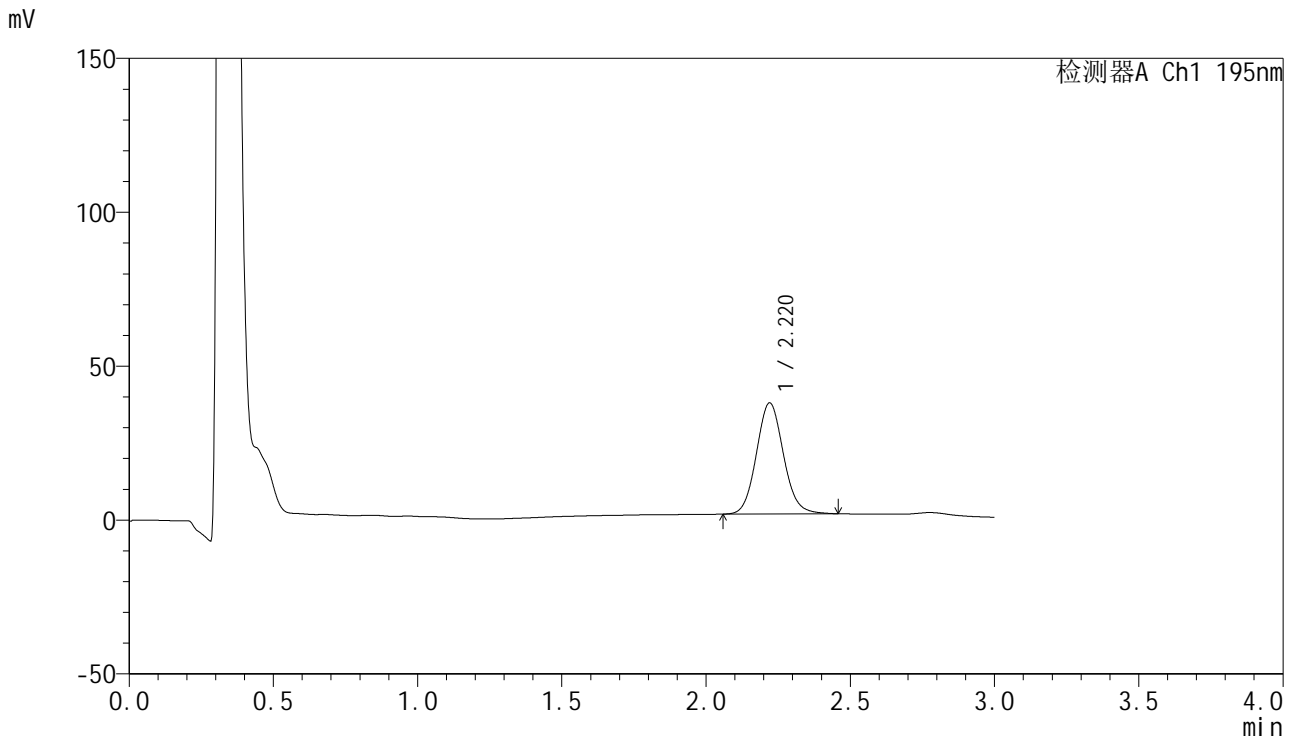


QTL-486

<样品信息>

色谱柱: XB-C18(50mm*4.6mm,5μm) 流 速: 2.0ml/min
 柱 温: 30°C 波 长: 195nm
 数据文件名: RC\$QTL-486 - 0-173/24-2674-3 - zzp-2024102121p-60mg-rcqx-pH6.8+3sdsjz-1-15min-P4.lcd
 方法文件名: RC\$QTL-486 - QTL-486-rcqx-FX273.lcm
 批处理文件名: RC\$QTL-486 - 20250321-rcqx-FX273.lcb
 样品瓶号: 1-30
 进样体积: 20 μl 版本号: 6.115
 进样时间: 2025/03/21 16:05:44 实验者: xiechaojun
 处理时间(V3) : 2025/03/24 08:41:47 处理者: xiechaojun
 仪器型号: SHIMADZU LC-2050C (FX273)

<色谱图>



<峰表>

检测器A Ch1 195nm

峰号	保留时间	面积	面积%	高度	理论塔板数(USP)	拖尾因子	分离度(USP)
1	2.220	235873	100.000	36080	2713	1.094	--
总计		235873	100.000	36080			

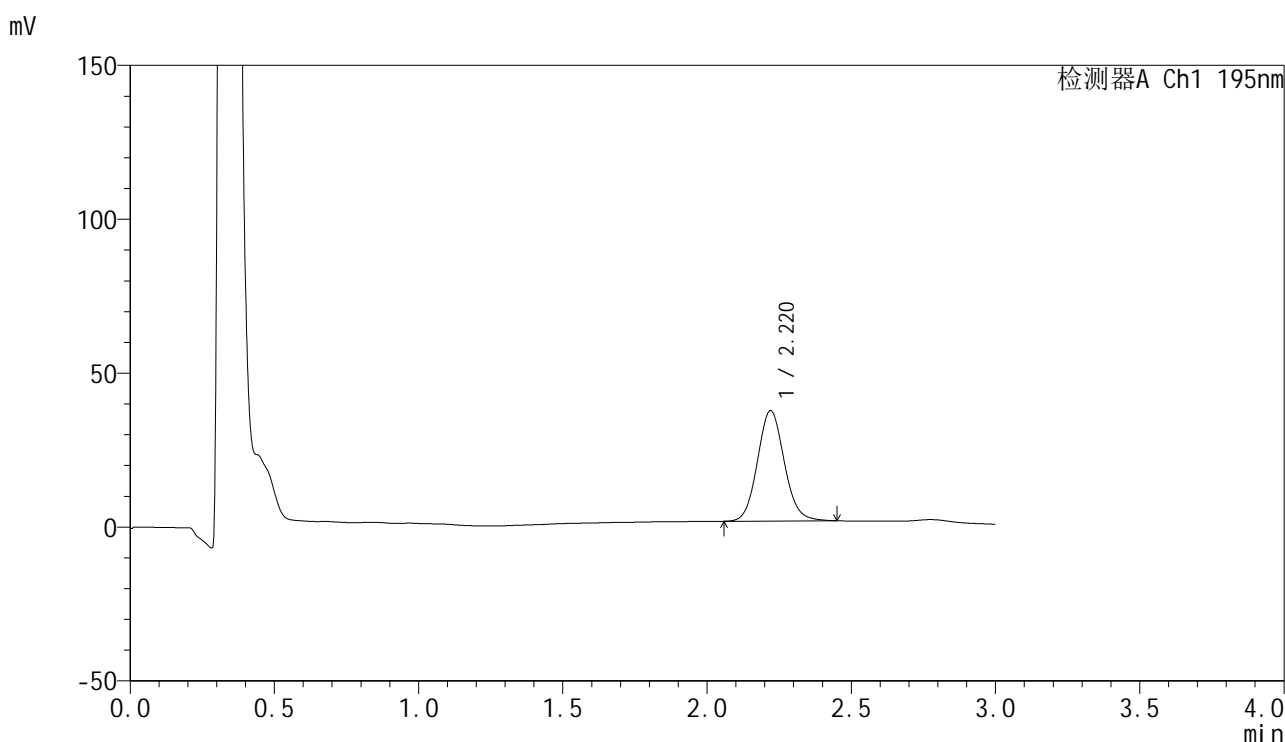


QTL-486

<样品信息>

色谱柱: XB-C18(50mm*4.6mm,5μm) 流 速: 2.0ml/min
 柱 温: 30°C 波 长: 195nm
 数据文件名: RC\$QTL-486 - 0-173/24-2675-3 - zzp-2024102121p-60mg-rcqx-pH6.8+3sdsjz-1-15min-P5.lcd
 方法文件名: RC\$QTL-486 - QTL-486-rcqx-FX273.lcm
 批处理文件名: RC\$QTL-486 - 20250321-rcqx-FX273.lcb
 样品瓶号: 1-39
 进样体积: 20 μl 版本号: 6.115
 进样时间: 2025/03/21 16:09:07 实验者: xiechaojun
 处理时间(V3): 2025/03/24 08:41:50 处理者: xiechaojun
 仪器型号: SHIMADZU LC-2050C (FX273)

<色谱图>



<峰表>

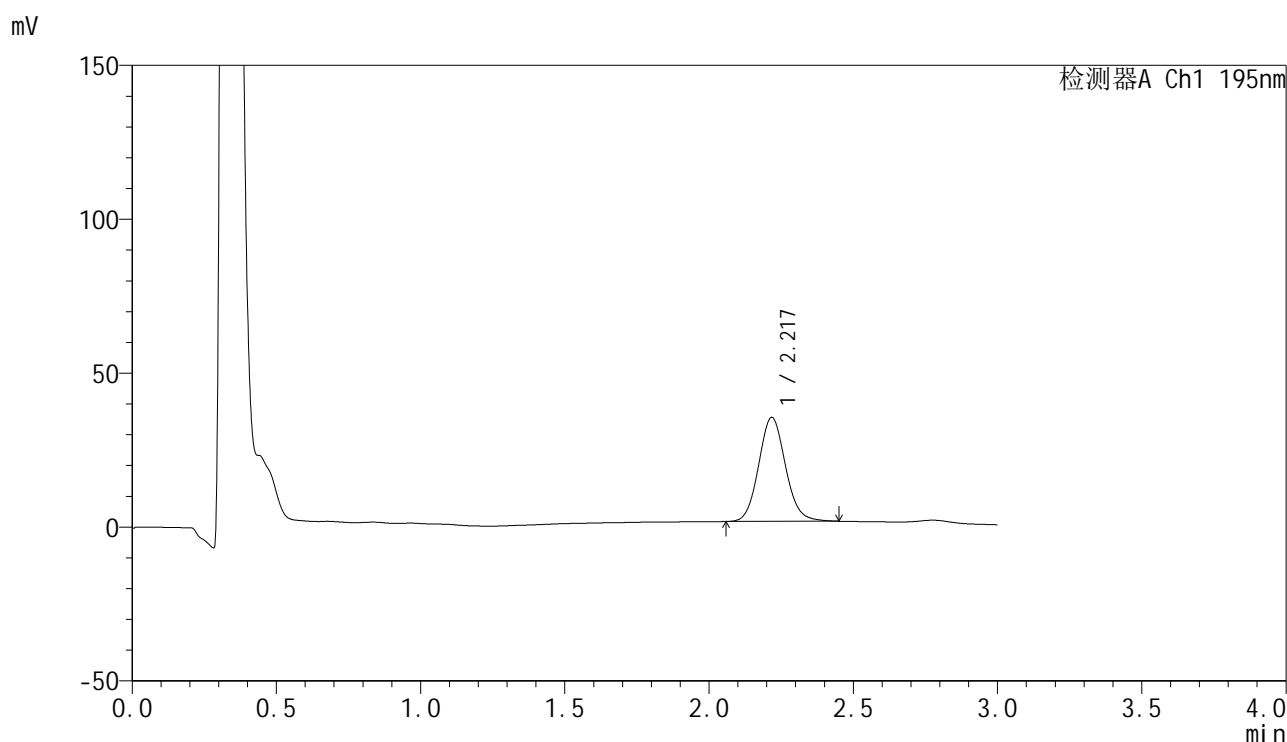
检测器A Ch1 195nm

峰号	保留时间	面积	面积%	高度	理论塔板数(USP)	拖尾因子	分离度(USP)
1	2.220	232106	100.000	35853	2763	1.093	--
总计		232106	100.000	35853			

<样品信息>

色谱柱: XB-C18(50mm*4.6mm,5 μ m) 流 速: 2.0ml/min
 柱 温: 30 $^{\circ}$ C 波 长: 195nm
 数据文件名: RC\$QTL-486 - 0-173/24-2676-3 - zzp-2024102121p-60mg-rcqx-pH6.8+3sdsjz-1-15min-P6.lcd
 方法文件名: RC\$QTL-486 - QTL-486-rcqx-FX273.lcm
 批处理文件名: RC\$QTL-486 - 20250321-rcqx-FX273.lcb
 样品瓶号: 1-48
 进样体积: 20 μ l 版本号: 6.115
 进样时间: 2025/03/21 16:12:32 实验者: xiechaojun
 处理时间(V3): 2025/03/24 08:41:53 处理者: xiechaojun
 仪器型号: SHIMADZU LC-2050C (FX273)

<色谱图>



<峰表>

检测器A Ch1 195nm

峰号	保留时间	面积	面积%	高度	理论塔板数(USP)	拖尾因子	分离度(USP)
1	2.217	218631	100.000	33660	2763	1.097	--
总计		218631	100.000	33660			

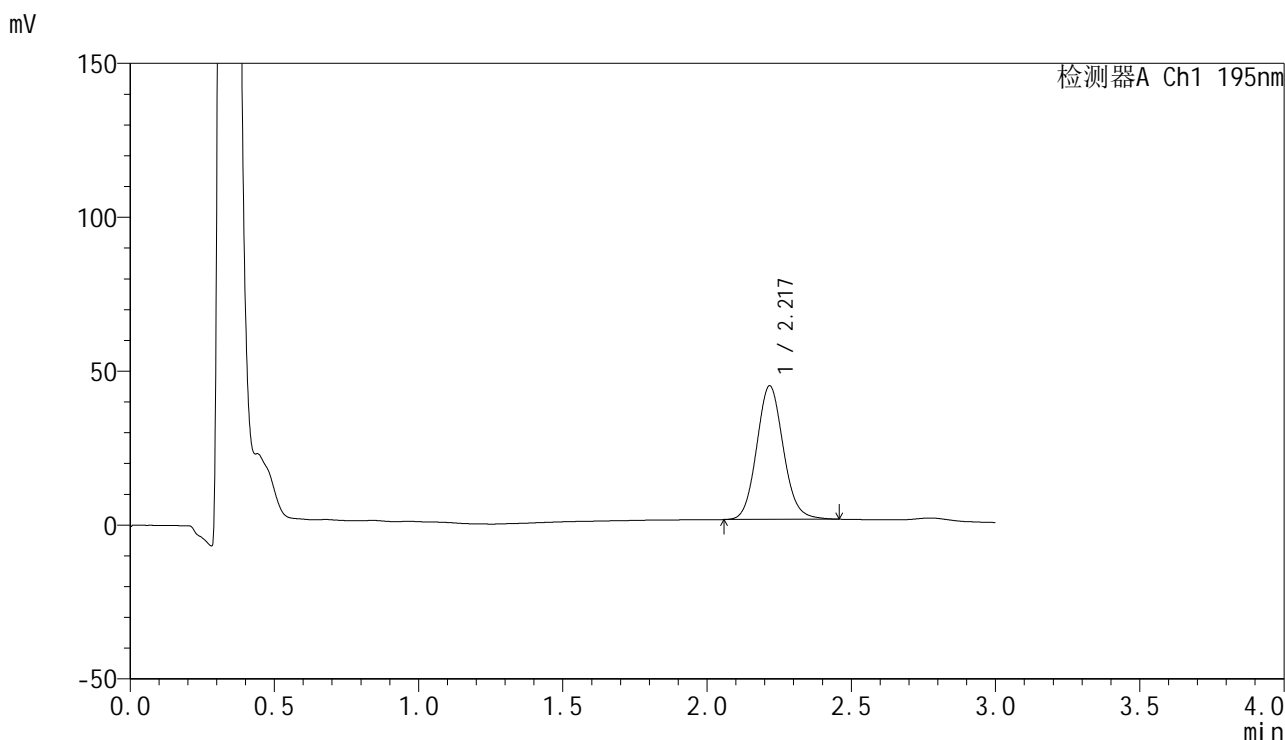


QTL-486

<样品信息>

色谱柱: XB-C18(50mm*4.6mm,5μm) 流 速: 2.0ml/min
 柱 温: 30°C 波 长: 195nm
 数据文件名: RC\$QTL-486 - 0-173/24-2677-3 - zzp-2024102121p-60mg-rcqx-pH6.8+3sdsjz-1-20min-P1.lcd
 方法文件名: RC\$QTL-486 - QTL-486-rcqx-FX273.lcm
 批处理文件名: RC\$QTL-486 - 20250321-rcqx-FX273.lcb
 样品瓶号: 1-4
 进样体积: 20 μl 版本号: 6.115
 进样时间: 2025/03/21 16:15:55 实验者: xiechaojun
 处理时间(V3): 2025/03/24 08:41:56 处理者: xiechaojun
 仪器型号: SHIMADZU LC-2050C (FX273)

<色谱图>



<峰表>

检测器A Ch1 195nm

峰号	保留时间	面积	面积%	高度	理论塔板数(USP)	拖尾因子	分离度(USP)
1	2.217	279617	100.000	43292	2794	1.100	--
总计		279617	100.000	43292			

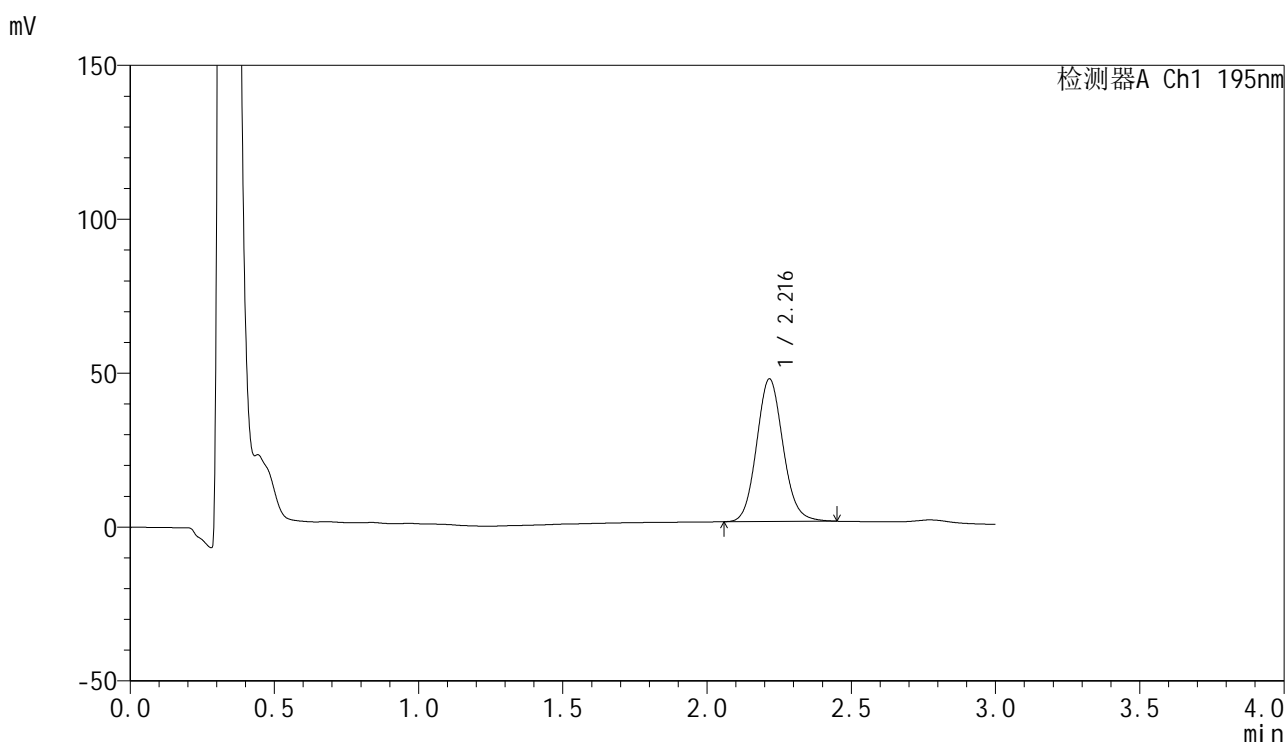


QTL-486

<样品信息>

色谱柱: XB-C18(50mm*4.6mm,5μm) 流 速: 2.0ml/min
 柱 温: 30°C 波 长: 195nm
 数据文件名: RC\$QTL-486 - 0-173/24-2678-3 - zzp-2024102121p-60mg-rcqx-pH6.8+3sdsjz-1-20min-P2.lcd
 方法文件名: RC\$QTL-486 - QTL-486-rcqx-FX273.lcm
 批处理文件名: RC\$QTL-486 - 20250321-rcqx-FX273.lcb
 样品瓶号: 1-13
 进样体积: 20 μl 版本号: 6.115
 进样时间: 2025/03/21 16:19:17 实验者: xiechaojun
 处理时间(V3): 2025/03/24 08:41:58 处理者: xiechaojun
 仪器型号: SHIMADZU LC-2050C (FX273)

<色谱图>



<峰表>

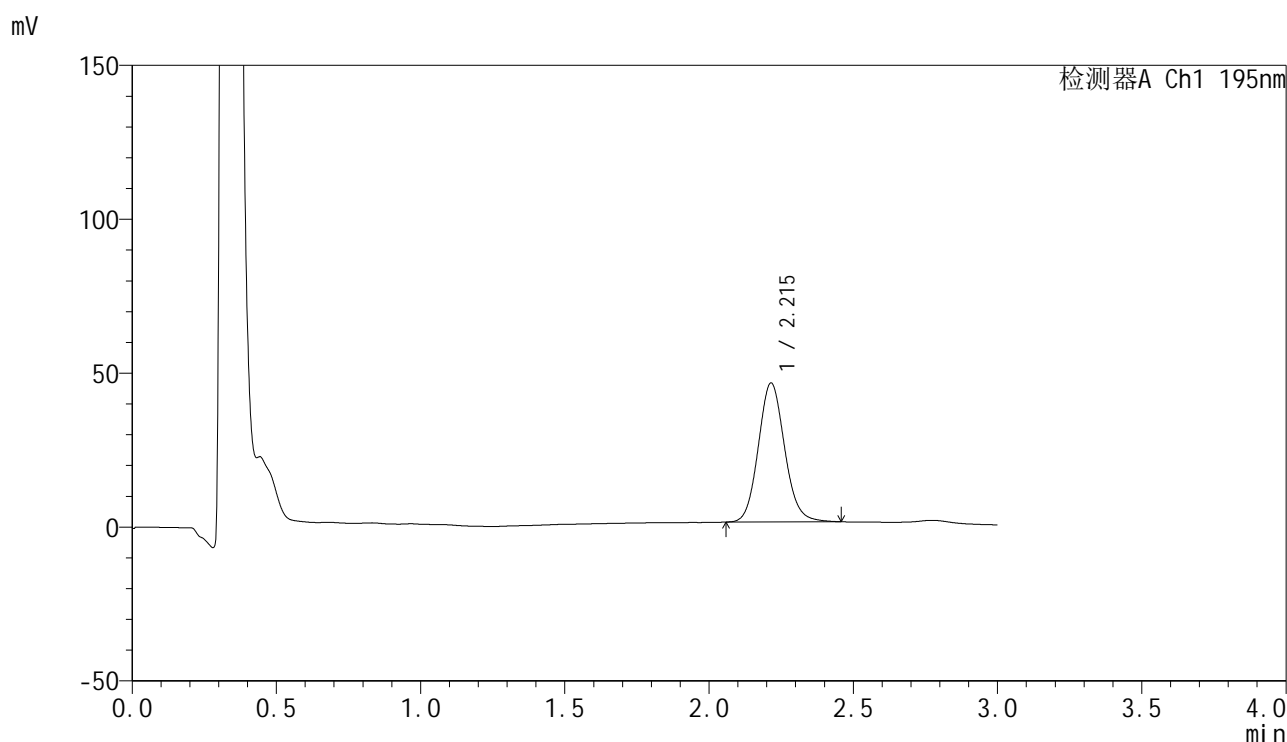
检测器A Ch1 195nm

峰号	保留时间	面积	面积%	高度	理论塔板数(USP)	拖尾因子	分离度(USP)
1	2.216	295759	100.000	46259	2838	1.105	--
总计		295759	100.000	46259			

<样品信息>

色谱柱: XB-C18(50mm*4.6mm,5 μ m) 流速: 2.0ml/min
柱温: 30 $^{\circ}$ C 波长: 195nm
数据文件名: RC\$QTL-486 - 0-173/24-2679-3 - zzp-2024102121p-60mg-rcqx-pH6.8+3sdsjz-1-20min-P3.lcd
方法文件名: RC\$QTL-486 - QTL-486-rcqx-FX273.lcm
批处理文件名: RC\$QTL-486 - 20250321-rcqx-FX273.lcb
样品瓶号: 1-22
进样体积: 20 μ l 版本号: 6.115
进样时间: 2025/03/21 16:22:40 实验者: xiechaojun
处理时间(V3): 2025/03/24 08:42:02 处理者: xiechaojun
仪器型号: SHIMADZU LC-2050C (FX273)

<色谱图>



<峰表>

检测器A Ch1 195nm

峰号	保留时间	面积	面积%	高度	理论塔板数(USP)	拖尾因子	分离度(USP)
1	2.215	286786	100.000	45137	2866	1.110	--
总计		286786	100.000	45137			

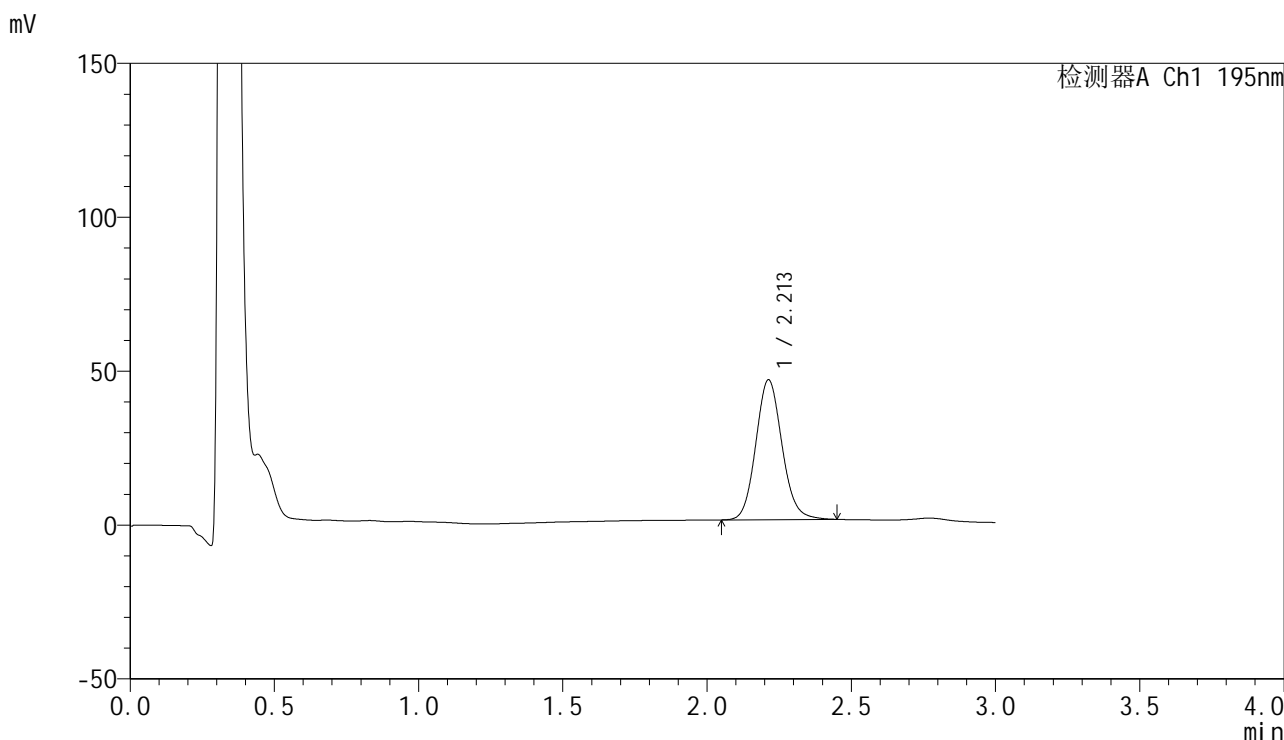


QTL-486

<样品信息>

色谱柱: XB-C18(50mm*4.6mm,5μm) 流 速: 2.0ml/min
 柱 温: 30°C 波 长: 195nm
 数据文件名: RC\$QTL-486 - 0-173/24-2680-3 - zzp-2024102121p-60mg-rcqx-pH6.8+3sdsjz-1-20min-P4.lcd
 方法文件名: RC\$QTL-486 - QTL-486-rcqx-FX273.lcm
 批处理文件名: RC\$QTL-486 - 20250321-rcqx-FX273.lcb
 样品瓶号: 1-31
 进样体积: 20 μl 版本号: 6.115
 进样时间: 2025/03/21 16:26:02 实验者: xiechaojun
 处理时间(V3) : 2025/03/24 08:42:04 处理者: xiechaojun
 仪器型号: SHIMADZU LC-2050C (FX273)

<色谱图>



<峰表>

检测器A Ch1 195nm

峰号	保留时间	面积	面积%	高度	理论塔板数(USP)	拖尾因子	分离度(USP)
1	2.213	288085	100.000	45482	2883	1.110	--
总计		288085	100.000	45482			

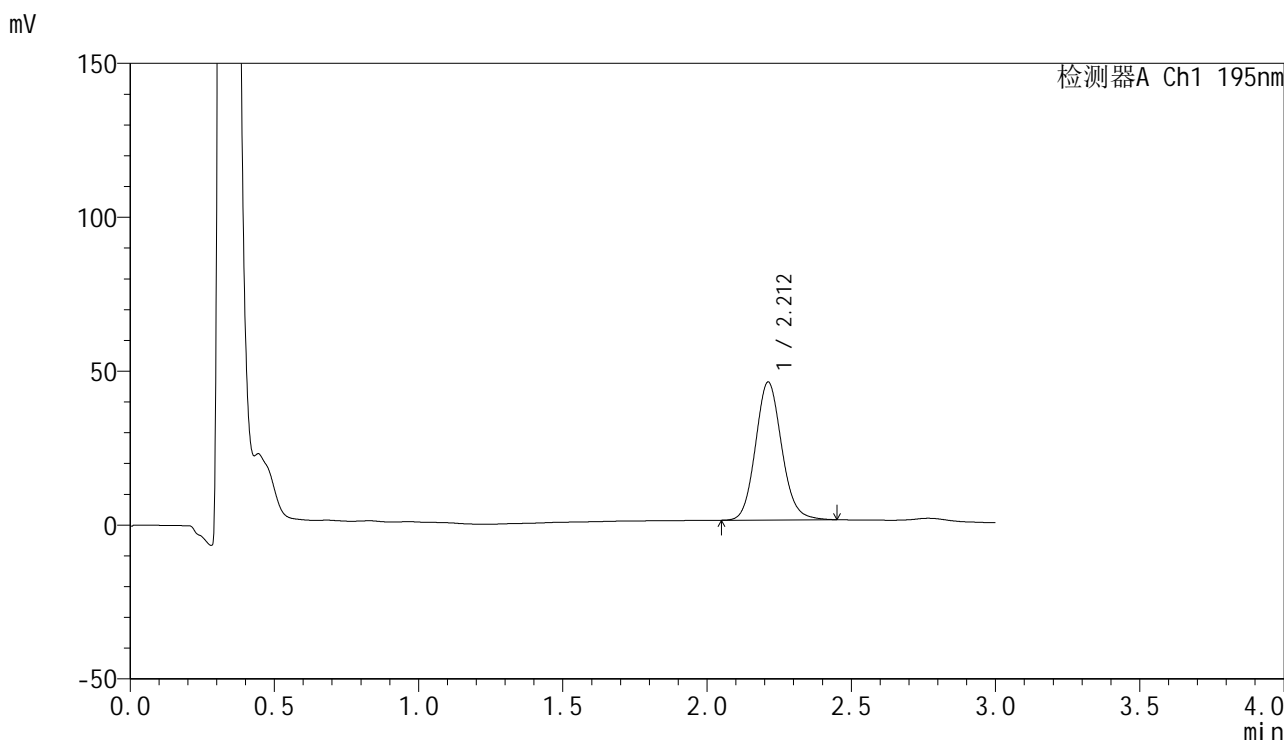


QTL-486

<样品信息>

色谱柱: XB-C18(50mm*4.6mm,5μm) 流 速: 2.0ml/min
 柱 温: 30°C 波 长: 195nm
 数据文件名: RC\$QTL-486 - 0-173/24-2681-3 - zzp-2024102121p-60mg-rcqx-pH6.8+3sdsjz-1-20min-P5.lcd
 方法文件名: RC\$QTL-486 - QTL-486-rcqx-FX273.lcm
 批处理文件名: RC\$QTL-486 - 20250321-rcqx-FX273.lcb
 样品瓶号: 1-40
 进样体积: 20 μl 版本号: 6.115
 进样时间: 2025/03/21 16:29:25 实验者: xiechaojun
 处理时间(V3) : 2025/03/24 08:42:08 处理者: xiechaojun
 仪器型号: SHIMADZU LC-2050C (FX273)

<色谱图>



<峰表>

检测器A Ch1 195nm

峰号	保留时间	面积	面积%	高度	理论塔板数(USP)	拖尾因子	分离度(USP)
1	2.212	283563	100.000	44805	2884	1.113	--
总计		283563	100.000	44805			

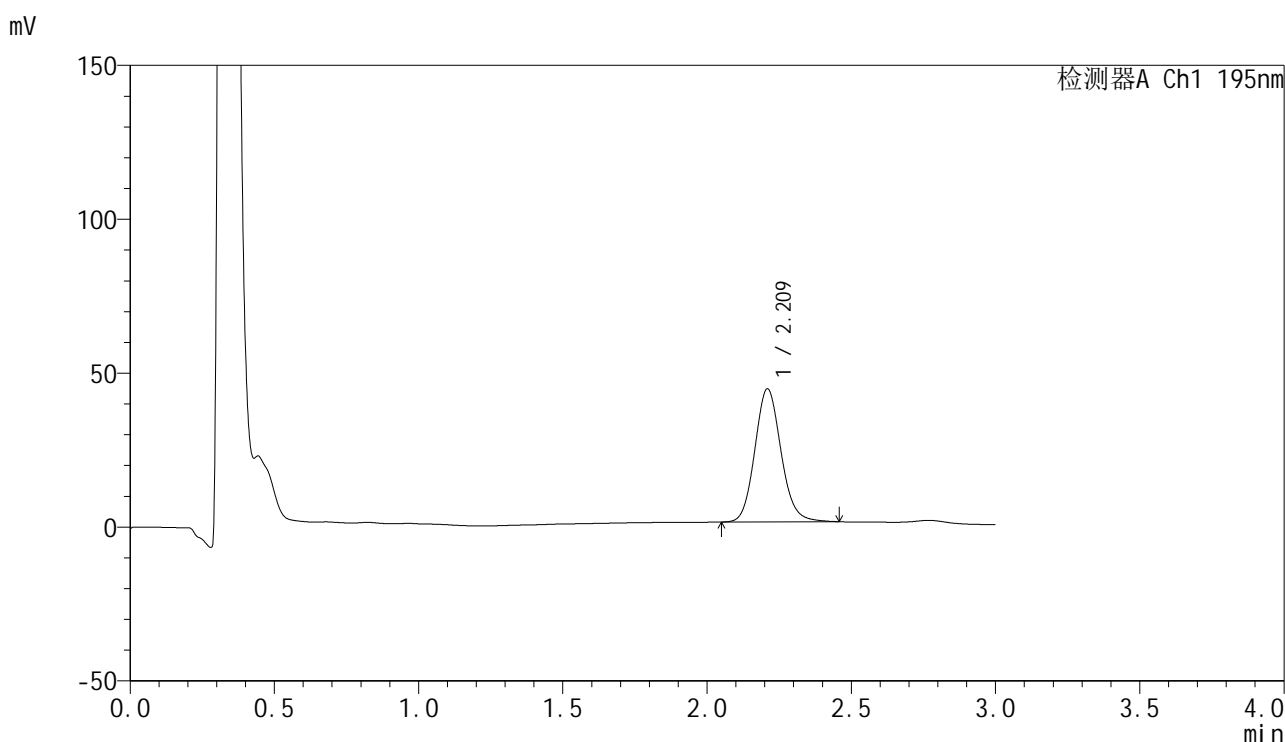


QTL-486

<样品信息>

色谱柱: XB-C18(50mm*4.6mm,5μm) 流 速: 2.0ml/min
 柱 温: 30°C 波 长: 195nm
 数据文件名: RC\$QTL-486 - 0-173/24-2682-3 - zzp-2024102121p-60mg-rcqx-pH6.8+3sdsjz-1-20min-P6.lcd
 方法文件名: RC\$QTL-486 - QTL-486-rcqx-FX273.lcm
 批处理文件名: RC\$QTL-486 - 20250321-rcqx-FX273.lcb
 样品瓶号: 1-49
 进样体积: 20 μl 版本号: 6.115
 进样时间: 2025/03/21 16:32:52 实验者: xiechaojun
 处理时间(V3) : 2025/03/24 08:42:10 处理者: xiechaojun
 仪器型号: SHIMADZU LC-2050C (FX273)

<色谱图>



<峰表>

检测器A Ch1 195nm

峰号	保留时间	面积	面积%	高度	理论塔板数(USP)	拖尾因子	分离度(USP)
1	2.209	273302	100.000	43047	2897	1.120	--
总计		273302	100.000	43047			

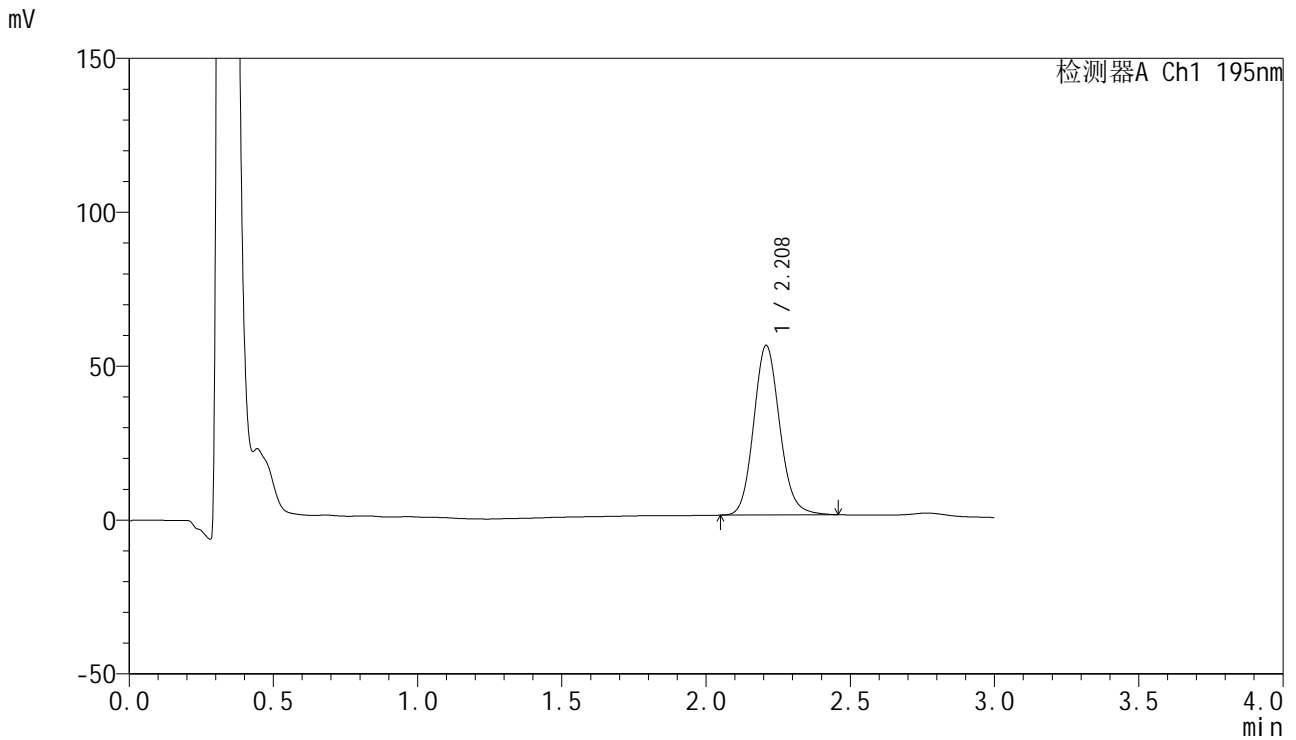


QTL-486

<样品信息>

色谱柱: XB-C18(50mm*4.6mm,5μm) 流 速: 2.0ml/min
 柱 温: 30°C 波 长: 195nm
 数据文件名: RC\$QTL-486 - 0-173/24-2683-3 - zzp-2024102121p-60mg-rcqx-pH6.8+3sdsjz-1-30min-P1.lcd
 方法文件名: RC\$QTL-486 - QTL-486-rcqx-FX273.lcm
 批处理文件名: RC\$QTL-486 - 20250321-rcqx-FX273.lcb
 样品瓶号: 1-5
 进样体积: 20 μl 版本号: 6.115
 进样时间: 2025/03/21 16:36:14 实验者: xiechaojun
 处理时间(V3) : 2025/03/24 08:42:13 处理者: xiechaojun
 仪器型号: SHIMADZU LC-2050C (FX273)

<色谱图>



<峰表>

检测器A Ch1 195nm

峰号	保留时间	面积	面积%	高度	理论塔板数(USP)	拖尾因子	分离度(USP)
1	2.208	346730	100.000	54924	2921	1.125	--
总计		346730	100.000	54924			

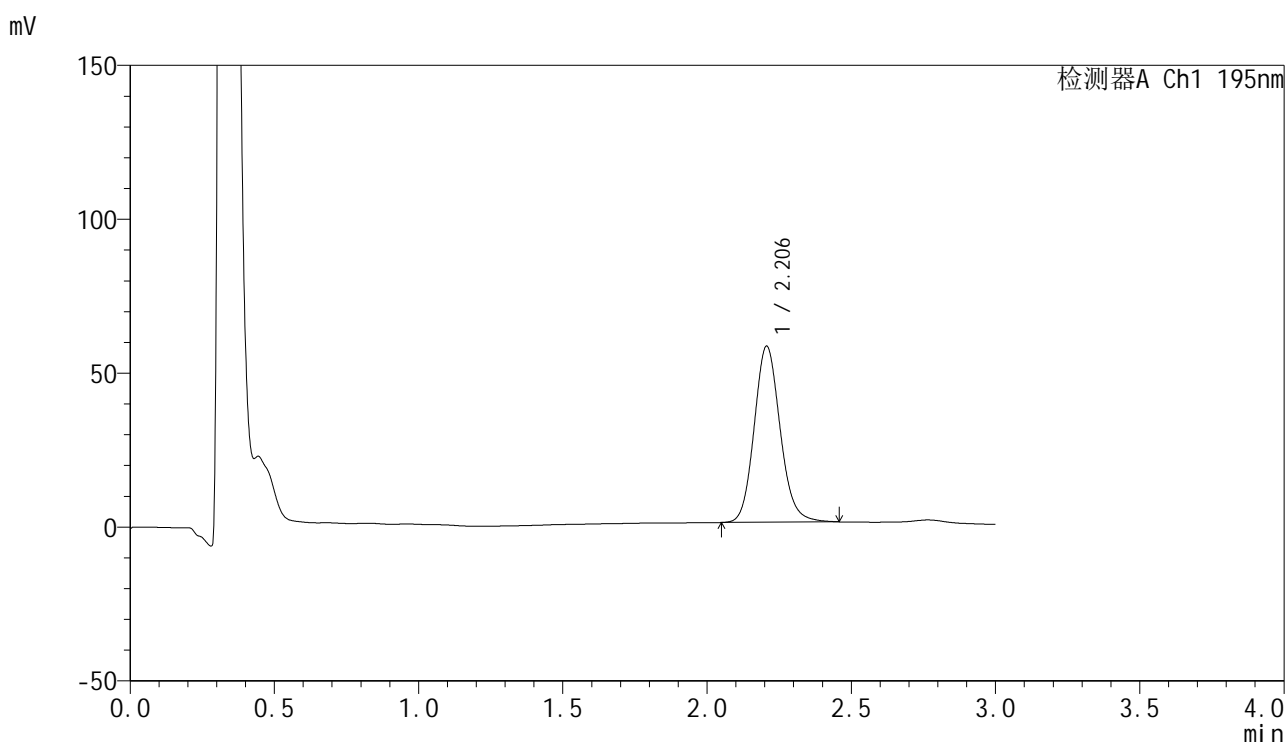


QTL-486

<样品信息>

色谱柱: XB-C18(50mm*4.6mm,5μm) 流 速: 2.0ml/min
 柱 温: 30°C 波 长: 195nm
 数据文件名: RC\$QTL-486 - 0-173/24-2684-3 - zzp-2024102121p-60mg-rcqx-pH6.8+3sdsjz-1-30min-P2.lcd
 方法文件名: RC\$QTL-486 - QTL-486-rcqx-FX273.lcm
 批处理文件名: RC\$QTL-486 - 20250321-rcqx-FX273.lcb
 样品瓶号: 1-14
 进样体积: 20 μl 版本号: 6.115
 进样时间: 2025/03/21 16:39:37 实验者: xiechaojun
 处理时间(V3) : 2025/03/24 08:42:16 处理者: xiechaojun
 仪器型号: SHIMADZU LC-2050C (FX273)

<色谱图>



<峰表>

检测器A Ch1 195nm

峰号	保留时间	面积	面积%	高度	理论塔板数(USP)	拖尾因子	分离度(USP)
1	2.206	359008	100.000	57201	2938	1.129	--
总计		359008	100.000	57201			

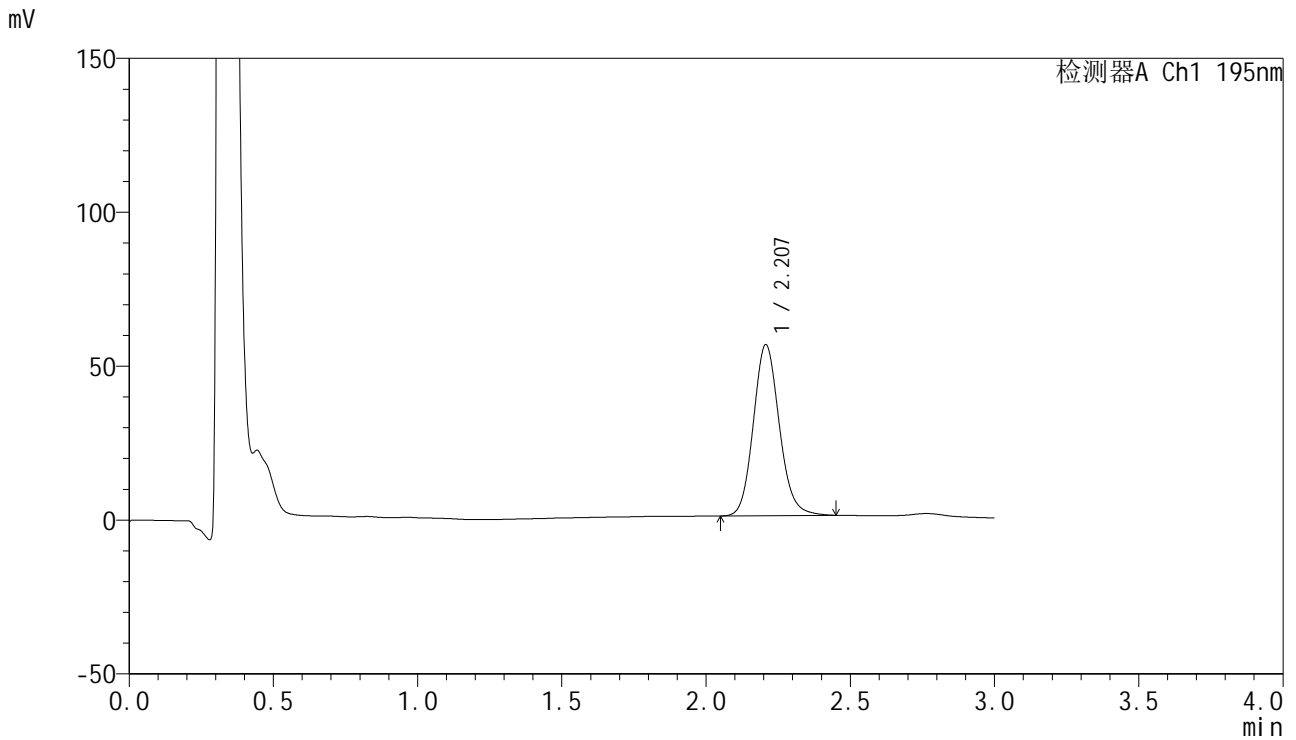


QTL-486

<样品信息>

色谱柱: XB-C18(50mm*4.6mm,5μm) 流 速: 2.0ml/min
 柱 温: 30°C 波 长: 195nm
 数据文件名: RC\$QTL-486 - 0-173/24-2685-3 - zzp-2024102121p-60mg-rcqx-pH6.8+3sdsjz-1-30min-P3.lcd
 方法文件名: RC\$QTL-486 - QTL-486-rcqx-FX273.lcm
 批处理文件名: RC\$QTL-486 - 20250321-rcqx-FX273.lcb
 样品瓶号: 1-23
 进样体积: 20 μl 版本号: 6.115
 进样时间: 2025/03/21 16:42:59 实验者: xiechaojun
 处理时间(V3) : 2025/03/24 08:42:19 处理者: xiechaojun
 仪器型号: SHIMADZU LC-2050C (FX273)

<色谱图>



<峰表>

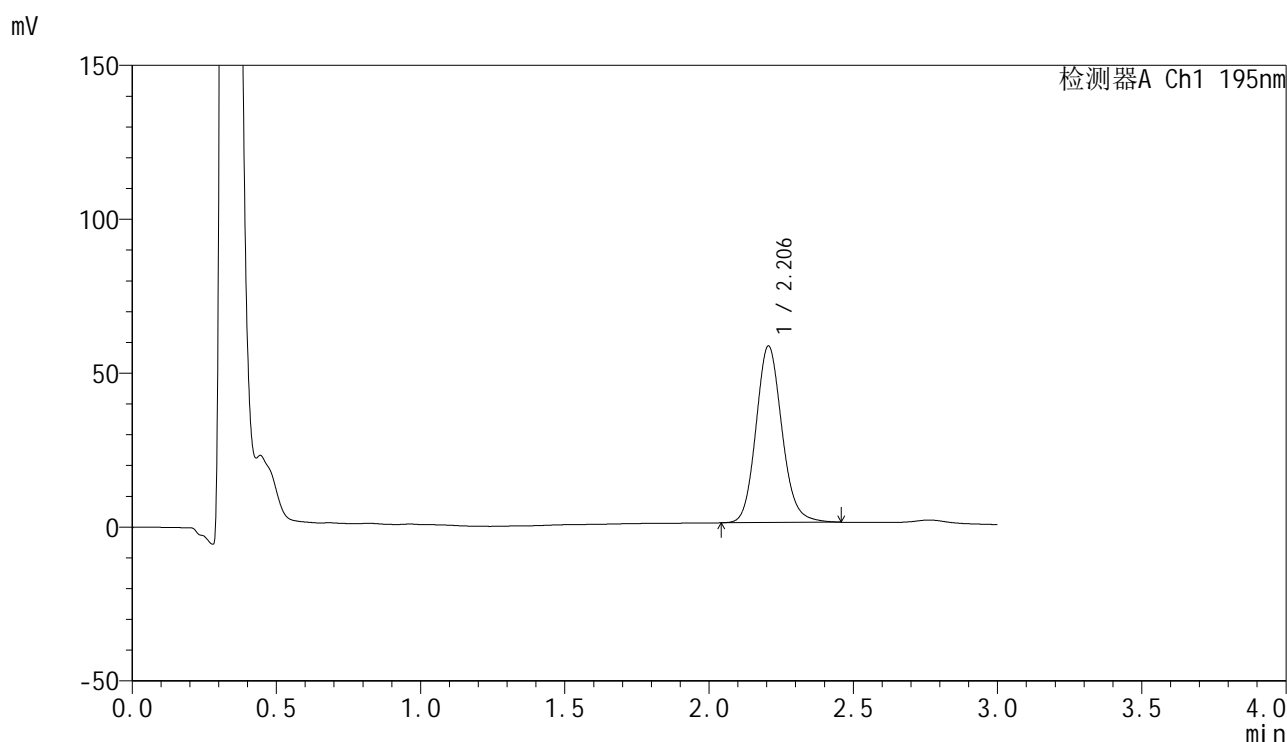
检测器A Ch1 195nm

峰号	保留时间	面积	面积%	高度	理论塔板数(USP)	拖尾因子	分离度(USP)
1	2.207	348755	100.000	55527	2933	1.127	--
总计		348755	100.000	55527			

<样品信息>

色谱柱: XB-C18(50mm*4.6mm,5 μ m) 流速: 2.0ml/min
柱温: 30 $^{\circ}$ C 波长: 195nm
数据文件名: RC\$QTL-486 - 0-173/24-2686-3 - zzp-2024102121p-60mg-rcqx-pH6.8+3sdsjz-1-30min-P4.lcd
方法文件名: RC\$QTL-486 - QTL-486-rcqx-FX273.lcm
批处理文件名: RC\$QTL-486 - 20250321-rcqx-FX273.lcb
样品瓶号: 1-32
进样体积: 20 μ l 版本号: 6.115
进样时间: 2025/03/21 16:46:22 实验者: xiechaojun
处理时间(V3): 2025/03/24 08:42:21 处理者: xiechaojun
仪器型号: SHIMADZU LC-2050C (FX273)

<色谱图>



<峰表>

检测器A Ch1 195nm

峰号	保留时间	面积	面积%	高度	理论塔板数(USP)	拖尾因子	分离度(USP)
1	2.206	359631	100.000	57410	2947	1.130	--
总计		359631	100.000	57410			

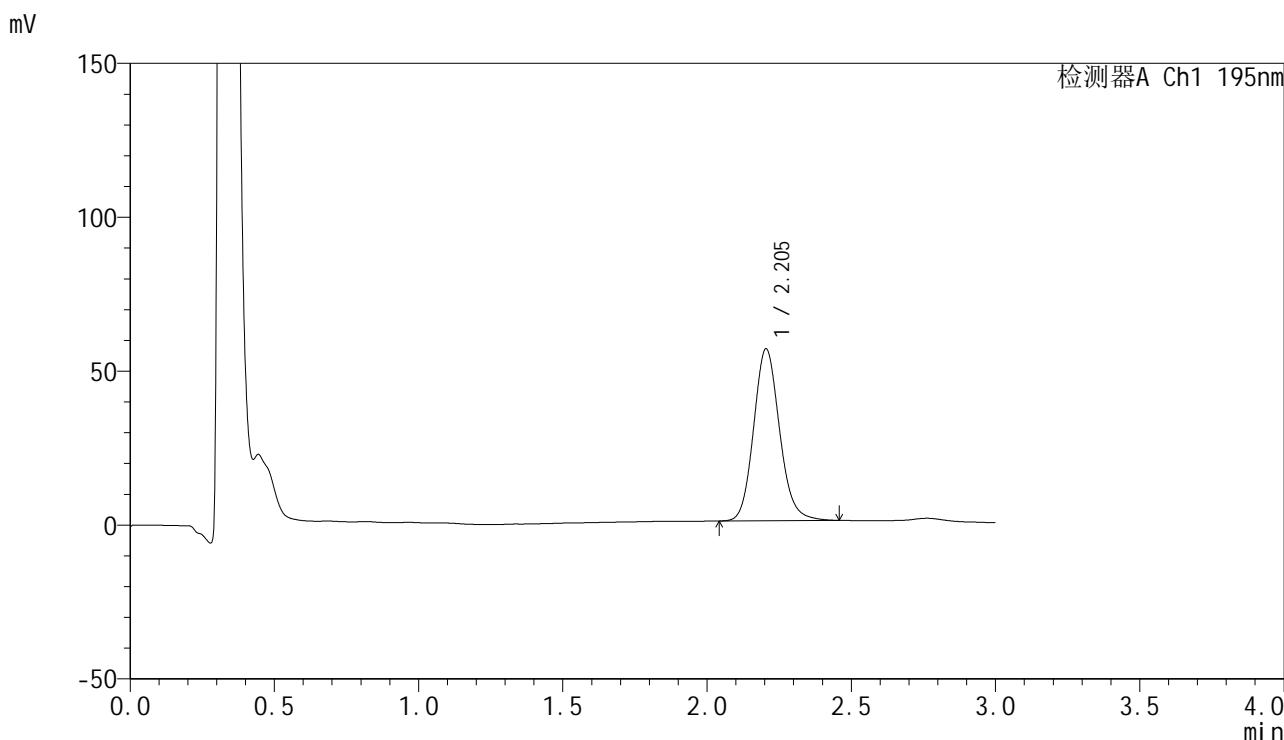


QTL-486

<样品信息>

色谱柱: XB-C18(50mm*4.6mm,5μm) 流 速: 2.0ml/min
 柱 温: 30°C 波 长: 195nm
 数据文件名: RC\$QTL-486 - 0-173/24-2687-3 - zzp-2024102121p-60mg-rcqx-pH6.8+3sdsjz-1-30min-P5.lcd
 方法文件名: RC\$QTL-486 - QTL-486-rcqx-FX273.lcm
 批处理文件名: RC\$QTL-486 - 20250321-rcqx-FX273.lcb
 样品瓶号: 1-41
 进样体积: 20 μl 版本号: 6.115
 进样时间: 2025/03/21 16:49:45 实验者: xiechaojun
 处理时间(V3) : 2025/03/24 08:42:25 处理者: xiechaojun
 仪器型号: SHIMADZU LC-2050C (FX273)

<色谱图>



<峰表>

检测器A Ch1 195nm

峰号	保留时间	面积	面积%	高度	理论塔板数(USP)	拖尾因子	分离度(USP)
1	2.205	350082	100.000	55885	2941	1.132	--
总计		350082	100.000	55885			

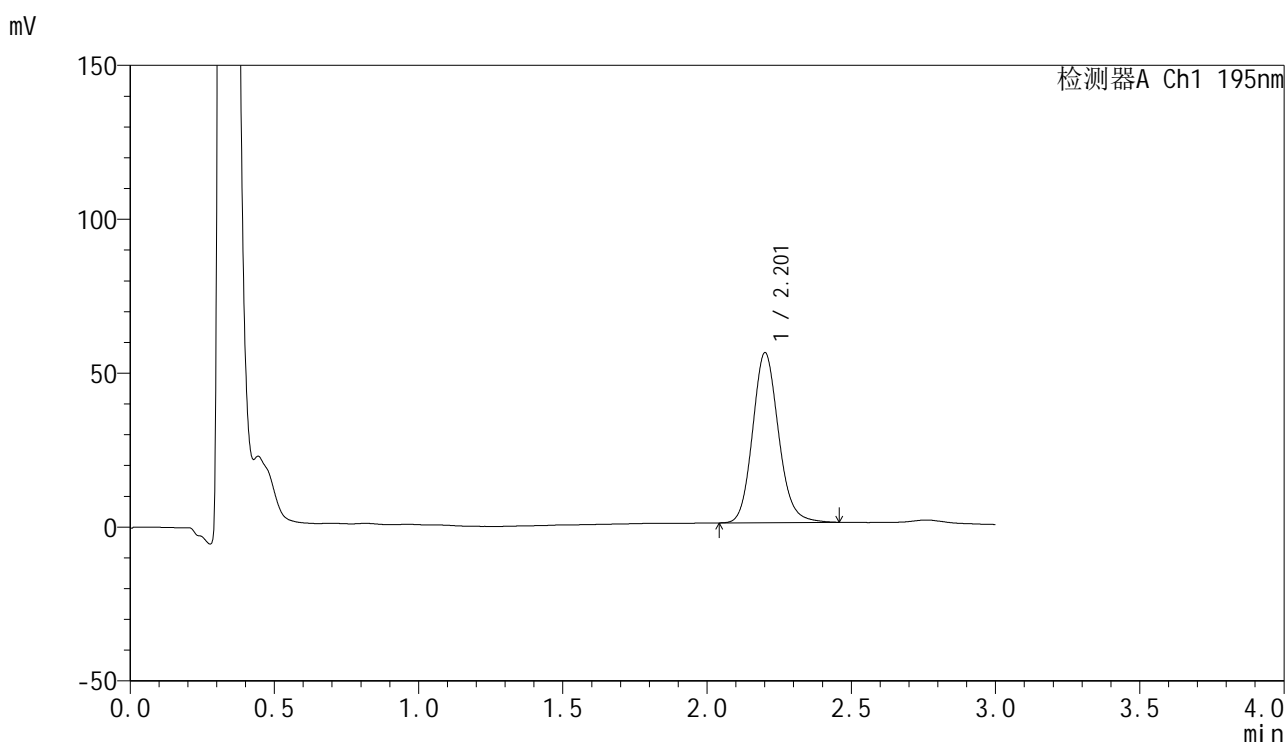


QTL-486

<样品信息>

色谱柱: XB-C18(50mm*4.6mm,5μm) 流 速: 2.0ml/min
 柱 温: 30°C 波 长: 195nm
 数据文件名: RC\$QTL-486 - 0-173/24-2688-3 - zzp-2024102121p-60mg-rcqx-pH6.8+3sdsjz-1-30min-P6.lcd
 方法文件名: RC\$QTL-486 - QTL-486-rcqx-FX273.lcm
 批处理文件名: RC\$QTL-486 - 20250321-rcqx-FX273.lcb
 样品瓶号: 1-50
 进样体积: 20 μl 版本号: 6.115
 进样时间: 2025/03/21 16:53:07 实验者: xiechaojun
 处理时间(V3) : 2025/03/24 08:42:28 处理者: xiechaojun
 仪器型号: SHIMADZU LC-2050C (FX273)

<色谱图>



<峰表>

检测器A Ch1 195nm

峰号	保留时间	面积	面积%	高度	理论塔板数(USP)	拖尾因子	分离度(USP)
1	2.201	345588	100.000	54974	2940	1.137	--
总计		345588	100.000	54974			

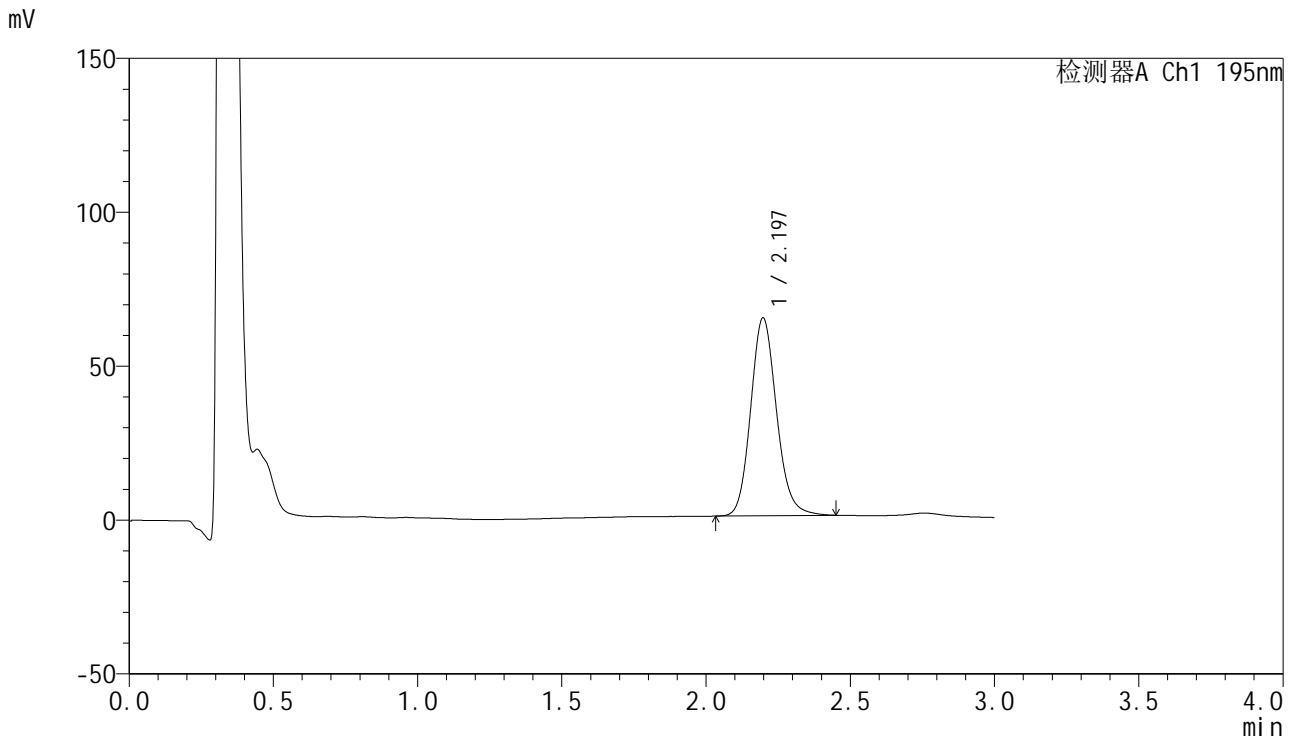


QTL-486

<样品信息>

色谱柱: XB-C18(50mm*4.6mm,5μm) 流 速: 2.0ml/min
 柱 温: 30°C 波 长: 195nm
 数据文件名: RC\$QTL-486 - 0-173/24-2689-3 - zzp-2024102121p-60mg-rcqx-pH6.8+3sdsjz-1-45min-P1.lcd
 方法文件名: RC\$QTL-486 - QTL-486-rcqx-FX273.lcm
 批处理文件名: RC\$QTL-486 - 20250321-rcqx-FX273.lcb
 样品瓶号: 1-6
 进样体积: 20 μl 版本号: 6.115
 进样时间: 2025/03/21 16:56:29 实验者: xiechaojun
 处理时间(V3) : 2025/03/24 08:42:31 处理者: xiechaojun
 仪器型号: SHIMADZU LC-2050C (FX273)

<色谱图>



<峰表>

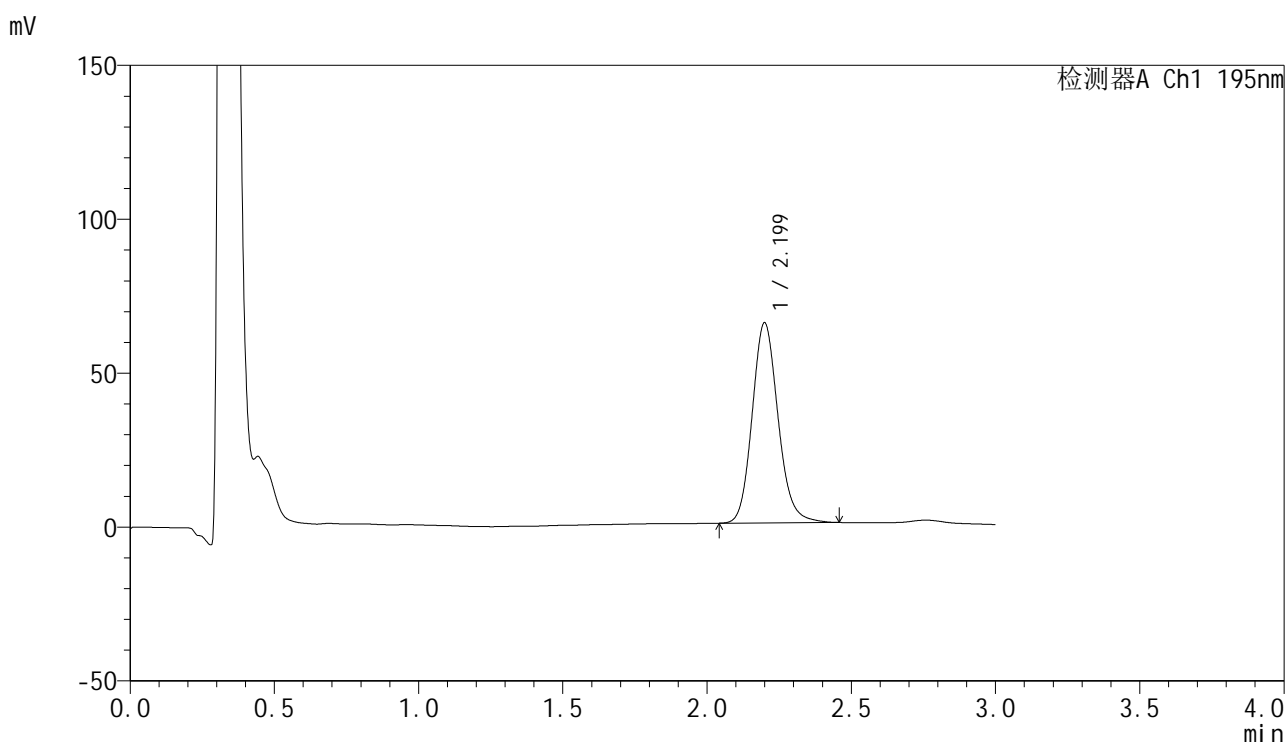
检测器A Ch1 195nm

峰号	保留时间	面积	面积%	高度	理论塔板数(USP)	拖尾因子	分离度(USP)
1	2.197	401464	100.000	64322	2948	1.140	--
总计		401464	100.000	64322			

<样品信息>

色谱柱: XB-C18(50mm*4.6mm,5 μ m) 流速: 2.0ml/min
柱温: 30 $^{\circ}$ C 波长: 195nm
数据文件名: RC\$QTL-486 - 0-173/24-2690-3 - zzp-2024102121p-60mg-rcqx-pH6.8+3sdsjz-1-45min-P2.lcd
方法文件名: RC\$QTL-486 - QTL-486-rcqx-FX273.lcm
批处理文件名: RC\$QTL-486 - 20250321-rcqx-FX273.lcb
样品瓶号: 1-15
进样体积: 20 μ l 版本号: 6.115
进样时间: 2025/03/21 16:59:52 实验者: xiechaojun
处理时间(V3): 2025/03/24 08:42:34 处理者: xiechaojun
仪器型号: SHIMADZU LC-2050C (FX273)

<色谱图>



<峰表>

检测器A Ch1 195nm

峰号	保留时间	面积	面积%	高度	理论塔板数(USP)	拖尾因子	分离度(USP)
1	2.199	406638	100.000	64927	2947	1.142	--
总计		406638	100.000	64927			

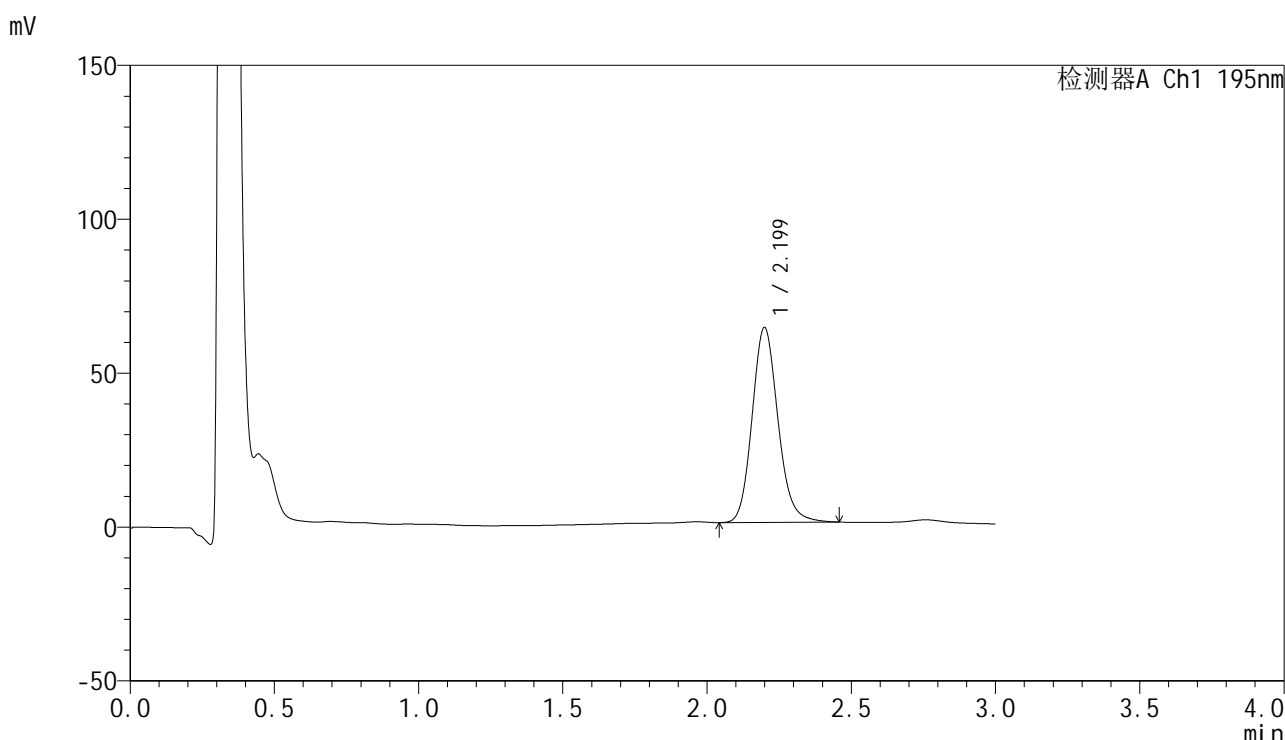


QTL-486

<样品信息>

色谱柱: XB-C18(50mm*4.6mm,5μm) 流 速: 2.0ml/min
 柱 温: 30°C 波 长: 195nm
 数据文件名: RC\$QTL-486 - 0-173/24-2691-3 - zzp-2024102121p-60mg-rcqx-pH6.8+3sdsjz-1-45min-P3.lcd
 方法文件名: RC\$QTL-486 - QTL-486-rcqx-FX273.lcm
 批处理文件名: RC\$QTL-486 - 20250321-rcqx-FX273.lcb
 样品瓶号: 1-24
 进样体积: 20 μl 版本号: 6.115
 进样时间: 2025/03/21 17:03:15 实验者: xiechaojun
 处理时间(V3) : 2025/03/24 08:42:37 处理者: xiechaojun
 仪器型号: SHIMADZU LC-2050C (FX273)

<色谱图>



<峰表>

检测器A Ch1 195nm

峰号	保留时间	面积	面积%	高度	理论塔板数(USP)	拖尾因子	分离度(USP)
1	2.199	395110	100.000	63274	2956	1.144	--
总计		395110	100.000	63274			

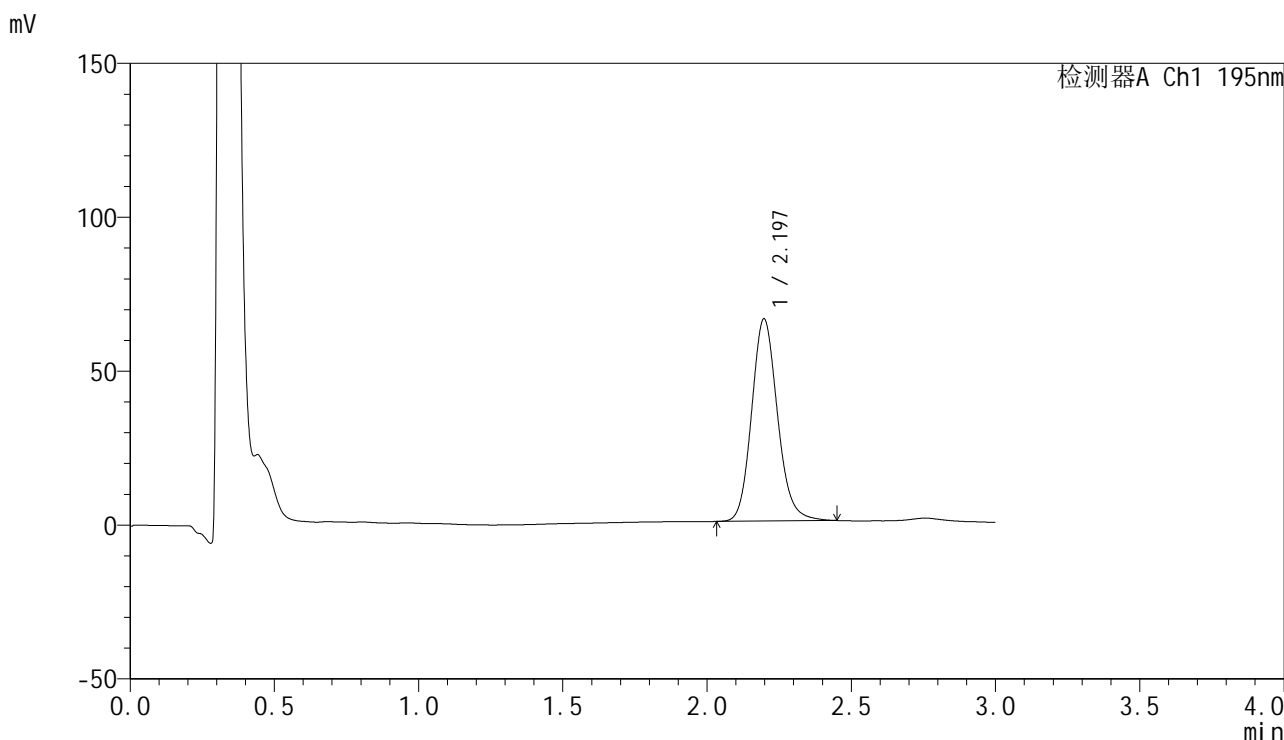


QTL-486

<样品信息>

色谱柱: XB-C18(50mm*4.6mm,5μm) 流 速: 2.0ml/min
 柱 温: 30°C 波 长: 195nm
 数据文件名: RC\$QTL-486 - 0-173/24-2692-3 - zzp-2024102121p-60mg-rcqx-pH6.8+3sdsjz-1-45min-P4.lcd
 方法文件名: RC\$QTL-486 - QTL-486-rcqx-FX273.lcm
 批处理文件名: RC\$QTL-486 - 20250321-rcqx-FX273.lcb
 样品瓶号: 1-33
 进样体积: 20 μl 版本号: 6.115
 进样时间: 2025/03/21 17:06:38 实验者: xiechaojun
 处理时间(V3) : 2025/03/24 08:42:39 处理者: xiechaojun
 仪器型号: SHIMADZU LC-2050C (FX273)

<色谱图>



<峰表>

检测器A Ch1 195nm

峰号	保留时间	面积	面积%	高度	理论塔板数(USP)	拖尾因子	分离度(USP)
1	2.197	409797	100.000	65701	2954	1.142	--
总计		409797	100.000	65701			

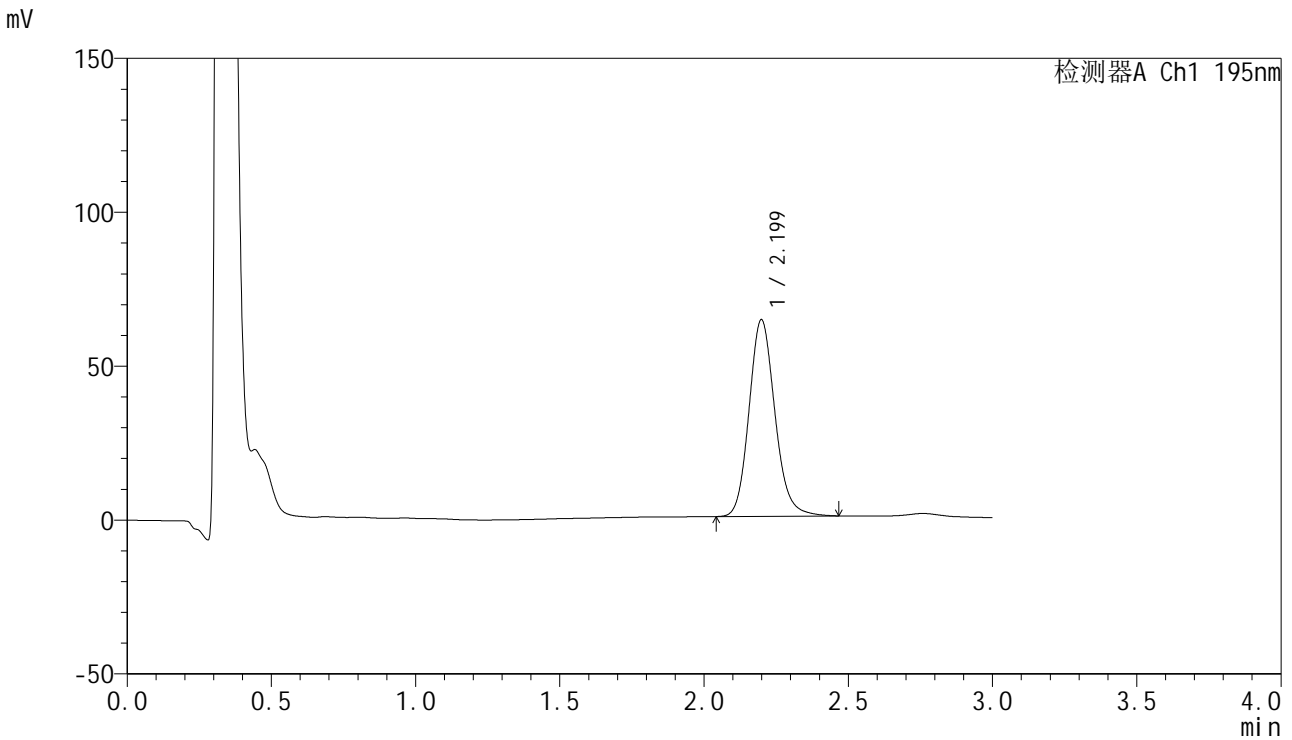


QTL-486

<样品信息>

色谱柱: XB-C18(50mm*4.6mm,5μm) 流 速: 2.0ml/min
 柱 温: 30°C 波 长: 195nm
 数据文件名: RC\$QTL-486 - 0-173/24-2693-3 - zzp-2024102121p-60mg-rcqx-pH6.8+3sdsjz-1-45min-P5.lcd
 方法文件名: RC\$QTL-486 - QTL-486-rcqx-FX273.lcm
 批处理文件名: RC\$QTL-486 - 20250321-rcqx-FX273.lcb
 样品瓶号: 1-42
 进样体积: 20 μl 版本号: 6.115
 进样时间: 2025/03/21 17:10:01 实验者: xiechaojun
 处理时间(V3) : 2025/03/24 08:42:42 处理者: xiechaojun
 仪器型号: SHIMADZU LC-2050C (FX273)

<色谱图>



<峰表>

检测器A Ch1 195nm

峰号	保留时间	面积	面积%	高度	理论塔板数(USP)	拖尾因子	分离度(USP)
1	2.199	399704	100.000	63835	2952	1.148	--
总计		399704	100.000	63835			

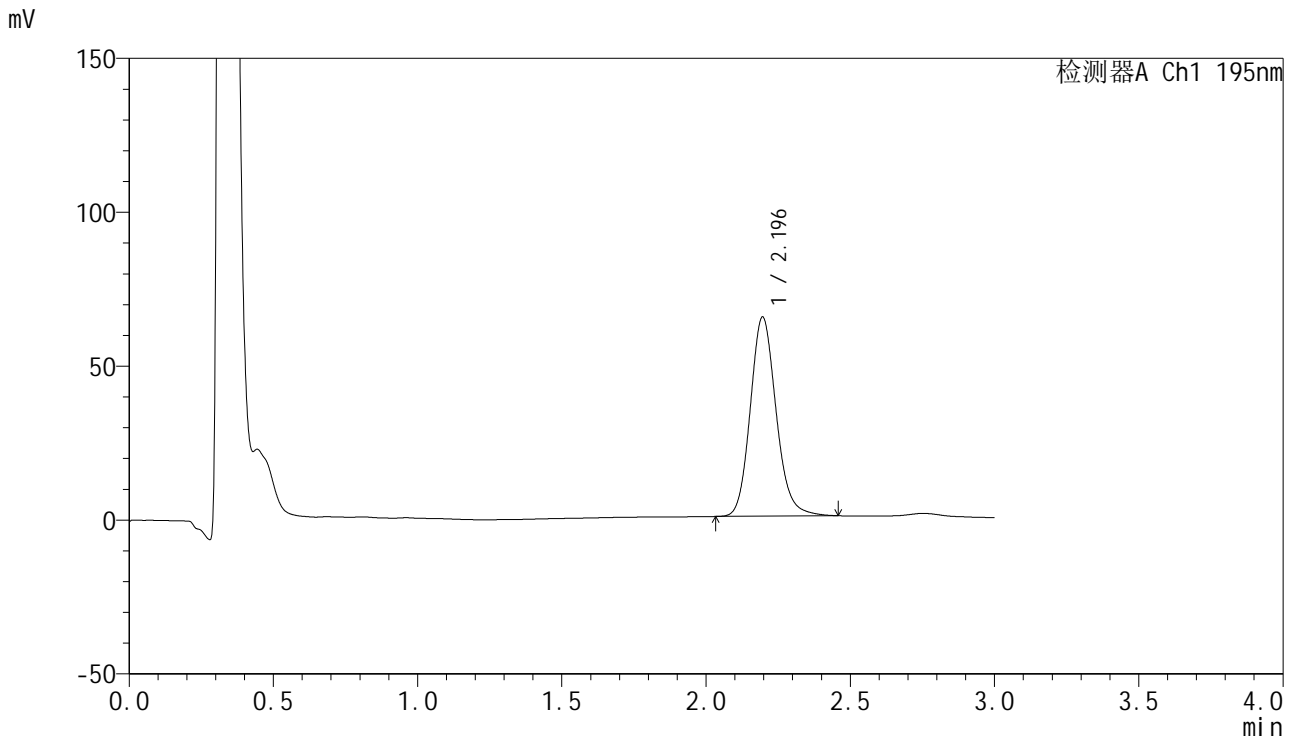


QTL-486

<样品信息>

色谱柱: XB-C18(50mm*4.6mm,5μm) 流 速: 2.0ml/min
 柱 温: 30°C 波 长: 195nm
 数据文件名: RC\$QTL-486 - 0-173/24-2694-3 - zzp-2024102121p-60mg-rcqx-pH6.8+3sdsjz-1-45min-P6.lcd
 方法文件名: RC\$QTL-486 - QTL-486-rcqx-FX273.lcm
 批处理文件名: RC\$QTL-486 - 20250321-rcqx-FX273.lcb
 样品瓶号: 1-51
 进样体积: 20 μl 版本号: 6.115
 进样时间: 2025/03/21 17:13:24 实验者: xiechaojun
 处理时间(V3) : 2025/03/24 08:42:45 处理者: xiechaojun
 仪器型号: SHIMADZU LC-2050C (FX273)

<色谱图>



<峰表>

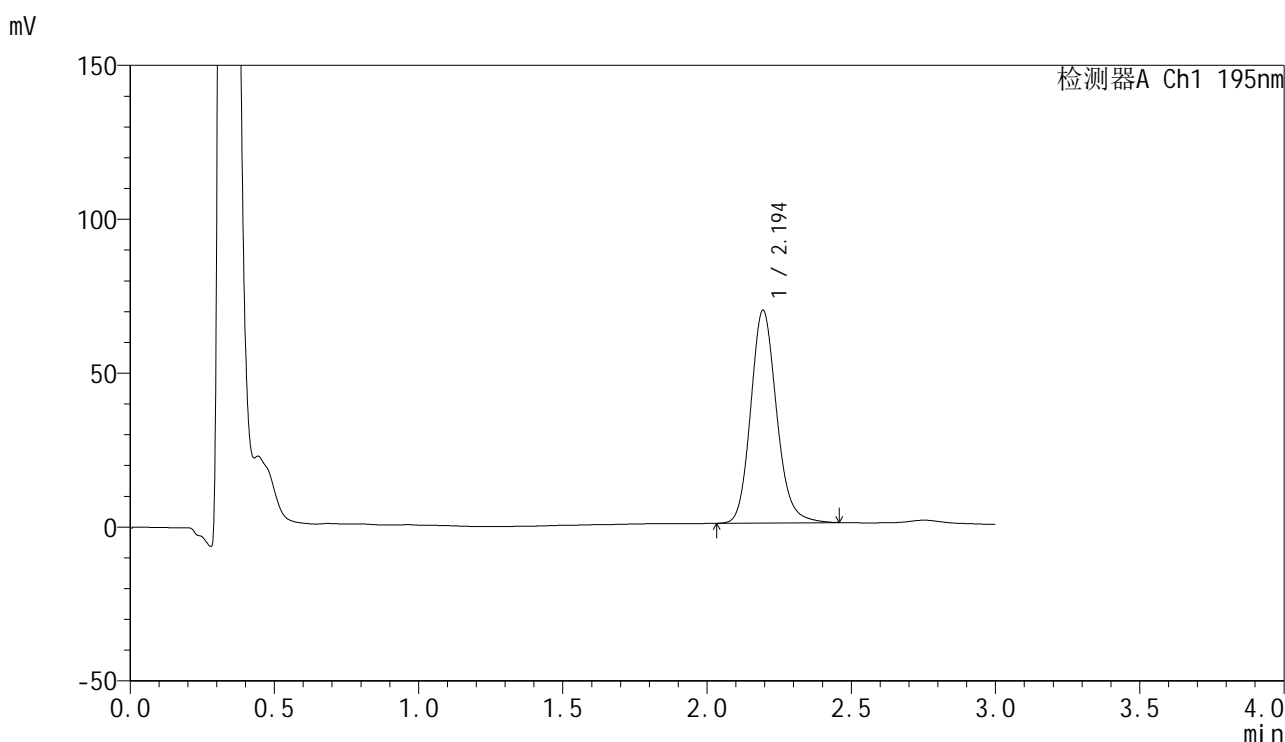
检测器A Ch1 195nm

峰号	保留时间	面积	面积%	高度	理论塔板数(USP)	拖尾因子	分离度(USP)
1	2.196	403970	100.000	64717	2959	1.149	--
总计		403970	100.000	64717			

<样品信息>

色谱柱: XB-C18(50mm*4.6mm,5 μ m) 流速: 2.0ml/min
柱温: 30 $^{\circ}$ C 波长: 195nm
数据文件名: RC\$QTL-486 - 0-173/24-2695-3 - zzp-2024102121p-60mg-rcqx-pH6.8+3sdsjz-1-60min-P1.lcd
方法文件名: RC\$QTL-486 - QTL-486-rcqx-FX273.lcm
批处理文件名: RC\$QTL-486 - 20250321-rcqx-FX273.lcb
样品瓶号: 1-7
进样体积: 20 μ l 版本号: 6.115
进样时间: 2025/03/21 17:16:47 实验者: xiechaojun
处理时间(V3): 2025/03/24 08:42:48 处理者: xiechaojun
仪器型号: SHIMADZU LC-2050C (FX273)

<色谱图>



<峰表>

检测器A Ch1 195nm

峰号	保留时间	面积	面积%	高度	理论塔板数(USP)	拖尾因子	分离度(USP)
1	2.194	431403	100.000	68997	2953	1.152	--
总计		431403	100.000	68997			

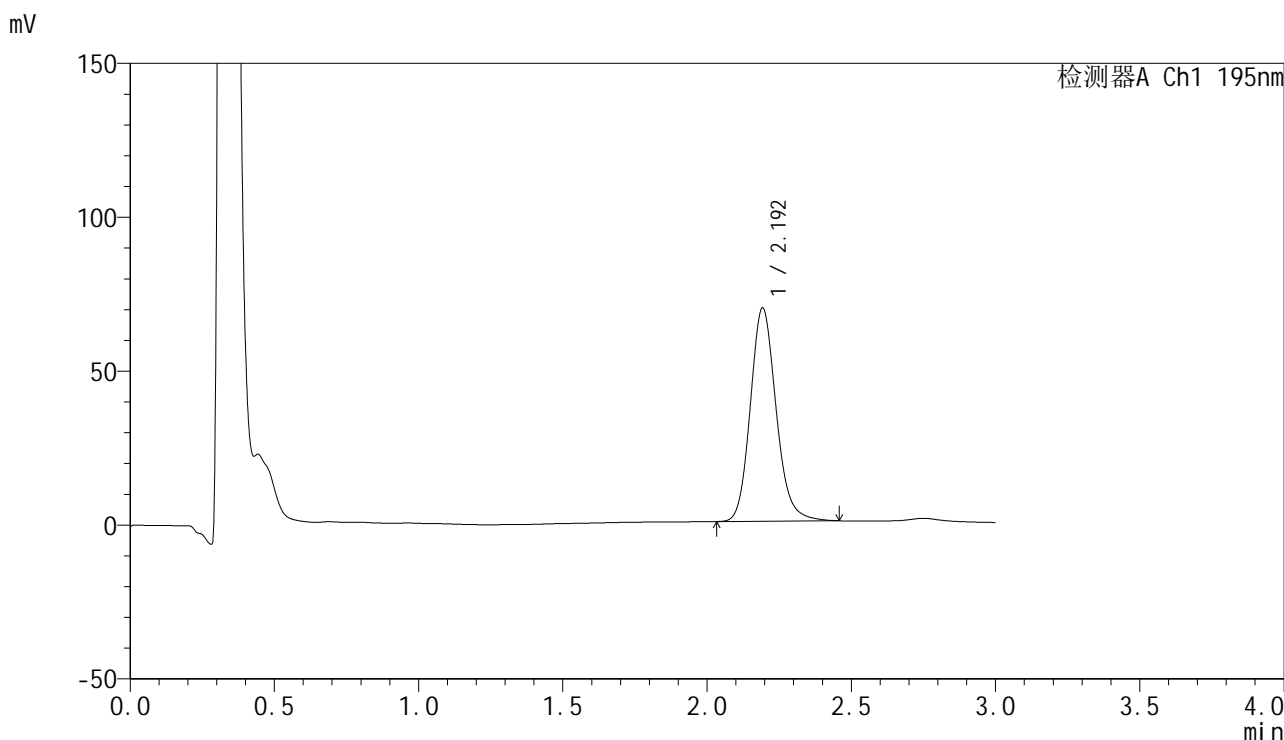


QTL-486

<样品信息>

色谱柱: XB-C18(50mm*4.6mm,5μm) 流 速: 2.0ml/min
 柱 温: 30°C 波 长: 195nm
 数据文件名: RC\$QTL-486 - 0-173/24-2696-3 - zzp-2024102121p-60mg-rcqx-pH6.8+3sdsjz-1-60min-P2.lcd
 方法文件名: RC\$QTL-486 - QTL-486-rcqx-FX273.lcm
 批处理文件名: RC\$QTL-486 - 20250321-rcqx-FX273.lcb
 样品瓶号: 1-16
 进样体积: 20 μl 版本号: 6.115
 进样时间: 2025/03/21 17:20:10 实验者: xiechaojun
 处理时间(V3) : 2025/03/24 08:42:50 处理者: xiechaojun
 仪器型号: SHIMADZU LC-2050C (FX273)

<色谱图>



<峰表>

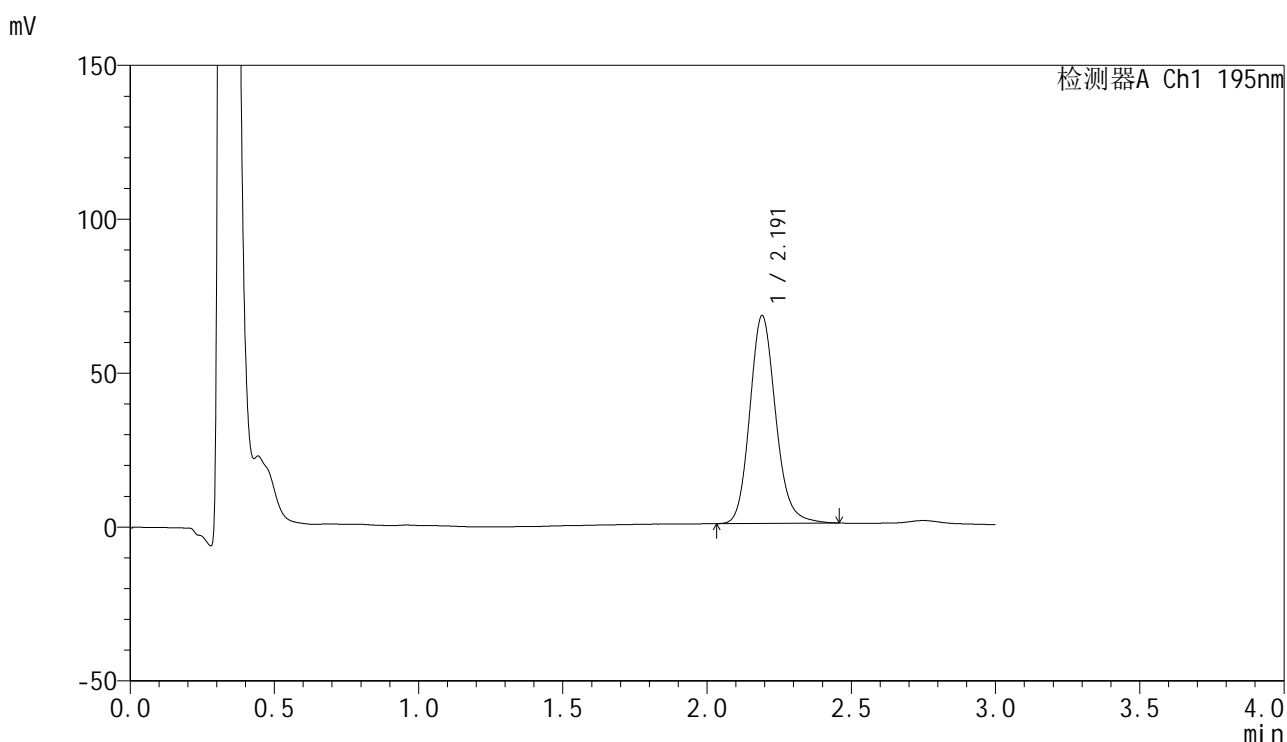
检测器A Ch1 195nm

峰号	保留时间	面积	面积%	高度	理论塔板数(USP)	拖尾因子	分离度(USP)
1	2.192	431687	100.000	68954	2958	1.153	--
总计		431687	100.000	68954			

<样品信息>

色谱柱: XB-C18(50mm*4.6mm,5 μ m) 流速: 2.0ml/min
柱温: 30 $^{\circ}$ C 波长: 195nm
数据文件名: RC\$QTL-486 - 0-173/24-2697-3 - zzp-2024102121p-60mg-rcqx-pH6.8+3sdsjz-1-60min-P3.lcd
方法文件名: RC\$QTL-486 - QTL-486-rcqx-FX273.lcm
批处理文件名: RC\$QTL-486 - 20250321-rcqx-FX273.lcb
样品瓶号: 1-25
进样体积: 20 μ l 版本号: 6.115
进样时间: 2025/03/21 17:23:33 实验者: xiechaojun
处理时间(V3): 2025/03/24 08:42:53 处理者: xiechaojun
仪器型号: SHIMADZU LC-2050C (FX273)

<色谱图>



<峰表>

检测器A Ch1 195nm

峰号	保留时间	面积	面积%	高度	理论塔板数(USP)	拖尾因子	分离度(USP)
1	2.191	421444	100.000	67405	2947	1.151	--
总计		421444	100.000	67405			

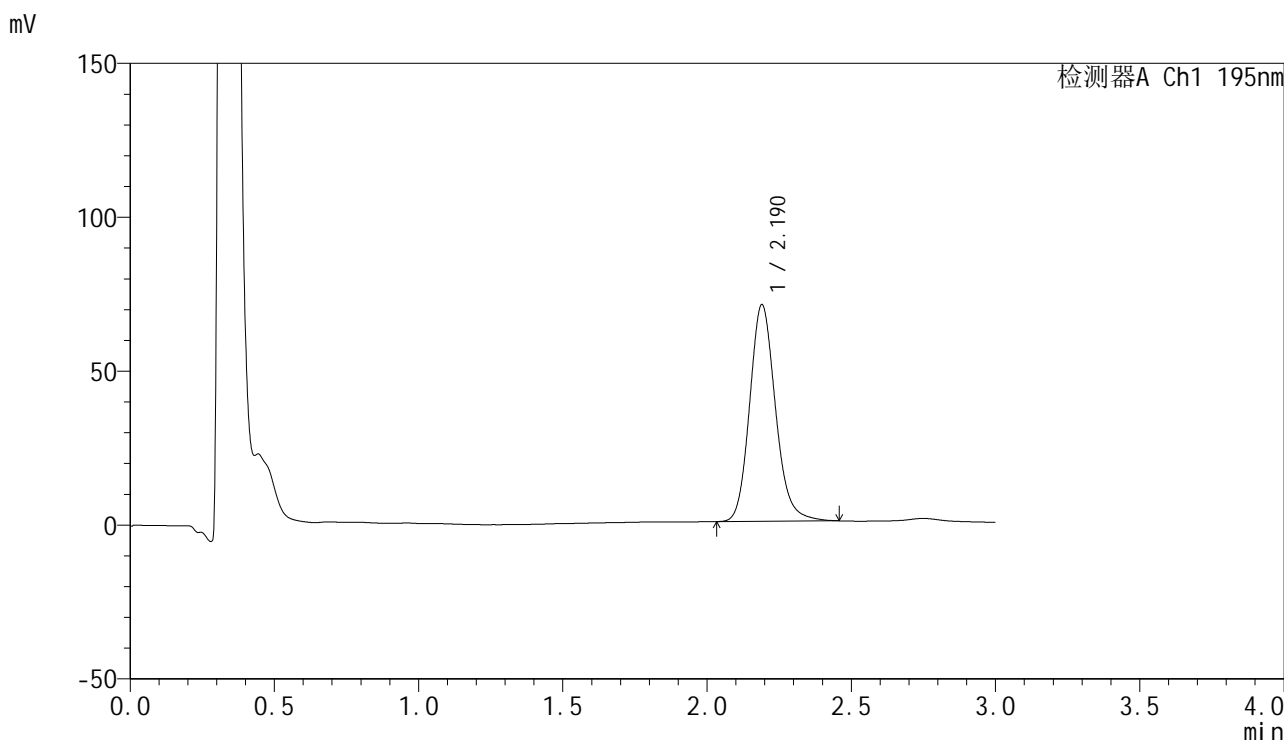


QTL-486

<样品信息>

色谱柱: XB-C18(50mm*4.6mm,5μm) 流 速: 2.0ml/min
 柱 温: 30°C 波 长: 195nm
 数据文件名: RC\$QTL-486 - 0-173/24-2698-3 - zzp-2024102121p-60mg-rcqx-pH6.8+3sdsjz-1-60min-P4.lcd
 方法文件名: RC\$QTL-486 - QTL-486-rcqx-FX273.lcm
 批处理文件名: RC\$QTL-486 - 20250321-rcqx-FX273.lcb
 样品瓶号: 1-34
 进样体积: 20 μl 版本号: 6.115
 进样时间: 2025/03/21 17:26:56 实验者: xiechaojun
 处理时间(V3) : 2025/03/24 08:42:56 处理者: xiechaojun
 仪器型号: SHIMADZU LC-2050C (FX273)

<色谱图>



<峰表>

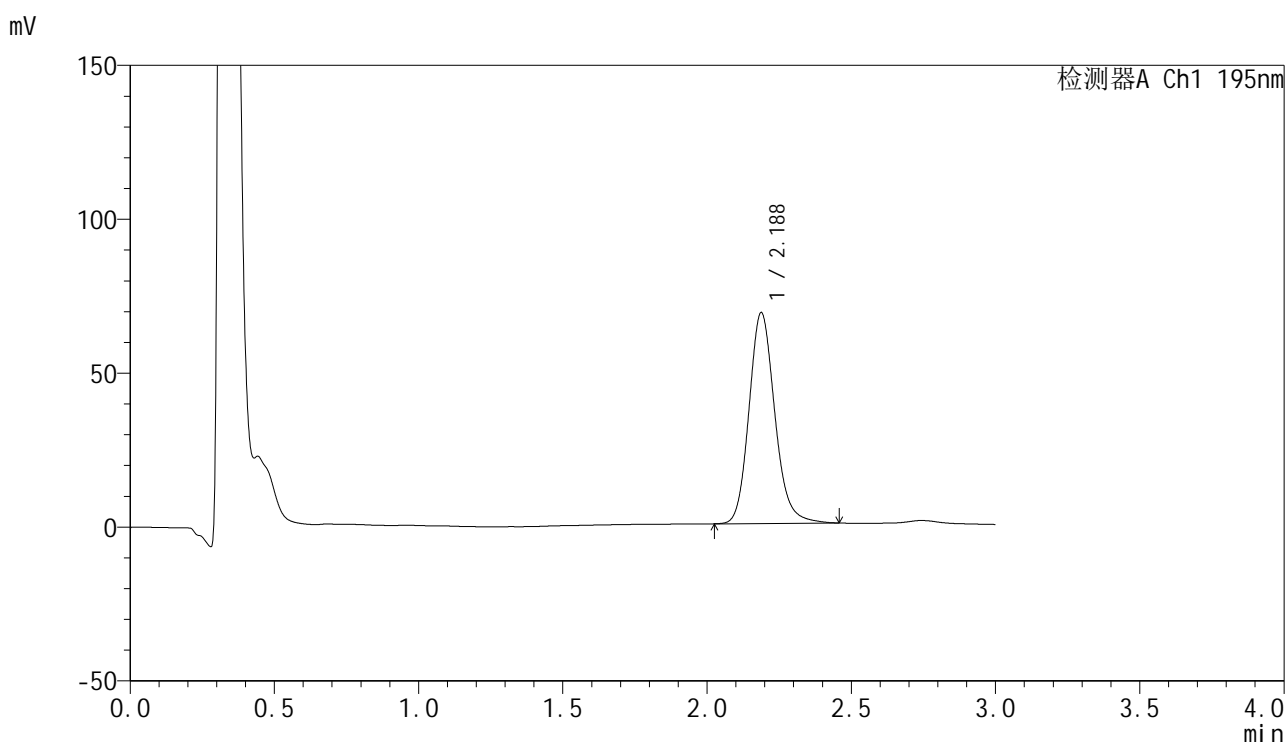
检测器A Ch1 195nm

峰号	保留时间	面积	面积%	高度	理论塔板数(USP)	拖尾因子	分离度(USP)
1	2.190	439014	100.000	70371	2955	1.157	--
总计		439014	100.000	70371			

<样品信息>

色谱柱: XB-C18(50mm*4.6mm,5 μ m) 流速: 2.0ml/min
柱温: 30 $^{\circ}$ C 波长: 195nm
数据文件名: RC\$QTL-486 - 0-173/24-2699-3 - zzp-2024102121p-60mg-rcqx-pH6.8+3sdsjz-1-60min-P5.lcd
方法文件名: RC\$QTL-486 - QTL-486-rcqx-FX273.lcm
批处理文件名: RC\$QTL-486 - 20250321-rcqx-FX273.lcb
样品瓶号: 1-43
进样体积: 20 μ l 版本号: 6.115
进样时间: 2025/03/21 17:30:19 实验者: xiechaojun
处理时间(V3): 2025/03/24 08:42:59 处理者: xiechaojun
仪器型号: SHIMADZU LC-2050C (FX273)

<色谱图>



<峰表>

检测器A Ch1 195nm

峰号	保留时间	面积	面积%	高度	理论塔板数(USP)	拖尾因子	分离度(USP)
1	2.188	426758	100.000	68541	2964	1.158	--
总计		426758	100.000	68541			

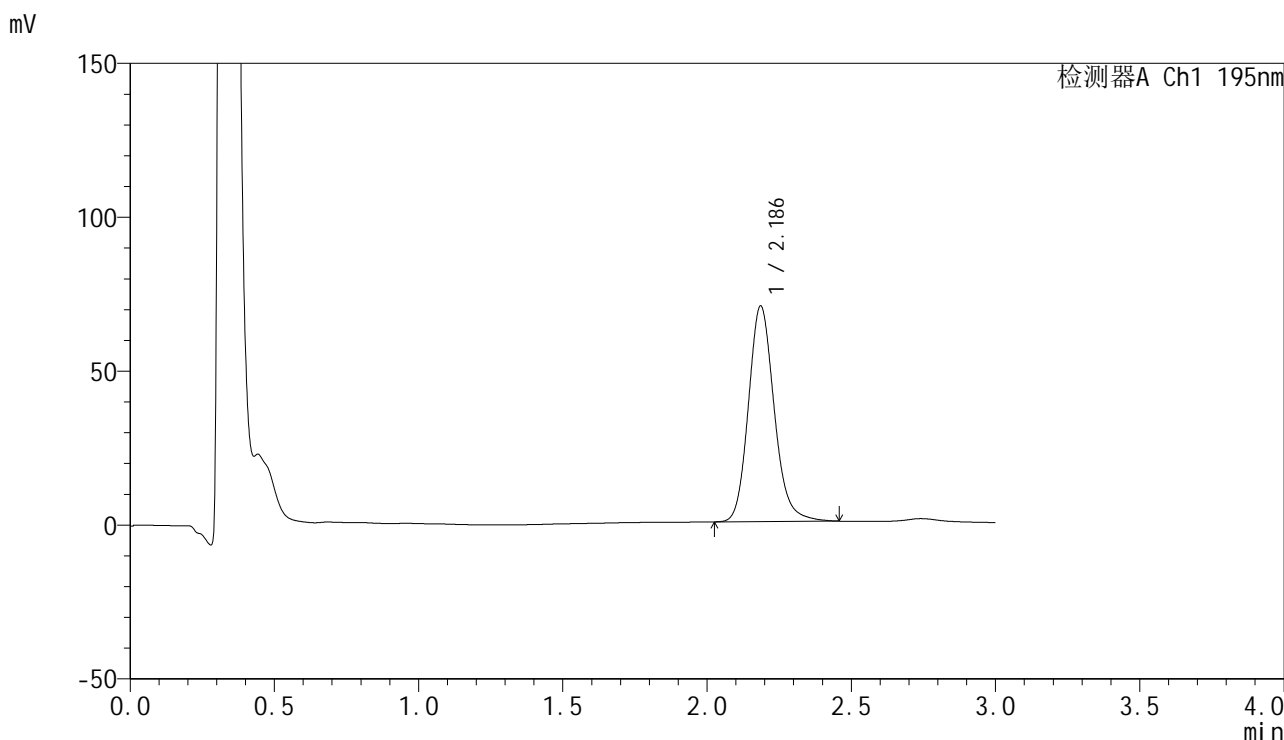


QTL-486

<样品信息>

色谱柱: XB-C18(50mm*4.6mm,5μm) 流 速: 2.0ml/min
 柱 温: 30°C 波 长: 195nm
 数据文件名: RC\$QTL-486 - 0-173/24-2700-3 - zzp-2024102121p-60mg-rcqx-pH6.8+3sdsjz-1-60min-P6.lcd
 方法文件名: RC\$QTL-486 - QTL-486-rcqx-FX273.lcm
 批处理文件名: RC\$QTL-486 - 20250321-rcqx-FX273.lcb
 样品瓶号: 1-52
 进样体积: 20 μl 版本号: 6.115
 进样时间: 2025/03/21 17:33:43 实验者: xiechaojun
 处理时间(V3) : 2025/03/24 08:43:01 处理者: xiechaojun
 仪器型号: SHIMADZU LC-2050C (FX273)

<色谱图>



<峰表>

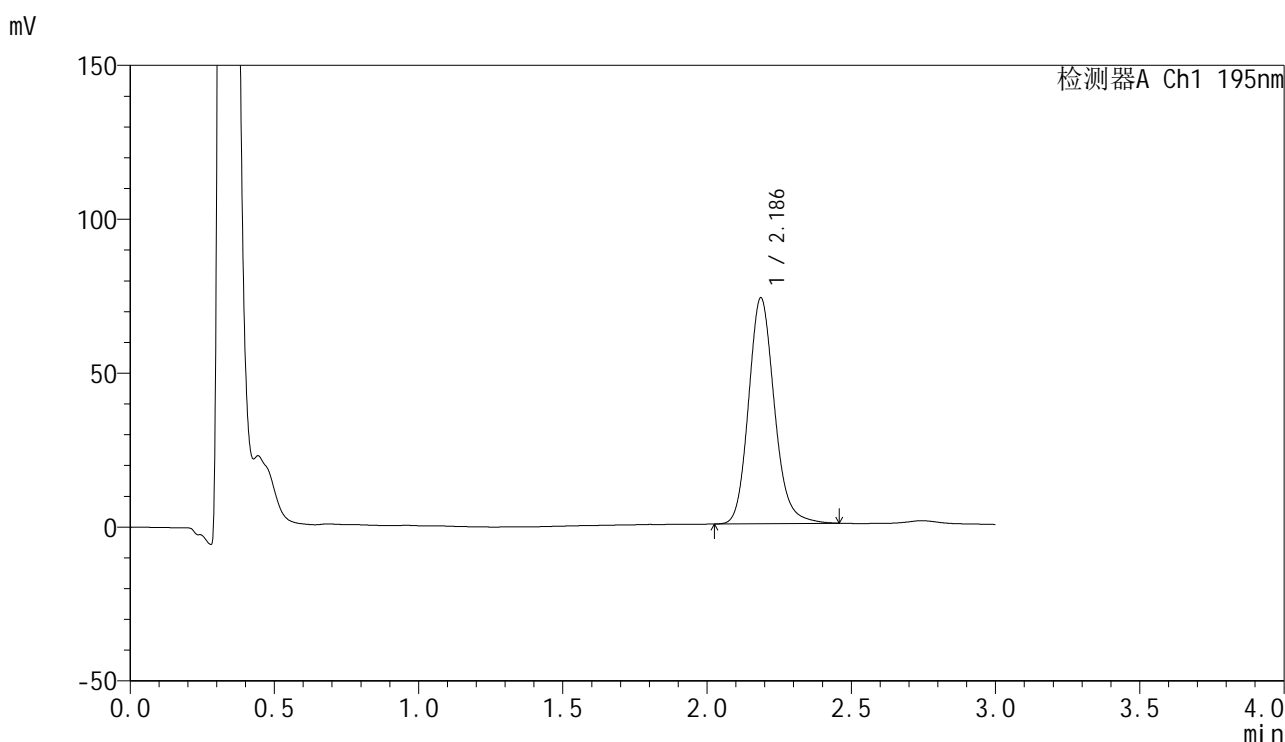
检测器A Ch1 195nm

峰号	保留时间	面积	面积%	高度	理论塔板数(USP)	拖尾因子	分离度(USP)
1	2.186	436524	100.000	69959	2959	1.159	--
总计		436524	100.000	69959			

<样品信息>

色谱柱: XB-C18(50mm*4.6mm,5 μ m) 流速: 2.0ml/min
柱温: 30 $^{\circ}$ C 波长: 195nm
数据文件名: RC\$QTL-486 - 0-173/24-2701-3 - zzp-2024102121p-60mg-rcqx-pH6.8+3sdsjz-1-jxzs-P1.lcd
方法文件名: RC\$QTL-486 - QTL-486-rcqx-FX273.lcm
批处理文件名: RC\$QTL-486 - 20250321-rcqx-FX273.lcb
样品瓶号: 1-8
进样体积: 20 μ l 版本号: 6.115
进样时间: 2025/03/21 17:37:07 实验者: xiechaojun
处理时间(V3): 2025/03/24 08:43:04 处理者: xiechaojun
仪器型号: SHIMADZU LC-2050C (FX273)

<色谱图>



<峰表>

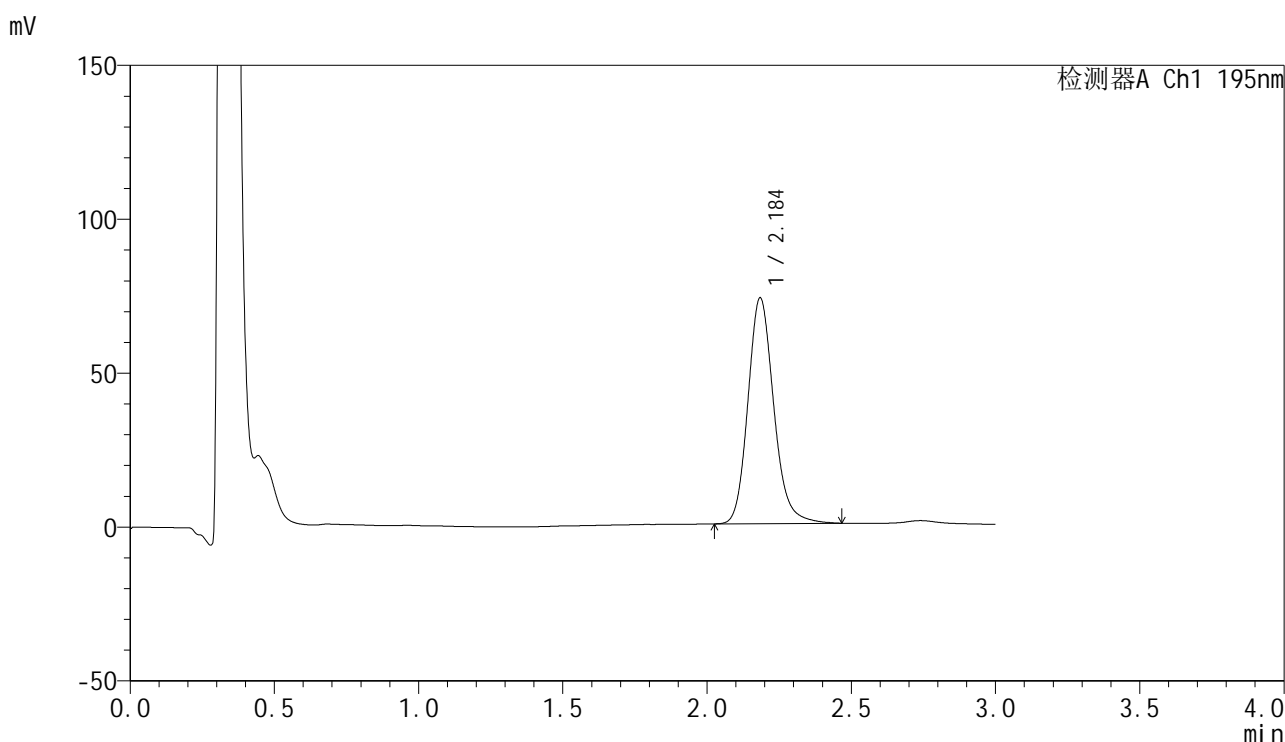
检测器A Ch1 195nm

峰号	保留时间	面积	面积%	高度	理论塔板数(USP)	拖尾因子	分离度(USP)
1	2.186	457424	100.000	73361	2955	1.159	--
总计		457424	100.000	73361			

<样品信息>

色谱柱: XB-C18(50mm*4.6mm,5 μ m) 流速: 2.0ml/min
柱温: 30 $^{\circ}$ C 波长: 195nm
数据文件名: RC\$QTL-486 - 0-173/24-2702-3 - zzp-2024102121p-60mg-rcqx-pH6.8+3sdsjz-1-jxzs-P2.lcd
方法文件名: RC\$QTL-486 - QTL-486-rcqx-FX273.lcm
批处理文件名: RC\$QTL-486 - 20250321-rcqx-FX273.lcb
样品瓶号: 1-17
进样体积: 20 μ l 版本号: 6.115
进样时间: 2025/03/21 17:40:31 实验者: xiechaojun
处理时间(V3): 2025/03/24 08:43:07 处理者: xiechaojun
仪器型号: SHIMADZU LC-2050C (FX273)

<色谱图>



<峰表>

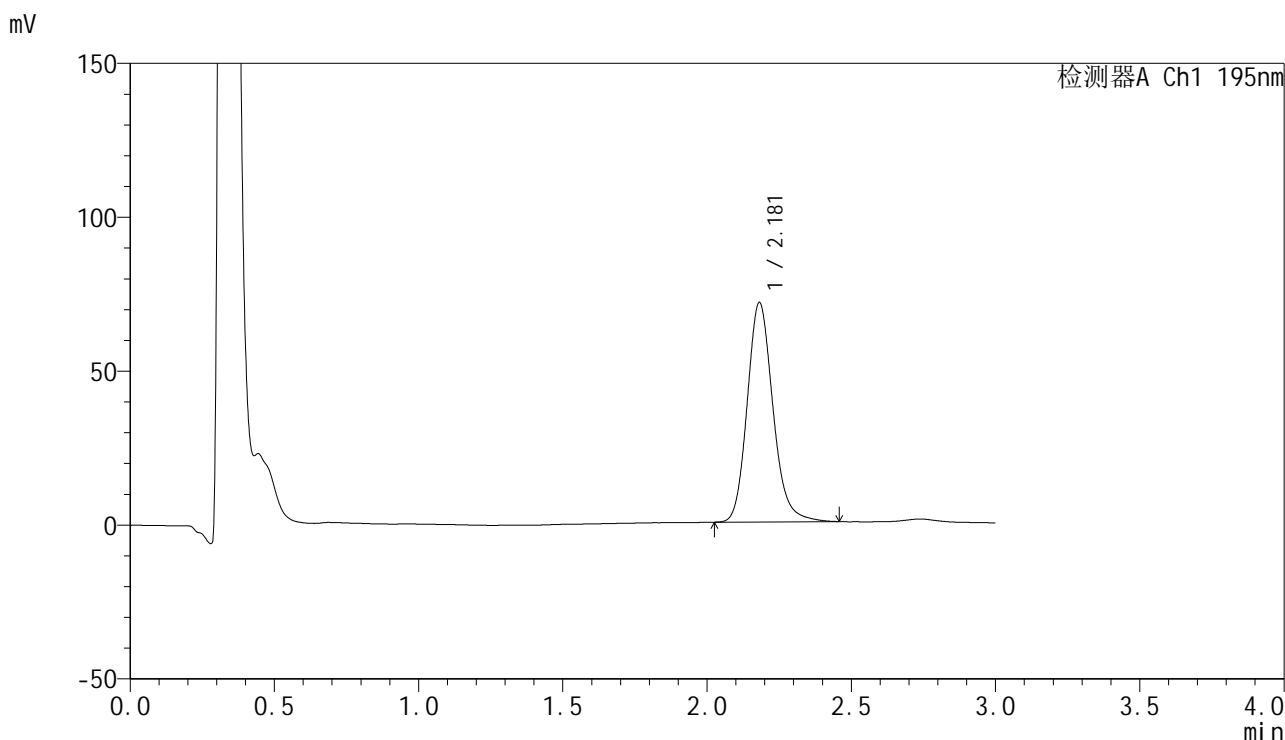
检测器A Ch1 195nm

峰号	保留时间	面积	面积%	高度	理论塔板数(USP)	拖尾因子	分离度(USP)
1	2.184	458072	100.000	73034	2953	1.168	--
总计		458072	100.000	73034			

<样品信息>

色谱柱: XB-C18(50mm*4.6mm,5 μ m) 流速: 2.0ml/min
柱温: 30 $^{\circ}$ C 波长: 195nm
数据文件名: RC\$QTL-486 - 0-173/24-2703-3 - zzp-2024102121p-60mg-rcqx-pH6.8+3sdsjz-1-jxzs-P3.lcd
方法文件名: RC\$QTL-486 - QTL-486-rcqx-FX273.lcm
批处理文件名: RC\$QTL-486 - 20250321-rcqx-FX273.lcb
样品瓶号: 1-26
进样体积: 20 μ l 版本号: 6.115
进样时间: 2025/03/21 17:43:54 实验者: xiechaojun
处理时间(V3): 2025/03/24 08:43:10 处理者: xiechaojun
仪器型号: SHIMADZU LC-2050C (FX273)

<色谱图>



<峰表>

检测器A Ch1 195nm

峰号	保留时间	面积	面积%	高度	理论塔板数(USP)	拖尾因子	分离度(USP)
1	2.181	443378	100.000	71298	2965	1.168	--
总计		443378	100.000	71298			

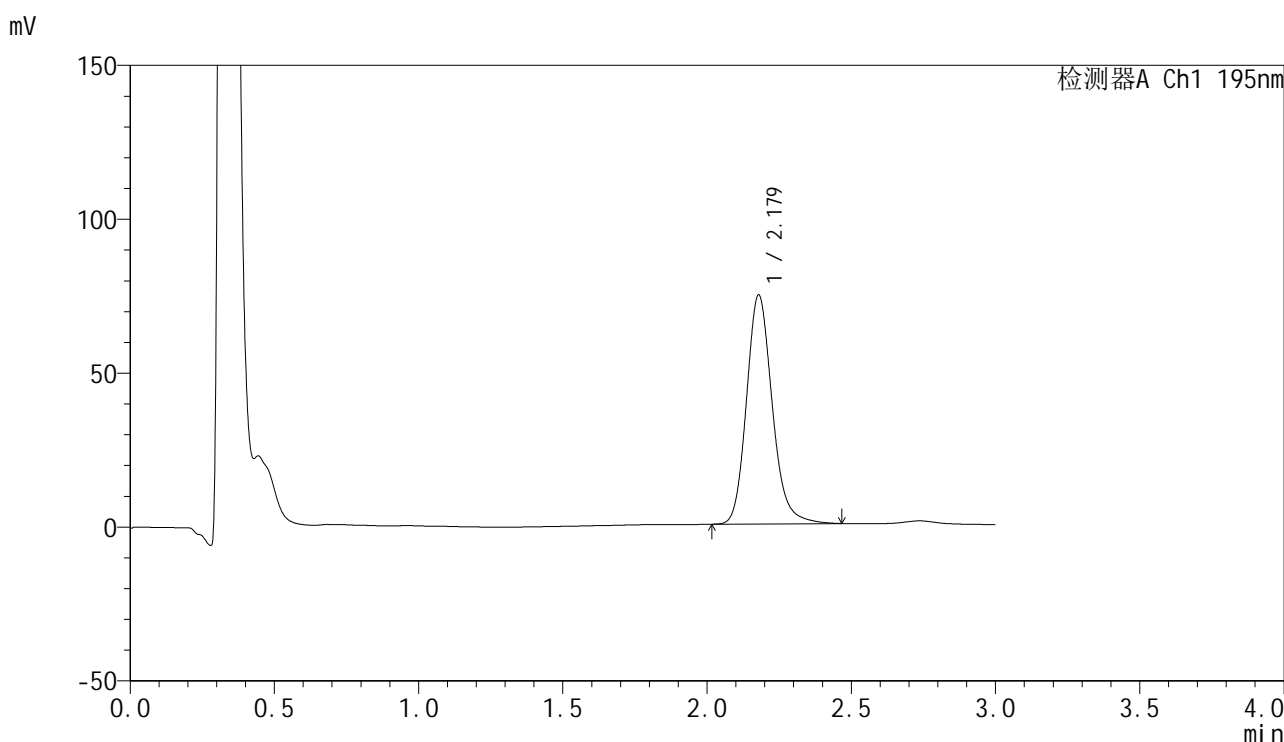


QTL-486

<样品信息>

色谱柱: XB-C18(50mm*4.6mm,5μm) 流 速: 2.0ml/min
 柱 温: 30°C 波 长: 195nm
 数据文件名: RC\$QTL-486 - 0-173/24-2704-3 - zzp-2024102121p-60mg-rcqx-pH6.8+3sdsjz-1-jxzs-P4.lcd
 方法文件名: RC\$QTL-486 - QTL-486-rcqx-FX273.lcm
 批处理文件名: RC\$QTL-486 - 20250321-rcqx-FX273.lcb
 样品瓶号: 1-35
 进样体积: 20 μl 版本号: 6.115
 进样时间: 2025/03/21 17:47:17 实验者: xiechaojun
 处理时间(V3): 2025/03/24 08:43:13 处理者: xiechaojun
 仪器型号: SHIMADZU LC-2050C (FX273)

<色谱图>



<峰表>

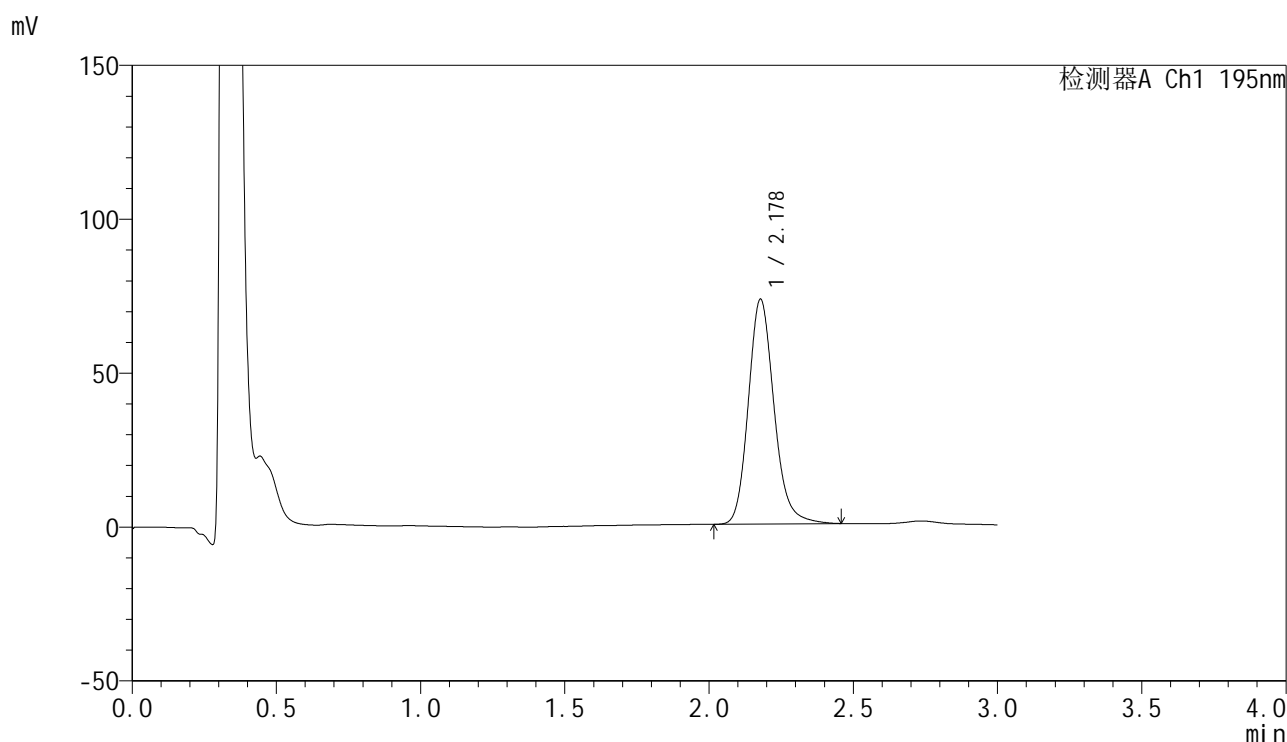
检测器A Ch1 195nm

峰号	保留时间	面积	面积%	高度	理论塔板数(USP)	拖尾因子	分离度(USP)
1	2.179	463031	100.000	74393	2960	1.172	--
总计		463031	100.000	74393			

<样品信息>

色谱柱: XB-C18(50mm*4.6mm,5 μ m) 流速: 2.0ml/min
柱温: 30 $^{\circ}$ C 波长: 195nm
数据文件名: RC\$QTL-486 - 0-173/24-2705-3 - zzp-2024102121p-60mg-rcqx-pH6.8+3sdsjz-1-jxzs-P5.lcd
方法文件名: RC\$QTL-486 - QTL-486-rcqx-FX273.lcm
批处理文件名: RC\$QTL-486 - 20250321-rcqx-FX273.lcb
样品瓶号: 1-44
进样体积: 20 μ l 版本号: 6.115
进样时间: 2025/03/21 17:50:42 实验者: xiechaojun
处理时间(V3): 2025/03/24 08:43:15 处理者: xiechaojun
仪器型号: SHIMADZU LC-2050C (FX273)

<色谱图>



<峰表>

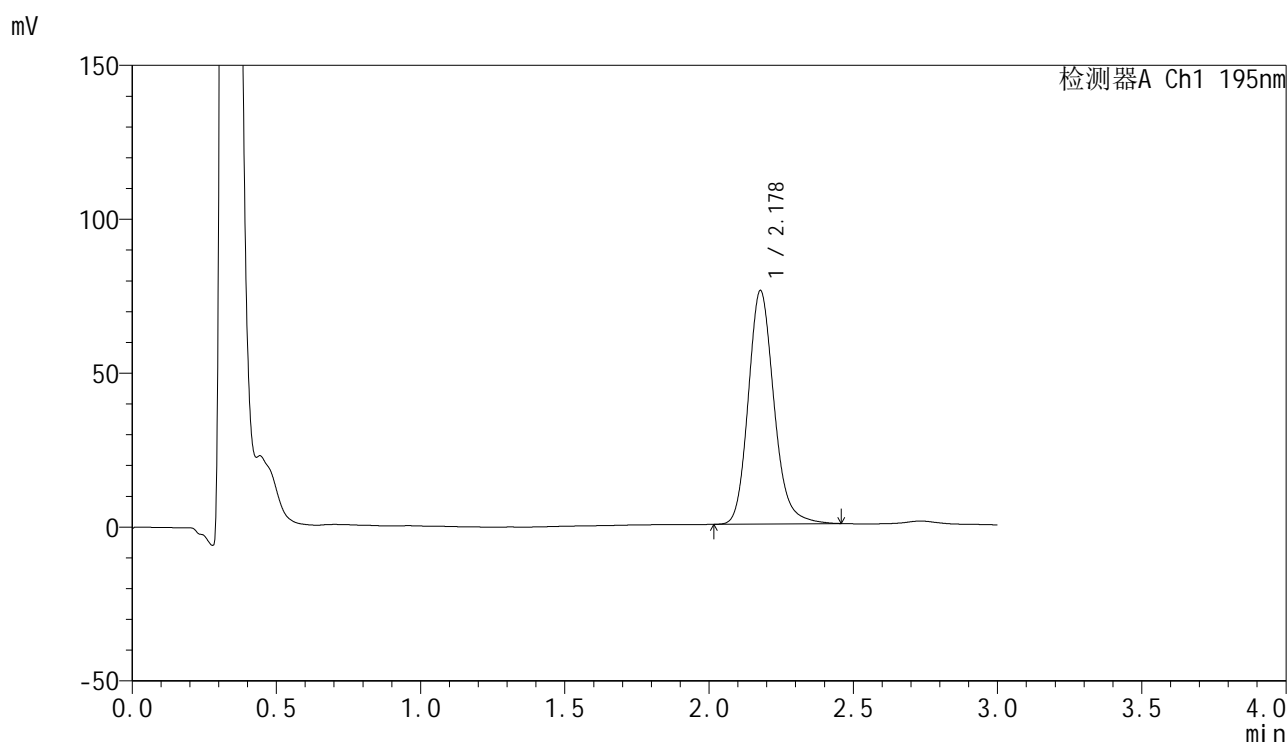
检测器A Ch1 195nm

峰号	保留时间	面积	面积%	高度	理论塔板数(USP)	拖尾因子	分离度(USP)
1	2.178	454099	100.000	73008	2965	1.172	--
总计		454099	100.000	73008			

<样品信息>

色谱柱: XB-C18(50mm*4.6mm,5 μ m) 流速: 2.0ml/min
柱温: 30 $^{\circ}$ C 波长: 195nm
数据文件名: RC\$QTL-486 - 0-173/24-2706-3 - zzp-2024102121p-60mg-rcqx-pH6.8+3sdsjz-1-jxzs-P6.lcd
方法文件名: RC\$QTL-486 - QTL-486-rcqx-FX273.lcm
批处理文件名: RC\$QTL-486 - 20250321-rcqx-FX273.lcb
样品瓶号: 1-53
进样体积: 20 μ l 版本号: 6.115
进样时间: 2025/03/21 17:54:04 实验者: xiechaojun
处理时间(V3): 2025/03/24 08:43:18 处理者: xiechaojun
仪器型号: SHIMADZU LC-2050C (FX273)

<色谱图>



<峰表>

检测器A Ch1 195nm

峰号	保留时间	面积	面积%	高度	理论塔板数(USP)	拖尾因子	分离度(USP)
1	2.178	470662	100.000	75775	2972	1.176	--
总计		470662	100.000	75775			

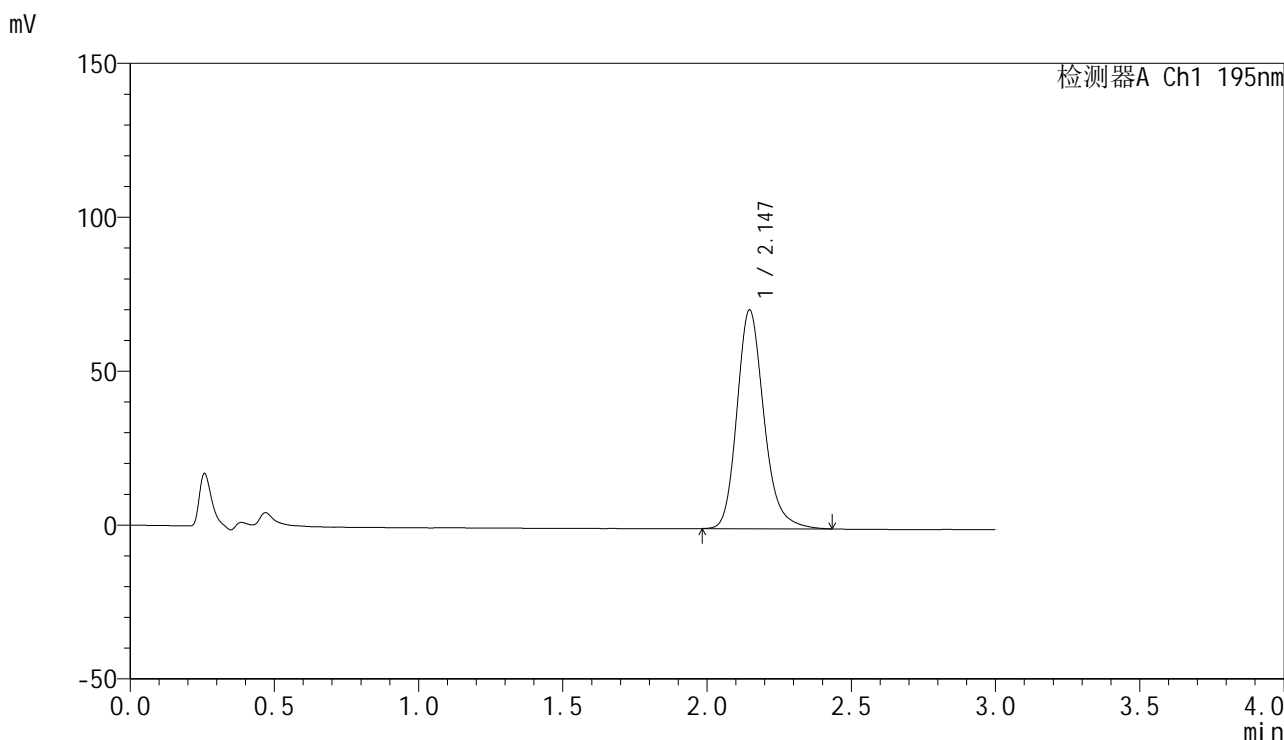


QTL-486

<样品信息>

色谱柱: XB-C18(50mm*4.6mm,5μm) 流 速: 2.0ml/min
 柱 温: 30°C 波 长: 195nm
 数据文件名: RC\$QTL-486 - 0-173/24-2707-3 - zzp-2024102121p-60mg-rcqx-pH6.8+3sdsjz-1-dz2-1.lcd
 方法文件名: RC\$QTL-486 - QTL-486-rcqx-FX273.lcm
 批处理文件名: RC\$QTL-486 - 20250321-rcqx-FX273.lcb
 样品瓶号: 1-27
 进样体积: 20 μl 版本号: 6.115
 进样时间: 2025/03/21 17:57:29 实验者: xiechaojun
 处理时间(V3) : 2025/03/24 08:43:21 处理者: xiechaojun
 仪器型号: SHIMADZU LC-2050C (FX273)

<色谱图>



<峰表>

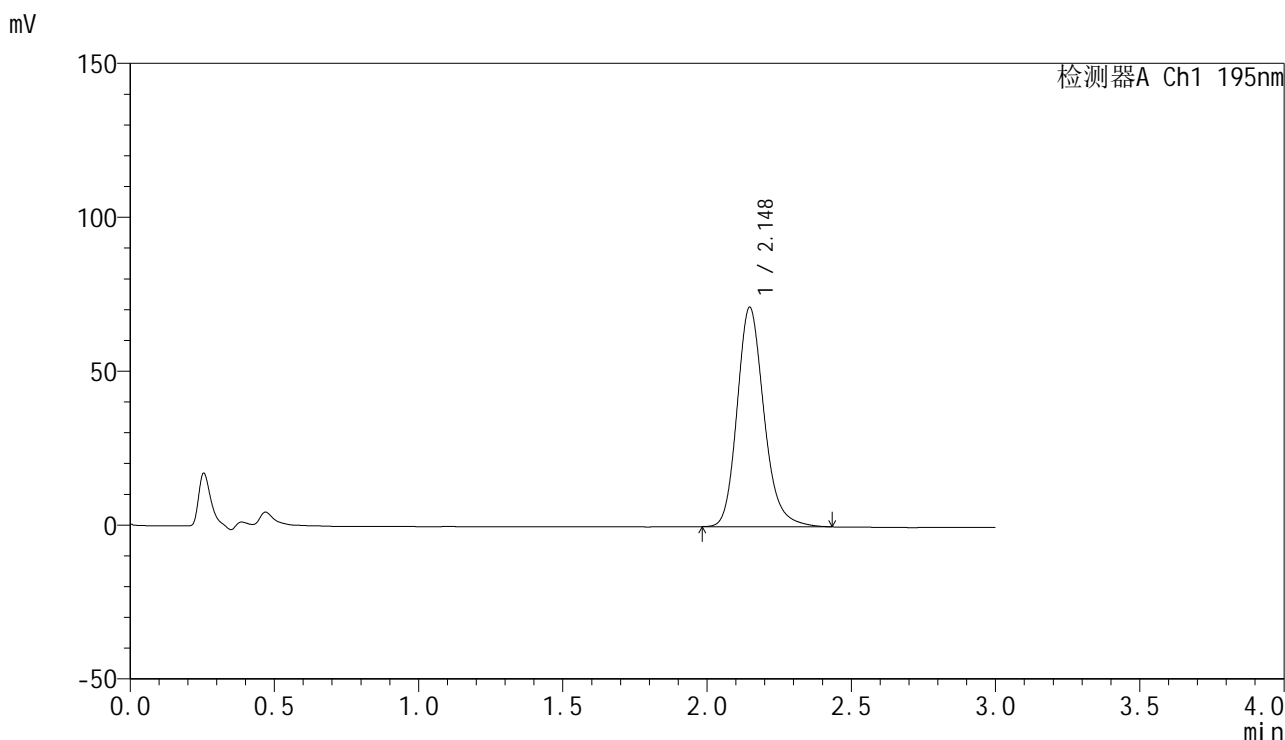
检测器A Ch1 195nm

峰号	保留时间	面积	面积%	高度	理论塔板数(USP)	拖尾因子	分离度(USP)
1	2.147	462912	100.000	71105	2641	1.205	--
总计		462912	100.000	71105			

<样品信息>

色谱柱: XB-C18(50mm*4.6mm,5 μ m) 流速: 2.0ml/min
柱温: 30 $^{\circ}$ C 波长: 195nm
数据文件名: RC\$QTL-486 - 0-173/24-2708-3 - zzp-2024102121p-60mg-rcqx-pH6.8+3sdsjz-1-dz2-2.lcd
方法文件名: RC\$QTL-486 - QTL-486-rcqx-FX273.lcm
批处理文件名: RC\$QTL-486 - 20250321-rcqx-FX273.lcb
样品瓶号: 1-27
进样体积: 20 μ l 版本号: 6.115
进样时间: 2025/03/21 18:00:53 实验者: xiechaojun
处理时间(V3): 2025/03/24 08:43:24 处理者: xiechaojun
仪器型号: SHIMADZU LC-2050C (FX273)

<色谱图>



<峰表>

检测器A Ch1 195nm

峰号	保留时间	面积	面积%	高度	理论塔板数(USP)	拖尾因子	分离度(USP)
1	2.148	463269	100.000	71300	2648	1.195	--
总计		463269	100.000	71300			