



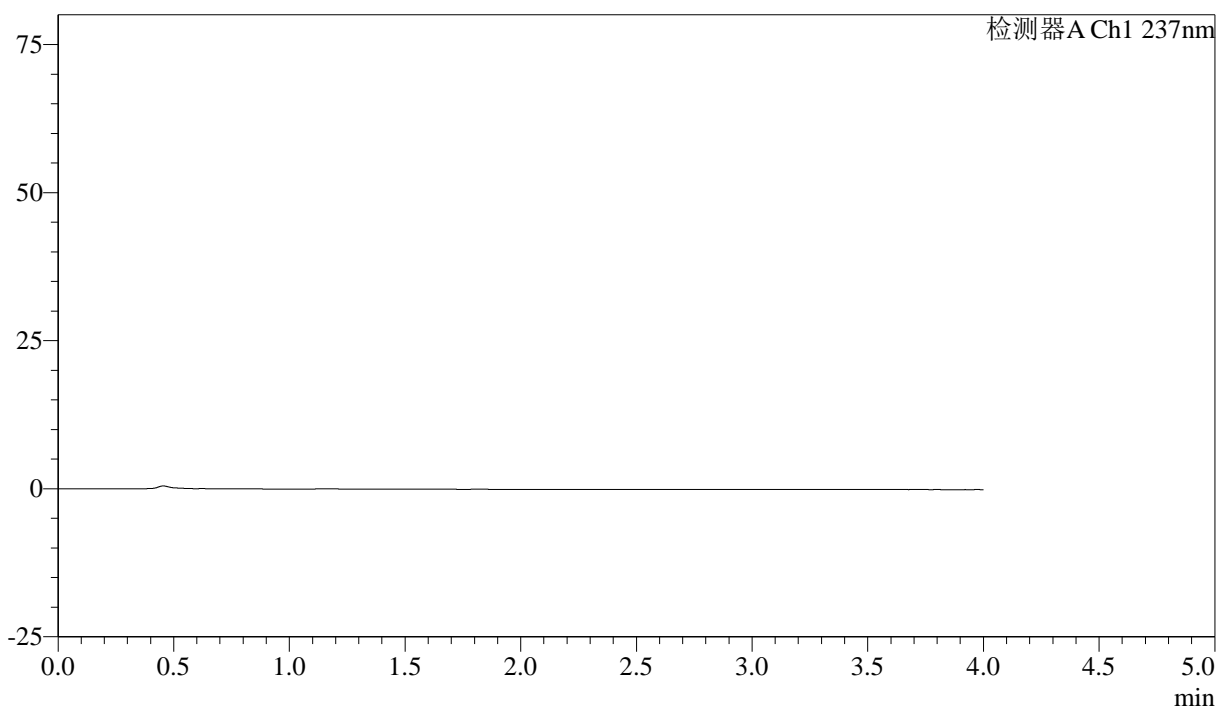
SMF-213

<样品信息>

色谱柱 :XB-C18(50mm*4.6mm,5μm) 流速: 1.5ml/min
 柱温 :30°C 波长: 237nm
 数据文件名 : RC\$SMF-213 - 18-6/18-945-2 - zzp-cq9y-rcd-pH6.8jz-rj.lcd
 方法文件名 : RC\$SMF-213 - SMF-213-rcd-FX267.lcm
 批处理文件名: RC\$SMF-213 - SMF-213-20250324-FX267.lcb
 样品瓶号 : 1-9
 进样体积 : 20 μl 版本号: 6.115
 进样时间 : 2025/03/24 11:18:59 实验者: xiexinhui
 处理时间 (V2) : 2025/03/24 17:18:33 处理者: xiexinhui
 仪器型号: SHIMADZU LC-2050C(FX267)

<色谱图>

mV



<峰表>

检测器A Ch1 237nm

峰号	保留时间	面积	面积%	高度	理论塔板数(USP)	拖尾因子	分离度(USP)
总计							

图1 苯磺酸左氨氯地平阿齐沙坦片溶出度测定长期9月HPLC图谱
自制品-pH6.8介质
溶剂



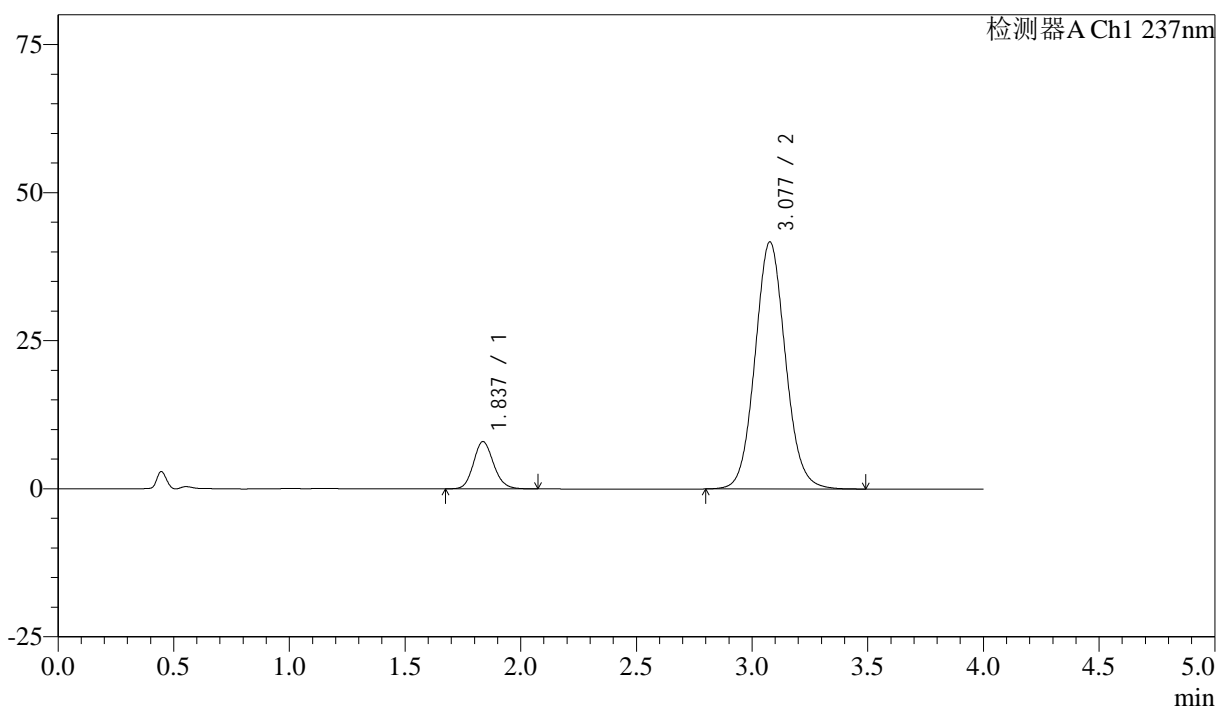
SMF-213

<样品信息>

色谱柱 :XB-C18(50mm*4.6mm,5μm) 流速: 1.5ml/min
 柱温 :30°C 波长: 237nm
 数据文件名 : RC\$SMF-213 - 18-6/18-946-2 - zzp-cq9y-rcd-pH6.8jz-dz1-1.lcd
 方法文件名 : RC\$SMF-213 - SMF-213-rcd-FX267.lcm
 批处理文件名: RC\$SMF-213 - SMF-213-20250324-FX267.lcb
 样品瓶号 : 1-18
 进样体积 : 20 μl 版本号: 6.115
 进样时间 : 2025/03/24 11:23:41 实验者: xiexinhui
 处理时间 (V2) : 2025/03/24 17:18:37 处理者: xiexinhui
 仪器型号: SHIMADZU LC-2050C(FX267)

<色谱图>

mV



<峰表>

检测器A Ch1 237nm

峰号	保留时间	面积	面积%	高度	理论塔板数(USP)	拖尾因子	分离度(USP)
1	1.837	48591	11.312	7988	2158	1.137	--
2	3.077	380970	88.688	41662	2683	1.077	6.268
总计		429560	100.000	49651			

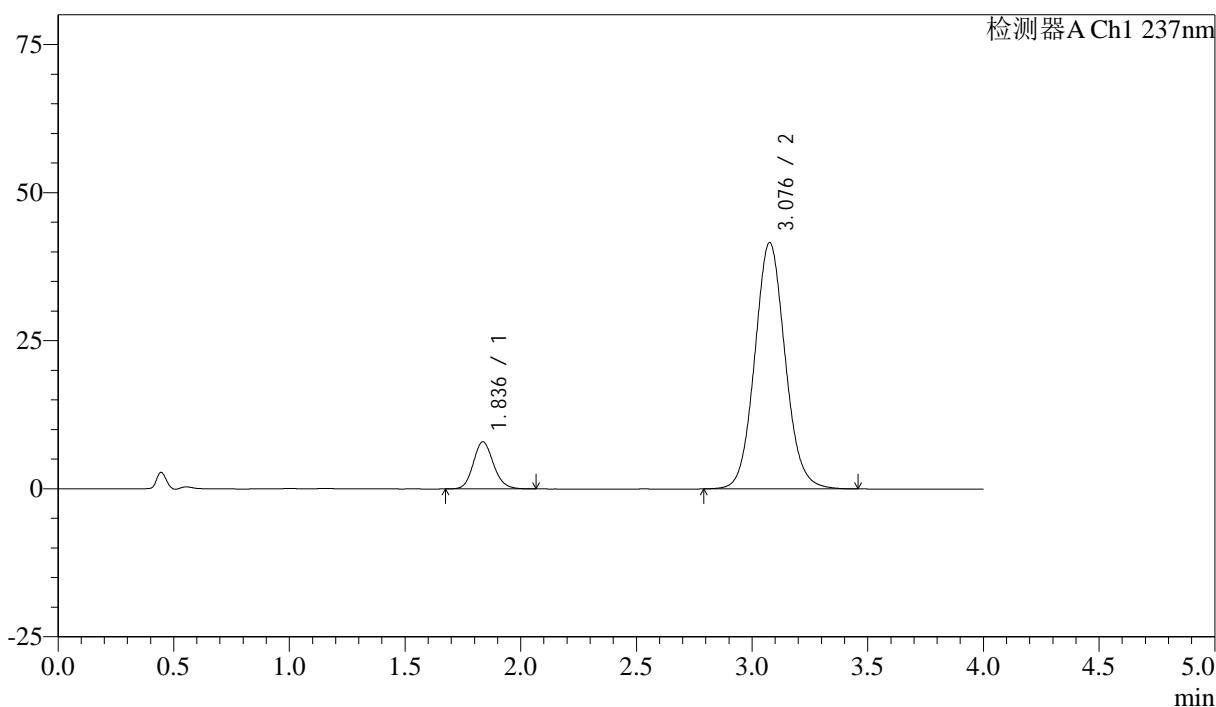
图2 苯磺酸左氨氯地平阿齐沙坦片溶出度测定长期9月HPLC图谱
自制品-pH6.8介质
对照品溶液-1-1

<样品信息>

色谱柱 :XB-C18(50mm*4.6mm,5μm) 流速: 1.5ml/min
 柱温 :30°C 波长: 237nm
 数据文件名 : RC\$SMF-213 - 18-6/18-947-2 - zzp-cq9y-rcd-pH6.8jz-dz1-2.lcd
 方法文件名 : RC\$SMF-213 - SMF-213-rcd-FX267.lcm
 批处理文件名: RC\$SMF-213 - SMF-213-20250324-FX267.lcb
 样品瓶号 : 1-18
 进样体积 : 20 μl 版本号: 6.115
 进样时间 : 2025/03/24 11:28:04 实验者: xiexinhui
 处理时间 (V2) : 2025/03/24 17:18:39 处理者: xiexinhui
 仪器型号: SHIMADZU LC-2050C(FX267)

<色谱图>

mV



<峰表>

检测器A Ch1 237nm

峰号	保留时间	面积	面积%	高度	理论塔板数(USP)	拖尾因子	分离度(USP)
1	1.836	48359	11.271	7950	2153	1.143	--
2	3.076	380697	88.729	41500	2676	1.080	6.259
总计		429056	100.000	49450			

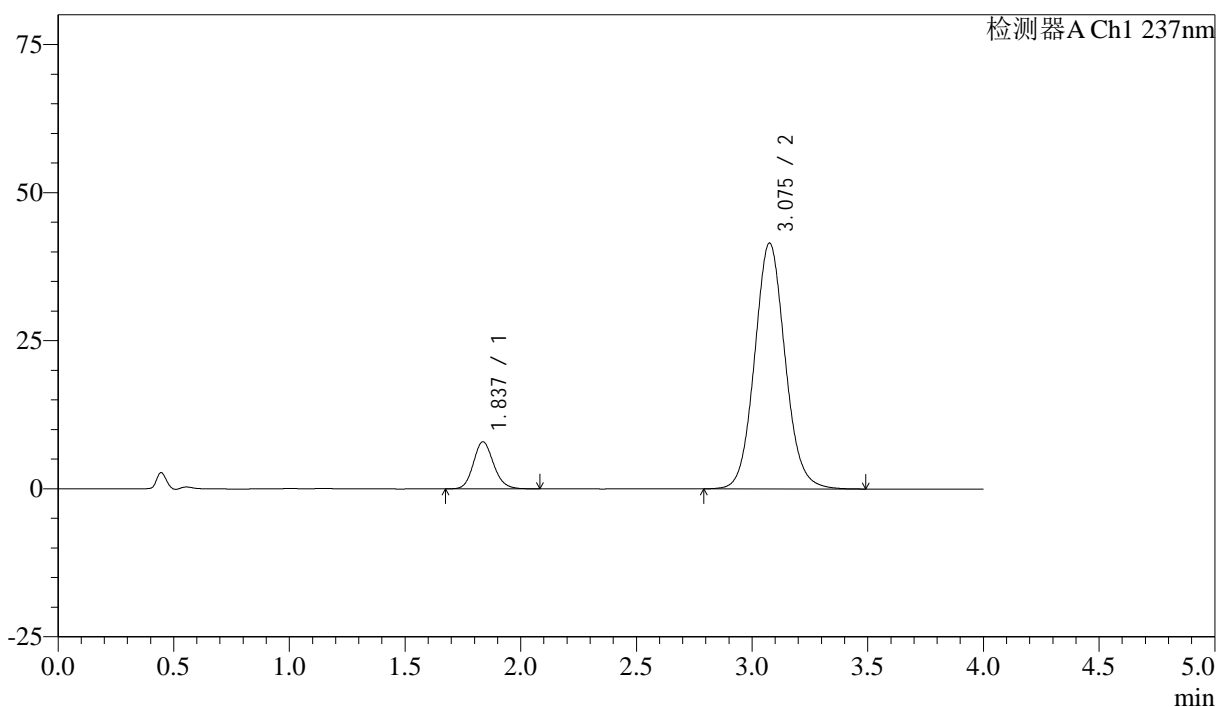
图3 苯磺酸左氨氯地平阿齐沙坦片溶出度测定长期9月HPLC图谱
自制品-pH6.8介质
对照品溶液-1-2

<样品信息>

色谱柱 :XB-C18(50mm*4.6mm,5μm) 流速: 1.5ml/min
 柱温 :30°C 波长: 237nm
 数据文件名 : RC\$SMF-213 - 18-6/18-948-2 - zzp-cq9y-rcd-pH6.8jz-dz1-3.lcd
 方法文件名 : RC\$SMF-213 - SMF-213-rcd-FX267.lcm
 批处理文件名: RC\$SMF-213 - SMF-213-20250324-FX267.lcb
 样品瓶号 : 1-18
 进样体积 : 20 μl 版本号: 6.115
 进样时间 : 2025/03/24 11:32:28 实验者: xiexinhui
 处理时间 (V2) : 2025/03/24 17:18:42 处理者: xiexinhui
 仪器型号: SHIMADZU LC-2050C(FX267)

<色谱图>

mV



<峰表>

检测器A Ch1 237nm

峰号	保留时间	面积	面积%	高度	理论塔板数(USP)	拖尾因子	分离度(USP)
1	1.837	48497	11.295	7948	2139	1.144	--
2	3.075	380878	88.705	41439	2668	1.084	6.241
总计		429375	100.000	49387			

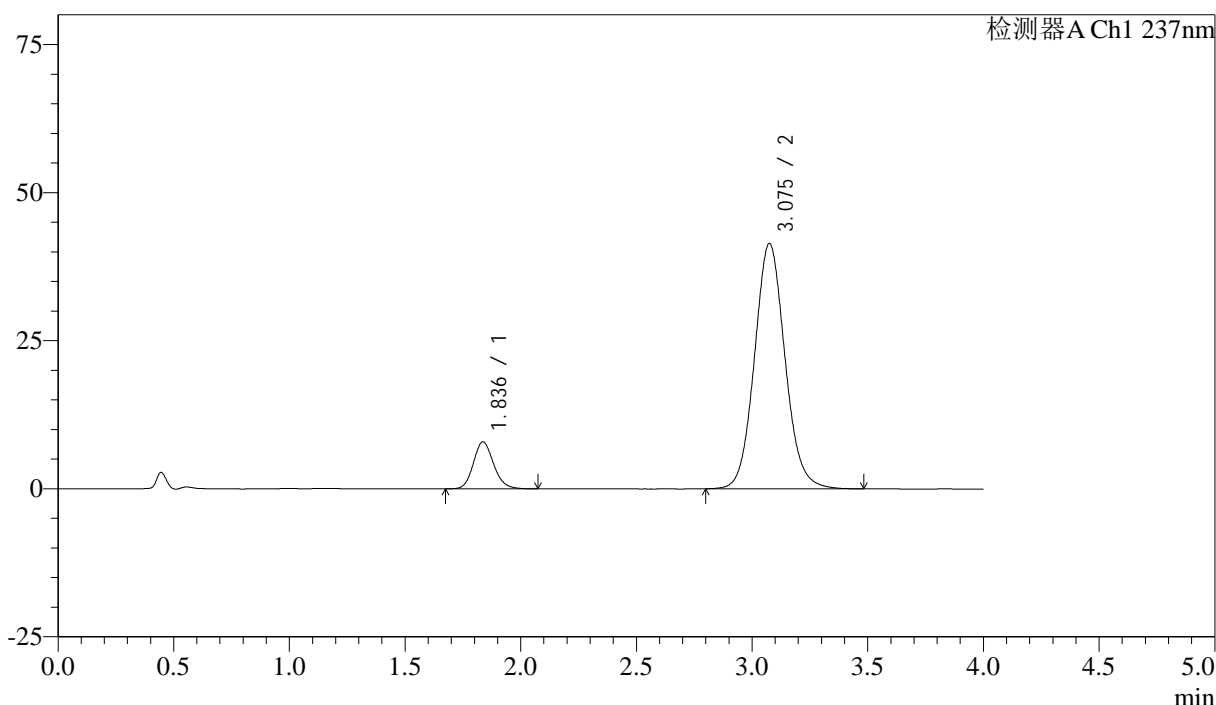
图4 苯磺酸左氨氯地平阿齐沙坦片溶出度测定长期9月HPLC图谱
自制品-pH6.8介质
对照品溶液-1-3

<样品信息>

色谱柱 :XB-C18(50mm*4.6mm,5μm) 流速: 1.5ml/min
 柱温 :30°C 波长: 237nm
 数据文件名 : RC\$SMF-213 - 18-6/18-949-2 - zzp-cq9y-rcd-pH6.8jz-dz1-4.lcd
 方法文件名 : RC\$SMF-213 - SMF-213-rcd-FX267.lcm
 批处理文件名: RC\$SMF-213 - SMF-213-20250324-FX267.lcb
 样品瓶号 : 1-18
 进样体积 : 20 μl 版本号: 6.115
 进样时间 : 2025/03/24 11:36:52 实验者: xiexinhui
 处理时间 (V2) : 2025/03/24 17:18:44 处理者: xiexinhui
 仪器型号: SHIMADZU LC-2050C(FX267)

<色谱图>

mV



<峰表>

检测器A Ch1 237nm

峰号	保留时间	面积	面积%	高度	理论塔板数(USP)	拖尾因子	分离度(USP)
1	1.836	48405	11.296	7932	2144	1.146	--
2	3.075	380128	88.704	41357	2664	1.087	6.239
总计		428533	100.000	49290			

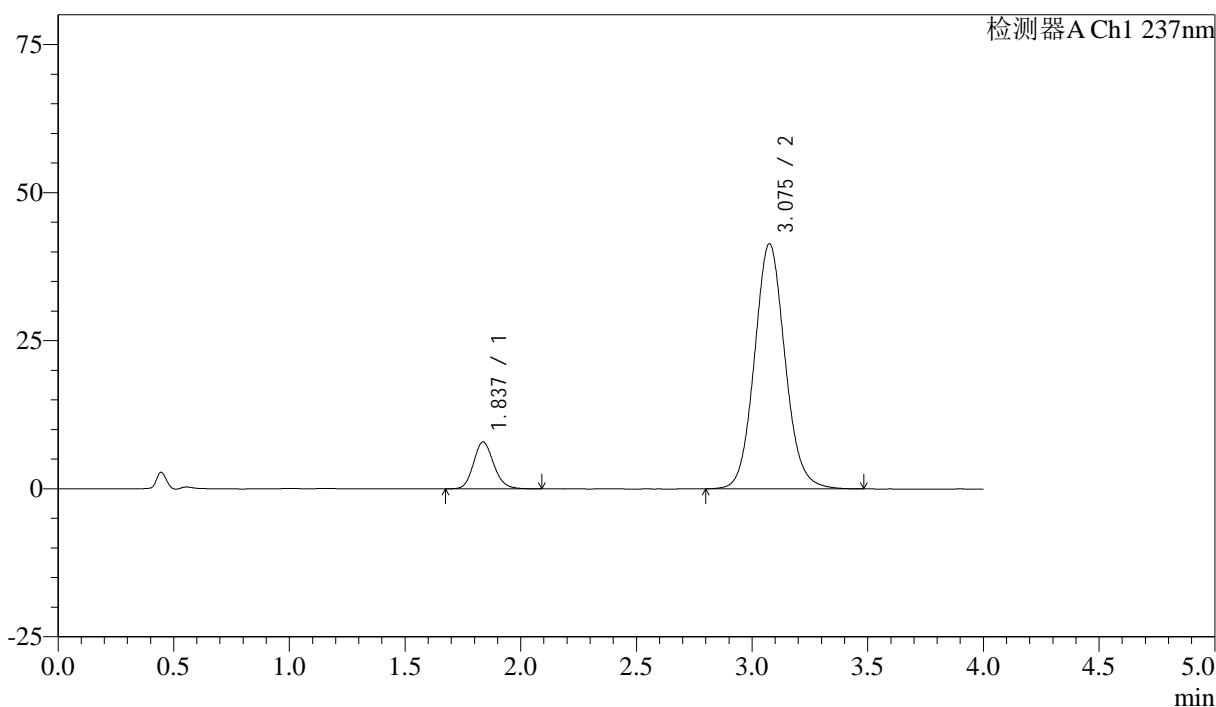
图5 苯磺酸左氨氯地平阿齐沙坦片溶出度测定长期9月HPLC图谱
自制品-pH6.8介质
对照品溶液-1-4

<样品信息>

色谱柱 :XB-C18(50mm*4.6mm,5μm) 流速: 1.5ml/min
 柱温 :30°C 波长: 237nm
 数据文件名 : RC\$SMF-213 - 18-6/18-950-2 - zzp-cq9y-rcd-pH6.8jz-dz1-5.lcd
 方法文件名 : RC\$SMF-213 - SMF-213-rcd-FX267.lcm
 批处理文件名: RC\$SMF-213 - SMF-213-20250324-FX267.lcb
 样品瓶号 : 1-18
 进样体积 : 20 μl 版本号: 6.115
 进样时间 : 2025/03/24 11:41:16 实验者: xiexinhui
 处理时间 (V2) : 2025/03/24 17:18:47 处理者: xiexinhui
 仪器型号: SHIMADZU LC-2050C(FX267)

<色谱图>

mV



<峰表>

检测器A Ch1 237nm

峰号	保留时间	面积	面积%	高度	理论塔板数(USP)	拖尾因子	分离度(USP)
1	1.837	48427	11.298	7923	2141	1.147	--
2	3.075	380186	88.702	41318	2657	1.089	6.230
总计		428613	100.000	49241			

图6 苯磺酸左氨氯地平阿齐沙坦片溶出度测定长期9月HPLC图谱
自制品-pH6.8介质
对照品溶液-1-5



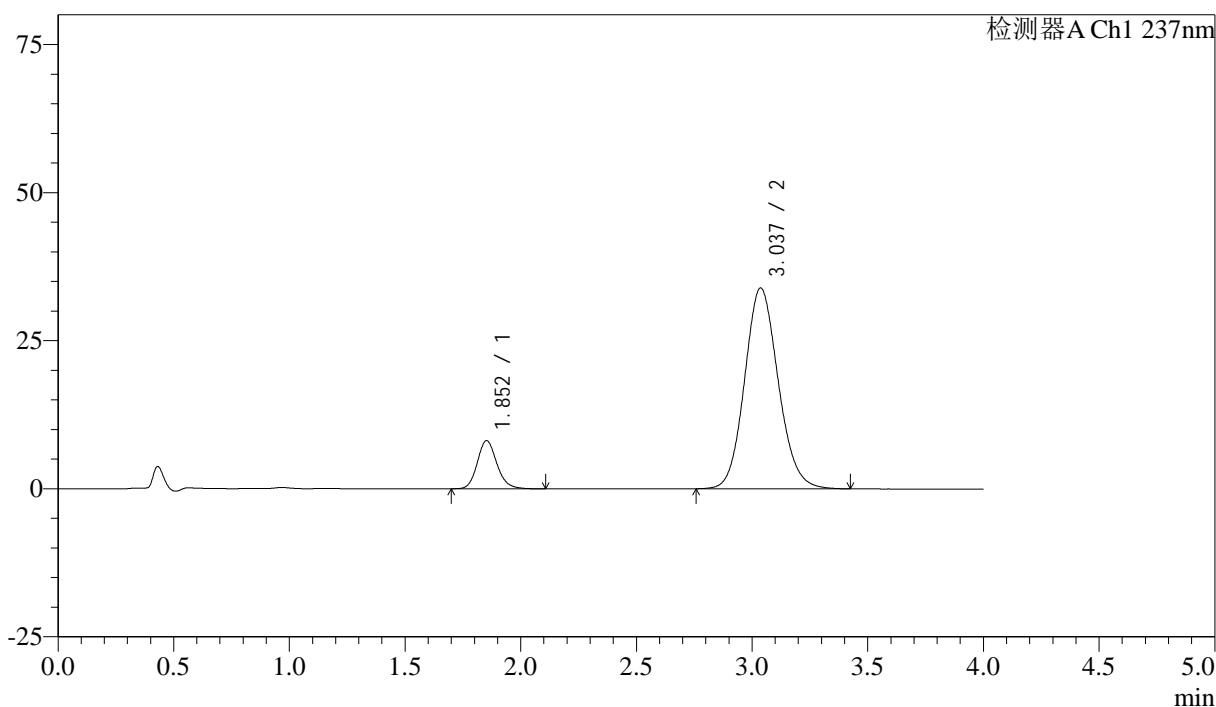
SMF-213

<样品信息>

色谱柱 :XB-C18(50mm*4.6mm,5μm) 流速: 1.5ml/min
 柱温 :30°C 波长: 237nm
 数据文件名 : RC\$SMF-213 - 18-6/18-951-2 - zzp-2024052421p-cq9y-rcd-pH6.8jz-P1-1.lcd
 方法文件名 : RC\$SMF-213 - SMF-213-rcd-FX267.lcm
 批处理文件名: RC\$SMF-213 - SMF-213-20250324-FX267.lcb
 样品瓶号 : 1-1
 进样体积 : 20 μl 版本号: 6.115
 进样时间 : 2025/03/24 11:45:39 实验者: xiexinhui
 处理时间 (V2) : 2025/03/24 17:18:49 处理者: xiexinhui
 仪器型号: SHIMADZU LC-2050C(FX267)

<色谱图>

mV



<峰表>

检测器A Ch1 237nm

峰号	保留时间	面积	面积%	高度	理论塔板数(USP)	拖尾因子	分离度(USP)
1	1.852	48039	12.284	8115	2352	1.159	--
2	3.037	343043	87.716	33913	2116	1.116	5.684
总计		391083	100.000	42029			

图7 苯磺酸左氨氯地平阿齐沙坦片溶出度测定长期9月HPLC图谱
 自制品(2024052421批)-pH6.8介质-片1
 供试品溶液-1



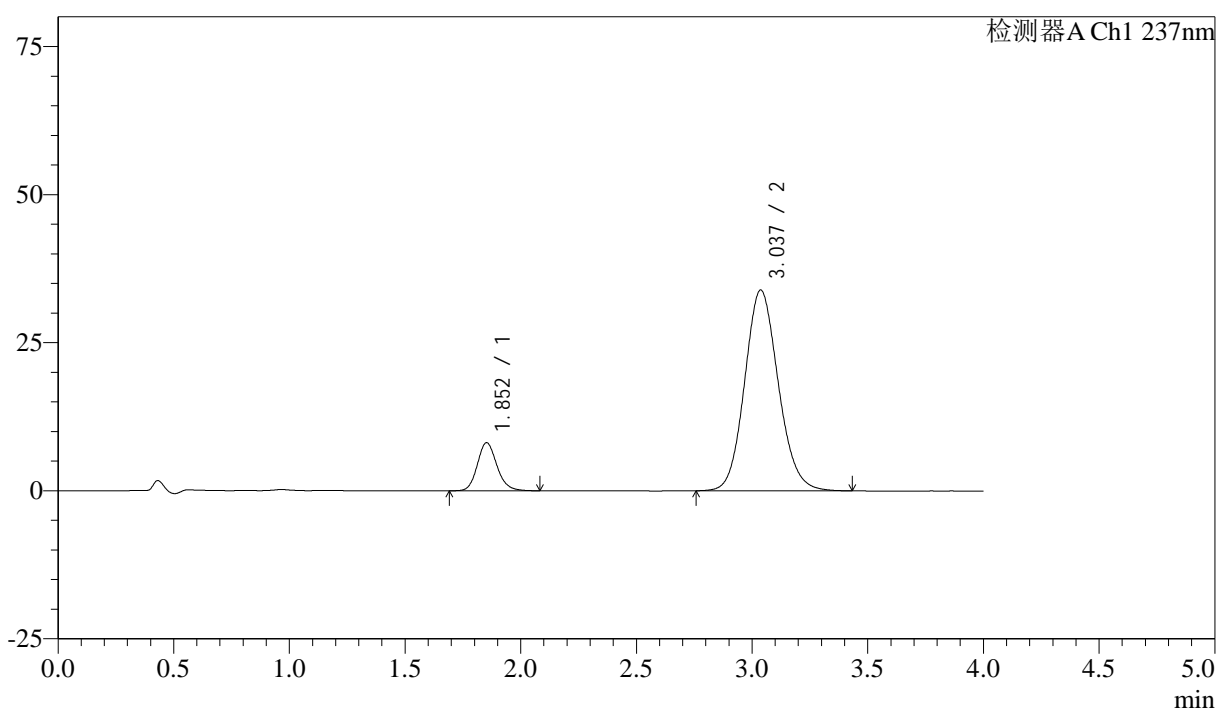
SMF-213

<样品信息>

色谱柱 :XB-C18(50mm*4.6mm,5μm) 流速: 1.5ml/min
 柱温 :30°C 波长: 237nm
 数据文件名 : RC\$SMF-213 - 18-6/18-952-2 - zzp-2024052421p-cq9y-rcd-pH6.8jz-P1-2.lcd
 方法文件名 : RC\$SMF-213 - SMF-213-rcd-FX267.lcm
 批处理文件名: RC\$SMF-213 - SMF-213-20250324-FX267.lcb
 样品瓶号 : 1-1
 进样体积 : 20 μl 版本号: 6.115
 进样时间 : 2025/03/24 11:50:02 实验者: xiexinhui
 处理时间 (V2) : 2025/03/24 17:18:52 处理者: xiexinhui
 仪器型号: SHIMADZU LC-2050C(FX267)

<色谱图>

mV



<峰表>

检测器A Ch1 237nm

峰号	保留时间	面积	面积%	高度	理论塔板数(USP)	拖尾因子	分离度(USP)
1	1.852	47981	12.270	8109	2351	1.159	--
2	3.037	343056	87.730	33896	2111	1.117	5.679
总计		391037	100.000	42005			

图8 苯磺酸左氨氯地平阿齐沙坦片溶出度测定长期9月HPLC图谱
 自制品(2024052421批)-pH6.8介质-片1
 供试品溶液-2



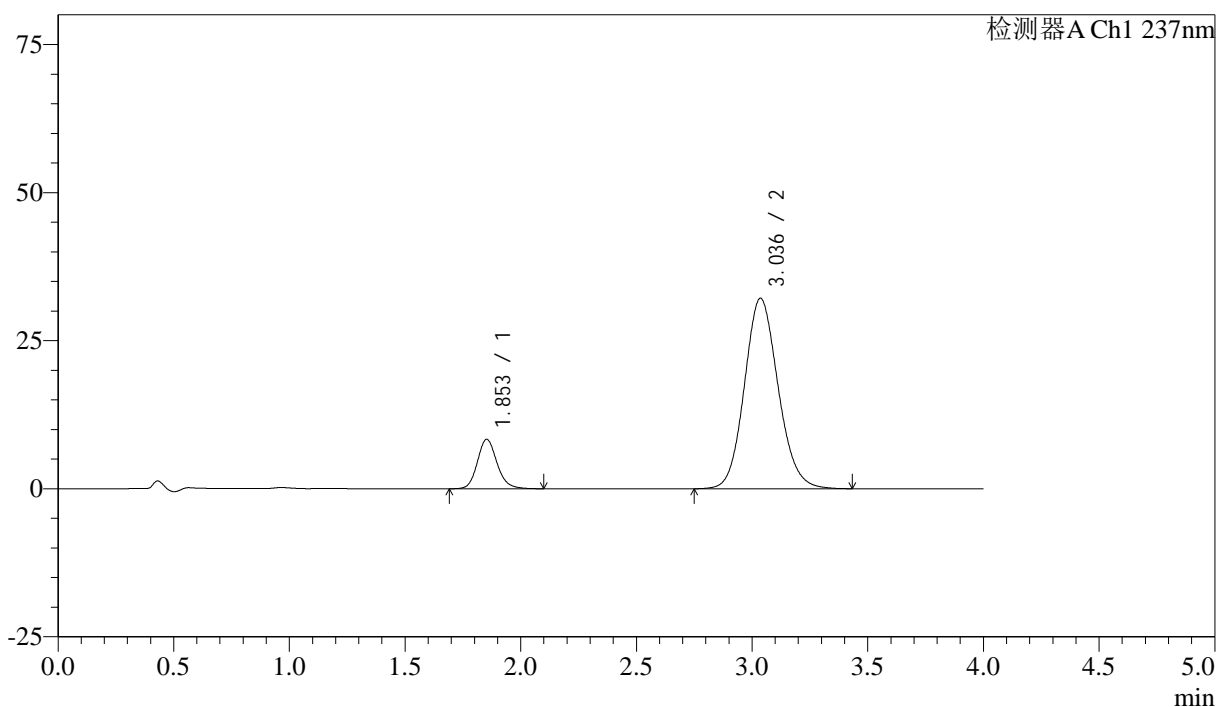
SMF-213

<样品信息>

色谱柱 :XB-C18(50mm*4.6mm,5μm) 流速: 1.5ml/min
 柱温 :30°C 波长: 237nm
 数据文件名 : RC\$SMF-213 - 18-6/18-953-2 - zzp-2024052421p-cq9y-rcd-pH6.8jz-P2-1.lcd
 方法文件名 : RC\$SMF-213 - SMF-213-rcd-FX267.lcm
 批处理文件名: RC\$SMF-213 - SMF-213-20250324-FX267.lcb
 样品瓶号 : 1-10
 进样体积 : 20 μl 版本号: 6.115
 进样时间 : 2025/03/24 11:54:25 实验者: xiexinhui
 处理时间 (V2) : 2025/03/24 17:18:54 处理者: xiexinhui
 仪器型号: SHIMADZU LC-2050C(FX267)

<色谱图>

mV



<峰表>

检测器A Ch1 237nm

峰号	保留时间	面积	面积%	高度	理论塔板数(USP)	拖尾因子	分离度(USP)
1	1.853	49391	13.155	8330	2349	1.156	--
2	3.036	326075	86.845	32152	2106	1.118	5.669
总计		375465	100.000	40482			

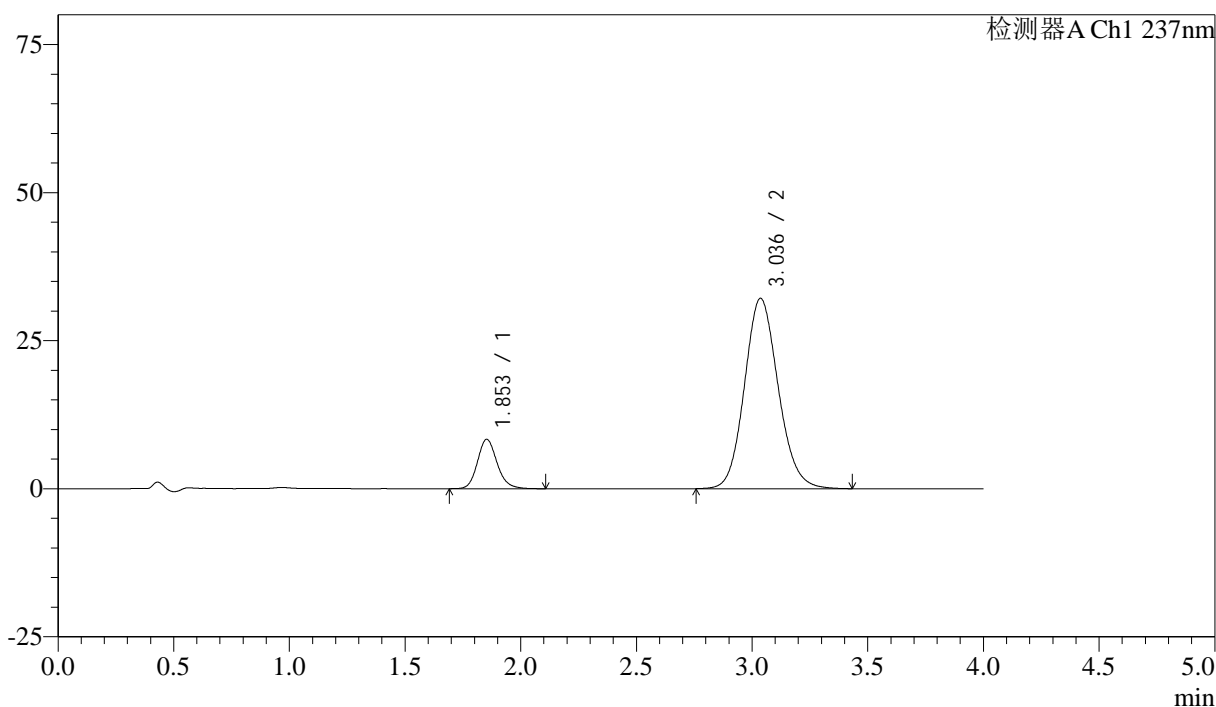
图9 苯磺酸左氨氯地平阿齐沙坦片溶出度测定长期9月HPLC图谱
 自制品(2024052421批)-pH6.8介质-片2
 供试品溶液-1

<样品信息>

色谱柱 :XB-C18(50mm*4.6mm,5μm) 流速: 1.5ml/min
 柱温 :30°C 波长: 237nm
 数据文件名 : RC\$SMF-213 - 18-6/18-954-2 - zzp-2024052421p-cq9y-rcd-pH6.8jz-P2-2.lcd
 方法文件名 : RC\$SMF-213 - SMF-213-rcd-FX267.lcm
 批处理文件名: RC\$SMF-213 - SMF-213-20250324-FX267.lcb
 样品瓶号 : 1-10
 进样体积 : 20 μl 版本号: 6.115
 进样时间 : 2025/03/24 11:58:48 实验者: xiexinhui
 处理时间 (V2) : 2025/03/24 17:18:57 处理者: xiexinhui
 仪器型号: SHIMADZU LC-2050C(FX267)

<色谱图>

mV



<峰表>

检测器A Ch1 237nm

峰号	保留时间	面积	面积%	高度	理论塔板数(USP)	拖尾因子	分离度(USP)
1	1.853	49442	13.170	8332	2346	1.161	--
2	3.036	325966	86.830	32135	2104	1.120	5.665
总计		375408	100.000	40467			

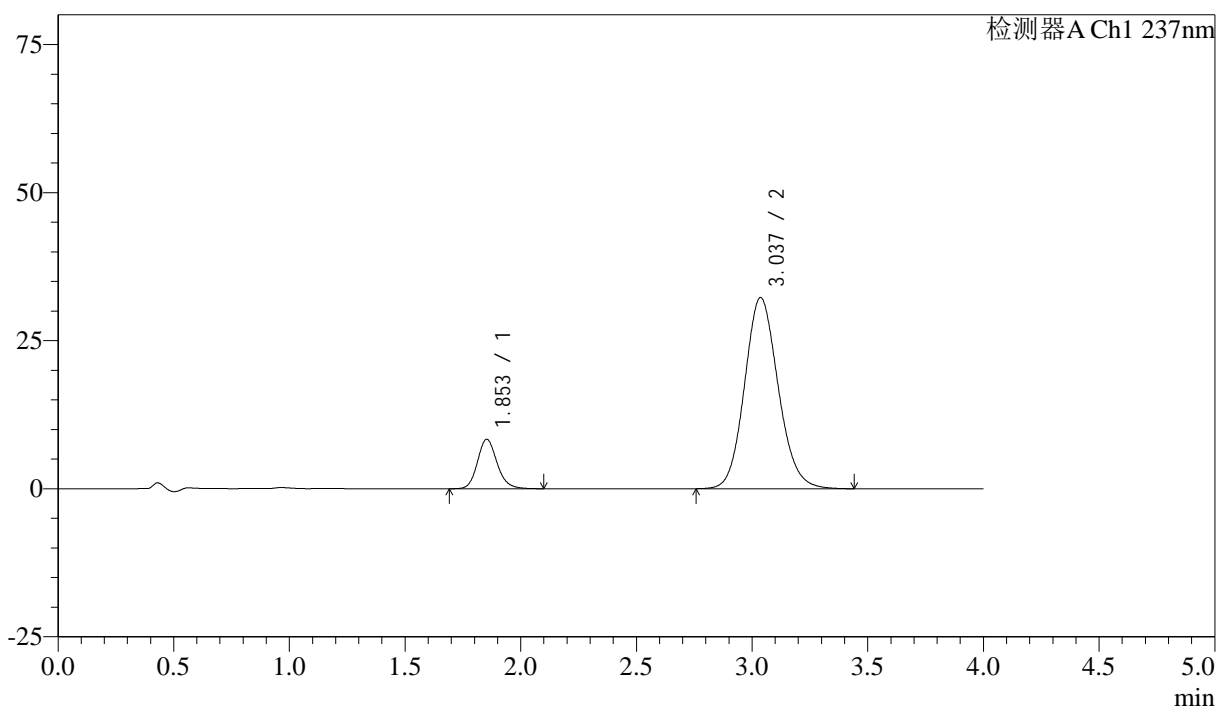
图10 苯磺酸左氨氯地平阿齐沙坦片溶出度测定长期9月HPLC图谱
自制品(2024052421批)-pH6.8介质-片2
供试品溶液-2

<样品信息>

色谱柱 :XB-C18(50mm*4.6mm,5μm) 流速: 1.5ml/min
 柱温 :30°C 波长: 237nm
 数据文件名 : RC\$SMF-213 - 18-6/18-955-2 - zzp-2024052421p-cq9y-rcd-pH6.8jz-P3-1.lcd
 方法文件名 : RC\$SMF-213 - SMF-213-rcd-FX267.lcm
 批处理文件名: RC\$SMF-213 - SMF-213-20250324-FX267.lcb
 样品瓶号 : 1-19
 进样体积 : 20 μl 版本号: 6.115
 进样时间 : 2025/03/24 12:03:11 实验者: xiexinhui
 处理时间 (V2) : 2025/03/24 17:18:59 处理者: xiexinhui
 仪器型号: SHIMADZU LC-2050C(FX267)

<色谱图>

mV



<峰表>

检测器A Ch1 237nm

峰号	保留时间	面积	面积%	高度	理论塔板数(USP)	拖尾因子	分离度(USP)
1	1.853	49423	13.133	8349	2359	1.153	--
2	3.037	326892	86.867	32282	2115	1.119	5.680
总计		376315	100.000	40631			

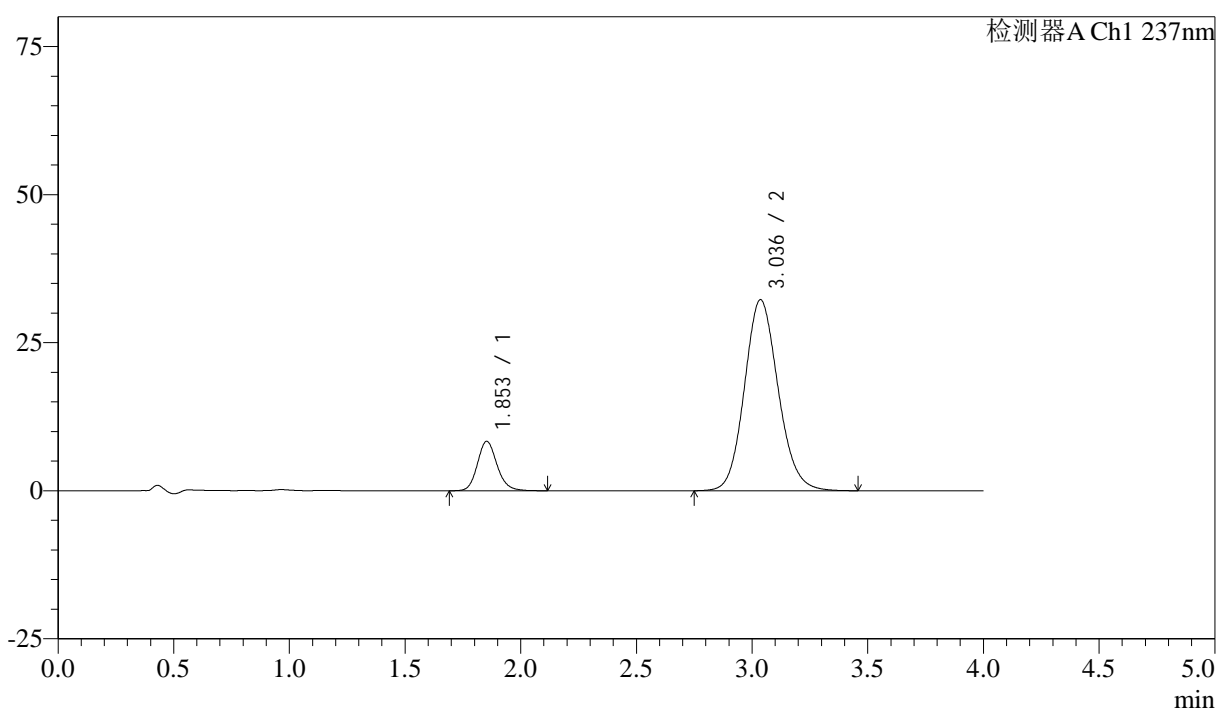
图11 苯磺酸左氨氯地平阿齐沙坦片溶出度测定长期9月HPLC图谱
自制品(2024052421批)-pH6.8介质-片3
供试品溶液-1

<样品信息>

色谱柱 :XB-C18(50mm*4.6mm,5μm) 流速: 1.5ml/min
 柱温 :30°C 波长: 237nm
 数据文件名 : RC\$SMF-213 - 18-6/18-956-2 - zzp-2024052421p-cq9y-rcd-pH6.8jz-P3-2.lcd
 方法文件名 : RC\$SMF-213 - SMF-213-rcd-FX267.lcm
 批处理文件名: RC\$SMF-213 - SMF-213-20250324-FX267.lcb
 样品瓶号 : 1-19
 进样体积 : 20 μl 版本号: 6.115
 进样时间 : 2025/03/24 12:07:34 实验者: xiexinhui
 处理时间 (V2) : 2025/03/24 17:19:01 处理者: xiexinhui
 仪器型号: SHIMADZU LC-2050C(FX267)

<色谱图>

mV



<峰表>

检测器A Ch1 237nm

峰号	保留时间	面积	面积%	高度	理论塔板数(USP)	拖尾因子	分离度(USP)
1	1.853	49560	13.157	8352	2348	1.154	--
2	3.036	327134	86.843	32247	2111	1.121	5.672
总计		376694	100.000	40599			

图12 苯磺酸左氨氯地平阿齐沙坦片溶出度测定长期9月HPLC图谱
自制品(2024052421批)-pH6.8介质-片3
供试品溶液-2



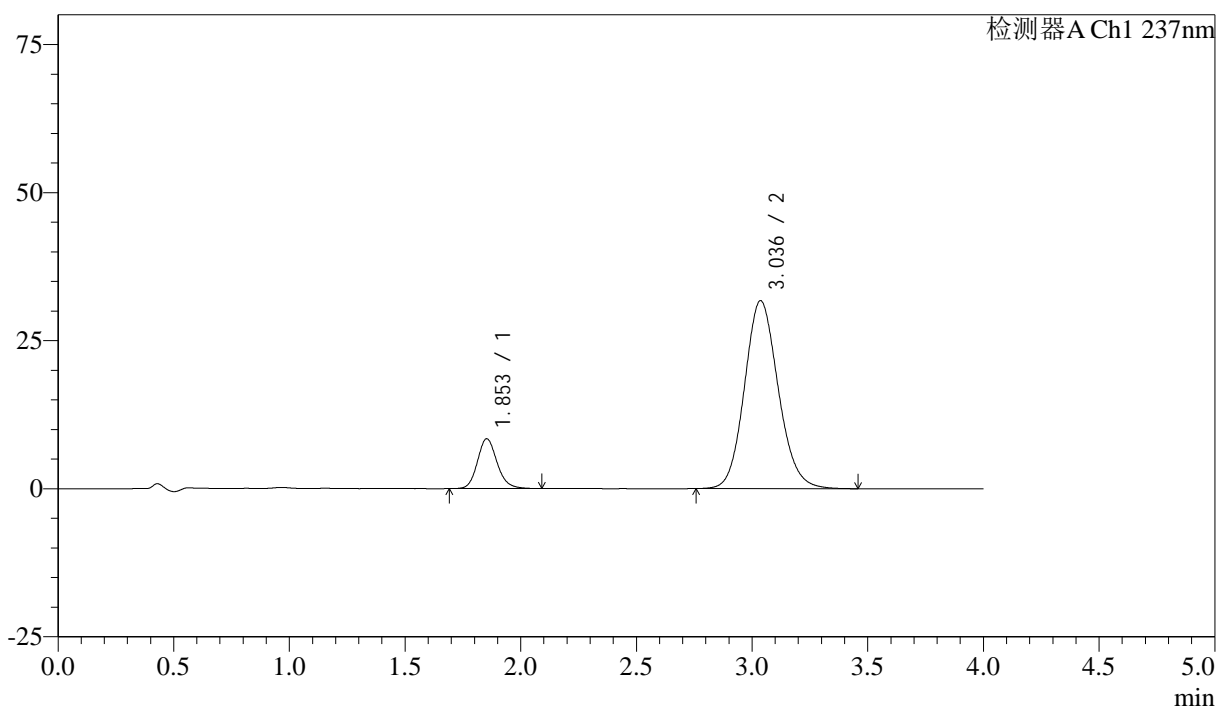
SMF-213

<样品信息>

色谱柱 :XB-C18(50mm*4.6mm,5μm) 流速: 1.5ml/min
 柱温 :30°C 波长: 237nm
 数据文件名 : RC\$SMF-213 - 18-6/18-957-2 - zzp-2024052421p-cq9y-rcd-pH6.8jz-P4-1.lcd
 方法文件名 : RC\$SMF-213 - SMF-213-rcd-FX267.lcm
 批处理文件名: RC\$SMF-213 - SMF-213-20250324-FX267.lcb
 样品瓶号 : 1-28
 进样体积 : 20 μl 版本号: 6.115
 进样时间 : 2025/03/24 12:11:57 实验者: xiexinhui
 处理时间 (V2) : 2025/03/24 17:19:04 处理者: xiexinhui
 仪器型号: SHIMADZU LC-2050C(FX267)

<色谱图>

mV



<峰表>

检测器A Ch1 237nm

峰号	保留时间	面积	面积%	高度	理论塔板数(USP)	拖尾因子	分离度(USP)
1	1.853	49878	13.417	8404	2337	1.162	--
2	3.036	321882	86.583	31730	2108	1.121	5.665
总计		371761	100.000	40134			

图13 苯磺酸左氨氯地平阿齐沙坦片溶出度测定长期9月HPLC图谱
 自制品(2024052421批)-pH6.8介质-片4
 供试品溶液-1



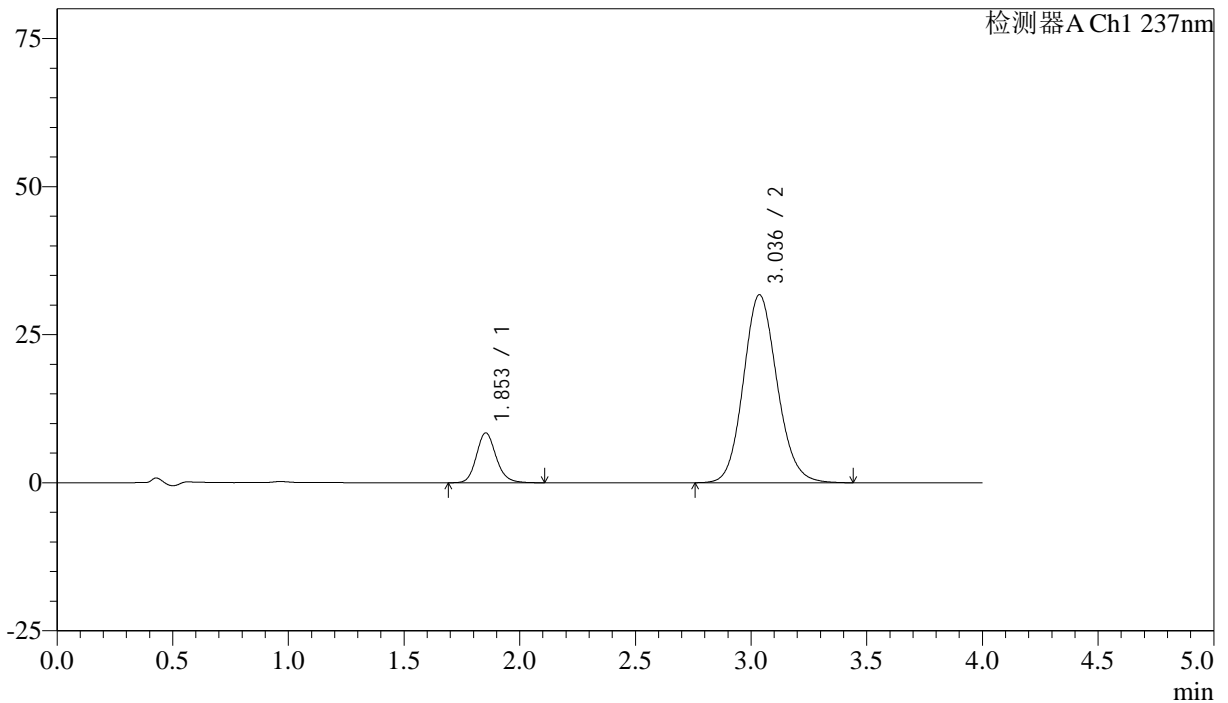
SMF-213

<样品信息>

色谱柱 :XB-C18(50mm*4.6mm,5μm) 流速: 1.5ml/min
 柱温 :30°C 波长: 237nm
 数据文件名 : RC\$SMF-213 - 18-6/18-958-2 - zzp-2024052421p-cq9y-rcd-pH6.8jz-P4-2.lcd
 方法文件名 : RC\$SMF-213 - SMF-213-rcd-FX267.lcm
 批处理文件名: RC\$SMF-213 - SMF-213-20250324-FX267.lcb
 样品瓶号 : 1-28
 进样体积 : 20 μl 版本号: 6.115
 进样时间 : 2025/03/24 12:16:18 实验者: xiexinhui
 处理时间 (V2) : 2025/03/24 17:19:06 处理者: xiexinhui
 仪器型号: SHIMADZU LC-2050C(FX267)

<色谱图>

mV



<峰表>

检测器A Ch1 237nm

峰号	保留时间	面积	面积%	高度	理论塔板数(USP)	拖尾因子	分离度(USP)
1	1.853	50071	13.469	8422	2339	1.154	--
2	3.036	321681	86.531	31723	2109	1.121	5.664
总计		371752	100.000	40145			

图14 苯磺酸左氨氯地平阿齐沙坦片溶出度测定长期9月HPLC图谱
 自制品(2024052421批)-pH6.8介质-片4
 供试品溶液-2



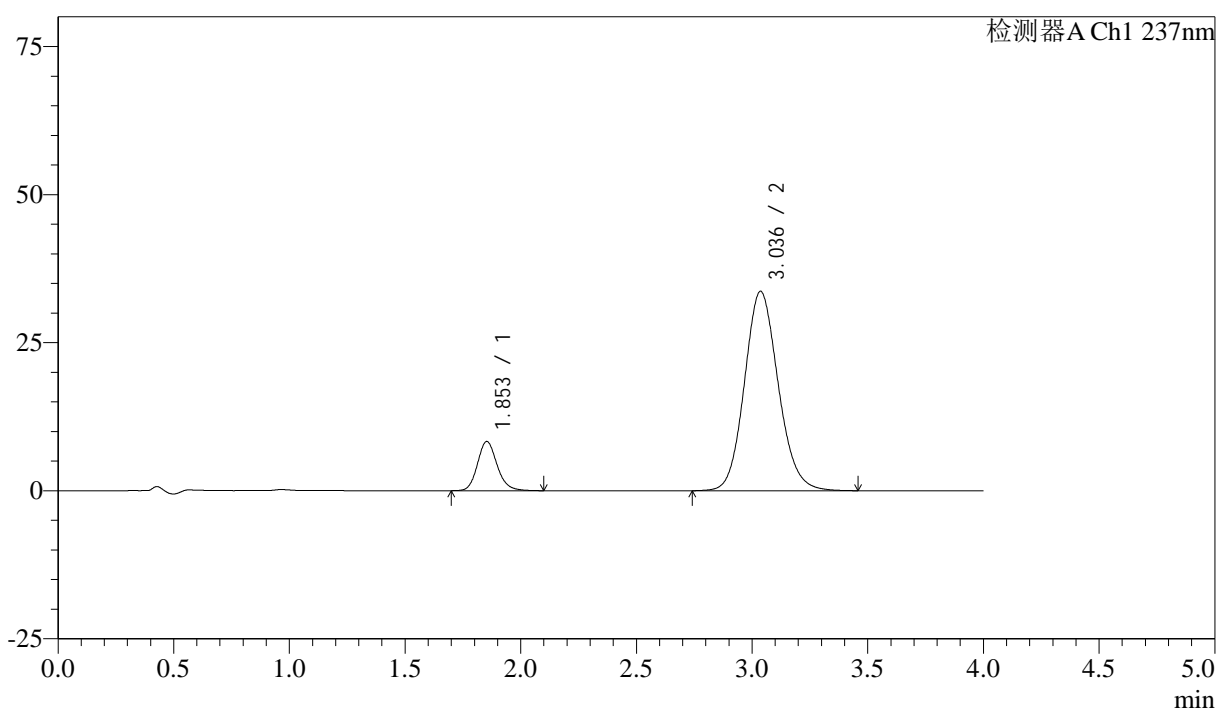
SMF-213

<样品信息>

色谱柱 :XB-C18(50mm*4.6mm,5μm) 流速: 1.5ml/min
 柱温 :30°C 波长: 237nm
 数据文件名 : RC\$SMF-213 - 18-6/18-959-2 - zzp-2024052421p-cq9y-rcd-pH6.8jz-P5-1.lcd
 方法文件名 : RC\$SMF-213 - SMF-213-rcd-FX267.lcm
 批处理文件名: RC\$SMF-213 - SMF-213-20250324-FX267.lcb
 样品瓶号 : 1-37
 进样体积 : 20 μl 版本号: 6.115
 进样时间 : 2025/03/24 12:20:41 实验者: xiexinhui
 处理时间 (V2) : 2025/03/24 17:19:09 处理者: xiexinhui
 仪器型号: SHIMADZU LC-2050C(FX267)

<色谱图>

mV



<峰表>

检测器A Ch1 237nm

峰号	保留时间	面积	面积%	高度	理论塔板数(USP)	拖尾因子	分离度(USP)
1	1.853	49151	12.560	8301	2348	1.160	--
2	3.036	342177	87.440	33665	2106	1.122	5.668
总计		391328	100.000	41966			

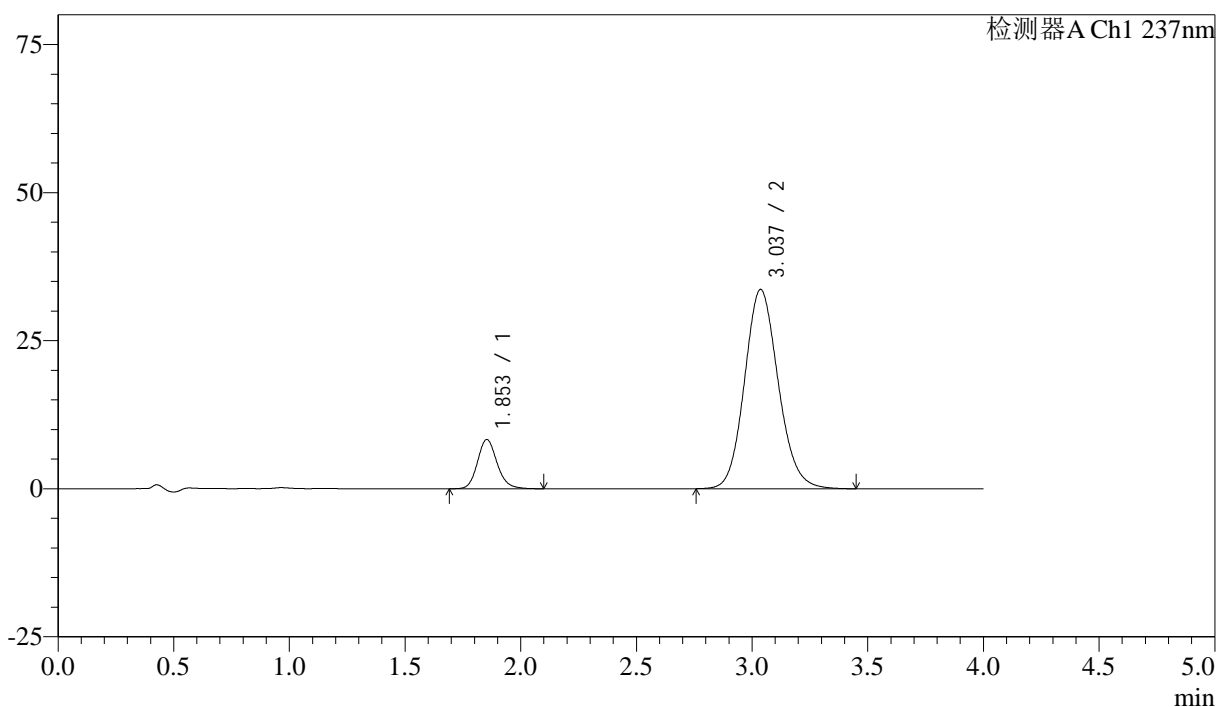
图15 苯磺酸左氨氯地平阿齐沙坦片溶出度测定长期9月HPLC图谱
 自制品(2024052421批)-pH6.8介质-片5
 供试品溶液-1

<样品信息>

色谱柱 :XB-C18(50mm*4.6mm,5μm) 流速: 1.5ml/min
 柱温 :30°C 波长: 237nm
 数据文件名 : RC\$SMF-213 - 18-6/18-960-2 - zzp-2024052421p-cq9y-rcd-pH6.8jz-P5-2.lcd
 方法文件名 : RC\$SMF-213 - SMF-213-rcd-FX267.lcm
 批处理文件名: RC\$SMF-213 - SMF-213-20250324-FX267.lcb
 样品瓶号 : 1-37
 进样体积 : 20 μl 版本号: 6.115
 进样时间 : 2025/03/24 12:25:04 实验者: xiexinhui
 处理时间 (V2) : 2025/03/24 17:19:12 处理者: xiexinhui
 仪器型号: SHIMADZU LC-2050C(FX267)

<色谱图>

mV



<峰表>

检测器A Ch1 237nm

峰号	保留时间	面积	面积%	高度	理论塔板数(USP)	拖尾因子	分离度(USP)
1	1.853	49255	12.614	8316	2347	1.155	--
2	3.037	341227	87.386	33647	2112	1.122	5.673
总计		390482	100.000	41963			

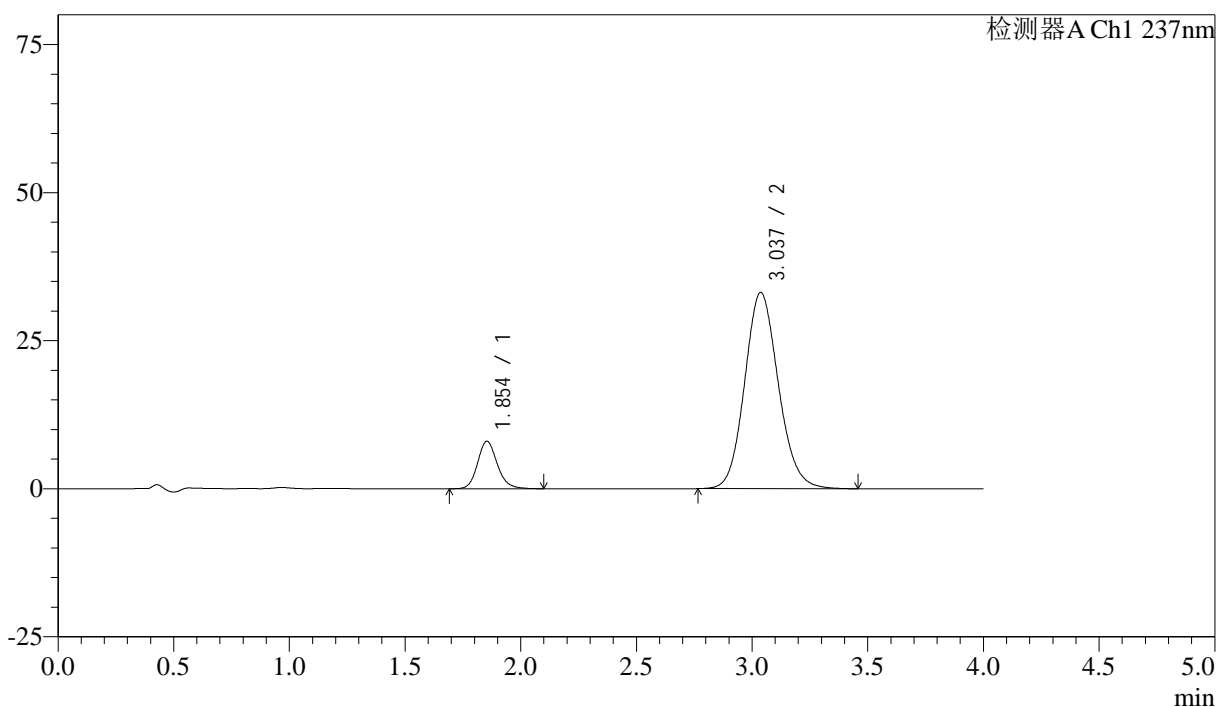
图16 苯磺酸左氨氯地平阿齐沙坦片溶出度测定长期9月HPLC图谱
自制品(2024052421批)-pH6.8介质-片5
供试品溶液-2

<样品信息>

色谱柱 :XB-C18(50mm*4.6mm,5μm) 流速: 1.5ml/min
 柱温 :30°C 波长: 237nm
 数据文件名 : RC\$SMF-213 - 18-6/18-961-2 - zzp-2024052421p-cq9y-rcd-pH6.8jz-P6-1.lcd
 方法文件名 : RC\$SMF-213 - SMF-213-rcd-FX267.lcm
 批处理文件名: RC\$SMF-213 - SMF-213-20250324-FX267.lcb
 样品瓶号 : 1-46
 进样体积 : 20 μl 版本号: 6.115
 进样时间 : 2025/03/24 12:29:26 实验者: xiexinhui
 处理时间 (V2) : 2025/03/24 17:19:14 处理者: xiexinhui
 仪器型号: SHIMADZU LC-2050C(FX267)

<色谱图>

mV



<峰表>

检测器A Ch1 237nm

峰号	保留时间	面积	面积%	高度	理论塔板数(USP)	拖尾因子	分离度(USP)
1	1.854	47506	12.394	8018	2348	1.157	--
2	3.037	335801	87.606	33137	2111	1.122	5.670
总计		383308	100.000	41155			

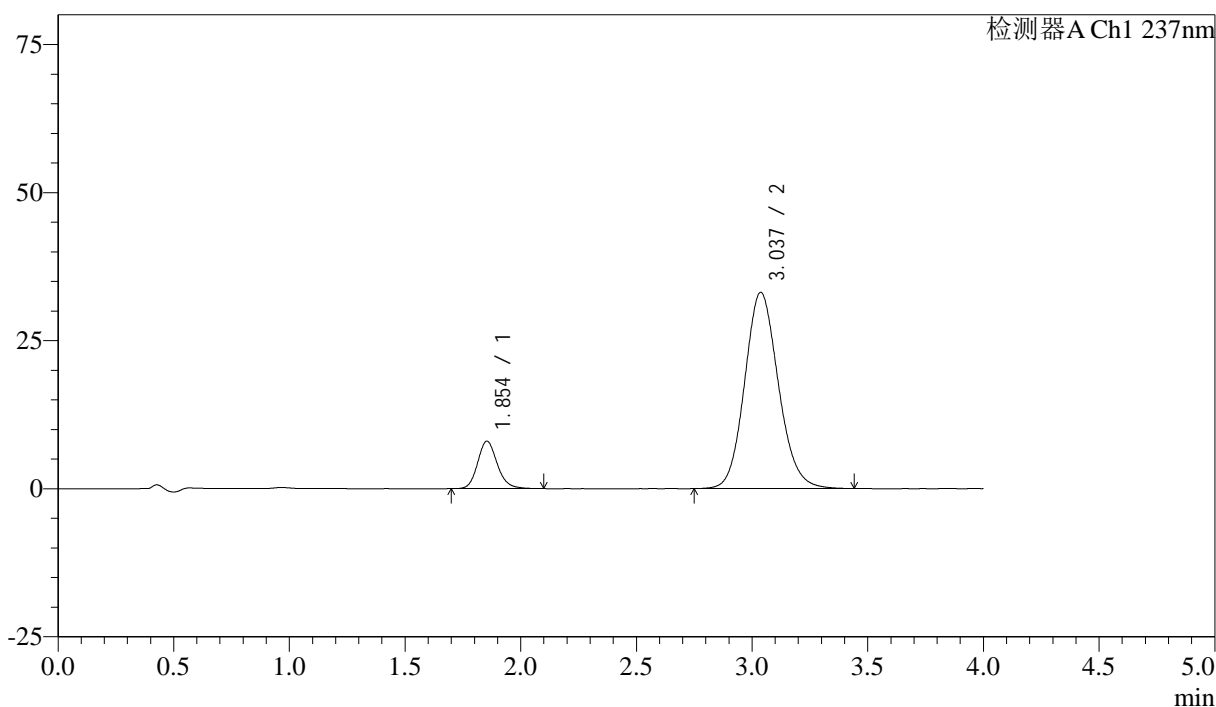
图17 苯磺酸左氨氯地平阿齐沙坦片溶出度测定长期9月HPLC图谱
自制品(2024052421批)-pH6.8介质-片6
供试品溶液-1

<样品信息>

色谱柱 :XB-C18(50mm*4.6mm,5μm) 流速: 1.5ml/min
 柱温 :30°C 波长: 237nm
 数据文件名 : RC\$SMF-213 - 18-6/18-962-2 - zzp-2024052421p-cq9y-rcd-pH6.8jz-P6-2.lcd
 方法文件名 : RC\$SMF-213 - SMF-213-rcd-FX267.lcm
 批处理文件名: RC\$SMF-213 - SMF-213-20250324-FX267.lcb
 样品瓶号 : 1-46
 进样体积 : 20 μl 版本号: 6.115
 进样时间 : 2025/03/24 12:33:49 实验者: xiexinhui
 处理时间 (V2) : 2025/03/24 17:19:17 处理者: xiexinhui
 仪器型号: SHIMADZU LC-2050C(FX267)

<色谱图>

mV



<峰表>

检测器A Ch1 237nm

峰号	保留时间	面积	面积%	高度	理论塔板数(USP)	拖尾因子	分离度(USP)
1	1.854	47399	12.360	8014	2348	1.161	--
2	3.037	336084	87.640	33135	2110	1.122	5.669
总计		383483	100.000	41149			

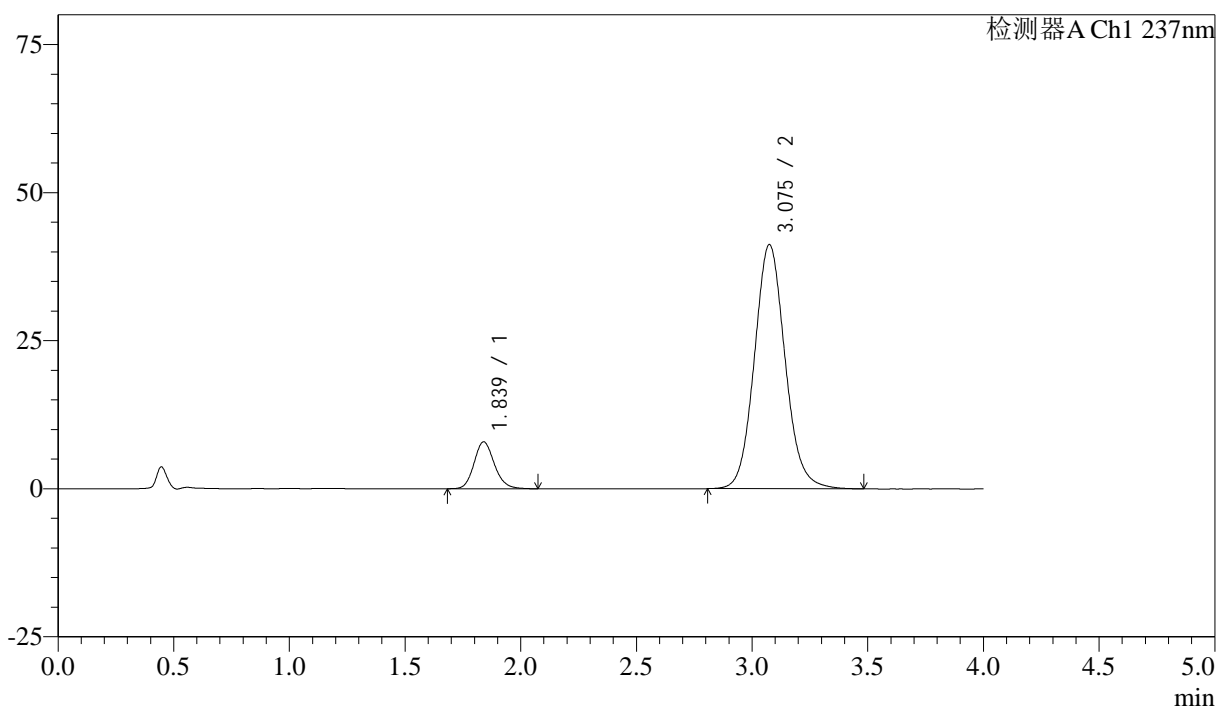
图18 苯磺酸左氨氯地平阿齐沙坦片溶出度测定长期9月HPLC图谱
自制品(2024052421批)-pH6.8介质-片6
供试品溶液-2

<样品信息>

色谱柱 :XB-C18(50mm*4.6mm,5μm) 流速: 1.5ml/min
 柱温 :30°C 波长: 237nm
 数据文件名 : RC\$SMF-213 - 18-6/18-963-2 - zzp-cq9y-rcd-pH6.8jz-dz2-1.lcd
 方法文件名 : RC\$SMF-213 - SMF-213-rcd-FX267.lcm
 批处理文件名: RC\$SMF-213 - SMF-213-20250324-FX267.lcb
 样品瓶号 : 1-27
 进样体积 : 20 μl 版本号: 6.115
 进样时间 : 2025/03/24 12:38:13 实验者: xiexinhui
 处理时间 (V2) : 2025/03/24 17:19:19 处理者: xiexinhui
 仪器型号: SHIMADZU LC-2050C(FX267)

<色谱图>

mV



<峰表>

检测器A Ch1 237nm

峰号	保留时间	面积	面积%	高度	理论塔板数(USP)	拖尾因子	分离度(USP)
1	1.839	48467	11.301	7929	2146	1.151	--
2	3.075	380415	88.699	41170	2644	1.096	6.206
总计		428882	100.000	49099			

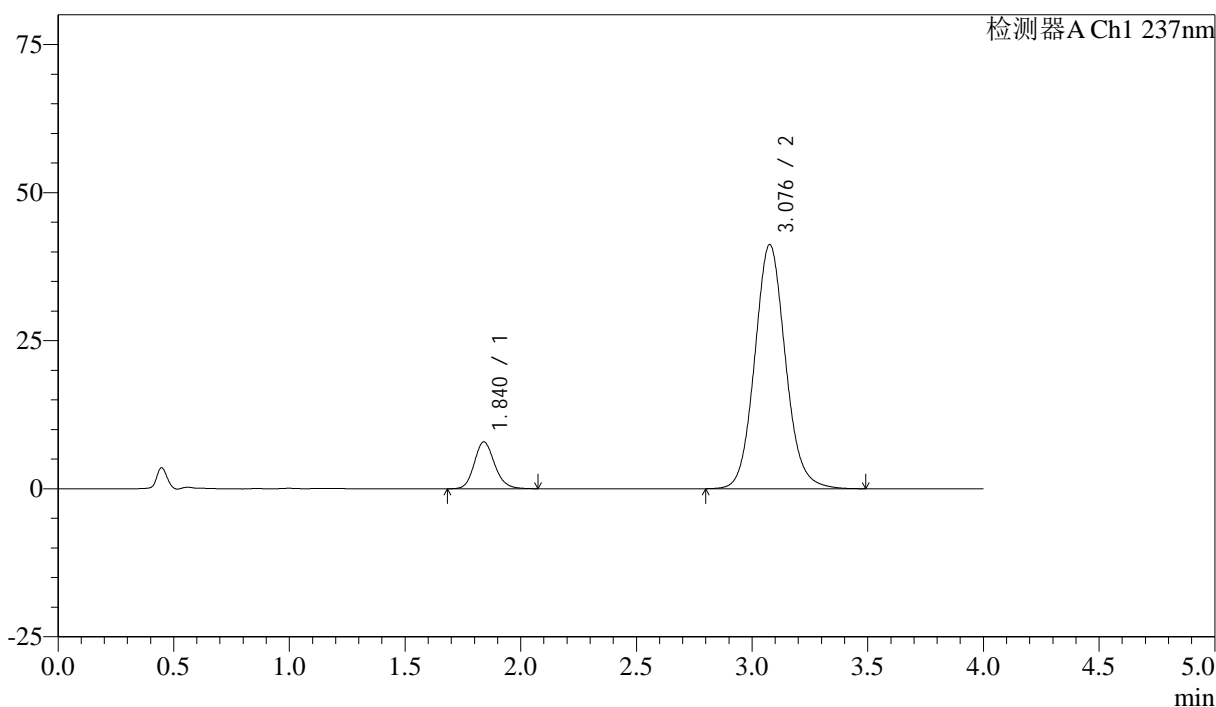
图19 苯磺酸左氨氯地平阿齐沙坦片溶出度测定长期9月HPLC图谱
自制品-pH6.8介质
对照品溶液-2-1

<样品信息>

色谱柱 :XB-C18(50mm*4.6mm,5μm) 流速: 1.5ml/min
 柱温 :30°C 波长: 237nm
 数据文件名 : RC\$SMF-213 - 18-6/18-964-2 - zzp-cq9y-rcd-pH6.8jz-dz2-2.lcd
 方法文件名 : RC\$SMF-213 - SMF-213-rcd-FX267.lcm
 批处理文件名: RC\$SMF-213 - SMF-213-20250324-FX267.lcb
 样品瓶号 : 1-27
 进样体积 : 20 μl 版本号: 6.115
 进样时间 : 2025/03/24 12:42:36 实验者: xiexinhui
 处理时间 (V2) : 2025/03/24 17:19:21 处理者: xiexinhui
 仪器型号: SHIMADZU LC-2050C(FX267)

<色谱图>

mV



<峰表>

检测器A Ch1 237nm

峰号	保留时间	面积	面积%	高度	理论塔板数(USP)	拖尾因子	分离度(USP)
1	1.840	48584	11.311	7918	2142	1.153	--
2	3.076	380927	88.689	41138	2641	1.096	6.201
总计		429510	100.000	49056			

图20 苯磺酸左氨氯地平阿齐沙坦片溶出度测定长期9月HPLC图谱
自制品-pH6.8介质
对照品溶液-2-2



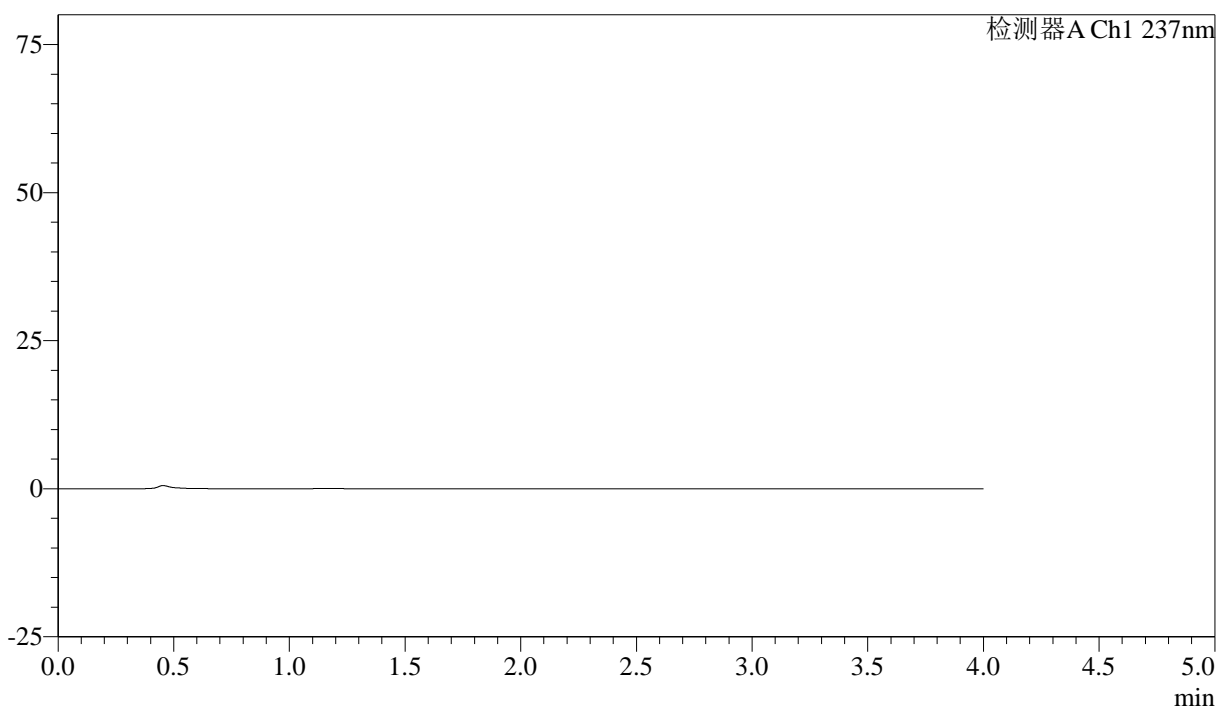
SMF-213

<样品信息>

色谱柱 :XB-C18(50mm*4.6mm,5μm) 流速: 1.5ml/min
 柱温 :30°C 波长: 237nm
 数据文件名 : RC\$SMF-213 - 18-6/18-965-2 - zzp-zjtj9y-rcd-pH6.8jz-rj.lcd
 方法文件名 : RC\$SMF-213 - SMF-213-rcd-FX267.lcm
 批处理文件名: RC\$SMF-213 - SMF-213-20250324-FX267.lcb
 样品瓶号 : 2-9
 进样体积 : 20 μl 版本号: 6.115
 进样时间 : 2025/03/24 12:47:00 实验者: xiexinhui
 处理时间 (V2) : 2025/03/24 17:19:24 处理者: xiexinhui
 仪器型号: SHIMADZU LC-2050C(FX267)

<色谱图>

mV



<峰表>

检测器A Ch1 237nm

峰号	保留时间	面积	面积%	高度	理论塔板数(USP)	拖尾因子	分离度(USP)
总计							

图21 苯磺酸左氨氯地平阿齐沙坦片溶出度测定中间条件9月HPLC图谱
自制品-pH6.8介质
溶剂



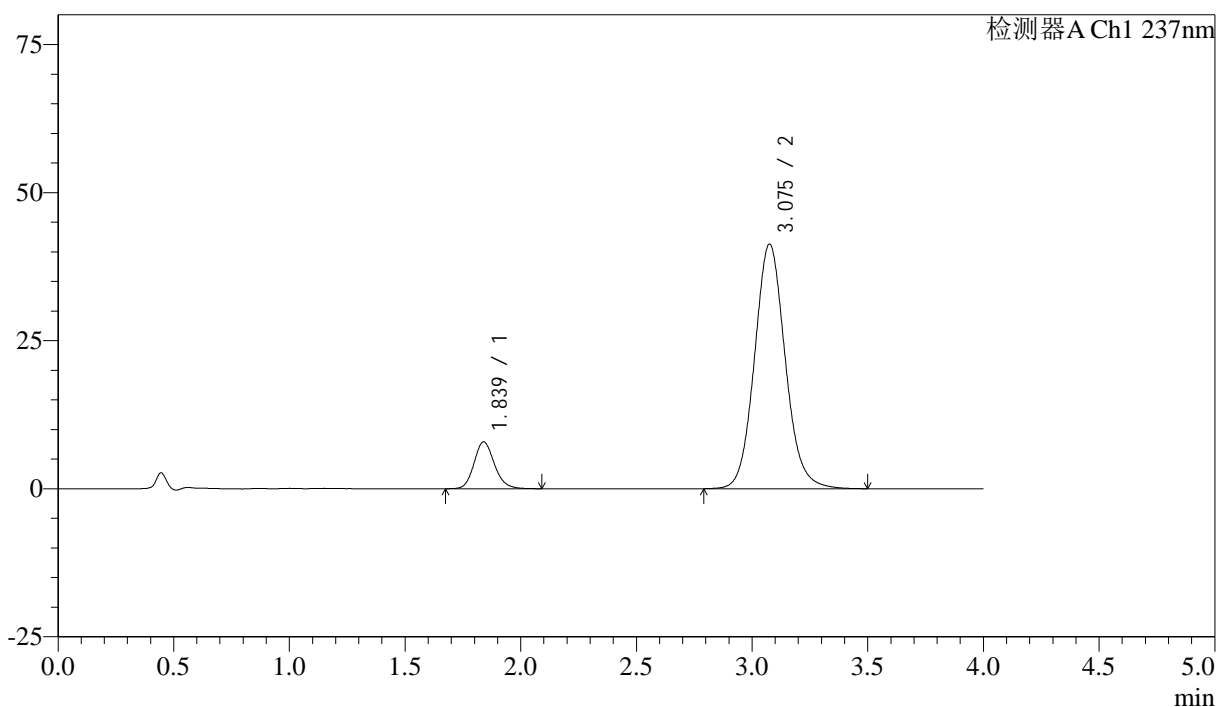
SMF-213

<样品信息>

色谱柱 :XB-C18(50mm*4.6mm,5μm) 流速: 1.5ml/min
 柱温 :30°C 波长: 237nm
 数据文件名 : RC\$SMF-213 - 18-6/18-966-2 - zzp-zjtj9y-rcd-pH6.8jz-dz1-1.lcd
 方法文件名 : RC\$SMF-213 - SMF-213-rcd-FX267.lcm
 批处理文件名: RC\$SMF-213 - SMF-213-20250324-FX267.lcb
 样品瓶号 : 2-18
 进样体积 : 20 μl 版本号: 6.115
 进样时间 : 2025/03/24 12:51:24 实验者: xiexinhui
 处理时间 (V2) : 2025/03/24 17:19:26 处理者: xiexinhui
 仪器型号: SHIMADZU LC-2050C(FX267)

<色谱图>

mV



<峰表>

检测器A Ch1 237nm

峰号	保留时间	面积	面积%	高度	理论塔板数(USP)	拖尾因子	分离度(USP)
1	1.839	48602	11.293	7919	2130	1.152	--
2	3.075	381774	88.707	41245	2649	1.096	6.203
总计		430376	100.000	49164			

图22 苯磺酸左氨氯地平阿齐沙坦片溶出度测定中间条件9月HPLC图谱
自制品-pH6.8介质
对照品溶液-1-1



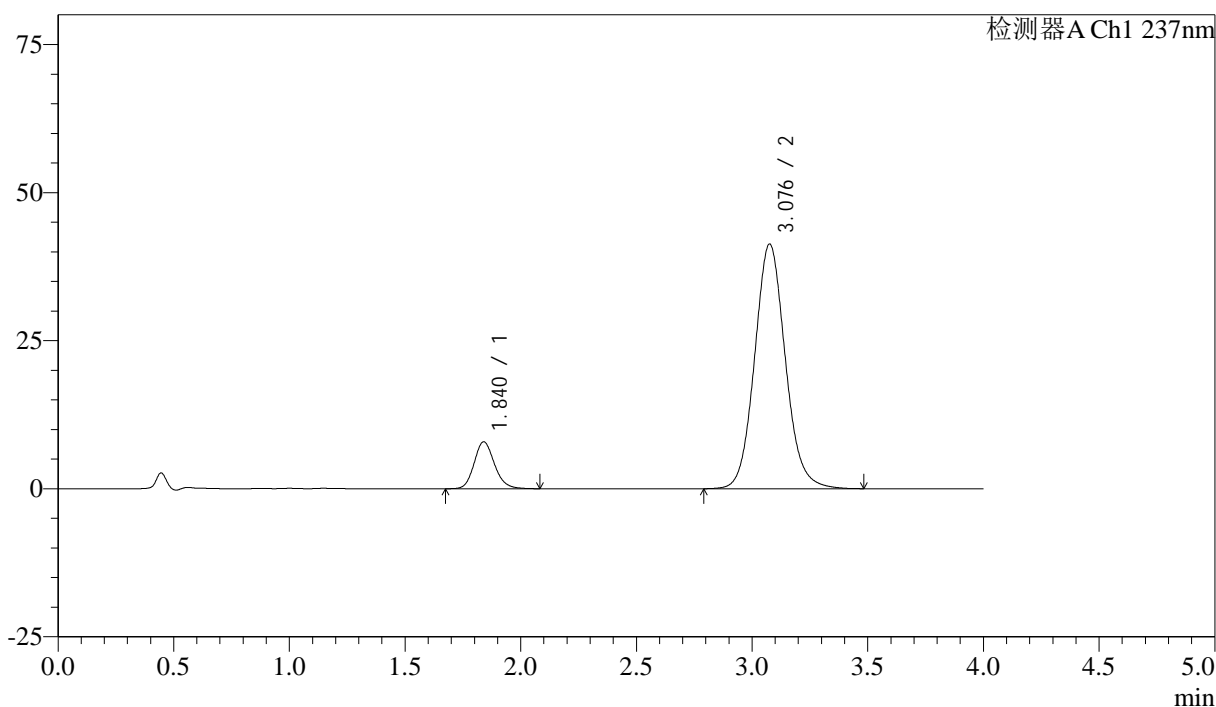
SMF-213

<样品信息>

色谱柱 :XB-C18(50mm*4.6mm,5μm) 流速: 1.5ml/min
 柱温 :30°C 波长: 237nm
 数据文件名 : RC\$SMF-213 - 18-6/18-967-2 - zzp-zjtj9y-rcd-pH6.8jz-dz1-2.lcd
 方法文件名 : RC\$SMF-213 - SMF-213-rcd-FX267.lcm
 批处理文件名: RC\$SMF-213 - SMF-213-20250324-FX267.lcb
 样品瓶号 : 2-18
 进样体积 : 20 μl 版本号: 6.115
 进样时间 : 2025/03/24 12:55:49 实验者: xiexinhui
 处理时间 (V2) : 2025/03/24 17:19:29 处理者: xiexinhui
 仪器型号: SHIMADZU LC-2050C(FX267)

<色谱图>

mV



<峰表>

检测器A Ch1 237nm

峰号	保留时间	面积	面积%	高度	理论塔板数(USP)	拖尾因子	分离度(USP)
1	1.840	48545	11.289	7917	2136	1.155	--
2	3.076	381468	88.711	41222	2646	1.095	6.204
总计		430012	100.000	49139			

图23 苯磺酸左氨氯地平阿齐沙坦片溶出度测定中间条件9月HPLC图谱
自制品-pH6.8介质
对照品溶液-1-2



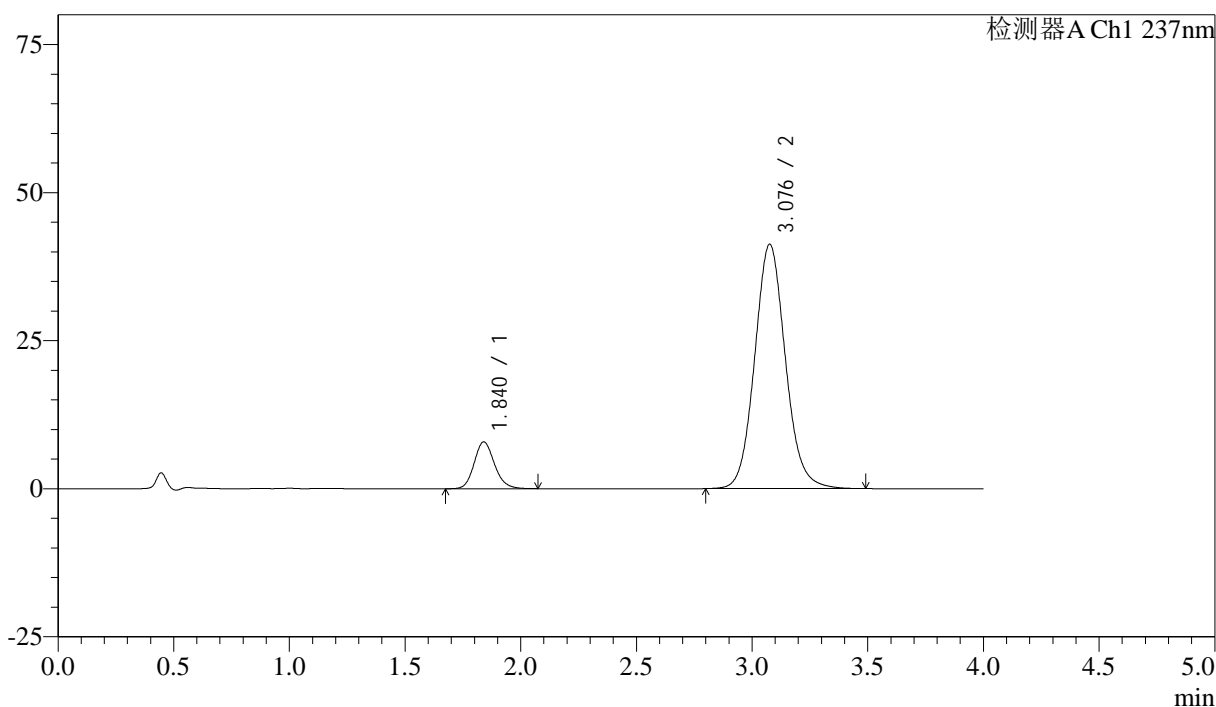
SMF-213

<样品信息>

色谱柱 :XB-C18(50mm*4.6mm,5μm) 流速: 1.5ml/min
 柱温 :30°C 波长: 237nm
 数据文件名 : RC\$SMF-213 - 18-6/18-968-2 - zzp-zjtj9y-rcd-pH6.8jz-dz1-3.lcd
 方法文件名 : RC\$SMF-213 - SMF-213-rcd-FX267.lcm
 批处理文件名: RC\$SMF-213 - SMF-213-20250324-FX267.lcb
 样品瓶号 : 2-18
 进样体积 : 20 μl 版本号: 6.115
 进样时间 : 2025/03/24 13:00:14 实验者: xiexinhui
 处理时间 (V2) : 2025/03/24 17:19:31 处理者: xiexinhui
 仪器型号: SHIMADZU LC-2050C(FX267)

<色谱图>

mV



<峰表>

检测器A Ch1 237nm

峰号	保留时间	面积	面积%	高度	理论塔板数(USP)	拖尾因子	分离度(USP)
1	1.840	48514	11.296	7907	2139	1.151	--
2	3.076	380980	88.704	41160	2647	1.095	6.207
总计		429495	100.000	49067			

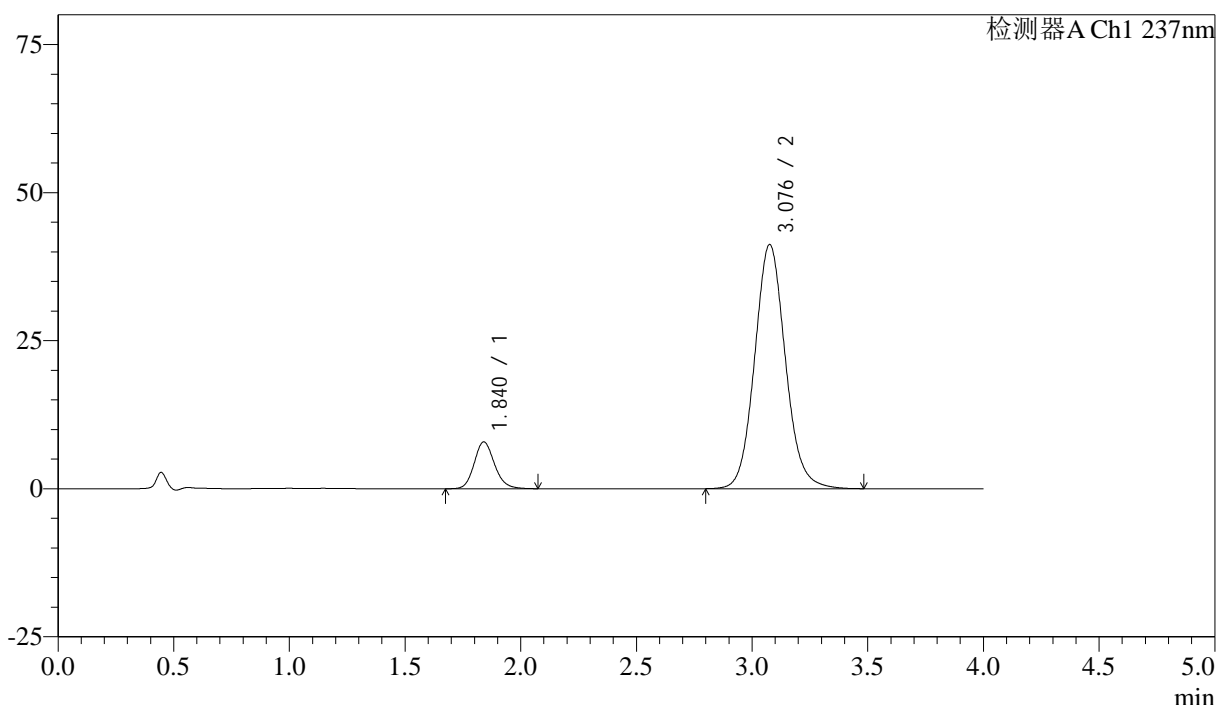
图24 苯磺酸左氨氯地平阿齐沙坦片溶出度测定中间条件9月HPLC图谱
 自制品-pH6.8介质
 对照品溶液-1-3

<样品信息>

色谱柱 :XB-C18(50mm*4.6mm,5μm) 流速: 1.5ml/min
 柱温 :30°C 波长: 237nm
 数据文件名 : RC\$SMF-213 - 18-6/18-969-2 - zzp-zjtj9y-rcd-pH6.8jz-dz1-4.lcd
 方法文件名 : RC\$SMF-213 - SMF-213-rcd-FX267.lcm
 批处理文件名: RC\$SMF-213 - SMF-213-20250324-FX267.lcb
 样品瓶号 : 2-18
 进样体积 : 20 μl 版本号: 6.115
 进样时间 : 2025/03/24 13:04:38 实验者: xiexinhui
 处理时间 (V2) : 2025/03/24 17:19:34 处理者: xiexinhui
 仪器型号: SHIMADZU LC-2050C(FX267)

<色谱图>

mV



<峰表>

检测器A Ch1 237nm

峰号	保留时间	面积	面积%	高度	理论塔板数(USP)	拖尾因子	分离度(USP)
1	1.840	48397	11.278	7901	2136	1.152	--
2	3.076	380723	88.722	41130	2646	1.095	6.204
总计		429120	100.000	49032			

图25 苯磺酸左氨氯地平阿齐沙坦片溶出度测定中间条件9月HPLC图谱
自制品-pH6.8介质
对照品溶液-1-4



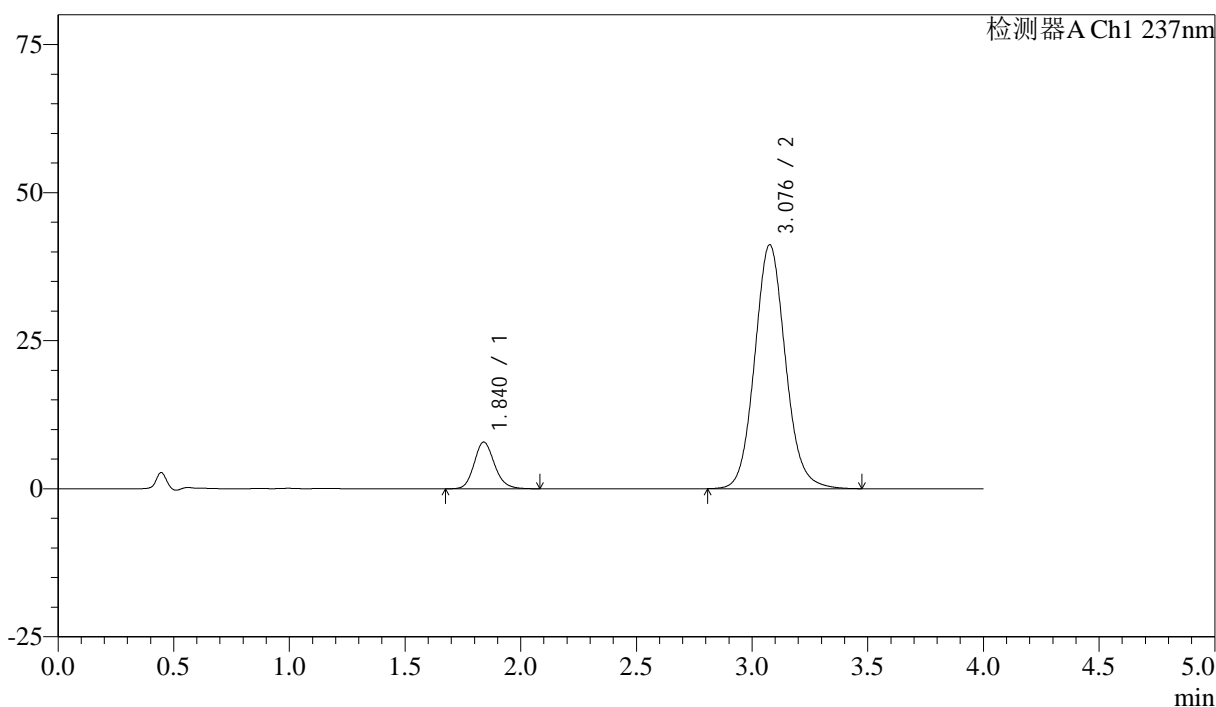
SMF-213

<样品信息>

色谱柱 :XB-C18(50mm*4.6mm,5μm) 流速: 1.5ml/min
 柱温 :30°C 波长: 237nm
 数据文件名 : RC\$SMF-213 - 18-6/18-970-2 - zzp-zjtj9y-rcd-pH6.8jz-dz1-5.lcd
 方法文件名 : RC\$SMF-213 - SMF-213-rcd-FX267.lcm
 批处理文件名: RC\$SMF-213 - SMF-213-20250324-FX267.lcb
 样品瓶号 : 2-18
 进样体积 : 20 μl 版本号: 6.115
 进样时间 : 2025/03/24 13:09:02 实验者: xiexinhui
 处理时间 (V2) : 2025/03/24 17:19:36 处理者: xiexinhui
 仪器型号: SHIMADZU LC-2050C(FX267)

<色谱图>

mV



<峰表>

检测器A Ch1 237nm

峰号	保留时间	面积	面积%	高度	理论塔板数(USP)	拖尾因子	分离度(USP)
1	1.840	48346	11.277	7893	2139	1.153	--
2	3.076	380363	88.723	41096	2642	1.095	6.204
总计		428709	100.000	48989			

图26 苯磺酸左氨氯地平阿齐沙坦片溶出度测定中间条件9月HPLC图谱
 自制品-pH6.8介质
 对照品溶液-1-5



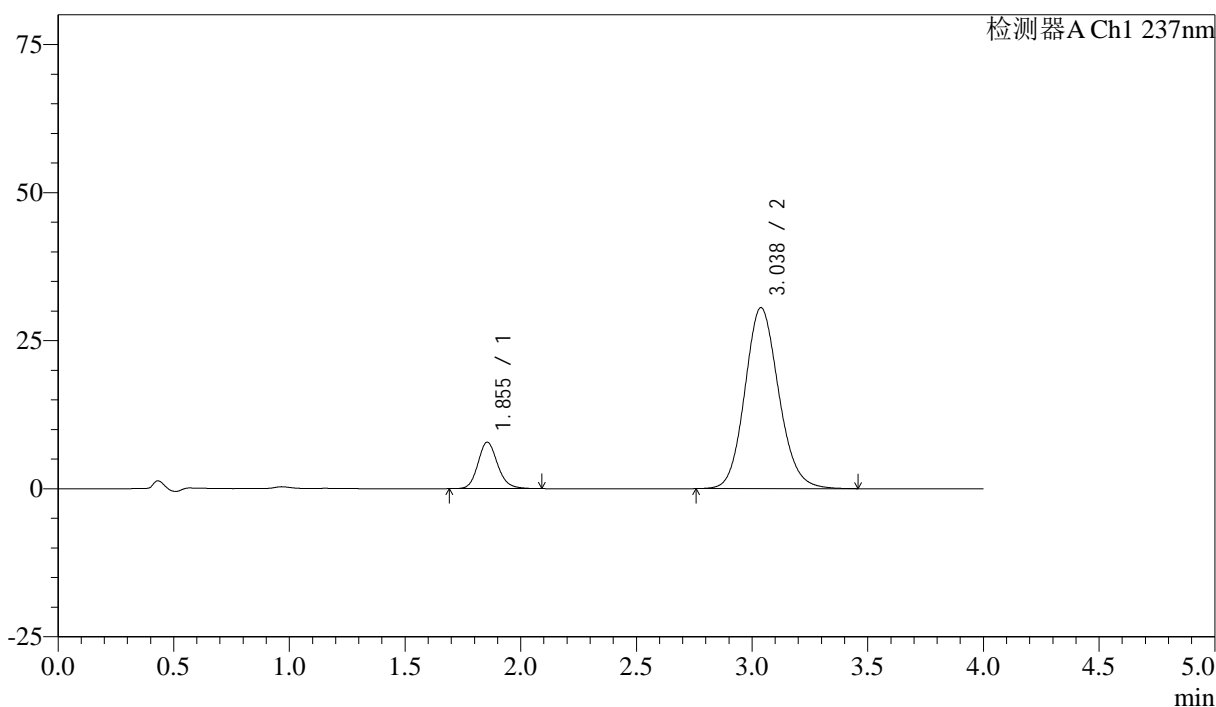
SMF-213

<样品信息>

色谱柱 :XB-C18(50mm*4.6mm,5μm) 流速: 1.5ml/min
 柱温 :30°C 波长: 237nm
 数据文件名 : RC\$SMF-213 - 18-6/18-971-2 - zzp-2024052421p-zjtj9y-rcd-pH6.8jz-P1-1.lcd
 方法文件名 : RC\$SMF-213 - SMF-213-rcd-FX267.lcm
 批处理文件名: RC\$SMF-213 - SMF-213-20250324-FX267.lcb
 样品瓶号 : 2-1
 进样体积 : 20 μl 版本号: 6.115
 进样时间 : 2025/03/24 13:13:25 实验者: xiexinhui
 处理时间 (V2) : 2025/03/24 17:19:39 处理者: xiexinhui
 仪器型号: SHIMADZU LC-2050C(FX267)

<色谱图>

mV



<峰表>

检测器A Ch1 237nm

峰号	保留时间	面积	面积%	高度	理论塔板数(USP)	拖尾因子	分离度(USP)
1	1.855	46357	12.970	7841	2350	1.155	--
2	3.038	311069	87.030	30566	2098	1.125	5.654
总计		357425	100.000	38407			

图27 苯磺酸左氨氯地平阿齐沙坦片溶出度测定中间条件9月HPLC图谱
 自制品(2024052421批)-pH6.8介质-片1
 供试品溶液-1



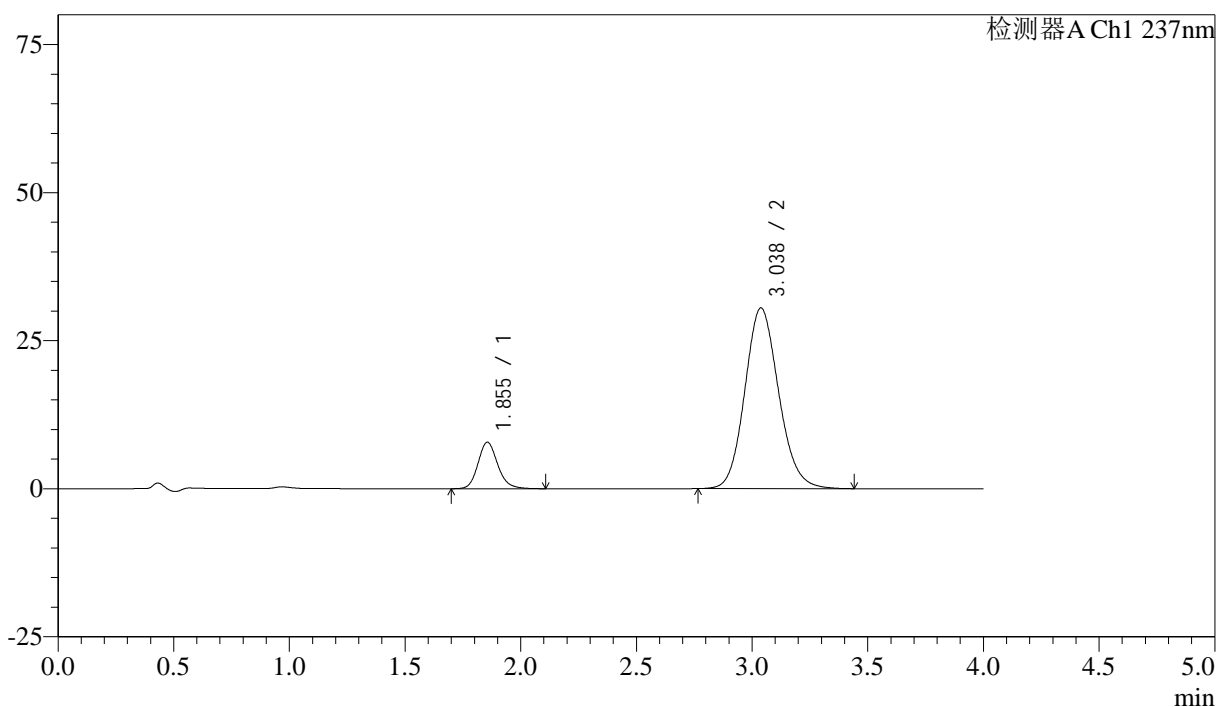
SMF-213

<样品信息>

色谱柱 :XB-C18(50mm*4.6mm,5μm) 流速: 1.5ml/min
 柱温 :30°C 波长: 237nm
 数据文件名 : RC\$SMF-213 - 18-6/18-972-2 - zzp-2024052421p-zjtj9y-rcd-pH6.8jz-P1-2.lcd
 方法文件名 : RC\$SMF-213 - SMF-213-rcd-FX267.lcm
 批处理文件名: RC\$SMF-213 - SMF-213-20250324-FX267.lcb
 样品瓶号 : 2-1
 进样体积 : 20 μl 版本号: 6.115
 进样时间 : 2025/03/24 13:17:49 实验者: xiexinhui
 处理时间 (V2) : 2025/03/24 17:19:41 处理者: xiexinhui
 仪器型号: SHIMADZU LC-2050C(FX267)

<色谱图>

mV



<峰表>

检测器A Ch1 237nm

峰号	保留时间	面积	面积%	高度	理论塔板数(USP)	拖尾因子	分离度(USP)
1	1.855	46677	13.072	7855	2342	1.162	--
2	3.038	310411	86.928	30519	2095	1.125	5.646
总计		357088	100.000	38373			

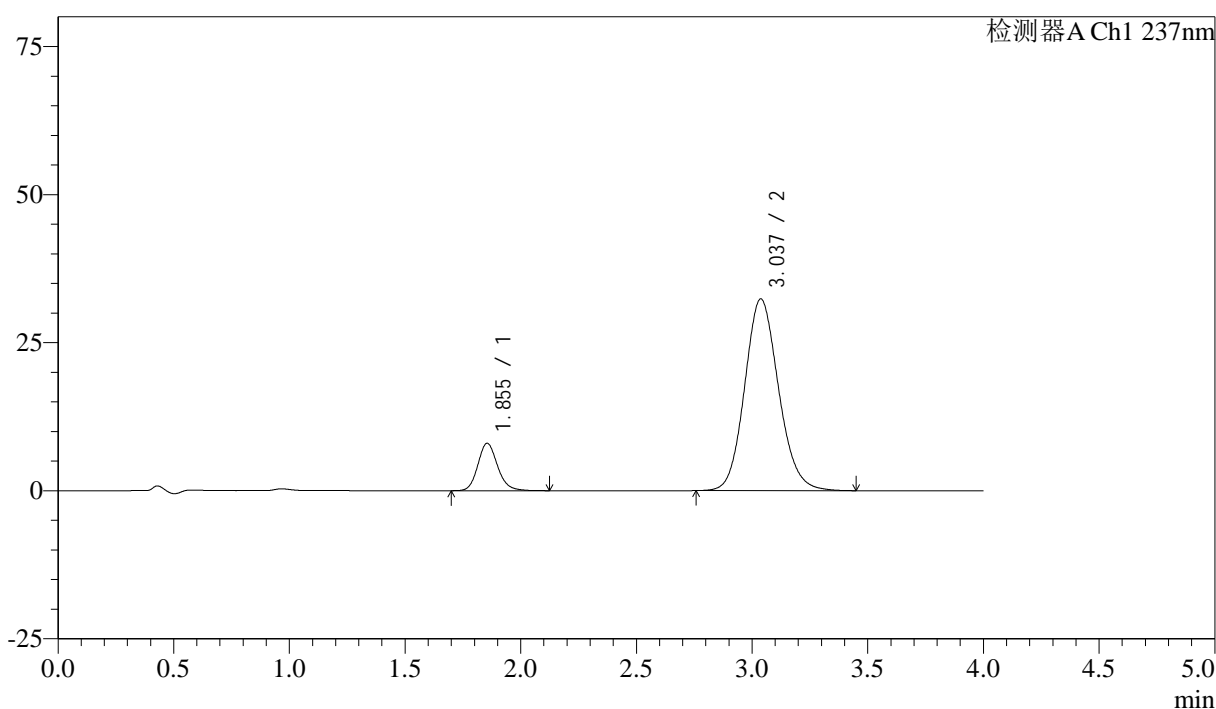
图28 苯磺酸左氨氯地平阿齐沙坦片溶出度测定中间条件9月HPLC图谱
 自制品(2024052421批)-pH6.8介质-片1
 供试品溶液-2

<样品信息>

色谱柱 :XB-C18(50mm*4.6mm,5 μ m) 流速: 1.5ml/min
 柱温 :30 $^{\circ}$ C 波长: 237nm
 数据文件名 : RC\$SMF-213 - 18-6/18-973-2 - zzp-2024052421p-zjtj9y-rcd-pH6.8jz-P2-1.lcd
 方法文件名 : RC\$SMF-213 - SMF-213-rcd-FX267.lcm
 批处理文件名: RC\$SMF-213 - SMF-213-20250324-FX267.lcb
 样品瓶号 : 2-10
 进样体积 : 20 μ l 版本号: 6.115
 进样时间 : 2025/03/24 13:22:13 实验者: xiexinhui
 处理时间 (V2) : 2025/03/24 17:19:44 处理者: xiexinhui
 仪器型号: SHIMADZU LC-2050C(FX267)

<色谱图>

mV



<峰表>

检测器A Ch1 237nm

峰号	保留时间	面积	面积%	高度	理论塔板数(USP)	拖尾因子	分离度(USP)
1	1.855	47574	12.598	8011	2341	1.158	--
2	3.037	330046	87.402	32384	2091	1.126	5.644
总计		377620	100.000	40395			

图29 苯磺酸左氨氯地平阿齐沙坦片溶出度测定中间条件9月HPLC图谱
 自制品(2024052421批)-pH6.8介质-片2
 供试品溶液-1



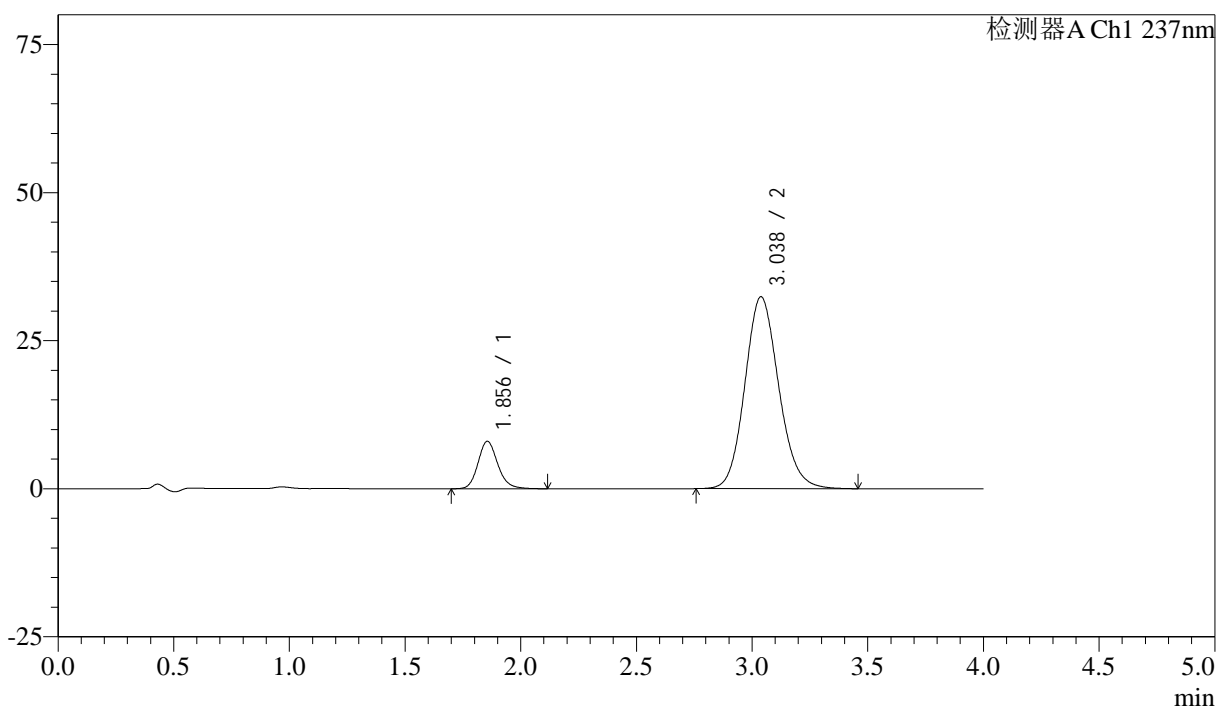
SMF-213

<样品信息>

色谱柱 :XB-C18(50mm*4.6mm,5μm) 流速: 1.5ml/min
 柱温 :30°C 波长: 237nm
 数据文件名 : RC\$SMF-213 - 18-6/18-974-2 - zzp-2024052421p-zjtj9y-rcd-pH6.8jz-P2-2.lcd
 方法文件名 : RC\$SMF-213 - SMF-213-rcd-FX267.lcm
 批处理文件名: RC\$SMF-213 - SMF-213-20250324-FX267.lcb
 样品瓶号 : 2-10
 进样体积 : 20 μl 版本号: 6.115
 进样时间 : 2025/03/24 13:26:37 实验者: xiexinhui
 处理时间 (V2) : 2025/03/24 17:19:46 处理者: xiexinhui
 仪器型号: SHIMADZU LC-2050C(FX267)

<色谱图>

mV



<峰表>

检测器A Ch1 237nm

峰号	保留时间	面积	面积%	高度	理论塔板数(USP)	拖尾因子	分离度(USP)
1	1.856	47738	12.639	8023	2339	1.163	--
2	3.038	329978	87.361	32405	2095	1.125	5.646
总计		377716	100.000	40428			

图30 苯磺酸左氨氯地平阿齐沙坦片溶出度测定中间条件9月HPLC图谱
 自制品(2024052421批)-pH6.8介质-片2
 供试品溶液-2



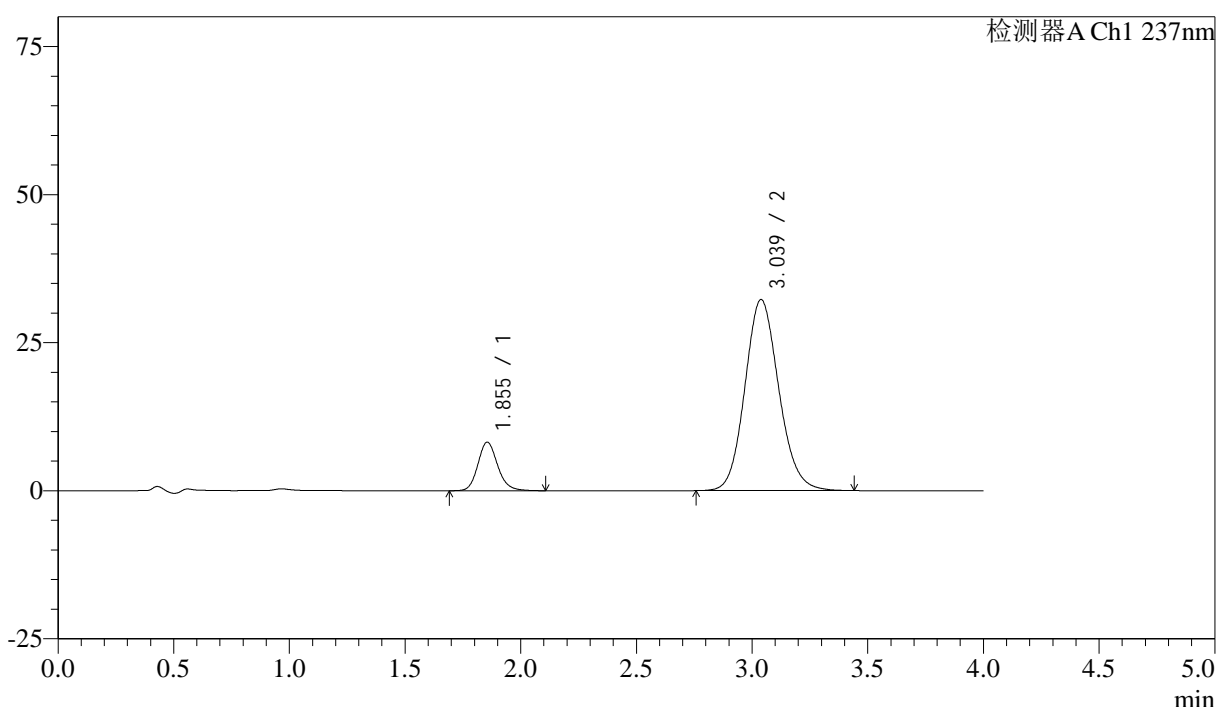
SMF-213

<样品信息>

色谱柱 :XB-C18(50mm*4.6mm,5μm) 流速: 1.5ml/min
 柱温 :30°C 波长: 237nm
 数据文件名 : RC\$SMF-213 - 18-6/18-975-2 - zzp-2024052421p-zjtj9y-rcd-pH6.8jz-P3-1.lcd
 方法文件名 : RC\$SMF-213 - SMF-213-rcd-FX267.lcm
 批处理文件名: RC\$SMF-213 - SMF-213-20250324-FX267.lcb
 样品瓶号 : 2-19
 进样体积 : 20 μl 版本号: 6.115
 进样时间 : 2025/03/24 13:31:00 实验者: xiexinhui
 处理时间 (V2) : 2025/03/24 17:19:49 处理者: xiexinhui
 仪器型号: SHIMADZU LC-2050C(FX267)

<色谱图>

mV



<峰表>

检测器A Ch1 237nm

峰号	保留时间	面积	面积%	高度	理论塔板数(USP)	拖尾因子	分离度(USP)
1	1.855	48796	12.939	8207	2330	1.157	--
2	3.039	328327	87.061	32276	2097	1.123	5.647
总计		377124	100.000	40483			

图31 苯磺酸左氨氯地平阿齐沙坦片溶出度测定中间条件9月HPLC图谱
 自制品(2024052421批)-pH6.8介质-片3
 供试品溶液-1



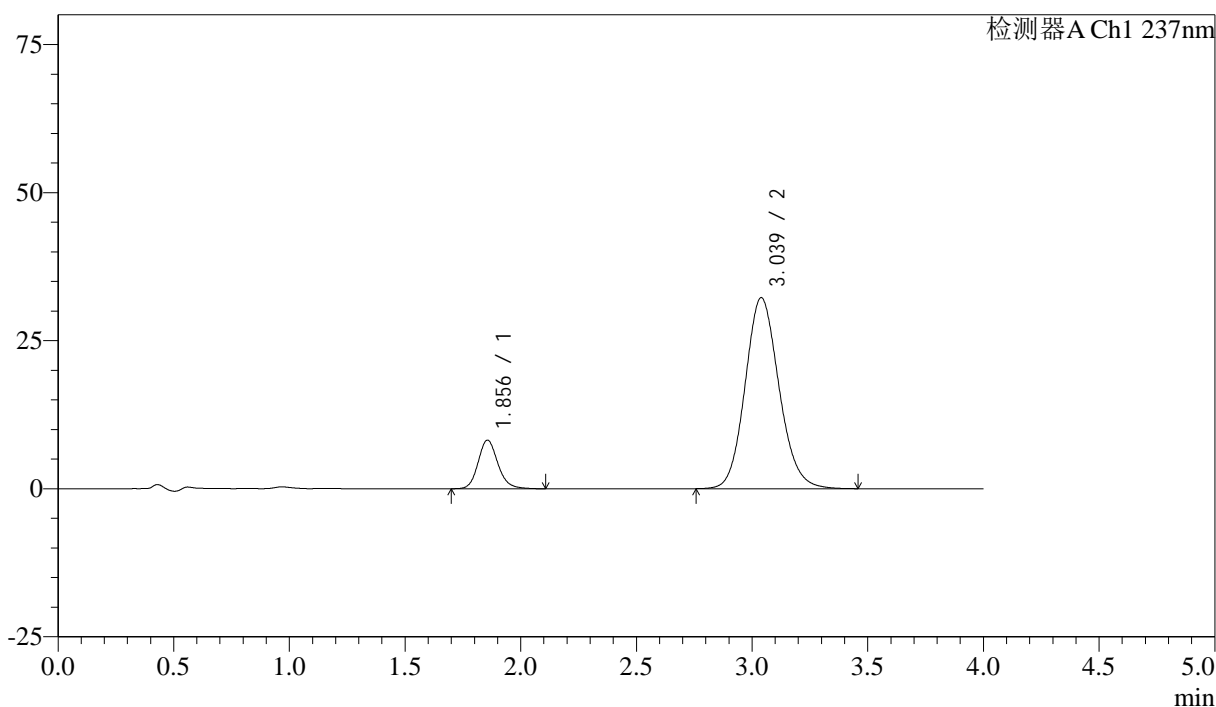
SMF-213

<样品信息>

色谱柱 :XB-C18(50mm*4.6mm,5μm) 流速: 1.5ml/min
 柱温 :30°C 波长: 237nm
 数据文件名 : RC\$SMF-213 - 18-6/18-976-2 - zzp-2024052421p-zjtj9y-rcd-pH6.8jz-P3-2.lcd
 方法文件名 : RC\$SMF-213 - SMF-213-rcd-FX267.lcm
 批处理文件名: RC\$SMF-213 - SMF-213-20250324-FX267.lcb
 样品瓶号 : 2-19
 进样体积 : 20 μl 版本号: 6.115
 进样时间 : 2025/03/24 13:35:24 实验者: xiexinhui
 处理时间 (V2) : 2025/03/24 17:19:51 处理者: xiexinhui
 仪器型号: SHIMADZU LC-2050C(FX267)

<色谱图>

mV



<峰表>

检测器A Ch1 237nm

峰号	保留时间	面积	面积%	高度	理论塔板数(USP)	拖尾因子	分离度(USP)
1	1.856	48888	12.944	8211	2341	1.160	--
2	3.039	328812	87.056	32252	2092	1.124	5.645
总计		377700	100.000	40463			

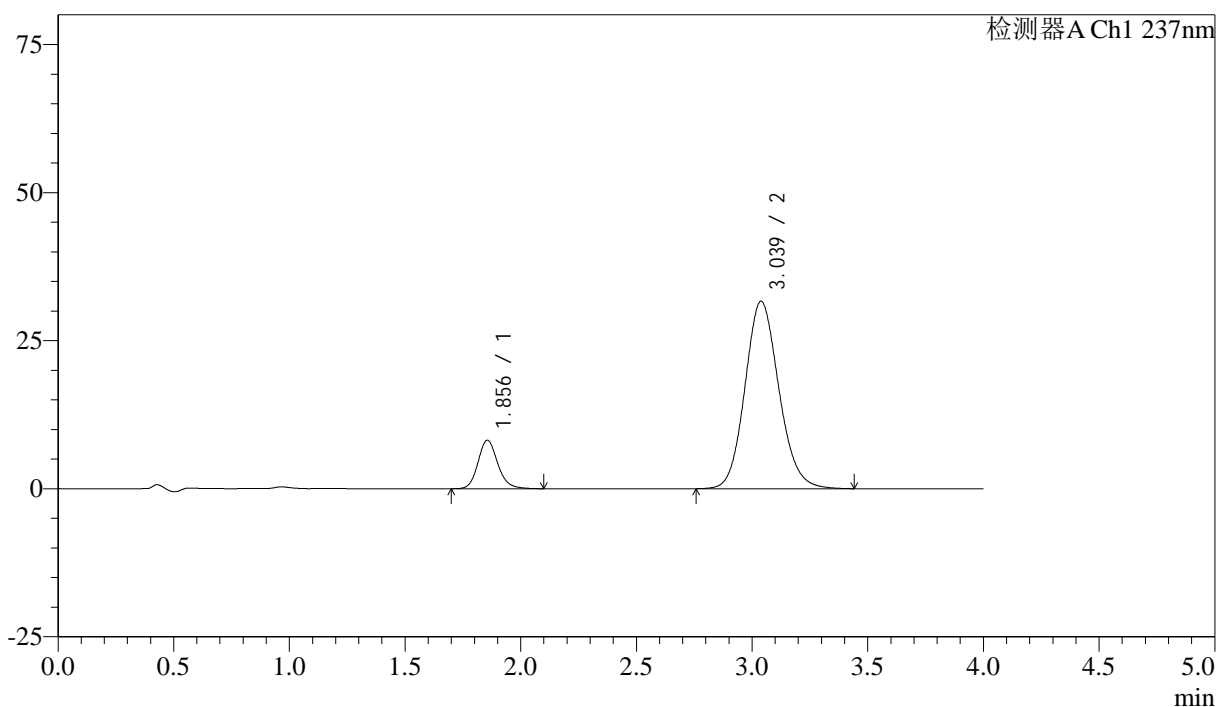
图32 苯磺酸左氨氯地平阿齐沙坦片溶出度测定中间条件9月HPLC图谱
 自制品(2024052421批)-pH6.8介质-片3
 供试品溶液-2

<样品信息>

色谱柱 :XB-C18(50mm*4.6mm,5μm) 流速: 1.5ml/min
 柱温 :30°C 波长: 237nm
 数据文件名 : RC\$SMF-213 - 18-6/18-977-2 - zzp-2024052421p-zjtj9y-rcd-pH6.8jz-P4-1.lcd
 方法文件名 : RC\$SMF-213 - SMF-213-rcd-FX267.lcm
 批处理文件名: RC\$SMF-213 - SMF-213-20250324-FX267.lcb
 样品瓶号 : 2-28
 进样体积 : 20 μl 版本号: 6.115
 进样时间 : 2025/03/24 13:39:48 实验者: xiexinhui
 处理时间 (V2) : 2025/03/24 17:19:54 处理者: xiexinhui
 仪器型号: SHIMADZU LC-2050C(FX267)

<色谱图>

mV



<峰表>

检测器A Ch1 237nm

峰号	保留时间	面积	面积%	高度	理论塔板数(USP)	拖尾因子	分离度(USP)
1	1.856	48682	13.111	8188	2344	1.159	--
2	3.039	322636	86.889	31664	2091	1.125	5.646
总计		371318	100.000	39852			

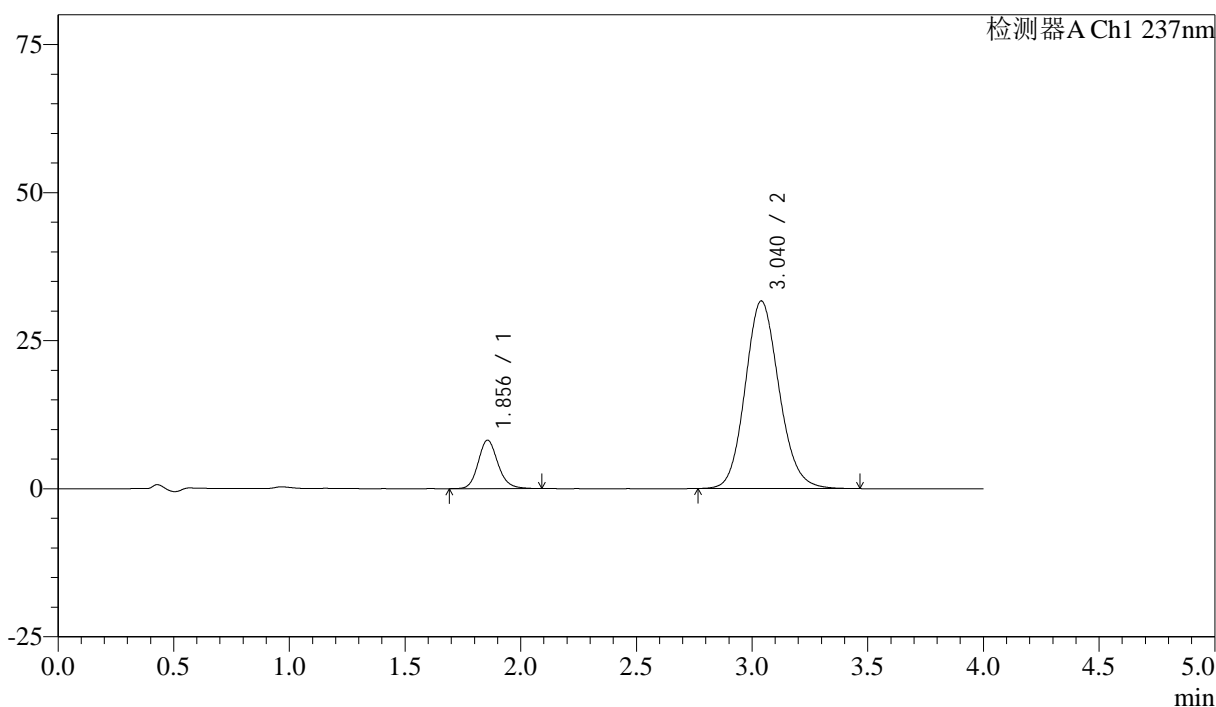
图33 苯磺酸左氨氯地平阿齐沙坦片溶出度测定中间条件9月HPLC图谱
自制品(2024052421批)-pH6.8介质-片4
供试品溶液-1

<样品信息>

色谱柱 :XB-C18(50mm*4.6mm,5μm) 流速: 1.5ml/min
 柱温 :30°C 波长: 237nm
 数据文件名 : RC\$SMF-213 - 18-6/18-978-2 - zzp-2024052421p-zjtj9y-rcd-pH6.8jz-P4-2.lcd
 方法文件名 : RC\$SMF-213 - SMF-213-rcd-FX267.lcm
 批处理文件名: RC\$SMF-213 - SMF-213-20250324-FX267.lcb
 样品瓶号 : 2-28
 进样体积 : 20 μl 版本号: 6.115
 进样时间 : 2025/03/24 13:44:12 实验者: xiexinhui
 处理时间 (V2) : 2025/03/24 17:19:56 处理者: xiexinhui
 仪器型号: SHIMADZU LC-2050C(FX267)

<色谱图>

mV



<峰表>

检测器A Ch1 237nm

峰号	保留时间	面积	面积%	高度	理论塔板数(USP)	拖尾因子	分离度(USP)
1	1.856	48651	13.104	8183	2343	1.156	--
2	3.040	322606	86.896	31679	2095	1.125	5.648
总计		371257	100.000	39862			

图34 苯磺酸左氨氯地平阿齐沙坦片溶出度测定中间条件9月HPLC图谱
自制品(2024052421批)-pH6.8介质-片4
供试品溶液-2



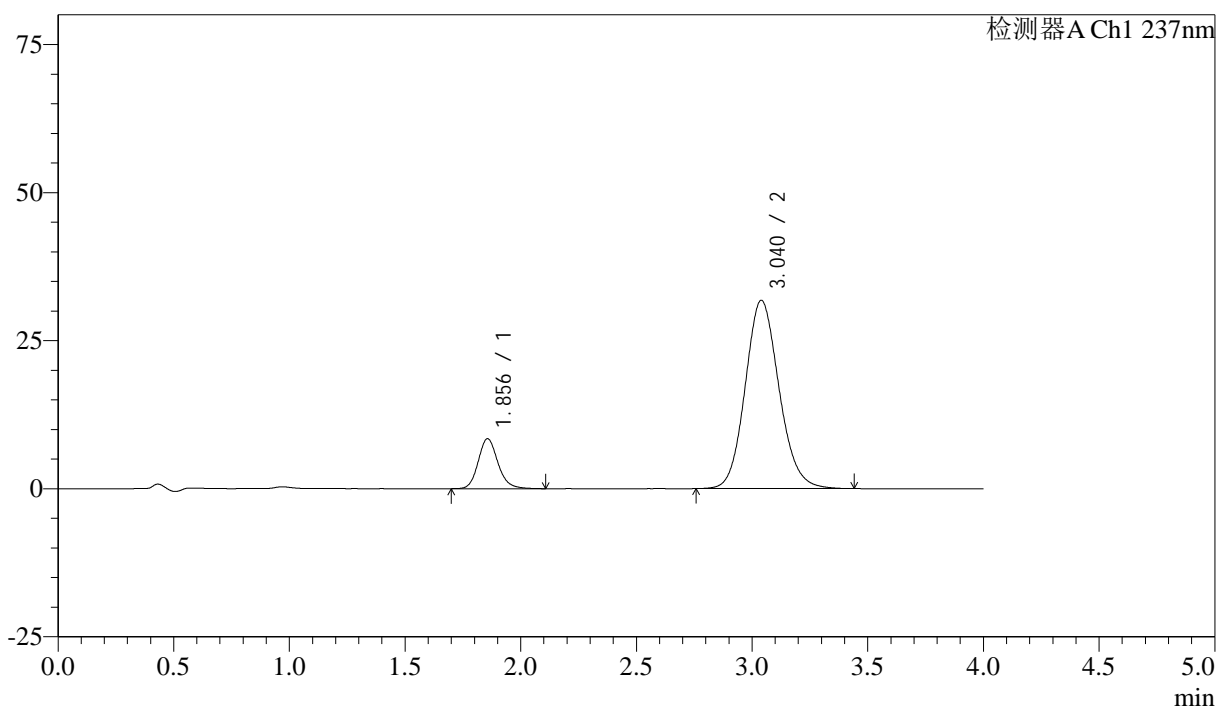
SMF-213

<样品信息>

色谱柱 :XB-C18(50mm*4.6mm,5μm) 流速: 1.5ml/min
 柱温 :30°C 波长: 237nm
 数据文件名 : RC\$SMF-213 - 18-6/18-979-2 - zzp-2024052421p-zjtj9y-rcd-pH6.8jz-P5-1.lcd
 方法文件名 : RC\$SMF-213 - SMF-213-rcd-FX267.lcm
 批处理文件名: RC\$SMF-213 - SMF-213-20250324-FX267.lcb
 样品瓶号 : 2-37
 进样体积 : 20 μl 版本号: 6.115
 进样时间 : 2025/03/24 13:48:36 实验者: xiexinhui
 处理时间 (V2) : 2025/03/24 17:19:59 处理者: xiexinhui
 仪器型号: SHIMADZU LC-2050C(FX267)

<色谱图>

mV



<峰表>

检测器A Ch1 237nm

峰号	保留时间	面积	面积%	高度	理论塔板数(USP)	拖尾因子	分离度(USP)
1	1.856	50102	13.418	8430	2346	1.163	--
2	3.040	323287	86.582	31792	2104	1.123	5.657
总计		373389	100.000	40222			

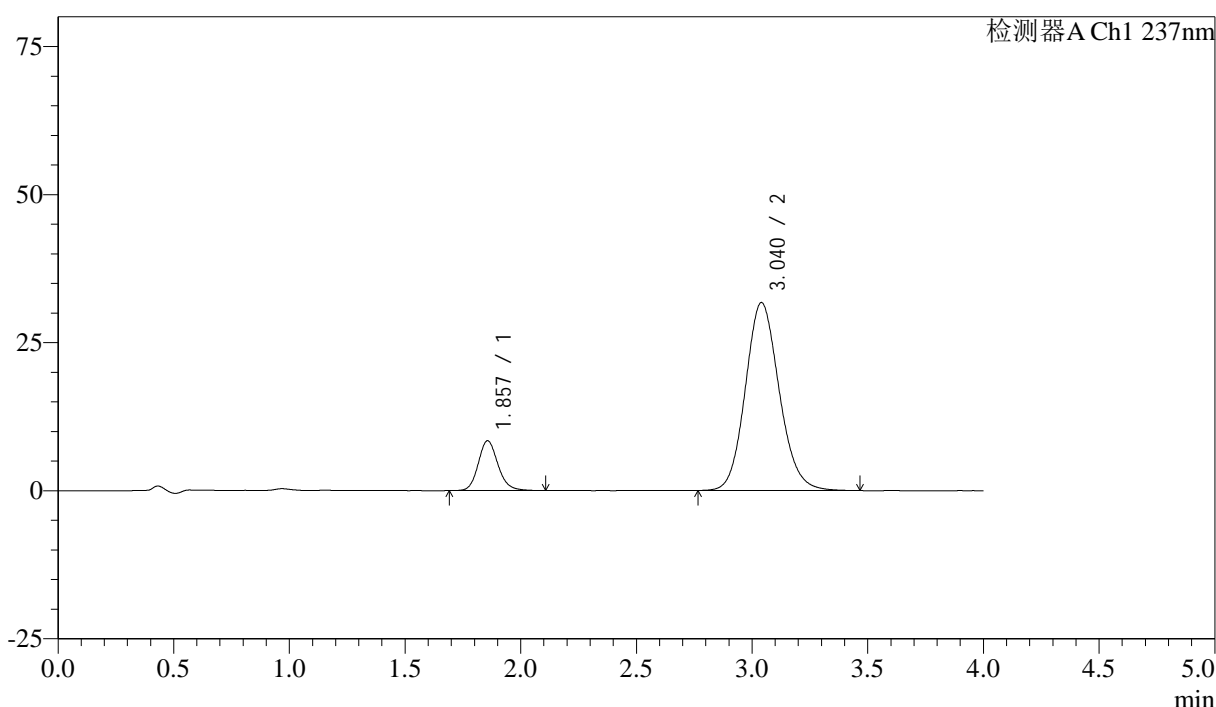
图35 苯磺酸左氨氯地平阿齐沙坦片溶出度测定中间条件9月HPLC图谱
 自制品(2024052421批)-pH6.8介质-片5
 供试品溶液-1

<样品信息>

色谱柱 :XB-C18(50mm*4.6mm,5μm) 流速: 1.5ml/min
 柱温 :30°C 波长: 237nm
 数据文件名 : RC\$SMF-213 - 18-6/18-980-2 - zzp-2024052421p-zjtj9y-rcd-pH6.8jz-P5-2.lcd
 方法文件名 : RC\$SMF-213 - SMF-213-rcd-FX267.lcm
 批处理文件名: RC\$SMF-213 - SMF-213-20250324-FX267.lcb
 样品瓶号 : 2-37
 进样体积 : 20 μl 版本号: 6.115
 进样时间 : 2025/03/24 13:52:59 实验者: xiexinhui
 处理时间 (V2) : 2025/03/24 17:20:02 处理者: xiexinhui
 仪器型号: SHIMADZU LC-2050C(FX267)

<色谱图>

mV



<峰表>

检测器A Ch1 237nm

峰号	保留时间	面积	面积%	高度	理论塔板数(USP)	拖尾因子	分离度(USP)
1	1.857	50090	13.421	8417	2340	1.157	--
2	3.040	323134	86.579	31732	2101	1.124	5.653
总计		373223	100.000	40148			

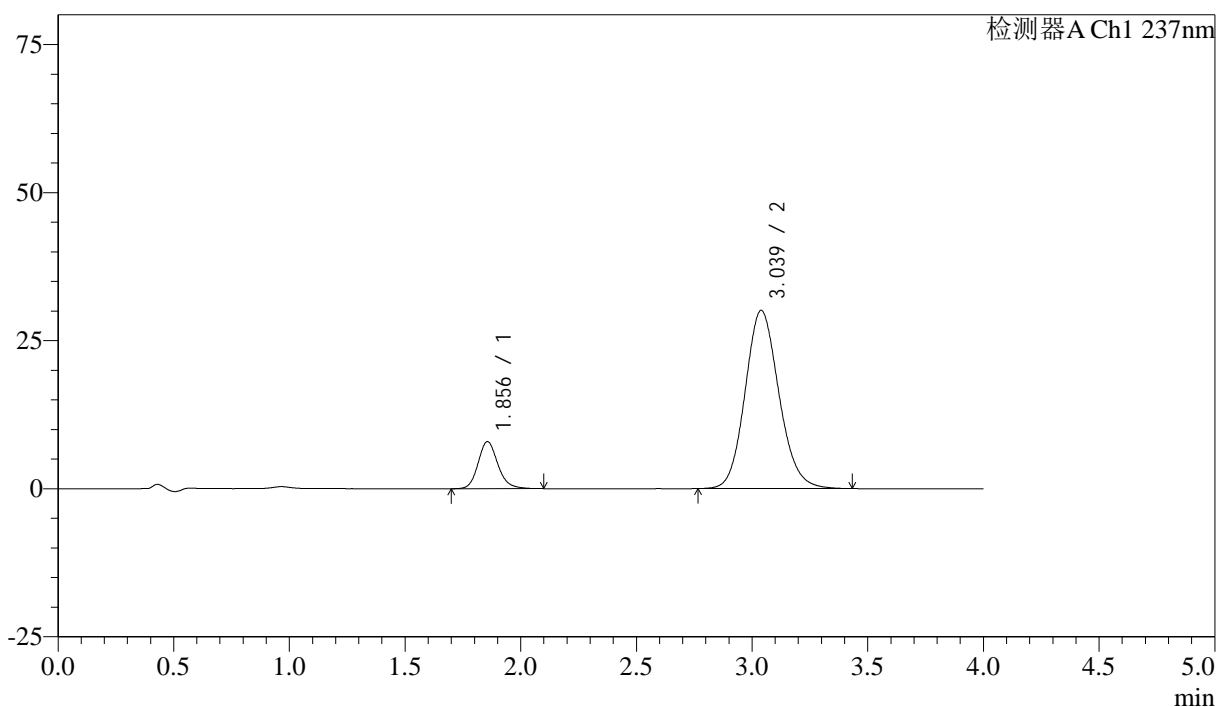
图36 苯磺酸左氨氯地平阿齐沙坦片溶出度测定中间条件9月HPLC图谱
自制品(2024052421批)-pH6.8介质-片5
供试品溶液-2

<样品信息>

色谱柱 :XB-C18(50mm*4.6mm,5μm) 流速: 1.5ml/min
 柱温 :30°C 波长: 237nm
 数据文件名 : RC\$SMF-213 - 18-6/18-981-2 - zzp-2024052421p-zjtj9y-rcd-pH6.8jz-P6-1.lcd
 方法文件名 : RC\$SMF-213 - SMF-213-rcd-FX267.lcm
 批处理文件名: RC\$SMF-213 - SMF-213-20250324-FX267.lcb
 样品瓶号 : 2-46
 进样体积 : 20 μl 版本号: 6.115
 进样时间 : 2025/03/24 13:57:23 实验者: xiexinhui
 处理时间 (V2) : 2025/03/24 17:20:04 处理者: xiexinhui
 仪器型号: SHIMADZU LC-2050C(FX267)

<色谱图>

mV



<峰表>

检测器A Ch1 237nm

峰号	保留时间	面积	面积%	高度	理论塔板数(USP)	拖尾因子	分离度(USP)
1	1.856	47294	13.376	7944	2343	1.164	--
2	3.039	306269	86.624	30094	2099	1.126	5.651
总计		353563	100.000	38038			

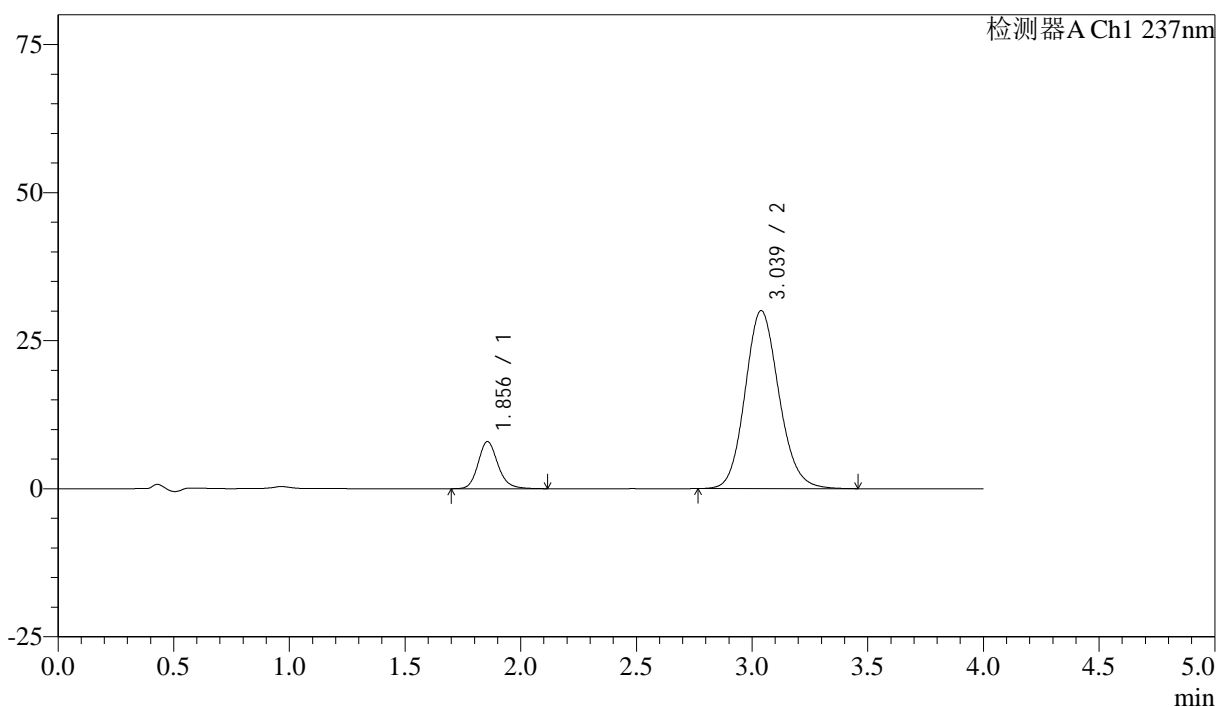
图37 苯磺酸左氨氯地平阿齐沙坦片溶出度测定中间条件9月HPLC图谱
自制品(2024052421批)-pH6.8介质-片6
供试品溶液-1

<样品信息>

色谱柱 :XB-C18(50mm*4.6mm,5μm) 流速: 1.5ml/min
 柱温 :30°C 波长: 237nm
 数据文件名 : RC\$SMF-213 - 18-6/18-982-2 - zzp-2024052421p-zjtj9y-rcd-pH6.8jz-P6-2.lcd
 方法文件名 : RC\$SMF-213 - SMF-213-rcd-FX267.lcm
 批处理文件名: RC\$SMF-213 - SMF-213-20250324-FX267.lcb
 样品瓶号 : 2-46
 进样体积 : 20 μl 版本号: 6.115
 进样时间 : 2025/03/24 14:01:47 实验者: xiexinhui
 处理时间 (V2) : 2025/03/24 17:20:07 处理者: xiexinhui
 仪器型号: SHIMADZU LC-2050C(FX267)

<色谱图>

mV



<峰表>

检测器A Ch1 237nm

峰号	保留时间	面积	面积%	高度	理论塔板数(USP)	拖尾因子	分离度(USP)
1	1.856	47403	13.406	7953	2345	1.168	--
2	3.039	306199	86.594	30075	2098	1.127	5.651
总计		353603	100.000	38029			

图38 苯磺酸左氨氯地平阿齐沙坦片溶出度测定中间条件9月HPLC图谱
自制品(2024052421批)-pH6.8介质-片6
供试品溶液-2



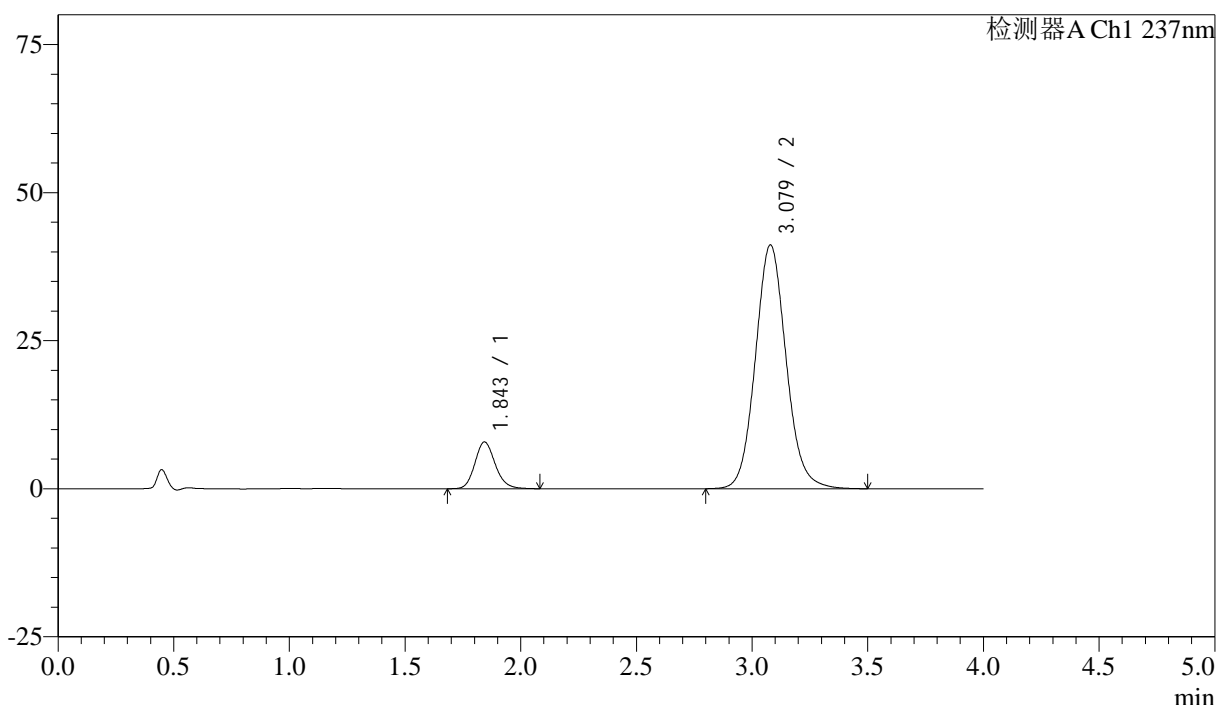
SMF-213

<样品信息>

色谱柱 :XB-C18(50mm*4.6mm,5μm) 流速: 1.5ml/min
 柱温 :30°C 波长: 237nm
 数据文件名 : RC\$SMF-213 - 18-6/18-983-2 - zzp-zjtj9y-rcd-pH6.8jz-dz2-1.lcd
 方法文件名 : RC\$SMF-213 - SMF-213-rcd-FX267.lcm
 批处理文件名: RC\$SMF-213 - SMF-213-20250324-FX267.lcb
 样品瓶号 : 2-27
 进样体积 : 20 μl 版本号: 6.115
 进样时间 : 2025/03/24 14:06:12 实验者: xiexinhui
 处理时间 (V2) : 2025/03/24 17:20:10 处理者: xiexinhui
 仪器型号: SHIMADZU LC-2050C(FX267)

<色谱图>

mV



<峰表>

检测器A Ch1 237nm

峰号	保留时间	面积	面积%	高度	理论塔板数(USP)	拖尾因子	分离度(USP)
1	1.843	48387	11.273	7874	2150	1.155	--
2	3.079	380839	88.727	41157	2643	1.095	6.201
总计		429227	100.000	49031			

图39 苯磺酸左氨氯地平阿齐沙坦片溶出度测定中间条件9月HPLC图谱
自制品-pH6.8介质
对照品溶液-2-1



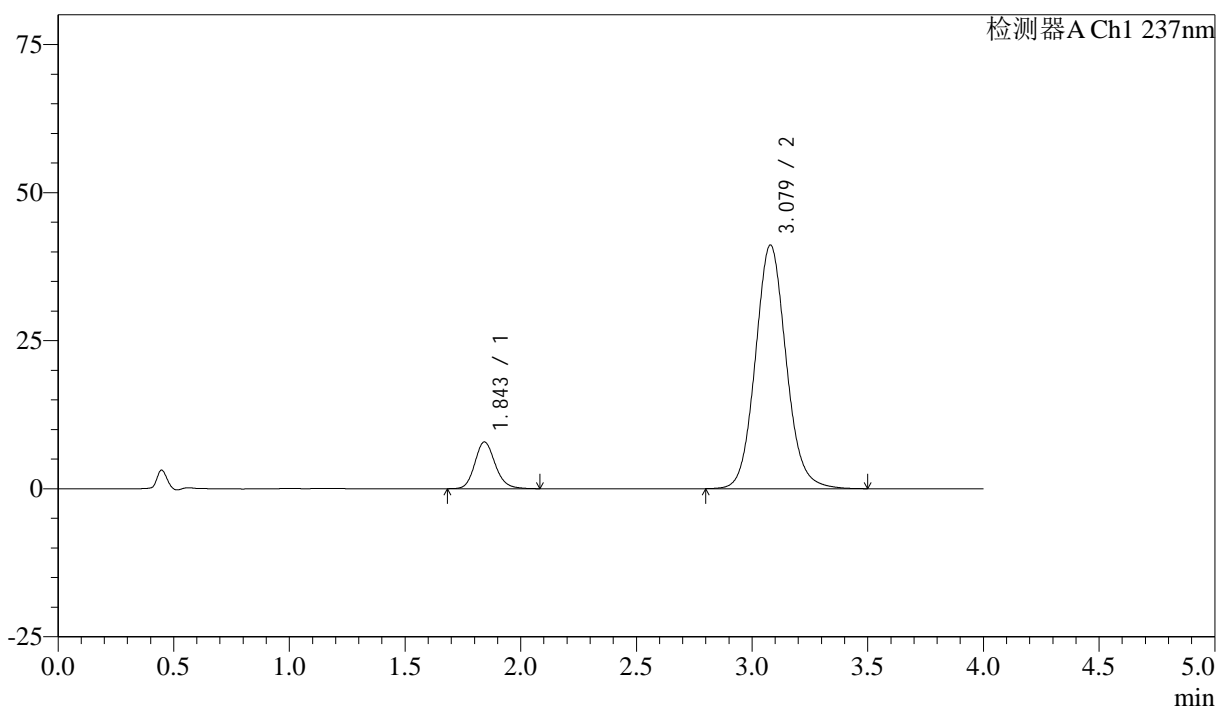
SMF-213

<样品信息>

色谱柱 :XB-C18(50mm*4.6mm,5μm) 流速: 1.5ml/min
 柱温 :30°C 波长: 237nm
 数据文件名 : RC\$SMF-213 - 18-6/18-984-2 - zzp-zjtj9y-rcd-pH6.8jz-dz2-2.lcd
 方法文件名 : RC\$SMF-213 - SMF-213-rcd-FX267.lcm
 批处理文件名: RC\$SMF-213 - SMF-213-20250324-FX267.lcb
 样品瓶号 : 2-27
 进样体积 : 20 μl 版本号: 6.115
 进样时间 : 2025/03/24 14:10:37 实验者: xiexinhui
 处理时间 (V2) : 2025/03/24 17:20:12 处理者: xiexinhui
 仪器型号: SHIMADZU LC-2050C(FX267)

<色谱图>

mV



<峰表>

检测器A Ch1 237nm

峰号	保留时间	面积	面积%	高度	理论塔板数(USP)	拖尾因子	分离度(USP)
1	1.843	48562	11.313	7865	2136	1.156	--
2	3.079	380708	88.687	41138	2642	1.094	6.195
总计		429270	100.000	49003			

图40 苯磺酸左氨氯地平阿齐沙坦片溶出度测定中间条件9月HPLC图谱
 自制品-pH6.8介质
 对照品溶液-2-2