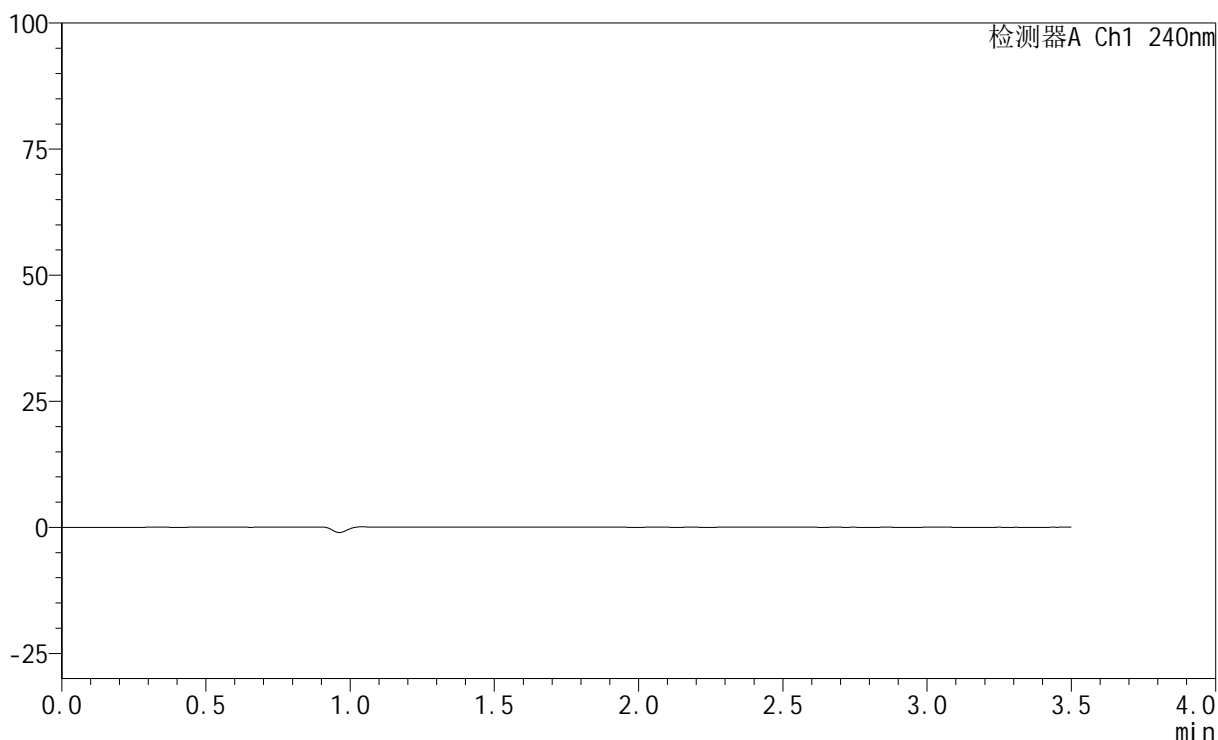


<样品信息>

色谱柱:XB-C18(150mm*4.6mm,5 μ m) 流速: 1.5ml/min
 柱温:30 $^{\circ}$ C 波长: 240nm
 数据文件名: RC\$SMF-4035 - 0-48/26-405-3 - zzp-5mg10mg-rcd-pH6.8jz-jf75z-rj.lcd
 方法文件名: RC\$SMF-4035 - SMF-4035-rcd-FX275.lcm
 批处理文件名: RC\$SMF-4035 - 20250325-rc-FX275.lcb
 样品瓶号: 1-9
 进样体积: 10 μ l 版本号: 6.115
 进样时间: 2025/03/25 11:38:09 实验者: xiechaojun
 处理时间 (V3): 2025/03/26 11:10:18 处理者: xiechaojun
 仪器型号: SHIMADZU LC-2050C(FX275)

<色谱图>

mV



<峰表>

检测器A Ch1 240nm

峰号	保留时间	面积	高度	面积%	理论塔板数(USP)	拖尾因子	分离度(USP)
总计							

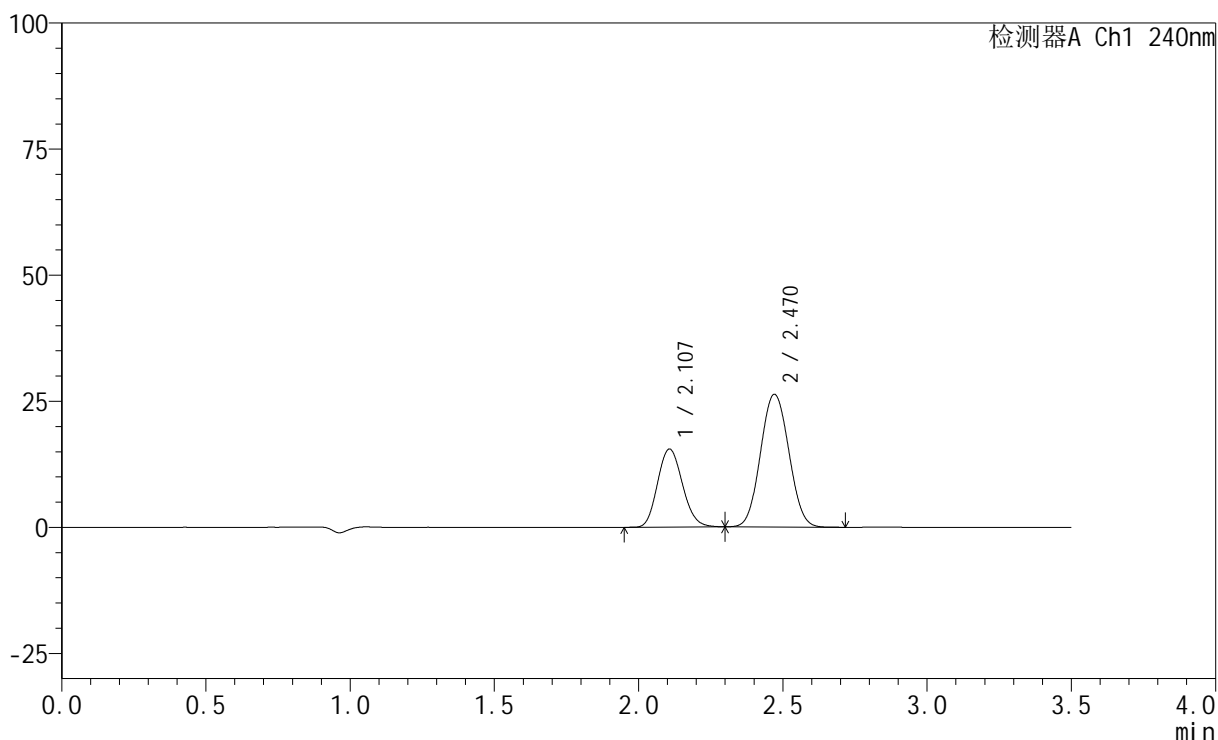
图1 氨氯地平阿托伐他汀钙片溶出度测定HPLC图谱
 自制品(5mg/10mg规格)-pH6.8介质-桨法-75转
 溶剂

<样品信息>

色谱柱:XB-C18(150mm*4.6mm,5 μ m) 流速: 1.5ml/min
 柱温:30 $^{\circ}$ C 波长: 240nm
 数据文件名: RC\$SMF-4035 - 0-48/26-406-3 - zzp-5mg10mg-rcd-pH6.8jz-jf75z-dz1-1.lcd
 方法文件名: RC\$SMF-4035 - SMF-4035-rcd-FX275.lcm
 批处理文件名: RC\$SMF-4035 - 20250325-rc-FX275.lcb
 样品瓶号: 1-18
 进样体积: 10 μ l 版本号: 6.115
 进样时间: 2025/03/25 11:42:02 实验者: xiechaojun
 处理时间 (V3): 2025/03/26 11:10:22 处理者: xiechaojun
 仪器型号: SHIMADZU LC-2050C(FX275)

<色谱图>

mV



<峰表>

检测器A Ch1 240nm

峰号	保留时间	面积	高度	面积%	理论塔板数(USP)	拖尾因子	分离度(USP)
1	2.107	93123	15469	34.068	2833	1.139	--
2	2.470	180220	26316	65.932	2988	1.056	2.145
总计		273343	41785	100.000			

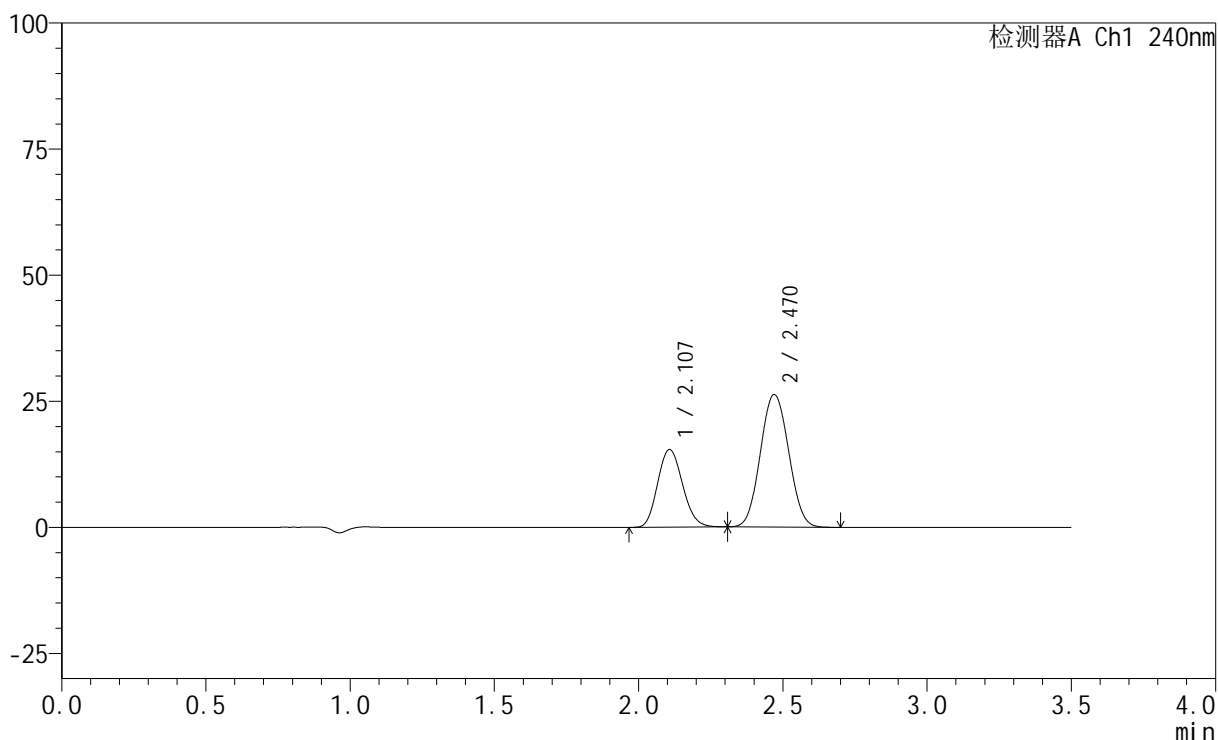
图2 氨氯地平阿托伐他汀钙片溶出度测定HPLC图谱
 自制品(5mg/10mg规格)-pH6.8介质-桨法-75转
 对照品溶液-1-1

<样品信息>

色谱柱:XB-C18(150mm*4.6mm,5 μ m) 流速: 1.5ml/min
 柱温:30 $^{\circ}$ C 波长: 240nm
 数据文件名: RC\$SMF-4035 - 0-48/26-407-3 - zzp-5mg10mg-rcd-pH6.8jz-jf75z-dz1-2.lcd
 方法文件名: RC\$SMF-4035 - SMF-4035-rcd-FX275.lcm
 批处理文件名: RC\$SMF-4035 - 20250325-rc-FX275.lcb
 样品瓶号: 1-18
 进样体积: 10 μ l 版本号: 6.115
 进样时间: 2025/03/25 11:45:53 实验者: xiechaojun
 处理时间 (V3): 2025/03/26 11:10:25 处理者: xiechaojun
 仪器型号: SHIMADZU LC-2050C(FX275)

<色谱图>

mV



<峰表>

检测器A Ch1 240nm

峰号	保留时间	面积	高度	面积%	理论塔板数(USP)	拖尾因子	分离度(USP)
1	2.107	92908	15405	34.064	2823	1.138	--
2	2.470	179841	26269	65.936	2983	1.055	2.137
总计		272749	41674	100.000			

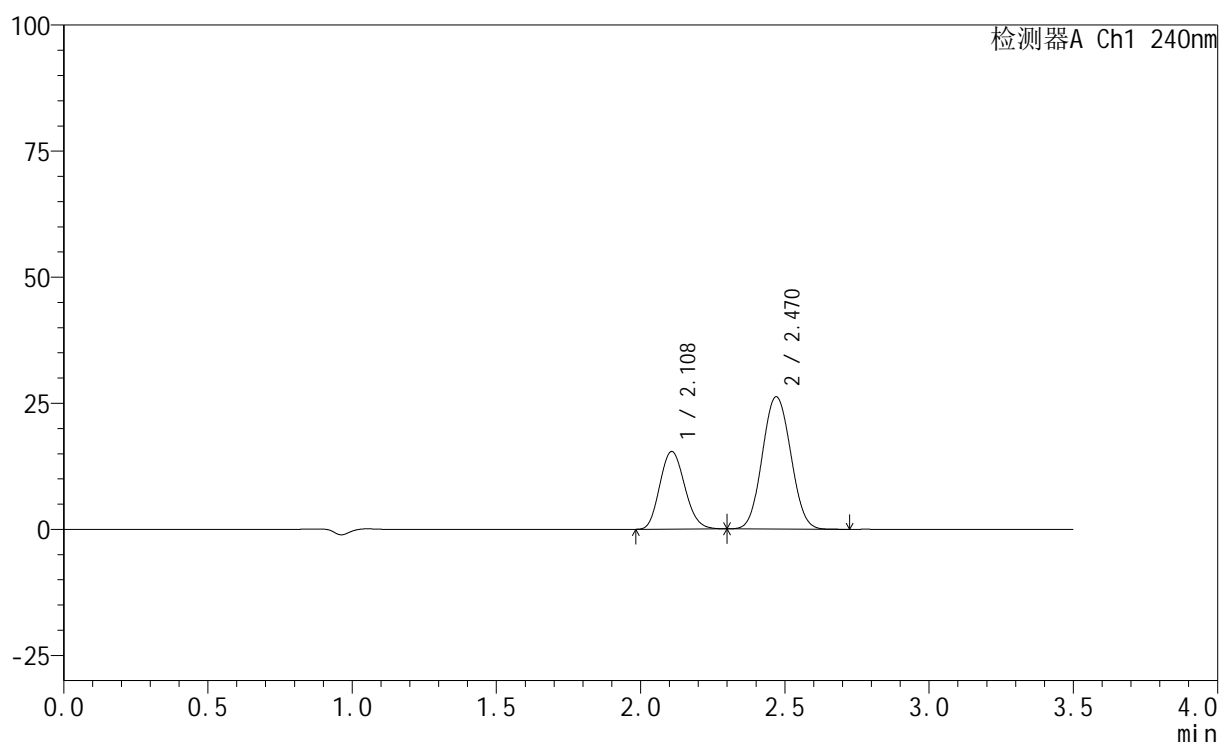
图3 氨氯地平阿托伐他汀钙片溶出度测定HPLC图谱
 自制品(5mg/10mg规格)-pH6.8介质-桨法-75转
 对照品溶液-1-2

<样品信息>

色谱柱:XB-C18(150mm*4.6mm,5 μ m) 流速: 1.5ml/min
 柱温:30 $^{\circ}$ C 波长: 240nm
 数据文件名: RC\$SMF-4035 - 0-48/26-408-3 - zzp-5mg10mg-rcd-pH6.8jz-jf75z-dz1-3.lcd
 方法文件名: RC\$SMF-4035 - SMF-4035-rcd-FX275.lcm
 批处理文件名: RC\$SMF-4035 - 20250325-rc-FX275.lcb
 样品瓶号: 1-18
 进样体积: 10 μ l 版本号: 6.115
 进样时间: 2025/03/25 11:49:44 实验者: xiechaojun
 处理时间 (V3): 2025/03/26 11:10:28 处理者: xiechaojun
 仪器型号: SHIMADZU LC-2050C(FX275)

<色谱图>

mV



<峰表>

检测器A Ch1 240nm

峰号	保留时间	面积	高度	面积%	理论塔板数(USP)	拖尾因子	分离度(USP)
1	2.108	92803	15363	34.022	2817	1.139	--
2	2.470	179974	26215	65.978	2977	1.059	2.131
总计		272778	41578	100.000			

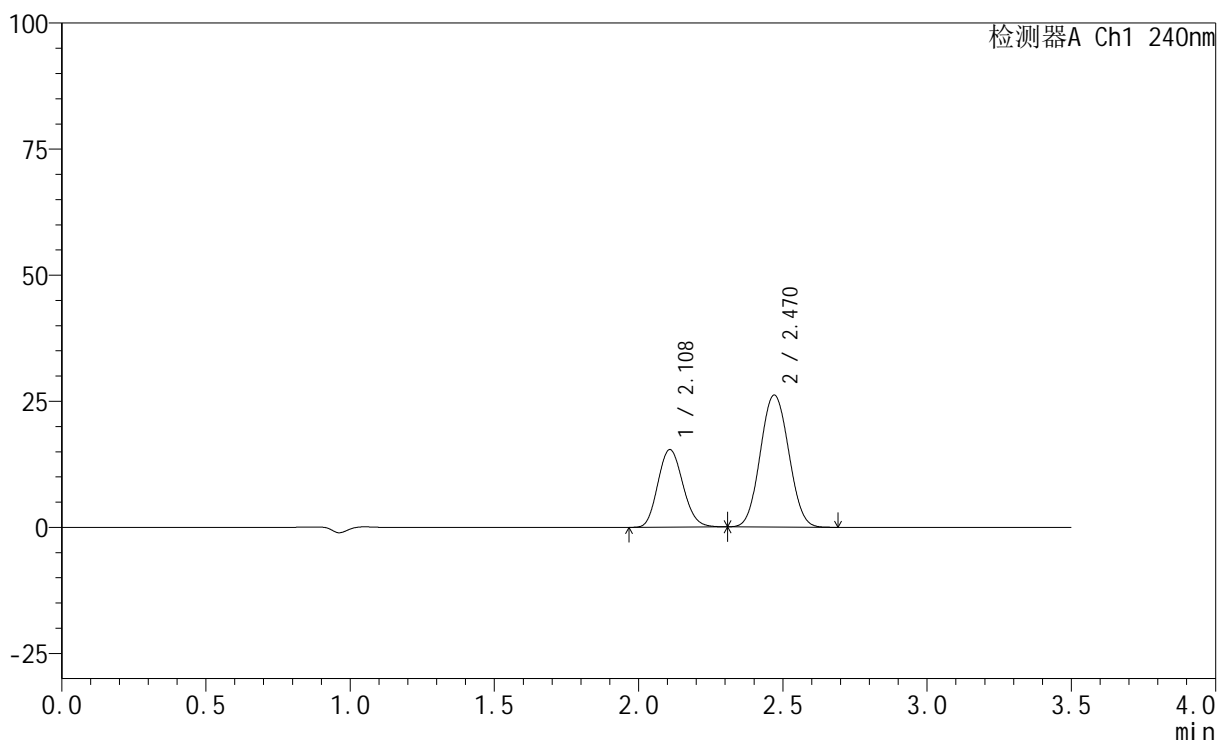
图4 氨氯地平阿托伐他汀钙片溶出度测定HPLC图谱
 自制品(5mg/10mg规格)-pH6.8介质-桨法-75转
 对照品溶液-1-3

<样品信息>

色谱柱:XB-C18(150mm*4.6mm,5 μ m) 流速: 1.5ml/min
 柱温:30 $^{\circ}$ C 波长: 240nm
 数据文件名: RC\$SMF-4035 - 0-48/26-409-3 - zzp-5mg10mg-rcd-pH6.8jz-jf75z-dz1-4.lcd
 方法文件名: RC\$SMF-4035 - SMF-4035-rcd-FX275.lcm
 批处理文件名: RC\$SMF-4035 - 20250325-rc-FX275.lcb
 样品瓶号: 1-18
 进样体积: 10 μ l 版本号: 6.115
 进样时间: 2025/03/25 11:53:36 实验者: xiechaojun
 处理时间 (V3): 2025/03/26 11:10:31 处理者: xiechaojun
 仪器型号: SHIMADZU LC-2050C(FX275)

<色谱图>

mV



<峰表>

检测器A Ch1 240nm

峰号	保留时间	面积	高度	面积%	理论塔板数(USP)	拖尾因子	分离度(USP)
1	2.108	92874	15340	34.086	2813	1.132	--
2	2.470	179598	26155	65.914	2968	1.057	2.126
总计		272472	41496	100.000			

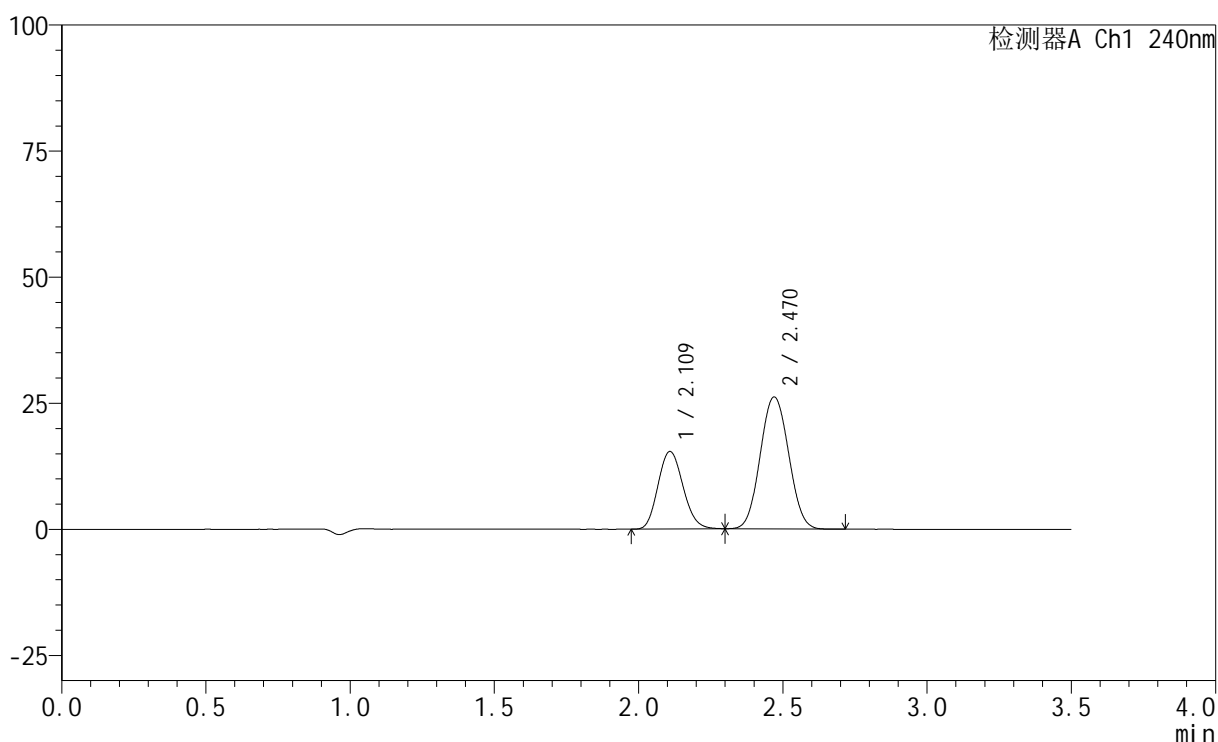
图5 氨氯地平阿托伐他汀钙片溶出度测定HPLC图谱
 自制品(5mg/10mg规格)-pH6.8介质-桨法-75转
 对照品溶液-1-4

<样品信息>

色谱柱:XB-C18(150mm*4.6mm,5 μ m) 流速: 1.5ml/min
 柱温:30 $^{\circ}$ C 波长: 240nm
 数据文件名: RC\$SMF-4035 - 0-48/26-410-3 - zzp-5mg10mg-rcd-pH6.8jz-jf75z-dz1-5.lcd
 方法文件名: RC\$SMF-4035 - SMF-4035-rcd-FX275.lcm
 批处理文件名: RC\$SMF-4035 - 20250325-rc-FX275.lcb
 样品瓶号: 1-18
 进样体积: 10 μ l 版本号: 6.115
 进样时间: 2025/03/25 11:57:28 实验者: xiechaojun
 处理时间 (V3): 2025/03/26 11:10:34 处理者: xiechaojun
 仪器型号: SHIMADZU LC-2050C(FX275)

<色谱图>

mV



<峰表>

检测器A Ch1 240nm

峰号	保留时间	面积	高度	面积%	理论塔板数(USP)	拖尾因子	分离度(USP)
1	2.109	92831	15322	34.084	2812	1.136	--
2	2.470	179530	26137	65.916	2966	1.056	2.121
总计		272361	41459	100.000			

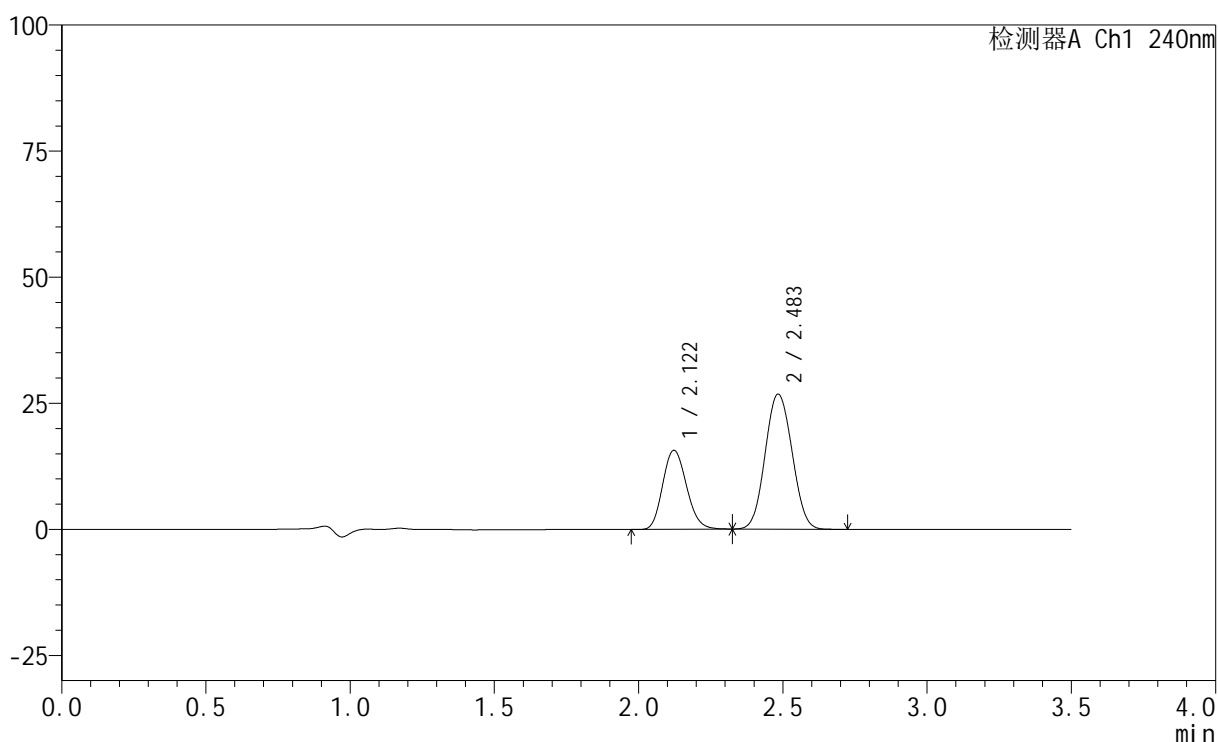
图6 氨氯地平阿托伐他汀钙片溶出度测定HPLC图谱
 自制品(5mg/10mg规格)-pH6.8介质-桨法-75转
 对照品溶液-1-5

<样品信息>

色谱柱:XB-C18(150mm*4.6mm,5 μ m) 流速: 1.5ml/min
 柱温:30 $^{\circ}$ C 波长: 240nm
 数据文件名: RC\$SMF-4035 - 0-48/26-411-3 - zzp-2025021321p-5mg10mg-rcd-pH6.8jz-jf75z-P1-1.lcd
 方法文件名: RC\$SMF-4035 - SMF-4035-rcd-FX275.lcm
 批处理文件名: RC\$SMF-4035 - 20250325-rc-FX275.lcb
 样品瓶号: 1-1
 进样体积: 10 μ l 版本号: 6.115
 进样时间: 2025/03/25 12:01:19 实验者: xiechaojun
 处理时间 (V3): 2025/03/26 11:10:37 处理者: xiechaojun
 仪器型号: SHIMADZU LC-2050C(FX275)

<色谱图>

mV



<峰表>

检测器A Ch1 240nm

峰号	保留时间	面积	高度	面积%	理论塔板数(USP)	拖尾因子	分离度(USP)
1	2.122	90178	15668	34.117	3164	1.155	--
2	2.483	174137	26711	65.883	3325	1.064	2.235
总计		264315	42379	100.000			

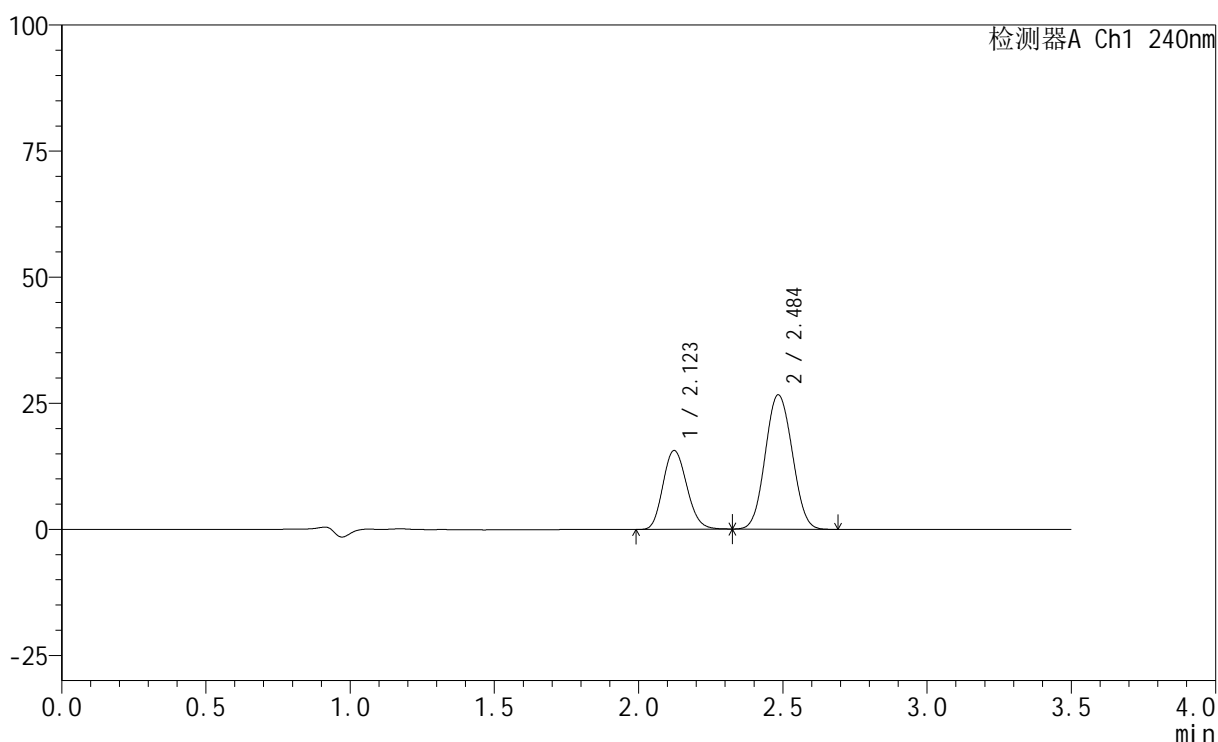
图7 氨氯地平阿托伐他汀钙片溶出度测定HPLC图谱
 自制品(2025021321批)(5mg/10mg规格)-pH6.8介质-浆法-75转-片1
 供试品溶液-1

<样品信息>

色谱柱:XB-C18(150mm*4.6mm,5 μ m) 流速: 1.5ml/min
 柱温:30 $^{\circ}$ C 波长: 240nm
 数据文件名: RC\$SMF-4035 - 0-48/26-412-3 - zzp-2025021321p-5mg10mg-rcd-pH6.8jz-jf75z-P1-2.lcd
 方法文件名: RC\$SMF-4035 - SMF-4035-rcd-FX275.lcm
 批处理文件名: RC\$SMF-4035 - 20250325-rc-FX275.lcb
 样品瓶号: 1-1
 进样体积: 10 μ l 版本号: 6.115
 进样时间: 2025/03/25 12:05:09 实验者: xiechaojun
 处理时间 (V3): 2025/03/26 11:10:40 处理者: xiechaojun
 仪器型号: SHIMADZU LC-2050C(FX275)

<色谱图>

mV



<峰表>

检测器A Ch1 240nm

峰号	保留时间	面积	高度	面积%	理论塔板数(USP)	拖尾因子	分离度(USP)
1	2.123	89987	15621	34.164	3158	1.152	--
2	2.484	173407	26558	65.836	3311	1.065	2.228
总计		263394	42178	100.000			

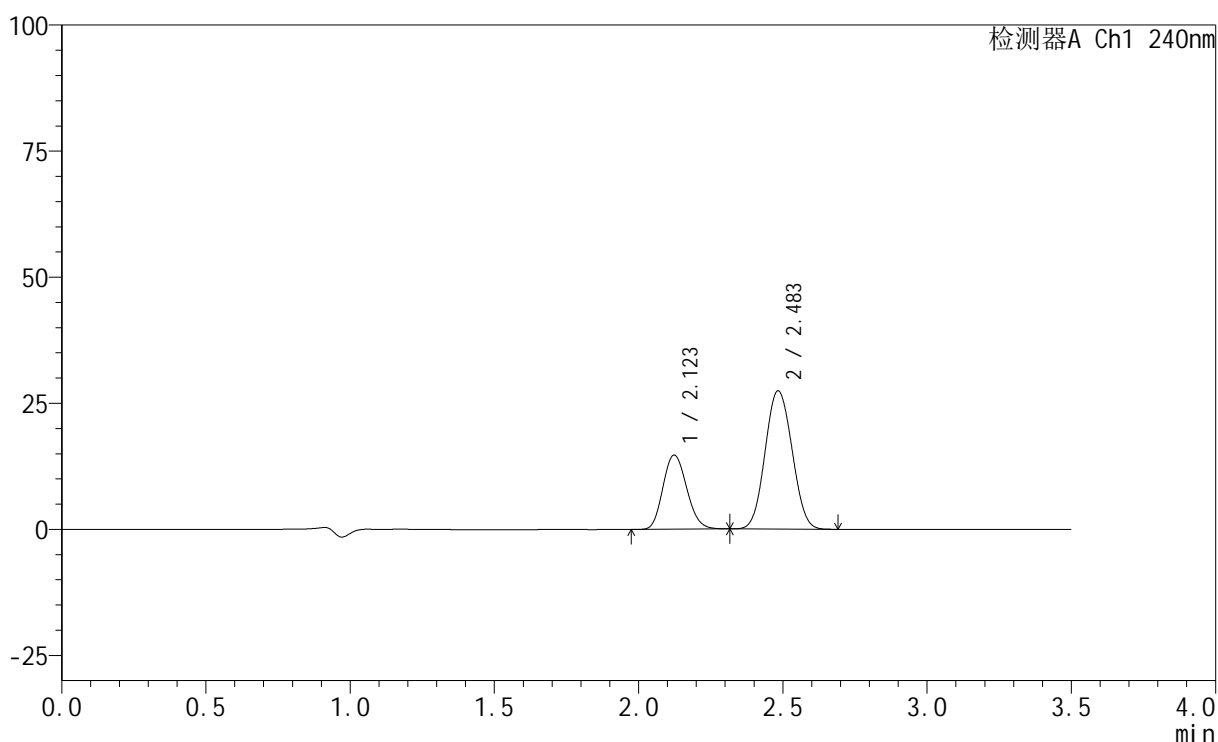
图8 氨氯地平阿托伐他汀钙片溶出度测定HPLC图谱
 自制品(2025021321批)(5mg/10mg规格)-pH6.8介质-浆法-75转-片1
 供试品溶液-2

<样品信息>

色谱柱:XB-C18(150mm*4.6mm,5 μ m) 流速: 1.5ml/min
 柱温:30 $^{\circ}$ C 波长: 240nm
 数据文件名: RC\$SMF-4035 - 0-48/26-413-3 - zzp-2025021321p-5mg10mg-rcd-pH6.8jz-jf75z-P2-1.lcd
 方法文件名: RC\$SMF-4035 - SMF-4035-rcd-FX275.lcm
 批处理文件名: RC\$SMF-4035 - 20250325-rc-FX275.lcb
 样品瓶号: 1-10
 进样体积: 10 μ l 版本号: 6.115
 进样时间: 2025/03/25 12:09:01 实验者: xiechaojun
 处理时间 (V3): 2025/03/26 11:10:43 处理者: xiechaojun
 仪器型号: SHIMADZU LC-2050C(FX275)

<色谱图>

mV



<峰表>

检测器A Ch1 240nm

峰号	保留时间	面积	高度	面积%	理论塔板数(USP)	拖尾因子	分离度(USP)
1	2.123	84621	14698	32.155	3160	1.148	--
2	2.483	178541	27353	67.845	3307	1.065	2.224
总计		263162	42051	100.000			

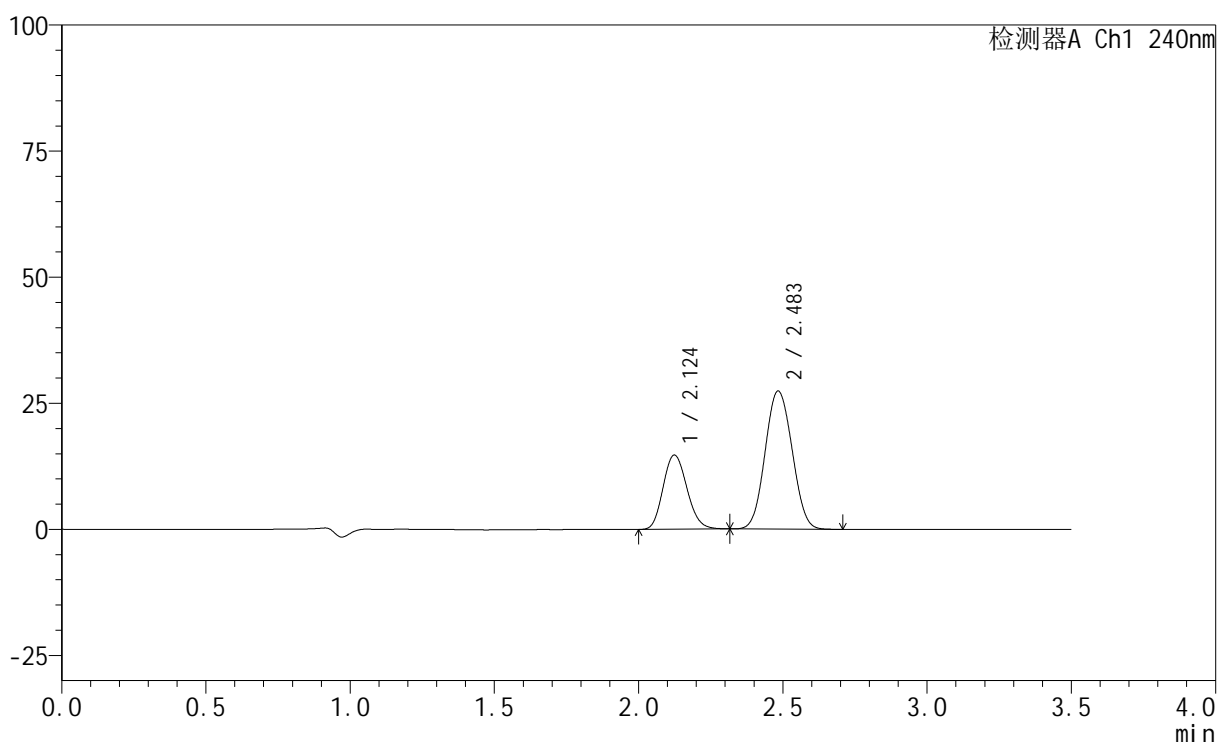
图9 氨氯地平阿托伐他汀钙片溶出度测定HPLC图谱
 自制品(2025021321批)(5mg/10mg规格)-pH6.8介质-浆法-75转-片2
 供试品溶液-1

<样品信息>

色谱柱:XB-C18(150mm*4.6mm,5 μ m) 流速: 1.5ml/min
 柱温:30 $^{\circ}$ C 波长: 240nm
 数据文件名: RC\$SMF-4035 - 0-48/26-414-3 - zzp-2025021321p-5mg10mg-rcd-pH6.8jz-jf75z-P2-2.lcd
 方法文件名: RC\$SMF-4035 - SMF-4035-rcd-FX275.lcm
 批处理文件名: RC\$SMF-4035 - 20250325-rc-FX275.lcb
 样品瓶号: 1-10
 进样体积: 10 μ l 版本号: 6.115
 进样时间: 2025/03/25 12:12:50 实验者: xiechaojun
 处理时间 (V3): 2025/03/26 11:10:45 处理者: xiechaojun
 仪器型号: SHIMADZU LC-2050C(FX275)

<色谱图>

mV



<峰表>

检测器A Ch1 240nm

峰号	保留时间	面积	高度	面积%	理论塔板数(USP)	拖尾因子	分离度(USP)
1	2.124	84889	14693	32.224	3154	1.152	--
2	2.483	178542	27308	67.776	3296	1.065	2.218
总计		263431	42001	100.000			

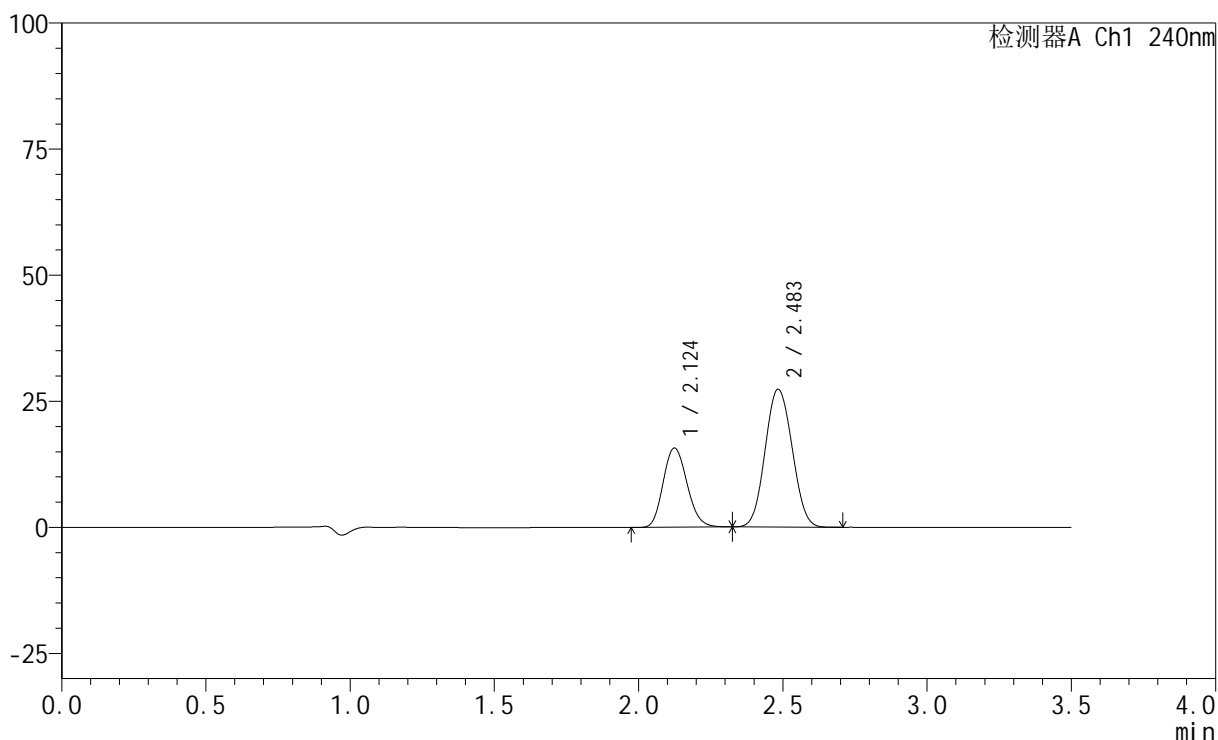
图10 氨氯地平阿托伐他汀钙片溶出度测定HPLC图谱
 自制品(2025021321批)(5mg/10mg规格)-pH6.8介质-浆法-75转-片2
 供试品溶液-2

<样品信息>

色谱柱:XB-C18(150mm*4.6mm,5 μ m) 流速: 1.5ml/min
 柱温:30 $^{\circ}$ C 波长: 240nm
 数据文件名: RC\$SMF-4035 - 0-48/26-415-3 - zzp-2025021321p-5mg10mg-rcd-pH6.8jz-jf75z-P3-1.lcd
 方法文件名: RC\$SMF-4035 - SMF-4035-rcd-FX275.lcm
 批处理文件名: RC\$SMF-4035 - 20250325-rc-FX275.lcb
 样品瓶号: 1-19
 进样体积: 10 μ l 版本号: 6.115
 进样时间: 2025/03/25 12:16:41 实验者: xiechaojun
 处理时间 (V3): 2025/03/26 11:10:48 处理者: xiechaojun
 仪器型号: SHIMADZU LC-2050C(FX275)

<色谱图>

mV



<峰表>

检测器A Ch1 240nm

峰号	保留时间	面积	高度	面积%	理论塔板数(USP)	拖尾因子	分离度(USP)
1	2.124	90483	15675	33.674	3147	1.153	--
2	2.483	178218	27243	66.326	3292	1.066	2.215
总计		268701	42918	100.000			

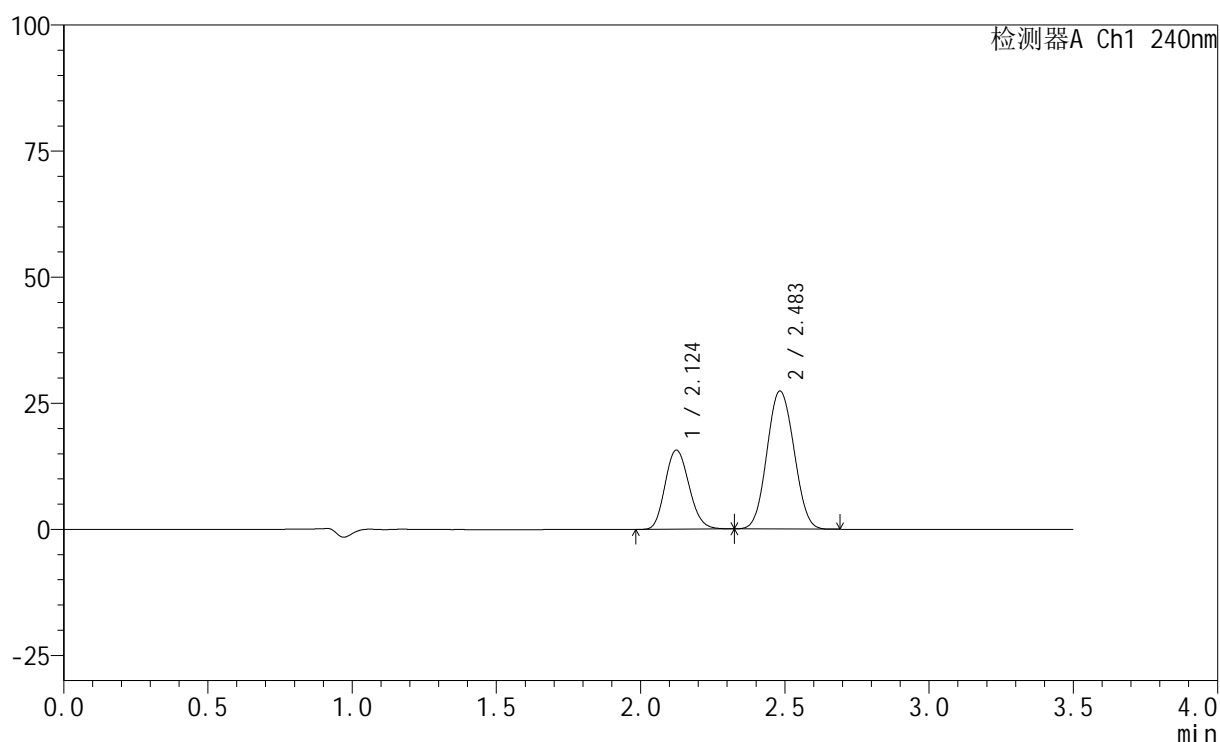
图11 氨氯地平阿托伐他汀钙片溶出度测定HPLC图谱
 自制品(2025021321批)(5mg/10mg规格)-pH6.8介质-浆法-75转-片3
 供试品溶液-1

<样品信息>

色谱柱:XB-C18(150mm*4.6mm,5 μ m) 流速: 1.5ml/min
 柱温:30 $^{\circ}$ C 波长: 240nm
 数据文件名: RC\$SMF-4035 - 0-48/26-416-3 - zzp-2025021321p-5mg10mg-rcd-pH6.8jz-jf75z-P3-2.lcd
 方法文件名: RC\$SMF-4035 - SMF-4035-rcd-FX275.lcm
 批处理文件名: RC\$SMF-4035 - 20250325-rc-FX275.lcb
 样品瓶号: 1-19
 进样体积: 10 μ l 版本号: 6.115
 进样时间: 2025/03/25 12:20:33 实验者: xiechaojun
 处理时间 (V3): 2025/03/26 11:10:51 处理者: xiechaojun
 仪器型号: SHIMADZU LC-2050C(FX275)

<色谱图>

mV



<峰表>

检测器A Ch1 240nm

峰号	保留时间	面积	高度	面积%	理论塔板数(USP)	拖尾因子	分离度(USP)
1	2.124	90735	15676	33.662	3135	1.154	--
2	2.483	178808	27321	66.338	3283	1.065	2.209
总计		269543	42997	100.000			

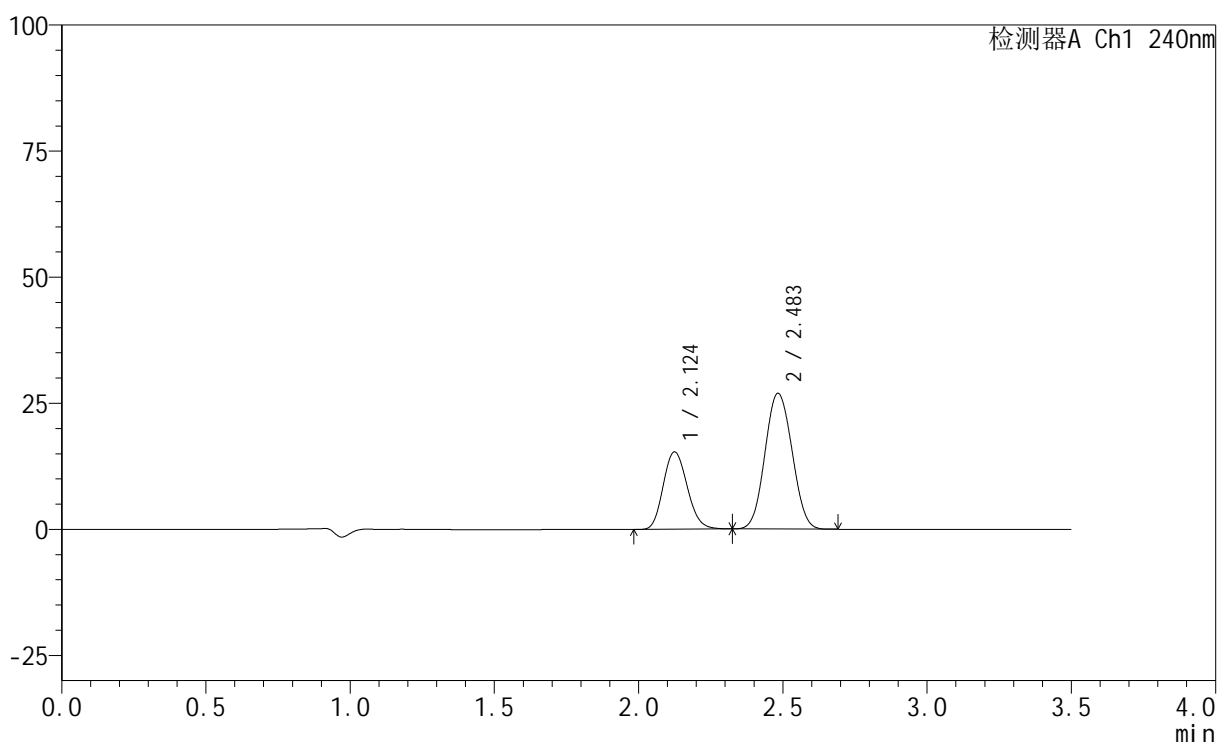
图12 氨氯地平阿托伐他汀钙片溶出度测定HPLC图谱
 自制品(2025021321批)(5mg/10mg规格)-pH6.8介质-浆法-75转-片3
 供试品溶液-2

<样品信息>

色谱柱:XB-C18(150mm*4.6mm,5 μ m) 流速: 1.5ml/min
 柱温:30 $^{\circ}$ C 波长: 240nm
 数据文件名: RC\$SMF-4035 - 0-48/26-417-3 - zzp-2025021321p-5mg10mg-rcd-pH6.8jz-jf75z-P4-1.lcd
 方法文件名: RC\$SMF-4035 - SMF-4035-rcd-FX275.lcm
 批处理文件名: RC\$SMF-4035 - 20250325-rc-FX275.lcb
 样品瓶号: 1-28
 进样体积: 10 μ l 版本号: 6.115
 进样时间: 2025/03/25 12:24:24 实验者: xiechaojun
 处理时间 (V3): 2025/03/26 11:10:53 处理者: xiechaojun
 仪器型号: SHIMADZU LC-2050C(FX275)

<色谱图>

mV



<峰表>

检测器A Ch1 240nm

峰号	保留时间	面积	高度	面积%	理论塔板数(USP)	拖尾因子	分离度(USP)
1	2.124	89034	15310	33.574	3120	1.153	--
2	2.483	176150	26863	66.426	3267	1.065	2.201
总计		265184	42173	100.000			

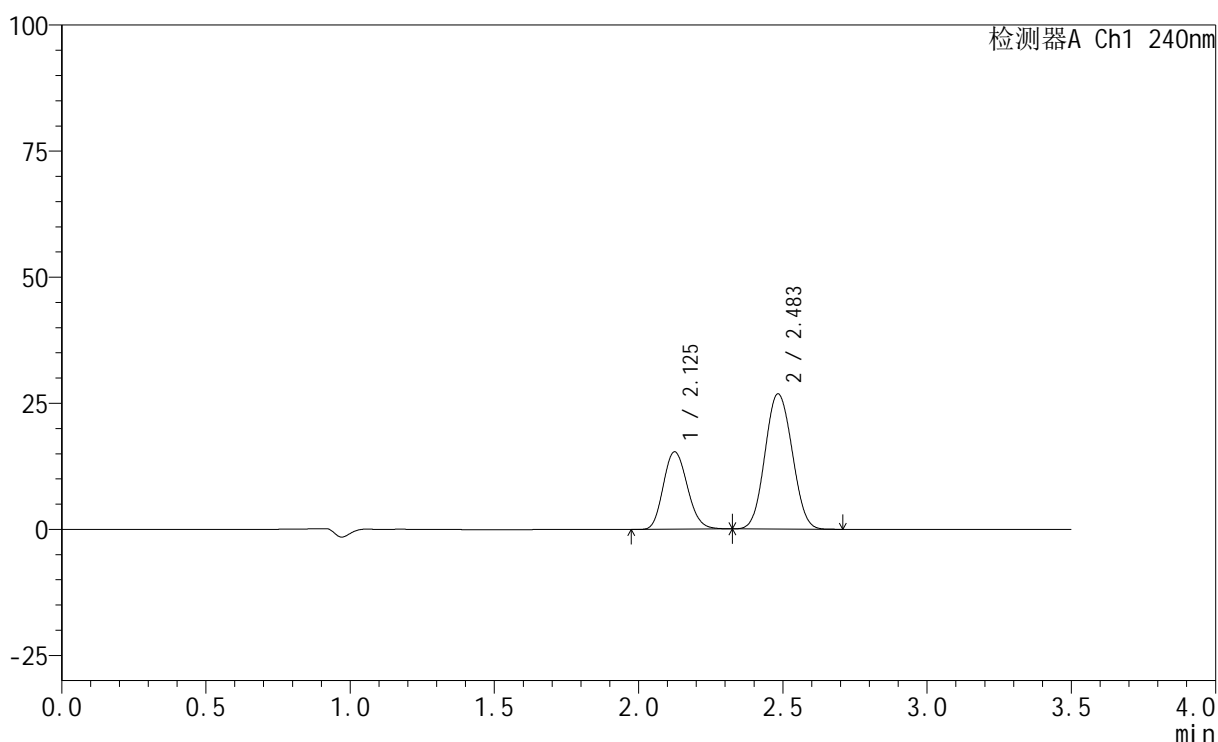
图13 氨氯地平阿托伐他汀钙片溶出度测定HPLC图谱
 自制品(2025021321批)(5mg/10mg规格)-pH6.8介质-浆法-75转-片4
 供试品溶液-1

<样品信息>

色谱柱:XB-C18(150mm*4.6mm,5 μ m) 流速: 1.5ml/min
 柱温:30 $^{\circ}$ C 波长: 240nm
 数据文件名: RC\$SMF-4035 - 0-48/26-418-3 - zzp-2025021321p-5mg10mg-rcd-pH6.8jz-jf75z-P4-2.lcd
 方法文件名: RC\$SMF-4035 - SMF-4035-rcd-FX275.lcm
 批处理文件名: RC\$SMF-4035 - 20250325-rc-FX275.lcb
 样品瓶号: 1-28
 进样体积: 10 μ l 版本号: 6.115
 进样时间: 2025/03/25 12:28:15 实验者: xiechaojun
 处理时间 (V3): 2025/03/26 11:10:56 处理者: xiechaojun
 仪器型号: SHIMADZU LC-2050C(FX275)

<色谱图>

mV



<峰表>

检测器A Ch1 240nm

峰号	保留时间	面积	高度	面积%	理论塔板数(USP)	拖尾因子	分离度(USP)
1	2.125	89106	15311	33.613	3108	1.152	--
2	2.483	175989	26757	66.387	3257	1.066	2.196
总计		265095	42068	100.000			

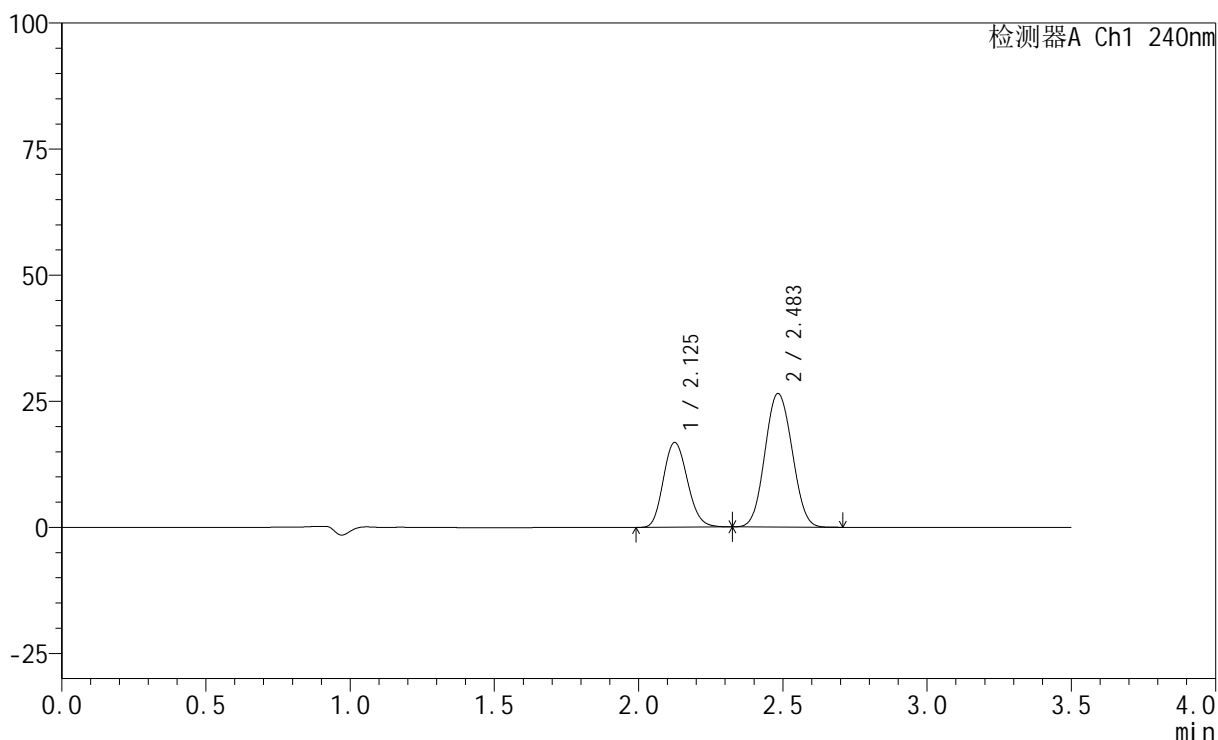
图14 氨氯地平阿托伐他汀钙片溶出度测定HPLC图谱
 自制品(2025021321批)(5mg/10mg规格)-pH6.8介质-浆法-75转-片4
 供试品溶液-2

<样品信息>

色谱柱:XB-C18(150mm*4.6mm,5 μ m) 流速: 1.5ml/min
 柱温:30 $^{\circ}$ C 波长: 240nm
 数据文件名: RC\$SMF-4035 - 0-48/26-419-3 - zzp-2025021321p-5mg10mg-rcd-pH6.8jz-jf75z-P5-1.lcd
 方法文件名: RC\$SMF-4035 - SMF-4035-rcd-FX275.lcm
 批处理文件名: RC\$SMF-4035 - 20250325-rc-FX275.lcb
 样品瓶号: 1-37
 进样体积: 10 μ l 版本号: 6.115
 进样时间: 2025/03/25 12:32:06 实验者: xiechaojun
 处理时间 (V3): 2025/03/26 11:10:59 处理者: xiechaojun
 仪器型号: SHIMADZU LC-2050C(FX275)

<色谱图>

mV



<峰表>

检测器A Ch1 240nm

峰号	保留时间	面积	高度	面积%	理论塔板数(USP)	拖尾因子	分离度(USP)
1	2.125	97667	16755	35.961	3106	1.155	--
2	2.483	173925	26436	64.039	3254	1.065	2.193
总计		271591	43192	100.000			

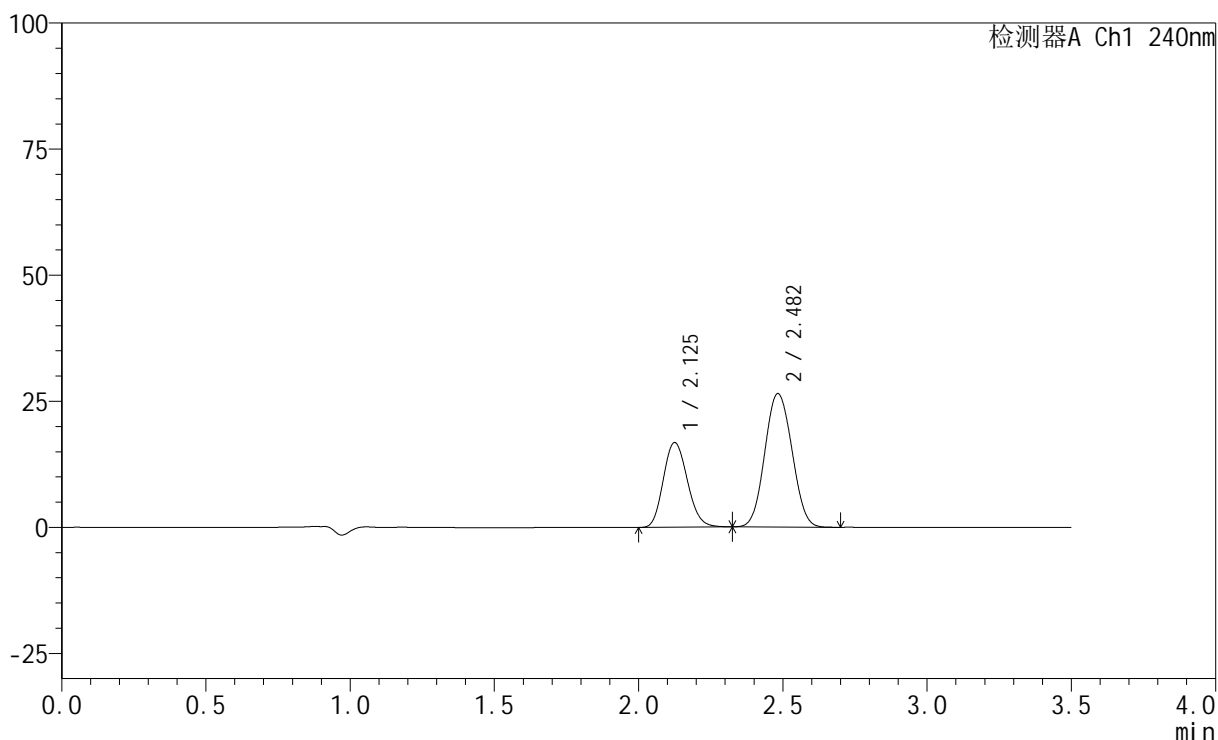
图15 氨氯地平阿托伐他汀钙片溶出度测定HPLC图谱
 自制品(2025021321批)(5mg/10mg规格)-pH6.8介质-浆法-75转-片5
 供试品溶液-1

<样品信息>

色谱柱:XB-C18(150mm*4.6mm,5 μ m) 流速: 1.5ml/min
 柱温:30 $^{\circ}$ C 波长: 240nm
 数据文件名: RC\$SMF-4035 - 0-48/26-420-3 - zzp-2025021321p-5mg10mg-rcd-pH6.8jz-jf75z-P5-2.lcd
 方法文件名: RC\$SMF-4035 - SMF-4035-rcd-FX275.lcm
 批处理文件名: RC\$SMF-4035 - 20250325-rc-FX275.lcb
 样品瓶号: 1-37
 进样体积: 10 μ l 版本号: 6.115
 进样时间: 2025/03/25 12:35:57 实验者: xiechaojun
 处理时间 (V3): 2025/03/26 11:11:02 处理者: xiechaojun
 仪器型号: SHIMADZU LC-2050C(FX275)

<色谱图>

mV



<峰表>

检测器A Ch1 240nm

峰号	保留时间	面积	高度	面积%	理论塔板数(USP)	拖尾因子	分离度(USP)
1	2.125	97557	16742	35.949	3102	1.151	--
2	2.482	173820	26430	64.051	3247	1.065	2.189
总计		271377	43172	100.000			

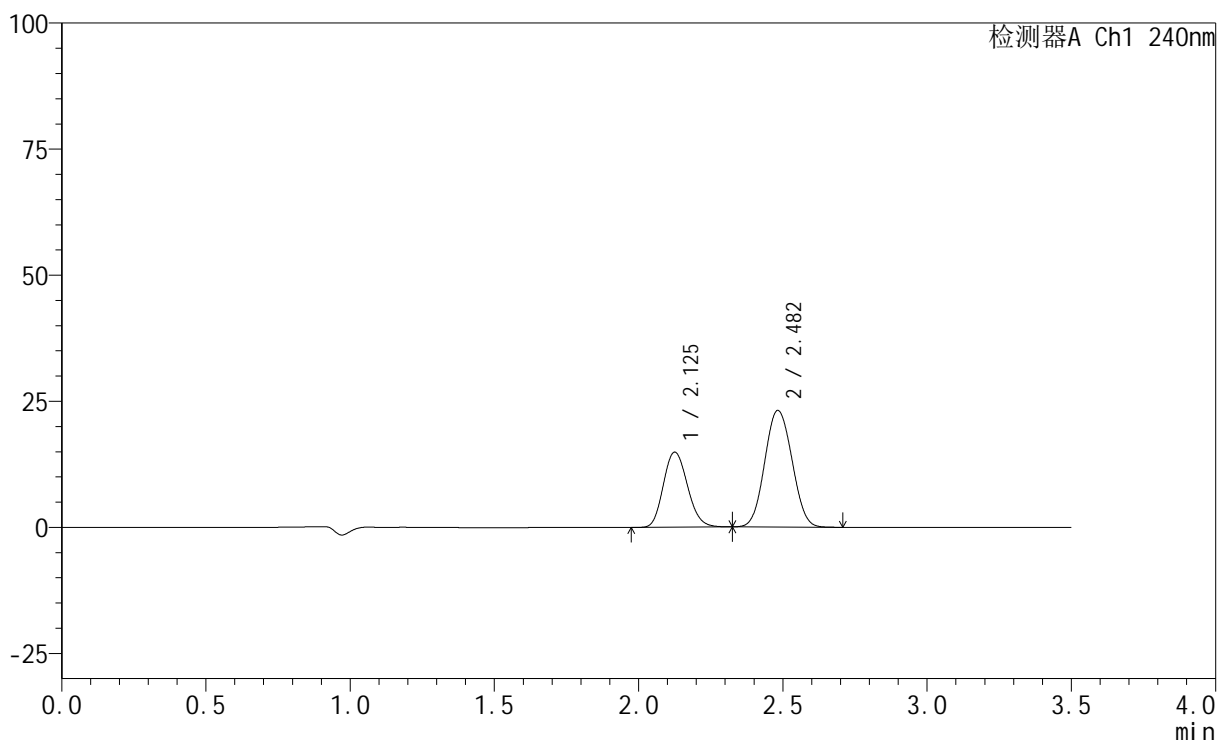
图16 氨氯地平阿托伐他汀钙片溶出度测定HPLC图谱
 自制品(2025021321批)(5mg/10mg规格)-pH6.8介质-浆法-75转-片5
 供试品溶液-2

<样品信息>

色谱柱:XB-C18(150mm*4.6mm,5 μ m) 流速: 1.5ml/min
 柱温:30 $^{\circ}$ C 波长: 240nm
 数据文件名: RC\$SMF-4035 - 0-48/26-421-3 - zzp-2025021321p-5mg10mg-rcd-pH6.8jz-jf75z-P6-1.lcd
 方法文件名: RC\$SMF-4035 - SMF-4035-rcd-FX275.lcm
 批处理文件名: RC\$SMF-4035 - 20250325-rc-FX275.lcb
 样品瓶号: 1-46
 进样体积: 10 μ l 版本号: 6.115
 进样时间: 2025/03/25 12:39:48 实验者: xiechaojun
 处理时间 (V3): 2025/03/26 11:11:05 处理者: xiechaojun
 仪器型号: SHIMADZU LC-2050C(FX275)

<色谱图>

mV



<峰表>

检测器A Ch1 240nm

峰号	保留时间	面积	高度	面积%	理论塔板数(USP)	拖尾因子	分离度(USP)
1	2.125	86672	14829	36.270	3090	1.154	--
2	2.482	152290	23102	63.730	3232	1.064	2.182
总计		238962	37931	100.000			

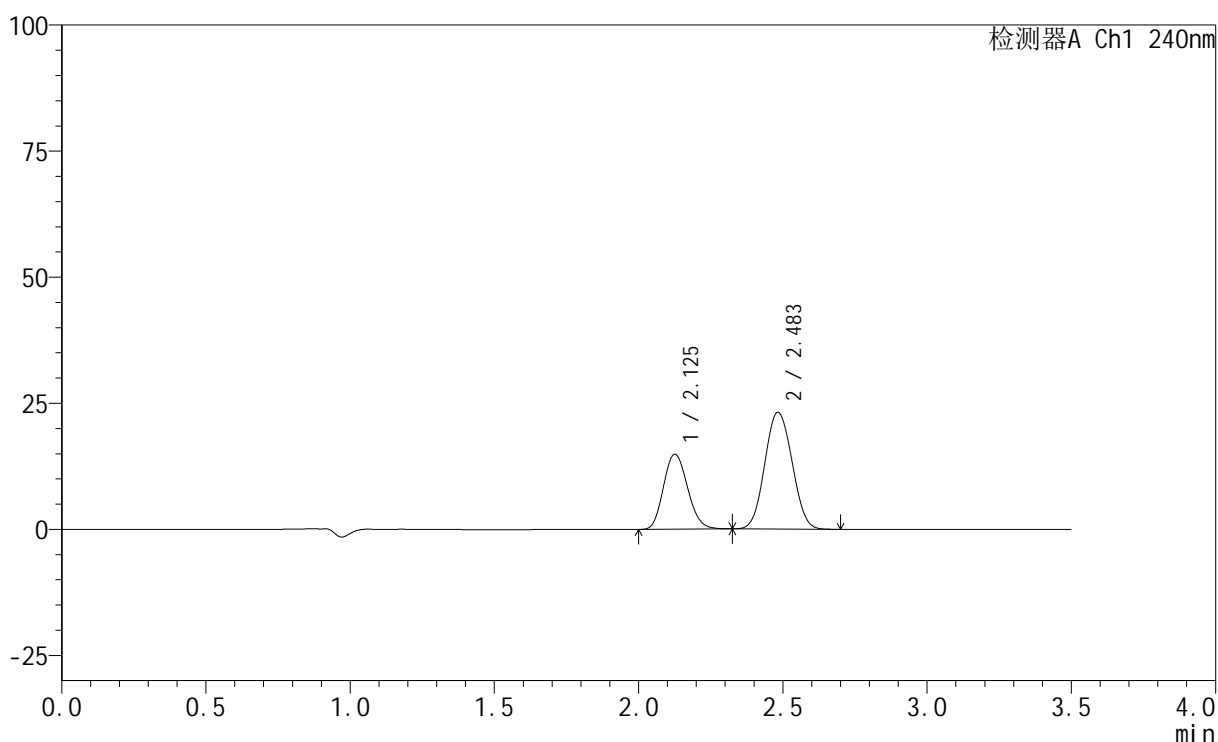
图17 氨氯地平阿托伐他汀钙片溶出度测定HPLC图谱
 自制品(2025021321批)(5mg/10mg规格)-pH6.8介质-浆法-75转-片6
 供试品溶液-1

<样品信息>

色谱柱:XB-C18(150mm*4.6mm,5 μ m) 流速: 1.5ml/min
 柱温:30 $^{\circ}$ C 波长: 240nm
 数据文件名: RC\$SMF-4035 - 0-48/26-422-3 - zzp-2025021321p-5mg10mg-rcd-pH6.8jz-jf75z-P6-2.lcd
 方法文件名: RC\$SMF-4035 - SMF-4035-rcd-FX275.lcm
 批处理文件名: RC\$SMF-4035 - 20250325-rc-FX275.lcb
 样品瓶号: 1-46
 进样体积: 10 μ l 版本号: 6.115
 进样时间: 2025/03/25 12:43:39 实验者: xiechaojun
 处理时间(V3): 2025/03/26 11:11:08 处理者: xiechaojun
 仪器型号: SHIMADZU LC-2050C(FX275)

<色谱图>

mV



<峰表>

检测器A Ch1 240nm

峰号	保留时间	面积	高度	面积%	理论塔板数(USP)	拖尾因子	分离度(USP)
1	2.125	86714	14806	36.218	3089	1.153	--
2	2.483	152708	23129	63.782	3222	1.066	2.178
总计		239422	37934	100.000			

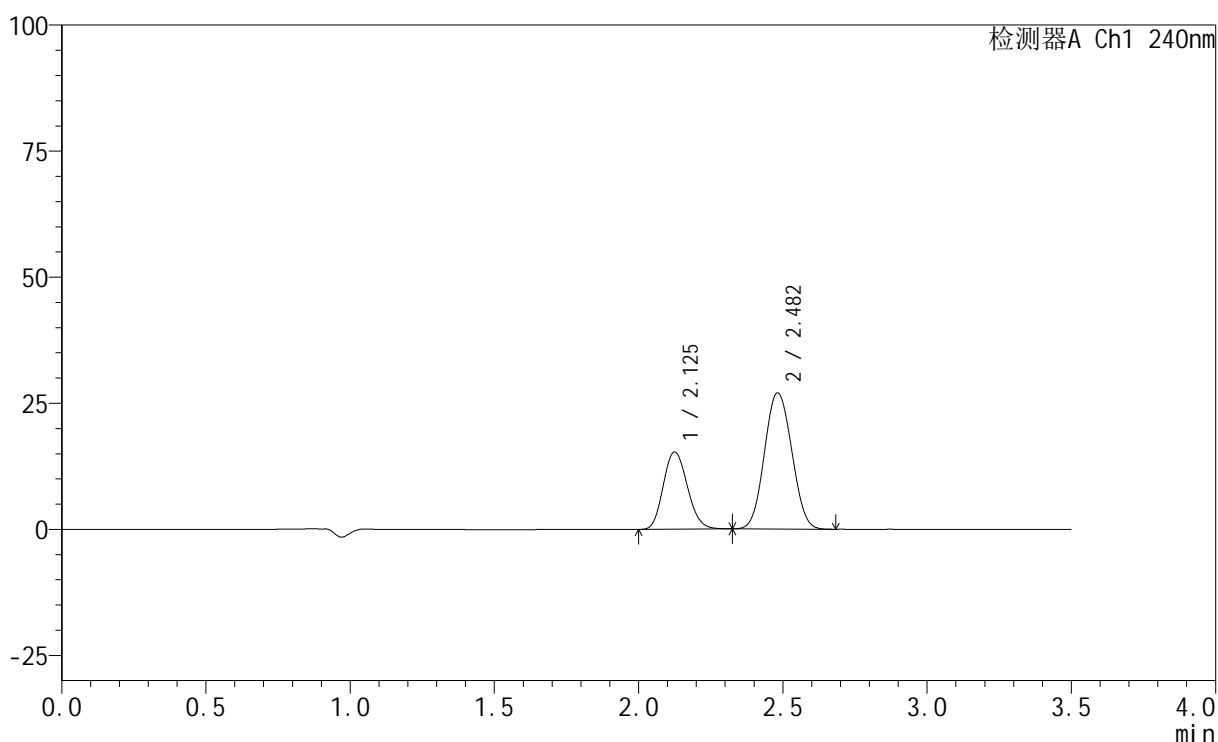
图18 氨氯地平阿托伐他汀钙片溶出度测定HPLC图谱
 自制品(2025021321批)(5mg/10mg规格)-pH6.8介质-浆法-75转-片6
 供试品溶液-2

<样品信息>

色谱柱:XB-C18(150mm*4.6mm,5 μ m) 流速: 1.5ml/min
 柱温:30 $^{\circ}$ C 波长: 240nm
 数据文件名: RC\$SMF-4035 - 0-48/26-423-3 - zzp-2025021421p-5mg10mg-rcd-pH6.8jz-jf75z-P1-1.lcd
 方法文件名: RC\$SMF-4035 - SMF-4035-rcd-FX275.lcm
 批处理文件名: RC\$SMF-4035 - 20250325-rc-FX275.lcb
 样品瓶号: 1-2
 进样体积: 10 μ l 版本号: 6.115
 进样时间: 2025/03/25 12:47:30 实验者: xiechaojun
 处理时间 (V3): 2025/03/26 11:11:10 处理者: xiechaojun
 仪器型号: SHIMADZU LC-2050C(FX275)

<色谱图>

mV



<峰表>

检测器A Ch1 240nm

峰号	保留时间	面积	高度	面积%	理论塔板数(USP)	拖尾因子	分离度(USP)
1	2.125	89420	15279	33.406	3075	1.150	--
2	2.482	178259	27013	66.594	3214	1.066	2.174
总计		267679	42292	100.000			

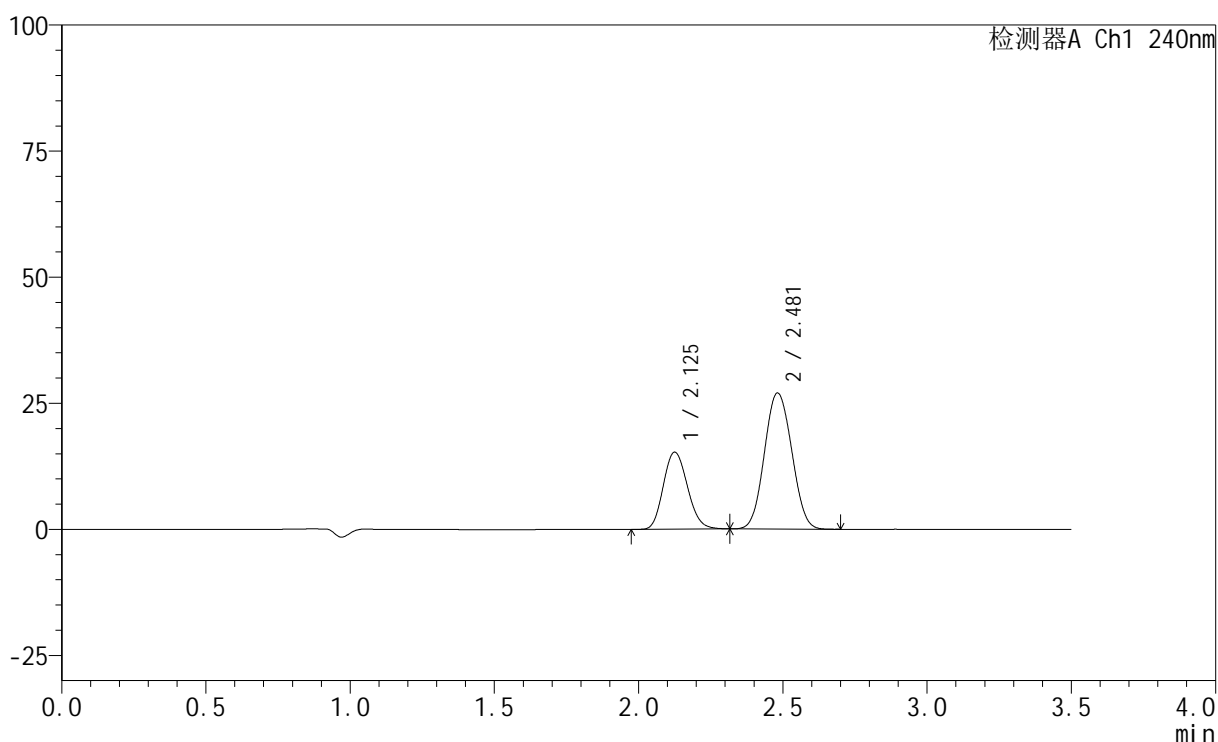
图19 氨氯地平阿托伐他汀钙片溶出度测定HPLC图谱
 自制品(2025021421批)(5mg/10mg规格)-pH6.8介质-浆法-75转-片1
 供试品溶液-1

<样品信息>

色谱柱:XB-C18(150mm*4.6mm,5 μ m) 流速: 1.5ml/min
 柱温:30 $^{\circ}$ C 波长: 240nm
 数据文件名: RC\$SMF-4035 - 0-48/26-424-3 - zzp-2025021421p-5mg10mg-rcd-pH6.8jz-jf75z-P1-2.lcd
 方法文件名: RC\$SMF-4035 - SMF-4035-rcd-FX275.lcm
 批处理文件名: RC\$SMF-4035 - 20250325-rc-FX275.lcb
 样品瓶号: 1-2
 进样体积: 10 μ l 版本号: 6.115
 进样时间: 2025/03/25 12:51:21 实验者: xiechaojun
 处理时间 (V3): 2025/03/26 11:11:13 处理者: xiechaojun
 仪器型号: SHIMADZU LC-2050C(FX275)

<色谱图>

mV



<峰表>

检测器A Ch1 240nm

峰号	保留时间	面积	高度	面积%	理论塔板数(USP)	拖尾因子	分离度(USP)
1	2.125	89066	15222	33.351	3077	1.149	--
2	2.481	177992	26974	66.649	3211	1.065	2.171
总计		267059	42196	100.000			

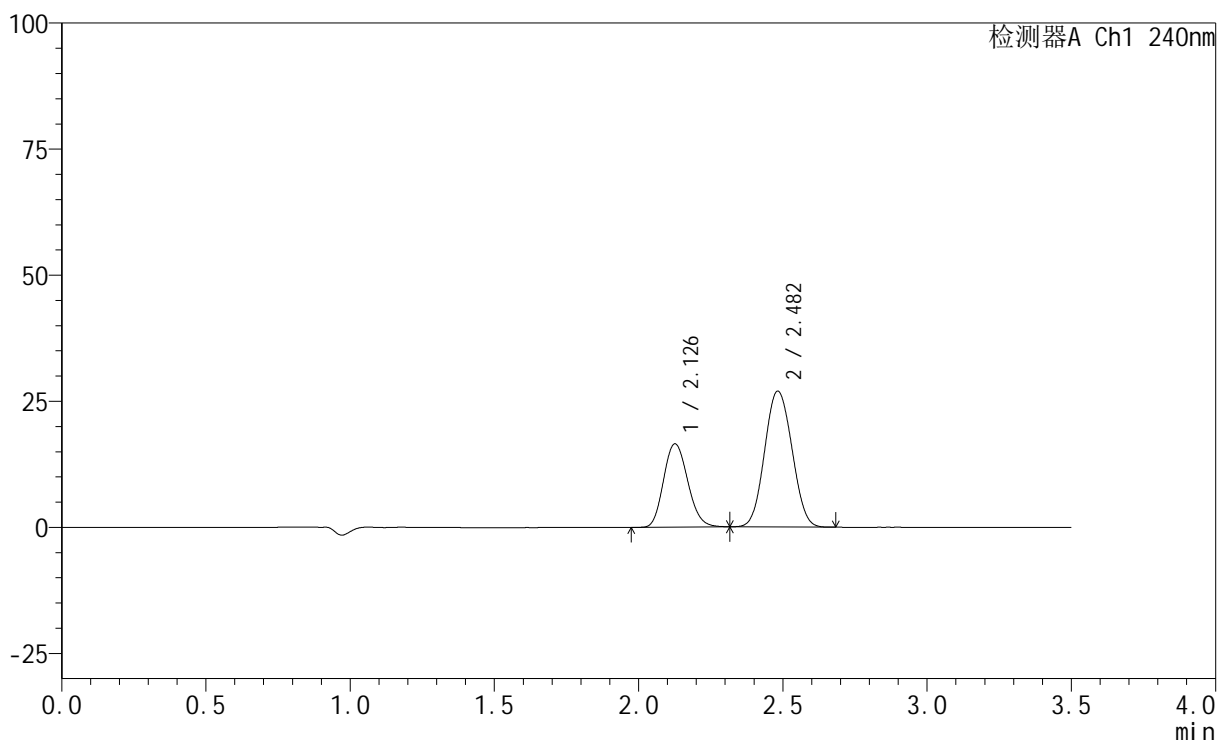
图20 氨氯地平阿托伐他汀钙片溶出度测定HPLC图谱
 自制品(2025021421批)(5mg/10mg规格)-pH6.8介质-浆法-75转-片1
 供试品溶液-2

<样品信息>

色谱柱:XB-C18(150mm*4.6mm,5 μ m) 流速: 1.5ml/min
 柱温:30 $^{\circ}$ C 波长: 240nm
 数据文件名: RC\$SMF-4035 - 0-48/26-425-3 - zzp-2025021421p-5mg10mg-rcd-pH6.8jz-jf75z-P2-1.lcd
 方法文件名: RC\$SMF-4035 - SMF-4035-rcd-FX275.lcm
 批处理文件名: RC\$SMF-4035 - 20250325-rc-FX275.lcb
 样品瓶号: 1-11
 进样体积: 10 μ l 版本号: 6.115
 进样时间: 2025/03/25 12:55:12 实验者: xiechaojun
 处理时间 (V3) : 2025/03/26 11:11:16 处理者: xiechaojun
 仪器型号: SHIMADZU LC-2050C(FX275)

<色谱图>

mV



<峰表>

检测器A Ch1 240nm

峰号	保留时间	面积	高度	面积%	理论塔板数(USP)	拖尾因子	分离度(USP)
1	2.126	96612	16444	35.183	3080	1.154	--
2	2.482	177983	26925	64.817	3211	1.066	2.170
总计		274595	43369	100.000			

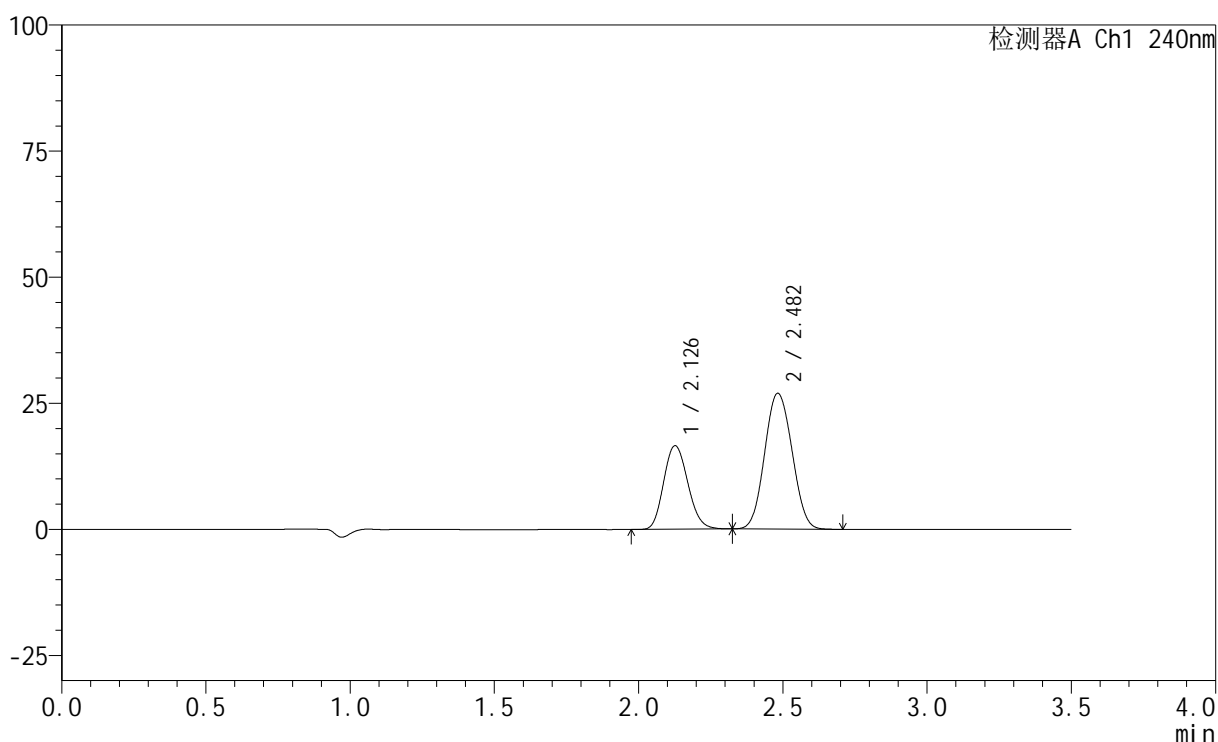
图21 氨氯地平阿托伐他汀钙片溶出度测定HPLC图谱
 自制品(2025021421批)(5mg/10mg规格)-pH6.8介质-浆法-75转-片2
 供试品溶液-1

<样品信息>

色谱柱:XB-C18(150mm*4.6mm,5 μ m) 流速: 1.5ml/min
 柱温:30 $^{\circ}$ C 波长: 240nm
 数据文件名: RC\$SMF-4035 - 0-48/26-426-3 - zzp-2025021421p-5mg10mg-rcd-pH6.8jz-jf75z-P2-2.lcd
 方法文件名: RC\$SMF-4035 - SMF-4035-rcd-FX275.lcm
 批处理文件名: RC\$SMF-4035 - 20250325-rc-FX275.lcb
 样品瓶号: 1-11
 进样体积: 10 μ l 版本号: 6.115
 进样时间: 2025/03/25 12:59:03 实验者: xiechaojun
 处理时间 (V3): 2025/03/26 11:11:19 处理者: xiechaojun
 仪器型号: SHIMADZU LC-2050C(FX275)

<色谱图>

mV



<峰表>

检测器A Ch1 240nm

峰号	保留时间	面积	高度	面积%	理论塔板数(USP)	拖尾因子	分离度(USP)
1	2.126	96889	16490	35.223	3065	1.152	--
2	2.482	178186	26901	64.777	3197	1.067	2.163
总计		275075	43390	100.000			

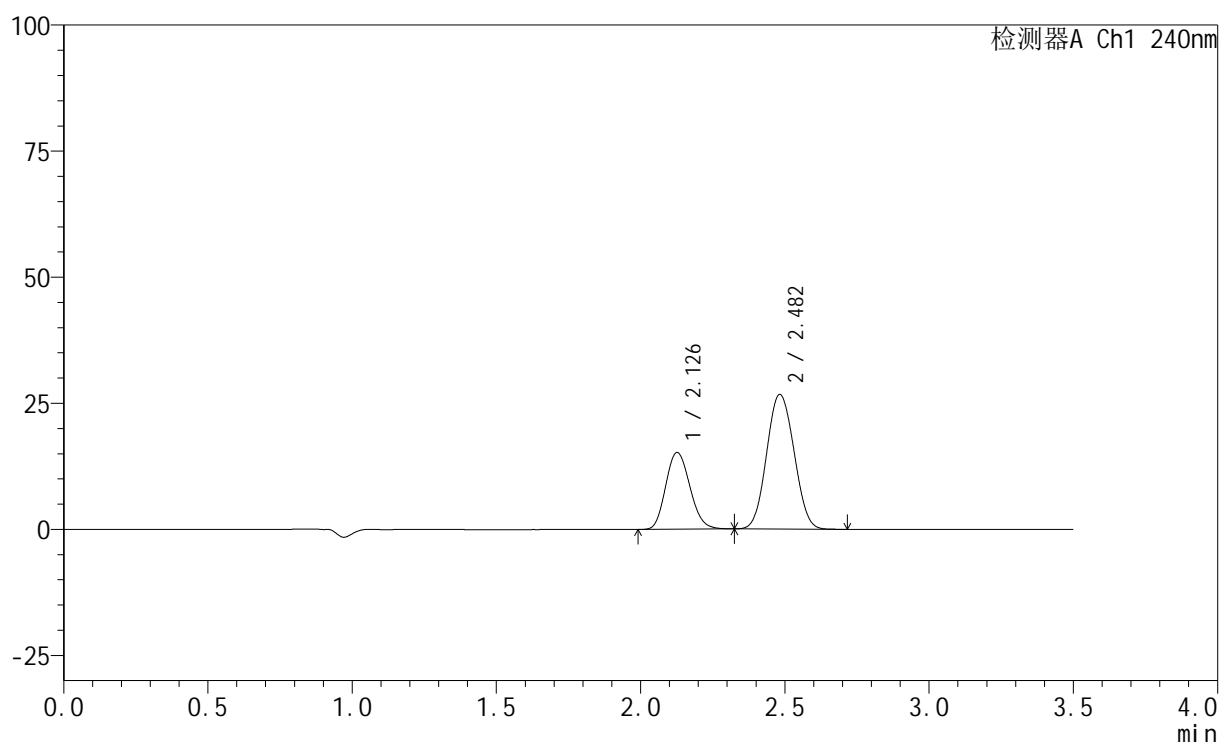
图22 氨氯地平阿托伐他汀钙片溶出度测定HPLC图谱
 自制品(2025021421批)(5mg/10mg规格)-pH6.8介质-浆法-75转-片2
 供试品溶液-2

<样品信息>

色谱柱:XB-C18(150mm*4.6mm,5 μ m) 流速: 1.5ml/min
 柱温:30 $^{\circ}$ C 波长: 240nm
 数据文件名: RC\$SMF-4035 - 0-48/26-427-3 - zzp-2025021421p-5mg10mg-rcd-pH6.8jz-jf75z-P3-1.lcd
 方法文件名: RC\$SMF-4035 - SMF-4035-rcd-FX275.lcm
 批处理文件名: RC\$SMF-4035 - 20250325-rc-FX275.lcb
 样品瓶号: 1-20
 进样体积: 10 μ l 版本号: 6.115
 进样时间: 2025/03/25 13:02:53 实验者: xiechaojun
 处理时间 (V3): 2025/03/26 11:11:22 处理者: xiechaojun
 仪器型号: SHIMADZU LC-2050C(FX275)

<色谱图>

mV



<峰表>

检测器A Ch1 240nm

峰号	保留时间	面积	高度	面积%	理论塔板数(USP)	拖尾因子	分离度(USP)
1	2.126	88950	15143	33.464	3058	1.150	--
2	2.482	176855	26677	66.536	3190	1.067	2.159
总计		265805	41819	100.000			

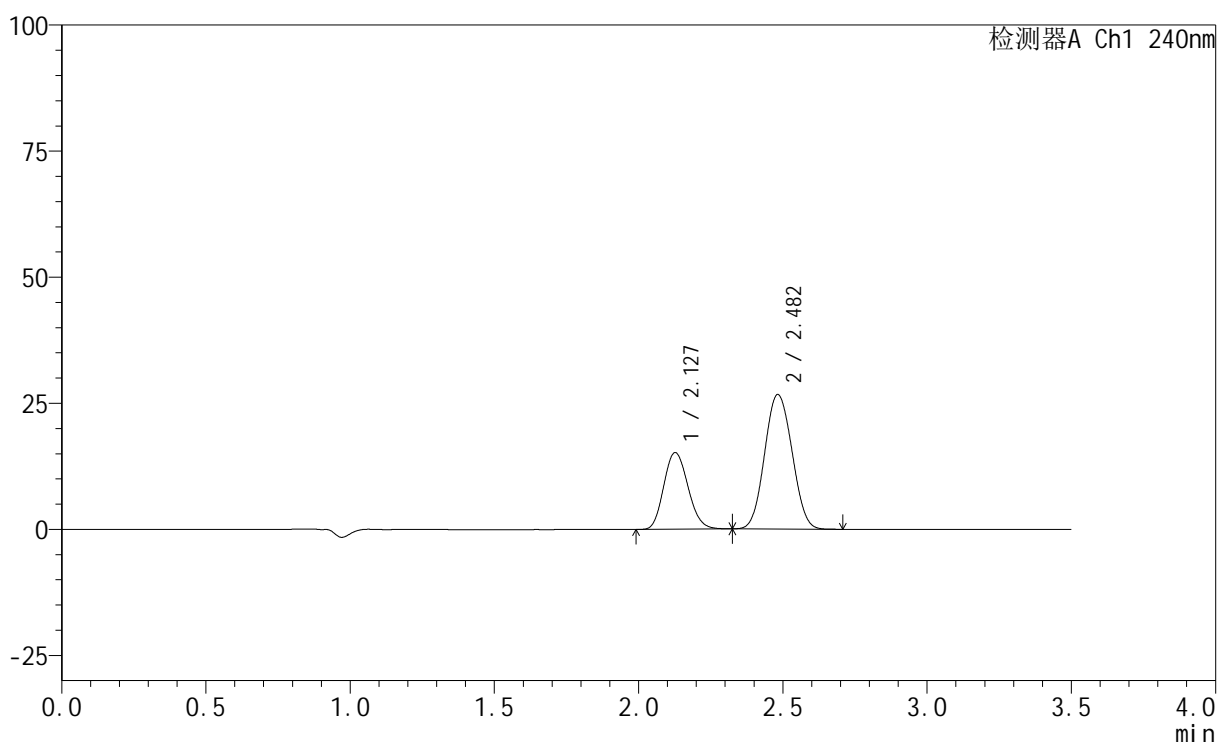
图23 氨氯地平阿托伐他汀钙片溶出度测定HPLC图谱
 自制品(2025021421批)(5mg/10mg规格)-pH6.8介质-浆法-75转-片3
 供试品溶液-1

<样品信息>

色谱柱:XB-C18(150mm*4.6mm,5 μ m) 流速: 1.5ml/min
 柱温:30 $^{\circ}$ C 波长: 240nm
 数据文件名: RC\$SMF-4035 - 0-48/26-428-3 - zzp-2025021421p-5mg10mg-rcd-pH6.8jz-jf75z-P3-2.lcd
 方法文件名: RC\$SMF-4035 - SMF-4035-rcd-FX275.lcm
 批处理文件名: RC\$SMF-4035 - 20250325-rc-FX275.lcb
 样品瓶号: 1-20
 进样体积: 10 μ l 版本号: 6.115
 进样时间: 2025/03/25 13:06:45 实验者: xiechaojun
 处理时间 (V3): 2025/03/26 11:11:25 处理者: xiechaojun
 仪器型号: SHIMADZU LC-2050C(FX275)

<色谱图>

mV



<峰表>

检测器A Ch1 240nm

峰号	保留时间	面积	高度	面积%	理论塔板数(USP)	拖尾因子	分离度(USP)
1	2.127	89055	15144	33.492	3056	1.149	--
2	2.482	176845	26650	66.508	3183	1.066	2.156
总计		265900	41795	100.000			

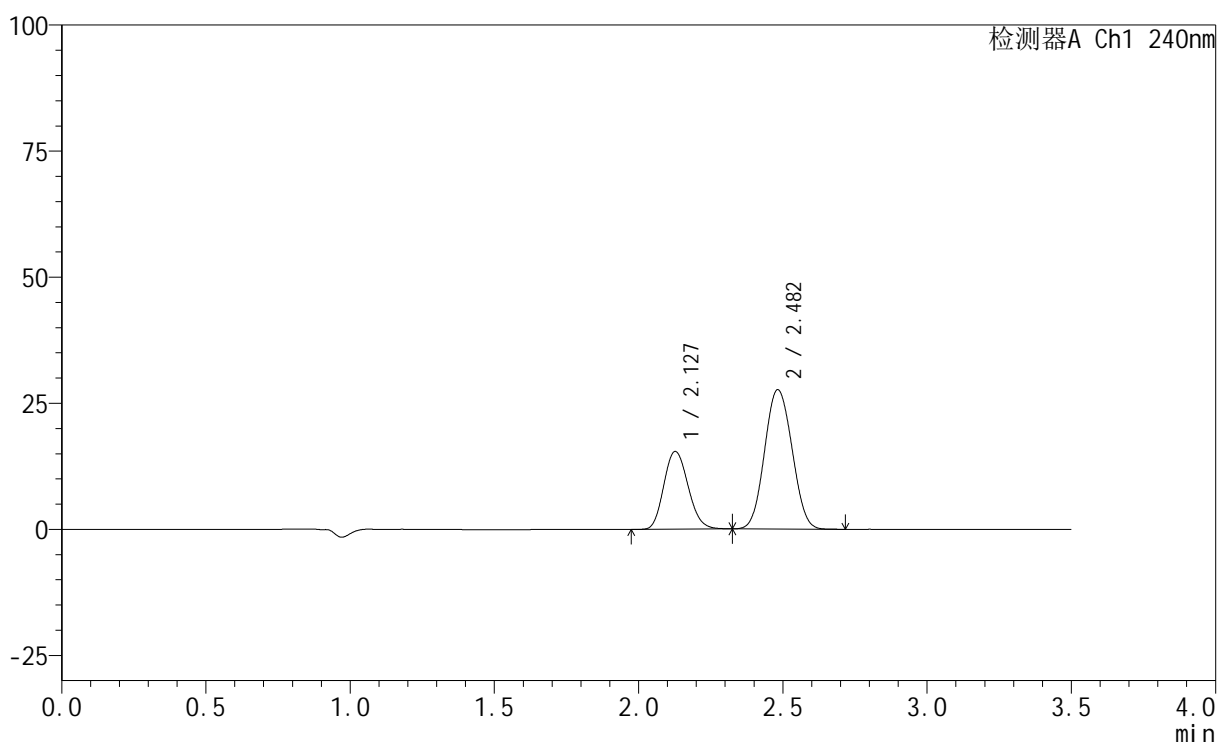
图24 氨氯地平阿托伐他汀钙片溶出度测定HPLC图谱
 自制品(2025021421批)(5mg/10mg规格)-pH6.8介质-浆法-75转-片3
 供试品溶液-2

<样品信息>

色谱柱:XB-C18(150mm*4.6mm,5 μ m) 流速: 1.5ml/min
 柱温:30 $^{\circ}$ C 波长: 240nm
 数据文件名: RC\$SMF-4035 - 0-48/26-429-3 - zzp-2025021421p-5mg10mg-rcd-pH6.8jz-jf75z-P4-1.lcd
 方法文件名: RC\$SMF-4035 - SMF-4035-rcd-FX275.lcm
 批处理文件名: RC\$SMF-4035 - 20250325-rc-FX275.lcb
 样品瓶号: 1-29
 进样体积: 10 μ l 版本号: 6.115
 进样时间: 2025/03/25 13:10:35 实验者: xiechaojun
 处理时间 (V3): 2025/03/26 11:11:28 处理者: xiechaojun
 仪器型号: SHIMADZU LC-2050C(FX275)

<色谱图>

mV



<峰表>

检测器A Ch1 240nm

峰号	保留时间	面积	高度	面积%	理论塔板数(USP)	拖尾因子	分离度(USP)
1	2.127	90562	15379	33.067	3047	1.152	--
2	2.482	183313	27602	66.933	3177	1.067	2.151
总计		273875	42981	100.000			

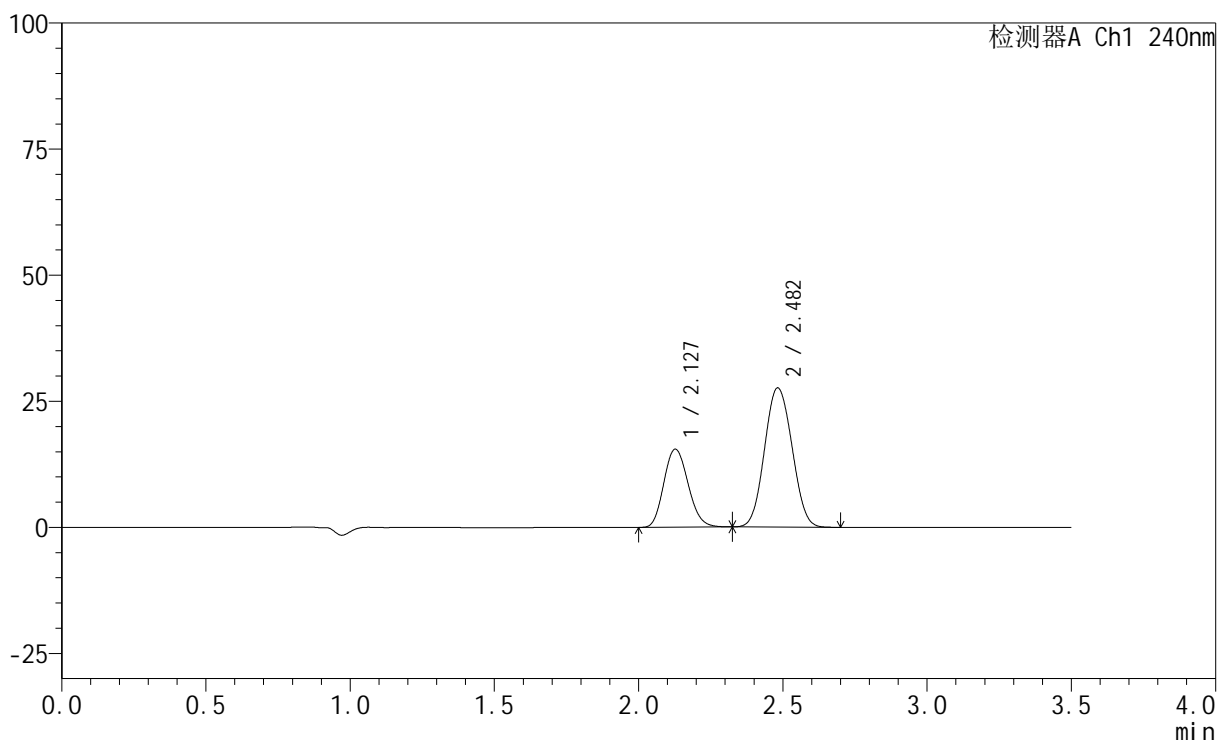
图25 氨氯地平阿托伐他汀钙片溶出度测定HPLC图谱
 自制品(2025021421批)(5mg/10mg规格)-pH6.8介质-浆法-75转-片4
 供试品溶液-1

<样品信息>

色谱柱:XB-C18(150mm*4.6mm,5 μ m) 流速: 1.5ml/min
 柱温:30 $^{\circ}$ C 波长: 240nm
 数据文件名: RC\$SMF-4035 - 0-48/26-430-3 - zzp-2025021421p-5mg10mg-rcd-pH6.8jz-jf75z-P4-2.lcd
 方法文件名: RC\$SMF-4035 - SMF-4035-rcd-FX275.lcm
 批处理文件名: RC\$SMF-4035 - 20250325-rc-FX275.lcb
 样品瓶号: 1-29
 进样体积: 10 μ l 版本号: 6.115
 进样时间: 2025/03/25 13:14:25 实验者: xiechaojun
 处理时间 (V3): 2025/03/26 11:11:31 处理者: xiechaojun
 仪器型号: SHIMADZU LC-2050C(FX275)

<色谱图>

mV



<峰表>

检测器A Ch1 240nm

峰号	保留时间	面积	高度	面积%	理论塔板数(USP)	拖尾因子	分离度(USP)
1	2.127	91016	15437	33.170	3038	1.150	--
2	2.482	183376	27582	66.830	3169	1.067	2.147
总计		274392	43019	100.000			

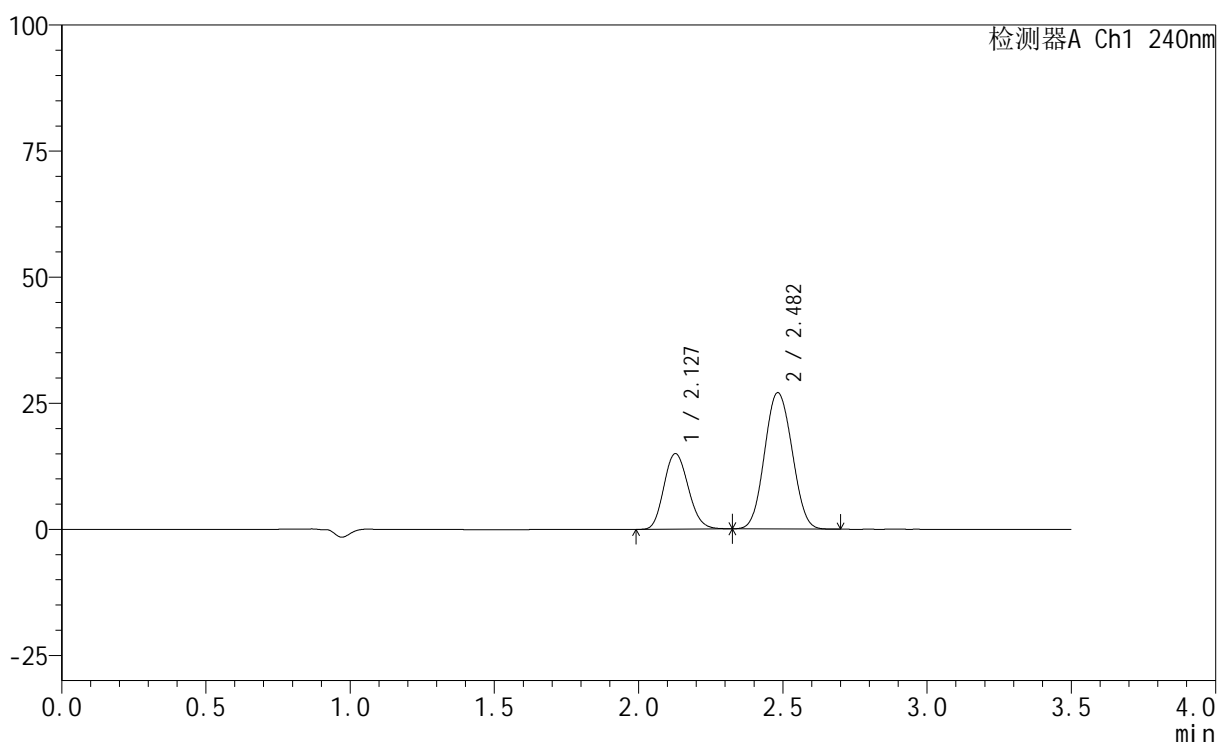
图26 氨氯地平阿托伐他汀钙片溶出度测定HPLC图谱
 自制品(2025021421批)(5mg/10mg规格)-pH6.8介质-浆法-75转-片4
 供试品溶液-2

<样品信息>

色谱柱:XB-C18(150mm*4.6mm,5 μ m) 流速: 1.5ml/min
 柱温:30 $^{\circ}$ C 波长: 240nm
 数据文件名: RC\$SMF-4035 - 0-48/26-431-3 - zzp-2025021421p-5mg10mg-rcd-pH6.8jz-jf75z-P5-1.lcd
 方法文件名: RC\$SMF-4035 - SMF-4035-rcd-FX275.lcm
 批处理文件名: RC\$SMF-4035 - 20250325-rc-FX275.lcb
 样品瓶号: 1-38
 进样体积: 10 μ l 版本号: 6.115
 进样时间: 2025/03/25 13:18:17 实验者: xiechaojun
 处理时间 (V3): 2025/03/26 11:11:34 处理者: xiechaojun
 仪器型号: SHIMADZU LC-2050C(FX275)

<色谱图>

mV



<峰表>

检测器A Ch1 240nm

峰号	保留时间	面积	高度	面积%	理论塔板数(USP)	拖尾因子	分离度(USP)
1	2.127	88033	14939	32.895	3035	1.145	--
2	2.482	179585	27006	67.105	3166	1.066	2.145
总计		267618	41945	100.000			

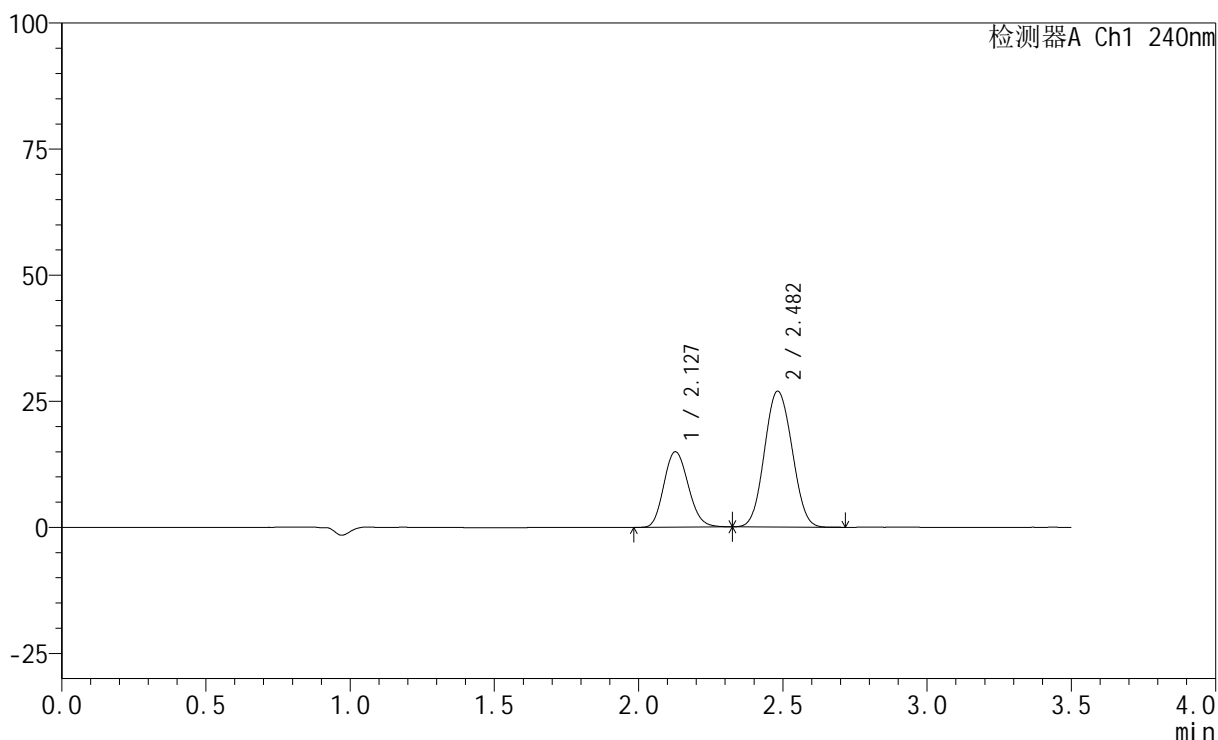
图27 氨氯地平阿托伐他汀钙片溶出度测定HPLC图谱
 自制品(2025021421批)(5mg/10mg规格)-pH6.8介质-浆法-75转-片5
 供试品溶液-1

<样品信息>

色谱柱:XB-C18(150mm*4.6mm,5 μ m) 流速: 1.5ml/min
 柱温:30 $^{\circ}$ C 波长: 240nm
 数据文件名: RC\$SMF-4035 - 0-48/26-432-3 - zzp-2025021421p-5mg10mg-rcd-pH6.8jz-jf75z-P5-2.lcd
 方法文件名: RC\$SMF-4035 - SMF-4035-rcd-FX275.lcm
 批处理文件名: RC\$SMF-4035 - 20250325-rc-FX275.lcb
 样品瓶号: 1-38
 进样体积: 10 μ l 版本号: 6.115
 进样时间: 2025/03/25 13:22:07 实验者: xiechaojun
 处理时间 (V3): 2025/03/26 11:11:36 处理者: xiechaojun
 仪器型号: SHIMADZU LC-2050C(FX275)

<色谱图>

mV



<峰表>

检测器A Ch1 240nm

峰号	保留时间	面积	高度	面积%	理论塔板数(USP)	拖尾因子	分离度(USP)
1	2.127	88013	14911	32.914	3029	1.149	--
2	2.482	179387	26918	67.086	3151	1.067	2.140
总计		267401	41829	100.000			

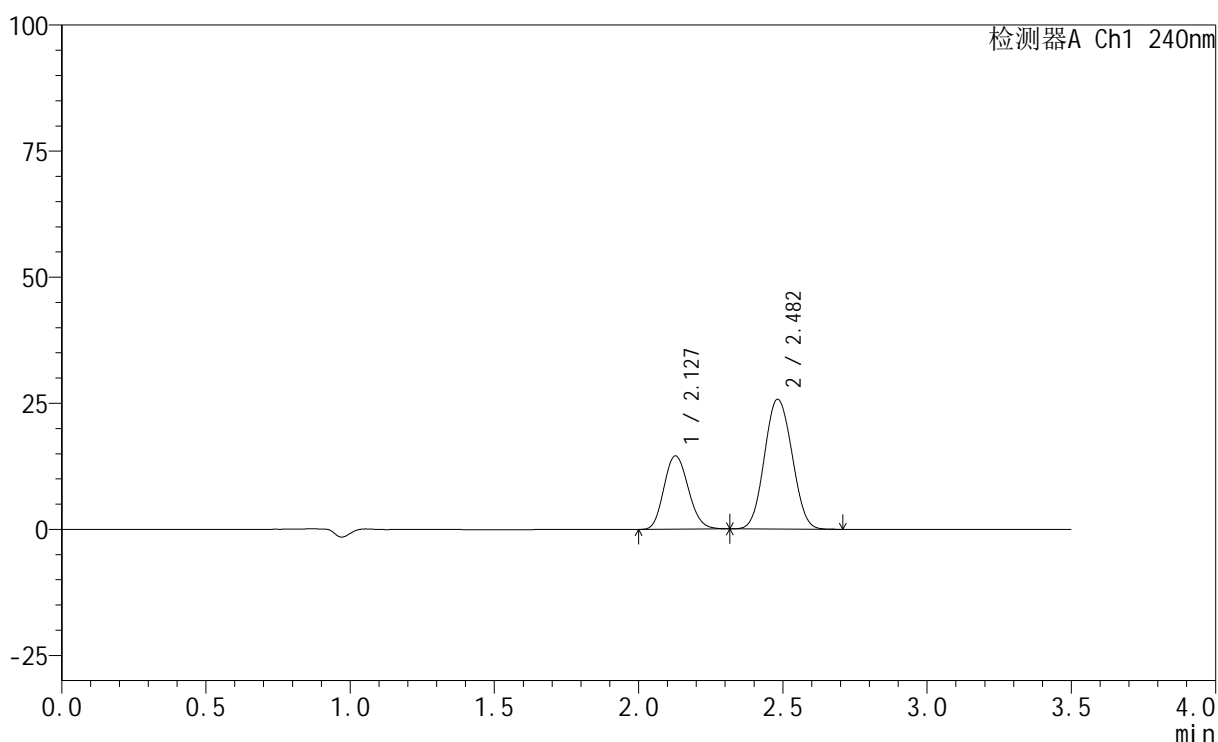
图28 氨氯地平阿托伐他汀钙片溶出度测定HPLC图谱
 自制品(2025021421批)(5mg/10mg规格)-pH6.8介质-浆法-75转-片5
 供试品溶液-2

<样品信息>

色谱柱:XB-C18(150mm*4.6mm,5 μ m) 流速: 1.5ml/min
 柱温:30 $^{\circ}$ C 波长: 240nm
 数据文件名: RC\$SMF-4035 - 0-48/26-433-3 - zzp-2025021421p-5mg10mg-rcd-pH6.8jz-jf75z-P6-1.lcd
 方法文件名: RC\$SMF-4035 - SMF-4035-rcd-FX275.lcm
 批处理文件名: RC\$SMF-4035 - 20250325-rc-FX275.lcb
 样品瓶号: 1-47
 进样体积: 10 μ l 版本号: 6.115
 进样时间: 2025/03/25 13:25:57 实验者: xiechaojun
 处理时间 (V3): 2025/03/26 11:11:39 处理者: xiechaojun
 仪器型号: SHIMADZU LC-2050C(FX275)

<色谱图>

mV



<峰表>

检测器A Ch1 240nm

峰号	保留时间	面积	高度	面积%	理论塔板数(USP)	拖尾因子	分离度(USP)
1	2.127	85566	14504	33.271	3022	1.147	--
2	2.482	171617	25725	66.729	3146	1.066	2.136
总计		257183	40229	100.000			

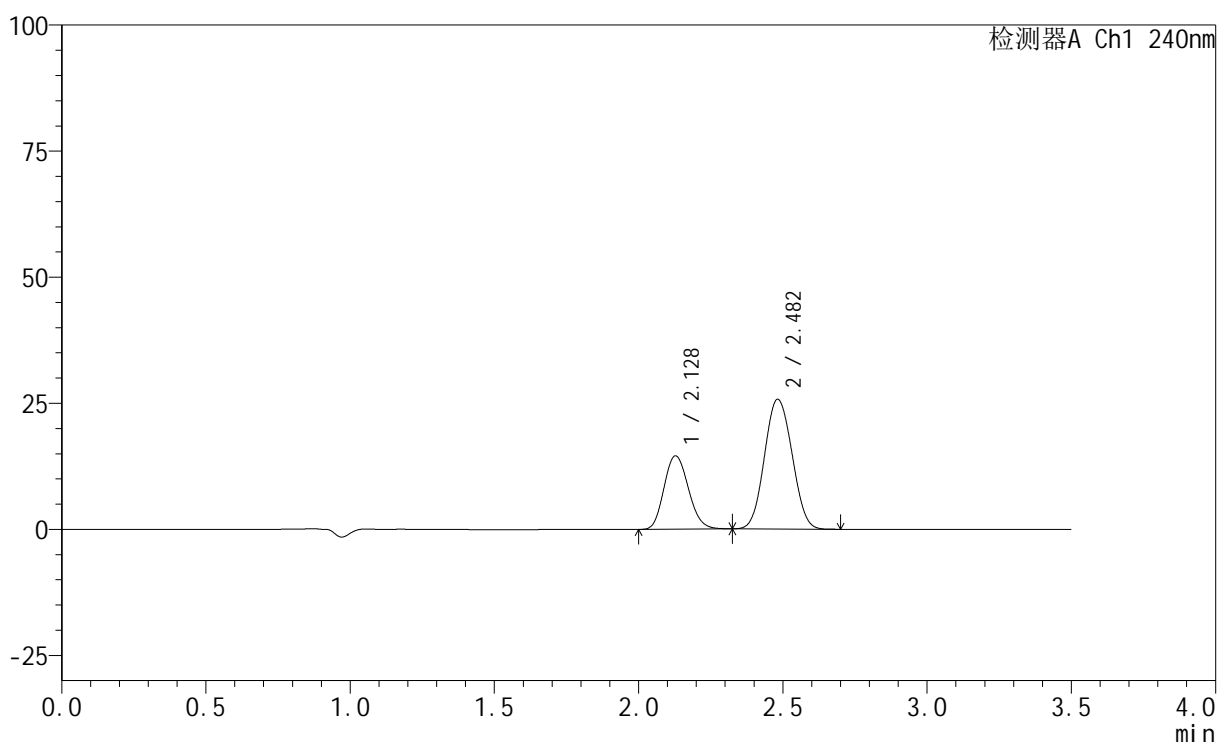
图29 氨氯地平阿托伐他汀钙片溶出度测定HPLC图谱
 自制品(2025021421批)(5mg/10mg规格)-pH6.8介质-浆法-75转-片6
 供试品溶液-1

<样品信息>

色谱柱:XB-C18(150mm*4.6mm,5 μ m) 流速: 1.5ml/min
 柱温:30 $^{\circ}$ C 波长: 240nm
 数据文件名: RC\$SMF-4035 - 0-48/26-434-3 - zzp-2025021421p-5mg10mg-rcd-pH6.8jz-jf75z-P6-2.lcd
 方法文件名: RC\$SMF-4035 - SMF-4035-rcd-FX275.lcm
 批处理文件名: RC\$SMF-4035 - 20250325-rc-FX275.lcb
 样品瓶号: 1-47
 进样体积: 10 μ l 版本号: 6.115
 进样时间: 2025/03/25 13:29:48 实验者: xiechaojun
 处理时间 (V3): 2025/03/26 11:11:43 处理者: xiechaojun
 仪器型号: SHIMADZU LC-2050C(FX275)

<色谱图>

mV



<峰表>

检测器A Ch1 240nm

峰号	保留时间	面积	高度	面积%	理论塔板数(USP)	拖尾因子	分离度(USP)
1	2.128	85625	14510	33.298	3023	1.148	--
2	2.482	171525	25704	66.702	3144	1.067	2.134
总计		257150	40214	100.000			

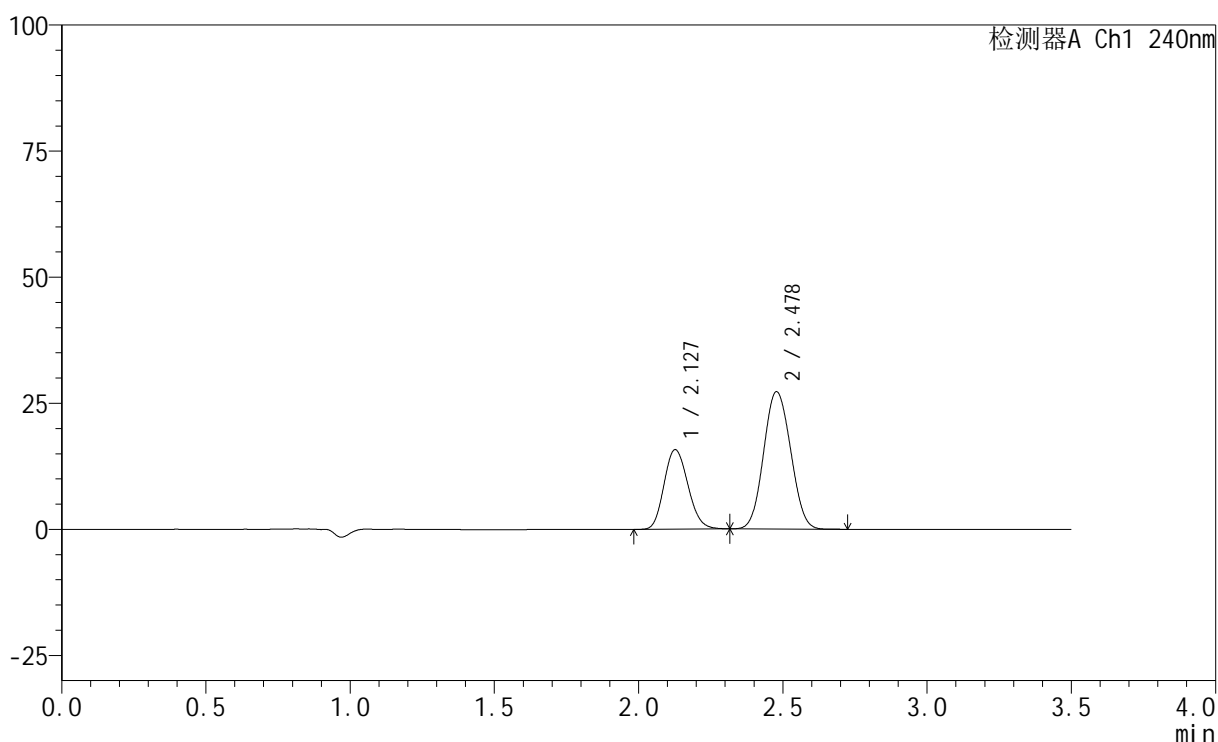
图30 氨氯地平阿托伐他汀钙片溶出度测定HPLC图谱
 自制品(2025021421批)(5mg/10mg规格)-pH6.8介质-浆法-75转-片6
 供试品溶液-2

<样品信息>

色谱柱:XB-C18(150mm*4.6mm,5 μ m) 流速: 1.5ml/min
 柱温:30 $^{\circ}$ C 波长: 240nm
 数据文件名: RC\$SMF-4035 - 0-48/26-435-3 - zzp-2025021521p-5mg10mg-rcd-pH6.8jz-jf75z-P1-1.lcd
 方法文件名: RC\$SMF-4035 - SMF-4035-rcd-FX275.lcm
 批处理文件名: RC\$SMF-4035 - 20250325-rc-FX275.lcb
 样品瓶号: 1-3
 进样体积: 10 μ l 版本号: 6.115
 进样时间: 2025/03/25 14:41:03 实验者: xiechaojun
 处理时间 (V3): 2025/03/26 11:11:45 处理者: xiechaojun
 仪器型号: SHIMADZU LC-2050C(FX275)

<色谱图>

mV



<峰表>

检测器A Ch1 240nm

峰号	保留时间	面积	高度	面积%	理论塔板数(USP)	拖尾因子	分离度(USP)
1	2.127	91200	15717	33.920	3131	1.156	--
2	2.478	177667	27205	66.080	3262	1.073	2.157
总计		268867	42922	100.000			

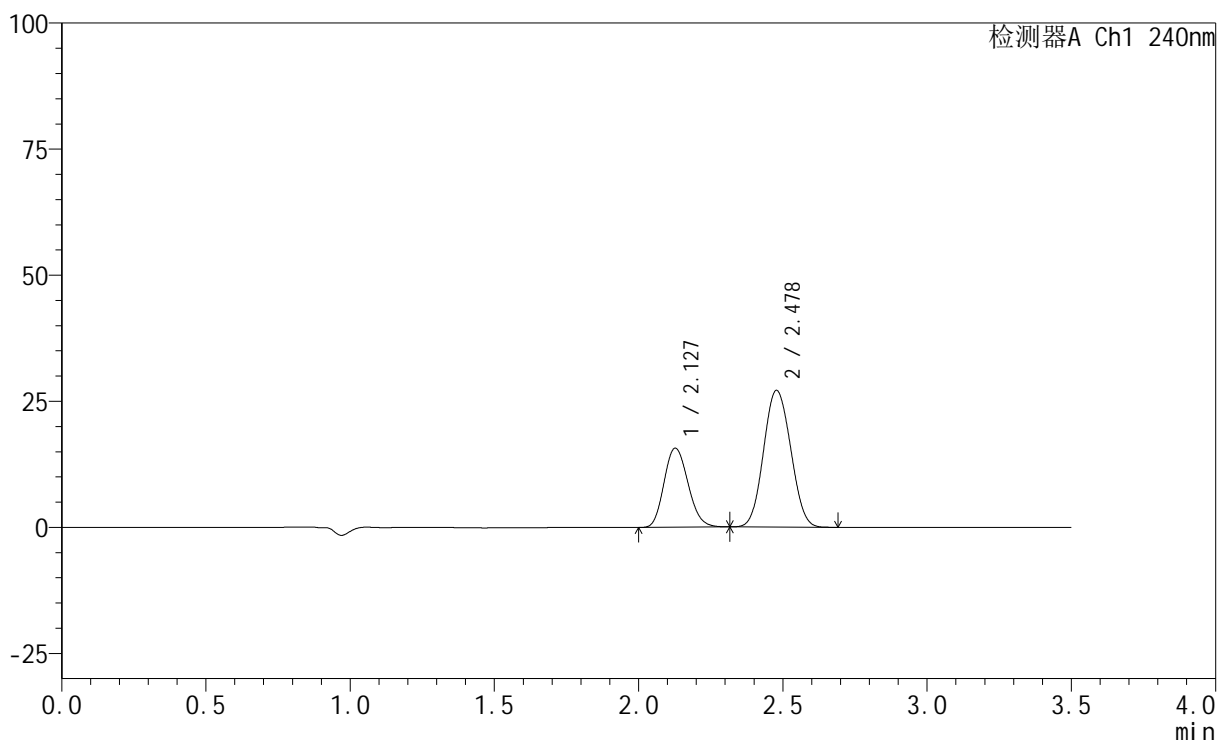
图31 氨氯地平阿托伐他汀钙片溶出度测定HPLC图谱
 自制品(2025021521批)(5mg/10mg规格)-pH6.8介质-浆法-75转-片1
 供试品溶液-1

<样品信息>

色谱柱:XB-C18(150mm*4.6mm,5 μ m) 流速: 1.5ml/min
 柱温:30 $^{\circ}$ C 波长: 240nm
 数据文件名: RC\$SMF-4035 - 0-48/26-436-3 - zzp-2025021521p-5mg10mg-rcd-pH6.8jz-jf75z-P1-2.lcd
 方法文件名: RC\$SMF-4035 - SMF-4035-rcd-FX275.lcm
 批处理文件名: RC\$SMF-4035 - 20250325-rc-FX275.lcb
 样品瓶号: 1-3
 进样体积: 10 μ l 版本号: 6.115
 进样时间: 2025/03/25 14:44:55 实验者: xiechaojun
 处理时间 (V3): 2025/03/26 11:11:48 处理者: xiechaojun
 仪器型号: SHIMADZU LC-2050C(FX275)

<色谱图>

mV



<峰表>

检测器A Ch1 240nm

峰号	保留时间	面积	高度	面积%	理论塔板数(USP)	拖尾因子	分离度(USP)
1	2.127	91038	15644	33.897	3108	1.156	--
2	2.478	177533	27077	66.103	3236	1.071	2.147
总计		268571	42721	100.000			

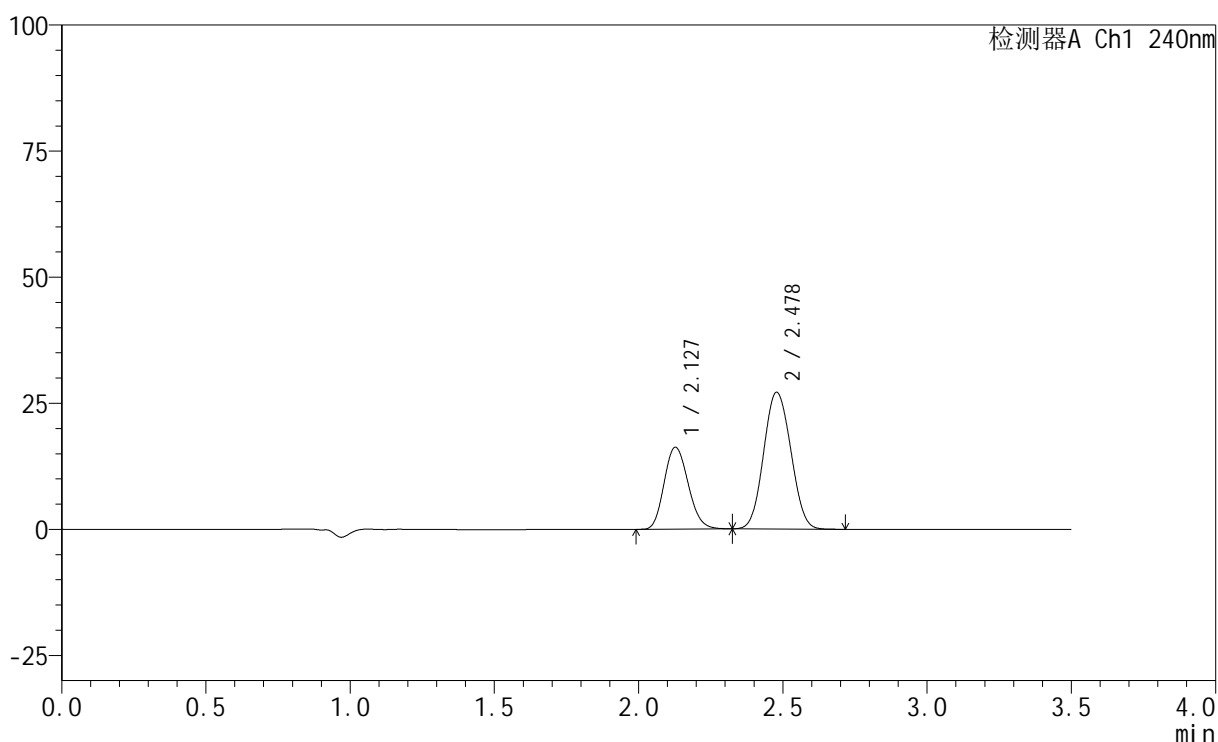
图32 氨氯地平阿托伐他汀钙片溶出度测定HPLC图谱
 自制品(2025021521批)(5mg/10mg规格)-pH6.8介质-浆法-75转-片1
 供试品溶液-2

<样品信息>

色谱柱:XB-C18(150mm*4.6mm,5 μ m) 流速: 1.5ml/min
 柱温:30 $^{\circ}$ C 波长: 240nm
 数据文件名: RC\$SMF-4035 - 0-48/26-437-3 - zzp-2025021521p-5mg10mg-rcd-pH6.8jz-jf75z-P2-1.lcd
 方法文件名: RC\$SMF-4035 - SMF-4035-rcd-FX275.lcm
 批处理文件名: RC\$SMF-4035 - 20250325-rc-FX275.lcb
 样品瓶号: 1-12
 进样体积: 10 μ l 版本号: 6.115
 进样时间: 2025/03/25 14:48:48 实验者: xiechaojun
 处理时间 (V3): 2025/03/26 11:11:51 处理者: xiechaojun
 仪器型号: SHIMADZU LC-2050C(FX275)

<色谱图>

mV



<峰表>

检测器A Ch1 240nm

峰号	保留时间	面积	高度	面积%	理论塔板数(USP)	拖尾因子	分离度(USP)
1	2.127	94389	16196	34.653	3107	1.157	--
2	2.478	177993	27095	65.347	3229	1.070	2.146
总计		272383	43292	100.000			

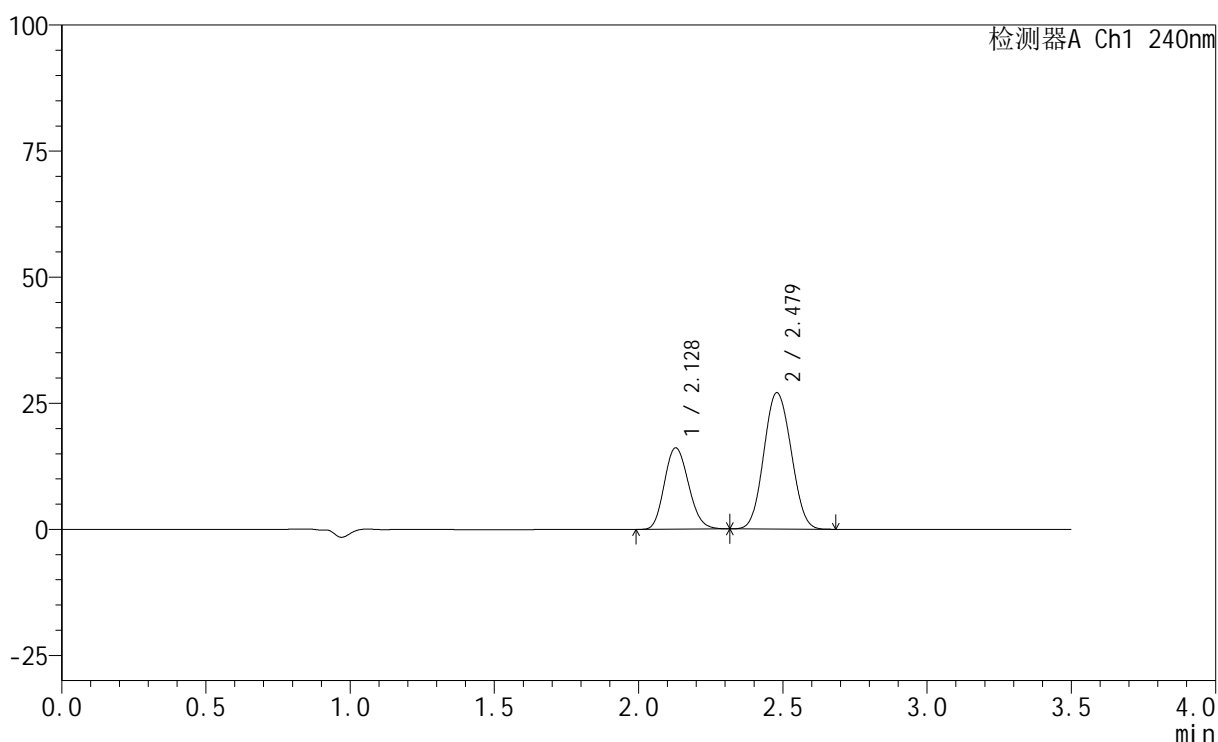
图33 氨氯地平阿托伐他汀钙片溶出度测定HPLC图谱
 自制品(2025021521批)(5mg/10mg规格)-pH6.8介质-浆法-75转-片2
 供试品溶液-1

<样品信息>

色谱柱:XB-C18(150mm*4.6mm,5 μ m) 流速: 1.5ml/min
 柱温:30 $^{\circ}$ C 波长: 240nm
 数据文件名: RC\$SMF-4035 - 0-48/26-438-3 - zzp-2025021521p-5mg10mg-rcd-pH6.8jz-jf75z-P2-2.lcd
 方法文件名: RC\$SMF-4035 - SMF-4035-rcd-FX275.lcm
 批处理文件名: RC\$SMF-4035 - 20250325-rc-FX275.lcb
 样品瓶号: 1-12
 进样体积: 10 μ l 版本号: 6.115
 进样时间: 2025/03/25 14:52:40 实验者: xiechaojun
 处理时间 (V3): 2025/03/26 11:11:54 处理者: xiechaojun
 仪器型号: SHIMADZU LC-2050C(FX275)

<色谱图>

mV



<峰表>

检测器A Ch1 240nm

峰号	保留时间	面积	高度	面积%	理论塔板数(USP)	拖尾因子	分离度(USP)
1	2.128	94019	16125	34.561	3082	1.156	--
2	2.479	178022	27049	65.439	3211	1.071	2.136
总计		272040	43174	100.000			

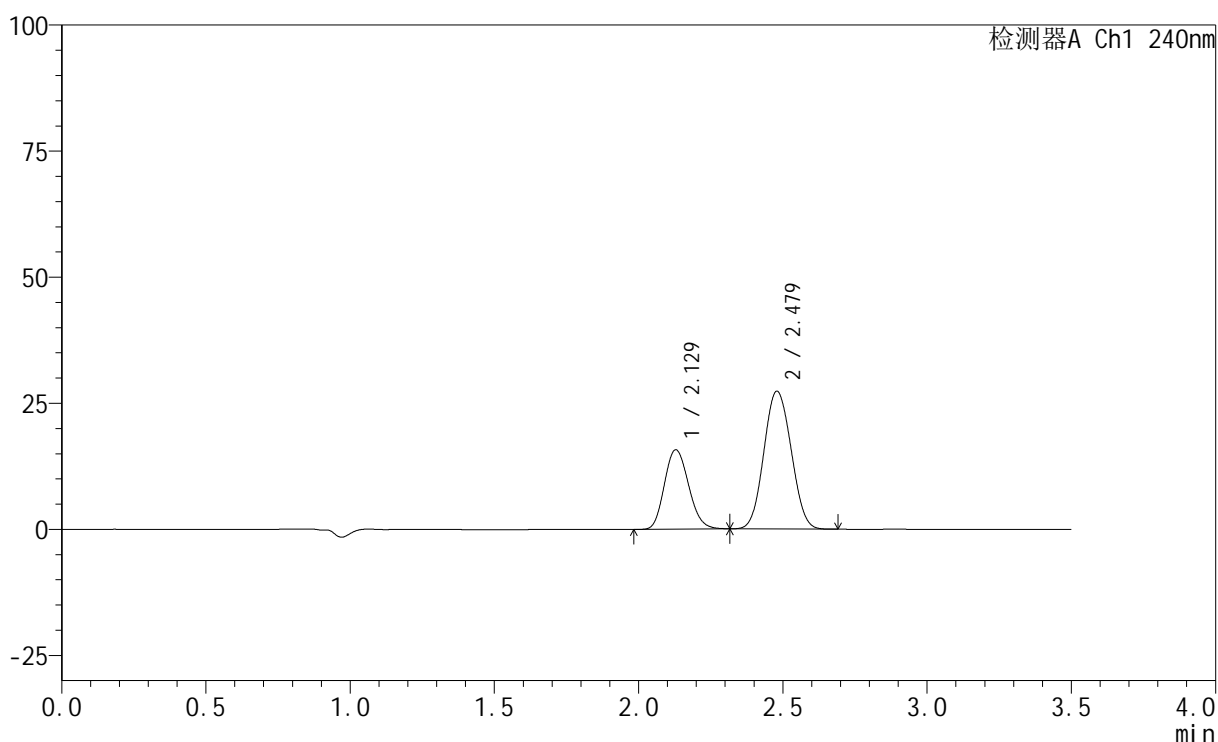
图34 氨氯地平阿托伐他汀钙片溶出度测定HPLC图谱
 自制品(2025021521批)(5mg/10mg规格)-pH6.8介质-浆法-75转-片2
 供试品溶液-2

<样品信息>

色谱柱:XB-C18(150mm*4.6mm,5 μ m) 流速: 1.5ml/min
 柱温:30 $^{\circ}$ C 波长: 240nm
 数据文件名: RC\$SMF-4035 - 0-48/26-439-3 - zzp-2025021521p-5mg10mg-rcd-pH6.8jz-jf75z-P3-1.lcd
 方法文件名: RC\$SMF-4035 - SMF-4035-rcd-FX275.lcm
 批处理文件名: RC\$SMF-4035 - 20250325-rc-FX275.lcb
 样品瓶号: 1-21
 进样体积: 10 μ l 版本号: 6.115
 进样时间: 2025/03/25 14:56:32 实验者: xiechaojun
 处理时间 (V3): 2025/03/26 11:11:57 处理者: xiechaojun
 仪器型号: SHIMADZU LC-2050C(FX275)

<色谱图>

mV



<峰表>

检测器A Ch1 240nm

峰号	保留时间	面积	高度	面积%	理论塔板数(USP)	拖尾因子	分离度(USP)
1	2.129	92058	15738	33.827	3073	1.156	--
2	2.479	180088	27327	66.173	3210	1.070	2.133
总计		272146	43065	100.000			

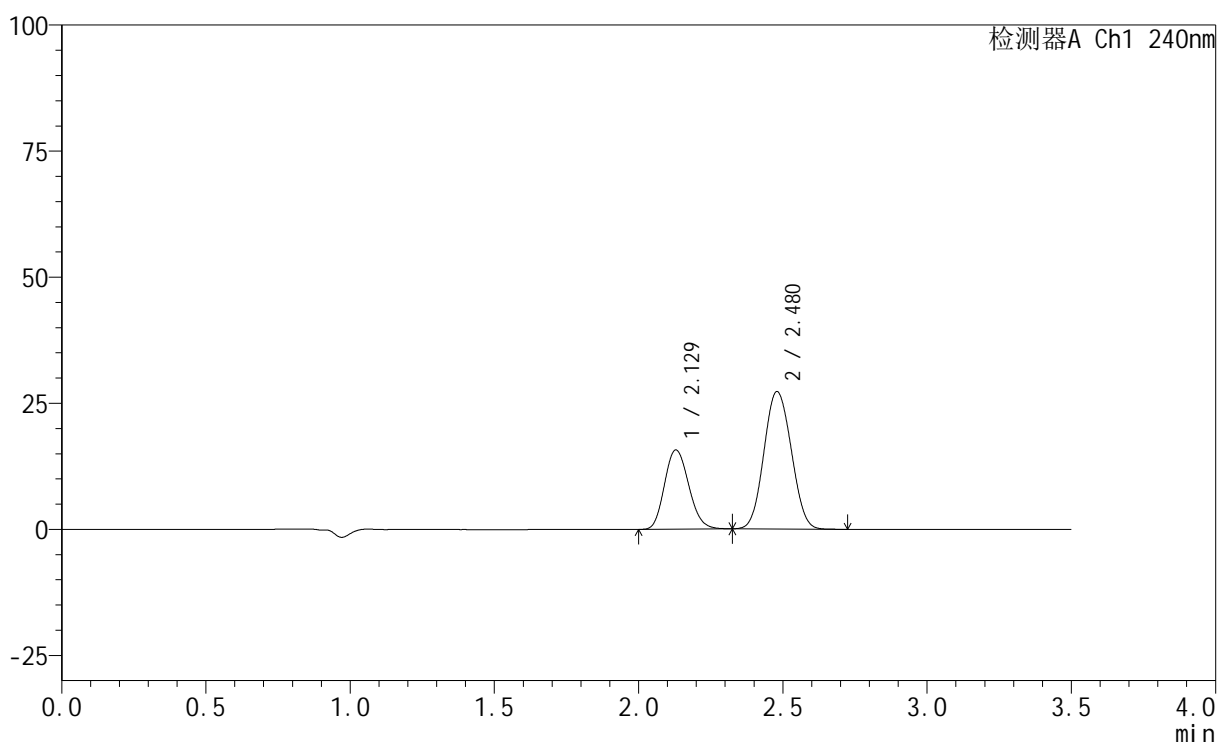
图35 氨氯地平阿托伐他汀钙片溶出度测定HPLC图谱
 自制品(2025021521批)(5mg/10mg规格)-pH6.8介质-浆法-75转-片3
 供试品溶液-1

<样品信息>

色谱柱:XB-C18(150mm*4.6mm,5 μ m) 流速: 1.5ml/min
 柱温:30 $^{\circ}$ C 波长: 240nm
 数据文件名: RC\$SMF-4035 - 0-48/26-440-3 - zzp-2025021521p-5mg10mg-rcd-pH6.8jz-jf75z-P3-2.lcd
 方法文件名: RC\$SMF-4035 - SMF-4035-rcd-FX275.lcm
 批处理文件名: RC\$SMF-4035 - 20250325-rc-FX275.lcb
 样品瓶号: 1-21
 进样体积: 10 μ l 版本号: 6.115
 进样时间: 2025/03/25 15:00:23 实验者: xiechaojun
 处理时间 (V3): 2025/03/26 11:12:00 处理者: xiechaojun
 仪器型号: SHIMADZU LC-2050C(FX275)

<色谱图>

mV



<峰表>

检测器A Ch1 240nm

峰号	保留时间	面积	高度	面积%	理论塔板数(USP)	拖尾因子	分离度(USP)
1	2.129	91952	15706	33.801	3066	1.155	--
2	2.480	180089	27262	66.199	3193	1.071	2.128
总计		272041	42969	100.000			

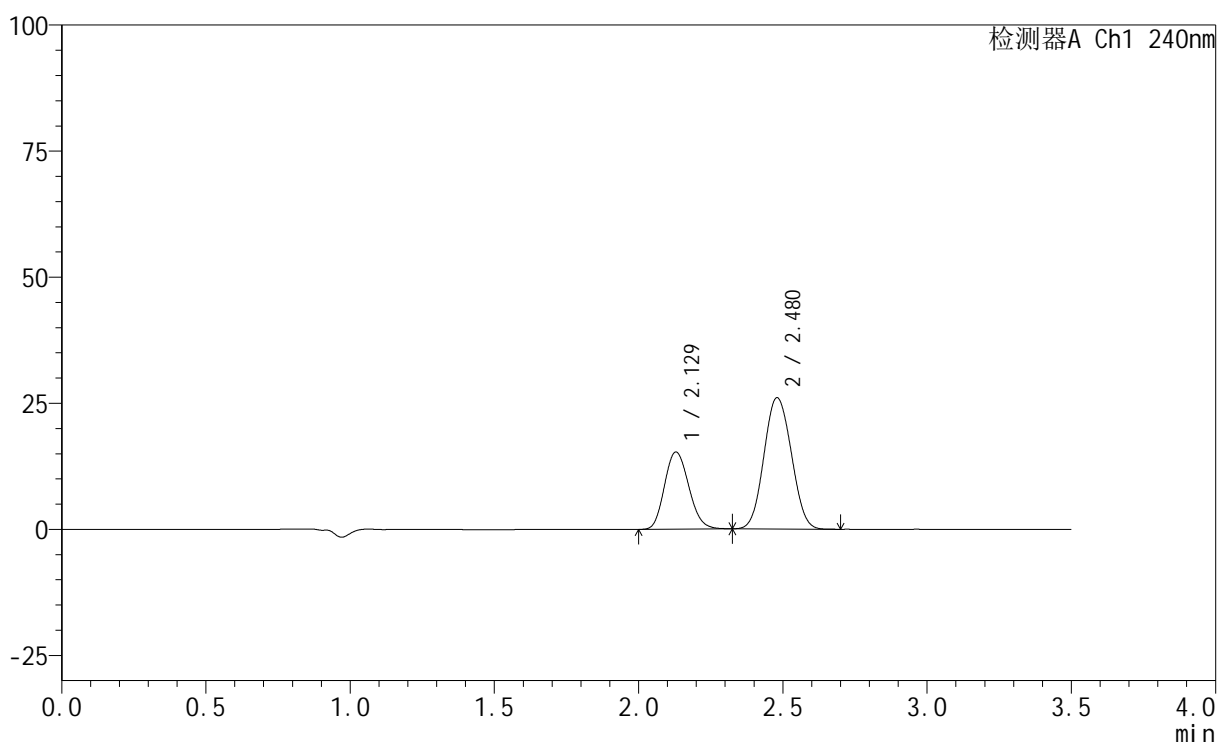
图36 氨氯地平阿托伐他汀钙片溶出度测定HPLC图谱
 自制品(2025021521批)(5mg/10mg规格)-pH6.8介质-浆法-75转-片3
 供试品溶液-2

<样品信息>

色谱柱:XB-C18(150mm*4.6mm,5 μ m) 流速: 1.5ml/min
 柱温:30 $^{\circ}$ C 波长: 240nm
 数据文件名: RC\$SMF-4035 - 0-48/26-441-3 - zzp-2025021521p-5mg10mg-rcd-pH6.8jz-jf75z-P4-1.lcd
 方法文件名: RC\$SMF-4035 - SMF-4035-rcd-FX275.lcm
 批处理文件名: RC\$SMF-4035 - 20250325-rc-FX275.lcb
 样品瓶号: 1-30
 进样体积: 10 μ l 版本号: 6.115
 进样时间: 2025/03/25 15:04:14 实验者: xiechaojun
 处理时间 (V3): 2025/03/26 11:12:03 处理者: xiechaojun
 仪器型号: SHIMADZU LC-2050C(FX275)

<色谱图>

mV



<峰表>

检测器A Ch1 240nm

峰号	保留时间	面积	高度	面积%	理论塔板数(USP)	拖尾因子	分离度(USP)
1	2.129	89724	15296	34.234	3059	1.151	--
2	2.480	172367	26043	65.766	3178	1.069	2.124
总计		262091	41339	100.000			

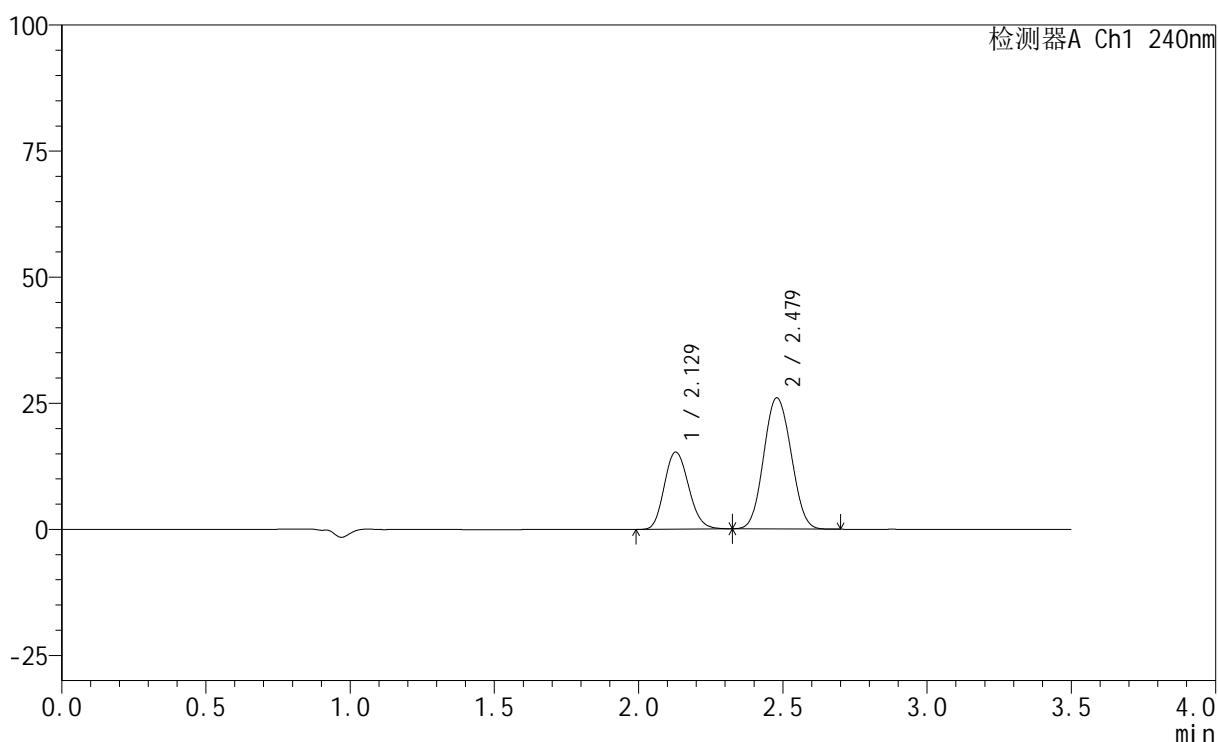
图37 氨氯地平阿托伐他汀钙片溶出度测定HPLC图谱
 自制品(2025021521批)(5mg/10mg规格)-pH6.8介质-浆法-75转-片4
 供试品溶液-1

<样品信息>

色谱柱:XB-C18(150mm*4.6mm,5 μ m) 流速: 1.5ml/min
 柱温:30 $^{\circ}$ C 波长: 240nm
 数据文件名: RC\$SMF-4035 - 0-48/26-442-3 - zzp-2025021521p-5mg10mg-rcd-pH6.8jz-jf75z-P4-2.lcd
 方法文件名: RC\$SMF-4035 - SMF-4035-rcd-FX275.lcm
 批处理文件名: RC\$SMF-4035 - 20250325-rc-FX275.lcb
 样品瓶号: 1-30
 进样体积: 10 μ l 版本号: 6.115
 进样时间: 2025/03/25 15:08:06 实验者: xiechaojun
 处理时间(V3): 2025/03/26 11:12:05 处理者: xiechaojun
 仪器型号: SHIMADZU LC-2050C(FX275)

<色谱图>

mV



<峰表>

检测器A Ch1 240nm

峰号	保留时间	面积	高度	面积%	理论塔板数(USP)	拖尾因子	分离度(USP)
1	2.129	89696	15266	34.266	3050	1.152	--
2	2.479	172063	25986	65.734	3174	1.073	2.122
总计		261759	41252	100.000			

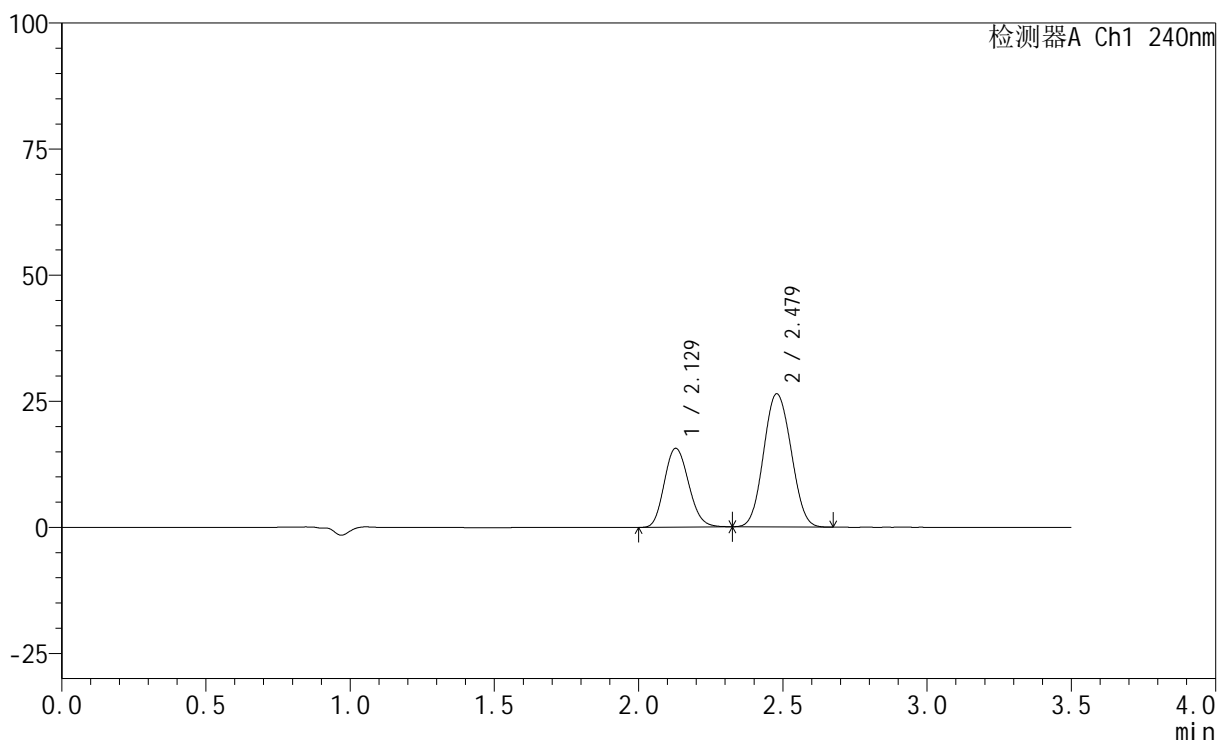
图38 氨氯地平阿托伐他汀钙片溶出度测定HPLC图谱
 自制品(2025021521批)(5mg/10mg规格)-pH6.8介质-浆法-75转-片4
 供试品溶液-2

<样品信息>

色谱柱:XB-C18(150mm*4.6mm,5 μ m) 流速: 1.5ml/min
 柱温:30 $^{\circ}$ C 波长: 240nm
 数据文件名: RC\$SMF-4035 - 0-48/26-443-3 - zzp-2025021521p-5mg10mg-rcd-pH6.8jz-jf75z-P5-1.lcd
 方法文件名: RC\$SMF-4035 - SMF-4035-rcd-FX275.lcm
 批处理文件名: RC\$SMF-4035 - 20250325-rc-FX275.lcb
 样品瓶号: 1-39
 进样体积: 10 μ l 版本号: 6.115
 进样时间: 2025/03/25 15:11:59 实验者: xiechaojun
 处理时间 (V3): 2025/03/26 11:12:08 处理者: xiechaojun
 仪器型号: SHIMADZU LC-2050C(FX275)

<色谱图>

mV



<峰表>

检测器A Ch1 240nm

峰号	保留时间	面积	高度	面积%	理论塔板数(USP)	拖尾因子	分离度(USP)
1	2.129	91857	15624	34.394	3042	1.150	--
2	2.479	175219	26396	65.606	3158	1.071	2.117
总计		267076	42021	100.000			

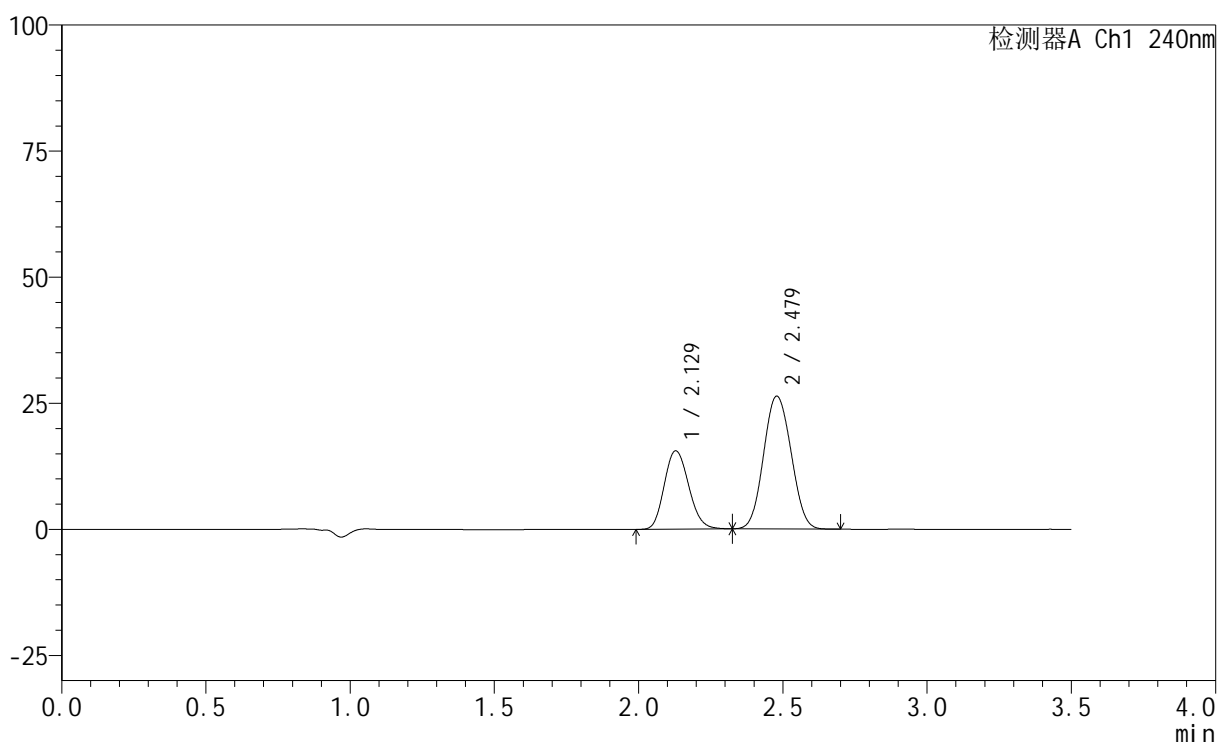
图39 氨氯地平阿托伐他汀钙片溶出度测定HPLC图谱
 自制品(2025021521批)(5mg/10mg规格)-pH6.8介质-浆法-75转-片5
 供试品溶液-1

<样品信息>

色谱柱:XB-C18(150mm*4.6mm,5 μ m) 流速: 1.5ml/min
 柱温:30 $^{\circ}$ C 波长: 240nm
 数据文件名: RC\$SMF-4035 - 0-48/26-444-3 - zzp-2025021521p-5mg10mg-rcd-pH6.8jz-jf75z-P5-2.lcd
 方法文件名: RC\$SMF-4035 - SMF-4035-rcd-FX275.lcm
 批处理文件名: RC\$SMF-4035 - 20250325-rc-FX275.lcb
 样品瓶号: 1-39
 进样体积: 10 μ l 版本号: 6.115
 进样时间: 2025/03/25 15:15:50 实验者: xiechaojun
 处理时间 (V3): 2025/03/26 11:12:11 处理者: xiechaojun
 仪器型号: SHIMADZU LC-2050C(FX275)

<色谱图>

mV



<峰表>

检测器A Ch1 240nm

峰号	保留时间	面积	高度	面积%	理论塔板数(USP)	拖尾因子	分离度(USP)
1	2.129	91755	15540	34.399	3023	1.150	--
2	2.479	174978	26320	65.601	3152	1.070	2.112
总计		266733	41860	100.000			

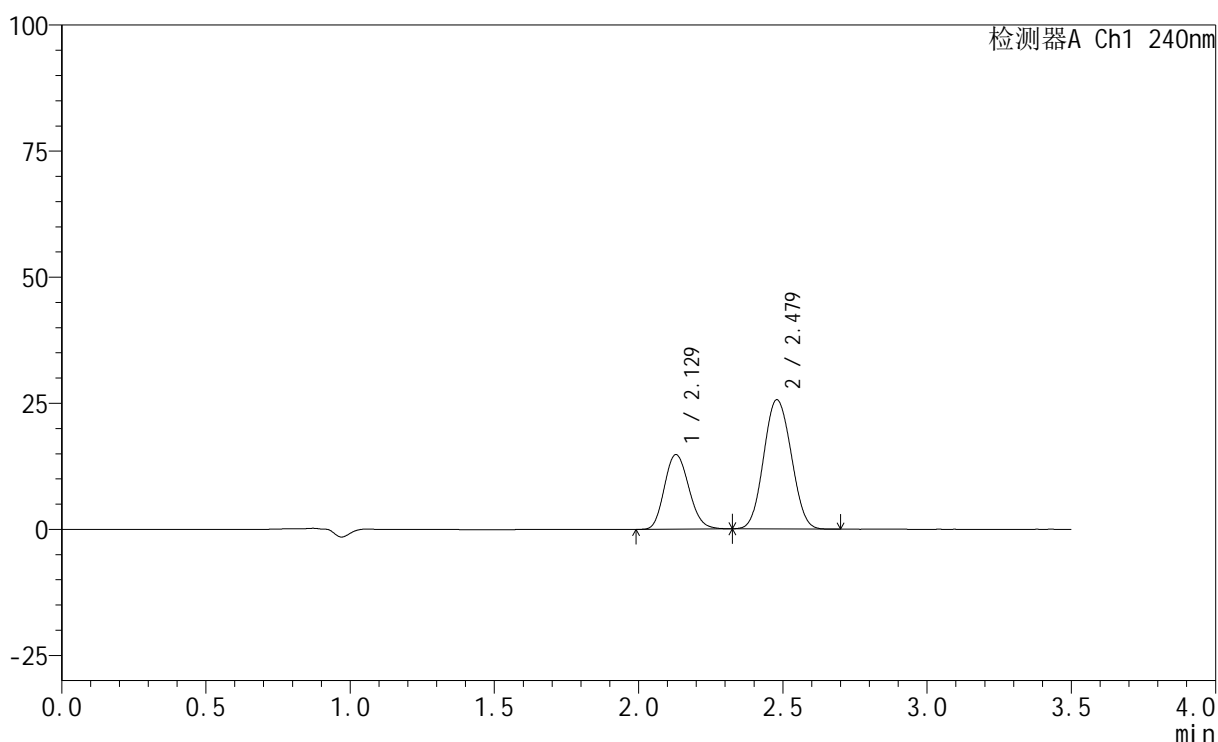
图40 氨氯地平阿托伐他汀钙片溶出度测定HPLC图谱
 自制品(2025021521批)(5mg/10mg规格)-pH6.8介质-浆法-75转-片5
 供试品溶液-2

<样品信息>

色谱柱:XB-C18(150mm*4.6mm,5 μ m) 流速: 1.5ml/min
 柱温:30 $^{\circ}$ C 波长: 240nm
 数据文件名: RC\$SMF-4035 - 0-48/26-445-3 - zzp-2025021521p-5mg10mg-rcd-pH6.8jz-jf75z-P6-1.lcd
 方法文件名: RC\$SMF-4035 - SMF-4035-rcd-FX275.lcm
 批处理文件名: RC\$SMF-4035 - 20250325-rc-FX275.lcb
 样品瓶号: 1-48
 进样体积: 10 μ l 版本号: 6.115
 进样时间: 2025/03/25 15:19:42 实验者: xiechaojun
 处理时间 (V3): 2025/03/26 11:12:14 处理者: xiechaojun
 仪器型号: SHIMADZU LC-2050C(FX275)

<色谱图>

mV



<峰表>

检测器A Ch1 240nm

峰号	保留时间	面积	高度	面积%	理论塔板数(USP)	拖尾因子	分离度(USP)
1	2.129	87065	14773	33.799	3024	1.150	--
2	2.479	170534	25621	66.201	3143	1.071	2.109
总计		257598	40394	100.000			

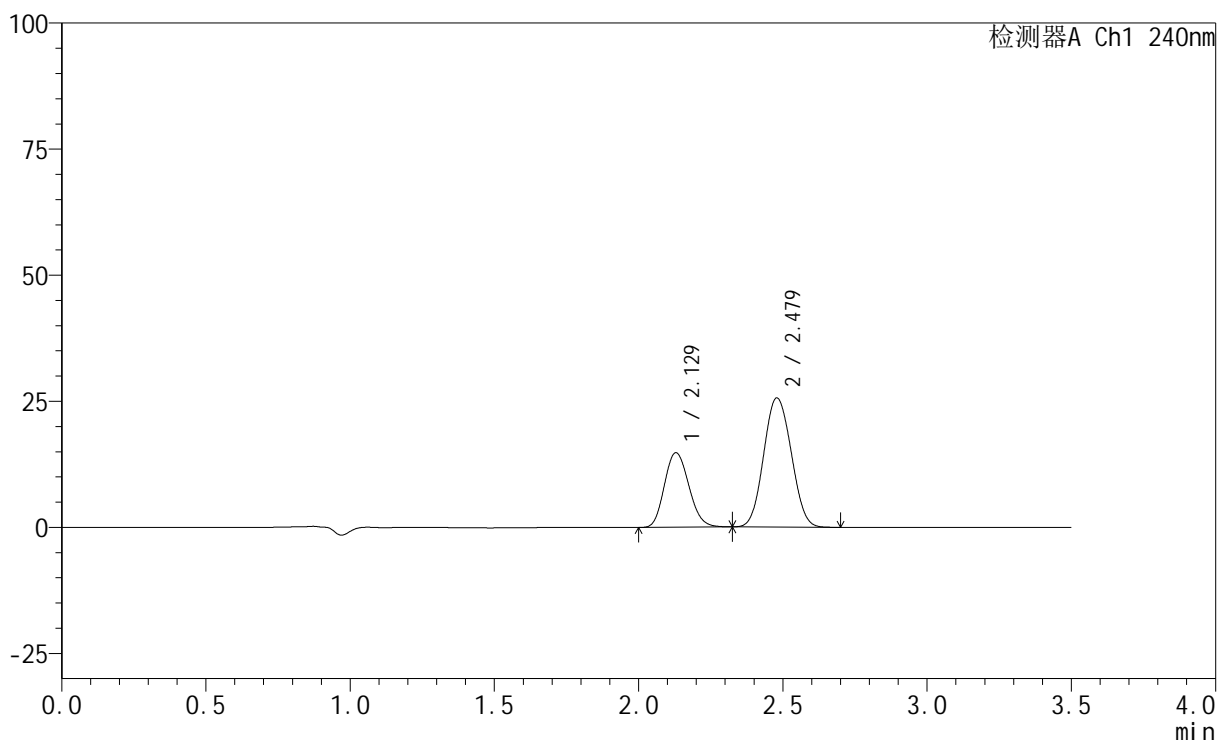
图41 氨氯地平阿托伐他汀钙片溶出度测定HPLC图谱
 自制品(2025021521批)(5mg/10mg规格)-pH6.8介质-浆法-75转-片6
 供试品溶液-1

<样品信息>

色谱柱:XB-C18(150mm*4.6mm,5 μ m) 流速: 1.5ml/min
 柱温:30 $^{\circ}$ C 波长: 240nm
 数据文件名: RC\$SMF-4035 - 0-48/26-446-3 - zzp-2025021521p-5mg10mg-rcd-pH6.8jz-jf75z-P6-2.lcd
 方法文件名: RC\$SMF-4035 - SMF-4035-rcd-FX275.lcm
 批处理文件名: RC\$SMF-4035 - 20250325-rc-FX275.lcb
 样品瓶号: 1-48
 进样体积: 10 μ l 版本号: 6.115
 进样时间: 2025/03/25 15:23:35 实验者: xiechaojun
 处理时间 (V3): 2025/03/26 11:12:17 处理者: xiechaojun
 仪器型号: SHIMADZU LC-2050C(FX275)

<色谱图>

mV



<峰表>

检测器A Ch1 240nm

峰号	保留时间	面积	高度	面积%	理论塔板数(USP)	拖尾因子	分离度(USP)
1	2.129	87283	14777	33.843	3012	1.151	--
2	2.479	170624	25610	66.157	3140	1.071	2.107
总计		257907	40386	100.000			

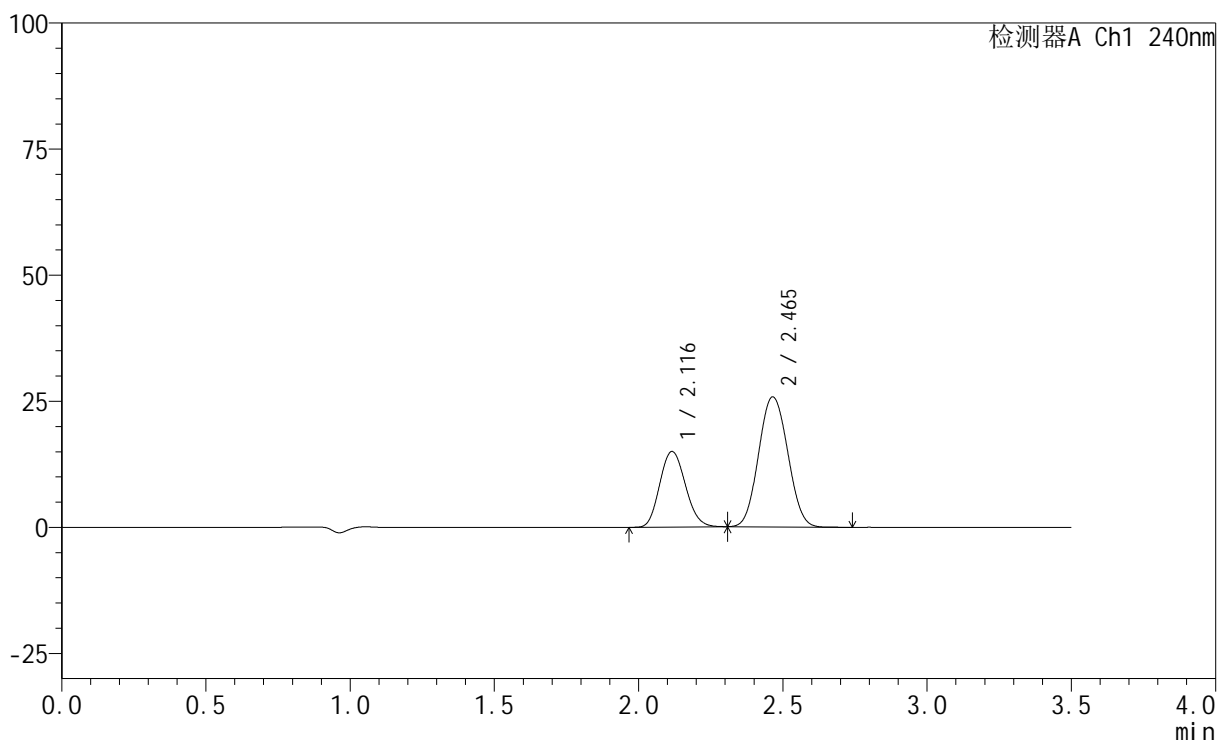
图42 氨氯地平阿托伐他汀钙片溶出度测定HPLC图谱
 自制品(2025021521批)(5mg/10mg规格)-pH6.8介质-浆法-75转-片6
 供试品溶液-2

<样品信息>

色谱柱:XB-C18(150mm*4.6mm,5 μ m) 流速: 1.5ml/min
 柱温:30 $^{\circ}$ C 波长: 240nm
 数据文件名: RC\$SMF-4035 - 0-48/26-447-3 - zzp-5mg10mg-rcd-pH6.8jz-jf75z-dz2-1.lcd
 方法文件名: RC\$SMF-4035 - SMF-4035-rcd-FX275.lcm
 批处理文件名: RC\$SMF-4035 - 20250325-rc-FX275.lcb
 样品瓶号: 1-27
 进样体积: 10 μ l 版本号: 6.115
 进样时间: 2025/03/25 15:27:27 实验者: xiechaojun
 处理时间 (V3): 2025/03/26 11:12:20 处理者: xiechaojun
 仪器型号: SHIMADZU LC-2050C(FX275)

<色谱图>

mV



<峰表>

检测器A Ch1 240nm

峰号	保留时间	面积	高度	面积%	理论塔板数(USP)	拖尾因子	分离度(USP)
1	2.116	92954	14969	33.892	2687	1.129	--
2	2.465	181309	25777	66.108	2808	1.065	1.999
总计		274263	40746	100.000			

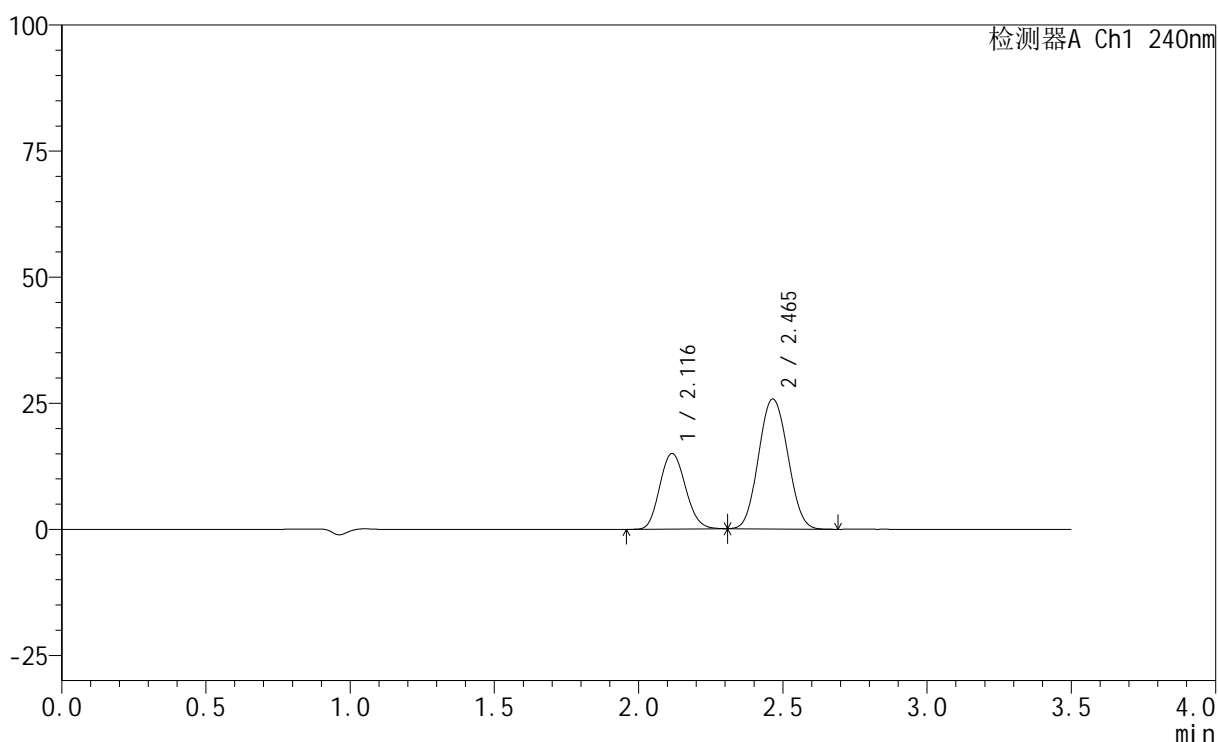
图43 氨氯地平阿托伐他汀钙片溶出度测定HPLC图谱
 自制品(5mg/10mg规格)-pH6.8介质-桨法-75转
 对照品溶液-2-1

<样品信息>

色谱柱:XB-C18(150mm*4.6mm,5 μ m) 流速: 1.5ml/min
 柱温:30 $^{\circ}$ C 波长: 240nm
 数据文件名: RC\$SMF-4035 - 0-48/26-448-3 - zzp-5mg10mg-rcd-pH6.8jz-jf75z-dz2-2.lcd
 方法文件名: RC\$SMF-4035 - SMF-4035-rcd-FX275.lcm
 批处理文件名: RC\$SMF-4035 - 20250325-rc-FX275.lcb
 样品瓶号: 1-27
 进样体积: 10 μ l 版本号: 6.115
 进样时间: 2025/03/25 15:31:21 实验者: xiechaojun
 处理时间 (V3): 2025/03/26 11:12:22 处理者: xiechaojun
 仪器型号: SHIMADZU LC-2050C(FX275)

<色谱图>

mV



<峰表>

检测器A Ch1 240nm

峰号	保留时间	面积	高度	面积%	理论塔板数(USP)	拖尾因子	分离度(USP)
1	2.116	93061	14962	33.915	2679	1.127	--
2	2.465	181336	25752	66.085	2799	1.065	1.995
总计		274397	40714	100.000			

图44 氨氯地平阿托伐他汀钙片溶出度测定HPLC图谱
 自制品(5mg/10mg规格)-pH6.8介质-桨法-75转
 对照品溶液-2-2