



氨氯地平阿托伐他汀钙片项目信息

介质体积(ml)	900	取样体积(ml)	1.5	补液体积(ml)	1.5
对照品批号	100374-202106	对照品来源	中检院	对照品使用方法	直接使用
对照品含量(%)	99.9	对照品水分(%)	0	对照品稀释倍数	2000
标示量(mg)	5	供试品稀释倍数	1	系数	0.7210

对照品溶液

序号	称样量(mg)	A <sub>1</sub>	A <sub>2</sub>	A <sub>3</sub>	A <sub>4</sub>	A <sub>5</sub>	A <sub>平均</sub>	RSD%
1	14.93	92084	92207	92050	92125	92271	92147	0.10
2	14.97	92295	92303				92299	0.01

单位质量响应值	RSD%	判断
6171.94	6165.60	0.08
		数据可信

供试品溶液-氨氯地平-pH6.8

批号	样品(片)	A <sub>1</sub>	A <sub>2</sub>	A <sub>平均</sub>	溶出量(%)	平均(%)	RSD%	置信区间
LA6362批	1	88170	88089	88130	92.61	95.47	1.64	93.83% ~ 97.11%
	2	90446	90283	90364	94.96			
	3	90979	90946	90962	95.59			
	4	91492	91610	91551	96.21			
	5	91792	91902	91847	96.52			
	6	92145	92315	92230	96.92			
GF9438批	1	93335	94049	93692	98.46	95.90	2.61	93.28% ~ 98.53%
	2	90648	90594	90621	95.23			
	3	92960	92989	92974	97.70			
	4	86962	86909	86936	91.36			
	5	91893	91847	91870	96.54			
	6	91480	91494	91487	96.14			



操作者: 谢超君

日期: 2025-03-26

复核者:

未审阅版本



氨氯地平阿托伐他汀钙片项目信息

介质体积(ml)	900	取样体积(ml)	1.5	补液体积(ml)	1.5
对照品批号	100590-202406	对照品来源	中检院	对照品使用方法	直接使用
对照品含量(%)	95.1	对照品水分(%)	0	对照品稀释倍数	500
标示量(mg)	20	供试品稀释倍数	1	系数	0.9671

对照品溶液

序号	称样量(mg)	A <sub>1</sub>	A <sub>2</sub>	A <sub>3</sub>	A <sub>4</sub>	A <sub>5</sub>	A <sub>平均</sub>	RSD%
1	11.63	359455	359529	358953	359330	359460	359345	0.07
2	11.65	359610	359963				359786	0.07

单位质量响应值	RSD%	判断
30898.11	30882.92	0.04
		数据可信

供试品溶液-阿托伐他汀钙-pH6.8

批号	样品(片)	A <sub>1</sub>	A <sub>2</sub>	A <sub>平均</sub>	溶出量(%)	平均(%)	RSD%	置信区间
LA6362批	1	356351	356119	356235	95.46	97.45	1.46	95.96% ~ 98.94%
	2	361308	361022	361165	96.78			
	3	364108	363961	364034	97.55			
	4	363759	364218	363988	97.53			
	5	363991	364197	364094	97.56			
	6	372300	372731	372516	99.82			
GF9438批	1	374266	374649	374458	100.34	97.91	1.55	96.32% ~ 99.50%
	2	360171	360015	360093	96.49			
	3	369700	370211	369956	99.13			
	4	360881	361142	361012	96.74			
	5	362517	362137	362327	97.09			
	6	364595	364496	364546	97.68			



操作者: 谢超君

日期: 2025-03-26

复核者:

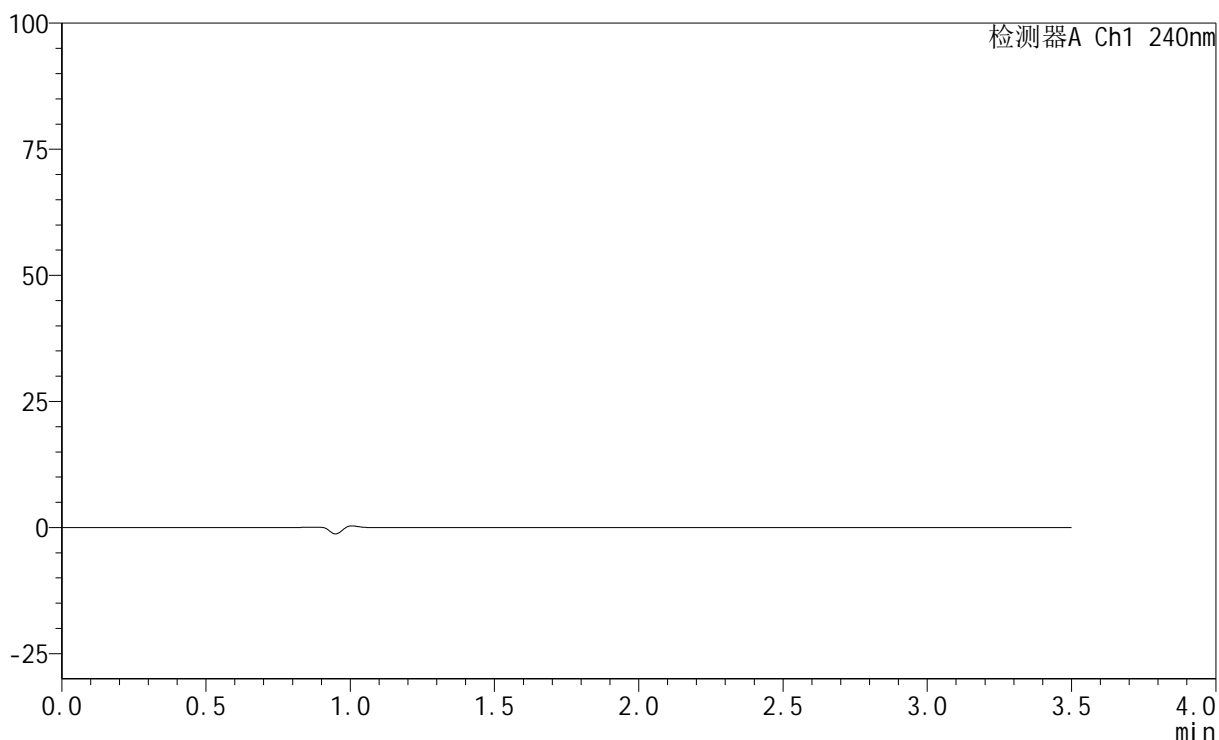
未审阅版本

## &lt;样品信息&gt;

色谱柱:XB-C18(150mm\*4.6mm,5 $\mu$ m) 流速: 1.5ml/min  
 柱温:30 $^{\circ}$ C 波长: 240nm  
 数据文件名: RC\$SMF-4035 - 0-45/11-581-2 - cbzj-5mg20mg-rcd-pH6.8jz-jf75z-rj.lcd  
 方法文件名: RC\$SMF-4035 - SMF-4035-RCD-FX260.lcm  
 批处理文件名: RC\$SMF-4035 - 20250325-rc-FX260.lcb  
 样品瓶号: 2-9  
 进样体积: 10 $\mu$ l 版本号: 6.115  
 进样时间: 2025/03/25 13:41:33 实验者: xiechaojun  
 处理时间 (V2): 2025/03/26 10:04:57 处理者: xiechaojun  
 仪器型号: SHIMADZU LC-2050C(FX260)

## &lt;色谱图&gt;

mV



## &lt;峰表&gt;

检测器A Ch1 240nm

峰号	保留时间	面积	高度	面积%	理论塔板数(USP)	拖尾因子	分离度(USP)
总计							

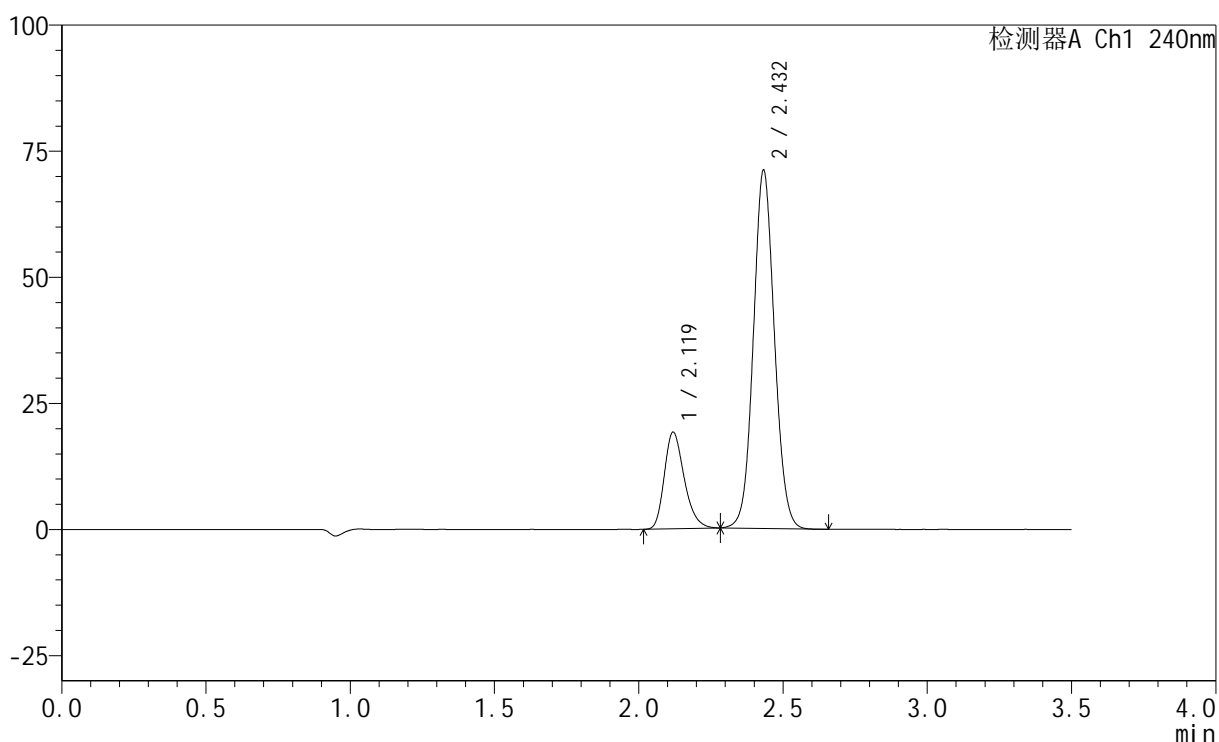
图1 氨氯地平阿托伐他汀钙片溶出度测定HPLC图谱  
参比制剂(5mg/20mg规格)-pH6.8介质-桨法-75转  
溶剂

## &lt;样品信息&gt;

色谱柱:XB-C18(150mm\*4.6mm,5 $\mu$ m) 流速: 1.5ml/min  
 柱温:30 $^{\circ}$ C 波长: 240nm  
 数据文件名: RC\$SMF-4035 - 0-45/11-582-2 - cbzj-5mg20mg-rcd-pH6.8jz-jf75z-dz1-1.lcd  
 方法文件名: RC\$SMF-4035 - SMF-4035-RCD-FX260.lcm  
 批处理文件名: RC\$SMF-4035 - 20250325-rc-FX260.lcb  
 样品瓶号: 2-18  
 进样体积: 10 $\mu$ l 版本号: 6.115  
 进样时间: 2025/03/25 13:45:27 实验者: xiechaojun  
 处理时间(V2): 2025/03/26 10:05:01 处理者: xiechaojun  
 仪器型号: SHIMADZU LC-2050C(FX260)

## &lt;色谱图&gt;

mV



## &lt;峰表&gt;

检测器A Ch1 240nm

峰号	保留时间	面积	高度	面积%	理论塔板数(USP)	拖尾因子	分离度(USP)
1	2.119	92084	19097	20.393	4559	1.265	--
2	2.432	359455	70864	79.607	5389	1.073	2.427
总计		451539	89962	100.000			

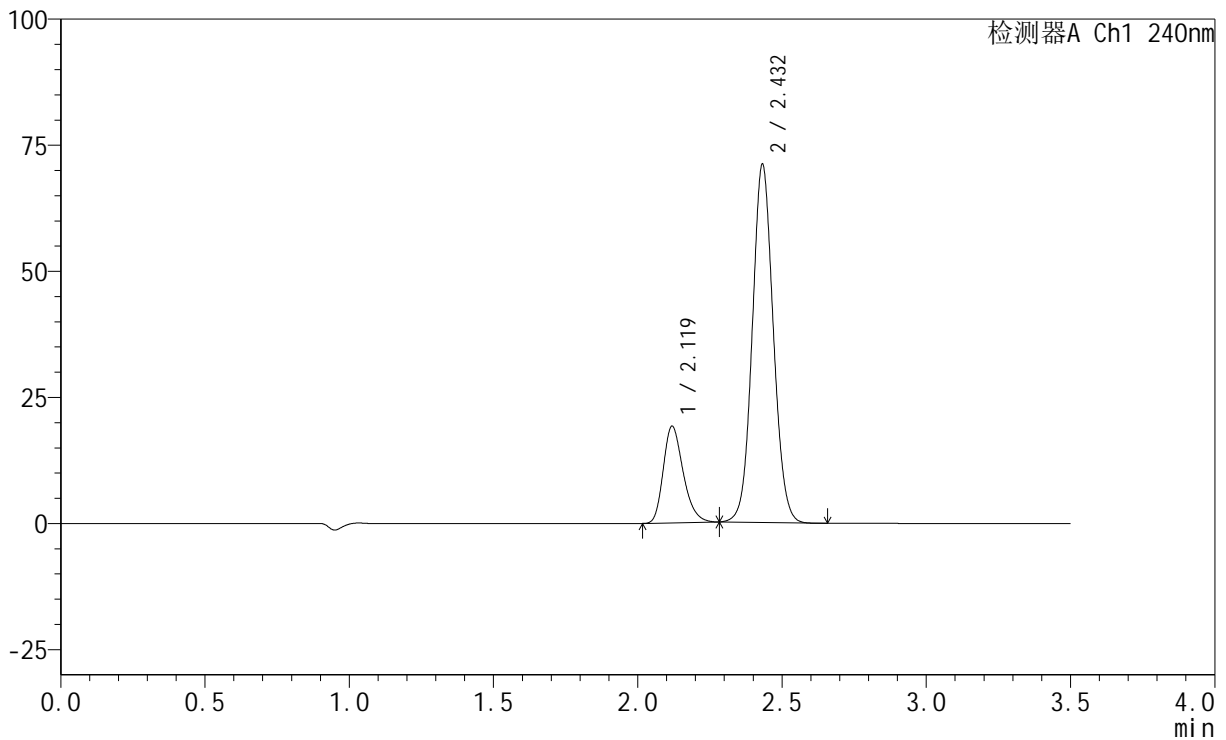
图2 氨氯地平阿托伐他汀钙片溶出度测定HPLC图谱  
 参比制剂(5mg/20mg规格)-pH6.8介质-桨法-75转  
 对照品溶液-1-1

<样品信息>

色谱柱:XB-C18(150mm\*4.6mm,5μm) 流速: 1.5ml/min  
 柱温:30°C 波长: 240nm  
 数据文件名: RC\$SMF-4035 - 0-45/11-583-2 - cbzj-5mg20mg-rcd-pH6.8jz-jf75z-dz1-2.lcd  
 方法文件名: RC\$SMF-4035 - SMF-4035-RCD-FX260.lcm  
 批处理文件名: RC\$SMF-4035 - 20250325-rc-FX260.lcb  
 样品瓶号: 2-18  
 进样体积: 10μl 版本号: 6.115  
 进样时间: 2025/03/25 13:49:22 实验者: xiechaojun  
 处理时间 (V2) : 2025/03/26 10:05:04 处理者: xiechaojun  
 仪器型号: SHIMADZU LC-2050C(FX260)

<色谱图>

mV



<峰表>

检测器A Ch1 240nm

峰号	保留时间	面积	高度	面积%	理论塔板数(USP)	拖尾因子	分离度(USP)
1	2.119	92207	19101	20.412	4561	1.266	--
2	2.432	359529	70936	79.588	5386	1.073	2.425
总计		451736	90037	100.000			

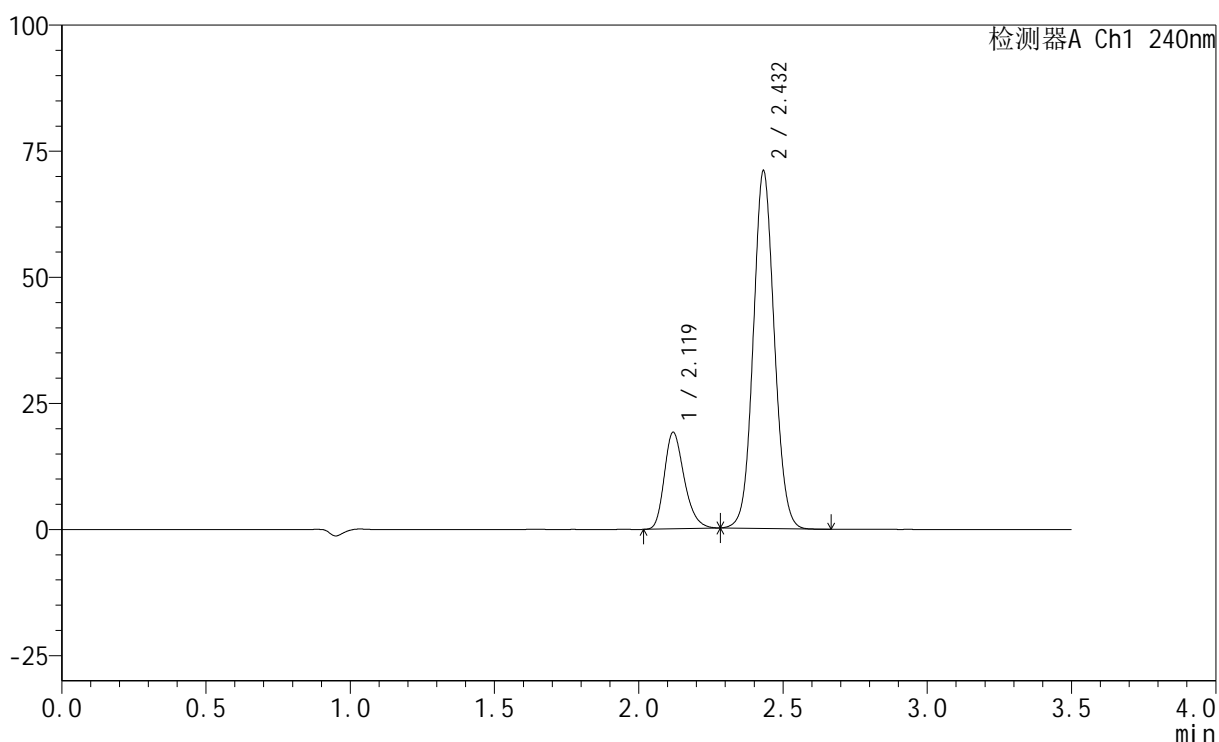
图3 氨氯地平阿托伐他汀钙片溶出度测定HPLC图谱  
 参比制剂(5mg/20mg规格)-pH6.8介质-桨法-75转  
 对照品溶液-1-2

## &lt;样品信息&gt;

色谱柱:XB-C18(150mm\*4.6mm,5 $\mu$ m) 流速: 1.5ml/min  
 柱温:30 $^{\circ}$ C 波长: 240nm  
 数据文件名: RC\$SMF-4035 - 0-45/11-584-2 - cbzj-5mg20mg-rcd-pH6.8jz-jf75z-dz1-3.lcd  
 方法文件名: RC\$SMF-4035 - SMF-4035-RCD-FX260.lcm  
 批处理文件名: RC\$SMF-4035 - 20250325-rc-FX260.lcb  
 样品瓶号: 2-18  
 进样体积: 10 $\mu$ l 版本号: 6.115  
 进样时间: 2025/03/25 13:53:16 实验者: xiechaojun  
 处理时间(V2): 2025/03/26 10:05:07 处理者: xiechaojun  
 仪器型号: SHIMADZU LC-2050C(FX260)

## &lt;色谱图&gt;

mV



## &lt;峰表&gt;

检测器A Ch1 240nm

峰号	保留时间	面积	高度	面积%	理论塔板数(USP)	拖尾因子	分离度(USP)
1	2.119	92050	19081	20.410	4560	1.266	--
2	2.432	358953	70798	79.590	5384	1.073	2.423
总计		451004	89880	100.000			

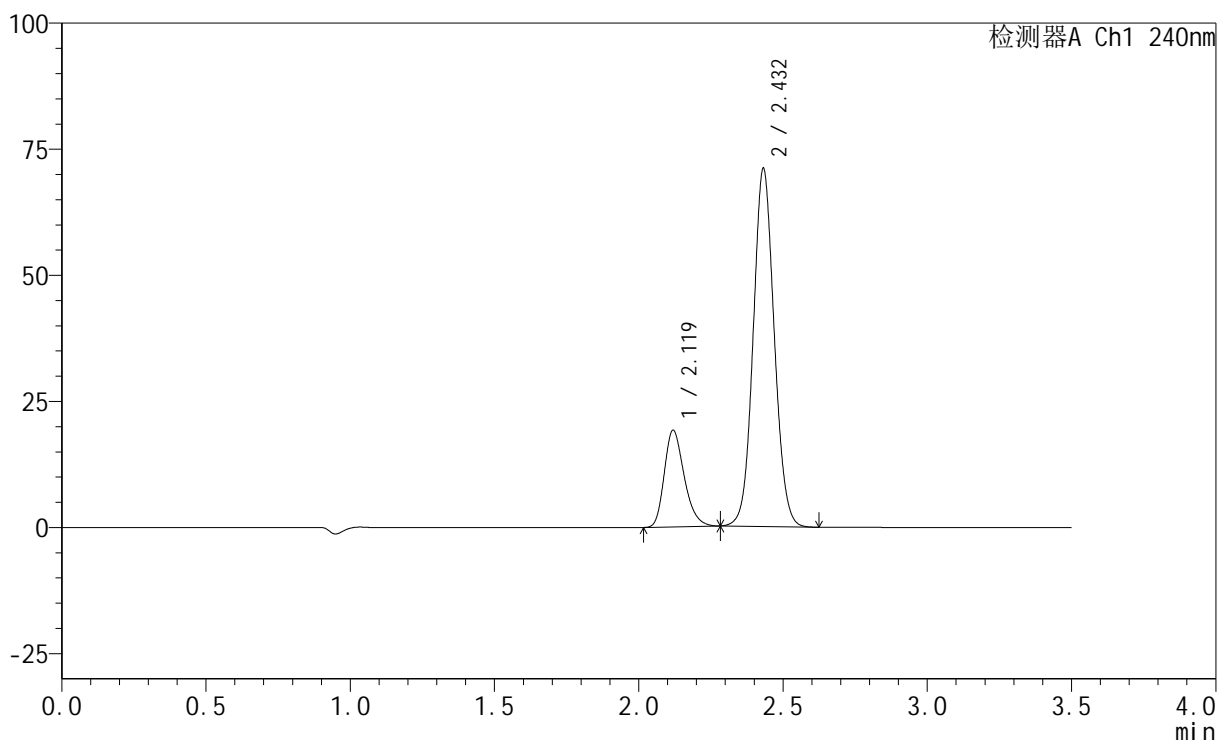
图4 氨氯地平阿托伐他汀钙片溶出度测定HPLC图谱  
 参比制剂(5mg/20mg规格)-pH6.8介质-桨法-75转  
 对照品溶液-1-3

## &lt;样品信息&gt;

色谱柱:XB-C18(150mm\*4.6mm,5 $\mu$ m) 流速: 1.5ml/min  
 柱温:30 $^{\circ}$ C 波长: 240nm  
 数据文件名: RC\$SMF-4035 - 0-45/11-585-2 - cbzj-5mg20mg-rcd-pH6.8jz-jf75z-dz1-4.lcd  
 方法文件名: RC\$SMF-4035 - SMF-4035-RCD-FX260.lcm  
 批处理文件名: RC\$SMF-4035 - 20250325-rc-FX260.lcb  
 样品瓶号: 2-18  
 进样体积: 10 $\mu$ l 版本号: 6.115  
 进样时间: 2025/03/25 13:57:10 实验者: xiechaojun  
 处理时间(V2): 2025/03/26 10:05:10 处理者: xiechaojun  
 仪器型号: SHIMADZU LC-2050C(FX260)

## &lt;色谱图&gt;

mV



## &lt;峰表&gt;

检测器A Ch1 240nm

峰号	保留时间	面积	高度	面积%	理论塔板数(USP)	拖尾因子	分离度(USP)
1	2.119	92125	19097	20.406	4564	1.266	--
2	2.432	359330	70917	79.594	5378	1.074	2.422
总计		451454	90014	100.000			

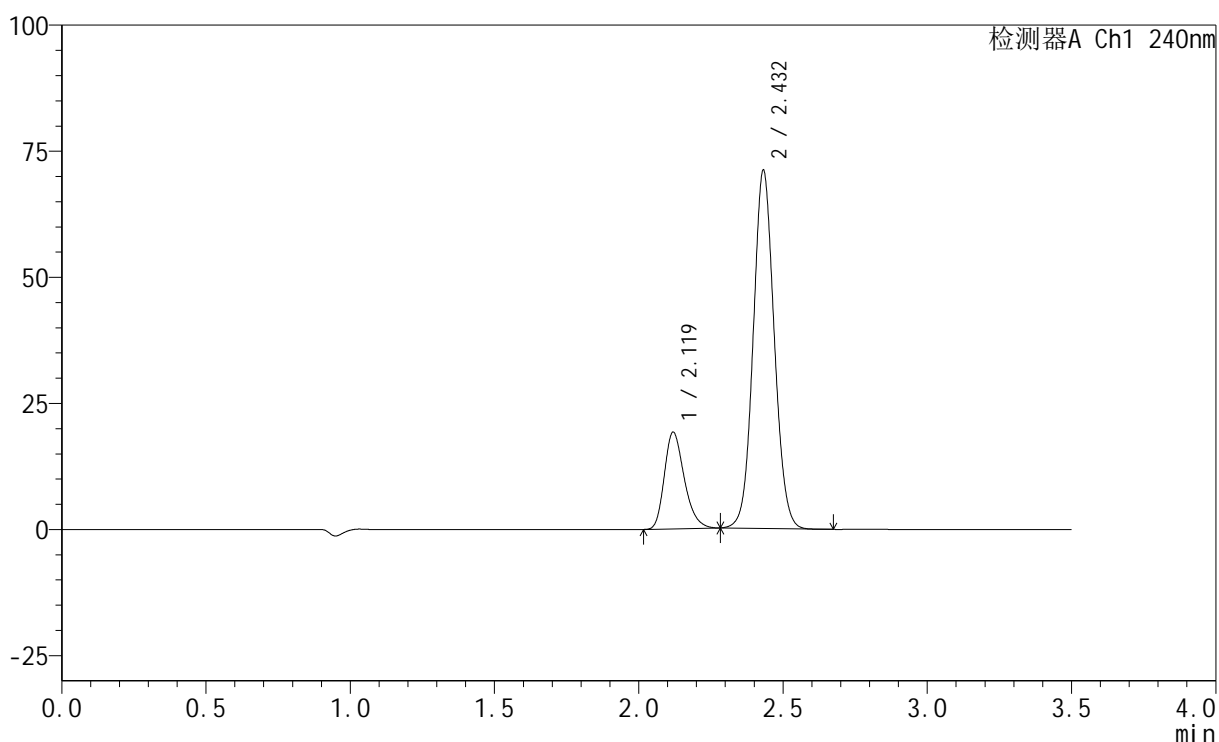
图5 氨氯地平阿托伐他汀钙片溶出度测定HPLC图谱  
 参比制剂(5mg/20mg规格)-pH6.8介质-桨法-75转  
 对照品溶液-1-4

## &lt;样品信息&gt;

色谱柱:XB-C18(150mm\*4.6mm,5 $\mu$ m) 流速: 1.5ml/min  
 柱温:30 $^{\circ}$ C 波长: 240nm  
 数据文件名: RC\$SMF-4035 - 0-45/11-586-2 - cbzj-5mg20mg-rcd-pH6.8jz-jf75z-dz1-5.lcd  
 方法文件名: RC\$SMF-4035 - SMF-4035-RCD-FX260.lcm  
 批处理文件名: RC\$SMF-4035 - 20250325-rc-FX260.lcb  
 样品瓶号: 2-18  
 进样体积: 10 $\mu$ l 版本号: 6.115  
 进样时间: 2025/03/25 14:01:05 实验者: xiechaojun  
 处理时间(V2): 2025/03/26 10:05:13 处理者: xiechaojun  
 仪器型号: SHIMADZU LC-2050C(FX260)

## &lt;色谱图&gt;

mV



## &lt;峰表&gt;

检测器A Ch1 240nm

峰号	保留时间	面积	高度	面积%	理论塔板数(USP)	拖尾因子	分离度(USP)
1	2.119	92271	19129	20.426	4554	1.269	--
2	2.432	359460	70962	79.574	5379	1.073	2.419
总计		451731	90091	100.000			

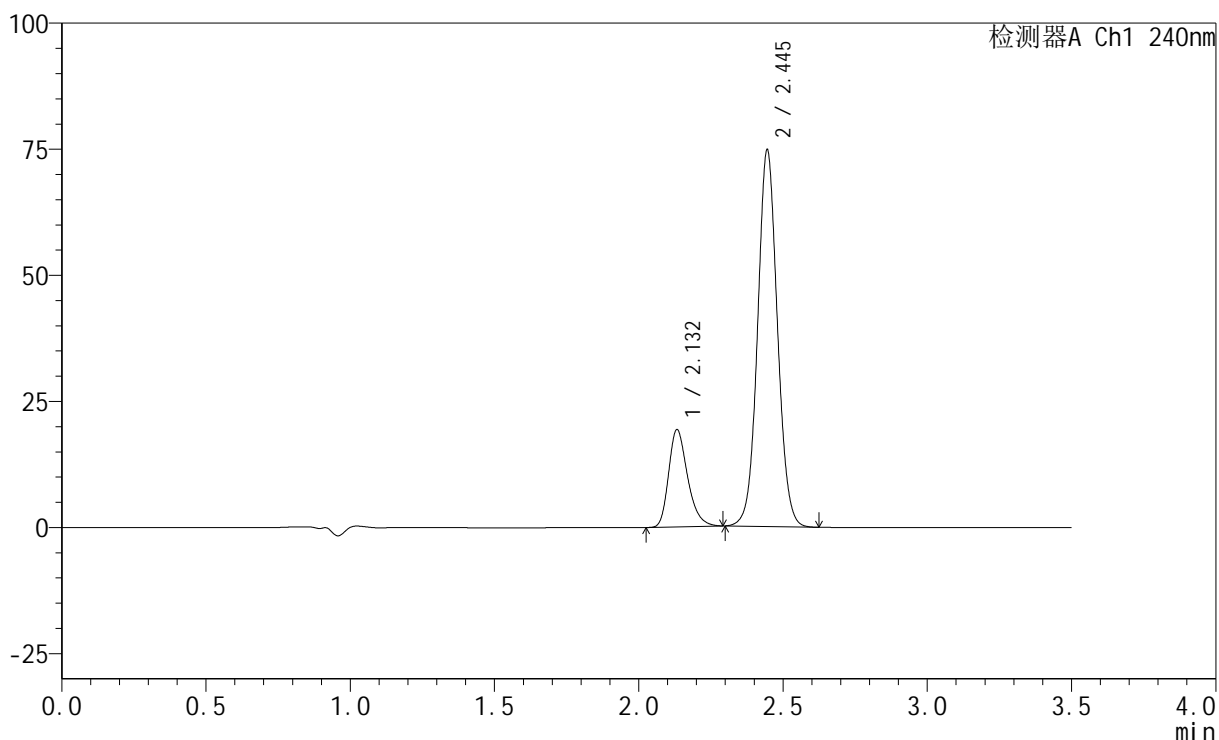
图6 氨氯地平阿托伐他汀钙片溶出度测定HPLC图谱  
 参比制剂(5mg/20mg规格)-pH6.8介质-桨法-75转  
 对照品溶液-1-5

## &lt;样品信息&gt;

色谱柱:XB-C18(150mm\*4.6mm,5 $\mu$ m) 流速: 1.5ml/min  
 柱温:30 $^{\circ}$ C 波长: 240nm  
 数据文件名: RC\$SMF-4035 - 0-45/11-587-2 - cbzj-LA6362p-5mg20mg-rcd-pH6.8jz-jf75z-P1-1.lcd  
 方法文件名: RC\$SMF-4035 - SMF-4035-RCD-FX260.lcm  
 批处理文件名: RC\$SMF-4035 - 20250325-rc-FX260.lcb  
 样品瓶号: 2-1  
 进样体积: 10 $\mu$ l 版本号: 6.115  
 进样时间: 2025/03/25 14:04:58 实验者: xiechaojun  
 处理时间(V2): 2025/03/26 10:05:15 处理者: xiechaojun  
 仪器型号: SHIMADZU LC-2050C(FX260)

## &lt;色谱图&gt;

mV



## &lt;峰表&gt;

检测器A Ch1 240nm

峰号	保留时间	面积	高度	面积%	理论塔板数(USP)	拖尾因子	分离度(USP)
1	2.132	88170	19235	19.835	5170	1.286	--
2	2.445	356351	74567	80.165	6173	1.059	2.572
总计		444521	93802	100.000			

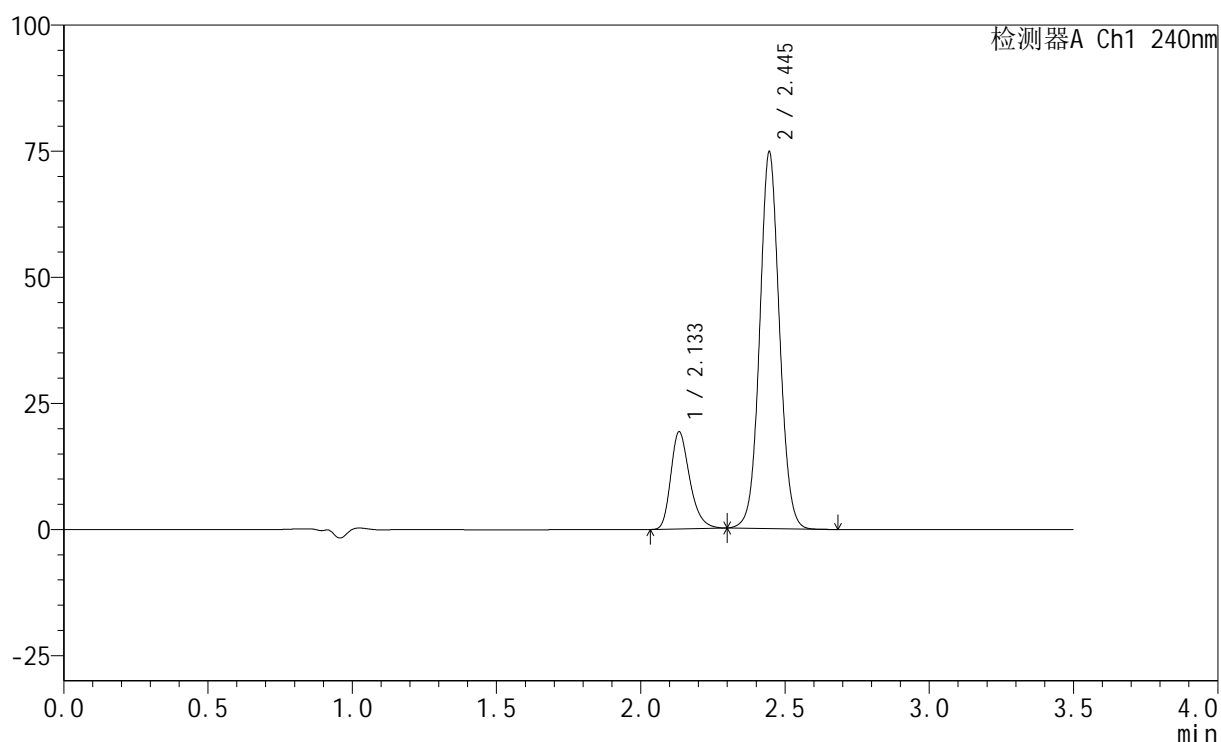
图7 氨氯地平阿托伐他汀钙片溶出度测定HPLC图谱  
 参比制剂(LA6362批)(5mg/20mg规格)-pH6.8介质-桨法-75转-片1  
 供试品溶液-1

## &lt;样品信息&gt;

色谱柱:XB-C18(150mm\*4.6mm,5 $\mu$ m) 流速: 1.5ml/min  
 柱温:30 $^{\circ}$ C 波长: 240nm  
 数据文件名: RC\$SMF-4035 - 0-45/11-588-2 - cbzj-LA6362p-5mg20mg-rcd-pH6.8jz-jf75z-P1-2.lcd  
 方法文件名: RC\$SMF-4035 - SMF-4035-RCD-FX260.lcm  
 批处理文件名: RC\$SMF-4035 - 20250325-rc-FX260.lcb  
 样品瓶号: 2-1  
 进样体积: 10 $\mu$ l 版本号: 6.115  
 进样时间: 2025/03/25 14:08:51 实验者: xiechaojun  
 处理时间(V2): 2025/03/26 10:05:18 处理者: xiechaojun  
 仪器型号: SHIMADZU LC-2050C(FX260)

## &lt;色谱图&gt;

mV



## &lt;峰表&gt;

检测器A Ch1 240nm

峰号	保留时间	面积	高度	面积%	理论塔板数(USP)	拖尾因子	分离度(USP)
1	2.133	88089	19174	19.831	5160	1.288	--
2	2.445	356119	74589	80.169	6172	1.058	2.568
总计		444207	93763	100.000			

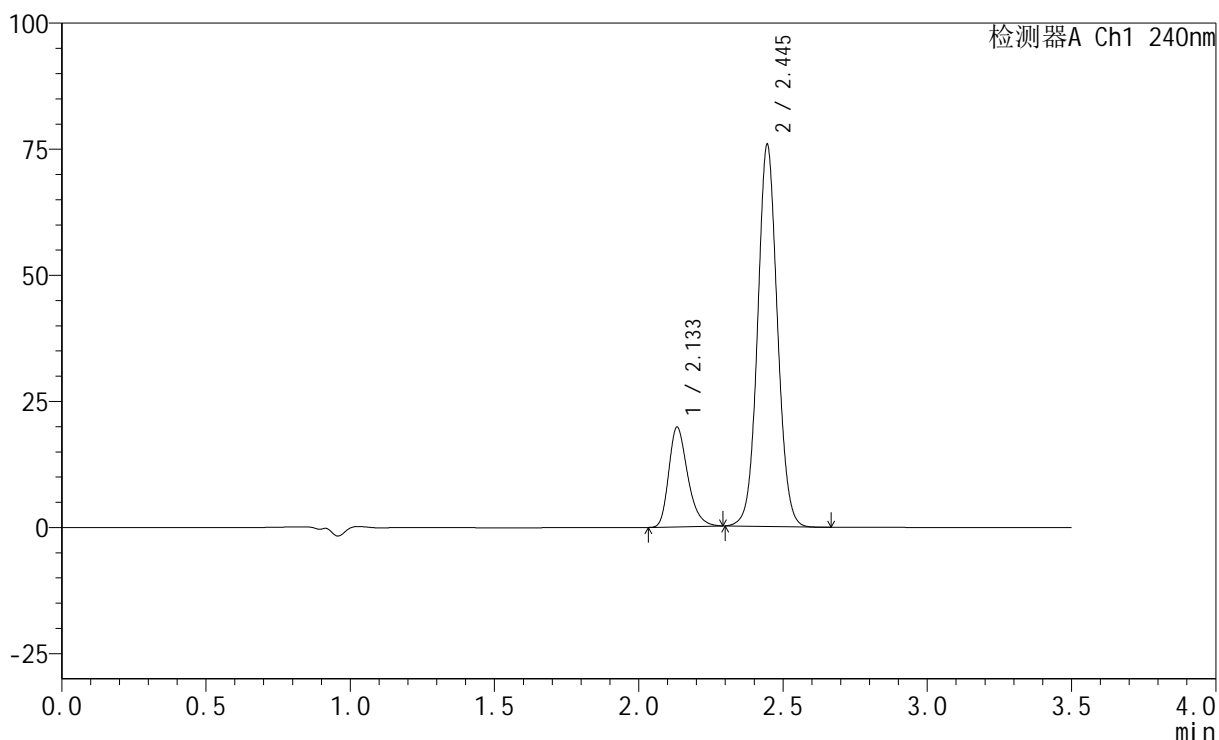
图8 氨氯地平阿托伐他汀钙片溶出度测定HPLC图谱  
 参比制剂(LA6362批)(5mg/20mg规格)-pH6.8介质-桨法-75转-片1  
 供试品溶液-2

## &lt;样品信息&gt;

色谱柱:XB-C18(150mm\*4.6mm,5 $\mu$ m) 流速: 1.5ml/min  
 柱温:30 $^{\circ}$ C 波长: 240nm  
 数据文件名: RC\$SMF-4035 - 0-45/11-589-2 - cbzj-LA6362p-5mg20mg-rcd-pH6.8jz-jf75z-P2-1.lcd  
 方法文件名: RC\$SMF-4035 - SMF-4035-RCD-FX260.lcm  
 批处理文件名: RC\$SMF-4035 - 20250325-rc-FX260.lcb  
 样品瓶号: 2-10  
 进样体积: 10 $\mu$ l 版本号: 6.115  
 进样时间: 2025/03/25 14:12:45 实验者: xiechaojun  
 处理时间(V2): 2025/03/26 10:05:21 处理者: xiechaojun  
 仪器型号: SHIMADZU LC-2050C(FX260)

## &lt;色谱图&gt;

mV



## &lt;峰表&gt;

检测器A Ch1 240nm

峰号	保留时间	面积	高度	面积%	理论塔板数(USP)	拖尾因子	分离度(USP)
1	2.133	90446	19686	20.021	5154	1.290	--
2	2.445	361308	75608	79.979	6168	1.059	2.566
总计		451754	95294	100.000			

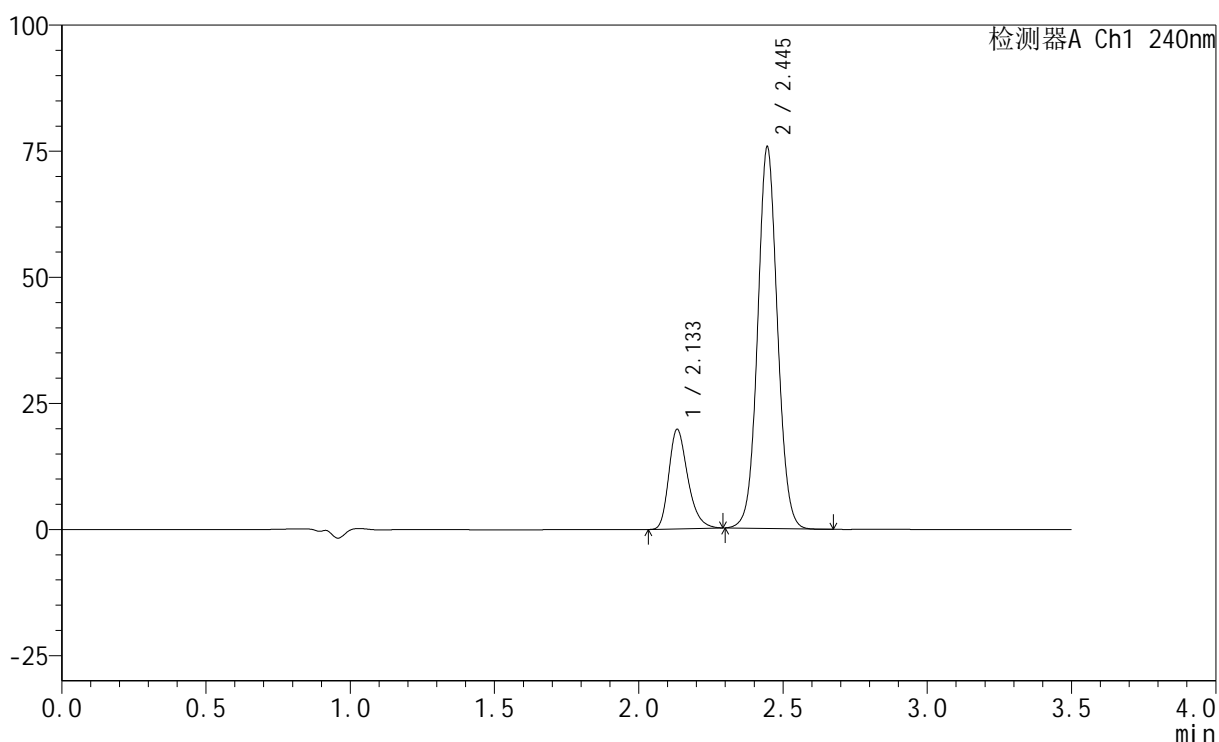
图9 氨氯地平阿托伐他汀钙片溶出度测定HPLC图谱  
 参比制剂(LA6362批)(5mg/20mg规格)-pH6.8介质-桨法-75转-片2  
 供试品溶液-1

## &lt;样品信息&gt;

色谱柱:XB-C18(150mm\*4.6mm,5 $\mu$ m) 流速: 1.5ml/min  
 柱温:30 $^{\circ}$ C 波长: 240nm  
 数据文件名: RC\$SMF-4035 - 0-45/11-590-2 - cbzj-LA6362p-5mg20mg-rcd-pH6.8jz-jf75z-P2-2.lcd  
 方法文件名: RC\$SMF-4035 - SMF-4035-RCD-FX260.lcm  
 批处理文件名: RC\$SMF-4035 - 20250325-rc-FX260.lcb  
 样品瓶号: 2-10  
 进样体积: 10 $\mu$ l 版本号: 6.115  
 进样时间: 2025/03/25 14:16:39 实验者: xiechaojun  
 处理时间(V2): 2025/03/26 10:05:24 处理者: xiechaojun  
 仪器型号: SHIMADZU LC-2050C(FX260)

## &lt;色谱图&gt;

mV



## &lt;峰表&gt;

检测器A Ch1 240nm

峰号	保留时间	面积	高度	面积%	理论塔板数(USP)	拖尾因子	分离度(USP)
1	2.133	90283	19640	20.005	5155	1.290	--
2	2.445	361022	75554	79.995	6166	1.059	2.565
总计		451305	95193	100.000			

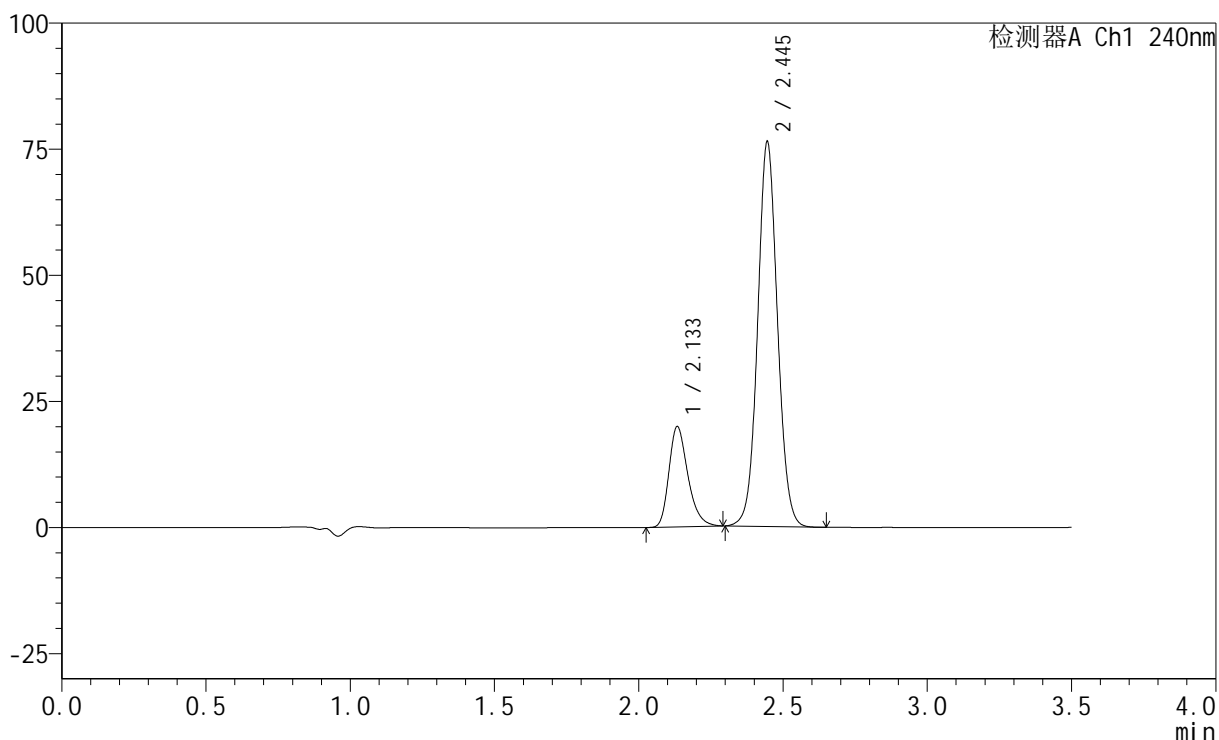
图10 氨氯地平阿托伐他汀钙片溶出度测定HPLC图谱  
 参比制剂(LA6362批)(5mg/20mg规格)-pH6.8介质-桨法-75转-片2  
 供试品溶液-2

## &lt;样品信息&gt;

色谱柱:XB-C18(150mm\*4.6mm,5 $\mu$ m) 流速: 1.5ml/min  
 柱温:30 $^{\circ}$ C 波长: 240nm  
 数据文件名: RC\$SMF-4035 - 0-45/11-591-2 - cbzj-LA6362p-5mg20mg-rcd-pH6.8jz-jf75z-P3-1.lcd  
 方法文件名: RC\$SMF-4035 - SMF-4035-RCD-FX260.lcm  
 批处理文件名: RC\$SMF-4035 - 20250325-rc-FX260.lcb  
 样品瓶号: 2-19  
 进样体积: 10 $\mu$ l 版本号: 6.115  
 进样时间: 2025/03/25 14:20:32 实验者: xiechaojun  
 处理时间(V2): 2025/03/26 10:05:26 处理者: xiechaojun  
 仪器型号: SHIMADZU LC-2050C(FX260)

## &lt;色谱图&gt;

mV



## &lt;峰表&gt;

检测器A Ch1 240nm

峰号	保留时间	面积	高度	面积%	理论塔板数(USP)	拖尾因子	分离度(USP)
1	2.133	90979	19761	19.992	5166	1.289	--
2	2.445	364108	76195	80.008	6157	1.058	2.563
总计		455087	95956	100.000			

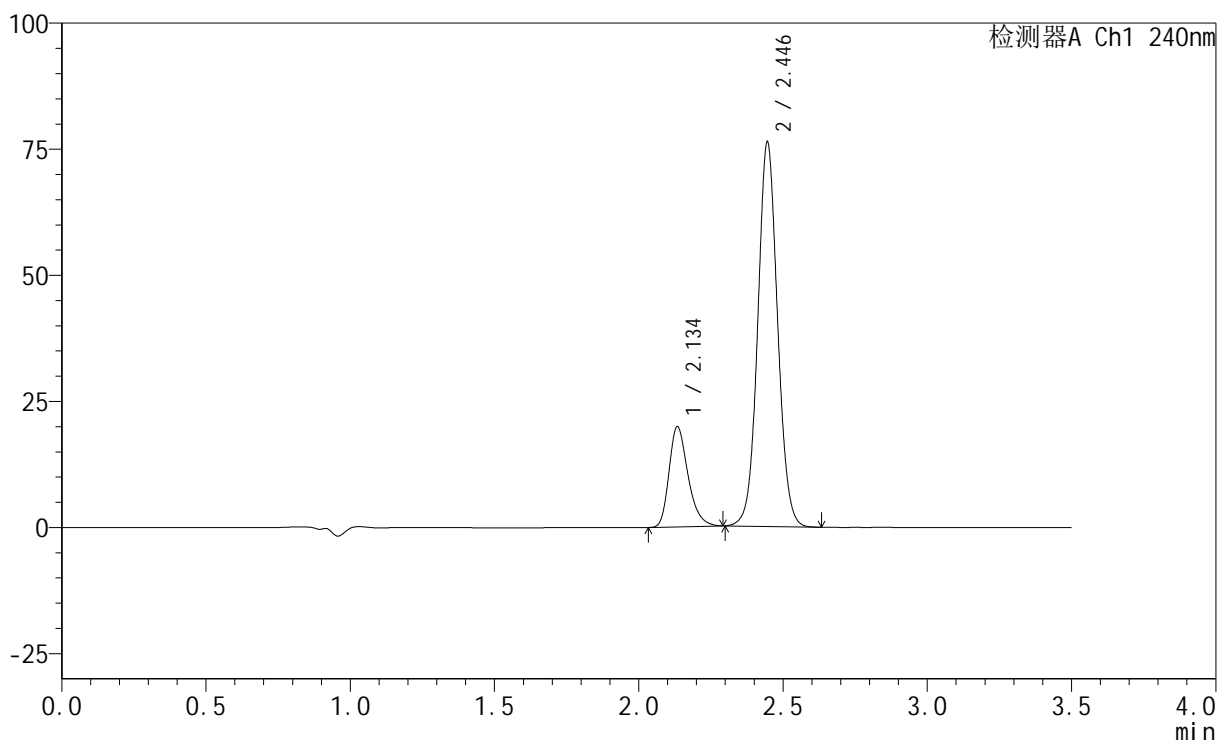
图11 氨氯地平阿托伐他汀钙片溶出度测定HPLC图谱  
 参比制剂(LA6362批)(5mg/20mg规格)-pH6.8介质-桨法-75转-片3  
 供试品溶液-1

## &lt;样品信息&gt;

色谱柱:XB-C18(150mm\*4.6mm,5 $\mu$ m) 流速: 1.5ml/min  
 柱温:30 $^{\circ}$ C 波长: 240nm  
 数据文件名: RC\$SMF-4035 - 0-45/11-592-2 - cbzj-LA6362p-5mg20mg-rcd-pH6.8jz-jf75z-P3-2.lcd  
 方法文件名: RC\$SMF-4035 - SMF-4035-RCD-FX260.lcm  
 批处理文件名: RC\$SMF-4035 - 20250325-rc-FX260.lcb  
 样品瓶号: 2-19  
 进样体积: 10 $\mu$ l 版本号: 6.115  
 进样时间: 2025/03/25 14:24:26 实验者: xiechaojun  
 处理时间(V2): 2025/03/26 10:05:29 处理者: xiechaojun  
 仪器型号: SHIMADZU LC-2050C(FX260)

## &lt;色谱图&gt;

mV



## &lt;峰表&gt;

检测器A Ch1 240nm

峰号	保留时间	面积	高度	面积%	理论塔板数(USP)	拖尾因子	分离度(USP)
1	2.134	90946	19708	19.992	5159	1.289	--
2	2.446	363961	76157	80.008	6159	1.058	2.561
总计		454907	95865	100.000			

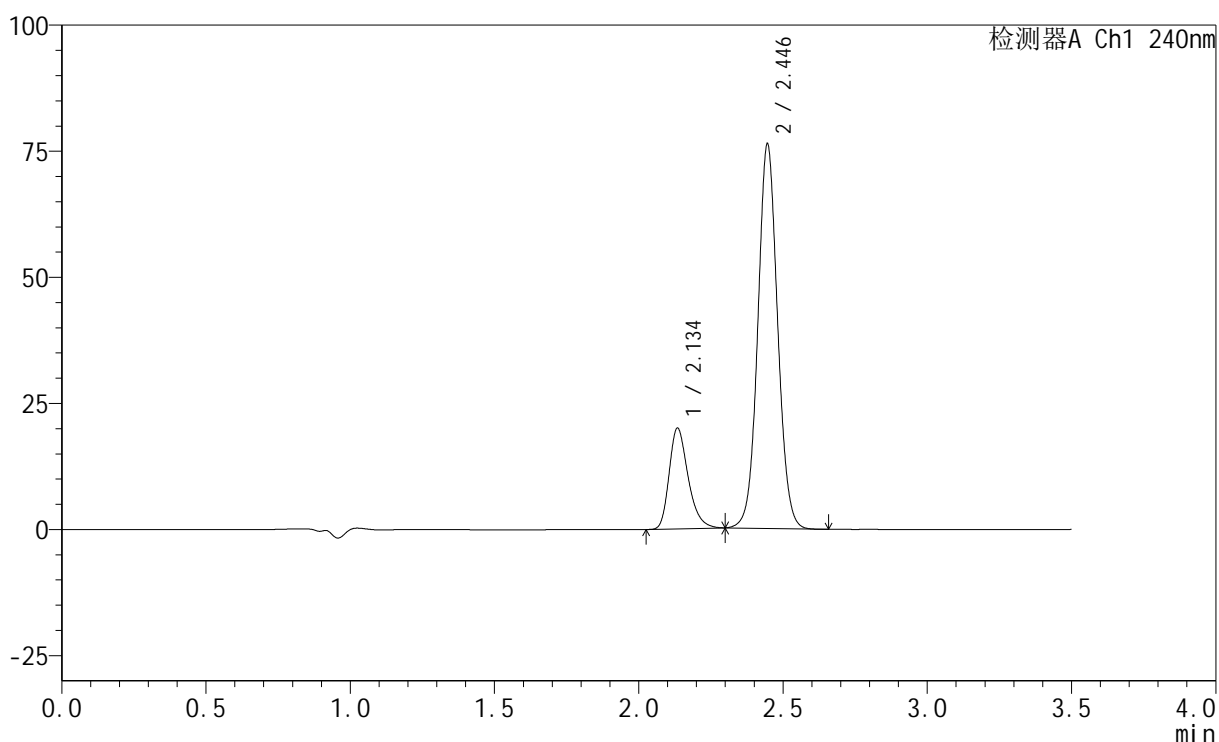
图12 氨氯地平阿托伐他汀钙片溶出度测定HPLC图谱  
 参比制剂(LA6362批)(5mg/20mg规格)-pH6.8介质-桨法-75转-片3  
 供试品溶液-2

## &lt;样品信息&gt;

色谱柱:XB-C18(150mm\*4.6mm,5 $\mu$ m) 流速: 1.5ml/min  
 柱温:30 $^{\circ}$ C 波长: 240nm  
 数据文件名: RC\$SMF-4035 - 0-45/11-593-2 - cbzj-LA6362p-5mg20mg-rcd-pH6.8jz-jf75z-P4-1.lcd  
 方法文件名: RC\$SMF-4035 - SMF-4035-RCD-FX260.lcm  
 批处理文件名: RC\$SMF-4035 - 20250325-rc-FX260.lcb  
 样品瓶号: 2-28  
 进样体积: 10 $\mu$ l 版本号: 6.115  
 进样时间: 2025/03/25 14:28:20 实验者: xiechaojun  
 处理时间 (V2): 2025/03/26 10:05:31 处理者: xiechaojun  
 仪器型号: SHIMADZU LC-2050C(FX260)

## &lt;色谱图&gt;

mV



## &lt;峰表&gt;

检测器A Ch1 240nm

峰号	保留时间	面积	高度	面积%	理论塔板数(USP)	拖尾因子	分离度(USP)
1	2.134	91492	19774	20.097	5161	1.292	--
2	2.446	363759	76183	79.903	6165	1.059	2.560
总计		455251	95957	100.000			

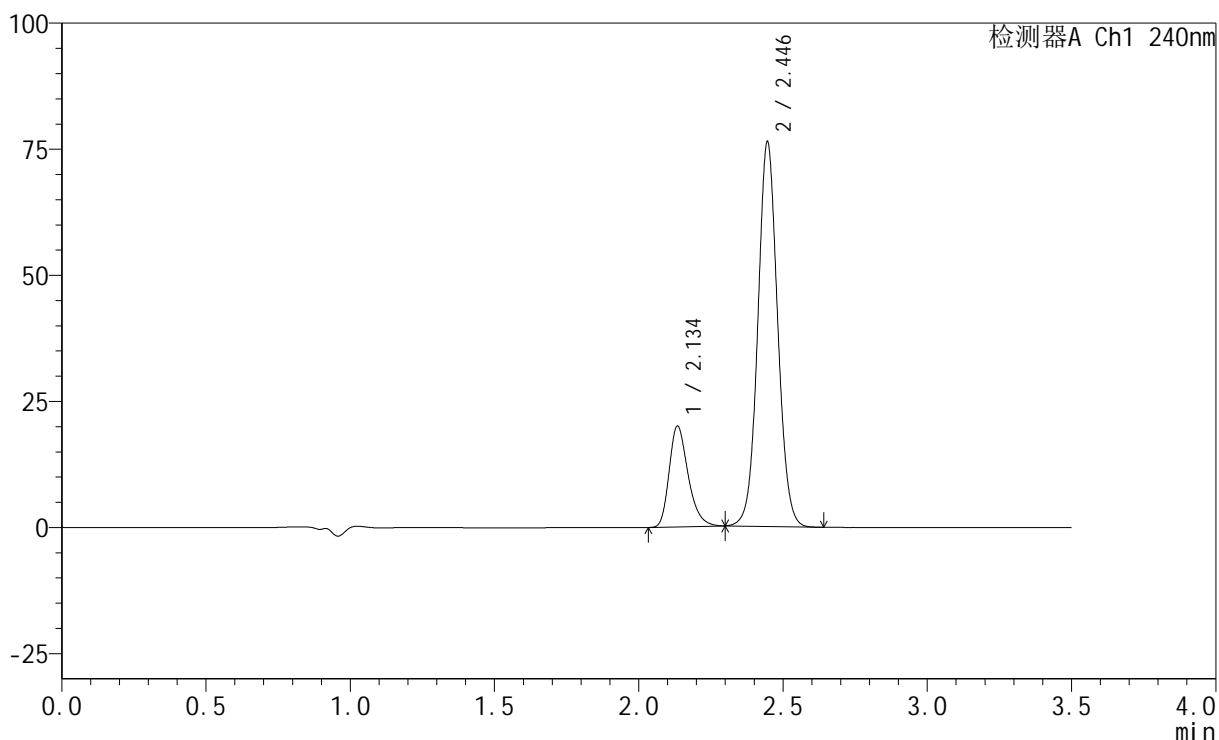
图13 氨氯地平阿托伐他汀钙片溶出度测定HPLC图谱  
 参比制剂(LA6362批)(5mg/20mg规格)-pH6.8介质-桨法-75转-片4  
 供试品溶液-1

## &lt;样品信息&gt;

色谱柱:XB-C18(150mm\*4.6mm,5 $\mu$ m) 流速: 1.5ml/min  
 柱温:30 $^{\circ}$ C 波长: 240nm  
 数据文件名: RC\$SMF-4035 - 0-45/11-594-2 - cbzj-LA6362p-5mg20mg-rcd-pH6.8jz-jf75z-P4-2.lcd  
 方法文件名: RC\$SMF-4035 - SMF-4035-RCD-FX260.lcm  
 批处理文件名: RC\$SMF-4035 - 20250325-rc-FX260.lcb  
 样品瓶号: 2-28  
 进样体积: 10 $\mu$ l 版本号: 6.115  
 进样时间: 2025/03/25 14:32:13 实验者: xiechaojun  
 处理时间(V2): 2025/03/26 10:05:34 处理者: xiechaojun  
 仪器型号: SHIMADZU LC-2050C(FX260)

## &lt;色谱图&gt;

mV



## &lt;峰表&gt;

检测器A Ch1 240nm

峰号	保留时间	面积	高度	面积%	理论塔板数(USP)	拖尾因子	分离度(USP)
1	2.134	91610	19795	20.097	5152	1.291	--
2	2.446	364218	76229	79.903	6160	1.059	2.559
总计		455827	96024	100.000			

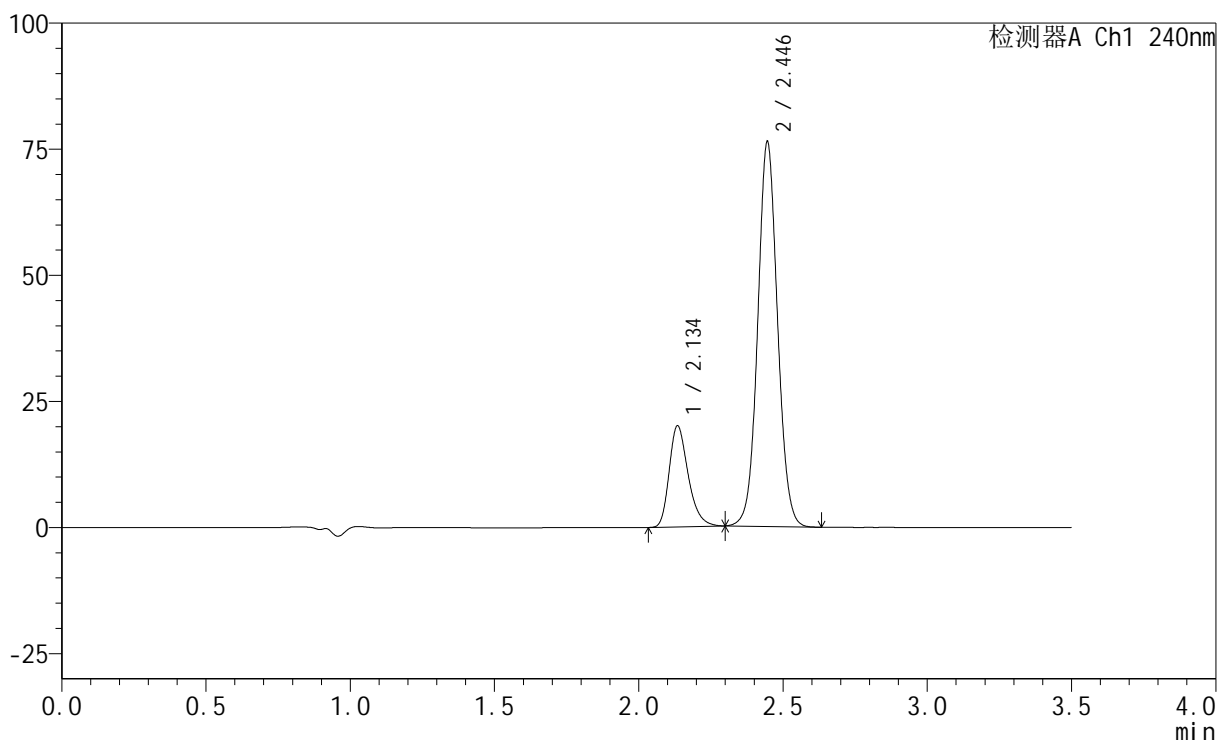
图14 氨氯地平阿托伐他汀钙片溶出度测定HPLC图谱  
 参比制剂(LA6362批)(5mg/20mg规格)-pH6.8介质-桨法-75转-片4  
 供试品溶液-2

## &lt;样品信息&gt;

色谱柱:XB-C18(150mm\*4.6mm,5 $\mu$ m) 流速: 1.5ml/min  
 柱温:30 $^{\circ}$ C 波长: 240nm  
 数据文件名: RC\$SMF-4035 - 0-45/11-595-2 - cbzj-LA6362p-5mg20mg-rcd-pH6.8jz-jf75z-P5-1.lcd  
 方法文件名: RC\$SMF-4035 - SMF-4035-RCD-FX260.lcm  
 批处理文件名: RC\$SMF-4035 - 20250325-rc-FX260.lcb  
 样品瓶号: 2-37  
 进样体积: 10 $\mu$ l 版本号: 6.115  
 进样时间: 2025/03/25 14:36:07 实验者: xiechaojun  
 处理时间(V2): 2025/03/26 10:05:37 处理者: xiechaojun  
 仪器型号: SHIMADZU LC-2050C(FX260)

## &lt;色谱图&gt;

mV



## &lt;峰表&gt;

检测器A Ch1 240nm

峰号	保留时间	面积	高度	面积%	理论塔板数(USP)	拖尾因子	分离度(USP)
1	2.134	91792	19850	20.139	5158	1.291	--
2	2.446	363991	76198	79.861	6163	1.059	2.557
总计		455783	96047	100.000			

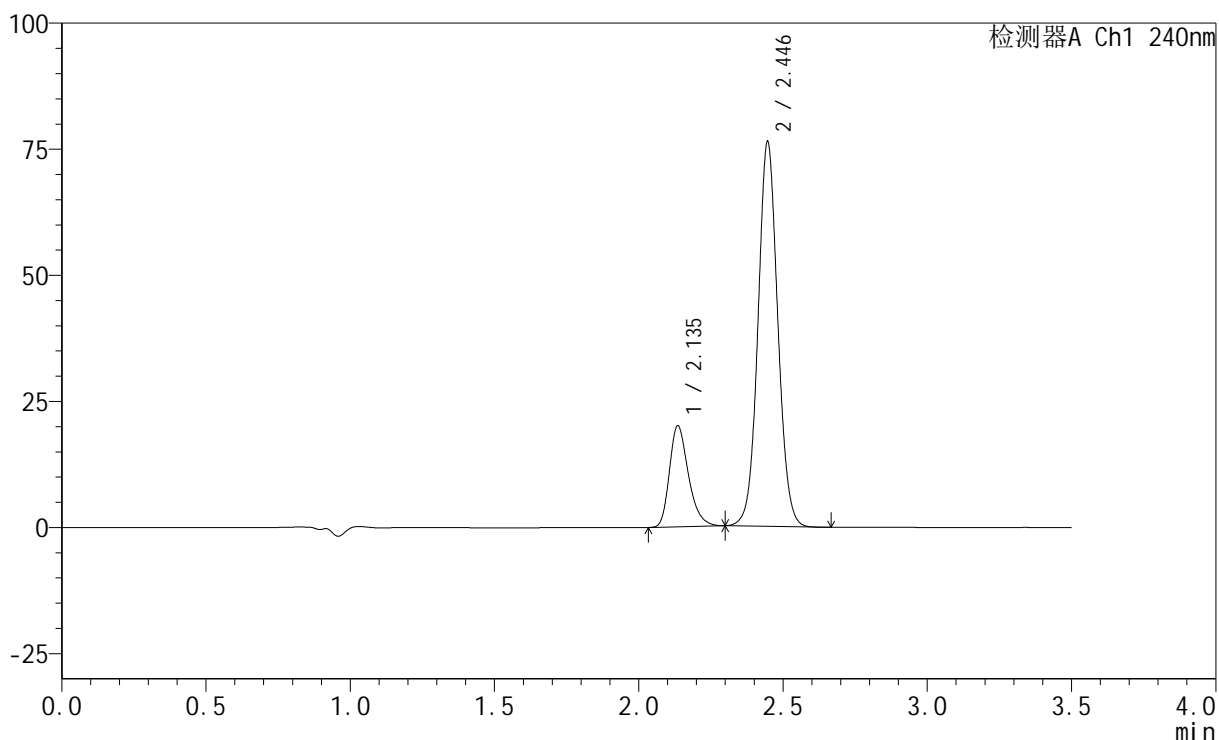
图15 氨氯地平阿托伐他汀钙片溶出度测定HPLC图谱  
 参比制剂(LA6362批)(5mg/20mg规格)-pH6.8介质-桨法-75转-片5  
 供试品溶液-1

## &lt;样品信息&gt;

色谱柱:XB-C18(150mm\*4.6mm,5 $\mu$ m) 流速: 1.5ml/min  
 柱温:30 $^{\circ}$ C 波长: 240nm  
 数据文件名: RC\$SMF-4035 - 0-45/11-596-2 - cbzj-LA6362p-5mg20mg-rcd-pH6.8jz-jf75z-P5-2.lcd  
 方法文件名: RC\$SMF-4035 - SMF-4035-RCD-FX260.lcm  
 批处理文件名: RC\$SMF-4035 - 20250325-rc-FX260.lcb  
 样品瓶号: 2-37  
 进样体积: 10 $\mu$ l 版本号: 6.115  
 进样时间: 2025/03/25 14:40:00 实验者: xiechaojun  
 处理时间(V2): 2025/03/26 10:05:39 处理者: xiechaojun  
 仪器型号: SHIMADZU LC-2050C(FX260)

## &lt;色谱图&gt;

mV



## &lt;峰表&gt;

检测器A Ch1 240nm

峰号	保留时间	面积	高度	面积%	理论塔板数(USP)	拖尾因子	分离度(USP)
1	2.135	91902	19944	20.150	5160	1.291	--
2	2.446	364197	76285	79.850	6171	1.060	2.555
总计		456099	96229	100.000			

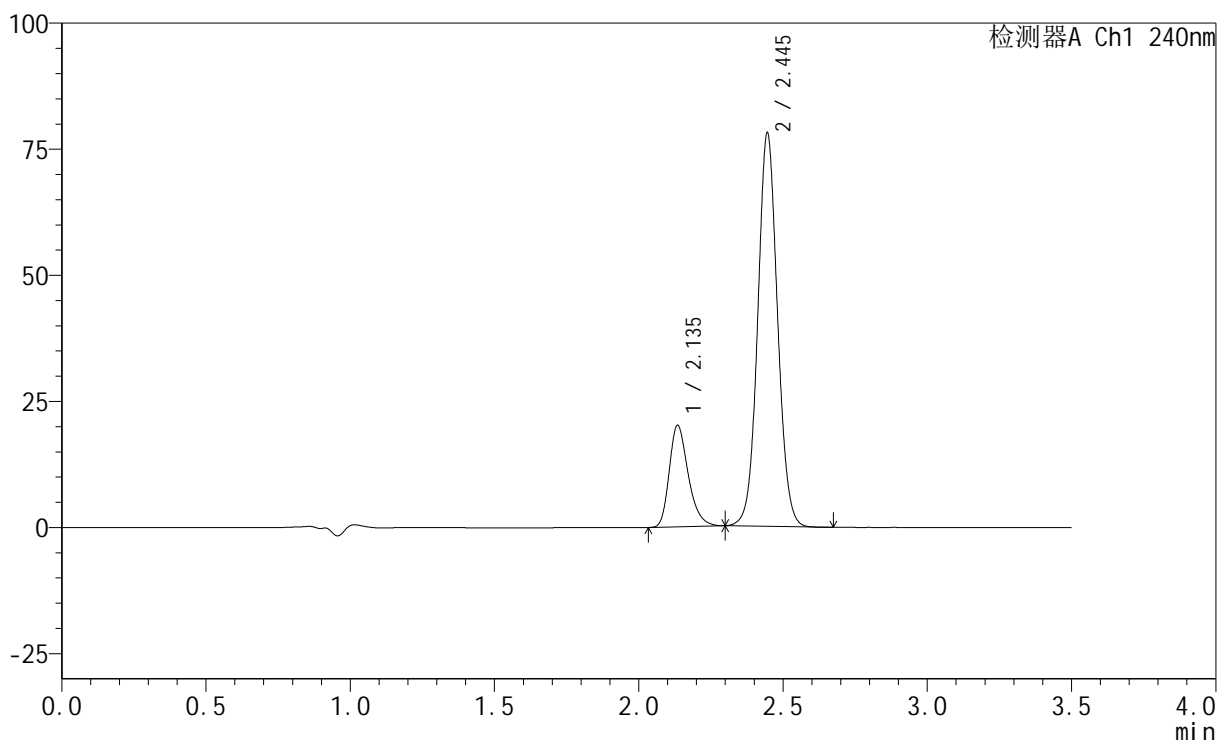
图16 氨氯地平阿托伐他汀钙片溶出度测定HPLC图谱  
 参比制剂(LA6362批)(5mg/20mg规格)-pH6.8介质-桨法-75转-片5  
 供试品溶液-2

## &lt;样品信息&gt;

色谱柱:XB-C18(150mm\*4.6mm,5 $\mu$ m) 流速: 1.5ml/min  
 柱温:30 $^{\circ}$ C 波长: 240nm  
 数据文件名: RC\$SMF-4035 - 0-45/11-597-2 - cbzj-LA6362p-5mg20mg-rcd-pH6.8jz-jf75z-P6-1.lcd  
 方法文件名: RC\$SMF-4035 - SMF-4035-RCD-FX260.lcm  
 批处理文件名: RC\$SMF-4035 - 20250325-rc-FX260.lcb  
 样品瓶号: 2-46  
 进样体积: 10 $\mu$ l 版本号: 6.115  
 进样时间: 2025/03/25 14:43:53 实验者: xiechaojun  
 处理时间(V2): 2025/03/26 10:05:42 处理者: xiechaojun  
 仪器型号: SHIMADZU LC-2050C(FX260)

## &lt;色谱图&gt;

mV



## &lt;峰表&gt;

检测器A Ch1 240nm

峰号	保留时间	面积	高度	面积%	理论塔板数(USP)	拖尾因子	分离度(USP)
1	2.135	92145	19963	19.840	5161	1.290	--
2	2.445	372300	77944	80.160	6160	1.059	2.554
总计		464445	97906	100.000			

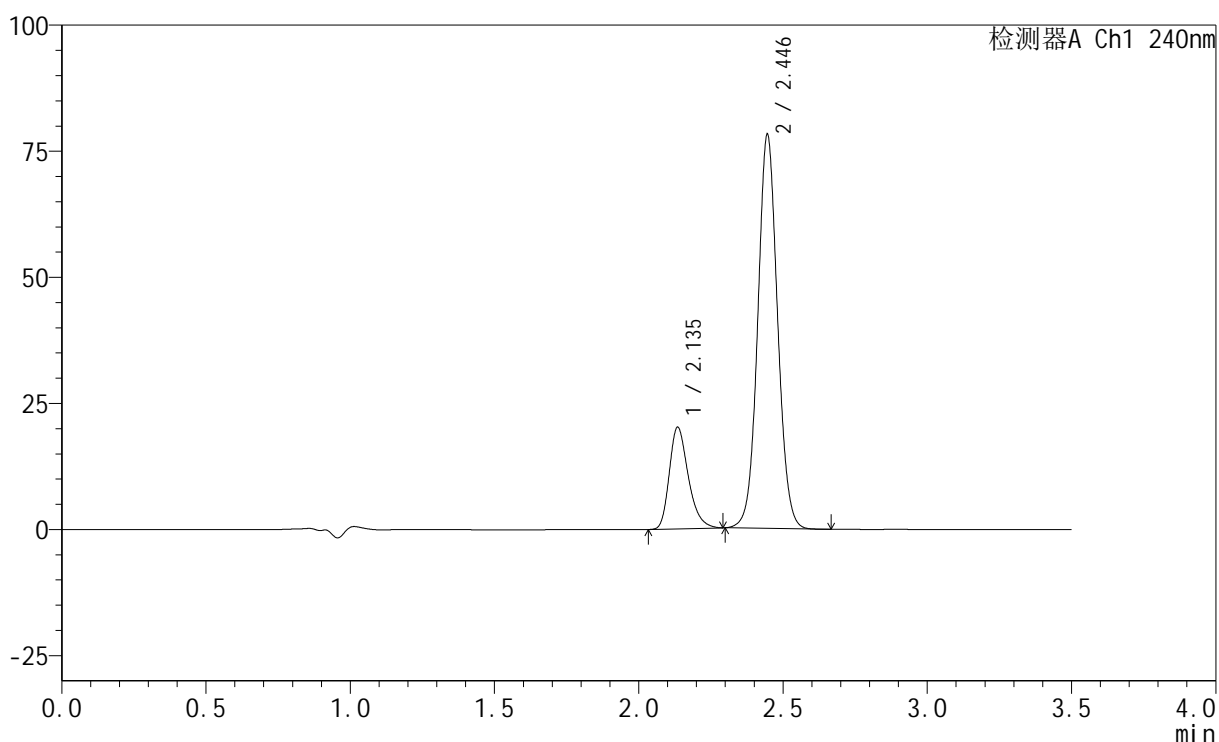
图17 氨氯地平阿托伐他汀钙片溶出度测定HPLC图谱  
 参比制剂(LA6362批)(5mg/20mg规格)-pH6.8介质-桨法-75转-片6  
 供试品溶液-1

## &lt;样品信息&gt;

色谱柱:XB-C18(150mm\*4.6mm,5 $\mu$ m) 流速: 1.5ml/min  
 柱温:30 $^{\circ}$ C 波长: 240nm  
 数据文件名: RC\$SMF-4035 - 0-45/11-598-2 - cbzj-LA6362p-5mg20mg-rcd-pH6.8jz-jf75z-P6-2.lcd  
 方法文件名: RC\$SMF-4035 - SMF-4035-RCD-FX260.lcm  
 批处理文件名: RC\$SMF-4035 - 20250325-rc-FX260.lcb  
 样品瓶号: 2-46  
 进样体积: 10 $\mu$ l 版本号: 6.115  
 进样时间: 2025/03/25 14:47:46 实验者: xiechaojun  
 处理时间(V2): 2025/03/26 10:05:45 处理者: xiechaojun  
 仪器型号: SHIMADZU LC-2050C(FX260)

## &lt;色谱图&gt;

mV



## &lt;峰表&gt;

检测器A Ch1 240nm

峰号	保留时间	面积	高度	面积%	理论塔板数(USP)	拖尾因子	分离度(USP)
1	2.135	92315	20007	19.851	5152	1.289	--
2	2.446	372731	78027	80.149	6159	1.059	2.551
总计		465046	98035	100.000			

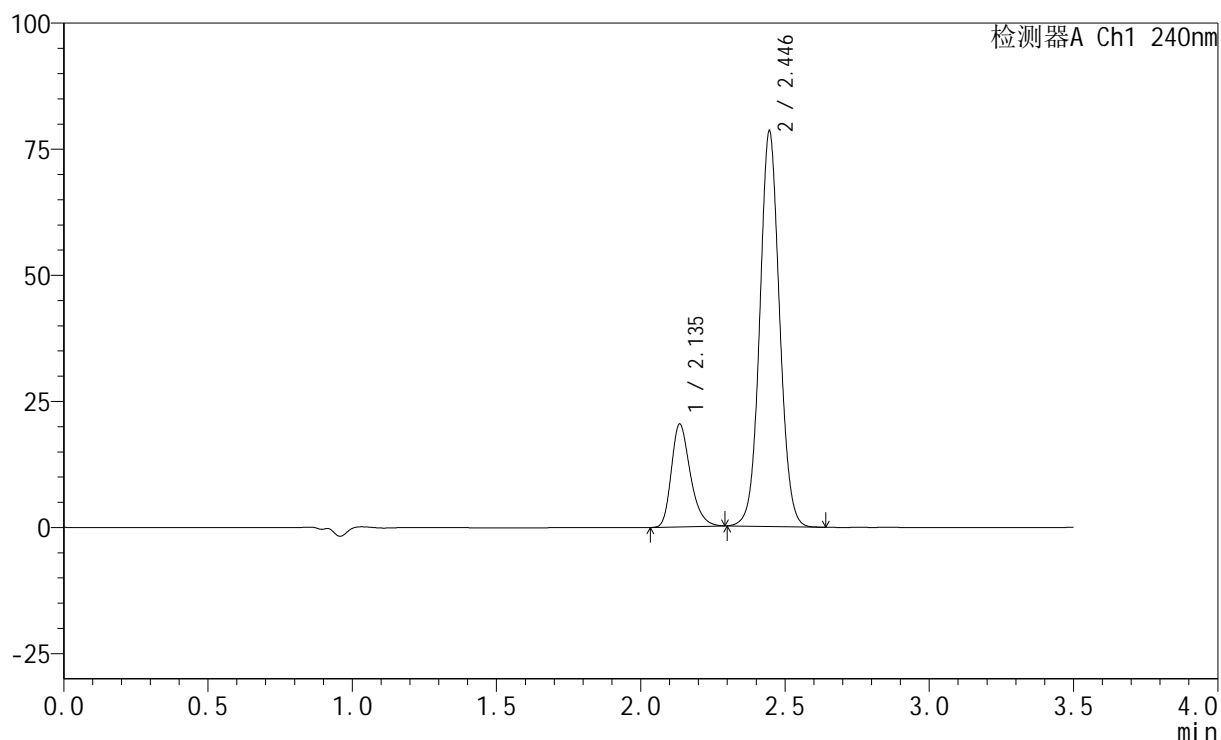
图18 氨氯地平阿托伐他汀钙片溶出度测定HPLC图谱  
 参比制剂(LA6362批)(5mg/20mg规格)-pH6.8介质-桨法-75转-片6  
 供试品溶液-2

## &lt;样品信息&gt;

色谱柱:XB-C18(150mm\*4.6mm,5 $\mu$ m) 流速: 1.5ml/min  
 柱温:30 $^{\circ}$ C 波长: 240nm  
 数据文件名: RC\$SMF-4035 - 0-45/11-599-2 - cbzj-GF9438p-5mg20mg-rcd-pH6.8jz-jf75z-P1-1.lcd  
 方法文件名: RC\$SMF-4035 - SMF-4035-RCD-FX260.lcm  
 批处理文件名: RC\$SMF-4035 - 20250325-rc-FX260.lcb  
 样品瓶号: 2-2  
 进样体积: 10 $\mu$ l 版本号: 6.115  
 进样时间: 2025/03/25 14:51:40 实验者: xiechaojun  
 处理时间(V2): 2025/03/26 10:05:47 处理者: xiechaojun  
 仪器型号: SHIMADZU LC-2050C(FX260)

## &lt;色谱图&gt;

mV



## &lt;峰表&gt;

检测器A Ch1 240nm

峰号	保留时间	面积	高度	面积%	理论塔板数(USP)	拖尾因子	分离度(USP)
1	2.135	93335	20258	19.960	5167	1.284	--
2	2.446	374266	78348	80.040	6162	1.057	2.552
总计		467601	98606	100.000			

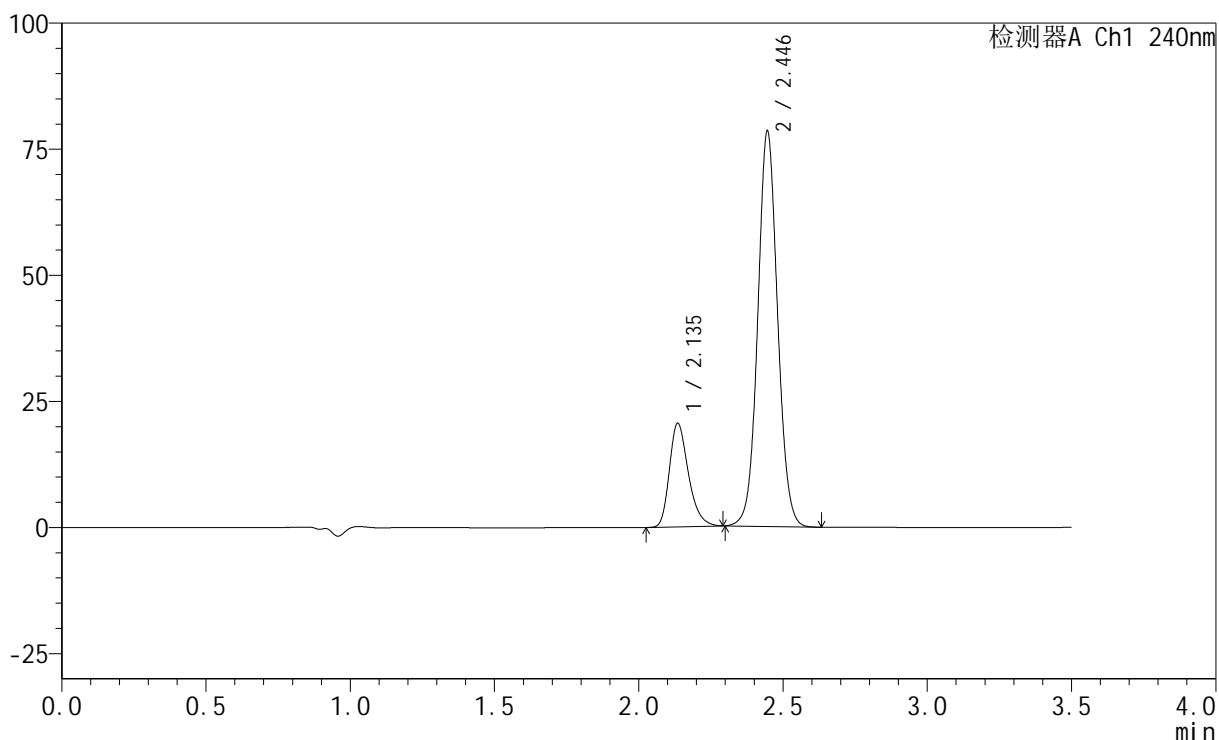
图19 氨氯地平阿托伐他汀钙片溶出度测定HPLC图谱  
 参比制剂(GF9438批)(5mg/20mg规格)-pH6.8介质-桨法-75转-片1  
 供试品溶液-1

## &lt;样品信息&gt;

色谱柱:XB-C18(150mm\*4.6mm,5 $\mu$ m) 流速: 1.5ml/min  
 柱温:30 $^{\circ}$ C 波长: 240nm  
 数据文件名: RC\$SMF-4035 - 0-45/11-600-2 - cbzj-GF9438p-5mg20mg-rcd-pH6.8jz-jf75z-P1-2.lcd  
 方法文件名: RC\$SMF-4035 - SMF-4035-RCD-FX260.lcm  
 批处理文件名: RC\$SMF-4035 - 20250325-rc-FX260.lcb  
 样品瓶号: 2-2  
 进样体积: 10 $\mu$ l 版本号: 6.115  
 进样时间: 2025/03/25 14:55:34 实验者: xiechaojun  
 处理时间(V2): 2025/03/26 10:05:50 处理者: xiechaojun  
 仪器型号: SHIMADZU LC-2050C(FX260)

## &lt;色谱图&gt;

mV



## &lt;峰表&gt;

检测器A Ch1 240nm

峰号	保留时间	面积	高度	面积%	理论塔板数(USP)	拖尾因子	分离度(USP)
1	2.135	94049	20399	20.066	5157	1.287	--
2	2.446	374649	78352	79.934	6154	1.058	2.549
总计		468699	98751	100.000			

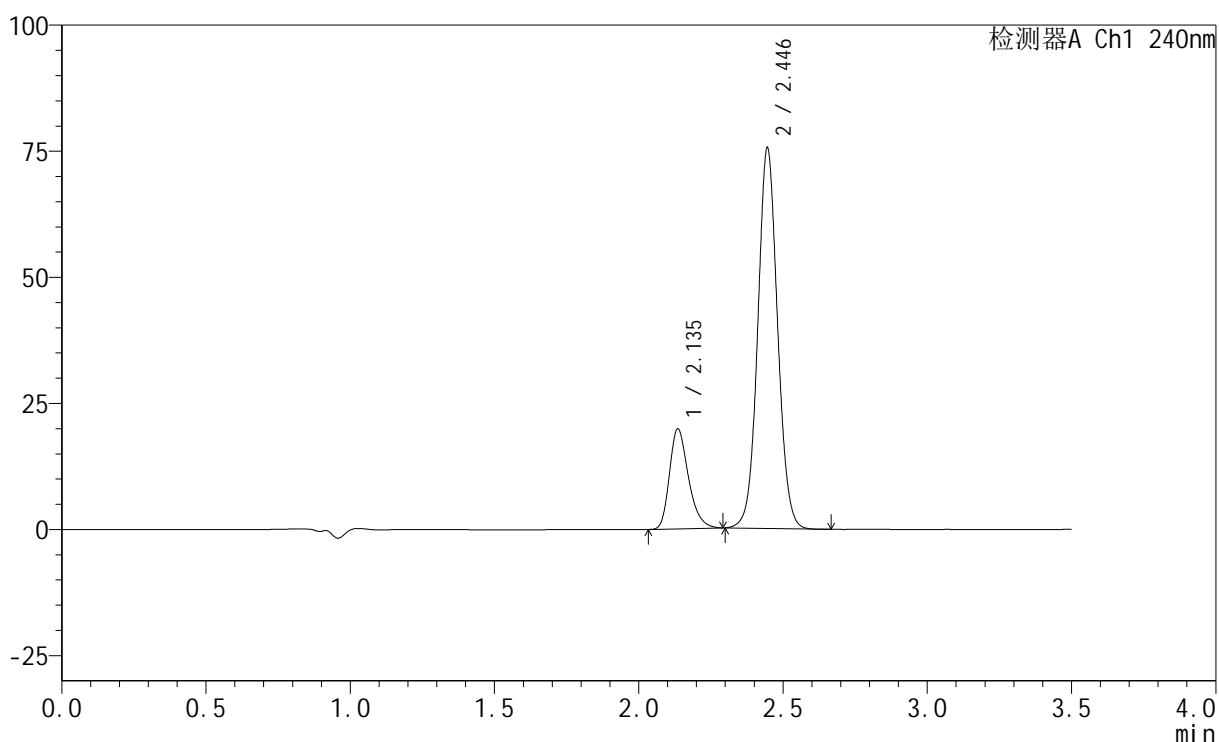
图20 氨氯地平阿托伐他汀钙片溶出度测定HPLC图谱  
 参比制剂(GF9438批)(5mg/20mg规格)-pH6.8介质-桨法-75转-片1  
 供试品溶液-2

## &lt;样品信息&gt;

色谱柱:XB-C18(150mm\*4.6mm,5 $\mu$ m) 流速: 1.5ml/min  
 柱温:30 $^{\circ}$ C 波长: 240nm  
 数据文件名: RC\$SMF-4035 - 0-45/11-601-2 - cbzj-GF9438p-5mg20mg-rcd-pH6.8jz-jf75z-P2-1.lcd  
 方法文件名: RC\$SMF-4035 - SMF-4035-RCD-FX260.lcm  
 批处理文件名: RC\$SMF-4035 - 20250325-rc-FX260.lcb  
 样品瓶号: 2-11  
 进样体积: 10 $\mu$ l 版本号: 6.115  
 进样时间: 2025/03/25 14:59:27 实验者: xiechaojun  
 处理时间(V2): 2025/03/26 10:05:52 处理者: xiechaojun  
 仪器型号: SHIMADZU LC-2050C(FX260)

## &lt;色谱图&gt;

mV



## &lt;峰表&gt;

检测器A Ch1 240nm

峰号	保留时间	面积	高度	面积%	理论塔板数(USP)	拖尾因子	分离度(USP)
1	2.135	90648	19717	20.107	5164	1.285	--
2	2.446	360171	75393	79.893	6161	1.058	2.548
总计		450818	95109	100.000			

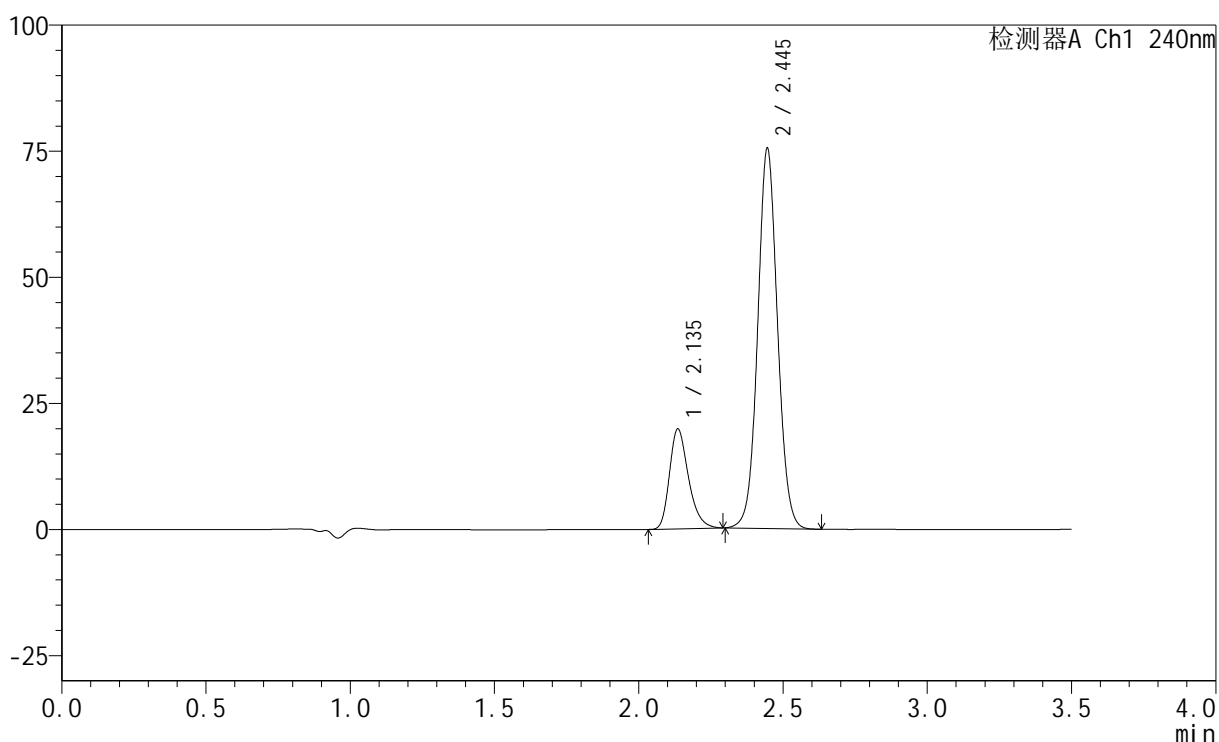
图21 氨氯地平阿托伐他汀钙片溶出度测定HPLC图谱  
 参比制剂(GF9438批)(5mg/20mg规格)-pH6.8介质-浆法-75转-片2  
 供试品溶液-1

## &lt;样品信息&gt;

色谱柱:XB-C18(150mm\*4.6mm,5 $\mu$ m) 流速: 1.5ml/min  
 柱温:30 $^{\circ}$ C 波长: 240nm  
 数据文件名: RC\$SMF-4035 - 0-45/11-602-2 - cbzj-GF9438p-5mg20mg-rcd-pH6.8jz-jf75z-P2-2.lcd  
 方法文件名: RC\$SMF-4035 - SMF-4035-RCD-FX260.lcm  
 批处理文件名: RC\$SMF-4035 - 20250325-rc-FX260.lcb  
 样品瓶号: 2-11  
 进样体积: 10 $\mu$ l 版本号: 6.115  
 进样时间: 2025/03/25 15:03:21 实验者: xiechaojun  
 处理时间(V2): 2025/03/26 10:05:55 处理者: xiechaojun  
 仪器型号: SHIMADZU LC-2050C(FX260)

## &lt;色谱图&gt;

mV



## &lt;峰表&gt;

检测器A Ch1 240nm

峰号	保留时间	面积	高度	面积%	理论塔板数(USP)	拖尾因子	分离度(USP)
1	2.135	90594	19703	20.105	5168	1.285	--
2	2.445	360015	75301	79.895	6155	1.057	2.546
总计		450609	95004	100.000			

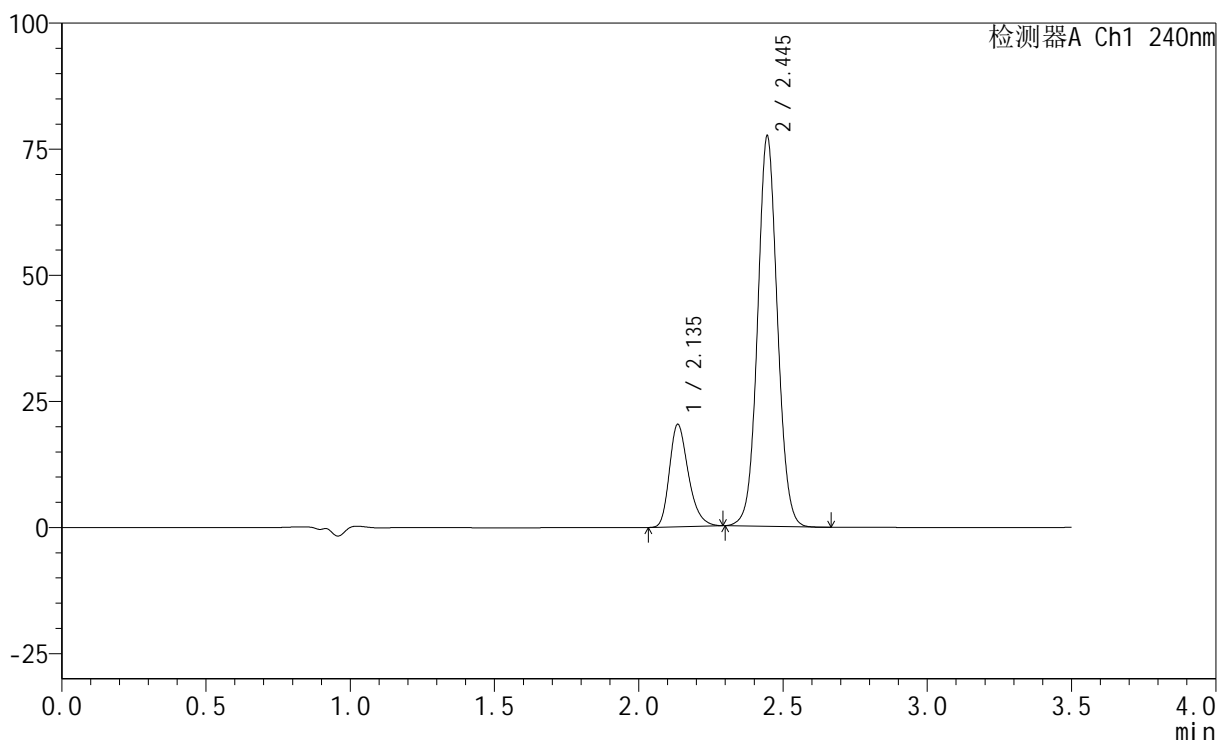
图22 氨氯地平阿托伐他汀钙片溶出度测定HPLC图谱  
 参比制剂(GF9438批)(5mg/20mg规格)-pH6.8介质-桨法-75转-片2  
 供试品溶液-2

## &lt;样品信息&gt;

色谱柱:XB-C18(150mm\*4.6mm,5 $\mu$ m) 流速: 1.5ml/min  
 柱温:30 $^{\circ}$ C 波长: 240nm  
 数据文件名: RC\$SMF-4035 - 0-45/11-603-2 - cbzj-GF9438p-5mg20mg-rcd-pH6.8jz-jf75z-P3-1.lcd  
 方法文件名: RC\$SMF-4035 - SMF-4035-RCD-FX260.lcm  
 批处理文件名: RC\$SMF-4035 - 20250325-rc-FX260.lcb  
 样品瓶号: 2-20  
 进样体积: 10 $\mu$ l 版本号: 6.115  
 进样时间: 2025/03/25 15:07:15 实验者: xiechaojun  
 处理时间(V2): 2025/03/26 10:05:58 处理者: xiechaojun  
 仪器型号: SHIMADZU LC-2050C(FX260)

## &lt;色谱图&gt;

mV



## &lt;峰表&gt;

检测器A Ch1 240nm

峰号	保留时间	面积	高度	面积%	理论塔板数(USP)	拖尾因子	分离度(USP)
1	2.135	92960	20193	20.092	5161	1.285	--
2	2.445	369700	77276	79.908	6155	1.057	2.544
总计		462660	97469	100.000			

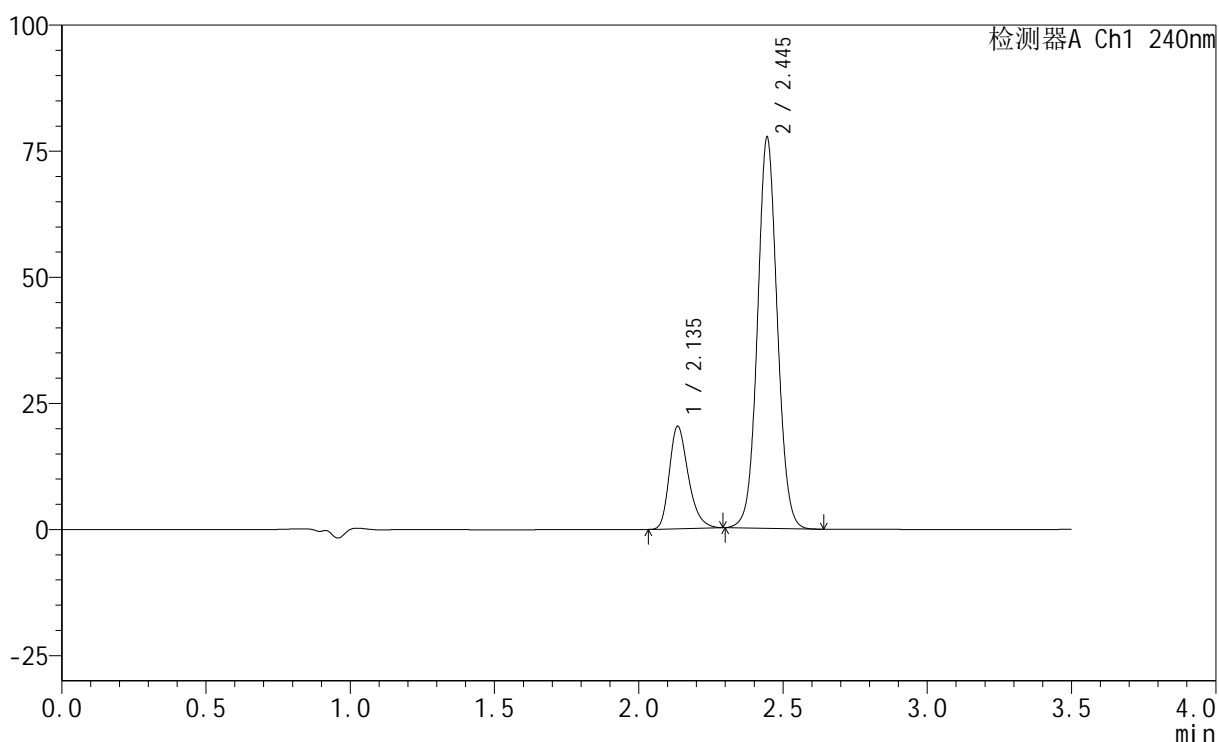
图23 氨氯地平阿托伐他汀钙片溶出度测定HPLC图谱  
 参比制剂(GF9438批)(5mg/20mg规格)-pH6.8介质-桨法-75转-片3  
 供试品溶液-1

## &lt;样品信息&gt;

色谱柱:XB-C18(150mm\*4.6mm,5 $\mu$ m) 流速: 1.5ml/min  
 柱温:30 $^{\circ}$ C 波长: 240nm  
 数据文件名: RC\$SMF-4035 - 0-45/11-604-2 - cbzj-GF9438p-5mg20mg-rcd-pH6.8jz-jf75z-P3-2.lcd  
 方法文件名: RC\$SMF-4035 - SMF-4035-RCD-FX260.lcm  
 批处理文件名: RC\$SMF-4035 - 20250325-rc-FX260.lcb  
 样品瓶号: 2-20  
 进样体积: 10 $\mu$ l 版本号: 6.115  
 进样时间: 2025/03/25 15:11:09 实验者: xiechaojun  
 处理时间(V2): 2025/03/26 10:06:00 处理者: xiechaojun  
 仪器型号: SHIMADZU LC-2050C(FX260)

## &lt;色谱图&gt;

mV



## &lt;峰表&gt;

检测器A Ch1 240nm

峰号	保留时间	面积	高度	面积%	理论塔板数(USP)	拖尾因子	分离度(USP)
1	2.135	92989	20188	20.075	5166	1.287	--
2	2.445	370211	77338	79.925	6161	1.058	2.545
总计		463200	97526	100.000			

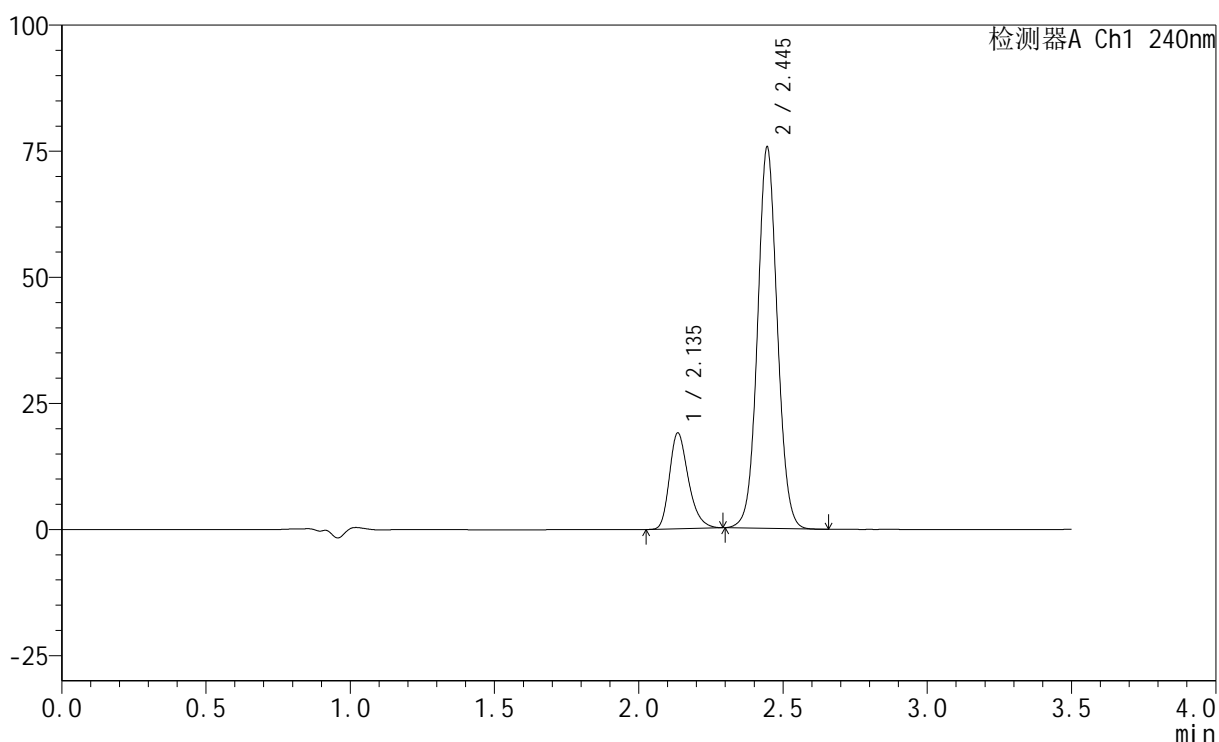
图24 氨氯地平阿托伐他汀钙片溶出度测定HPLC图谱  
 参比制剂(GF9438批)(5mg/20mg规格)-pH6.8介质-桨法-75转-片3  
 供试品溶液-2

## &lt;样品信息&gt;

色谱柱:XB-C18(150mm\*4.6mm,5 $\mu$ m) 流速: 1.5ml/min  
 柱温:30 $^{\circ}$ C 波长: 240nm  
 数据文件名: RC\$SMF-4035 - 0-45/11-605-2 - cbzj-GF9438p-5mg20mg-rcd-pH6.8jz-jf75z-P4-1.lcd  
 方法文件名: RC\$SMF-4035 - SMF-4035-RCD-FX260.lcm  
 批处理文件名: RC\$SMF-4035 - 20250325-rc-FX260.lcb  
 样品瓶号: 2-29  
 进样体积: 10 $\mu$ l 版本号: 6.115  
 进样时间: 2025/03/25 15:15:03 实验者: xiechaojun  
 处理时间(V2): 2025/03/26 10:06:03 处理者: xiechaojun  
 仪器型号: SHIMADZU LC-2050C(FX260)

## &lt;色谱图&gt;

mV



## &lt;峰表&gt;

检测器A Ch1 240nm

峰号	保留时间	面积	高度	面积%	理论塔板数(USP)	拖尾因子	分离度(USP)
1	2.135	86962	18904	19.418	5171	1.286	--
2	2.445	360881	75446	80.582	6167	1.057	2.544
总计		447843	94350	100.000			

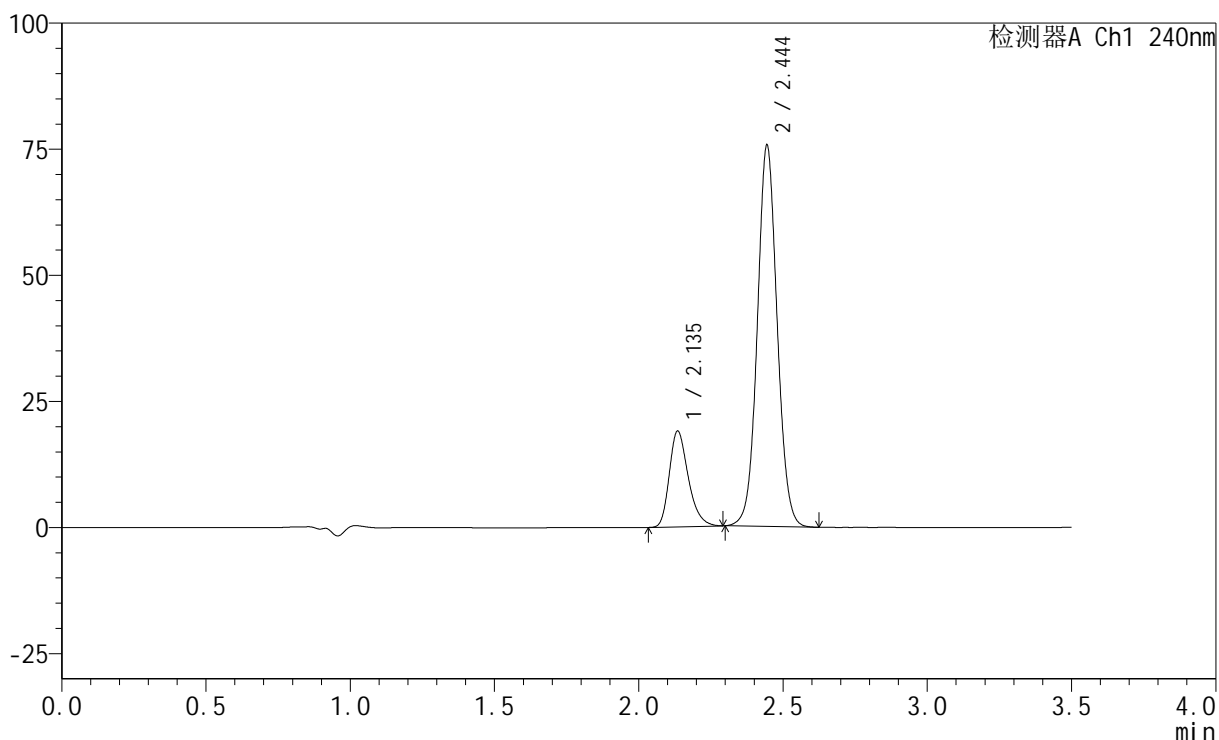
图25 氨氯地平阿托伐他汀钙片溶出度测定HPLC图谱  
 参比制剂(GF9438批)(5mg/20mg规格)-pH6.8介质-桨法-75转-片4  
 供试品溶液-1

## &lt;样品信息&gt;

色谱柱:XB-C18(150mm\*4.6mm,5 $\mu$ m) 流速: 1.5ml/min  
 柱温:30 $^{\circ}$ C 波长: 240nm  
 数据文件名: RC\$SMF-4035 - 0-45/11-606-2 - cbzj-GF9438p-5mg20mg-rcd-pH6.8jz-jf75z-P4-2.lcd  
 方法文件名: RC\$SMF-4035 - SMF-4035-RCD-FX260.lcm  
 批处理文件名: RC\$SMF-4035 - 20250325-rc-FX260.lcb  
 样品瓶号: 2-29  
 进样体积: 10 $\mu$ l 版本号: 6.115  
 进样时间: 2025/03/25 15:18:57 实验者: xiechaojun  
 处理时间(V2): 2025/03/26 10:06:06 处理者: xiechaojun  
 仪器型号: SHIMADZU LC-2050C(FX260)

## &lt;色谱图&gt;

mV



## &lt;峰表&gt;

检测器A Ch1 240nm

峰号	保留时间	面积	高度	面积%	理论塔板数(USP)	拖尾因子	分离度(USP)
1	2.135	86909	18848	19.397	5152	1.288	--
2	2.444	361142	75314	80.603	6148	1.057	2.539
总计		448052	94162	100.000			

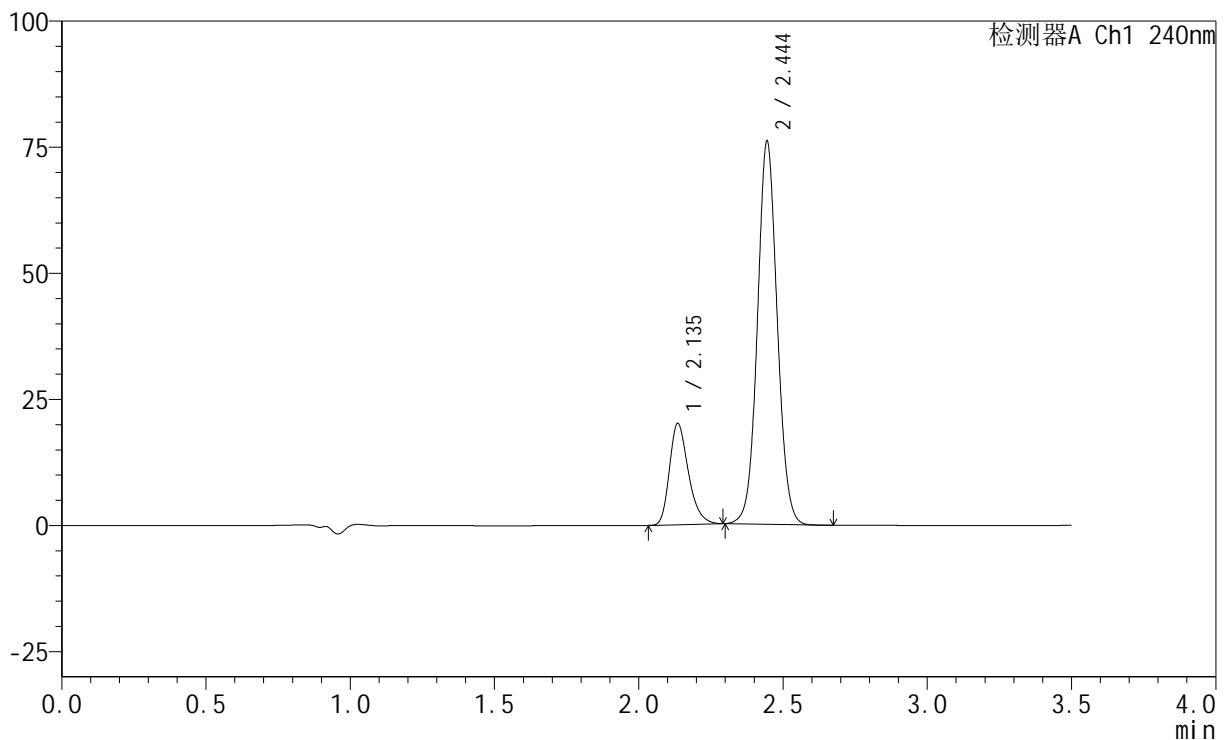
图26 氨氯地平阿托伐他汀钙片溶出度测定HPLC图谱  
 参比制剂(GF9438批)(5mg/20mg规格)-pH6.8介质-桨法-75转-片4  
 供试品溶液-2

## &lt;样品信息&gt;

色谱柱:XB-C18(150mm\*4.6mm,5 $\mu$ m) 流速: 1.5ml/min  
 柱温:30 $^{\circ}$ C 波长: 240nm  
 数据文件名: RC\$SMF-4035 - 0-45/11-607-2 - cbzj-GF9438p-5mg20mg-rcd-pH6.8jz-jf75z-P5-1.lcd  
 方法文件名: RC\$SMF-4035 - SMF-4035-RCD-FX260.lcm  
 批处理文件名: RC\$SMF-4035 - 20250325-rc-FX260.lcb  
 样品瓶号: 2-38  
 进样体积: 10 $\mu$ l 版本号: 6.115  
 进样时间: 2025/03/25 15:22:50 实验者: xiechaojun  
 处理时间(V2): 2025/03/26 10:06:09 处理者: xiechaojun  
 仪器型号: SHIMADZU LC-2050C(FX260)

## &lt;色谱图&gt;

mV



## &lt;峰表&gt;

检测器A Ch1 240nm

峰号	保留时间	面积	高度	面积%	理论塔板数(USP)	拖尾因子	分离度(USP)
1	2.135	91893	19976	20.223	5169	1.285	--
2	2.444	362517	75726	79.777	6151	1.058	2.539
总计		454410	95703	100.000			

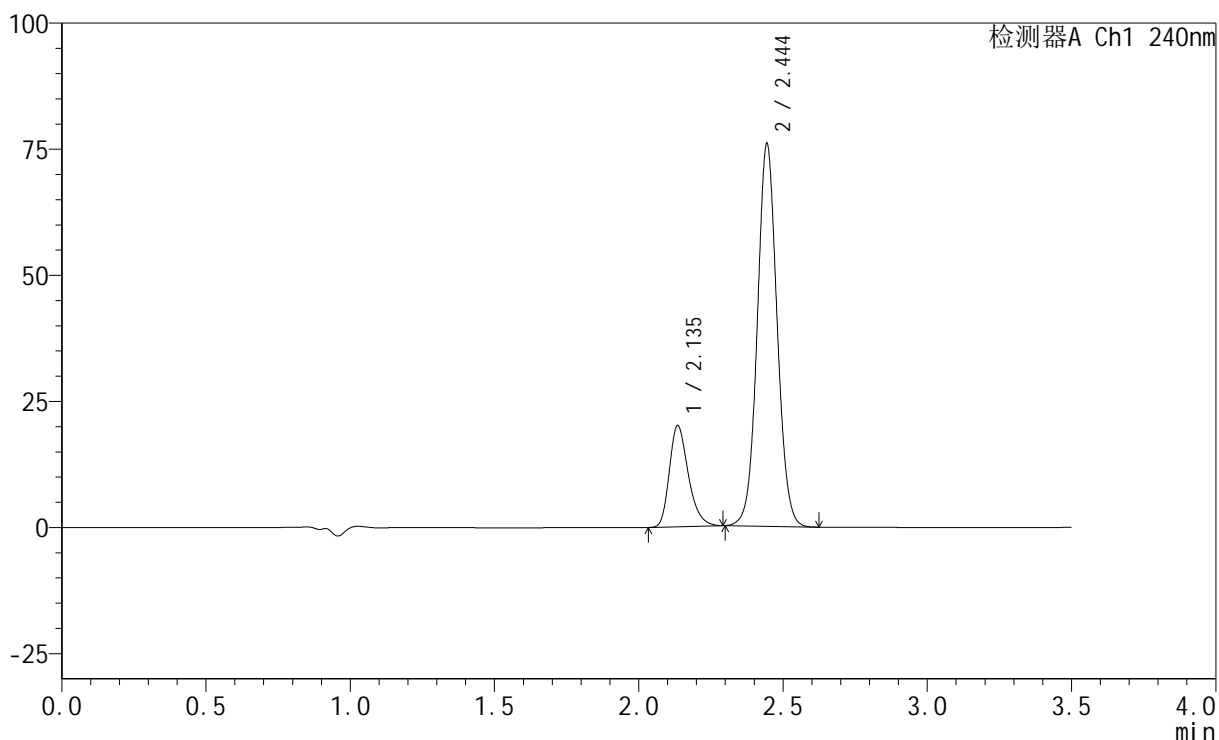
图27 氨氯地平阿托伐他汀钙片溶出度测定HPLC图谱  
 参比制剂(GF9438批)(5mg/20mg规格)-pH6.8介质-桨法-75转-片5  
 供试品溶液-1

## &lt;样品信息&gt;

色谱柱:XB-C18(150mm\*4.6mm,5 $\mu$ m) 流速: 1.5ml/min  
 柱温:30 $^{\circ}$ C 波长: 240nm  
 数据文件名: RC\$SMF-4035 - 0-45/11-608-2 - cbzj-GF9438p-5mg20mg-rcd-pH6.8jz-jf75z-P5-2.lcd  
 方法文件名: RC\$SMF-4035 - SMF-4035-RCD-FX260.lcm  
 批处理文件名: RC\$SMF-4035 - 20250325-rc-FX260.lcb  
 样品瓶号: 2-38  
 进样体积: 10 $\mu$ l 版本号: 6.115  
 进样时间: 2025/03/25 15:26:44 实验者: xiechaojun  
 处理时间(V2): 2025/03/26 10:06:11 处理者: xiechaojun  
 仪器型号: SHIMADZU LC-2050C(FX260)

## &lt;色谱图&gt;

mV



## &lt;峰表&gt;

检测器A Ch1 240nm

峰号	保留时间	面积	高度	面积%	理论塔板数(USP)	拖尾因子	分离度(USP)
1	2.135	91847	19934	20.231	5161	1.287	--
2	2.444	362137	75543	79.769	6152	1.058	2.538
总计		453984	95477	100.000			

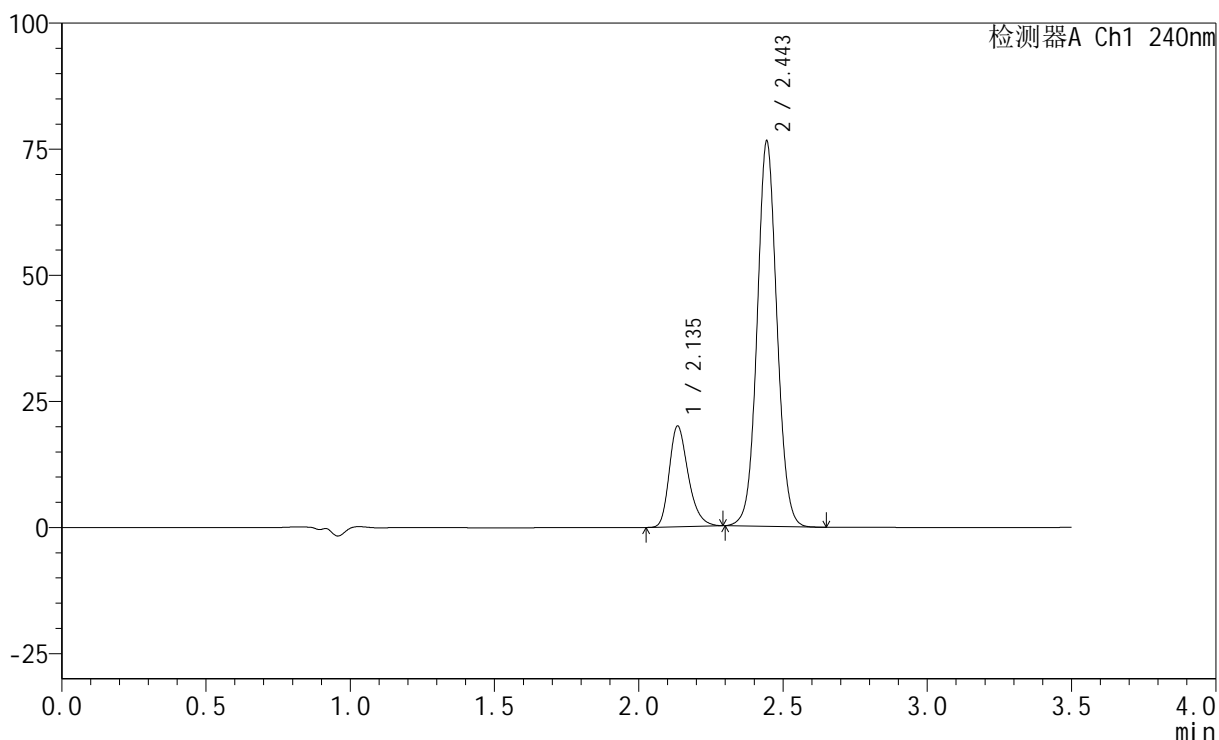
图28 氨氯地平阿托伐他汀钙片溶出度测定HPLC图谱  
 参比制剂(GF9438批)(5mg/20mg规格)-pH6.8介质-桨法-75转-片5  
 供试品溶液-2

## &lt;样品信息&gt;

色谱柱:XB-C18(150mm\*4.6mm,5 $\mu$ m) 流速: 1.5ml/min  
 柱温:30 $^{\circ}$ C 波长: 240nm  
 数据文件名: RC\$SMF-4035 - 0-45/11-609-2 - cbzj-GF9438p-5mg20mg-rcd-pH6.8jz-jf75z-P6-1.lcd  
 方法文件名: RC\$SMF-4035 - SMF-4035-RCD-FX260.lcm  
 批处理文件名: RC\$SMF-4035 - 20250325-rc-FX260.lcb  
 样品瓶号: 2-47  
 进样体积: 10 $\mu$ l 版本号: 6.115  
 进样时间: 2025/03/25 15:30:38 实验者: xiechaojun  
 处理时间(V2): 2025/03/26 10:06:14 处理者: xiechaojun  
 仪器型号: SHIMADZU LC-2050C(FX260)

## &lt;色谱图&gt;

mV



## &lt;峰表&gt;

检测器A Ch1 240nm

峰号	保留时间	面积	高度	面积%	理论塔板数(USP)	拖尾因子	分离度(USP)
1	2.135	91480	19813	20.058	5151	1.286	--
2	2.443	364595	75921	79.942	6158	1.059	2.537
总计		456075	95734	100.000			

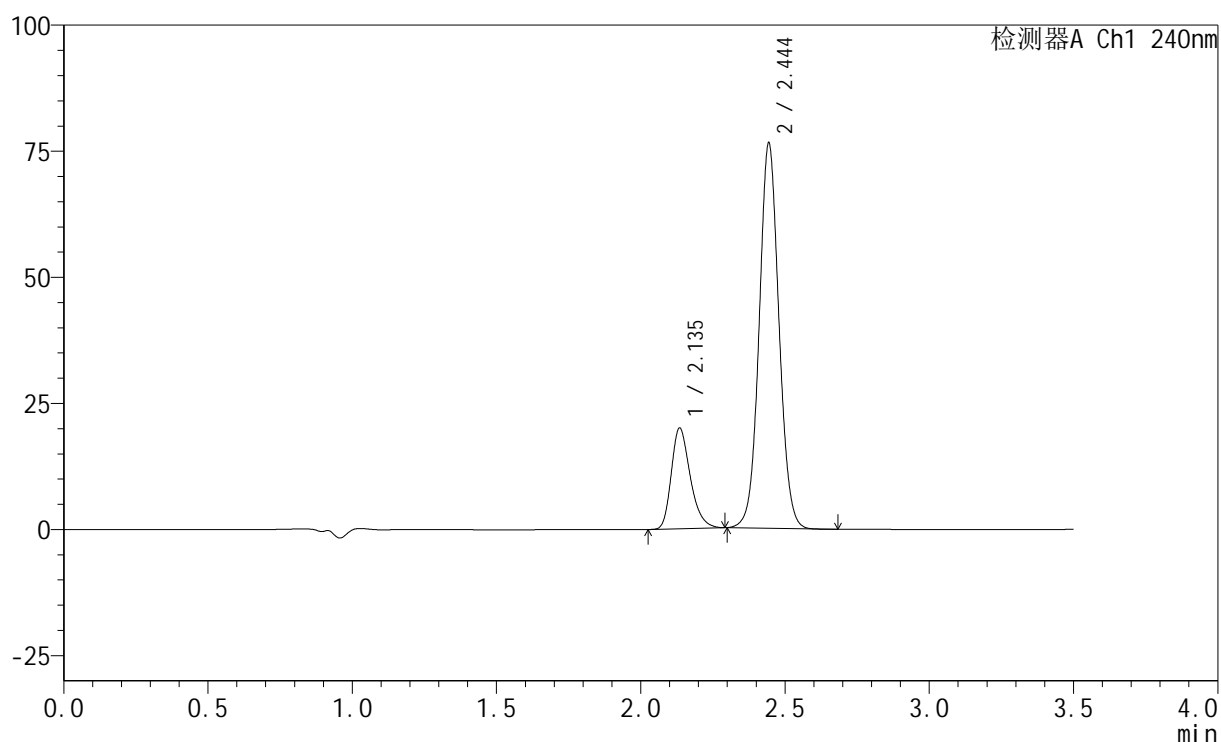
图29 氨氯地平阿托伐他汀钙片溶出度测定HPLC图谱  
 参比制剂(GF9438批)(5mg/20mg规格)-pH6.8介质-桨法-75转-片6  
 供试品溶液-1

## &lt;样品信息&gt;

色谱柱:XB-C18(150mm\*4.6mm,5 $\mu$ m) 流速: 1.5ml/min  
 柱温:30 $^{\circ}$ C 波长: 240nm  
 数据文件名: RC\$SMF-4035 - 0-45/11-610-2 - cbzj-GF9438p-5mg20mg-rcd-pH6.8jz-jf75z-P6-2.lcd  
 方法文件名: RC\$SMF-4035 - SMF-4035-RCD-FX260.lcm  
 批处理文件名: RC\$SMF-4035 - 20250325-rc-FX260.lcb  
 样品瓶号: 2-47  
 进样体积: 10 $\mu$ l 版本号: 6.115  
 进样时间: 2025/03/25 15:34:31 实验者: xiechaojun  
 处理时间(V2): 2025/03/26 10:06:17 处理者: xiechaojun  
 仪器型号: SHIMADZU LC-2050C(FX260)

## &lt;色谱图&gt;

mV



## &lt;峰表&gt;

检测器A Ch1 240nm

峰号	保留时间	面积	高度	面积%	理论塔板数(USP)	拖尾因子	分离度(USP)
1	2.135	91494	19828	20.065	5150	1.286	--
2	2.444	364496	75971	79.935	6162	1.058	2.536
总计		455991	95799	100.000			

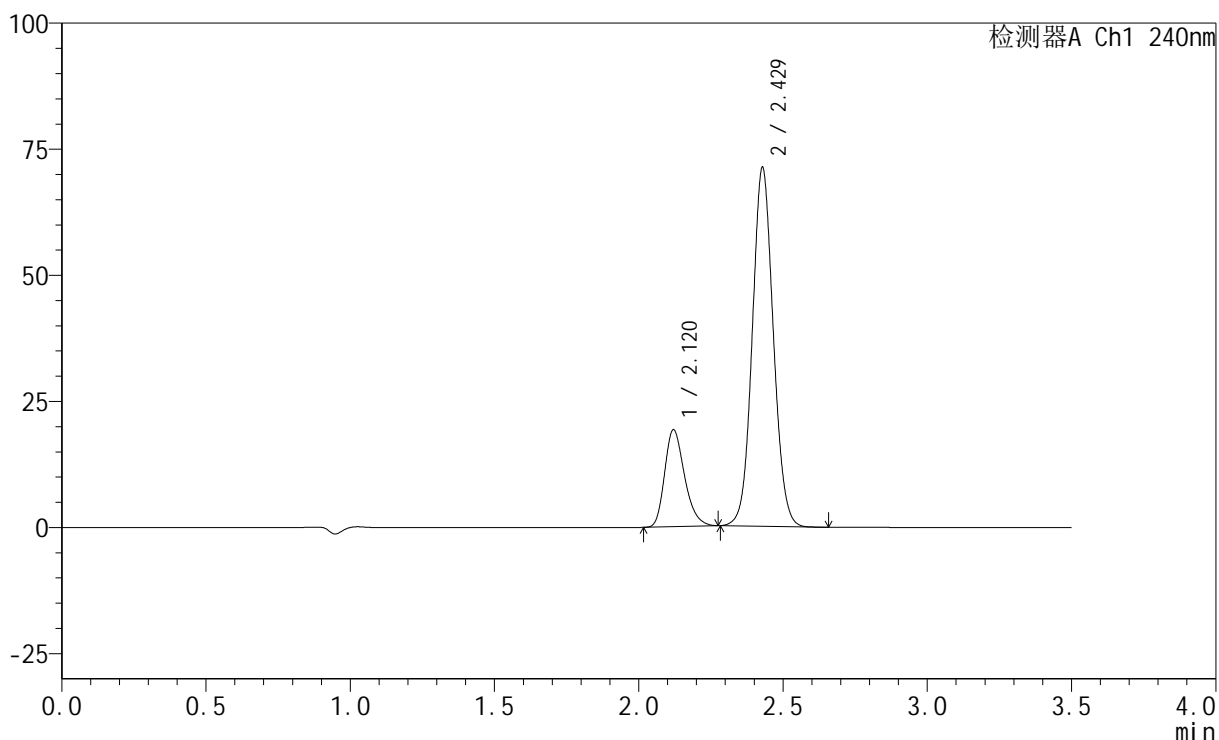
图30 氨氯地平阿托伐他汀钙片溶出度测定HPLC图谱  
 参比制剂(GF9438批)(5mg/20mg规格)-pH6.8介质-桨法-75转-片6  
 供试品溶液-2

## &lt;样品信息&gt;

色谱柱:XB-C18(150mm\*4.6mm,5 $\mu$ m) 流速: 1.5ml/min  
 柱温:30 $^{\circ}$ C 波长: 240nm  
 数据文件名: RC\$SMF-4035 - 0-45/11-611-2 - cbzj-5mg20mg-rcd-pH6.8jz-jf75z-dz2-1.lcd  
 方法文件名: RC\$SMF-4035 - SMF-4035-RCD-FX260.lcm  
 批处理文件名: RC\$SMF-4035 - 20250325-rc-FX260.lcb  
 样品瓶号: 2-27  
 进样体积: 10 $\mu$ l 版本号: 6.115  
 进样时间: 2025/03/25 15:38:25 实验者: xiechaojun  
 处理时间(V2): 2025/03/26 10:06:19 处理者: xiechaojun  
 仪器型号: SHIMADZU LC-2050C(FX260)

## &lt;色谱图&gt;

mV



## &lt;峰表&gt;

检测器A Ch1 240nm

峰号	保留时间	面积	高度	面积%	理论塔板数(USP)	拖尾因子	分离度(USP)
1	2.120	92295	19210	20.424	4574	1.263	--
2	2.429	359610	71056	79.576	5383	1.072	2.391
总计		451906	90266	100.000			

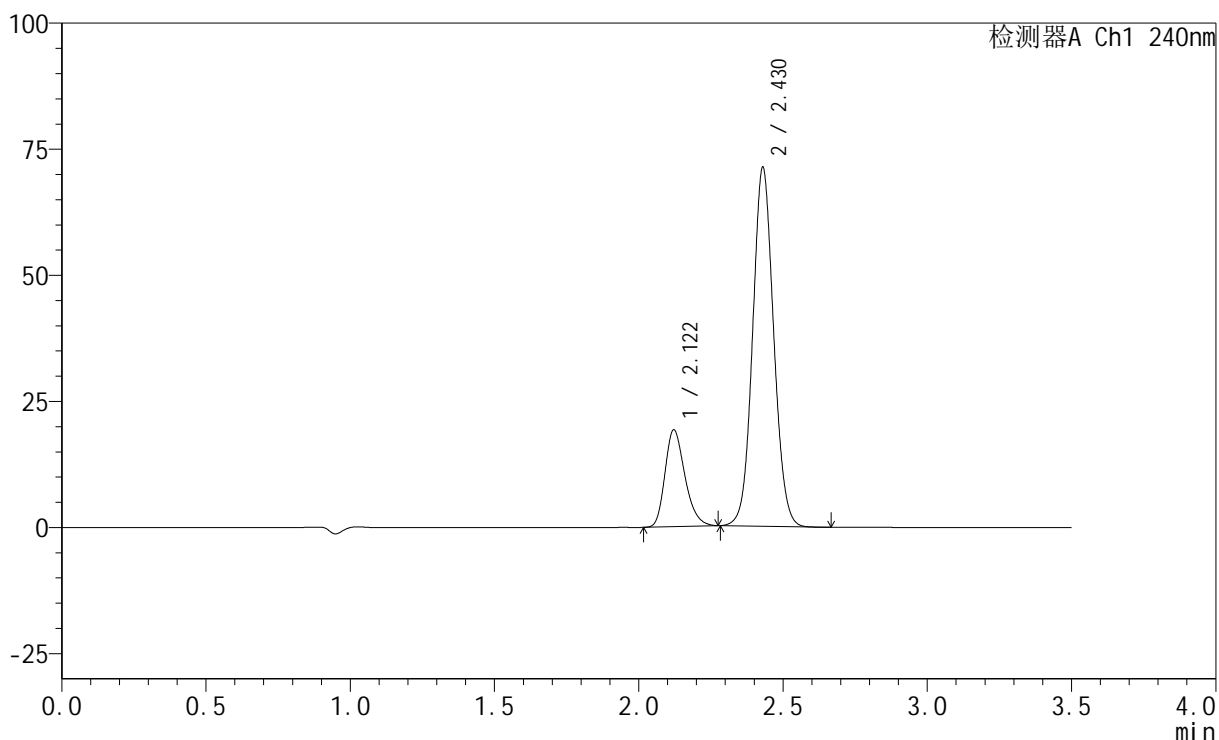
图31 氨氯地平阿托伐他汀钙片溶出度测定HPLC图谱  
 参比制剂(5mg/20mg规格)-pH6.8介质-桨法-75转  
 对照品溶液-2-1

## &lt;样品信息&gt;

色谱柱:XB-C18(150mm\*4.6mm,5 $\mu$ m) 流速: 1.5ml/min  
 柱温:30 $^{\circ}$ C 波长: 240nm  
 数据文件名: RC\$SMF-4035 - 0-45/11-612-2 - cbzj-5mg20mg-rcd-pH6.8jz-jf75z-dz2-2.lcd  
 方法文件名: RC\$SMF-4035 - SMF-4035-RCD-FX260.lcm  
 批处理文件名: RC\$SMF-4035 - 20250325-rc-FX260.lcb  
 样品瓶号: 2-27  
 进样体积: 10 $\mu$ l 版本号: 6.115  
 进样时间: 2025/03/25 15:42:18 实验者: xiechaojun  
 处理时间(V2): 2025/03/26 10:06:22 处理者: xiechaojun  
 仪器型号: SHIMADZU LC-2050C(FX260)

## &lt;色谱图&gt;

mV



## &lt;峰表&gt;

检测器A Ch1 240nm

峰号	保留时间	面积	高度	面积%	理论塔板数(USP)	拖尾因子	分离度(USP)
1	2.122	92303	19216	20.409	4560	1.261	--
2	2.430	359963	71170	79.591	5381	1.072	2.387
总计		452267	90386	100.000			

图32 氨氯地平阿托伐他汀钙片溶出度测定HPLC图谱  
 参比制剂(5mg/20mg规格)-pH6.8介质-桨法-75转  
 对照品溶液-2-2