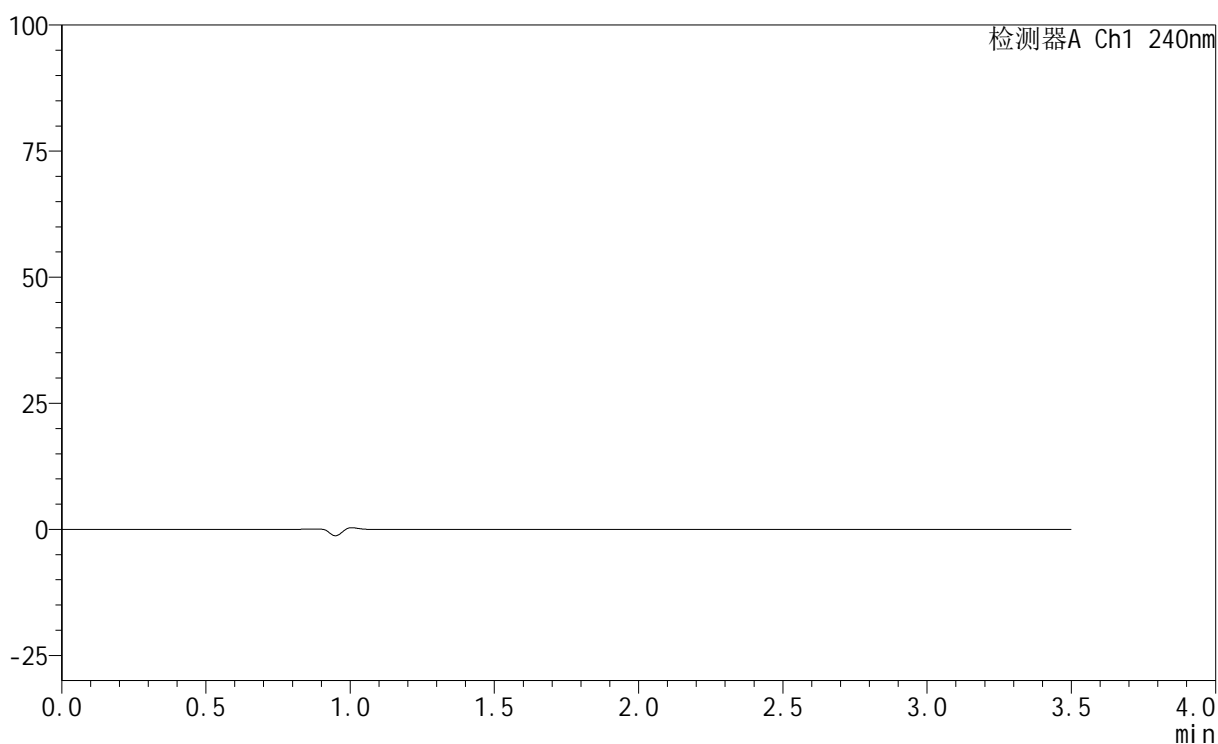


<样品信息>

色谱柱:XB-C18(150mm*4.6mm,5 μ m) 流速: 1.5ml/min
柱温:30 $^{\circ}$ C 波长: 240nm
数据文件名: RC\$SMF-4035 - 0-45/11-581-2 - cbzj-5mg20mg-rcd-pH6.8jz-jf75z-rj.lcd
方法文件名: RC\$SMF-4035 - SMF-4035-RCD-FX260.lcm
批处理文件名: RC\$SMF-4035 - 20250325-rc-FX260.lcb
样品瓶号: 2-9
进样体积: 10 μ l 版本号: 6.115
进样时间: 2025/03/25 13:41:33 实验者: xiechaojun
处理时间 (V2): 2025/03/26 10:04:57 处理者: xiechaojun
仪器型号: SHIMADZU LC-2050C(FX260)

<色谱图>

mV



<峰表>

检测器A Ch1 240nm

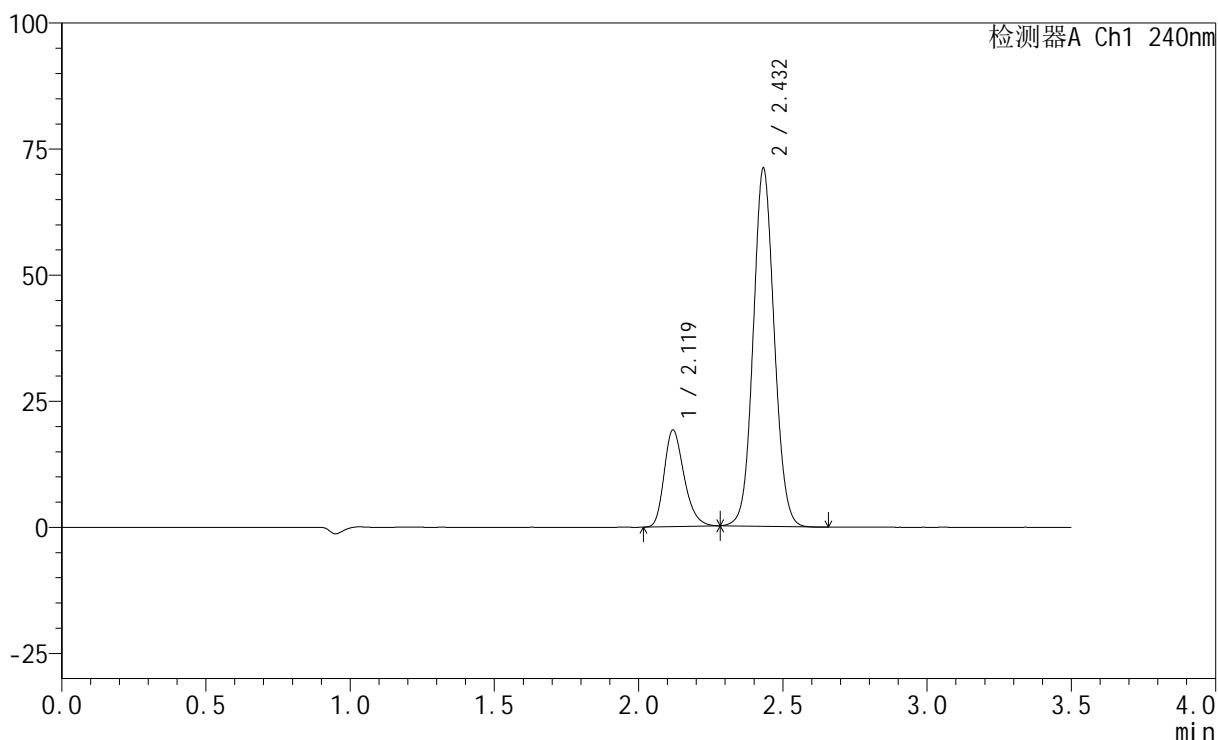
峰号	保留时间	面积	高度	面积%	理论塔板数(USP)	拖尾因子	分离度(USP)
总计							

<样品信息>

色谱柱:XB-C18(150mm*4.6mm,5 μ m) 流速: 1.5ml/min
柱温:30 $^{\circ}$ C 波长: 240nm
数据文件名: RC\$SMF-4035 - 0-45/11-582-2 - cbzj-5mg20mg-rcd-pH6.8jz-jf75z-dz1-1.lcd
方法文件名: RC\$SMF-4035 - SMF-4035-RCD-FX260.lcm
批处理文件名: RC\$SMF-4035 - 20250325-rc-FX260.lcb
样品瓶号: 2-18
进样体积: 10 μ l 版本号: 6.115
进样时间: 2025/03/25 13:45:27 实验者: xiechaojun
处理时间(V2): 2025/03/26 10:05:01 处理者: xiechaojun
仪器型号: SHIMADZU LC-2050C(FX260)

<色谱图>

mV



<峰表>

检测器A Ch1 240nm

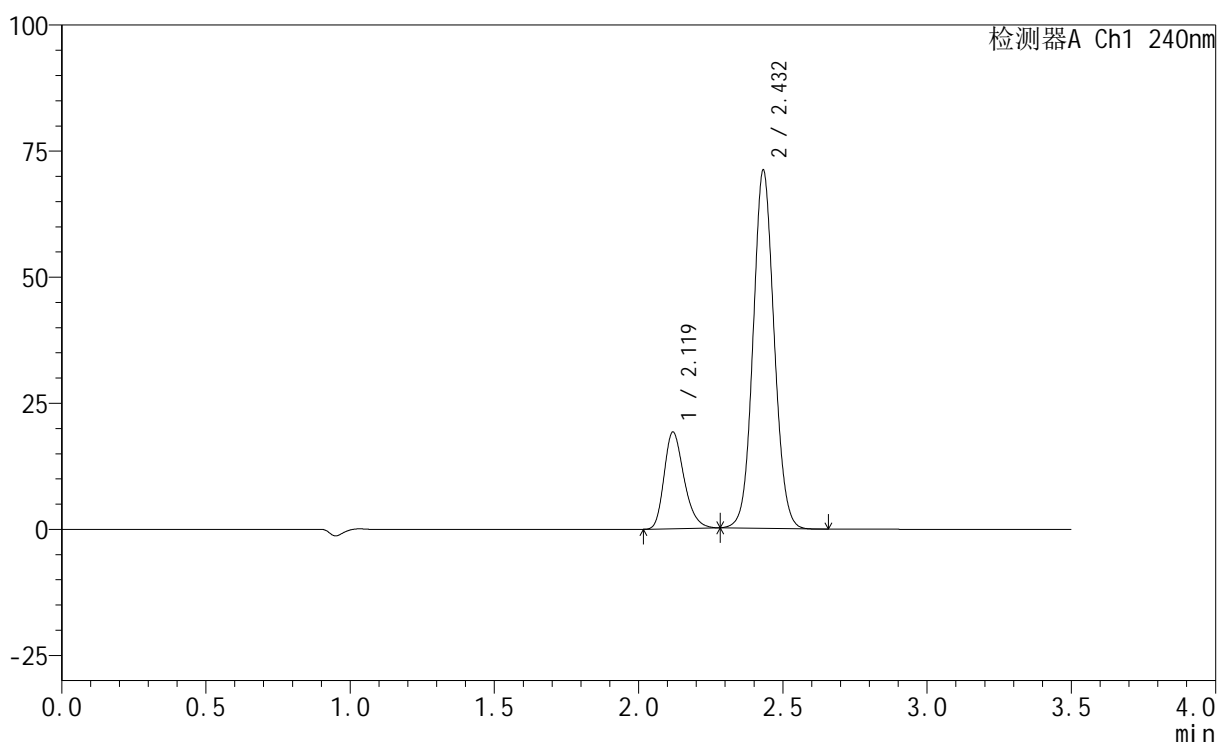
峰号	保留时间	面积	高度	面积%	理论塔板数(USP)	拖尾因子	分离度(USP)
1	2.119	92084	19097	20.393	4559	1.265	--
2	2.432	359455	70864	79.607	5389	1.073	2.427
总计		451539	89962	100.000			

<样品信息>

色谱柱:XB-C18(150mm*4.6mm,5 μ m) 流速: 1.5ml/min
 柱温:30 $^{\circ}$ C 波长: 240nm
 数据文件名: RC\$SMF-4035 - 0-45/11-583-2 - cbzj-5mg20mg-rcd-pH6.8jz-jf75z-dz1-2.lcd
 方法文件名: RC\$SMF-4035 - SMF-4035-RCD-FX260.lcm
 批处理文件名: RC\$SMF-4035 - 20250325-rc-FX260.lcb
 样品瓶号: 2-18
 进样体积: 10 μ l 版本号: 6.115
 进样时间: 2025/03/25 13:49:22 实验者: xiechaojun
 处理时间(V2): 2025/03/26 10:05:04 处理者: xiechaojun
 仪器型号: SHIMADZU LC-2050C(FX260)

<色谱图>

mV



<峰表>

检测器A Ch1 240nm

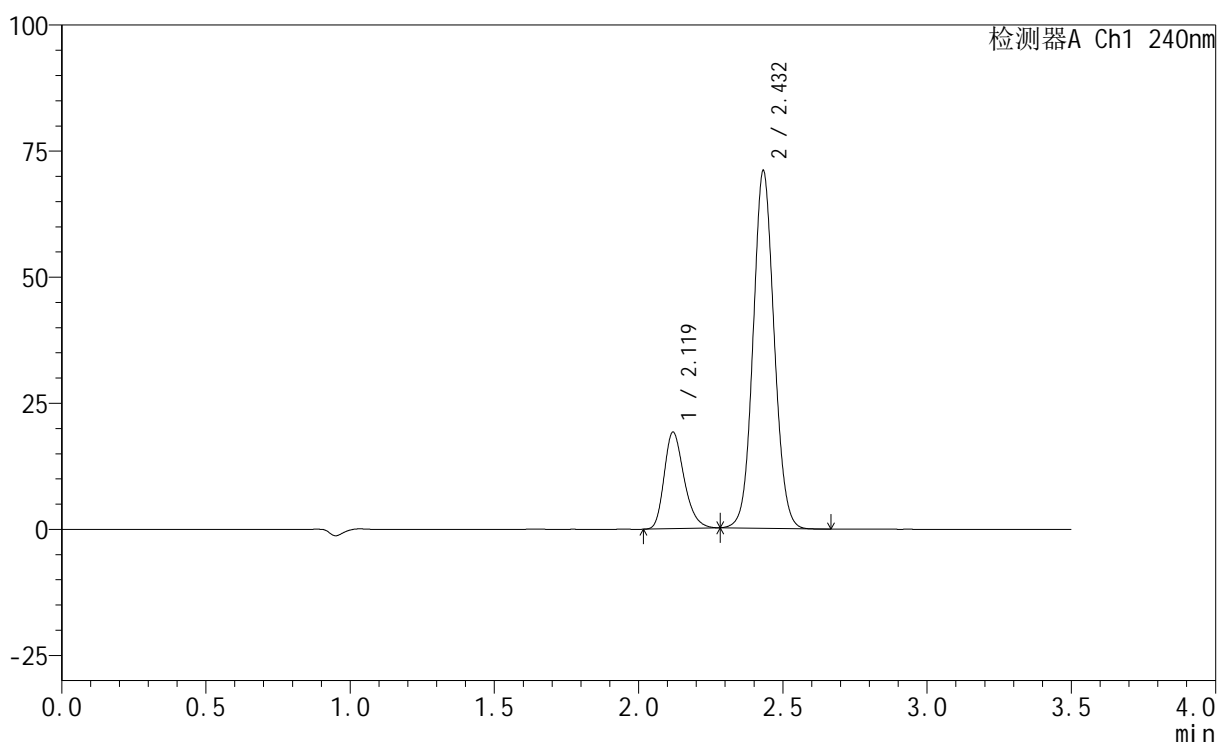
峰号	保留时间	面积	高度	面积%	理论塔板数(USP)	拖尾因子	分离度(USP)
1	2.119	92207	19101	20.412	4561	1.266	--
2	2.432	359529	70936	79.588	5386	1.073	2.425
总计		451736	90037	100.000			

<样品信息>

色谱柱:XB-C18(150mm*4.6mm,5 μ m) 流速: 1.5ml/min
柱温:30 $^{\circ}$ C 波长: 240nm
数据文件名: RC\$SMF-4035 - 0-45/11-584-2 - cbzj-5mg20mg-rcd-pH6.8jz-jf75z-dz1-3.lcd
方法文件名: RC\$SMF-4035 - SMF-4035-RCD-FX260.lcm
批处理文件名: RC\$SMF-4035 - 20250325-rc-FX260.lcb
样品瓶号: 2-18
进样体积: 10 μ l 版本号: 6.115
进样时间: 2025/03/25 13:53:16 实验者: xiechaojun
处理时间(V2): 2025/03/26 10:05:07 处理者: xiechaojun
仪器型号: SHIMADZU LC-2050C(FX260)

<色谱图>

mV



<峰表>

检测器A Ch1 240nm

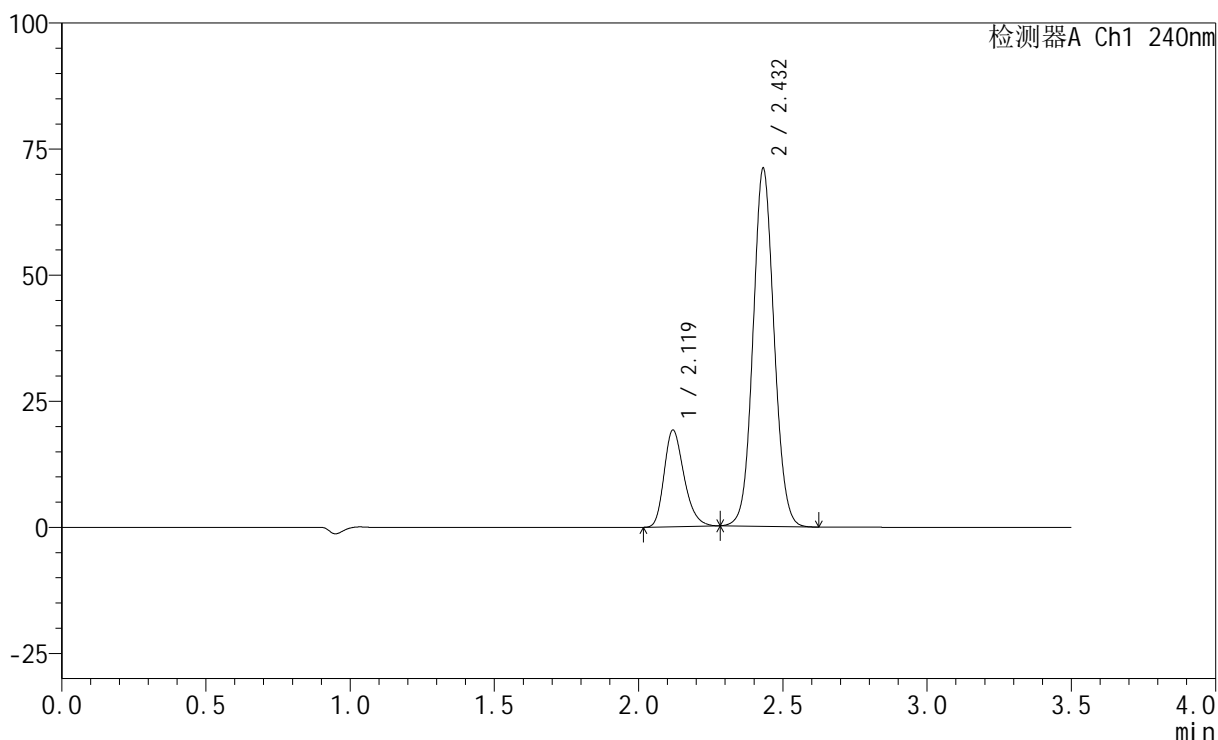
峰号	保留时间	面积	高度	面积%	理论塔板数(USP)	拖尾因子	分离度(USP)
1	2.119	92050	19081	20.410	4560	1.266	--
2	2.432	358953	70798	79.590	5384	1.073	2.423
总计		451004	89880	100.000			

<样品信息>

色谱柱:XB-C18(150mm*4.6mm,5 μ m) 流速: 1.5ml/min
 柱温:30 $^{\circ}$ C 波长: 240nm
 数据文件名: RC\$SMF-4035 - 0-45/11-585-2 - cbzj-5mg20mg-rcd-pH6.8jz-jf75z-dz1-4.lcd
 方法文件名: RC\$SMF-4035 - SMF-4035-RCD-FX260.lcm
 批处理文件名: RC\$SMF-4035 - 20250325-rc-FX260.lcb
 样品瓶号: 2-18
 进样体积: 10 μ l 版本号: 6.115
 进样时间: 2025/03/25 13:57:10 实验者: xiechaojun
 处理时间(V2): 2025/03/26 10:05:10 处理者: xiechaojun
 仪器型号: SHIMADZU LC-2050C(FX260)

<色谱图>

mV



<峰表>

检测器A Ch1 240nm

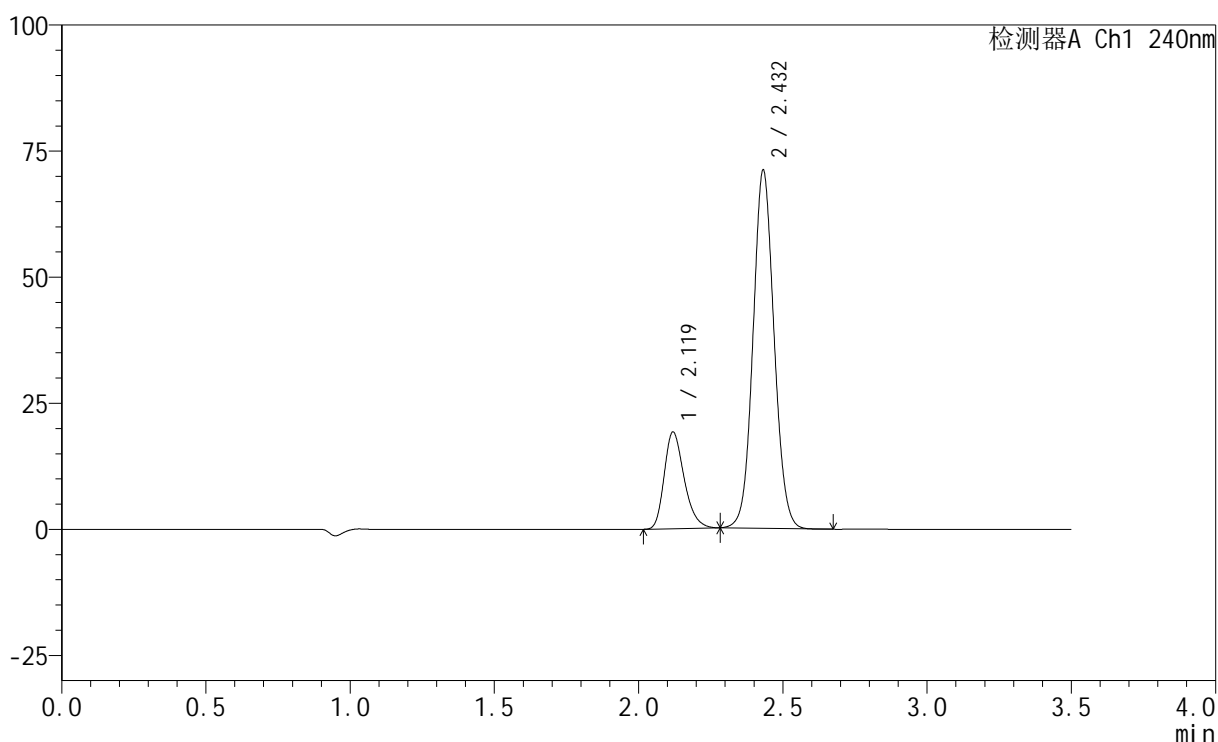
峰号	保留时间	面积	高度	面积%	理论塔板数(USP)	拖尾因子	分离度(USP)
1	2.119	92125	19097	20.406	4564	1.266	--
2	2.432	359330	70917	79.594	5378	1.074	2.422
总计		451454	90014	100.000			

<样品信息>

色谱柱:XB-C18(150mm*4.6mm,5 μ m) 流速: 1.5ml/min
 柱温:30 $^{\circ}$ C 波长: 240nm
 数据文件名: RC\$SMF-4035 - 0-45/11-586-2 - cbzj-5mg20mg-rcd-pH6.8jz-jf75z-dz1-5.lcd
 方法文件名: RC\$SMF-4035 - SMF-4035-RCD-FX260.lcm
 批处理文件名: RC\$SMF-4035 - 20250325-rc-FX260.lcb
 样品瓶号: 2-18
 进样体积: 10 μ l 版本号: 6.115
 进样时间: 2025/03/25 14:01:05 实验者: xiechaojun
 处理时间(V2): 2025/03/26 10:05:13 处理者: xiechaojun
 仪器型号: SHIMADZU LC-2050C(FX260)

<色谱图>

mV



<峰表>

检测器A Ch1 240nm

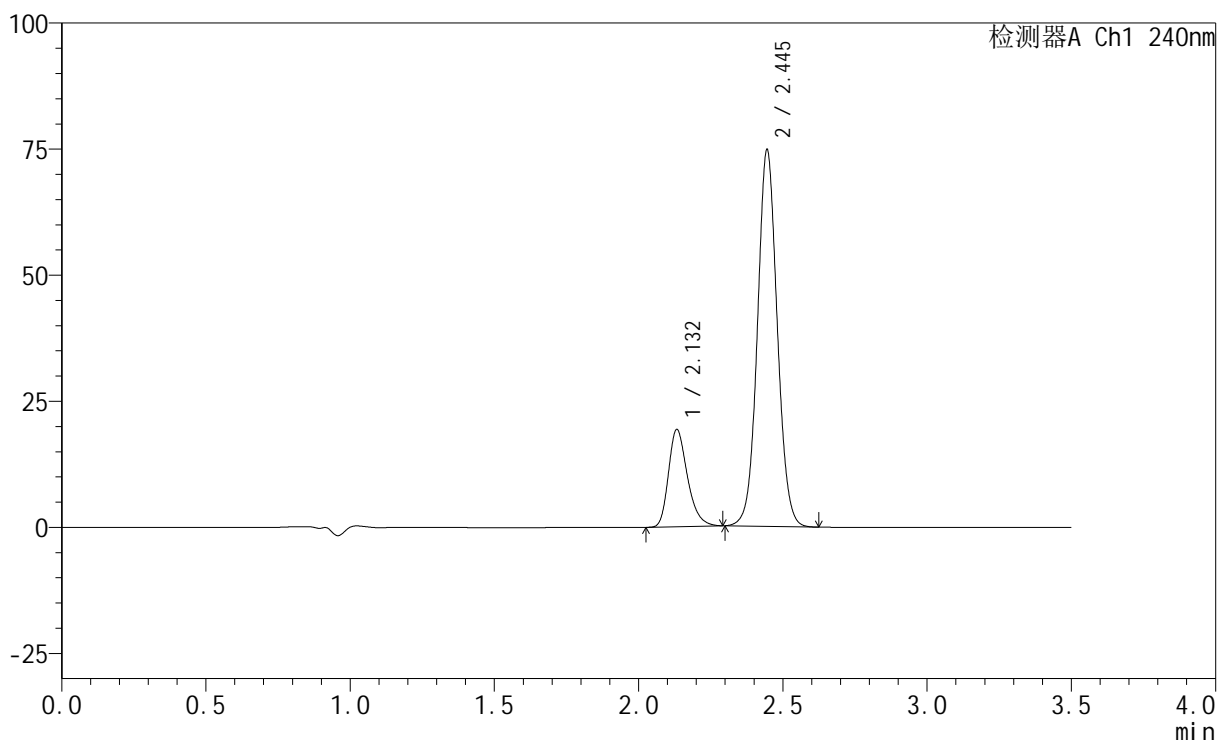
峰号	保留时间	面积	高度	面积%	理论塔板数(USP)	拖尾因子	分离度(USP)
1	2.119	92271	19129	20.426	4554	1.269	--
2	2.432	359460	70962	79.574	5379	1.073	2.419
总计		451731	90091	100.000			

<样品信息>

色谱柱:XB-C18(150mm*4.6mm,5 μ m) 流速: 1.5ml/min
 柱温:30 $^{\circ}$ C 波长: 240nm
 数据文件名: RC\$SMF-4035 - 0-45/11-587-2 - cbzj-LA6362p-5mg20mg-rcd-pH6.8jz-jf75z-P1-1.lcd
 方法文件名: RC\$SMF-4035 - SMF-4035-RCD-FX260.lcm
 批处理文件名: RC\$SMF-4035 - 20250325-rc-FX260.lcb
 样品瓶号: 2-1
 进样体积: 10 μ l 版本号: 6.115
 进样时间: 2025/03/25 14:04:58 实验者: xiechaojun
 处理时间(V2): 2025/03/26 10:05:15 处理者: xiechaojun
 仪器型号: SHIMADZU LC-2050C(FX260)

<色谱图>

mV



<峰表>

检测器A Ch1 240nm

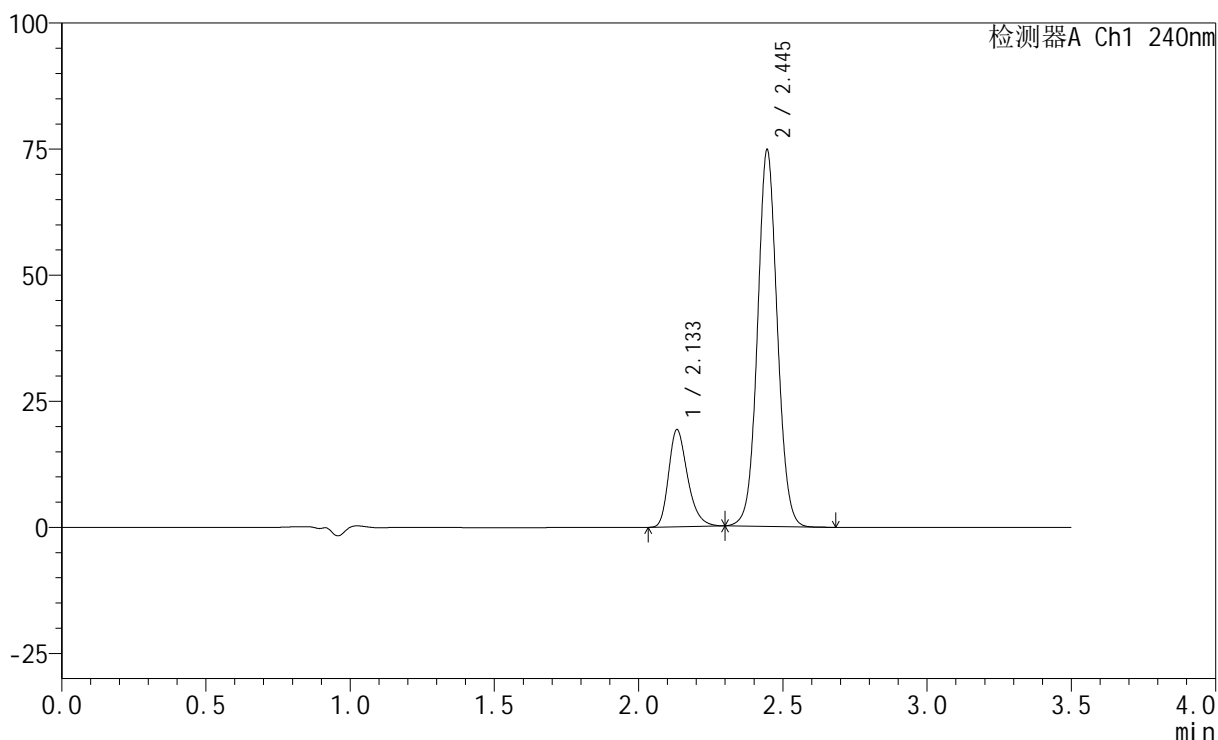
峰号	保留时间	面积	高度	面积%	理论塔板数(USP)	拖尾因子	分离度(USP)
1	2.132	88170	19235	19.835	5170	1.286	--
2	2.445	356351	74567	80.165	6173	1.059	2.572
总计		444521	93802	100.000			

<样品信息>

色谱柱:XB-C18(150mm*4.6mm,5 μ m) 流速: 1.5ml/min
柱温:30 $^{\circ}$ C 波长: 240nm
数据文件名: RC\$SMF-4035 - 0-45/11-588-2 - cbzj-LA6362p-5mg20mg-rcd-pH6.8jz-jf75z-P1-2.lcd
方法文件名: RC\$SMF-4035 - SMF-4035-RCD-FX260.lcm
批处理文件名: RC\$SMF-4035 - 20250325-rc-FX260.lcb
样品瓶号: 2-1
进样体积: 10 μ l 版本号: 6.115
进样时间: 2025/03/25 14:08:51 实验者: xiechaojun
处理时间(V2): 2025/03/26 10:05:18 处理者: xiechaojun
仪器型号: SHIMADZU LC-2050C(FX260)

<色谱图>

mV



<峰表>

检测器A Ch1 240nm

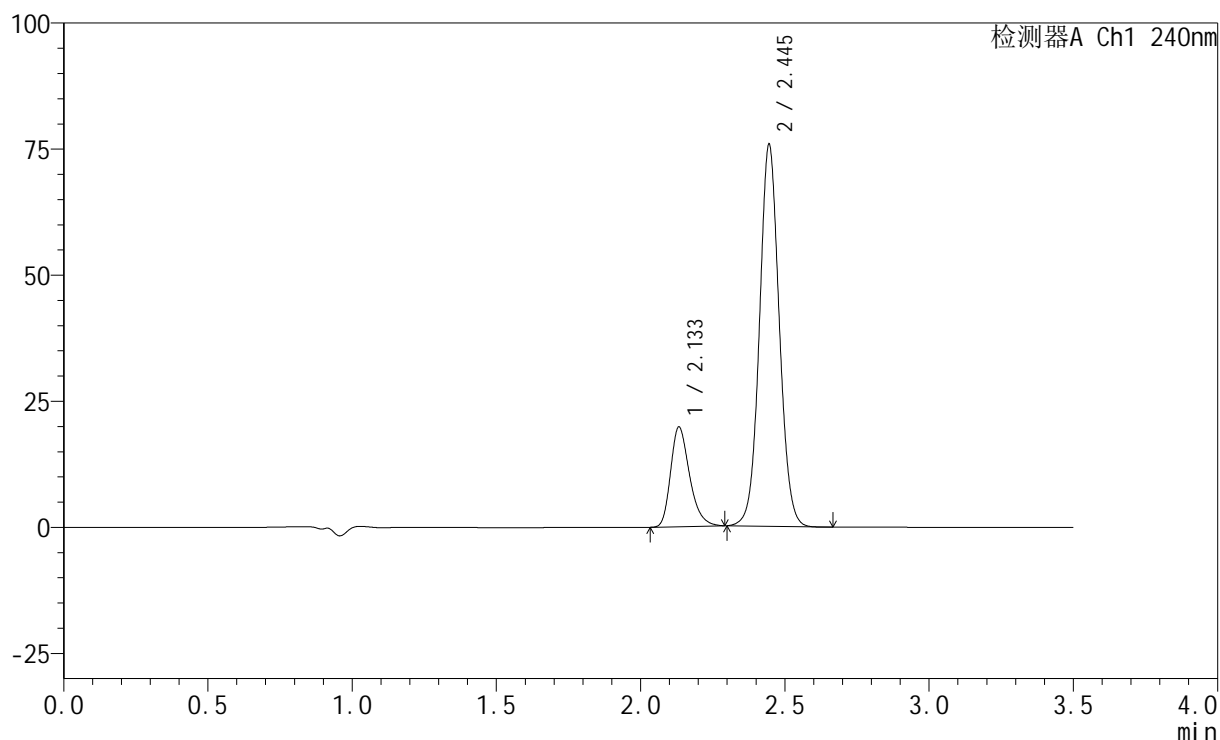
峰号	保留时间	面积	高度	面积%	理论塔板数(USP)	拖尾因子	分离度(USP)
1	2.133	88089	19174	19.831	5160	1.288	--
2	2.445	356119	74589	80.169	6172	1.058	2.568
总计		444207	93763	100.000			

<样品信息>

色谱柱:XB-C18(150mm*4.6mm,5 μ m) 流速: 1.5ml/min
柱温:30 $^{\circ}$ C 波长: 240nm
数据文件名: RC\$SMF-4035 - 0-45/11-589-2 - cbzj-LA6362p-5mg20mg-rcd-pH6.8jz-jf75z-P2-1.lcd
方法文件名: RC\$SMF-4035 - SMF-4035-RCD-FX260.lcm
批处理文件名: RC\$SMF-4035 - 20250325-rc-FX260.lcb
样品瓶号: 2-10
进样体积: 10 μ l 版本号: 6.115
进样时间: 2025/03/25 14:12:45 实验者: xiechaojun
处理时间(V2): 2025/03/26 10:05:21 处理者: xiechaojun
仪器型号: SHIMADZU LC-2050C(FX260)

<色谱图>

mV



<峰表>

检测器A Ch1 240nm

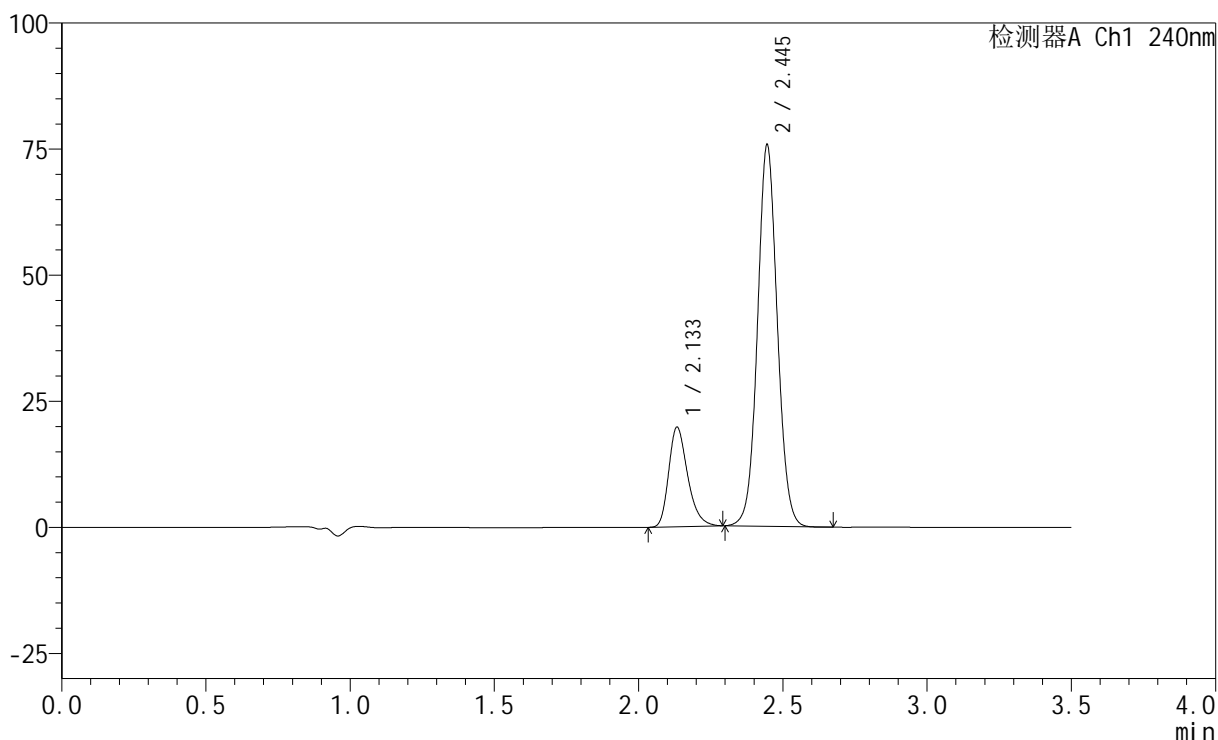
峰号	保留时间	面积	高度	面积%	理论塔板数(USP)	拖尾因子	分离度(USP)
1	2.133	90446	19686	20.021	5154	1.290	--
2	2.445	361308	75608	79.979	6168	1.059	2.566
总计		451754	95294	100.000			

<样品信息>

色谱柱:XB-C18(150mm*4.6mm,5 μ m) 流速: 1.5ml/min
柱温:30 $^{\circ}$ C 波长: 240nm
数据文件名: RC\$SMF-4035 - 0-45/11-590-2 - cbzj-LA6362p-5mg20mg-rcd-pH6.8jz-jf75z-P2-2.lcd
方法文件名: RC\$SMF-4035 - SMF-4035-RCD-FX260.lcm
批处理文件名: RC\$SMF-4035 - 20250325-rc-FX260.lcb
样品瓶号: 2-10
进样体积: 10 μ l 版本号: 6.115
进样时间: 2025/03/25 14:16:39 实验者: xiechaojun
处理时间(V2): 2025/03/26 10:05:24 处理者: xiechaojun
仪器型号: SHIMADZU LC-2050C(FX260)

<色谱图>

mV



<峰表>

检测器A Ch1 240nm

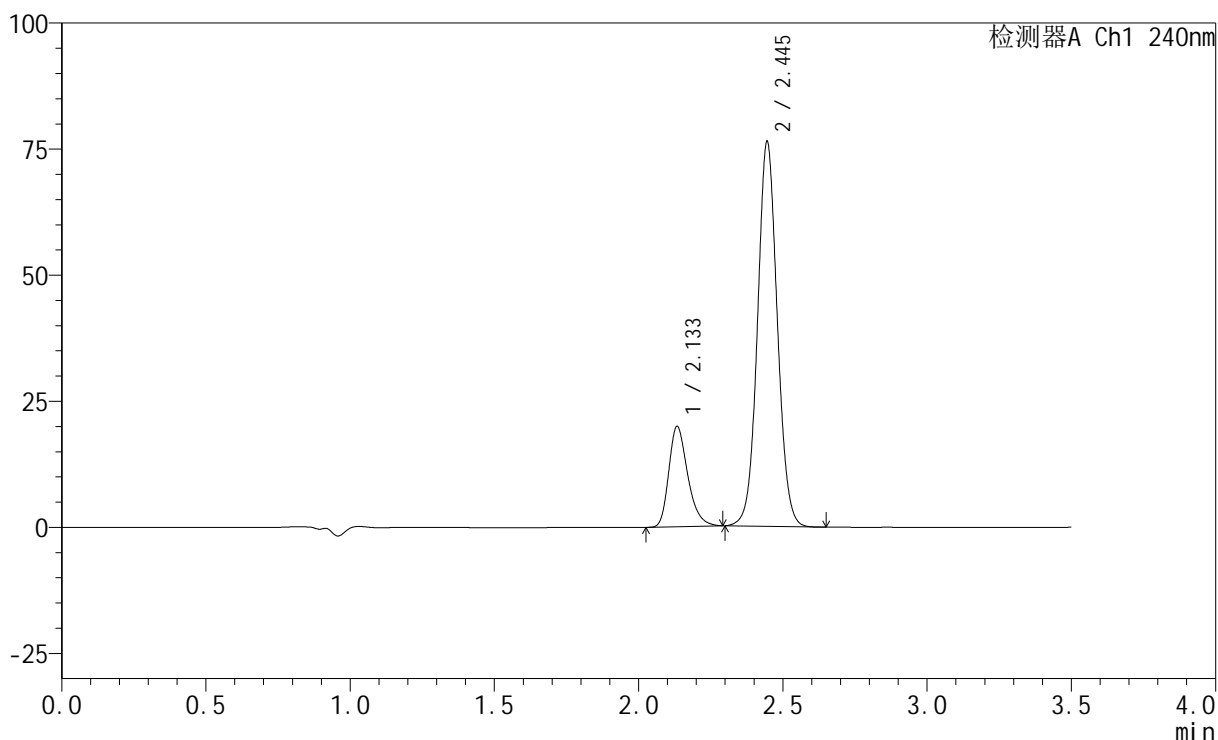
峰号	保留时间	面积	高度	面积%	理论塔板数(USP)	拖尾因子	分离度(USP)
1	2.133	90283	19640	20.005	5155	1.290	--
2	2.445	361022	75554	79.995	6166	1.059	2.565
总计		451305	95193	100.000			

<样品信息>

色谱柱:XB-C18(150mm*4.6mm,5 μ m) 流速: 1.5ml/min
柱温:30 $^{\circ}$ C 波长: 240nm
数据文件名: RC\$SMF-4035 - 0-45/11-591-2 - cbzj-LA6362p-5mg20mg-rcd-pH6.8jz-jf75z-P3-1.lcd
方法文件名: RC\$SMF-4035 - SMF-4035-RCD-FX260.lcm
批处理文件名: RC\$SMF-4035 - 20250325-rc-FX260.lcb
样品瓶号: 2-19
进样体积: 10 μ l 版本号: 6.115
进样时间: 2025/03/25 14:20:32 实验者: xiechaojun
处理时间(V2): 2025/03/26 10:05:26 处理者: xiechaojun
仪器型号: SHIMADZU LC-2050C(FX260)

<色谱图>

mV



<峰表>

检测器A Ch1 240nm

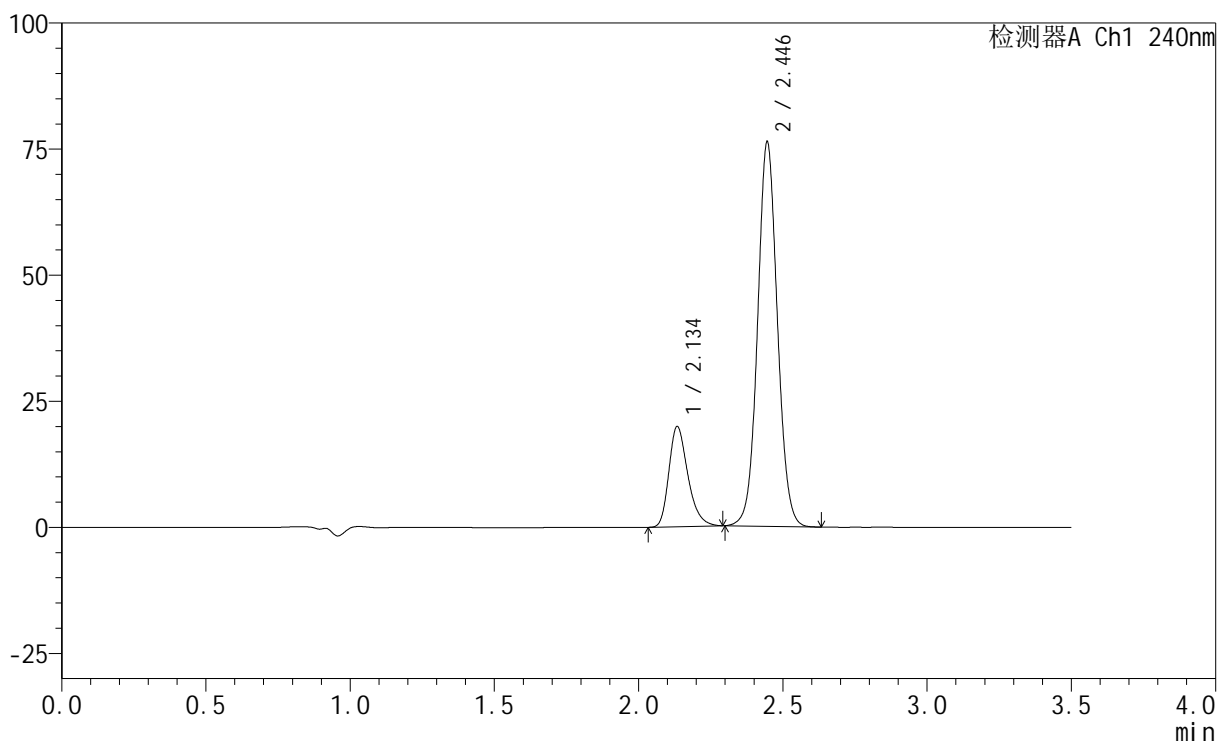
峰号	保留时间	面积	高度	面积%	理论塔板数(USP)	拖尾因子	分离度(USP)
1	2.133	90979	19761	19.992	5166	1.289	--
2	2.445	364108	76195	80.008	6157	1.058	2.563
总计		455087	95956	100.000			

<样品信息>

色谱柱:XB-C18(150mm*4.6mm,5 μ m) 流速: 1.5ml/min
柱温:30 $^{\circ}$ C 波长: 240nm
数据文件名: RC\$SMF-4035 - 0-45/11-592-2 - cbzj-LA6362p-5mg20mg-rcd-pH6.8jz-jf75z-P3-2.lcd
方法文件名: RC\$SMF-4035 - SMF-4035-RCD-FX260.lcm
批处理文件名: RC\$SMF-4035 - 20250325-rc-FX260.lcb
样品瓶号: 2-19
进样体积: 10 μ l 版本号: 6.115
进样时间: 2025/03/25 14:24:26 实验者: xiechaojun
处理时间(V2): 2025/03/26 10:05:29 处理者: xiechaojun
仪器型号: SHIMADZU LC-2050C(FX260)

<色谱图>

mV



<峰表>

检测器A Ch1 240nm

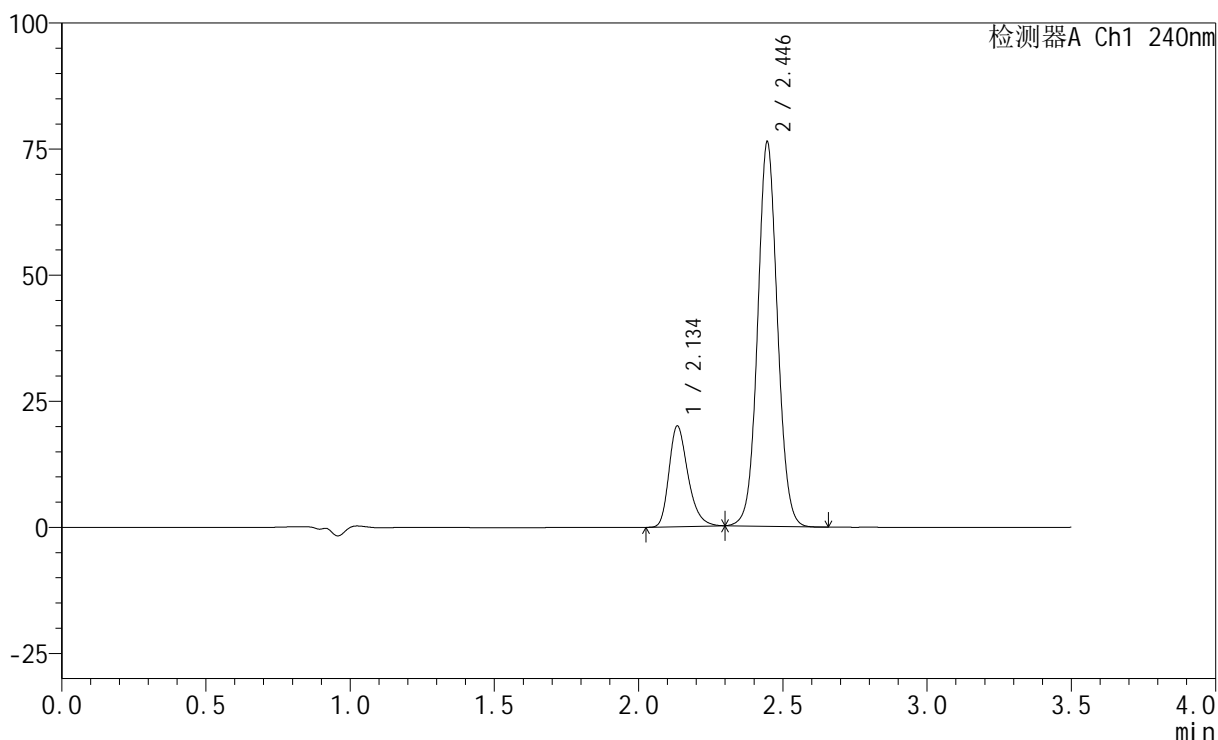
峰号	保留时间	面积	高度	面积%	理论塔板数(USP)	拖尾因子	分离度(USP)
1	2.134	90946	19708	19.992	5159	1.289	--
2	2.446	363961	76157	80.008	6159	1.058	2.561
总计		454907	95865	100.000			

<样品信息>

色谱柱:XB-C18(150mm*4.6mm,5 μ m) 流速: 1.5ml/min
柱温:30 $^{\circ}$ C 波长: 240nm
数据文件名: RC\$SMF-4035 - 0-45/11-593-2 - cbzj-LA6362p-5mg20mg-rcd-pH6.8jz-jf75z-P4-1.lcd
方法文件名: RC\$SMF-4035 - SMF-4035-RCD-FX260.lcm
批处理文件名: RC\$SMF-4035 - 20250325-rc-FX260.lcb
样品瓶号: 2-28
进样体积: 10 μ l 版本号: 6.115
进样时间: 2025/03/25 14:28:20 实验者: xiechaojun
处理时间(V2): 2025/03/26 10:05:31 处理者: xiechaojun
仪器型号: SHIMADZU LC-2050C(FX260)

<色谱图>

mV



<峰表>

检测器A Ch1 240nm

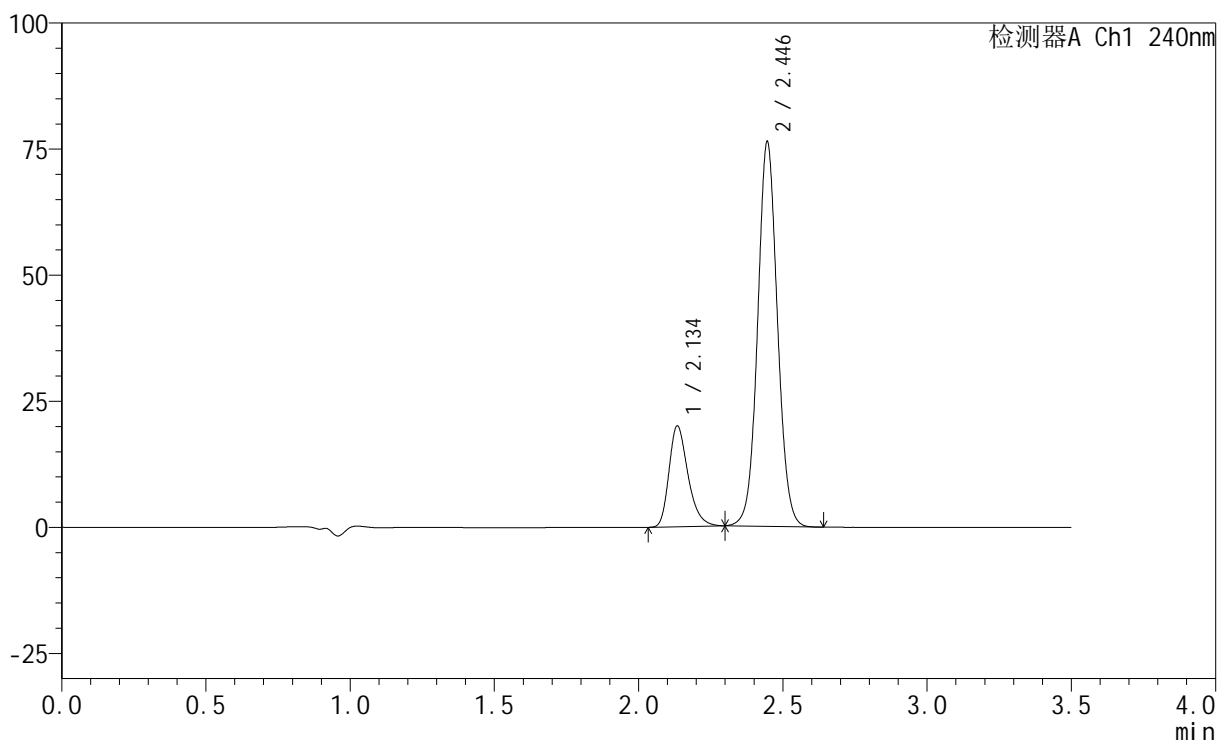
峰号	保留时间	面积	高度	面积%	理论塔板数(USP)	拖尾因子	分离度(USP)
1	2.134	91492	19774	20.097	5161	1.292	--
2	2.446	363759	76183	79.903	6165	1.059	2.560
总计		455251	95957	100.000			

<样品信息>

色谱柱:XB-C18(150mm*4.6mm,5 μ m) 流速: 1.5ml/min
柱温:30 $^{\circ}$ C 波长: 240nm
数据文件名: RC\$SMF-4035 - 0-45/11-594-2 - cbzj-LA6362p-5mg20mg-rcd-pH6.8jz-jf75z-P4-2.lcd
方法文件名: RC\$SMF-4035 - SMF-4035-RCD-FX260.lcm
批处理文件名: RC\$SMF-4035 - 20250325-rc-FX260.lcb
样品瓶号: 2-28
进样体积: 10 μ l 版本号: 6.115
进样时间: 2025/03/25 14:32:13 实验者: xiechaojun
处理时间(V2): 2025/03/26 10:05:34 处理者: xiechaojun
仪器型号: SHIMADZU LC-2050C(FX260)

<色谱图>

mV



<峰表>

检测器A Ch1 240nm

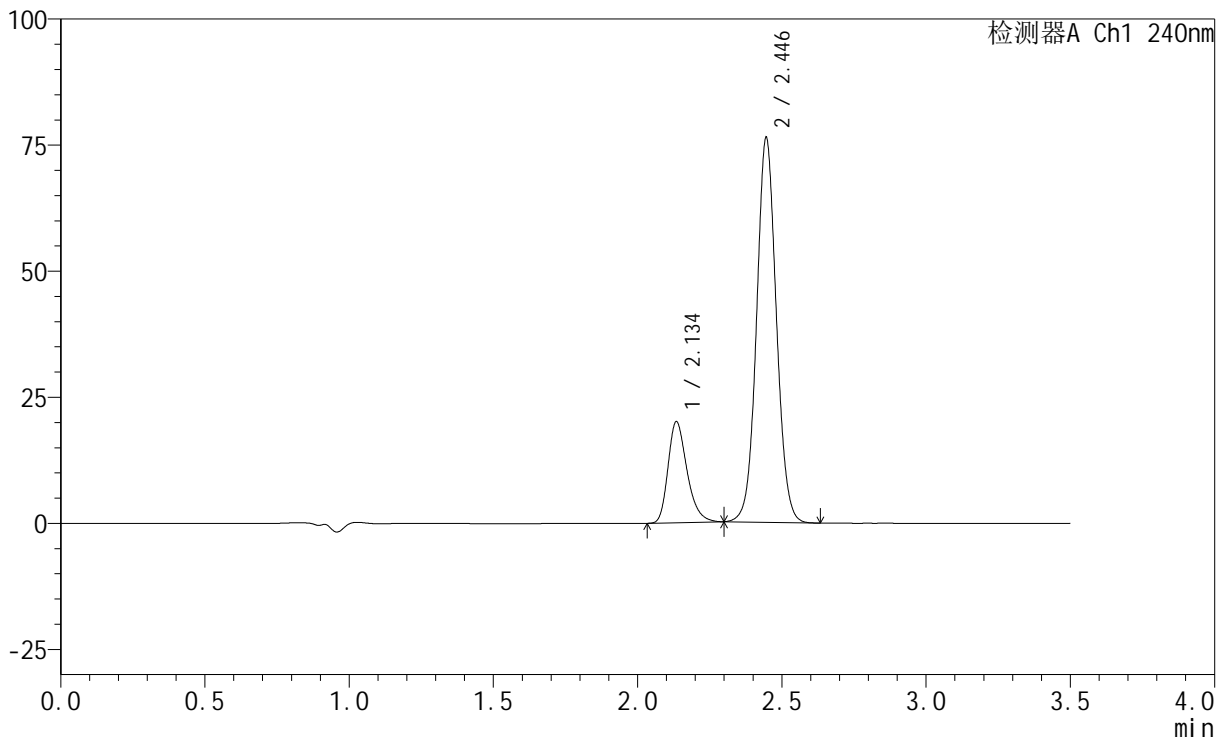
峰号	保留时间	面积	高度	面积%	理论塔板数(USP)	拖尾因子	分离度(USP)
1	2.134	91610	19795	20.097	5152	1.291	--
2	2.446	364218	76229	79.903	6160	1.059	2.559
总计		455827	96024	100.000			

<样品信息>

色谱柱:XB-C18(150mm*4.6mm,5 μ m) 流速: 1.5ml/min
 柱温:30 $^{\circ}$ C 波长: 240nm
 数据文件名: RC\$SMF-4035 - 0-45/11-595-2 - cbzj-LA6362p-5mg20mg-rcd-pH6.8jz-jf75z-P5-1.lcd
 方法文件名: RC\$SMF-4035 - SMF-4035-RCD-FX260.lcm
 批处理文件名: RC\$SMF-4035 - 20250325-rc-FX260.lcb
 样品瓶号: 2-37
 进样体积: 10 μ l 版本号: 6.115
 进样时间: 2025/03/25 14:36:07 实验者: xiechaojun
 处理时间(V2): 2025/03/26 10:05:37 处理者: xiechaojun
 仪器型号: SHIMADZU LC-2050C(FX260)

<色谱图>

mV



<峰表>

检测器A Ch1 240nm

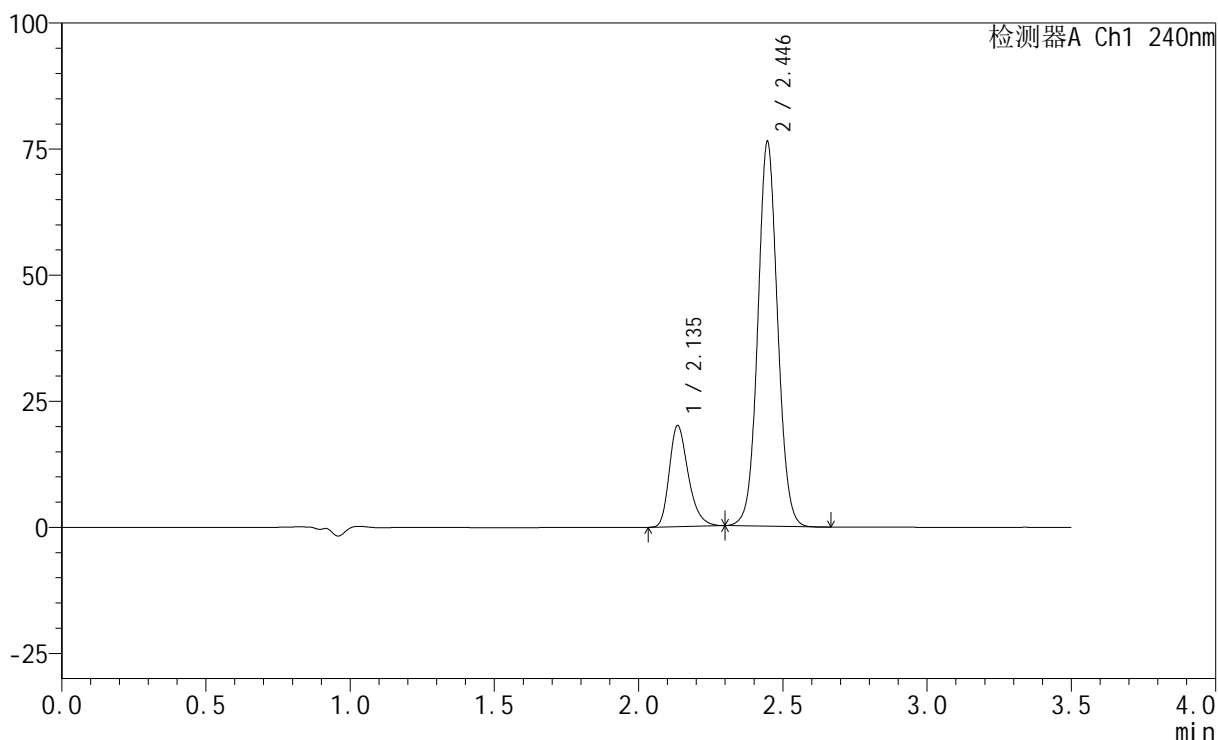
峰号	保留时间	面积	高度	面积%	理论塔板数(USP)	拖尾因子	分离度(USP)
1	2.134	91792	19850	20.139	5158	1.291	--
2	2.446	363991	76198	79.861	6163	1.059	2.557
总计		455783	96047	100.000			

<样品信息>

色谱柱:XB-C18(150mm*4.6mm,5 μ m) 流速: 1.5ml/min
柱温:30 $^{\circ}$ C 波长: 240nm
数据文件名: RC\$SMF-4035 - 0-45/11-596-2 - cbzj-LA6362p-5mg20mg-rcd-pH6.8jz-jf75z-P5-2.lcd
方法文件名: RC\$SMF-4035 - SMF-4035-RCD-FX260.lcm
批处理文件名: RC\$SMF-4035 - 20250325-rc-FX260.lcb
样品瓶号: 2-37
进样体积: 10 μ l 版本号: 6.115
进样时间: 2025/03/25 14:40:00 实验者: xiechaojun
处理时间 (V2): 2025/03/26 10:05:39 处理者: xiechaojun
仪器型号: SHIMADZU LC-2050C(FX260)

<色谱图>

mV



<峰表>

检测器A Ch1 240nm

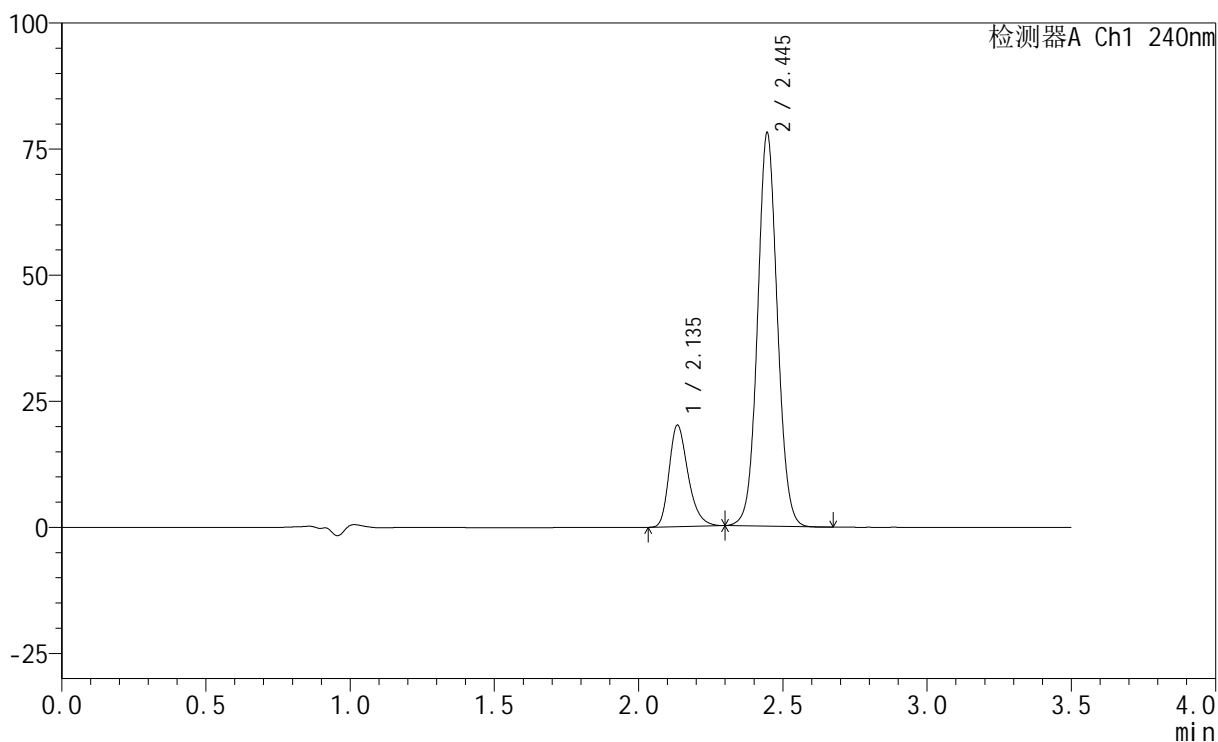
峰号	保留时间	面积	高度	面积%	理论塔板数(USP)	拖尾因子	分离度(USP)
1	2.135	91902	19944	20.150	5160	1.291	--
2	2.446	364197	76285	79.850	6171	1.060	2.555
总计		456099	96229	100.000			

<样品信息>

色谱柱:XB-C18(150mm*4.6mm,5 μ m) 流速: 1.5ml/min
 柱温:30 $^{\circ}$ C 波长: 240nm
 数据文件名: RC\$SMF-4035 - 0-45/11-597-2 - cbzj-LA6362p-5mg20mg-rcd-pH6.8jz-jf75z-P6-1.lcd
 方法文件名: RC\$SMF-4035 - SMF-4035-RCD-FX260.lcm
 批处理文件名: RC\$SMF-4035 - 20250325-rc-FX260.lcb
 样品瓶号: 2-46
 进样体积: 10 μ l 版本号: 6.115
 进样时间: 2025/03/25 14:43:53 实验者: xiechaojun
 处理时间(V2): 2025/03/26 10:05:42 处理者: xiechaojun
 仪器型号: SHIMADZU LC-2050C(FX260)

<色谱图>

mV



<峰表>

检测器A Ch1 240nm

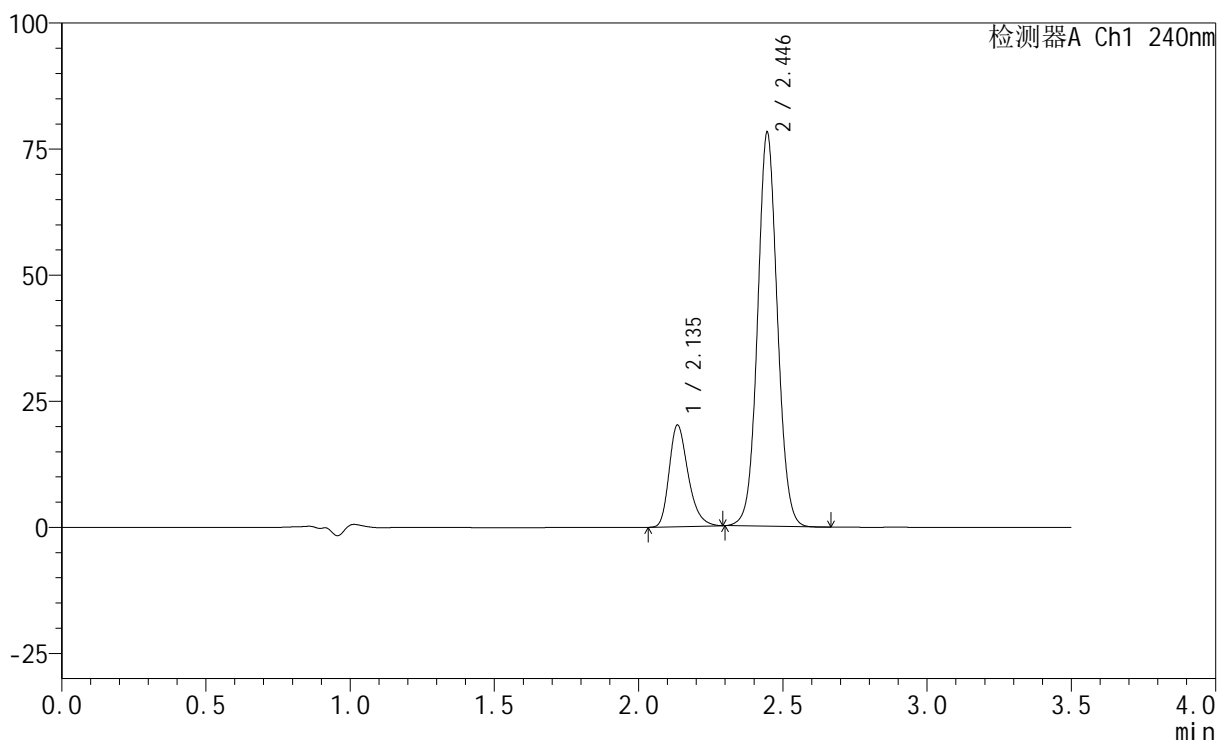
峰号	保留时间	面积	高度	面积%	理论塔板数(USP)	拖尾因子	分离度(USP)
1	2.135	92145	19963	19.840	5161	1.290	--
2	2.445	372300	77944	80.160	6160	1.059	2.554
总计		464445	97906	100.000			

<样品信息>

色谱柱:XB-C18(150mm*4.6mm,5 μ m) 流速: 1.5ml/min
 柱温:30 $^{\circ}$ C 波长: 240nm
 数据文件名: RC\$SMF-4035 - 0-45/11-598-2 - cbzj-LA6362p-5mg20mg-rcd-pH6.8jz-jf75z-P6-2.lcd
 方法文件名: RC\$SMF-4035 - SMF-4035-RCD-FX260.lcm
 批处理文件名: RC\$SMF-4035 - 20250325-rc-FX260.lcb
 样品瓶号: 2-46
 进样体积: 10 μ l 版本号: 6.115
 进样时间: 2025/03/25 14:47:46 实验者: xiechaojun
 处理时间 (V2): 2025/03/26 10:05:45 处理者: xiechaojun
 仪器型号: SHIMADZU LC-2050C(FX260)

<色谱图>

mV



<峰表>

检测器A Ch1 240nm

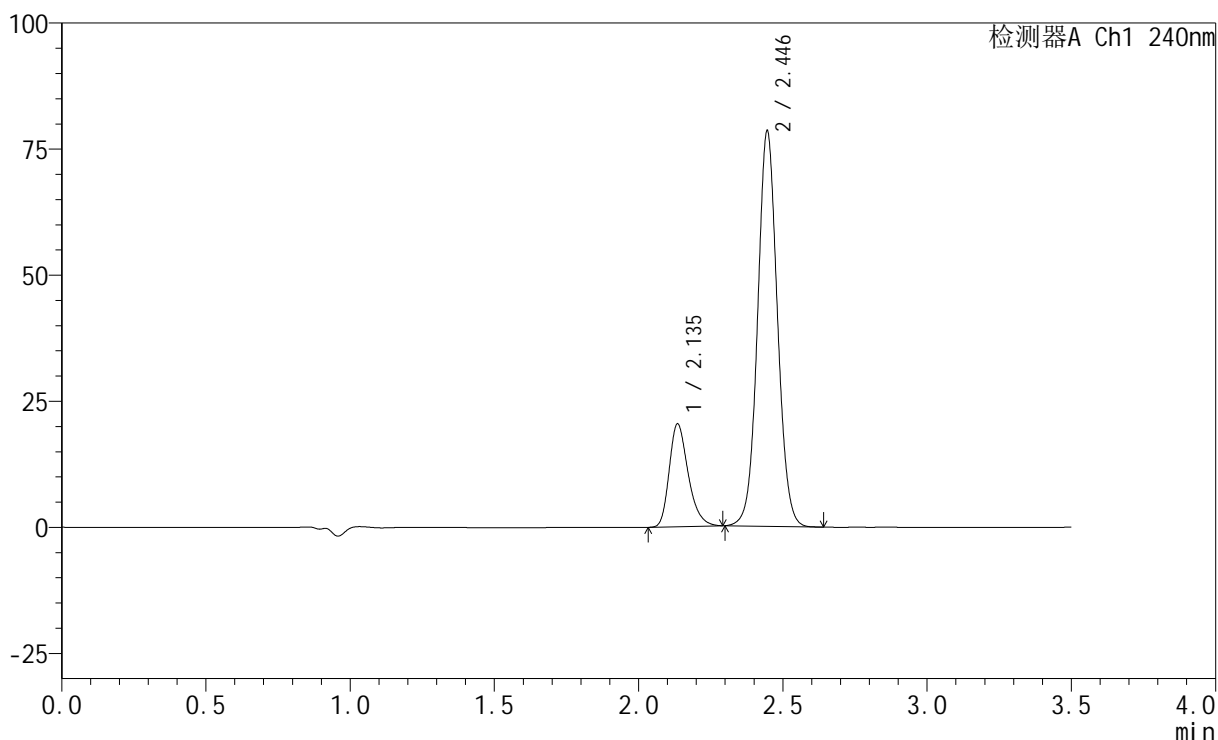
峰号	保留时间	面积	高度	面积%	理论塔板数(USP)	拖尾因子	分离度(USP)
1	2.135	92315	20007	19.851	5152	1.289	--
2	2.446	372731	78027	80.149	6159	1.059	2.551
总计		465046	98035	100.000			

<样品信息>

色谱柱:XB-C18(150mm*4.6mm,5 μ m) 流速: 1.5ml/min
 柱温:30 $^{\circ}$ C 波长: 240nm
 数据文件名: RC\$SMF-4035 - 0-45/11-599-2 - cbzj-GF9438p-5mg20mg-rcd-pH6.8jz-jf75z-P1-1.lcd
 方法文件名: RC\$SMF-4035 - SMF-4035-RCD-FX260.lcm
 批处理文件名: RC\$SMF-4035 - 20250325-rc-FX260.lcb
 样品瓶号: 2-2
 进样体积: 10 μ l 版本号: 6.115
 进样时间: 2025/03/25 14:51:40 实验者: xiechaojun
 处理时间(V2): 2025/03/26 10:05:47 处理者: xiechaojun
 仪器型号: SHIMADZU LC-2050C(FX260)

<色谱图>

mV



<峰表>

检测器A Ch1 240nm

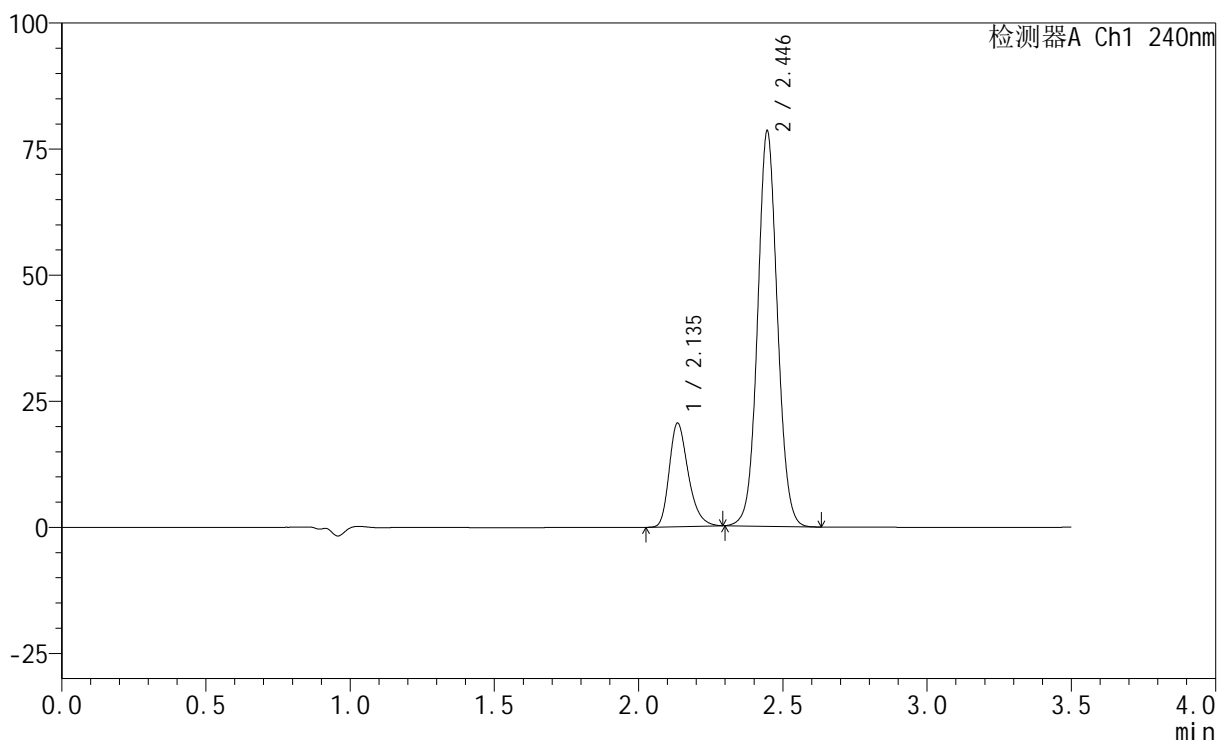
峰号	保留时间	面积	高度	面积%	理论塔板数(USP)	拖尾因子	分离度(USP)
1	2.135	93335	20258	19.960	5167	1.284	--
2	2.446	374266	78348	80.040	6162	1.057	2.552
总计		467601	98606	100.000			

<样品信息>

色谱柱:XB-C18(150mm*4.6mm,5 μ m) 流速: 1.5ml/min
柱温:30 $^{\circ}$ C 波长: 240nm
数据文件名: RC\$SMF-4035 - 0-45/11-600-2 - cbzj-GF9438p-5mg20mg-rcd-pH6.8jz-jf75z-P1-2.lcd
方法文件名: RC\$SMF-4035 - SMF-4035-RCD-FX260.lcm
批处理文件名: RC\$SMF-4035 - 20250325-rc-FX260.lcb
样品瓶号: 2-2
进样体积: 10 μ l 版本号: 6.115
进样时间: 2025/03/25 14:55:34 实验者: xiechaojun
处理时间(V2): 2025/03/26 10:05:50 处理者: xiechaojun
仪器型号: SHIMADZU LC-2050C(FX260)

<色谱图>

mV



<峰表>

检测器A Ch1 240nm

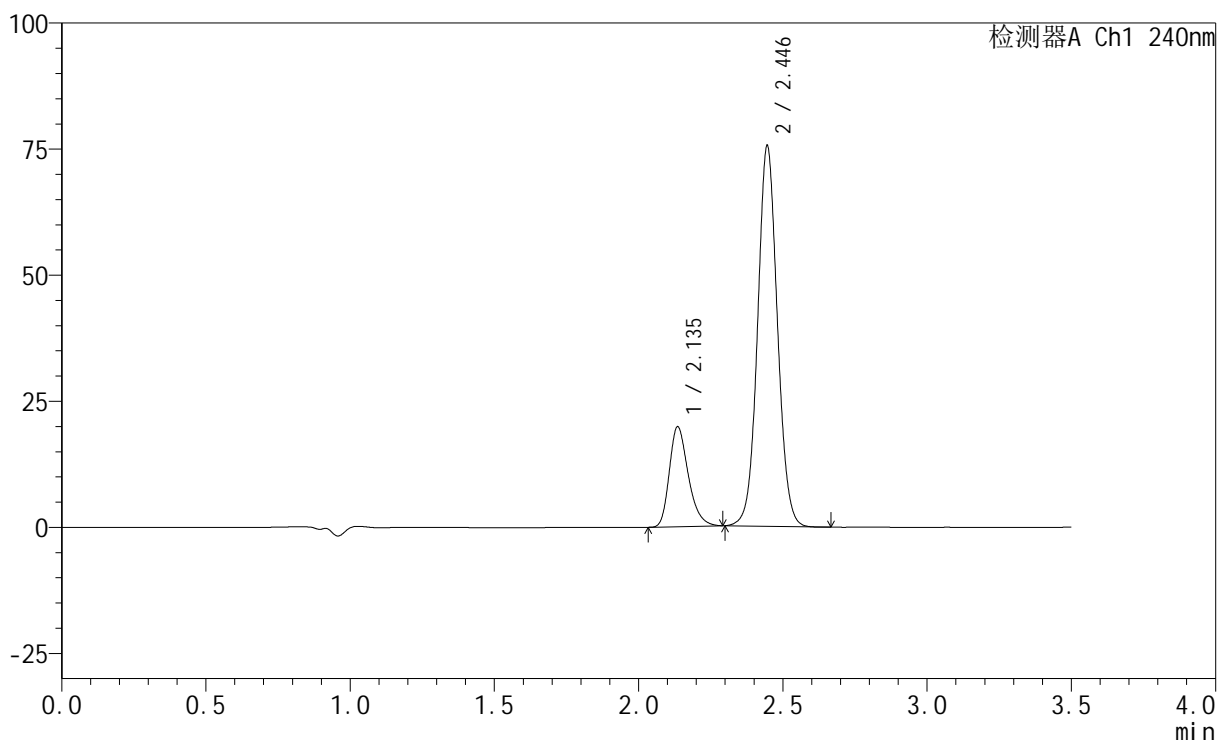
峰号	保留时间	面积	高度	面积%	理论塔板数(USP)	拖尾因子	分离度(USP)
1	2.135	94049	20399	20.066	5157	1.287	--
2	2.446	374649	78352	79.934	6154	1.058	2.549
总计		468699	98751	100.000			

<样品信息>

色谱柱:XB-C18(150mm*4.6mm,5 μ m) 流速: 1.5ml/min
柱温:30 $^{\circ}$ C 波长: 240nm
数据文件名: RC\$SMF-4035 - 0-45/11-601-2 - cbzj-GF9438p-5mg20mg-rcd-pH6.8jz-jf75z-P2-1.lcd
方法文件名: RC\$SMF-4035 - SMF-4035-RCD-FX260.lcm
批处理文件名: RC\$SMF-4035 - 20250325-rc-FX260.lcb
样品瓶号: 2-11
进样体积: 10 μ l 版本号: 6.115
进样时间: 2025/03/25 14:59:27 实验者: xiechaojun
处理时间 (V2): 2025/03/26 10:05:52 处理者: xiechaojun
仪器型号: SHIMADZU LC-2050C(FX260)

<色谱图>

mV



<峰表>

检测器A Ch1 240nm

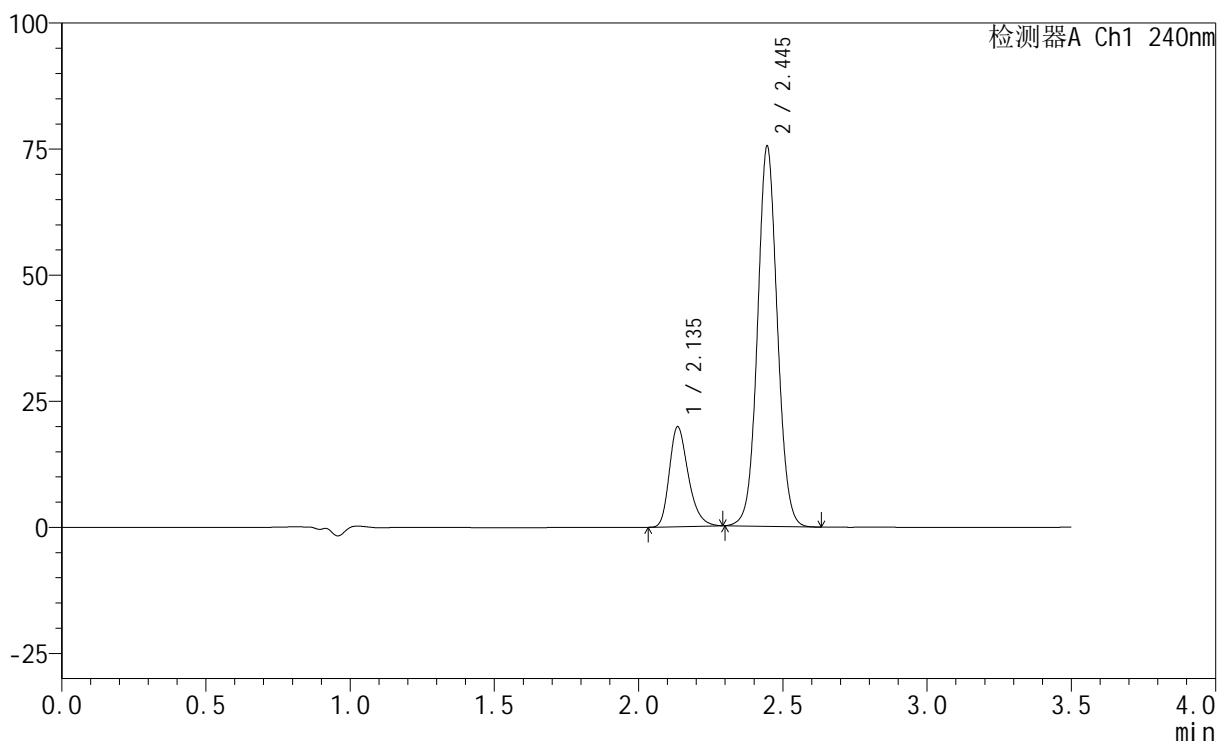
峰号	保留时间	面积	高度	面积%	理论塔板数(USP)	拖尾因子	分离度(USP)
1	2.135	90648	19717	20.107	5164	1.285	--
2	2.446	360171	75393	79.893	6161	1.058	2.548
总计		450818	95109	100.000			

<样品信息>

色谱柱:XB-C18(150mm*4.6mm,5 μ m) 流速: 1.5ml/min
 柱温:30 $^{\circ}$ C 波长: 240nm
 数据文件名: RC\$SMF-4035 - 0-45/11-602-2 - cbzj-GF9438p-5mg20mg-rcd-pH6.8jz-jf75z-P2-2.lcd
 方法文件名: RC\$SMF-4035 - SMF-4035-RCD-FX260.lcm
 批处理文件名: RC\$SMF-4035 - 20250325-rc-FX260.lcb
 样品瓶号: 2-11
 进样体积: 10 μ l 版本号: 6.115
 进样时间: 2025/03/25 15:03:21 实验者: xiechaojun
 处理时间(V2): 2025/03/26 10:05:55 处理者: xiechaojun
 仪器型号: SHIMADZU LC-2050C(FX260)

<色谱图>

mV



<峰表>

检测器A Ch1 240nm

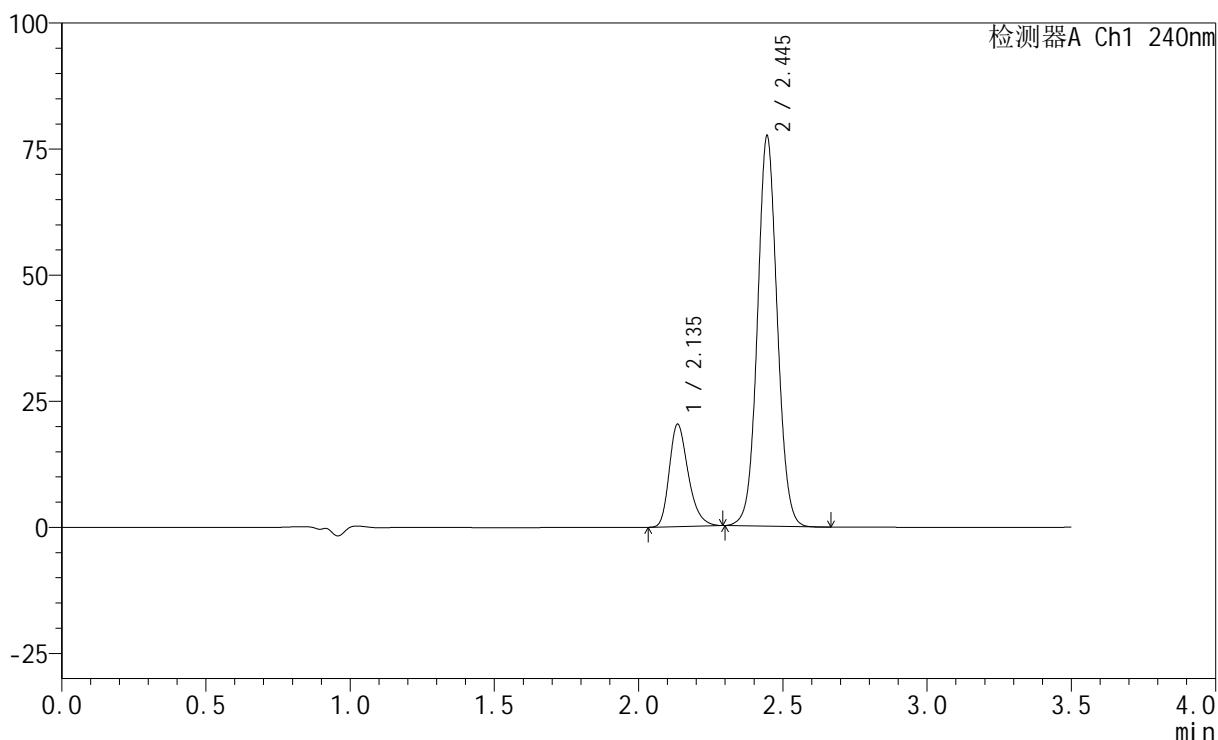
峰号	保留时间	面积	高度	面积%	理论塔板数(USP)	拖尾因子	分离度(USP)
1	2.135	90594	19703	20.105	5168	1.285	--
2	2.445	360015	75301	79.895	6155	1.057	2.546
总计		450609	95004	100.000			

<样品信息>

色谱柱:XB-C18(150mm*4.6mm,5 μ m) 流速: 1.5ml/min
柱温:30 $^{\circ}$ C 波长: 240nm
数据文件名: RC\$SMF-4035 - 0-45/11-603-2 - cbzj-GF9438p-5mg20mg-rcd-pH6.8jz-jf75z-P3-1.lcd
方法文件名: RC\$SMF-4035 - SMF-4035-RCD-FX260.lcm
批处理文件名: RC\$SMF-4035 - 20250325-rc-FX260.lcb
样品瓶号: 2-20
进样体积: 10 μ l 版本号: 6.115
进样时间: 2025/03/25 15:07:15 实验者: xiechaojun
处理时间 (V2): 2025/03/26 10:05:58 处理者: xiechaojun
仪器型号: SHIMADZU LC-2050C(FX260)

<色谱图>

mV



<峰表>

检测器A Ch1 240nm

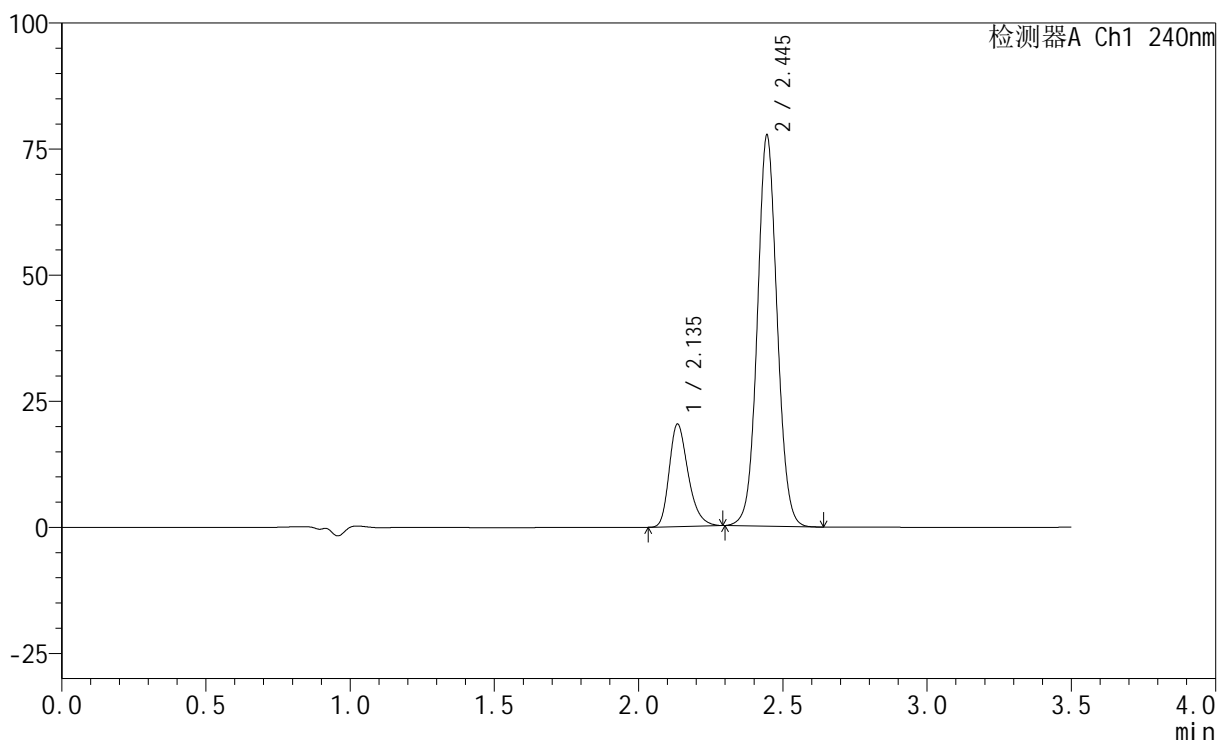
峰号	保留时间	面积	高度	面积%	理论塔板数(USP)	拖尾因子	分离度(USP)
1	2.135	92960	20193	20.092	5161	1.285	--
2	2.445	369700	77276	79.908	6155	1.057	2.544
总计		462660	97469	100.000			

<样品信息>

色谱柱:XB-C18(150mm*4.6mm,5 μ m) 流速: 1.5ml/min
柱温:30 $^{\circ}$ C 波长: 240nm
数据文件名: RC\$SMF-4035 - 0-45/11-604-2 - cbzj-GF9438p-5mg20mg-rcd-pH6.8jz-jf75z-P3-2.lcd
方法文件名: RC\$SMF-4035 - SMF-4035-RCD-FX260.lcm
批处理文件名: RC\$SMF-4035 - 20250325-rc-FX260.lcb
样品瓶号: 2-20
进样体积: 10 μ l 版本号: 6.115
进样时间: 2025/03/25 15:11:09 实验者: xiechaojun
处理时间 (V2): 2025/03/26 10:06:00 处理者: xiechaojun
仪器型号: SHIMADZU LC-2050C(FX260)

<色谱图>

mV



<峰表>

检测器A Ch1 240nm

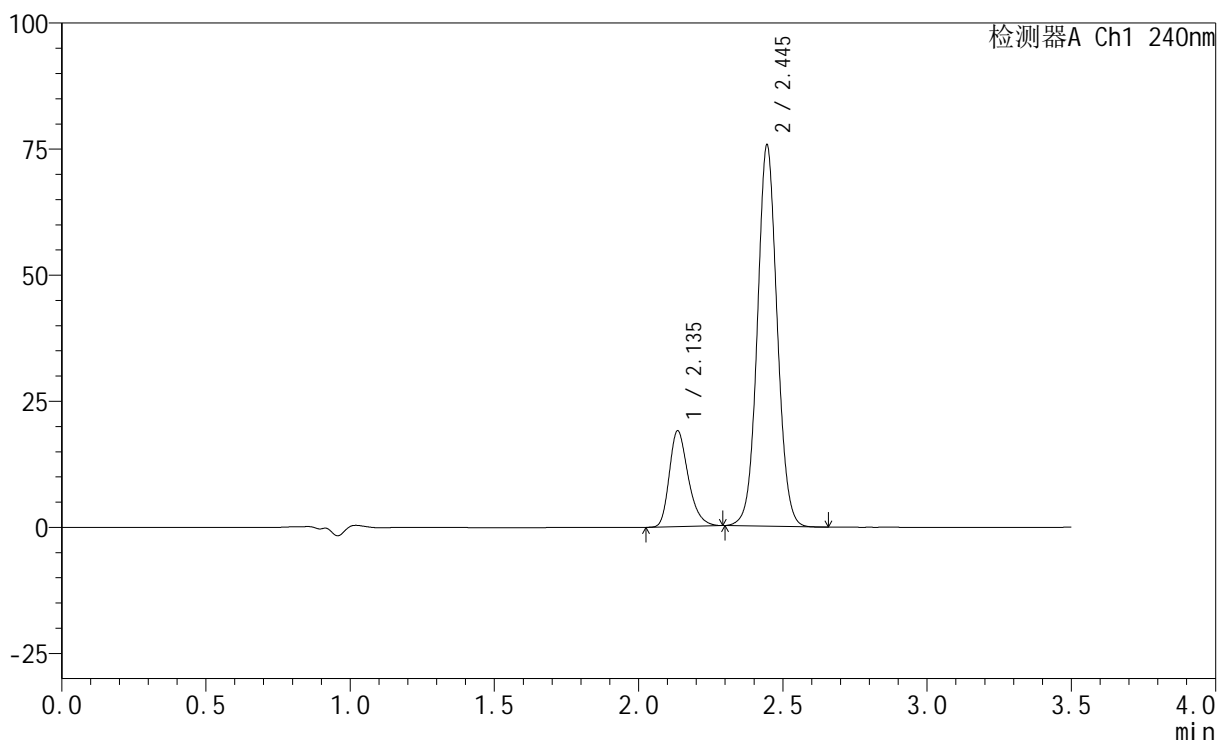
峰号	保留时间	面积	高度	面积%	理论塔板数(USP)	拖尾因子	分离度(USP)
1	2.135	92989	20188	20.075	5166	1.287	--
2	2.445	370211	77338	79.925	6161	1.058	2.545
总计		463200	97526	100.000			

<样品信息>

色谱柱:XB-C18(150mm*4.6mm,5 μ m) 流速: 1.5ml/min
柱温:30 $^{\circ}$ C 波长: 240nm
数据文件名: RC\$SMF-4035 - 0-45/11-605-2 - cbzj-GF9438p-5mg20mg-rcd-pH6.8jz-jf75z-P4-1.lcd
方法文件名: RC\$SMF-4035 - SMF-4035-RCD-FX260.lcm
批处理文件名: RC\$SMF-4035 - 20250325-rc-FX260.lcb
样品瓶号: 2-29
进样体积: 10 μ l 版本号: 6.115
进样时间: 2025/03/25 15:15:03 实验者: xiechaojun
处理时间(V2): 2025/03/26 10:06:03 处理者: xiechaojun
仪器型号: SHIMADZU LC-2050C(FX260)

<色谱图>

mV



<峰表>

检测器A Ch1 240nm

峰号	保留时间	面积	高度	面积%	理论塔板数(USP)	拖尾因子	分离度(USP)
1	2.135	86962	18904	19.418	5171	1.286	--
2	2.445	360881	75446	80.582	6167	1.057	2.544
总计		447843	94350	100.000			



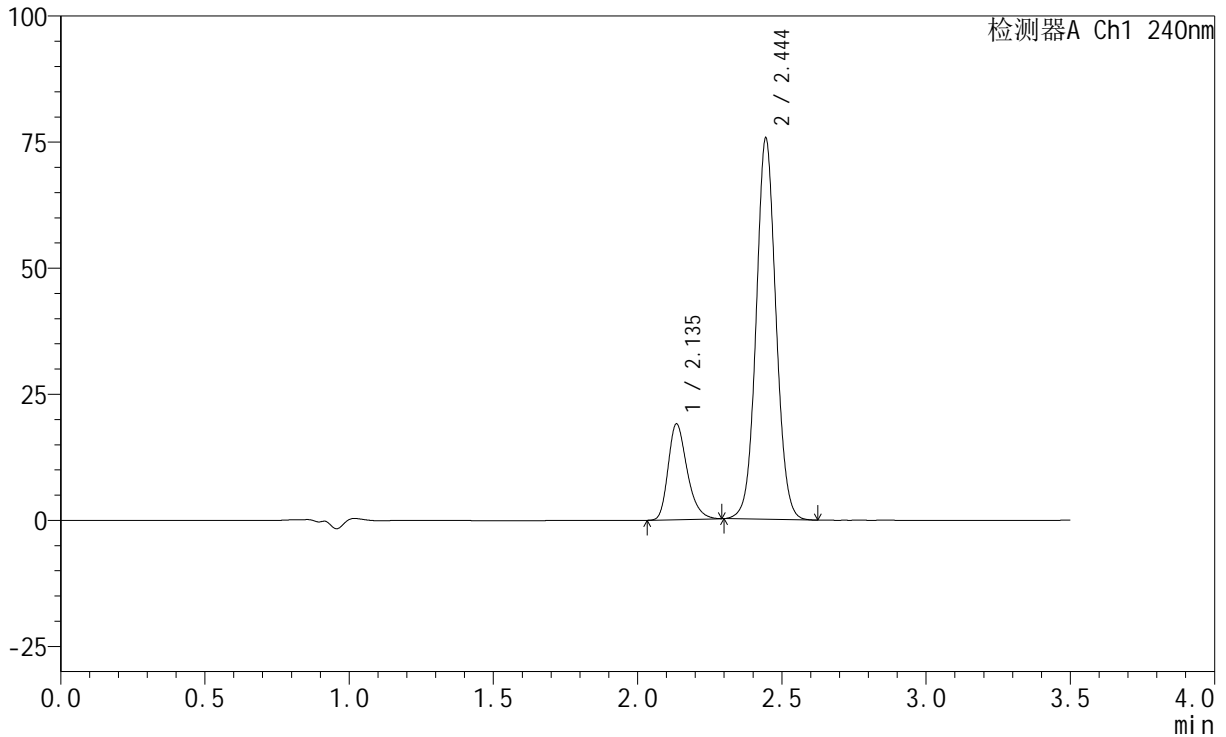
SMF-4035

<样品信息>

色谱柱:XB-C18(150mm*4.6mm,5μm) 流速: 1.5ml/min
 柱温:30°C 波长: 240nm
 数据文件名: RC\$SMF-4035 - 0-45/11-606-2 - cbzj-GF9438p-5mg20mg-rcd-pH6.8jz-jf75z-P4-2.lcd
 方法文件名: RC\$SMF-4035 - SMF-4035-RCD-FX260.lcm
 批处理文件名: RC\$SMF-4035 - 20250325-rc-FX260.lcb
 样品瓶号: 2-29
 进样体积: 10μl 版本号: 6.115
 进样时间: 2025/03/25 15:18:57 实验者: xiechaojun
 处理时间 (V2) : 2025/03/26 10:06:06 处理者: xiechaojun
 仪器型号: SHIMADZU LC-2050C(FX260)

<色谱图>

mV



<峰表>

检测器A Ch1 240nm

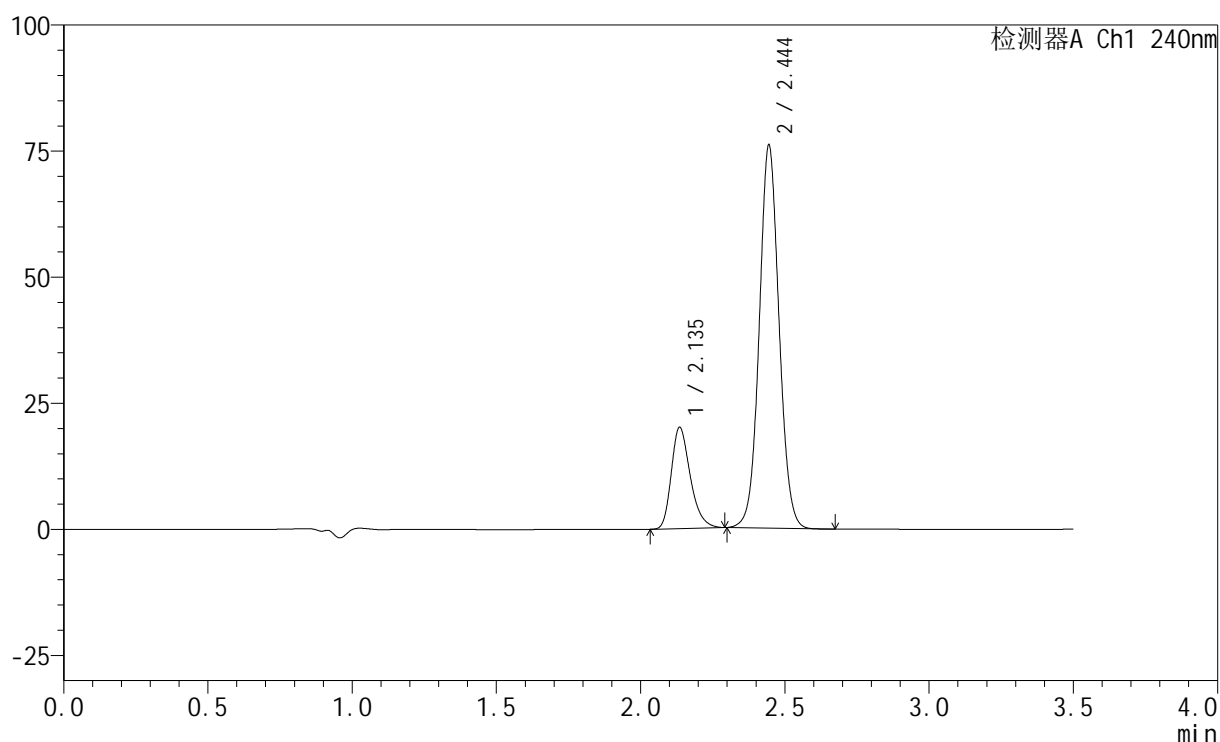
峰号	保留时间	面积	高度	面积%	理论塔板数(USP)	拖尾因子	分离度(USP)
1	2.135	86909	18848	19.397	5152	1.288	--
2	2.444	361142	75314	80.603	6148	1.057	2.539
总计		448052	94162	100.000			

<样品信息>

色谱柱:XB-C18(150mm*4.6mm,5 μ m) 流速: 1.5ml/min
柱温:30 $^{\circ}$ C 波长: 240nm
数据文件名: RC\$SMF-4035 - 0-45/11-607-2 - cbzj-GF9438p-5mg20mg-rcd-pH6.8jz-jf75z-P5-1.lcd
方法文件名: RC\$SMF-4035 - SMF-4035-RCD-FX260.lcm
批处理文件名: RC\$SMF-4035 - 20250325-rc-FX260.lcb
样品瓶号: 2-38
进样体积: 10 μ l 版本号: 6.115
进样时间: 2025/03/25 15:22:50 实验者: xiechaojun
处理时间(V2): 2025/03/26 10:06:09 处理者: xiechaojun
仪器型号: SHIMADZU LC-2050C(FX260)

<色谱图>

mV



<峰表>

检测器A Ch1 240nm

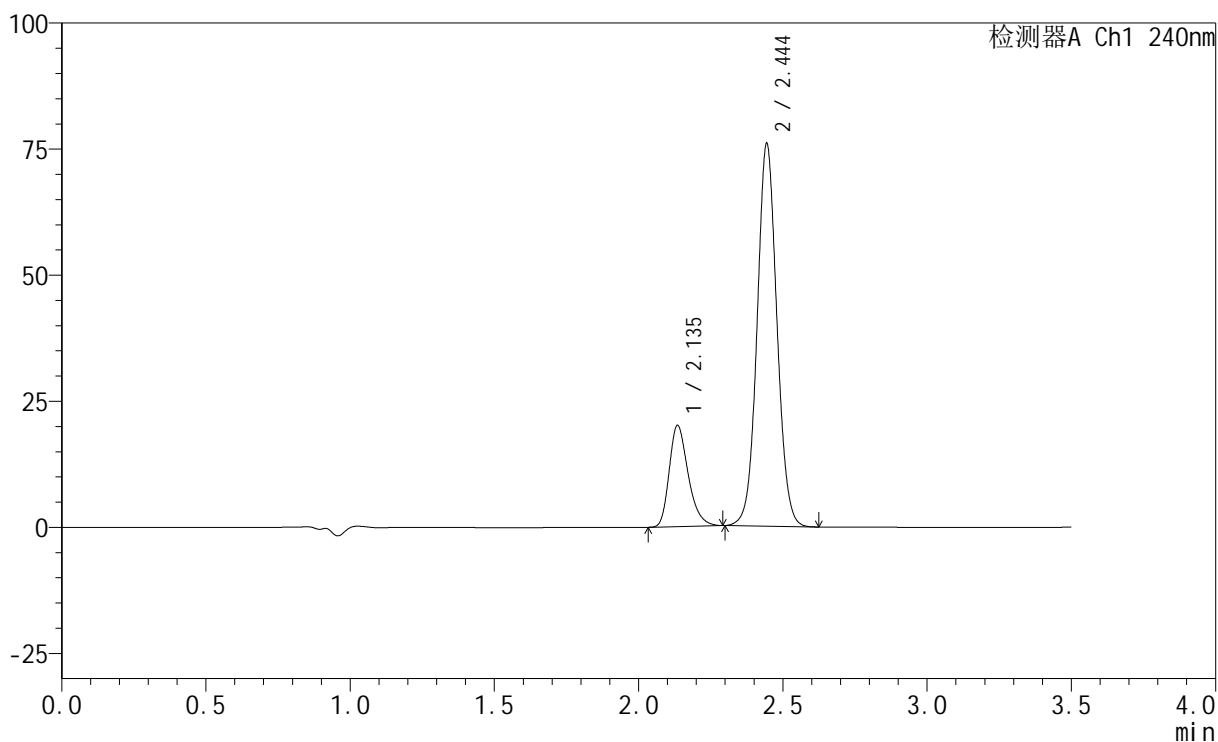
峰号	保留时间	面积	高度	面积%	理论塔板数(USP)	拖尾因子	分离度(USP)
1	2.135	91893	19976	20.223	5169	1.285	--
2	2.444	362517	75726	79.777	6151	1.058	2.539
总计		454410	95703	100.000			

<样品信息>

色谱柱:XB-C18(150mm*4.6mm,5 μ m) 流速: 1.5ml/min
 柱温:30 $^{\circ}$ C 波长: 240nm
 数据文件名: RC\$SMF-4035 - 0-45/11-608-2 - cbzj-GF9438p-5mg20mg-rcd-pH6.8jz-jf75z-P5-2.lcd
 方法文件名: RC\$SMF-4035 - SMF-4035-RCD-FX260.lcm
 批处理文件名: RC\$SMF-4035 - 20250325-rc-FX260.lcb
 样品瓶号: 2-38
 进样体积: 10 μ l 版本号: 6.115
 进样时间: 2025/03/25 15:26:44 实验者: xiechaojun
 处理时间 (V2): 2025/03/26 10:06:11 处理者: xiechaojun
 仪器型号: SHIMADZU LC-2050C(FX260)

<色谱图>

mV



<峰表>

检测器A Ch1 240nm

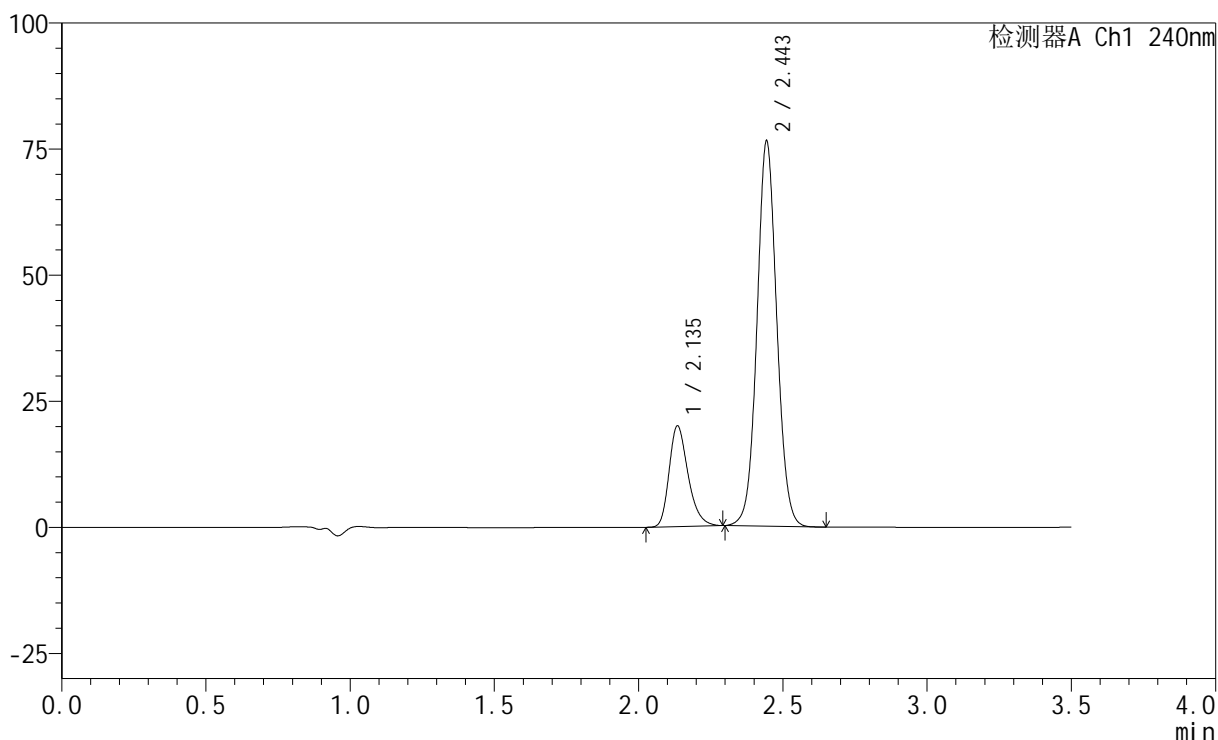
峰号	保留时间	面积	高度	面积%	理论塔板数(USP)	拖尾因子	分离度(USP)
1	2.135	91847	19934	20.231	5161	1.287	--
2	2.444	362137	75543	79.769	6152	1.058	2.538
总计		453984	95477	100.000			

<样品信息>

色谱柱:XB-C18(150mm*4.6mm,5 μ m) 流速: 1.5ml/min
柱温:30 $^{\circ}$ C 波长: 240nm
数据文件名: RC\$SMF-4035 - 0-45/11-609-2 - cbzj-GF9438p-5mg20mg-rcd-pH6.8jz-jf75z-P6-1.lcd
方法文件名: RC\$SMF-4035 - SMF-4035-RCD-FX260.lcm
批处理文件名: RC\$SMF-4035 - 20250325-rc-FX260.lcb
样品瓶号: 2-47
进样体积: 10 μ l 版本号: 6.115
进样时间: 2025/03/25 15:30:38 实验者: xiechaojun
处理时间(V2): 2025/03/26 10:06:14 处理者: xiechaojun
仪器型号: SHIMADZU LC-2050C(FX260)

<色谱图>

mV



<峰表>

检测器A Ch1 240nm

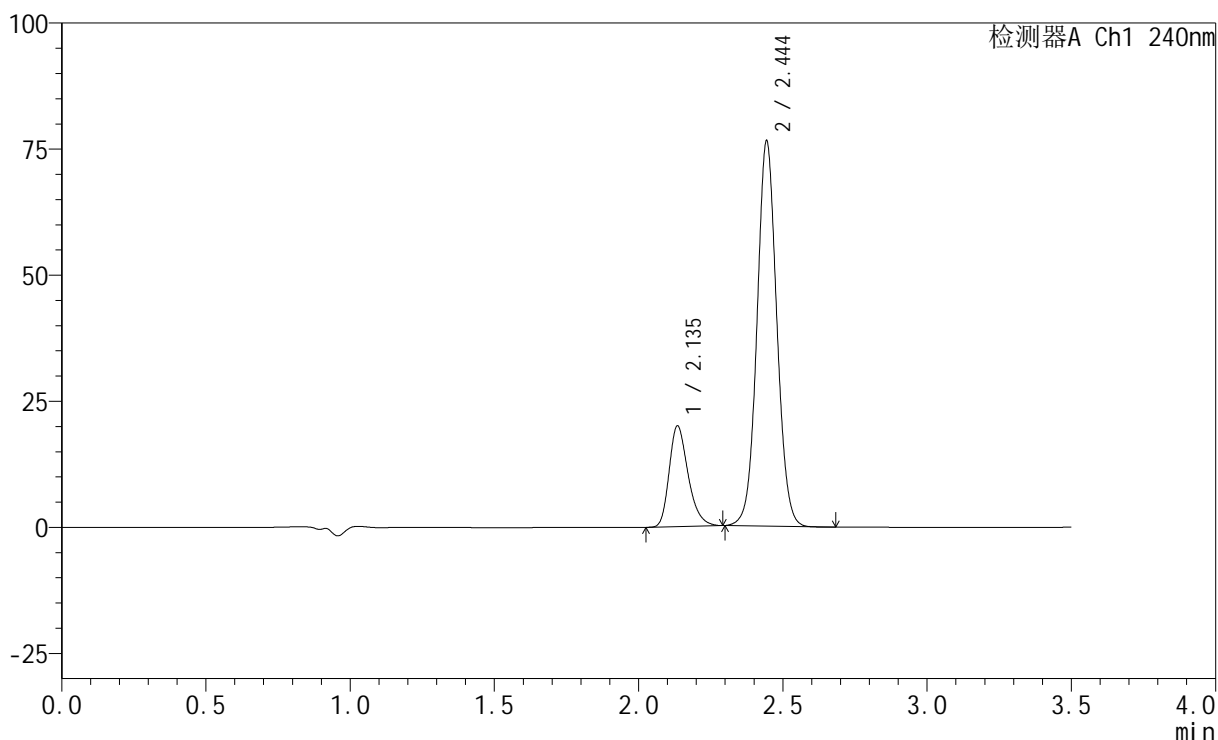
峰号	保留时间	面积	高度	面积%	理论塔板数(USP)	拖尾因子	分离度(USP)
1	2.135	91480	19813	20.058	5151	1.286	--
2	2.443	364595	75921	79.942	6158	1.059	2.537
总计		456075	95734	100.000			

<样品信息>

色谱柱:XB-C18(150mm*4.6mm,5 μ m) 流速: 1.5ml/min
 柱温:30 $^{\circ}$ C 波长: 240nm
 数据文件名: RC\$SMF-4035 - 0-45/11-610-2 - cbzj-GF9438p-5mg20mg-rcd-pH6.8jz-jf75z-P6-2.lcd
 方法文件名: RC\$SMF-4035 - SMF-4035-RCD-FX260.lcm
 批处理文件名: RC\$SMF-4035 - 20250325-rc-FX260.lcb
 样品瓶号: 2-47
 进样体积: 10 μ l 版本号: 6.115
 进样时间: 2025/03/25 15:34:31 实验者: xiechaojun
 处理时间(V2): 2025/03/26 10:06:17 处理者: xiechaojun
 仪器型号: SHIMADZU LC-2050C(FX260)

<色谱图>

mV



<峰表>

检测器A Ch1 240nm

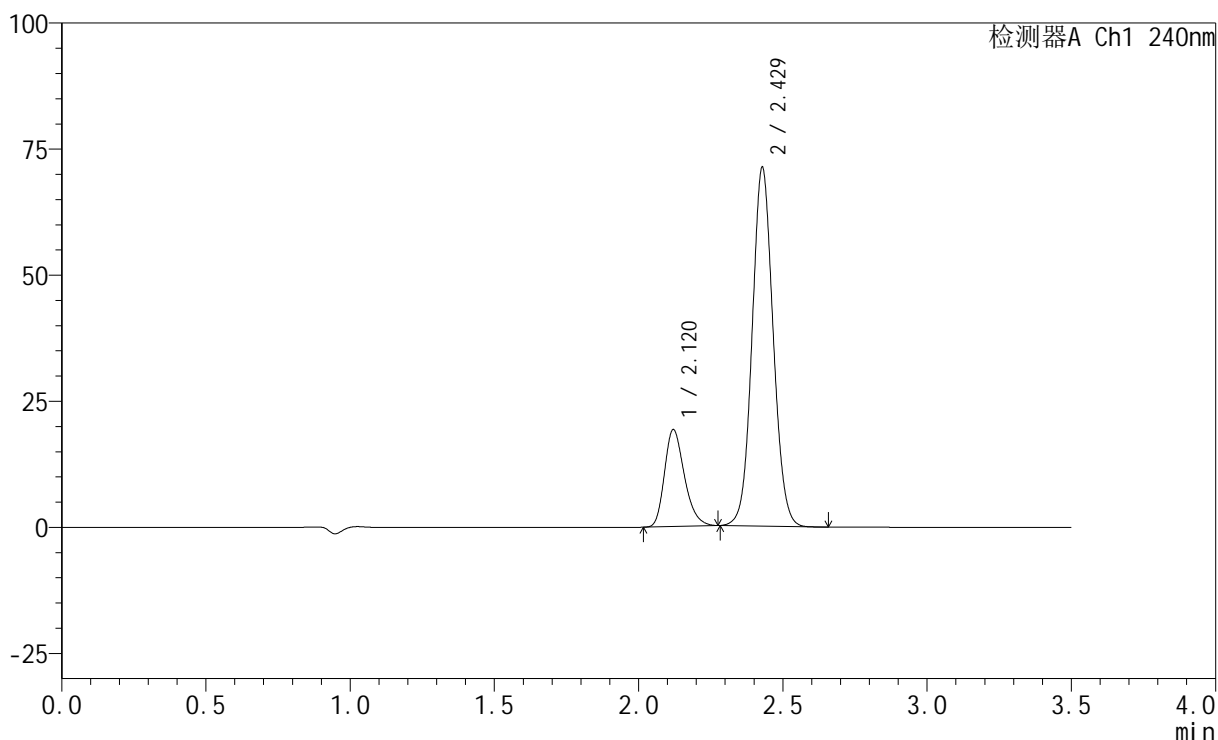
峰号	保留时间	面积	高度	面积%	理论塔板数(USP)	拖尾因子	分离度(USP)
1	2.135	91494	19828	20.065	5150	1.286	--
2	2.444	364496	75971	79.935	6162	1.058	2.536
总计		455991	95799	100.000			

<样品信息>

色谱柱:XB-C18(150mm*4.6mm,5 μ m) 流速: 1.5ml/min
柱温:30 $^{\circ}$ C 波长: 240nm
数据文件名: RC\$SMF-4035 - 0-45/11-611-2 - cbzj-5mg20mg-rcd-pH6.8jz-jf75z-dz2-1.lcd
方法文件名: RC\$SMF-4035 - SMF-4035-RCD-FX260.lcm
批处理文件名: RC\$SMF-4035 - 20250325-rc-FX260.lcb
样品瓶号: 2-27
进样体积: 10 μ l 版本号: 6.115
进样时间: 2025/03/25 15:38:25 实验者: xiechaojun
处理时间(V2): 2025/03/26 10:06:19 处理者: xiechaojun
仪器型号: SHIMADZU LC-2050C(FX260)

<色谱图>

mV



<峰表>

检测器A Ch1 240nm

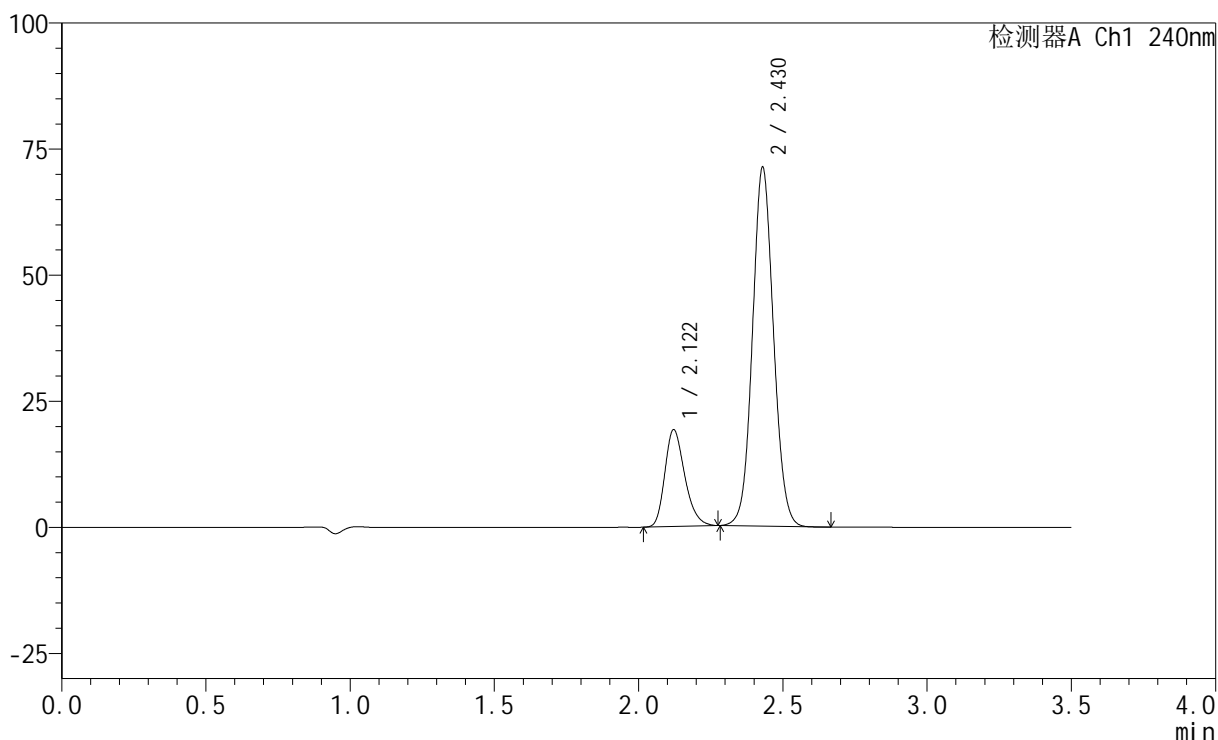
峰号	保留时间	面积	高度	面积%	理论塔板数(USP)	拖尾因子	分离度(USP)
1	2.120	92295	19210	20.424	4574	1.263	--
2	2.429	359610	71056	79.576	5383	1.072	2.391
总计		451906	90266	100.000			

<样品信息>

色谱柱:XB-C18(150mm*4.6mm,5 μ m) 流速: 1.5ml/min
柱温:30 $^{\circ}$ C 波长: 240nm
数据文件名: RC\$SMF-4035 - 0-45/11-612-2 - cbzj-5mg20mg-rcd-pH6.8jz-jf75z-dz2-2.lcd
方法文件名: RC\$SMF-4035 - SMF-4035-RCD-FX260.lcm
批处理文件名: RC\$SMF-4035 - 20250325-rc-FX260.lcb
样品瓶号: 2-27
进样体积: 10 μ l 版本号: 6.115
进样时间: 2025/03/25 15:42:18 实验者: xiechaojun
处理时间(V2): 2025/03/26 10:06:22 处理者: xiechaojun
仪器型号: SHIMADZU LC-2050C(FX260)

<色谱图>

mV



<峰表>

检测器A Ch1 240nm

峰号	保留时间	面积	高度	面积%	理论塔板数(USP)	拖尾因子	分离度(USP)
1	2.122	92303	19216	20.409	4560	1.261	--
2	2.430	359963	71170	79.591	5381	1.072	2.387
总计		452267	90386	100.000			