

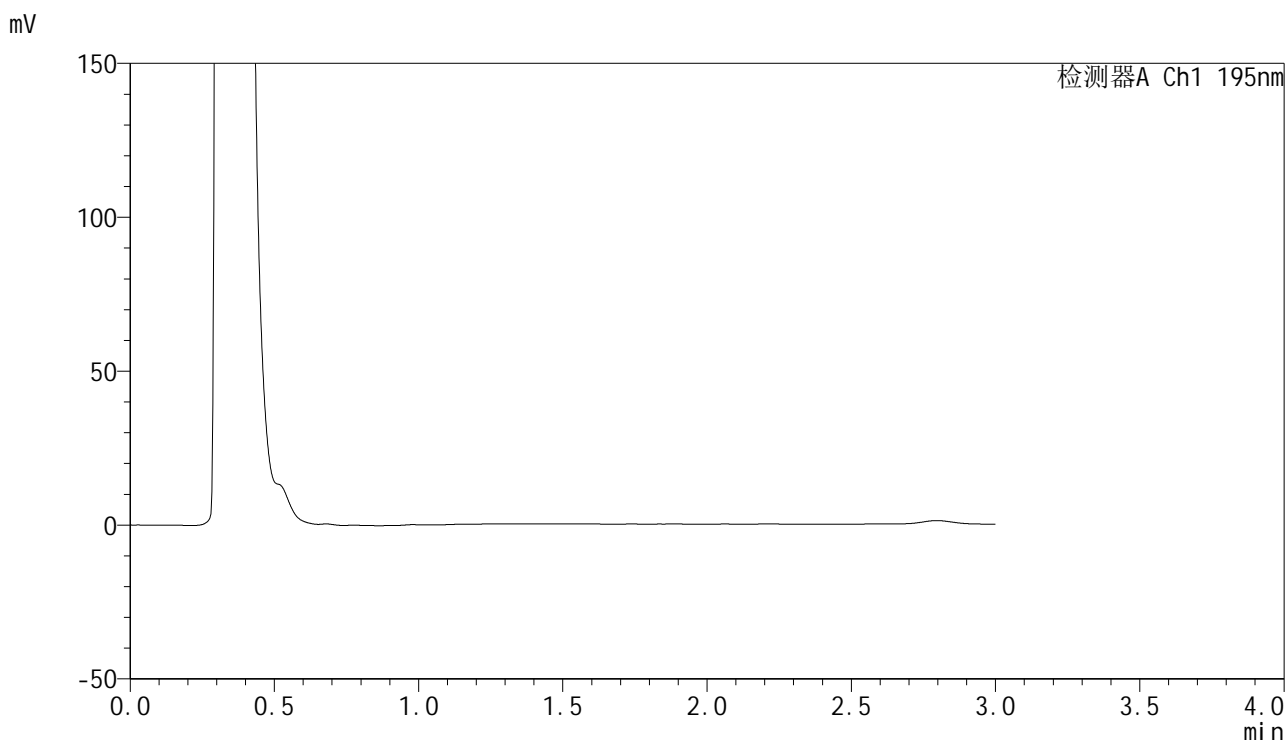


# QTL-486

## <样品信息>

色谱柱: XB-C18(50mm\*4.6mm,5μm)      流 速: 2.0ml/min  
 柱 温: 30°C      波 长: 195nm  
 数据文件名: RC\$QTL-486 - 0-223/25-2742-2 - cbzj-6000597p-60mg-rcd-pH6.0+3sdsjz-rj.lcd  
 方法文件名: RC\$QTL-486 - QTL-486-rcqx-274.lcm  
 批处理文件名: RC\$QTL-486 - 20250326-rc-FX274.lcb  
 样品瓶号: 3-9  
 进样体积: 20 μl      版本号: 6.115  
 进样时间: 2025/03/26 19:46:02      实验者: xiechaojun  
 处理时间(V2) : 2025/03/27 10:07:58      处理者: xiechaojun  
 仪器型号: SHIMADZU LC-2050C (FX274)

## <色谱图>



## <峰表>

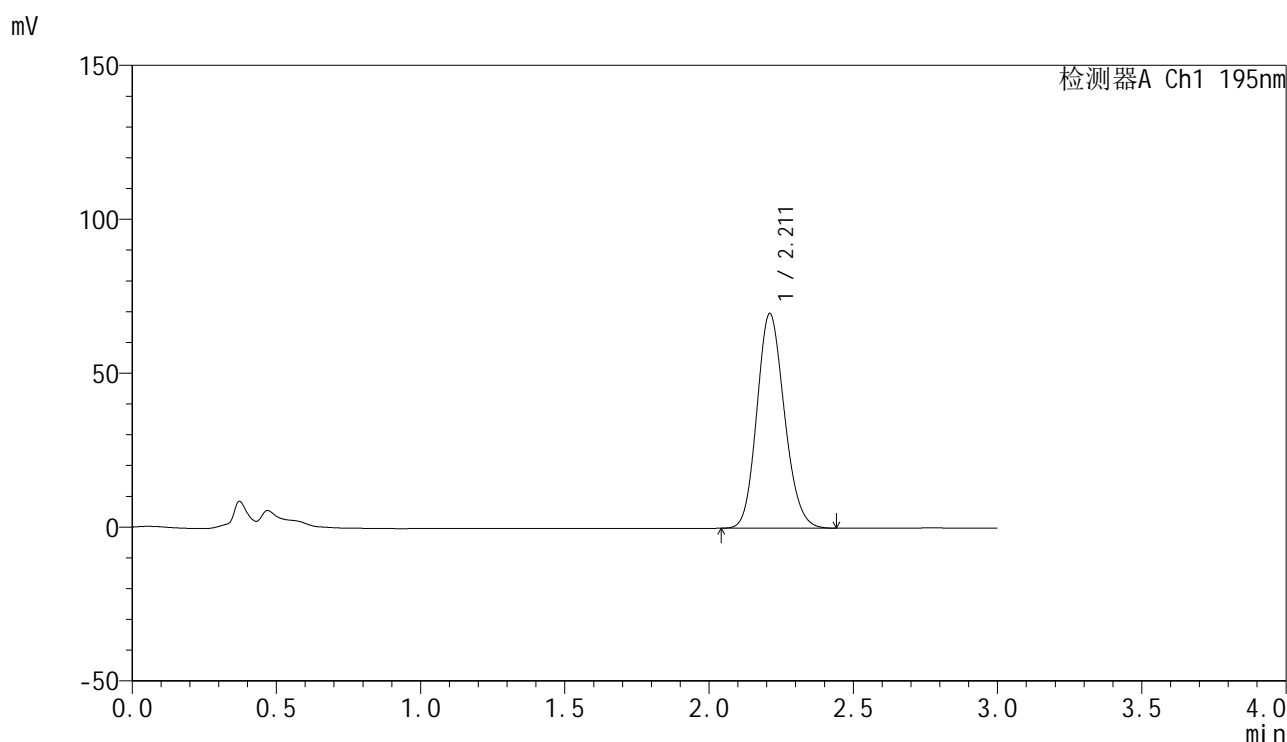
检测器A Ch1 195nm

峰号	保留时间	面积	面积%	高度	理论塔板数(USP)	拖尾因子	分离度(USP)
总计							

## &lt;样品信息&gt;

色谱柱: XB-C18(50mm\*4.6mm,5 $\mu$ m)      流 速: 2.0ml/min  
 柱 温: 30 $^{\circ}$ C      波 长: 195nm  
 数据文件名: RC\$QTL-486 - 0-223/25-2743-2 - cbzj-6000597p-60mg-rcd-pH6.0+3sdsjz-dz1-1.lcd  
 方法文件名: RC\$QTL-486 - QTL-486-rcqx-274.lcm  
 批处理文件名: RC\$QTL-486 - 20250326-rc-FX274.lcb  
 样品瓶号: 3-18  
 进样体积: 20  $\mu$ l      版本号: 6.115  
 进样时间: 2025/03/26 19:49:26      实验者: xiechaojun  
 处理时间(V2): 2025/03/27 10:08:02      处理者: xiechaojun  
 仪器型号: SHIMADZU LC-2050C (FX274)

## &lt;色谱图&gt;



## &lt;峰表&gt;

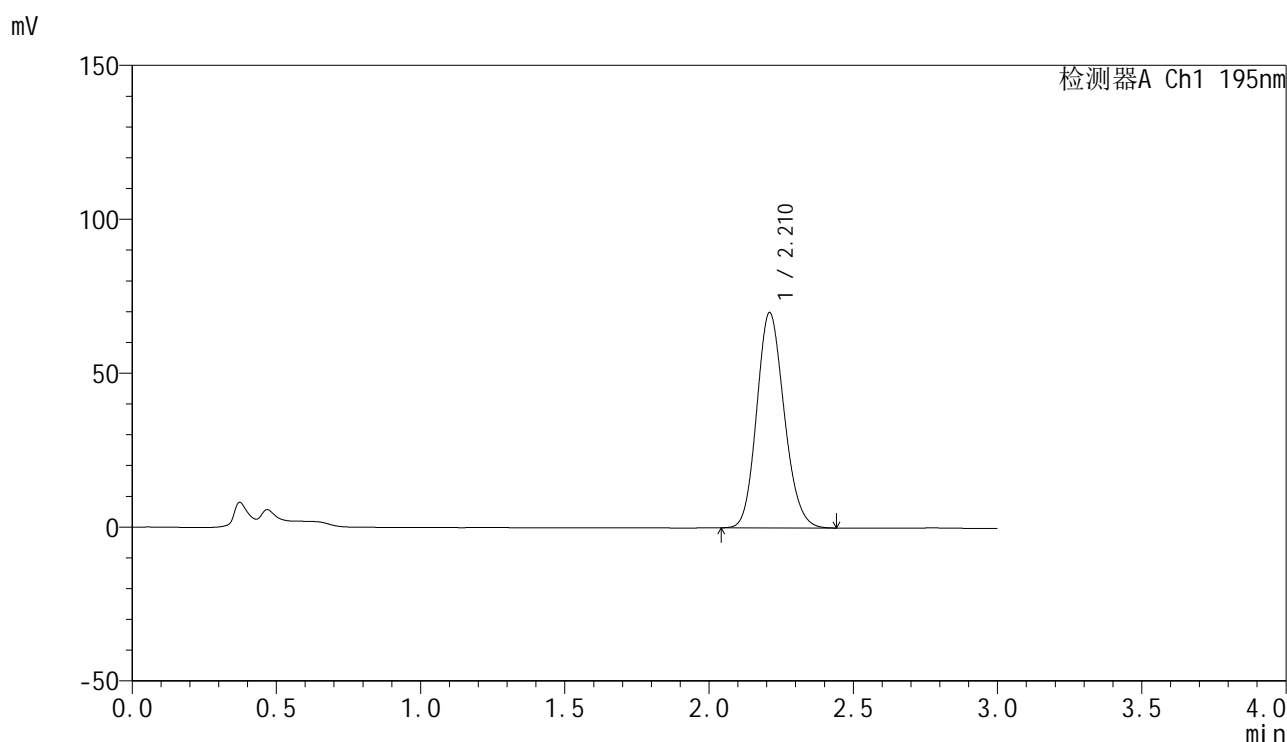
检测器A Ch1 195nm

峰号	保留时间	面积	面积%	高度	理论塔板数(USP)	拖尾因子	分离度(USP)
1	2.211	463412	100.000	69626	2564	1.146	--
总计		463412	100.000	69626			

## &lt;样品信息&gt;

色谱柱: XB-C18(50mm\*4.6mm,5 $\mu$ m) 流速: 2.0ml/min  
柱温: 30 $^{\circ}$ C 波长: 195nm  
数据文件名: RC\$QTL-486 - 0-223/25-2744-2 - cbzj-6000597p-60mg-rcd-pH6.0+3sdsjz-dz1-2.lcd  
方法文件名: RC\$QTL-486 - QTL-486-rcqx-274.lcm  
批处理文件名: RC\$QTL-486 - 20250326-rc-FX274.lcb  
样品瓶号: 3-18  
进样体积: 20  $\mu$ l 版本号: 6.115  
进样时间: 2025/03/26 19:52:50 实验者: xiechaojun  
处理时间(V2): 2025/03/27 10:08:05 处理者: xiechaojun  
仪器型号: SHIMADZU LC-2050C (FX274)

## &lt;色谱图&gt;



## &lt;峰表&gt;

检测器A Ch1 195nm

峰号	保留时间	面积	面积%	高度	理论塔板数(USP)	拖尾因子	分离度(USP)
1	2.210	463808	100.000	69765	2579	1.148	--
总计		463808	100.000	69765			

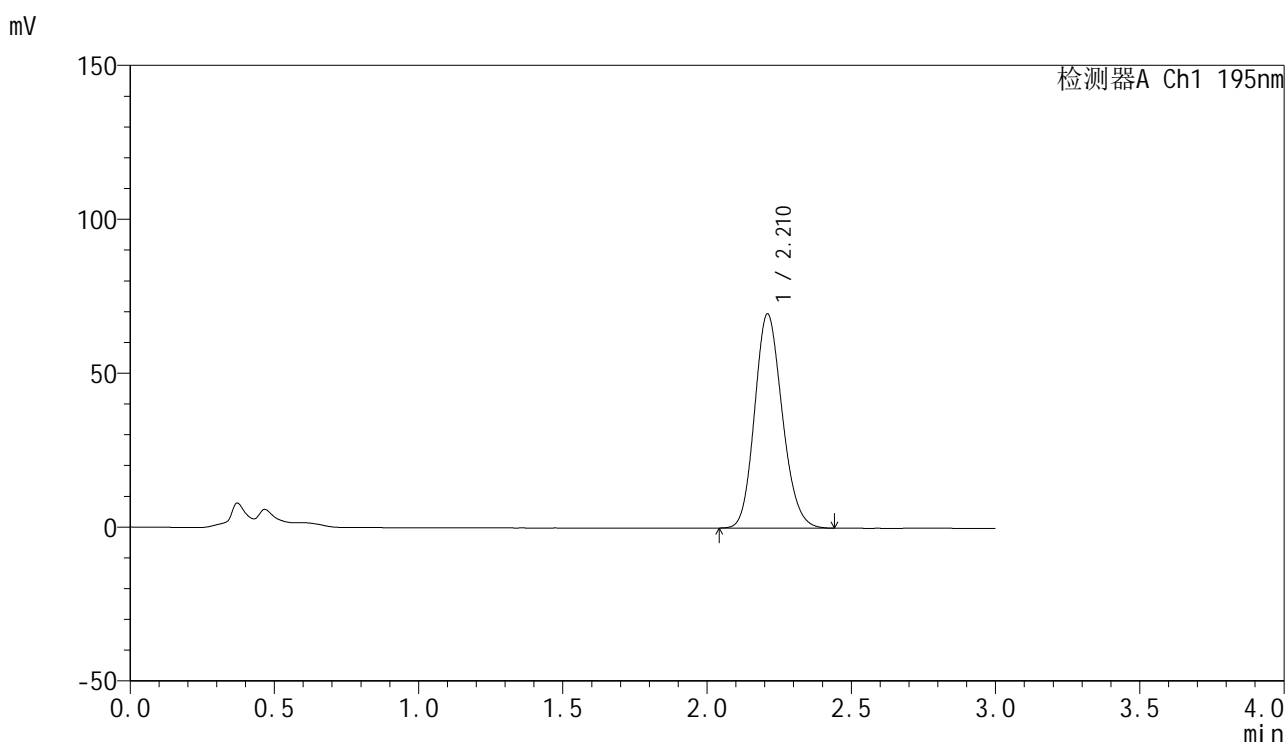


# QTL-486

## <样品信息>

色谱柱: XB-C18(50mm\*4.6mm,5μm)      流 速: 2.0ml/min  
 柱 温: 30°C      波 长: 195nm  
 数据文件名: RC\$QTL-486 - 0-223/25-2745-2 - cbzj-6000597p-60mg-rcd-pH6.0+3sdsjz-dz1-3.lcd  
 方法文件名: RC\$QTL-486 - QTL-486-rcqx-274.lcm  
 批处理文件名: RC\$QTL-486 - 20250326-rc-FX274.lcb  
 样品瓶号: 3-18  
 进样体积: 20 μl      版本号: 6.115  
 进样时间: 2025/03/26 19:56:14      实验者: xiechaojun  
 处理时间(V2): 2025/03/27 10:08:08      处理者: xiechaojun  
 仪器型号: SHIMADZU LC-2050C (FX274)

## <色谱图>



## <峰表>

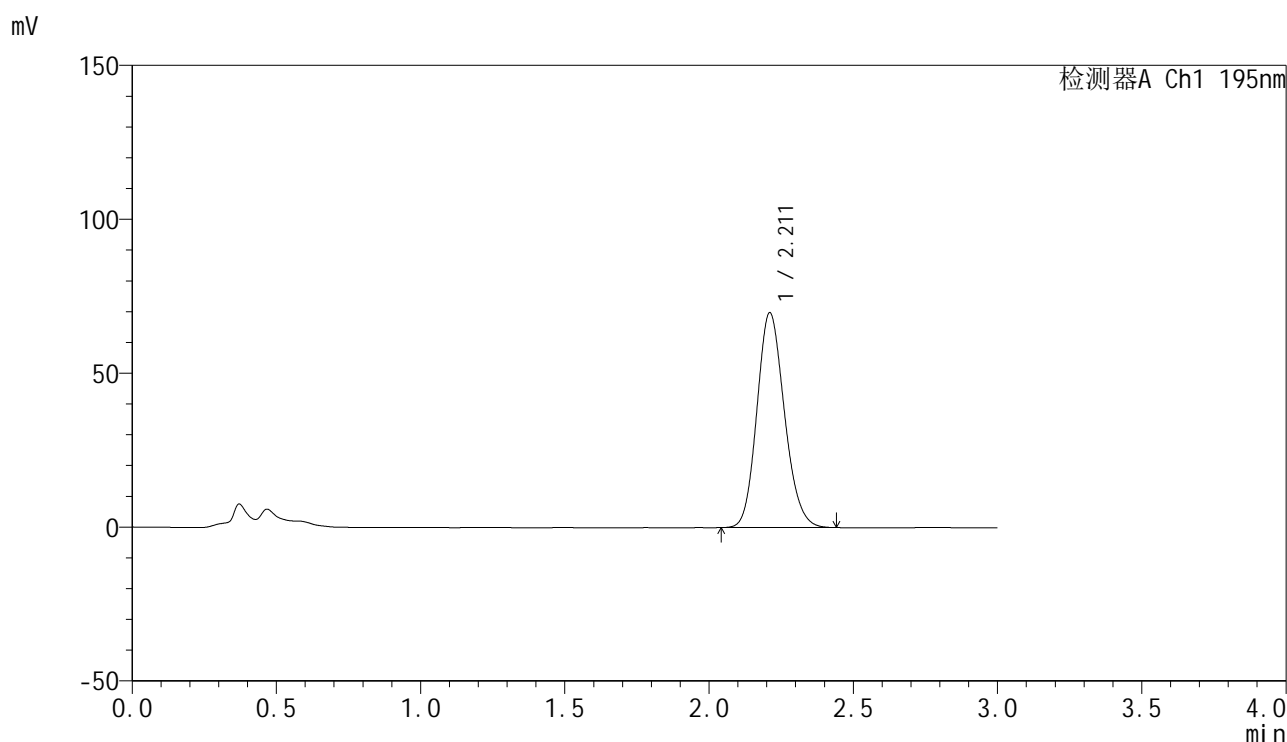
检测器A Ch1 195nm

峰号	保留时间	面积	面积%	高度	理论塔板数(USP)	拖尾因子	分离度(USP)
1	2.210	464247	100.000	69340	2547	1.156	--
总计		464247	100.000	69340			

## &lt;样品信息&gt;

色谱柱: XB-C18(50mm\*4.6mm,5 $\mu$ m) 流速: 2.0ml/min  
柱温: 30 $^{\circ}$ C 波长: 195nm  
数据文件名: RC\$QTL-486 - 0-223/25-2746-2 - cbzj-6000597p-60mg-rcd-pH6.0+3sdsjz-dz1-4.lcd  
方法文件名: RC\$QTL-486 - QTL-486-rcqx-274.lcm  
批处理文件名: RC\$QTL-486 - 20250326-rc-FX274.lcb  
样品瓶号: 3-18  
进样体积: 20  $\mu$ l 版本号: 6.115  
进样时间: 2025/03/26 19:59:38 实验者: xiechaojun  
处理时间(V2): 2025/03/27 10:08:11 处理者: xiechaojun  
仪器型号: SHIMADZU LC-2050C (FX274)

## &lt;色谱图&gt;



## &lt;峰表&gt;

检测器A Ch1 195nm

峰号	保留时间	面积	面积%	高度	理论塔板数(USP)	拖尾因子	分离度(USP)
1	2.211	463817	100.000	69684	2572	1.152	--
总计		463817	100.000	69684			

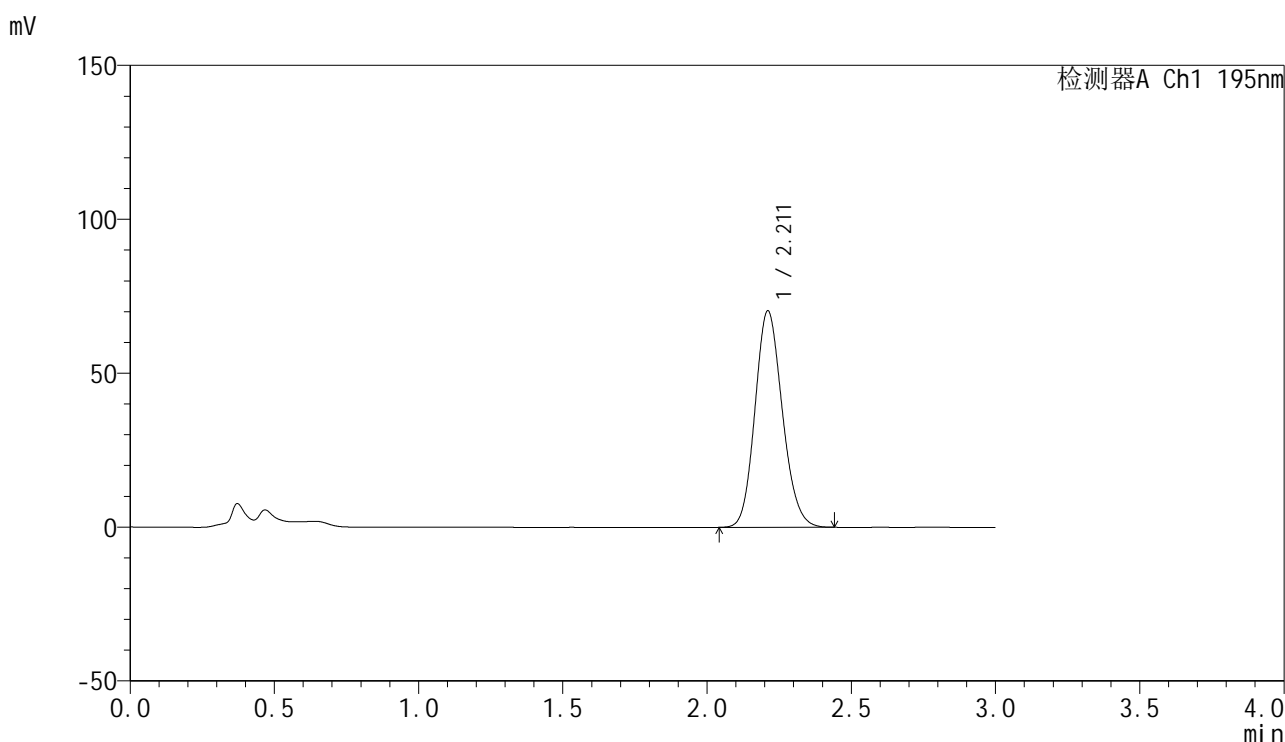


# QTL-486

## <样品信息>

色谱柱: XB-C18(50mm\*4.6mm,5μm)      流 速: 2.0ml/min  
 柱 温: 30°C      波 长: 195nm  
 数据文件名: RC\$QTL-486 - 0-223/25-2747-2 - cbzj-6000597p-60mg-rcd-pH6.0+3sdsjz-dz1-5.lcd  
 方法文件名: RC\$QTL-486 - QTL-486-rcqx-274.lcm  
 批处理文件名: RC\$QTL-486 - 20250326-rc-FX274.lcb  
 样品瓶号: 3-18  
 进样体积: 20 μl      版本号: 6.115  
 进样时间: 2025/03/26 20:03:01      实验者: xiechaojun  
 处理时间(V2): 2025/03/27 10:08:13      处理者: xiechaojun  
 仪器型号: SHIMADZU LC-2050C (FX274)

## <色谱图>



## <峰表>

检测器A Ch1 195nm

峰号	保留时间	面积	面积%	高度	理论塔板数(USP)	拖尾因子	分离度(USP)
1	2.211	464539	100.000	70226	2601	1.144	--
总计		464539	100.000	70226			

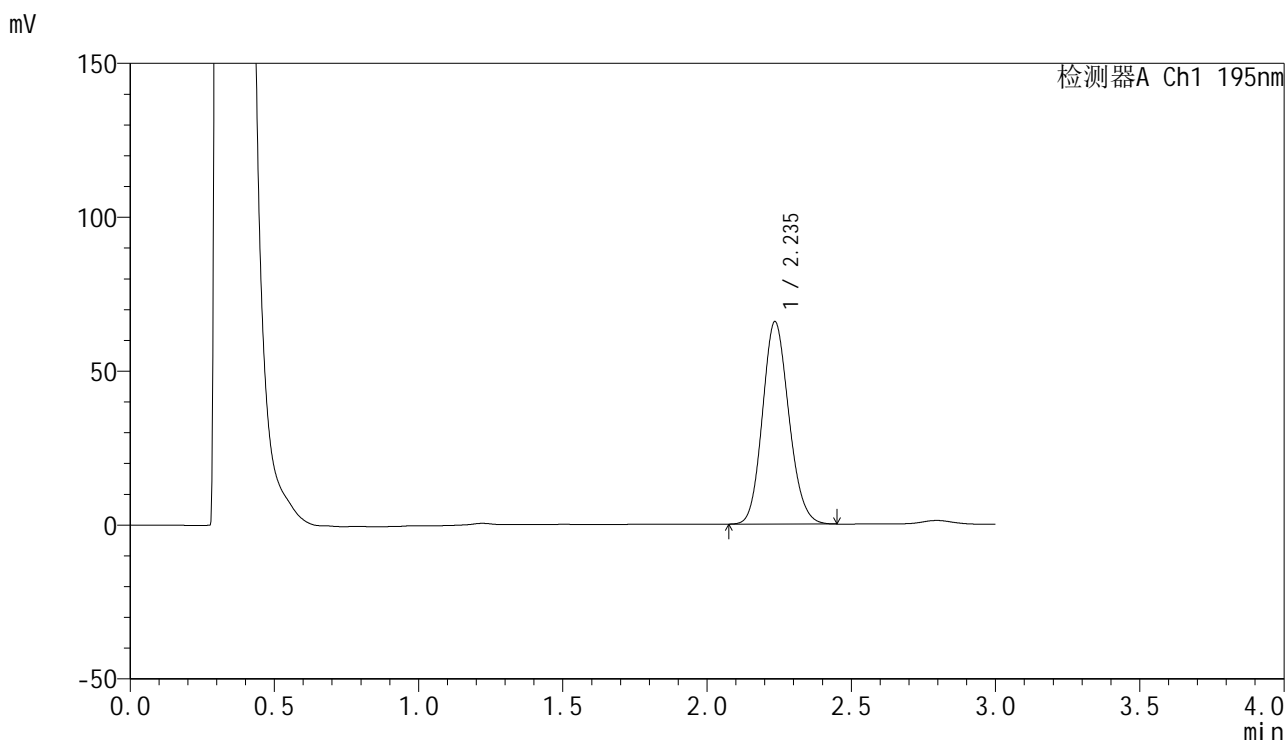


# QTL-486

## <样品信息>

色谱柱: XB-C18(50mm\*4.6mm,5μm)      流 速: 2.0ml/min  
 柱 温: 30°C      波 长: 195nm  
 数据文件名: RC\$QTL-486 - 0-223/25-2748-2 - cbzj-6000597p-60mg-rcd-pH6.0+3sdsjz-P1-1.lcd  
 方法文件名: RC\$QTL-486 - QTL-486-rcqx-274.lcm  
 批处理文件名: RC\$QTL-486 - 20250326-rc-FX274.lcb  
 样品瓶号: 3-1  
 进样体积: 20 μl      版本号: 6.115  
 进样时间: 2025/03/26 20:06:23      实验者: xiechaojun  
 处理时间(V2): 2025/03/27 10:08:16      处理者: xiechaojun  
 仪器型号: SHIMADZU LC-2050C (FX274)

## <色谱图>



## <峰表>

检测器A Ch1 195nm

峰号	保留时间	面积	面积%	高度	理论塔板数(USP)	拖尾因子	分离度(USP)
1	2.235	419014	100.000	65646	2854	1.134	--
总计		419014	100.000	65646			

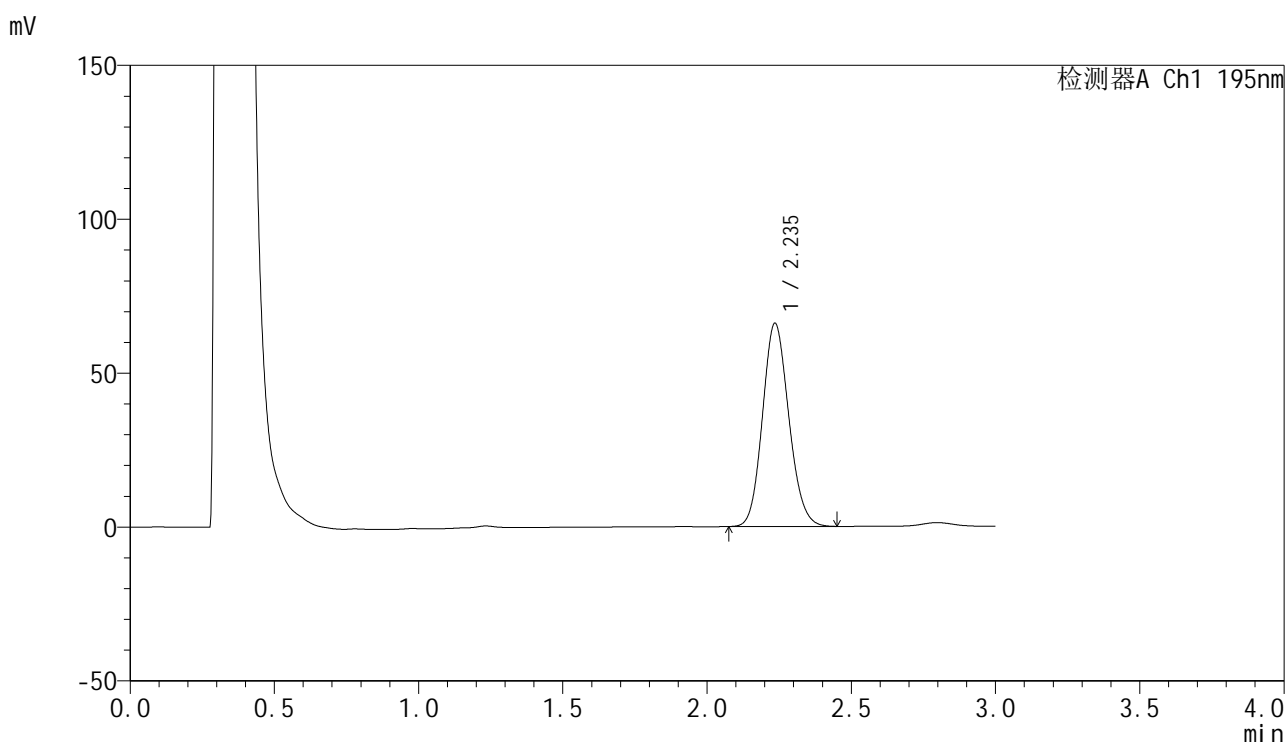


# QTL-486

## <样品信息>

色谱柱: XB-C18(50mm\*4.6mm,5μm)      流 速: 2.0ml/min  
 柱 温: 30°C      波 长: 195nm  
 数据文件名: RC\$QTL-486 - 0-223/25-2749-2 - cbzj-6000597p-60mg-rcd-pH6.0+3sdsjz-P1-2.lcd  
 方法文件名: RC\$QTL-486 - QTL-486-rcqx-274.lcm  
 批处理文件名: RC\$QTL-486 - 20250326-rc-FX274.lcb  
 样品瓶号: 3-1  
 进样体积: 20 μl      版本号: 6.115  
 进样时间: 2025/03/26 20:09:46      实验者: xiechaojun  
 处理时间(V2): 2025/03/27 10:08:18      处理者: xiechaojun  
 仪器型号: SHIMADZU LC-2050C (FX274)

## <色谱图>



## <峰表>

检测器A Ch1 195nm

峰号	保留时间	面积	面积%	高度	理论塔板数(USP)	拖尾因子	分离度(USP)
1	2.235	419550	100.000	65889	2868	1.127	--
总计		419550	100.000	65889			

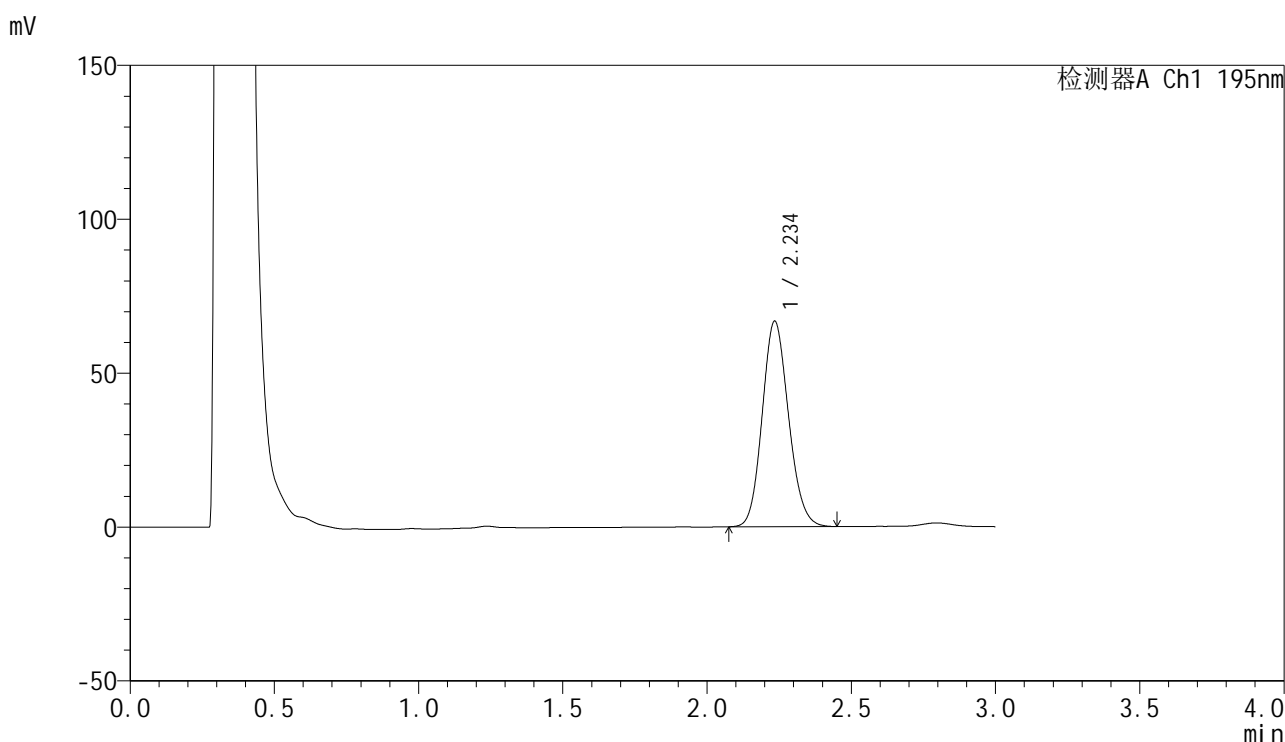


# QTL-486

## <样品信息>

色谱柱: XB-C18(50mm\*4.6mm,5μm)      流 速: 2.0ml/min  
 柱 温: 30°C      波 长: 195nm  
 数据文件名: RC\$QTL-486 - 0-223/25-2750-2 - cbzj-6000597p-60mg-rcd-pH6.0+3sdsjz-P2-1.lcd  
 方法文件名: RC\$QTL-486 - QTL-486-rcqx-274.lcm  
 批处理文件名: RC\$QTL-486 - 20250326-rc-FX274.lcb  
 样品瓶号: 3-10  
 进样体积: 20 μl      版本号: 6.115  
 进样时间: 2025/03/26 20:13:10      实验者: xiechaojun  
 处理时间(V2): 2025/03/27 10:08:21      处理者: xiechaojun  
 仪器型号: SHIMADZU LC-2050C (FX274)

## <色谱图>



## <峰表>

检测器A Ch1 195nm

峰号	保留时间	面积	面积%	高度	理论塔板数(USP)	拖尾因子	分离度(USP)
1	2.234	424451	100.000	66476	2864	1.132	--
总计		424451	100.000	66476			

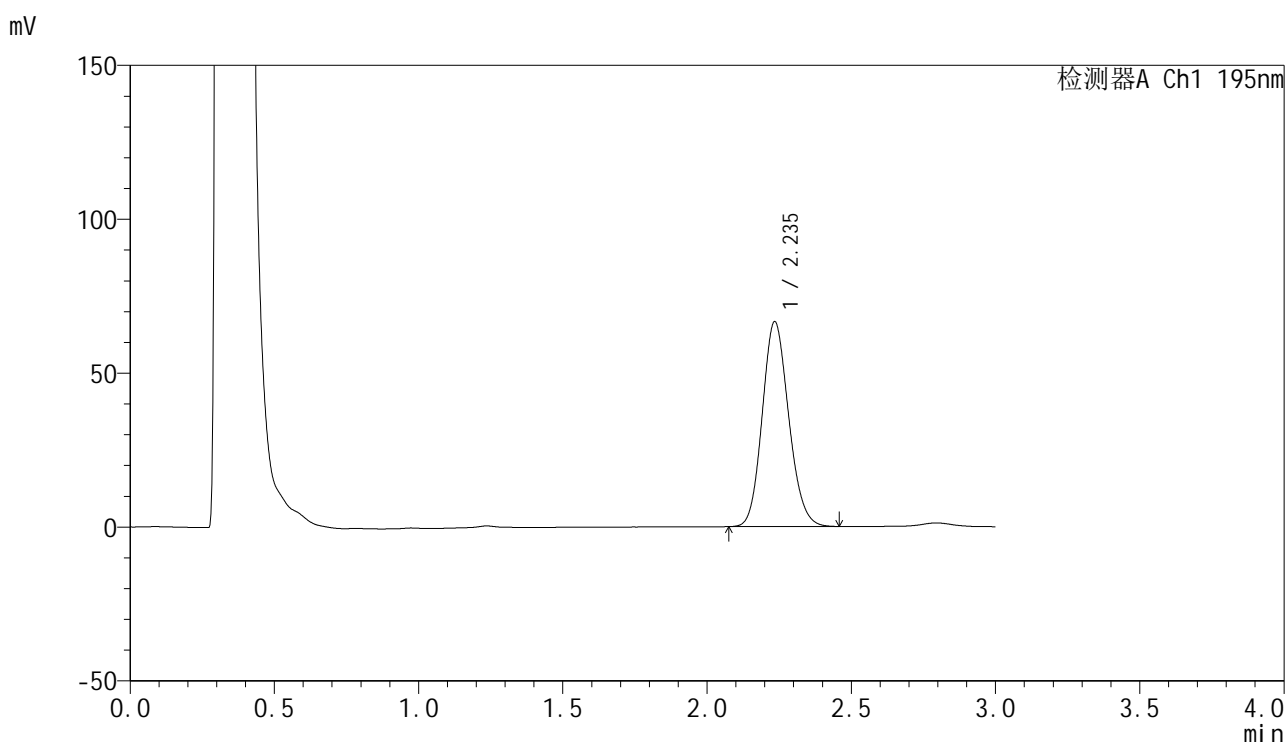


# QTL-486

## <样品信息>

色谱柱: XB-C18(50mm\*4.6mm,5μm)      流 速: 2.0ml/min  
 柱 温: 30°C      波 长: 195nm  
 数据文件名: RC\$QTL-486 - 0-223/25-2751-2 - cbzj-6000597p-60mg-rcd-pH6.0+3sdsjz-P2-2.lcd  
 方法文件名: RC\$QTL-486 - QTL-486-rcqx-274.lcm  
 批处理文件名: RC\$QTL-486 - 20250326-rc-FX274.lcb  
 样品瓶号: 3-10  
 进样体积: 20 μl      版本号: 6.115  
 进样时间: 2025/03/26 20:16:32      实验者: xiechaojun  
 处理时间(V2): 2025/03/27 10:08:24      处理者: xiechaojun  
 仪器型号: SHIMADZU LC-2050C (FX274)

## <色谱图>



## <峰表>

检测器A Ch1 195nm

峰号	保留时间	面积	面积%	高度	理论塔板数(USP)	拖尾因子	分离度(USP)
1	2.235	424895	100.000	66309	2842	1.137	--
总计		424895	100.000	66309			

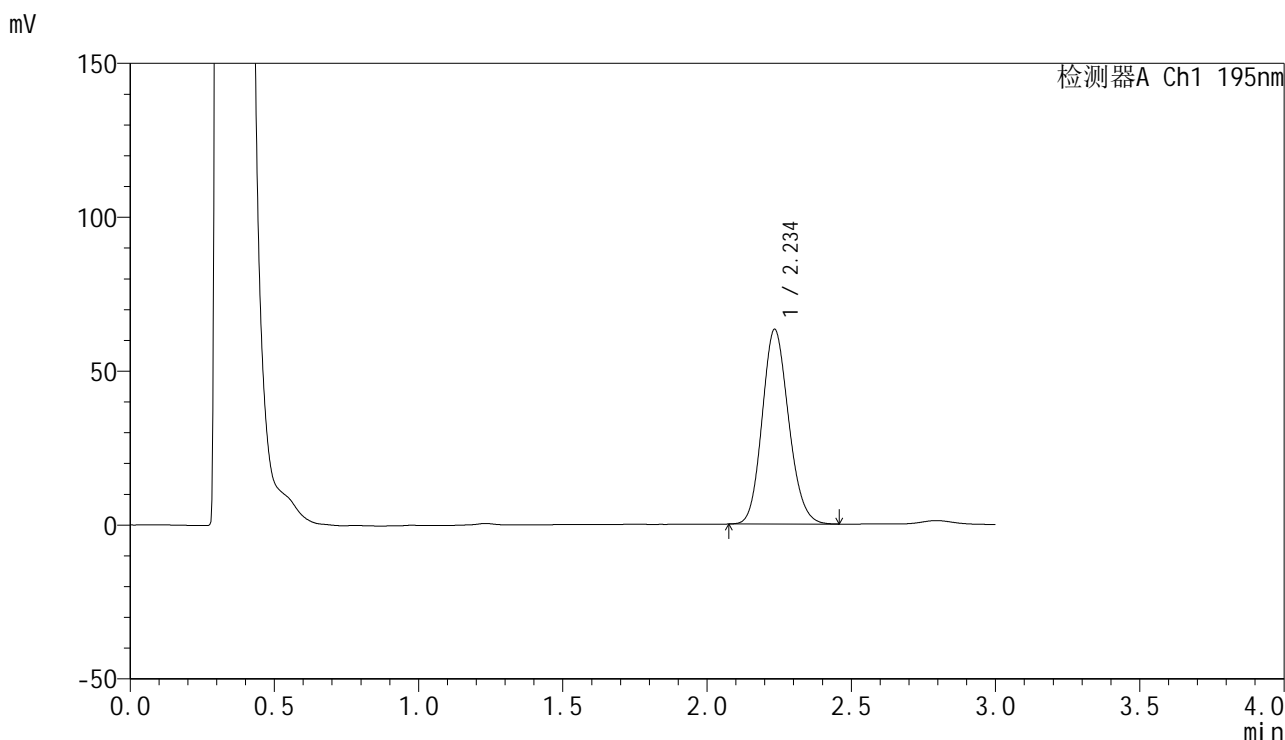


# QTL-486

## <样品信息>

色谱柱: XB-C18(50mm\*4.6mm,5μm)      流 速: 2.0ml/min  
 柱 温: 30°C      波 长: 195nm  
 数据文件名: RC\$QTL-486 - 0-223/25-2752-2 - cbzj-6000597p-60mg-rcd-pH6.0+3sdsjz-P3-1.lcd  
 方法文件名: RC\$QTL-486 - QTL-486-rcqx-274.lcm  
 批处理文件名: RC\$QTL-486 - 20250326-rc-FX274.lcb  
 样品瓶号: 3-19  
 进样体积: 20 μl      版本号: 6.115  
 进样时间: 2025/03/26 20:19:55      实验者: xiechaojun  
 处理时间(V2): 2025/03/27 10:08:27      处理者: xiechaojun  
 仪器型号: SHIMADZU LC-2050C (FX274)

## <色谱图>



## <峰表>

检测器A Ch1 195nm

峰号	保留时间	面积	面积%	高度	理论塔板数(USP)	拖尾因子	分离度(USP)
1	2.234	404456	100.000	62944	2832	1.142	--
总计		404456	100.000	62944			

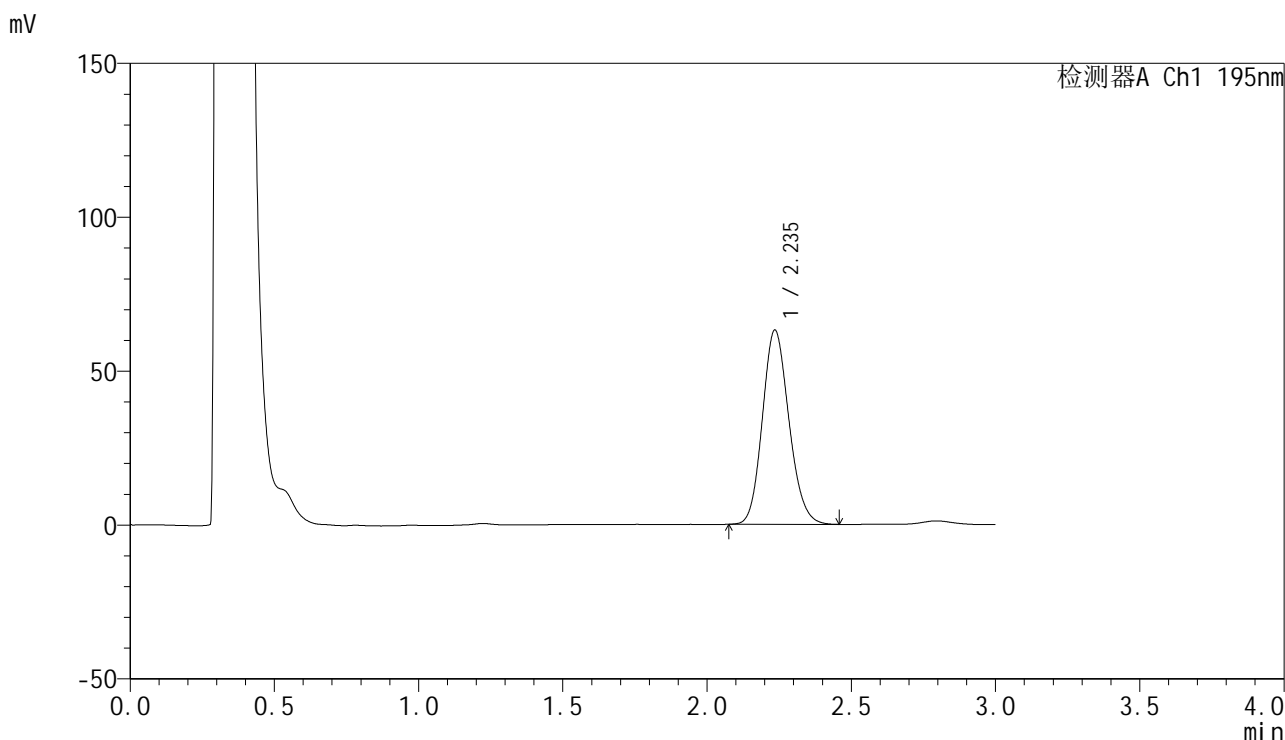


# QTL-486

## <样品信息>

色谱柱: XB-C18(50mm\*4.6mm,5μm)      流 速: 2.0ml/min  
 柱 温: 30°C      波 长: 195nm  
 数据文件名: RC\$QTL-486 - 0-223/25-2753-2 - cbzj-6000597p-60mg-rcd-pH6.0+3sdsjz-P3-2.lcd  
 方法文件名: RC\$QTL-486 - QTL-486-rcqx-274.lcm  
 批处理文件名: RC\$QTL-486 - 20250326-rc-FX274.lcb  
 样品瓶号: 3-19  
 进样体积: 20 μl      版本号: 6.115  
 进样时间: 2025/03/26 20:23:18      实验者: xiechaojun  
 处理时间(V2): 2025/03/27 10:08:29      处理者: xiechaojun  
 仪器型号: SHIMADZU LC-2050C (FX274)

## <色谱图>



## <峰表>

检测器A Ch1 195nm

峰号	保留时间	面积	面积%	高度	理论塔板数(USP)	拖尾因子	分离度(USP)
1	2.235	404782	100.000	62936	2822	1.145	--
总计		404782	100.000	62936			

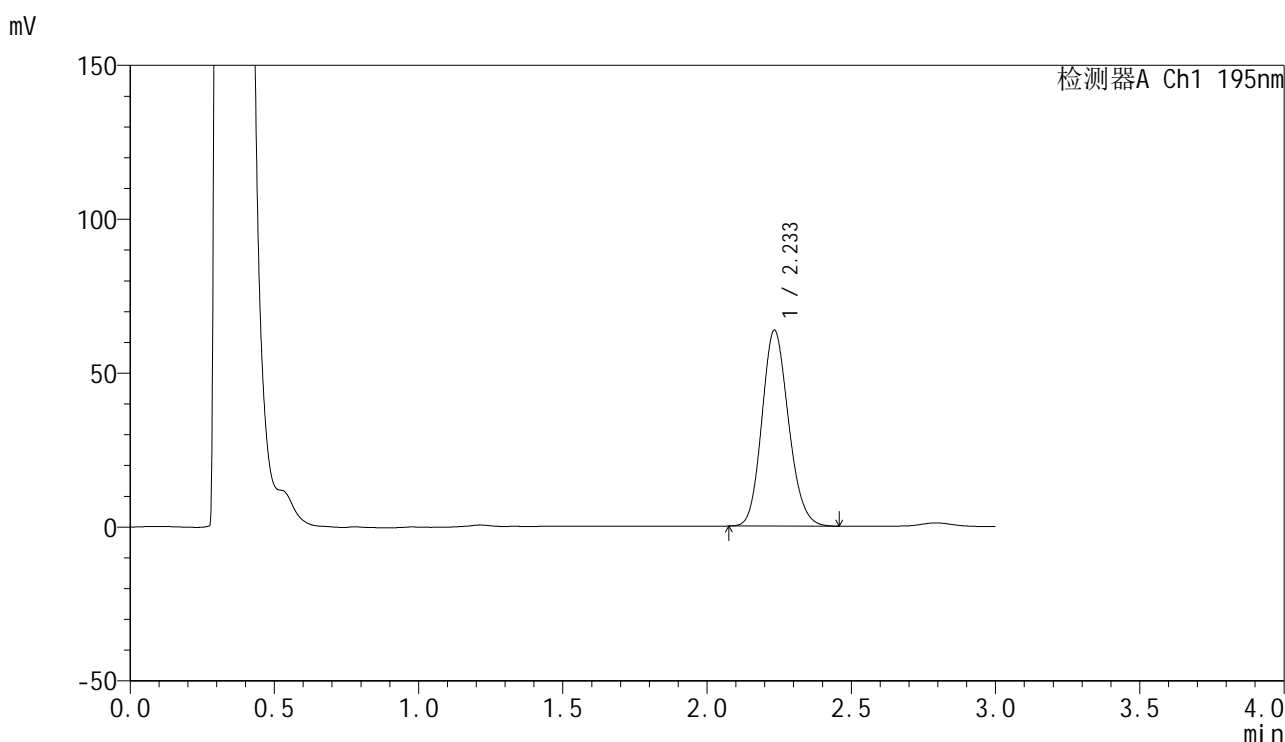


# QTL-486

## <样品信息>

色谱柱: XB-C18(50mm\*4.6mm,5µm)      流 速: 2.0ml/min  
 柱 温: 30°C      波 长: 195nm  
 数据文件名: RC\$QTL-486 - 0-223/25-2754-2 - cbzj-6000597p-60mg-rcd-pH6.0+3sdsjz-P4-1.lcd  
 方法文件名: RC\$QTL-486 - QTL-486-rcqx-274.lcm  
 批处理文件名: RC\$QTL-486 - 20250326-rc-FX274.lcb  
 样品瓶号: 3-28  
 进样体积: 20 µl      版本号: 6.115  
 进样时间: 2025/03/26 20:26:40      实验者: xiechaojun  
 处理时间(V2): 2025/03/27 10:08:32      处理者: xiechaojun  
 仪器型号: SHIMADZU LC-2050C (FX274)

## <色谱图>



## <峰表>

检测器A Ch1 195nm

峰号	保留时间	面积	面积%	高度	理论塔板数(USP)	拖尾因子	分离度(USP)
1	2.233	409316	100.000	63459	2803	1.147	--
总计		409316	100.000	63459			

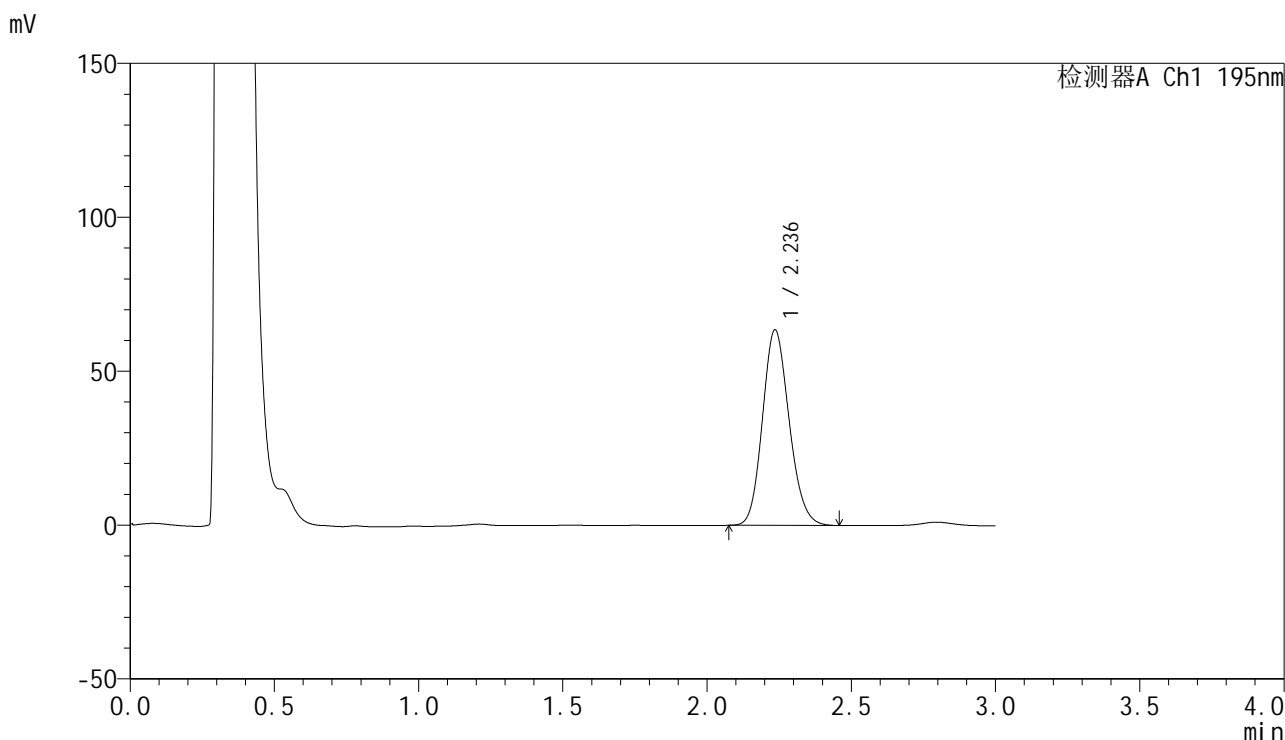


# QTL-486

## <样品信息>

色谱柱: XB-C18(50mm\*4.6mm,5µm)      流 速: 2.0ml/min  
 柱 温: 30°C      波 长: 195nm  
 数据文件名: RC\$QTL-486 - 0-223/25-2755-2 - cbzj-6000597p-60mg-rcd-pH6.0+3sdsjz-P4-2.lcd  
 方法文件名: RC\$QTL-486 - QTL-486-rcqx-274.lcm  
 批处理文件名: RC\$QTL-486 - 20250326-rc-FX274.lcb  
 样品瓶号: 3-28  
 进样体积: 20 µl      版本号: 6.115  
 进样时间: 2025/03/26 20:30:03      实验者: xiechaojun  
 处理时间(V2): 2025/03/27 10:08:34      处理者: xiechaojun  
 仪器型号: SHIMADZU LC-2050C (FX274)

## <色谱图>



## <峰表>

检测器A Ch1 195nm

峰号	保留时间	面积	面积%	高度	理论塔板数(USP)	拖尾因子	分离度(USP)
1	2.236	408621	100.000	63408	2805	1.148	--
总计		408621	100.000	63408			

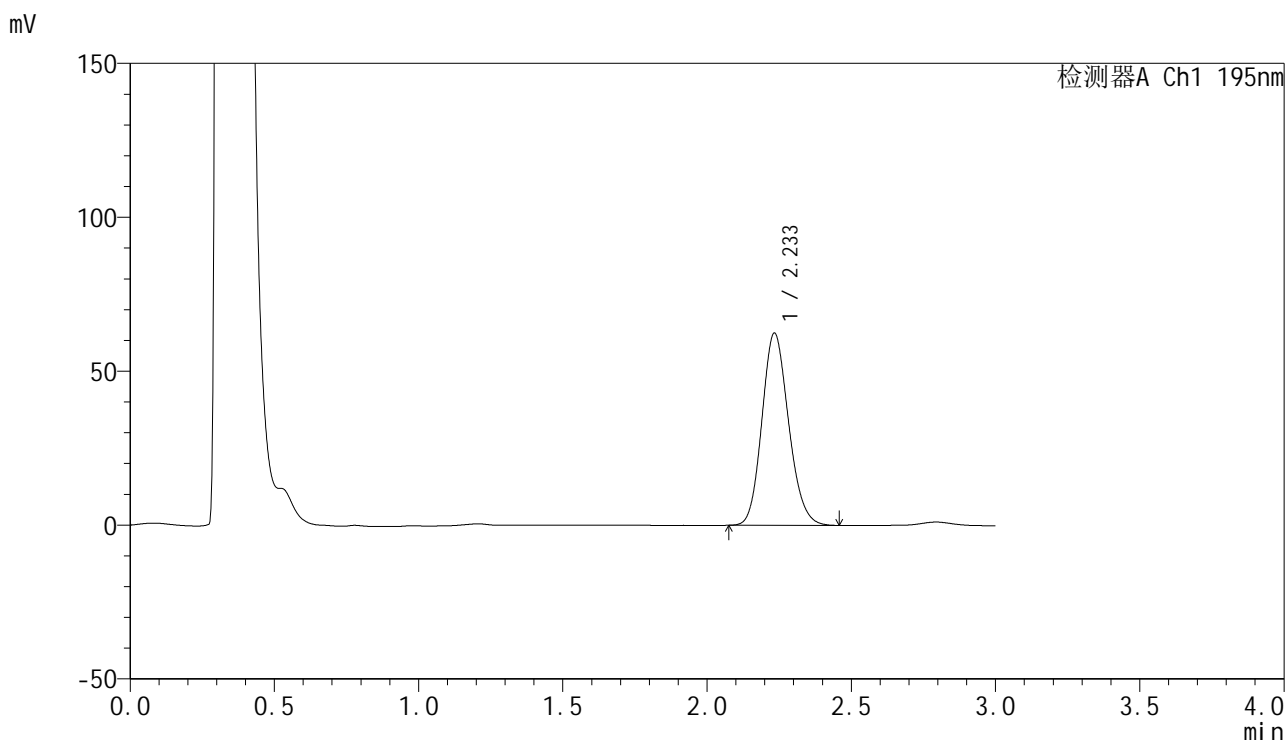


# QTL-486

## <样品信息>

色谱柱: XB-C18(50mm\*4.6mm,5μm)      流 速: 2.0ml/min  
 柱 温: 30°C      波 长: 195nm  
 数据文件名: RC\$QTL-486 - 0-223/25-2756-2 - cbzj-6000597p-60mg-rcd-pH6.0+3sdsjz-P5-1.lcd  
 方法文件名: RC\$QTL-486 - QTL-486-rcqx-274.lcm  
 批处理文件名: RC\$QTL-486 - 20250326-rc-FX274.lcb  
 样品瓶号: 3-37  
 进样体积: 20 μl      版本号: 6.115  
 进样时间: 2025/03/26 20:33:25      实验者: xiechaojun  
 处理时间(V2): 2025/03/27 10:08:37      处理者: xiechaojun  
 仪器型号: SHIMADZU LC-2050C (FX274)

## <色谱图>



## <峰表>

检测器A Ch1 195nm

峰号	保留时间	面积	面积%	高度	理论塔板数(USP)	拖尾因子	分离度(USP)
1	2.233	402558	100.000	62281	2791	1.150	--
总计		402558	100.000	62281			

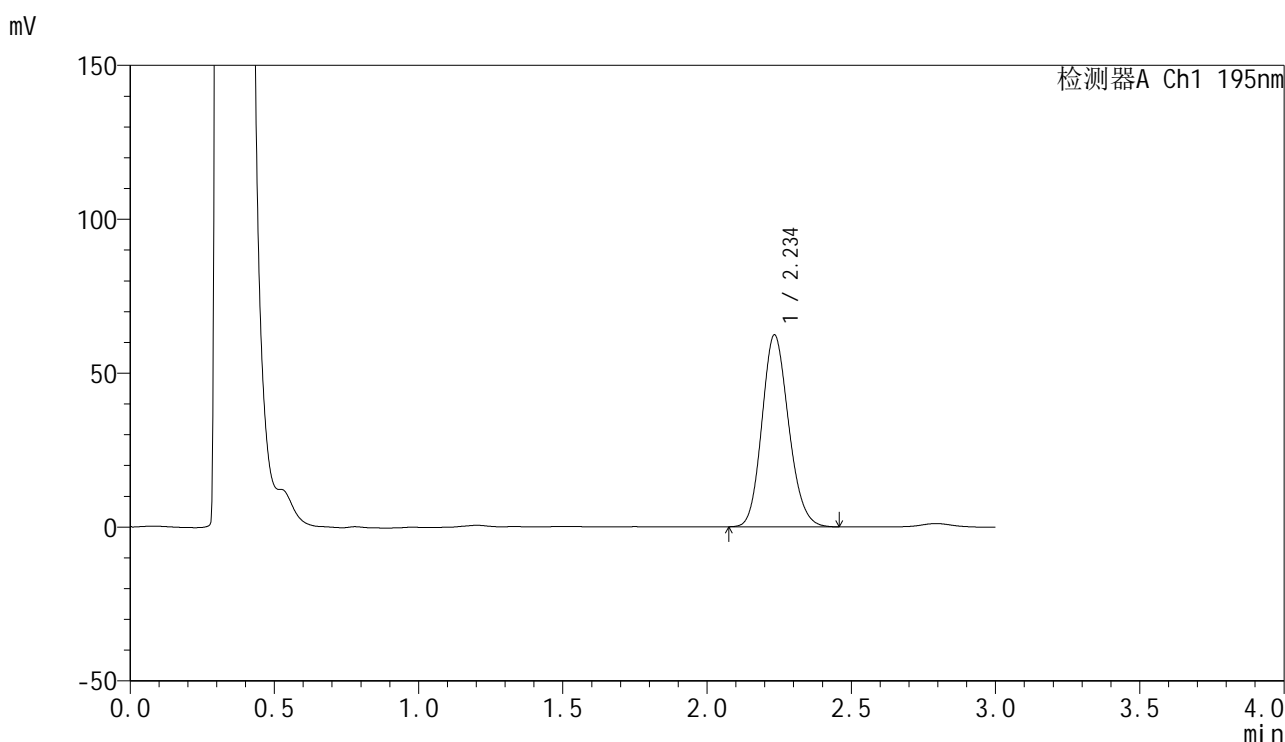


# QTL-486

## <样品信息>

色谱柱: XB-C18(50mm\*4.6mm,5μm)      流 速: 2.0ml/min  
 柱 温: 30°C      波 长: 195nm  
 数据文件名: RC\$QTL-486 - 0-223/25-2757-2 - cbzj-6000597p-60mg-rcd-pH6.0+3sdsjz-P5-2.lcd  
 方法文件名: RC\$QTL-486 - QTL-486-rcqx-274.lcm  
 批处理文件名: RC\$QTL-486 - 20250326-rc-FX274.lcb  
 样品瓶号: 3-37  
 进样体积: 20 μl      版本号: 6.115  
 进样时间: 2025/03/26 20:36:48      实验者: xiechaojun  
 处理时间(V2) : 2025/03/27 10:08:40      处理者: xiechaojun  
 仪器型号: SHIMADZU LC-2050C (FX274)

## <色谱图>



## <峰表>

检测器A Ch1 195nm

峰号	保留时间	面积	面积%	高度	理论塔板数(USP)	拖尾因子	分离度(USP)
1	2.234	402530	100.000	62171	2785	1.152	--
总计		402530	100.000	62171			

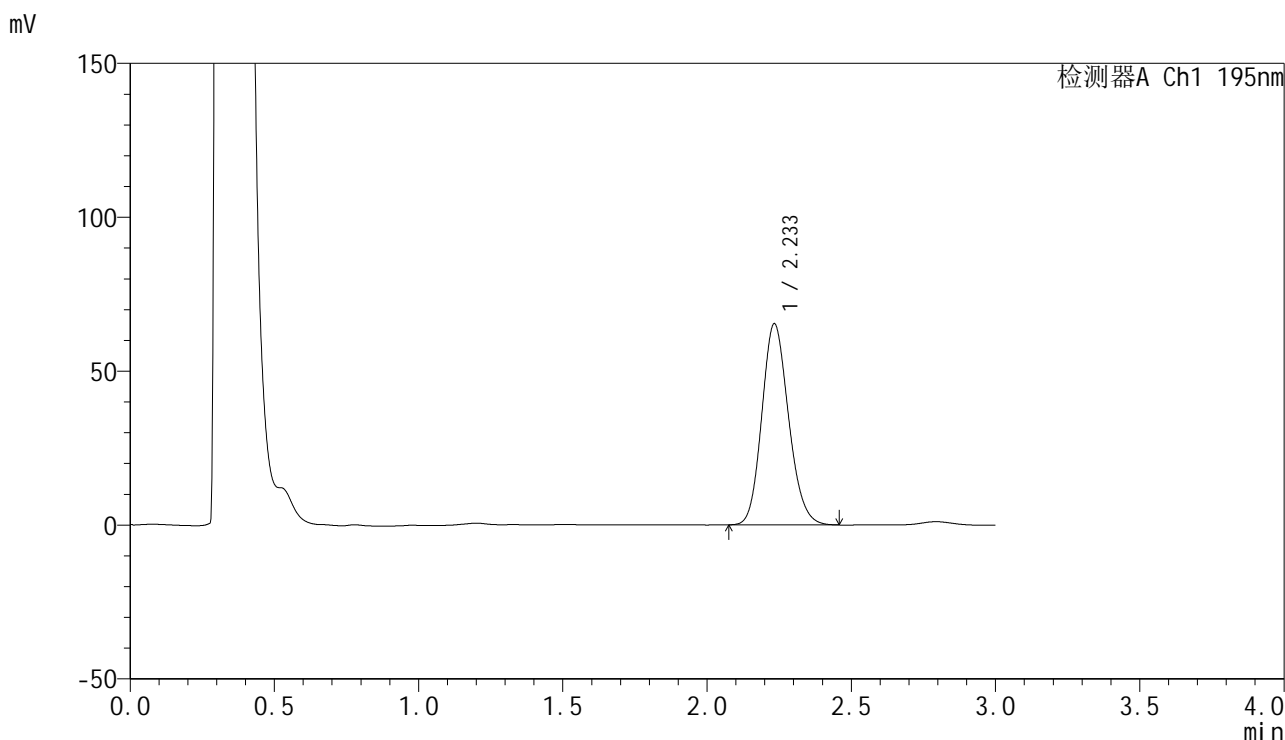


# QTL-486

## <样品信息>

色谱柱: XB-C18(50mm\*4.6mm,5μm)      流 速: 2.0ml/min  
 柱 温: 30°C      波 长: 195nm  
 数据文件名: RC\$QTL-486 - 0-223/25-2758-2 - cbzj-6000597p-60mg-rcd-pH6.0+3sdsjz-P6-1.lcd  
 方法文件名: RC\$QTL-486 - QTL-486-rcqx-274.lcm  
 批处理文件名: RC\$QTL-486 - 20250326-rc-FX274.lcb  
 样品瓶号: 3-46  
 进样体积: 20 μl      版本号: 6.115  
 进样时间: 2025/03/26 20:40:10      实验者: xiechaojun  
 处理时间(V2): 2025/03/27 10:08:42      处理者: xiechaojun  
 仪器型号: SHIMADZU LC-2050C (FX274)

## <色谱图>



## <峰表>

检测器A Ch1 195nm

峰号	保留时间	面积	面积%	高度	理论塔板数(USP)	拖尾因子	分离度(USP)
1	2.233	422094	100.000	65210	2780	1.153	--
总计		422094	100.000	65210			

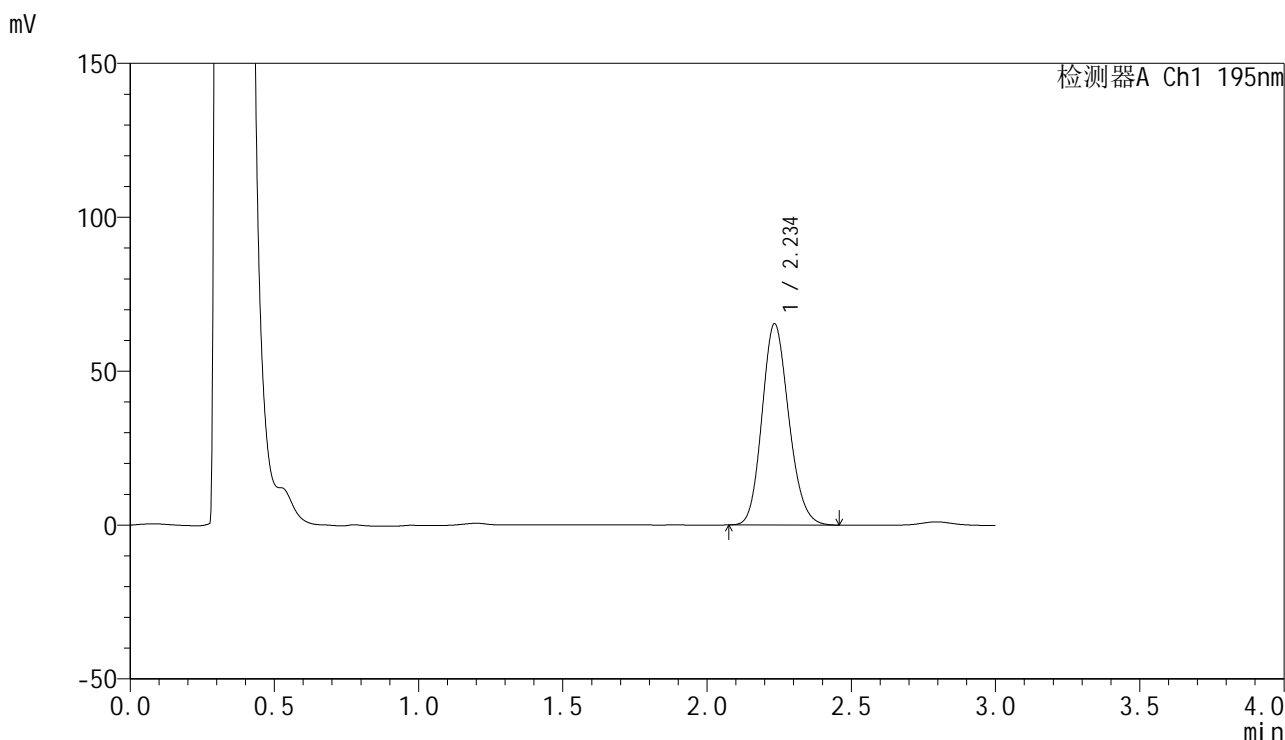


# QTL-486

## <样品信息>

色谱柱: XB-C18(50mm\*4.6mm,5μm)      流 速: 2.0ml/min  
 柱 温: 30°C      波 长: 195nm  
 数据文件名: RC\$QTL-486 - 0-223/25-2759-2 - cbzj-6000597p-60mg-rcd-pH6.0+3sdsjz-P6-2.lcd  
 方法文件名: RC\$QTL-486 - QTL-486-rcqx-274.lcm  
 批处理文件名: RC\$QTL-486 - 20250326-rc-FX274.lcb  
 样品瓶号: 3-46  
 进样体积: 20 μl      版本号: 6.115  
 进样时间: 2025/03/26 20:43:33      实验者: xiechaojun  
 处理时间(V2) : 2025/03/27 10:08:45      处理者: xiechaojun  
 仪器型号: SHIMADZU LC-2050C (FX274)

## <色谱图>



## <峰表>

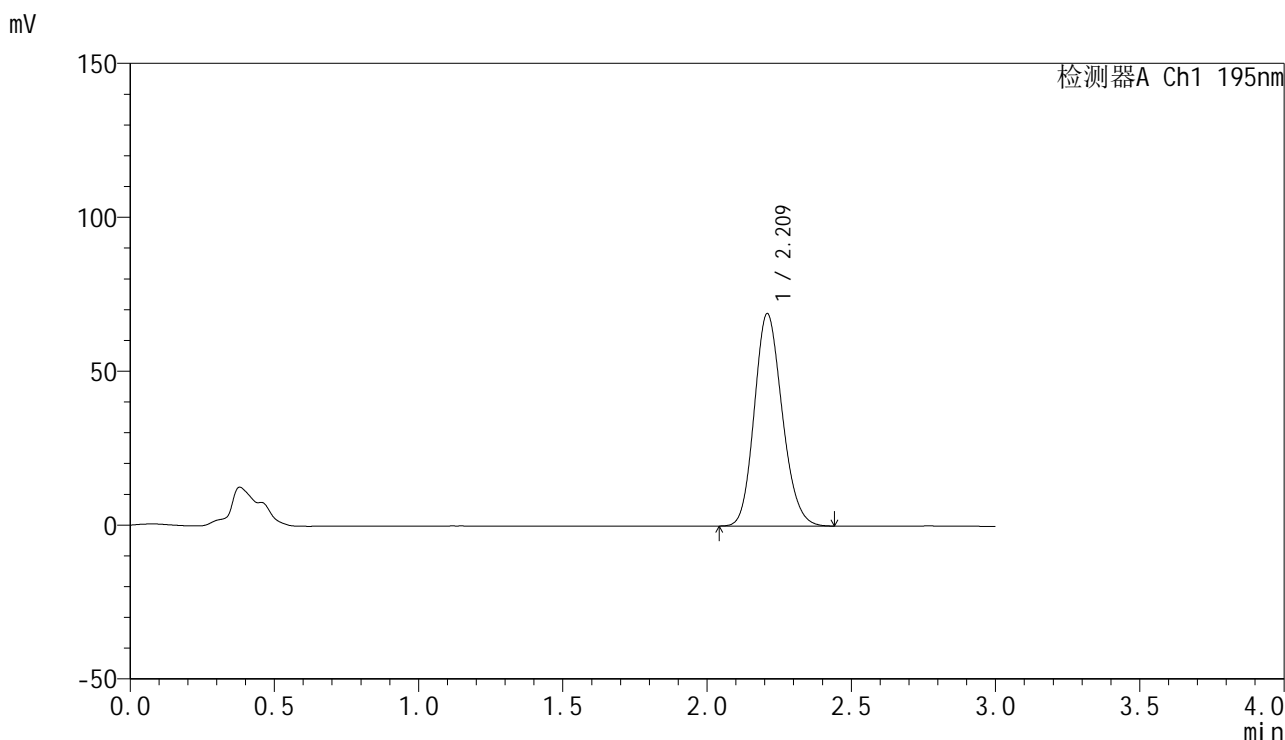
检测器A Ch1 195nm

峰号	保留时间	面积	面积%	高度	理论塔板数(USP)	拖尾因子	分离度(USP)
1	2.234	423114	100.000	65124	2769	1.155	--
总计		423114	100.000	65124			

## &lt;样品信息&gt;

色谱柱: XB-C18(50mm\*4.6mm,5 $\mu$ m) 流速: 2.0ml/min  
柱温: 30 $^{\circ}$ C 波长: 195nm  
数据文件名: RC\$QTL-486 - 0-223/25-2760-2 - cbzj-6000597p-60mg-rcd-pH6.0+3sdsjz-dz2-1.lcd  
方法文件名: RC\$QTL-486 - QTL-486-rcqx-274.lcm  
批处理文件名: RC\$QTL-486 - 20250326-rc-FX274.lcb  
样品瓶号: 3-27  
进样体积: 20  $\mu$ l 版本号: 6.115  
进样时间: 2025/03/26 20:46:56 实验者: xiechaojun  
处理时间(V2): 2025/03/27 10:08:48 处理者: xiechaojun  
仪器型号: SHIMADZU LC-2050C (FX274)

## &lt;色谱图&gt;



## &lt;峰表&gt;

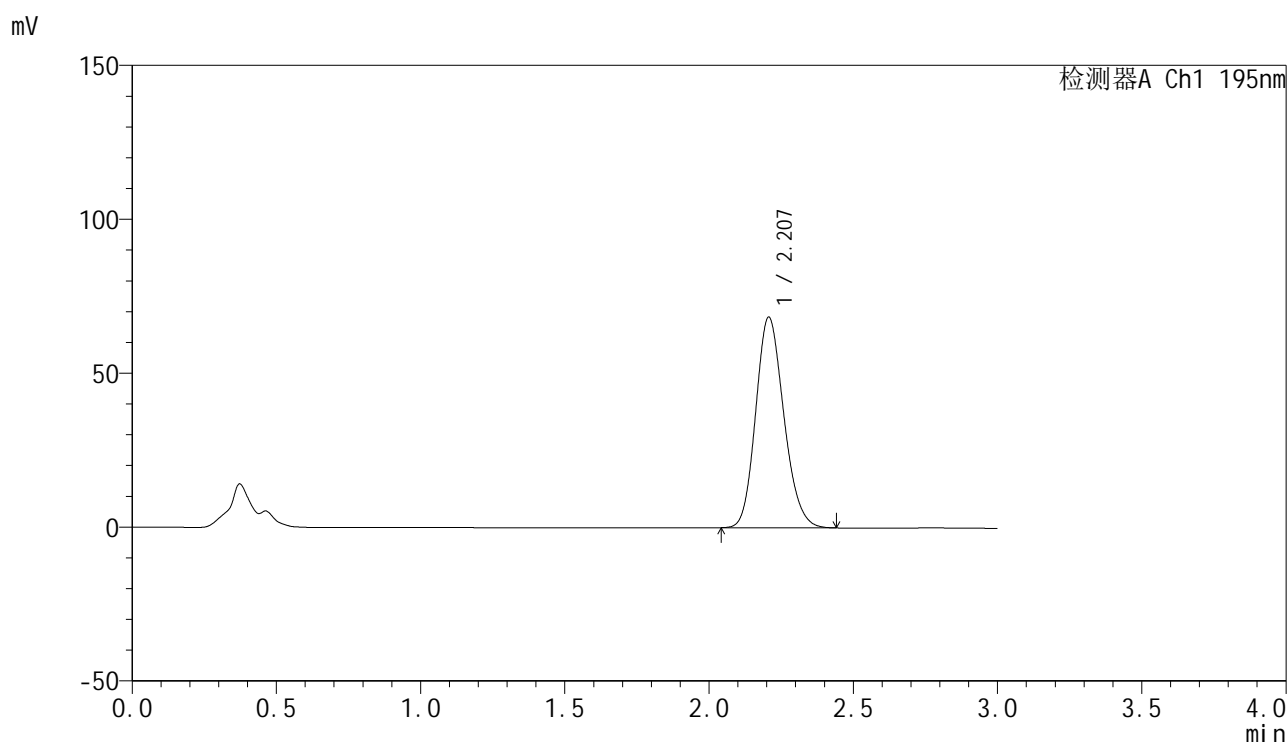
检测器A Ch1 195nm

峰号	保留时间	面积	面积%	高度	理论塔板数(USP)	拖尾因子	分离度(USP)
1	2.209	464510	100.000	68803	2500	1.160	--
总计		464510	100.000	68803			

## &lt;样品信息&gt;

色谱柱: XB-C18(50mm\*4.6mm,5 $\mu$ m)      流 速: 2.0ml/min  
 柱 温: 30 $^{\circ}$ C      波 长: 195nm  
 数据文件名: RC\$QTL-486 - 0-223/25-2761-2 - cbzj-6000597p-60mg-rcd-pH6.0+3sdsjz-dz2-2.lcd  
 方法文件名: RC\$QTL-486 - QTL-486-rcqx-274.lcm  
 批处理文件名: RC\$QTL-486 - 20250326-rc-FX274.lcb  
 样品瓶号: 3-27  
 进样体积: 20  $\mu$ l      版本号: 6.115  
 进样时间: 2025/03/26 20:50:20      实验者: xiechaojun  
 处理时间(V2): 2025/03/27 10:08:50      处理者: xiechaojun  
 仪器型号: SHIMADZU LC-2050C (FX274)

## &lt;色谱图&gt;



## &lt;峰表&gt;

检测器A Ch1 195nm

峰号	保留时间	面积	面积%	高度	理论塔板数(USP)	拖尾因子	分离度(USP)
1	2.207	464848	100.000	68416	2451	1.166	--
总计		464848	100.000	68416			